

Black Oval

The exclusive life-style magazine for the Range Rover owner

Janvier 2019 – n° 27





LA MER... ET UNE PLUS-VALUE EN VUE

DÉCOUVREZ LES PREMIERS LOGEMENTS À ASSISTANCE SUR LA PLAGE

Quand on investit dans l'immobilier, il faut toujours tenir compte de la Sainte Trinité : l'emplacement, l'emplacement et l'emplacement. Le projet Duinenzee est parfait à cet égard. Ses superbes logements à assistance bénéficient en effet d'une situation unique sur la plage de La Panne.

LOGEMENTS À ASSISTANCE LUXUEUX | SITUATION UNIQUE SUR LA PLAGE DE LA PANNE
VUE PANORAMIQUE SUR LA MER ET LA RÉSERVE DE DUNES | TAUX DE TVA RÉDUIT À 12 %
SERVICE DE LOCATION SPÉCIALISÉ

ENVIE D'EN SAVOIR PLUS ? APPELEZ LE 02 342 09 09 OU
SURFEZ SUR WWW.DUINENZEE-DEPANNE.BE/FR

SKYLINE EUROPE
LA VISION EN IMMOBILIER



ROLEX

THE SKY-DWELLER

The revolutionary watch for world travellers,
blending watchmaking ingenuity with simplicity of use.
It doesn't just tell time. It tells history.



OYSTER PERPETUAL SKY-DWELLER



JUWELIER ORYE

KAPELSTRAAT 9 - 3500 HASSELT

TEL: 011/24.32.68 - WWW.ORYE-STEVENART.BE



STEVENART BIJOUTERIE

CHAUSSÉE DE BRUXELLES 209 - 1410 WATERLOO

TÉL: 02/354.02.31 - WWW.ORYE-STEVENART.BE

Elegance is an attitude

Simon Baker
Simon Baker

LONGINES®


DELRUE 1904

Rue du Cygne 3
7500 Tournai
069 22 34 55
www.bijouteriedelrue1904.com

VANHOUTTEGHEM GHENT

Dampoortstraat 1- 3
9000 Gent
09 225 50 45
www.vanhoutteghem.com



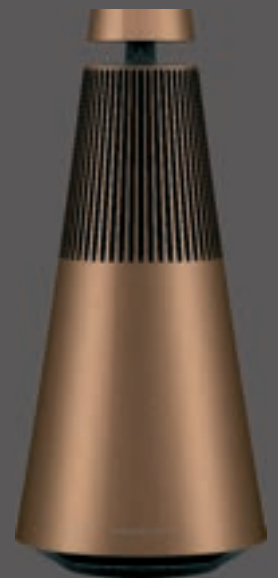
The Longines Master Collection

SOMMAIRE



08	LE KIT RR VELAR EST DÉSORMAIS DISPONIBLE	RANGE ROVER
16	RANGE ROVER SPORT P400E 2.0L SI4 PETROL PHEV AUTOBIOGRAPHY DYNAMIC	RANGE ROVER
32	NOUVEAU RANGE ROVER EVOQUE	RANGE ROVER
41	LES VINS DE PORTO PREMIUM DE DOW'S	WINES
42	PROFITEZ DE VOTRE NOUVEAU PIED-À-TERRE AVEC LE SERVICE TOTAL DE PUURSPANJE	IMMO
48	LA REPRISE DE JAGUAR & LAND ROVER HASSELT OUVRE DE JOLIES PERSPECTIVES DEALER	
56	CHALEUR ET CONVIVIALITÉ DANS LE SÉJOUR	
74	IMMOBEL CONÇOIT VIRTUELLEMENT SON PENTHOUSE LE PLUS EXCLUSIF	IMMO
81	CAPTEZ LA CROISSANCE EXPONENTIELLE DE L'INTELLIGENCE ARTIFICIELLE	ADVERTORIAL
86	LE MIDTOWN GRILL SOULIGNE LE CARACTÈRE GASTRONOMIQUE DU GHENT MARRIOTT HOTEL.	ADVERTORIAL
91	LA CHALEUR COMME VOUS L'AIMEZ, DE LA CONCEPTION À LA RÉALISATION	ADVERTORIAL
102	URBANO OFFRE D'EXCELLENTE PERSPECTIVES	ADVERTORIAL
104	PALAZZO VERDE, LE PREMIER PROJET RÉSIDENTIEL EN BELGIQUE QUI AMÉLIORE LA QUALITÉ DE L'AIR EN VILLE	IMMO
106	BLACK OVAL - IMMO	IMMO



BEOPLAY A9**BEOSOUND 1****BEOSOUND 2****BEOSOUND EDGE****BEOPLAY M5**

COLLECTION BRONZE BANG & OLUFSEN

Depuis des millénaires, le bronze est plébiscité pour l'intense réflexion de la surface.
Notre collection Bronze en édition limitée rend honneur à cette beauté.
bang-olufsen.com/bronze-collection

Bang & Olufsen Antwerpen
Riemstraat 22 B
2000 Antwerpen
03/288.91.08
info@vanhavere.be

Bang & Olufsen Knokke
Natiënlaan 215
8300 Knokke
050/51.73.73
info@vandelooock.be

Bang & Olufsen Audiomix
Liersesteeweg 321
3130 Begijnendijk (grens Aarschot)
016/56.10.62
tomgoris@audiomix.be

Bang & Olufsen Oostende
Karel Janssenslaan 37
8400 Oostende
059/50.36.05
oostende@electrorosseeel.be

Bang & Olufsen Gent
Kortrijksesteenweg 271
9830 Sint-Martens-Latem
09/265.73.73
info@vandelooock.be

Bang & Olufsen Spelier
Leuvensesteenweg 579
3070 Kortenberg
02/756.58.60
birgit.spelier@spelier.be

Bang & Olufsen Kapellen
Essenhoutstraat 52-56
2950 Kapellen
03/664.75.68
info@vanhavere.be

Electro Rosseel
Snellegemsestraat 21
8210 Zedelgem
050/20.95.65
william@electrorosseeel.be

Le kit RR Velar est désormais disponible

www.caractere-exclusive.com



Le Velar est avant tout une œuvre d'art. Une voiture avec un beau palmarès. Une mission spéciale pour Caractere alors - la marque de tuning belge - afin d'apporter une valeur ajoutée au design unique. De Gustibus et coloribus non est disputandum. Pour plus d'informations ou pour faire une commande, contactez edr@eventbox.be.





WE MAKE YOU HAPPY.[®]
CREATING MOMENTS

WE CREATE:

PERS & PR EVENTS // BRAND ACTIVATIONS // PRODUCT LAUNCHES // CORPORATE EVENTS
HR & TEAM EVENTS // PRIVATE PROJECTS // PUBLIC EVENTS // CONFERENCES



*Pensez au climat,
chauffez-vous au bois*



www.dovre.be



BUYSSE SIERSCHOUWEN

Dorpsstraat 75
8340 SIJSELE

050 35 44 91 - 0475 59 28 57
www.buyssse-sierschouwen.be

ERIK CABOOR BVBA

Molenstraat 82
9940 EVERGEM-ERTVELDE

09 378 52 61
www.caboor.be

GIJSENS DIEST

Leuvensesteenweg 184
3290 DIEST

013 77 13 08
www.gijssens.be

GIJSENS RUMMEN

Biesemstraat 16
3454 RUMMEN

011 58 31 25
www.gijssens.be



BOSE



Des enceintes discrètes. Un son qui se remarque.

Altronik

Alfred Nichelstraat 10-12
9300 Aalst
053 70 15 86
www.altronik.be

Arnout Kortrijk

Veemarkt 12
8500 Kortrijk
056 21 17 89
www.arnout.be

Arnout Deerlijk

Beverenstraat 23
8540 Deerlijk
056 71 96 52
www.arnout.be

Audiomix

Liersesteenweg 321
3130 Begijnendijk (grens Aarschot)
016 56 10 62
www.audiomix.be

NOUVEAU

SYSTÈME HOME CINÉMA LIFESTYLE 550

Donnez vie à vos divertissements et découvrez la clarté du son et la puissance des basses, quel que soit votre volume d'écoute. Le système home cinéma Lifestyle 550 comprend cinq enceintes cube Virtually Invisible série II et notre module de basses sans fil Acoustimass. Le système Lifestyle 550 est conçu pour personnaliser le son en fonction de la forme de votre pièce. Et la console multimédia, surmontée d'une plaque de verre, est compatible avec les technologies audio et vidéo les plus récentes, comme la vidéo 4K, et elle comprend 6 entrées HDMI.™



Lifestyle, Virtually Invisible, et Acoustimass sont des marques commerciales de Bose Corporation. Les termes HDMI et HDMI High-Definition Multimedia Interface (Interface multimédia haute définition), ainsi que le logo HDMI, sont des marques commerciales ou des marques déposées de HDMI Licensing Administrator, Inc.

DISPONIBLE CHEZ :

diMonaco

Stationsstraat 66
9100 Sint-Niklaas
03 776 24 40
www.dimonaco.be

HD Full Concept

Chaussée de Waterloo 1170 (Vivier d'oise)
1180 Bruxelles
02 349 10 00
www.hdfullconcept.be

Robberechts Klank & Beeld

Vilvoordsesteenweg 307
1850 Grimbergen
02 269 30 79
www.robberrechtsnv.be

Range Rover Sport P400e 2.0L Si4 Petrol
PHEVAutobiography Dynamic

Économisez en rechargeant votre véhicule

Texte: Jan Van Geel – Photos: Land Rover





Le Range Rover Sport est le premier Land Rover également assemblé en version hybride rechargeable. Cette nouvelle version, qui a reçu le code P400e, associe un moteur essence 2 litres 4 cylindres de 300 ch et un moteur électrique de 116 ch. Selon la procédure NEDC 2.0, ce 'Sport' hybride présente une autonomie électrique de 51 km et consomme en moyenne 3,2 litres aux 100 km. Afin de découvrir dans quelle mesure ces chiffres sont réalistes, ne manquez pas de lire ce test de consommation.

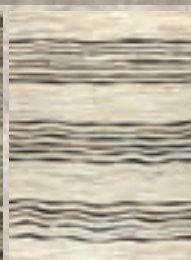
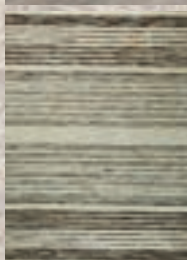




VANTYGHM

FASHIONABLE FLOORING

Visitez notre showroom sans engagement.
Nous viendrons ensuite vous présenter votre sélection de moquettes dans votre intérieur.





Le Range Rover Sport P400e n'est pas le premier Land Rover à être équipé d'une transmission hybride. Ce fut le cas du 3.0 SDV6 Hybrid, un modèle full-hybrid propulsé par un moteur 3 litres turbodiesel et un moteur électrique. À l'instar du nouvel hybride rechargeable, ce premier modèle disposait d'un mode EV permettant de rouler 100% à l'électrique. Seulement, les performances du P400e sont sans comparaison meilleures que celles de l'ancien Hybrid. À une vitesse maximale de 50 km/h, ce dernier permettait en effet de rouler maximum 1,6 km à l'électrique. En mode purement électrique, l'hybride rechargeable aurait une autonomie de 51 km à une vitesse maximale de 136 km/h, et consommerait en moyenne seulement 3,2 litres d'essence aux 100 km.

Le P400e a été équipé du même moteur essence que le P300: un moteur essence 2 litres de 300 ch issu de la gamme Ingenium. Sur la version à transmission hybride rechargeable, ce moteur quatre cylindres est conjugué à un moteur électrique de 116 ch. Celui-ci a été installé dans la boîte de vitesses automatique à 8 rapports au centre de la voiture et est entraîné par une batterie lithium-ion à haute tension de 13,1 kWh. Cette batterie est couverte par une garantie de 8 ans ou 160.000 km, assurant un état de santé d'au moins 70% par rapport aux performances initiales. Ensemble, les deux moteurs développent une puissance totale de 404 ch et un couple maximal de 640 Nm. Ces chiffres garantissent une accélération de 0 à 100 km/h en 6,7 secondes et une vitesse maximale de 220 km/h. Si vous demandez au P400e de fournir de telles performances, vous pourrez naturellement oublier l'autonomie électrique promise par Land Rover.

DIFFÉRENCES

Le P400e diffère notamment de la version essence ordinaire équipée du moteur essence 2 litres par son moteur électrique et sa batterie à haute tension. Ces adaptations sont responsables des points négatifs de l'hybride rechargeable plus économique. Les principaux concernent le poids plus élevé, le coffre réduit et le poids tracté freiné moins élevé. L'hybride rechargeable pèse au moins 2539 kg, soit pratiquement 400 kg en plus que la version essence 2 litres. La batterie à haute tension installée à l'arrière sous le plancher du coffre explique l'espace à bagages réduit de 73 litres, et sa perte de 46 mm en hauteur. En raison de cette batterie, le P400e ne peut également pas être équipé de la troisième rangée de sièges rabattables de façon électrique. Autre différence: le poids tracté réduit mais tout de même respectable de maximum 2,5 tonnes. Les versions P300 et SVR peuvent tracter 500 kg en plus et le crochet d'attelage de toutes les autres versions du Range Rover Sport peuvent même supporter 1000 kg en plus. Le P400e dispose aussi d'un réservoir de carburant réduit. Celui-ci présente une capacité de 91 litres tandis que le P300 – à l'instar de toutes les autres versions essence – est équipé d'un réservoir de 104 litres.

PHEV: ENSEMBLE OU SEUL

En tant que *Plug-in Hybrid Electric Vehicle*, le P400e permet de choisir entre deux modes de conduite, à activer et désactiver via un bouton sur la console centrale. Le mode hybride parallèle ou *Parallel Hybrid* constitue le réglage standard et permet aux deux moteurs de collaborer. Deux fonctions de gestion de la batterie optimisent la charge de la batterie ou la consommation de carburant. La fonction Save ou économique maintient le »



Amazon Insurance sa | Siège social et bureaux

Posthofbrug 14 - 2600 Anvers - Belgique | tél 03 242 92 74 -
fax 03 242 92 79 | landrover.insurance@amazon.be



Land Rover Insurance est le nom commercial d'Amazon Insurance SA, inscrite et agissant comme agent d'assurances pour les entreprises d'assurances Euromex SA sous le n° de code 0463 et Baloise Belgium SA sous le n° de code 0096. City Link, Posthofbrug 14, 2600 Antwerpen, Belgique - Tél.: +32 3 242 92 74 - landrover.insurance@amazon.be - www.amazon.be - RPM Antwerpen, division Antwerpen - BCE (TVA BE) 0445.910.483 - IBAN: BE31 4100 0007 1155 - BIC: KREDBEBB

LAND ROVER INSURANCE

niveau de la batterie hybride pour pouvoir purement rouler à l'électrique en milieu urbain. La fonction PEO ou *Predictive Energy Optimisation* s'enclenche en encodant une destination dans le système de navigation. Ce système utilise ensuite un altimètre gps pour l'itinéraire choisi afin de permettre aux deux moteurs de collaborer le plus intelligemment possible et ainsi réduire la consommation.

Le mode tout électrique ou *Electric Vehicle* permet à la voiture de rouler exclusivement à l'énergie électrique stockée dans la batterie à haute tension. Avec ce mode, la voiture roule de manière silencieuse et sans émissions. Vu qu'aucun bruit de moteur n'est audible, le P400e a été équipé du système d'avertissement acoustique *Acoustic Vehicle Alert System*. Celui-ci produit automatiquement du bruit afin d'avertir les piétons ou cycliste de l'approche du véhicule. Le système AVAS fonctionne uniquement lorsque le moteur électrique entraîne la voiture à une vitesse de maximum 20 km/h. Le mode EV peut être activé au moyen d'un bouton sur la console centrale. Lorsque l'indication 'EV' s'illumine en blanc sur le panneau d'instruments, seul le moteur électrique entraîne la voiture. Si elle s'illumine en gris, la voiture est entraînée par le moteur essence.

TERRAIN RESPONSE: ECO OU COMFORT

Le système Terrain Response 2 de l'Autobiography Dynamic possède 8 programmes de conduite. Deux d'entre eux recueilleront la préférence si vous roulez avec une écoconduite calme sur des revêtements en dur. En théorie, le programme 'ECO' sera le meilleur choix. Ce programme modifie les paramètres de la voiture pour réduire la consommation de carburant et encourager une conduite plus économique. Il peut notamment désactiver la climatisation ainsi que le chauffage des sièges, du volant et du pare-brise. Lorsque la voiture est dotée de tels équipements, ces interventions se feront naturellement au détriment du confort. Le programme ECO adapte aussi la réaction de l'accélérateur. Lorsque vous donnez de la puissance, la voiture semblera toujours se retenir, ce qui sera surtout déroutant si vous voulez accélérer par exemple pour dépasser un véhicule qui vous précède. C'est pourquoi nous avons rapidement préféré enclencher le programme COMFORT. Dans ce cas, le moteur réagit plus rapidement lorsque vous enfoncez l'accélérateur et vous prenez ainsi tout de même encore du plaisir à conduire.

»





Le high-tech a une âme Loewe bild 5 - OLED

La dernière technologie OLED, combinée à un langage formel qui s'inspire du style rétro des années soixante.

Le directeur créatif, Bodo Sperlein, a choisi le bois pour créer un contraste avec l'écran ultraplat de 4,9 mm.

Le Loewe bild 5 OLED offre de multiples possibilités de combinaison.

Le Loewe bild 5.55 OLED est disponible **à partir de 3.499 €.**

Découvrez-en plus chez votre revendeur Loewe ou sur loewe.tv/be-fr

LOEWE.



RECHARGE

Le point de branchement du câble est dissimulé derrière le logo de la marque sur la grille du radiateur. Avec un chargeur mural de 32 ampères, la batterie sera rechargée totalement en 2h45. Vu que nous ne possédions pas un tel chargeur, nous avons dû nous contenter d'une prise électrique classique de 16 ampères. Via le câble de recharge livré de série, recharger totalement la batterie vous prendra ainsi 7h30. Une recharge totale en journée sera donc difficile: pour une autonomie électrique de 23 km, nous avons dû relier la fiche du câble de recharge 3h50 minutes à la prise électrique. Après les recharges nocturnes par contre, la batterie à haute tension était rechargée à 100% et le panneau d'instruments affichait une autonomie entre 38 et 49 km. Nous n'avons pas trouvé d'explication à ces différences.

CONDUITE

Pour un test éco à bord d'un hybride rechargeable, nous sélectionnons de manière standard tous les paramètres qui garantissent un nombre maximal de kilomètres à l'électrique, et activons le moins possible les consommateurs électriques. Dans une voiture équipée à l'avant comme à l'arrière de sièges massants pouvant chauffer ou refroidir le dossier ou l'assise des

occupants, ce ne fut pas une décision aisée. Après quelques trajets, nous sommes passés du programme ECO au programme COMFORT, surtout parce que nous n'arrivions pas à nous habituer à la réaction lente de l'accélérateur. Avec une conduite anticipative et un pied droit maîtrisé, peu importe d'ailleurs quels programmes de conduite vous choisissiez: vous obtenez des chiffres de consommation pratiquement identiques avec les deux. Et l'écran central affichait pour les deux programmes un éco-score entre 96 et 100%.

CONSOMMATION ET AUTONOMIE

La consommation d'énergie et l'autonomie électrique d'un hybride rechargeable sont en premier lieu déterminées par l'état de charge de la batterie et la distance parcourue, puis par le style de conduite et la vitesse. Durant la conduite, nous avons presque toujours maintenu l'aiguille de l'indicateur de puissance dans la zone ECO bleue et nous laissons la voiture décélérer le plus possible pour récupérer de l'énergie. En relâchant l'accélérateur, la voiture pouvait toutefois freiner de manière plus puissante sur le moteur électrique. »



Pasereene

LA FUSION DU VIN ET DE L'ART

MINNE GOED WINES

Martin Smith, l'homme derrière le label viticole Pasereene, a aidé à façonner l'excellent domaine de Vilafonté pendant des années. En Chine, il n'est pas rare de voir les vins de Vilafonté se vendre 300 euros la bouteille. De la qualité, donc. Pourtant, Martin a choisi de suivre sa propre voie.

Les vins de Smith sont exceptionnels. Un caractère d'exception que reflètent également les étiquettes, pour lesquelles le viticulteur a fait appel à des artistes locales.

Sur le Chardonnay blanc se dessine la silhouette d'une jeune fille, qui forme l'expression de la beauté d'Elgin et qui un jour deviendra une belle dame élégante. Tout comme le vin, qui continue à se bonifier pour atteindre, à terme, l'ultime beauté.

Pour le Marathon rouge, le choix s'est arrêté sur un portrait d'hirondelle. Elle représente le savoir-faire et la détermination sans faille du viticulteur à se procurer ce dont il a besoin pour que ses vins se développent à la perfection.

LARGE PALETTE AROMATIQUE & FINALE INTENSE

CHARDONNAY

Provenance : Elgin.
Vieilli en chêne français (16 mois).
Avec une touche de poire, d'agrumes et de vanille. Bouche ronde et ample, avec une finale aisée.



€28,85*

UNION

Syrah, Carignan et Mourvèdre de Tulbagh. Vieilli en chêne français (16 mois). Accents de fruits noirs, de terre et d'épices. Tanins présents.



€28,85*

MARATHON

Cabernet Sauvignon, Petit Verdot et Carménère de Tulbagh. Vieilli en chêne français (22 mois). Fruits noirs, vanille et épices. Fruits sucrés, acides rafraîchissants et tanins marqués mais raffinés. Un vin luxueusement stylé.



€28,85*

Contactez Minnegoed Wines pour trouver le revendeur le plus proche sur

WWW.MINNEGOEDWINES.BE

Ou devenez revendeur dans une région encore libre ! Exclusivité au sein de votre région !

*Tous les prix sont TVA incluse et peuvent varier entre les revendeurs.

FICHE INFORMATIVE

Infos relatives à l'essai:

Période: Du 19 au 26 octobre 2018
 Distance parcourue: 604 km, avec des trajets de 14,6 à 63,2 km
 Pneus: dimensions: 275/45 R 21 M+S 110Y
 marque et type: Pirelli Scorpion Verde All Season

Données techniques

Range Rover Sport P400e

Puissance et couple

Moteur essence..... 1997 cc, 4L
 Puissance: 221 kW / 300 ch à 5500 tpm
 Couple: 400 Nm à 1500-4000 tpm

Moteur électrique

..... Puissance: 85 kW / 116 ch
 Couple: - Nm

Système combiné

..... Puissance: 297 kW / 404 ch à 5500 tpm
 Couple: 640 Nm à 1500-4000 tpm

Boîte de vitesses:..... automatique à 8 rapports**Capacité de la batterie:**..... 13,1 kWh**Réservoir (utilisable):** 91 l**Consommation mixte:**..... 3,2 l/100 km**Émissions de CO₂ (mixte):**..... 73 g/km**Consommation de carburant et autonomie électrique (essai)****Consommation d'essence** (100% moteur à combustion):

..... Mixte: 9,8 l/100 km
 Minimale: 7,4 l/100 km
 Maximale: 11,3 l/100 km

Autonomie (100% moteur électrique):

..... Mixte: 37,2 km
 Minimale: 30,0 km
 Maximale: 41,6 km

Temps de charge (0-100%):

..... Prise électrique, 10 A: environ 7 heures et 30 minutes
 Chargeur mural, 32 A: 2 heures et 45 minutes

Volume du coffre: 703-1607 l**Poids:** 2464 kg**Poids tracté freiné / non-freiné:** 2500 kg / 750 kg**Prix**

SE..... 89.500 euros
 HSE..... 94.400 euros
 HSE Dynamic 97.300 euros
 Autobiography Dynamic..... 110.600 euros

Garantie

Voiture: 3 ans ou 100.000 km

Batterie à haute tension: 8 ans ou 160.000 km et 70% de la capacité de la batterie

Dans l'aperçu, les distances parcourues sont surlignées en trois couleurs: les trajets purement à l'électrique en jaune, les trajets à l'essence en vert et les trajets mixtes en bleu. En mode électrique, la consommation de carburant oscillait entre 0,0 et 2,6 l/100 km et nous avons pu parcourir entre 32,7 et 41,6 km avec une batterie totalement rechargée. Nous avons noté la consommation d'essence la plus élevée après un trajet normal à rapide, parce que le moteur quatre cylindres devait alors de temps en temps prendre le relais. Pour l'une ou l'autre raison, il ne semblait y avoir aucun lien direct entre l'autonomie calculée par l'ordinateur de bord et la distance parcourue à l'électrique selon le compteur. Généralement, l'ordinateur de bord était plus optimiste que le compteur, mais nous avons parfois roulé davantage de kilomètres à l'électrique que ce qu'affichait le panneau d'instruments.

Le P400e reste également une voiture économique avec une batterie partiellement chargée et pour des distances jusqu'à 50 km. La consommation oscillait entre 0,2 et 8,5 l/100 km. Le chiffre le plus élevé s'expliquait par une conduite rapide avec quelques dépassements. En roulant purement à l'essence, l'hybride rechargeable n'est pas une voiture économique. Sur autoroute à une vitesse de 125 km/h ou lors de trajets rapides sur routes secondaires, la consommation atteignait 10 à 11 l/100 km. Même avec une écoconduite extrêmement maîtrisée, nous n'avons pas réussi à descendre sous 7,4 l/100 km. Après une semaine ponctuée par 19 trajets et 9 recharges,

nous avons parcouru 604 km. Vu que le réservoir de 91 litres était encore à moitié plein, la consommation d'essence était d'environ 7,8 litres aux 100 km. Ce qui est plutôt acceptable pour un allroader de ce calibre, monté en outre sur des pneus larges 275/45 R 21.

EN BREF

À l'instar de tous les autres hybrides rechargeables, le P400e ne constitue une alternative sensée aux voitures à transmission classique que si vous parcourez le plus possible de kilomètres purement à l'électrique. En d'autres termes, si vous respectez une écoconduite anticipative maîtrisée à faibles vitesses et bas régimes, si vous rechargez totalement la batterie avant chaque trajet et si vous parcourez surtout des courtes distances entre chaque recharge. Dans le cas du Range Rover Sport, il s'agit de trajet jusqu'à 40 km. Même avec une batterie partiellement rechargée, le P400e s'est avéré une voiture économique lorsqu'on n'enfonçait pas l'accélérateur trop profondément. Si vous n'avez pas l'intention de recharger la batterie avant chaque trajet, il sera préférable d'envisager une autre acquisition que cet hybride rechargeable de 2,5 tonnes. La consommation réduite vous coûtera cependant un solide supplément: le P400e vous coûtera en effet, en version SE et HSE, respectivement 17.800 et 16.700 euros de plus que le P300, équipé du même moteur essence 2 litres, mais naturellement sans la technique hybride. »



RADO TRUE THINLINE
HIGH-TECH CERAMIC. ULTRA-THIN. EXCEPTIONALLY LIGHT.

SPOOREN JUWELIERS

Winkelcentrum Donk Patio
Donksesteenweg 240 - 2930 Brasschaat
03 645 05 02
www.spooren.be

VANHOUTTEGHEM GHENT

Dampoortstraat 1- 3
9000 Gent
09 225 50 45
www.vanhoutteghem.com

RADO
S W I T Z E R L A N D

MASTER OF MATERIALS

RANGE ROVER SPORT P400E

Trajet	Autonomie électrique restante (ordinateur)	Distance parcourue à l'électricité (ordinateur / compteur)	Distance parcourue (compteur)	Consommation de carburant	Vitesse moyenne	Mode de conduite, sorte de routes (% routes secondaires / % autoroutes), style de conduite (maîtrisée, calme, normale, rapide, sportive ou une combinaison de deux styles successifs)
Après recharge	38 km (82%) / 30,4 kilomètres parcourus en mode électrique					
Après trajet 1	0 km	38 km / 30,4 km	63,2 km	5,3 l/100 km	48 km/h	EV Comfort, S35 / A65, calme
Après recharge	46 km (100%) / 41,6 kilomètres parcourus en mode électrique					
Après trajet 2	12 km	34 km / 32,0 km	32,0 km	2,6 l/100 km	44 km/h	EV Eco, S100 / A0, normale-rapide
Après trajet 3	0 km	12 km / 9,6 km	44,7 km	8,5 l/100 km	40 km/h	EV Eco, S100 / A0, rapide
Après trajet 4	0 km	0 km	29,8 km	10,1 l/100 km	53 km/h	EV Eco, S90 / A10, calme-normale
Après trajet 5	0 km	0 km	34,4 km	11,3 l/100 km	58 km/h	EV Eco, S40 / A60, calme-normale
Après recharge	49 km (100%) / conduite électrique impossible durant le trajet 8					
Après trajet 7	23 km	26 km / 14,6 km	14,6 km	0,0 l/100 km	51 km/h	EV Eco, S100 / A0, maîtrisée
Après trajet 8	23 km	0 km	15,0 km	7,4 l/100 km	53 km/h	EV Eco, S100 / A0, maîtrisée
Après recharge	45 km (100%) / 39,4 kilomètres parcourus en mode électrique					
Après trajet 9	21 km	24 km / 20,7 km	20,7 km	1,9 l/100 km	38 km/h	EV Eco, S100 / A0, maîtrisée-calme
Après trajet 10	0 km	21 km / 18,7 km	22,3 km	1,3 l/100 km	47 km/h	EV Eco, S100 / A0, maîtrisée-calme
Après recharge	23 km (63%) / 19,6 kilomètres parcourus en mode électrique					
Après trajet 11	0 km	23 km / 19,6 km	19,9 km	0,2 l/100 km	41 km/h	EV Eco, S100 / A0, calme
Après trajet 12	0 km	0 km	20,0 km	8,8 l/100 km	42 km/h	EV Eco + Comfort, S100 / A0, maîtrisée
Après recharge	41 km (100%) / 32,7 kilomètres parcourus en mode électrique					
Après trajet 13	0 km	41 km / 32,7 km	39,0 km	1,9 l/100 km	46 km/h	EV Eco + Comfort, S100 / A0, maîtrisée-calme
Après trajet 14	0 km	0 km	41,3 km	10,4 l/100 km	36 km/h	EV Eco + Comfort, S100 / A0, calme
Après recharge	38 km (100%) / 37,2 kilomètres parcourus en mode électrique					
Après trajet 15	18 km	20 km / 20,9 km	20,9 km	0,0 l/100 km	37 km/h	EV Comfort, S100 / A0, calme
Après trajet 16	0 km	18 km / 16,3 km	20,0 km	1,2 l/100 km	34 km/h	EV Comfort, S100 / A0, calme
Après recharge	43 km (100%) / 41,0 kilomètres parcourus en mode électrique					
Après trajet 17	0 km	43 km / 41,0 km	50,3 km	4,5 l/100 km	36 km/h	EV Comfort, S100 / A0, normale-rapide
Après trajet 18	0 km	0 km	40,9 km	11,0 l/100 km	37 km/h	EV Comfort, S100 / A0, normale-rapide
Après recharge	39 km (100%) / 31,5 kilomètres parcourus en mode électrique					
Après trajet 19	0 km	39 km / 31,5 km	45,1 km	4,0 l/100 km	38 km/h	EV Comfort, S100 / A0, normale-rapide
■ trajet totalement à l'électrique, ■ trajet totalement à l'essence, ■ trajet à l'électrique et à l'essence						



||

Zilton

A R E Z Z O

AREZZO

Rammelstraat 22 – 24
9340 LEDE
053 80 07 96
www.rezzo.be



De Witte Duif
EN U STAAT ER.

**DE WITTE DUIF
HERENKLEDING**

Parijsstraat 11
3000 LEUVEN
016 22 15 28
www.dewitteduif.be

 **Vossen** FASHION

**VOSSEN FASHION
TONGEREN**

Luikersteenweg 151 bus 16,
3700 TONGEREN
012 39 15 00
www.vossen.be

 **Vossen** FASHION

**VOSSEN FASHION
HASSELT**

Kuringersteenweg 343
3511 KURINGEN
011 26 21 61
www.vossen.be



PASSION FOR FIRE

In samenwerking met

VUUR & VLAM



HAARDEN & SIERSCHOUWEN



www.vuurenvlam.com
Gent (Ledeberg)

DE BACKER

HAARDEN

HEIST-OP-DEN-BERG - LILLE - SCHILDE

WWW.DBHAARDEN.BE



VAN RAEMDONCK

HAARD & INTERIEUR

www.vanraemdonck-haarden.be

Sint-Niklaas - Knokke Heist

Sfire
sphere creators



www.sfire.be
Lede

www.oosterbosch.be
Bilzen

OOSTERBOSCH



jdb

Haarden & Kachels



www.jdbhaardenenkachels.be
Rumst

MARGO
DESIGN

ZOWEL
HAARD
ALS
KAST

www.margo-design.be
Zedelgem



Alfa solutions

we make IT work



Matériel / logiciel



Experts informatiques



Surveillance



Solutions cloud

“

Un partenaire informatique assure que son client peut se concentrer sur le coeur de son métier.”



Un environnement complet, sur mesure pour votre entreprise

Nous offrons une **gamme complète** de matériel, logiciel, software, solutions cloud, surveillance et bien d'autres. Accompagné de recommandations sur mesure pour les entreprises petites ou grandes.

D'une petite réparation à une vaste infrastructure informatique.
Nous aidons tout le monde à trouver **l'environnement de travail idéal**.

Nieuwe Range Rover Evoque

Mini-Velar, maxi-luxe

Texte: Jan Van Geel – Photos: Land Rover



Après huit années d'évolution, le temps était enfin venu de procéder à une véritable révolution: à première vue, le nouvel Evoque ressemble à une version élégante de son prédécesseur tout aussi marquant, mais sous la carrosserie sobre se cache une toute nouvelle voiture. La liste complète des innovations ou améliorations serait trop longue pour cette introduction, mais nous ne pouvions par contre pas passer sous silence l'espace supplémentaire à l'arrière, le coffre un peu plus volumineux, le design minimaliste de l'habitacle, les poignées de porte affleurantes, le système semi-hybride *Mild Hybrid Electric Vehicle* et les primeurs innovantes comme le rétroviseur intérieur *ClearSight*, la technologie *Ground View* ni le système *Smart Settings*. L'hybride rechargeable avec moteur essence trois cylindres Ingenium se fera encore attendre une petite année.

Le nouvel Evoque constitue le successeur reconnaissable de son remarquable prédécesseur. Cela reste donc un SUV compact qui se sent à l'aise partout et à tout moment, surtout avec sa transmission intégrale, et qui gâte ses occupants avec des matériaux luxueux et durables. Ce n'est pas par hasard si Land Rover l'appelle "le SUV de luxe pour la ville et au-delà". La carrosserie a conservé sa silhouette de coupé unique avec la ligne de toit descendante et la ligne de ceinture montante tandis que, grâce aux phares à led Matrix (de série uniquement sur la version supérieure P300) et aux poignées de porte affleurantes, le nouvel Evoque présente un aspect aussi épuré que le Velar. Le nouveau modèle lance deux nouvelles couleurs de carrosserie remarquables: *Seoul Pearl Silver*, un gris argent nacré chaleureux, et *Nolita Grey*, une finition métallique avec des accents cuivrés.

DAVANTAGE D'ESPACE À L'ARRIÈRE

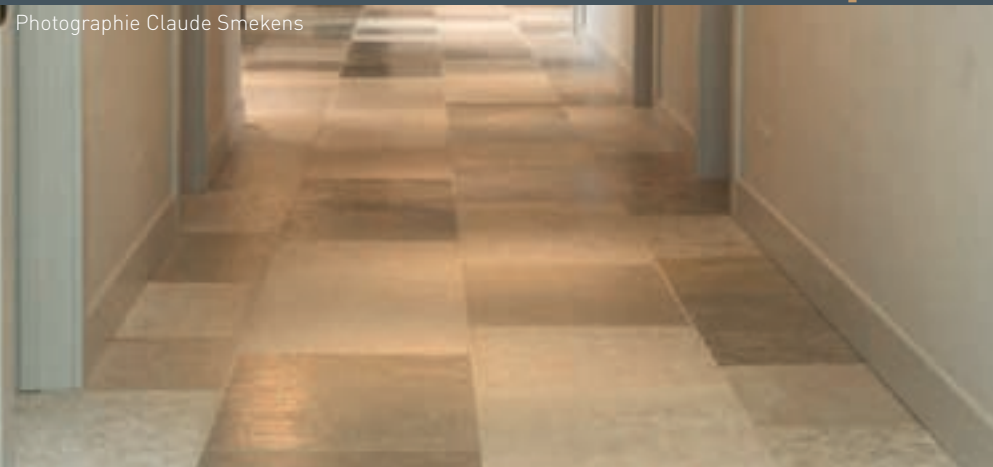
Comme architecture pour ce Range Rover compact, Land Rover a opté pour sa nouvelle plateforme *Premium Transverse* avec un empattement plus long de 21 mm. Celui-ci offre un dégagement supplémentaire pour les jambes et les genoux des passagers à l'arrière, tandis que les nouveaux points de fixation des sièges avant créent davantage de place pour les pieds. Autres éléments pratiques: la boîte à gants élargie et le rangement dans la large console centrale qui peut désormais accueillir sacs, parapluies, tablettes et petites bouteilles. Les rangements dans les portes peuvent désormais accueillir des bouteilles de 1,5 litre. 10% plus volumineux (591 litres), le coffre permet de transporter facilement un landau plié ou un jeu de clubs de golf. L'espace peut être étendu à 1.383 litres en rabattant la seconde rangée de sièges flexibles (40:20:40).

À l'intérieur, le design soigné intègre des surfaces épurées et des lignes simples avec des matériaux de luxe minutieusement choisis. Des textiles techniques, comme la laine mélangée *Kvadrat* et la suédine *Dinamica*® ainsi que les options *Eucalyptus* et *Ultrafabrics*™, sont proposés en alternative haut de gamme et lavable au cuir. Autre nouveauté dans l'intérieur luxueux: les associations de couleur *Cloud* et *Deep Garnet*.

Diverses technologies contribuent au confort et même à la bonne santé des occupants. Comme par exemple le système d'infodivertissement à double écran tactile *Touch Pro Duo* doté d'un nouveau logiciel plus rapide, le réglage des sièges à 16 positions (de série uniquement sur la version HSE) et l'ionisation de l'air de l'habitacle. Ce système (138 euros) élimine les impuretés de l'air intérieur et garantit, en compagnie du capteur de qualité de l'air et des filtres à pollen, un habitacle plus sain. »



sur mesure pierres naturelles



Photographie Claude Smekens



Photographie Claude Smekens



Photographie Claude Smekens

- Traiter de la pierre naturelle **d'une façon authentique et manuelle** dans notre propre atelier
- De la pierre naturelle sur mesure pour **toutes applications**: cuisines, salles de bain, escaliers, seuils, encadrements des portes et fenêtres, cheminées, ...
- Des **cuisines intégrales** sur mesure
- Des **anciennes dalles de Bourgogne** et autres sols de moellon
- De la pierre bleue Belge - marbre - de la pierre de France
- Spécialisation: **vieillir de la pierre naturelle**

BOURGONDISCH HUIS

Winkelomseheide 223b • 2440 Geel • T 014 86 84 41

info@hetbourgondischhuis.com • www.hetbourgondischhuis.com





MOTEURS À TECHNOLOGIE SEMI-HYBRIDE

La nouvelle architecture a été développée pour soutenir l'électrification du véhicule. Avec, au lancement, une motorisation hybride légère avec une batterie de 48 V, une primeur pour Land Rover. Cette motorisation hybride légère recueille l'énergie normalement perdue lors de la décélération. Et ce grâce à un générateur-démarrateur qui stocke cette énergie dans la batterie située sous le plancher. À une vitesse inférieure à 17 km/h, le moteur à combustion se coupe au moment du freinage. Au redémarrage, l'énergie stockée est redistribuée pour assister le moteur lors de l'accélération. Ce qui permet de réduire la consommation de carburant et fait de l'Evoque le SUV idéal dans le trafic urbain dense et les embouteillages. Hormis la version D150 d'entrée de gamme avec traction avant (FWD), toutes les versions sont équipées de série du système semi-hybride. La version D150 FWD ne peut être associée à la technologie hybride, pas même en option. Sous le capot de l'Evoque se cache un des six moteurs 2 litres 4 cylindres Ingenium, qui ont été équipés des nouvelles technologies pour les rendre plus silencieux et plus raffinés: trois moteurs essence et trois moteurs diesel. La lettre dans l'indication du modèle fait référence au carburant (D pour Diesel et P pour Petrol ou – en français – essence) tandis que le chiffre renseigne la puissance en cv: le moteur D est disponible en 150, 180 ou 240 ch, et le moteur P en 200, 240 ou 300 ch. Hormis le D150 FWD, tous les Evoque sont équipés de série d'une boîte automatique à 9 rapports retravaillée, qui a reçu un nouveau réglage pour une conduite plus souple.

SUR LA ROUTE...

Pour une tenue de route encore plus sobre, le nouvel Evoque a été doté d'une suspension avant et arrière améliorée ainsi que de la technologie *Adaptive Dynamics* la plus récente. Les nouvelles suspensions améliorent le confort, réduisent les bruits dans l'habitacle et augmentent la capacité du coffre à bagages. À l'avant, la suspension MacPherson Hydrobush intègre des coussinets hydrauliques afin de minimiser la remontée des vibrations dans le volant à grande vitesse. La suspension arrière *Integral Link* sépare les forces latérales et longitudinales pour une meilleure tenue de route et plus de confort sur route.

À l'exception de la version D150 FWD, tous les nouveaux Evoque sont équipés d'un des deux systèmes de transmission intégrale suivants: *Efficient Driveline* pour les versions D150 AWD, D180, P200 et P240 et *Active Driveline* pour les versions D240 et P300. Le système *Efficient Driveline* est un système 4x4 permanent et à réglage électronique qui assure la distribution permanente du couple entre l'essieu avant et l'essieu arrière. Encore plus efficace, le système *Active Driveline* de seconde génération combiné à la fonction *Driveline Disconnect* est réservé de série et de façon exclusive à la version diesel et essence la plus puissante. Ce système distribue aussi le couple de façon électronique entre l'essieu avant et l'essieu arrière, mais la fonction *Driveline Disconnect* déconnecte la transmission aux roues arrière à vitesse constante afin de réduire les pertes par frottement et donc la consommation. Lorsque le système détecte un dérapage des roues ou une conduite plus dynamique, la transmission intégrale est réactivée dans les 350 millisecondes. Deux embrayages à réglage électronique de part et d'autre du différentiel arrière transmettent le couple à la roue présentant la meilleure adhérence et, pour une adhérence optimale par conditions très glissantes, l'essieu arrière peut même être totalement bloqué.

Les versions D180, D240 ainsi que les trois versions essence peuvent aussi être commandées avec le système *Adaptive Dynamics* en option (1.164 euros). Ce système, qui garantit un équilibre optimal entre confort et maniabilité, associe des capteurs intelligents aux amortisseurs à variation continue qui contrôlent la route toutes les 100 millisecondes. L'amortissement est ainsi ajusté en permanence afin d'optimiser la tenue de route quelle que soit la surface sur laquelle évolue le véhicule.

... ET EN TOUT-TERRAIN

Déjà introduite précédemment sur le grand Range Rover, la technologie *Terrain Response 2* est désormais présente de série sur les versions AWD (transmission intégrale) de l'Evoque.

Le conducteur dispose non seulement des modes *Confort*, *Sable*, *Herbe-Gravier-Neige* et *Boue-Ornières* pour optimiser les performances et capacités de son Evoque, mais aussi du nouveau mode *Auto*. Celui-ci analyse la chaussée et ajuste automatiquement les réglages aux conditions de roulage. Lors d'un passage de gué, la profondeur maximale de l'eau (de 500 à 600 mm) peut être contrôlée par le détecteur *Wade Sensing*. Des capteurs à ultrasons logés dans les rétroviseurs extérieurs mesurent la profondeur de l'eau et l'affichent sur l'écran tactile central. »



DE VUYST Fireconcepts

Grensstraat 17
9620 ZOTTEGEM
09 360 06 34
www.devuyst.be

DE VUYST Fireconcepts

Nerviërstraat 32B
1730 ASSE
02 310 88 80
www.devuyst.be

GIJSENS Diest

Leuvensesteenweg 184
3290 DIEST
013 77 13 08
www.gijsens.be

GIJSENS Rummen

Biesemstraat 16
3454 RUMMEN
011 58 31 25
www.gijsens.be

**Haarden MVB MOERMAN
Art of Fire**

Caseelstraat 10
8790 WAREGEM
056 72 53 01
www.sierschouwen-mvb.be

**OOSTERBOSCH
Benny & Frank**

I.Z. Spelver Kapittelstraat 4
3740 BILZEN
089 41 23 68
www.oosterbosch.be



LES GADGETS

Land Rover réserve toujours pour chaque nouveau modèle une ou plusieurs primeurs mondiales ou pour la marque. L'Evoque ne fait pas exception à la règle. La première n'est autre que le rétroviseur *ClearSight*, qui se transforme en écran vidéo HD. Lorsque la visibilité arrière est gênée par les passagers ou des objets volumineux, il suffit au conducteur d'appuyer sur le bouton situé sous le rétroviseur et une caméra placée en haut du véhicule affichera en haute définition ce qui se trouve à l'arrière du véhicule. L'écran offre un champ de vision élargi et une visibilité supérieure en cas de faible éclairage. La caméra est équipée d'un bord protecteur qui empêche la boue ou l'eau de souiller la lentille et a été revêtue d'une couche hydrofuge permettant d'évacuer rapidement les éclaboussures d'eau. Ce rétroviseur est présent de série sur la version HSE, mais vous coûtera, en option, 610 euros (version de base) ou 419 euros (versions S et SE).

Le nouvel Evoque est la première voiture au monde équipée de la technologie *Ground View* (468 euros). Des caméras dans la calandre et sur les rétroviseurs extérieurs projettent des images sur l'écran tactile central pour, au moyen d'une image virtuelle à 180°, visualiser la zone juste devant et sous l'avant de la voiture sur l'écran tactile supérieur. Le capot devient dès lors pour ainsi dire transparent et le conducteur bénéficie ainsi d'une meilleure vision lorsqu'il est confronté à des terrains extrêmes ou à des obstacles hauts. L'Evoque est le premier véhicule Land Rover équipé de la technologie *Smart Settings*, qui utilise des algorithmes d'intelligence artificielle pour apprendre les préférences du conducteur. Cette technologie d'apprentissage automatique identifie le conducteur à sa clef et à son téléphone portable et ajuste automatiquement son siège et la colonne de direction lorsqu'il approche de la voiture. Jusqu'à 8 profils peuvent être enregistrés. Après quelques trajets, le système retient les préférences en matière de climatisation et médias du conducteur, les numéros de téléphone fréquemment appelés à certaines heures ou certains jours de la semaine et les réglages de la fonction massante du siège.

CONNECTÉ PARTOUT

Le système d'infodivertissement *Touch Pro Duo* de Land Rover joue un rôle central dans l'expérience numérique. Il associe deux écrans tactiles en verre de 10 pouces à un écran conducteur de 12,3 pouces derrière le volant ainsi qu'à un affichage tête haute en couleur. Les smartphones sont intégrés dans le système d'infodivertissement avec Apple CarPlay et Android, à l'arrière ont été installés des porte-tablettes avec raccord *Click & Go* et chargeur et l'habitacle renferme six ports USB et un point d'accès Wifi 4G pour maximum 8 appareils.

L'appli pour smartphone *InControl Remote* permet aux propriétaires de rester en contact avec leur Evoque, où que celui-ci se trouve à travers le monde. De plus, ils pourront utiliser leur téléphone portable pour trouver leur voiture, consulter le niveau de carburant, déverrouiller les portes à distance mais aussi préchauffer ou climatiser l'intérieur à l'avance jusqu'à ce que celui-ci soit à la température souhaitée. Enfin, l'Evoque peut être amélioré perpétuellement avec les mises à jour logicielles sans fil pour le système d'infodivertissement et du véhicule sans devoir à cet effet passer au garage.

VERSIONS ET PRIX

Land Rover propose l'Evoque en quatre niveaux d'équipement (sans code, S, SE et HSE) qui, en fonction du moteur, de la boîte de vitesses, de la transmission et de l'équipement, vous coûteront entre 38.600 (D150 FWD) et 68.800 euros (P300 AWD HSE). La différence de prix entre chaque version est supérieure à 5.000 euros. Pour savoir s'il sera préférable d'opter pour une version plus chère ou de compléter une version moins chère avec des options, il vous faudra étudier les 18 pages de la liste d'équipements. Seul le modèle d'entrée de gamme, la version D150 FWD, coûte moins de 40.000 euros. Il s'agit de la version diesel disposant du moins de chevaux ainsi que de la traction avant et ne pouvant être équipé de la technologie semi-hybride; exclusivement disponible avec la boîte de vitesses manuelle à six rapports et qui ne peut être équipée du système d'infodivertissement *Touch Pro Duo* avec les deux écrans haute résolution de 10 pouces. La version D150 FWD n'est également pas compatible avec plusieurs autres options. Malgré son prix moins élevé, la version de base n'est dès lors pas conseillée, même avec le niveau d'équipement S plus complet, qui vous coûtera 43.750 euros. Si vous optez pour la version D150 S AWD avec boîte automatique de série, le prix s'élèvera à 49.000 euros. Mais, pour ce montant, vous aurez bel et bien un Evoque à part entière.

OPTIEK VAN OMMESLAEGHE

Nederstraat 20
9700 Oudenaarde
055 31 18 01 www.vanommeslaeghe.be

OPTIVUE

Doorniksestraat 25
8500 Kortrijk
056 25 54 56 www.optivue.be

OPTIEK VAN NESTE HOOGLEDE

Ieperstraat 38
8830 Hooglede
051 24 15 35 www.optiekvanneste.be

OPTIEK VAN NESTE IZEGEM

Marktstraat 45
8870 Izegem
051 30 69 83 www.optiekvanneste.be

OPTIEK PORTEMAN

Rijselstraat 12
8900 Ieper
057 20 09 71 www.porteman.be

SPOOREN OPTICIENS

Winkelcentrum Donk Patio Donksesteenweg 240
2930 Brasschaat
03 645 05 02 www.spooren.be

BODART OPTICIENS

33 rue Royale
1000 Bruxelles
02 219 30 60 www.bodartopticiens.be

OPTIEK CLAEYS

Heldenlaan 14
9620 ZOTTEGEM
09 360 17 00 www.optiekclaeys.be

VANDENBALCK OPTICS

Bondgenotenlaan 57
3000 Leuven
016 22 36 83
www.vandenbalck.be

OPTIEK D. VLEERACKER

Vijfhoek 12
2800 Mechelen
015 41 45 67 www.optiekvleeracker.be



BUILT TO ENDURE



SERENGETI®
THE MOST ADVANCED EYEWEAR

AVAILABLE IN PRESCRIPTION



CLASSIC DESIGN
RENTAL

Event furniture for any occasion.

WWW.CLASSICDESIGNRENTAL.BE

INFO@CLASSICDESIGNRENTAL.BE

0032 53 66 48 13

Dow's Premium Ports: à la découverte de l'essence du porto

Texte & photos: Joram Van Acker



Dow's, un des producteurs de premier plan de vins de Porto premium, lance sa nouvelle gamme en Belgique. Pour l'occasion, nous avons eu la possibilité de découvrir tous les arômes et couleurs de cet or liquide dans le décor unique de l'hôtel The Post à Gand, exploité par le groupe hôtelier Zannier. Un petit verre de vin de Porto désuet peut-il séduire un journaliste automobile?

Au cours des 200 dernières années, Dow's est devenu en termes de réputation une des meilleures maisons de vin de Porto au monde. Les racines de cette entreprise viticole remontent à 1798, lors de sa création par la famille Dow. Depuis 1912, elle est aux mains de la famille britannique Symington et, aujourd'hui, cinq membres de cette famille sont encore actifs dans l'entreprise. Ils se sont transmis l'art de la viticulture de génération en génération.

Même un journaliste automobile sait qu'une bonne maison de vins de Porto doit être établie dans la région de Porto au Portugal. L'entreprise compte dès lors deux vignobles dans la célèbre vallée du Douro – Quinta do Bomfim et Quinta da Senhora da Ribeira – où la famille Symington produit et met en bouteille de manière traditionnelle tous ses vins de Porto. Ces vignobles sont depuis déjà plus d'un siècle aux mains des viticulteurs de Dow's et ont contribué tout ce temps à façonner les arômes concentrés et la finale sèche de ces vins de Porto spécifiques.

Avec les explications expertes de Johnny Symington, nous avons pu découvrir les vins de Porto Vintage et Tawny de Dow's dans le bar caractéristique de l'hôtel The Post. Muris en fûts de chêne, les vins de Porto Tawny sont disponibles en diverses années de vieillissement, de 10 à 30 ou 40 ans. Pour les vins de Porto Vintage, il n'y a pas de limite: ceux-ci mûrissent maximum trois ans en fûts puis sont directement mis en bouteille, où ils poursuivent leur maturation.

Le favori du public lors de cette soirée de découverte fut le 20 Year Old Tawny, un blend issu de fûts ayant reposé en moyenne deux décennies. Sur une telle période, le porto perd environ 35% de son volume par évaporation. Ce qui explique la forte concentration des arômes par rapport à sa variante 10 ans plus jeune. Le vin est cependant considérablement plus doux que les portos Tawny âgés de 30 ou 40 ans d'âge et Johnny a ici attiré notre attention sur la dominance de fruits doux et la note de tabac en fin de bouche. Une anecdote nous a appris que le grand-père de Johnny Symington préférait savourer ce Tawny avec son journal à 11h du matin.

Nous avons en tout cas été convaincus: une bouteille de Dow's 20 Year Old Tawny aura désormais sa place sur notre buffet. Mais surtout, laissez-vous surprendre, vous pourrez en effet depuis peu trouver les vins de Porto premium de Dow's dans les magasins Carrefour ou chez les marchands de vin spécialisés.

Profitez de votre nouveau pied-à-terre avec le service total de Puurspanje

Texte: Wim Vander Haegen – Photos: Puurspanje



Vous cherchez une seconde résidence ou une résidence permanente sous un climat agréable et dans un environnement paisible et authentique? Optez pour un bel endroit en Espagne. Puurspanje vous aide non seulement à trouver la maison adaptée, mais se charge aussi de tout régler au niveau administratif et légal, de A à Z.

ACHETER L'ESPRIT TRANQUILLE

Celui qui opte pour une seconde résidence en Espagne ne voudra généralement pas se retrouver dans des villes très fréquentées ni sur des plages bondées de touristes. Profiter sans souci de la vie et du calme constitue une priorité, c'est pourquoi Puurspanje se focalise sur des logements dans la région de la Costa Cálida et du sud de la Costa Blanca. "Ces deux régions sont restées vierges", explique Daphne van der Stegen. "Les tours y sont très rares et vous pouvez encore y savourer l'Espagne véritable. Nous nous faisons un plaisir d'informer les acheteurs potentiels sur toutes les possibilités qu'offre cette région authentique. Et ce, au départ de celle-ci. Cela fait déjà plus de 15 ans que nous résidons et travaillons dans cette région, de telle sorte que nous savons parfaitement où et quand démarrent de nouveaux projets de construction."

Acheter un bien immobilier à l'étranger est plus compliqué que bon nombre de gens pensent, d'où la nécessité d'un courtier qui maîtrise les moindres détails. "Les lois et réglementations sont différentes par rapport à la Flandre. Il est important que tout colle à 100%, que les petits caractères des contrats soient transparents et que les gens puissent envisager l'achat d'une nouvelle maison l'esprit tranquille. Nous assistons le client durant tout le processus d'achat et construction de A à Z, avec des conseils personnalisés."

OBSERVER, COMPARER ET RESENTIR

Puurspanje est plus qu'un simple courtier: il ne se contente pas de ficeler le volet financier et légal, il aspire aussi et surtout à trouver le bon endroit pour la bonne personne. "En tant que petite entreprise familiale, nous optons pour une approche personnalisée. Nous aimons apprendre à connaître personnellement nos clients, de manière à pouvoir faire l'inventaire de leurs souhaits, attentes et rêves, et ainsi leur soumettre une proposition adaptée. Une discussion personnelle, par téléphone ou sur les salons et événements auxquels participe ou qu'organise Puurspanje, constitue le point de départ de notre approche. Sur base de celle-ci, nous établissons un top 5 de possibilités répondant parfaitement aux priorités mises en avant »





A to B DRIVERS

Votre voiture, nos chauffeurs

Actif dans toute la Belgique



De chauffeur privé



par service de shuttle

© Jonas Keppens

- 1 Cela permet un gain de temps, d'être concentré sur le trajet domicile-travail et d'être détendu même dans les embouteillages
- 2 Profitez d'un diner, d'une fête, d'un événement grâce à notre service de chauffeur
- 3 Comme solution d'urgence en cas d'accident ou de retrait de permis

- 1 Vous n'avez pas besoin de vous soucier d'organiser le déplacement de vos invités entre deux lieux
- 2 Vous donnez à vos invités un sentiment de sécurité et de confort
- 3 Tous les déplacements sont organisés par nos soins

Vous pouvez retrouver tous nos autres services sur
www.atobdrivers.be

info@atobdrivers.be | +32 494 39 56 88

Code de la réduction de 10% « ATOBDRIVERS2018 »



par le client. Évidemment, nous voulons aussi que le client puisse voir le bien de ses propres yeux. Au cours d'une visite sur place, généralement lors d'un voyage d'inspection, nous lui permettons de découvrir la région et les logements disponibles. Observer et comparer est ici le mot d'ordre, mais le 'ressenti', surtout, revêt aussi énormément d'importance."

PROFITER MAINTENANT

Dans un passé pas si lointain, les plus de 60 ans, surtout, mettaient le cap vers le sud, mais cela a entre-temps bien changé. "Notre clientèle est aujourd'hui très diversifiée. Les plus de 60 ans restent évidemment un groupe cible important, mais nous remarquons aussi que les trentagénaires, quadragénaires et quinquagénaires veulent prendre du plaisir et cherchent à placer leur argent de manière intéressante. 'Plus tard' a fait place à 'profiter maintenant'. Ils préfèrent 'habiter' dans leurs économies plutôt que les placer à la banque."

PROPOSITION ADAPTÉE SUR MESURE

Puurspanje ne se contente pas de vous faire découvrir l'habitation témoin, les possibilités sont beaucoup plus larges. "Vous choisissez vous-mêmes les matériaux que vous voulez utiliser, la configuration de la maison, etc. Un ménage avec des enfants en bas âge aura d'autres priorités qu'un couple plus âgé. Nous pouvons ainsi adapter les logements sur mesure et tous sont dès lors uniques."

Une fois les choix posés, Puurspanje fait office de seconde paire d'yeux pour le client durant le processus de construction. "Nous le tenons au courant de tout, et le soulageons ainsi d'éventuelles inquiétudes. Nous travaillons exclusivement avec des entreprises de construction de renom et veillons à ce que la totalité du projet de construction soit suivie jusque dans les moindres détails et à ce que toutes les parties concernées soient et restent bien informées."

SOULAGEMENT

Toute la communication avec Puurspanje s'effectue en néerlandais. "Les clients passent toujours par la même personne de contact qui encadre la construction du bien immobilier de A à Z. Cette personne se charge aussi d'autres services, comme le raccordement Internet, toutes les assurances nécessaires et un gestionnaire de la maison. Nous prodiguons aussi des conseils par exemple au niveau des infrastructures sportives, des soins médicaux et de tout ce qui accompagne la mise en service du logement. Quand vous vous qualifiez de spécialiste pour une région spécifique, vous devez également y vivre vous-même. Nous savons où les gens peuvent aller faire leurs courses, quels loisirs et activités sont possibles, où trouver l'aide médicale appropriée, etc. Nous trouvons important de soulager le plus possible nos clients afin qu'ils puissent appréhender cette nouvelle étape de leur vie l'esprit tranquille."

Plus d'infos via www.puurspanje.nl



100% FULL-SERVICE

- Le spécialiste régional par excellence en Espagne
- Le travail motivé d'une entreprise familiale depuis plus de 15 ans
- Encadrement en néerlandais, de l'achat au service après-vente
- Méthode transparente, entreprises de construction fiables
- Suivi du processus de construction et inspections régulières
- Des clients 100% satisfaits

LA PLUS BELLE RÉGION À 100%

- Région sans tourisme de masse
- Authentique et unique
- Hivers doux, étés agréables
- Population traditionnelle chaleureuse
- Nature et culture magnifiques
- Marché immobilier stable

LA RIVE

LA RESERVE II



60%
VENDU

YOUR LIFE, YOUR LUXURY

CONSTRUCTION EN COURS — RÉCEPTION PRINTEMPS 2020

Choisissez le luxe à l'état pur. Celui d'une vie faite d'excellence. Être entouré(e) des matériaux les plus nobles, profite d'une création architecturale d'exception, et ceci en plein cœur de l'élégante cité balnéaire de Knokke. Vivre à Knokke, c'est avoir le monde à portée de main. Le Royal Zoute Golf

Club, le Royal Zoute Tennis Club, le casino et les boutiques des maisons de mode les plus prestigieuses sont implantés ici. Ne tardez pas d'avantage.

**VOTRE NOUVEL
APPARTEMENT À LA RIVE
A ÉTÉ CONÇU POUR VOUS.**



050 60 10 20



050 63 20 40



050 61 18 30



050 60 61 62

PROJET DÉVELOPPÉ PAR



COMPAGNIE HET ZOUTE

WWW.LARIVEKNOKKE.BE



RÉALISER VOTRE RÊVE INTÉRIEUR

DES PROJETS D'INTÉRIEUR COMPLETS

Peter De Laruelle
SCHILDER- & DECORATIEWERKEN

Plus de 30 ans d'expérience
Les normes de qualité les plus élevées

Demandez conseil ou un rendez-vous
sur place sans engagement

T. 09 366 10 08
E. contact@peterdelaruelle.be
www.peterdelaruelle.be

La reprise de Jaguar & Land Rover Hasselt ouvre de jolies perspectives

Texte: Wim Vander Haegen – Photos: Raf Ketelslagers / Studiovision





Le 6 septembre 2018, le groupe limbourgeois Automotive & Mobility Invest a repris, après d'intenses négociations, la concession Jaguar & Land Rover d'Hasselt, alors propriété d'AMB Holding. Non seulement il s'agit d'une belle opportunité pour l'ancienne concession Metropool Hasselt, mais Automotive & Mobility Invest parle également, par l'intermédiaire de son CEO Peter Guelinckx, d'un beau complément à la gamme déjà présente de marques premium.

JOYAU DE LA COURONNE

Avec Jaguar et Land Rover dans son portefeuille à Hasselt, Automotive & Mobility Invest confirme à nouveau son positionnement dans le top trois en Belgique. En 2017, cette holding avait, en plus du concessionnaire Audi et VW Delorge, déjà fait un pas important en reprenant le groupe Osch, distributeur de BMW et Mini. "En juin 2018, nous avons appris que la concession JLR d'Hasselt recherchait un nouveau partenaire", explique Peter Guelinckx en se penchant sur les derniers mois. "Cela a directement éveillé notre intérêt car tant Jaguar que Land Rover / Range Rover sont des super marques qui forment un excellent complément à nos marques allemandes."

Peter Guelinckx parle explicitement d'un 'complément'. "Nous ne considérons en effet pas ces marques comme des concurrents notamment pour BMW et Audi, mais plutôt comme de jolies alternatives à côté des bestsellers allemands. Jaguar et Land Rover ont un public très fidèle qui change rarement de marque. J'ai par ailleurs moi-même roulé de par le passé tant en Land Rover sous la forme d'un Range Rover Sport SVR qu'en Jaguar, et je sais parfaitement ce que les clients veulent dire lorsqu'ils parlent d'une 'expérience de conduite unique'."

ANCRAGE LIMBOURGEOIS

Lode Steegmans, Business Unit Directeur de JLR Hasselt, se réjouit également de pouvoir faire partie de la structure à croissance rapide d'A&M Invest. "Sans vouloir manquer de respect au groupe Metropool, nous nous sentions plutôt comme un élément à part au sein de celui-ci. La distance entre Anvers et le Limbourg s'avérait tout de même assez grande au figuré, alors que nous allons maintenant pouvoir nous ancrer davantage dans une holding limbourgeoise solide et profiter de la croissance de celle-ci. En raison de la reprise, nous nous appellerons aussi officiellement Jaguar & Land Rover Hasselt; le nom Metropool appartiendra au passé."

CONCESSION AUTONOME

Tant Peter que Lode confirment que la reprise se traduira par une nouvelle vision. "L'objectif consiste à travailler d'une manière encore plus tournée vers le client, tout en se focalisant aussi davantage sur notre personnel", explique Peter. "Nous misons délibérément sur les avantages d'une corrélation inspirante entre des collaborateurs épanouis et des clients satisfaits. Ce qui profitera à tous. La holding ne s'immiscera pas dans la cuisine interne de la concession d'Hasselt. Nous croyons en une concession autonome qui peut se gérer elle-même, sous la direction de Lode en tant que unit manager. Nous parlons ici de tout ce qui concerne les voitures et les clients. Nous ne voulons pas ennuyer la concession avec les aspects non-liés aux voitures, comme les finances, les RH, les aspects juridiques, etc. Cela se fera 'à l'échelon supérieur', de telle sorte que la concession pourra se concentrer à 100% sur la maximisation du ressenti du client."

»


Pavillon du Zoute
KNOKKE-ZOUTE



Bronlaan 4, 8300 Knokke-Heist "Le Zoute"
Réservations : +32(0)50 61 10 61
Congrès en Conférences : +32(0) 50 62 65 75
info@hotelpavillonduzoute.be | seminars@hotelpavillonduzoute.be
www.hotelpavillonduzoute.be



CROISSANCE ORGANIQUE

L'ambition de grandir est clairement présente et A&M Invest possède les atouts appropriés pour ce faire. “Nous sommes limbourgeois, la région n'a plus aucun secret pour nous et nous formons ensemble un groupe solide. Nous sommes dès lors extrêmement bien armés pour lutter contre les autres marques de 'luxe'. Nous caressons l'ambition d'une croissance organique et de consolider la marque Jaguar / Land Rover à l'échelon régional par des acquisitions au sein de la marque, de nouveaux sites et d'éventuelles reprises si l'opportunité se présente.”

ASSORTIMENT COMPLET

Entre-temps, quelques mois se sont écoulés depuis la reprise et tout fonctionne comme sur des roulettes. Lode et Peter ont également des nouvelles à communiquer. “Il est important, au niveau du service clientèle, de mentionner que nous disposons désormais aussi de notre propre atelier de carrosserie 'en interne' et que nous proposons désormais aussi des 'Special Véhicles'”, explique Lode. “Depuis 2019, nous sommes en effet également devenus distributeur JLR SV, ce qui nous permet de proposer à nos clients des éditions limitées exclusives et des collections premium. Cela ne signifie cependant pas que nous allons délaisser les autres clients.

Que du contraire, en tant que Jaguar & Land Rover Hasselt, nous mettons jour après jour un point d'honneur à soigner aux petits oignons chaque client, depuis le segment 'inférieur' jusqu'au segment du luxe ultime.”

“En tant qu'actionnaire, l'essence coule dans nos veines”, résume assez joliment Peter. “Cette passion, nous voulons la partager au quotidien avec nos clients et notre personnel.”

FLEET

Le secteur 'fleet' constitue un autre aspect que la concession travaillera encore davantage à l'avenir. “Nous avons ici de nombreux clients individuels, mais nous voulons aussi introduire nos marques dans les entreprises et auprès des fleet owners”, affirme Peter. “Personnellement, je suis convaincu que, avec Jaguar par exemple, nous disposons d'une solide arme à cet effet. Nous connaissons les propriétaires de ces entreprises via notre réseau business, car nous sommes en effet déjà implantés dans la région depuis des années. De plus, nous possédons, au sein du groupe, un savoir-faire acquis de longue date et nous pouvons apporter une valeur ajoutée à tous les niveaux afin d'encadrer les clients professionnels et leur 'fleet'.”



Steenimex

Pierre naturelle de caractère

Chez Steenimex, vous pouvez laisser libre cours à votre créativité, vos idées et vos envies grâce aux possibilités infinies de la pierre naturelle, du composite et de la céramique (neolith, lapictec, inalco, dektion, laminam...). La gamme de Steenimex, spécialiste de la pierre, est sobre et étendue, vous pouvez découvrir 300 sortes sans engagement avant de faire votre choix. Un spacieux showroom accessible, décoré d'art contemporain tendance, d'idées originales en pierre et de matériaux divers, est à votre disposition. Dans les grands entrepôts à l'arrière du showroom se trouve un large stock de pierre, dont vous pouvez sélectionner un bloc ou une tranche spécifique.

Vous êtes guidés par des professionnels, qui vous font découvrir les possibilités et les qualités uniques des divers types de pierre. Steenimex est en outre le concepteur et le producteur de plusieurs finitions originales, notamment la finition rosselini actuellement très populaire. Outre toute une série de variétés classiques bien connues, Steenimex propose une sélection de variétés uniques, originales et rares. Si vous souhaitez fureter dans le showroom artistique et créatif, parmi l'univers coloré et unique de Steenimex, le showroom est accessible selon les horaires suivants (à l'exception des vacances scolaires):

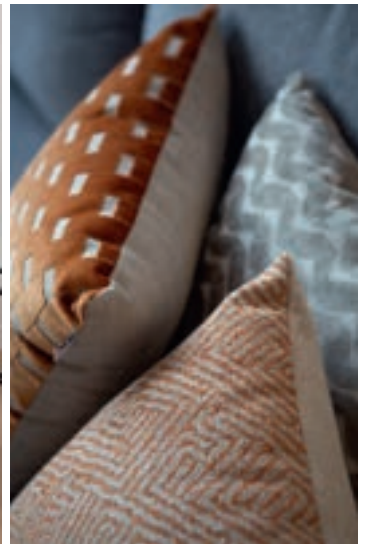
HEURES D'OUVERTURE DU SHOWROOM STEENIMEX :

- Mon/Lu 08.00-12.00 / 13.30-17.00
- Tue/Ma 08.00-12.00 / 13.30-17.00
- Wed/Mer 08.00-12.00 / 13.30-17.00
- Thu/Jeu 08.00-12.00 / 13.30-19.00
- Fri/Ven 08.00-12.00 / 13.30-17.00
- Sat/Sam 09.00-12.00 / 13.30-17.00



- PLANS DE TRAVAIL ET TABLETTES DE LAVABO MASSIVES
- SALLES DE BAIN ET MOSAÏQUES
- REVÊTEMENT DE FAÇADE, SEUILS, TABLETTES ET ESCALIERS
- SOLS INTÉRIEURS ET EXTÉRIEURS
- CHEMINÉES ET BANCS POUR POÊLES
- TABLES, SOCLES ET BOÎTES AUX LETTRES






CHARRELL
HOME INTERIORS

UN STYLING
PUISSANT



MEUBLES DESIGN



GEEL
VOSENDAAL 10 - T 014 58 71 93
MARDI - SAMEDI 10 À 18 H
DIMANCHE OUVERT DE 13 À 18 H
LUNDI FERMÉ

SUIVEZ-NOUS ENSEMBLE
AVEC 30.945 MEMBERS



WWW.CHARRELL.BE

RIJMENAM
BRUGSTRAAT 34 - T 015 52 55 20
MERCREDI - SAMEDI 10 À 18 H
DIMANCHE OUVERT DE 13 À 18 H
LUNDI - MARDI FERMÉ



**Haarden
DE LA MEILLEURE**

Koning Albertlaan 6
9990 MALDEGEM
050 71 29 53
www.delameilleure.be
info@delameilleure.be

**BUYSSE
Sierschouwen**

Dorpsstraat 75
8340 SIJSELE
050 35 44 91 - 0475 59 28 57
www.buyssesierschouwen.be
info@buyssesierschouwen.be



Chaleur et convivialité dans le séjour

Texte: Wim Vander Haegen

Avec l'hiver qui approche, tout le monde s'attache à créer une atmosphère chaleureuse à la maison. Pour beaucoup, la chaleur est synonyme d'une ambiance agréable et de là, le pas vers les foyers et les poêles est vite franchi.

LE POÊLE À BOIS CLASSIQUE

Le poêle à bois est un grand classique depuis toujours. Ambiance, convivialité, rendement élevé, abordables et, si on use judicieusement du bois, écologiques: les poêles à bois ont tout. Une solution démodée? Absolument pas, les poêles à bois se déclinent aujourd'hui dans une multitude de modèles, classiques ou design, et s'intègrent parfaitement dans n'importe quel intérieur. Un poêle à bois classique diffère esthétiquement d'un poêle à pellet, d'un poêle en stéatite ou d'un poêle maçonné, par exemple, qui fonctionnent aussi avec du bois. Financièrement aussi, l'investissement n'est pas le même. Vous avez déjà un poêle en fonte pour moins de 1.000 euro, tandis qu'il faut rapidement compter au moins cinq fois plus pour un poêle en stéatite. Un poêle à pellet se situe entre les deux mais ici aussi, les prix sont très disparates. Les poêles à pellet peuvent être automatisés et sont dès lors très simples à utiliser. Les pellets eux-mêmes sont constitués de bois compressé et sont très légers, écologiques et neutres en CO2.

Outre le modèle et le budget, le rendement a également son importance. En fonction du modèle, les poêles à pellet et en stéatite ont généralement un rendement plus élevé. En moyenne, il se situe entre 85% et 95%, ce qui signifie une 'perte' de chaleur maximale de 5% à 15%. Dans le cas d'un poêle en fonte ou en acier, le rendement oscille entre 70% et 85%.

ÉLÉMENTS IMPORTANTS POÊLES À BOIS

Le type de chaleur dégagée par le poêle n'est pas non plus le même. Un poêle en stéatite ou maçonné stocke la chaleur et génère une chaleur rayonnante, comparable au rayonnement infrarouge du soleil. Un poêle en acier produit principalement une chaleur diffuse. Ce qui peut être un inconvénient dans les pièces élevées ou moins bien isolées, où l'air chaud monte et 'stagne' en hauteur. Si la pièce n'est pas trop haute ou mal isolée, la chaleur diffuse constitue un avantage grâce à une répartition plus uniforme. »





Insert Décor Plus 16/9 pour bois – © Jide

Lors de l'achat, vérifiez bien que vous disposez d'une évacuation pour la fumée. Un conduit d'évacuation en bon état de marche, par exemple une cheminée, est indispensable pour le bon fonctionnement du poêle. Si vous n'avez pas de conduit d'évacuation, le poêle à pellet est une bonne alternative. Comme ces modèles disposent d'un extracteur de fumée, il est possible dans certains cas de les connecter à une évacuation dans la façade, une solution qui est d'ailleurs également envisageable pour les poêles à bois classiques. Les poêles à bois ne sont pas forcément à poser, il existe aussi des poêles à encastrer qui fonctionnent au bois et aux pellets.

Pour terminer, nous allons nous attarder sur les puissances disponibles en relation avec l'espace à chauffer. Un poêle trop petit chauffe de manière irrégulière et va faire grimper les coûts de chauffage. Avec un modèle trop grand, vous encourez un risque de surcapacité, ce qui fait qu'il fait rapidement trop chaud. La quantité de kilowatts (kW) nécessaire dépend de la taille et de la hauteur de la pièce et de l'isolation. Un professionnel peut parfaitement calculer de dont vous avez besoin.

POÊLES À GAZ

En marge du poêle à bois classique, le poêle à gaz se défend bien lui aussi. Les avantages de ce type de chauffage ne sont pas négligeables: économique, écologique, sécurité et rendement élevé. Si vous avez un conduit de cheminée, vous n'avez aucun souci à vous faire. Les modèles à poser comme ceux à encastrer se relie rapidement et facilement à un conduit de cheminée existant. Il existe des poêles à gaz dans de nombreux designs modernes, en modèle à encastrer ou à poser. Les poêles à gaz modernes se rapprochent de l'ambiance et de la convivialité des poêles à bois. Ils sont en outre très simples d'utilisation. L'approvisionnement en gaz et la hauteur des flammes sont réglables, souvent même avec une télécommande, et les poêles dégagent rapidement de la chaleur. Le rendement est tributaire du conduit d'évacuation et les spécialistes l'estiment à 80% en moyenne. Il existe toutefois une différence environnementale importante avec les poêles à bois et à pellet: le gaz naturel n'est pas climatiquement neutre. Aucune combustion ne peut être considérée comme inoffensive pour l'environnement.

À ENCASTER OU À POSER

Un poêle à gaz à encastrer offre une excellente alternative à la cheminée et garantit un rendement plus élevé. Il est donc idéal pour chauffer toute une pièce. Notamment grâce à un ventilateur intégré qui chauffe la pièce et qui veille à ce que le poêle envoie moins d'énergie vers les éléments de construction (lire: la maçonnerie). Pour éviter totalement cette 'perte', optez pour un poêle à gaz à poser. Il ne chauffe pas la maçonnerie et n'a pas besoin de ventilateur. On peut le raccorder à la cheminée ou via un raccord mural pour éliminer les gaz résiduels. Un poêle à gaz est en outre sécurisé, à condition que le raccordement ait été fait correctement. On recommande toujours de faire appel à un professionnel.

FOYERS ÉLECTRIQUES

Les poêles à bois et à gaz ont de nombreux avantages mais dépendent d'infrastructures adaptées pour l'évacuation de la fumée et des gaz. En plus, ils exigent un certain entretien et ils peuvent occasionner des fumées et des nuisances olfactives. Si vous voulez éviter cela, pensez au foyer électrique. Il existe un très grand choix de foyers électriques mais en raison de leur puissance généralement plus limitée, ils conviennent davantage comme chauffage d'appoint. Les modèles à poser sont particulièrement flexibles, il suffit d'avoir une prise de courant à proximité. Il existe aussi des modèles muraux, que l'on peut suspendre où on veut. Une troisième option est offerte par les foyers électriques à encastrer, totalement intégrés à la pièce et qui renforcent le sentiment d'espace. La consommation d'un foyer électrique dépend de l'usage que l'on veut en faire. Il existe des modèles avec mode ambiance et d'autres avec mode ambiance et mode chauffage. En mode ambiance, la consommation est basse mais la production de chaleur est limitée. Si vous voulez vraiment chauffer la pièce, vous devrez compter avec une consommation (beaucoup) plus élevée.

POÊLES À PÉTROLE

Solution beaucoup moins courante, ce type de poêle fonctionne, comme son nom l'indique, au pétrole raffiné. Ces poêles sont très économiques, chauffent rapidement et ont un rendement très élevé (100%). Comme ils



Foyer au gaz

n'ont pas besoin d'évacuation, ils peuvent s'installer partout. On soulignera toutefois que les gaz de fumée ne sont pas évacués mais libérés dans la pièce. On fait une distinction entre les poêles à mèche qui fonctionnent sur batteries et les poêles laser qui ont besoin d'électricité. Les poêles laser se caractérisent par une commande électronique et disposent d'un thermostat. Alors que la diffusion de chaleur est plutôt directe avec un poêle à mèche, le poêle laser assure une diffusion plus homogène de la chaleur grâce à un ventilateur incorporé. Le système électronique du poêle laser le rend plus économique et permet de le régler. Un poêle à mèche, par contre, n'a pas de thermostat, ce qui ne permet pas de régler la température.

CHEMINÉES

Outre les poêles et les foyers, il reste la solution d'une 'véritable' cheminée, dont les plus grands atouts sont l'ambiance et le côté cosy. Les cheminées modernes sont polyvalentes et se prêtent à la pose encastrée ou flottante. Bien qu'il existe une série de modèles standards, les fournisseurs offrent l'option du sur-mesure, avec une grande variation en largeur et en hauteur. Outre les modèles encastrables, il existe aussi des modèles à suspendre qui ressemblent à un long conduit terminé par un foyer. Et il y a

encore d'autres options, comme les cheminées double face, qui permettent de profiter du feu des deux côtés, les cheminées d'angle ou les cheminées cylindriques. Généralement, quand on pense cheminée, on pense à des bûches qui crépitent agréablement mais il existe aussi des cheminées au gaz, au bioéthanol ou électriques. Et l'image de flammes est désormais à la hauteur des attentes. Les cheminées contemporaines au gaz, par exemple, sont presque impossibles à distinguer d'une cheminée classique au bois.

VRAIES FLAMMES

Au niveau des modèles, on a le choix entre inserts, cheminées encastrées et foyers à porte escamotable. Une cheminée encastrée n'est pas la même chose qu'un insert. Ce dernier se caractérise par des ventilateurs électriques incorporés, servant à mieux diffuser la chaleur dans la pièce. Les cheminées encastrées et les foyers à porte escamotable fonctionnent par convection naturelle. La porte d'un insert s'ouvre en pivotant tandis que celle d'un foyer à porte escamotable coulisse verticalement via une cavité dans le mur. Les options sont très étendues pour un foyer à porte escamotable. Les modèles automatiques fonctionnent à l'aide de moteurs qui mesurent la température pour optimiser à la perfection la combustion du bois. Dans bien des rénova- »



Foyer à gaz fermé Kalfire GP65/55C – © Kalfire



**Haarden
DE LA MEILLEURE**

Koning Albertlaan 6
9990 Maldegem
050 71 29 53
www.delameilleure.be

**DE VUYST
Fireconcepts**

Grensstraat 17
9620 Zottegem
09 360 06 34
www.devuyst.be

**DE VUYST
Fireconcepts**

Nerviërstraat 32B
1730 Asse
02 310 88 80
www.devuyst.be

**ERIK CABOOR
bvba**

Molenstraat 82
9940 Evergem-Ertvelde
09 378 52 61
www.caboor.be

**GIJSENS
Diest**

Leuvensesteenweg 184
3290 Diest
013 77 13 08
www.gijSENS.be



**GIJSENS
Rummen**

Biesemstraat 16
3454 Rummen
011 58 31 25
www.gijsens.be

**Haarden
MVB MOERMAN
Art of Fire**

Caseelstraat 10
8790 Waregem
056 72 53 01
www.sierschouwen-mvb.be

**OOSTERBOSCH
Benny & Frank**

I.Z. Spelver Kapittelstraat 4
3740 Bilzen
089 41 23 68
www.oosterbosch.be

KALFIRE
FIREPLACES

DON'T COMPROMISE.

stûv

Le feu essentiel

Résultat de la recherche technologique Stûv, le poêle à pellets Stûv P-10 relève le défi de la combustion du bois sans émissions de polluants. Avec des émissions de CO et de particules fines s'approchant de zéro*, il devance et surpasse les attentes de la norme ECODesign 2022. Ergonomique et esthétique, il annonce une génération ultra-performante de chauffage au bois.



* Poêle à pellets Stûv P-10 : Plage de puissance : 2,4-8 kW - Rendement : 90,5% - Émissions de CO : 0,001% - Émissions de particules fines : 5 mg/Nm³ - Classe d'efficacité énergétique : A+ +



reddot award 2016
winner

Retrouvez-nous sur www.stuv.com   

tions, on choisit un insert, alors que les deux systèmes peuvent parfaitement se greffer dans une situation existante. Les cheminées encastrées à porte pivotante sont moins chères que les foyers à porte escamotable.

QUID DU BOIS?

Ces dernières années, la critique fait feu de tout bois sur... Le bois en tant que matériau de chauffage. Ses détracteurs invoquent principalement le dégagement de particules fines. Ce qui est incorrect d'après les spécialistes, à condition d'employer des appareils agréés répondant aux normes légales. Les anciens systèmes qui ne sont plus conformes doivent être remplacés mais si tout se passe dans les règles de l'art, le bois est toujours un matériau de chauffage qui vaut la peine, propre et écologique. Attention: une cheminée n'est pas une poubelle où l'on peut brûler tout et n'importe quoi. Cela doit se limiter au bois propre. Le rendement est plus élevé et il n'y a en outre aucune particule fine.

FOYERS AU GAZ

Une cheminée au gaz offre les mêmes avantages qu'une cheminée classique au bois en termes de chaleur et de rayonnement mais est bien souvent plus confortable à utiliser. L'image de flammes est particulièrement réaliste, notamment grâce à l'usage de verre anti-reflet pour les foyers fermés ou opaques. Ici aussi, les choix de modèles est très large. Ouvert ou fermé? Les deux options ont leurs avantages et leurs inconvénients. Avec un foyer fermé, pas besoin de prévoir de ventilation dans la pièce grâce au système intégré dans l'appareil. Que le foyer soit au bois ou au gaz, l'opinion générale est qu'un foyer (littéralement) 'ouvert' fait plus naturel mais a un rendement plus faible qu'un modèle fermé. Les feux dits ouverts n'ont qu'un rendement de 10 à 20% et sont totalement dépassés, déjà rien que parce qu'ils ont une température de combustion trop basse, qui entraîne des émissions élevées de particules fines. Les cheminées ouvertes à l'ancienne

seront d'ailleurs bientôt interdites à la vente. Aujourd'hui, les foyers au gaz l'emportent sur les foyers au bois, particulièrement en Flandre, mais ces derniers semblent reprendre du poil de la bête, notamment avec l'engouement naissant pour les appareils agréés.

ÉLECTRIQUE

Outre le gaz et le bois, il existe aussi des foyers électriques et des systèmes à base de bioéthanol. Ce sont des solutions tout indiquées pour les endroits où il n'y a pas de cheminée ou de conduit d'évacuation pour les fumées. Un foyer électrique est très facile à utiliser et se pose rapidement, y compris dans unâtre ou un manteau de cheminée. Il suffit d'avoir une prise électrique à proximité. Il existe des foyers à base d'éclairage LED ou avec vapeur. Les modèles à vapeur sont tout particulièrement réalistes. La vapeur d'eau circule parmi les bûches et une lumière y est projetée. La projection LED LCD, qui génère d'après les échos un feu de bois ultra réaliste avec crépitement et étincelles, est une autre option envisageable mais qui reste actuellement assez onéreuse.

BIO-ÉTHANOL

Nous terminerons par la cheminée au bioéthanol, un combustible liquide fabriqué à base de plantes alimentaires. Le bio-éthanol ne produit aucune fumée, suie ou nuisance olfactive, il libère uniquement du CO2 et de la vapeur d'eau. Il ne nécessite donc pas non plus de conduit d'évacuation pour les fumées et gaz. Dans la catégorie bio-éthanol, il existe des cheminées de table décoratives, plus pour l'ambiance, des cheminées murales, qui diffusent plus de chaleur et génèrent une belle image de flammes, et des braséros extérieurs. Comme le bio-éthanol est très inflammable, les règles de sécurité sont assez strictes. Le bio-éthanol est plutôt un marché de niche, notamment parce qu'il reste assez cher comme chauffage principal. »



Foyer au bioéthanol

Loewe bild 5 - OLED

Le high-tech a une âme

La dernière technologie OLED, combinée à un langage formel qui s'inspire du style rétro des années soixante.

Le directeur créatif, Bodo Sperlein, a choisi le bois pour créer un contraste avec l'écran ultraplat de 4,9 mm. Le Loewe bild 5 OLED offre de multiples possibilités de combinaison.





Un design vibrant.

Un design inspiré par la légèreté des années soixante – l'écran plat de 4,9mm donne l'illusion d'un appareil presque aussi léger que l'air. Toutefois, le bois, le plus vieux matériau du monde, crée une sensation de chaleur et de stabilité – et offre un lien avec le sol grâce au nouveau support bild5 au style séduisant et unique.

Une singularité fascinante.

Le bild 5 OLED s'adapte de façon surprenante. Dans un Oak ou un Piano Black élégant, sur son support, sur la table ou au mur. Disponible avec la soundbar en option ou avec les haut-parleurs Loewe. Pour égaler l'ambiance d'une salle de concert, il suffit de connecter sans fil votre appareil au système audio klang 5 via le Loewe klang link.

Une qualité époustouflante.

La technologie OLED de pointe à son apogée. Contrairement aux écrans LCD, les écrans OLED ne nécessitent pas de rétro éclairage. Lorsqu'il est éteint, l'écran est complètement noir. Avec un délai de réponse inférieur à la microseconde. Dolby Vision™, HLG et HDR 10 offrent un contraste élevé et de formidables couleurs pour des images très dynamiques.

Le Loewe bild 5.55 OLED est disponible **à partir de 3.499 €.**

Découvrez-en plus chez votre revendeur Loewe ou sur loewe.tv/be-fr

Robberechts Klank & Beeld

Vilvoordsesteenweg 307
1850 Grimbergen
02 269 30 79
www.robberrechtsnv.be

Audiomix

Lierseseesteeweg 321
3130 Begijnendijk
016 561 062
www.audiomix.be

Audiovisie Goethals

Baron Ruzettelaan 233
8310 Assebroek
050 37 50 30
www.audiovisie-goethals.be

Klank- en Beeldstudio Vanden Bussche

Torhoutseesteeweg 88 c
8400 Oostende
059 70 50 62
www.vanden-bussche.be

Arnout

Veemarkt 12
8500 Kortrijk
056 211 789
www.arnout.be

Di Monaco bvba

Stationsstraat 66
9100 Sint-Niklaas
03 776 24 40
www.dimonaco.be

Heyman Reference

Krijgsbaan 209
9140 Temse
03 771 11 86
www.heymanreference.be

Beeld & Klank Patrick Verheeken bvba

Sint-Gillisstraat 22
9170 De Klinge
03 770 73 48
www.verheeken.be

Concepts - Quick TV

Wolvenstraat 2
9620 Zottegem
09 360 55 22
www.concepts.be

Ysebaert bvba

Vakekerkweg 8
9990 Maldegem
050 711 030
www.huisysebaert.be



LOEWE.



“Une vue exceptionnelle sur la mer en hiver.”



Nous découvrir sur zilt.be

VISITEZ DÈS MAINTENANT L'APPARTEMENT TÉMOIN DU BÂTIMENT DUINEN

Vu le succès de la première phase, le parachèvement du deuxième bâtiment a commencé plus tôt que prévu. Le site est tout aussi unique, dans un magnifique écrin de dunes et à proximité directe de la mer. Difficile de trouver un plus bel endroit à la côte belge. **Zilt Residences**, un nom incontournable, synonyme de moments de plaisir en pleine nature, de tranquillité et de qualité de vie.

Vous êtes dans les environs ? Prenez rendez-vous avec l'équipe de l'Agence Mulier.

Vous trouverez plus de projets immobiliers de Real Houses à Westende et La Panne sur www.realhouses.be

Zilt Residences est un projet de Real Houses, le promoteur immobilier spécialiste de la côte belge. Découvrez tous les autres projets: Résidences De Surfers et Soleilla à Westende, Résidences Le Roulis, Ribella et Golden Gate à La Panne. Plus d'information : www.realhouses.be

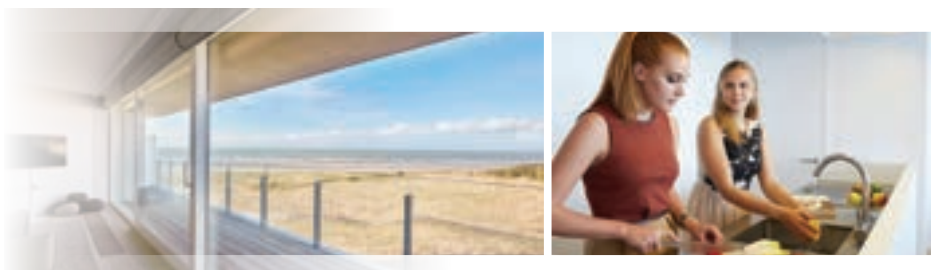
Zilt Residences

Nieuwpoortlaan 151 - 161
8660 De Panne
info@zilt.be | www.zilt.be

Information et vente



Zeelaan 202, 8660 De Panne
T. 058 42 12 39
Dynastielaan 2, 8660 De Panne
T. 058 41 35 61
www.agencemulier.be
info@agencemulier.be





DOVRE

Dovre NV est une entreprise familiale belge spécialisée dans le développement, la production et la vente de foyers et poêles en fonte de qualité. L'entreprise fait autorité depuis de nombreuses années dans le domaine de la fonderie. Ses produits sont principalement connus pour leur qualité et leur design attrayant, leur rendement élevé et leur combustion écologique. Dovre aime la chaleur authentique des vraies flammes et les produits avec un design élégant qui s'accordent à tous les intérieurs.

Les poêles et foyers Dovre sont fabriqués en fonte de qualité, un conducteur de chaleur idéal. La fonte se distingue par sa stabilité et sa précision dimensionnelle mais aussi par l'esthétique de sa structure de surface.

Quelques exemples:

- Le Dovre Sense 203 est un élégant poêle à gaz à 3 côtés aux lignes élancées, dont le jeu de flammes a fait l'objet d'un travail particulièrement soigné. Il est disponible avec système de combustion ouvert ou fermé, ainsi qu'en version à bois.
- Avec le nouveau design des inserts VISTA, Dovre allie savoir-faire et qualité à une conception séduisante. L'accent est mis sur le jeu de flammes mais l'appareil lui-même utilise les techniques de combustion modernes les plus raffinées. Disponible en foyer (avec ou sans manteau de convection) ou en insert.
- TAI est synonyme de simplicité et de fiabilité grâce à sa sobriété, tant en termes de design que de confort d'utilisation. Si vous recherchez un rendement élevé, des émissions basses et un agréable sentiment de chaleur, la famille TAI est faite pour vous. Le TAI est disponible en trois dimensions. Le TAI45 et le TAI55 sont équipés d'une porte latérale pour encore plus de confort d'utilisation.
- Le Dovre Rock est un poêle à bois d'apparence robuste avec des angles arrondis. Ce poêle robuste à commande simple par monoréglage est disponible en deux versions, avec compartiment à bois ou sur tablette.

Photos © Dovre

M-DESIGN

La garantie d'une fiabilité, d'une efficacité, d'une élégance et d'un confort d'utilisation hors pair, voilà ce que vous offrent les poêles et foyers de M-Design. M-Design produit plusieurs types de foyers, tels que foyers au gaz, poêles encastrables et foyers centraux, tous d'excellente qualité en plus d'être un plaisir pour les yeux. Ils sont tous conçus, produits et minutieusement contrôlés en nos murs et distribués via un réseau sélect de revendeurs expérimentés qui travaillent tous dans les règles de l'art. Nos appareils disposent d'un système de combustion très performant et d'un système optimal d'autonettoyage. Toutes les cheminées et foyers se caractérisent par ailleurs par un confort d'utilisation exceptionnel et un design très séduisant.

True Vision offre un nouveau regard sur le chauffage au gaz avec un réalisme bluffant. Les flammes dansantes intégrées aux bûches sont quasiment impossibles à distinguer d'un véritable feu de bois. Ecowave et Ecoswitch – choix entre un ou plusieurs brûleurs – permettent de réduire la consommation de gaz.

Interra et Venus se prêtent à la perfection au marché du remplacement. Venus (bois) est équipé d'une chambre de combustion plus grande et d'une porte pivotante, Interra n'a pas besoin d'évacuation d'air externe et se profile comme une alternative ultra flexible mais aussi bon marché et d'un usage très simple. Les deux modèles sont aussi disponibles en version au gaz. Outre les foyers au gaz fermés et les inserts, l'assortiment inclut aussi des foyers à porte escamotable dans différents modèles. Au programme pour 2019: le lancement de foyers électriques.

Photos © M-Design

STÛV

Stûv conçoit, produit et commercialise des solutions de chauffage individuel au bois, gaz et pellets. Ses poêles, foyers, inserts et cheminées sont conçus avec le plus grand soin afin de donner satisfaction sur les plans de la performance énergétique, du plaisir d'utilisation et de la durabilité. Les poêles à bois Stûv dispensent une chaleur agréable, conviviale, efficace et respectueuse de l'environnement. Ils sont disponibles dans de nombreux formats et dimensions. Les Inserts et foyers encastrables au bois, qui peuvent être habillés d'une finition personnalisée, sont conçus pour atteindre un rendement maximal avec la porte fermée. Les modèles à vitre escamotable permettent également une utilisation avec la vitre relevée. Ces modèles sont disponibles en simple face ou en double face.

Grâce à sa chambre de combustion orientable, pourvue d'une grande vitre, le Stûv P-10 offre toujours une belle vision sur le feu. Dans la base de l'appareil sont logés le réservoir de granulés et les éléments techniques. Grâce à la convection naturelle et au rayonnement, le poêle à granulés Stûv P-10 est particulièrement silencieux. L'alimentation ascendante des granulés de bois évite les cliquetis et crée une flamme superbe.

Les inserts et poêles au gaz de Stûv se nomment Tulp. Ils sont équipés d'une double rampe d'injecteurs gaz et d'une chaleur réglable pour un confort optimal et une saison de chauffe prolongée. Le programme 'wave' permet de modeler la flamme et réduire la consommation de 10 à 45%.

Les inserts au gaz Tulp sont disponibles en version simple face et double face, en modèle d'angle (gauche ou droite) et en modèle 3 faces pour une vue maximale sur le feu, dans différents formats et dimensions.

Photos © Stûv



**A FRACTION OF A SECOND
CAN MAKE A BIG DIFFERENCE.**



VANHOUTTEGHEM
TIME & JEWELRY

GHENT

DAMPOORTSTRAAT 1-3 | GENT | +32 9 225 50 45

WWW.VANHOUTTEGHEM.COM

DI-ZA 9:30-18:00

BREITLING
PREMIER B01
CHRONOGRAPH 42

MONTBLANC
TIMEWALKER MANUFACTURE
CHRONOGRAPH

TUDOR
BLACK BAY
FIFTY EIGHT





HOXTER

Hoxter offre la gamme la plus complète d'inserts, avec un modèle adapté à chaque situation. Tous les foyers Hoxter répondent à des normes strictes en termes de durabilité, d'étanchéité à l'air, de rendement et d'émissions de particules (les plus basses). Sans oublier, bien sûr, une bonne combustion et une vitre qui reste propre, garantissant une vue parfaite sur le feu, avec ou sans commande automatique de l'air. Dès que vous réglez l'air, les flammes s'adaptent. Hoxter note une tendance importante aux cheminées connectées au chauffage central, surtout en nouvelle construction. Quelques heures de chauffe par jour suffisent à produire assez d'eau chaude pour le chauffage et les sanitaires. On évite ainsi de surchauffer la pièce de vie dans les maisons bien isolées et cela rendu superflu l'usage d'une chaudière ou d'une pompe à chaleur. En été, les besoins en eau chaude sanitaire peuvent être couverts par des capteurs solaires et un accumulateur.

La toute dernière tendance, c'est le 'poêle de masse'. Il produit une chaleur rayonnante pure grâce à la présence de matériaux céramiques de stockage à l'intérieur du foyer ou une chaleur diffuse via les grilles d'aération refermables. L'avantage majeur de ce système, c'est son rendement optimisé et le fait que le poêle continue à diffuser de la chaleur pendant plusieurs heures après que le feu soit éteint. La troisième tendance concerne les inserts avec vue maximale sur le feu. Une demande comblée par une offre étendue de foyers d'angle, foyers double face et foyers à trois côtés. Tous les modèles ont un design minimaliste avec un souci particulier du détail. Vous avez le choix entre une porte coulissante ou pivotante et pour la finition, en harmonie parfaite avec votre intérieur, faites confiance à votre revendeur Hoxter local certifié.

Photos © Hoxter / Dutry

TULIKIVI

Chauffer quelques heures le soir et profiter d'une douce chaleur agréable jusqu'au lendemain soir. C'est la performance incroyable que vous offre cet accumulateur infrarouge hybride: le poêle de masse en stéatite du Finlandais Tulikivi. Vous pouvez y brûler du bois tendre, du bois dur et des pellets avec un rendement élevé. Les collecteurs de particules fines intégrés sont toujours de série, ce qui classe le poêle en stéatite parmi les solutions bois les plus écologiques.

Chez Tulikivi, le rendement atteint d'excellentes performances grâce au célèbre principe de contre-courant: les gaz de fumée commencent par monter avant de redescendre en cas de connexion basse ou montent, puis descendent puis remontent en cas de connexion haute. Ce principe permet de stocker la chaleur au maximum dans la stéatite et de collecter un maximum des particules des gaz de fumée.

Le fabricant note aussi une nouvelle tendance aux foyers de plus grande taille, adaptés aux bûches jusque 55 cm. La grille standard permet de faire des barbecues à l'intérieur jusqu'au cœur de l'hiver. La modularité de la gamme permet de faire correspondre parfaitement l'appareil aux besoins de l'habitation et aux goûts du client. Chaque appareil est adaptable en hauteur et en largeur et tous les modèles ou presque sont disponibles en

version double face. Les options techniques incluent le chauffage de l'eau pour les sanitaires, le chauffage des locaux et une isolation supplémentaire pour une diffusion plus lente de la chaleur dans les maisons passives.

La surface en stéatite peut être parachevée à l'aide de technologies Jetstream révolutionnaires. Cela permet par exemple de retirer une fine couche de talc gris de la toute nouvelle stéatite Nobile, ne laissant que la magnésite noire. Ce qui donne une pierre naturelle noble qui rappelle le granite noir, mais avec les propriétés de résistance au feu et de stockage de la chaleur de la stéatite. Dans le cas de la stéatite Grafia, la stratification naturelle de la pierre donne une surface brute structurée, où ressortent différentes structures cristallines singulières. Avec le bon éclairage, cela donne un ensemble resplendissant qui embrasse le feu comme jamais. Tulikivi offre une finition moderne en pierre naturelle, mettant parfaitement en valeur le poêle de masse en stéatite au sein d'un intérieur contemporain.

Photos © Tulikivi / Dutry

JIDÉ

Jidé est une entreprise belge qui fabrique des inserts, des foyers, et des poêles à bois. En outre, l'entreprise a développé un système Hydro breveté: l'Aqua Air Flow, ainsi que des inserts et poêles au gaz. Jidé est un des derniers constructeurs de foyers en Belgique. Jidé est connu pour ses techniques de combustion innovantes et son sens de l'esthétique, mais aussi parce que les foyers Jidé sont intégralement fabriqués dans notre pays. Jidé propose deux systèmes de combustion: la combustion écologique avec des produits respectant au mieux les normes environnementales européennes et offrant des prestations exceptionnelles et la combustion classique avec des produits plus traditionnels.

Jidé combine un design moderne et intemporel à une combustion efficace. Friand de produits toujours plus raffinés, le client a par ses demandes encouragé la société à développer et améliorer constamment la combustion et le design de ses produits.

Pour Jidé, un foyer à bois fait bien plus que procurer de la chaleur. Tous les modèles sont donc conçus pour offrir une expérience totale du feu. De »



 hoxter®



ANTON puur vuur

Grotenbergestraat 50
9620 Zottegem
09 311 72 97
www.antonpuurvuur.be

Kachels & haarden Vercruyse

Oude Heirbaan 32
9800 Grammene
051 63 48 44
www.phvercruyse.be

VILLA & VUUR bvba

Meerlaarstraat 61
2430 Vorst - Laakdal
0473 83 11 92
www.villaenvuur.be

grandes vitres et des lignes fonctionnelles mettent pleinement en valeur le spectacle du bois qui brûle. Élégance, facilité d'utilisation, combustion efficace et label de qualité garantie... Jidé offre tout cela.

L'Aqua Air Flow est un poêle hydro révolutionnaire qui peut partager jusqu'à 50% de l'énergie thermique qu'il produit avec l'installation de chauffage central. Jidé a développé pour cela son propre système breveté. Ce poêle associe la chaleur du feu de bois au circuit d'eau du chauffage central. Avec l'Aqua Air Flow, vous chauffez donc toute la maison et vous avez aussi de l'eau chaude.

Photos © Jidé



BARBAS BELLFIRES

Pour Barbas Bellfires, société établie dans la petite ville de Bladel, à proximité d'Eindhoven, une cheminée n'est pas une pièce d'acier anonyme, mais un produit d'intérieur personnel. Chaque poêle est fabriqué sur mesure: à partir de 120 modèles de base permettant plus de 17 000 combinaisons, l'équipe construit la cheminée que vous voulez et qui correspond le mieux à votre intérieur et à vos goûts. Ici, pas de production à la chaîne, la majorité du travail se fait encore à la main.

Un poêle à bois Barbas ou un poêle à gaz Bellfires, c'est l'assurance d'une qualité absolue. Et du meilleur service. Les poêles sont soumis à toute une batterie de contrôles avant de quitter l'usine de Bladel. En conséquence, tous les foyers et poêles répondent aux exigences de qualité les plus élevées. Derrière chaque produit Barbas Bellfires se cache une prouesse technique. C'est pourquoi la distribution se fait uniquement via un réseau de revendeurs Barbas et Bellfires expérimentés. Des spécialistes qui maîtrisent sur le bout des doigts l'encastrement, le montage et l'installation des foyers et poêles, le rendement et la gestion de l'air, la sécurité et les processus de combustion, l'alimentation en oxygène et l'évacuation des gaz de combustion. Ils garantissent des conseils ciblés et personnalisés et une installation correcte, responsable et sûre.

Photo © Barbas Bellfires

KALFIRE

Kalfire est un fabricant néerlandais de foyers à gaz et à bois de haute qualité. L'entreprise familiale a été fondée en 1981 par la famille van Melick à Belfeld, dans le Limbourg. En 2010, Beijko van Melick a repris l'entreprise de ses parents. Sous sa direction quotidienne, Kalfire a peaufiné sa vision sur la conception, la technique, la facilité d'utilisation et la performance des foyers fermés à gaz et à bois. Renforçant au passage sa position de pionnier. Kalfire ne se satisfait que du meilleur. Ses foyers à gaz fermés sont le résultat de sa quête de perfection. Perfection en termes de design, de technique, de prestations, bref à tous les niveaux.



Kalfire bouscule très souvent le marché avec des innovations de grande envergure sur les plans technique et esthétique. Grâce à des technologies brevetées, comme le brûleur prestige et le Natural Spark Generator (NSG), ils parviennent à recréer l'impression d'un feu de bois naturel. La technologie fait en sorte que des étincelles montent des flammes puis se consomment lentement. Kalfire vous aide à faire le bon choix. L'assortiment comporte des foyers à gaz ou à bois dans 46 modèles avec de nombreuses options. Ce sont ainsi plus de 3 000 possibilités qui vous sont offertes, avec notamment des modèles frontaux, d'angle, à 3 côtés, double face et des séparateurs de pièce.

Photos © Kalfire

WELL STRALER

Depuis des décennies, Well Straler met tout en œuvre pour proposer des appareils de qualité. L'ensemble de la production se fait en Belgique. Toutes les étapes sont exécutées dans l'usine d'Erembodegem, de la conception à la fabrication, des plans au montage des produits. Grâce à ses efforts constants en matière de recherche et d'innovation, Well Straler s'est positionné comme un leader du marché des nouvelles technologies.

La gamme d'inserts à convection est de type à combustion étanche. Ces appareils sont hermétiquement isolés du local où ils sont installés et raccordés à un tuyau concentrique. Ils extraient leur air directement à l'extérieur. L'évacuation des fumées se fait par le conduit intérieur du même tuyau à double paroi. Il n'est pas nécessaire de prévoir une aération supplémentaire. Well Straler propose des inserts avec ventilateur, des inserts à convection, des cheminées double face, des cheminées suspendues et des poêles indépendants. Plus une gamme à combustion ouverte, disponible en insert avec ventilation ou en indépendant. Ces foyers à gaz sont raccordés à un conduit de cheminée et extraient l'air de combustion dans la pièce où ils se trouvent. Ils sont équipés d'un dispositif de contrôle (DAT), interrompant le fonctionnement de l'appareil en cas de problème de tirage ou d'obstruction de la cheminée. Suivant le type d'appareil, ils sont équipés d'un thermostat modulant ou d'une télécommande électronique RF.

Well Straler propose aussi des appareils à mazout, qui allient style et confort pour votre plaisir. La solide construction métallique favorise une diffusion quasiment immédiate de la chaleur et garantit un bon rendement énergétique. Le brûleur à haut rendement convertit le volume total de combustible en chaleur confortable. Un bouton de commande pratique à 6 positions garantit une chaleur agréable sur mesure.

Et ce n'est pas tout: Well Straler propose aussi de poêles à bois. La série WL comprend deux modèles, le WL 01 (petit poêle) et le WL 02 (grand poêle). Les deux modèles sont disponibles en tant qu'appareil encastré ou indépendant.

Photos © Well Straler



stûv

Le feu essentiel

Résultat de la recherche technologique Stûv, le poêle à pellets Stûv P-10 relève le défi de la combustion du bois sans émissions de polluants. Avec des émissions de CO et de particules fines s'approchant de zéro*, il devance et surpasse les attentes de la norme ECODesign 2022. Ergonomique et esthétique, il annonce une génération ultra-performante de chauffage au bois.



* Poêle à pellets Stûv P-10 : Plage de puissance : 2,4-8 kW - Rendement : 90,5% - Émissions de CO : 0,001% - Émissions de particules fines : 5 mg/Nm³ - Classe d'efficacité énergétique : A+ +



reddot award 2016
winner

Retrouvez-nous sur www.stuv.com   



Réalisé par

**Haarden
DE LA MEILLEURE**

Koning Albertlaan 6
9990 Maldegem
050 71 29 53
www.delameilleure.be



Réalisé par

**BUYSSE
Sierschouwen**

Dorpsstraat 75
8340 Sijsele
050 35 44 91 - 0475 59 28 57
www.buysse-sierschouwen.be



Réalisé par

PIA MANU

Ketenstraat 4
8770 Ingelmunster
051 30 12 37
www.piamanu.be

Immobel

conçoit son penthouse le plus exclusif en ligne





En partenariat avec Dieter Vander Velpen et les artistes 3D de NANOPIXEL, le promoteur immobilier Immobilier a conçu son penthouse le plus exclusif en ligne. Une impression d'espace et d'ouverture extraordinaire. Des lieux dédiés à la détente et au bien-être. Une circulation intuitive. Création de Dieter Vander Velpen Architects, le Chambon Penthouse offre un cadre de vie absolument sublime.

L'immeuble Chambon abritait autrefois une banque avant d'être rénové en partenariat avec le bureau d'architecture A2RC, qui lui a rendu tout sa gloire. Ici, vous habitez dans un immeuble emblématique en plein cœur historique de Bruxelles. Difficile de faire plus central. La Place du Marché est à distance de marche, de même que plusieurs musées, restaurants tendances et boutiques.

La conception intérieure repose sur un jeu de lignes épurées résolument contemporaines. Nobles et intemporels, les matériaux choisis forment une palette somptueuse, inspirée des éléments art déco de l'immeuble Chambon.

La cuisine spacieuse jouxte une salle à manger aux dimensions impressionnantes. Élément phare, l'îlot sculptural présente des volumes variés et marie le marbre au laiton patiné. Le coin cuisine est revêtu de marbre blanc Calacatta, qui se prolonge également sur le mur d'armoires. Ce dernier



abrite les fours, parfaitement dissimulés derrière des portes actionnées par un ingénieux système coulissant-pivotant.

La luxueuse pièce de séjour invite à faire une pause relaxante dans l'un des deux salons. Le mur se compose à la fois d'armoires dotées de portes en marbre et d'éléments ouverts habillés de placage et de bronze, qui mettront en valeur vos œuvres d'art et photos. Le feu ouvert long de plusieurs mètres, réalisé sur mesure, installe une ambiance décontractée et chaleureuse.

L'étage accueille une suite parentale grandiose et un magnifique dressing. L'espace de rangement dédié aux bijoux, les grandes armoires à chaussures aux portes vitrées et le tapis oyster coloured qui couvre tout le sol donnent à la pièce l'allure feutrée d'une boutique de luxe. Le dressing débouche sur la salle de bains principale, entièrement couverte de marbre Calacatta. Outre un double évier et une toilette soigneusement dissimulée, elle est équipée d'une baignoire îlot et d'une immense cabine de douche hammam pour deux personnes.

Une passerelle de verre relie les chambres à l'espace wellness aménagé à l'étage supérieur. Le sauna, la double douche et le grand jacuzzi créent une oasis de bien-être parfaite pour se ressourcer en toute sérénité, en admirant la superbe vue sur l'intérieur de l'immeuble.

Les images en disent plus qu'un long discours. Cliquez ici pour visionner la vidéo de présentation du projet par Dieter Vander Velpen.

Le site web du penthouse: www.chambonpenthouse.be



[®]**Tulikivi**



ANTON puur vuur

Grotenbergestraat 50
9620 ZOTTEGEM
09 311 72 97
www.antonpuurvuur.be

JDB Haarden en Kachels

Antwerpsesteenweg 77
2840 RUMST
015 31 18 17
www.jdbhaardenenkachels.be

Kachels & haarden Vercruysse

Oude Heirbaan 32
9800 GRAMMENE
051 63 48 44
www.phvercruysse.be



BUILT TO ENDURE



* Conçu pour résister à toutes les épreuves

SERENGETI®
THE MOST ADVANCED EYEWEAR

INFO & POINTS DE VENTE :

www.technop.be - Tél. 09/218.87.10 - frames@technop.be

DISPONIBLE À LA VUE



We create the setting
You share the memories



Let There Be Light



LIBER
VINTAGE

THE RENAISSANCE OF LIGHTING

EXCLUSIVE TENTS FOR
EXTRAORDINARY EVENTS

YOUR EVENT, YOUR STYLE

hello@ltbl.be | +32 (0)3 369 69 56
www.ltbl.be

info@organic-concept.com | +32 (0)2 709 09 50
www.organic-concept.com

hello@liberty-vintage.com | +32 (0)3 369 33 03
www.liberty-vintage.com



Edward a séduit Susan. Et cela va influencer votre patrimoine.

San José, Californie, USA. Edward, gentleman de 83 ans, a un faible pour Susan. Pour lui montrer qu'il est encore «in», il est venu en voiture sans chauffeur. Un signal qui confirme l'accroissement de la demande pour ce type de véhicule exploitant l'Intelligence Artificielle (IA). Dès lors, l'entreprise qui a conçu cette voiture engage 15 personnes : ingénieurs, roboticiens, spécialistes en gestion de data... Cela incite d'autres entreprises à développer le potentiel de l'IA pour les voitures autonomes, mais aussi pour les smartphones, les jeux vidéo, les appareils connectés... Et cela ouvre des perspectives inouïes de développement pour toute une ville, tout un État, tout un pays. Mais surtout pour Edward, même à 83 ans.

Pour toutes ces raisons, nos Private Bankers conseillent d'investir entre autres dans les entreprises développant l'Intelligence Artificielle.

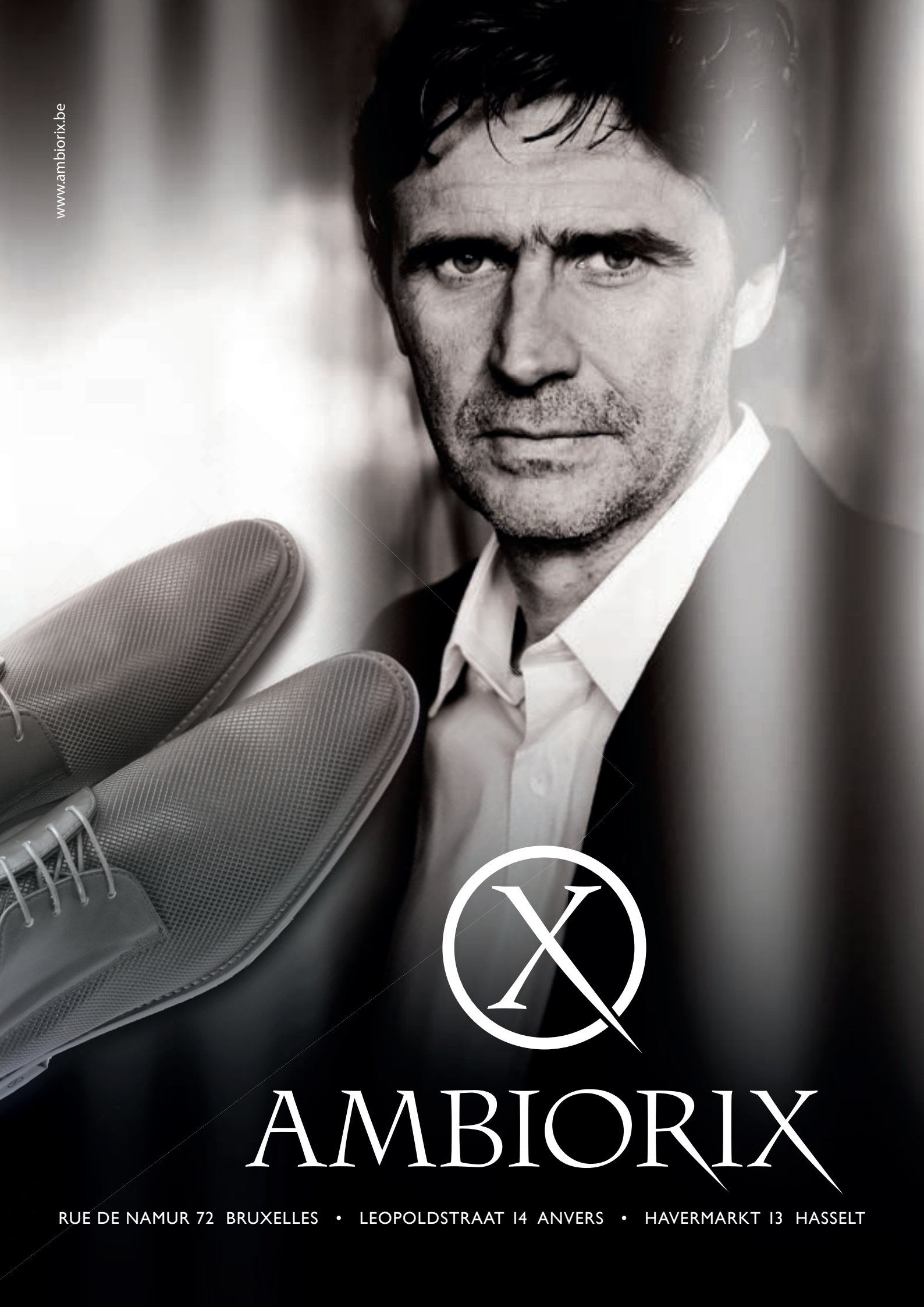
Informés par nos experts établis dans 70 places financières mondiales, ils peuvent anticiper les mouvements des marchés et prendre les meilleures décisions. Et ça fait toute la différence pour votre patrimoine.

Plus d'infos sur [deutschebank.be/privatebanking](https://www.deutschebank.be/privatebanking)

Investissez dans votre vie

Deutsche Bank 
Private Banking

www.ambiorix.be



AMBIORIX

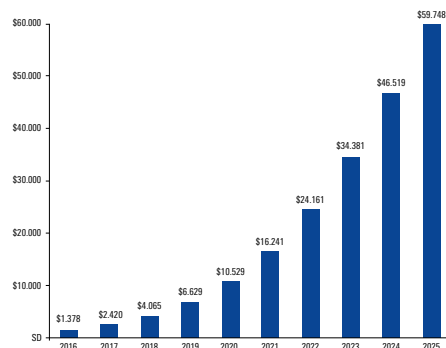
RUE DE NAMUR 72 BRUXELLES • LEOPOLDSTRAAT 14 ANVERS • HAVERMARKT 13 HASSELT

Capter la croissance exponentielle de l'intelligence artificielle.

Les voitures autonomes et les villes intelligentes figurent parmi les applications concrètes de l'intelligence artificielle. Celle-ci est l'un des thèmes d'investissement privilégiés des stratèges de Deutsche Bank pour 2018.

En s'appuyant sur cette expertise, les Private Bankers de la banque vont permettre à leurs clients de bénéficier du développement sans précédent de l'intelligence artificielle.

Les revenus de l'intelligence artificielle devraient grimper en flèche.



Source : Deutsche Bank



[deutschebank.be/privatebanking](https://www.deutschebank.be/privatebanking)

Investissez dans votre vie

**Edward a séduit Susan.
Et cela va influencer
votre patrimoine.**

Après le chevalier mécanique imaginé par Leonardo Da Vinci à la fin du XV^e siècle, il aura fallu attendre cinq siècles avant de voir la première utilisation à grande échelle de l'intelligence artificielle via les assistants vocaux dans les téléphones mobiles. Mais la révolution est en marche et l'intelligence artificielle sera bientôt partout. Cette technologie de pointe va s'imposer dans un nombre croissant de domaines dans les années à venir parce qu'elle permettra d'optimiser beaucoup de biens et services. Si, aujourd'hui, le consommateur peut encore avoir une image futuriste de l'intelligence artificielle, cette dernière est pourtant déjà bien présente dans certains secteurs. Par exemple, dans les soins de santé, les professionnels recourent à des algorithmes puissants pour traiter et croiser des bases de données multiples issues notamment d'essais cliniques, afin de dégager les pistes les plus prometteuses pour les traitements de demain.

Dans les décennies à venir, l'essor de l'intelligence artificielle va stimuler la robotisation qui permettra d'améliorer la productivité dans les entreprises mais aussi d'offrir de nouveaux services aux consommateurs. On va passer d'un stade où l'intelligence artificielle favorise l'acquisition et le traitement de données, à un autre où elle améliorera des processus très concrets.

ROBOTISATION INDUSTRIELLE

"Cette année va vraisemblablement voir se développer une "industrie 4.0" où l'intelligence artificielle sera intégrée dans les produits de tous les jours", prévoient les stratèges de Deutsche Bank. "Son utilisation la plus évidente est le recours à la robotisation industrielle au stade de la production. Des entreprises intelligentes sont imaginées, où des systèmes informatiques gèrent les processus physiques de l'entreprise et prennent des décisions décentralisées."

Les robots sont déjà utilisés dans les entreprises mais l'intelligence artificielle va permettre de les rendre plus efficaces et aussi plus économes sur le plan énergétique. Le recours à des algorithmes capables d'apprendre automatiquement et d'améliorer ainsi leur performance va encore accentuer cette évolution.

Dans le domaine des applications destinées aux consommateurs, les stratèges de Deutsche Bank

pointent l'arrivée de nouveaux systèmes intégrés qui combinent des circuits électroniques graphiques destinés à des algorithmes d'apprentissage intelligents et des systèmes informatiques classiques davantage axés sur la prise de décision. Cela aura des conséquences très concrètes.

Ainsi, "de plus en plus de constructeurs automobiles vont passer de la phase de test de leurs véhicules autonomes à une circulation sur la voie publique", prévoient ces stratèges. "Les implications pour les entreprises qui conçoivent ce type de puces et de systèmes informatiques sont importantes. En pratique, la taille totale du marché concerné pourrait doubler chaque année durant les quatre prochaines années et, en 2021, ces systèmes seront vraisemblablement une industrie qui se chiffrera en milliards de dollars."

PROLIFÉRATION DE CAMÉRAS

Cette croissance effrénée attendue à court terme a conduit les stratèges de Deutsche Bank à faire de l'intelligence artificielle l'un de leurs thèmes d'investissement privilégiés pour 2018.

L'accélération attendue du développement de l'intelligence artificielle repose aussi sur la volonté de bâtir à l'avenir des "villes intelligentes", dont les habitants bénéficieront de services de pointe basés sur toutes les nouvelles technologies. L'une des premières étapes nécessaires au développement de telles "smart cities" est la multiplication des caméras indispensables au fonctionnement d'algorithmes intelligents qui permettront, par exemple, de réguler la circulation. Même si certains émettent des réserves pour des questions relatives à la protection de la vie privée, la multiplication de ces caméras paraît inéluctable.

"La prolifération des caméras est seulement l'un des domaines de l'intelligence artificielle qui vient d'atteindre un stade décisif", expliquent les stratèges de Deutsche Bank. "En réalité, si 2018 ne voit se

concrétiser que la moitié de ses promesses, la mise en œuvre pratique de la technologie signifiera que la vie des gens sera changée en profondeur d'ici la fin de l'année."

Dès lors, ces stratèges prévoient que les revenus des entreprises actives dans le domaine de l'intelligence artificielle vont augmenter de façon exponentielle, étant donné que de plus en plus d'entreprises vont commencer à intégrer ces technologies dans leurs activités (voir graphique).

Comment l'investisseur particulier peut-il bénéficier de cette croissance structurelle ? Les Private Bankers et les gestionnaires de Deutsche Bank épaulent leurs clients à cette fin : en s'appuyant sur les recommandations des stratèges de la banque, qui basent leurs convictions sur les analyses réalisées sur le terrain par les experts de Deutsche Bank répartis sur une septantaine de places financières mondiales, ils peuvent prendre les décisions appropriées pour que les portefeuilles de leurs clients profitent pleinement de l'essor sans précédent de l'intelligence artificielle.

THE  ONE



VOUS CHERCHEZ « THE ONE » ?

La côte recèle déjà une pléthore de superbes appartements. Mais aucun ne peut rivaliser avec **THE ONE** !

THE ONE à Blankenberge confère une dimension supplémentaire à tous les avantages d'un appartement à la mer. L'architecture intemporelle est non seulement la promesse d'un cachet emblématique, mais elle offre aussi aux résidents des terrasses avec vue

panoramique à 360° et laisse l'inimitable lumière de la mer du Nord inonder chacun des appartements. Une réserve naturelle dans les dunes apporte la touche finale à l'ensemble.

Bref : **THE ONE** est un projet immobilier à nul autre pareil, qui rend à cette partie de la côte la splendeur qu'elle arborait il y a plus d'un siècle.

“... aucun ne peut rivaliser avec The One !”



VENTE ET INFORMATIONS

AGENCE VAN DEN BROUCKE

T 050 51 13 14 | verkoop@agencevandenbroucke.be

EAGLE FUND

T 0486 99 00 99 | dimitri@eaglefund.be

IMMO MARINA

T 050 41 96 86 | verkoop@immomarina.be

THE ONE

T 050 95 07 30 | info@the-one.be

WWW.THE-ONE.BE



Credendo+

FINE OUTDOOR FURNITURE



NEW COLLECTION 2019



The Home Sound System

AUDIOMIX

Liersesteenweg 321
3130 Begijnendijk
(grens Aarschot)
T 016 56 10 62
www.audiomix.be

HD FULL CONCEPT

Ch. de Waterloo 1170
1180 Uccle
T 02 349 10 00
www.hdfullconcept.be

D & M BEELD- EN KLANKSTUDIO

Beverstraat 4/C
9700 Oudenaarde
T 055 30 28 05
www.d-en-m.be

DI MONACO

Stationsstraat 66
9100 Sint-Niklaas
T 03 776 24 40
www.dimonaco.be



SONOS

M I D T O W N G R I L L



MIDTOWN GRILL SOULIGNE LE CARACTÈRE CULINAIRE DU GHENT MARRIOTT HOTEL.

Midtown Grill s'accorde parfaitement avec le style décontracté et l'ambiance chaleureuse que le Ghent Marriott hotel veut projeter. Dans ce restaurant-grill, situé dans l'un des plus beaux endroits de Gand, 'Gentenaars', mais aussi des hôtes étrangers, auront la chance de profiter des délicieux plats saisonnier.

En plus des meilleurs steaks, du célèbre Atelier Dierendonck, Midtown Grill sert également des plats de poisson grillés et travaille avec des produits locaux tels que la moutarde épicée de Tierenteyn et Pils 13.

L'accent est mis sur une excellente qualité dans un cadre magnifique, un accueil toujours chaleureux, service personnalisé et une excellente connaissance des produits.

Le directeur général Hans Prins explique: "Bien que notre hôtel reçoit de nombreux invités internationaux, nous souhaitons également gâter les Flamands. Avec des plats locaux, préparés selon des méthodes traditionnelles, nous essayons également de faire appel aux Gentenaars".

"Parce que ce sont principalement les Belges qui savent comment déguster une sole meunière, qui peuvent véritablement savourer un steak tartare préparé à table et qui savent mieux que quiconque que la croquette de crevettes est l'une des meilleures créations belges, avec le meilleur de la mer!"

Hans continue: "Ne vous méprenez pas, les plats de viande grillés restent notre point fort, bien sûr, et notre coopération avec l'Atelier Dierendonck reste d'une grande importance. "

Atelier Dierendonck allie les compétences d'aujourd'hui à la qualité du passé. Une race de bovins extrêmement rare et un produit régional reconnu, le West Flemish Red, est également au menu du Midtown Grill. C'est une race qui se reproduit principalement en Flandre occidentale et notamment dans la propre ferme de Dierendonck.

Les rib-eye de Holsteiner, le filet pur du Simmental et la Côte à l'os sont toujours savamment grillés au notre Montague Broiler sous la direction d'un chef expérimenté.

Le chef de cuisine explique: "Le Montague Broiler assure le goût unique de la viande. À une température de 1300°, la viande est rapidement saisie, de sorte que le noyau reste juteux et que toutes les saveurs soient bien conservées."

"Vous pouvez toujours combiner les steaks avec différents plats d'accompagnement, selon votre goût. Notre sélection se base sur des produits frais de saison. En été, nous servons une salade de tomates fraîches, en automne, un mélange de champignons sauvages. Bien sûr les frites belges sont toujours au menu. "

«Les meilleurs steaks de la ville» sont également servis au Midtown Grill de Bruxelles, Berlin et Amsterdam, mais lorsque Midtown Grill a ouvert ses portes à Gand en avril 2017, l'intérieur a également séduit l'imagination. Le cadre chaleureux vous ramène aux années 1930 à Midtown, à New York.

Des tons verts chauds, des sièges typique en cuir rouge et beaucoup de bois, sont utilisés à l'intérieur. Dans la salle des bouchers, en revanche, les murs sont carrelés d'un carrelage blanc lisse, de sorte que la boucherie ne soit pas très éloignée. Le bar, qui respire la grandeur avec un dessus en marbre rouge et de nombreuses finitions dorées.

En bref, tous les éléments vous invitent à passer une agréable soirée entre amis ou en famille dans un cadre unique et plus particulièrement dans un lieu unique.

Situé sur le Korenlei à Gand, le restaurant offre une vue unique sur la partie historique de la ville et la rivière Leie. Pendant les mois d'été, vous pouvez également profiter de la grande terrasse, y compris le coin salon avec une vue splendide.

Pour ceux qui préfèrent s'y rendre en voiture, l'hôtel et le restaurant sont facilement accessibles et en tant qu'invité de Midtown Grill, vous pouvez même vous garer gratuitement dans le parking situé sous l'hôtel Ghent Marriott.

Saviez-vous qu'après 10 visites vous en avez un couteau à steak personnalisé qu'ils gardent pour vous sur le mur de la renommée? Une raison en plus pour visiter Midtown Grill,

Les réservations peuvent être faites en ligne via www.midtowngrill.be



TAMRON

CASHBACK D'HIVER



SP 150-600mm F/5-6.3
Di VC USD G2

100-400mm F4.5-6.3
Di VC USD

70-210mm F/4
Di VC USD

18-400mm F3.5-6.3
Di II VC HLD

SP 24-70mm F2.8
Di VC USD G2



Obtenez jusqu'à € 100,- de réduction cashback à l'achat d'un objectif Tamron VC (Vibration Compensation)*

Compatible avec votre

, **Nikon** ou **SONY**.

GARANTIE
5 JAAR - ANS

* action valable du 1^{er} décembre 2018 au 15 février 2019. Plus d'info chez votre revendeur Tamron ou sur www.tamron.be.

H. De Beukelaer & Co. sa - Boomsesteenweg 77 - 2630 Aartselaar - www.debeukelaer.be - info@debeukelaer.be

TAMRON

Uw droomhuis op een unieke locatie in Spanje?



**Costa Cálida
Noord**

€389.950



**Costa Blanca
Zuid**

€890.000

Dat kan met uw Nederlandse makelaar in Spanje!

Droomt u van een eigen huis in Spanje? Wacht niet langer en profiteer van onze kennis en inmiddels 15 jaar ervaring. Wij zijn uw regiospecialist voor de authentieke Costa Cálida Noord en Costa Blanca Zuid.

Meer informatie:

Bel 0034 6 182 459 67 of e-mail naar info@puurspanje.nl



Bekijk het complete woningaanbod op puurspanje.nl

TENTZ

party in style

www.TENTZ.be

info@TENTZ.be



La chaleur comme vous l'aimez, de la conception à la réalisation

Texte: Wim Vander Haegen



Si vous cherchez un motorhome de qualité sur le marché du Benelux, vous allez rapidement tomber sur Urbano Motorhomes. Cette entreprise belge a 40 ans d'expérience dans le domaine et vous accueille dans ses succursales d'Ostende et Aarschot. Pour ce reportage, nous nous sommes rendus à la côte, où nous nous sommes immergés dans l'univers passionnant du motorhome.

GAMME DE QUALITÉ

"Il existe des motorhomes dans de nombreuses tailles et couleurs", nous dit Paul Dendooven, directeur de la société. "Nous sommes spécialisés dans ces véhicules depuis quatre décennies, nous avons donc eu la chance de pouvoir sélectionner les meilleures marques au fil des années. À l'époque, nous avons débuté comme constructeur, ce qui nous permet aujourd'hui d'être sur la même longueur d'onde que les fabricants, qui nous donnent souvent la préférence par rapport à la concurrence.

Dans les showrooms d'Urbano, on retrouve différentes marques. Cet importateur 'multi-marques' vous propose les dix marques européennes les plus solides. Cela va des modèles d'entrée de gamme compacts à 37.995 euros aux camping-cars grand luxe, qui soutiennent sans problème la comparaison avec une chambre d'hôtel cinq étoiles. "Pour nos clients, il

va de soi qu'un tel motorhome peut être utilisé toute l'année, y compris en hiver. Et le confort est absolument crucial. Télévision par satellite, caméra de recul infrarouge, radio multimédia avec navigation, panneaux solaires, lits ergonomiques avec sommier à lattes, éclairage d'ambiance indirect, etc. Tout est là pour faire du mobilhome un véritable foyer."

Les motorhomes exposés dans les showrooms d'Ostende et Aarschot sont très bien équipés. En outre, Urbano a un service de montage professionnel étendu. Cela permet de personnaliser les véhicules et de les adapter aux habitudes de voyage de chaque client.

SERVICE DE HAUT NIVEAU

En achetant un motorhome, les clients font un solide investissement et attendent donc un service après-vente répondant à leurs exigences. "Nous avons toujours misé sur un service de qualité. Les amateurs de motorhomes se croisent souvent en vacances et aiment discuter. Dans notre secteur, le bouche-à-oreille est extrêmement important."

Par conséquent, Urbano travaille avec un système d'amélioration continue de la qualité. "Nous disposons d'une équipe expérimentée de techniciens qui se perfectionnent constamment et se tiennent au courant des évolutions technologiques les plus récentes."

»



Votre protection, notre mission.

Waas Security propose des solutions de protection totale et sur mesure pour les particuliers et les PME.

Nous suivons les dernières tendances dans le domaine de la **protection contre les effractions**, la **vidéosurveillance**, le **contrôle des accès** et la **protection contre les incendies**. Nous nous efforçons ainsi de proposer une solution parfaite à nos clients.

Nous réalisons également des études afin de pouvoir offrir une protection cohérente. Intéressé(e) ? Nous nous ferons un plaisir de nous rendre sur place pour réaliser un audit gratuit de votre installation de protection actuelle et établir un devis pour l'adaptation, l'élargissement ou l'installation de votre installation de protection en fonction de vos besoins.

Contactez-nous à l'adresse info@waassecurity.be ou au 03 501 95 44.



WAAS
SECURITY

DRIEKONINGENSTRAAT 10/B3 - 9100 SINT-NIKLAAS - 03 501 95 44 - INFO@WAASSECURITY.BE

WWW.WAASSECURITY.BE

Actuellement, Urbano met la dernière main à un nouveau bâtiment à Aarschot. Cette nouvelle succursale reflète également les valeurs de l'entreprise : un showroom attrayant avec des modèles abordables et des modèles de luxe et un atelier hypermoderne où les motorhomes sont préparés et entretenus selon des règles strictes.

PRIX COMPÉTITIFS

Outre la qualité et le service, les clients veulent aussi des prix compétitifs. Urbano peut proposer des remises gros volume au client comme la livraison se fait directement du fabricant à l'utilisateur. Il existe également des séries exclusives fabriquées pour Urbano avec davantage d'équipement et disponibles à des conditions très intéressantes.

PRÊT POUR L'AVENIR

Le directeur Paul Dendooven a un regard très optimiste sur l'avenir. "Grâce à nos marques, nos connaissances et notre nouvelle infrastructure, nous pouvons offrir à nos clients un voyage de détente parfait, sans le moindre tracis". Une perspective réjouissante car la détente et le plaisir sont en définitive l'essence même des vacances...

PASSEZ CHEZ URBANO

Vous trouverez Urbano à Ostende et Aarschot. Les showrooms sont également ouverts le samedi et le dimanche. Urbano organise régulièrement des séances informatives et des événements VIP. Inscrivez-vous sur www.urbano.be pour recevoir votre invitation exclusive.





DE VUYST Fireconcepts

Grensstraat 17
9620 Zottegem
09 360 06 34
www.devuyst.be

DE VUYST Fireconcepts

Nerviërstraat 32B
1730 Asse
02 310 88 80
www.devuyst.be

ERIK CABOOR bvba

Molenstraat 82
9940 Evergem-Ertvelde
09 378 52 61
www.caboor.be

GIJSENS Diest

Leuvensesteenweg 184
3290 Diest
013 77 13 08
www.gijsens.be

GIJSENS Rummen

Biesemstraat 16
3454 Rummen
011 58 31 25
www.gijsens.be

Crafted to wonder

OOSTERBOSCH
Benny & Frank

I.Z. Spelver Kapittelstraat 4
3740 Bilzen
089 41 23 68
www.oosterbosch.be

SUNO
by Meyns-Dossche

Gistel Steenweg 305
8490 Jabbeke
050 73 55 50
0499 772 762
www.suno.be

VUUR & VLAM

Hundelgemsesteenweg 170
9050 Gent-Ledeberg
09 230 78 50
www.vuurenvlam.com

barbas bellfires .



La sécurité des bâtiments exige un plan mûrement réfléchi

Texte: Wim Vander Haegen

En 2017, 52.816 effractions ont été enregistrées en Belgique. Bien que ce nombre ait baissé de 27% par rapport à 2014, un plan de sécurité qualitatif combinant différentes mesures reste essentiel.

MESURES SOCIALES

Vivre en sécurité équivaut à adopter des habitudes de vie sûres. Celle-ci ne coûtent rien voire pas grand-chose et ont pourtant un effet énorme sur le maintien à l'extérieur des visiteurs indésirables. Par exemple, fermez toujours les portes et fenêtres à clef, même si vous ne vous absentez pas longtemps. Prêtez attention aux clefs, n'y accrochez pas d'étiquette et ne les laissez pas dans la serrure du côté intérieur des portes ou fenêtres. Donnez toujours l'impression qu'il y a une présence: utilisez des interrupteurs avec minuterie pour l'éclairage, faites relever votre courrier en cas d'absence et demandez à vos voisins de venir abaisser et relever vos volets roulants. Ne mentionnez surtout pas que vous partez en vacances sur les réseaux sociaux. A côté de cela, il s'avèrera intéressant de faire marquer ou enregistrer les objets de valeur. Cela offrira l'avantage que vous pourrez facilement déclarer les objets volés en cas d'intrusion. La police saura ce qu'elle doit rechercher et pourra très rapidement identifier le propriétaire. Autre avantage des produits marqués: ils sont plus difficiles à revendre, ce qui réduit leur valeur aux yeux des voleurs. En outre, un bon contact avec les voisins ainsi qu'une saine portion de contrôle social sont et restent encore et toujours la meilleure prévention contre l'effraction.

MESURES MÉCANIQUES ET ÉLECTRONIQUES

Tous les points 'faibles' d'une habitation ou autre bâtiment doivent être correctement sécurisés. Il importe de maintenir les voleurs le plus longtemps possible à l'extérieur. Une étude a démontré qu'un cambrioleur stoppera sa tentative d'effraction après en moyenne 3 minutes. Toutes les ouvertures accessibles en façade doivent être correctement protégées. Équipez les portes extérieures d'une serrure à points multiples avec minimum trois points de fermeture. Prévoyez une protection solide du cylindre de serrure et optez pour un cylindre de sécurité avec carte de sécurité. Optez pour du vitrage feuilleté et des poignées de fenêtre verrouillables. Installez également un éclairage extérieur qui s'allume lorsqu'on s'approche de votre maison. Les mesures de sécurité électroniques forment un complément important aux mesures précitées. L'installation d'un système de sécurité électronique s'avèrera cependant intéressant uniquement si la maison a déjà été correctement sécurisée. Outre l'effet dissuasif, le système d'alarme aura surtout pour objectif de détecter une effraction (ou tentative d'effraction) et d'avertir directement ou indirectement les occupants, les riverains et la police.

LÉGISLATION

La vente ou la diffusion de matériel de sécurité n'est pas régie par la loi. Il est dès lors utile de s'informer correctement pour choisir le matériel de sécurité et de faire appel à un installateur professionnel. En tant que

particulier ou PME, vous pourrez, pour sécuriser votre maison ou les bâtiments de votre entreprise, vous adresser au conseiller en prévention de la police locale. Certaines activités relatives au matériel sont par contre bel et bien régies par la loi. La conception, l'installation, l'entretien et la réparation des systèmes et centrales d'alarme doivent être effectués par une entreprise de sécurité agréée. La surveillance et le traitement des signaux d'alarme dans les bâtiments doit s'effectuer via des centrales d'alarme autorisées. L'utilisation des systèmes d'alarme est également réglementée. L'utilisateur est également responsable de l'entretien annuel de son système d'alarme. Il pourra s'en charger lui-même; mais s'il ne le fait pas lui-même, il devra faire appel à une entreprise de sécurité agréée. Si l'entretien est effectué par une telle entreprise agréée, celle-ci lui délivrera une attestation.

INCERT

Celui qui fait installer une alarme doit tenir compte de plusieurs éléments. Si vous n'êtes pas raccordé à une centrale d'alarme, vous devez déclarer

votre système à la police. La loi oblige un entretien annuel de l'installation ainsi qu'une validation annuelle de vos coordonnées de contact. Branchez l'alarme chaque fois que vous quittez votre maison, même pour des absences de courte durée. Si vous voulez faire installer un système d'alarme ou un système de vidéosurveillance, il sera préférable de faire appel à un installateur certifié INCERT. Grâce à INCERT, l'installateur dispose d'un label de qualité lui permettant de garantir une analyse des risques préalable et une sécurisation optimale de la maison. INCERT constitue le label de qualité par excellence en matière de protection des bâtiments et de protection contre le vol de véhicules. Ce système bénéficie du soutien de tous les acteurs du secteur de la sécurité. Le label INCERT certifie les installateurs pouvant produire une preuve de bonnes pratiques et qui répondent à toutes les exigences en utilisant des produits de qualité. INCERT certifie également les centrales d'alarme qui garantissent le suivi des signaux d'alarme entrants. Seuls des installateurs certifiés peuvent délivrer une déclaration de conformité INCERT, que vous pourrez soumettre à votre compagnie d'assurances. »



The Breitling Cinema Squad
Charlize Theron
Brad Pitt
Adam Driver



AIR
LAND
NAVITIMER 8
SEA



BREITLING
1884

#SQUADONAMISSION

| DELRUE 1904

Rue du Cygne 3 / 7500 Tournai
069 22 34 55 / www.bijouteriedelrue1904.com

| HULPIAU OOSTENDE

Leopold II-laan 21 / 8400 Oostende
059 70 35 59 / www.hulpiau.be

| VANHOUTTEGHEM GHENT

Dampoortstraat 1-3 / 9000 Gent
09 225 50 45 / www.vanhoutteghem.com

VIDÉOSURVEILLANCE

Lorsque vous voulez installer un système de vidéosurveillance, celui-ci doit satisfaire aux directives de la loi 'caméras'. Selon cette loi, on entend par caméra de surveillance tout système d'observation fixe ou mobile qui collecte, traite ou sauvegarde des images dans le but de prévenir, constater ou déceler les délits, de prévenir, constater ou déceler les nuisances et de maintenir l'ordre public. Les autres caméras doivent en principe respecter les prescriptions de la loi relative à la vie privée. Attention aux caméras de surveillance sur le lieu de travail: dans le secteur privé, la CCT n°68 doit être respectée. Si vous installez une caméra de surveillance, vous devez en avertir les services de police. Vous pourrez le faire gratuitement via www.declarationcamera.be. Sur le site BeSafe.be, vous trouverez des directives concernant l'installation de caméras de surveillance ainsi que la conservation et l'utilisation des images réalisées. Vous êtes également obligé d'afficher un pictogramme spécial à l'entrée de votre propriété. La loi relative à la protection de la vie privée interdit de filmer les personnes sans leur autorisation préalable. Le fait de pénétrer dans une propriété où le pictogramme est clairement visible est considéré comme une autorisation tacite. Sous le pictogramme proprement dit doivent être clairement mentionnées certaines données relatives au responsable du traitement des images, afin que toute personne filmée par telle ou telle caméra puisse prendre contact avec ce responsable.

(Source: Waas Security)



WAAS SECURITY

Waas Security est spécialisée dans les solutions de sécurité globales sur mesure pour particuliers et PME. Cette entreprise de Sint-Niklaas suit de près les derniers développements en matière de sécurité anti-effractions, de vidéosurveillance, de contrôle d'accès et de sécurité incendie. Elle aspire ainsi à proposer à chaque client une solution parfaite. De plus, elle effectue les études nécessaires afin de pouvoir proposer une sécurité efficace. L'entreprise se rend sur place pour un audit gratuit de l'installation de sécurité existante et élabore un devis gratuit pour l'adaptation, l'extension ou le placement d'une installation de sécurité, en fonction de vos besoins. Waas Security se charge de l'installation des enregistreurs, serveurs et caméras nécessaires, ce tant pour les entreprises que pour les particuliers, et fait évidemment tout cela en conformité avec la législation. Également au niveau de la sécurité incendie, du contrôle d'accès, de la parlophonie et de la vidéophonie.




INDOOR & OUTDOOR
FURNITURE

'Extraordinary furniture, for extraordinary people.'

Moorselbaan 448, 9300 Aalst - merckxmeubelen.com - zondag open



WATERFRONT

Vous souhaitez découvrir les atouts uniques par le biais d'une visite en 3D ?

N'attendez plus pour prendre rendez-vous sur

www.waterfrontwaregem.be

**UNE HABITATION
ÉPOUSTOUFLANTE
AU COEUR
DE WAREGEM**



Développé par

ION develop different

STEENOVEN
GEBROEDERS STEENOVEN, B.V.

A
ALHEEMBOUW
Bouwen aan de Maas

Urbano, le plaisir en perspective

Texte: Wim Vander Haegen



Si vous cherchez un motorhome de qualité sur le marché du Benelux, vous allez rapidement tomber sur Urbano Motorhomes. Cette entreprise belge a 40 ans d'expérience dans le domaine et vous accueille dans ses succursales d'Ostende et Aarschot. Pour ce reportage, nous nous sommes rendus à la côte, où nous nous sommes immergés dans l'univers passionnant du motorhome.

GAMME DE QUALITÉ

“Il existe des motorhomes dans de nombreuses tailles et couleurs”, nous dit Paul Dendooven, directeur de la société. “Nous sommes spécialisés dans ces véhicules depuis quatre décennies, nous avons donc eu la chance de pouvoir sélectionner les meilleures marques au fil des années. À l'époque, nous avons débuté comme constructeur, ce qui nous permet aujourd'hui d'être sur la même longueur d'onde que les fabricants, qui nous donnent souvent la préférence par rapport à la concurrence.

Dans les showrooms d'Urbano, on retrouve différentes marques. Cet importateur 'multi-marques' vous propose les dix marques européennes les plus solides. Cela va des modèles d'entrée de gamme compacts à 37.995 euros aux camping-cars grand luxe, qui soutiennent sans problème la comparaison avec une chambre d'hôtel cinq étoiles. “Pour nos clients, il

va de soi qu'un tel motorhome peut être utilisé toute l'année, y compris en hiver. Et le confort est absolument crucial. Télévision par satellite, caméra de recul infrarouge, radio multimédia avec navigation, panneaux solaires, lits ergonomiques avec sommier à lattes, éclairage d'ambiance indirect, etc. Tout est là pour faire du mobilhome un véritable foyer.”





Les motorhomes exposés dans les showrooms d'Ostende et Aarschot sont très bien équipés. En outre, Urbano a un service de montage professionnel étendu. Cela permet de personnaliser les véhicules et de les adapter aux habitudes de voyage de chaque client.

SERVICE DE HAUT NIVEAU

En achetant un motorhome, les clients font un solide investissement et attendent donc un service après-vente répondant à leurs exigences. "Nous avons toujours misé sur un service de qualité. Les amateurs de motorhomes se croisent souvent en vacances et aiment discuter. Dans notre secteur, le bouche-à-oreille est extrêmement important."

Par conséquent, Urbano travaille avec un système d'amélioration continue de la qualité. "Nous disposons d'une équipe expérimentée de techniciens qui se perfectionnent constamment et se tiennent au courant des évolutions technologiques les plus récentes."

Actuellement, Urbano met la dernière main à un nouveau bâtiment à Aarschot. Cette nouvelle succursale reflète également les valeurs de l'entreprise : un showroom attrayant avec des modèles abordables et des modèles de luxe et un atelier hypermoderne où les motorhomes sont préparés et entretenus selon des règles strictes.

PRIX COMPÉTITIFS

Outre la qualité et le service, les clients veulent aussi des prix compétitifs. Urbano peut proposer des remises gros volume au client comme la livraison se fait directement du fabricant à l'utilisateur. Il existe également des séries exclusives fabriquées pour Urbano avec davantage d'équipement et disponibles à des conditions très intéressantes.

PRÊT POUR L'AVENIR

Le directeur Paul Dendooven a un regard très optimiste sur l'avenir. "Grâce à nos marques, nos connaissances et notre nouvelle infrastructure, nous pouvons offrir à nos clients un voyage de détente parfait, sans le moindre tracis". Une perspective réjouissante car la détente et le plaisir sont en définitive l'essence même des vacances...





Palazzo Verde est le premier projet résidentiel belge visant à améliorer la qualité de l'air en ville

Après la célèbre Maison du Port de Zaha Hadid, notre pays accueillera un nouveau bâtiment d'envergure internationale : **Stefano Boeri**, l'un des architectes les plus en vue du moment, a été sollicité pour concevoir un bâtiment résidentiel impressionnant dans le nouveau quartier anversois Nieuw Zuid. Ce qu'il a fait dans son style durable caractéristique, qui lui a déjà valu de nombreuses récompenses internationales : avec de la végétation en abondance.

Le nouvel emblème architectural de Nieuw Zuid portera le nom de « Palazzo Verde », un nom qui n'a pas été choisi au hasard étant donné que Stefano Boeri est connu pour ses créations vertes où la nature occupe une place centrale. Son Bosco Verticale à Milan est une véritable forêt verticale urbaine : les deux tours résidentielles de respectivement 110 et 76 mètres de haut abritent pas moins de 900 arbres et 15.000 arbustes. Il travaille également sur le projet Forest City, une forêt municipale en Chine comptant 40.000 arbres et plus d'un million de plantes qui pourra accueillir 30.000 personnes.

Avec Palazzo Verde, le premier projet de Boeri sur le sol belge, l'architecte perpétue cette tradition : l'immeuble anversois sera probablement le projet d'habitation le plus vert de notre pays.

LES PROJETS COMME PALAZZO VERDE SONT ESSENTIELS POUR L'AVENIR

Toute la planète réfléchit à un moyen de rendre les villes plus vertes, raison pour laquelle l'idée des forêts urbaines est aussi tendance. Stefano Boeri : « Plus nous intégrerons la nature dans nos villes, plus nous pourrons lutter contre le réchauffement climatique.



Pensez aux avantages : une meilleure qualité de l'air, une consommation d'énergie réduite et une plus grande biodiversité urbaine. Sans oublier qu'un environnement verdoyant accroît le sentiment de bonheur des gens qui y vivent. Autant d'avantages qui font que des projets verts tels que Palazzo Verde sont essentiels pour les années à venir. »

Kristof Schellekens, porte-parole du promoteur immobilier Triple Living : « Nous sommes ravis d'avoir pu convaincre un architecte de renom tel que Stefano Boeri de contribuer à l'histoire de Nieuw Zuid. Il cadre parfaitement avec notre ambition d'en faire un exemple d'architecture moderne de standing. Rendre ce quartier aussi vert que possible, telle est également notre intention depuis le début. Lorsque le projet sera complètement terminé, on comptera plus de 12 hectares de végétation supplémentaires, ce qui représente 60 % de la superficie totale du site. On y plantera en outre plus de 2.000 arbres. Et c'est sans compter le projet de Boeri, qui sera la cerise sur le gâteau. »



Plus nous intégrerons la nature dans nos villes, plus nous pourrons lutter contre le réchauffement climatique.

— Stefano Boeri



PALAZZO VERDE PURIFIERA PLUS DE 5 TONNES DE CO₂ PAR AN

Le bâtiment en forme de L comptera une soixantaine d'appartements avec une abondance de végétation sur les terrasses ainsi que trois jardins collectifs sur les toits. Le projet rassemblera au total 86 arbres, 1.000 arbustes et 1.200 plantes. Un jardin intérieur de 360 m² sera par ailleurs aménagé. Selon les calculs des botanistes et ingénieurs de Stefano Boeri Architetti, l'architecture ingénieuse du Palazzo Verde, avec tous ses arbres, arbustes et plantes, permettra de purifier plus de 5 tonnes de CO₂ par an. Le projet sera ainsi le tout premier bâtiment résidentiel en Belgique à purifier l'air urbain, luttant ainsi contre la pollution atmosphérique et le réchauffement climatique.

LE PALAZZO VERDE DOIT ÊTRE ACHEVÉ POUR 2022

Selon le planning du promoteur immobilier Triple Living, les premiers habitants pourront s'installer dès le printemps 2022 au Palazzo Verde. Kristof Schellekens : « Le projet est prêt et la demande de permis a été introduite. Il faut maintenant attendre le permis de bâtir qui devrait être accordé fin janvier, auquel cas les travaux de construction pourront commencer avant l'été. »

NIEUW ZUID
TRIPLE LIVING



Intéressé(e)? Rendez-vous sur www.palazzo-verde.be
ou appelez le **03 336 00 00**.



Sassevaartstraat 46/212, 9000 Gent (Dok Noord) - ☎ 0475 73 27 40 - ☎ 0487 37 69 74 - info@thehousefriend.be - www.thehousefriend.be



BUNGALOW À OOSTAKKER Bungalow situé au calme. Agencement: spacieux living, cuisine fermée, 3 ch. à c., sdb, WC séparé, garage double et tout autour un jardin agréable. L'habitation est bien entretenue mais a besoin d'un rafraîchissement/d'une rénovation. Consultez notre site web pour une visite virtuelle! PEB 509 Prix: 350.000 hors frais PU: oui, Pas d'exploit d'assignation émis, ZR PL: oui, DP: non



APPARTEMENT 2 CH. À C. + GARAGE À GENTBRUGGE Appartement bien entretenu dans une résidence. Premier étage avec terrasse. Avec ascenseur! Proche de l'E17 et du R4 Consultez notre site web pour une visite virtuelle! PEB: 96 Prix: 299.000 € hors frais PU: oui, Pas d'exploit d'assignation émis, ZR PL: non, DP: non



Sassevaartstraat 46/212, 9000 Gent (Dok Noord) - ☎ 0475 73 27 40 - ☎ 0487 37 69 74 - info@thehousefriend.be - www.thehousefriend.be



ÉLÉGANT BUNGALOW PARACHEVÉ À WONDELGEM Coup de foudre assuré pour cette habitation! Agencement: cuisine équipée, spacieux living, 4 ch. à c., 2 sdb, jardin avec piscine et poolhouse. Peut s'aménager en maison-kangourou. Faites la visite virtuelle en ligne! PEB 213 Prix: 695.000 € hors frais PU: oui, Pas d'exploit d'assignation émis, ZR PL: oui, DP: non



SPACIEUX APPARTEMENT 3 CH. À C. Élegant appartement au 5ème étage. Avec ascenseur! Agencement: spacieux living lumineux, coin cuisine équipé, sdb avec double lavabo et combi baignoire/douche, WC séparé, suite parentale avec dressing, 2 ch. enfant, agréable terrasse et emplacement de parking au sous-sol. PEB 238 Prix: 275.000 € hors frais PU: oui, Pas d'exploit d'assignation émis, ZR PL: oui, DP: non



Sassevaartstraat 46/212, 9000 Gent (Dok Noord) - ☎ 0475 73 27 40 - ☎ 0487 37 69 74 - info@thehousefriend.be - www.thehousefriend.be



TRÈS GRANDE MAISON FAMILIALE À OOSTAKKER Très bien située, cette maison est déjà partiellement rénovée. Agencement rez: spacieux living, cuisine, sdb, terrasse et jardin. Premier: 3 ch. à c. et sdb. Deuxième: 3 ch. à c. À visiter absolument! PEB: 221 Prix: 295.000,00 € hors frais PU: oui, Pas d'exploit d'assignation émis, ZR PL: non, DP: non



NOTRE CHASSEUR DE MAISON JOES VOUS ACCOMPAGNE DE A À Z!
www.thehousefriend.be
SUR NOTRE SITE POUR DÉCOUVRIR NOS OFFRES IMMOBILIÈRES À L'ÉTRANGER!
www.thehousefriend.es

UN LIEU DE DÉTENTE
ET DE REPOS ...
SAUF POUR VOTRE
INVESTISSEMENT.



'T ZOUT. RÉSIDENCES-SERVICES AGRÉÉES AU LITTORAL.

- Une situation de rêve dans la charmante cité balnéaire de Saint-Idesbald (Coxyde), à 200 m de la plage et du centre
- Un service qui s'occupe de votre location de A à Z
- Un exploitant professionnel : Time For Quality (T4Q)
- Un excellent potentiel locatif : seulement 9 résidences-services pour 1000 habitants de plus de 65 ans à Coxyde (étude Probis)
- Rendement supérieur : TVA 12 % et PAS de précompte immobilier



INVESTIR ? PLUS D'INFOS : TÉL 050/946 946 | WWW.TZOUT.BE

powered by



RANGE ROVER EVOQUE ULTIMATE EDITION

DESIGN ÉPURÉ, RICHEMENT ÉQUIPÉ



ABOVE & BEYOND



JUSQU'À 8.018 € D'ÉQUIPEMENTS OFFERTS

Land Rover est le partenaire de toutes vos aventures urbaines. Et pour vous offrir une expérience de conduite encore plus intense, nous vous offrons de nombreux équipements supplémentaires, pour encore plus de confort, de technologies et de raffinement. L'occasion de vous offrir ce SUV emblématique à un prix aussi attractif ne se représentera pas. Il s'agit d'une offre unique pour un modèle qui l'est tout autant. Le Range Rover Evoque Ultimate Edition est disponible à partir de 31.320 €.

landrover.be

ABOVE AND BEYOND DEAL RANGE ROVER EVOQUE ED4 ULTIMATE EDITION

Équipement complet comprenant :

- Système de navigation SD avec caméra de recul
- Système Park Distance Control (PDC) à l'arrière
- Black Exterior Pack

Prix catalogue (options incl.)	39.338 €
Votre prix	31.320 €
Votre avantage	8.018 €

5,8-8,2 L/100 KM – CO₂: 154-188 G/KM (normes NEDC).

Prix tvac au 01/11/2018. Offre valable jusqu'au 31/01/2019 ou jusqu'à épuisement des stocks. Les modèles présentés sont équipés d'options et d'accessoires. Le prix net de 31.320 € est rendu possible grâce à un effort conjoint de Land Rover Belux et des concessionnaires agréés. Informations environnementales [AR 19/03/04]: landrover.be. Donnons priorité à la sécurité.