

# Black Oval

The exclusive life-style magazine for the Range Rover owner

Januari 2019 – nr 27





# ZICHT OP ZEE... EN OP MEERWAARDE

## ONTDEK DE EERSTE ASSISTENTIEWONINGEN OP HET STRAND

Wie wil investeren in vastgoed houdt maar beter rekening met de heilige drievuldigheid: locatie, locatie, locatie. En die van Duinenzee kan moeilijk beter. De stijlvolle assistentiewoningen hebben een idyllische ligging op het strand van De Panne.

LUXE ASSISTENTIEWONINGEN | UNIEKE LOCATIE OP HET STRAND VAN DE PANNE  
PANORAMISCH ZICHT OP ZEE EN DUINENRESERVAAT | FISCAAL GUNSTTARIEF VAN 12% BTW  
GESPECIALISEERDE VERHUURSERVICE

BENIEUWD NAAR MEER? BEL 02 342 09 09 OF VIA [WWW.DUINENZEE-DEPANNE.BE](http://WWW.DUINENZEE-DEPANNE.BE)

SKYLINE EUROPE  
VASTGOED MET VISIE



# ROLEX

## THE SKY-DWELLER

The revolutionary watch for world travellers,  
blending watchmaking ingenuity with simplicity of use.  
It doesn't just tell time. It tells history.



OYSTER PERPETUAL SKY-DWELLER



JUWELIER ORYE

KAPELSTRAAT 9 - 3500 HASSELT

TEL: 011/24.32.68 - WWW.ORYE-STEVENART.BE



STEVENART BIJOUTERIE

CHAUSSÉE DE BRUXELLES 209 - 1410 WATERLOO

TÉL: 02/354.02.31 - WWW.ORYE-STEVENART.BE

Elegance is an attitude

*Simon Baker*  
Simon Baker

**LONGINES®**  


**DELRUE 1904**

Rue du Cygne 3  
7500 Tournai  
069 22 34 55  
[www.bijouteriedelrue1904.com](http://www.bijouteriedelrue1904.com)

**VANHOUTTEGHEM GHENT**

Dampoortstraat 1- 3  
9000 Gent  
09 225 50 45  
[www.vanhoutteghem.com](http://www.vanhoutteghem.com)



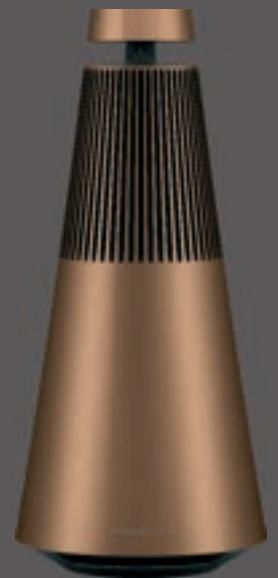
The Longines Master Collection

# INHOUD



08	RR VELAR KIT NU BESCHIKBAAR	RANGE ROVER
16	RANGE ROVER SPORT P400E 2.0L SI4 PETROL PHEVAUTOBIOGRAPHY DYNAMIC	RANGE ROVER
32	NIEUWE RANGE ROVER EVOQUE	RANGE ROVER
41	DOW'S PREMIUM PORTS	WINES
42	GENIETEN VAN JE NIEUWE (T)HUIS MET TOTAALSERVICE VAN PUURSPANJE	IMMO
48	JAGUAR & LAND ROVER HASSELT ZET STEVIGE STAP VOORUIT NA OVERNAME	DEALER
56	WARMTE EN GEZELLIGHEID IN DE HUISKAMER	FIREPLACES
74	IMMOBEL RICHT HAAR MEEST EXCLUSIEVE PENTHOUSE VIRTUEEL IN	IMMO
81	MEESURFEN OP DE EXPONENTIËLE GROEI VAN ARTIFICIËLE INTELLIGENTIE	ADVERTORIAL
86	MIDTOWN GRILL BENADRUKT HET CULINAIRE KARAKTER VAN HET GHENT MARRIOTT HOTEL.	ADVERTORIAL
91	PERSOONLIJKE VUURBELEVING VAN ONTWERP TOT REALISATIE	ADVERTORIAL
102	URBANO STAAT VOOR EEN SCHITTEREND VOORUITZICHT	ADVERTORIAL
104	PALAZZO VERDE IS EERSTE WOONPROJECT IN BELGIË DAT STEDELIJKE LUCHTKWALITEIT VERBETERT	IMMO
106	BLACK OVAL - IMMO	IMMO



**BEOPLAY A9****BEOSOUND 1****BEOSOUND 2****BEOSOUND EDGE****BEOPLAY M5**

## BRONZE COLLECTIE BANG & OLUFSEN

Het materiaal brons wordt al duizenden jaren bewonderd vanwege de diepe reflectie van het oppervlak.  
Onze limited edition Bronze Collectie eert de schoonheid van brons.

[bang-olufsen.com/bronze-collection](http://bang-olufsen.com/bronze-collection)

**Bang & Olufsen Antwerpen**  
Riemstraat 22 B  
2000 Antwerpen  
03/288.91.08  
[info@vanhavere.be](mailto:info@vanhavere.be)

**Bang & Olufsen Knokke**  
Natiënlaan 215  
8300 Knokke  
050/51.73.73  
[info@vandelooock.be](mailto:info@vandelooock.be)

**Bang & Olufsen Audiomix**  
Liersesteenweg 321  
3130 Begijnendijk (grens Aarschot)  
016/56.10.62  
[tomgoris@audiomix.be](mailto:tomgoris@audiomix.be)

**Bang & Olufsen Oostende**  
Karel Janssenslaan 37  
8400 Oostende  
059/50.36.05  
[oostende@electrorosseeel.be](mailto:oostende@electrorosseeel.be)

**Bang & Olufsen Gent**  
Kortrijksesteenweg 271  
9830 Sint-Martens-Latem  
09/265.73.73  
[info@vandelooock.be](mailto:info@vandelooock.be)

**Bang & Olufsen Spelier**  
Leuvensesteenweg 579  
3070 Kortenberg  
02/756.58.60  
[birgit.spelier@spelier.be](mailto:birgit.spelier@spelier.be)

**Bang & Olufsen Kapellen**  
Essenhoutstraat 52-56  
2950 Kapellen  
03/664.75.68  
[info@vanhavere.be](mailto:info@vanhavere.be)

**Electro Rosseel**  
Snellegemsestraat 21  
8210 Zedelgem  
050/20.95.65  
[william@electrorosseeel.be](mailto:william@electrorosseeel.be)

# RR VELAR kit nu beschikbaar

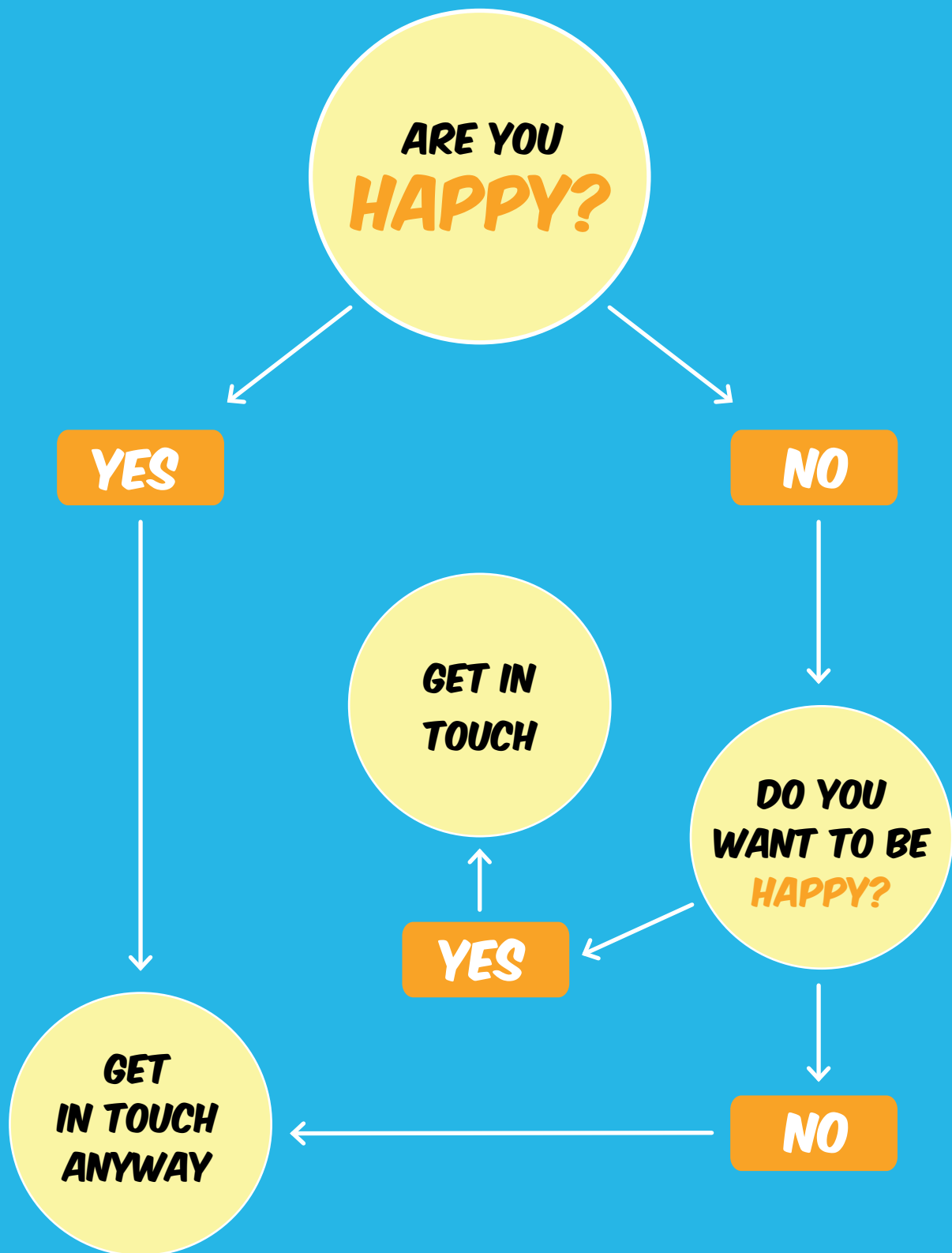
[www.character-exclusive.com](http://www.character-exclusive.com)





**D**e Velar is bij uitstek een kunstwerk. Een wagen met het nodige palmares. Een bijzondere opdracht zodus voor Caractere – het Belgische tuningmerk - om het unieke design toch nog ergens te voorzien van een meerwaarde. *Gustibus et coloribus non est disputandum.* Voor meer informatie of orders contacteer [edr@eventbox.be](mailto:edr@eventbox.be).





**WE MAKE YOU HAPPY.**<sup>®</sup>  
CREATING MOMENTS

**WE CREATE:**

PERS & PR EVENTS // BRAND ACTIVATIONS // PRODUCT LAUNCHES // CORPORATE EVENTS  
HR & TEAM EVENTS // PRIVATE PROJECTS // PUBLIC EVENTS // CONFERENCES



*Denk aan het klimaat,  
stook met hout*



[www.dovre.be](http://www.dovre.be)

**BUYSSE SIERSCHOUWEN**

Dorpsstraat 75  
8340 SIJSELE  
050 35 44 91 - 0475 59 28 57  
[www.buyssse-sierschouwen.be](http://www.buyssse-sierschouwen.be)

**ERIK CABOOR BVBA**

Molenstraat 82  
9940 EVERGEM-ERTVELDE  
09 378 52 61  
[www.caboor.be](http://www.caboor.be)

**GIJSENS DIEST**

Leuvensesteenweg 184  
3290 DIEST  
013 77 13 08  
[www.gijssens.be](http://www.gijssens.be)

**GIJSENS RUMMEN**

Biesemstraat 16  
3454 RUMMEN  
011 58 31 25  
[www.gijssens.be](http://www.gijssens.be)



**BOSE**



# Onopvallende speakers. Opvallend geluid.

**Altronik**

Alfred Nichelstraat 10-12  
9300 Aalst  
053 70 15 86  
[www.altronik.be](http://www.altronik.be)

**Arnout Kortrijk**

Veemarkt 12  
8500 Kortrijk  
056 21 17 89  
[www.arnout.be](http://www.arnout.be)

**Arnout Deerlijk**

Beverenstraat 23  
8540 Deerlijk  
056 71 96 52  
[www.arnout.be](http://www.arnout.be)

**Audiomix**

Liersesteenweg 321  
3130 Begijnendijk (grens Aarschot)  
016 56 10 62  
[www.audiomix.be](http://www.audiomix.be)

**NIEUW**

## **LIFESTYLE 550 HOME ENTERTAINMENT SYSTEM**

Breng je entertainment tot leven en geniet op elk volume van helder geluid en een diep laag. Het Lifestyle 550 home entertainment system heeft vijf Virtually Invisible series II cube speakers en een draadloze Acoustimass bass module. Het Lifestyle 550 system stemt het geluid af op de unieke vorm van de ruimte. En de console met glazen bovenkant biedt de nieuwste technologieën op het gebied van audio en video, inclusief 4K-video en 6 HDMI™-ingangen.



Lifestyle, Virtually Invisible en Acoustimass zijn handelsmerken van Bose Corporation. De merknamen HDMI en HDMI High-Definition Multimedia Interface en het HDMI-logo zijn handelsmerken of geregistreerde handelsmerken van HDMI Licensing Administrator, Inc.

**NU VERKRIJGBAAR BIJ:**

**diMonaco**

Stationsstraat 66  
9100 Sint-Niklaas  
03 776 24 40  
[www.dimonaco.be](http://www.dimonaco.be)

**HD Full Concept**

Chaussée de Waterloo 1170 (Vivier d'oise)  
1180 Bruxelles  
02 349 10 00  
[www.hdfullconcept.be](http://www.hdfullconcept.be)

**Robberechts Klank & Beeld**

Vilvoordsesteenweg 307  
1850 Grimbergen  
02 269 30 79  
[www.robberrechtsnv.be](http://www.robberrechtsnv.be)

Range Rover Sport P400e 2.0L Si4 Petrol  
PHEVAutobiography Dynamic

# Sparen door laden

Tekst: Jan Van Geel – Foto's: Land Rover







**D**e Range Rover Sport is de eerste Land Rover die ook als stekkerhybride gebouwd wordt. De nieuwe versie, die de typeaanduiding P400e kreeg, combineert een 300 pk sterke 2-liter 4-cilinder benzinemotor met een elektromotor van 116 pk. Volgens de NEDC 2.0-cyclus heeft de hybride 'Sport' een elektrisch rijbereik van 51 kilometer en verbruikt hij gemiddeld 3,2 liter per 100 kilometer. Hoe realistisch die cijfers zijn, vertelt deze verbruikstest.





# VANTYGHM

FASHIONABLE FLOORING

Breng vrijblijvend een bezoek aan onze showroom. Wij presenteren uw selectie van tapijten aan huis in uw interieur.





**D**e Range Rover Sport P400e is niet de eerste Land Rover die een hybride aandrijving heeft. Dat was de 3.0 SDV6 Hybrid, een full hybrid met een 3-liter turbodiesel en een elektromotor. Net zoals de nieuwe plug-inhybride had die een EV-modus waarin je zuiver elektrisch kon rijden. Alleen zijn de prestaties van P400e onvergelykbaar beter dan die van de Hybrid. Met die laatste kon je met een snelheid tot 50 km/h maximaal 1,6 kilometer elektrisch rijden. De stekkerhybride zou een zuiver elektrisch rijbereik van 51 kilometer met een topsnelheid van 136 km/h hebben, en gemiddeld maar 3,2 liter benzine per 100 kilometer verbruiken.

De P400e kreeg dezelfde benzinemotor onder de motorkap als de P300: een 300 pk sterke 2-liter benzinemotor uit de Ingenium-familie. In de versie met de plug-inhybrideaandrijving werkt die viercilinder samen met een 116 pk sterke elektromotor. Die is ondergebracht in de achttrapsautomaat in het midden van de wagen en wordt aangedreven door een lithium-ion-hoogspanningsbatterij van 13,1 kWh. Die batterij wordt gedekt door een garantie van 8 jaar of 160.000 kilometer en gezondheidstoestand van 70 procent. Beide motoren leveren samen een totaalvermogen van 404 pk en een maximaal koppel van 640 Nm. Die cijfers garanderen een sprint van 0 naar 100 km/h in 6,7 seconden en een topsnelheid van 220 km/h. Laat je een P400e die prestaties leveren, dan mag je de elektrische actieradius die Land Rover belooft, natuurlijk vergeten.

#### VERSCHILLEN

De P400e verschilt van de gewone benzineversie met de 2-liter benzine-motor door onder andere zijn elektromotor en hoogspanningsaccu. Die aanpassingen zijn verantwoordelijke voor de minpunten van de zuinigere stekkerhybride. De opvallendste zijn het hogere gewicht, de kleinere bagageruimte en het lagere geremd sleepgewicht. De plug-in weegt minstens 2539 kg of bijna 400 kg meer dan de 2-liter benzineversie. De hoogspanningsbatterij achterin onder de koffervloer is verantwoordelijk voor de 73-liter kleinere laadruimte, die in de hoogte 46 mm verliest. Door die accu kan de P400e ook niet uitgerust worden met de elektrisch uit- en inklapbare derde zitrij. Nog een verschil is het lagere maar toch respectabele sleepgewicht van maximaal 2,5 ton. De P300 en de SVR mogen 500 kg meer trekken en alle andere versies van de Range Rover Sport verdragen zelfs 1000 kg meer aan de trekhaak. De P400e heeft ook een kleinere brandstoftank. De inhoud ervan bedraagt 91-liter terwijl de P300 – net zoals alle andere benzineversies – met een 104-liter tank is uitgerust.

#### PHEV: SAMEN OF ALLEEN

Als *Plug-in Hybrid Electric Vehicle* laat de P400e de keuze tussen twee rij-modi, die je in- en uitschakelt met een drukknop op de middenconsole. De parallelle hybridemodus of *Parallel Hybrid* is de standaardinstelling en die laat de twee motoren samenwerken. Twee batterijmanagementfuncties optimaliseren de batterijlading of het brandstofverbruik. De besparingsfunctie »



**Amazon Insurance nv | Maatschappelijke zetel en kantoren**  
Posthofbrug 14 - 2600 Antwerpen - België | tel 03 242 92 74 -  
fax 03 242 92 79 | [landrover.insurance@amazon.be](mailto:landrover.insurance@amazon.be)



Land Rover Insurance is de handelsnaam van Amazon Insurance nv, ingeschreven en handelend als verzekeringsagent voor de verzekeringsondernemingen Euromex nv met codenr. 0463 en Baloise Belgium nv met codenr. 0096. City Link, Posthofbrug 14, 2600 Antwerpen, België - Tel.: +32 3 242 92 74 - [landrover.insurance@amazon.be](mailto:landrover.insurance@amazon.be) [www.amazon.be](http://www.amazon.be) - RPR Antwerpen, afdeling Antwerpen - KBO (BTW BE) 0445.910.483 - IBAN: BE31 4100 0007 1155 - BIC: KREDBEBB

**LAND ROVER INSURANCE**

houdt het niveau van de hybride accu vast om in stedelijke gebieden zuiver elektrisch te rijden. De *Predictive Energy Optimisation*-functie wordt ingeschakeld door een bestemming in te voeren in het navigatiesysteem. Dat systeem gebruikt vervolgens een gps-hoogtemeter voor de gekozen route om beide motoren zo intelligent mogelijk te laten samenwerken en daardoor het verbruik te verlagen.

De zuiver elektrische modus of *Electric Vehicle*-modus stelt de wagen in staat om uitsluitend met de energie te rijden die is opgeslagen in de hoogspanningsbatterij. In die modus rijdt de wagen stil en emissievrij. Omdat er geen motorgeluid is, werd de P400e met het *Acoustic Vehicle Alert System* uitgerust. Dat maakt automatisch een geluid om voetgangers of fietsers te waarschuwen als de wagen nadert. Het AVAS werkt alleen als de elektromotor de wagen aandrijft met een snelheid tot 20 km/h. De EV-modus activeer je met een drukknop op de middenconsole. Als op het instrumentenpaneel de aanduiding 'EV' wit oplicht, drijft alleen de elektromotor de wagen aan. Licht 'EV' grijs op, drijft de benzinemotor de wagen aan.

#### TERRAIN RESPONSE: ECO OF COMFORT

Het Terrain Response 2 van de Autobiography Dynamic heeft acht rijprogramma's. Twee daarvan genieten de voorkeur als je met een rustige ecorijstijl op verharde wegen rijdt. In theorie is 'ECO' de beste keuze. Dat programma wijzigt de instellingen van de auto om het brandstofverbruik te verminderen en een zuinigere rijstijl aan te moedigen. Het kan onder andere de klimaatregeling en de verwarming van de stoelen, de stuurverwarming en de voorruitverwarming uitschakelen. Die ingrepen gaan natuurlijk ten koste van het comfort als de wagen met dergelijke voorzieningen is uitgerust. Het ECO-programma past ook de reactie van het gaspedaal aan. Als je gas of stroom geeft, lijkt de wagen altijd in te houden en dat stoort vooral als je wilt versnellen om bijvoorbeeld een voorligger in te halen. Daarom ging onze voorkeur al snel naar het COMFORT-programma uit. De motor reageert sneller op een ingedrukt gas/stroompedaal en zo heb je toch nog rijplezier.

»





## Hightech met een ziel Loewe bild 5 - OLED

State-of-the-art OLED technologie in combinatie met een vintage design geïnspireerd op de Sixties. Creative Director Bodo Sperlein gebruikte hout als contrast met het ultra dunne 4.9 mm beeldscherm. Loewe bild 5 OLED biedt talrijke combinatiemogelijkheden. Er is reeds een Loewe bild 5.55 OLED **vanaf 3.499 €**.

**Ontdek meer bij uw Loewe-verdeler of op [loewe.tv/be-nl](https://loewe.tv/be-nl)**

**LOEWE.**



## OPLADEN

Het aansluitpunt voor de kabel is verborgen achter het merklogo op het radiatorrooster. Met een wandlader van 32 ampère is de accu in 2 uur en 45 minuten volledig opgeladen. Omdat we die niet hebben, moesten we het stellen met een klassiek stopcontact van 16 ampère. Via de standaard meegeleverde laadkabel kan de batterij in 7 uur en 30 minuten volledig worden herladen. Een volledige laadbeurt overdag is dus moeilijk: voor een elektrische actieradius van 23 kilometer moest de stekker van de laadkabel 3 uur en 50 minuten in het stopcontact. Na de nachtelijke laadbeurten was de hoogspanningsaccu wel voor 100 procent opgeladen en verscheen op het instrumentenbord een rijbereik tussen 38 en 49 kilometer. Een verklaring voor de verschillen hebben we niet gevonden.

## RIJDEN

Voor een ecotest met een stekkerhybride selecteren we standaard alle instellingen die een maximaal aantal elektrische kilometers garanderen, en schakelen we zo weinig mogelijk stroomverbruikers in. In een wagen die voor- en achterin uitgerust was met massagezetels die rug en zitvlak van

de inzittenden kunnen koelen of verwarmen, was dat geen gemakkelijke beslissing. Na enkele ritten ruilden we ECO voor COMFORT, vooral omdat we maar niet konden wennen aan de vertraagde reactie van het gas/stroompedaal. Met een anticiperende rijstijl en een beheerste rechervoet maakt het trouwens niets uit welk rijprogramma's je kiest: met beide scoorden we bijna identieke verbruikscijfers. En bij beide programma's verscheen een ecoscore tussen 96 en 100 procent op het centrale scherm.

## VERBRUIK EN RIJBEREIK

Het energieverbruik en het elektrisch rijbereik van een plug-inhybride wordt in de eerste plaats bepaald door de laadtoestand van de batterij en de afgelegde afstand, en vervolgens door de rijstijl en de snelheid. Tijdens het rijden hielden we de naald van de vermogensmeter bijna altijd in de blauwe ECO-zone en lieten we de wagen zoveel mogelijk uitrollen om energie te recupereren. Bij het lossen van het gas/stroompedaal zou de wagen wel krachtiger mogen afremmen op de elektromotor.

In het overzicht zijn de afgelegde afstanden in drie kleuren gemarkeerd: de volledig elektrische ritten in het geel, de ritten op benzine in het groen en de gecombineerde ritten in het blauw. In de elektrische modus bedroeg »



# Paserene

FUSIE VAN WIJN EN KUNST

# MINNE GOED WINES

*Martin Smith, de man achter het wijnlabel Paserene, zette jarenlang de lijnen mee uit bij het topdomein Vilafonté. De wijnen van Vilafonté gaan in China vaak over de toonbank voor 300 euro per fles. Kwaliteit dus. Toch koos Martin ervoor zelf zijn weg te maken.*

De wijnen van Smith zijn uitzonderlijk. Die boodschap zit ook op de etiketten, waarvoor de wijnmaker beroep deed op lokale kunstenaressen.

Op de witte chardonnay staat een lijntekening van een meisje, die de expressie vormt van de schoonheid van Elgin en die op een dag uit zal groeien tot een mooie, elegante dame. Net zoals de wijn blijft verbeteren en op termijn ultieme schoonheid zal bereiken.

Voor de rode Marathon viel de keuze op het schilderij van een zwaluw. Die verbeeldt de behendigheid en het niet-aflatende streven van de wijnmaker in het verwerven van wat hij nodig heeft om zijn wijnen tot bloei te brengen.

## BREED SMAKENPALLET & INTENSE AFDRONK

### CHARDONNAY

Uit Elgin. Gerijpt in Franse eik (16 maanden). Met peer, citrus en een vanilletoets. Rijk en breed van smaak, met een licht smakelijke afdronk.



€28,85\*

### UNION

Syrah, Carignan en Mourvèdre uit Tulbagh. Gerijpt in Franse eik (16 maanden). Een vleugje zwart fruit, aarde en specerijen. Taaie tannines.



€28,85\*

### MARATHON

Cabernet Sauvignon, Petit Verdot en Carménère uit Tulbagh. Gerijpt in Franse eik (22 maanden). Zwart fruit, vanille en kruiden. Zoet fruit, frisse zuren en stevige maar fijne tannines. Een luxueus gestilleerde wijnen.



€28,85\*

Contacteer Minnegoed Wines voor uw dichtstbijzijnde verdeler op

**WWW.MINNEGOEDWINES.BE**

Of word zelf verdeler in een nog vrije regio! Exclusiviteit binnen uw regio!

\*Alle prijzen zijn inclusief btw en kunnen variëren tussen de verdelers onderling.



## INFOFICHE

**Testinfo:**

Periode: .....19-26 oktober 2018  
 Afgelegde afstand: .....604 km, met ritten van 14,6 tot 63,2 km  
 Banden: .....maat: 275/45 R 21 M+S 110Y  
 .....merk en type: Pirelli Scorpion Verde All Season

**Technische gegevens**

Range Rover Sport P400e

**Vermogen en koppel**

Benzinemotor .....1997 cc, 4L  
 .....Vermogen: 221 kW/300 pk bij 5500 opm  
 .....Koppel: 400 Nm bij 1500-4000 opm

**Elektromotor**

.....Vermogen: 85 kW/116 pk  
 .....Koppel: - Nm

**Systeem**

.....Vermogen: 297 kW/404 pk bij 5500 opm  
 .....Koppel: 640 Nm bij 1500-4000 opm

**Versnellingsbak** .....8-trapsautomaat

**Batterijcapaciteit:** .....13,1 kWh

**Tankinhoud (bruikbaar)**.....91 l

**Gecombineerd verbruik** .....3,2 l/100 km

**CO<sub>2</sub>-uitstoot (gecombineerd):** .73 g/km

**Brandstofverbruik en elektrisch rijbereik (test)**

**Benzineverbruik (100 % verbrandingsmotor):**

.....Gecombineerd: 9,8 l/100 km  
 .....Minimaal: 7,4 l/100 km  
 .....Maximaal: 11,3 l/100 km

**Rijbereik (100 % elektromotor):**

.....Gecombineerd: 37,2 km  
 .....Minimaal: 30,0 km  
 .....Maximaal: 41,6 km

**Laadtijd (0-100 %):**

.....Stopcontact, 10 A: ongeveer 7 uur en 30 minuten  
 .....Wandlader, 32 A: 2 uur en 45 minuten

**Koffervolume:** .....703-1607 l

**Gewicht:** .....2464 kg

**Sleepgewicht geremd/ongeremd:** 2500 kg / 750 kg

**Prijzen**

SE .....89.500 euro

HSE .....94.400 euro

HSE Dynamic .....97.300 euro

Autobiography Dynamic.....110.600 euro

**Garantie**

Wagen: .....3 jaar of 100.000 km

Hoogspanningsbatterij: .....8 jaar of 160.000 km en 70 % accucapaciteit

het brandstofverbruik tussen 0,0 en 2,6 l/100 km en konden we met een volledig herladen batterij tussen 32,7 en 41,6 kilometer afleggen.

Het hoogste benzineverbruik noteerden we na een normaal-vlotte rit omdat de viercilinder af en toe moest bijspringen. Om de een of andere reden leek er geen rechtstreeks verband te bestaan tussen het rijbereik dat de boordcomputer berekende en de afstand die volgens de dagteller elektrisch afgelegd werd. Meestal was de boordcomputer optimistischer dan de dagteller, maar soms reden we meer elektrische kilometers dan er op het instrumentenbord verdwenen.

Ook met een gedeeltelijk geladen batterij en bij afstanden tot 50 kilometer blijft de P400e een zuinige wagen. Het verbruik schommelde tussen 0,2 en 8,5 l/100 km. Voor het hoogste cijfer was een vlotte rijstijl met enkele inhaalmanoeuvres verantwoordelijk. Zuiver op benzine is de stekkerhybride geen zuinige wagen. Op de autosnelweg met een snelheid van 125 km/h of tijdens vlotte ritten op secundaire wegen steeg het verbruik naar 10 tot 11 l/100 km. Minder dan 7,4 l/100 km is ons zelfs met een extreem beheerste ecorijstijl niet gelukt. Na een week met 19 ritten en 9 laadbeurten hadden we 604 kilometer afgelegd. Omdat de 91-liter tank nog halfvol was, bedroeg het benzineverbruik ongeveer 7,8 liter per 100 kilometer. Dat valt best mee voor een allroad van dat kaliber, die bovendien op brede 275/45 R 21-banden bolde.

**KORTOM**

De P400e wordt net zoals alle andere stekkerhybrides pas een zinvol alternatief voor wagens met een klassieke aandrijving als je zoveel mogelijk kilometers zuiver elektrisch aflegt. Met andere woorden: als je er een beheerste, anticiperende ecorijstijl met lage snelheden en lage toerentallen op nahoudt, als je voor elke rit de accu volledig oplaadt en als je tussen elke laadbeurt vooral korte afstanden aflegt. In het geval van de Range Rover Sport zijn dat ritten tot 40 kilometer. Ook met een gedeeltelijk herladen batterij was de P400e een zuinige wagen als het gaspedaal niet te diep werd ingedrukt. Ben je níet van plan om voor elke rit de accu op te laden, dan laat je deze 2,5 ton zware stekkerhybride beter links liggen. Voor het lagere verbruik betaal je wel een stevige meerprijs: de P400e kost als SE 17.800 en als HSE 16.700 euro meer dan de P300, die met dezelfde 2-liter benzinemotor maar natuurlijk zonder de hybridetechniek is uitgerust.

»



**RADO TRUE THINLINE**  
HIGH-TECH CERAMIC. ULTRA-THIN. EXCEPTIONALLY LIGHT.

**SPOOREN JUWELIERS**

Winkelcentrum Donk Patio  
Donksesteenweg 240 - 2930 Brasschaat  
03 645 05 02  
[www.spooren.be](http://www.spooren.be)

**VANHOUTTEGHEM GHENT**

Dampoortstraat 1- 3  
9000 Gent  
09 225 50 45  
[www.vanhoutteghem.com](http://www.vanhoutteghem.com)

**RADO**  
S W I T Z E R L A N D

MASTER OF MATERIALS



## RANGE ROVER SPORT P400E

Rit	Resterend elektrisch rijbereik (computer)	Elektrisch afgelegde afstand (computer / dagteller)	Afgelegde afstand (dagteller)	Brandstofverbruik	Gemiddelde snelheid	Rijmodus, soort wegen (% secundaire wegen / % autosnelwegen), rijstijl (beheerst, rustig, normaal, vlot, sportief of een combinatie van twee opeenvolgende rijstijlen)
<b>Na opladen</b>	38 km (82 %) / 30,4 elektrisch afgelegde kilometers					
Na rit 1	0 km	38 km / 30,4 km	63,2 km	5,3 l/100 km	48 km/h	EV Comfort, S35 / A65, rustig
<b>Na opladen</b>	46 km (100 %) / 41,6 elektrisch afgelegde kilometers					
Na rit 2	12 km	34 km / 32,0 km	32,0 km	2,6 l/100 km	44 km/h	EV Eco, S100 / A0, normaal-vlot
Na rit 3	0 km	12 km / 9,6 km	44,7 km	8,5 l/100 km	40 km/h	EV Eco, S100 / A0, vlot
Na rit 4	0 km	0 km	29,8 km	10,1 l/100 km	53 km/h	EV Eco, S90 / A10, rustig-normaal
Na rit 5	0 km	0 km	34,4 km	11,3 l/100 km	58 km/h	EV Eco, S40 / A60, rustig-normaal
<b>Na opladen</b>	49 km (100 %) / elektrisch rijden onmogelijk tijdens rit 8					
Na rit 7	23 km	26 km / 14,6 km	14,6 km	0,0 l/100 km	51 km/h	EV Eco, S100 / A0, beheerst
Na rit 8	23 km	0 km	15,0 km	7,4 l/100 km	53 km/h	EV Eco, S100 / A0, beheerst
<b>Na opladen</b>	45 km (100 %) / 39,4 elektrisch afgelegde kilometers					
Na rit 9	21 km	24 km / 20,7 km	20,7 km	1,9 l/100 km	38 km/h	EV Eco, S100 / A0, beheerst-rustig
Na rit 10	0 km	21 km / 18,7 km	22,3 km	1,3 l/100 km	47 km/h	EV Eco, S100 / A0, beheerst-rustig
<b>Na opladen</b>	23 km (63 %) / 19,6 elektrisch afgelegde kilometers					
Na rit 11	0 km	23 km / 19,6 km	19,9 km	0,2 l/100 km	41 km/h	EV Eco, S100 / A0, rustig
Na rit 12	0 km	0 km	20,0 km	8,8 l/100 km	42 km/h	EV Eco + Comfort, S100 / A0, beheerst
<b>Na opladen</b>	41 km (100 %) / 32,7 elektrisch afgelegde kilometers					
Na rit 13	0 km	41 km / 32,7 km	39,0 km	1,9 l/100 km	46 km/h	EV Eco + Comfort, S100 / A0, beheerst-rustig
Na rit 14	0 km	0 km	41,3 km	10,4 l/100 km	36 km/h	EV Eco + Comfort, S100 / A0, rustig
<b>Na opladen</b>	38 km (100 %) / 37,2 elektrisch afgelegde kilometers					
Na rit 15	18 km	20 km / 20,9 km	20,9 km	0,0 l/100 km	37 km/h	EV Comfort, S100 / A0, rustig
Na rit 16	0 km	18 km / 16,3 km	20,0 km	1,2 l/100 km	34 km/h	EV Comfort, S100 / A0, rustig
<b>Na opladen</b>	43 km (100 %) / 41,0 elektrisch afgelegde kilometers					
Na rit 17	0 km	43 km / 41,0 km	50,3 km	4,5 l/100 km	36 km/h	EV Comfort, S100 / A0, normaal-vlot
Na rit 18	0 km	0 km	40,9 km	11,0 l/100 km	37 km/h	EV Comfort, S100 / A0, normaal-vlot
<b>Na opladen</b>	39 km (100 %) / 31,5 elektrisch afgelegde kilometers					
Na rit 19	0 km	39 km / 31,5 km	45,1 km	4,0 l/100 km	38 km/h	EV Comfort, S100 / A0, normaal-vlot

■ volledig elektrisch, ■ volledig op benzine, ■ elektrisch en op benzine



||

Zilton

A R E Z Z O

AREZZO

Rammelstraat 22 – 24  
9340 LEDE  
053 80 07 96  
[www.rezzo.be](http://www.rezzo.be)



**De Witte Duif**  
EN U STAAT ER.

**DE WITTE DUIF  
HERENKLEDING**

Parijsstraat 11  
3000 LEUVEN  
016 22 15 28  
[www.dewitteduif.be](http://www.dewitteduif.be)

 FASHION  
**Vossen**

**VOSSEN FASHION  
TONGEREN**

Luikersteenweg 151 bus 16,  
3700 TONGEREN  
012 39 15 00  
[www.vossen.be](http://www.vossen.be)

 FASHION  
**Vossen**

**VOSSEN FASHION  
HASSELT**

Kuringersteenweg 343  
3511 KURINGEN  
011 26 21 61  
[www.vossen.be](http://www.vossen.be)



PASSION FOR FIRE

In samenwerking met

VUUR & VLAM



HAARDEN & SIERSCHOUWEN



www.vuurenvlam.com  
Gent (Ledeberg)

DE BACKER

HAARDEN

HEIST-OP-DEN-BERG - LILLE - SCHILDE

WWW.DBHAARDEN.BE



VAN RAEMDONCK

HAARD & INTERIEUR

www.vanraemdonck-haarden.be  
Sint-Niklaas - Knokke Heist

Sfire  
sphere creators



www.sfire.be  
Lede

www.oosterbosch.be  
Bilzen  
OOSTERBOSCH



jdb  
Haarden & Kachels



www.jdbhaardenenkachels.be  
Rumst

MARGO  
DESIGN

ZOWEL  
HAARD  
ALS  
KAST

www.margo-design.be  
Zedelgem



# Alfa solutions

we make IT work



IT infrastructuur



IT Experts



Monitoring



Cloud solutions

“

“Een betrouwbare IT partner zorgt ervoor dat de klant zich zorgeloos kan concentreren op zijn core business.”



## Een allesomvattende IT omgeving op maat van uw bedrijf

Met gerichte aanbevelingen op maat van de klant, staan we in voor een **totaalaanbod** aan hardware, software, cloudoplossingen, monitoring en nog veel meer. Voor zowel kleine als grote KMO's.

Van een kleine herstelling tot een uitgebreide IT infrastructuur,  
we helpen iedereen aan de **ideale werkomgeving**.

Nieuwe Range Rover Evoque

# Mini-Velar, maxi-luxe

Tekst: Jan Van Geel – Foto's: Land Rover





**N**a acht jaar evolutie bleek de tijd eindelijk rijp voor revolutie: op het eerste gezicht lijkt de nieuwe Evoque een elegante versie van zijn al even opvallende voorganger, maar het strakke koetswerk verbergt een volledig nieuwe wagen. De volledige lijst met vernieuwingen of verbeteringen is te lang voor deze inleiding, maar de extra zitruimte op de achterbank, de iets grotere koffer, het minimalistische interieurdesign, de verzinkbare deurgrepen, het *mild hybrid*-systeem en vernieuwende primeurs als de *ClearSight*-achteruitkijkspiegel, de *Ground View*-technologie en de *Smart Settings*-technologie mogen hier niet ontbreken. De stekkerhybride met een Ingenium-driecilinder-benzinemotor laat nog een jaartje op zich wachten.

De nieuwe Evoque is een herkenbare opvolger van zijn opvallende voorganger. Hij blijft dus een compacte allroader die zich zeker met vierwielaandrijving altijd en overal thuis voelt en die zijn passagiers met weelderige en duurzame materialen verwent. Land Rover noemt hem niet toevallig “de luxe-SUV voor de stad en daarbuiten”. Het koetswerk heeft zijn unieke coupésilhouet met de aflopende daklijn en oplopende gordellijn behouden en door de Matrix Laser-ledkoplampen (alleen standaard op de P300-topversie) en de vlak aansluitende uit- en inklapbare deurgrepen oogt de nieuwe Evoque even strak als de Velar. De nieuwkomer introduceert twee opvallende koetswerkkleuren: *Seoul Pearl Silver*, een warme parelzilverkleur, en *Nolita Grey*, een metaalkleur met bruinachtige koperaccenten.

#### MEER ZITRUIMTE OP DE ACHTERBANK

Als ruggengraat voor de compacte Range Rover koos Land Rover zijn nieuwe *Premium Transverse*-platform met een 21 millimeter langere wielbasis. Die levert extra been- en knieruimte voor de passagiers op de achterbank, terwijl de nieuwe bevestigingspunten van de voorzetels ook meer voertuimruimte creëren. Handig zijn dan weer het grotere handschoenkastje en het opbergvak in de brede middenconsole, die nu plaats biedt aan winkeltassen, paraplu's, tablets en kleinere flessen. De deurvakken kunnen voortaan flessen van 1,5 liter bevatten. De bagageruimte werd breder en tien procent groter (nu 591 liter) en kan een kinderwagen of een set golfclubs bevatten. Als de veelzijdige tweede zetelrij uit drie delen (40:20:40) neergeklapt wordt, stijgt het volume tot 1.383 liter.

Binnenin combineert het verfijnde design zuivere oppervlakken met eenvoudige lijnen en nauwkeurig geselecteerde luxematerialen. Technische stoffen zoals de wolmix van Kvadrat, de bekleding in Dinamica®-suede en de optionele afwerking in Eucalyptus en Ultrafabrics™ worden aangeboden als een hoogwaardig, afwasbaar alternatief voor leder. Ook nieuw in het weelderige interieur zijn de kleurcombinaties *Cloud* en *Deep Garnet*. Diverse technologieën dragen bij tot het comfort en zelfs de gezondheid van de inzittenden. Voorbeelden daarvan zijn het dubbele *Touch Pro Duo-infotainmentsysteem* met aanraakscherm en een nieuwe, snellere software, de 16-voudig verstelbare zetels (alleen op de HSE standaard) en het luchtionisatiesysteem. Dat systeem (138 euro) haalt onzuiverheden uit de interieurruimte en zorgt samen met de luchtkwaliteitssensor en de pollenfilters voor een gezonder interieur. »



# maatwerk natuursteen

Fotografie Claude Smekens



Fotografie Claude Smekens



Fotografie Claude Smekens

- **Authentiek en manueel** bewerken van natuursteen in eigen atelier
- Maatwerk natuursteen voor **alle toepassingen**: keuken, badkamer, trappen, dorpels, deur- en raamomlijstingen, schouwen, ...
- Volledige **keukens op maat**
- **Oude Bourgondische dallen** en andere natuurstenen vloeren
- Belgische blauwsteen - marmer - Franse steen
- Specialisatie: **verouderen van natuursteen**

**BOURGONDISCH HUIS**

Winkelomseheide 223b • 2440 Geel • T 014 86 84 41

info@hetbourgondischhuis.com • [www.hetbourgondischhuis.com](http://www.hetbourgondischhuis.com)





## MOTOREN MET MILD HYBRID-TECHNOLOGIE

De nieuwe bodemplaat werd ontwikkeld met het oog op een geëlektrificeerde aandrijving. Bij zijn lancering is dat een *mild hybrid*-systeem met 48V-batterij, een primeur voor Land Rover. De *mild hybrid*-aandrijving slaat energie op die normaal verloren gaat tijdens het vertragen. Daartoe gebruikt het systeem een startergenerator en een batterij in de bodem van de wagen. Bij snelheden tot 17 km/h wordt de verbrandingsmotor uitgeschakeld wanneer de bestuurder remt. Zodra hij weer accelereert, wordt de opgeslagen energie gebruikt om de verbrandingsmotor bij te staan. Daardoor daalt het brandstofverbruik en wordt de nieuwe Evoque een ideale SUV voor druk stads- en fileverkeer. Behalve de D150-instapversie met voorwielaandrijving (FWD) zijn alle uitvoeringen standaard met het *mild hybrid*-systeem uitgerust. De D150 FWD is zelfs niet optioneel met de hybridetechnologie combineerbaar.

Onder zijn motorkap verbergt de Evoque een van de zes 2-liter Ingenium-viercilindermotoren, die voorzien werden van nieuwe technologieën om ze stiller en geraffineerder te maken. De letter in de typeaanduiding verwijst naar de brandstof (D naar Diesel en P naar Petrol of – in het Nederlands – benzine) en het cijfer verwijst naar het vermogen in pk: de D is leverbaar met 150, 180 of 240 pk, de P met 200, 240 of 300 pk. Behalve de D150 FWD zijn alle Evoques standaard met een herwerkte negentrapsautomaat uitgerust, die een nieuwe afstelling kreeg voor een soepeler rijgedrag.

## OP DE WEG ...

Voor een nog strakkere wegligging kreeg de nieuwe Evoque een opgewaardeerde voor- en achterwielophanging en de recentste *Adaptive Dynamics*-technologie. De nieuwe ophanging bevordert het rijcomfort op de weg, verlaagt het geluidsniveau in het interieur en verbreedt de bagageruimte. De voorwielophanging omvat zogeheten 'Hydrobushes' – met vloeistof gevulde bussen – die bij hoge snelheden minder trillingen doorgeven via het stuur. De *Integral Link*-achterwielophanging scheidt de laterale van de overlangse krachten om de koetswerkcontrole en wendbaarheid te verbeteren en tegelijk meer comfort te bieden.

Behalve de D150 FWD zijn alle nieuwe Evoques met een van de volgende twee *All Wheel Drive*-systemen uitgerust: *Efficient Driveline* voor de D150 AWD, D180, P200 en P240 en *Active Driveline* voor de D240 en P300. *Efficient Driveline* is een elektronisch geregeld en permanent 4x4-systeem dat het koppel voortdurend tussen de voor- en achteras verdeelt. Nog doeltreffender is het *Active Driveline*-systeem van de tweede generatie met *Driveline Disconnect*, dat standaard en exclusief voorbehouden is aan de sterkste diesel- en benzineversie. Ook dat systeem verdeelt het motorkoppel elektronisch tussen de voor- en achteras maar bij constante snelheden schakelt *Driveline Disconnect* de aandrijving van de achterwielen uit om wrijvingsverliezen tegen te gaan en zo het brandstofverbruik te drukken. Als het systeem wielslip of een dynamischere rijstijl detecteert, schakelt het de vierwielaandrijving binnen 350 milliseconden weer in. Twee elektronisch geregelde koppelingen aan weerszijde van het achterdifferentieel sturen het koppel naar het wiel met de meeste grip en voor optimale grip onder zeer gladde omstandigheden kan de achteras zelfs volledig worden gesperd. De D180, D240 en de drie benzineversies kunnen ook besteld worden met het optionele *Adaptive Dynamics* (1.164 euro). Dat systeem, dat een optimale balans tussen comfort en wendbaarheid garandeert, combineert intelligente sensoren en continu variabele ophangingsdempers die de wegtoestand om de 100 milliseconden monitoren. Het systeem regelt de schokdempers voortdurend bij voor een evenwichtig rijgedrag met een maximale controle, ook als het terrein of de ondergrond wijzigt.

## ... EN IN HET TERREIN

*Terrain Response 2* is een technologie die eerder werd geïntroduceerd op de grote Range Rover en nu standaard is op de Evoque-versies met AWD (vierwielaandrijving). De bestuurder beschikt niet alleen over de modi *Comfort*, *Zand*, *Gras-Grind-Sneeuw* en *Modder-Sporen* om de prestaties en capaciteiten van zijn Evoque te optimaliseren, maar ook over de nieuwe *Auto*-stand. Die analyseert het wegdek en past de afstelling automatisch aan de rijomstandigheden aan. De maximale doorwaaddiepte, die van 500 naar van 600 millimeter steeg, kan de bestuurder opvolgen met het *Wade Sensing*-systeem. Ultrasonische sensoren in de buitenspiegels meten de diepte van het water, die vervolgens wordt weergegeven op het centrale aanraakscherm. »

**Jidé**  
MADE IN BELGIUM



**DE VUYST Fireconcepts**

Grensstraat 17  
9620 ZOTTEGEM  
09 360 06 34  
[www.devuyst.be](http://www.devuyst.be)

**DE VUYST Fireconcepts**

Nerviërstraat 32B  
1730 ASSE  
02 310 88 80  
[www.devuyst.be](http://www.devuyst.be)

**GIJSENS Diest**

Leuvensesteenweg 184  
3290 DIEST  
013 77 13 08  
[www.gijsens.be](http://www.gijsens.be)

**GIJSENS Rummen**

Biesemstraat 16  
3454 RUMMEN  
011 58 31 25  
[www.gijsens.be](http://www.gijsens.be)

**Haarden MVB MOERMAN  
Art of Fire**

Caseelstraat 10  
8790 WAREGEM  
056 72 53 01  
[www.sierschouwen-mvb.be](http://www.sierschouwen-mvb.be)

**OOSTERBOSCH  
Benny & Frank**

I.Z. Spelver Kapittelstraat 4  
3740 BILZEN  
089 41 23 68  
[www.oosterbosch.be](http://www.oosterbosch.be)



## DE SNUFJES

Land Rover houdt altijd wel een of meer wereld- of merkprimeurs in petto voor een nieuw model. De Evoque vormt geen uitzondering op die regel. De eerste is de *ClearSight*-achteruitkijkspiegel, die als een HD-videoscherm fungeert. Wanneer het zicht naar achteren wordt gehinderd door passagiers of bagage, kan de bestuurder met een druk op de schakelaar onderaan de spiegel een camera activeren om haarscherpe hogeresolutiebeelden van de zone achter de wagen weer te geven op de spiegel. Het scherm biedt een breder gezichtsveld en een superieur zicht in het donker. De camera heeft een beschermplip die voorkomt dat modder of water de lens vervuilen, en een waterafstotende laag om spatwater snel af te voeren. De spiegel is standaard op de HSE en kost als optie 610 (basisversie) of 419 (S en SE) euro.

De nieuwe Evoque is de eerste auto ter wereld die over de *Ground View*-technologie (468 euro) beschikt. Camera's in het radiatorrooster en de buitenspiegels projecteren beelden op het centrale aanraakscherm om met een virtueel 180°-beeld de zone net voor en onder de voorkant van de wagen op het bovenste aanraakscherm te projecteren. Zo wordt de motorkap als het ware doorzichtig en krijgt de bestuurder een beter zicht wanneer hij te maken krijgt met extreme terreinen of hoge hindernissen.

De Evoque is ook de eerste Land Rover met *Smart Settings*, dat algoritmen met artificiële intelligentie gebruikt om de gewoonten en voorkeuren van de bestuurder op te slaan. Deze 'zelflerende' technologie herkent de bestuurder aan zijn sleutel en mobiele telefoon en regelt de zetel en stuurkolom automatisch bij wanneer die de auto nadert. Er kunnen tot acht profielen worden geregistreerd. Na enkele ritten onthoudt het systeem de temperatuur- en mediavorkeuren van de bestuurder, vaak gebelde nummers op bepaalde uren of dagen van de week en zelfs de instellingen van de massagefunctie van de zetel.

## OVERAL VERBONDEN

Het *Touch Pro Duo*-infotainmentsysteem van Land Rover staat centraal in de digitale interieurervaring. Het combineert twee glazen aanraakschermen van 10 duim met een 12,3 duim groot bestuurdersscherm achter het stuur en een

head-updisplay in kleur. Smartphones worden in het infotainmentsysteem geïntegreerd met Apple CarPlay en Android, achterin zijn tablethouders met *Click & Go*-aansluiting en lader voorzien en het interieur bevat zes USB-aansluitingen en een 4G-wifihotspot voor maximaal acht toestellen.

De smartphone-app *InControl Remote* stelt eigenaars in staat om contact te houden met hun Evoque, waar ter wereld ze ook zijn. Bovendien kunnen ze hun mobiele telefoon gebruiken om hun wagen terug te vinden, het brandstofpeil te bekijken, de deuren vanop afstand te ontgrendelen en vergrendelen en het interieur vooraf te verwarmen of te koelen tot de gewenste temperatuur. Ten slotte kan de Evoque met draadloze software-updates voor het infotainment- en voertuigsysteem voortdurend verbeterd worden zonder dat hij daarvoor naar de garage moet.

## UITVOERINGEN EN PRIJZEN

Land Rover biedt de Evoque in vier uitrustingsniveaus aan (geen code, S, SE en HSE), die afhankelijk van de motor, de versnellingsbak, de aandrijving en de uitrusting tussen 38.600 (D150 FWD) en 68.800 euro (P300 AWD HSE) kosten. Het prijsverschil tussen elke versie bedraagt ruim 5.000 euro. Om te weten of je beter een duurdere versie kiest of een minder dure aanvult met opties, moet je de 18 bladzijden lange uitrustingslijst bestuderen.

Alleen het instapmodel, de D150 FWD, kost minder dan 40.000 euro. Dat is de dieselvesie met de minste pk's en voorwielaandrijving die niet de *mild hybrid-technologie* heeft, uitsluitend met de handgeschakelde zesversnellingsbak leverbaar is en niet met het *Touch Pro Duo*-infotainmentsysteem met de twee 10-duimshogeresolutieschermen uitgerust kan worden. Ook met een aantal andere opties is de D150 FWD niet combineerbaar. Ondanks de lagere prijs is de basisversie dus geen aanrader, zelfs niet in de completere S-uitvoering, die 43.750 euro kost. Kies je de D150 S AWD met standaardautomaat, dan stijgt de prijs naar 49.000 euro. Voor dat bedrag heb je wél een volwaardige Evoque.

## OPTIEK VAN OMMESLAEGHE

Nederstraat 20  
9700 Oudenaarde  
055 31 18 01 [www.vanommeslaeghe.be](http://www.vanommeslaeghe.be)

## OPTIVUE

Doorniksestraat 25  
8500 Kortrijk  
056 25 54 56 [www.optivue.be](http://www.optivue.be)

## OPTIEK VAN NESTE HOOGLEDE

Ieperstraat 38  
8830 Hooglede  
051 24 15 35 [www.optiekvanneste.be](http://www.optiekvanneste.be)

## OPTIEK VAN NESTE IZEGEM

Marktstraat 45  
8870 Izegem  
051 30 69 83 [www.optiekvanneste.be](http://www.optiekvanneste.be)

## OPTIEK PORTEMAN

Rijselstraat 12  
8900 Ieper  
057 20 09 71 [www.porteman.be](http://www.porteman.be)

## SPOOREN OPTICIENS

Winkelcentrum Donk Patio Donksesteenweg 240  
2930 Brasschaat  
03 645 05 02 [www.spooren.be](http://www.spooren.be)

## BODART OPTICIENS

33 rue Royale  
1000 Bruxelles  
02 219 30 60 [www.bodartopticiens.be](http://www.bodartopticiens.be)

## OPTIEK CLAEYS

Heldenlaan 14  
9620 ZOTTEGEM  
09 360 17 00 [www.optiekclaeys.be](http://www.optiekclaeys.be)

## VANDENBALCK OPTICS

Bondgenotenlaan 57  
3000 Leuven  
016 22 36 83  
[www.vandenbalck.be](http://www.vandenbalck.be)

## OPTIEK D. VLEERACKER

Vijfhoek 12  
2800 Mechelen  
015 41 45 67 [www.optiekvleeracker.be](http://www.optiekvleeracker.be)

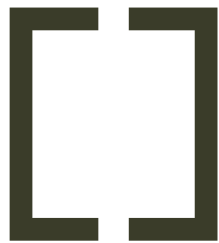


# BUILT TO ENDURE



SERENGETI®  
THE MOST ADVANCED EYEWEAR

AVAILABLE IN PRESCRIPTION



**CLASSIC DESIGN**  
RENTAL

**Event furniture for any occasion.**

[WWW.CLASSICDESIGNRENTAL.BE](http://WWW.CLASSICDESIGNRENTAL.BE)

[INFO@CLASSICDESIGNRENTAL.BE](mailto:INFO@CLASSICDESIGNRENTAL.BE)

0032 53 66 48 13



# Dow's Premium Ports: kennismaking met de essentie van portwijn

Tekst & foto's: Joram Van Acker



**D**ow's, één van de toonaangevende producenten van premium Ports, lanceert hun vernieuwde gamma in België. Wij mochten voor de gelegenheid kennismaken met alle geuren en kleuren van dit vloeibare goud in de unieke setting van Zannier Hotel The Post in Gent. Kan een ouderwets glaasje portwijn een autojournalist bekoren?

Dow's heeft in de voorbije 200 jaar zijn reputatie opgebouwd tot de status van één van de beste porthuizen ter wereld. De roots van deze wijnmaker gaan terug tot 1798, bij de oprichting door de familie Dow. Sinds 1912 staat de Britse familie Symington er aan het roer en vandaag de dag zijn nog steeds 5 leden van deze familie in het bedrijf werkzaam. Van generatie op generatie hebben ze de kunst van het wijnbouwen aan elkaar doorgegeven. Zelfs een autojournalist weet dat een goed porthuis zijn basis in de regio rond Porto in Portugal moet vestigen. Het bedrijf telt dan ook twee wijngaarden in de befaamde Dourovallei—Quinta do Bomfim en Quinta da Senhora da Ribeira—waar de Symingtons al hun Ports volgens de traditie produceren en bottelen. Deze wijngaarden zijn al sinds meer dan een eeuw in handen van de wijnbouwers van Dow's en hebben in die tijd bijgedragen tot de geconcentreerde smaken en drogere afwerking van deze specifieke portwijnen.

Onder de ervaren begeleiding van Johnny Symington maakten we kennis met de Vintage Ports en Tawny Ports van Dow's in de karakteristieke bar van Zannier Hotel The Post. De in eikenhouten vaten gerijpte Tawny Ports zijn verkrijgbaar met uiteenlopende rijpingsjaren van tien tot wel dertig of veertig jaar. Op de Vintage Ports staat geen limiet; deze worden maximaal drie jaar in het vat gerijpt en dan meteen gebotteld waarna de rijping in de fles verdergaat.

De publieksfavoriet van de avond was de 20 Year Old Tawny, een blend uit vaten die gemiddeld twee decennia kunnen rusten hebben. In die tijd verliest een portwijn zo'n 35 procent van zijn volume door verdamping van het vocht. Dat verklaart de sterkere concentratie van smaken ten opzichte van zijn tien jaar jongere variant. De wijn is echter nog aanzienlijk zachter dan de Tawnies van dertig of veertig jaar oud en daarin wees Johnny ons op het overwegend milde fruit en de toets van tabak in de nasmaak. Een anekdote leert ons dat Johnny Symington's grootvader deze twintig jaar oude Tawny Port het beste kon genieten met een krant om elf uur 's morgens. Wij zijn alvast overtuigd: een fles Dow's 20 Year Old Tawny wordt vanaf nu een vast deel van ons meubilair. Laat je vooral zelf verrassen, Dow's premium Ports kan je sinds kort namelijk vinden in de vestigingen van Carrefour of in de gespecialiseerde wijnzaak.

# Genieten van je nieuwe (t)huis met totaalservice van Puurspanje

Tekst: Wim Vander Haegen – Foto's: Puurspanje



Op zoek naar een tweede thuis of een permanente woning in een aangenaam klimaat in een rustige en authentieke omgeving? Kies dan voor een fijne plek in Spanje. Puurspanje helpt je niet alleen met het vinden van een passende woning, maar zorgt er ook voor dat alles netjes en wettelijk geregeld wordt, van A tot Z.

#### KOPEN MET EEN GERUST HART

Wie kiest voor een tweede verblijf in Spanje, heeft doorgaans geen boodschap aan drukke steden en overvolle stranden waar het krioelt van de toeristen. Zorgeloos genieten van het leven en de rust is prioriteit, vandaar dat Puurspanje focust op woningen in de regio van Costa Cálida en Costa Blanca Zuid. “Beide regio’s zijn ongerept gebleven”, vertelt Daphne van der Stegen. “Je vindt er nauwelijks hoogbouw en je kunt nog het échte Spanje proeven. Wij informeren potentiële kopers graag over alle mogelijkheden in dit authentieke gebied. En dat doen we vanuit de regio zelf. Al meer dan 15 jaar wonen en werken wij in de regio, we weten perfect waar en wanneer nieuwe bouwprojecten van start gaan.”

Vastgoed aankopen in het buitenland is minder eenvoudig dan veel mensen denken, vandaar de nood aan een makelaar die alle details tot in de puntjes beheerst. “Wetten en regelgevingen zijn anders geregeld dan

in Vlaanderen. Het is belangrijk dat alles 100% klopt, de kleine regeltjes helder zijn en de mensen met een gerust hart over kunnen gaan tot de koop van een nieuw huis. We begeleiden de klant tijdens het gehele aankoop- en bouwproces van A tot Z met persoonlijke advies.”

#### KIJKEN, VERGELIJKEN EN VOELEN

Puurspanje is meer dan een makelaar, het gaat niet alleen over de financiële regeling en de wetgeving, maar ook en vooral over de juiste plek voor de juiste persoon. “Als compact familiebedrijf kiezen wij voor een persoonsgerichte aanpak. Wij willen onze klanten graag persoonlijk leren kennen zodat we alle wensen, verwachtingen en dromen kunnen inventariseren en een passend aanbod kunnen doen. Een persoonlijk gesprek, telefonisch of op een van de beurzen en events die Puurspanje bijwoont of organiseert, is de start van onze aanpak. Aan de hand daarvan maken we een top 5 met mogelijkheden die hier perfect aansluiten bij de prioriteiten die de klant naar voor schuift. Vanzelfsprekend willen we dat de klant het vastgoed ook met eigen ogen ziet. Tijdens een bezoek ter plaatse, meestal tijdens een bezichtigingsreis, laten we hen kennismaken met de regio en de beschikbare woningen. Kijken en vergelijken is de boodschap, maar vooral ook ‘voelen’ is daarbij heel belangrijk.”

»





# A to B DRIVERS

## Uw wagen, onze chauffeurs

Actief in heel België



van Privé chauffeur



tot Shuttle service

© Jonas Keppens

**1** Tijdswinst en focus op het traject van en naar het werk, files laten u koud.

**2** Ongeremd plezier op een etentje, feest of evenement dankzij onze vervoersdiensten.

**3** Als noodoplossing bij kwetsuren of rijverbod.

**1** U hoeft uw gasten geen verplaatsing tussen twee locaties te vragen.

**2** U geeft de bezoekers een gevoel van zorgzaamheid.

**3** De verplaatsingen gebeuren geordend.

Onze andere diensten kan u vinden op  
[www.atobdrivers.be](http://www.atobdrivers.be)

info@atobdrivers.be | +32 494 39 56 88

Kortingscode "ATOBDRIVERS2018" voor 10% korting



## NU GENIETEN

In een niet zo ver verleden trokken vooral 60-plussers naar zuiderse oorden, maar daar is ondertussen flink wat verandering in gekomen. “Onze klanten zijn vandaag heel divers. Uiteraard blijven 60-plussers een belangrijke doelgroep, maar we merken dat ook 30-ers, 40-ers en 50-ers willen genieten en een interessante belegging zoeken voor hun geld. ‘Later’ heeft plaats gemaakt voor ‘nu genieten’. Ze wonen liever in hun spaargeld dan het op de bank te zetten, daar waar het nagenoeg niets oplevert.”

## OP MAAT AANGEPAST

Puurspanje laat je niet alleen kennismaken met de locatie en het type woning, de mogelijkheden zijn veel breder. “Je kiest zelf de materialen die je wilt gebruiken, de indeling van de woning, enz. Een gezin met jonge kinderen heeft nu eenmaal andere prioriteiten dan een iets ouder koppel. Op die manier kunnen wij woningen op maat aanpassen en is elk verblijf uniek.”

Eenmaal de keuzes gemaakt, fungeert Puurspanje tijdens het bouwproces als het tweede paar ogen van de klant. “Wij houden hen van alles op de hoogte en nemen op die manier eventuele onrust weg. Wij werken uitsluitend met gerenommeerde bouwbedrijven en zorgen ervoor dat het gehele bouwproject tot in detail opgevolgd wordt en alle betrokken partijen goed geïnformeerd zijn en blijven.”

## ONTZORGEN

Alle communicatie met Puurspanje vindt plaats in het Nederlands. “De klanten hebben altijd contact met dezelfde contactpersoon die de bouw van het vastgoed van A tot Z begeleidt. Die persoon staat ook in voor zaken zoals de aansluiting van internet, Vlaamse tv, alle noodzakelijke verzekeringen en een beheerder van de woning. Wij adviseren ook over bijvoorbeeld sportfaciliteiten, medische zorg en verder alles wat gepaard gaan met het in gebruik nemen van de woning. Als je jezelf specialist voor een speciale regio noemt, dan moet je er ook zelf wonen. Wij weten waar mensen hun boodschappen kunnen doen, welke vrijetijdsbestedingen er zijn, waar je moet zijn voor de juiste medische hulp, ... Wij vinden het belangrijk om onze klanten zoveel mogelijk te ontzorgen zodat zij de nieuwe stap in hun leven met een gerust hart kunnen zetten.”

**Meer info: [www.puurspanje.nl](http://www.puurspanje.nl)**



### 100% TOTAALSERVICE

- Dé regiospecialist in Spanje
- Meer dan 15 jaar gedreven familiebedrijf
- Nederlandstalige begeleiding, van aankoop tot aftersales
- Heldere werkwijze, betrouwbare bouwbedrijven
- Toezicht op bouwproces en regelmatige inspecties
- 100% tevreden klanten

### 100% DE MOOISTE REGIO

- Regio zonder massatoerisme
- Authentiek en uniek
- Zachte winters, milde zomers
- Warme, traditionele bevolking
- Prachtige natuur en cultuur
- Stabiele vastgoedmarkt

# LA RIVE

LA RESERVE II



**60%**  
VERKOCHT

## YOUR LIFE, YOUR LUXURY

**BOUW GESTART — OPLEVERING VOORJAAR 2020**

Kies voor een luxueus leven, in een elegant en prachtig appartement in Knokke. Een buitengewone architectuur, uitgelezen materialen en een fantastische ligging in het hart van de elegantste stad van onze kust. In Knokke ligt de wereld aan uw voeten. De Royal Zoute Golf Club, de Royal Zoute Tennis Club, het casino en

vele boetieks van de grootste internationale luxemerken zijn allemaal hier gelegen. Kortom, uw appartement wacht op u!

**GA ERVOOR EN GENIET VAN  
HET GOEDE LEVEN IN ÉÉN  
VAN DE MOOISTE PLEKJES  
AAN DE KUST.**



050 60 10 20



050 63 20 40



050 61 18 30



050 60 61 62

PROJECT ONTWIKKELD DOOR



COMPAGNIE HET ZOUTE

[WWW.LARIVEKNOKKE.BE](http://WWW.LARIVEKNOKKE.BE)

# JOUW INTERIEURDROOM WAARMAKEN

INTERIEUR TOTAALPROJECTEN

*Peter De Laruelle*  
SCHILDER- & DECORATIEWERKEN

Meer dan 30 jaar ervaring  
Hoogste kwaliteitsnormen

Vraag vrijblijvend advies of  
een ontmoeting ter plaatse

T. 09 366 10 08  
E. [contact@peterdelaruelle.be](mailto:contact@peterdelaruelle.be)  
[www.peterdelaruelle.be](http://www.peterdelaruelle.be)

# Jaguar & Land Rover Hasselt zet stevige stap vooruit na overname

Tekst: Wim Vander Haegen – Foto's: Raf Ketelslagers / Studiovision







Op 6 september 2018 nam de Limburgse groep Automotive & Mobility Invest na intensieve onderhandelingen de vestiging van Jaguar en Land Rover in Hasselt over van de AMB Holding. Niet alleen voor het voormalige Metropool Hasselt is dit een mooie opportuniteit, ook Automotive & Mobility Invest spreekt namens CEO Peter Guelinckx van een mooie aanvulling op het reeds aanwezige gamma premium merken.

#### KROONJUWEEL

Met Jaguar en Land Rover in Hasselt in het portfolio bevestigt Automotive & Mobility Invest andermaal zijn positie binnen de top drie in België. In 2017 zette de holding boven Audi en VW-dealer Delorge al een belangrijke stap door de groep van Osch, dealer van BMW en Mini, over te nemen. “In juni 2018 kregen we het signaal dat er een nieuwe partner werd gezocht voor de JLR-vestiging in Hasselt”, blikt Peter Guelinckx terug op de voorbije maanden. “Meteen was onze belangstelling gewekt, want zowel Jaguar als Land Rover / Range Rover zijn topmerken die een uitstekende aanvulling vormen op onze Duitse merken.”

Peter Guelinckx spreekt nadrukkelijk van een ‘aanvulling’. “We beschouwen dit inderdaad niet als concurrentie voor onder meer BMW en Audi, maar eerder als een mooi alternatief naast de Duitse toppers. Jaguar en Land Rover hebben een zeer trouw publiek dat zelden van merk verandert. Ik heb overigens zelf in het verleden zowel met Land Rover in de vorm van een Range Rover Sport SVR als met Jaguar gereden en weet perfect wat de klanten bedoelen als ze van een ‘unieke rijervaring’ spreken.”

#### LIMBURGSE VERANKERING

Ook Lode Steegmans, Business Unit Directeur van JLR Hasselt, is opgetogen deel uit te kunnen maken van de snelgroeiende structuur van A&M Invest. “Geen kwaad woord over de Metropool-groep, maar we voelden ons binnen die groep eerder een buitenbeentje. De afstand Antwerpen-Limburg bleek figuurlijk toch vrij groot, terwijl we ons nu extra kunnen verankeren in een solide Limburgse holding en mee kunnen profiteren van de groei. Door de overname heten we nu officieel ook Jaguar en Land Rover Hasselt, de naam Metropool behoort tot het verleden.”

#### AUTONOME CONCESSIE

Op onze vraag of de overname ook tot een nieuwe visie zal leiden, knikken zowel Peter als Lode bevestigend. “Het is zonder meer de bedoeling om nog meer klantgericht te werken, maar tegelijkertijd ook nog meer te focussen op ons personeel”, legt Peter uit. “We mikken doelbewust op de voordelen van een inspirerende correlatie tussen tevreden medewerkers en tevreden klanten. Daar worden we allemaal beter van. De holding zal zich ook niet strikt bemoeien met de interne keuken van de vestiging in Hasselt. We geloven in een autonome concessie die zichzelf kan sturen met Lode aan het roer als unit manager. We spreken dan wel over alles wat met de wagens en de klanten te maken heeft. Met niet autogerelateerde zaken zoals finance, HR, juridische aspecten, enz. willen we de concessie niet lastig vallen. Dat gebeurt ‘overhead’ zodat de concessie zelf zich 100% kan richten op het maximaliseren van de beleving van de klant.”

  
*Pavillon du Zoute*  
KNOKKE-ZOUTE



Bronlaan 4, 8300 Knokke-Heist "Het Zoute"  
Info en Reservations +32(0)50 61 10 61  
Congressen en Conferenties +32(0) 50 62 65 75  
[info@hotelpavillonduzoute.be](mailto:info@hotelpavillonduzoute.be) | [seminars@hotelpavillonduzoute.be](mailto:seminars@hotelpavillonduzoute.be)  
[www.hotelpavillonduzoute.be](http://www.hotelpavillonduzoute.be)



## ORGANISCH GROEIEN

De ambitie om te groeien is overduidelijk aanwezig en daar heeft A&M Invest de juiste troeven voor in handen. “Wij zijn Limburgers, we kennen de streek door en door én we vormen samen een sterke groep. Wij zijn daardoor uitstekend gewapend om tegen de andere ‘luke’ merken te strijden. We koesteren de ambitie om organisch te groeien en de Jaguar / Land Rover brand regionaal te versterken door acquisities binnen het merk, nieuwe sites en eventuele overnames als de opportuniteit zich voordoet.”

## ALLESOMVATTEND PROGRAMMA

Ondertussen zijn we enkele maanden na de overname en loopt alles gesmeerd. Lode en Peter hebben ook nieuws te melden. “Belangrijk in functie van de klantenservice is dat we nu ook een ‘in house’ carrosseriebedrijf hebben,” vertelt Lode, “en dat we voortaan ook ‘Special Vehicles’ in huis hebben. Vanaf 2019 zijn we immers ook JLR SV-dealer waardoor we onze klanten exclusieve limited editions en premium collecties kunnen aanbieden. Dat betekent evenwel niet dat we de andere klanten in de kou

laten staan. Integendeel, als Jaguar & Land Rover Hasselt staan wij dag na dag paraat om elke klant, gaande van het zogenaamd ‘lagere’ tot het extreem luxesegment, in de watten te leggen.”

“Als aandeelhouder hebben we benzine door onze aderen stromen”, vat Peter het mooi samen. “Die passie willen we elke dag opnieuw delen met onze klanten en ons personeel.”

## FLEET

Een ander aspect dat in de toekomst verder zal ontplooid worden is het ‘fleet’-gegeven. “We hebben hier veel individuele klanten, maar willen onze merken ook bij bedrijven en fleet owners introduceren”, maakt Peter zich sterk. “Persoonlijk ben ik ervan overtuigd dat we daarvoor met bijvoorbeeld Jaguar een sterk wapen in huis hebben. Via ons business netwerk kennen we de eigenaars van die bedrijven, we zijn immers al jaren verankerd in de streek. Bovendien hebben we binnen de groep de knowhow uit het verleden en kunnen we op alle vlakken een meerwaarde bieden om professionele klanten en hun ‘fleet’ te begeleiden.”



# Steenimex

## Natuursteen met karakter

**B**ij Steenimex kan u uw creativiteit, ideeën en verlangens botvieren met de eindeloze mogelijkheden van natuurlijke gesteenten, composiet en keramiek (neolith, lapitect, inalco, dekton, laminam,...). Het gamma van Steenimex, specialist steensoorten, is strikt en uitgebreid, u kan vrijblijvend meer dan 300 soorten bezichtigen en uitkiezen. Een toegankelijke en grote showroom, opgefleurd met hedendaagse hippe kunst, vol originele steenideeën en materialen, staat daarvoor steeds ter uwer beschikking. In de ruime magazijnen, achter de toonzaal, staat een zee aan steen, waaruit u uw specifieke blok of plaat kan kiezen.

U wordt op professionele manier wegwijs gemaakt in de ongekende mogelijkheden en kwaliteiten van de diverse steensoorten. Steenimex is bovendien ontwerper en producent van een aantal originele afwerkingen zoals de heden succesvolle rosselini-afwerking. Naast een ganse rits klassieke en gekende soorten kan u bij Steenimex ook een reeks unieke originele en zeldzame steensoorten terug vinden.

U wenst eens rond te neuzen in de creatieve en kunstzinnige showroom, doorheen de kleurrijke en unieke steenwereld van Steenimex, dit kan steeds (behalve vankantieperiodes) op:

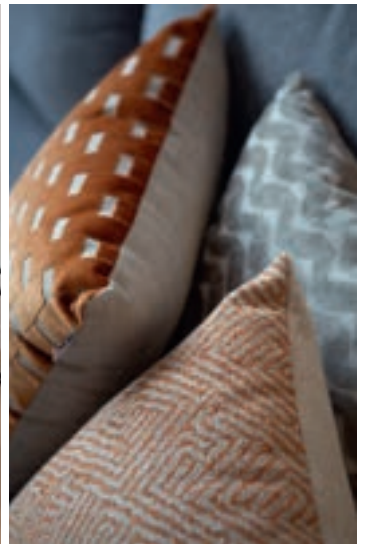
### OPENINGSUREN SHOWROOM STEENIMEX:

- Mon/Ma 08.00-12.00 / 13.30-17.00
- Tue/Di 08.00-12.00 / 13.30-17.00
- Wed/Wo 08.00-12.00 / 13.30-17.00
- Thu/Do 08.00-12.00 / 13.30-19.00
- Fri/Vr 08.00-12.00 / 13.30-17.00
- Sat/Za 09.00-12.00 / 13.30-17.00



- KEUKENBLADEN EN MASSIEVE WASTAFELS
- BADKAMERS EN MOZAÏEKEN
- GEVELBEKLEDING, DORPELS, TABLETTEN EN TRAPPEN
- BINNEN- EN BUITENBEVLOERING
- SCHOUWEN EN HAARDBANKEN
- TAFELS, SOKKELS EN BRIEVENBUSSEN





  
**CHARRELL**  
HOME INTERIORS

STYLING MET PIT



DESIGN MEUBELEN



**GEEL**

VOSSENDAAL 10 - T 014 58 71 93

DINSDAG - ZATERDAG 10 TOT 18 UUR

ZONDAG OPEN VAN 13 TOT 18 UUR

MAANDAG GESLOTEN

VOLG ONS SAMEN  
MET 30.945 ANDEREN



[WWW.CHARRELL.BE](http://WWW.CHARRELL.BE)

**RIJMENAM**

BRUGSTRAAT 34 - T 015 52 55 20

WOENSDAG - ZATERDAG 10 TOT 18 UUR

ZONDAG OPEN VAN 13 TOT 18 UUR

MAANDAG - DINSDAG GESLOTEN



**Haarden  
DE LA MEILLEURE**

Koning Albertlaan 6  
9990 MALDEGEM  
050 71 29 53  
[www.delameilleure.be](http://www.delameilleure.be)  
[info@delameilleure.be](mailto:info@delameilleure.be)

**BUYSSE  
Sierschouwen**

Dorpsstraat 75  
8340 SIJSELE  
050 35 44 91 - 0475 59 28 57  
[www.buyse-sierschouwen.be](http://www.buyse-sierschouwen.be)  
[info@buyse-sierschouwen.be](mailto:info@buyse-sierschouwen.be)



# Warmte en gezelligheid in de huiskamer

Tekst: Wim Vander Haegen

**M**et de winter voor de deur gaat alle aandacht uit naar het creëren van warmte in de woning. Warmte staat bij veel mensen synoniem voor een gezellige sfeer en dan komen we al snel uit bij haarden en kachels.

## DE KLASSIEKE HOUTKACHEL

Sinds jaar en dag is de houtkachel een heuse klassieker. Sfeer, gezelligheid, een hoog rendement, betaalbaar en als men oordeelkundig met hout omspringt ook milieuvriendelijk: houtkachels hebben het allemaal. Een ouderwets toestel? Helemaal niet, houtkachels zijn vandaag beschikbaar in uiteenlopende modellen, van klassiek tot design, die zich probleemloos in elk interieur laten integreren. Een klassieke houtkachel verschilt esthetisch van bijvoorbeeld een pelletkachel, spekteenkachel of leemkachel die ook met hout werken. Maar ook het beschikbare budget doet een duit in het zakje. Een gietijzeren kachel heb je al voor minder dan 1.000 euro, terwijl een spekteenkachel al snel het vijfvoudige en meer kost. Een pelletkachel zit daar tussenin, maar ook hier lopen de prijzen sterk uiteen. Pelletkachels kunnen dan weer geautomatiseerd worden en zijn daardoor zeer eenvoudig in gebruik. De pellets zelf bestaan uit samengeperst hout en zijn licht in gewicht, milieuvriendelijk en CO<sub>2</sub>-neutraal.

Naast model en budget speelt ook het rendement een rol. Afhankelijk van het model halen pellet- en spekteenkachels doorgaans een hoger rendement. Gemiddeld ligt dat tussen 85% en 95%, wat betekent dat er maximaal 5% tot 15% van de warmte 'verloren' gaat. Bij een gietijzeren of stalen kachel ligt het rendement tussen 70% en 85%.

## AANDACHTSPUNTEN HOUTKACHELS

Ook het soort warmte dat de kachel uitstraalt, is verschillend. Een speksteen- of leemkachel slaat warmte op en genereert stralingswarmte, vergelijkbaar met infraroodwarmte van zonlicht. Een stalen kachel produceert voornamelijk convectiewarmte. Dat kan een nadeel zijn in hoge of minder goed geïsoleerde plaatsen waar de warme lucht stijgt en 'boven' blijft hangen. Is de kamer niet te hoog of tochtig, dan is convectiewarmte door de gelijkmatiger verdeling dan weer een voordeel. »







Inzethaard Décor Plus 16/9 voor hout – © Jide

Hou bij de aanschaf ook rekening met de beschikbaarheid van een rookafvoer. Een goed werkend rookkanaal, bijvoorbeeld een schoorsteen, is noodzakelijk voor de correcte werking van een kachel. Is er geen rookkanaal aanwezig, dan kan een pelletkachel een oplossing bieden. Aangezien deze modellen over een interne rookgasventilator beschikken, kan men ze in bepaalde gevallen aansluiten op een afvoer door de gevel, een oplossing die overigens ook mogelijk is bij klassieke houtkachels. Houtkachels hoeven niet vrijstaand te zijn, er bestaan ook inbouwkachels op hout en op pellets. Ten slotte moeten we ook een blik werpen op het beschikbare vermogen in relatie tot de te verwarmen ruimte. Een te kleine kachel verwarmt onregelmatig en zal resulteren in hoge(re) stookkosten. Een te groot model houdt dan weer de kans op overcapaciteit in, waardoor het snel te warm wordt. Hoeveel kilowatt (kW) vermogen er nodig is, hangt af van de grootte en de hoogte van de ruimte en de aanwezige isolatie. Elke vakman kan perfect berekenen wat men nodig heeft.

#### GASKACHELS

Naast de klassieke houtkachel staat ook de gaskachel zijn mannetje. De voordelen van dit type verwarming zijn niet min: onderhoudsvriendelijk, zuinig, milieuvriendelijk, veilig én de kachels leveren een hoog rendement. Wie over een schoorsteen beschikt, hoeft zich geen zorgen te maken. Zowel de ingebouwde als vrijstaande modellen zijn snel en makkelijk aan te sluiten op een bestaande schoorsteen. Ze bestaan in heel wat moderne designs en zijn te verkrijgen als ingebouwd model of vrijstaande kachel. Moderne gaskachels benaderen ook sterk de sfeer en gezelligheid van houtkachels. Bovendien zijn ze zeer gebruiksvriendelijk. De gastoevoer en de hoogte van de vlammen kunnen perfect geregeld worden, in veel gevallen zelfs met behulp van een afstandsbediening, en de kachels geven snel warmte af. Het rendement is afhankelijk van het afvoerkanaal en ligt volgens specialisten gemiddeld op 80%. Een belangrijk milieuverschil met hout- en pelletkachels is wel dat aardgas niet klimaatneutraal is. Geen enkele verbranding kan onschadelijk voor het milieu genoemd worden.

#### INBOUW OF VRIJSTAAND

Een ingebouwde gaskachel vormt een prima alternatief voor een haard en haalt ook een veel hoger rendement, ideaal dus om een volledige kamer te verwarmen. Dat kan onder meer dankzij een ingebouwde ventilator die de ruimte niet alleen verwarmt, maar ook zorgt dat de kachel minder energie afgeeft aan de constructie-elementen van de schouw (lees: het metselwerk). Wie dat 'verlies' helemaal wil vermijden, kiest voor een vrijstaande gaskachel. Deze verwarmt het metselwerk niet op en heeft geen ventilator nodig. Aansluiten kan op de schoorsteen of via een muuraansluiting zodat de restgassen kunnen afgevoerd worden. Een gaskachel is ook veilig, op voorwaarde dat de aansluiting correct wordt uitgevoerd. Het is altijd aangeraden daarvoor een vakman in te schakelen.

#### ELEKTRISCHE KACHELS

Hout- en gaskachels hebben veel voordelen, maar zijn wel afhankelijk van de juiste voorzieningen voor rook- en gasafvoer. Bovendien vergen ze toch een zekere mate aan onderhoud en kunnen ze rook- en geurhinder veroorzaken. Wie daar geen last wil van ondervinden, is bij een elektrische kachel aan het juiste adres. De keuze aan elektrische kachels is enorm, maar ze zijn door het veelal beperktere vermogen eerder geschikt als bijverwarming. Vrijstaande modellen zijn bijzonder flexibel, een stopcontact in de buurt volstaat. Er bestaan ook modellen met muurbevestiging die men kan hangen waar men wil. Een derde optie is een ingebouwde elektrische kachel die zich perfect laat integreren en het ruimtelijk gevoel vergroot. Het verbruik van een elektrische kachel is afhankelijk van de beoogde toepassing. Er bestaan modellen met sfeerstand en modellen met sfeer- en verwarmingsstand. In sfeerstand is het verbruik laag, maar de warmteafgifte beperkt. Wie de ruimte echt wil verwarmen, moet rekening houden met een (veel) hoger verbruik.

#### PETROLEUMKACHELS

Een minder vaak voorkomende oplossing is een petroleumkachel die, zoals de naam al aangeeft, gebruikmaakt van gezuiverde petroleum. De kachels zijn zeer zuinig, warmen snel op en halen een zeer hoog rendement



Gashaard

(100%). Aangezien ze geen afvoer nodig hebben, zijn ze overal in te zetten. Wel moet opgemerkt worden dat de rookgassen niet afgevoerd worden, maar in de woonruimte worden losgelaten. We maken het onderscheid tussen kouskachels die op batterijen werken en laserkachels die voor hun werking elektriciteit nodig hebben. Laserkachels kenmerken zich door de elektronische aansturing en beschikken over een thermostaat. Terwijl de warmteafgifte van een kouskachel eerder direct is, zorgt een laserkachel met behulp van een ingebouwde ventilator voor een gelijkmatiger spreading van de warmte. Dankzij de elektronisch regeling is een laserkachel zuiniger en perfect instelbaar, een kouskachel daarentegen heeft geen thermostaat, waardoor de temperatuur niet regelbaar is.

#### HAARDEN

Naast kachels kunnen we ook kiezen voor een 'echte' haard. Sfeer en gezelligheid zijn hier dé grootste troeven. Moderne haarden zijn veelzijdig en kunnen zowel ingebouwd als zwevend geplaatst worden. Hoewel een aantal standaardmodellen bestaan, bieden leveranciers ook de mogelijkheid van maatwerk met een ruime variatie in breedte en hoogte. Naast inbouwmodellen, zijn er ook hangende modellen die eruitzien als een

lange schoorsteen met onderaan een vuurhaard. Ook een doorkijk- of tunnelhaard, waarbij men aan beide kanten van het vuur geniet, een hoekhaard of een zuilvormige haard zijn mogelijke opties. Doorgaans denken we bij een haard aan gezellig knetterende houblokken, maar er zijn ook haarden op gas, bio-ethanol of elektriciteit. Over het vlammenbeeld hoeven we ons geen zorgen meer te maken. Eigentijdse haarden op gas bijvoorbeeld zijn nog nauwelijks te onderscheiden van een klassieke houthaard.

#### VUURSYSTEMEN

Op vlak van modellen hebben we de keuze tussen inbouwcassettes, inbouwhaarden en liftdeurhaarden. Een inbouwhaard is niet hetzelfde als een inbouwcassette. Deze laatste kenmerkt zich door ingebouwde elektrisch aangedreven ventilatoren die de warmte extra verspreidt in de ruimte, inbouwhaarden en liftdeurhaarden werken met natuurlijke convectie. Bij een inbouwcassette zwaait de deur open, bij een liftdeurhaard gaat de deur verticaal open via een uitsparing in de wand. De opties voor een liftdeurhaard zijn uitgebreid. Automatische modellen werken met motoren die de temperatuur meten en voor een perfect geregelde verbranding van het hout zorgen. Hoewel bij renovaties vaak gekozen wordt voor inbouw- »



Kalfire GP65/55C gesloten gashaard – © Kalfire



**Haarden  
DE LA MEILLEURE**

Koning Albertlaan 6  
9990 Maldegem  
050 71 29 53  
[www.delameilleure.be](http://www.delameilleure.be)

**DE VUYST  
Fireconcepts**

Grensstraat 17  
9620 Zottegem  
09 360 06 34  
[www.devuyst.be](http://www.devuyst.be)

**DE VUYST  
Fireconcepts**

Nerviërstraat 32B  
1730 Asse  
02 310 88 80  
[www.devuyst.be](http://www.devuyst.be)

**ERIK CABOOR  
bvba**

Molenstraat 82  
9940 Evergem-Ertvelde  
09 378 52 61  
[www.caboor.be](http://www.caboor.be)

**GIJSENS  
Diest**

Leuvensesteenweg 184  
3290 Diest  
013 77 13 08  
[www.gijSENS.be](http://www.gijSENS.be)



**GIJSENS  
Rummen**

Biesemstraat 16  
3454 Rummen  
011 58 31 25  
[www.gijsens.be](http://www.gijsens.be)

**Haarden  
MVB MOERMAN  
Art of Fire**

Caseelstraat 10  
8790 Waregem  
056 72 53 01  
[www.sierschouwen-mvb.be](http://www.sierschouwen-mvb.be)

**OOSTERBOSCH  
Benny & Frank**

I.Z. Spelver Kapittelstraat 4  
3740 Bilzen  
089 41 23 68  
[www.oosterbosch.be](http://www.oosterbosch.be)

**KALFIRE**  
FIREPLACES

DON'T COMPROMISE.

# stûv

The essential fire

De pelletkachel Stûv P-10 is het resultaat van het technologisch onderzoek van Stûv en gaat de uitdaging aan van een houtverbranding zonder uitstoot van verontreinigende stoffen. Met een uitstoot van CO en fijne deeltjes van bijna nul\* loopt de kachel vooruit op de verwachtingen van de ECODesign 2022 norm en overtreft hij deze. De ergonomische en esthetische kachel kondigt een ultraperformante generatie houtverwarming aan.



\* Pelletkachel Stûv P-10: Benuttingsbereik: 2,4-8 kW - Rendement: 90,5% - CO-uitstoot: 0,001% - Uitstoot fijne deeltjes: 5 mg/Nm<sup>3</sup> - Energie-efficiëntieklasse: A++



reddot award 2016  
winner

Volg ons op  
[www.stuv.com](http://www.stuv.com)



cassettes, kunnen beide systemen probleemloos in een bestaande situatie worden ingebouwd. Inbouwhaarden met draaideur zijn wel goedkoper dan liftdeurhaarden.

#### WAT MET HOUT?

De jongste jaren is hout voor verwarming een materiaal dat ook figuurlijk onder vuur ligt. Tegenstanders wijzen vooral op fijnstof als de boosdoener. En dat is volgens specialisten onterecht, op voorwaarde dan wel dat het om gekeurde toestellen volgens de wettelijke normen gaat. Oude systemen die niet langer aan de normen voldoen, moeten vervangen worden, maar als alles volgens de regels van de kunst verloopt, is hout een gewaardeerd, proper en milieuvriendelijk materiaal om te verwarmen. Let wel: een haard is geen vuilbak waar men om het even wat kan verbranden. Proper hout is de boodschap. Het rendement is hoger en er is bovendien geen sprake van fijnstof.

#### GASHAARDEN

Een haard op gas biedt dezelfde voordelen als een klassieke haard op hout op vlak van warmte en straling, maar is in veel gevallen comfortabeler in gebruik. Het vlammenbeeld oogt bijzonder natuurlijk, onder meer dankzij het gebruik van ontspiegeld glas bij gesloten of dichte haarden. Ook hier is de keuze aan modellen zeer ruim. Open of dicht? Beide opties hebben voor- en nadelen. Bij een gesloten haard is het dankzij een ingebouwd systeem niet nodig om ventilatie te voorzien in de kamer. Zowel bij haarden op hout als gas geldt dat een (letterlijk) 'open' haard natuurlijker oogt, maar een veel lager rendement geeft dan een gesloten type. Letterlijk open haarden halen een rendement van slechts 10 à 20% en zijn niet meer van deze tijd, ook al omdat ze een te lage verbrandingstemperatuur hebben die leidt tot een extreem hoge

fijnstof uitstoot. Echte open haarden lopen overigens binnenkort tegen een verkoopverbod aan. Vooral in Vlaanderen halen gashaarden het vandaag van houthaarden, maar deze laatste zitten, mede door de toenemende populariteit van gekeurde toestellen, wel opnieuw in de lift.

#### ELEKTRISCH

Naast gas en hout hebben we ook nog elektrische haarden en systemen op basis van bio-ethanol. Dat zijn aangewezen oplossingen voor plaatsen waar geen schoorsteen of rookkanaal aanwezig is. Een elektrische haard is zeer gebruiksvriendelijk en snel te plaatsen, ook in een schouw of schoorsteenmantel, een stopcontact in de buurt volstaat. Er bestaan haarden op basis van LED-verlichting of met waterdamp. Vooral de haarden op basis van waterdamp ogen realistisch. De waterdamp circuleert in doorheen de houtblokken circuleert en daarop wordt dan licht geprojecteerd. Ook LCD LED-projectie, dat naar verluidt een zeer realistisch haardvuur met inbegrip van knetterende geluiden en vonken genereert, is een mogelijke, maar momenteel nog vrij dure optie.

#### BIO-ETHANOL

Als laatste systeem is er de haard op basis van bio-ethanol, een brandbare vloeistof die gemaakt wordt van voedingsgewassen. Bij bio-ethanol is er geen rook, roet of geurhinder, er komt alleen CO2 en waterdamp vrij, waardoor er ook hier geen nood is aan een afvoerkanaal voor rookgasen. Er bestaan bio-ethanol tafelhaarden als sfeerelement, wandhaarden die meer warmte en een mooi vlammenbeeld geven, en buitenhaarden. Aangezien bio-ethanol zeer ontvlambaar is, gelden er veiligheidsvoorschriften. Bio-ethanol is eerder een nichemarkt, ook al omdat het gebruik als hoofdverwarming behoorlijk duur is. »



Bio-ethanol haard

# Loewe bild 5 - OLED

## Hightech met een ziel

Een verrassende, sensuele combinatie:  
state-of-the-art OLED-technologie en  
een design geïnspireerd door de retrolook  
van de swingende sixties.

Hout als stijlvol contrast met het futuristische  
beeldscherm. Modulair en uiterst flexibel.

Met individuele kleuren-combinaties  
en optionele extra's.







### Opwindend design.

Design geïnspireerd door de lichtheid van de swingende sixties – met het dunne scherm van 4,9 mm lijkt het apparaat wel gewichtloos. Het oudste materiaal ter wereld, hout, creëert een gevoel van warmte en stabiliteit – via de charmante en unieke look van de nieuwe bild 5 vloerstandaard.

### Fascinerende persoonlijkheid.

De bild 5 oled is verrassend flexibel. In elegante Silver Oak of Piano Black, met vloerstandaard, op een tafel of tegen de muur. Met een optionele soundbar of met Loewe luidsprekers. Om het gevoel van een concert hal te ervaren, sluit u gewoon uw toestel draadloos aan op het klang 5 audiosysteem via de Loewe klang link.

### Adembenemende kwaliteit.

Geavanceerde OLED-technologie op haar best. In tegenstelling tot LCD heeft OLED geen achtergrondverlichting nodig. Wanneer u het toestel uitschakelt, is het scherm volledig zwart. Met een responstijd van minder dan een microseconde. Dolby Vision™, HLG en HDR 10 geven een hoog contrast en schitterendere kleuren voor beelden met veel dynamiek.

Er is reeds een Loewe bild 5.55 OLED **vanaf 3.499 €**.  
**Ontdek meer bij uw Loewe-verdeler of op [loewe.tv/be-nl](http://loewe.tv/be-nl)**

#### Robberechts Klank & Beeld

Vilvoordsesteenweg 307  
 1850 Grimbergen  
 02 269 30 79  
[www.robberrechtsnv.be](http://www.robberrechtsnv.be)

#### Audiomix

Liersesesteenweg 321  
 3130 Begijnendijk  
 016 561 062  
[www.audiomix.be](http://www.audiomix.be)

#### Audiovisie Goethals

Baron Ruzettelaan 233  
 8310 Assebroek  
 050 37 50 30  
[www.audiovisie-goethals.be](http://www.audiovisie-goethals.be)

#### Klank- en Beeldstudio Vanden Bussche

Torhoutsesteenweg 88 c  
 8400 Oostende  
 059 70 50 62  
[www.vanden-bussche.be](http://www.vanden-bussche.be)

#### Arnout

Veemarkt 12  
 8500 Kortrijk  
 056 211 789  
[www.arnout.be](http://www.arnout.be)

#### Di Monaco bvba

Stationsstraat 66  
 9100 Sint-Niklaas  
 03 776 24 40  
[www.dimonaco.be](http://www.dimonaco.be)

#### Heyman Reference

Krijgsbaan 209  
 9140 Temse  
 03 771 11 86  
[www.heymanreference.be](http://www.heymanreference.be)

#### Beeld & Klank Patrick Verheeken bvba

Sint-Gillisstraat 22  
 9170 De Klinge  
 03 770 73 48  
[www.verheeken.be](http://www.verheeken.be)

#### Concepts - Quick TV

Wolvenstraat 2  
 9620 Zottegem  
 09 360 55 22  
[www.concepts.be](http://www.concepts.be)

#### Ysebaert bvba

Vakekerkweg 8  
 9990 Maldegem  
 050 711 030  
[www.huisysebaert.be](http://www.huisysebaert.be)



**LOEWE.**



“Een uitzonderlijk winterzicht op zee.”



Ontdek ons op [zilt.be](http://zilt.be)

### BEZOEK HET MODELAPPARTEMENT IN GEBOUW DUINEN

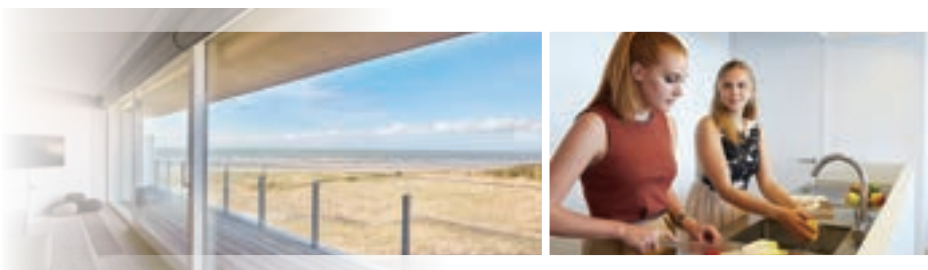
Door het succes van de eerste fase zit de afwerking van het tweede gebouw vroeger in de eindfase dan voorzien. De locatie blijft even uniek, prachtig in de duinen en direct aan zee. Een mooiere plek is aan de Belgische kust echt moeilijk te vinden. **Zilt Residences**, een sterke naam die gelijk staat met ultiem genieten van de natuur, de rust en het goede leven.

**Bent u in de buurt?** Vraag vandaag nog meer informatie aan of maak een afspraak met het team van Agence Mulier.

Meer projecten van Real Houses, in Westende en De Panne, vindt u via [www.realhouses.be](http://www.realhouses.be)

Zilt Residences is een project van Real Houses, dé ervaren vastgoedontwikkelaar aan zee. Ontdek ook onze andere projecten: Residenties De Surfers en Soleilla in Westende, en Residenties Le Roulis, Ribella en Golden Gate in De Panne. Meer info op [www.realhouses.be](http://www.realhouses.be)

**Zilt Residences**  
Nieuwpoortlaan 151 - 161  
8660 De Panne  
[info@zilt.be](mailto:info@zilt.be) | [www.zilt.be](http://www.zilt.be)



**Info & verkoop**



Zeelaan 202, 8660 De Panne  
T. 058 42 12 39  
Dynastielaan 2, 8660 De Panne  
T. 058 41 35 61  
[www.agencemulier.be](http://www.agencemulier.be)  
[info@agencemulier.be](mailto:info@agencemulier.be)



## DOVRE

Dovre NV uit België is een familiebedrijf dat gespecialiseerd is in de ontwikkeling, productie en verkoop van haarden en kachels uit hoogwaardig gietijzer. Het bedrijf is reeds sinds vele jaren een autoriteit op het gebied van ijzergieten. De producten staan vooral bekend om hun kwaliteit en aantrekkelijk design, het hoge rendement en de milieubewuste verbranding. Dovre houdt van de authentieke warmte met echte vlammen en van producten met een smaakvol design die passen in iedere huiskamer.

Dovre haarden en kachels worden gemaakt uit hoogwaardig gietijzer, de ideale warmtegeleider. Het gietwerk kenmerkt zich niet alleen door zijn vormvastheden en een grote maatnauwkeurigheid, maar evenzeer door de esthetiek van zijn oppervlaktestructuur.

Enkele voorbeelden:

- De Dovre Sense 203 is een strakke, slanke, driezijdige gaskachel op een elegante voet, waarbij extra aandacht werd besteed aan het vlammenspel. Het toestel is verkrijgbaar met gesloten of open verbrandingssysteem en is ook beschikbaar in houtversie.
- Met het nieuwe ontwerp van VISTA inbouwhaarden verenigt Dovre vakmanschap en kwaliteit met een 'strak' ontwerp. De focus ligt op het schouwspel van vlammen, maar het toestel zelf maakt gebruik van de meest verfijnde hedendaagse verbrandingstechnieken. Verkrijgbaar als haard (met of zonder convectiemantel) of inzethaard.
- TAI staat voor eenvoud en betrouwbaarheid dankzij zijn soberheid, zowel in design als gebruiksvriendelijkheid. Wie tekent voor een hoog rendement, een lage emissie en een heerlijk warmtegevoel voor een mooie prijs, vindt bij de TAI-familie dus zeker zijn gading. De TAI is beschikbaar in maar drie maten waarbij de TAI45 en TAI55 ook over een zijdeur beschikken voor extra gebruiksgemak.
- De Dovre Rock is een stoer ogende houtkachel met zachte kantjes. De robuuste kachel met eenvoudige bediening via monoregeling, is verkrijgbaar in twee verschillende uitvoeringen, op tablet of houtvak.

Foto's © Dovre

## M-DESIGN

Kachels en haarden die garant staan voor betrouwbaarheid, efficiëntie, elegantie en gebruiksgemak? Dan zit u bij M-Design goed. M-Design produceert verschillende types haarden zoals gashaarden, inbouwkachels en centrale haarden die allemaal van bijzonder hoge kwaliteit zijn én er visueel erg aantrekkelijk uitzien. Ze worden allemaal in-house ontworpen, geproduceerd en grondig gecontroleerd, en verdeeld via een selectief netwerk van ervaren dealers die allemaal werken volgens de regels van de kunst. De toestellen kennen een performant verbrandingssysteem en een ideaal luchtspoelsysteem. Daarnaast worden al de schouwen en haarden gekenmerkt door een uitzonderlijk hoog gebruiksgemak en een oogstrelend design.

True Vision biedt een nieuwe kijk op het gasvuur met een verbluffend realisme. Dansende vlammen, geïntegreerd in de houtstammen, zijn bijna niet te onderscheiden van een echt houtvuur. Met Ecowave en Ecoswitch – keuze uit één of meer branders – kan men besparen op gasverbruik.



Interra en Venus lenen zich dan weer perfect voor de vervangingsmarkt. Venus (hout) is uitgerust met een grotere brandkamer en draaideur, Interra heeft geen externe luchttoevoer nodig en is niet alleen heel flexibel, maar ook goedkoop en zeer gebruiksvriendelijk. Beide modellen zijn ook beschikbaar voor gastoeppassing.

Naast gesloten gashaarden en inbouwhaarden zijn er ook liftdeurhaarden in de meest uiteenlopende uitvoeringen. In 2019 staat de lancering van elektrische haarden op de planning.

Foto © M-Design

## STÛV

Stûv ontwerpt, produceert en commercialiseert oplossingen voor individuele verwarming op hout, gas en pellets. De kachels, haarden, inbouwhaarden en schoorstenen worden met de grootste zorg ontworpen met het oog op een tevredenheid wat energieprestatie, gebruiksprijsplezier en duurzaamheid betreft. De Stûv-houtkachels verspreiden een aangename, gezellige, doeltreffende en milieuvriendelijke warmte. De houtkachels zijn beschikbaar in vele formaten en afmetingen. De inbouwhaarden, die voorzien kunnen worden van een gepersonaliseerde afwerking, zijn ontworpen om een maximaal rendement te behalen met gesloten deur. De modellen met schuifdeur maken ook het gebruik van het omhooggebrachteglas mogelijk. Deze modellen zijn in enkelzijdige of dubbelzijdige versie verkrijgbaar.

De pelletkachel Stûv P-10 bestaat uit twee afzonderlijke delen: de haard op zich, bovenaan, is bestemd om het vuur in de kijker te zetten, en het onderste deel is voorbehouden voor de houtkorrelvoorraad en de technische elementen. Dankzij de natuurlijke convectie en de straling is de pelletkachel Stûv P-10 bijzonder stil. De stijgende toevoer van de pellets vanuit het onderstel voorkomt het gekletter en zorgt voor een indrukwekkend vlammenbeeld.

Tulp is de naam van de gashaarden van Stûv. Ze kenmerken zich door een dubbele rij gasinjectoren en instelbare warmte voor optimaal comfort en warmteafgifte. Het Programma 'Wave' geeft de vlam vorm en verlaagt het verbruik met 10 tot 45%.

De Tulp gashaarden zijn beschikbaar in tal van maten en uitvoeringen in zowel enkelzijdige versie, als doorkijkhaard, als hoekmodel (links of rechts) of als model met drie voorzijden met een maximaal zicht op het vuur.

Foto's © Stûv

»



**A FRACTION OF A SECOND  
CAN MAKE A BIG DIFFERENCE.**



**VANHOUTTEGHEM**  
TIME & JEWELRY

GHENT

DAMPOORTSTRAAT 1-3 | GENT | +32 9 225 50 45

[WWW.VANHOUTTEGHEM.COM](http://WWW.VANHOUTTEGHEM.COM)

DI-ZA 9:30-18:00

BREITLING  
PREMIER B01  
CHRONOGRAPH 42

MONTBLANC  
TIMEWALKER MANUFACTURE  
CHRONOGRAPH

TUDOR  
BLACK BAY  
FIFTY EIGHT





## HOXTER

Hoxter biedt het compleetste gamma duurzame inbouwhaarden aan, zodat in elke situatie een geschikt model kan gevonden worden. Alle Hoxter haarden beantwoorden aan de strenge Hoxter normen inzake duurzaamheid, luchtdichtheid, rendement en de laagste fijnstofemissies. Niet te vergeten daarbij is uiteraard dat een goede verbranding ook een schoon blijvend glasraam oplevert, zodat Hoxter beter dan wie ook een perfect vuurzicht garandeert, met of zonder automatische luchtsturing. Zodra je de lucht bij regelt, passen de vlammen zich aan. Een belangrijke trend bij Hoxter, vooral in nieuwbouw, is de cv-haard. Met een paar uur stoken per dag produceert ze voldoende warm water voor verwarming en sanitair. Zo vermijdt men oververhitting van de woonkamer in goed geïsoleerde woningen en is er dikwijls geen nood aan een verwarmingsketel of warmtepomp. In de zomer wordt de behoefte aan sanitair warm water dan gedekt met zonnecollectoren en een buffervat.

De nieuwste trend is de 'warmte-opslaghaard'. Ze kan pure stralingswarmte produceren door gebruik te maken van keramische opslagmaterialen binnenin de haard, of ook convectiewarmte via afsluitbare luchtroosters. Het belangrijkste voordeel is het sterk verhoogde rendement en het feit dat de haard nog vele uren warmte afgeeft nadat het vuur al uit is. De derde trend betreft dan weer de inbouwhaard met maximaal vuurzicht, met het meest uitgebreide aanbod aan kleine en grote hoekhaarden, doorkijkhaarden en driezijdige haarden. Alle modellen zijn minimalistisch vorm gegeven, met oog voor de kleinste details. U kiest zelf tussen lift- of draaideur en voor de afwerking die perfect bij de woning past, zorgt uw lokale, gecertificeerde Hoxter vakhandelaar.

Foto's © Hoxter / Dutry

## TULIKIVI

's Avonds een paar uur gezellig stoken en tot de volgende avond genieten van heerlijk gezonde stralingswarmte. Dat is het wonder van deze hybride infrarood accumulator: de massieve speksteenkachel van Tulikivi uit Finland. Je kan er stroomloos zachthout, hardhout en pellets in stoken met toprendement. Ingebouwde fijnstof-opvangkanalen zijn altijd standaard, zodat de speksteenkachel tot de meest milieuvriendelijke houtkachels behoort. Het rendement is bij Tulikivi zo excellent door het befaamde tegenstroomprincipe, waarbij de rookgassen eerst stijgen en dan weer dalen bij onderaansluiting of stijgen, dalen en dan weer stijgen bij bovenaansluiting. Zo wordt de maximale opslag van warmte in de speksteen verzekerd en wordt ook een maximum aan fijnstof uit de rookgassen opgevangen.

Nieuw zijn onder meer de grotere brandhaarden voor houtblokken tot 55 cm. Met de standaard grill is het indoor barbecueën tot in het putje van de winter mogelijk. De modulariteit van het gamma laat toe om het toestel volledig af te stemmen op de behoeften van de woning en de smaak van de klant. Elk toestel kan zowel in hoogte als in breedte variëren en zowat elke model kan ook in doorkijkversie verkregen worden. Technische opties zijn waterverwarming voor sanitair en ruimteverwarming en extra isolatie binnenin voor tragere warmteafgifte in passiehuizen.

Het speksteen oppervlak kan met nieuwe jetstream technologieën revolutionair afgewerkt worden. Bij de nieuwste Nobile speksteen wordt zo een fijn laagje van de grijzere talk van het oppervlak weg gehaald, waardoor alleen nog het zwarte magnesiet overblijft. Het resultaat is een edele natuursteen die doet denken aan zwart graniet, maar uiteraard wel de unieke eigenschappen van speksteen blijft behouden inzake vuurbestendigheid en warmteopname vermogen. Bij de Grafia speksteen resulteert de natuurlijke gelaagdheid van de speksteen in een ruw gelijnd oppervlak, waaruit allerhande bijzondere kristalstructuren naar voor komen. Met de juiste belichting ontstaat een fonkelende geheel dat het vuur omvat als nooit tevoren. Tulikivi staat vandaag voor een moderne natuursteen design waarmee de massieve speksteenkachel volledig tot haar recht komt in een hedendaags interieur.

Foto's © Tulikivi / Dutry

## JIDÉ

Jidé is een Belgisch bedrijf dat inbouwhaarden, inzethaarden en kachels op hout en gas alsook een gebrevetteerd Hydro systeem genaamd Aqua Air Flow produceert. Als haardenbouwer is Jidé één van de laatsten in België. Jidé staat bekend om de vooruitstrevende verbrandingstechnieken en oog voor design, maar ook omdat Jidé-haarden volledig in eigen land worden gefabriceerd.

Jidé stelt twee verschillende verbrandingssystemen voor: enerzijds de ecologische verbranding met producten die uitzonderlijke prestaties leveren en de Europese milieunormen respecteren, anderzijds de klassieke verbranding met meer traditionele producten.

Jidé combineert een hedendaags en tijdloos design met een efficiënte verbranding. De vraag van de klant naar nog meer geraffineerde producten heeft geleid naar het voortdurend ontwikkelen en verbeteren van de verbranding en design.

Bij Jidé weten ze dat een haard meer doet dan verwarmen. Alle ontwerpen zijn daarom uitgebalanceerd op de volle beleving van het vuur. Grote glas- »



 hoxter®



### **ANTON puur vuur**

Grotenbergestraat 50  
9620 Zottegem  
09 311 72 97  
[www.antonpuurvuur.be](http://www.antonpuurvuur.be)

### **Kachels & haarden Vercruyse**

Oude Heirbaan 32  
9800 Grammene  
051 63 48 44  
[www.phvercruyse.be](http://www.phvercruyse.be)

### **VILLA & VUUR bvba**

Meerlaarstraat 61  
2430 Vorst - Laakdal  
0473 83 11 92  
[www.villaenvuur.be](http://www.villaenvuur.be)

partijen en functionele lijnen accentueren heel sterk het brandende hout. Stijlvol in uitzicht, eenvoudig in gebruik, een efficiënte verbranding en een gegarandeerd kwaliteitslabel ... dat is waar Jidé voor staat.

Revolutionair is de Aqua Air Flow hydrokachel die tot 50% van zijn geproduceerde warmte-energie aan de centrale verwarming kan afgeven. Jidé heeft hiervoor een eigen geïntegreerd systeem. De kachel koppelt de warmte van het houtvuur aan de waterkring van de CV-ketel. Met de Aqua Air Flow verwarmt u dus het hele huis en hebt u ook warm water.

Foto's © Jidé

## BARBAS BELLFIRES



Bij Barbas Bellfires uit het Nederlandse Bladel, onder de rook van Eindhoven, is een haard geen anoniem stuk staal, maar een persoonlijk interieurproduct. Elke haard wordt op maat gemaakt: vanuit 120 basismodellen in meer dan 17.000 combinaties bouwen zij de haard die jij wilt en die het beste bij jouw interieur en smaak past. De productie is geen lopendebandwerk, het meeste gebeurt nog met de hand.

Met een Barbas houthaard of Bellfires gashaard bent u verzekerd van absolute topkwaliteit. Én van de allerbeste service. De haarden ondergaan een groot aantal controles voordat deze de fabriek in Bladel verlaten. Hierdoor voldoen alle haarden en kachels aan hoge kwaliteitseisen. Achter ieder Barbas Bellfires product schuilt techniek. Daarom leveren zij uitsluitend via een netwerk van deskundige Barbas en Bellfires dealers. Dit zijn specialisten die alles weten over het inbouwen, plaatsen en installeren van haarden en kachels, over rendement en luchthuishouding, veiligheid en verbrandingsprocessen, zuurstoftoevoer en rookgasafvoer. Zij staan garant voor gericht en persoonlijk advies en voor een correcte, verantwoorde en veilige installatie.

Foto © Barbas Bellfires

## KALFIRE

Kalfire is een Nederlandse producent van hoogwaardige gashaarden en houthaarden. Het familiebedrijf werd in 1981 in het Limburgse Belfeld opgericht door de familie van Melick. In 2010 nam Beijko van Melick het bedrijf over van zijn ouders. Onder zijn dagelijkse leiding heeft Kalfire zijn visie op het design, de techniek, het gebruiksgemak en de prestaties van (gesloten) gashaarden en houthaarden verder vormgegeven. En zijn positie als trendsetter verder kunnen verstevigen. Bij Kalfire nemen ze alleen genoegen met het allerbeste. De gesloten gashaarden zijn het resultaat van streven naar perfectie. Perfectie in design, techniek, prestaties, kortom in alles.



Zeer regelmatig schudt Kalfire de markt wakker met spraakmakende innovaties, zowel op technisch als esthetisch gebied. Met gepatenteerde technologieën, zoals de prestigebrander en de Natural Spark Generator (NSG), lukt het hen om de beleving van een natuurlijk houtvuur te creëren. De technologie zorgt ervoor dat er in de haard levensechte vonkjes uit de brandende vlammen opstijgen en langzaam verbranden.

Kalfire helpt u de goede keuze te maken. Het assortiment omvat gesloten gashaarden en houthaarden in 46 modellen met vele opties. Daardoor heeft u keuze uit meer dan 3000 mogelijkheden met zowel fronthaarden, hoekhaarden, driezijdige haarden, tunnelhaarden als roomdividers.

Foto's © Kalfire

## WELL STRALER

Al vele decennia lang stelt Well Straler alles in het werk om kwaliteitstoestellen te leveren. De algehele productie gebeurt in België, in de fabriek te Erembodegem; alle stadia van conceptie en fabricatie, vanaf het ontwerpen tot het monteren van de producten. Door de constante inspanningen op gebied van onderzoek en innovatie heeft Well Straler zich inzake nieuwe technologieën als marktleider geplaast.

Het gamma convectie gashaarden zijn van het type gesloten verbranding. Deze zijn hermetisch gesloten ten opzichte van het lokaal waarin zij staan en worden aangesloten op een concentrische buis. Ze halen hun lucht rechtstreeks van buiten. De verbrande gassen worden afgevoerd door de binnenste buis van dezelfde dubbelwandige buis. Er hoeft in de kamer geen extra verluchting te worden voorzien. Well Straler biedt keuze uit inbouw met ventilator, inbouw met convectie, doorkijkhaarden, hangende haarden en vrijstaande haarden. Daarnaast is er het gamma met open verbranding, verkrijgbaar als inbouw met ventilator of vrijstaand. Deze gashaarden worden uitsluitend aangesloten op een schoorsteen en nemen de lucht voor de verbranding uit de ruimte waarin ze staan. Ze zijn voorzien van een thermische terugslagbeveiliging (TTB) die het toestel uitschakelt bij onvoldoende trek of terugslag in de schoorsteen. Naargelang het type zijn ze uitgerust met een modulerende thermostaat of met een elektronische RF-afstandsbediening. Well Straler staat ook voor mazoutkachels die stijl en comfort verenigen voor een waar genot. De solide metalen constructie bevordert een vrij onmiddellijke warmteafgifte, en staat borg voor een energetisch rendement. De hoog rendement brander zet het totale volume brandstof om in behaaglijke warmte. Een handige regelknop waarborgt knusse warmte op maat.

En er is nog meer: ook voor houthaarden kan de klant bij Well Straler terecht. De WL-serie bijvoorbeeld bestaat uit twee modellen, de WL 01 (kleine kachel) en de WL 02 (grote kachel). Beide modellen zijn verkrijgbaar in zowel een inbouw als een vrijstaand model.

Foto's © Well Straler



# stûv

The essential fire

De pelletkachel Stûv P-10 is het resultaat van het technologisch onderzoek van Stûv en gaat de uitdaging aan van een houtverbranding zonder uitstoot van verontreinigende stoffen. Met een uitstoot van CO en fijne deeltjes van bijna nul\* loopt de kachel vooruit op de verwachtingen van de ECODesign 2022 norm en overtreft hij deze. De ergonomische en esthetische kachel kondigt een ultraperformante generatie houtverwarming aan.



\* Pelletkachel Stûv P-10: Benuttingsbereik: 2,4-8 kW - Rendement: 90,5% - CO-uitstoot: 0,001% - Uitstoot fijne deeltjes: 5 mg/Nm<sup>3</sup> - Energie-efficiëntieklasse: A++



reddot award 2016  
winner

Volg ons op  
[www.stuv.com](http://www.stuv.com)







*Gerealiseerd door*

**Haarden  
DE LA MEILLEURE**

Koning Albertlaan 6  
9990 Maldegem  
050 71 29 53  
[www.delameilleure.be](http://www.delameilleure.be)



*Gerealiseerd door*

**BUYSSE  
Sierschouwen**

Dorpsstraat 75  
8340 Sijsele  
050 35 44 91 - 0475 59 28 57  
[www.buysse-sierschouwen.be](http://www.buysse-sierschouwen.be)



*Gerealiseerd door*

**PIA MANU**

Ketenstraat 4  
8770 Ingelmunster  
051 30 12 37  
[www.piamanu.be](http://www.piamanu.be)

# Immobel

richt haar meest exclusieve  
penthouse virtueel in





In samenwerking met Dieter Vander Velpen en 3D artiesten NANOPIXEL heeft project ontwikkelaar Immoebel haar meest exclusieve penthouse virtueel ingericht. Een riant ruimtegevoel. Royale entertainment spaces. Een intuïtieve flow. Dieter Vander Velpen Architects verenigt ze in The Chambon Penthouse tot een sublieme woonbeleving.

The Chambon Penthouse is een voormalig bankgebouw dat in zijn volle glorie werd gerenoveerd in samenwerking met architectenbureau A2RC. Hier resideert u in een iconisch gebouw, pal in het historische stadscentrum van Brussel. Centraler wonen is onmogelijk. De Grote Markt bevindt zich op wandelafstand. Net als vele musea, trendy restaurants en boetieks. Doorheen het hele interieur wordt een zeer strak, hedendaags lijnenspel gehanteerd. Tijdloze, edele materialen vormen samen een rijkelijk palet, geïnspireerd op de art-deco-elementen van het Chambon-gebouw. Vlakbij de exceptionele dining space bevindt zich de uitgestrekte keuken. Het sculpturaal kookeiland prijkt met wisselende volumes in marmer en gepatineerd messing centraal in de ruimte. De kooknis in wit Calacatta marmer loopt verder in de kastenwand. Daarin zitten de ovens onzichtbaar weggewerkt achter deuren met een ingenieus draai-schuifstelsel.



In de luxueuze leefruimte is het aangenaam vertoeven in een van de twee salons. De statement wall herbergt zowel kasten achter marmeren deuren, als open vakken in fineer en brons voor kunstobjecten en foto's. De meterslange haard op maat zorgt voor een warme, gezellige sfeer.

Op de verdieping vindt u de royale mastersuite, met een prachtige dressing. Een juwelen-eiland, grote schoenenkasten met glazen deuren en een oyster coloured kamerbreed tapijt zorgen voor een weergaloze boutique experience. Via de dressing bereikt u de master bathroom, volledig uitgewerkt in Calacatta marmer. Naast een dubbele lavabo en een verborgen toilet is er een vrijstaand bad én een enorme dubbele stoomdouche.

Een glazen passerelle verbindt de slaapvertrekken met een apart wellness volume op de bovenverdieping. Hier herbront u. Genietend van uw sauna, de dubbele douche, de ruime jacuzzi en van het prachtige zicht op het binnen gebied.

**De website van het penthouse: [www.chambonpenthouse.be](http://www.chambonpenthouse.be)**

<sup>®</sup>**Tulikivi**



### **ANTON puur vuur**

Grotenbergestraat 50  
9620 ZOTTEGEM  
09 311 72 97  
[www.antonpuurvuur.be](http://www.antonpuurvuur.be)

### **JDB Haarden en Kachels**

Antwerpsesteenweg 77  
2840 RUMST  
015 31 18 17  
[www.jdbhaardenenkachels.be](http://www.jdbhaardenenkachels.be)

### **Kachels & haarden Vercruysse**

Oude Heirbaan 32  
9800 GRAMMENE  
051 63 48 44  
[www.phvercruysse.be](http://www.phvercruysse.be)



# BUILT TO ENDURE



SERENGETI®

THE MOST ADVANCED EYEWEAR

**INFO & VERKOOPPUNTEN :**

[www.technop.be](http://www.technop.be) - Tel. 09/218.87.10 - [frames@technop.be](mailto:frames@technop.be)

AVAILABLE IN PRESCRIPTION



We create the setting  
You share the memories



*Let There Be Light*



LIBER  
VINTAGE

THE RENAISSANCE OF LIGHTING

EXCLUSIVE TENTS FOR  
EXTRAORDINARY EVENTS

YOUR EVENT, YOUR STYLE

hello@ltbl.be | +32 (0)3 369 69 56  
www.ltbl.be

info@organic-concept.com | +32 (0)2 709 09 50  
www.organic-concept.com

hello@liberty-vintage.com | +32 (0)3 369 33 03  
www.liberty-vintage.com



**Edward is verliefd.  
En dat zal een invloed hebben  
op uw vermogen.**

San José, Californië, VS. Edward, een gentleman van 83, heeft een oogje op Susan. Om te bewijzen dat hij nog 'hip' is, zoekt hij haar op in een zelfrijdende auto. Een teken dat de vraag voor voertuigen met Artificiële Intelligentie (AI) in de lift zit. De onderneming die deze wagen bedacht, nam ondertussen 15 mensen in dienst. Van ingenieurs en roboticspecialisten tot databeheerders. Dit stimuleert andere bedrijven op hun beurt om het potentieel van AI verder te ontwikkelen, voor zelfrijdende voertuigen, maar ook voor smartphones, videogames en domotica. En dat opent dan weer nieuwe perspectieven voor de ontwikkeling van steden, regio's en zelfs landen. Maar eerst en vooral voor Edward, ook al is hij 83.

Om die redenen adviseren onze Private Bankers om onder andere te beleggen in bedrijven die focussen op Artificiële Intelligentie.

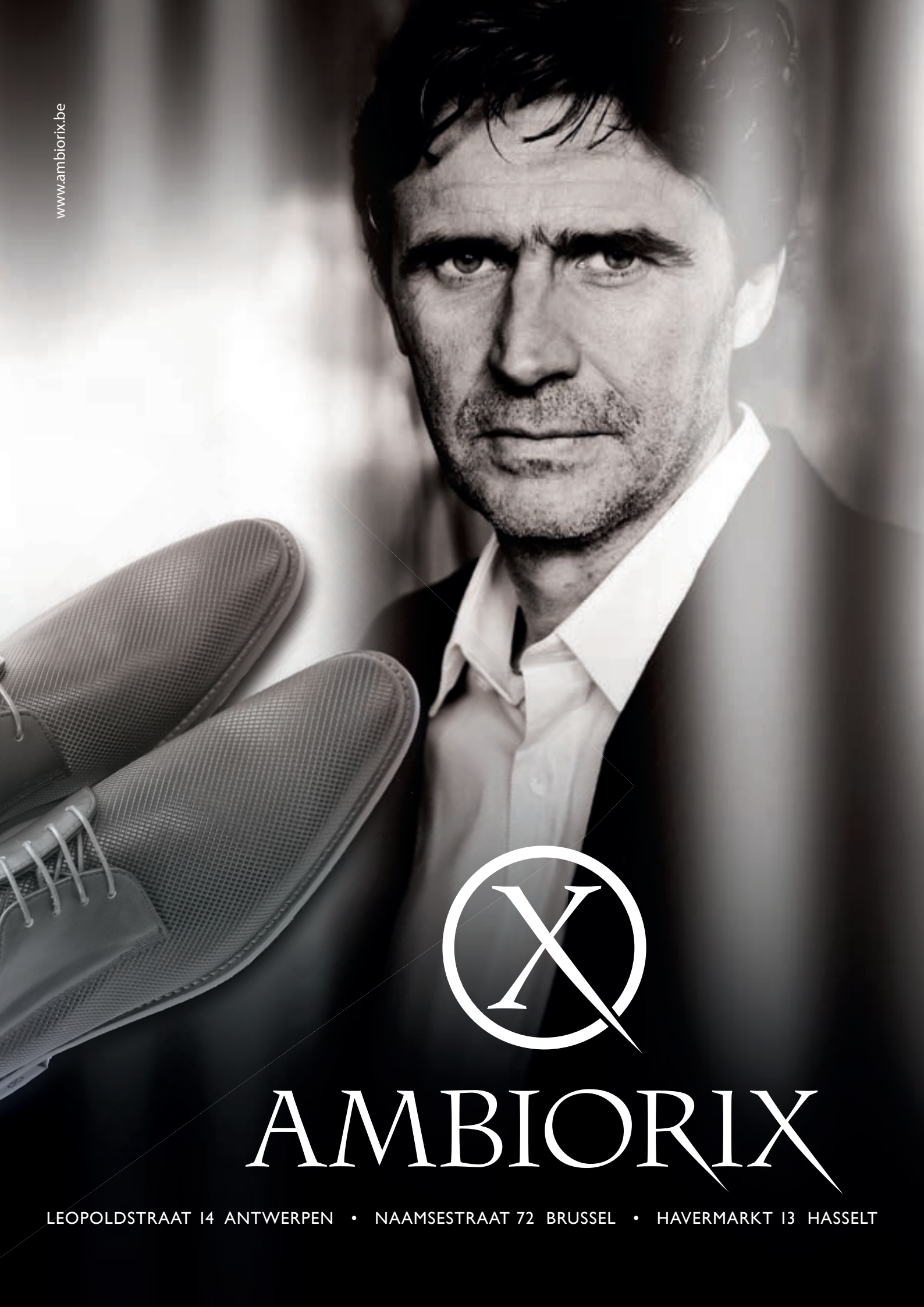
**Dankzij de informatie van onze specialisten in 70 financiële centra wereldwijd, kunnen ze rechtstreeks inspelen op marktevoluties en de beste beslissingen nemen. En dat maakt een groot verschil voor uw vermogen.**

Meer info op [deutschebank.be/privatebanking](https://deutschebank.be/privatebanking)

Investeer in uw leven

**Deutsche Bank**   
Private Banking

www.ambiorix.be



AMBIORIX

LEOPOLDSTRAAT 14 ANTWERPEN • NAAMSESTRAAT 72 BRUSSEL • HAVERMARKT 13 HASSELT

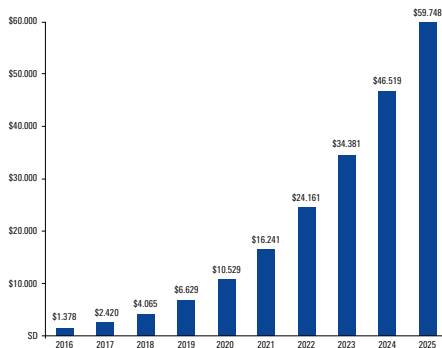


# Meesurfen op de exponentiële groei van artificiële intelligentie.

Zelfrijdende auto's en slimme steden zijn enkele voorbeelden van de vele concrete toepassingen van artificiële intelligentie, één van de favoriete beleggingsthema's voor 2018 bij de strategen van Deutsche Bank.

Ondersteund door hun expertise zullen de Private Bankers van de bank hun cliënten laten meeprofiteren van de ongeziene opmars van artificiële intelligentie.

## De inkomsten van artificiële intelligentie zullen naar verwachting omhoogschieten.



Bron: Deutsche Bank



[deutschebank.be/privatebanking](https://www.deutschebank.be/privatebanking)

Investeer in uw leven

Edward is verliefd.  
En dat zal een invloed hebben op uw vermogen.

Na de creatie van de mechanische ridder door Leonardo Da Vinci aan het einde van de XVde eeuw, hebben we vijf eeuwen moeten wachten op het eerste grootschalige gebruik van artificiële intelligentie via de spraakassistenten in de mobiele telefoons. Maar de revolutie is aan de gang en binnenkort zal artificiële intelligentie alomtegenwoordig zijn. Deze spitsstechnologie zal de komende jaren in almaar meer domeinen worden ingezet, want ze laat een heleboel goederen en diensten beter functioneren. Vandaag heeft de consument nog een futuristisch beeld van artificiële intelligentie, terwijl deze in bepaalde sectoren toch al sterk aanwezig is. Zo doen gezondheidswerkers een beroep op krachtige algoritmen om tal van databases, in het bijzonder met gegevens afkomstig van klinische proeven, te verwerken en met elkaar te vergelijken om zo de beste opties voor toekomstige behandelingen te vinden.

De komende decennia zal de opmars van artificiële intelligentie de robotisering een boost geven. Daardoor zal niet alleen de productiviteit in ondernemingen toenemen, maar zal de consument ook nieuwe diensten aangeboden krijgen. Momenteel evolueren we van een fase waarin artificiële intelligentie de verzameling en verwerking van gegevens bevordert naar een fase waarin ze zeer concreet processen zal kunnen verbeteren. Zo zal er in het grafische informaticacircuit al vanaf dit jaar een nieuwe generatie van elektronische chips opduiken die concreet inzetbaar zullen zijn.

## INDUSTRIËLE ROBOTISERING

"Dit jaar zal er waarschijnlijk een 'industrie 4.0' ontstaan, waarbij artificiële intelligentie in dagelijkse producten zal worden geïntegreerd", voorspellen de strategen van Deutsche Bank. "De meest voor de hand liggende toepassing ervan is de industriële robotisering van de productiefase. We denken aan intelligente ondernemingen, waarbij informaticasystemen de fysieke bedrijfsprocessen runnen en gedecentraliseerde beslissingen nemen."

Ondernemingen zetten wel al robots in, maar kunstmatige intelligentie zal ze veel efficiënter en energiezuiniger maken. Het gebruik van algoritmen die automatisch leren en zo hun prestatie verbeteren, zal die evolutie nog versnellen.

In het toepassingsgebied van consumenten verwachten de strategen van Deutsche Bank de

opkomst van nieuwe geïntegreerde systemen die een combinatie maken van verschillende grafische elektronische circuits. Enerzijds degene die bestemd zijn voor intelligente leeralgoritmen en anderzijds klassieke informaticasystemen die meer op de besluitvorming zijn gericht. Dat zal zeer concrete gevolgen hebben.

"Zo zullen almaar meer autobouwers hun zelfrijdende wagens, die nu al in testfase zitten, in het verkeer brengen", voorspellen de strategen, "iets wat grote gevolgen heeft voor de ondernemingen die dergelijke chips en informaticasystemen ontwerpen. In de praktijk zou de totale omvang van die markt de komende vier jaar wel eens elk jaar kunnen verdubbelen. En tegen 2021 zullen de systemen waarschijnlijk uitgroeien tot een sector die miljarden dollars waard is."

## VERSPREIDING VAN CAMERA'S

De sterke groei die op korte termijn wordt verwacht, zette de strategen van Deutsche Bank ertoe aan om van artificiële intelligentie een van hun favoriete beleggingsthema's voor 2018 te maken.

De verwachte versnelling in de ontwikkeling van artificiële intelligentie berust ook op het idee om in de toekomst 'intelligente steden' te bouwen, waar de bewoners geavanceerde diensten krijgen aangeboden, op basis van nieuwe technologieën. Een van de eerste vereisten voor de ontwikkeling van dergelijke 'smart cities' is de verspreiding van camera's die essentieel zijn voor de werking van intelligente algoritmen om, bijvoorbeeld, het verkeer te kunnen regelen. Hoewel sommigen bezwaren hebben wegens de bescherming van de privacy, lijkt een uitbreiding van die camera's onvermijdelijk.

"De verspreiding van camera's is slechts één van de domeinen van de artificiële intelligentie die net in een beslissende fase is gekomen", verklaren de strategen van Deutsche Bank. "Zelfs als er in 2018 maar de helft van de

beloften wordt ingelost, dan nog zal de praktische toepassing van technologie het leven van de mensen ingrijpend veranderen tegen het einde van het jaar."

De strategen voorspellen dan ook dat de inkomsten van bedrijven die actief zijn in artificiële intelligentie exponentieel zullen toenemen. Want almaar meer ondernemingen zullen deze technologieën in hun activiteiten integreren (zie grafiek).

Hoe kunnen particuliere beleggers een graantje meepikken van deze structurele groei? De Private Bankers en beheerders van Deutsche Bank helpen hun cliënten daarbij. Aan de hand van de aanbevelingen van de strategen van de bank, die hun overtuigingen baseren op analyses door de experts van Deutsche Bank op het terrein in een zeventigtal financiële centra wereldwijd, kunnen zij de juiste beslissingen nemen en ervoor zorgen dat de portefeuilles van hun cliënten ten volle meegenieten van de ongeziene opmars van artificiële intelligentie.

THE  ONE



# BENT U OP ZOEK NAAR 'THE ONE'?

Er zijn al veel mooie appartementen gebouwd aan de kust. Maar niet zoals **THE ONE** !

**THE ONE** in Blankenberge geeft alle voordelen van een appartement aan zee een extra dimensie. De tijdloze architectuur zorgt niet alleen voor een iconisch effect, maar biedt de bewoners ook terrassen met 360° zichten en laat in elk appartement het onvergelykbare

Noordzeelicht onbeperkt binnenstromen. Een natuurgebied in de duinen maakt de ligging helemaal af.

Kortom: **THE ONE** is een woonproject dat met geen enkel ander project te vergelijken is én dit deel van de kust haar 'grandeur' terug geeft van ruim een eeuw geleden.

“Een iconische landmark  
in Blankenberge.”



## VOOR INFO EN VERKOOP

### AGENCE VAN DEN BROUCKE

T 050 51 13 14 | [verkoop@agencevandenbroucke.be](mailto:verkoop@agencevandenbroucke.be)

### EAGLE FUND

T 0486 99 00 99 | [dimitri@eaglefund.be](mailto:dimitri@eaglefund.be)

### IMMO MARINA

T 050 41 96 86 | [verkoop@immomarina.be](mailto:verkoop@immomarina.be)

### THE ONE

T 050 95 07 30 | [info@the-one.be](mailto:info@the-one.be)

[WWW.THE-ONE.BE](http://WWW.THE-ONE.BE)



# Credendo+

FINE OUTDOOR FURNITURE



## NEW COLLECTION 2019



Brugsesteenweg 346 - 8800 ROESELARE | Kurt Velghe: 0496 52 72 42 | Nele Devos: 0496 379 122  
info@credendoplus.be | www.credendoplus.be

# The Home Sound System

## AUDIOMIX

Liersesteenweg 321  
3130 Begijnendijk  
(grens Aarschot)  
T 016 56 10 62  
[www.audiomix.be](http://www.audiomix.be)

## HD FULL CONCEPT

Ch. de Waterloo 1170  
1180 Uccle  
T 02 349 10 00  
[www.hdfullconcept.be](http://www.hdfullconcept.be)

## D & M BEELD- EN KLANKSTUDIO

Beverstraat 4/C  
9700 Oudenaarde  
T 055 30 28 05  
[www.d-en-m.be](http://www.d-en-m.be)

## DI MONACO

Stationsstraat 66  
9100 Sint-Niklaas  
T 03 776 24 40  
[www.dimonaco.be](http://www.dimonaco.be)



**SONOS**

# M I D T O W N G R I L L



## MIDTOWN GRILL BENADRUKT HET CULINAIRE KARAKTER VAN HET GHENT MARRIOTT HOTEL.

Midtown Grill past perfect bij de ongedwongen en gezellige sfeer die het Ghent Marriott hotel wil uitstralen. In dit grillrestaurant, dat gelegen is op één van de mooiste locaties van Gent, krijgen Gentenaars, maar ook binnen- en buitenlandse gasten de kans om te genieten van heerlijke seizoensgebonden gerechten.

Naast de beste steaks, van het beroemde Atelier Dierendonck, serveert Midtown Grill ook visgerechten van de grill en wordt er gewerkt met lokale topproducten zoals de pittige mosterd van Tierenteyn en Pils 13.

Centraal staat steeds de uitmuntende kwaliteit in een schitterend kader, altijd een warme begroeting, persoonlijke service en een uitstekende productkennis.

General Manager Hans Prins vertelt: "Hoewel wij als hotel uiteraard veel internationale gasten over de vloer krijgen, willen wij met Midtown Grill ook de Vlaming verwennen. Met lokale gerechten, op ambachtelijke wijze bereid, proberen wij ook bij de Gentenaars in de smaak te vallen."

"Want het zijn vooral de Belgen die weten hoe een sole meunière precies moet smaken, die oprecht kunnen genieten van een aan tafel bereide steak tartaar en die als geen ander weten dat de garnaalkroket een van de beste Belgische creaties is, met het beste uit de zee!"

Hans gaat verder: "Begrijp me niet verkeerd, de gegrilde vleesgerechten blijven uiteraard ons stokpaardje en hierin blijft onze samenwerking met Atelier Dierendonck van groot belang."

Atelier Dierendonck combineert de vakkundigheid van vandaag met de kwaliteit van vroeger. Een uiterst zeldzaam rundvee ras en erkend streekproduct, het West-Vlaams Rood, staat ook in Midtown Grill op de kaart. Het is een ras dat vooral aard in West-Vlaanderen en met name op de eigen boerderij van Dierendonck.

De rib-eye van Holsteiner, de filet pur van Simmental en de Côte à l'os worden nog steeds vakkundig gegrild in de Montague Broiler, onder leiding van de ervaren chef.

De Executive chef verklaart: "de Montague Broiler zorgt voor de unieke smaak van het vlees. Op een temperatuur van 1300° wordt het vlees snel dichtgeschroeid waardoor de kern sappig blijft en alle smaken goed bewaard blijven."

"De steaks kan je steeds combineren met verschillende side dishes, voor elk wat wils. Wij kiezen heel bewust voor verse seizoensgebonden producten. In de zomer serveren wij een frisse tomatensalade, in de herfst, een mengeling van boschampionns. Uiteraard blijven de Belgische frietjes steeds op het menu staan. "

'The Best Steaks in Town' serveren ze ook in de Midtown Grill in Brussel, Berlijn & Amsterdam, maar toen Midtown Grill in april van 2017 de deuren opende in Gent, sprak ook het interieur tot de verbeelding. Het warme kader voert je terug naar de jaren 30 in Midtown, New York.

In de verschillende zalen werd gewerkt met warm groene tinten, de typerende, rood lederen, zetels en veel hout. In de Butcher room daarentegen zijn de muren betegeld met een gladde witte tegel, waardoor de beenhouwerij van toen niet ver weg is. De bar, die straalt een en al grandeur uit met een rood marmeren blad op de bar en veel gouden afwerkingen.

Kortom, alle elementen nodigen u uit voor een gezellige avond met vrienden en familie in een unieke setting en vooral op een unieke locatie.

Gelegen aan de Korenlei in Gent biedt het restaurant een uniek zicht op het historisch gedeelte van de stad en op de rivier de Leie. Tijdens de zomermaanden kan je bij hen ook op het terras terecht, inclusief lounge gedeelte en uniek zicht.

Wie zich graag met de wagen verplaatst heeft niets te vrezen, Het hotel en restaurant blijven goed bereikbaar en als gast van Midtown Grill kan je zelfs gratis parkeren in de parking onder het hotel.

Wist je trouwens dat je na 10 bezoeken een gepersonaliseerd steakmes ontvangt dat ze voor jou bewaren aan de Wall of Fame? Een extra reden voor een bezoek aan Midtown Grill,

Reserveren kan online via [www.midtowngrill.be](http://www.midtowngrill.be)



# TAMRON

## WINTER CASHBACK



SP 150-600mm F/5-6.3  
Di VC USD G2



100-400mm F4.5-6.3  
Di VC USD



70-210mm F/4  
Di VC USD

18-400mm F3.5-6.3  
Di II VC HLD



SP 24-70mm F2.8  
Di VC USD G2

Koop nu één van deze Tamron VC (Vibration Compensation) lenzen en ontvang tot € 100,- cashback\*

Compatibel met uw

, **Nikon** of **SONY**.

**GARANTIE**  
**5 JAAR - ANS**

\* actie geldig vanaf 1 december 2018 tot en met 15 februari 2019. Meer informatie vindt u bij uw Tamron dealer en op [www.tamron.be](http://www.tamron.be).

H. De Beukelaer & Co. nv - Boomsesteenweg 77 - 2630 Aartselaar - [www.debeukelaer.be](http://www.debeukelaer.be) - [info@debeukelaer.be](mailto:info@debeukelaer.be)

**TAMRON**



# Uw droomhuis op een unieke locatie in Spanje?



**Costa Cálida  
Noord**

**€389.950**



**Costa Blanca  
Zuid**

**€890.000**

## **Dat kan met uw Nederlandse makelaar in Spanje!**

Droomt u van een eigen huis in Spanje? Wacht niet langer en profiteer van onze kennis en inmiddels 15 jaar ervaring. Wij zijn uw regiospecialist voor de authentieke Costa Cálida Noord en Costa Blanca Zuid.

### **Meer informatie:**

Bel 0034 6 182 459 67 of e-mail naar [info@puurspanje.nl](mailto:info@puurspanje.nl)



Bekijk het complete woningaanbod op [puurspanje.nl](http://puurspanje.nl)

# TENTZ

party in style

[www.TENTZ.be](http://www.TENTZ.be)

[info@TENTZ.be](mailto:info@TENTZ.be)



# Persoonlijke vuurbeleving van ontwerp tot realisatie

Tekst: Wim Vander Haegen



**D**ankzij een jarenlange ervaring en een zeer ruim aanbod aan haarden en systemen is Haarden de la Meilleure uitgegroeid tot een gewaardeerde specialist in het creëren van een warm en gezellig huis. Bekwame vakmensen staan dag na dag klaar om de wensen van de klant te realiseren van ontwerp tot realisatie.

## VAN ONTWERP TOT REALISATIE

Het verhaal van Haarden de la Meilleure, gevestigd in Maldegem, begon ondertussen 25 jaar geleden met het plaatsen van speksteenkachels. Vandaag staat het bedrijf bekend om de realisatie van totaalprojecten met een aanbod dat alle mogelijke materialen en stijlen omvat. “Dankzij onze jarenlange ervaring inspireren wij zowel op technisch als op creatief vlak”, vertelt Katrien Eeckhout die samen met haar man de onderneming runt. “Wij luisteren in de eerste plaats goed naar de wensen van de klant en stellen onze expertise ter beschikking om hun ideeën, al dan niet met het plan van de architect, om te zetten in een creatief ontwerp. Wij bieden zowel gashaarden, elektrische haarden als vuursystemen met hout en bio-ethanol. De klanten komen op verschillende manieren bij ons terecht. Enerzijds is er de mond-tot-mondreclame van bestaande klanten, anderzijds bezoeken de mensen onze website of komen ze langs in de onlangs vernieuwde

showroom langs de Koning Albertlaan in Maldegem. In de ruime toonzaal kunnen ze uitgebreid kennismaken met een groot gamma aan haarden en systemen. Wij realiseren niet alleen de plannen van de mensen, maar reiken ook ideeën aan als er geen specifiek plan is. Onze interieurontwerper peilt grondig naar de verwachtingen en werkt dan een ontwerp uit, de 100% professionele realisatie volgens de regels van de kunst ligt in handen van ons team van bekwame plaatsers.”

## PASSENDE OPLOSSINGEN

de la Meilleure is niet alleen actief in de eigen regio. “Door de jarenlange ervaring plaatsen wij haarden in het hele land. Overigens gaat het niet alleen om de vuursystemen zelf, ook voor aangepast meubilair en de totale afwerking van de haard kunnen de klanten hier probleemloos terecht. Wij binden ons niet vast aan een bepaalde stijl. Van strak en modern tot klassieke en landelijk, we hebben voor elk interieur de passende oplossing in huis. Als dat nodig is, komen we ook graag ter plaatse om een deskundige blik te werpen het interieur en een mooi ontwerp uit te werken. Indien gewenst kan de klant bij ons immers van perfect maatwerk genieten. Ontwerpen presenteren we in 3D zodat de klant een duidelijk en realistisch totaalbeeld te zien krijgt.”

»



# Uw beveiliging, onze missie.

Waas Security is gespecialiseerd in het voorzien van totale beveiligingsoplossing op maat voor particulieren en KMO's.

Wij volgen de laatste ontwikkelingen op het vlak van **inbraakbeveiliging**, **camerabewaking**, **toegangscontrole** en **brandbeveiliging**. Op deze manieren streven wij ernaar een perfecte oplossing voor onze klanten aan te bieden.

Wij voorzien eveneens de nodige studies om een sluitende beveiliging te kunnen aanbieden. Interesse? Wij komen graag ter plaatse voor een gratis audit van uw huidige beveiligingsinstallatie en maken gratis een offerte voor het aanpassen, uitbreiden of installeren van uw beveiligingsinstallatie, in functie van uw noden.

Mail naar [info@waasecurity.be](mailto:info@waasecurity.be) of bel 03 501 95 44.



**WAAS**  
SECURITY

DRIEKONINGENSTRAAT 10/B3 - 9100 SINT-NIKLAAS - 03 501 95 44 - [INFO@WAASSECURITY.BE](mailto:INFO@WAASSECURITY.BE)

[WWW.WAASSECURITY.BE](http://WWW.WAASSECURITY.BE)

Sierschouwen, losse kachels, inbouwassettes, liftdeurhaarden, ... de keuze is alomvattend. Maar wat is nu het verschil tussen beide laatstgenoemde systemen? “Het meest opvallende verschil is de deur die bij een inbouwcasette openzwaait en bij een liftdeurhaard, zoal de naam aangeeft, verticaal opengaat via een uitsparing in de wand. Maar ook het systeem zelf is anders. Een liftdeurhaard werkt met natuurlijke convectie, een inbouwcasette, die overigens iets goedkoper is, maakt gebruik van ingebouwde ventilatoren. Beide systemen kunnen ook in een bestaande situatie worden ingebouwd en zijn dus eveneens geschikt voor renovaties.”

#### VAN GAS OVER HOUT TOT BIO-ETHANOL

Ook in de wereld van de haarden kunnen we diverse ontwikkelingen noteren. “Haarden zijn altijd populair geweest en vormen ook vandaag nog steeds een meerwaarde voor de woning. Gezelligheid speelt een belangrijke rol in de woning en daar draagt een vuursysteem aanzienlijk toe bij. Vandaag zijn gashaarden bijzonder populair. In tegenstelling tot vroeger geven de gashaarden vandaag een zeer realistisch vlammenbeeld. Dankzij het gebruik van ontspiegeld glas merk je amper tot niet het verschil met een klassieke open haard.”

Klassieke haarden werken met hout, een materiaal dat de jongste jaren weleens onder vuur ligt. Onder meer fijnstof zou de boosdoener zijn. “Onterecht,” werpt Katrien op, “hout kan nog steeds perfect op voor-

waarde dat het om gekeurde toestellen volgens de wettelijke normen gaat. Oude systemen die niet langer voldoen moeten vervangen worden, maar als alles volgens de regels van de kunst verloopt, is hout nog steeds een gewaardeerd materiaal om te verwarmen. We wijzen de mensen er wel op dat een open (hout)haard geen vuilbak is waar je van alles en nog wat kan branden. Proper hout geeft geen fijnstof. Naast gas en hout plaatsen we ook elektrische haarden en systemen op basis van bio-ethanol. Dat zijn dan weer de aangewezen oplossingen voor plaatsen waar geen schouw aanwezig is, bijvoorbeeld in appartementsgebouwen.”

#### TOPMERKEN

Kwaliteit staat bij de la Meilleure met stip bovenaan. “Ons succes is gestoeld op ervaring en kwaliteit. Wij verkopen alleen toestellen van gerenommeerde merken zoals Stûv (hout), Kal-Fire (hout en gas), M-Design (hout en gas), B&G (hout en gas), Faber (gas en elektrisch), Ruegg (hout) en Dovre (hout en gas). Dankzij de jarenlange relaties die we met de fabrikanten onderhouden, kunnen we scherpe prijzen en een voortreffelijke service aanbieden. Samen met ons vakmanschap zorgt dat voor tevreden klanten.”

[www.delameilleure.be](http://www.delameilleure.be)





**DE VUYST Fireconcepts**

Grensstraat 17  
9620 Zottegem  
09 360 06 34  
[www.devuyst.be](http://www.devuyst.be)

**DE VUYST Fireconcepts**

Nerviërstraat 32B  
1730 Asse  
02 310 88 80  
[www.devuyst.be](http://www.devuyst.be)

**ERIK CABOOR bvba**

Molenstraat 82  
9940 Evergem-Ertvelde  
09 378 52 61  
[www.caboor.be](http://www.caboor.be)

**GIJSENS Diest**

Leuvensesteenweg 184  
3290 Diest  
013 77 13 08  
[www.gijsens.be](http://www.gijsens.be)

**GIJSENS Rummen**

Biesemstraat 16  
3454 Rummen  
011 58 31 25  
[www.gijsens.be](http://www.gijsens.be)

Crafted to wonder

OOSTERBOSCH  
Benny & Frank

I.Z. Spelver Kapittelstraat 4  
3740 Bilzen  
089 41 23 68  
[www.oosterbosch.be](http://www.oosterbosch.be)

SUNO  
by Meyns-Dossche

Gistel Steenweg 305  
8490 Jabbeke  
050 73 55 50  
0499 772 762  
[www.suno.be](http://www.suno.be)

VUUR & VLAM

Hundelgemsesteenweg 170  
9050 Gent-Ledeberg  
09 230 78 50  
[www.vuurenvlam.com](http://www.vuurenvlam.com)

barbas bellfires.



# Beveiliging van gebouwen vereist een doordacht plan

Tekst: Wim Vander Haegen

In 2017 werden er in België 52.816 inbraken geregistreerd. Hoewel dat aantal sinds 2014 met 27% is verminderd, blijft een goed beveiligingsplan met een combinatie van verschillende maatregelen essentieel.

## SOCIALE MAATREGELEN

Veilig wonen is een kwestie van veilige leefgewoonten. Die kosten weinig of niets en hebben toch een enorm effect in het buiten houden van ongewenste bezoekers. Doe bijvoorbeeld altijd ramen en deuren op slot, ook als u maar voor even afwezig bent. Draag zorg voor sleutels, hang er geen labels aan en laat ze niet aan de binnenkant van ramen of deuren zitten. Geef altijd de indruk dat er iemand aanwezig is: gebruik tijdschakelaars voor de verlichting, laat bij afwezigheid je brievenbus leegmaken en vraag aan je burens om de rolluiken op en af te laten. Vermeld op sociale netwerken vooral niet dat je op vakantie vertrekt. Daarnaast is het interessant om waardevolle voorwerpen te merken en te registreren. Dat heeft als voordeel dat u bij inbraak gemakkelijk aangifte kunt doen van een diefstal. De politie weet wat zij moet zoeken en kan heel snel de eigenaar identificeren. Ander voordeel van gemerkte voorwerpen is dat ze moeilijk verkoopbaar, wat hun waarde voor de inbreker vermindert. Verder is en blijft een goed contact met de burens en een gezonde vorm van sociale controle nog altijd de beste preventie tegen inbraak.

## MECHANISCHE EN ELEKTRONISCHE MAATREGELEN

Alle 'zwakke' punten van woning of ander gebouw moeten goed beveiligd zijn. Het is belangrijk om een inbreker zo lang mogelijk buiten te houden. Een onderzoek heeft aangetoond dat een inbreker zijn poging na gemiddeld 3 minuten staakt. Alle bereikbare gevelopeningen moeten goed beschermd worden. Voorzie buitendeuren van een meerpuntssluiting met minstens drie sluitpunten. Zorg voor een stevige cilinderbescherming en kies voor een veiligheidscilinder met veiligheidskaart. Kies voor gelaagd glas en ga voor vergrendelbare raamkrukken. Zorg ook voor buitenverlichting die aanspringt wanneer iemand je woning nadert.

Elektronische beveiliging is een belangrijke aanvulling op de voorgaande maatregelen. Het plaatsen van een elektronisch veiligheidssysteem is echter alleen maar interessant als de woning al correct beveiligd is. Naast een afschrikkend effect heeft het alarmsysteem vooral als doel een inbraak (of poging tot) te detecteren en de bewoners, omwonenden en de politie rechtstreeks of onrechtstreeks te alarmeren.



## WETGEVING

De verkoop of het verspreiden van beveiligingsmateriaal is niet aan wettelijke regels onderworpen. Het is daarom nuttig u goed te informeren over de keuze van beveiligingsmateriaal en beroep te doen op een professionele installateur. Als particulier of KMO kunt u voor de beveiliging van uw woning of uw beroepsgebouwen terecht bij de techno-preventieve adviseur van de lokale politie. Sommige activiteiten met betrekking tot materiaal zijn echter wel wettelijk geregeld. De conceptie, de plaatsing, het onderhoud en de herstelling van alarmsystemen en -centrales moet gebeuren door een erkende beveiligingsonderneming. Het monitoren en het behandelen van alarmsignalen afkomstig van alarmsystemen in gebouwen moet gebeuren door vergunde alarmcentrales. Het gebruik van alarmsystemen is eveneens aan regels onderworpen. De gebruiker is er ook verantwoordelijk voor dat zijn alarmsysteem jaarlijks wordt onderhouden. Hij kan dit zelf doen, maar indien hij het niet zelf doet, moet hij beroep doen op een erkende beveiligingsonderneming. Gebeurt het onderhoud door een erkende onderneming, dan geeft deze een attest af.

## INCERT

Wie een alarm laat installeren, moet rekening houden met enkele elementen. Als je niet bent aangesloten op een alarmcentrale, moet je je systeem aanmelden bij de politie. Een jaarlijks onderhoud van de installatie en een jaarlijkse validatie van uw contactgegevens zijn wettelijk verplicht. Zet het alarm aan telkens je je woning verlaat, zelfs al is het maar voor even. Wie een alarmsysteem of camerabewakingssysteem wil laten installeren, doet best beroep op een INCERT gecertificeerde installateur. Door INCERT beschikt de installateur over een kwaliteitslabel waardoor hij een voorgaande risicoanalyse en een optimale beveiliging van de woning kan garanderen. INCERT is hét kwaliteitslabel inzake bescherming van gebouwen en tegen diefstal van voertuigen. Het systeem wordt ondersteund door alle actoren uit de beveiligingssector. Het INCERT-merk certificeert installateurs die een bewijs van goed vakmanschap kunnen voorleggen en die beantwoorden aan alle vereisten en gebruikmaken van kwaliteitsproducten. INCERT certificeert eveneens de alarmcentrales die het volgen van de binnenkomende alarmsignalen garanderen. Enkel gecertificeerde installateurs kunnen een conformiteitsverklaring INCERT afleveren, die u aan uw verzekeringsmaatschappij kan voorleggen. »



The Breitling Cinema Squad  
Charlize Theron  
Brad Pitt  
Adam Driver



AIR  
LAND  
NAVITIMER 8  
SEA



**BREITLING**  
**1884**

#SQUADONAMISSION

| DELRUE 1904

Rue du Cygne 3 / 7500 Tournai

069 22 34 55 / [www.bijouteriedelrue1904.com](http://www.bijouteriedelrue1904.com)

| HULPIAU OOSTENDE

Leopold II-laan 21 / 8400 Oostende

059 70 35 59 / [www.hulpiau.be](http://www.hulpiau.be)

| VANHOUTTEGHEM GHENT

Dampoortstraat 1-3 / 9000 Gent

09 225 50 45 / [www.vanhoutteghem.com](http://www.vanhoutteghem.com)

## CAMERABEWAKING

Wanneer u een bewakingscamera wilt plaatsen en gebruiken, moet die voldoen aan de voorschriften van de Camerawet. Volgens deze wet is een bewakingscamera 'elk vast of mobiel observatiesysteem dat beelden verzamelt, verwerkt of bewaart om misdrijven te voorkomen, vast te stellen of op te sporen, om overlast te voorkomen, vast te stellen of op te sporen en om de orde te handhaven'. Andere camera's moeten in principe de voorschriften van de Privacywet naleven. Opgelet voor bewakingscamera's op de werkplaats: in de privésector moet dan CAO nr.68 worden nageleefd. Als u een bewakingscamera plaatst, moet u de politiediensten op de hoogte brengen. Dat kan gratis via [www.aangiftecamera.be](http://www.aangiftecamera.be). Op de website BeSafe.be vindt u richtlijnen over de plaatsing van bewakingscamera's en bewaring en gebruik van de gemaakte beelden. U bent tevens verplicht een speciaal pictogram op te hangen aan de ingang van uw eigendom. De wet op de bescherming van de persoonlijke levenssfeer verbiedt het filmen van personen zonder hun voorafgaande toestemming. Het feit ergens binnen te gaan waar het pictogram duidelijk zichtbaar aanwezig is, wordt beschouwd als een stilzwijgende toestemming. Onder het pictogram zelf moeten bepaalde gegevens duidelijk worden vermeld over de verantwoordelijke van de verwerking van de beelden zodat iedereen die door een bepaalde camera wordt gefilmd, contact kan opnemen met deze verantwoordelijke.

(Bron: Waas Security)



## WAAS SECURITY

Waas Security is gespecialiseerd in het voorzien van totale beveiligingsoplossing op maat voor particulieren en KMO's. Het bedrijf uit Sint-Niklaas volgt de laatste ontwikkelingen op het vlak van inbraakbeveiliging, camerabewaking, toegangscontrole en brandbeveiliging. Op deze manieren streven zij ernaar een perfecte oplossing voor de klanten aan te bieden. Bovendien voorzien zij de nodige studies om een sluitende beveiliging te kunnen aanbieden. Zij komen ter plaatse voor een gratis audit van de huidige beveiligingsinstallatie en maken gratis een offerte voor het aanpassen, uitbreiden of installeren van een beveiligingsinstallatie, in functie van uw noden. Waas Security voorziet de plaatsing van de benodigde recorders, servers en camera's, en dat voor zowel bedrijven als particulieren, en doet verder al het nodige conform de wetgeving. Ook op vlak van brandbeveiliging, toegangscontrole parlofonie en videofonie.



  
INDOOR & OUTDOOR  
FURNITURE

**'Extraordinary furniture, for extraordinary people.'**

Moorselbaan 448, 9300 Aalst - [merckxmeubelen.com](http://merckxmeubelen.com) - zondag open



# WATERFRONT

Wil je de unieke troeven ontdekken via een 3D-rondleiding?

Maak dan nu een afspraak via

[www.waterfrontwaregem.be](http://www.waterfrontwaregem.be)

ADEMBENEMEND  
WONEN IN  
HARTJE  
WAREGEM



Een ontwikkeling van

**ION**  
develop different

**STEENOVEN**  
Quality in wood. Innovation in design.

**A**  
ALHEEMBOW  
Bouwen is samen

# Urbano staat voor een schitterend vooruitzicht

Tekst: Wim Vander Haegen



**W**ie in de Benelux op zoek gaat naar een kwalitatieve motorhome komt al snel terecht bij Urbano Motorhomes. Dit Belgische bedrijf met 40 jaar ervaring heeft vestigingen in Oostende en Aarschot. We trokken voor deze reportage richting kust en lieten ons onderdompelen in de boeiende wereld van de motorhome.

## KWALITATIEF GAMMA

“Motorhomes bestaan in vele maten en kleuren”, vertelt zaakvoerder Paul Dendooven. “Wij zijn al vier decennia jaar gespecialiseerd in deze voertuigen en hebben dus de kans gekregen om door de jaren heen de sterkste merken te selecteren. Omdat we indertijd zelf begonnen zijn als constructeur, zitten we op dezelfde golflengte als de fabrikanten en hebben we bijgevolg vaak een streepje voor op de concurrentie.

In de showrooms van Urbano vindt U meerdere merken terug. Deze ‘multimerken’ invoerder biedt u de tien sterkste Europese merken aan. Dit gaat van compacte instapmodellen van 37.995 euro tot absolute luxecampers die de vergelijking met een vijf sterren hotelkamer moeiteloos kunnen doorstaan. “Voor onze klanten is het vanzelfsprekend dat een degelijke motorhome het hele jaar door gebruikt kan worden, ook in de

winter. Daarnaast is comfort belangrijk. Televisie met satelliet, infrarood achteruitrijcamera, multimedia radio met navigatie, zonnepanelen, ergonomische bedden met lattenbodem, indirecte sfeerverlichting en ga zo maar door, alles is aanwezig om van de mobilhome een echte thuis te maken.”





De motorhomes die je in de showrooms in Oostende en Aarschot aantreft, zijn dus rijkelijk uitgerust. Bovendien heeft Urbano een uitgebreide montagedienst. Daarmee is het mogelijk om de voertuigen te personaliseren en af te stemmen op de manier van reizen van elke individuele klant.

#### SERVICE OP HOOG NIVEAU

De klanten doen een flinke investering in vakantieplezier en stellen daarom ook hoge eisen aan de dienst na verkoop. “Wij hebben altijd hard ingezet op een goede service. Motorhomeliefhebbers ontmoeten elkaar overal op vakantie en slaan graag een praatje. Mond-aan-mondreclame is in onze sector dus uitermate belangrijk.” Urbano werkt daarom met een systeem van continue kwaliteitsverbetering. “We beschikken over een ervaren team techniekers die zich ook voortdurend bijscholen om op de hoogte te blijven van de recentste technologische ontwikkelingen.”

Op dit moment legt Urbano de laatste hand aan een volledig nieuw gebouw in Aarschot. Deze nieuwe vestiging straalt ook de waarden het bedrijf uit: een aantrekkelijke showroom met betaalbare en luxueuze modellen én een hypermoderne werkplaats waar de motorhomes volgens de strengste voorschriften worden klaargemaakt en onderhouden.

#### STERKE PRIJZEN

Naast kwaliteit en service willen klanten ook scherpe prijzen. Urbano is in staat om de klant grote volumekortingen aan te bieden doordat er rechtstreeks van de fabrikant naar de gebruiker wordt geleverd. Daarnaast worden er voor Urbano ook exclusieve reeksen gemaakt met heel wat meeruitrusting die leverbaar zijn aan zeer gunstige voorwaarden.

#### KLAAR VOOR DE TOEKOMST

Zaakvoerder Paul Dendooven ziet de toekomst met veel enthousiasme tegemoet. “Met onze merken, kennis en nieuwe infrastructuur kunnen wij onze klanten een ontspannen en zorgeloze reis garanderen”. Een schitterend vooruitzicht, want ontspanning en plezier, daar draait het tenslotte toch om op vakantie ...

#### BRENG EEN BEZOEK AAN URBANO

U vindt Urbano in Oostende en Aarschot. De showrooms zijn ook open op zaterdag en zondag. Urbano organiseert regelmatig info sessies en VIP Events. Meld u aan op [www.urbano.be](http://www.urbano.be) en ontvang uw exclusieve uitnodiging.





## Palazzo Verde is eerste woonproject in België dat stedelijke luchtkwaliteit verbetert

**Na het gerenommeerde Havenhuis van Zaha Hadid krijgt ons land er opnieuw een landmark van internationale allure bij: Stefano Boeri, een van de meest toonaangevende architecten van het moment, ontwerpt voor de wijk Nieuw Zuid in Antwerpen een indrukwekkend woongebouw. En hij doet dat in zijn kenmerkende duurzame stijl, die hem internationaal al heel wat prijzen opleverde: met heel veel groen.**

Het nieuwe architecturale icoon op Nieuw Zuid zal 'Palazzo Verde' heten. Die naam is niet toevallig gekozen, want Boeri staat bekend voor zijn groene ontwerpen waarin de natuur centraal staat. Zijn Bosco Verticale in Milaan is een echt verticaal stadsbos: de twee woontorens van respectievelijk 110 en 76 meter hoog bevatten maar liefst 900 bomen en 15.000 struiken. In China werkt hij momenteel aan Forest City, een stadswoud met 40.000 bomen en meer dan een miljoen planten dat plaats zal bieden aan 30.000 inwoners.

Met Palazzo Verde, zijn allereerste ontwerp op Belgische bodem, zet Boeri die traditie verder: het Antwerpse gebouw wordt wellicht het groenste woonproject van ons land.

### **ONTWERPEN ALS PALAZZO VERDE CRUCIAAL VOOR DE TOEKOMST**

Overal ter wereld wordt er nagedacht over hoe we steden groener kunnen maken. Dat maakt dat de idee van *urban forests* heel actueel is. "Hoe meer we de natuur kunnen incorporeren in onze steden, hoe meer we het hoofd kunnen bieden aan de klimaatverandering", legt Stefano

Boeri uit. "Denk maar aan de voordelen: betere luchtkwaliteit, minder energieverbruik, betere stedelijke biodiversiteit. En, niet onbelangrijk, een groene omgeving vergroot het geluksgevoel bij de mensen die er wonen. Al die voordelen maken dat groene ontwerpen zoals Palazzo Verde cruciaal zijn voor de komende jaren."

"We zijn heel blij dat we zo een toonaangevende architect als Stefano Boeri hebben kunnen overtuigen om mee te stappen in het verhaal van Nieuw Zuid", pikt Kristof Schellekens, woordvoerder van projectontwikkelaar Triple Living, in. "Hij past perfect binnen onze ambitie om van Nieuw Zuid een toonbeeld van hedendaagse toparchitectuur te maken. Het is ook vanaf het begin de bedoeling geweest om van Nieuw Zuid een zo groen mogelijke wijk te maken. Wanneer de ontwikkeling volledig afgerond is, zal er meer dan 12 hectaren extra groen zijn. Dat is 60 % van de totale oppervlakte van de site. Er zullen ook meer dan 2.000 nieuwe bomen aangeplant zijn. En dat is nog zonder Boeri's ontwerp gerekend. Dat moet de kers op de taart worden."





Hoe meer we de natuur kunnen incorporeren in onze steden, hoe meer we het hoofd kunnen bieden aan de klimaatverandering.

— Stefano Boeri



### **PALAZZO VERDE ZUIVERT MEER DAN 5 TON CO<sub>2</sub> PER JAAR**

Het L-vormige ontwerp voorziet een 60-tal appartementen met weelderig groen op de terrassen en de drie collectieve daktuinen. In totaal bevat het ontwerp 86 bomen, 1.000 struiken en 1.200 planten. Daarnaast wordt er ook een binnentuin van 360 m<sup>2</sup> aangelegd. Uit berekeningen van botanisten en ingenieurs van Stefano Boeri Architetti blijkt dat de slimme architectuur van Palazzo Verde - met al haar bomen, struiken en planten - meer dan 5 ton CO<sub>2</sub> per jaar kan zuiveren. Zo wordt het ontwerp het allereerste woonproject op Belgische bodem dat de stedelijke lucht zuivert en op die manier de strijd aangaat tegen luchtvervuiling en klimaatopwarming.

### **PALAZZO VERDE MOET TEGEN 2022 KLAAR ZIJN**

Volgens de planning van bouwheer Triple Living zouden de eerste bewoners in het voorjaar van 2022 hun intrek kunnen nemen in Palazzo Verde. "Het ontwerp is klaar en de vergunningsaanvraag is ingediend", legt Schellekens uit. "Nu is het wachten op de bouwvergunning, die eind januari goedgekeurd moet worden. Volgens dat scenario kunnen de bouwwerken nog voor de zomer van start gaan."

**NIEUW ZUID**  
TRIPLE LIVING



Geïnteresseerd? Kijk op [www.palazzo-verde.be](http://www.palazzo-verde.be)  
of bel **03 336 00 00**.



Sassevaartstraat 46/212, 9000 Gent (Dok Noord) - ☎ 0475 73 27 40 - ☎ 0487 37 69 74 - info@thehousefriend.be - www.thehousefriend.be



**BUNGALOW TE OOSTAKKER** Rustig gelegen bungalow met volgende indeling: ruime living, gesloten keuken, drie slaapkamers, badkamer, apart toilet, dubbele garage en rondomronde gezellige tuin. De woning is goed onderhouden maar heeft een opfrisbeurt/renovatie nodig. Kijk op onze website voor een virtuele tour!  
EPC: 509 Vraagprijs: €350.000 excl kosten Vg Gdv Wg Vv Gvkr



**APPARTEMENT MET 2 SLPKRS EN GARAGE TE GENTBRUGGE** Goed onderhouden appartement in residentie op de eerste verdieping met terras. Lift aanwezig! Nabij invalswegen E17 en R4 Kijk op onze website voor een virtuele tour!  
EPC: 96 Vraagprijs: €299.000 excl kosten Vg Gdv Wg Gvv Gvkr



Sassevaartstraat 46/212, 9000 Gent (Dok Noord) - ☎ 0475 73 27 40 - ☎ 0487 37 69 74 - info@thehousefriend.be - www.thehousefriend.be



**HOOGWAARDIG AFGEWERKTE BUNGALOW TE WONDELGEM** Deze woning is er één om op slag verliefd op te worden! Indeling: ingerichte keuken, ruime woonkamer, 4 slaapkamers, 2 badkamers, tuin met zwembad en poolhouse. Geschikt voor kangoeroewonen. Kijk online voor een virtuele tour!  
EPC: 213 Vraagprijs: €695.000 excl kosten Vg Gdv Wg Vv Gvkr



**RUIM 3-SLAAPKAMER APPARTEMENT** Stijlvol appartement op de 5e verdieping. Lift aanwezig! Indeling: een ruime lichtrijke living, een ingerichte keukenhoek, een badkamer met dubbele lavabo en bad/douchecombinatie, apart toilet, een master bedroom met bijhorende kastruimte, twee kinderkamers, een gezellig terras en in de kelder een autoaanplaats. EPC: 238 Vraagprijs: €275.000 excl kosten Vg Gdv Wg Vv Gvkr



Sassevaartstraat 46/212, 9000 Gent (Dok Noord) - ☎ 0475 73 27 40 - ☎ 0487 37 69 74 - info@thehousefriend.be - www.thehousefriend.be



**ZEER RUIME GEZINSWONING TE OOSTAKKER** Deze woning is goed gelegen en is reeds grotendeels gerenoveerd. Indeling gelijkvloers: ruime living, keuken, badkamer, terras en tuin. Eerste verdieping: drie slaapkamers en één badkamer. Tweede verdieping: drie slaapkamers. Zeker een bezoek waard!  
EPC: 221 Vraagprijs: €295.000,00 excl kosten Vg Gdv Wg Gvv Gvkr



**ONZE HUIZENJAGER JOES BEGELEIDT U VAN A TOT Z!**  
[www.thehousefriend.be](http://www.thehousefriend.be)  
**KIJK OP ONZE WEBSITE EN ONTDEK OOK ONS BUITENLANDS VASTGOED!**  
[www.thehousefriend.es](http://www.thehousefriend.es)

HIER KOMT ALLES  
TOT RUST...  
BEHALVE UW INVESTERING.

  
' t ZOUT  
ASSISTENTIEWONINGEN  
SINT-IDESBALD



## 'T ZOUT. ERKENDE ASSISTENTIEWONINGEN AAN ZEE.

- Gedroomde ligging in charmante kustplaats Sint-Idesbald (Koksijde), 200m van zee en centrum
- De verhuurdienst regelt alles van A tot Z
- Professionele uitbater: Time For Quality (T4Q)
- Uitstekende verhuur: slechts 9 assistentiewoningen per 1000 65-plussers in Koksijde (studie Probis)
- Hoger rendement: 12% BTW en GEEN onroerende voorheffing



INFO OVER INVESTEREN: TEL 050/946 946 | [WWW.TZOUT.BE](http://WWW.TZOUT.BE)

powered by

 IMMOBEL  
since 1863

RANGE ROVER EVOQUE ULTIMATE EDITION

# STRAK VORMGEGEVEN, RIJKELIJK UITGERUST



ABOVE & BEYOND



## TOT € 8.018 KLANTENVOORDEEL

Uw stadsavonturen beleeft u graag in alle comfort en veiligheid. En om uw rijbeleving naar een hoger niveau te tillen biedt Land Rover u een uitzonderlijk voordeel. Kies nu voor de Range Rover Evoque en u krijgt er heel wat extra uitrusting bovenop. Dat betekent nog meer interieurbeleving, technologie en praktisch gemak. Dit is uw laatste kans om dit model Range Rover Evoque tegen zo'n aantrekkelijke voorwaarden te kopen. Kortom, een unieke deal voor een tijdloos mooie wagen. De Range Rover Evoque Ultimate Edition is verkrijgbaar vanaf € 31.320.

[landrover.be](http://landrover.be)

---

### ABOVE AND BEYOND DEAL RANGE ROVER EVOQUE ED4 ULTIMATE EDITION

---

Extra rijkelijk uitgerust met onder meer:

- SD Navigatiesysteem met achteruitrijcamera
- Park Distance Control (PDC) achteraan
- Black Exterior Pack

---

Prijs Range Rover Evoque (inclusief opties)	€ 39.338
---	----------

Uw prijs	€ 31.320
----------	----------

---

<b>Uw voordeel</b>	<b>€ 8.018</b>
--------------------	----------------

---

5,8-8,2 L/100 KM – CO<sub>2</sub>: 154-188 G/KM (volgens de NEDC-norm).

Prijs btw op 01/11/2018. Aanbod geldig tot 31/01/2019 of zolang de voorraad strekt. Afgebeelde model is uitgerust met opties en/of accessoires. De nettoprijs van € 31.320 is mogelijk gemaakt dankzij een gezamenlijke inspanning van Land Rover Belux en de erkende concessiehouders. Milieu-informatie [KB 19/03/04]: [landrover.be](http://landrover.be). Geef voorrang aan veiligheid.