

Black Oval

The exclusive life-style magazine for the Range Rover owner

Mai 2019 – nr 28





VUE À 360°
SUR LA MER ET LES DUNES



DÉCOUVREZ LES PREMIERS LOGEMENTS À ASSISTANCE SUR LA PLAGE

Quand on investit dans l'immobilier, il faut toujours tenir compte de la Sainte Trinité : l'emplacement, l'emplacement et l'emplacement. Le projet Duinenzee est parfait à cet égard. Ses superbes logements à assistance bénéficient en effet d'une situation unique sur la plage de La Panne.

LOGEMENTS À ASSISTANCE LUXUEUX | SITUATION UNIQUE SUR LA PLAGE DE LA PANNE
VUE PANORAMIQUE SUR LA MER ET LA RÉSERVE DE DUNES | TAUX DE TVA RÉDUIT À 12 %
SERVICE DE LOCATION SPÉCIALISÉ

ENVIE D'EN SAVOIR PLUS ? APPELEZ LE 02 342 09 09 OU
SURFEZ SUR WWW.DUINENZEE-DEPANNE.BE/FR

**SKYLINE EUROPE**
LA VISION EN IMMOBILIER



THE DATEJUST 41

The essential classic, with a movement and design
that keep it at the forefront of watchmaking.
It doesn't just tell time. It tells history.



OYSTER PERPETUAL DATEJUST 41



JUWELIER ORYE

KAPELSTRAAT 9 - 3500 HASSELT

TEL: 011/24.32.68 - WWW.ORYE-STEVENART.BE



STEVENART BIJOUTERIE

CHAUSSÉE DE BRUXELLES 209 - 1410 WATERLOO

TÉL: 02/354.02.31 - WWW.ORYE-STEVENART.BE



Van der Build

L'IMMOBILIER EXCLUSIF AVEC UNE APPROCHE UNIQUE

Unique propriété à vendre à Wannegem-Lede

WANNEGEM-LEDE - FERMETTE

À vendre: € 2.250.000

Ref: D8790-18181

CPE: 218 kWh/m² | CU: 2098915

R.U.: Vg/Lwag/Gmo/Gvkr/Gv

Éventuellement sensible aux inondations



Ferme de caractère avec de belles vues dégagées à Olsene

OLSENE - FERMETTE

À vendre: € 665.000

Ref: D8790-18201

CPE: 337 kWh/m² | CU: 1909002

R.U.: Vg/Wg/Gmo/Gvkr/Gv

L'IMMOBILIER EXCLUSIF QUI VOUS VA BIEN,
L'APPROCHE EXTRAORDINAIRE QUE VOUS ATTENDEZ.

Plus d'info

Stationsstraat 31 | 8790 Waregem

056 605 605 | waregem@vanderbuild.be

Découvrez notre offre sur notre site web www.vanderbuild.be

une partie du



groupe
immobilier

SOMMAIRE



06	LAND ROVER: «NOUS AIMONS INVENTER DE NOUVEAUX SEGMENTS»	NEWS
13	LE RANGE ROVER SPORT DE LAND ROVER MET LE V6 DE CÔTÉ ET CONTINUE AVEC L'INLINE-6	NEWS
19	SALON DE L'AUTO DE BRUXELLES	NEWS
26	MAISON12: RÊVER, OSER, TRAVAILLER	ADVERTORIAL
28	LE 2020 LAND ROVER RANGE ROVER VELAR SVAUTOBIOGRAPHY DYNAMIC EDITION ÉMET DE L'OPULENCE ET AMÉLIORE SES PERFORMANCES	NEWS
34	SURREY HILLS UNE BELLE RÉGION À SEULEMENT UNE HEURE DE LONDRES	TRAVEL
44	CHARRELL, POUR UNE DÉCORATION INTÉRIEURE ÉLÉGANTE	ADVERTORIAL
50	ULTRA-FÉMININS OU TRÈS TECHNIQUES, DÉCOUVREZ LES NOUVEAUX MODÈLES SERENGETI POUR LE PRINTEMPS	ADVERTORIAL
54	RÉCEMMENT AU SALON DE L'AUTO, AUJOURD'HUI ANNULÉ: RANGE ROVER SV COUPÉ	NEWS
58	APRÈS LA SARDAIGNE, LE PARADIS NE PEUT QUE DÉCEVOIR...	TRAVEL
81	«LE MÊME RENDEMENT AVEC MOINS DE VOLATILITÉ»	ADVERTORIAL
82	BLACK OVAL - IMMO	IMMO

Land Rover:

«Nous aimons inventer de nouveaux segments»

Le stand Land Rover du dernier Salon de l'auto a attiré de nombreux regards, car le tout nouveau Range Rover Evoque s'y trouvait. Nous avons discuté avec Jeremy Waterman, responsable du design.

Source: www.vroom.be





Elegance is an attitude

Simon Baker
Simon Baker

LONGINES®


DELRUE 1904

Rue du Cygne 3
7500 Tournai
069 22 34 55
www.bijouteriedelrue1904.com

VANHOUTTEGHEM GHENT

Dampoortstraat 1- 3
9000 Gent
09 225 50 45
www.vanhoutteghem.com



The Longines Master Collection



Waterman: «Dessiner le successeur d'un best-seller n'est jamais facile. Avec le nouvel Evoque, nous avons essayé de conserver le caractère de l'original, de donner une solide mise à jour à la technologie et de rendre le résultat minimaliste.»

Vroom.be: A quel point les ingénieurs étaient-ils ravis quand vous leur avez annoncé que vous vouliez les poignées de porte encastrées du Velar?

Waterman: «Ils voyaient cela comme un défi. Ils ont fait des tests en laissant la voiture sur un parking suédois pendant une semaine à une température de - 20 degrés, et en roulant autour de Dubaï à 45 degrés. Ils ont réussi, et de plus le flanc de la voiture a une allure très effilée.»

Vroom.be: Le Velar était une source d'inspiration évidente. En aviez-vous d'autres?

Waterman: «J'essaie d'éviter autant que possible. Notre directeur du design, Gerry McGovern, a établi une stratégie de design très claire, que nous avons appliquée à l'Evoque. Le concept de base de la voiture était déjà très solide, nous l'avons donc optimisé principalement avec des proportions peaufinées. Et cela prend beaucoup de temps.»

Vroom.be: L'Evoque est vendu dans le monde entier. Est-il difficile de prendre en compte les goûts du monde entier?

Waterman: «Nous essayons d'éviter en repensant soigneusement le design initial, les couleurs et les matériaux. Mais nous devons en effet tenir compte des différentes préférences du monde entier. C'est pourquoi nous sommes à l'écoute de nos clients et proposons, par exemple, des matériaux plus durables pour l'intérieur, afin que les clients qui le souhaitent puissent faire un choix conscient.»

Vroom.be: Y a-t-il, à part les quatre roues motrices ou le logo Land Rover, une caractéristique typique que tous les Land Rover devraient avoir?

Waterman: «Volume et proportions. Nous sommes obsédés par ce sujet. Nous avons travaillé pendant des mois pour obtenir les bonnes proportions de la voiture. Les capacités en tout terrain sont bien sûr aussi importantes. L'Evoque a l'air beaucoup plus subtil, mais il est tout aussi capable.»

Vroom.be: Les clients réclament-ils à nouveau un cabriolet?

Waterman: «Non, donc il n'y en aura pas. La demande pour le premier cabriolet Evoque était également très limitée, mais la voiture a montré la diversité de son design. Maintenant, nous nous concentrons uniquement sur la cinq portes, parce qu'il n'y aura plus de trois portes non plus. Nous avons essayé, autant que possible, de donner à cet Evoque une allure de coupé.»

Vroom.be: Quelle est la suite des événements pour vous?

Waterman: «J'aimerais bien le dire, mais je n'ai pas le droit. Il y a encore de belles choses à venir. Le Defender, entre autres, mais je ne travaille pas sur ce modèle. Et nous avons toujours aimé inventer de nouveaux segments, comme avec le Range Rover original, le Discovery et l'Evoque. Nous continuerons donc à le faire.»



BOSE

**Des enceintes
discrètes.
Un son qui
se remarque.**

Robberechts Klank & Beeld

Vilvoordsesteenweg 307
1850 Grimbergen
02 269 30 79
www.robberrechtsnv.be

diMonaco

Stationsstraat 66
9100 Sint-Niklaas
03 776 24 40
www.dimonaco.be

Audiomix

Liersesteenweg 321
3130 Begijnendijk (grens Aarschot)
016 56 10 62
www.audiomix.be

NOUVEAU

SYSTÈME HOME CINÉMA LIFESTYLE 550

Donnez vie à vos divertissements et découvrez la clarté du son et la puissance des basses, quel que soit votre volume d'écoute. Le système home cinéma Lifestyle 550 comprend cinq enceintes cube Virtually Invisible série II et notre module de basses sans fil Acoustimass. Le système Lifestyle 550 est conçu pour personnaliser le son en fonction de la forme de votre pièce. Et la console multimédia, surmontée d'une plaque de verre, est compatible avec les technologies audio et vidéo les plus récentes, comme la vidéo 4K, et elle comprend 6 entrées HDMI.™



Lifestyle, Virtually Invisible, et Acoustimass sont des marques commerciales de Bose Corporation. Les termes HDMI et HDMI High-Definition Multimedia Interface (Interface multimédia haute définition), ainsi que le logo HDMI, sont des marques commerciales ou des marques déposées de HDMI Licensing Administrator, Inc.

Altronik

Alfred Nichelstraat 10-12
9300 Aalst
053 70 15 86
www.altronik.be

Electrocenter bvba De Moor

Zandvoordeschorredijkstraat 299
8400 Oostende
059 70 09 00
www.demoorelectro.be

Elektro Taelman

Bellegemsestraat 253
8510 Bellegem-Kortrijk
056 21 91 84
www.elektrotaelman.be



WATERFRONT

Vous souhaitez découvrir les atouts uniques par le biais d'une visite en 3D ?

N'attendez plus pour prendre rendez-vous sur

www.waterfrontwaregem.be



UNE HABITATION
ÉPOUSTOUFLANTE
AU COEUR
DE WAREGEM

Développé par

ION
develop different

STEENOVEN
GEBROUWDE WAREGEM, BILHOEN

A
ALHEEMBOUW
Bouwen met een visie

Le Range Rover Sport de Land Rover met le V6 de côté et continue avec l'inline-6

Comme nous spéculons depuis des années, Jaguar-Land Rover a un nouveau moteur inline-6 et la société a annoncé que celui-ci trouvera d'abord une place dans la gamme Range Rover Sport de Land Rover. »

Source: www.motorauthority.com



Personne n'accorde autant de valeur à votre Land Rover que Land Rover Insurance



Amazon Insurance sa | Siège social et bureaux

Posthofbrug 14 - 2600 Anvers - Belgique | tél 03 242 92 74 -
fax 03 242 92 79 | landrover.insurance@amazon.be



Land Rover Insurance est le nom commercial d'Amazon Insurance SA, inscrite et agissant comme agent d'assurances pour les entreprises d'assurances Euromex SA sous le n° de code 0463 et Baloise Belgium SA sous le n° de code 0096. City Link, Posthofbrug 14, 2600 Antwerpen, Belgique - Tél.: +32 3 242 92 74 - landrover.insurance@amazon.be - www.amazon.be - RPM Antwerpen, division Antwerpen - BCE (TVA BE) 0445.910.483 - IBAN: BE31 4100 0007 1155 - BIC: KREDBEBB

LAND ROVER INSURANCE

Le nouveau inline-6 turbocompressé de 3 litres remplace le V-6 de 3,0 litres par un compresseur et fait partie de la série de moteurs Ingenium. Le V-6 suralimenté souffre de nombreuses inefficiences, notamment du fait qu'il s'agit en réalité d'un V-8 qui n'utilise tout simplement pas deux cylindres. L'inline-6 partage des composants avec le moteur inline-4 de 2,0 litres de Land Rover, qui fait également partie de la famille de moteurs Ingenium. Contrairement au inline-4, le nouvel inline-6 dispose d'un système électrique de 48 volts qui recueille de l'énergie pendant le freinage. Il possède également un actionneur électrique qui accélère à 120 000 tr / min en seulement 0,5 seconde pour éliminer pratiquement le turbolag. L'actionneur électrique actionne ensuite un double turbocompresseur, qui est soutenu par une hauteur de levée de soupape à variation continue. Le système électrique de 48 volts aide également à alimenter le système d'arrêt / démarrage automatique. L'efficacité et une électrification légère permettent de réduire la consommation de carburant d'environ 20% par rapport au moteur V-6 suralimenté précédent.

L'Inline-6 a un couple de 355 ch et 494 Newton-mètres dans les niveaux de finition SE et HSE. Le modèle HST augmente ces valeurs à 395 ch et 550 Nm de couple, soit 15 ch de plus que le moteur V6 de 3,0 litres précédent. Le HST axé sur les performances a besoin de 5,9 secondes pour atteindre 225 km / h.

Nous sommes curieux de voir où finit le moteur inline-6 et quelles sont les limites de performances. Nous ne pouvons qu'essayer d'imaginer ce que JLR's Special Vehicle Operations nous réserve.

Les acheteurs du Range Rover Sport HST peuvent également opter pour une décoration carbone à l'extérieur avec des étriers de frein rouges, des insignes spéciaux et de nouvelles couleurs pour l'intérieur. Des accélérateurs chromés satinés flanquent le volant, garni de daim, et les insignes HST sont également présents à l'intérieur.

Le Range Rover Sport HSE 2019 avec le nouveau moteur démarre à 81 615 €, tandis que le modèle plus puissant HST est proposé à partir de 98 512 € et peut maintenant être configuré sur le site Web de Land Rover.





SCABAL



De Witte Duif
EN U STAAT ER.

DE WITTE DUIF HERENKLEDING

Parijsstraat 11 - 3000 LEUVEN
016 22 15 28
www.dewitteduif.be



FASHION
Vossen

VOSSEN FASHION KURINGEN

Kuringersteenweg 343 - 3511 KURINGEN
011 26 21 61
www.vossen.be

BAZILL

MAN & MODE

BAZILL MAN & MODE

Stationsstraat 99 - 9880 AALTER
09 374 29 31
www.bazill.be

MINNE GOED WINES

HÉRITAGE FLAMAND DU 17^{ÈME} SIÈCLE

Vrede & Lust



Le malheur des uns fait le bonheur des autres. Y compris quand il s'agit de vin. Au dix-septième siècle, un entrepreneur textile gantois s'est vu contraint de s'exiler à Drakenstein, en Afrique du sud, suite à une faillite et une expulsion pour motifs religieux. Ce Flamand a alors fondé une ferme, dont personne n'aurait pu prédire l'avenir florissant.

Lorsque la famille Buys a repris la ferme en 1996, ils ont entrepris de la réhabiliter. Le potentiel de pieds de vigne luxuriants poussant dans les champs ensoleillés n'a pas échappé au frère aîné, Dana Buys. Avec son jeune frère Etienne, il dirige aujourd'hui "Vrede&Lust". Jusqu'à l'année dernière, Susan Erasmus - South African Woman Wine Maker 2017 - y a conçu des vins dans un style du monde, à la fois neuf et classique. Aujourd'hui, c'est Karlin Nel, 23 ans, qui reprend le flambeau.

Vrede&Lust possède également un domaine à Elgin. Il y pousse essentiellement des variétés de raisin comme le chardonnay et le sauvignon blanc. On plante sans arrêt de nouveaux vignobles, la production de vin est donc toujours en évolution.



QUELQUES VINS DE QUALITÉ

THE RED LADY

100 % merlot d'Elgin. Arôme plein de fruits rouge, avec une finale fumée. À boire jeune. Le nom fait référence aux robes rouges que portent les femmes lors des dégustations de vin à Vrede&Lust.



€8,25*

BOET ERASMUS

Cabernet sauvignon, merlot, petit-verdot et malbec de Paarl. Vieilli en chêne français (16-18 mois). Fruits noirs et rouges, tabac et vanille au nez. Tanins raffinés, finale longue et puissante. Hommage au grand-père des deux frères.



€16,80*

WHITE MISCHIEF

Chenin blanc, pinot grigio, sémillon, sauvignon blanc, riesling et viognier d'Elgin. Fruits tropicaux et touches florales au nez, poire blanche et salade de fruit en bouche. Finale douce et équilibrée.



€8,60*

Contactez Minnegoed Wines pour trouver le revendeur le plus proche sur

WWW.MINNEGOEDWINES.BE

Ou devenez revendeur dans une région encore libre ! Exclusivité au sein de votre région !

*Tous les prix sont TVA incluse et peuvent varier entre les revendeurs.

The Home Sound System

AUDIOMIX

Liersesteenweg 321
3130 Begijnendijk
(grens Aarschot)
T 016 56 10 62
www.audiomix.be

HD FULL CONCEPT

Ch. de Waterloo 1170
1180 Uccle
T 02 349 10 00
www.hdfullconcept.be

D & M BEELD- EN KLANKSTUDIO

Beverstraat 4/C
9700 Oudenaarde
T 055 30 28 05
www.d-en-m.be

DI MONACO

Stationsstraat 66
9100 Sint-Niklaas
T 03 776 24 40
www.dimonaco.be

ELEKTRO TAE LMAN

Bellegemsestraat 253
8510 Bellegem-Kortrijk
056 21 91 84
www.elektrotaelman.be



SONOS

Salon de l'auto de Bruxelles

Comme chaque année, notre photographe maison (Fotech) a arpenté le Salon de l'Auto pour immortaliser les plus beaux stands. Vous y étiez indubitablement aussi! Vous voulez vous remémorer ces beaux moments? »

Photos: ©Francis Vermeulen – Fotech



Vous vivez vos plus beaux moments dans un lieu où tout est parfait. Avec des formes simples et précises.



Pour en savoir plus sur la fascination qu'exerce la cuisine bulthaup, contactez votre revendeur bulthaup ou rendez-vous sur www.fr.bulthaup.be

Anvers, Bruges, Bruxelles, Courtrai, Gand, Gosselies, Hasselt, Liège, Louvain, Sint-Denijs-Westrem, Uccle, Woluwe

bulthaup





*We create the setting
You share the memories*



Let There Be Light

THE RENAISSANCE OF LIGHTING

hello@ltbl.be | +32 (0)3 369 69 56
www.ltbl.be



ORGANIC-CONCEPT

EXCLUSIVE TENTS FOR
EXTRAORDINARY EVENTS

info@organic-concept.com | +32 (0)2 709 09 50
www.organic-concept.com



LIBER
VINTAGE

YOUR EVENT, YOUR STYLE

hello@liberty-vintage.com | +32 (0)3 369 33 03
www.liberty-vintage.com

SUPPLY CHAIN MANAGEMENT	ENGINEERING / CONSULTANCY	TRAINING & COACHING
 <p>We help you:</p> <ul style="list-style-type: none"> • Stop (containment) • Inspect (control) • Rework <p>Potential errors and defects in your business processes</p>	<p>You can count on G&P for:</p> <ul style="list-style-type: none"> • Resident Engineering • Quality Engineering & Quality Management • Project Engineering • Process Engineering 	 <p>Quality management tools such as:</p> <ul style="list-style-type: none"> • 5S • LPA's • FMEA's • 8D-systems • 5-Why
		

“No Quality = No Gain but Pain!”

Dat is de filosofie van Wim Martens, eigenaar van G&P Quality Management, en al zijn medewerkers. Het bedrijf vindt zijn oorsprong voornamelijk in de automobiellindustrie, maar de eigen expertise is toepasbaar op elke dienst- of productieomgeving.

Wat je ook produceert of ontwikkelt, het is essentieel dat alle (productie)processen zo efficiënt en effectief mogelijk verlopen. Dit betekent: zonder fouten of verspilling. Vertrouw op de expertise van G&P Quality Management voor uw dienstverlening, productie of industriële procesoptimalisatie. Wij analyseren zowel de productie als de leverancier en implementeren/optimaliseren uw kwaliteitsmanagementsysteem.

Door gebruik te maken van kwaliteitsmanagementsystemen kunnen uw medewerkers alle activiteiten van uw bedrijf (processtappen) efficiënt (geen verspilling) en effectief (geen fouten) uitvoeren. Dit leidt tot kostenbesparingen en een hogere winstgevendheid zonder grote inspanningen. Het uiteindelijke doel is het minimaliseren van verspilling en het maximaliseren van de winst, met respect voor elk individu, het milieu en het gezondheids- en veiligheidsbeleid. Wij zijn ervan overtuigd dat kwaliteit de verantwoordelijkheid is van elke medewerker in een organisatie.

Expertise

G&P ondersteunt hun klanten met corrigerende en preventieve maatregelen, die hun weerslag vinden in onze 3 kernactiviteiten:

Supply Chain Management: stop (contain), inspecteer (controle) en herwerk potentiële fouten en defecten in uw productieproces, op deze manier werden de schrootkosten geminimaliseerd en de efficiëntie van de processen verhoogd.

Engineering & Consultancy: helpt u bij de verbetering van uw productieprocessen en projecten door middel van audits, om zo uw activiteiten, producten en winst te optimaliseren. Onze diensten op het gebied van engineering/consultancy zijn te segmenteren in Resident Engineering, Quality Management, Project Engineering en Process Engineering.

Training & Coaching: ga hand in hand. Tijdens onze training leert u alles over kwaliteitsmanagementprogramma's, terwijl wij u tijdens de coaching stimuleren om de training in de praktijk te oefenen.

Focus op onze klanten

Een relatie op basis van een partnerschapsfilosofie in plaats van een onpersoonlijk leverancier-klant bedrijfsmodel is onze focus. G&P Quality Management biedt geen algemene workshops aan, maar trainingen en coaching op locatie, op maat gemaakt om aan uw behoeften te voldoen. Wat u ook zoekt, volledige ondersteuning of specifieke training, u kunt rekenen op onze ervaren medewerkers en operators die 24/7 beschikbaar zijn en ernaar streven om waarde toe te voegen aan uw bedrijf.

G&P QUALITY MANAGEMENT

Langerbruggestraat 112A (Haven 1090 - 1120) | BE - 9000 Gent - Zeehaven | Belgium

Tel: +32 (0) 9 218 09 00

E-mail: info@gpqbvba.com

Website: <http://www.gpqbvba.com>





Zilton

AREZZO

RAMMELSTRAAT 22-24 - 9340 LEDE
053 80 07 96

www.arezzo.be

CARMI ZEMST

Brusselsesteenweg 129 - 1980 ZEMST
015 62 73 73

www.carmi.be

CARMI KORBEEK-LO

Tiensesteenweg 8 - 3360 KORBEEK-LO
016 46 84 68

www.carmi.be

DE WITTE DUIF HERENKLEDING

Parijsstraat 11 - 3000 LEUVEN
016 22 15 28

www.dewitteduif.be

FAUSTO & FARA

De Munt 42 - 8800 ROESELARE
051 26 48 64

www.faustofara.be

SPORTLINE

Koestraat 175 - 8800 ROESELARE
051 26 17 00

www.sportline.be

VOS FASHION DIEST

Zoutstraat 1 Op de markt, hoek tussen stadhuis en kerk - 3290 DIEST
013 31 23 16

www.vosfashion.be

VOSSEN FASHION KURINGEN

Kuringersteenweg 343 - 3511 KURINGEN
011 26 21 61

www.vossen.be

VOSSEN FASHION TONGEREN

T-Forum, Luikersteenweg 151 bus 16 - 3700 TONGEREN
012 39 15 00

www.vossen.be



Maison12: rêver, oser, travailler

Si le « 12 » de Maison 12 n'était pas le numéro de la maison de maître gantoise de la Onderstraat, vous pourriez croire qu'il est question des douze vies de Mia Ackaert, la propriétaire. Elle a réalisé le projet global Maison 12 avec son partenaire Hendrik Mesuere, maître chocolatier, gagné par l'enthousiasme contagieux de Mia. Sous un même toit, ils ont installé leur propre loft, un atelier culinaire, deux appartements exceptionnels de vacances et un espace pop-up. Dans l'agenda bien chargé du couple, il y a aussi les cours donnés en soirée à l'école d'hôtellerie de Gand et un projet citoyen en perspective: la réalisation d'un fournil dans le quartier.

Texte: An Michiels - Photos: © cafeine.be



Le loft et les deux appartements de vacances dans Maison 12 ont chacun une cuisine bulthaup. « Si j'ai un bon lien avec quelqu'un, je n'ai pas de raison de changer. La collaboration avec les distributeurs bulthaup à Gand, en est un bel exemple.

En 1992, j'ai fait installer une première cuisine, et ensuite, de nombreux projets ont suivi. Le service rendu et leur cordialité sont fantastiques; c'est ce qui les distingue des autres.

Mia Ackaert: «J'apprécie énormément de travailler où j'habite. Pour Hendrik et moi, la priorité a été notre espace de vie dans le loft, à l'étage supérieur. L'affectation du bâtiment en tant que logement privé, espace pop-up et appartements mis en location pour des séjours de vacances de luxe, constitue pour le moment la meilleure solution ».

bulthaup.com
lamaison12.be

< Image: cuisine bulthaup b3 dans le loft de Mia et Hendrik, avec des armoires basses en «Chêne Structure» coupe brute, des colonnes hautes et des panneaux muraux en stratifié «ao-lin». Table: bulthaup c2 en stratifié avec bords sans joints. Réalisé par bulthaup Van Damme Team à Gand.

Images © cafeine.be



Le 2020 Land Rover Range Rover Velar SVAutobiography Dynamic Edition émet de l'opulence et améliore ses performances

Land Rover a dévoilé le modèle 2020 à édition limitée de son Land Rover Range Rover Velar et expliqué comment le SUV de luxe a mérité son titre assez long.

Source: www.motorauthority.com



Le Range Rover Velar SVAutobiography (SVA) Dynamic Edition est un produit de la division Land Rover Special Vehicle Operations. La Dynamic Edition augmente les performances du VUS et garantit qu'aucun compromis n'est fait concernant les aspects de luxe de la voiture.

Cela commence avec un moteur V-8 superchargé de 5,0 litres sous le capot, bon pour 543 ch. Le VUS accélère de 0 à 100 km/h en 4,3 secondes avant d'atteindre une vitesse maximale de 273 km/h. Les passants entendront arriver le VUS superchargé V-8 par son échappement spécialement réglé. Le système d'échappement actif variable comporte des vannes pour atténuer ou améliorer le son du moteur. Il réduit également le poids de la Velar SVA Dynamic Edition de 7 kilos. Sous le VUS, une plaque de plancher de tunnel de transmission assure plus de passage d'air.

La puissance transite par une transmission automatique à 8 vitesses recalibrée vers un système à quatre roues motrices. Les ingénieurs ont également verrouillé le différentiel actif, la commande de direction et la suspension

pneumatique arrière, en particulier pour améliorer les performances. Land Rover a déclaré avoir consacré 63 900 heures à aiguiser chacun des systèmes afin d'être spécifiquement adaptées les unes aux autres pour être capables de gérer les mises à niveau. Les améliorations mécaniques comprennent de nouvelles barres stabilisatrices et des amortisseurs à variation continue pour la suspension.

Le Range Rover Velar SVA Dynamic Edition repose sur des roues de 21 pouces, qui pèsent autant que les roues de 20 pouces du VUS standard. Les grandes roues aident les pneus à générer plus d'adhérence et offrent de la place pour des freins plus puissants. La puissance de freinage provient de disques de 15 pouces à l'avant et à l'arrière, complétés de carters de frein rouges. Les acheteurs peuvent opter pour des carters de frein noirs brillants afin de garder les performances du VUS discrètes.

Le bureau d'études Land Rover a modifié le style extérieur pour convaincre le public de l'amélioration des performances du Velar. Un nouveau pare- »





JACOB COHËN

ROLLS He Feels Good Leiestraat 15 - 8500 Kortrijk - 056 21 36 83 - www.rolls.be

MERCKEN Havermarkt 32 - 3500 Hasselt - 011 22 89 86 - www.mercken.com

LA MAISON DEGAND Avenue Louise/Louizalaan 415 - 02 649 00 73 - 1050 Bruxelles/Brussel - www.degand.be

OFFICIAL

JACOB COHËN KNOCKE MEN Kustlaan 81 - 8300 Knokke-Heist - 050 61 41 20 *(website coming soon)*

JACOB COHËN KNOCKE WOMEN Kustlaan 87 - 8300 Knokke-Heist - 050 812 610 *(website coming soon)*

JACOB COHËN ANTWERP STORE Oudaan 28 - 2000 Antwerpen - 03 295 33 02 *(website coming soon)*



chocs avant doté d'admissions d'air plus larges pour donner plus d'air au moteur V-8 et refroidir les freins, une nouvelle grille calandre contribue à l'aspect sportif et à la parure des nouveaux longerons latéraux, les tuyaux d'échappement arrière et de pare-chocs révisés indiquent qu'il y a un pouvoir sérieux sous le capot. Land Rover propose également une Dynamic Edition en Satin Byron Blue - le seul modèle Velar à posséder cette couleur. Quelle que soit la couleur, chaque modèle est livré en standard avec un toit Narvik Black.

Dans le VUS luxuriant et épique, les conducteurs peuvent profiter du cuir Windsor cousu, perforé et touffeté. Le revêtement unique est disponible en Ebony, Cirrus, Vintage Tan ou Pimento. Tous les modèles ont des sièges avant à réglage électrique chauffants et refroidissants. Un volant de sport,

une palette de changement de vitesse de volant en aluminium ainsi qu'une finition dentelée du levier de vitesses complètent les innovations les plus importantes.

Le prix de ce modèle sera publié plus tard cette année, plus proche du lancement des modèles 2020, mais attendez-vous à un bond similaire à celui de la Jaguar F-Pace SVR par rapport au modèle F-pace standard. Le prix était d'environ 93 000 €, soit une augmentation d'environ 22 000 € par rapport au F-pace standard. Le Velar R-Dynamic commence à environ 70 000 €. Alors, la SVA Dynamic Edition peut également coûter environ 93 000 €.

Land Rover va construire le Range Rover SVA Dynamic Edition pendant une seule année.



The Breitling Cinema Squad
Brad Pitt
Adam Driver
Charlize Theron



AIR
LAND
PREMIER
SEA



BREITLING 1884

#SQUADONAMISSION

| DELRUE 1904

Rue du Cygne 3 / 7500 Tournai

069 22 34 55 / www.bijouteriedelrue1904.com

| HULPIAU OOSTENDE

Leopold II-laan 21 / 8400 Oostende

059 70 35 59 / www.hulpiau.be

| VANHOUTTEGHEM GHENT

Dampoortstraat 1-3 / 9000 Gent

09 225 50 45 / www.vanhoutteghem.com

Black
Label

HEIN VERA
JEWELRY DESIGNER



Surrey Hills

une belle région à seulement une heure de Londres

The Surrey Hills se trouve dans la campagne du sud-ouest de l'Angleterre, à seulement une heure du centre de Londres. Officiellement désignée 'zone de beauté naturelle exceptionnelle', elle couvre un quart du comté de Surrey. La région offre des paysages à couper le souffle, avec des collines, des bois et des vallées, parsemées de jolis villages et d'anciens châteaux - ainsi que des hôtels de luxe.

»

Texte: Joanna Pays





Le Surrey Hills allie le meilleur du style de vie traditionnel britannique, des activités de plein air et des villes historiques animées. Avec ses nombreuses attractions et sa courte distance de Londres, il est devenu un quartier résidentiel très prisé des cadres supérieurs et une destination idéale pour les courts séjours. Les visiteurs d'Europe peuvent rejoindre la région en seulement 90 minutes de Dover ou Folkestone, ou en quelques minutes de l'aéroport de Gatwick.

POUR LES AMATEURS DE LA CAMPAGNE

Le Surrey Hills est facile à explorer, ce qui en fait une destination populaire pour les activités de plein air telles que la marche et le vélo. La région a un vaste réseau de sentiers de randonnée à explorer, avec différents niveaux de difficulté. Les passionnés de cyclisme peuvent choisir de suivre des itinéraires plus difficiles, tels que la «Route cyclable olympique», qui traverse les collines et les vallées.

Box Hill, une colline escarpée au centre de la région, est une destination prisée le week-end par les randonneurs, les pique-niqueurs et les amoureux de la nature. Quand ils atteignent le sommet, les visiteurs sont récompensés par des vues panoramiques et une pause au Box Hill Café.

Leith Hill, la plus haute colline du sud-est de l'Angleterre, est un site naturel important. Au sommet de la colline se trouve une tour vieille de 300 ans. De là, les visiteurs peuvent voir un vaste paysage tout autour d'eux, avec une vue sur 14 comtés anglais et la Manche.

VILLAGES DE CHARME

Certains des plus beaux villages d'Angleterre, avec des rues pleines de caractère, se trouvent dans la région. Ce sont des endroits très agréables à explorer, avec de nombreux cafés et des pubs conviviaux où vous pourrez goûter des plats britanniques traditionnels ou des bières locales.

Parmi ces villages, Ripley est animé lorsqu'il accueille l'un de ses marchés en plein air. Niché sur la côte de Box Hill est Mickleham, un joli petit village historique qui figure dans les romans de Jane Austen. Il dispose de deux restaurants-pubs qui servent une cuisine britannique de qualité dans une atmosphère conviviale - The Running Horses et The King William IV. Ce dernier est idéal pour prendre un verre sur la terrasse, avec une vue imprenable sur les collines du Surrey. Le village d'Oxshott est sur un autre registre. Il y a de grandes demeures modernes en abondance et les résidents comprennent des célébrités et des footballeurs. Il abrite également le terrain d'entraînement du club de football de Chelsea. L'Hippodrome de Sandown se trouve à seulement cinq minutes de route.

Il y a beaucoup d'autres villages à explorer, mais si vous devez en choisir un, dirigez-vous vers Shere. Avec sa jolie place centrale et ses beaux bâtiments anciens, il a été utilisé dans de nombreux films britanniques, tels que 'Four Weddings and a Funeral' et 'Bridget Jones'.

»



AEQUOR
— ANTWERP —

Immobilier de luxe sur des sites d'exception

Appartements ■ Penthouses

Marina de l'Eilandje à Anvers

ANTIGOON

Vue sur l'Escaut au cœur d'Anvers

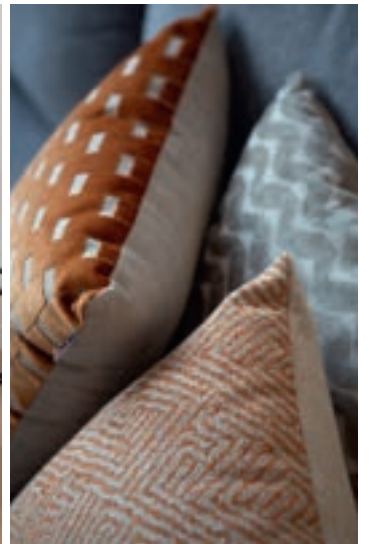
www.vlaamsepoort.be www.bermaso.be

V
P

VLAAMSE POORT
PROJECTONTWIKKELING

B

BERMASO
RETAIL INVESTMENT




CHARRELL
HOME INTERIORS

UN STYLING
PUISSANT



MEUBLES DESIGN



GEEL
VOSENDAAL 10 - T 014 58 71 93
MARDI - SAMEDI 10 À 18 H
DIMANCHE OUVERT DE 13 À 18 H
LUNDI FERMÉ

SUIVEZ-NOUS ENSEMBLE
AVEC 30.945 MEMBERS



WWW.CHARRELL.BE

RIJMENAM
BRUGSTRAAT 34 - T 015 52 55 20
MERCREDI - SAMEDI 10 À 18 H
DIMANCHE OUVERT DE 13 À 18 H
LUNDI - MARDI FERMÉ



Surrey cricket match

FARNHAM

Parmi les villes à visiter, la meilleure est probablement Farnham, à l'est de la région. Cette ancienne ville de marché a été habitée depuis la préhistoire. Trempés dans l'histoire, des tribus de Belgique, puis les Romains, les Vikings et les Normands se sont tous installés ici au cours des siècles. Tous ces envahisseurs ont laissé des traces de leur culture et de leur architecture dans cette vieille ville animée. Le musée de Farnham, installé dans une grande maison du 18ème siècle, offre un aperçu fascinant de l'histoire de la ville et de ses traditions.

Le château de Farnham est l'un des bâtiments historiques les plus importants de la région. Construit à l'origine au 12ème siècle, le château et ses bâtiments reflètent des ajouts architecturaux à travers les siècles. Elles ont récemment été entièrement rénovées et des visites peuvent être réservées avec des guides locaux pour en savoir plus. Surrey est connu pour son cricket et les visiteurs peuvent également avoir la chance d'assister à une partie de cricket le week-end dans l'enceinte du château.

Malgré son apparence historique, Farnham est une ville florissante, avec de nombreuses galeries d'art, boutiques, bars à vin, pubs (bien sûr) et restaurants. Essayez le restaurant Bears, installé dans un ancien bâtiment à four à houblon. Le restaurant sert une sélection de plats britanniques et dispose d'une boutique où les visiteurs peuvent parcourir une large sélection d'antiquités et d'objets vintage.

GUILDFORD

Guildford est la plus grande ville de la région. Si le centre est pittoresque, en particulier la rue principale, c'est l'une des villes d'affaires les plus importantes du Royaume-Uni, avec un certain nombre de sociétés Fortune 500 basées ici.

Guildford a aussi son propre château, construit par Guillaume le Conquérant. Les visiteurs peuvent grimper sur le toit pour profiter d'une vue imprenable à 360 degrés sur Guildford et la campagne environnante. Les jardins du château servent de cadre à des concerts de musique en plein air et à des représentations théâtrales en été. Situé dans l'enceinte du château, le musée d'histoire locale abrite une collection de plus de 75 000 objets historiques et œuvres d'art. Une visite au musée offre un aperçu fascinant de la riche histoire de Guildford et du comté de Surrey.

Guildford est connue pour ses rues historiques bordées de boutiques indépendantes, de bistros, de cafés et de restaurants. En tant qu'une ville fréquentée par les hommes d'affaires, Guildford ne manque pas de restau-

rants. Le Mandolay est l'un des meilleurs et a obtenu 2 rosettes AA pour son excellence culinaire. Conçu par le chef David Fodor, le menu propose une combinaison de plats classiques et de saveurs originales, à base de produits de saison locaux.

À proximité se trouve Denbies Wine Estate, l'un des plus grands vignobles d'Angleterre. Des visites du vignoble sont possibles et les visiteurs peuvent participer aux vendanges, assister aux séances de dégustation de cave ou prendre le déjeuner dans le restaurant surplombant le vignoble. La Surrey Hills Brewery, qui fabrique la célèbre bière Shere Drop, se trouve également sur le site. »



Denbies Wine Estate

OPTIEK VAN OMMESLAEGHE

Nederstraat 20
9700 Oudenaarde
055 31 18 01 www.vanommeslaeghe.be

OPTIVUE

Doorniksestraat 25
8500 Kortrijk
056 25 54 56 www.optivue.be

OPTIEK VAN NESTE HOOGLEDE

Ieperstraat 38
8830 Hooglede
051 24 15 35 www.optiekvanneeste.be

OPTIEK VAN NESTE IZEGEM

Marktstraat 45
8870 Izegem
051 30 69 83 www.optiekvanneeste.be

OPTIEK PORTEMAN

Rijselstraat 12
8900 Ieper
057 20 09 71 www.porteman.be

SPOOREN OPTICIENS

Winkelcentrum Donk Patio Donksesteenweg 240
2930 Brasschaat
03 645 05 02 www.spooren.be

BODART OPTICIENS

33 rue Royale
1000 Bruxelles
02 219 30 60 www.bodartopticiens.be

OPTIEK CLAEYS

Heldenlaan 14
9620 ZOTTEGEM
09 360 17 00 www.optiekclaeys.be

VANDENBALCK OPTICS

Bondgenotenlaan 57
3000 Leuven
016 22 36 83
www.vandenbalck.be

OPTIEK D. VLEERACKER

Vijfhoek 12
2800 Mechelen
015 41 45 67 www.optiekvleeracker.be



BUILT TO ENDURE



SERENGETI®
THE MOST ADVANCED EYEWEAR

AVAILABLE IN PRESCRIPTION

Alfa solutions

we make IT work



Matériel / logiciel



Experts informatiques



Surveillance



Solutions cloud

“

Un partenaire informatique assure que son client peut se concentrer sur le coeur de son métier.”



Un environnement complet, sur mesure pour votre entreprise

Nous offrons une **gamme complète** de matériel, logiciel, software, solutions cloud, surveillance et bien d'autres. Accompagné de recommandations sur mesure pour les entreprises petites ou grandes.

D'une petite réparation à une vaste infrastructure informatique.
Nous aidons tout le monde à trouver **l'environnement de travail idéal**.



Shere

HÔTELS

Le Surrey Hills est situé non loin des ports de ferry et de l’Eurotunnel, ce qui facilite les déplacements depuis le continent européen, même pour un court séjour.
Le Surrey Hills offre un bon choix d’hôtels comme base pour explorer la région, y compris des hôtels de luxe à la campagne tels que....

The Woodlands Park Hotel

Une demeure élégante, entourée de jardins paysagers, avec 57 chambres et deux restaurants.
[www. woodlandspark@handpicked.co.uk](mailto:www.woodlandspark@handpicked.co.uk)

Beaverbrook

Une propriété entourée d’une magnifique campagne, cet hôtel comprend un spa, deux restaurants et une école de cuisine.
www.beaverbrook.co.uk

Langshott Manor

Ce joli manoir du XIVe siècle est situé à proximité de l’aéroport de Gatwick.
www.alexanderhotels.co.uk/langshott-manor

Foxhills Country Club & Resort

Foxhills est un complexe hôtelier doté d’un large éventail d’installations, dont trois parcours de golf de championnat.
www.foxhills.co.uk/

Brooklands Hotel

Cet hôtel spa surplombe le circuit automobile et le musée d’automobile de Brooklands.
www.brooklandshotelsurrey.com/



Charrell, pour une décoration intérieure élégante

Un aménagement intérieur soigné dans les moindres détails, exécuté selon les souhaits exacts du client? Chez Charrell, vous êtes à la bonne adresse. Le spécialiste du meuble, avec ses concept stores à Geel et à Rijmenam, est riche d'une vaste expérience et allie la classe des fabricants de meubles artisanaux au savoir-faire d'architectes d'intérieur inventifs.

Texte: Wim Vander Haegen – Photos: Charell





DU CONSEIL AU PROJET D'ENSEMBLE

Grâce à son enviable savoir-faire et à ses collections soigneusement assemblées, Charrell a bien plus à offrir qu'un magasin de décoration intérieure classique. Voulez-vous juste des conseils sur la couleur ou la décoration intérieure? Ou plutôt un tout nouvel intérieur, redécoré jusque dans les moindres détails, dans lequel des meubles ou objets déco existants sont disposés aux côtés de nouveaux éléments de façon harmonieuse? Menuiserie intérieure sur mesure? Décoration des fenêtres, peinture, parquet ou même projet global, réalisés entièrement sans soucis? De la conception à la coordination du projet en passant par le suivi du résultat final, Charrell, pour qui tout est possible, se charge de tout. Qu'il s'agisse de petits ou de grands travaux, nous apportons la même intensité et le même soin à tous nos projets. Et cela vaut pour les clients particuliers et les professionnels.

UN ENTRETIEN POUSSÉ

Chez Charrell, les conseillers en décoration intérieure ne prennent rien à la légère. Les souhaits du client ont priorité absolue. Cela commence par un entretien poussé au cours duquel le client pose des questions et présente ses souhaits. Avec ces informations en tête, nos décorateurs expérimentés élaborent une proposition qui sera discutée en détail lors d'un entretien ultérieur. La prochaine étape ne pourra commencer que lorsque le client sera satisfait à 100%. Les possibilités sont pratiquement illimitées: des meubles faits main aux espaces entièrement meublés, la connaissance « métier » et le savoir-faire des architectes d'intérieur de Charrell garantissent invariablement un résultat élégant. La réalisation ne commence que lorsque le client est tout à fait satisfait. »





RADO TRUE THINLINE
HIGH-TECH CERAMIC. ULTRA-THIN. EXCEPTIONALLY LIGHT.

SPOOREN JUWELIERS

Winkelcentrum Donk Patio
Donksesteenweg 240 - 2930 Brasschaat
03 645 05 02
www.spooren.be

VANHOUTTEGHEM GHENT

Dampoortstraat 1- 3
9000 Gent
09 225 50 45
www.vanhoutteghem.com

RADO
S W I T Z E R L A N D

MASTER OF MATERIALS



UNE GRANDE VARIÉTÉ DE STYLES

Des questions sur le style de la décoration intérieure? Pas de soucis, le choix est particulièrement vaste. Rural, élégant ou moderne, grâce à la grande variété de styles, Charrell se distingue en tant que spécialiste de la fabrication de meubles sur mesure pour tous types d'intérieurs. Tables, chaises, fauteuils, armoires, ... tout est conçu de A à Z en fonction des exigences du client et, en outre, fabriqué en interne. L'aspect chaleureux des créations sert de fil conducteur pour toutes nos collections. Chez Charrell, l'inspiration ne manque pas. En plus du chêne massif, des meubles faits main et des combinaisons de bois et de métal, vous trouverez également dans nos concept stores des luminaires, des décorations pour fenêtres et une large gamme d'accessoires et d'objets déco. Ici, vous trouverez de l'inspiration en abondance.

LE MONDE DE CHARRELL

La collection Charrell est invariablement un hymne à la beauté mettant à l'honneur le savoir-faire de l'artisan. Une chose est toujours mise en avant, le travail sur meure réalisé avec précision et adapté individuellement à chaque projet. Les configurations standard actuelles laissent la place au pur sur mesure, faisant de Charrell votre partenaire de confiance pour un résultat final élégant et stylé, réalisé sous le signe de la plus haute qualité. Venez donc découvrir l'ensemble de la collection Charrell dans les concept stores de Geel et de Rijmenam, où la célèbre marque de distributeur est complétée par d'autres pièces uniques. Promenez-vous dans différentes pièces meublées et décorées, plongez dans différentes ambiances et en particulier, dans le monde de Charrell. Pour toute question, nos professionnels se tiennent à votre entière disposition.

CONCEPT STORE À GEEL

Vossendaal 10 - 2440 Geel

Horaires d'ouverture:

du mardi au samedi de 10h à 18h, le dimanche de 13h à 18h.

CONCEPT STORE RIJMENAM

Brugstraat 34 - 2820 Rijmenam

Horaires d'ouverture:

du mercredi au samedi de 10h à 18h, le dimanche de 13h à 18h.

Plus d'infos: www.charrell.be



VOTRE RÊVE À LA COSTA DEL SOL



TERRAZAS DE CORTESÍN
Seaview

Un projet unique sur l'un des plus beaux sites de golf de la Costa del Sol. Réservez vite une superbe maison, un appartement de standing ou un penthouse luxueux. Vous aurez une vue imprenable sur la mer, dans cet écrin de nature proche de tout. Difficile de trouver mieux...

À partir de **440.000 €**

La construction a commencé - 72% vendu

www.cortesin.be



Concrétiser son rêve à l'étranger ? Pas évident... Il faut se méfier des pratiques malhonnêtes et trouver des personnes de confiance. C'est dans cette optique que nous avons délibérément choisi une approche différente. En tant que spécialiste agréé, nous travaillons en direct et avec des promoteurs sélectionnés par nos soins sur place. Nous vous offrons, en prime, une sécurité supplémentaire : l'assistance juridique sur place. Transmettez-nous vos coordonnées via www.cortesin.be : nous vous contacterons pour prendre note de vos envies. Vous cherchez autre chose ? Nous sommes à votre écoute.



ROOFTOPMAY

frank@rooftopmay.com | 0475 85 91 28 | BIV 503 762

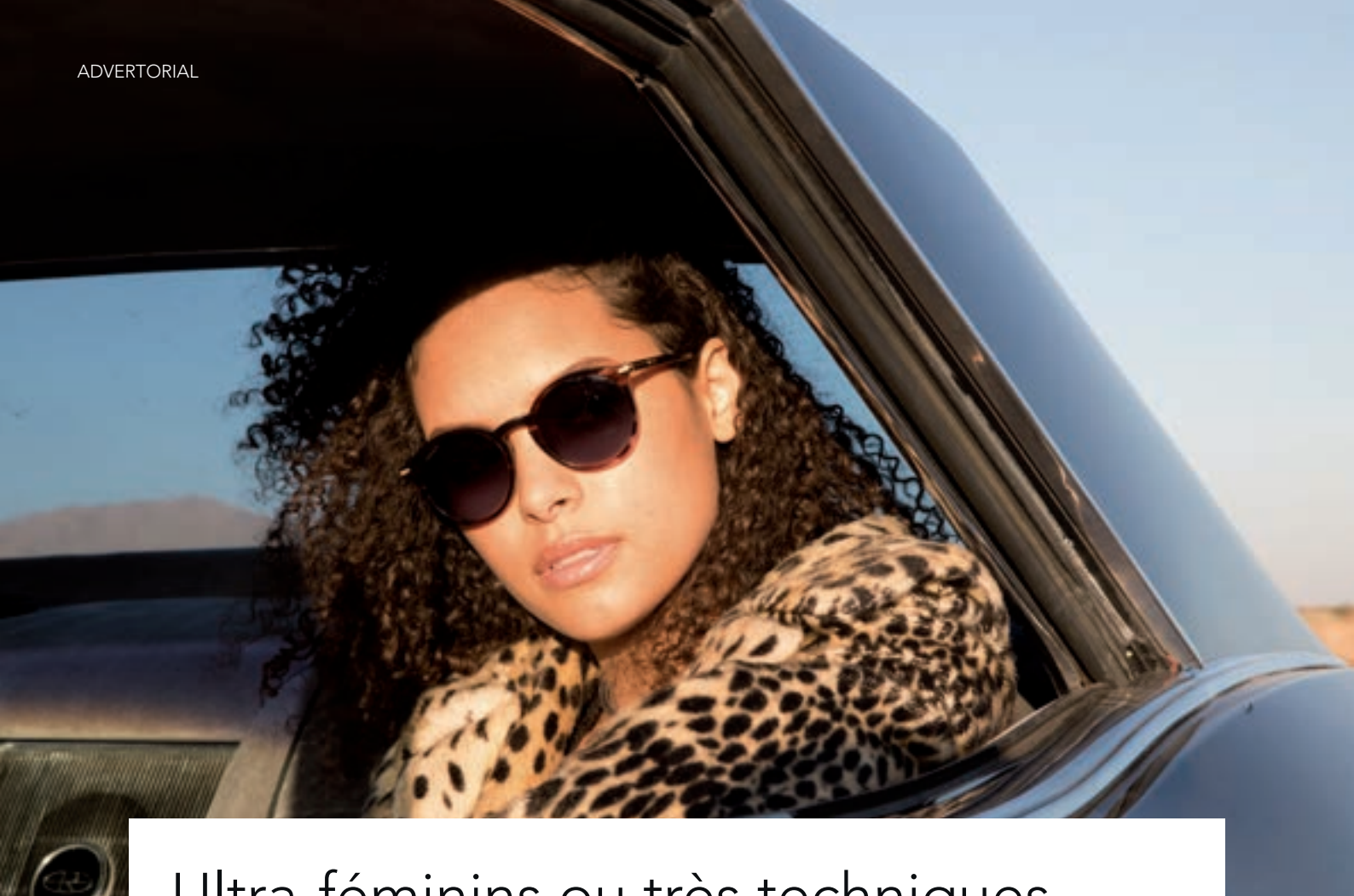
TENTZ

party in style

www.TENTZ.be

info@TENTZ.be





Ultra-féminins ou très techniques, découvrez les nouveaux modèles serengeti pour le printemps

Recconnue pour ses verres haut-de-gamme qui sont considérés comme étant les plus performants au monde, Serengeti porte aussi une attention particulière au design de ses montures. Utilisant seulement les matériaux les plus fins dans leur conception, la marque est impliquée à 100% dans sa devise "BUILD TO ENDURE" (conçues pour résister à toutes les épreuves). Chaque nouveaux modèles pour le printemps 2019, ELYNA, CERIALE & VERNAZZA sont singuliers mais sont destinés au même genre de personnalité: ceux qui ont l'esprit libre à la recherche de lunettes de soleil qui sortent du lot tout en étant assez techniques pour leur permettent d'accomplir leurs envies d'exploration.

Texte: Wim Vander Haegen – Photos: Charell

ELYNA, LE MANIFESTE FÉMININ

Le dernier modèle Serengeti dans la gamme de designs féminins, ELYNA, apporte une touche vintage avec cette élégante forme œil-de-chat créée pour les visages fins et moyens. Son design combine des courbes glamour, une monture en acétate de qualité, des teintes tendances et un pont en métal moderne. De petits inserts en métal donnent une touche précieuse à la monture qui se distingue par son élégance et sa légèreté (la monture est 40% plus fine que sur les précédents modèles de la Collection Acétate).

ELYNA est dotée de verres minéraux Serengeti ultra-légers qui sont protégés chimiquement pour assurer une résistance contre les impacts et les rayures et pour résister à tous les changements extrêmes de température. Les verres disposent également d'un traitement anti-reflet à l'intérieur qui permet d'empêcher l'éblouissement causé par les reflets gênants. Ces verres offrent aussi la technologie de verre 3-en-1 unique de Serengeti qui est un mélange entre les technologies Photochromique, Spectral Control® et Polarissante pour une acuité visuelle imbattable et un confort des yeux. Ce modèle est disponible en 4 combinaisons de couleurs très féminines.

LES MONTURES PLIABLES CERIALE & VERNAZZA, DES DESIGNS NOMADES ULTIMES

Serengeti ajoute à sa Collection Sport Nylon Serie un nouveau design qui ne passera pas inaperçu: un modèle pliable disponible en deux tailles, CERIALE (pour les visages moyens) et VERNAZZA (pour les visages plus larges). Réel accomplissement technique, ces modèles se distinguent par l'ergonomie parfaite de leurs branches pliables qui permettent à leur propriétaire de les rendre ultra-compactes pour les ranger très facilement. Ces deux modèles ultra-légers sont dotés des verres brevetés Serengeti PhD 2.0 qui fournissent une acuité visuelle exceptionnelle grâce à la technologie 3-en-1 de la marque. Les verres PhD 2.0 sont parfaits pour des escapades en extérieur: ils sont dotés d'un traitement anti-buée durable à l'intérieur et sont très résistants aux impacts. CERIALE dispose de plaquettes de nez en Megol ajustables et de bout de branches en Megol également pour un confort et une stabilité parfaits. CERIALE et VERNAZZA sont disponibles dans 4 coloris différents. Ces lunettes de soleil nomades est le compagnon idéal des travel addicts.



UNE TECHNOLOGIE UNIQUE 3-EN-1

Les verres Serengeti possèdent une combinaison de technologie leader de l'industrie qui a forgé la réputation de la marque: la technologie Photochromique, Spectral Control® et Polarisante. Chacune d'entre elle apporte ses propres bénéfices en termes de confort des yeux et d'acuité visuelle.

TECHNOLOGIE PHOTOCHROMIQUE

En tant que pionnière dans cette technologie, Serengeti® mène l'industrie en créant des verres qui s'adaptent à n'importe quelle condition lumineuse et dans n'importe quel environnement. Intégrée au niveau moléculaire dans chaque verre, la technologie photochromique Serengeti® s'active par la quantité de rayons UV présente dans l'atmosphère. Le verre a été conçu pour s'éclaircir et s'assombrir de façon progressive en fonction de la luminosité, ce qui permet de garder les yeux détendus tout en leur permettant de mieux distinguer les formes et les couleurs plus rapidement et en éliminant la fatigue oculaire.

TECHNOLOGIE SPECTRAL CONTROL®

La technologie brevetée de Serengeti® Spectral Control® est présente dans chaque verre depuis l'existence de la marque. Cette technologie gère les longueurs d'onde lumineuses afin de donner une meilleure définition de l'environnement qui nous entoure. Comme un égaliseur audio filtre les fréquences sonores, la technologie affine et filtre les ondes courtes de la lumière bleue, laissant passer davantage le rouge, le

vert et le jaune. Des paysages qui seraient délavés, ternes ou uniformes avec d'autres verres deviennent naturellement mieux définis, vibrants et éclatants.

TECHNOLOGIE POLARISANTE

Quand il y a trop de reflet sur la route, il y a moins de visibilité et la lumière est encore plus éblouissante, ce qui peut être dangereux pour le conducteur et très fatigant pour ses yeux. La technologie polarisante de Serengeti® supprime les reflets gênants laissant vos yeux libres: les rayons lumineux peuvent passer librement à travers le verre tandis que la lumière perpendiculaire gênante est réfléchiée. Les conducteurs gagnent ainsi en clarté, réduisent leur fatigue oculaire et peuvent se concentrer uniquement sur l'horizon.

UNE CLARTÉ IMBATTABLE

Nous savons que la meilleure acuité visuelle est aussi possible grâce au verre. Certains matériaux peuvent créer de la distorsion mais vous n'avez pas envie d'infliger cela à vos yeux. Les verres minéraux Serengeti® offrent la meilleure des acuités visuelles disponible sur le marché. Chaque verre minéral de Serengeti® est unique et prend vie à travers un processus intense de cuisson dans un four à hydrogène. Les verres sont protégés chimiquement contre les rayures et les impacts, puis façonnés jusqu'à la perfection. Un traitement anti-reflet a été ajouté à l'intérieur des verres, supprimant ainsi la dispersion des rayons lumineux, causes d'éblouissement.



Steenimex

Pierre naturelle de caractère

Chez Steenimex, vous pouvez laisser libre cours à votre créativité, vos idées et vos envies grâce aux possibilités infinies de la pierre naturelle, du composite et de la céramique (neolith, lapittec, inalco, dekton, laminam...). La gamme de Steenimex, spécialiste de la pierre, est sobre et étendue, vous pouvez découvrir 300 sortes sans engagement avant de faire votre choix. Un spacieux showroom accessible, décoré d'art contemporain tendance, d'idées originales en pierre et de matériaux divers, est à votre disposition. Dans les grands entrepôts à l'arrière du showroom se trouve un large stock de pierre, dont vous pouvez sélectionner un bloc ou une tranche spécifique.

Vous êtes guidés par des professionnels, qui vous font découvrir les possibilités et les qualités uniques des divers types de pierre. Steenimex est en outre le concepteur et le producteur de plusieurs finitions originales, notamment la finition rosselini actuellement très populaire. Outre toute une série de variétés classiques bien connues, Steenimex propose une sélection de variétés uniques, originales et rares. Si vous souhaitez fureter dans le showroom artistique et créatif, parmi l'univers coloré et unique de Steenimex, le showroom est accessible selon les horaires suivants (à l'exception des vacances scolaires):

HEURES D'OUVERTURE DU SHOWROOM STEENIMEX:

- Mon/Lu 08.00-12.00 / 13.30-17.00
- Tue/Ma 08.00-12.00 / 13.30-17.00
- Wed/Mer 08.00-12.00 / 13.30-17.00
- Thu/Jeu 08.00-12.00 / 13.30-19.00
- Fri/Ven 08.00-12.00 / 13.30-17.00
- Sat/Sam 09.00-12.00 / 13.30-17.00



- PLANS DE TRAVAIL ET TABLETTES DE LAVABO MASSIVES
- SALLES DE BAIN ET MOSAÏQUES
- REVÊTEMENT DE FAÇADE, SEUILS, TABLETTES ET ESCALIERS
- SOLS INTÉRIEURS ET EXTÉRIEURS
- CHEMINÉES ET BANCS POUR POÊLES
- TABLES, SOCLES ET BOÎTES AUX LETTRES



Récemment au salon de l'auto, aujourd'hui annulé: Range Rover SV Coupé

Land Rover retire le Range Rover SV Coupé de ses cartons. Ce dernier était une version trois portes exclusive du Range Rover et il devait être construit en 999 exemplaires.

Source: www.vroom.be



Le Range Rover SV Coupé a été présenté à Genève en 2018 dans le cadre du 70ème anniversaire du constructeur britannique. La version trois portes du Range Rover a également été exposée au dernier Salon de Bruxelles. SVO, le département des demandes spéciales de Land Rover, en aurait assemblé 999 exemplaires à la main.

Land Rover annonce qu'il préfère poursuivre les investissements dans les développements techniques et arrêter les versions SVO des modèles existants. Mais selon certaines sources, la demande pour le Range Rover SV Coupé aurait été trop faible que pour vendre les 999 modèles prévus. La production finale est finalement limitée à trois modèles de pré-production.



monkeyglasses®

Look good while doing good



Info & verkooppunten / Info & point de vente:
Technop 09/218.87.10
frames@technop.be · www.technop.be

TECHNOP
YOUR PARTNER
IN VISION



PALAZZO VERDE

by Stefano Boeri Architetti

Début de la prévente
49 appartements
www.palazzo-verde.be

NIEUW ZUID
TRIPLE LIVING



Découvrez l'offre sur www.nieuwzuid-antwerpen.be
ou appelez-nous au **03/336.00.00**

  [NIEUWZUID_ANTWERPEN](https://www.facebook.com/nieuwzuid_antwerpen)

Après la Sardaigne, le paradis ne peut que décevoir...

Zo luidt een plaatselijk spreekwoord en dat is niet eens te ver gezocht. Benvenuto in Sardegna, welkom op Sardinië, het favoriete vakantieparadijs van één op de vijf Italianen. Eén van de mooiste parels in de Middellandse Zee met haar goudgele stranden, vele haventjes, azuurblauw water, baaien en rotsen die tot ver in de zee uitlopen en indrukwekkende steden met historische kerken en basilieken. Dit stukje Italië, omringd door andere kleine eilandjes is een droom voor zonliefhebbers, maar biedt ook een schat aan historie en heeft een schitterende kustlijn om compleet tot rust te komen. Wij kregen de kans om deze fantastische vakantiebestemming te verkennen vanuit één van de mooiste plekjes van het eiland: het exclusieve Forte Village Resort. »

Texte: Dominique Sergant - Photos: Forte Village et Dario Sequi





Credendo+

FINE OUTDOOR FURNITURE



NEW COLLECTION 2019



Brugsesteenweg 346 - 8800 ROESELARE | Kurt Velghe: 0496 52 72 42 | Nele Devos: 0496 379 122
info@credendoplus.be | www.credendoplus.be



UNE TOUCHE D'HISTOIRE ET...

La Sardaigne était déjà peuplée par des tribus à la préhistoire. Ces tribus ont probablement découvert l'île parce que la Sardaigne était encore une presqu'île à cette époque. Elles ont construit des tombeaux et des tours spéciales appelées nuraghi, encore visibles sur l'île actuellement.

Les Romains et les Arabes ne sont que deux exemples dans une longue lignée d'envahisseurs de la Sardaigne. Chacun des envahisseurs, venu avec sa propre culture, a également contribué à la construction de bâtiments. C'est la raison pour laquelle plusieurs courants architecturaux cohabitent sur l'île. Certaines traditions culinaires des envahisseurs ont été adoptées par la population locale, comme par exemple les fameuses pâtisseries sucrées arabe. En raison de son isolement géographique, l'île a toutefois conservé sa propre culture en grande partie.

La Sardaigne n'a été intégrée à l'Italie officiellement qu'au 19^e siècle. L'île a prospéré sous la dictature de Mussolini. Des terres ont été drainées pour l'agriculture et des mines ont été construites. Pendant les deux guerres mondiales, l'intérêt pour l'île s'est affaibli et elle a connu un point bas, mais l'augmentation du tourisme a finalement permis une amélioration de la situation économique de la Sardaigne.



... UNE PINCÉE DE CULTURE

Sur l'île, on parle non seulement l'italien, mais aussi le sarde. Cette langue est très proche du latin. Le sarde, une langue que les Italiens du continent ne comprennent pas, est encore parlé par une grande partie de la population et employé dans la musique et le chant traditionnels. Il existe également un certain nombre de dialectes. Par exemple, les Sardes du nord de l'île parlent le logudaraise, à l'est, le nuoraise et au sud, le campidanais.

Dans certaines villes, les habitants portent encore l'habit traditionnel sarde. À l'origine, il est d'inspiration espagnole et mauresque, extrêmement coloré et arbore une multitude de broderies et autres décorations. Presque tous les villages et les villes ont leur propre habit traditionnel, plus de 400 au total. Bien que les vêtements individuels varient considérablement d'un individu à l'autre, ils partagent des caractéristiques communes. Les femmes portent le voile ou un foulard, de longues jupes plissées et des chemisiers brodés. Ils montrent leur richesse avec des bijoux en or. Les hommes, par contre, portent presque tous le même costume: un couvre-chef (appelé «berretto»), une chemise blanche et une veste près du corps portée avec un pantalon large et sombre. De nombreux sardes portent encore l'habit traditionnel lors des fêtes de village et les fêtes traditionnelles.

L'Italie est bien sûr connue pour ses pizzas et ses pâtes succulentes, mais elle a bien plus à offrir. La cuisine sarde est aussi variée que ses paysages. Naturellement, il y a de nombreuses spécialités de poisson (on dit même du homard sarde qu'il est « le meilleur au monde »), mais il existe également de nombreuses spécialités de l'intérieur des terres, telles que le porc rôti et les saucisses de sanglier. En Sardaigne, vous aurez souvent un large choix en matière de restauration. Un panier de pane carasau (un pain sarde fin et plat) vous sera presque toujours apporté pour accompagner votre repas. Les plats typiques de la Sardaigne sont l'agnello con finocchietti (agneau au fenouil, tomate et oignon), la gallina al mirto (poulet cuit dans des feuilles et des baies de myrte) et la bottarga (poutargue, œufs de poisson séchés). Le vin produit sur l'île est de bonne qualité et il est donc largement dégusté avec les repas.

Les tours particulières érigées un peu partout en Sardaigne, les nuraghi, datent de l'âge du bronze (de 3000 à 800 avant notre ère). De nos jours, »

Uw droomhuis op een unieke locatie in Spanje?

Bekijk het complete woningaanbod op Puurspanje.nl



€284.950

Vrijstaande villa 900m van zee, 3 slk, 2 bk, garage en zwembad incl.

**DROOMHUIS KOPEN?
DAT KAN MET UW
NEDERLANDSTALIGE
MAKELAAR IN
SPANJE**

**WIJ ZIJN UW
REGIOSPECIALIST
VOOR DE COSTA
BLANCA ZUID EN
COSTA CALIDA**

**WACHT NIET LANGER
EN PROFITEER VAN
ONZE KENNIS EN
INMIDDELS 15 JARIGE
ERVARING**

puurspanje®

+34 618245967
info@puurspanje.nl

www.puurspanje.nl



ces structures en pierre appartiennent au patrimoine archéologique de l'île, d'ailleurs la Sardaigne leur doit son surnom « Isola dei Nuraghi ». Les tours sont en pierre empilée. Il en reste environ 6500 sur toute l'île et certaines atteignent 19 mètres de haut.

DE LA DÉTENTE SUR LA CÔTE À LA CULTURE DE L'INTÉRIEUR DES TERRES EN PASSANT PAR LES SPORT DE MONTAGNE

En Sardaigne, tous les vacanciers trouvent leur bonheur. La magnifique architecture, la vie nocturne glamour, les hébergements de luxe, les restaurants gastronomiques, les festivals folkloriques, les boutiques exclusives, les activités variées, ... Que ce soit pour un voyage d'aventure, un séjour romantique ou votre lune de miel, la Sardaigne est une destination inoubliable.

Si vous êtes à la recherche de soleil, de mer et de détente, découvrez donc les nombreuses plages de sable doré sous un soleil radieux en contemplant les eaux bleu azur de l'île. La Sardaigne, avec son littoral de 1 800 kilomètres, ne s'appelle pas la Côte d'Or pour rien. Les côtes est et nord-est sont très rocheuses. Le reste de la côte se caractérise par de grandes criques avec de petites baies et des plages de coquillages et de galets. Le sud de la Sardaigne a beaucoup à offrir en particulier. Des plages de sable blanc, des plages roses et rocheuses et une « plage des vaches » près de Capo Teulada, où le maquis de thym et de lavande, la macchia, atteint presque la mer et où le bétail rumine stoïquement face aux vagues. On dit qu'en Sardaigne, il y a plus de moutons que d'humains. Et c'est vrai, car sauf en juillet et surtout en août, les mois où les Italiens viennent passer leurs vacances sur l'île, le paysage calme appartient à quelques bergers solitaires, leurs troupeaux et leurs chiens. »





NOS ACTIVITÉS

INFRASTRUCTURE



ENVIRONNEMENT



DÉMOLITION



AU SENS LARGE

GRONDWERKEN GLK, Meirestraat 13b, 9770 KRUISEM
T 09 388 53 17 • info@glk.be • www.glk.be



**INFRA
OMGEVING
AFBRAAK**



Les amateurs de nature et de randonnée trouveront de nombreuses et belles montagnes sur l'île. Les plus hautes montagnes sont Punta la Marmora à 1834 mètres et Monte Bruncu Spina qui atteint 1829 mètres. Ces montagnes appartiennent à la chaîne montagneuse Gennargentu qui parcourt l'île du nord au sud sur son axe centrale, au sud se trouvent le mont Gerrei et au nord, le Monte di Alba. La chaîne montagneuse Marghine Goceano traverse l'île d'est en ouest. Au sud-ouest se trouvent les montagnes Iglesias et au sud-ouest de Cagliari, les montagnes de Capoterra. Les montagnes à l'est sont presque pelées, dénuées de végétation tandis que les montagnes de l'intérieur sont couvertes de forêts denses. Outre les nombreuses montagnes, avis aux amateurs de vin et d'huile d'olive, le pays accueille également bon nombre de grands vignobles et de nombreuses oliveraies.

La marche et le farniente à la plage ne vous disent rien? Découvrez donc la Sardaigne sous la surface de l'eau. En raison de ses nombreuses grottes et épaves, l'île est un beau site de plongée. Par exemple, à la grotte de Nereo, sur la falaise près de Capo Caccia, vous trouverez du corail rouge, des homards et d'énormes congres (une espèce d'anguille très épaisse). Ou allez à la rencontre des dauphins et des baleines dans le nord-ouest de la Sardaigne, dans les bouches de Bonifacio. Faites donc une excursion d'une journée

aux Grotte di Nettuno (les grottes de Neptune, dieu de la mer). Lors d'une excursion en bateau, vous découvrirez des stalactites et des stalagmites aux formes étonnantes. Il est également possible d'accéder aux grottes à pied, mais il vous faudra arpenter plus de 650 marches le long d'un rocher escarpé. Cagliari, la capitale de la Sardaigne, n'est pas la seule ville avec une histoire riche et ancienne. Les amoureux de la culture pourront le vérifier, Oristano n'a rien à lui envier. Et à Arzachena, vous trouverez une chambre funéraire datant de l'âge du bronze. D'autres excursions d'une journée valent également le détour. La Maddalena - l'archipel exceptionnel de la Sardaigne, la Costa Smeralda - la côte d'or de la Sardaigne, le massif montagneux Gennargentu, Iglesias - la Sardaigne du Sud-Ouest inconnue, Sinis - la péninsule paradisiaque de la Sardaigne, les tombes mystérieuses - la Tombe dei Giganti ou les piscines naturelles - il s'agit là des joyaux cachés de la Sardaigne.

Pour énumérer tout ce que l'île a à offrir, il faudrait bien plus de d'espace et de temps que nous n'en disposons ici. Découvrir ces merveilles sur place est l'unique solution pour goûter au plaisir qui fut le mien en venant ici. Pour un séjour réellement inoubliable, nous avons d'ores et déjà une superbe adresse à vous recommander: Forte Village Resort.

Forte Village Resort - un coin de paradis sur terre





L'un des hébergements de vacances d'envergure mondiale en Sardaigne est sans aucun doute le Forte Village Resort exclusif. Doté de tous les équipements modernes, il conjugue le charme naturel sarde à l'élégance et au style international.

Le resort est situé directement sur la plage dans un endroit extrêmement calme, à seulement 40 km de l'aéroport de Cagliari et à 15 minutes en voiture de la ville historique de Nora, dans la partie la plus belle et la plus méridionale de l'île.

Forte Village Resort est entièrement piétonnisé, extrêmement sécurisé et assure une totale discrétion.

CHAMBRE AVEC VUE

En Sardaigne, vous l'aurez deviné, on passe beaucoup de temps à l'extérieur. Et bien que la vie paresseuse sur l'île ne soit pas exactement épuisante, une bonne nuit de sommeil contribue néanmoins beaucoup à passer des vacances reposantes. Au Forte Village Resort, la qualité

de votre repos vous est assurée. Le resort, bâti sur un parc de pins de 47 hectares, donne sur une vaste baie avec une belle plage de sable. Étant donné que le domaine est divisé en plusieurs parcs de villas et de loisirs, le resort diffuse une impression d'intimité et de convivialité et non pas d'une foule immense. Il y a une gamme de chambres joliment décorées dans les hôtels de luxe, les villas et les suites, toutes avec vue sur la mer ou sur les jardins subtropicaux. Certains ont un balcon privé ou un petit jardin, d'autres donnent sur la plage ou se trouvent à proximité du spa. Un véritable rêve éveillé!

Le resort a récemment ajouté 13 villas de grand luxe aux autres bungalows, offrant tout le confort, de grandes chambres avec salle de bains privative et un beau jardin avec piscine privée. Chaque villa est située sur un site entièrement clos pour une intimité optimale, tout en gardant à portée de main toutes les installations et le confort atmosphérique du reste du resort, si désiré. Un autre atout de choix pour Le Dune est sans aucun doute la spectaculaire piscine «infinity» située sur la terrasse de Forte Bay - flanquée »



Loewe bild 3

La beauté que vous pouvez toucher.

Ajoutez une note chaude et stylée à votre intérieur.
Un design inspiré, des lignes claires et d'étonnantes combinaisons
de matériaux. Discret et élégant.

À la fois télévision, objet de design et système acoustique.

Un système high-tech esthétique et élégant.
Réalisé sur mesure pour les puristes.



Design pour tous les sens.

Les surfaces claires et minimalistes ainsi que le cadre mat en aluminium brossé contrastent merveilleusement avec le tissu acoustique luxueux habillant les haut-parleurs. La couleur tendance gris graphite est très inspirée.

Technologie Dual Channel.

Enregistrez une émission pendant que vous en regardez une autre. Il suffit de connecter un disque dur externe au port USB. Zappez à la vitesse de l'éclair: la réaction immédiate garantit une expérience d'utilisateur exceptionnelle.

Un son clair et puissant.

La soundbar stéréo avec bass reflex box intégrée génère 80 watts de puissance musicale riche. Le complément parfait avec digital audio link (dal): le système Loewe klang 1, décliné en gris clair ou gris graphite. Profitez d'un son ambiophonique 2.1 à 5.2 – pour l'expérience ultime de home cinéma.



Le Loewe 3.55 OLED est disponible au prix de
3.299 € - 500 € d'avantage = 2.799 €.

Découvrez-en plus chez votre revendeur Loewe ou sur loewe.tv/be-fr



Arnout

Veemarkt 12
8500 Kortrijk
056 211 789
www.arnout.be

Audiomix

Liersesteenweg 321
3130 Begijnendijk (grens Aarschot)
016 56 10 62
www.audiomix.be

Audiovisie Goethals

Baron Ruzettelaan 233
8310 Assebroek
050 37 50 30
www.audiovisie-goethals.be

Beeld & Klank

Patrick Verheeken bvba

Sint-Gillisstraat 22
9170 De Klinge
03 770 73 48
www.verheeken.be

Concepts

Wolvenstraat 2
9620 Zottegem
09 360 55 22
www.concepts.be

Di Monaco bvba

Stationsstraat 66
9100 Sint-Niklaas
03 776 24 40
www.dimonaco.be

Electrocenter BVBA De Moor

Zandvoordeschorredijkstraat 299
8400 Oostende
059 700 900
www.demoorelectro.be

Elektro Taelman

Bellegemsestraat 253
8510 Bellegem-Kortrijk
056 21 91 84
www.elektrotaelman.be

Heyman Reference

Krijgsbaan 209
9140 Temse
03 771 11 86
www.heymanreference.be

HD Full Concept

Ch. de Waterloo 1170
1180 Ukkel
02 349 10 00
www.demoorelectro.be

Klank- en Beeldstudio

Vanden Bussche

Torhoutssteenweg 88 c
8400 Oostende
059 70 50 62
www.vanden-bussche.be

Robberechts Klank & Beeld

Vilvoordsesteenweg 307
1850 Grimbergen
02 269 30 79
www.robberrechtsnv.be

Ysebaert bvba

Vakekerkweg 8
9990 Maldegem
050 71 10 30
www.huisysebaert.be

LOEWE.

"THE ONLY JEANS
WITH YOUR INITIALS".



sartoria
tramarossa[®]
Made in Veneto

tramarossa.it



**De Witte Duif
Herenkleding**

Parijsstraat 11
3000 Leuven
016 22 15 28
www.dewitteduif.be

**Helsen
Tailors**

Kapelstraat 13 / 15
3500 Hasselt
011 22 75 62
www.helsentailors.com

**Smalville
Men's Fashion**

Hoogstraat 57
9700 Oudenaarde
055 21 55 96
www.smalville-oudenaarde.be

must.have.

Kustlaan 15
8300 Knokke
050 69 05 15
www.musthaveknokke.be

d'un bar lounge branché - qui, avec ses parois de verre, semble déborder directement dans la mer, avec une vue imprenable sur la mer Méditerranée. L'Hôtel Castello, situé directement sur la plage, est l'un des nombreux joyaux de Forte Village. Les 45 chambres Executive Sea et le spectaculaire Royal Suite ont récemment reçu un nouveau look élégant et contemporain. À des fins professionnelles - par exemple une présentation de produit - le cinéma privé peut être loué et les différentes salles de réunion peuvent être utilisées.

Les chalets et l'hôtel du parc Pineta peuvent profiter d'une paix et d'une intimité exceptionnelles en compagnie de centaines d'oiseaux de paradis. La beauté de cet endroit est contenue dans son nom. L'hôtel 5 étoiles récemment rénové et les bungalows sont complètement immergés dans l'environnement couvert de pins et la nouvelle et magnifique piscine qui fait le tour de la réception. Le sentiment d'une île dans une île, avec une salle de détente et de petit-déjeuner au milieu des pins méditerranéens. Ceux qui ne trouveraient aucun de ces endroits appropriés, peuvent se rendre dans les trois autres parcs de bungalows: Bouganville, Palme et Il

Borgo, chacun avec son caractère et ses spécificités propres, mais invariablement dans l'atmosphère du lieu magique qu'est Forte Village.

Tous Les hôtels et les suites sont situés sur la plage ou ont un jardin privatif. Tous sont un havre de paix et d'intimité. Ils offrent également des services supplémentaires, tels qu'un majordome à l'anglaise, votre propre chef ou encore un chauffeur privé. Le personnel garantit à chaque client le meilleur service personnalisé fourni avec la plus grande discrétion.

Toutes les chambres sont décorées dans des tons de bois naturel, de roche et d'ocres inspirés du paysage sarde et sont équipées d'une télévision à écran LCD et de la climatisation.

LA BELLE VIE

Le Forte Village Resort se trouve sur la plage de Santa Margherita di Pula, à quelques minutes de la ville de Nora, déjà appréciée des Romains pour ses bains thermaux. Inspiré par le pouvoir de guérison de la thalassothérapie, un spa spécialisé en détox, rajeunissement et remise en forme a été construit à Forte Village Resort. Les méthodes de travail ont été mises au »





TU VEUX LES PLAISIRS DE LA MER ?



La résidence Le Roulis

Zeedijk 3
De Panne
Agence Mulier : T. 058 42 12 39
Agence Mulier : T. 058 41 35 61



Zilt Residences (bâtiment Duinen)

Nieuwpoortlaan 151-161
De Panne
Agence Mulier : T. 058 42 12 39
Agence Mulier : T. 058 41 35 61

Avec plus de 40 ans d'expérience à son actif, Real Houses a signé des dizaines de projets réussis, toujours en lien étroit avec la côte belge. Autant de résidences de prestige avec vue sur mer et caractérisées par une situation idéale, des finitions de haute qualité et la relation unique que crée l'entreprise avec l'acheteur.

Le plus important ? Que l'acheteur y soit et y reste heureux. Ce point est crucial pour l'investisseur aussi, car cette condition est prioritaire en cas de location ou de revente ultérieure.

Découvrez tous nos projets à la côte belge : www.realhouses.be



point en collaboration avec d'éminents spécialistes en médecine sportive, esthétique et diététique. Le médecin et l'ensemble de l'équipe médicale élaborent un programme sur mesure pour chaque invité.

À l'Acquaforte Thalasso & SPA, 4 piscines vous attendent pour découvrir les joies et les bienfaits de l'eau de mer. Nouveau: le bain avec une concentration très élevée en magnésium, où vous pouvez flotter sans effort grâce à la densité de sel spéciale, une bénédiction pour les articulations et les muscles. Un sauna, un hammam, un jacuzzi et une salle de remise en forme sont également à la disposition des curistes. Différents soins peuvent être réservés. Pour ceux qui sont plus attachés à leur vie privée, un spa a été construit dans un spa, une copie conforme de la thalasso «publique», mais avec une entrée séparée et réservée exclusivement à ceux qui réservent le spa privé. Idéal pour les célébrités ou les familles et groupes jusqu'à 10 personnes.

La Sardaigne ne serait pas la Sardaigne sans ses magnifiques plages. Le Forte Village Resort en a aussi une pour vous, un véritable joyau, avec un tout nouveau club de plage exclusif. Pour ceux qui préfèrent ne pas nager dans la mer, il y a 7 piscines (dont 1 avec de l'eau de mer et des toboggans et 2 piscines réservées aux clients de l'hôtel Castello et Le Dune), de nombreuses terrasses ensoleillées et 3 piscines pour enfants. Des serviettes de plage et des chaises longues sont mises à disposition à la plage et près des piscines. Et si cela ne suffisait pas, Forte Village dispose de son propre parc aquatique, offrant de nombreuses heures de plaisir aquatique pour les petits et les grands!

Nous avons aussi pensé à nos clients plus actifs. Les amateurs de sport peuvent jouer au tennis, au football, pratiquer des sports nautiques (ski nautique, voile, planche à voile, canoë, pédalo, bateau banane), à la plongée, au vélo, au karting ou à l'une des académies sportives (football de Chelsea, rugby, tennis, vélo, etc.). Enfin, vous trouverez également, au resort, un centre de plongée PADI. Parcours de golf à 10 km du resort, promenade à cheval à 100 m.

BIENVENUE À WONDERLAND, LE PAYS DES MERVEILLES

Tout le monde le sait, les Italiens adorent les enfants. À Forte Village, nous avons pris soin de faire passer de bonnes vacances aux plus petits aussi. Wonderland (2-12 ans) organise de nombreuses animations pour les enfants et propose un service de garde d'enfants, un parc aquatique ainsi qu'un atelier de travaux manuels. Pour les enfants plus âgés il y a Leisureland, avec sa mini-discothèque, un bowling et même une piste de karting à part entière.

Des concerts internationaux sont organisés dans la Forte Arena adjacente pour les «grands enfants». De grands artistes comme Anastasia ou Sting ont déjà figuré sur l'affiche et cet été, c'est au tour de nul autre qu'Eros Ramazzotti. Dans le cas peu probable où les dieux de la météo échoueraient, l'arène sera entièrement recouverte par un toit ouvrant. »



THE  ONE

VOUS CHERCHEZ « THE ONE » ?

La côte recèle déjà une pléthore de superbes appartements. Mais aucun ne peut rivaliser avec The One !

THE ONE à Blankenberge confère une dimension supplémentaire à tous les avantages d'un appartement à la mer. L'architecture intemporelle est non seulement la promesse d'un cachet emblématique, mais elle offre aussi aux résidents des terrasses avec vue panoramique à 360° et laisse l'inimitable lumière de la mer inonder chacun des appartements. Une réserve naturelle dans les dunes apporte la touche finale à l'ensemble.

Découvrez l'offre complète sur www.the-one.be ou poussez la porte du point d'information sur le chantier, chaque vendredi de 14h30 à 16h30 et chaque samedi de 10h à 12h.



WWW.THE-ONE.BE

ADRESSE DU PROJET

Croisement de l'A. Ruzettelaan et de la Koning Albert I-laan, B-8370 Blankenberge



TROUVER LA SÉRÉNITÉ DE SON ÊTRE INTÉRIEUR

Les nombreux restaurants du Forte Village servent une cuisine italienne ou méditerranéenne, des spécialités sardes, des grillades et des mets de poisson fraîchement pêché.

Une chose est sûre, vos papilles se délecteront de leur séjour au Forte Village Resort. Les 21 restaurants et les divers bars y veilleront!

La journée s'amorce invariablement par un buffet petit-déjeuner très complet. Pour manger un morceau sur le pouce dans l'après-midi, prendre un verre ou si vous préférez ne pas délaisser votre chaise longue trop longtemps, n'hésitez pas à vous rendre à la pizzeria ou au bar à pâtes, par exemple. Pour le dîner, vous trouverez sur les cartes des grillades, des plats gastronomiques, du poisson et des fruits de mer, mais il est également possible de déguster de la cuisine asiatique, brésilienne, sarde... En demi-pension, les repas dans les restaurants à thème sont inclus dans le prix et les restaurants gastronomiques demandent un supplément. Il y a même un restaurant enfants pour les plus petits.

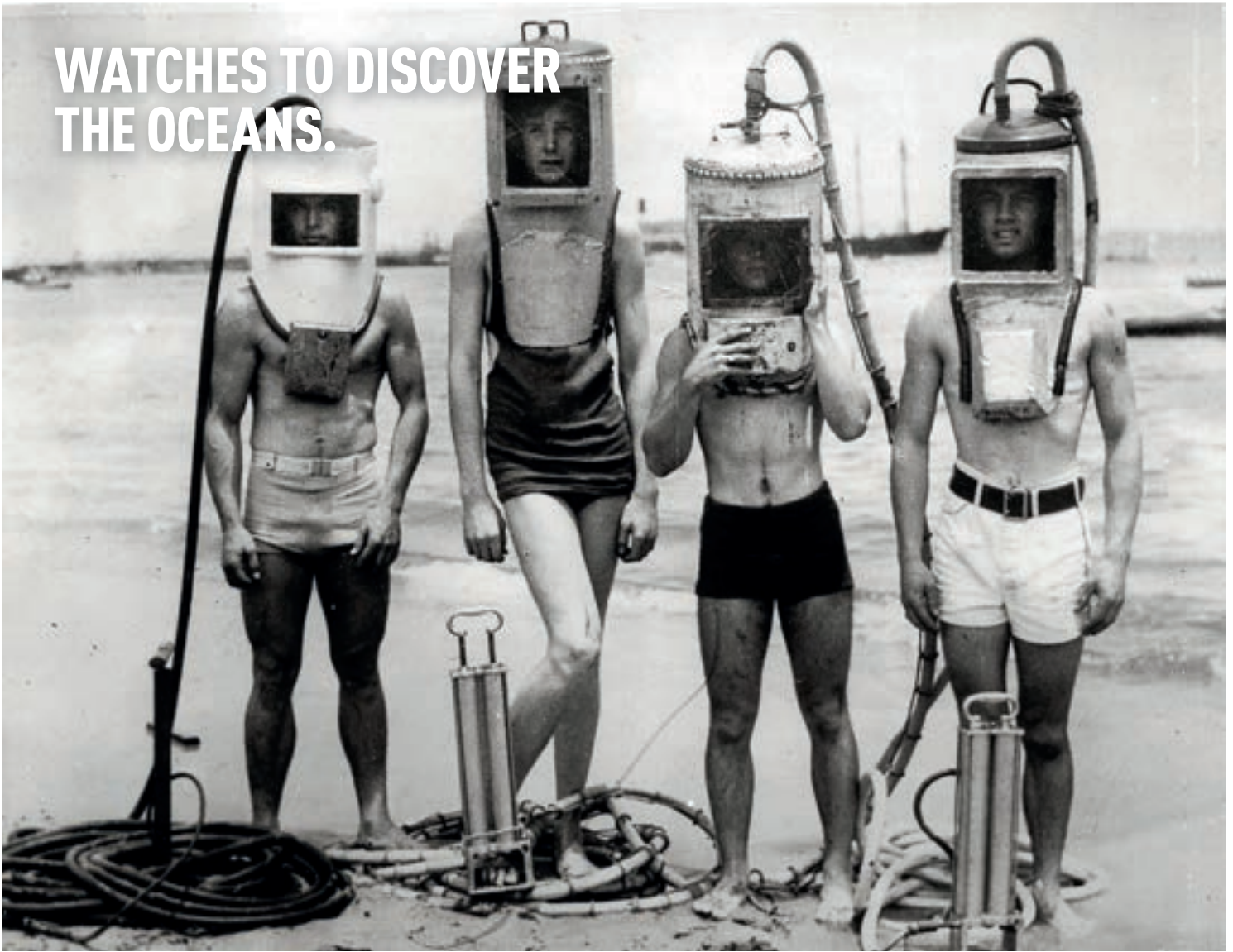
Les vrais gourmets peuvent se divertir dans les restaurants gastronomiques de chefs étoilés aux noms renommés tels que Heinz Beck (3 *), Peter Brunel, Alessandro Breda, Errico Recanati, Francesco Sposito, Carlo Cracco, Vivek Singh, Enrico Cerera (3 *), Enrico Marmo, Alfio Ghezzi, Rosanna Marziale, Andrea Berton et Massimiliano Mascia ou dans les restaurants gastronomiques Le Dune et Le Belvedere.

Et pour plaire à l'œil autant qu'au palais, tous les restaurants sont décorés avec raffinement et bénéficient d'une vue magnifique sur la mer ou les jardins tropicaux. Le personnel avenant vient compléter le tableau.

Pour un verre avant ou après le dîner, vous pourrez vous rendre au bar à vin extrêmement confortable, proposant une sélection de vins et d'autres boissons spirituelles, ou au bar de plage branché Mahiki. Tous les soirs, des animations sont organisées dans le patio du complexe. Vous pourrez faire du shopping dans les nombreuses jolies boutiques situées autour de la toute nouvelle Piazza Luisa.



WATCHES TO DISCOVER
THE OCEANS.



VANHOUTTEGHEM

TIME & JEWELRY

GHENT

DAMPOORTSTRAAT 1-3 | GENT | +32 92255045

WWW.VANHOUTTEGHEM.COM

DI-ZA 9:30-18:00



OMEGA
SEAMASTER DIVER 300M

LONGINES
LEGEND DIVER WATCH

BREITLING
SUPEROCEAN HÉRITAGE II B20



LIER L'AGRÉABLE À L'UTILE

Parfois, le travail doit être fait, bien sûr. Et quoi de mieux qu'un environnement paradisiaque comme Forte Village pour stimuler les cellules grises? La 'Sky Suite', entièrement vitrée offrant une vue à 360 ° sur les montagnes, la mer et les piscines et dotée d'un toit ouvrant, apportera la créativité à des hauteurs sans précédent, au sens propre et figuré. Avec une capacité de 30 participants et même 50 dans une configuration de théâtre, cet espace est également idéal pour les cocktails, par exemple.

Les grands groupes ou projets étaient déjà les bienvenus dans le centre de conférence existant (avec 20 salles de réunion pouvant accueillir de 20 à 900 personnes et une grande salle de conférence pouvant accueillir 1 000 participants) et dans les salles de réunion de l'hôtel Castello. Entre-temps, Forte Village a construit un centre de congrès adjacent, entièrement en

verre et doté d'un toit amovible, pouvant accueillir 450 personnes dans une configuration de cocktail. Lors de la construction du bâtiment, tous les aspects écologiques ont été pleinement pris en compte, car l'environnement ne laisse pas Forte Village froid. L'eau pour arroser les jardins subtropicaux, par exemple, est recyclée et le resort est pleinement engagé à repousser autant que possible le plastique.

Au revoir, à bientôt.

Et permettez-nous de vous assurer, mesdames et messieurs, que cette île paradisiaque a réellement fait chavirer nos coeurs et que le magnifique Forte Village Resort est un établissement digne de son excellente réputation.

Si l'occasion se présente, nous ne manquerons pas d'y retourner. Ciao, Sardegna!

Exclusive Destinations

Middellandse Zee 2019 - 2020

Spanje • Portugal • Italië • Griekenland • Cyprus
• Kroatië • Montenegro • Bulgarije • Turkije • Marokko



Luce - Chiara - Giff - Wilma - Giustina



www.exclusive-destinations.be
www.exclusive-destinations.nl

AVEC TOUS NOS REMERCIEMENTS À: DESTINATIONS EXCLUSIVES

Et vous, avez-vous envie d'un voyage inoubliable

en Sardaigne? Pour plus d'informations, veuillez consulter la brochure Exclusive Destinations.

Elle est disponible dans les meilleures agences de voyage et au téléchargement sur

www.exclusive-destinations.be. Offre au meilleur prix: 7 nuits, chambre et petit-déjeuner à partir de 1 304 € pp, hors vols.

//DOUBLE SLASH®

CONTENT AGENCY

DOUBLESLASH specializes in creating content that enhances your inbound marketing strategy, reaching those consumers beyond their adblocking software engaging them with your brand & its story, and positioning you as the preferred player in the market. We like windsurfing, we like the feeling freshly mown grass under bare feet, we like croissants just out of the oven, popping bubble wrap, flipping our pillow to the cold side, petting cats and opening up home deliveries. In fact, there's not many things we don't like, but what we like the most, is doing what we do best
Putting a human face to marketing

PHOTOGRAPHY

// Foto production

The first ever picture was taken in the 1820's but we'd like to think we reinvent photography everyday

VIDEOGRAPHY

// Video production

The only reason we didn't participate in the Oscars is because there's no cocktail dress that fits all four of us

COPYWRITING

// SEA & SEA optimized copy

To make sure you're top of the bill on Google. Bing too, of course, but who uses that one anyway?

// Brand Identity storytelling

Once upon a time brands aggressively smeared their products in people's faces and they accepted it. And that's the end of that.

// EN - NL - FR

Although we specialize in translating everything we do into English, Dutch and French, we're happy to beam up our foreign Scotty's for translations in other languages

MARKETING

// Social media marketing

Everything Hootsuite, SEMrush and those bits & pieces of Instagram, Twitter, YouTube and other social media platforms

// E-mail marketing

For those wanting to rewrite information to dummy proof content or if you'd like to outsource the coordination of your bi-weekly newsletter in MailChimp.

// CRM

Salesforc, Pipedrive,... or any other hostile sounding platform that ironically nourishes your customer relations

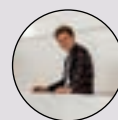
// Brand Strategy

Whether you're a new kid on the block looking for a way to conquer your first place on the market, or an SME that wants to rewrite its existing story.

CONTACT US

sacha@doubleslash.be

www.doubleslash.be





Votre patrimoine a un accès direct
à notre expertise sur 70 places
financières mondiales.

Et ça fait toute la différence.

Plus d'infos sur [deutschebank.be/privatebanking](https://www.deutschebank.be/privatebanking)

Investissez dans votre vie

Deutsche Bank 
Private Banking

Deutsche Bank AG, 12, Taunusanlage, 60325 Francfort-sur-le-Main, Allemagne, RC Francfort-sur-le-Main n° HRB 30000. Deutsche Bank AG Succursale de Bruxelles, 13-15 avenue Marnix, 1000 Bruxelles, Belgique, RPM Bruxelles, TVA BE 0418.371.094, IBAN BE03 6102 0085 7284, IHK D-H0AV-L0HOD-14. E.R. : Steve De Meester



CLASSIC DESIGN
RENTAL

Event furniture for any occasion.

WWW.CLASSICDESIGNRENTAL.BE

INFO@CLASSICDESIGNRENTAL.BE

0032 53 66 48 13

« Le même rendement avec moins de volatilité »

L'approche Private Banking de Deutsche Bank

L'innovation, c'est dans les gènes de Deutsche Bank. Cela vaut aussi pour l'offre Private Banking. « La combinaison entre la vision de Deutsche Bank et celle des grands gestionnaires de fonds à l'échelle mondiale est unique en Belgique », affirme Pieter De Bisschop, Head of Private Banking.

Les services Private Banking de Deutsche Bank sont accessibles aux clients qui possèdent un patrimoine disponible d'un million d'euros minimum.



Selon vous, quels sont les principaux atouts de Deutsche Bank en matière de Private Banking sur le marché belge ?

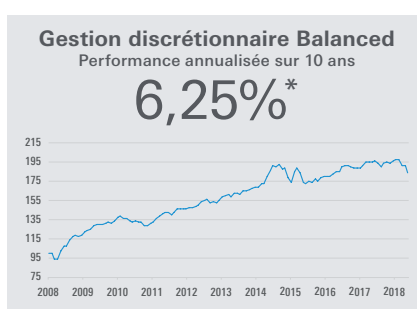
« Tout d'abord, nous faisons partie d'un grand groupe bancaire qui dispose d'une forte expertise internationale. Cela nous différencie de la plupart des grandes banques belges et des autres acteurs du marché. Ensuite, nous offrons une architecture ouverte : nous ne proposons pas seulement des fonds internes, mais également une très large sélection de fonds internationaux. En toute indépendance et transparence. »

Plus précisément, quelle est votre approche ?

« Notre premier pilier est la vision de Deutsche Bank. Là, il s'agit de voir comment refléter au mieux notre vision internationale sur le marché belge. Bien évidemment, cela varie en fonction du profil de risque du client : d'hyper-défensif à 100% d'actions. »

« Pour nos portefeuilles en gestion discrétionnaire, correspondant à 100% à notre vision, nous collaborons notamment avec le Chief Investment Officer international du groupe Deutsche Bank. Nous utilisons les développements mondiaux comme autant d'opportunités pour nos clients. Think global, act local : telle est la raison d'être de notre service Private Banking. Nos clients peuvent choisir parmi différentes stratégies d'investissement. La pondération des classes d'actifs - actions, obligations, fonds, trackers et placements alternatifs - dépendra de l'appétit du client pour le risque. La stratégie Balanced de cette forme de gestion discrétionnaire, par exemple, nous a permis de signer une performance annualisée sur dix ans de 6,25%, un résultat dont nous pouvons être fiers. »

La gestion discrétionnaire ne signifie pas que tout se passe à l'insu des clients. Lors de chaque achat ou vente, nous leur envoyons une mise à jour en leur précisant pourquoi nous avons effectué cette opération. Ils restent ainsi toujours parfaitement informés. Cela aussi, c'est unique sur le marché belge.



Il existe bien entendu de nombreux gestionnaires d'actifs de qualité à l'échelle mondiale. Leur expertise est-elle également prise en compte, d'une manière ou d'une autre ?

« Naturellement. Mieux encore : nos clients peuvent combiner notre vision avec celle de nos meilleurs partenaires de fonds, pour considérablement réduire la volatilité de leur portefeuille. Il s'agit là du deuxième pilier principal de notre gestion discrétionnaire. Car une seule vision, même la plus étayée, ne peut jamais être correcte à 100% tout le temps. En la combinant à d'autres visions, vous réduisez le risque alors que le rendement reste le même. Cette combinaison est unique en Belgique. »

Notre offre en gestion discrétionnaire se caractérise donc par sa flexibilité : nos clients peuvent choisir entre un portefeuille suivant intégralement la vision de Deutsche Bank, correspondant à 100% à la vision de nos partenaires de fonds, ou intégrant une combinaison des deux.

Et si l'on préfère quand même rester impliqué dans la gestion de son patrimoine ?

Aucun problème. Certains clients apprécient l'expertise et la plus-value de la banque, mais jugent important de garder le pouvoir de décision. Un profil d'investisseur est alors défini en concertation avec le client, et le gestionnaire de portefeuille s'appuiera sur ces informations pour formuler des avis. Le client sera ensuite libre de les suivre ou non.

Nous avons évoqué la gestion discrétionnaire et la gestion consultative. Supposons maintenant que le client ne préfère ni l'une ni l'autre, mais souhaite tout de même recourir à votre service de Private Banking ?

« Il peut également choisir de gérer son patrimoine comme il le souhaite, dans notre cadre Private Banking, mais sans conseil ou avec les conseils partiels de nos gestionnaires de portefeuille. Grâce à ce service supplémentaire Private Banking, le client peut gérer son patrimoine selon sa propre stratégie et faire une sélection lui-même parmi notre vaste gamme d'actions, de trackers, d'obligations et de fonds d'investissement. Tout est possible donc, toujours en fonction des besoins et des attentes de chaque client. »

En quoi consiste la mission du Private Banker ?

« Le Private Banker est avant tout la personne de confiance du client. Il doit connaître parfaitement la situation financière de la famille et être avisé du moindre changement afin de pouvoir conseiller son client au mieux. »

Bien sûr, nos Private Bankers ne sont pas seuls. Ils sont soutenus par d'autres équipes pour la gestion et le suivi du portefeuille, la recherche d'actions, la sélection de fonds, la création de produits structurés sur mesure, ... Vous pouvez voir cela comme un orchestre, avec le Private Banker comme maestro qui définit les grandes lignes avec le client.

Autre point important : nous n'assistons pas nos clients que dans leurs placements, mais aussi dans le domaine de la fiscalité et du droit successoral. Quid des deuxième et troisième générations, quid d'un second mariage ou d'activités immobilières à l'étranger : notre service Estate Planning donne des conseils minutieusement élaborés en la matière. Un service que nos clients apprécient particulièrement. »

*Ce rendement fait référence à un portefeuille réel (avoirs sous gestion : 1,8 million EUR) représentatif de la stratégie « Balanced ». Les rendements peuvent varier d'un portefeuille à un autre. « Balanced » est une des stratégies proposées en Private Banking pour la gestion discrétionnaire. Performance nette (après retenue des taxes le cas échéant et tenant compte de la commission de gestion et des frais de transaction), calculée entre le 31/12/2008 et le 31/12/2018, pour un client personne physique en qualité de résident fiscal belge. Les performances du passé ne sont pas une garantie, ni un indicateur fiable des performances futures. Des conditions s'appliquent. Informations disponibles sur www.deutschebank.be et notamment en consultant les tarifs applicables : brochures « Tarifs pour les Principales Opérations Bancaires et sur Titres » et « Tarifs Private Banking ».

Investissez dans votre vie

Deutsche Bank
Private Banking 

Deutsche Bank AG, 12, Taunusanlage, 60325 Francfort-sur-le-Main, Allemagne, RC Francfort-sur-le-Main n° HRB 30000.
Deutsche Bank AG Succursale de Bruxelles, 13-15 avenue Marnix, 1000 Bruxelles, Belgique, RPM Bruxelles, TVA
BE 0418.371.094, IBAN BE03 6102 0085 7284, IHK D-H0AV-L0HOD-14. E.R. : Steve De Meester.



Sassevaartstraat 46/212, 9000 Gent (Dok Noord) - ☎ 0475 73 27 40 - ☎ 0487 37 69 74 - info@thehousefriend.be - www.thehousefriend.be



MAISON DE VILLE ART-DECO EXCLUSIVE À UKKEL (BRUXELLES)

Prix sur demande

Consultez notre site internet et profitez de la visite virtuelle à travers cette maison magnifiquement rénovée et habitable immédiatement. Située dans l'un des plus beaux quartiers de la banlieue de Bruxelles. Vg Wg Gvkr Gmo Gvv EPC 179 KWh



CORPS LOGEMENT NEUF AVEC ATELIER / ESPACE DE STOCKAGE DANS LA ZONE PME D'EVERGEM Prix: 595 000 € hors frais

Atelier avec logement neuf. Surface du terrain: 1600m², locaux commerciaux total d'env. 170m² avec comptoir d'accueil, à l'arrière du corps, logement avec jardin ensoleillé et terrasse, 4 chambres à coucher, opportunité Vg Lab Gvkr Gmo Gvv EPB ca.60 KWh



Sassevaartstraat 46/212, 9000 Gent (Dok Noord) - ☎ 0475 73 27 40 - ☎ 0487 37 69 74 - info@thehousefriend.be - www.thehousefriend.be



APPARTEMENT NEUF À ADEGEM

Prix: 225 000 € hors frais

Aménagement: séjour lumineux avec terrasse spacieuse, cuisine complète, 2 chambres avec salle de bains, douche à l'italienne, toilettes séparées. Parking privé ! Bon investissement !!!! Rendez-vous en ligne pour une visite virtuelle.. virtuelle tour! Vg Gmo Wg Gvkr Gvv Niveau E 59



LOGEMENT AVEC ESPACE COMMERCIAL SPACIEUX DANS UNE ZONE PME À OOSTAKKER

Prix: 659 500 € hors frais

Locaux commerciaux de 230 m² pouvant être agrandis. La propriété est pourvu d'un hall d'entrée, salon, cuisine équipée et buanderie, 2 salles de bains, 3 chambres à coucher. Surface du terrain: 1048m² Vg Lab Gvkr Gmo Gvv EPC 362 KWh



Sassevaartstraat 46/212, 9000 Gent (Dok Noord) - ☎ 0475 73 27 40 - ☎ 0487 37 69 74 - info@thehousefriend.be - www.thehousefriend.be



HORECA AVEC APPARTEMENT TRÈS SPACIEUX À SINT-AMANDSBERG

Prix: 599 000 € hors frais

Entièrement rénové à l'exception de la façade. L'emplacement est commercialement avantageux. L'appartement est pourvu d'une entrée séparée. Aménagement: vestiaire, cuisine équipée, salon, 4 chambres à coucher, toilettes et salle de bain. Rendez-vous en ligne pour une visite virtuelle. Vg Wg Gvkr Gmo Gvv EPC 201 KWh



APPARTEMENT RÉCENT AVEC 2 CHAMBRES À COUCHER GENT-SUD

Prix: 320 000 € hors frais

Situé au 1er étage, entrée avec toilettes, salle de séjour ensoleillée ouvrant sur la terrasse, cuisine ouverte équipée moderne, débarras, via hall de nuit donnant sur 2 chambres à coucher, salle de bains, buanderie, cave Vg Wche Vkr Gmo Vv EPC 105 Kwh

LE SECRET LE MIEUX GARDÉ
DU QUARTIER LOUISE EST À VENDRE.



- 1 la place Stéphanie
- 2 la prestigieuse avenue Louise
- 3 les plus belles boutiques
- 4 des bars / restaurants cosmopolites
- 5 des stations de mobilité partagée
- 6 des arrêts de trams, bus et métro



Royal Louise.
Une perle au cœur du haut de la ville de Bruxelles.

- Des **appartements de luxe** à saisir dans le quartier le plus 'fashionable' de la capitale.
- Le meilleur des deux mondes : les **plaisirs de la ville** et le **confort du calme**.
- Grandes **terrasses** avec vue sur un charmant **jardin central**.
- **Architecture moderne** et **finitions haut de gamme**.

NOUVEAU RANGE ROVER EVOQUE

IL Y A DE BELLES CHOSES À VOIR EN VILLE



ABOVE & BEYOND



Avec son luxe responsable, le nouveau Range Rover Evoque est le SUV urbain par excellence. Ses lignes précises et élégantes, sa silhouette unique ou encore son style distinctif, sont un vrai plaisir pour les yeux. Et avec sa nouvelle motorisation semi-hybride, il roule en silence pour rendre la ville plus agréable.

landrover.be

5,8-8,3 L/100 KM. CO₂: 152-189 G/KM (suivant la norme NEDC).

Informations environnementales [AR 19/03/04] : landrover.be. Donnons priorité à la sécurité. Modèle illustré équipé d'options.