

Black Oval

The exclusive life-style magazine for the Range Rover owner

Septembre 2021 – n° 35



la Lanssens

FENÊTRES - PORTES - VOILETS

Votre style, notre métier.



RÉNOVATIONS SUR MESURE



la Lanssens

FENÊTRES - PORTES - VOILETS

L.A Ramen Lanssens S.A.

Meulebekesteenweg 6
8720 Dentergem

t 051.63.61.09

info@laramen.be
www.laramen.be



*Découvrez plus
de réalisations?*

Serena bay
LUXURY RESORT

Serena Mar
LUXURY APARTMENTS

Investissez dans une suite de luxe au Cap-Vert



L'endroit idéal pour faire fructifier votre épargne ? Le Cap-Vert !

Venez découvrir l'île de Sal au Cap-Vert : un havre de paix, de détente et de sports nautiques à 5 heures et demies de vol de Brussels Airport.



Un archipel avec une excellente image

Pas de fêtes tapageuses, et ce n'est pas non plus le nouveau Benidorm. L'archipel est connu pour son accueil chaleureux et son ambiance relax : c'est l'essence même du Cap-Vert. C'est une destination de vacances rêvée pour jeunes et moins jeunes.

Perspectives pour l'avenir touristique

Ces 20 dernières années, le tourisme n'a cessé de se développer au Cap-Vert. Pourtant, on n'y voit pas un foisonnement d'hébergements de vacances et d'hôtels. L'accent est mis sur la beauté naturelle du pays.

Serena Bay et Serena Mar : votre garantie d'un investissement réussi

Revenus élevés, zéro souci, zéro entretien et un seuil d'investissement bas : ce ne sont que quelques-unes des raisons qui font du Serena Bay Luxe Resort et des appartements de luxe de Serena Mar une excellente opportunité. Tant pour les investisseurs débutants qu'expérimentés.

6 raisons d'investir à Serena Bay ou Serena Mar

1. Immobilier de luxe avec vue sur la mer
2. Propriétaire à 100% avec acte notarié
3. Minimum 5% de revenus locatifs par an, garantis sur 15 ans
4. Contrat à long terme avec un partenaire solvable pour l'exploitation
5. Lieu de vacances dont vous profitez jusqu'à 4 semaines par an
6. Prix de départ à partir de 100.000 € en copropriété, 200.000 € en pleine propriété

En savoir plus sur cette opportunité d'investissement unique ?

Vous avez un budget d'investissement de 100.000 € et vous souhaitez en tirer un rendement optimal grâce à des revenus locatifs garantis ? Découvrez Serena bay et Serena Mar en détail sur notre site web ou pendant un entretien sans engagement avec un de nos experts en investissement.

Prenez rendez-vous avec un expert en investissement via
serena-bay.com, sales@caboverde-resorts.com

ou **+32 (0)52 89 50 80**

SOMMAIRE

10	LE RANGE ROVER SE DOTE DE DEUX ULTIMATE EDITIONS	RANGE ROVER
22	L'ÉLÉGANT BRONZE COLLECTION EDITION ET LE PUISSANT P300 HST ÉLARGISSENT LA FAMILLE RANGE ROVER EVOQUE	RANGE ROVER
32	CÉLINE ROELENS PARLE DE SA PASSION POUR LA COULEUR ET LA QUALITÉ	ADVERTORIAL
40	APERÇU DU STOCK	RANGE ROVER
42	L'ADBLUE, UN PETIT COUP DE POUCE POUR UNE MOBILITÉ PLUS DURABLE.	ADVERTORIAL
48	RENCONTRE AVEC TIFFANY HILL - GOUROU DE LA MODE	FASHION
58	INNOVATION ET RUPTURE SUR LE MARCHÉ DE L'IMMOBILIER	IMMO





MARCO BICEGO



VANHOUTTEGHEM

TIME & JEWELRY

GHENT

Dampoortstraat 1-3, 9000 Ghent, Belgium +32 9 225 50 45 - www.vanhoutteghem.com

SOMMAIRE

62	FREYWILLE	JEWELRY
70	DUMAS-PARIS - LA LITERIE DE LUXE DE GÉNÉRATION EN GÉNÉRATION	ADVERTORIAL
78	FAIRWAY BOUTIQUE HOTEL - UN MÉLANGE D'HISTOIRE ET DE CHARME	TRAVEL
90	SCABAL - LA RECHERCHE CONSTANTE DE LA PERFECTION DANS LES TISSUS FINS ET LES VÊTEMENTS SUR MESURE	FASHION
102	DOWN TO ART FAIT RÉGNER LA BEAUTÉ ET L'ÉMOTION À L'ÉTAT PUR	ART
114	AMG IMMO SELECTION	IMMO
128	L'HUILE D'OLIVE GOLDEN HERITAGE FAIT HONNEUR À SON NOM	ADVERTORIAL

ANNÉE 11, SEPTEMBRE 2021, NUMÉRO 35 | Black Oval est le magazine du propriétaire de Range Rover (belux) | Event & Expo Belgium - Atomveldstraat 8 bus 6 9450 Denderhoutem | TIRAGE: 10.500 exemplaires (2500 via les concessionnaires, 8000 en direct) | FRÉQUENCE: Trimestriel | SITE INTERNET: www.blackoval.be | RÉDACTION: Jeroen Coteur, Jacques Legros, Wim Van der Haegen, Patrick Delaroche, Michel Deveen, Dominique Sergant, Wouter Peeters | Photographe: Fotech - Francis Vemeulen | ÉDITEUR RESPONSABLE: Erik De Ridder, Event&Expo België | ART DIRECTOR: Bert Wagemans | VENTES: SALES: Erik De Ridder – tél.: 0486 131313, e-mail: edr@eventbox.be, Ine Vanbesien – tél.: 0472 90 06 17, e-mail: iv@eventbox.be, Filip De Ridder | TRAFFIC: Hilde De Ridder – e-mail: Traffic.leo@telenet.be | COPYRIGHT: Aucun article ou partie d'article de ce magazine ne peut être repris, reproduit ou copié sans autorisation explicite de l'éditeur. | ABONNEMENT: Frais d'envoi (50 euros/an) à commander via Hilde De Ridder – e-mail: Traffic.leo@telenet.be

hoost

By Jakob + Macfarlane

Hoost: een eyecatcher van internationale toparchitectuur middenin Knokke-Heist.

- Mix van woningen, appartementen en penthouses
- Unieke vergezichten
- Hoogste tuinen en terrassen van de kust
- 1, 2, 3 of 4 slaapkamers
- Vanaf € 325 000

VERKOOP GESTART

Iets voor jou?

Ontdek dit project via:



hoostknokkeheist.be

Developed by

Caaap

built by ARTES



Le Range Rover se dote de deux Ultimate Editions

Land Rover introduit deux nouveaux modèles haut de gamme dans sa famille ultra-luxueuse des Range Rover. Ces deux Ultimate Editions proposent des intérieurs raffinés, des couleurs uniques et un choix entre un groupe motopropulseur hybride rechargeable et un puissant moteur V8 à essence.

Texte: Joram Van Acker - Photos: Land Rover





Ces deux éditions Ultimate proposent des intérieurs raffinés, des couleurs uniques et un choix entre un groupe motopropulseur hybride rechargeable et un puissant moteur V8 à essence.

Au fil des décennies, le Range Rover est passé du statut de cheval de trait imbattable à celui de symbole de statut. Depuis les années 1970, des clients fortunés se sont tournés vers eux pour obtenir un Crossover de luxe sur mesure, et les concepteurs de Land Rover ont continué à repousser les limites de la personnalisation et des éditions spéciales.

L'équipe du Special Vehicle Operations Technical Centre - le département qui gère ces projets de personnalisation - a maintenant combiné toute son expertise dans une paire de nouvelles versions phares du Range Rover SVAutobiography. Ces deux Ultimate Editions illustrent la gamme complète des options actuellement proposées par la division SV Bespoke, des combinaisons de couleurs contemporaines aux détails intérieurs luxueux.



Les deux Ultimate Editions présentent une carrosserie satinée en Orchard Green, avec un toit et des rétroviseurs extérieurs en Narvik Black. Un certain nombre d'éléments de finition, tels que les insignes avant et arrière du Range Rover et les insignes SV, seront finis dans une couleur cuivre contrastée. En outre, chaque Ultimate Edition disposera d'une plaque d'identification dans la console centrale et d'un lettrage "Ultimate Edition" éclairé dans les marchepieds.

Clare Hansen, directeur de la personnalisation, explique: "Nos experts SV Bespoke ont donné à la combinaison classique d'un extérieur vert-noir une touche de modernité, avec une finition de peinture satinée et des détails de couleur cuivre. Cette combinaison élégante est encore renforcée par les thèmes intérieurs recommandés en brun Vintage Tan."

La première édition ultime de la SVAutobiography est un Range Rover à empattement long pour un confort de conduite haut de gamme. Il comprend des portes arrière à fermeture automatique, des sièges chauffants et ventilés avec 1,2 mètre d'espace pour les jambes à l'arrière et une console centrale avec réfrigérateur et tables pliantes. Cette version de luxe est donc principalement destinée aux clients qui passeront du temps à l'arrière de la voiture, et offre un choix de deux groupes motopropulseurs. D'une part, il existe une version hybride rechargeable qui associe un moteur à essence

☒ HOF TEN YSER

La mer et bien plus encore.



APPARTEMENTS LUXUEUX À NIEUPOORT

- Appartements traversants de 1 à 3 chambres
- Terrasses spacieuses et ensoleillées autour d'un jardin intérieur verdoyant
- Le long du canal de Nieupoort, près du monument Albert 1er et du Ganzepoot
- Possibilité de TVA réduite à 6%

Téléchargez la brochure sur HOFTENYSER.BE
patrick.dewinter@ion.be — +32 2 669 79 00

ion develop different



GOMMAIRE
organic living



INDOOR & OUTDOOR FURNITURE - DECORATION

WOONTHEATER Kloosterstraat 14, 2000 Antwerpen +32 (0)486 33 13 71 — **TOP INTERIEUR** Liersebaan 123b, 2240 Zandhoven +32 (0)3 464 07 01
DE BOOMGAARD Heerle 11, 2275 Lille +32 (0)475 23 11 78 — **MAISON LIE** Kapelsestraat 61a, 2950 Kapellen +32 (0)478 54 50 19 — **BLOEMENDROOM**
Heuveneindeweg 9, 3520 Zonhoven +32 (0)11 45 42 55 — **'T HOOGEHUY** Hoogveldstraat 4, 3640 Kessenich +32 (0)89 85 75 02 — **TEAK & DECO**
Route du Condroz 535, 4031 Angleur +32 (0)43 36 42 62 — **ZONNEWENDE** Rue des Bardanes 6, 7522 Doornik +32 (0)69 68 63 00 — **GOMMAIRE Concept Store**
Kustlaan 110, 8300 Knokke +32 (0)50 69 59 30 — **TOP INTERIEUR** Ambachtenstraat 6, 8870 Izegem +32 (0)51 31 14 11 — **T'HOOF** Moortelputstraat 1,
9031 Drongen +32 (0)9 282 31 22 — **VERBERCKMOES** Kemphoekstraat 56, 9170 Sint-Gillis-Waas +32 (0)3 727 13 00 — **BINNENSTE BUITEN BY**
TUINELECTRO Provinciesteenweg 449, 9550 Hersele +32 (0)9 361 29 36 — **VERBEKE OUTDOOR** Emiel Clauslaan 57a, 9800 Deinze +32 (0)9 216 27 30

WWW.GOMMAIRE.COM



dekeyzer

cuisine et intérieur avec finesse

Menen | Industrielaan 55, +32 (0)56 52 13 40
Roeselare | Diksmuidsesteenweg 370c, +32 (0)51 26 06 80
Waregem | Stationsstraat 38a, +32 (0)56 28 02 70
Sijsele | Dorpstraat 175a, +32 (0)50 73 46 17
Sint-Martens-Latem | Kortrijksesteenweg 1, +32 (0)9 241 54 54
Kruisem | Kruishoutemsesteenweg 267, +32 (0)9 398 74 90
Boortmeerbeek | Leuvensesteenweg 74a, +32 (0)15 67 64 01



Meer realisaties op www.dekeyzer.be



Agence
Demanet



Exclusief vastgoed in Sint-Martens-Latem en omstreken.

www.agencedemanet.be

Latemstraat 31
9830 Sint-Martens-Latem

pieter@agencedemanet.be
Tel. 0472 200 194



de 2,0 litres à un moteur électrique pour une puissance totale de 400 ch et une autonomie électrique pouvant atteindre 40 kilomètres. L'Ultimate Edition est également disponible avec un moteur V8 à essence développant 565 ch.

La deuxième Ultimate Edition est basée sur le SVAutobiography Dynamic, un Range Rover à empattement court qui met davantage l'accent sur le plaisir de conduire. Elle n'est donc disponible qu'avec le moteur V8 de 5,0 litres et offre une suspension modifiée et un volant plus sportif. La version Dynamic est plus proche du sol de 8 mm et sera équipée du système Dynamic Response de Land Rover qui ajuste activement la suspension pour réduire le roulis dans les virages. Pour compléter le tableau sportif, chaque Dynamic Ultimate Edition sera équipée de jantes de 22 pouces taillées au diamant, de détails en gris graphite et de palettes de changement de vitesse rouges sur le volant. Les Ultimate Editions du Range Rover SVAutobiography peuvent être commandées auprès de votre concessionnaire local. Le prix de la version Dynamic est de 190 966 €, tandis que celui de la version à empattement long est de 207 266 €.





VLISSAK VERHULST



Depuis 1970, Vlassak-Verhulst est pionnier dans la construction de villas exclusives et projets de rénovation. Nos architectes spécialisés et architectes d'intérieur sont heureux de partager leur expertise et leur expérience avec vous, selon votre projet. C'est pourquoi aussi bien nos projets classiques que contemporains sont très souvent cités comme références de qualité pure avec cette touche de charme supplémentaire.



Vlassak-Verhulst
's Gravenhof - Moerstraat 53
2970 's Gravenwezel - Belgique

vlassakverhulst.com
 vlassakverhulst
Tel + 32 3 685 07 00

Concepts

Wolvenstraat 2 - 9620 Zottegem
09 360 55 22 - www.concepts.be
∞

HE Solutions

Turnhoutsebaan 155 - 2390 Oostmalle
0495 55 76 91 - www.hesolutions.be
∞

Eglantier Hifi

Battelsteenweg 255 - 2800 Mechelen
015 33 79 52 - www.eglantierhifi.be
∞

Arnout Deerlijk

Beverenstraat 23 - 8540 Deerlijk
056 71 96 52 - www.arnout.be
∞

Arnout Kortrijk

Veemarkt 12 - 500 Kortrijk
056 21 17 89 - www.arnout.be
∞

D&M beeld- en klankstudio

Beverestraat 4c - 9700 Oudenaarde
055 30 28 05 - www.d-en-m.be
∞

diMonaco

Stationsstraat 66 - 9100 Sint-Niklaas
03 776 24 40 - www.dimonaco.be
∞

Xenus Sound & Vision

Linkhoutstraat 323 - 3560 Lummen
013 29 40 58 - www.xenus.be
∞

Hifi Corner Antwerpen

Sint-Katelijnevest 53 - 2000 Antwerpen
03 23 299 50 - www.hificorner.be
∞

Hifi Corner Schoten

Paalstraat 128 - 2900 Schoten
03 658 34 70 - www.hificorner.be
∞

Hifi Corner Deurne

Jozef Verbovenlei 54 - 2100 Deurne
03 322 01 11 - www.hificorner.be
∞

Klank- en Beeldstudio Vanden Bussche

Torhoutsesteenweg 88c 8400 Oostende
059 70 50 62 - www.vanden-bussche.be
∞

Beeld, Klank & Koffie Verheeken

Sint-Gillisstraat 22 - 9170 De Klinge
03 770 73 48 - www.verheeken.be



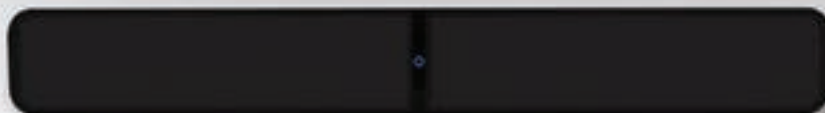
BLUESOUND

Muziek in hoge resolutie in je hele huis.

MAAK HIFI VAN JE WIFI

Het Bluesound ecosysteem gebruikt je thuisnetwerk niet alleen om muziek te streamen, maar ook om te communiceren met andere BluOS apparaten in je netwerk. Het ecosysteem kan tot 64 spelers bevatten, en met behulp van de BluOS Controller app voor je smart-device kun je je muziek perfect gesynchroniseerd afspelen, of je kunt verschillende muziek tegelijkertijd draaien.

BluOS is een draadloos ecosysteem dat je thuisnetwerk gebruikt om meer dan één geschikt apparaat te verbinden en je muziek perfect gesynchroniseerd af te spelen, of om verschillende muziek, waar ook in huis, tegelijkertijd af te spelen. Met behulp van geavanceerde technologieën kan BluOS draadloos en bliksemsnel verliesvrije muziek tot 24-bit/192kHz verzenden, zónder vertraging en zónder enig verlies van geluidskwaliteit.



Multi-room Music. The Hi-Res Way.





Nouveau Range Rover Evoque:

L'élégant bronze collection edition et le puissant P300 HST élargissent la famille Range Rover Evoque

L'élégant Bronze Collection et le puissant P300 HST rejoignent le Range Rover Evoque Autobiography récemment lancé pour faire de la dernière gamme Evoque la plus sophistiquée et la plus luxueuse à ce jour

Source: <https://grayling-landrover.prezly.com>



L'attrait du Range Rover Evoque, le Crossover compact de luxe dédié à la ville et aux escapades, s'est encore élargi en 2021 avec le lancement d'un nouveau Range Rover Bronze Collection Special Edition richement doté, ainsi que l'arrivée du puissant Range Rover Evoque P300 HST. Ces nouvelles éditions spéciales accompagnent le Range Rover Evoque Autobiography, le summum de la gamme, introduit en 2020.

Le nouveau modèle Bronze Collection Special Edition s'appuie sur le design sophistiqué et l'habitacle luxueux du Range Rover Evoque, basé sur la spécification Evoque S, richement dotée. À l'extérieur, le nouveau modèle se distingue par son toit contrasté Corinthian Bronze, ses ouïes latérales Burnished Copper et ses nouvelles jantes 20 pouces en alliage à cinq rayons doubles en Satin Dark Grey.

Disponibles en trois coloris extérieurs – Carpathian Grey, Santorini Black et Seoul Pearl Silver – les changements soulignent le toit flottant caracté-

ristique et le design extérieur épuré du Range Rover Evoque. À l'intérieur, les boiseries Natural Grey Ash, les tapis de sol uniques Bronze Collection avec coins en métal et les sièges en cuir grainé Ebony rehaussent l'impression de luxe.

Le modèle Bronze Collection est disponible avec la gamme complète de moteurs essence et diesel Ingenium de nouvelle génération.

Gerry McGovern OBE, Chief Creative Officer, Jaguar Land Rover, a déclaré: «Le Range Rover Evoque a une personnalité unique et la nouvelle édition spéciale Bronze Collection apporte un sens accru de la sophistication, avec son toit contrasté distinctif et ses délicats détails en cuivre créant un sens intemporel de la modernité qui renforce sa désirabilité tout en provoquant une connexion émotionnelle.»

Également présenté en 2021, le nouveau Range Rover Evoque P300 HST. Exclusivement propulsée par le moteur 2,0 litres essence Ingenium de 300





ch, la nouvelle édition spéciale offre un nouveau look résolu au Crossover compact de luxe de Land Rover. Dotée d'un look furtif haute performance inspiré du Range Rover Sport HST, la nouvelle édition est basée sur l'Evoque R-Dynamic S et comprend une combinaison unique de mises à jour intérieures et extérieures.

Propulsé par le moteur essence Ingenium de 300 ch, le P300 HST accélère de 0 à 100 km/h en 6,8 secondes. Grâce à une boîte automatique à neuf rapports et au système Terrain Response 2 de Land Rover, le modèle à transmission intégrale combine une tenue de route dynamique avec les capacités tout-terrain légendaires de Range Rover.

Les nouveaux Evoque Bronze Collection Special Edition et P300 HST rejoignent le Range Rover Evoque Autobiography présenté en 2020. L'Evoque Autobiography se place au sommet de la gamme de Crossover compacts, incarnant le raffinement et le luxe propres à la marque de Range Rover. Le modèle phare Evoque Autobiography présente un design extérieur distinctif et élégant ainsi qu'un habitacle luxueux. Une version hybride rechargeable est également disponible pour les clients à la recherche d'un Crossover compact de luxe plus durable et plus efficient.

Le mode SAVE du PHEV a été amélioré sur ces modèles 2021 ; il optimise la recharge en déplacement tout en conservant un niveau de batterie pour une partie ultérieure du trajet – à une vitesse constante de 110 km/h, il est possible d'atteindre 80 % de charge en seulement 90 minutes*.

Outre l'hybride rechargeable P300e, une gamme de motorisations est disponible pour l'Evoque, dont deux moteurs diesel Ingenium quatre cylindres de nouvelle génération, tous deux dotés de la technologie hybride légère (MHEV). À l'aide d'un démarreur à courroie et d'un bloc-batterie, les véhicules MHEV récupèrent l'énergie normalement perdue lors de la décélération, qui est réinjectée dans la batterie 48 V pour augmenter les performances et améliorer la consommation. Disponibles en versions 165 ch et 200 ch, ces moteurs sont plus puissants que leurs prédécesseurs et améliorent les émissions de CO₂ et la consommation. Le D165 MHEV AWD offre des émissions de CO₂ à partir de 168 g/kmΔ et une consommation de carburant de 6,4 l/100 kmΔ, tandis que le D165 FWD offre des émissions de CO₂ à partir de 158 g/kmΔ et une consommation de carburant de 6,0 l/100 kmΔ.

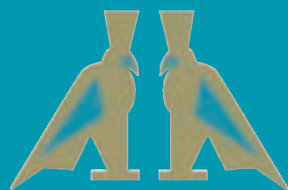
Le moteur essence 1,5 litre Ingenium à trois cylindres – le P160 – est également disponible pour le Range Rover Evoque. Il est disponible avec une boîte automatique à huit rapports, offrant aux clients un point d'entrée efficace et raffiné. Le trois cylindres P160 avancé – le même moteur que celui du P300e hybride rechargeable – développe 160 ch (118 kW) et 260 Nm de couple, offrant un mélange convaincant de performances et d'économie grâce à sa construction légère et à sa configuration de traction avant. Il produit des émissions de CO₂ à partir de 179 g/kmΔ pour une consommation de 7,9 l/100 kmΔ.



Landende Zwaan - 90x120x160 cm - Polyester

Evert den Hartog

Presented by Art Center Horus



Knokke
Sint-Martens-Latem
Laren (NL)

www.artcenterhorus.com
info@artcenterhorus.com
+32 477 48 23 70



UURWERKEN

Rolex | Cartier | Omega
Chopard | Breitling | Hermes
Tudor | Tag Heuer
Baume & Mercier | Longines

JUWELEN

Chopard | Pasquale Bruni
Messika | Casato | Bigli
One More | Anna Maria Cammilli

Nys Jewelers,
tijdloze traditie
sinds 1946

NYS EXCLUSIVE

—
Lange Steenstraat 20
8500 Kortrijk

NYS BOUTIQUE

—
Korte Steenstraat 9
8500 Kortrijk

www.nys.be

A large, high-contrast, black and white close-up of a woman's eye. The iris is replaced by a blue watch face with white numbers and hands. The watch face is centered in the eye, and the hands are positioned to suggest a specific time. The eyelashes are long and dark, and the skin around the eye is detailed and textured.

TIMELESS
TRADITION

Les clients peuvent en outre choisir parmi des moteurs essence supplémentaires avec les options P200, P250 et P300, toutes équipées de la technologie MHEV.

L'expérience numérique à l'intérieur du Range Rover Evoque est transformée par l'introduction du système d'infodivertissement de pointe de Land Rover, Pivi. Le système est fonctionnel dès l'allumage et sans latence, grâce au forfait de données et à la batterie séparés. Les mises à jour logicielles sont disponibles gratuitement en direct via la connexion de données embarquée du véhicule et peuvent même être programmées à

la demande. Le client dispose ainsi toujours des cartes, des applications et des fonctions les plus récentes, sans devoir se rendre chez un concessionnaire. Le système fonctionne grâce à la nouvelle architecture de véhicule électrique et est disponible en version Pivi standard ou Pivi Pro, à partir de la spécification S††.

Les passagers pourront diffuser du contenu en toute simplicité, puisque le menu d'infodivertissement intègre directement Spotify en tant que «source multimédia» (données incluses**) ainsi qu'une connectivité Bluetooth simultanée pour deux téléphones. Le chargeur sans fil propose quant à lui





une option d'amplification du signal. Le bracelet Activity Key de deuxième génération permet aux clients de verrouiller et déverrouiller les portières ou même de démarrer le véhicule – en se tenant à proximité.

Alex Heslop, directeur du génie électrique chez Jaguar Land Rover, a déclaré: «L'expérience d'infodivertissement de nos Crossover compacts les plus populaires est transformée par l'introduction de notre nouvelle architecture de véhicule électrique et du système Pivi. Grâce aux nouveaux équipements et logiciels, le Range Rover Evoque est plus connecté que jamais. Nos clients peuvent désormais bénéficier d'un système aussi réactif et facile à utiliser qu'un smartphone, qui s'améliore au fil du temps grâce aux mises à jour Software-Over-The-Air.»

Désormais, il est même possible de vérifier la qualité de l'air dans l'habitacle via l'écran tactile, en activant le système intelligent de filtration de l'air $\Delta\Delta$. Celui-ci filtre les particules nocives souvent présentes en ville et dans les zones à circulation dense. Le système, introduit en plus de la fonction existante d'ionisation de l'air de l'habitacle, filtre les particules fines, les allergènes, le pollen et même les odeurs fortes. Le système peut filtrer les particules ultrafines (jusqu'à PM2.5 ou moins). Pour l'activer, il suffit de sélectionner le mode «Purify», qui surveille et compare en permanence l'air à l'intérieur de l'habitacle par rapport à l'air extérieur. L'écran tactile garantit que l'air intérieur est plus propre que l'air extérieur.

Parmi les autres mises à jour technologiques figure une suite complète de fonctions avancées d'aide à la conduite dédiées à l'Evoque, qui a obtenu la note de cinq étoiles aux tests Euro NCAP. Le moniteur de collision arrière utilise des radars pour surveiller en permanence l'arrière du véhicule et atténuer la gravité d'un impact pour les occupants. Aussi, l'option d'une caméra 3D périphérique permet au conducteur de voir ce qui se passe autour du véhicule jusqu'à 30 km/h, simplifiant ainsi les manœuvres et même la navigation sur un terrain difficile.

Le Range Rover Evoque est disponible à partir de 39.800 € en Belgique et à partir de 38.484 € au Grand-Duché de Luxembourg. Le nouveau Range Rover Evoque Bronze Collection Special Edition est disponible à partir de 50.800 € en Belgique et à partir de 49.121 € au Grand-Duché de Luxembourg ; le Range Rover Evoque HST est disponible à partir de 68.800 € en Belgique et à partir de 66.526 € au Grand-duché de Luxembourg.

Plus d'infos via www.landrover.be et www.landrover.lu

**Obtenus sur un véhicule roulant à 110 km/h, les chiffres peuvent varier selon le style de conduite et la vitesse*

*** Disponible avec les options packs Pivi Pro Online ; abonnement Spotify Premium requis*

†† Pivi Pro disponible de série sur les modèles S, SE et HSE

Δ Les chiffres indiqués sont obtenus à partir des essais constructeur, conformément à la réglementation WLTP européenne en vigueur. Fournis uniquement à des fins de comparaison. Les valeurs réelles peuvent différer. Les chiffres de CO et de consommation de carburant peuvent varier selon des facteurs tels que le style de conduite, les conditions environnementales, la charge, les jantes et les accessoires installés

$\Delta\Delta$ Uniquement conforme aux ioniseurs Nanoe™ – se référer aux technologies Cabin Air disponibles sur le marché concerné.



**CARMI
KORBEEK-LO**

Tiensesteenweg 8
3360 KORBEEK-LO
016 46 84 68
www.carmi.be

CARMI ZEMST

Brusselsesteenweg 129
1980 ZEMST
015 62 73 73
www.carmi.be

AREZZO

Rammelstraat 22-24
9340 LEDE
053 80 07 96
www.arezzo.be

WILAN

Kapelsesteenweg 376 – 380
2930 BRASSCHAAT
MARIABURG
03 664 03 69
www.kledingwilan.be



Zilton

LES HOMMES HEUREUX

Hundelgemsesteenweg 590
9820 MERELBEKE
09 230 11 98
www.leshommesheureux.be

SPORTLINE

Koestraat 175
8800 ROESELARE
(Afrif 6, E403)
051 26 17 00
www.sportline.be

VOSSEN FASHION TONGEREN

T-Forum, Luikersteenweg 151
Bus 16 - 3700 TONGEREN
012 39 15 00
www.vossen.be

VOSSEN FASHION KURINGEN

Kuringersteenweg 343
3511 KURINGEN
011 26 21 61
www.vossen.be



Céline Roelens parle de sa passion pour la couleur et la qualité

Des chefs-d'œuvre irrésistibles et uniques

En tant que créatrice de bijoux de luxe, Céline Roelens s'est spécialisée dans la création de bijoux particulièrement fins à partir de matériaux précieux d'une qualité exceptionnelle. «Je m'efforce de créer des chefs-d'œuvre uniques pour mes clients», déclare la créatrice basée à Gand. «Mes bijoux combinent les meilleures pierres précieuses, souvent très rares, avec un artisanat pur et un design attrayant.»

Texte: Wim Vander Haegen – Photos: Celine Roelens



LE DÉPART

Céline est ce qu'on appelle un créatif touche-à-tout. Enfant, cette créatrice née en 1980 a remporté de nombreux concours de dessin et de performance et a sauté d'une scène à l'autre pour des représentations théâtrales et musicales. «Art» et «créativité» ont pu être ses premiers mots. «Mes parents étaient des bijoutiers dans l'âme et, dans l'entreprise familiale à Audenarde, j'ai rapidement développé une grande affection pour tout ce qui brille et respandit. Petite fille, j'utilisais déjà la cire perdue dans l'atelier de mon père pour fabriquer mes propres bijoux. Un papa fier les moulerait en argent et je les distribuerais à mes amis dans la cour de récréation.»

En 1998, Céline a commencé à étudier le design graphique à St-Lucas. «Là, la passion de la fabrication de bijoux a pris le dessus. Comme je voulais vraiment apprendre le métier, je me suis orientée vers la formation d'orfèvre-concepteur de bijoux à Anvers. C'est drôle en fait, parce que je suis passé de l'université à l'école professionnelle. Et c'était la bonne décision, c'est là que j'ai tout appris!

PIERRES RARES

Après sa formation, Céline a fait plusieurs stages dans des ateliers étrangers, dont Roberta Porrati (Italie). Elle a ensuite travaillé pour le Diamond Club et a obtenu les diplômes «Certified Diamond Grader» et «Certified Gemologist» au Conseil Supérieur du Diamant à Anvers. Peu de temps après, Céline est retournée à Audenarde pour travailler dans l'entreprise familiale de ses parents, qui fabriquent des bijoux avec leur propre empreinte depuis des années. «Là-bas, je me suis spécialisée dans les pierres de couleur feu, extrêmement rares et intenses. Pensez au saphir Padparacha, au grenat mandarin, à l'indigolite, à la tourmaline Paraiba, à la rubelite ou à l'aigue-marine Santa Maria. J'aime vraiment chercher et sélectionner des pierres précieuses. Je suis très méticuleuse dans mon travail et je place la barre de plus en plus haut. Je ne me contente pas de moins.»

En 2015, Céline a créé son chapeau de bijoux «Asparagulicious» dans le thème «A la Carte». Une «pièce maîtresse» qui lui a valu une place finale bien méritée dans le cadre des HRD Awards (concours international de joaillerie organisé par le Diamond High Council). Son «chapeau asperge», composé de pas moins d'un demi-kilo d'or 18 carats et serti de plus de 1 200 diamants, a parcouru le monde pendant deux ans.





PROPRE STUDIO DE DESIGN.

Bien que les bijoux de Céline soient devenus un nom connu à Audenarde et bien au-delà, l'envie de créer son propre studio de création ne l'a jamais quittée. Après une (longue) recherche du bâtiment idéal, elle a ouvert sa propre perle de design dans la Henegouwenstraat de Gand le 25 mai 2020. «L'emplacement de ma nouvelle location est idéal. J'ai eu la chance de trouver un immeuble dans le quartier branché de l'Est, entre des grands noms comme Essentiel, Sevens et Natan. La Henegouwenstraat est synonyme de classe et de pure synergie entre plusieurs commerces merveilleux. Je n'ai pas lésiné sur les moyens pour transformer mon propre studio de création en un lieu de rencontre accueillant où les gens peuvent s'inspirer dans le calme et la sérénité des nombreux bijoux, des pierres de couleur enchanteuses, des livres de joaillerie luxueux, des objets d'intérieur originaux, des minéraux et des fossiles.»

LES CRÉATIONS

Céline crée des bijoux qu'elle trouve elle-même beaux. Le contact personnel avec ses clients en est le moteur. «Je m'assois avec mes clients et j'écoute leurs souhaits, mon crayon fait le reste...». J'esquisse immédiatement un premier projet à la main et je discute du budget afin de parvenir à une exécution parfaite. J'adore quand mes clients me confient leurs idées les plus folles. Pourquoi font-ils ça? Je pense qu'ils apprécient vraiment mon travail sur mesure et mon expertise.» Céline s'inspire pour ses créations de l'image de la femme forte. «Avec mes bijoux, je veux donner aux femmes cette touche supplémentaire et cette force dans leur vie active et passionnante. C'est très agréable lorsqu'une cliente peut trouver la couleur qui met encore plus en valeur sa personnalité.»

SE CONCENTRER SUR L'OR PUR

Dans son studio de création, Céline ne travaille qu'avec de l'or pur et des pierres précieuses de la plus haute qualité. «Nous mélangeons toujours l'or pur avec d'autres métaux précieux comme l'argent, le palladium et le cuivre pour rendre l'or plus fort et jouer avec la couleur de l'or. Plus on ajoute de palladium, plus l'or sera blanc, plus on ajoute de cuivre, plus la couleur rose ressort. D'ailleurs, je n'ai jamais acheté un gramme d'or neuf, je le réutilise toujours. De nombreux clients échangent leurs vieux bijoux contre des neufs, et paient donc le nouveau bijou avec leur vieil or. Nous raffinons le vieil or en or pur pour fabriquer de nouveaux bijoux. Par ces temps-ci, je me sens bien de savoir que tous les matériaux que j'utilise sont recyclés. À propos, vous ne pouvez raffiner que l'or, l'argent par exemple n'est pas possible. Les diamants que j'utilise sont soigneusement sélectionnés pour leur qualité et leur couleur. De plus, ils proviennent invariablement de zones sans conflit en Afrique et sont toujours obtenus de manière 100% éthique.»

DES COULEURS, DES COULEURS ET ... ENCORE PLUS DE COULEURS.

Lorsqu'elle conçoit ses créations, Céline opte résolument pour la couleur. Dans ce processus, les pierres de couleur de qualité supérieure et la durabilité figurent en tête de liste. C'est une quête qui l'emmène souvent dans les coins les plus reculés du monde. Ses plus belles tourmalines, par exemple, proviennent du Mozambique, ses saphirs les plus rares du Sri Lanka. «Toutes mes créations de bijoux tournent autour de la couleur. Trop souvent, les gens pensent que les pierres précieuses de couleur sont inférieures, alors que ce n'est pas du tout le cas. Les plus beaux spécimens



sont beaucoup plus rares et plus précieux que les diamants. Il est vrai que vous devez parfois chercher plus longtemps pour obtenir la meilleure qualité. Je peux parfois passer des mois à chercher la bonne pierre pour un bijou. Mes fournisseurs savent que je suis très exigeante. Je ne veux fournir à mes clients que les meilleurs spécimens et les plus rares. Une fois les pierres trouvées, il faut environ quatre semaines pour terminer le bijou. Le processus de conception, de sélection des pierres, de fusion de l'or, ... est vraiment quelque chose de magique. Quand une pièce est terminée, c'est exactement comme la naissance d'un bébé, j'éprouve à chaque fois à nouveau un sentiment de bonheur intense.»

TRAVAIL D'ÉQUIPE

Céline tire la plus grande satisfaction d'un travail personnalisé sur mesure. «Un bel exemple est un pendentif très spécial que j'ai créé pour un homme qui voulait surprendre sa femme pour leur 40e anniversaire de mariage. J'ai réalisé un pendentif en forme d'arbre de vie, chaque feuille symbolisant un de leurs enfants et petits-enfants, surmonté d'un très beau rubis en forme de poire. La dame en question était en larmes lorsqu'elle a reçu ce cadeau spécial.»

La fabrication de bijoux sophistiqués est une question de travail d'équipe. «Si vous voulez que tout soit parfait jusque dans les moindres détails, vous ne pouvez pas travailler seul. J'ai la chance d'être entouré d'une équipe hautement qualifiée d'artisans belges et italiens tels que des orfèvres, des sertisseurs de bijoux et des designers 3D. Chaque membre de l'équipe a sa propre spécialité qui correspond parfaitement à ce que je veux réaliser. Je travaille avec la même équipe depuis plus de 15 ans, ils me connaissent bien et savent que seule la meilleure finition est suffisante pour moi et mes clients.»

PLUS D'INFOS:
 Studio Celine Roelens
 Lange Kruisstraat 14
 9000 Gent

info@celineroelens.be
 www.celineroelens.be

+32(09)335 04 03
 +32(0)475 86 10 24

INSTAGRAM
 @celine_roelens

THE GOLDBEETLE

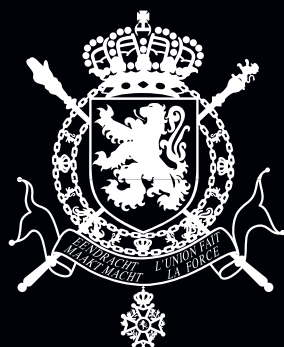
En plus des collections de bijoux uniques et sur mesure qu'elle crée depuis plus de 20 ans, Céline a lancé son premier projet international de joaillerie en 2020 sous le nom de «The Goldbeetle». Le nom de la marque est inspiré par le scarabée rare et doré - *Chrysinia resplendens* - qui vit au Costa Rica. Le scarabée est un ancien talisman qui offre à son porteur chance, sagesse, respect et protection. Chaque scarabée porte-bonheur est dessiné par Céline et a son propre nom et sa propre signification. Ces œuvres d'art parfaitement portables sont serties de pierres précieuses sélectionnées telles que la tsavorite, le grenat pourpre royal, l'indigolite, l'aigue-marine, le grenat mandarin ou la tourmaline. Ils sont fabriqués à la main dans les ateliers de Valenza, en Italie, où Céline a fait son stage il y a plus de 20 ans.»



BODART

OPTICIENS

33 Rue Royale
1000 Bruxelles
02 / 219 30 60
www.bodartopticiens.be





Solar
protection
systems by

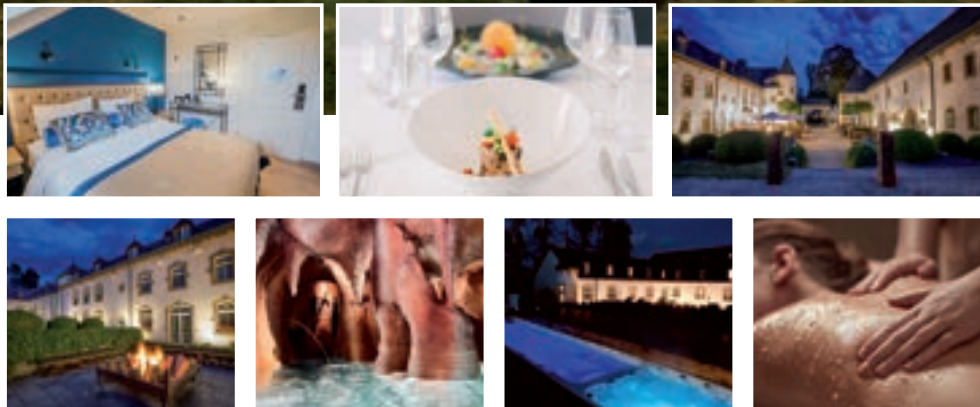


NL: michel@iso-delta.be
FR: laura@iso-delta.be
EN: michel@iso-delta.be
DE: michel@iso-delta.be





www.happy.com.be



Unique selling proposition

UNIQUE NATIONAL MONUMENT CASTLE RESORT IN 

CASTLE RESORT & SPA



d'U Château
URSPELT
 F. Lodomez
 ★ ★ ★ ★ S
 since 1694

INFO & RESERVATION
www.chateau-urspelt.lu

Am Schlass L-9774, Urspelt Grand-Duchy of Luxembourg (EU)
 +352 26 90 56 10 • info@chateau-urspelt.lu



APERÇU DES STOCKS



LAND ROVER RANGE ROVER SPORT D300 HSE DYNAMIC

€ 92.050,-

Nouveau | 0 km | Crossover | Automatique | Diesel | 221 kW (300 pk)
Jaguar Land Rover Szrek, Zele



LAND ROVER RANGE ROVER SPORT HSE DYNAMIC D250

€ 90.184,-

Nouveau | 0 km | Crossover | Automatique | Diesel | 184 kW (250 pk)
Jaguar Land Rover Szrek, Zele



LAND ROVER RANGE ROVER EVOQUE FINITION R-DYNAMIC

€ 44.900,-

Nouveau | 10 km | Crossover | Automatique | Essence | 118 kW (160 pk)
Jaguar Land Rover Wavre, Wavre



LAND ROVER RANGE ROVER VELAR FINITION SE R-DYNAMIC

€ 75.500,-

Nouveau | 10 km | Crossover | Automatique | Diesel | 150 kW (204 pk)
Jaguar Land Rover Wavre, Wavre



LAND ROVER RANGE ROVER EVOQUE STDARD

€ 38.990,-

Nouveau | 0 km | Crossover | Automatique | Essence | 118 kW (160 pk)
Jaguar Land Rover Liège, Barchon



LAND ROVER RANGE ROVER SPORT SVR

€ 134.817,-

Nouveau | 0 km | Crossover | Automatique | Essence | 423 kW (575 pk)
Jaguar Land Rover Tournai, Tournai

APERÇU DES STOCKS



LAND ROVER RANGE ROVER VELAR R-DYNAMIC S D200

€ 74.996,-

Nouveau | 0 km | Crossover | Automatique | Diesel | 147 kW (200 pk)
Jaguar Land Rover Szrek, Zele



LAND ROVER RANGE ROVER VOGUE D350

€ 126.786,-

Nouveau | 0 km | Crossover | Automatique | Diesel | 258 kW (351 pk)
Jaguar Land Rover Szrek, Zele



LAND ROVER RANGE ROVER SPORT D250 HSE DYNAMIC

€ 87.284,-

Nouveau | 0 km | Crossover | Automatique | Diesel | 183 kW (249 pk)
Jaguar Land Rover Tournai, Tournai



LAND ROVER RANGE ROVER VELAR P400E SE

€ 87.822,-

Nouveau | 0 km | Crossover | Automatique | Hybride | 297 kW (404 pk)
Jaguar Land Rover Tournai, Tournai



LAND ROVER RANGE ROVER VELAR P400E SE

€ 91.387,-

Nouveau | 0 km | Crossover | Automatique | Hybride | 297 kW (404 pk)
Jaguar Land Rover Tournai, Tournai



LAND ROVER RANGE ROVER VELAR D200 AWD

€ 58.000,-

Nouveau | 25 km | Crossover | Automatique | Diesel | 147 kW (200 pk)
Jaguar Land Rover Ter Steene, Oostende



L'AdBlue, un petit coup de pouce pour une mobilité plus durable.

Bonne nouvelle pour les automobilistes qui souhaitent se déplacer de manière plus durable : de l'électricité au CNG en passant par l'hydrogène, il existe, à l'heure actuelle, un éventail de possibilités pour sauter le pas. En fonction de votre choix, vous pouvez faire un pas plus ou moins grand vers une mobilité plus durable. Pour ceux qui roulent au diesel, le choix à la portée de tous est l'AdBlue. Sur adblue.dats24.be, DATS 24 vous explique tout à ce sujet. Vous trouverez déjà, dans les lignes qui suivent, les raisons principales pour lesquelles l'AdBlue est une évidence si vous avez un véhicule diesel.

À quoi sert l'AdBlue ?

Soyons honnêtes : en principe, les voitures diesel sont les moins durables du parc automobile, surtout en comparaison avec les véhicules au CNG, hybrides, hybrides rechargeables ou 100 % électriques. Une voiture diesel rejette plus de 2,6 kg de CO₂ par litre de diesel. En outre, les gaz d'échappement contiennent des oxydes d'azote (NO_x) nocifs ainsi que des particules fines.

Devriez-vous donc éviter de choisir une voiture diesel ? Pas du tout : les nouveaux modèles (à partir de la norme Euro 6) sont tous dotés d'un réservoir d'AdBlue à côté de celui du diesel, qu'il faut remplir séparément. De plus, l'AdBlue a été conçu en réponse aux normes d'émissions toujours plus strictes. Vous pouvez voir la combinaison du diesel et de l'AdBlue comme une première étape accessible à tous dans la transition vers une mobilité plus durable.

L'AdBlue veille à ce que les émissions — la pierre d'achoppement d'une voiture diesel — soient moins nocives pour notre cadre de vie et le climat. Comme son nom le laisse à penser, l'AdBlue est de couleur bleue. Il se compose d'eau déminéralisée et d'urée, un mélange qui permet la décomposition de 85 % des oxydes d'azote (NO_x) contenus dans les gaz d'échappement en azote inoffensif et en vapeur d'eau. Grâce à l'AdBlue, celles et ceux qui roulent au diesel franchissent une étape remarquable vers un avenir plus durable.

Les voitures diesel sont-elles donc des véhicules totalement écologiques ?

Malheureusement, nous n'irons pas jusque-là. 85 % des oxydes d'azote rejetés sont bien décomposés en substances inoffensives, mais les voitures diesel rejettent toujours plus de particules fines et de CO₂ que les autres types de véhicules. L'AdBlue permet de réduire drastiquement l'empreinte des voitures diesel sur notre cadre de vie et le climat. Si vous avez un véhicule diesel et que vous faites le plein d'AdBlue, vous pouvez donc diminuer votre empreinte sur le climat.

Il y a fort à parier que les véhicules diesel seront, à terme, les premiers véhicules à combustion interne disparaissant du parc automobile. Mais en attendant le moment où nous roulerons tous à l'électricité, à l'hydrogène ou à d'autres sources encore inconnues, mieux vaut rendre les véhicules diesel le plus durables possible. L'AdBlue est donc aussi un moyen de parvenir à une mobilité plus durable.

La mission de DATS 24 : ensemble pour une transition vers une mobilité durable.

Que faut-il comprendre ? À l'instar de nombreux autres spécialistes en carburants et mobilité, nous prenons nos responsabilités afin de réduire l'empreinte de la mobilité sur le climat et, à terme, de la faire disparaître. En revanche, nous agissons différemment et prenons notre rôle de leader à bras le corps. Nous sommes ainsi en phase avec l'esprit de Colruyt Group, dont nous faisons partie.

En 2011, DATS 24 fut la première enseigne à proposer une pompe de CNG dans un réseau commercial. Aujourd'hui, nous veillons à ce que l'AdBlue soit accessible facilement à la pompe, étendons davantage encore notre réseau de bornes de recharge électrique et menons la danse dans l'évolution de l'utilisation de l'hydrogène. Et pas seulement.

Pour une innovation réussie, il ne faut pas seulement tester et développer des alternatives durables. Les consommateurs doivent également y voir une plus-value et sauter le pas. Voilà pourquoi nous partageons nos expériences et informations. Nous veillons à être accessibles facilement et tentons de rendre d'autres manières de conduire aussi accessibles que possible. Rouler durablement n'est plus difficile, que du contraire. Voilà ce que nous souhaitons faire comprendre en parlant de transition vers une mobilité durable.

“ Grâce à l'AdBlue, celles et ceux qui roulent au diesel peuvent faire un premier pas vers des alternatives plus durables. ”

”

Pas de tracas avec l'AdBlue.

Depuis de nombreuses années, l'AdBlue s'est imposé dans le transport de marchandises. Il devient également la norme pour les voitures diesel des particuliers (surtout pour les grands modèles familiaux). Bien entendu, les spécialistes en carburants doivent pouvoir accueillir ce nombre croissant de voitures avec AdBlue.

Voilà pourquoi nous travaillons d'arrache-pied à l'extension de notre réseau de stations proposant de l'AdBlue dans toute la Belgique. Où que vous alliez, en tant que particulier ou professionnel, vous trouverez toujours une station DATS 24 proposant de l'AdBlue. Et vous pouvez en faire le plein — une à deux fois par an environ — facilement à la pompe, juste à côté du diesel.

Vous faites non seulement le plein d'AdBlue plus vite et proprement qu'à l'aide d'un bidon, mais vous payez également près de 1,5 € de moins par litre. En outre, vous évitez l'utilisation d'un bidon en plastique, ce qui est tout autant profitable à l'environnement.

Conclusion.

Qui dit diesel ne dit pas forcément durable. Toutefois, grâce à l'arrivée de l'AdBlue, vous pouvez continuer à rouler au diesel tout en faisant le premier pas vers une mobilité durable. De plus, l'AdBlue est disponible dans un nombre croissant de stations, toujours à prix bas. Si vous ajoutez les avantages conférés par votre app Xtra (pour les particuliers), de votre carte carburant DATS 24 ou de la formule « Factures avec une carte bancaire » (pour les professionnels), vous n'y verrez que du positif.

Pour plus d'infos, rendez-vous sur adblue.dats24.be.

TOUT COURT TOUJOURS

Husqvarna X-Line Automower



Slimme Tuin | Revendeur officiel Husqvarna
Spécialiste de robots tondeuses

Mulsaan 17D | B-1820 Steenokkerzeel
info@slimmetuin.be | +32 (0)2 759 63 67



slimme
tuin.be

Votre partenaire complet
en matière d'énergies renouvelables



Distributeur de:

 **Bolt**

POWERDALE 
Engineering smart power

 **SOLARWATT**®



ACTION

Bolt: l'énergie des vraies personnes.
Utilisez le code promotionnel wopa et
profitez d'une réduction pouvant aller
jusqu'à 30€ sur un nouveau contrat.

(*Non cumulatif, soumis aux conditions Bolt)



Powerdale:

Des stations de recharge
pour les voitures électriques.



Solarwatt:

La vraie qualité allemande!

Wopa Saving Energy







Biesenackers 15 - 3770 RIEMST - Tél: +32 (0) 12 69 00 44 - info@wopa.be - wopa.be

LUX

Quand votre maison est un point lumineux

“Découvrez ce projet de nouvelle construction unique dans la périphérie sud de Gand !”

Chez LUX vous rentrez au bord de l'eau, à deux pas du centre-ville et en toute tranquillité. L'offre va des appartements de parc avec 1, 2 ou 3 chambres aux maisons jumelées spacieuses et aux maisonnettes confortables, toutes avec vue sur la ville ou la verdure.

-  **15 minutes** à pied jusqu'au Kinepolis
-  **12 minutes** en vélo jusqu'au centre-ville
-  **3 minutes** en voiture jusqu'au E17, E40, R4 et B401
-  **1 minute** à pied jusqu'à l'arrêt de bus
-  **8 minutes** en vélo jusqu'à la gare St-Pierre
-  **0 minutes** jusqu'à l'Escaut

Investir dans LUX, c'est investir dans

- / UN NOUVEAU QUARTIER DE GAND
- / UNE ARCHITECTURE INTEMPORELLE
- / LA DURABILITÉ
- / LA QUALITÉ DE VIE
- / UNE VIE VERTE
- / L'ACCESSIBILITÉ FACILE
- / UN CONFORT UNIQUE



En savoir plus? / 09 240 01 10 / www.lux-gent.be

 **alides**
your partner in real estate



Authentic
HIGH END AUDIO

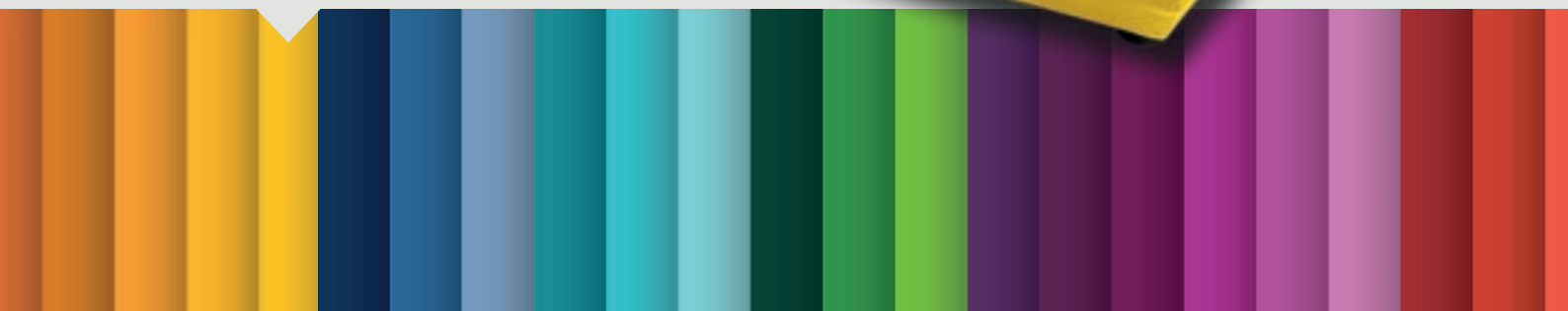
Looking Forward to Brighter Days Ahead

The iconic Sondek LP12 is now available in all the colours of the rainbow and many more... which colour will you choose?

Call Authentic on **+32 (0)497 441610** to find out more today
or visit www.authenticbytagomago.com



'Illuminating' high gloss finish
(PANTONE 13-0647 - Colour of the Year 2021)





Rencontre avec Tiffany Hill Gourou de la mode

Vous êtes-vous déjà demandé d'où viennent les nouvelles tendances de la mode? Bien avant que de nouveaux styles n'arrivent dans vos magasins, les créateurs de mode consultent des influenceurs comme Tiffany Hill pour découvrir quelles seront les prochaines tendances. Tiffany est l'un des experts vers lesquels les entreprises de mode se tournent lorsqu'elles souhaitent lancer une nouvelle marque de vêtements ou une collection spéciale.

Texte - photos: Joanna Pays



Tiffany est diplômée de l'East London Université il y a 25 ans, avec une double spécialisation en mode et marketing. "À l'époque où j'ai obtenu mon diplôme de mode, ayant également un diplôme en marketing était quelque chose de nouveau", dit Tiffany. "Cela signifie que vous devez savoir vendre ainsi que concevoir- ce qui est crucial pour le succès commercial."

Tiffany a commencé sa carrière avec Benny Ong, à l'époque un créateur préféré de la royauté comme la princesse Diana et la reine Noor de Jordanie. Tiffany a rapidement été embauchée pour travailler pour des marques britanniques bien connues, telles que Next et Marks & Spencer, où elle a acquis de l'expérience dans tous les aspects de la conception de vêtements pour femmes, hommes et enfants. En 2007, elle a lancé sa propre entreprise de conseil en mode, Tiffany Hill Studio.

CONSEIL DE MODE

"Je travaille avec de nouvelles entreprises en démarrage ainsi qu'avec des marques établies", explique Tiffany. "Je les aide dans tous les domaines, y compris la conception, l'approvisionnement en tissus, les contacts avec les usines de production et les stratégies de marketing. Grâce à mes 25 ans dans le métier, je comprends tous les processus impliqués dans les secteurs commerciaux et du luxe de l'industrie de la mode. Mes clients vont des nouveaux designers inconnus aux grands détaillants de toute l'Europe. Certains d'entre eux incluent René Derhy, Next, Hester Fox, Legend World Wide, les bijoux Lucy & Mui, Splash de Della Roz et bien d'autres. J'ai aidé certains de ces créateurs depuis leurs débuts, tandis que d'autres recherchent simplement un nouveau look pour leur prochaine collection."



BOSE

**Tout est dans le détail.
C'est pourquoi nous ne faisons
aucun compromis.**

SYSTÈME HOME CINÉMA **LIFESTYLE® 650**

La beauté est dans l'œil de celui qui regarde et dans l'oreille de celui qui écoute. C'est pourquoi nous avons conçu le système home cinéma Lifestyle 650 avec le souci de l'esthétique à tous les niveaux. Acoustique. Esthétique. Savoir-faire. Simplicité. Le modèle à 5 enceintes le plus exceptionnel que Bose ait jamais conçu pour tous vos films et vos musiques.



Audiomix

Liersesteenweg 321
3130 Begijnendijk (grens Aarschot)
016 56 10 62 - www.audiomix.be

diMonaco

Stationsstraat 66
9100 Sint-Niklaas
03 776 24 40 - www.dimonaco.be

Vermeersch Hifi TV

Vooruitgangstraat 3B
8900 Ieper
057 20 73 26 - www.vermeerschhifitv.be



QUELLES NOUVELLES TENDANCES VERRONS-NOUS CETTE ANNÉE?

“Avec la situation sanitaire actuelle, les gens créeront un environnement plus détendu chez eux” dit Tiffany. “Pour les vêtements, les styles axés sur le confort et le bien-être deviendront de plus en plus populaires, tout comme les tissus organiques issus de sources durables. Les pulls avec des détails faits main, tels que la broderie, feront partie de la tendance ‘retour à la nature’. J’adore les designs beaux, simples et flatteurs avec une grande attention aux détails. Nous verrons de nombreux imprimés et couleurs inspirés des fleurs et des feuilles. Il y aura également une tendance pour les couleurs baroques, comme le rouge rubis, le saphir et l’émeraude. Les bijoux verront les mêmes influences.”

PUBLICATION DE FASHION TREND REPORTS

Tiffany aime partager son expertise. En plus de trouver du temps pour donner des conférences universitaires aux étudiants en mode, elle crée des rapports prévisionnels – ou ‘Fashion Trend Reports’. Ces fiches présentent

les principales tendances à venir dans les saisons suivantes et sont utilisées par les designers pour inspirer leurs créations.

“Pour les créateurs de mode et les étudiants, obtenir des rapports réguliers de prévision des tendances peut être coûteux”, explique Tiffany. “Vous avez normalement besoin d’un gros budget, donc cela met ces ressources hors de portée financière pour de nombreux petits designers. J’ai rendu ces dossiers facilement accessibles en ligne et abordables. Ils portent sur divers sujets - sur les robes, les vêtements pour hommes, les tricots et tous les vêtements. Ils parlent de couleurs, de formes, de tissus, de motifs et d’inspirations générales, dans un horizon de 12 à 18 mois. Les designers, les étudiants et tous ceux qui s’intéressent à la mode peuvent parcourir ces rapports et sélectionner ceux qu’ils souhaitent acheter.”

Les fans de mode peuvent télécharger les dernières prévisions de Tiffany sur www.tiffanyhill.co.uk

Tu reçois
ce que
tu donnes.

LIEVE MICHIELS
BOSS LADY CUT, PASTE & PAINT
AWESOME HAIRDRESSING - GENT





Collection de lunettes belges avec un message inspirant.

DÉCOUVREZ LES HISTOIRES DE LIEVE ET D'AUTRES FEMMES FORTES
WWW.WOLFIN-EYEWEAR.BE





ABOVE & BEYOND



Personne n'accorde autant de valeur à votre Land Rover que Land Rover Insurance

Amazon Insurance nv | Siège social et bureaux
Posthofbrug 14 – 2600 Antwerpen – Belgique | tél 03 242 92 74 – fax 03 242 92 79 | landrover.insurance@amazon.be

Land Rover Insurance est le nom commercial d'Amazon Insurance SA, inscrite et agissant comme agent d'assurances avec nr. FSMA 34.005 pour les entreprises d'assurances Baloise Belgium autorisée sous le nr. de code 0096 avec nr. FSMA 24.941 A et Euromex SA, sous le nr. de code 0463, pour la protection juridique.

City Link, Posthofbrug 14, 2600 Antwerpen, Belgique – Tél.: +32 3 242 92 74 – Fax: +32 3 242 92 79

A man with long hair, wearing a dark green Peak Performance cap and a dark green quilted puffer jacket over a white t-shirt, stands by a body of water. He is looking off to the side with a thoughtful expression. The background shows a calm sea and a distant shoreline under a clear sky.

Peak Performance®

VISIT US IN OUR STORE IN KNOKKE OR ON
[PEAKPERFORMANCE.COM](https://www.peakperformance.com)

Innovation et rupture sur le marché de l'immobilier



DANS UN MONDE OÙ LES INNOVATIONS TECHNOLOGIQUES SE SUCCÈDENT À UN RYTHME EFFRÉNÉ, IL EST IMPORTANT EN TANT QUE SECTEUR DE CHOISIR ET DE METTRE EN ŒUVRE LA TECHNOLOGIE ADÉQUATE. LE MONDE DE L'IMMOBILIER, PLUTÔT CLASSIQUE, DOIT RELEVER D'ÉNORMES DÉFIS À CE NIVEAU. ARNE ALLEWAERT, MANAGING PARTNER DU FONDS D'INVESTISSEMENT AMAVI, DAVY DEMUYNCK, CEO D'ION, ET STEVEN LAMBERT, ANCIEN PROPRIÉTAIRE DE SPACEWELL DONNENT LEUR VISION D'AVENIR.



Arne Allewaert

Arne, vous êtes managing partner du fonds d'investissement Amavi. Comment envisagez-vous le rôle de votre entreprise dans cette nouvelle évolution ?

Amavi Capital est un fonds européen dédié à la proptech (technologie immobilière), qui allie le monde immobilier traditionnel au nouveau monde de la proptech grâce à des technologies innovantes. À l'heure actuelle, nous constatons que de plus en plus de promoteurs innovants possèdent des bâtiments et les gèrent.

En captant les données générées par ces bâtiments, en les analysant et en les associant aux données publiques, on peut obtenir des perspectives pertinentes qui débouchent sur un processus d'amélioration permanent. Ces technologies améliorent également l'expérience client, une notion pratiquement inconnue dans le monde immobilier. De plus, il est communément admis que la proptech est essentielle dans la recherche d'une réponse à la question climatique. Seulement, le monde de la construction classique est encore trop réticent aux innovations.

Et Steven, vous pouvez vous targuer d'une longue expérience. D'après vous, de quelle manière les données sur des bâtiments existants peuvent-elles entraîner une diminution des coûts et une augmentation de l'efficacité ?

Nous constatons que le secteur immobilier est en pleine évolution : alors qu'on se concentrait autrefois sur l'automatisation des processus, la gestion des installations, l'entretien, le nettoyage, etc., on note à présent une transition vers les données. Ces données permettent non seulement de construire des ponts numériques entre le monde immobilier, les architectes et les entreprises de construction, mais aussi entre les gestionnaires immobiliers, les gestionnaires de lieux de travail et les gestionnaires d'énergie par exemple.

Davy, en tant que CEO d'ION, croyez-vous que l'innovation soit la clé de la différenciation ?

Tout à fait, je pense que le secteur immobilier est relativement traditionnel parce qu'il est extrêmement fragmenté. Ainsi, le plus grand promoteur immobilier belge détient de 3 à 4 % du marché, suivi par quelques promoteurs qui en possèdent 2 ou 1 %, mais le reste beaucoup moins. Rares sont ceux qui ont des notions en matière de proptech et qui savent que la proptech peut renforcer considérablement l'efficacité du processus de construction. La rapidité et l'efficacité de construction peuvent être améliorées en répertoriant les différents aspects du processus grâce à la technologie adéquate. Il existe déjà de belles initiatives dans ce domaine.

Revenons à vous, Davy. Pensez-vous que cette évolution est faite pour durer ou plutôt qu'il s'agit d'une tendance amenée à disparaître ?

Je suis convaincu que la technologie sera la nouvelle normalité d'ici dix ans, même dans le secteur de la construction et de l'immobilier, en témoigne le fait que les plus grands acteurs technologiques, comme Google, Amazon et Apple, y travaillent beaucoup à l'heure actuelle. Ces entreprises sont en train de lancer des tas d'initiatives dans le secteur immobilier et achètent des entreprises qui possèdent la technologie adéquate. Actuellement, Google construit des villages entiers au Canada, où les gens peuvent louer une maison à bas prix, à condition de marquer leur accord pour que la maison soit truffée de capteurs. Ces capteurs fournissent des données, et donc de l'argent, à Google, car elles peuvent être revendues à des fabricants, fournisseurs, ingénieurs, bureaux, etc. Ainsi, Amazon a récemment investi de grosses sommes en Amérique, où les gens peuvent simplement configurer en ligne une habitation préfabriquée. L'habitation est alors construite en usine et les modules sont livrés un mois plus tard. La nouvelle maison est donc terminée en un rien de temps. Je suis vraiment persuadé que c'est l'avenir et que les acteurs traditionnels qui ne s'adaptent pas seront tout simplement balayés par la concurrence.



Davy Demuyck



Steven Lambert

Demandons l'avis d'Arne : la principale concurrence sur le marché immobilier vient-elle encore des petits acteurs à la croissance rapide ?

Non, elle provient clairement de la technologie. Si le monde de l'immobilier classique ne prend pas la direction de la technologie, c'est la technologie qui prendra la direction du monde de l'immobilier. Il faut vraiment en avoir conscience.

Qu'en pensez-vous, Steven ? Voyez-vous d'autres acteurs entrer dans le monde de l'immobilier ?

D'après moi, nous devons par exemple nous attendre à l'arrivée des gestionnaires d'énergie dans le secteur immobilier. Je pars du principe que d'ici quelques années, nous nous chaufferons différemment. Dans cette optique, le gestionnaire d'énergie pourra, grâce à la captation des données, gérer plus efficacement notre énergie, si bien que le consommateur final paiera moins au bout du compte. Ou encore, le gestionnaire d'énergie peut décider de faire passer la puissance de la borne de recharge pour les voitures électriques de 100 à 60 watts afin de consommer moins d'énergie. Cela n'influence pas les performances de conduite de la voiture, mais réduit la consommation d'énergie et donc les frais qui y sont liés. Il s'agit de modèles d'incitants innovants qui peuvent faire entrer dans ce monde des acteurs qui n'y étaient pas auparavant.

Pour conclure, Davy, allons-nous connaître un monde plus efficace et, par conséquent, moins cher ?

J'en suis convaincu. Il suffit de penser à la politique du prix unique qui remplace progressivement la norme habituelle consistant à calculer un loyer, qui est ensuite majoré d'une partie des frais, d'un abonnement pour l'électricité, d'un abonnement pour le gaz et d'un abonnement pour Internet. Avec cette formule, des mesures efficaces sont effectuées pour que le prix global soit finalement moins élevé que lorsque toutes les installations et les abonnements sont facturés séparément. Cette tendance va certainement faire son apparition en Belgique dans les années à venir. ■

CHRONOMAT



BREITLING
1884

#SQUADONAMMISSION



| HULPIAU OOSTENDE

Leopold II-laan 21 / 8400 Oostende
059 70 35 59 / www.hulpiau.be

| VANHOUTTEGHEM GHENT

Dampoortstraat 1-3 / 9000 Gent
09 225 50 45 / www.vanhoutteghem.com

| TENSEN JUWELIERS

Huidevettersstraat 46 / 2000 Antwerpen
03 231 98 98 / www.tensen.be

NEW **N M** MUSIC

Absolument essentiel

*Depuis 1979,
nous prenons soin de vos envies*

- Haute-fidélité
- Home cinéma
- Intégration



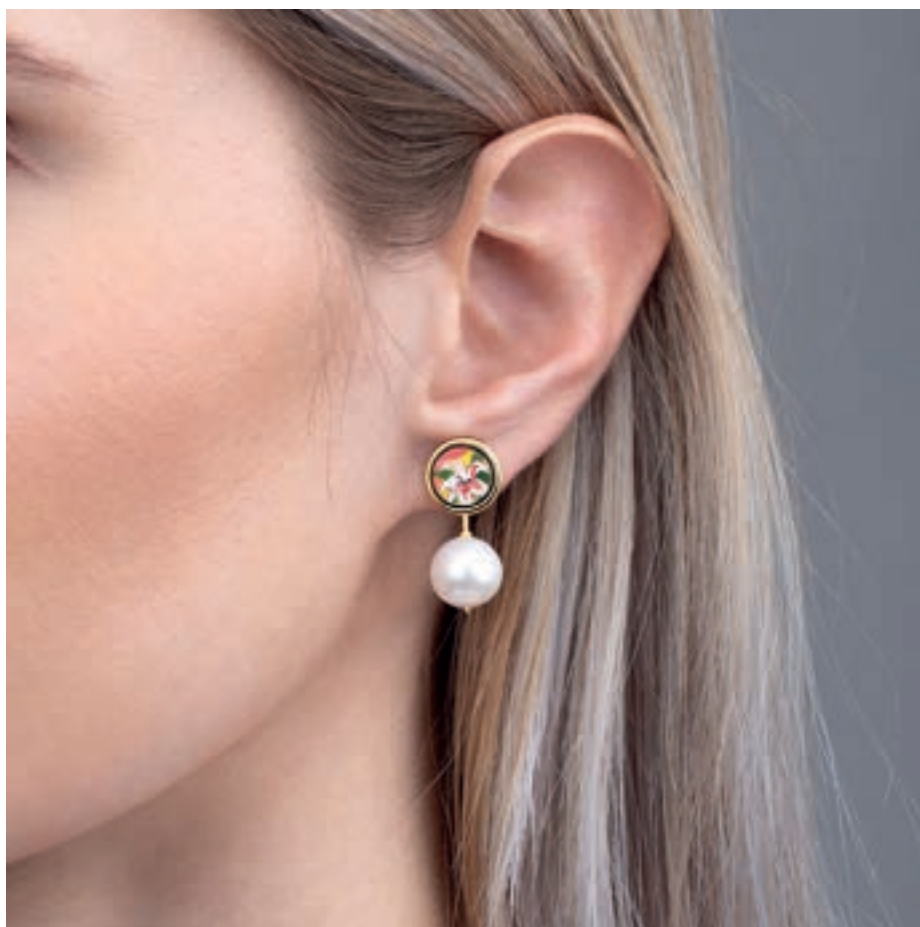
343-345, chaussée d'Ixelles
1050 Bruxelles - T. : 02 647 71 70

www.newmusic.be



Freywille

Avec ses créations artisanales aux couleurs magnifiques, FREYWILLE est une référence en matière de bijoux émaillés. L'atout le plus important de la compagnie est son processus artistique. Le développement du design et l'artisanat transforment les concepts et les idées en une pièce de haute qualité, portable, de précieux bijoux émaillés.



Tous les modèles sont créés par les créateurs de bijoux de l'entreprise. FREYWILLE est synonyme d'artistes, d'orfèvres et d'experts dans le domaine de l'émaillage.

L'artiste austro-hongroise Michaela Frey a fondé l'entreprise d'émaillage en 1951. Wille est l'acronyme de la famille Wille, lorsque l'artiste Simone Gruenberger-Wille a dirigé une nouvelle équipe d'artistes issus de l'Académie des arts appliqués de Vienne au début des années 1980. Ensemble, ils ont conçu et créé pas à pas les bijoux qui font aujourd'hui la renommée de l'entreprise.

Friedrich Wille gère le volet commercial de FREYWILLE depuis le début des années 1980 et est responsable de son expansion mondiale réussie. Tous les dessins et modèles sont protégés par une marque de copyright jusqu'à 70 ans après leur lancement. Il s'agit également de modèles de bijoux entièrement conçus par l'équipe de designers de l'entreprise.







Les créations de FREYWILLE sont synonymes de beauté et de valeurs artistiques intemporelles. Ils intègrent divers thèmes issus des mondes classiques anciens de l'Égypte, de Rome et de la Grèce. L'inspiration est également tirée des œuvres de maîtres tels que Claude Monet, Gustav Klimt, Friedensreich Hundertwasser, Alfons Mucha, Paul Gauguin et Vincent van Gogh. La collection la plus récente est consacrée à la très respectée artiste suisse Sophie Taeuber-Arp, l'une des fondatrices du dadaïsme. Ces hommages artistiques sont de nouvelles créations à part entière, inspirées des œuvres des maîtres peintres.

Les bijoux de FREYWILLE sont uniques en leur genre. Les différents motifs inspirent et influencent nos clients chaque jour où ils portent un bijou FREYWILLE.

Au cours des trente dernières années, FREYWILLE a collaboré avec plusieurs marques connues - notamment à Paris - ce qui a également donné lieu au lancement de magnifiques textiles et articles de papeterie.

FREYWILLE a dédié son travail et ses bijoux à tous ceux qui apprécient l'art. Chaque jour est un jour spécial pour ceux qui portent des bijoux FREYWILLE.



La sécurité sans les contrariétés ? C'est notre spécialité!



SMART & EASY SOLUTIONS
prosecurity.be



Comptant plus de 15 ans d'expérience et 5000 clients satisfaits, Prosecurity est le partenaire tout indiqué pour une protection hautement qualifiée de votre habitation ou entreprise.

Que vous promet Prosecurity ? Des conseils avisés, une solution adaptée à chaque projet, du matériel de haute qualité. Nos installations de protection sont toujours équipées des technologies les plus fiables et les plus sophistiquées, conjuguant facilité d'emploi et design. Vous pouvez en outre compter sur le service personnalisé de notre équipe, garanti 24 heures sur 24. Et ainsi, dormir sur vos deux oreilles.



Prosecurity est un installateur agréé MIBZ pour systèmes d'alarme et caméras de surveillance ON0465346513

CONTACTEZ-NOUS

Prosecurity Hasselt
011 36 78 90

Prosecurity Bruxelles
02 669 15 11

Prosecurity Anvers
03 808 03 12

Prosecurity Louvain
016 36 04 53

Prosecurity Gand
09 395 09 02



ZAKENKANTOOR GEERT DEHAESE

BVBA

Onafhankelijk verzekerings-
bemiddelaar, ondernemingsnummer 0564.810.907

Alle verzekeringen (auto,
moto, brand, B.A.,
hospitalisatie, leven,
overlijden, pensioensparen,...)
voor particulieren en KMO.

Alle leningen.

Beleggingen
tak 21 - tak 23 - tak 26.

Maandelijks betalen van
verzekeringspremies mogelijk.

Ristorno op verzekerings-
premies voor zelfstandigen
en KMO bij goede schade-
statistiek.

Dorpsstraat 146 | 8340 Sijsele
Tel. 050/35 46 52
info@geertdehaese.be

OPENINGSUREN:
maandag-vrijdag:
09.00u - 12.15u & 16.00u - 18.00u
zaterdag:
10.00u - 12.00u
donderdagnamiddag gesloten

Exclusieve (VAKANTIE)WONINGEN EN INVESTERINGSOBJECTEN in Oostenrijk

Alpendreams

www.alpendreams.eu



© Schmittenhöhebahn AG

RUST, RUIMTE, EEN EIGEN PLEK IN DE NATUUR.

Meer dan ooit is daar behoefte aan.
En waar zit u dan beter
dan in Oostenrijk?



DAAROM ALPENDREAMS

Wij kennen Oostenrijk als geen ander. Het voor onze klanten **selecteren van de mooiste plekjes in Oostenrijk is waar we in gespecialiseerd zijn.** Wij gaan voor locaties waar we **zelf in geloven**, in bekende en (nog) minder bekende dorpen; met **vele partners** waar we inmiddels jaren prima mee samenwerken. Dat geeft **rust** en zekerheid. Wij begeleiden bij uw aankoop in Oostenrijk van het allereerste contact tot en met de oplevering/overdracht. Onze dienstverlening ter plaatste ontzorgt en brengt **geen extra kosten** met zich mee. Tot slot zijn wij als enige aanbieder in Oostenrijk Mondy Approved: een grote extra **zekerheid** voor u!



ALPENDREAMS
info@alpendreams.eu
www.alpendreams.eu

Tel NL: +31 (0)6 52 06 61 70
Tel AT: +43 (0)6 991 0658 625
Tel BE: +32 (0)497 47 41 46

RENDEMENT. EXCLUSIVITEIT. ONTSPANNING. (SNEEUW)ZEKERHEID.

VOYAGER EN TOUTE SÉCURITÉ DANS VOTRE PROPRE MAISON MOBILE



VOTRE PLAISIR D'ANTICIPATION COMMENCE CHEZ VOTRE CONCESSIONNAIRE LMC:



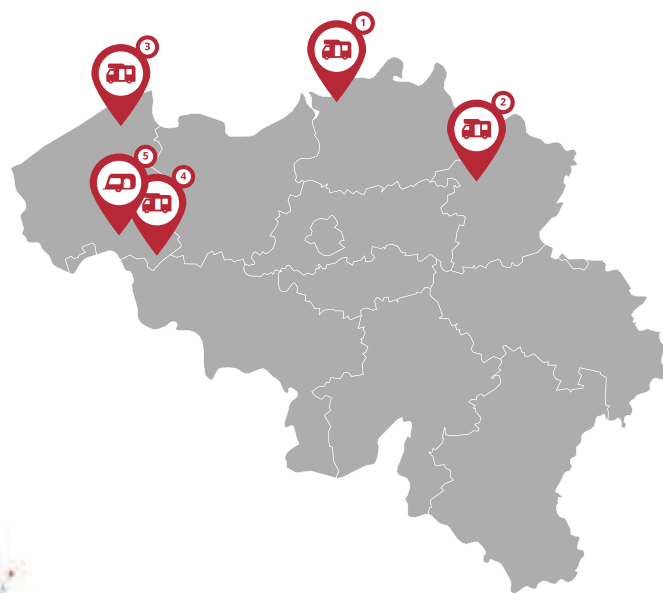
CAMPERS:

- 1 Antwerp motorhomes - Hoevenen-Stabroek
- 2 Rijmaran BVBA - Brugge
- 3 Limburg Motorhomes - Leopoldsbrug
- 4 DD Mobilhomes - Beveren-Leie



CARAVANS:

- 5 DKW Caravans BVBA - Wevelgem



VOTRE CONCESSIONNAIRE DE LMC:
WWW.LMC-CARAVAN.DE/FR-BE/TROUVER-UN-DISTRIBUTEUR/

LMC

KWALITEIT. VERTROUWEN. THUIS.

Dumas-Paris

la literie de luxe de génération en génération

La qualité la plus importante pour un hôtel de luxe est une nuit de sommeil exceptionnelle. Les hôtels Palace et 5 étoiles choisissent Dumas Paris pour le confort et la qualité de leurs oreillers, couettes et protège-matelas. Désormais, vous pouvez vous aussi profiter de la même qualité de sommeil que dans un hôtel de luxe, chez vous.







Depuis 5 générations, Dumas Paris est connu pour la qualité de sa literie en plumes faite à la main. Grâce à la transmission du savoir-faire depuis plus d'un siècle, Dumas Paris a été officiellement reconnue par le gouvernement français comme Entreprise du Patrimoine Vivant (EPV), un label qui distingue les entreprises françaises pour leur savoir-faire et leur artisanat traditionnels. Les 110 ans d'histoire de la société Dumas illustrent l'engagement reconnu de l'entreprise familiale envers la qualité, l'artisanat et la tradition.

LES ORIGINES DE DUMAS

L'histoire de l'entreprise familiale Dumas commence à Paris, en 1851. «Mon arrière-arrière-grand-père, Paul Dumas, était un agent de bourse qui a quitté Paris pour la Bourgogne afin d'échapper à la pollution de la ville», explique Edouard Dumas, PDG de Dumas Paris. «Lorsqu'il s'est installé à la campagne, il est passé du commerce de la bourse à celui du cuir et de la fourrure de lapin, fournissant de nombreux grands créateurs de haute couture en France. Notre commerce de la fourrure était très prospère jusqu'à juste après la Seconde Guerre mondiale, lorsque le marché de la mode a commencé à se détourner de la fourrure.»

«Mon arrière-grand-père a décidé de réorienter notre activité vers le commerce de plumes et de couettes de haute qualité. Beaucoup de ces produits proviennent des mêmes fermes de Bourgogne que celles que nous utilisons lorsque nous commercialisons la fourrure de lapin. Lorsque mon grand-père a repris Dumas Paris au début des années 1950, il a créé sa propre usine pour utiliser ces plumes et ces couettes afin de fabriquer nos propres oreillers en duvet.»

L'EXPÉRIENCE DU SOMMEIL RÉINVENTÉE

«Dumas Paris a continué à se développer dans les années 1970, lorsque mon père a repris la direction de l'entreprise. Nous avons agrandi les locaux, ce qui nous a permis d'avoir un plus grand stock de produits et davantage de lignes de production. D'autres changements ont suivi dans les années 1980, lorsque les tendances en matière de literie ont commencé à changer. Nous avons ajouté des couettes et des oreillers en plumes à notre gamme. Cela signifie que nous pouvions remplacer les couvertures traditionnelles par une solution permettant un meilleur contrôle de la température en termes de literie.»





«Nous avons continué à développer de nouvelles innovations de produits et, dans les années 1980, nous avons commencé à introduire des couettes et des oreillers avec des remplissages synthétiques, à côté de nos produits en plumes et en duvet. Ont suivi des protège-matelas extrêmement confortables en version duvet et synthétique. Dans les années 2000, nous avons obtenu des brevets sur certains de nos produits, notamment une solution unique à double couche qui protège la literie des punaises de lit».

GARANTIE DE QUALITÉ

Chez Dumas, les canards et les oies sont soigneusement sélectionnés pour la qualité de leurs plumes et de leur duvet. Le plus rare de ces matériaux est le duvet d'eider, qui est collecté à la main dans les nids et peut atteindre jusqu'à 2 000 euros le kilo au prix du marché.

«Le choix des textiles que nous utilisons pour recouvrir nos produits est également très important», précise Edouard. «Nous utilisons souvent du satin de coton ou du coton de soie de haute qualité, mais ceux-ci peuvent être adaptés aux besoins du client.»

«Beaucoup de nos employés ont été avec nous toute leur vie professionnelle - et certains depuis des générations. Nous sommes fiers de nos artisans et de leurs compétences. La plupart de nos étapes de production sont encore réalisées à la main, tout comme notre contrôle de qualité complet.»

BIEN-ÊTRE ANIMAL ET DURABILITÉ

Les plumes et le duvet sont obtenus en récoltant les nids après la saison pour le duvet le plus rare, ou à partir d'oies et de canards garantis dans de bonnes conditions et en fin de vie. Tous les animaux sont élevés pour leur viande, pas seulement pour leurs plumes.

La société Dumas s'est engagée à réduire son empreinte écologique. L'entreprise implique ses clients dans cette initiative et offre à chaque client la possibilité de faire un don à un projet de reforestation en Amazonie péruvienne. À ce jour, plus de 31 000 arbres ont été plantés dans le cadre du programme Dumas.

CONSEILS AUX CLIENTS ET SERVICES PERSONNALISÉS

«Nous comptons parmi nos clients des propriétaires de châteaux, de villas et des hôtels les plus luxueux. Un grand nombre de ces clients se trouvent en Europe, mais nous avons également des clients en Asie, dans la région EMEA, aux États-Unis et en Afrique. Nous leur proposons des produits sur mesure et le résultat de notre expertise en matière de literie, acquise au fil des générations. Nous les aidons à donner à leurs clients le véritable facteur «Wow» qu'ils recherchent lorsqu'ils séjournent dans un hôtel prestigieux. Nous travaillons également avec des décorateurs d'intérieur et l'un des services que nous pouvons leur offrir est de créer pour eux des literies de toutes formes, tailles et matières.»

«Donner à nos clients les meilleurs conseils est une grande partie de notre service. Notre objectif est de toujours être à l'écoute de nos clients et pour nous, chaque client est différent. Si vous visitez notre site web, vous pouvez prendre rendez-vous avec l'un des membres de notre personnel pour obtenir des conseils sur vos besoins en matière de literie.

Visitez www.dumas-paris.com pour plus d'informations.

Minerva Bike Outlet

Bergiestraat 32
(zone industrielle leperleekanaal)
B-8900 Ypres (leper)
(suivre zone F3)
www.minerva.be

- Choix d'accessoires pour vélos, vêtements pour cyclistes, équipements de fitness, scooters 50 CC...
- Excellent service après-vente
- Plus de 10 000 vélos en stock
- nous acceptons les éco-chèques
- Reprise possible de votre ancien vélo à l'achat d'un nouveau vélo
- livraison gratuite à domicile



Pour plus d'informations et pour fixer un rendez-vous, téléphonez au 057/362740 ou envoyez un mail à info@minerva.be

VENTE DIRECTE AU CONSOMMATEUR

Heures d'ouverture: lu-ma-me-ve-sa
de 10h. à 12h. et de 13h. à 18h.

VÉLOS ÉLECTRIQUES

Avec 3 ans de garantie totale

À PARTIR DE
€ 695



VÉLOS DE COURSE

À PARTIR DE
€ 299



MAILLOT OU CUISSARD DE COURSE

À PARTIR DE
€ 14,95

SCOOTER ÉLECTRIQUE

À PARTIR DE
€ 1.695



VÉLOS DE VILLE

À PARTIR DE
€ 149

Minerva

andrea
Iaffi

PRORACE de Naeminck

Scoppio

Profiter de l'extérieur, le bonheur ultime.

Visitez nos showrooms:

Asse, Braine l'Alleud, Brugge, Charleroi, Eke, Geel, Hasselt, Herstal, Kontich, Kuurne, Lochristi, Mechelen, Namen, Ninove, Roeselare, Schoten, Sint-Niklaas, Tienen, Waarschoot, Wetteren, Wilsele

Exterioo conceptstores:

Knokke, Oudenaarde, Zaventem, Hasselt

oVerstock garden



PLUS VITE, PLUS LOIN, PLUS SÛR

QUE DIRIEZ-VOUS D'OPTER POUR UNE **CONNEXION** **PROFESSIONNELLE ?**

Depuis 10 ans, VERIXI met son réseau à la disposition des grandes entreprises. À présent les petites et moyennes entreprises peuvent aussi en profiter.



VERIXI S.A.

Rue André Dumont, 9 | B-1435 Mont-Saint-Guibert
TVA BE 0818.953.776 | Sales 0800 29 595 | Support 0800 29 599



www.verixi.com



Outdoor is
the new
Indoor

LUXURY CAMPING - ORGANIC TENTS & STRUCTURES - DECO & LIGHTING
store.organic-concept.com

Fairway Boutique Hotel

un mélange d'histoire et de charme

Le moins que l'on puisse dire du Fairway Hotel, situé à Kampala, la capitale de l'Ouganda, c'est qu'il s'agit d'un établissement aucunement comparable à ceux que vous avez visités jusqu'à présent. Ses débuts discrets remontent à 1969, lorsqu'une maison familiale a été transformée en un modeste hôtel pour accueillir la délégation du pape lors de sa toute première visite en Ouganda. Aujourd'hui, ce 'boutique hotel', entièrement rénové il y a peu, compte 100 chambres réparties sur quatre bâtiments, des salles de conférence, des restaurants de haut vol, des piscines et deux magnifiques jardins. Sans oublier sa caractéristique la plus importante: ici, le client est bien plus qu'un simple visiteur venu pour passer un petit séjour.



«Feel at home a long way from home»

Un 'boutique hotel' rénové de Kampala (Ouganda) place l'humain au centre de ses préoccupations dans tout ce qu'il entreprend.



«Le Fairway Hotel aspire à créer un foyer loin de chez soi pour chacun de ses clients. Toutes les personnes impliquées dans l'hôtel visent avant tout à montrer aux clients la chaleur de l'hospitalité ougandaise», déclare l'actuel directeur général, Azhar Ali Jaffer, dont le nom de famille indique immédiatement qu'il s'agit encore et toujours d'une entreprise familiale. «Cet hôtel est en effet une affaire de famille», nous explique-t-il, «ce fut littéralement la maison de mon arrière-grand-père et plus tard de mon grand-père, qui a été membre du parlement dans les années '60 du siècle précédent. Cette histoire de famille est très importante pour nous. Ce n'est pas une coïncidence si nous sommes fiers d'être un 'boutique hotel', car c'est un endroit où la priorité est toujours accordée au client.»

UN PERSONNEL FORMÉ POUR DIALOGUER AVEC LES CLIENTS

«Comme vous pouvez le constater, la plupart des hôtels de Kampala sont des hôtels d'affaires et dans ces endroits, le personnel ne fait que peu d'efforts pour apprendre à connaître le client. Ici, nous procédons différemment. Notre personnel est formé pour dialoguer avec les clients, pour leur donner le sentiment que nous voulons transmettre: c'est leur chez eux loin de chez eux. Par exemple, supposons qu'un membre du personnel voie quelqu'un s'arrêter pour examiner une plante dans l'un de nos jardins. Dans ce cas, il s'approchera du client pour lui expliquer ce qu'il est en train de regarder. Notre personnel doit être capable d'interagir avec nos clients. Pour la direction également, tout commence par s'occuper de son propre personnel. Cette façon de procéder est loin d'être nouvelle pour le Fairway Hotel et date déjà de l'époque de mes grands-parents, qui ne ménageaient pas leurs efforts pour apprendre à connaître les clients et faire en sorte qu'ils se sentent en sécurité et comme chez eux. Le seul problème, c'est que l'hôtel est aujourd'hui beaucoup plus grand et ne cesse de grandir. D'où la nécessité d'également former le personnel.»

Ces dernières années, le Fairway Hotel a subi plusieurs changements radicaux. Juste avant la première apparition de la pandémie, une vingtaine de chambres avaient été entièrement rénovées dans le cadre d'un plan d'expansion et d'exploration de nouvelles opportunités.



«Nous nous préparions à rouvrir lorsqu'est arrivé le Covid-19», explique Monsieur Jaffer, qui a décroché plusieurs diplômes en finance, entrepreneuriat et marketing d'établissements renommés au Canada, aux États-Unis et même à Madrid, avant de prendre la direction de l'entreprise en 2010. «La période du Covid a été bizarre et nous a immédiatement poussés à repenser notre façon d'exercer nos activités. Nous avons tout de suite mis en place une nouvelle politique, consistant à réduire les coûts et à repenser notre façon de travailler. Ce faisant, nous avons mené nos activités de manière totalement différente de la plupart des autres hôtels. Nous n'avons pas fermé et n'avons pas licencié notre personnel. Au contraire, nous sommes sortis des sentiers battus, en installant des panneaux solaires et en créant une petite ferme où nous produisons certains de nos légumes, herbes aromatiques et épices. Notre personnel est resté à bord et s'est vu offrir d'autres opportunités. Plusieurs anciens serveurs sont devenus maçons, par exemple.»

L'EMPLACEMENT CENTRAL: UN ATOUT MAJEUR

Pour voir l'un des atouts majeurs de l'hôtel, il suffit de jeter un coup d'œil à la carte de Kampala, la capitale de l'Ouganda. On comprend alors directement combien l'emplacement de l'hôtel est idéal. Le Fairway Hotel est situé entre deux grands quartiers, donne sur un terrain de golf juste en face,

est bien placé par rapport à l'aéroport international de Kampala (avec son propre service de navettes de et vers l'aéroport), se trouve à proximité des plus grands centres commerciaux de la ville et offre une vue spectaculaire sur la capitale ougandaise.

«Quand je suis arrivé ici en 2010, l'hôtel déclinait fortement et lorsque nous avons obtenu des liquidités, nous avons commencé à restaurer le bâtiment qui était très emblématique dans les années '90 du siècle précédent. Nous avons d'abord commencé par aménager des piscines et des salles de conférence et, presque en même temps, nous avons transformé cet endroit en une oasis de plantes, ajouté des oiseaux et construit de magnifiques fontaines à l'avant et à l'arrière.»

«Tout cela a été fait pour répondre à une demande existante. Kampala était une ville principalement axée sur les affaires et pas tellement sur le tourisme. Ce que nous essayons de faire, c'est de créer un bien meilleur équilibre à un emplacement idéal. Afin d'offrir à nos clients tout ce dont ils ont besoin, nous allons beaucoup plus loin que d'autres hôtels. Comme par exemple la création de notre propre espace commercial dans l'enceinte de l'hôtel, l'ouverture d'un nouveau restaurant au bord de notre piscine, d'un bar à café, d'un spa, d'un bar, d'une salle de sport, etc. Cela signifie-t-il pour autant que nous ne nous concentrons pas sur l'aspect affaires? Loin



de là. Je pense que nos sept salles de conférence et nos salles de réunion parlent d'elles-mêmes. À la différence près que même notre clientèle d'affaires a besoin de ce sentiment d'être chez elle loin de chez elle. Un sentiment que nous lui procurons.»

RESTAURANT ASIATIQUE FUSION

Les services de restauration proposés par le Fairway Hotel méritent d'être examinés de plus près. Il est frappant de constater que deux cuisines totalement différentes sont proposées dans deux restaurants différents. L'un est plus traditionnel et propose une cuisine continentale et locale normale, tandis que l'autre propose une cuisine asiatique fusion. De la cuisine asiatique en Ouganda? Voilà qui mérite quelques explications.

«Ce second restaurant illustre à merveille nos intentions: offrir ici un mélange d'Ouganda et d'international. Tout a commencé par un café, baptisé le Garden café, où nous servions du thé, des quiches, etc. Au fil des ans, les

demandes en matière de restauration se sont diversifiées de plus en plus et la carte s'est étoffée. Lorsque je suis arrivé en 2010, j'ai tout de suite saisi le potentiel présent. Et au fil des ans, nous avons trouvé un créneau avec une préférence pour la cuisine asiatique et indienne. Nous avons développé une véritable cuisine fusion. Par exemple: avez-vous déjà goûté du manioc croustillant? Vous allez adorer!»

«Les deux restaurants illustrent les objectifs de longue date du Fairway Hotel. Que recherchent les gens lorsqu'ils voyagent en Afrique? Tout d'abord, ils veulent découvrir la culture locale, tout en ayant la possibilité de se rabattre sur ce qu'ils connaissent. Cela, vous ne le vivez pas dans des chaînes d'hôtels comme Hilton ou Marriott.»

«Cela ne s'arrête pas là: avec notre 'boutique hotel', nous mettons un point d'honneur à soutenir le commerce local. Ce faisant, nous soutenons également la population locale et améliorons la vie de ceux qui nous entourent.»





Artwork
- Lonely boy -



Contemporary Rug Art



Vantyghem, Torhoutbaan 1, 8480 Ichtegem
Michèle 0493/704887



UN PEU D'HISTOIRE

L'histoire du Fairway Hotel a débuté en 1927, au départ d'une humble maison familiale à Nakasero qui appartenait à la famille Jaffer. Rien n'a changé pendant de nombreuses années, mais en 1969, une demande du Vatican a poussé la famille à transformer sa maison en un modeste hôtel pour accueillir la délégation du pape lors de sa toute première visite en Ouganda.

En 1969, le Fairway Hotel est devenu l'un des premiers hôtels d'Ouganda. Il a été officiellement inauguré en février 1971 par son Altesse l'Aga Khan, et comptait alors 50 chambres opérationnelles. Peu après, en 1972, sous le régime d'Idi Amin, le Fairway Hotel a été réquisitionné par le gouvernement durant la crise économique ougandaise et est devenu une base militaire. Ensuite, il a été transformé en premier Institut de formation hôtelière et touristique du pays, de 1989 à 1991.

Avec le retour de la famille Jaffer en Ouganda en 1990, l'hôtel est devenu un 'boutique hotel' de 100 chambres. L'objectif consiste désormais à continuer à définir l'hospitalité ougandaise. Le Fairway Hotel aspire à toujours viser l'excellence en restant innovant, en offrant un hébergement confortable à ses clients et en soutenant les communautés locales.





Timeless construction
& renovation.

WWW.BPLUS.COM





Rêvez. Explorez. Découvrez

Une merveilleuse escapade, des moments inoubliables, des achats coup de cœur... Durant votre shopping en plein air à Maasmechelen Village, collections d'automne, délices culinaires et essentiels chics de l'automne vous attendent dans plus de 100 boutiques de vos créateurs préférés. Profitez de remises jusqu'à **60%** du prix d'origine conseillé toute l'année.

Profitez également du confort d'un parking spacieux et de nombreux services supplémentaires tels qu'un service de personal shopping ou encore du shopping virtuel.

Réservez sans attendre votre expérience VIP avec, en exclusivité, l'accès à notre Lounge privé et une place de parking VIP.

SCANNEZ CE QR CODE
ET RÉSERVEZ DÈS
AUJOURD'HUI VOTRE
ÉXPÉRIENCE VIP



MAASMECHELEN  VILLAGE

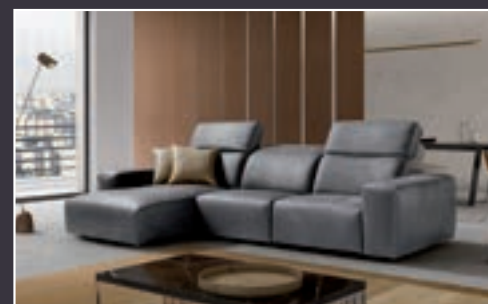
A MEMBER OF THE BICESTER VILLAGE SHOPPING COLLECTION®



Spécialiste du salon cuir
dans plus de 150 coloris



L'artisan de votre confort depuis 1979



Sofas & Déco

Collection Tissu

CHARLEROI ►

Avenue des Etats-Unis 25 • 6041 Gosselies
Tél. 071 375 375

NAMUR ►

Chaussée de Louvain 320 • 5004 Bouge
Tél. 081 21 00 23

◀ WATERLOO

Chaussée de Bruxelles 59 • 1410 Waterloo
Tél. 02 354 65 88



Collection Cuir

www.universdu cuir.be • Ouvert le dimanche

THE GALLERY



Envie de vivre dans le cœur animé du Sud d'Anvers ?

The Gallery se situe dans l'agréable quartier Het Zuid, à un jet de pierre de la Zuiderpershuis historique. Ce projet immobilier de grande qualité se compose de 21 appartements et de 2 bureaux, qui jouent pleinement la carte du luxe stylé. Dans cette réalisation d'exception de **Binst Architects**, profitez de panoramas à couper le souffle, de spacieuses terrasses, de grandes places de parking et d'une foule d'autres avantages. L'emplacement de The Gallery exulte lui aussi le luxe. La Leuvenstraat, peu fréquentée, jouit d'une position idéale entre les quais de l'Escaut réaménagés et le nouveau parc Dok Zuid, sur le Waalsekaai.

Ne laissez pas passer votre chance, car il s'agit de la dernière construction neuve dans ce quartier ! Découvrez le projet sur www.thegallery-antwerp.be.

DES VÉLOS DE QUALITÉ À DES PRIX TRÈS BAS

OÙ?



BEGIJNENSTRAAT 156 - 9100 SINT-NIKLAAS
A PARTIR DU 1ER MARS LIPPENSLAAN 16 À KNOCKE

Horaires

ST NIKLAAS: JEU-VEN-SAM 10H-18H EN CONTINU

- Vélos dame et homme avec dérailleur Shimano à partir de €199
- Vélos électriques à partir de €1195 avec garantie omnium 2 ans et une grande sélection d'accessoires à prix compétitifs

Nous
acceptons les
écochèques!



Livraison gratuite à partir de 1 vélo • tous nos vélos sont garantis 2 ans! •
Tous les vélos sont montés par des mécaniciens spécialisés et prêts à rouler



BON - €15

À l'achat de 1 vélo

Uniquement valable jusqu'au 30 septembre 2021
Non valable sur les actions et les vélos enfant
E.R. Fiets-Gigant, Begijnenstraat 156 te Sint-Niklaas

BON - €25

À l'achat de 2 vélos

Uniquement valable jusqu'au 30 septembre 2021
Non valable sur les actions et les vélos enfant
E.R. Fiets-Gigant, Begijnenstraat 156 te Sint-Niklaas



Scabal

La recherche constante de la perfection dans les tissus fins et les vêtements sur mesure

Pour les occasions formelles ou de loisirs, l'élégance sera toujours à la mode. Les vêtements et tissus raffinés de Scabal sont reconnus par des tailleurs prestigieux et des gentlemen bien habillés dans le monde entier. Nous nous sommes entretenus avec le directeur de Scabal, Gregor Thissen, pour en savoir plus.







L'HISTOIRE DE SCABAL

Scabal a été fondée en 1938 par le négociant en tissus Otto Hertz. Il était en avance sur son temps et avait une vision paneuropéenne pour fabriquer et commercialiser les meilleurs tissus anglais. D'où le nom complet de Scabal, Société Commerciale Anglo Belgo Allemande Luxembourgeoise. Au fil des décennies, la clientèle de maîtres tailleurs de l'entreprise s'est développée en Belgique, puis dans toute l'Europe. En 1971, Peter Thissen, le plus fidèle employé d'Otto, devient directeur général de l'entreprise. Scabal est devenu la référence en matière de tissus de luxe et, avec Peter Thissen et Otto Hertz, l'entreprise s'est étendue dans le monde entier et a gagné une forte clientèle fidèle en Europe, en Asie et au Moyen-Orient. Scabal a ensuite commencé à confectionner des vêtements, en utilisant ses propres tissus fins. Le service de confection de l'entreprise était spécialisé dans les costumes, chemises, vestes et pantalons sur mesure. Au fil des ans, la gamme s'est élargie pour inclure des accessoires et des collections de prêt-à-porter.

Aujourd'hui, Scabal est dirigée par le fils de Peter Thissen, Gregor Thissen, en tant que président, et par Stefano Rivera en tant que PDG, qui supervise les équipes de vente et de production dans les principales villes du monde. Une organisation de la plus haute qualité, du mouton au magasin. Scabal contrôle la qualité de ses produits et services du «mouton au magasin». «Tout au long de cette chaîne de production, nous nous concentrons sur la qualité, la traçabilité des produits et la durabilité», explique Gregor. «Nous sélectionnons soigneusement notre laine et établissons des relations solides avec nos fournisseurs. Nous nous rendons en Australie pour discuter avec les éleveurs, voir comment les moutons sont traités et sélectionner uniquement la meilleure laine mérinos. Nous transformons ensuite cette laine en tissu, dans notre propre usine de tissage en Angleterre». Les magnifiques tissus de Scabal sont fabriqués par des maîtres tisserands et des designers dans leur propre usine de tissage à Huddersfield, le cœur du tissage traditionnel en Angleterre. Les tisserands de Scabal continuent de placer la barre très haut en termes de qualité et de gamme de tissus.





LA MER À PERTE DE VUE : LE RÊVE !

- Ici, la mer est votre jardin
- Une vue imprenable sur la nature
- Visitez notre appartement-témoin
- Luxe et bien-être à La Panne

Ziit Residences

Nieuwpoortlaan 151 - 161
8660 De Panne
info@ziit.be | www.ziit.be



vendu à
90%

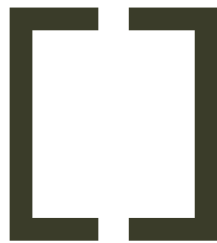
OFFRE TEMPORAIRE

2e garage gratuit
à l'achat d'un appartement avec garage

Information et vente

Zeelaan 202, 8660 De Panne - T. 058 42 12 39
Dynastielaan 2, 8660 De Panne - T. 058 41 35 61
info@agencemulier.be | www.agencemulier.be





CLASSIC DESIGN
RENTAL

Event furniture for any occasion.

WWW.CLASSICDESIGNRENTAL.BE

INFO@CLASSICDESIGNRENTAL.BE

0032 53 66 48 13





Certains tissus sont même traités avec des éléments précieux tels que des diamants, de l'or et du lapis-lazuli.

«Nous utilisons ces tissus dans nos propres collections et les vendons également à des maisons de couture et à des marques de luxe comme Prada, Gucci et Burberry», explique Gregor. «Nos propres services de couture ont une collection de plus de 5 000 tissus.»

CLUBS DE TAILLEURS SCABAL

Le principal club de couture de Scabal est basé à la prestigieuse adresse du 12 Saville Row à Londres, mais son réseau de boutiques, de clubs de couture, de consultants et de partenaires s'étend à toutes les capitales mondiales de la mode. Les clubs de tailleur offrent une atmosphère inspirante et intime, avec des conseils d'experts et une large gamme de services sur mesure et de vêtements et accessoires de prêt-à-porter élégants. Pour les clients les plus occupés, les conseillers en couture peuvent se rendre à leur domicile, au bureau ou à l'hôtel pour une consultation personnelle.

«Le client peut choisir parmi des centaines d'options pour personnaliser ses vêtements, y compris le tissu, les doublures, le type de boutons - et la personnalisation peut aller très loin», explique Gregor. «Une fois les choix effectués, le client est mesuré et le tissu est coupé dans notre propre usine par nos maîtres tailleurs, exactement selon la taille et les spécifications du client.»

TRADITION ET CONTEMPORANÉITÉ

«Nous ne chassons pas toutes les modes, mais nous nous assurons de rester à la pointe», déclare Gregor. «Le costume de 2021 n'est clairement pas le costume de 2000. Les matériaux continuent d'évoluer en termes de légèreté et de finitions, et le look et le toucher des tissus sont plus fins. Les tissus doivent être infroissables et durables.»

«La tendance que nous observons depuis longtemps, et qui a pris de l'ampleur en raison des restrictions sanitaires, est la décontraction des codes vestimentaires. La tenue des banquiers en est un exemple: les costumes trois pièces ne sont plus la norme. Les vestes et les pantalons chinos sont maintenant portés dans des environnements qui n'auraient pas été acceptables il y a cinq ans, nous avons donc réagi à cela.»

«Nous avons actualisé nos collections de tissus et la coupe de nos vestes a évolué vers un style plus naturel et confortable, pour rendre les mouvements plus libres. Nous avons également ajouté davantage d'articles d'habillement décontracté à nos collections, tels que des sweatshirts et des sweat-shirts à capuche en cachemire, de sorte que nous avons désormais de nombreuses nouvelles variétés à proposer à nos clients.»

RÉPUTATION PAR LE BOUCHE À OREILLE

«Notre réputation s'est développée dans le monde entier grâce au bouche à oreille de clients qui apprécient la sophistication et la qualité de nos produits», explique Gregor. «Ces clients comprennent des politiciens, des membres de la famille royale, des propriétaires d'entreprises et des célébrités. Nous entretenons des liens solides avec les costumiers d'Hollywood et avons fourni des tissus pour plus de 200 films, dont Titanic, The Godfather, Casino, The Tailor of Panama et certains films de James Bond. De nombreux acteurs sont devenus des clients personnels, comme Robert de Niro et Benedict Cumberbatch. Ce qu'ils ont en commun, c'est qu'ils veulent acheter ce qu'il y a de mieux, sans se faire remarquer par le logo d'une grande marque. Nous sommes une marque pour les personnes exigeantes. Les personnes qui portent Scabal le reconnaissent et l'apprécient.»

VALEURS OLYMPIQUES

Scabal souligne son flair pour la création de vêtements alliant confort et élégance et habillera l'équipe belge pour les Jeux olympiques et paralympiques de cette année. Scabal utilise des tissus légers, respirants, infroissables et très confortables de sa collection Dynamic pour créer une tenue parfaite pour l'environnement estival de Tokyo.

«Ce sera une tenue de sport semi-classique», dit Gregor. «Avec la crise sanitaire, il y a des défis, en termes de mesurer tout le monde, mais le projet est très amusant. Nous aimons l'idée de partager l'esprit olympique. Il s'agit d'esprit sportif, d'honnêteté, de compétition et d'élégance. Pour Scabal, cela correspond très bien à nos valeurs d'entreprise.»

Pour plus d'informations sur Scabal et pour trouver le tailleur ou le consultant Scabal le plus proche, visitez le site www.scabal.com.

HAVE A GREAT

hair day

-10%

PROMOCODE:
welcome10

Professional hair & beauty essentials.

www.hairoutlet.be



CONTINENTAL
FÊTE SES 150 ANS

Un riche passé de 150 ans de réflexion résolument tournée vers l'avenir.

Technologie de sécurité allemande, depuis 1871.

Le futur est une route qu'il appartient à chacun de découvrir. Bâtie sur un solide héritage de 150 ans de conception et de technologie allemande, l'histoire de Continental a été, est et sera toujours l'exploration des voies que suivront demain ses clients et consommateurs. Parce qu'ensemble, nous pouvons relever tous les défis et façonner le monde de demain.

www.pneus-continental.be

150
YEARS

SERENGETI®

THE MOST ADVANCED EYEWEAR

BRILPUNT BRUGGE

Gistelse Steenweg 193 8200 Sint-Andries
050 39 39 07 www.brilpunt.be

BRILPUNT WONDELGEM

Evergemsesteenweg 2 9032 Wondelgem
09 253 55 56 www.brilpunt.be

OPTIEK D. VLEERACKER

Vijfhoek 12 2800 Mechelen
015 41 45 67 www.optiekvleeracker.be

OPTIEK CLAEYS

Heldenlaan 14 9620 ZOTTEGEM
09 360 17 00 www.optiekclaeys.be

BODART OPTICIENS

33 rue Royale 1000 Bruxelles
02 219 30 60 www.bodartopticiens.be

OPTIVUE

Doorniksestraat 25 8500 Kortrijk
056 25 54 56 www.optivue.be

OPTIEK LAMMERANT

Gaversessteenweg 44 9800 Deinze
09 386 22 73 www.optieklammerant.be



**A
TRUE
AMERICAN
ICON**

SERENGETI®

Down To Art fait régner la beauté
et l'émotion à l'état pur

Le meilleur investissement est fait avec le cœur

Lorsque Down to Art a ouvert ses portes il y a 20 ans dans la Flandre de Jan Hoet, de nombreux collègues ont réagi avec incrédulité face à cette jeune galerie qui jouait la carte du purement figuratif, plutôt romantique et entièrement basé sur l'émotion. Deux décennies plus tard, avec 4 000 œuvres d'art vendues, la galerie de Kraanlei à Gand est devenue l'une des plus fréquentées de Flandre orientale et sa directrice, Charlotte Vander Haeghen, a récemment ouvert une deuxième galerie dans la ville animée de Nouveapoort.





BEAUTÉ ET ÉMOTION PURES

L'originalité est le fil conducteur de l'histoire de Down to Art. Et que cette originalité ne semble pas s'estomper, l'ouverture de la nouvelle galerie en est la preuve. Charlotte Vander Haeghen a consciemment choisi de ne pas opter pour la prévisible Knokke, mais pour Nouveapoort, la ville balnéaire belge qui connaît la plus forte croissance. Née dans une famille d'artistes passionnés, Charlotte a toujours élaboré ses projets de manière intuitive et les a exécutés avec une grande confiance dans son intuition. Le fait que sa toute nouvelle galerie de Nouveapoort ait déjà vendu 21 œuvres au cours de son premier mois d'existence - et ce uniquement à des passants occasionnels, aucun vernissage n'ayant été autorisé par COVID-19 - peut être considéré comme la preuve qu'elle peut suivre ce principe en toute sécurité. Elle sélectionne ses artistes de la même manière. Mais alors avec son cœur plutôt qu'avec sa tête. Les grands noms ne l'intéressent pas, à moins qu'ils ne fassent du beau travail, car c'est la seule chose qui la touche vraiment et qui, elle en est convaincue, touchera aussi le public: la beauté. Pour elle, «La beauté sauvera le monde» de Dostoïevski n'a jamais été aussi actuel qu'aujourd'hui. Ici aussi, la directrice suit sa propre voie: elle peut recevoir des candidatures du monde entier, mais si elle n'en est pas «amoureuse», comme elle le dit, elle ne le montre pas. Le résultat de cette philosophie

de la galerie est une collection où règnent la beauté et l'émotion pures, présentées entre-temps par une vingtaine d'artistes qui, sous sa direction, sont devenus un groupe d'amis proches, presque une famille. Un groupe qui, aujourd'hui, est accompagné d'une clientèle et de collectionneurs nationaux et internationaux fidèles et en pleine expansion. Parce qu'en ces temps sombres, où les médias nous donnent rarement un aperçu de la lumière, la demande de beauté n'a jamais été aussi forte.

LE PLUS JEUNE SCULPTEUR BELGE

Parce que les images en disent plus que les mots, Down to Art préfère laisser parler les artistes eux-mêmes. Après tout, leurs œuvres d'art figuratives sont plus parlantes que des pages de texte. L'un de ses artistes se décrit comme faisant partie d'une «espèce en voie de disparition». À une époque où les diplômés de fin d'études ne laissent plus de place au développement artistique et où les jeunes sont de moins en moins stimulés à développer leurs talents artistiques-créatifs, le nombre d'artistes belges qui ont créé une collection de sculptures figuratives en bronze très développée et anatomiquement pure ne peut se compter que sur deux mains. À 46 ans, Marc est de loin le plus jeune. Pourtant, il a déjà une carrière florissante derrière lui. Il a obtenu sa maîtrise en beaux-arts en 1997 à Sint

Lucas Gent, et depuis lors, il travaille à plein temps au développement de sa sculpture. Il est assisté dans cette tâche par les quatre plus importantes fonderies de bronze flamandes: De Groeve, Art Casting, Van Geert et De Clercq-Ginsberg. Il s'agit de noms réputés et d'excellentes fonderies ayant au moins 30 ans d'expérience.

DANSE MODERNE

Ce qui rend son œuvre unique et si recherchée par les amateurs d'art, c'est le mouvement qu'elle contient. De Corte aime s'inspirer de la danse moderne, ce qui donne lieu à des images gracieuses dont l'équilibre est le thème principal. Outre un aspect classique et romantique, De Corte n'hésite pas à aborder des questions d'actualité: ses œuvres sont caracté-

térisées par la distance et la proximité dans le contexte d'une pandémie, l'indépendance et la force des femmes, la recherche de l'identité propre par rapport aux autres, et le maintien de l'équilibre mental comme l'un des défis les plus importants pour tout individu fortement remis en question dans la société actuelle.

Selon M. De Corte, les œuvres fortes naissent également d'une synergie fascinante avec d'autres artistes, et non pas tout seul dans son propre atelier. Il a donc parcouru le monde à la recherche d'excellents techniciens, de finisseurs et de collègues artistes. Dans le seul but de rechercher la meilleure qualité possible. La philosophie de De Corte résonne parfaitement avec celle de son galeriste: ses sculptures sont créées parce qu'elles doivent venir de son cœur, sinon elles «encombreraient» son estomac.





RESSENTIR L'AMOUR

Les artistes de Down to Art ont une chose en commun: ils ne font pas l'autruche, ils ne flottent pas sur des nuages artistiques et ils ne se considèrent certainement pas comme exaltés. Ils s'efforcent d'autant plus d'être «des gens parmi les gens» et de faire leur travail avec intégrité. À leur manière, ils ont tous choisi une voie figurative, ou une voie dans laquelle les éléments abstraits constituent une valeur ajoutée évidente aux éléments figuratifs présents. Ce chemin, à son tour, a croisé le chemin purement instinctif que la galeriste Charlotte Vander Haeghen suit depuis 20 ans. Beaucoup de gens se demandent comment elle fait son «choix», comment cela fonctionne. La réponse à cette question est aussi simple que directe: Vander Haeghen doit ressentir de l'amour pour une œuvre d'art, doit vouloir l'avoir chez elle, doit avoir le sentiment qu'elle ne veut plus s'en séparer parce qu'elle la touche. Ce n'est qu'alors qu'elle pourra la présenter à ses clients et collectionneurs de manière enthousiaste.

INVESTIR AVEC LE CŒUR

La clientèle de Down to Art est extrêmement variée et se compose de jeunes gens qui commencent à construire leur vie et leur collection d'art et de collectionneurs chevronnés. Cependant, toutes ces personnes ont une chose en commun: elles n'aiment pas le «bla-bla». Down to Art n'est pas le lieu pour une explication coûteuse des raisons pour lesquelles vous devez acheter une œuvre d'art. La galeriste Vander Haeghen est convaincue qu'il faut simplement SENTIR pourquoi on VEUT acheter une œuvre d'art. Elle ose dire qu'elle n'a jamais «vendu» une œuvre d'art, mais que ce sont les gens qui veulent simplement l'acheter eux-mêmes.

Bien entendu, on lui demande souvent si ses œuvres d'art constituent un «bon investissement». Et même si certains de ses artistes ont vu la valeur de leurs œuvres doubler, voire tripler, tous les dix ans, elle dit toujours que le meilleur investissement est celui que l'on fait avec son cœur. Qui aime conduire une voiture de sport laide juste parce qu'elle vaut beaucoup d'argent? Et c'est la même chose avec une œuvre d'art: ne l'accrochez pas à votre mur si elle ne vous émeut pas, quelle que soit sa valeur.

ENEZ DECOUVRIR TERHILLS

Vous avez besoin de vous évader pour tout oublier, sauf la nature ? Terhills Hotel vous accueille à bras ouverts dans un confort teinté de luxe. L'emplacement de l'hôtel se prête parfaitement à des vacances randonnée pédestre ou à vélo dans le Parc National de la Haute Campine, mais aussi à une visite des boutiques de marques de Maasmechelen Village. Admirez le coucher du soleil sur la plage de Terhills Cablepark. Ne tardez pas à réserver !



Besoin de vous détendre et de vous ressourcer ?

Nos différents forfaits vous permettent de profiter des meilleures attractions à Terhills, mais aussi à proximité !



TERHILLS
HOTEL

terhillshotel.com



WHERE MAGIC HAPPENS...

Des moments uniques chez soi

Avec une pergola Renson, vous pouvez profiter toute l'année de votre extérieur. La combinaison unique de design, de qualité et d'un confort ultime. Grâce aux possibilités de personnalisation illimitée, vous créez votre propre espace de vie à l'extérieur... Rendez-vous dans votre jardin.

LÀ BOUTIQUE D'INTÉRIEUR POUR VOS ACCESSOIRES
ET VOS MEUBLES, AVEC CONSEILS PERSONNALISÉS
POUR DES MEUBLES D'INTÉRIEUR ET D'EXTÉRIEUR DE CARACTÈRE



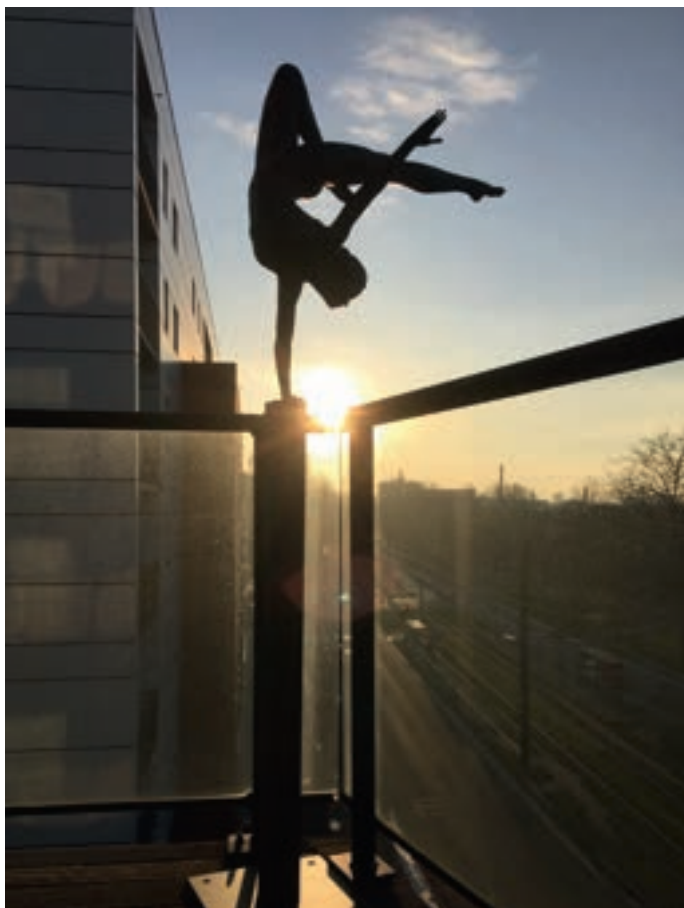
FOUINEZ À COEUR JOIE DANS NOTRE BOUTIQUE, NOTRE MAISON, NOTRE JARDIN.
DÉCOUVREZ-Y TOUTES VOS MARQUES PRÉFÉRÉES.

&TRADITION - AIRBORNE - ARMAND&FRANCINE - BROKIS - CANE-LINE - ELDVARM - FERM LIVING - HAY - INDERA - LIMITED EDITION
- MATER - MENU - MINIFORMS - MISURA - MOCA - MOOME - MR BLUE SKY - MUUTO - NORR11 - NORMANN COPENHAGEN -
PERLETTA - PUNT - RODA - SABA - SERAX - STRING - TALENTI - TEIXIDORS - TUUCI - VINCENT SHEPPARD - WOOD



HUIS ONDER DE
NOTELAAR

STATIONSSTRAAT 10 - 9070 DESTELBERGEN - 09 3729959
WWW.HUISONDERDENOTELAAR.BE - WELKOM@HUISONDERDENOTELAAR.BE
OUVERT DU JEUDI AU SAMEDI 10H - 18H (LUNDI & MARDI SUR RENDEZ-VOUS)



VALEUR ÉMOTIONNELLE

Vous avez franchi une étape importante dans votre vie et vous souhaitez la concrétiser par une œuvre d'art? Ou bien il vous manque cette œuvre d'art dans votre intérieur qui vous donne le sentiment d'être chez vous? Toutes les raisons sont bonnes pour choisir quelque chose d'unique. Down to Art est déterminé, renforcé par sa deuxième galerie à Nouveapoort, à aider pendant au moins 20 ans encore et plusieurs milliers de personnes sur la voie de quelque chose de beau, de fort et de durable. Et pour les investisseurs: (émotionnellement) précieux!

Plus d'infos:

DOWN TO ART

Kraanlei 35a - 9000 GENT

Albert I laan 241 - 8620 Nouveapoort

info@downtoart.be

www.downtoart.be

Instagram: downtoart_gallery

Facebook: Gallery Down To Art

VENEZ COMME VOUS ÊTES

Peu de gens ont peur d'entrer dans une galerie d'art. Comment une telle chose fonctionne-t-elle réellement? Ne devrais-je pas me sentir «obligé» lorsque j'entre dans Down to Art à Gand ou à Nouveapoort? Dois-je être un connaisseur chevronné? Ce n'est absolument pas le cas, comme le précise immédiatement le galeriste: la conclusion doit en effet être que tout le monde est le bienvenu à la galerie Down to Art. Forte de 20 ans d'expérience, l'équipe de Down to Art sait exactement ce qu'elle peut faire pour vous aider. La plupart des questions des (futurs) clients trouvent une réponse immédiate. Si la réponse est plus complexe ou si le conseil est moins évident - pensez au leasing pour les entreprises, etc. - des liens solides ont entre-temps été tissés avec des comptables et des consultants. Si l'achat d'une œuvre d'art «doit» être quelque chose, alors c'est certainement un «moment de bien-être». Pas de stress, pas de soucis, pas de questions sans réponse. Et chez Down to Art, ils font tout ce qui est en leur pouvoir pour que cela soit le cas pour vous.



Loewe bild v. Fascinamment différent.

Découvrez un monde où élégance, tradition et performance se marient parfaitement. Découvrez l'extraordinaire ligne TV bild v. Ligne Loewe. Les téléviseurs sont dotés de la dernière technologie et d'un panneau oled 4K avec HDR10, HLG et Dolby Vision™ pour des performances maximales. Comme on peut s'y attendre de Loewe, ils testent chaque téléviseur avant qu'il ne soit individuellement calibré à la livraison pour un plaisir de visionnement parfaitement optimisé.

Loewe combine l'ingénierie allemande avec l'amour du design et le souci du détail - pour des moments télévisés fascinants.



Arnout

Veemarkt 12
8500 Kortrijk
056 21 17 89
www.arnout.be

Beverenstraat 23
8540 Deerlijk
056 71 96 52
www.arnout.be

Audiomix

Liersesteenweg 321
3130 Begijnendijk
016 56 10 62
www.audiomix.be

Beeld, Klank & Koffie Patrick Verheeken bvba

Sint-Gillisstraat 22
9170 De Klinge
03 770 73 48
www.verheeken.be

D&M Beeld- en Klankstudio

Beverenstraat 4C
9700 Oudenaarde
055 30 28 05
www.d-en-m.be



Technologie oled.

La technologie oled se caractérise par des couleurs vives et naturelles avec un contraste parfait, du noir le plus profond au blanc le plus pur. La netteté détaillée garantit des mouvements rapides et fluides sur l'écran. La gamme de couleurs des noirs les plus profonds aux parties les plus sombres de l'image garantit une reproduction brillante des couleurs. Les couleurs sur le fond noir profond semblent exceptionnellement lumineuses et vibrantes. Des nuances de couleurs délicates et une large plage de luminosité rendent l'écran idéal pour les films et contenus HDR avec Dolby Vision™.

Expérience sonore.

Le puissant système de son stéréo intégré comprend un haut-parleur bass-reflex fermé et six haut-parleurs qui génèrent 80 watts de puissance musicale pure. La barre de son émet des tons chauds et des basses fréquences qui remplissent la pièce de sons riches. La technologie intelligente Mimi Defined™ reconnaît de manière optimale le son et la tonalité en temps réel. Vous pouvez l'adapter à votre profil auditif personnel.

Enregistrer et jouer.

Le disque dur intégré dr + permet d'enregistrer pendant des heures. Avec une capacité de stockage de 1 To, le Loewe bild v. est conçu pour répondre à votre emploi du temps. Vous pouvez enregistrer deux programmes simultanément tout en regardant la télévision sur une troisième chaîne. Le programme TV peut être mis en pause et repris ultérieurement. Avec l'application Loewe, il est également possible de regarder le programme sur votre appareil mobile lors de vos déplacements.

Le Loewe bild v. est disponible **à partir de 3.999 €.**

**Découvrez-en plus chez votre revendeur
Loewe ou sur loewe.tv/be-fr**

LOEWE.

Di Monaco

Stationsstraat 66
9100 Sint-Niklaas
03 776 24 40
www.dimonaco.be

Heyman

Krijgsbaan 209
9140 Temse
03 771 11 86
www.heymanreference.be

Vermeersch Hifi TV BVBA

Vooruitgangstraat 3B
8900 Ieper
057 20 73 26
www.vermeerschhifitv.be

Klank- en Beeldstudio Vanden Bussche

Torhoutsesteenweg 88 c
8400 Oostende
059 70 50 62
www.vanden-bussche.be

Goossens

K O P I E E R M A C H I N E S



PROPRE SERVICE
TECHNIQUE



ÉPARGNEZ LES
FRAIS GÉNÉRALES



TOUTES LES PIÈCES
DÉTACHÉES DISPONIBLES

LOCATION ALL-IN TRÈS FAVORABLE

Vous en avez marre des frais exorbitants des cartouches de votre imprimante actuelle?
Nous louons des machines nettement plus performantes et qui vont vous faire épargner facilement 30 à 50%.

Vous êtes intéressé à voir quel bénéfice vous pouvez faire en changeant de machine copier - scan - fax?

Nos spécialistes vous calculent avec plaisir votre gain en performance et argent exact.

N'hésitez pas à nous contacter!

CONTACTEZ-NOUS SUR INFO@GOOSSENSNV.BE

Un **projet graphique** en moins d'une **semaine** ?

Un scan et c'est réglé !



BROCHURE | CATALOGUE | MODE D'EMPLOI | RAPPORT D'ACTIVITÉ | FICHE TECHNIQUE

Témoignages clients  /ludivinemotturagraphistefreelance

Bienvenue à Groenloo UN MODE DE VIE DURABLE DANS UN QUARTIER VERT À KONINGSLO

Pour ceux qui rêvent d'une vie durable dans un environnement vert, d'une vie à énergie pratiquement neutre dans un parc vert près de Bruxelles.

Groenloo propose des appartements lumineux avec 1, 2 ou 3 chambres et une terrasse, ainsi que des maisons familiales spacieuses avec 3 ou 4 chambres et un jardin.

L'emplacement calme dans le quartier Koningslo de Vilvoorde offre le meilleur des deux mondes. Paix, nature et intimité, à deux pas de l'agitation de Bruxelles. Il s'agira d'un quartier durable axé sur le mode de vie BEN et qui sera pratiquement neutre en eau. Les nouvelles routes à construire seront sans véhicules, le stationnement sera en grande partie souterrain et la mobilité partagée, comme les voitures et les vélos partagés, sera assurée. En plus de vivre à côté d'un parc vert de près de 2 hectares, Groenloo offre également un espace pour des fonctions de quartier à petite échelle.

En bref, un mode de vie durable dans un quartier vert.
Bienvenue à Groenloo, bienvenue chez vous.



Pour plus d'informations sur Groenloo:
www.acasa.be/te-koop/groenloo
09 321 03 00 - info@acasa.be



WWW.ACASA.BE

Rentrez chez vous au cœur d'Hasselt: QUARTIER BLEU

Le calme et la tranquillité du murmure de l'eau à votre porte, l'animation de la ville à quelques pas: le Quartier Bleu est un quartier pour ceux qui aiment la vie. Ici, 365 ans par an, vous vivez un sentiment de vacances avec le confort de la maison.

Des terrasses accueillantes, des restaurants internationaux et des boutiques branchées sur une promenade animée au bord de l'eau et un boulevard commerçant chic... Après une journée de shopping réussie, une terrasse relaxante et un délicieux repas, vous pourrez profiter d'une promenade au bord de l'eau. Une brise fraîche, le soleil se reflétant sur la surface de l'eau, les mâts des navires amarrés chantant dans le vent. Et vous cherchez le confort de votre rêve résidentiel.

Vous souhaitez un studio, un appartement, un penthouse ou une maison familiale avec un jardin? Quel que soit le logement que vous choisissez, chaque détail est fini à la perfection.

Vous voulez vivre ici? C'est un sentiment de vacances sans précédent qui ne disparaît jamais.


QUARTIERBLEU
always a reason...

Quartier Bleu
011 41 33 23
wonen.quartierbleu.be



INFO@QUARTIERBLEU.BE

Hof ten Yser Nieuwpoort

PLUS QUE LA MER

L'ancien Stadshoeve, situé sur le Kaai à Nieuwpoort, sera transformé en 42 appartements luxueux destinés aux propriétaires de résidences secondaires ainsi qu'à leurs propres résidents. Grâce à son emplacement intéressant, vous pouvez profiter de la mer, de Nieuwpoort et d'un fantastique espace vert intérieur. Vous vivez directement sur la côte tout en profitant d'une ville agréable et d'une intimité suffisante.

- Au Ganzepoot et au Quai de Nieuwpoort
- Appartements de 1 à 3 chambres
- Spacieuses terrasses ensoleillées autour d'un jardin intérieur verdoyant.
- Spacieux espace de rangement pour les vélos et parking souterrain.

PRÈS DU CHARMANT PORT DE NIEUWPOORT

Hof ten Yser est situé juste à côté du complexe d'écluses historique du Ganzepoot, du quai de Nieuwpoort avec ses nombreux restaurants et à côté du plus grand port de plaisance d'Europe du Nord. Vous pouvez vous asseoir parmi les 2 000 bateaux de plaisance ou profiter de la vue impressionnante depuis la promenade qui longe le canal. En outre, vous pouvez être sur la plage en un rien de temps.

 **HOF TEN YSER** www.hoftenyser.be / info@ion.be
Meer dan zee alleen. **T: +32 56 28 55 00 | M: +32 476 83 86 64**

ION develop different



ONTDEK MEER OP WWW.HOFTENYSER.BE

Villa moderne de luxe à EL PORTET - MORAIRA PRÊTE À EMMÉNAGER

Une villa spacieuse nouvellement construite dans le quartier résidentiel très recherché d'El Portet à Moraira. À environ 1 km de la mer et une occasion unique d'acheter ici et de célébrer vos vacances cet été.

9 RAISONS POUR LESQUELLES CETTE VILLA EST SI SPÉCIALE
ET QUE VOUS NE DEVEZ PAS LA MANQUER

- L'emplacement: sud-ouest et plus haut sur la colline de la baie. L'avantage est que vous avez aussi du soleil en hiver.
- Les vues à couper le souffle. Soit à la mer, soit à la verdure. Votre parcelle est reliée à une réserve naturelle.
- Les différentes terrasses. L'une plus protégée que l'autre. Du confortable et spacieux au panoramique.
- Presque tout sur un seul niveau. Piscine, terrasse spacieuse qui donne sur le salon, la cuisine et 3 chambres.
- La chambre principale, au 1^{er} étage, offre vraiment l'une des vues les plus spectaculaires que vous puissiez imaginer.
- Facile et beaucoup d'espace pour se garer sur son propre terrain.
- Une sous-construction qui peut être utilisée comme salle de sport ou quelque chose de similaire.
- L'entrepreneur a construit cette propriété pour lui-même. Très bien construit
- Le prix: 1 495 000 euros, un bon prix pour cet emplacement et cette qualité.

Vous, votre famille et vos amis profiteront de cette villa pour les années à venir. C'est garanti!



**Azull, l'agent immobilier pour votre maison sur la Costa Blanca et la Costa del Sol.
Bureaux à Roulers, Gand, Anvers, Marbella et La Zenia.**

**Nous nous chargeons du soutien administratif et juridique.
Programmation des visites des propriétés nouvelles et existantes sur le site.
Organisation de vos vols et de votre hébergement sur place.**

NOUS ORGANISONS ET PLANIFIONS. VOUS CHOISISSEZ ET PROFITEZ.

03 385 37 37

info@azull.info




WWW.AZULL.BE

Découvrez notre offre complète sur www.nobels.be

BRAKEL

REF. 3059824 STECHELMANDRIES 2



4
1
8487 m²
189 m²

CHARMANTE MAISON BOURGEOISE

- Ferme renovée
- Grand jardin avec étang naturel
- Situation très calme

EPB: 447 kWh/m²;

OUDENAARDE

REF. 2938214 ADRESSE SUR DEMANDE



6
5
7493 m²
837 m²

MAISON DE CAMPAGNE EXCLUSIVE

- Facile d'accès
- Spacieux espace de bureaux séparé
- Magnifique domaine

EPB: 184 kWh/m²

RENAIX

REF. 2699680 IJSMOLENSTRAAT 46



3
1
756 m²
125 m²

SUPERBE VILLA CONTEMPORAINE

- Finitions luxueuses
- Pièces de vies ouvertes
- Vue unique et panoramique
- Située au pied du Muziekbos

Lwag, Vg, Gvkr, Gvv.

OUDENAARDE

REF. 3024382



3
1
9626 m²
317 m²

VILLA LUMINEUSE

- luxueuse et très grande
- environnement à couper le souffle
- calme extrême
- grande prairie
- terrasses ensoleillées

PEB: 260 kWh/m

NOUS CHERCHONS DES PROPRIÉTÉS À VENDRE!
CONTACTEZ NOUS POUR UNE ESTIMATION GRATUITE ET UN AVIS SUR MESURE



Our mission

It is our mission to help customers and organizations increase brand awareness by means of qualitative personalized business gifts and promotional items.

We also ensure that customers keep their employees on thank you in an appropriate way with a Christmas package and/or end-of-year gift.

Finally, we also focus more on finding appropriate workwear or promotional textiles. Turn your employees into brand ambassadors for your business.

Our vision

L'excelent, a star company.

At L'excelent we always go for quality items on a social deliver responsibly to our customer.

We do this by focusing on our employees and importers to a higher level.

Of course we take into account that at our production does not use child labor. Through a constant focus from us and our suppliers, we go for a maximum result with a tight deadline.

Our motivated team of experts will help you at all times and search for the best solution for your challenge. With a spacious assortment and the necessary knowledge we are a step ahead of our competitors.

L'excelent



WWW.3920.BE



Our specialties:

- ★ Workwear
- ★ Business gifts
- ★ promo textiles
- ★ end-of-year gifts
- ★ promotional gadgets
- ★ protective equipment

NOW ALSO

WWW.WERKKLEDIJ.BE

Some of our brands



Les souhaits nouveaux des Belges EN MATIÈRE DE LOGEMENT

La dernière étude de CBC Banque&Assurance montre à quel point il est important pour la grande majorité des Belges interrogés de devenir propriétaires de leur logement. Par exemple, 8 personnes interrogées sur 10 déclarent que posséder son propre logement est important et près de la moitié d'entre elles le considèrent même comme une priorité.

L'étude montre également que ce besoin de posséder des biens s'inscrit dans un contexte familial. Si les Belges veulent devenir propriétaires, dans 32% des cas, c'est principalement pour protéger leur famille. Les jeunes (25-34 ans), quant à eux, voient davantage cet achat comme un moyen de placer leur argent ; pour 29% d'entre eux, la relation affective est moins présente que pour les plus âgés.

Lorsque nous interrogeons les personnes questionnées sur les obstacles qu'elles doivent surmonter lorsqu'elles veulent investir dans l'immobilier, plusieurs réponses ressortent. Ils citent d'abord les prix trop élevés des biens sur le marché avec 38% et ensuite leurs propres revenus insuffisants avec 37%. Chez les plus jeunes, ces chiffres atteignent même 50% et 47%. En ce qui concerne l'influence de la crise sanitaire sur leur relation avec l'immobilier, deux tiers des répondants estiment qu'elle n'a eu aucune influence sur leur projet.



Découvrez les biens immobiliers que nous vous proposons chez Engel & Völkers
Ontdek de eigendommen die we bij Engel & Völkers aanbieden



WWW.ENGELVOELKERS.COM

Nouvel emplacement au cœur de la MAR MENOR

Ce tout nouveau complexe magnifique est actuellement en construction et se trouve au cœur du Mar Menor, à savoir San Pedro del Pinatar. À seulement 2 km des belles plages de sable et à quelques minutes de marche du centre où vous trouverez un large choix de bars, de restaurants et de supermarchés. Les prix commencent à 176 000 €.

Dans ce complexe, vous pouvez choisir entre un appartement au rez-de-chaussée avec un jardin et un espace de stationnement pour la voiture ou, au premier étage, un penthouse avec une terrasse privée sur le toit.

Les appartements du rez-de-chaussée et les penthouses disposent tous deux d'un salon spacieux avec salle à manger adjacente et cuisine ouverte, de 3 chambres et de 2 salles de bains. Deux chambres à coucher vous suffisent-elles et souhaitez-vous un salon plus grand? En fonction de l'état d'avancement de la construction, il est possible de l'adapter.



LES APPARTEMENTS DU REZ-DE-CHAUSSÉE SONT ÉQUIPÉS DE TOUT LE LUXE NÉCESSAIRE:

- Cuisine entièrement installée avec des appareils électriques Bosch ou Siemens.
- L'éclairage interne et externe
- Toilettes intégrées
- Penderies encastrées dans les chambres
- Murs de séparation entre les voisins de 1,80m pour créer plus d'intimité.
- Chauffage par le sol dans les salles de bains
- Salle de stockage dans le jardin privé
- Airco entièrement installé
- Haut-parleurs externes
- Porte électrique pour l'accès des voitures.

Ces appartements sont équipés de tout le luxe nécessaire et ce pour un prix très agréable.



WWW.SIRE-SPAIN.COM

À la recherche d'un appartement de rêve unique SUR LA CÔTE?

En juin 2021, la vente de Hoost a commencé: un projet résidentiel spécial, unique et coloré à Knokke-Heist.

Un projet sans précédent en Belgique, qui fait sans aucun doute partie de la «Ligue des champions» des projets immobiliers. L'architecture spectaculaire de Jakob + MacFarlane constitue un nouveau point de repère à 300 mètres de la mer et de la gare, au cœur de Heist. Avec ses treize étages et sa façade aux couleurs vives, Hoost attirera tous les regards dans un quartier animé de Knokke-Heist. Hoost est construit sur la place Maes et Boerenboom, au cœur de Heist, à quelques mètres de la mer et de la gare. Cette place sera entièrement réaménagée et les places de stationnement feront place à cette tour colorée. La Community House, qui comprend la bibliothèque, la salle du conseil, la salle de mariage, la ludothèque De Wip et une salle multifonctionnelle à double hauteur, insufflera une nouvelle vie à cette place. Le marché du mardi et le carnaval annuel y trouvent également leur place.

Avec quelque 90 appartements uniques et beaucoup d'espace pour le commerce de détail et la restauration dans la zone, Hoost modernise la place. Durabilité, architecture et expérience sont les mots clés ici.



Vous êtes curieux d'en savoir plus et vous souhaitez être tenu informé des prochaines étapes? Laissez alors vos coordonnées sur le site web de Hoost: www.hoostknokkeheist.be. N'oubliez pas non plus de nous suivre sur Facebook (www.facebook.com/hoostknokkeheist) et Instagram (www.instagram.com/hoostknokkeheist/). Vous serez ainsi tenu au courant de tous les développements de ce projet.



Hoost est un projet résidentiel du promoteur CAAAP, filiale du groupe Artes. Le promoteur du projet Triple-A places veut contribuer à la construction de la ville du futur et renforcer le lien entre les bâtiments, les personnes et l'environnement. Ils y parviennent en combinant une solide portion d'ambition avec une architecture forte et une équipe A passionnée de personnes qui veulent donner une âme aux lieux.

WWW.HOOSTKNOKKEHEIST.BE

Antwerpsestw. 91
LOCHRISTI


Een passie voor buitenmeubilair

Vliegplein 56
MALDEGEM

Pop-Up Store de
Mars à août

www.vandella.be

MEUBLES DE JARDIN & SETS DE LOUNGE | PARASOLS & VOILES D'OMBRAGE | CUISINES D'EXTÉRIEUR & DÉCORATION DE JARDIN
PROJETS TOTAUX & CONSEILS



Découvrez le monde de FAST
dans nos salles d'exposition
avec effet 'WOW'



Fours à pizza et à pain
de la série "M" de FONTANA Forni.
Plaques de cuisson de 60x60cm,
80x60cm et 80x80cm.
Maintenant avec le kit BBQ gratuit
(= plaque de cuisson + grill).

Salle d'exposition avec effet 'WOW'

- Découvrez les différentes tables FAST et leurs dimensions chez Vandella.
- Découvrez le confort d'assise et les designs distinctifs de tous les sièges et fauteuils inclinables FAST.
- Profitez de notre expertise pour créer l'ambiance et le cadre parfaits sur votre terrasse, avec un choix de 14 couleurs.

EGO Paris - EMU - Fast - Fermob - Fontana Forni - Glatz - Heatsail
Houe - Kristalia - Royal Botania - Sifas - Umbrosa - e.a.

Un choix sans précédent et le meilleur rapport qualité/prix pour des meubles d'extérieur exclusifs, provenant des meilleurs fabricants européens avec leur propre production. Un assortiment unique, sélectionné pour vous par nos soins.

fast

Uw droomhuis op een unieke locatie in Spanje?

Rustig gelegen, aan zee
of bij golfbaan en dichtbij
diverse faciliteiten

Bekijk het complete
woningaanbod op
Puurspanje.be



Droomhuis kopen? Dat kan met uw
Nederlandstalige makelaar in Spanje.

Wij zijn uw regiospecialist voor de Costa Blanca zuid
en de Costa Cálida.

Wacht niet langer en profiteer van onze
kennis en inmiddels 15-jarige ervaring.

puurspanje.be

+34 618 245 967

puurspanje

Financial and Fiscal Solutions



Pour une **approche personnalisée** d'optimisation fiscale et financière de vos décisions, dans l'intérêt de **vos** **patrimoine** et de **vos** **entreprise**.

3 sujets principaux nous tiennent à cœur :

- **Financer** au mieux **vos** **immobilier partout en Europe à des conditions imbattables** (1,0% l'an et payé par votre entreprise pour vous. Vous n'y allez pas de votre poche !).
- **Faire fructifier vos** **patrimoine** et celui de votre entreprise en toute **sécurité, rendement et optimisation fiscale et successorale** compris.
- **Location et vente de voitures** récentes et d'ancêtres (Ferrari, Porsche, Aston Martin,...) à des conditions fiscales et financières très intéressantes.

Location (-achat) de voitures :



- avec **plaque luxembourgeoise**
- en toute légalité et avec **peu de taxes à payer**
- visitez le site **sportcars-renting.lu**

Votre partenaire incontournable pour l'optimisation de vos ressources financières.



Juriste, courtier en assurances, Licencié en finances et fiscalité

Manfred GEHLEN

GSM 0475/77 39 72

www.european-finance.eu

Depuis **20 ans** nous sommes **vos** **partenaire de confiance,** votre directeur financier externe **indépendant.**

Seule une approche globale amène des optimisations importantes.

Contactez-nous pour un premier entretien sans engagement :

nouvelles **assurances**
weiswampach

Kiricheneck 1
L-9990 Weiswampach
Tel. 00352/9799350
corinne.collienne@ef-group.eu

european
finance
group



Courtesy of Consexto



Freya

Powering a Private Theater Renaissance

From the start, our focus has been on enabling a new level of performance for private theaters, creating those unique cinematic experiences for clients to share with loved ones.

Discover our full line of private theater projectors, including our new DCI compliant Freya, the Bragi & Bragi Cinemascope and the Njord, bringing new levels of power and performance to medium and large private theaters and outdoor theaters.





Engel & Völkers Gent-Centrum

Verkoop én verhuur van residentieel vastgoed is onze specialiteit!

Als uw lokale Engel & Völkers makelaar voor vastgoed gelegen in de omgeving van Gent, staan wij u graag ten dienste bij het zoeken naar uw nieuwe woonst of om u te helpen een nieuwe bewoner/eigenaar te vinden voor uw eigendom.

Hebben de meerdere 'staycations' u de voorbije maanden laten inzien wat voor u de ideale woonst zou kunnen zijn?

Nam u voorheen genoeg met een terrasje, maar droomt u vandaag over uw eigen private tuin?

Of heeft u net meer dan ooit nood aan een woonst nabij het centrum, waar u kan opgaan in de gezellige drukte?

Wat uw voorkeuren ook mogen zijn, laat ons u begeleiden in uw zoektocht.

U kan ons ten allen tijde contacteren voor een vrijblijvend gesprek en/of een waardebeoordeling.



ASSE

Uniek landgoed in het Pajottenland

Deze villa met een oppervlakte van 540 m² is gelegen op een groen perceel van maar liefst vier hectare met o.a. een ingebouwd zwembad. Deze woonst omvat zes slaapkamers en vier badkamers.

E&V ID: W-02M6ZZ



GENT

Riant nieuwbouwappartement op toplocatie

Dit appartement van 392 m² bevindt zich momenteel nog in casco staat waardoor het ingerecht kan worden naar hartenlust! Het pand beschikt over meerdere terrassen en een garageplaats.

E&V ID: W-02MHXF



OOSTAKKER

Karaktervolle tweewoonst op een groen perceel

Deze twee entiteiten hebben samen een oppervlakte van 331 m² en bevinden zich op een groen perceel van 1.910 m². Deze tweewoonst omvat zes slaapkamers en twee badkamers.

E&V ID: W-02MA9X



TIELT

Multifunctioneel, architecturaal bekroond pand

Multifunctioneel pand van 405 m² met twee entiteiten die ingerecht kunnen worden als woning, kantoor of handelsruimte. Dit pand heeft een industriële strakke look en een hoge visibiliteit!

E&V ID: W-02MKHY



GENT

Exclusieve parel nabij het historisch centrum

Dit appartement van 168 m² is de unieke opportuniteit voor iemand die een luxueus stadsleven wil leiden! Deze woonst omvat twee slaapkamers, een badkamer en twee terrassen.

E&V ID: W-02MDOY



OUWEGEM

Authentieke herenhoeve met wellness

Deze herenhoeve van 552 m² bevindt zich op een mooi aangelegd perceel van 1.577 m² en omvat een privé-wellness. Dit pand biedt de mogelijkheid om te fungeren als B&B met zes gastenkamers.

E&V ID: W-02ML87

📍 Kleine Vismarkt 2, 9000 Gent ☎ 09 223 28 23

✉ gentcentrum@engelvoelkers.com 📧 engelvoelkersgentcentrum

📱 Engel & Völkers Gent-Centrum 🌐 engelvoelkers.nl.be/gent/centrum



ENGEL & VÖLKERS®

Scan deze QR-code om ons volledige aanbod te raadplegen





Nos olives sont fermentées selon le droit de la famille et les olives vertes sont 1 de nos toppers



De l'or liquide provenant d'une finca espagnole de plusieurs siècles

L'huile d'olive Golden Heritage fait honneur à son nom

Sous le nom de Golden Heritage, une famille belge produit depuis 2016 une huile d'olive exclusive à Val Des Serrans, dans la commune espagnole de Maella. Les produits, dont la qualité est reconnue par les plus grands chefs gastronomiques, ne sont pas seulement le résultat d'un projet aventureux, mais aussi et surtout du travail extrêmement dur que les propriétaires accomplissent jour après jour avec la communauté locale.

Texte: Wim Vander Haegen – Photos: Golden Heritage

UN PATRIMOINE OUBLIÉ

Nombreux sont ceux qui rêvent d'un second séjour dans le sud ensoleillé, mais peu parviennent à lier ce rêve à un esprit d'entreprise aventureux. La famille de Gudrun De Cleermaecker a réussi brillamment avec Golden Heritage, mais le succès dont elle jouit aujourd'hui ne s'est pas fait sans peine. «Cela faisait plusieurs années que nous cherchions à acheter quelque chose pour nous à l'étranger», explique le responsable. «Cependant, cette recherche de maison a été décevante car nous n'avons rien trouvé à notre goût. Jusqu'à ce que mon fils Litrik tombe par hasard, via internet, en novembre 2014, sur une «finca» abandonnée à Maella, une petite commune de la province espagnole de Saragosse, dans le nord-est de la Région d'Aragon. Jusqu'à ce que mon fils Litrik tombe par hasard, via internet, en novembre 2014, sur une «finca» abandonnée à Maella, une petite commune de la province espagnole de Saragosse, dans le nord-est de la Région d'Aragon. Le moins que l'on puisse dire, c'est que l'olivieraie était négligée, faute de moyens financiers pour l'entretenir correctement. Planter une oliveraie est une chose, entretenir correctement la parcelle et les arbres en est une autre. Désherber, tailler, replanter, ... cela demande beaucoup de temps et de travail et aussi beaucoup d'argent. Les résidents locaux ne pouvaient plus se permettre de le faire au cours des vingt dernières années et ont été contraints de laisser la finca à l'état sauvage. Cependant, notre intérêt a été éveillé et nous sommes allés jeter un coup d'œil. Nous avons été immédiatement charmés par ce morceau de patrimoine oublié et avons su immédiatement que notre recherche de plusieurs années était terminée. En février 2015, nous avons tout officialisé et Litrik, ma fille Yentl et moi-même avons déménagé à Maella pour mettre la main à la pâte tout de suite.»



LA MEILLEURE QUALITÉ POSSIBLE

Malgré l'aide bienvenue de la communauté locale, ce travail s'est avéré être un travail de longue haleine. «Les quatre premières années, nous avons dû investir massivement, d'abord pour stopper la déforestation, mais aussi pour assurer l'avenir de l'olivieraie. On peut dire qu'il a fallu beaucoup de sang, de sueur et de larmes, mais nous avons réussi. La raison pour laquelle ce travail est si intensif - et si exigeant financièrement - a autant à voir avec notre objectif d'extraire de nos récoltes une huile d'olive de la meilleure qualité possible. Fabriquer rapidement une huile de moindre qualité en vrac ne nous intéressait pas ; nous voulions opter pour le meilleur du meilleur dès le départ. En novembre 2015, nous avons déjà pu rentrer notre première récolte, plutôt à petite échelle, et un an plus tard, nous avons mis sur le marché la première huile d'olive sous le nom de Golden Heritage. Entre-temps, nous avons déjà pu étendre la parcelle de 11 ha à 20 ha, mais l'accent sur la qualité est et reste notre priorité absolue.»

UN ÉQUILIBRE PARFAIT

La qualité est naturellement liée au travail méticuleux de la finca, mais aussi au type d'olive. «L'olive Empeltre est une olive noire de taille moyenne qui est également une variété espagnole d'origine. Ces olives plutôt rares, qui ne sont traditionnellement cultivées qu'en Aragon, se prêtent à la fois à la production d'olives de table et à la production d'une huile d'olive de très haute qualité. Une deuxième variété que nous cultivons est l'olive Arbequina, mondialement connue. Bien qu'elle ne puisse être qualifiée de variété «locale», le climat de Maella et le sol produisent une huile d'olive spécifique, très raffinée, qui se distingue des autres huiles similaires. Nos oliviers ont un âge moyen de deux cents ans. Le microclimat unique de la vallée offre un équilibre parfait pour l'huile. Notre agriculteur local et son fils veillent à ce que les olives soient cultivées de manière traditionnelle et écologique. En collaboration avec la communauté locale, nous veillons à ce que ce morceau d'histoire atteigne également les gourmets et les grands gastronomes de Belgique.»

LES MEILLEURS GASTRONOMES

Parmi ces gastronomes de haut vol, on trouve des noms ronflants qui aiment attacher leur nom aux produits de Golden Heritage. «Depuis 2018, nous pouvons nous dire partenaires du restaurant «Paul Bocuse» à Collonges-au-Mont-d'Or, dans notre propre pays, nos produits sont appréciés par Kristof et Stefan Boxy (Boxy's Fine Food, Sint-Martens-Latem), David Selen (Improviste chez David Selen, Waregem), Thierry Vancoppenolle (De Gouden Klokke, Avelgem) et le chef trois étoiles Viki Geunes (Zilte,

Millésime

2020 - SAINT-GERMAIN



CRÉATEUR DES NUITS IDÉALES DES GRANDES
MAISONS DEPUIS 1910.

*Savoir-faire centenaire, matières d'exception : offrez-vous des nuits
dans la plus pure tradition des Grandes Maisons du luxe à la française.*

OREILLERS

COUETTES

SURMATELAS


DUMAS
PARIS

DUMAS-PARIS.COM




**CELINE
ROELENS**



**STUDIO DE JOAILLERIE EXCLUSIVE
SITUÉ DANS LE CENTRE DE GAND
ET FAISANT LA PART BELLE À LA
CRÉATIVITÉ ET À L'EXPÉRIENCE**

Heures d'ouverture:
Lundi, jeudi, vendredi
et samedi de 11h à 18h.

Instagram:
[@celine_roelens](https://www.instagram.com/celine_roelens)

Adresse:
au coin de la rue Lange Kruisstraat
& Henegouwenstraat, Gand

0475 86 10 24
www.celineroelens.be



AUDIOMIX

Add emotion to your life

Transformez votre maison en foyer sublimes de hifi, audio et domotique exclusive.

Chez Audiomix, nos experts seront ravis de vous accompagner tout au long de ce trajet. Notre excellente connaissance des produits, nos conseils personnalisés et des démonstrations dans notre showroom vous aideront à choisir la solution complète qui vous conviendra le mieux.

Nos techniciens experts en soigneront l'installation.
Il ne vous reste plus qu' à vous détendre et profiter.

**Pour de plus amples informations visitez notre showroom
Liersesteenweg 321, 3130 Begijnendijk**




woonsfeer
 living in style

 Leopoldlaan 164
 8430 Middelkerke

 +32 (0) 493 536 436
 info@woonsfeer.be

 MA tot VRIJ
 9:00 - 12:00 / 12:30 - 18:00
 ZA 9:00 - 13:00



RECETTE

Asperges vertes de Pertuis, œufs mollets, ail sauvage et bottarga di muggine à l'huile d'olive Golden Heritage et perles d'huile d'olive. Recette: Christine Thevelein

Ingrédients (pour 4 personnes)

- asperges vertes de Pertuis (5 pièces / personne)
- 4 œufs (1 œuf par personne)
- ail sauvage
- bottarga di muggine (œufs de mullet)
- 4 cuillères à soupe d'huile d'olive
- 1 pot de perles d'huile d'olive Golden Heritage
- fleur de sel
- poivre fraîchement moulu

PRÉPARATION

- Coupez la partie inférieure (blanche) de la tige de l'asperge. Epluchez le bas des asperges et assurez-vous qu'elles gardent leur belle forme ronde.
- Portez de l'eau légèrement salée à ébullition dans une grande casserole et blanchissez les asperges pendant 7 à 8 minutes (selon l'épaisseur de vos asperges) jusqu'à ce qu'elles soient «al dente». Si vous piquez la tige avec un couteau pointu et que vous sentez encore une certaine résistance, ils sont cuits.
- Égouttez les asperges et les placer dans un bol d'eau glacée avec des glaçons pour arrêter la cuisson.
- Egouttez à nouveau et laissez égoutter sur du papier absorbant. Mettez-les dans un plat à four avec un peu d'huile d'olive et un essuie-tout humide par-dessus (pour éviter qu'ils ne se dessèchent) et mettez-les dans un four préchauffé à 100 degrés.
- Faites cuire les œufs tout neufs (doivent être à température de chambre) 5 minutes 50 secondes, dans une casserole d'eau bouillante.
- Égouttez-les et plongez-les immédiatement dans un bol rempli d'eau froide et de glaçons. Laissez-les refroidir avant de les éplucher soigneusement! Coupez-les en deux dans le sens de la longueur.
- Laver et sécher l'ail et le couper en lamelles.
- Disposez les asperges dans une assiette ou un bol préchauffé.
- Arroser d'un peu d'huile d'olive extra Golden Heritage et assaisonner avec les œufs coupés en deux.
- Saupoudrer de quelques fines lamelles d'ail.
- Saupoudrer d'un peu de bottarga et arroser d'un peu d'huile d'olive.
- Ajoutez un peu de sel et de poivre moulu.
- Dresser sur une assiette avec quelques touffes des délicieuses perles d'huile d'olive Golden Heritage.



© Christine Thevelein



«Concentration de saveurs très raffinée et complexe, la couleur dorée est à la hauteur du nom ...»

– Viki Geunes – Zilte ***

Museum aan de Stroom), pour n'en citer que quelques-uns. Erik Miete, conseiller culinaire chez Kopper Cress, ne tarit pas d'éloges sur notre huile d'olive.»

Convaincre ces grands chefs ne se fait pas du jour au lendemain. «Il faut vraiment trouver des produits de pointe! Toutes ces personnes jouissent d'une excellente réputation et ne travailleront donc pas avec quelque chose qui leur est proposé par hasard. Ils doivent vraiment faire l'expérience de la qualité par essais et erreurs. En temps normal, je consacre énormément de temps à visiter des clients potentiels, à participer à des foires culinaires et à organiser des dégustations. J'essaie également de faire tout cela par moi-même de A à Z autant que possible, avec le soutien total de mes enfants, bien sûr.»

MONOCÉPAGES UNIQUES

Ces temps «normaux» sont maintenant derrière nous depuis plus d'un an. COVID-19 amène également Gudrun à explorer d'autres voies pour commercialiser ses produits. «Un fer de lance important est notre site web goldenheritagemaella.com, où nous présentons brièvement qui nous sommes et offrons un aperçu de nos produits qui peuvent y être commandés. Nos huiles d'olive sont toutes de première catégorie (vierge extra (non traitée) de première pression à froid avec une acidité libre maximale de 0,8%). Avec 0,62%, nous obtenons même un score bien inférieur au plafond maximum autorisé. Il est possible de choisir entre l'olive monocépage d'Empeltre, connue pour son arôme fruité et son goût légèrement sucré et amandé, et l'olive Arbequina, qui a un goût plutôt piquant et fruité avec

un arrière-goût un peu amer. L'huile d'olive Empeltre et l'huile d'olive Arbequina sont disponibles dans des bouteilles de 20 ml, 100 ml et 500 ml conçues avec goût. Pour les grands consommateurs, nous proposons également des emballages personnalisés. Les deux types conviennent à toutes les préparations, chaudes ou froides, telles que les vinaigrettes, les marinades et les mayonnaises.»

DE NOMBREUSES POSSIBILITÉS D'APPLICATION

Golden Heritage ne propose pas seulement de l'huile d'olive pure, mais aussi de l'huile d'olive agrémentée d'un piment Carolina Reaper (le plus «chaud» du monde), idéal pour donner un petit plus à une délicieuse paella. La gamme Golden Heritage comprend également deux types de pâte d'olives (toutes deux d'Empeltre et d'Arbequina). La pâte d'olives (disponible en pots de 100 g) est idéale pour les salades, sur des toasts avec de la mozzarella et sur la pizza.

Les produits sont disponibles sur le site web et dans un certain nombre de magasins d'alimentation. Les détaillants qui souhaitent inclure Golden Heritage dans leur gamme sont les bienvenus et peuvent facilement contacter Gudrun. Toutes les informations utiles peuvent être trouvées sur le site web.

Plus d'infos
www.goldenheritagemaella.com





De voorpret begint bij het dromen

Wachten. Het kan frustrerend zijn... Behalve wanneer u de tijd naar uw hand zet. U kunt namelijk nu alvast dromen dat u ergens ver weg uit een vliegtuig stapt. Een andere cultuur in, nieuwe ervaringen tegemoet. Genieten van een longdrink aan het strand, terwijl u naar een spectaculaire zonsondergang kijkt en een zwoele zeebries uw huid kietelt.

Wat zou het geweldig zijn als dat weer zou kunnen. Gelukkig kan dromen altijd en overal. En het mooie is: dromen kost niets! Daarom is dit de tijd om optimaal te genieten van reis-dromen over droomreizen. Want één ding is zeker: binnenkort gaan ze weer in vervulling.

Om uw dromen een vliegende start te geven, hebben wij vast een aantal suggesties voor onvergetelijke, op maat gemaakte reizen door Australië en Nieuw-Zeeland op een rijtje gezet.

Ga naar www.travelessence.nl voor de beste reis-inspiratie.

Onze lokale kennis maakt het verschil

Klanten waarderen ons met een: **9,3** ★★★★★

TravelEssence
NIEUW-ZEELAND • AUSTRALIË



”

Nous connaissons déjà votre futur acquéreur.

**Avec plus d'un million de clients
en recherche dans le monde ...**

... nous connaissons déjà celui qui saura apprécier la valeur de votre bien. Vous souhaitez vendre votre propriété ? Bénéficiez de notre service complet et exclusif et de notre vaste réseau d'acquéreurs potentiels. Notre service est spécial pour de bonnes raisons : nous vous apportons un conseil personnalisé, nous garantissons une évaluation précise de votre bien et nous mettons en oeuvre une commercialisation sur-mesure auprès de clients ciblés et qualifiés pour trouver rapidement l'acquéreur parfait pour votre bien.

Contactez-nous dès maintenant pour une évaluation sans engagement et gratuite – en ligne ou dans l'une de nos agences.

Engel & Völkers Belgique
belgium@engelvoelkers.com
www.engelvoelkers.be



ENGEL & VÖLKERS



TenSen

Joallerie

info@tensen.be | www.tensen.be

LE TEMPS. NOTRE MÉTIER

DEPUIS 1962



Distributeur Officiel de marques de montres exclusives.

- » Spécialiste en Editions Limitées et Numérotées
- » Savoir-faire et connaissances approfondies
- » Point de service agréé et réparations

TenSen Joallerie | Huidevettersstraat 46 | 2000 Anvers | +32 (0)3 231 98 98
TenSen Exclusive | Schuttershofstraat 2 | 2000 Anvers | +32 (0)3 231 98 99



WWW.ABITARE.BE

ABITARE BRASSCHAAT | Bredabaan 737
ABITARE GEEL | Puntstraat 2

ABITARE
MOOI WONEN