

Black Oval

The exclusive life-style magazine for the Range Rover owner

December 2021 – nr 36



Serena bay

Investeer in (hotel)vastgoed op het paradijselijke Kaapverdië



Rendabel investerings-vastgoed dankzij doordacht concept

Welkom op het uitgestrekte domein van Serena Bay, waar **luxe en exclusiviteit** elkaar treffen in de verschillende typologieën van dit uitzonderlijke vastgoedconcept. Een **verblijf onder de eeuwige zon** voor de vele toeristen op **Kaapverdië** en een meer dan **interessante opportuniteit** voor wie op zoek is naar een **rendabele investering zonder risico's**.

Op het domein vindt u een **hotelresort met luxury suites, luxury apartments met zicht op zee en privétuin, beach villas met swim-up pools, beach houses in het groen en tower apartments met panoramisch zicht**. Daarnaast zijn er ook heel wat voorzieningen voor de gasten zoals bars, restaurants, sport- en wellnesscentra, een heus shoppingcenter en zelfs een Country Club.





Bem Vindo a Cabo Verde!

Het domein van Serena Bay bevindt zich op het Kaapverdische eiland Sal, waar de **zon** altijd schijnt en er een heerlijk **no stress vibe** heerst. Het is dan ook niet verwonderlijk dat het **toerisme** er het voorbije decennium een **exponentiële groei** kende. Hemelsblauw water, hagelwitte stranden, alles nabij... Sal is dé bestemming bij uitstek voor Europeanen.

350
dagen zon per jaar

25-30°C
gemiddelde temperatuur

5,5 uur
vliegen van
Brussels Airport

Waarom investeren in Serena Bay?

Hotelvastgoed - en bij uitbreiding alle vakantieverblijven - scoren alsmear beter op de investeringsmarkt. De combinatie van **hoge inkomsten, geen zorgen, geen onderhoud én een lage investeringsdrempel** creëert een ideale investeringsopportunity. Bovendien is dit type vastgoed uiterst **inflatiebestendig**, want de **huurprijzen stijgen elk jaar**.

5 redenen om te investeren

1. Exclusieve typologieën met uitzonderlijke troeven zoals **panoramisch zicht op zee en swim-up pools**
2. Hoge huuropbrengsten gegarandeerd per jaar gedurende 15 jaar
3. AAA-locatie met zeer hoog potentieel op meerwaarde
4. Onbeperkt eigen gebruik
5. Langetermijncontract met hoteluitbater Barcélo Hotel Group

Interesse om te investeren in Serena Bay?

Maak een persoonlijke afspraak via serena-bay.com/maak-een-afspraak
+32 (0)52 89 50 80 of via sales@cabo-verde-resorts.com

Ontdek meer informatie op onze website www.serena-bay.com

INHOUD

08	ONTHULLING VAN DE NIEUWE RANGE ROVER	RANGE ROVER
46	JAGUAR LAND ROVER TEST 'S WERELDS EERSTE DIGITALE TOELEVERINGSKETEN VOOR LEDER MET BEHULP VAN BLOCKCHAINTECHNOLOGIE	NEWS
48	BOUDOIR LINGERIE	ADVERTORIAL
56	WHEELS & THINGS	INTERVIEW
62	STIJLVOLLE TOTAALINTERIEURS BIJ CHARRELL HOME INTERIORS	INTERIOR
70	DESTINATION SAO TOMÉ & PRINCIPE	ADVERTORIAL
78	HORLOGES EN JUWELEN VAN BELGISCHE BODEM	JEWELLERY





Artwork
- Lonely boy -



Contemporary Rug Art



Vantyghem, Torhoutbaan 1, 8480 Ichtegem
Michèle 0493/704887

INHOUD

82	KRIS BAELE HOUDT EEUWENOUW AMBACHT IN ERE	JEWELLERY
90	VAN PRIVATE THEATER EN DIGITAL ART TOT HIGH END GAMING	ADVERTORIAL
100	DUURZAAM BOUWEN IN DE TOEKOMST	ADVERTORIAL
106	EEN LIFT IN HUIS IS EEN LEVENSLANGE INVESTERING	ADVERTORIAL
114	IEDEREEN VINDT ZIJN GADING BIJ DE WITTE LIETAER	INTERIOR
122	ZO CREËER JE DE PERFECTE THUISGYM	ADVERTORIAL
122	ZO CREËER JE DE PERFECTE THUISGYM	ADVERTORIAL



JAARGANG 11, DECEMBER 2021, NUMMER 36 | Black Oval is het tijdschrift voor de Range Rover-eigenaar (belux) | Event & Expo Belgium - Atomveldstraat 8 bus 6 9450 Denderhoutem | OPLAGE: 10.500 exemplaren (2.500 via de dealers, 8.000 rechtstreeks) | FREQUENTIE: driemaandelijks | WEB: www.blackoval.be | REDACTIE: Jeroen Coteur, Jacques Legros, Wim Van der Haegen, Patrick Delaroche, Michel Deveen, Dominique Sergant, Wouter Peeters | FOTOGRAAF: Fotech - Francis Vemeulen | VERANTWOORDELIJKE UITGEVER: Erik De Ridder, Event&Expo België | ART DIRECTOR: Bert Wagemans | SALES: Erik De Ridder - tel.: 0486 131313, e-mail: edr@eventbox.be, Ine Vanbesien - tel.: 0472 90 06 17, e-mail: iv@eventbox.be, Filip De Ridder TRAFFIC: Hilde De Ridder - e-mail: Traffic.leo@telenet.be | COPYRIGHT: Niets uit deze uitgave mag worden overgenomen, vermenigvuldigd of gekopieerd zonder uitdrukkelijke toestemming van de uitgever. | ABONNEMENT: Verzendingskosten (50 euro/jaar) te bestellen via Hilde De Ridder - e-mail: Traffic.leo@telenet.be

hoost

By Jakob + Macfarlane

Hoost: een eyecatcher van internationale toparchitectuur middenin Knokke-Heist.

- Mix van woningen, appartementen en penthouses
- Unieke vergezichten
- Hoogste tuinen en terrassen van de kust
- 1, 2, 3 of 4 slaapkamers
- Vanaf € 325 000

**VERKOOP GESTART
REEDS 40% VERKOCHT**



lets voor jou?
Ontdek dit project via:
hoostknokkeheist.be

Developed by

Caaap

built by **ARTES**





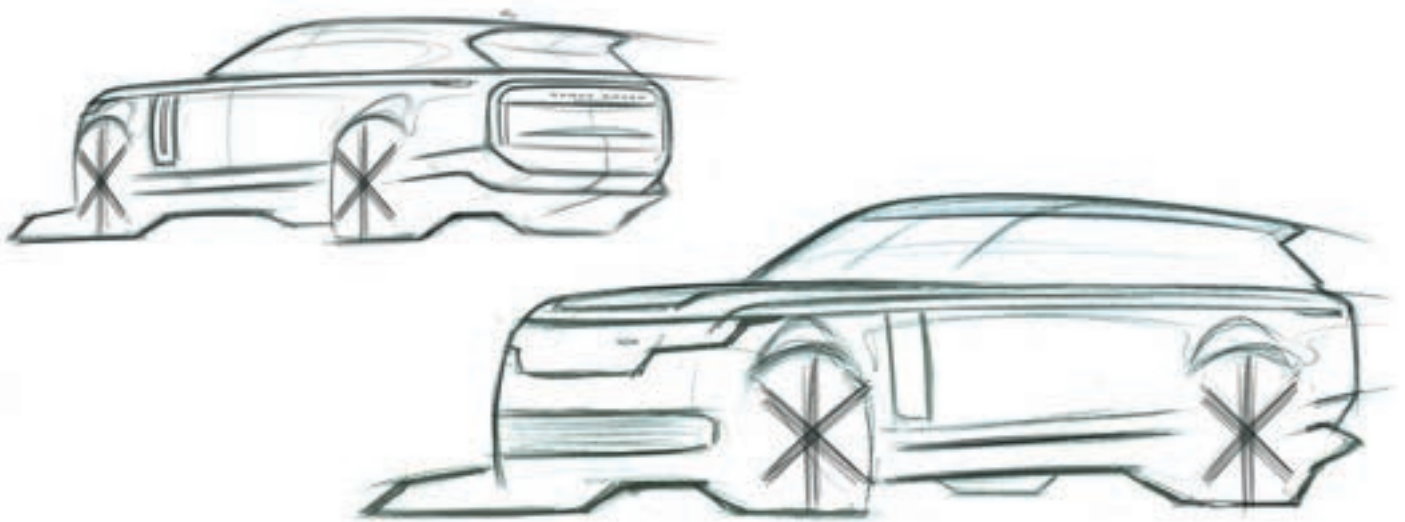
Onthulling van de nieuwe Range Rover: Adembenemende moderniteit, ongeëvenaard raffinement en toonaangevende capaciteiten

De elegante nieuwe Range Rover vestigt nieuwe normen op het gebied van moderne luxe door klanten meer raffinement, keuze en personaliseringsmogelijkheden te bieden dan ooit tevoren.

Bron: <https://grayling-landrover.prezly.com>









De Range Rover is de originele luxe-SUV en staat al vijftig jaar aan de top van zijn segment door sereen comfort en evenwicht te combineren met onstuitbare capaciteiten. Het nieuwe model is de meest begeerlijke Range Rover tot nog toe en verenigt een adembenemende moderniteit en esthetische elegantie met technologische verfijning en naadloze connectiviteit. Met een gamma efficiënte ‘mild hybrid’- en ‘plug-in hybrid’-aandrijvingen en een zuiver elektrische Range Rover die het gamma in 2024 zal vervolgen, voelt de nieuwe Range Rover zich in elke omgeving thuis. En dan hebben we het nog niet over de keuze tussen vier, vijf of zeven plaatsen voor de koetswerken met standaard en verlengde wielbasis.

Thierry Bolloré, Chief Executive Officer van Jaguar Land Rover, vertelde: *“De nieuwe Range Rover vertolkt op schitterende wijze onze visie om ‘s werelds meest verleidelijke luxewagens te creëren voor de meest kritische klanten. Hij schrijft het volgende hoofdstuk in het unieke verhaal van baanbrekende innovaties, dat al meer dan vijftig jaar het handelsmerk van Range Rover is.”*

De nieuwe flexibele Modular Longitudinal Architecture (MLA-Flex) van Land Rover benadrukt elk aspect van deze luxe-SUV, van zijn on-

geëvenaarde terreincapaciteiten en wendbaarheid tot zijn toonaangevende raffinement. Door geavanceerde technieken te combineren met een nieuwe virtuele ontwikkeling en het slopende ontwikkelingsprogramma van Land Rover, zal de nieuwe Range Rover een ongekend kwaliteitsniveau bieden. De twee innovatieve PHEV-aandrijvingen (Extended Range Plug-in Hybrid, beschikbaar vanaf 2022) reduceren de CO₂-uitstoot tot minder dan 30 g/km en bieden een zuiver elektrisch rijbereik tot 100 km,¹ of 80 km in de praktijk. Daarmee kunnen doorsnee Range Rover-klanten tot 75 procent van hun ritten zuiver elektrisch afleggen⁶.

De nieuwe luxe-SUV is verkrijgbaar in de uitrustingsniveaus SE, HSE en Autobiography. Een First Edition, afgeleid van de Autobiography en met een unieke uitrusting, zal in het eerste productiejaar verkrijgbaar zijn. Deze variant is exclusief leverbaar in de afwerking Sunset Gold Satin, evenals vier andere koetswerkkleuren. De koetswerkversies Standard Wheelbase (SWB) en Long Wheelbase (LWB) zijn verkrijgbaar met vijf zetels, terwijl kopers van de nieuwe Range Rover LWB ook voor een derde rij kunnen opteren, om zo met een volwaardige 7-zitter maximaal zeven volwassenen in alle comfort te vervoeren.

»



dekeyzer

finesse in keuken en interieur

Menen | Industrielaan 55, +32 (0)56 52 13 40
Roeselare | Diksmuidsesteenweg 370c, +32 (0)51 26 06 80
Waregem | Stationsstraat 38a, +32 (0)56 28 02 70
Sijsele | Dorpstraat 175a, +32 (0)50 73 46 17
Sint-Martens-Latem | Kortrijksesteenweg 1, +32 (0)9 241 54 54
Kruisem | Kruishoutemsesteenweg 267, +32 (0)9 398 74 90
Boortmeerbeek | Leuvensesteenweg 74a, +32 (0)15 67 64 01





GOMMAIRE
organic living



INDOOR & OUTDOOR FURNITURE - DECORATION

WOONTHEATER Kloosterstraat 14, 2000 Antwerpen +32 (0)486 33 13 71 — **TOP INTERIEUR** Liersebaan 123b, 2240 Zandhoven +32 (0)3 464 07 01
DE BOOMGAARD Heerle 11, 2275 Lille +32 (0)475 23 11 78 — **MAISON LIE** Kapelsestraat 61a, 2950 Kapellen +32 (0)478 54 50 19 — **BLOEMENDROOM**
Heuveneindeweg 9, 3520 Zonhoven +32 (0)11 45 42 55 — **'T HOOGEHUY**s Hoogveldstraat 4, 3640 Kessenich +32 (0)89 85 75 02 — **TEAK & DECO**
Route du Condroz 535, 4031 Angleur +32 (0)43 36 42 62 — **ZONNEWENDE** Rue des Bardanes 6, 7522 Doornik +32 (0)69 68 63 00 — **GOMMAIRE Concept Store**
Kustlaan 110, 8300 Knokke +32 (0)50 69 59 30 — **TOP INTERIEUR** Ambachtenstraat 6, 8870 Izegem +32 (0)51 31 14 11 — **T'HOOF**t Moortelputstraat 1,
9031 Drongen +32 (0)9 282 31 22 — **VERBERCKMOES** Kemphoekstraat 56, 9170 Sint-Gillis-Waas +32 (0)3 727 13 00 — **BINNENSTE BUITEN BY**
TUINELECTRO Provinciesteenweg 449, 9550 Hersele +32 (0)9 361 29 36 — **VERBEKE OUTDOOR** Emiel Clauslaan 57a, 9800 Deinze +32 (0)9 216 27 30

WWW.GOMMAIRE.COM

☐ GALERIJ I

Duurzaam investeren in Veurne



INVESTEER AL VANAF € 164.000

- Aangesloten op het warmtenet met restwarmte van PepsiCo
- Hogere huurprijzen mogelijk door gemeenschappelijke ruimtes (dakterras, privépark van 3.500m², fitnessruimte en wassalon)
- Verminder energiekosten voor je huurder door middel van het domotica startpakket
- 50% korting op onroerende voorheffing de eerste 5 jaar

Download de brochure op [SUIKERPARK.BE](https://www.suikerpark.be)
info@ion.be — +32 477 80 61 11

ion develop different




**CELINE
ROELENS**



**EXCLUSIEVE JUWELEN
ONTWERPSTUDIO IN CENTRUM
GENT WAAR CREATIVITEIT
EN BELEVING CENTRAAL STAAN.**

Openingsuren:
Maandag, donderdag,
vrijdag en zaterdag
van 11u tot 18u.

Instagram:
[@celine_roelens](https://www.instagram.com/celine_roelens)

Adres:
hoek Lange Kruisstraat &
Henegouwenstraat
9000 Gent

0475 86 10 24
www.celineroelens.be

De nieuwe Range Rover SV (beschikbaar vanaf 2022) is een voortreffelijke interpretatie van Range Rovers luxe en personaliseringsmogelijkheden door de experts van Special Vehicle Operations. Het SV-model is verkrijgbaar met zowel korte als lange wielbasis, met exclusieve voorzieningen zoals de nieuwe designthema's SV Serenity en SV Intrepid, en met de vierzitsconfiguratie SV Signature Suite.

ADEMBENEMENDE MODERNITEIT

De vijfde generatie van de luxe-SUV tilt de modernistische designfilosofie van Land Rover naar een hoger niveau, met een eigentijdse interpretatie van zijn vertrouwde profiel om een ongelooflijk designstatement te creëren. Hij blijft het voortouw nemen en brengt adembenemende moderniteit, esthetische elegantie en verfijning naar het nieuwste vlaggenschip van Land Rover.

Prof. Gerry McGovern OBE, Chief Creative Officer van Jaguar Land Rover, verklaarde: *“De New Range Rover is een auto met een weergaloos karakter, van de onberispelijke terughoudendheid van zijn exterieur tot het feilloos verstilde toevluchtsoord van zijn passagiersruimte. Geïnformeerd door creatief intellect en een verlangen naar perfectie, volgt hij geen mode of trend, maar door een modernistische designfilosofie, gecombineerd met meer dan 50 jaar evolutie, is hij simpelweg de meest begeerlijke Range Rover ooit gecreëerd.”*





De nieuwe Range Rover wordt gedefinieerd door drie lijnen die men in alle generaties kan terugvinden: de aflopende daklijn, de uitgesproken gordellijn en de oplopende drempellijn. Deze vertrouwde kenmerken gaan hand in hand met de typische korte vooroverhang en een opvallende nieuwe bootachterkant, compleet met praktische tweedelige achterklep, om een elegant profiel met de ongeëvenaarde uitstraling van Range Rover te creëren.

De doorlopende gordellijn benadrukt Land Rovers aandacht voor details terwijl de ronde rand van de deur en het glas een eenvoudige, zuivere afwerking krijgen dankzij de speciaal ontwikkelde, verborgen sierlijst aan de onderkant van de ruiten. De technologie die dat design mogelijk maakt, werd gecombineerd met vlak aansluitende ruiten, lichten die pas zichtbaar worden wanneer ze oplichten, en precieze details die de indruk wekken dat de wagen uit een massief blok is gehouwen.

De gesofistikeerde oppervlakken verzekeren een zuivere en eigentijdse uitstraling en dragen bij tot de luchtweerstandscoefficiënt van 0,30, wat de nieuwe Range Rover tot de meest aerodynamische luxe-SUV ter wereld maakt.

Het luxueuze interieur wordt ondersteund door moderne, intuïtieve en relevante technologieën, ontworpen om harmonieus samen te werken met de fijnste materialen en welzijnsinnovaties om een rustgevende omgeving te creëren voor alle inzittenden. Zo wordt elke rit een aangename ervaring. Het kleurenpalet van het koetswerk zet de elegante proporties en zuivere oppervlakken van de nieuwe Range Rover extra kracht bij, terwijl de interieuropties duurzamer, verantwoord en progressiever zijn dan ooit. Zo krijgen klanten een ruimere keuze aan materialen en afwerkingen, waaronder innovatieve stoffen en aangenaam aanvoelende Ultrafabrics™. Land Rover bevestigt ook zijn baanbrekende partnerschap met Kvadrat™, de toonaangevende Europese producent van hoogwaardige stoffen. Die stoffen worden gecombineerd met Ultrafabrics™ om een cruciale materiaaloptie te creëren die lichter is en slechts een kwart van de CO₂-uitstoot van traditioneel leder genereert.

»

Concepts

Wolvenstraat 2 - 9620 Zottegem
09 360 55 22 - www.concepts.be
∞

HE Solutions

Turnhoutsebaan 155 - 2390 Oostmalle
0495 55 76 91 - www.hesolutions.be
∞

Eglantier Hifi

Battelsteenweg 255 - 2800 Mechelen
015 33 79 52 - www.eglantierhifi.be
∞

Arnout Deerlijk

Beverenstraat 23 - 8540 Deerlijk
056 71 96 52 - www.arnout.be
∞

Arnout Kortrijk

Veemarkt 12 - 500 Kortrijk
056 21 17 89 - www.arnout.be
∞

D&M beeld- en klankstudio

Beverestraat 4c - 9700 Oudenaarde
055 30 28 05 - www.d-en-m.be
∞

diMonaco

Stationsstraat 66 - 9100 Sint-Niklaas
03 776 24 40 - www.dimonaco.be
∞

Xenus Sound & Vision

Linkhoutstraat 323 - 3560 Lummen
013 29 40 58 - www.xenus.be
∞

Hifi Corner Antwerpen

Sint-Katelijnevest 53 - 2000 Antwerpen
03 23 299 50 - www.hificorner.be
∞

Hifi Corner Schoten

Paalstraat 128 - 2900 Schoten
03 658 34 70 - www.hificorner.be
∞

Hifi Corner Deurne

Jozef Verbovenlei 54 - 2100 Deurne
03 322 01 11 - www.hificorner.be
∞

Klank- en Beeldstudio Vanden Bussche

Torhoutseseenweg 88c 8400 Oostende
059 70 50 62 - www.vanden-bussche.be
∞

Beeld, Klank & Koffie Verheeken

Sint-Gillisstraat 22 - 9170 De Klinge
03 770 73 48 - www.verheeken.be



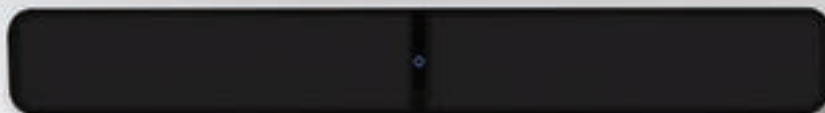
BLUESOUND

Muziek in hoge resolutie in je hele huis.

MAAK HIFI VAN JE WIFI

Het Bluesound ecosysteem gebruikt je thuisnetwerk niet alleen om muziek te streamen, maar ook om te communiceren met andere BluOS apparaten in je netwerk. Het ecosysteem kan tot 64 spelers bevatten, en met behulp van de BluOS Controller app voor je smart-device kun je je muziek perfect gesynchroniseerd afspelen, of je kunt verschillende muziek tegelijkertijd draaien.

BluOS is een draadloos ecosysteem dat je thuisnetwerk gebruikt om meer dan één geschikt apparaat te verbinden en je muziek perfect gesynchroniseerd af te spelen, of om verschillende muziek, waar ook in huis, tegelijkertijd af te spelen. Met behulp van geavanceerde technologieën kan BluOS draadloos en bliksemsnel verliesvrije muziek tot 24-bit/192kHz verzenden, zónder vertraging en zónder enig verlies van geluidskwaliteit.



Multi-room Music. The Hi-Res Way.





ONGEËVENAARD RAFFINEMENT

De nieuwe Range Rover maakt van elke reis een gelegenheid om nooit te vergeten: hij combineert geavanceerde technologie met moderne luxe om elke inzittende een ongeëvenaard raffinement te bieden, ook op de nieuwe derde zetelrij. Door ongewenste geluiden, trillingen en afleidingen te elimineren en de cognitieve belasting voor de bestuurder en passagiers te verminderen, zullen de inzittenden zelfs na de langste ritten fris op hun bestemming aankomen.

Nick Collins, Executive Director Vehicle Programmes bij Jaguar Land Rover, vertelde: “De nieuwe Range Rover neemt de lessen van meer dan vijftig jaar evolutie en combineert ze met baanbrekende technologieën om een superieur raffinement, comfort en welzijn te verzekeren. Dat doet hij met zijn preventieve ophanging die de wagen voorbereidt op komende bochten, een nieuwe generatie hoofdsteunluidsprekers met noise-cancelling, en luchtzuiveringstechnologie die geuren en virussen aanzienlijk helpt terug te dringen. Zo creëert hij een van de stilste, meest ontspannende reiservaringen ooit, geheel in het teken van moderne luxe.”





De geavanceerde luidsprekertechnologie bouwt voort op het fundamentele raffinement dat de MLA-Flex-architectuur biedt om het interieur sereen en rustig te maken, zodat de inzittenden kunnen genieten van een eerste klas ervaring. Ze gebruikt het 1.600 watt sterke Meridian Signature Sound System om een van de stilste auto-interieurs op de weg te creëren, met bijkomende 20W-luidsprekers in de vier belangrijkste hoofdsteunen, voor een uiterst meeslepende klankervaring.

Het Active Noise Cancelling-systeem⁷ van de derde generatie controleert de trillingen van de wielen en de geluiden van de banden en de motor, die in het interieur doordringen en genereert een annulerings signaal dat via de 35 luidsprekers van het systeem wordt afgespeeld. Voorbeelden daarvan zijn twee luidsprekers met een diameter van 60 mm in de hoofdsteunen voor

elk van de vier volwaardige zetels, die persoonlijke stille zones creëren die vergelijkbaar zijn met het effect van een hoogwaardige hoofdtelefoon. De nieuwe Range Rover tilt het welzijn van de luxe-SUV naar een nieuw niveau en het Cabin Air Purification Pro3-systeem is het hoogtepunt van deze baanbrekende technologie. Het combineert dual-nanoe™ X-technologie om allergenen te verminderen en pathogenen te elimineren, om geuren en virussen aanzienlijk terug te dringen, terwijl CO₂ Management en PM2.5 Cabin Air Filtration de luchtkwaliteit verbeteren. Het is wetenschappelijk bewezen dat de geavanceerde nanoe™ X-technologie virussen en bacteriën, waaronder ook SARS-CoV-2-virussen, sterk vermindert². De innovatieve technologie is actief in de lucht, zodat de deeltjes niet door

»



een filter hoeven om te worden ingesloten en geneutraliseerd. Een tweede nanoe™ X-toestel op de tweede zetelrij optimaliseert zijn efficiëntie voor alle inzittenden.

In 1992 was de Range Rover de eerste luxe-SUV met een elektronische luchtvering. De nieuwe Range Rover zet die baanbrekende benadering voort met Dynamic Response Pro en een vooruitstrevende ophanging die gebruikmaakt van eHorizon-navigatiegegevens om de weg te lezen en de ophanging voor te bereiden om zo een onberispelijke respons te verzekeren.

De intelligente technologie werkt ook samen met de adaptieve snelheidsregelaar met Steering Assist om koetswerkbewegingen als gevolg van plotse snelheidswijzigingen te neutraliseren. De volledig onafhankelijke ophanging draagt bij tot het luxueuze rijcomfort en beschikt over de allereerste vijf-puntsachteras van Land Rover, die het interieur beter dan ooit beschermt tegen oneffenheden, dankzij geavanceerde luchtveren.

De nieuwe Range Rover is ook de eerste Land Rover met elektrisch bekrachtigde deuren⁴ met een geïntegreerde gevarendetectie en antiklembeveiliging, die zijn 'Soft Door Close'-functie versterken en ervoor zorgen dat elke rit begint en eindigt met een moeiteloos raffinement en verfijning. De

»





MARCO BICEGO



VANHOUTTEGHEM

TIME & JEWELRY

GHENT

Dampoortstraat 1-3, 9000 Ghent, Belgium +32 9 225 50 45 - www.vanhoutteghem.com



vier passagiersdeuren worden elektrisch bediend (ook via het Pivi Pro-scherf) voor een elegante in- en uitstap in elke situatie, ook bij hoeken tot 10 graden op het terrein. Dankzij de geavanceerde gevarendetectie kunnen de deuren automatisch pauzeren tot de deur vrij is. De praktische tweedelige achterklep, die al sinds 1970 een typisch Range Rover-kenmerk is, werd voor 2021 geüpdatet met een reeks nieuwe technologieën die de veelzijdigheid en het gebruiksgemak ten goede komen.

Binnenin beschermt de veelzijdige koffervloer de bagage en verhoogt ze het gebruiksgemak. Het slimme vloerpaneel kan naar voren worden geschoven over de breedte van de laadruimte rond het middelpunt. Het vormt een scheidingswand die kleinere voorwerpen op hun plaats en gemakkelijk bereikbaar houdt voor het lossen. Hij kan ook achterwaarts over de voorrand draaien om als rugleuning te dienen wanneer de onderste achterklep als buitenzitplaats wordt gebruikt. De nieuwe Tailgate Event Suite5 tilt het Versatile Loadspace Floor-concept van de rugleuning naar nieuwe hoogten door extra verlichting, audiofuncties en op maat gemaakte kussens te combineren tot de perfecte uitkijkpost om te ontspannen in de buitenlucht.

De vijfzitsmodellen beschikken over een nieuwe, automatisch inklapbare bagageafdekking. Deze combineert de functionaliteit van een stijve afdekking met het gemak van een uitschuifbaar design. Ze trekt zich op elegante wijze terug wanneer de bovenste achterklep wordt geopend om een onbeperkt toegang te bieden tot de laadruimte zonder dat men de onderste achterklep hoeft te openen.

»



VLISSAK VERHULST



Sinds 1970 is Vlassak-Verhulst toonaangevend in exclusieve villabouw en renovatieprojecten. Onze gespecialiseerde ontwerpers en interieurarchitecten delen graag hun vakkennis en ervaring met u, in functie van uw project. Daarom zijn onze klassieke en hedendaagse ontwerpen, keer op keer een toonbeeld van pure klasse met dat extra vleugje charme.



Vlassak-Verhulst
's Gravenhof - Moerstraat 53
2970 's Gravenwezel - België

vlassakverhulst.com
 vlassakverhulst
Tel + 32 3 685 07 00



UURWERKEN

Rolex | Cartier | Omega
Chopard | Breitling | Hermes
Tudor | Tag Heuer
Baume & Mercier | Longines

JUWELEN

Chopard | Pasquale Bruni
Messika | Casato | Bigli
One More | Anna Maria Cammilli

Nys Jewelers,
tijdloze traditie
sinds 1946

NYS EXCLUSIVE

—
Lange Steenstraat 20
8500 Kortrijk

NYS BOUTIQUE

—
Korte Steenstraat 9
8500 Kortrijk

www.nys.be

A large, high-contrast, black and white close-up of a woman's eye. The iris is replaced by a blue watch face with white numbers and hands. The watch face is centered in the eye, and the hands are positioned to suggest a specific time. The eyelashes are long and dark, and the skin around the eye is detailed and textured.

TIMELESS
TRADITION



PHOTOBOOTH HUREN? LICHTLETTERS HUREN?

Partypimpers vrolijkt
je feest op !

**BESTEL NU MET -10%
COMBI-KORTING***



BOEK EEN PHOTOBOOTH + LICHTLETTERS
EN GENIET VAN

-10% COMBI-KORTING*



*Gebruik kortingscode:
COMBI



www.partypimpers.be



**CARMI
KORBEEK-LO**

Tiensesteenweg 8
3360 KORBEEK-LO
016 46 84 68
www.carmi.be

CARMI ZEMST

Brusselsesteenweg 129
1980 ZEMST
015 62 73 73
www.carmi.be

**VOSSEN FASHION
KURINGEN**

Kuringersteenweg 343
3511 KURINGEN
011 26 21 61
www.vossen.be

**VOSSEN FASHION
TONGEREN**

T-Forum, Luikersteenweg 151
Bus 16 - 3700 TONGEREN
012 39 15 00
www.vossen.be



||

Zilton

IMANIA

Steenweg 548,
9470 Denderleeuw
053 64 88 33
www.imania.be

AREZZO

Rammelstraat 22-24
9340 LEDE
053 80 07 96
www.arezze.be



NAADLOZE TECHNOLOGIE

De nieuwe Range Rover behoudt zijn rijke, baanbrekende innovaties met tal van technologieën die het gebruiksgemak, de efficiëntie, het raffinement en de veiligheid moeiteloos ten goede komen.

Land Rovers nieuwste elektrische voertuigarchitectuur (EVA 2.0) is de voornaamste hefboom en omvat SOTA-updates (Software-Over-The-Air) voor meer dan zeventig elektronische modules. Zo zal de nieuwe Range Rover voortdurend evolueren, verbeteren en up-to-date blijven naarmate hij ouder wordt.

Nick Rogers, Executive Director Product Engineering bij Jaguar Land Rover: *“De nieuwe Range Rover combineert superieure weg- en terreincapaciteiten met een geëlektrificeerde aandrijving en nieuwe geconnecteerde functies. In onze zoektocht naar comfort zijn we geobsedeerd door de menselijke wetenschap en het inzicht in de hersenactiviteit om de cognitieve impact tot een minimum te beperken en ervoor te zorgen dat deze geavanceerde technologieën in absolute harmonie samenwerken om een moeiteloze rijervaring te creëren. Het is de plicht van een ingenieur om het leven van mensen te verbeteren en dat is precies wat de nieuwe Range Rover voor u zal doen.”*

De nieuwe Range Rover tilt de bekroonde Pivi Pro-infotainmenttechnologie van Land Rover naar een hoger niveau met het grootste aanraakscherm ooit. Het 13,1” grote en gebogen zwevende scherm belichaamt de architecturale lichtheid van het interieur met een minimalistisch framedesign. Het verzekert een intuïtieve bediening van alle belangrijke functies en gebruikt de nieuwste consumenten-

»





tentechnologie om een smartphone-interface aan te bieden in combinatie met handige fysieke schakelaars voor de klimaatregeling.

Pivi Pro werkt harmonieus samen met het elegante nieuwe, semizwevende Interactive Driver Display van 13,7", met een nieuwe hogeresolutieweer-gave, gebaseerd op een lay-out met drie panelen die het design van het Pivi Pro-startscherm intuïtief weerspiegelt. Klanten krijgen de keuze uit diverse configuraties, waaronder een conventionele analoge lay-out, met behulp van de stuurwieltoetsen.

Voor het eerst in een Land Rover geeft het centrale scherm haptische feedback wanneer klanten het scherm aanraken en indrukken. Op deze manier krijgen gebruikers een voelbare bevestiging zonder dat ze naar het scherm hoeven te kijken, waardoor ze hun blik minder van de weg moeten afwenden. Zo wordt Pivi Pro nog intuïtiever.

De achterpassagiers kunnen genieten van een nieuw entertainmentsysteem voor de achterpassagiers (RSE), met verstelbare HD-aanraakschermen van 11,4" op de achterkant van de voorste rugleuningen. Ze kunnen onafhankelijk worden bediend en ondersteunen de verbinding van de meeste toestellen met een HDMI-poort, terwijl achterpassagiers dankzij de wifi-hotspotfunctie onderweg kunnen genieten van smart-tv-entertainment. De 8" grote Rear Seat Touchscreen Controller⁹ in de centrale armsteun van de Executive Class-achterzetels biedt een snelle en intuïtieve controle voor de perfecte zitpositie en tilt de luxueuze ervaring op de achterbank naar een hoger niveau.

Elke nieuwe Range Rover is voorzien van een efficiënte en krachtige led-verlichting, met de nieuwe 'Digital LED Headlights' met hoge resolutie en een bereik tot 500 meter. Ze creëren een uitzonderlijk designdetail en beschikken over de typische dagrijlichten, geanimeerde richtingaanwijzers, adaptieve koplampen en beeldprojectietechnologie bij het starten, wat ze tot de meest geavanceerde koplampen ooit op een Land Rover maakt. De adaptieve koplampen kunnen tot zestien voorwerpen op het pad van de nieuwe Range Rover in de schaduw zetten en zorgen ervoor dat andere weggebruikers niet verblind worden terwijl de bestuurder toch een optimale verlichting geniet. De Predictive Dynamic Bending Light-technologie gebruikt navigatiegegevens om de lichtbundel actief aan te passen aan naderende bochten in de weg.

De nieuwe manoeuvreerlichten helpen bestuurders om manoeuvres tegen lage snelheid in een slecht verlichte omgeving met het grootste vertrouwen af te werken. Zo creëren ze een tapijt van licht rond de wagen en werken ze samen met de 3D-omgevingscamera om moeiteloos te manoeuvreren.

Bestuurders kunnen de nieuwe Range Rover zelfs van buitenaf aansturen met Remote Park Assist⁴, dat wordt bediend via een smartphone-app¹⁰. Zo kan de luxe-SUV in en uit parkeerplaatsen manoeuvreren terwijl de bestuurder de voortgang in de buurt in het oog houdt. Ideaal om smalle plaatsen in de stad in of uit te rijden of door poorten op het platteland te rijden.

SERENE CAPACITEITEN EN EVENWICHT

Het vlaggenschip van de Land Rover-familie vertegenwoordigt het toppunt van verfijnde capaciteiten dankzij geavanceerde hardware- en softwaresystemen die in perfecte harmonie samenwerken dankzij de nieuwe MLA-Flex-koetswerkarchitectuur. Die ongeëvenaarde dynamische capaciteiten worden beheerd door Land Rovers Integrated Chassis Control-systeem, dat diverse geavanceerde technologieën aanstuurt om de dynamiek van de wagen voor elke kilometer van elke rit aan te passen om de rijeigenschappen preventief en reactief te verfijnen.

Rory O'Murchu, Vehicle Line Director bij Jaguar Land Rover: *“De nieuwe Range Rover combineert geavanceerde hardware met een baanbrekende toolkit van digitale technologieën en software, stuk voor stuk mogelijk gemaakt door onze geavanceerde elektrische architectuur. Zo evolueert de Range Rover van een mechanische wereld naar een mechatronisch ecosysteem dat een intuïtieve rijervaring verzekert. Ons nieuwe Integrated Chassis Control-systeem is een uitstekend voorbeeld van deze filosofie en coördineert een reeks voorspellende en reactieve technologieën die het nieuwe model tot de meest comfortabele en wendbare Range Rover ooit maken.”*

Elke nieuwe Range Rover beschikt over een vierwielbesturing voor een moeiteloos rijgedrag met een hogere stabiliteit bij hoge snelheden en een betere wendbaarheid bij lage snelheden. Zo voelt hij zich even goed thuis op open wegen als in smalle stadsstraten.

»

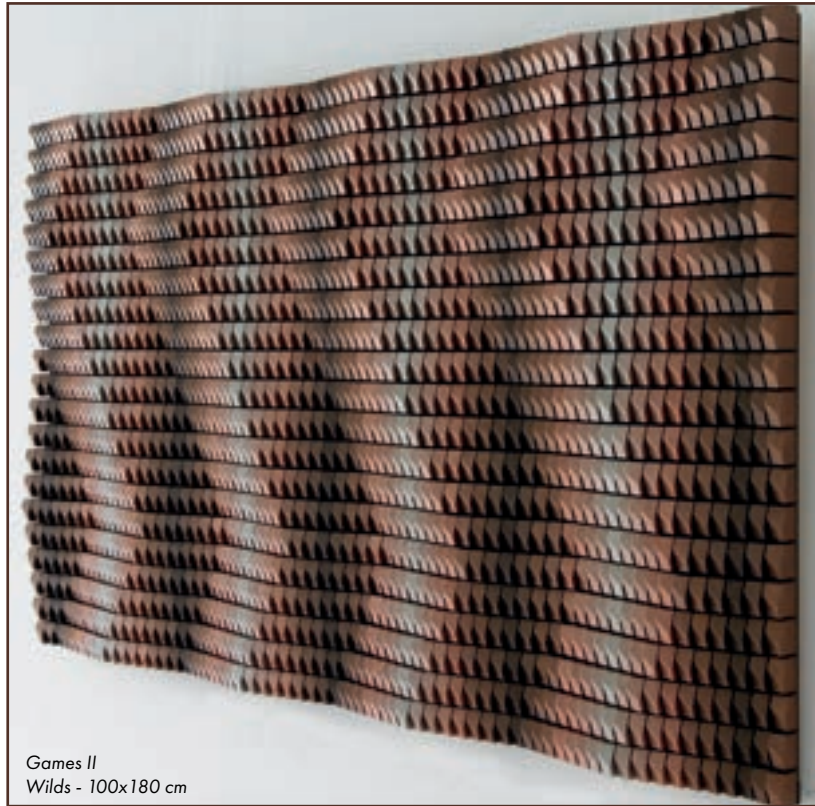




Art Center Horus



Mystique Sphere
William Roobrouck - cortenstaal



Games II
Wilds - 100x180 cm



Es Car Go
Dirk De Keyzer - brons



Esprit Lointain
Luo Li Rong - brons

LUX

Als je thuis een lichtpunt is

“Ontdek dit uniek nieuwbouwproject in de zuidrand van Gent!”

Bij LUX kom je thuis aan het water, op een boog-scheut van het stadscentrum en in alle rust. Het aanbod varieert van parkappartementen met 1, 2 of 3 slaapkamers tot ruime schakelwoningen en gezellige maisonnettes, alle met uitzicht op de stad of het groen.



15 minuten stappen vanaf Kinepolis



12 minuten fietsen van Gent centrum



3 minuten rijden van E17, E40, R4 en B401



1 minuut wandelen tot de bushalte



8 minuten fietsen van Station Gent-Sint-Pieters



0 minuten van de Schelde

Investeren in LUX is investeren in

- / EEN NIEUW STUKJE GENT
- / TIJDLOZE ARCHITECTUUR
- / DUURZAAMHEID
- / KWALITATIEF LEVEN
- / GROEN WONEN
- / VLOTTE BEREIKBAARHEID
- / UNIEK COMFORT



Meer weten over LUX? / 09 240 01 10 / www.lux-gent.be



CHARRELL

HOME INTERIORS

Stijlvolle totaalinterieurs bij Charrell Home Interiors



Op maat van je interieur

Charrell Home interiors staat al meer dan 20 jaar bekend voor haar exclusieve interieurcollectie, een persoonlijke service en totaalinrichtingen op maat. Wanneer je een van hun prachtige toonzalen in Geel binnenwandelt, word je omgeven door duizenden vierkante meter aan wooninspiratie. *“De toonzalen zijn ingericht in tal van kamers en leefruimtes, waardoor je je gemakkelijk kan inbeelden hoe je favoriete stukken er bij jou thuis zouden uitzien”,* vertelt zaakvoerder Yannick Breckpot. *“Bij Charrell Home Interiors kan je terecht alle mogelijke losstaande meubels en decoratie. De collectie wordt gekenmerkt door elegante stukken in een eigentijdse en hedendaagse stijl. Alle meubelen zijn verkrijgbaar in tal van standaardmaten, maar ze kunnen ook op maat gemaakt worden, zodat ze naadloos samengaan met je eigen interieur. Daarnaast zijn ze beschikbaar in een zeer ruime waaier aan luxueuze stoffen en houtsoorten die gemakkelijk onderling combineerbaar zijn. Zo ben je verzekerd van een exclusief interieur, dat helemaal bij jouw persoonlijke stijl past.”*

Op zoek naar inspiratie? Neem dan zeker een kijkje op de website van Charrell Home Interiors. “Daar kan je heel wat ideeën opdoen. Niet alleen vind je er het merendeel van de collectie terug, je kunt er ook tientallen bijzondere interieurs van tevreden klanten bekijken.”



Meer info: www.charrell.be – www.atmooz.com

De winkel van Charrell Home Interiors is gelegen in Geel (Vossendaal 10)
en is ook open op zondagnamiddag.

De elektrisch bediende achteras biedt een stuurhoek tot zeven graden. Bij lage snelheden draaien de achterwielen in de tegengestelde richting als de voorwielen om de nieuwe Range Rover een draaicirkel van minder dan 11 meter³ te geven, de kleinste van alle Land Rovers tot nog toe. Bij hogere snelheden draait de achteras mee met de voorwielen voor meer stabiliteit en comfort.

De nieuwe Range Rover is ook de eerste Land Rover met 'Dynamic Response Pro'. Dit krachtige, nieuwe actieve elektronische rolcontrolesysteem van 48 volt werkt sneller en efficiënter dan een hydraulisch systeem, doordat het een koppel tot 1.400 Nm naar de stabilisatorstangen stuurt om koetswerkbewegingen onder controle te houden.

De volledig onafhankelijke luchtvering beschermt het interieur beter dan ooit tegen onvolkomenheden in het wegdek voor een sereen evenwicht op elk moment. Ze combineert toonaangevende luchtveervolumes met schokdempers met twee kleppen, die allemaal worden beheerd door de intern ontwikkelde regelsoftware Adaptive Dynamics.

De intelligente vierwielaandrijving (iAWD) wordt aangestuurd door het Intelligent Driveline Dynamics-systeem (IDD) van Land Rover, dat de grip en bestuurdersinput honderd keer per seconde





controleert om het koppel te verdelen over de voor- en achteras en over de twee achterwielen, voor een optimale tractie op de weg en het terrein. Elke Range Rover beschikt ook over een actief sperdifferentieel achteraan. Dat optimaliseert de tractie van de achteras in snel genomen bochten, op gladde ondergronden en bij grote wieluitslagen op het terrein, wat de capaciteiten en het vertrouwen van de bestuurder ten goede komt.

Al deze technologieën sturen gegevens naar Land Rovers bekroonde Terrain Response 2-systeem, dat de diverse chassissystemen benut om automatisch de perfecte instellingen voor de omgeving te bieden, dankzij de keuze uit zes rijmodi die het werk van de bestuurder op alle terreinen minimaliseren. Bij wijze van alternatief kan de bestuurder de meest geschikte instelling ook manueel selecteren of Configurable Terrain Response gebruiken om het chassis op maat af te stellen.

GEËLEKTRIFICEERDE EFFICIËNTIE

De nieuwe Range Rover behoudt zijn meeslepende combinatie van moeiteloze prestaties en ongeëvenaard raffinement met een compleet gamma geavanceerde zes- en achtcilindermotoren. Als speerpunt van Land Rovers 'Reimagine'-strategie zal in 2024 een zuiver elektrisch model worden toegevoegd aan het gamma en zal de Range Rover voor het eerst volledig emissievrij rijden.

Daarnaast biedt de nieuwe Range Rover vanaf 2022 geëlektrificeerde prestaties met keuze uit nieuwe oplaadbare hybridemotoren (PHEV) met een groter rijbereik, de P440e en P510e, alsook de nieuwste 'mild hybrid'-versies (MHEV) van de P400 Ingenium-benzinomotoren en de D250-, D300- en D350-dieselmotoren. Een krachtig nieuw benzinevlaggenschap, de P530 Twin Turbo V8, levert meer raffinement en prestaties en is 17 procent efficiënter dan de vorige Range Rover V8.

De nieuwe PHEV-versies met groter rijbereik combineren het inherente raffinement van Land Rovers zescilinder-benzinomotor-in-lijn uit de Ingenium-familie met een lithium-ionbatterij van 38,2 kWh (bruikbare capaciteit van 31,8 kWh) en een 105 kW sterke elektromotor geïntegreerd in de transmissie. Daarmee kan de auto tot 100 kilometer fluisterstil en

zuiver elektrisch rijden. Met zijn onmiddellijk beschikbare elektrische koppel accelereert de nieuwe P510e van 0 naar 100 km/u in 5,6 seconden. De hypergeavanceerde PHEV's kunnen tot 140 km/u elektrisch rijden en stellen klanten in staat om de nieuwe Range Rover voor de meeste ritten in de stad en op het platteland als een zuiver elektrische wagen te gebruiken. De totale CO₂-uitstoot bedraagt minder dan 30 g/km¹. Daarmee kunnen doorsnee Range Rover-klanten tot 75 procent van hun ritten zuiver elektrisch afleggen⁶ als ze elke rit beginnen met een volle batterij. Dankzij de uitgekende batterijlay-out onder de wagen en in de wielbasis blijven zowel de bagageruimte als de terreincapaciteiten intact.

Het gebruik van geavanceerde eHorizon-navigatiegegevens stelt het hybridesysteem ook in staat om het energiegebruik over de hele reis te perfectioneren, en zo een stille, elektrische aankomst op de bestemming te verzekeren en tegelijk het EV-gebruik in lage-emissiezones te optimaliseren.

De benzine- en dieselszczilinders beschikken over de nieuwste MHEV-technologie met 48V-batterij, die energie recupereert die normaal verloren gaat tijdens het vertragen en remmen om zo het brandstofverbruik te drukken. De slimme, in de riem geïntegreerde startmotor verzekert een alertere en meer verfijnde werking van het stop-startsysteem en biedt extra ondersteuning bij het accelereren.

UITGELEZEN PERSONALISERING

Vanaf 2022 zal de nieuwe Range Rover SV de luxe en personaliseringsmogelijkheden van de Range Rover perfect interpreteren en klanten nog meer mogelijkheden bieden om een uiterst individuele wagen te creëren dankzij de keuze uit exclusieve designtema's, details en materialen van de SV.

Dit met de hand vervaardigde model wordt de eerste wagen met het nieuwe keramische SV-label en de vereenvoudigde naamgevingsstrategie: kortweg SV genoemd. Het SV-label distilleert de stilistische en technologische passie van Special Vehicle Operations voor moderne luxe, prestaties en capaciteiten. Het SV-label zal te zien zijn op alle nieuwe Land Rover-modellen die in de toekomst door Special Vehicle Operations worden gelanceerd. »

HET BEEST IN JE TUIN

Husqvarna X-Line Automower



Slimme Tuin | Officiële Husqvarna Dealer
Expert automatisch maaien

Mulsaan 17D | B-1820 Steenokkerzeel
info@slimmetuin.be | +32 (0)2 759 63 67





Michael van der Sande, Managing Director van Special Vehicle Operations: *“Special Vehicle Operations heeft als doel om de kern eigenschappen van Land Rover-modellen te versterken door elk detail te creëren met een nooit aflatende obsessie voor kwaliteit. In het geval van de Range Rover betekent dat nog meer luxe in elk onderdeel van de auto injecteren. Met meer keuze dan ooit zullen onze klanten een nieuwe Range Rover SV kunnen creëren die hun persoonlijkheid, dromen en verlangens weerspiegelt. Dat is onze interpretatie van moderne luxe.”*

Zowel de Standard Wheelbase- als Long Wheelbase-modellen, inclusief het LWB-model met vijf plaatsen dat voor het eerst wordt aangeboden, zijn verkrijgbaar met de speciaal ontworpen designthema's SV Serenity en SV Intrepid, die de Range Rover tweekleurige contrasterende kleurschema's voor- en achteraan geven. De exclusieve materialen zijn onder meer glanzende metalen, gladde keramiek, complex mozaïekinlegwerk en zacht bijna-anilineleder, evenals duurzame niet-lederen Ultrafabrics™.

De weelderige nieuwe 'SV Signature Suite'-optie op de LWB-modellen belichaamt het hogere niveau van luxe en vakmanschap in de Range Rover SV en biedt zijn meest veeleisende klanten een ongeëvenaarde reisomgeving. De uiterst behaaglijke zetels zijn in 24 richtingen verstelbaar en hebben een massagefunctie, terwijl een elegante, elektrisch uitklapbare Club Table vanaf de vaste middenconsole over de volledige lengte op indrukwekkende wijze omhoog loopt op prachtig ontworpen steunen om indien nodig een comfortabele werkplek te bieden.

De Range Rover SV wordt verkrijgbaar met de geraffineerde nieuwe P530 V8 Twin Turbo, de oplaadbare hybrideversie P510e met groter rijbereik (op SWB) en de D350-dieselmotor, een efficiënte zescilinder-in-lijn uit de Ingenium-familie.

DE NIEUWE REFERENTIE VOOR KWALITEIT

De nieuwe Range Rover werd ontworpen en ontwikkeld in het Verenigd Koninkrijk en Land Rover heeft tijdens dit proces maar liefst 125 patenten aangevraagd voor de meest uiteenlopende aspecten, van zijn baanbrekende chassistechnologieën tot zijn PHEV-batterij. De Land Rover-ingenieurs gebruikten simulatietechnologieën uit de autosport om de wagen uitgebreider en intensiever dan ooit aan de tand te voelen in de virtuele wereld en voerden meer dan 140.000 uur aan computeranalyses uit voor de start van de fysieke tests.

Vervolgens begon een vloot prototypes aan een slopend wereldwijd testen ontwikkelingsprogramma, dat extreme temperaturen trotseerde, van woestijnhitte tot 45° C tot vrieskou in -30° C aan de noordpool.

De nieuwe Range Rover zal exclusief worden gebouwd in de productievestiging van Solihull (Verenigd Koninkrijk), op een hypergeavanceerde productielijn in het gebouw waar ooit de eerste Land Rovers werden gebouwd. Het historische gebouw is de spirituele thuisbasis van Land Rover en werd heruitgevonden als een nieuw en ultramodern centrum voor de Range Rover-productie. Dat toont aan hoe de onderneming haar erfgoed beschermt.

De Nieuwe Range Rover is in België verkrijgbaar vanaf € 123.800.

Meer info op www.landrover.be

Uw totaalpartner voor hernieuwbare energie



Verdeler van:



ACTIE

Bolt: stroom van echte mensen, gebruik actiecode wopa en geniet tot 30€ korting op een nieuw contract.

*(*niet cumuleerbaar, onder voorbehoud voorwaarden bolt)*



Powerdale:

Laadpalen voor elektrische wagens.



Solarwatt:

Echte Duitse kwaliteit!

Wopa Saving Energy

Biesenackers 15 - 3770 RIEMST - Tel: +32 (0) 12 69 00 44 - info@wopa.be - wopa.be



BODART

OPTICIENS

33 Rue Royale
1000 Bruxelles
02 / 219 30 60
www.bodartopticiens.be



BOSE

Even better all together

Every speaker and soundbar in the Bose smart speaker family works together, so you can add more whenever you're ready. And with voice assistants built into each product, you have instant access to all your music—hands-free. Bring all your entertainment to life—music, movies and TV—in any room you want.



Music and voice assistant services may vary and may not be available in all languages and countries. A home Wi-Fi® network and Internet access are required. Bose is a trademark of Bose Corporation. Wi-Fi® is a registered trademark of Wi-Fi Alliance®.

Audiomix

Lierssteenweg 321
3130 Begijnendijk (grens Aarschot)
016 56 10 62 - www.audiomix.be

diMonaco

Stationsstraat 66
9100 Sint-Niklaas
03 776 24 40 - www.dimonaco.be

Vermeersch Hifi TV

Vooruitgangstraat 3B
8900 Ieper
057 20 73 26 - www.vermeerschhifitv.be



Agence
Demanet

RECENT VERKOCHT



CHARMANTE VILLA OP EEN UITZONDERLIJKE LIGGING IN **DEURLE**



Verkopen in alle vertrouwen

Exclusief vastgoed in Sint-Martens-Latem en omgeving

Pieter Demanet

www.agencedemanet.be

Latemstraat 31
9830 Sint-Martens-Latem

T 0472 200 194
pieter@agencedemanet.be



Jaguar Land Rover test 's werelds eerste digitale toeleveringsketen voor leder met behulp van blockchaintechnologie

Jaguar Land Rover heeft het gebruik van veilige blockchaintechnologie getest om volledige transparantie te verzekeren binnen een duurzame ledertoeleveringsketen.

Bron: <https://grayling-jaguar-landrover.prezly.com/>

Voor deze wereldprimeur werkte Jaguar Land Rover samen met Circular, een dienstverlener voor het traceren van een toeleveringsketen, de toonaangevende Britse lederfabrikant Bridge of Weir Leather Company en de Universiteit van Nottingham om het gebruik van traceerbaarheidstechnologie in de ledertoeleveringsketen te testen.

Het digitale proces heeft Jaguar Land Rover niet alleen in staat gesteld om de conformiteit op te volgen, maar ook om de koolstofvoetafdruk van zijn ledertoeleveringsnetwerk te evalueren. Samen met de in het Verenigd Koninkrijk gevestigde Bridge of Weir Leather Company heeft Jaguar Land Rover alles in het werk gesteld om zijn laagste leder met carboneffect op te sporen van boerderij tot afgewerkt artikel. Dit alles maakt deel uit van het engagement van Jaguar Land Rover om de milieu- en ethische impact van zijn producten te verminderen gedurende hun levenscyclus.

Jaguar Land Rover engageert zich om klanten duurzamere en meer verantwoorde materiaalkeuzes te bieden voor hun auto-interieur, zoals het hoogwaardige Eucalyptus-interieur in natuurlijke vezels dat verkrijgbaar is op de Range Rover Evoque, en Kvadrat, een geraffineerde, hoogwaardige wolmengeling die gecombineerd wordt met suëdestof gemaakt van 53 gerecycleerde plastic flessen per wagen. Deze combinatie is verkrijgbaar op de Evoque, de Range Rover Velar en de volledig elektrische I-PACE van Jaguar.

In het kader van het door Innovate UK gefinancierde onderzoek werd een 'digitale tweeling' van de grondstof gecreëerd, waardoor de route van leder in de toeleveringsketen gelijktijdig in de echte wereld en digitaal kan worden gevolgd. Een combinatie van gps-gegevens, biometrie en QR-codes werd gebruikt om de beweging van het leer bij elke stap van het proces digitaal te verifiëren met behulp van blockchaintechnologie.

Door het verificatieproces te definiëren, werd een herhaalbare blauwdruk gecreëerd om in elke fase een enkel stuk leder te traceren. Die kan worden gebruikt in de wereldwijde toeleveringsketen van Jaguar Land Rover en in andere sectoren die afhankelijk zijn van leder, zoals mode en schoeisel. Het project kadert in de strategie 'Reimagine' van Jaguar Land Rover: een duurzame combinatie van moderne luxe, unieke klantervaringen en een positieve maatschappelijke impact.

'Reimagine' streeft ernaar om tegen 2039 netto geen CO₂ meer uit te stoten in zijn toeleveringsketen, producten en activiteiten. Jaguar Land Rover zal samenwerken met experts uit de sector om de duurzaamheid te verbeteren, uitstoot te beperken en samen te werken aan een toonaangevende technologie-, data- en softwareontwikkeling van de volgende generatie.

Dave Owen, Executive Director of Supply Chain bij Jaguar Land Rover: "Momenteel herstructureren we onze toeleveringsketen als onderdeel van 'Reimagine', met de nadruk op transparantie en duurzaamheid. De

resultaten van deze eerste proef ter wereld zullen ons in staat stellen om de duurzaamheid van de ledertoeleveringsketen over de hele wereld verder te verbeteren en de volledige traceerbaarheid van grondstoffen van oorsprong tot voertuig te garanderen. Dit is een stap in ons streven om netto emissievrij te worden in onze toeleveringsketen, producten en activiteiten tegen 2039, dankzij toonaangevende digitale capaciteiten.”

Via InMotion, zijn afdeling risicokapitaal en mobiliteitsdiensten, kondigde Jaguar Land Rover eerder een investering in Circular aan, waardoor het bedrijf hoogwaardige materialen kan aankopen met meer transparantie over de herkomst, het welzijn en de conformiteit van leveranciers in al zijn netwerken.

De technologie zou kunnen worden ingezet om andere grondstoffen te traceren. Circular gebruikt reeds blockchain om de traceerbaarheid te verbeteren van mineralen die gebruikt worden voor batterijen van elektrische voertuigen. Blockchaintechnologie is onmogelijk te wijzigen of te manipuleren, waardoor klanten er meer vertrouwen in hebben dat de

duurzame toeleveringsketen authentiek is, en alle materialen duurzaam zijn ingekocht.

Dr. Warren Bowden, Innovation and Sustainability Director van de Scottish Leather Group: “In samenwerking met Jaguar Land Rover en de Universiteit van Nottingham zijn we van mening dat er een duidelijke gelegenheid is om blockchaintechnologie te implementeren om de bestaande, wereldwijd toonaangevende normen voor traceerbaarheid en transparantie in de Britse landbouw en zijn Cattle Tracing Scheme te verbeteren. Bij Bridge of Weir zien we het potentieel om CO₂-positief leder te creëren: als we inkopen bij lokale boerderijen waar het vee gevoed wordt met gras, waar er geen ontbossing is, en deze verantwoordelijke benadering van inkopen koppelen aan voortdurende innovatie om koolstofvrije en afvalvrije productieprocessen te creëren. Dankzij de blockchaintechnologie die in deze test werd ontwikkeld, zal elke fase in het proces en de volledige ledertoeleveringsketen nauwkeurig kunnen worden gevolgd en gemeten.”







Ze reed op de snelweg toen haar mooie Range Rover, beletterd met het logo van haar zaak Boudoir Lingerie, de aandacht van onze redactie trok. Zelf zegt Sunny Beel dat haar wagen helemaal bij haar past. Haar jeep is niet mannelijk robuust, maar stijlvol vrouwelijk. De cabrio-uitvoering is een extra troef. Even enthousiast als over haar wagen vertelt Sunny gepassioneerd over haar zaak.

Steven Verhamme

“Mijn mama Tilly had eigenlijk al een lingeriezaak. Ze nam die in 1993 over van iemand die in Meulebeke begonnen was in 1952. Ikzelf ging de zaak van mijn ma nooit overnemen, maar omdat mijn papa heel vroeg stierf, hij was amper 52, nam ik alle administratieve werk van de zaak op mij. Ikzelf was als secretaresse in een bedrijf actief en dus kende ik de kneepjes van het vak. Een paar avonden per week ging ik mama bijstaan in de zaak. Toen ze uiteindelijk besliste om te stoppen, heb ik me toch impulsief laten overtuigen om de zaak over te nemen. De zaak die toen een beperkte oppervlakte (60 m²) had, moest wel groter worden en dus nam ik een pand over in de Veldstraat. Het was een oud café dat we helemaal verbouwd hebben op anderhalf jaar tijd. Ik wou gaan voor een volledig nieuw concept en daar hoorde ook een nieuwe naam bij. Ik gooide de vroegere naam Spinnewiel overboord en koos resoluut voor ‘Boudoir’. Die naam staat voor een gezellige kamer waar de vrouw zich opmaakt voor de avond. Die insteek paste perfect in het plaatje dat ik voor ogen had. Ik wou het volledige interieur aan die sfeer aanpassen. Die sfeer gaat terug naar de jaren ’50 en ’60: veel krulletjes, spiegels met gouden randjes, zetels in suède. Alles moet die beleving uitstralen tot in de paskamers toe. Onze klanten moesten zich voelen als dames die zich in de kastelen ook opmaakten in aparte ruimtes met een eigen stijl. Het plaatje moest helemaal kloppen.”

»



Tijd om uw koffers te pakken...

DE GRENZEN VAN DE VS EN CANADA ZIJN WEER OPEN!

Noord-Amerika is het neusje van de zalm. Van de donkerrode vlaktes van Arizona tot de ruige pieken van de Canadese Rockies, hier vindt u landschappen die u ademruimte geven en waar u een scala aan wildlife spot.

Begin aan die langverwachte roadtrip, ontdek plaatsen waarvan u niet wist dat ze bestonden en verblijf bij de locals. Het is allemaal weer mogelijk! Want de grenzen van de VS en Canada zijn open voor internationale reizigers, mits volledig gevaccineerd.

Met Little America wordt uw reis naar de VS of Canada geheel naar uw eigen wensen ingericht. Met kleinschalige accommodaties, midden in de natuur en weg van de massa. Sommige accommodaties zijn voor 2022 al volgeboekt. Dus overweegt u een reis naar Canada of de Verenigde Staten? Wees er dan snel bij.

Neem contact op met een van onze reisexperts. Zij beantwoorden al uw vragen.

www.littleamerica.nl | 030 760 733

**little.
America**
the biggest travel experience

created by TravelEssence

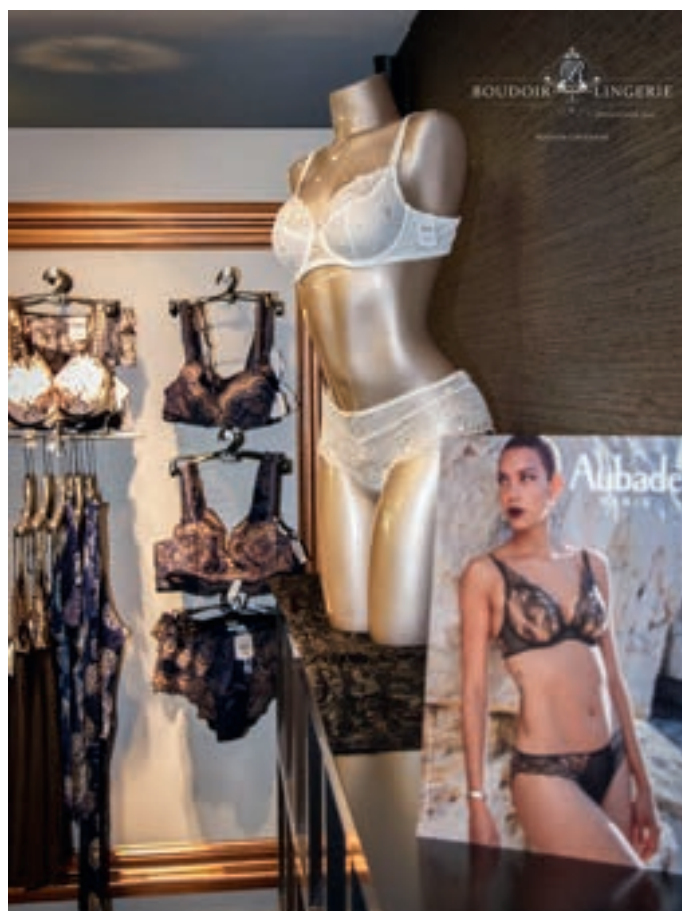
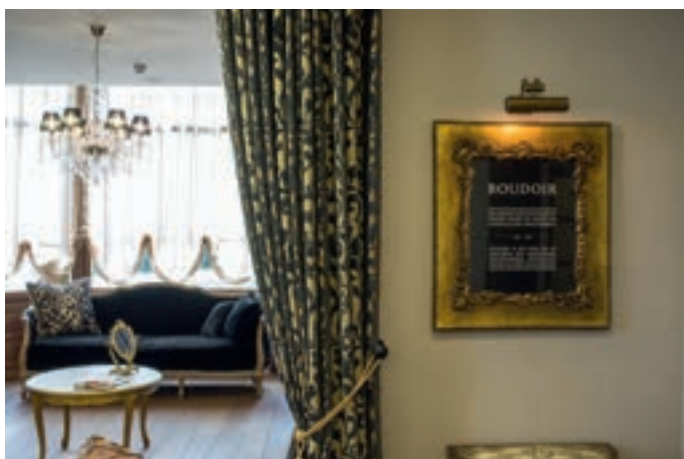


“Als een klant zich aandient in onze winkel willen we haar vooral een warm welkom geven. Als ze voor het eerst bij ons te gast is, zal één van onze stylistes haar opmeten. Ook al weten de dames hun maat, toch willen we checken of dit klopt, want vaak is dit niet zo. We willen kiezen voor een professionele aanpak. Daarna probeert de klant verschillende bh's uit in verschillende merken. Een sexy setje, goedsittende lingerie en corsetterie, hippe bad- of toffe nachtmode. Stuk per stuk wordt gepast en beoordeeld in overleg met de styliste. Die persoonlijke touch vinden we heel belangrijk. Een bh online kopen zou ik iedereen afraden.”

“Het is natuurlijk een drempel die je over moet als klant, maar we willen de mensen echt op een persoonlijke manier aanspreken. Er mag geen afstand zijn tussen de verkoper en de klant, mensen moeten zich snel thuis voelen. Dat heb ik ook doorgetrokken in het interieur. Klanten moeten de huiselijke sfeer voelen omdat het hen op hun gemak stelt. We bieden hen ruime paskamers aan, niet met gordijntjes, maar met deuren zodat de klant volledig afgesloten alles kan passen. Die privacy is de basis voor een vertrouwensrelatie.”

Sunny Beel





‘De lingeriestylistes pakken alles heel persoonlijk aan. Ze worden met zorg gerecriteerd. Het zijn mensen die natuur zijn en met alle lagen uit de bevolking moeten kunnen omgaan, oud of jong, welgesteld of niet. Ze moeten een perfect gesprek kunnen voeren maar ook commercieel ingesteld zijn. De persoonlijke touch is de basis, geen afstandelijk gedrag of gedoe vanuit de hoogte. Er moet een klik zijn, we zien snel of die er is. Verkoopsters moeten bij ons heel empathisch zijn, want het psychologisch aspect is belangrijk. Klanten staan letterlijk en figuurlijk in hun blootje. Bij de keuze van merken primeren draagcomfort, pasvorm, kwaliteit en een modieuze uitstraling.’

De laatste tijd is kant terug erg belangrijk in de lingeriekeuze. Sunny Beel: ‘Het vrouwelijke wordt daardoor benadrukt, terwijl dat vroeger wat anders was. Het was allemaal oppervlakkig met voorgevormde effen bh’s . Door corona willen vrouwen terug hun aantrekkelijkste sexy kantje laten zien. Ook bij de leveranciers zien we dat overal terugkomen. Populaire merken zijn de nationale kwalitatieve labels Prima Donna en Marie Jo, de toppers in België, maar ook de Franse lingerie is in trek: Aubade, Lise Charmel, Chantal Thomas, Chantelle, Empreinte dat gespecialiseerd is in grote cups. We bieden de mensen in onze winkel zowat vijftig merken aan waaronder ook Louisa Bracq, Andres Sarda, & love Stories, badmode en nachtkledij inbegrepen.’

»



Sunny Beel

‘De afdeling badmode is enorm gegroeid. We zijn nu elf jaar bezig en de laatste zes jaar is dat segment erg aan het boomen, ook omdat we exclusieve merken aanbieden. Die kennen veel bijval in de streek, ze vallen duidelijk in de smaak. Daar kwamen vakantiekleedjes, strandkledij en slippers bij. In een paar jaar tijd is ons aanbod erg gegroeid. We hadden op een bepaald moment te weinig plaats in de winkel zodat we 3 jaar geleden nog 75 m² bijbouwden om ook die badmode mooi te kunnen presenteren.’

‘Heren komen weinig voor zichzelf naar de winkel. Ze worden door de dames soms wat vergeten, terwijl we ook een mooie afdeling voor hen hebben. De merken die wij verkopen, bieden een super pasvorm, zeker voor het ondergoed. Merken als HOM en Calvin Klein zijn de toppers, zeker voor wie kiest voor hippe merken. En niet te vergeten het Belgische merk Mc Alson, bekend voor de losse boxershorts met ingemaakt broekje, is populair.’

‘Het valt op dat steeds meer heren hun partner vergezellen. Dat is wel leuk zodat ze samen kunnen kiezen. Dat zien we vaak rond de periodes van Kerst en Valentijn. Mannen ‘ontvoeren’ dan hun vrouw en samen kiezen ze zelf uit wat bij haar past. Zo zijn vrouwen zeker dat mannen het ook mooi vinden (lacht). We merken dat het taboe rond lingerie ook verdwijnt. Mannen komen zelfs soms alleen om hun vrouw te verrassen.’

‘Boudoir wil ook op andere locaties aanwezig zijn zodat mensen ons leren kennen. Daartoe organiseren we af en toe events, bij voorbeeld in restaurants. Daar komen nieuwe klanten ons dan op het spoor. Ze zien dan ook onze collecties zonder dat ze in de winkel komen. We werken tijdens onze fashionshows met heel gewone mensen en dus niet altijd professionele modellen met de perfecte maten. Zo zien de mensen ook vrouwen met een grotere cupmaat, met wat cellulitis of een maatje meer. We willen hen geen perfecte lichamen laten zien, maar heel gewone mensen zoals ze zelf vaak zijn. Dat appreciëren onze klanten. Die shows zorgen trouwens ook voor extra dynamiek in het Boudoir-verhaal. Stap gerust ook mee in de wereld van sensualiteit, charme en romantiek.’

Alle info www.boudoir-lingerie.be



ABOVE & BEYOND



Niemand geeft meer om uw Land Rover dan Land Rover Insurance

Amazon Insurance nv | Maatschappelijke zetel en kantoren

Posthofbrug 14 – 2600 Antwerpen – België | tel 03 242 92 74 – fax 03 242 92 79 | landrover.insurance@amazon.be

Land Rover Insurance is de handelsnaam van Amazon Insurance nv, ingeschreven en handelend als verzekeringsagent met FSMA-nr. 34.005 A voor rekening van Baloise Belgium nv toegelaten onder codenr. 0096 met FSMA-nr. 24.941 A en Euromex nv (codenr. 0463) voor rechtsbijstand.
City Link, Posthofbrug 14, 2600 Antwerpen, België – Tel.: +32 3 242 92 74 – Fax: +32 3 242 92 79

Wheels & Things



Met hun oude Range Rover 'Team Big George' rijdt het team van Wheels & Things binnenkort de Baltic Sea Circle Winterrally. Met hun deelname willen Patrick Verheeken en zijn zoon Loic geld inzamelen voor de MS-Liga Vlaanderen. Patrick, gepassioneerd door wagens en oldtimers, nam de oude Range Rover eigenhandig onder handen en maakte hem volledig rallyklaar. Veel mensen zorgden ondertussen voor een mooi sponsorbedrag voor het vooropgestelde goede doel.

Tekst: Steven Verhamme

Op de facebookpagina van Wheels & Things zijn knappe foto's te zien van vorige rally's. Het team wou zijn talenten nu ook gebruiken om geld in te zamelen voor het goede doel. Het bedrag oogt al mooi, maar elke euro is en blijft welkom.

Patrick Verheeken: "De liefde voor de oldtimer is ooit ontstaan in Zolder. Ik werd uitgenodigd door een vriend om mee te gaan naar de VAB-autohappening. Mijn dochter, toen acht jaar oud, wilde per se met me meegaan. Doordat zij het superleuk vond, zijn we blijven gaan. Op een dag leerden we er een garagehouder kennen die heel enthousiast over oldtimers kon vertellen. Noem hem gerust een petrolhead (lacht). Ik denk dat hij me verder aangestoken heeft."

"Ik heb toen een eerste oldtimer gekocht. Mijn zoon die toen nog klein was, vond die zo leuk dat hij de auto gebruikte om op de achterbank op zijn gameboy te zitten spelen. Toen ik hem had verkocht, koos ik eerst voor een Mini en later voor een BMW 850. In 2019 heb ik met die laatste auto mijn eerste grote rally mee gereden: de Scotland Rally. Ik reed er samen met mijn zoon 3500 km op nauwelijks acht dagen. Ik kan elke vader die een zoon heeft zoiets aanraden: het was pure quality time."

"In 2020, tijdens de eerste coronagolf en de bijhorende lockdown, viel mijn zaak helemaal stil en dus had ik extra vrije tijd beschikbaar. Ik ging

op zoek naar een nieuwe rally: het werd de de Baltic Sea Circle Winter Rally. Die vertrekt uit Hamburg en loopt over in totaal 8700 kilometer. De mythische rally gaat door in februari en wordt dus in sneeuw en ijs gereden bij temperaturen tot -40 graden. Het spannende eraan is dat je 's ochtends niet weet waar je 's avonds gaat slapen omdat je nooit kan inschatten hoe ver je die dag zal geraken. Je moet eigenlijk doorheen de dag gokken waar je 's avonds gaat eindigen. Op die locatie moet je dan een plek zoeken om te overnachten. Wie wil deelnemen moet ook een bedrag voor een goed doel reserveren. Een van mijn beste kameraden en een goeie vriendin hebben Multiple Sclerose, de keuze was dan ook voor de hand liggend."

"Ik ga de rally in Hamburg terug met mijn zoon rijden, maar ik heb nog een ander stel gekken (lachje) gevonden die ons vergezellen zodat we telkens met twee auto's zullen zijn. Je komt namelijk in situaties waar je best een tweede auto achter de hand hebt door de barre weersomstandigheden. Als je weet dat de Range Rover al 340.000 km op de teller heeft, kan het wel eens gebeuren dat hij pech krijgt. Dan is het aanbevolen om nog een reservewagen achter de hand te hebben."

"Ik hoop om in totaal zowat 5000 euro te verzamelen. Of het gaat lukken weet ik niet. We krijgen veel aandacht en ik heb veel leveranciers die wil-



len mee sponsoren. Elke euro is welkom. Dat is de reden waarom we veel ruchtbaarheid aan onze deelname geven. Hoe meer mensen op de hoogte zijn van dit initiatief, hoe meer er kunnen doneren. Wheels and things, een beetje ons kindje, zorgde voor het draagvlak en helpt mee met de promotie. Op de website bereiken we zowat 1200 unieke bezoekers per maand. Dat medium zorgt dus mee voor wat ruchtbaarheid over de rally en ons opzet. Je vindt op de pagina ook fotoreportages gericht op de classic car-liefhebber, maar er is sinds een jaar een module roadtrips bij gekomen die veel bekeken wordt.”

“Onze auto heet Big George. Die naam is niet toevallig gekozen en is een gevolg van de naam die we aan onze andere auto, de BMW, gaven. Die heet Bella omdat hij benzine slurpt als een koe. Dat doet de Range Rover eigenlijk ook. We dachten er aan om hem een Britse naam te geven en aangezien de auto groot oogt, kwamen we uit bij Big George. Een naam die echt wel op zijn plaats is. We hopen dat The Baltic Sea Circle Rally een groot succes wordt en stiekem dromen we ook al van een trip naar Vladivostok. Een reis van meer dan 15.000 kilometer. Die willen we graag ook doen, maar als zelfstandige kan ik mijn zaak geen 40 dagen achterlaten. We zien wel wat er lukt in de toekomst, het is en blijft een stille droom.”

Alle info vind je terug op www.wheels-and-things.com

Als je ons wil volgen kan dat via onze FB pagina: www.facebook.com/balticseacirclewinter

Veiligheid zonder zorgen, daar zorgen wij voor!

SMART & EASY SOLUTIONS
prosecurity.be



Met meer dan 15 jaar ervaring en 5000 tevreden klanten is Prosecurity de partner in high-end beveiliging voor uw woning of bedrijf.

Waar Prosecurity voor staat? Deskundig advies, maatwerk voor elk project en materiaal van topkwaliteit. Onze beveiligingsinstallaties worden steeds voorzien van de meest betrouwbare en geavanceerde technologie, ontworpen met oog voor design én gemak van de gebruiker. Bovendien kan u de klok rond rekenen op een gepersonaliseerde service van ons team. Zo kan u op 2 oren slapen.



Vergund door het MIBZ als installateur voor alarm-en
camerasystemen ON0465346513

GET IN TOUCH WITH US

Prosecurity Hasselt
011 36 78 90

Prosecurity Brussel
02 669 15 11

Prosecurity Antwerpen
03 808 03 12

Prosecurity Leuven
016 36 04 53

Prosecurity Gent
09 395 09 02





Peak Performance®



VISIT US IN OUR STORE IN KNOCKE OR ON [PEAKPERFORMANCE.COM](https://www.peakperformance.com)

SUPER CHRONOMAT

| HULPIAU OOSTENDE

Leopold II-laan 21 / 8400 Oostende
059 70 35 59 / www.hulpiau.be

| VANHOUTTEGHEM GHENT

Dampoortstraat 1-3 / 9000 Gent
09 225 50 45 / www.vanhoutteghem.com

| TENSEN JUWELIERS

Huidevettersstraat 46 / 2000 Antwerpen
03 231 98 98 / www.tensen.be


BREITLING
1884

#SQUADONAMISSION



NEW **N M** MUSIC

Absoluut essentieel

*Sinds 1979
voldoen wij aan uw wensen
met betrekking tot*

- Hifi
- Thuisbioscoop
- Integratie



343-345, Elsensesteenweg
1050 Brussel - T. : 02 647 71 70

www.newmusic.be



Duizenden vierkante meter aan wooninspiratie

Stijlvolle totaalinterieurs bij Charrell Home Interiors

Als het afgelopen anderhalf jaar ons iets heeft geleerd, dan is het dat onze manier van wonen een grote invloed op ons welbevinden heeft. In een mooi interieur, dat perfect past bij je persoonlijke smaak, voel je je gelukkig en ontspannen. Met de stijlvolle meubelen van Charrell Home interiors, die je volledig naar wens kan personaliseren, maak je van je huis een echte thuis.

Foto's © Charrell Home Interiors

OP MAAT VAN JE INTERIEUR

Charrell Home interiors staat al meer dan 20 jaar bekend voor haar exclusieve interieurcollectie, een persoonlijke service en totaalinrichtingen op maat. Wanneer je een van hun prachtige toonzalen in Geel binnenwandelt, word je omgeven door duizenden vierkante meter aan wooninspiratie. “De toonzalen zijn ingericht in tal van kamers en leefruimtes, waardoor je je gemakkelijk kan inbeelden hoe je favoriete stukken er bij jou thuis zouden uitzien”, vertelt zaakvoerder Yannick Breckpot. “Bij Charrell Home Interiors kan je terecht alle mogelijke losstaande meubels en decoratie. De collectie wordt gekenmerkt door elegante stukken in een eigentijdse en hedendaagse stijl. Alle meubelen zijn verkrijgbaar in tal van standaardmaten, maar ze kunnen ook op maat gemaakt worden, zodat ze naadloos samengaan met je eigen interieur. Daarnaast zijn ze beschikbaar in een zeer ruime waaier aan luxueuze stoffen en houtsoorten die gemakkelijk onderling combineerbaar zijn. Zo ben je verzekerd van een exclusief interieur, dat helemaal bij jouw persoonlijke stijl past.”

Op zoek naar inspiratie? Neem dan zeker een kijkje op de website van Charrell Home Interiors. “Daar kan je heel wat ideeën opdoen. Niet alleen vind je er het merendeel van de collectie terug, je kunt er ook tientallen bijzondere interieurs van tevreden klanten bekijken.”



CHARRELL'S ANGELS

Krijg je liever professionele hulp bij het inrichten van je droominterieur? Goed nieuws: bij Charrell Home Interiors staan de Charrell's Angels voor je klaar. “Een team van zeven ervaren interieurarchitecten helpt je vrijblijvend bij het kiezen uit ons uitgebreide aanbod aan zitbanken, kasten, stoelen en tafels. Het zijn stuk voor stuk gedreven interieurspecialisten die je met raad en daad bijstaan bij het creëren van een sfeer, tijdloos en harmonieus geheel. Ze kunnen je adviseren in verband met de keuze en de plaats van de meubelen, de raamdecoratie, de kleur van de muren, de vloerbekleding, ... Zij helpen je kiezen, altijd rekening houdend met jouw





persoonlijkheid en jouw smaak. Ze komen ook graag langs bij jou thuis en luisteren naar jouw wensen en noden. Zo kunnen ze samen met de klant gemakkelijk inschatten wat er echt nodig is en wordt er rekening gehouden met de meubels die er al zijn. Het is niet altijd gemakkelijk om een mooi geheel te maken met je nieuwe aankopen en de reeds aanwezige meubels. Maar geen nood, wij zijn er om te helpen. Op basis van alle verkregen informatie werken de interieurontwerpers een voorstel uit dat uiteraard uitgebreid met de klant besproken wordt.”

PROJECTEN

Met diverse projectmogelijkheden gaat Charrell een stuk verder dan het traditioneel advies. “Wil je enkel kleur- of interieuradvies? Is je interieur aan een grondige facelift toe? Wil je dat bestaande meubelen of decoratiestukken met nieuwe elementen harmonieus samengebracht worden? Moet er binnen schrijnwerk op maat gemaakt worden? Raamdecoratie, schilderwerken of parketwerken nodig? Misschien plan je wel een (totaal) renovatie waar je alles in handen geeft van Charrell. Van ontwerp, over coördineren tot de opvolging van het eindresultaat, zowat alles is bespreekbaar. Of het een klein dan wel groot project is, het team van Charrell volgt alles op met evenveel zorg.”

KANTOREN EN HORECA

Ook je werkruimte verdient een mooie look, of dat nu bij je thuis is of op kantoor. Want werken in een aantrekkelijke omgeving maakt gelukkiger én productiever. Tegenwoordig is een standaard kantoortafel en bureaustoel niet langer van deze tijd. Charrell Home Interiors richt naast residentiële woningen ook kantoren in en geeft ze een smaakvolle uitstraling. Zo kan je samen met je werknemers op een aangename manier werken en vergaderen. Daarnaast verzorgt Charrell Home Interiors ook de inrichting van restaurants, bars en hotels. “Wij richten ook horecazaken in met meubelen uit onze Charrell-collectie en verlichting van Atmooz. Dat zijn altijd erg leuke projecten.”

ATMOOZ

Enkele jaren geleden zag Atmooz, de ‘dochter’ van Charrell Home Interiors, het levenslicht. Dit eigentijdse merk van verlichting en decoratie is verkrijgbaar in de winkel en wordt daarnaast ook online verkocht. “Het zijn producten met een stijlvolle uitstraling, maar met een zeer betaalbaar prijskaartje”, legt Yannick uit. “Momenteel bestaat het aanbod uit ruim 200 hanglampen, staande lampen, bijzettafeltjes en decoratie in een hedendaagse stijl, maar binnenkort wordt de collectie uitgebreid naar 400 producten. Hou daarom zeker de website Atmooz.com in de gaten.” »



PROJECT CP:

In dit indrukwekkende interieurproject leverden de Angels het bewijs dat authentieke elementen van de prachtig gerenoveerde villa perfect gecombineerd kunnen worden met hedendaagse en tijdloze Charrell-meubels.

PROJECT TK:

In dit interieurproject mochten de Charrell's Angels zich uitleven in een nieuwbouwwoning. Ondanks de lichte elementen, zoals de sofa, tafel en stoelen straalt de woning op deze manier toch veel warmte uit.



PROJECT GB:

Hier opteerden de interieurarchitecten voor een opstelling met salontafels Zina en twee poefen. Het grote voordeel is dat de woonkamer zo nooit saai wordt en je volop kan variëren met de inrichting.

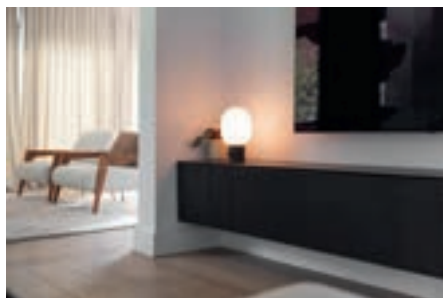
PROJECT WW:

Perfect maatwerk, de juiste materialen en zorgvuldig uitgekozen meubels maken het interieur van dit project extra persoonlijk. De Angels creëerden ook een gezellige lounge ruimte waar je gasten kan ontvangen in stijl en gezellig kan aperitieven.



EEN FRISSE (CHARRELL)WIND

Doorheen dit charmant huis blaast een frisse (Charrell)wind, maar de vertrouwde, warme toetsen zijn gebleven. Notenhout en terracottakleuren vormen de rode draad doorheen het project, en dat zorgt voor instant klasse en rust. Eén van de grote troeven van dit huis zijn de grote ramen die overal het daglicht uitnodigen om binnen te komen. De ovale eetkamertafel Granvelle met keramisch marmeren blad reflecteert mooi het licht. De Verbier stoelen rond de tafel zijn op maat gemaakt, zonder opening in de leuning en met poten in notelaar, net zoals de poten van de tafel en de dressoir Bridge. In de loungehoek floreren de seats Aleto, eveneens met poten in notelaar. De sofa in trendkleur terracotta werd speciaal voor dit project ontworpen. Salontafel Zina met de poef maken het geheel dynamisch, de materiaalkeuze maakt het warm. In de tv-hoek maken sofa Metropole en bijzettafel Cloud het gezellig. Tv-kast Ribble, ook op maat gemaakt, zweeft als het ware tussen de twee muren en geeft met zijn geribbelde structuur een bijzonder effect. De design verlichting van Atmooz is aanwezig in heel de woning. Het gevolg? Vanuit elk oogpunt valt er iets interessant te bewonderen.



Meer info: www.charrell.be – www.atmooz.com

De winkel van Charrell Home Interiors is gelegen in Geel (Vossendaal 10) en is ook open op zondagnamiddag.

Exclusieve (VAKANTIE)WONINGEN EN INVESTERINGSOBJECTEN in Oostenrijk

Alpendreams

www.alpendreams.eu



© Schmittenhöhebahn AG

RUST, RUIMTE, EEN EIGEN PLEK IN DE NATUUR.

Meer dan ooit is daar behoefte aan.
En waar zit u dan beter
dan in Oostenrijk?



DAAROM ALPENDREAMS

Wij kennen Oostenrijk als geen ander. Het voor onze klanten **selecteren van de mooiste plekjes in Oostenrijk is waar we in gespecialiseerd zijn**. Wij gaan voor locaties waar we **zelf in geloven**, in bekende en (nog) minder bekende dorpen; met **vele partners** waar we inmiddels jaren prima mee samenwerken. Dat geeft **rust** en zekerheid. Wij begeleiden bij uw aankoop in Oostenrijk van het allereerste contact tot en met de oplevering/overdracht. Onze dienstverlening ter plaatste ontzorgt en brengt **geen extra kosten** met zich mee. Tot slot zijn wij als enige aanbieder in Oostenrijk Mondy Approved: een grote extra **zekerheid** voor u!



ALPENDREAMS
info@alpendreams.eu
www.alpendreams.eu

Tel NL: +31 (0)6 52 06 61 70
Tel AT: +43 (0)6 991 0658 625
Tel BE: +32 (0)497 47 41 46

RENDEMENT. EXCLUSIVITEIT. ONTSPANNING. (SNEEUW)ZEKERHEID.



Wijzigingen en druk/typefouten onder voorbehoud.

Always growing.

But never grown up. Onze extreem populaire CLIFF groeit !!
Nu ook als RT-variant Met zijn slaapdak bied de camper nog
meer vrijheid en toch meer ruimte voor avonturiers. En dat
allemaal tegen een onverslaanbare prijs / prestatieverhouding
vanaf € 46.490,- Natuurlijk met bekroonde topkwaliteit
„Made in Germany“. Your adventure starts now!

Sunlight 

www.sunlight.de/nl-be





AUDIOMIX

Add emotion to your life

Maak van uw huis een thuis met exclusieve hifi, audio en domotica. Bij Audiomix staan alle toestellen demo-klaar gecombineerd met uitleg door echte vakexperten. Wij geloven in het totaalpakket: van advies en hulp bij de keuze van de juiste producten tot de professionele installatie van uw systeem. U hoeft alleen nog maar te genieten.

**Nieuwsgierig? Neem alvast een kijkje op www.audiomix.be
Liersesteenweg 321, 3130 Begijnendijk (grens Aarschot)**



Onze missie

Het is onze missie om klanten en organisaties hun naamsbekendheid te vergroten door middel van kwalitatieve gepersonaliseerde relatiegeschenken en promotionele items.

Ook zorgen wij ervoor dat klanten hun medewerkers op een gepaste manier kunnen bedanken met een Kerstpakket en/of eindejaarsgeschenk.

Tot slot zetten wij ook meer in op het vinden van gepaste werkkledij of promotionele textiel.

Maak van uw medewerkers merkambassadeurs voor uw bedrijf.

Onze visie

L'excelent, a star company.

Bij L'excelent streven wij er altijd naar om kwaliteitsvolle items op een maatschappelijke verantwoorde manier bij onze klant te leveren.

Dit doen wij door onze focus bij medewerkers en importeurs naar een hoger level te brengen.

Uiteraard houden wij er rekening mee dat bij onze productie geen kinderarbeid wordt gehanteerd.

Door een constante focus van ons en onze toeleveranciers gaan wij voor een maximaal resultaat met een strakke deadline.

Ons gemotiveerd team van experts zullen u ten alle tijden helpen en zoeken naar de beste oplossing voor uw uitdaging. Met een ruim assortiment en de nodige kennis staan wij een stap voor op onze concullega's.

Met een uitgebreid netwerk van importeurs, drukkers en borduurders kunnen wij kort op de bal spelen en gaan wij de uitdaging met de deadline aan.

L'excelent



WWW.3920.BE



Onze specialiteiten:

- ★ werkkledij
- ★ promo textiel
- ★ promotionele items
- ★ relatiegeschenken
- ★ eindejaarspakketten
- ★ beschermingsmateriaal

NU OOK:

WWW.WERKKLEDIJ.BE

Een greep uit ons assortiment



Als een Robinson in Midden-aarde Bestemming Sao Tomé & Príncipe

Sao Tomé en Príncipe, één van de twee kleinste landen van Afrika, wordt omringd door de equatoriale wateren van de Golf van Guinee en de evenaar, en bestaat uit een archipel van paradijselijke eilanden waarvan de vulkanische oorsprong minder dan 30 miljoen jaar teruggaat. Het landgedeelte van de eilanden is het overblijfsel van oude stratovulkanen die op de bodem van de Atlantische Oceaan liggen, 300 km voor de kust van Gabon.

Tekst: Bruno Van den Bossche - Foto's: HBD Principe en Roça Belo Monte





Sao Tomé, het grootste van de twee hoofdeilanden, is minder dan 50 km lang en tot 27 km breed en is dunbevolkt met iets meer dan 200.000 inwoners. Het eiland, dat rechtstreeks uit de oceaan oprijst, met een top van meer dan 2.000 m omringd door een groot aantal zwarte basaltpieken, bedekt met weelderig tropisch woud, omgeven door fijne zandstranden en turkooizen oceaanwateren, beschikt over indrukwekkende landschappen van een verbluffende schoonheid. Het 150 km noordelijker gelegen Principe, dat kleiner en veel wilder is dan zijn grote broer, is slechts 20 km lang en 12 km breed en telt ongeveer 8.000 inwoners.

Een tropisch paradijs bij uitstek tegen een achtergrond van prachtige landschappen, waar natuurliefhebbers kunnen genieten van de equatoriale vegetatie, idyllische stranden en het rijke onderwaterleven. Vertaald in kleur, herbergt de bestemming contrasten van zwart basalt, weelderig groen, witte zandstranden, turquoise lagunes en de diepblauwe oceaan. De eilanden, die op de evenaar liggen, hebben een warm, vochtig tropisch klimaat met een constante temperatuur van 26-32°C en kunnen het hele jaar door worden bezocht. Het behoeft geen betoog dat de dichte vegetatie niet mogelijk zou zijn zonder regelmatige regenval, die vooral geconcentreerd is in de oerwouden in het zuidwesten van de eilanden. Het regent vijf keer minder aan de noordelijke en oostelijke kusten.

Tot het einde van de 15e eeuw waren de eilanden verlaten, maar ze werden gekoloniseerd door de Portugezen, die er een draaischijf van maakten voor de Atlantische slavenhandel, onder andere om te voorzien in de behoefte aan arbeidskrachten voor de plantages op de vruchtbare vulkanische bodem. Eerst suikerriet, daarna koffie en tenslotte cacao dat in 1822 werd geïntroduceerd en waarvan de eilanden lange tijd één van de belangrijkste producenten ter wereld waren.

De cacao in Sao Tomé wordt ook geassocieerd met de naam van Claudio Corallo, die beschouwd wordt als de producent van de beste chocolade ter wereld. Om uit te zoeken waarom die zo uniek is, is een bezoek aan het eiland een absolute must...

Eenmaal op de eilanden, loont het de moeite waard om de vele historische plantages met koloniale charme, "Roças" genaamd, te bezoeken. Sommige



zijn ruïnes, andere zijn nog steeds actief, waar uitstekende koffie wordt verbouwd en sublieme chocolade wordt gemaakt!

De Creoolse culturele identiteit van de Santomeeërs komt voort uit de vermenging van bevolkingsgroepen uit Angola in Afrika, Portugal en de Kaapverdise Eilanden. Zonder enige echte materiële rijkdom zijn geluk en goed humeur altijd aanwezig bij de inwoners van het land die trouw blijven aan hun motto “Lev, Lev”!

Met een tropisch klimaat, omringd door oceaanwateren, weerspiegelt de gastronomie van de eilanden haar Europese en Afrikaanse oorsprong, en blijft uiteraard gericht op zeevruchten, tropische vruchten en groenten. Een bezoek aan Sao Tomé zou onvolledig zijn zonder lunch in Roça São João, aan de tafel van de internationaal vermaarde chef-kok João Carlos Silva.

De afgelegen stranden - “Praia” in het Portugees - waar de eilanden beroemd om zijn, heten Banana, Battery, Preta, Francine, Macoco, Micondo, Piscina, Café, Boi de Uba, Grande, Caju, enz. Het is genieten op deze niet alleen paradijselijk, maar vaak ook volkomen verlaten stranden.

Je kan hier uitstekend en gevarieerd duiken, gaande van ondiepe koraalriffen tot het diepe blauw van steile dalen die tot meer dan 2.000 meter diep reiken! Ontmoetingen met zeeschildpadden, dolfinen en walvissen zijn dagelijkse kost. De tropische riffen rond de eilanden bevatten een rijkdom aan zeeleven en zijn ideaal om te snorkelen.

De nationale parken bestrijken de centrale en zuidwestelijke wildernisgebieden en overspannen de hoger gelegen gebieden van de twee hoofdeilanden. Deze gebieden met hogere neerslag bieden een uitgebreid netwerk aan wandelpaden door prachtige landschappen naar schitterende watervallen en een zuiver inheemse flora en fauna.



Een ecotoeristische bestemming bij uitstek, de vele activiteiten en belevenissen zijn gericht op de natuur dankzij het oprechte onthaal van de inwoners. Sommige bezoeken worden afgelegd met een 4x4 voertuig, quad of boot, maar het zal vooral te voet zijn, zwemmend, duikend, kajakkend dat u het meest zal genieten.

Qua accommodatie is Principe exclusiever dan het hoofdeiland en beschikt het over de beste adresjes, zoals Roça Belo Monte, Roça Sundy, Sundy Praia en Bom Bom. Op Sao Tomé is de keuze ruimer, gaande van zelfstandig te huren villa's tot gerestaureerde Roças met de charme van weleer en niet te vergeten Pousadas, kleine lodges en enkele luxueuzere hotels zoals Omali en Pestana. Er zijn hier geen gigantische resort-hotels, alleen het pure plezier van een persoonlijk onthaal.

De beperkte en moeilijke toegankelijkheid van deze voormalige Portugese kolonie, naast de noodzaak van vlieggreizen via Lissabon, is ook de garantie van een paradijselijke bestemming die nog lang gevrijwaard zal blijven van massatoerisme.

Natuurlijkhebbers, liefhebbers van paradijselijke eilanden, wandelaars, duikers, op zoek naar bestemmingen buiten de toeristische oorden, ver van elke vorm van massatoerisme ... deze bestemming van pure rust is voor u gemaakt!



Bruno Van den Bossche

Aarzel niet om contact met ons op te nemen voor reisideeën en bestemmingsdetails. Inspiration Africa adviseert en assisteert u graag bij de organisatie van uw volgende vakantie in Sao Tomé en Principe ... in "Midden-aarde".

+32 499 334683 - brunov@inspirationafrica.travel - www.inspirationafrica.travel



Minerva Bike Outlet

Bargiestraat 32
(Industriezone Ieperleekanaal)
8900 Ieper
Zone F3 volgen

www.minerva.be

- Fietsaccessoires, wielerkledij, fitnessstoestellen, scooters 50 cc
- Uitstekende dienst-na-verkoop
- Meer dan 10.000 fietsen in voorraad
- Wij aanvaarden eco-cheques
- Overname oude fiets mogelijk bij aankoop nieuwe fiets
- Gratis thuislevering



Voor info en afspraak bel 057/36 27 40 of mail info@minerva.be

RECHTSTREEKSE VERKOOP AAN DE CONSUMENT

Openingsuren: Ma-Di-Woe-Vr-Za

10u-12u & 13u-18u

ELEKTRISCHE FIETSEN

Met 3 jaar omniumgarantie

VANAF
€ 695



KOERSFIETSEN

VANAF
€299



ELEKTRISCHE SCOOTER

VANAF
€1.695



KOERSTRUJ OF KOERSBROEK

VANAF
€14,95

STADSFBIETSEN

VANAF
€149

Minerva

andrea
iani

PRORACE *de Vlaeminck*

Scoppio

Buiten leven is ultiem genieten.

Bezoek onze Overstock Garden showrooms:

Asse, Braine l'Alleud, Brugge, Charleroi, Eke, Geel, Herstal, Kontich, Kuurne, Lievegem, Lochristi, Mechelen, Namen, Ninove, Roeselare, Schoten, Sint-Niklaas, Tienen, Wetteren, Wilsele

Exterioo conceptstores:

Arlon, Hasselt, Knokke, Oudenaarde, Zaventem

Overstock garden

**SNELLER, VERDER,
VEILIGER**

**HEBT U AL EEN BUSINESS
AANSLUITING VERWOGEN?**

Sedert 10 jaar stelt Verixi haar netwerk ten dienste van grote bedrijven. Heden mogen de KMO hiervan ook genieten.



VERIXI N.V.


Rue André Dumont, 9 | B-1435 Mont-Saint-Guibert
BTW BE 0818.953.776 | Sales 0800 29 595 | Support 0800 29 599



www.verixi.com

ONTDEK ONZE PERSOONLIJKE HANDGEMAAKTE CREATIES.
ELK JUWEL IS EEN UNIEK STUK, GEMAAKT IN BEPERKTE OPLAGE.

JEWELS KISSED BY A ROSE



OOK MAATWERK IS MOGELIJK

Kris Baele beheerst als een van de weinige juweelontwerpers zowel de goudsmeedkunst als de verlorenwastechniek. Daarom kan hij perfect inspelen op de vraag van elke klant.

VAN OUD NAAR NIEUW

Wilt u eer doen aan het verleden, maar toch mee zijn met de toekomst? Kom dan zeker eens langs om de mogelijkheden te bespreken voor nieuwe creaties van bestaand materiaal!



Horloges en juwelen
van Belgische bodem

Premium kwaliteit voor de veeleisende man



De voorbije jaren raakte het merk Gemini steeds meer ingeburgerd in de wereld van stijlvolle accessoires voor mannen. Het bedrijf creëert horloges en exclusieve juwelen in samenwerking met Belgische juweliers, en streeft daarbij hoge waarden en normen na. Met de 'NXT' juwelen en uurwerken ligt vandaag een nieuwe eigentijdse collectie in de winkel. "Onze klanten hebben een uitgesproken voorkeur voor een hoge, maar ook betaalbare kwaliteit", vertelt Arne Schelkens van Gemini.

Foto's © Gemini

HOGE NORMEN EN VERWACHTINGEN

"Gemini is groot geworden met parelarmbanden, daarvan hebben we er honderdduizenden verkocht in binnen- en buitenland", steekt Arne van wal. "Zoals de naam al aangeeft, zetten we nu de volgende stap en focussen we met de NXT collectie op het verbreden en verdiepen van ons aanbod voor mannen. We willen veel meer zijn dan een producent van parelarmbanden en hebben de voorbije twee jaar hard gewerkt om een nieuwe collectie samen te stellen. We hebben ons DNA niet verloochend en blijven ook voor de nieuwe collectie kiezen voor unieke creaties met edele materialen zoals titanium, carbon en natuursteen. Naast armbanden kan men bij ons

vanaf nu ook terecht voor horloges en halskettingen. Stijlvolle juwelen voor mannen is een trend die overgewaaid is uit de VS, maar we kopiëren die niet zomaar. Gebaseerd op wat we overzee zien, creëert ons Belgische designteam nieuwe ontwerpen en passen ze die aan onze hoge normen en verwachtingen aan. Lokale juweliers zijn het gewoon om die hoge normen en waarden na te streven, daarom werken we nauw met hen samen. In die optiek kun je ons land als een soort labo beschouwen. Als de Belgische consument ons product omarmt, dan weten we dat onze test geslaagd is en we ook elders de kwaliteitschecks passeren."



SOCIALE PROJECTEN

Opmerkelijk is dat de horloges en juwelen niet alleen in België worden ontworpen, maar ook gekozen wordt voor lokale productie. Op zich is dat geen spectaculair nieuws, maar Gemini kiest voor een intensieve samenwerking met VZW's en sociale bedrijfsprojecten. "Sinds 2018 zijn we officieel erkend als een Handmade in Belgium product door de Belgische vereniging UNIZO. Onze juwelen worden geassembleerd, gecontroleerd en verpakt in drie sociale bedrijfsprojecten in eigen land. Op die manier verschaffen we werk aan zo'n 80 mensen die te kampen hebben met fysieke of mentale beperkingen. Samen streven we naar een steeds hoger niveau om hun re-integratie in de maatschappij te bespoedigen. Zij krijgen een gevarieerde job aangeboden met de klemtoon op hoogstaand precisiewerk. Uit ervaring weten we dat dit inspirerend werkt voor de mensen en hun eigenwaarde een boost geeft. Ik wil er wel de nadruk op leggen dat zowel de sociale bedrijfsprojecten zelf als Gemini geen compromissen sluiten op vlak van kwaliteit. Elk afgewerkt stuk wordt minutieus gecontroleerd om na te gaan of alles voldoet aan alle kwaliteits- en garantienormen vooraleer naar de verdeler te gaan."

EDELE MATERIALEN, EIGENTIJDSE LOOK

Gemini is een belangrijk merk geworden voor de Belgische juwelensector. "Ons doel is op termijn een verdeler te hebben in elke stad in België. We zijn fier als Belgisch merk een plek te hebben veroverd in een sector die doorgaans door internationale spelers gedomineerd wordt. Het is niet onze bedoeling om ons te positioneren als concurrent voor het echt hoge segment. Zwitserse horloges zijn uitmuntend, maar helaas ook zeer duur. Gemini mikt op kwaliteit tegen een betaalbare prijs. Goedkoop zijn interesseert ons evenmin, wij leveren waar voor ons geld. Voor onze armbanden gebruiken we bijvoorbeeld uitsluitend natuurstenen van topklasse A. Ze zijn afkomstig van over de hele wereld - van Zuid-Afrika tot Noorwegen. Edele metalen zoals Japans titanium en carbon zijn bij ons de standaard om een high end product te creëren. We onderscheiden ons ook op vlak van design. Hoewel het een vrij lastige techniek is, kiezen we bijvoorbeeld vaak voor een octogonale uitvoering. Het subtiel hoekige design spreekt aan, evenals de matte uitstraling die we verkrijgen door te werken met geborsteld staal of titanium, een fenomeen dat vandaag ook steeds vaker te vinden is bij horloges en wagens uit het luxesegment. Onze juweliers zijn veeleisend – en dat is ook volkomen terecht! – dus doen we er alles aan om aan hun eisen en verwachtingen te voldoen."

»



VERFIJNDE KLASSE

Nog een Belgische link zijn de gezichten die hun naam aan het merk verbinden. “Onze armbanden, halskettingen en horloges zijn ontworpen om door mannen te worden gedragen. De keuze is zeer uitgebreid, iedereen kan bij ons een accessoire naar keuze kopen. We werken inderdaad samen met bekende ‘mannen’ zoals Bartel Van Riet en Kürt Rogiers. Met succes, want onze Belgische ambassadeurs zorgen voor veel aandacht en vormen een uitstekend uithangbord voor onze accessoires. Hoewel we duidelijk een mannenmerk zijn, stralen onze ontwerpen altijd een verfijnde klasse uit. De nieuwe NXT collectie spreekt ook jongere mensen aan, zij dragen immers meer en meer juwelen. Zij vormen een belangrijk deel van ons doelpubliek, maar – en laat dat zeker duidelijk zijn – wij vergeten ook ons ouder cliënteel niet en brengen een mooie mix die elke eigentijdse man aanspreekt. De horloges en de juwelen passen bij elkaar en kunnen de outfit van een man vervolledigen. Ben je op zoek naar topkwaliteit van Belgische bodem? Dan kan je bij ons terecht.”

Meer info: www.gemini-official.com



DROOM WEG BIJ ONEINDIG ZEEZICHT

- Hier is de zee uw tuin
- Weergaloos zicht op de natuur
- Bezoek ons modelappartement
- Luxueus genieten in De Panne

Zilt Residences

Nieuwpoortlaan 151 - 161
8660 De Panne
info@zilt.be | www.zilt.be



90%
verkocht

**TIJDELIJKE
ACTIE**
tweede garage gratis
bij aankoop appartement met garage

Informatie en verkoop

Zeelaan 202, 8660 De Panne - T. 058 42 12 39
Dynastielaan 2, 8660 De Panne - T. 058 41 35 61
info@agencemulier.be | www.agencemulier.be





Kris Baele houdt eeuwenoud ambacht in ere

Uniek, eigentijds én handgemaakt op maat

Juwelen die van de eerste pennenstreek tot de laatste polierbeurt in eigen atelier ontstaan: juwelier Kris Baele uit Wetteren maakt elk juweel met de hand en zet zo de familietraditie van generatie op generatie verder. “Onze manier van werken focust op schoonheid én authenticiteit en laat ons toe de absolute controle te houden over de topkwaliteit die we bij elke creatie nastreven.

Tekst: Wim Vander Haegen

TEAMWERK

Ondertussen is het al een kwarteeuw geleden dat Kris Baele in het juweliersvak stapte en daarmee de voetstappen van zijn beide ouders drukte. Toch koos de vakman voor een andere koers. Een koers die hij tot op vandaag nauwgezet volgt en die van de lokale zaak uit Wetteren een wijd en zijn bekende naam in de wereld van de topklassejuwelen heeft gemaakt. Ondanks zijn onmiskenbare vakmanschap blijft Kris er bescheiden bij en wijst erop ‘dat er geen I in Team’ staat. “Onze juwelen zijn vaak creaties die ontwikkeld zijn met het hele gezin. Mijn vrouw en dochters zijn mijn klankbord bij het ontwerpen van de nieuwe collecties en ze zijn mijn rechterhand in het nemen van commerciële beslissingen. Ze houden me scherp voor het heden met een kritische blik op de toekomst. Ze geven me input over de huidige tendensen, over de actuele modetrends en over wat de moderne vrouw vandaag mooi en aantrekkelijk vindt. Die informatie leidt tot inspiratie en die leidt dan weer tot creatie.”

DE ‘KRIS BAELE’-SIGNATUUR

Kris volgde geen ‘schoolse’ opleiding tot goudsmid, maar leerde het beroep zoals zovelen voor hem: op de werkvloer. “Ik heb inderdaad de knepen van het vak geleerd via een opeenvolging van stages. Ik heb bijvoorbeeld één jaar gewerkt in een atelier in Knokke waar ik alles geleerd heb van in mijn ogen de beste goudsmid ooit. Ik heb ook een half jaar stagegelopen in een gereputeerd atelier in Barcelona, de stad waar misschien wel de beste juweliers ter wereld wonen. Daarna ben ik nog een cursus beheer en

management gaan volgen in het Zwitserse Lausanne en dan teruggekeerd naar het ouderlijk nest hier in Wetteren om de familiezaak verder te zetten. Ik heb wel van meet af aan een andere visie gevolgd. Mijn ouders baatten een ‘traditionele’ juwelierswinkel uit. Het waren uiteraard ook vakmensen, maar zij leefden voornamelijk van de in- en verkoop van juwelen en horloges. Met horloges, zelfs de allerbeste merken, kun je je niet echt van de collega’s onderscheiden. Niemand rijdt twee dorpen verder om te kopen wat je bij manier van spreken om de hoek vindt. Ik gooide wel het roer niet meteen helemaal om, maar introduceerde geleidelijk aan meer en meer eigen werk om uiteindelijk uit te komen waar we vandaag staan. In onze winkel liggen alleen maar unieke, eigen creaties. Of ik een eigen stijl heb? Mensen die mijn werk kennen, herkennen er beslist de ‘Kris Baele’-signatuur in. Hoe ik die stijl dan zelf zou omschrijven? Kort geschetst hou ik het graag discreet en stijlvol, eigentijds maar evenzeer tijdloos.”

NIEUWE COLLECTIE

Door de jaren heen wisten – en weten nog steeds – tal van klanten de weg naar het hoekpand in de Florimond Leirensstraat in Wetteren te vinden. “Ons cliënteel is divers, maar logischerwijze ook iets ouder. Jongeren zijn wel geïnteresseerd – niet in het minst dankzij de discrete tijdloosheid van de juwelen – maar hebben doorgaans andere financiële prioriteiten. Pas als ze gesetteld zijn, spenderen ze graag iets meer aan een uniek juweel. Klanten zijn dus vaak iets ouder – zeg maar 40+ - en komen af op onze eigen collectie die we elk jaar in het najaar uitbreiden met nieuwe creaties. »





Het is nu niet zo dat we elke jaar opnieuw helemaal van nul herbeginnen. We pakken weliswaar uit met een reeks nieuwigheden, maar dumpen daarom de oudere ontwerpen niet. Op die manier bouwen we een solide collectie met telkens weer frisse elementen uit. We werken vaak ‘in groep’, wat betekent dat de nieuwe creaties bepaalde gemeenschappelijke kenmerken hebben en dus mooi bij elkaar passen.”

VAN ONTWERPEN TOT HERWERKEN

Een tweede type klanten heeft wel een eigen idee over hoe het juweel – dat kan een ring zijn, maar evengoed een halsketting, armband of oorbellen – eruit moet zien. “Maar ze kunnen dat niet vertalen naar een concreet (bestaand) model. Ik maak dan een volledig nieuw en absoluut uniek ontwerp dat perfect aansluit op hun wensen.”

Ook een tussenweg kan. “Mensen zien iets in de collectie, maar willen dat aanpassen naar hun smaak. Dat kan natuurlijk perfect omdat wij uitsluitend maatwerk leveren. In dezelfde lijn liggen de klanten die juwelen in hun bezit hebben gekregen door een erfenis of schenking. Daar is steevast een emotionele waarde aan verbonden, daarom willen ze de juwelen niet verkopen, maar vragen ze mij om die te herwerken. Door de jaren heen is dat een beetje een specialiteit van het huis geworden. En ik doe dat ook graag want de appreciatie van de mensen is enorm. De combinatie van de waarde van het juweel en de emotionele waarde is een schitterend gegeven.”

HET ONTASTBARE VAN DE ONEINDIGHEID

Wij vroegen ons af waar een vakman nu precies de juiste inspiratie vandaan haalt? En dat elk jaar opnieuw? “Moeilijk om dat in woorden te gieten”, bedenkt Kris. “Ik maak gebruik van een breed inspiratieveld. Iets wat ik ergens gezien heb, de natuur, ideeën of feedback van mijn vrouw en dochters, ... maar evengoed kan het een nieuw idee zijn dat uit een oud(er) model voortspuit. Mijn vrouw en ik stoppen enorm veel tijd in de voorbereiding en het bedenken van nieuwe ontwerpen. Persoonlijk vind ik dat in mijn juwelen een ziel moet zitten. Een ring of halsketting of armband moet iets uitstralen, iets dat ik ooit als ‘het ontastbare van de oneindigheid’ heb omschreven. Dat ontastbare toch een tastbare vorm geven, dat is niet alleen onze missie, maar ook onze passie.”

Meer info: www.krisbaele.be



Engel & Völkers Gent-Centrum

Verkoop én verhuur van residentieel vastgoed is onze specialiteit!

Met Engel & Völkers kan u rekenen op een professionele verkoopervaring en een hoog niveau van discretie. Onze lokale deskundigen zien het potentieel van uw eigendom en werken voor u een persoonlijke tactiek uit. U haalt niet alleen uw voordeel uit onze gerichte marketingtools, ook onze uitgebreide databank met potentiële kopers op zowel lokale als internationale schaal is een ware troef.

Zo creëren we de ideale basis voor een vlotte en succesvolle verkoop.

Graag benadrukken we dat een groot deel van onze verkopen op discrete wijze wordt gerealiseerd!

Ook op deze manier kan u ons zowel als koper of verkoper steeds benaderen.

U kan ons te allen tijde contacteren voor een vrijblijvend gesprek en/of een waardebeoordeling.

📍 Kleine Vismarkt 2, 9000 Gent ☎ 09 223 28 23

✉ gentsentrum@engelvoelkers.com @ [engelvoelkersgentsentrum](https://www.instagram.com/engelvoelkersgentsentrum)

📘 Engel & Völkers Gent-Centrum 🌐 [engelvoelkers.nl.be/gent/centrum](https://www.engelvoelkers.nl.be/gent/centrum)



De perfecte winteruitstap

Meer dan 100 boetieks, 4 restaurants en een ruime, gratis parking; Maasmechelen Village is de perfecte winteruitstap. Combineer je shoppingtrip in openlucht met een magische winterwandeling en ontdek zo de prachtige regio.

Shop mooie investment pieces van de meest bekende merken, tegen onweerstaanbare prijzen. Kom ons bezoeken in december tijdens Joint Offers of tijdens Braderie (16-19/12). Kom je langs in januari? Shop de perfecte outfit tijdens de Extraordinary Sale, vanaf 03/01/2022.

Boek vandaag nog je exclusief arrangement met vip-parking en een bezoek aan onze vip-lounge.

SCAN DE QR-CODE EN
BOEK VANDAAG NOG JE
VIP-ARRANGEMENT



MAASMECHELEN  VILLAGE

A MEMBER OF THE BICESTER VILLAGE SHOPPING COLLECTION®





Timeless construction
& renovation.

WWW.BPLUS.COM



Van private theater en digital art
tot high end gaming

Hide everything but the picture

Als wereldwijd bekende specialist in displaytechnologie levert Barco niet alleen hoogstaande producten voor bioscopen, live-evenementen en andere professionele toepassingen. Onder de noemer Barco Residential richt het bedrijf zich ook op de residentiële markt met onder meer private theater, digital art en high end gaming. Met de digitale oplossingen van Barco zijn de mogelijkheden ook in de huiskamer nagenoeg eindeloos.

Tekst: Wim Vander Haegen
Foto's: Barco



CREATING THE EXPERIENCE

Barco begon in 1934 met het maken van radio's, schakelde later over op televisies en groeide uit tot wereldtechnologieleider in ultra-high-end professionele visualisatietoepassingen. Niet minder dan 51% van alle bioscoopschermen zijn uitgerust met Barco-projectoren. Maar Barco verliest ook de residentiële klant niet uit het oog en brengt de beste beeldtechnologieën ook naar onze woning. "In de eerste plaats zijn er onze private theaters", vertelt Bart Devos, Business Development Manager bij Barco Residential. "Wij noemen dat private theater of private cinema om het onderscheid te maken met de home cinema op hobbyniveau. Niet dat daar iets mis mee is, maar Barco Residential richt zich duidelijk op een veel hoger niveau. Verder hebben we het ook over het gebruik van media rooms en digitale kunst doorheen het huis. Het hoeft zich bij Barco Residential niet specifiek te beperken tot de woonkamer, ook outdoor is een private cinema perfect realiseerbaar. Een ander voorbeeld van onze residentiële oplossingen, naast private cinema, is een kunstwerk dat een hele wand beslaat en volledig gerealiseerd wordt met digitale projectie. En het hoeft zeker niet te gaan over een scherm van twee meter bij twee meter, de mogelijkheden zijn nagenoeg onbeperkt. De projectoren zijn overigens netjes weggewerkt, het enige wat je ziet, is het digitale canvas, het kunstwerk op zich dus. Met andere woorden: enkel de 'experience' blijft over. En dat is precies wat Barco bedoelt met Creating The Experience. Met behulp van onze Architectural Integration-tools kunnen we alles kunnen verbergen zodat enkel het essentiële element, namelijk het beeld, zichtbaar is."

HET JUISTE SCHERM VOOR DE JUISTE RUIMTE

Hoe kunnen mensen kennismaken met de mogelijkheden van Barco Residential? "Dat kan zowel bij onze dealers als op het hoofdkantoor in Kortrijk waar we verschillende demoruimtes ter beschikking hebben. Dat geldt overigens voor alle producten van onze drie divisies Enterprise, Health Care en Entertainment, waartoe Barco Residential behoort. Als bezoekers langskomen, kunnen ze het volledige Barco-verhaal zien in de verschillende experience-centra. Daar kunnen ze kennismaken met wat we doen op vlak van gezondheidszorg met onze digitale displays, maar ook wat we kunnen doen in meeting ruimtes, hoe de grote controlekamers eruitzien en natuurlijk wat Barco kan betekenen op residentieel vlak. Dat kunnen private theaters zijn met een scherm van twee of vier meter, maar je ziet daar ook een cinema met 170 plaatsen. Een volledig ingerichte

thuisbioscoop met een scherm van pakweg tien of twaalf meter is perfect realiseerbaar in samenwerking met onze partners, de zogenaamde 'integratoren'. De klanten die ons contacteren zijn op zoek naar een totaaloplossing met zowel audio, video als design. Mensen kiezen niet zoals vroeger voor 'een projector' of 'een scherm' om dan zelf aan de slag te gaan. Vandaag is er dankzij de voortschrijdende technologie heel veel mogelijk. Barco biedt in feite eerder 'prosumer' elektronica aan en dat is toch een stuk gespecialiseerder dan klassieke consumer elektronica. Vandaar dat wij samenwerken met de juiste partners. Zij helpen om een totaalpakket te creëren met het juiste scherm voor de juiste ruimte. Dat kan een projector zijn maar evengoed een Led-wall of een 'tiled lcd' video wall. Wij bespreken dat grondig om een oplossing te geven die voldoet aan de noden en wensen van de klant, altijd met het oog op de beste experience."

Met dank aan Cantara



»

Loewe **bild i**

Uw persoonlijke Streaming-tv.

Ervaar blockbusters en serie-highlights met een druk op de knop.

Kijk tv en video-on-demand, luister naar muziek, surf via internet of gebruik onlinediensten. Een oled smart-tv zoals bild i, die uw persoonlijke streaming-hoogtepunten behoudt. Snel en intuïtief. Eenvoudig en duidelijk.

**Slimmere televisie - Loewe bild i.
Made in Germany.**



Arnout
Veemarkt 12 Beverenstraat 23
8500 Kortrijk 8540 Deerlijk
056 21 17 89 056 71 96 52
www.arnout.be www.arnout.be

Audiomix
Liersesteenweg 321
3130 Begijnendijk
016 56 10 62
www.audiomix.be

**Beeld, Klank & Koffie
Patrick Verheeken bvba**
Sint-Gillisstraat 22
9170 De Klinge
03 770 73 48
www.verheeken.be



Perfekte prestaties.

De nieuwste oled-televisie Loewe bild i kenmerkt zich door een zacht design en exclusief materiaal. De met stof beklede achterwand zorgt voor een bijzonder elegant en waardevol achteraanzicht - kortom perfect design, kwaliteit en de nieuwste technologie gecombineerd in een moderne look. De ingenieuze technologie laat niets te wensen over en biedt u de hoogste prestaties, in slechts 4 seconden gaat de tv aan en is hij klaar voor uw televisiegenot. De Loewe bild i, een slimme oled-televisie van de nieuwste generatie.

Geniet van flexibel geluid.

Ook met het geluid blijf je flexibel: al dan niet met onzichtbaar geïntegreerde luidsprekers de "Loewe invisible sound" of de dockable klang bar i soundbar. Met de Loewe klang bar5 mr en de subwoofer sub5 breid je de bild i eenvoudig uit tot je persoonlijke home cinema systeem. De speciaal voor de bild i ontwikkelde floor stand flex is bijzonder geschikt voor een elegante presentatie van uw Loewe TV vrijstaand in de ruimte. Ook als wandopstelling, vrij zwevend aan de muur of als tafelopstelling perfect geplaatst op een dressoir, slaat de bild i een perfect figuur.

Smart tv.

De Loewe bild i - een smart-tv die uw persoonlijke streaming-highlights met één druk op de knop klaar heeft staan. Eenvoudig en duidelijk. U kunt snel naar de gewenste functies in het nieuwe menu navigeren en native video-on-demand-diensten openen met behulp van directe knoppen op de afstandsbediening. Of het nu Netflix, Amazon Prime, YouTube of Deezer is. Series, blockbusters, documentaires of muziek wachten op je. De bild i - uw persoonlijke streaming-tv die niets te wensen overlaat.

Er is reeds een Loewe bild i. **vanaf 2.699 €.**

**Ontdek meer bij uw Loewe-verdeler
of op loewe.tv/be-nl**

LOEWE.

**D&M Beeld-
en Klankstudio**
Beverstraat 4C
9700 Oudenaarde
055 30 28 05
www.d-en-m.be

Di Monaco
Stationsstraat 66
9100 Sint-Niklaas
03 776 24 40
www.dimonaco.be

Heyman
Krijgsbaan 209
9140 Temse
03 771 11 86
www.heymanreference.be

Vermeersch Hifi TV BVBA
Vooruitgangstraat 3B
8900 Ieper
057 20 73 26
www.vermeerschhifityv.be

PROFESSIONELE TECHNOLOGIE IN EEN RESIDENTIËLE OMGEVING

Hoogkwalitatieve oplossingen, daar hangt wellicht een stevig prijskaartje aan? “Ons aanbod is heel breed, maar we kunnen niet ontkennen dat het een stukje meer kost dan een DIY home cinema”, voegt Tim Sinnaeve, Managing Director High End Residential, daar aan toe. “Voor ons zijn die laatste niet het primaire doelpubliek. Op zich zijn onze oplossingen eerder gericht op de luxe vastgoed markt, maar in absolute termen gaat het in de Benelux bijvoorbeeld nog steeds over duizenden potentiële klanten. In de commerciële markt gaat het nogal snel over het kopen van een projector en een LED-scherm, maar bij ons draait het om de zoektocht naar een bepaalde ervaring, de ‘experience’. Wij kijken dan welke technologie perfect voldoet, niet alleen voor de toepassing op zich, maar ook voor de specifieke sfeer en beleving die de klant zoekt. Top Performance is uiteraard een belangrijke vereiste, het gaat immers over grote schermen en grote vlakken. Daar heb je toch wel de juiste power voor nodig en zit je snel in de wereld van de professionele technologie. Wat Barco nu precies doet, is die professionele technologie toepassen in een residentiële omgeving met producten die specifiek ontworpen zijn voor high end homes. Daarnaast heb je ook wat bij Barco ‘Architectural Integration’ heet. Het spreekt voor zich dat je in je living geen grote projector in het midden van het plafond wil zien hangen. Wij werken in dat geval samen met partners die systemen ontwikkelen om projectoren in plafond of muur of zelfs in een meubelstuk te verbergen. ‘Hide every-

thing but the picture’ is ons motto. Daar gebruiken we ook verschillende technologieën waardoor je veel dichterbij het scherm kan komen dan de mensen vaak denken. Dankzij de ervaring van onze andere divisies kunnen we oplossingen aanreiken zodat je, om maar één voorbeeld te noemen, uit een op het eerste zicht ‘vreemde hoek’ dankzij verschillende computergestuurde lenzen toch een perfect zicht hebt op het scherm. De meeste mensen hebben amper tot geen idee van wat er allemaal mogelijk is. Barco Residential wendt de recentste ontwikkelingen uit de ‘most demanding’ professionele sectoren aan, maar voegt daar innovaties aan toe die specifiek aan de noden een residentiële markt beantwoorden. Het gaat uiteraard om gesofistikeerde technologie en high end producten die ook op vlak van light output niet te vergelijken zijn met de standaard oplossingen op de consumer markt.”

DIGITAAL CANVAS

Het gaat dus een stuk verder dan een scherm om films of tv te kijken? “Het kan ook over een volledige muur gaan waar we op projecteren en het concept home theater overstijgen. Je hebt dan een digitaal canvas waarmee je van alles kunt doen. Je kunt er een live beach view op zetten of gaan experimenteren met virtueel behangpapier of zelfs aan gaming doen. Als het scherm de hele muur beslaat, heb je niet meer het gevoel dat het een scherm is, maar zit je midden in de live experience en kan je echt over ‘life



Met dank aan TecnoClima



Met dank aan Eagle Sentry

size gaming' spreken. Zonder storende headset kun je in dezelfde ruimte met meerdere mensen gamen op een scherm van zeer hoog beeldniveau. Een ander voorbeeld is de technologie die wij gebruiken om te projecteren op grote gebouwen. Ook dat is nu perfect mogelijk op een villa bijvoorbeeld. Of een digitaal kunstwerk projecteren zoals we eerder al aangaven. Het hoeft dus zeker niet alleen over bewegende beelden te gaan."

High end beeldkwaliteit is onlosmakelijk verbonden met al even hoogstaande audio. "Dat ontwikkelen wij niet zelf, maar wordt geleverd door partners waarmee we een nauwe band hebben en die even hoge kwaliteitsnormen als Barco nastreven. De klant hoeft zich daar uiteraard niet zelf om te bekommeren. Onze integratoren nemen dat graag voor hun rekening. Zij brengen de totaalervaring samen voor de klant, op maat van de klant."

INSPIREREN

Inspiratie vinden de klanten in overvloed op de website www.barcoresidential.com. "Daar vind je alle basisinformatie en meer specifieke uitleg over de producten, maar ook en vooral veel voorbeelden en projecten die Barco wereldwijd heeft gerealiseerd", besluit Bart Devos ons gesprek. "Klik je op 'Living The Experience' dan kom je alles te weten over private theater en mediarooms, over de mogelijkheden van digital art, high end gaming en onze outdoor oplossingen. Je vindt er ook een woordje uitleg

over het 'Window on the world'- concept. Hier gebruiken we een digitaal canvas om een specifieke ervaring te creëren die varieert van 'een echt raam' tot een levensgroot uitzicht op de oceaan, de bergen of het bos. Dit laatste kan echt de indruk wekken dat je 'de muur omver t geduwd hebt'. Het begrip 'scherm' verdwijnt en dat verandert de manier waarop je alles ervaart fundamenteel. Belangrijk om weten is dat de website minder product-georiënteerd is, maar veeleer focust op de 'experience' die je met onze producten kunt bereiken. 'Creating The Experience' vertelt dan weer meer over hoe we dat doen en wat allemaal mogelijk is op vlak van room design en architecturale canvassen. Wij willen dan ook architecten en designers nieuwe tools geven om een leefruimte te ontwerpen. Wil je nog meer weten, neem dan gerust contact op met ons of maak een afspraak in het Barco Experience Center."

Meer info: www.barcoresidential.com

Goossens

K O P I E E R M A C H I N E S



EIGEN TECHNISCHE
DIENST



KOSTENBESPAREND



ALLE WISSELSTUKKEN
OP VOORRAAD

GOEDKOPE ALL-IN-HUUROPLLOSSINGEN

Bent u ook de hoge cartridgekosten van uw kleurenprinter beu? Bij ons kunt u multifunctionele toestellen huren waarbij u gemakkelijk 30-50% bespaart. Benieuwd hoeveel voordeliger u kan printen, kopiëren, scannen, faxen,... ? Aarzel niet om ons te contacteren. Wij rekenen het graag voor u uit!

CONTACTEER ONS OP INFO@GOOSSENSNV.BE


GOOSSENS NV - HERTSTRAAT 100 - 9473 WELLE - 053/64 73 73 - WWW.GOOSSENSNV.BE

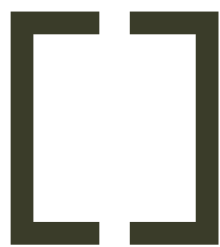
Een **grafisch project** in minder dan een **week?**

Een scan en het is klaar!



BROCHURE | CATALOGUS | GEBRUIKSAANWIJZING | ACTIVITEITENRAPPORT | TECHNISCHE FICHE

Getuigenissen van klanten  /ludivinemotturagraphistefreelance



CLASSIC DESIGN
RENTAL

Event furniture for any occasion.

WWW.CLASSICDESIGNRENTAL.BE

INFO@CLASSICDESIGNRENTAL.BE

0032 53 66 48 13

DÉ WOONWINKEL VOOR AL UW ACCESSOIRES,
MEUBELS EN PERSOONLIJK ADVIES
VOOR EEN KARAKTERVOL INTERIEUR EN EXTERIEUR



SNUISTER GEZELLIG ROND IN ONZE WINKEL, HUIS EN TUIN.
ONTDEK ER AL UW FAVORIETE MERKEN.

&TRADITION - AIRBORNE - ARMAND&FRANCINE - BROKIS - CANE-LINE - ELDVARM - FERM LIVING - HAY - INDERA - LIMITED EDITION
- MATER - MENU - MINIFORMS - MISURA - MOCA - MOOME - MR BLUE SKY - MUUTO - NORR11 - NORMANN COPENHAGEN -
PERLETTA - PUNT - RODA - SABA - SERAX - STRING - TALENTI - TEIXIDORS - TUUCI - VINCENT SHEPPARD - WOUD



HUIS ONDER DE
NOTELAAR

STATIONSSTRAAT 10 - 9070 DESTELBERGEN - 09 3729959
WWW.HUISONDERDENOTELAAR.BE - WELKOM@HUISONDERDENOTELAAR.BE
OPEN VAN DONDERDAG TOT ZATERDAG 10U00 - 18U00 (MAANDAG & DINSDAG OP AFSpraak)

Duurzaam bouwen in de toekomst.



De energetische eisen die aan gebouwen worden gesteld, worden heel streng. Tegen 2050 moet elk gebouw energielabel A hebben en dat vormt een grote uitdaging voor woningeigenaars en vastgoedontwikkelaars. Duurzaam bouwen, hoe pakken we dat aan? We vragen het Kristof Vanfleteren, CEO van **ION**, Jeroen Rabaey, co-founder van **NOVEN**, specialist in duurzame energie uit Gent, en Tinne Van der Straeten, federaal minister voor Energie.

KRISTOF, HOE KAN DE BOUWSECTOR DUURZAMER GAAN BOUWEN?

Kristof: “Bij duurzaam bouwen denken mensen veelal aan technische maatregelen, maar wij hebben voor onze organisatie drie duurzaamheidspijlers gedefinieerd: impact building of bouwen op basis van de noden van de omgeving, de total cost of living en be yourself, communicate as one. Deze pijlers maken deel uit van het DNA van ons bedrijf en worden gedragen door al onze medewerkers. Dit DNA zie je terug in de duurzaamheid die we nastreven bij nieuwe projecten. Daarnaast volgen wij de Duurzaamheidsmeter Wijken, een tool van de Vlaamse overheid waarbij we kunnen meten hoeveel beter we scoren dan het wettelijke kader en dat in vergelijking met andere bedrijven. We moeten enerzijds zeker oog hebben voor de technische maatregelen met betrekking tot verwarming en anderzijds moeten we continu de denkoefening maken om duurzaamheid te implementeren bij elk nieuw bouwproject.”



JEROEN, ZIE JIJ IN DE PRAKTIJK AL EEN OMSLAG VAN CONVENTIONELE NAAR MEER DUURZAME ENERGIE?

Jeroen: “Bij nieuwbouwprojecten zien we een evolutie van gas en stookolie naar ofwel restwarmte ofwel geothermie, waarbij we energie aan de bodem onttrekken. Die energie zetten we met een warmtepomp om in koude lucht. Het is een duurzame en klimaatvriendelijke oplossing om oververhitting tegen te gaan in goed geïsoleerde gebouwen of bij hogere temperaturen. Deze techniek raakt steeds meer gekend en we zien hier duidelijk een evolutie van een nice to have naar een must have.”

DUURZAAMHEID EN KLIMAATVRIENDELIJKHEID, DEZE TERMEN BRENGEN UITERAARD GROTE UITDAGINGEN MET ZICH MEE.

TINNE, WAT VERWACHT JIJ VAN DE BOUWSECTOR EN DE PROJECTONTWIKKELAARS?

Tinne: “Veel passie en expertise. Er zijn erg veel oude gebouwen in België en om die te laten beantwoorden aan de Europese klimaatdoelstellingen, hebben we elf woningrenovaties per uur nodig. Een actuele tendens bij nieuwe projecten is dat een buurt de handen in elkaar slaat en samen zorgt voor slimme energieoplossingen. Het is voor de regering dus een gigantische uitdaging om ervoor te zorgen dat het kader en de regels duidelijk zijn. De gebouwen maken immers integraal deel uit van de Europese doelstelling om tegen 2050 klimaatneutraliteit te bereiken. Het is een doelstelling die we samen met de privésector moeten bereiken.”

DIE TWEE WERELDEN MOETEN INDERDAAD HAND IN HAND GAAN. KRISTOF, WAT HEBBEN DE BOUWSECTOR EN DE EXPERTEN OP HET VLAK VAN DUURZAAM BOUWEN NODIG VAN DE OVERHEID?

Kristof: “Wij werken aan tal van initiatieven waarbij we in zee gaan met geprivatiseerde energie-installaties en gebouwen. Daarvoor ontbreekt momenteel een wettelijk kader en dat schrikt mensen soms af, want, in tegenstelling tot Electrabel e.d., kunnen privébedrijven ophouden te bestaan en wat dan met de energie die nodig is voor de woning? Een terechte bezorgdheid, want verwarming is een basisbehoefte.”



DUURZAAM LEVEN EN BOUWEN HEBBEN DUIDELIJK OOK EEN IMPACT OP ONZE VERWARMINGSTECHNIEKEN. JEROEN, KAN DIE EVOLUTIE OPGEVANGEN WORDEN DOOR DE BESTAANDE STRUCTUREN EN SYSTEMEN?

Jeroen: “Dat is een goede vraag, het elektriciteitsnet komt inderdaad steeds meer onder druk te staan. De juiste techniekkeuze is daarom van groot belang. Opteren we voor een warmtepomp, dan moeten we er ons van bewust zijn dat die het elektrische net gebruikt. Dat net wordt ook steeds meer belast door, onder andere, laadpalen. Wij zijn ervan overtuigd dat alles centraal aangesloten en beheerd moet worden. Daar is, volgens ons, een belangrijke rol weggelegd voor Energy Service Companies, die de verantwoordelijkheid dragen voor de efficiëntie en goede werking van die installaties.”



JULLIE ZITTEN DUIDELIJK HEEL VAAK OP DEZELFDE LIJN. WAT ZIJN VANDAAG DE GROOTSTE UITDAGINGEN OM DUURZAAM BOUWEN HAALBAAR TE MAKEN?

Kristof: “Onze kopers zijn bereid bijkomende investeringen te doen om duurzaam te bouwen, maar we merken dat het belangrijk is om het prijskaartje binnen bepaalde grenzen te houden.”

Tinne: “Daar ben ik het absoluut mee eens. We hebben een groot tekort aan sociale woningen waardoor mensen met een beperkte financiële capaciteit vaak uitkomen bij huizen van bijzonder slechte kwaliteit. Samen met de OCMW's kijken de Vlaamse ministers om aan deze mensen voorrang te geven. Leven in armoede is niet evident en dan gaat je aandacht bijvoorbeeld niet meteen naar het veranderen van leverancier. Hier kunnen we door zaken te gaan combineren, grote stappen zetten.”

Jeroen: “Dat is inderdaad zo. Wij focussen op twee segmenten, namelijk nieuwbouw en renovatie. Bij nieuwbouw is men voorstander van duurzame energie, maar lopen we tegen de goedkope gasprijs aan én tegen het feit dat we elektriciteit nog altijd moeten inkopen. Datzelfde fenomeen zien we ook bij de renovatiemarkt. Om deze projecten ruimte te geven, is een fiscale hervorming noodzakelijk. Momenteel is het niet mogelijk om de investering van een warmtepomp terug te verdienen, omdat je meer investeert en de verbruikskosten niet of weinig daalt.”

DE WIL IS ER DUIDELIJK. WANNEER WORDT ÉÉN EN ANDER EFFECTIEF? WE HEBBEN EEN AANTAL QUICK WINS BESPROKEN, IDEEËN VAN DE ONDERNEMERS VOOR DE MINISTER. WANNEER KOMT DAAR DIE PUSH VAN DE OVERHEID?

Tinne: “De elektriciteitswet wordt nog dit jaar gewijzigd met onder andere de digitalisering en het sociaal tarief. We bekijken ook hoe we de doelstellingen voor Fit for 55 kunnen realiseren, het initiatief van de Europese Commissie waarbij het streefdoel is om tegen 2030 de CO₂-uitstoot met 55% te reduceren in alle sectoren. Gebouwen zijn vandaag verantwoordelijk voor 40% van de totale energieconsumptie. De energieswitch is bezig, we werken er dus elke dag aan verder.”

Kristof: “Wij nemen daarbij zeker onze rol op en staan bij een aantal concrete projecten al veel verder dan mensen denken. Zo halen we bijvoorbeeld warmte uit afvalwater en recupereren we die warmte in gebouwen. We vinden het ook onze rol als ondernemer om te blijven onderzoeken hoe wij het verschil kunnen maken. In ons bedrijf hebben wij twee mensen die enkel bezig zijn met nieuwe dingen bedenken.”

SERENGETI®

THE MOST ADVANCED EYEWEAR

BRILPUNT BRUGGE

Gistelse Steenweg 193 8200 Sint-Andries
050 39 39 07 www.brilpunt.be

BRILPUNT WONDELGEM

Evergemsesteenweg 2 9032 Wondelgem
09 253 55 56 www.brilpunt.be

OPTIEK D. VLEERACKER

Vijfhoek 12 2800 Mechelen
015 41 45 67 www.optiekvleeracker.be

OPTIEK CLAEYS

Heldenlaan 14 9620 ZOTTEGEM
09 360 17 00 www.optiekclaeys.be

BODART OPTICIENS

33 rue Royale 1000 Bruxelles
02 219 30 60 www.bodartopticiens.be

OPTIVUE

Doorniksestraat 25 8500 Kortrijk
056 25 54 56 www.optivue.be

OPTIEK LAMMERANT

Gaversesesteenweg 44 9800 Deinze
09 386 22 73 www.optieklammerant.be



**A
TRUE
AMERICAN
ICON**

SERENGETI®



FAIRWAY HOTEL

Fairway Boutique Hotel

- a mix of history and charm -

"Let us show you the warmth of Uganda's Hospitality"

WHY BOOK WITH US ?



- ✓ Best Location in Kampala
- ✓ Early check-in / Late check-out
 - ✓ Full breakfast
- ✓ 100 Rooms spread over 4 blocks
- ✓ Airport shuttle service
 - ✓ Garden Views
 - ✓ Unlimited Netflix
- ✓ No 1 Asian Fusion Restaurant in Kampala
 - ✓ Conference facilities
 - ✓ Spa + Shopping

<https://fairwayhotel.co.ug/>
info@fairwayhotel.co.ug - booking@fairwayhotel.co.ug

Millésime

SAINT-GERMAIN



ONTWERPER VAN HET « NUIT IDÉALE »
BEDLINNEN VOOR DE GROOTSTE
HOTELS SINDS 1910

*Bezorg uw klanten een unieke nachtrust in de traditie
van de luxueuze « Grandes Maisons » op zijn Frans*

HOOFDKUSSENS

DEKBEDDEN

OPLEGMATRASSEN



DUMAS
PARIS

[DUMAS-PARIS.COM](https://dumas-paris.com)

Ontwerp zelf uw huislift met
de specialisten van Verolift

Ontwerp zelf uw huislift met de specialisten van Verolift

Ontwerp zelf uw huislift met de specialisten van Verolift. Een klassieke traplift is vandaag een bekend fenomeen in de woning, maar de mogelijkheden op vlak van huisliften zijn veel uitgebreider. Net als in veel andere gevallen, speelt ook bij de keuze van een lift kwaliteit een voornamelijk rol. Vaak is het immers een keuze voor het leven. Verolift biedt sinds 1998 een brede waaier van lifttypes aan en staat daarbij garant voor doordacht advies, ontwerp, installatie, modernisatie, onderhoud, depannage en herstelling.





DE KLANT ONTZORGEN

Het verhaal van het bedrijf uit Sint-Martens-Latem begon aan het eind van de vorige eeuw toen huidig zaakvoerder Francis Verrone samen met zijn vader Gennaro besloot om kwalitatieve liften op de markt te zetten. “Ons streven naar kwaliteit was toen - en ook vandaag nog - niet zomaar een loze slogan”, opent Francis ons gesprek. “We zijn uiteraard niet de eersten die dat beweren, maar al na één jaar onderstreepten we onze ambitie door het verkrijgen van het ‘ISO 9001’-certificaat. Bovendien voegen we dagdagelijks de daad bij het woord en kunnen potentiële klanten de kwaliteit van de liften zelf testen in onze showroom. We besteden enorm veel aandacht aan de hoogwaardige afwerking en bieden verschillende mogelijkheden om liften te personaliseren. We beschikken over een eigen team voor zowel de verkoop, de installatie als de service na verkoop. We zijn eigenlijk rustig gegroeid maar hebben altijd kwaliteit hoog in het vaandel gedragen. Na vijf jaar hadden we drie mensen in dienst, vandaag zijn er dat een dertigtal en hebben we meer dan 2000 liften geplaatst en in onderhoud. We hadden al vrij snel een eigen showroom in Zwijnaarde, maar dit jaar zijn we verhuisd naar een eigentijds gebouw in Sint-Martens-Latem. Hier beschikken we over een moderne toonzaal om de klant in alle rust te ontvangen en de mogelijkheden te kunnen tonen en bespreken. Advies op maat is bij Verolift een zeer belangrijke pijler binnen onze bedrijfsfilosofie. Wij willen de klant ‘ontzorgen’ en dat slaat bij ons op het hele proces voor, tijdens en na de installatie.”

ALLE TYPES, MATEN EN UITVOERINGEN

Verolift installeert verschillende soorten liften, maar schuift huisliften graag naar voor als de specialiteit van de onderneming. “Ons gamma huisliften biedt alle mogelijke types, maten en uitvoeringen. Dat betekent dat we zowel liften met draaideuren als schuifdeuren hebben, met een, twee of drie toegangen, met elektrische of hydraulische aandrijving, ... Welk type huislift de klant ook kiest, het comfort als gebruiker staat altijd centraal.”



Wie zijn nu de klanten? “Doorgaans zijn dat 45+ mensen die levenslang in hun huis of flat willen wonen. Onze huisliften zijn eenvoudig in gebruik en uiterst veilig, ideaal dus voor oudere mensen en mensen met een beperking. Het merendeel is ook toegankelijk voor rolstoelgebruikers. Ook blinden en slechtzienden kunnen trouwens probleemloos overweg met onze huisliften dankzij de braille bedieningsknoppen, een perfect gelijkvloerse instap en auditieve signalisatie. Vaak gaat het bij Verolift om producten die je bij anderen niet kunt krijgen. We willen immers op alle vlakken het verschil maken. Een voorbeeld van die unieke aanpak is de integratie in het interieur. Onze mensen bekijken graag hoe een huislift naadloos in de woning kan geïntegreerd worden. Daarom hebben we naast huisliften en traditionele personenliften ook de SuperDomus. Dat is een personenlift met beperkte liftput en schachtkop die speciaal werd ontwikkeld voor bestaande gebouwen. Enerzijds hebben we de SuperDomus Gearless zonder machinekamer, waarbij de elektrische aandrijving opgesteld staat in de schacht en er dus geen aparte machinekamer nodig is. De liftput is beperkt tot 30 cm, de schachtkop tot 280 cm. De SuperDomus Hydraulisch heeft wel een aparte machinekamer, maar ook hier is de liftput beperkt tot max. 40 cm en de schachtkop tot 260 cm.”

GERENOMMEERDE MERKEN

Verolift werkt samen met gerenommeerde merken die hun sporen in de sector ruimschoots hebben verdiend. “Al van meet af aan werken we nauw samen met IGV Lift dat al sinds 1966 een autoriteit is op vlak van liften. Enkele jaren geleden is daar dan Millepiani bijgekomen waardoor we ons nog hoger konden positioneren en ook een programma zeer speciale liften op maat kunnen aanbieden. In principe kunnen we kort zeggen dat we alles kunnen installeren: van de kleinste tot de grootste lift, standaard of op maat volgens de specifieke eisen van de klant, en dat zowel voor residentiële woningen als utiliteitsbouw.”

ZO LANG MOGELIJK THUIS WONEN

Françis onderscheidt twee soorten klanten. “In de eerste plaats de bewoner/eigenaar van een bestaande woning. In dat geval komen we graag aan huis om te bekijken wat de mogelijkheden zijn. Mensen denken soms dat een lift zomaar in de plaats van de aanwezige trap kan, maar zo eenvoudig is het helaas niet. Je moet immers altijd een vluchtweg voorzien; veiligheid is en blijft prioritair. Onze mensen hebben heel wat ervaring en zien meer dan wat de klant ziet. Een smalle of grotere lift? Op het eerste zicht zou je denken dat een smalle huislift voldoet, maar die is niet bepaald geschikt voor een rolstoel. Klanten die echt levenslang in hun huis willen blijven, opteren dan misschien toch beter voor een grotere lift. Een tweede type klant zijn de mensen die bouwplannen met inbegrip van een huislift hebben en met hun architect langskomen. Hoe dan ook, met een lift verhoog je je zelfstandigheid aanzienlijk. We vertrekken altijd vanuit het idee dat de mensen zo lang mogelijk thuis willen wonen, dat is voor ons een evidentie.”





ONAFHANKELIJK

Iets oudere mensen worden vaak overstelpt met aanbiedingen voor een traplift. Is dat dan geen goed idee? “We zijn hier niet om trapliften af te branden, maar uit ervaring weten we dat dit type mobiliteit vaak op een teleurstelling uitdraait. Altijd gaan zitten en terug rechtstaan eenmaal je boven of beneden bent, is echt niet evident. Je bent vaak afhankelijk van een derde en die is niet altijd in de buurt. Met een huislift ben je onafhankelijk, je kunt nog altijd zelf vrij bewegen. In die optiek kijken we ook altijd naar de functionaliteit. Automatische bediening, een geïntegreerd domoticasysteem, ... alles wordt in het werk gesteld om het gebruiksgemak te verhogen. Ook duurzaamheid is een belangrijk item. Een degelijk product betekent een levenslange investering. Bij ons is het menens, dat zal ondertussen wel duidelijk zijn.”

BEPAAAL ZELF DE LOOK

Welke mogelijkheden zijn er nu allemaal? “Standaard hebben we huisliften met draaideur en automatische start/stop. Daarnaast hebben we ook de mogelijkheid om een al dan niet automatische schuifdeur te installeren, bijvoorbeeld in geval dat er een rolstoel in de lift moet. Voor de afwerking zijn de opties zeer uitgebreid, ook op vlak van kleuren. De klant kan de look volledig zelf bepalen met veel betaalbare oplossingen om een eigen toets aan de lift te geven. Denk aan bedrukte fotowanden, wanden, plafonds en bordesdeuren in een RAL-kleur naar keuze, een vloer naar keuze (tapijt, parket, gietvloer, ...), verlichting met ledspots of leds in de zijdelingse kooiprofielen en ga zo maar door. Er zijn smallere liften (al vanaf 45 cm) en grotere liften, die we allemaal perfect op maat kunnen leveren. We installeren ook rooftop liften voor wie een dakterras heeft. Ook voor de bediening zijn er verschillende keuzemogelijkheden zoals drukknoppen zonder bedrading om maar één voorbeeld te noemen. We staan trouwens ook sterk op vlak van modernisatie. Het is immers lang niet altijd noodzakelijk om elke bestaande installatie helemaal te vervangen.”

SERVICEPAKKET

Françis haalde het eerder al aan: service is bij Verolift standaard in het pakket inbegrepen. “Onze mensen hebben allemaal een doorgedreven opleiding achter de rug. Van de sales over de installateurs tot en met de technici voor onderhoud en eventuele herstelling, we houden alles

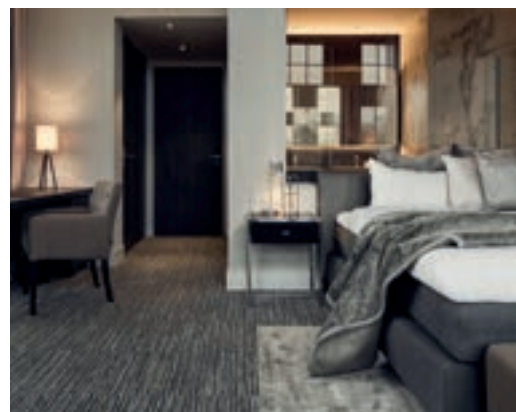
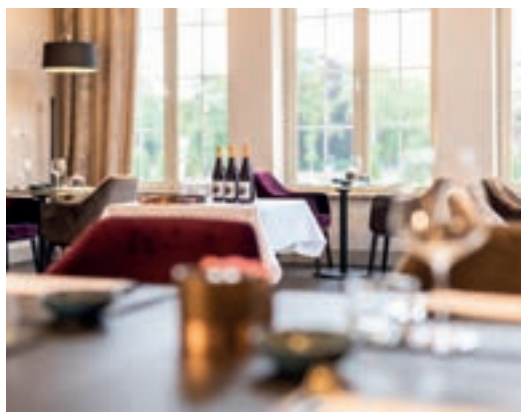
in eigen huis. Ieder personeelslid gelooft en onderkent ons verhaal van kwaliteit, service en duurzaamheid. Inzake techniek maken we bij de liften de jongste jaren een enorme evolutie mee. Er is bijvoorbeeld een grote verschuiving aan de gang van hydraulische naar (geruisloze) magnetische motoren. Wij volgen dat zeer kort op en houden dagdagelijks de vinger aan de pols. Mensen kunnen bij ons kiezen voor een onderhoudscontract. Wij volgen dan alles nauwgezet op en plannen onderhoud wanneer nodig. We zijn 24/7 beschikbaar, ook in het weekend, voor eventuele depannages, maar dankzij de kwaliteit van onze liften zijn herstellingen eerder zeldzaam.”

Meer info: www.verolift.be



GENIET VAN HET GOEDE LEVEN

La vie en rose? Of liever la vie en vert? Kom overnachten aan de rand van de groene oase Nationaal Park Hoge Kempen. Vanuit het Terhills Hotel vul je je dagen zoals je zelf wilt. Met shoppen bij de meest exclusieve boetieks in Maasmechelen Village, met wandelen of heerlijk onthaasten bij het unieke wellnesscomplex Elaisa Wellness. Info en reservatie via www.terhillshotel.com.



Dankzij onze
verschillende
arrangementen kan
je proeven van de
leukste trekpleisters
op en rondom Terhills!



TERHILLS
HOTEL

terhillshotel.com



Solar
protection
systems by



NL: michel@iso-delta.be
FR: laura@iso-delta.be
EN: michel@iso-delta.be
DE: michel@iso-delta.be





Alle winterbanden zijn hetzelfde. Totdat de straten wit kleuren.

De nieuwe WinterContact™ TS 870 en TS 870 P.

Duitse veiligheidstechnologie - beschikbaar in 14 tot 22 inch.

- Geniet van perfecte controle op besneeuwde en ijzige wegen.
- Blijf op uw rijbaan met uitstekende remprestaties op nat wegdek en weerstand tegen aquaplaning.
- Leg lange afstanden af met een laag brandstofverbruik.

continental-banden.be





WHERE MAGIC HAPPENS...

Unieke buitenmomenten thuis

Met een Renson overkapping geniet je het ganse jaar door van buiten leven. De unieke combinatie van design, kwaliteit en ultiem comfort. Dankzij ongelimiteerde mogelijkheden voor personalisatie, creëer je je eigen unieke buitenkamer... Afspraak in je tuin.

Een sterkhouders
in woelige tijden

Iedereen vindt zijn gading bij De Witte Lietaer

In de wereld van huishoudtextiel is De Witte Lietaer een naam die wereldwijd klinkt als een klok. Het bedrijf heeft die naam en faam niet alleen te danken aan de constante keuze voor linnen van hoge kwaliteit, maar evenzeer voor de zorgvuldige productie waarbij een groot oog voor verfijnde details nooit mag ontbreken. “De Witte Lietaer heeft vandaag vooral op vlak van bedlinnen en slaapcomfort de wind in de zeilen”, vertelt Francies Mallems, Sales & Marketing Director Retail bij de Belgische linnenproducent.





HOOGSTE EISEN EN KWALITEITSNORMEN

De Witte Lietaer startte in 1898 met de productie van huishoudlinnen en is tot op vandaag nog steeds een familiebedrijf dat kwaliteit en innovatie hoog in het vaandel draagt. “Op een bepaald moment hadden we als wereldleider in jacquard geweven doek niet minder dan 700 getouwen die dag na dag kilometers stof produceerden. Vandaag richten we onze pijlen op twee doelgroepen: enerzijds is dat de contractmarkt met hotels en wasserijen, anderzijds de retailmarkt waar we de particuliere klant bedienen. Wij staan bekend om producten te leveren tegen een uitstekende prijs-kwaliteitsverhouding die voldoet aan de hoogste eisen en kwaliteitsnormen. We bieden een goed onderbouwde service op maat die al van meet af aan afgestemd is op de smaak van iedere klant. In die optiek staat ons bedrijf garant voor een ruime collectie van bed-, bad-, tafel- en keukenlinnen en decoratiestoffen. De jongste jaren zit bedlinnen en bij uitbreiding alles wat met slaapcomfort te maken heeft sterk in de lift, waardoor wij als fabrikant het voorbije decennium een mooie groei hebben opgetekend. Tafel-, keuken- en badlinnen zijn het overigens al die tijd goed blijven doen.”

TWEE COLLECTIES

De Witte Lietaer staat synoniem voor luxe kwaliteit en spreidt dat binnen de belangrijke sector bedlinnen zelfs over twee collecties: de ‘Luxury’ collection en de ‘Smart’ collection. “De hoge kwaliteitsstandaard is altijd al bepalend geweest voor onze identiteit in de markt, maar we willen ons beslist niet beperken tot het hoogste segment.

We willen toegankelijk zijn voor iedereen, vandaar dat we naast onze ‘Luxury collection’ dus ook een ‘Smart collection’ zijn beginnen ontwikkelen. Beide zijn overigens van uitstekende kwaliteit en dat zijn we ook aan onszelf verplicht. ‘Competence in Linen’ is niet voor niets de slagzin van het merk. De Witte Lietaer is niet alleen een merk maar ook een kwaliteitslabel dat al meer dan 100 jaar expertise waar voor je geld biedt. Op onze lauweren rusten is hier niet van toepassing, we hebben onze eigen R&D en een eigen labo dat de kwaliteitseisen nauwlettend opvolgt en dat ook sterk monitort. De juiste stoffen voor de juiste toepassing is ons motto. Dat betekent dat we ook verschillende stijlen aanbieden in beide collecties zodat de klanten binnen hun smaakpalet altijd hun gading vinden. We zijn geen ‘fashion’ merk, maar houden natuurlijk de vinger aan de pols en volgen nauwlettend de trends in de markt op. Dat hebben we onder meer te danken aan Eva Roelens en Lenie Wyseur, twee jonge design talenten die hun skills ten volle benutten om nieuwe dingen te ontwerpen. Zij schilderen aquarellen en gaan dan de dessins finetunen tot in de perfectie. Zowel op vlak van kleuren als actuele tendensen zijn zij up to date.”

»



INGENIEUZE COMPLEXITEIT

In de uitgebreide collecties blijven basiskleuren altijd aanwezig. “Die vertrouwde tinten zorgen voor stabiliteit en continuïteit, met de trendkleuren spelen we in op de hedendaagse ontwikkelingen in de markt. Wij zoeken steevast naar complexe maar stabiele kleurnuances. In de diepte van onze kleuren steekt een bepaalde gelaagdheid en ingenieuze complexiteit. Dat mondt uit in een programma van breed gedragen kleuren die veel mensen aanspreken. Dat klinkt misschien makkelijk, maar onze designers kunnen met de hand op het hart zeggen dat dit helemaal niet evident is. Toch slagen ze er keer op keer in om te voldoen aan de wisselende smaak van de klant en dat is, naast de kwaliteit, een van onze troeven.”

SLAAPCOMFORT

Op vlak van slaapcomfort kan De Witte Lietaer bogen op een uitgebreide knowhow vanuit de hotelbusiness. “Je vindt onze producten wereldwijd in de betere hotels en daar zijn we vanzelfsprekend bijzonder trots op. Onze expertise zetten we ook in op de consumentenmerken. In 2020 hebben we met Yama een merk gelanceerd dat focust op luxe, in de zomer van dit jaar is daar in het Smart-segment CAAP aan toegevoegd. De slaapwereld zit in volle expansie en als specialist ter zake willen we ook hier de juiste producten aanbieden voor al onze klanten. Yama mikt op een iets ouder cliënteel en staat borg voor een zeer luxueuze afwerking, Caap levert eveneens een goede kwaliteit af, maar is eerder gericht op het middensegment en spreekt vooral de iets jongere consument aan.”



DE COLLECTIES VAN DE WITTE LIETAER

1. BADLINNEN

- Handdoeken
- Badjass en
- Badmatten
- Strandlakens

2. BEDLINNEN

- Permanente collectie
- Luxury printed
- Smart printed
- Luxury flanel
- Smart flanel

3. BED EN TOEBEHOREN

- Bedden
- Hoofdkussens
- Dekbedden
- Hoeslakens & Matrasbeschermers
- Plaids

4. KEUKENLINNEN

- Keukenhanddoeken
- Bavetten

5. TAFELLINNEN

- Tafellinnen
- Tafelbeschermers

TRENDS

Welke trends onderkent Francies vandaag in de wereld van huishoudlinnen? “Dat zijn er heel wat”, luidt het antwoord onmiddellijk. “In de eerste plaats merken we dat de bloemenmotieven, die trouwens al lange tijd ‘in’ zijn, kleiner worden en dat resulteert nu in designs met hele fijne bloemen en subtiele bloemenmotiefjes. Heel populair in linnen zijn kaki-kleuren, maar ook de klassiekers zoals kobaltblauw en karamel staan hun mannetje, terwijl oker opnieuw aan een opmars bezig is. In principe kun je zeggen dat de slaapkamer de fashion-trends volgt, maar doorgaans iets later komt. Een volgende trend zijn de abstracte dessins in combinatie met pasteltinten. Bij het bedlinnen merken we een toenemende belangstelling voor een rustgevende uni-kleur achterkant in combinatie met een mooi en iets drukker dessin aan de voorkant. Dat is op vandaag uitgegroeid tot een soort signatuur van De Witte Lietaer en zorgt er samen met onze donsdekens en dekbedden voor dat we onszelf met recht en rede een ‘slaapspecialist’ mogen noemen. Bed én bad laten mooie groeimarges optekenen, terwijl tafellinnen dan weer iets aan kracht heeft ingeboet.”

Of het een echte ‘trend’ kan genoemd worden, is niet zeker, maar klanten maken tegenwoordig meer en meer een zeer persoonlijke keuze. “We krijgen echt zeer specifieke vragen en merken dat er sterk uiteenlopende behoeften zijn. Dankzij ons ruime aanbod kunnen de daar perfect aan voldoen. In onze collecties zijn alle stijlen vertegenwoordigd, precies omdat we een zo breed mogelijk publiek willen blijven bedienen. Voor elk wat wils klinkt als een oud cliché, maar het is nu eenmaal waar wij garant voor staan.”

NESTING

Een niet te ontkennen gevolg van de wereldwijde pandemie is het verleggen van de focus naar het eigen interieur. “Mensen hadden er nu eenmaal noodgedwongen de tijd voor. Nesting is een begrip dat het toegenomen belang van ‘thuis’ perfect omschrijft. Mooie dessins, warme kleuren, zachte luxe, ... het zijn allemaal elementen die tegemoetkomen aan de drang naar ‘cosiness’. Dat merken we zeker op vlak van badtextiel en meer algemeen alle decoratieve materialen in de woon-, bad- en slaapkamer. In onzekere tijden grijpen mensen graag terug naar zekerheden en sterke merken. En door onze lange traditie van kwaliteit en innovatie is De Witte Lietaer één van die sterkhouders waar men graag op terugplooit.”

Meer info: www.dwl.be

Antwerpsestw. 91
LOCHRISTI

 **Vandella**
Een passie voor buitenmeubilair
www.vandella.be

Vliegplein 56
MALDEGEM

Pop-Up Store vanaf
maart tot augustus



De Multifunctioneleit van KAMA by EGO Paris maakt dit de topper onder de lounges.



Uitgesproken Luxe met de verfijnde mogelijkheden van Royal Botania ORGANIX.

**Maak NU uw keuze uit
ons sterk aanbod Lounges**



Ontdek de ontelbare lounge mogelijkheden van de HIVE-collectie y EGO Paris.



Ook de diverse elementen uit de BRIONI collectie kunnen uw dromen waarmaken.

Uw voordelen:

- U verzekert zich van een tijdige levering lente 2022.
- U vermijdt prijsstijgingen bij aanhoudende grondstoffenschaarste.
 - U geniet optimaal van ons professioneel advies en inspiratie.
- U ontdekt en overweegt rustig alle mogelijkheden in onze ruime showroom

EGO Paris - EMU - Fast - Fermob - Fontana Forni - Glatz - Heatsail - Houe - Kristalia - Royal Botania - Sifas - Umbrosa - e.a.

Ongeziene keuze en scherpste prijs/kwaliteit voor exclusief buitenmeubilair,

van de beste Europese fabrikanten met eigen productie.

Uniek assortiment door ons vakkundig voor u geselecteerd.

Voor onze openingsuren
zie www.vandella.be

Bekijk ons volledig aanbod op www.nobels.be

BRAKEL

REF. 3059824 **VERKOCHT**



CHARMANT LANDHUIS

- Gerestaureerde hoeve
- Uiterst ruim perceel met weide
- Zonovergoten tuin met natuurlijke vijver
- Zeer rustige ligging

EPC: 447 kWh/m²;

4
1
8487 m²
189 m²

OUDENAARDE

REF. 2938214 **ADRES OP AANVRAAG**



EXCLUSIEF LANDHUIS

- Vlot bereikbaar
- Ruim en apart kantoorgedeelte
- Prachtig domein

EPC: 184 kWh/m²

5
4
7493 m²
837 m²

OUDENAARDE

REF. 3090863 **HOOGSTRAAT 16**



STATIG HERENHUIS/HANDELSPAND

- In centrum Oudenaarde
- Prachtige binnentuin met terras
- Veel mogelijkheden

EPC: Type C; UC: 2474547-KNR1; Wche, Gvkr, Gvv, Vg

430 m²
569 m²

GERAARDSBERGEN

REF. 3109428 **DONKERSTRAAT 46**



UNIEKE EIGENDOM IN FERMETTESTIJL

- Ideaal voor paardenliefhebbers
- Weides aanwezig
- Uiterst ruime woonst met authentieke elementen
- Rustige ligging

EPC: 285 kWh/m

4
1
8470 m²
301,50 m²

**WIJ ZOEKEN EIGENDOMMEN TE KOOP!
CONTACTEER ONS VOOR EEN GRATIS SCHATTING EN PASSEND ADVIES!**

Je krijgt
wat je geeft.

LIEVE MICHIELS
BOSS LADY CUT, PASTE & PAINT
AWESOME HAIRDRESSING - GENT





Belgische brillencollectie met een inspirerende boodschap.

ONTDEK DE VERHALEN VAN LIEVE EN ANDERE STERKE VROUWEN
WWW.WOLFIN-EYEWEAR.BE





Zo creëer je de perfecte thuisgym

Stel je voor: Je bent druk thuis aan het werk, je hebt zin en wat tijd om te sporten, maar niet om eerst naar de sportschool te gaan. Je loop je huis door, een ruimte in en je bevindt je ineens in de perfecte home gym. Compleet samengesmolten met jouw interieur. Een wellnessruimte van de hoogste graad geïntegreerd in de stijl van je huis. Dat is een thuisgym van Technogym ontworpen en ingericht door RR Interieur. En biedt jou alles wat een sportschool heeft, zelfs meer.



POWER PERSONAL

De Rack Personal in combinatie met de Bench Personal is de stijlvolle Power Personal. Dit is een absolute must have voor volledige krachttraining. Met de Power Personal train je alle spieren in je lichaam op een veilige en verantwoorde wijze.

RR Interieur zorgt samen met Technogym ‘The Wellness Company’ dat jij alleen nog maar thuis wil sporten. Zoals Rik Ruebens van RR al aangeeft: “Interior design is a personal experience.” Daarin is bij RR Interieur hospitality key. De RR-ontwerpers staan garant voor onafhankelijk interieuradvies op maat met een white glove-service. Het draait uiteindelijk allemaal om de ultieme beleving thuis, zo ook de thuisgym.

Want als je gaat voor een totale interieurbeleving mag een thuisgym niet ontbreken. De fitnessapparatuur van Technogym en dan vooral Personal Line,

ontworpen door Antonio Citterio, past perfect in de high-end merkenmix van RR Interieur. Dat bestaat uit een prachtige mix van Italiaanse en Scandinavische collecties, innoverend Belgisch talent en trendsettende Braziliaans en Japanse collecties verdeeld in de totaal drie experience stores. De thuisgym wordt door Rik Ruebens regelmatig meegenomen in het ontwerp van een interieur. De ontwerpers zorgen dat dit een ruimte is waar je graag vertoeft omdat deze mooi is ingericht, perfect passend bij de rest van het interieur. Hier kun (en wil) je 24/7 in alle comfort trainen op de beste apparatuur.



TECHNOGYM BENCH

De robuuste en stijlvolle alles-in-een fitnessbank voor een complete workout. Past in elke ruimte. Inclusief dumbbells, mat, weerstandselastieken en weight knuckles. Rechts een glimp van de Technogym Bike. Met de beste live en on demand indoor cycling-lessen en total body workouts.

DIT HOORT IN EEN THUISGYM

In een thuisgym moet je je compleet thuis voelen en daarom stemt Technogym de apparatuur af samen met jou. Personal Line omvat premium Italiaanse design fitnessapparaten voor cardio- en krachttraining speciaal voor thuis. Waarvan de meest in het oog springend Kinesis is. Dit design-fitnessapparaat, verkrijgbaar met verschillende achterwanden van spiegel tot leer met hout, is een complete thuisgym. Hiermee doe je 360 graden honderden oefeningen voor kracht, flexibiliteit, coördinatie en balans. Je creëert in een klap een wellnessruimte in je interieur zonder dat het opvalt.

WERKEN EN TRAINEN TEGELIJK

Alles kan. Als Rik een interieur ontworpen heeft waarin een werkkamer wordt meegenomen, kan ook hier cardioapparatuur worden neergezet. Via de haarscherpe, grote schermen en de geïntegreerde geluidsboxen op het cardio-apparaat in combinatie met Technogym Live, werk je namelijk gewoon door. “We merken dat er steeds meer vraag is naar wellness pontificaal in je interieur, volledig geïntegreerd. De fitness-apparatuur van Technogym lenen zich daar perfect voor. De interieurarchitecten van RR Interieur kruipen als het ware in de huid van de klant. Zij vertalen de wens van de klant in een compleet droominterieur inclusief lichtplan, kleur- en materiaaladvies. En kleur, licht en materiaal is even zo belangrijk bij het inrichten van een homefitness. Je moet bijvoorbeeld letten op de vloer, welk apparaat waar staat in verband met lichtval en hoe past het qua materiaal en kleur in de rest van je interieur. “Een walk-in-closet bijvoorbeeld, komt niet als eerst in je op als je zoekt naar de beste plek voor je Run Personal-loopband. En je denkt niet aan een fitnessapparaat om die ene lege plek thuis in te vullen.” Bij RR Interieur wel, daar denken ze met je mee.

DAAROM EEN THUISGYM

Mensen hebben het druk en willen graag even snel tussendoor sporten, zonder de deur uit te gaan. Rik vertelt: “De evolutie van vandaag die Covid heeft versneld, vraagt om meer kwaliteit in huis. Van man caves tot aan kunst- of klassieke autoverzamelaars en lifestyle people, mensen zoeken meer en meer een plek voor zichzelf waarin ze volledige me-time hebben. En een plek waarin binnen/buitenleven een worden. Zoals een poolhouse. Hierin komt Technogym volledig tot zijn recht. Dit wordt in de winter een extra dining en living room om met vrienden of samen te genieten. In de zomer gaan de deuren open en kunt je er luxe barbecueën. Het gaat erom dat men altijd van alle goeds thuis kan genieten. Dat is het succes van een thuisgym. Vroeger was het een moeten en waren de fitnessapparaten niet om aan te zien. De oude hometrainer werd vaak als kapstok door de vrouw des huizes gebruikt. Nu is de homegym een must have, part of the game. Technogym is erin geslaagd design fitness-

apparatuur te maken die zo mooi is dat het niet stoort in het interieur. Sterker nog, het wordt juist een verlengde van je interieur, dat is kracht van Technogym. Cliënten zien een homegym tegenwoordig bijna als een essentie. Zoals ook een sofa en keuken niet mogen ontbreken in een huis.

Mijn ideale homegym heeft een goede hometrainer zoals de Technogym Bike waarop je live indoor cyclinglessen kunt volgen. Maar ook een roeier en loopband mogen mijns inziens niet ontbreken. Daarnaast moet de kamer voldoende open ruimte hebben om oefeningen te kunnen doen. Voor de liefhebbers ook wat gewichten of een krachtstation als de Power Personal, dat is alles in één. We creëren ruimtes op maat en naar de vraag van de klant. Een roeier zal voor de ene klant prioritair zijn aan een bureau en voor de ander geldt weer een complete relaxruimte.” »

MYRUN

De meest compacte en stille loopband met een kleine voetafdruk. Sluit je tablet aan en loop in een wereld met oneindig veel looptrainingen en full body workouts naast de loopband. Geniet van gepersonaliseerde trainingen en entertainment. Voor beginners en gevorderden.





COMPLETE WORKOUT KIT

Voor thuis, op kantoor en onderweg. Neem je gezonde levensstijl met je mee met de Complete Workout Kit. Alle fitnessaccessoires voor mobiliteits-, stretch- en weerstandstraining. Elastieken en weerstandsbanden, comfortabele fitnessmat, foam roller en mobiliteitsbal.

MAKE IT PERSONAL

Personal Line biedt alles wat je sporthartje begeert op zowel interieurvlak als in fitnessapparatuur. De elegante, stoere, award winning cardio-apparaten ontworpen door Antonio Citterio, zijn uitgerust met het innovatieve, digitale Technogym Live platform. Hier krijg je naast gepersonaliseerde trainingen en entertainment afgestemd op jouw wensen en behoeften, een heuse personal coach. Met je coach stel je eigen trainingsseries samen op jouw behoeften en doelen. Zo beleef je gegarandeerd een volledig persoonlijke sportervaring. Afvallen, conditie verbeteren, fit worden, sterker worden en ruimte in je hoofd creëren, het wordt allemaal makkelijker, leuker en, nu echt, haalbaar met de Technogym coach.

En wil je geëntertaind worden tijdens het trainen? Geniet van levensechte outdoor tracks, door prachtige natuurlandschappen of steden wereldwijd. Kijk tv of Netflix, check je social media of het nieuws. Mail, Zoom, alles kan. Zo wordt thuis trainen wel heel persoonlijk. Rik: “De Personal Line-producten van Antonio Citterio passen precies in onze ontwerpen. Met de spiegelende elementen die een ruimte groter doen lijken en waarin licht mooi weerkaatst. En vervangen door met het geborsteld staal, maken dit apparatuur een lust voor het oog in elke ruimte.”

**Wil je meer informatie over de producten of interieuradvies,
kijk op www.rrinterieur.be en
www.technogym.com.**

Financial and Fiscal Solutions



Voor een **gepersonaliseerde aanpak** in functie van de fiscale en financiële optimalisering van uw activiteiten, in het belang van **uw vermogen** en **uw bedrijf**.

3 zaken liggen ons nauw aan het hart:

- *Het financieren* van uw *onroerend goed overal in Europa aan onklopbare voorwaarden* (1,0 % per jaar en door uw bedrijf voor u betaald. Niet uit uw eigen zak!).
- *Uw vermogen* en dat van uw bedrijf in alle *veiligheid laten renderen, prestatie-, belasting- en vastgoedvoordeel* inbegrepen.
- *Verhuur en verkoop* van recente *wagens* en oldtimers (Ferrari, Porsche, Aston Martin, enz.) aan zeer interessante fiscale en financiële voorwaarden.

Verhuur (verkoop) van wagens:



- met *Luxemburgse nummerplaat*
- volledig legaal en *heel weinig te betalen taxen*
- neem een kijkje op de site *sportcars-renting.lu*

Uw onmisbare partner voor de optimalisering van uw financiële middelen.



Advocaat,
verzekeringmakelaar,
master in financiën
en fiscaliteit

Manfred GEHLEN
GSM 0475/ 77 39 72

www.european-finance.eu

Al 20 jaar
zijn wij **uw**
vertrouwde
partner, uw
onafhankelijke,
externe financieel
directeur.

Enkel een globale aanpak kan leiden tot belangrijke voordelen.

Contacteer ons
voor een vrijblijvend
gesprek :

nouvelles
assurances
weiswampach

Kiricheneck 1
L-9990 Weiswampach
Tel. 00352/9799350
corinne.collienne@ef-group.eu

european
finance
group



Courtesy of Consexto



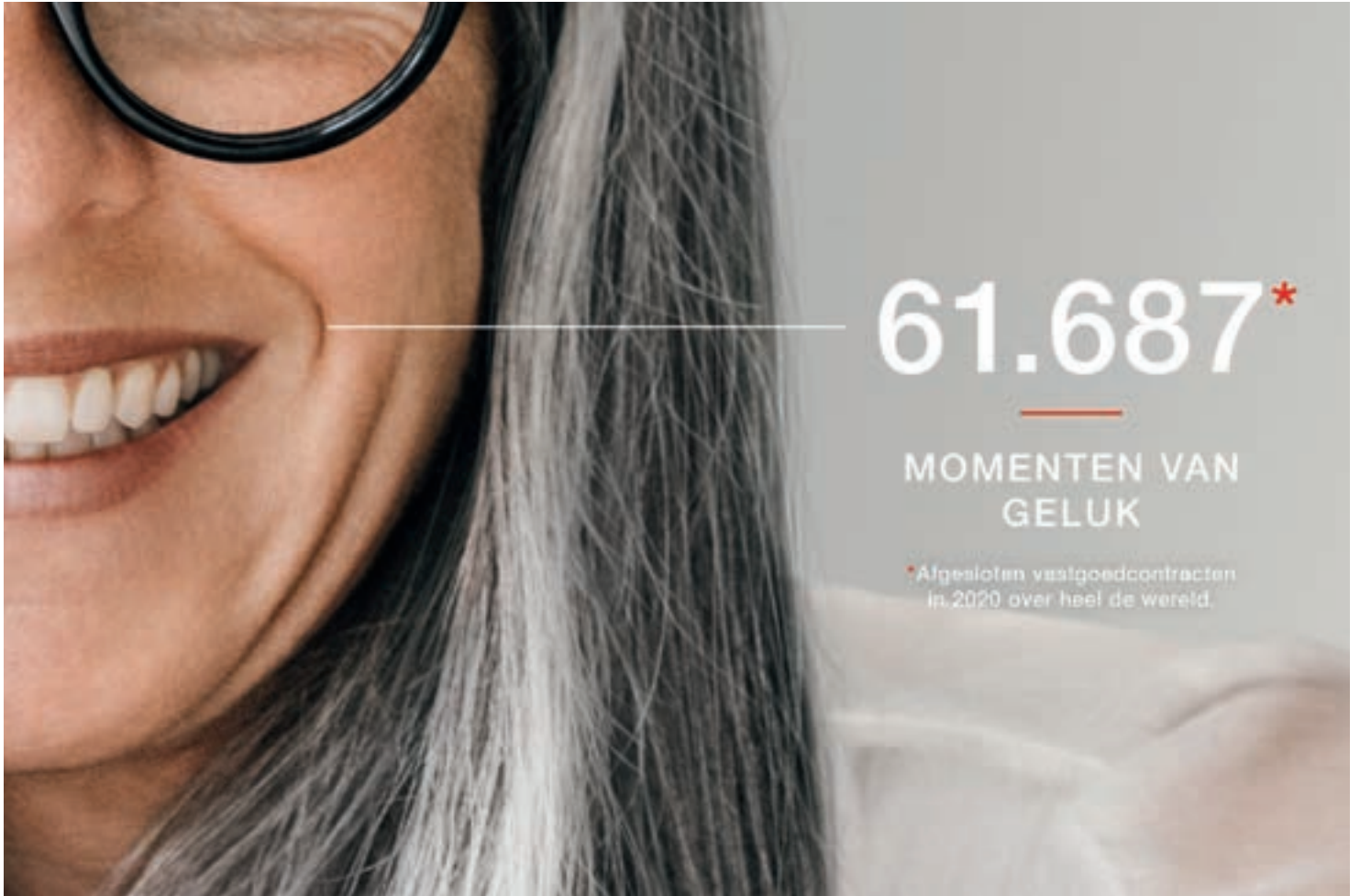
Freya

Powering a Private Theater Renaissance

From the start, our focus has been on enabling a new level of performance for private theaters, creating those unique cinematic experiences for clients to share with loved ones.

Discover our full line of private theater projectors, including our new DCI compliant Freya, the Bragi & Bragi Cinemascope and the Njord, bringing new levels of power and performance to medium and large private theaters and outdoor theaters.





61.687*

MOMENTEN VAN
GELUK

* Afgesloten vastgoedcontracten
in 2020 over heel de wereld.

Het aantal keer per jaar dat we gelukkige kopers en verkopers samenbrengen.

Nu al meer dan 40 jaar. We weten dat een thuis meer dan gewoon maar een eigendom is, en dat een verkoop dikwijls een emotioneel proces is, zowel voor de koper als voor de verkoper. Daarom is het ons doel een succesvolle deal te sluiten die voor beide partijen een reden is tot vieren. Onze makelaars schatten niet enkel de waarde van uw vastgoed precies in en geven u grondig advies, maar begeleiden u ook met hun deskundigheid en expertise tijdens het hele verkoopproces, tot de juiste koper voor uw vastgoed is gevonden. Maak vandaag een afspraak voor vrijblijvend overleg en een gratis schatting van uw eigendom – online of in ons kantoor.

Engel & Völkers Belgique
Phone +32(0) 499 03 03 03
Belgium@engelvoelkers.com
www.engelvoelkers.be



ENGEL & VÖLKERS

Uw droomhuis op een unieke locatie in Spanje?

Rustig gelegen, aan zee
of bij golfbaan en dichtbij
diverse faciliteiten

Bekijk het complete
woningaanbod op
Puurspanje.be



Droomhuis kopen? Dat kan met uw
Nederlandstalige makelaar in Spanje.

Wij zijn uw regiospecialist voor de Costa Blanca zuid
en de Costa Cálida.

Wacht niet langer en profiteer van onze
kennis en inmiddels 15-jarige ervaring.

puurspanje.be

+34 618 245 967

puurspanje


ROLEX


PATEK PHILIPPE
GENEVE

Cartier


BREITLING
1884


OMEGA


TUDOR


TAG Heuer
SWISS AVANT-GARDE SINCE 1860


Grand Seiko

BALMAIN
swiss watches


BAUME & MERCIER
MAISON D'HORLOGERIE GENEVE 1830


FREDERIQUE CONSTANT
GENEVE

 HAMILTON

LONGINES


ORIS
HÖLSTEIN 1904

RADO
SWITZERLAND

SEIKO
SINCE 1881

 TISSOT


VICTORINOX

TenSen

Juweliers

info@tensen.be | www.tensen.be

THUIS IN
TIJD.
SINDS 1962



Officiële Verdelers van exclusieve horlogemerken.

- » Ruim aanbod aan Special & Limited Editions
- » Uitgebreide kennis & vakmanschap
- » Erkend servicepunt en herstellingen

TenSen Juweliers | Huidevettersstraat 46 | 2000 Antwerpen | +32 (0)3 231 98 98
TenSen Exclusive | Schuttershofstraat 2 | 2000 Antwerpen | +32 (0)3 231 98 99

INSPIREREN
ADVISEREN
BELEVEN



Ontvang ons
nieuwe magazine
via de QR code

ABITARE
MODI WONEN

www.abitare.be | [@abitare_mooi_wonen](https://www.instagram.com/abitare_mooi_wonen) | Puntstraat 2, 2440 Geel | Bredabaan 737, 2930 Brasschaat