

Black Oval

The exclusive life-style magazine for the Range Rover owner

Juin 2022 – n° 38



Serena bay

Luxury suites

Tower apartments

Beach houses

Beach villas

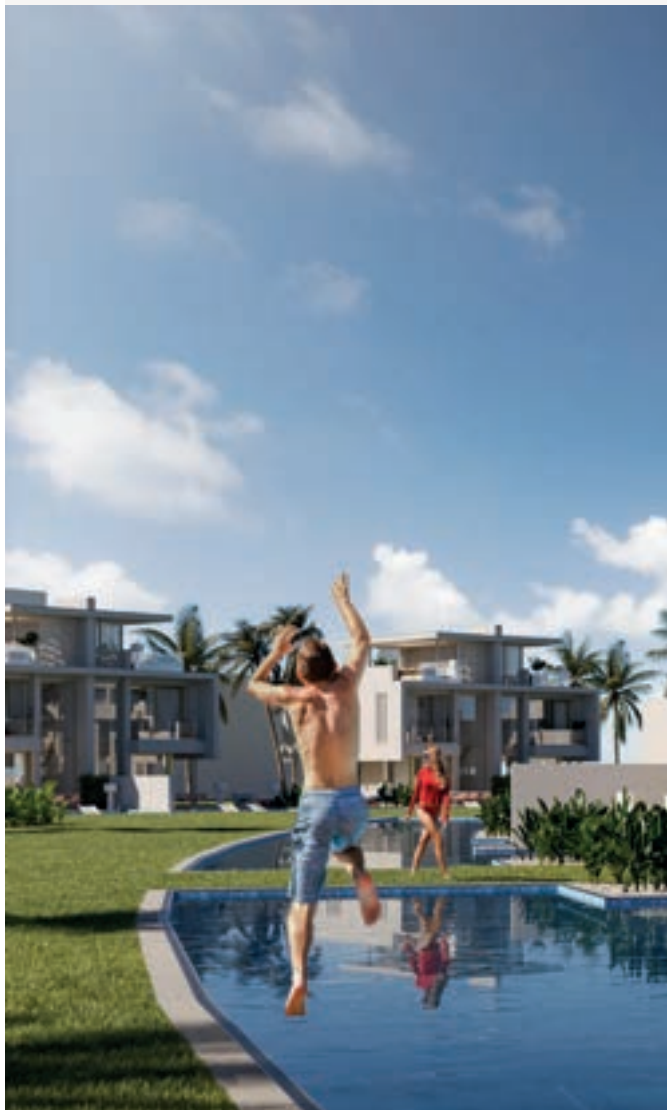
Luxury apartments

Un investissement immobilier (hôtelier) paradisiaque au Cap-Vert

Investissement immobilier rentable grâce à un concept bien pensé

Bienvenue sur le vaste domaine de Serena Bay, venez découvrir les différentes typologies de ce concept immobilier d'exception tout en **luxe et exclusivité**. Le soleil garanti pour les nombreux touristes du Cap-Vert et une **opportunité plus qu'intéressante** pour qui cherche un **investissement rentable sans risque**.

Le domaine abrite un **complexe hôtelier avec suites de luxe, appartements exclusifs avec vue sur la mer et jardin privé, villas avec piscines swim-up et maisons en bord de plage entourées de verdure et appartements avec vue panoramique**. Sans oublier de nombreuses infrastructures telles que bars, restaurants, centres de sport et de bien-être, un grand centre commercial et même un Country Club.





Bem Vindo a Cabo Verde !

Le domaine de Serena Bay se trouve sur l'île de Sal au Cap-Vert, où le soleil brille en permanence et où tout n'est que **détente**. C'est donc sans surprise que le **tourisme** y affiche une **croissance exponentielle** depuis une dizaine d'années. Eau cristalline, plages de sable blanc, tout à proximité... Sal est la destination préférée des Européens.



**Température
moyenne
25 à 30°C**



**5h30 de vol
depuis Brussels
Airport**

4 raisons d'investir

1. Typologies exclusives aux atouts exceptionnels tels que vue panoramique sur la mer et piscines swim-up
2. Revenus locatifs élevés garantis par an pendant 15 ans
3. Emplacement de choix à très haut potentiel de valeur ajoutée
4. Usage personnel illimité

Pourquoi investir à Serena Bay ?

L'immobilier hôtelier - et par extension les hébergements de vacances - marchent de mieux en mieux sur le marché d'investissement. **Revenus élevés, zéro souci, zéro entretien et un seuil d'investissement bas**, tout cela crée une opportunité d'investissement idéale. De plus, ce type d'immobilier est **à l'épreuve de l'inflation** car les **prix locatifs augmentent chaque année**.

Intéressé(e) par un investissement à Serena Bay ?

Prenez rendez-vous via

www.serena-bay.com/fr/prendre-rendez-vous/

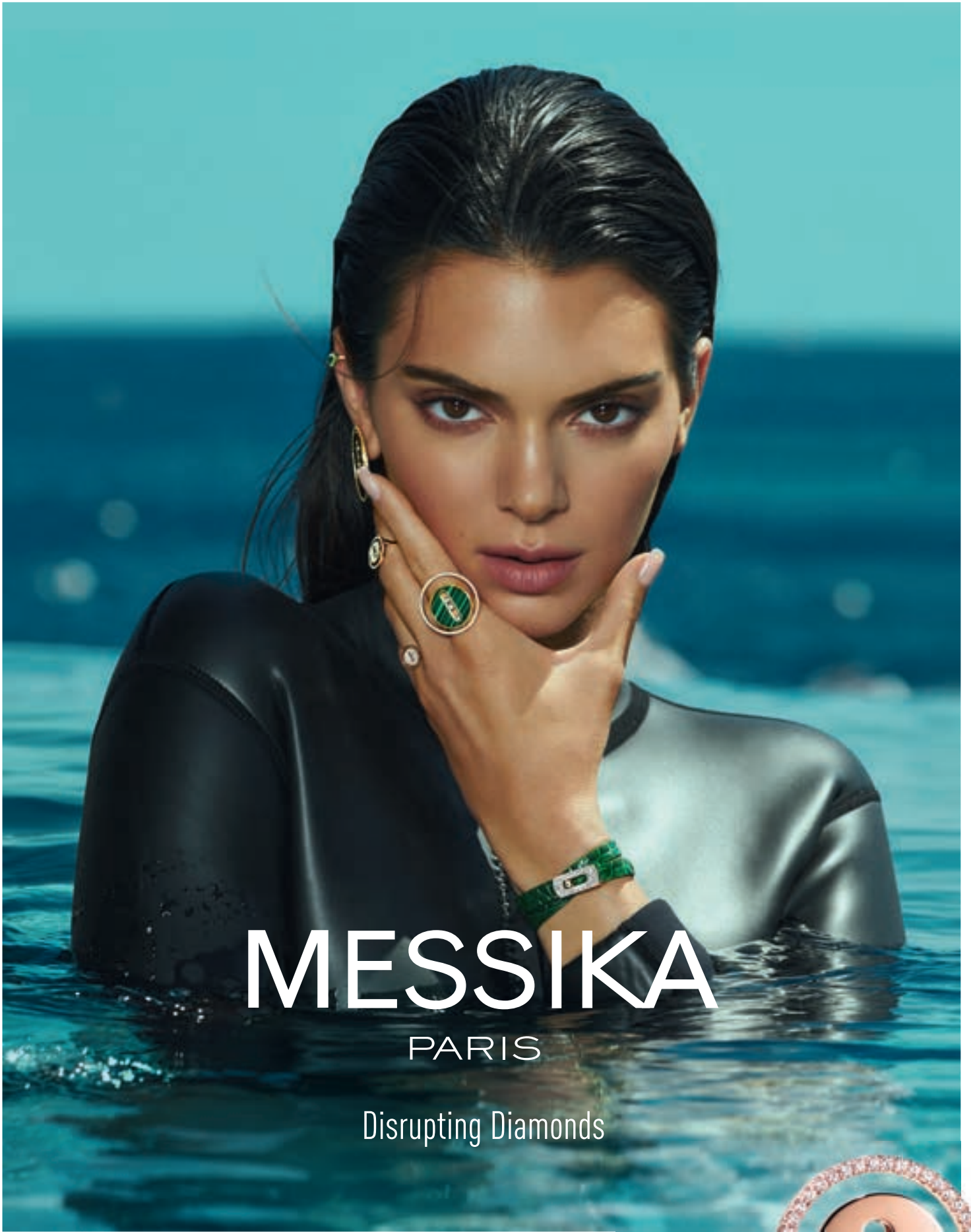
+32 (0)52 89 50 80 ou via sales@cabo-verde-resorts.com

Retrouvez plus d'informations sur notre site www.serena-bay.com

SOMMAIRE

08	LA PERFORMANCE ÉLECTRIQUE DE LA NOUVELLE GAMME DE VÉHICULES HYBRIDES RECHARGEABLES DÉPASSE TOUTES LES ATTENTES	RANGE ROVER
16	VOYAGE EN RANGE ROVER EN QUÊTE DES PLUS BEAUX CHÂTEAUX D'ALLEMAGNE	RANGE ROVER
24	LE NOUVEAU RANGE ROVER SPORT DÉVOILÉ AVEC L'ASCENSION ÉPIQUE D'UN ÉVACUATEUR DE CRUE	RANGE ROVER
34	IMMO NOBELS	IMMO
42	GLAMPING EN AFRIQUE	TRAVEL
52	GOMMAIRE PREND UN NOUVEAU CHEMIN	ADVERTORIAL
62	INVESTISSEMENT SÛR ET RENTABLE AU CAP-VERT	IMMO





MESSIKA

PARIS

Disrupting Diamonds



VANHOUTTEGHEM
TIME & JEWELRY

DAMPOORTSTRAAT 1-3 | GENT | +32 9 225 50 45
WWW.VANHOUTTEGHEM.COM




SOMMAIRE

74	SOUS LE MICROSCOPE	JLR
76	UNE NOUVELLE ÈRE POUR LAND ROVER - INTERVIEW AVEC LAND ROVER BELUX	JLR
81	RENCONTRE AVEC SPIRLETAUTOMOBILES	JLR
88	RIEN QUE DES AVANTAGES AVEC L'ASSURANCE JAGUAR LAND ROVER FULL OMNIUM	JLR
96	EN VISITE AU ZEISS VISION CENTER ANNYS À ASSE	ADVERTORIAL
106	L'AMITIÉ ET LE BIEN-ÊTRE SONT À L'HONNEUR AU RESTAURANT BONAMI	ADVERTORIAL
117	ANNELORE DESMET	PHOTOGRAPHY



ANNÉE 12, JUIN 2022, NUMÉRO 38 | Black Oval est le magazine du propriétaire de Range Rover (belux) | Event & Expo Belgium - Atomveldstraat 8 bus 6 9450 Denderhoutem | TIRAGE: 10.500 exemplaires (2500 via les concessionnaires, 8000 en direct) | FRÉQUENCE: Trimestriel | SITE INTERNET: www.blackoval.be | RÉDACTION: Jeroen Coteur, Jacques Legros, Wim Van der Haegen, Patrick Delaroche, Michel Deveen, Dominique Sergant, Wouter Peeters | Photographe: Fotech - Francis Vemeulen | ÉDITEUR RESPONSABLE: Erik De Ridder, Event&Expo België | ART DIRECTOR: Bert Wagemans | VENTES: SALES: Erik De Ridder – tél.: 0486 131313, e-mail: edr@eventbox.be, Ine Vanbesien – tél.: 0472 90 06 17, e-mail: iv@eventbox.be, Filip De Ridder | TRAFFIC: Hilde De Ridder – e-mail: Traffic.leo@telenet.be | COPYRIGHT: Aucun article ou partie d'article de ce magazine ne peut être repris, reproduit ou copié sans autorisation explicite de l'éditeur. | ABONNEMENT: Frais d'envoi (50 euros/an) à commander via Hilde De Ridder – e-mail: Traffic.leo@telenet.be



II GEMINI

Cette belle montre est un régal pour les yeux grâce à ses formes angulaires et rondes. Le boîtier en acier inoxydable est brossé, ce qui lui donne un aspect plus luxueux.

A l'intérieur, nous lui avons ajouté un mouvement Miyota japonais de la plus haute qualité.

Avec une résistance à l'eau de 10 ATM, vous pouvez compter sur elle pour les années à venir.

Achetez en ligne
ou trouvez un point de vente à proximité

WWW.GEMINI-OFFICIAL.COM

La performance électrique de la nouvelle gamme de véhicules hybrides rechargeables dépasse toutes les attentes

Le raffinement et le luxe sont les pierres angulaires sur lesquelles repose le Nouveau Range Rover, mais une caractéristique tout aussi importante aujourd'hui est la durabilité. Un grand pas en avant a été franchi avec le lancement du New Range Rover Plug-in Hybrid, qui démontre que l'ajout d'un groupe motopropulseur électrique peut porter ce même raffinement et ce même luxe à un niveau supérieur.

Photos: Land Rover









UNE PLUS GRANDE AUTONOMIE ÉLECTRIQUE, DES ÉMISSIONS PLUS BASSES ET DES TEMPS DE RECHARGE PLUS COURTS

Les nouveaux Range Rover P510e et P440e PHEV sont tous deux très efficaces, comme le prouvent les tests WLTP, avec des émissions de CO₂ de seulement 18g/km et une autonomie en mode électrique pur pouvant atteindre 113 kilomètres. Ces deux chiffres sont plus favorables que ce qui était prévu à l'origine, car Land Rover avait indiqué lors du lancement l'année dernière que l'autonomie électrique serait de 100 kilomètres et les émissions de CO₂ inférieures à 30 g/km.

Grâce à l'augmentation de l'autonomie électrique, le propriétaire moyen d'un Range Rover pourra effectuer une plus grande partie de ses trajets en mode tout électrique, ce qui lui permettra d'économiser du carburant. En outre, le nouveau Range Rover est également l'un des rares PHEV qui peut être chargé à 80 % en une heure à l'aide d'un chargeur rapide à courant continu de 50 kW. Cela en fait l'un des véhicules hybrides rechargeables les plus rapides. Plus le confort est grand, plus l'expérience de conduite est agréable.

Selon Nick Collins, Executive Director Vehicle Programmes chez Land Rover, "Nos nouveaux groupes motopropulseurs électriques hybrides rechargeables améliorent l'expérience de conduite grâce à un équilibre délicat entre performance, raffinement et efficacité, offrant aux propriétaires des trajets silencieux et sans émissions jusqu'à 113 kilomètres".

Le silence rendu possible par la chaîne de propulsion électrique rend la conduite du Nouveau Range Rover Plug-in Hybrid encore plus relaxante et confortable. Il rehausse également le luxe et le raffinement du véhicule.



dekeyzer

cuisine et intérieur avec finesse

Menen | Industrielaan 55, +32 (0)56 52 13 40
Roeselare | Diksmuidsesteenweg 370c, +32 (0)51 26 06 80
Waregem | Stationsstraat 38a, +32 (0)56 28 02 70
Sijsele | Dorpstraat 175a, +32 (0)50 73 46 17
Sint-Martens-Latem | Kortrijksesteenweg 1, +32 (0)9 241 54 54
Kruisem | Kruishoutemsesteenweg 267, +32 (0)9 398 74 90
Boortmeerbeek | Leuvensesteenweg 74a, +32 (0)15 67 64 01





GOMMAIRE

organic living





ABOVE & BEYOND



Personne n'accorde autant de valeur à votre Land Rover que Land Rover Insurance

Amazon Insurance nv | Siège social et bureaux

Posthofbrug 14 – 2600 Antwerpen – Belgique | tél 03 242 92 74 – fax 03 242 92 79 | landrover.insurance@amazon.be

Land Rover Insurance est le nom commercial d'Amazon Insurance SA, inscrite et agissant comme agent d'assurances avec nr. FSMA 34.005 pour les entreprises d'assurances Baloise Belgium autorisée sous le nr. de code 0096 avec nr. FSMA 24.941 A et Euromex SA, sous le nr. de code 0463, pour la protection juridique.

City Link, Posthofbrug 14, 2600 Antwerpen, Belgique – Tél.: +32 3 242 92 74 – Fax: +32 3 242 92 79



Mieux vendre son bien immobilier avec Engel & Völkers.

Vendre son bien est une démarche très personnelle. C'est pourquoi votre conseiller dédié s'occupera personnellement de votre demande et de l'ensemble du processus de vente. Nous estimons le prix de vente de votre bien, puis élaborons un concept marketing sur-mesure. Nous présentons votre bien sous son meilleur jour à des acheteurs potentiels ciblés, tandis que votre conseiller vous tient régulièrement informé du statut du processus de vente. Lorsque le bon acheteur a été trouvé, nous négocions les détails contractuels et nous nous assurons que la fin de la vente se déroule dans les meilleures conditions.

N'hésitez pas à nous contacter, par téléphone, en ligne ou en vous rendant dans l'agence Engel & Völkers la plus proche.

Engel & Völkers Belgique
Phone +32(0) 499 03 03 03
Belgium@engelvoelkers.com
www.engelvoelkers.be



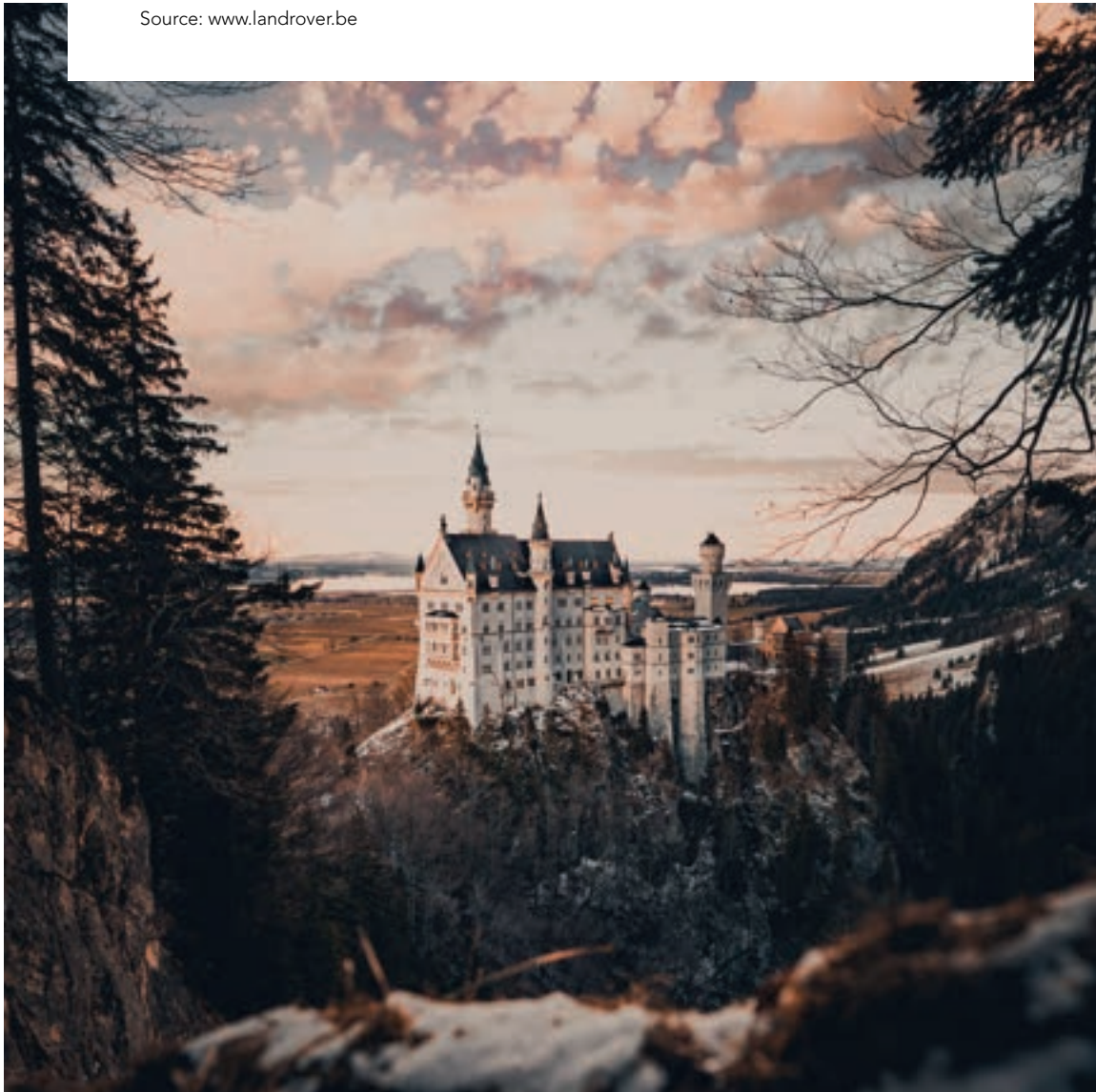
ENGEL & VÖLKERS

Voyage en Range Rover en quête des plus beaux châteaux d'Allemagne

Un road-trip hivernal aller-retour le long du Rhin jusqu'aux Alpes

La dinde n'est pas encore froide que l'envie de partir en voyage pour fuir l'agitation des fêtes de fin d'année se fait déjà sentir. Un voyage totalement improvisé où – selon le cliché bien connu – ce n'est pas tant la destination qui prime, mais bien la route qui y mène. Le temps est compté et le budget déjà bien entamé par tous ces cadeaux qui brillent sous le sapin: la meilleure option, c'est un road-trip dans le pays voisin. Nous remercions chaleureusement nos hôtes pour le dernier plat du repas de Noël annuel, et nous sautons en voiture, direction l'Allemagne.

Source: www.landrover.be





CHASSE AUX CHÂTEAUX EN ALLEMAGNE

Si l'on mène une petite enquête pour savoir quel est notre pays voisin préféré, celui-ci ne figure certes pas en tête de liste. La France tient le haut du pavé avec la chaleur de ses régions méridionales, son pain croustillant et ses vins frais. Les Pays-Bas aussi, avec leur douceur de vivre, leurs roues de fromage et autres moulins-à-vent. L'Allemagne ne vient pas d'emblée à l'esprit, ce qui s'avère totalement injustifié.

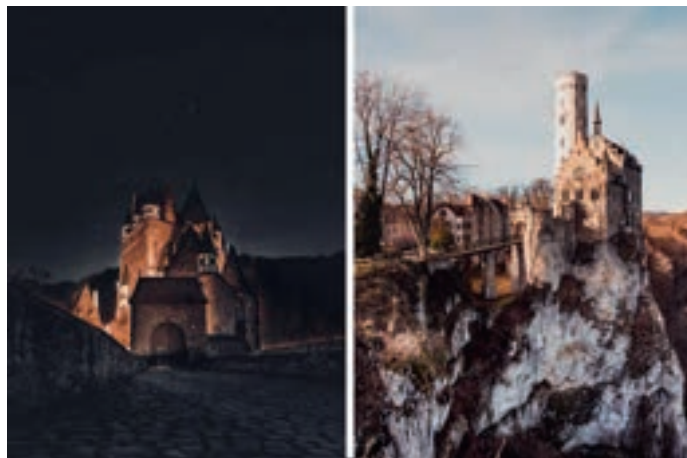
Après une brève recherche et quelques clics, on se rend compte que l'Allemagne regorge de vastes forêts, de rivières sauvages, de sommets enneigés, de lacs glaciaires et de châteaux séculaires empreints de magie. Notre itinéraire? Celui qui nous mène de château en château. Sur la carte, nous épinglons simplement en rouge tous les châteaux parsemant la route jusqu'au Sud profond, ce qui nous permet au passage de cocher en prime quelques sommets alpins.

Nous emmenons: notre Range Rover, entièrement équipé pour un road-trip hivernal, des chaussettes et bonnets de laine, notre soif d'aventure et un estomac vide. Fromage fondu à déguster au cœur de chaleureux Schtubes en bois, nous voilà!

UN ROAD-TRIP DE SIX JOURS LE LONG DU RHIN, TRAVERSANT LA BAVIÈRE JUSQU'AUX ALPES ET RETOUR
Moyennant un minimum de préparation et un rapide coup d'œil à un guide, une page Instagram ou un blog de voyage, il est facile d'organiser votre propre road-trip en Allemagne. Nous énumérons ici quelques endroits qui doivent absolument figurer sur votre itinéraire.

Nous avons mis une petite semaine pour effectuer notre voyage aller-retour entre la Belgique et l'Allemagne. Ce qui est largement suffisant pour voir pas mal de choses, inutile donc de vous mettre la pression en voulant absolument passer par tout ce qui mérite a priori le détour. Prenez au contraire le temps de profiter de la vie, de vous reposer ou de faire une longue promenade.



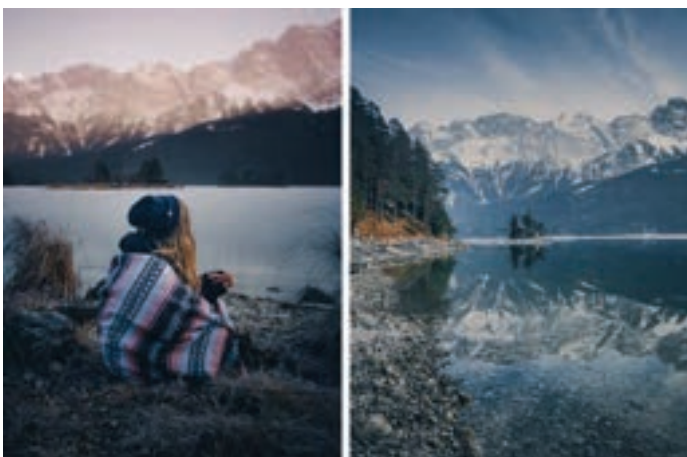


LES 5 PLUS BEAUX CHÂTEAUX D'ALLEMAGNE

Que vous préférerez en visiter l'intérieur ou les contempler de loin, en vous émerveillant de ces époques révolues au milieu des forêts et des montagnes, les nombreux châteaux représentent le must absolu lorsque vous voyagez en Allemagne. Le pays entier regorge de ces vestiges historiques, entretenus avec amour et ouverts au public.

Nos préférés:

- **Neuschwanstein:** le seul vrai château Disney!
Füssen, Bavière
- **Burg Eltz:** uniquement entouré d'une forêt déserte, tout près de la frontière belge.
Coblence - Trèves
- **Lichtenstein:** un château blanc, en équilibre sur une falaise rocheuse.
Honau, Baden-Württemberg
- **Hohenzollern:** que diriez-vous d'un voyage hors-piste, qui vous mène jusqu'à un promontoire à flanc de montagne près du château, loin des groupes de touristes, d'où vous pourrez admirer le bâtiment dans toute sa splendeur?
Hechingen, Baden-Württemberg
- **Schloss Moyland:** transformé en musée proposant une collection d'art époustouflante et des expositions temporaires.
Bedberg-Hau, Rhénanie Nord-Westphalie





LE PLUS BLEU DES LACS GLACIAIRES

Au cœur de la Bavière méridionale, à la frontière entre l'Allemagne et l'Autriche, s'étend le splendide lac d'Eibsee. Surtout lorsqu'un timide soleil d'hiver pointe sous la grisaille du matin, ses rayons dorés perçant les nuages, et que le lac se met peu à peu à refléter les montagnes environnantes. Juste à côté du lac bleu glacier se dresse la Zugspitze, la plus haute montagne d'Allemagne, avec son sommet enneigé et ses flancs accidentés.

C'est ici que vous prendrez vos plus belles photos de nature, en vous promenant dans la forêt tout autour de ce magnifique lac.

UNE AVENTURE OSCILLANTE SUR LE PONT GEIERLAY

Sur plus de 300 mètres, tentez l'oscillante traversée du pont suspendu qui relie les villages de Mörnsdorf et Sosberg. Sous vos pieds, un vertigineux ravin planté d'arbres et arbustes verdoyants: palpitant!

KÖNIGSSEE

S'il vous reste un peu de temps pour parcourir quelques kilomètres de plus, ne manquez pas le Königssee à Berchtesgaden, tout près de la frontière autrichienne. Ce fjord impressionnant est situé au bord d'un pittoresque village de montagne. Quand il n'y a pas de vent et que le soleil brille, de minuscules bateaux s'aventurent sur le lac, vous offrant les plus belles vues sur les flancs des montagnes, gardiennes de la pureté de ses eaux profondes.

PARTIR POUR UN ROAD-TRIP HIVERNAL

Qui dit hiver, dit neige et glace. Plus on s'enfonce au cœur de l'Allemagne, plus il y a de chances que le paysage montagneux se couvre d'un moelleux tapis neigeux hivernal. Le Range Rover vous permet de partir en toute sécurité pour un road-trip durant les mois d'hiver et de laisser derrière vous, sans le moindre souci, les traces d'une aventure hors-piste.

- Grâce à la technologie off-road innovante Terrain Response, vous maîtrisez d'une simple pression sur le bouton les réactions du moteur, de la transmission, des différentiels et des systèmes de contrôle de la suspension afin d'optimiser votre tenue de route et de l'adapter à l'environnement: conduite sur la neige, la boue, les pistes ou le sable.
- La conduite off-road exige une capacité de traction suprême pour braver les routes raides et boueuses. Avec un SUV à transmission intégrale AWD, vous effectuez aisément ce type de parcours.
- Les sièges à réglage automatique offrent encore davantage de place et de confort lors d'un long voyage. Mettez les sièges à plat pour disposer de plus d'espace de rangement pour les chaussures d'hiver, les bottes de pluie et les vestes chaudes. Et que diriez-vous de vivre une réelle aventure en passant la nuit dans le coffre, en plein pays des merveilles hivernales, et en admirant au réveil la vue sur ce lac bleu ou ce château magique?



AUDIOMIX

Add emotion to your life

Transformez votre maison en foyer sublimes de hifi, audio et domotique exclusive.

Chez Audiomix, nos experts seront ravis de vous accompagner tout au long de ce trajet. Notre excellente connaissance des produits, nos conseils personnalisés et des démonstrations dans notre showroom vous aideront à choisir la solution complète qui vous conviendra le mieux.

Nos techniciens experts en soigneront l'installation.
Il ne vous reste plus qu' à vous détendre et profiter.

**Pour de plus amples informations visitez notre showroom
Liersesteenweg 321, 3130 Begijnendijk**



UURWERKEN

Rolex | Cartier | Omega
Chopard | Breitling | Hermes
Tudor | Tag Heuer
Baume & Mercier | Longines

JUWELEN

Chopard | Pasquale Bruni
Messika | Casato | Bigli
One More | Anna Maria Cammilli

Nys Jewelers,
tijdloze traditie
sinds 1946

NYS EXCLUSIVE

—
Lange Steenstraat 20
8500 Kortrijk

NYS BOUTIQUE

—
Korte Steenstraat 9
8500 Kortrijk

www.nys.be

A large, high-contrast black and white close-up of a woman's eye. The iris is replaced by a blue watch face with white numbers and hands, symbolizing the 'timeless tradition' theme.

TIMELESS
TRADITION



BLUESOUND

THE NEW NODE.



Bluesound reste à l'avant-garde de la révolution du streaming de l'Hi-Fi, et la dernière génération NODE, avec sa technologie améliorée et qualité de son, plus que jamais auparavant. Ce que la génération précédente de lecteurs a fait, le nouveau NODE fait encore mieux. En se basant sur notre plateforme processeur 'nouvelle génération', nous avons apporté plusieurs améliorations que les mélomanes modernes certainement apprécieront : Une conception nouvelle et améliorée du DAC, un entrée HDMI eARC, un panneau de commande

tactile redessiné et intuitif avec détection proximité, sortie audio USB vers un DAC externe, et une finition laquée mate de haute qualité, ce qui permet à la NODE de s'intégrer parfaitement à n'importe quelle position d'écoute. La mission de Bluesound est de rendre la hi-fi haute résolution accessible à tous. Le NODE est la mesure la plus récente de cet effort louable; le mélange parfait de qualité sonore, design moderne et une valeur ajoutée pour le mélomane.

Concepts

Wolvenstraat 2 - 9620 Zottegem
09 360 55 22 - www.concepts.be
∞

HE Solutions

Turnhoutebaan 155 - 2390 Oostmalle
0495 55 76 91 - www.hesolutions.be
∞

Arnout Deerlijk

Beverenstraat 23 - 8540 Deerlijk
056 71 96 52 - www.arnout.be
∞

Arnout Kortrijk

Veemarkt 12 - 8500 Kortrijk
056 2117 89 - www.arnout.be
∞

D&M beeld- en klankstudio

Beverestraat 4c - 9700 Oudenaarde
055 30 28 05 - www.d-en-m.be
∞

diMonaco

Stationsstraat 66 - 9100 Sint-Niklaas
03 776 24 40 - www.dimonaco.be
∞

Hifi Corner Antwerpen

Sint-Katelijnevest 53 - 2000 Antwerpen
03 23 299 50 - www.hificorner.be
∞

Hifi Corner Schoten

Paalstraat 128 - 2900 Schoten
03 658 34 70 - www.hificorner.be
∞

Hifi Corner Deurne

Jozef Verbovenlei 54 - 2100 Deurne
03 322 01 11 - www.hificorner.be
∞

Klank- en Beeldstudio Vanden Bussche

Torhoutsesteenweg 88c 8400 Oostende
059 70 50 62 - www.vanden-bussche.be
∞

Beeld, Klank & Koffie Verheeken

Sint-Gillisstraat 22 - 9170 De Klinge
03 770 73 48 - www.verheeken.be



Le nouveau Range Rover Sport dévoilé avec l'ascension épique d'un évacuateur de crue

Le nouveau SUV haute performance de luxe Range Rover Sport a évité une chute vertigineuse et défié un torrent d'eau pour faire sa première mondiale par une démonstration inédite de capacités dynamiques

Bron: <https://grayling-landrover.prezly.com/>







Le nouveau Range Rover Sport a fait sa première mondiale par l'ascension spectaculaire et inédite de l'évacuateur de crue d'un barrage inondé en Islande.

L'ascension épique a vu le nouveau Range Rover Sport résister au torrent d'eau s'abattant sur la rampe du barrage de Kárahnjúkar – le plus grand du genre au monde – à raison de 750 tonnes par minute. Une perte de traction risquait de plonger le véhicule au fond de la vallée en contrebas dans une chute vertigineuse de 90 m à la base de l'évacuateur de crue.

La troisième génération du SUV haute performance de luxe de Land Rover est la plus désirable, technologiquement avancée et performante à ce jour, mêlant une imposante présence sur la route à des réponses de conduite instinctives en utilisant la combinaison la plus avancée de technologies de châssis jamais montées sur un Land Rover.

L'ascension réussie de l'évacuateur de crue a été projetée pour la première fois lors d'un événement de lancement exclusif à l'Advanced Product Creation Centre de Jaguar Land Rover à Gaydon, au Royaume-Uni. Jessica Hawkins, pilote cascadeuse officielle de James Bond, était derrière le volant lorsque le nouveau Range Rover Sport a démontré son adhérence, sa traction, ses performances et son sang-froid, terminant la dernière série de défis pour le SUV haute performance de luxe de Land Rover. Parmi ses précédents exploits figurent une course de côte record de Pikes Peak, une traversée record du désert du Quart Vide dans la péninsule arabique et une première ascension des 999 marches du Heaven's Gate en Chine, en 2018.

Nick Collins, Executive Director Vehicle Programmes, Jaguar Land Rover, a déclaré: «L'architecture MLA-Flex innovante de Land Rover ainsi que les derniers systèmes de châssis s'associent pour fournir le plus haut niveau de dynamisme jamais vu sur le Range Rover Sport. Le contrôle de châssis intégré régit la suite complète d'innovations, coordonnant tout, depuis le dernier système de suspension pneumatique au volume adaptable jusqu'à notre système de contrôle électronique actif du roulis Dynamic Response Pro. Il en résulte le Range Rover Sport le plus stimulant et le plus exaltant de tous les temps.»

L'ascension de l'évacuateur de crue était le dernier obstacle sur la route entre le fond de la vallée et le sommet du barrage, les longs tunnels abrupts et les tunnels en béton à 40 degrés du barrage hydroélectrique, ainsi que le mur rocheux du barrage lui-même. Le tronçon de 294 m de l'évacuateur de crue avait de l'eau qui tombait furieusement en cascade le long de sa chute de 90 mètres, pour fournir le test ultime en matière de traction et de confiance du conducteur.

Jessica Hawkins, pilote cascadeuse, a déclaré: «La puissance de l'eau dévalant le déversoir était à couper le souffle depuis le côté de la vallée. Conduire en sachant qu'une chute de 90 mètres m'attendait derrière moi au bas de la pente, si les choses tournaient mal, a fait de ce trajet le plus difficile que j'aie jamais entrepris. Malgré la pente raide et l'eau vive, le nouveau Range Rover Sport a donné l'impression que c'était facile. Sa traction, son sang-froid et sa visibilité dominante m'ont inspiré tellement de confiance que j'ai pu profiter de toute l'expérience.»

Le nouveau Range Rover Sport repose sur l'architecture longitudinale modulaire flexible (MLA-Flex) avancée de Land Rover, qui fournit les bases idéales pour sa dynamique supérieure et son raffinement inégalé. Sa gamme de motorisations puissantes et efficaces comprend deux hybrides rechargeables électriques à autonomie étendue à six cylindres, offrant une autonomie en 100 % électrique allant jusqu'à 113 km et des émissions de CO₂ d'à peine 18 g/km1.

Le nouveau V8 Twin Turbo de 390 kW/530 ch délivre des performances sportives, montant de 0 à 100 km/h en à peine 4,5 secondes le mode Lancement dynamique engagé. Les clients peuvent également choisir entre des moteurs Ingenium essence et diesel hybrides légers puissants et efficaces, tandis que la propulsion 100 % électrique sera disponible en 2024, Land Rover poursuivant son parcours d'électrification.



DESIGN MODERNE AFFIRMÉ

Des proportions spectaculaires accentuent le design émotif du Range Rover Sport aux surfaces tendues, à l'allure dynamique et au profil reconnaissable instantanément, parfaitement accentué par ses proportions musclées – donnant l'impression que le véhicule est prêt à partir.

Prof. Gerry McGovern OBE, Chief Creative Officer, Jaguar Land Rover, a déclaré: *«Notre nouveau Range Rover Sport embrasse pleinement notre approche moderniste du design des véhicules tout en amplifiant son caractère sportif et confiant incontestable.»*

Le design épuré du nouveau Range Rover Sport s'étend jusque dans son tout nouvel habitacle. Avec une nouvelle interprétation de la position de conduite haute de la marque Range Rover, les dernières technologies de commodité et d'aide à la conduite et les matériaux les plus raffinés s'associent pour garantir que chaque trajet est une expérience à savourer.

STIMULANT SUR CHAQUE TRAJET

Une boîte à outils dynamique complète est intégrée pour l'expérience de conduite la plus stimulante et dynamique, reposant sur la force inhérente à l'architecture de carrosserie MLA flexible en métal mixte. Une série de technologies régies par le système de contrôle de châssis intégré de Land Rover fonctionnent en harmonie pour fournir une agilité et des réponses instinctives.

Un nouveau pack Stormer Handling offre la combinaison ultime de technologies de châssis pour la maniabilité la plus dynamique et agile, et inclut le système Dynamic Response Pro, la direction intégrale, un différentiel actif électronique avec répartiteur de couple au freinage ainsi que des programmes configurables.

Dynamic Response Pro est un système électronique de contrôle actif du roulis de 48 volts, capable d'appliquer jusqu'à 1400 Nm de couple sur chaque essieu, pour une expérience de conduite qui inspire confiance ainsi que de nouveaux niveaux de contrôle de la carrosserie et de tenue de virage, tandis que la direction intégrale aide à atteindre une agilité et une maniabilité inégalées à faible vitesse, avec une stabilité supérieure à haute vitesse.

La suspension pneumatique dynamique introduit pour la première fois des ressorts pneumatiques à volume adaptable et équipe chaque nouveau Range Rover Sport. Le système intelligent améliore la largeur de bande de la suspension en faisant varier la pression dans les airbags pour offrir le confort traditionnel du Range Rover avec la tenue de route dynamique attendue du Range Rover Sport. Pour optimiser les réponses, le véhicule surveille la route à l'aide des données de navigation eHorizon afin d'apprêter préventivement le véhicule aux virages à venir.





INCARNATION DU LUXE SPORTIF

Le nouveau Range Rover Sport fait de chaque trajet un événement et son niveau de dynamisme peut être affiné au gré du conducteur, tout en offrant des niveaux accrus de raffinement et de confort. Cette capacité à combiner deux caractères est rendue possible par un ensemble complet de technologies.

Le système avancé Cabin Air Purification Pro crée et maintient l'environnement intérieur optimal pour le bien-être et la vigilance, tandis qu'une sélection de puissantes options audio Meridian est disponible. Le système audio Meridian Signature est le plus avancé et le plus puissant jamais monté sur un Range Rover Sport, avec jusqu'à 29 haut-parleurs dont quatre d'appui-tête pour créer des zones sonores personnelles pour les quatre principaux occupants de l'habitacle. La réduction active de bruit nouvelle génération³ joue ici son rôle, réduisant le nombre de sons externes entrant dans l'habitacle pour un raffinement ultime.

TECHNOLOGIES D'EXCEPTION

La puissante architecture de véhicule électrique (EVA 2.0) de Land Rover prend en charge un écosystème de technologies connectées d'exception, dont Software Over The Air (SOTA). La technologie intelligente fournit des mises à jour à distance pour 63 modules électroniques, garantissant que le nouveau Range Rover Sport reste à la pointe de l'innovation, de la technologie moderne et des services tout au long de sa vie.

Le système d'infodivertissement primé Pivi Pro intègre un écran tactile haute résolution flottant de 13,1 pouces positionné au centre du tableau de bord moderniste. Contrôlant tout, de la navigation aux médias en passant par les paramètres du véhicule, il apprend les habitudes de l'utilisateur et personnalise intelligemment l'expérience embarquée, ce qui en fait un assistant personnel réellement intuitif.

Amazon Alexa² apporte un nouveau niveau de commodité, offrant la possibilité de contrôler divers paramètres et fonctionnalités à l'aide de commandes vocales naturelles tout en réduisant le potentiel de distraction. Alexa est intégré dans Pivi Pro et l'IA vocale intègre même l'utilisation des appareils Alexa à domicile via l'application pour smartphone Land Rover et Remote Skills. (Dès qu'il sera disponible en Belgique et au Grand-Duché de Luxembourg)

CAPACITÉS INÉGALÉES

Le nouveau Range Rover Sport est la version la plus dynamique du SUV haute performance de luxe de Land Rover, et la plus compétente en dehors des routes pavées, utilisant la dernière transmission intégrale intelligente (iAWD) et intégrant les dernières innovations et technologies tout-terrain de Land Rover pour garantir son étendue de capacités dynamiques.

Le régulateur de vitesse tout-terrain adaptatif fait ses débuts sur le nouveau Range Rover Sport et aide le conducteur à naviguer sur terrain difficile en maintenant une progression constante en fonction des conditions de terrain. Le conducteur peut sélectionner l'un des quatre réglages de confort et le système ajuste intelligemment la vitesse, permettant ainsi au conducteur de se concentrer sur la direction du véhicule.

Le nouveau Range Rover Sport sera produit exclusivement dans l'usine de fabrication de Solihull au Royaume-Uni, berceau historique de la production de Range Rover, parallèlement au nouveau Range Rover.

Plus d'info sur www.landrover.be et www.landroverluxembourg.lu

1 Les chiffres indiqués sont le résultat d'un test officiel du constructeur conformément à la réglementation WLTP de l'UE pour les modèles avec batterie entièrement chargée. Fournis uniquement à des fins de comparaison. Les valeurs réelles peuvent différer. Les valeurs relatives aux émissions de CO₂, à la consommation de carburant et énergétique, et à l'autonomie peuvent varier en fonction du style de conduite, des conditions de circulation, de la charge, des jantes, des accessoires montés et de l'état de la batterie. Les valeurs d'autonomie sont basées sur des essais réalisés avec un véhicule de série sur un itinéraire standard. Pour une recharge à domicile uniquement et sur la base de données anonymisées fournies par les clients Range Rover.

2 Tous les équipements embarqués doivent seulement être utilisés par le conducteur lorsque cela ne pose aucun danger. Le conducteur doit assurer le contrôle total de son véhicule à tout moment. Amazon Alexa Voice AI est disponible uniquement sur certains marchés. Amazon, Alexa et tous les logos associés sont des marques déposées d'Amazon.com, Inc. et de ses filiales. Certaines fonctionnalités d'Alexa dépendent des systèmes domestiques utilisés. L'utilisation d'Amazon Alexa requiert un compte Amazon.

3 De série sur les véhicules équipés des systèmes audio surround Meridian Signature



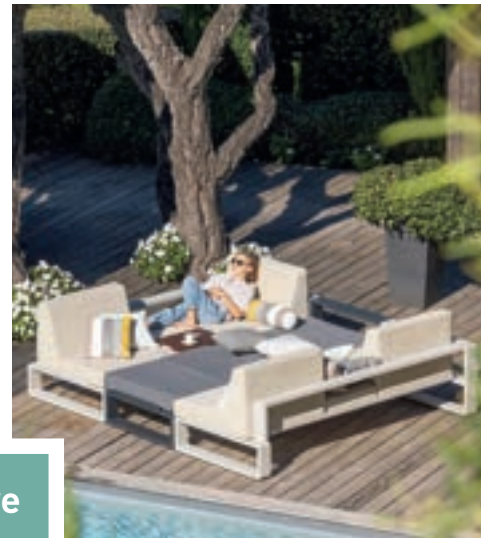
One Side Wing - Huile sur toile- 182x227 cm

One Side Wing est la pièce maitresse absolue du peintre figuratif incontesté japonais, Nobuyuki Shimamura. Une peinture de dimensions exceptionnelles, encore jamais montrée. Une occasion unique à saisir dans la galerie.



Galerie Art Center Horus

Zeedijk 697B/C, Knokke | Latemstraat 5-8, Sint-Martens-Latem | Nieuweweg 6, Laren (NL)
www.artcenterhorus.com | info@artcenterhorus.com | 0477 48 23 70



Découvrez notre offre exclusive
de salons de jardin EGO Paris.



- EGO Paris vous offre des produits authentiques et une gamme de finitions sans équivalence.
- Ils ont été imaginés pour vous permettre de créer votre univers de confort et de convivialité tout en donnant vie à vos envies et en portant haut vos couleurs.
- Voyagez à travers notre univers, qu'il soit source de votre inspiration.
- Rendez-vous www.egoparis.com

EGO Paris - EMU - Fast - Fermob - Fontana Forni - Glatz - Heatsail - Houe - Kristalia
Royal Botania - Sifas - Umbrosa - etc

Incroyable choix et rapport qualité/prix compétitif pour un mobilier d'extérieur exclusif, fabriqué
par les meilleurs fabricants européens avec leur propre production.
Gamme unique sélectionnée spécialement pour vous.


PARIS

D&
BO



CONNECTED SPEAKERS

Sounds Better Together

Rencontrez les Connected Speakers. Profitez de la musique partout dans la maison à la manière Bang & Olufsen: simple, transparente, merveilleusement belle.



Commencez avec un haut-parleur, puis branchez-en d'autres pour un plaisir d'écoute dans toute la maison.

Bang & Olufsen Audiomix
Liersesteenweg 321
3130 Begijnendijk

tomgoris@audiomix.be
016/56.10.62

Bang & Olufsen Brasschaat
Bredabaan 1073
2930 Brasschaat

kris@teletechnics.be
03/295.89.09

Bang & Olufsen Gent
Kortrijksesteenweg 271
9830 Sint-Martens-Latem

info@vandelooock.be
09/265.73.73

Bang & Olufsen Knokke
Natiënlaan 226
8300 Knokke (nieuw adres)

info@vandelooock.be
050/51.73.73

Bang & Olufsen Spelier
Leuvensesteenweg 579
3070 Kortenbergh

birgit.spelier@spelier.be
02/756.58.60

Bang & Olufsen Waasland
Krijgsbaan 209
9140 Temse

paul@heymanreference.be
03/771.11.86

BANG & OLUFSEN

Immo Nobels

acheter et vendre des biens immobiliers sans soucis

Avec près de 30 ans d'expérience dans l'achat et la vente de biens immobiliers, comptant plus de 10 000 transactions immobilières, Immo Nobels peut se considérer comme un expert du secteur. En plus d'un réseau étendu, le spécialiste de l'immobilier d'Audenarde dispose d'un solide concept de marketing et d'une très grande clientèle comme atouts supplémentaires. «Le client est assurément notre principale préoccupation», déclare le directeur et agent immobilier agréé Kristian Nobels, qui a fondé l'agence immobilière en 1993. «Nous employons 27 personnes dans différents départements, qui connaissent toutes le secteur de l'immobilier et garantissent un suivi personnalisé.

Texte: Wim Vander Haegen – Photos © Immo Nobels



SECTEUR COMPLEXE

Qu'il s'agisse d'une petite maison rénovée ou d'une propriété de luxe, Immo Nobels s'efforce de vendre des biens immobiliers d'une manière de grande qualité et justifiée sur le plan professionnel. «La vente de biens immobiliers devient de plus en plus complexe, de sorte que le besoin de soutien d'une équipe de spécialistes a fortement augmenté. La législation ne s'est certainement pas simplifiée ces dernières années. Le propriétaire/vendeur est confronté à de nombreux documents et certificats nécessaires qu'il doit fournir pour vendre son bien. En outre, une tarification correcte n'est pas aussi évidente qu'il n'y paraît, mais c'est un facteur très crucial dans le processus de vente. Nous nous occupons de ces questions de manière professionnelle afin que le vendeur puisse avoir l'esprit tranquille et être épargné de tout problème administratif ou commercial. Dès que nous avons conclu un accord avec le propriétaire, nous mettons en place une équipe qui s'occupe de tout. Nous prenons des photos, fournissons le bon prix, mettons tout en ligne, supervisons adéquatement chaque étape du processus ; ... Avec 75 000 visiteurs par mois sur le site www.nobels.be et un réseau de plus de 50 000 contacts, la vente est entre de bonnes mains. De plus, nos représentants connaissent parfaitement leur région et ont fait leurs preuves dans le secteur complexe de l'immobilier.»

UN MARKETING FORT

Le marketing qui accompagne la vente d'une maison est un élément indispensable de l'ensemble de l'activité immobilière. «Il ne se passe pas un jour sans que les gens soient «assaillis» par toutes sortes de publicité et de marketing. En tant que nom connu et reconnu dans le secteur, notre mission est de transmettre «le bon message au bon moment par le bon canal de communication». Nous pouvons affirmer que notre approche est innovante et même un peu particulière. Avec le plus grand respect pour l'acheteur et le vendeur, car c'est la seule façon de gagner la confiance de toutes les parties. Nous donnons à toute propriété la visibilité nécessaire, non seulement en ligne, mais aussi grâce à notre présence constante dans la presse écrite, à la radio et à la télévision. Combiné à une vision commerciale du marché, cela garantit le pouvoir d'action nécessaire qui est porté par l'ensemble de l'équipe. Chaque employé a sa propre spécialité. Tous ces éléments forment une équipe solide qui est convaincue, dans toutes ses facettes, que le client est toujours central. Faire des affaires, surtout dans l'immobilier, c'est une question de personnes. On ne vend pas de l'immobilier tous les jours, c'est pourquoi nous nous efforçons de donner aux gens les conseils et le confort qu'ils méritent. D'une manière très personnelle. Nous connaissons nos clients et ils nous connaissent, c'est le cas depuis le début et cela continuera à l'être. Notre présence à la télévision, comme nous venons de le mentionner, est un excellent moyen de soutenir notre formule de marketing. Notre activité principale se situe dans le sud-est de la Flandre et une partie du Hainaut, c'est pourquoi je suis régulièrement présent sur les chaînes régionales AVS et TV Oost pour partager des conseils et des astuces.»



Kristian Nobels, directeur d'Immo Nobels – © Immo Nobels

UN MOT EST UN MOT

Un autre élément tout aussi important est le large éventail de services supplémentaires proposés en standard dans la maison. «Nos collaborateurs sont en contact étroit tant avec les autorités compétentes qu'avec d'autres acteurs comme des partenaires experts en matière de prêts et d'assurances. Bien entendu, nous n'imposons aucune obligation à quiconque. Avec nous, les gens sont libres de choisir, nous n'avons pas d'agenda caché. Un deal est un deal, un mot est un mot.»

L'un des fers de lance d'Immo Nobels est l'organisation de «journées portes ouvertes». «Nous faisons généralement cela deux fois par an, où les acheteurs potentiels peuvent visiter plus de 100 maisons sans rendez-vous. Il va sans dire que nous organisons également la journée de visite classique, au cours de laquelle les gens peuvent jeter un coup d'œil en toute discrétion, sur rendez-vous. Par souci d'exhaustivité, nous tenons également à préciser que notre «portefeuille» ne se limite pas aux «propriétés». Nous vendons également des terrains à bâtir et réalisons le développement de projets en collaboration avec des promoteurs immobiliers reconnus et expérimentés. Là aussi, nous faisons tout notre possible pour obtenir le meilleur prix de vente pour nos clients. Les personnes qui ne veulent pas vendre, mais plutôt investir, sont également au bon endroit. Pas seulement dans notre pays, d'ailleurs ; depuis quelque temps déjà, nous sommes solidement ancrés en Espagne, où nous collaborons avec des bureaux qui connaissent la situation locale et sont fiables à 100 %.»

ENSEMBLE COMPLET DE SERVICES

Quel est le coût de la vente d'une propriété et quel est le retour sur investissement? Et quel est le rôle d'Immo Nobels? «Le propriétaire n'est pas la bonne personne pour évaluer un bien, car il a un lien personnel avec celui-ci. C'est pourquoi il est fortement recommandé de faire appel aux services d'un agent ou d'un expert immobilier tel qu'Immo Nobels. Nous procédons à une évaluation objective et prenons en compte différents aspects tels que l'emplacement, la surface habitable, l'âge et l'état de la maison, les prix des maisons du voisinage, etc. Le prix que nous facturons en tant qu'agent immobilier dépend de différents facteurs. Nos tarifs ne sont d'ailleurs pas un secret, ils sont affichés en vitrine, comme ceux de tous les autres agents immobiliers, de sorte que vous les connaissez avant même d'entrer dans l'agence immobilière. En contrepartie de cette commission, nous offrons une gamme très étendue de services tels que des estimations de prix correctes, des conseils pour les visites, toute l'administration, des conseils sur les primes, les assurances et les prêts, etc. Nous veillons également à ce que le compromis soit conclu correctement, afin qu'aucune partie ne soit confrontée à des surprises.»

Conclusion: achetez ou vendez, soyez toujours bien guidé par un bon agent immobilier comme Immo Nobels. Cela peut vous éviter bien des maux de tête.

**Plus d'informations:
www.nobels.be**

A man in a blue cap and grey jacket is captured mid-swing, standing on the roof of a white van. He is holding a golf club high above his head. The van is parked on a gravel surface, and a person wearing a white cap is visible in the driver's seat. The background consists of a line of green trees under a cloudy sky. The text "Peak Performance" is overlaid in the center of the image.

Peak Performance®

VISIT US IN OUR STORE IN KNOCKE OR ON [PEAKPERFORMANCE.COM](https://www.peakperformance.com)

BOSE

Even better all together

Every speaker and soundbar in the Bose smart speaker family works together, so you can add more whenever you're ready. And with voice assistants built into each product, you have instant access to all your music—hands-free. Bring all your entertainment to life—music, movies and TV—in any room you want.



Music and voice assistant services may vary and may not be available in all languages and countries. A home Wi-Fi® network and Internet access are required. Bose is a trademark of Bose Corporation. Wi-Fi® is a registered trademark of Wi-Fi Alliance®.

Audiomix

Liersesteenweg 321
3130 Begijnendijk (grens Aarschot)
016 56 10 62 - www.audiomix.be

diMonaco


Stationsstraat 66
9100 Sint-Niklaas
03 776 24 40 - www.dimonaco.be

Vermeersch Hifi TV

Vooruitgangstraat 3B
8900 Ieper
057 20 73 26 - www.vermeerschhifitv.be

DÉCOUVREZ NOS CRÉATIONS ARTISANALES PERSONNALISÉES.
CHAQUE BIJOU EST UNE PIÈCE UNIQUE CRÉÉE EN ÉDITION LIMITÉE.

JEWELS KISSED BY A ROSE



RÉALISATION SUR MESURE ÉGALEMENT POSSIBLE

Outre l'orfèvrerie, Kris Baele maîtrise l'art peu répandu de la technique de la cire perdue. Voilà pourquoi il peut répondre parfaitement à la demande de chaque client.

DE L'ANCIEN AU NEUF

Souhaitez-vous honorer le passé, tout en ayant le regard résolument tourné vers l'avenir ? Venez profiter de l'occasion pour discuter de nouvelles créations à partir de matières existantes!



Exclusieve (VAKANTIE)WONINGEN EN INVESTERINGSOBJECTEN in Oostenrijk

Alpendreams

www.alpendreams.eu



© Schmittenhöhebahn AG

RUST, RUIMTE, EEN EIGEN PLEK IN DE NATUUR.

Meer dan ooit is daar behoefte aan.
En waar zit u dan beter
dan in Oostenrijk?



DAAROM ALPENDREAMS

Wij kennen Oostenrijk als geen ander. Het voor onze klanten **selecteren van de mooiste plekjes in Oostenrijk is waar we in gespecialiseerd zijn.** Wij gaan voor locaties waar we **zelf in geloven**, in bekende en (nog) minder bekende dorpen; met **vele partners** waar we inmiddels jaren prima mee samenwerken. Dat geeft **rust** en zekerheid. Wij begeleiden bij uw aankoop in Oostenrijk van het allereerste contact tot en met de oplevering/overdracht. Onze dienstverlening ter plaatste ontzorgt en brengt **geen extra kosten** met zich mee. Tot slot zijn wij als enige aanbieder in Oostenrijk Mondy Approved: een grote extra **zekerheid** voor u!



ALPENDREAMS
info@alpendreams.eu
www.alpendreams.eu

Tel NL: +31 (0)6 52 06 61 70
Tel AT: +43 (0)6 991 0658 625
Tel BE: +32 (0)497 47 41 46

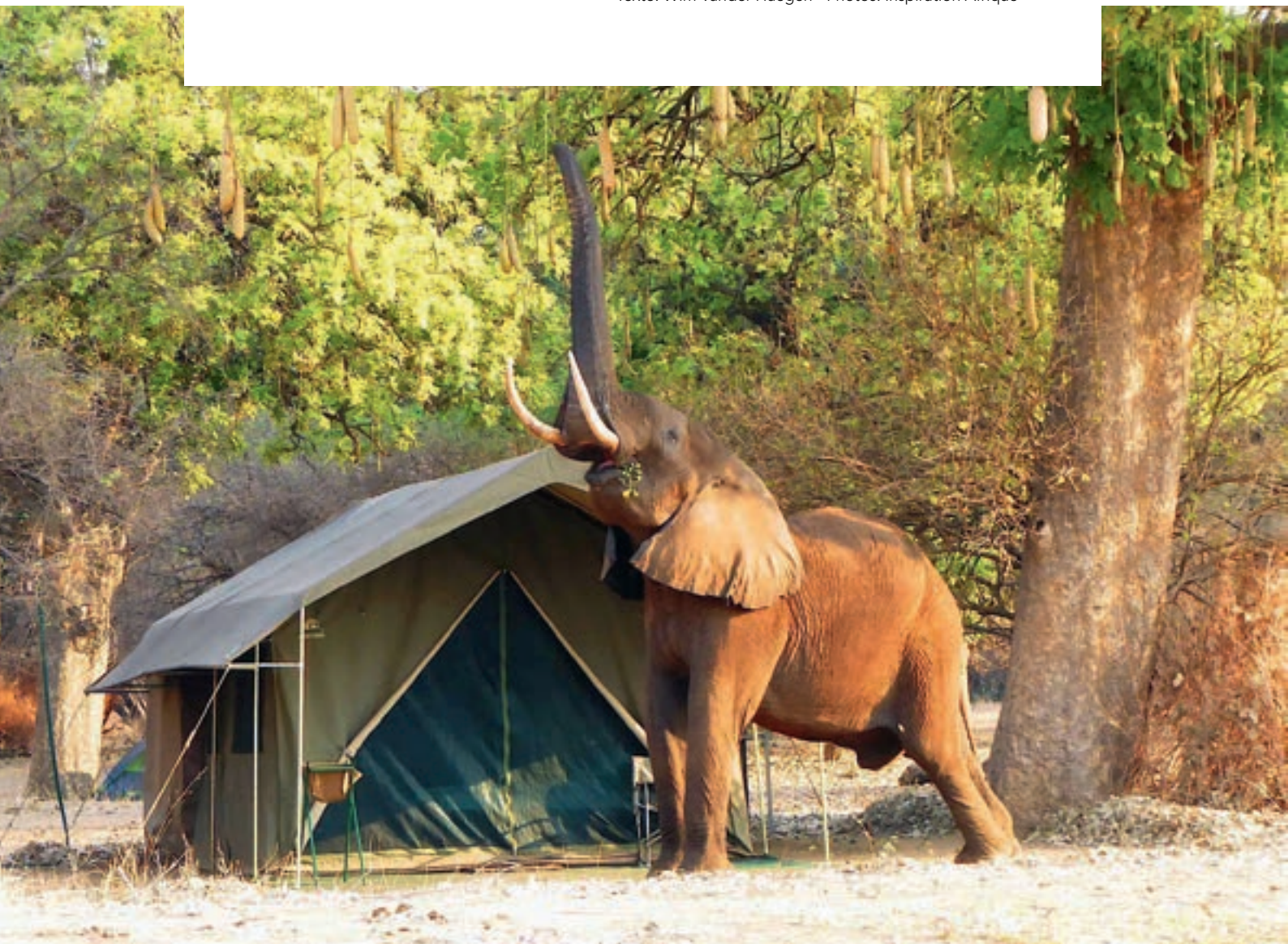
RENDEMENT. EXCLUSIVITEIT. ONTSPANNING. (SNEEUW)ZEKERHEID.

Glamping en Afrique

Profiter des plus beaux endroits, la nature comme seul compagnon

Ceux qui veulent entreprendre un voyage aventureux pour profiter de la beauté du continent africain en toute tranquillité s'inquiètent souvent de savoir comment tout va se passer. Toutefois, avec Inspiration Africa, vous n'avez pas à vous inquiéter. Non seulement tout est préparé dans les moindres détails, mais surtout la coopération avec des partenaires expérimentés et de confiance sur place permet au voyageur de profiter pleinement d'une expérience exceptionnelle. Dans cet article, Bruno Van den Bossche, spécialiste de l'Afrique, nous parle du «glamping» en Afrique. Camping dans des endroits uniques, avec de vastes paysages, proches de la nature, avec un service impeccable.

Texte: Wim Vander Haegen - Photos: Inspiration Afrique



Camp Mana au Zimbabwe, le long du fleuve Zambèze



Lion Sands Skybed - Plus d'hôtels et de lodges en Afrique du Sud

ENTIÈREMENT ADAPTÉ À VOS BESOINS

Inspiration Africa est l'idée de Bruno Van den Bossche, né et élevé sur le «continent noir» et spécialisé depuis des années dans les voyages vers des pays tels que le Botswana, le Kenya, Madagascar, le Malawi, Maurice, le Mozambique, la Namibie, Sao Tomé, les Seychelles, l'Afrique du Sud, la Tanzanie, la Zambie et le Zimbabwe. Bruno n'a pas seulement perdu son cœur pour l'Afrique, il en a aussi développé une passion qu'il aime partager avec ses clients. Inspiration Africa n'est pas une organisation comme les autres qui propose des voyages dans des pays d'une beauté à couper le souffle. «Nous mettons l'accent sur un service très personnalisé et élaborons des arrangements entièrement sur mesure. Notre philosophie consiste d'abord à nous asseoir avec les gens et à écouter ce qu'ils veulent. Ce n'est qu'ensuite que nous élaborons une formule qui correspond parfaitement à leur idée d'un voyage de rêve. Les voyages à forfait tout faits, tels qu'ils sont souvent proposés, ne sont pas pour nous. Nous travaillons individuellement et créons une expérience adaptée aux besoins et au rythme du voyageur.

THE REAL STUFF

Le glamping est un mot à la mode aujourd'hui, utilisé à tort et à travers. «Lorsqu'il s'agit de structures semi-permanentes ou temporaires, on peut parler de glamping ou de 'camping glamour', mais lorsqu'il s'agit de

séjourner dans une installation permanente, on peut parfois se demander si cela a encore quelque chose à voir avec le camping. Quand on pense au glamping, on pense d'abord au charme et au romantisme. Les couples qui entreprennent une lune de miel et passent une nuit sous une tente à la belle étoile, loin de tout et de tous, sont un bon exemple de ce que représente pour nous le glamping. Tout comme les safaris dans les camps de tentes ou une nuit romantique dans un «nid» haut perché dans les arbres de la nature africaine. Faire corps avec la nature est également important pour le glamping. Dormir dans une tente de luxe dans un endroit où les éléphants viennent jeter un coup d'œil à votre lit, profiter de la bonne nourriture et des autres autour d'un feu de camp le soir, sortir complètement des sentiers battus, ... c'est ce que nous entendons par glamping. Pas de clichés, pas d'arrangements, pour nous, il s'agit de «vrais trucs», de la nature aussi pure que possible.»

SOUS LES ÉTOILES

Bruno est principalement actif en Afrique orientale et du sud, non pas sur un ou deux sites fixes, mais sur un grand nombre de sites très divers. «Outre un large éventail de structures semi-permanentes, où les voyageurs peuvent séjourner une ou deux ou de préférence plusieurs nuits, nous organisons également des safaris mobiles en mettant l'accent sur le luxe

et le confort dans des tentes confortables pour deux personnes en pleine nature. Vous pouvez, pour donner une idée, dormir sur un ponton dans l'eau du lac Tanganyika. Un camp que j'aime personnellement est le Camp Mana à Mana Pools au Zimbabwe, le long du fleuve Zambèze. Il s'agit d'un camp classique où les éléphants passent quotidiennement pour boire de l'eau. Vous passez la nuit dans des structures très légères, mais avec tout ce dont vous avez besoin. C'est génial si vous pouvez entendre les hyènes hurler au loin ou un lion rugir... Une autre expérience merveilleuse est un séjour dans un Explorers Camp by Mobile Expeditions au Kenya. Vous dormez sur un canapé sous le ciel étoilé et nous veillons à ce que vous soyez protégé contre les moustiques. Pendant la journée, vous pouvez vous déplacer à cheval ou à dos de chameau.»

DORMIR DANS UN LIT D'ÉTOILE

Les cabanes dans les arbres et les 'sky beds' sont très recherchés. «Le principe du sky bed est que vous partez en safari et que vous restez dans un lodge pendant plusieurs jours. L'un des soirs, vous ferez la grasse matinée, d'où le terme «sleep out», dans un sky bed. Il s'agit d'une plate-forme sur pilotis pour une nuit romantique au bord d'un point d'eau où les animaux vont et viennent toute la nuit. C'est un must si vous voulez profiter pleine-

ment de votre safari. Vous pourrez profiter de la nature loin de tout et de tous, dîner privé et toilettes inclus. Le lodge vous dépose et vous récupère le matin. Vous n'êtes pas 100% à l'aise? Pas de problème, vous avez un talkie-walkie à votre disposition et pouvez appeler à l'aide à toute heure. En Afrique du Sud, nous travaillons en étroite collaboration avec More Lodges & Hotels, qui a acquis au fil des ans une excellente réputation pour les safaris et qui est la référence en matière de sleep outs. Une cabane dans les arbres est aussi parfaitement possible à cet endroit.»

DES DUNES ROUGES SANS FIN

Inspiration Africa offre de nombreuses autres possibilités, par exemple sur l'île de Mumbo. «Un endroit idyllique sur une île tropicale vierge et déserte flottant sur les vastes eaux du Lake Malawi National Park. Vous pouvez profiter de la belle plage et vous baigner dans le lac mondialement connu en toute intimité. Un partenaire avec lequel nous aimons également travailler est Wolwedans en Namibie. Situé au bord d'une dune de 250 mètres de haut, leur Dune Camp offre une vue magnifique sur la réserve de Namibrand. Vous pouvez séjourner dans la vallée même, dans un logement constitué d'une chaîne de plates-formes en bois reliées entre elles. Le salon, la salle à manger et le salon de thé offrent tous une vue

Chisa Busanga Nids par Green Safaris dans les Busanga Plains, Zambie





Hwange Bush Camp dans le parc national de Hwange, Zimbabwe

sur les dunes rouges infinies et les montagnes. La plupart des lodges de cette région sont situés au bord des montagnes et surplombent la vallée. Au Dune Camp, c'est l'inverse. Les tentes et les structures en bois sont spécialement conçues pour le désert. Les espaces principaux sont intimes, tandis que le foyer encourage la conversation entre les invités. Dans un camp de tentes, vous pouvez aussi aller là où il n'y a personne du tout, une expérience formidable que l'on a rarement l'occasion de vivre, mais nous pouvons l'organiser. Deux ou trois fois par an, je mène une expédition dans une région très éloignée, avec un mélange de lodges et de glamping. Nous cuisinons sur un feu de camp, prenons une douche à la Hemingway et profitons de la plus belle nature qui soit.

Under the Stars Skybed par Natural Selection



OÙ LE TEMPS SEMBLE S'ARRÊTER

Cela ne coûte-t-il pas beaucoup d'argent? «Les prix ne sont absolument pas «excessifs», nous assure Bruno. «Si vous voulez vraiment le luxe absolu, bien sûr que vous le pouvez, mais nous ne cherchons pas à l'atteindre car nous pensons qu'une partie de l'authenticité disparaît alors. Nous optons pour un certain niveau de luxe, mais principalement dans de petits endroits charmants, à proximité ou dans une nature intacte. Découverte et aventure sont les mots clés ici, et vous ne les trouverez pas dans ces méga-lodges. Un autre exemple est celui des dunes de Kwessi, situées au cœur de la réserve naturelle du NamibRand, un vaste désert sauvage de plus de 200 000 hectares. Avec ses plaines désertiques ondulées et ses montagnes escarpées en arrière-plan, c'est un endroit où le temps semble s'arrêter et où l'espace est infini. Ici, il ne s'agit pas de chasser le gros gibier, mais de s'imprégner de la beauté du paysage coloré, d'admirer les antilopes du désert qui courent dans le sable et de contempler les étoiles qui illuminent le ciel nocturne. Vous séjournerez dans un confortable chalet climatisé aux murs de toile et aux toits de paille. Chaque chambre dispose d'une pièce séparée pour observer les étoiles, complètement ouverte sur le ciel. Nous collaborons avec Natural Selection parce que leur philosophie et leur vision de la nature, combinées à un séjour de qualité, correspondent étroitement aux nôtres.»

RETOUR AUX ANNÉES 40

Au Botswana, Natural Selection possède également Khwai SkyBeds et Jack's Camp. Ce dernier est une expérience inégalée dans le désert, dans le glamour des safaris à l'ancienne, style années 1940, au milieu du Grand Kalahari au Botswana. Vous séjournerez dans des tentes d'hôtes aux intérieurs emblématiques, agrémentés de riches textiles du monde entier, d'armoires du musée d'histoire naturelle et d'un système de refroidissement au-dessus du lit. Les salles de bains sont équipées de douches intérieures et extérieures et on y mange dans une grande tente à manger avec une bibliothèque historique, une table de billard antique et un meuble à boissons bien rempli...».

Chole Island est une île tropicale inconnue jusqu'alors, située le long de la côte tanzanienne. «Elle est située au sud-est de Zanzibar et était autrefois une colonie commerciale des Omani qui faisaient du commerce à partir de là. Nous y travaillons avec le Chole Mjini Treehouse Lodge. Ils disposent de sept «cabanes dans les arbres» sur un site situé au milieu des récifs coralliens. Chaque cabane est décorée dans un style et un thème différents. Ce que l'on y fait, c'est en profiter comme on le faisait enfant dans une cabane qu'on a construite soi-même, même s'il s'agit bien sûr d'une cabane «avec un niveau.»»

UN NID DANS LES ARBRES

Un outsider dans la gamme est Green Safaris. Nous aimons aussi travailler avec eux, non seulement parce qu'ils sont «soucieux de la conservation», mais aussi parce que vous pouvez admirer les nids de Chisa Busanga dans les époustouflantes Busanga Plains du parc national de Kafue en Zambie. Il s'agit de «nids» uniques, cachés dans les arbres, qui vivent dans la luxuriance et la romance dans la nature sauvage et enchanteuse des plaines ouvertes qui forment également de véritables îles pendant la saison humide. Les quatre Nids sont situés à quatre mètres du sol, à l'ombre des arbres terminalia, et garantissent des vues panoramiques depuis des lits luxueux, des terrasses extérieures privées et des douches intérieures/extérieures. Des escaliers en bois mènent à cette «oasis dans les arbres», qui est bordée de tentes en toile, équipées d'une salle de bains moderne et d'un lit king-size. Pendant la saison sèche, il regorge d'animaux. Green Safaris est un acteur de premier plan dans le monde des safaris à pied - également appelés «safaris silencieux» - dans la région de South Luangwa, dans la nature sauvage de la Zambie. Le Shawa Luangwa Camp est situé le long de la rivière Luangwa et représente la nature sous son meilleur jour. Le safari à pied se déroule sous la conduite de guides spécialisés, mais vous pouvez également traverser le Zambèze en canoë. Vous passerez la nuit dans des tentes parfaitement équipées avec tout le confort nécessaire.

Mobile Expeditions Fly Camp au Kenya





Mumbo Island Lodge sur le lac Malawi

CAMP DE TENTES AUTHENTIQUE

«Si vous préférez une véritable expérience du désert africain, vous pouvez le faire avec un safari à pied avec Tok Tokkie Trails dans le désert namibien. En marchant, vous découvrirez les nombreux secrets du Namib que vous ne pouvez pas voir en conduisant, et vous pourrez découvrir différents aspects du désert - du terrain montagneux aux dunes de sable.»

Enfin, nous nous intéressons également au Hwange Bush Camp, un authentique camp de tentes situé au nord du parc national de Hwange, au Zimbabwe. «La région de Robins, l'un des plus beaux parcs nationaux d'Afrique, offre aux visiteurs une diversité pittoresque de vastes prairies ouvertes, de sources naturelles et de points d'eau. Sous la direction experte des meilleurs guides, vous vivrez un authentique safari sous tente dans une région où vous obtiendrez des impressions inoubliables au milieu du silence.»



Plus d'infos:
Bruno VAN DEN BOSSCHE
www.inspirationafrica.travel
 +32 499 334683
brunov@inspirationafrica.travel





CELINE
ROELENS



STUDIO DE JOAILLERIE EXCLUSIVE
SITUÉ DANS LE CENTRE DE GAND
ET FAISANT LA PART BELLE À LA
CRÉATIVITÉ ET À L'EXPÉRIENCE

Heures d'ouverture:
Lundi, jeudi, vendredi
et samedi de 11h à 18h.

Instagram:
[@celine_roelens](https://www.instagram.com/celine_roelens)

Adresse:
au coin de la rue Lange Kruisstraat
& Henegouwenstraat, Gand

0475 86 10 24
www.celineroelens.be

SUPER CHRONOMAT

| HULPIAU OOSTENDE

Leopold II-laan 21 / 8400 Oostende
059 70 35 59 / www.hulpiau.be

| VANHOUTTEGHEM GHENT

Dampoortstraat 1-3 / 9000 Gent
09 225 50 45 / www.vanhoutteghem.com

| TENSEN JUWELIERS

Huidevettersstraat 46 / 2000 Antwerpen
03 231 98 98 / www.tensen.be


BREITLING
1884

#SQUADONAMISSION





BODART

OPTICIENS

33 Rue Royale
1000 Bruxelles
02 / 219 30 60
www.bodartopticiens.be



IMMO NOBELS



A l'écoute
du client



Marketing
ciblé



Photographie en drone sur
360° avec enregistrement



Grande liste de
clients en attente



Suivi
administratif



Équipe
spécialisée

**VENDRE
VOTRE MAISON
RAPIDEMENT ?**

**Prenez vite contact
avec nous !**

055 30 92 90



**NOUS SOMMES À LA RECHERCHE DE
MAISONS À VENDRE DE TOUTE URGENCE**
pour notre clientèle en attente !

☎ 055 30 92 90
✉ info@nobels.be
👉 www.nobels.be

IMMO NOBELS
Nous vendons également votre propriété



GOMMAIRE prend un nouveau chemin

Rêvez devant les nouvelles images

La nouvelle collection GOMMAIRE Organic Living reflète la convivialité et le confort, inspirés par ce qui, selon GOMMAIRE, est devenu encore plus important ces deux dernières années: une atmosphère familiale qui dégage un sentiment de sécurité. Les objets les plus convoités sont davantage mis en scène et sont complétés par un certain nombre de nouveaux articles d'intérieur. Les formes douces en teck et le verre vert poudré, une nouvelle couleur pour la verrerie, prédominent. La nouvelle collection n'a pas seulement été filmée dans notre propre pays. GOMMAIRE s'est également rendu au Portugal, où il était l'invité de certains de leurs partenaires étrangers.



GOMMAIRE VOUS APPORTE LE DESIGN ET LE CONFORT

GOMMAIRE - Organic Living propose une collection intemporelle et durable qui jouit d'une longue durée de vie. Nous restons fidèles à la gamme actuelle et concevons des articles qui complètent parfaitement la collection existante, en gardant toujours le client à l'esprit. À chaque expansion, nous nous appuyons sur le savoir-faire de nos partenaires nationaux et internationaux.

Pour l'expansion de la collection d'intérieur, l'accent est mis sur la création de confort et la décoration de tout espace intérieur. GOMMAIRE le fait en premier lieu avec de nouveaux plaids et des coussins assortis pour une sensation de chaleur et d'intimité. En outre, le Sofa 3 places Neil, le Carpet Nora et le Carpet Lina ont été ajoutés à la collection intérieure. La chaise Carol complète la collection Carol actuelle avec une variante en gris naturel pour l'extérieur et en anthracite pour l'intérieur.





INSPIRÉ PAR LE SUD: DÎNER CONFORTABLEMENT
ET PROFITER DE LA COMPAGNIE DES AUTRES.

Avec la Table Abe et la Low Table Carlo, GOMMAIRE répond à la demande croissante de tables plus larges offrant de l'espace pour manger de manière détendue, partager et profiter de la compagnie des autres. Le Armchair Carlo et le Armchair Sally forment un ensemble attrayant avec la table Abe. Easy Chair Carlo complète à son tour la Low Table Carlo.



DES TISSUS UNIQUES ISSUS DU SOL BELGE

La collection textile s'est enrichie de toute une série de nouveaux tissus. En développant ces tissus, GOMMAIRE reste fidèle à la qualité et à la durabilité. Les tissus sont conçus en interne en collaboration avec des usines de tissage en Belgique, ce qui les rend uniques.

La chenille a été ajoutée à la collection de tissus d'extérieur, un matériau résistant et élégant qui apporte sans effort la sensation d'intérieur à l'extérieur. La chenille résiste aux intempéries et peut donc facilement être laissée dehors pendant l'été.

CHOIX DURABLES ET NOUVELLES TECHNIQUES

De nombreux articles d'extérieur fabriqués en CL-rattan - une canne plus épaisse et plus large - étaient auparavant une collection semi-extérieure et devaient être rangés en hiver pour avoir une plus longue durée de vie. GOMMAIRE utilise désormais l'osier pour la majorité de ses produits, un matériau robuste et durable qui crée le même look et la même sensation. L'utilisation de l'osier rend la collection plus résistante aux intempéries.

La collection de verrerie a également reçu un bel ajout grâce à une nouvelle technique. Le verre vert poudré complète la verrerie actuelle avec sa couleur vert foncé. Vase Gabriel et Vase Lies ont un aspect poussiéreux qui est obtenu en ajoutant une poudre lorsque le verre est encore chaud.

Plus d'infos:
GOMMAIRE
Schijnpoortweg 121, 2170 Antwerpen
www.gommaire.com





**IMANIA
MERELBEKE**

Hundelgemsesteenweg 590
9820 MERELBEKE
09 230 11 98
www.imania.be

**IMANIA
DENDERLEEuw**

Steenweg 548
9470 DENDERLEEuw
053 64 88 33
www.imania.be

**CARMI
KORBEEK-LO**

Tiensesteenweg 8
3360 KORBEEK-LO
016 46 84 68
www.carmi.be

CARMI ZEMST

Brusselsesteenweg 129
1980 ZEMST
015 62 73 73
www.carmi.be



Zilton



**VOSSEN FASHION
KURINGEN**

Kuringersteenweg 343
3511 KURINGEN
011 26 21 61
www.vossen.be

**VOSSEN FASHION
TONGEREN**

T-Forum, Luikersteenweg 151
Bus 16 - 3700 TONGEREN
012 39 15 00
www.vossen.be

AREZZO

Rammelstraat 22-24
9340 LEDE
053 80 07 96
www.arezzo.be

Minerva Bike Outlet

Bergiestraat 32
(zone industrielle Ieperleekanaal)
B-8900 Ypres (Ieper)
(suivre zone F3)

www.minerva.be

- Choix d'accessoires pour vélos, vêtements pour cyclistes, équipements de fitness, scooters 50 CC...
- Excellent service après-vente
- Plus de 10 000 vélos en stock
- nous acceptons les éco-chèques
- Reprise possible de votre ancien vélo à l'achat d'un nouveau vélo
- livraison gratuite à domicile



Pour plus d'informations et pour fixer un rendez-vous, téléphonez au 057/362740 ou envoyez un mail à info@minerva.be

VENTE DIRECTE AU CONSOMMATEUR

Heures d'ouverture: lu-ma-me-ve-sa
de 10h. à 12h. et de 13h. à 18h.

VÉLOS ÉLECTRIQUES

Avec 3 ans de garantie totale

À PARTIR DE
€ 695



VÉLOS DE COURSE

À PARTIR DE
€ 299



SCOOTER ÉLECTRIQUE

À PARTIR DE
€ 1.695



MAILLOT OU CUISSARD DE COURSE

À PARTIR DE
€ 14,95

VÉLOS DE VILLE

À PARTIR DE
€ 149

Minerva

andrea
Iaffi

PRORACE de Naeminck

Scoppio



Our mission

It is our mission to help customers and organizations increase brand awareness by means of qualitative personalized business gifts and promotional items. We also ensure that customers keep their employees on thank you in an appropriate way with a Christmas package and/or end-of-year gift. Finally, we also focus more on finding appropriate workwear or promotional textiles. Turn your employees into brand ambassadors for your business.

Our vision

L'excelent, a star company.

At L'excelent we always go for quality items on a social deliver responsibly to our customer. We do this by focusing on our employees and importers to a higher level.

Of course we take into account that at our production does not use child labor. Through a constant focus from us and our suppliers, we go for a maximum result with a tight deadline.

Our motivated team of experts will help you at all times and search for the best solution for your challenge. With a spacious assortment and the necessary knowledge we are a step ahead of our competitors.

L'excelent



WWW.3920.BE



Our specialties:

- ★ Workwear
- ★ Business gifts
- ★ promo textiles
- ★ end-of-year gifts
- ★ promotional gadgets
- ★ protective equipment

NOW ALSO

WWW.WERKKLEDIJ.BE

Some of our brands





Un morceau de Dubaï et une touche de Maldives dans l'Atlantique Investissement sûr et rentable au Cap-Vert

Les experts s'accordent à dire que l'investissement dans l'immobilier, tant dans le pays qu'à l'étranger, est aujourd'hui un investissement rentable et sûr. Si vous pouvez combiner cela avec une splendide maison de vacances dans un pays stable et ensoleillé, l'investissement est doublement intéressant. Par exemple, au Cap-Vert, sur l'île idyllique de Sal, où le projet Serena Bay de Cabobel offre une formule d'investissement présentant de nombreux avantages.

Texte: Wim Vander Haegen



PROJET UNIQUE SUR UN SITE DE PREMIER ORDRE

En tant que promoteur de la construction, Cabobel peut s'enorgueillir de plus de 35 ans d'expérience dans le domaine de l'immobilier. Le groupe de construction a déjà traité plus de 10 000 transactions dans le monde entier, avec pour résultat des clients satisfaits. «Depuis 2020, Cabobel se concentre avec succès sur les opportunités d'investissement au Cap-Vert», explique Anthony Deketelaere, directeur des ventes internationales. «Nous construisons un projet unique dans un emplacement de choix sur l'île de Sal, l'une des dix îles qui composent les «îles du Cap-Vert». Il y a cinq ans, nous savions

que le Cap-Vert était en train de devenir «l'endroit où il faut être» et notre directeur a commencé à prospecter ici. Au départ, nous ne pouvions acheter qu'un hectare, mais le gouvernement a été convaincu qu'il était grand temps de développer la plateforme touristique. Une délégation gouvernementale est venue en Belgique pour faire connaissance avec notre entreprise et l'examiner en profondeur. Avec le résultat positif bien connu qui en découle. Grâce à nos excellents contacts avec le gouvernement, cela a abouti à l'achat d'un terrain de 65 ha sur la plage blanche nacrée de Santa Maria, sur l'île de Sal.»



LA DESTINATION DE VACANCES IDÉALE

Pourquoi Sal exactement? «D'un point de vue touristique, l'île de 216 km² est le top absolu. L'île balnéaire de Sal représente plus de la moitié des séjours au Cap-Vert. L'archipel est situé dans l'océan Atlantique et bénéficie d'un merveilleux microclimat avec des températures modérées de 25°C en été et 30°C en hiver. Les personnes qui souffrent d'asthme ou de rhumatisme trouvent ici un endroit où elles se sentent beaucoup mieux que chez elles en Belgique. La nature magnifique, les plages d'un blanc nacré et l'eau de mer d'un bleu limpide garantissent un séjour totalement détendu et font de Sal la destination de vacances idéale pour un séjour au

soleil, non seulement en été, mais aussi en hiver. Le soleil brille 350 jours (!) par an. Le décalage horaire avec notre pays est de 2 heures en hiver, 3 heures en été. L'île elle-même dispose d'un aéroport international à 5,5 heures de vol de la Belgique. En une vingtaine de minutes seulement, vous pouvez rejoindre Santa Maria, où notre projet Serena Bay s'étend sur 47 hectares. En incluant les plages, la superficie totale est de 65 ha. Santa Maria est un lieu vivant et agréable. Il y a beaucoup de choses à faire en journée et en soirée, mais l'endroit offre aussi la tranquillité nécessaire pour passer des vacances sans souci.



DES CAPVERDIENS HOSPITALIERS

Comment sont les relations avec la population locale? «Excellent!» Et nous le devons au passé. Le Cap-Vert était inhabité lorsqu'il a été découvert par les Portugais en 1460.

Ils se sont installés sur l'île de Santiago en 1462 et en 1587, l'archipel est devenu une colonie portugaise. À l'époque, les îles étaient une base importante pour le commerce des esclaves. Lentement mais sûrement, les îles se sont peuplées d'un mélange de colonistes portugais et d'esclaves africains. Les habitants actuels sont les descendants de ces derniers et sont appelés «Capverdiens». En 1975, le Cap-Vert est devenu un état stable

et indépendant, où une grande partie de la domination portugaise est encore évidente. Cela est visible, par exemple, dans la législation qui est issue du droit portugais et qui, aujourd'hui encore, ressemble fortement à notre législation européenne. Les personnes qui investissent et achètent des biens immobiliers ici le font, tout comme en Europe, par le biais d'un acte notarié avec enregistrement dans pratiquement le même système de registre cadastral qu'ici. En d'autres termes, toute personne qui achète une maison ou une villa ici, par exemple, devient également propriétaire du terrain. Autre point important: la population locale, qui vit en grande partie du tourisme croissant, est amicale et très hospitalière. La situation politique est stable. De plus, il n'y a pas de taux de change entre l'escudo - la monnaie locale - et l'euro.»

SUITES DE LUXE

Le projet présenté par Cabobel s'impose comme un joyau architectural où luxe et confort fusionnent sur la plage de Santa-Maria. «Nous aimons l'appeler un morceau de Dubaï avec une touche de Maldives. À terme, six types de biens immobiliers différents seront proposés ici, dont certains sont déjà en plein développement. Des investissements sûrs et rentables sont possibles à partir de 190 000 euros seulement. Pour ce prix, vous devenez pleinement propriétaire de votre propre maison de vacances à Serena Bay.» Actuellement, Serena Bay propose le premier projet intitulé «Suites de luxe», qui comprend (entre autres) une plage privée, sept piscines extérieures, plusieurs options de restauration, des courts de padel et de tennis, un centre de bien-être et un spa, un superbe parc aquatique, un hall d'entrée avec salon et des salles de fitness. «Les 777 suites sont toutes décorées dans un style luxueux. Grâce à son design unique et à son concept réfléchi, tous les clients passent un séjour merveilleux et inoubliable. Grâce à la variété des types de suites et des zones d'expérience, chaque groupe cible trouvera ici le logement de vacances idéal. Les investisseurs peuvent s'occuper de tout, grâce à la gestion professionnelle d'un groupe hôtelier renommé. La propriété est bien entretenue, ce qui garantit qu'elle sera toujours en bon état. Les services hôteliers luxueux complètent le tableau.





PARTENAIRE EXPÉRIMENTÉ ET SOLVABLE

L'achat se fait en pleine propriété par acte notarié. «Cela signifie que vous devenez propriétaire à 100% et que le bien est inscrit au registre cadastral du Cap-Vert. Il n'y a pas de bail, ni de location ou de multipropriété. Le propriétaire peut utiliser la suite de luxe pendant quatre semaines. Pour la période restante, il existe un contrat à long terme pour l'exploitation par un partenaire expérimenté et solvable. Un rendement locatif de 5 % par an est garanti pendant 15 ans. De plus, il s'agit d'un emplacement AAA avec un très fort potentiel de valeur ajoutée. Grâce à la combinaison d'un revenu locatif élevé et résistant à l'inflation, de peu de soucis et d'entretien et d'un faible seuil d'investissement, il s'agit d'une excellente opportunité pour les investisseurs.

MAISONS ET VILLAS DE PLAGE

Vous préférez quand-même une utilisation personnelle illimitée? C'est également possible si vous choisissez une Beach House ou une Beach Villa avec deux à quatre chambres.

«Les Beach Houses de Serena Bay sont situées au nord du complexe. Avec une vue sur la baie et les environs verdoyants, vous passerez un séjour paradisiaque. Les piscines sont situées au centre entre les maisons de vacances. Vous pourrez profiter du bistrot ou de l'un des bars du complexe. Les Beach Villas particulièrement luxueuses et ultramodernes avec vue frontale sur l'océan sont situées au nord-est du complexe. En plus des différentes piscines spacieuses, il y a également des piscines exclusives qui relient les villas. En tant qu'investisseur, vous bénéficierez exactement des mêmes avantages que ceux qui s'appliquent aux suites de luxe. Si le propriétaire n'est pas présent, la maison ou la villa de plage peut être louée par la direction de l'hôtel, qui est également responsable de l'entretien, de la location, etc. Toutes les ventes sont effectuées directement par Cabobel, c'est-à-dire qu'il existe une ligne directe entre le développeur du projet et le client final, avec des informations professionnelles et un contrôle de qualité à 100 %.



PROPRE PROMENADE

Centré entre les différents types, Serena Bay possède son propre boulevard. «La «rue principale» longe un centre commercial et est flanquée de nombreux kiosques et petites boutiques, dont les plus grandes marques de luxe. La promenade s'étend jusqu'à la marina, qui peut accueillir jusqu'à 150 yachts. L'ensemble du site est interdit aux voitures et n'est accessible qu'aux invités et aux propriétaires. Il y a également une surveillance 24h/24 et 7j/7.»

PREMIÈRE LIGNE

C'est le moment»: cela ressemble à un vieux cliché, mais rien n'est moins vrai à Serena Bay. La propriété est ce qu'on appelle une «première ligne» et offre une occasion vraiment unique d'investir maintenant», conclut Anthony Deketelaere. «Pas seulement nous, à Cabobel, mais tous ceux qui s'y connaissent en immobilier, s'attendent à une énorme plus-value. Les prix sont très bas aujourd'hui, mais ils ne le resteront certainement pas. Dans un avenir proche, vous êtes assuré de payer quatre ou cinq fois le prix d'aujourd'hui ici, et qui sait, encore plus. Nous envisageons également de construire un centre d'affaires. Après tout, le Cap-Vert a un régime fiscal intéressant. Nous ne devons pas non plus perdre cela de vue...».

Plus d'infos: www.serena-bay.com



VLISSAK VERHULST



Depuis 1970, Vlassak-Verhulst est pionnier dans la construction de villas exclusives et projets de rénovation. Nos architectes spécialisés et architectes d'intérieur sont heureux de partager leur expertise et leur expérience avec vous, selon votre projet. C'est pourquoi aussi bien nos projets classiques que contemporains sont très souvent cités comme références de qualité pure avec cette touche de charme supplémentaire.



Vlassak-Verhulst
's Gravenhof - Moerstraat 53
2970 's Gravenwezel - Belgique

vlassakverhulst.com
vlassakverhulst
Tel + 32 3 685 07 00

la BOURSE DU VIN

Séduisant Saint-Émilion issu de vignes trentenaires !

Le Château de Maison Neuve confirme sa réputation avec ce Montagne Saint-Émilion : un vin juteux et joliment fondu qui évoque en bouche les cerises rouges, le cassis, le chocolat au lait et le moka. Issu de vignes âgées de 30 ans, il développe une belle structure tannique et une excellente fraîcheur.

Ce vin remarquable a d'ailleurs été médaillé d'or au concours des Vignerons Indépendants 2020 !

Bénéficiez de 40 % de réduction et de la livraison gratuite grâce au code BOCM145.



~~19,99~~
Seulement 11,99 €
par bouteille

-40%



Une sélection de notre Panel de dégustation

Tous nos vins sont testés à l'aveugle par un panel de dégustation composé de neuf experts en vin, qui comptent ensemble 170 ans d'expérience de dégustation. Les meilleurs vins les plus intéressants sont sélectionnés par leur soin.

Notre savoir-faire se déguste avec sagesse.



Commandez sur **BOURSEDUVIN.BE/OVAL**

SCANNEZ
ET PASSEZ
COMMANDE



*Action valable jusqu'au 05/06 /2022 inclus ou jusqu'à épuisement des stocks. Art. 161278. Caisses de 6 bouteilles (75 cl). Action non cumulable. Commandez par téléphone au 011/98 83 79, lun. - ven. 08h30 - 17h00.



Dégustation à l'aveugle



100% satisfait ou remboursé



Commandez aujourd'hui et soyez livré demain



100 ans d'expérience de dégustation



Contemporary Rug Art

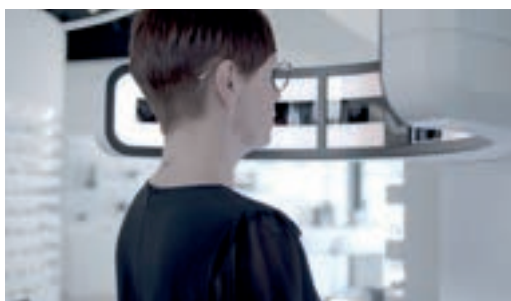
Vantyghem, Torhoutbaan 1, 8480 Ichtegem

Michèle 0493/704887





voir sans souci



ZEISS VISION CENTER Annys Asse célèbre cette année **30 ans d'expérience et d'expertise** en **soins oculaires de qualité** avec un objectif : **voir sans souci**. Équipés de la technologie innovante de Zeiss©, nous vous offrons **une solution à tout problème de vue**, sur mesure et adaptée à vos besoins.

Outre un **large choix** de montures, verres et lentilles de contact, vous trouverez également dans notre **Precious Room** l'assortiment Bespoke Eyewear : des montures **exclusives, haut de gamme et sur mesure**. Nous vous proposons également des lunettes de sport (à votre vue), des lunettes pour enfants, des lunettes de sécurité et des jumelles. N'hésitez pas à nous rendre visite ou à prendre rendez-vous, nous vous accueillerons avec plaisir.

ZEISS VISION CENTER

ANNYS ASSE



Kalkoven 63 - 1730 Asse - 0032 2 453 01 79 - zeissvisioncenter.com/asse

ARCADE »

LANCEMENT DES VENTES

**PRENEZ
RENDEZ-VOUS
DÈS MAINTENANT**

**Sales office
Burco Coast**

**info@baelskaai.be
T 0470 37 57 68**

«

Project Baelskaai phase 7
1-2-3 ch. + appartements duplex exclusive
avec **vue unique** sur la mer et la ville

FR.BAELSKAAI.BE

BAELSKAAI
OOSTENDE
— centralpark@sea —

JLR

sous le microscope

Lorsque vous parlez aux personnes qui se trouvent derrière Jaguar/Land Rover, vous avez immédiatement le sentiment d'entrer dans un monde où les valeurs et les normes sont tenues en haute estime. Un monde où les voitures sont produites avec une âme. Un monde pour les personnes partageant les mêmes idées, qui apprécient la riche histoire de la marque et veulent perpétuer son héritage aujourd'hui. Et comme toutes les marques automobiles aujourd'hui, JLR n'a pas la vie facile. La pénurie de matières premières nécessaires et la guerre entre la Russie et l'Ukraine mettent des bâtons dans les roues. Nos rédacteurs ont demandé à la marque et à ses concessionnaires ce qu'ils pensent de la situation actuelle et comment ils envisagent l'avenir. Et parce qu'aujourd'hui, l'assurance nécessite plus que jamais une approche personnalisée - ce que les concessionnaires aiment montrer - nous avons également inclus la compagnie d'assurance officielle de la marque, Baloise, dans la conversation!

Texte: Joanna Pays, Wim Vander Haegen - Photos: JLR





UNE NOUVELLE ÈRE POUR LAND ROVER

Interview avec Land Rover Belux

Avec le lancement des nouveaux modèles Defender et Range Rover, Land Rover entre dans une nouvelle ère. Annick Van Cauwenberge, Communications & PR Manager chez Land Rover Belux a partagé son point de vue sur les derniers développements.

CAUSES DES RETARDS DE LIVRAISONS

Land Rover, comme toutes les autres marques automobiles, doit faire face à des temps d'attente plus longs que d'habitude pour les livraisons. «La situation s'améliore de jour en jour, mais il est difficile de prévoir quand elle reviendra à la normale» dit Annick «En plus de la pénurie de semi-conducteurs, la guerre entre la Russie et l'Ukraine rend la situation encore plus difficile. Nos revendeurs tiennent constamment leurs clients informés et pratiquement aucune commande n'a été annulée. Nos clients savent que de bons produits valent la peine d'être attendus!»

LE NOUVEAU LAND ROVER ET L'ÉLECTRIFICATION

Dès la présentation du nouveau Range Rover en octobre 2021, il était clair qu'il allait être un succès. «La réaction des médias a été - et est toujours - très enthousiaste et la demande des clients est extrêmement élevée» dit Annick. «L'avenir du nouveau Range Rover s'annonce très prometteur». Land Rover prévoit une transition progressive vers l'électrification. À partir de 2025, presque tous les modèles seront disponibles en version tout électrique, ainsi qu'en versions hybride rechargeable et moteur à combustion.



«L'électrification est l'avenir. Land Rover a déjà une solution à de nombreuses questions d'électrification et presque toute notre gamme est électrifiée» dit Annick. «Par exemple, le nouveau Range Rover hybride rechargeable a une autonomie de 113 km et des émissions de CO₂ de seulement 18 g/km. C'est incroyablement bas, surtout pour une si grosse voiture! Nous sommes convaincus que cette alternative durable séduira le grand public.»

SUCCÈS POUR LE RANGE ROVER DEFENDER ET LE RANGE ROVER EVOQUE EN EUROPE

Le nouveau Defender est actuellement - après le Range Rover Evoque - le deuxième modèle le plus vendu en Belgique. «C'est la preuve du succès de ce modèle», déclare Annick. «Je crois que le succès du nouveau Defender est dû à ses capacités tout-terrain, et son look moderne et robuste, qui fait clairement allusion à son prédécesseur. Il a des qualités de conduite supérieures et confortables sur route et hors route. Tout cela s'accompagne d'une connectivité et d'un système d'info divertissement à la pointe de la technologie. Le nouveau Defender est l'interprétation moderne d'une voiture emblématique».





UNE CLIENTÈLE ÉCLECTIQUE

Chaque modèle Land Rover s'adresse à un groupe cible différent. «Notre gamme Range Rover plaît particulièrement aux clients soucieux du design», déclare Annick. «Ces clients recherchent des qualités de conduite fantastiques sur route et hors route combinées à un intérieur luxueux et un design moderne. Notre gamme Discovery s'adresse aux familles aventurières qui, en plus d'une qualité de conduite supérieure, recherchent un véhicule pratique et polyvalent pour les accompagner dans toutes leurs aventures. Enfin, il y a la gamme Defender pour les cœurs aventureux à la recherche d'une voiture avec des capacités tout-terrain exceptionnelles et des systèmes 4x4. Ces clients apprécient également la maniabilité exceptionnelle, le confort supérieur et les technologies du 21e siècle. Le modèle qui plaît le plus aux femmes est le Range Rover Evoque. Cela est dû en partie à son look et au fait qu'il s'agit d'un SUV pratique pour la ville.»

«L'absence du Salon d'auto de Bruxelles n'a pas eu d'effet négatif sur nos ventes. En fait, nos clients ont visité nos concessions et notre site Web plus que jamais. Cela ne veut pas dire que nous n'avons pas manqué le salon de l'automobile de Bruxelles, mais en raison de l'évolution du monde, nous recherchons une nouvelle interprétation.»

LE MARCHÉ DE L'OCCASION

En raison des retards actuels sur le marché automobile mondial, la disponibilité des voitures Land Rover d'occasion est relativement limitée. «La demande est supérieure à l'offre» dit Annick. «Les modèles d'occasion les plus populaires sont les Range Rover Evoque et Discovery Sport, en particulier les versions hybrides rechargeables. Mais le Defender et le Range Rover Sport s'en sortent également bien, malgré le nouveau Range Rover Sport qui a été dévoilé le 10 mai dernier.»

Pour plus d'information visitez www.landrover.be



FAIRWAY HOTEL

Fairway Boutique Hotel

- a mix of history and charm -

"Let us show you the warmth of Uganda's Hospitality"

WHY BOOK WITH US ?



- ✓ Best Location in Kampala
- ✓ Early check-in / Late check-out
 - ✓ Full breakfast
- ✓ 100 Rooms spread over 4 blocks
- ✓ Airport shuttle service
 - ✓ Garden Views
 - ✓ Unlimited Netflix
- ✓ No 1 Asian Fusion Restaurant in Kampala
 - ✓ Conference facilities
 - ✓ Spa + Shopping

<https://fairwayhotel.co.ug/>
info@fairwayhotel.co.ug - booking@fairwayhotel.co.ug

LA MEILLEURE ADRESSE DE LA CÔTE BELGE



La mer à perte de vue : le rêve !



Ici, la mer est votre jardin



Une vue imprenable sur la nature



Visitez notre nouvel appartement-témoin



Luxe et bien-être entre La Panne
et Sint-Idesbald



OFFRE

2e garage gratuit

à l'achat d'un appartement avec garage

vendu à
90%



Zilt Residences
Nieuwpoortlaan 151 - 161
8660 De Panne
info@zilt.be | www.zilt.be

Information et vente
Zeelaan 202, 8660 De Panne - T. 058 42 12 39
Dynastielaan 2, 8660 De Panne - T. 058 41 35 61
info@agencemulier.be | www.agencemulier.be



Rencontre avec Spirletautomobiles

le visage de Land Rover à Liège depuis 2005

Le groupe Spirletautomobiles représente Land Rover à Liège depuis 2005 et a ouvert une nouvelle concession en 2018 pour accueillir ses clients dans de nouvelles installations dédiées. Spirletautomobiles nous a parlé de son actualité Land Rover.





LE NOUVEAU RANGE ROVER

Une grande nouveauté est l'arrivée du nouveau Range Rover. Spirletautomobiles est convaincu que cette voiture séduira non seulement les propriétaires actuels de Range Rover, mais attirera également de nouveaux clients, aux goûts exigeants, qui n'ont jamais conduit de Land Rover auparavant. «Le nouveau Range Rover est le véhicule le plus raffiné de la gamme et pousse le luxe à un nouveau niveau. En ce qui concerne l'électrification complète, nous sommes actuellement dans un virage concernant les motorisations des véhicules. Nous sommes très enthousiastes à l'idée de pouvoir proposer le nouveau Range Rover dans sa version électrique.» «Il faut également tenir compte de la partie fiscale qui obligera aux sociétés de posséder un véhicule électrique afin de pouvoir bénéficier d'une fiscalité avantageuse. Le nouveau Range Rover permettra donc de remplir cette case.»

LE DEFENDER - UNE ICÔNE RENAÎT

Le Defender est l'un des icônes de la marque. La nouvelle version lancée cette année arrive avec un éventail de nouvelles options et technologies. «Effectivement, le nouveau Defender se retrouvait devant un défi de taille qui est de remplacer un véhicule mythique presque inchangé depuis le premier modèle en 1948» dit Spirletautomobiles. «Le modèle actuel est le digne successeur de «l'ancien» Defender. Il a réussi à garder les capacités de franchissement de son prédécesseur tout en y intégrant les technologies modernes à la pointe et un confort incroyable. La nouvelle version est la digne héritière de l'emblématique Defender, avec des capacités inégalées et un look hors du commun.»

LE MARCHÉ DE L'OCCASION TOURNE À PLEIN RÉGIME

L'industrie automobile est l'un des nombreux secteurs qui connaissent actuellement des problèmes de chaîne d'approvisionnement. Etant donné les délais et des changements de finitions et de remises, une partie de la clientèle Land Rover et Range Rover se rabat sur de l'occasion. «Les derniers mois écoulés nous prouvent que l'occasion prend une place importante dans notre business» dit Spirletautomobiles. «Nous devons être en permanence à la recherche de nouveaux véhicules à proposer» dit Spirletautomobiles. «Concernant les demandes, les modèles les plus recherchés sont les nouveautés, surtout dans les modèles RR Evoque et Discovery Sport ainsi que les versions fiscalement intéressantes comme les versions PHEV.»

QUEL AVENIR POUR LE SALON DE L'AUTO?

Le Salon de l'auto a joué un rôle majeur dans le domaine automobile depuis de nombreuses années, mais les deux dernières années ont permis à Spirletautomobiles de voir les choses sous un autre angle.

«En effet, le Salon ayant lieu à Bruxelles, notre concession est décentrée par rapport à celui-ci et son absence nous a permis de concentrer nos efforts sur notre business local» dit Spirletautomobiles. «Nous avons remarqué, surtout en 2020, un trafic accru en concession et surtout une augmentation de la qualité des leads qu'ils soient physiques ou virtuels. La taille de nos concessions nous permet de montrer l'ensemble de notre gamme et nous avons tous les éléments afin d'accueillir notre clientèle dans les meilleures conditions possibles. Avec le développement des nouvelles technologies internet, nous ne sommes pas convaincus de l'utilité d'un salon annuel.»



«Notre clientèle Land Rover s'adresse davantage à des personnes qui ont un style de vie actif et qui souhaitent disposer de beaucoup d'espace et de confort» constat Spirletautomobiles. «La position de conduite est également important avec, évidemment, les capacités off-road légendaires. Nous constatons une forte demande sur le Defender, le nouveau Range Rover et les versions PHEV de nos modèles Evoque/Discovery Sport/Velar.»

UNE OFFRE COMPLÈTE DE SERVICES

Les clients de Spirletautomobiles apprécient les services personnalisés.

«Nous pouvons proposer une flotte de véhicules représentant l'ensemble de la gamme et des différentes motorisations disponibles» dit Spirletautomobiles. «Nous possédons notre propre carrosserie agréée et nos clients sont assurés de rouler en Jaguar ou Land Rover lors de leurs réparations mécaniques et carrosserie, même pour des délais plus longs.»

«Nos conseillers commerciaux ont été formés afin de répondre aux questions les plus pointues de nos clients, que ce soit dans leur choix de motorisation, de financement, sur les termes fiscaux, de TCO ou autre.

Nous pouvons également offrir le Home Service à nos clients, ou un espace de travail au sein de notre concession s'ils souhaitent attendre leur véhicule. Notre responsable livraisons gère le processus de prise en main du véhicule par le client à partir de l'arrivée du véhicule en concession. Il explique en profondeur toutes les fonctionnalités de nos véhicules à leur nouveau propriétaire, s'assure que le système Incontrol est bien activé et maîtrisé par le client et prend contact avec celui-ci quelques jours après la livraison afin d'être certain de la satisfaction. En ce qui concerne les stocks, nous ratissons l'ensemble du territoire afin de proposer un éventail complet de véhicules qui son livrables immédiatement afin combler le manque de stock et les longs délais actuels des véhicules neufs. Nous organisons et sommes partenaires de beaucoup d'évènements auxquels nous convions nos clients et surtout cette année car notre entreprise fête ses 100 ans.»

Pour plus d'informations,
visitez www.landroverliege.be/fr/nos-services/notre-societe/



Célébrez l'été à Maasmechelen Village

Plus de 100 boutiques premium, d'élégantes allées à ciel ouvert, quatre restaurants et un vaste parking gratuit: **Maasmechelen Village est la destination shopping par excellence pour tous celles et ceux qui aspirent à accueillir avec style la nouvelle saison.** Venez vivre une expérience en plein air placée sous le signe de la sérénité, savourez un délicieux déjeuner en terrasse et profitez de votre escapade shopping pour vous offrir une promenade inoubliable au cœur des paysages à couper le souffle dont la région a le secret.

Collections estivales rafraîchissantes et pièces fortes intemporelles vous attendent à Maasmechelen Village, **à des prix irrésistibles.**

Réservez vite votre package VIP, avec parking réservé et accès au VIP Lounge!



Scannez ce QR code pour réserver sans attendre votre package VIP



**MAASMECHELEN
VILLAGE**

Loewe **bild i**

Votre streaming personnel.

Découvrez les superproductions et vos séries préférées simplement en appuyant sur un bouton.

Regardez la télévision et des vidéos à la demande, écoutez de la musique, surfez sur internet ou utilisez les services en ligne. Un téléviseur oled intelligent comme bild i conserve vos préférences de streaming. Rapide et intuitif. Simple et clair.

**Télévision plus intelligente - Loewe bild i.
Made in Germany.**



Arnout
Veemarkt 12 Beverenstraat 23
8500 Kortrijk 8540 Deerlijk
056 21 17 89 056 71 96 52
www.arnout.be www.arnout.be

Audiomix
Liersesteenweg 321
3130 Begijnendijk
016 56 10 62
www.audiomix.be

**Beeld, Klank & Koffie
Patrick Verheeken bvba**
Sint-Gillisstraat 22
9170 De Klinge
03 770 73 48
www.verheeken.be



Performances parfaites.

Le dernier téléviseur OLED Loewe bild i se caractérise par un design doux et un matériau exclusif. La paroi arrière recouverte de tissu offre une vue particulièrement élégante et précieuse vers l'arrière - un design parfait, une qualité et la dernière technologie tout autour combinés dans un look moderne. La technologie ingénieuse ne laisse rien à désirer et vous offre les performances les plus élevées, en seulement 4 secondes, le téléviseur s'allume et est prêt pour votre plaisir télévisuel. Le Loewe bild i, un téléviseur OLED intelligent de dernière génération.

Profitez d'un son flexible.

Vous restez également flexible avec le son : que ce soit avec ou non des haut-parleurs intégrés de manière invisible, le « son invisible Loewe » ou la barre de son à haut-parleur dockable i. Avec le Loewe, le bar5 mr et le subwoofer sub5, vous pouvez facilement étendre le bild i à votre système home cinéma personnel. Le Floor Stand Flex, spécialement développé pour le bild i, est particulièrement adapté pour une présentation élégante de votre téléviseur Loewe en pose libre dans la pièce. Le bild i fait également une silhouette parfaite comme support mural, flottant librement sur le mur ou comme arrangement de table parfaitement disposé sur un buffet.

Smart TV.

Le Loewe bild i - un téléviseur intelligent qui a vos moments forts de streaming personnels prêts à la simple pression d'un bouton. Simple et clair. Vous pouvez naviguer rapidement vers les fonctions souhaitées dans le nouveau menu et accéder aux services de VoD natifs à l'aide des boutons directs de la télécommande. Que ce soit Netflix, Amazon Prime, YouTube ou Deezer. Séries, blockbusters, documentaires ou musiques vous attendent. Le bild i - votre TV en streaming personnelle qui ne laisse rien à désirer.

Le Loewe bild i. est disponible **à partir de 2.699 €.**

**Découvrez-en plus chez votre revendeur
Loewe ou sur loewe.tv/be-fr**

LOEWE.

**D&M Beeld-
en Klankstudio**
Beverestraat 4C
9700 Oudenaarde
055 30 28 05
www.d-en-m.be

Di Monaco
Stationsstraat 66
9100 Sint-Niklaas
03 776 24 40
www.dimonaco.be

Heyman
Krijgsbaan 209
9140 Temse
03 771 11 86
www.heymanreference.be

Vermeersch Hifi TV BVBA
Vooruitgangstraat 3B
8900 Ieper
057 20 73 26
www.vermeerschhifityv.be

Rien que des avantages avec l'assurance Jaguar Land Rover Full Omnium

Avec l'assurance Jaguar Land Rover complète, Amazon Insurance offre une assurance qui correspond parfaitement à l'expérience haut de gamme que le propriétaire de Jaguar Land Rover apprécie avec son véhicule haut de gamme. Bien que, l'assurance? «Nous ne le commercialisons pas comme un produit d'assurance classique», expliquent Koen Bekkers et Stijn Heynderickx, respectivement directeur général et responsable du développement commercial d'Amazon Insurance, «mais comme une garantie complète que les réclamations seront traitées par un professionnel reconnu, et plus encore comme un moyen d'accroître la confiance dans la marque.»



Amazon Insurance a été fondée il y a 30 ans. L'objectif était, et est toujours, de garantir au client que sa voiture sera réparée dans les règles de l'art. «Cela signifie qu'il faut utiliser des pièces 100% originales, selon les directives spécifiques imposées par la marque, et tout cela par un professionnel reconnu. En attendant, l'offre proposée par Amazon Insurance, qui fait désormais partie du spécialiste de l'assurance Baloise Insurance, s'étend à plusieurs marques, avec des formules pour Jaguar, Land Rover, Maserati, Volvo, entre autres, et toutes les marques du groupe Astara (Hyundai, Suzuki, MG, etc.). Jaguar Land Rover Insurance Full Omnium joue également sur les mêmes atouts spécifiques. L'expérience du client autour de la voiture est «premium», nous voulons donc offrir des services qui garantissent la même expérience premium. Cela signifie le meilleur service, des avantages uniques et le meilleur traitement de la voiture pour que le client soit totalement libéré de ses soucis.»



Stijn Heynderickx
© Baloise

ON A PENSÉ À TOUT

Alors que de nombreuses autres assurances ont tendance à fonctionner avec certaines limites, l'assurance Jaguar Land Rover Full Omnium offre la couverture la plus large possible, quelle que soit la situation ou le nombre de kilomètres au compteur. «L'exonération classique est de 0 %, ce qui est unique sur le marché. Dans la formule Excellence pour Jaguar et la formule Platinum pour Land Rover, le client a droit à une nouvelle Jaguar ou Land Rover identique pendant les 36 premiers mois, même en cas d'augmentation de prix (jusqu'à 10%). Il n'y a pas de risque de perte totale. Nous assurons un paiement direct au concessionnaire Jaguar Land Rover, un paiement anticipé sur la facture de réparation après un sinistre couvert n'est pas nécessaire. En bref: le Full Omnium est très spacieux, nous avons vraiment pensé à tout».

MEILLEUR RAPPORT QUALITÉ/PRIX DU MARCHÉ

Et la prime? N'est-ce pas très élevé? «L'assurance Jaguar Land Rover est très compétitive pour ce type de voiture. Au sein de Baloise Insurance, Amazon Insurance est une entité distincte qui se concentre sur les assurances de marque. Nous accordons beaucoup d'attention à la structure des coûts et pouvons donc offrir une prime compétitive, tout en proposant un super package pour le conducteur de Jaguar Land Rover. Compte tenu de l'ensemble très complet de garanties, nous sommes très compétitifs sur le

marché. En d'autres termes, si vous recherchez le meilleur rapport qualité-prix, l'assurance Jaguar Land Rover est l'endroit idéal. Notre équipe est composée de 20 personnes qui sont toutes expérimentées dans le monde de l'automobile. Le client peut donc compter pleinement sur une approche hautement personnalisée et de qualité. Nos employés savent exactement ce qui est en jeu. Ils sont le point de contact du client et du concessionnaire, du devis au règlement du dossier.»

PAR L'INTERMÉDIAIRE DU CONCESSIONNAIRE

L'assurance Jaguar Land Rover est uniquement disponible auprès des concessionnaires officiels Jaguar Land Rover. «Il va de soi que la législation actuelle concernant la distribution d'assurances est pleinement respectée (IDD). De cette manière, les propriétaires de Jaguar Land Rover sont totalement déchargés de tout souci, de l'achat de la voiture au règlement d'un sinistre. Tout cela en fonction de la qualité de la réparation effectuée par des spécialistes de la marque hautement qualifiés utilisant uniquement des pièces d'origine Jaguar Land Rover. Le paiement direct au concessionnaire signifie également des garanties pour les garages eux-mêmes: ils ont la certitude d'être payés.»



Koen Bekkers
© Baloise

UNE HISTOIRE À SUCCÈS

Stijn Heynderickx et Koen Bekkers parlent d'une véritable success story et sont convaincus que Jaguar Land Rover Insurance continuera à se développer dans les années à venir. «L'expérience avec Jaguar Land Rover Insurance est très positive, la pénétration sur les véhicules assurables chez un certain nombre de concessionnaires Jaguar Land Rover est tout simplement spectaculaire et dépasse facilement les 30% et plus. Le produit est très bien accueilli et nous remarquons également qu'une fois que le client a choisi une assurance de marque, il revient également vers nous pour de nouveaux achats. Bien entendu, tout cela dépend du concessionnaire lui-même, qui doit présenter notre offre comme un élément fixe du service au moment de l'achat. Le financement, l'assurance, etc. font partie d'un seul et même ensemble de garanties et font l'objet de ce que nous pouvons qualifier de «one-stop shop». Il n'y a qu'un seul interlocuteur, et c'est votre concessionnaire Jaguar Land Rover de confiance.»

OMNIUM

Au sein de l'Omnium de Jaguar Land Rover Insurance, il existe différentes formules avec différentes possibilités d'exemption et de déduction. «Il est donc toujours possible de souscrire un produit sur mesure. Nous savons par expérience que la grande majorité des clients optent pour la formule Excellence ou Platinum, le produit de pointe absolu de Jaguar Land Rover Insurance qui garantit une couverture complète sans restrictions. Nous proposons également une extension de la couverture globale, le Safety Pack, qui fournit une assistance supplémentaire en cas d'accident

ou de perte totale. Grâce au Safety Pack, le client peut bénéficier, entre autres, d'une voiture de remplacement pendant 30 jours maximum en cas de perte totale.

Bien entendu, les clients peuvent également s'adresser à nous pour l'assurance responsabilité civile classique, l'assurance conducteur, l'assistance juridique, etc. Après tout, chez Amazon Insurance, la gamme complète est disponible.»

En résumé, personne ne se soucie plus de Jaguar ou de Land Rover que Jaguar Land Rover Insurance.

LR Spirlet Automobiles, Liège: www.landroverliege.be

LR Longchamps, Wavre: www.landroverwavre.be

LR Tournai: www.landrovertournai.be

Baloise Insurance: www.baloise.be

JLR Belux: www.landrover.be



PLV OUTDOOR



VÉLO PROMOTIONNEL



REMORQUE PUBLICITAIRE



ÉCRAN DORSAL PROMOTIONNEL



CLEAN-TAG



ACCROCHE-PORTE PUBLICITAIRE

YUBA AGENCY

VOTRE AGENCE DE STREET
MARKETING HUMAIN &
ÉCORESPONSABLE

CONTACTEZ-NOUS DÈS MAINTENANT : 010 22 93 62 - INFO@YUBA.AGENCY

Your Urban Buzz Agency

Yuba

www.yuba.agency



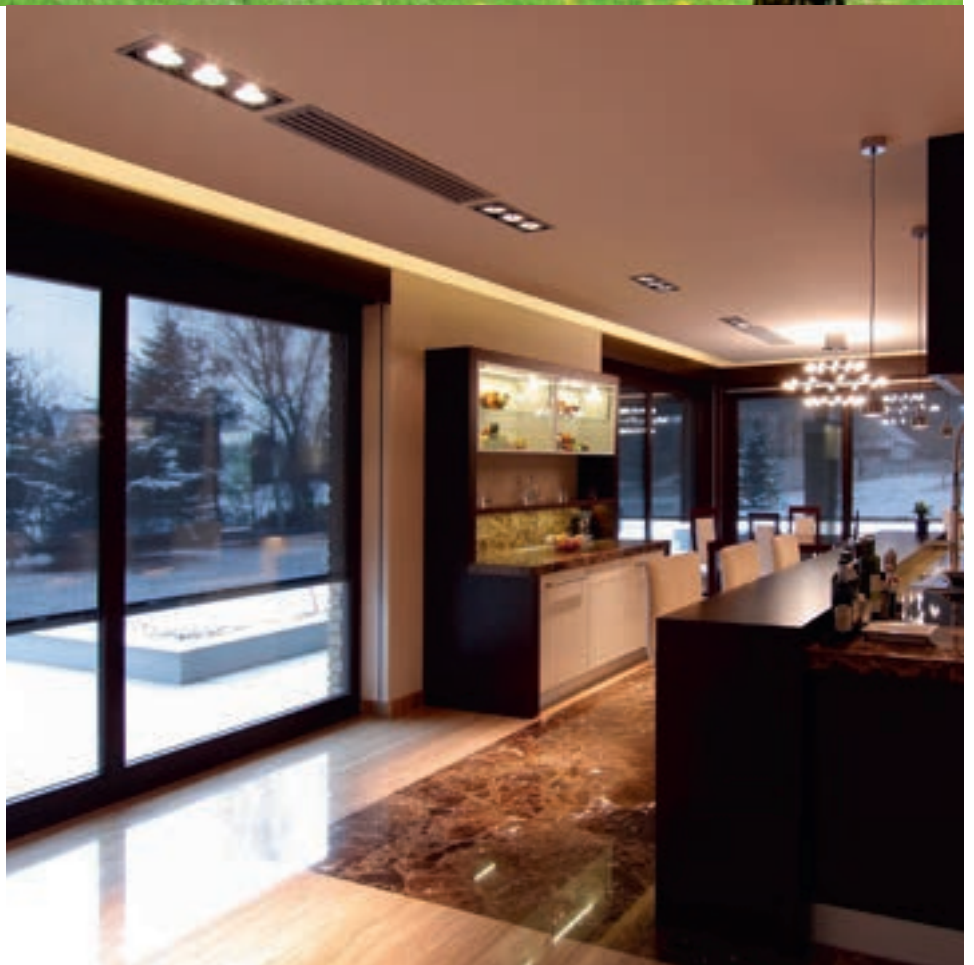
Systemes de protection solaire

par

ISO
DELTA

(+32) (0) 2 652 07 81

info@iso-delta.be





CLASSIC DESIGN
RENTAL

Event furniture for any occasion.

WWW.CLASSICDESIGNRENTAL.BE

INFO@CLASSICDESIGNRENTAL.BE

0032 53 66 48 13



Accrochez-vous à vos rêves. Et à l'asphalte.

Le nouveau SportContact™ 7.

Toute l'efficacité de l'ingénierie allemande.

- Prenez la route en toute confiance grâce à une adhérence remarquable sur route sèche et mouillée.
- Une interaction parfaite entre le composé ultra souple BlackChili et le design ultra rigide pour un plaisir de conduite durable et incomparable.
- Conçu sur mesure pour s'adapter à toutes les catégories de véhicules afin de vous procurer la sensation typique d'un SportContact™.

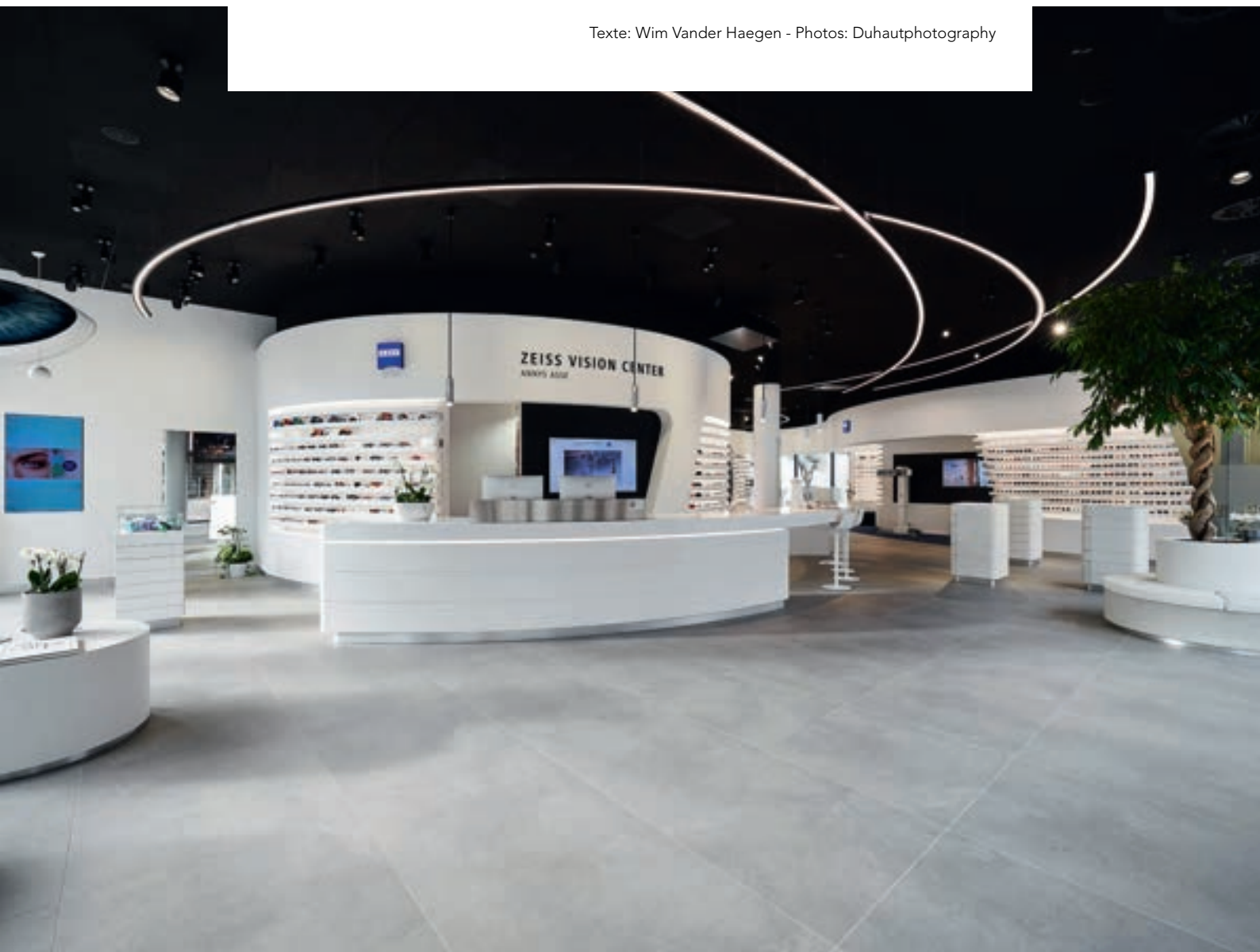


En visite au ZEISS VISION CENTER Annys à Asse

Du temps et de l'attention pour une vision insouciante

Il y a trente ans, Ingrid Annys a ouvert un magasin d'optique dans le centre d'Asse. Dès le début, elle a choisi de donner la priorité au client et de l'aider de manière optimale grâce à un processus individuel qui n'a qu'un seul but: une vision sans souci. Avec son mari Kris Vander Elst, Ingrid a transformé le magasin en un centre de vision à l'épreuve du temps, qui est un ZEISS VISION CENTER depuis maintenant trois ans.

Texte: Wim Vander Haegen - Photos: Duhautphotography



Tout le monde est le bienvenu au ZEISS VISION CENTER à Asse



Lors d'une première conversation, une analyse est effectuée pour définir les besoins visuels du client

DOUBLE ANNÉE ANNIVERSAIRE

Jeune opticienne-optométriste motivée, Ingrid Annys a ouvert son magasin individuel à Asse en 1992, le long de la N9, la route régionale qui relie Gand à Bruxelles via Alost. Au fil des ans, le magasin a connu un certain nombre d'évolutions et s'est transformé en un centre de vision renommé afin d'optimiser davantage les services professionnels pour le client. «Nous avons modernisé l'intérieur à plusieurs reprises», souligne Kris pour décrire l'évolution. «Après une première extension en 2006, une rénovation majeure a suivi en 2017, ce qui a conduit à l'ouverture du premier ZEISS VISION CENTER au Benelux deux ans plus tard, en 2019. Depuis le premier jour, nous avons établi un partenariat avec ZEISS pour les équipements, les verres de lunettes, les lentilles et les jumelles. L'entreprise est connue non seulement pour la qualité optique et la pureté maximales de ses lentilles, mais aussi pour son énorme savoir-faire et son expertise, grâce notamment à ses investissements intensifs en R&D. Le partenariat avec le fournisseur de renommée mondiale de technologies optiques et opto-électroniques a donné naissance à un centre d'expertise innovant il y a trois ans. La vue et les soins oculaires sont et resteront notre activité principale. Ainsi, avec notre 30e anniversaire et les trois ans de ZEISS VISION CENTER, nous célébrons un double anniversaire de 30+3 ans. Un moment à partager avec nos clients.

LA PREMIÈRE PHASE

Sous la devise «Carefree Vision», l'équipe du ZEISS VISION CENTER va inconditionnellement «en profondeur». «Afin d'arriver à la meilleure solution pour le client, nous commençons toujours par un questionnement approfondi sur les problèmes visuels précis du client», poursuit Ingrid. «Nous travaillons invariablement en trois phases, en commençant par l'»anamnèse». Dans une pièce centrale, nous écoutons le client et lui posons des questions approfondies. Nous prenons le temps d'analyser le problème et d'arriver à une définition des besoins visuels du client. À ce stade, nous laissons les clients parler de leurs problèmes de vision spécifiques, tant dans leur quotidien que dans des circonstances très particulières, toujours en relation avec leur mode de vie. Recherchent-ils des lunettes classiques ou des lentilles de contact, multifocales ou non? Ou bien cherchent-ils des lunettes de bureau, des lunettes de nuit ou des lunettes de sport? Le client préférerait-il des lentilles et de quel type? Les possibilités offertes par le ZEISS VISION CENTER sont vastes: quelle que soit la solution de vision dont le client a besoin, nous partons du principe qu'il existe une solution pour chaque problème de vision. Vous pouvez considérer cette première étape comme la mise en place des blocs de construction ou des fondations pour le reste du processus, que nous examinons minutieusement à chaque étape. Les yeux de chaque personne sont uniques et peuvent être comparés à une empreinte digitale, c'est pourquoi nous adoptons une approche très individuelle. Pour nous, une vision sans souci signifie des lunettes sur mesure parfaites et nous aimons prendre notre temps pour cela. Après tout, on n'achète pas des lunettes tous les jours, mais on en a besoin tous les jours.»



Dans le centre de vision, vous pouvez bénéficier de temps et d'attention en abondance

LA PHASE OPTOMÉTRIQUE

Après un interrogatoire approfondi - appelé «entretien initial» - vient la deuxième phase, qui se déroule dans le monde de l'optométrie. «C'est la phase de mesure des yeux», explique Kris. «Notre équipe se compose d'optométristes hautement qualifiés qui sont tous accrédités pour effectuer des mesures oculaires détaillées à l'aide d'équipements de pointe. L'ensemble de l'équipe continue à se former, avec pour devise «une longueur d'avance grâce à la connaissance». Pour ce faire, nous organisons des formations en Suisse et à l'étranger avec la Carl Zeiss Academy, un groupe de connaissances avec lequel nous nous réunissons tous les mois. La phase optométrique vise à corriger la vision en toutes circonstances. Nous gardons à l'esprit qu'en tant qu'optométristes, nous effectuons des mesures sur des yeux sains. Si nous déterminons ou soupçonnons que quelque chose ne va pas avec la santé de l'œil, nous nous adressons à l'ophtalmologue.»

Les mesures des yeux ont lieu dans deux pièces différentes. «Nous disposons d'une salle objective pour les mesures oculaires informatisées avec le i-Profiler® de ZEISS et de deux salles subjectives où ont lieu les mesures plus traditionnelles, avec la reconnaissance des optotypes pour déterminer la déviation de chaque œil. Les deux espaces nous permettent également de prendre les mesures oculaires des couples en même temps.»



Mesure de la vision

LA PHASE DE SOLUTION

La troisième phase est celle de la solution. «Comme mentionné précédemment, cela dépend relativement du mode de vie de la personne, y compris de son activité professionnelle. Nos solutions peuvent être des lentilles de contact ou des verres de lunettes, en fonction du style de vie du patient. Les lentilles de contact ne sont plus ce qu'elles étaient. À l'époque, il y avait des lentilles dures et souples que l'on retirait chaque soir, que l'on remettait le matin et c'était à peu près tout. Aujourd'hui, nous proposons différentes formes de lentilles et des systèmes de lentilles de contact compatibles avec l'œil, tous spécifiquement adaptés aux besoins de l'œil. Avec les lentilles jetables journalières, vous utilisez une nouvelle lentille fraîche chaque jour, tandis que les lentilles jetables mensuelles sont portées pendant un mois avec un système d'entretien. Nous disposons également de systèmes de «lentilles de contact à vie» qui peuvent être utilisés dès aujourd'hui et jusqu'à un âge avancé. Un développement remarquable est le verre de nuit correcteur dur qui est fabriqué sur la base de la mesure topographique de l'œil. Cette lentille est spécifiquement destinée aux personnes myopes et ne doit être portée que la nuit. La lentille corrige alors la vision d'un myope, ce qui vous permet d'avoir une vision nette pendant la journée sans lunettes ou lentilles.

LENTILLES OPTIQUES

En plus des lentilles de contact, la vision peut être corrigée par une belle paire de lunettes qui correspond à votre personnalité. En ce qui concerne les verres de lunettes, les solutions possibles au ZEISS VISION CENTER sont particulièrement nombreuses, dit Ingrid. «Cela va des verres unifocaux aux verres progressifs pour des situations spécifiques. Les lunettes de vision nocturne en sont un premier exemple. Dans l'obscurité, les pupilles se dilatent, ce qui entraîne une plus grande dispersion de la lumière sur la rétine et rend la vision claire plus difficile pour de nombreuses personnes. Les phares ou l'éclairage de route provoquent alors un reflet gênant. Les lunettes de vision nocturne, également appelées lunettes de voiture, vous permettent d'avoir une vision plus nette et d'être moins sujet à la fatigue. ZEISS a développé un verre individuel optimisé avec la technologie i.Scription pour des couleurs plus vives, un contraste plus élevé et une meilleure vision nocturne. Les lunettes de bureau ou d'ordinateur, en revanche, sont la solution pour les personnes qui utilisent souvent un écran d'ordinateur pendant des heures à titre professionnel. Les lentilles numériques favorisent la vision à de nombreuses distances différentes et permettent aux yeux de se reposer.»



Lunettes pour enfants dans le "Kidscorner"



Essai virtuel des montures

DES LUNETTES TEINTÉES AUX JUMELLES

«De plus en plus de personnes souffrent de sécheresse oculaire», ajoute Kris. «La pandémie et le télétravail ont accentué ce problème. Nous proposons également des lentilles spéciales pour cela, éventuellement en combinaison avec des gouttes ophtalmiques. Dans notre centre de vision, nous disposons également de verres solaires photochromatiques (co-aiguille) et résistants aux ultraviolets. À côté du magasin, nous avons une terrasse où les gens peuvent tester l'effet des lentilles dans des conditions réelles. Pour les porteurs de lentilles de contact, nous disposons d'une lentille spécifique pour leur offrir un confort lorsqu'ils ne portent pas leurs lentilles. Les lunettes pour enfants, destinées aux plus jeunes et aux adolescents, ne sont pas sans importance. Pour eux, nous avons mis en place une initiative amusante où ils peuvent participer à la fabrication de leurs propres lunettes dans notre atelier ouvert. Pour les sportifs, nous avons des lunettes de

prescription pour le cyclisme, la course à pied, le ski, la natation, le golf, le tennis, le padel ou d'autres jeux de balle. Pour les clients qui ont besoin d'une bonne protection oculaire dans leur situation de travail, nous avons des lunettes de correction. En tant que ZEISS VISION CENTER, nous disposons bien sûr aussi d'une vaste gamme de jumelles Zeiss pour les amoureux de la nature et les voyageurs (du monde)».

VIRTUAL TRY ON

En entrant dans le ZEISS VISION CENTER, vous vous trouvez dans un espace à l'architecture sophistiquée où vous attend un vaste choix de lunettes. Les lunettes ne coûtent-elles pas cher ici et surtout, cela n'entraîne-t-il pas un stress lié à la sélection? «Cela peut effectivement arriver parfois», dit Kris en riant, «mais nous sommes alors là pour accueillir le client immédiatement et lui montrer rapidement le chemin de la gamme proposée. En ce qui concerne le coût, nous pouvons dire qu'il n'est absolument pas vrai qu'un opticien moderne comme le nôtre ne s'occupe que de solutions coûteuses. Nos solutions de vision s'adressent à tout le monde. Homme, femme, jeune et vieux, étudiant ou professionnel, nous pouvons aider tout le monde grâce à notre large gamme de produits. Nous avons un large choix de montures de lunettes, de verres et de lentilles de contact pour tous les budgets. En plus de l'offre physique de montures de lunettes dans le magasin, nous avons également une offre virtuelle. Avec le système d'essai visuel que nous avons introduit en 2021, nous pouvons créer une image 3D, un «avatar», du client. Un algorithme mathématique aide ensuite le client dans son choix en suggérant des montures de lunettes virtuelles sur l'avatar. Le système convient également pour comparer les montures de lunettes et constitue un outil de pointe pour aider les malvoyants à choisir parmi la vaste gamme proposée. Grâce à la plateforme Zeiss Visufit 1000 - un appareil sophistiqué doté de 9 caméras et de données de mesure basées sur 45 millions de points - nous sommes en mesure de centrer parfaitement les lunettes choisies, ce qui améliore la correction de la vision. Tout cela fait partie du soutien personnalisé que chaque client reçoit de notre part.»



Visionneuses à distance de haute qualité



L'avenir de l'optique



Lunettes de soleil à la mode avec une protection UV élevée



Choisir en toute intimité dans la 'Precious Room'

LUNETTES SUR MESURE DANS LA 'PRECIOUS ROOM'

Lors de notre visite au ZEISS VISION CENTER, nous avons également jeté un coup d'œil dans la Precious Room, un espace séparé et discret où les clients peuvent acheter des montures de lunettes exclusives. «Certaines personnes considèrent les lunettes comme un simple instrument d'utilisation, tandis que d'autres les voient comme un bijou ou un produit vraiment exclusif. Il s'agit notamment de montures imprimées en 3D, fabriquées en Belgique ou à l'étranger, ou de montures réalisées dans des matériaux naturels précieux tels que la corne, le bois, la pierre, l'argent ou l'or, éventuellement décorées de pierres précieuses ou de diamants. Nous appelons cela des «lunettes sur mesure». Une paire de lunettes exclusive faite sur mesure peut être un cadeau unique et peut même devenir un précieux héritage familial. Bien sûr, on ne choisit pas une telle chose en un instant, c'est pourquoi nous offrons au client la confidentialité nécessaire pour qu'il puisse faire un choix réfléchi en toute tranquillité.»

DOUBLE F, DOUBLE M

Quelle que soit la demande du client, en tant que centre d'expertise et d'expérience pour les soins oculaires, le ZEISS VISION CENTER Annys Asse a la bonne solution. «Ici, nous parlons toujours du double F et du double M», conclut Kris. «Le double F fait référence à la Fonctionnalité de la vision et à la Mode des belles lunettes, le double M fait référence à l'aspect para-médical de l'optométrie avancée et à l'aspect Mode de nos marques uniques. Fonctionnalité et mode, para-médical et mode vont de pair au Vision Center où vous êtes toujours chaleureusement accueilli avec une délicieuse tasse de café chaud ou une boisson de votre choix. Le temps et l'attention sont donnés en abondance ici.»



Lunettes sur mesure dans la 'Precious Room'

Plus d'informations:

www.zeissvisioncenter.com/asse

annys@visioncenter-asse.be

Tel: +32 2 453 01 79

SERENGETI®

THE MOST ADVANCED EYEWEAR

ZEISS VISION CENTER Annys Asse

Kalkoven 63

1730 Asse

02 453 01 79

www.zeissvisioncenter.com/asse

OPTIEK PUNIE

Hasseltsestraat 27

3290 Diest

013 32 24 82

www.optiekpunie.be

OPTIEK VAN DER LINDEN

Markt 60

9240 Zele

052 44 46 07

www.optiekvanderlinden.be

BRILPUNT BRUGGE

Gistelse Steenweg 193

8200 Sint-Andries

050 39 39 07

www.brilpunt.be

BRILPUNT WONDELGEM

Evergemessteenweg 2

9032 Wondelgem

09 253 55 56

www.brilpunt.be

OPTIEK D. VLEERACKER

Vijfhoek 12

2800 Mechelen

015 41 45 67

www.optiekvleeracker.be

OPTIEK CLAEYS

Heldenlaan 14

9620 ZOTTEGEM

09 360 17 00

www.optieklaeys.be

BODART OPTICIENS

33 rue Royale

1000 Bruxelles

02 219 30 60

www.bodartopticiens.be

OPTIVUE

Doorniksestraat 25

8500 Kortrijk

056 25 54 56

www.optivue.be

OPTIEK LAMMERANT

Gaverssteenweg 44

9800 Deinze

09 386 22 73

www.optieklammerant.be

CHASE THE LIGHT



2

CARROLL SS542001

3

DRIVING HERITAGE CAPSULE



2

▶ 4A



3

▶ 5A

Vivez une expérience insolite et passez
une soirée inoubliable avec vos proches

UNE SOIRÉE CINÉMA DANS VOTRE JARDIN

LOCATION DE TENTE AVEC ACCESSOIRES



www.laforetdestoiles.be





+ FIETS GIGANT -

LOUEZ TOUT TYPE DE VÉLO, À TOUT MOMENT!

 *CONDITIONS SPECIFIQUES POUR LES GROUPES*  *RESERVATION POSSIBLE VIA LE SITE WEB*

LOCATION DE VÉLOS À LA CÔTE

+32 (0)495 54 62 65



FIETS GIGANT KNOKKE LIPPENSLAAN 16 - 8300 KNOKKE - WWW.FIETS-GIGANT.BE

WWW.IKWILEENFIETSHUREN.BE

WWW.JEVEUXLOUERUNVELO.BE



L'amitié et le bien-être sont à l'honneur au restaurant Bonami

Le plaisir de la beauté et du goût raffiné

PRODUITS FRAIS ET SAISONNIERS

Le nom Bonami n'a pas été choisi au hasard. Niña affirme que l'amitié et une véritable connexion du cœur sont l'un des piliers les plus importants de notre civilisation. «Le concept est un restaurant gastronomique où les produits frais sont centraux. Chaque mois, un menu gastronomique est présenté et chaque semaine, un nouveau déjeuner est proposé. La cuisine du restaurant Bonami est menée par Heider Koshty, qui présente la gastronomie de la cuisine française avec l'ajout de nombreuses influences du Sud et de l'Est. Les légumes de saison joueront toujours un rôle important pour lui dans la composition de ses plats. Ses expériences en tant que chef à Allegro Moderato et San ont constitué la base pour développer maintenant son propre style unique et le présenter au public. Sa passion est de cuisiner pour apporter de la joie à son public qui apprécie ses créations culinaires.»

Texte: Wim Vander Haegen - Photos: TableFever





ENVIRONNEMENT ARTISTIQUE

Le restaurant Bonami est le lieu par excellence où les amis se réunissent pour apprécier la gastronomie et se laisser inspirer par un environnement artistique. Il existe donc un lien évident avec l'art et, en particulier, avec l'Art Center Horus. «Notre restaurant est certainement un moyen d'enthousiasmer nos visiteurs pour l'art et forme un lien clair avec les galeries adjacentes. Nous montrons ainsi que le repas et la convivialité sont renforcés par la présence d'un art inspirant. Cette valeur ajoutée est déjà très appréciée. En ces temps, chacun a besoin d'un environnement qui crée la paix et en même temps une ambiance. L'intention est de changer une partie de nos œuvres d'art chaque mois. Il ne s'agit pas seulement d'influencer positivement l'atmosphère, mais aussi et surtout de proposer des idées à tous nos précieux invités.»

RÉPONDRE AUX DÉSIRES DU PUBLIC

Bonami est un lieu où tout le monde est le bienvenu. «Nous pensons que l'expérience de la cuisine gastronomique sera appréciée par beaucoup. La petite carte du salon permet de se familiariser avec l'ambiance du Bonami et de déguster des snacks raffinés. Les dîners gastronomiques mensuels n'attireront évidemment pas les mêmes visiteurs chaque semaine, mais avec le lunch hebdomadaire, il sera certainement possible d'adapter les plats. Le chef apprécie également que cela lui soit communiqué la veille, afin qu'il puisse répondre au mieux aux désirs de notre public. Avec Bonami, nous mettons en place un concept, mais nous allons également évaluer les expériences de notre public sur une base mensuelle.»



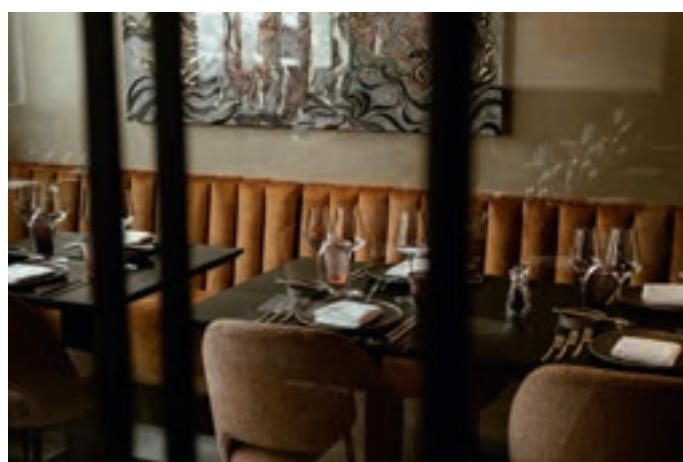


DES ARTISTES SUPER RÉALISTES

Dans les galeries du Art Center Horus, le concept Ibex occupe une place essentielle. Et les visiteurs du restaurant Bonami pourront également en faire l'expérience. «Ibex est le nom collectif d'un groupe d'artistes superréalistes que nous présentons dans nos galeries. Ils appartiennent certainement au groupe de l'art d'investissement, leurs riches peintures sont très appréciées. Les giclées sont particulièrement recherchées car ces reproductions de haute qualité des peintures originales sont accessibles à un large public. Dans le restaurant, il y a plusieurs giclées dont une de Christiane Vleugels, notre artiste belge qui est également présentée sous le drapeau d'Ibex. Lors de l'inauguration, elle a été mise à l'honneur avec ses dernières œuvres, délibérément mises sous les projecteurs.

UN MESSAGE PRÉCIEUX

Le Art Center Horus est toujours ouvert à l'innovation et le sera toujours. «Nos artistes, avec lesquels nous avons commencé dès le début, jouent un rôle très important. Je pense spontanément à Linde Ergo, mon ami le plus cher avec qui tout a commencé, qui est devenu un grand artiste. À De Haan, sur le front de mer, ses sculptures, qui ont été achetées par la municipalité, sont exposées. Le public a choisi ses œuvres précisément parce qu'elles sont si affectueuses et tendres. Ce sont les valeurs que nous chérissons tous. Quels sont les critères importants pour qu'un artiste fasse partie de la collection du Art Centre Horus? «Pour moi, il est très important que l'artiste crée à partir de son être authentique et qu'il apporte un message précieux au public. Ce message peut être un message d'amour, d'humour, de perfection, de beauté... Tant que vous êtes touchés et fascinés, je considère cela comme une victoire. Les artistes recherchent souvent des galeries pour exposer leurs œuvres et je regrette de ne pas pouvoir donner une place à chacun. Mais l'artiste sera toujours central. Qui est-ce? Qu'apporte-t-il? Que nous donne-t-il? Des personnalités engagées qui créent avec le cœur, c'est essentiel pour moi.»



L'ART COMME INVESTISSEMENT

Il ne fait aucun doute que l'art de valeur en tant qu'investissement a le vent en poupe. Comment le Art Center Horus réagit-il à cela? «Nous avons un grand nombre d'artistes et c'est bien que nous puissions aussi dire avec fierté que nos artistes continuent de croître. Un art d'investissement spécifique que je vois surtout dans la collection Ibex que nous présentons car ces artistes super réalistes ont été sélectionnés dans le monde entier pour leur talent et leur persévérance».

BEAUTÉ ET GOÛT

Aujourd'hui, toute l'attention se porte - à juste titre - sur le restaurant Bonami, mais cela ne signifie pas que Niña Van den Bosch se repose sur ses lauriers. Il n'y a pas de projets concrets pour le moment, mais cela pourrait changer bientôt... «Je ne sais jamais ce qui va se présenter à moi, mais je peux changer rapidement et décider sur le moment. Un nouveau projet est toujours passionnant pour moi et il m'est parfois difficile de résister au défi. Mais maintenant, je suis une femme satisfaite qui, avec le nouveau restaurant gastronomique, veut créer un lieu où chacun se sent chez lui et peut profiter pleinement de la beauté et des saveurs raffinées d'une cuisine unique et contemporaine.»

Plus d'informations:
www.restaurantbonami.be
www.artcenterhorus.com

Le deuil nécessite de l'amour,
du courage et
de préférence dans la chair.

UUS KNOPS
PSYCHIATRE, NARRATEUR,
COLLECTIONNEUR D'HISTOIRES





Collection de lunettes belges avec un message inspirant.

DÉCOUVREZ LES HISTOIRES D'UUS ET D'AUTRES FEMMES FORTES
WWW.WOLFIN-EYEWEAR.BE








Timeless construction
& renovation.

WWW.BPLUS.COM





II GEMINI

Cette belle montre est un régal pour les yeux grâce à ses formes angulaires et rondes. Le boîtier en acier inoxydable est brossé, ce qui lui donne un aspect plus luxueux.

A l'intérieur, nous lui avons ajouté un mouvement Miyota japonais de la plus haute qualité.

Avec une résistance à l'eau de 10 ATM, vous pouvez compter sur elle pour les années à venir.

Achetez en ligne
ou trouvez un point de vente à proximité

WWW.GEMINI-OFFICIAL.COM

Annelore Desmet

WWW.LEAVETHELIGHTON.BE

Annelore Desmet se définit comme une photographe passionnée de boudoir haut de gamme. Cela signifie concrètement qu'elle capture des femmes en lingerie d'une manière très élégante, rêveuse, artistique et qualitative, toujours dans des lieux très exclusifs. Ce qui rend chaque séance spéciale, c'est que les femmes ne sont pas des modèles «professionnels», mais des dames qui sont représentées dans toute leur beauté. Les femmes au sommet.

Texte: Steven Verhamme





COMMENT ÇA A COMMENCÉ

«Comment ça a commencé? J'ai vu par hasard un atelier de photographie boudoir sur Facebook et j'ai immédiatement eu un bon pressentiment. Je suis rentré chez moi en voiture et j'ai immédiatement su que c'était le moment. J'ai immédiatement tout déclenché: j'ai fait des recherches et créé un site web. À partir de là, tout s'est développé de manière naturelle. En fait, je faisais déjà ce genre de séances avec des amis, je ne savais pas à l'époque qu'il s'agissait d'une branche à part entière de la photographie. Je faisais juste quelques shootings de lingerie, à côté de mariages et de communions en tant que photographe. C'était une progression logique. J'ai ressenti une énorme énergie et j'ai découvert une nouvelle passion. C'est difficile à expliquer. Donc au début, je travaillais jour et nuit, j'avais une énorme envie irrésistible en moi, c'était assez fou.»



NOM

«Le nom du concept, 'Leavethelighton', a tout à voir avec le souci des femmes de montrer leur corps à un homme ou au monde extérieur. C'est donc le symbole de «laissez la veilleuse allumée, on peut vous voir», mais c'est en fait plus que cela. Cela a aussi une signification spirituelle, car ce tournage fait quelque chose à une femme. Il modifie sa personnalité de manière très positive: il la fait s'épanouir. En ce sens, 'Leavethelighton' a une double signification.»

CONFIANCE EN SOI

«Les personnes qui se font photographier en lingerie sont un peu nerveuses, mais ici je peux immédiatement les mettre à l'aise. Vous devez être capable de faire ça en tant que photographe de boudoir. Il faut être fort psychologiquement. Je rencontre aussi tellement de femmes différentes, chacune avec sa propre histoire et sa propre personnalité. J'ai un grand cœur et j'aime les gens tout le temps. Je ne juge pas non plus, ce n'est pas dans ma nature. Avec moi, vous pouvez être qui vous êtes. Je pense que c'est la raison pour laquelle je peux comprendre sincèrement chaque femme et les faire poser magnifiquement. Parce que j'aime tellement mon travail, je m'amuse à chaque séance et cela se répercute sur les personnes que je photographie. Ma clientèle, d'ailleurs, est un large éventail de femmes allant de 30 à 60 ans. Trop maigre ou un peu plus rond, trop jeune, un peu plus vieux... «Un tournage est possible tant que l'on est souple et jeune de cœur.»

«Les clients me disent que leur confiance en eux augmente après mon shooting. Leur vie a changé, pour ainsi dire. Je n'aurais jamais pensé que mes photos auraient un tel effet. Cela change leur personnalité de manière positive, elles deviennent plus féminines et plus ouvertes, d'une certaine manière j'aide les femmes à aller de l'avant. Cela apporte vraiment quelque chose, un coup de pouce à leur confiance mais aussi à leur relation. Lorsque les hommes voient ces photos de leurs femmes, ils sont impressionnés et retombent en quelque sorte amoureux. L'effet produit me rend également très heureuse. En fait, la récompense que vous obtenez de ce tournage est très spéciale. Les clients en témoignent avec enthousiasme dans mes critiques, j'ai récemment posté des 'life reviews' sur le site web, cela vaut le coup d'œil.»

SERVICE D'EXPLOITATION

«Lorsque les femmes me contactent, nous avons une conversation exploratoire au téléphone. J'écoute leur histoire et leurs souhaits. Je me présente, je suggère le lieu et ce dont elles ont besoin. Je prends vraiment mon temps. À partir de ce moment-là, elles peuvent m'appeler à tout moment pour me poser des questions. Tout est bien discuté à l'avance. Au début du tournage, je vois les gens pour la première fois. Nous commençons par le stylisme et tout doit concorder: les bijoux, les collants, les chaussures et la lingerie doivent aussi orner le corps, j'y consacre beaucoup de temps. J'ai aussi beaucoup de beaux attributs qu'elles peuvent utiliser. C'est aussi une conversation agréable, éventuellement accompagnée d'une coupe de champagne. Ensuite, je m'occupe du maquillage avec beaucoup de conseils, cela permet généralement la première métamorphose. Et ensuite





on commence le tournage proprement dit. Même si cela ne semble pas être le cas, toutes les photos sont mises en scène. Ils sont entièrement contrôlés par moi, quelle lumière, quelle pose, quel regard. Vraiment tout. Je recherche mon modèle, quel est son meilleur côté et qu'est-ce qui l'orne? Je lui dis exactement ce qu'elle doit faire pour jouer la comédie. Ainsi, sa gêne disparaît immédiatement. Une fois que j'ai ma caméra dans les mains, je suis dans un autre monde pendant un moment, parce que je dois penser à beaucoup de choses et en même temps je dirige. Désormais, je préviendrai aussi les clients avant le tournage proprement dit, puis la passion prend le dessus (rires).»

LOCATIONS

«Ce qui a une valeur supplémentaire, ce sont les emplacements encore exceptionnels qui sont proposés. Entre-temps, j'ai établi une bonne relation de travail avec tous les sites, qui repose sur une confiance mutuelle. Mes photos portent toutes la même signature Annelore, mais un lieu peut apporter un charme supplémentaire, je suis toujours à la recherche de nouveaux endroits spéciaux. Les personnes qui souhaitent collaborer avec moi peuvent toujours me contacter. Les séances de photos ne doivent pas toujours se dérouler dans des châteaux, j'aime aussi prendre des photos dans la nature, au bord d'un lac ou dans une forêt. Parfois, les clients me demandent de poser près de leurs voitures de luxe ou de leurs motos. Et même les animaux. Les chevaux et les chiens seront ajoutés cette année. Tout est possible, je suis ouverte à tout, du moment que c'est beau et élégant. «

ART

«Les femmes que vous voyez dans le portfolio sur mon site web et instagram ne sont pas des modèles professionnels. C'est la façon dont vous photographiez qui détermine tout. Voir est un art. Quand je tiens mon appareil photo, j'entre dans une autre dimension. Je crée une histoire dans ma tête, je vois son plus beau sourire, je trouve son côté le plus sensuel. Tout doit être parfait. Sans exagérer, je peux dire que je peux photographier n'importe quelle femme magnifiquement. Ils semblent sortir d'un film. Vous ressentez une émotion pure et authentique. Il y a une âme en eux. C'est pourquoi j'appelle mes photos de l'art, précisément parce que je transmets un sentiment fort et sincère sur la photo.»

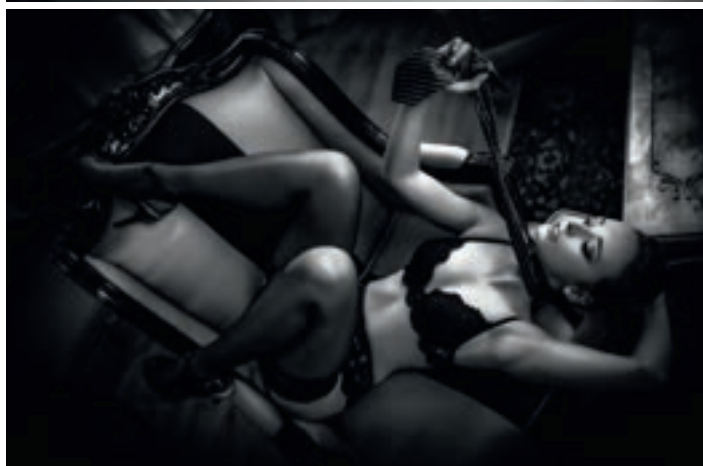
«Une fois que les photos sont prêtes, le client reçoit toutes les photos dans une boîte à la finition soignée et également sous forme numérique sur stick. La finition est extrêmement soignée et de grande qualité. Lors du développement des photos, toutes les photos sont également éditées en détail sur l'ordinateur, ce qui constitue un travail manuel et demande beaucoup de travail. C'est le service supplémentaire que j'offre et qui ajoute de la valeur aux photos. J'ai consciemment choisi de le faire, comme le font tous les grands photographes. Chaque modèle glamour de Vogue est également retouché. Le point commun est que les photos sont sincères et mettent en valeur la beauté féminine. Je veille sur ça, c'est mon genre de photographie.»

«Après le tournage, je rentre toujours chez moi avec un bon sentiment, même si je suis épuisée. Pendant une telle séance, je me donne entièrement. La photographie n'est pas un monde facile. De nos jours, tout le

monde possède un téléphone portable et se prend pour un photographe de haut niveau. Bien sûr, ce n'est pas le cas... Il y a aussi du talent, du feeling et de l'expertise.»

Lorsque je demande à Annelore de me dire quelque chose sur son appareil photo, elle commence à parler de ses yeux. «Mes yeux sont ma meilleure lentille. Mes pensées font l'image. On ne demande pas à un écrivain son stylo ou à un peintre son pinceau, n'est-ce pas? Un appareil photo professionnel est certainement un équipement indispensable, mais il ne suffit pas à lui seul pour faire une photo. Cette année, je fais des expositions et je vais dans des galeries d'art. Ces dernières années, outre les séances de photos pour les clients, j'ai également réalisé de nombreuses séances de photos pour moi-même. Maintenant, je veux les montrer au monde extérieur et aussi les vendre. Ce qui est frustrant dans mes photos avec les clients, c'est que je ne peux pas montrer toutes les photos que je fais d'eux. Certaines femmes ne veulent pas le faire

et je respecte cela, mais de cette façon, j'ai la liberté. Outre la photographie, mon atelier de peinture est aussi le lieu où je me fais plaisir, j'adore peindre. C'est mon premier amour. Lorsque j'édite mes photos, je fais aussi un peu de peinture. Depuis l'enfance, j'ai toujours suivi une école d'art. L'un appartient à l'autre. La photographie est une peinture avec la lumière et donc aussi de l'art, il suffit de penser à Marc Lagrange, Frank de Mulder, Annie Liebovitz, etc ... Des photographes de haut niveau pour lesquels j'ai tant de respect. Pourtant, la peinture va un peu plus loin pour moi. Si elle réussit, cela me procure la plus grande euphorie, sinon, je peux me sentir triste. L'art du portrait en peinture n'est vraiment pas facile, mon grand idole Michael Borremans, a dit un jour dans un article qu'il avait une relation amour-haine avec la peinture. Je sais exactement ce qu'il veut dire par là. Ces deux amours ont capturé mon cœur avec tant de passion et de ferveur. Cela fait de moi une personne très reconnaissante et intensément heureuse.





Mon Range Rover Evoque m'emmène confortablement à chaque tournage. La voiture respire quelque chose d'extra par sa forme et son image élégante. Cela va de pair avec ma photographie. Il est synonyme de classe féminine, de qualité, de raffinement, de perfection et de dynamisme, ce qui se reflète également dans mes photos. Je savais aussi très bien ce que je voulais en termes de finition: noir chrome extérieur comme pour les jantes et les sièges en cuir. Le verre de sécurité et l'intérieur devaient être beiges. Un toit panoramique était également un must. Il fallait que le sentiment soit bon pour moi. Tant à l'extérieur qu'à l'intérieur. Elle est très confortable à conduire et a une belle image. Cela convient à mon style de vie. Mon Evoque a une conduite contrôlée et est très agréable à conduire. La voiture a une bonne adhérence sur la route, on ne sent pas la rue. Le bruit est minime. La fenêtre panoramique donne un sentiment de liberté et je suis toujours en contact direct avec le soleil ou le clair de lune. La voiture est importante pour mon travail. Vous devez rencontrer les clients dans des lieux exclusifs et dégager un certain prestige, tout comme eux. Mais surtout, elle doit être confortable et elle l'est à 100%.



Toutes les infos via
www.leavethelighton.be
www.instagram.com/leavethelighton.be



TenSen

Joallerie

info@tensen.be | www.tensen.be

LE TEMPS. NOTRE MÉTIER

DEPUIS 1962



Distributeur Officiel de marques de montres exclusives.

- » Spécialiste en Editions Limitées et Numérotées
- » Savoir-faire et connaissances approfondies
- » Point de service agréé et réparations

TenSen Joallerie | Huidevettersstraat 46 | 2000 Anvers | +32 (0)3 231 98 98
TenSen Exclusive | Schuttershofstraat 2 | 2000 Anvers | +32 (0)3 231 98 99



mooi wonen

Derrière Abitare se cache une équipe d'architectes d'intérieur qui vous guide dans vos choix pour l'ensemble de votre intérieur. Ensemble, nous créons la maison de vos rêves, voilà Abitare Mooi Wonen.

Puntstraat 2 | 2440 Geel
Bredabaan 737 | 2930 Brasschaat
Brugstraat 34 | 2820 Bonheiden
abitare.be | studio-22.be

ABITARE
MOOI WONEN