

Black Oval

The exclusive life-style magazine for the Range Rover owner

Juni 2022 – nr 38



Serena bay

Luxury suites

Tower apartments

Beach houses

Beach villas

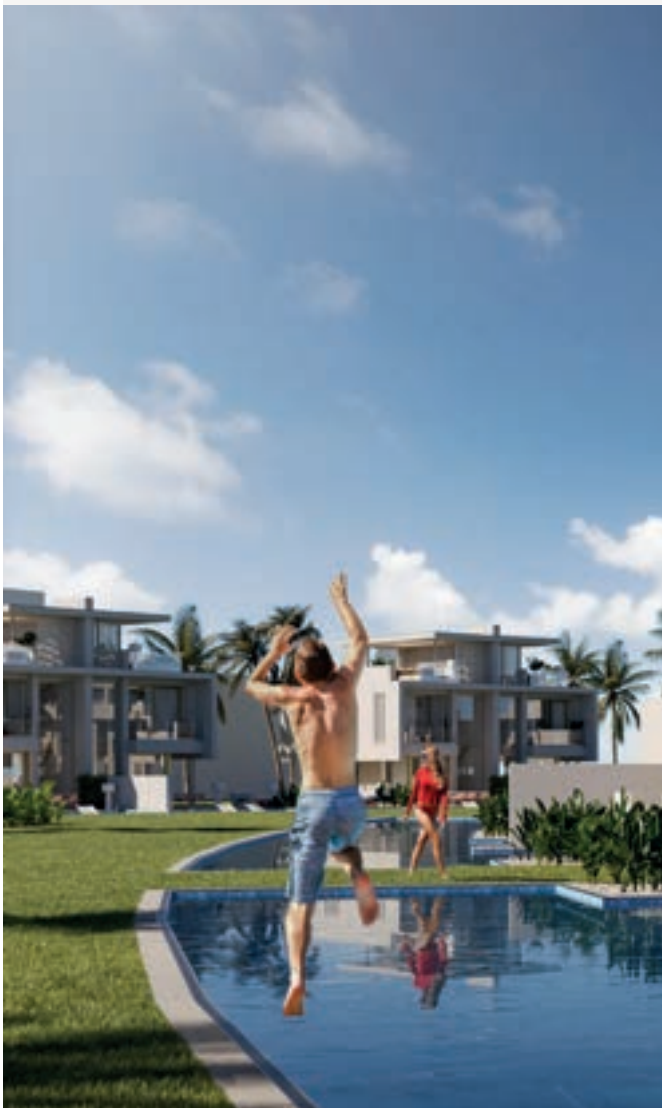
Luxury apartments

Investeer in (hotel)vastgoed
op het paradijselijke Kaapverdië

Rendabel investerings- vastgoed dankzij doordacht concept

Welkom op het uitgestrekte domein van Serena Bay, waar **luxe en exclusiviteit** elkaar treffen in de verschillende typologieën van dit uitzonderlijke vastgoedconcept. Een **verblijf onder de eeuwige zon** voor de vele toeristen op **Kaapverdië** en een meer dan **interessante opportuniteit** voor wie op zoek is naar een **rendabele investering zonder risico's**.

Op het domein vindt u een **hotelresort met luxury suites, luxury apartments met zicht op zee en privétuin, beach villas met swim-up pools, beach houses in het groen en tower apartments met panoramisch zicht**. Daarnaast zijn er ook heel wat voorzieningen voor de gasten zoals bars, restaurants, sport- en wellnesscentra, een heus shoppingcenter en zelfs een Country Club.





Bem Vindo a Cabo Verde!

Het domein van Serena Bay bevindt zich op het Kaapverdische eiland Sal, waar de **zon** altijd schijnt en er een heerlijk **no stress vibe** heerst. Het is dan ook niet verwonderlijk dat het **toerisme** er het voorbije decennium een **exponentiële groei** kende. Hemelsblauw water, hagelwitte stranden, alles nabij... Sal is dé bestemming bij uitstek voor Europeanen.



**Gemiddelde
temperatuur
25 à 30 °C**



**5,5 uur vliegen
van Brussels
Airport**

4 redenen om te investeren

1. Exclusieve typologieën met uitzonderlijke troeven zoals panoramisch zicht op zee en swim-up pools
2. Hoge huuropbrengsten gegarandeerd gedurende 15 jaar
3. AAA-locatie met zeer hoog potentieel op meerwaarde
4. Onbeperkt eigen gebruik

Waarom investeren in Serena Bay?

Hotelvastgoed - en bij uitbreiding alle vakantieverblijven - scoren alsmaar beter op de investeringsmarkt. De combinatie van **hoge inkomsten, geen zorgen, geen onderhoud én een lage investeringsdrempel** creëert een ideale investeringsopportunity. Bovendien is dit type vastgoed uiterst **inflatiebestendig**, want de **huurprijzen stijgen elk jaar**.

Interesse om te investeren in Serena Bay?

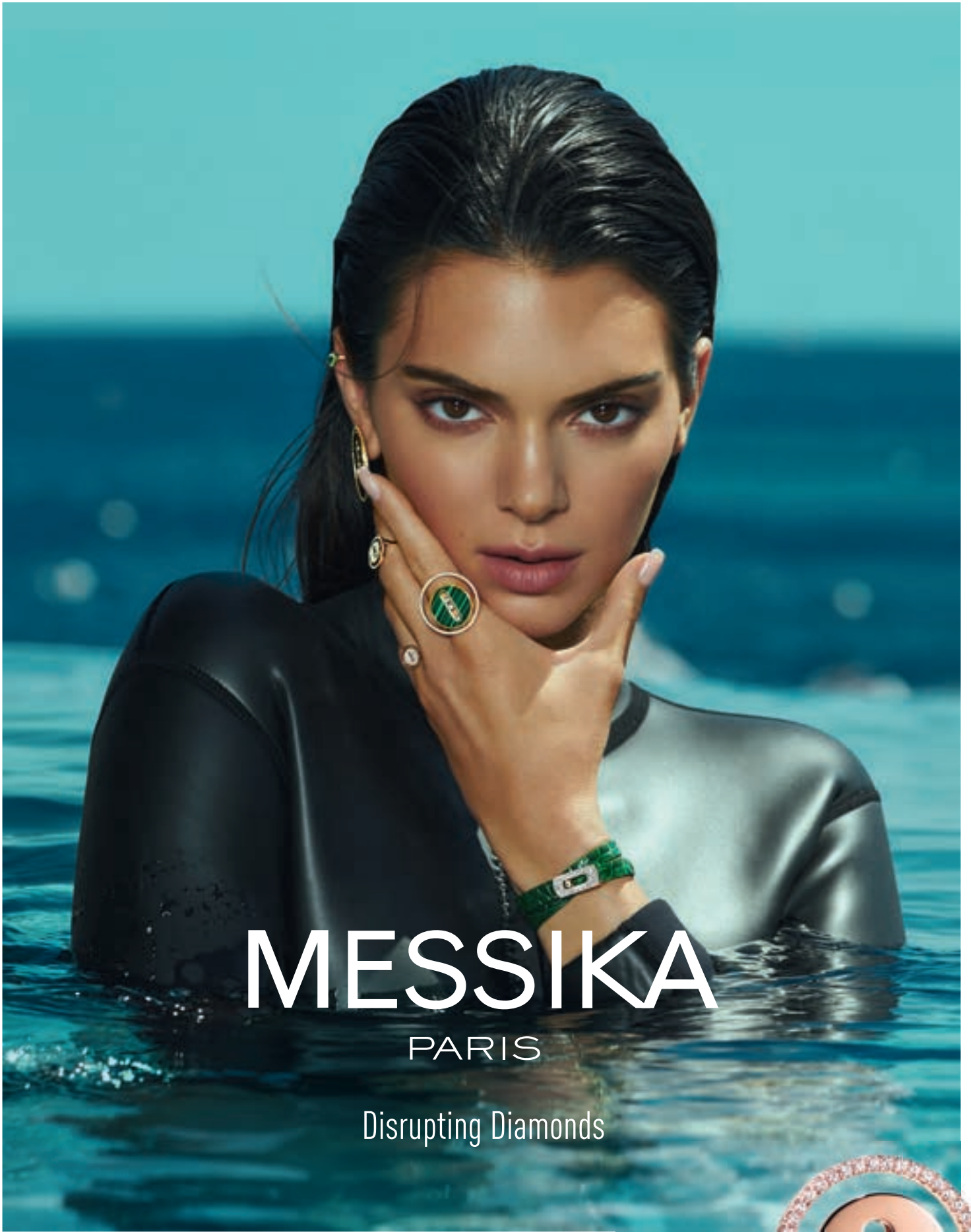
Maak een persoonlijke afspraak via
www.serena-bay.com/maak-een-afspraak
+32 (0)52 89 50 80 of via sales@cabo-verde-resorts.com

Ontdek meer informatie op onze website www.serena-bay.com

INHOUD

08	DE ELEKTRISCHE PERFORMANCE VAN DE NEW RANGE ROVER PLUG-IN HYBRID OVERTREFT ALLE VERWACHTINGEN	RANGE ROVER
16	MET EEN RANGE ROVER DOOR DUITSLAND OP ZOEK NAAR DE MOOIESTE KASTELEN	RANGE ROVER
24	NIEUWE RANGE ROVER SPORT ONTHULD MET EPISCHE BEKLIMMING VAN EEN OVERLAAT	RANGE ROVER
34	IMMO NOBELS	IMMO
42	GLAMPING IN AFRIKA	TRAVEL
52	GOMMAIRE BEWANDELT EEN NIEUW PAD	ADVERTORIAL





MESSIKA

PARIS

Disrupting Diamonds



VANHOUTTEGHEM
TIME & JEWELRY

DAMPOORTSTRAAT 1-3 | GENT | +32 9 225 50 45
WWW.VANHOUTTEGHEM.COM



INHOUD

62	VEILIG EN RENDABEL INVESTEREN IN KAAPVERDIË	IMMO
74	JLR ONDER DE LOEP	JLR
76	EEN NIEUW TIJDPERK VOOR LAND ROVER - INTERVIEW MET LAND ROVER BELUX	JLR
81	LR TER STEENE	JLR
88	NIETS DAN VOORDELEN MET JAGUAR LAND ROVER INSURANCE FULL OMNIUM	JLR
96	OP BEZOEK BIJ HET ZEISS VISION CENTER ANNYS IN ASSE	ADVERTORIAL
106	VRIENDSCHAP EN WELZIJN STAAN CENTRAAL IN RESTAURANT BONAMI	ADVERTORIAL
117	ANNELORE DESMET	PHOTOGRAPHY



JAARGANG 12, JUNI 2022, NUMMER 38 | Black Oval is het tijdschrift voor de Range Rover-eigenaar (belux) | Event & Expo Belgium - Atomveldstraat 8 bus 6 9450 Denderhoutem | OPLAGE: 10.500 exemplaren (2.500 via de dealers, 8.000 rechtstreeks) | FREQUENTIE: driemaandelijks | WEB: www.blackoval.be | REDACTIE: Jeroen Coteur, Jacques Legros, Wim Van der Haegen, Patrick Delaroché, Michel Deveen, Dominique Sergant, Wouter Peeters | FOTOGRAAF: Fotech - Francis Vemeulen | VERANTWOORDELIJKE UITGEVER: Erik De Ridder, Event&Expo België | ART DIRECTOR: Bert Wagemans | SALES: Erik De Ridder - tel.: 0486 131313, e-mail: edr@eventbox.be, Ine Vanbesien - tel.: 0472 90 06 17, e-mail: iv@eventbox.be, Filip De Ridder TRAFFIC: Hilde De Ridder - e-mail: Traffic.leo@telenet.be | COPYRIGHT: Niets uit deze uitgave mag worden overgenomen, vermenigvuldigd of gekopieerd zonder uitdrukkelijke toestemming van de uitgever. | ABONNEMENT: Verzendingskosten (50 euro/jaar) te bestellen via Hilde De Ridder - e-mail: Traffic.leo@telenet.be



II GEMINI

Dit prachtige horloge is een streling voor het oog door zijn hoekige en ronde vormen. De stalen kast werd geborsteld en dit geeft een luxueuze uitstraling.

Binnenin kozen we voor een Japans Miyota binnenwerk van de hoogste kwaliteit. Met een waterdichtheid van 10ATM kan je dit horloge zorgeloos gebruiken.

Op dit horloge kan je jarenlang rekenen. Dag in, dag uit.

Shop online
of vind een verkooppunt dichtbij

WWW.GEMINI-OFFICIAL.COM

De elektrische performance van de new Range Rover plug-in hybrid overtreft alle verwachtingen

Verfijning en luxe zijn de pijlers waarop de New Range Rover is gebouwd, maar een eigenschap die vandaag de dag net zo belangrijk is, is duurzaamheid. Op dat gebied is nu een grote stap voorwaarts gezet met de lancering van de New Range Rover Plug-in Hybrid, die demonstreert dat de toevoeging van een elektrische aandrijflijn diezelfde verfijning en luxe beide naar een hoger plan kan tillen.

Foto's: Land Rover









EEN GROTER ELEKTRISCH RIJBEREIK, LAGERE EMISSIEWAARDES EN KORTERE OPLAADTIJDEN

Zowel de New Range Rover P510e als de P440e PHEV zijn bijzonder efficiënt zoals blijkt uit de WLTP-tests, met CO₂-emissies vanaf slechts 18 g/km en een puur elektrische actieradius tot wel 113 kilometer. Beide waarden bleken gunstiger dan oorspronkelijk verwacht: bij de introductie vorig jaar gaf Land Rover immers nog aan dat de elektrische actieradius 100 kilometer zou zijn en de CO₂-emissie onder de 30 g/km.

Dankzij de grotere elektrische actieradius zal de gemiddelde Range Rover rijder een aanzienlijk groter deel van de ritten in de praktijk volledig elektrisch af kunnen leggen, en zodoende meer brandstof besparen. Daarbovenop is de New Range Rover ook een van de weinige PHEV's die binnen een uur tot 80% op te laden is met een snellader met 50 kW gelijkstroom. Daarmee is het een van de snelst oplaadbare plug-in hybrides¹. Hoe groter het gebruiksgemak, des te aangenamer de rijervaring.

In de woorden van Nick Collins, Executive Director Vehicle Programmes bij Land Rover: "Onze efficiënte nieuwe Plug-in Hybrid elektrische aandrijflijnen verheffen de rijervaring met een delicate balans van prestaties, verfijning en efficiency, waardoor eigenaars fluisterstille, emissieloze ritten tot 113 kilometer kunnen afleggen."

De geruisloosheid die mogelijk wordt gemaakt door de elektrische aandrijflijn zorgt ervoor dat rijden in de New Range Rover Plug-in Hybrid nóg rustgevender en comfortabeler wordt. En daarmee komen de kenmerkende luxe en verfijning van de wagen alleen maar beter tot hun recht.



dekeyzer

finesse in keuken en interieur

Menen | Industrielaan 55, +32 (0)56 52 13 40
Roeselare | Diksmuidsesteenweg 370c, +32 (0)51 26 06 80
Waregem | Stationsstraat 38a, +32 (0)56 28 02 70
Sijsele | Dorpstraat 175a, +32 (0)50 73 46 17
Sint-Martens-Latem | Kortrijksesteenweg 1, +32 (0)9 241 54 54
Kruisem | Kruishoutemsesteenweg 267, +32 (0)9 398 74 90
Boortmeerbeek | Leuvensesteenweg 74a, +32 (0)15 67 64 01





GOMMAIRE

organic living





ABOVE & BEYOND



Niemand geeft meer om uw Land Rover dan Land Rover Insurance

Amazon Insurance nv | Maatschappelijke zetel en kantoren

Posthofbrug 14 – 2600 Antwerpen – België | tel 03 242 92 74 – fax 03 242 92 79 | landrover.insurance@amazon.be

Land Rover Insurance is de handelsnaam van Amazon Insurance nv, ingeschreven en handelend als verzekeringsagent met FSMA-nr. 34.005 A voor rekening van Baloise Belgium nv toegelaten onder codenr. 0096 met FSMA-nr. 24.941 A en Euromex nv (codenr. 0463) voor rechtsbijstand.
City Link, Posthofbrug 14, 2600 Antwerpen, België – Tel.: +32 3 242 92 74 – Fax: +32 3 242 92 79



Uw onroerend goed beter verkopen met Engel & Völkers.

Het verkopen van uw eigen woning is een zeer persoonlijke aangelegenheid. Daarom zal uw lokale adviseur uw aanvraag persoonlijk in behandeling nemen en het hele verkoopproces voor u afhandelen. We bepalen de optimale verkoopprijs voor uw eigendom en stellen vervolgens een marketingconcept op. We presenteren uw woning zo gunstig mogelijk aan gekwalificeerde potentiële kopers, terwijl uw adviseur u regelmatig op de hoogte houdt van de status van het verkoopproces. Zodra de juiste koper is gevonden, onderhandelen we over de contractuele details en zorgen ervoor dat het contract wordt gesloten met een succesvol resultaat.

Contacteer ons gerust telefonisch, online of in de dichtstbijzijnde Engel & Völkers shop.

Engel & Völkers Belgique
Phone +32(0) 499 03 03 03
Belgium@engelvoelkers.com
www.engelvoelkers.be



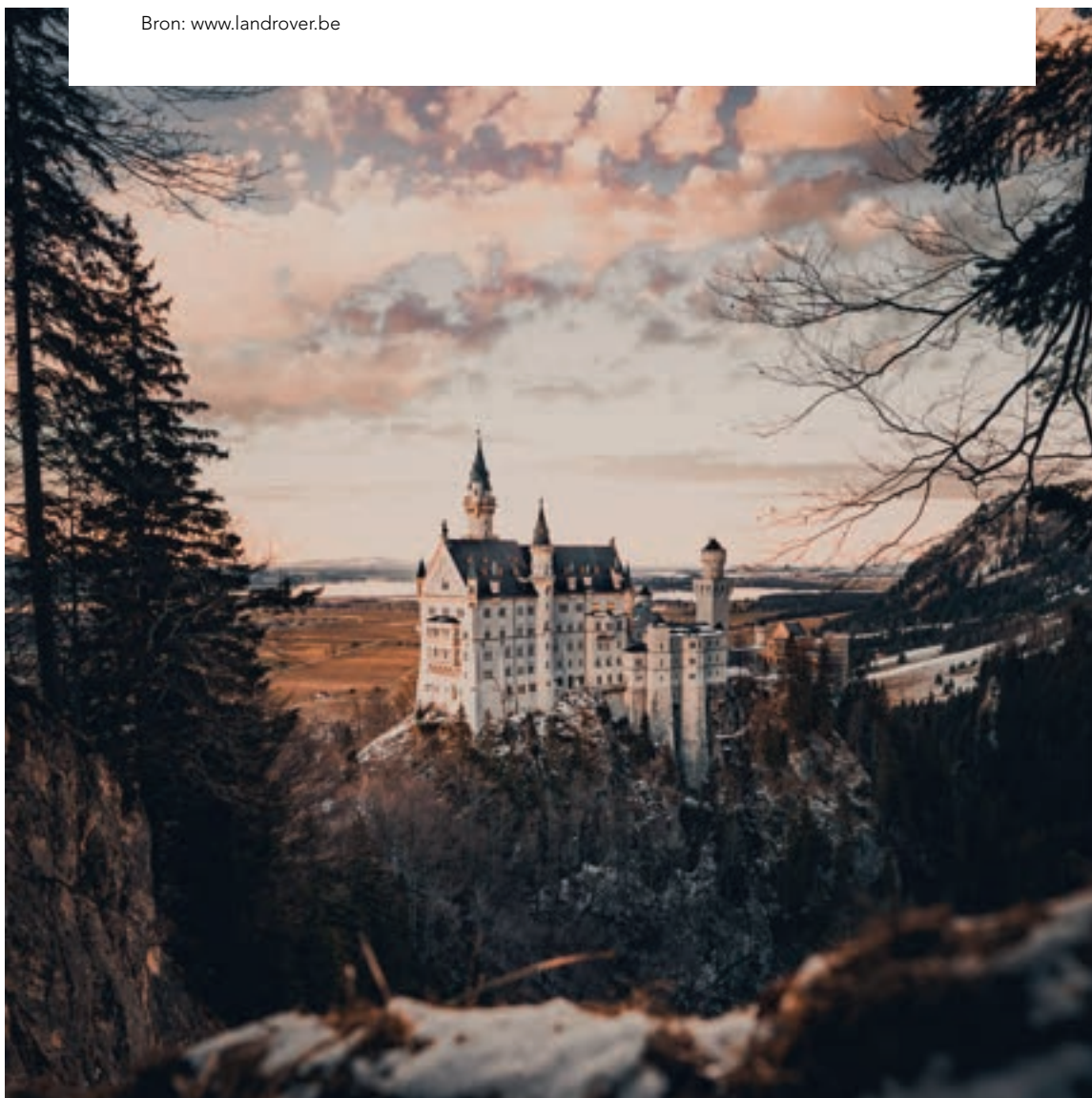
ENGEL & VÖLKERS

Met een Range Rover door Duitsland op zoek naar de mooiste kastelen

Een winterse roadtrip langs de Rijn tot in de Alpen en weer terug

De kalkoen is nog niet koud, of het kriebelt al voor die jaarlijkse snel-het-eindejaargedoe-ontvluchten trip. Het is een volledig lukraak samengestelde reis, waarbij niet de bestemming primeert, maar geheel cliché de weg ernaartoe. Er is niet veel tijd en het budget reeds lustig opgesoupeerd aan blinkende pakjes onder de boom: geen betere keuze dan een roadtrip te maken bij de buren. We bedanken vriendelijk voor de laatste gang van het jaarlijkse kerstmenu en springen de auto in richting Duitsland.

Bron: www.landrover.be





KASTELEN JAGEN IN DUITSLAND

Toegegeven, ze voeren niet meteen de lijst aan wanneer je een korte rondvraag doet naar ieders lievelingsbuurland. Frankrijk zwaait de plak met haar warme zuiden, knapperig brood en frisse wijn. Of Nederland, met haar gezapigheid, bollen kaas en waaierende molens. Niet snel wordt er aan Duitsland gedacht, geheel onterecht zo blijkt.

Na korte research en enkele kliks, blijkt Duitsland te barsten van uitgestrekte bossen met daartussen klaterende rivieren, sneeuwwitte bergtoppen en gletsjermereen en eeuwenoude, magische kastelen. Ons reisplan? We reizen de kastelen achterna. Simpelweg prikken we wat rode speldjes op alle kastelen tot onze route ons finaal naar het diepe Zuiden leidt en we ook nog wat Alpen kunnen meepikken.

We nemen mee: onze Range Rover, compleet uitgerust voor een winterse roadtrip, wollen sokken en dito muts, zin voor avontuur en een lege maag. Gesmolten kaas in houten warme Schtubes, we komen eraan!

OP ZESDAAGSE ROADTRIP LANGS DE RIJN, DOOR BEIEREN, TOT IN DE ALPEN EN WEER TERUG

Mits een beperkte voorbereiding en een snelle blik op een reisgids, Instagrampagina of travel blog, steek je snel zelf je eigen roadtrip naar Duitsland in elkaar. We sommen alvast enkele plekken op die je niet mag vergeten aanstippen op je reisroute.

Voor onze roadtrip namen we een kleine week de tijd om vanuit België een rondrit te maken richting Duitsland en weer terug. Voldoende tijd om heel wat te zien, maar leg jezelf niet te veel druk op om alle bezienswaardigheden af te vinken. Neem wat langer de tijd om ergens te genieten, uit te rusten of een lange wandeling te maken.





DE 5 MOOISTE KASTELEN VAN DUITSLAND

Of je ze nu het liefst binnenin bezoekt of vanop een afstandje bekijkt en je je verwondert over lang vervlogen tijden temidden van bossen en bergen, de vele kastelen zijn een absolute aanrader wanneer je door Duitsland rijdt. Het ganse land is vergeven van deze overblijfselen van de geschiedenis, met liefde verzorgd en ontsloten voor het publiek.

Onze favorieten:

- **Neuschwanstein:** het enige echte Disney-kasteel!
Füssen, Bavaria
- **Burg Eltz:** omgeven door niets anders dan een verlaten bos, vlak over de grens met België.
Koblenz - Trier
- **Lichtenstein:** een wit kasteel, balancerend op een rotsklif.
Honau, Baden-Württemberg
- **Hohenzollern:** wat dacht je van een offroad trip tot je vanop een bergflank vlak naast het kasteel het gebouw in volle glorie kan bewonderen, exclusief troepen toeristen?
Hechingen, Baden-Württemberg
- **Schloss Moyland:** omgetoverd tot museum, met een adembenemende kunstcollectie en wisselende tentoonstellingen.
Bedberg-Hau, Noordrijn-Westfalen





HET BLAUWSTE GLETSJERMEER

Diep in Zuid-Beieren, het stuk Duitsland dat aan Oostenrijk kleeft, ligt het wondermooie Eibsee. Vooral wanneer een miezerige winterzon door het ochtendgrijs breekt en haar gouden stralen door de wolken klieven en het meer zich begint te spiegelen aan het omliggende gebergte. Vlak naast het ijsblauwe meer staat de Zugspitze, de hoogste berg van Duitsland, te pronken met haar besneeuwde bergtop en ruige flanken.

Kom hierheen voor de mooiste natuurfoto's tijdens je wandeling door het bos, cirkelend rond het prachtige meer.

AVONTUURLIJK WIEBELEN OP DE GEIERLAY BRUG

Meer dan 300m lang kan je gevaarlijk heen en weer wiebelen op de ijzeren hangbrug die de dorpen Mörsdorf en Sosberg met elkaar verbindt. Onder je enkel een duizelingwekkend ravijn van groene bomen en struiken, spannend!

KÖNIGSSEE

Als je nog tijd en kilometers over hebt, sla dan zeker de Königssee in Berchtesgaden niet over, vlakbij de Oostenrijkse grens. Deze machtige fjord ligt in een pittoresk bergdorpje. Bij zonnig en windstil weer varen piepkleine bootjes uit, die je vanop het meer de mooiste zichten geven op de bergflanken die het diepe water netjes in het gareel houden.

OP WINTERSE ROADTRIP GAAN

Wie winter zegt, denkt sneeuw en ijs. Hoe dieper je Duitsland in trekt, hoe groter de kans wordt dat het bergachtige landschap bedekt wordt met een wollig wintertapijt van sneeuw. Met de Range Rover speel je op veilig wanneer je een roadtrip wil maken tijdens de wintermaanden en kan je zonder zorgen druk betreden banen verlaten voor een offroad avontuur.

- Met de innovatieve offroad-technologie Terrain Response pas je met 1 druk op de knop de reacties van motor, transmissie, differentiëlen en onderstelregelsystemen aan om je rijgedrag te optimaliseren en aan te passen aan je omgeving: rijden in de sneeuw, modder en sporen of zand.
- Offroad gaan vergt een opperste tractie-capaciteit om steile en modderige banen te kunnen trotseren. Met een SUV met AWD-vierwielaandrijving kan je zulk parcours makkelijk aan.
- Automatisch verstelbare zetels zorgen voor nog meer ruimte en comfort tijdens je lange reis. Leg de zetels plat voor nog meer opbergruimte voor winterschoenen, regenlaarzen en warme jassen. Of wat dacht je van helemaal avontuurlijk te overnachten in de koffer, midden in het winterwonderland, zodat je 's ochtends wakker wordt met zicht op dat blauwe meer of magisch kasteel?



AUDIOMIX

Add emotion to your life

Maak van uw huis een thuis met exclusieve hifi, audio en domotica. Bij Audiomix staan alle toestellen demo-klaar gecombineerd met uitleg door echte vakexperten. Wij geloven in het totaalpakket: van advies en hulp bij de keuze van de juiste producten tot de professionele installatie van uw systeem. U hoeft alleen nog maar te genieten.

**Nieuwsgierig? Neem alvast een kijkje op www.audiomix.be
Liersesteenweg 321, 3130 Begijnendijk (grens Aarschot)**



UURWERKEN

Rolex | Cartier | Omega
Chopard | Breitling | Hermes
Tudor | Tag Heuer
Baume & Mercier | Longines

JUWELEN

Chopard | Pasquale Bruni
Messika | Casato | Bigli
One More | Anna Maria Cammilli

Nys Jewelers,
tijdloze traditie
sinds 1946

NYS EXCLUSIVE

—
Lange Steenstraat 20
8500 Kortrijk

NYS BOUTIQUE

—
Korte Steenstraat 9
8500 Kortrijk

www.nys.be

A large, high-contrast, black and white close-up of a woman's eye. The iris is replaced by a blue watch face with white numbers and hands. The eye is looking slightly to the right. The background is a soft, out-of-focus skin texture.

TIMELESS
TRADITION



BLUESOUND

THE NEW NODE.



Bluesound blijft voorop lopen in de HiFi streaming revolutie, en de nieuwste generatie NODE legt met zijn verbeterde technologie en geluidskwaliteit de lat hoger dan ooit tevoren. Wat de vorige generatie spelers deed, doet de nieuwe NODE nog beter. Op basis van ons next-gen processorplatform hebben we verschillende verbeteringen aangebracht die de moderne muziek-liefhebber zeker zal waarderen: een nieuw en verbeterd DAC-ontwerp, een HDMI eARC-ingang, een vernieuwd en intuïtief

aanraakgevoelig bedieningspaneel met nabijheidsdetectie, USB audio-uitvoer naar een externe DAC, en een hoogwaardige afwerking met matglanzende lak, waardoor de NODE naadloos in elke luisteropstelling past. De missie van Bluesound is om hoge resolutie hifi-weergave voor iedereen toegankelijk te maken. De NODE is de meest recente maatstaf van dit prijzens- waardige streven; de perfecte mix van geluidskwaliteit, moderne vormgeving en toegevoegde waarde voor de muzikliefhebber.

Concepts

Wolvenstraat 2 - 9620 Zottegem
09 360 55 22 - www.concepts.be
∞

HE Solutions

Turnhouthsebaan 155 - 2390 Oostmalle
0495 55 76 91 - www.hesolutions.be
∞

Arnout Deerlijk

Beverenstraat 23 - 8540 Deerlijk
056 71 96 52 - www.arnout.be
∞

Arnout Kortrijk

Veemarkt 12 - 8500 Kortrijk
056 2117 89 - www.arnout.be
∞

D&M beeld- en klankstudio

Beverestraat 4c - 9700 Oudenaarde
055 30 28 05 - www.d-en-m.be
∞

diMonaco

Stationsstraat 66 - 9100 Sint-Niklaas
03 776 24 40 - www.dimonaco.be
∞

Hifi Corner Antwerpen

Sint-Katelijnevest 53 - 2000 Antwerpen
03 23 299 50 - www.hificorner.be
∞

Hifi Corner Schoten

Paalstraat 128 - 2900 Schoten
03 658 34 70 - www.hificorner.be
∞

Hifi Corner Deurne

Jozef Verbovenlei 54 - 2100 Deurne
03 322 01 11 - www.hificorner.be
∞

Klank- en Beeldstudio Vanden Bussche

Torhoutsesteenweg 88c 8400 Oostende
059 70 50 62 - www.vanden-bussche.be
∞

Beeld, Klank & Koffie Verheeken

Sint-Gillisstraat 22 - 9170 De Klinge
03 770 73 48 - www.verheeken.be



Nieuwe Range Rover Sport onthuld met epische beklimming van een overlaat

De nieuwe, luxueuze prestatie-SUV Range Rover Sport vermeed een hachelijke val en trotseerde een stortvloed van water om zijn wereldwijde debuut te maken met de allereerste demonstratie van zijn dynamische capaciteiten

Bron: <https://grayling-landrover.prezly.com/>







De nieuwe Range Rover Sport maakte zijn wereldwijde debuut met een indrukwekkende primeur: de beklimming van een overstromde overlaat van een dam in IJsland.

Tijdens deze epische beklimming trotseerde de nieuwe Range Rover Sport een stortvloed van water dat met 750 ton per minuut over de helling van de Karahnjukar-dam stroomde – de grootste in zijn soort ter wereld. Tractie verliezen zou een hachelijke val van 90 m betekenen, van de voet van de overlaat tot op de bodem van de vallei.

De derde generatie van Land Rovers luxueuze prestatie-SUV is de meest begeerlijke, technologisch geavanceerde en capabele versie ooit, die een imposante uitstraling op de weg koppelt aan instinctieve rijresponsen dankzij de meest geavanceerde combinatie van chassistechologieën die ooit op een Land Rover werden gemonteerd.

De succesvolle beklimming van de overlaat werd voor het eerst vertoond tijdens een exclusief lanceringsevenement in het Advanced Product Creation Centre van Jaguar Land Rover in het Britse Gaydon. Jessica Hawkins, de officiële stuntpilote van James Bond, zat aan het stuur terwijl de nieuwe Range Rover Sport zijn grip, tractie, prestaties en evenwicht demonstreerde door de meest recente uitdaging voor de luxueuze prestatie-SUV van Land Rover aan te gaan. Eerdere exploten waren onder meer een recordbrekende beklimming van Pikes Peak in de Verenigde Staten, de eerste vastgelegde oversteek van de woestijn ‘het Lege Kwartier’ op het Arabische schiereiland en een eerste beklimming van de 999 treden naar de Hemelse Poort in China in 2018.

Nick Collins, Executive Director Vehicle Programmes bij Jaguar Land Rover, verklaarde: “De baanbrekende MLA-Flex-architectuur en de nieuwste chassistystemen van Land Rover komen samen in de Range Rover Sport om het hoogste niveau van dynamiek te leveren dat we ooit hebben gezien. Integrated Chassis Control regelt het volledige gamma innovaties en coördineert alles van de nieuwste luchtvering met aanpasbaar volume tot onze elektronische actieve rolcontrole Dynamic Response Pro. Het resultaat is de meest meeslepende en sensationele Range Rover Sport ooit.”

De beklimming was het laatste obstakel op de rit van de bodem van de vallei naar de top van de dam, met een overstromde rivierbedding, lange steile tunnels en de 40-graden betonnen tunnels van de hydro-elektrische dam en de rotsachtige damwand zelf. De 294 meter van de overlaat liet het water woest naar beneden storten over een hoogteverschil van 90 meter, de ultieme test van de tractie en het vertrouwen van de bestuurder.

Stuntpilote Jessica Hawkins verklaarde: “De kracht van het water dat langs de overlaat naar beneden golft, was adembenemend vanaf de zijkant van de vallei. De rit ernaartoe, wetend dat er onderaan de helling een val van 90 meter op me wachtte als het mis zou gaan, maakte dit tot de meest uitdagende rit die ik ooit heb ondernomen. Ondanks de steile helling en het ruisende water, leek het met de nieuwe Range Rover Sport vlot te gaan. Zijn tractie, kalmte en indrukwekkende zicht gaven me zoveel vertrouwen dat ik van de hele ervaring kon genieten.”

De nieuwe Range Rover Sport staat op de geavanceerde, flexibele Modular Longitudinal Architecture (MLA-Flex) van Land Rover, die de perfecte basis vormt voor zijn superieure dynamiek en ongeëvenaarde raffinement. Zijn gamma krachtige en efficiënte motoren omvat twee elektrische plug-in hybrides met een zescilinder en een groter rijbereik, die zuiver elektrisch tot 113 km ver kunnen rijden en een CO₂-uitstoot van slechts 18 g/km hebben¹. De nieuwe 390 kW/530 pk sterke V8 Twin Turbo levert sportwagenprestaties met een sprint van 0 naar 100 km/u in slechts 4,5 seconden dankzij de Dynamic Launch. Klanten hebben ook de keuze tussen krachtige en efficiënte Ingenium-motoren met mild-hybridaandrijving op benzine en diesel, terwijl de zuiver elektrische aandrijving vanaf 2024 verkrijgbaar zal zijn, terwijl Land Rover zijn elektrificeringstraject voortzet.



ASSERTIEF MODERN DESIGN

De indrukwekkende proporties accentueren het emotionele design van de Range Rover Sport met strakke oppervlakken, een dynamisch postuur en een onmiddellijk herkenbaar profiel, die perfect worden geaccentueerd door zijn gespierde proporties. Die geven de indruk dat de wagen er klaar voor is.

Professor Gerry McGovern, OBE en Chief Creative Officer bij Jaguar Land Rover, verklaarde: *“Onze nieuwste Range Rover Sport omvat onze modernistische benadering van het voertuigontwerp en versterkt tegelijk zijn onbetwistbaar sportieve en zelfverzekerde karakter.”*

Het minimalistische design van de nieuwe Range Rover Sport wordt doorgetrokken in zijn volledig nieuwe interieur. De nieuwe cockpitachtige interpretatie van de typische hoge rijkhouding van Range Rover, in combinatie met de nieuwste comfort- en rijkhoudsystemen en de fijnste materialen, maken van elke rit een aangename ervaring.

BETROKKEN BIJ ELKE RIT

Een compleet en dynamisch instrumentarium zorgt voor de meest meeslepende en dynamische rijervaring op basis van de inherente kracht van de flexibele MLA-koetswerkarchitectuur. Een reeks technologieën, aangestuurd door het geïntegreerde chassiscontrolesysteem van Land Rover,

werkt harmonieus samen om een instinctieve respons en wendbaarheid te verzekeren.

Het nieuwe Stormer Handling Pack biedt de ultieme combinatie van chassis-technologieën voor het meest dynamische en wendbare rijgedrag. Het omvat Dynamic Response Pro, een vierwielbesturing, een elektronisch actief differentieel met Torque Vectoring by Braking en configureerbare programma's. Dynamic Response Pro is een elektronische actieve rolcontrole van 48 volt, die op elke as tot 1.400 Nm koppel kan leveren voor een geruststellende rijervaring en een ongekeerde koetswerkcontrole en stabiliteit in de bochten. All-Wheel Steering zorgt voor een ongeëvenaarde wendbaarheid en manoeuvreerbaarheid bij lage snelheden, met een superieure stabiliteit bij hoge snelheden.

Dynamic Air Suspension introduceert voor het eerst luchtveren met een aanpasbaar volume en is gemonteerd op elke nieuwe Range Rover Sport. Dit intelligente systeem versterkt de bandbreedte van de ophanging door de druk in de airbags te variëren. Zo wordt het traditionele Range Rover-comfort gecombineerd met het dynamische rijgedrag dat van de Range Rover Sport wordt verwacht. Om de respons te optimaliseren, controleert de wagen de weg voor hem met behulp van navigatiegegevens van eHorizon om voorbereid te zijn op aankomende bochten.





TOPPUNT VAN SPORTIEVE LUXE

De nieuwe Range Rover Sport maakt van elke rit een gebeurtenis en kan worden aangescherpt om zo dynamisch te rijden als de bestuurder wenst, terwijl hij tegelijk een hoger niveau van raffinement en comfort biedt. Deze gave om twee verschillende karakters te combineren wordt mogelijk gemaakt door een uitgebreide reeks technologieën.

Het geavanceerde Cabin Air Purification Pro-systeem creëert en houdt een optimale interieuromgeving voor welzijn en alertheid in stand, terwijl een selectie van krachtige Meridian-audio-opties beschikbaar is. Het Meridian Signature Sound System is het meest geavanceerde en krachtigste audio-systeem ooit op een Range Rover Sport, met tot 29 luidsprekers, waaronder vier hoofdsteunluidsprekers, om persoonlijke geluidszones te creëren voor de vier inzittenden in het hoofdinterieur. Active Noise Cancellation³ van de volgende generatie speelt hierbij een belangrijke rol door de externe geluiden in het interieur te beperken voor een ultiem interieurraffinement.

NAADLOZE TECHNOLOGIE

De krachtige elektrische voertuigarchitectuur van Land Rover (EVA 2.0) ondersteunt een ecosysteem van naadloze geconnecteerde technologieën, waaronder Software Over The Air (SOTA). Deze slimme technologie biedt updates vanop afstand voor 63 elektronische modules, zodat de nieuwe Range Rover Sport zijn hele leven lang kan rekenen op de nieuwste innovaties, moderne technologie en diensten.

Het bekroonde infotainmentsysteem Pivi Pro beschikt over een zwevend haptisch aanraakscherm van 13,1" met hoge resolutie, centraal in het modernistische dashboard. Het controleert alles, van navigatie tot media en voertuiginstellingen, leert de gewoonten van de gebruiker en personaliseert op intelligente wijze de ervaring aan boord, waardoor het een echt intuïtieve persoonlijke assistent wordt.

Amazon Alexa² introduceert een nieuw comfortniveau dat de mogelijkheid biedt om verschillende instellingen en functies te bedienen met natuurlijke gesproken commando's en tegelijkertijd afleiding te voorkomen. Alexa is geïntegreerd in Pivi Pro en de slimme spraak-AI integreert zelfs het gebruik van Alexa-toestellen in huis via de smartphone-app van Land Rover en Remote Skills. (Van zodra Alexa beschikbaar komt in België)

ONGEËVENAARDE CAPACITEITEN

De nieuwe Range Rover Sport is de meest dynamische versie van Land Rovers luxueuze prestatie-SUV en de meest bekwame auto op onverharde wegen, dankzij de nieuwste intelligente vierwielaandrijving (iAWD) en de integratie van Land Rovers nieuwste offroad-innovaties en -technologieën om zijn dynamische capaciteiten te verzekeren.

De Adaptive Offroad Cruise Control maakt zijn debuut op de nieuwe Range Rover Sport en helpt bestuurders om moeilijk terrein te overwinnen door een constant tempo aan te houden afhankelijk van de terreinomstandigheden. Bestuurders kunnen een van de vier comfortinstellingen selecteren; het systeem past de snelheid dan op intelligente wijze aan, zodat de bestuurder zich kan concentreren op het sturen.

De nieuwe Range Rover Sport zal uitsluitend worden gebouwd in de productievestiging van Solihull in het Verenigd Koninkrijk, de historische thuisbasis van Range Rover-productie, naast de nieuwe Range Rover.

1 De vermelde cijfers zijn het resultaat van officiële tests door de constructeur conform de Europese WLTP-wetgeving en met een volledig opgeladen batterij. Enkel voor vergelijkingsdoeleinden. De werkelijke cijfers kunnen verschillen. De CO₂-uitstoot, het brandstofverbruik, het energieverbruik en het rijbereik kunnen verschillen naargelang de rijstijl, de omgevingsomstandigheden, de lading, de gemonteerde banden en accessoires, de exacte route en de batterijtoestand. De rijbereikcijfers zijn gebaseerd op een productiemodel en een gestandaardiseerd traject. Gaat ervanuit dat de auto alleen thuis wordt opgeladen en steunt op geanonimiseerde eigendomsgegevens van Range Rover-klanten

2 Bestuurders mogen de voorzieningen van de wagen enkel gebruiken wanneer dat veilig is. Ze moeten steeds de volledige controle over de wagen behouden. Amazon Alexa Voice AI is enkel beschikbaar op bepaalde markten. Amazon, Alexa en alle gerelateerde logo's zijn handelsmerken van Amazon.com, Inc. of zijn gelieerde ondernemingen. Bepaalde Alexa-functies zijn afhankelijk van smarthome-technologie. Het gebruik van Amazon Alexa vereist een Amazon-account.

3 Standaard op wagens uitgerust met de Meridian Signature Surround-geluidsinstallatie.



One Side Wing - Olieverf op doek - 182x227 cm

One Side Wing is het absolute meesterwerk van de erkende en beste figuratieve schilder van Japan, Noboyuki Shimamura. Een uitzonderlijk groot schilderij, dat nog nooit eerder is gezien. Een buitengewone kans en nu beschikbaar in de galerij van Art Center Horus.



Kunstgalerij Art Center Horus

Zeedijk 697B/C, Knokke | Latemstraat 5-8, Sint-Martens-Latem | Nieuweweg 6, Laren (NL)
www.artcenterhorus.com | info@artcenterhorus.com | 0477 48 23 70



Ontdek onze unieke variatie
van Outdoor Lounges



- U geniet optimaal van ons professioneel advies en inspiratie.
- U ontdekt en overweegt rustig alle mogelijkheden in onze ruime showroom.
 - Op 850 meter van afrit n°3 op R4 (Oostakker-Lochristi).
- 35 minuten van de Kennedytunnel, Groot-Bijgaarden, Brugge of Kortrijk.

EGO Paris - EMU - Fast - Fermob - Fontana Forni - Glatz - Heatsail - Houe - Kristalia - Royal Botania - Sifas - Umbrosa - etc

Voor onze openingsuren
zie www.vandella.be

Ongeziene keuze en scherpste prijs/kwaliteit voor exclusief buitenmeubilair,
van de beste Europese fabrikanten met eigen productie.
Uniek assortiment door ons vakkundig voor u geselecteerd.

D&
BO



CONNECTED SPEAKERS

Sounds Better Together

Maak kennis met Connected Speakers. Geniet van muziek door het hele huis op de Bang & Olufsen-manier: eenvoudig, naadloos, wonderlijk mooi.



Begin met één luidspreker, sluit er meer aan voor luisterplezier door het hele huis.

Bang & Olufsen Audiomix
Liersesteenweg 321
3130 Begijnendijk

tomgoris@audiomix.be
016/56.10.62

Bang & Olufsen Brasschaat
Bredabaan 1073
2930 Brasschaat

kris@teletechnics.be
03/295.89.09

Bang & Olufsen Gent
Kortrijksesteenweg 271
9830 Sint-Martens-Latem

info@vandelooock.be
09/265.73.73

Bang & Olufsen Knokke
Natiënlaan 226
8300 Knokke (nieuw adres)

info@vandelooock.be
050/51.73.73

Bang & Olufsen Spelier
Leuvensesteenweg 579
3070 Kortenbergh

birgit.spelier@spelier.be
02/756.58.60

Bang & Olufsen Waasland
Krijgsbaan 209
9140 Temse

paul@heymanreference.be
03/771.11.86

BANG & OLUFSEN

Immo Nobels

vastgoed kopen en verkopen zonder zorgen

Met bijna 30 jaar ervaring in de aan- en verkoop van vastgoed, goed voor meer dan 10.000 vastgoedtransacties, mag Immo Nobels zich een expert in de vastgoedsector noemen. Naast een uitgebreid netwerk schuift de immobiliënspecialist uit Oudenaarde een sterk marketingconcept en een zeer ruim klantenbestand als extra troeven naar voor. “Bij ons staat de klant zonder meer centraal”, stelt zaakvoerder en erkend makelaar Kristian Nobels die het vastgoedkantoor in 1993 oprichtte. “Verspreid over verschillende afdelingen hebben wij 27 mensen in dienst die stuk voor stuk thuis zijn in de vastgoedsector en borg staan voor een persoonlijke opvolging.”

Tekst: Wim Vander Haegen – Foto's © Immo Nobels



COMPLEXE MATERIE

Of het nu om een kleine gerenoveerde woning dan wel luxe vastgoed gaat, elke keer opnieuw stelt Immo Nobels alles in het werk om vastgoed op een kwalitatief hoogstaande en professioneel onderbouwde manier te verkopen. “De verkoop van onroerend goed wordt steeds complexer, waardoor de noodzaak aan ondersteuning door een team specialisten sterk is toegenomen. De wetgeving is er de jongste jaren beslist niet eenvoudiger op geworden. De eigenaar/verkoper krijgt te maken met tal van noodzakelijke documenten en attesten die moeten aangeleverd worden om het onroerend goed te kunnen verkopen. Bovendien is een correcte prijszetting niet zo evident als het lijkt, maar wél een zeer cruciale factor binnen het verkoopproces. Wij nemen die zaken op een professionele manier op ons zodat de verkoper op beide oren kan slapen en gespaard blijft van administratieve of commerciële problemen. Van zodra wij met de eigenaar een overeenkomst hebben gesloten, starten we een team op dat alles op zich neemt. We nemen foto's, zorgen voor de juiste prijssetting, plaatsen alles online, begeleiden adequaat elke stap in het hele proces; ... Met 75.000 bezoekers per maand op de website www.nobels.be en een netwerk met meer dan 50.000 contacten is de verkoop in goede handen. Onze vertegenwoordigers kennen bovendien hun regio door en door en zijn gepokte en gemazeld in de complexe vastgoedsector.”

STERKE MARKETING

Een onontbeerlijk element binnen het hele vastgoedgebeuren is de marketing die met de verkoop van een huis gepaard gaat. “Er gaat geen dag voorbij of mensen worden ‘belaagd’ met allerlei vormen van publiciteit en marketing. Als bekende en erkende naam in de sector is het onze taak om ‘de juiste boodschap op het juiste moment via het juiste communicatiekanaal’ over te brengen. Wij durven gerust stellen dat onze aanpak vernieuwend en zelf een tikkeltje eigenzinnig is. Met het volste respect voor koper én verkoper, enkel op die manier verdien je het vertrouwen van alle partijen. Om het even welk vastgoed geven wij de nodige visibiliteit, niet alleen online, maar evenzeer door onze constante aanwezigheid in print, op radio en TV. Gekoppeld aan een commercieel inzicht in de markt zorgt dat voor de nodige slagkracht die door het hele team wordt gedragen. Elke medewerker heeft haar of zijn eigen specialiteit. Al die bouwstenen samen vormen een solide team dat er in alle facetten van doordrongen is dat de klant altijd centraal staat. Zakendoen, en dat geldt in het bijzonder voor immobiëlen, draait om mensen. Je verkoopt niet elke dag vastgoed, we stellen dan ook alles in het werk om de mensen het advies en comfort te geven dat ze verdienen. Op een sterk persoonlijke manier. Wij kennen onze klanten en zij kennen ons, dat is hier van meet af aan het geval geweest en dat zal ook zo blijven. Een uitstekende manier om onze marketingformule te ondersteunen, is de aanwezigheid op TV, zoals net al aangehaald. Onze kernactiviteiten situeren zich in Zuid-Oost-Vlaanderen en een deel van Henegouwen, vandaar dat ik regelmatig op de regionale zenders AVS en TV Oost aanwezig ben om tips & tricks te delen.”



Kristian Nobels, zaakvoerder van Immo Nobels – © Immo Nobels

EEN WOORD IS EEN WOORD

Een al even belangrijk element is het brede palet aan extra diensten die standaard binnen het huis aanwezig zijn. “Onze medewerkers staan in nauw contact met zowel de bevoegde overheden als andere spelers zoals partners die expert zijn in leningen en verzekeringen. Uiteraard voor wie dat wil, wij leggen geen verplichtingen op. Bij ons zijn mensen vrij om te kiezen, we houden er geen verborgen agenda op na. Een afspraak is een afspraak, een woord is een woord.”

Een van de speerpunten van Immo Nobels is de organisatie van ‘open kijkdagen’. “Dat doen we doorgaans twee keer per jaar, waarbij potentiële kopers ruim 100 woningen zonder afspraak kunnen bezoeken. Het spreekt voor zich dat we daarnaast ook de klassieke kijkdag hebben waarbij mensen op afspraak in alle discretie een kijkje kunnen nemen. Voor de volledigheid willen we er ook op wijzen dat onze ‘portefeuille’ meer omvat dan enkel ‘panden’. Wij verkopen ook bouwgronden en doen aan projectontwikkeling in samenwerking met erkende en ervaren bouwpromotoren. Ook hier zetten wij ons maximaal in om voor onze klanten de beste verkoopprijs te bekomen. Mensen die niet willen verkopen, maar juist willen investeren, zijn hier evenzeer aan het juiste adres. Niet alleen in eigen land trouwens, we hebben sinds geruime tijd vast voer aan grond in Spanje waar we samenwerken met kantoren die ter plaatse het klappen van de zweep kennen en 100% betrouwbaar zijn.”

COMPLEET DIENSTENPAKKET

Wat kost dat nu allemaal, vastgoed verkopen en wat brengt het op? En welke rol speelt Immo Nobels daarin? “De eigenaar is niet de juiste persoon om een woning te schatten, omdat hij een persoonlijke band heeft met de woning. Daarom is het sterk aangeraden om hiervoor een beroep te doen op een vastgoedmakelaar of -expert zoals Immo Nobels. Wij werken een objectieve waardebeoordeling uit en houden rekening met verschillende aspecten zoals de ligging, de bewoonbare oppervlakte, de ouderdom en de staat van de woning, de prijzen van de woningen in de buurt, etc. Hoeveel wij daar als makelaar voor rekenen, hangt af van verschillende factoren. Onze tarieven zijn overigens geen geheim, die zijn net als bij elke erkende makelaar terug te vinden in de etalage zodat je nog voor je het immobielkantoor binnenstapt, op de hoogte bent. Tegenover die commissie staat wel een zeer uitgebreid dienstenpakket zoals een correcte prijsinschatting, begeleiding bij rondleidingen, alle administratie, advies over premies, verzekeringen en leningen, enz. Wij zorgen er ook voor dat het compromis correct wordt afgesloten, zodat geen enkele partij voor verrassingen komt te staan.”

Conclusie: kopen of verkopen, laat je altijd goed begeleiden door een goede vastgoedmakelaar zoals Immo Nobels. Dat kan je heel wat kopzorgen besparen.

Meer info:
www.nobels.be

A man in a blue cap and grey jacket is captured mid-swing, standing on the roof of a white van. He is holding a golf club high above his head. The van is parked on a gravel surface, and a person wearing a white cap is visible in the driver's seat. The background consists of a line of green trees under a cloudy sky. The text "Peak Performance" is overlaid in the center of the image.

Peak Performance®

VISIT US IN OUR STORE IN KNOCKE OR ON [PEAKPERFORMANCE.COM](https://www.peakperformance.com)

BOSE

Even better all together

Every speaker and soundbar in the Bose smart speaker family works together, so you can add more whenever you're ready. And with voice assistants built into each product, you have instant access to all your music—hands-free. Bring all your entertainment to life—music, movies and TV—in any room you want.



Music and voice assistant services may vary and may not be available in all languages and countries. A home Wi-Fi® network and Internet access are required. Bose is a trademark of Bose Corporation. Wi-Fi® is a registered trademark of Wi-Fi Alliance®.

Audiomix

Liersesteenweg 321
3130 Begijnendijk (grens Aarschot)
016 56 10 62 - www.audiomix.be

diMonaco

Stationsstraat 66
9100 Sint-Niklaas
03 776 24 40 - www.dimonaco.be

Vermeersch Hifi TV

Vooruitgangstraat 3B
8900 Ieper
057 20 73 26 - www.vermeerschhifitv.be

ONTDEK ONZE PERSOONLIJKE HANDGEMAAKTE CREATIES.
ELK JUWEEL IS EEN UNIEK STUK, GEMAAKT IN BEPERKTE OPLAGE.

JEWELS KISSED BY A ROSE



OOK MAATWERK IS MOGELIJK

Kris Baele beheerst als een van de weinige juweelontwerpers zowel de goudsmeedkunst als de verlorenwastechniek. Daarom kan hij perfect inspelen op de vraag van elke klant.

VAN OUD NAAR NIEUW

Wilt u eer doen aan het verleden, maar toch mee zijn met de toekomst? Kom dan zeker eens langs om de mogelijkheden te bespreken voor nieuwe creaties van bestaand materiaal!



Exclusieve (VAKANTIE)WONINGEN EN INVESTERINGSOBJECTEN in Oostenrijk

Alpendreams

www.alpendreams.eu



© Schmittenhöhebahn AG

RUST, RUIMTE, EEN EIGEN PLEK IN DE NATUUR.

Meer dan ooit is daar behoefte aan.
En waar zit u dan beter
dan in Oostenrijk?



DAAROM ALPENDREAMS

Wij kennen Oostenrijk als geen ander. Het voor onze klanten **selecteren van de mooiste plekjes in Oostenrijk is waar we in gespecialiseerd zijn.** Wij gaan voor locaties waar we **zelf in geloven**, in bekende en (nog) minder bekende dorpen; met **vele partners** waar we inmiddels jaren prima mee samenwerken. Dat geeft **rust** en zekerheid. Wij begeleiden bij uw aankoop in Oostenrijk van het allereerste contact tot en met de oplevering/overdracht. Onze dienstverlening ter plaatste ontzorgt en brengt **geen extra kosten** met zich mee. Tot slot zijn wij als enige aanbieder in Oostenrijk Mondy Approved: een grote extra **zekerheid** voor u!



ALPENDREAMS
info@alpendreams.eu
www.alpendreams.eu

Tel NL: +31 (0)6 52 06 61 70
Tel AT: +43 (0)6 991 0658 625
Tel BE: +32 (0)497 47 41 46

RENDEMENT. EXCLUSIVITEIT. ONTSPANNING. (SNEEUW)ZEKERHEID.

Glamping in Afrika

Genieten van de mooiste plekken, de natuur als enige metgezel

Wie een avontuurlijk reis wil ondernemen om in alle rust te genieten van de pracht van het Afrikaanse continent, maakt zich vaak zorgen over hoe alles precies zal verlopen. Met Inspiration Africa hoef je je echter geen zorgen te maken. Niet alleen wordt alles tot in de puntjes voorbereid, ook en vooral de samenwerking met ervaren en vertrouwde partners ter plaatse maken dat de reiziger volop kan genieten van een uitzonderlijke ervaring. In dit artikel hebben we het met Afrika-specialist Bruno Van den Bossche over 'glamping' in Afrika. Kamperen op unieke locaties, met weidse landschappen, dichtbij de natuur, met een onberispelijke service.

Tekst: Wim Vander Haegen – Foto's: Inspiration Africa



Camp Mana in Zimbabwe langs de Zambezi River



Lion Sands Skybed - More Hotels & Lodges in Zuid-Afrika

VOLLEDIG OP MAAT

Inspiration Africa is het geesteskind van Bruno Van den Bossche, geboren en getogen in het ‘zwarte continent’ en al jarenlang gespecialiseerd in reizen naar landen zoals Botswana, Kenya, Madagaskar, Malawi, Mauritius, Mozambique, Namibia, Sao Tomé, Seychellen, Zuid-Afrika, Tanzania, Zambia en Zimbabwe. Bruno verloor niet alleen zijn hart aan Afrika, hij ontwikkelde er ook een passie voor die wil hij graag delen met zijn klanten. Inspiration Africa is niet zomaar de zoveelste organisatie die reizen naar adembenemend mooie landen aanbiedt. “Wij leggen de klemtoon op een zeer persoonlijke service en werken volledig op maat gemaakte arrangementen uit. Onze filosofie is eerst met de mensen samen te zitten en te luisteren naar wat ze wensen. Pas dan dokteren we een arrangement uit dat perfect aansluit op hun ideeën over een droomreis. Kant-en-klare pakketreizen zoals wel vaker worden aangeboden, zijn niet aan ons besteed, we werken individueel en creëren een ervaring op maat en ritme van de reiziger.”

THE REAL STUFF

Glamping is vandaag een modewoord dat te pas en helaas ook te onpas wordt gebruikt. “Als het om semipermanente of tijdelijke structuren gaat, kunnen we dat glamping of ‘glamour kamperen’ noemen, maar als het om een verblijf in een permanente opstelling gaat, kun je je soms afvragen of

het nog wel iets met kamperen te maken heeft. Bij glamping denken we in de eerste plaats aan charme en romantiek. Koppels die een huwelijksreis ondernemen en een nacht in een tent onder de sterrenhemel doorbrengen, ver van alles en iedereen, is een mooi voorbeeld van waar glamping bij ons voor staat. Net als safaris in tentenkampen of een romantisch nachtje in een ‘nest’ hoog in de bomen in de Afrikaanse wildernis. Ook belangrijk bij glamping is het één worden met de natuur. Slapen in een luxetent op een plek waar de olifanten even een kijkje aan je bed komen nemen, ’s avonds gezellig rond een kampvuur genieten van lekker eten én van elkaar, even volledig buiten de paden treden, ... dat is wat wij onder glamping verstaan. Geen clichés, geen set-ups, bij ons gaat het om ‘the real stuff’, zo puur natuur als het maar kan zijn.”

ONDER DE STERRENHEMEL

Bruno is hoofdzakelijk actief in oostelijk en zuidelijk Afrika, niet op één of twee vaste plekken, maar op een groot aantal sterk uiteenlopende locaties. “Naast een ruim aanbod aan semipermanente structuren, waar de reizigers één of twee of naar voorkeur meerdere nachten kunnen verblijven, doen wij ook mobile safari’s met aandacht voor luxe en comfort in comfortabele twee-persoonstenten in het midden van de natuur. Je kunt, om een idee te geven, slapen op een ponton in het water

van het Tanganyikameer. Een kamp waar ik persoonlijk veel van hou is Camp Mana in Mana Pools in Zimbabwe langs de Zambezi stroom. Dat is een klassiek kamp waar de olifanten dagelijks langskomen om te drinken aan het water. Je overnacht in heel lichte structuren, maar met alles wat je nodig hebt. Zalig als je in de verte hyena's hoort huilen of een leeuw hoort brullen ... Ook een prachtige ervaring is een verblijf in een in een Explorers Camp by Mobile Expeditions in Kenya. Je slaapt dan op een stretcher onder de nachtelijke sterrenhemel en we zorgen er natuurlijk voor dat je beschermd bent tegen de muggen. Overdag kun je verplaatsen te paard of met kamelen."

SLEEP OUT IN EEN STAR BED

Erg gegeerd zijn de tree houses en sky beds. "Het principe van een sky bed is dat je een safari maakt en meerdere dagen verblijft in een lodge. Op één van de avonden ga je dan 'uitslapen', vandaar ook de term 'sleep out', in een sky bed. Dat is een platform op stelten voor een romantische nacht met zijn tweetjes bij een drinkplaats waar de dieren heel de nacht door heen en weer komen. Echt een must als je volop van je safari wilt genieten. Je kunt daar ver van alles en iedereen zalig genieten van de natuur, private dinner en een toilet inbegrepen. De lodge zet je daar af en komt je 's morgens

terug oppikken. Toch niet 100% gerust? Geen probleem, je beschikt over een walkietalkie en kan op elk uur om bijstand vragen. In Zuid-Afrika werken we op dat vlak nauw samen met More Lodges & Hotels dat door de jaren heen een uitstekende reputatie heeft verworven voor safari's en de referentie is op vlak van sleep outs. Ook een tree house is daar trouwens perfect mogelijk."

EINDELOZE RODE DUINEN

Inspiration Afrika heeft nog veel meer opties, bijvoorbeeld op Mumbo Island. "Een idyllische plek op een ongerept en verlaten tropisch eiland drijvend op het uitgestrekte water van het Lake Malawi National Park. Je kan er in alle privacy genieten van het prachtige strand en zwemmen in het wereldberoemde meer. Een partner waar we ook heel graag mee samenwerken is Wolwedans in Namibië. Aan de rand van een 250 meter hoge duin biedt hun Dune Camp schitterende uitzichten over het Namibrand-reservaat. Je kunt er verblijven in de vallei zelf in een accommodatie die bestaat uit een aaneenschakeling van met elkaar verbonden houten platforms. De lounge, het eetgedeelte en de theesalon hebben allemaal uitzicht over het eindeloze rode duinen landschap naar de bergen daarachter. De meeste lodges in deze regio liggen aan de rand van de bergen met uitzicht

Chisa Busanga Nests van Green Safaris in Busanga Plains, Zambia





Hwange Bush Camp in het Hwange Nationaal Park in Zimbabwe

op de vallei, bij Dune Camp is het net omgekeerd. De tenten en houten constructies zijn speciaal ontworpen voor de woestijn. De belangrijkste ruimtes zijn intiem, terwijl de vuurplaats dan weer een gesprek tussen gasten stimuleert. In een tentenkamp kun je ook gaan waar totaal niemand is, een topervaring die je zelden meemaakt, maar wij kunnen dat regelen. Twee tot drie keer per jaar leid ik zelf een expeditie naar een zeer afgelegen streek met een mix van lodges en glamping. Je zit dan echt heel ver weg van alles en iedereen, we koken op een kampvuur, nemen een douche à la Hemingway, en genieten ondertussen van de mooiste natuur die je je maar kunt indenken.”

Under the Stars Skybed van Natural Selection



WAAR DE TIJD LIJKT STIL TE STAAN

Kost dit dan geen handenvol geld? “De prijzen zijn beslist niet ‘over the top’”, verzekert Bruno. “Als je echt dé absolute luxe wil, kan dat natuurlijk, maar daar sturen wij niet op aan omdat we vinden dat dan een deel van de authenticiteit verdwijnt. Wij kiezen weliswaar voor een zekere luxe, maar dan vooral op kleine, charmante locaties, dichtbij of in de ongerepte natuur. Ontdekking en avontuur zijn daarbij de sleutelbegrippen, en dat vind je niet in die mega-lodges. Een ander voorbeeld daarvan is Kwessi Dunes, dat diep in het NamibRand Nature Reserve, een uitgestrekte woestijn wildernis van meer dan 200.000 hectare, ligt. Met zijn glooiende woestijnvlaktes en een achtergrond van steile bergen, is dit een plek waar de tijd lijkt stil te staan en de ruimte oneindig is. Hier gaat het niet om het jagen op groot wild, maar om het opsnuiven van de schoonheid van het kleurrijke landschap, het bewonderen van de woestijnantilope die door het zand rent en het staren naar de sterren die de nachtelijke hemel verlichten. Verblijven doe je daar in een comfortabele chalet (met airconditioning) met canvas wanden en rieten daken. Elke slaapkamer heeft een aparte ‘star gazer’ room, volledig open naar de hemel. We werken daar samen met Natural Selection omdat hun filosofie en kijk op de natuur in combinatie met een topverblijf nauw aansluit de bij de onze.”

TERUG NAAR DE JAREN 40

In Botswana heeft Natural Selection ook Khwai SkyBeds en Jack's Camp. Deze laatste is een ongeëvenaarde woestijnervaring in ouderwetse safari-glamour, stijl jaren 40, te midden van de Great Kalahari in Botswana. Daar verblijf je in gastententen met iconische interieurs, verfraaid met rijk textiel van over de hele wereld, kasten van het natuurhistorisch museum en een koelsysteem boven het bed. De badkamers hebben zowel binnen- als buitendouches en eten doe je daar in een grote eettent met historische bibliotheek, antieke pooltafel én een goed gevulde drankenkist ...”

Chole Island is een eerder onbekend tropisch eilandje langs de kust van Tanzania. “Het ligt ten zuidoosten van Zanzibar en was vroeger een commerciële vestiging van de Omani die vandaaruit handel dreven. Daar werken we samen met Chole Mjini Treehouse Lodge. Zij hebben zeven ‘boomhutten’ op een plek midden de koraalriffen. Elk tree house is ingericht in een andere stijl en ander thema. Wat de daar doet, is puur genieten zoals je als kind deed in een zelfgebouwde boomhut, al gaat het hier natuurlijk om tree house ‘met niveau’.”

EEN NEST IN DE BOMEN

Een buitenbeentje in het aanbod is Green Safaris. “Ook daar werken we graag mee samen, niet alleen omdat zij ‘conservation minded’ zijn, maar evenzeer omdat je daar kunt genieten van de Chisa Busanga Nests in de adembenemende Busanga Plains van het Kafue Nationaal Park in Zambia. Dat zijn unieke ‘nesten’ die verborgen zijn in de bomen en luxe verweven met en romantiek in de betoverende wildernis van open vlakten die in het nat seizoen ook echte eilandjes vormen. De vier Nesten bevinden zich vier meter boven de grond in de schaduw van terminaliabomen en staan borg voor een weids uitzicht vanuit luxe bedden, een eigen buitenterras en binnen/buitendouche. Houten trappen leiden naar deze ‘oase in de bomen’, die is omzoomd met canvas tenten, uitgerust met een moderne badkamer en een kingsize bed. In het droog seizoen krioelt het daar van de dieren. Green Safaris is een vooraanstaande speler in de wereld van de walking safaris – ook ‘silent safaris’ genoemd – in de regio South Luangwa in de Zambiaanse wildernis. Shawa Luangwa Camp bevindt zich langs Luangwa River en is

Mobile Expeditions Fly Camp in Kenya





Mumbo Island Lodge aan het Malawimeer

de natuur op zijn best. De walking safari gaat te voet onder begeleiding van gespecialiseerde gidsen, maar je kan bijvoorbeeld ook de kano nemen over de Zambezi stroom. Overnachten doe je in perfect uitgerust tenten met alle comfort die je nodig hebt.”

AUTHENTIEK TENTENKAMP

“Heb je liever een echte Afrikaanse woestijnervaring, dan kan dat met een safari te voet met Tok Tokkie Trails in de Namibische woestijn. Terwijl je loopt, ontdek je de vele geheimen van de Namib die je niet kunt zien tijdens het rijden, en je kunt verschillende aspecten van de woestijn ervaren - van bergachtig terrein tot zandduinen.”

Tot slot nemen we ook even een kijkje in Hwange Bush Camp, een authentiek tentenkamp in het noorden van het Hwange National Park in Zimbabwe. “Het Robins-gebied van een van de mooiste nationale parken van Afrika biedt de gasten een schilderachtige diversiteit met enorme open graslanden, natuurlijke bronnen en waterpunten. Onder de deskundige begeleiding van topgidsen ervaar je een authentieke tentensafari in een gebied waar je omringd door stilte onvergetelijke indrukken opdoet.”



Meer info:
Bruno VAN DEN BOSSCHE
www.inspirationafrica.travel
 +32 499 334683
brunov@inspirationafrica.travel





CELINE
ROELENS



EXCLUSIEVE JUWELEN
ONTWERPSTUDIO IN CENTRUM
GENT WAAR CREATIVITEIT
EN BELEVING CENTRAAL STAAN.

Openingsuren:
maandag, donderdag,
vrijdag en zaterdag
van 11u tot 18u.

Instagram:
[@celine_roelens](https://www.instagram.com/celine_roelens)

Adres:
hoek Lange Kruisstraat &
Henegouwenstraat
9000 Gent

0475 86 10 24
www.celineroelens.be

SUPER CHRONOMAT

| HULPIAU OOSTENDE

Leopold II-laan 21 / 8400 Oostende
059 70 35 59 / www.hulpiau.be

| VANHOUTTEGHEM GHENT

Dampoortstraat 1-3 / 9000 Gent
09 225 50 45 / www.vanhoutteghem.com

| TENSEN JUWELIERS

Huidevettersstraat 46 / 2000 Antwerpen
03 231 98 98 / www.tensen.be


BREITLING
1884

#SQUADONAMISSION





BODART

OPTICIENS

33 Rue Royale
1000 Bruxelles
02 / 219 30 60
www.bodartopticiens.be



IMMO NOBELS



Klantgerichte
communicatie



Fotografie, drone
en 360° opnames



Administratieve
opvolging



Doelgerichte
marketing



Groot
klantenbestand



Gespecialiseerd
team

**UW WONING
VLOT
VERKOPEN?**

Neem snel contact op
met ons kantoor

055 30 92 90



**DRINGEND WONINGEN
TE KOOP GEVRAAGD**
voor wachtend cliënteel!

☎ 055 30 92 90
✉ info@nobels.be
👉 www.nobels.be

IMMO NOBELS
Wij verkopen ook uw eigendom



GOMMAIRE bewandelt een nieuw pad

Droom weg
bij de gloednieuwe beelden

De nieuwe GOMMAIRE Organic Living-collectie weerspiegelt gezelligheid en comfort, geïnspireerd door wat volgens GOMMAIRE de afgelopen twee jaar nog belangrijker is geworden: een huiselijke sfeer die een geborgen gevoel uitstraalt. De meest gegeerde items krijgen meer podium en worden naadloos aangevuld met een aantal nieuwe interieur objecten. Zachte vormen in teak en powder color green glass, een nieuwe kleur in het glaswerk, voeren de boventoon. De nieuwe collectie werd niet alleen in eigen land op beeld vastgelegd. GOMMAIRE trok ook naar Portugal, waar het te gast was bij enkele van hun buitenlandse partners.



GOMMAIRE BRENGT DESIGN EN COMFORT TOT BIJ JOU

GOMMAIRE - Organic living brengt een tijdloze en duurzame collectie die een lang leven geniet. We blijven trouw aan het huidige aanbod en ontwerpen items die de bestaande collectie uitstekend aanvullen, daarbij staat de klant steeds centraal. Bij elke uitbreiding vertrouwen we op het vakmanschap van onze nationale en internationale partners.

Voor de uitbreiding van de indoor collectie ligt de nadruk op het creëren van gezelligheid en het verder aankleden van elke binnenruimte. Dat doet GOMMAIRE in eerste instantie met nieuwe plaids en bijhorende kussens voor een warm en huiselijk gevoel. Daarnaast werden 3-seater Sofa Neil, carpet Nora en Carpet Lina toegevoegd aan de indoor collectie. Chair Carol vervolledigt de huidige Carol-collectie met een variant in natural grey voor buiten en antraciet voor binnen.





GEÏNSPIREERD OP HET ZUIDEN: GEMOEDELIJK
TAFELN EN LANGUIT GENIETEN IN ALLE COMFORT

Met Table Abe en Low Table Carlo geeft GOMMAIRE gevolg aan de toegenomen vraag naar bredere tafels waar ruimte is voor gemoedelijk tafelen, sharing en genieten van elkaars gezelschap. Daarbij vormen Armchair Carlo en Armchair Sally een mooi geheel met Table Abe. Easy Chair Carlo completeert op zijn beurt Low Table Carlo.



UNIEKE STOFFEN VAN BELGISCHE BODEM

De textielcollectie werd uitgebreid met een hele reeks nieuwe stoffen. Voor de ontwikkeling van die stoffen blijft GOMMAIRE trouw aan kwaliteit en duurzaamheid. De stoffen worden in huis ontworpen in samenwerking met weverijen in België, wat maakt dat de stoffen uniek zijn.

Aan de outdoor stoffencollectie werd chenille toegevoegd, een slijtvaste én stijlvolle stof die moeiteloos het indoor gevoel naar buiten brengt. Chenille is weerbestendig en kan dus tijdens de zomer gemakkelijk buiten blijven liggen.

DUURZAME KEUZES EN NIEUWE TECHNIEKEN

Een groot deel van de outdoor items die gemaakt werden van CL-rattan - een dikker en breder riet - waren voorheen een semi-outdoor collectie en moesten opgeborgen worden in de winter voor een langere levensduur. GOMMAIRE gebruikt voortaan voor de meerderheid van het vlechtwerk wicker, een stevig en duurzaam materiaal dat net dezelfde look en feel creëert. De toepassing van wicker zorgt ervoor dat de collectie weersbestendiger is.

Ook de collectie glaswerk kreeg een prachtige toevoeging dankzij een nieuwe techniek. Powder color green glass completeert het huidige glaswerk met zijn donkergroene kleur. Vase Gabriel en Vase Lies krijgen daardoor een stoffige look die verkregen wordt door een poeder toe te voegen wanneer het glas nog warm is.

Meer info:
GOMMAIRE
Schijnpoortweg 121, 2170 Antwerpen
www.gommaire.com





**IMANIA
MERELBEKE**

Hundelgemsesteenweg 590
9820 MERELBEKE
09 230 11 98
www.imania.be

**IMANIA
DENDERLEEuw**

Steenweg 548
9470 DENDERLEEuw
053 64 88 33
www.imania.be

**CARMI
KORBEEK-LO**

Tiensesteenweg 8
3360 KORBEEK-LO
016 46 84 68
www.carmi.be

CARMI ZEMST

Brusselsesteenweg 129
1980 ZEMST
015 62 73 73
www.carmi.be



Zilton



**VOSSEN FASHION
KURINGEN**

Kuringersteenweg 343
3511 KURINGEN
011 26 21 61
www.vossen.be

**VOSSEN FASHION
TONGEREN**

T-Forum, Luikersteenweg 151
Bus 16 - 3700 TONGEREN
012 39 15 00
www.vossen.be

AREZZO

Rammelstraat 22-24
9340 LEDE
053 80 07 96
www.arezzo.be

Minerva Bike Outlet

Bargiestraat 32
(Industriezone Ieperleekanaal)
8900 Ieper
Zone F3 volgen

www.minerva.be

- Fietsaccessoires, wielerkledij, fitnessstoestellen, scooters 50 cc
- Uitstekende dienst-na-verkoop
- Meer dan 10.000 fietsen in voorraad
- Wij aanvaarden eco-cheques
- Overname oude fiets mogelijk bij aankoop nieuwe fiets
- Gratis thuislevering



Voor info en afspraak bel 057/36 27 40 of mail info@minerva.be

RECHTSTREEKSE VERKOOP AAN DE CONSUMENT

Openingsuren: Ma-Di-Woe-Vr-Za

10u-12u & 13u-18u

ELEKTRISCHE FIETSEN

Met 3 jaar omniumgarantie

VANAF
€ 695



KOERSFIETSEN

VANAF
€299



ELEKTRISCHE SCOOTER

VANAF
€1.695



KOERSTRUJ OF KOERSBROEK

VANAF
€14,95

STADSFIETSEN

VANAF
€149

Minerva

andrea
iani

PRORACE *de Vlaeminck*

Scoppio



Onze missie

Het is onze missie om klanten en organisaties hun naamsbekendheid te vergroten door middel van kwalitatieve gepersonaliseerde relatiegeschenken en promotionele items.

Ook zorgen wij ervoor dat klanten hun medewerkers op een gepaste manier kunnen bedanken met een Kerstpakket en/of eindejaarsgeschenk.

Tot slot zetten wij ook meer in op het vinden van gepaste werkkledij of promotionele textiel.

Maak van uw medewerkers merkambassadeurs voor uw bedrijf.

Onze visie

L'excelent, a star company.

Bij L'excelent streven wij er altijd naar om kwaliteitsvolle items op een maatschappelijke verantwoorde manier bij onze klant te leveren.

Dit doen wij door onze focus bij medewerkers en importeurs naar een hoger level te brengen.

Uiteraard houden wij er rekening mee dat bij onze productie geen kinderarbeid wordt gehanteerd.

Door een constante focus van ons en onze toeleveranciers gaan wij voor een maximaal resultaat met een strakke deadline.

Ons gemotiveerd team van experts zullen u ten alle tijden helpen en zoeken naar de beste oplossing voor uw uitdaging. Met een ruim assortiment en de nodige kennis staan wij een stap voor op onze concullega's.

Met een uitgebreid netwerk van importeurs, drukkers en borduurders kunnen wij kort op de bal spelen en gaan wij de uitdaging met de deadline aan.

L'excelent



WWW.3920.BE



Onze specialiteiten:

- ★ werkkledij
- ★ promo textiel
- ★ promotionele items
- ★ relatiegeschenken
- ★ eindejaarspakketten
- ★ beschermingsmateriaal

NU OOK:

WWW.WERKKLEDIJ.BE

Een greep uit ons assortiment





Een stukje Dubai en een vleugje Malediven in de Atlantische Oceaan Veilig en rendabel investeren in Kaapverdië

Experten zijn het erover eens dat investeren in vastgoed zowel in het binnen- als buitenland vandaag een rendabele en veilige investering is. Als je dat dan ook nog kunt combineren met een schitterend vakantieverblijf in een stabiel en zonovergoten land, is de investering dubbel interessant. Bijvoorbeeld in Kaapverdië op het idyllische eiland Sal, waar Cabobel met het project Serena Bay een investeringsformule biedt met talloze voordelen.

Tekst: Wim Vander Haegen



UNIEK PROJECT OP EEN TOPLOCATIE

Als bouwpromotor kan Cabobel prat gaan op ruim 35 jaar ervaring in de vastgoedbusiness. De bouwgroep verzorgde al meer dan 10.000 transacties in binnen- en buitenland met enkel tevreden klanten tot gevolg. “Sinds 2020 zet Cabobel succesvol in op investeringsopportuniteiten in Kaapverdië”, vertelt International Sales Director Anthony Deketelaere. “Onze ambitie reikt ver: we bouwen een uniek project op een toplocatie op het eiland Sal, één van de tien eilanden die samen de ‘Kaapverdische Eilanden’ vormen. Vijf jaar geleden wisten we dat Kaapverdië hard op weg

was om ‘the place to be’ te worden en is onze zaakvoerder hier volop aan prospectie gaan doen. Aanvankelijk konden we amper 1 ha kopen, maar de overheid raakte er ondertussen van overtuigd dat het hoog tijd werd om het toerismeplatform uit te breiden. Een delegatie van de regering is toen naar België gekomen om ons bedrijf te leren kennen en grondig te checken. Met het gekende positieve resultaat tot gevolg. Dankzij onze uitstekende contacten met de overheid heeft dat geleid tot de aankoop van 65 ha grond aan het parelwitte strand van Santa Maria op het eiland Sal.”



DE IDEALE VAKANTIEBESTEMMING

Waarom precies Sal? "Vanuit toeristisch oogpunt is het 216 km² grote eiland de absolute top. Het strandeiland Sal is goed voor meer dan de helft van de overnachtingen in Kaapverdië. De eilandengroep ligt in de Atlantische Oceaan en geniet een heerlijk microklimaat met een gematigde temperatuur van gemiddeld 25 °C in de zomer tot 30°C in de winter. Mensen die last hebben van astma of reuma vinden hier een plek waar ze zich veel beter voelen dan thuis in België. De prachtige natuur, de parelwitte stranden en het helderblauwe zeewater staan garant voor een volledig relaxt verblijf en maakt van Sal de

ideale vakantiebestemming voor een zonzvakantie, niet alleen in de zomer, maar ook in de winter. 350 dagen (!) per jaar schijnt de zon. Het uurverschil met ons land bedraagt 2 uur in de winter, 3 uur in de zomer. Het eiland zelf heeft een internationale luchthaven op 5,5 uur vliegen van België. In amper een 20-tal minuutjes bereik je Santa Maria, waar ons project Serena Bay zich over 47 ha uitstrekt. Met de stranden inbegrepen komen we in totaal aan 65 ha. Santa Maria is een levendige en gezellige locatie. Er valt zowel overdag als 's avonds veel te beleven, maar de locatie biedt ook de nodige rust en privacy om van een onbezorgde vakantie te kunnen genieten.



GASTVRIJE KAAPVERDIËRS

Hoe is de relatie met de lokale bevolking? “Uitstekend!” En dat hebben we te danken aan het verleden. Kaapverdië was onbewoond toen het in 1460 door Portugezen werd ontdekt.

Zij vestigden zich in 1462 op het eiland Santiago en in 1587 werd de eilandengroep een Portugese kolonie. De eilanden vormden destijds een belangrijke uitvalsbasis voor de slavenhandel. Langzaam maar zeker raakten de eilanden bevolkt met een mix van Portugese kolonisten en Afrikaanse slaven. De huidige bewoners zijn daar de afstammelingen van en noemen we ‘Kaapverdiërs’. In 1975 werd Kaapverdië een sta-

biele en onafhankelijke staat waar intrinsiek nog veel van de Portugese overheersing is terug te vinden. Dat merken we bijvoorbeeld aan de wetgeving die ontsproten is uit het Portugese recht en ook vandaag nog steeds sterk op onze Europese wetgeving lijkt. Mensen die hier investeren en eigendom kopen, doen dat net zoals in Europa via een notariële akte met inschrijving in nagenoeg hetzelfde kadastrale systeem als bij ons. Met andere woorden: wie hier bijvoorbeeld een huis of villa koopt, wordt ook eigenaar van de grond. Ook belangrijk: de lokale bevolking, die grotendeels leeft van het groeiende toerisme, is vriendelijk en zeer gastvrij. De politieke situatie is stabiel. Bovendien spelen er tussen de escudo – de lokale munteenheid – en de euro geen wisselkoersen.”

LUXURY SUITES

Het project dat Cabobel naar voren schuift, ontpopt zich tot een architecturale parel waar luxe en comfort samenvloeien op het strand van Santa-Maria. “We noemen het graag een stukje Dubai met een vleugje Malediven. Op termijn is het de bedoeling dat hier zes verschillende types vastgoed worden aangeboden, een paar daarvan zijn reeds in volle ontwikkeling. Veilig en rendabel investeren kan al vanaf 190.000 euro. Voor die prijs wordt men al volledig eigenaar van een eigen vakantieverblijf in Serena Bay.”

Momenteel biedt Serena Bay het eerste project aan dat bekendstaat onder de noemer ‘Luxury Suites’ met (onder meer) een eigen privéstrand, 7 buitenzwembaden, verschillende eetgelegenheden, padel- en tennisvelden, wellness en spa, een schitterend waterpretpark, lobby met lounge en fitnessruimtes. “Alle 777 suites zijn ingericht in een luxueuze stijl. Dankzij het unieke ontwerp en het doordachte concept genieten alle gasten er van een geweldig en onvergetelijk verblijf. Dankzij de verscheidenheid aan suitetypes en belevingszones vindt elke doelgroep hier een ideaal vakantieverblijf. Als investeerder geniet men van totale ontzorging dankzij de professionele uitbating door een gerenommeerde hotelgroep. Het vastgoed wordt goed onderhouden, waardoor een blijvende nieuwstaat gegarandeerd is. De luxueuze hotelservices maken het plaatje helemaal af.”





ERVAREN, SOLVABELE PARTNER

De aankoop gebeurt in volle eigendom per notariële akte. “Men wordt dus 100% eigenaar en het pand wordt ingeschreven op het kadaster van Kaapverdië. Er is geen sprake van erfpacht, noch leasing of time sharing. De eigenaar kan vier weken zelf gebruikmaken van de luxueuze suite. Voor de overige periode is er langetermijncontract voor uitbating door een ervaren, solvabele partner. 15 jaar lang is 5% huuropbrengst per jaar gegarandeerd. Bovendien gaat het om een AAA-locatie met zeer hoog potentieel op meerwaarde. Dankzij de combinatie van hoge, inflatiebestendige huurinkomsten, weinig zorgen en onderhoud én een lage investeringsdrempel, is dit een uitgelezen kans voor investeerders.”

BEACH HOUSES EN VILLA'S

Toch liever onbeperkt eigen gebruik? Dat kan ook als u kiest voor een Beach House of Beach Villa met twee tot vier slaapkamers.

“De Beach Houses van Serena Bay bevinden zich in het noorden van het complex. Met zicht op de baai en de groene omgeving geniet u van een paradijselijk verblijf. De zwembaden liggen centraal tussen de vakantiehuisen. In de bistro of aan één van de omliggende bars is het zalig genieten. De bijzonder luxueuze en hypermodern ingerichte Beach Villa's met frontaal zicht op de oceaan bevinden zich in het noordoosten van het complex. Naast de verschillende ruime zwembaden zijn er hier ook exclusieve swim-ups die de villa's met elkaar verbinden. Als investeerder geniet u verder van precies dezelfde voordelen die gelden voor de luxury suites. Is de eigenaar er niet, dan kan de Beach house of villa verhuurd worden door het hotelmanagement dat verder instaat voor onderhoud, verhuur, enz. Alle verkopen gebeuren overigens rechtstreeks door Cabobel, met andere woorden: er is een directe lijn tussen projectontwikkelaar en eindklant met professionele informatie en 100% controle op kwaliteit.”



EIGEN BOULEVARD

Centraal tussen de verschillende types heeft Serena Bay haar eigen boulevard. “De ‘hoofdstraat’ loopt langs een shoppingcenter en wordt geflankeerd door tal van kiosken en kleine winkels, inclusief de meest befaamde luxemerken. De boulevard strekt zich uit tot helemaal in de jachthaven waar plaats is voor wel 150 jachten. De volledige site is autovrij en enkel toegankelijk voor gasten en eigenaars. Er is bovendien 24/7 bewaking.”

FIRST LINE

‘Het is nu het moment’: het klinkt als een oeroud cliché, maar niets is minder waar in Serena Bay. “Het vastgoed is wat men noemt ‘first line’ en biedt een werkelijk unieke kans om nu te investeren”, besluit Anthony Deketelaere. “Niet alleen wij bij Cabobel, iedereen die iets van vastgoed kent, verwacht een enorme meerwaarde. De prijzen zijn vandaag zeer laag, maar dat zal beslist niet zo blijven. Over afzienbare tijd betaal je hier gegarandeerd vier- of vijfmaal de prijs van vandaag en wie weet zelfs meer. We denken overigens ook aan de bouw van een business center. Kaapverdië heeft immers een interessant belastingregime. Ook dat mogen we niet uit het oog verliezen ...”

Meer info:
www.serena-bay.com



VLISSAK VERHULST



Sinds 1970 is Vlassak-Verhulst toonaangevend in exclusieve villabouw en renovatieprojecten. Onze gespecialiseerde ontwerpers en interieurarchitecten delen graag hun vakkennis en ervaring met u, in functie van uw project. Daarom zijn onze klassieke en hedendaagse ontwerpen, keer op keer een toonbeeld van pure klasse met dat extra vleugje charme.



Vlassak-Verhulst
's Gravenhof - Moerstraat 53
2970 's Gravenwezel - België

vlassakverhulst.com
vlassakverhulst
Tel + 32 3 685 07 00



FAVORIETE SELECTIE

Van topsommelier Gianluca Di Taranto

Topsommelier **Gianluca Di Taranto** onderwierp onze wijnen aan een strenge keuring en selecteerde zijn favorieten. Gianluca werd verkozen tot **Beste Sommelier van België** 2019-2020 en op zijn imponerende curriculum vitae prijken onder meer **sterrenrestaurants** The Jane** en Zilte*** in Antwerpen en Osteria Francescana*** in Modena.



Magnum
Little Mafalda
CADEAU
t.w.v. € 19,95

Reguliere prijs pakket 6 flessen € 91,40

Nu voor € 75 per pakket + gratis verzending

- 1 fl. Odysée 2020**
Château Rives-Blanques
Limoux | Frankrijk
- 1 fl. Côtes-du-Rhône 2020**
Les Champavins
Rhône | Frankrijk

- 1 fl. Saint-Véran Les Colanges 2020**
Domaine de la Creuze Noire
Bourgogne | Frankrijk
- 1 fl. Ronan by Clinet 2016**
Château Clinet
Bordeaux | Frankrijk

- 1 fl. Sauvignon Blanc 2021**
Dog Point
Marlborough | Nieuw-Zeeland
- 1 fl. Cabernet Sauvignon 2018**
Domaine Naturaliste
Margaret River | Australië

Voor meer informatie en bestellen:

COLARIS.COM/GIANLUCA

Ons vakmanschap
drinkt u met verstand

Colaris | Al 100 jaar hét adres voor kwaliteitswijnen
078 - 489 983 (tijdens kantooruren) | klantendienst@colaris.com | www.colaris.com

SCAN DE
QR CODE





Contemporary Rug Art

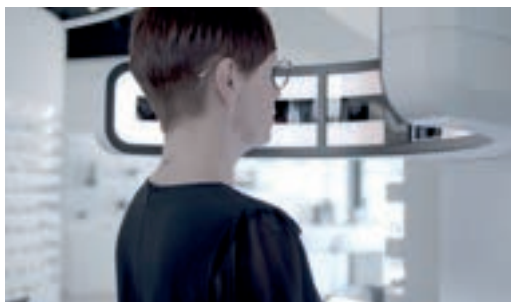
Vantyghem, Torhoutbaan 1, 8480 Ichtegem

Michèle 0493/704887





zorgeloos zien



ZEISS VISION CENTER Annys Asse viert dit jaar **30 jaar ervaring en expertise** in **kwalitatieve oogzorg** met één doel voor ogen: **zorgeloos zien**. Uitgerust met de vooruitstrevende technologie van Zeiss© bieden wij u een **oplossing voor elk zichtprobleem**, volledig op uw maat en volgens uw noden.

Naast een **ruime keuze** aan brillmonturen, glazen en contactlenzen kan u in onze nieuwe **Precious Room** ook terecht voor Bespoke Eyewear, een **high end en tailormade gamma** van exclusieve monturen. Verder vindt u in ons aanbod ook sportbrillen (op sterkte), kinderbrillen, veiligheidsbrillen en verrekijkers. Kom gerust langs of maak een afspraak, u bent van harte welkom.

ZEISS VISION CENTER

ANNYS ASSE



Kalkoven 63 - 1730 Asse - 0032 2 453 01 79 - zeissvisioncenter.com/asse



ARCADE

LANCERING VERKOOP

MAAK NU
UW AFSPRAAK

Sales office
Burco Coast

info@baelskaai.be
T 0470 37 57 68

Fase 7 bij project Baelskaai
1-2-3 slaapkamers + exclusieve duplexappartementen
met uniek zicht op Oostende en zee

WWW.BAELSKAAI.BE

BAELSKAAI
O O S T E N D E
— centralpark@sea —

JLR onder de loep

Wanneer je gaat praten met de mensen achter Jaguar/Land Rover dan heb je toch meteen het gevoel dat je binnenstapt in een wereld waar waarden en normen hoog in het vaandel worden gedragen. Een wereld waar wagens met een ziel worden geproduceerd. Geschikt voor gelijkgestemden die de rijke geschiedenis van het merk weten te waarderen en vandaag de 'legacy' willen verderzetten. En zoals elk automerk vandaag heeft ook JLR het niet makkelijk. Een tekort aan noodzakelijke grondstoffen en de oorlog tussen Rusland en Oekraïne gooien roet in het eten. Onze redactie vroeg hoe het merk & haar dealers de situatie vandaag aanvoelen, hoe zij de toekomst zien. En omdat 'verzekeren' vandaag meer dan ooit een gepersonaliseerde aanpak nodig heeft – iets waar de dealers toch graag mee uitpakken – hebben wij meteen ook de officiële verzekeringsmaatschappij van het merk, Baloise in het gesprek betrokken!

Tekst: Joanna Pays, Wim Vander Haegen - Foto's: JLR





EEN NIEUW TIJDPERK VOOR LAND ROVER

Interview met Land Rover Belux

Met de lancering van de nieuwe Defender- en Range Rover modellen gaat Land Rover een nieuw tijdperk in. Annick Van Cauwenberge, Communications & PR Manager bij Land Rover Belux, gaf haar visie op de laatste ontwikkelingen.

OORZAKEN VAN VERTRAGINGEN BIJ DE LEVERING

Land Rover heeft, net als alle andere automerken, te maken met langere dan gebruikelijke wachttijden voor leveringen. “De situatie wordt elke dag beter, maar het is moeilijk te voorspellen wanneer ze weer normaal zal zijn”, zegt Annick. “Naast het tekort aan semigeleiders maakt ook de oorlog tussen Rusland en Oekraïne de situatie nog moeilijker. Onze dealers houden hun klanten voortdurend op de hoogte en er zijn nauwelijks bestellingen geannuleerd. Onze klanten weten dat goede producten het wachten waard zijn!

DE NIEUWE LAND ROVER EN ELEKTRIFICATIE

Vanaf het moment dat de nieuwe Range Rover in oktober 2021 werd onthuld, was het duidelijk dat het een succes zou worden. “De reacties in de media waren - en zijn nog steeds - zeer enthousiast en de vraag van de klanten is zeer groot,” zegt Annick. “De toekomst van de nieuwe Range Rover ziet er zeer rooskleurig uit.



Land Rover plant een geleidelijke overgang naar elektrificatie. Vanaf 2025 zullen bijna alle modellen beschikbaar zijn in volledig elektrische versies, alsook in plug-in hybride versies en versies met verbrandingsmotor.

“Elektrificatie is de toekomst. Land Rover heeft al een oplossing voor veel elektrificatieproblemen en bijna ons hele gamma is geëlektrificeerd,” zegt Annick. “De nieuwe Range Rover Plug-in Hybrid heeft bijvoorbeeld een actieradius van 113 km en een CO₂-uitstoot van slechts 18 g/km. Dat is ongelooflijk laag, zeker voor zo’n grote auto! Wij zijn ervan overtuigd dat dit duurzame alternatief bij het grote publiek in de smaak zal vallen.”

RANGE ROVER DEFENDER EN RANGE ROVER EVOQUE: EEN SUCCES IN EUROPA

De nieuwe Defender is momenteel het op één na best verkochte model in België, na de Range Rover Evoque. “Dit is het bewijs van het succes van dit model,” zegt Annick. “Ik denk dat het succes van de nieuwe Defender te danken is aan zijn terreincapaciteiten en zijn moderne, ruige look, die duidelijk naar zijn voorganger hint. Hij beschikt over superieure en comfortabele rijeigenschappen, zowel op de weg als in het terrein. Dit alles wordt vergezeld door de modernste connectiviteits- en infotainmentsystemen. De nieuwe Defender is een moderne interpretatie van een iconische auto.





EEN GEVARIEERDE CLIENTÈLE

Elk Land Rover model spreekt een andere doelgroep aan. “Ons Range Rover gamma spreekt vooral designbewuste klanten aan,” zegt Annick. “Deze klanten zijn op zoek naar fantastische rijeigenschappen op de weg en in het terrein, gecombineerd met een luxueus interieur en een modern design. Ons Discovery-gamma richt zich tot avontuurlijke gezinnen die, naast een superieure rijkwaliteit, op zoek zijn naar een praktisch en veelzijdig voertuig om hen te vergezellen op al hun avonturen. Tot slot is er de Defenderreeks voor avontuurlijke harten die op zoek zijn naar een auto met uitzonderlijke terreincapaciteiten en 4x4-systemen. Deze klanten waarderen ook de uitzonderlijke rijeigenschappen, het superieure comfort en de technologieën van de 21e eeuw. Het model dat vrouwen het meest aanspreekt, is de Range Rover Evoque. Dit is deels te danken aan zijn uiterlijk en het feit dat het een praktische SUV voor in de stad is.”

“De afschaffing van het Autosalon van Brussel heeft geen negatieve invloed gehad op onze verkoop. In feite bezochten onze klanten onze dealers en website meer dan ooit. Dat wil niet zeggen dat we het Autosalon van Brussel niet gemist hebben, maar door de veranderende wereld zijn we op zoek naar een nieuwe invulling.”

DE TWEEDEHANDSMARKT

Door de huidige vertragingen op de wereldwijde automarkt is de beschikbaarheid van tweedehands Land Rover auto's relatief beperkt. “De vraag is groter dan het aanbod,” zegt Annick. “De populairste tweedehands modellen zijn de Range Rover Evoque en Discovery Sport, vooral de plug-in hybride versies. Maar ook de Defender en Range Rover Sport doen het goed, ondanks de nieuwe Range Rover Sport die op 10 mei werd onthuld.”

Ga voor meer informatie naar www.landrover.be



FAIRWAY HOTEL

Fairway Boutique Hotel

- a mix of history and charm -

"Let us show you the warmth of Uganda's Hospitality"

WHY BOOK WITH US ?



- ✓ Best Location in Kampala
- ✓ Early check-in / Late check-out
 - ✓ Full breakfast
- ✓ 100 Rooms spread over 4 blocks
- ✓ Airport shuttle service
 - ✓ Garden Views
 - ✓ Unlimited Netflix
- ✓ No 1 Asian Fusion Restaurant in Kampala
 - ✓ Conference facilities
 - ✓ Spa + Shopping

<https://fairwayhotel.co.ug/>
info@fairwayhotel.co.ug - booking@fairwayhotel.co.ug

DE MOOISTE PLEK AAN DE BELGISCHE KUST



Droom weg bij oneindig zeezicht



Hier is de zee uw tuin



Weergaloos zicht op de natuur



Bezoek ons nieuw modelappartement



Luxueus genieten op de grens
van De Panne en Sint-Idesbald



ACTIE

tweede garage gratis
bij aankoop appartement met garage

90%
verkocht



Zilt Residences
Nieuwpoortlaan 151 - 161
8660 De Panne
info@zilt.be | www.zilt.be

Informatie en verkoop
Zeelaan 202, 8660 De Panne - T. 058 42 12 39
Dynastielaan 2, 8660 De Panne - T. 058 41 35 61
info@agencemulier.be | www.agencemulier.be



LR Ter Steene

Dealers hebben het vandaag niet onder de markt. De wereldwijde situatie na COVID zorgt voor problemen die in het verleden amper voor mogelijk werden gehouden. Hoe gaan de dealers daar mee om? Hoe zien zijn de opkomst van de elektrische wagens evolueren? Kan ik nog een tweedehandswagen kopen? Deze en andere vragen legden wij ook voor aan Francky D'hulster van Land Rover Ter Steene uit Oostende.





GRONDSTOFTEKORTEN

Land Rover kampt zoals vele merken met een lange(re) wachttijd na bestellingen, hoe vangt u dit als dealer op?

“Helaas zit er niet veel anders op dan af te wachten hoe de automarkt de komende maanden wereldwijd zal evolueren. Momenteel kampen we, weliswaar afhankelijk van model en motorisatie, inderdaad met onverwacht lange(re) levertijden; er moeten nog heel wat wagens geleverd worden. Uiteraard communiceren we dat correct met onze klanten, maar veel meer dan de mensen tot geduld aanmanen zit er niet op. Ook andere merken kampen trouwens met dezelfde problemen. Hoe dat komt? Algemeen heeft de autosector, net als vele andere sectoren, af te rekenen met grondstoftekorten en transportproblemen, nog steeds te wijten aan de gevolgen van de pandemie, en ook de situatie in Oekraïne zorgt voor een verstoring van het wereldwijde handelsverkeer. We hebben ons nu al een tijdje kunnen behelpen met stockwagens, maar die voorraad is ondertussen ook zo goed als uitgeput.”

Wat verwacht u van de nieuwe Range Rover? Zal de volledige elektrificatie aanslaan bij het publiek?

“Momenteel merken we dat ongeveer de helft van de aangekochte wagens van het type ‘plug-in hybride’ is en we verwachten dat het aandeel nog zal toenemen, evenals het aandeel van de volledig elektrisch aangedreven voertuigen. Dat is wereldwijd een evolutie die opgang kent en dus merk je dat ook bij ons. Concreet verwachten we dus veel van de nieuwe modellen. Het moet wel gezegd dat de fiscale voordelen die aan elektrische wagens gekoppeld zijn een belangrijke rol spelen. Als de overheid dat verder stimuleert, kan dat alleen maar in het voordeel van elektrische wagens uitdraaien.”

TWEDEHANDSMARKT

De tweedehandsmarkt van Land Rover draait op volle toeren, welke modellen en motorisaties lopen het best?

“Dat is een vraag die we momenteel niet kunnen beantwoorden. Aangezien er vertragingen in de leveringen zijn, kunnen we ook geen overnames doen en komen er bijgevolg ook nauwelijks tweedehandswagens op de markt. Voor de dealers brengt dat trouwens problemen met zich mee. Als wij een nieuwe wagen verkopen en de ‘oude’ overnemen, bepalen we bij de aankoop een prijs. Maar gezien de langere wachttijden blijven de mensen uiteraard ook langer met hun ‘oude’ wagen rijden, waardoor de waarde op het ogenblik dat we het voertuig effectief kunnen overnemen, lager ligt dan in eerste instantie werd afgesproken. Uiteraard willen we de prijsafspraken respecteren, daarom moeten wij als dealer omzichtig omspringen bij de onderhandelingen. Per slot van rekening is het niet de fout van de klant dat de nieuwe wagens langer op zich laten wachten. Anderzijds kunnen wij ook niet met verlies werken, dat is logisch. Het is en blijft een moeilijke evenwichtsoefening om iedereen tevreden te houden.”

De nieuwe Defender is vandaag één van de paradepaardjes van Land Rover. Mogen we stellen dat het icoon dan toch (meer dan) waardig is vervangen?

“Dat is zonder meer het geval, daar moeten we niet over twijfelen. Aanvankelijk waren de mensen achterdochtig en dat is niet meer dan normaal als je een toch wel iconische wagen die tientallen jaren een van de speerpunten van het merk is geweest, moet vervangen. Maar als je één keer met het nieuwe model hebt gereden, verdwijnen de twijfels als sneeuw voor de zon. De ontwerpers hebben hun uiterste best gedaan om een aantrekkelijke en performante vervanger te creëren. Als wij er één binnen krijgen, is die bij manier van spreken binnen de minuut verkocht.”



OOK DE DAMES ZIJN VANDAAG AAN ZET

Mocht u uw cliënteel moeten typeren: hoe zou u uw klant het best omschrijven? Ziet u een stijging of daling in mannelijke/vrouwelijke klanten? En welk model is het populairst bij de mannen/vrouwen?

“Ons cliënteel is bijzonder breed. Het spreekt voor zich dat de koper een zekere financiële draagkracht moet hebben, wij verkopen nu eenmaal geen ‘goedkope’ wagens, maar om nu te zeggen dat we enkel de hogere klasse bedienen, is de waarheid geweld aandoen. Door de lancering van de Range Rover Evoque is het aandeel vrouwelijke klanten aanzienlijk toegenomen. De grote Range-modellen en natuurlijk de nieuwe Defender zijn dan weer eerder typische ‘mannenwagens’. Algemeen kunnen we stellen dat de aankoop van een wagen vandaag een beslissing is van beide samen. De tijd dat de vrouw des huizes enkel meekwam om de kleur van de auto en het interieur te kiezen, is definitief voorbij. Ook de dames doen meer dan hun duit in het zakje en dat is een ontwikkeling die we met open armen ontvangen.”

Heeft het cliënteel (en uzelf) het Autosalon gemist?
Heeft de BMS vandaag nog steeds zijn nut?

“In denk niet dat het annuleren van de fysieke editie van het Autosalon echt een gemis kan genoemd worden. De omstandigheden waren nu eenmaal ongunstig voor fysieke bijeenkomsten op beurzen en expo’s en daar heeft iedereen zich uiteindelijk vlot bij neergelegd. Persoonlijk vond ik het wel een gemis omdat bij digitale edities nu eenmaal de sfeer ontbreekt. Of de Brussels Motor Show nog zijn nut heeft? Tja, momenteel niet echt. Aangezien er bij alle autoproducenten problemen zijn met de leveringen, zijn er ook geen typische saloncondities. Het heeft weinig zin om reclame te maken voor je merk en nieuwe modellen als je niet snel kunt leveren ... Hoe lang dit zal aanhouden, is koffiedik kijken. Als de situatie zich normaliseert – en dat hopen we sterk – heeft een Autosalon zeer zeker nog zijn nut. Mensen kijken er elke keer naar uit en dat zal volgens ons niet snel veranderen.”

SERVICE EN VAKKENNIS

Wat zijn vandaag uw ‘added values’ als dealer?

“Als dealer beschikken wij over de nodige vakkennis, dat is prioriteit. Onze mensen zijn zeer goed opgeleid en kennen de auto’s perfect. Daar komt natuurlijk ook onze persoonlijke service bij. Mensen zijn bij ons geen nummers, maar individuen met elk hun eigen wensen en verlangens, en daar spelen wij als ervaren dealer met plezier op in. Denk ook aan een vervangwagen bij eventuele problemen. Bij ons is dat vanzelfsprekend, net zoals wij via ons netwerk ook een specifieke verzekering kunnen aanbieden en wij altijd een service op maat van de klant uitwerken. Ook op vlak van herstellingen werken wij enkele met originele onderdelen om de kwaliteit van ons aanbod te blijven garanderen.”

Voor meer informatie bezoek www.landrovertersteene.be/



Beleef de zomer bij Maasmechelen Village

Meer dan 100 premium boetieks langs een luxueuze openluchtboulevard, vier restaurants en een ruime gratis parking: **Maasmechelen Village is dé winkelbestemming bij uitstek om het nieuwe seizoen in stijl te verwelkomen.**

Kom zorgeloos shoppen in de openlucht, geniet van een heerlijke al fresco lunch op één van onze gezellige terrassen en combineer je trip met een deugddoende wandeling in onze prachtige regio.

Bij Maasmechelen Village shop je de mooiste zomercollecties en unieke investment pieces aan **onweersaanbare prijzen.**

Zin in een echte luxury experience?

Boek vandaag nog je VIP-arrangement, inclusief VIP Parking en toegang tot onze VIP Lounge.



*Scan de QR-code
en boek vandaag nog je
VIP-arrangement*



**MAASMECHELEN
VILLAGE**

Loewe **bild i**

Uw persoonlijke Streaming-tv.

Ervaar blockbusters en serie-highlights met een druk op de knop.

Kijk tv en video-on-demand, luister naar muziek, surf via internet of gebruik onlinediensten. Een oled smart-tv zoals bild i, die uw persoonlijke streaming-hoogtepunten behoudt. Snel en intuïtief. Eenvoudig en duidelijk.

**Slimmere televisie - Loewe bild i.
Made in Germany.**



Arnout
Veemarkt 12 Beverenstraat 23
8500 Kortrijk 8540 Deerlijk
056 21 17 89 056 71 96 52
www.arnout.be www.arnout.be

Audiomix
Liersesteenweg 321
3130 Begijnendijk
016 56 10 62
www.audiomix.be

**Beeld, Klank & Koffie
Patrick Verheeken bvba**
Sint-Gillisstraat 22
9170 De Klinge
03 770 73 48
www.verheeken.be



Perfekte prestaties.

De nieuwste oled-televisie Loewe bild i kenmerkt zich door een zacht design en exclusief materiaal. De met stof beklede achterwand zorgt voor een bijzonder elegant en waardevol achteraanzicht - kortom perfect design, kwaliteit en de nieuwste technologie gecombineerd in een moderne look. De ingenieuze technologie laat niets te wensen over en biedt u de hoogste prestaties, in slechts 4 seconden gaat de tv aan en is hij klaar voor uw televisiegenot. De Loewe bild i, een slimme oled-televisie van de nieuwste generatie.

Geniet van flexibel geluid.

Ook met het geluid blijf je flexibel: al dan niet met onzichtbaar geïntegreerde luidsprekers de "Loewe invisible sound" of de dockable klang bar i soundbar. Met de Loewe klang bar5 mr en de subwoofer sub5 breid je de bild i eenvoudig uit tot je persoonlijke home cinema systeem. De speciaal voor de bild i ontwikkelde floor stand flex is bijzonder geschikt voor een elegante presentatie van uw Loewe TV vrijstaand in de ruimte. Ook als wandopstelling, vrij zwevend aan de muur of als tafelopstelling perfect geplaatst op een dressoir, slaat de bild i een perfect figuur.

Smart tv.

De Loewe bild i - een smart-tv die uw persoonlijke streaming-highlights met één druk op de knop klaar heeft staan. Eenvoudig en duidelijk. U kunt snel naar de gewenste functies in het nieuwe menu navigeren en native video-on-demand-diensten openen met behulp van directe knoppen op de afstandsbediening. Of het nu Netflix, Amazon Prime, YouTube of Deezer is. Series, blockbusters, documentaires of muziek wachten op je. De bild i - uw persoonlijke streaming-tv die niets te wensen overlaat.

Er is reeds een Loewe bild i. **vanaf 2.699 €.**

**Ontdek meer bij uw Loewe-verdeler
of op loewe.tv/be-nl**

LOEWE.

**D&M Beeld-
en Klankstudio**
Beverstraat 4C
9700 Oudenaarde
055 30 28 05
www.d-en-m.be

Di Monaco
Stationsstraat 66
9100 Sint-Niklaas
03 776 24 40
www.dimonaco.be

Heyman
Krijgsbaan 209
9140 Temse
03 771 11 86
www.heymanreference.be

Vermeersch Hifi TV BVBA
Vooruitgangstraat 3B
8900 Ieper
057 20 73 26
www.vermeerschhifitv.be

Niets dan voordelen met Jaguar Land Rover Insurance Full Omnium

Met de Omnium van Jaguar Land Rover Insurance biedt Amazon Insurance een verzekering aan die perfect aansluit op de premium ervaring die de Jaguar Land Rover-eigenaar met zijn topwagen geniet. Hoewel, verzekering? “We zetten het niet in de markt als een klassiek verzekeringsproduct,” vertellen Koen Bekkers en Stijn Heynderickx, respectievelijk General Manager en Business Development Manager van Amazon Insurance, “maar als een sluitende garantie op een afhandeling van schadegevallen door een erkende vakman, én bovendien een middel om het vertrouwen in het merk nog te verhogen.”



PREMIUM ERVARING

Amazon Insurance werd 30 jaar geleden opgestart. Bedoeling was, en is nog steeds, om de klant de garantie te geven dat zijn wagen bij schadegevallen hersteld wordt volgens de regels van de kunst. “Dat betekent met 100% originele onderdelen, volgens de specifieke richtlijnen opgelegd door het merk en dit alles door een erkende vakman. Ondertussen strekt het pakket van Amazon Insurance, vandaag onderdeel van verzekeringsspecialist Baloise Insurance, zich uit over meerdere merken met formules voor onder meer Jaguar, Land Rover, Maserati, Volvo, en alle merken van de groep Astara (Hyundai, Suzuki, MG, ...). Ook Jaguar Land Rover Insurance Full Omnium speelt dezelfde specifieke troeven uit. De ervaring van de klant rond de wagen is ‘premium’, daarom willen wij diensten aanbieden die dezelfde premium ervaring garanderen. Dat betekent de allerbeste service, unieke voordelen en de beste behandeling van de wagen zodat de klant volledig vrij is van zorgen.”



Stijn Heynderickx
© Baloise

AAN ALLES GEDACHT

Terwijl veel andere verzekeringen doorgaans met bepaalde beperkingen werken, biedt Jaguar Land Rover Insurance Full Omnium een zo ruim mogelijke dekking, welke de situatie ook is of hoeveel kilometers er ook op de teller staan. “De klassieke vrijstelling is 0%, een unicum in de markt. In de Excellence Formule voor Jaguar en de Platinum Formule voor Land Rover heeft de klant de eerste 36 maanden recht op een nieuwe, identieke Jaguar of Land Rover, zelfs in geval van prijsstijging (tot 10%). Er is geen enkel risico bij totaal verlies. Wij zorgen voor rechtstreekse betaling aan de Jaguar Land Rover-dealer, een voorschot op de herstellingsfactuur na een gedekt schadegeval is niet nodig. Kortom: de Full Omnium is bijzonder ruim, er is werkelijk aan alles gedacht.”

BESTE PRIJS/KWALITEIT OP DE MARKT

Hoe zit het dan met de premie? Is die niet zeer hoog? “Op vlak van premiezetting is Jaguar Land Rover Insurance zeer concurrentieel voor dit type wagens. Binnen Baloise Insurance is Amazon Insurance een aparte entiteit die de focus legt op merkverzekeringen. Wij besteden veel aandacht aan de kostenstructuur en kunnen daardoor een scherpe premiezetting hanteren, terwijl we toch een superaanbod voor de Jaguar Land Rover-rijder in huis hebben. Rekening houdend met

het zeer uitgebreide pakket aan garanties zijn we zeer competitief op de markt. Met andere woorden: wie op zoek is naar de beste prijs/kwaliteitsverhouding, is bij Jaguar Land Rover Insurance aan het juiste adres. Ons team bestaat uit twintig personen die gepokt en gemazeld zijn in de automobielwereld. Dat betekent dat de klant voluit kan rekenen op een sterk gepersonaliseerde en hoogkwalitatieve aanpak. Onze medewerkers weten perfect waar het om gaat. Ze zijn voor zowel klant als dealer het aanspreekpunt van offerte tot afhandeling van het schadegeval.”

VIA DE DEALER

Een Jaguar Land Rover Insurance afsluiten, loopt uitsluitend via de officiële Jaguar Land Rover-dealers. “Uiteraard wordt hierbij de geldende wetgeving rond de verzekeringsdistributie volledig gerespecteerd (IDD). Zo wordt de Jaguar Land Rover-eigenaar volledig ontzorgd vanaf de aankoop van de wagen tot de afhandeling van een schadegeval. Dat allemaal in functie van de kwaliteit van de herstelling door hoogopgeleide merkspecialisten met uitsluitend originele Jaguar Land Rover-onderdelen. De rechtstreekse betaling aan de dealer houdt ook voor de garages zelf garanties in: zij hebben immers zekerheid van betaling.”



Koen Bekkers
© Baloise

EEN SUCCESVERHAAL

Stijn Heynderickx en Koen Bekkers spreken over een echt succesverhaal en zijn ervan overtuigd dat Jaguar Land Rover Insurance de volgende jaren nog verder zal blijven groeien. “De ervaring met Jaguar Land Rover Insurance is bijzonder positief, de penetratie op verzekerbare voertuigen is bij een aantal Jaguar Land Rover-dealers gewoon spectaculair en loopt makkelijk tot boven de 30% en meer. Het product wordt zeer goed onthaald en we merken ook dat als de klant eenmaal voor een merkverzekering kiest, hij ook voor nieuwe aankopen bij ons terugkeert. Een en ander hangt natuurlijk af van de dealer zelf die onze aanbieding als een vast onderdeel van de dienstverlening bij het aankoopmoment naar voor moet schuiven. Financiering, verzekering, ... het maakt deel uit van één waarborgpakket en is het voorwerp van wat we gerust als een ‘one stop shop’ kunnen bestempelen. Er is maar één contactpersoon en dat is uw vertrouwde Jaguar Land Rover-dealer.”

OMNIUM

Binnen de Omnium van Jaguar Land Rover Insurance bestaan er verschillende formules met andere vrijstellingen en afschrijvingen. “Het is dus altijd mogelijk een product op maat te onderschrijven. Uit ervaring weten we dat het overgrote deel van de klanten opteert voor de Formule Excellence of Platinum, ons absolute topproduct van Jaguar Land Rover Insurance dat borg staat voor een volledige dekking zonder restricties.

We bieden ook een uitbreiding aan bij de omnium, het Safety Pack, deze dekking geeft extra bijstand bij ongeval of totaal verlies. Dankzij het Safety Pack kan de klant onder andere tot 30 dagen genieten van een vervangwagen bij totaal verlies.

Uiteraard kunnen de klanten ook bij ons terecht voor de klassieke Burgerlijke Aansprakelijkheidsverzekering, Bestuurdersverzekering, Rechtsbijstand, enz. Bij Amazon Insurance is immers het volledige programma beschikbaar.”

Samengevat: niemand geeft meer om Jaguar of Land Rover dan Jaguar Land Rover Insurance.

www.amazon.be
www.baloise.be

LR Ter Steene, Oostende: www.tersteene.be

LR Doornik: www.landrovertournai.be

Baloise Insurance: www.baloise.be

JLR Belux: www.landrover.be



SIGNALISATIE



RECLAMEFIETSEN



RECLAME
AANHANGWAGENS



RUGZAKSCHERM MET
LED-VERLICHTING



CLEAN-TAG



DEUR HANGERS

YUBA AGENCY

UW MENSELIJKE &
MILIEUVRIENDELIJKE
STRAATMARKETINGBUREAU

CONTACTEER ONS NU: 010 22 93 62 - INFO@YUBA.AGENCY

Your Urban Buzz Agency

Yuba
www.yuba.agency



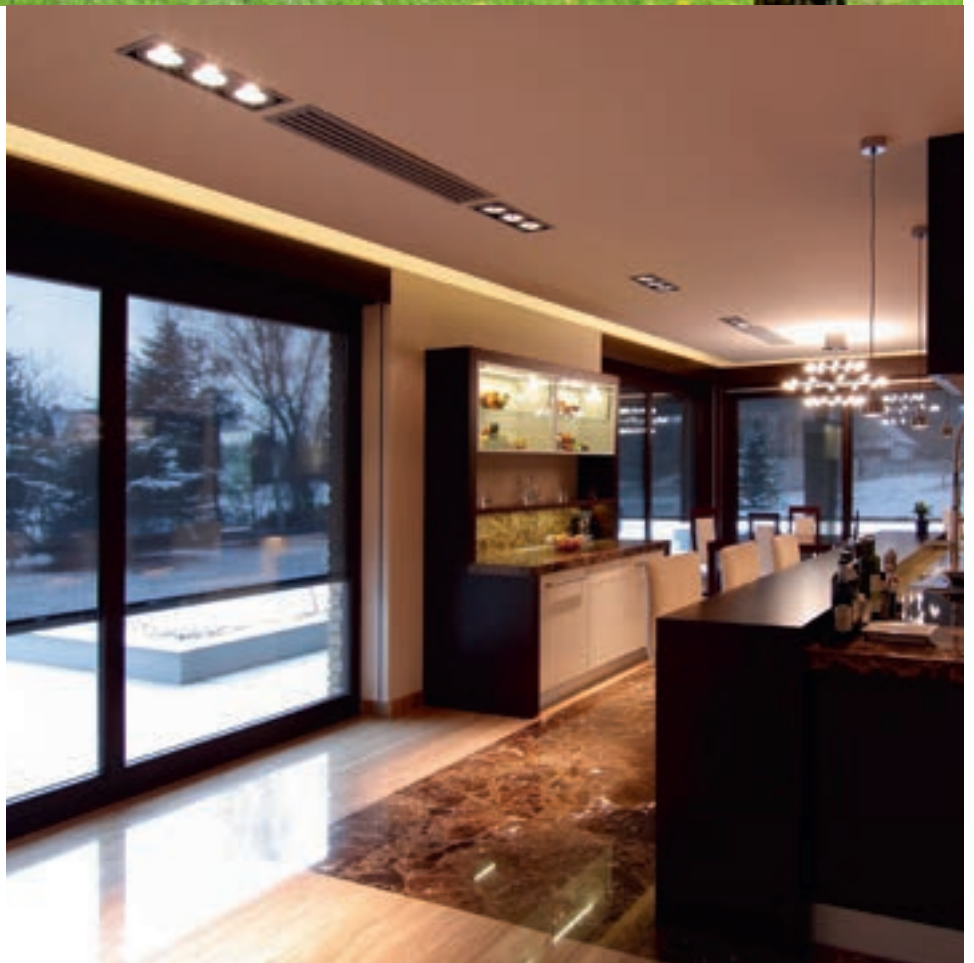
Zonwering- systemen

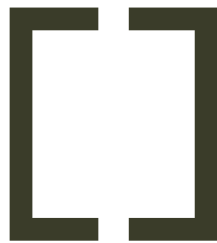
door

ISO
DELTA

(+32) (0) 2 652 07 81

info@iso-delta.be





CLASSIC DESIGN
RENTAL

Event furniture for any occasion.

WWW.CLASSICDESIGNRENTAL.BE

INFO@CLASSICDESIGNRENTAL.BE

0032 53 66 48 13



Blijf bij uw dromen. En op het asfalt.

De nieuwe SportContact™ 7.
Performante Duitse technologie.

- Geeft u vertrouwen dankzij een veilig en stabiel rijgedrag op natte en droge wegen.
- Het perfecte samenspel tussen het extra zachte BlackChil-mengsel en het extra stijf patroon tilt uw rijplezier naar een hoger niveau.
- Op maat ontwikkeld voor elke modelklasse om u het typische SportContact™ gevoel te geven.

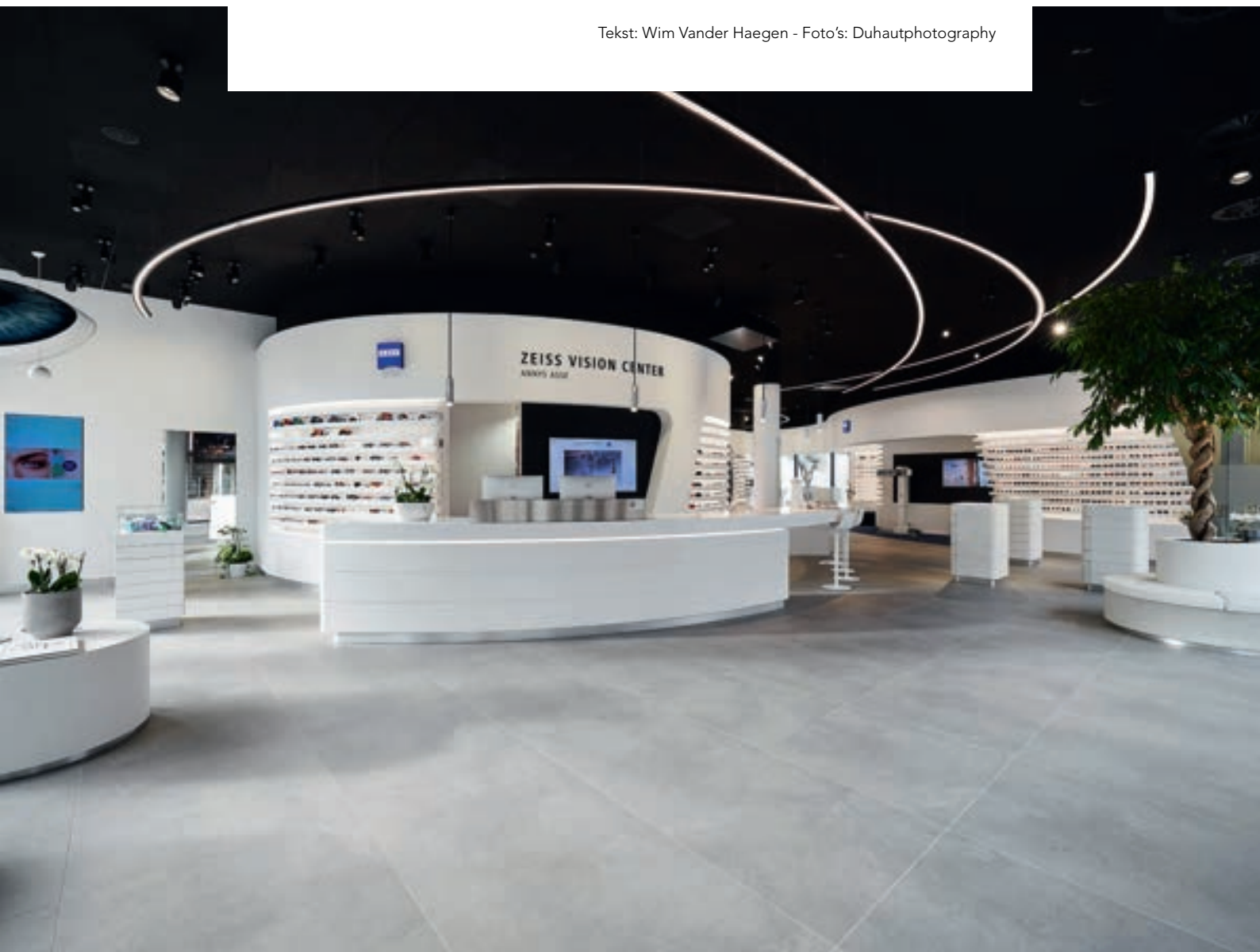


Op bezoek bij het ZEISS VISION CENTER Annys in Asse

Tijd en aandacht in functie van zorgeloos zien

Dertig jaar geleden startte Ingrid Annys een optiekzaak in het centrum van Asse. Van meet af aan koos zij ervoor om de klant centraal te plaatsen en optimaal te helpen met een individueel proces dat één doel voor ogen heeft: zorgeloos zien. Samen met haar echtgenoot Kris Vander Elst bouwde Ingrid de zaak uit tot een 'future proof' zichtcentrum dat zich sinds drie jaar een ZEISS VISION CENTER mag noemen.

Tekst: Wim Vander Haegen - Foto's: Duhautphotography



Iedereen is welkom in het ZEISS VISION CENTER in Asse



In een eerste gesprek wordt een analyse gemaakt om de visuele behoefte van de klant te definiëren

DUBBEL JUBILEUMJAAR

Als jonge en gedreven opticien-optometrist startte Ingrid Anny in 1992 in Asse haar eenmanszaak langs de N9, de gewestweg die Gent via Aalst met Brussel verbindt. De winkel maakte doorheen de jaren een aantal evoluties door en groeide uit tot een gerenommeerd Vision Center om professionele dienstverlening voor de klant steeds verder te optimaliseren. “We hebben de inrichting verschillende malen gemoderniseerd”, schetst Kris de evolutie. “Na een eerste uitbreiding in 2006 volgde in 2017 een ingrijpende verbouwing die twee jaar later in 2019 heeft geleid tot de opening van het eerste ZEISS VISION CENTER in de Benelux. Vanaf dag één hebben we samengewerkt met ZEISS voor apparatuur, brilglazen, lenzen en verrekijkers. Het bedrijf staat niet alleen bekend omwille van de hoogste optische kwaliteit en zuiverheid van de glazen, maar evenzeer voor de enorme knowhow en expertise, onder meer te danken aan hun intensieve investeringen in R&D. Het partnership met de wereldbepaalde leverancier van optische en opto-elektronische technologie mondde drie jaar geleden uit in een innovatief expertcentrum. Bij ons draait alles om zicht en oogzorg, dat is en blijft onze kernactiviteit. Met ons dertigjarige bestaan en drie jaar ZEISS VISION CENTER vieren we dus een dubbel 30+3 jubileumjaar. Een moment om te delen met onze klanten.”

DE EERSTE FASE

Onder het motto ‘Zorgeloos zien’ gaat het ZEISS VISION CENTER team onvoorwaardelijk ‘in de diepte’. “Om tot de beste oplossing voor de klant te komen, starten we altijd met een grondige vraagstelling naar de precieze, visuele problematiek van de klant”, gaat Ingrid verder. “We werken daarbij steevast in drie fasen die aanvangen met de ‘anamnese’. In een centrale ruimte luisteren we naar de klant en stellen we uitgebreid vragen. We nemen ruim de tijd om een analyse te maken van het probleem en komen zo tot een definitie van de visuele behoefte van de klant. In die fase laten we klanten uitgebreid vertellen over hun specifieke zichtproblematiek, zowel in hun dagelijkse routines als in heel specifieke omstandigheden, steeds in relatie tot hun levensstijl. Zijn ze op zoek naar een klassieke bril of contactlenzen, al dan niet multifocaal? Of gaat het eerder om een office bril, een nachtbril of een sportbril? Wil de klant liever lenzen en naar welk type gaat de voorkeur dan uit? De mogelijkheden bij het ZEISS VISION CENTER zijn breed: welke zichtoplossing de klant ook nodig heeft, wij gaan ervan uit dat er voor elk zichtprobleem een oplossing is. Die eerste fase kun je zien als het samenstellen van de bouwstenen of de fundering voor het verdere verloop van het proces dat we in elke fase grondig onderzoeken. De ogen van elke mens zijn uniek en in die zin te vergelijken met een vingerafdruk, daarom kiezen we voor een sterk individuele benadering. Zorgeloos zien betekent voor ons perfect maatwerk voor de ogen en daar nemen we graag uitgebreid de tijd voor. Je koopt immers niet elke dag een bril, maar je hebt die wel elke dag nodig.”



In het Vision Center krijg je tijd en aandacht in overvloed

DE OPTOMETRISCHE FASE

Na de grondige vraagstelling - het zogenaamde 'intakegesprek' - volgt de tweede fase die zich afspeelt in de wereld van de optometrie. "Dat is de fase van de oogmeting", legt Kris uit. "Ons team bestaat uit uitstekend opgeleide optometristen die stuk voor stuk geaccrediteerd zijn om gedetailleerde oogmetingen uit te voeren met behulp van de modernste apparatuur. Het hele team blijft zich overigens permanent bijscholen onder het motief 'voorsprong door kennis'. Dit doen we middels opleidingen in binnen- en buitenland met de Carl Zeiss Academy, een kennisgroepering waar we maandelijks mee vergaderen. De optometrische fase heeft tot doel het zicht optimaal te corrigeren in alle omstandigheden. We houden er wel aan te stellen dat wij als optometristen meten op gezonde ogen. Als we vaststellen of vermoeden dat er iets mis is met de gezondheid van het oog, verwijzen we door naar de oogarts."

De oogmetingen vinden plaats in twee verschillende ruimten. "We beschikken over een objectieve ruimte voor computergestuurde oogmetingen met de i-Profiler® van ZEISS en twee subjectieve ruimtes waar de meer klassieke metingen plaatsvinden, met het herkennen van optotypes om de afwijking van elk oog te bepalen. De twee ruimtes laten ons ook toe om koppels tegelijkertijd aan een oogmeting te onderwerpen."



Zichtmeting

DE FASE VAN DE OPLOSSINGEN

In de derde fase wordt overgegaan tot de oplossing. "Zoals eerder aangegeven is die betrekkelijk afhankelijk van de levensstijl van de persoon, waarbij onder meer ook de beroepsmatige activiteit een rol speelt. Onze oplossingen kunnen zowel uit contactlenzen als brillenglazen bestaan, afhankelijk van de levensstijl van de patiënt. Contactlenzen zijn al lang niet meer wat ze vroeger waren. Destijds had je harde en zachte lenzen die je elke avond verwijderde en 's morgens opnieuw aanbracht, en dat was het zowat. Vandaag bieden we verschillende lensvormen en oogcompatibele contactlens-systemen, allemaal specifiek afgestemd op de oogproblematiek. Bij daglenzen gebruik je dagelijks een nieuwe frisse lens, bij maandlenzen draag je die gedurende een maand met inbegrip van een onderhoudssysteem. We hebben ook de 'contactlens for life'-systemen die je vandaag perfect tot op hoge leeftijd kan gebruiken. Een opmerkelijke ontwikkeling is de harde corrigerende nachtlens die op basis van de topografische meting van het oog wordt gemaakt. De lens is specifiek gericht op mensen met myopie en hoef je alleen 's nachts te dragen. De lens corrigeert dan het zicht van een myoop, waardoor je overdag scherp ziet zonder bril of lenzen."

OPTISCHE BRILLENGLAZEN

Naast de contactlenzen kan het zicht gecorrigeerd worden met een prachtige bril die bij je persoonlijkheid past. In brillenglazen zijn de mogelijke oplossingen bij het ZEISS VISION CENTER bijzonder uitgebreid, geeft Ingrid aan. "Dat gaat van enkelzicht glazen tot multifocale aangepaste glazen voor specifieke situaties. Een eerste voorbeeld daarvan zijn nachtzichtbrillen. In het donker verwijden de pupillen, waardoor het licht meer verstrooid op het netvlies valt en het voor veel mensen moeilijker is om scherp te zien. Koplampen of baanverlichting zorgen dan voor vervelende schitteringen. Een nachtblil, ook autobril genoemd, zorgt dat je scherper ziet en minder snel vermoeid raakt. ZEISS ontwikkelde daarvoor een geoptimaliseerd individueel brillenglas met i.Scription-technologie voor levendigere kleuren, een hoger contrast en een beter nachtzicht. Een office bril of computerbril is dan weer de oplossing voor mensen die professioneel vaak urenlang een computerscherm gebruiken. Digitale glazen bieden ondersteuning bij het kijken op veel verschillende afstanden en laten de ogen rusten."



Kinderbrillen in de 'Kidscorner'



Virtual Try On van monturen

VAN MEEKLEURENDE GLAZEN TOT VERREKIJKERS

“Meer en meer mensen hebben last van droge ogen”, voegt Kris daaraan toe. “De pandemie en het telewerk hebben dat probleem nog verhoogd. Ook daarvoor bieden we speciale glazen aan, eventueel in combinatie met oogdruppels. In ons Vision Center hebben we ook fotochromatische (meekleurende) en ultravioletwerende zonneglazen op sterkte. Aanpalend aan de winkel hebben we een terras waar de mensen het effect van de glazen in reële omstandigheden kunnen uittesten. Voor contactlensdragers hebben we dan weer een specifiek glas om hen het comfort te bieden wanneer ze hun lenzen niet dragen. Niet onbelangrijk zijn natuurlijk de kinderbrillen voor de allerjongsten en voor tieners. Voor hen hebben we een leuk initiatief waarbij ze zelf in ons open atelier meehelpen hun eigen bril te maken. Voor sporters hebben we brillen op sterkte om te fietsen, lopen, skiën, zwemmen, golf, tennis, padel of andere balsporten te beoefenen. Voor de klanten die in hun werksituatie een goede oogbescherming nodig hebben, zijn er veiligheidsbrillen op sterkte. Als ZEISS VISION CENTER hebben we vanzelfsprekend ook een uitgebreid aanbod Zeiss verrekijkers voor natuurliefhebbers en (wereld)reizigers.”



Hoogkwalitatieve afstands kijkers

VIRTUAL TRY ON

Wie het ZEISS VISION CENTER binnenstapt, komt terecht in een architecturaal knap vormgegeven ruimte waar een enorme keuze aan brillen op de klant wacht. Kost een bril hier dan niet veel centen en vooral: leidt dat niet tot keuzestress? “Dat laatste kan inderdaad weleens voorkomen,” lacht Kris, “maar dan zijn wij er om de klant meteen te verwelkomen en snel wegwijs te maken in het aanbod. Over de kostprijs kunnen we zeggen dat het beslist niet klopt dat een eigentijdse optiekzaak zoals de onze zich enkel bezighoudt met dure oplossingen. Onze zichtoplossingen zijn er voor iedereen. Man, vrouw, jong en oud, student of professional, door het brede aanbod kunnen we echt iedereen helpen. We hebben voor elk budget een ruime keuze in brilmonturen, glazen en contactlenzen. Naast het fysieke aanbod aan brilmonturen in de winkel beschikken we ook over een virtueel aanbod. Met het Visual Try On systeem dat we in 2021 geïntroduceerd hebben, kunnen we een 3D beeld, een zogenaamde ‘avatar’, maken van de klant. Een wiskundig algoritme helpt de klant nadien bij zijn of haar keuze door virtuele brilmonturen op de avatar voor te stellen. Het systeem is bovendien geschikt om brilmonturen te vergelijken en is ook een hypermoderne hulp om slechtzienden uit het ruime aanbod te helpen kiezen. Met behulp van het Zeiss Visufit 1000 platform – een gesofisticeerd apparaat met 9 camera’s en meetgegevens op basis van 45 miljoen punten - kunnen we de gekozen bril perfect centreren wat dan weer het gecorrigeerde zicht extra ten goede komt. Dat maakt allemaal deel uit van de persoonlijke begeleiding die elke klant bij ons krijgt.”



The Future of Optics



Modieuze zonnebril met hoge UV protectie



Kiezen in alle privacy in de Precious room

BESPOKE EYEWEAR IN DE PRECIOUS ROOM

Bij ons bezoek aan het ZEISS VISION CENTER namen we ook even plaats in de Precious Room, een aparte en discrete ruimte waar de klanten terecht kunnen voor een exclusief brilmontuur. “Er zijn mensen die een bril louter als een gebruiksinstrument zien, anderen beschouwen het dan weer als een juweel of een echt exclusief product. Denk daarbij aan 3D-geprinte monturen van Belgische of buitenlandse makelij of monturen gemaakt van edele natuurmaterialen zoals hoorn, hout, steen, zilver of goud, eventueel versierd met edelstenen of diamant. ‘Bespoke eyewear’ noemen we dit. Een op maat gemaakt exclusief brilmontuur kan een uniek cadeau zijn en later zelfs een kostbaar familiestuk worden. Zoiets kies je natuurlijk niet in een handomdraai, vandaar bieden we de klant de nodige privacy zodat die in alle rust een doordachte keuze kan maken.”

DUBBEL F, DUBBEL M

Wat je als klant ook zoekt, als expert- én belevingscenter in oogzorg heeft het ZEISS VISION CENTER Annys Asse de juiste oplossing in huis. “Hier spreken we altijd over de dubbele F en de dubbele M”, besluit Kris ons gesprek. “De dubbele F duidt op de Functionaliteit van zien en de Fashion van prachtige eyewear, de dubbele M verwijst naar het paraMedische aspect van de doorgedreven optometrie en het Modische aspect van onze unieke brands. Functionaliteit en Fashion, paraMedisch en Modisch gaan hand in hand in het Vision Center waar je altijd warm onthaald wordt bij een heerlijke kop dampende koffie of een drankje naar keuze. Tijd en aandacht krijg je hier in overvloed.”

Meer info:

www.zeissvisioncenter.com/asse

annys@visioncenter-asse.be

Tel: +32 2 453 01 79



Bespoke Eyewear in de Precious Room

SERENGETI®

THE MOST ADVANCED EYEWEAR

ZEISS VISION CENTER Annys Asse

Kalkoven 63

1730 Asse

02 453 01 79

www.zeissvisioncenter.com/asse

OPTIEK PUNIE

Hasseltsestraat 27

3290 Diest

013 32 24 82

www.optiekpunie.be

OPTIEK VAN DER LINDEN

Markt 60

9240 Zele

052 44 46 07

www.optiekvanderlinden.be

BRILPUNT BRUGGE

Gistelse Steenweg 193

8200 Sint-Andries

050 39 39 07

www.brilpunt.be

BRILPUNT WONDELGEM

Evergemessteenweg 2

9032 Wondelgem

09 253 55 56

www.brilpunt.be

OPTIEK D. VLEERACKER

Vijfhoek 12

2800 Mechelen

015 41 45 67

www.optiekvleeracker.be

OPTIEK CLAEYS

Heldenlaan 14

9620 ZOTTEGEM

09 360 17 00

www.optieklaeys.be

BODART OPTICIENS

33 rue Royale

1000 Bruxelles

02 219 30 60

www.bodartopticiens.be

OPTIVUE

Doorniksestraat 25

8500 Kortrijk

056 25 54 56

www.optivue.be

OPTIEK LAMMERANT

Gaverssteenweg 44

9800 Deinze

09 386 22 73

www.optieklammerant.be



CHASE THE LIGHT

2

CARROLL SS542001

3

DRIVING HERITAGE CAPSULE



2

▶ 4A



3

▶ 5A



LETTERING

ADVERTISING

PACKAGING

MAPS

AD

Limon

www.limonad.be | info@limonad.be





+ **FIETS GIGANT** -

HUUR ELK TYPE FIETS, OP ELK MOMENT!

 **SPECIALE VOORWAARDEN VOOR GROEPEN**  **RESERVATIE MOGELIJK OP DE WEBSITE**

FIETS VERHUUR AAN ZEE

+32 (0)495 54 62 65



FIETS GIGANT KNOKKE LIPPENSLAAN 16 - 8300 KNOKKE - WWW.FIETS-GIGANT.BE

WWW.IKWILEENFIETSHUREN.BE

WWW.JEVEUXLOUERUNVELO.BE



Vriendschap en welzijn staan centraal in Restaurant Bonami

OPTIMAAL GENIETEN VAN SCHOONHEID EN VERFIJNDE SMAAK VERS EN SEIZOENSgebonden

De naam Bonami is niet zomaar gekozen. Niña stelt vriendschap en een ware verbinding vanuit het hart als één van de belangrijkste pijlers van onze maatschappij. “Het concept is een gastronomisch restaurant waar verse producten centraal staan. Elke maand wordt er een gastronomische menu voorgesteld en elke week wordt er 's middags een nieuwe lunch gepresenteerd. De keuken van Restaurant Bonami staat onder leiding van Heider Koshty die als basis de gastronomie van de Franse keuken brengt met toevoeging van veel Zuiderse en Oosterse invloeden. En dat is ook logisch. De seizoensgebonden groenten zullen voor hem altijd een belangrijke rol spelen in het samenstellen van zijn gerechten. Zijn ervaringen als kok in Allegro Moderato en San vormden de basis om nu zijn eigen unieke stijl verder te ontwikkelen en aan het publiek voor te stellen. Zijn passie is koken om zo vreugde te brengen bij zijn publiek dat geniet van zijn culinaire creaties.”

Tekst: Wim Vander Haegen - Foto's: TableFever





KUNSTZINNIGE OMGEVING

Restaurant Bonami is de plaats bij uitstek waar vrienden samenkomen om gastronomisch te genieten en zich te laten inspireren door een kunstzinnige omgeving. Er is dus een duidelijke link met kunst en in het bijzonder Art Center Horus. “Ons restaurant is zeker een eyeopener om onze bezoekers met kunst te enthousiasmeren en vormt een duidelijke link met de aanpalende galerijen. Op deze manier tonen we dat tafelen en gezelligheid wordt verhoogd door de aanwezigheid van inspirerende kunst. De meerwaarde wordt nu al enorm gewaardeerd. In deze tijden heeft iedereen nood aan een omgeving die rust en tegelijkertijd een ambiance creëert. De bedoeling is onze kunstwerken maandelijks gedeeltelijk te wisselen. Het gaat er niet alleen om de sfeer positief te beïnvloeden, maar ook en vooral om ideeën aan te rijken aan al onze gewaardeerde gasten.”

INSPELEN OP DE VERLANGENS VAN HET PUBLIEK

Bonami is een plek waar iedereen welkom is. “Wij gaan ervan uit dat de ervaring van een verfijnde gastronomische keuken zal gemaakt worden door velen. De kleine kaart in de lounge biedt de mogelijkheid om alvast kennis te maken met de sfeer in Bonami en te genieten van verfijnde hapjes. De maandelijks gastronomische diners zullen uiteraard niet wekelijks dezelfde bezoekers aantrekken maar met de wekelijkse lunch zal er zeker een flexibiliteit zijn om gerechten aan te passen. Ook wordt het door de kok geapprecieerd dat dit de dag ervoor gemeld wordt, zo kan hij maximaal inspelen op de verlangens van ons publiek. Met Bonami zetten we een concept neer, maar zoals we weten is nooit iets vast en zullen we ook maandelijks evalueren hoe de bevindingen zijn van ons publiek.”





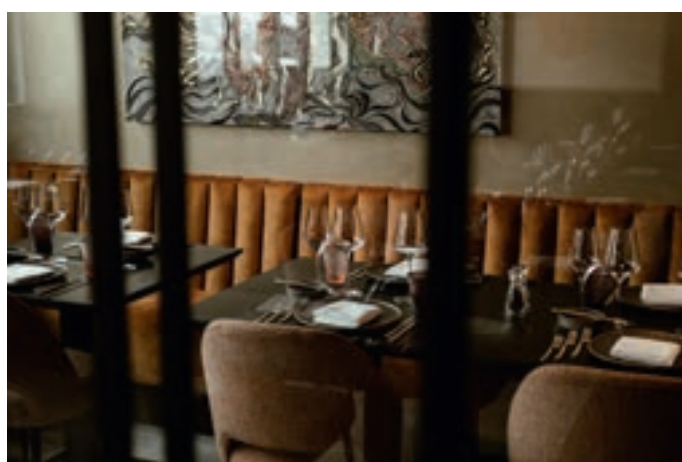
SUPERREALISTISCHE KUNSTENAARS

In de galerijen van Art Center Horus neemt het concept Ibex een prominente plaats in. En dat zullen ook de bezoekers van Restaurant Bonami kunnen ervaren. “Ibex is de verzamelnaam voor een groep van superrealistische kunstenaars die wij in onze galerijen presenteren. Ze behoren zeker tot de groep van de beleggingskunst, de rijkelijke schilderijen worden zeer gewaardeerd. Vooral de giclées zijn geëerd omdat deze hoogwaardige reproducties van de originele schilderijen toegankelijk zijn voor een breed publiek. In het restaurant hangen verscheidene giclées waaronder ook van Christiane Vleugels, onze Belgische artieste die eveneens onder de vlag van Ibex wordt gepresenteerd. Zij werd alvast bij de opening in de bloemetjes gezet met haar nieuwste werken die bewust in de kijker zijn geplaatst.”

WAARDEVOLLE BOODSCHAP

Art Center Horus staat altijd open voor vernieuwing en dat zal altijd zo zijn. “Onze artiesten waar we mee opstarten in het prille begin, spelen een heel belangrijke rol. Ik denk spontaan aan Linde Ergo, mijn hartsvriendin waar alles mee gestart is, die uitgegroeid is tot een grote artieste. In De Haan op de zeedijk prijken haar beelden, die aangekocht zijn door de gemeente. Het publiek verkoos haar werken, juist omdat zij zo liefdevol en teder zijn. Dat zijn dé waarden die we allen koesteren.

Wat zijn nu de belangrijke criteria om als kunstenaar deel uit te maken van de collectie van Art Center Horus? “Voor mij is het van groot belang dat de kunstenaar creëert vanuit zijn authentieke zijn en dat hij een waardevolle boodschap brengt voor het publiek. Deze boodschap kan er één zijn van liefde, van humor, van perfectie, van schoonheid, ... zolang je geraakt en geboeid wordt, is dat voor mij een zege. Kunstenaars zoeken vaak galerijen op om te exposeren en tot mijn spijt kan ik niet iedereen een plek geven. Maar de kunstenaar zal bij ons altijd centraal staan. Wie is hij? Wat brengt hij? Wat geeft hij ons mee? Boeiende persoonlijkheden die vanuit hun hart creëren, dat is voor mij essentieel.”



KUNST ALS INVESTERING

Het lijkt geen twijfel dat waardevolle kunst als investering in de lift zit. Hoe speel Art Center Horus daarop in? “Wij hebben een groot aantal artiesten en het is fijn dat wij ook met trots kunnen zeggen dat onze kunstenaars blijven groeien. Specifieke investeringskunst zie ik vooral in de Ibex collectie die we presenteren omdat deze superrealistische kunstenaars wereldwijd geselecteerd zijn door hun talent en doorzettingsvermogen.”

SCHOONHEID EN SMAAK

Vandaag gaat alle aandacht – terecht – uit naar Restaurant Bonami, maar dat betekent niet dat Niña Van den Bosch op haar lauweren gaat rusten. Concrete plannen zijn er momenteel niet, maar dat kan snel veranderen ... “Ik weet nooit wat er nog op mijn pad komt, maar ik kan snel schakelen en in het moment beslissen. Een nieuw project is voor mij altijd spannend en ik kan soms moeilijk weerstaan aan de uitdaging. Maar nu ben ik een tevreden vrouw die met het nieuwe gastronomisch restaurant een plek wil creëren waar iedereen zich thuis voelt en optimaal kan genieten van schoonheid én van de verfijnde smaken van een unieke, eigentijdse keuken.”

Meer info:
www.restaurantbonami.be
www.artcenterhorus.com

Verdriet vraagt liefde,
lef en liefst
in levenden lijve.

UUS KNOPS
PSYCHIATER, VERTELLER,
VERHALENVERZAMELAAR





Belgische brillencollectie met een inspirerende boodschap.

ONTDEK DE VERHALEN VAN UUS EN ANDERE STERKE VROUWEN
WWW.WOLFIN-EYEWEAR.BE







Timeless construction
& renovation.

WWW.BPLUS.COM





II GEMINI

Dit prachtige horloge is een streling voor het oog door zijn hoekige en ronde vormen. De stalen kast werd geborsteld en dit geeft een luxueuze uitstraling.

Binnenin kozen we voor een Japans Miyota binnenwerk van de hoogste kwaliteit. Met een waterdichtheid van 10ATM kan je dit horloge zorgeloos gebruiken.

Op dit horloge kan je jarenlang rekenen. Dag in, dag uit.

Shop online
of vind een verkooppunt dichtbij

WWW.GEMINI-OFFICIAL.COM

Annelore Desmet

WWW.LEAVETHELIGHTON.BE

Annelore Desmet noemt zichzelf een gepassioneerde high-end boudoirtopografe. Dat betekent concreet dat ze vrouwen in lingerie op een zeer stijlvolle, dromerige, kunstzinnige en kwalitatieve manier vastlegt, dit telkens op heel exclusieve locaties. Wat de shoot telkens bijzonder maakt is dat de vrouwen geen “professionele” modellen zijn, maar dames die worden afgebeeld in al hun schoonheid. Women-at-the-top.

Tekst: Steven Verhamme





HOE HET BEGON

“Hoe het ooit begon? Ik had toevallig via facebook een workshop gezien van boudoirfotografie en had meteen goed gevoel. IK ben erna naar huis gereden en wist onmiddellijk ‘Dit is het’. Ik heb meteen alles opgestart: ik zocht gezocht en creëerde een website. Vanaf toen is alles organisch gegroeid. Eigenlijk deed ik al dit soort shoots met vriendinnen, ik wist toen nog niet dat dit een volwaardige aparte tak in de fotografie was. Ik deed gewoon wat lingeriehoots, naast huwelijken en communies als fotografe. Het was een logisch gevolg. Ik voelde een enorme energie en ontdekte een nieuwe passie. Dat is moeilijk om uit te leggen. Zo heb ik in het begin dag en nacht gewerkt, ik had een enorme onstoppable drive in mij, dat was best zot.”



NAAM

“De naam van het concept, ‘Leavethelighton’ heeft alles te maken met de bezorgdheid van vrouwen om hun lichaam te tonen aan een man of ook aan de buitenwereld. Het is dus symbolisch voor ‘laat het nachtlampje maar aan, je mag best gezien worden’, maar eigenlijk is het meer dan dat. Het heeft ook een spirituele betekenis, want deze shoot doet precies wel iets met een vrouw. Het verandert toch wel op een heel positieve manier een beetje haar persoonlijkheid: het doet haar openbloeien. In die zin heeft ‘Leavethelighton’ een dubbele betekenis.”

ZELFVERTROUWEN

“Wie in lingerie gefotografeerd wordt, is best een beetje nerveus, maar hier kan ik hen meteen op hun gemak stellen. Dat moet je wel kunnen als boudoirfotografe. Je moet psychologisch sterk zijn. Ik ontmoet ook zoveel verschillende vrouwen, elk met hun eigen verhaal en persoonlijkheid. Ik heb een groot hart en hou van mensen tout court. Ik oordeel ook niet, dat zit niet in mijn karakter. Bij mij mag je zijn wie je bent. Ik denk dat ik daardoor elke vrouw oprecht begrijp en mooi kan laten poseren. Doordat ik mijn job zo graag doe, heb ik bij elke shoot plezier en dat slaat over op de gefotografeerde. Mijn cliënteel is trouwens een breed publiek van dames van 30 tot zelfs 60. “Het maakt voor mij allemaal niet uit hoe je eruit ziet. Te mager of iets voller, te jong, iets ouder... “Een shoot kan zolang je soepel en jong van geest bent.”

“Klanten vertellen me dat hun zelfvertrouwen stijgt na mijn shoot. Hun leven is als het ware veranderd. Ik had nooit gedacht dat mijn foto’s zo’n sterk effect zouden hebben. Het verandert hun persoonlijkheid in positieve zin, ze worden vrouwelijker en opener, op een of andere manier help ik de dames verder. Het brengt echt wel iets teweeg, een boost in hun vertrouwen maar ook in hun relatie. Als de mannen deze foto’s van hun vrouw zien, zijn ze onder de indruk en worden ze als het ware terug verliefd. Het effect ervan maakt mij ook enorm gelukkig.– Eigenlijk is de waarde die je van deze shoot krijgt heel bijzonder. Klanten getuigen hier vol enthousiasme over bij mijn reviews, onlangs heb ik op de website nog life-reviews geplaatst, de moeite waard om te bekijken.”

WERKING

“Als vrouwen me contacteren, hebben we een verkennend gesprek aan de telefoon. Ik luister naar hun verhaal en wensen. Ik stel mezelf voor, doe een suggestie naar locatie en wat ze nodig hebben. Ik neem er echt mijn tijd voor. Vanaf dan mogen ze me steeds bellen met vragen. Alles wordt vooraf goed doorgenomen. Bij de start van de shoot zie ik de mensen voor het eerst. We beginnen met de styling en daarbij moet alles bij elkaar passen: de juwelen, de kousen, de schoenen en de lingerie moeten ook het lichaam sieren, ik besteed daar veel tijd aan. Zelf heb ik ook heel wat mooie attributen mee die ze mogen gebruiken. Het is ook een leuk gesprek eventueel met een glas champagne. Daarna verzorg ik de visagie met heel wat tips, dit zorgt meestal voor de eerste metamorfose.





En dan beginnen we aan de eigenlijke shoot. Ook al lijkt het niet zo, alle shoots zijn in scène gezet. Die worden volledig gestuurd door mij, welk licht, welke pose, welke blik. Echt alles. Ik ga op onderzoek naar mijn model, wat is haar mooiste kant en wat siert haar? Ik vertel haar precies wat ze moet doen om dit uit te spelen. Dat zorgt ervoor dat haar onwennigheid meteen wegvalt. Eens ik mijn fototoestel in handen heb, ben ik ook eventjes in een andere wereld, want ik moet aan zoveel zaken denken en tegelijk ben ik aan het regisseren. Voortaan waarschuw ik nu ook de klanten voor de eigenlijke shoot, dan neemt de passie het van me over (lacht).”

LOCATIES

“Wat nog een extra waarde heeft, zijn de toch exceptionele locaties die worden aangeboden. Ik heb ondertussen met alle locaties een goede samenwerking uitgebouwd die is gesteund op wederzijds vertrouwen. Mijn foto’s dragen allemaal dezelfde Annelore-handtekening, maar een locatie kan wel voor extra charme zorgen, ik ben steeds ook op zoek naar nieuwe bijzondere plaatsen. Mensen die een samenwerking zien zitten, mogen me daarvoor steeds contacteren. Shoots hoeven echter niet altijd in kastelen, ik maak ook graag foto’s in de natuur, bij een meer of in een bos. Soms krijg ik ook de vraag van klanten om te poseren bij hun luxeauto’s of moto’s. En zelf dieren. Paarden en honden komen er dit jaar ook bij. Dat kan allemaal, ik sta voor alles open, zolang het mooi en stijlvol blijft.”

KUNST

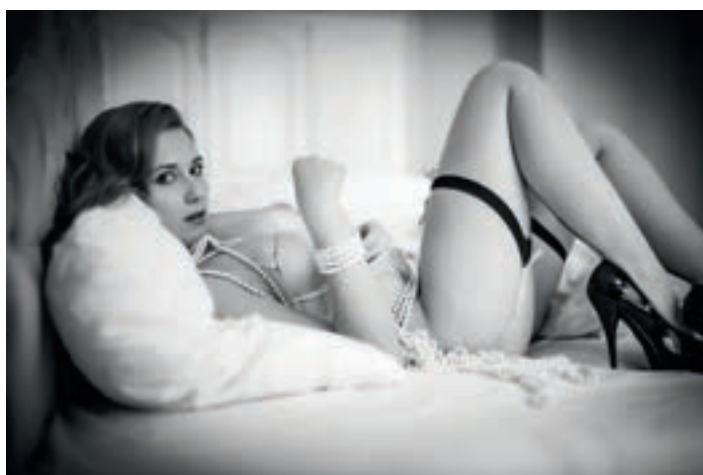
“De vrouwen die je ziet op het portfolio op mijn website en instagram zijn geen professionele modellen. Het is de manier hoe je fotografeert, die alles bepaalt. Het zien is een kunst. Als ik mijn toestel vast heb, kom ik in een andere dimensie. Ik maak een verhaal in mijn hoofd, zie haar aantrekkelijkste lach, zoek haar sensueelste kant. Alles moet kloppen. Zonder overdrijving kan ik zeggen dat ik elke vrouw mooi kan fotograferen. Ze lijken ook uit een film te komen. Je voelt pure en echte emotie. Er zit een ziel in. Daarom benoem ik mijn foto’s als Kunst, precies omdat ik een sterk en oprecht gevoel overbreng op foto.”

“Eens de foto’s klaar zijn, krijgt de klant alle foto’s in een mooi afgewerkte box en ook digitaal op stick. De afwerking is uiterst netjes en kwalitatief. Bij de ontwikkeling van de foto’s worden alle foto’s ook tot in de puntjes bewerkt op de computer, dat is handwerk en erg arbeidsintensief. Dat is de extra service die ik bied en zorgt voor een meerwaarde aan de foto’s. Ik heb er bewust voor gekozen om dat te doen zoals ook elke topfotograaf dat doet. Elk glamourmodel bij Vogue wordt trouwens ook geretoucheerd. Dat maakt het volledig af. De rode draad is dat de foto’s oprecht zijn en de vrouwelijke schoonheid accentueren. Daar waak ik over, dat is mijn soort fotografie.”

“Na de shoot rijd ik telkens met een goed gevoel naar huis, ook al ben ik kapot. Tijdens zo’n sessie geef ik me helemaal. De fotografie is geen makkelijke wereld. Iedereen heeft tegenwoordig een gsm en denkt een topfotograaf te zijn. Dat is natuurlijk niet zo... Er komt ook talent, feeling en kennis bij te kijken.”

Als ik vraag aan Annelore om iets te vertellen over haar camera, begint ze over haar ogen. “Mijn ogen zijn mijn beste lens. Mijn gedachten maken de foto. Je vraagt een schrijver toch ook niet naar zijn pen of een schilder naar zijn borstel? Een professioneel toestel is zeker een must have materiaal, maar dit alleen maakt de foto zeker niet. Dit jaar geef ik tentoonstellingen en stap ik naar de kunstgalerijen. De afgelopen jaren heb ik naast klantshoots, ook veel shoots voor mezelf gemaakt. Die wil ik nu aan de buitenwereld tonen en ook verkopen. Het frustrerende aan mijn fotografie met klanten is dat ik niet alle foto’s die ik van hen maak, kan tonen. Sommige vrouwen

willen dit niet en daar heb ik alle respect voor, maar op deze manier heb ik wel de vrijheid. Naast het fotograferen is mijn schildersatelier ook de locatie om me uit te leven, ik hou van schilderen. Dat is mijn eerste liefde. Als ik mijn foto’s bewerk, ben ik ook een beetje aan het schilderen. Van kleinsaf aan heb ik altijd kunstacademie gevolgd. Het ene hoort bij het andere. Fotografie is schilderen met licht en dus ook kunst, denk maar aan Marc Lagrange, Frank de Mulder, Annie Liebovitz, enz ... Topfotografen waar ik zoveel respect voor heb. Toch gaat schilderen voor mij net iets dieper. Als het lukt, bezorgt dit me de grootste euforie, indien niet, kan ik me intriest voelen. De kunst van het portretteren in schilderkunst is echt niet makkelijk, mijn groot idool Michael Borremans, zei ooit eens in een artikel dat hij een haat-liefdeverhouding had met schilderen. Ik weet precies wat hij daarmee bedoelt. Beide liefdes hebben mijn hart veroverd met zoveel passie en harstocht. Dat maakt me echt een heel dankbaar en intens gelukkig persoon.





Mijn Range Rover Evoque brengt me comfortabel naar elke shoot. De auto straalt iets extra uit door de elegante vorm en het imago dat de wagen heeft. Dat loopt parallel met mijn fotografie. Het staat voor vrouwelijke klasse, kwaliteit, raffinement, finesse, perfectie en pit en dat vind je ook terug in mijn shoots. Ik wist ook heel goed wat ik wou qua uitvoering : zwart buitenchroom net als bij de velgen en de leren zetels. Het privacy glass en de binnenuitvoering moesten beige zijn. Een panoramisch dak was ook een must have. Het gevoel voor mij moest goed zitten. Zowel buiten als binnen. Het is zeer comfortabel om mee te rijden en heeft een mooi imago. Dat past bij mijn levensstijl.

Mijn evoque rijdt beheerst en is zeer aangenaam om mee te rijden. De wagen heeft een goede grip op de baan, je voelt ook de straat niet. Het geluid is minimaal. Het panoramisch raam geeft een gevoel van vrijheid en zo sta ik altijd in rechtstreeks contact met het zon- of maanlicht.

De wagen is voor mijn job belangrijk. Je moet klanten tegemoet komen op de exclusieve locaties en net als hen een bepaald prestige uitstralen. Maar boven alles moet hij comfortabel zijn en dat is hij 100%, heel blij met deze keuze.



Alle info via:
www.leavethelighton.be
www.instagram.com/leavethelighton.be



TenSen

Juweliers

info@tensen.be | www.tensen.be

THUIS IN TIJD.

SINDS 1962



Officiële Verdelers van exclusieve horlogemerken.

- » Ruim aanbod aan Special & Limited Editions
- » Uitgebreide kennis & vakmanschap
- » Erkend servicepunt en herstellingen

TenSen Juweliers | Huidevettersstraat 46 | 2000 Antwerpen | +32 (0)3 231 98 98
TenSen Exclusive | Schuttershofstraat 2 | 2000 Antwerpen | +32 (0)3 231 98 99



mooi wonen

Achter Abitare staat een team van interieurarchitecten die u begeleiden doorheen de keuzes van uw volledige inrichting. Samen de woning van uw dromen realiseren, dat is Abitare Mooi Wonen.

Puntstraat 2 | 2440 Geel
Bredabaan 737 | 2930 Brasschaat
Brugstraat 34 | 2820 Bonheiden
abitare.be | studio-22.be

ABITARE
MOOI WONEN