

Black Oval

The exclusive life-style magazine for the Range Rover owner

Août 2022 - n° 39



Ayez des pensées heureuses,
faites ce qui
vous rend heureux
et récoltez chaque jour.

VALÉRIE VANDEN BERGHE
BOSSLADY DE
VALÉRIE LINGERIE & NIGHTWEAR
ET FIÈRE MAMAN D'ESTÉE





Collection de lunettes belges avec un message inspirant.

DÉCOUVREZ LES HISTOIRES DE VALÉRIE ET D'AUTRES FEMMES FORTES
WWW.WOLFIN-EYEWEAR.BE





BLUESOUND

THE NEW NODE.



Bluesound reste à l'avant-garde de la révolution du streaming de l'Hi-Fi, et la dernière génération NODE, avec sa technologie améliorée et qualité de son, plus que jamais auparavant. Ce que la génération précédente de lecteurs a fait, le nouveau NODE fait encore mieux. En se basant sur notre plateforme processeur 'nouvelle génération', nous avons apporté plusieurs améliorations que les mélomanes modernes certainement apprécieront : Une conception nouvelle et améliorée du DAC, un entrée HDMI eARC, un panneau de commande

tactile redessiné et intuitif avec détection proximité, sortie audio USB vers un DAC externe, et une finition laquée mate de haute qualité, ce qui permet à la NODE de s'intégrer parfaitement à n'importe quelle position d'écoute. La mission de Bluesound est de rendre la hi-fi haute résolution accessible à tous. Le NODE est la mesure la plus récente de cet effort louable; le mélange parfait de qualité sonore, design moderne et une valeur ajoutée pour le mélomane.

Audiomix

Liersesteenweg 321 - 3130 Aarschot
016 56 10 62 - www.audiomix.be
∞

Concepts

Wolvenstraat 2 - 9620 Zottegem
09 360 55 22 - www.concepts.be
∞

HE Solutions

Turnhoutsebaan 155 - 2390 Oostmalle
0495 55 76 91 - www.hesolutions.be
∞

Arnout Deerlijk

Beverenstraat 23 - 8540 Deerlijk
056 71 96 52 - www.arnout.be
∞

Arnout Kortrijk

Veemarkt 12 - 8500 Kortrijk
056 21 17 89 - www.arnout.be
∞

D&M beeld- en klankstudio

Beverestraat 4c - 9700 Oudenaarde
055 30 28 05 - www.d-en-m.be
∞

diMonaco

Stationsstraat 66 - 9100 Sint-Niklaas
03 776 24 40 - www.dimonaco.be
∞

Hifi Corner Antwerpen

Sint-Katelijnest 53 - 2000 Antwerpen
03 23 299 50 - www.hificorner.be
∞

Hifi Corner Schoten

Paalstraat 128 - 2900 Schoten
03 658 34 70 - www.hificorner.be
∞

Hifi Corner Deurne

Jozef Verbovenlei 54 - 2100 Deurne
03 322 01 11 - www.hificorner.be
∞

Klank- en Beeldstudio Vanden Bussche

Torhoutesteenweg 88c 8400 Oostende
059 70 50 62 - www.vanden-bussche.be
∞

Beeld, Klank & Koffie Verheeken

Sint-Gillisstraat 22 - 9170 De Klinge
03 770 73 48 - www.verheeken.be





Découvrez les collections d'automne à Maasmechelen Village

Plus de 100 boutiques premium, d'élégantes allées à ciel ouvert, quatre restaurants et un vaste parking gratuit: Maasmechelen Village est **la destination shopping par excellence pour tous celles et ceux qui aspirent à accueillir avec style la nouvelle saison**. Venez vivre une expérience en plein air placée sous le signe de la sérénité, savourez un délicieux déjeuner en terrasse et profitez de votre escapade shopping pour vous offrir une promenade inoubliable au cœur des paysages à couper le souffle dont la région a le secret.

Collections d'automne tendance et pièces fortes intemporelles vous attendent à Maasmechelen Village, à des prix irrésistibles.

Le Village est ouvert de 10h à 19h tous les jours, y compris les dimanches et jours fériés.

Réservez vite votre package VIP, avec parking réservé et accès au VIP Lounge !



Scannez ce QR code pour réserver sans attendre votre package VIP



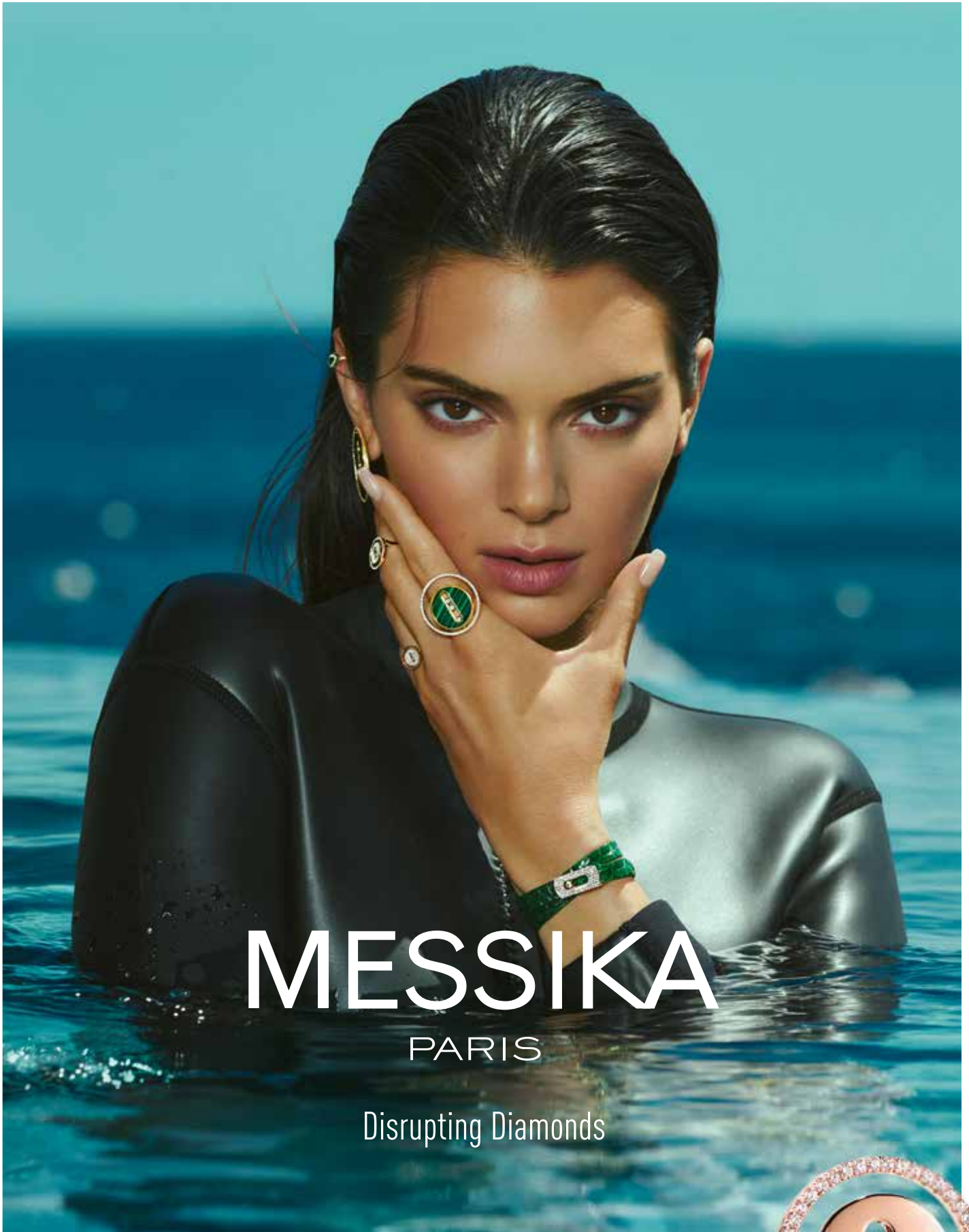
**MAASMECHELEN
VILLAGE**

SOMMAIRE

10	DÉPLACEZ-VOUS PARTOUT DANS LE MONDE ET SANS CONNEXION GRÂCE À LAND ROVER ET LE RÉVOLUTIONNAIRE WHAT3WORDS	LAND ROVER
12	NOUVEAU CHIEFTAIN HYBRID ELECTRIC	RANGE ROVER
20	JAGUAR LAND ROVER CÉLÈBRE LE JUBILÉ DE PLATINE DE LA REINE	LAND ROVER
29	BIENVENUE DANS LE MONDE DE LA PASSION ET DE LA CRÉATIVITÉ	INTERVIEW
38	LA CUISINE DE VOS RÊVES PREND NAISSANCE À INGELMUNSTER	INTERVIEW
48	JOUER AU GOLF À DOMICILE SUR LES PLUS BEAUX PARCOURS DU MONDE	INTERVIEW
52	LA QUALITÉ ET LE SERVICE NE CONNAISSENT PAS DE LIMITES CHEZ DU FOSSÉ À BRUGES	INTERVIEW
58	L'HOMME DANS SA QUÊTE IMPARFAITE DE LA PERFECTION	INTERVIEW
68	KILIMANDJARO, RWENZORI, MT KENYA ET AUTRES	TRAVEL
78	UN BIJOU DANS LA RÉGION DES TROIS PAYS	INTERVIEW
88	CELINE ROELENS APPORTE DE LA COULEUR À LA SCÈNE DES BIJOUX DE GAND	INTERVIEW
98	CHEZ ORODÉE, LES BIJOUX SONT VRAIMENT EXCLUSIFS	INTERVIEW
108	FLAMANT FAIT DE CHAQUE MAISON UN FOYER	INTERVIEW



Année 12, AOÛT 2022, Numéro 39 | Black Oval est le magazine du propriétaire de Range Rover (belux) | Event & Expo Belgium - Atomveldstraat 8 bus 6 9450 Denderhoutem | TIRAGE: 10.500 exemplaires (2500 via les concessionnaires, 8000 en direct) | FRÉQUENCE: Trimestriel | SITE INTERNET: www.blackoval.be | RÉDACTION: Jeroen Coteur, Jacques Legros, Wim Van der Haegen, Patrick Delaroche, Michel Deveen, Dominique Sergant, Wouter Peeters, Jan Hoffman | Photographe: Fotech - Francis Vemeulen | ÉDITEUR RESPONSABLE: Erik De Ridder, Event&Expo België | ART DIRECTOR: Bert Wagemans | VENTES: SALES: Erik De Ridder – tél.: 0486 131313, e-mail: edr@eventbox.be, Ine Vanbesien – tél.: 0472 90 06 17, e-mail: iv@eventbox.be | TRAFFIC: Hilde De Ridder – e-mail: hilde@hdr.be | COPYRIGHT: Aucun article ou partie d'article de ce magazine ne peut être repris, reproduit ou copié sans autorisation explicite de l'éditeur. | ABONNEMENT: Frais d'envoi (50 euros/an) à commander via Hilde De Ridder – e-mail: hilde@hdr.be



MESSIKA

PARIS

Disrupting Diamonds



VANHOUTTEGHEM
TIME & JEWELRY

DAMPOORTSTRAAT 1-3 | GENT | +32 9 225 50 45
WWW.VANHOUTTEGHEM.COM



DÉPLACEZ-VOUS PARTOUT DANS LE MONDE ET SANS CONNEXION GRÂCE À LAND ROVER ET LE RÉVOLUTIONNAIRE WHAT3WORDS_s

Land Rover est le premier constructeur automobile à proposer un système de navigation particulièrement fiable – même dans les lieux les plus reculés – grâce à la technologie novatrice de what3words intégrée aux véhicules de la marque. Ce système de navigation est disponible gratuitement sur tous les modèles Land Rover équipés du système d'infodivertissement PiviPro, directement via la mise à jour SOTA.





La société technologique britannique what3words a divisé la carte du monde en une grille de plusieurs carrés de 3 mètres sur 3 en leur attribuant à chacun, une combinaison unique de trois mots : c'est la fameuse et unique adresse what3words. Grâce à la technologie « toujours connectée », qui ne nécessite aucune connexion de données mobiles, les conducteurs sont en mesure de se rendre à n'importe quel endroit en utilisant seulement ces trois mots.

Le logiciel what3words est disponible via la dernière mise à niveau SOTA proposée aux clients cette année. Au total, Land Rover a réalisé plus de 1,3 million de mises à jour au niveau des ses véhicules et plus de trois millions de mises à jour du système de gestion du moteur dans le cadre de la stratégie "toujours disponibles, toujours connectées" qui fait partie intégrante de l'objectif de luxe moderne délivré par la marque à ses clients.

Après la mise à jour, le système permet aux clients d'entrer des adresses dans what3words, directement depuis la barre de navigation du système d'infodivertissement PiviPro. C'est le partenaire de longue date de Land Rover, HERE Technologies, qui collabore avec la marque depuis 25 ans, qui s'est chargé d'implémenter cette technologie. Les solutions de navigation HERE comprennent un guidage précis d'itinéraire virage par virage, des informations pratiques sur le trafic en temps réel et des indications complètes sur l'emplacement des parkings, pour une expérience personnalisée et intuitive à chaque trajet.

Mark Carter, Navigation Product Owner, Digital Product Platform Jaguar Land Rover : *"Cette technologie révolutionnaire a pour but de*

simplifier les choses et d'offrir une expérience transparente du luxe moderne qui permet aux clients de trouver leur chemin partout dans le monde sans se soucier de leur connexion. Le partenariat avec what3words, rendu possible par HERE Technologies, met en lumière nos capacités SOTA à la pointe du secteur, qui nous permettent d'offrir des services toujours disponibles et toujours connectés. »

Chris Sheldrick, co-fondateur et CEO de what3words : *"Ce partenariat permet de trouver rapidement et facilement la destination exacte de votre prochaine aventure. Jaguar Land Rover s'est rendu compte des nombreux avantages de notre technologie innovante une fois sur la route, et nous sommes fiers que le partenariat avec HERE Technologies ait rendu cela possible. »*

Gino Ferru, General Manager EMEAR et Senior Vice President de HERE Technologies : *"Notre partenariat de longue date avec Jaguar Land Rover nous a permis de bien comprendre l'esprit avant-gardiste et les exigences techniques de la marque, ce qui nous a permis de développer des solutions de navigation de pointe. C'est maintenant avec grand plaisir que nous annonçons l'étape la plus récente de notre partenariat : l'intégration de what3words dans les voitures Jaguar et Land Rover, partout dans le monde."*

Land Rover et what3words travaillent main dans la main depuis 2018, date à laquelle ils ont créé les adresses what3words pour améliorer l'administration des soins et de la santé sur l'île écossaise isolée de Mull.




LE NOUVEAU CHIEFTAIN
HYBRID ELECTRIC, QUI
SERA LANCÉ PLUS TARD
EN 2022, EST LE DERNIER
RANGE ROVER CLASSIC
PERSONNALISÉ DE JIA,
LEADER DU MARCHÉ
DANS SA CATÉGORIE.

Cette pièce d'ingénierie exceptionnelle s'appuie sur les mises à niveau du châssis sur mesure de JIA en combinant la puissance d'un V8 moderne avec une version électrique entièrement conçue et construite en interne, qui est également disponible dans une variante EV complète.

Cette voiture, qui a été présentée en exclusivité au Salon Prive Chelsea en avril 2022, est exposée aux États-Unis sans intérieur pour montrer le travail nécessaire à la réalisation d'un projet aussi ambitieux.

À ne pas confondre avec une conception de véhicule électrique rétrofité, il s'agit d'un exercice d'ingénierie de base pour mettre le Range Rover Classic emblématique au goût du jour en tant que véhicule sur mesure à hautes performances et respectueux de l'environnement. »





II GEMINI

Cette belle montre est un régal pour les yeux grâce à ses formes angulaires et rondes. Le boîtier en acier inoxydable est brossé, ce qui lui donne un aspect plus luxueux.

A l'intérieur, nous lui avons ajouté un mouvement Miyota japonais de la plus haute qualité.

Avec une résistance à l'eau de 10 ATM, vous pouvez compter sur elle pour les années à venir.

Achetez en ligne
ou trouvez un point de vente à proximité

WWW.GEMINI-OFFICIAL.COM



DE BOOMGAARD Heerle 11, 2275 Lille +32 (0)14 55 45 17 | **BOURBON SLEECKX** Turnhoutsebaan 221, 2970 Schilde +32 (0)3 383 06 86 | **GOMMAIRE Concept Store** Natiënlaan 203, 8300 Knokke-Heist +32 (0)50 69 59 30 | **MAISON LIE** Kapelsestraat 61a, 2950 Kapellen +32 (0)478 54 50 19 | **PLAISIR DU JARDIN** Chaussée de Waterloo 1589C, 1180 Uccle +32 (0)2375 60 26 | **PUUR WONEN** Steenweg Baarle 23, 2382 Poppel +32 (0)495 56 10 33 | **T'HOOFD DRONGEN** Moortelpotstraat 1, 9031 Gent +32 (0)9 282 31 22 | **TEAK & DECO** Route du Condroz 535, 4031 Liège +32 (0)43 36 42 62 | **THOOGHEHUY** Hoogveldstraat 14, 3640 Kinrooi +32 (0)89 85 75 02 | **TOP INTERIEUR IZEGEM** Izegem Ambachtenstraat 6, 8870 Izegem +32 (0)51 31 14 11 | **TOP INTERIEUR ZANDHOVEN** Liersebaan 123b, 2240 Zandhoven +32 (0)3 464 07 01 | **V.E.H RONSE** Nieuwe Pontstraat 2, 9600 Ronse +32 (0)55 20 73 80 | **VERBEKE OUTDOOR** Emiel Clauslaan 57a, 9800 Deinze +32 (0)9 216 27 30 | **VERBERCKMOES SINT-GILLIS-WAAS** Kemphoekstraat 56, 9170 Sint-Gillis-Waas +32 (0)3 727 13 00 | **VERBERCKMOES TEMSE** Hoogkamerstraat 333, 9140 Temse +32 (0)3 771 15 51 | **WOONTHEATER** Kloosterstraat 14, 2000 Antwerpen +32 (0)486 33 13 71 | WWW.GOMMAIRE.COM



dekeyzer

cuisine et intérieur avec finesse

Menen | Industrielaan 55, +32 (0)56 52 13 40
Roeselare | Diksmuidsesteenweg 370c, +32 (0)51 26 06 80
Waregem | Stationsstraat 38a, +32 (0)56 28 02 70
Sijsele | Dorpstraat 175a, +32 (0)50 73 46 17
Sint-Martens-Latem | Kortrijksesteenweg 1, +32 (0)9 241 54 54
Kruisem | Kruishoutemsesteenweg 267, +32 (0)9 398 74 90
Boortmeerbeek | Leuvensesteenweg 74a, +32 (0)15 67 64 01





Profitez d'un été radieux au grand air. Grâce à notre service sur-mesure.

C'est enfin l'été ! Le soleil brille, aucun nuage à l'horizon, les longues journées ne pourraient pas être plus agréables. Peut-être envisagez-vous de vendre votre bien depuis un certain temps, mais l'idée de tous les efforts que cela implique vous en a dissuadé ?

Grâce à notre service sur-mesure, la vente de votre bien ne vous demande presque aucun effort. Nous nous occupons de tout et vous guidons tout au long du processus de vente, jusqu'à la signature. Ce qui vous laisse le temps de profiter pleinement de l'été !

Nous sommes disponibles pour vous !

Engel & Völkers Belgique
Phone +32(0) 499 03 03 03
Belgium@engelvoelkers.com
www.engelvoelkers.be



ENGEL & VÖLKERS



UNE PARTIE DE L'INTÉRIEUR EST ÉQUIPÉE D'UN SYSTÈME ÉLECTRIQUE SUR MESURE.

David Duerden, MD :

“Avec notre nouveau Chieftain, nous voulons porter le concept d'électrification des véhicules classiques à un niveau supérieur. Qu'il s'agisse de véhicules hybrides ou entièrement électriques, nous pensons que notre approche radicale de la réingénierie offre l'ensemble le plus intégré de véhicules sur mesure disponible sur le marché. Ce sont des véhicules coûteux et ils doivent offrir une expérience client à la hauteur de leur exclusivité et de leur coût.

Dans un secteur de marché en pleine expansion, JIA se distingue comme un acteur établi de longue date et sa philosophie de “l'ingénierie d'abord” a résisté à l'épreuve du temps. En produisant des véhicules qui conservent

leur charme d'origine mais remplacent les originaux dépassés par des châssis modernes, JIA propose quelques-unes des meilleures et des plus surprenantes voitures classiques adaptées à un usage quotidien.

Un lettrage discret révèle une réingénierie radicale

Bel intérieur avec de nombreuses caractéristiques personnalisées.

Les Chieftains construits sur mesure peuvent désormais être commandés sur www.chieftainrangerover.com et une faible quantité de production garantit l'exclusivité.

Ce sont sans aucun doute les plus beaux Range Rovers classiques du monde et les amateurs ne seront pas déçus.



VLASSAK
VERHULST



Depuis 1970, Vlassak-Verhulst est pionnier dans la construction de villas exclusives et projets de rénovation. Nos architectes spécialisés et architectes d'intérieur sont heureux de partager leur expertise et leur expérience avec vous, selon votre projet. C'est pourquoi aussi bien nos projets classiques que contemporains sont très souvent cités comme références de qualité pure avec cette touche de charme supplémentaire.

Vlassak-Verhulst
's Gravenhof - Moerstraat 53
2970 's Gravenwezel - Belgique

vlassakverhulst.com
 vlassakverhulst
Tel + 32 3 685 07 00



JAGUAR LAND ROVER CÉLÈBRE LE JUBILÉ DE PLATINE DE LA REINE

Jaguar Land Rover participera aux célébrations du Jubilé de Sa Majesté la Reine, avec 26 de ses voitures au défilé du Jubilé de Platine le dimanche 5 juin. En commémoration des 70 années de service dévoué de la Reine, Land Rover offrira à la Croix-Rouge britannique un nouveau Defender 130 pour appuyer ses opérations au Royaume-Uni.

Les ingénieurs de Land Rover travailleront avec des représentants de l'association, dont la Reine est la marraine, pour adapter le Defender 130 avant sa mise en service. Land Rover soutient la Fédération Internationale des Sociétés de la Croix-Rouge et du Croissant-Rouge depuis 1954.

Chris Davies, Head of Crisis Response a déclaré : « *Nous sommes ravis de recevoir le Defender 130 et sommes impatients de collaborer avec l'équipe de Land Rover pour le modifier au cours des prochains mois. En tant que version la plus longue jamais produite, ce véhicule nous permettra d'utiliser la capacité accrue à intégrer de nouvelles fonctionnalités uniques qui appuieront mieux nos interventions d'urgence et notre travail de soutien aux ambulances. Les capacités tout-terrain du véhicule nous permettront d'accéder librement aux zones reculées et d'atteindre les personnes en état d'urgence et touchées par des catastrophes à travers le Royaume-Uni.* »

Le défilé du Jubilé de Platine de la Reine célèbre la créativité et l'ingéniosité des peuples du Royaume-Uni et du Commonwealth au cours de ses 70 années de règne. Deux Land Rover Defender bien-aimés de Sa Majesté participeront, ainsi que trois véhicules Jaguar et Land Rover issus de films de James Bond, et une collection de cabriolets Jaguar rares, dont un E-type Roadster série 1 sur mesure de 1965. La rénovation unique comprend une liste complète d'améliorations effectuées par les techniciens experts de Jaguar Classic Works, ainsi qu'une peinture bleu métallisé inspirée du drapeau de l'Union.

»





UURWERKEN

Rolex | Cartier | Omega
Chopard | Breitling | Hermes
Tudor | Tag Heuer
Baume & Mercier | Longines

JUWELEN

Chopard | Pasquale Bruni
Messika | Casato | Bigli
One More | Anna Maria Cammilli

Nys Jewelers,
tijdloze traditie
sinds 1946

NYS EXCLUSIVE

—
Lange Steenstraat 20
8500 Kortrijk

NYS BOUTIQUE

—
Korte Steenstraat 9
8500 Kortrijk

www.nys.be

A large, high-contrast, black and white close-up of a woman's eye. The iris is replaced by a blue watch face with black numbers and hands. The eye is looking directly at the viewer, and the surrounding skin and eyelashes are in sharp focus.

TIMELESS
TRADITION



GALERIE
ART CENTER HORUS

EXPOSE LUO LI RONG



Précieuse



Ballerina



Coup de vent

info@artcenterhorus.com

www.artcenterhorus.com

Zeedijk 697 B/C, Knokke
+32 50 61 62 70

Latemstraat 5-8, Sint-Martens-Latem
+32 9 335 06 33

Nieuweweg 6, Laren (NL)
+31 352 00 20 10



Chris Thorp, Chief of Staff, Jaguar Land Rover, a déclaré : « *C'est un véritable honneur pour nos véhicules de jouer un rôle à cette occasion capitale pour marquer le Jubilé de platine de Sa Majesté. En tant que plus long monarque régnant du Royaume-Uni, à la tête du Commonwealth, marraine de plus de 600 œuvres caritatives ainsi que mère, grand-mère et arrière-grand-mère, la Reine est un modèle remarquable et nous sommes ravis de faire la fête avec elle aujourd'hui.* »

Parmi les autres véhicules Jaguar et Land Rover participant au défilé figurent le premier Land Rover au monde, dévoilé au Salon d'Amsterdam en 1948. Pour célébrer l'évolution de Jaguar vers un avenir 100 % électrique, le défilé présentera une F-PACE hybride électrique dans une version sur mesure conçue avec Nandi Bushell, prodige de la batterie, et une I-PACE entièrement électrique de la série de course E-Trophy.

Le cortège animé et coloré parcourra 3 km en empruntant The Mall et Buckingham Palace, en écho à l'itinéraire du couronnement il y a 70 ans.

Il rassemblera plus de 10 000 bénévoles et créatifs célébrant chacune des sept décennies de la Reine sur le trône à travers un carnaval d'art, de musique, de théâtre et de danse. Les véhicules Jaguar et Land Rover seront

présents tout au long du défilé avec à leur bord des fans de la marque et icônes culturelles remarquables, de Bear Grylls à Dame Joan Collins.





CAR CLEANING AT HOME

Hoe gaan we te werk?

- ✓ Maak uw afspraak
- ✓ Locatie naar uw keuze
- ✓ We go the extra mile

Diensten

- ✓ Interieur & exterieur
- ✓ Polieren
- ✓ Coating

matisse@deneircarcleaning.com
+32 470 07 31 44





**CELINE
ROELENS**



**STUDIO DE JOAILLERIE EXCLUSIVE
SITUÉ DANS LE CENTRE DE GAND
ET FAISANT LA PART BELLE À LA
CRÉATIVITÉ ET À L'EXPÉRIENCE**

Heures d'ouverture:
Lundi, jeudi, vendredi
et samedi de 11h à 18h.

Instagram:
[@celine_roelens](https://www.instagram.com/celine_roelens)

Adresse:
au coin de la rue Lange Kruisstraat
& Henegouwenstraat, Gand

0475 86 10 24
www.celineroelens.be

Abitare, votre conception totale



Derrière Abitare se cache une équipe d'architectes d'intérieur qui vous guide dans vos choix pour l'ensemble de votre intérieur. Ensemble, nous créons la maison de vos rêves, voilà Abitare Mooi Wonen..

Puntstraat 2 | 2440 Geel
Bredabaan 737 | 2930 Brasschaat
Brugstraat 34 | 2820 Bonheiden
abitare.be

ABITARE
MOOI WONEN

Bienvenue dans le monde de la passion et de la créativité

Avec sa propre collection de bijoux, le retraitement de bijoux existants dans un design contemporain et la création de bijoux uniques adaptés au style et à la personnalité du client, VOSS garantit des bijoux faits main avec des diamants, des pierres de couleur et des perles. Carine Vosse n'opte pas seulement pour des designs uniques, mais aussi pour la qualité. "Un bijou se distingue par sa qualité", déclare la créatrice de bijoux, qui accorde une grande importance à la créativité artisanale.

Texte : Wim Vander Haegen
Photos : ©raïsdeweirdtphotography
©bartpeetersphotography



LA PASSION DES BIJOUX

Carine Vosse, directrice de VOSS & CO, peut se reposer sur une large expérience. Parallèlement, elle est active dans le secteur de la bijouterie depuis plus de 30 ans. “Après avoir travaillé de manière indépendante pendant de nombreuses années en tant que créatrice de bijoux artisanaux, j’ai décidé de créer VOSS & CO. Je suis experte dans ce domaine depuis de nombreuses années et je suis passionnée par les bijoux depuis mon enfance. Je n’ai pas de magasin physique, car je mets depuis longtemps un point d’honneur à rendre personnellement visite à mes clients. La nature de mon travail m’amène à développer une relation amicale et personnelle avec les dames et les messieurs que je visite. Après tout, VOSS crée des modèles pour les femmes et les hommes, jeunes et vieux. Ces nombreuses conversations agréables et personnelles ont abouti à la décision de lancer ma propre collection sur le marché. Je parle maintenant de “clients”, mais ce n’est pas le bon mot. Les personnes qui achètent chez moi sont bien plus que de simples clients, elles sont devenues de très bonnes connaissances, voire des amis sincères pour certaines d’entre elles. Ils font tous partie de ma vie sociale.”

TROIS PILIERS

Les activités de VOSS reposent sur trois piliers. “Tout d’abord, il y a la collection variée et soigneusement composée de modèles propres, tant classiques que tendance. Je préférerais qualifier mon style de classique intemporel, mais les nouvelles tendances font également l’objet d’une grande attention. En outre, les gens peuvent venir me voir pour retravailler des bijoux existants, pour lesquels je crée ensuite un nouveau design contemporain. Une troisième option est la création d’un design sur mesure. Dans ce cas, nous partons d’une “feuille blanche”, afin de créer un bijou unique, parfaitement adapté au style, à la personnalité et au budget du client. Je suis fière de dire que VOSS représente une très large gamme de styles différents qui permet aux acheteurs d’investir dans une qualité supérieure et une beauté intemporelle.”



QUALITÉ SUPÉRIEURE

Cette qualité supérieure ne se limite pas au montage soigné, mais aussi aux diamants, aux perles et aux pierres de couleur. “Je suis moi-même un grand amateur de belles pierres précieuses, avant tout de diamants, mais aussi de nombreuses autres pierres de couleur que je recherche dans le monde entier. Pour les diamants, je travaille en étroite collaboration avec une entreprise belge qui en est à sa troisième génération et qui a un nez inégalé pour la qualité raffinée. Pour d’autres pierres, je m’appuie sur mon réseau mondial et fais souvent appel à une personne qui parcourt constamment le globe à la recherche des plus beaux produits et qui sait parfaitement ce que je recherche. Cette personne est tout aussi passionnée et motivée que moi par sa profession. Nous avons le même sens de la qualité et ne faisons jamais de compromis sur ce point, par exemple pour réduire le prix. Un bijou doit bien sûr être beau et parfaitement réalisé, mais c’est la qualité qui fait la différence. Nous ne faisons aucun compromis en ce qui concerne la qualité et les détails des bijoux. Ils sont toujours conçus avec soin et fabriqués de manière artisanale. C’est ce que nous garantissons. Nous nous efforçons toujours de trouver le meilleur rapport possible entre prix et qualité - nous osons dire que nos prix sont très attractifs en raison de la structure limitée des coûts - mais la qualité est et reste notre cheval de bataille.

CONTACT PERSONNEL

Carine ne traite que des produits 100% artisanaux. “C’est une condition à laquelle je ne déroge jamais. Le grand avantage est que je peux donner à chaque bijou sa propre touche. Le client peut choisir une bague, un bracelet ou un collier dans la collection VOSS existante, mais il peut tout aussi bien indiquer un bijou particulier comme base d’un nouveau design.”

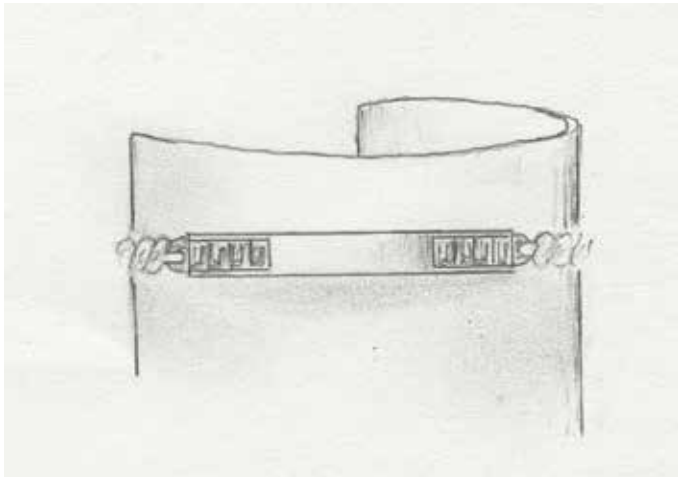
Tout se passe donc dans les locaux du client. “Comme je l’ai dit, VOSS n’a pas de magasin. Je rends personnellement visite aux clients, qu’il s’agisse de nouveaux clients ou de clients existants, et je le fais aussi bien en personne qu’au bureau.

Le contact personnel et la visite à un nouveau client ou à un client existant, sans aucune obligation, font que le client prend lui-même la décision d’acheter. Nous ne faisons que guider, mais nous travaillons sur une relation à long terme avec le client.

SÉCURITÉ POUR TOUTES LES PARTIES

Lors d’une visite sans engagement, nous répondons à toutes les questions et conseillons sur le choix. Et cela présente des avantages considérables. Le contact personnel en est un, mais la sécurité en est un autre. Je me rends à domicile ou en entreprise parce que cette façon de travailler est beaucoup plus intensive et personnelle, et aussi plus sûre pour tout le monde. Quand est-ce que je rends visite ? J’adapte mes horaires à la disponibilité de mes clients, afin qu’ils puissent voir la collection dans une atmosphère détendue et à leur convenance. La discrétion est très importante pour moi. Après tout, l’achat d’un bijou est une affaire entre moi et le client. Si quelque chose doit être ajusté, comme la taille, je m’en occupe aussi. Et chaque année, je contacte les clients pour un rendez-vous, afin de polir les bijoux sur place et les faire briller.” »





LA PERFECTION À TOUS LES NIVEAUX

VOSS & CO s'efforce de rendre tout aussi parfait que possible. "Cela commence par la conception, qui est soit dessinée manuellement, soit par ordinateur. Nous recherchons ensuite les diamants, les pierres de couleur ou les perles appropriés, tandis que le projet est confié à un orfèvre expérimenté qui fabrique la monture à la main. L'orfèvre est aussi exigeant que moi. Nous sommes également complémentaires, ce qui permet d'obtenir un bijou parfaitement réalisé. Puis c'est au tour de l'horloger et enfin le bijou va chez l'artisan qui le polit et/ou le rhodie. C'est notre façon classique de travailler, mais cela peut aussi se faire dans l'autre sens. Parfois, je vois une belle pierre précieuse et je commence par l'acheter. Ce n'est qu'ensuite que je réalise le dessin en fonction de la pierre précieuse. Nous ne sommes pas seulement perfectionnistes lorsqu'il s'agit de fabriquer des bijoux. Tout doit être dans la même ligne qualitative, comme la photographie, l'impression, la présentation des bijoux lors d'une exposition, etc."

RESPECT DU CLIENT

Bien que tout soit fait avec le plus grand soin et le plus grand professionnalisme, la force de VOSS & CO réside dans sa passion. Pour Carine, vendre un bijou n'est pas seulement une affaire. "Nous sommes bien conscients que l'achat d'un bijou est un événement émotionnel. Pour nous aussi, car remettre un bijou parfaitement réalisé ne rend pas seulement l'acheteur et le porteur final heureux, mais aussi moi-même." D'ailleurs, Carine ne se contente pas de chercher le bijou parfait, mais trouve tout aussi importante la façon dont les clients sont traités. Le respect, la politesse et la serviabilité ne sont pas de vains mots ici, mais une réalité quotidienne. "Nous ne vendons pas pour le plaisir de vendre, mais nous guidons le client vers un achat dont nous sommes nous-mêmes convaincus qu'il est le bon. Nous tenons également compte du budget disponible et nous sommes fiers du fait que même les missions plus modestes avec un budget inférieur sont exécutées avec exactement le même respect, le même intérêt et le même soin".

AVEC DES GARANTIES

Les pierres précieuses peuvent également être livrées sous scellés et, si les clients le souhaitent, ils peuvent être présents en personne lorsque le sertisseur ouvre le scellé et lorsque le diamant est serti dans la monture. Lorsqu'un solitaire est re-serti, la pierre n'est pas simplement enlevée. Il est mesuré et lorsque la monture est prête, le client vient à Anvers avec son diamant, où la pierre précieuse est sertie dans la nouvelle monture en sa présence. "Chaque bijou est accompagné d'un certificat. Pour les pierres à partir de 0,50 carat, le client reçoit également un certificat du H.R.D. (Diamond High Council) ou du G.I.A. (Gemological Institute of America). Les deux laboratoires garantissent une objectivité totale. Et c'est très important, car nous faisons vraiment tout pour que le client puisse acheter un bijou en toute tranquillité. Bien sûr, nous travaillons en toute confiance, mais nous considérons également les garanties comme très importantes. Cela ne laisse aucune place à la méfiance."

DURABILITÉ

Carine a remarqué que ces dernières années, de plus en plus de jeunes optent pour la qualité et la durabilité. "Bien sûr, je m'en réjouis, car cela fait des années que nous faisons notre part pour un monde durable, par respect pour la nature. Par exemple, nous travaillons avec de l'or recyclé pour contribuer à la durabilité."



FOTO @NANCYDEREMERPHOTOGRAPHY FOR MWB

De nouveaux modèles sont ajoutés à la collection tout au long de l'année. "Lorsqu'un bijou de la collection est vendu, il est remplacé par un nouveau modèle, de sorte que vous portez presque toujours un bijou unique. Les tendances jouent un rôle dans la conception de nouveaux bijoux, car elles sont également présentes dans le secteur de la bijouterie. Par exemple, l'or jaune est à la mode depuis un certain temps déjà et les maillons plus grands suscitent également un intérêt accru. D'où vient mon inspiration ? En fait, un peu partout, je regarde aussi des défilés de créateurs de mode. Les tendances de la mode se répercutent souvent sur les bijoux. Mais attention : je suis les tendances qui correspondent à ma collection et je reste fidèle à mon propre style. "



ÉVÉNEMENTS

Certains clients achètent des bijoux chez Carine depuis 30 ans, d'autres sont nouveaux. "Les nouveaux clients viennent souvent par une référence de ma clientèle existante ou par un événement. Au fil des ans, j'ai organisé plusieurs événements dans différents lieux tels que 't Schoon Verdiep à l'hôtel de ville d'Anvers, Brouwerij de Halve Maan à Bruges, Odettes Lunettes à Anvers, Piano's Maene à Ruiselede, Stokerij Filliers à Deinze, Eric Kusters à Anvers, Huis Empire à Bruges, BMW Le Couter à Tielt, etc. L'événement le plus récent a eu lieu à Coutre, à Gand. Lors de ces événements, les bijoux sont souvent associés à un peu de culture. Cela peut se faire, par exemple, en se promenant le long d'œuvres d'art que quelqu'un est en train d'expliquer."



VOSS & CO en bref

Saviez-vous que Carine :

- retravaille des bijoux existants pour les transformer en un nouveau design contemporain ;
- crée pour vous un design nouveau et unique, adapté à votre style et à votre personnalité ;
- vous offre un bijou qui a été conçu juste pour vous ;
- tient compte de la valeur émotionnelle et des souvenirs que le bijou porte en lui ;
- travaille avec de l'or recyclé, par respect pour la nature ?

Voulez-vous aussi suivre le monde et la passion de Carine ?
Vous souhaitez être inspiré par de nouveaux modèles ou être invité à des événements exclusifs ?

Abonnez-vous à notre newsletter via carine@voss-co.be

VOSS & CO BV

Carine Vosse - Gestionnaire
Mobile +32(0)475/695 315
E-mail carine@voss-co.be
Site web www.voss-co.be
Instagram [xclsv_by_voss](https://www.instagram.com/xclsv_by_voss)

Meet us Where Beauty Reigns, VOSS will be there!



Peak Performance®

VISIT US IN OUR STORE IN KNOCKE OR ON [PEAKPERFORMANCE.COM](https://www.peakperformance.com)

BOSE

Even better all together

Every speaker and soundbar in the Bose smart speaker family works together, so you can add more whenever you're ready. And with voice assistants built into each product, you have instant access to all your music—hands-free. Bring all your entertainment to life—music, movies and TV—in any room you want.



Music and voice assistant services may vary and may not be available in all languages and countries. A home Wi-Fi® network and Internet access are required. Bose is a trademark of Bose Corporation. Wi-Fi® is a registered trademark of Wi-Fi Alliance®.

Audiomix

Liersesteenweg 321
3130 Begijnendijk (grens Aarschot)
016 56 10 62 - www.audiomix.be

diMonaco

Stationsstraat 66
9100 Sint-Niklaas
03 776 24 40 - www.dimonaco.be

Vermeersch Hifi TV

Vooruitgangstraat 3B
8900 Ieper
057 20 73 26 - www.vermeerschhifitv.be



Tapis noués à la main

Vantghem, Torhoutbaan 1, 8480 Ichtegem

Michèle 0493/704887



VANTYGHM.FASHIONABLEFLOORING



voir sans souci



ZEISS VISION CENTER Annys Asse célèbre cette année **30 ans d'expérience et d'expertise en soins oculaires de qualité** avec un objectif : **voir sans souci**. Équipés de la technologie innovante de Zeiss©, nous vous offrons **une solution à tout problème de vue**, sur mesure et adaptée à vos besoins.

Outre un **large choix** de montures, verres et lentilles de contact, vous trouverez également dans notre **Precious Room** l'assortiment Bespoke Eyewear : des montures **exclusives, haut de gamme et sur mesure**. Nous vous proposons également des lunettes de sport (à votre vue), des lunettes pour enfants, des lunettes de sécurité et des jumelles. N'hésitez pas à nous rendre visite ou à prendre rendez-vous, nous vous accueillerons avec plaisir.

ZEISS VISION CENTER

ANNYS ASSE



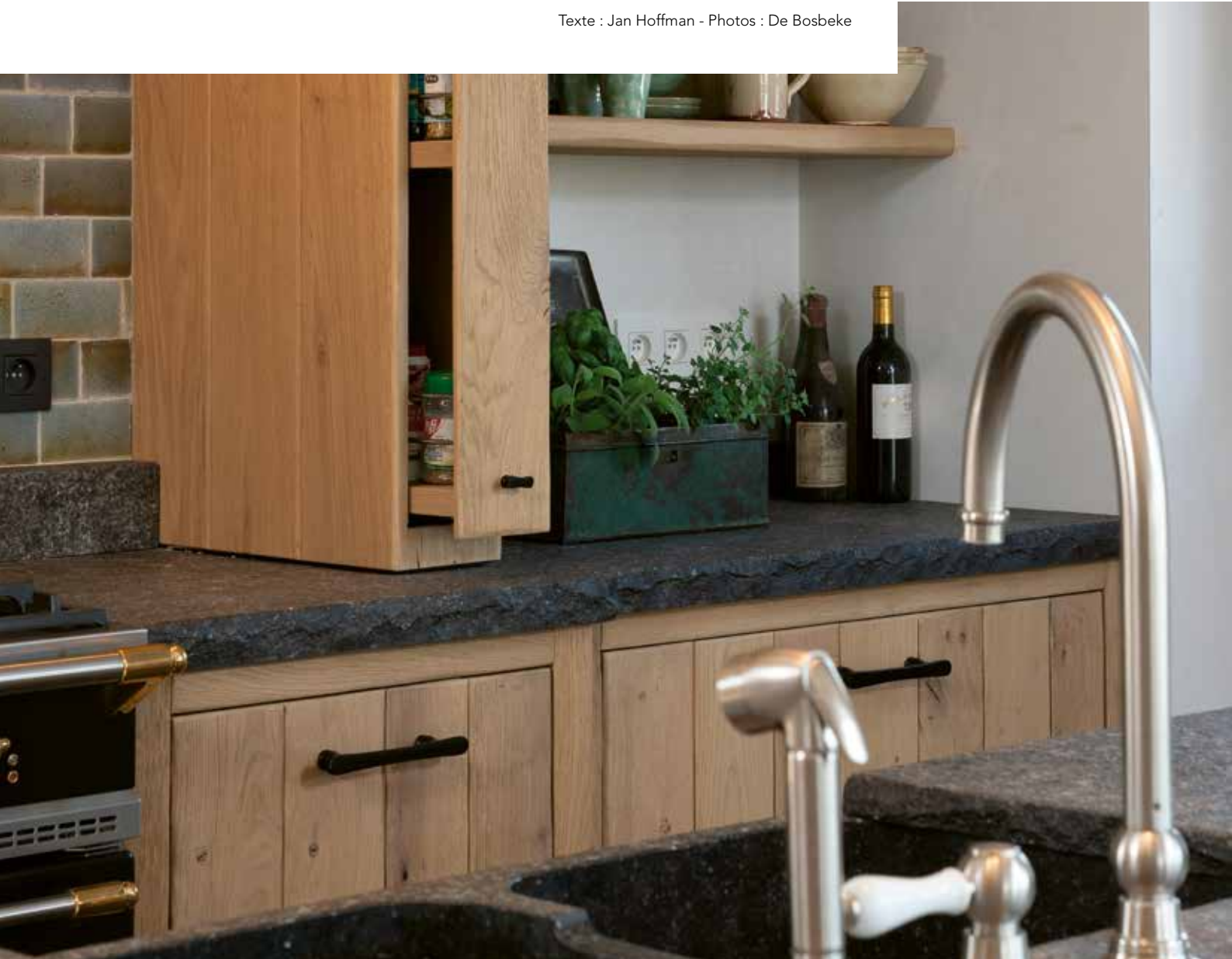
Kalkoven 63 - 1730 Asse - 0032 2 453 01 79 - zeissvisioncenter.com/asse

FABRICATION EN CHÊNE MASSIF

LA CUISINE DE VOS RÊVES PREND NAISSANCE À INGELMUNSTER

“ Un produit haut de gamme en chêne européen, fabriqué à la main et proposé au meilleur prix possible en éliminant tous les intermédiaires entre le fabricant et le client final “. C’est la meilleure façon de décrire nos cuisines. Kris Callewaert, l’un des gérants de l’entreprise de Bosbeke à Ingelmunster, dirigée par deux couples de frères, résume en deux phrases ce qu’est son entreprise, qui a récemment investi dans un showroom à l’expérience unique.

Texte : Jan Hoffman - Photos : De Bosbeke





CELA A COMMENCÉ AVEC QUATRE FRÈRES

Pour comprendre la façon dont une entreprise familiale aborde le présent, il faut remonter dans le passé. Pour le tout début du Bosbeke, nous voyageons dans le temps. Jusqu'en 1962, lorsque quatre frères partageant une même passion pour le bois créent une usine de sièges avec son propre atelier : de Bosbeke.

Les quatre frères - Etienne, Guido, Maurice et Wilfried Callewaert - ont une affection particulière pour le bois de chêne et ils transmettent cette préférence à la deuxième génération, qui dirige actuellement de Bosbeke. Maurice et Wilfried ont chacun deux fils pour s'occuper de la succession. D'un côté Kris et Andy, de l'autre Dirk et Robrecht. Les quatre frères d'autrefois sont devenus deux paires de fils et de cousins.

"Seul le produit final a changé", explique Kris Callewaert. "Les sièges d'antan ont fait place aux cuisines, salles de bains, dressings, portes et tables sur mesure. "C'est le résultat de quelques petits changements de direction dans le passé. Par exemple, en 2005, nous avons créé une société sœur pour les meubles de salle de bains (OAK4U), avec laquelle nous avons principalement travaillé pour le marché de gros. En 2014, le nom original de l'entreprise a changé pour devenir de Bosbeke. De Bosbeke est responsable des cuisines et de toutes sortes de travaux sur mesure, destinés à l'utilisateur final, et nous sommes en train de développer cette partie de l'entreprise. On pourrait dire que 70 % du travail dépend actuellement de la société de Bosbeke, orientée vers les consommateurs, et 30 % de la société Oak4U, orientée vers les professionnels."

HONNÊTÉTÉ, HONNÊTÉTÉ ET HONNÊTÉTÉ

Nous sommes particulièrement sensibles à l'approche de Bosbeke. Après tout, cette approche peut servir d'exemple à la façon dont l'entreprise familiale voit son propre rôle. Qui que vous soyez en tant que client, chez de Bosbeke vous vous retrouvez avec des personnes qui s'engagent à être honnêtes tout au long du cycle de conception. Et ne vous attendez pas à voir des dames et des messieurs sur leur 31, car à Ingelmunster, les patrons retroussent aussi leurs manches dans l'atelier...

"Le consommateur doit en avoir pour son argent, quel qu'il soit. Rien que cela signifie que vous devez offrir un produit honnête. Et nous allons loin dans l'équité. Prenez les récentes augmentations du prix du bois. La plupart des concurrents les ont rapidement répercutés sur leurs clients, mais nous avons choisi de faire exactement le contraire. Toute personne qui signe un devis avec nous pour un certain prix peut être sûre qu'elle ne se verra pas présenter une facture finale plus élevée à la livraison. Après tout, il n'est pas acceptable que nous fassions soudainement payer beaucoup plus cher du bois que nous avons acheté à un certain prix !

"Ce qui compte pour nous est très simple. Nous ne fournissons que de la qualité et nous le faisons avec un nombre fixe de personnes qui travaillent aux côtés des gestionnaires. Ces personnes se voient accorder la responsabilité de leur travail et doivent se sentir bien dans leur peau. Ce n'est peut-être pas un hasard si, contrairement à la plupart des autres entreprises, nous n'avons pratiquement pas de rotation de personnel et pouvons conserver le savoir-faire en interne."

»

PAS DE CROISSANCE POUR LE PLAISIR DE LA CROISSANCE

“Pas de croissance pour le plaisir de la croissance ; la seule croissance que nous recherchons est celle de la qualité. C’est aussi la raison pour laquelle nous avons récemment investi massivement dans une toute nouvelle salle d’exposition, où nous mettons tout en œuvre pour montrer ce dont nous sommes capables. Grâce à ce showroom, les gens n’ont plus besoin de se rendre dans toutes sortes de foires commerciales ; chez nous, ils peuvent littéralement voir toutes les possibilités, sans que nous nous contentions de

proposer des gadgets numériques de toutes sortes. Non, il s’agit de montrer l’artisanat du chêne massif. Ce savoir-faire artisanal s’accorde parfaitement avec notre bois préféré, le chêne. Il s’agit d’un type de bois à croissance lente, et les matériaux de qualité inférieure n’ont donc pas leur place ici. En tant que client, vous pouvez immédiatement sentir la différence dans notre salle d’exposition, et si vous le souhaitez, nous serons heureux de vous emmener dans l’atelier, où vous pourrez littéralement sentir le chêne ! Cette



matière première de haute qualité, combinée à un savoir-faire artisanal et à la meilleure installation possible, voilà ce qu'est de Bosbeke.

Trois types de finition

Comme chacun sait, les produits en bois massif peuvent être assez chers, même si vous réduisez la chaîne logistique au minimum. C'est pourquoi de Bosbeke propose trois types d'armoires de finition, chacune ayant le même look. Après tout, la finition est toujours constituée de bois massif.



“Nous essayons de maintenir un prix aussi acceptable que possible, en planifiant le travail de manière optimale. Tout est fait selon la règle du 80-20. Les travaux standard, comme l'intérieur d'une armoire, ne nécessitent pas de travail manuel. Nous nous y attaquons donc avec des machines CNC préprogrammées et contrôlées par ordinateur. Le savoir-faire se trouve dans les 20 % restants, où nos collaborateurs démontrent ce dont ils sont capables.”

“Le produit final le plus cher est bien sûr la cuisine entièrement solide, mais quiconque vient chez nous ne doit pas nécessairement choisir cela. Nous proposons trois types de finition, la plus économique étant celle avec stratifié à l'intérieur et le modèle intermédiaire utilisant un placage en MDF. L'apparence des armoires est la même au final, seul le meilleur chêne possible est utilisé. Du chêne français que notre propre équipe d'acheteurs achète sur le tronc, avec notre propre sciage.

Plus que des cuisines

Il est clair que le produit le plus important fabriqué à Ingelmunster est la cuisine. Mais il y a plus que cela. Les préparatifs sont déjà en cours pour se concentrer davantage sur les salles de bains et - bien sûr - sur l'ensemble des intérieurs. Ce qui est actuellement encore un produit standard sous OAK4U et destiné à la vente en gros, sera abordé de la même manière que la cuisine. Très bientôt, la salle de bains sera fournie directement du fabricant au consommateur.

“C'est en fait une étape logique”, conclut Kris Callewaert. “Dans la salle de bains et dans l'intérieur également, l'utilisation du bois massif est parfaitement possible. Ce que nous allons faire, c'est jouer notre meilleur atout ici aussi : notre savoir-faire. Ainsi, nous pouvons servir le consommateur dans les moindres détails et répondre à ses souhaits les plus individuels. Nous y travaillons en détail et nous communiquerons bientôt largement à ce sujet.”

Pour en savoir plus : www.debosbeke.be

»



LE CHOIX VERT

Aujourd'hui, la durabilité et travailler de façon écologiquement responsable sont à l'ordre du jour. Les responsables de Bosbeke le savent depuis de nombreuses années. Dès le départ, ils ont opté pour le traitement le plus respectueux de l'environnement, tant de la matière première elle-même que de la manière dont elle est traitée.

En termes de matériaux, de Bosbeke n'utilise que du chêne européen. Le chêne est le meilleur type de bois disponible dans notre région, c'est pourquoi nous avons décidé dès le départ de ne travailler qu'avec des matériaux de première qualité provenant de notre propre région. Pour l'approvisionnement de ce chêne, ils comptent également sur des fournisseurs réguliers et fiables qui livrent du bois provenant de forêts gérées durablement.

"N'oubliez pas que vous pouvez également réduire considérablement l'impact sur l'environnement en minimisant le transport", ajoute Kris Callewaert. "Un monde plus vert commence par penser localement et travailler avec des fournisseurs locaux. Travailler avec la population locale présente un avantage supplémentaire : vous assurez également la création d'emplois locaux, de sorte que beaucoup plus de personnes puissent gagner honnêtement leur vie !

CINQ ÉTAPES POUR UNE CUISINE OU UNE SALLE DE BAINS IDÉALE

Chez de Bosbeke, ils sont convaincus que le meilleur marketing commence dans leur propre entreprise. Dans la salle d'exposition récemment rénovée, vous pouvez découvrir des réalisations jusque dans les moindres détails et vous inspirer de l'apparence de votre maison. Et surtout, vous verrez ce qui est possible et comment le chêne peut faire la différence dans n'importe quelle pièce. Ici, c'est tout sauf une vague esquisse...

Une visite suit un certain nombre d'étapes fixes. Tout commence par un entretien préliminaire, au cours duquel nous prenons le temps de définir exactement ce que nous voulons.

Une fois que les souhaits et les préférences sont clairement définis, un employé spécialisé se met au travail et convertit toutes les informations en conceptions stylées. Vous ne serez pas submergé par de simples plans techniques, mais pourrez voir les résultats finaux possibles de manière vivante grâce à des visualisations en 3D.

Après que la conception a été soigneusement vérifiée et ajustée en consultation conjointe, une offre précise et détaillée est faite. La proposition de prix est élaborée dans les moindres détails, et il est toujours possible de supprimer ou d'ajouter certaines options. De cette façon, vous avez un contrôle maximal sur le budget souhaité.

Dans l'étape suivante, de Bosbeke se met au travail et un planning est établi. Les planches de chêne sont soigneusement sélectionnées, après quoi les artisans commencent à travailler sur le design dans leur propre atelier à Ingelmunster. Ils préparent soigneusement toutes les pièces, de sorte qu'une installation sans heurts peut être garantie.

L'étape finale est le passage de la production à l'installation. Une vaste équipe de monteurs et de menuisiers expérimentés installe la cuisine, la salle de bains ou l'intérieur, avec - une fois encore - une attention maximale aux détails.

CLASSIQUE, RURAL OU MODERNE ?

Comme chaque cuisine en chêne chez de Bosbeke est fabriquée sur mesure, vous avez le choix entre plusieurs styles. Ce choix peut être divisé en trois types : classique, rural et moderne. Les concepteurs ne travaillent pas avec des modèles standard, mais les élaborent en fonction de tous les souhaits possibles. Sur le site, vous trouverez de nombreux exemples qui vous permettront de vous orienter à l'avance dans le style souhaité.

Si vous aimez l'intemporalité, les cuisines classiques sont faites pour vous. Vous découvrirez que classique n'est pas synonyme d'ennuyeux. Au contraire, les cuisines de Bosbeke résistent sans effort à l'épreuve du temps.

Si vous préférez la chaleur et le confort, votre choix se portera probablement sur une cuisine rurale en chêne. Le site web vous présente une sélection de créations rurales, qui illustrent bien le savoir-faire de de Bosbeke.

Vous pensiez qu'avec un matériau naturel comme le chêne, vous ne pouviez pas opter pour la voie moderne ? Plusieurs exemples vous feront changer d'avis. Ces créations prouvent que le moderne et le chaleureux peuvent être combinés presque sans effort.



Exclusieve (VAKANTIE)WONINGEN EN INVESTERINGSOBJECTEN in Oostenrijk

Alpendreams

www.alpendreams.eu



© Schmittenhöhebahn AG

RUST, RUIMTE, EEN EIGEN PLEK IN DE NATUUR.

Meer dan ooit is daar behoefte aan.
En waar zit u dan beter
dan in Oostenrijk?



DAAROM ALPENDREAMS

Wij kennen Oostenrijk als geen ander. Het voor onze klanten **selecteren van de mooiste plekjes in Oostenrijk is waar we in gespecialiseerd zijn.** Wij gaan voor locaties waar we **zelf in geloven**, in bekende en (nog) minder bekende dorpen; met **vele partners** waar we inmiddels jaren prima mee samenwerken. Dat geeft **rust** en zekerheid. Wij begeleiden bij uw aankoop in Oostenrijk van het allereerste contact tot en met de oplevering/overdracht. Onze dienstverlening ter plaatste ontzorgt en brengt **geen extra kosten** met zich mee. Tot slot zijn wij als enige aanbieder in Oostenrijk Mondi Approved: een grote extra **zekerheid** voor u!



ALPENDREAMS
info@alpendreams.eu
www.alpendreams.eu

Tel NL: +31 (0)6 52 06 61 70
Tel AT: +43 (0)6 991 0658 625
Tel BE: +32 (0)497 47 41 46

RENDEMENT. EXCLUSIVITEIT. ONTSPANNING. (SNEEUW)ZEKERHEID.



Découvrez notre offre exclusive
de salons de jardin EGO Paris.



- EGO Paris vous offre des produits authentiques et une gamme de finitions sans équivalence.
- Ils ont été imaginés pour vous permettre de créer votre univers de confort et de convivialité tout en donnant vie à vos envies et en portant haut vos couleurs.
- Voyagez à travers notre univers, qu'il soit source de votre inspiration.
- Rendez-vous www.egoparis.com

EGO Paris - EMU - Fast - Fermob - Fontana Forni - Glatz - Heatsail - Houe - Kristalia
Royal Botania - Sifas - Umbrosa - etc

Incroyable choix et rapport qualité/prix compétitif pour un mobilier d'extérieur exclusif, fabriqué
par les meilleurs fabricants européens avec leur propre production.
Gamme unique sélectionnée spécialement pour vous.


PARIS

SUPER CHRONOMAT

| HULPIAU OOSTENDE

Leopold II-laan 21 / 8400 Oostende
059 70 35 59 / www.hulpiau.be

| VANHOUTTEGHEM GHENT

Dampoortstraat 1-3 / 9000 Gent
09 225 50 45 / www.vanhoutteghem.com

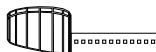
| TENSEN JUWELIERS

Huidevettersstraat 46 / 2000 Antwerpen
03 231 98 98 / www.tensen.be



BREITLING
1884

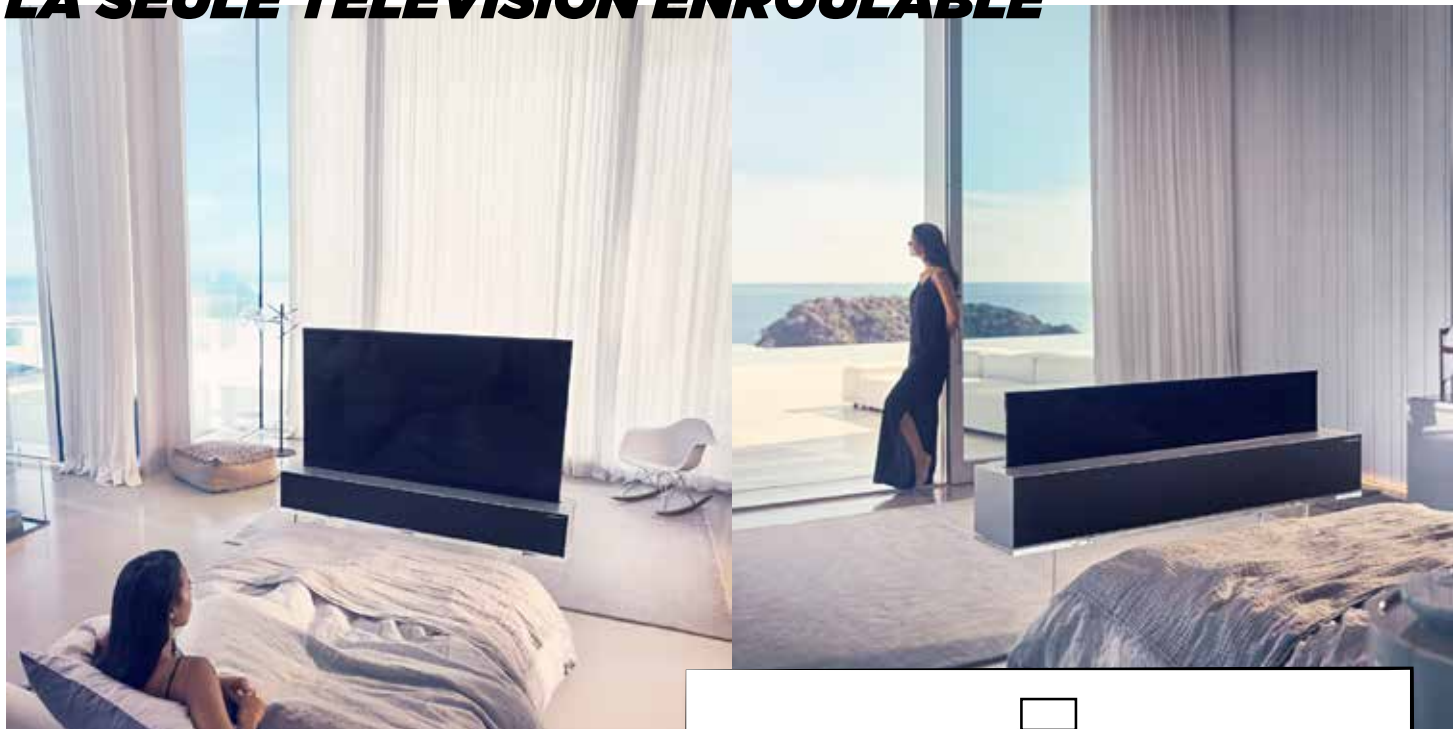
#SQUADONAMISSION



AUDIOMIX

add emotion to your life

LA SEULE TELEVISION ENROULABLE



**FULL
VIEW**

En pleine vue, déroulez complètement l'écran 65 de pouces et profitez de toutes les options high-tech qu'offre cette révolution enroulable. Optez pour une image d'une grande netteté, avec une attention exceptionnelle aux détails, qui vous permettra de franchir une nouvelle étape dans votre expérience visuelle. Le meuble luxueux lui-même est une enceinte Dolby Atmos qui offre une expérience de home cinéma d'un niveau sans précédent.



**LINE
VIEW**

Avez-vous fini de regarder ? Mettez l'Oled R en Line View. Ce mode permet à cette puissante pièce de technologie de disparaître partiellement, complétant ainsi votre intérieur. Ecoutez de la musique tandis que l'écran affiche votre album préféré, la météo, l'heure ou un album photo de vos meilleurs souvenirs.



**ZERO
VIEW**

Pas besoin d'écran ? Pas de problème ! Avec Zero View, le téléviseur s'enroule complètement et disparaît dans l'enceinte luxueuse. La télévision et l'intérieur ne font plus qu'un. Donc plus jamais un écran noir dans votre salon. Découvrez la première et unique télévision enroulable au monde dans notre showroom et sur audiomixonline.be.



AUDIOMIX
Lierssesteenweg 321
3130 Begijnendijk

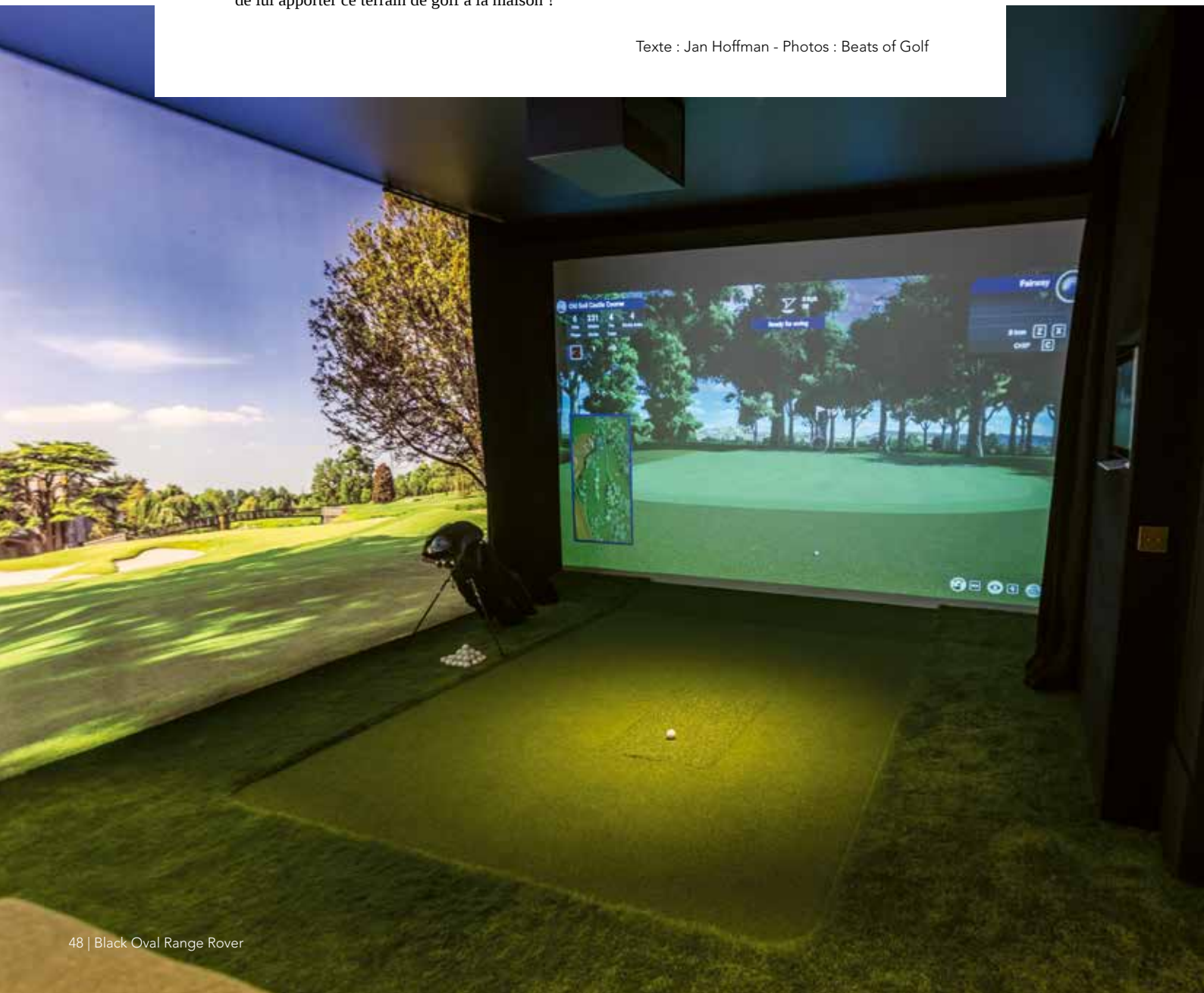
016/56.10.62
www.audiomixonline.be

du mardi au samedi 9h30 - 18u

JOUER AU GOLF À DOMICILE SUR LES PLUS BEAUX PARCOURS DU MONDE

Partir de zéro et, seulement trois ans plus tard, être déjà de loin la plus grande entreprise sur votre marché en Belgique ? Impossible, vous pensez ? Ce n'est pas le cas de la start-up anversoise Beats of Golf, qui a été créée en 2019 à partir d'une idée aussi simple que géniale : "Si un homme ou une femme ne peut pas ou n'ose pas aller au golf tout seul, alors il suffit de lui apporter ce terrain de golf à la maison ?

Texte : Jan Hoffman - Photos : Beats of Golf



Beats of Golf est à l'origine une véritable histoire "Il était une fois". Deux amis passionnés de sport travaillent à des postes différents pour le même employé et ont un rêve commun : rendre une expérience de golf unique accessible à tous. Ils veulent explorer les possibilités du golf numérique et développer un concept d'événement. Ils ont transformé un conteneur maritime de 40 pieds en un terrain de golf numérique, complété par un bar et une cabine de DJ. De cette idée est également né le 'containercup', pour lequel Beats of Golf a fourni le test de golf.

"Nous avons eu la chance de tomber sur le professionnel de golf Thomas Pieters. À l'époque, Thomas organisait un tournoi de golf international à Anvers et il nous a permis de présenter notre conteneur de golf. Les spectateurs l'ont immédiatement adopté massivement et cela a donné lieu à d'autres idées", explique Christophe Pape, qui a fondé Beats of Golf avec Luk De Meester.

GOLF LORS D'ÉVÉNEMENTS

Pape et De Meester ont travaillé ensemble chez Decathlon Belgique à Anvers, Christophe comme directeur commercial du golf et Luk comme directeur de la communication. Ils ont appris à se connaître grâce à leur employeur commun et il n'a pas fallu longtemps pour que Christophe, un golfeur passionné, et Luk, un homme obsédé par la communication, décident de développer une idée commune.

"Beats of Golf est né presque littéralement après un après-midi à discuter entre nous et à être de plus en plus enthousiastes", explique Christophe Pape. Nous pensions avoir une bonne idée pour un "pas de côté" professionnel, mais après l'événement d'Anvers, la petite initiative a rapidement pris de l'ampleur. Tout s'est passé à la vitesse de l'éclair, si bien qu'avant même de nous en rendre compte, nous nous sommes lancés à plein temps dans notre idée."

Le conteneur d'expédition a montré qu'il fallait viser bien plus que de simples événements. Alors pourquoi ne pas créer également un centre de golf intérieur, où les entreprises, les groupes et les golfeurs individuels pourraient être accueillis pour des réunions, des parties de golf et, bien sûr, des fêtes ? Et pourquoi ne pas pousser l'idée encore plus loin et faire entrer les studios de golf numériques dans les foyers ?

LE GOLF À DOMICILE PASSE À LA VITESSE SUPÉRIEURE

"Notre centre de golf intérieur était tout juste prêt pour la grande ouverture lorsque le covid a frappé. Avant même de pouvoir ouvrir les portes, nous avons dû les garder fermées", se souvient Christophe. "Ce qui semblait être un désastre au départ s'est rapidement avéré être une énorme opportunité. Les gens ont dû rester chez eux en masse et une tendance qui avait

déjà commencé s'est accélérée. Si nous ne pouvons plus nous rendre au club de golf ou dans un centre couvert, alors le golf doit venir chez nous. Tout a commencé par l'installation d'un studio numérique chez un amateur de golf, et cette installation s'est très vite transformée en deux, quatre, huit, ... Le golf à domicile a pris une ampleur considérable et la fin n'est pas en vue. Au contraire. Les 50 installations de golf à domicile que nous avons installées en 2020 seront au moins 75 cette année, et peut-être même plus... "

Alors, qu'est-ce que le golf à domicile ? Le principe est simple : Beats of Golf installe chez vous un véritable terrain de golf numérique, sur lequel vous pouvez jouer à plus de 150 000 parcours numérisés. Le réalisme est la clé ici : vous ne vous contentez pas de frapper une balle dans un filet, mais vous jouez sur un terrain de golf numérique extrêmement réaliste, en chair et en os. Sur un terrain de golf comme le célèbre Pebble Beach ou Saint Andrews, par exemple !

UN STUDIO DE GOLF DANS VOTRE MAISON ?

Tout ce dont vous avez besoin, c'est d'un minimum d'espace. Un espace d'au moins 3 mètres de large, 4 mètres de profondeur et 3 mètres de hauteur est suffisant pour être transformé en votre propre paradis du golf. Ces installations Home Golf sont proposées dans différentes gammes de prix. Pour la crème de la crème, il faut évidemment mettre un peu plus la main à la poche, mais vous pouvez commencer avec un budget d'environ 10 000 euros. Pour cela, votre propre parcours de golf sur mesure est installé à votre domicile.

"La plupart des gens ont déjà fait des recherches sur internet pour trouver un simulateur de golf. Mais la question est la suivante : comment savoir quel est le meilleur produit pour ses besoins spécifiques ? C'est pourquoi nous conseillons toujours aux clients potentiels de venir d'abord dans notre club de golf intérieur (Noorderlaan 53 à 2030 Anvers), où ils peuvent tester les simulateurs de golf. Nous disposons de six boîtes ou studios de golf entièrement construits par nos soins, qui sont équipés des simulateurs de golf les plus modernes. Dans notre cas, il s'agit principalement du sud-coréen Uneekor, complété par Trackman, Foresight, Flightscope et Skytrak. Nous avons choisi ces simulateurs après avoir effectué une étude de marché approfondie et après les avoir testés et comparés nous-mêmes dans notre pays et à l'étranger, puis nous avons fait notre choix parmi la vaste gamme proposée. En résumé, nous trouvons important de partager notre expérience et de trouver ensemble le simulateur qui répond le mieux aux besoins sportifs et financiers !"





“Une fois que le client a testé ce qui lui convient le mieux, Beats of Golf vient à vous. On discute du type d’emplacement envisagé et des questions pratiques telles que la finition, la taille de l’écran, le type d’équipement périphérique, etc. Ces informations permettent d’établir une première indication de prix, qui donne une idée générale du coût du studio de golf. Si vous ne cherchez qu’un lanceur, ou un simulateur de golf qui mesure le vol de la balle sans tous les autres équipements, alors vous commencez à 2 500 euros.

POURQUOI LE GOLF INDOOR EST-IL VRAIMENT DU GOLF ?

Qu’y a-t-il dans un studio de golf ? Nous découvrons qu’il y en a beaucoup. Tout d’abord, il y a la structure dans laquelle le crible à impact est tendu. Cet écran est l’un des éléments les plus importants d’un studio : il ne se contente pas de capter la balle, mais projette également l’image dessus. Beats of Golf fournit un écran qui se compose de trois couches. Cela garantit que la balle est capturée de manière magnifique et que le son à l’impact est limité. La couche frontale de l’écran est très finement texturée, ce qui permet d’obtenir une image nette. Vous jouez sur du gazon artificiel. Il s’agit au moins d’un gazon pour le putting, dans lequel un tapis de départ est incorporé. Il y a également du rough (gazon artificiel plus long) autour du studio, de sorte que la balle ne roule jamais sur le tapis et qu’un effet magnifique et naturel est créé.

“Le golf numérique est un mélange entre le monde de l’informatique et le monde réel du golf”, ajoute Christophe. “Vous frappez avec une vraie balle, en simulant le vol. On peut parler sans rougir d’un e-sport, comparable à ce qui existe dans d’autres sports. Dans le domaine du cyclisme, par exemple, pensez à Zwift, qui offre un monde virtuel de cyclisme aux possibilités presque infinies. Sur votre vélo d’appartement, vous escaladez des sommets célèbres comme l’Alpe d’Huez ou le Mont Ventoux... Au golf numérique, vous jouez sur les terrains de golf les plus célèbres du monde comme si vous y étiez vraiment.”

Ce qui était au départ l’idée de deux employés à temps plein est aujourd’hui une entreprise qui emploie quatre employés à temps plein, complétés par six étudiants et deux menuisiers installateurs indépendants. Une expansion dans un avenir proche est très probable, mais elle n’affectera pas la finition. Les responsables continuent de suivre chaque projet de A à Z.

UN SUPPORT PERSONNEL DU DÉBUT À LA FIN

“Je travaille toujours moi-même chez le client. Nos deux menuisiers préparent l’ensemble, mais ensuite je viens installer moi-même le simulateur, l’ordinateur et le projecteur”, explique Christophe. “Je suis toujours le responsable sur place et je forme bien sûr le client à l’utilisation de son installation. Cela permet également au client d’atteindre deux objectifs. Non seulement ils doivent prendre un maximum de plaisir à jouer avec la technologie fournie dans tous les domaines possibles, mais ils ont également la possibilité de devenir eux-mêmes de meilleurs golfeurs, car ils peuvent s’entraîner mieux et plus efficacement. Les golfeurs qui ont un studio à la maison remarquent également la différence sur le parcours extérieur. Leur HCP baisse en raison des avantages du golf numérique (voir encadré).”

La Flandre a déjà été largement conquise, il est maintenant temps de regarder beaucoup plus loin que celle-ci. Entre-temps, des actions sont également menées en Wallonie et même dans le nord de la France. Bientôt, les actions seront encore plus étendues.

“L’expansion aux Pays-Bas, en France et en Allemagne est déjà une réalité”, conclut notre interlocuteur. “Dans les années à venir, nous allons nous concentrer intensivement sur nos pays voisins afin d’y installer davantage de studios de golf. À l’heure actuelle, nous sommes déjà clairement les plus importants dans notre propre pays, mais nous voulons également exporter notre expertise au-delà de nos frontières nationales. Ce faisant, nous voulons toujours respecter nos fameux délais de livraison très courts. En pratique, cela signifie que lorsque le client commande, il joue au golf dans un délai d’un mois maximum dans un studio de golf à domicile entièrement aménagé, dans le grenier, une pièce inutilisée, la cave ou même le pool house.”



PAS D'ESPACE EXISTANT APPROPRIÉ ? CE N'EST PAS UN PROBLÈME NON PLUS !

L'article pourrait suggérer que vous ne pouvez installer un studio de golf que si vous disposez chez vous d'un espace ayant les dimensions minimales indiquées. Rien n'est moins vrai, après tout, Beats of Golf peut faire bien plus que de s'attaquer aux espaces existants. De même, les solutions prêtes à l'emploi, par exemple dans le jardin, ne posent aucun problème aux personnes dont la place est insuffisante à l'intérieur. Tout est littéralement possible, même dans les nouveaux bâtiments. S'il s'agit d'un nouveau bâtiment, il est préférable de s'asseoir avec l'architecte dès le début, donc avant même qu'il n'ait posé son premier stylo sur son projet. De cette façon, la boîte idéale peut être créée dans l'espace idéal. Il ne s'agit donc pas forcément d'espaces à la mode comme une piscine extérieure ou un pool house (qui peut également intégrer un studio de golf).

Cela peut même aller plus loin pour les personnes qui voient les choses en grand et qui, en plus d'installer un studio de golf intérieur, souhaitent également un green extérieur avec un bunker. Pour cela aussi, Beats of Golf vous aide, en faisant appel à un réseau d'experts qui transforment les jardins en magnifiques terrains de golf.

TROIS AVANTAGES DU GOLF À DOMICILE

Jouer au golf en plein air est évidemment l'expérience ultime, mais malheureusement - en tout cas en Belgique - ce n'est pas toujours possible.

Trois avantages d'une installation Home Golf d'affilée :

- Gain de temps : la Belgique compte actuellement 88 clubs de golf, ce qui signifie que presque tout le monde doit se rendre au moins une demi-heure au club le plus proche. Si vous jouez à la maison, vous pouvez effectuer les 18 trous classiques et complets en une heure. Au lieu de passer une heure dans la voiture, vous avez une heure de plaisir à jouer au golf ;
- Abordabilité : le prix du matériel et des logiciels a énormément baissé ces dernières années, et vous payez aujourd'hui deux à trois fois moins qu'il y a peu. En outre, le logiciel est devenu si performant que vous pouvez jouer sur environ 150 000 terrains de golf. Il y a même 20 terrains de golf belges inclus, ce qui vous permet de jouer sur votre terrain à la maison ;
- Conditions météorologiques : dans un pays comme la Belgique, les conditions météorologiques sont trop souvent loin d'être idéales, même en été. Avez-vous l'habitude de jouer au golf dans le sud de l'Espagne pendant l'hiver ? Il ne vous reste plus qu'à rester chez vous et à jouer avec autant de plaisir dans votre propre studio de golf.

LES PARCOURS NUMÉRIQUES LES PLUS JOUÉS À BEATS OF GOLF

1. Augusta National Golf Club
2. Pebble Beach
3. St Andrews Old Course
4. The National Brussels
5. Rinkven (Soudal Open Version)

Plus d'infos : www.beatsofgolf.com

Suivez également Beats of Golf sur instagram et Facebook : [@beatsofgolf](https://www.instagram.com/beatsofgolf)

Contact : info@beatsofgolf.com

Design de meubles modernes avec conseils et assistance

LA QUALITÉ ET LE SERVICE NE CONNAISSENT PAS DE LIMITES CHEZ DU FOSSÉ À BRUGES

Depuis quatre générations, l'entreprise familiale brugeoise du Fossé est la maison de confiance pour le mobilier, le design, la décoration intérieure et l'aménagement complet de la maison. "Tout est possible, le choix est énorme", explique Alexandre du Fossé. "L'aménagement complet de maisons, d'appartements, de bureaux, d'établissements de gastronomie et de magasins est l'un de nos points forts et peut être considéré comme l'une des spécialités de la maison. Un facteur important de notre philosophie d'entreprise est la très grande importance que nous accordons aux conseils et à l'orientation personnels, associés à la qualité."

Texte : Wim Vander Haegen - Photos : Du Fossé





QUATRIÈME GÉNÉRATION

“L’histoire de du Fossé remonte à loin et a commencé avec mon arrière-grand-père Constant du Fossé, qui a débuté comme fabricant de meubles à Sluis en 1896. Deux de ses fils : Johannes et Julien Constant (mon grand-père) ont poursuivi l’activité et ont créé ensemble une fabrique de meubles. Autour de la Seconde Guerre mondiale, les frères ont suivi chacun leur propre chemin. Johannes a continué avec la fabrique de meubles, qui produisait des meubles d’époque en chêne massif et employait de nombreux sculpteurs brugeois, tandis que mon grand-père Julien Constant a lancé le magasin de meubles. Julien Constant a eu six enfants, dont quatre frères : Connie, Juliën, Janneman et mon père Cor. Mon père Cor a ouvert le premier magasin de meubles modernes à Bruges (1960), sur l’Eiermarkt, au cœur de Bruges. En 1997, notre salle d’exposition a déménagé à Academiestraat 7 et 9. Au début des années 2000, nous avons agrandi notre salle d’exposition avec les locaux adjacents de l’Academiestraat 3, également connus sous le nom de #driepandenvolmooienbijzonder.

Entre-temps, en tant que quatrième génération, j’ai repris le magasin de mon père, mais malgré son âge respectable - il est né en 1941 - il est toujours activement impliqué dans l’entreprise. Raoul (neveu), le fils de Juliën, dirige à son tour le magasin de Sluis. Bien que nous ayons le même nom, nous sommes deux entreprises différentes. Nous ne travaillons ensemble que pour le transport.

Alexander ne peut pas encore assurer si une cinquième génération est en route.

Ses deux filles, Axelle et Léontine, ont montré un certain intérêt, mais sont encore trop jeunes pour faire un choix définitif. Nele Vanhaelewijn, l’associée d’Alexander, a récemment rejoint cette entreprise dynamique.

TOUT SOUS UN MÊME TOIT

Une visite du magasin de 650 m² à Bruges montre que du Fossé est synonyme d’une large gamme de meubles et de produits dérivés tels que des accessoires, des tapis, des rideaux, etc. “Lorsque le client nous contacte, il est tout d’abord important d’apprendre à connaître ses idées et ses souhaits spécifiques. Il peut s’agir de l’achat d’un nouveau salon, mais aussi de projets tels que l’aménagement complet d’un bureau, d’une maison de campagne, d’un établissement de restauration, etc. Grâce à notre approche personnelle et individuelle, le client n’a souvent qu’un seul point de contact avec nous et la communication se fait sans problème. Notre conversation avec le client a généralement lieu dans le magasin, mais peut tout aussi bien se dérouler au domicile des gens. Ainsi, nous pouvons nous faire une bonne idée de ce qui est possible sur place et, si nécessaire, nous cherchons à créer une harmonie entre le nouveau mobilier et les éléments existants qui doivent être conservés. Une fois que nous connaissons les souhaits du client, cela se traduit par un avant-projet, que nous appelons “ mood board “, incluant des conseils sur les couleurs, ce qui est également l’un de nos points forts. Nous disons : choisissez d’abord les meubles et ensuite nous cherchons les couleurs appropriées pour la finition des murs, des portes et des plafonds. De cette façon, nous essayons de faire correspondre le moins cher avec le plus cher et non l’inverse. Nous finalisons toujours en concertation avec le client, y compris en termes de budget. Grâce à nos années d’expérience et à notre savoir-faire, nous savons également à quel point le confort des sièges est important et nous pouvons guider nos clients dans le choix du bon mobilier, adapté à leurs souhaits personnels. La livraison et l’installation sont toujours effectuées sur rendez-vous par notre propre service d’installation et sont gratuites dans tout le Benelux.” »

AU BAS DE L'ÉCHELLE

Alexander a suivi plusieurs cours, notamment d'ébénisterie et de restauration de meubles, de commerce de meubles, de design et de décoration intérieure, et a commencé au bas de l'échelle. "Enfant, je m'intéressais beaucoup au travail de mon père et je me trouvais souvent dans le magasin. J'ai absorbé toutes les informations sur le mobilier et la décoration d'intérieur comme une éponge et ces connaissances me sont toujours utiles au quotidien... Au début des années 90, j'ai commencé à placer et à monter des meubles, un service que nous offrons encore aujourd'hui. Non seulement j'ai livré les meubles, mais j'ai également inscrit sur ma liste de choses à faire les rideaux et les revêtements de sol tels que le linoléum et la carpe. J'ai ainsi appris à connaître les tenants et les aboutissants de l'entreprise, ce qui est, bien sûr, très utile pour parler à des clients potentiels.

Notre méthode de travail, y compris notre propre service de livraison, s'accompagne invariablement de conseils constants de la part de nos propres collaborateurs, qui ont tous une grande expérience et sont experts dans les différents aspects de l'ameublement."

GRANDES MARQUES RENOMMÉES

Du Fossé aime souligner que tout est fait sur mesure ou adapté aux souhaits du client. "Nous sommes un magasin de meubles qui garantit des meubles et des accessoires de haute qualité avec une finition durable raffinée et élégante. La qualité des matériaux, malgré leur simplicité parfois apparente, est et reste un facteur auquel nous sommes très attentifs. Nous travaillons depuis très longtemps avec des marques de renom telles que Durlat, Pastoe, Auping et Leolux, avec lesquelles nous entretenons une excellente relation depuis 54 ans. Nous travaillons également avec Jori depuis plus de 30 ans. Nous sommes une entreprise fondée sur des relations à long terme basées sur la confiance.

D'autre part, nous restons naturellement à l'écoute et travaillons également avec de jeunes designers prometteurs. Tous ceux qui connaissent du Fossé savent que nous mettons l'accent sur un design de mobilier moderne et intemporel et sur une large gamme de produits, afin de pouvoir conseiller toute personne qui nous rend visite sur le bon aménagement intérieur à tous égards. Nous veillons également à ce que nos produits soient très exclusifs et ne puissent être trouvés dans aucun autre magasin de meubles. Nous pouvons également conseiller le client sur l'éclairage."

UN NOM CONNU DANS LE PAYS ET À L'ÉTRANGER

Grâce à sa bonne réputation, le nom du Fossé est devenu un nom familier dans le secteur du meuble, même bien au-delà de Bruges. "Les gens nous connaissent et viennent parfois de loin pour nous rendre visite. Nous livrons et plaçons des meubles dans tout le Benelux et avons aussi régulièrement des livraisons en dehors du Benelux. Bruges est une ville qui attire de nombreux touristes internationaux. Le monde entier vient à Bruges. Notre magasin est stratégiquement situé dans le centre historique, à deux pas du marché, ce qui signifie que de nombreux étrangers nous connaissent et choisissent des meubles ici. Cela peut paraître surprenant, mais il ne faut pas oublier que nous, au Benelux, sommes "un peu gâtés" par les différents styles de meubles qui sont exposés ici. Il n'est pas rare qu'un Anglais,





un Français ou un Américain entre et découvre ici des choses qu'il n'a pas chez lui. Nous réalisons également des projets à l'étranger. Cet été, par exemple, nous emmenons nos deux camions en France pour aménager un château de fond en comble. En fait, nous faisons tout, d'une petite maison à Bruges à un appartement sur la côte et même une villa à Monaco. Notre clientèle se compose principalement de personnes de plus de 40 ans, mais les jeunes attachent également une grande importance à un bel intérieur et aiment économiser pour une pièce design qui durera des années et gardera sa valeur."

SERVICE AVANT, PENDANT ET APRÈS

Le service après-vente fait également partie du service. "Les marques avec lesquelles nous travaillons ont toutes un bon service après-vente, mais dans tous les cas, nous sommes le point de contact et nous résolvons toutes les questions, car c'est aussi une bonne publicité pour notre entreprise".

Nous voulons servir les gens non seulement avec notre service, mais aussi avec notre expertise et notre accessibilité. En décembre, par exemple, le marché de Noël et les achats de Noël associés à Bruges attirent toujours beaucoup de monde. C'est pourquoi nous organisons chaque année un mois portes ouvertes et nous sommes également ouverts le dimanche après-midi. Un inconvénient possible de notre emplacement est que nous n'avons pas de parking à la porte, mais si les gens le veulent, nous pouvons trouver un moyen de contourner cela. Nous nous assurons qu'ils peuvent se garer gratuitement dans les rues avoisinantes et nous leur envoyons un code par e-mail ou par SMS pour qu'ils puissent se garer pendant quatre heures et avoir suffisamment de temps pour essayer et choisir les meubles. Même pour les personnes qui habitent près de Bruges et qui ne sont plus assez mobiles pour venir à Bruges en voiture, nous faisons parfois un petit extra : nous venons les chercher et les déposons juste devant la porte. Et qu'ils aient acheté ou non, nous les ramenons également chez eux après leur visite."

RÉNOVATIONS MAJEURES

La boutique du Fosse est installée dans trois bâtiments majestueux et adjacents de l'Academiestraat, dans le centre de Bruges. "La salle d'exposition se trouvait à Eiermarkt 1. Nous y avons loué pendant 36 ans jusqu'à ce qu'on nous dise que le loyer allait être triplé. En 1997, nous avons alors pu acheter l'un des locaux où nous sommes actuellement logés, qui date d'ailleurs de 1603, et louer les maisons adjacentes. Plus tard, nous les avons également achetés et les avons entièrement rénovés pour en faire un ensemble cohérent, y compris l'espace d'exposition au sous-sol, qui a été construit à l'origine en 1714. Il y avait un appartement à l'étage que nous avons également transformé en salle d'exposition. Nous avons procédé à une importante rénovation architecturale et l'avons ouvert depuis le rez-de-chaussée pour en faire un magasin beau et agréable à regarder.

Nous vous souhaitons la bienvenue, n'hésitez pas à passer nous voir... votre intérieur en bénéficiera certainement.

Plus d'informations : www.dufosse.be
 Academiestraat 3, 7 en 9, 8000 Brugge
https://www.instagram.com/du_fosse.brugge/
<https://www.facebook.com/dufossedesignmeubelen.brugge>



**IMANIA
MERELBEKE**

Hundelgemsesteenweg 590
9820 MERELBEKE
09 230 11 98
www.imania.be

**IMANIA
DENDERLEEUV**

Steenweg 548
9470 DENDERLEEUV
053 64 88 33
www.imania.be

**CARMI
KORBEEK-LO**

Tiensesteenweg 8
3360 KORBEEK-LO
016 46 84 68
www.carmi.be

CARMI ZEMST

Brusselsesteenweg 129
1980 ZEMST
015 62 73 73
www.carmi.be



||

Zilton

VOSSEN FASHION

KURINGEN

Kuringersteenweg 343
3511 KURINGEN
011 26 21 61
www.vossen.be

VOSSEN FASHION

TONGEREN

T-Forum, Luikersteenweg 151
Bus 16 - 3700 TONGEREN
012 39 15 00
www.vossen.be

AREZZO

Rammelstraat 22-24
9340 LEDE
053 80 07 96
www.arezzo.be



Du portrait aux Mixed Media en passant par Art in a Bottle.

L'homme dans sa quête imparfaite de la perfection

Sous le nom de Art By Nans, Nancy Luijks permet à sa créativité de s'exprimer pleinement dans son studio d'Essen. Ses créations uniques sont difficiles à décrire, mais peuvent être qualifiées d'"art contemporain sous diverses formes". Les amateurs d'art peuvent venir la voir pour choisir une œuvre de sa collection, mais Nans crée également des portraits et des œuvres d'art contemporain sur commande et est heureuse d'écouter les idées ou les questions..

Texte : Wim Vander Haegen - Photos : Art by Nans

UN STYLE PROPRE, UNE LIGNE PROPRE

Enfant, Nans était toujours occupée à exprimer sa créativité débridée. Plus tard, elle choisit presque naturellement une formation artistique, plus précisément dans les arts graphiques. “Au fil des années, j’ai évolué de plus en plus vers mon propre style, qui, par exemple dans le domaine du portrait, n’a rien ou presque à voir avec la reproduction des gravures. Je veux surtout laisser parler les émotions et je le fais en utilisant intensivement la couleur et le relief. Après mes études, je suis toujours restée active dans le domaine de la création, mais ce n’est que lorsque les enfants ont été plus grands que j’ai décidé d’en faire mon métier. Avant cela, je proposais régulièrement mes services en tant que conseillère en couleurs et je faisais également de la décoration d’intérieur, de sorte que mon amour pour le dessin et le design est toujours resté à fleur de peau. En 2019, j’ai enfin franchi le pas pour ne plus poursuivre mon art comme un hobby, mais de manière professionnelle. Depuis le début, j’ai choisi de suivre ma propre ligne, en commençant par les portraits qui ont tout déclenché. J’ai toujours aimé expérimenter avec de nombreux matériaux différents et cela a évolué vers la forme d’art pour laquelle je suis connue aujourd’hui sous le nom d’Art By Nans”.

L’ART QUI TOUCHE LES GENS

Sur le plan personnel, Nans a traversé des moments difficiles dans sa vie. “ En regardant en arrière, mes créations étaient un excellent moyen de gérer mes sentiments et mes émotions. Je ne voulais plus me cacher derrière un masque, on peut donc dire que je mets beaucoup de moi-même dans mes œuvres d’art et que, dans une certaine mesure, j’expose mon moi intérieur. Peut-être que ce n’est pas immédiatement visible ou tangible pour quelqu’un d’autre, mais cela m’a aidé à traverser une période difficile. Bien sûr, je suis loin d’être la seule à avoir vécu des expériences émotionnelles dans la vie, mais je pense que vous avez le droit d’en parler ouvertement. Il n’y a absolument aucun mal à montrer aux autres qui on est, et dans mon cas, c’est en créant des objets d’art. Certaines personnes m’ont déjà dit qu’ils les touchaient d’une manière ou d’une autre et c’est aussi mon intention. Puisque c’est ma source de revenus, je veux naturellement vendre mon art, mais un art qui apporte une valeur ajoutée à l’acheteur.”

»



DANS LES MOINDRES DÉTAILS

L'art du portrait est bien sûr un art sur commande. "Il peut s'agir d'une personne qui veut un portrait d'elle-même ou d'une personne qui lui est chère. Il peut s'agir d'une personne vivante ou décédée. Je me rends ensuite chez la personne pour un entretien personnel afin de sonder ses souhaits et ses désirs. En même temps, je profite de l'occasion pour expliquer qui je suis et ce que je fais. Le portrait est généralement réalisé à partir d'une photographie. Cela ne signifie pas pour autant que je copie exactement la

photographie sur la toile. Les gens n'ont pas besoin de "poser" pendant des heures, je ne veux faire subir cela à personne. Il y a des collègues artistes qui peuvent faire tout cela très rapidement et vous pouvez alors poser en direct, mais je suis assez perfectionniste. Pour moi, il faut que ce soit dans les moindres détails et j'y consacre beaucoup de temps et de travail. Je dois être capable de faire mon propre truc avec et de travailler de manière très concentrée et je préfère n'avoir personne autour de moi."





MIXED MEDIA

L'art du portrait est un pilier important d'Art By Nans, mais ce n'est en aucun cas la seule expression créative. "Outre l'art du portrait, je crée également des œuvres d'art qui relèvent de la catégorie des Mixed Media. Il s'agit d'une forme d'art complètement différente, qui s'adresse également à un public plus large. Dans le concept Mixed Media, plusieurs matériaux sont utilisés ensemble. Le résultat, cependant, n'est pas un collage, mais résulte d'une technique de peinture avec de la peinture acrylique. Chaque tableau a sa propre histoire et un sentiment spécifique que j'applique en relief et en profondeur. Je travaille généralement avec des teintes douces,

proches de la nature, pour donner une impulsion naturelle à mon travail. L'expérience Mixed Media va des cercles fluides aux compositions sauvages. Chaque sentiment est respecté. Dans mes créations, on voit l'être humain dans sa quête imparfaite de la perfection. Le portrait est ce que je fais avec beaucoup de plaisir, mais j'aime aussi m'exprimer d'autres manières et, en tant qu'artiste, vous avez besoin de ce surplus pour obtenir un large public. J'y consacre beaucoup d'efforts, car je cherche à créer une forme d'art unique que vous ne trouverez nulle part ailleurs et qui est en même temps l'expression de mon style personnel. »



DE L'ÉCORCE AU VERRE

Les sources d'inspiration de Nans pour les Mixed Media peuvent être très diverses. "Il peut s'agir de quelque chose que j'ai entendu ou vu et qui m'a touché personnellement, mais aussi d'idées amusantes, d'objets ou même de certains matériaux. En fait, je suis constamment inspiré par des choses. Par exemple, j'ai trouvé que l'écorce était un matériau agréable à travailler et, en ce moment, je suis occupé à expérimenter avec le verre et les boîtes de conserve. Je fais toujours d'abord une sorte de composition dans ma tête et je vois quel sentiment j'en retire. Ce n'est qu'ensuite que j'en ferai une œuvre d'art créative.

Quiconque consulte les catalogues et le site web de Nans remarquera que chaque œuvre est généralement accompagnée d'une citation. "Comme je viens de le dire, il y a un sentiment dans chaque tableau, et la citation est une sorte de traduction en mots, une sorte d'"articulation" de l'œuvre. Il est donc bien plus qu'un simple titre et raconte le contexte de l'œuvre d'art."

BOUTEILLES D'ART

Et puis, avec le concept Art in a Bottle, il y a aussi une expression artistique très spécifique. Comment Nans s'est-elle mise à peindre des bouteilles ? "En 2020, pour un projet à Knokke visant à soutenir les commerçants locaux, ils recherchaient des artistes qui voulaient créer des œuvres d'art en forme de bouteilles. Nous sommes rapidement parvenus à un accord et nous poursuivons cette collaboration avec succès depuis deux ans maintenant. Art in a Bottle est le cadeau idéal pour une occasion spéciale ou comme cadeau d'affaires. La combinaison d'une bouteille de gin "7SINS" de qualité supérieure et d'une œuvre d'art faite à la main la rend unique et parfaite pour personnaliser la bouteille. Le rhum, le vermouth et le gin sans alcool sont également possibles.



Into Nature 80x100

Nature is not a place to visit, it's home

ABSOLUMENT UNIQUE

Les personnes intéressées peuvent découvrir l'Art by Nans de différentes manières. "J'ai récemment fait une grande exposition, mais je travaille aussi avec des galeries d'art. Grâce à mon réseau personnel désormais étendu, j'entre également en collaboration avec des commerçants ou des entreprises auxquels je peux faire appel pour créer certaines choses. Par exemple, j'ai un jour conçu un grand nombre d'œuvres d'art avec le même dessin. Et à chaque fois, c'était quelque chose de différent, il n'y avait pas de copies exactes. Il y a différentes voies que je peux explorer pour promouvoir mes œuvres d'art. Mon art est également un bon investissement, bien que ce ne soit pas mon objectif initial. Je sais que mes prix sont conformes à la situation du marché et que mon travail est "exclusif". Vous ne trouverez pas ce que je fais ailleurs, c'est absolument unique."

Plus d'informations : www.artbynans.com

Minerva Bike Outlet

Bergiestraat 32
(zone industrielle leperleekanaal)
B-8900 Ypres (leper)
(suivre zone F3)
www.minerva.be

- Choix d'accessoires pour vélos, vêtements pour cyclistes, équipements de fitness, scooters 50 CC...
- Excellent service après-vente
- Plus de 10 000 vélos en stock
- nous acceptons les éco-chèques
- Reprise possible de votre ancien vélo à l'achat d'un nouveau vélo
- livraison gratuite à domicile



Pour plus d'informations et pour fixer un rendez-vous, téléphonez au 057/362740 ou envoyez un mail à info@minerva.be

VENTE DIRECTE AU CONSOMMATEUR

Heures d'ouverture: lu-ma-me-ve-sa
de 10h. à 12h. et de 13h. à 18h.

VÉLOS ÉLECTRIQUES

Avec 3 ans de garantie totale

À PARTIR DE
€ 695



VÉLOS DE COURSE

À PARTIR DE
€ 299



MAILLOT OU CUISSARD DE COURSE

À PARTIR DE
€ 14,95

SCOOTER ÉLECTRIQUE

À PARTIR DE
€ 1.695



VÉLOS DE VILLE

À PARTIR DE
€ 149



PRORACE de Vlaeminck





Our mission

It is our mission to help customers and organizations increase brand awareness by means of qualitative personalized business gifts and promotional items.

We also ensure that customers keep their employees on thank you in an appropriate way with a Christmas package and/or end-of-year gift.

Finally, we also focus more on finding appropriate workwear or promotional textiles. Turn your employees into brand ambassadors for your business.

Our vision

L'excelent, a star company.

At L'excelent we always go for quality items on a social deliver responsibly to our customer.

We do this by focusing on our employees and importers to a higher level.

Of course we take into account that at our production does not use child labor. Through a constant focus from us and our suppliers, we go for a maximum result with a tight deadline.

Our motivated team of experts will help you at all times and search for the best solution for your challenge. With a spacious assortment and the necessary knowledge we are a step ahead of our competitors.

L'excelent



WWW.3920.BE



Our specialties:

- ★ Workwear
- ★ Business gifts
- ★ promo textiles
- ★ end-of-year gifts
- ★ promotional gadgets
- ★ protective equipment

NOW ALSO

WWW.WERKKLEDIJ.BE

Some of our brands



PROJET CARTE BLANCHE

Projet CH, un projet moderne, entièrement conçu et exécuté pour le client. Un intérieur raffiné qui fait appel à l'imagination : quelque chose étonne dans tous les coins. Comme la belle table à manger Erin, le sofa Citizen et l'éclairage à couper le souffle d'Atmooz. Nous avons également transformé la cuisine et la salle de bain.





Découvrez et partagez
ce code QR :



Nos architectes d'intérieur sont heureux de vous aider dans la recherche de l'intérieur de vos rêves. Prenez un premier rendez-vous gratuit et sans engagement en ligne ou dans notre concept store à Geel pour discuter de votre projet.



CHARRELL

HOME INTERIORS

Vossendaal 10 · Geel · T 014 58 71 93
ma au sa: 10u-18u, di: 13u-18u

www.charrell.be

Les escalades les plus
épiques d'Afrique

Kilimandjaro, Rwenzori, Mt Kenya et autres

Si l'Afrique est surtout connue pour ses safaris animaliers et la beauté de son littoral, elle possède aussi des montagnes de haute altitude magiques, comme le Kilimandjaro, le mont Kenya ou les monts Rwenzori. Les pics les plus épiques et les plus belles montagnes d'Afrique se trouvent de l'Atlas au Maroc au Drakensberg en Afrique du Sud.



Chacune de ces montagnes d'Afrique mérite une visite, avec une faune et des paysages uniques sur ce continent extraordinaire.

Qu'il s'agisse d'un défi personnel ou d'une aventure à partager en famille ou avec un groupe d'amis, la conquête de l'un de ces sommets devrait figurer sur la liste des souhaits de tous ceux qui aiment la randonnée et la montagne en général. Les différents itinéraires de randonnée peuvent être durs et extrêmement difficiles. Vous pouvez vous attendre à rencontrer des chemins boueux dans des forêts tropicales chaudes et humides, de la neige en plein équateur et un air si ténu que vous pouvez à peine respirer... Une expérience réelle garantie !

LE KILIMANDJARO, LA PLUS HAUTE MONTAGNE D'AFRIQUE

Hauteur : 5895m

Durée du trek : cinq à dix jours.

Avec le pic Uhuru (5895 m) - qui signifie liberté ou indépendance en swahili - le plus haut sommet d'Afrique, le Kilimandjaro est le roi des montagnes du continent africain. Recouvert de glaciers - même s'ils fondent lentement - et souvent recouvert d'une couche de neige fraîche, il attire chaque année des milliers de randonneurs. Toute personne relativement en forme et en bonne santé peut escalader le Kili, mais attention au mal de l'altitude, car si vous l'ignorez, il peut être mortel. »



La plus haute montagne isolée du monde offre un large éventail d'itinéraires pour atteindre le sommet, de la route Marangu de cinq jours, épuisante pour les poumons, aux ascensions plus longues, plus pittoresques et généralement plus réussies via Shira ou Lemosho. Les autres itinéraires comprennent le Machame, le Mweka et le Rongai.

Alors que la plupart des voies d'escalade permettent de dormir sous la tente dans des aires de camping désignées, seule la voie Marangu, également souvent surnommée la voie "Coca Cola", offre le confort d'un séjour dans des refuges de montagne ... Bien qu'ils restent basiques, ils offrent un peu plus de luxe.

Quel que soit l'itinéraire qui vous mène au sommet, lorsque l'ascension finale commence vers minuit, la randonnée jusqu'au pic Uhuru sous un ciel

presque explosif d'étoiles et en regardant l'aube se lever sur l'Afrique est tout simplement inoubliable.

Chez Inspiration Africa, nous sommes heureux de partager notre expérience du Kilimandjaro et de vous aider à choisir l'itinéraire qui vous convient le mieux. Notre service comprend une planification minutieuse de votre randonnée. Nous sélectionnons également l'équipement le plus adapté, ainsi que de bons conseils en matière de formation. Nous organisons aussi régulièrement des treks guidés sur le Kilimandjaro, auxquels vous pouvez vous joindre. Les prochaines sont la route de Lemosho en janvier 2023 et une route de Marangu en septembre 2023.





LE MONT KENYA, LE PLUS DUR DE L'AFRIQUE

Hauteur : 5199m

Durée du trekking : cinq jours jusqu'à Point Lenana, beaucoup plus pour Nelion ou Batian.

A la frontière de l'équateur, seul un des trois sommets du Mont Kenya, le Lenana (4895m), est accessible aux trekkers inexpérimentés. Les impressionnants sommets du Batian (5199m) et du Nelion (5188m), qui en font la deuxième plus haute montagne d'Afrique, restent le domaine exclusif des alpinistes professionnels expérimentés.

Des quatre routes partant de Point Lenana, la Sirimon Chogoria est la plus pittoresque, traversant la forêt tropicale, les bambous et les landes ouvertes avec des vues à couper le souffle sur les petites rivières, les belles chutes d'eau et les vallées glaciaires. L'ascension de Point Lenana est optimale au lever du soleil, par une matinée claire, lorsque les rochers inhospitaliers de Nelion brillent d'un orange vif dans le soleil levant et que la courbure de la terre avec le Kilimandjaro est parfois visible au loin.

»





MONTAGNES RWENZORI, LES PLUS BELLES D'AFRIQUE

Hauteur : 5109m

Durée du trek : de huit jours minimum à un mois entier.

Les Rwenzori, appelés “Montagnes de la Lune” par les peuples ptolémaïques, ont quelque chose d’irréel avec leurs brouillards chatoyants, leur végétation étonnante, leurs mousses et leurs lacs profonds et sombres. Cela fait de ces montagnes l’une des plus uniques et certainement la plus belle d’Afrique. Rwenzoris signifie “faiseur de pluie” et la pluie se déverse sur le massif montagneux qui forme la frontière entre l’Ouganda et la République démocratique du Congo.

La chaîne de montagnes Rwenzori mesure environ 120 kilomètres de long et 65 kilomètres de large. Il se compose de six massifs séparés par des gorges profondes : le Mont Stanley (5109 m), le Mont Speke (4890 m), le Mont Baker (4843 m), le Mont Emin (4798 m), le Mont Gessi (4715 m) et le Mont Luigi di Savoia (4627 m). Le Mont Stanley n’est peut-être pas aussi haut que le Kilimandjaro, mais le trek jusqu’au sommet est beaucoup plus difficile. Des bottes Wellington et des crampons sont indispensables. Le premier pour traverser les fameux marécages et le second pour négocier le glacier Margherita et la paroi rocheuse abrupte près du sommet. Le mont

Stanley compte plusieurs pics plus bas, dont le pic Margherita est le plus élevé.

Parmi les différentes options sur le versant ougandais du Rwenzori, Inspiration Africa recommande de prendre la route de Kilembe plutôt que le sentier du circuit pour une meilleure acclimatation et également, heureusement, moins de marécages. Il est également possible d’escalader les montagnes depuis le côté congolais, mais cela est actuellement interdit car la partie orientale de la région du Congo est totalement dangereuse. Bien que le sommet proprement dit puisse être hors d’atteinte en raison de la nécessité technique de traverser certains glaciers ou simplement en raison de conditions météorologiques défavorables, les monts Rwenzori sont un véritable paradis pour les trekkers à la recherche d’une montagne unique, totalement hors des sentiers battus, dont on n’oubliera jamais la beauté.

Inspiration Africa peut vous aider à planifier votre voyage d’expédition privé ou vous pouvez vous inscrire à notre voyage entièrement guidé prévu pour début 2024.

IL Y A TELLEMENT D'AUTRES MONTAGNES À CHOISIR EN AFRIQUE

Compte tenu de la taille de l'Afrique, il n'est pas surprenant que la liste des possibilités de trekking soit trop longue à énumérer ici. Cependant, nous aimerions partager avec vous certaines des meilleures options si la marche et le trekking sont votre truc.

En Éthiopie, vous pouvez vous aventurer à Ras Dasha (4620 m), dans les montagnes du Simien, dans le cadre d'un magnifique itinéraire de trekking de cinq à huit jours dans cette chaîne de montagnes pittoresque et spectaculaire. Plus au nord-ouest de l'Afrique, le Mont Toubkal (4167 m) dans les montagnes de l'Atlas au Maroc est fortement recommandé.

Pour ceux qui aiment combiner des plages idylliques avec de courtes randonnées, nous pouvons recommander les îles de Sao Tomé et Príncipe, y compris une randonnée de deux à quatre jours au Pico Sao Tomé (2024 m). Bien qu'il soit directement ombragé par le Kilimandjaro, nous recommandons particulièrement l'ascension du Mont Meru (4566 m) en Tanzanie. Bien qu'il ne soit pas aussi haut que le sommet de l'Afrique, il ne décevra pas en termes de beauté naturelle.

Ceux qui recherchent quelque chose de plus intense peuvent envisager l'Ol Doinyo Lengai en Tanzanie, l'Erta Ale dans la province éthiopienne de Danakil, ou le toujours impressionnant Nyiragongo au Congo.

La magnifique chaîne de montagnes du Drakensberg en Afrique du Sud est également une excellente destination de trekking à combiner avec un safari photo lors de votre visite à Afrika's Regenboog Natie.



ENFIN, NOS TREKKINGS ENTIÈREMENT GUIDÉS.

Inspiration Africa est spécialisée dans la réalisation de circuits privés sur mesure en Afrique. Et si nous serions ravis de concevoir votre propre itinéraire de marche et de trekking en Afrique, vous pouvez également vous joindre à l'une de nos prochaines expéditions de trekking guidées :

- Kilimandjaro par la route Lemosho en janvier 2023
- Kilimandjaro par la route Marangu en septembre 2023
- Montagnes Rwenzori au début de l'année 2024

Si vous souhaitez obtenir des informations sur ce qui précède, n'hésitez pas à nous contacter.

Bruno Van den Bossche

+32 499 334683

brunov@inspirationafrica.travel

www.inspirationafrica.travel





+ FIETS GIGANT -

LOUEZ TOUT TYPE DE VÉLO, À TOUT MOMENT!

 CONDITIONS SPECIFIQUES POUR LES GROUPES  RESERVATION POSSIBLE VIA LE SITE WEB

LOCATION DE VÉLOS À LA CÔTE

+32 (0)495 54 62 65



FIETS GIGANT KNOKKE LIPPENSLAAN 16 - 8300 KNOKKE - WWW.FIETS-GIGANT.BE

WWW.IKWILEENFIETSHUREN.BE

WWW.JEVEUXLOUERUNVELO.BE

LA MEILLEURE ADRESSE DE LA CÔTE BELGE



La mer à perte de vue : le rêve !



Ici, la mer est votre jardin



Une vue imprenable sur la nature



Visitez notre nouvel appartement-témoin



Luxe et bien-être entre La Panne
et Sint-Idesbald



OFFRE

2e garage gratuit

à l'achat d'un appartement avec garage

vendu à
90%



Zilt Residences
Nieuwpoortlaan 151 - 161
8660 De Panne
info@zilt.be | www.zilt.be

Information et vente

Zeelaan 202, 8660 De Panne - T. 058 42 12 39
Dynastielaan 2, 8660 De Panne - T. 058 41 35 61
info@agencemulier.be | www.agencemulier.be



Loewe **bild i**

Votre streaming personnel.

Découvrez les superproductions et vos séries préférées simplement en appuyant sur un bouton.

Regardez la télévision et des vidéos à la demande, écoutez de la musique, surfez sur internet ou utilisez les services en ligne. Un téléviseur oled intelligent comme bild i conserve vos préférences de streaming. Rapide et intuitif. Simple et clair.

**Télévision plus intelligente - Loewe bild i.
Made in Germany.**



Arnout

Veemarkt 12 Beverenstraat 23
8500 Kortrijk 8540 Deerlijk
056 21 17 89 056 71 96 52
www.arnout.be www.arnout.be

Audiomix

Liersesteenweg 321
3130 Begijnendijk
016 56 10 62
www.audiomix.be

Beeld, Klank & Koffie Patrick Verheeken bvba

Sint-Gillisstraat 22
9170 De Klinge
03 770 73 48
www.verheeken.be



Performances parfaites.

Le dernier téléviseur OLED Loewe bild i se caractérise par un design doux et un matériau exclusif. La paroi arrière recouverte de tissu offre une vue particulièrement élégante et précieuse vers l'arrière - un design parfait, une qualité et la dernière technologie tout autour combinés dans un look moderne. La technologie ingénieuse ne laisse rien à désirer et vous offre les performances les plus élevées, en seulement 4 secondes, le téléviseur s'allume et est prêt pour votre plaisir télévisuel. Le Loewe bild i, un téléviseur OLED intelligent de dernière génération.

Profitez d'un son flexible.

Vous restez également flexible avec le son : que ce soit avec ou non des haut-parleurs intégrés de manière invisible, le « son invisible Loewe » ou la barre de son à haut-parleur dockable i. Avec le Loewe, le bar5 mr et le subwoofer sub5, vous pouvez facilement étendre le bild i à votre système home cinéma personnel. Le Floor Stand Flex, spécialement développé pour le bild i, est particulièrement adapté pour une présentation élégante de votre téléviseur Loewe en pose libre dans la pièce. Le bild i fait également une silhouette parfaite comme support mural, flottant librement sur le mur ou comme arrangement de table parfaitement disposé sur un buffet.

Smart TV.

Le Loewe bild i - un téléviseur intelligent qui a vos moments forts de streaming personnels prêts à la simple pression d'un bouton. Simple et clair. Vous pouvez naviguer rapidement vers les fonctions souhaitées dans le nouveau menu et accéder aux services de VoD natifs à l'aide des boutons directs de la télécommande. Que ce soit Netflix, Amazon Prime, YouTube ou Deezer. Séries, blockbusters, documentaires ou musiques vous attendent. Le bild i - votre TV en streaming personnelle qui ne laisse rien à désirer.

Le Loewe bild i. est disponible **à partir de 2.699 €.**

**Découvrez-en plus chez votre revendeur
Loewe ou sur loewe.tv/be-fr**

LOEWE.

**D&M Beeld-
en Klankstudio**
Beverstraat 4C
9700 Oudenaarde
055 30 28 05
www.d-en-m.be

Di Monaco
Stationsstraat 66
9100 Sint-Niklaas
03 776 24 40
www.dimonaco.be

Heyman
Krijgsbaan 209
9140 Temse
03 771 11 86
www.heymanreference.be

Vermeersch Hifi TV BVBA
Vooruitgangstraat 3B
8900 Ieper
057 20 73 26
www.vermeerschhifityv.be

La Butte aux Bois élève l'hospitalité au rang d'art noble

Un bijou dans la région des trois pays

Des chambres luxueusement aménagées dans un cadre idyllique, une gastronomie de qualité, un large éventail d'installations de bien-être, un excellent service... un séjour à La Butte aux Bois à Lanaken est synonyme d'hospitalité de haut niveau. Le luxueux hôtel Relais & Châteaux 5 étoiles "Superior" est situé à l'entrée du parc national de la Haute Campine, dans la région transfrontalière Belgique-Pays-Bas-Allemagne. Ce hotspot exclusif est géré par Jochen Leën, qui jouit également d'une grande notoriété en tant que créateur de bijoux exclusifs.

Texte : Wim Vander Haegen - Photos : La Butte aux Bois



DES SOINS DE GRANDE CLASSE

Lorsqu'on visite La Butte aux Bois, on n'a pas assez d'yeux. Le bâtiment principal, appelé le "Manoir", a été construit en 1924 pour le chevalier Lagasse de Lochet et sa famille et rayonne de la grandeur élégante que l'on peut attendre d'une résidence noble. L'hôtel est situé dans un grand parc et se présente comme une oasis idyllique et surtout reposante, entourée du vert frais de la nature reposante. Les terrasses spacieuses offrent une vue magnifique sur le jardin conçu avec goût, avec des arbres matures, des étangs et de beaux objets d'art. La Butte aux Bois réussit comme nulle autre à allier hospitalité et cordialité. Les 59 chambres sont réparties dans trois bâtiments. Chaque chambre est décorée avec des meubles luxueux et offre des vues idylliques. L'hôtel a reçu la visite de nombreux clients célèbres et distingués, mais cela ne signifie pas que tout le monde n'est pas le bienvenu ici. Se gâter avec grande classe et se détendre de manière optimale dans l'une des nombreuses installations de haut niveau, dont le célèbre restaurant Ralf Berendsen, fait partie de la tradition depuis le début. Outre le manoir, qui est la pièce maîtresse du prestigieux domaine, les hôtes de la charmante villa peuvent profiter d'un emplacement très calme avec une vue imprenable sur le lac et la forêt. Mais il y a beaucoup plus... »



HAUTE CUISINE

Aujourd'hui, le domaine est sous la direction inspirée de Jochen Leën. "J'étais ici depuis 2008 en tant que bijoutier et j'avais installé ma base d'opérations. Le 1er janvier 2021, j'ai repris cet hôtel, ainsi que l'hôtel 4* Stiemerheide et le restaurant De Kristalijn, qui a une étoile Michelin, à Genk. Jusqu'à récemment, La Butte aux Bois était le seul hôtel 5* supérieur de Belgique et abrite donc également le restaurant Ralf Berendsen - anciennement connu sous le nom de La Source - qui porte le nom du chef et possède deux étoiles dans le célèbre guide Michelin. Il fait partie des 40 meilleurs restaurants de Belgique et, sous la direction du chef Ralf Berendsen, il sert des créations de haute cuisine surprenantes, mais particulièrement savoureuses et composées avec inventivité. Comme dans l'hôtel lui-même, la qualité et l'innovation vont de pair avec une hospitalité chaleureuse, à laquelle veille quotidiennement Maître Ylja Berends. Nous avons également accueilli le nouveau concept gastronomique "Le Ciel", sous la direction du chef Pieter Beurskens, dans l'ancien bistrot Het Binnenhof, où nous avons doublé l'espace en mètres cubes en retirant l'ancien toit et en l'ouvrant avec un plafond en verre de six mètres de haut. Ainsi, Le Ciel offre une belle vue sur le style architectural néo-Tudor typique du bâtiment principal. Il s'agit d'une cuisine franco-belge dont les influences mondiales se traduisent par des plats surprenants. Le restaurant dispose également d'un espace en plein air, entouré de verdure, qui vous invite à déguster un délicieux cocktail par beau temps."

TOUT CE QUI PROVIENT DE LA TERRE

La date de la prise de possession est frappante, car elle a eu lieu à un moment où la pandémie de covid était à son apogée. "Ce n'était pas une décision purement rationnelle, mais plutôt un acte du cœur, aussi et surtout parce que je travaille ici en tant que créateur de bijoux depuis 2008 et qu'au fil des ans, je suis tombé amoureux de l'endroit et des possibilités que La Butte aux Bois a à offrir. J'ai gardé un profil bas pendant toutes ces années avec les bijoux - nous le faisons toujours, d'ailleurs - mais j'ai maintenant profité de l'occasion pour créer discrètement plus d'espace d'exposition pour mes collections et les objets connexes. Nous sommes spécialisés dans tout ce qui vient de la terre, des fossiles de dinosaures aux minéraux et pierres précieuses en passant par les météorites. Notre passion est axée sur la nature et sur ce que l'on trouve dans les musées d'histoire naturelle classiques. Et c'est précisément ce concept que nous voulons relier à l'hôtel. L'important, c'est que nous aimons voir des gens heureux, joyeux, qui viennent ici pour célébrer quelque chose. L'amour entre deux personnes, un anniversaire de mariage, une fête de communion, ... ils viennent pour profiter d'une bonne cuisine, d'un service impeccable, d'un bien-être étendu et s'ils passent également la nuit, il y a une expérience supplémentaire. En bref : les gens trouvent ici les soins complets dont ils ont besoin." »



DU WUNDERKAMMER AU PAYSAGE LUNAIRE

Dès le départ, l'objectif de Jochen était d'apporter plus d'expérience à l'hôtel. "Nous travaillons dur sur ce point jour après jour. L'idée classique de "rendre service" me plaît énormément et j'essaie de l'étendre au domaine de la bijouterie. Nous travaillons non seulement sur mesure, mais aussi souvent par couleur, qui est notre marque de commerce, et par pierres rares que nous essayons de nous procurer par l'intermédiaire de collectionneurs, de laboratoires de pierres précieuses et de musées du monde entier. Nous

disposons également d'un concept unique appelé "Wunderkammer", qui combine un dîner privé avec la présence d'un gemmologue qui explique les différentes curiosités de la pièce. Notre chef cuisinier est également particulièrement enthousiaste à l'idée et est heureux d'apporter sa pleine coopération. En ce moment, nous construisons également un paysage lunaire unique en son genre dans le sous-sol d'une ancienne piscine, que le visiteur peut admirer et "découvrir" depuis une navette spatiale, appelée



“Hidden Odyssey”. Nous voulons toujours offrir un surplus. Par exemple, vous pouvez faire de l'équitation de l'autre côté de la rue ou vous promener le long de la Purple Route, l'un des sentiers de randonnée les plus inspirants d'Europe occidentale, qui a été récompensé par l'Institut allemand de la randonnée et se trouve juste à notre porte. Nous louons également des vélos pour que vous puissiez profiter des plus belles pistes cyclables du Limbourg. À courte distance en voiture se trouvent des villes telles que Maastricht, Aix-la-Chapelle, Liège, Hasselt, Genk et de nombreuses autres villes historiques. Et en seulement 10 minutes, vous êtes au Maasmechelen Village où toutes les grandes marques de mode sont à portée de main.”

UN PARADIS POUR LE BIEN-ÊTRE

À La Butte aux Bois, on trouve également un Institut Shiseido dans l'offre de bien-être. “Le seul en Europe”, explique fièrement Jochen. “ Il propose un large éventail de massages, de cours de yoga sur mesure, de pilates, etc. Vous pouvez également utiliser des équipements de fitness de première classe et participer aux activités quotidiennes que nous organisons dans

notre Gym. Pour les clients qui réservent des traitements de spa, nous mettons à votre disposition le salon de spa exclusif. D'ailleurs, vous pouvez également y manger sainement et profiter d'une cuisine de beauté pour soutenir le processus de rajeunissement et d'amélioration de la peau.”

Le vaste domaine et son emplacement paisible, le restaurant gastronomique contemporain, le nouveau restaurant Le Ciel ainsi que dix salons et salles de réunion entièrement équipés se prêtent également parfaitement aux événements d'affaires et aux incentives. Notre équipe de spécialistes est heureuse de prendre en charge tous les aspects d'un événement d'entreprise parfaitement organisé, de la conception à la mise en œuvre, en passant par le service et l'hospitalité de haute qualité qui ont fait de La Butte aux Bois un hôtel supérieur 5*.”

Plus d'informations :
www.labutteaubaos.be
www.jochenleen.net



PLV OUTDOOR



VÉLO PROMOTIONNEL



REMORQUE PUBLICITAIRE



ÉCRAN DORSAL PROMOTIONNEL



CLEAN-TAG



ACCROCHE-PORTE PUBLICITAIRE

YUBA AGENCY

VOTRE AGENCE DE STREET
MARKETING HUMAIN &
ÉCORESPONSABLE

CONTACTEZ-NOUS DÈS MAINTENANT : 010 22 93 62 - INFO@YUBA.AGENCY

Your Urban Buzz Agency

Yuba
www.yuba.agency

A la recherche *d'inspiration* pour vos
prochaines escapades en Belgique ou à l'étranger ?
Rendez-vous sur [emeraudetrip.com](https://www.emeraudetrip.com)



Emeraude **Trip**.com





CLASSIC DESIGN
RENTAL

Event furniture for any occasion.

WWW.CLASSICDESIGNRENTAL.BE

INFO@CLASSICDESIGNRENTAL.BE

0032 53 66 48 13



Accrochez-vous à vos rêves. Et à l'asphalte.

Le nouveau SportContact™ 7.

Toute l'efficacité de l'ingénierie allemande.

- Prenez la route en toute confiance grâce à une adhérence remarquable sur route sèche et mouillée.
- Une interaction parfaite entre le composé ultra souple BlackChili et le design ultra rigide pour un plaisir de conduite durable et incomparable.
- Conçu sur mesure pour s'adapter à toutes les catégories de véhicules afin de vous procurer la sensation typique d'un SportContact™.



CELINE ROELENS APPORTE DE LA COULEUR À LA SCÈNE DES BIJOUX DE GAND

Créatrice de bijoux et experte en pierres précieuses, Celine Roelens opte résolument pour la couleur dans ses créations. Dans son studio exclusif de création de bijoux, situé au cœur de Gand, les pierres de couleur uniques, la créativité et la perception sont essentielles. On pourrait dire que son “fil rouge” est un fil arc-en-ciel. Mais l’originalité et la créativité jouent également un rôle très important pour elle. Un bijou dit quelque chose sur la personne qui le porte. Les femmes qui portent les créations de Celine sont fortes et indépendantes, mais toujours avec un côté ludique.





La créatrice est une touche-à-tout. Enfant, Celine Roelens a remporté de nombreux concours de dessin et de performance artistique et est montée sur scène pour des spectacles de théâtre et de musique. Ses parents étaient des bijoutiers dans l'âme et dans l'entreprise familiale à Audenarde, Roelens a rapidement développé une grande affection pour tout ce qui brille et respandit. Après une première année de graphisme à St-Lucas, la passion de la fabrication de bijoux l'emporte. Elle souhaitait vraiment apprendre un métier et s'est orientée vers la formation d'orfèvre-bijoutier à Anvers. À l'issue de sa formation, elle a effectué des stages dans différents ateliers à l'étranger, a trouvé un emploi au Diamond Club et a obtenu les diplômes de "Certified Diamond Grader" et de "Certified Gemologist" au Diamond High Council d'Anvers. Ses premiers pas dans l'entreprise familiale de ses parents, qui fabriquent des bijoux avec leur propre empreinte depuis des années, suivent bientôt. Au bout de dix ans, elle a fini par reprendre complètement l'affaire. J'aimais travailler avec mes parents, mais ils faisaient tout de la même manière depuis plus de 35 ans et je voulais apporter un nouveau "swing", explique Celine Roelens. Cependant, l'envie de créer son propre studio de design ne la quittait pas. Elle créait déjà ses propres collections depuis un certain temps, mais travaillait toujours dans l'esprit de l'entreprise de ses parents. De ce fait, Roelens se heurtait souvent à un certain plafond, ce qui rendait sa progression difficile. Finalement, elle a décidé de créer son propre studio.

DES PIERRES PRÉCIEUSES UNIQUES ET COLORÉES

Celine Roelens est spécialisée dans les pierres de couleur ardente, extrêmement rares et intenses. "Toutes mes créations de bijoux tournent autour de la couleur", dit-elle avec passion. Selon elle, les gens pensent encore trop souvent que les pierres précieuses de couleur sont inférieures, alors que ce n'est pas du tout vrai. Elle explique également que les plus belles pierres sont beaucoup plus rares et plus chères que les diamants et qu'il faut parfois chercher un peu plus longtemps pour obtenir la meilleure qualité. Cette recherche l'emmène dans les coins les plus reculés du monde. Ses plus belles tourmalines proviennent de Madagascar, ses saphirs les plus rares du Sri Lanka. "Il m'arrive de passer des mois à chercher la bonne pierre pour un bijou. Mes fournisseurs savent que je suis très exigeant. Je ne veux fournir à mes clients que les spécimens les plus beaux et les plus rares", affirme M. Roelens avec conviction.

»

PORTE-BONHEUR BELGE : THE GOLDBEETLE

Celine est également fière de présenter son premier projet international de bijouterie de luxe, intitulé "The Goldbeetle". Cette collection reflète la manifestation tangible d'un moment de bonheur. La créatrice de bijoux belge s'est inspirée du scarabée bousier, un insecte rare et doré. Le scarabée est un ancien porte-bonheur qui apporte la sagesse, le respect et la protection. Chaque pièce - ou Lucky Beetle - est conçue de manière unique. Ces œuvres d'art portables sont ornées de pierres précieuses soigneusement sélectionnées. Elles sont fabriquées à la main dans les ateliers de joaillerie de Valenza, en Italie, où Roelens était apprenti orfèvre-concepteur de bijoux il y a 20 ans. "Je le vois comme un héritage qui se transmet de génération en génération et qui sera donc immortalisé", nous dit-elle. Nous avons parlé à Roelens de son amour des couleurs, des pièces uniques et de ses projets pour l'avenir.

COMMENT AVEZ-VOUS DÉBUTÉ EN TANT QUE BIJOUTIER ?

"Mes créations de bijoux sont devenues un nom connu à Audenarde et bien au-delà. Pourtant, l'envie de créer mon propre studio de design ne cessait de me démanger. Après une (longue) recherche du bâtiment idéal, j'ai ouvert ma propre perle de design dans la Henegouwenstraat à Gand le 25 mai 2020 (en effet, pendant l'année du covid !). L'emplacement de ma nouvelle maison est idéal. J'ai eu la chance de trouver un immeuble dans le quartier branché de l'Est, entre des grands noms comme Essentiel, Sevens et Natan. La Henegouwenstraat est synonyme de classe et de pure synergie de plusieurs belles choses. Le studio de design a été transformé en un lieu de rencontre chaleureux où vous serez inspiré par les nombreux bijoux, les pierres de couleur enchanteuses, les livres de bijoux luxueux, les objets d'intérieur originaux, les minéraux et les fossiles."





QUELS SONT LES FACTEURS CLÉS QUI FONT LE SUCCÈS DE VOS COLLECTIONS ?

“J’adore rechercher et sélectionner des pierres précieuses. Je suis extrêmement méticuleuse dans mon approche et je mets la barre toujours plus haut. Je m’efforce de créer des chefs-d’œuvre irrésistibles et uniques pour mes clients. Des bijoux qui associent les meilleures pierres à un artisanat pur et à un design attrayant.

COMMENT VOUS DISTINGUEZ-VOUS DES AUTRES BIJOUTIERS ?

“Mes collections de bijoux sont constituées de pièces uniques car je travaille avec des pierres de couleur rares et de qualité exceptionnelle comme l’indigolite, le grenat mandarin, la morganite... Très intemporelles et très tendance. Je discute avec mes clients et j’écoute leurs souhaits, mon crayon fait le reste (rires). J’esquisse immédiatement un premier dessin à la main et je discute du budget afin de parvenir à l’effet parfait. J’adore quand mes clients me confient leurs idées les plus folles. Pourquoi font-ils ça ? Je pense qu’ils apprécient vraiment ma personnalisation et mon expertise.”

FAITES-VOUS UNIQUEMENT UNE CRÉATION LORSQU’IL Y A UNE DEMANDE POUR UN MODÈLE PARTICULIER ?

“Les pierres de couleur avec lesquelles je travaille sont toujours des pièces uniques. On ne peut jamais trouver exactement les mêmes, donc chaque pièce de ma collection est unique. Ma première collection internationale de bijoux, The Goldbeetle, se compose également de pièces uniques et faites à la main. Je vends cette collection sur des sites de luxe en ligne au Royaume-Uni et aux États-Unis, ainsi qu’à deux concept stores dans le Wyoming et le Colorado. La création de ces pièces extraordinaires continue d’être un véritable défi.”

COMMENT TRAVAILLEZ-VOUS EN TANT QUE CRÉATRICE DE BIJOUX ?

“Il est vrai que pour les plus belles pièces, il faut souvent chercher un peu plus longtemps pour obtenir la meilleure qualité. Je peux parfois passer des mois à chercher la bonne pierre pour un bijou. Je ne veux offrir à mes clients que les spécimens les plus beaux et les plus rares.

COMBIEN DE COLLECTIONS SORTEZ-VOUS ?

“ Je travaille toujours sur une nouvelle collection qui est lancée avec une séance photo et un nouveau catalogue en novembre, juste avant la fin de l’année. C’est à ce moment-là que, souvent, les meilleures pièces sont vendues. Vers le printemps, plusieurs collections capsules sortent.”

PRÉVOYEZ-VOUS D’OUVRIR D’AUTRES BOUTIQUES À L’AVENIR ?

“Ma collection de bijoux The Goldbeetle est actuellement dans deux concept stores en Amérique et je vends également en ligne à des clients américains et britanniques. Je n’envisage pas d’ouvrir un deuxième magasin pour l’instant. Les clients qui visitent mon studio de design sont toujours aidés par moi. Et ce service très personnel est vraiment apprécié.”

A QUI CONVIENNENT VOS BIJOUX ?

“Pour mes créations, je m’inspire de l’image de la femme forte. Avec ces bijoux, je veux donner aux femmes cette touche supplémentaire et cette force dans leurs vies occupées, stimulantes et passionnantes. C’est très agréable lorsqu’une cliente peut trouver la couleur qui met encore plus en valeur sa personnalité.”

“Je m’inspire pour mes créations de l’image de la femme forte.”





AVEZ-VOUS QUELQUES MOTS POUR CONCLURE ?

“Profitez de vos bijoux, portez-les, ne les laissez pas dans le placard. Les bijoux en disent tellement plus sur la personnalité d’une personne que les vêtements. Chaque bijou a une histoire à raconter, un événement émotionnel dans votre vie...”

Vous êtes donc à la recherche d’un bijou beau et de qualité provenant du sol belge ? Passez donc au studio de design de Gand, jetez un coup d’œil à son site web (www.celineroelens.be) ou laissez-vous inspirer sur Instagram ([@celine_roelens](https://www.instagram.com/celine_roelens)).

Beosound Balance

SCULPTED HOME SPEAKERS



BANG & OLUFSEN



B&O

Beoplay A9

AN ICON OF THE SPEAKER WORLD

Bang & Olufsen Audiomix
Liersesteenweg 321
3130 Begijnendijk

tomgoris@audiomix.be
016/56.10.62

Bang & Olufsen Brasschaat
Bredabaan 1073
2930 Brasschaat

kris@teletechnics.be
03/295.89.09

Bang & Olufsen Gent
Kortrijksesteenweg 271
9830 Sint-Martens-Latem

info@vandeloock.be
09/265.73.73

Bang & Olufsen Knokke
Natiënlaan 226
8300 Knokke (nieuw adres)

info@vandeloock.be
050/51.73.73

Bang & Olufsen Spelier
Leuvensesteenweg 579
3070 Kortenberg

birgit.spelier@spelier.be
02/756.58.60

Bang & Olufsen Waasland
Krijgsbaan 209
9140 Temse

paul@heymanreference.be
03/771.11.86

BANG & OLUFSEN



BODART

OPTICIENS

33 Rue Royale
1000 Bruxelles
02 / 219 30 60
www.bodartopticiens.be



IMMO NOBELS



A l'écoute
du client



Marketing
ciblé



Photographie en drone sur
360° avec enregistrement



Grande liste de
clients en attente



Suivi
administratif



Équipe
spécialisée

**VENDRE
VOTRE MAISON
RAPIDEMENT ?**

**Prenez vite contact
avec nous !**

055 30 92 90



**NOUS SOMMES À LA RECHERCHE DE
MAISONS À VENDRE DE TOUTE URGENCE**
pour notre clientèle en attente !

☎ 055 30 92 90
✉ info@nobels.be
👉 www.nobels.be

IMMO NOBELS
Nous vendons également votre propriété



Des créations uniques pour des personnes uniques

CHEZ ORODÉE, LES BIJOUX SONT VRAIMENT EXCLUSIFS

Le fait qu'il n'est jamais trop tard pour réaliser ses rêves (d'enfant) est prouvé par l'histoire de la vie de Carine Vercauteren. Toute sa vie, elle a conçu des bijoux, mais ce n'est qu'à un âge avancé qu'elle a décidé de créer sa propre entreprise, qu'elle a baptisée "Orodée - Bijoux exclusifs faits à la main". Carine opte inconditionnellement pour des bijoux uniques aux pierres colorées qui reçoivent une finition généreuse mais raffinée en or 18 carats.

L'ACCENT SUR LE DESIGN

Enfant, Carine a été élevée par ses grands-parents dont un membre de la famille était actif dans le monde de la joaillerie. “Chaque fois que j’allais le rendre visite avec grand-mère et grand-père, j’étais fascinée par les magnifiques créations et j’avais hâte de jeter un coup d’œil dans l’atelier où les montres et les bijoux étaient fabriqués et réparés. Même à l’époque, je rêvais d’avoir ma propre carrière dans ce monde. À l’âge de 18 ans - je venais de terminer mes études secondaires - je voulais suivre une formation d’orfèvre, mais à l’époque, ce n’était pas possible. Cela n’était possible qu’avec un apprentissage dès le plus jeune âge et j’avais déjà passé ce cap. J’ai fait quelque chose de complètement différent et j’ai fini par travailler professionnellement dans un commerce de gros de produits laitiers. Cependant, l’idée est restée en attente. Pendant un certain temps, j’ai envisagé de suivre des cours du soir, mais ma vie professionnelle et familiale très chargée ne me laissait guère de place pour cela. Plus tard, par hasard, je suis entré en contact avec quelqu’un qui enseignait à Anvers et qui avait aussi son propre atelier. J’ai décidé d’y prendre des cours, mais j’ai vite compris qu’il fallait des années d’expérience pour maîtriser cette compétence à la perfection. C’est pourquoi je me suis concentrée sur la conception de bijoux et les ai fait fabriquer dans des ateliers spécialisés. Au départ, j’avais l’intention de continuer à suivre des cours, mais j’ai finalement décidé de me concentrer uniquement sur la conception et de trouver

les bonnes personnes pour transformer mon apport créatif en bijoux, qu’il s’agisse de bagues, de bracelets, de boucles d’oreilles, de pendentifs, etc.”

LA DÉMARCHE ULTIME

S’il est un qualificatif que l’on peut attribuer à la collection d’Orodée, c’est celui d’”unique”. “Unique dans le sens où vous ne trouverez jamais deux fois le même bijou, mais aussi unique en termes de design lui-même. J’adore porter des bijoux et je suis toujours à la recherche de choses inhabituelles que l’on ne voit nulle part ailleurs. De même, lorsque je voyage, je recherche des éléments et des formes inconnus qui m’attirent et que je peux ensuite incorporer dans mes créations. Et bien sûr, je porte aussi mes propres bijoux à ce moment-là. De nombreuses personnes m’ont approchée et m’ont demandé où j’avais acheté ces belles choses. Mes amis et connaissances étaient tout aussi enthousiastes et m’ont encouragé à continuer. Après avoir décliné pendant un certain temps, je me suis dit : pourquoi pas ? Les gens ont besoin de pièces uniques et veulent se distinguer avec elles. Si vous vous rendez dans une bijouterie classique, il y a de fortes chances que vous trouviez de beaux bijoux, mais qu’il y ait plusieurs pièces au moins “similaires” en circulation. Ce n’est pas le cas avec moi, je le garantis. C’est aussi pour cela que j’ai franchi le pas de l’indépendance, même si, vu mon âge, on peut dire que c’est une vocation tardive. Et je n’ai pas regretté une seule seconde cette ultime étape. »





VRAIMENT UNIQUE

Carine se souvient souvent de l'histoire racontée par l'un de ses tout premiers clients. "La première chose que le couple m'a dite, c'est qu'il avait six mois de retard... Quelque temps auparavant, ils avaient été à une fête et la dame avait acheté un magnifique bijou spécialement pour l'occasion. Il s'est avéré que quelqu'un d'autre avait porté le même modèle ce soir-là. Cette dame a été très déçue ce soir-là... ce qui aurait dû être une soirée festive s'est immédiatement effondré. Eh bien, vous ne courez pas ce risque chez Orodée, tout ici est 100% exclusif. Personnel et sur mesure, toujours une pièce unique. Unique avec moi est vraiment unique".

Il est frappant de constater que les messieurs apprécient encore plus cette "exclusivité". "Il n'est pas rare qu'un homme veuille offrir une bague ou un autre bijou à sa partenaire, mais qu'il se dise que s'il doit dépenser une certaine somme d'argent, il veut quelque chose que personne d'autre ne possède. Un raisonnement que, en tant que créatrice et amoureuse des bijoux moi-même, je soutiens naturellement à 100%."

PIERRES PRÉCIEUSES COLORÉES

Carine considère les pierres précieuses colorées comme sa marque de fabrique. “Les bijoux Orodée donnent de la couleur à votre apparence. Les pierres précieuses telles que la tourmaline, l'émeraude, le rubis ou la topaze jouent le rôle principal dans les designs. D'ailleurs, ce sont des pierres précieuses qui sont encore abordables aujourd'hui. Bien sûr, je les combine avec des diamants sur demande, mais je signale au client que le prix peut rapidement augmenter. Un bijou personnel avec une pierre colorée, parfaitement assorti à une robe élégante pour une occasion spéciale, complète le tout. L'or 18 carats, forgé par de véritables artisans, offre une finition généreuse.”



UN NOUVEL AVENIR POUR UN HÉRITAGE

Comment cela fonctionne-t-il exactement ? “Les clients aiment être inspirés par une création qu'ils ont vue dans la boutique de quelqu'un d'autre ou ils jettent d'abord un coup d'œil aux collections sur mon site web. Mais il se peut aussi qu'ils m'aient croisé, moi ou mes bijoux, lors d'une exposition. Ils prennent ensuite un premier rendez-vous afin que nous puissions nous asseoir autour d'une table et déterminer ce qui figure exactement sur leur liste de souhaits. Ils peuvent bien sûr opter pour un bijou existant, mais aussi pour un modèle personnalisé ou une création existante dans une autre couleur. Je me mets alors au travail et dessine une première proposition. Parfois, le succès est immédiat, parfois les gens demandent quelques ajustements jusqu'à ce qu'ils trouvent ce qu'ils veulent vraiment. »



Les bijoux existants peuvent également être parfaitement adaptés, par exemple un héritage de valeur. Un bel exemple est celui d'une bague qui se divise en deux et devient deux anneaux. Au décès, par exemple, une bague va à une fille et l'autre à une autre fille ou belle-fille. Récemment, une dame est venue avec un bracelet qu'elle avait hérité. Une très belle pièce, mais elle s'est avérée être trop grande. J'ai réduit la taille du bracelet et transformé les maillons restants en une belle bague assortie au bracelet. Le souhait du client est aussi mon commandement. Une autre personne avait une belle pierre précieuse dans laquelle nous avons taillé des "rondelles" pour fabriquer un pendentif sur mesure. J'ai ensuite donné aux morceaux restants une nouvelle destination dans un bracelet et dans des boucles d'oreilles assorties."

PATTES DE CHIEN

Chez Orodée c'est le tour du client, Carine n'impose jamais son avis. "C'est un principe sacré pour moi : je ne juge jamais. Ce qui a une certaine valeur pour quelqu'un d'autre, c'est aussi ce qui compte pour moi. Par exemple, une personne m'a demandé de fabriquer des boucles d'oreilles avec des pattes de chien, car elle y attachait une forte valeur émotionnelle. En soi, ce n'est pas une demande courante, mais je l'ai acceptée avec grand plaisir et le client en a été très heureux par la suite. Et c'est ce que je cherche à faire avec mes créations : créer de beaux bijoux personnels pour des gens heureux, même si quelqu'un d'autre ne les apprécie pas."



FAIRE CONNAISSANCE

Tous ceux qui souhaitent faire connaissance avec les bijoux d'Orodée peuvent prendre rendez-vous avec Carine ou visiter l'exposition au Lauretum,

Jabbeke, où la collection est présentée dans toute sa splendeur du 29 septembre au 3 octobre 2022.

Plus d'informations : www.orodee.be



SERENGETI®

THE MOST ADVANCED EYEWEAR

ZEISS VISION CENTER Annys Asse

Kalkoven 63

02 453 01 79

1730 Asse

www.zeissvisioncenter.com/asse

OPTIEK PUNIE

Hasseltsestraat 27

013 32 24 82

3290 Diest

www.optiekpunie.be

OPTIEK VAN DER LINDEN

Markt 60

052 44 46 07

9240 Zele

www.optiekvanderlinden.be

BRILPUNT BRUGGE

Gistelse Steenweg 193

050 39 39 07

8200 Sint-Andries

www.brilpunt.be

BRILPUNT WONDELGEM

Evergemessteenweg 2

09 253 55 56

9032 Wondelgem

www.brilpunt.be

OPTIEK D. VLEERACKER

Vijfhoek 12

015 41 45 67

2800 Mechelen

www.optiekvleeracker.be

OPTIEK CLAEYS

Heldenlaan 14

09 360 17 00

9620 ZOTTEGEM

www.optiekclaeys.be

BODART OPTICIENS

33 rue Royale

02 219 30 60

1000 Bruxelles

www.bodartopticiens.be

OPTIVUE

Doorniksestraat 25

056 25 54 56

8500 Kortrijk

www.optivue.be

OPTIEK LAMMERANT

Gaversessteenweg 44

09 386 22 73

9800 Deinze

www.optieklammerant.be



4 HAYWORTH SS538001

5 CREATOR CAPSULE



4 ▶ 4A

5 ▶ 5A

CHASE THE LIGHT



ABOVE & BEYOND



Personne n'accorde autant de valeur à votre Land Rover que Land Rover Insurance

Amazon Insurance nv | Siège social et bureaux
Posthofbrug 14 – 2600 Antwerpen – Belgique | tél 03 242 92 74 – fax 03 242 92 79 | landrover.insurance@amazon.be

Land Rover Insurance est le nom commercial d'Amazon Insurance SA, inscrite et agissant comme agent d'assurances avec nr. FSMA 34.005 pour les entreprises d'assurances Baloise Belgium autorisée sous le nr. de code 0096 avec nr. FSMA 24.941 A et Euromex SA, sous le nr. de code 0463, pour la protection juridique.

City Link, Posthofbrug 14, 2600 Antwerpen, Belgique – Tél.: +32 3 242 92 74 – Fax: +32 3 242 92 79

Uw lokale expert voor Gent en omgeving!



Wetteren

Deze klassevolle woning is gelegen in het centrum van Wetteren. Ze heeft een bewoonbare oppervlakte van 326 m² en een perceel van 285 m². In deze bewoonbare oppervlakte zitten onder meer zes slaapkamers en twee badkamers vevat. Deze woning bezit daarnaast een private garagebox.
EPC: 289 kWh/m² - UC: 2513020
Vg, Wche, Gmo, Gvkr, Gvv

E&V ID: W-02OKAE



Gent

Deze herenwoning in het Patershol ademt rust en charme uit met haar authentieke elementen, zoals een mooie trapgevel, houten balken en hoge plafonds.
EPC: 250 kWh/m² - UC: 2588522
Vg, Wche, Gmo, Vkr, Gvv

E&V ID: W-02OIG5



Gent

Dit spacieuze penthouse met een bewoonbare oppervlakte van 270 m², is gelegen aan Hubert Frère Orbanlaan en werd in 2014 volledig onder handen genomen.
EPC: 255 kWh/m² - UC: 2238790
Vg, Wche, Gmo, Vkr, Gvv

E&V ID: W-02OP0Y



Gent

Deze karaktervolle woning is gelegen op een mooie locatie in Gent, men bevindt zich namelijk op wandelafstand van onder andere Portus Ganda en de Reep.
EPC: 273 kWh/m² - UC: 2543676
Vg, Wg, Gmo, Vkr, Gvv

E&V ID: W-02OQKQ



Gent

Uitzonderlijk appartement in het Sint-Elisabeth Begijnhof, middenin het historisch centrum van Gent, met een grote woonoppervlakte (290 m²), vier slaapkamers en twee badkamers!
EPC: 139 kWh/m² - UC: 1197240
Vg, Wche, Gmo, Vkr, Gvv

E&V ID: W-02OOK9

📍 Kleine Vismarkt 2, 9000 Gent ☎ 09 223 28 23
✉ gentsentrum@engelvoelkers.com 📷 engelvoelkersgentsentrum
📘 Engel & Völkers Gent-Centrum 🌐 engelvoelkers/nl.be/gent/centrum


ENGEL & VÖLKERS®

Scan deze QR-code om ons volledige aanbod te raadplegen



Une attention particulière au produit et à l'expérience globale

FLAMANT FAIT DE CHAQUE MAISON UN FOYER



Meubles classiques et contemporains, accessoires attrayants, art de la table, éclairage, textiles, cadeaux et collection extérieure raffinée : Flamant a tout sous un même toit. Les collections témoignent d'un sens remarquable de la créativité, invariablement associé à un savoir-faire artisanal sur mesure. Même dans un monde qui n'est pas épargné par les problèmes de disponibilité et les hausses de prix, Flamant continue de se concentrer sur la qualité du style et l'originalité.

Texte : Wim Vander Haegen - Photos : Flamant

EXCELLENT CHOIX

Il y a quelques années, Flamant a été racheté par Johan Beerlandt et le groupe de construction Besix. “Une décision radicale, mais nécessaire, qui s’est avérée payante pour nous”, déclare le fondateur et directeur Alex Flamant. “À l’époque, nous étions confrontés à des partenaires qui promettaient beaucoup mais ne faisaient finalement pas grand-chose. Nous avions un carnet de commandes bien rempli, mais notre partenaire financier a laissé tomber la balle. On a vraiment passé à travers le chas de l’aiguille. La reprise a donc été un succès et aujourd’hui nous ne pouvons certainement pas nous plaindre non plus, malgré la situation difficile causée par covid et les événements qui dominent la scène mondiale aujourd’hui. La pandémie a fait prendre conscience à de nombreuses personnes de l’importance du “chez soi”. Ma maison, mon nid, mon cocon, mon “chez moi”, ... Les ventes en ligne nous ont aidés à traverser cette période difficile - nous devons l’admettre - bien que je n’aie jamais été un véritable fan des ventes en ligne. Après tout, nous vendons des produits que vous devez sentir, que vous devez pouvoir toucher, que vous devez “expérimenter”. Néanmoins, nous avons constaté que le consommateur final nous a accordé une énorme confiance et a fait des achats via Internet. Et lorsque les magasins ont rouvert, les gens ont rapidement retrouvé le chemin de nos points de vente physiques. Aujourd’hui, nous sommes tous heureux de ne plus avoir à porter de masque, du moins pour l’instant. Pouvoir voir à nouveau les sourires et les expressions sur les visages des gens dans le magasin est et reste très important.” »



ARTISANAT

Les ventes ont peut-être été assez bonnes, mais au niveau international, la distribution a été beaucoup plus difficile. "Il n'y avait pas de foires commerciales et pas de clients professionnels qui venaient de loin dans nos propres salles d'exposition. Nous avons ouvert un nouveau magasin Flamant à Aix-en-Provence qui a dû fermer ses portes après seulement trois semaines à cause du covid. Nos collaborateurs sur place étaient vraiment impatients de commencer et de recevoir des clients... Mais une fois qu'ils ont été autorisés à reprendre leurs activités, l'enthousiasme est revenu à un rythme rapide. À Amman (Jordanie), nous avons également un nouveau showroom qui a connu des débuts difficiles, mais qui se porte très bien aujourd'hui car une vraie visite est à nouveau possible. Au final, nous pouvons dire que nous avons bien traversé la période covid et que l'avenir est prometteur. Nous sommes occupés à créer de nouvelles collections, et en ce moment, nous pensons même à Noël. Et pour ce qui est de toutes ces nouveautés, je peux dire que Flamant dispose aujourd'hui d'une équipe fantastique. Une équipe de personnes enthousiastes qui travaillent du matin au soir pour rendre la vie plus agréable aux autres. C'est formidable de pouvoir concevoir des produits et de les faire fabriquer par de nombreux artisans différents dans le monde entier. Parce que Flamant a toujours attaché une grande importance à la personnalisation et à l'artisanat traditionnel, et nous continuerons toujours à le faire. Avec un œil sur les produits exclusifs, ce dont nous sommes plus conscients aujourd'hui que jamais.

LE BON CHOIX POUR CHAQUE SITUATION

La mission de Flamant est d'offrir aux gens un bel intérieur en prêtant attention au produit lui-même et à l'expérience globale. "Vous pouvez dresser une table avec la porcelaine la plus chère et pourtant elle n'est pas attrayante. Si l'on y ajoute une décoration et une atmosphère appropriées, le résultat est totalement différent et immédiatement attrayant. Pour nous, il s'agit d'aider les gens autant que possible et de leur donner des idées. À cet égard, nous disposons d'un important département de





projets qui se rend chez les gens et leur donne des conseils, tant en matière de couleurs, de peinture et de revêtements muraux que de décoration générale. Un élément crucial est de savoir comment vivent exactement les personnes qui veulent changer leur intérieur. Comment se déroule leur quotidien ? Comment la famille est-elle composée ? Vous pouvez aimer les sièges blancs, mais lorsqu'il y a quelques petits coquins qui courent partout, cela peut provoquer des situations stressantes. Nos collaborateurs ont une grande expérience pour éviter cela et recommander le bon choix dans chaque situation. Bien sûr, il faut avoir du respect pour les choses, mais après tout, vous vivez dans une maison tous les jours et elle doit être votre maison, pas un musée. Les clients se réfèrent souvent à des magazines ou à des sites web où l'on trouve des photos d'intérieurs qui semblent très beaux, mais dont on sait en un instant qu'ils ne sont pas vivables. Nous partons toujours de l'idée de rendre l'endroit aussi accueillant que possible et de créer un environnement beau, mais vivable.» »





PARFAITEMENT COMPATIBLE

Alex a déjà mentionné que les gens reviennent au magasin physique, mais Flamant ne perd pas de vue l'histoire en ligne non plus. "Personnellement, je pense que les deux chaînes sont parfaitement compatibles. Les gens viennent dans le magasin pour voir et toucher les produits de leurs propres yeux et ont ensuite le luxe de pouvoir commander chez eux sur le site web. Nous ne pouvons pas dire si c'est toujours le cas, mais nous constatons qu'il y a toujours une activité accrue sur le site le lundi. Il s'agit de personnes qui sont venues au magasin le week-end précédent, car beaucoup de nos points de distribution sont ouverts le samedi et le dimanche. Et puis ils voient quelque chose et le commandent en ligne le lundi."

DÉTECTER LES TENDANCES, CRÉER DES TENDANCES

Comment Flamant met-il en place une nouvelle collection ? Les employés suivent-ils les tendances internationales ou contribuent-ils simplement à déterminer ces tendances ? "Ici aussi, c'est une histoire des deux. Nous sommes toujours créatifs et nous regardons comment le marché évolue. Nous visitons des foires commerciales et lisons des magazines spécialisés, mais nous regardons aussi ce qui se passe à la télévision, dans le monde du cinéma et même sur la scène musicale. Nous suivons également de près le monde de la mode. Nous sommes importants pour le monde de la mode, mais le monde de la mode est également important pour nous. Il y a une interaction constante. Sans oublier la nature. C'est et cela reste une source d'inspiration cruciale, rien que pour les couleurs et bien sûr les matériaux. Je pense que nous pouvons également dire que nous avons de la chance d'avoir des saisons. Nous sommes parfois tristes lorsqu'il pleut ou qu'il fait froid, mais ce sont les saisons qui créent une certaine atmosphère dans la maison et contribuent à déterminer l'intérieur et l'expérience de celle-ci. C'est pourquoi, même après toutes ces années, nous continuons à diviser notre gamme en une collection automne/hiver et une collection printemps/été. Il n'est pas toujours nécessaire de

changer radicalement l'intérieur. De petits changements décoratifs, par exemple la couleur d'un abat-jour, peuvent aussi être parfaits : choisissez un abat-jour blanc ou beige en été et un brun foncé ou noir en hiver. Ou une belle table ici et un nouvel accessoire là. Cela donnera à l'intérieur une touche différente."

MATÉRIEL RECYCLÉ

Une tendance fortement présente aujourd'hui et qui se reflète aussi clairement dans les collections de Flamant est l'utilisation de matériaux recyclés, par exemple le vieux bois. "Il faut parfois faire un effort pour convaincre nos artisans que nous ne voulons pas d'un nouveau chêne parfaitement lisse, car les matériaux anciens ont plus de caractère. Nous appelons cela "la beauté de l'imperfection" et c'est ce qui est de plus en plus accepté aujourd'hui. Une autre évolution dans les intérieurs est la disparition de certaines divisions. Dans de nombreuses maisons aujourd'hui, la cuisine est intégrée à l'espace de vie. Auparavant, tout était séparé, vous aviez la salle à manger, le salon, la cuisine, la salle de bain, ... La disparition littérale des murs de séparation influence l'intérieur et nous en tenons compte. L'éclairage est également important, sans oublier l'art à l'intérieur. Pensez à un beau et grand tableau, même dans un petit endroit. On remarque également une utilisation croissante des couleurs sombres pour rendre le tout un peu plus intime. Nos collaborateurs le savent très bien et l'intègrent dans leur contribution créative à la conception de nouvelles collections. En plus de cela, nous avons la chance de travailler avec des artisans du monde entier. Des céramiques du Portugal, des verreries de Pologne, un atelier de meubles traditionnels en Indonésie ou au Vietnam, d'immenses fermes de l'ancien bloc de l'Est qui s'effondrent aujourd'hui et où l'on trouve une grande quantité de bois, ... tout est réuni pour nous et se retrouve dans nos collections contemporaines, mais intemporelles. C'est très inspirant de pouvoir travailler avec toutes ces personnes. En temps normal, nous parcourons le monde pour trouver des idées. En raison de la pandémie, cela n'a pas été possible, mais heureusement, cela revient maintenant."

QUALITÉ SUPÉRIEURE À DES PRIX ACCEPTABLES

Les médias rapportent souvent qu'il existe des problèmes d'approvisionnement dans le monde entier et que certains matériaux sont difficiles à trouver, et encore moins à des prix abordables. "On peut palabrer sur ce sujet pendant des heures, mais la réalité est ce qu'elle est et c'est à nous d'y faire face. Il y a des navires qui ont été chargés il y a deux ans et qui n'ont toujours pas atteint leur destination. »



Nous voyons maintenant clairement que la dépendance à l'égard de l'Asie est un problème pour l'Europe. Les appareils ménagers, par exemple, sont de plus en plus difficiles à obtenir et les fabricants de cuisines ont des problèmes. Les délais de livraison de certains composants électroniques sont stupéfiants. La plus grande usine de production d'acier d'Europe se trouve à Marioepol, en Ukraine, et elle est complètement à l'arrêt en ce moment ... Nous fabriquons notre propre peinture et travaillons avec des testeurs pour permettre aux gens de prendre des échantillons afin de déterminer la bonne couleur pour leur intérieur. La peinture est présentée dans de petits pots qui sont difficiles à trouver. Nous devons apprendre à vivre avec cela, nous devons être très créatifs - et pour mémoire, nous le sommes - pour trouver des solutions à ce problème. Un grand avantage est que nous travaillons principalement avec des produits artisanaux qui sont fabriqués de manière traditionnelle, dans la plupart des cas entièrement à la main. Nous ne travaillons pas avec des usines, à quelques exceptions près, qui dépendent de l'énergie pour une partie considérable de leur production et celles qui utilisent beaucoup d'énergie sont confrontées à des prix qui s'envolent. La verrerie, par exemple, devient beaucoup plus chère parce que ces fours fonctionnent au gaz et, de toute façon, doivent fonctionner jour et nuit pour être rentables. Pendant ce temps, les coûts de la main-d'œuvre s'envolent. Les produits deviendront plus chers, et les consommateurs devront l'accepter. Nous faisons tout notre possible pour y faire face, car nous voulons évidemment continuer à offrir aux gens des créations nouvelles et de qualité à des prix acceptables. La nouveauté et l'innovation vont de pair chez Flamant. Les classiques restent présents, bien sûr, mais nous les complétons par des produits contemporains ou nous présentons les classiques d'une manière différente, dans une robe différente et dans une couleur différente. Flamant a toujours opté pour un programme plutôt monochrome. Cela reste important, mais nous nous concentrons désormais aussi sur la couleur. Les gens veulent cela parce que c'est ce qu'ils voient dans le monde de la mode, qui, comme mentionné précédemment, est une importante source d'inspiration pour nous."

LA COLLECTION EXTÉRIEURE

Jusqu'à présent, nous avons parlé de l'intérieur, mais Flamant est également actif dans le jardin avec une belle collection de meubles et d'accessoires d'extérieur. "Ici aussi, nous restons à l'affût des nouveaux matériaux, comme notre collection jardin récemment lancée, qui est totalement résistante à l'eau. En matériau synthétique de haute qualité qui ne se distingue pas ou peu des matériaux naturels. Ce n'est pas un hasard, c'est le résultat de notre quête incessante de nouveaux matériaux et de nouvelles techniques. Notre collection extérieure est non seulement résistante aux intempéries, mais aussi très confortable, tant sur le plan de l'ergonomie que de la santé. De nombreuses personnes souffrent d'allergies et nous en tenons compte lors du choix des tissus pour le revêtement de nos meubles, tant à l'intérieur qu'à l'extérieur. Parce que le monde d'aujourd'hui se reflète toujours dans nos salles d'exposition.

Plus d'informations : www.flamant.com

Points de vente : www.shop.flamant.com





TenSen

Joallerie

info@tensen.be | www.tensen.be

LE TEMPS. NOTRE MÉTIER

DEPUIS 1962



Distributeur Officiel de marques de montres exclusives.

- » Spécialiste en Editions Limitées et Numérotées
- » Savoir-faire et connaissances approfondies
- » Point de service agréé et réparations

TenSen Joallerie | Huidevettersstraat 46 | 2000 Anvers | +32 (0)3 231 98 98
TenSen Exclusive | Schuttershofstraat 2 | 2000 Anvers | +32 (0)3 231 98 99

Abitare, votre conception totale



Derrière Abitare se cache une équipe d'architectes d'intérieur qui vous guide dans vos choix pour l'ensemble de votre intérieur. Ensemble, nous créons la maison de vos rêves, voilà Abitare Mooi Wonen..

Puntstraat 2 | 2440 Geel
Bredabaan 737 | 2930 Brasschaat
Brugstraat 34 | 2820 Bonheiden
abitare.be

ABITARE
MOOI WONEN