

EXCLUSIEF

210



**DOSSIER:
BELGEN VALLEN IN
DE PRIJZEN TIJDENS
DE MILAAN DESIGN WEEK**

**JAGUAR VIERT 75 JAAR SPORTWAGENS
MET SPECIALE REEKS**

**COVERSTORY:
TENSEN JUWELIERS**

IN ZIJN NOPJES OP ELK TERREIN

DEFENDER



landrover.be

2,5-15,1 L/100KM - 57-340 G/KM CO₂ (WLTP)

Ook beschikbaar als plug-inhybride (PHEV). Contacteer uw concessiehouder voor alle informatie over de fiscaliteit van uw voertuig. Milieu-informatie (KB 19/03/04): landrover.be. Geef voorrang aan veiligheid. Elk gebruik van het voertuig "off road" moet gebeuren met naleving van de verkeersregels en met respect voor de natuur. Off-road opnames gemaakt met vergunningen.



De Juwelier aan Portus Ganda



Selected by Lien

Geen juweel capteert en reflecteert het licht vuriger dan een solitair. De Hoge Raad voor Diamant heeft Juwelier Vanhoutteghem uitgeroepen tot Point of Trust in België. De overtuigde keuze voor Vanhoutteghem kwam er vanwege de reputatie als 'Huis van Vertrouwen'

+32 9 225 50 45

www.vanhoutteghem.com



VANHOUTTEGHEM

TIME & JEWELRY

GHENT



MARCO BICEGO

OMEGA

BREITLING
1884

MESSIKA
PARIS



ZENITH
THE FUTURE SINCE 1845

VICENZA
FOPE
DAL 1929

HERMÈS
PARIS

MONTBLANC

Vertrouw op je reis.

SAM D'HAESELEER
MASSAGE THERAPEUT,
DROMER





Belgische brillencollectie met een inspirerende boodschap.

EEN KRACHTIG VERHAAL VOOR IEDEREEN
WWW.WOLFEN-EYEWEAR.BE



DE WITTE LIETAER

COMPETENCE IN LINEN

De Witte Lietaer staat sinds 1898 garant voor het beste huishoudlinnen en stijlvol genieten.

Droom weg met het zachte en kwalitatieve dekbedovertrek Olivia, gemaakt van het fijnste katoensatijn. De trendy zomerkleuren copper en arctic toveren je slaapkamer meteen om tot een oase van rust en passie! Olivia is beschikbaar in 20 kleuren. Voor elk wat wils dus!

WWW.DWL.BE





CRAFTED IN JAPAN

ALL-NEW MAZDA CX-60

Ontworpen door onze Takumi-vakmensen, toont de All-New Mazda CX-60 hoe de verfijnde elegantie van onze KODO-designtaal verweven kan worden met de robuustheid van een SUV. Zorgvuldig geselecteerde materialen zoals authentiek esdoornhout, hoogwaardig leder, Japans textiel en chroomaccenten worden zo in perfecte harmonie gecombineerd in een wagen waar u als bestuurder volledig centraal staat. Dit zijn nog maar de details. Stel u dan eens voor hoe het aanvoelt om in deze exceptionele SUV te rijden.

 1,5 - 5,3 L/100 KM  33 - 139 G CO₂/KM (WLTP)

Contacteer uw concessiehouder voor alle informatie over de fiscaliteit van uw voertuig.



GEEF VOORRANG AAN VEILIGHEID. Milieuwetgeving (K.B. 19.03.04). www.mazda.be.

Info en voorwaarden in de showroom. De vermelde waarden zijn gebaseerd op de WLTP-test methode en gelden voor de Mazda CX-60 (afgebeeld in optionele koetswerkkleur Rhodium White). V.U.: Mazda Motor Logistics Europe NV, handeldrijvend onder de naam Mazda Motor Belux, invoerder. Blaasveldstraat 162, B-2830 Willebroek. Ondernemingsnummer: 0406.024.281. Rekeningnummer: BE21 3200 0698 7003. Contact: info-be@mazdaeur.com. www.mazda.be.

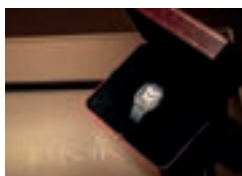
6 JAAR | MAZDA
GARANTIE



ONTDEK DE ALL-NEW
MAZDA CX-60 OP MAZDA.BE



MAZDA



COVERSTORY: TENSEN
16 > 21



JAGUAR
22 > 27



GOMMAIRE
28 > 33



ART-ID
34 > 39



ACHIELLE
40 > 45



**DOSSIER: MILAAN 2023
SALONE DEL MOBILE**
46 > 51



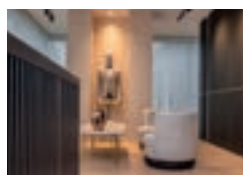
ROYAL BOTANIA
52 > 53



AHOOGA
64 > 65



VOSS JEWELRY
66 > 71



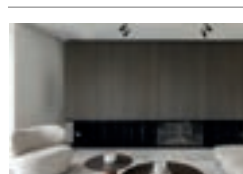
PORTA QUI
72 > 77



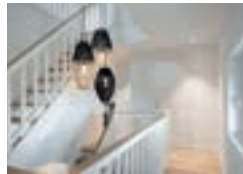
**STIJN PEETERS
LANDSCAPING**
78 > 81



CARPENTIER
82 > 83



NOTERMAN
84 > 89



MI CASA
90 > 95



D&D INTERIEUR
96 > 101



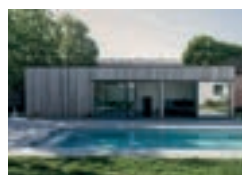
VANTYGHEM
102 > 107



CHRISMA
124 > 129



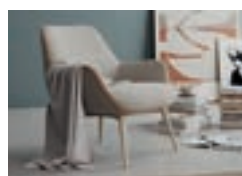
MAZDA
130 > 135



DELTA POOLS & PONDS
136 > 141



ART CENTER HORUS
142 > 147



SOFACOMPANY
148 > 153



ATELIER VIC
154 > 159



DETREMMERIE
160 > 165



LIEBHERR
166 > 171



MOUSTACHE
172 > 177



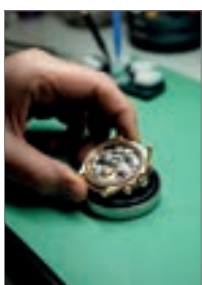


© Mi Casa

JAARGANG 43 juni 2023, NUMMER 210

Uitgeverij AMG p/a Event&Expo - Atomveldstraat 8 bus 6 9450 Haaltert

WEB: www.exclusief.be | **FREQUENTIE:** 4 times | **REDACTIE:** Dominiek Saelens, Ella Scheers, Isabelle Vandecan, Hilde Pauwels, Dominique Sergant | **FOTOGRAAF:** Fotech - Francis Vemeulen | **VERANTWOORDELIJKE UITGEVER:** Erik De Ridder, Uitgeverij AMG p/a Event&Expo | **ART SUPERVISOR:** Bert Wagemans | **ART ACCOUNT:** Dirk Vermeulen | **SALES:** Erik De Ridder - Ine Vanbesien tel.: 0472 90 06 17, e-mail: iv@exclusief.be | **TRAFFIC:** Hilde De Ridder - e-mail: hilde@hdr.be | **COPYRIGHT:** Niets uit deze uitgave mag worden overgenomen, vermenigvuldigd of gekopieerd zonder uitdrukkelijke toestemming van de uitgever. | **ABONNEMENT:** Verzendingskosten (50 euro/jaar) te bestellen via Hilde De Ridder - e-mail: hilde@hdr.be



© TenSen Juweliers





© Art Center Horus

- 16 TenSen Juweliers: Familiebedrijf met hart voor de klant
- 22 Jaguar viert 75 jaar sportwagens
- 28 GOMMAIRE – Organic Living
- 34 Glaspointillisme van Isabelle Scheltjens schittert in modernistisch paviljoen
- 40 De ziel van Achielle in elke fiets
- 46 Belgen vallen in de prijzen tijdens de Milaan Design Week
- 52 Royal Botania
- 64 Ahooga lanceert programma voor 'fietsvloot' voor kleine en grote bedrijven
- 66 Voss Jewelry: de schoonheid van persoonlijkheid
- 72 Costumier Kristof D'Hondt blijft trouw aan zijn klanten
- 78 Stijn Peeters Landscaping
- 82 Carpentier Smart wood for nice places
- 84 Noterman: tijdloze interieurconcepten op maat
- 90 Beleving van houtmassiefbouw in de nieuwe kijkwoning van MI CASA
- 96 D&D Interieur is een pur sang familiebedrijf
- 102 Vantighem stelt voor: Artwork!
- 124 Chrisma: interieurinrichting, totaalrenovaties en exclusieve villabouw
- 130 Mazda-beleving: Schoonheid van vakmanschap
- 136 Delta Pools & Ponds voor optimaal waterplezier in de tuin
- 142 Investeren in ongezien verfijnde schilderkunst
- 148 Sofacompany
- 154 Atelier Vic herkent de wereld van herenkledij en maatwerk
- 160 Detremmerie: moduleerbare systemen slaan aan
- 166 Monolith: toonaangevend in technologie en design
- 172 Moustache: deel de passie voor elektrische fietsen



TENSEN JUWELIERS: FAMILIEBEDRIJF MET HART VOOR DE KLANT **“TOPMERKEN VERTELLEN EEN VERHAAL”**

TenSen Juweliers hecht veel belang aan een persoonlijk contact. De zaak biedt de meest geavanceerde horloges voor dames en heren. Er zijn verschillende Limited & Special Editions. Ook het aanbod juwelen is heel divers en exclusief.

TEKST: HILDE PAUWELS - FOTO'S: TENSEN JUWELIERS

TenSen Juweliers is een bekende kwaliteitszaak in Antwerpen. Het is een authentiek, warm familiebedrijf waar nu de vierde generatie aan de slag is. Dat maakt het bijzonder. Er gaat een lang verhaal aan vooraf. “Oorspronkelijk was de familie Tensen in Nederland gevestigd, maar in de loop der jaren settelden ze zich in Antwerpen”, vertelt Charlotte De Groof, Time Visualizer en verantwoordelijk voor marketing. Het begon in 1885 toen grootvader Klaas Tensen in loondienst horloges herstelde. Zijn zoon Nicolas startte met een atelier in Brussel en Antwerpen. Neef Marc Tensen ging bij hem als jobstudent werken, hij opende in 1962 een bescheiden winkeltje in Klapdorp. Hij is dus de oorspronkelijke zaakvoerder. In die buurt waren er veel havenarbeiders en zeemanslieden die toen ze aan wal waren, in de binnenstad kwamen winkelen. Vaak kochten ze een juweel of horloge om als souvenir mee naar huis te nemen. “Marc Tensen is inmiddels 83 jaar en nog steeds aanwezig in de winkel. Samen met zijn echtgenote Brigitte Van Beveren hebben ze hun schouders onder de zaak gezet. Wel gaven ze intussen het roer door aan drie van hun vijf kinderen die de zaak nu runnen: Alain, Philip en Nadia. “Ze hechten allemaal veel belang aan het familiale karakter. De vierde generatie zet intussen de eerste stappen in het bedrijf. Het dna van de zaak zie je op twee terreinen. Op persoonlijk vlak streven ze naar een nauwe onderlinge samenwerking. Daarnaast zijn ze voor klanten heel toegankelijk. Het verlaagt de drempel, klanten voelen zich hier welkom.”





BOLHOEDJE ALS SYMBOOL

Philip Tensen is van de drie huidige zaakvoerders het meest digitaal minded. Hij lanceerde tensen.be, een online platform. “In 2007 realiseerde hij een eerste versie van het online platform. Dat werd intussen aangepast, het is nu met filters mogelijk om sneller een bepaald product te zoeken”, zegt Charlotte De Groof. Look & feel speelt een belangrijke rol. TenSen Juweliers opteert voor een neutrale uitstraling. “De zaak heeft een eigen identiteit uitgebouwd. Onze merken hebben een sterke branding, we willen dat optimaal tot uiting laten komen. We zijn herkenbaar aan het bolhoedje; een ode aan René Magritte. We zijn er heel trots op dat we een Belgische zaak zijn.” Tijdens de covid pandemie bleek de online verkoop een schot in de roos te zijn. Er kwamen veel nieuwe klanten uit heel België en Nederland bij. Ze konden niet zomaar binnenlopen. “We hebben toen sterk ingezet op de online verkoop om zo nieuwe producten toch aan de klant te kunnen voorstellen. Wanneer klanten tot een aankoop beslisten, zorgden we voor een snelle afhandeling. Een goede dienstverlening is immers cruciaal.”

VERTROUWEN IS BELANGRIJK

Charlotte De Groof wijst er op dat er voor de online verkoop toch een zekere drempel was. Dat heeft te maken met de hogere prijsklasse. “Dan is een persoonlijke approach heel belangrijk, maar dat viel dus weg. Het ging heel vlot voor horloges uit het middensegment. Bij duurdere aankopen, namen we eerst contact op met de klant om alles af te toetsen. We vonden het belangrijk om na een online verkoop nog eens contact op te nemen met de klant. Zo vroegen we onder meer of ze nog steeds blij waren met hun aankoop en of we nog iets konden doen om hen te helpen. Dit gebaar werd fel op prijs gesteld, want veel klanten hadden we nooit persoonlijk gezien. Dat zorgde voor een vertrouwensband. Een mooi voorbeeld is een online klant die nu al een vierde aankoop deed.”

Enkele topmerken zoals Rolex willen geen online verkoop, onder meer omdat er meer vraag dan aanbod is. Rolex en andere high end merken staan er op dat er bij de aankoop van hun luxe horloges een persoonlijk contact is. Het gaat ook om de ervaring en een begeleiding van a tot z.

HORLOGES MET EEN VERHAAL

Bij de vraag naar horloges spelen zowel het esthetische als de kwaliteit een rol. “We werken met de meest prestigieuze Zwitserse merken. Bij hen staan de materialen, de kwaliteit en ook de geschiedenis centraal. Sommige merken bestaan al honderden jaren en bouwden een story telling op, iets waar klanten belang aan hechten. Rolex is al jaar en dag marktleider op het vlak van innovaties en materiaalkeuze. Bovendien zijn ze trendsetter. Als ze een nieuw ontwerp lanceren, is er onmiddellijk een enorme vraag. Het gaat om horloges die van generatie tot generatie worden doorgegeven. Bij de meeste horloges met een mechanisch binnenwerk raden we om de zes tot zeven jaar een nazicht aan. Bij Rolex kan dat om de acht jaar omdat het binnenwerk zo vooruitstrevend is.”

Ook Omega heeft een rijke geschiedenis en bouwde veel knowhow op. De eerste horloge op de maan was een Omega Speedmaster, wat nog steeds op heel veel fascinatie kan rekenen. Neil Armstrong zette als eerste mens ooit voet op de maan. Op de dag van heden hoort de Omega Speedmaster Moonwatch bij de uitrusting van het International Space Station van NASA. Het horloge wordt nog steeds gemaakt en gesmaakt. “Een ander topmerk is Patek Philippe. Aankopen gebeuren vooral om het horloge te kunnen doorgeven aan de volgende generaties. De productie ligt vrij laag omdat ze 100% zeker willen zijn dat alles tot in de puntjes in orde is. Breitling is ook een heel waardevol Zwitsers horlogemerkt dat bijzonder veel waarde heeft. TenSen Juweliers heeft als enige zaak in België een afzonderlijke boetiek, volledig gewijd aan Breitling. “We verdelen het merk al ruim dertig jaar en dat leidde tot een vertrouwensband.”

Ook verzamelaars vinden hun weg naar TenSen Juweliers. Het is een gekend fenomeen: wie een kwaliteitsvol uurwerk kocht en daar heel tevreden over is, gaat al snel over naar een tweede aankoop. Dit heeft onder meer te maken met het gespecialiseerde ambachtelijke werk en de esthetiek. Er wordt soms jarenlang aan een binnenwerk gesleuteld en dat zorgt voor unieke stukken.





RUIJ ASSORTIMENT JUWELEN

Het accent van TenSen Juweliers ligt op horloges, maar klanten kunnen er ook terecht voor exclusieve juwelen. “We bieden een heel ruim assortiment met een hedendaagse touch. Er zijn de klassieke verlovingsringen en solitaire ringen die ook vaak als cadeau worden gegeven. Belgische ontwerpers werken graag met gekleurde stenen, soms met een bijzondere slijpvorm. Andere merken zijn eerder avant-gardisch en specialer. Bij de samenstelling van het aanbod houdt TenSen Juweliers rekening met het aanbod dat er in België is, lokaal shoppen is een belangrijke factor. Wanneer klanten een bepaald idee willen realiseren, wordt er samengewerkt met Bloch & Co. Deze Antwerpse juwelenontwerpers kunnen alle mogelijke combinaties samenstellen.”

NATUURLIJKE DIAMANT

Juwelen hebben een emotionele waarde. Vaak worden ze gekocht naar aanleiding van een bepaalde gelegenheid. De waarde van een juweel heeft met verschillende factoren te maken. Er zijn factoren als kleur, karaat, kwaliteit, zuiverheid en de slijpvorm. “We werken uitsluitend met natuurlijke diamant, wat mee de prijs bepaalt. De afgelopen vijf tot tien jaar is er wereldwijd aandacht voor lab diamonds. Hier gaat het om productie in laboratoria om de kostprijs te drukken maar ook om de reserves niet uit te putten. Wij verkopen onze juwelen met een certificaat dat we krijgen van controlerende instanties.”



INFO

TenSen Juweliers heeft een winkel in de Huidevettersstraat 46 en de Schuttershofstraat 2 in Antwerpen. Breitling Boutique Antwerp te Leopoldstraat 2 in Antwerpen

ATELIER MET VEEL EXPERTISE

TenSen Juweliers heeft een eigen atelier met horlogemakers. Drie daarvan zijn Rolex gecertificeerd, wat inhoudt dat alleen zij aan de Rolex horloges mogen werken. Door hun knowhow kunnen ze uiteraard ook aan andere merken werken. Twee andere horlogemakers staan in voor de dagdagelijkse taken, bijvoorbeeld het wisselen van de batterijen, het opvolgen van wisselstukken. "Het atelier is hernieuwd en modern uitgerust. Het wordt naast Rolex ook erkend door Cartier, Breitling, TAG Heuer e.a. als 'Official Service Centre'. Deze merken nodigen de horlogemakers uit om hen met de nieuwste technologische ontwikkelingen vertrouwd te maken.

Meer info: www.tensen.be

JAGUAR VIERT 75 JAAR SPORTWAGENS MET SPECIALE REEKS

Jaguar produceert sinds 1948 sportwagens. Dat betekent dat ze dit jaar de champagne mogen bovenhalen om te vieren dat ze 75 jaar sportwagens in hun gamma hebben. Dat gaat gepaard met speciale reeksen van hun Jaguar F-TYPE, de F-TYPE 75 en F-TYPE R75. In 2025 wordt Jaguar in het kader van haar Reimagine strategie een volledig elektrisch merk.

TEKST: FILIP DEWULF - FOTO'S: JAGUAR



VAN XK120 TOT F-TYPE

Het levensverhaal van de Jaguar sportwagens begint in 1948 met de Jaguar XK120. In zijn tijd was die auto de snelste productieauto, met een topsnelheid van 192 km/u oftewel 120 mph. De auto was verkrijgbaar in drie versies: een coupé, roadster of drophead coupé, wat een luxueuzere versie van de roadster was. In 1951 slaagt Jaguar er in de 24 Uren van Le Mans te winnen met een XK120 C, ook wel de C-type genoemd. In 1954 wordt de XK120 opgevolgd door de XK140. De successen gaan onverminderd voort, want Jaguar wint in Le Mans ook in 1955, 1956 en 1957, telkens met een D-type. Het succes in Le Mans wordt verzilverd met een nieuw model, de Jaguar XKSS, een wegversie van de D-type racewagen. Een brand in de fabriek fnuikt de carrière van deze auto, waar er slechts 16 exemplaren van gebouwd werden. De D-type wordt in 1961 opgevolgd door één van de meest iconische auto's aller tijden, de Jaguar E-type. Tot in 1975 is hij te koop in diverse koetswerkvormen en versies.

Veel minder seksappeal is er weggelegd voor zijn opvolger, de Jaguar XJ-S, een coupé of cabrio-versie van de limousine XJ zeg maar. De XJ-S was zelfs beschikbaar met een V12-motor en de modellenreeks blijft tot 1996 in productie. In 1984 wint hij de 24 Uren van Franchorchamps. In 1996 keert de typebenaming XK terug, in de vorm van de Jaguar XK8. De 8 verwijst naar de V8-motorisatie, de V12 is niet langer beschikbaar. In 2005 verdwijnt het achtervoegsel 8 en heet hij kortweg Jaguar XK. Kenmerkend voor deze XK is dat hij volledig uit aluminium gebouwd is, wat hem lichter maakt dan zijn voorganger. In 2012 zijn wij toe aan de Jaguar F-TYPE zoals wij die nu nog steeds kennen. De auto komt eerst als cabrio, later pas als coupé. De motoren zijn aanvankelijk zes- en achtcilinders, maar worden later aangevuld met viercilinders. Momenteel zijn enkel nog de vier- en de achtcilinders verkrijgbaar.





F-TYPE 75 EN F-TYPE R75

Voor de 75ste verjaardag van hun sportwagens, krijgt de F-TYPE in 2023 een modelupdate en pakt hij uit met twee speciale reeksen.

Specifiek voor dit laatste modeljaar krijgen klanten de keuze uit de F-TYPE 75 of F-TYPE R75. Deze reeksen kenmerken zich via designelementen in zowel exterieur als interieur. Alle modellen krijgen standaard 20"-velgen met discrete detailwijzigingen zoals de wielcenters en radiatorrooster, die nu altijd zwart zijn, waar het voorheen rood was. De R- en R-Dynamic-logo's zijn in zwarte en grijze accentkleuren in plaats van rood en groen. Maar het ultieme kenmerk is de 5-liter V8-compressor-motor onder de kap. De V8 is het synoniem voor de F-TYPE. Deze speciale reeksen zijn een eerbetoon aan de prestaties van de Jaguar-motoren, alvorens het merk in 2025 een zuiver elektrisch luxemerk wordt.

Krachtige proporties met motor voorin in combinatie met de lichte, stijve aluminium koetswerkstructuur, onderstrepen de assertieve uitstraling, die verwijst naar Jaguars rijke sportwagenerfgoed, zoals hierboven reeds beschreven.

Uiterst fijne led-koplampen met standaard Pixel-technologie, gekalligrafeerde dagrijlichten met 'J'-signatuur en dynamische richtingaanwijzers accentueren de breedte van de wagen en laten hierdoor zijn prestatiepotentieel reeds vermoeden. Dit alles vormt een mooi geheel met de schelpvormige motorkap, die naar achteren loopt en zijn inspiratie haalde bij iconische modellen als de C-type en de D-type.



VAN 300 TOT 575 PK

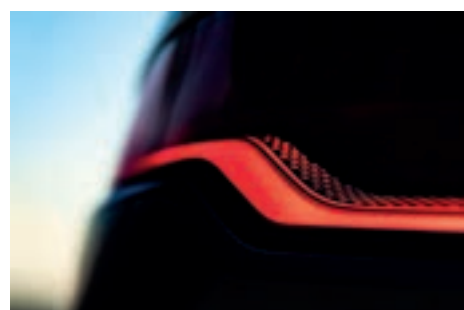
Het F-TYPE gamma start met de 2-liter viercilinder motor met 300 pk (221 kW). Deze versie is enkel leverbaar met achterwielaandrijving. Zijn prestaties leveren een sprint van 0 naar 100 km/u in 5,9 seconden en een topsnelheid van 250 km/u.

De F-TYPE 75 beschikt over een V8-compressormotor met 450 pk (331 kW) en een maximumkoppel van 580 Nm vanaf 2500 toeren/minuut. Hiermee sprint hij in 4,6 seconden naar 100 km/u en levert hij een topsnelheid van 285 km/u. Deze motor biedt keuze tussen achterwielaandrijving of vierwielaandrijving met Intelligent Drive-line Dynamics.

De F-TYPE R75 is eveneens met de V8 compressormotor uitgerust en beschikt standaard over vierwielaandrijving. Hij levert 575 pk (423 kW) en een opmerkelijk koppel van 700 Nm. Hiermee gebeurt het sprintje naar 100 km/u in 3,7 seconden en is de topsnelheid elektronisch begrensd tot 300 km/u.

De innovatieve aandrijvingstechnologieën van de Jaguar F-TYPE verlagen het brandstofverbruik en de CO₂-uitstoot zonder dat dit ten koste gaat van de prestaties.

Elke motor wordt standaard gekoppeld aan een inschakelbaar actief uitlaatsysteem, waardoor het opvallende geknetter en geplof, eigen aan de F-TYPE, te horen is.





INTERIEUR

Het interieur, dat de focus op de bestuurder legt, is tevens de uitdrukking van de elegantie en de prestaties van deze wagen. Jaguar-vakmanschap, in combinatie met exquise details, rijke materialen en afwerkingen resulteren in luxe en sportiviteit.

De '1+1'-cockpit is uitgerust met een 12,3-inch display dat volledig configureerbaar is. In de standaardmodus is dat bijvoorbeeld een grote centrale toerenteller, zoals het hoort voor een sportwagen. Ook het digitale instrumentenbord en de verlichting van de versnellingspook verwijzen subtiel naar de prestaties en het potentieel van de F-TYPE. Digitaal verzorgen zij het mechanische spektakel van de pulserende rode 'hartslag' van de startknop en de centrale ventilatieroosters die uit het dashboard tevoorschijn komen.

'Slimline'-zetels in Sport of Performance-uitvoering, die laatste standaard op de F-TYPE 75 en F-TYPE R75, combineren een ergonomisch geoptimaliseerde vorm met voortreffelijk comfort. Tevens is Windsor-leder standaard op de beide speciale reeksen.

RIJGEDRAG

Zoals eerder aangehaald, is een Jaguar F-TYPE een bestuurdersgerichte sportwagen. Dat uit zich onder andere in het fenomenale rijgedrag en ultieme comfort. Dubbele wishbones voor- en achteraan, precies afgestelde elektrische stuurbekrachtiging en Torque Vectoring by Braking garanderen een uitzonderlijke wendbaarheid en een verbonden gevoel. Deze eigenschappen zijn cruciaal voor een onmiddellijke en intuïtieve respons van de auto op de input van de bestuurder.

De automatische vierwielaandrijving – beschikbaar op F-TYPE 75 en standaard op de F-TYPE R75 – verbetert de tractie en het rijgedrag, ongeacht de ondergrond of het weertype, met behoudt van het typische achterwielaangedreven gevoel. Daarnaast beschikt de F-TYPE over minutieus afgestelde schokdempers om het comfort en weggedrag te verzekeren. Op de F-TYPE 75 en R75 zijn de dempers uitgerust met het Jaguars Adaptive Dynamics-systeem. Deze elektronisch gestuurde schokdempers maken het mogelijk om de instellingen aan te passen en stelt de bestuurder in staat de stijfheid van de ophanging, het stuurgewicht, de gasrespons en de schakelovergangen aan te passen.

De prijzen van de F-TYPE starten bij 72.900 euro, de F-TYPE 75 is er vanaf 106.600 euro en de F-TYPE R75 vanaf 136.300 euro.

Het laatste modeljaar van de Jaguar F-TYPE resulteert in twee exclusieve versies, die 75 jaar sportwagengeschiedenis vieren: de 75 en de R75. Naast het exclusieve design garanderen ze sublieme prestaties en een uitzonderlijke wendbaarheid.



Ontdek de
Jaguar F-TYPE

Meer info: www.jaguar.be



Ontdek de F-TYPE 75
en F-TYPE R75



GOMMAIRE – ORGANIC LIVING **UNIEKE, ORGANISCHE MEUBELEN EN DECORATIE VAN BELGISCH DESIGN**

GOMMAIRE is een Belgisch merk ontstaan in 2015 dat ondertussen wereldwijd verdeeld wordt. Het merk brengt een tijdloze collectie binnen- en buitenmeubelen, aangevuld met een uitgebreid aanbod aan decoratiestukken. Elk item is doordrenkt van een organisch accent dat terug te vinden is in het merk als geheel. GOMMAIRE volgt niet het traditionele patroon als het gaat om nieuwe collecties. Het omvat vernieuwende, hedendaagse ontwerpen die de trends overstijgen.

TEKST: GOMMAIRE / ELLA SCHEERS - FOTO'S: GOMMAIRE





VAN TIJDLOOS EN INNOVATIEF DESIGN TOT VAKKUNDIGE UITVOERING

De afgelopen acht jaar heeft het Belgische GOMMAIRE zijn waarde reeds bewezen. De creaties stralen stuk voor stuk karakter en klasse uit. Laurent De Greef (CEO) is het creatieve brein en samen met zijn team verantwoordelijk voor de ontwerpen.

Verfrissende creativiteit en een tijdloos karakter liggen aan de basis van elk ontwerp. GOMMAIRE valt niet ten prooi aan de laatste hypes. Wel blijft het merk vernieuwen. Er wordt out-of-the-box gedacht, maar steeds trouw binnen het eigen kader.

De natuur vormt steevast de leidraad. Organische vormen, zachte kleuren, aardetinten en natuurlijke materialen: de kracht van de natuur zit vervlochten in alle stukken en krijgt vaak vrij spel, wat leidt tot uniciteit. Ongelijke randen, een opvallende houtstructuur of een vorm die net wat anders is. Welk item je ook kiest, elk individueel exemplaar zal steeds uniek zijn.

Die onderscheidendheid wordt versterkt door de authentieke werkwijzen en het vakmanschap van nationale en internationale partners. Traditionele technieken als mondgeblazen glas, handgemaakte terracotta en artisanal houtwerk smelten samen met de innovatieve designs tot een meesterlijk resultaat.

Het vakmanschap achter elk stuk resulteert in de hoogste kwaliteit, wat ook bijdraagt aan het duurzame aspect van de collecties. Een hoge kwaliteit betekent een langere levensduur, en dus levenslang genieten.

Van massaproductie is er geen sprake. Het organische aspect en de authenticiteit staan voorop. Enkel dat waar het merk volledig achterstaat, wordt geproduceerd, op een manier die past bij de waarden van GOMMAIRE.

De baseline 'Organic Living' is met andere woorden niet zomaar gekozen. Het Organic Living-aspect van GOMMAIRE vervult een onmisbare rol in de gehele collectie en komt tot leven in de ontwerpen, de materiaalkeuzes en in het productieproces. GOMMAIRE wil een gevoel van rust in huis en buitenshuis creëren via unieke producten die een lang leven genieten.



DE COLLECTIES

De collecties van GOMMAIRE weerspiegelen gezelligheid en comfort, een huiselijke sfeer die een geborgen gevoel uitstraalt. Steeds wordt er over elk onderdeel van elk design nagedacht, van de vorm tot het materiaal tot het kussen of de bekleding die erbij hoort. Elk detail is belangrijk, zodat er telkens een complete setting kan worden samengesteld.

GOMMAIRE blijft dan ook altijd trouw aan het huidige aanbod en ontwerpt items die de bestaande collectie uitstekend aanvullen. Het binnen- en buitenmeubilair samen met de decoratieve stukken hebben één belangrijk doel: mensen laten genieten van een uniek, tijdloos en organisch totaalconcept.

Elk jaar breidt GOMMAIRE de collecties uit. Zowel de indoor en outdoor als de decoratie-collectie worden dan aangevuld. Daarbij staat de klant steeds centraal en wordt er tijdens het designproces aandacht geschonken aan hun feedback.

Wil je de collecties in het echt beleven? Je ontdekt weloverdachte, volledig aangeklede settings in verschillende verkooppunten. Voor partners uit de design- en meubelindustrie is er ook tweejaarlijks de beurs Maison & Objet in Parijs waar GOMMAIRE intussen een vaste deelnemer is.





OUTDOOR

Wat is er heerlijker dan de zon omarmen wanneer die zich eindelijk terug toont? Zalig buiten eten, borrelen en simpelweg genieten, omringd door de pracht van de natuur. GOMMAIRE doet daar nog een schep bovenop, met een volledige aankleding van je buitenruimte die tuin en terras naar een hoger niveau tillen.

De collectie is bijzonder uitgebreid. Een robuuste tafel met ruimte voor gemoedelijk tafelen, stoelen die er een subliem geheel mee vormen en decoratieve details als rieten manden, keramiek servies of glaswerk die de setting afmaken. Of liever een loungehoek met knusse zetels en bijpassende bijzettafeltjes, om van te genieten met een zomers drankje in de hand? Zelfs voor bij het zwembad zijn er de nodige accessoires. Steeds bij elkaar passend, met eindeloze combinatiemogelijkheden. En allen geïnspireerd door de natuur waarin ze zullen schitteren.

Om het materiaal in zijn puurste vorm te bewaren, worden houten items vaak onbehandeld gelaten. Zo heeft het gebruik en het verstrijken van de tijd het gewenste effect: een verkleuring in het patina dat alleen maar zorgt voor extra karakter en klasse. Ook andere materialen, zoals wicker en touw, dragen bij aan die typerende Organic Living-touch. Steevast stevig, duurzaam en simpelweg prachtig.

GOMMAIRE hecht in het bijzonder belang aan zitcomfort. Vandaar de keuze voor hoogwaardige buitenkussens. De stoffen van GOMMAIRE geven een unieke signatuur aan de outdoor collectie. Ze worden in huis ontworpen en in samenwerking met weverijen in Europa ontwikkeld.

GOMMAIRE zorgt kortom voor een exclusieve tuinbeleving met extra verwennerij in zitcomfort.



INDOOR

Of het nu winter of zomer is: het is altijd fijn om 's avonds tot rust te komen in je eigen stek, zij het met een dekentje in de zetel of gezellig aan tafel met vrienden en familie. Een huis moet een thuis zijn en die boodschap heeft GOMMAIRE als geen ander begrepen.



De indoor collectie brengt de natuur tussen je vier muren, met tijdloze, organische meubelen die alle hoeken van de kamer vullen met hun warmte. Ze creëren ruimtes waarin je thuiskomt, de pauzeknop kunt indrukken en dan puur kunt genieten.

Handgemaakte tafels, kasten en consoles van teak, massief Franse eik of teruggewonnen hout worden naadloos gecombineerd met gestoffeerde banken en stoelen tot een zalige symfonie.

Luxueus. Elegant. Zacht en comfortabel. Het GOMMAIRE binnenmeubilair is alles wat je nodig hebt om talloze ruimtes subliem in te richten.



DECORATIE

Een kamer kan koud en leeg aanvoelen zonder de juiste aankleding. De woonaccessoires van GOMMAIRE voegen in een handomdraai dezelfde warmte toe als de meubelen, zowel binnen als buiten. Instant sfeer en gezelligheid is gegarandeerd met de waaier aan decoratieve elementen waar je uit kunt kiezen.

Verfijnd, mondgeblazen glaswerk, stijlvolle, handgemaakte terracotta en handgeweven manden van touw en rotan zijn kenmerkende GOMMAIRE-ontwerpen. Ze zijn doordrongen van dat wat het merk zo prijst: vakmanschap, authenticiteit en karakter.

Of het nu gaat over kandelaars, vazen, potten, theelichthouders, textiel, keramieken servies of de eigen kaarsenlijn: elk item vormt een geprezen finishing touch voor eender welke ruimte. Elk stuk is een toegevoegde waarde aan het organische woonconcept van GOMMAIRE.

BELEVING

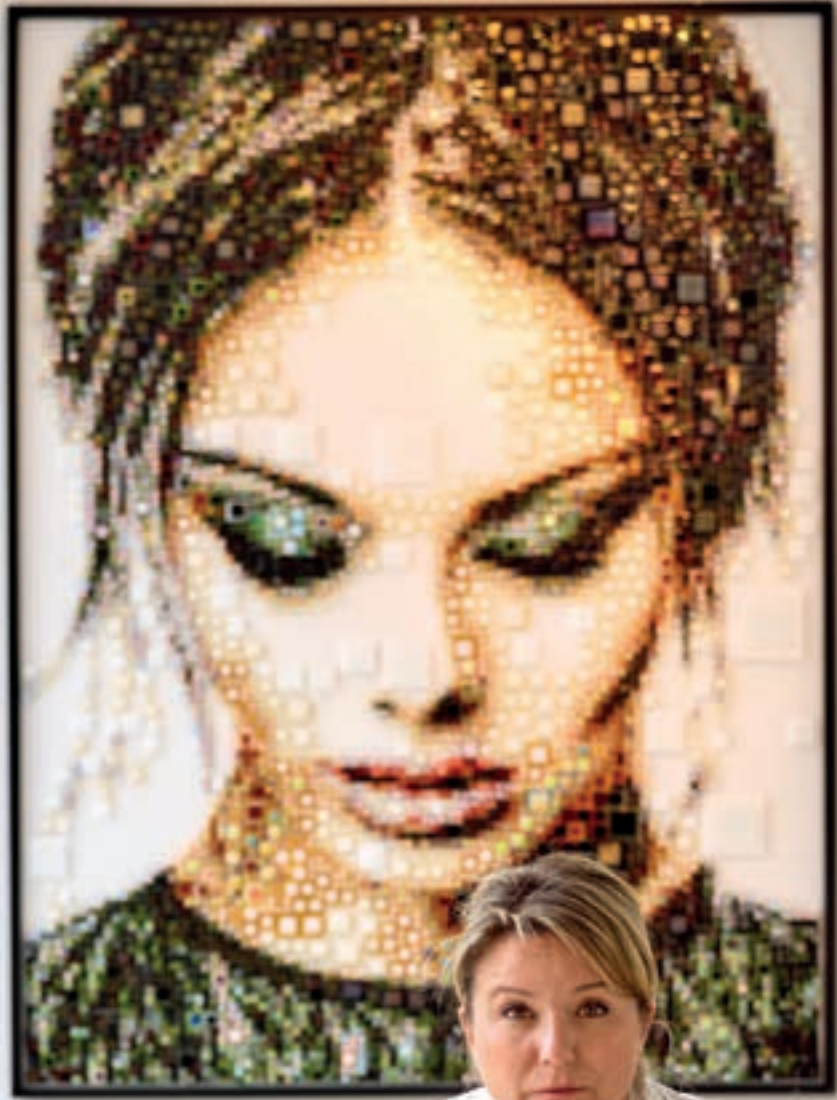
GOMMAIRE, een fraai totaalconcept van Belgische bodem, ademt beleving. Het merk zal nooit vervelen. Meer nog zal het je elke dag inspireren via de wereldwijde dealers, verschillende social mediakanalen, advertentiecampagnes in gerenommeerde tijdschriften en meer. De website en virtuele showroom van GOMMAIRE staan boordevol schitterende woonideeën en meubeltips die je doen wegdromen. De nieuwe, prachtige catalogi van GOMMAIRE spreken tot de verbeelding.

De collecties brengen een bijzondere toets in elke omgeving. Een toets van warmte, organische zachtheid en een tijdloosheid die een leven lang verrijkt. Het merk GOMMAIRE voel je, beleef je als het ware. Het zit in de kleinste details, alle losse elementen die zorgen voor een wonderlijk samenspel.

Als GOMMAIRE-klant geniet je levenslang van je aankoop, onderbouwd door een duurzaam verhaal met sterke designs en een krachtige brand identity. Wie wil daar nu niet deel van uitmaken?

GOMMAIRE – ORGANIC LIVING
BRENGT EEN TIJDLOZE EN
DUURZAME COLLECTIE DIE
EEN LANG LEVEN GENIET.

Meer info: www.gommaire.com



GLASPOINTILLISME VAN ISABELLE SCHELTJENS SCHITTERT IN MODERNISTISCH PAVILJOEN

Toen Isabelle Scheltjens haar eerste portret maakte met stukjes glas, had ze nooit durven dromen dat haar werk op grote schaal tentoongesteld zou worden. En toch hangen de portretten van de glaspointilliste vandaag in gerenommeerde galerieën wereldwijd – van Parijs tot New York, Kopenhagen en Dubai.

Met glas als scheppend, charismatisch materiaal heeft Isabelle een unieke stijl ontwikkeld. De nieuwe exporuinte in Bouwel – een architectonisch juweel, ook met glas in de hoofdrol – geeft Isabelles kunst extra cachet en zeggingskracht.

TEKST: PEGGY VAN DER AUWERA - FOTO'S: MARC WOUTERS

GEDURFDE STIJLBREUK

Bouwel doet misschien niet meteen een belletje rinkelen, en toch is het de geknipte plek voor Isabelle om 'thuis te komen'. Ze woont met haar man Dirk Neefs en hun kinderen in Grobbendonk, waarvan Bouwel een deelgemeente is. Isabelle werkte eerst van thuis uit. Door het gigantische succes barstte haar atelier-aan-huis al snel uit zijn voegen. Bovendien kwamen er zoveel kandidaat-kopers over de vloer dat de grens tussen professioneel en privéleven in het gedrang kwam. Tel daar nog bij dat Isabelles magistrale werk beter tot zijn recht komt in een 'toegewijde' ruimte. Toen het oude gemeentehuis van Bouwel te koop stond, zag het koppel er meteen potentieel in. Het karaktervolle, ietwat pittoreske exterieur werd gerestaureerd met respect voor de originele eigenheid. Er werd een nieuw gedeelte opgetrokken dat voor een radicale maar geslaagde stijlbreek zorgt. De nieuwbouw slaat een brug tussen het oude gebouw en een verkommerde hal die ook werd omgetoverd en opgenomen in het geheel. Het ontwerp is van de hand van Filip Deslee.



KNIPOOG NAAR MIES VAN DER ROHE

Interieurarchitect Deslee (Loft 4C) kreeg carte blanche. Het resultaat overtreft alle verwachtingen. De inspiratiebron? Het Barcelona-paviljoen van Mies van der Rohe, icoon van de modernistische architectuur.

Met zijn pure lijnen, grote openheid en grenzeloze continuïteit ervaar je Isabelles werk hier in al zijn intensiteit. Geen overbodige ornamenten die het oog afleiden. Alleen een zee van ruimte die de esthetica van het 'weglaten' onderstreept en die uitnodigt tot reflectie.

In de hoge, lichtrijke ruimte van 400 vierkante meter en met metershoge ramen voel je je tegelijk binnen en buiten. De materialen zijn hoogwaardig en expressief, zij het op een subtiele manier. Zo gaat alle aandacht naar het werk: de kleurrijke portretten met duizenden precieze 'glassteentjes' die de ambigue relatie weerspiegelen tussen afstand en nabijheid. Tussen abstractie en detail. Tussen schone schijn en onverbloemde werkelijkheid.



KRUISBESTUIVING TUSSEN KUNST EN ARCHITECTUUR

Isabelles kunst wordt gekenmerkt door contrasten waaraan dit gebouw nog een extra dimensie toevoegt. Enerzijds door de grootte van de ruimte die toelaat om de werken vanop afstand te bekijken. Anderzijds door het spel van licht en schaduwen dat het architecturale ontwerp uitlokt. Als bezoeker krijg je de tijd, ruimte en afstand die nodig is om de portretten ten volle te beleven. Tegelijk roept de exoruimte een warme sfeer op. Minimalistisch, maar niet kil. Strak, maar niet zielloos. Eigentijds, maar niet los van het verleden. Want het voormalige gemeentehuis met zijn oude ziel drukt nog mee zijn stempel op de nieuwbouw.

Achter de schijnbare eenvoud van de architectuur schuilt een intensief ontwerpproces. Ook daarin zijn er overeenkomsten met Isabelles kunst. Aan haar portretten gaat monnikenwerk vooraf. Een arbeidsintensieve, artistieke werkwijze, als een hommage aan traagheid en diepgang in een wereld die vluchtigheid propageert.



COMPLEMENTAIR AAN GALERIEËN

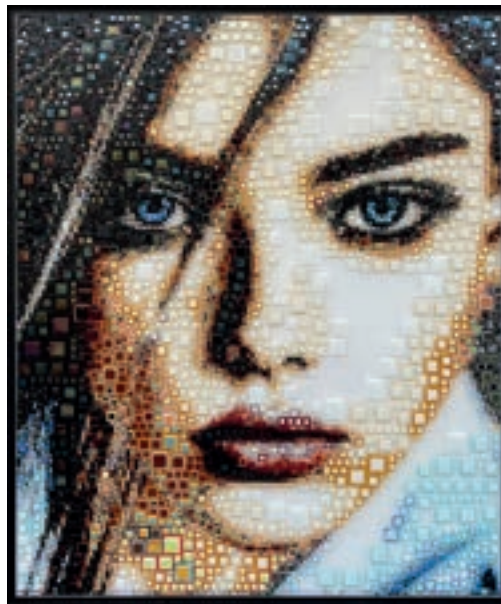
De nieuwe exporuimte is een aanvulling voor de galerieën die Isabelle vertegenwoordigen. Wie met haar portretten kennismakt in een galerie, ziet een greep uit het oeuvre. Veelal in wat kleinere formaten en in verhouding tot ander werk.

De exporuimte in Bouwel heeft iets museaals. Ze toont een groter aantal werken, waaronder XL-portretten die metershoge muren en een 'wit canvas' vereisen om op de voorgrond te treden. Galeristen zijn er ook welkom met hun klanten als het werk dat zij tentoonstellen naar meer smaakt.

EXCLUSIEVE POP-UP IN KNOKKE

Dat geldt ook voor 'vertegenwoordiger van het eerste uur' The Boutique Gallery in Sint-Martens-Latem en Knokke. Ellen Christian: "Wij vertegenwoordigen Isabelle al meer dan vijf jaar. Vroeger in onze galerijen in Kaapstad, vandaag in het idyllische Sint-Martens-Latem en onze pop-up in Knokke. Elk seizoen weet Isabelle zichzelf heruit te vinden blaast ze ons omver met haar werk. Er zijn her en der copycats natuurlijk, maar er is maar één Isabelle Scheltjens. Niemand anders wekt portretten tot leven met zoveel precisie en perfectie als zij. We zijn dan ook trots om deze zomer de bezoekers van Knokke te laten kennismaken met een topselectie van haar oeuvre. Wie daarna nog meer wil zien, kan bij ons in de galerie een afspraak maken voor een bezoek in Bouwel."

Ben je benieuwd naar Isabelles werk? En wil je het grandioos tot zijn recht zien komen in een ruimte die de kunstwerken eer aandoet? Dirk en Isabelle ontvangen je graag op afspraak. Zo kun je in alle privacy en rust de kunst op je laten inwerken. Eén ding staat vast: een blik op Isabelles portretten stemt tot nadenken en nodigt uit tot verstillig. Het is een beklievende ervaring die nog lang nazindert. De magie die zich afspeelt op je netvlies is ronduit ongezien.

**Exporuimte**

Ter Duinen 3, 2288 Bouwel · +32 496 41 92 59 · pro.scheltjens@gmail.com
www.isabellescheltjens.com

The Boutique Gallery

Kustlaan 213, 8300 Knokke · Knokke@theboutiquegallery.be (pop-up)
Dorp 6, 9830 Sint-Martens-Latem · latem@theboutiquegallery.be

Pointillisme à la Isabelle

Isabelle Scheltjens breidt een vervolg aan de techniek van de 'oude' pointillisten. Van dichtbij ontwaart je een abstracte beeltenis; vanop een afstand zie je een realistisch portret. Gevormd met duizenden gekleurde glasblokjes op en naast elkaar, die samen een driedimensionale lading creëren.

De werkwijze is artisanaal en tijdrovend. Dat geeft haar kunst iets 'kundigs'. Toch is het werk uitgesproken artistiek – een eigentijdse interpretatie van pointillisme. De keuze voor glas ligt voor de hand, door de intrinsieke tegenstrijdigheden van het materiaal: sterk versus fragiel, transparant versus opaak, licht versus zwaar ... Precies die contradicties lenen zich perfect om de ambigue relatie uit te drukken tussen afstand en nabijheid – het leidmotief van haar oeuvre.

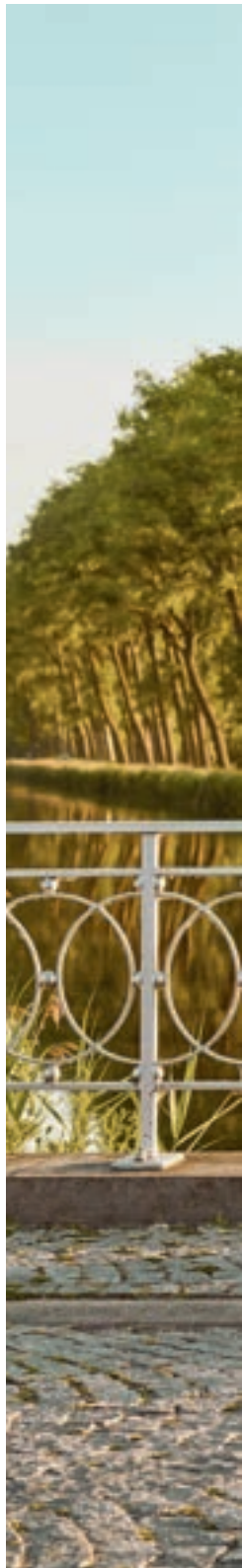
Isabelle wordt ondertussen wereldwijd beschouwd als een meester in haar discipline. Ze laat een totaal nieuw en uniek licht schijnen op de stippeltechniek van weleer.

Meer info:
www.isabellescheltjens.com
www.theboutiquegallery.be

DE ZIEL VAN ACHIELLE IN ELKE FIETS **HANDMADE VAN VADER OP ZOON**

Grootvader Achiel Oosterlinck startte in 1946 een fietswinkeltje in Zwevezele. 77 jaar later is Achielle uitgegroeid tot een bloeiend bedrijf met grootvaders naam en gezicht als uithangbord. Zoon Jan en kleinzonen Peter en Tom runnen Achielle vandaag met veel passie. Zij halen de inspiratie voor de modellen uit de vorige eeuw en combineren dit met moderne toptechnologie. Inmiddels bouwt Achielle fietsen in hun fabriek in Egem bij Pittem (West-Vlaanderen). Waar Achielle zo fier op is en wat het uniek maakt, is dat alle stalen frames in de eigen fabriek gemaakt worden, van buis tot volledig fietskader, in één atelier. Ook het poederlakken gebeurt door eigen vakmensen. Ervaring van 3 generaties lang, van vader op zoon. Het zijn stuk voor stuk moderne retrofietsen. Op die manier vind je in elke fiets een beetje de ziel van Achielle.

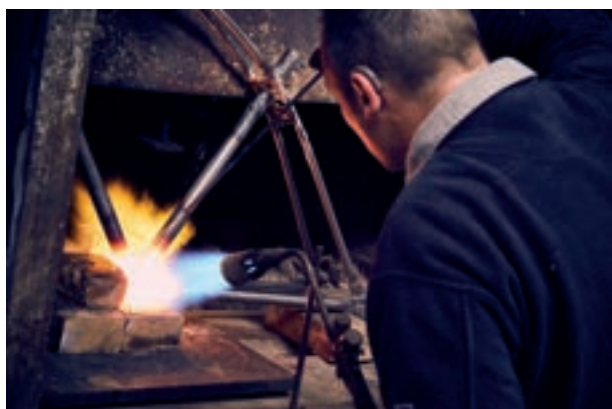
TEKST: DOMINIEK SAELENS - FOTO'S: ACHIELLE





ZOWEL KLASSIEKE ALS E-BIKES

Achielle bouwt zowel traditionele als elektrische fietsen. Peter Oosterlinck: "In tegenstelling tot veel andere producenten, maken wij vandaag nog altijd meer klassieke fietsen dan e-bikes. Maar we stellen vast dat elektrische fietsen zeker aan belang winnen. Ondanks het feit dat we ons momenteel ook nog blijven focussen op klassieke niet-elektrische fietsen, breiden we onze modellen in het elektrische segment meer en meer uit."



ONTWERP JE EIGEN ACHIELLE FIETS

De makers van de Achielle fietsen gaan er prat op dat ze je fiets op maat kunnen assembleren, rekening houdend met al je wensen. Tom Oosterlinck: "We starten vanaf een basismodel en aan de hand van een configurator kan je de verdere opbouw zelf bepalen. Zo kies je uit 30 verschillende kleuren of je combineert meerdere kleuren in je ontwerp. Je kiest je model, afmetingen en van daaruit begin je te ontwerpen. Je gaat verder met de andere onderdelen zoals het stuur, het type van verlichting, riem of ketting, de handgrepen, de banden, het zadel en de accu." Alle mogelijkheden zijn in de configurator op de website te bekijken en in te brengen. Voor bijkomende vragen en advies kan je steeds bij één van de dealers terecht. Enkele weken na de bestelling pik je je nieuwe gepersonaliseerde e-bike bij je dealer op.

DEALERS

Achielle fietsen zijn enkel verkrijgbaar via de erkende fietsenmakers. Uiteraard hebben niet alle dealers het volledige gamma aan modellen van Achielle permanent in voorraad. Je neemt het beste op voorhand contact op met de dealer als je op zoek bent naar een specifiek model. Via onze website vind je een overzicht van alle dealers op kaart, maar indien het niet lukt om een dealer in je omgeving te vinden, dan zoeken wij die voor je op. Het volstaat om je gegevens in het aanvraagformulier op de website in te vullen. Wil je een Achielle fiets aankopen voor het buitenland? Achielle werkt samen met fietswinkels in Frankrijk, Nederland, Duitsland,... en met importeurs uit de Verenigde Staten, Canada en Nieuw-Zeeland. De levertijd van de e-bikes varieert tussen de 3 en de 6 weken.





ODETTE EN ALFONS ALS MODEL

De talrijke namen van de Achielles doen retro aan en geven een “klassieke” touch aan de fietsen: “Odette”, “Alfons”, “Annette” of “Basiel” bijvoorbeeld. Het design van de e-bikes is tevens gebaseerd op de fietsmodellen van decennia geleden. Achielle heeft bovendien een bakfiets versie, de electric cargobike “Ferre” en een lange versie van de e-bike, namelijk de Longtail “Jean” voor grote transporten. Die laatste versie heeft zowel voor- als achteraan een stevige metalen draagsteun om je kinderzitjes of om een lading aan vast te hechten. Alle modellen kunnen ook ingeschakeld worden voor de marketingcommunicatie van je bedrijf als “branded bicycle”. De naam of het logo van je onderneming krijgen een prominente plaats op je e-bike.

TECHNIEK OP TOPNIVEAU

De meeste modellen zijn zelf te configureren. Tom Oosterlinck: “Achielle kiest er resoluut voor om “lifestyle” fietsen te combineren met hoogwaardige afwerking. Voor de montage werken we met high-end onderdelen en leveranciers van kwaliteit. Denk maar aan Carbon Gates, Brooks England, Busch & Muller, Ergotec, Ryde of Sapim. De e-bikes zijn uitgerust met Shimano Steps drive units.” Het frame van de Achielle fietsen wordt volledig zelf in de eigen fabriek ontworpen, getest en gebouwd. Achielle voorziet de frames zelf van poedercoating. Dankzij de sterke lak zijn Achielle-fietsen bestand tegen zware omstandigheden en slecht weer. De elektrische fietsen zijn uitgerust met onderhoudsvriendelijke onderdelen van topniveau. Met de Shimano Steps middenmotor zit er een betrouwbare motor in de fiets. Er is zeker aan de ondersteuning gedacht die je als fietser meekrijgt. Het schakelen gebeurt manueel of volledig automatisch via de Shimano versnellingen uit de Nexus of Alfine reeks. Die versnellingen zijn speciaal ontworpen voor zware belasting en zijn zeer gebruiksvriendelijk. Alle e-bikes zijn uitgerust met hydraulische schijfremmen die een constante en kordate remkracht geven. De andere te kiezen onderdelen behoren eveneens tot het topsegment van hoge technische kwaliteit. Niets wordt bij Achielle aan het toeval overgelaten.



EEN ZEER BREDE DOELGROEP

Elektrische fietsen zijn niet meer uit het straatbeeld te denken. Het aandeel aan elektrische fietsen op de weg stijgt gestaag. Peter Oosterlinck: "Veel mensen schaffen vandaag, net zoals vroeger, een fiets aan om te pendelen naar het werk, voor een fietstochtje in het weekend of voor lokale verplaatsingen. Maar daarnaast zien we steeds meer dat een fiets aangekocht wordt als vervanging van een tweede auto. Om die reden hebben we beslist om een bakfiets en een longtail in ons gamma in te lassen." Achielle focust op iedereen die net iets anders wil dan de grote massa, die kiest voor een persoonlijke uitstraling zonder te moeten inboeten aan kwaliteit. De cargofietsen zoals de bakfiets en de longtail mikken vooral ook op iedereen die echt op zoek is naar een gebruikfiets en in vele gevallen een auto wil vervangen door een elektrische fiets. Met de bakfiets of longtail breng je de kinderen naar de kinderopvang, ga je boodschappen doen of vervoer je een grotere lading die met een gewone fiets niet mogelijk is. Net zoals bij de andere fietsen van Achielle kan je die cargo bike ook volledig zelf naar wens samenstellen.



NOSTALGIE IS WEER HIP

Als je je afvraagt of het vandaag wel loont om fietsen te maken met een nostalgisch uiterlijk, dan kunnen we je geruststellen. Peter Oosterlinck: "Het heeft misschien wat tijd en geduld gevraagd, maar uiteindelijk heeft een belangrijk doelpubliek toegehapt. Hippe stedelingen zijn intussen gewonnen voor de "simpele" maar degelijke fietsen. De keuze voor de klassieke stijl heeft zeker bij hen goed uitgedaan." Maar niet alleen bij stedelingen slaat het concept van Achille goed aan. Het gaat om heel wat meer profielen van klanten die interesse tonen voor een fiets van Achille. Het fietsersbestand is nu ook uitgebreid met gewoon modebewuste fietsers, mensen die gericht kiezen voor de lokale economie of ook nog de sportieve gepensioneerden die nostalgisch terugdenken aan de fiets van toen. Achille heeft ervoor gezorgd dat nostalgie voor velen weer hip kan zijn, ook als het gaat om elektrische fietsen.

AUTHENTIEKE MARKETING EN PUUR VAKMANSCHAP

Authenticiteit en ambacht zijn misschien holle en versleten marketingwoorden geworden, maar in Egem zijn ze nog volledig actueel en van toepassing. In de fabriek is het alsof de tijd volledig stil is blijven staan. Alles lijkt nog steeds op de ouderwetse werkplaatsen uit vervlogen tijden. Maar de authentieke passie voor de fiets kan je daar duidelijk voelen. De liefde en het enthousiasme voor het vak werkt aanstekelijk. Tom Oosterlinck: "Het komt vaak voor dat een dealer na zijn bezoek en rondleiding in onze fabriek in de weken die volgen, plots meer fietsen gaat verkopen. Omdat hij ons aan het werk heeft gezien, onze passie heeft gevoeld en ons verhaal kent, kan hij dit beter overbrengen naar de klant. Je koopt een fiets met een hart en een ziel. De ziel van Achille."

Meer info: www.achielle.be



SALONE DEL MOBILE. MILANO 2023

BELGEN VALLEN IN DE PRIJZEN TIJDENS DE MILAAN DESIGN WEEK FOR NICE PLACES

De 'Salone del Mobile.Milano 2023', zeg maar de grootste internationale beurs voor interieur- en designontwerpers, die van 18 tot 23 april 2023 in Milaan plaatsvond, is een groot succes gebleken. Het Salon is dé place to be voor product- en meubelontwerpers om zichzelf internationaal voor te stellen. Na de moeilijke coronajaren lijkt de beurs nu opnieuw een belangrijke doorstart te hebben genomen. De editie kon rekenen op duizenden kunstenaars, architecten, fabrikanten, producenten, ontwerpers en designers uit de hele wereld. Waaronder flink ook wat Belgen. Maar eveneens talrijke bezoekers en vooral behoorlijk veel kopers. Zij zakten met zijn allen af naar Milaan om rond te snuffelen, te netwerken, te winkelen en zelfs te feesten.

TEKST: DOMINIEK SAELENS - FOTO'S: SALONE DEL MOBILE.MILANO 2023 EN ROYAL BOTANIA

BELGIUM IS DESIGN

Tijdens de 'Salone del Mobile.Milano 2023' was er dit jaar weer heel wat te beleven. Zowel op de expositie zelf als in winkels en kunstgalerijen in het centrum van Milaan. Verscheidene thema's en evenementen zorgden voor een grote opkomst en interessante momenten onder de vorm van lezingen, rondetafelgesprekken en workshops. De expositie en alle omringende presentaties in de stad trokken dit jaar vele professionals uit de internationale designwereld aan, op zoek naar de nieuwste ontwikkelingen binnen het vakgebied. Maar ook meer dan honderd Belgische ontwerpers, fabrikanten en producenten waren in Milaan van de partij, vooral onder de noemer van 'Belgium is Design'. Dit is een initiatief van 3 instellingen: Flanders DC, MAD - Home of Creators - en Wallonie-Bruxelles Design Mode. 'Belgium is Design' stimuleert en ontwikkelt initiatieven om Belgische ontwerpers, fabrikanten en producenten op buitenlandse markten te introduceren. 'Belgium is Design' kon daarom op de 'Salone del Mobile.Milano 2023' niet ontbreken.

300.000 BEZOEKERS EN 2.000 MERKEN

De 61ste editie van de 'Salone del Mobile.Milano 2023' trok gedurende de zes dagen iets minder dan 308.000 bezoekers aan. De internationale beurs, een evenement op wereldschaal, verenigde geïnteresseerden en designers uit 181 verschillende landen. Er namen 2.000 exposerende merken deel, waaronder 550 jonge ontwerpers, 28 designscholen en universiteiten. De totale oppervlakte van het salon bedroeg meer dan 168.000 m² aan tentoonstellingsruimte, zonder dat de activiteiten in de stad werden meegerekend. Een indrukwekkend evenement dus. Italië en – sinds het einde van de coronamaatregelen ook weer – China speelden een hoofdrol in het verhaal, gevolgd door Duitsland, Frankrijk, de Verenigde Staten en Spanje. Maria Porro, voorzitter van de 'Salone del Mobile.Milano 2023': "We hebben fors geïnvesteerd in kwaliteit. We hebben bovendien willen aantonen dat het de moeite loont om verder te gaan met de innovatie en 'de verhalen te vertellen' van de bedrijven en de producten. We zijn met de beurs de motor geweest die de stad in vuur en vlam heeft gezet. We kijken tevreden terug op hoe we erin geslaagd zijn om de bezoekers centraal te stellen en hoe vlot ze de bedrijven hebben gevonden. We hebben dankzij een nieuwe aanpak met workshops en lezingen de gelegenheid geboden om te netwerken en kennis te maken met nieuwe gesprekspartners." De organisatie van de beurs kan in elk geval met een tevreden gevoel terugkijken op de versie van 2023. Dat de designbeurs een vervolg krijgt, is duidelijk. Het evenement gaat volgend jaar opnieuw door in Milaan, van 16 tot 21 april.



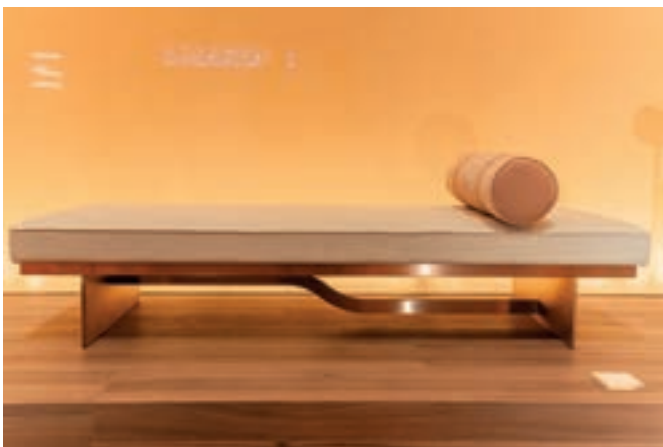


SALONE SATELLITE EN EUROLUCE

In de rand van de 'Salone del Mobile.Milano 2023' werden er verscheidene hoogtepunten, exposities en themamomenten georganiseerd, onder andere de 'Salone Satellite' voor jonge ontwerpers en de lichtexpositie 'Euroluce'. De 'Salone Satellite' is het designevent voor ontwerpers onder de 35 jaar. Bedoeling hiervan is om studenten en jonge designers in contact te brengen met het bedrijfsleven en hen voor te bereiden op het beroep en de interieurmarkt. Opvallend veel universiteiten en designscholen tekenden present en namen actief deel aan de beurs. Tijdens de expo werden 'Salone Satellite awards' uitgereikt voor unieke projecten, gemaakt door talentvolle jongeren. De jury bestond uit topdesigners uit verschillende disciplines. Bij 'Euroluce' en 'The City of Lights' kwamen de nieuwste ontwerpen van verlichting en lampen voor woningen, kantoren en buitenverlichting aan bod. 'Euroluce' is een toonaangevend onderdeel van de designbeurs die de laatste trends en nieuwe design van verlichting en armaturen in de spotlights zet. De expo geeft een hedendaagse blik op het gebruik van nieuwe materialen, nieuwe toepassingen en een verrassende vormgeving. Ook duurzaamheid is een hot topic bij 'Euroluce'. Besparing van energie is één van de belangrijke aandachtspunten waarmee de lichtindustrie geconfronteerd wordt. Op het vlak van design zijn de nieuwe oplossingen uitermate slim, ze gaan elke energieverpilling uit de weg. Op het vlak van productie gaat de aandacht naar circulaire vormen waarbij optimaal gebruik gemaakt wordt van recyclage, hernieuwbare energie en waarbij gewerkt wordt met innovatieve materialen.

JONGE BELGISCHE DESIGNERS

Het Belgisch design doet het internationaal zeer goed, dat werd bewezen tijdens de beurs. Dit jaar waren er 13 Belgische deelnemers aan het 'Salone Satellite'. De jonge Belgische ontwerpers stelden zich in Milaan voor als 'The New Belgians'. Op de 'Belgium is Design'-stand waren de volgende studio's en namen van Belgische kunstenaars paraat: Ahokpe + Chatelin, Coseincorso, Emma Terweduwe, Esther De Vos, Fersasos, Joe Sterck, Mathaut Van Peel, Manuel Leromain, Marianne De Cock, Misses Brown, Not A Desk, Studio Matta en Studio Tim Somers. Het zijn stuk voor stuk jonge en beloftevolle designers uit verscheidene disciplines. Het gaat om meubelstudio's die unieke en handgemaakte objecten creëren, textielontwerpers die wandkleden, tapijten, maar ook schilderijen maken. Of kunstenaars die sculpturen ontwerpen en creaties uit marmer, composiet en andere materialen, zoals hout, metaal en glas maken, die leiden tot unieke terrazzo-objecten. Anderen koppelen in hun multidisciplinaire studio poëzie aan het productieproces en benadrukken de culturele context waarin objecten worden gemaakt. Een heel andere insteek is het creëren van high-end verlichtingsontwerpen voor residentiële, commerciële en publieke ruimtes. Uiteenlopende variaties in ontwerp en topdesign dus.





BRONS VOOR AHOKPE + CHATELIN

Een internationale jury selecteerde voor de 'Salone Satellite', unaniem zes designprojecten uit honderd inzendingen, de Salone Satellite Awards 2023. De jury waardeerde de doorgedreven innovatie in de ontwerpen van de kunstenaars, maar tevens het belang van creativiteit en duurzaamheid. De eerste prijs werd toegekend aan 'Honoka' uit Japan voor de 'Tatami Refab', een combinatie van hergebruikt tatami-materiaal en 3D-print technologie. De tweede prijs ging naar de in Hong Kong gevestigde 'Studio Ryte' voor de 'Triplex Stool', gemaakt van vlas, een duurzame houtvezel. De derde award was voor de Belgische inzending van 'Ahokpe + Chatalin', met hun 'Ku do azò-hangmat'. De hele vorm is het resultaat van de montage van smalle weefstroken die uit het Beninese weefgetouw komen. De inslag van de stof is gemaakt van ongebreid garen van truien die op de Afrikaanse markten aanbelanden. Het idee werd in België ontwikkeld en de hangmat wordt in Benin geproduceerd. De hangmat is bedoeld voor Europese interieurs. De jury was vol lof voor het concept van duurzaamheid, waarbij het huwelijk van traditie en handwerk de geografische barrières tussen Europa en Afrika neerhalen. Ahokpe + Chatelin is een studio voor textielonderzoek en -productie, opgericht in Brussel door Estelle Chatelin en Georges Ahokpe. Zij is textielontwerpster en hij een textielwever. Ze brengen België en Benin op een creatieve manier met elkaar in verbinding via hun designontwerpen.



ROYAL BOTANIA

Eén van de meer dan honderd Belgische designers op de beurs was Royal Botania. Royal Botania ontwerpt iconische luxe buitenmeubels voor wereldburgers met een passie voor finesse. Het gaat om high-end outdoor designmeubelen, buitenverlichting, hangmatten, plantenbakken en parasols maar ook om tapijten en kussens. Bij de productie wordt enkel gebruik gemaakt van de meest hoogwaardige materialen. De stijlvolle outdoor meubelen zijn een samenspel van fraai design, duurzaamheid en techniek. De outdoor lounge 'Maison Mambo' bijvoorbeeld, werd op de beurs voorgesteld en bestaat uit zachte rondingen, warm hout en luxueuze, pluchen kussens. Outdoor design van topkwaliteit in rustgevende kleuren met een vleugje bohemian mystiek.

TECHNOLOGIE EN INNOVATIE

De organisatoren van de 'Salone del Mobile.Milano' gaan er prat op dat ze elk jaar de nieuwste innovaties van interieur onder de aandacht kunnen brengen. Ze willen een vruchtbare bodem vormen voor onderzoek naar en het gebruik van nieuwe technologieën. Ze laten ontwerpers tonen wat de toekomst voor ons allemaal in petto zou kunnen hebben op het vlak van inrichting en design. En ook hoe die nieuwigheden onze woonomgeving en onze levensstijl kunnen veranderen en vormgeven, dit door toedoen van de technologie. Wij kijken in elk geval al uit naar de nieuwigheden en de mooie designontwerpen van de editie van april 2024.

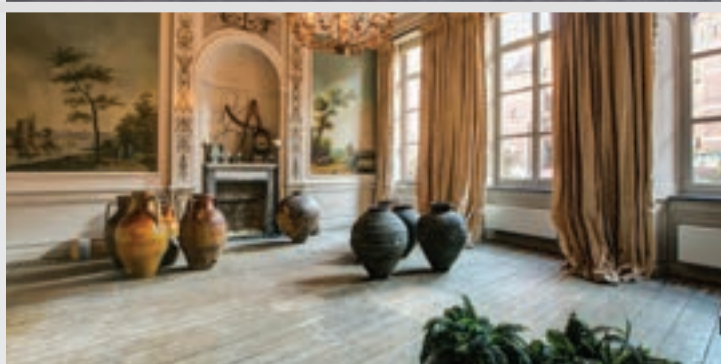
Meer info:
www.salonemilano.it/en
www.belgiumisdesign.be
www.royalbotania.com/nl





Meer info: www.royalbotania.com

We give your dreams a home!



Dit unieke stadspaleis uit de 18de eeuw, 'Hotel Hamelinck', genaamd naar de bankier Rochus Hamelinck, straalt pure geschiedenis uit. Naast het stadspaleis omvat dit uitzonderlijke vastgoed een achterbouw, een modern bijgebouw en een koetshuis. De uitzonderlijke kelders dateren uit de late middeleeuwen.

Deze eigendom leent zich stedenbouwkundig tot wonen, kantoor, horeca, handel, dienstverlening en/of ambacht. De zorgvuldige restauratie behield alle authentieke elementen en voegde een uitgelezen leefcomfort toe. De lichtrijke ruimtes hebben zicht op de mooiste monumenten van Gent, waaronder het Belfort en de Sint-Baafskathedraal.

E&V ID: W-02PK21 · Vg, Wche, Gmo, Vkr, Gvv · **EPC** 476 kWh/m² · **UC** 1787236 · **P-score:** C - **G-score:** C
Engel & Völkers Gent Centrum · Tel. 09-223 28 23 · gentcentrum@engelvoelkers.com



ENGEL & VÖLKERS[®]



Scan deze QR-code om ons volledige aanbod te raadplegen



- JEWELRY MADE EXCLUSIVELY FOR YOU -

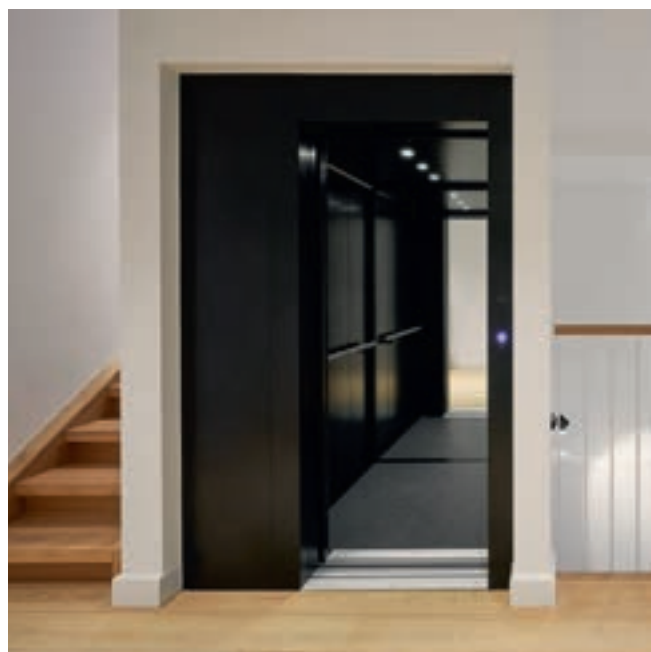
Kracht en stijl in harmonie

Bezet met de zeldzame groene saffier en 122 diamanten is dit juweel zowel verfijnd als opvallend, een stijlvolle toevoeging aan iedere sieradencollectie.

Volg ons voor de mooiste persoonlijke en eigentijdse creaties
steeds voorzien van certificaat @xclsv_by_voss

'Meet us where Beauty Reigns'

Verwacht meer lift.



Waarom de huisliften van Verolift de kroon spannen? Omdat we voor elke lift zorgvuldig onze tijd nemen. Van standaardmodel tot exclusief ontwerp op maat: technische perfectie is onze signatuur. Onze liften worden geplaatst voor het leven en zijn ongeëvenaard op vlak van ergonomie, geruisloosheid, duurzaamheid en veiligheid. Maar dit is niet alles.

We nemen ook uitgebreid onze tijd voor u, wat uw behoefte ook is. Een unieke inclusieve oplossing, een geavanceerd ontwerp, een geraffineerde afwerking of een panoramisch uitzicht. Wij maken het waar, met oog voor detail. Zelfs uw meest vooruitstrevende architect bezorgen wij een creatieve verademing.

Kom onze liften ervaren. De koffie staat klaar.

Francis Verrone



VEROLIFT
experience the difference



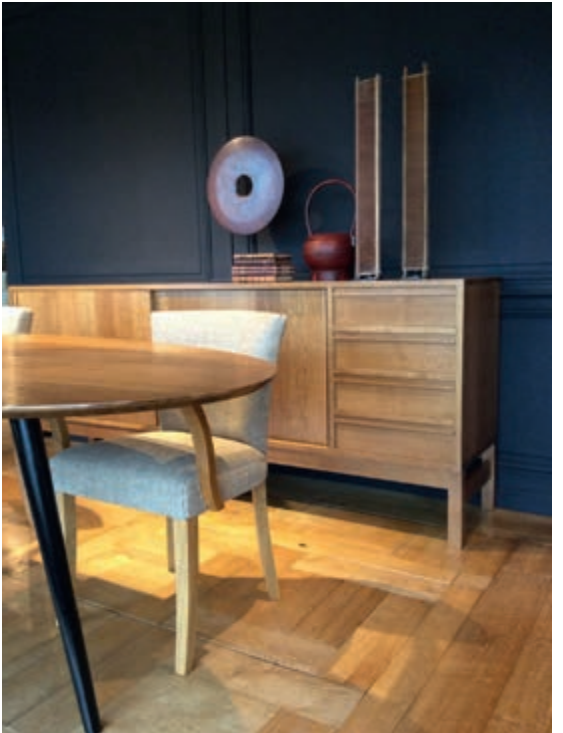
www.verolift.be



 GEMINI

Juwelen en horloges voor mannen,
jongens, vaders en zonen
Voor ondernemers en wereldreizigers,
voor denkers en doeners

GEMINI-OFFICIAL.COM



MEUBELN TER SCHOOTE

Eegene 105 | Stwg Wetteren-Dendermonde
9200 Schoonaarde
T. +32 52 42 21 56
info@terschoote.be

Terschoote

OPENINGSUREN

ma-za: 14.00 - 18.00 | zo: 14.00 tot 18.00
gesloten op donderdag en feestdagen
april tot en met augustus: gesloten op zondag
Bezoek op afspraak mogelijk

Bowers & Wilkins

Audiomix

Liersesteenweg 321
3130 Begijnendijk (grens Aarschot)
016 56 10 62
www.audiomix.be

D&M beeld- en klankstudio

Beverestraat 4c
9700 Oudenaarde
055 30 28 05
www.d-en-m.be

Rimbaut Elektro

Aelbrouckstraat 21
9620 Zottegem
09 360 25 58
www.Elektrorimbaut.be

Hifi Corner

Sint-Katelijnevest 53
2000 Antwerpen
03 232 99 50

Paalstraat 128
2900 Schoten
03 658 34 70

Jozef Verbovenlei 54
2100 Deurne
03 322 01 11



Uit liefde voor muziek.

Laat u meeslepen door de luidsprekers uit de 600-Serie Anniversary Edition. Met zowel HiFi-als thuisbioscoopmodellen zit er voor iedere luisteraar wel een geschikte luidspreker tussen.

600 Series
ANNIVERSARY EDITION





DELTAPOOLS

ZWEMBADEN & ZWEMVIJVERS



NIEUWS

Wij werden verkozen tot **3de beste zwembadbouwer van Vlaanderen!** Dit in de categorie monobloks op maat tot € 60000. Met dank aan onze partners, Jomarco & TuinenBisschop!

Ook delen wij met trots mee dat onze **nieuwe demotuin** met een volwaardig **monoblokwembad** (onze exclusieve) en **zwemvijver** bij ons in Adegem te bewonderen zijn. Kom zeker eens langs en kom zo meer te weten over al onze mogelijkheden.

PARTNERS

We zijn nog steeds opzoek naar **partners** om **totaalprojecten** te verwezelijken. **Interesse?** Contacteer ons om de mogelijke samenwerkingen te bespreken.

Blijf op de hoogte via onze social media! [@deltapools](#)

Antwerpsestw. 91
LOCHRISTI

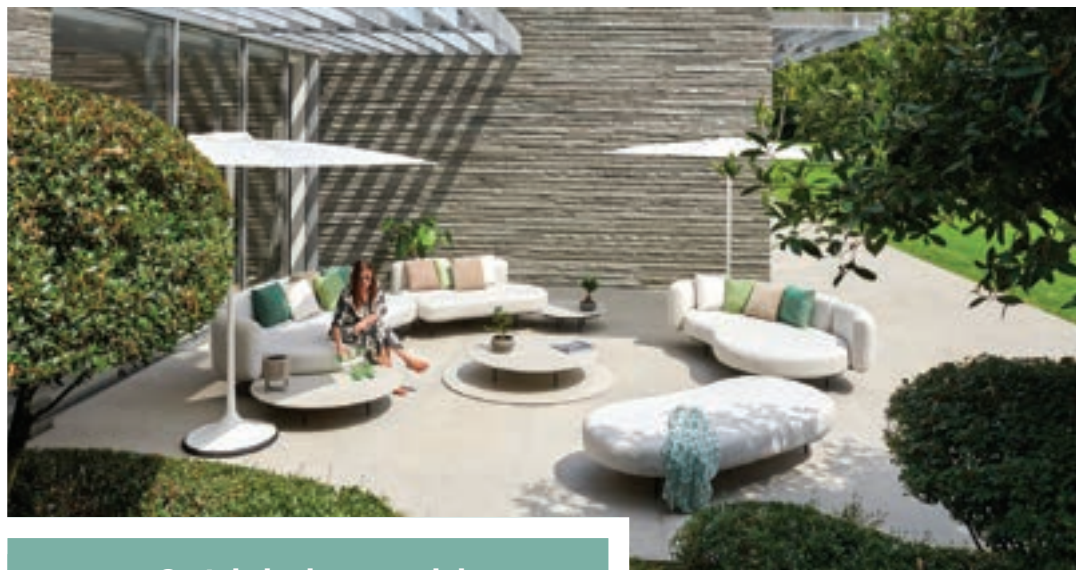
**Vandella**

Een passie voor buitenmeubilair

www.vandella.be

Vliegplein 56
MALDEGEM

Pop-Up en Outlet
van maart tot augustus



Ontdek de wereld
van ROYAL BOTANIA in onze
showroom met WAUW-effect



Showroom met WAUW-effect

- Ontdek te Vandella **Lochristi** de vele collecties van Royal Botania.
- Ervaar het zitcomfort en de onderscheidende designs van de stoelen, relaxzetels, ligbedden en lounges.
- Maak uw keuze uit de rijke waaier aan luxueuze stoffen aan de hand van onze overzichtelijke stalenwand.
- Doe beroep op onze expertise en creëer ook op uw terras de optimaal passende sfeer en setting. Dompel u onder in luxe.

EGO Paris - EMU - Fast - Fermob - Fontana Forni - Glatz - Heatsail
Houe - Kristalia - Royal Botania - Sifas - Umbrosa - e.a.

Ongeziene keuze en scherpste prijs/kwaliteit voor exclusief buitenmeubilair,
van de beste Europese fabrikanten met eigen productie.
Uniek assortiment door ons vakkundig voor u geselecteerd.

ROYAL
BOTANIA
indulge in finesse



*Scan en preview
met augmented reality!*



Quaruba L MOBILE

No terrace without a fire...



Quaruba XL



Piquia



Bruges



Fennek 80

Het verhaal van RB73 is een verhaal van passie voor vuur.

Maar ook van mooie en tijdloze producten.
Handgemaakt door vaklui met liefde voor het vak.

Geniet van mooie momenten, geniet van het buiten zijn!
Denk aan warme zomeravonden, maar ook de rest van het jaar zijn er vaak
mooie dagen waarop een buitenhaard ingezet kan worden om die heerlijke
extra warmte en sfeer op uw terras te geven. De haarden hebben allemaal een
deur met glas zodat u geen last heeft van rook, as of vonken op het terras.

En omdat ze gesloten zijn, zijn ze zeer veilig maar ook efficiënt.

Het CorTen staal geeft de haarden een degelijke uitstraling en een lange levensduur.
Het roestproces is bij elke haard anders en daardoor is elke haard uniek.

Zoals de Scandinaviërs zeggen: "No terrace without a fire..."

Meer informatie over de modellen en onze verdelers www.rb73.eu



RB73 Outdoorfires
Handmade in Holland



AHOOGA LANCEERT PROGRAMMA VOOR 'FIETSVLOOT' VOOR KLEINE EN GROTE BEDRIJVEN

Ahooga lanceert een uitgebreid aankoopprogramma voor een fietsvloot voor Belgische bedrijven, met fietsen op maat en onderhoudsdiensten om de duurzaamheid en het welzijn van werknemers en de financiële voordelen voor bedrijven te bevorderen.

Ahooga, één van de toonaangevende opvouwbare elektrische fietsmerken in België, lanceerde onlangs haar nieuwe aankoopprogramma voor een fietsvloot voor kleine en grote bedrijven. Het programma wil bedrijven een complete oplossing voor fietsbeheer bieden.

Met het fietsvlootprogramma kunnen bedrijven fietsen uit het brede assortiment van Ahooga aanschaffen tegen speciale prijzen, vanaf minimaal 2 fietsen. Het bedrijf heeft een uitgebreid portfolio aan fietsen, waaronder elektrische fietsen, bakfietsen, vouwfietsen en opvouwbare elektrische fietsen. Deze fietsen zijn te vinden op de website van Ahooga via www.ahooga.bike.

Eén van de unieke kenmerken van het programma is de mogelijkheid om aangepaste logo's op de fietsen aan te brengen om ze gemakkelijk herkenbaar te maken en uw merk te promoten of om elke fiets te personaliseren met verschillende accessoires. Het programma omvat ook de levering van de fietsen.



Maar het belangrijkste voordeel van het programma is de onderhoudsservice van Ahooga. Het bedrijf biedt uitgebreide onderhouds- en reparatiediensten, zodat de fietsen altijd in perfecte staat verkeren. Ahooga's team van professionele monteurs kan alle noodzakelijke onderhouds- en reparatiewerkzaamheden aan de fietsen uitvoeren, waaronder routinecontroles, tune-ups en vervanging van onderdelen. Om het bedrijven nog gemakkelijker te maken, biedt Ahooga vaste tarieven voor jaarlijks onderhoud.

Dit betekent dat bedrijven gerust kunnen zijn in de wetenschap dat hun fietsen altijd in topconditie zijn, zonder zich zorgen te maken over onverwachte kosten. Het programma werd ontworpen met het oog op het feit dat elk bedrijf in België nu een vergoeding van 0,27 euro/km moet voorzien voor het fietsen van en naar het werk. Door hoogwaardige fietsen en onderhoudsdiensten aan te bieden, wil Ahooga bedrijven helpen aan deze verplichting te voldoen en tegelijk duurzame vervoersopties bevorderen.

Kortom, het programma omvat alles van de eerste aankoop tot de levering en het onderhoud, waardoor het voor bedrijven eenvoudig wordt om hun fietsenpark te beheren.

Bent u een particulier en wilt u dat uw werkgever u een Ahooga fiets aanbiedt, stuur dan de gegevens van uw manager naar Ahooga. Het Ahooga fietspark programma is een geweldige kans voor bedrijven om duurzaamheid, gezondheid en welzijn te bevorderen en Ahooga is er om je te helpen bij het opzetten ervan.

Werkt uw bedrijf al met een leasemaatschappij, neem dan contact op met Ahooga om de mogelijkheden te bespreken. Ahooga zal haar best doen om een oplossing voor u te vinden.

Neem contact op met onze vertegenwoordigers:
(ENG/FR) massimiliano@ahooga.bike of
(NL/FR) pieter@ahooga.bike

of maak hier direct een afspraak:



AHOOGA
WE LIKE TO MOVE IT



VOSS JEWELRY **DE SCHOOONHEID VAN PERSOONLIJKHEID**



Juwelen, voor de een is het een accessoire om je outfit te vervolledigen of een statement te maken. Voor de ander hebben ze een veel diepere betekenis. Want juwelen zijn niet alleen een mooie investering, het zijn ook geschenken met een persoonlijke betekenis. Juwelen zijn dan ook het perfecte symbolische cadeau omdat ze vaak geschonken worden tijdens mijlpalen in een mensenleven. Ze vertellen liefdevolle verhalen. Maar ze zijn ook de uitgesproken manier om te laten zien wie je bent, je smaak en je persoonlijkheid.



Vorig jaar vertelde Carine Vosse, zaakvoerster van VOSS & CO, ons uitgebreid over haar passie voor juwelen in Exclusief. Nu vertelt zij verder over haar inspiratie en drijfveer, dus luisteren we graag naar haar visie én trends in de markt

TEKST: ELLA SCHEERS - FOTO'S: VOSS & CO

EEN EXCLUSIEF PROCES VAN HANDGEMAAKTE JUWELEN

VOSS ontwerpt en vervaardigt juwelen met uiterste zorg en vakmanschap. Zo kiest Carine haar stenen uit met nauwkeurige precisie. "Ja, ik kies alles persoonlijk uit. Vervolgens bespreek ik ze met de goudsmid die handmatig een montuur maakt op basis van het ontwerp of de ideeën. Dan volgt de zetter, waarna het juweel wordt gepolierd en gerodeerd, tot het ligt te fonkelen in de handen van onze trotse klant. Wij streven naar perfectie op élk vlak, ik werk dan ook al jaar en dag met dezelfde experts samen die ik echt vertrouw. Ik speur graag zelf naar uitzonderlijke stenen, diamanten of parels. Ik hou enorm van edelstenen, in de eerste plaats van diamant, maar ook van de andere edelstenen, zoals saffier, robijn en smaragd, waar ik wereldwijd naar op zoek ga. En ja we overhandigen er stevast een certificaat bij. Een juweel moet mooi zijn en perfect gemaakt, maar de kwaliteit, dat is essentieel".



VAN KLEURSTEEN TOT PAREL

Kleurstenen zijn momenteel de grote trend. VOSS werkt al 16 jaar met aanschuifringen met kleurstenen. Ze zijn trouwens een knap alternatief voor de duurdere gekleurde diamant. Gekleurde saffieren en halfedelstenen worden heel vaak gevraagd voor hun schoonheid, maar ook de trends in de mode vandaag spelen een rol.



"Ik heb recent een prachtige, zeldzame, groene saffier aangekocht, uiteraard vergezeld van een certificaat', meldt Carine enthousiast.

Ook parels zijn een echte trend en bovendien tijdloos in ieder aspect. In tegenstelling tot edelstenen hoeft een parel niet bewerkt te worden. Ze wordt in al haar volmaaktheid gevonden in een schelp van een weekdier, waar de natuur en tijd haar kleur en vorm bepaalt. "Ringen, armbanden en colliers met parels maken nog steeds een prominent deel uit van mijn collectie." vertelt Carine.





HEEL PERSOONLIJKE KEUZE

Voss kiest niet alleen topkwaliteit, ze bieden ook een gevarieerd gamma aan, steeds gericht op de specifieke wensen van de klant. De klant is bij Carine steeds integraal bij het beslissings- of productieproces betrokken. "Belangrijk binnen het concept van persoonlijke service, ook na verkoop." zegt Carine. "Wij kunnen alle opties en suggesties tonen, maar we zijn er vooral om te adviseren; het is uiteindelijk de klant die volledig zijn of haar juweel kiest naargelang smaak en doel."

VOSS creëert namelijk ontwerpen voor dames en heren, jong en oud, maar ook en vooral in diverse prijsklassen. "Onze focus ligt echt wel op zowel klant als product. Onze juwelen zijn daarom voor ons even uniek als de toekomstige bezitter ervan", merkt Carine op, "En nee, dat hoeft niet altijd een nieuw juweel te zijn".

EEN NIEUW LEVEN VOOR JUWELEN

Een liefdevol en populair initiatief is het herwerken van sieraden. Soms is het belangrijk om een emotioneel stuk binnen de familie te houden. Het is dan een goed idee om het om te vormen in een eigentijds design of nieuw sieraad. "De mogelijkheden zijn eindeloos", glundert Carine. "Wist je dat niet alleen edelstenen, maar ook goud eindeloos kan gerecycleerd worden? Dat is dus ook goud van horloge monturen, munten, penningen enz." knikt ze. "Het herwerken is arbeidsintensief, maar het resultaat geeft altijd veel voldoening, omdat het zó persoonlijk is. De vraag is momenteel groot, mede door de prijs van oud goud." Hierna een voorbeeld van 4 nieuwe ringen, gemaakt met het goud en de diamant uit 1 ring.



Zo worden bij VOSS steeds unieke, exclusieve juwelen en sieraden ontworpen op maat en in samenspraak met de klant. Het assortiment van VOSS omvat ringen, oorbellen, armbanden, colliers, verlofings-, trouw- én rouwjuwelen; allen handgemaakt.

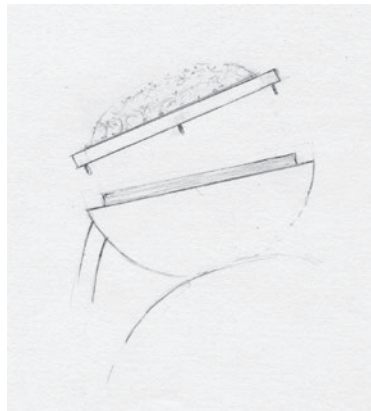
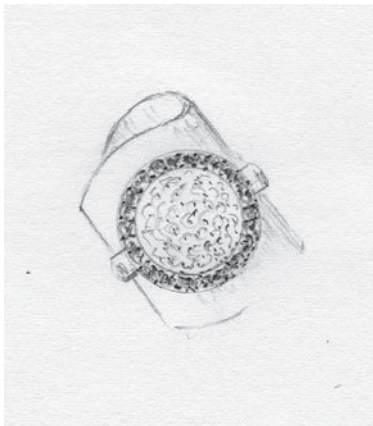
"Ik ben ondertussen al 32 jaar actief in de sector en doorheen de jaren heb ik met heel veel van mijn klanten een bijzonder fijn contact opgebouwd. Het zijn vaak veel meer dan louter klanten, ze zijn op zijn minst zeer goede kennissen geworden en sommigen van hen echte vriendinnen", vertelt Carine verder. "Ik heb ook daarom geen fysieke winkel, want ik ga mensen zelf bezoeken omdat het zo'n persoonlijk proces is. Bij sommige mensen ben ik werkelijk kind aan huis!" glundert ze.

"De wereld van juwelen en edelstenen is namelijk gebaseerd op vertrouwen. Ikzelf en mijn klanten stellen eerlijke en oprechte relaties centraal, gesteund op zorgzaamheid en integriteit, en dat geldt voor alle creaties oud of nieuw."



ROUWJUWELEN

Ook rouwjuwelen zijn een terugkerend fenomeen. Of het nu om een nieuw of een bestaand juweel gaat, een ring of een collier, er zijn heel wat mogelijkheden en dat is een prachtig proces. "Doordat ik zo'n goede band heb met mijn klanten, krijg ik ook vaak de vraag een betekenisvol juweel te maken dat symbool staat voor een dierbaar persoon die overleden is." vertelt Carine. "Een rouwjuweel is steeds vaker onderdeel van een verwerkingsproces merk ik. Het is echt het zinnebeeld voor iemands leven en de herinneringen, want in mijn collectie rouwjuwelen vind je heel persoonlijke ontwerpen", weet Carine. "Het is prachtig om zien hoe mijn klanten hun persoonlijke band en herinneringen vertalen in een mooi juweel. Om zo hun dierbaren dichtbij te kunnen dragen in alle schoonheid."



PERSOONLIJK EN VERTROUWELIJK

Door de specifieke klantgerichte en persoonlijke aanpak heeft VOSS een unieke plaats weten te veroveren op de markt van juwelen en sieraden. Mode en accessoires zijn trendgevoelig, maar VOSS & CO beweegt door de jarenlange ervaring mee op het pad van tijdloos-klassiek naar innovatief-origineel. "Het is écht een boeiende job", knikt Carine. "Door de persoonlijke band en de variaties aan juwelen en stijlen blijf ik steeds geïnspireerd én dankbaar, want ieder juweel en proces blijft uniek."



Enkele keren per jaar organiseert VOSS & CO een exclusief event, waar de collecties worden voorgesteld in een gezellig en vaak uniek kader.

"Ik geniet er enorm van om mijn collecties te tonen aan mijn vertrouwde of nieuwe klanten. Vaak gecombineerd met een artistieke samenwerking of een exclusief kader. Dat levert altijd fijne momenten op, maar ook mooie beelden.

Het moet niet altijd in een glazen kast zijn hé!" lacht Carine. "Binnenkort staat trouwens een fotoshoot op een heel originele locatie gepland. Niet veel mensen zullen deze locatie verwachten, maar ik kan al vertellen dat het er allemaal bijzonder kleurrijk zal uitzien...", verklapt Carine.

VOSS werkt vanuit Antwerpen, nog steeds hét mekka van juwelen en diamanten. "Er is de laatste jaren véél veranderd in Antwerpen. Er zijn heel wat nationaliteiten en partijen bijgekomen ja, maar ik werk graag met verschillende nationaliteiten. Met sommige partners werk ik al meer dan 30 jaar samen."

INSPIRATIE

Hoewel alles bij VOSS & CO uitgevoerd wordt met de grootste zorg en ernst, wordt er vooral gewerkt op passie en inspiratie. Carine staat gekend om haar perfectionisme en het streven naar de beste kwaliteit voor haar juwelen, met een minutieus ambachtelijk proces.

"Ik kan steeds weer discreet, flexibel én persoonlijk inspelen met een gevarieerd en creatief aanbod. Door mijn ervaren netwerk ja, maar ook door mijn inspiratie. Ik vind inspiratie bij mijn klanten bijvoorbeeld, maar ik kijk ook naar modehuizen en trends in lifestyle. Wat ik níét doe, is kijken naar andere juweliers. Ik moet écht mijn eigen ding kunnen doen."

Ondersteund door een vast team, een select groepje van experts, is VOSS steeds trots een mooi en gevarieerd assortiment aan te bieden van klassiek tot modern, maar vooral met een eigen, mooi verhaal.

'Meet us where beauty reigns. VOSS will be there' luidt het credo van VOSS. Een statement die volgens ons perfect past. Want Carine en haar team zijn gedreven door empathie, kwaliteit en schoonheid.



CONTACT

Wenst u vrijblijvend kennis te maken met Carine en haar inspiraties? Bent u benieuwd naar de verschillende collecties? Wordt u graag uitgenodigd op onze VIP events? Of krijgt u graag tips om uw juwelen in de beste staat te houden? Contacteren kan via carine@voss-co.be

U kan zich ook aanmelden voor de maandelijkse nieuwsbrief, het volstaat ons uw mailadres op te geven.

Ook op social media kan u VOSS & CO volgen. U ziet er de evolutie van juwelen en collecties, trends en tips, maar ook de inspiraties en het persoonlijke verhaal van Carine.

Our commitment to you... craftsmanship & dedicated service!

Meer info: www.voss-co.be
0475/695 315
carine@voss-co.be
[@xclsv_by_voss](https://www.instagram.com/xclsv_by_voss)





COSTUMIER KRISTOF D'HONDT BLIJFT TROUW AAN ZIJN KLANTEN

Porta Qui is het nieuwe initiatief van costumier Kristof D'Hondt. Hiermee zet hij de spirit van zijn vorige zaak, Maison D'Longueville, voort. De zaak groeide sterk, maar kwam door de coronapandemie en andere omstandigheden plotseling tot een einde. Kristof D'Hondt heeft echter een enorm veerkrachtig karakter en luistert naar zijn klanten om hen het beste te kunnen bieden.

TEKST: HILDE PAUWELS - FOTO'S: PORTA QUI

Half mei opende Kristof D'Hondt de deuren van zijn nieuwe zaak, Porta Qui, in Sint-Martens-Latem. Hier kunnen nu ook dames terecht voor stijlvolle en gepersonaliseerde mantelpakjes. Het idee om deze weg in te slaan was niet vanaf het begin duidelijk voor hem. "Ik werkte eerst een aantal jaren in de bouwsector en de horeca. Maar de passie om iets met kleding te doen en te ondernemen groeide in mij. Toen ik op 25-jarige leeftijd begon, kwamen klanten langs voor op maat gemaakte kostuums. We maakten ook exclusieve kleding voor medewerkers van toonaangevende hotels en restaurants. Bedrijven deden ook een beroep op ons, bijvoorbeeld als de personeelsleden voor een beurs allemaal hetzelfde pak nodig hadden of als er zakenreizen gepland waren." Dit heeft hij gedurende 15 jaar volgehouden.





MAATWERKSYSTEEM

In Maison D'Longueville paste Kristof D'Hondt het volledige maatwerksysteem toe, waarbij hij alle maten kon aanpassen om de hoogste kwaliteit te bereiken. Dit omvatte bijvoorbeeld de schouder- en borstbreedte, taille, heup-, been- en mouwlengte, en het wegwerken van plooiën achteraan vanwege lage of hoge schouders. "Het gaat heel ver, helemaal op maat en naar wens van de klant. In onze nieuwe zaak, Porta Qui, willen we nog een stap verder gaan en ons ook toeleggen op bespoken tailoring. Dit betekent dat we alles zelf in handen nemen: het ontwerp, de pasvorm, de stof en alle details, volledig afgestemd op wat de klant voor ogen heeft. Het vergt wat voorbereiding, maar vermoedelijk kunnen we hiermee in 2025 van start gaan. Dat is de allerhoogste lijn die voor klanten heel exclusieve en unieke pakken mogelijk maakt." Kristof D'Hondt was zeer verheugd over de groei en bloei van Maison D'Longueville, dat hij vanaf nul had opgebouwd. De mond-tot-mondreclame leverde hem steeds meer klanten op, waaronder ook uit de horeca. "Ik investeerde continu in het bedrijf en zorgde voor diversiteit. Mocht één segment het minder goed doen, dan kon ik op andere segmenten terugvallen. Zo stelde ik de zaak veilig."

COVID WAS EEN TEGENSLAG

Kristof D'Hondt had twee maanden voor de uitbraak van covid een grote investering gedaan. Een goede vriend kwam in de zomer van 2019 aan boord als investeerder om de snelle groei van de zaak, Maison D'Longueville, op te vangen. Het team van vijf medewerkers werd uitgebreid met nog eens zes extra medewerkers. De nieuwe medewerkers werden grondig opgeleid. "We waren klaar om grote orders aan te nemen, we hebben de bedrijfsstructuur aangepast en gezorgd voor coaching. Toen covid uitbrak in China, had ik al een gevoel dat het slecht zou kunnen aflopen. Hier volgden we meteen met lockdowns. We maakten veel trouwkostuums, maar dat segment viel weg. Veel ondernemers werkten thuis en gingen niet meer op zakenreis, waardoor ze ook geen maatpakken meer nodig hadden. We kregen toen veel orders uit de horecawereld, onder meer van twee grote hotels. Ze lieten weten dat ze de afbetaling zouden hervatten zodra ze weer open konden gaan. Het is allemaal begrijpelijk, maar we gingen van de hemel naar de hel. Ik had een grote en loyale klant die me eerder al had aangeboden om in de zaak te stappen, maar dat was tot dan toe niet nodig geweest. Uit bezorgdheid voor mijn team, de zaak, mijn klanten en mijn hartsvriend die zijn spaarcenten in de zaak had gestopt, gaf ik groen licht aan deze klant. We hebben een goede deal gesloten, maar de betalingen bleven uit. De man bleek allerm minst te goeder trouw te zijn. De bank had ons een krediet verleend en trok het meteen weer in. Toen eindigde het verhaal van Maison D'Longueville."





VEERKRACHTIG

"Het verlies was groot en het zorgde voor veel onzekerheid bij mij. Ik had tijd nodig om weer op adem te komen en miste de zaak enorm. Ik was bang voor de toekomst en vreesde dat ik te veel achterom zou kijken. Een gerespecteerde zakenman, die klant was bij ons, deed me een solide voorstel en moedigde me aan om opnieuw te beginnen. Hij bood me zijn gloednieuwe pand in Sint-Martens-Latem aan. Begin mei zijn we van start gegaan. Ik koos voor een nieuwe naam: Porta Qui. Porta betekent passend en met Qui focussen we op de persoon voor wie we het doen. De naam Maison D'Longueville was te emotioneel beladen door wat ik had meegemaakt. Bovendien verwees de D naar mijn familienaam en Longueville naar de naam van mijn moeder." Het aanbod van Maison D'Longueville blijft behouden, maar dan wel meer uitgepuurd. Het concept is hetzelfde gebleven. "Ik beperk me tot maatwerk voor heren en dames. Alles wordt tot in de details perfect afgewerkt en we leveren geen half werk. Het aanbod is uitgebreid; voor heren zijn er kostuums, jeansbroeken, hemden en truien. Op schoenen na kan je bij ons terecht voor alle maatwerk. Voor dames houden we het bij mantelpakjes." Porta Qui start het horecasegment nog niet op. Als dat gebeurt, zal dat met een partner zijn. "Ik blijf in de zaak en bij mijn klanten."

WARM ONTHAAL

"Ik hou enorm van mensen. Als ik hen niet kan helpen, voel ik me een beetje verloren. Als costumier ben ik geen verkoper, maar ik voel liefde en passie voor wat ik doe. Dat was wat me stimuleerde om opnieuw te beginnen." Bij Porta Qui gaat het niet om een winkelconcept, want klanten worden er alleen op afspraak ontvangen. Ze worden er als gasten verwelkomd met huisgemaakte amuses, pralines, een ruime keuze aan koffie en thee, en hapjes. Soms komen klanten langs met een idee dat ze op internet hebben gevonden. "Dan vraag ik waarom ze voor dat idee hebben gekozen. Door echt te luisteren en te polsen naar wat ze zoeken, komen we soms tot de ontdekking dat ze beter voor iets anders kunnen kiezen. Voor mij gaat het om veel meer dan alleen een kostuum, het contact is heel belangrijk. Elke klant heeft een eigen persoonlijkheid. De ervaring van iemand die een zakelijk kostuum zoekt, is anders dan die van een aanstaande bruidgom die er op zijn trouwdag op zijn best wil uitzien. We leggen alles tot in detail uit over hoe we het verschil maken. Het vertrouwen van onze klanten is zeer belangrijk voor ons. Voor mij is de basis dat alles klopt, en dat gaat veel verder dan alleen een commerciële aanpak. Door op die manier te werken, maken we de juiste dingen. Ik heb een grondige kennis van onze producten, zoals de hoogwaardige stoffen van Scabal, Zegna en Lora Piana waarmee we werken. Ook ken ik onze ateliers en medewerkers door en door. Daarnaast laat ik mijn hart spreken. Die combinatie is mijn kracht. Ik heb er vertrouwen in dat de zaak opnieuw zal slagen."

Porta Qui werkt alleen op afspraak. Wie weinig tijd heeft om langs te gaan, wordt zeker ook verder geholpen.

PORTA QUI, Kortrijksesteenweg 46.1, 9830 Sint-Martens-Latem.

Openingstijden zijn op afspraak. Sluitingsdagen zijn woensdag en zondag.

Ook mogelijk tot afspraak privé bij de klanten thuis of op het bedrijfsadres op afspraak.

Meer info: www.portaqui.be
info@portaqui.be
0471/78 28 29

NEVER UNDERESTIMATE THE POWER OF A QUIET MOMENT IN THE GARDEN...

Het leven is hectisch. Uit de drukte ontsnappen in je droomtuin, wat is er zaliger? Een grote landelijke tuin of een kleine, gezellige tuin met een modernere aanpak, een volledig nieuwe tuin of het omvormen van een bestaande tuin? Stijn Peeters Landscaping realiseert het allemaal voor u. Exclusief had een boeiend gesprek met zaakvoerder Stijn en zijn levenspartner Sofie.

TEKST: ELLA SCHEERS - FOTO'S: STIJN PEETERS LANDSCAPING



MET HART EN ZIEL

“In 2007 heb ik van mijn passie mijn beroep kunnen maken via een eenmanszaak die sinds 2020 omgezet is naar een vennootschap. Ik heb altijd al groene vingers gehad en Sofie heeft ook dikwijls creatieve inzichten, ideeën die ik uitvoer. Wij vormen een sterk team. Eigenlijk zijn wij heel vaak, ook in onze vrije tijd, samen bezig met de vraag ‘hoe kunnen wij een tuin mooier maken?’ Wij doen dit met hart en ziel en we vinden ons werk geslaagd wanneer onze klanten in hun tuin heerlijk kunnen relaxen en genieten”, zo steekt tuinaannemer Stijn van wal. Stijn en Sofie zijn beiden duidelijk erg gedreven met hun zaak bezig.

Hoe gaat Stijn Peeters Landscaping praktisch te werk?

“Onze eerste stap is stevast een afspraak bij de klant thuis. Ik rijd altijd zelf naar de klant zodat ik de klant persoonlijk leer kennen, de stijl van de woning kan zien en de smaak en de wensen van de klant kan inschatten. Wij vinden face-to-face contact in een verkennend gesprek heel belangrijk. Ook tijdens het verloop van de werken wil ik de klant liefst zoveel mogelijk betrekken”, vertelt Stijn. “Voor een totaalconcept schakelen we een tuinarchitect in. Het plan is uiteraard het uitgangspunt, maar ook tijdens de verwezenlijking van het project moet ik als tuinaannemer heel creatief en vindingrijk kunnen zijn. Ik zie en bedenk vaak nog dingen ter plaatse. Wij kunnen klanten goed aanvoelen. Een poosje geleden zag ik achteraan in de tuin bij klanten een partij meerstammige bomen staan. Die mensen zelf hadden geen idee welke bomen daar stonden en welk kapitaal aan bomen ze eigenlijk in hun tuin hadden. Ik heb dit met hen besproken, voorgesteld ze uit te graven en te integreren in het concept. Deze klanten waren erg opgetogen, want enerzijds hebben ze heel wat centen uitgespaard en anderzijds kwamen hun prachtige bomen -waarvan ze in feite geen besef hadden dat ze in de tuin stonden- helemaal op de voorgrond. De bomen maakten mee het plaatje af. Zoiets vind ik zelf bijzonder leuk: dat extra beetje vrijheid en vertrouwen dat ik van klanten krijg om naast het plan nog een snuifje creativiteit te mogen toevoegen”, merkt Stijn glunderend op.





ZAAKVOERDER OP DE WERF

“Ons klantenbestand is heel gevarieerd. Wij vinden het extra fijn wanneer mensen begaan zijn met hun tuin. Wij willen in de eerste plaats uw ideale droomtuin creëren met een professionele aanpak, een tuin waarin u kan wegdromen, die bij uw levensstijl past, die een vakantiegevoel geeft en die artistiek aangelegd is met oog voor detail. Dat zijn de pijlers waar Stijn Peeters Landscaping voor staat in tuinaanleg, zwembijvers en biopools. Wij zorgen voor alle voorzieningen voor uw tuinproject van A tot Z, zodat u zich over niets zorgen hoeft te maken en u uw dagdagelijkse bezigheden kan verderzetten, terwijl uw droomtuin steeds meer realiteit wordt”, legt Sofie enthousiast uit. “Wij streven naar perfectie. Ik leg de lat heel hoog en ik kan de vragen van klanten tijdens de werken beantwoorden, want ik ben zelf aanwezig, dat is toch wel een meerwaarde, merken we”, vult Stijn aan.



DUURZAAM KWALITATIEF MATERIAAL

Een ecologisch verantwoorde duurzame tuin die aan al uw wensen voldoet, is telkens het streefdoel van Stijn Peeters Landscaping. Op dit punt brengt Stijn hun samenwerking met het bedrijf Carpentier ter sprake. "Ik schets een concreet voorbeeld, een tuin die 10 jaar geleden werd aangelegd met een zwembad. De klanten in kwestie vertelden me onlangs dat ze geen gebruik meer maken van hun zwembad en dat hun tuin hen momenteel eigenlijk niet meer naar buiten trekt. Ik heb een tuinarchitect ingeschakeld en we gaan de bestaande zwembad ombouwen naar een zwembad waarbij we de filterzone van de zwembad benutten om er een zitput te maken. In de zitput zal een loungeset komen zodat het zwembad een stukje bar bevat met zicht op de tuin. De houten wand die we hierbij in gedachten hadden, moet glooiend door de tuin lopen. Het is niet evident om verticale platen glooiend te plaatsen, want houten planken kan je immers niet zomaar buigen. Zo kwam de firma Carpentier in beeld bij mij. Carpentier heeft een mooi, kwalitatief gamma en ze werken met een inventief kliksysteem. We hebben hier voor een bamboewand gekozen." Stijn ziet een mooie samenwerking met Carpentier omdat hun assortiment aansluit bij de visie van Stijn Peeters Landscaping.

"Sinds corona zijn we met z'n allen nog meer op zoek naar gezelligheid en cocoonen. Een gezellige tuin hoort daar absoluut bij. Ook voor kleinere ruimtes leven we ons volledig in om een uniek resultaat te kunnen leveren. Zo hebben we met gepolierd beton een knap kleurrijk geheel gecreëerd dat sfeer en een knus gevoel uitstraalt", vertelt Stijn verder over de realisaties van Stijn Peeters Landscaping.



De weg naar uw droomtuin begint bij Stijn Peeters Landscaping.

Stijn Peeters Landscaping focust op tuinaanleg in alle facetten, zwembad en biopools en creëert ware natuurjuweeltjes.

"Wij maken uw droomtuin werkelijkheid", besluiten Stijn en Sofie enthousiast.

De kracht van rust in je tuin kan je helemaal opladen.

Op de website van Stijn Peeters Landscaping spreken de beelden voor zich en kunnen we alvast wegdromen...

Meer info:
www.stijnpeeterslandscaping.be

CARPENTIER

SMART WOOD

FOR NICE PLACES

Al meer dan 70 jaar bezielt een passie voor hout drie familiegeneraties houtexperts van het vooruitstrevende houtbedrijf Carpentier in Meulebeke. Carpentier zorgt o.a. voor al uw bewerkingen van hout, biedt diverse afwerkingskeuzes en legt zich toe op intelligente toepassingen. Kortom, wie om het even welk houtproject in gedachten heeft, denkt aan Carpentier, want bij Carpentier houden ze van ecologisch hout, voor binnen en buiten.

Aan het woord Heidi Carpentier:

TEKST: ELLA SCHEERS - FOTO'S: STIJN PEETERS LANDSCAPING



SLIMME SYSTEMEN

“Naast duurzaamheid zetten wij heel sterk in op innovatie. Ons clipsysteem, een onzichtbaar plaatsingssysteem waardoor een wand, terras, gevel, omheining of poort nagelloos blijft, is erg populair. Enerzijds is de onzichtbaarheid van de methode een esthetisch pluspunt en aangezien vooraf een uitlijning gebeurt en de vakman niet moet gaan nagelen, zorgt het gebruiksgemak anderzijds ook voor een flinke tijdswinst. Onze handige iPad app visualiseert huizen, bijgebouwen en poorten”, legt Heidi enthousiast uit.

CARPENTIER ACADEMY

“Met onze Carpentier Academy plannen wij regelmatig opleidingen voor tuinaanleggers. Wij zijn aanwezig in NOA outdoor living in Kruisem, waar we onlangs nog een training organiseerden en The Hive 2320 in Hoogstraten, twee unieke hubs waar verschillende merken in bijna dezelfde sfeer elkaar kruisbestuiven en een inspiratieplatform vormen”, vertelt Heidi gedreven.

RUIM GAMMA

“Hout is de grote liefde van de firma Carpentier en duurzaamheid, topkwaliteit, hoogwaardig design en eeuwige vernieuwing zitten bij ons in de vezels. Dat uit zich in een zeer gevarieerd en uitgebreid assortiment zowel indoor als outdoor: gevelbekleding, terrassen, plafonds, wanden, poorten, afsluitingen, zonweringen, houten bijgebouwen zoals poolhouses, tuinkantoren en tuinkamers, carports, terrasoverkappingen, houtskeletbouw, of anders gezegd al uw houtvraagstukken worden bij Carpentier beantwoord. Aan Stijn Peeters Landscaping, een van onze klanten, leverden we bijvoorbeeld een glooiende wand in thermisch behandelde bamboe, een van onze vele ecologische houtsoorten.”

AFWERKING

“Carpentier heeft allerlei afwerkingsmogelijkheden om het hout van uw plafond, wand, gevelbekleding, bijgebouw, poort of omheining op duurzame wijze nog mooier te maken en te beschermen tegen alle weersomstandigheden. Voorvergrizen, borstelen, branden, oliën en beitsen, we doen het allemaal” licht Heidi toe.



KLANTGERICHTHEID

“Onze jarenlange ervaring en deskundigheid zijn uiteraard onze grote troeven. Het gaat bij ons niet om hout an sich, maar ook de afwerking. Wij zijn verticaal geïntegreerd. We hebben een eigen geavanceerd machinepark. Wij denken altijd mee met de klant en we werken ook op maat. Carpentier draagt klantgerichtheid immers hoog in het vaandel. Als familiebedrijf zitten wij absoluut niet in een ivoren toren, maar we staan permanent in nauw contact met onze klanten, vooral B2B, maar ook B2C, onze website en onze showroom bieden heel wat inspiratie. Carpentier is uw uitgelezen houtpartner voor in en rond het huis.

Wij blijven zelf ook altijd leergierig. We brengen uw plannen tot leven en we leggen daarbij de lat hoog. Problemen waar we zelf op stuiten, bij grotere bijgebouwen en in houtskeletbouw, lossen we op en we sippelen die informatie door naar onze klanten en we updaten dan eveneens onze app”, merkt Heidi op.

EEN HART VOOR HOUT

Carpentier focust op de kwaliteit en de belevingswaarde van hout. Hout is een natuurproduct met talrijke kwaliteiten, zoveel is duidelijk in de realisaties van Carpentier. Hout is veelzijdig, sterk, isolerend, herbruikbaar én mooi en elk ontwerp met hout heeft een warm en uniek karakter. Carpentier zorgt voor bewerkingen en afwerkingen.

Carpentier is de perfecte keuze voor elk houtproject met een bijzondere uitstraling. Met grote aandacht voor duurzaamheid, voortdurend brainstormend over de ontwikkeling van innovatieve producten, met oog voor detail en perfectie en met persoonlijke service, ervaring, expertise en vakmanschap levert Carpentier dag in dag uit smart wood for nice places in België en daarbuiten zoals Nederland, Duitsland, Luxemburg, Frankrijk, wereldwijd.

Meer info: www.carpentier.be

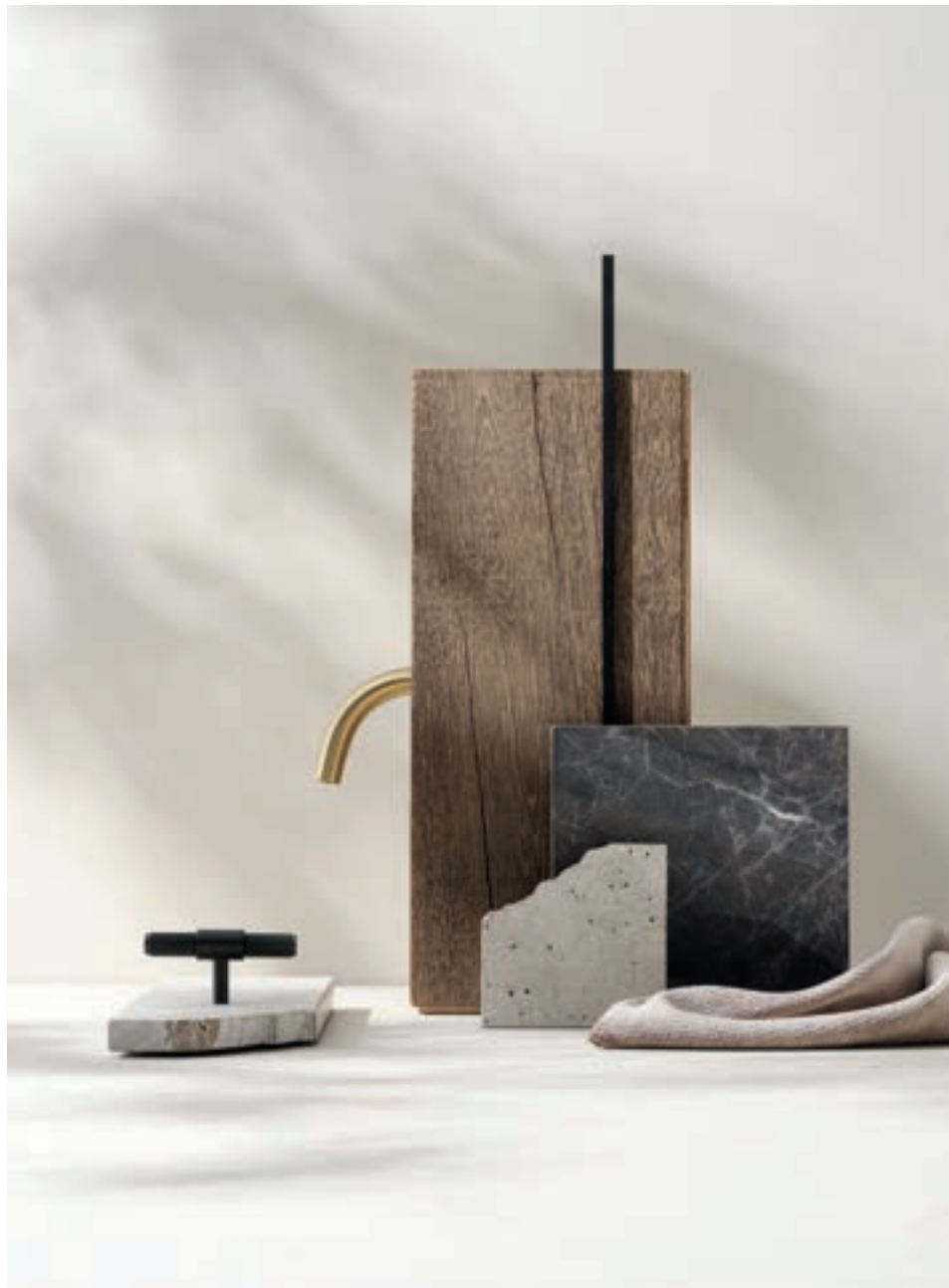


NOTERMAN TIJDLOZE INTERIEURCONCEPTEN OP MAAT

KWALITEIT, FUNCTIONALITEIT EN ESTHETIEK SMELTEN SAMEN TOT ONGEEVENAARDE INTERIEURS

Heeft u plannen om uw woning te renoveren of wilt u uw interieur een totale make-over geven? Misschien heeft u al een duidelijk beeld van uw droominterieur maar wenst u professioneel advies voor het verfijnen van uw materiaalkeuzes en coördinatie van uw project? Of laat u zich liever begeleiden in uw totaalproject, van design tot realisatie? Exclusief Magazine ging te rade bij totaalrenovator en interieurinrichter Noterman, met vestigingen in Oudenaarde en Knokke. We vroegen zaakvoerster Lynn De Staercke naar de wijze waarop Noterman u kan helpen bij het realiseren van uw droomproject..

TEKST: NOTERMAN - FOTO'S: NOTERMAN



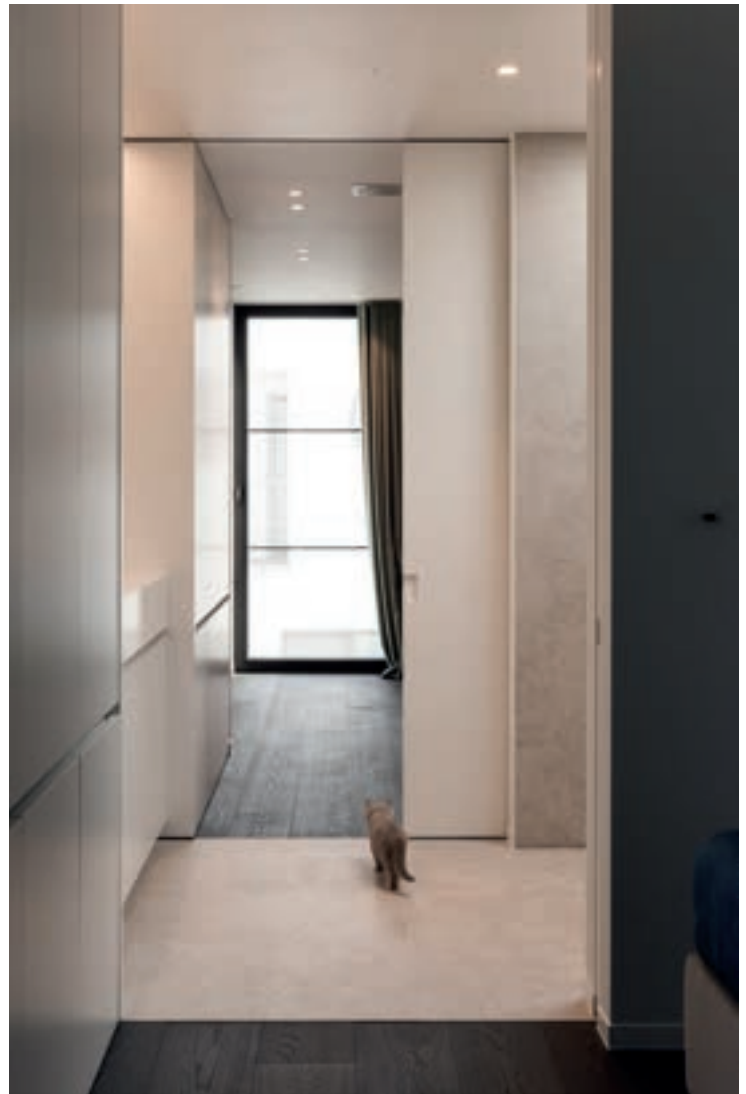


UW VERHAAL

Elk interieur ontworpen door Noterman weerspiegelt de levensstijl van de bewoner. Elk met zijn specifieke wensen.

Tijdens een eerste kennismaking in één van de sfeervol ingerichte conceptstores, wordt er vooral geluisterd naar uw verhaal. Hieruit groeit een vertrouwensrelatie voor de realisatie van uw totaalconcept. We nemen hiervoor ruim de tijd om aan te voelen welke materialen uw voorkeur genieten, welke specifieke verwachtingen u vooropstelt in uw project.

Lynn De Staercke: "Het persoonlijk contact met onze klanten staat van bij het begin centraal. Eens onze designers zich betrokken voelen met de levensstijl en de wensen van onze klanten, gaan ze creatief aan de slag. Dit start met het samenstellen van een uniek moodboard waarbij natuurlijke materialen, warme kleuren en exclusieve texturen centraal staan. Wij denken en dromen met u mee waarbij de focus ligt op de creatie van tijdloze interieurconcepten die rust en sereniteit uitstralen waar u zich thuis voelt. Duurzame materialen en innovatieve technieken worden naadloos afgestemd op uitgepuurde afwerkingsdetails, dit leidt tot verfijnde interieurs.



In een aangename setting stellen wij uw woondroom voor door middel van een 3D visualisatie. In samenspraak met de klant worden de laatste details uitgewerkt.

Met de nodige aandacht voor architecturale perspectieven, ruimtelijkheid, lichtinval en technische details, blijft geen onderdeel onbesproken en wordt uw ontwerpplan omgezet in een technisch uitvoeringsplan.

Onze interieurrenovaties worden steeds ontworpen en gerealiseerd door ons in-house team.

De uitvoering gebeurt door professionele, lokale vakmensen die stuk voor stuk topkwaliteit afleveren binnen hun vakgebied, en dit volgens de vooropgestelde timeline. Uw project wordt gedurende het volledige traject zorgvuldig opgevolgd en laat ons toe bij te sturen waar nodig.

De sterkte van ons team is de coördinatie van uw hoogstaand afgewerkt interieurproject, van het design tot de oplevering. Hierbij verleggen we steeds weer onze grenzen om u net dat tikkeltje meer te kunnen bieden. Gedurende het hele renovatietraject heeft u slechts 1 aanspreekpunt en geniet u als klant maximale inspraak.

U krijgt het interieur van uw dromen die past bij uw persoonlijkheid en uw manier van leven.





TOPKWALITEIT EN UNIEKE DESIGNS

Noterman realiseert high-end interieurs op maat die kwaliteit, rust en luxe uitstralen. Telkens streven we naar uitgepuurd maatwerk met een tijdloze elegantie. Elk project is uniek, zo zijn alle interieurelementen een weerspiegeling van de persoonlijkheid van de opdrachtgever. Ze houden rekening met de visie en levensstijl van de bewoners en laten geen detail onbesproken.

Het gebruik van warme, natuurlijke en duurzame materialen zoals puur eikenhout, exclusieve natuursteen en fluwelen stoffering zorgen voor een serene klassevolle uitstraling van uw project. Samen zoeken we de balans tussen vormen, kleuren en texturen.

Lynn De Staercke: "We richten het interieur volledig in naar de verwachtingen van de opdrachtgever en laten zo kwaliteit, functionaliteit en esthetiek samensmelten tot ongeëvenaarde interieurs van een hoger niveau."

NOTERMAN IN KNOKKE

Noterman realiseert al meer dan tien jaar totaalprojecten in de Vlaamse Ardennen. Het bedrijf heeft nu sinds één jaar ook voet aan de grond in Knokke.

Steeds op zoek naar nieuwe uitdagingen wil het team zich nu eveneens focussen op de regio Oostkust en omgeving tot zelfs in Brugge. Lynn De Staercke: "Aan zee is het altijd een beetje vakantie. Wij streven ernaar onze klanten een interieur aan te bieden waar ze zich thuis voelen en waar een vakantiegevoel nooit veraf is. Heeft u plannen om uw woning of appartement een make-over te geven, dan zal u zeker en vast geïnspireerd zijn na een bezoek aan onze designstudio".

Meer info: www.noterman.eu



BELEVING VAN HOUTMASSIEFBOUW IN DE NIEUWE KIJKWONING VAN MI CASA



“We don't copy, we create”, het motto van familiebedrijf Mi Casa levert al jarenlang unieke, exclusieve woningen in massieve houtbouw op. Maar hoe oogt dit bijzonder bouwconcept van heel nabij? Een daadwerkelijke beleving van de Mi Casa-bouwmethode gekenmerkt door een verfijnde architectuur maakt Mi Casa sinds het weekend van 10 maart 2023 mogelijk in hun prachtige nieuwe kijkwoning in Hansbeke.

TEKST: ELLA SCHEERS - FOTO'S: MI CASA



Thibo Lidou vertelt onderhoudend over de nieuwe kijkwoning en meer bij Mi Casa: Onze nieuwe kijkwoning is elke zondag zonder afspraak te bezichtigen tussen 13u. en 17u., daarbuiten ook te bezoeken na afspraak met een van onze consultants. De kijkwoning omvat alles waar we met Mi Casa voor staan; kort samengevat betekent dit de combinatie van een markante 'wow' architectuur en uitstekende kwaliteit waarmee we streven naar 100% tevreden klanten. Mi Casa verzorgt uitsluitend houtmassiefbouw op het bouwperceel van de klant en uiteraard is deze kijkwoning daar hét voorbeeld van.

De woning toont enerzijds langs de buitenkant de combinatie van metselwerk en beplanking, en anderzijds ook het volledige luxueuze lastenboek dat de basis vormt voor elke prijsofferte. Hetgeen we langs de E40 afrit Nevele tentoonstellen is absoluut niet de betere variant van wat we aan al onze klanten verkopen, het is werkelijk een weerspiegeling van wat door 95% van onze klanten aan materialen gekozen wordt. Vanzelfsprekend kiest niet elke klant voor dezelfde vloer, maar de vloer die in de kijkwoning ligt, komt uit de gemiddelde prijscategorie; als het ware "what you see is what you get". Onze klanten komen niet voor verrassingen te staan. Wij houden van transparantie. Wat je in Hansbeke ziet, is een realistische weergave van de keuzes van onze klanten.

PERSOONLIJKE TOTAALSERVICE

Onze nieuwe kijkwoning springt in het oog langs de drukste snelweg van België en heeft dus een aangelegde tuin en is natuurlijk geschilderd, glimlacht Thibo. Het enige wat wij niet aanbieden in ons pakket zijn tuin -en schilderwerken, maar verder is het een totaalplaatje: het sleutel-op-de-deur-concept waarbij de woning volledig wordt afgewerkt, klaar om te verhuizen. Onze klant moet alleen nog schilderen. Wij kunnen schilders aanbevelen die het gewend zijn om met ons product te werken. Wij bieden dus zo goed als alles aan: van de afbraak van een bestaande woning tot en met maatwerk en we begeleiden van A tot Z. Mi Casa is geen bouwpromotor maar een bouwonderneming met een totaalservice. Wij bouwen een klassevolle kant-en-klare woning op de bouwgrond van onze klant, maar de opdrachtgever beslist tot in het kleinste detail hoe zijn of haar droomhuis eruit moet zien.

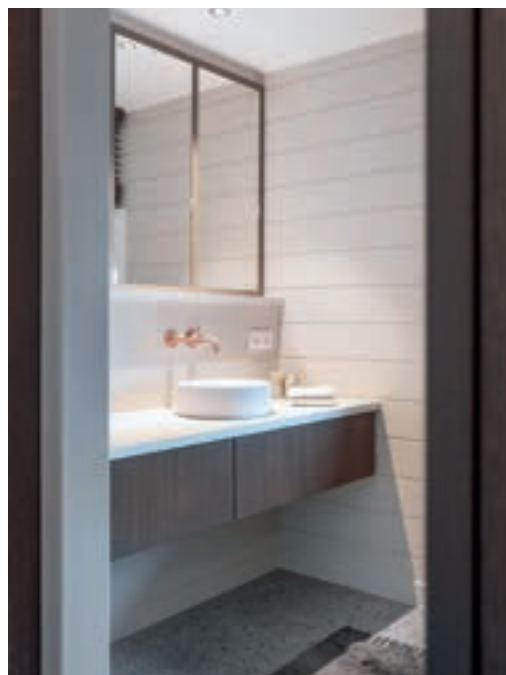
HET MERK MI CASA

In 1994 richtte Jean-Luc Lidou, de pater familias, Mi Casa op. Sinds 2015 neemt zoon Thibo Lidou de dagelijkse leiding op zich. Jean-Luc wilde niet zomaar een dak boven je hoofd bouwen, maar woningen die je er zo kan uitpikken en hij maakte Mi Casa tot een begrip in de bouwwereld. Thibo innoveerde in nieuwe productietechnologieën en liet een frisse wind door Mi Casa waaien. Jean-Luc kijkt tevreden toe hoe Mi Casa onder leiding van Thibo mee is met de nieuwste evoluties, met respect voor de eigenheid van het merk.

Jean-Luc werkte vroeger bij Wolfgang Verraes, de grondlegger van houtmassiefbouw in België. Intussen is Mi Casa uitgegroeid tot de toonaangevende marktleider in de constructie van massieve houtbouwwooningen. Mi Casa wordt gepercipieerd als een kwaliteitslabel.

“Wij hanteren inderdaad een sleutel-op-de-deur-formule, echter die verschilt helemaal van de standaard invulling die meestal aan het begrip wordt gegeven. Bij ons heeft onze klant de regie in handen, wij spelen een ondersteunende en ontzorgende rol. Mi Casa bulkt van de ervaring en expertise, wat maakt dat wij gericht advies kunnen geven bij elke stap van het proces. Wij ontzorgen de klant bij de volledige uitvoering”, vertelt Thibo enthousiast verder.

Mi Casa groeide uit tot een merk in de wereld van de totaalaannemers. Door de jaren heen is onze eigen stijl, die enigszins kan omschreven worden als de Amerikaanse New England stijl typerend geworden, maar dat is zeker niet de enige stijl voor onze huizen. De klant heeft bij ons een ruime keuze. Onze bouwmethode leent zich tot alle mogelijke constructies met een afwerking naar keuze. Mi Casa's sterkte zit in hoogstaande kwaliteit mogelijk gemaakt door een gecontroleerd in-house productieproces en een team van gemotiveerde medewerkers. Mi Casa is een familieonderneming waar ervaren mensen werken die Mi Casa in de vingers hebben. Meer dan de helft van onze werknemers werkt al meer dan tien jaar bij Mi Casa. Ons personeel gaat trouwens ook een kijkje nemen in Hansbeke om het fraaie eindresultaat van hun inzet mee te bewonderen.





THE WARM CHARM OF WOOD

Samen met de klant gaan we op zoek naar zijn ideale thuis in onze gekende aparte sfeer: the warm charm of wood. Hout als bouwgrondstof ligt de laatste tijd wel eens onder vuur. Onterecht, volgens Thibo. “Onze grondstoffen komen uit duurzaam beheerde plantagebossen. Zo zien we erop toe dat de planeet niet ontbost wordt voor onze woningen. Hout is eigenlijk de ideale grondstof als we de strenge huidige en toekomstige energienormen beschouwen. Wij hechten veel belang aan isolatie, verwarming, ventilatie, winddichtheid en het implementeren van energiebesparende technieken. Zowat alle houtmaterialen produceren we trouwens in ons eigen Belgisch atelier in Waregem.”

Waarom houtmassiefbouw? In een Mi Casa woning is er binnen meer ruimte in vergelijking met een woning in traditionele bouw of houtskeletbouw. Met dezelfde buitenafmetingen is er binnen meer plaats over. De andere systemen hebben een dikkere samenstelling nodig om dezelfde isolatiewaarden te behalen als een Mi Casa. Nog een belangrijk argument dat pleit voor massieve houtbouw is de droge opbouw van ons systeem. Bij Mi Casa moeten de muren en plafonds geen duizenden liters vocht uitzweten, maar kan er meteen verder gebouwd worden. Het zorgt er eveneens voor dat je in een Mi Casa-werf geen kil gevoel hebt, in tegenstelling tot traditionele bouw. Die droge opbouw zorgt voor een bijkomend voordeel, namelijk de snelheid van bouwen. Ons stapelsysteem zorgt niet alleen voor het specifieke uiterlijk dat bij een Mi Casa hoort. Dankzij ons Belgisch semi-automatisch productieproces is onze voorbereiding nagenoeg perfect, waardoor de opbouw op de werf naadloos en snel plaatsvindt. Wij garanderen niet alleen een energiezuinige woning, maar een thuis met een bijzondere sfeer, die eigen is aan Mi Casa. Want een Mi Casa valt meteen op in het straatbeeld. Vijf maanden na het starten van de ruwbouw kunnen onze klanten reeds de sleutel van hun Mi Casa in ontvangst nemen.

Naast een volledig Belgische productie en een sterk persoonlijke aanpak is een transparante prijspolitiek ook een van de pijlers van Mi Casa. De huidige crisis en inflatie hoeven mensen met bouwplannen niet af te schrikken, aldus Thibo. Uiteraard voelen we allemaal de prijsstijgingen, niet alleen in de bouwsector. Wat hout betreft lijkt het momenteel eigenlijk nogal mee te vallen, want daar zitten de prijzen opnieuw in een dalende trend, verduidelijkt Thibo. Een glazen bol heeft niemand, echter op dit ogenblik gaan we ervan uit dat we een prijs kunnen aanbieden die negen maanden geldig blijft. Mi Casa houdt van hout. Hout voert zowel buiten als binnen de boventoon in onze karaktervolle, kwalitatieve en duurzame woningen, in diverse stijlen, van landelijk tot modern. Een sleutel-op-de-deur-concept met veel hout én met een eigen filosofie in een oogstrelend design, maar de bouwheer houdt de touwtjes in handen.

MI CASA, MIJN HUIS

De nieuwe kijkwoning is een pareltje dat opnieuw een uithangbord wordt voor alles wat Mi Casa karakteriseert. Mi Casa in het echt bekijken en aanvoelen kan in de nieuwe modelwoning in Hansbeke, een huis om bij weg te dromen, inspiratie te vinden en dan uw bouwplannen in werkelijkheid om te zetten, samen met Mi Casa.

Onze nieuwe kijkwoning in Hansbeke is een toonbeeld van waar Mi Casa voor staat. Mi Casa is klasse. Een warm gevoel. Verfijnd design. Unieke architectuur. Warmte dankzij het hout. Ontwerp op maat. Topkwaliteit. Een totaalbeleving... besluit Thibo.



- Houtmassiefbouw
- Exclusieve woningen met een eigen verhaal
- Totale ontzorging tijdens het volledige bouwproces
- Verfijnde architectuur en design
- Modelwoningen te bezichtigen op afspraak
- Nieuwe kijkwoning in Hansbeke sinds 10 maart 2023

Meer info: www.micasa.be

D&D INTERIEUR IS EEN PUR SANG FAMILIEBEDRIJF: “WE MAKEN ECHT VEEL TIJD VOOR ONZE KLANTEN”



Bij D&D Interieur vinden klanten een mooi, tijdloos aanbod. Door de ruime materiaalkeuze zijn er heel veel combinaties mogelijk. Hier kan je rekenen op maatwerk, een warm familiaal onthaal en vier generaties expertise.

Een enthousiaste Delphine Van Den Berghe vertelt graag over de aanpak die D&D Interieur al vier generaties kenmerkt. “Klanten komen doorgaans eerst kennismaken met de zaak en het aanbod. Als ze de vormgeving van een meubel graag zien, kunnen we dat op maat produceren. Er zijn ook heel wat variaties mogelijk. Als ze bijvoorbeeld voor hout kiezen, kunnen we verschillende tinten aanbieden. We luisteren heel goed naar wat de klant wil, we vertalen de wensen naar concrete realisaties. Het is voor ons belangrijk om de klant goed te begrijpen en te zoeken naar authenticiteit. Onze stijl? Warm en tijdloos. Maar we luisteren meer naar de ‘stijl’ die de klant graag ziet en we werken daarop verder. Het is

belangrijk dat de klant zich goed voelt in zijn interieur en dat het een vertaling is van wie de klant is. Het mag heel mooi zijn, maar moet ook functioneel zijn. De ene klant wil graag de beige natuurlijke tinten aanhouden, de andere wil graag eens met een kleuraccent werken. Alles kan. We trekken veel tijd uit voor onze klanten. Ik stel heel veel vragen om goed te kunnen afstemmen. Denk aan een zetel: zit je daar elke avond met meerdere mensen in, lig je er vooral in, zoek je de hoek op? Een zetel moet mooi zijn, met een uitvoering die past in het interieur, maar moet vooral ook goed zitten. We gaan zeker ook langs bij de klant om alles op te meten zodat we maatwerk kunnen leveren. Het is vaak een proces van geregeld contact.”

TEKST: HILDE PAUWELS - FOTO'S: D&D INTERIEUR







KEUZE TE OVER

Bij D&D Interieur vind je een ruime keuze. Je vindt er zetels, relaxen bijzetzetels, tafels en stoelen, meubels, dressings, bedden, tapijten en raamdecoratie. Klanten kunnen dus echt naar eigen smaak kiezen. "Het is een mooie uitdaging om de verschillende materialen zo te combineren dat er een mooi moodboard tot stand komt. Je kan werken met stof, leder, natuursteen, hout enzovoort. Dat is een verschil met bijvoorbeeld een landelijke of strakke stijl waar elementen vrij goed vastliggen." Delphine Van Den Berghe haalt aan dat klanten die ruime keuze appreciëren, maar soms is een professioneel advies nodig en dat wordt graag gegeven. "Soms vinden klanten al die keuze moeilijk, dan is het aan ons om hen te begeleiden. Door onze ervaring weten we wat goed samen past en wat een meerwaarde is. Sowieso zijn de materialen uitstekend: een houten tafel of stoffen stoelen zijn heel goed behandeld en onderhoudsvriendelijk. Warme materialen zoals hout en stof steken weer de kop op. Ook is er hang naar back to basic met natuurlijke materialen. In interieurs is het ronde en het ovale er nooit echt uitgeweest, ook al was er een periode dat strak fel in opmars was. Alles hangt van de ruimte af, die laat ik spreken zodat de meubels er heel mooi tot uiting komen. Een ovale tafel is mooi voor een kleine ruimte omdat je aan zo'n tafel veel plaats hebt en het ook elegant oogt. Het gebeurt dat ik klanten hierover advies geef. Soms vinden ze iets heel mooi, maar past het niet goed." D&D Interieurs houdt ook rekening met de waardevolle elementen die er al zijn. Zo slaagt de zaak erin om bijvoorbeeld een karakteristiek kenmerk van een grootmoeders kast te laten terugkeren in een hedendaags en tijdloos ontwerp.

MOOI EN TIJDLOOS

“Soms komen klanten om losse meubelstukken, bijvoorbeeld een zetel of een tafel met stoelen. De zaak groeide, nu pakken we ook totaalrenovatie aan. Klanten komen met een plan, we bekijken samen wat ze wensen. Het kan gaan om los meubilair, bijvoorbeeld tafels en stoelen, een zetel, een haardmeubel, raamdecoratie, tapijten, bedden, dressings. We volgen geen hippe trends, maar werken ook niet heel klassiek. Onze aanpak is tijdloos en heel warm. We durven wel eens met een kleuraccent werken om een knusse sfeer te creëren. We gaan wel mee met de overkoepelende flow: wat zien de klanten op dat moment graag. Op de beurs in Milaan kan je soms de meest gekke creaties zien. Die kunnen doorbreken, maar dat is dan vaak maar heel tijdelijk. Een groot deel ervan komt zelfs nooit in productie. Ons aanbod is daarentegen kwaliteitsvol en daardoor ook duurzaam.”







WARM ONTHAAL

D&D Interieur maakt tijd voor de klanten die de zaakvoerders vaak met de voornaam aanspreken en soms weten waar ze met vakantie gingen. Er is veel openheid en die persoonlijke aanpak valt in de smaak. Het familiaal karakter bleef bewaard. Delphine Van Den Berghe: "Ik ben de vierde generatie. Mijn overgrootouders startten een zaak met meubels. Ze stonden in voor de productie en maatwerk. Zo ging het over van vader tot zoon, nu is het vader en dochter. Ik werk samen met mijn vader, Didier. Ook mijn moeder werkt mee, ze neemt vooral administratief werk op zich."

Sinds 2000 heeft D&D Interieur in Eeklo een grote toonzaal. In 2013 kwam er een grondige verbouwing. Er kwam een extra verdieping, nu is er veel ruimte en openheid, onder meer door de grote glaspartijen. Bezoekers kunnen er rondwandelen tussen de verschillende meubelen en kennismaken met materialen. De belevingsfactor is sterk aanwezig. Er is bewust niet gekozen voor een indeling met 'kamers' om het open gevoel te behouden. Het concept is meer dan geslaagd. De familie Van Den Berghe kan rekenen op een team van vier medewerkers die instaan voor de leveringen en de montage.

VAKKENNIS

In 1992 werd beslist om de productie in België stop te zetten en onder te brengen in het zuiden van Italië, meer bepaald in Matera. Alle andere meubelen en aankleding komen van verschillende producenten in België, Italië en soms ook Duitsland. De producenten zijn zorgvuldig gekozen. België is sterk in het werken met schitterende materialen, een kwaliteitsvolle afwerking en er is de ecologische voetafdruk. "Italië is qua design nog steeds toonaangevend, Duitsers zijn sterker in mechaniek. Samen bieden ze een goede mix en dat verrijkt ons aanbod. Eeklo had jarenlang een traditie in het maken van meubels, maar dat ging jammer genoeg verloren. Matera is wel nog steeds de bakermat voor alles wat zetel is. In België was het bijvoorbeeld heel moeilijk om goede stiksters te vinden. In Italië is dat geen enkel probleem. Het is jammer dat het ambachtelijke werk bij ons nagenoeg verloren ging, maar daar leeft het nog."

Meer info: www.dd-interieur.be





VANTYGHM STELT VOOR: **ARTWORK!**

Al 30 jaar hebben Peter en Michèle Vantigham-Lambrecht Fashionable Flooring, de exclusieve zaak in vloerbekleding in Ichtegem die intussen ruim haar sporen verdiend heeft, met eigen invoer van exclusieve handgeknoopte tapijten, voornamelijk uit India, Iran en Pakistan. In 2020 kwam er een geheel eigen collectie bij: CREATIVE DESIGNS by Michèle. En heel binnenkort stellen ze weer een nieuwigheid voor, want bij VANTYGHM FASHIONABLE FLOORING zijn ze graag vernieuwend. Onlangs werd ook de showroom in een nieuw jasje gehuld waar ze straks met trots hun gloednieuwe lijn ARTWORK voorstellen.

TEKST: ELLA SCHEERS - FOTO'S: VANTYGHM



EIGEN IMPORT

Na onze startperiode beslisten we om een exclusievere koers te gaan varen. We trokken richting Oosten om onze eigen import van plaatselijk geproduceerde handgeknoopte tapijten te organiseren. We wilden graag een collectie met unieke stukken samenstellen. We selecteren niet alleen op design, we vinden het daarnaast erg belangrijk om ter plaatse de kwaliteit te controleren. Reeds van bij aanvang streven wij hoge kwaliteitsstandaarden na en daar houden we stellig aan vast tot op de dag van vandaag. Vantygchem staat voor een uniek gamma knoopkunst op maat met degelijk en deskundig advies.

Tijdens ons gesprek is duidelijk merkbaar dat Michèle bruist van de ideeën en dat ze met passie over haar vak praat.

EIGEN COLLECTIE

Een eigen collectie kon dan ook niet uitblijven. In een wereld die steeds meer digitaal en onpersoonlijk is geworden, willen we met onze exclusieve ontwerpen een speciaal tintje en een persoonlijke interpretatie creëren. Dankzij onze jarenlange relatie met de lokale fabrikanten in India en het feit dat we persoonlijk elk kunstwerk ter plaatse ontwikkelen en selecteren, maken we telkens van ieder vloerkleed een meesterwerk. Met opvallende kleurencombinaties en traditionele motieven bouwen wij een verhaal in een vloerkleed. Vandaag borduren we eigenlijk enigszins verder op dat elan via de lancering van ons nieuwste product: ArtWork.



ARTWORK

Van eind februari tot 23 maart waren er verfraaiingswerken in onze zaak. Dit betekent dat onze burelen heringericht werden en onze winkel werd prachtig vernieuwd. Onze showroom is een belevingsruimte waar onze klanten onze tapijten kunnen bewonderen. Vantygheem heeft naast een exclusief aanbod tonnen ervaring waardoor wij het gepaste advies kunnen geven. Onze klanten kunnen in onze toonzaal in alle rust vergelijken, overleggen en kiezen welk tapijt in hun interieur past. Alles werd net mooi opgefrist. In dat kader zien wij dan ook de ideale gelegenheid om onze nieuwe lijn voor te stellen.





“VANTYGHM ARTWORK MEETS DENIS DE GLOIRE”

De gerenommeerde schilder Denis De Gloire zet de Action Painting van Jackson Pollock voort. De kunstenaar uit Waregem die van kleur houdt, exposeerde o.a. in Parijs, Moskou, Amsterdam en vanaf 24 maart 2023 ... in onze vernieuwde showroom in Ichtegem.

We zoeken het echte leven op, doordrongen van joie de vivre, van energie en vreugde, vitalisme en bevrijding en ... vertalen dit in tapijtkunst – ArtWork.

Denis De Gloire is de eerste van een reeks kunstenaars met wie we zullen samenwerken.

Vanwaar dit idee? Enkele managers met mooie moderne kantoren die vaak opgesmukt zijn met kunst en design lieten al wel eens vallen dat die ruimtes dikwijls akoestisch niet aangenaam zijn, maar dat ze er ook geen eerder smaakloze akoestische panelen willen installeren of nogal oubolige gobelins hangen. Wij dachten daarop 'eigenlijk zouden we kunst in tapijten moeten kunnen ophangen'. Textiel is warm, geluidsabsorberend en dempend. Bovendien kunnen wij ArtWork maken in alle afmetingen en op kleur, volgens de wensen van de klant. Een wandtapijt geïnspireerd op een schilderij, dat is 2 in 1. Trouwens, wij leveren, uiteraard niet enkel voor kantoren, op maat. Zo'n piece of art past bijvoorbeeld ook perfect in de inkomhal van een statig herenhuis én elders.

“We zijn er al even mee bezig en ik popel om het aan iedereen te kunnen tonen. In India hebben wij 30 weefgetouwen en we hebben een kleurenpalet van 6.454 kleuren.

In oktober was ik daar om het eerste ArtWork-tapijt te checken. Ik heb het laten bijsnijden in reliëf, zo krijg je meer het high/low-gevoel, wat het nog chiquer en mooier afgewerkt maakt. In december vorig jaar is het dan bij ons in België gearriveerd. Al die tijd kon ik er niet veel over zeggen, <<top secret>>, hé, tot nu – eindelijk... Ik heb er écht goesting in”, vertelt Michèle enthousiast.

Kom gerust eens een kijkje nemen, want Vantyghe Fashionable Flooring gutst van de kleuren en is momenteel met de kunst van Denis De Gloire ongrijpbaar, onorthodox en explosief! Te ontdekken en te ervaren bij VANTYGHM FASHIONABLE FLOORING.

Meer info:
www.vantyghe.com
www.creativedesignsbymichele.com



NEW! THE PULSE M.

Wireless Multi-Room Music Streaming Speaker

BluOS



SCAN ME!



STREAM ANY MUSIC.

As your all access pass to millions of tracks, the BluOS Controller app allows you to stream songs from your existing music services, tune in to your favorite podcasts, or even listen to music from your personal collection. Thanks to aptX™ HD Bluetooth®, users can wirelessly stream any music or app from a Bluetooth-enabled device in CD-quality, opening up a whole new realm of streaming possibilities with the PULSE M.

RULE YOUR SONIC DOMAIN

The PULSE M uses your Wi-Fi network to get set up as soon as it comes out of the box. Simply open the BluOS Controller app and watch as it walks you through the set-up process step-by-step. You can customize the speaker's name and give it a room, adjust audio settings, and program the 5 quick-touch preset buttons that let you quickly listen to your favorite radio stations, music services and playlists with a simple tap.

• BluOS Streaming (WiFi/LAN) • Optical/Analog Input • aptX HD Bluetooth 5.0 (Two-Way) • IR Sensor Built In



BLUESOUND DEALERS

di Monaco

Stationsstraat 66 - 9100 Sint-Niklaas
03 776 24 40 - www.dimonaco.be

∞

D&M beeld- en klankstudio

Beverestraat 4c - 9700 Oudenaarde
055 30 28 05 - www.d-en-m.be

∞

Audiomix

Liersesteeweg 321 - 3130 Aarschot
016 56 10 62 - www.audiomix.be

∞

Concepts

Wolvenstraat 2 - 9620 Zottegem
09 360 55 22 - www.concepts.be

∞

HE Solutions

Turnhoutsebaan 155 - 2390 Oostmalle
0495 55 76 91 - www.hesolutions.be

∞

Arnout Deerlijk

Beverenstraat 23 - 8540 Deerlijk
056 71 96 52 - www.arnout.be

Arnout Kortrijk

Veemarkt 12 - 8500 Kortrijk
056 2117 89 - www.arnout.be

∞

Hifi Corner Antwerpen

Sint-Katelijnevest 53 - 2000 Antwerpen
03 23 299 50 - www.hificorner.be

∞

Hifi Corner Schoten

Paalstraat 128 - 2900 Schoten
03 658 34 70 - www.hificorner.be

∞

Hifi Corner Deurne

Jozef Verbovenlei 54 - 2100 Deurne
03 322 0111 - www.hificorner.be

∞

Beeld, Klank & Koffie Verheeken

Sint-Gillisstraat 22 - 9170 De Klinge
03 770 73 48 - www.verheeken.be

∞

DISCOVER THE PULSE FAMILY





DETREMMERIE
BATHROOM FURNITURE

WWW.DETREMMERIE.BE

NO LIMIT ROUND

BELGIAN DESIGN & QUALITY PRODUCT





Een Mi Casa woning is zoveel meer dan een dak boven het hoofd. Mi Casa blinkt al 29 jaar lang uit in service en detail, die staan voor een herkenbare architectuur met sfeervolle interieurs en een aangenaam vakantiegevoel in je dagelijkse huis.

Bezoek onze kijkwoning in Hansbeke ZONDER afspraak, iedere zondag van 13u tot 17u.



KIJKWONING - Dalestraat 13 - 9850 HANSBEKE

www.micasa.be



*made
by nature*



HANDGEMAAKTE UNIEKE CREATIES

By Carine Vercauteren

ORODEE.BE • 0495 53 58 00

Brings the bass.
Reads the room.

Beosound A5



BANG & OLUFSEN

You won't just hear it.
You'll feel it.



Bang & Olufsen Audiomix
Liersesteenweg 321
3130 Begijnendijk

tomgoris@audiomix.be
016/56.10.62

Bang & Olufsen Liège
Bd de la Sauvenière 176
4000 Liège

info@advisionliege.be
04/262.73.46

Bang & Olufsen Mechelen
Ijzerenleen 4
2800 Mechelen

info@sfeer-audio.be
015/97.01.67

Bang & Olufsen Opwijk
Steenweg op Dendermonde 44
1745 Opwijk

info@beeldenklankopwijk.be
052/35.26.15

Bang & Olufsen Rosseel Kortrijk
Grote Markt 36
8500 Kortrijk

kortrijk@electrorosseel.be
050/20.95.65

Bang & Olufsen Rosseel Loppem
Torhoutsesteenweg 39
8210 Loppem

william@electrorosseel.be
050/20.95.65

Bang & Olufsen Rosseel Oostende
Karel Janssenslaan 37
8400 Oostende

oostende@electrorosseel.be
050/20.95.65

Bang & Olufsen Spelier
Leuvensesteenweg 579
3070 Kortenberg

birgit.spelier@spelier.be
02/756.58.60

Bang & Olufsen Teleprince Brussel
Avenue du Prince de Ligne 24
1180 Uccle

info@teleprince.be
02/374.98.49

BANG & OLUFSEN



VERANDALUXE, VOOR EEN HEEL JAAR ZON

ONZE AANPAK

Heeft u een wild idee, een jarenlange droom of een concreet plan voor uw huis voor ogen? Zodra u bij Verandaluxe binnenstapt, zetten wij alles in werking om die fantasie in werkelijkheid om te zetten.

ONZE SERVICE

Verandaluxe staat garant voor een piekfijne service: correcte afspraken zonder kleine lettertjes, de juiste prijs en steeds aanspreekbaar. Verandaluxe heeft dan ook al jaren een uitstekende reputatie.

ONZE MISSIE

Telkens opnieuw streven wij naar 100% klanttevredenheid door een project perfect afgewerkt en binnen de afgesproken termijn op te leveren. En de tevredenheidsenquêtes liegen er niet om.



Showroom : Sint-Laurentiusstraat 1, 3300 Goetsenhoven (TIENEN)
Tel: 016/89 81 01 • GSM: 0475 / 95 40 21 • info@verandaluxe.be

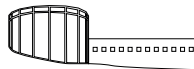
Wijngroothandel



THE GRAPE

WINEHUNTERS SINCE 1870

THE GRAPE 1870 - Muizelstraat 14, 8560 Wevelgem
www.thegrape1870.be / info@thegrape.be
BE0426.177.616



AUDIOMIX

add emotion to your life

OPROLBARE TELEVISIE



FULL VIEW

Met full view rolt u het 65 inch scherm volledig uit en geniet u van alle hoogtechnologische opties die deze oprolbare revolutie biedt. Kies voor een haarscherp beeld met uitzonderlijk oog voor detail dat uw beeldbeleving naar een nieuw niveau tilt. Het luxueuze meubel zelf is een Dolby Atmos-speaker die zorgt voor een home-cinema ervaring van ongekend niveau.



LINE VIEW

Klaar met kijken? Zet de OLED R in Line View. Met deze stand verdwijnt dit sterk staaltje technologie gedeeltelijk zodat hij uw interieur niet stoort, maar net complementeert. Ondertussen kan u muziek luisteren terwijl het scherm uw favoriete album, het weer, de tijd of een fotoalbum met uw mooiste herinneringen toont.



ZERO VIEW

Even geen scherm nodig? Geen probleem! Met Zero View rolt de tv volledig op en verdwijnt hij in het luxueuze meubel. Zo worden tv en interieur weer één. Nooit meer last van een lelijk zwart scherm in uw woonkamer. Rol uw toekomst uit met de LG Signature OLED R. Ontdek 's werelds eerste en enige oprolbare tv in onze showroom en op audiomixonline.be



AUDIOMIX

Liersesteenweg 321
3130 Begijnendijk
(grens Aarschot)

016/56.10.62
www.audiomixonline.be

Dinsdag t.e.m. zaterdag 9u30 - 18u

Atelier
NOTERMAN

EST.  1946

WALK TO HAPPINESS



SCAN TO SEE
OUR PORTUGAL
JOURNEY



DE MOOISTE LOCATIE AAN ONZE KUST

📍 De Panne



Altijd oneindig zeezicht voor u

-  Hier is de zee werkelijk uw tuin
-  Een gevoel van eenheid met zee en duinen
-  Luxueus genieten
-  Laatste app. en penthouses beschikbaar
-  Bezoek ons modelappartement
-  Afwerking nog te personaliseren



95%
verkocht

Prijs vanaf €750.000* (excl. kosten)

***ACTIE:** 2^{de} garage gratis bij aankoop appartement met garage



Zilt Residences
Nieuwpoortlaan 151 - 161
8660 De Panne
info@zilt.be | www.zilt.be

Informatie en verkoop

Zeelaan 202, 8660 De Panne - T. 058 42 12 39
Dynastielaan 2, 8660 De Panne - T. 058 41 35 61
info@agencemulier.be | www.agencemulier.be





TAKE JOY IN THE SUBLIME

WWW.LEBEAU-COURALLY.COM



LEBEAU-COURALLY



BOR CARDETAILING

EXPERIENCE YOU CAN TRUST SINCE 1992



Sedert 1992 is Cornelis Bor en zijn team in Gent een standaard in het Car Detailen en staat garant voor het opfrissen en het behandelen van de lak van uw voertuig. Met de nodige expertise en oog voor detail wordt uw wagen binnenin en van buiten weer als nieuw – zelfs beter!

Onze gecertificeerde technici gebruiken enkel gespecialiseerde machines en producten om alle stappen van de behandeling onder de beste omstandigheden en in alle veiligheid toe te passen. Zo wordt een duurzaam resultaat gegarandeerd waar u jaren kan van genieten.

Bor Cardetailing Gent werkt voor heel veel garages, bedrijven maar ook voor particulieren – ook bij u op locatie.



LAKBESCHERMING/COATING

PREMIUM HANDWAS

INTERIEUR/ONTGEUREN

VELGENBEHANDELING

LAKCORRECTIE/POLIEREN

BESCHERMFOLIE



VISIT US

BOR BVBA

Industrieweg 122 A8

9032 Wondelgem

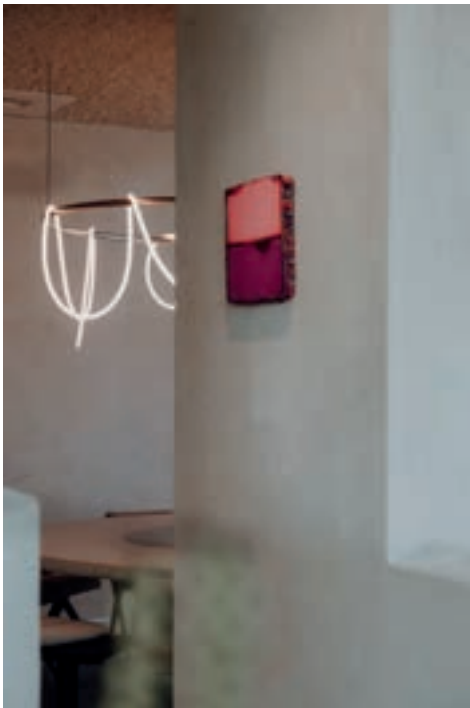
Openingsuren maandag - vrijdag 8h00-18h00

zaterdag 9h00-17h00

www.borcardetailing.be



CHRISMA BIEDT
INTERIEURINRICHTING,
TOTAALRENOVATIES EN
EXCLUSIEVE VILLABOUW
**“WIJ ONTZORGEN
ARCHITECTEN VIA
CLUB SOIGNEE, UW
TOTAALAANNEMER”**



Een woning inrichten of renoveren kan een hele uitdaging zijn. Gelukkig neemt Chrisma alle werken op zich, waarbij het bedrijf zich richt op het ontzorgen van de klanten.

Bij Chrisma bent u aan het juiste adres voor een grondige renovatie of het inrichten van uw nieuwbouw. Chrisma realiseert uw droomwoning naar uw wensen via een zorgeloos proces. De zaak in Knokke staat in voor alle werken, van ruwbouw tot bedlinnen. Chrisma kan rekenen op een team van 12 interieurarchitecten en ruim zeventig vakspecialisten. Het bedrijf bestaat al sinds 2007. Het is duidelijk dat de firma koploper is in Knokke-Heist, met meer dan 400 projecten op de teller. Zaakvoerder Chris Maes: “We focussen op totaalrenovatie en nemen alles in handen. Klanten kunnen langskomen in de showroom in de Kustlaan en in ons kantoor in de Natiënlaan.”

TEKST: HILDE PAUWELS - FOTO'S: CHRISMA



SNELLE AANPAK

De klanten van Chrisma zijn voornamelijk tweede verblijvers. Van een klein appartement tot een luxueuze villa, Chrisma doet beide. “We ontzorgen onze klanten volledig en dat stellen ze zeer op prijs. Het is bovendien een van de belangrijkste redenen waarom ze bij ons aankloppen. Iedereen kent wel de frustratie van het lange wachten op een loodgieter of elektricien. Bij ons is dat niet het geval, we hebben een ruim netwerk en kunnen snel schakelen. Momenteel zijn we actief op vijftig werven in en rond Knokke. Als er zich ergens een acuut probleem stelt, dan kunnen we onmiddellijk een vakman ter plaatse sturen. Daardoor kunnen we een fantastische naservice garanderen. We zijn immers altijd in de buurt.”

“Onze sterkte is dat we de werken op korte termijn kunnen inplannen en uitvoeren. U kan Chrisma beschouwen als een totaalaannemer, sommige vaklui zijn bij ons in dienst, terwijl anderen werken in onderaanneming. Wie we inzetten, hangt af van project tot project, de afgesproken deadlines en de specialismen die nodig zijn. Dat betekent een snelle start, maar ook een dagelijkse aanwezigheid op de werf. Onze concullega’s in de regio richten zich op ofwel interieurontwerp ofwel beschouwen ze zich als een aannemingsbedrijf. Wij zijn beide en dat maakt ons uniek.”

UITBREIDING NAAR ANDERE LOCATIES

Chrisma richtte zich de afgelopen jaren op klanten die een tweede verblijf aan de kust bezitten, maar er zijn ook verzoeken van klanten om renovaties uit te voeren in hun hoofdverblijf. “Onze klanten wonen zowat overal, we volgen hen. Het stimuleert ons om in het binnenland ook nieuwe klanten aan te trekken. Dat willen we geleidelijk laten groeien. Het principe van de klant volledig te ontzorgen, blijven we aanhouden. We willen alle stress van verbouwingen wegnemen.”





TRENDSETTER

Chrisma is een trendsetter en streeft dat ook na in alles wat ze doen. “Het aantal technieken die je kan uitvoeren is quasi eindeloos. Er zijn verschillende reliëfen, structuren en kleuren beschikbaar voor zowel muur-, wand- als vloerbekleding. Door de klant te voorzien van allerlei mogelijke opties, kunnen we beter inspelen op zijn wensen.” Chrisma werkt een volledig gepersonaliseerd voorontwerp en moodboard uit. De materialen, het kleurenpalet, de texturen... brengen de sfeer en de stijl van de woning tot leven. Een binnenhuisarchitect van Chrisma begeleidt hen daarbij en geeft tips over wat de mooiste combinaties zijn. “We hechten er veel belang aan dat de klant een grote inbreng heeft bij het ontwerpen van het interieur. Het team van Chrisma heeft een groot luisterend oor, maar we geven ook advies over de nieuwste evoluties en trends in onze branche.”



Club Soignee

CLUB SOIGNEE

Een nieuw en uniek concept van Chrisma is Club Soignee. Met Club Soignee zet Chrisma zijn brede kennis en uitvoerende diensten ter beschikking als totaalaannemer met de daarbijhorende 10-jarige aansprakelijkheid, zodat ze de architect volledig kunnen ontzorgen. "We geven hen volledige vrijheid bij het ontwerpen, aangezien dit hun expertise is. Als aannemingsbedrijf biedt Club Soignee hen de kans om de ontwerpen gezamenlijk te realiseren. Door onze ruime ervaring kunnen we probleemloos gedetailleerde plannen lezen en zijn we op de hoogte van de nieuwste en meest speciale materialen. Hierdoor hebben ze slechts één aanspreekpunt, wat al hun praktische zorgen wegneemt. We hebben in het verleden gewerkt voor bekende architecten zoals Dieter Vander Velpen en Cert Voorjans. Hoewel hun kantoren in Antwerpen zijn gevestigd, voeren wij graag projecten voor hen uit in de buurt van Knokke-Heist. Ze weten dat ze op Chrisma kunnen rekenen. Met hun plannen en materiaalkeuze gaan wij aan de slag. We streven ernaar om deze samenwerking uit te breiden met Club Soignee. Concreet bieden we architecten een eigen, private werkruimte, waar ze volledig autonoom kunnen werken en hun klanten kunnen ontvangen."

Meer info: www.chrisma.be



MAZDA-BELEVING: **SCHOONHEID VAN VAKMANSCHAP**

Onder de noemer “Mazda Craftmanship Experience” organiseerde Mazda eind februari een 2-daagse trip waarbij schoonheid van vakmanschap het thema is. Het event is opgebouwd in samenwerking met premium partners met een creatieve geest. De professionals vertrouwen vooral op hun vakmanschap, oog voor details en gevoel voor stijl. De reis gaat aan boord van een Mazda CX-60, met stops in de studio van Pieter Stockmans, een gastronomische beleving in een sterrenrestaurant, waar designer Jo Stenuit u meeneemt in de wereld van het Mazda-design en het Japanse vakmanschap, om tot slot te overnachten in een 5-sterrenhotel in Maastricht.

TEKST: MAZDA EN FILIP DEWULF - FOTO'S: MAZDA

HISTORIEK

Alvorens wij de trip starten, graag nog even terug in de tijd. Mazda werd opgericht in 1920 in het Japanse Hiroshima als Toyo Kogyo Corporation, een kurkproducent. Al vroeg ging Mazda uitdagingen aan. Oprichter Jujiro Matsuda veranderde het bedrijf al snel in een producent van werktuigmachines en vervolgens in een fabrikant van bedrijfsvoertuigen. Wij zijn jaren '30 wanneer hij zijn eerste driewielige vrachtwagens introduceerde. Mazda debuteerde met de productie van personenauto's pas in 1960, met de R360 Coupé. Mazda was de enige autofabrikant die succes oogstte met de rotatiemotor, beter bekend als de Wankelmotor. Met de iconische Mazda MX-5 redde Mazda de betaalbare roadster van de ondergang, want die MX-5 is nog steeds één van de successen bij Mazda.

DESIGN: IN BALANS MET DE NATUUR

Als het gaat om design, heeft Mazda zicht altijd onderscheiden. Het bedrijf heeft in de loop der jaren een eigen designidentiteit ontwikkeld die klanten over de hele wereld aanspreekt. Deze identiteit is sterk beïnvloed door Japanse ideeën omtrent esthetiek.

Een Mazda ziet er tegenwoordig heel anders uit dan de modellen uit de jaren '60 en '70. Toch zijn er bepaalde elementen van het Mazda-design-DNA die door de jaren heen constant zijn gebleven. Eenvoudige, sterke lijnen die voortdurend in beweging lijken te zijn, hebben Mazda's auto's vanaf het begin gekenmerkt. Dat is niet verwonderlijk - een uitzonderlijk diepe band met de natuurlijke wereld is een centraal element van de Japanse esthetiek. Het doordringt alles: van kunst tot het dagelijks leven en de voorkeuren van de mensen. Bij Mazda is dit idee in de Kodo-designtaal verwerkt. Kodo Design richt zich op het verbreden van de essentie van de Japanse esthetiek met drie elementen: Yohaku, wat letterlijk de schoonheid van de lege ruimte betekent; Sori, oftewel rondingen met evenwicht en balans; en Utsuroi, het spel van licht en schaduw. Volgens de beroemde Japanse auteur Tanizaki Jun'ichirō staat het gebruik van licht en schaduw centraal bij het begrijpen van de Japanse esthetiek. Ze brengen leven in alle Mazda's die het Kodo-designconcept volgen. Alle sterke lijnen zijn verwijderd van de zijvlakken van de auto. Hierdoor ontstaat een lege ruimte die functioneert als een blanco canvas, waarop het licht kan schilderen. Een opvallend voorbeeld van dit concept is de S-vormige curve op de zijpanelen van een Mazda.

Terwijl de auto door zijn omgeving beweegt, creëert het voortdurend veranderende licht vloeiende patronen die het idee van beweging versterken. Het resultaat is een voortdurend evoluerende esthetiek die een minimalistische vorm combineert met een rijkdom aan expressie - een ware manifestatie van Japanse esthetiek. Het was deze geëvolueerde Kodo-designfilosofie die Mazda echt op de kaart zette qua design.

Zowel de Mazda RX-Vision als de Vision Coupé werden in 2015 en 2017 uitgeroepen tot "Mooiste Concept Car van het Jaar". De Mazda3 van de laatste generatie, die in 2019 werd gelanceerd, was de eerste productie-Mazda die de geëvolueerde interpretatie van Kodo van de RX-Vision en Vision Coupé Concepts uitvoerde en won in 2020 "World Car Design of the Year".

Successen als deze onderstrepen Mazda's ambitie om auto's als kunst te creëren. Voor een Europees publiek kan deze bewering enigszins pretentius overkomen. Alles bij elkaar genomen, zou men kunnen zeggen, hebben we het nog steeds over een voorwerp voor dagelijks gebruik, een consumentenproduct met een duidelijke functie. Kunst daarentegen wordt geacht deze sfeer van het nuttige te overstijgen en zich te bewegen naar een rijk van pure, onvervalste schoonheid - toch? Niet als je het de Japanners vraagt. Op het eiland bestaat er geen duidelijke scheiding tussen kunst en commerciële producten. Waarom zouden we immers minder moeite doen om de dingen waar we dagelijks mee omgaan te verfraaien dan een stuk dat in een museum staat? Met deze filosofie in gedachten is het niet verwonderlijk dat Japans productontwerp over de hele wereld gevierd wordt.





TAKUMI VAKMANNEN

Takumi kleimodelleerders brengen de ontwerpen van nieuwe Mazda's tot leven. Takumi, een term die verwijst naar vaardigheid en precisie, staat voor een lange traditie van meesterlijk vakmanschap in Japan. Bij Mazda werken ze vooral met klei en metaal; elders met hout, papier en het stro dat gebruikt wordt voor tatami-matten. Wat alle vaklieden gemeen hebben, is een diepe betrokkenheid bij hun vak.

Mazda's Takumi - vakmannen - hebben als doel om auto's te creëren die tot de verbeelding en het hart van hun eigenaren spreken en een blijvende indruk achterlaten. Voertuigen met symmetrie, belichamen de 'jinba-ittai' filosofie – een gevoel van eenheid tussen auto en bestuurder. Een echt verlengstuk van de eigenaar dat puur rijplezier brengt. Zoals Mazda zegt, "Als dit is hoe we de details maken, stel je voor hoe het voelt om in deze auto te rijden." Bij Mazda doen de Takumi meer dan alleen auto's 'maken', ze 'brengen leven' in de auto's. Passie, toewijding en verfijnd vakmanschap komen samen en weerspiegelen de focus op handgemaakte, hoogwaardige kwaliteit die ten grondslag ligt aan de Japanse cultuur. De manier waarop Mazda rekening houdt met ruimte, materialen behandelt, aandacht besteedt aan details en zich richt op de meest essentiële zaken is diep Japans. Bij het ontwerpen van de auto houden de ontwerpers bij Mazda niet alleen rekening met het materiaal waarmee ze werken, maar ook met de omgeving van de auto. Ze kijken naar de manier waarop de wisselende seizoenen en het licht objecten beïnvloeden, maar ook met de reflecties op de oppervlakken van de auto wordt tijdens het ontwerpproces rekening gehouden. Licht en schaduwen op het dashboard, de stoelen en de zijpanelen spelen een even grote rol als de buitenkant en de coating ervan in prachtige kleuren.

KODO DESIGN: VASTLEGGEN VAN EEN ZIEL

Bij Mazda verwijst Kodo naar een dynamische designtaal die mensen in de kern raakt. Het betekent in het Japans letterlijk "ziel van beweging" en is een ontwerpfilosofie die voertuigen als levende objecten beschouwt. Bij toepassing ervan ontstaat een visueel effect van voortdurende beweging. Beginnend met schetsen, gebruikt een Takumi meesterambachtsman klei om de emotie die een voertuig moet oproepen te vertalen in een driedimensionale sculptuur. Als het kleimodel perfect in balans is, wordt het vertaald naar een digitaal 3D-model. Met het Kodo-concept in het achterhoofd geven de Mazda-experts elke auto een mooie en dynamische expressie. Dat voorbeeld is de nieuwe Mazda CX-60. Trouw aan zijn 'Noble Toughness' design concept, maakt de Mazda CX-60's mooie en dynamische styling voelbaar en brengt de elegantie van het geavanceerde Kodo-design over. Het Japanse concept van Ma, de eminente en ingetogen schoonheid van de lege ruimte, gaat hand in hand met de impactvolle SUV-architectuur met voormotor en achterwielaandrijving. De focus en de eenvoud van de Japanse designprincipes liggen aan de basis van het DNA van Kodo. Mazda consolideert dit alles met een compromisloze houding en streeft naar uitmuntend autodesign. De overtuiging dat alleen de kracht en precisie van mensenhanden werkelijk artistieke schoonheid kan voortbrengen, is diep geworteld in de Japanse ambachtelijke cultuur. Kodo blaast leven in de auto's door middel van design; het creëren van dynamische en elegante vormen die de wereld om hen heen weerspiegelen en ermee interageren. Inspiratie komt van de natuur en de wereld om de kunstenaars heen. Het tot stand brengen van 'Kodo' is alleen mogelijk met een compromisloze houding, die een hoog niveau van expertise, precisie en toewijding aan de taak vereist. In elke productiefase wordt met veel trots en passie gewerkt, zodat degene die de auto ontvangt dezelfde trots voelt als onze vakmensen tijdens de creatie



STUDIO PIETER STOCKMANS

Volgende halte op de trip is Pieter Stockmans. Sinds 1987 focust Studio Pieter Stockmans op kleine, unieke porseleinen collecties. De studio levert op maat gemaakte collecties aan Michelin-driesterrenrestaurants in België, Frankrijk, Verenigd Koninkrijk, Italië, Nederland, Spanje, USA en Zwitserland en aan koningshuizen. Ook levert Pieter Stockmans porselein aan Brut172.

VEELGEPREZEN PORSELEINKUNST

Het werk van Pieter is te zien in bekende musea zoals de Victoria & Albert in Londen, het Metropolitan Museum in New York en het Stedelijk Museum in Amsterdam. In 1988 ontving hij de Staatsprijs voor Beeldende Kunsten. In 1995 was hij Cultureel Ambassadeur van Vlaanderen. In 1996 ontving hij de prestigieuze Red Dot Award en twee jaar later nam hij de Henry Van de Velde-prijs in ontvangst voor zijn hele oeuvre. Een familie met een passie.

VIJFTIG JAAR EXPERTISE EN LIEFDE VOOR HET PRODUCT

Pieter geeft dit graag door aan zijn dochter Widukind, die sinds 2007 verantwoordelijk is voor de dagelijkse leiding van de studio. Samen met een team van zes zet ze de bijzondere traditie van handgemaakt hard porselein voort. Schoonzoon Frank Claesen is ondertussen hoofdontwerper van Studio Pieter Stockmans.



BRUT 172

Voor het culinaire gedeelte van de trip gaat het naar sterrenzaak Brut172 met chef Hans van Wolde. Na jarenlang het gezicht van Beluga te zijn geweest, heeft Hans van Wolde zichzelf opnieuw uitgevonden en start hij in Reijmerstok opnieuw met Brut172. De bijzondere natuur van het Limburgse land vormt het decor van zijn prachtig verbouwde boerderij, waar de gasten in verschillende ruimtes worden bediend, van de lounge-achtige aperitiefruimte tot de gezellige salon en zelfs de keuken. Dit restaurant met twee Michelin-sterren heeft een uitgesproken moderne stijl en een artistieke uitstraling.

EEN UITZONDERLIJKE BELEVING OP HOOG NIVEAU

Op het prachtige à la carte menu staan producten van uitzonderlijke kwaliteit en sauzen vol sterke smaken, zoals een romige bisque-saus en de exquisite olie verrijkt met een siroopreductie van schelpdierenbisque die chef Van Wolde serveert bij perfect gegaarde Oosterscheldekreeft. De gerechten worden afgewerkt met de juiste garnituren, zoals avocadocrème met chili. Chef Van Wolde rust niet op zijn lauweren, maar voegt gedurfde, avontuurlijke accenten toe aan zijn vakkundig bereide gerechten. Schitterende wijnen maken het plaatje compleet, waardoor Brut172 een ware gastronomische ervaring wordt.

KRUISHERENHOTEL

De dag eindigt bij het Kruissherenhotel. Het met 5 sterren geclassificeerde Kruissherenhotel Maastricht ligt in het centrum van Maastricht in het voormalige 15e-eeuwse Kruissherenklooster. Samen met de monumentale, gotische kerk is dit complex getransformeerd tot designhotel. De inrichting is een creatie van de internationaal geroemde interieurarchitect Henk Vos in samenwerking met internationale ontwerpers als Le Corbusier, Ingo Maurer en Philip Starck. De architectonische contrasten tussen verleden en heden komen overal in het hotel tot leven. Van de indrukwekkende entree tot Spencer's tot de luxe hotelkamer. Het samenspel van geschiedenis, design, muziek, kunst, gastvrijheid en expertise laat een overweldigende indruk achter welke is bekroond met de 'Dutch Hotel Award 2017'. Het Kruissherenhotel Maastricht is lid van Design Hotels.

De Mazda Craftmanship Experience bewerkstelligt het design en de toewijding van de designers bij Mazda en de CX-60. Naast het genieten van creatievelingen en kunstenaars zoals design director Jo Stenuit en atelier Pieter Stockmans, met een heerlijk diner in een sterrenzaak als Brut172 en de ontspannende en verkwikkende nachtrust in het Kruissherenhotel als afsluiter.



Meer info: www.mazda.be

DELTA POOLS & PONDS VOOR OPTIMAAL WATERPLEZIER IN DE TUIN **“WE BIEDEN EIGENTIJDSE TOPKWALITEIT”**

Met de zomer in het vooruitzicht dromen we weer van het buitenleven. Een zwembad of zwemvijver zijn natuurlijk fantastisch. Bij Delta Pools & Ponds vindt u jarenlange expertise, topkwaliteit en concepten volgens uw budget.



Nieuw bij Delta Pools & Ponds is de demonstratietuin met zwembad, zwemvijver en houten terras. Aanplantingen creëren nog meer sfeer. “Klanten krijgen op die manier een beter beeld van wat we te bieden hebben. Wat we brengen met Delta Pools & Ponds is ons eigen merk”, zegt zaakvoerder Marnix De Cock. Er zijn drie types zwembaden: ons traditioneel “Integral” gamma, ons gepatenteerd “Exclusive” gamma en onze luxueuze “Overflow”. In de demonstratietuin ligt het type Exclusive met ons gepatenteerd skimmersysteem. Hierin zijn niveauregeling, waterbijvulling en afloop geïntegreerd in een esthetisch modern concept. Bijzonder is het derde type: het luxueuze Delta Pools “Overflow”. Dit heeft een chique uitstraling met heel veel mogelijkheden. Rond het bad wordt een boord aangelegd die het water opvangt en afvoert naar een buffertank; zo krijg je een mooi esthetisch en egaal effect. Dat kan ook alleen aan één zijde in de lengte of in de breedte. Alle Delta Pools zijn prefab, de leidingen worden voorgemonteerd zodat de plaatsing efficiënt kan gebeuren. Het bedrijf volgt de technologie op de voet en zorgt voor een optimale filtering en een innovatief skimmersysteem. Onze ingenieur waterchemie zorgt voor zorgeloze zwemwater kwaliteit. Veiligheid is dus verzekerd.

TEKST: HILDE PAUWELS - FOTO'S: DELTA POOL & PONDS





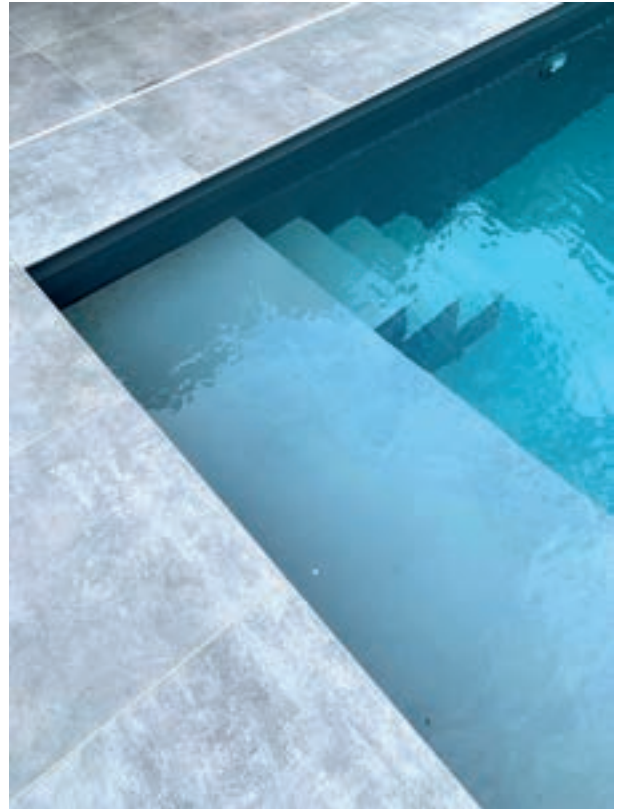
EVOLUTIE NAAR TOTAALPROJECTEN

Delta Pools & Ponds bestaat sinds 2016, maar het bedrijf heeft een langere geschiedenis achter de rug. Marnix De Cock startte de zaak in 2000 onder de naam Jomarco bv. Toen de site in Lembeke te klein werd, verhuisde hij in 2007 naar Adegem bij Maldegem. Het magazijn is tot aan de nok gevuld met materialen zodat een snelle service mogelijk is. Jomarco richtte zich aanvankelijk op doe-het-zelvers. De klanten konden met een degelijke handleiding zelf aan de slag. Ik hielp hen met het plaatsen van de technische installaties. Het ging om bouwkundige baden die we ook nu nog aanbieden. Een bouwkundig zwembad wordt ingebouwd en bestaat uit volledig geïsoleerde muren welke met liner of een folie worden bekleed. Voor de afwerking en afdekking zijn er verschillende mogelijkheden.”

In 2008 dan gooide de bankencrisis echter roet in het eten. “We bleven niet bij de pakken zitten en gingen ons toespitsen op totaalprojecten . De klant had vanaf toen slechts één aanspreekpunt waarbij Jomarco bv voor alles zorgde. We leggen contact met aannemers voor de funderingswerken, voeren de plaatsing uit en zorgen voor een mooi afgewerkt geheel, eventueel met de nodige wellness attributen zoals sauna, infrarood- of stoomcabine, douches al dan niet ingebouwd in een poolhouse met moderne strakke uitvoering of in een meer rustieke cottage stijl. Dat bleek een goede piste te zijn.”

UITBREIDING

In 2015 waren er wegenwerken aan Veldekens in Adegem waardoor Jomarco bv moeilijk te bereiken was. Bovendien duurden de werken langer dan gepland. "Dat was jammer, want we ontvangen onze klanten graag om alles te bespreken en installaties te laten zien. Een deel van onze klanten zijn passanten die in het voorbij rijden onze zaak opmerken, deze klanten vielen weg. De financiële weerslag voelden we in 2016. Klanten beslisten immers niet onmiddellijk of ze een zwembad willen, daar gaat tijd over. Soms plannen ze het pas voor een volgende zomer. We stelden ons opnieuw de vraag hoe we ons verder konden profileren als gerenomeerde zwembadbouwer." De keuze viel op zwembaden van polypropyleen en zwembadvisers van polyethyleen, een materiaal dat geen last heeft van osmose. De platen kunnen volledig op maat worden versneden en verwerkt. Nog een pluspunt is dat het plaatsen van monoblok zwembaden sneller gaat, bij een bouwkundig zwembad neemt het vier tot zes weken in beslag. Een monoblok plaatsen lukt in een 2-tal weken perfect. "We zijn in 2016 dan ook gestart met de productie van een eigen merk: Delta Pools & Ponds, respectievelijk voor zwembaden en zwembadvisers. Hiermee richten we ons nu ook op tuinaanleggers, tuinarchitecten en bouwkundige architecten omdat zij niet altijd over de nodige technische kennis beschikken om een zwembad te plaatsen. In de provincies West- en Oost-Vlaanderen werken we met 18 dealers. Het is de bedoeling om nu ook naar Limburg, Antwerpen en Vlaams-Brabant uit te breiden. De voordelen voor onze dealers zijn groot: ze hebben meer tevreden klanten, kunnen onze exclusieve producten verdelen in hun regio en kunnen rekenen op onze technische knowhow, we bieden kwaliteit en een sterk merk. Goed om weten: Delta Pools werd verkozen tot derde beste zwembadbouwer in Vlaanderen, dit in de categorie monobloks op maat tot 60.000 euro."





TOPAFWERKING

Afhankelijk van de smaak van de klant kunnen er eventueel strakke elementen uitgewerkt worden. Ook de bouwstijl van de woning kan een rol spelen. Vroeger waren zwembaden blauw of groen, maar nu zijn er ook andere kleuren mogelijk: wit, grijs, antraciet of zwart. De zwembaden zijn uitgerust met sfeervolle LED onderwaterverlichting. Er zijn heel wat accessoires mogelijk, zoals een tegenstroominstallatie welke terplaatse zwemmen mogelijk maakt, automatische meet- en regelapparatuur, energiezuinige verwarmings- en filtratiepompen. De zwembaden beschikken over een geïntegreerde en veilige lamellenafdekking die aan de strenge Franse norm NF P 90-308 voldoet. In België zijn er normen in voorbereiding. De afdekking helpt ook verdamping tegen te gaan zodat er minder warmte verloren gaat en er op energie wordt bespaard. Klanten kiezen naar eigen smaak de uitvoering van de lamellen. Een mooi afgewerkt zwembad verhoogt ook de waarde van de woning en is dus een interessante investering.

NATUURLIJKE ZWEMVIJVERS

“De vraag naar zwemvijvers kwam vroeger vooral van natuurliefhebbers. Maar de tendens naar een natuurlijke tuin is nu veel breder en gaat in stijgende lijn. Voor onze zwemvijvers gebruiken we polyethyleen. Belangrijk is het behoud van de temperatuur zodat klanten een langere periode kunnen genieten van hun zwemvijver. Door zwarte polyethyleen te gebruiken, vangen we de zonnearmte optimaal op. Ook werken we met een solar rolluik dat we over het zwemgedeelte monteren. Dat gaat verdamping tegen en de temperatuur stijgt met vier tot zes graden op een natuurlijke niet geforceerde wijze.” Ook hier gaat het om het type monoblok met een uitstekend gebruiksgemak omwille van de supergladde wanden die je gemakkelijk proper kan maken. Vorm en kleur kan je naar eigen smaak kiezen. Absoluut een meerwaarde is de biologische waterzuivering. Een biofilter van planten en een mineraal substraat geven zuiver en zacht water. Het is gezond en ook een alternatief voor mensen met allergieën.

VOOR SERVICE EN ONDERHOUD ÉÉN PARTNER : “THE POOL BOY”

“Twee jaar geleden gaven we onze service en het onderhoud een nieuwe dynamiek. Tijdens de lockdowns was de vraag naar zwembaden enorm. Als bedrijf staan we gekend om onze onberispelijke service na verkoop. Daarom hebben we “The Pool Boy” opgericht. Deze tak runt mijn zoon Jo. Voor alle onderhoud en reinigingen kunnen klanten bij hem terecht. Op die manier verlengen ze de levensduur van hun zwembad. “The Pool Boy” pakt het hele zwembad aan gaande van het reinigen van de lamellenafdekking over het kuisen van de rolluiknis tot de filterinstallatie. Het is aangewezen om voor de zomer van start gaat en een volledige check-up te doen. Dit herhalen we dan in het najaar om het zwembad winterklaar te maken. Omdat mijn zoon veel ervaring heeft, bekijkt hij ook de technische aspecten. Als er op dat vlak problemen zijn zorgt Jomarco voor de technische interventies. Het pluspunt is dat alles in eigen huis voorhanden is. De communicatie verloopt daardoor snel en efficiënt, wat een groot voordeel voor de klanten is.”



RENOVATIE

Er lopen steeds meer vragen voor renovaties binnen. Vanaf de jaren '90 werden er veel zwembaden geplaatst. Die zijn nu zowat 30 jaar oud. Er zijn bijvoorbeeld klanten die een zwembad aanlegden met een laddertje uit inox. Nu ze wat ouder worden, willen ze graag een meer ergonomische manier om het zwembad te betreden dmv een geïntegreerde hoektrap.

We kunnen bijvoorbeeld ook rolluiken plaatsen om de pvc noppenfolie van vroeger te vervangen. Voor de zuiverheid van het water kunnen we een automatisch systeem van zout-elektrolyse plaatsen, dan is het niet meer nodig manueel chloor en anti-algenproducten toe te voegen. Zo vermijd je ook de geur van chloor.

VERBRUIK BEPERKEN

De energieprijzen zijn een onzekere factor geworden. “Klanten vragen uiteraard hoeveel de aanleg van het zwembad hen zal kosten, maar steeds nadrukkelijker willen ze weten wat het verbruik zal zijn. In de demonstratietuin kan het zwembad via onze zonnepanelen energieneutraal werken. Er zijn klanten bij wie de zonnepanelen meer kilowatt produceren dan ze verbruiken. Met een slimme module kunnen we de overcapaciteit naar de zwembadinstallatie overzetten zodat de installatie quasi energie neutraal kan draaien. Voor de verwarming werken we met warmtepompen met inverter technologie om zoveel mogelijk elektriciteit uit te sparen. Al onze baden zijn optimaal geïsoleerd, ook dat maakt een verschil.”

Meer info:
www.deltapools.be
www.jomarco.be
www.thepoolboy.be





INVESTEREN IN ONGEZIEN VERFIJNDE SCHILDERKUNST **WERELDTOPPERS IN SUPERREALISME**

Indien je op zoek bent naar hedendaagse kunst, dan is Art Center Horus een echte aanrader. Art Center Horus is één van de snelst groeiende galerijen met vestigingen in Sint-Martens-Latem, Knokke en Laren (NL), in de omgeving van Hilversum. Je vindt er prachtige beeldhouwkunst voor zowel binnen als buiten, tekeningen, glaskunst maar evenzeer een uitgebreide collectie pareltjes van schilderkunst. Waardevolle kunst wordt meer en meer gezien als een soliede investering voor de toekomst, want de waarde van dergelijke kunstwerken stijgt alleen maar. Een paradepaardje in de kunstgalerij, is ongetwijfeld de collectie van de Ibx Masters. Een selecte groep van 24 topkunstenaars uit het superrealisme. Wereldniveau tout court.

TEKST: DOMINIEK SAELENS - FOTO'S: ART CENTER HORUS



15 JAAR KUNST MET EEN MISSIE

Art Center Horus bestaat sinds 2008 en is gestart in de culturele hotspot Sint-Martens-Latem. Het is intussen uitgegroeid tot een van de meest gediversifieerde kunstgalerijen van België. Niña Van den Bosch, zaakvoerster Art Center Horus: "Onder impuls van hartsvriendin Linde Ergo, kunstenares in beeldende kunst, ben ik de zaak 15 jaar geleden begonnen. Sindsdien is het kunstproject alleen maar gegroeid en heeft het een missie gekregen. Art Center Horus is meer dan een kunstgalerie. Het is een plek waar kunst optimaal tot zijn recht komt in royale ruimtes met veel lichtinval, in een smaakvol ingerichte modelwoning en in de sfeervolle tuin met waterpartij en patio. Het bindende element is een hart voor schoonheid. Ik vind het belangrijk dat kunst een boodschap geeft en waarden uitstraalt. De kunstenaar staat hier ook altijd centraal. Wie is hij of zij? Wat geeft de kunstenaar mee? Boeiende persoonlijkheden die vanuit hun hart creëren zijn essentieel in het verhaal. In Art Center Horus vind je een uitgebreid aantal kunstwerken voor ieders budget. We bieden zowel toegankelijke als investeringskunst aan. Het hoeft niet altijd extreem duur te zijn om mooi te zijn. Kunst is voelen dat het bij je past, in harmonie met kleuren en vormen. Daarom is onze kunstgalerie zo universeel."

IBEX MASTERPIECE COLLECTION

Het concept Ibex, opgericht door de Duitser Albrecht von Stetten, neemt een prominente plaats in bij Art Center Horus. Niña Van den Bosch: "We zijn een samenwerking aangegaan met Ibex, een groep van superrealistische kunstenaars. De artiesten maken een meer dan levensgroot schilderij op basis van een foto. Het kunstwerk is zo verfijnd en afgewerkt, dat je geen onderscheid kan maken met de werkelijkheid. Je kan Ibex zeker tot de investeringskunst op wereldniveau rekenen omwille van hun creativiteit en hun ongezien technisch toptalent. Het zijn de nieuwe meesters, namelijk hooggeschoolde figuratieve schilders die kunstwerken met olieverf op doek maken die zo nauwkeurig en fijn zijn, dat men vaak de vergelijking legt met fotorealistische kunst. De schilderijen lijken op het eerste zicht foto's, maar eenmaal je ervoor staat voel je de gelaagdheid en de energie die ze uitstralen. Die unieke werken zijn gemaakt door de nieuwe meesters van vandaag." Het maken van die kunstwerken neemt maanden, soms jaren in beslag. De kunstenaars behoren tot de absolute wereldtop en genieten volledige creatieve vrijheid. Bij Art Center Horus kan je verscheidene van die wereldwerken bezichtigen. Je vindt er onder andere werken van Phillip Weber, Marco Grassi, Christiane Vleugels en Nobuyuki Shimamura.





BOEKPRESENTATIE LUO LI RONG EN VERNISSAGE HEINZ RABROW

Art Center Horus brengt de kunst dichterbij het publiek. Op 24 en 25 juni 2023 in Sint-Martens-Latem zal er ook een nieuw boek met creaties van Luo Li Rong voorgesteld worden. Zij is een Chinese kunstenaar-beeldhouwster die gekend is voor haar hedendaagse Chinese sculpturen. Haar werken stralen delicate en een grote sensualiteit uit." De Duitse Heinz Rabbow is dan weer een schilder die via denkbeeldig geschilderde gezichten mensen wil inspireren tot meer menselijkheid. Zijn werk straalt alle mogelijke deugden van een mens uit, zoals eerlijkheid, onschuld, tederheid en verwondering. Rabbow is bovendien filosoof, pedagoog, docent en journalist.

Wil je tijdens de boekvoorstelling en vernissage aanwezig zijn en één van de kunstenaars ontmoeten, dan reserveer je best op voorhand een plaatsje via mail: info@artcenterhorus.com





WILDLIFE PHOTOGRAPHY

De galerij is volop in beweging en laat zowel jonge als ervaren kunstenaars zien. Het is bijzonder om het adembenemende werk van Lars Beusker, die door kunstkenners beschouwd wordt als de nieuwe wereldster van de natuurfotografie, van dichtbij te bewonderen bij Art Center Horus. Hij werd in New York bekroond als "Nature Photographer of the Year 2022". Hij legt bijzonder unieke momenten van de ongerepte natuur vast in ongezien mooie zwart-wit foto's van dieren. Soms oog in oog, zo dichtbij. De nabijheid van de wilde dieren en de mensen in deze leefgebieden fascineren hem keer op keer. Hij reist zo vaak als hij kan de wildernis in. Enkele van zijn bekende werken zijn "The King" (leeuw in frontaanzicht), "Carbonado" (zwarte panter in frontaanzicht), "Ba Jun Tu" (witte paarden galopperend in een waterplas), "Game Of Thrones" (twee neushoorns met gekruiste hoorns).

Meer info: www.artcenterhorus.com



SOFACOMPANY

Voor SOFACOMPANY is de zetel het hart van elk huis: "Wij houden van design en hebben één missie: het uitdagen van de ouderwetse meubelindustrie waarin producten van lage kwaliteit tegen hoge prijzen de standaard lijken te zijn. Daarom maken wij Deens design van hoge kwaliteit toegankelijk voor iedereen." En om ervoor te kunnen zorgen dat ieder interieur weer Spring/Summer proof wordt, hebben we een nieuwe lancering met bestaande meubels in een nieuwe uitvoering en unieke nieuwe designs.":

TEKST - FOTO'S: THE IMAGE GALLERY EN SOFACOMPANY





MODULAIRE ZETEL ALFRED

Onze klassieke modulaire zetel Alfred is gelanceerd in een nieuw jasje. De modulaire zetel is nu namelijk ook standaard te verkrijgen in de stof Danny Cream, een zachte chenille stof in een rustgevende, beige tint. Deze stof is gemaakt van polyester en is ideaal voor meubels aangezien het zowel slijtvast, lichtbestendig en makkelijk in onderhoud is. Daarnaast is het frame van FSC-gecertificeerd® hout en geven wij, SOFA-COMPANY, er levenslange garantie op. Doordat er gebruik wordt gemaakt van HR-schuim is de bank zowel comfortabel als duurzaam. De Alfred modules kunnen op verschillende manieren worden gecombineerd waardoor de bank geschikt is voor elk huis.



LIMITED EDITION HARVEY

Naast onze modulaire zetel Alfred, is ook onze elegante en comfortabele zetel Harvey gelanceerd in een nieuwe variant. De limited edition uitvoering van Harvey is gestoffeerd met een geweven polyester in een grijsbeige ton sur ton tint. De stof is gemaakt van 64% gerecycled polyester en is, net als al onze gerecyclede stoffen, GRS-gecertificeerd. De zetel heeft luxe, comfortabele kussens die voor een uitnodigende uitstraling zorgen. Daarnaast geeft de zetel je het ultieme lounge gevoel.



NIEUWKOMER IVY

Naast onze bestaande modellen hebben we ook een nieuwkomer in onze collectie, namelijk Ivy. Ivy is een daybed met een minimalistische en industriële uitstraling, waarbij functionaliteit centraal staat. De combinatie van het zachte textiel, eikenhouten frame en de gebogen chromen poten zorgt voor een mooi contrast. Daarnaast maakt de verplaatsbare rugleuning Ivy enorm multifunctioneel. Ivy is gestoffeerd met een geweven polyester stof in een klassiek zand grijze tint of met aniline leer in een mooie warme cappuccino bruine tint.





Meer info: www.sofacompany.com

ATELIER VIC HERTEKENT DE WERELD VAN HERENKLEDIJ EN MAATWERK **“HOEZO, DE KLEREN MAKEN DE MAN?”**

Very Individual Clothing. Dat is waar VIC voor staat. Bezieler is Tom Van Poucke, vierde generatie kleermakers. Hij maakte van de coronacrisis gebruik om zijn gekende Kortrijkse zaak van exclusieve herenkleding een nieuwe wending te geven. Wat als maatwerk écht maatwerk wordt? Niet alleen kleding op maat, maar ook advies en dienstverlening op maat. De ultieme persoonlijke aanpak.

TEKST: HILDE PAUWELS - FOTO'S: ATELIER VIC





Atelier VIC is een samensmelting van de multi-merken winkel Rolls, waar je kostuums en herenkledij kon kopen, en Atelier Victor waar kledij op maat gemaakt werd. Beide zaken bevinden zich in een stijlvolle winkel in de Leiestraat te Kortrijk. Net zoals de hele modesector werd ook zaakvoerder Tom Van Poucke tijdens corona geconfronteerd met de gevolgen van de lockdown. Het zette hem tot nadenken. Wat als de klant niet langer een keuze moet maken tussen maatwerk of merk? Waarom kiezen tussen atelier of winkel? Wat als elk merk ook op maat kan?

Tom ging daarom op zoek naar een duurzame oplossing met nog meer aandacht voor de wens van de klant. Een aparte zaak voor multimerken en een apart atelier voor maatpakken vond hij passé. Het leek hem beter om ze te integreren. Je kan immers perfect een eigen collectie maken die wordt aangeboden in de multimerken winkel. Vindt een klant een pak uit de collectie mooi, maar wil hij dat perfect op zijn maat laten maken? Heeft hij liever drie zakken in plaats van twee, liever een groene voering en niet een blauwe? Dat kan dus perfect. Klanten hoeven op die manier niet op voorhand te weten waarvoor ze zullen kiezen. Het gaat van een gepersonaliseerde eigen jeans tot een exclusief maatpak.





VIC: VIER GENERATIES

Hoe vernieuwend het concept ook is, Tom Van Poucke koestert de band met de familiegeschiedenis. Hij is immers de vierde generatie kleermakers. VIC staat dan wel voor Very Individual Clothing, de naam verwijst ook naar zijn vader en betovergrootvader die respectievelijk Vic en Victor heetten. De oorsprong lag in Knesselare waar er in het toenmalige confectie atelier uniformen werden gemaakt voor politie, brandweer en civiele bescherming. Maar ook bruidegommen en feestvierders waren er welkom. De zonen Omer en Hilaire volgden hun vader op. 'De Gebroeders Van Poucke Kleermakers' was een huis van vertrouwen waar de broers samenwerkten met vakbekwame kleermakers, stikers en naaisters. Met Victor Van Poucke ging de volgende generatie aan de slag. In 1996 vestigde hij zich met zijn gezin in Kortrijk en ontwikkelde het naaiatelier verder. Zijn echtgenote bouwde kledingzaak Rolls uit.

ONGEPLAND IN DE VOETSPOREN VAN

“Het was totaal niet mijn bedoeling om in de voetsporen van mijn vader en de generaties voor hem te treden. Ik had net mijn studies in Gent achter de rug en zat volop in mijn kandidatuur rechten toen mijn mama overleed aan kanker. Niet veel later overleed ook mijn papa aan dezelfde ziekte. Mijn toekomstdromen zagen er noodgedwongen plots helemaal anders uit. Als oudste van de zonen voelde ik het als mijn plicht om de traditie verder te zetten. Evident was dat niet, want op het moment van het overlijden van mijn mama hadden we naast het confectieatelier en de winkel Rolls ook nog een horecazaak in Knesselare. Er was dus letterlijk veel werk aan de winkel. Na het zoeken van een overnemer voor het confectieatelier en uitbaters voor de horecazaak, kon ik mijn aandacht richten op de herenzaak Rolls. De eerste jaren viel het me zwaar dat ik mijn studie rechten niet had kunnen afwerken. Ik startte dan maar aan een graduaat marketing in avondschool en een cursus herenkleermaker aan syntra west. Beetje per beetje kreeg ik de smaak te pakken en voelde ik mijn kleermakers-genen opborrelen. Ik had de smaak te pakken. Doorheen de jaren kwam er nog een dameszaak Doll's bij en een kinderzaak Pupp's. De drie zaken waren naast elkaar gelegen en je kon van de ene zaak in de andere doorlopen. Maar ik leerde ook dat mijn echte passie en voldoening bij de herenkledij zat. En zo komt het dat ik mijn activiteiten de voorbije jaren steeds verder ging verfijnen tot wat het vandaag is geworden: VIC. VIC is dus niet enkel de naam van mijn zaak, en van mijn roots, maar het is vooral ook wie ik ben, en waar ik gelukkig van word: ik wil mensen VIC-en. Ik wil mensen door de keuze van hun kledij laten stralen. Ik wil mijn klanten 'laten zijn en laten zien' wie ze écht als mens zijn. En ik denk oprecht dat ik hiermee vertaal wat mijn familie me reeds generaties lang heeft voorgetoond...”

EIGEN FILOSOFIE

Tom Van Poucke zet dus de dynamische aanpak van de familie verder en bouwde inmiddels een sterk netwerk uit. Zijn uiterst persoonlijke aandacht voor elke klant is uniek. “Misschien is het wel goed dat ik mijn ambities om advocaat te worden moest opbergen, want eigenlijk ben ik vooral iemand die luistert naar mensen in plaats van zelf het woord te voeren. Luisteren is een vaardigheid die ik in mijn jeugd-jaren kweekte en mijn empathisch vermogen deed groeien. Daardoor kan ik me nu vlot verplaatsen in de leefwereld van de klant. Ik kan zijn vraag naar kledingstijl en keuze soms beter verwoorden en in beeld brengen dan de klant zelf. Dat is een unieke troef. We luisteren echt naar de wensen van een klant. We begrijpen hem. En door precies die kleding aan te bieden die niet alleen perfect aansluit bij zijn lichaam maar ook bij zijn persoonlijkheid, versterk je de mens in het pak. Dus nee, wat mij betreft klopt de uitspraak ‘De kleren maken de man’ niet helemaal. Juister is: ‘De kleren versterken de man’. Dat is de VIC-filosofie.

Mijn betovergrootvader Victor was een visionair, ook hij wou het perfecte kostuum voor zijn klanten. Zijn gedrevenheid en levenswerk houden we graag in ere.” Want bij VIC gaat maatwerk héél ver. Ook wat de dienstverlening betreft. Klanten kunnen ook buiten de gewone openingsuren een afspraak boeken. Handig is ook de Digitale Smaakmaker. Zo kan je aangeven waar je naar op zoek bent en dat wordt dan in een videocall besproken. Op die manier verlies je nauwelijks tijd en kan je rekenen op een perfecte service.





AFWERKING TOT IN HET DETAIL

Atelier VIC werkt met topmerken zoals Lardini, Jacob Cohen, Herno, PT01, Stenströms, Eton, Atelier Noterman, Phil Petter en topstoffen zoals Loro Piana, Ariston, Reda, Scabal, Thomas Mason... Klanten vinden hier gegarandeerd exclusieve kleding die past bij hun uitstraling. Ze kunnen kiezen uit de zorgvuldig gekozen collectie. Wie het persoonlijker wil, kan opteren voor maatwerk. Ook details spelen een belangrijke rol, denk aan fraaie knopen, gepersonaliseerde etiketten, gepaste schoenen of een mooi hemd. De leuze is dan ook: 'Maatwerk, anderen zien het, jij voelt het'. "Ik vind het heerlijk om te spelen met details. Van de voering tot de revers, van de manchetten tot je initialen: die subtiele twists

zorgen letterlijk en figuurlijk voor extra kleur." Dat is ook wat ons VIC-team typeert. Peter Benoit is de shopverantwoordelijk van Vic, de multimerkenwinkel en Vincent Vlieghe is de shopverantwoordelijke van Atelier Vic, het maatwerk. Heidi Savat zet zich in voor de opvolging van de B to B klanten en Tamara Viaene ondersteunt ons team logistiek.

BREED AANBOD

VIC richt zich ook zeer sterk en heel graag tot bruidegoms. Voor zo'n unieke dag moet het er zeker en vast op aan om alles te finetunen zodat het plaatje perfect klopt. Ook bedrijven kunnen bij VIC terecht voor kleding voor de medewerkers. De aanpak is ook hier bijzonder. Tom Van Poucke ziet het niet als 'uniformen', want iedereen heeft een eigen persoonlijkheid. "Elke medewerker is uniek, tegelijkertijd zorgen we voor uniformiteit." Bedrijven en organisaties kunnen hiervoor terecht bij 'Corporate Team Wear', een afdeling van Atelier VIC. Het aanbod is heel divers. Het kan gaan om kleding voor bijvoorbeeld onthaalmedewerkers, maar ook om technische werkkleding. De uitstraling van medewerkers, zoals van een garage of een bouwfirma, draagt immers bij aan een klantvriendelijke omgeving. Belangrijk is niet alleen het esthetische aspect, ook het comfort en de duurzaamheid van de materialen zijn cruciaal. Leuk is dat bedrijven in de zaak voor hun team een activiteit kunnen organiseren met workshops. Ze kunnen ook een waardebon voor de medewerkers aankopen om hen te belonen.



Meer info: www.ateliervic.be



DETREMMERIE:
MODULEERBARE
SYSTEMEN SLAAN AAN
**“VEEL KLEUR IN
DE BADKAMER”**

Voor toonaangevende badkamermeubelen is Detremmerie een topper. Met hun keuze voor eigentijdse ontwerpen en materialen stel je zelf je badkamer samen. Ook wie liever een klassiek interieur wil, vindt er een ruim aanbod.

TEKST: HILDE PAUWELS - FOTO'S: DETREMMERIE

Wie van een mooie badkamer droomt, is welkom bij Detremmerie Bathroom Furniture. Dit bedrijf met jarenlange ervaring houdt de vinger aan de pols om unieke, hedendaagse badkamers te realiseren. Alles, van design tot productie, is 100% Belgisch. Het bedrijf werd in 1939 opgestart door Gerard Detremmerie. Het begon als een schrijnwerkersbedrijf. De drie zonen van Gerard namen het over. René nam de leiding en bouwde het segment keukens en badkamers verder uit, maar sinds 1976 ligt de focus op badkamers. Detremmerie groeide uit tot marktleider in de Benelux op de professionele markt.



SHOWROOM

Een bezoekje aan de toonzaal in Waregem is heel inspirerend. Vakmanschap en oog voor mooie vormgeving en kwaliteitsmaterialen gaan er hand in hand. Bovendien speelt ook technologie steeds nadrukkelijker een rol. Ceo Koen Ducatteeuw: "We zien drie opmerkelijke trends: veel kleur, ovaal / rond en hout met reliëf. Het gebruik van veel kleur zie je zowel in wastafels, meubels als baden. Het gaat van sand tot het gekke roze, oranje en groen. Dit kan je subtiel gebruiken door uni te gaan in kleuren, vandaar dat onze No Limit collectie werd uitgebreid met verschillende baden en toiletten in kleur. Zo kan je heel stijlvol je badkamer een warme touch geven. Gewaagdere kleuren kunnen een prachtig effect hebben in je badkamer. Om deze tijdloos te maken, moet je voor een goede combinatie zorgen. Er worden momenteel heel veel materialen gecombineerd, zoals hout, beton en marmer om een uniek geheel te realiseren. Met kleur is dit ook zo."



ZACHTE TOUCH

Steeds meer ronde en ovale vormen doen hun intrede in de badkamer. Logisch ook, want deze zachtere vrouwelijke touch past perfect in de badkamer. Je vindt soft gebogen waskommen, afgeronde fronten van meubelen en zijdes. Dit laat je badkamer beter aansluiten bij de actuele vormen die zich ook in de keuken en de leefwereld manifesteren: sofa's worden ovaal, gebouwen worden ook meer en meer van rondingen voorzien. "Wij hebben de knowhow in huis om onze fronten en korpus zijden zelf te plooiën, te persen en te verwerken. Laat de ovale en ronde trend zich maar doorzetten: we zijn er klaar voor!", zegt Koen Ducatteeuw.

Dan is er nog de derde trend: hout met reliëf. Het effect mag er wezen. "De dunne massieve latjes die verticaal op de deuren worden gefreesd, geven een mooie botanische, warme toets aan de badkamer. We werken hiervoor met drie kleuren: Natuur, Rode eik en Donkere eik, zodat dit in elke badkamer een mooie meerwaarde kan vormen. Dit alles komt op een fijner korpus. Warme materialen als hout passen perfect in de badkamer als ze juist zijn behandeld. Ons hout is afwerkt met een bootvernis, zodat dit weinig tot geen onderhoud vergt. Gebruik je geen bootvernis, dan kan je kast in de vochtige omgeving opzwellen."



NIEUWE COLLECTIES

Detremmerie breidt de No Limit collectie steeds verder uit om actueel en vooruitstrevend te blijven. "Momenteel werd onze No Limit Wood collectie sterk uitgebreid. Daarnaast krijgt ook onze natuursteen wastafelcollectie er enkele nieuwe wastafels en acht nieuwe kleuren bij. In het najaar lanceren wij ook een reeks in het Ovaal / Rond, een mooie aanvulling op de No Limit Round en de Private collection. Zowel de Private Collection als de No Limit Wood zullen worden gepresenteerd op Architect@Work Kortrijk, Parijs en Amsterdam."

TROEVEN

Detremmerie heeft enkele sterke troeven in handen. Het bedrijf is uniek door de markt steeds weer te verrassen met nieuwigheden. "We proberen trends voor te zijn en te lanceren. Alles gebeurt steeds ter aanvulling van onze No Limit collectie. Sommige klanten kiezen nadrukkelijk voor deze trend, maar ook voor klanten die liever iets klassieker hebben, is er een ruim aanbod. We zijn ook uniek doordat dit alles gecombineerd wordt met jarenlange ervaring, een vast klantenbestand en een nieuwe handige configurator, die je laat spelen met wat er allemaal kan: www.bathroomconfigurator.be"





MEER HUISWERK

Ceo Koen Ducatteeuw geeft aan dat de eindklant steeds meer zijn huiswerk maakt en perfect weet waar hij naar toe wil. Klanten doen steeds meer onderzoekwerk online, komen met foto's van o.a. Pinterest en andere sociale media. "Hun eisen worden ook steeds hoger en dat maakt het net leuk om met onze moduleerbare systemen te werken. We bieden voor ieder wat wils. Iedere klant wil zijn eigen touch geven en dat creëert uiteindelijk telkens opnieuw een unieke badkamer." De moduleerbare mogelijkheden zijn dan ook een schot in de roos. Elke klant kan op een budgetvriendelijke manier zijn badkamer naar zijn smaak inrichten. "Vaak krijgen we de opmerking dat onze look duurder is dan we zijn. Altijd leuk! Een volledige gestructureerde aanpak kan ook, maar dan meestal voor projecten of beginnende showroomverkopers. Eenvoudigere sets helpen hierbij."

KWALITEIT EN LUXE

In onzekere tijden kiezen de klanten, die opteren om te investeren in een badkamer, zeker voor kwaliteit en luxe. Heel wat klanten stellen wel hun verbouwing uit tot ze opnieuw vertrouwen hebben in de economie of tot de prijzen gestabiliseerd zijn. De meeste mensen hebben hun loon behouden en kunnen investeren. Maar dat doen ze pas als ze er klaar voor zijn. "Na corona merken wij ook zeker dat de aanpassingen in de badkamer luxueuzer zijn geworden. Dat zien we ook door de luxueuzere materialen die aan bod komen zoals marmer & beton, de WOOD reeks met massieve houten latjes, afgeronde meubelen die volledig met lakverf zijn afgewerkt. We beseffen nu meer dan ooit dat we hierop moeten kunnen terugvallen. En dat hebben we tijdens Corona aan de lijve ondervonden."

Meer info: www.detremmerie.be



MONOLITH – TOONAANGEVEND IN TECHNOLOGIE EN DESIGN **NIEUWSTE LIEBHERR GENERATIE IN KOELEN EN VRIEZEN**

Gezond genieten van groenten en fruit. Vis of vlees. Bij een ideale temperatuur en luchtvochtigheid blijven vitamines, aroma's en de structuur van levensmiddelen optimaal en veel langer behouden. Je wilt toch dat de producten net zo vers blijven als op de eerste dag? Daarom is het belangrijk dat je kiest voor een hoogwaardige koelkast en diepvriezer. Liebherr maakt al quasi 70 jaar werk van optimale koeloplossingen van hoge kwaliteit. De meest recente en uiterst exclusieve lijn van Liebherr is nu ook beschikbaar onder de naam 'Monolith'. Exclusief Magazine kreeg de gelegenheid om de nieuwe luxe generatie van Liebherr te ontdekken. Het gaat om premium koelkasten, diepvriezers en ook wijnklimaatkasten in high-end design afwerkingen. Toestellen van topkwaliteit met heel wat innovatieve functies die zorgen voor exclusiviteit en comfort. Het neusje van de zalm van de koeltechniek voor zowel huishoudelijke als voor professionele doeleinden.

TEKST: DOMINIEK SAELENS - FOTO'S: LIEBHERR

MONOLITH – COOLING REDEFINED

Het Duitse merk Liebherr is al sinds enkele jaren de marktleider in koelen en vriezen. Het is de onbetwiste specialist in koeltechniek en onderscheidt zich op de details, het design en de breedte van het assortiment. In het gamma ontbrak echter nog een high-end oplossing met XL toestellen. Om die leemte op te vullen, heeft Liebherr recent het nieuwe merk Monolith geïntroduceerd. Monolith speelt namelijk in de hoogste categorie van de premium divisie van Liebherr. Het gaat om het volledig assortiment aan koelkasten, diepvriezers, wijnkasten en sinds kort ook koel-vriescombinaties. De toestellen zijn echter zo veel meer dan louter koelkasten. De tijd dat de ijskast in de keuken enkel functioneel was, is voorbij. Waar kan stijl en goede smaak beter worden getoond dan in de keuken? De keuken is het hart van ieder huis en de grenzen tussen wonen en koken gaan vandaag soepel in elkaar over. De koelkasten van Liebherr zijn nu design en lifestyle-objecten. De aandacht voor detail bij de productie en de hoge kwaliteit van de gebruikte materialen resulteren in technisch hoogstaande producten van het luxesegment. Dit kan je merken aan elk onderdeel en in de configuratie van de Monolith koelkast, diepvriezer of wijnkast. Het zijn integreerbare apparaten van uitzonderlijke kwaliteit en vervaardigd volgens toonaangevende technologieën. De Monolith koelkasten trekken met hun 2,13 meter hoogte resoluut de aandacht en fungeren als het exclusieve design middelpunt in je keuken.

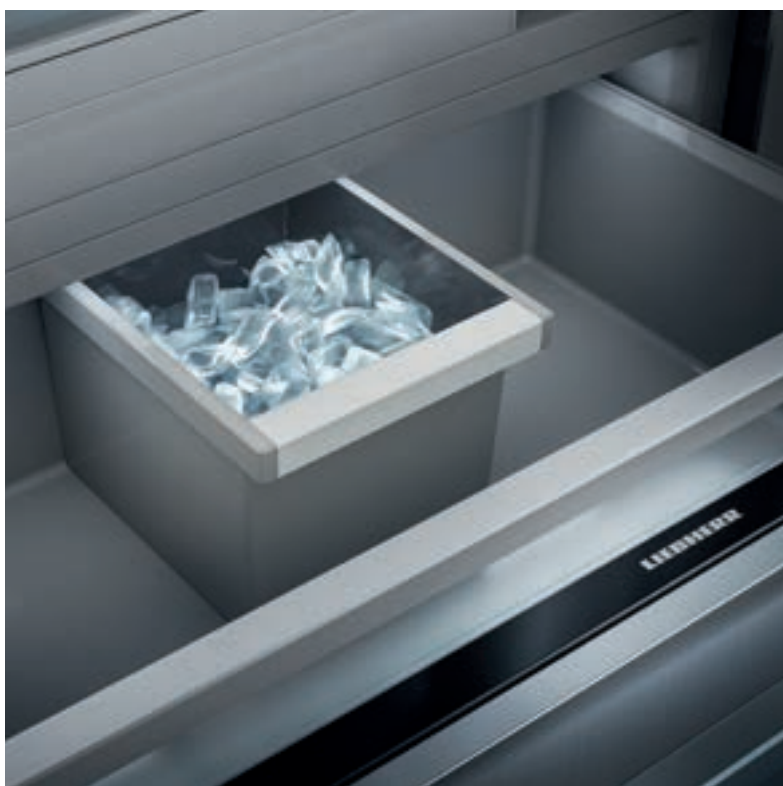
INNOVATIE IN KOELTECHNIEK

Monolith koelkasten zijn het resultaat van innovatieve techniek en research naar bewaarfuncties. De kwaliteit van de toestellen zorgt er onder andere voor dat de houdbaarheid van de etenswaren beduidend verlengd wordt. De focus ligt op het verbeteren van de opslag van voedingswaren, het verhogen van het gebruiksgemak, een excellente energie-efficiëntie en stijlvolle design. De geavanceerde functie 'BioFresh' zorgt onder andere via een lage temperatuur en een optimale luchtvochtigheid voor het perfecte bewaarklimaat zodat levensmiddelen extra lang vers blijven. 'HydroSafe' is optimaal voor het bewaren van groenten en fruit bij een hoge luchtvochtigheid, terwijl vlees- en zuivelproducten het beste in 'DrySafe' worden opgeslagen, bij lage luchtvochtigheid dus. Beide functies kunnen tegelijkertijd ingesteld worden terwijl je in een derde lade vis en zeevruchten met extra koeling vers kan houden. Bij -2° C wordt de houdbaarheid van de vis in de 'BioFresh-Plus-Safe' verdubbeld! Je kan met de Monolith toestellen de levensmiddelen ook heel snel koelen of invriezen via het 'PowerCooling-Systeem': 'SuperCool' en 'SuperFrost'. De innovatieve constructie zorgt voor de circulatie van koude lucht door het hele interieur van de koelkast. De flessen in de deur blijven hierdoor net zo koel als de verpakkingen op de draagplateaus. Geuren worden geneutraliseerd door de 'FreshAir' koolfilter. Je kan de Monolith op afstand bedienen via een App. Met de 'SmartDeviceBox' wordt een verbinding tot stand gebracht tussen het toestel en je smartphone of tablet zodat je overal en altijd de Monolith kan bedienen. De innovatie in techniek gaat zelfs nog verder. De Monolith maakt ondanks zijn omvang, heel weinig geluid. De toestellen bestaan uit geluidsarme componenten en isolerende materialen. Zelfs het sluiten van de deuren verloopt zacht en geruisloos dankzij de 'SoftSystem' demping. In die zin zelfs dat de Monolith-serie tot de stilste apparaten op de markt behoort.



EIGEN BRONWATER

De Monolith is niet alleen een ideale oplossing voor het koelen van levensmiddelen of wijn. Met de 'InfinitySpring' functie kan je genieten van je eigen bronwater. De Monolith zorgt in je keuken voor een onuitputtelijke bron van glashelder water. Het water is altijd lekker fris en van excellente kwaliteit dankzij de verwisselbare waterfilter. De waterdispenser is in de koelkast geïntegreerd en bijna onzichtbaar aanwezig wanneer hij niet wordt gebruikt. De eigen waterbron is tot in het kleinste detail doordacht en ook geschikt voor het gebruik van karaffen.



ICEMAKER AND NO FROST

De IceMaker in de Monolith breekt het ijs op elk feest en produceert tot 1,6 kg gefilterd ijs in 24 uur tijd. Als je de 'Super-Frost' functie activeert, kan je zelfs nog meer ijs produceren. Je kan bovendien met een vaste wateraansluiting en een opslagcapaciteit tot 3,5 kg quasi onbeperkt ijsblokjes laten maken. Zo kan je voor je gasten voldoende drankjes 'on the rocks' serveren zonder dat je je zorgen hoeft te maken. In het vriesgedeelte laat de Monolith anderzijds echter helemaal geen ijs toe. De 'NoFrost' technologie vriest levensmiddelen in met gekoelde circulatielucht en voert het vocht naar buiten af. Handig, want waar geen vocht is, kan geen ijsafzetting ontstaan. Zo hoef je je diepvries nooit te ontdooien. Het vriesgedeelte blijft ijsvrij en verpakkingen blijven goed leesbaar.



PERFECTE WIJNKOELING – DROOM VOOR GENIETERS

De Monolith is een perfecte oplossing voor de wijnliefhebber. De wijnklimaatkast biedt een ideale plaats voor je lievelingswijnen en champagnes. Zelfs magnumflessen kunnen er gemakkelijk in terecht, ze kunnen zonder moeite op de handgemaakte houten draagplateaus gelegd worden want er is voldoende ruimte. Hiervoor worden de houten spijlen eenvoudig aan de benodigde flesbreedte aangepast. Het hout is natuurlijk en onbehandeld zodat de plateaus geen enkele geur afgeven die de smaak van je wijn zouden kunnen beïnvloeden. Je lievelingswijnen verdienen de beste bewaaromstandigheden. Elk van de drie wijsafes kunnen qua temperatuur afzonderlijk ingesteld worden tussen -5° en $+20^{\circ}$ C. Sensoren detecteren onmiddellijk kritieke temperatuurwijzigingen en een functie zorgt voor de bescherming van de wijnen tegen te koude of te warme omstandigheden. Het veiligheidsglas is getint, biedt UV-bescherming en compressoren vangen te hoge trillingen op. Bovendien is er heel goed nagedacht over het comfort. De plateaus zijn gemonteerd op telescopische geleiders met een soepel lopend 'SoftTelescopicstelsysteem', waarbij ze moeiteloos en soepel uitgetrokken kunnen worden, zelfs bij een deuropening van slechts 90° . Iedere fles op de juiste plaats, gemakkelijk te vinden en binnen handbereik. Monolith laat wijnliefhebbers toe om hun wijncollectie eenvoudig te organiseren en te labelen. Op de voorzijde van ieder draagplateau is bijvoorbeeld een aluminium lijst bevestigd waar de naam en het jaar van de opgeslagen wijn kan worden aangegeven. Een uniek kenmerk van de Monolith is tevens het 'InfinityBoard'. Je kan je fles op dit uittrekbare houten plateau plaatsen bij het sorteren of je kan het plateau zelfs gebruiken tijdens het openen en het proeven van je wijn of champagne. Uitermate geschikt voor echte genietters.



170

X-LIEBHERR





DROOMCOMBINATIE ZELF CONFIGUREREN

Ongeacht hoe je keuken of je gezinssituatie er ook uitziet, met Monolith stel je de ideale combinatie van koel- en vriesopslag samen. Liebherr heeft hiervoor op de website een handige tool voorzien, waarmee je de toestellen naar je eigen smaak en wensen kan configureren. Met de 'Monolith Side-by-Side' configurator maak je een keuze uit koelkasten, diepvrieskasten, wijnkasten of koel-vriescombinaties in breedtes tussen 45 en 91 cm. Kies je voor extra veel vriesruimte, een koelkast met 'InfinitySpring' waterdispenser of een wijnklimaatkast met drie temperatuurzones? Dankzij de verschillende breedtematen past Monolith zich perfect en volledig aan jouw individuele voorkeur aan. Door twee of meer toestellen te combineren, stel je je eigen ideale droomopstelling samen. Onzichtbaar ingebouwd achter een keukenfront of uitgebreid met een mat glanzend, roestvrijstalen front en speciale grepen als zichtbaar design-statement. Er zijn oneindig veel mogelijkheden om levensmiddelen en wijnen optimaal te bewaren.

Hoe kan je nu je eigen droomopstelling zelf configureren? Combineer koelen, vriezen en wijn bewaren door de verschillende toestellen in het keukenmeubel op de website te slepen. Kies vervolgens de afwerking van de apparaten. Je kan uiteraard ook eigen deurpanelen en accessoires kiezen, volledig afgestemd op je bestaande keuken. Of je kan je toestel bijvoorbeeld laten uitrusten met je favoriete handgreep.

SHOWROOM EN EXCLUSIEVE VERDELING VIA ERKENDE DEALERS

Wil je meer informatie over de mogelijkheden en voordelen van een Monolith koelkast of koel-vriescombinatie? In de showroom van Liebherr in Ternat of via de erkende dealers nemen de adviseurs de tijd om je wensen in kaart te brengen. Je zal er de Monolith apparaten ontdekken en je kan er uitgebreid en vrijblijvend advies inwinnen. Je kan er terecht voor zowel huishoudelijk als voor professioneel gebruik. De contactadressen vind je via de website.

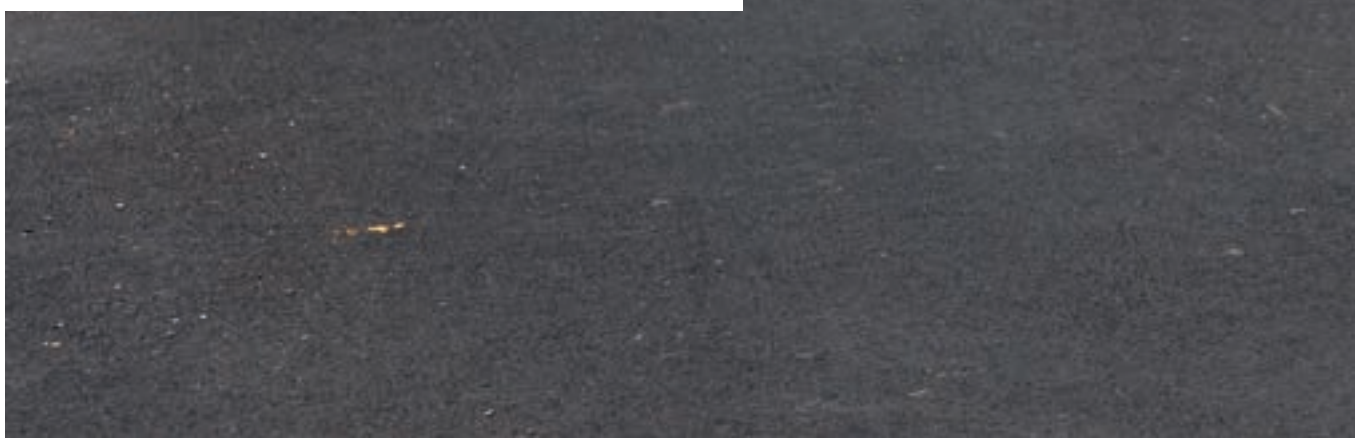
Meer info: www.liebherr-monolith.be



MOUSTACHE DEEL DE PASSIE VOOR ELEKTRISCHE FIETSEN

Moustache ontwerpt en produceert elektrisch ondersteunde fietsen voor elke gelegenheid - of het nu gaat om woon-werkverkeer in de stad of mountainbiken. Het bedrijf werd iets meer dan 10 jaar geleden opgericht door fietsliefhebbers Greg Sand en Emmanuel Antonot en is nu uitgegroeid tot een internationaal netwerk van dealers en klanten. Het doel is en blijft om het plezier van fietsen toegankelijk te maken voor een nieuw publiek, met elektrisch ondersteunde fietsen.

TEKST: JOANNA PAYS - FOTO'S: MOUSTACHE







DE INSPIRATIE

“In 2010 nam het aantal elektrische fietsen op de markt toe, maar veel daarvan waren van slechte kwaliteit” legt Emmanuel uit. “Ik begon na te denken over de kwaliteiten die ik in een elektrische fiets zou willen zien en hoe we ze leuker en aangenamer konden maken voor verschillende omgevingen. Qua ontwerp wilde ik een elektrische fiets met een grotere stabiliteit en een beter zwaartepunt. Ik wilde ook mijn passie voor de fiets delen en deze aantrekkelijker maken door elektrische fietsen te gebruiken - en niet alleen voor fietsen in de stad, maar overal. Ik begon ideeën uit te werken en toen bracht mijn accountant me in contact met Greg. Toen zijn we begonnen met de ontwikkeling van ons eerste prototype.

Greg en Emmanuel hebben allebei een passie voor fietsen en komen allebei uit kleine dorpen in de buurt van Epinal, in de Vogezen in Frankrijk. De streek is een paradijs voor fietsers met verschillende soorten terrein. Het was een logische keuze dat ze de basis voor Moustache in dezelfde regio wilden leggen.



EEN GROEIENDE MOUSTACHE FAMILIE

Moustache begon in 2011 in een klein kantoor aan huis, met alleen de twee medeoprichters. Vandaag heeft het bedrijf een fabriek van 10.000 m² in de buurt van Epinal, en 180 personeelsleden. In de zomer van 2023 opent Moustache een extra vestiging van 3000 m², 100 procent aangedreven door hernieuwbare energie. "Het bedrijf is sneller gegroeid dan we ons ooit hadden kunnen voorstellen", zegt Greg.

De Moustache elektrische fiets familie is gegroeid van 7 naar meer dan 70 modellen. Gebruikers zijn er zeker de beste oplossing voor hun levensstijl te vinden binnen de 14 verschillende gamma's, waaronder stadfietsen, bakfietsen, snelheidsfietsen, polyvalente fietsen, kinderfietsen, mountainbikes en zelfs tandems.



DE NIEUWE VERSIE VAN DE SAMEDI 28.7 IS DE BESTE OP DE VEELEISENDE VLAAMSE WEGEN TIJDENS DE VERKIEZING VAN DE BIKE OF THE YEAR.

Deze verkiezing wordt sinds 2015 georganiseerd door VAB en bekroont elk jaar de beste fiets na grondige tests gedurende meerdere dagen en met een breed publiek aan gebruikers:

- **Journalisten gespecialiseerd in fietsen**
- **Professionals op het gebied van fietsmobiliteit**
- **35 particulieren die via loting zijn geselecteerd**

Wij zijn erg trots op deze erkenning, vooral afkomstig van fietsers en professionals! Meerdere malen op het podium tijdens de vorige edities heeft Samedi 28.7 een mooie overwinning behaald als beloning voor het werk van een heel team.





KWALITEIT EN INNOVATIE

“Kwaliteit is het belangrijkste kenmerk van ons product” aldus Greg. “Wij positioneren ons als een premium product, van concept en ontwerp tot en met de dienst na verkoop voor onze dealers en eindgebruikers. Elk van onze fietsen wordt van begin tot eind volledig met de hand gebouwd door een van onze werknemers, dus ze zijn echt heel trots op het eindproduct.”

Voor de elektrische motoren koos Moustache, om de beste kwaliteit te garanderen, voor een samenwerking met Bosch. Bosch en Moustache hebben sinds het begin nauw samengewerkt en blijven nauw samenwerken en samen innoveren. Moustache heeft bijvoorbeeld samen met hen een specifieke ondersteuningsmodus ontwikkeld die perfect past bij hun elektrische mountainbikes.

WAAROM “MOUSTACHE”?

De snor is altijd een integraal onderdeel geweest van de fiets. Zoek niet verder dan het beroemde snorrenstuur! Moustache fietssturen zijn een moderne kijk op het beroemde snorrenstuur van vroeger. Elke snor is uniek, elke snor is herkenbaar, elke snor heeft een sterke identiteit, net als Moustache-fietsen.

“De afgelopen 10 jaar zijn we er meer en meer van overtuigd geraakt dat het mogelijk is om onze gewoontes te veranderen en de auto in de garage te laten staan, op maandagochtend, en elke andere dag van de week!” aldus Greg “Daarom hebben we de allereerste Moustache-fiets “Lundi” genoemd.”



Meer info: www.moustachebikes.com



Audiomix | Liersesteenweg 321 | 3130 Begijnendijk (grens Aarschot) | 016 56 10 62 | www.audiomix.be
Beeld, Klank & Koffie Verheeken | Sint-Gillisstraat 22 | 9170 De Klinge | 03 770 73 48 | www.verheeken.be
D&M beeld- en klankstudio | Beverstraat 4C | 9700 Oudenaarde | 055 30 28 05 | www.d-en-m.be
di Monaco | Stationsstraat 66 | 9100 Sint-Niklaas | 03 776 24 40 | www.dimonaco.be
Hifi Corner | Jozef Verbovenlei 54 | 2100 Deurne | 03 322 01 11 | www.hificorner.be
Heyman | Krijgsbaan 209 | 9140 Temse | 03 771 11 86 | www.heymanreference.be
Loewe Gallery Opwijk | Steenweg op Dendermonde 44 | 1745 Opwijk | 052 35 62 50 | www.loeweopwijk.be
Rimbaut | Van Aelbrouckstraat 21 | 9620 Zottegem | 09 360 25 58 | www.elektorimbaut.be



The new Loewe iconic

A sculpture for your eyes and ears.

LOEWE.



Abitare, uw totaalconcept

Puntstraat 2 | 2440 Geel
Bredabaan 737 | 2930 Brasschaat
Brugstraat 34 | 2820 Bonheiden
abitare.be

ABITARE
MOOI WONEN