



my
LAND ROVER TRAVEL
magazine

TRIMESTRIEL – AOÛT 2015 – N° 29

Evoque familial

Discovery Sport 2.2 SD4 HSE Luxury automatique



ÜBER-DEFENDERS -
Kahn Design Flying Huntsman
110 WB 6x6 en 105 Longnose >



la Ramen Lanssens



Maison exceptionnelle de style rustique

Au travers de cette réalisation, la société Ramen Lanssens confirme son rôle pionnier : une ferme traditionnelle flamande en nouvelle construction séduit par ses châssis noirs, sa sobriété rustique et sa porte d'entrée restaurée en chêne brut. Cette association est dans l'air du temps.

Vous pouvez trouver le rapport complet sur www.laramen.be





L.A. Ramen Lanssens s.a.

Meulebekesteenweg 6 - 8720 Dentergem **t** 051 63 61 09 **f** 051 63 56 29 **e** ferdy@laramen.be **w** www.laramen.be

“ESCAPE FROM REALITY



WWW.TREKK.BE

TREKK ADVENTURE STORES

TREKK LANDEN [BELGIUM] - ROOSBERG 20 - 3400 LANDEN
CALL US **+32 11 784 795** OR MAIL TO **SALES@LPI.BE**

TREKK OOSTENDE [BELGIUM] - TORHOUTSESTEENWEG 704 - 8400 OOSTENDE

TREKK TOURNAI [BELGIUM] - CHAUSSEE DE RENAIX 404 - 7540 RUMILLIES

TREKK LIÈGE [BELGIUM] - ROUTE ZENOBE GRAMME 32 - 4821 ANDRIMONT

TREKK ZAVENTEM [BELGIUM] - MERCURIUSSTRAAT 24 - 1930 ZAVENTEM

TREKK NIVELLES [BELGIUM] - RUE DU BOSQUET 21 - 1400 NIVELLES

TREKK VALENCE [FRANCE] - PONSOYES - F 26320 SAINT-MARCEL-LES-VALENCE

TREKK LEIDEN [THE NETHERLANDS] - AMPHORAWEG 3-C - 2332 ED LEIDEN

TREKK MONHEIM [GERMANY] - PNIEDERSTRASSE 18 - FD 40789 MONHEIM AM RHEIN

DISCOVER
YOUR TRUE
NATURE



TREK 4X4

YOUR OFFROAD EXPERIENCE SPECIALIST



OFFRE D'EMPLOI

NOUS SOMMES À LA RECHERCHE D'UN MÉCANICIEN POUR REJOINDRE NOTRE ÉQUIPE. VOUS SENTEZ-VOUS ADRESSÉ? ENVOYER UN MAIL À INFO@DESERT-FOXX.COM AVEC VOTRE CV.

EXPOSITION 4X4 & ADVENTURE

28 & 29 NOVEMBRE 2015

9:30 H À 18:00 H

ENTRÉE: 8 EUROS (DES ENFANTS < 12Y. GRATUIT)

PARKING GRATUIT

**WAASLAND EXPOHALLEN
(INDOOR)
KAPELANIELAAN 27
9140 TEMSE**

AMAZONAS

7-28 FÉVRIER 2016

INSCRIVEZ-VOUS VITE:

✉ SIGI@DESERT-FOXX.COM

☎ +32 495 22 14 72

15 JOURS OFF ROAD // 4000 KM

Depuis le Suriname, en traversant la Guinée française, puis le Nord du Brésil, avec un voyage en bateau sur le majestueux Amazone, pour finalement retourner en Suriname par la Guyane!

ROUMANIE

MAI 2016

EXTREME OFF ROAD ADVENTURE

BIENTÔT PLUS D'INFORMATIONS SUR WWW.DESERT-FOXX.COM

WWW.DESERT-F  XX.COM



Travel, activities & accessoires

- ☑ "CATALUNYA" – Notre expédition de printemps 2015 nous amène dans la province de Tarragone, en Catalogne 8

It's a Land Rover

- ☑ EVOQUE FAMILIAL – Discovery Sport 2.2 SD4 HSE Luxury automatique 19
- ☑ ÜBER-DEFENDERS – Kahn Design Flying Huntsman 110 WB 6x6 en 105 Longnose 25

Land Rover Clients

- ☑ G4S opte pour un Defender blindé 30

Luxury

- ☑ A chaque visage ses lunettes solaires 57
- ☑ TAVAT – "Comprendre la différence pour faire le bon choix" 65

Competition & technics

- ☑ Meguiar's, pour les passionnés de voitures 68

ANNÉE 8, Août 2015, NUMÉRO 29 My Land Rover magazine est le magazine des propriétaires belges de Land Rover TIRAGE: 8500 exemplaires FRÉQUENCE: trimestriel SITE INTERNET: www.mylandrover.be EDITEUR RESPONSABLE: Erik De Ridder – edr@eventbox.be RÉDACTEUR EN CHEF: Jan Van Geel – jvg@mylandrovermagazine.be RÉDACTION: Jeroen Coteur, Jacques Legros, Ann Van Uffel, Britt Vandermeulen, Wim Vander Haegen EDITEUR: Event&Expo Bvba ART DIRECTOR: Bert Wagemans, LEO IMPRESSION: GEERS offset SALES MANAGEMENT: Erik De Ridder – 0486 13 13 13 TRAFFIC: Hilde De Ridder – traffic.leo@telenet.be COPYRIGHT: Aucun article ou partie d'article de ce magazine ne peut être repris, reproduit ou copié sans autorisation explicite de L'éditeur. ABONNEMENT: Frais d'expédition (25 euros/an) à commander via Hilde De Ridder – info@mylandrovermagazine.be



“CATALUNYA”

Notre expédition de printemps 2015 nous amène dans la province de Tarragone, en Catalogne.

Du 24 au 31 mai, nous prenons donc la direction de l'Espagne.

Texte et photos: Rebecca Baes



**WORLD
BEER
AWARDS**

EUROPE
GOLD



Affligem



**ÉLUE
MEILLEURE
TRIPLE
D'EUROPE**

SAVOUREZ L'ÂME

Une bière brassée avec savoir, se déguste avec sagesse.



PIÈCES DÉTACHÉES

GROSSISTE

BRITISH CAR PARTS

Le même nom et la même activité

Nous sommes spécialisés dans toutes les pièces pour auto pour les marques suivantes:

ROVER, MINI, LANDROVER, MG et JAGUAR

Mais à une nouvelle adresse.:

Ardoisesteenweg 410 | 8800 ROESLARE | T 051 20 45 44 | F 051 25 32 42
bcp@proximedia.be | www.britishcarparts.be





Nous retrouvons les mêmes amis et le dimanche midi, nous démarrons le voyage aller vers notre destination finale à Flix, avec une étape pour la nuit à Saint-Germain-Beaupré.

La Catalogne est l'une des 17 régions autonomes d'Espagne, dont la capitale est Barcelone. Elle est située au nord-est du pays, au bord de la Méditerranée.

Nous choisissons de rester un peu plus à l'intérieur des terres et nous logeons dans

le petit village de Flix. Le village et l'hôtel se nichent dans un méandre de l'Ebre.

Un point de chute idéal pour explorer la région.

Mardi 26 juin

Nous considérons notre première journée comme une journée de reconnaissance. Dans la matinée, nous allons faire connaissance avec notre guide sur place, "Spanish 4x4", un Anglais qui a résolument choisi de camper en Espagne et aide les amateurs de 4x4 à découvrir la région.

Il nous guide avec quelques coordonnées GPS, à destination de Riu d'Algars. D'après lui, à cette

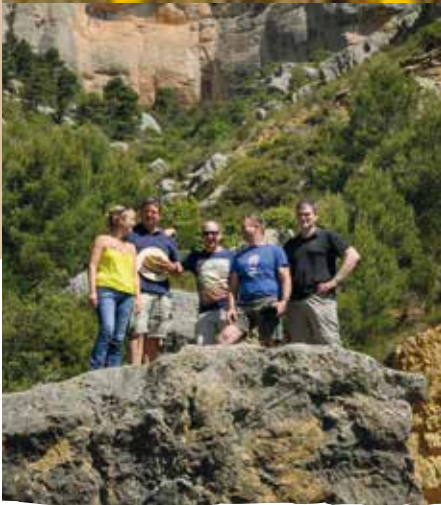
époque de l'année, nous pouvons traverser sans problème le lit de la rivière.

Le lit de la rivière est constitué de cailloux et exige une technique particulière pour la traversée.

Nous cédon's à la tentation de nous arrêter au bord d'une lagune azurée, qui enflamme l'imagination. Nous sortons le barbecue et les SUPs gonflables.

En cette première journée, nous profitons du beau temps, de la nature et de l'eau.

La plupart des pistes offroad sont publiques ici et servent à rejoindre les nombreuses oliveraies



et les vergers. Les fruits sont quasiment à maturité et semblent délicieux: cerises, oranges, pêches, olives, tout est si appétissant.

Mercredi 27 juin

Aujourd'hui, nous roulons en compagnie de notre guide.

Nous roulons en offroad vers le village de Tivissa, situé au pied du massif de La Llena. Au village, nous nous arrêtons à une petite église raffinée de la Renaissance. Ensuite, nous attaquons le massif de La Lena, toujours en offroad, qui nous offre quelques ascensions corsées avec à plusieurs endroits de profonds ravins, qui se dessinent très près de nos voitures. Ces montées nous mènent

comme toujours à des endroits isolés offrant une vue unique sur la région environnante.

Nous croisons de nombreux moulins.

Après les montées escarpées, une série de descente palpitantes nous attend, évidemment. Le reste de la route nous emmène en direction de la côte, où nous prévoyons de profiter un peu de la mer. D'après notre guide, on trouve à proximité une langue de plage isolée, uniquement accessible via l'eau. Il n'en faut pas plus pour éveiller notre intérêt...

Nous nous arrêtons à Platja del Torn, qui s'avère finalement une plage nudiste. Notre guide

nous affirme que nous n'avons pas besoin de cette plage et nous mène jusqu'à un chemin forestier, qui débouche sur une crique tranquille accessible via la grotte. On gonfle les SUPs et nous partons à plusieurs à la rame vers cette grotte mystérieuse, qui s'avère au final moins spectaculaire que prévu...

Nous terminons la journée avec un gin-tonic sur la plage de l'Hospitalet de l'Infant.

Jeudi 28 juin

Aujourd'hui, nous décidons de combiner l'offroad avec un peu de culture. Nous prévoyons de visiter Cartoixa d'Escaladei, les ruines de la Chartreuse. Notre parcours nous fait traverser la



ACTION CASHBACK



€ 20,-

CASHBACK

INCL. TVA



18-270mm F/3.5-6.3 Di II VC PZD

GARANTIE DE
5 ANS



€ 55,-

CASHBACK

INCL. TVA



16-300mm F/3.5-6.3 Di II VC PZD MACRO

Compatible avec votre **Canon**, **Nikon** ou **SONY**.

A l'achat d'un TAMRON 16-300mm F/3.5-6.3 Di II VC PZD MACRO ou d'un 18-270mm F/3.5-6.3 Di II VC PZD vous obtenez une remise CASHBACK immédiate en caisse.

Action valable du 15 mai au 20 juillet 2015. Plus d'information chez votre revendeur TAMRON et sur www.tamron.be.

HABITER UN LIEU OÙ L'HISTOIRE VOUS HABITE



VENTE EXCLUSIVE DE
4 PENTHOUSES
DE PRESTIGE AVEC TERRASSE

CHAMBON. UNE RÉSIDENCE DE LUXE SUR UN SITE HISTORIQUE EN PLEIN CŒUR DE BRUXELLES

Poussez les portes de l'espace Chambon et ouvrez les yeux. Cet édifice unique, à deux pas d'une des plus belles places du monde a été restauré pour vous. Ici, tout est luxe, élégance et prestige : hauts plafonds, confort ultramoderne et services résidentiels exclusifs n'attendent que vous. Prenez rendez-vous dès maintenant avec l'un de nos agents au 02/201.00.01 ou sur www.thechambon.be

UNE VALEUR SÛRE DANS UNE LIEU UNIQUE

- Penthouses de prestige
- Localisation exceptionnelle entre la Grand Place et la Monnaie
- Jardin
- Parking
- Services résidentiels



Projets immobiliers dans des lieux d'exception
02/201 00 01



CHAMBON
www.thechambon.be







Serra de Montsant, une chaîne de montagne unique qui se dresse majestueusement devant nous sur la route menant à la Chartreuse.

Avec l'accord du roi Alfonso I, des terres furent concédées aux moines chartreux, qui ont érigé une abbaye au pied de l'impressionnant massif de Montsant, la première abbaye chartreuse d'Espagne. C'est au monastère Scala Dei que le premier vin Priorat fut réalisé, en 1263, à base de raisins de Grenache et de Mourvèdre. Les frères furent les premiers à cultiver le raisin dans la région et c'est ainsi qu'est née la célèbre région viticole, dont le nom indique l'origine: 'Priorat'.

Nous visitons brièvement le monastère, nous faisant une bonne idée de la vie des moines chartreux: un compromis entre l'isolement et la vie en communauté. Une vie de silence et d'isolement dans leur cellule. Les moines se rassemblaient uniquement pour les services religieux et pour une promenade hebdomadaire collective de quatre heures.

Impressionnant ...

Après tant de piété, il est l'heure de trinquer avec un bon Priorat!

Nous poursuivons notre route jusqu'à Gratallops, où nous visitons la maison de vin Buil & Giné, dégustations comprises.

Buil & Giné produit des vins regroupés sous 4 appellations d'origine: DOQ Priorat, DO Montsant, DO Toro et DO Rueda.

Excellent accueil, vin et tapas savoureux et naturellement, nous nous laissons tenter à ramener quelques bonnes bouteilles à la maison.

Nous nous arrêtons ensuite à Siurana pour un lunch tardif. Nous installons le barbecue sur les rives du Pantà de Siurana, un magnifique lac artificiel. Nous regonflons les SUPs et nous profitons du coucher de soleil dans ce cadre magnifique.

Vendredi 29 juin

A nouveau en route avec notre guide.

Nous suivons le Mar de Aragon, un gigantesque lac de barrage destiné à approvisionner la Catalogne en eau. Le barrage, construit en 1966 à Mequinzenza, régule le débit de l'Ebre. Cela crée un lac "artificiel" à administrer de 7500 hectares. Cette intervention a eu des conséquences désastreuses pour plusieurs petits villages. Fayon fut entièrement inondé en 1967. Seul le clocher de l'église perce encore fièrement les flots, souvenir douloureux du passé.

Notre guide nous annonce une aventure offroad avec des difficultés techniques "comme nous n'en avons jamais connues".

Nous sommes sceptiques mais il avait raison!

Il nous emmène à Riu d'Algars, où il nous annonce que nous allons rouler environ 3 heures pour parcourir 5 km sur le lit de la rivière.

Nous nous rendons vite compte pourquoi: rouler dans les cailloux mobiles constitue un véritable défi. La recette miracle semble être d'avancer à bas régime, de détacher tout et de déplacer très lentement les cailloux sous les roues de la voiture. C'est la seule manière de progresser.

Mais quelle expérience fantastique de rouler dans le lit de cette rivière: une eau cristalline, des buissons de bambou et, de chaque côté, de splendides formations rocheuses creuses qui fusent à une hauteur vertigineuse. Des carpes de 60 cm nagent entre les véhicules.

Samedi 30 juin

Notre voyage touche malheureusement à sa fin. Retour en Belgique avec une nuit à Limoges.

La Catalogne nous laisse un souvenir impérissable, teinté de culture, de nature, de repos et d'offroad, sans oublier ses habitants si accueillants et sa gastronomie.

Et naturellement, l'aventure n'aurait pas été aussi agréable sans Philippe, Philippe, Sven, Pascal et Leon.

Merci pour votre compagnie et à la prochaine... en Corse ?

A la découverte de la gastronomie de l'Ardèche? ☹

jura

GIGA 5

Perfection, précision, professionnalisme

Cette ligne de produits de très haut gamme concentre le savoir-faire issu de la production de 3 millions de machines à café JURA. Elle élève le segment des machines automatiques à spécialités de café à un niveau encore jamais atteint et ouvre aux gourmets du café des perspectives de dégustation inouïes grâce à une technologie professionnelle révolutionnaire. Sa philosophie de commande bien pensée mène conduit directement aux cafés de rêves. Il suffit de tourner le Rotary Switch pour faire défiler toute une série de spécialités de café sur le visuel TFT. Une simple pression suffit, et la GIGA 5 commence à préparer la boisson souhaitée avec une perfection inégalée. JURA – If you love coffee



www.jura.com



SWISS MADE



LAND ROVER INSURANCE

Amazon Insurance sa | *Siège social et bureaux*

Posthofbrug 14 - 2600 Anvers - Belgique | tél 03 242 92 74 -
fax 03 242 92 79 | landrover.insurance@amazon.be

Land Rover Insurance est le nom commercial de Amazon Insurance SA, inscrite et agissant comme agent d'assurances sous le n° FSMA 034005 A - City Link, Posthofbrug 14, 2600 Antwerpen, Belgique - Tél: +32 3 242 92 74 - Fax: +32 3 242 92 79 - landrover.insurance@amazon.be RPM Antwerpen - TVA BE 0445.910.483 - IBAN: BE37 7330 4618 1528 - BIC: KPEDBEBB Compagnie d'assurances Baloise Belgium SA (n° de code 0096) et Euromex SA (n° de code 0463) pour la protection juridique

Speedfarm
DEFENDER CENTER



⇒ ACHAT
⇒ VENTE
⇒ ACCESSOIRES

Tél: 0032 11 69 58 44
PLUS DE 20 DEFENDER DE
STOCK EN PERMANENCE
WWW.SPEEDFARM.NET



IT'S A LAND ROVER

Evoque familial

Discovery Sport 2.2 SD4 HSE Luxury automatique



Le nom du successeur du Freelander 2, le Discovery Sport, a de quoi prêter à confusion. Pourquoi à confusion ? Parce que le septième modèle de Land Rover n'a pas grand-chose à voir avec le 'grand' Discovery, ressemblant davantage à une version 'agrandie' de l'Evoque. Nous avons pris place au volant du modèle diesel haut de gamme, le HSE Luxury avec boîte automatique 9 rapports.

Texte: Jan Van Geel – Photos: Jan Van Geel / Land Rover

Le successeur du Freelander 2 n'est donc pas le Freelander 3 mais bien le Discovery Sport. A première vue, le nom n'est pas banal mais il cadre à parfaitement avec la division de la gamme Land Rover en une ligne Range Rover, une ligne Discovery et une ligne Defender. Dans ce nouvel arbre généalogique, les modèles Discovery se distinguent par des intérieurs spacieux et polyvalents. Et ce ne sont que deux des caractéristiques de ce nouveau venu compact, avec son espace intérieur royal et ses sièges d'appoint supplémentaires sous le plancher. Si on part de ses caractéristiques techniques, le nouveau 'Sport' se profile comme une version agrandie et familiale de l'Evoque, plus compact, notamment en raison de la plateforme Evoque adaptée, des motorisations et des boîtes de vitesses identiques.

Apparition remarquée

Tout comme l'Evoque, le Discovery Sport fait tourner les têtes, surtout lorsqu'il combine, à l'instar de la voiture d'essai, une carrosserie blanche et un toit noir, des grilles noires, des coques de rétroviseur noires et des jantes noires 19 pouces en alliage. Les phares au xénon avec éclairage LED et les lave-phares sont de série mais le faisceau directionnel et l'éclairage du virage vous coûteront 460 € en option. Pour protéger la carrosserie des bosses et des rayures, la version haut de gamme est équipée d'aide au stationnement à l'avant et à l'arrière et une caméra intégrée dans le hayon arrière aide à l'arrimage d'une remorque. Chaque Discovery Sport

est équipé de série du set de réparation *Instant Mobility System*, qui contient un pulvérisateur et une pompe électrique. Ce système n'est pas franchement efficace lorsque le pneu est fortement endommagé, c'est pourquoi Land Rover propose aussi le choix entre une roue de secours temporaire de type 'galette' (230 euros) ou une roue de secours complète (490 euros). A noter qu'il n'est pas possible d'installer cette dernière sous une voiture 5+2 places.

Pour toutes les tailles

L'espace d'assise du Discovery Sport au premier et au second rang est assez surprenant. Si un conducteur d'1,90 mètre règle son siège dans une position confortable, un passager de la même taille sur le siège arrière a encore suffisamment d'espace pour ses jambes. Les sièges avant sont excellents: les assises sont longues et les larges dossiers offrent un soutien latéral suffisant, même dans les virages rapides. Le volant à direction assistée n'est pas trop grand et offre une sensation agréable. A vitesse réduite, le pilotage exige moins d'énergie, ce qui est très pratique pour se garer. A vitesse élevée, le pilotage depuis la 'position droite' exige un peu plus de force. Cela se ressent surtout sur l'autoroute lorsque vous voulez changer de direction, pour doubler un conducteur plus lent, par exemple.

Les passagers sur la banquette arrière sont assis un peu trop bas pour avoir une bonne visibilité vers l'avant. Cette dernière est encore entravée par le grand format des appuie-têtes avant, dans lesquels s'intègrent les écrans du système de divertissement. Rien ne vient freiner la vue du passager central mais celui-ci doit se contenter d'une assise et d'un dossier étroits. Le coffre est moins grand que l'on pourrait s'y attendre et n'offre pas les possibilités de chargement qu'on attend d'un 'vrai' Discovery.

Jeunes enfants

La troisième rangée de siège n'est une option intéressante que si vous comptez transporter de temps à autre six ou sept personnes. Et mieux vaut réserver les sièges six et sept à de jeunes enfants. L'espace pour monter et descendre, de même que l'espace pour les jambes et la tête, est insuffisant



SUNNY SIDE UP

même avec un temps de chien !



3 SDV
CONCEPT



RENDEZ-NOUS
VISITE À NOTRE
SHOWROOM

Evolis 100, KORTRIJK
TÉL. 056 249 049
WWW.BIOSSUN.BE

FICHE TECHNIQUE

Carrosserie

Construction	carrosserie autoportante, break
L x l x h	4589 x 2069 x 1724 mm
Empattement	2741 mm
Coffre	689 (5+2: 479)-1698 l
Poids	1765-1854 kg

Moteur & prestations

Type	turbo diesel, L4, 2179 cc
Puissance	140 kW/190 cv @ 3500 tpm
Couple	420 Nm @ 1750 tpm
Vitesse de pointe	188 km/h
0-100 km/h	8,9 s
Consommation cycle mixte	6,3 l/100 km
Réservoir	65 l
Environnement	Euro 5, DPF
CO ₂	166 g/km
Poids maximum remorque (non freinée).....	2500 (5+2: 2200) (750) kg

Boîte de vitesse

Type	automatique séquentielle
Vitesses	9

Tarifaire

S	40.100 €
SE	44.600 €
HSE	50.100 €
HSE Luxury	55.900 €

pour les adultes et même les adolescents. Si vous faites plus d'1,80 mètre, vous avez besoin des deux sièges pour vous caser dans le coffre, en diagonale et en rentrant la tête. En d'autres termes: si vous avez réellement besoin de sept places fonctionnelles, achetez un Discovery. Son prix est assez similaire à l'achat mais il est plus onéreux à l'usage en raison de son moteur 3 litres plus puissant.

En raison du poids des deux sièges supplémentaires, certaines options ne sont pas compatibles avec la voiture. Nous énumérons les plus marquantes: le *Head Up Display Pack*, la roue de secours complète et la combinaison d'une roue de secours temporaire avec le crochet d'attelage amovible ou repliable/dépliable électriquement. Si vous optez pour la troisième rangée de sièges, vous pouvez également rayer de la liste d'options l'*Active Driveline* et l'*Adaptive Dynamics*, qui sont uniquement disponibles sur le SD4 et le Si4.

Diesel 190 cv et 9 vitesses

Lors de leur lancement, les versions diesel à quatre roues motrices sont encore équipées du moteur turbo SD4 de 2,2 litres de 190cv. Celui-ci est couplé à la nouvelle boîte automatique 9 rapports, qui garantit un passage de vitesses fluide même lors de mouvements courts sur la pédale de gaz. Notre première rencontre avec cette boîte de vitesse date du test de l'Evoque Coupe Dynamic 2.2 SD4 (*Black Oval 13*). A l'époque, nous avons été marqués par les transitions douces de la boîte automatique avec un style de conduite maîtrisé et nous avons aussi noté que la boîte 9 rapports n'appréciait pas les accélérations brutales et les mouvements brusques de la pédale de gaz. En cas d'accélération soudaine en position D, la boîte automatique a besoin d'un peu de temps pour trouver la bonne vitesse ou les changements de vitesse s'accompagnent de petits à-coups. Mais au final, cela n'est pas un réel inconvénient car les versions avec boîte automatique 9 rapports sont équipées de série d'un levier de vitesse au volant. Celui-ci permet au conducteur de passer toutes les vitesses manuellement, non seulement en conduite sportive mais aussi pour un contrôle accru sur les terrains difficiles ou lorsque l'on tracte une remorque.

Plus gourmand que prévu

Les chiffres de consommation de Land Rover doivent toujours être pris avec circonspection. Nous n'avons pas égalé, ni même approché, les 6,3 litres par 100 kilomètres annoncés dans la fiche technique. Sur l'autoroute, l'ordinateur de bord affichait une consommation de 7,2 à 8,4 litres par 100 kilomètres. Sur les routes secondaires, avec une conduite anticipative et en respectant toutes les limitations de vitesse, la consommation oscillait entre 8,2 et 8,4 litres. En privilégiant le plaisir de conduite, elle a grimpé entre 8,5 et 9,5 litres. Et en appuyant un peu plus vite et plus fort sur la pédale de gaz, les chiffres ont atteint 10,1 à 10,5 litres. Le système Stop/Start n'avait que peu d'influence sur la consommation, surtout sur les routes de campagne. Un parcours tranquille sur des routes non asphaltées a résulté en une consommation moyenne de 10,3 litres.

Tenue de route supérieure

Avec l'Evoque, Land Rover a trouvé la 'tenue de route inébranlable'. Tout comme l'Evoque et le Range Rover Sport en aluminium, le Discovery Sport colle parfaitement à la route. Dans les virages, la carrosserie reste stable et les roues avant suivent parfaitement la ligne choisie. Une bonne adhérence se fait souvent au détriment du confort de la suspension et le Discovery Sport ne fait pas exception à la règle. La suspension a parfois du mal à filtrer les inégalités de la route, surtout en association avec les pneus standards 235/55 R 19. Les trous, les soudures transversales et les rebords transversaux sont particulièrement mal absorbés. L'association de ces pneus larges et de cette suspension un peu raide ne parvient pas non plus à neutraliser les chocs sur les routes non asphaltées.

Il n'y a pas grand-chose à dire sur la puissance de freinage. En cas d'arrêt d'urgence, vous devez appuyer fermement sur la pédale pour arriver au point mort à temps, mais on s'y fait. L'isolation acoustique n'est pas mauvaise mais pas non plus aussi bonne que celle du 'grand' Discovery. Lors du démarrage à froid, on entend clairement ronfler le turbo diesel mais une fois à température, les bruits du quatre cylindres sont plus qu'atténués, y compris lors des accélérations. Le bruit du vent sur l'autoroute et les bruits

E-mail marketing automation

Flexmail
Email Marketing Solutions



Créez votre propre mécanisme de suivi automatique

Faites votre choix parmi les différents paramètres, procédez à vos sélections et déterminez le nombre d'étapes qui composeront votre flow.



Le bon message vers le bon contact au bon moment

Transformez les informations de vos contacts en temps réel en flows ciblés et personnalisés de sorte à en obtenir un suivi précis.



Le suivi parfait de vos contacts

Testez sans plus tarder un de nos flows ou créez vos propres flows selon vos objectifs.

Plus d'informations sur
www.flexmail.be/automation

Flexmail sa
Avenue des Pléiades 11
1200 Bruxelles
+32 (0)2 669 20 20
www.flexmail.be



Moteur diesel Ingenium pour le Discovery Sport

Ce qui débute dans l'Evoque se poursuit dans le Discovery Sport, et vice versa. On retrouvera donc sous le capot du Discovery Sport le moteur diesel Ingenium, plus économique. Ce quatre cylindres de 2 litres est un moteur Euro 6 de 150 ou 180 cv, dont la consommation et les émissions de CO₂ minimum sont, respectivement, de 4,9 l/100 km et 129 g/km. Le modèle haut de gamme de 180 cv peut atteindre près de 190 km/h. Ce véhicule cinq places avec boîte automatique passe de 0 à 100 km/h en 8,9 secondes. Le nouveau moteur aluminium TD4 se distingue par sa structure légère, avec un bloc cylindre plus rigide et des injecteurs indépendants, produisant moins de vibrations et de bruit à l'intérieur, contribuant au confort de conduite.

Tout comme l'Evoque, le Discovery Sport avec moteur Ingenium arbore un label "E-Capability" avec un logo 'Sport' bleu, indiquant le modèle le plus économique. Ce label est réservé aux modèles à cinq places, équipés du moteurs 150 ou 180 cv, de jantes 18 pouces et des pneus à faible résistance au roulement. Le Discovery Sport avec moteur Ingenium est disponible à la commande à partir de mai 2015 et livrable à partir de septembre 2015. Une variante à quatre roues motrices encore plus économiques suivra au printemps 2016.

de roulement des larges pneus sur un revêtement en béton sont un peu trop invasifs à l'intérieur.

Équipement standard royal et beaucoup d'options

En tant que version haut de gamme, le HSE Luxury a un équipement standard royal. Presque tous les systèmes d'aide à la conduite et au freinage sont de série. La liste est trop longue pour la reprendre dans cet article mais vous pouvez la retrouver dans le tarifaire. La composition de l'équipement est parfois surprenante tant elle diffère des choix de la concurrence. Les modèles haut de gamme d'autres marques ont presque tous une colonne de direction à réglage électrique, tandis que le Discovery Sport est équipé d'un volant quatre positions à régler manuellement. Il n'y a même pas d'alternative électrique sur la liste d'options. Vous devez également payer un supplément pour les sièges chauffants et les vitres teintées, bien que le Discovery Sport SD4 HSE Luxury automatique ne soit pas une voiture bon marché: sans option, il coûte 55.900 euros.

La voiture de test était encore un peu plus onéreuse, en raison de packs d'option variés. Parmi les principaux extras, on notait le *Black Design Pack* avec toit noir (1.600 euros), le toit panoramique en verre d'une pièce avec filtre UV, surmontant la première et la deuxième rangée de sièges (1.220 euros), le *Cold Climate Pack 2* (1.170 euros), le *Convenience Pack 2* (820 euros), le *Pack 3 Troisième rangée de sièges* (1.730 euros) et l'*Entertainment Pack + Rear Seat Entertainment* (4.580 euros). Soit au total 11.120 euros, le prix d'une petite citadine bien équipée.

En bref

Si vous souhaitez un Evoque familial, le Discovery Sport est fait pour vous. Et ce choix a surtout des avantages, même en tenant compte du design et du prix. Le Discovery Sport a un design un peu plus massif que l'Evoque mais garde une ligne élégante, et la version testée coûte précisément 1000 euros de moins que le modèle HSE Dynamic du nouvel Evoque 5 portes de 180 cv, avec moteur diesel 2 litres et boîte automatique 9 rapports. ☹

Bons points

- + moteur puissant
- + espace et confort d'assise (1ère et 2ème rangée de sièges)
- + tenue de route impeccable
- + boîte automatique 9 rapports ultra souple (avec une conduite maîtrisée)
- + excellente position derrière le volant
- + tableau de bord clair et convivial

À améliorer

- + le prix, surtout avec les options (parfois onéreuses)
- + le confort de suspensions sur les mauvaises routes
- + l'accessibilité et le confort d'assise (3ème rangée de sièges)
- + le seuil de chargement élevé
- + les passages de vitesses en conduite sportive (en position D de la boîte automatique)
- + la consommation de carburant en conduite rapide

K. Leopoldlaan 20E – Maldegem
Numéro d'agrément 2/4/2015/00098



T 050 38 00 35
ides@hetjachthuis.be
www.hetjachthuis.be

ARMES, ACCESSOIRES ET VÊTEMENTS

CONDITIONS SPÉCIALES EN JUILLET ET AOÛT



HEURES D'OUVERTURE

lu - ve - sa: de 10h à 12h & de 14h à 19h | je: de 10h à 12h & de 14h à 21h | di: de 9h à 12h | mardi sur rendez-vous | fermé le mercredi

IT'S A LAND ROVER



Über-Defenders

Kahn Design Flying Huntsman 110 WB 6x6 en 105 Longnose

Kahn Design célèbre l'année de disparition du Defender avec deux 'Über-Defenders'. Au Salon de Genève, le préparateur britannique a en effet présenté le Flying Huntsman 6x6 ainsi que le 105 Longnose. En cas de production de ces concept-cars, ceux-ci deviendraient les premiers et seuls concurrents du G 63 AMG 6x6 et du G500 4x42 Concept, deux 'monstres' signés Mercedes-Benz. ➔

Texte: Jan Van Geel - Photos: Kahn Design





Encore plus de Land Rover 6x6

Kahn Design n'est pas le seul préparateur à avoir développé un Defender à 6 roues.

Vous trouverez davantage de modèles à 4 ou 6 roues motrices en surfant sur <http://www.lr-mad.co.uk/en/6x4-and-6x6>.

Sur ce site, vous découvrirez aussi des versions basées sur les Land Rover Séries et même sur la première génération du Discovery.



Comme base pour le Flying Huntsman 110 WB 6x6 a été utilisé un Defender 110 Hardtop avec un châssis allongé et élargi permettant le montage d'un troisième essieu ainsi que d'un moteur 6,2 litres V8 de 430 ch produit par General Motors. On retrouve ce même moteur sous le capot de la Chevrolet Corvette Z06, mais sur cette sportive, il développe 659 ch. La boîte manuelle à 6 vitesses a été remplacée par une boîte automatique à 6 rapports qui entraîne les 6 roues via des différentiels verrouillables. Pour maintenir le véhicule sur la route en toute sécurité, Kahn a également amélioré et renforcé la suspension et le système de freinage.

Pour la transformation, le châssis en échelle a été coupé en au moins six morceaux. Il a été allongé de 80 centimètres à l'arrière pour monter l'essieu supplémentaire tandis que 40 centimètres supplémentaires ont été nécessaires à l'avant pour créer de l'espace pour le moteur V8 et la boîte automatique. En raison de ces adaptations, le 6x6 présente une

longueur d'environ 6 mètres. Le châssis a été élargi de 15 centimètres, de telle sorte qu'il a également fallu élargir la porte arrière. Le pare-brise à l'avant se démarque de celui du Defender par un angle d'inclinaison plus élevé et trois essuie-glaces.

Baptisée 105 Longnose, la version à 4 roues séduira vraisemblablement davantage d'acheteurs que le Flying Huntsman s'il est produit. Ceux-ci pourront même commander une version blindée offrant un niveau de protection B7. Les occupants seront ainsi protégés contre pratiquement tous les impacts de balles, les fragments de grenades et même certaines explosions.

Outre le 110 WB 6x6 et le 105 Longnose, Kahn Design envisagerait aussi la production d'une version pick-up et le montage d'un moteur plus puissant. Il devrait s'agir du moteur 5 litres V8 de la Ford Mustang. ➔



'Des meubles en
bois d'échafaudage
fait sur mesure à petit prix.'

MeubelSteigerhout.be

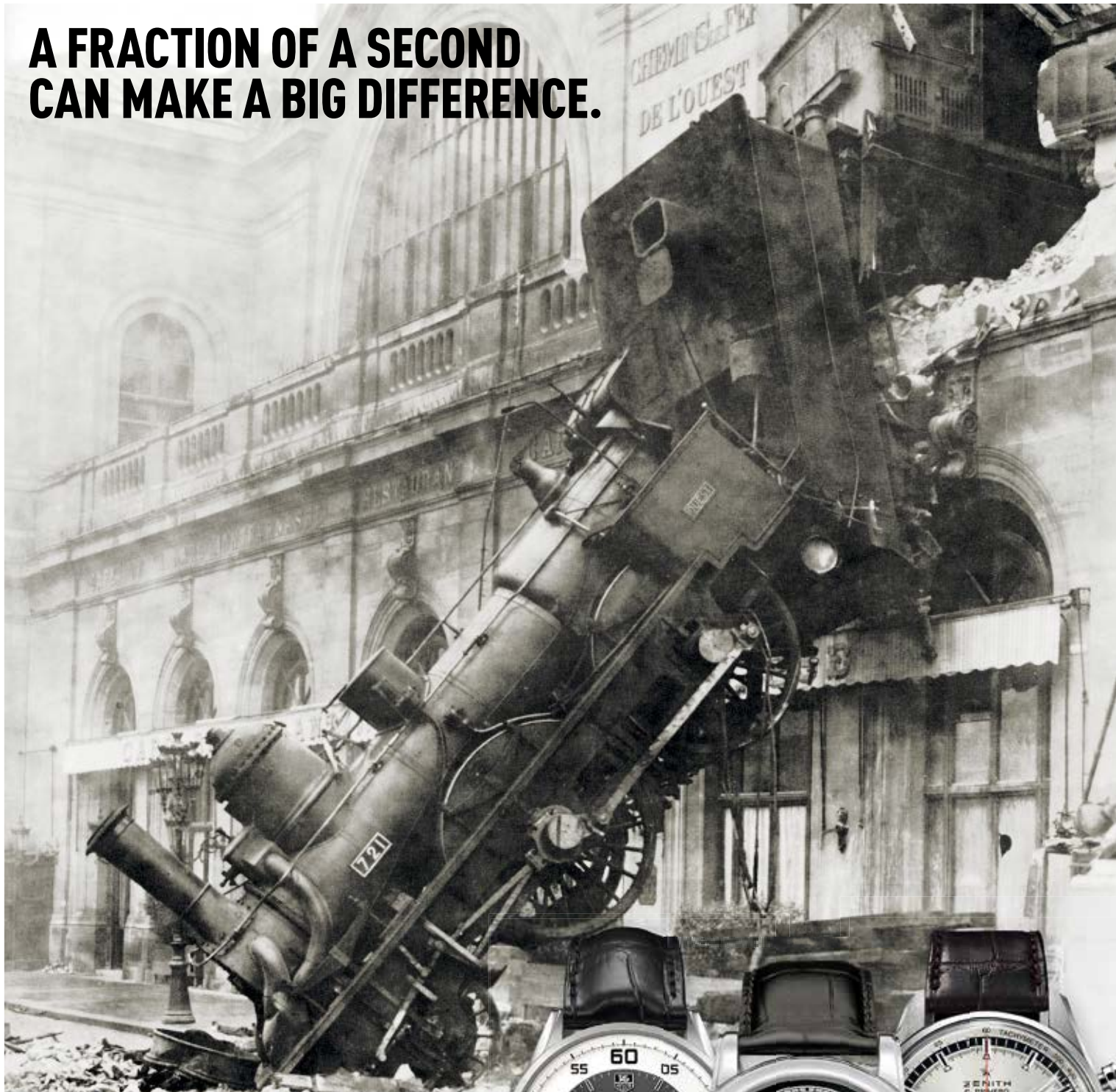
Tel.: 0485 75 75 02
info@meubelsteigerhout.be



'Le bois d'échafaudage a une histoire,
c'est du bois avec une âme.'

www.meubelsteigerhout.be

**A FRACTION OF A SECOND
CAN MAKE A BIG DIFFERENCE.**



VANHOUTTEGHEM

TIME & JEWELRY

GHENT

DAMPOORTSTRAAT 1-3 | GENT | +32 9 225 50 45

WWW.VANHOUTTEGHEM.COM

DI-ZA 9:30-18:00



BLANCPAIN

BREITLING

BREITLING
for
BENTLEY

HERMÈS
PARIS

LONGINES

MONTBLANC

OMEGA

RADO
Switzerland

TAGHeuer

ZENITH
SWISS WATCH MANUFACTURE
SINCE 1851

G4S opte pour un Defender blindé

G4S est un client fidèle de Land Rover Leuven. Mais en novembre de l'an dernier, celui-ci a émis une demande très spéciale. "Il voulait faire réaliser un Defender blindé", explique Koen Schoonjans de Land Rover Leuven. "Et nous avons relevé le défi. Nous sommes partis d'un Defender de base, c'est-à-dire uniquement le châssis et la cabine. Une société française externe a alors transformé totalement ce véhicule avec une cabine blindée."

"Nous avons joué un rôle de coordinateur tout au long de ce projet, et nous nous sommes chargés de l'homologation. La législation prescrit en effet que cette cabine adaptée doit être homologuée. A la vue des premières photos, les responsables de G4S étaient très enthousiastes et voulaient directement commander des exemplaires supplémentaires. Mais ce sera difficile vu l'arrêt de la production du Defender. Il faudra donc attendre le nouveau Defender."







BY APPOINTMENT TO
HER MAJESTY THE QUEEN
SUPPLIER OF CAR CARE PRODUCTS
AUTOGLYM, LETCHWORTH, ENGLAND



BY APPOINTMENT TO
H.R.H. THE PRINCE OF WALES
SUPPLIER OF CAR CARE PRODUCTS
AUTOGLYM, LETCHWORTH, ENGLAND

TRUE COLOURS



Flame Orange? Relish Red? Autumn Amber? Whatever your colour, since 1965 Autoglym has been enhancing the paintwork of cars and allowing all colours to radiate through.

Scientifically proven to reveal the full spectrum of light for your eyes to enjoy. Only Autoglym delivers superior colour refraction.

There will never be a dull moment in your life. *Celebrate True Colours with Autoglym.*



Made in Great Britain

www.autoglym.com

PASSION for PERFECTION



Exclusive distributor of AUTOGLYM

R. Klingstraat 17a
8940 Wervik

T +32(0)56 31 12 89
F +32(0)56 31 02 95

info@dejan.be
www.dejan.be

dejan
exclusive car products



21.06

Le 6.000.000^{ème} Land Rover

Land Rover fête la production de son 6 000 000^{ème} véhicule en donnant à ce véhicule de référence une touche de design unique.

La réalisation d'un Range Rover LWB Vogue SE Yulong White le 2 avril a vu Land Rover franchir une étape dans la production; le 6 000 000^{ème} véhicule a été équipé d'un élégant motif d'éclairage de sol, pour identifier son statut unique. Cet éclairage est intégré aux rétroviseurs extérieurs.

Le luxueux SUV prendra place sur le podium central du Salon de l'auto de Shanghai pour y faire admirer son motif exclusif «6 000 000», remplaçant le logo habituel Range Rover projeté par l'éclairage de sol de la voiture. L'image est créée par une lentille incrustée dans le rétroviseur extérieur, et représente le logo Land Rover accompagné du chiffre 6 000 000.

Le motif lumineux, de la taille d'un grain de riz, est projeté sur le sol à travers une lentille grossissante chaque fois que la voiture est déverrouillée; il a également été projeté sur le mur de l'usine de production de Solihull pour marquer l'instant où ce 6 000 000^{ème} véhicule est sorti de la chaîne de production



Découvrez la Côte belge avec
nos hors-bords tout confort



récréation



formules / circuits



teambuilding / incentives

TÉL 03 346 01 19 - info@knokkeboatrental.be -   

www.knokkeboatrental.be



19.06

Jaguar Land Rover teste le sixième sens

Le département de recherche de Jaguar Land Rover planche sur des systèmes pour déceler le stress, la distraction ou la déconcentration du conducteur. Le Mind Sense, notamment, capte les ondes cérébrales.

Les équipes de chercheurs de Jaguar Land Rover travaillent actuellement sur un siège « bien-être » pour la XJ. Ce siège est capable d'analyser le rythme cardiaque et la respiration du conducteur pour déduire son stress et son état de santé. En cas de stress ou d'un grave problème soudain de santé, la voiture pourrait réagir pour éviter l'accident. De plus, avec Mind Sense, des capteurs intégrés dans le volant détectent, via les mains, les ondes cérébrales. Le but : prévenir la somnolence, la rêverie ou la distraction.

Bouton activé avant de le toucher

En parallèle aux technologies de détection, Jaguar Land Rover cherche aussi à améliorer l'ergonomie et la vitesse d'interaction avec les systèmes d'infodivertissement. Un mode prédictif utilise des caméras embarquées dans la voiture pour suivre les mouvements des mains du conducteur afin de prédire quelle fonction le conducteur à l'intention de choisir, avant même de toucher le bouton ou l'écran tactile. Des essais avec des utilisateurs ont montré un gain de réaction de 22 %, et donc, pour le conducteur, moins de temps à regarder l'écran plutôt que la route.

Pédale haptique

Une autre aide à la conduite est étudiée : la pédale d'accélérateur haptique. Celle-ci peut alors vibrer ou résister pour communiquer avec le conducteur. Par exemple, la pédale réagirait une fois la limitation de vitesse atteinte. Elle pourrait aussi servir à éviter d'accélérer (trop fort) face à un obstacle (mur de garage, voiture dans un embouteillage, etc.). Enfin, une vibration sous le pied servirait à prévenir le conducteur d'un danger imminent capté par les aides à la conduite comme le radar anticollision ou l'alerte d'angle mort.

KREKELS

THE ART
TO ATTRACT
PEOPLE



LANCE... GAMME PNEUMATIQUE



LES PRODUITS AIRTIGHT, UN DESIGN ÉPOUSTOUFLANT ET PAS DE MOTEURS BRUYANTS !

Si vous cherchez une jolie tente au design particulier, extrêmement compacte et très facile à installer, optez pour la Pneumatic Tent, une nouvelle tente promotionnelle d'avant-garde combinant tous les avantages du genre. Ce produit est caractéristique de Krekel, entreprise axée sur l'innovation, la qualité et la flexibilité.

La Pneumatic Tent est emballée dans un trolley et s'installe en un clin d'œil : une simple pression sur un bouton suffit. Une fois montée, la tente ne nécessite plus d'apport d'air supplémentaire. Vous ne devez dès lors pas penser à prévoir une alimentation électrique fastidieuse et n'êtes pas non plus dérangé par un moteur bruyant. La tente est bien entendu disponible en plusieurs formats et coloris, le travail sur mesure et le choix étant des concepts clés chers à Krekels.



19.06

Difficile de faire plus royal que le Range Rover State Review

La Reine Elizabeth II a un nouveau bolide pour arpenter la campagne anglaise. En effet, Land Rover a construit spécialement pour elle un robuste Range Rover State Review.

Le State Review n'est pas une simple voiture car on en a construit quatre depuis 1953, dont le modèle illustré sur la photo ci-dessus. La précédente édition remonte à 2002 et, honnêtement, il était temps qu'Elizabeth ait un nouveau Range Rover.

On pouvait admirer le nouveau State Review lors d'un rassemblement officiel au Pays de Galles. Il s'agit d'un hybride à empattement long qui peut entièrement fonctionner sur la motorisation électrique. La voiture a été conçue par le département Special Vehicle Operations de Jaguar Land Rover, même s'ils n'ont pas vraiment apporté de nouveautés en dehors du retrait du toit et du pare-brise arrière.



VOTRE PARTENAIRE SUR LA ROUTE



Groupe Cé vous propose un service d'aménagement de votre voiture de société, des remorques polyester fuselées, des transporteurs professionnels et un service de nettoyage auto.

Bref, avec Groupe Cé, vous avez à bord le copilote idéal.

Diestersteeweg 273 - 3510 Hasselt-Kermf - T 011 31 66 31 - F 011 59 15 59
info@grce.be - www.grce.be

MULTITRAILER.BE



Simply Beautiful. **Loewe Art UHD.**

Vous êtes chez vous. Installez-vous confortablement et ... profitez ! Le nouvel Art UHD a été conçu pour vous procurer d'agréables instants de télévision. Loewe est synonyme de Perfect Smart Home Entertainment. Des images d'une extrême précision en mode Ultra HD, un son spatial grâce à la barre de son intégrée dotée de vrais haut-parleurs et une commande d'une grande simplicité. Le tout dans un design à la fois splendide et intemporel. Loewe fait tout cela depuis 90 ans, rien que pour vous.

Testez en personne ces tout nouveaux et magnifiques appareils de conception allemande chez votre revendeur spécialisé Loewe.

Pour plus d'informations, surfez sur www.loewe.tv ou visitez notre page Facebook.

LOEWE.



21.06

Land Rover télécommandé par smartphone

Piloter votre voiture à distance? Eh oui, on y vient. Land Rover lance une app fonctionnant comme une commande à distance. Vous pourrez mettre les gaz, freiner et même passer de la conduite classique à la conduite tout-terrain.

Quelle en est l'utilité?

Lorsque votre véhicule se retrouve coincé entre deux voitures garées trop près, par exemple. Il vous suffit alors de prendre votre smartphone pour faire la faire sortir de l'emplacement avant de vous installer. Mais cela peut également être utile en tout-terrain. Plus besoin de copilote ou de spotter. Vous pouvez vérifier vous-même si la hauteur libre au sol est suffisante ou si votre parechoc ne va pas toucher ce rocher... Il y a toutefois de grandes chances

pour que vous ne l'utilisiez qu'une fois – pour épater votre famille, vos amis ou vos voisins.

Pour ceux qui ne savent vraiment pas conduire

Les Britanniques ont également imaginé une fonction supplémentaire. Vous pouvez demander à votre voiture de faire demi-tour toute seule. Une fonction certainement inspirée par les dimensions imposantes de nombreux modèles Land Rover, avec lesquels faire demi-tour peut s'avérer un vrai tour de force. Avec l'app, la voiture effectue la manœuvre elle-même. Les capteurs gèrent les obstacles et la voiture avance et recule jusqu'à ce qu'elle se trouve dans la direction opposée.

Quid de la sécurité?

Une fois encore pas un mot sur l'aspect sécurité des apps mais, bien qu'elles restent encore très rares, il y a déjà eu des problèmes. Et si l'app est piratée, un étranger peut-il piloter votre voiture et, par exemple, la faire grimper dans un camion?



Lufthansa

Premium Economy



lh.com/be/en/premium-economy-class

Premium Economy class advantages

- ✓ + 17cm more legroom
- ✓ 2 checked bags (23kg each)
- ✓ lounge access (€25)
- ✓ Welcome drink
- ✓ Upgraded meal service
- ✓ Amenity kit
- ✓ Water bottle



POTHOLE ALERT RESEARCH

Jaguar Land Rover is researching a new connected car technology that will allow a vehicle to identify the location and severity of potholes, broken drains and manhole covers. It will then share this data in real time with other vehicles and with road authorities to help them prioritise repairs.



Data also shared with roads authorities, together with GPS location, to aid repairs.



The Cloud

Camera (in front windscreen) could take an image of the pothole

ALERT POTHOLE



POTHOLE DETECTOR CAPTURES & ACTIVES TO STREET INFORMATION - 094234

Pothole

Car could also scan the road ahead



21.06

Détecteur de nids de poule pour Jaguar et Land Rover

Un peu d'innovation sur le front JLR. Le constructeur travaille sur un système de détection à installer sur ses voitures, permettant de repérer les nids de poule et autres désagréments routiers. Les avertissements du système Pothole Detection peuvent être partagés avec les autres conducteurs de Jaguar et Land Rover, qui reçoivent un message pop-up lorsqu'ils approchent de la Belgi... euh... d'un nid de poule.

Si vous êtes dans l'incapacité d'éviter les zones problématiques, la voiture peut ajuster la suspension afin de minimiser l'impact.

Le système est actuellement en développement dans l'Advanced Research Centre de JLR. Lors de l'implémentation, les données pourront également être partagées avec les autorités locales, qui obtiendront ainsi une carte précise de tous les nids de poule



Meguiar's
SINCE 1901

"Meguiar's , for great reflections,
high gloss and protection !"



Dealer news

Land Rover Liège

Un client a la parole...



S'il vient d'acquérir un tout nouveau Range Rover dont la livraison est prévue pour ce début août, Raoul Gauthier d'Embourg – administrateur délégué du Groupe d'Assurance & Finances 'RGF' – ne peut pas vraiment être considéré comme un nouveau client de Land Rover Liège, loin de là. "En effet mon épouse roule déjà en Discovery et, en ce qui me concerne, en Jaguar. Pour le Groupe RGF, l'immobilière RED, nous avons acheté pas moins de quatre Evoque et venons également de commander deux new Discovery Sport et une Jaguar XE. La fiabilité de ces voitures et les garanties à 3 ans ont influencé notre choix pour renouveler notre flotte de véhicules de société (45)."

"Avec le nouveau Range Rover, j'ai décidé de me faire plaisir, mais surtout de bénéficier d'un grand confort notamment pour les nombreux trajets professionnels, mais aussi pour les vacances en famille. Ses capacités en tout-terrain constituent pour moi gage de sécurité. Range Rover est pour moi synonyme d'un haut niveau de confort et d'une très bonne image. Il s'agit en outre de voitures fiables avec lesquelles je n'ai jamais eu le

moindre problème. J'apprécie aussi tout particulièrement le service après-vente de chez Spirlet Automobiles et notamment le professionnalisme de Frédéric Potelle et de son équipe. J'ai en effet fréquenté antérieurement d'autres marques, mais je n'ai jamais bénéficié d'un service après-vente de cette qualité. Enfin, le garage Spirlet est aussi un partenaire important du groupement d'achat 'What's up doc', destiné aux professions médicales, médecins, dentistes, vétérinaires. Tout comme le groupe RGF en tant que co-partenaire, le Groupe Spirlet propose à près de 10.000 membres des offres et des services exceptionnels, de telle sorte que nous partageons la même philosophie."

Land Rover Liège

Land Rover Liège Golf Trophy



Du jeudi 9 au samedi 11 juillet dernier, Land Rover Liège a organisé le Land Rover Liège Golf Trophy. Lors de ce tournoi de golf, le concessionnaire liégeois a permis à sa clientèle de faire plus ample connaissance avec deux de ses modèles, à savoir un Disco Sport et un Evoque. "Ce tournoi de golf se déroule sur trois jours et trois parcours différents, à savoir ceux de Durbuy, de Naxhelet et du Sart-Tilman. Au détour des différents trous, la petite centaine de joueurs invités a pu prendre le temps de s'intéresser de façon plus approfondie aux deux modèles que nous avons déplacés sur les différents parcours. Pour personnaliser le tout, Golf Planet, avec qui nous organisons ce tournoi, avait également fait réaliser des balles de golf et des fanions aux couleurs de Land Rover Liège", explique François Randaxhe de Spirlet Automobiles.



LES SENIORS, C'EST DE L'OR !

Investissez dans les maisons de repos

LES AZALÉES

Investir dans les maisons de repos a le vent en poupe depuis quelques années. Et cet élan ne faiblit pas : chaque année, 10.000 lits supplémentaires sont nécessaires. Logique : la demande reste supérieure à l'offre. Vous cherchez un investissement sûr et sans risque pour au moins 27 ans ? Et dont le rendement est indexé chaque année ? Sans charges ni coûts imprévus ? Les Azalées sont l'investissement idéal pour vous !

- ✓ Un investissement sans inquiétude dans des chambres agréées
- ✓ Un projet de haute qualité dans le secteur des soins
- ✓ Contrat fixe de location pour une durée de 27 ans > pas de risque de vide locatif
- ✓ Loyers garantis et indexés
- ✓ TVA avantageuse de 12 %
- ✓ Pas de frais d'entrée et aucun coût d'entretien ou de gestion.
Tous les frais sont à la charge de l'exploitant

Plus d'informations ? Contactez-nous au **02 679 00 00** ou surfez sur **grijswijs.be**



Land Rover Liège

Un collaborateur a la parole



Depuis 10 mois, Land Rover Liège dispose d'un nouveau responsable atelier en la personne de Jean-Sébastien Wijnandts. Il nous livre ses premières impressions: "J'ai effectivement rejoint Spirlet Automobiles récemment, après avoir travaillé 20 ans comme indépendant et 18 mois pour une autre marque automobile. J'ai surtout été intéressé par le défi que proposent les marques Land Rover et Jaguar, deux marques en pleine progression avec de nombreux nouveaux produits. Outre la masse de travail intéressante, j'ai également pu découvrir une clientèle exigeante qui s'élargit notamment grâce à l'arrivée du nouveau Disco Sport. Ayant pu participer à la présentation des nouveaux véhicules et partageant de bons rapports avec la direction, mon expérience, bien que récente, est très positive et je me réjouis d'aller plus loin. Ne roulant pas (encore...) en Land Rover, j'ai toutefois un petit faible pour le Discovery, que je considère comme le mix idéal en termes de capacités 4x4, d'espace et d'esthétique".

Land Rover Tournai

Véhicule d'occasion du mois

Range Rover Sport 3.0 SDV6 HSE



Le véhicule d'occasion du mois chez Land Rover Tournai n'est autre que ce Range Rover Sport 3.0 SDV6 HSE noir de mars 2013. Cette voiture diesel, équipée d'un moteur de 2993 cc et développant une puissance de 188 kW/255 cv, dispose d'une boîte automatique à 8 vitesses. L'intérieur brun stylé est équipé de sièges en cuir.

Cette voiture présente en outre un équipement particulièrement complet avec, notamment, système de navigation, climatiseur automatique, phares au xénon, régulateur de vitesse, sièges chauffants, alarme, etc.

Ce Range Sport, affichant 99.500 km au compteur, est proposé au prix de 45.500 euros. Vous bénéficierez en outre d'un an de garantie.

Land Rover Tournai

Activités propres

Visite de la chaîne d'assemblage du Defender à Solihull

Vous n'êtes pas sans savoir que le Defender cessera d'être produit fin de cette année. Ceux qui ont eu la chance de voir la chaîne de montage (à la main...) sont tous unanimes pour dire que c'est exceptionnel, à plus d'un titre. Le lundi 14 septembre 2015, Land Rover Tournai a réservé 20 places pour être parmi les derniers à visiter cette chaîne de montage. Nous ne pouvons pas encore vous donner tous les détails, mais voici déjà les premiers éléments:

- Quand: le lundi 14 septembre
- Comment: Par avion, pour pouvoir faire l'aller-retour en 1 journée
- Combien: le tout reviendra environ à 700€, vol compris
- Pourquoi: Le matin, vous visiterez l'usine, la ligne de production du Defender et, en exclusivité, la reproduction de la ligne d'assemblage de la Serie 1; l'après-midi est prévu un passage sur le mythique Jungle Track avec les véhicules Land Rover Experience de l'usine.

Vu le nombre limité de places, et les réservations à faire, nous vous demandons de prendre contact avec Bernard pour marquer votre intérêt dans cette visite via bernard.dorchy@internationalgarage.be ou au +32(0)475 700 974.

Découvrez maintenant nos **PROMOTIONS D'ÉTÉ**



Un lit complet à partir de **2.999 €**



VI-SPRING
Life Changing

FYLDS

auping

TEMPUR
THE ORIGINAL MEMORY FOAM

swissflex
swiss made. swiss quality.

magnitude
Luxury bedding

Slapen à la Carte
• KOSMOS

TRECA
DESIGN PARIS

innergetic
• latexco

M LINE
Sleep well. Move better.

Oudenaarde
Deinzestraat 65
T. 055/31.10.30
à la sortie N60

Oostakker
Antwerpsesteenweg 999
T. 09/395.83.83
à 50 m de Lochristi

Sint-Martens-Latem
Kortrijksesteenweg 18
T. 09/221.83.83
en face de Porsche

Salle d'exposition renouvelée!
Plus de 1500 m² de literie



www.spiers.be

Land Rover Tournai

Véhicule de stock du mois



Range Rover 3.0 TDV6 Autobiography

Comme véhicule de stock, Land Rover Tournai propose actuellement ce Range Rover 3.0 TDV6 Autobiography couleur argent, au prix de 105.000 euros.

Cette voiture diesel avec boîte de vitesses automatique développe une puissance de 190 kW (258 ch). L'intérieur présente l'équipement suivant: sièges en cuir noir, système de navigation, kit Bluetooth, sièges chauffants, branchement pour iPod, ordinateur de bord, direction assistée et sièges ventilés.

En outre, ce Range possède également des phares au xénon, le régulateur de vitesse, des jantes en alliage, un toit ouvrant électrique et une alarme. A l'achat de cette voiture, vous bénéficierez de 36 mois de garantie.

Land Rover Eupen:

Véhicule d'occasion du mois

Land Rover Discovery 3.0 TDV6

Le véhicule d'occasion du mois chez Land Rover Eupen est un Land Rover Discovery 3.0 TDV6 de mars 2011 affichant 113.900 km au compteur. La voiture est dans un état impeccable et toujours suivie chez Land Rover.

Elle est proposée au prix de 27.999,- € TTC avec un an de garantie Land Rover Approved Selection.

Véhicule de stock du mois

Range Rover Evoque Dynamic 2.2 TD4

Ce Range Rover Evoque Dynamic 2.2 TD4 est équipé d'une boîte automatique à 9 vitesses. De couleur extérieure Santorini Black, il présente une couleur intérieure Cuir Ebony avec couture contrastant en blanc. La voiture arbore notamment l'équipement suivant: navigation, Bluetooth, hayon électrique, capteur d'obstacles avant et arrière, caméra de recul, toit panoramique, jantes 19" et Diamond Turned... Son prix catalogue est de 54.855 euros TVAC, mais ce véhicule vous est proposé au prix de vente de 46.400 euros TVAC.

Land Rover Charleroi Leone

Véhicule d'occasion du mois



Land Rover Range Rover 3.0 SDV6 Hybrid Vogue SE

Sièges en cuir, Jantes en alliage, Ipod branchemen, Ordinateur de bord, Crochet d'attelage, Encarts en bois, Alarme, Couleur métallisée, Park Distance Control, Régulateur de vitesse, Détecteur de pluie, Radio/CD, Volant multifonctionnel, Vitres teintées à l'arrière, Climatiseur automatique, 4x4, Phares au xénon, Sièges chauffants, Siège conduct. à réglage élec, Phares automatiques, Système de navigation (GPS), Pare-brise dégivrant, Accoudoir central à l'avant, Roue de secours normale, Kit mains libres - Bluetooth, Direction assistée.

Prix: 111.729€, 1ère immat.: février 2015, Kilomètres: 7.000, Combustible: Diesel, Puissance: 250 kW, Couleur extérieure: Noir

Land Rover Roeselare Salens Motors

Véhicules de stock



Range Rover Evoque Inspired By Brittain

Couleur intérieure: noir, Couleur extérieure: rouge, Carburant: diesel, Transmission: automatique, Motorisation: Dynamic TD4 boîte automatique, Kilométrage: 2.000, Options: toit panoramique – phares au xénon – système de navigation – airco automatique – édition spéciale – cuir

Prix: 48.500 euros



Range Rover Sport

Couleur intérieure: noir, Couleur extérieure: rouge, Carburant: diesel, Transmission: automatique, Motorisation: HSE Dynamic TDV6, Kilométrage: 19.900, Options: toit ouvrant – écrans DVD – PDC avec caméra – Meridian Sound – Keyless Entry

Prix: 79.900 euros



Land Rover Discovery Sport

Couleur intérieure: noir, Couleur extérieure: brun, Carburant: diesel, Transmission: manuelle, Motorisation: HSE SD4 190 ch, Kilométrage: 0, Options: toit panoramique – 7 places assises – PDC avec caméra – airco automatique – Keyless Entry

Prix: 51.990 euros



Land Rover Discovery 4

Couleur intérieure: noir, Couleur extérieure: gris, Carburant: diesel, Transmission: automatique, Motorisation: HSE TDV6 Lounge Edition, Kilométrage: 0, Options: 7 places assises – compartiment réfrigéré dans la console centrale – Meridian Sound – sièges chauffants avant et arrière

Prix: 63.500 euros



Range Rover Sport Hybrid

Couleur intérieure: brun, Couleur extérieure: noir, Carburant: diesel hybride, Transmission: automatique, Motorisation: HSE Dynamic SDV6 Hybrid, Kilométrage: 0, Options: toit ouvrant panoramique – Meridian Sound – Keyless Entry – sièges chauffants avant et arrière

Prix: 94.500 euros

Land Rover Wavre

Véhicule de stock du mois



Land Rover Defender 2.2 Turbo D Eastnor Hard Top - VEH DIR° J

Sièges en cuir, Radio/CD, Accoudoir central à l'avant, 4x4, Sièges chauffants, Jantes en alliage, Pare-brise dégivrant, Roue de secours normale, Kit mains libres - Bluetooth, Ipod branchement, Vitres teintées à l'arrière, Alarme, Direction assistée, Série Spéciale EASTNOR

Land Rover Habay Thiry

Véhicule de stock du mois



Land Rover Range Rover Sport 3.0 SDV6 (306ch) Finition HSE Dynamic

Sièges en cuir, Jantes en alliage, Carnet d'entretien, Radio/CD, Sièges sport, Pare-brise dégivrant, Climatiseur automatique, Kit mains libres - Bluetooth, Direction assistée, Régulateur de vitesse, Détecteur de pluie, Toit ouvrant électrique, Verrouillage central avec comm, Ordinateur de bord, Vitres teintées à l'arrière, Roue de secours normale, Couleur métallisée, Park Distance Control, Siège conduct. à réglage élec, Phares automatiques, Ipod branchement, Système de navigation (GPS), Volant multifonctionnel, Accoudoir central à l'avant, Alarme, Phares au xénon, Sièges chauffants: 85.400€, Combustible: Diesel, Couleur extérieure: Gris, Kilomètres: 0

Land Rover Ostende Ter Steene



Véhicule de stock du mois

Land Rover Discovery Sport SD4 HSE Luxury boîte automatique

Sièges en cuir, jantes en alliage léger, branchement Ipod, système de navigation (GPS), dégivrage pare-brise avant, accoudoir central avant, 4x4, phares au xénon, sièges chauffants, régulateur de vitesse, capteurs de pluie, radio CD, ordinateur de bord, crochet d'attelage, airco automatique, kit mains libres Bluetooth, direction assistée, siège conducteur à réglage électronique, phares automatiques, verrouillage centralisé à distance, vitres arrière assombries, alarme, couleur métallisée, Park Distance Control

Prix: 67.780€, Kilométrage: 00, Carburant: diesel, Puissance: 140 kW, Couleur extérieure: noir

Land Rover Hasselt Laroha

Un collaborateur a la parole

Les amateurs de tuning de LR Hasselt

Les techniciens de Land Rover Hasselt sont tous des passionnés de voitures. Tellement d'ailleurs, qu'ils ne peuvent également s'empêcher de bricoler sur des voitures pendant leurs temps libres. Car Nicky Knapen, Kenny Germeau et Jurgen Peters consacrent leurs soirées et leurs week-ends à leur hobby: le tuning. Kenny, qui travaille chez LR Hasselt depuis déjà deux ans, fait du tuning chaque week-end. "Je travaille chez moi sur ma Volkswagen Golf, et je me rends régulièrement à des concentrations de tuning. Un hobby particulièrement chouette, mais qui prend pas mal de temps et qui coûte aussi de l'argent." Ce que confirme également son collègue Nicky, actif chez LR Hasselt depuis déjà trois ans. "J'ai déjà investi assez bien d'argent dans cette passion. Mais c'est une chouette activité, surtout parce que je partage ce même loisir avec deux collègues. Nous travaillons tous les trois sur notre propre voiture, il nous arrive de nous rendre ensemble aux concentrations et, lorsque cela s'avère nécessaire, nous pouvons nous entraider les uns les autres." Jurgen Peters a récemment rejoint LR Hasselt. Où il est tombé dans une équipe avec quelques collègues partageant la même passion. "Je travaille chez moi sur une Audi, avec laquelle je participe aussi à de nombreuses concentrations de tuning. Les principaux rendez-vous sont le Wörthersee en Autriche, mais aussi en Italie, où nous nous rendons chaque année."

Land Rover Herentals

Véhicule de stock du mois

Range Rover Evoque Britain

Le véhicule de stock du mois chez Land Rover Herentals n'est autre qu'un Range Rover Evoque Britain rouge voyant. Cette voiture, aux accents britanniques explicites, est proposée au prix de 50.710 euros TVA comprise.



Land Rover Drogenbos & Waterloo Somotra



Véhicule d'occasion du mois

Land Rover Range Rover 3.6 TdV8 HSE

Sièges en cuir, Jantes en alliage, Carnet d'entretien, Verrouillage central avec comm, Volant multifonctionnel, Alarme, Phares au xénon, Sièges chauffants, Régulateur de vitesse, Détecteur de pluie, Toit ouvrant électrique, Système de navigation (GPS), Accoudoir central à l'avant, Kit mains libres - Bluetooth, Direction assistée, Siège conduct. à réglage élec, Phares automatiques, Radio/CD, Ordinateur de bord, Climatiseur automatique, Couleur métallisée, Park Distance Control.

Prix: 36.995€, 1ère immat.: août 2009, Kilomètres: 79.500, Combustible: Diesel, Puissance: 200 kW, Couleur extérieure: Gris



SUNNY SIDE UP

même avec un temps de chien !



3 SDV
CONCEPT



RENDEZ-NOUS
VISITE À NOTRE
SHOWROOM

Evolis 100, KORTRIJK
TÉL. 056 249 049
WWW.BIOSSUN.BE



Nuptiae
Fairytale Architects



Details make memories
Weddings - Private events

Tel/ +32(0)176 / 719 185 - www.nuptiae-fairytales.be

Land Rover Anvers Metropool

Un collaborateur a la parole



Depuis tout petit, je suis fasciné par les voitures de luxe. Lorsque mon père allait acheter une nouvelle voiture, j'étais toujours présent pour la composer avec lui. Une expérience qui me procurait toujours énormément de plaisir. Je suis fraîchement diplômé de la Haute Ecole Karel de Grote en tant que Human Resources & Sales/Executive Management Assistant. Pour pouvoir terminer ces études, nous devions effectuer un stage. J'ai délibérément opté pour le secteur automobile parce que celui-ci m'intéresse fortement. Lorsque Land Rover m'a confirmé que je pouvais effectuer mon stage chez eux, c'était assurément un premier pas dans la bonne direction. Durant ce stage, je me suis rendu compte que tout répondait à mes attentes et à mes souhaits de pouvoir poursuivre mes activités dans ce domaine. A la fin de mon stage, le directeur m'a proposé un contrat fixe, que j'ai évidemment accepté bras ouverts. Land Rover possède les voitures les plus luxueuses, les plus puissantes et les plus raffinées. Ces voitures sont assemblées avec la précision la plus soignée, avec comme résultat une attention accrue pour le moindre détail. Qui ne voudrait pas travailler pour une telle marque?

Mon rôle chez Land Rover? Je traite le volet administratif des ventes et veille donc à ce que les voitures achetées soient correctement délivrées à leur propriétaire. Une fonction très diversifiée.

Land Rover Namur Quevrain

Activités propres



Concours Complet de Ciney

Les 25 et 26 juillet derniers, les écuries du Sanseau à Ciney ont accueilli la 4ème édition du Concours Complet de Ciney. Les épreuves nationales et communautaires se déroulent sur deux jours. Ce concours de dressage, jumping, cross est toujours spectaculaire et demande rigueur, rapidité, endurance et passion de la part des participants.

Land Rover Namur, partenaire du weekend, en a profité pour mettre en avant le Discovery Sport. Qu'il s'agisse de tracter un van, de véhiculer le matériel et la famille, Land Rover reste fidèle au domaine équestre. Etre partenaire du Concours Complet de Ciney, c'est mettre en avant les qualités originelles d'un pionnier du 4x4.

Activités propres



Un Range Rover à gagner au Casino Infini de Dinant

Cet été, vous pourrez peut-être repartir avec un lot exceptionnel au Casino de Dinant. Un Range Rover Evoque à gagner attire en effet les regards devant le Casino Infini. Cette initiative constitue aussi l'occasion de remettre sous les projecteurs le design du véhicule qui, placé en façade du Casino, ne manque pas d'attirer les regards. Dans les prochaines semaines, le Casino Infini proposera aussi une Jaguar F-Type qui va rejoindre le Range Rover Evoque pour fêter le design en bord de Meuse dinantaise.

LE COMPAGNON PARFAIT

POUR VOTRE MUSIQUE ET VOTRE INTÉRIEUR

Le BeoSound Moment est un nouveau système audio sans fil intelligent qui intègre votre musique et vos services de musique en streaming en un seul système et vous permet de profiter chez vous d'une expérience audio exceptionnelle.

bang-olufsen.com



€ 2,195*

BEOSOUND MOMENT BANG & OLUFSEN

Bang & Olufsen Antwerpen
Riemstraat 22 B, 2000 Antwerpen
03/288.91.08, info@vanhavere.be

Bang & Olufsen Gent
F. Laurentplein 4, 9000 Gent
09/265.73.73, wim@vandelooock.be

Bang & Olufsen Kapellen
Essenhoutstraat 52-56, 2950 Kapellen
03/664.75.68, info@vanhavere.be

Bang & Olufsen Knokke
Natiënlaan 215, 8300 Knokke
050/51.73.73, info@vandelooock.be

Bang & Olufsen Louise
Chée de Charleroi 27, 1060 Bruxelles
02/640.08.25, info@bo-louise.be

Bang & Olufsen Spelier
Leuvensesteenweg 579, 3070 Kortenberg
02/756.58.60, birgit.spelier@spelier.be

Land Rover Leuven

Un client a la parole

G4S opte pour un Defender blindé

G4S est un client fidèle de Land Rover Leuven. Mais en novembre de l'an dernier, celui-ci a émis une demande très spéciale. "Il voulait faire réaliser un Defender blindé", explique Koen Schoonjans de Land Rover Leuven. "Et nous avons relevé le défi. Nous sommes partis d'un Defender de base, c'est-à-dire uniquement le châssis et la cabine. Une société française externe a alors transformé totalement ce véhicule avec une cabine blindée."

"Nous avons joué un rôle de coordinateur tout au long de ce projet, et nous nous sommes chargés de l'homologation. La législation prescrit en effet que cette cabine adaptée doit être homologuée. A la vue des premières photos, les responsables de G4S étaient très enthousiastes et voulaient directement commander des exemplaires supplémentaires. Mais ce sera difficile vu l'arrêt de la production du Defender. Il faudra donc attendre le nouveau Defender."

Un collaborateur a la parole

Bienvenue dans une ambiance agréable

Le 13 juillet dernier, le réceptionniste Kurt Froyen a fait ses premiers pas chez Land Rover Leuven. "Avant cela, j'ai travaillé pratiquement dix ans dans un garage Renault à Scherpenheuvel. J'y ai commencé à la réception, avant de travailler également dans le magasin et de me charger de l'informatique. Mais j'ai donc choisi de rejoindre Land Rover Leuven. Les premiers jours se sont en tout cas très bien passés. Car je suis tombé ici dans une chouette équipe et dans une ambiance agréable. Lorsque j'ai eu l'opportunité de passer chez Land Rover, je n'ai pas hésité longtemps. Land Rover est et reste naturellement une marque un peu spéciale. Une marque qui frappe encore et toujours les esprits."

Land Rover Courtrai Craeymeersch



Véhicule de stock du mois

Land Rover Range Rover Evoque Inspired By Britain

Sièges en cuir, capteurs de pluie, radio CD, ordinateur de bord, vitres arrière assombries, alarme, phares au xénon, régulateur de vitesse, phares automatiques, verrouillage central à distance, volant multifonctionnel, accoudoir central avant, 4x4, direction assistée, jantes en alliage léger, branchement Ipod, système de navigation (GPS), dégivrage du pare-brise avant, airco automatique, kit mains libres Bluetooth, sièges chauffants

Prix: 49.900€, Carburant: diesel, Couleur extérieure: rouge

Land Rover Maasland Deltamotors



Véhicule de stock du mois

Land Rover Range Rover Sport Range Rover Sport Autobiography

Sièges en cuir, jantes en alliage léger, toit ouvrant électrique, système de navigation (GPS), ordinateur de bord, crochet d'attelage, accoudoir central avant, alarme, couleur métallisée, Park Distance Control, régulateur de vitesse, capteurs de pluie, branchement Ipod, Keyless Start and entry, volant multifonctionnel, vitres arrière assombrie, inserts bois, 4x4, phares au xénon, sièges chauffants, siège conducteur à réglage électronique, phares automatiques, radio CD, sièges sport, dégivrage du pare-brise avant, sièges ventilés, airco automatique, kit mains libres Bluetooth, direction assistée.

Prix: 97.000€, Kilométrage: 00, Carburant: diesel, Puissance: 225 kW, Couleur extérieure: noir

Land Rover Zaventem Brussels East

Un collaborateur a la parole



Rien ne me destinait à travailler dans le secteur automobile.

Après avoir terminé des études en sciences économiques, j'ai commencé ma carrière dans une société d'Audit mais très vite, il m'est apparu évident que cela n'était pas fait pour moi.

Grâce à une connaissance, j'ai commencé sans grande conviction à travailler dans un monde qui pourtant est ma passion depuis toujours, l'automobile. Je ne serais pas très original si je disais que ce qui me motive à travailler pour Land Rover aujourd'hui est le prestige de la marque, cela va bien au-delà de ça.

Tout a commencé dans l'imagination d'un homme il y a soixante ans et grâce à de la persévérance et une évolution constante, Land Rover est aujourd'hui une marque pionnière dans son domaine.

Le savoir-faire des ingénieurs, la volonté de s'inscrire dans une nouvelle tradition plus durable, les lignes pures et élégantes, la qualité des matériaux utilisés et le service offert aux clients résument ce pourquoi j'aime travailler pour Land Rover.

Land Rover Waimes JC Cars

Véhicule de stock du mois



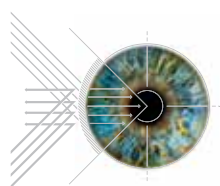
Land Rover Range Rover Sport 3.0 TDV6 HSE Dynamic

Comme véhicule de stock du mois, Land Rover Waimes propose ce Range Rover Sport 3.0 TDV6 HSE Dynamic. De couleur métallisée Havana, cette voiture est équipée de sièges en cuir Ebony Oxford. En plus de l'équipement standard déjà luxueux, elle dispose en outre également de nombreuses options telles que, notamment, crochet d'attelage rabattable électrique, volant chauffant, sièges chauffants (à l'avant et à l'arrière), toit panoramique, vitres assombries, tapis de sol en tissu et toit contrastant de couleur Santorini Black.

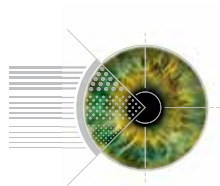
Ce véhicule vous est proposé au prix de 76.783,49 euros.

S E R E N G E T I[®]

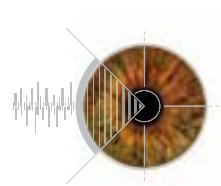
P H O T O C H R O M I C L E N S E S



PHOTOCHROMIC



POLARISATION



SPECTRAL CONTROL



Les solaires Serengeti garantissent une vision parfaite en tous temps. Le Filtre 'Spectral Control' intégré renforce la perception des contrastes. Les verres foncent ou éclaircissent automatiquement en fonction de la luminosité extérieure, réduisent l'intensité de la lumière, tout en maintenant l'équilibre naturel des couleurs. Ils filtrent la lumière bleue nocive, suppriment l'éblouissement et offrent une protection totale contre les rayons UV. La large gamme de montures confortables de Serengeti, peut être fournie avec des verres adaptés à votre vue.

Info et points de vente:
Technop - 09/218.87.10 - frames@technop.be - www.technop.be



LUXURY

A chaque visage ses lunettes solaires

Des lunettes solaires de qualité sont un accessoire indispensable à chaque conducteur. Mais comment choisir celles qui vous conviennent? Nous sommes allés poser la question à Jan Van Ommeslaeghe, directeur de l'opticien du même nom à Audenarde.

Texte: Wim Vander Haegen - Photo's: doc. Serengeti / Technop

Santé

Fort de 50 ans d'expérience, Optiek Van Ommeslaeghe peut se considérer comme un spécialiste en la matière. L'interlocuteur idéal donc, pour apprendre tout ce qu'il y a à savoir sur les 'lunettes de soleil adéquates'. "Lors du choix d'une paire de lunettes solaires, nous devons tenir compte de quatre points. Le premier et le plus important est la santé mais la sécurité, le confort et le 'look' jouent également un rôle. En ce qui concerne l'aspect santé, les verres doivent offrir une protection anti-UV de 100%. C'est pourquoi il est important de choisir des lunettes solaires arborant le label CE. Le marquage CE détermine en effet les dispositions légales auxquelles les lunettes solaires doivent satisfaire. Si l'on porte des lunettes solaires ne filtrant pas suffisamment les rayons UV, les pupilles seront davantage dilatées, emmagasinant plus de rayons UV, ce qui est encore plus dommageable que de ne pas porter de lunettes. Par ailleurs, ce n'est pas la couleur (plus) sombre des lunettes qui importe mais leur capacité filtrante. Les bonnes lunettes solaires sont également

traitées antireflets, à l'extérieur comme à l'intérieur. Cela signifie que la personne qui les porte est beaucoup moins gênée par la réflexion de la lumière du soleil derrière elle. Les filtres antireflets les plus récents filtrent également les rayons UV contenus dans le peu de lumière qui est encore réfléchié jusqu'à l'œil, offrant de cette manière le plus haut niveau de protection.

Sécurité

Les bonnes lunettes solaires améliorent également la sécurité pour le conducteur. "Le soleil levant ou couchant est une source particulièrement gênante de reflets sur la route. C'est pourquoi les bonnes lunettes solaires sont équipées d'un filtre polarisant. Les verres polarisés éliminent les reflets. Les marques haut de gamme, telles que Serengeti, ajoutent encore un filtre contrastant. Celui-ci filtre la lumière bleue diffuse et augmente le contraste, rendant la vision plus nette et améliorant notre vue sur la route".

LE DOUX & MORTELMANS

Courtier d'assurances

'Votre véhicule haut de gamme mérite la meilleure assurance'



Modèle	Valeur TVA incl.	Prime annuelle RC & Omnium à.p.d.
LAND ROVER Discovery 3.0 TDV6	65.000,00 €	1.460,00 €
LAND ROVER Defender 110 2.2	45.000,00 €	1.123,00 €

Couverture 'omnium' en valeur agréée. En cas de perte totale: les premiers 24 mois sans dégression. À partir du 25ième mois, 1% de dégression par mois. Franchise dégâts matériels d'après votre situation et vos besoins. Les primes mentionnées sont toutes taxes comprises et sont calculées sur la base suivante: BM 00, 55 ans, 1380 Lasne. Les primes peuvent varier selon vos critères personnels et sont adaptables sans préavis. Prix au 01.07.2015

Frédéric Hopchet



LE DOUX & MORTELMANS SPRL
COURTIER D'ASSURANCES

HERENTALSEBAAN 51 - 2100 ANTWERPEN
TÉL. 03/286.79.82 - FAX 03/218.99.10
FH@LD-M.BE - WWW.LD-M.BE

FSMA 013894A



Confort

Le troisième point auquel les spécialistes accordent une grande attention, est le confort. "Toutes les lunettes solaires bloquent une partie de la lumière du soleil. La quantité précise est exprimée en pourcentages et en (quatre) catégories. Il faut garder à l'esprit que la vision ne doit pas trop s'assombrir. Pour les conducteurs de voiture, les lunettes solaires de la 'catégorie 3' sont les plus indiquées. Elles filtrent 80 à 90% de la lumière du soleil, ce qui est idéal pour garantir un confort de conduite optimal. La catégorie 4 bloque encore davantage de lumière, ne laissant passer que +/- 5% des rayons, ce qui n'est pas suffisant pour conduire. En outre, la loi n'autorise pas la conduite d'un véhicule avec des verres aussi foncés. Pour profiter à tout instant de la quantité de lumière idéale, nous conseillons des lunettes solaires avec des verres photochromatiques. Ceux-ci s'adaptent à la luminosité extérieure et améliorent grandement le confort. Les verres avec 'dégradé' sont également très pratiques pour les conducteurs. Plus clairs dans la partie inférieure, ils permettent de lire plus facilement les informations du tableau de bord".

Conseils avisés

La taille des lunettes joue également un rôle. "Idéalement, la partie supérieure doit arriver au même niveau ou juste au-dessus des sourcils. Les lunettes trop petites ne conviennent pas car la partie non protégée peut laisser passer la lumière par-dessus. C'est un point important, surtout pour les conducteurs de cabriolet. Tout opticien consciencieux veillera à ce que les lunettes (solaires) soient en accord avec le visage du client et lui fournira des conseils ciblés pour choisir le modèle adapté. Notre devise est 'à chaque visage ses lunettes'. Il faut par exemple éviter à tout prix que les cils touchent les verres car ceux-ci se salissent alors trop rapidement. Les lunettes ne doivent pas non plus reposer sur les joues. Pour les gens qui portent des lunettes ordinaires, nous avons la solution idéale en magasin. Les verres solaires sont mis à la vue et munis de toutes les technologies que nous venons d'intégrer".



Chaque patrimoine a son histoire.

Entreprises et familles ont leur histoire. Votre patrimoine aussi. Examiner ensemble votre vision de l'avenir peut nous inspirer, élargir nos horizons et nous ouvrir de nouvelles perspectives.



 **PwC**
The Banker
Private Banking Awards 2014
A service from the Financial Times Ltd.

EUROMONEY
Private Banking Surveys
2013 - 2014 - 2015

INTERNATIONAL
Banker
Banking Awards 2014



Private Banking

Best Private Bank Belgium

www.kbcprivatebanking.be



Le 'look'

Last but not least, il ne faut pas négliger le look. "Les lunettes doivent correspondre à la personne qui les porte. Si vous roulez dans une belle voiture, il est toujours agréable de porter des lunettes avec un certain cachet. Bref: choisissez des lunettes solaires avec lesquelles vous vous sentez bien, y compris en dehors de la voiture. Les conseils avisés ont également son importance à ce niveau".

Entretien

Les lunettes solaires de qualité sont un condensé de plusieurs technologies et cela a naturellement son prix. D'un autre côté, un investissement en matière de santé, de sécurité et de confort n'est jamais un gaspillage. "En choisissant des lunettes solaires de qualité, vous en profitez plus longtemps. Il est toutefois important de les entretenir correctement. Nettoyez-les avec un produit nettoyant spécifique pour lunettes et un chiffon en microfibre. Cela permet de retirer la saleté et de dégraisser les verres d'un seul mouvement. Si de la poussière ou du sable se dépose sur les verres, passez-les sous un jet d'eau tiède. Ne frottez pas, cela ne ferait que les rayer. En cas de traces de sueur ou si vous portez vos lunettes à la mer, exposées à l'air salin, il est également recommandé de les rincer. Le sel détériore en effet les verres et la monture. Et si votre monture est déformée, n'essayez pas de la redresser vous-même, faites appel au savoir-faire de votre opticien professionnel".





Dormez comme chez vous, réveillez-vous sur un autre continent.

La World Business Class de KLM est un bel exemple de ce que le design hollandais a à offrir en termes de confort, d'intimité et d'espace personnels. Le siège convertible en lit est modulable à l'horizontale jusqu'à 207 centimètres et est muni d'un écran individuel tactile. Ajoutez à cela l'attention particulière que vous porte notre équipage, et plus que jamais, la World Business Class de KLM vous donne le sentiment d'être chez vous. À ceci près : vous vous réveillez à l'autre bout de la terre...

www.klm.be



Journeys of Inspiration



Les ambassadeurs de Serengeti

Serengeti a désigné quatre personnalités passionnantes comme ambassadeurs de la marque. Ceux-ci expliquent comment les lunettes de soleil Serengeti les aident dans leur métier plutôt original.



Sabine Schmitz est pilote professionnelle. Au volant, les conditions dans lesquelles elle roule changent constamment, de virages en épingle à cheveux aux routes droites et brillamment éclairées. C'est la raison pour laquelle elle compte sur les propriétés photochromiques de ses lunettes de soleil Serengeti pour l'aider à s'adapter aux différentes luminosités.



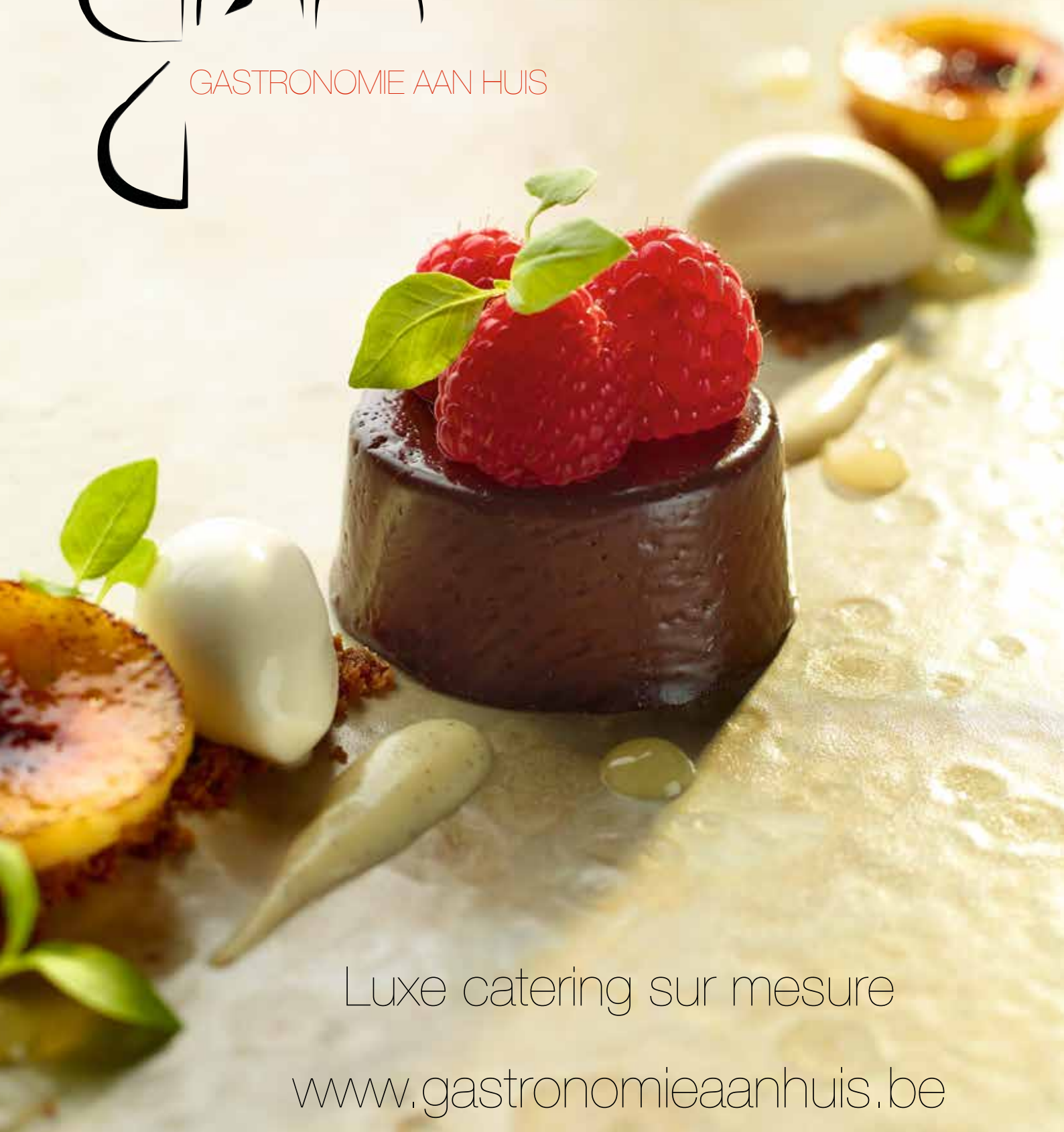
Défenseur de la faune et de la flore ainsi que pilote dans le bush, Matt Wright passe la majeure partie de son temps dans l'Outback australien. Et lorsqu'il s'installe dans le cockpit de son hélicoptère, l'importance d'une vision optimale devient encore plus évidente. Il compte sur ses lunettes de soleil Serengeti pour disposer de verres d'une qualité irréprochable intégrés à des montures confortables et résistantes. Militante pour la conservation des océans et réalisatrice de documentaires, Céline Cousteau poursuit l'œuvre de son père et de son grand-père. Ces aventures l'amènent systématiquement à se rendre dans des endroits entourés d'eau ou recouverts de glace, ce qui signifie que les reflets sont omniprésents autour d'elle. Il est donc impératif que ses lunettes de soleil possèdent une technologie de polarisation exceptionnelle comme celle qui équipe les lunettes Serengeti.



Photographe de la nature et biologiste, Anand Varma prend de magnifiques photos de la nature pour des magazines renommés et participe à des projets de recherche biologique. Grâce à la technologie Spectral Control de ses lunettes de soleil Serengeti®, il est en mesure de porter sur ce qui l'entoure un regard d'une clarté inégalée et d'une définition incomparable.



GASTRONOMIE AAN HUIS



Luxe catering sur mesure

www.gastronomieaanhuis.be

TAVAT

“Comprendre la différence pour faire le bon choix”

Avec ses cinq ans d'existence, on peut dire que la marque américano-italienne TAVAT est encore une nouvelle venue dans l'univers des lunettes solaires. Mais l'entreprise fondée par Jeremy Baines a une philosophie claire: des produits de qualité exclusivement distribués par des opticiens indépendants. “Car il est important que le consommateur sache avec précision ce qu'il achète, et quelle qualité et quelle protection il peut attendre”, explique Jeremy Baines.

Les lunettes solaires TAVAT sont le fruit d'une association unique de design américain et de qualité italienne. “Notre centre de design se trouve à Passadena, en Californie”, détaille Jeremy Baines. Notre design s'inspire de notre collaboration étroite avec l'Art Centrum et, bien sûr, de la vision et de la philosophie de Norman Schurman sur la “lunetterie”. L'Art Centrum excelle dans l'élaboration de nouvelles idées et de marketing. Nous avons combiné ces qualités aux compétences artisanales traditionnelles d'une production italienne.

L'importance de l'opticien

Nous avons lancé TAVAT car j'estimais que notre secteur en était réduit à des considérations de marques et de prix. Au fil du temps, chacun pensait que tout était pareil et que le seul facteur déterminant était le prix. Il existe toutefois d'immenses différences de qualité et de protection, pas



TAVAT
DESIGN

seulement parmi les lunettes solaires bon marché des grands magasins mais aussi parmi les marques plus onéreuses de créateurs. Nous sommes convaincus que votre opticien professionnel local est la personne idéale pour vous expliquer les différences et les avantages. Ma mission est de doter l'opticien des meilleurs produits et du meilleur soutien afin qu'il puisse conseiller au mieux ses clients. Et une fois que l'on connaît la différence, on peut faire le bon choix en étant bien informé”.

Protection UV et HEV

L'un des premiers aspects importants est la qualité des verres. TAVAT pose des choix radicalement différents de ceux de nombreuses autres marques. “Nos verres à la mélanine sont produits à base du meilleur polycarbonate optique de Bayer. Ils sont bien plus sûrs pour les yeux en cas d'accident. Nous pensons d'ailleurs que l'on ne devrait jamais utiliser de verres minéraux pour les lunettes solaires.

Les rayons UV sont filtrés par le cristallin de l'œil et peuvent le troubler, entraînant une cataracte. C'est pourquoi il est essentiel de protéger l'œil des UV A et des UV B avec des lunettes solaires aux verres de qualité.



‘Une conception sur mesure pour des moments uniques’

Les secrets de Manutti pour des instants d'exception à l'extérieur

MANUTTI en Belgique

1180 Bruxelles | Plaisir du Jardin | 02 375 60 26
 1860 Meise | Vanhie Indoor & Outdoor lifestyle | 02 272 01 72
 2235 Houtvenne | Tuinrama | 016 69 96 13
 2300 Turnhout | Hanolux | 014 41 76 74
 2820 Rijmenam (Bonheiden) | VB Center | 015 51 17 01
 2900 Schoten | Van Den Heuvel Tuinmeubelen | 03 651 70 11
 2970 Schilde | Bourbon-Sleeckx bvba | 03 383 06 69
 3191 Hever-Boortmeerbeek | Feel at Home | 015 51 23 39
 3510 Kermt (Hasselt) | Carmetum | 011 25 46 55
 3770 Riemst | Eycken Design | 012 45 77 98
 3920 Lommel | Berko | 011 54 53 42
 4550 Nandrin | Faune et Flore | 085 51 23 14
 4700 Eupen | Villa Romana | 087 59 59 15
 6780 Messancy | Lux Green | 063 67 68 27
 7522 Tournai (Marquain) | Zonnewende | 069 68 63 00
 8000 Brugge | Sanskriet | 050 61 67 61

8020 Oostkamp | 't Madeliefje | 050 82 41 29
 8210 Zedelgem | Meubili Pure | 050 20 01 88
 8300 Knokke-Heist | Meubili | 050 60 40 14
 8400 Oostende | Home & Garden Line | 059 80 55 38
 8500 Kortrijk | Delmi Decor 2 Outdoor | 056 20 20 56
 8511 Kortrijk (Aalbeke) | Ghequiere Tuinmeubelen | 056 41 29 65
 8800 Roeselare | Sinnfoort | 051 24 23 71
 8970 Poperinge | Drafab Green | 057 30 00 41
 9031 Gent (Baarle-Drongen) | 't Hoofd | 09 282 31 22
 9080 Lochristi | A propos Wooncultuur | 09 326 02 59
 9220 Hamme | Tuinmeubelen Van Mele | 052 47 90 14
 9310 Aalst | Van Praet | 053 70 27 61
 9600 Ronse | V.E.H. | 055 20 73 80
 9750 Zingem (Huisse) | Casa Verde | 09 384 99 09
 9990 Maldegem | Bomberna Gardencenter | 050 71 62 91

Zendo+, un concept de sofa modulaire

Tous les secrets de Manutti sur manutti.com



Ceux-ci protègent le cristallin et préviennent la cataracte. Par ailleurs, nos verres à la mélanine filtrent aussi 97% de la lumière HEV (High Energy Visible Light), qualifiée de nocive pour l'œil par les ophtalmologues. Il a déjà été largement démontré que la protection de la rétine contre la lumière HEV diminue le risque de dégénérescence maculaire. Naturellement, d'autres aspects comme le tabac et les habitudes alimentaires ont également un impact sur le problème mais les médecins et les ophtalmologues insistent sur la nécessité de limiter l'exposition à la lumière HEV pour une bonne "santé oculaire".



Les lunettes solaires à

la mélanine ont plusieurs avantages évidents.

Lorsque vous portez pour la première fois des lunettes solaires TAVAT, vous constatez clairement que celles-ci filtrent jusqu'à 97% de la "mauvaise" lumière bleue. Vous avez une vision claire et "limpide" et nous entendons très souvent "WAOUW – quelle différence incroyable".

Au bout de 20 minutes, le confort oculaire devient encore plus évident et à partir de ce moment, nous avons un nouveau client TAVAT pour la vie.

Les opticiens ne vendent peut-être pas autant de lunettes solaires que d'autres canaux de distribution mais pour nous il est important que lorsqu'une personne s'adresse à un opticien pour des lunettes solaires, celui-ci part du principe que cette personne recherche la meilleure protection pour ses yeux. C'est pour cette raison que la marque TAVAT est uniquement en vente chez les opticiens indépendants. Une fois que le client comprend l'avantage de ces lunettes, il peut les acheter avec verres plans ou correcteurs, sur prescription.

Label d'excellence

Parmi les derniers lancements de TAVAT, on peut citer le modèle Soupcan. "Nous avons débuté par des montures bien conçues, portables. Soupcan amorce un tout nouveau look. Il s'agit d'un produit ultra fashion qui devrait nous valoir pas mal d'attention. Mais tous nos modèles sont conçus selon la même philosophie de qualité et de protection. Nous œuvrons à un 'label d'excellence', une marque que nous espérons un jour voir perçue par le grand public comme la marque de la meilleure qualité, aux mains des meilleurs opticiens", conclut Jeremy Baines. ●



Meguiar's pour les passionnés de voitures

Fondé en 1901, le simple laboratoire et petit fabricant de produits de lustrage pour le secteur du meuble est aujourd'hui devenu un acteur mondialement respecté dans le secteur des produits d'entretien pour avions, bateaux et voitures. Nous parlons bien évidemment de 'Meguiar's', dont la représentation en Belgique est assurée par Polish & Cleaning Products.

Photos: doc. Polish & Cleaning Products / Meguiar's Belgium

Importateur exclusif

"Avec nos produits, nous voulons toucher, assister, former et informer les passionnés", affirme Sven Verschaeren, directeur de Polish & Cleaning Products, pour définir l'approche mondialement connue de Meguiar's. Sven est le fils d'Ernest Verschaeren qui a créé Auto Paint Center Verschaeren en 1988. "Nous avons alors l'intention de fournir des produits de qualités aux carrosseries dans et autour de Malines. L'accent reposait sur des produits pour réparer les dégâts, allant de cabines de peintures à des enduits et naturellement aussi des produits lustrants en passant par des laques et du papier abrasif. Vu que nous avons misé dès le début sur des produits de qualité haut de gamme,

nous avons opté pour Meguiar's. Il s'agissait jadis exclusivement de produits professionnels, mais lorsque l'importateur européen de l'époque a été repris par la société Meguiar's elle-même à la fin 2002, une gamme pour les consommateurs ainsi qu'une gamme pour bateaux sont venues s'ajouter à l'assortiment. Depuis lors, Polish & Cleaning Products est l'importateur exclusif de Meguiar's et porte ainsi le nom de Meguiar's Belgium."

Henry Ford

L'histoire de Meguiar's remonte quant à elle encore beaucoup plus loin dans le temps. L'entreprise a été fondée en 1901 par Frank Meguiar. Depuis cette date, elle est restée 'dans la famille' et est aujourd'hui dirigée par Barry Meguiar, le petit-fils de Frank. "Le passage de l'industrie du meuble à l'industrie automobile s'est opéré sous l'impulsion du célèbre Henry Ford qui était à la recherche d'un produit de qualité permettant de conférer un bel éclat intense à la couleur noire réputée des voitures Ford. Frank a proposé la solution appropriée et la balle s'est mise à rouler. Les trois fils de Frank ont repris l'entreprise et ont chacun choisi une tâche spécifique, à savoir la vente, la production et l'élaboration de formules. Depuis 2008, Meguiar's Inc. fait partie du groupe 3M et peut se qualifier de leader mondial dans le domaine du nettoyage et des soins de surface grâce à un large assortiment de produits, outils et accessoires pour laver, nettoyer, polir, protéger et entretenir les voitures."

Pour tous les passionnés de voitures

Meguiar's Belgium constitue une division distincte au sein du groupe, mais cela n'a évidemment aucune influence sur les formules et l'approche du marché bien connues de Meguiar's. "Pour reprendre les termes du fondateur Frank Meguiar: 'nous commercialisons uniquement un produit sur le marché lorsque nous sommes convaincus à 100% qu'il s'agit du meilleur produit pouvant être proposé.' Nous voulons cependant mettre l'accent sur le fait que, malgré la haute qualité des produits, ceux-ci sont commercialisés à des prix abordables. Tout le monde doit pouvoir acheter ses produits chez nous."

Les produits Meguiar's ne sont pas vendus directement au particulier, mais bien distribués via des magasins automobiles spécialisés, des garages, des centres de lavage et certains hypermarchés. La publicité s'effectue aussi et surtout via la présence de Polish & Cleaning Products à une série d'événements. "J'estime que nous participons chaque année à 25 à 30 événements, comme le Salon de l'Auto ainsi qu'une série d'activités dans le monde du tuning, du hot road et des classic cars. Bref, partout où sont présents les passionnés de voitures."

Informations et conseils

Meguiar's Belgium veut non seulement vendre des produits, mais aussi toujours apporter le soutien nécessaire. "Sur les événements, nous donnons des explications sur nos produits, accessoires et techniques, et présentons volontiers notre plan en cinq étapes. Nous organisons des formations et ateliers sur la meilleure façon d'entretenir les voitures. Comme par exemple lors des 'Meguiar's Detail Days' destinés aux particuliers. Comment laver une voiture, comment éliminer des rayures, comment conférer davantage d'éclat à sa voiture, comment la protéger, comment conserver un intérieur en parfait état... Nous répondons à toutes ces questions. Nous organisons pour le marché des professionnels un événement similaire baptisé 'Meguiar's Car Care Clinics'. A côté de cela, le catalogue annuel propose un aperçu des produits, accompagnés des prix et des informations nécessaires. Nous disposons d'un numéro de téléphone gratuit pour des conseils (0800 25326), sommes présents sur les réseaux sociaux et possédons naturellement notre propre site Internet (meguiars.be). Bref, nous utilisons tous les moyens possibles pour informer les passionnés de voitures sur les atouts de Meguiar's." ☹



Le plan en cinq étapes de Meguiar's

1. **Lavage:** élimination des saletés superficielles non-adhérentes à l'aide de shampooings, conditionneurs et accessoires de lavage.
2. **Préparation et rénovation:** élimination des petits défauts et préparation de la laque pour un traitement ultérieur. La base pour un éclat intense parfait.
3. **Lustrage** (apport de brillance): la clef pour un éclat 'wet look' intense et des couleurs inaltérables. Les polishes Meguiar's sont des polishes purs et ne contiennent pas d'agents abrasifs.
4. **Protection:** application d'une couche durable de cire/sealer pour une protection longue durée contre les contaminations, les pluies acides, etc., ainsi que pour empêcher un vieillissement précoce.
5. **Entretien:** élimination de l'accumulation quotidienne des salissures superficielles avant que celles-ci n'aient le temps de se fixer à la laque. Un entretien régulier constitue l'étape la plus importante pour conserver le parfait éclat de la voiture.



MELANIN

MAKES THE DIFFERENCE

MEILLEURE DEFINITION
CONFORT MAXIMAL
HAUTE PROTECTION

VOTRE PROCHAINE
DESTINATION,
AU PLUS PRÉS
DE LA PERFECTION

AMALFI / ITALIE



Nous vous promettons que vous allez savoir apprécier chaque couleur et paysage, lors de vos voyages...

Pensez seulement à votre destination.

Toutes les lunettes solaires TAVAT sont pourvues de verres injectés à la **mélanine** synthétique. Véritable protection pour l'oeil, la mélanine offre une meilleure clarté ainsi qu'un contraste amélioré sans aucune distorsion de couleurs.

La combinaison parfaite entre style et performance.

Iconic Eyewear | Made in Italy

TAVAT[®]
EYEWEAR

BIENS D'INVESTISSEMENT INTERESSANTS EN REGION GANTOISE

Dans ce numéro de My Land Rover Travel Magazine et les suivants, nous vous informerons sur divers biens (d'investissement) intéressants et durables dans une région déterminée.

Dans ce numéro, nous débuterons par la région gantoise.





IMMO DA VINCI

info@immodavinci.be

Ajuinlei 9, 9000 Gent

Tel: 0488 14 62 77 - 0472 62 00 00

BIV nr 504254



MEER INFO EN PANDEN - STEDENBOUWKUNDIGE INLICHTINGEN - EPC'S OP WWW.IMMODAVINCI.BE



LANCERING

„CG Kouter” van Noan Real Estate

GENT: EXCLUSIEF VASTGOEDPROJECT

Zonder twijfel één van de meest excl. projecten op de Kouter met zicht op de 3 torens! Vergunning verkregen voor een unieke vernieuwbouw-realisatie met grote terrassen (tot 159m²). Dit pand zal gerenoveerd worden tot een luxueus en prestigieus gebouw met 8 app. en com. ruimtes en on-dergr. parkeerplaatsen. Mog. tot keuze afwerking. In het ontwerp worden auth. hist. elementen respectvol gecombineerd met modern wooncomfort en maximale lichtinval.

HOGERE PRIJSKLASSE



REEDS 80% VERKOCHT!

GENT: RESIDENTIE WILLEM DE BEER

15 nieuw te bouwen appartementen met 1-2 of 3 slaapkamers met terras of tuin gelegen aan het Willem de Beerpark in centrum Gent. Mogelijkheid tot aankoop ondergrondse staanplaats.

Vg-Wche-Gdv-Gvkr-Gvv

Prijzen vanaf 276.500 €
(Excl. kosten)



LAATSTE 2 APPARTEMENTEN!

GENT: FENIXHOF

Deze appartementen zijn gelegen aan de vogelmarkt op 50 meter van de Kouter. U kan wonen met een uniek stadsgevoel in het bruisende culturele en commerciële hart van Gent. Het uitzicht is uniek. Exclusief Kosten. Vg-Wchw-Gdv-Gvkr-Gvv

Prijzen vanaf 536.080 €
(Excl. kosten)



LANCERING

GENT: NIEUWBOUWPROJECT IN HARTJE GENT, 16 EENHEDEN

Moderne nieuwbouwapp. waar extra aandacht wordt gegeven aan kwaliteit, gecombineerd met een fijne smaak voor keuze in materialen en kleur. Ideale woonlocatie met uitstraling! In dit nieuwbouwproject worden 16 appartementen voorzien met 1, 2 of 3 slpk met tuin of terras. Eveneens ondergrondse autostaanplaatsen en fietsenberging. Zeer goede centrale ligging, tussen de Coupure en de Hoogstraat, dus ideaal voor wie wil wonen in hartje Gent.

Prijzen vanaf 255.000 €



REEDS 80% VERKOCHT!

GENT: RESIDENTIE PARKVIEW

18 stijlvolle app. met terras en zicht op het Zuidpark, op een centrale en vlot bereikbare ligging in Gent. De moderne architectuur en het gebruik van duurzame materialen, met extra aandacht voor thermische en akoestische isolatie, garanderen u een optimaal wooncomfort. Fietsenberging, ondergrondse en individuele garageplaatsen beschikbaar. Op de hoek van de Hubert Frère-Orbanlaan en de Vijfwindgatenstraat en op wandelafstand van het historisch centrum. Vg - Gvkr - Gvv - Vg - Gdv

Prijzen vanaf 241.800 €



REEDS 40% VERKOCHT!

GENT: NIEUWBOUWPROJECT SLUIZEKEN

Toparchitectuur in hartje Gent. U heeft de keuze uit 23 appartementen met 1,2 of 3-slaapkamers, met of zonder terras. Afwerking volgens uw smaak en keuze. Mogelijkheid tot aankoop van autostaanplaats. U bevindt zich hier op de hoek van de Rodelijvekenstraat en Sleepstraat in het hart van historisch Gent.

Een unicum!

Vg-Wche-Gdv-Gvkr-Gvv

Prijzen vanaf 233.500€
(Excl. kosten)



RENDEMENT 4%

RONSE: ASSISTENTIEFLATS IN CENTRUM

Dit project wordt gebouwd in de grote tuin van voormalige villa Vangrootenbruel in de O. Ponettestraat. Het groene domein is bijna 1ha en ligt op wandelafstand van het centrum en de grootwarenhuizen. De assistentiewoningen zijn ontworpen voor pers. vanaf 65j. en/of met een fysieke handicap. Comfortabele flats met 1 slpk, woonk, badk met extra brede deuren, ... Gdv - Gvkr - Gvv - Vg - Vg

Prijs: 189.990 €



IDEALE INVESTERING

GENT: RESIDENTIE LIEPOO

Toffe en moderne residentie gelegen nabij het Zuid - strakke uitstraling - ideaal als investering of voor studerende kinderen, ... Zeer goede ligging: centrum Gent, wandelafstand van scholen, winkels, St. Pietersstation, uitvalswegen, ... Gebouw met 3 studio's en 6-éénslaapkamerapp., fietsenstalling, Voorzien van alle modern comfort, lift, ... Streefdoel oplevering eind september. - opp. tussen 34,60m² en 49,48m² - terrassen tot 10,96m². Vg - Gvkr - Gvv - Vg - Gdv

Prijzen tussen 150.000 € en 190.000 €



GENT: RESIDENTIE LONGSTAY

Vernieuwingsproject historisch Gent bestaande uit 19 casco appartementen met 1-2 of 3 slaapkamers. U heeft de mogelijkheid om u aan te sluiten aan de service van Residentie Colleghof zonder enige verplichting. Verkoop aan 10% registratie. Verdere afwerking aan 6% BTW-tarief.
Vg-Wche-Gdv-Gvkr-Gv

**Prijzen vanaf 257.784 €
(Excl. kosten)**



DOORNZELE/EVERGEM: DE KLEINE PRINS

Deze 6 energiezuinige woningen, op een rustige ligging te Doornzele zijn instapklare. De kavels hebben een grootte van 146m² tot 344m².
Vg-Wg-Gdv-Gvkr-Vv

**Prijzen vanaf 214.000 €
(Excl. kosten)**



EVERGEM: MODERNE EN STRAKKE NIEUWBOUWONINGEN

Nieuw te bouwen woningen - half open of gesloten bebouwingen - modern en strak qua vormgeving. Veel lichtinval, 3 slpk, ruime living, garage, ... Gelegen in een rustige, residentiële groene omgeving. Doch goede verbinding naar uitvalswegen en dichtbij centrum. Ideaal voor jong gezinnen met kinderen ! Grondoppervlaktes: woning 1.01: 363m² - woning 1.02: 221m² - woning 1.03: 226m² - woning 1.04: 231m².
Wg - Gvkr - Gvv - Vg - Gdv

**Prijzen vanaf 331.720 € voor GB
en vanaf 343.732,50 € voor HOB**



ERTVELDE: NIEUWBOUWAPPARTEMENTEN - WONING IN KLEINSCHALIGE RESIDENTIE

Ideaal appartement/woning voor wie wil wonen in een kleinschalige residentie die gelegen is in de dorpskern en in de nabijheid van scholen, buurtwinkels, ... Mooie afwerking, allen voorzien van zuidelijk gerichte terrassen ofwel tuintje. Gebouw met moderne maar tijdloze uitstraling. Eveneens lift in het gebouw voor makkelijke toegankelijkheid. Achteraan carports beschikbaar, afzonderlijke fietsenstalling.
Wg - Gvkr - Gvv - Vg - Gdv

Prijs vanaf 235.000 €



OOSTERZELE: IMPOSANTE KLASIEKE VILLA

Deze statige villa is gelegen op 1km van de oprit Wetteren aan de E40 Gent-Brussel. De grondoppervlakte bedraagt maar liefst 10.000m² en de bewoonbare oppervlakte bijna 400m². Ruime inkomhal, leefruimte van 80m² eetplaats, keuken, bureau en dubbele garage. 4 ruime slaapkamers waarvan 1 master bedroom met dressing en grote badkamer + zolderruimte boven de garages. Wijnkelder, wasplaats en cv-ruimte ondergronds.
Ag - Vkr - Gvv - Gdv - Vg

Prijs: 795.000 €



EKE: VILLA

Rustig gelegen kwaliteitsvolle villa op 883m² met mooie voortuin, vrijstaande dub. garage en mooi onderhouden tuin. De zuid gerichte veranda laat u volop genieten van de mooie zuidgerichte achtertuin. De villa is van 1972, goed beveiligd. Aangename leefruimtes en praktisch ingericht.. EPC 283. Gvl: inkomhal, wc, waspl, bureau, slpk, bdk, liv met houtkachel, ing. kkn, bergruimte en veranda. Verdiep: nachthal, 2 slpk, badkamer, een nog niet ingericht gedeelte met 2 kamers en een zolder. Gunstige ligging.
Wg - Gvkr - Gvv - Gvg - Gdv

Prijs: 449.000 €



MERELBEKE: INSTAPKLARE WONING VAN DE TOEKOMST

Deze 'balanswoning' heeft de modernste technieken op gebied van isolatie en verwarming (warmtepomp, vloerverwarming, zonnepanelen, enz) met een E-peil van 6 (!) tot gevolg. Het telt 3 slaapkamers en 2 badkamers en is tot in de puntjes afgewerkt. Inclusief ingemaakte kasten, schilderwerken en verlichting. Volledige ingerichte tuin + berging. Domoica & alarm geplaatst. U hoeft enkel uw koffers uit te pakken.
Wg - Gvkr - Gvv - Vg - Gdv

Prijs vanaf 374.500 €



GENT: SUBLIEM GERENOVEERD APP MET TERRAS

Subliem gerenoveerd app met terras. Dit appartement werd smaakvol gerenoveerd en is gelegen op één van de betere locaties in Gent. Het telt 3 slpk, heeft een mooie lichtrijke leefruimte met schitterend zicht op het Citadelpark vanaf haar 7e verdieping. Nieuwe technieken, vloeren in PU & parket. Heel mooie materialen. Terras in het zuid-westen. Mog. tot aankoop parking.
Wg - Gvv - Gdv - Gvkr - Gv

Prijs: 395.000 €



GENT: VERBORGEN PAREL!

Deze verborgen parel is gelegen in Gent/Sint-Amandsberg maar ontzettend dicht bij het centrum van Gent en met goede bereikbaarheid naar uitvalswegen. Het terrein van 5.168m² biedt u naast een zeer charmante en ruime woonst met authentieke elementen zoals hoge plafonds, 8 slpk, 2 badk, ... verder ook 4 terrassen, een idyllische aangelegde tuin met volgroeide bomen, 2 (zwem)vijvers, poolhouse, carport, bijhuis met garage, originele waterput, 2 opritten, ... Een unieke woonst !
Wg - Gvkr - Gvv - Gvg - Gdv


Prijs op aanvraag



GENT: BUURT ST. PIETERSSTATION

Volledig gerenoveerd pand dat bestaat uit een kantoor of 1 slk-appartement met binnenkoertje op het gelijkvloers, 2 appartementen met 1 slk op verdiep 1 en 2 duplexen op verdiep 2. Einde der werken geschat rond eind juni 2015. Er is tevens een gemeenschappelijke fietsenberging. Op wandelafstand van Citadelpark, Gent-St-Pieters en UZ Gent.
Wg - Gvkr - Gvv - Vg - Gdv

Prijzen vanaf 199.000 €



zilt, comme la mer.
zilt, comme le sel sur votre peau,
après une promenade sur la plage.
zilt, époustouflant et gracieux.
zilt ... the sea, the view and you.

Un jeu de lignes épuré dessiné par l'architecte Marc Corbiau.

Pour fixer un rendez-vous vous pouvez nous joindre au
T 055 23 24 00
E info@zilt.eu

Nieuwpoortlaan 151 | 8660 De Panne | www.zilt.eu

zilt residences

the sea, the view and you

LANCLEMENT DE LA
COMMERCIALISATION
DE LA RÉSIDENCE-SERVICES

DUNANT GARDENS GENT



À LA RECHERCHE D'UN INVESTISSEMENT **RENTABLE & SÉCURISÉ** ?
CHOISISSEZ VOTRE APPARTEMENT DANS **LA RÉSIDENCE-SERVICE**
AGRÉÉE DE DUNANT GARDENS À GAND.

Le projet Dunant Gardens consistera en 57 **logements-services agréés**, tous situés autour d'un jardin ensoleillé. Chaque appartement est spacieux et disposera d'une ou de deux chambres à coucher et sera réalisé avec **la plus grande attention pour votre confort**.

L'emplacement est idéal: accès aisé face à l'hôpital Jan Palfijn, à proximité des commerces et du centre ville de Gand. "Solidariteit voor het Gezin" prendra en charge l'exploitation et se portera garant d'une location rapide.

- **3,5% de rendement**
- **TVA avantageuse de 12%** (au lieu de 21%)
- **Exploitant:** Solidariteit voor het Gezin
- **Exempté** de Précompte Immobilier

INFOS & VENTE

0495/72.54.46

l.claes@immogra.com

www.dunantgardens.be/immogra

LUXURY

Sur le blog de



Private Banking

Vous informer de façon proactive sur tout ce qui touche à la gestion des patrimoines importants, tel est l'objectif que nous poursuivons avec notre blog. Et ce, dans un langage compréhensible et avec la collaboration de très nombreux experts KBC issus de divers domaines et désireux de vous faire partager leur expertise. Et comme il est de rigueur sur un blog, ils osent parfois donner leur avis personnel et décalé sur le monde des affaires de demain. Cela vous intéresse? Inscrivez-vous gratuitement au mailing hebdomadaire de notre blog via www.kbcprivatebanking.be.

La Bourse chinoise en chute libre.

Si le Japon est l'Empire du Soleil levant, la Chine a été ces derniers jours le pays de la Bourse qui s'envole. Alors que le CSI 300, l'indice boursier qui rassemble les 300 plus grandes capitalisations boursières de Shanghai et Shenzhen, cotait encore à 2.130 yuans début juillet 2014, un niveau de 5.380 yuans a été atteint le 9 juin 2015. Avec une hausse de 153% en à peine un an, la Bourse chinoise s'érige en champion absolu.

Les excellentes performances annuelles se classent en deux sous-périodes, marquées par des motivations différentes:

- La période allant de novembre 2014 à janvier 2015. La Bourse chinoise affichait un rapport cours/bénéfice escompté de 9, largement inférieur aux niveaux atteints en Europe (14) ou aux États-Unis (16). Dans une tentative de soutenir la croissance, la Banque centrale chinoise a également annoncé des mesures de liquidité. Deux raisons fondamentales qui ont dirigé les investisseurs en actions vers les Bourses chinoises.
- La période allant de mars à juin. Les Chinois ont alors emboîté le pas aux investisseurs mondiaux et se sont précipités sur la Bourse chinoise. Dans leurs transactions boursières, les Chinois peuvent profiter de la facilité marginale ("margin facility") octroyée par les courtiers locaux, soit acheter des actions avec de l'argent emprunté et n'apporter le cash que si leurs actions accusent des pertes (le "margin call"). Effet de contagion: le nombre de comptes-titres particuliers a grimpé à 216 millions, soit 40% de plus qu'un an plus tôt. La folie boursière qui s'est emparée des particuliers a fait grimper la Bourse chinoise de 57% en à peine trois mois. La hausse des cours a compensé le retard de valorisation sur les Bourses occidentales en un minimum de temps.

Force est de constater que la hausse boursière contraste avec la situation économique sous-jacente de la Chine, où le glissement d'un environnement tiré par la production (l'usine du monde) vers un marché orienté sur la consommation intérieure ne va pas sans mal. La croissance chinoise du deuxième trimestre est estimée à 6,8%, le plancher précédent de la tendance baissière qui s'était amorcée en 2010 (croissance de 11,9%).



L'écart entre la valorisation boursière et l'économie réelle est clairement apparu le 9 juin. L'indice CSI a été la proie de prises de bénéfices et a perdu 30%. Si la hausse a été fulgurante, la chute l'est encore davantage: une valeur boursière d'environ 2 500 milliards USD s'est évanouie en fumée en trois semaines.

Les autorités chinoises s'efforcent de limiter les dégâts pour l'économie. Le week-end dernier, la banque centrale avait déjà brusquement abaissé son taux directeur et réduit ses exigences de réserve pour les banques en mettant l'accent sur l'agriculture et les PME, deux mesures censées accélérer l'octroi de crédits.

Des mesures radicales ont été prises ce week-end pour enrayer la correction boursière. Un fonds de stabilité a été créé afin de donner la possibilité aux courtiers chinois d'effectuer des achats ciblés sur les Bourses. En une journée, le fonds avait déjà racheté pour plus de 17 milliards EUR d'actions. Les gestionnaires de fortune locaux sont contraints de conserver leurs positions en actions au moins douze mois. Les IPO en cours (28 au total) sont gelées à durée indéterminée.

Pour l'heure, ces mesures ne servent à rien: les investisseurs étrangers (phase I) prennent leurs bénéfices et enfoncent les Bourses davantage.

C'est le sauve-qui-peut en Chine.

Mathieu Neirinck est stratège en actions chez KBC Private Banking. Il combine sa passion pour l'économie financière avec son amour des plaisirs de la table, de la stand-up comedy et du sport.

Disclaimer

Cette publication tient lieu de communication publicitaire et ne peut être considérée comme un conseil en investissement personnalisé.



GASTRONOMIE AAN HUIS



Luxe catering sur mesure

www.gastronomieaanhuis.be



Nuptiae
Fairytale Architects



Details make memories
Weddings - Private events

Tel/ +32(0)176 / 719 185 - www.nuptiae-fairytales.be

NOUVEAU DISCOVERY SPORT

L'AVENTURE EST DANS NOTRE ADN

Découvrez notre SUV compact le plus polyvalent à ce jour. Doté de technologies intelligentes, dont le système avancé Terrain Response, le nouveau Discovery Sport est fait pour l'aventure. Il se distingue également à l'intérieur, avec un coffre de 1.698 litres et un espace modulable de 5+2 places.

Le nouveau Discovery Sport (sans options) est disponible à partir de 33.900 €.

#DansNotreADN



ABOVE & BEYOND



4,7-8,3 L/100KM • 123-197 G CO2/KM.

Prix nets au 01/04/2015, TVAC. Modèles illustrés avec options et/ou accessoires. Informations environnementales [AR 19/03/04] : www.landrover.be. Donnons priorité à la sécurité. La conduite « tout terrain » doit se faire dans le respect du Code de la route et de l'environnement.