



my
LAND ROVER TRAVEL
magazine

DRIEMAANDELIJKE UITGAVE — AUGUSTUS 2015 — NR 29

Gezins-Evoque

Discovery Sport 2.2 SD4 HSE Luxury automaat



ÜBER-DEFENDERS -
Kahn Design Flying Huntsman
110 WB 6x6 en 105 Longnose >



la Ramen Lanssens



Unieke landelijke woning

Met deze realisatie bewijst ramen Lanssens wederom een voortrekkersrol te spelen: een nieuwbouw klassiek Vlaams landhuis gecombineerd met zwarte ramen, strak landelijk en een brute eiken gerestaureerde voordeur... Deze combinatie is de nieuwste tendens.

Lees de volledige reportage op www.laramen.be





L.A. Ramen Lanssens n.v.

Meulebekesteenweg 6 - 8720 Dentergem [t 051 63 61 09](tel:051636109) [f 051 63 56 29](tel:051635629) [e ferdy@laramen.be](mailto:ferdy@laramen.be) [w www.laramen.be](http://www.laramen.be)

“ESCAPE FROM REALITY



WWW.TREKK.BE

TREKK ADVENTURE STORES

TREKK LANDEN [BELGIUM] - ROOSBERG 20 - 3400 LANDEN
CALL US **+32 11 784 795** OR MAIL TO **SALES@LPI.BE**

TREKK OOSTENDE [BELGIUM] - TORHOUTSESTEENWEG 704 - 8400 OOSTENDE

TREKK TOURNAI [BELGIUM] - CHAUSSEE DE RENAIX 404 - 7540 RUMILLIES

TREKK LIÈGE [BELGIUM] - ROUTE ZENOBE GRAMME 32 - 4821 ANDRIMONT

TREKK ZAVENTEM [BELGIUM] - MERCURIUSSTRAAT 24 - 1930 ZAVENTEM

TREKK NIVELLES [BELGIUM] - RUE DU BOSQUET 21 - 1400 NIVELLES

TREKK VALENCE [FRANCE] - PONSOYES - F 26320 SAINT-MARCEL-LES-VALENCE

TREKK LEIDEN [THE NETHERLANDS] - AMPHORAWEG 3-C - 2332 ED LEIDEN

TREKK MONHEIM [GERMANY] - PNIEDERSTRASSE 18 - FD 40789 MONHEIM AM RHEIN

DISCOVER
YOUR TRUE
NATURE



TREK 4X4

YOUR OFFROAD EXPERIENCE SPECIALIST



VACATURE

WE ZIJN OP ZOEK NAAR EEN MECHANIEKER
OM ONS TEAM TE VERSTERKEN.
VOEL JE JE AANGESPROKEN?
STUUR EEN MAILTJE NAAR
INFO@DESERT-FOXX.COM MET JOUW CV.

4X4 & ADVENTURE BEURS

28 & 29 NOVEMBER 2015

9:30 U TOT 18:00 U

INKOM: 8 EURO (KINDEREN < 12J. GRATIS)

PARKING GRATIS

WAASLAND EXPOHALLEN
(INDOOR)
KAPELANIELAAN 27
9140 TEMSE

AMAZONAS

7-28 FEBRUARI 2016

15 DAGEN OFF ROAD // 4000 KM

SCHRIJF SNEL IN:

✉ SIGI@DESERT-FOXX.COM

☎ +32 495 22 14 72

Vertrekkend in Suriname, door Frans Guyana,
vervolgens dwars door Noord-Brazilië, met een
boottocht over de machtige Amazone rivier,
om dan via Guyana terug te keren naar Suriname!

ROEMENIË

MEI 2016

EXTREME OFF ROAD ADVENTURE

BINNENKORT MEER INFO OP WWW.DESERT-FOXX.COM

WWW.DESERT-F^{PAW}XX.COM



INHOUD



Travel, activities & accessoires

- "CATALUNYA" – Onze reisbestemming voorjaar 2015 brengt ons naar Tarragona, Catalonië 8

It's a Land Rover

- GEZINS-EVOQUE – Discovery Sport 2.2 SD4 HSE Luxury automaat 19
- ÜBER-DEFENDERS – Kahn Design Flying Huntsman 110 WB 6x6 en 105 Longnose 25

Land Rover Clients

- G4S kiest voor gepantserde defender 30

Luxury

- De juiste zonnebril op het juiste gezicht 57
- TAVAT – "Als je het verschil begrijpt, maak je de juiste keuze" 65

Competition & technics

- Meguiar's gaat voor de gepassioneerde autoliefhebber 68

JAARGANG 8, AUGUSTUS 2015, NUMMER 29 My Land Rover magazine is het tijdschrift voor en door de Belgische Land Rover-eigenaar **OPLAGE:** 8500 exemplaren **FREQUENTIE:** tweemaandelijks **WEB:** www.mylandrover.be **VERANTWOORDELIJKE UITGEVER:** Erik De Ridder – edr@eventbox.be **HOOFDREDACTEUR:** Jan Van Geel – jvg@mylandrovermagazine.be **REDACTIE:** Jeroen Coteur, Jacques Legros, Ann Van Uffel, Britt Vandermeulen, Wim Vander Haegen **UITGEVERIJ:** Event&Expo Bvba **ART DIRECTOR:** Bert Wagemans, **LEO DRUK:** GEERS offset **SALES MANAGEMENT:** Erik De Ridder – 0486 13 13 13 **TRAFFIC:** Hilde De Ridder – traffic.leo@telenet.be **COPYRIGHT:** Niets uit deze uitgave mag worden overgenomen, vernenigvuldigd of gekopieerd zonder uitdrukkelijke toestemming van de uitgever. **ABONNEMENT:** Verzendingskosten (25 euro/jaar) – te bestellen via Hilde De Ridder – info@mylandrovermagazine.be



“CATALUNYA”

Onze reisbestemming voorjaar 2015 brengt ons naar Tarragona, Catalonië.

Van 24 tot 31 mei vertrokken we richting Spanje.

Tekst en foto's: Rebecca Baes



**WORLD
BEER
AWARDS**

EUROPE
GOLD



Affligem



**VERKOZEN TOT
BESTE TRIPEL
VAN EUROPA**

PROEF DE ZIEL

Bier met liefde gebrouwen, drink je met verstand.



ONDERDELEN

GROOTHANDEL

BRITISH CAR PARTS

Zelfde naam, zelfde werking!

Wij zijn gespecialiseerd in alle auto-onderdelen voor de merken:
ROVER, MINI, LANDROVER, MG en JAGUAR

NU OP NIEUW ADRES: Ardooisesteenweg 410 | 8800 ROESELARE | T 051 20 45 44 | F 051 25 32 42
bcp@proximedia.be | www.britishcarparts.be





We zijn afgesproken met dezelfde vrienden, en op zondagmiddag vertrekken we voor de heenreis die ons met een overnachting in Saint-Germain-Beaupré naar onze eindbestemming Flix zal leiden.

Catalonië is één van de 17 autonome regio's in Spanje, met als hoofdstad Barcelona. Gelegen in het noordoosten van Spanje aan de Middellandse zee.

Zelf kiezen we meer voor het binnenland, en logeren in het dorpje Flix. Het dorpje, en het hotel, liggen in een meander van de Riu Ebro.

Een prima uitvalsbasis om de streek te gaan verkennen.

Dinsdag 26 juni

Onze eerste dag beschouwen we als een verkenningsdag. In de voormiddag gaan we kennis maken met onze gids ter plaatse "Spanish 4x4", een Engelsman die resoluut voor kamperen in Spanje heeft gekozen en 4x4 enthousiastelingen helpt om de streek te verkennen.

Hij stuurt ons op pad met enkele GPS coördinaten, en met als doel Riu d'Algars. Volgens hem kunnen we deze periode van het jaar zonder probleem in de rivierbedding rijden.

De rivierbedding bestaat uit pebbles, en vereist toch een bijzondere techniek om door te rijden.

We laten ons verleiden om te stoppen bij een helderblauwe lagune die tot de verbeelding spreekt. We zetten de BBQ op en halen de opblaasbare sup's uit.

De eerste dag is ronduit genieten van het weer, de natuur, en het water.



De meeste offroad tracks zijn hier eigenlijk openbaar, en dienen om de vele olijfgaarden en fruitgaarden te bereiken. Het fruit is zo goed als rijp en ziet er verrukkelijk uit : kersen, sinaasappelen, perziken, olijven, het ziet er overheerlijk uit.

Woensdag 27 juni

Vandaag rijden we onder begeleiding van onze gids.

We rijden offroad naar het dorpje Tivissa, gelegen aan de voet van het La Llena massief. In het dorpje zelf stoppen we even aan het kleine, maar fijne renaissance kerkje. Daarna trekken we offroad het La Llena massief in,

wat meteen resulteert in een paar pittige beklimmingen, met op meerdere plaatsen diepe ravijnen die opduiken héél dicht naast onze wagens. Deze beklimmingen leiden zoals altijd naar afgelegen plaatsjes met een uniek uitzicht op omliggende regio.

Hier komen we op onze route talloze windmolens tegen.

Na de steile hellingen, krijgen we natuurlijk een paar leuke afdalingen voor de wielen. De verdere route leidt ons richting kust, waar we van plan zijn nog even van de zee te genieten. Volgens onze gids ligt er nabij een afgelegen stukje strand een unieke grot,

enkel te bereiken via het water. De interesse is natuurlijk gewekt ...

We stoppen aan Platja del Torn, wat eigenlijk een nudisten strand blijkt te zijn. Volgens onze gids hebben we dit strand niet nodig, en hij leidt ons via een bosweg naar een afgelegen baai van waaruit de grot te bereiken is. De supps worden opgeblazen en met enkelen vatten ze de roeitocht aan naar de mysterieuze grot. De grot bleek achteraf toch nèt iets minder spectaculair te zijn als was voorspeld ...

We sluiten de dag af met een gin-tonic op het strand van 'l Hospitalet de l'Infant.



CASHBACK ACTIE



5 JAAR
GARANTIE

€ 20,-

CASHBACK

INCL. BTW



18-270mm F/3.5-6.3 Di II VC PZD



€ 55,-

CASHBACK

INCL. BTW



16-300mm F/3.5-6.3 Di II VC PZD MACRO

Compatibel met uw **Canon**, **Nikon** of **SONY**.

Bij aankoop van een TAMRON 16-300mm F/3.5-6.3 Di II VC PZD MACRO of een 18-270mm F/3.5-6.3 Di II VC PZD ontvangt u een onmiddellijke CASHBACK korting aan de kassa.

Actie geldig van 15 mei tot 20 juli 2015. Meer informatie bij uw TAMRON dealer en op www.tamron.be.

Lake Front

DUINENWATER - KNOKKE

Uw droomappartement met zicht op het water en de nieuwe golf? Het kan nog!



LakeFront. Geniet van uw rust aan de rand van het meer, in het bruisende Knokke.

- Idyllisch gelegen in Knokke aan de rand van Duinenwater
- Eerbetoon aan klassieke villa's met eigentijds karakter: da's volop genieten van alle comfort
 - Groene omgeving met zicht op het meer, vlakbij de nieuwe golf
 - Zowel voor tweede verblijf als investering een verstandige keuze
 - Zuidwestelijk georiënteerd: ideaal voor uw romantische avondjes



Neem vlug contact met ons op via 050/946.946 of surf naar www.lakefront.be





Donderdag 28 juni

Vandaag besluiten we offroad te combineren met wat cultuur. We willen graag Cartoixa d'Escaladei bezoeken, de ruïnes van het Kartuizer klooster. Onze tocht leidt ons dwars doorheen de Serra de Montsant, een toch wel unieke bergketen die imposant voor ons opduikt op weg naar het klooster.

Met het akkoord van koning Alfonso I werden er terreinen aan de Kartuizer monniken geschonken, die aan de voet van het indrukwekkende Montsant-massief een abdij opstrokken, de eerste Kartuizer abdij in Spanje. In het klooster Scala Dei werd omstreeks het jaar 1263 de eerste Prioratwijn van de garnacha en mataró druiven gemaakt. De broeders plantten de druiven en zo ontstond er het bekende wijngedebied, onder de aanduiding van herkomst 'Priorat'.

We bezoeken kort het klooster, en krijgen er een aardig beeld van hoe deze kartuizer monniken hebben geleefd : een compromis tussen afzondering en leven in gemeenschap. Een leven in stilte en afzondering in hun cel. Enkel voor gebedsdiensten komen ze bij elkaar, en eens per week voor een gezamenlijke wandeling van 4 uur.

Indrukwekkend toch ...

Na zoveel vroomheid, tijd voor priorat wijn!

We rijden door naar Gratallops, waar we het wijnhuis Buil & Giné een bezoekje brengen, met wijnproeven inbegrepen.

Buil & Giné produceert wijnen met 4 oorsprongsbenamingen : DOQ Priorat, DO Montsant, DO Toro en DO Rueda.

Prima ontvangst, lekkere wijn en tapas, en natuurlijk laten we ons overhalen om enkele fijne wijntjes mee te nemen naar huis.

Voor een late lunch zakken we af naar Siurana. We zetten de BBQ op aan de oevers van de Pantà de Siurana, een prachtig stuwmeer. Terug worden de supps opgeblazen en zo kunnen we nog tot zonsondergang genieten van de prachtige omgeving.

Vrijdag 29 juni

Terug op tocht met onze gids.

We volgen de Mar de Aragon, een gigantisch afgedamd meer dat Catalonië van water moet voorzien. In 1966 werd de dam gebouwd in Mequinensa, de dam regelt het debiet van de Ebro rivier. Zo wordt een "kunstmatig" watergebied gevormd en beheerd van 7500 hectaren. Deze ingreep had voor een paar dorpjes desastreuze gevolgen. Fayon werd in 1967 volledig overspoeld, enkel het kerktorentje staat nu nog als pijnlijke herinnering trots boven water.

Onze gids belooft ons een offroad avontuur, met technische moeilijkheden "wat we nog nooit eerder hebben ervaren".

We staan er wat sceptisch bij, maar gelijk heeft hij!

Hij neemt ons mee naar Riu d'Algars. Daar vertelt hij ons dat we ongeveer 3u zullen rijden over 5km rivierbedding.

Het wordt al gauw duidelijk waarom : rijden in de losse pebbles lijkt één grote uitdaging te zijn. Het wondermiddel blijkt eerste low, alles los en de wagen heel traag de kiezels onder de banden laten verplaatsen, het is de enige manier om vooruit te geraken.

Maar wat een prachtige belevenis, rijden in deze rivierbedding : glashelder water, bamboestruiken en langs weerszijden prachtige uitgeholde rotsformaties die torenhoog oprijzen. Karpers van wel 60cm lang zwemmen tussen onze wagens.

Zaterdag 30 juni

Onze trip zit er helaas terug op. We keren met een overnachting in Limoges terug naar België.

Catalunya is bijzonder meegevallen, een héél fijne mix van cultuur, natuur, rust, offroad, vriendelijke bevolking, en gastronomie.

En natuurlijk, het zou zo'n fijne ervaring niet geweest zijn zonder Philippe, Philippe, Sven, Pascal en Leon.

Bedankt voor het gezelschap en tot de volgende ... Corsica?

Culinair Ardèche? ☹

jura

GIGA 5

Perfectie, precisie, professionaliteit

Deze lijn van hoge kwaliteitsproducten haalt zijn expertise uit de productie van 3 miljoen JURA koffiemachines. GIGA 5 verhoogt het segment volautomatische koffiemachines tot een niveau dat nog nooit eerder werd bereikt en opent op het gebied van koffiesmaak buitengewone perspectieven dankzij professionele revolutionaire technologie. Zijn doordacht, intuïtief bedieningsconcept leidt onmiddellijk tot de koffie van uw dromen. Door eenvoudig aan de Rotary Switch te draaien wordt op het TFT-scherm een parade van koffiespecialiteiten gestart. 1 simpele druk volstaat, en de GIGA 5 start de bereiding van uw gewenste drankje met ongeëvenaarde perfectie.
JURA – If you love coffee



www.jura.com



SWISS MADE



LAND ROVER INSURANCE

Amazon Insurance nv | Maatschappelijke zetel en kantoren
Posthofbrug 14 – 2600 Antwerpen – België | tel 03 242 92 74 –
fax 03 242 92 79 | landrover.insurance@amazon.be

Land Rover Insurance is de handelsnaam van Amazon Insurance nv, ingeschreven en handelend als verzekeringsagent met FSMA-nr. 034005 A – City Link, Posthofbrug 14, 2600 Antwerpen, België
Tel: +32 3 242 92 74 – Fax: +32 3 242 92 79 – landrover.insurance@amazon.be
RPR Antwerpen – BTW BE 0445910.483 – IBAN: BE37 7330 4618 1528 – BIC: KREDEB33
Verzekeringsmaatschappij Baloise Belgium nv (codenr. 0096) en Euromex nv (codenr. 0463) voor rechtsbijstand

Speedfarm
DEFENDER CENTER



⇒ **AANKOOP**
⇒ **VERKOOP**
⇒ **ACCESSOIRES**

Tel: 0032 11 69 58 44
STEDS MEER DAN
20 DEFENDER'S IN STOCK
WWW.SPEEDFARM.NET



IT'S A LAND ROVER

Gezins-Evoque

Discovery Sport 2.2 SD4 HSE Luxury automaat



De opvolger van de Freelander 2 kreeg de verwarrende naam Discovery Sport. Waarom verwarrend? Omdat het 7de Land Rover-model nauwelijks verwant is met de 'grote' Discovery, maar eigenlijk een 'vergroete' Evoque is. Wij reden met de diesel-topversie, en dat is de HSE Luxury met de 9-trapsautomaat.

Tekst: Jan Van Geel – Foto's: Jan Van Geel / Land Rover

De opvolger van de Freelander 2 is dus niet de Freelander 3 maar wel de Discovery Sport geworden. Op het eerste gezicht lijkt dat een ongewone naam, maar hij past wel perfect bij de opsplitsing van het Land Rover-gamma in een Range Rover-, Discovery- en Defender-lijn. In die nieuwe stamboom vallen de Discovery-modellen op door ruime en veelzijdige interieurs. En dat zijn twee kenmerken van deze compacte nieuwkomer met zijn royale interieurruimte en extra noodzitjes onder de laadvloer. Ga je echter uit van zijn technische kenmerken, dan is de nieuwe 'Sport' door onder andere het aangepaste Evoque-platform en de identieke motoren en versnellingsbakken de grote en gezinsvriendelijke broer van de compacte Evoque.

Opvallende verschijning

Net zoals de Evoque doet de Discovery Sport hoofden draaien, zeker als hij zoals de testwagen een sneeuwwit koetswerk combineert met een zwart dak, zwarte roosters, zwarte zijspiegelbehuizingen en zwarte lichtmetalen

19-duimsvelgen. De xenonkoplampen met ledverlichting en koplampsproei-ers zijn standaard, maar voor de meedraaiende lichtbundel en de zijwaartse bochtverlichting betaal je 460 euro extra. Om het mooie koetswerk deuk- en krasvrij te houden, is de topversie voor- en achteraan uitgerust met parkeersensoren en helpt een in de kofferklep geïntegreerde camera voor de koppeling van een aanhangwagen. Standaard is elke Discovery Sport met de *Instant Mobility System*-reparatieset uitgerust. Die omvat een spuitbus en een elektrische pomp. Echt efficiënt is dat systeem niet als de band zwaar beschadigd is, en daarom laat Land Rover ook de keuze tussen een thuiskomstje (230 euro) of een volwaardig reservewiel (490 euro). Dat laatste past echter niet onder een wagen met 5+2-zitplaatsen.

Voor alle lengtes

De Discovery Sport biedt verrassend veel zitruimte op de eerste en tweede rij. Schuift een bestuurder van 1,90 meter zijn zetel in de ideale positie, dan heeft een even lange passagier op de achterbank nog altijd voldoende beenruimte. De voorzetels zijn uitstekend: de zittingen zijn lang en de brede rugleuningen bieden ook in snelle bochten voldoende zijdelingse steun. Het elektrisch bekrachtigde stuur is niet te groot en voelt aangenaam aan. Bij lage snelheden kost het sturen minder kracht, wat handig is bij het parkeren. Bij hoge snelheden kost het sturen vanuit de 'rechtdoorpositie' iets te veel kracht. Dat voel je vooral op de autosnelweg als je van richting wilt veranderen om bijvoorbeeld een tragere voorligger in te halen.

De passagiers op de achterbank zitten iets te laag om een goed zicht naar voren te hebben. Dat laatste wordt ook bemoeilijkt door het forse formaat van de voorste hoofdsteunen, waarin de schermen van het entertainment-systeem moeten passen. Het zicht van de centrale passagier wordt door





SUNNY SIDE UP

ook bij hondenweer!



3 SDV
CONCEPT



BEZOEK ONZE
SHOWROOM

Evolis 100, KORTRIJK
TEL. 056 249 049
WWW.BIOSSUN.BE

TECHNISCHE FICHE

Koetswerk

Constructie	zelfdragend koetswerk, break
L x B x H	4589 x 2069 x 1724 mm
Wielbasis	2741 mm
Bagageruimte	689 (5+2: 479)-1698 l
Gewicht	1765-1854 kg

Motor & prestaties

Type	turbodiesel, L4, 2179 cc
Vermogen	140 kW/190 pk @ 3500 tpm
Koppel	420 Nm @ 1750 tpm
Topsnelheid	188 km/h
0-100 km/h	8,9 s
Verbruik gemengde cyclus	6,3 l/100 km
Tankinhoud	65 l
Milieu	Euro 5, DPF
CO ₂	166 g/km
Sleepgewicht (ongeremd)	2500 (5+2: 2200) (750) kg

Versnellingsbak

Type	sequentiële automaat
Versnellingen	9

Prijslijst

S	40.100 €
SE	44.600 €
HSE	50.100 €
HSE Luxury	55.900 €

niets belemmerd, maar die moet het dan weer met een smalle zitting en rugleuning stellen. De bagageruimte is minder groot dan je verwacht en biedt niet de laadmogelijkheden die je van een 'echte' Discovery verwacht.

Voor kleine kinderen

De derde zetelrij is alleen een interessante optie als je ook wel eens zes of zeven personen wil vervoeren. En de passagiersnummer zes en zeven moeten dan wel kleine kinderen zijn. Voor volwassenen en zelfs voor tieners zijn zowel het in- en uitstappen als de been- en hoofdruimte ondermaats. Meet je meer dan 1,80 meter, dan heb je de twee zeteltjes nodig om dwars en met ingetrokken hoofd in de bagageruimte te passen. Met andere woorden: heb je echt behoefte aan zeven bruikbare zitplaatsen, koop dan een Discovery. Die is ongeveer even duur bij aankoop, maar kost door zijn sterkere 3-litermotor wel meer om mee te rijden.

Door het gewicht van de twee extra zeteltjes zijn enkele opties niet combineerbaar met de wagen. We sommen de opvallendste even op: het *Head Up Display Pack*, het volwaardige reservewiel en de combinatie van een tijdelijk reservewiel met de afneembare of elektrisch in- en uitklapbare trekhaak. Ook de *Active Driveline* en de *Adaptive Dynamics*, die alleen beschikbaar zijn op de SD4 en Si4, mag je uit de optielijst schrappen als je de derde zetelrij meebestelt.

190 diesel-pk's en 9 versnellingen

Bij hun introductie zijn de dieserversies met vierwielaandrijving nog uitgerust met de 190 pk sterke 2,2-liter SD4-turbomotor. Die was aan de nieuwe 9-trapsautomaat geschroefd, die zelfs bij korte bewegingen van het gaspedaal vlotte versnellingen garandeert. Onze eerste kennismaking met die versnellingsbak dateert van de test met de Evoque Coupe Dynamic 2.2 SD4 (*Black Oval* 13). Toen viel bij een beheerste rijstijl het superzachte schakelgedrag van die automaat op, en merkten we ook dat de 9-bak niet van een brute rechtervoet en bruiske bewegingen van het gaspedaal hield. Bij plots plankgas heeft de automaat in de D-stand ook iets te veel tijd nodig om de juiste versnelling te vinden of gaat het schakelen met schokjes

gepaard. Maar eigenlijk is dat geen minpunt omdat de versies met de 9-trapsautomaat standaard uitgerust zijn met schakelhendels aan het stuur. Daarmee kan de bestuurder elke versnelling manueel inschakelen, niet alleen bij een sportieve rijstijl maar ook voor meer controle op moeilijke terreinen of bij het slepen van een aanhangwagen.

Gulziger dan verwacht

De verbruikscijfers van Land Rover moet je altijd met een korrel zout nemen. De 6,3 liter per 100 kilometer in de technische fiches hebben we dus niet geëvenaard, en zelfs niet benaderd. Op de autosnelweg bedroeg het verbruik volgens de boordcomputer 7,2 tot 8,4 liter per 100 kilometer. Op secundaire wegen schommelde het met een anticiperende rijstijl en respect voor alle snelheidsbeperkingen tussen 8,2 en 8,4 liter. Primeert rijplezier, dan stijgt het verbruik naar 8,5 tot 9,5 liter. En werd het gaspedaal nog iets sneller en dieper ingeduwd, verschenen cijfers tussen 10,1 en 10,5 liter op het scherm van de boordcomputer. Het Stop/Start-systeem had nauwelijks invloed op het verbruik, zeker niet op landelijke wegen. Een rustige rondrit op onverharde wegen resulteerde in een gemiddelde van 10,3 liter.

Superieure wegligging

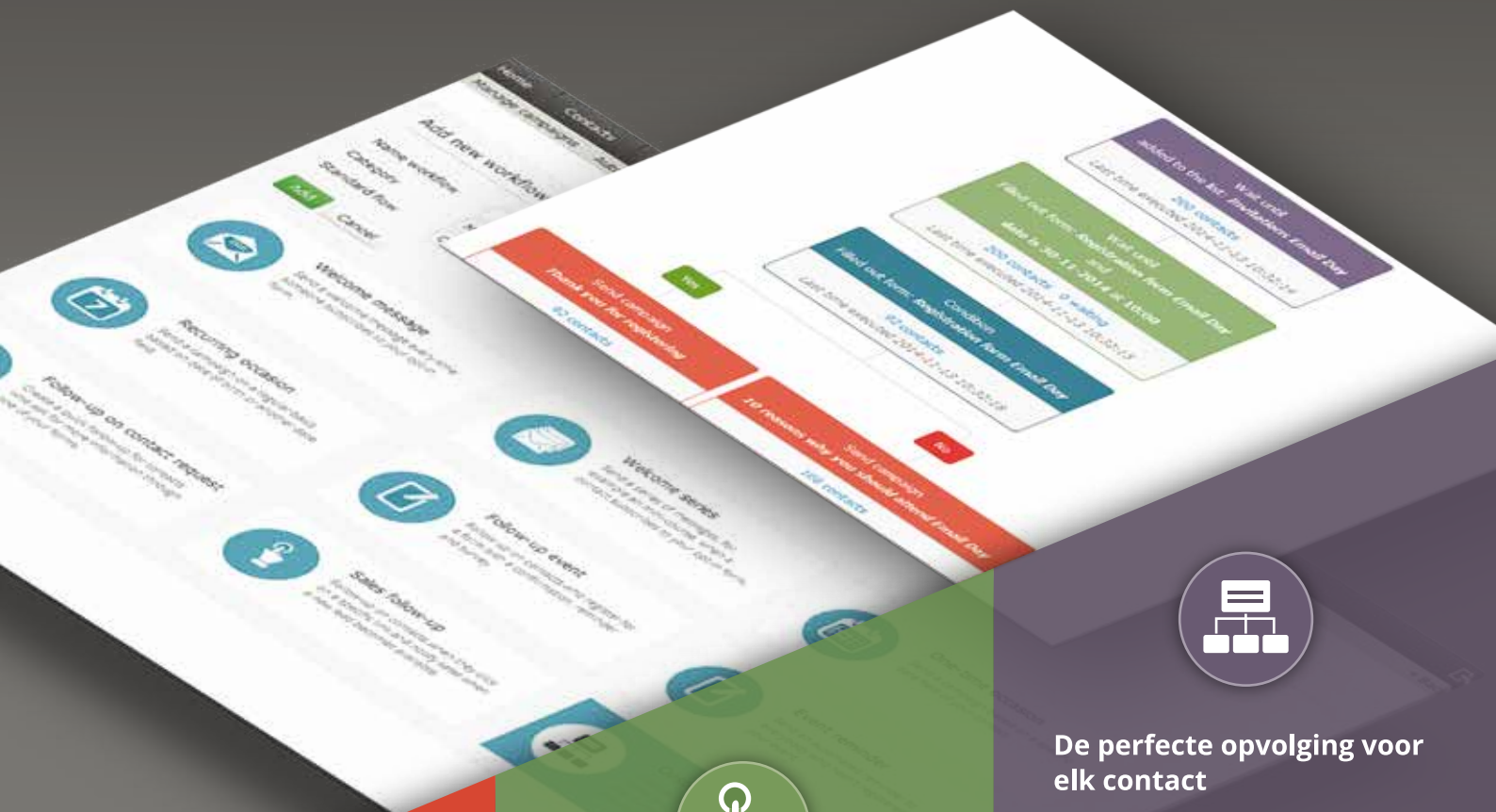
Samen met de Evoque vond Land Rover ook de 'onverstoorbare wegligging' uit. Net zoals die Evoque en de aluminium Range Rover Sport kleeft de Discovery Sport aan de weg. In bochten blijven rolbewegingen van het koetswerk achterwege en volgen de voorwielen exact de gekozen lijn. Een goede wegligging kost meestal wat veercomfort, en de Discovery Sport vormt geen uitzondering op die regel. Zeker in combinatie met de standaard 235/55 R 19-rubbers heeft de ophanging soms moeite om oneffenheden weg te filteren. Vooral putjes, teernaden en dwarsrichels worden onvoldoende geabsorbeerd. Ook op onverharde wegen slaagde de combinatie van die brede banden en de iets te stugge ophanging er niet in om schokken te neutraliseren.

Op de remkracht valt weinig aan te merken. Bij een noodstop moet je wel stevig op het pedaal duwen om snel genoeg tot stilstand te komen,



E-mailmarketing automation

Flexmail
Email Marketing Solutions



Zet een geautomatiseerde opvolging op

Kies uit de verschillende parameters, maak je selecties en bepaal zelf hoe veel stappen je flow bevat.



Het juiste bericht naar het juiste contact op het juiste moment

Zet real-time informatie van je contacten om in gerichte en gepersonaliseerde workflows, om zo je contacten van de perfecte opvolging te voorzien.



De perfecte opvolging voor elk contact

Start snel met een van onze standaard flows, of bouw je eigen automation flows op maat van jouw doelstellingen.

Meer informatie op
www.flexmail.be/automation

Flexmail nv
Plejadelaan 11
1200 Brussel
+32 (0)2 669 20 20
www.flexmail.be



Ingenium-dieselmotor voor de Discovery Sport

Wat in de Evoque debuteert, volgt in de Discovery Sport, en vice versa. De zuinigere Ingenium-dieselmotor zal dus ook onder de motorkap van de Discovery Sport belanden. De 2-liter viercilinder is een Euro 6-motor met 150 of 180 pk en een verbruik en CO₂-uitstoot vanaf respectievelijk 4,9 l/100 km en 129 g/km. De topversie met 180 pk is bijna 190 km/h snel en sprint als vijfzitter met automaat in 8,9 seconden van 0 naar 100 km/h. De nieuwe aluminium TD4-motor onderscheidt zich door zijn lichte constructie met een stijver cilinderblok en losgekoppelde injectoren, die minder trillingen en lawaai afgeven aan het interieur en zo bijdragen tot een aangename rijervaring.

De Discovery Sport met Ingenium-motor krijgt net zoals de Evoque een "E-Capability"----label, met een blauw 'Sport'-logo dat de zuinigste variant aanduidt. Het label is voorbehouden aan de modellen met vijf zitplaatsen, uitgerust met de 150 pk of 180 pk motor en met 18-duimsvelgen en banden met lage rolweerstand. De Discovery Sport met de Ingenium-motor kan vanaf mei 2015 besteld worden en is vanaf september 2015 leverbaar. Een nog zuinigere, voorwielaangedreven variant volgt in het voorjaar van 2016.

maar dat went. De geluidsisolatie is niet slecht maar ook niet zo goed als die van de 'grote' Discovery. Bij een koudstart hoor je de turbodiesel duidelijk ronken, maar eenmaal op temperatuur worden de geluiden van de viercilinder ook bij acceleraties meer dan behoorlijk gedempt. Ook het windgeruis op de autosnelweg en de rolgeluiden van de brede banden op een betonnen wegdek dringen iets te makkelijk door in het interieur.

Royale standaarduitrusting maar toch veel opties

Als topversie heeft de HSE Luxury een rijkelijke standaarduitrusting. Bijna alle rij- en remhulpsystemen en alle voorzieningen voor het comfort en gebruiksgemak zijn standaard. De lijst is te lang om ze in dit artikel op te nemen maar je vindt ze wel in de prijslijst terug. De samenstelling van de uitrusting is soms verrassend omdat ze afwijkt van keuzes die de concurrentie maakt. Topversies van andere merken hebben bijna allemaal een elektrisch verstelbare stuurkolom, terwijl de Discovery Sport het met een manueel viervoudig verstelbaar stuur moet stellen. Het elektrisch bediende alternatief staat zelfs niet in de optielijst. Ook voor de zetelverwarming en de verdonkerde ruiten moet je bijbetalen, hoewel de Discovery Sport SD4 HSE Luxury met automaat geen goedkope wagen is: zonder opties kost hij 55.900 euro.

De testwagen was door een gevarieerd optiepakket nog een pak duurder. Hier volgen de belangrijkste extra's: het *Black Design Pack* met zwart dak (1.600 euro), het ééndelige glazen panoramisch dak met UV-filter boven de zetels van de eerste en tweede zitrij (1.220 euro), het *Cold Climate Pack 2* (1.170 euro), het *Convenience Pack 2* (820 euro), het *Derde Zetelrij Pack 3* (1.730 euro) en het *Entertainment Pack + Rear Seat Entertainment*

(4.580 euro). Samengeteld komt dat op 11.120 euro, de prijs van een goed uitgeruste stadswagen.

Kortom

Wil je een gezinsvriendelijke Evoque, dan koop je een Discovery Sport. En die keuze heeft vooral voordelen, ook als je rekening houdt met het design en de prijs. De Discovery Sport oogt iets zwaarder dan de Evoque maar blijft elegant gelijnd, en de geteste versie kost precies 1.000 euro minder dan de HSE Dynamic-versie van de nieuwe 5-deurs Evoque met de 180 pk sterke 2-liter dieselmotor en 9-trapsautomaat. ⚡

Dit is goed

- + krachtige motor
- + zitruimte en zitcomfort (1ste en 2de zitrij)
- + onverstoorbare wegligging
- + supersoepele 9-trapsautomaat (bij beheerste rijstijl)
- + uitstekende zitpositie achter het stuur
- + overzichtelijk en gebruiksvriendelijk dashboard

Dit kan beter

- + prijs, zeker in combinatie met de (soms dure) opties
- + veercomfort op slechte wegen
- + instapcomfort en zitruimte (3de zitrij)
- + hoge laadrempeel
- + schakelgedrag bij sportieve rijstijl (in D-stand van automaat)
- + brandstofverbruik bij vlotte rijstijl

K. Leopoldlaan 20E – Maldegem
Erkenningsnummer 2/4/2015/00098



T 050 38 00 35
ides@hetjachthuis.be
www.hetjachthuis.be

WAPENS, ACCESSOIRES EN KLEDIJ

SPECIALE VOORWAARDEN IN JULI EN AUGUSTUS



OPENINGSUREN

ma - vr - za: 10u - 12u & 14u - 19u | do: 10u - 12u & 14u - 21u | zo: 9u - 12u | di op afspraak | wo gesloten

IT'S A LAND ROVER



Über-Defenders

Kahn Design Flying Huntsman 110 WB 6x6 en 105 Longnose

Het afscheidsjaar van de Defender viert Kahn Design met twee 'Über-Defenders'. Op het autosalon van Genève stelde de Britse tuner de Flying Huntsman 6x6 en de 105 Longnose voor. Gaan deze conceptcars in productie, dan worden zij de eerste en enige concurrenten van de G 63 AMG 6x6 en de G500 4x42 Concept, twee 'monsters' van Mercedes-Benz. ➔

Tekst: Jan Van Geel - Foto's: Kahn Design





Nog meer 6x6 Land Rovers

Kahn Design is niet de eerste firma die een Defender met zes wielen ontwikkelde.

Meer modellen met vier of zeswielaandrijving vind je via de link <http://www.lr-mad.co.uk/en/6x4-and-6x6>.

Op die website staan ook versies die op de Series-Land Rovers en zelfs op de Discovery van de eerste generatie gebaseerd zijn.



Als basis voor de Flying Huntsman 110 WB 6x6 diende een Defender 110 Hardtop met een langer en breder chassis voor de montage van een derde as en een 430 pk sterke 6,2-liter V8 van General Motors. Diezelfde motor is ook onder de motorkap van de Chevrolet Corvette Z06 terug te vinden, maar in die sportwagen levert hij 659 pk. De handgeschakelde 6-bak is vervangen door een 6-trapsautomaat die via vergrendelbare differentiëlen de zes wielen aandrijft. Om al dat geweld veilig op de baan te houden, verbeterde en versterkte Kahn ook de ophanging en de reminstallatie.

Voor de ombouw werd het ladderchassis in minstens zes stukken geslepen. Achteraan is het met 80 centimeter verlengd om de extra as te kunnen monteren, en vooraan waren 40 extra centimeters nodig om ruimte voor de V8 en de automaat te creëren. Door die aanpassingen is de 6x6 ongeveer 6 meter lang. In de breedte groeide het chassis met

15 centimeter, waardoor ook de achterdeur verbreed moest worden. De voorruit onderscheidt zich van de Defender-ruit door de grotere hellingshoek en de drie ruitenwissers.

De versie met vier wielen luistert naar de naam 105 Longnose en zal waarschijnlijk meer kopers vinden als de Flying Huntsman in productie gaat. Die kunnen zelfs een gepantserde versie tot beschermingsniveau B7 bestellen. Daarmee zijn de inzittenden beschermd tegen nagenoeg alle kogelinslagen, tegen granaatscherven en zelfs tegen bepaalde ontploffingen.

Behalve de 110 WB 6x6 en de 105 Longnose zou Kahn Design ook de productie van een pick-upvariant en de montage van een krachtigere motor overwegen. Die krachtbron zou dan de 5-liter V8 van de Ford Mustang worden. ●



'Supervoordelige
steigerhouten meubelen,
op maat gemaakt'

MeubelSteigerhout.be

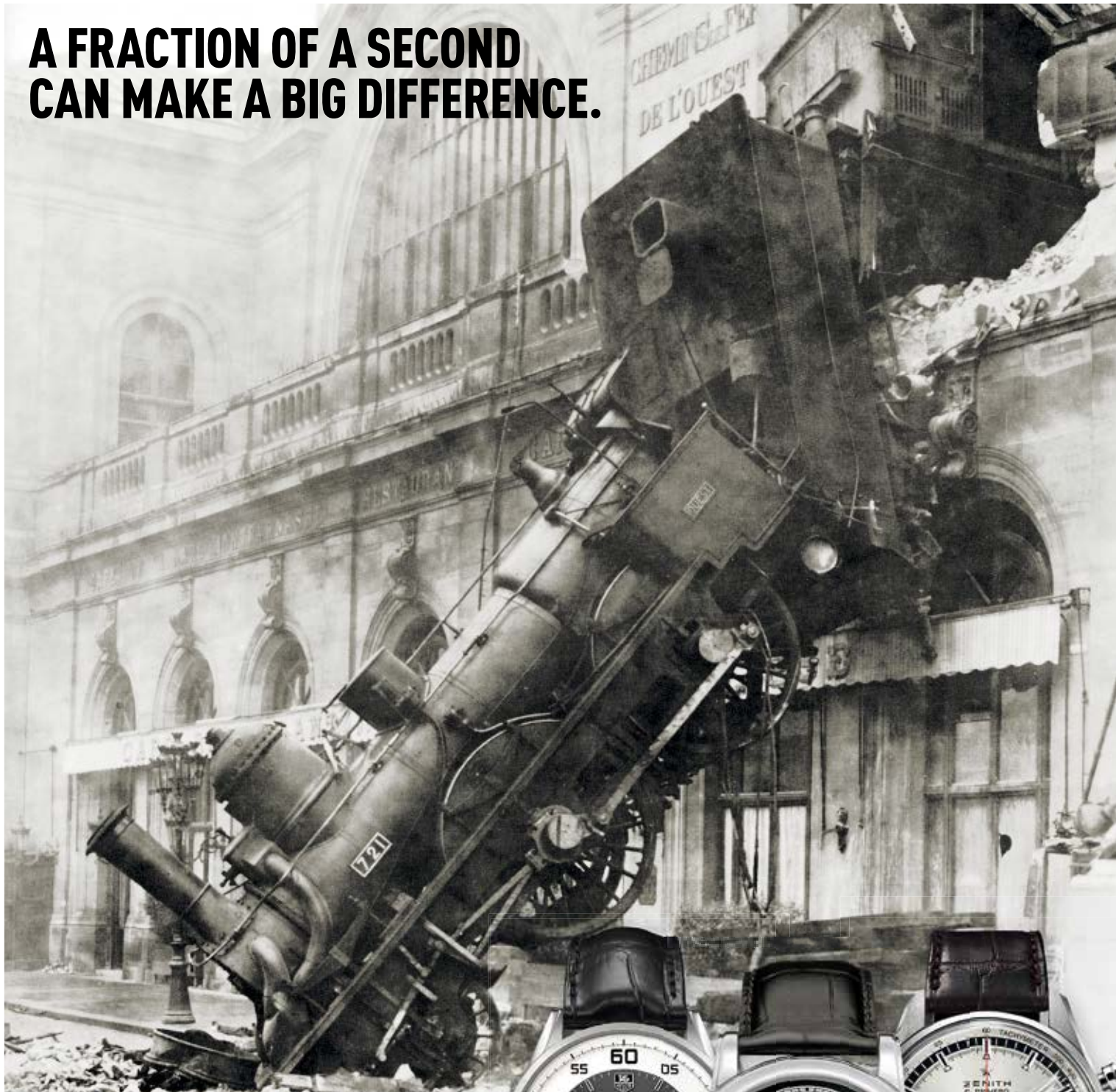
Tel.: 0485 75 75 02
info@meubelsteigerhout.be



'Steigerhout heeft geschiedenis ...
het is hout met een ziel'

www.meubelsteigerhout.be

**A FRACTION OF A SECOND
CAN MAKE A BIG DIFFERENCE.**



VANHOUTTEGHEM

TIME & JEWELRY

GHENT

DAMPOORTSTRAAT 1-3 | GENT | +32 9 225 50 45

WWW.VANHOUTTEGHEM.COM

DI-ZA 9:30-18:00



BLANCPAIN

BREITLING

BREITLING
for
BENTLEY

HERMÈS
PARIS

LONGINES

**MONT
BLANC**

OMEGA

RADO
Switzerland

TAGHeuer

ZENITH
SWISS WATCH MANUFACTURE
SINCE 1851

G4S kiest voor gepantserde Defender

G4S is een trouwe klant bij Land Rover Leuven. Maar in november vorig jaar kwamen ze met een wel heel speciale vraag. “Zij wilden graag een gepantserde Defender laten maken”, vertelt Koen Schoonjans van Land Rover Leuven. “En wij zijn die uitdaging aangegaan. Wij zijn vertrokken van een basis-Defender, dus met enkel het chassis en de cabine. En dan is er een externe firma in Frankrijk, die deze wagen dan helemaal heeft omgebouwd met een gepantserde cabine.”

“Wij spelen in dat hele verhaal een coördinerende rol, en wij zorgen er ook voor dat de homologatie in orde is. De wetgeving schrijft immers voor dat die aangepaste cabine gehomologeerd moeten worden. Bij het zien van de eerste foto's, waren de mensen van G4S heel enthousiast en wilde men al meteen bijkomende exemplaren bestellen. Maar dat wordt moeilijk aangezien het Defender-verhaal momenteel ten einde is. Het is dus even wachten op een nieuwe Defender.”







BY APPOINTMENT TO
HER MAJESTY THE QUEEN
SUPPLIER OF CAR CARE PRODUCTS
AUTOGLYM, LETCHWORTH, ENGLAND



BY APPOINTMENT TO
H.R.H. THE PRINCE OF WALES
SUPPLIER OF CAR CARE PRODUCTS
AUTOGLYM, LETCHWORTH, ENGLAND

TRUE COLOURS



Flame Orange? Relish Red? Autumn Amber? Whatever your colour, since 1965 Autoglym has been enhancing the paintwork of cars and allowing all colours to radiate through.

Scientifically proven to reveal the full spectrum of light for your eyes to enjoy. Only Autoglym delivers superior colour refraction.

There will never be a dull moment in your life. Celebrate True Colours with Autoglym.



Made in Great Britain

www.autoglym.com

PASSION for PERFECTION



Exclusive distributor of AUTOGLYM

R. Klingstraat 17a
8940 Wervik

T +32(0)56 31 12 89
F +32(0)56 31 02 95

info@dejan.be
www.dejan.be

dejan
exclusive car products



21.06

6.000.000^e Land Rover rolt van de band in Solihull

Land Rover viert de productie van zijn 6.000.000^e voertuig door de bijzondere auto uit te rusten met een uniek designkenmerk.

Met de afwerking van een Yulong White Range Rover LWB Vogue SE op 2 april rolde bij Land Rover het 6.000.000^e voertuig van de band. Het werd uitgerust met een uniek omgevingsverlichtingsmotief dat zijn bijzondere status aangeeft.

De luxe SUV neemt een centrale plaats in op het Autosalon van Shanghai om zijn unieke 6.000.000-motief in de kijker te zetten. Het vervangt het standaard Range Rover-silhouet dat door de omgevingsverlichting van het voertuig geprojecteerd wordt. Het beeld wordt geproduceerd door een gegraveerde lens in de bodemverlichting die ingebouwd is in de buitenspiegels en geeft het Land Rover-logo en het getal 6.000.000 weer.

Het verlichte motief met de grootte van een rijstkorrel wordt door een vergrotende lens op de grond geprojecteerd, telkens wanneer het voertuig ontgrendeld wordt. Het beeld was ook op de muur van de fabriek in Solihull te zien om het moment te vieren waarop het 6.000.000^e voertuig van de band rolde.



Verken de Belgische kust met onze luxe powerboten



recreatief



packages / tours



teambuilding / incentives

TEL 03 346 01 19 - info@knokkeboatrental.be -   

www.knokkeboatrental.be



19.06

Jaguar Land Rover test zesde zintuig

Jaguar Land Rovers onderzoeksafdeling wil gebruik maken van voorspellende functies om stress, afleiding en gebrekkige concentratie aan het stuur te vermijden. Het Mind Sense detecteert hersengolven

De afdeling Onderzoek en Ontwikkeling van Jaguar Land Rover werkt aan een 'welzijnsstoel' voor de XJ. Die kan het hartritme en de ademhaling van de bestuurder analyseren om daaruit af te leiden wat zijn stressniveau en gezondheidstoestand zijn. Bij extreme stress of plotse gezondheidsproblemen zou de auto kunnen ingrijpen om een ongeval te vermijden. Met Mind Sense kunnen detectoren in het stuurwiel via de handen bovendien hersengolven oppikken. Het doel daarvan is om slaperigheid, dromerigheid of afleiding op te sporen.

Knop voorspellen

Parallel met die detectiesystemen wil Jaguar Land Rover bovendien de ergonomie en de interactiesnelheid met het infotainment verbeteren. Een voorspelmodus gebruikt camera's in de auto om de handbewegingen van de bestuurder te volgen en zo te voorspellen welke functie hij wil activeren nog voor de fysieke knop of het scherm effectief is aangeraakt. De eerste tests geven een winst in reactietijd van 22 procent aan, wat minder tijd betekent dat de ogen van de bestuurder niet op de weg zijn gericht.

Haptisch pedaal

Een andere rijkhulp waar op wordt gestudeerd is een haptisch gaspedaal. Dat kan trillen of weerstand bieden om met de bestuurder te communiceren. Zo kan het pedaal een signaal geven wanneer de legaal toegelaten snelheid wordt overschreden. Het kan ook vermijden dat je (te snel) accelereert wanneer er een obstakel is (een garagemuur, een auto in de file,...). Een trilling aan de voet van de bestuurder zou ook kunnen dienen als waarschuwing wanneer rijkhulpsystemen zoals de antibotsradar of de dodehoeksensoren een gevaar detecteren.

KREKELS

THE ART
TO ATTRACT
PEOPLE



LANCEERT... PNEUMATIC GAMMA



AIRTIGHT PRODUCTS, STERKE UITSTRALING EN GEEN LAST VAN LAWAAIERIGE MOTOREN!

Kiest u voor een mooie tent met een aparte uitstraling, die uiterst compact is, en heel makkelijk op te stellen? Dan komt u bij de Pneumatic Tent terecht, een nieuwe en vooruitstrevende promotent die al die goede eigenschappen in zich verenigt. Een typisch Krekelsproduct, want bij Krekels draait het allemaal om innovatie, kwaliteit en flexibiliteit.

De Pneumatic Tent is verpakt in een trolley, en ze opstellen is letterlijk kinderspel: er is niet meer dan één druk op de knop voor nodig. Eens ze is opgesteld, heeft de tent geen verdere aanvoer van lucht nodig. U krijgt dus niet te maken met een lastige stroomvoorziening of een lawaaierige motor. Uiteraard verkrijgbaar in verschillende maten en vormen - keuze en maatwerk zijn immers kernbegrippen bij Krekels.



19.06

Koninklijker dan de Range Rover State Review kan niet

Koningin Elizabeth II heeft een nieuwe bolide om het Engelse platteland onveilig te maken, want Land Rover heeft speciaal voor de Queen een dikke Range Rover State Review gebouwd.

De State Review is niet zomaar een auto, want sinds 1953 werden er slechts vier gebouwd, waaronder de variant op de foto hierboven. De vorige versie dateerde uit 2002, dus we moeten eerlijk zijn: het werd ook wel weer eens tijd dat Elizabeth een nieuwe Range Rover kreeg.

De nieuwe State Review was te zien tijdens een officiële bijeenkomst in Wales. Het gaat om een hybride Range Rover met lange wielbasis, die ook volledig elektrisch kan rijden. De auto werd ontworpen door Jaguar Land Rover's Special Vehicle Operations, al hebben zij naast het weghalen van het dak en de achterraut niet al te veel vernieuwingen doorgevoerd.



UW PARTNER VOOR ONDERWEG



Bij Group Cé kan u terecht voor bedrijfswageninrichting, gestroomlijnde polyester trailers, professionele transporters en autoreiniging.

Kortom, Group Cé is uw ideale copiloot.

Diestersteeweg 273 - 3510 Hasselt-Kermf - T 011 31 66 31 - F 011 59 15 59
info@grce.be - www.grce.be

MULTITRAILER.BE



Simply beautiful.

Loewe Art UHD.

U bent thuis. Ga zitten. Geniet. U aangename televisiemomenten bezorgen, dat doet de nieuwe Art UHD. Perfect Smart Home Entertainment, daar zorgt Loewe voor. Vlijmscherpe beelden in Ultra HD, ruimtelijk geluid dankzij een ingebouwde soundbar met echte luidsprekers en een eenvoudige bediening. Dat alles in een prachtig, tijdloos design. Loewe doet het al 90 jaar, voor u.

Test deze gloednieuwe, prachtige toestellen van Duitse makelij zelf bij uw Loewe-vakhandelaar. Ontdek meer op www.loewe.tv en op onze Facebook-pagina.

LOEWE.



21.06

Land Rover te besturen met smartphone

Je auto van op afstand besturen? Ja hoor, het komt. Land Rover brengt een app die als afstandsbediening werkt. Je zal kunnen gas geven, remmen, sturen en zelfs wisselen tussen de gewone versnelling en de terreinversnelling.

Waarom moet dat zo nodig?

Omdat je soms ingeklemd staat tussen twee geparkeerde auto's bijvoorbeeld. En dan neem je je smartphone en stuur je je auto eerst uit het parkeervak. Maar het kan ook helpen bij het terreinrijden. Dan heb je geen copiloot of spotter meer nodig, maar kan je als bestuurder zelf nakijken of de bodemvrijheid wel voldoende is of je bumper niet net dat rotsblok raakt... De kans is groot dat je het

slechts één keer gebruikt - om te pochen tegen familie, vrienden of burens.

Voor wie echt niet kan rijden

De Britten bedachten nog een extra functie. Daarmee vraag je je auto om zichzelf om te draaien. Die is wellicht ingegeven door de weinig bescheiden afmetingen van veel Land Rover-modellen. Dan is omdraaien wel even een klus. Met de app doet de auto het zelf. Sensoren zorgen ervoor dat hij nergens tegen rijdt en hij gaat net zo vaak voor- en achteruit tot hij omgekeerd is.

Is zo'n app veilig?

Over de veiligheid van apps weerom geen letter, maar hoewel ze nog erg zeldzaam zijn, liep het in het verleden al mis. En als de app gekraakt is, kan een wildvreemde dan je auto besturen en er bijvoorbeeld een vrachtwagen mee oprijden?



Lufthansa

Premium Economy



lh.com/be/en/premium-economy-class

Premium Economy class advantages

- ✓ + 17cm more legroom
- ✓ 2 checked bags (23kg each)
- ✓ lounge access (€25)
- ✓ Welcome drink
- ✓ Upgraded meal service
- ✓ Amenity kit
- ✓ Water bottle



POTHOLE ALERT RESEARCH

Jaguar Land Rover is researching a new connected car technology that will allow a vehicle to identify the location and severity of potholes, broken drains and manhole covers. It will then share this data in real time with other vehicles and with road authorities to help them prioritise repairs.



Data also shared with roads authorities, together with GPS location, to aid repairs.



The Cloud

Camera (in front windscreen) could take an image of the pothole

ALERT POTHOLE



POTHOLE DETECTED
CATSPORE &
MAYTIDE, 10 STREET
LONDON, E 8 4JH

Pothole

Car could also scan the road ahead



21.06

Jaguars en Land Rovers herkennen potholes

Stukje innovatie uit het JLR-concern. Ze werken aan een detectiesysteem voor auto's dat kuilen, diepe putten en ander onheil op de weg registreert. De waarnemingen van het Pothole Detection-systeem kunnen gedeeld worden met andere Jaguars en Land Rovers, die een popup melding krijgen wanneer ze in de buurt van België, eh, een pothole komen.

Mocht je de oneffenheden niet kunnen ontwijken, dan kan de auto de vering alvast op instellen op de impact.

Het systeem wordt momenteel ontwikkeld in het Advanced Research Centre van JLR. Bij implementatie kan de data eveneens met lokale overheden worden gedeeld, die daarmee een handige kaart krijgen waarop alle potholes staan aangegeven



Meguiar's
SINCE 1901

"Meguiar's , for great reflections,
high gloss and protection !"



Dealer news

Land Rover Luik

Klant in de kijker...



Raoul Gauthier d'Embourg heeft zich nog maar pas een heel nieuwe Range Rover aangeschaft, waarvan de levering voorzien is in begin augustus. Toch kunnen we de gedelegeerd bestuurder van Verzekerings- en Financiërgroep 'RGF' niet echt beschouwen als een 'nieuwe' klant van Land Rover Luik, integendeel. "Mijn echtgenote rijdt reeds in een Discovery, en ik in een Jaguar. Voor de RGF Groep, en vastgoed RED, hebben we maar liefst vier Evoques gekocht en daarnaast hebben we nog maar net twee nieuwe Discovery Sport en een Jaguar XE besteld. De betrouwbaarheid van deze voertuigen en de garantie van 3 jaar hebben een invloed gehad op onze keuze om onze vloot van bedrijfswagens (45) te vernieuwen."

"Met de nieuwe Range Rover, heb ik besloten mezelf een plezier te doen. Maar het laat me ook toe om te genieten van een groot comfort voor de vele professionele verplaatsingen, alsook voor de vakanties met de familie. De terreincapaciteiten zijn voor mij een garantie van veiligheid. Range Rover is voor mij synoniem voor een hoog niveau van comfort en een zeer goed imago. Het zijn daarnaast ook betrouwbare wagens, waarmee ik nog nooit het minste

probleem heb gehad. Ik apprecieer ook heel erg de service-na-verkoop bij Spirlet Automobiles en dan met name het professionalisme van Frédéric Potelle en zijn team. Ik heb vroeger ook ervaring gehad bij andere merken, maar ik heb nog nooit van een service-na-verkoop met zulk een kwaliteit genoten. Ten slotte is garage Spirlet ook een belangrijke partner van de aankoopgroep 'What's up doc', bestemd voor medische beroepen, dokters, tandartsen, veeartsen. Net zoals de groep RGF als co-partner, biedt de Groep Spirlet aan bijna 10.000 leden uitzonderlijke aanbiedingen en diensten. Je kan dus besluiten dat we dezelfde filosofie delen."

Land Rover Luik

Land Rover Luik Golf Trophy



Van donderdag 9 tot zaterdag 11 juli laatstleden, organiseerde Land Rover Luik de Land Rover Liège Golf Trophy. Tijdens dit golftoernooi gaf de Luikse concessiehouder zijn klanten de kans om nader kennis te maken met twee van zijn modellen, met name een Disco Sport en een Evoque. "Dit golftoernooi verliep over drie dagen en drie verschillende parcours, met name in Durbuy, Naxhelet en Sart-Tilman. Rondom de verschillende holes, konden een kleine honderd genodigde spelers de tijd nemen om grondiger kennis te maken met de twee modellen die naar de verschillende banen werden verplaatst. Om alles te personaliseren had Golf Planet, dat samen met ons het toernooi organiseerde, golfballen en vlaggetjes laten maken in de kleuren van Land Rover Luik", zo vertelt François Randaxhe van Spirlet Automobiles.



GRIJS IS WIJS

Investeer in woonzorgcentra

LES
AZALÉES

Investeren in woonzorgcentra zit al enkele jaren in de lift. En die groei is nog lang niet voorbij: jaarlijks is er behoefte aan 10.000 extra bedden. Want de vraag is en blijft groter dan het aanbod. Bent u op zoek naar een zekere én veilige belegging voor minimum 27 jaar? Met een rendement dat jaarlijks geïndexeerd wordt? Zonder onverwachte kosten en lasten? Dan is Les Azalées dé investering voor u!

- ✓ Zorgeloos investeren in **Erkende** zorgkamers
- ✓ Hoogkwalitatief project in de zorgsector
- ✓ 27 jaar huurzekerheid > geen risico op leegstand
- ✓ Gegarandeerde en geïndexeerde huurinkomsten
- ✓ Gunstig BTW-tarief van 12%
- ✓ Geen instapkosten, geen onderhouds- of beheerskosten, alle kosten zijn ten laste van de uitbater

Contacteer ons voor meer info: bel **02 679 00 00** of surf naar **grijswijs.be**



Land Rover Luik

Medewerker in de kijker...



Sinds 10 maanden beschikt Land Rover Luik met Jean-Sébastien Wijnandts over een nieuwe werkplaatsverantwoordelijke. Hij geeft ons zijn eerste indrukken: "Ik ben inderdaad onlangs bij Spirlet Automobiles terecht gekomen, nadat ik eerst 20 jaar als zelfstandige en 18 maanden voor een ander automerk heb gewerkt. Ik was vooral geïnteresseerd door de uitdaging die de Land Rover en Jaguar bieden, twee merken die in volle vooruitgang zijn met tal van nieuwe producten. Naast de interessante werkmassa, heb ik ook kunnen kennismaken met een veeleisend cliënteel, dat zich met name dankzij de komst van de Disco Sport nog verder uitbreidt. Nadat ik heb kunnen deelnemen aan de voorstelling van nieuwe voertuigen en na het opbouwen van een goede relatie met de directie, kan ik zeggen dat mijn ervaring hier – ook al is ze nog maar pril – bijzonder positief is, en dat ik er naar uitkijk om verder te gaan. Ik rijd zelf (nog) niet in een Land Rover, maar ik heb een beetje een zwak voor de Discovery, die ik beschouw als een ideale mix tussen 4x4 capaciteiten, ruimte en esthetiek".

Land Rover Doornik

Occasiewagen van de maand

Range Rover Sport 3.0 SDV6 HSE



De occasiewagen van de maand bij Land Rover Doornik is deze zwarte Range Rover Sport 3.0 SDV6 HSE, uit maart 2013.

Deze dieselwagen, met een 2993 cc motor en een vermogen van 188 kW/255 pk beschikt over 8 automatische versnellingen.

Het interieur heeft een stijlvolle bruine kleur met lederen zetels. Verder is deze wagen bijzonder compleet uitgerust met onder andere navigatiesysteem, klimaatregeling, xenon koplampen, cruise control, verwarmde zetels, alarm en nog veel meer.

Deze Range, met 99.500 km op de teller, wordt te koop gesteld voor een prijs van 45.500 euro. U geniet bovendien ook een jaar garantie.

Land Rover Doornik

Evenement in de kijker

Bezoek de Defender-assemblagelijin in Solihull

Zoals u weet zal de productie van de Defender later dit jaar worden stopgezet. Degenen die deze productielijn al hebben bezocht, zullen bevestigen dat dit op meer dan één vlak een unieke belevenis was. Op maandag 14 september 2015 heeft LR Doornik 20 plaatsen gereserveerd om als een van de laatste deze Montagelijin te kunnen bezoeken. Alle details zijn nog niet bekend, maar dit zijn alvast de eerste elementen:

- maandag 14 september
- met het vliegtuig (om in 1 dag heen en terug te kunnen gaan)
- de prijs zal ongeveer 700 euro bedragen, vlucht inbegrepen
- programma: 's morgens bezoekt u de fabriek, de productielijn van de Defender, en - in alle exclusiviteit - de reproductie van de assemblagelijin van de Serie 1; in de namiddag is er een rit op de mythische Jungle Track voorzien, in Land Rover Experience voertuigen van de fabriek.

Gezien het beperkt aantal plaatsen en de voorafgaande reservaties, vragen wij u om contact op te nemen met Bernard, om uw interesse in dit bezoek te laten blijken: bernard.dorchy@internationalgarage.be of +32(0)475 700 974.

Ontdek nu onze **ZOMERACTIES**



Compleet bed vanaf € 2.999,-



VI-SPRING

FYLDS

auping

TEMPUR

swissflex

magnitude

Slapen à la Carte

TRECA

innergetic

M LINE

Oudenaarde
Deinzestraat 65
T. 055/31.10.30
à la sortie N60

Oostakker
Antwerpsesteenweg 999
T. 09/395.83.83
à 50 m de Lochristi

Sint-Martens-Latem
Kortrijksesteenweg 18
T. 09/221.83.83
en face de Porsche

Vernieuwde showroom!

Nu meer dan 1500 m² slaapcomfort

Slaapadvies
sinds 1881

**SPIERS
SLAAP**

★★★★★

www.spiers.be

Land Rover Doornik

Stockwagen van de maand



Range Rover 3.0 TDV6 Autobiography

Land Rover Doornik heeft momenteel deze bijzondere stockwagen in de aanbieding. Deze zilverkleurige Range Rover 3.0 TDV6 Autobiography wordt aangeboden aan 105.000 euro. Deze dieselwagen met automatische versnellingsbak levert een vermogen van 190 kW (258 pk). Binnenin is hij uitgerust met zwarte leren zetels, navigatiesysteem, bluetooth-kit, zetelverwarming, iPod-aansluiting, boordcomputer, stuurbevestiging en geventileerde zetels.

Verder heeft deze Range ook nog xenon koplampen, cruise control, lichtmetalen velgen, elektrisch openschuifbaar dak en alarm. Bij aankoop van de wagen geniet u 36 maanden garantie.

Land Rover Eupen:

Occasiewagen van de maand Stockwagen van de maand

Land Rover Discovery 3.0 TDV6

De occasiewagen van de maand bij Land Rover Eupen is een Land Rover Discovery 3.0 TDV6 uit maart 2011. Deze wagen heeft 113.900 km op de teller. De auto is in een onberispelijke staat en werd altijd opgevolgd door Land Rover. Hij wordt aangeboden voor een prijs van 27.999,- € BTW incl. en geniet één jaar van de Land Rover Approved Selection garantie.

Range Rover Evoque Dynamic 2.2 TD4

De Range Rover Evoque Dynamic 2.2 TD4 heeft een automatische versnellingsbak met 9 versnellingen. De buitenkleur is Santorini Black en het interieur bestaat uit Ebony leer met contrasterende witte stiksels. De wagen is uitgerust met oa. navigatie, Bluetooth, elektrische achterdeur, een obstakelherkenner vooraan en achteraan, achteruitrijcamera, panoramisch dak en 19" velgen in Diamond Turned. De catalogusprijs bedraagt 54.855, € BTW incl., maar hij wordt verkocht aan 46.400, € BTW incl.

Land Rover Charleroi Leone

Occasiewagen van de maand



Land Rover Range Rover 3.0 SDV6 Hybrid Vogue SE

Lederen zetels, velgen in legering, iPod aansluiting, boordcomputer, trekhaak, inleghout, alarm, gemetalliseerd kleur, Park Distance Control, snelheidsregelaar, regendetectie, Radio/CD, multifunctioneel stuur, getinte achterrauiten, automatische airconditioning, 4x4, xenon lampen, verwarmde zetels, elektrisch regelbare zetel bestuurder, automatische koplampen, navigatiesysteem (GPS), voorruit met ontdooiing, armsteun centraal voorin, normaal reservewiel, handenvrije kit – Bluetooth, stuurbevestiging.

Prijs: 111.729€, eerste ingebruikstelling : februari 2015, Kilometerstand: 7.000, Brandstof: Diesel, Vermogen: 250 kW, Buitenkleur: Zwart

Land Rover Roeselare Salens Motors

Stockwagens



Range Rover Evoque Inspired By Brittain

Kleur binnen: Zwart, Kleur buiten: Rood,
Brandstoftype: Diesel, Transmissie:
Automaat, Motorisatie: Dynamic TD4
Automaat, Kilometerstand: 2000, Opties:
Panoramisch dak – Xenon – Navigatie
– Automatische Airco – Special Edition
– Leder

Prijs: 48 500 euro



Range Rover Sport

Kleur binnen: Zwart, Kleur buiten: Rood,
Brandstoftype: Diesel, Transmissie:
Automaat, Motorisatie: HSE Dynamic
TDV6 , Kilometerstand: 19 900, Opties:
Schuifdak – DVD Schermen – PDC met
Camera – Meridian Sound– Keyless Entry

Prijs: 79 900 euro



Land Rover Discovery Sport

Kleur binnen: Zwart, Kleur buiten: Bruin,
Brandstoftype: Diesel, Transmissie:
Handgeschakeld, Motorisatie: HSE
SD4 190 pk, Kilometerstand: 0, Opties:
Panoramisch dak – 7 Zitplaatsen – PDC
met Camera – Automatische Airco–
Keyless Entry

Prijs: 51 990 euro



Land Rover Discovery 4

Kleur binnen: Zwart, Kleur buiten: Grijs,
Brandstoftype: Diesel, Transmissie:
Automaat, Motorisatie: HSE TDV6 Lounge
Edition, Kilometerstand: 0, Opties: 7
Zitplaatsen – Koelvak in middenconsole –
Meridian Sound – Verwarmde zetels voor
en achter

Prijs: 63 500 euro



Range Rover Sport Hybrid

Kleur binnen: Bruin, Kleur buiten: Zwart ,
Brandstoftype: Diesel Hybrid, Transmissie:
Automaat, Motorisatie: HSE Dynamic
SDV6 Hybrid, Kilometerstand: 0, Opties:
Panoramisch Schuifdak – Meridian Sound
– Keyless Entry – Verwarmde zetels voor
en achter

Prijs: 94 500 euro

Land Rover Wavre

Stockwagen van de maand



Land Rover Defender 2.2 Turbo D Eastnor Hard Top - VEH DIR° J

Lederen zetels, Radio/CD, armsteun centraal voorin, 4x4, verwarmde zetels,
velgen in legering, voorruit met ontdooiing, normaal reservewiel, handenvrije
kit – Bluetooth, Ipod aansluiting, getinte achterruit, alarm, stuurbevestiging,
speciale reeks EASTNOR.

Land Rover Habay Thiry

Stockwagen van de maand



Land Rover Range Rover Sport 3.0 SDV6 (306ch) Afwerking HSE Dynamic

Lederen zetels, velgen in legering, onderhoudsboekje, Radio/CD, sportze-
tels, voorruit met ontdooiing, automatische airconditioning, handenvrije kit
– Bluetooth, stuurbevestiging, snelheidsregelaar, regendetectie, elektrisch
openend dak, centrale vergrendeling met afstandsbediening, boordcom-
puter, getinte achterruit, normaal reservewiel, gemetalliseerd kleur,
Park Distance Control, zetel bestuurder elektrisch regelbaar, automatische
koplampen, Ipod aansluiting, navigatiesysteem (GPS), multifunctioneel stuur,
armsteun centraal voorin, alarm, xenon lampen, verwarmde zetels.

Prijs: 85.400€, Brandstof: Diesel, Buitenkleur: Grijs, Kilometerstand: 0

Land Rover Oostende Ter Steene



Stockwagen van de maand

Land Rover Discovery Sport SD4 HSE Luxury Automaat

Lederen zetels, Lichtmetalen velgen, Ipod aansluiting, Navigatie (GPS), Voorruitontdooiing, Centrale armsteun vooraan, 4x4, Xenonlampen, Zetelverwarming, Cruise Control, Regensensor, Radio-CD, Boordcomputer, Trekhaak, Airconditioning automatisch, Handsfree kit - Bluetooth, Stuurbekrachtiging, Elek. verstelbare bestuurderszetel, Automatische lichten, Centrale vergrendeling afstand, Multifunctioneel stuur, Verduisterde achterruiten, Alarm, Metaalkleur, Park Distance Control

Prijs: 67.780€, Kilometers: 00, Brandstof: Diesel, Vermogen: 140 kW, Buitenkleur: Zwart

Land Rover Hasselt Laroha

Medewerker in de kijker

De tuning-liefhebbers van LR Hasselt

De techniekers van Land Rover Hasselt zijn helemaal verzot op auto's. In die mate zelfs dat ze ook in hun vrije tijd niets liever doen dan aan auto's sleutelen. Want Nicky Knapen, Kenny Germeau en Jurgen Peters houden zich 's avonds en in de weekends bezig met hun hobby tuning. Kenny, die al twee jaar bij LR Hasselt werkt, is elk weekend met tuning bezig. "Thuis werk ik aan mijn Volkswagen Golf, en regelmatig ga ik ook naar tuning meetings. Een bijzondere leuke hobby, maar wel een waar heel wat tijd en geld in kruipt."

Ook collega Nicky, al drie jaar op post bij LR Hasselt, kan dit bevestigen. "Ik heb er toch ook al aardig wat centjes in gestoken. Maar het is een fijne bezigheid, zeker ook omdat ik twee collega's heb met dezelfde hobby. We werken alle drie aan onze eigen wagen, waar we trekken wel eens samen naar meetings en we kunnen ook wel op elkaanders hulp rekenen moest dat nodig zijn."

Land Rover Herentals

Stockwagen van de maand

Range Rover Evoque Britain

De stockwagen van de maand bij Land Rover Herentals is ditmaal deze opvallende rode Range Rover Evoque Britain. De wagens, met enkele uitgesproken Britse accenten, wordt verkocht voor de prijs van 50 710 € BTW incl.



Land Rover Drogenbos & Waterloo Somotra



Occasiewagen van de maand

Land Rover Range Rover 3.6 TdV8 HSE

Lederen zetels, velgen in legering, onderhoudsboekje, centrale vergrendeling met afstandsbediening, multifunctioneel stuur, alarm, xenon koplampen, verwarmde zetels, snelheidsregelaar, regendetector, elektrisch openend dak, navigatiesysteem (GPS), armsteun centraal voorin, handenvrije kit - Bluetooth, stuurbekrachtiging, zetel bestuurder elektrisch regelbaar, automatische lichten, Radio/CD, boordcomputer, automatische airconditioning, gemetalliseerd kleur, Park Distance Control. Prijs: 36.995€, eerste ingebruikstelling: augustus 2009, Kilometerstand: 79.500, Brandstof: Diesel, Vermogen: 200 kW, Buitenkleur: Grijs



SUNNY SIDE UP

ook bij hondenweer!



3 SDV
CONCEPT



**BEZOEK ONZE
SHOWROOM**

Evolis 100, KORTRIJK
TEL. 056 249 049
WWW.BIOSSUN.BE



Nuptiae
Fairytale Architects



Details make memories
Weddings - Private events

Tel/ +32(0)176 / 719 185 - www.nuptiae-fairytales.be

Land Rover Antwerpen Metropool

Medewerker in de kijker



Al van kleins af aan ben ik gefascineerd door luxe wagens. Ging mijn vader een nieuwe wagen kopen dan stond ik altijd op de eerste rij om hem mee samen te stellen. Het was steeds een ervaring die mij gelukkig maakte. Ik ben net afgestudeerd aan de Karel de Grote-Hogeschool in de richting Human Resources & Sales / Executive Management Assistant. Om deze richting te kunnen beëindigen moesten we een stageplaats kiezen. Ik heb bewust gekozen voor de automotive sector omdat dat mij het sterkst interesseert. Toen Land Rover mij bevestigde dat ik mijn stage daar mocht volbrengen, was dat zeker een eerste stap in de goede richting. Tijdens mijn stage besefte ik dat alles voldeed aan mijn verwachtingen en wensen en dat ik hierin zeker verder wou. Bij afloop van mijn stage heeft de zaakvoerder mij een vast contract aangeboden, wat ik uiteraard met beide armen heb aangenomen. Land Rover beschikt over de meest luxueuze, krachtigste en verfijndste auto's. De wagens zijn gebouwd met uiterst zorgvuldige precisie, met als resultaat een superieure aandacht voor detail. Wie wilt er nu niet voor zo'n merk werken?

Welke rol speel ik binnen Land Rover? Ik behandel de Verkoopsadministratie en zorg er dus voor dat de aangekochte wagens correct bij hun eigenaar terecht komen. Een zeer variërende en veelzijdige functie.

Land Rover Namen Quevrain

Evenement in de kijker



In de stallen van Sanseau te Ciney is er op 25 en 26 juli de 4de editie van het Concours Complet. De nationale en gewestelijke wedstrijden vinden plaats gedurende twee dagen. De dressuur-, jumping- en cross-wedstrijden zijn altijd bijzonder spectaculair en vereisen nauwkeurigheid, snelheid, uithoudingsvermogen en passie van de kant van de deelnemers. Land Rover Namen, de partner van het weekend, maakt van de gelegenheid gebruik om de Discovery Sport in de kijker te zetten. Of het nu gaat om het trekken van een aanhangwagen, het transporteren van materiaal of het vervoeren van de familie, Land Rover blijft altijd trouw aan de paardensport. En als partner van het Compleet de Ciney zet men nog eens de authentieke kwaliteiten van een 4x4-pionier in de verf.

Evenement in de kijker



Range Rover te winnen in het Casino Infiniti te Dinant

Deze zomer is er in het Casino van Dinant een uitzonderlijke prijs te winnen. Het is de Range Rover Evoque die alle aandacht trekt voor de ingang van het Casino Infiniti. Dit is tevens de gelegenheid om het design van dit voertuig nog eens in de spotlights te zetten. Hij trekt alvast alle blikken naar zich toe, zo vlak voor het Casino. In de komende weken stelt het Casino Infiniti ook Jaguar F-Type voor, die de Range Rover Evoque zal vervoegen om het design te vieren, aan de Dinantse boorden van de Maas.

DE PERFECTE MATCH

BEOSOUND MOMENT GEEFT UW MUZIEK EEN THUIS

De BeoSound Moment is een nieuw, intelligent en draadloos muzieksysteem dat al uw muziek en streamingdiensten in één apparaat integreert en van thuis naar muziek luisteren een ware beleving maakt.

bang-olufsen.com



€ 2,195*

BEOSOUND MOMENT BANG & OLUFSEN

Bang & Olufsen Antwerpen
Riemstraat 22 B, 2000 Antwerpen
03/288.91.08, info@vanhavere.be

Bang & Olufsen Gent
F. Laurentplein 4, 9000 Gent
09/265.73.73, wim@vandelooock.be

Bang & Olufsen Kapellen
Essenhoutstraat 52-56, 2950 Kapellen
03/664.75.68, info@vanhavere.be

Bang & Olufsen Knokke
Natiënlaan 215, 8300 Knokke
050/51.73.73, info@vandelooock.be

Bang & Olufsen Louise
Chée de Charleroi 27, 1060 Bruxelles
02/640.08.25, info@bo-louise.be

Bang & Olufsen Spelier
Leuvensesteenweg 579, 3070 Kortenberg
02/756.58.60, birgit.spelier@spelier.be

Land Rover Leuven

Klant in de kijker

G4S kiest voor gepantserde Defender

G4S is een trouwe klant bij Land Rover Leuven. Maar in november vorig jaar kwamen ze met een wel heel speciale vraag. "Zij wilden graag een gepantserde Defender laten maken", vertelt Koen Schoonjans van Land Rover Leuven. "En wij zijn die uitdaging aangegaan. Wij zijn vertrokken van een basis-Defender, dus met enkel het chassis en de cabine. En dan is er een externe firma in Frankrijk, die deze wagen dan helemaal heeft omgebouwd met een gepantserde cabine."

"Wij spelen in dat hele verhaal een coördinerende rol, en wij zorgen er ook voor dat de homologatie in orde is. De wetgeving schrijft immers voor dat die aangepaste cabine gehomologeerd moeten worden. Bij het zien van de eerste foto's, waren de mensen van G4S heel enthousiast en wilde met al meteen bijkomende exemplaren bestellen. Maar dat wordt moeilijk aangezien het Defender-verhaal momenteel ten einde is. Het is dus even wachten op een nieuwe Defender."

Medewerker in de kijker

Terecht gekomen in een aangename sfeer

Op 13 juli begon receptiemedewerker Kurt Froyen aan zijn verhaal bij Land Rover Leuven. "Ik heb hiervoor bijna tien jaar voor een Renault-garage in Scherpenheuvel gewerkt. Daar ben ik begonnen aan de receptie, maar heb ik ook in het magazijn gewerkt en mij met de informatica beziggehouden. Maar nu heb ik dus de stap gezet richting Land Rover Leuven. De eerste dagen zijn alleszins al heel goed meegevallen. Want ik ben hier in een fijn team en een aangename sfeer terecht gekomen. Toen ik de kans kreeg om bij Land Rover aan de slag te gaan, heb ik niet lang moeten twijfelen. Land Rover is en blijft natuurlijk iets speciaal. Het is een merk dat toch nog altijd tot de verbeelding spreekt."

Land Rover Kortrijk Craeymeersch



Stockwagen van de maand

Land Rover Range Rover Evoque Range Rover Evoque By Britain

Lederen zetels, Regensensor, Radio-CD, Boordcomputer, Verduisterde achterruiten, Alarm, Xenonlampen, Cruise Control, Automatische lichten, Centrale vergrendeling afstand, Multifunctioneel stuur, Centrale armsteun vooraan, 4x4, Stuurbekrachtiging, Lichtmetalen velgen, Ipod aansluiting, Navigatie (GPS), Voorruitontdooiing, Airconditioning automatisch, Handsfree kit - Bluetooth, Zetelverwarming

Prijs: 49.900€, Brandstof: Diesel, Buitenkleur: Rood

Land Rover Maasland Deltamotors



Stockwagen van de maand

Land Rover Range Rover Sport Range Rover Sport autobigraphy

Lederen zetels, Lichtmetalen velgen, Elektrisch schuifdak, Navigatie (GPS), Boordcomputer, Trekhaak Centrale armsteun vooraan, Alarm, Metaalkleur, Park Distance Control, Cruise Control, Regensensor, Ipod aansluiting, Keyless Start and entry, Multifunctioneel stuur, Verduisterde achterruiten, Houtinleg, 4x4, Xenonlampen, Zetelverwarming, Elek. verstelbare bestuurderszetel, Automatische lichten, Radio-CD, Sportzetels, Voorruitontdooiing, Zetelventilatie, Airconditioning automatisch, Handsfree kit - Bluetooth, Stuurbekrachtiging.

Prijs: 97.000€, Kilometers: 00, Brandstof: Diesel, Vermogen: 225 kW, Buitenkleur: Zwart

Land Rover Zaventem Brussels East

Medewerker in de kijker



Niets wees erop dat ik voorbestemd was om in de automobielsector te werken. Nadat ik mijn studies economische wetenschappen had afgerond, begon ik mijn carrière bij een bedrijf dat in audits was gespecialiseerd, maar al heel snel was het voor mij duidelijk dat dit niets voor mij was.

Dankzij een kennis begon ik zonder al te veel overtuiging te werken in een wereld, die evenwel al altijd mijn passie was tot op de dag vandaag: de wereld van de auto. Ik zou niet erg origineel zijn, mocht ik stellen dat wat me nu motiveert om voor Land Rover te werken het prestige van het merk is. Nee, het gaat veel verder dan dat.

Alles begon zestig jaar geleden bij de verbeelding van een man, en dankzij het doorzettingsvermogen en een constante evolutie is Land Rover op vandaag een merk dat een pionier is in zijn domein.

De knowhow van de ingenieurs, de wil om de schouders onder een nieuwe, meer duurzame traditie te zetten, de zuivere en elegante lijnen, de kwaliteit van de gebruikte materialen en de service die geboden wordt aan de klant vatten netjes samen waarom ik graag werk voor Land Rover.

Land Rover Waimes JC Cars

Stockwagen van de maand



Land Rover Range Rover Sport 3.0 TDV6 HSE Dynamic

De stockwagen van de maand bij Land Rover Waimes is deze Range Rover Sport 3.0 TDV6 HSE Dynamic.

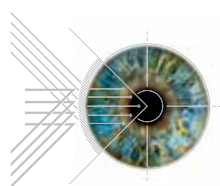
Deze wagen heeft een Havana metaalkleur en is binnen voorzien van Ebony Oxford leren zetels.

Bovenop de reeds luxueuze standaarduitrusting, is deze wagen ook nog eens voorzien van tal van opties, zoals onder andere: elektrisch inklapbare trekhaak, verwarmd stuurwiel, verwarmde zetels (vooraan en achteraan), panoramisch zonnedak, privacy glass, stoffen vloermatten, en een dak in contrasterende Santorini Black Kleur.

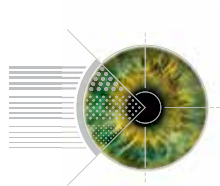
Deze wagen wordt aangeboden voor een prijs van 76.783,49 euro.

S E R E N G E T I[®]

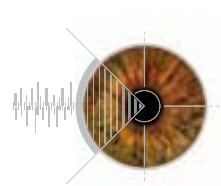
P H O T O C H R O M I C L E N S E S



PHOTOCHROMIC



POLARISATION



SPECTRAL CONTROL



De Serengeti zonnebril garandeert een perfect zicht in alle weersomstandigheden. De glazen met ingebouwde contrastverhogende 'Spectral Control filter, verdonkeren of verhelderen automatisch in functie van het licht. Ze verminderen de lichtsterkte en behouden het natuurlijke evenwicht van de kleuren, met volledige weergave van alle details.

Ze filteren selectief het irriterende blauwe licht, bieden de bestuurder een nagenoeg reflectievrij beeld en totale bescherming tegen UV stralen.

Het ruime assortiment comfortabele monturen van Serengeti kan met glazen op sterkte worden voorzien.

Voor info en verkooppunten:

Technop - 09/218.87.10 - frames@technop.be - www.technop.be



LUXURY

De juiste zonnebril op het juiste gezicht

Een kwalitatief goede zonnebril is voor elke autoliefhebber een onmisbaar accessoire. Maar hoe kies je nu de juiste zonnebril? Met die vraag trokken we naar Jan Van Ommeslaeghe, zaakvoerder van de gelijknamige optiekzaak in Oudenaarde.

Tekst: Wim Vander Haegen - Beelden: doc. Serengeti / Technop

Gezondheid

Met ruim 50 jaar ervaring mag Optiek Van Ommeslaeghe zich een specialist in het vak noemen. Ideaal dus om ons tekst en uitleg te verschaffen over 'de juiste zonnebril'. "Bij het kiezen van een zonnebril moeten we rekening houden met vier punten. In de eerste plaats is er de gezondheid, maar ook veiligheid, comfort en de 'looks' spelen een rol bij de keuze. Wat gezondheid betreft, moeten de glazen 100% UV-beschermend zijn. Daarom is het van belang een CE-gekeurde zonnebril te kiezen. De CE-markering bepaalt immers waar een zonnebril wettelijk moet aan voldoen. Als men een zonnebril draagt waarbij er onvoldoende UV-licht weg gefilterd wordt, dan gaan de pupillen meer open en krijgen ze meer schadelijke UV-stralen binnen en dat is nog schadelijker voor de ogen dan zonder bril. Het is overigens niet de (donkere) kleur van de glazen die van belang is, wel het filterend vermogen. Een goede zonnebril is ook voorzien van ontspiegeling, niet alleen aan de buitenkant, maar

ook aan de binnenzijde. Dat betekent dat de drager veel minder hinder ondervindt van de reflectie van het zonlicht achter hem. De nieuwste ontspiegelingen filteren de UV-stralen ook weg uit het beetje licht dat via reflectie het oog wel nog bereikt en bieden op die manier de allerhoogste graad van bescherming.

Veiligheid

Een goede zonnebril verhoogt ook de veiligheid van de bestuurder. "Vooral bij op- en ondergaande zon kunnen we problemen hebben met hinderlijke reflecties op de weg voor ons. Daarom is een goede zonnebril voorzien van een polarisatiefilter. Gepolariseerde glazen nemen die reflectie weg. Topmerken zoals bijvoorbeeld Serengeti voegen daar ook een contrastfilter aan toe. Deze filtert het blauw verstrooide licht weg en verhoogt het contrast, waardoor de scherpte toeneemt en we een veel beter zicht hebben op de weg."

LE DOUX & MORTELMANS

Verzekeringmakelaar

‘Topklasse op wielen verdient de beste verzekering’



Model	Waarde incl. BTW	Premie BA & Omnium vanaf
LAND ROVER Discovery 3.0 TDV6	65.000,00 €	1.460,00 €
LAND ROVER Defender 110 2.2	45.000,00 €	1.123,00 €

Waarborg 'omnium' in aangenomen waarde. In geval van totaal verlies: de eerste 24 maanden geen afschrijving. Vanaf de 25e maand, 1% afschrijving per maand. Vrijstelling eigen schade afhankelijk van uw persoonlijke behoefte en situatie. De vermelde premies zijn inclusief taksen en berekend op volgende basis: BM-graad 00, leeftijd 55 jaar, 2970 Schilde. De premies kunnen afwijken naargelang uw persoonlijke gegevens. Premies op 01.07.2015

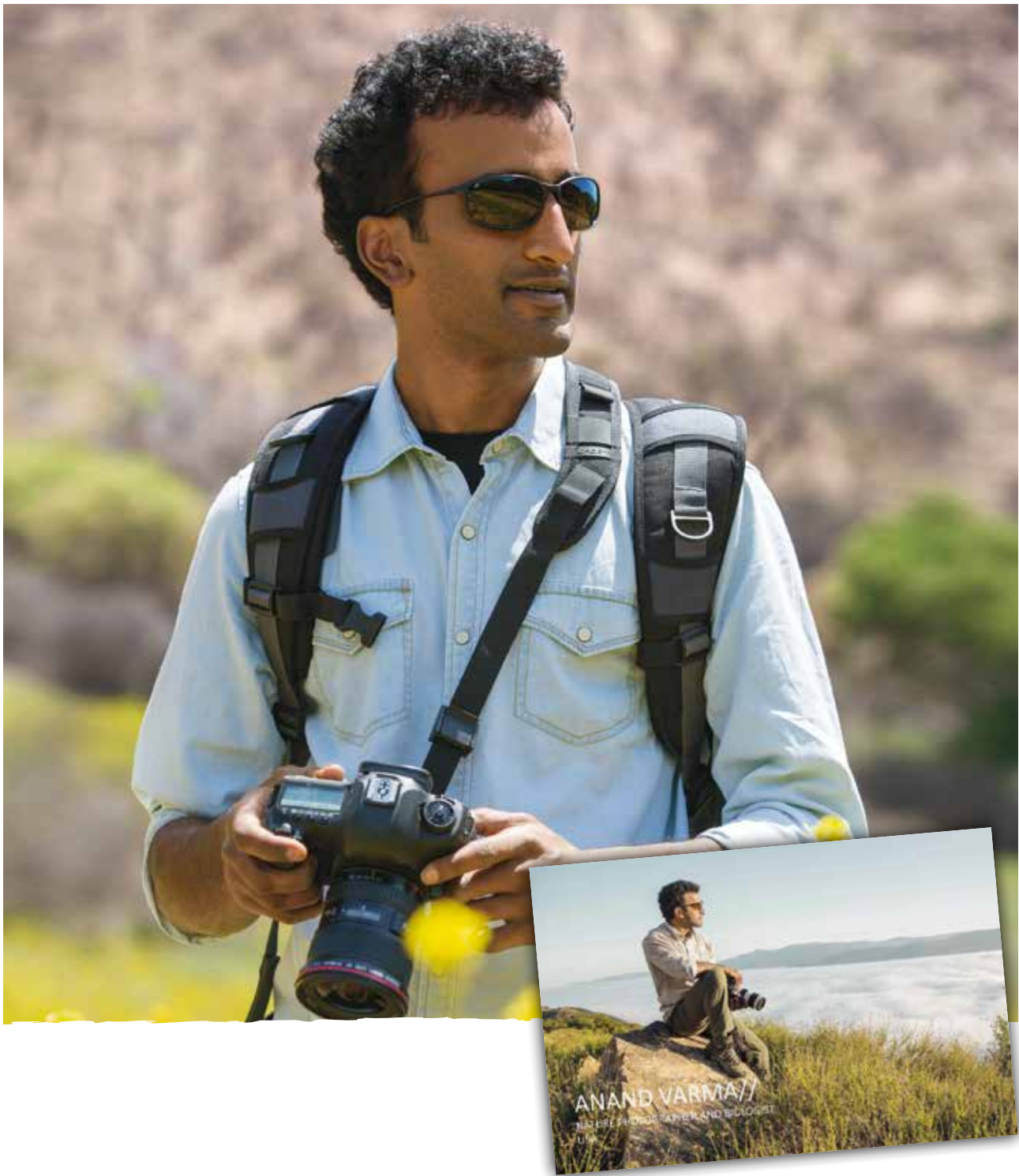
Frédéric Hopchet



LE DOUX & MORTELMANS BVBA
VERZEKERINGSMAKELAAR

HERENTALSEBAAN 51 - 2100 ANTWERPEN
TEL. 03/286.79.82 - FAX 03/218.99.10
FH@LD-M.BE - WWW.LD-M.BE

FSMA 013894A



Comfort

Een derde punt waar specialisten veel aandacht aan besteden, is het comfort. "Elke zonnebril neemt een deel van het zonlicht weg. Hoeveel dat precies is, wordt uitgedrukt in percentages en (vier) categorieën. Men moet er rekening mee houden dat het niet te donker mag worden. Voor autobestuurders is een zonnebril van 'categorie 3' het meest aangewezen. Dat betekent dat er ongeveer 80 tot 90% zonlicht wordt weg gefilterd, wat ideaal is om comfortabel auto te kunnen rijden. Categorie 4 neemt nog meer weg en laat maar +/- 5% door en dat is te weinig. Bovendien is het wettelijk niet toegelaten om met zo'n donkere glazen auto te rijden. Om altijd en overal de juiste hoeveelheid licht te genieten, raden we een zonnebril aan met fotochromatische glazen. Deze passen zich aan de hoeveelheid licht aan en verbeteren sterk het comfort. Ook handig voor de autorijder is een bril met 'dégradé'-glazen die onderaan helderder en dus beter zijn om het dashboard af te lezen."

Correct advies

Ook de grootte van de bril speelt een rol. "Ideaal is de bovenkant gelijk met of net iets boven de wenkbrauwen. Te klein is niet goed omdat de ruimte die niet wordt beschermd licht van bovenaf kan doorlaten. Zeker voor cabrijders is dit een heel belangrijk punt. Elke kwaliteitsopticien zal er op letten dat een (zonne)bril perfect aansluit bij het aangezicht van de klant en gericht advies geven inzake het passende model. Ons motto is 'de juiste bril op het juiste gezicht'. We moeten bijvoorbeeld absoluut vermijden dat de wimpers tegen de glazen komen omdat ze dan snel vuil worden. De bril mag ook niet op de wangen steunen. Voor mensen die een gewone bril dragen, hebben we ook de juiste oplossing in huis. De zonneglazen worden op sterkte gemaakt en zijn voorzien van alle technologieën die we net hebben aangehaald."



Elk vermogen heeft zijn eigen verhaal.

Net zoals elke familie en elk bedrijf heeft ook elk vermogen zijn eigen verhaal. Een verhaal waar we graag naar luisteren. Vertel ons hoe u de toekomst ziet. Zo kunnen we elkaar inspireren, onze visies verruimen en samen tot nieuwe inzichten komen.



PwM
The Banker

Private Banking Awards 2014
A service from the Financial Times Ltd.

EUROMONEY

Private Banking Surveys
2013 - 2014 - 2015

Banker

Banking Awards 2014

Best Private Bank Belgium



Private Banking

www.kbcprivatebanking.be



De 'look'

Last but not least speelt ook de juiste look een rol van belang. "Een bril moet passen bij de persoon die hem draagt. Als je met een mooie wagen rijdt, is het altijd fijn om een bril met uitstraling te dragen. Kortom: kies een zonnebril waar je je goed mee voelt, ook buiten de wagen. Ook hier is gedegen advies belangrijk."

Onderhoud

Een kwalitatieve zonnebril is een samenspel van verschillende technologieën en dat heeft natuurlijk zijn prijs. Aan de andere kant is een investering in gezondheid, veiligheid en comfort nooit weggegooid geld. "Van een goede zonnebril kun je veel langer genieten. Wel belangrijk is een correct onderhoud. Reinigen doe je met een brillenpoetsproduct en microvezeldoek. Die combinatie neemt het vuil weg en ontvet tegelijkertijd de glazen. Komt er stof of zand op de glazen, spoel dat dan weg onder lauw stromend water. Wrijven heeft geen zin, want dan maak je alleen maar krassen. Ook wanneer de bril bezweet raakt of aan zee in de zoute lucht wordt gedragen, is afspoelen aangewezen. Zout tast immers glazen én montuur aan. En is jouw montuur wat vervormd, plooi er dan zelf niet aan, maar doe ook hier beroep op de knowhow van uw vakman-opticien."





Het enige verschil met thuis, is dat u wakker wordt op een ander continent.

De KLM World Business Class, een fraai staaltje Dutch Design dat de perfecte mix van comfort, privacy en ruimte voor uzelf biedt. De 'full flat' stoel is tot 207 centimeter horizontaal verstelbaar en heeft een slim privacyscherm. Tel daarbij de persoonlijke aandacht van onze bemanning op, en u voelt zich meer dan ooit thuis in KLM's World Business Class. Het enige verschil met thuis is dat u wakker wordt aan de andere kant van de wereld.

www.klm.be



Journeys of Inspiration



De ambassadeurs van Serengeti

Serengeti heeft vier boeiende persoonlijkheden aangesteld als ambassadeurs van het merk. Zij geven aan hoe de Serengeti-zonnebril hen helpt in hun niet-alledaagse job.



Sabine Schmitz is professioneel autopiloot. Achter het stuur wordt ze constant geconfronteerd met een snel veranderende omgeving, van een haarspeldbocht in de schaduw naar een helder belichte rechte lijn. De fotochromische eigenschappen van haar Serengeti-zonnebrillen helpen haar om zich aan te passen aan deze vele verschillende lichtomstandigheden.



Wildlife-conservator en bush-piloot Matt Wright spendeert het grootste deel van zijn tijd in de Australische Outback. In de cockpit van zijn helikopter is zijn zicht van ontzettend groot belang. Hij maakt gebruik van Serengeti-zonnebrillen voor aanpasbare en compromisloze lenzen, samen met een comfortabele en toch duurzame pasvorm. Zeepreservationiste en documentairemaakster Céline Cousteau zet het werk van haar vader en grootvader verder. Deze avonturen brengen haar naar plaatsen omringd door water of bedekt met ijs, wat voor voortdurende verblinding zorgt. Daarom is het belangrijk dat haar zonnebrillen beschikken over een uitzonderlijke Polarisatietechnologie, zoals je die enkel bij Serengeti kan vinden.



Bioloog en natuurfotograaf Anand Varma legt prachtige scènes in de natuur op beeld vast voor gerenommeerde tijdschriften en als deel van onderzoeksprojecten. De Spectral Control technologie in zijn Serengeti-zonnebrillen helpt hem zijn omgeving waar te nemen met ongeëvenaarde helderheid en definitie.



GASTRONOMIE AAN HUIS



Luxe catering op maat

www.gastronomieaanhuis.be

TAVAT

“Als je het verschil begrijpt,
maak je de juiste keuze”

Het Amerikaans-Italiaanse TAVAT is met vijf jaar nog een relatief jong merk binnen de wereld van zonnebrillen. Maar het bedrijf van oprichter Jeremy Baines heeft wel een heel duidelijk filosofie: kwaliteitsvolle producten exclusief verdelen via de onafhankelijke opticiens. “Want het is belangrijk dat een consument precies weet wat hij koopt, en welke kwaliteit en bescherming hij precies krijgt”, aldus Jeremy Baines.

TAVAT-zonnebrillen zijn het resultaat van een unieke combinatie van Amerikaans design en Italiaanse kwaliteit. “Ons designcentrum is gevestigd in Passadena, Californië”, zo vertelt Jeremy Baines. De inspiratie voor het design komt door onze nauwe samenwerking met het Art Centrum en vanzelfsprekend door Norman Schurman’s visie en filosofie aangaande “eyewear”. Het Art Centrum is goed in het uitwerken van nieuwe ideeën en marketing. Deze kwaliteiten hebben we gecombineerd met de traditionele ambachtelijke vaardigheden van een Italiaanse productie.

Belangrijke rol voor de opticiens

We zijn met TAVAT begonnen omdat onze sector naar mijn mening is gereduceerd tot overwegingen betreffende merknamen en prijzen. Iedereen dacht op de duur dat alles hetzelfde was en dat men enkel nog naar de prijs hoefde te kijken. Er zijn nochtans immense verschillen in kwaliteit en bescherming, niet enkel tussen de goedkope zonnebrillen in de



TAVAT
DESIGN

grootwarenhuizen, maar ook bij de dure designer merken. Wij zijn ervan overtuigd dat uw lokale, professionele opticien de ideale persoon is om u de verschillen en de voordelen uit te leggen. Het is mijn missie om de opticien te voorzien van de allerbeste producten en hem te ondersteunen om zijn klanten de juiste informatie te geven. En eens men het verschil kent, kan men goed geïnformeerd de juiste keuze maken.”

Bescherming tegen UV én HEV-licht

Een eerste belangrijk aspect hierbij is de kwaliteit van de glazen. Bij TAVAT maken ze daarin duidelijk andere keuzes dan heel wat andere merken. “Onze melanineglazen worden geproduceerd uit het allerbeste optische polycarbonaat van Bayer. Deze glazen uit polycarbonaat zijn een pak veiliger voor de ogen bij een ongeval, wij vinden trouwens dat minerale glazen nooit mogen worden gebruikt voor zonnebrillen.

UV licht wordt gefilterd door de lens van het oog. De lens kan daardoor vertroebelen, waardoor er cataract ontstaat. Daarom is UV A en UV B bescherming door het dragen van een zonnebril met kwalitatieve glazen uiterst belangrijk, ze beschermt de lens van het oog tegen cataract.



‘Because every moment requires a different set-up’

Manutti's secrets for better outdoor moments

MANUTTI in Belgium

1180 Brussels | Plaisir du Jardin | 02 375 60 26
 1860 Meise | Vanhie Indoor & Outdoor lifestyle | 02 272 01 72
 2235 Houtvenne | Tuinrama | 016 69 96 13
 2300 Turnhout | Hanolux | 014 41 76 74
 2820 Rijmenam (Bonheiden) | VB Center | 015 51 17 01
 2900 Schoten | Van Den Heuvel Tuinmeubelen | 03 651 70 11
 2970 Schilde | Bourbon-Sleeckx bvba | 03 383 06 69
 3191 Hever-Boortmeerbeek | Feel at Home | 015 51 23 39
 3510 Kermt (Hasselt) | Carmetum | 011 25 46 55
 3770 Riemst | Eycken Design | 012 45 77 98
 3920 Lommel | Berko | 011 54 53 42
 4550 Nandrin | Faune et Flore | 085 51 23 14
 4700 Eupen | Villa Romana | 087 59 59 15
 6780 Messancy | Lux Green | 063 67 68 27
 7522 Doornik (Marquain) | Zonnewende | 069 68 63 00
 8000 Brugge | Sanskriet | 050 61 67 61

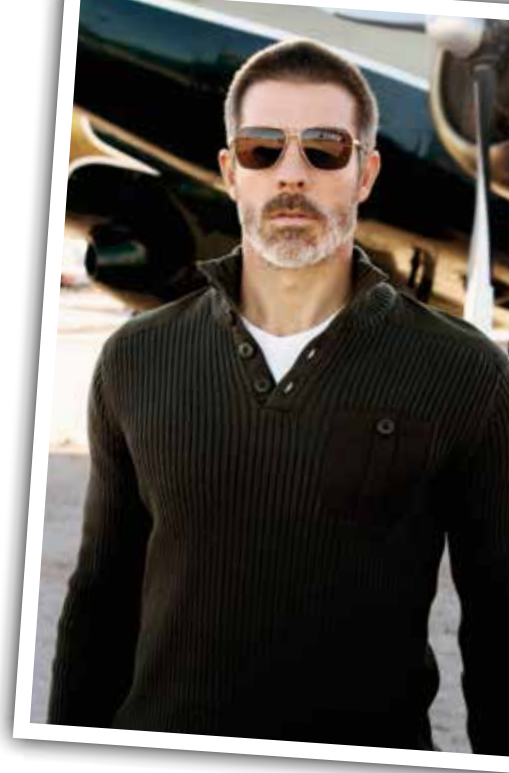
8020 Oostkamp | 't Madeliefje | 050 82 41 29
 8210 Zedelgem | Meubili Pure | 050 20 01 88
 8300 Knokke-Heist | Meubili | 050 60 40 14
 8400 Oostende | Home & Garden Line | 059 80 55 38
 8500 Kortrijk | Delmi Decor 2 Outdoor | 056 20 20 56
 8511 Kortrijk (Aalbeke) | Ghequiere Tuinmeubelen | 056 41 29 65
 8800 Roeselare | Sinnfoort | 051 24 23 71
 8970 Poperinge | Drafab Green | 057 30 00 41
 9031 Gent (Baarle-Drongen) | 't Hooft | 09 282 31 22
 9080 Lochristi | A propos Wooncultuur | 09 326 02 59
 9220 Hamme | Tuinmeubelen Van Mele | 052 47 90 14
 9310 Aalst | Van Praet | 053 70 27 61
 9600 Ronse | V.E.H. | 055 20 73 80
 9750 Zingem (Huise) | Casa Verde | 09 384 99 09
 9990 Maldegem | Bomberna Gardencenter | 050 71 62 91

Zendo+, modular sofa concept

Discover more of Manutti's secrets on manutti.com



Daarnaast filteren onze melanineglazen ook voor 97% het zogenaamde HEV-licht (High Energy Visible Light), dat door oftalmologen als schadelijk voor het oog wordt beschouwd. De voordelen op lange termijn liggen bij de bescherming van onze ogen. Er bestaat reeds lang voldoende bewijs dat het beschermen van de retina tegen HEV licht het risico op macula degeneratie vermindert. Natuurlijk zijn er ook andere zaken zoals roken en voedingsgewoonten die effect hebben op het probleem, maar het is absoluut aangeraden door opticiens en oogartsen om de blootstelling aan HEV licht te beperken voor een goede "oog-gezondheid".



Zonneglazen met melanine hebben voor de hand liggende voordelen. Het feit dat er tot 97% van het "slechte" blauwe licht wordt gefilterd is zeer duidelijk als u voor het eerst een TAVAT zonnebril draagt. Je hebt een duidelijk en "klaar" zicht en meestal horen we spontaan "WOW – ik kan het verschil niet geloven".

Na 20 minuutjes horen we hoe comfortabel de ogen aanvoelen en vanaf dat moment hebben we een TAVAT klant voor het leven.

Misschien verkopen opticiens niet zo veel zonnebrillen als andere kanalen, maar wij vinden het belangrijk dat als een persoon bij de opticien vraagt naar een zonnebril, de opticien ervan uitgaat dat deze persoon op zoek is naar beste bescherming voor zijn ogen. Het is omwille van die reden dat je TAVAT enkel kan kopen bij de onafhankelijke opticien. Eens de klant de voordelen van de glazen begrijpt, kan hij ze aankopen zowel plano als op voorschrift.

Brand of excellence

Een van de recentste lanceringen van TAVAT is het Soupcan-model. "We zijn gestart met mooi ontworpen, draagbare monturen. Soupcan staat voor een compleet nieuwe look. Het is een high-fashion product dat ons een pak aandacht zal opleveren. Maar eigenlijk worden al onze modellen ontwikkeld volgens dezelfde filosofie van kwaliteit en bescherming. We bouwen aan een 'brand of excellence', een merk waarvan wij hopen dat het op een dag door het brede publiek zal beschouwd worden als het merk met de beste kwaliteit, in handen van de beste opticiens", zo besluit Jeremy Baines. ☹



Meguiar's gaat voor de gepassioneerde autoliefhebber

Wat in 1901 van start ging als eenvoudig laboratorium en kleine fabriek voor polijst-producten in de meubelsector, is vandaag uitgegroeid tot een wereldwijd gerespecteerde speler in de sector van de onderhoudsproducten voor vliegtuigen, boten en wagens. We hebben het over 'Meguiar's' dat in België wordt vertegenwoordigd door Polish & Cleaning Products.

Beelden: doc. Polish & Cleaning Products / Meguiar's België

Exclusieve invoerder

"Met onze producten willen we gepassioneerde mensen bereiken, begeleiden, opleiden en informeren", schetst Sven Verschaeren, zaakvoerder van Polish & Cleaning Products, de wereldwijd bekende marktbenadering van Meguiar's. Sven is de zoon van Ernest Verschaeren die in 1988 Auto Paint Center Verschaeren oprichtte. "Bij de oprichting was het de bedoeling kwaliteitsproducten te leveren aan carrosserie-bedrijven in en rond Mechelen. De nadruk lag toen op producten voor schadeherstel, gaande van spuitcabines over lakken en schuurpapier tot en met plamuren en natuurlijk ook polijstproducten. Omdat wij van

meet af aan de klemtoon hebben gelegd op kwalitatief hoogstaande producten kozen we voor Meguiar's. Destijds ging het uitsluitend over professionele producten, maar toen eind 2002 de toenmalige Europese invoerder werd overgenomen door Meguiar's zelf, kwamen daar ook de consumentenlijn en de marineliijn bij. Sindsdien is Polish & Cleaning Products de exclusieve invoerder van Meguiar's en dragen wij de naam Meguiar's België."

Henry Ford

De geschiedenis van Meguiar's zelf keert nog veel verder terug in de tijd. Het bedrijf werd in 1901 opgericht door Frank Meguiar. De onderneming is al die tijd 'in de familie' gebleven en staat vandaag onder leiding van Franks kleinzoon Barry Meguiar. "De overstap van de meubelindustrie naar de automobielwereld kwam er onder impuls van de beroemde Henry Ford die op zoek was naar een kwaliteitsproduct dat de befaamde zwarte kleur van de Ford-wagens een mooie diepglanzende kleur kon geven. Frank kwam met de juiste oplossing en de trein ging aan het rollen. De drie zonen van Frank namen het bedrijf over en kozen elk voor een gespecialiseerde taak, met name 'sales', 'productie' en de 'samenstelling van formules'. Sinds 2008 maakt Meguiar's Inc. deel uit van 3M en mag het zich de wereldleider noemen in oppervlaktereiniging en -verzorging met een uitgebreid producten, gereedschappen en accessoires voor het wassen, reinigen, polijsten, beschermen en onderhouden van de auto."

Voor elke autoliefhebber

Meguiar's België is een aparte afdeling binnen de groep, maar dat heeft uiteraard geen invloed op de gekende formules en de marktbenadering. "Om het met de woorden van stichter Frank Meguiar te zeggen: 'wij brengen enkel een product op de markt als we er 100% van overtuigd zijn dat dit het beste is dat kan worden aangeboden.' We willen er wel de nadruk op leggen dat ondanks de hoge kwaliteit de producten aan betaalbare prijzen worden verkocht. Iedereen moet bij ons kunnen shoppen."

De Meguiar's producten worden niet reeksreeks aan de particulier verkocht, maar verdeeld via autospecialzaken, garages, poetscenters en bepaalde hypermarkten. Het verder bekendmaken gebeurt ook en vooral via een reeks evenementen waar Polish & Cleaning Products aanwezig is. "Ik schat dat we jaarlijks aan een 25 à 30 events deelnemen zoals het Autosalon en een reeks activiteiten in de tuning-, hot road- en classic car-wereld. Kortom: waar de gepassioneerde autoliefhebber aanwezig is, kan of mag Meguiar's niet ontbreken."

Informatie en advies

Meguiar's België wil niet alleen producten verkopen, maar zorgt stevast voor de nodige ondersteuning. "Op evenementen geven we uitleg over onze producten, accessoires en technieken, en stellen graag het vijfstappenplan voor. We geven opleidingen en workshops hoe we nu het best de wagen kunnen onderhouden. Een voorbeeld daarvan zijn de 'Meguiar's Detail Days' voor particulieren. Hoe wassen we een wagen, hoe worden krassen verwijderd, hoe krijgen we meer glans op onze wagen, hoe beschermen we onze wagen, hoe kunnen we het interieur tiptop in orde houden, ... het komt allemaal aan bod. Voor de professionele markt organiseren we een gelijkaardig event dat de naam 'Meguiar's Car Care Clinics' draagt. Daarnaast is er de jaarlijkse catalogus met een overzicht van de producten, vergezeld van prijzen en de nodige informatie. We hebben een gratis telefoonnummer voor advies (0800 25326), we zijn aanwezig op sociale media en er is natuurlijk ook nog onze website (meguiars.be). Kortom: we gebruiken alle mogelijke manieren om autoliefhebbers te informeren over Meguiar's." ➔



Het Meguiar's 'vijfstappenplan'

1. **Wassen:** verwijderen van losse oppervlaktevervuiling met shampoos, conditioners en wasaccessoires.
2. **Lakvoorbereiding:** kleine defecten worden verwijderd en de lak wordt voorbereid voor verdere behandeling. De basis voor een perfecte diepglans.
3. **Polishing (is niet gelijk aan waxen):** de sleutel voor een diepe kleurechte "wet look" glans. Meguiar's polishes zijn pure polishes en bevatten geen schuurmiddelen.
4. **Beschermen:** aanbrengen van een duurzame laag van wax/sealant zorgt voor een langdurige bescherming tegen contaminaties, zure regen, ... en voorkomt vroegtijdige veroudering.
5. **Onderhouden:** verwijderen van dagdagelijkse opeenstapeling van oppervlakteverontreinigingen vooraleer deze de tijd hebben om zich vast te hechten aan de lak. Het regelmatige onderhoud is de belangrijkste stap om de wagen perfect glanzend te houden.



MELANIN MAKES THE DIFFERENCE

BETERE DEFINITIE
MAXIMAAL COMFORT
HOGE BESCHERMING

UW VOLGENDE
TUSSENSTOP
IS ZO GOED
ALS PERFECT

AMALFI / ITALIE



Wij zorgen dat u kunt genieten van de kleuren en de landschappen, gedurende elk moment van uw reis...
U kunt uw aandacht volledig richten op uw bestemming.

Alle TAVAT Zonnebrillen zijn voorzien van met **Melanine geïnjecteerde glazen**. Deze zorgen voor de ultieme oogbescherming, door een verbeterde helderheid, een verhoogd contrast, zonder enige vervorming van kleuren. Het is de perfecte combinatie van stijl & performance.

TAVAT[®]
EYEWEAR

Iconic Eyewear | Made in Italy

Interessant investeringsvastgoed in regio Gent

In deze en komende edities van My Land Rover Travel Magazine bezorgen wij u de informatie omtrent enkele interessante & duurzame vastgoed (investerings) projecten binnen een bepaalde regio.

We starten in dit nummer met de REGIO Gent.





IMMO DA VINCI

info@immodavinci.be

Ajuinlei 9, 9000 Gent

Tel: 0488 14 62 77 - 0472 62 00 00

BIV nr 504254



MEER INFO EN PANDEN - STEDENBOUWKUNDIGE INLICHTINGEN - EPC'S OP WWW.IMMODAVINCI.BE



LANCERING

„CG Kouter” van Noan Real Estate

GENT: EXCLUSIEF VASTGOEDPROJECT

Zonder twijfel één van de meest excl. projecten op de Kouter met zicht op de 3 torens! Vergunning verkregen voor een unieke vernieuwbouw-realisatie met grote terrassen (tot 159m²). Dit pand zal gerenoveerd worden tot een luxueus en prestigieus gebouw met 8 app. en com. ruimtes en on- derg. parkeerplaatsen. Mog. tot keuze afwerking. In het ontwerp worden auth. hist. elementen respectvol gecombineerd met modern wooncomfort en maximale lichtinval.

HOGERE PRIJSKLASSE



REEDS 80% VERKOCHT!

GENT: RESIDENTIE WILLEM DE BEER

15 nieuw te bouwen appartementen met 1-2 of 3 slaapkamers met terras of tuin gelegen aan het Willem de Beerpark in centrum Gent. Mogelijkheid tot aankoop ondergrondse staanplaats.

Vg-Wche-Gdv-Gvkr-Gvv

Prijzen vanaf 276.500 €
(Excl. kosten)



LAATSTE 2 APPARTEMENTEN!

GENT: FENIXHOF

Deze appartementen zijn gelegen aan de vogelmarkt op 50 meter van de Kouter. U kan wonen met een uniek stadsgevoel in het bruisende culturele en commerciële hart van Gent. Het uitzicht is uniek. Exclusief Kosten. Vg-Wchw-Gdv-Gvkr-Gvv

Prijzen vanaf 536.080 €
(Excl. kosten)



LANCERING

GENT: NIEUWBOUWPROJECT IN HARTJE GENT, 16 EENHEDEN

Moderne nieuwbouwapp. waar extra aandacht wordt gegeven aan kwaliteit, gecombineerd met een fijne smaak voor keuze in materialen en kleur. Ideale woonlocatie met uitstraling! In dit nieuwbouwproject worden 16 appartementen voorzien met 1, 2 of 3 slpk met tuin of terras. Eveneens ondergrondse autostaanplaatsen en fietsenberging. Zeer goede centrale ligging, tussen de Coupure en de Hoogstraat, dus ideaal voor wie wil wonen in hartje Gent.

Prijzen vanaf 255.000 €



REEDS 80% VERKOCHT!

GENT: RESIDENTIE PARKVIEW

18 stijlvolle app. met terras en zicht op het Zuidpark, op een centrale en vlot bereikbare ligging in Gent. De moderne architectuur en het gebruik van duurzame materialen, met extra aandacht voor thermische en akoestische isolatie, garanderen u een optimaal wooncomfort. Fietsenberging, ondergrondse en individuele garageplaatsen beschikbaar. Op de hoek van de Hubert Frère-Orbanlaan en de Vijfwindgatenstraat en op wandelafstand van het historisch centrum. Vg - Gvkr - Gvv - Vg - Gdv

Prijzen vanaf 241.800 €



REEDS 40% VERKOCHT!

GENT: NIEUWBOUWPROJECT SLUIZEKEN

Toparchitectuur in hartje Gent. U heeft de keuze uit 23 appartementen met 1,2 of 3-slaapkamers, met of zonder terras. Afwerking volgens uw smaak en keuze. Mogelijkheid tot aankoop van autostaanplaats. U bevindt zich hier op de hoek van de Rodelijvekenstraat en Sleepstraat in het hart van historisch Gent.

Een unicum!

Vg-Wche-Gdv-Gvkr-Gvv

Prijzen vanaf 233.500€
(Excl. kosten)



RENDEMENT 4%

RONSE: ASSISTENTIEFLATS IN CENTRUM

Dit project wordt gebouwd in de grote tuin van voormalige villa Vangrootenbruel in de O. Ponettestraat. Het groene domein is bijna 1ha en ligt op wandelafstand van het centrum en de grootwarenhuizen. De assistentiewoningen zijn ontworpen voor pers. vanaf 65j. en/of met een fysieke handicap. Comfortabele flats met 1 slpk, woonk, badk met extra brede deuren, ... Gdv - Gvkr - Gvv - Vg - Vg

Prijs: 189.990 €



IDEALE INVESTERING

GENT: RESIDENTIE LIEPOO

Toffe en moderne residentie gelegen nabij het Zuid - strakke uitstraling - ideaal als investering of voor studerende kinderen, ... Zeer goede ligging: centrum Gent, wandelafstand van scholen, winkels, St. Pietersstation, uitvalswegen, ... Gebouw met 3 studio's en 6-éénslaapkamerapp., fietsenstalling, Voorzien van alle modern comfort, lift, ... Streefdoel oplevering eind september. - opp. tussen 34,60m² en 49,48m² - terrassen tot 10,96m². Vg - Gvkr - Gvv - Vg - Gdv

Prijzen tussen 150.000 € en 190.000 €



GENT: RESIDENTIE LONGSTAY

Vernieuwingsproject historisch Gent bestaande uit 19 casco appartementen met 1-2 of 3 slaapkamers. U heeft de mogelijkheid om u aan te sluiten aan de service van Residentie Colleghof zonder enige verplichting. Verkoop aan 10% registratie. Verdere afwerking aan 6% BTW-tarief.
Vg-Wche-Gdv-Gvkr-Gv

Prijzen vanaf 257.784 €
(Excl. kosten)



DOORNZELE/EVERGEM: DE KLEINE PRINS

Deze 6 energiezuinige woningen, op een rustige ligging te Doornzele zijn instapklare. De kavels hebben een grootte van 146m² tot 344m².
Vg-Wg-Gdv-Gvkr-Vv

Prijzen vanaf 214.000 €
(Excl. kosten)



EVERGEM: MODERNE EN STRAKKE NIEUWBOUWONINGEN

Nieuw te bouwen woningen - half open of gesloten bebouwingen - modern en strak qua vormgeving. Veel lichtinval, 3 slpk, ruime living, garage, ... Gelegen in een rustige, residentiële groene omgeving. Doch goede verbinding naar uitvalswegen en dichtbij centrum. Ideaal voor jong gezinnen met kinderen ! Grondoppervlaktes: woning 1.01: 363m² - woning 1.02: 221m² - woning 1.03: 226m² - woning 1.04: 231m².
Wg - Gvkr - Gvv - Vg - Gdv

Prijzen vanaf 331.720 € voor GB
en vanaf 343.732,50 € voor HOB



ERTVELDE: NIEUWBOUWAPPARTEMENTEN - WONING IN KLEINSCHALIGE RESIDENTIE

Ideaal appartement/woning voor wie wil wonen in een kleinschalige residentie die gelegen is in de dorpskern en in de nabijheid van scholen, buurtwinkels, ... Mooie afwerking, allen voorzien van zuidelijk gerichte terrassen ofwel tuintje. Gebouw met moderne maar tijdloze uitstraling. Eveneens lift in het gebouw voor makkelijke toegankelijkheid. Achteraan carports beschikbaar, afzonderlijke fietsenstalling.
Wg - Gvkr - Gvv - Vg - Gdv

Prijs vanaf 235.000 €



OOSTERZELE: IMPOSANTE KLASIEKE VILLA

Deze statige villa is gelegen op 1km van de oprit Wetteren aan de E40 Gent-Brussel. De grondoppervlakte bedraagt maar liefst 10.000m² en de bewoonbare oppervlakte bijna 400m². Ruime inkomhal, leefruimte van 80m² eetplaats, keuken, bureau en dubbele garage. 4 ruime slaapkamers waarvan 1 master bedroom met dressing en grote badkamer + zolderruimte boven de garages. Wijnkelder, wasplaats en cv-ruimte ondergronds.
Ag - Vkr - Gvv - Gdv - Vg

Prijs: 795.000 €



EKE: VILLA

Rustig gelegen kwaliteitsvolle villa op 883m² met mooie voortuin, vrijstaande dub. garage en mooi onderhouden tuin. De zuid gerichte veranda laat u volop genieten van de mooie zuidgerichte achtertuin. De villa is van 1972, goed beveiligd. Aangename leefruimtes en praktisch ingericht.. EPC 283. Gvl: inkomhal, wc, waspl, bureau, slpk, bdk, liv met houtkachel, ing. kkn, bergruimte en veranda. Verdiep: nachthal, 2 slpk, badkamer, een nog niet ingericht gedeelte met 2 kamers en een zolder. Gunstige ligging.
Wg - Gvkr - Gvv - Gvg - Gdv

Prijs: 449.000 €



MERELBEKE: INSTAPKLARE WONING VAN DE TOEKOMST

Deze 'balanswoning' heeft de modernste technieken op gebied van isolatie en verwarming (warmtepomp, vloerverwarming, zonnepanelen, enz) met een E-peil van 6 (!) tot gevolg. Het telt 3 slaapkamers en 2 badkamers en is tot in de puntjes afgewerkt. Inclusief ingemaakte kasten, schilderwerken en verlichting. Volledige ingerichte tuin + berging. Domoica & alarm geplaatst. U hoeft enkel uw koffers uit te pakken.
Wg - Gvkr - Gvv - Vg - Gdv

Prijs vanaf 374.500 €



GENT: SUBLIEM GERENOVEERD APP MET TERRAS

Subliem gerenoveerd app met terras. Dit appartement werd smaakvol gerenoveerd en is gelegen op één van de betere locaties in Gent. Het telt 3 slpk, heeft een mooie lichtrijke leefruimte met schitterend zicht op het Citadelpark vanaf haar 7e verdieping. Nieuwe technieken, vloeren in PU & parket. Heel mooie materialen. Terras in het zuid-westen. Mog. tot aankoop parking.
Wg - Gvv - Gdv - Gvkr - Gv

Prijs: 395.000 €



GENT: VERBORGEN PAREL!

Deze verborgen parel is gelegen in Gent/Sint-Amandsberg maar ontzettend dicht bij het centrum van Gent en met goede bereikbaarheid naar uitvalswegen. Het terrein van 5.168m² biedt u naast een zeer charmante en ruime woonst met authentieke elementen zoals hoge plafonds, 8 slpk, 2 badk, ... verder ook 4 terrassen, een idyllische aangelegde tuin met volgroeide bomen, 2 (zwem)vijvers, poolhouse, carport, bijhuis met garage, originele waterput, 2 opritten, ... Een unieke woonst !
Wg - Gvkr - Gvv - Gvg - Gdv

Prijs op aanvraag



GENT: BUURT ST. PIETERSSTATION

Volledig gerenoveerd pand dat bestaat uit een kantoor of 1 slk-appartement met binnenkoertje op het gelijkvloers, 2 appartementen met 1 slk op verdiep 1 en 2 duplexen op verdiep 2. Einde der werken geschat rond eind juni 2015. Er is tevens een gemeenschappelijke fietsenberging. Op wandelafstand van Citadelpark, Gent-St-Pieters en UZ Gent.
Wg - Gvkr - Gvv - Vg - Gdv

Prijzen vanaf 199.000 €



zilt is de zee.
zilt is het zout op je huid,
na een lange strandwandeling.
zilt heeft pit en klasse.
zilt is ... the sea, the view and you.

Een strak lijnenspel in de herkenbare stijl van architect Marc Corbiau.

Contacteer ons vrijblijvend voor een afspraak

T 055 23 24 00

E info@zilt.eu

Nieuwpoortlaan 151 | 8660 De Panne | www.zilt.eu

zilt residences

the sea, the view and you

LANCERING VERKOOP
ASSISTENTIEFLATS

DUNANT GARDENS GENT



KIES VOOR EEN **ASSISTENTIEFLAT** IN DUNANT GARDENS ALS U GAAT VOOR EEN **VEILIGE, ZORGELOZE EN RENDABELE** INVESTERING.

In het project worden 57 erkende assistentiewoningen voorzien, welke gelegen zijn rondom één van de vier binnentuinen. De assistentiewoningen, met een of twee slaapkamers, zijn ruim ontworpen en voorzien van **alle comfort**.

De **uitstekende locatie**, de **vlotte bereikbaarheid**, de nabijheid van buurtwinkels en het Jan Palfijn ziekenhuis, gecombineerd met de professionele uitbating door Solidariteit voor het Gezin staan garant voor een **aangename woonomgeving** en vlotte verhuur.

- **3,5% rendement**
- **12% BTW** ipv 21%
- **Erkende uitbater:** Solidariteit voor het Gezin
- **Vrijstelling** van onroerende voorheffing

INFO & VERKOOP

0495/72.54.46

l.claes@immogra.com

www.dunantgardens.be/immogra

Gespot op de blog van



Private Banking

Proactief informeren over alles wat met het beheer van een groot vermogen te maken heeft, daar streven we naar met onze blog. In begrijpbare taal en met de medewerking van heel wat KBC-experten uit diverse domeinen die hun expertise met u willen delen. En zoals het hoort in een blog, durven ze weleens hun eigenzinnige en grappige mening verkondigen over de vermogenszaken van morgen. Interesse? U kunt gratis inschrijven op de wekelijkse blogmailing via www.kbcprivatebanking.be.

Chinese beurs in vrije val.

Japan mag dan wel het land van de rijzende zon zijn, China was de laatste tijd het land van de rijzende beurs. Waar de CSI 300, de beursindex die de 300 grootste marktkapitalisaties op de beurzen van Shanghai en Shenzhen verenigt, begin juli 2014 nog aan 2.130 yuan noteerde, werd op 9 juni 2015 een niveau van 5.380 yuan gehaald. Met de stijging van 153% op amper een jaar tijd kroonde de Chinese beurs zich resoluut tot beurskampioen.

De prima jaarprestatie kan onderverdeeld worden in 2 deelperiodes, waarvan de motivatie tot stijging telkens anders is:

- De periode november '14 – januari '15. De Chinese beurs noteerde aan een verwachte koers/winstverhouding van 9, ruim onder de niveaus die in Europa (14) of de Verenigde Staten (16) te noteren vielen. In een poging de Chinese groei te ondersteunen kondigde de Chinese Centrale Bank tevens enkele liquiditeitsmaatregelen aan. Twee fundamentele redenen die aandelenbeleggers wereldwijd richting Chinese beurzen deden trekken.
- De periode maart – juni. In navolging van de mondiale belegger stortten ook de Chinese beleggers zich en masse op de Chinese beurs. Chinezen kunnen bij beustransacties gebruik maken van de 'margin facility' bij de lokale brokers: ze kopen aandelen met geleend geld en worden pas geacht om cash bij te storten als hun aandelen op verlies noteren (de margin call). Potentiële winst werkt aanstekelijk: het aantal particuliere effectenrekeningen nam toe tot 216 miljoen stuks, 40% meer dan een jaar geleden. De particuliere beurs hype zorgde er voor dat de Chinese beurs 57% hoger ging in amper 3 maand tijd. Met de koersstijging werd de goedkopere waardering ten opzichte van de Westerse beurzen in een mum van tijd goedge maakt.

Te noteren valt dat de beursstijging haaks stond op de onderliggende economische toestand van China, waar de omschakeling van een productiegedreven omgeving (de fabriek van de wereld) naar een markt gericht op interne consumptie niet zonder slag of stoot gebeurt. De Chinese groei voor het tweede kwartaal wordt geschat op 6.8%, het voorlopig dieptepunt van de dalende trend die in 2010 (groei van 11.9%) werd ingezet.



Het besef van de grote spreidstand 'beurswaardering – reële economie' kwam er op 9 juni. De CSI viel ten prooi aan winstnemingen en noteert intussen 30% lager. De klim was steil, de val zowaar nog steiler: zo'n 2.500 miljard \$ aan beurswaarde ging in drie weken tijd in rook op.

De Chinese overheid probeert intussen met man en macht de economische schade te beperken. Vorig weekend verlaagde de centrale bank al onverwachts de beleidsrente en schroefde het de reservevereisten voor banken met focus op landbouw en KMO's terug. Twee maatregelen die de kredietverlening in een hogere versnelling moeten brengen.

Om de beurscorrectie in te dijken werden dit weekend verregaande maatregelen genomen. Er werd een stabiliteitsfonds gecreëerd dat Chinese brokers de mogelijkheid moet bieden om gerichte aankopen op de beurzen uit te voeren. Het fonds had na 1 dag al voor ruim 17 miljard euro aandelen inkocht. De lokale vermogensbeheerders worden verplicht hun aandelenposities minimaal 12 maanden aan te houden. Ook de op til staande IPO's (28 in totaal) worden voor onbepaalde tijd in de ijskast gezet.

Voorlopig halen de maatregelen evenwel niets uit: ook buitenlandse investeerders (fase I) kiezen eieren voor hun geld en duwen de beurzen wederom lager.

Het is alle hens aan dek in China!



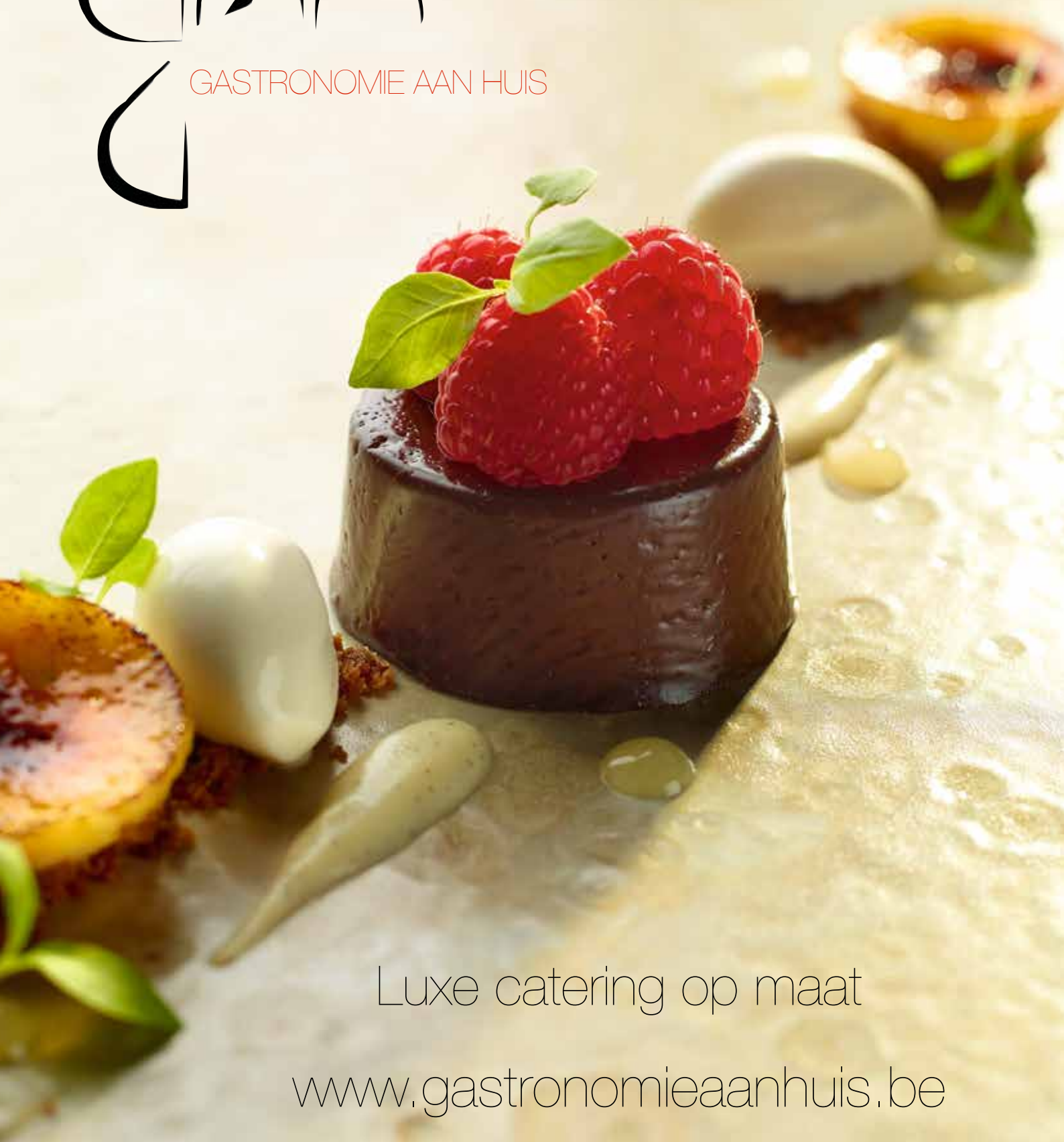
Mathieu Neirinck, aandelenstrateeg KBC Private Banking, combineert zijn voorliefde voor financiële economie met die van gezellig tafelen, comedy en sport.

Disclaimer

Deze informatie mag niet worden beschouwd als advies of een beleggingsaanbeveling.



GASTRONOMIE AAN HUIS



Luxe catering op maat

www.gastronomieaanhuis.be



Nuptiae
Fairytale Architects



Details make memories
Weddings - Private events

Tel/ +32(0)176 / 719 185 - www.nuptiae-fairytales.be

NEW DISCOVERY SPORT

AVONTUUR ZIT IN ONS DNA

Maak kennis met onze meest veelzijdige compacte SUV ooit. Dankzij intelligente technologie, waaronder het toonaangevende Terrain Response, is de nieuwe Discovery Sport perfect voor het avontuurlijke buitenleven. En ook binnenin is hij perfect, met een koffer van 1.698 liter en ingenieuze 5+2 zitplaatsen.

**De nieuwe Discovery Sport (exclusief opties)
is verkrijgbaar vanaf € 33.900.**

#InOnsDNA



ABOVE & BEYOND



4,7-8,3 L/100KM • 123-197 G CO2/KM.

Nettoprijzen op 01/04/2015, btw. Afgebeelde modellen met opties en/of accessoires. Milieu-informatie [KB 19/03/04]: www.landrover.be. Geef voorrang aan veiligheid. Elk gebruik van het voertuig "off road" moet gebeuren met naleving van de verkeersregels en met respect voor de natuur.