



my
LAND ROVER TRAVEL
magazine

TRIMESTRIEL — NOVEMBRE 2015 — N° 30

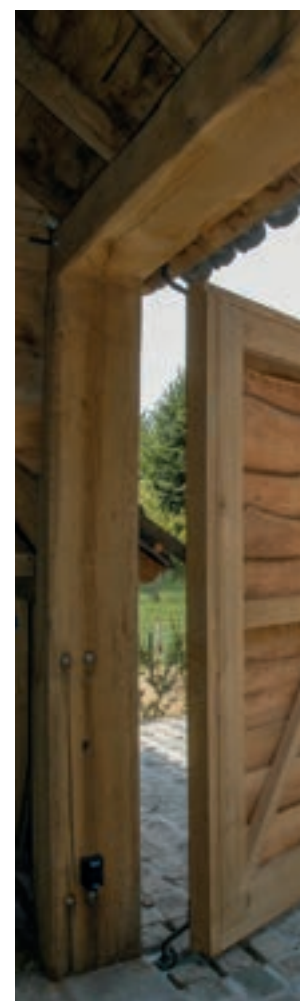
3^{ème} Defender Night

Une super édition de fin d'année le 19 décembre 2015!

STARTECH SIXTY8 >



la Ramen Lanssens



Charmante maison de jardinier

Cette maison de jardinier est le seul vestige d'un petit château du XVIIe (démoli depuis). Le maître d'ouvrage a restauré ce petit bijou de patrimoine dans le plus grand respect du passé. Les fenêtres ont été reproduites selon le modèle d'origine, tout en se dotant du confort du triple vitrage. La porte d'entrée a été reconstituée à l'identique. Neuf, le jardin d'hiver attenant en chêne, coiffé d'un toit de chaume, élargit le volume de cette habitation. Le jardin abrite une annexe en chêne. Empreint d'une touche de romantisme, le nouveau portail d'entrée est inspiré du cottage anglais. Un travail d'artisan signé Ramen Lanssens.

Vous pouvez trouver le rapport complet sur www.laramen.be





L.A. Ramen Lanssens s.a.

Meulebekesteenweg 6 - 8720 Dentergem **t** 051 63 61 09 **f** 051 63 56 29 **e** ferdy@laramen.be **w** www.laramen.be



LIBERTY EILAND

ANTWERPEN

A panoramic view of modern buildings in Antwerp at dusk. The sky is a mix of purple and orange. In the foreground, there is a large, paved plaza with several people walking. To the right, a large, multi-story building with many windows is lit up from within, showing people on the balconies. To the left, another building with a distinctive, curved facade is visible. The water in the foreground reflects the lights and colors of the scene.

PANORAMIC VIEW
over the
STUNNING CITY

DISCOVER OUR PROJECTS
WWW.LIBERTYEILAND.BE
LIBERTY@PWORLD.BE / +32 3 226 2000



LES SENIORS, C'EST DE L'OR !

Investissez dans les maisons de repos

LES AZALÉES

Investir dans les maisons de repos a le vent en poupe depuis quelques années. Et cet élan ne faiblit pas : chaque année, 10.000 lits supplémentaires sont nécessaires. Logique : la demande reste supérieure à l'offre. Vous cherchez un investissement sûr et sans risque pour au moins 27 ans ? Et dont le rendement est indexé chaque année ? Sans charges ni coûts imprévus ? Les Azalées sont l'investissement idéal pour vous !

- ✓ Un investissement sans inquiétude dans des chambres agréées
- ✓ Un projet de haute qualité dans le secteur des soins
- ✓ Contrat fixe de location pour une durée de 27 ans > pas de risque de vide locatif
- ✓ Loyers garantis et indexés
- ✓ TVA avantageuse de 12 %
- ✓ Pas de frais d'entrée et aucun coût d'entretien ou de gestion.
Tous les frais sont à la charge de l'exploitant

Plus d'informations ? Contactez-nous au **02 679 00 00** ou surfez sur **grijswijs.be**



LE DOUX & MORTELMANS

Courtier d'assurances

'Votre véhicule haut de gamme mérite la meilleure assurance'



Modèle	Valeur TVA incl.	Prime annuelle RC & Omnium à.p.d.
LAND ROVER Discovery 3.0 TDV6	65.000,00 €	1.460,00 €
LAND ROVER Defender 110 2.2	45.000,00 €	1.123,00 €

Couverture 'omnium' en valeur agréée. En cas de perte totale: les premiers 24 mois sans dégression. À partir du 25ième mois, 1% de dégression par mois. Franchise dégâts matériels d'après votre situation et vos besoins. Les primes mentionnées sont toutes taxes comprises et sont calculées sur la base suivante: BM 00, 55 ans, 1380 Lasne. Les primes peuvent varier selon vos critères personnels et sont adaptables sans préavis. Prix au 01.07.2015

Frédéric Hopchet



LE DOUX & MORTELMANS SPRL
COURTIER D'ASSURANCES

HERENTALSEBAAN 51 - 2100 ANTWERPEN
TÉL. 03/286.79.82 - FAX 03/218.99.10
FH@LD-M.BE - WWW.LD-M.BE

FSMA 013894A



LAND-ROVER

STARTECH[®]

SIXTY



Event & Land Rover

- ☑ DEFENDER NIGHT – La 3^{ème} Defender Night, une super édition de fin d'année le 19 décembre 2015! 10
- ☑ 4X4 & Adventure – Pour tout savoir sur les vacances off-road et aventure, rendez-vous à Dima 4X4... 31

People

- ☑ Avec le Range Rover Sport, Walter De Jonghe a découvert la voiture complète..... 18
- ☑ Le Defender, instrument de marketing à succès d'Andress Consulting 68

It's a Land Rover

- ☑ STARTECH SIXTY8 – Un modèle exclusif en édition limitée en guise d'adieu à l'icône légendaire de l'off-road, le Land Rover Defender..... 22
- ☑ DEALER NEWS 38

Travel, activities & accessories

- ☑ La famille Trekk 4x4 s'agrandit 35
- ☑ Hommage magistral à une icône..... 50
- ☑ Compte-rendu de voyage – L'Angleterre de Shakespeare & Land Rover 54
- ☑ BFGoodrich All-Terrain T/A KO2: Ultra résistant 74

Publi-reportage

- ☑ Immo Portugal – Votre résidence sur la Côte d'Argent? 64
- ☑ Bang & Olufsen – Live. Like no one else 77
- ☑ Footprints – Oman, pays aux multiples visages 79

Immo

- ☑ Anvers: le choix idéal pour investir dans l'immobilier 80
- ☑ Investir au cœur de la capitale de l'Europe – Une ancienne banque transformée en bien d'investissement... 88

Fashion

- ☑ Huis Parmentier – Le secret de la jeunesse et de l'élégance..... 84

ANNÉE 8, NOVEMBRE 2015, NUMÉRO 30 My Land Rover magazine est le magazine des propriétaires belges de Land Rover **TIRAGE:** 8500 exemplaires **FRÉQUENCE:** trimestriel **SITE INTERNET:** www.mylandrover.be **EDITEUR RESPONSABLE:** Erik De Ridder – edr@eventbox.be **RÉDACTEUR EN CHEF:** Jan Van Geel jvg@mylandrovermagazine.be **RÉDACTION:** Jeroen Coteur, Jacques Legros, Ann Van Uffel, Britt Vandermeulen, Wim Vander Haegen **EDITEUR:** Event&Expo Bvba **ART DIRECTOR:** Bert Wagemans, LEO **IMPRESSION:** Drukkerij Schaubroeck, Nazareth **SALES MANAGEMENT:** Erik De Ridder – 0486 13 13 13 **TRAFFIC:** Hilde De Ridder – traffic.leo@telenet.be **COPYRIGHT:** Aucun article ou partie d'article de ce magazine ne peut être repris, reproduit ou copié sans autorisation explicite de l'éditeur. **ABONNEMENT:** Frais d'expédition (25 euros/an) à commander via Hilde De Ridder - info@mylandrovermagazine.be

3^{ème} Defender Night, une super édition de fin d'année le 19 décembre 2015!

Chaque année, les 'Defender Nights' nationales deviennent plus chouettes et plus étoffées. Le 19 décembre, nous en serons déjà à la 3^{ème} édition! Vous pourrez découvrir tous les détails et tout suivre sur la page Facebook de My Land Rover Travel Magazine.

Texte: Erik De Ridder - photos: Fotech

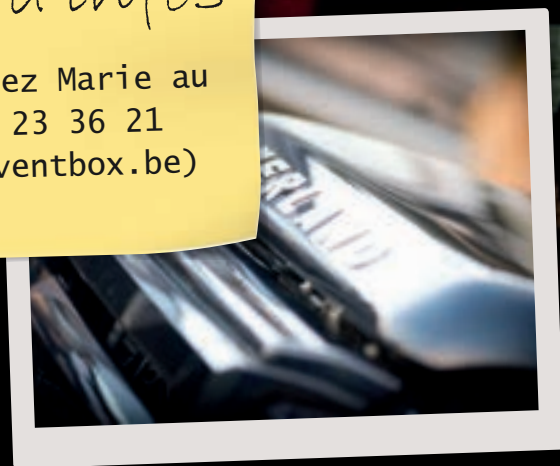
A quoi pouvez-vous vous attendre le 19 décembre?

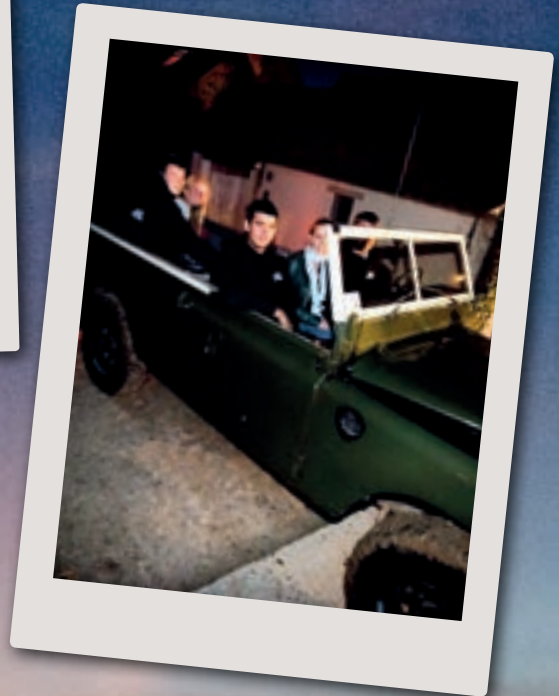
- Vous pourrez cette fois assurément voir sur scène les Dollarqueen. Le groupe viendra présenter son set unique '13 TIMES THE DOORS'. Rendez-vous à 22h30!
- Créatifs, nous avons également prévu un petit parcours 4x4 sympathique! Pour les amateurs!! À la lumière des phares!
- Pendant l'hiver, notre cinéma drive-in se muera en cinéma 'walk-in'. Au programme: le film de LARA CROFT avec Angelina Jolie et son Defender en super stars! Début de la projection prévue à 20h30
- Et, last but not least, un agréable marché de Noël avec tous les stands de restauration possibles!
- Pour les couche-tard, il sera à nouveau possible de loger sur le site et de profiter du service petit-déjeuner!

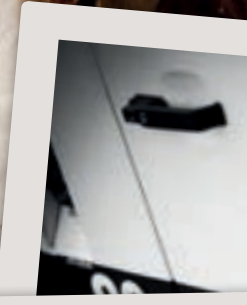
Nous vous fixons donc rendez-vous le 19 décembre sur le site du restaurant DEN BRANDEWIJN (Oudenaardse weg 88, Wortegem Petegem). Ouverture des portes à 17h!! ➔

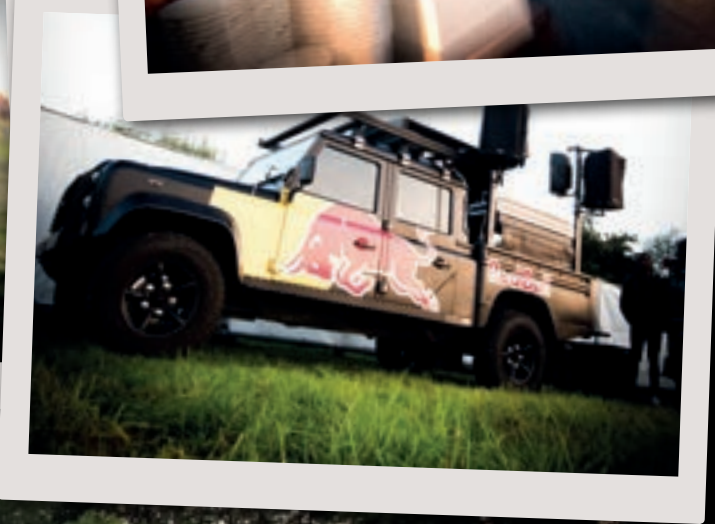
Plus d'infos

contactez Marie au
0472 23 36 21
(m1o@eventbox.be)











OFFRE D'EMPLOI

**NOUS RECHERCHONS
UN MÉCANICIEN/GÉRANT POUR
ÉTOFFER NOTRE ÉQUIPE. SI CELA VOUS INTÉRESSE,
ENVOYEZ VOTRE CANDIDATURE ET VOTRE CV
PAR MAIL À INFO@DESERT-FOXX.COM**

EXPOSITION 4X4 & ADVENTURE

28 & 29 NOVEMBRE 2015

DE 9H30 À 18H

ENTRÉE: 8 EUROS (ENFANTS < 12 ANS: GRATUIT)

PARKING GRATUIT

WAASLAND EXPOHALLEN
(INDOOR)

KAPLANIELAAN 27
9140 TEMSE

VENEZ NOUS RENDRE VISITE ET PRENDRE UN VERRE SUR LE STAND DE 400 M² DE DESERT FOXX

AMAZONAS

7-28 FÉVRIER 2016

15 JOURS OFF ROAD // 4000 KM

Au départ du Suriname, vous traverserez la Guinée Française puis le Nord du Brésil, avec une croisière en bateau sur le majestueux fleuve Amazone, avant de remettre le cap sur la Suriname en passant par la Guyane.

INSCRIVEZ-VOUS VITE:

✉ SIGI@DESERT-FOXX.COM

☎ +32 495 22 14 72

10 VOITURES ENGAGÉES, ENCORE DEUX PLACES DISPONIBLES

ROUMANIE

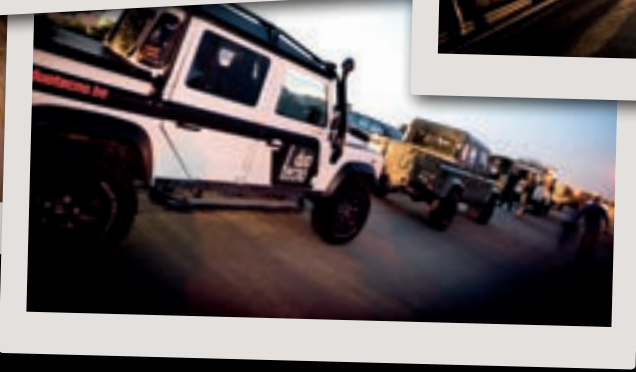
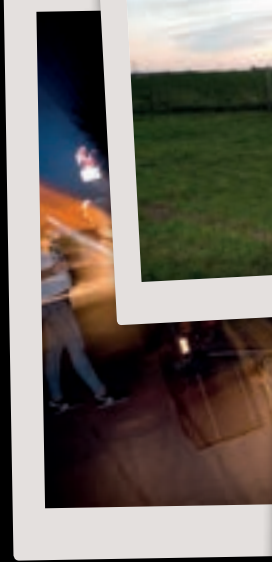
MAI 2016

EXTREME OFF ROAD ADVENTURE
BIENTÔT PLUS D'INFORMATIONS SUR
WWW.DESERT-FOXX.COM

DESERT FOXX DÉMÉNAGE

EN RAISON DE SON GRAND SUCCÈS,
DESERT FOXX DÉMÉNAGERA
BIENTÔT DANS DES INSTALLATIONS
PLUS SPACIEUSES.

WWW.DESERT-F  XX.COM



Plus d'infos
contactez Marie au
0472 23 36 21
(mlo@eventbox.be)

OMEGA



007
SPECTRE
IN CINEMAS



JAMES BOND'S CHOICE


OMEGA

Info OMEGA Belgium & G.D. Luxembourg: + 32 2 558 38 12

SPECTRE © 2015 Danjaq, MGM, CPII. SPECTRE, *007* and related James Bond Trademarks, TM Danjaq. All Rights Reserved.

A FRACTION OF A SECOND
CAN MAKE A BIG DIFFERENCE.



VANHOUTTEGHEM

TIME & JEWELRY

GHENT

DAMPOORTSTRAAT 1-3 | GENT | +32 9 225 50 45

WWW.VANHOUTTEGHEM.COM

DI-ZA 9:30-18:00



JB
BLANCPAIN

BREITLING

BREITLING
for
BENTLEY

HERMÈS
PARIS

LONGINES

MONT
BLANC

OMEGA

RADO
Switzerland

TAGHeuer

ZENITH
SWISS WATCH MANUFACTURE
SINCE 1859



Avec le Range Rover Sport, Walter De Jonghe a découvert la voiture complète

Début de l'année dernière, Walter De Jonghe est tombé sous le charme du nouveau Range Rover Sport au Salon de l'Auto. Le directeur d'IMS-Benelux à Aartselaar n'avait jamais roulé en Range Rover auparavant, mais a décidé de tenter le coup. "Et je n'ai pas encore eu à m'en plaindre une seule seconde; c'est magnifique de rouler dans cette voiture qui est tout simplement finie jusque dans les moindres détails".

Texte & photos:
Wim Vander Haegen



Systèmes de supports de câbles

Walter De Jonghe a démarré l'entreprise IMS (Industrie Montage Service) en compagnie de son épouse Uwe Pasch en 2003. "Nous sommes spécialisés dans l'installation de systèmes de support de câbles", lance Walter pour entamer la discussion. "Nous disposons aujourd'hui d'implantations propres en Belgique, aux Pays-Bas, en Allemagne et, depuis peu également, en Hongrie. Nous installons et implémentons ces systèmes non seulement dans ces pays, mais aussi dans le reste de l'Europe. IMS a par exemple déjà réalisé des projets en Tchéquie, en Suède et au Royaume-Uni. Nous employons actuellement quelque 250 personnes, gérées depuis l'Allemagne et la Hongrie. Chaque pays où nous sommes présents se charge de l'organisation et de la coordination des équipes et de la gestion des projets. Nous travaillons avec différents fournisseurs et ne sommes donc pas liés à telle ou telle marque. Les chemins et échelles de câbles que nous installons sont fabriqués en acier inoxydable, en acier galvanisé ou en aluminium, en fonction de 'l'agressivité' du milieu dans lequel ils doivent supporter les câbles. La majeure partie de nos activités se situe dans le



Walter De Jonghe,
directeur d'IMS-
Benelux, posant à côté
de son Range Rover



secteur pétrochimique, c'est pourquoi nous devons déterminer avec précision quels matériaux utiliser de façon durable. Nous disposons aussi d'une petite production propre en Allemagne, où nous développons des systèmes de support de câbles secondaires et des supports d'éclairage de même que des structures spéciales."

Les grandes entreprises de construction

Depuis février de cette année, IMS-Benelux s'est installée dans de tout nouveaux bureaux au n° 62C sur la Antwerpsesteenweg à Aartselaar. "C'est ici que nous assurons la gestion de nos équipes en Belgique et coordonnons les ventes et la partie administrative. Ici, nous n'avons pas de stock. Nous travaillons généralement pour les grandes entreprises de construction en Belgique qui, à leur tour, réalisent des projets dans des entreprises chimiques, des fabricants d'acier ou sur d'autres sites industriels. On retrouve aussi nos systèmes dans la construction de voiries, plus précisément dans les tunnels. Après l'installation des chemins et échelles de câbles, nous tirons aussi nous-même les câbles électriques et d'instrumentation, et assurons tous les raccordements. Nous nous chargeons aussi volontiers des installations d'éclairage prescrites. En outre, nous sommes également actifs dans le secteur 'utilitaire', comme les écoles, les maisons de repos et de soins, etc.,

où nos collaborateurs prennent en charge les installations électriques. Nous sommes certifiés VCA et tous nos collaborateurs sont titulaires d'un passeport de sécurité. Par ailleurs, tous les pays ne fonctionnent pas comme des entités éloignées. Le management se réunit une fois par mois pour aborder les nouveaux projets et les projets en cours dans toute l'Europe."

Fantastique à conduire

Walter effectue beaucoup de kilomètres par an pour sa société. Logique donc qu'il opte, en tant que directeur, pour une voiture solide et fiable. "Pendant des années, j'ai roulé uniquement en Audi, mais en voyant le Range Rover Sport au Salon de l'Auto 2014, j'ai vraiment eu un coup de foudre. Avant, je trouvais les modèles Range Rover assez 'robustes' et plutôt 'carrés', mais le design du Sport m'a directement séduit. J'ai délibérément opté pour la version sportive avec l'intérieur en cuir bordeaux et des jantes sportives spéciales. Mais il n'y a pas que l'aspect: avec le Range Rover Sport, j'ai découvert une voiture complète, fantastique à conduire, également en matière de sécurité. Je fais facilement 50.000 km par an, de telle sorte qu'une voiture stable et confortable qui tient parfaitement la route ne constitue pas du luxe. En outre, j'ai été agréablement surpris par la consommation économique de la voiture dont le capot dissimule tout de même un moteur 3 litres. Élément marquant, j'ai fait apposer une 'puce' pour

élever la puissance de 56 ch supplémentaires, mais je constate que la consommation a baissé d'un litre et demi aux 100 km!"

Extravaganza

Très occupé, Walter utilise la voiture quasi exclusivement pour sa société. A une exception près, apparemment. "Pendant mes loisirs, j'aime rouler en trike. Pour les connaisseurs, il s'agit d'un Rewaco 2.0 l turbo, que je peux tracter sans problème avec mon Range Rover."

Pour le service et les entretiens, le directeur fait appel au garage Extravaganza de Tamise. "Après avoir choisi la marque et le modèle, je me suis mis en quête d'un fournisseur. J'ai visité plusieurs garages Land Rover, mais ceux-ci évoquaient directement des délais de livraisons assez longs, alors qu'Extravaganza pouvait me livrer le modèle choisi beaucoup plus rapidement. Cette entreprise est vraiment super. Elle vient par exemple chercher le véhicule chez moi pour l'entretien et me le ramène, ce qui me fait gagner énormément de temps." Normalement, les voitures de société chez IMS-Benelux se remplacent après cinq ans. "A n'en pas douter, je choisirai à nouveau un Range Rover, c'est sûr", conclut Walter.

IMS-BENELUX
Antwerpsesteenweg 62c, 2630 AARTSELAAR
+32-3-8706300 / info@ims-benelux.be



Dormez comme chez vous, réveillez-vous sur un autre continent.

La World Business Class de KLM est un bel exemple de ce que le design hollandais a à offrir en termes de confort, d'intimité et d'espace personnels. Le siège convertible en lit est modulable à l'horizontale jusqu'à 207 centimètres et est muni d'un écran individuel tactile. Ajoutez à cela l'attention particulière que vous porte notre équipage, et plus que jamais, la World Business Class de KLM vous donne le sentiment d'être chez vous. À ceci près : vous vous réveillez à l'autre bout de la terre...

www.klm.be



Distance focale: 28mm · Exposition: F/10, 15 sec · ISO 100

Le mégazoom standard.

16-300mm

F/3.5-6.3 Di II VC PZD MACRO

Un nouveau standard pour les mégazooms avec grand-angle de 16mm et zoom 18,8x.

Profitez pleinement des moments inattendus grâce à une technologie optique de pointe. Ce nouveau mégazoom, extrêmement polyvalent, couvre une très large plage focale, de 16mm à 300mm, et permet même de prendre des photos en mode macro avec sa courte distance de mise au point de seulement 39cm. Il intègre en plus les nouvelles technologies de l'indus optique, comme les derniers éléments asphériques ou les lentilles à traitement multicouche pour obtenir des images toujours plus nettes dans un boîtier toujours plus compact. Dispor pour votre reflex numérique APS-C Canon, Nikon ou Sony*.

* La monture Sony n'est pas équipée du stabilisateur d'image VC (16-300mm F/3.5-6.3 Di II VC PZD MACRO).

Compatible avec votre **Canon**, **Nikon** ou **SONY**.

Le tout premier
18,8x
Zoom



Enregistrez-vous sur:
www.garantie-tamron.com

www.tamron.be

TAMRON
New eyes for industry

STARTECH SIXTY8





IT'S A LAND ROVER

Un modèle exclusif en édition limitée en guise d'adieu à l'icône légendaire de l'off-road, le Land Rover Defender

A la fin de l'année, l'icône légendaire de l'off-road tirera sa révérence après 68 ans de production. Le préparateur Startech a décidé de célébrer ce départ à la retraite en sortant un modèle très exclusif, dont il n'y aura que 68 exemplaires dans le monde entier.

Texte: Dominique Sergant - photos: Carformula BV

A l'extérieur, ce 4x4 impressionne par son design vintage Startech Series 3.1, associant une carrosserie 'Gris Corris Métallisé' à un toit contrastant en 'Noir Santorini'. A l'avant, un pare-chocs en aluminium avec, sur le dessous, le logo SIXTY8 logo, des jantes 18 pouces Startech Monostar D et de vitres panoramiques teintées à l'arrière.

L'intérieur du SIXTY8 a été pensé de la même manière: le département garnissage de Startech a élaboré un intérieur cuir complet en 'Brun Fauve' exclusif et 'Noir Ebène' avec des sièges sport ergonomiques et une surpiqûre exclusive. La voiture est également équipée d'un système multimédia Alpine avec navigation 3D et caméra de recul. La transmission du Startech SIXTY8 combine un moteur turbodiesel 2,2 litres de 90 kW / 122 CV et couple maximal de 360 Nm, une boîte de vitesses avec 6 rapports et un rapport off-road, plus une transmission permanente sur toutes les roues, avec arbre de transmission et blocage du différentiel.

Le Startech SIXTY8 a un prix de vente conseillé de 67.990 € pour le cinq places et 69.990 € pour le sept places (tous les prix sont avec TVA 19% incluse).





Chaque semaine, une nouvelle offre



THE BARN

CURIOSA • VINTAGE • ANTIQUE • OBJETS D'ARCHITECTURE



Ouvert le jeudi, vendredi, samedi et dimanche de 14 à 17h30

Melkerijweg 8, 2240 Zandhoven
Tél 0475 44 13 97, info@thebarnantiek.be
info & abonner au bulletin d'information: www.thebarnantiek.be



Nous achetons aussi

The Barn et Luc D'Hulst se trouvent dans le même quartier

à 10 minutes d'Anvers



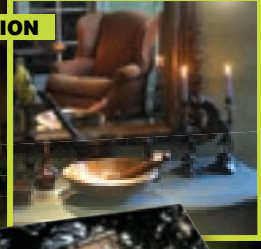
ORANGERIES



ORNEMENTS DE JARDIN



ANTIQUITÉS & DECORATION



Luc D'Hulst

ORANGERIES & ANTIQUITÉS

Ouvert le jeudi, vendredi, samedi et dimanche de 14h à 17h30
Driehoekstraat 77 • 2240 Zandhoven • Tél 03 484 60 72 • info@lucdhulst.be
info & inschrijven op de newsletter: www.lucdhulst.be





Depuis la présentation du premier Land Rover au Salon de l'Auto d'Amsterdam en 1948, il est considéré comme l'ancêtre et l'icône de tous les véhicules tout-terrain. La production du dernier modèle de Defender touche presque à sa fin. Startech a donc décidé de couronner cette ligne d'un modèle très exclusif. Le Startech SIXTY8 est basé sur Land Rover Defender 110 Station Wagon – le modèle cinq places comme le modèle sept places – et ne sera fabriqué qu'à 68 exemplaires.

Cette édition limitée se distingue des autres modèles par sa carrosserie 'Gris Corris Métallisé', son toit contrastant en 'Noir Santorini' et ses emblèmes SIXTY8. Le package Startech Series 3.1 confère au Defender un magnifique look vintage, inspiré de l'inoubliable Land Rover Series 3, fabriqué entre 1971 et 1984.

Pour obtenir cet effet, les concepteurs de Startech ont développé un nouvel avant avec la grille radiateur typique du modèle classique, dotée une touche moderne. La grille de radiateur peinte en noir, le pare-chocs et les grilles d'aération dans les ailes avant mais aussi les robustes pare-chocs en aluminium arborant le logo SIXTY8 ciselé au laser viennent encore ajouter au look caractéristique du Land Rover.

Naturellement, ce modèle exclusif est également doté de la toute nouvelle technologie d'éclairage: l'avant Startech Series 3.1 est équipé de deux phares ronds à LED qui garantissent une sécurité optimale même lors d'expéditions nocturnes dans des lieux reculés. Tous les autres éclairages extérieurs reposent sur la même technologie LED de pointe.

Startech équipe en outre le Defender d'élargisseurs précisément adaptés aux garde-boue et y ajoute des marchepieds noirs, avec marches cannelées. On note également les vitres teintées à l'arrière qui protègent les passagers et empêchent les regards indiscrets.





Les jantes Startech Monostar D noires renforcent le look vintage authentique. Elles reflètent le style des robustes jantes classiques des modèles Land Rover. Elles offrent en outre tous les avantages de la technologie moderne. Les roues de format 8.5Jx18 sont habillées de pneus off-road BF Goodrich All-Terrain A/T de dimension 265/65 R 18.

L'intérieur accueille chaleureusement le chauffeur et les passagers dans une ambiance luxueuse, élaborée par le département garnissage de Startech. Fruit d'un raffinement et d'une précision extrême, l'habitacle est habillé de cuir souple et aéré en 'Brun Fauve' et 'Noir Ebène'. La surpiqure typique de Startech en noir contrastant ajoute une touche d'élégance. Le ciel de toit et les pare-soleil sont revêtus d'alcantara noir raffiné.

A l'avant, on découvre des sièges sport confortables avec accoudoirs, conçus pour offrir un soutien parfait sur terrain accidenté. Les sièges sont bien entendu chauffants et, grâce à aux consoles de siège plus longues, les personnes plus grandes peuvent elles aussi trouver la position d'assise parfaite. Une boîte à gants élégante intégrée dans le tableau de bord et le revêtement intérieur esthétique du hayon sont autant d'autres caractéristiques remarquables.

Le look sportif de la voiture se prolonge à l'intérieur, avec un volant sport Startech, des marchepieds en acier inoxydable et divers éléments en aluminium, comme le pommeau de vitesse, ou encore le frein à main et les pédales arborant le logo SIXTY8.

La console centrale exclusive, rehaussée de l'emblème SIXTY8 Limited Edition, attire non seulement l'attention dans l'habitacle mais abrite également un système multimédia Alpine double DIN de 4 x 50 watt. Il est équipé d'un lecteur DVD, d'un port pour carte SD, d'un port USB et de la technologie Bluetooth pour lire de la musique ou des films. Et ce n'est pas tout: l'écran tactile 6,1 pouces affiche également l'image de la navigation 3D et passe automatiquement à la caméra de recul lorsque la voiture roule en marche arrière.

Le Startech SIXTY8 est équipé d'un moteur turbodiesel 2,2 litres de 90 kW / 122 PK et a un couple maximal de 360 Nm. Il passe de 0 à 100 km/h en 15,8 secondes et atteint une vitesse de pointe de 145 km/h. Ce modèle spécial est uniquement disponible via Startech ou un concessionnaire international agréé. Les commandes sont désormais ouvertes. Les livraisons ont commencé en septembre 2015. ●

jura

GIGA 5

Perfection, précision, professionnalisme

Cette ligne de produits de très haut gamme concentre le savoir-faire issu de la production de 3 millions de machines à café JURA. Elle élève le segment des machines automatiques à spécialités de café à un niveau encore jamais atteint et ouvre aux gourmets du café des perspectives de dégustation inouïes grâce à une technologie professionnelle révolutionnaire. Sa philosophie de commande bien pensée mène conduit directement aux cafés de rêves. Il suffit de tourner le Rotary Switch pour faire défiler toute une série de spécialités de café sur le visuel TFT. Une simple pression suffit, et la GIGA 5 commence à préparer la boisson souhaitée avec une perfection inégalée. JURA – If you love coffee



www.jura.com



SWISS MADE

DEFENDER CENTER



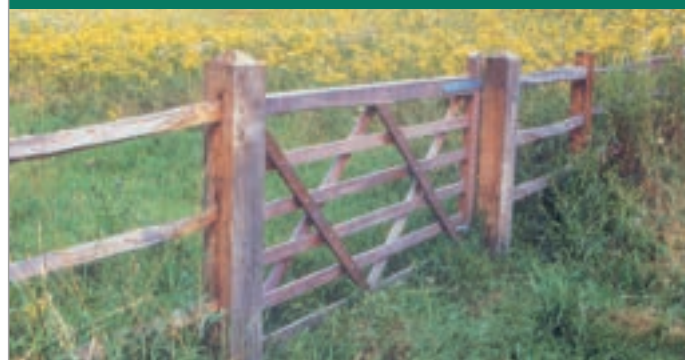
⇒ AANKOOP
⇒ VERKOOP
⇒ ACCESSOIRES

Tel: 0032 11 69 58 44
STEEDS MEER DAN
20 DEFENDER'S IN STOCK
WWW.SPEEDFARM.NET



COTTAGE GARDEN

Rony Vercruyse



Engelse houten poorten
British Gates
en houten omheiningen
in Kastanje en Acacia

www.cottagegarden.handelsgids.be

Elsdreef 35 - 8790 Waregem
Tel.: 056-77 95 29 GSM: 0477-445 441
E-mail: cottage.garden@skynet.be



PIÈCES DÉTACHÉES

GROSSISTE

BRITISH CAR PARTS

Le même nom et la même activité

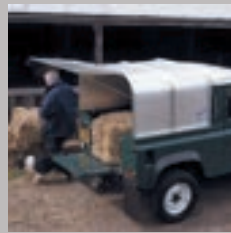
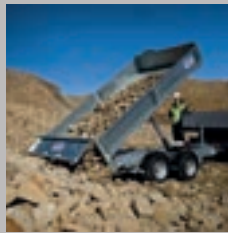
Nous sommes spécialisés dans toutes les pièces pour auto pour les marques suivantes:

ROVER, MINI, LANDROVER, MG et JAGUAR

Mais à une nouvelle adresse.:

Ardoisesteenweg 410 | 8800 ROESLARE | T 051 20 45 44 | F 051 25 32 42
bcp@proximedia.be | www.britishcarparts.be





We are always behind you



Mathieu Kerckhofs Trailers, importateur
Herenstraat 41 - 3960 Bree - 089 46 16 52 - www.iforwilliams.net



EVENTS
& LAND ROVER

Pour tout savoir sur les vacances off-road et aventure, rendez-vous à Dima 4X4

Les 28 et 29 novembre 2015, les Waasland Expohallen de Tamise accueilleront le salon '4X4 & Adventure' organisé par l'asbl Dima. Lors de cet événement unique pour les vacances off-road et aventure, les visiteurs pourront faire plus ample connaissance avec de nombreux exposants qui présenteront au large public leurs activités adventure & outdoor en Flandre.

Texte: Wim Vander Haegen

Plateforme élargie

Le salon Dima 4x4 se profile comme une plateforme élargie où les amateurs tant d'offroad que d'autres vacances aventure trouveront réellement tout pour leur passe-temps favori. "Vous verrez sur ce salon tant des véhicules tout-terrain que des motos, des quads et des bateaux", affirme les organisateurs. "Différentes marques seront présentes avec leurs véhicules 4x4, tant neufs que d'occasion. Parmi celles-ci figureront évidemment Land Rover, mais aussi Jeep, Nissan, Mitsubishi, Chevrolet, etc. Au salon, les visiteurs pourront également faire le plein d'information et de matériel pour leurs prochaines vacances au ski ou en camping, car les articles de camping et autres produits outdoor, kits de survie, etc., font aussi partie intégrante du programme. Divers organisateurs de voyages seront également présents et présenteront leurs produits. Vous pourrez ainsi réserver des voyages par exemple vers le Portugal, l'Afrique, la Suède et d'innombrables autres pays aventure, et ce auprès d'organisateur réputés comme Travel and More et Steffensgard."

Tous les moyens de transport possibles

Par 'tout pour les vacances offroad et aventure', les organisateurs entendent littéralement tout. "Il s'agit en effet d'un salon représentant tous les moyens de transport possibles. Dans les airs, sur l'eau, sur route, etc., tout sera réuni sous un seul et même toit durant les deux jours du salon. Naviguer, voler, flotter, escalader, sauter..., vous n'imaginez pas toutes les expériences que vous pourrez découvrir chez nos exposants. Le salon 4X4 & Adventure constitue le rendez-vous par excellence où les aventuriers pourront chercher, planifier et choisir en toute quiétude comment et où ils souhaitent se défiler et vivre l'action. Un hall sera par exemple totalement dédié au matériel pour activités adventure & outdoor, telles que pilotage en rallye, vol en deltaplane, jetski, quad, enduro, rafting, survival, randos, vtt, etc. Un autre hall sera quant à lui réservé aux pièces neuves et d'occasion. Treuils, tentes de toit et tentes-remorques, matériel de camping, accessoires, vêtements outdoor... Bref, trop pour tout citer. Il ne vous reste plus qu'à visiter le salon pour tout voir."

4x4

Marcon
Eventpl
T: 0496 077 102
info@marcon

Waa

MA
- Waas
a4x4.be
477 479 258

RENSEIGNEMENT PRATIQUES
 DATES: samedi 28 et dimanche 29 novembre 2015
 HEURES D'OUVERTURE: de 9h30 à 18h00
 Les deux jours
 LIEU: Waasland Expohallen, Kapelanielaan 27 à 9140 Tamise
 ORGANISATION: asbl Dima (Beveren-Waas)
 ENTRÉE: 8 € (gratuit pour les enfants de moins de 12 ans)
 PARKING: gratuit
 PLUS D'INFOS VIA www.dimabeurs.be

“ESCAPE FROM REALITY



WWW.TREKK.BE

TREKK ADVENTURE STORES

TREKK LANDEN [BELGIUM] - ROOSBERG 20 - 3400 LANDEN
CALL US **+32 11 784 795** OR MAIL TO **SALES@LPI.BE**

TREKK OOSTENDE [BELGIUM] - TORHOUTSESTEENWEG 704 - 8400 OOSTENDE

TREKK TOURNAI [BELGIUM] - CHAUSSEE DE RENAIX 404 - 7540 RUMILLIES

TREKK LIÈGE [BELGIUM] - ROUTE ZENOBE GRAMME 32 - 4821 ANDRIMONT

TREKK ZAVENTEM [BELGIUM] - MERCURIUSSTRAAT 24 - 1930 ZAVENTEM

TREKK NIVELLES [BELGIUM] - RUE DU BOSQUET 21 - 1400 NIVELLES

TREKK VALENCE [FRANCE] - PONSOYES - F 26320 SAINT-MARCEL-LES-VALENCE

TREKK LEIDEN [THE NETHERLANDS] - AMPHORAWEG 3-C - 2332 ED LEIDEN

TREKK MONHEIM [GERMANY] - PNIEDERSTRASSE 18 - FD 40789 MONHEIM AM RHEIN

DISCOVER
YOUR TRUE
NATURE

TREK 4X4
EXPERIENCE SPECIALIST

TREK 4X4

YOUR OFFROAD EXPERIENCE SPECIALIST

BFGoodrich All Terrain T/A^{KO2}

**ROBUSTESSE, MOTRICITÉ ET DURÉE DE VIE :
NOTRE MEILLEUR PNEU ALL TERRAIN JAMAIS CONÇU**

+20%

**PLUS DE ROBUSTESSE
FLANCS^(A)**

x2 / +15%

**PLUS DE DURÉE DE VIE SUR
TOUS TYPES DE CHEMINS**

**Durée de vie : 2x plus
importante sur graviers^(B)
et 15% de plus sur asphalte^(C)**

+10% / +19%

**PLUS DE TRACTION
TOUT-TERRAIN**

**Traction All Terrain :
+10% de grip dans la boue^(D)
et +19% sur neige^(E)**

(A) D'après des tests internes de robustesse flancs entre le pneu BFGoodrich All Terrain T/A^{KO2} et la génération précédente le pneu BFGoodrich All Terrain T/A^{KO} en LT265/70R17 réalisés en septembre 2014. Les résultats du test proviennent d'un simulateur d'agression latérale (brevet en attente : US20120245859A1).

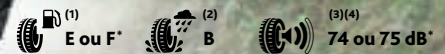
(B) D'après des tests externes d'usure sur gravier entre le pneu BFGoodrich All Terrain T/A^{KO2} et la génération précédente le pneu BFGoodrich All Terrain T/A^{KO} en LT265/70R17 réalisés en mai et juin 2014 à la demande de Michelin.

(C) D'après les tests internes d'usure entre le pneu BFGoodrich All Terrain T/A^{KO2} et la génération précédente le pneu BFGoodrich All Terrain T/A^{KO} en LT265/70R17 réalisés en avril 2014.

(D) D'après les tests internes subjectifs entre le pneu BFGoodrich All Terrain T/A^{KO2} et la génération précédente le pneu BFGoodrich All Terrain T/A^{KO} en LT265/70R17 réalisés le 22 juillet 2014.

(E) D'après les tests externes entre le pneu BFGoodrich All Terrain T/A^{KO2} et la génération précédente le pneu BFGoodrich All Terrain T/A^{KO} en LT265/70R17 réalisés le 29 janvier 2014 à la demande de Michelin. Test standard de mise en rotation de roue.

NOUVEAU



* En fonction des dimensions



TRAVEL, ACTIVITIES
& ACCESSORIES

Vous souhaitez
visiter le magasin?

Game Offroad 4x4
TrekK 4x4 Nivelles
Rue du Bosquet, 21
1400 NIVELLES
Tél: +32 67 77 23 32
www.gameoffroad4x4.com

La famille TrekK 4x4 s'agrandit

Ces dernières semaines, de nombreux travaux ont été effectués dans la nouvelle filiale de TrekK 4x4 à Nivelles. Logan Baetens y a en effet créé un tout nouveau magasin et atelier, répondant au nom de Game Offroad 4x4 – TrekK Nivelles. Game Offroad 4x4 souhaite se concentrer principalement sur la préparation de véhicules pour expéditions et sorties offroad extrêmes ainsi que sur la personnalisation et le tuning de véhicules 4x4.

Texte & photos: TrekK 4x4

Logan Baetens peut déjà se targuer d'une certaine expérience préalable dans le secteur, notamment sous l'appellation LW Occasion, explique-t-il. "Avant, nous vendions avec LW Occasion beaucoup de Land Rover Defender. Sur ces voitures, nous nous chargions nous-mêmes des entretiens, puis avons ensuite commencé à apporter des modifications à la demande des clients."

Le passage à un magasin propre fut dès lors rapide. "Nous commençons à préparer de plus en plus de voitures, de telle sorte que nous avons décidé de démarrer un tout nouveau magasin et atelier. L'objectif consiste à cibler surtout la préparation de véhicules pour des sorties offroad et/ou des expéditions. Les clients peuvent demander chez nous tous les types d'adaptations. Tout est possible", affirme Logan en riant. "C'est ainsi que Game Offroad 4x4 a vu le jour."

Avec son nouveau magasin, Logan veut surtout se focaliser sur l'utilisateur final. "Pour moi, chaque véhicule est unique. Le client doit avoir un bon sentiment lorsqu'il quitte notre magasin."

En outre, Game Offroad 4x4 n'entend pas se concentrer uniquement sur les Land Rover Defender. "La plupart de la clientèle dispose actuellement d'un Defender, mais nous constatons que notre atelier attire aussi les propriétaires d'autres modèles de la gamme Land Rover. Nous recevons de plus en plus de demandes de leur part, auxquelles nous voulons aussi assurément répondre."

L'animation dans l'atelier démontre clairement que l'approche professionnelle de Logan fonctionne. "Nous croulons sous les demandes. Nous disposons pour l'instant de quelques mécaniciens, mais j'ai déjà également dû augmenter leur nombre!" A la question de savoir pourquoi les gens se rendent spécialement dans son magasin, Logan est très clair: "Notre atelier est ultra propre. Tout le monde peut observer celui-ci depuis le magasin. Les clients peuvent ainsi suivre les travaux effectués sur leur voiture, ce qui crée naturellement un solide lien de confiance!"



KREKELS

THE ART
TO ATTRACT
PEOPLE



TENTES GONFLABLES,
ARCHES, TOTEMS ET DES COUNTERS

GAMME PNEUMATIQUE



LES PRODUITS AIRTIGHT, UN DESIGN ÉPOUSTOUFLANT ET PAS DE MOTEURS BRUYANTS !

Si vous cherchez une jolie tente au design particulier, extrêmement compacte et très facile à installer, optez pour la Pneumatic Tent, une nouvelle tente promotionnelle d'avant-garde combinant tous les avantages du genre. Ce produit est caractéristique de Krekel, entreprise axée sur l'innovation, la qualité et la flexibilité.

La Pneumatic Tent est emballée dans un trolley et s'installe en un clin d'œil : une simple pression sur un bouton suffit. Une fois montée, la tente ne nécessite plus d'apport d'air supplémentaire. Vous ne devez dès lors pas penser à prévoir une alimentation électrique fastidieuse et n'êtes pas non plus dérangé par un moteur bruyant. La tente est bien entendu disponible en plusieurs formats et coloris, le travail sur mesure et le choix étant des concepts clés chers à Krekels.

Chaque patrimoine a son histoire.

Entreprises et familles ont leur histoire. Votre patrimoine aussi. Examiner ensemble votre vision de l'avenir peut nous inspirer, élargir nos horizons et nous ouvrir de nouvelles perspectives.



Private Banking Awards 2014
A service from the Financial Times Ltd.



Private Banking Surveys
2013 - 2014 - 2015



Banking Awards 2014



Private Banking

Best Private Bank Belgium

www.kbcprivatebanking.be



Dealer news

LR Herentals Peeters Motors:

VÉHICULE DE STOCK - RANGE ROVER EVOQUE TD4 DYNAMIC

Année 2015 avec boîte automatique.

Prix: 51940 euros TVA comprise.



LR Oostende Ter Steene:



LAND ROVER RANGE ROVER EVOQUE 2.2 TD4 4WD PRESTIGE

DÉTAILS

- Prix (TVAi) € 54.820
- Kilométrage
- Couleur intérieure Brun
- Couleur extérieure Brun
- Carburant Diesel
- Cylindrée (cc) 2179
- Puissance 110 kW (149 pk)
- Boîte de vitesses Automatique
- Vitesses 9
- Portes 5
- Places assises 5
- TVA récupérable Oui
- Garantie (mois) 36

CARACTÉRISTIQUES

- Climatiseur automatique
- Phares au xénon
- Régulateur de vitesse
- Sièges à commande électrique
- Rétroviseurs à commande électrique
- Détecteur de pluie
- Phares automatiques
- Ordinateur de bord
- Volant multifonctionnel
- Accoudoir central à l'avant
- Alarme

LR Habay:

OFFRE RENTING FINANCIER

Il y a plusieurs conditions de financement disponibles, aussi bien pour les professionnels que pour les personnes privées:

- **Renting financier:** Range Rover Evoque à partir de € 399/mois
- **Renting financier:** Discovery Sport à partir de € 389/mois
- **Financement Flex** sur Range Rover Evoque et Discovery Sport à 4,49%
- **Financement classique** à 3,49%
- **Financement 50/50:** payez votre Land Rover en deux fois

Contactez-nous pour en savoir plus sur les conditions sur ces tarifs. Vous trouverez également toutes les informations sur landrover.be. Ces promotions sont valables jusque fin octobre 2015.

LR Liège:

LEASING OPÉRATIONNEL

Discovery Sport: à partir de € 560/mois HTVA

Range Rover Evoque: à partir de € 580/mois HTVA

Loyer mensuel HTVA. Offre en location à long terme réservée aux utilisateurs professionnels - 60 mois et 100.000 kms - Paiement par domiciliation bancaire. Amortissement et charges financière, taxes, entretiens et réparations, assurances,

pneus été illimités et assistance routière inclus. Offre au 1er janvier 2015 via Land Rover Fleet&Business Leasing (une division d'Axus sa) - rue Colonel Bourg 120 - 1140 Bruxelles. Pour une offre sur mesure, contactez votre distributeur Land Rover. Sous réserve d'acceptation de votre dossier financier par notre assureur crédit et après signature de notre contrat cadre et accord sur les conditions générales qu'il contient.

LR Leuven Hergon:



LAND ROVER RANGE ROVER EVOQUE € 42.000

Kilométrage 40000, Année d'immatriculation 02/02/2012, Label de qualité: Land Rover Approved Selection

DÉTAILS

- Prix (TVAi) € 42.000
- Année d'immatriculation février 2012
- Kilométrage 40000 Km
- Couleur intérieure Noir
- Couleur extérieure Bleu
- Carburant Diesel
- Cylindrée (cc) 2200
- Puissance 140 kW (190 pk)
- Boîte de vitesses Automatique
- Vitesses
- Portes 2
- Places assises

- TVA récupérable Oui
- Garantie (mois) 12

CARACTÉRISTIQUES

- Sièges en cuir
- Système de navigation (GPS)
- Climatiseur automatique
- Couleur métallisée
- Phares au xénon
- Direction assistée
- Détecteur de recul
- Sièges chauffants
- Régulateur de vitesse

- Sièges à commande électrique
- Rétroviseurs à commande électrique
- Jantes en alliage
- Détecteur de pluie
- Phares automatiques
- Branchement Ipod
- Verrouillage central avec commande à distance
- Ordinateur de bord
- Volant multifonctionnel
- Accoudoir central à l'avant
- Roue de secours normale
- Alarme
- 4x4

LR Waimes:

LAND ROVER DISCOVERY 4 3.0 TDV6 HSE LOUNGE EDITION € 61 000

Kilométrage - 3500 Km

DÉTAILS

- Prix (TVAi) - € 61.000
- Kilométrage - 3500 Km
- Couleur intérieure - Noir
- Couleur extérieure - Noir
- Carburant - Diesel
- Cylindrée (cc) - 2993
- Puissance - 155 kW (211 pk)
- Boîte de vitesse - Automatique
- Changement de vitesse - 8
- Portes - 5
- Places assises - 7
- TVA récupérable - Oui
- Garantie (mois) - 36

CARACTÉRISTIQUES

- Sièges en cuir
- Système de navigation (GPS)

- Climatiseur automatique
- Kit mains libres - Bluetooth
- Couleur métallisée
- Phares au xénon
- Direction assistée
- Détecteur de recul
- Sièges chauffants
- Régulateur de vitesse
- Sièges à commande électrique
- Rétroviseurs à commande électrique
- Jantes en alliage
- Détecteur de pluie
- Phares automatiques
- Toit ouvrant électrique
- Ipod branchement
- Verrouillage central avec commande à distance
- Ordinateur de bord
- Volant multifonctionnel
- Pare-brise dégivrant
- Accoudoir central à l'avant



- Encarts en bois
- Roue de secours normale
- Alarme
- 7 sieges
- 4x4

K. Leopoldlaan 20E – Maldegem
Numéro d'agrément 2/4/2015/00098



T 050 38 00 35
ides@hetjachthuis.be
www.hetjachthuis.be

ARMES, ACCESSOIRES ET VÊTEMENTS

CONDITIONS SPÉCIALES POUR CHASSEURS DÉBUTANTS



HEURES D'OUVERTURE

lu - ve - sa: de 10h à 12h & de 14h à 19h | je: de 10h à 12h & de 14h à 21h | di: de 9h à 12h | ma: de 14h à 18h | fermé le mercredi

LR Eupen:



LAND ROVER DISCOVERY 4 3.0 TDV6 HSE € 60.599

Kilométrage - 80 Km

DÉTAILS

- Prix (TVAi) - € 60.599
- Kilométrage - 80 Km
- Couleur intérieure - Noir
- Couleur extérieure - Anthracite
- Carburant - Diesel
- Cylindrée (cc)- 2993
- Puissance - 155 kW (211 pk)
- Boîte de vitesse - Automatique
- Changement de vitesse - 8
- Portes - 5
- Places assises - 5
- TVA récupérable - Oui
- Garantie (mois) - 12

CARACTÉRISTIQUES

- Sièges en cuir
- Système de navigation (GPS)
- Climatiseur automatique
- Kit mains libres - Bluetooth
- Couleur métallisée
- Phares au xénon
- Direction assistée

- Détecteur de recul
- Sièges chauffants
- Régulateur de vitesse
- Sièges à commande électrique
- Rétroviseurs à commande électrique
- Jantes en alliage
- Détecteur de pluie
- Phares automatiques
- Toit ouvrant électrique
- Ipod branchement
- Verrouillage central avec commande à distance
- Ordinateur de bord
- Volant multifonctionnel
- Pare-brise dégivrant
- Crochet d'attelage
- Vitres teintées à l'arrière
- Accoudoir central à l'avant
- Roue de secours normale
- Alarme
- 7 sieges
- 4x4



LR Hasselt:



LAND ROVER RANGE ROVER 3.0 TDV6 AUTOBIOGRAPHY € 119.995

Kilométrage 0 Km

DÉTAILS

- Prix (TVAi) € 119.995
- Kilométrage 0 Km
- Couleur intérieure Brun
- Couleur extérieure Gris
- Carburant Diesel
- Cylindrée (cc) 2993
- Puissance 190 kW (258 pk)
- Boîte de vitesses Automatique
- Vitesses 8
- Portes 5
- Places assises 5
- TVA récupérable Oui
- Garantie (mois) 36

CARACTÉRISTIQUES

- Sièges en cuir
- Système de navigation (GPS)
- Climatiseur automatique
- Kit mains libres - Bluetooth
- Couleur métallisée
- Phares au xénon
- Direction assistée
- Détecteur de recul

- Sièges chauffants
- Régulateur de vitesse
- Sièges à commande électrique
- Rétroviseurs à commande électrique
- Jantes en alliage
- Détecteur de pluie
- Phares automatiques
- Carnet d'entretien
- Toit ouvrant électrique
- Branchement Ipod
- Verrouillage central avec commande à distance
- Keyless Start and entry
- Ordinateur de bord
- Volant multifonctionnel
- Pare-brise dégivrant
- Crochet d'attelage
- Vitres teintées à l'arrière
- Sièges ventilés
- Accoudoir central à l'avant
- Encarts en bois
- Roue de secours normale
- Alarme
- 4x4





Meguiar's
SINCE 1901

"Meguiar's , for great reflections,
high gloss and protection !"

LR Tournai:

LAND ROVER RANGE ROVER SPORT 3.0 SDV6 HSE DYNAMIC € 92.000

Kilométrage 26 Km

DÉTAILS

- Prix (TVAi) € 92.000
- Kilométrage 26 Km
- Couleur intérieure Brun
- Couleur extérieure Brun
- Carburant Diesel
- Cylindrée (cc) 2993
- Puissance 225 kW (306 pk)
- Boîte de vitesses Automatique
- Vitesses 8
- Portes 5
- Places assises 5
- TVA récupérable Oui
- Garantie (mois) 36

CARACTÉRISTIQUES

- Sièges en cuir
- Système de navigation (GPS)
- Climatiseur automatique

- Kit mains libres - Bluetooth
- Couleur métallisée
- Phares au xénon
- Direction assistée
- Détecteur de recul
- Sièges chauffants
- Régulateur de vitesse
- Sièges à commande électrique
- Rétroviseurs à commande électrique
- Jantes en alliage
- Détecteur de pluie
- Phares automatiques
- Carnet d'entretien
- Branchement Ipod
- Verrouillage central avec commande à distance
- Keyless Start and entry
- Ordinateur de bord



- Volant multifonctionnel
- Pare-brise dégivrant
- Crochet d'attelage
- Vitres teintées à l'arrière
- Sièges ventilés
- Accoudoir central à l'avant
- Encarts en bois
- Roue de secours normale
- Alarme
- 4x4



VOTRE PARTENAIRE SUR LA ROUTE



Groupe Cé vous propose un service d'aménagement de votre voiture de société, des remorques polyester fuselées, des transporteurs professionnels et un service de nettoyage auto.

Bref, avec Groupe Cé, vous avez à bord le copilote idéal.

Dierstersteenweg 273 - 3510 Hasselt-Kermt - T 011 31 66 31 - F 011 59 15 59
info@grce.be - www.grce.be

MULTITRAILER.BE



LAND ROVER INSURANCE

Amazon Insurance sa | Siège social et bureaux

Posthofbrug 14 - 2600 Anvers - Belgique | tél 03 242 92 74 -
fax 03 242 92 79 | landrover.insurance@amazon.be

Land Rover Insurance est le nom commercial de Amazon Insurance SA, inscrite et agissant comme agent d'assurances sous le n° FSMA 034005 A - City Link, Posthofbrug 14, 2600 Antwerpen, Belgique - Tél: +32 3 242 92 74 - Fax: +32 3 242 92 79 - landrover.insurance@amazon.be
RPM Antwerpen - TVA BE 0445.910.483 - IBAN: BE37 7330 4618 1528 - BIC: KREDBEBB
Compagnie d'assurances Baloise Belgium SA (n° de code 0096) et Euromex SA (n° de code 0463) pour la protection juridique

Delta Motors Maasmechelen:

VOYAGES AVENTURE

The Delta Motors Adventure Trips.

Vous avez opté pour un véhicule exceptionnel de la gamme Land Rover et voulez assurément partager vos expériences avec d'autres fans de Land Rover.

Et bien, c'est spécialement pour vous, les amateurs d'aventure et de liberté, qu'a été créé "l'ADVENTURE CLUB LR", qui s'adresse aux propriétaires de Land Rover.

Delta Motors vous propose, en tant que propriétaire de Land Rover, de vous affilier gratuitement à ce club et vous tiendra, totalement sans engagement et uniquement à votre demande explicite, au courant des activités prévues.

Comme activités, nous proposons un large éventail d'événements 4x4 de standing, exclusifs et sympathiques en famille, centrés sur la nature, la culture, la gastronomie et... l'aventure.

N'hésitez pas à nous contacter pour, à l'avenir, être toujours informé à temps des activités prévues. En tant que propriétaire du meilleur tout-terrain au monde, à savoir le Land Rover, vous ne devrez ainsi plus manquer aucune de ces activités.

LR Salens Motors Roeselare:



RANGE ROVER EVOQUE

- Marque: Land Rover
- Modèle: Range Rover Evoque
- Couleur intérieure: Noir
- Couleur extérieure: Blanc
- Carburant: Diesel
- Transmission: Manuelle
- Motorisation: 2.2 eD4 2WD Pure
- Emissions: 133
- Kilométrage: 22600 km
- Prix: € 35500



Land Rover Wavre:



LAND ROVER RANGE ROVER 3.0 TDV6 AUTOBIOGRAPHY VEH DIR° JAMAIS IMMAT° € 113.300

Kilométrage 5000 Km

DÉTAILS

- Prix (TVAi) - € 113.300
- Kilométrage - 5000 Km
- Couleur intérieure - Noir
- Couleur extérieure - Noir
- Carburant - Diesel
- Cylindrée (cc) - 2993
- Puissance - 155 kW (211 pk)
- Boîte de vitesse - Automatique
- Changement de vitesse - 8
- Portes - 5
- Places assises - 5
- TVA récupérable - Oui
- Garantie (mois) - 36

CARACTÉRISTIQUES

- Sièges en cuir
- Système de navigation (GPS)
- Climatiseur automatique
- Kit mains libres - Bluetooth
- Couleur métallisée
- Phares au xénon
- Direction assistée
- Détecteur de recul

- Sièges chauffants
- Régulateur de vitesse
- Sièges à commande électrique
- Rétroviseurs à commande électrique
- Jantes en alliage
- Détecteur de pluie
- Phares automatiques
- Ipod branchement
- Verrouillage central avec commande à distance
- Keyless Start and entry
- Ordinateur de bord
- Volant multifonctionnel
- Pare-brise dégivrant
- Crochet d'attelage
- Vitres teintées à l'arrière
- Sièges ventilés
- Accoudoir central à l'avant
- Encarts en bois
- Roue de secours normale
- Alarme
- 4x4



LR Charleroi:



LAND ROVER RANGE ROVER 3.0 TDV6 VOGUE € 107.800

DÉTAILS

- Prix (TVAi) - € 107.800
- Couleur intérieure - Noir
- Couleur extérieure - Beige
- Carburant - Diesel
- Cylindrée (cc) - 2993
- Puissance - 155 kW (211 pk)
- Boîte de vitesse - Automatique
- Changement de vitesse - 8
- Portes - 5
- Places assises - 5
- TVA récupérable - Oui
- Garantie (mois) - 36

CARACTÉRISTIQUES

- Sièges en cuir
- Système de navigation (GPS)
- Climatiseur automatique
- Kit mains libres - Bluetooth
- Couleur métallisée
- Phares au xénon
- Direction assistée
- Détecteur de recul
- Sièges chauffants
- Régulateur de vitesse
- Sièges à commande électrique
- Rétroviseurs à commande électrique
- Jantes en alliage

- Détecteur de pluie
- Phares automatiques
- Ipod branchement
- Verrouillage central avec commande à distance
- Keyless Start and entry
- Volant multifonctionnel
- Pare-brise dégivrant
- Crochet d'attelage
- Vitres teintées à l'arrière
- Accoudoir central à l'avant
- Roue de secours normale
- Alarme
- 4x4

Land Rover Namur:

LAND ROVER DISCOVERY 4 3.0 TDV6 HSE € 62.900

Kilométrage - 10000, Année d'immatriculation - 01/09/2014, Label de qualité - Land Rover Approved Selection

DÉTAILS

- Prix (TVAi) - € 62.900
- Année d'immatriculation - septembre 2014
- Kilométrage - 10000 Km
- Couleur intérieure - Noir
- Couleur extérieure - Noir
- Carburant - Diesel
- Cylindrée (cc) - 2993
- Puissance - 155 kW (211 pk)
- Boîte de vitesse - Automatique
- Changement de vitesse - 8
- Portes - 5
- Places assises - 5
- TVA récupérable - Oui
- Garantie (mois) - 12

CARACTÉRISTIQUES

- Sièges en cuir
- Système de navigation (GPS)
- Climatiseur automatique
- Kit mains libres - Bluetooth
- Couleur métallisée
- Phares au xénon
- Direction assistée

- Détecteur de recul
- Sièges chauffants
- Régulateur de vitesse
- Sièges à commande électrique
- Rétroviseurs à commande électrique
- Jantes en alliage
- Détecteur de pluie
- Phares automatiques
- Carnet d'entretien
- Toit ouvrant électrique
- Ipod branchement
- Verrouillage central avec commande à distance
- Keyless Start and entry
- Ordinateur de bord
- Volant multifonctionnel
- Pare-brise dégivrant
- Crochet d'attelage
- Vitres teintées à l'arrière
- Accoudoir central à l'avant
- Roue de secours normale
- Alarme
- 7 sièges
- 4x4





GASTRONOMIE AAN HUIS



Luxe catering sur mesure

www.gastronomieaanhuis.be

LR Zaventem:



LAND ROVER RANGE ROVER SPORT 3.0SDV6 HSE DYNAMIC € 93.500

Kilométrage 5 Km

DÉTAILS

- Prix (TVAi) € 93.500
- Kilométrage 5 Km
- Couleur intérieure Brun
- Couleur extérieure Noir
- Carburant Diesel
- Cylindrée (cc) 2993
- Puissance
- Boîte de vitesses Automatique
- Vitesses
- Portes 5
- Places assises
- TVA récupérable Oui
- Garantie (mois) 36

CARACTÉRISTIQUES

- Sièges en cuir
- Système de navigation (GPS)
- Climatiseur automatique
- Kit mains libres - Bluetooth
- Couleur métallisée
- Phares au xénon

- Direction assistée
- Détecteur de recul
- Sièges chauffants
- Régulateur de vitesse
- Sièges à commande électrique
- Rétroviseurs à commande électrique
- Jantes en alliage
- Détecteur de pluie
- Phares automatiques
- Toit ouvrant électrique
- Branchement Ipod
- Ordinateur de bord
- Volant multifonctionnel
- Crochet d'attelage
- Vitres teintées à l'arrière
- Accoudoir central à l'avant
- Encarts en bois
- Roue de secours normale
- Alarme
- 4x4

LR Kortrijk:



LAND ROVER DISCOVERY SPORT DISCOVERY SPORT TD4 SE € 44.500

Kilométrage 10 Km

DÉTAILS

- Prix (TVAi) € 44.500
- Kilométrage 10 Km
- Couleur intérieure Noir
- Couleur extérieure Bleu
- Carburant Diesel
- Cylindrée (cc) 2179
- Puissance
- Boîte de vitesses Manuelle
- Vitesses 6
- Portes 4
- Places assises



- TVA récupérable Oui
- Garantie (mois) 36

CARACTÉRISTIQUES

- Sièges en cuir
- Système de navigation (GPS)
- Climatiseur automatique
- Kit mains libres - Bluetooth
- Couleur métallisée
- Détecteur de recul
- Sièges chauffants
- Régulateur de vitesse
- Rétroviseurs à commande électrique
- Jantes en alliage
- Carnet d'entretien
- Branchement Ipod
- Verrouillage central avec commande à distance
- Ordinateur de bord
- Volant multifonctionnel
- Alarme

Metropool Noord:

LAND ROVER RANGE ROVER EVOQUE 2.2 TD4 4WD DYNAMIC € 45.995

DÉTAILS

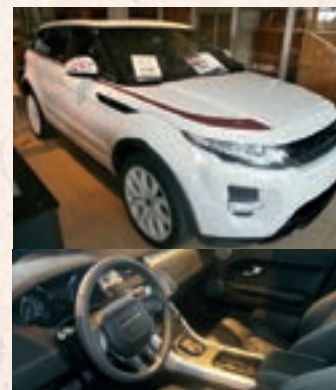
- Prix (TVAi) € 45.995
- Kilométrage
- Couleur intérieure Noir
- Couleur extérieure Blanc
- Carburant Diesel
- Cylindrée (cc) 2179
- Puissance 110 kW (149 pk)
- Boîte de vitesses Automatique
- Vitesses 9
- Portes 5
- Places assises 5

- TVA récupérable Oui
- Garantie (mois) 36

CARACTÉRISTIQUES

- Climatiseur automatique
- Kit mains libres - Bluetooth
- Phares au xénon
- Détecteur de recul
- Sièges chauffants
- Régulateur de vitesse
- Sièges à commande électrique
- Rétroviseurs à commande électrique

- Détecteur de pluie
- Phares automatiques
- Branchement Ipod
- Ordinateur de bord
- Volant multifonctionnel
- Pare-brise dégivrant
- Accoudoir central à l'avant
- Alarme
- 4x4



BÉNÉFICIEZ
DES PRIX DE
LANCEMENT!
03/260 95 50

Investissez dans le projet BATOO, embarquement imminent!

- Appartements 1, 2, 3 chambres, compacts et à prix accessibles
- Grandes terrasses plein sud
- En plein verdure, à quelques pas du plus grand plan d'eau d'Anvers et à quelques minutes du centre d'Anvers.



**bourgondisch
kruis**
création d'intérieur

un habitat en toute élégance,
des matériaux de construction authentiques

Notre secret pour un intérieur en toute élégance.

Une attention de chaque instant pour la qualité. Une connaissance professionnelle des matériaux pour un intérieur intemporel.

Un savoir-faire unique, du premier trait de crayon sur le plan à la pose du dernier carrelage.

Mais également l'art de créer une ambiance, le feeling pour ressentir ce qui sublimerait votre habitation et la passion de concevoir un cadre unique, capable de vous donner chaque jour l'énergie. Vivre avec originalité et en toute élégance.

'Bourgondisch Kruis' confère à votre maison le charme unique qu'elle mérite. Le vôtre.

Hommage magistral à une icône



Le 31 octobre se déroulait sur la plage d'Oostduinkerke le 'Defender Celebration Day'. Quelque 285 Land Rover Defender, Minerva et Series y ont esquissé un gigantesque dessin de Defender en hommage à l'une des icônes les plus célèbres au monde.

Texte: Wim Vander Haegen - photos: Joris de Roeck

La fin de cette année signifiera également la fin de la production du Defender. "Pour deux de nos membres (Eddy et Niels), c'était l'occasion de mettre sur pied un événement grandiose", explique Henk ter Mors du Land Rover Owners Club Belgium (LROCB). "Ils ne voulaient pas laisser passer ce moment regrettable sans marquer le coup et ont imaginé un hommage sous forme d'un dessin géant sur la plage d'Oostduinkerke. Ils se sont inspirés d'un événement britannique similaire, en visant bien plus grand. Mission parfaitement accomplie".

Comme deux personnes ne peuvent pas mettre un tel événement sur pied seules, LROCB s'est appliqué à les soutenir. "Nous avons pris contact avec le bourgmestre de Coxyde et nous avons obtenu le feu vert, après l'acceptation du collège des échevins. La commune a tout mis en œuvre pour nous aider, la collaboration était excellente. Et après que la Région flamande a donné son autorisation, nous avons pu rouler sur la plage à Groenendijk, à la limite entre Oostduinkerke et Nieuport, pour atteindre notre but final, 4 km (!) plus loin. Il va de soi qu'un tel convoi de véhicules sur la plage était une expérience unique sur notre côte belge. Comme cet événement de grande ampleur avait lieu sur la plage, il fallait évidemment tenir compte des marées. C'est pourquoi le coup d'envoi était donné à 7h. Dès 9h, les premiers véhicules pouvaient prendre leur place et le dessin était achevé à 12h".



Celui-ci formait le point fort de la journée mais l'organisation avait également prévu des animations annexes. "Marius, un des derniers pêcheurs de crevettes à cheval a fait une démonstration de la pêche et de la préparation des crevettes. Il y avait également un concours de châteaux de sable et plusieurs participants avaient créé une sorte de parcours off-road en enterrant leur Def. Red Bull était présent avec deux Defender avec installation musicale et un hélicoptère prenait des photos aériennes. Ensuite, nous nous sommes rendus en convoi à la salle Witte Burg à Oostduinkerke, où tous les participants ont reçu un t-shirt souvenir et ont posé pour une photo de groupe. Tout le monde a ensuite pu discuter agréable atout d'un verre et quelques zakouskis". ☺



Nuptiae

Fairytale Architects



Details make memories

Weddings - Private events

Tel/ +32(0)176 / 719 185 - www.nuptiae-fairytales.be
sabine@nuptiae-fairytale.be

Découvrez la Côte avec nos
hors-bords tout confort



www.knokkeboatrental.be

TEL. 03 346 01 19 - [f](#) [t](#) [p](#) [i](#)

***Pilotez vous-même un bateau
à moteur et naviguez sur la
mer du Nord !***



Wavekarting®
experience the unforgettable

www.wavekarting.com

TEL. 058 23 14 75 - [f](#) [t](#) [p](#) [i](#) [You Tube](#)





L'Angleterre de Shakespeare et de Land Rover

À la mi-juillet, nous avons eu la chance de visiter la ligne de production du Defender pour la toute dernière fois. Fin 2015, le descendant direct des tout premiers Land Rovers prendra effectivement sa retraite. Étant donné que l'usine de Solihull se situe à quelques minutes de Stratford-upon-Avon, lieu de naissance de Shakespeare, nous en avons profité pour dresser une petite liste des curiosités de cette région qu'on pourrait désigner comme *Shakespeare's England*.

Texte: Britt Vandermeulen – Photos: Land Rover / Jan Van Geel

Les lieux de naissance de Land Rover et de Shakespeare ne sont pas bien éloignés l'un de l'autre: 30 kilomètres, soit 30 minutes de route environ. S'il vous arrive de visiter le siège de Land Rover, faites donc un saut jusqu'à Stratford-upon-Avon. L'endroit est certes très touristique mais vaut véritablement le détour, à l'instar du château de *Warwick*, lui aussi tout proche. Ces deux derniers sites touristiques sont d'ailleurs classés en 8e et 9e position des sites les plus visités de Grande-Bretagne. Les inconditionnels de voitures anglaises noteront que le comté de Warwick leur réserve une autre bonne surprise: l'*Heritage Motor Centre*. Ce musée est situé à Gaydon, à deux pas du centre de tests de Jaguar et Land Rover.

Sommeil sur table

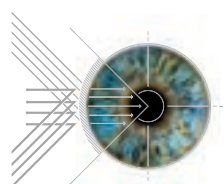
Notre première journée débute sur la route menant à Dunkerque, où nous devons prendre la malle à 6 heures du matin. Cette traversée matinale et les 250 kilomètres d'autoroute qui nous attendent au départ de Douvres nous donneront l'opportunité de faire escale à Althorp, un site qui n'est aucunement associé à Land Rover ou Shakespeare, mais bien à une autre icône britannique. Le manoir d'Althorp est en effet l'endroit où a grandi Diana Spencer, devenue Lady Di, et c'est aussi l'endroit où elle repose désormais.

4h45 du matin. Nous prenons la sortie menant au port, puis suivons les panneaux indiquant 'DFDS Seaways'. Les contrôles aux douanes française et britannique sont expédiés, et après un coup d'œil furtif sur le contenu de notre coffre, on nous attribue la ligne K pendant que les mouettes effectuent leurs premiers vols de reconnaissance autour des véhicules attendant de monter à bord. Mais comme dans les parcs d'attraction, la ligne K est celle

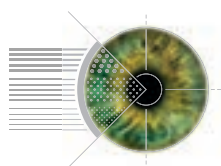


S E R E N G E T I[®]

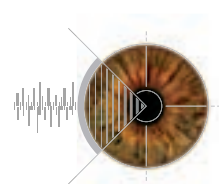
P H O T O C H R O M I C L E N S E S



PHOTOCHROMIC



POLARISATION

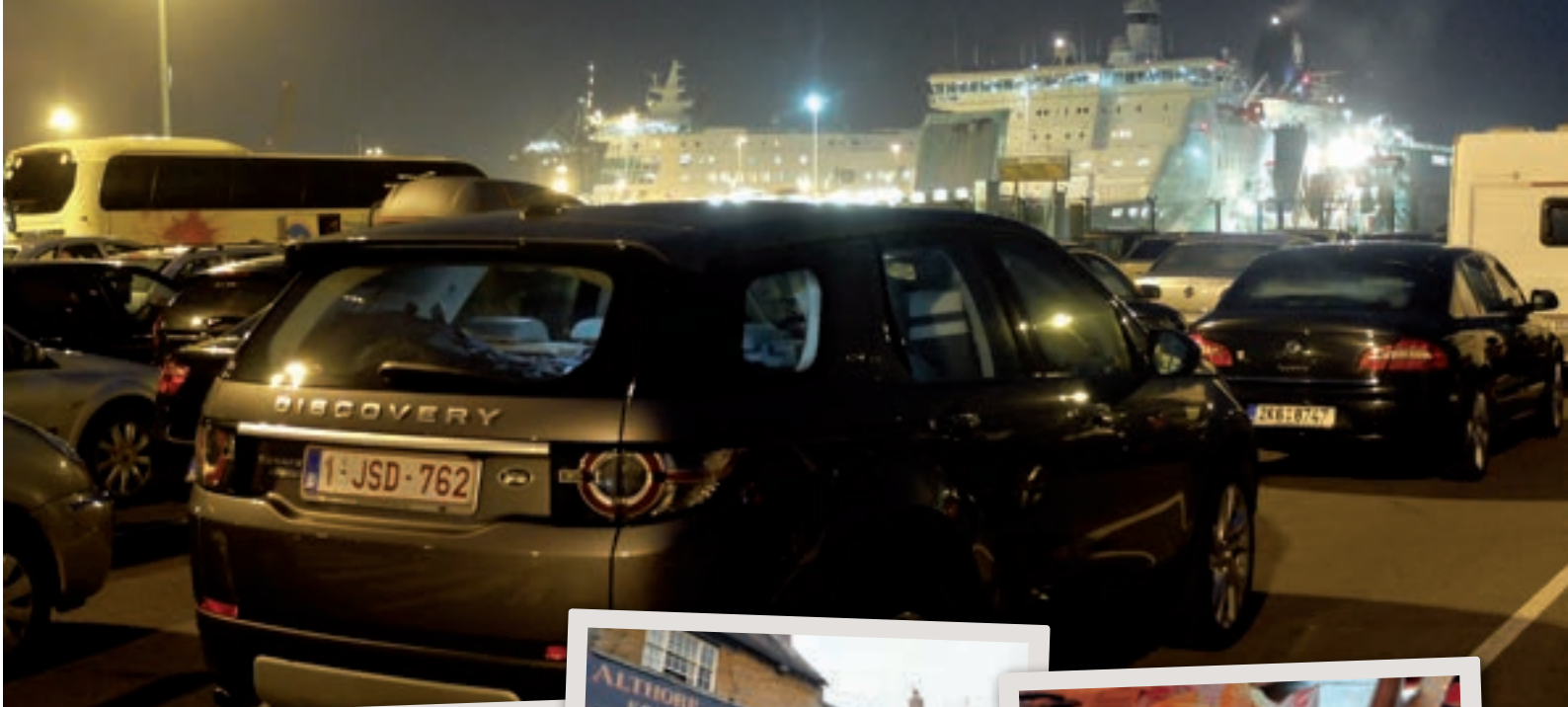


SPECTRAL CONTROL



Les solaires Serengeti garantissent une vision parfaite en tous temps. Le Filtre 'Spectral Control' intégré renforce la perception des contrastes. Les verres foncent ou éclaircissent automatiquement en fonction de la luminosité extérieure, réduisent l'intensité de la lumière, tout en maintenant l'équilibre naturel des couleurs. Ils filtrent la lumière bleue nocive, suppriment l'éblouissement et offrent une protection totale contre les rayons UV. La large gamme de montures confortables de Serengeti, peut être fournie avec des verres adaptés à votre vue.

Info et points de vente:
Technop - 09/218.87.10 - frames@technop.be - www.technop.be



qu'il ne faut pas prendre. Alors que les voitures situées à nos côtés avancent les unes après les autres, nous sommes les derniers autorisés à gagner la malle. Si le phénomène ne pose aucun problème en journée, il faut savoir qu'à la fine pointe de l'aube, tous les bancs disponibles sont transformés en couchettes par les passagers. Finalement, nous prenons place autour d'une petite table, entourée de personnes dormant à même le sol. Si votre agenda le permet, réservez donc un ferry qui largue ses amarres en journée. Personnellement, cette traversée inconfortable n'est pas un problème. J'ai avalé une petite gélule contre le mal de mer avant de partir, et une sérieuse attaque de paupières me prend. Deux heures plus tard, à mon réveil, les falaises blanches de la perfide Albion se dessinent dans le matin gris.

Althorp Estate

Notre système de navigation nous envoie sur la M20, puis sur la périphérique M25. Nous sommes à présent à l'est de Londres, sur la M1, et mettons le cap sur Northampton. Nous nous arrêtons un moment pour boire un café et avaler un petit gâteau, histoire de nous remettre de la traversée et de rester éveillés

sur cette route monotone qui doit nous amener à Althorp. On s'habitue assez vite à la conduite à gauche. Il faut juste se rappeler qu'ici, on dépasse par la droite. Il faut aussi s'adapter à la vitesse maximale autorisée, qui est de 70 mph (soit 112 km/h) sur autoroutes. La plupart des Britanniques roulent un peu plus vite, et nous avons tôt fait de les imiter, enfonçant un peu plus la pédale de gaz et nous déportant vers la bande de droite. Nous levons uniquement le pied à la vue des zones indiquant des contrôles radar ou *Average Speed Check*. Le mois de juillet n'a pas grand-chose d'estival. Il fait plutôt frisquet et de grosses gouttes commencent à s'écraser sur le pare-brise.

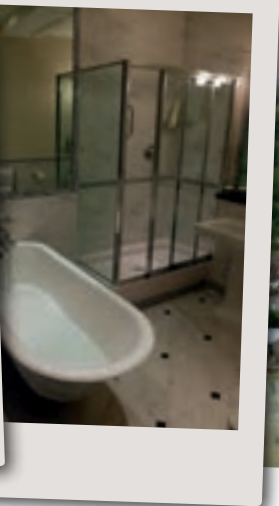
11h30. Nous arrivons à Althorp, où nous apercevons d'abord un mur infini qui semble cerner le parc de 5.300 hectares d'*Althorp Estate*. Comme le manoir n'ouvre qu'à 13h, nous décidons de nous mettre en quête d'une bonne table. C'est ainsi que nous débarquons à Great Brington, à l'*Althorp Coaching Inn Fox and Hounds*, un établissement ouvert en 1620. Avec ses deux feux ouverts, ses poutres imposantes et son plafond bas, nous avons l'impression d'avoir remonté le temps. Nous optons pour la suggestion du chef: *Beer battered fish with chips, pea puree and homemade tartare sauce*.





Dans nos assiettes, nous identifions en fait une version anoblie d'un *Fish & chips*. Notre lunch terminé, une averse soudaine nous raccompagne à notre voiture, et ne nous lâche pas durant les 10 minutes de route à parcourir jusqu'au parking herbacé d'*Althorp*. Nous avons commandé nos billets en ligne, ce qui nous permet d'éviter la queue et d'arpenter rapidement les couloirs du corps principal. De manière inattendue, le ciel gris a laissé place à un grand soleil, et la température nous rappelle enfin qu'on est en été.

Althorp appartient à la famille Spencer depuis 19 générations. La propriété est occupée depuis 1992 par Charles Spencer qui, cette même année, a succédé à son père pour devenir le 9^e comte Spencer. Ce qui explique pourquoi le manoir n'accueille des visiteurs payants que quelques jours par mois. La visite est menée par un guide sympathique, qui nous parle du manoir, de son aménagement et de l'utilisation de ses pièces, non sans quelques clin d'œil et autres anecdotes. Aujourd'hui, les chambres à coucher et la vaste salle à manger sont utilisées par des invités qui, au loin, jouent au cricket dans le vaste domaine du manoir. À l'étage, nous apercevons trois jeunes qui enjambent les cordons des bollards puis se glissent dans une chambre. L'un d'eux est semblait-il le fils aîné du comte, Louis, pris en flagrant délit de fuite devant les visiteurs hebdomadaires du manoir. La visite se poursuit à l' 'Oval Rond', un petit lac assorti d'un îlot sur lequel repose l'ancienne Princesse de Galles. Dix-huit ans après le décès de Diana, des bouquets frais fleurissent toujours son mémorial.



Ettington Park Hotel

Il est déjà 17h et nous prenons la route la plus directe vers l' *Ettington Park Hotel*, à Alderminster. Sur sa longue allée, nous devons nous arrêter quelques instants pour de jeunes mariés en cabriolet, accompagnés de trois photographes immortalisant ce moment historique. Le réceptionniste est amical et courtois, et un bagagiste virevoltant tient absolument à porter nos deux lourdes valises dans notre chambre. Une chambre spacieuse et confortable, dotée d'équipements complets et d'une salle de bains royale. Après un délicieux menu trois services, l'horloge marque déjà 22h et la fatigue nous gagne. C'est vrai que notre périple a commencé il y a dix-neuf heures...

Warwick Castle

Le lendemain, nous décidons d'aller visiter le château de Warwick, dont la construction a débuté en 1068. 950 ans plus tard, ce château parfaitement restauré qui borde l'Avon est un site historique de premier choix. Les éclaircies du dimanche après-midi ne sont malheureusement plus qu'un souvenir. La bruine et les nuages gris accompagnent notre brève ascension vers la place forte. Nous entrons donc immédiatement, et découvrons l'impressionnante collection de harnais qui accueille les visiteurs. Des personnages de cire réalistes nous montrent aussi à quoi ressemblaient les occupants du château à travers les âges. Les scènes tirées de la vie médiévale de tous les jours font véritablement revivre le passé.

Autre endroit qui vaut le détour: *Castle Dungeon*. Le site vous invite à descendre dans des caves obscures et à participer à des scénettes interactives en compagnie des acteurs du château. Que vous le vouliez ou non, d'ailleurs. À l'entrée, un panneau indique que le site est déconseillé aux femmes enceintes, aux cardiaques et aux personnes qui n'ont pas les nerfs solides. Cette visite nous amène à rencontrer un médecin de peste, un juge, un

bourreau et les sorcières de Warwick. Il faudrait juste que les Britanniques se rendent compte que si l'anglais est une langue mondiale, tout le monde n'est pas en mesure de le parler, voire de le comprendre. Le sketch du tribunal est hilarant parce que l'accusé, un touriste polonais, n'a aucune idée de ce que le juge lui dit, et comprend encore moins à quoi il le condamne.

La visite se termine par une ascension menant aux remparts et aux tours du château. Nous commençons par la *Bear Tower*, dans laquelle on enfermait les ours au moyen-âge, avant d'emprunter d'étroits colimaçons passant par la *Clarence Tower*, la *Guy's Tower*, la *Barbican* puis la *Caesar's Tower* avant de regagner la cour intérieure. Au total, cette petite escapade totalise environ 500 marches. Sachez toutefois que vos efforts sont ici récompensés par un magnifique panorama. Par temps sec, du moins.

Land Rover

Mardi. La pluie a doublé et le thermomètre a chuté, mais qu'importe. À Solihull, nous commencerons par visiter la ligne de production du Defender – où nous resterons au sec –, puis nous pourrions nous rendre avec un instructeur sur les terrains 4x4 de *Land Rover Experience*, et plus particulièrement dans deux zones: l'*Adventure Zone* et le *Jungle Track*. Et ça, c'est évidemment beaucoup plus amusant à faire sur un sol détrempé, dans des ornières de boue jusqu'au bas de caisse.

La visite guidée de la ligne de production de l'actuel Defender commence à 11h. Elle nous donne l'occasion de voir comment les voitures sont assemblées, et nous sommes surpris de tout le travail manuel qui est encore effectué sur cette ligne. Le soudage par points et le perçage des panneaux à l'aide de gabarits sont toujours effectués à la main, non pas par des robots. Quant aux pièces qui ne s'insèrent pas immédiatement, elles ont droit à un traitement spécial, consistant





BY APPOINTMENT TO
HER MAJESTY THE QUEEN
SUPPLIER OF CAR CARE PRODUCTS
AUTOGLYM, LETCHWORTH, ENGLAND



BY APPOINTMENT TO
H.R.H. THE PRINCE OF WALES
SUPPLIER OF CAR CARE PRODUCTS
AUTOGLYM, LETCHWORTH, ENGLAND

TRUE COLOURS



Flame Orange? Relish Red? Autumn Amber? Whatever your colour, since 1965 Autoglym has been enhancing the paintwork of cars and allowing all colours to radiate through.

Scientifically proven to reveal the full spectrum of light for your eyes to enjoy. Only Autoglym delivers superior colour refraction.

There will never be a dull moment in your life. Celebrate True Colours with Autoglym.



Made in Great Britain

www.autoglym.com

PASSION for PERFECTION



Exclusive distributor of AUTOGLYM

R. Klingstraat 17a
8940 Wervik

T +32(0)56 31 12 89
F +32(0)56 31 02 95

info@dejan.be
www.dejan.be





en quelques solides coups de marteau en caoutchouc. Cette méthode de travail explique en partie le prix assez élevé d'un véhicule assez primitif...

Située au cœur de la ligne de production du Defender, la *Celebration Line* est tout à fait unique. Authentique réplique de la ligne de production de 1948, cette ligne permet d'observer dans le détail la façon dont le premier Land Rover Series I était fabriqué à Solihull au lendemain de la seconde Guerre mondiale. La nouvelle attraction vous fait ainsi découvrir des répliques à différents stades de production, toutes construites avec les mêmes pièces et selon les mêmes procédés que le Series I d'origine.

L'exposition permet aussi à ses visiteurs de se plonger dans la vie de l'usine telle qu'elle s'organisait à la fin des années 40, et ce grâce à des outils d'origine et une planche à dessin. Il y est aussi demandé au public de porter un authentique cache-poussière ou *cow gown*. Dans une autre zone, des vidéos inédites retracent la création du premier Series I par le fondateur de Land Rover, Maurice Wilks.

Après le lunch, nous embarquons dans un 110 pour tester les capacités du Defender. L'aventure commence par une reconnaissance prudente des pistes, puis l'instructeur semble suffisamment nous faire confiance pour nous emmener dans les passages plus difficiles. Avec sa boîte généralement fixée sur le '2 court' et l'assistance épisodique de son contrôle de traction, le 110 est rarement effrayé par les obstacles qui se dressent sur sa route. Les extraordinaires capacités de ce 4x4 sont surtout mises en évidence quand on voit la facilité avec laquelle il se défait des profondes ornières, ou gravit puis dévale des chemins escarpés ou glissants. Nous sommes vraiment curieux de voir si son successeur sera à même de faire aussi bien.

La visite du lieu de naissance de Shakespeare et du musée de l'automobile de Gaydon vous seront contés dans le 2e épisode de ce compte-rendu de voyage.





zilt, comme la mer.
zilt, comme le sel sur votre peau,
après une promenade sur la plage.
zilt, époustouflant et gracieux.
zilt ... the sea, the view and you.

Un jeu de lignes épuré dessiné par l'architecte Marc Corbiau.

zilt residences

the sea, the view and you

Nieuwpoortlaan 151
8660 De Panne
info@zilt.eu | www.zilt.eu

Pour fixer un rendez-vous vous pouvez nous joindre au:

VENTE

Agence MULIER

Zeelaan 146
8660 De Panne
T 058 42 12 39
www.agencemulier.be

Dynastielaan 2
8660 De Panne
T 058 41 35 61
info@agencemulier.be

RÉALISATION

REAL HOUSES nv

Louise Mariekaai 8
9700 Oudenaarde

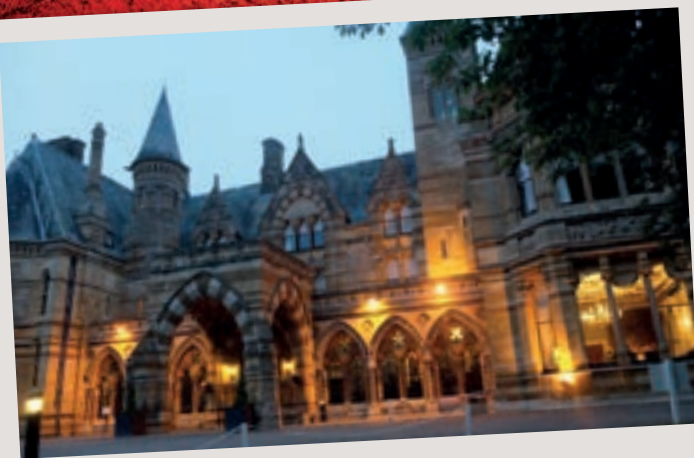
www.realhouses.be



Pour en savoir plus
sur DFDS Seaways,
surfez sur
www.dfdsseaways.nl

DFDS Seaways

Nous voulions rejoindre l'île en ferry, et notre choix s'est porté sur DFDS Seaways, une compagnie de ferries qui forme l'un des plus grands réseaux de navigation maritime d'Europe. Elle exploite des routes dans la Mer Baltique, la Mer du Nord, la Mer d'Irlande et la Manche. Les deux atouts financiers de DFDS Seaways sont ses prix intéressants ainsi que sa structure tarifaire flexible: plus on réserve tôt, moins la traversée est onéreuse. La compagnie assure chaque jour 22 traversées entre Douvres et Calais ou Dunquerque. Pour les voitures dont les dimensions n'excèdent pas 1,85 mètre de haut et 4,50 mètres de large, le transport est proposé à partir de 34 euros. Nous avons réservé une traversée au départ de Dunquerque, qui revient normalement moins cher qu'un ferry partant de Calais, où le voyage dure 30 minutes de plus. Le port est aussi le plus proche de la frontière belge si on veut traverser la Manche. Le trajet en voiture est donc un peu plus court.



Pour en savoir plus
sur cet hôtel,
surfez sur

www.handpickedhotels.co.uk/ettingtonpark

Ettington Park Hotel

L'*Ettington Park Hotel* est un manoir de style néogothique du 19^e siècle, situé au cœur d'un parc de 16 hectares au travers duquel s'écoule la rivière Stour. L'automobile club britannique AA lui a attribué 4 étoiles. L'hospitalité et la disponibilité de son personnel et de son service sont aussi impressionnantes que les teintes nuancées des pierres naturelles qui composent sa façade.

L'établissement compte 48 chambres de caractère, équipées de tout le confort moderne. Le prix d'une chambre double varie ici de 152 euros pour une chambre *Classic* à 250 euros pour une chambre *Deluxe Double*. Un copieux petit-déjeuner est inclus dans ce prix. À en croire le site de l'hôtel, il est possible d'y rencontrer une servante, un chandelier ou un moine en goguette, mais nous ne les avons pas aperçus lors de notre court séjour sur place. En 1963, l'hôtel *Ettington Park* servit de décor au film d'horreur *The Haunting*. ☹



Votre résidence sur la Côte d'Argent?



A

la recherche d'une résidence secondaire ou permanente à l'étranger? Que diriez-vous d'avoir votre propre habitation sur la Côte d'Argent portugaise? Profiter d'une nature sauvage sans renoncer aux facilités d'une grande ville comme Lisbonne, voilà ce qui rend cette région irrésistible pour les investisseurs comme pour les personnes qui veulent réaliser un rêve.

Texte & photos: Immo Portugal

Costa de Prata

Lorsqu'on pense Portugal, on pense immédiatement à Lisbonne, à l'Algarve ou aux Açores. Moins connue mais tout aussi séduisante, la Costa de Prata ou Côte d'Argent est une région en pleine ascension sur la côte ouest du Portugal.

Cette région rassemble tous les atouts nécessaires: nature sauvage, villages pittoresques, larges plages de sable alternant avec de superbes falaises et climat doux et ensoleillé. De plus, la Côte d'Argent se trouve à moins d'une heure de la capitale, Lisbonne, et est dès lors aisément et rapidement accessible depuis tous les grands aéroports européens. Les amateurs de culture seront enchantés par la magie de Sintra, la cité fortifiée d'Obidos, le célèbre lieu de pèlerinage de Fatima – autant de villes protégées par l'UNESCO – et la pittoresque ville de Nazaré.

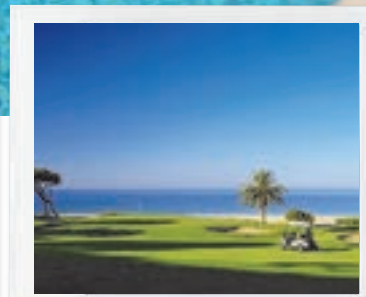
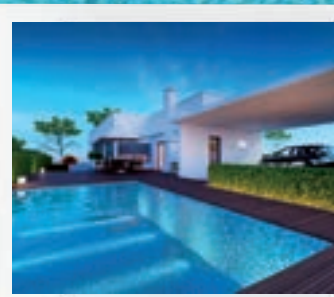
Les familles avec de jeunes enfants apprécieront tout particulièrement Sao Martinho do Porto et Salir, nichés le long d'une superbe baie idyllique, ainsi que Foz do Arelho, une magnifique lagune avec une agréable eau de baignade. La Costa de Prata est aussi le paradis des golfeurs, des cyclistes, des randonneurs et des plongeurs. Bref, repos, gastronomie, culture et détente, la Côte d'Argent ne manque de rien!

Immobilier

Alors que les prix de l'immobilier ont atteint leur plafond en Algarve, la propriété est encore accessible à tous sur la Côte d'Argent. Comme cette région ne connaît pas encore de tourisme de masse, les prix sont relativement bas. Alors que vous devez environ compter 250.000 euros pour un appartement à la Côte Belge, pour le même prix, vous avez une luxueuse villa moderne sur la Côte d'Argent portugaise.

Pas d'impôt sur le revenu sur les pensions!

Le gouvernement portugais a récemment approuvé une mesure fiscale exonérant les retraités étrangers qui s'installent au Portugal d'impôts sur le revenu sur leur pension.



Pays d'investissement fiscalement intéressant pour les locations de vacances

Le Portugal souhaite également encourager les investisseurs à placer leur argent dans de l'immobilier à mettre en location pour les touristes. Le gouvernement a récemment mis en place une mesure fiscale grâce à laquelle vous ne payez que 3,75% d'impôts sur les revenus locatifs!

En résumé, la Côte d'Argent portugaise est le lieu idéal pour acheter une magnifique résidence secondaire pour en profiter vous-même, tout en vous assurant un investissement rentable!

Contactez-nous pour de plus amples informations sur cet arrangement attrayant!

Immo Portugal - Kribbestraat 3 - 2000 ANVERS
03/283 70 7 0 - www.immoportugal.com



▲ Vilas Da Luz

199.000 € TVA incluse

5 villas uniques avec 3 chambres, 2 salles de bain, grand terrasse de toit, emplacement et piscine privée.



▲ Cumeira da Folga

299.000 € TVA incluse

Villa quatre façades unique sur la Côte d'Argent au Portugal. Cette villa possède un vaste terrain de 8000m² entièrement privé et à quelques minutes de la plage. 3 chambres, 2 salles de bain, buanderie, spacieux living, grand jardin avec piscine privée.



▲ Janelas de Salir

155.000 € TVA incluse

6 spacieux appartements à distance pédestre de la plage, sur la Côte d'Argent au Portugal, avec vue sur la baie. Appartements 1 ou 2 chambre(s) avec 2 salles de bain, balcon, cuisine et spacieux living, emplacement couvert, terrasse de toit unique, piscine commune.



▲ Bela Baia II

147.500 € TVA incluse

Spacieux appartements à distance pédestre de la plage et proches du centre de Salir do Porto. Appartements 2 chambres et 1 duplex de 4 chambres, avec terrasse de 136m², emplacement couvert et piscine commune.

"Darling, you won't believe this!"



**Un investissement immobilier exclusif dans le quartier européen.
Vos locataires seront également éblouis.**

Ernest



Ernest. Un projet immobilier prestigieux dans le quartier européen proche de l'Avenue Louise.

- dans les bâtiments historiques du siège de Solvay
- à quelques minutes à pied de toutes les institutions européennes
- mix unique de patrimoine et d'architecture contemporaine
- projet durable aux finitions impeccables
- jardins intérieurs tranquilles au cœur d'un quartier animé
- parfaitement adapté aux besoins des expatriés exigeants
- **propre service de location spécialisé dans la location aux expatriés**
- loyers supérieurs, rentabilité élevée
- vous trouverez toutes les infos sur www.ernest-brussels.be ou 02/201 00 01

LA LITERIE, LA QUALITÉ LA CONFIANCE



VI^oSPRING
Life Changing

FYLDS

TEMPUR
THE EXPERTISE IN SLEEPING

swissflex
swiss made swiss quality

auping

Slapen à la Carte
KREAMAT

magnitude
Luxury bedding

TRECA
DE PARIS

innergetic
in latexco

M LINE
Sleep well. Move better.

Oudenaarde
Deinzestraat 65
T. 055/31.10.30
à la sortie N60

Oostakker
Antwerpsesteenweg 999
T. 09/395.83.83
à 50 m de Lochristi

Sint-Martens-Latem
Kortrijksesteenweg 18
T. 09/221.83.83
en face de Porsche

Slaapadvies
sinds 1881

SPIERS
SLAAP

★★★★★

www.spiers.be

Le Defender, instrument de marketing à succès d'Andress Consulting

“**N**otre Defender constitue un excellent moyen pour entrer en contact tant avec les chefs d'entreprise qu'avec les gens qui recherchent un nouveau job ou qui sont intéressés par un accompagnement de carrière”, explique Kristof Vermeire, directeur d'Andress Consulting. “Tout le monde trouve ce véhicule unique d'une manière ou d'une autre, même ceux qui ne sont pas passionnés par les voitures.”

Texte & photos: Wim Vander Haegen

Recrutement et sélection

Pouvant s'appuyer sur pratiquement 15 années d'expérience, Andress Consulting peut se qualifier de spécialiste chevronné en matière de recrutement et de sélection. “Notre groupe cible n'est autre que le monde des PME, pour lesquelles nous nous profilons volontiers comme un partenaire et pas comme un énième vendeur de cv”, lance Kristof pour présenter son agence. “Nous ne vendons pas des jobs à des candidats et, inversement, nous ne vendons pas des candidats aux entreprises. Notre travail consiste à prodiguer

des conseils ciblés et à soulager la politique en matière de ressources humaines de nos clients. Nous recrutons toujours pour des postes spécifiques et aspirons à une harmonie optimale entre l'employeur et le travailleur. Pour atteindre une telle harmonie jusque dans les moindres détails, nous disposons de cinq collaborateurs professionnels fixes qui ont tous bénéficié d'une formation de qualité. Avec beaucoup d'engagement et d'expérience, nous nous chargeons des entretiens, des tests psychologiques et des évaluations. Nous élaborons aussi toujours un rapport psychologique orienté compétences. Le fait que nous ayons un taux de remplacement annuel d'à peine 5% démontre qu'Andress Consulting applique la bonne méthode.”

Forte présence en ligne

A la demande du client, l'agence opte pour la stratégie du recrutement multimédia. “Nous disposons d'une large base de données pour nos propres mailings. A côté de cela, nous nous caractérisons aussi par une forte présence en ligne sur les plus grands sites belges d'offres d'emploi. LinkedIn constitue aussi pour nous un instrument intéressant pour détecter des profils et entrer en contact avec des candidats. Des canaux que nous complétons avec des publicités dans la presse régionale. Nous nous spécialisons dans les fonctions commerciales, techniques ou de direction depuis le niveau de bachelier, et sommes principalement actifs en Flandre Orientale et Occidentale. Outre notre siège principal à Audenarde, nous disposons aussi d'un port d'attache à Bruxelles et à Lokeren. Notre clientèle est par ailleurs récurrente, ce qui démontre à nouveau que les commanditaires sont contents de notre travail.”



Accompagnement de carrière

Outre le recrutement et la sélection, Address Consulting propose aussi parmi ses services l'accompagnement de carrière. "La Communauté Européenne veut que chaque pays fasse des efforts pour maintenir les gens plus longtemps au travail. C'est parfaitement possible à condition que les travailleurs aiment leur travail. Nous cherchons pour eux comment faire. Nous sommes partenaire certifié du VDAB (l'équivalent flamand du Forem, ndt.) via le chèque-carrière du VDAB (coût: 40 €). Sur base de notre expérience et de notre connaissance du marché de l'emploi, nous avons élaboré un programme qui oriente les gens et répertorie leurs compétences. Nous tendons un miroir aux participants et dressons un profil des fonctions dans le prolongement de leurs compétences, ambitions et attentes. Cela ne doit par ailleurs pas toujours déboucher sur la recherche d'un autre employeur. Cela se traduit en effet aussi souvent par une autre fonction au sein de la même société ou par une conformation de la carrière actuelle du travailleur. Nous aidons les participants à définir ce qu'ils peuvent représenter au sein de leur propre environnement professionnel et leur apprenons comment s'y prendre."

L'accompagnement de carrière s'effectue en collaboration avec une équipe de coaches. "Il s'agit d'une équipe fixe de six coaches freelance qui ont été formés par nos soins et qui s'occupent de l'accompagnement de carrière en exclusivité pour Address Consulting. Cela peut se faire chez nous tant en journée qu'en soirée et le samedi – nous sommes

très flexibles – et ce, aussi bien à Audenarde, Gand et Alost qu'à Aalter, Lokeren, Roulers ou Courtrai. "

Le Defender 'Address'

Afin d'attirer l'attention de façon à la fois voyante et originale, l'agence Address Consulting utilise... un Land Rover Defender 110 DCPU en version pick-up. "Ce véhicule est une véritable icône et suscite la sympathie de tous. Au bureau également, tout le monde à un petit faible pour lui. Le Defender symbolise la puissance, l'efficacité et la fiabilité, et s'inscrit dès lors à merveille dans notre plan marketing. L'expérience nous a appris que la voiture constitue le moyen idéal pour entrer en contact avec les gens à divers endroits, tant du côté des employeurs que des travailleurs. Nous utilisons le Defender sur des événements comme le Land Rover Day, lors d'activités organisées par Land Rover Experience, le long du parcours du Tour des Flandres, etc. Lors des bourses à l'emploi spécifiques, nous installons notre pick-up à l'entrée du salon et y associons un concours pour attirer des étudiants sur notre stand. Le Defender constitue aussi une belle métaphore pour l'accompagnement de carrière: 'Quelle que soit la voie que vous choisissez, Address vous aide à tenir la route!'"

ADDRESS CONSULTING
Remparden 1, Loft 0108, 9700 OUDENAARDE
055 30 31 02
info@address.be

INVESTISSEZ DANS UN AVENIR ENSOLEILLÉ!



Willems construit également votre véranda à vivre, orangerie, pergola, couverture de piscine, projet horeca

N°1 EN BELGIQUE AVEC PLUS DE 1400 RÉALISATIONS PAR AN!



Pour une visite sans engagement d'un représentant et un devis gratuit, contactez-nous:

Tél. 055 21 85 31

ou via notre site web.

Willems SA - Lievensveld 7 - 9600 Renaix



Maître constructeur en vérandas

WWW.VERANDASWILLEMS.BE

E-mail marketing automation

Flexmail
Email Marketing Solutions



Créez votre propre mécanisme de suivi automatique

Faites votre choix parmi les différents paramètres, procédez à vos sélections et déterminez le nombre d'étapes qui composeront votre flow.



Le bon message vers le bon contact au bon moment

Transformez les informations de vos contacts en temps réel en flows ciblés et personnalisés de sorte à en obtenir un suivi précis.



Le suivi parfait de vos contacts

Testez sans plus tarder un de nos flows ou créez vos propres flows selon vos objectifs.

Plus d'informations sur
www.flexmail.be/automation

Flexmail sa
Avenue des Pléiades 11
1200 Bruxelles
+32 (0)2 669 20 20
www.flexmail.be



Lufthansa

Premium Economy



lh.com/be/en/premium-economy-class

Premium Economy class advantages

- ✓ + 17cm more legroom
- ✓ 2 checked bags (23kg each)
- ✓ lounge access (€25)
- ✓ Welcome drink
- ✓ Upgraded meal service
- ✓ Amenity kit
- ✓ Water bottle





woonerf

DE WEVERIJ

by Cores Development - Urban Landscapers® since 2006



*Prix hors TVA, droits d'enregistrement et frais de notaire

Un investissement sûr au cœur du pays de Waes

CORES Development est en train de bâtir la zone résidentielle « Woonerf De Weverij » sur les terrains de l'ancien atelier textile, situés dans la Antwerpsesteenweg, dans le centre de Saint-Nicolas. Outre des appartements et des maisons unifamiliales à prix abordable, cet ensemble comporte également 49 résidences-services agréées.

Cette offre limitée de résidences-services est l'opportunité idéale de réaliser un investissement sûr et rentable.



Investissez dès à présent dans nos résidences-services agréées

À partir de **156.000 €*** et profitez :

- d'un taux de TVA réduit de **12%** (au lieu de 21%) sur la construction ;
- d'un rendement optimal ;
- d'une exonération du précompte mobilier !

Rencontrez-nous à l'une de nos **soirées d'information** consacrées à l'investissement dans les résidences-services ! Pour plus d'infos et pour s'inscrire :

03 820 82 82

info@coresdevelopment.be
www.woonerfdeweverij.be

Vous ne voulez manquer cette offre sous aucun prétexte ?

Nous vous accueillons volontiers sur
notre site de vente :

Stationsstraat 98, Saint-Nicolas

Chaque jeudi et samedi de 11h00 à 17h30
ou sur rendez-vous. Nous sommes disponibles par téléphone au 03/820.82.82,
du lundi au samedi de 9h à 21h.

CORES
DEVELOPMENT
URBAN LANDSCAPERS® SINCE 2006

TRAVEL, ACTIVITIES
& ACCESSORIES

BFGoodrich All-Terrain T/A KO2

Ultra résistant

+20%
DE ROBUSTESSE FLANCS



Comme nous avons pu le lire dans le dossier de presse, le nouveau pneu BFGoodrich All-Terrain T/A KO2 'relève tous les défis et ouvre de nouveaux horizons'. Si nous savons par expérience que de tels propos doivent être pris avec des pincettes, nous avons cependant bel été bien été étonnés sur le site offroad d'Experience Island aux Pays-Bas par la facilité avec laquelle ce nouveau pneu franchissait les plus gros obstacles.

Texte: Jan Van Geel – Photos: BFGoodrich

Le pneu All-Terrain T/A KO2 est destiné à un usage mixte. Il se sent aussi à l'aise sur route qu'en tout-terrain. Le code 'KO2' signifie 'Key benefit On- and Off-road' tandis que le '2' identifie la seconde génération de pneus de la série KO. Commercialisé en Europe dès le début de l'été dernier, ce nouveau pneu BFGoodrich offre une exceptionnelle robustesse, associée à d'excellentes performances de motricité, de longévité et d'adhérence, lui permettant d'affronter les conditions de roulage et de franchissement les plus difficiles, notamment sur asphalté, sur routes empierrées, sur terre, sur pistes, dans la boue ou dans la neige.

Plus robuste et plus durable

Le nouveau pneu BFGoodrich doit ses performances améliorées à ses flancs plus robustes et à sa bande de roulement plus durable et qui garantit également une traction plus élevée. Le BFGoodrich All-Terrain T/A® KO2 utilise la technologie CoreGard™ développée pour le pneu Baja T/A KR2 qui rend la gomme sur le flanc plus résistante aux perforations et aux

chocs et crée une épaulement plus large et plus épaisse pour protéger le flanc. Nous avons clairement pu constater que la conception des flancs résiste aux chocs en testant le pneu en première course sur les blocs de béton bruts de la piste raide et sinueuse.

Pour une plus longue durée de vie, la bande de roulement a été dotée d'une nouvelle sculpture et d'un composé de gomme spécialement formulé. Le caoutchouc de la bande de roulement a été conçu de façon optimale pour réduire l'abrasion et les coupures sur le gravier. Une nouvelle empreinte au sol et des pains de gomme autobloquants offrent une usure plus régulière en utilisation longue distance. Des éjecteurs de pierres spéciaux évacuent les objets hors de la bande de roulement pour limiter leur pénétration dans le pneu.





Les améliorations en bref

Grâce aux nouvelles technologies, le KO2 présente des performances encore améliorées par rapport à son prédécesseur, le KO déjà très robuste. Comme l'illustrent les chiffres suivants.

- + 20% de robustesse des flancs
- + 100% de longévité sur les graviers
- + 15% de longévité sur l'asphalte
- + 10% d'adhérence supplémentaire sur la boue
- + 19% d'adhérence supplémentaire sur la neige

Le BFGoodrich All-Terrain T/A® KO2 doit sa traction plus élevée à une bande de roulement et des barrettes plus mordantes sur le flanc. Cette combinaison favorise une meilleure traction dans la boue, la neige et les cailloux. Des bandes surélevées à l'épaule contribuent à évacuer la boue accumulée dans les rainures pour plus d'adhérence sur sol meuble. Les pistes de sable et les ponts en bois d'Experience Island étaient malheureusement un rien trop secs pour vraiment tester cette traction, ne fut-ce que parce que la longue Jeep Wrangler Rubicon utilisait constamment la transmission 4x4 et la transmission courte. Tant dans les rares ornières de boue que durant les brefs passages à gué, les pneus n'avaient jamais tendance à patiner.

Aussi comme pneu hiver

Le pneu All-Terrain T/A KO2 ne présente pas un composé de gomme spécifique qui reste aussi souple par températures inférieures à 0°C, mais bénéficie toutefois de la certification 3PMSF (3 Peak Mountain SnowFlake). Vous reconnaîtrez celle-ci au pictogramme composé de 3 pics de montagne et d'un flocon de neige apposé sur le flanc du pneu. De telle sorte que vous pourrez également rouler avec ce pneu en hiver sur les routes allemandes, luxembourgeoises ou autrichiennes. Les lamelles 3D créent des arêtes mordantes qui améliorent la traction dans la neige. ❄️

Plus d'infos?

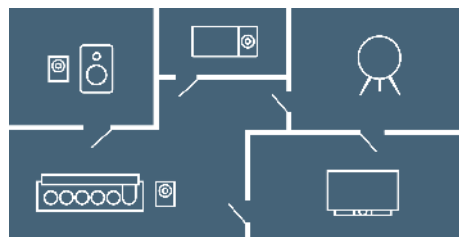
Pour tout complément d'information sur l'assortiment BFGoodrich et sur les dimensions des pneus, surfez sur <http://fr.bfgoodrich.be/>

LIVE. LIKE NO ONE ELSE.*

Le BeoLink Multiroom réunit vos produits Bang & Olufsen en un seul système sans fil inédit. Il vous suffit de toucher votre produit Bang & Olufsen pour profiter instantanément de votre musique ou de prendre le contrôle de votre système depuis votre téléphone portable.



Écoutez une musique différente dans chaque pièce



Ou diffusez le même morceau dans toute votre maison



* Vivre. Comme nul autre.

BEOLINK MULTIROOM BANG & OLUFSEN

Bang & Olufsen Antwerpen
Riemstraat 22 B, 2000 Antwerpen
03/288.91.08, info@vanhavere.be

Bang & Olufsen Gent
F. Laurentplein 4, 9000 Gent
09/265.73.73, wim@vandelock.be

Bang & Olufsen Kapellen
Essenhoutstraat 52-56, 2950 Kapellen
03/664.75.68, info@vanhavere.be

Bang & Olufsen Knokke
Natiënlaan 215, 8300 Knokke
050/51.73.73, info@vandelock.be

Bang & Olufsen Louise
Chée de Charleroi 27, 1060 Bruxelles
02/640.08.25, info@bo-louise.be

Bang & Olufsen Spelier
Leuvensesteenweg 579, 3070 Kortenberg
02/756.58.60, birgit.spelier@spelier.be



Live. Like no one else.

Multimedia

Connectez sans fil tous vos nouveaux et anciens appareils Bang & Olufsen

Avec le nouveau système BeoLink Multiroom, connectez sans fil tous vos nouveaux et anciens appareils Bang & Olufsen. Le système BeoLink Multiroom vous permet d'écouter des musiques différentes dans chaque pièce ou d'écouter le même morceau partout dans la maison.

Le maniement du BeoLink Multiroom est aussi simple qu'allumer et éteindre la lumière. Pour enclencher le système Multiroom, effleurez n'importe quel appareil Bang & Olufsen de votre maison, sans qu'aucune commande à distance ou smartphone soit nécessaire. Faites vivre la musique d'un geste simple et intuitif.



Bien sûr votre téléviseur Bang & Olufsen participe également à l'expérience multiroom. Avec une seule télécommande, la BeoRemote One ou la nouvelle application BeoMusic, affichez simplement et rapidement la musique écoutée dans chaque pièce et contrôlez-la à distance. Vous pourrez aisément coupler plusieurs pièces

ou les rendre indépendantes. Lorsque vous quittez la maison, une simple pression et toute votre installation sera mise en stand-by.



Le système central de l'installation BeoLink Multiroom est le BeoSound Moment, une plate-forme intelligente qui s'adapte à vos préférences musicales et sélectionne la musique en fonction de vos humeurs du jour. Une simple pression sur l'écran tactile de la BeoSound Moment et vous commencez la journée avec votre musique



préférée. Voulez-vous profiter de la musique dans plusieurs pièces? Une simple pression sur le BeoSound Essence installé sur le mur de votre cuisine et vous écoutez en préparant vos repas, la musique diffusée par votre enceinte BeoPlay A9 installée dans le salon. Votre téléviseur Bang & Olufsen peut également servir de haut-parleur ou de source sonore dans le système BeoLink Multiroom.

Connectez toute la gamme

Insufflez une nouvelle vie à vos anciens appareils Bang & Olufsen grâce au BeoLink Multiroom. Grâce à l'adaptateur BeoLink vous pouvez connecter votre BeoSound 9000 ou votre platine BeoGram 4000 à l'expérience Multiroom.

Prêt pour l'avenir avec Bang & Olufsen...

Pour préparer au mieux l'avenir de votre système Bang & Olufsen, les logiciels des produits BeoLink Multiroom sont constamment mis à jour automatiquement pour vous offrir les dernières fonctionnalités.

Bang & Olufsen ne vend pas des appareils que vous achetez et dont vous vous débarrassez. Avec le BeoLink Multiroom, nous soulignons une fois de plus notre engagement envers nos clients : cette dernière technologie de pointe permet de relier les produits classiques aux nouveaux produits et vous permet de rester à la pointe du progrès avec votre installation au design intemporel.

BEAUTY HAS AN ADDRESS:



SULTANATE OF
oman
Ministry of Tourism

Lors de vos prochaines vacances, allez à Oman, un pays accueillant et sûr. Découvrez l'histoire ancienne et les trésors culturels de la péninsule Arabique. Vous pouvez choisir parmi 600 châteaux, forts, petites villes abandonnées et vestiges passionnants. Le paysage du Sultanat vous surprendra chaque fois : des montagnes avec leurs pics bicornus aux oasis fertiles avec leurs palmiers et leurs étangs.

Dans ce pays de contrastes entre montagnes, déserts et eaux, la magie opère à chaque instant: excursion en catamaran vers l'île Damaniyat, balade en 4x4 dans le Wadi Bani Awf, visite de la ville oasis Nizwa, les tortues de mer à Ras Al Jinz et le gouffre de Bimah, un cratère de calcaire rempli d'une eau turquoise.

www.visitoman.be



Ce circuit privé est proposé par le tour opérateur belge Footprints, spécialisé dans la création des voyages d'exception privés et sur mesure.

Pour info : www.footprints.be - info@footprints.be et chez votre agent de voyages.



FOOTPRINTS

LA MAGIE D'OMAN

(10 jours / 9 nuits) - prix à partir de € 5.783 les vols inclus

JOUR 1 | BRUXELLES > MASCATE

Vol pour Mascate, via Doha. Arrivée le soir. Accueil et transfert à votre hôtel de luxe The Chedi. *Logement à l'hôtel The Chedi, chambre Serai.*

JOUR 2 | MASCATE

Journée libre pour vous acclimater. *Logement à l'hôtel The Chedi, chambre Serai.*

JOUR 3 | MASCATE (PD)

Visite du symbole spirituel de la ville : la Grande Mosquée, un édifice moderne mais de conception classique, et pourvu d'une impressionnante salle de prières. Visite du musée Bait Al Zubair qui vous introduira à l'histoire du sultanat d'Oman fondé il y a 6.000 ans. Vous aurez ensuite l'occasion de vous imprégner des couleurs locales dans le plus ancien souk du pays, avant un dernier arrêt pour la photo devant le prestigieux palais du sultan et les deux forts portugais qui encadrent le port. Après-midi libre pour profiter des agréments de votre hôtel. *Logement à l'hôtel The Chedi, chambre Serai.*

JOUR 4 | MASCATE (PD+D)

Transfert au port de plaisance The Wave où, après une brève présentation des consignes de sécurité, vous embarquerez à bord de votre catamaran. Vers 11h00, appareillage pour une croisière à la voile à destination des îles Damaniyat. Avec une profondeur de 40 m et une visibilité comprise entre 10 et 30 m, les sites du côté nord des îles offrent les plus beaux fonds sous-marins. La partie sud abrite de splendides récifs coralliens situés à moins de 10 m, donc parfaits pour le snorkeling. Les eaux turquoise des Daymaniyat regorgent d'une vie marine très variée et de coraux hauts en couleurs. *Dîner et logement à bord du catamaran.*

JOUR 5 | MASCATE > AL HAMRA (PD+D)

Après le petit déjeuner, retour à la marina et débarquement. Départ pour une expédition 'aventure' en 4x4 à destination de Wadi Bani Awf. Par une route escarpée et sinueuse offrant de superbes panoramas sur le wadi, montée jusqu'au village de Bilad Sayt dominant sa palmeraie et offrant une palette de couleurs incroyables. Continuation vers al-Hamra avec arrêt en cours de route au village abandonné de Tanuf. *Dîner et logement à l'hôtel The View, chambre superior.*

JOUR 6 | MASCATE > NIZWA > WAHIBA (PD+D)

Visite de l'oasis de Nizwa, de son fort colossal et de son vieux souk. Promenade dans le village pittoresque de Birkat al-Mawz dont la palmeraie bénéficie d'un système d'irrigation très ancien. Continuation vers Wahiba Sands, une vaste étendue de dunes de sable rouge et blanc culminant à 200m, un paysage sans cesse changeant, un rêve pour les photographes. *Dîner et logement au Desert Nights Camp, en tente deluxe.*

JOUR 7 | WAHIBA > RAS AL JINZ (PD)

Après la visite à une famille de Bédouins, vous repartez en 4x4 vers Wadi Bani Khalid, une des plus belles oasis d'Oman, avec ses sources, vasques et cascades d'un profond bleu d'azur. Ensuite cap sur la côte et la ville de Sur, où vous visiterez un chantier de construction de boutres et le château fort de Sunaysilah. La journée se termine à la réserve naturelle de Ras al-Jinz, un des deux sites de nidification des tortues vertes à Oman. En période de reproduction, vous pourrez observer les tortues géantes qui viennent pondre sur la plage durant la nuit et à l'aube. Hébergement dans la réserve même. *Logement au Ras al-Jinz Scientific Centre, en éco-tente.*



JOUR 8 | RAS AL JINZ > MASCATE (PD)

Au programme de cette journée : la magnifique route côtière où, par temps ensoleillé, vous aurez peut-être la chance d'apercevoir des requins nageant en mer. À Bimah Sinkhole, vous verrez le fameux cratère creusé dans la roche et formant une piscine naturelle aux eaux claires. Un dernier arrêt est prévu à Wadi Arbaeen, un village oasien entouré de nombreuses plantations de dattes. *Logement à l'hôtel The Chedi, chambre Serai.*

JOUR 9 | MASCATE > BRUXELLES (PD)

Journée libre. Le soir, transfert à l'aéroport.

JOUR 10 | BRUXELLES



LE PRIX COMPREND : Vols internationaux avec Qatar Airways en classe S, incluant les taxes connues actuellement, 4 nuitées à l'hôtel The Chedi Muscat, chambre Serai, petit-déjeuner, 1 nuitée sur le catamaran, demi-pension, chauffeur et cuisinier durant l'excursion en catamaran, 1 nuitée à l'hôtel The View, demi-pension, 1 nuitée au Desert Nights Camp, demi-pension, 1 nuitée à l'hôtel Ras al-Jinz Scientific Centre, éco-tente, transferts privés à Mascate en véhicule climatisé avec guide/chauffeur anglophone (guide francophone sur demande et moyennant supplément), ½ journée de visite à Mascate, circuit en véhicule 4x4 climatisé avec guide/chauffeur anglophone du jour 5 au jour 8 inclus droits d'entrée.


NON INCLUS : Les poissons et les repas non mentionnés au programme, les dépenses personnelles, les pourboires, le visa à l'arrivée (5 Rial pour max. 10 jours), le guide/chauffeur francophone (sur demande et moyennant supplément), les éventuelles assurances.

Les personnes de nationalité belge doivent disposer d'un passeport valable pendant 6 mois (au minimum) en arrivant. A l'entrée dans le pays, on peut obtenir facilement un visa. Le visa ne doit pas être demandé à l'avance auprès de l'ambassade. Pour toutes informations ou conseils consultez www.visitoman.be ou prenez contact avec l'ambassade d'Oman au Belgique via e-mail brussels@mofa.gov.om, tel: 02 679 70 10 ou fax 02 534 79 92.

DÉPART : MARDI OU JEUDI - PRIX PAR PERSONNE SUR BASE DE CHAMBRE DOUBLE

- 15/09/15 tem 17/10/15: € 5.783
- 18/10/15 tem 24/10/15: € 6.018
- 25/10/15 tem 31/10/15: € 5.863
- 01/11/15 tem 15/12/15: € 5.783
- 15/01/16 tem 12/02/16: € 5.863
- 13/02/16 tem 23/02/16: € 6.018
- 24/02/16 tem 22/03/16: € 5.863
- 23/03/16 tem 31/03/16: € 6.018





Anvers: le choix idéal pour investir dans l'immobilier

Investir dans l'immobilier anversoïse constitue-t-il un placement à haut rendement? Et quels sont les pièges dont doivent se méfier les investisseurs potentiels? C'est avec ces questions en tête que nous nous sommes rendus dans la métropole anversoïse, où différents spécialistes de l'immobilier nous ont fait profiter de leur maîtrise du sujet. Bref, deux journées plus qu'intéressantes pour notre rédaction, lors desquelles elle a pu en apprendre beaucoup sur les tendances du secteur immobilier...

Texte: Jeroen Coteur

Pratiquement tous les représentants de notre panel d'experts sont d'accord: investir dans l'immobilier dans une ville comme Anvers vaut assurément la peine. Et ce pour de nombreuses raisons. Avec, d'abord et surtout, le fait qu'investir dans l'immobilier s'est historiquement toujours avéré un investissement stable. Mais suffisamment de signaux indiquent que ce sera encore et toujours le cas à l'avenir. La reprise du marché de la location constitue un premier facteur. Les institutions financières imposent aux acheteurs des exigences toujours plus strictes pour contracter un financement pour leur première habitation propre. De telle sorte que le marché est confronté à un phénomène de report dans le chef des acheteurs, générant ainsi un élargissement du marché pour les locataires. Une bonne nouvelle, donc, pour l'investisseur.

Croissance du marché de la location

A Anvers, les perspectives pour le marché de la location sont encore très favorables. Dans les centres-villes comme Anvers, la part de locataires représente en effet plus de 50% du nombre total d'habitants. De plus, le vieillissement de l'offre immobilière entraîne déjà actuellement une pénurie de maisons à louer de qualité. En outre, Anvers forme un pôle d'attraction pour les jeunes couples à deux salaires, et la ville a également le vent en poupe comme ville estudiantine. Des études indiquent que, d'ici 2030, Anvers verra sa population augmenter de 150.000 à 200.000 personnes, de telle sorte que la demande de nouveaux appartements et de nouvelles maisons ne fera encore qu'augmenter. Enfin, nous remarquons aussi que de nombreuses initiatives sont prises à Anvers pour rendre à la ville un caractère vert et durable hautement vivable dans un environnement architectural attirant. De telle sorte qu'Anvers peut être considérée tranquillement comme un haut-lieu de l'immobilier pour ces prochaines années.

L'immobilier reste une valeur sûre

L'abaissement des droits de donation sur les biens immeubles crée également davantage de stabilité et de certitudes. Les patrimoines restent intacts peuvent être transmis aux générations suivantes. L'immobilier reste ainsi une valeur sûre dans tous les portefeuilles de placement. Les faibles taux d'intérêt actuels créent en tout cas un climat idéal pour investir. Même si un prêt n'est financièrement pas nécessaire, celui-ci pourra tout de même avoir un effet levier sur les moyens propres et entraîner d'un point de vue fiscal une plus-value supplémentaire.

Pièges

Voici donc de nombreuses bonnes raisons d'investir dans un projet immobilier à Anvers. Mais comment sélectionner le projet correspondant le mieux à votre profil? Quels sont les paramètres devant être pris en considération? Et



surtout: quels sont les pièges dont il faut se méfier pour éviter une expérience négative? Nous avons posé ces questions à nos spécialistes anversoïis, et ils nous ont donné toute une série de conseils intéressants. D'abord et surtout, il importe de s'entourer de spécialistes. Investir dans l'immobilier constitue en effet une décision à mûrement réfléchir, pour laquelle il faut tenir compte de toutes sortes de paramètres, comme la fiscalité et le financement. Il faut naturellement ainsi veiller à ce que votre investissement soit rentable. Une option possible consiste par exemple à travailler avec un régisseur.

Plan financier mûrement réfléchi

Investir dans l'immobilier ne doit pas relever d'un choix émotionnel, mais doit partir d'un plan financier répertoriant les possibilités et les besoins: quels sont mes moyens propres? Combien est-ce que je veux conserver chaque mois? Et est-il préférable d'opter pour un rendement optimal ou pour une sécurité maximale? Un choix basé sur un bon plan financier permettra d'éviter des surprises. Être accompagné par un expert financier qui définira soigneusement le parcours à suivre pour investir en concertation avec l'acheteur potentiel ne sera dès lors assurément pas du luxe.

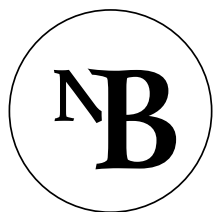
Éviter les surprises

Si vous souhaitez investir dans des kots pour étudiants, il vous faudra aussi tenir compte des réglementations toujours plus strictes au niveau incendie et effraction. Si vous achetez un bâtiment existant, il y aura en effet de réels risques qu'il vous faille faire procéder de très nombreuses modifications structurelles. C'est pourquoi une nouvelle construction s'avèrera un choix plus sûr, qui exclura de nombreuses mauvaises surprises. La durabilité constitue un mot souvent mis à toutes les sauces. Il s'agit cependant d'une notion tout sauf vide de sens. Investir dans une nouvelle construction durable s'avèrera un investissement intelligent à long terme. Des bâtiments faciles à entretenir réalisés dans une architecture intemporelle garantiront souvent un minimum de frais d'entretien.

Conclusion de la rédaction:

Investir dans l'immobilier, c'est bien connu, est et reste un investissement sûr. Mais le nombre de vendeurs est élevé, et le nombre de projets disponibles l'est encore plus. Et le choix de projets de nouvelle construction va encore augmenter. Le fait que, pour de tels achats, la raison doit l'emporter sur le cœur peut paraître logique mais, selon les spécialistes interrogés, cela comporte souvent un grand piège. La durabilité et l'emplacement constituent des mots clés qui reviennent également de plus en plus souvent. Se faire assister par des gens neutres, des spécialistes en la matière, constitue donc assurément un must! ☺

Dans ce magazine, vous trouverez les publicités de plusieurs projets immobiliers particuliers proposés par les meilleurs promoteurs locaux.



Nieuw Berchem



VIVRE AGRÉABLEMENT

Dans le plus ancien quartier de Berchem

Opter pour Nieuw Berchem, c'est choisir de vivre au cœur d'un agréable quartier bordé de prestigieuses maisons de maître. Profiter du calme qui y règne tout en jouissant de la proximité de tout ce dont vous avez besoin. Des jardins privés et un espace vert commun dans lequel résonnent les doux clapotis d'une pièce d'eau rendent ce projet unique !

INFO & VENTE

Tél. +32 (0)3 808 43 84
info@antpro.be
www.antpro.be

ANTONISSEN
PROJECTONTWIKKELING



PROJET UNIQUE

avec vue
sur l'Escaut

**SCHELDE
KAAI**
BY BAUMSCHLAGER
EBERLE NIEUW ZUID ANTWERPEN
INTERNATIONALE TOPARCHITECTUUR

- Projet unique le long des quais de l'Escaut
- Terrasses spacieuses et dessinées de manière optimale
- Offre variée avec des appartements 1, 2, 3 et 4 chambres
- Conçu par le célèbre bureau d'architectes Baumschlager-Eberlé
- Cadre vert magnifique dans le quartier branché du Zuid



NIEUW ZUID
TRIPLE LIVING

Contactez-nous au 03/336.00.00 ou via www.nieuwzuid-antwerpen.be

Le secret de la jeunesse et de l'élégance

Texte: Jeroen Coteur – Photos: Parmentier

Depuis 1962, la Maison Parmentier est spécialisée dans les pardessus luxueux en fourrure, agneau retourné, cuir et cachemire et dans les manteaux de pluie avec fourrure. Les modèles de Parmentier sont toujours parfaitement ajustés, confortables et exhalent un cachet jeune et élégant. Découvrez le secret de ce succès...



Cachemire



Agneau retourné



Vison



Els: agneau retourné, lui: imperméable doublé de fourrure

Parmentier a sa propre collection complète, mise au point par ses propres stylistes, modélistes et patronniers. Ceux-ci travaillent à plein temps à Meulebeke (Flandre Occidentale) à concevoir toutes sortes de modèles, tant pour homme que pour femme, toujours selon les tendances actuelles de la mode. Pour la confection, Parmentier utilise exclusivement des matériaux de qualité supérieure, dont la beauté vous fait étinceler!

Chez Parmentier, le client peut toujours compter sur des conseils professionnels. C'est pourquoi la collection Parmentier n'est vendue que dans les cinq boutiques de la marque, par des conseillers qualifiés. Ceux-ci tiennent compte des envies du client mais aussi de sa silhouette, afin de lui proposer une pièce qui lui donne une allure jeune et élégante. Comme Parmentier travaille avec ses propres patronniers et son propre atelier, il est également possible de faire faire une pièce sur mesure.

En tant qu'homme ou femme de goût, où trouver un choix illimité de capes, vestes, manteaux, etc. dans une diversité de modèles unique et des matériaux exclusifs comme la fourrure, l'agneau retourné, le cuir, le daim, le cachemire, la gabardine, la microfibre, la soie résistant à la pluie... Et ce dans une qualité incomparable? Sans oublier la possibilité de retouches personnalisées et de confection sur mesure? Chez

Parmentier, évidemment, avec ses cinq boutiques à Anvers, Bruxelles, Knokke, Korteberg et Meulebeke.

Sur www.parmentier.be, vous pouvez découvrir un aperçu de l'offre de Parmentier mais ce n'est que la partie émergée de l'iceberg. Rendez-vous dans l'une des cinq boutiques pour éprouver la sensation d'une coupe parfaite et la toucher soyeux des matériaux supérieurs, et bénéficier de conseils professionnels pour exhiler jeunesse et élégance en toute circonstance. ●

demandez votre
mini-album sur
www.Blackoval.be/
Parmentier



Uniquely multi-talented. **Loewe Connect UHD.**

Ce téléviseur polyvalent et flexible, doté d'un disque dur intégré, vous permet de mettre vos programmes et films en pause, de les enregistrer et de les regarder en streaming sur un autre écran. C'est ce qu'on appelle le Loewe Smart tv2move. Grâce à l'application Assist Smart de Loewe, il vous est même possible d'enregistrer des programmes en déplacement. Ce téléviseur premium offre littéralement toutes les fonctionnalités.

Venez tout prochainement tester vous-même ce magnifique appareil flambant neuf, de conception allemande, chez votre concessionnaire Loewe. Découvrez-en plus sur www.loewe.tv et sur www.facebook.com/LoeweBenelux

LOEWE.

Aimeriez-vous contribuer au développement d'un quartier jeune et dynamique?

A partir de 149.000, vous pouvez acheter un appartement au K. Albertpark à Anvers.



ELECTRI-CITY

Pourquoi loueriez-vous une chambre d'étudiant si vous pouvez déjà en acheter une à partir de € 159 par mois?



STUDENTLIFE

Plus d' info:
info@life.be
03 / 216 80 80



Investir au cœur de la capitale européenne

Une ancienne banque transformée en bien d'investissement



Couloir de l'aile centrale, avec éléments Art Déco.



Marnix Galle:

'Le caractère historique du Chambon recèle une valeur ajoutée considérable pour nos investisseurs'.

Si vous arrivez dans le cœur de Bruxelles par la Cathédrale Sainte-Gudule, vous ne pouvez pas manquer le majestueux bâtiment qui abritait autrefois le siège central de la Caisse Générale d'Épargne et de Retraite. Tout le complexe situé autour de bâtiment central en fer à cheval entame aujourd'hui une nouvelle vie. En lieu et place des distingués employés de banque, on y croiera bientôt des expats aisés.

Texte & photos: Allfin

Alfred Chambon, architecte inspiré

Les majestueuses façades donnant sur la rue Fossé aux Loups à Bruxelles sont le témoignage de tout un pan de l'histoire de la finance belge. Le bâtiment le plus ancien, situé à l'angle de la rue d'Argent, est un magnifique bâtiment de direction néoclassique datant de 1893. Mais celui qui accroche tous les regards est sans conteste le bâtiment central de 1948.

Animé par l'élan de l'optimisme d'après-guerre et de la reconstruction économique, l'architecte Alfred Chambon a créé une construction visionnaire semi-circulaire ouverte. À l'intérieur, de nombreux éléments témoignent de son style de prédilection, l'Art Déco.

Au niveau de la rue, un imposant portail en cuivre vert permet d'accéder à la salle des guichets, dont la façade a été ornée d'une magnifique frise du sculpteur Oscar Jespers. Ce complexe iconique a acquis à juste titre une place au sein du patrimoine architectural bruxellois.





Valeur ajoutée historique pour les investisseurs et les résidents

Officiellement, le site Chambron n'est pas un monument protégé. Toutefois, le promoteur immobilier Allfin n'a pas ménagé ses efforts et ses investissements pour conserver l'aspect authentique des bâtiments. Marnix Galle, PDG d'Allfin, s'en était fait un point d'honneur.

'Notre but est la valeur ajoutée, à tous les égards', explique-t-il. 'Objectivement, cela se justifie à tout point de vue, étant donné que nous visons un public cosmopolite très sensible à l'authenticité. Que ce soit en tant que résident fixe ou locataire. Mais nous voulons que ce projet apporte également une valeur ajoutée à la ville de Bruxelles elle-même. Le complexe se situe à la croisée de plusieurs axes intéressants: culturel, entre la place des Martyrs et la place de la Monnaie, commercial, entre la rue Neuve et le centre-ville, et fonctionnel, à proximité d'habitations, d'écoles et de bureaux. Tous ces aspects s'équilibrent au sein de notre projet. Celui-ci cadre parfaitement avec les ambitions de

l'administration bruxelloise, qui souhaite revaloriser tout le centre-ville. Et cette synergie avec les autorités est la meilleure garantie pour la valeur ajoutée à long terme de nos investisseurs'.

Nouvel élan pour le quartier de l'opéra

Allfin a sollicité le célèbre tandem A2rc Architects et Jaspers-Eyers & Partners pour redessiner l'ensemble du pâté de maison. Le résultat est un ensemble harmonieux de bâtiments historiques et d'élégantes nouvelles constructions aux fonctions variées. Au total, le site Chambron compte 224 appartements, 20.000 m² de bureaux et espaces commerciaux et un bâtiment à part avec 135 chambres étudiantes. Les résidents privilégiés des immeubles d'appartements bénéficient en outre de deux agréables jardins intérieurs, conçus par le célèbre architecte paysagiste Wirtz. Le complexe a également un volet horeca, la meilleure garantie d'un ensemble vivant et convivial. Bref, ce projet de reconversion est le meilleur projet dont le quartier derrière la place de la Monnaie pouvait rêver.

Les expats, le public idéal pour la location

Le projet Chambron fait partie des initiatives visant à rendre le cœur de Bruxelles plus attrayant pour les locataires aisés. Les expats forment une catégorie à part au sein de ce groupe. Même s'il ne faut pas généraliser, comme le rappelle Marnix Mellaerts, directeur des ventes chez Allfin.

'Les expats forment un groupe extrêmement varié de fonctionnaires, diplomates, cadres, lobbyistes et militaires. Leur seul point commun est de travailler 'ex-patria', littéralement 'en dehors de leur patrie'. Plus le fait que leur séjour est généralement payé par leur employeur. Les multinationales ou les organisations comme l'OTAN ne lésinent pas sur le logement. Surtout lorsqu'il s'agit de cadres moyens ou supérieurs. Les principaux critères sont l'accessibilité et le confort, mais aussi le prestige. Les Relocation managers disposent donc de budgets conséquents, allant parfois jusqu'à 4000 euros par mois.



Jardin intérieur conçu par l'architecte paysagiste Wirtz



Les résidences Orfeo & Tosca à l'angle de la rue des Boiteux et de la rue d'Argent.

La plupart des expats sont des professionnels ayant un niveau de formation élevé et un spectre d'intérêt large. Ils veulent goûter à la culture locale, au sens propre comme au figuré. La pénurie de logements spacieux de qualité dans le centre était un frein. Mais en même temps, cette pénurie est la meilleure garantie pour nos investisseurs. La demande est plus élevée que l'offre. Et avec l'afflux en hausse d'expats et l'espace limité à Bruxelles, cela n'est pas près de changer. Au contraire'.

Une résidence à la hauteur du salaire

Bruxelles reste naturellement la capitale de l'Europe. Ensemble, les institutions européennes emploient quelque 40.000 personnes, estime le Europe-Brussels Liaison Office. Si on ajoute les lobbyistes, journalistes, avocats et ONG, et les membres de leur famille qui se sont également déplacés, on arrive entre 100.000 et 120.000 personnes. Ce qui représente un dixième de la population bruxelloise.

Sans oublier l'OTAN et ses 4.000 collaborateurs. Et de nombreuses autres organisations, comme EuroControl et les Nations Unies, plus des centaines de multinationales comme Coca-Cola et Toyota, dont le siège européen se trouve ici. Bref, nous avons là une importante population qui s'élargit rapidement et qui a besoin de se loger. Et les exigences de qualité grimpent en même temps que le niveau de la fonction exercée.

C'est précisément la raison pour laquelle l'immobilier bruxellois de qualité exerce un tel pouvoir d'attraction sur les investisseurs. En particulier parce que les prix d'un appartement moyen restent très abordables, comparés à des villes comme Paris, Amsterdam ou Londres. Alors que leur valeur a doublé ces 10 dernières années. Peu d'investissements peuvent rivaliser face à cela.

Service de location polyvalent

D'un point de vue financier, le tableau est parfait. La plus-value de votre investissement est garantie à long terme. Et grâce aux prix locatifs élevés et à un régime fiscal avantageux, vous profitez de court terme d'un beau rendement. Car ces appartements offrent tout ce dont les expats aisés peuvent rêver: une situation centrale, un cadre historique, des finitions de qualité et un ameublement élégant. Mais qu'en est-il du volet pratique?

Allfin a une réponse toute prête: un service de location propre, spécialisé dans les expats, qui assure la gestion de A à Z. Pour vous, propriétaire, tout passe par un seul point de contact. Le reste est pris en charge pour vous: le service trouve de nouveaux locataires à temps, dont la solvabilité est passée au peigne fin. Toutes les questions

des locataires sont centralisées par le service de location, pas par vous, et sont suivies de près. Ce qui est également un avantage pour les résidents. Ceux-ci souhaitent plus de service? Vous pouvez leur offrir une option supplémentaire: les Residential Services, un service de conciergerie qui prend en charge toutes les tâches ménagères et pratiques possibles – courses, repassage, babysitting, réservations, etc. Sur-mesure? Disons plutôt haute couture.

Vos ambitions d'investissement sont plutôt modestes? Le complexe Chambon ne manque pas non plus d'opportunités d'investissement rentables pour vous. L'ancienne Caisse d'Épargne et de Retraite fait toujours honneur à son nom. ☺

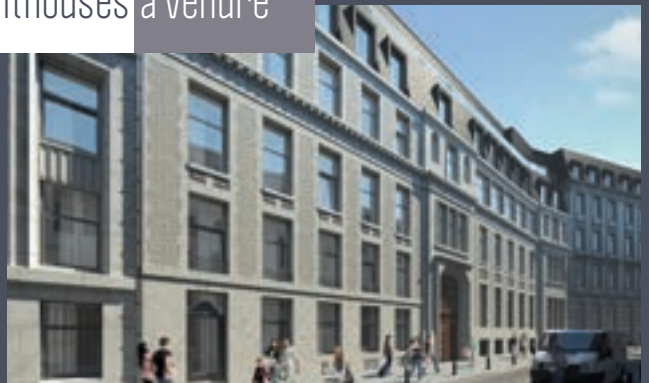
Vous souhaitez en savoir plus sur toutes les facettes du complexe Chambon? Surfez sur www.thechambon.be ou contactez Allfin par e-mail via contact@allfin.be ou par téléphone au +32 (0) 2 201 00 01 pendant les heures de bureau.

“Des appartements de rêve...”

Ernest



Appartements et penthouses à vendre



Découvrez Ernest-Brussels. Luxe, caractère et lumière au cœur de Bruxelles

- De splendides appartements de 40 m² à 250 m² luxueusement rénovés dans un bâtiment de caractère, anciennement le siège de Solvay.
- Des façades baignées de lumière, des hauteurs sous plafond majestueuses et de superbes éléments Art déco.
 - Calme, confortable et vues imprenables sur les jardins et patios imaginés par Wirtz.
- Situation exceptionnelle en plein cœur de la capitale, à deux pas des commerces de l'Avenue Louise.



Tél: +32 (0)2 201 00 01 - www.ernest-brussels.be



LE NOUVEAU RANGE ROVER EVOQUE
**NÉ À L'ÉTAT SAUVAGE,
GRANDI EN VILLE.**



landrover.be



**LE NOUVEAU RANGE ROVER EVOQUE.
À PARTIR DE 35.500 €**

Avec son design révolutionnaire et son tout nouveau moteur diesel Ingenium – le moteur le plus économique et le plus écologique que nous ayons jamais créé –, le nouveau Range Rover Evoque est paré pour explorer la ville avec style. Et grâce à la nouvelle technologie All-Terrain Progress Control, il vous garantit aussi les performances tout-terrain propres à Land Rover. Venez le découvrir ou réservez un essai dès aujourd'hui.

4,2-8,2 L/100 KM – 109-189 G/KM CO2

Prix nets au 1/09/2015, TVAc. Modèles illustrés avec options et/ou accessoires. Informations environnementales [AR 19/03/04] : www.landrover.be. Donnons priorité à la sécurité. La conduite « tout terrain » doit se faire dans le respect du Code de la route et de l'environnement.

