



my  
**LAND ROVER TRAVEL**  
magazine

DRIEMAANDELIJKE UITGAVE — MAART 2016 — NR 31

**Range Rover Evoque en Discovery Sport 5+2  
met Ingenium-turbodiesel**



**Schot  
in de roos**

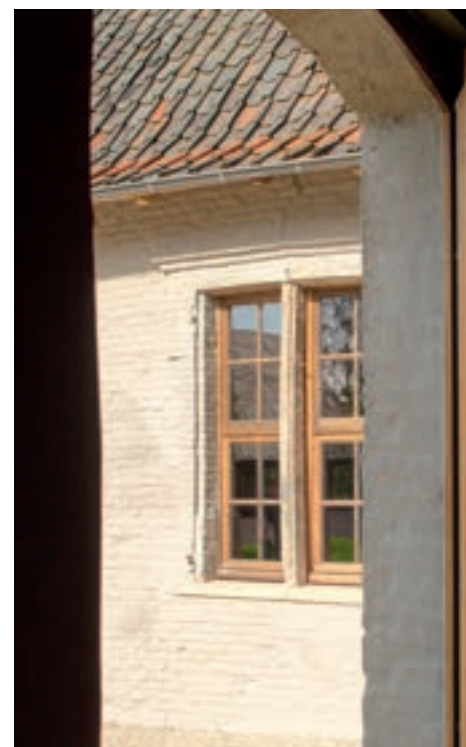
**3<sup>de</sup> Defender Night: the pictures! >**



# la Ramen Lanssens



Donck Architecten



MAATWERK IN RAMEN, DEUREN & POORTEN



**L.A. Ramen Lanssens n.v.**

Meulebkesteenweg 6 - 8720 Dentergem [t 051 63 61 09](tel:051636109) [f 051 63 56 29](tel:051635629) [e ferdy@laramen.be](mailto:ferdy@laramen.be) [w www.laramen.be](http://www.laramen.be)

**A FRACTION OF A SECOND  
CAN MAKE A BIG DIFFERENCE.**



# VANHOUTTEGHEM

TIME & JEWELRY

GHENT

DAMPOORTSTRAAT 1-3 | GENT | +32 9 225 50 45

[WWW.VANHOUTTEGHEM.COM](http://WWW.VANHOUTTEGHEM.COM)

DI-ZA 9:30-18:00



**JB.**  
BLANCPAIN

  
BREITLING

**BREITLING**  
for  
BENTLEY

  
HERMÈS  
PARIS

**LONGINES**

**MONT  
BLANC**

**OMEGA**

**RADO**  
Switzerland

  
TAGHeuer

**ZENITH**  
SWISS WATCH MANUFACTURE  
SINCE 1859

# LE DOUX & MORTELMANS

Verzekeringmakelaar

‘Topklasse op wielen verdient de beste verzekering’



Model	Waarde incl. BTW	Premie BA & Omnium vanaf
<b>LAND ROVER</b> Discovery 3.0 TDV6	65.000,00 €	1.460,00 €
<b>LAND ROVER</b> Defender 110 2.2	45.000,00 €	1.123,00 €

Waarborg 'omnium' in aangenomen waarde. In geval van totaal verlies: de eerste 24 maanden geen afschrijving. Vanaf de 25e maand, 1% afschrijving per maand. Vrijstelling eigen schade afhankelijk van uw persoonlijke behoefte en situatie. De vermelde premies zijn inclusief taksen en berekend op volgende basis: BM-graad 00, leeftijd 55 jaar, 2970 Schilde. De premies kunnen afwijken naargelang uw persoonlijke gegevens. Premies op 01.07.2015

Frédéric Hopchet



**LE DOUX & MORTELMANS** BVBA  
VERZEKERINGSMAKELAAR

HERENTALSEBAAN 51 - 2100 ANTWERPEN  
TEL. 03/286.79.82 - FAX 03/218.99.10  
FH@LD-M.BE - WWW.LD-M.BE

FSMA 013894A





## Dealers

- Overname Somatra zorgt voor een nieuwe wind in het Brusselse ..... 09
- Ingrijpende werken op stapel in Land Rover Mechelen ..... 42

## Travel, activities & accessories

- British Motor Museum met nieuwe look geopend!..... 10

## It's a Land Rover

- Nieuwe Land Rover Defender krijgt vorm, is er in 2019 ..... 13
- Dit is de laatste Land Rover Defender ooit ..... 15
- Scoop: Land Rover Discovery, de revolutie zet zich door ..... 17
- DEALER NEWS ..... 20
- RANGE ROVER EVOQUE EN DISCOVERY SPORT 5+2 MET INGENIUM-TURBODIESEL  
Schot in de roos..... 34

## Events & Land Rover

- 3<sup>DE</sup> DEFENDERNIGHT – This was superb! ..... 28

## Fashion

- SERENGETI – Zonnebrilmerk Serengeti partner van de 24 Uur van Le Mans ..... 48

## Immo

- TRIPLE LIVING – Wonen in de grootste tuin van 't Stad ..... 50
- KBC – Nieuwe regularisatie-procedure mogelijk vanaf 1 januari 2016 ..... 58
- HUIS PARMENTIER – Investeren in studentenflats zonder zorgen ..... 60
- ANTONISSEN – Antonissen staat voor vastgoed met een duidelijke meerwaarde ..... 65

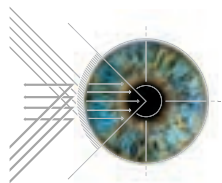
## Publireportage

- Van Havere kiest samen met Bang & Olufsen voor meerwaarde ..... 55

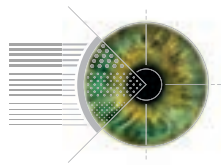
**JAARGANG 9, MAART 2016, NUMMER 31** My Land Rover magazine is het tijdschrift voor en door de Belgische Land Rover-eigenaar **OPLAGE:** 8500 exemplaren  
**FREQUENTIE:** trimestriëel **WEB:** www.mylandrover.be **VERANTWOORDELIJKE UITGEVER:** Erik De Ridder – edr@eventbox.be **HOOFDREDACTEUR:** Jan Van Geel –  
 jvg@mylandrovermagazine.be **REDACTIE:** Jeroen Coteur, Jacques Legros, Ann Van Uffel, Britt Vandermeulen, Wim Vander Haegen **UITGEVERIJ:** Event&Expo Bvba **ART**  
**DIRECTOR:** Bert Wagemans, **LEO DRUK:** Drukkerij Lowyck **SALES MANAGEMENT:** Erik De Ridder – 0486 13 13 13 **TRAFFIC:** Hilde De Ridder – traffic.leo@telenet.be  
**COPYRIGHT:** Niets uit deze uitgave mag worden overgenomen, vermenigvuldigd of gekopieerd zonder uitdrukkelijke toestemming van de uitgever. **ABONNEMENT:**  
 Verzendingskosten (25 euro/jaar) – te bestellen via Hilde De Ridder – info@mylandrovermagazine.be

# S E R E N G E T I<sup>®</sup>

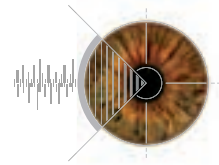
P H O T O C H R O M I C L E N S E S



PHOTOCHROMIC



POLARISATION



SPECTRAL CONTROL



De Serengeti zonnebril garandeert een perfect zicht in alle weersomstandigheden. De glazen met ingebouwde contrastverhogende 'Spectral Control' filter, verdonkeren of verhelderen automatisch in functie van het licht. Ze verminderen de lichtsterkte en behouden het natuurlijke evenwicht van de kleuren, met volledige weergave van alle details.

Ze filteren selectief het irriterende blauwe licht, bieden de bestuurder een nagenoeg reflectievrij beeld en totale bescherming tegen UV stralen.

Het ruime assortiment comfortabele monturen van Serengeti kan met glazen op sterkte worden voorzien.

Voor info en verkooppunten:

Technop - 09/218.87.10 - frames@technop.be - www.technop.be



# Overname Somatra zorgt voor een nieuwe wind in het Brusselse



## Sterke marktpositie

Het akkoord dat op 5 januari 2016 door beide partijen werd ondertekend, kwam er na een aantal onsuccesvolle herstructureringsrondes bij Somatra en de daaropvolgende start van de zoektocht naar een potentiële overnamepartner. “De gesprekken met Somatra werden in juni vorig jaar opgestart.” vertelt Jean-Michel Martin, gedelegeerd bestuurder van Coventry Motors. “Met de overname van de Somatra concessies in zoel Waterloo als Drogenbos versterken we onze marktpositie in Brussel en de Brusselse rand. Door deze verbeterde geografische spreiding kunnen we op een progressieve manier verder groeien, en onze kostenstructuur nog beter optimaliseren door synergieën op te zetten met alle merken binnen onze groep, en dat zijn er ondertussen al heel wat.”

Brussels East



**B**egin dit jaar maakte de de groep Jean-Michel Martin, reeds eigenaar van Jaguar Land Rover Brussels East in Zaventem de concessies heeft overgenomen van Somatra in Waterloo en Drogenbos. De nieuwe vennootschap kreeg de naam Coventry Motors mee en mag zich meteen één van de grootste verdelers van beide iconische merken in België noemen.

Tekst: Wim Vander Haegen – Foto's: © Coventry Motors

## Nog betere dienstverlening

Sinds Jean-Michel Martin van start ging met de verkoop van Jaguar en Land Rover via haar concessie in Zaventem, kende de groep een sterke evolutie. Het uitgebreide modellenaanbod van Jaguar en Land Rover zorgt ervoor dat steeds meer mensen hun weg naar de showrooms van beide merken vinden. Met twee bijkomende verkooppunten in Waterloo en Drogenbos, wordt het bijgevolg eenvoudiger om deze groeiende groep van mensen nog beter van dienst te zijn.

## Transformatie op de planning

De groep Jean-Michel Martin beschikt vandaag over een netwerk van zes concessies voor de verdeling van BMW, BMWi, BMW Alpina, MINI, Land Rover en Jaguar, die met uitzondering van de twee nieuwe aanwinsten, reeds allemaal werden aangepast aan de nieuwste normen van elk merk. “Het is de bedoeling om de beide voormalige Somatra-concessies nu eveneens naar de nieuwe retailstandaard worden getransformeerd”, voegt Jan Bosmans, verantwoordelijke voor de commerciële organisatie van de drie vestigingen en operationeel directeur in Jaguar Land Rover Brussels East, daar aan toe. “Voor het personeel verandert er niets, er

gaan geen jobs verloren. In Waterloo neemt Jean-François Mailleux de operationele leiding voor zijn rekening, in Drogenbos oefent Vincent De Mahieu die functie uit.”

## Succesvolle start

De overname zorgt voor een stevige nieuwe wind in het Brusselse automotive landschap. “Dat hebben we meteen gemerkt op het voorbije Autosalon. Daar hebben we met de nieuwe groep alvast boven de verwachtingen gepresteerd. De start van 2016 was bijzonder veelbelovend en we maken ons sterk daar in de toekomst een mooi vervolg te kunnen aan vastknopen.”

Naast de eerder genoemde concessies, heeft de groep ook nog twee hoogtechnologische en onafhankelijke koetswerkafdelingen in portefeuille waar alle reparaties voor de desbetreffende merken kunnen worden uitgevoerd in optimale condities.

Na de overname van de Somatra concessies stelt de groep Jean-Michel Martin nu 170 personen te werk. Samen realiseren zij een omzet van 120 miljoen euro. 🚗

Brussels South



Brussels West



# British Motor Museum met nieuwe look geopend!

# H

et British Motor Museum heeft op zaterdag 13 februari haar deuren opnieuw geopend voor het publiek na een renovatieproject van £1.100.000 (zo'n €1.500.000). Het nieuwe museum, dat vroeger bekend stond onder de naam Heritage Motor Centre, zal een stuk aantrekkelijker zijn op visueel vlak, met een indrukwekkende vertoning van de Britse automobielen geschiedenis die zowel bestaande fans als nieuw publiek zullen aanspreken. Nog op 13 februari is het nieuwe Collections Centre geopend, dat het publiek voor het eerst toegang verschaft tot een 250 extra wagens uit de reservecollectie van de British Motor Industry Heritage Trust en de Jaguar Heritage Trust.

Tekst & Foto's: British Motor Museum



Het Museum werd officieel ingehuldigd door de Managing Director, Julie Tew en dit om 10u op 13 februari en ging gepaard met een live uitzending van Touch FM waarin bezoekers werden aangemoedigd live te komen deelnemen aan de feestelijkheden.

Julie Tew, Managing Director zei daarover “We zijn verheugd het museum nu al te kunnen openen voor de bezoekers. We hebben een mooi programma van familie events en rondleidingen en de bezoekers zullen onder de indruk zijn van de veranderingen die we in het museum hebben doorgevoerd.”

We gaan van start met “Build a British Car Week” van 13 tot 21 februari. Elke dag kunnen kinderen van elke leeftijd hun kennis testen en deelnemen aan één van de workshops in de LEGO® Education Innovation Studio, waar ze op een creatieve manier Britse auto’s kunnen bouwen met LEGO® blokken.

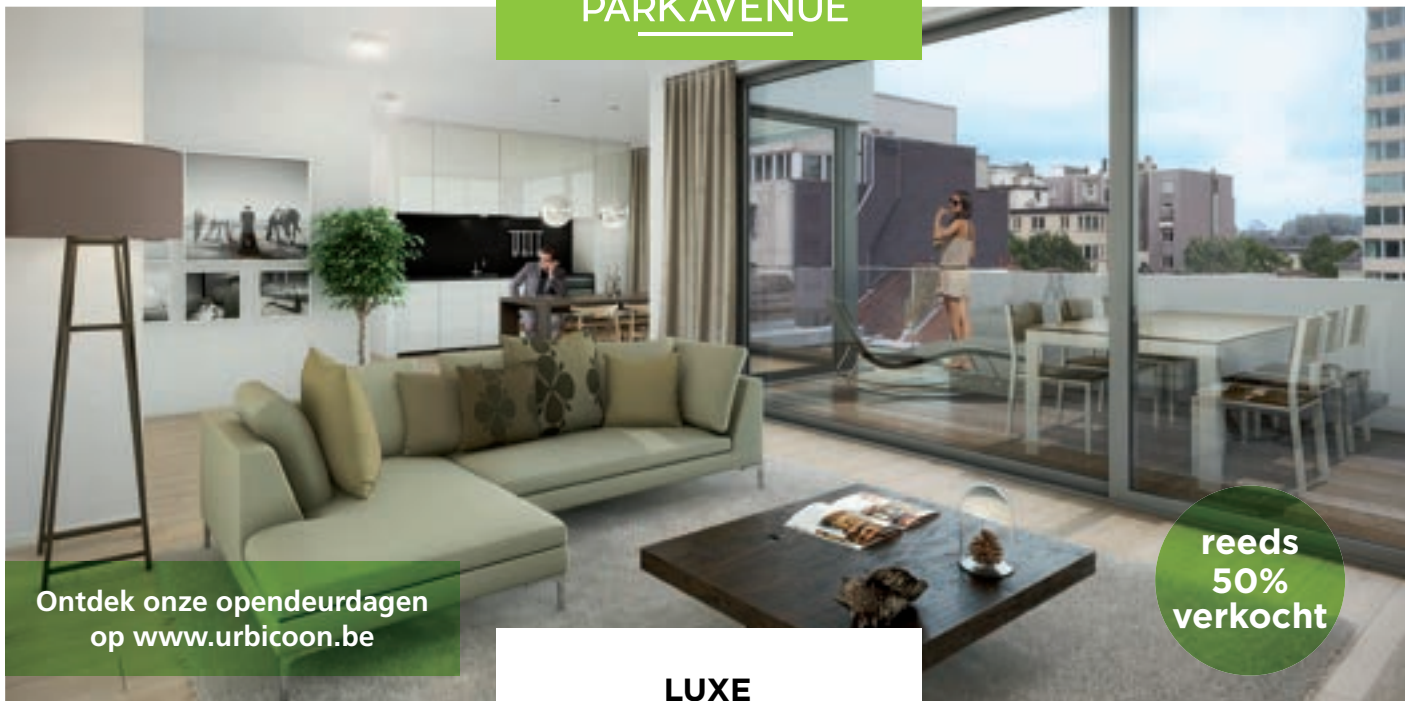
Er kan uit een aanbod aan verschillende workshops worden gekozen. How cool is your British car gaat door op zaterdag 13 en zondag 14 februari. Kinderen kunnen er een auto bouwen in de studio die dan op de muur wordt bijgezet. Technic Workshops, van maandag 15 tot donderdag 18 februari waar kinderen hun eigen voertuig kunnen ontwerpen, bouwen en testen met de hulp van LEGO® technieken en ingenieur voor één dag kunnen worden. Build a balloon powered car gaat dan weer door op vrijdag 19 februari. Kinderen kunnen er zien hoe ver hun sportwagen, gemaakt uit LEGO® blokken kan rijden. Build a rubber band powered car vindt plaats op zaterdag 20 februari, waarbij kinderen een lopende band kunnen gebruiken om hun LEGO® wagen te bouwen en te proberen het huidige British Motor Museum record te breken. Tenslotte gaat The 25 Brick Challenge door op zondag 21 februari. Kinderen kunnen er trachten een motorvoertuig te bouwen met 25 LEGO®

blokken en vier wielen. Alle workshops gaan door van 10u tot 15u.

Rondleidingen in zowel het museum als het Collections Centre kunnen dagelijks worden gereserveerd bij aankomst zonder extra kosten en om de zoveel tijd zijn ook familie activiteiten gratis. De normale museumtarieven zijn: Volwassen £14, Kinderen £9 (5-16 jaar) onder de 5 jaar gratis, Toelagegerechtigden £12 & families £39 (2 volwassenen & tot 3 kinderen). Koop een ticket voor één dag en krijg 12 maand gratis als je een Gift Aid van je toegangsticket maakt. Voor meer informatie, neem een kijkje op de site [www.britishmotor-museum.co.uk](http://www.britishmotor-museum.co.uk) of bel 01926 641188. ☎

# START 2016 MET EEN NIEUW STABIEL INVESTERINGSAVONTUUR MIDDEN IN DE EU-WIJK

## PARK AVENUE



Ontdek onze opendeurdagen  
op [www.urbicoon.be](http://www.urbicoon.be)

reeds  
50%  
verkocht

### LUXE APPARTEMENTEN RUSTIG GELEGEN MET ZICHT OP HET EUROPESE PARLEMENT

- rendabele beleggings-appartementen op 500 m van het Schumanplein, tussen de Belliard- en Wetstraat en midden in de EU-wijk
- vlakbij Jubel-, Warande- en Leopoldpark
- ideaal gelegen voor verhuur aan Eurocraten
- Brussel genereert de hoogste meerwaarde: 28% prijsstijging van appartementen in 5 jaar tijd
- te midden van 25 belangrijke ambassades
- zorgeloze verhuur dankzij eigen verhuurservice
- huurprijzen tussen €850 en €2.000

☎ 02 647 00 00

[www.urbicoon.be](http://www.urbicoon.be)

**URBICOON**  
Urban Living

Kerselarenlaan 15 | 1030 Brussel  
[info@urbicoon.be](mailto:info@urbicoon.be)



# Nieuwe Land Rover Defender krijgt vorm, is er in 2019

IT'S A LAND ROVER



**E**ind dit jaar komt een einde aan de liefst 68-jarige carrière van de Defender en z'n voorvaders Series I, II en III. De auto kan onmogelijk nog voldoen aan de heersende veiligheids- en uitstootnormen. Maar Land Rover verlaat het segment van de onvervalste 4x4 niet. Het werkt aan een opvolger die in 2019 van de band moet lopen. Wie nu nog een nieuw exemplaar wil, is er overigens aan voor de moeite. De Defender is uitverkocht.

Bron: auto55.be

## Niet de DC100

Land Rover liet al eens een proefballonnetje over een Defender-opvolger op. Dat was de DC100 (foto's). Die viel echter niet in de smaak bij de doorwinterde klanten van het model. Die vonden het voorstel van de Britten te gesofisticeerd. Het bedrijf toonde de concept car ook nog in een ruigere variant, maar dat mocht niet baten. En daarom ging het project weer naar de tekentafel.

## Wat kunnen we verwachten van de nieuwe Defender?

De ontwerpers zullen designelementen van de originele Defender overnemen. Een nieuwe kijk op een tijdloos design is wat wordt beoogd, al is het aartsmoeilijk te realiseren. In elk geval krijgt de nieuweling ook weer een dak dat in contrastkleur te krijgen valt, blijft het aluminium koetswerk behouden en zal er weer ruimte zijn voor een groot aantal verschillende varianten. Een lange en een korte uitvoering en gesloten en open versies zijn een zekerheid.

Over het onderstel wordt nog gespeculeerd. Land Rover had eerder te verstaan gegeven dat de starre assen zouden verdwijnen ten voordele van een onafhankelijke ophanging, gebaseerd op die van de Discovery. Maar nu duiken ze toch weer op - misschien onder druk van de klanten. Als de starre assen blijven dan is de Defender naast de Mercedes G-Klasse en de Jeep Wrangler één van de zeldzame terreinwagens die deze techniek blijven gebruiken. Op de weg levert het minder comfort op, maar op terrein heeft de grote wieluitslag aanzienlijke voordelen.

## En de motoren?

Die worden wellicht overgenomen van de huidige Discovery Sport. Dat is niet ver gezocht want de diesel die tot eind dit jaar in de Defender zit, komt uit de Land Rover Freelander (die de Discovery Sport vooraf ging). De nieuwe Disco Sport heeft diesels met 150 en 180pk en benzines met 180 en 240pk, maar we gaan er niet automatisch van uit dat die in identieke vorm onder de kap van de nieuwe Defender komen. ☹

# Lake Front

DUINENWATER - KNOKKE

## Uw droomappartement met zicht op het water en de nieuwe golf? Het kan nog!



### **LakeFront. Geniet van uw rust aan de rand van het meer, in het bruisende Knokke.**

- Idyllisch gelegen in Knokke aan de rand van Duinenwater
- Eerbetoon aan klassieke villa's met eigentijds karakter: da's volop genieten van alle comfort
  - Groene omgeving met zicht op het meer, vlakbij de nieuwe golf
  - Zowel voor tweede verblijf als investering een verstandige keuze
  - Zuidwestelijk georiënteerd: ideaal voor uw romantische avondjes



Neem vlug contact met ons op via 050/946.946 of surf naar [www.lakefront.be](http://www.lakefront.be)

IT'S A LAND ROVER

# Dit is de laatste Land Rover Defender ooit

Vandaag was het zo ver, in Solihull liep, na 68 jaar continue productie, de werkelijk allerlaatste Land Rover Defender van de band. Wie hard zoekt, zal nog een nieuw exemplaar vinden, maar het aanbod is schaars en de prijzen hoog.

Bron: auto55.be

## Amper veranderd

Meer dan 2 miljoen stuks werden er van de Series I, II en III (zo heette hij oorspronkelijk) en de Defender sinds 1948 geproduceerd. Tot op vandaag de dag kroop er in elk exemplaar ongeveer 56 uur handenarbeid. En sinds die begindagen veranderde hij amper. Twee dingen zijn zelfs al die tijd hetzelfde gebleven: een kapklem (vanzelfsprekend op de open versies) en een balk in de bodemplaat.

De replica van de originele productielijn uit 1948 die je in de fabriek in Solihull kon bekijken, wordt nu trouwens ook afgebroken.

## Nieuwe Defender?

Zijn opvolger wordt sowieso een moeilijke klus voor Land Rover, maar in 2018 komt hij eraan. Helaas staat nu al vast dat die softer wordt. Het oermodel verdwijnt omdat hij met z'n onverwoestbare rigide onderstel niet meer kan voldoen aan allerlei overheidsregeltjes. ☹️





PROMENADE  
DUINENWATER KNOKKE

## ZO GROEN ZAG U DE KUST NOG NOOIT

- Schitterende ligging vlakbij meer, zee en centrum
- In het groenste domein van Knokke
- Prachtig zicht op grote parktuin
- Grote variëteit aan 1, 2 en 3 slaapkamerappartementen
- Riante leefterrassen met optimale oriëntatie

Geïnteresseerd? Bel ons op **050 20 00 30** of surf naar **[www.duinenwater-knokke.be](http://www.duinenwater-knokke.be)**

**DUINENWATER**  
TRIPLE LIVING





# Scoop: Land Rover Discovery, de revolutie zet zich door

IT'S A LAND ROVER



**D**e Discovery is niet langer een 'solo' voertuig, want de typebenaming bevat ondertussen een familie aan modellen. Onlangs werd de Discovery Sport stevig vernieuwd, dus is het nu tijd om de Discovery onder handen te nemen. Grondig onder handen...

Bron: Vroom.be

En daar wordt werk van gemaakt. Als Land Rover het goed doet in de verkooptabellen dan is dit niet door dit model. Door zijn zeven zitplaatsen is hij nochtans bijzonder gezinsvriendelijk, maar hij combineert dat met een 'ruw' randje dat je bij zijn Range Rover-neven niet terugvindt en offroad capaciteiten die tot de besten behoren.

## Afgeborsteld?

De nieuwe generatie moet het niveau van het huidige rijgedrag, zowel op de openbare weg als tijdens uitstapjes op het onverharde evenaren, maar hij moet dat wel doen in een meer afgeborsteld kleedje. Het koetswerk zal verschillende stijlelementen van de meest recente modellen van de Britse fabrikant hernemen. Binnenin zet de technologie zijn opmars verder en zien we een nieuw multimediastelsel en een head-up display.

## Op dieet

De wagen zal ook lichter zijn, want dit keer is hij gebouwd op een monocoque platform uit aluminium. De Discovery zal daardoor ook zuiniger zijn. In de wandelgangen is te horen dat ook een hybride aangedreven versie zijn opwachting zou maken. Die zou dan gebruik maken van de 2.0D Ingenium motor. 🚗



# Zorg. Zicht. Zee.



- > Uitzonderlijke assistentiewoningen
- > Prachtig zicht op zee en duinen
- > Vijf-sterren dienstenpakket
- > Fiscaal gunsttarief van erkende assistentiewoningen
- > Nieuwbouwproject met AAA energielabel

Interesse? Bel **058 33 26 00** of surf  
naar [www.duinenzee-depanne.be](http://www.duinenzee-depanne.be)

  
SKYLINE EUROPE  
VASTGOED MET VISIE

# Lock it in.



**4 seasons** worth of water beading durability.

[meguiars.be](http://meguiars.be)



Pour obtenir une brochure gratuite ou des conseils visiter notre site Web: [www.meguiars.be](http://www.meguiars.be) ou appelez-nous au 0800 25 326  
Voor een gratis brochure of informatie bezoek onze website: [www.meguiars.be](http://www.meguiars.be) of contacteer ons via 0800 25 326



# Dealer news

## LR Metropool:



### Moke Moke Mini Moke "Full Electric"

€ 12.100

Kilometerstand 226  
Registratiejaar 28/04/2015

#### WAGENDETAILS

Prijs (BTW) - € 12.100  
Registratiejaar - april 2015  
Kilometerstand - 226 Km  
Interieurkleur - Zwart  
Buitenkleur - Groen  
Brandstof - Electrisch  
Versnellingsbak - Automaat  
Deuren - 4  
Zitplaatsen - 4  
BTW aftrekbaar - Ja  
Garantie (maanden) - 12

#### OPMERKINGEN

Full Electric - 120% aftrekbaar Reikwijdte van 100 km -  
Snelheid van 70 km/h Ingeschreven in Juli 2015.



## LR Metropool:

### Interview Autosalon

WELK GEVOEL HOUDEN JULLIE OVER VAN HET VOORBIJE AUTO-SALON

Januari was een topmaand. Het harde werk werd beloond met een topresultaat. We konden een groei van bijna 40% noteren op groepsniveau tov januari 2015

WELKE LAND ROVER/RANGE ROVERS HEBBEN VAN JULLIE CLIËNTEEL HET MEESTE AANDACHT GEKREGEN? EN MERK JE EEN NIEUW CLIËNTEEL ONDER DE GEÏNTERESSEERDEN?

De Land Rover Discovery Sport is het model dat vele nieuwe klanten aanspreekt. Daarnaast stonden ook de nieuwe Evoque en Evoque Convertible in de picture!

WAT WORDT JULLIE GROOTSTE UITDAGING IN 2016?

Door de sterke groei van onze merken is het noodzakelijk om onze structuur en onze mensen mee te laten groeien met de onderneming. Dat wordt DE uitdaging in 2016.

## LR Charleroi

### Interview Autosalon

WAT IS UW GEVOEL NA AFLOOP VAN DIT AUTOSALON?

Het was een goede editie, waarin we nog verder zijn gegroeid.

IN WELKE MODELLEN VAN LAND ROVER/RANGE ROVER WAREN UW KLANTEN HET MEEST GEÏNTERESSEERD? ZATEN ER BIJ DIE GEÏNTERESSEERDEN NIEUWE KLANTEN?

In de Evoque (dat is een traditie geworden!) en de Discovery Sport.  
Ja, voor de Discovery Sport.

WAT IS UW GROOTSTE UITDAGING VOOR 2016?

De bedrijfsgroei van vorig jaar verderzetten.

## LR Brussels:

### Interview Autosalon

WELK GEVOEL HOUDEN JULLIE OVER VAN HET VOORBIJE AUTO-SALON

Schitterende start van 2016.  
Beste salon sinds we Land Rover Dealer zijn

WELKE LAND ROVER/RANGE ROVERS HEBBEN VAN JULLIE CLIËNTEEL HET MEESTE AANDACHT GEKREGEN? EN MERK JE EEN NIEUW CLIËNTEEL ONDER DE GEÏNTERESSEERDEN?

Discovery Sport en de Evoque Cabrio als publiekstrekker op het salon

WAT WORDT JULLIE GROOTSTE UITDAGING IN 2016?

De uitbouw van onze 3 Brusselse vestigingen

## LR Brussels:

### Land Rover Range Rover Evoque TD4 Pure Tech

€ 33.900

Kilometerstand 26150  
 Registratiejaar 27/11/2014  
 Kwaliteitslabel Land Rover Approved Selection

#### WAGENDETAILS

Prijs (BTW) - € 33.900  
 Registratiejaar - november 2014  
 Kilometerstand - 26150 Km  
 Interieurkleur - Zwart  
 Buitenkleur - Wit  
 Brandstof - Diesel  
 Cilinderinhoud (cc) - 2179  
 Vermogen - 110 kW (149 pk)  
 Versnellingsbak - Manueel  
 Deuren - 4  
 Zitplaatsen - 4  
 BTW aftrekbaar - Ja  
 Garantie (maanden) - 12

#### KENMERKEN

Lederen zetels  
 Navigatie (GPS)  
 Airconditioning automatisch  
 Handsfree kit - Bluetooth  
 Stuurbebrachting  
 Parkeersensoren  
 Zetelverwarming  
 Cruise Control  
 Elektrische zetelverstelling  
 Elektrische spiegels  
 Lichtmetalen velgen  
 Regensensor  
 Automatische lichten  
 Radio/cassette  
 Centrale vergrendeling afstand  
 Boordcomputer  
 Centrale armsteun vooraan  
 Alarm  
 4x4



## LR Charleroi

### Land Rover Range Rover Sport 3.0 TDV6 HSE Dynamic

€ 77.500

Kilometerstand: 6000  
 Inschrijvingsjaar: 04/01/2016

#### GEGEVENS

Prijs (incl. btw): € 77.500  
 Inschrijvingsjaar: januari 2016  
 Kilometerstand: 6000 km  
 Kleur interieur: zwart  
 Kleur carrosserie: rood  
 Brandstof: diesel  
 Cilinderinhoud (cc): 2993  
 Vermogen: 155 kW (211 pk)  
 Versnellingsbak: automatisch  
 Aantal versnellingen: 8  
 Deuren: 5  
 Zitplaatsen: 5  
 Btw aftrekbaar: ja  
 Garantie (maanden): 36

#### KENMERKEN

Lederen zetels  
 Navigatiesysteem (GPS)  
 Automatische airconditioning  
 Handenvrije kit - Bluetooth  
 Metaalkleur  
 Xenon koplampen

Stuurbebrachting  
 Parkeersensoren  
 Zetelverwarming  
 Cruise control  
 Elektrisch verstelbare zetels  
 Elektrische achteruitkijkspiegels  
 Lichtmetalen velgen  
 Regensensor  
 Automatische lichten  
 Elektrisch open dak  
 Ipod-aansluiting  
 Centrale vergrendeling vanop afstand  
 Keyless Start and entry  
 Boordcomputer  
 Multifunctioneel stuur  
 Snel ontdooiende voorruit  
 Trekhaak  
 Getinte achterrauten  
 Centrale armsteun vooraan  
 Alarm  
 4x4

#### OPMERKINGEN

Neem voor meer informatie contact met ons op!  
 Mogelijkheid tot financiering, overname van de  
 wagen, garantie-uitbreiding,... door ons bedrijf  
 \*\*\* 071/298.604 \*\*\*  
 valentin.dardenne@garage-leone.be



## LR Hasselt:



### Interview Autosalon

WELK GEVOEL HOUDEN JULLIE OVER VAN HET VOORBIJE AUTO-SALON

Voor LR een salon met duidelijk de verdiende interesse voor de Disco Sport

WELKE LAND ROVER/RANGE ROVERS HEBBEN VAN JULLIE CLIËNTEEL HET MEESTE AANDACHT GEKREGEN? EN MERK JE EEN NIEUW CLIËNTEEL ONDER DE GEÏNTERESSEERDEN?

Disco Sport trekt duidelijk het publiek aan van Volvo XC 60/90, BMW X3 en Audi Q5

WAT WORDT JULLIE GROOTSTE UITDAGING IN 2016?

De nieuwe showroom/werkplaats.

## LR Hasselt:

### Land Rover Range Rover 3.0 TDV6 Vogue

€ 108.395

Kilometerstand 5000  
 Registratiejaar 08/01/2016  
 Kwaliteitslabel Land Rover Approved Selection

#### WAGENDETAILS

Prijs (BTW) - € 108.395  
 Registratiejaar - januari 2016  
 Kilometerstand - 5000 Km  
 Interieurkleur - Zwart  
 Buitenkleur - Zwart  
 Brandstof - Diesel  
 Cilinderinhoud (cc) - 2993  
 Vermogen - 190 kW (258 pk)  
 Versnellingsbak - Automaat  
 Versnellingen - 8  
 Deuren - 5  
 Zitplaatsen - 5  
 BTW aftrekbaar - Ja  
 Garantie (maanden) - 36

#### KENMERKEN

Lederen zetels  
 Navigatie (GPS)  
 Airconditioning automatisch  
 Handsfree kit - Bluetooth  
 Metaalkleur  
 Xenonlampen  
 Stuurbekrachtiging  
 Parkeersensoren  
 Zetelverwarming

Cruise Control  
 Elektrische zetelverstelling  
 Elektrische spiegels  
 Lichtmetalen velgen  
 Regensensor  
 Automatische lichten  
 Onderhoudshandleiding  
 Elektrisch schuifdak  
 Ipod aansluiting  
 Centrale vergrendeling afstand  
 Keyless Start and entry  
 Boordcomputer  
 Multifunctioneel stuur  
 Voortuontdooiing  
 Trekhaak  
 Verduisterde achterruit  
 Zetelventilatie  
 Centrale armsteun vooraan  
 Houtinleg  
 Reservewiel volledige grootte  
 Alarm  
 4x4

#### OPMERKINGEN

Niet ingeschreven demo voertuig!



## LR Tournai:

### Interview Autosalon

#### WAT IS UW GEVOEL NA AFLOOP VAN DIT AUTOSALON?

We zijn heel tevreden over het begin van dit jaar. Land Rover blijft een van de meest populaire merken. Eind vorig jaar, toen we al salonvoorwaarden hadden, waren we al optimistisch voor de maand januari. Onze verwachtingen werden dan ook ingelost.

#### IN WELKE MODELLEN VAN LAND ROVER/RANGE ROVER WAREN UW KLANTEN HET MEEST GEÏNTERESSEERD? ZATEN ER BIJ DIE GEÏNTERESSEERDEN NIEUWE KLANTEN?

De Range Rover Evoque blijft het beste verkopen, en dit al sinds jaren, en blijft het symbool van de vernieuwde Land Rover. De eerste klanten die in

2012 een Evoque hebben gekocht, laten zich verleiden door een nieuwe Evoque of een Disco Sport. De Disco Sport verkocht pas echt goed net een jaar na de lancering. Het grote publiek is nu ook geïnteresseerd in deze charmante, praktische wagen! De Range Rover Sport verkoopt beter en beter sinds vorig jaar.

#### WAT IS UW GROOTSTE UITDAGING VOOR 2016?

We zijn begonnen met de volledige renovatie van onze showroom. De grootste werken komen er op het einde van het 1ste trimester aan. De uitdaging zal erin bestaan dat alles goed en snel verloopt, en dat onze werking zo weinig mogelijk wordt gehinderd. Na weken in het stof, zullen wij onze klanten kunnen verwelkomen in een volledig nieuwe showroom, die modern en een weerspiegeling is van Jaguar Land Rover.

## LR Kortrijk:

### Land Rover Discovery Sport 2.0L SI4 Benzine HSE Luxury AUT

€ 56.900

Kilometerstand 5000  
Registratiejaar 01/11/2015  
Kwaliteitslabel Land Rover Approved Selection

#### WAGENDETAILS

Prijs (BTW) - € 56.900  
Registratiejaar - november 2015  
Kilometerstand - 5000 Km  
Interieurkleur - Bruin  
Buitenkleur - Groen  
Brandstof - Benzine  
Vermogen - 177 kW (240 pk)  
Versnellingsbak - Automaat  
Deuren - 4  
Zitplaatsen - 7  
BTW aftrekbaar - Ja  
Garantie (maanden) - 36



#### KENMERKEN

Lederen zetels  
Navigatie (GPS)  
Airconditioning automatisch  
Handsfree kit - Bluetooth  
Metaalkleur  
Xenonlampen  
Stuurbekrachtiging  
Parkeersensoren  
Zetelverwarming  
Cruise Control  
Elektrische zetelverstelling  
Elektrische spiegels  
Lichtmetalen velgen  
Regensensor  
Automatische lichten  
Onderhoudshandleiding  
Ipod aansluiting  
Centrale vergrendeling afstand  
Boordcomputer  
Multifunctioneel stuur  
Verduisterde achterruiten  
Centrale armsteun vooraan  
Alarm  
7 zitplaatsen  
4x4

#### OPMERKINGEN

Prachtige Discovery Sport met uniek bruin interieur! Nieuw prijs van €61.279 --> nu voor slechts €56.900



## LR Oostende:

### Land Rover Range Rover Evoque 2.2 TD4 4WD Prestige

€ 35.995

Kilometerstand 58850  
Registratiejaar 01/01/2012

#### WAGENDETAILS

Prijs (BTW) - € 35.995  
Registratiejaar - januari 2012  
Kilometerstand - 58850 Km  
Interieurkleur - Zwart  
Buitenkleur - Wit  
Brandstof - Diesel  
Cilinderinhoud (cc) - 2179  
Vermogen - 110 kW (149 pk)  
Versnellingsbak - Automaat  
Versnellingen - 6  
Deuren - 5  
Zitplaatsen - 5  
BTW aftrekbaar - Ja  
Garantie (maanden) - 24

#### KENMERKEN

Lederen zetels  
Navigatie (GPS)  
Airconditioning automatisch  
Handsfree kit - Bluetooth  
Xenonlampen  
Stuurbevestiging  
Parkeersensoren  
Cruise Control  
Elektrische zetelverstelling  
Elektrische spiegels  
Lichtmetalen velgen  
Regensensor  
Automatische lichten  
Onderhoudshandleiding  
Ipod aansluiting  
Boordcomputer  
Multifunctioneel stuur  
Verduisterde achterrauten  
Centrale armsteun vooraan  
Alarm



## LR Kortrijk:

### Interview Autosalon

WELK GEVOEL HOUDEN JULLIE OVER VAN HET VOORBIJE AUTO-SALON

Matig tevreden

WELKE LAND ROVER/RANGE ROVERS HEBBEN VAN JULLIE CLIËNTEEL HET MEESTE AANDACHT GEKREGEN? EN MERK JE EEN NIEUW CLIËNTEEL ONDER DE GEÏNTERESSEERDEN?

Evoque en Discosport  
Meer dan de helft nieuw cliënteel

WAT WORDT JULLIE GROOTSTE UITDAGING IN 2016?  
Het halen van de targets



## LR Wavre:

### Land Rover Range Rover Evoque 2.0 TD4 4WD Se 'Urban Series'

€ 41.800  
Kilometerstand: 5000

#### GEGEVENS

Prijs (incl. btw): € 41.800  
Kilometerstand: 5000 km  
Kleur interieur: zwart  
Kleur carrosserie: zwart  
Brandstof: diesel  
Cilinderinhoud (cc): 1999  
Vermogen: 110 kW (149 pk)  
Versnellingsbak: handmatig  
Aantal versnellingen: 6  
Deuren: 5  
Zitplaatsen: 5  
Btw aftrekbaar: ja  
Garantie (maanden): 36

#### KENMERKEN

Lederen zetels  
Navigatiesysteem (GPS)  
Automatische airconditioning  
Handenvrije kit - Bluetooth

Metaalkleur  
Xenon koplampen  
Stuurbevestiging  
Parkeersensoren  
Zetelverwarming  
Cruise control  
Elektrisch verstelbare zetels  
Elektrische achteruitkijkspiegels  
Lichtmetalen velgen  
Regensensor  
Automatische lichten  
Ipod-aansluiting  
Centrale vergrendeling vanop afstand  
Boordcomputer  
Multifunctioneel stuur  
Getinte achterrauten  
Centrale armsteun vooraan  
Normaal reservewiel  
Alarm  
4x4



## LR Tournai:



### Land Rover Range Rover Sport 3.0 TDV6 HSE

Kilometerstand: 67.500  
Inschrijvingsjaar: 01/01/2012

#### GEGEVENS

Prijs (incl. btw): € 42.000  
Inschrijvingsjaar: januari 2012  
Kilometerstand: 67.500 km  
Kleur interieur: zwart  
Kleur carrosserie: zwart  
Brandstof: diesel  
Cilinderinhoud (cc): 2993  
Vermogen: 155 kW (211 pk)  
Versnellingsbak: automaat  
Versnellingen: 8  
Deuren: 5  
Zitplaatsen: 5  
Btw aftrekbaar: ja  
Garantie (maanden): 12

#### KENMERKEN

Lederen zetels  
Navigatie (GPS)  
Automatische airconditioning  
Handsfree kit - Bluetooth  
Metaalkleur

Xenonlampen  
Stuurbevrachting  
Parkeersensoren  
Zetelverwarming  
Cruise Control  
Elektrische verstelbare zetels  
Elektrische spiegels  
Lichtmetalen velgen  
Regensensor  
Automatische lichten  
Elektrisch schuifdak  
Centrale vergrendeling vanop afstand  
Boordcomputer  
Multifunctioneel stuur  
Getinte achterruit  
Centrale armsteun vooraan  
Alarm  
4x4

#### OPMERKINGEN

Bedrijfsvoertuig geleverd met achterzetel en oorspronkelijke staat mogelijk - eerste eigenaar - btw aftrekbaar

## LR Waimes:

### Land Rover Discovery 4 3.0 TDV6 HSE Lounge Edition

€ 57.900  
Kilometerstand: 7800

#### GEGEVENS

Prijs (incl. btw): € 57.900  
Kilometerstand: 7800 km  
Kleur interieur: zwart  
Kleur carrosserie: zwart  
Brandstof: diesel  
Cilinderinhoud (cc): 2993  
Vermogen: 155 kW (211 pk)  
Versnellingsbak: automaat  
Aantal versnellingen: 8  
Deuren: 5  
Zitplaatsen: 7  
Btw aftrekbaar: ja  
Garantie (maanden): 36

#### KENMERKEN

Lederen zetels  
Navigatiesysteem (GPS)  
Automatische airconditioning  
Handenvrije kit - Bluetooth

Metaalkleur  
Xenon koplampen  
Stuurbevrachting  
Parkeersensoren  
Zetelverwarming  
Cruise control  
Elektrisch verstelbare zetels  
Elektrische achteruitkijkspiegels  
Lichtmetalen velgen  
Regensensor  
Automatische lichten  
Elektrisch open dak  
Ipod-aansluiting  
Centrale vergrendeling vanop afstand  
Boordcomputer  
Multifunctioneel stuur  
Snel ontdooiende voorruit  
Centrale armsteun vooraan  
Houtinleg  
Normaal reservewiel  
Alarm  
7 zetels  
4x4



# INVESTEER IN EEN ZONNIGE TOEKOMST!



**Willems veranda's**  
bouwt uw leefveranda,  
oranjerie, pergola,  
zwembadoverdekking,  
horecauitbreiding

**N°1 IN BELGIË** MET MEER DAN 1400 REALISATIES PER JAAR!



Voor een vrijblijvend bezoek van  
een vertegenwoordiger en een  
gratis offerte, contacteer ons:  
**Tel. 055 21 85 31**  
of via onze website.

Willems NV - Lievensveld 7 - 9600 Ronse



Meesters in verandabouw

**WWW.WILLEMSVERANDAS.BE**



## LR Maasland:



### Land Rover Defender 90 Soft Top Limited Edition

€ 49.000

Kilometerstand 40000  
 Registratiejaar 10/12/2012  
 Kwaliteitslabel Land Rover Approved Selection

#### WAGENDETAILS

Prijs (BTW) - € 49.000  
 Registratiejaar - december 2012  
 Kilometerstand - 40000 Km  
 Interieurkleur - Zwart  
 Buitenkleur - Anthraciet  
 Brandstof - Diesel  
 Versnellingsbak - Manueel  
 Versnellingen - 5  
 Deuren - 2  
 Zitplaatsen - 2  
 BTW aftrekbaar - Nee  
 Garantie (maanden) - 12

#### KENMERKEN

Metaalkleur  
 Stuurbekrachtiging  
 Centrale armsteun vooraan  
 4x4



## LR Leuven:

### Land Rover Range Rover Sport 3.0 SDV6 HSE Dynamic

€ 73.999

Kilometerstand 15500  
 Registratiejaar 20/05/2014  
 Kwaliteitslabel Land Rover Approved Selection

#### WAGENDETAILS

Prijs (BTW) - € 73.999  
 Registratiejaar - mei 2014  
 Kilometerstand - 15500 Km  
 Interieurkleur - Zwart  
 Buitenkleur - Wit  
 Brandstof - Diesel  
 Cilinderinhoud (cc) - 2993  
 Vermogen - 215 kW (292 pk)  
 Versnellingsbak - Automaat  
 Versnellingen - 8  
 Deuren - 5  
 Zitplaatsen - 5  
 BTW aftrekbaar - Nee  
 Garantie (maanden) - 12

#### KENMERKEN

Lederen zetels  
 Navigatie (GPS)  
 Airconditioning automatisch  
 Metaalkleur  
 Xenonlampen  
 Stuurbekrachtiging  
 Parkeersensoren  
 Zetelverwarming  
 Cruise Control  
 Elektrische zetelverstelling  
 Elektrische spiegels  
 Lichtmetalen velgen  
 Regensensor  
 Automatische lichten  
 Onderhoudshandleiding  
 Elektrisch schuifdak  
 Centrale vergrendeling afstand  
 Boordcomputer  
 Multifunctioneel stuur  
 Trekhaak  
 Verduisterde achterruiten  
 Centrale armsteun vooraan  
 Alarm  
 4x4

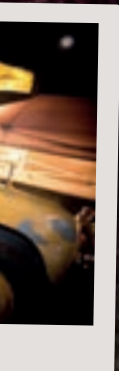
# This was **superb!**

**T**oegegeven, we hebben ons wat laten gaan bij de creatie van het 4x4 parcours (thanks to the boys & girls van de Land Rover club Oost Vlaanderen en kraanwerken Samy Renting) maar voor diegenen die het aandurfdn was het wel een beleving!  
De foto's spreken (again) voor zich! Op naar editie 4 waarbij we voor jullie een Rallytocht in petto hebben met enkele SUPERBE prijzen! To be continued!

Het My Land Rover travel magazine team

Tekst: Erik De Ridder - foto's: Fotech









MET DANK AAN



**SAMY**  
**RENTING** VERHUUR  
VERKOOP  
SERVICE

EMIEL CLAUSLAAN 94 • 9800 DEINZE  
09 282 86 98 • [WWW.SAMYRENTING.BE](http://WWW.SAMYRENTING.BE)



# SUNNY SIDE UP

ook bij hondenweer!



**3 SDV**  
CONCEPT



**BEZOEK ONZE  
SHOWROOM**

Evolis 100, KORTRIJK  
TEL. 056 249 049  
[WWW.BIOSSUN.BE](http://WWW.BIOSSUN.BE)





**bouw-id**  
U W B O U W I D E A A L

—  
Inspireren,  
adviseren en realiseren.

—  
Kortrijksesteenweg 89  
9830 Sint-Martens-Latem

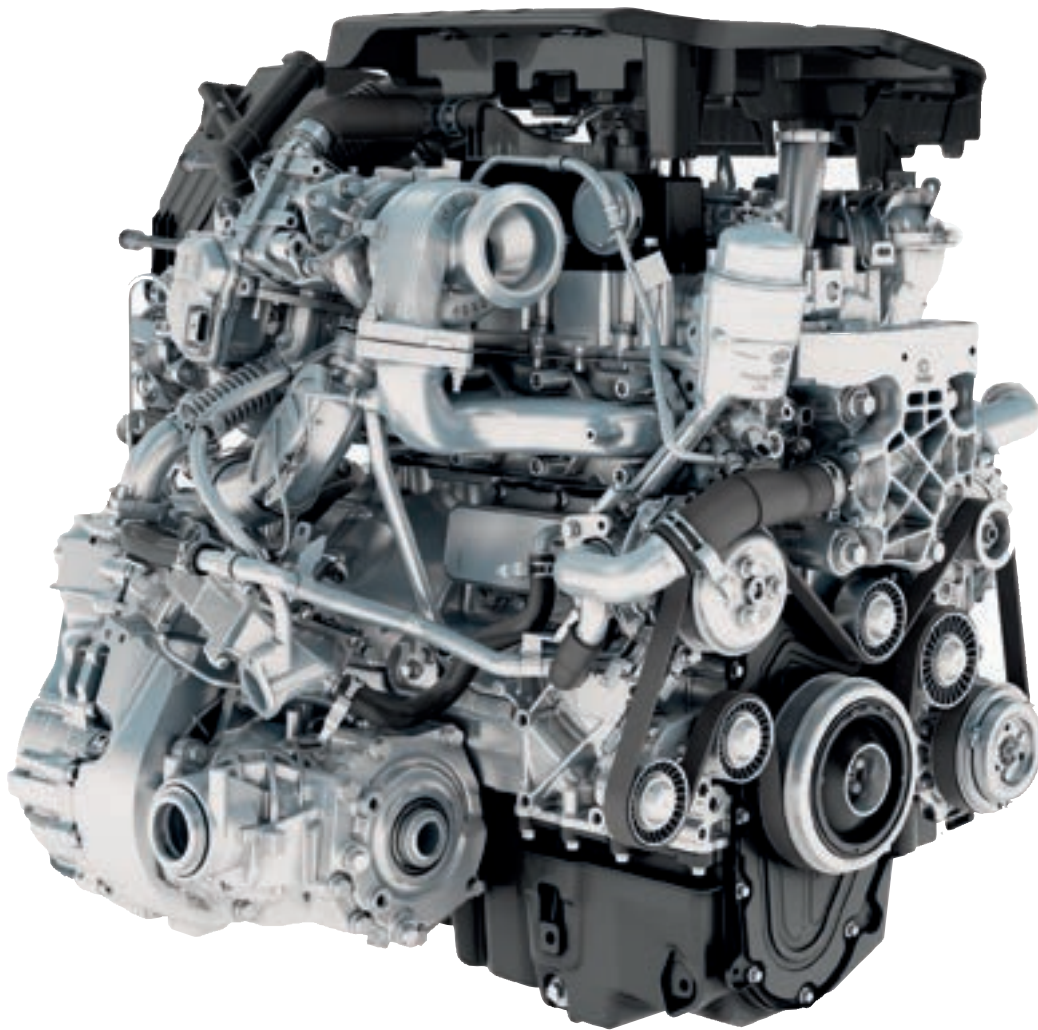
[bouw-id.eu](http://bouw-id.eu)

## Range Rover Evoque en Discovery Sport 5+2 met Ingenium-turbodiesel

# Schot in de roos

**D**e eerste dieselvesies van de Evoque en Discovery Sport waren nog uitgerust met een gemoderniseerde versie van de 2,2-liter uit de Freelander 2. Die viercilinder werd onlangs vervangen door de 2-liter Ingenium-turbodiesel, die in de Jaguar XE zijn debuut beleefde. Detailtests van de Range Rover Evoque en de Discovery Sport verschenen al in *Black Oval 13* en *My Land Rover Travel Magazine 29*. Daarom beperkt deze dubbeltest zich tot de prestaties en het verbruik van de nieuwe motor.

Tekst: Jan Van Geel – Foto's: Land Rover





Met de introductie van de aluminium Ingenium-dieselmotor van zustermerk Jaguar wist Land Rover de laatste herinnering aan de Freelander 2 uit. De opvolger van de oude viercilinder weegt 20 tot 30 kilogram minder en doet zoals beloofd stil en zonder trillingen zijn werk. Die aangename eigenschappen dankt hij aan zijn stijve cilinderblok en akoestisch ontkoppelde verstuivers.

Diverse geavanceerde systemen zoals variabele kleppentiming en technologie die de interne wrijving verlaagt, geven de Ingenium-motoren ook uitstekende milieuprestaties. Een SCR-katalysator (*Selective Catalytic Reduction*) en een nieuw LPEGR-systeem (*Low Pressure Exhaust Gas Recirculation*) verminderen de uitstoot van stikstofoxides. Om de gebruikskosten te verlagen, werden de onderhoudsintervallen van 26.000 naar 34.000 km verlengd.

Wij waren vooral benieuwd of de 2-liter Ingenium-motor zijn belangrijkste belofte zou waarmaken en dus gemiddeld 1 liter per 100 kilometer minder zou verbruiken zijn dan de oude 2,2-liter.

### Aangename én krachtige viercilinder

De twee testwagens werden allebei door de sterkste versie van de dieselmotor aangedreven. Die levert 180 pk en 430 Nm, en dat is 10 pk minder en 10 Nm meer dan de SD4-uitvoering van de 2,2-litermotor. Op papier lijken die verschillen niet zo groot, maar op de weg is de 2-liter sterker, soepeler en zuiniger dan zijn voorganger. De motor heeft absoluut geen moeite met het leeggewicht van 1.675 (Evoque) en 1.874 (Discover Sport 5+2) kilogram. Vanaf 1.500 toeren per minuut krijgt de nieuwe turbodiesel er zin in en vanaf 2.000 toeren voel je de kracht toenemen. 140 km/h met de nieuwe motor voelt aan als 120 km/h met de oude, en zelfs met die snelheid blijft de wagen vlot versnellen.

De demping van het motorgeluid is uitstekend. Zelfs bij plankgas hoor je niet meer dan een ver en beschaafd motorgeronk dat perfect pas bij de krachtige acceleraties van de 2-liter. Die lijkt trouwens vlotter samen te werken met de 9-trapsautomaat. De reactietijd tussen gas geven en versnellen lijkt iets korter en de schakelmomenten zijn nauwelijks voelbaar. Alleen als de voet plots van het gaspedaal gaat, gebeurt het



# Brusello



## BRUSELLO STUDENT FLATS

DEZE BELEGGING MOET ABSOLUUT IN UW PORTEFEUILLE



In Brussel, onze grootste studentenstad, zijn er om en bij de **9.500 studentenflats te kort**. Daarom biedt Brusello Student Flats een **buitenkans** voor de verstandige investeerder.

- De ligging in **centrum Brussel** – vlakbij de campussen en de levendige buurt rond de beurs en de Grote Markt – is gewoon ideaal.
- De architectuur is **hoogstaand** en **hypermodern**, jeugdig, strak en fris van stijl, met een **hoogkwalitatieve** en **duurzame** afwerking.
- Deze exclusieve studentenflats vormen een ware **groene oase** in de binnenstad, tot en met een prachtige binnentuin en terrassen.
- De extra troef vormt de **professionele uitbater**, zodat u zich nergens zorgen over hoeft te maken.
- Bij dit hoogstaande studentenverblijf is **verhuur verzekerd**: in een straal van 1km bevinden zich maar liefst **22.900 studenten**.

**Zonder twijfel een ideale investering met het gemak van een spaarrekening maar behoorlijk meer rendement.**

ONTDEK ALLE VOORDELEN VAN **BRUSELLO STUDENT FLATS** OP **BRUSELLO.BE**





terugschakelen soms wat schokkerig. Om dat te vermijden, kun je met de standaard schakelhendels aan het stuur van versnelling veranderen.

### Belofte gehouden

Traditiegetrouw slaagden we er niet in om de verbruikscijfers van de technische fiche te evenaren. Wel hebben we vastgesteld dat de nieuwe turbodiesel zuiniger is dan zijn voorganger. Het verschil merkten we vooral bij een normale tot vlotte rijstijl. Op de autosnelweg noteerden we erg vergelijkbare cijfers. De Evoque was iets zuiniger dan de Discovery Sport, die langer, breder en hoger is dan zijn sportieve broer en als zevenzitter ook nog eens 200 kilogram meer weegt.

Met snelheden tussen 120 en 130 km/h verbruikte zowel de Evoque als de Discovery Sport gemiddeld 7,5 liter per 100 kilometer. Voor de versies met de oude motor noteerden we een vergelijkbaar cijfer. Spring je voorzichtig om met het gaspedaal, dan hebben beide wagens genoeg aan 6,7 tot 6,9 l/100 km. De verschillen met de oude motor vielen vooral bij een normale

rijstijl op secundaire wegen op. Met 7,3 tot 7,5 l/100 km voor de Evoque en 8,1 tot 8,3 l/100 km voor de Discovery Sport waren de nieuwkomers 1 tot 1,5 liter zuiniger dan hun voorgangers. Het Stop/Start-systeem had nauwelijks invloed op het verbruik, zeker niet op landelijke wegen.

### Head-up display

Elke nieuwe versie van een Land of Range Rover pakt met leuke extra's uit. De Evoque en de Discovery Sport doen dat met het *Head Up Display*, dat voor 1.320 euro in de optielijst staat. Die lasertechnologie projecteert gegevens zoals de rijsnelheid, de ingeschakelde versnelling en de routeaanwijzingen van het navigatiesysteem op een compact deel van de voorruit, recht in het gezichtsveld van de bestuurder. Het HUD is een echte aanrader omdat het systeem je helpt om de aandacht beter op de weg te houden. Jammer genoeg laat de projectiehoek zich niet regelen. Voor grote chauffeurs die van een hoge zitpositie houden, wordt daardoor het bovenste deel van de geprojecteerde informatie onzichtbaar. Ook bij andere automerken met HUD-technologie is ons dat probleem al opgevallen.



# BFGoodrich All Terrain T/A<sup>KO2</sup>

**ROBUUST EN DUURZAAM MET UITSTEKENDE TREKKRACHT:  
ONZE BESTE ALL TERRAIN-BAND Ooit**

**+20%**

**STERKERE ZIJWANDEN<sup>(A)</sup>**

**x2 / +15%**

**LANGERE LEVENSDUUR OP  
ELK TYPE ONDERGROND**

**Levensduur: 2 x langer  
op gravelwegen<sup>(B)</sup>  
en 15% langer op asfalt<sup>(C)</sup>**

**+10% / +19%**

**MEER TREKKRACHT OP  
ELK TERREIN**

**Trekkraft off-road:  
+10% meer grip in modder<sup>(D)</sup>  
en 19% meer op sneeuw<sup>(E)</sup>**

(A) Volgens interne zijwandslijttests van de BFGoodrich All Terrain T/A<sup>KO2</sup> vergeleken met de vorige generatie, de BFGoodrich All Terrain T/A<sup>KO</sup> in de afmeting LT265/70R17, uitgevoerd in september 2014. De testresultaten zijn afkomstig van een simulator van inrijdingen in de zijwand (aangevraagd patent: US20120245859A1).

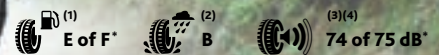
(B) Volgens externe slijtagetests op gravel van de BFGoodrich All Terrain T/A<sup>KO2</sup> vergeleken met de vorige generatie, de BFGoodrich All Terrain T/A<sup>KO</sup> in de afmeting LT265/70R17, in mei en juni 2014 uitgevoerd op verzoek van Michelin.

(C) Volgens interne slijtagetests van de BFGoodrich All Terrain T/A<sup>KO2</sup> vergeleken met de vorige generatie, de BFGoodrich All Terrain T/A<sup>KO</sup> in de afmeting LT265/70R17, uitgevoerd in april 2014.

(D) Volgens interne subjectieve tests van de BFGoodrich All Terrain T/A<sup>KO2</sup> vergeleken met de vorige generatie, de BFGoodrich All Terrain T/A<sup>KO</sup> in de afmeting LT265/70R17, uitgevoerd op 22 juli 2014.

(E) Volgens externe tests van de BFGoodrich All Terrain T/A<sup>KO2</sup> vergeleken met de vorige generatie, de BFGoodrich All Terrain T/A<sup>KO</sup> in de afmeting LT265/70R17, op 29 januari 2014 uitgevoerd op verzoek van Michelin. Standaardtest door de wielen door te laten slippen.

**NIEUW**



\* Afhankelijk van de afmeting

(1) Klasse brandstofefficiëntie (A t/m G), (2) Klasse grip op nat wegdek (A t/m O), (3) Klasse rolgeluidsemissie (1 t/m 3), (4) Gemeten waarde van de rolgeluidsemissie (in decibel).

**BFGoodrich**  
Tires  
TAKE CONTROL

# TECHNISCHE FICHE

## Discovery Sport 2.0 TD4 (5+2) (180 pk, aut.)

## Evoque 2.0 TD4 (180 pk, aut.)

### KOETSWERK

Constructie .....	zelfdragend koetswerk, break .....	>
L x B x H .....	4589 x 2069 x 1724 mm.....	4370 x 1995 x 1635 mm
Wielbasis .....	2741 mm.....	2660 mm
Bagageruimte (max.) .....	1698 l.....	1.445 l
Gewicht .....	1775 kg (5+2: 1874 kg) .....	1.675 kg

### MOTOR & PRESTATIES

Type.....	turbodiesel, L4, 1999 cc.....	>
Vermogen .....	132 kW/180 pk @ 4000 tpm.....	>
Koppel .....	430 Nm @ 1750 tpm .....	>
Topsnelheid .....	188 km/h .....	195 km/h
0-100 km/h .....	8,9 s.....	9,0 s
Verbruik gemengde cyclus .....	5,3 l/100 km .....	5,1 l/100 km
CO <sub>2</sub> .....	139 g/km .....	134 g/km
Milieu .....	Euro 6.....	>
Tankinhoud.....	54 l .....	>
Sleepgewicht (ongeremd) .....	2500 (5+2: 2200) (750) kg.....	2000 (750) kg

### VERSNELINGSBAK

Type.....	sequentiële automaat.....	>
Versnellingen .....	9 .....	>

### PRIJSLIJST (2.0 TD4 180 PK AUT.)

	DISCOVERY SPORT.....	EVOQUE (5-DEURS)
Pure.....	41.100 €.....	42.700 €
SE .....	45.600 €.....	46.600 €
SE Dynamic.....	- .....	51.000 €
HSE .....	51.100 €.....	54.300 €
HSE Dynamic.....	- .....	56.900 €
HSE Luxury.....	56.900 €.....	-
Autobiography.....	- .....	62.300 €



### Kortom

De montage van de 2-liter is een schot in de roos. Op elk vlak overtreft hij de 2,2-liter. Hij is niet alleen sterker, stiller en zuiniger dan de oude viercilinder, ook de samenwerking met de 9-trapsautomaat lijkt iets vlotter te verlopen: de reactietijd tussen gas geven en versnellen is korter en de acceleratie krachtiger. Samen met de strakke ophanging en de superdirecte stuurinrichting zorgt die combinatie voor puur rijplezier. De voorwielen weten waar je heen wil nog voor je goed en wel aan het stuurwiel gedraaid hebt, en in de bocht zet de wagen zich zo schrap, dat hij nauwelijks overhelt en perfect de gekozen lijn volgt.

Minder goed is de demping van het windgeruis op de autosnelweg en van de rolgeluiden op een ruw wegdek. Die laatste vielen vooral bij de Evoque met brede 245/45 R 20-rubbers op. De stillere Discovery Sport was uitgerust met 235/55 R 19-banden, die mee de aangename vering verklaren. Het lagere verbruik valt vooral bij een normale rijstijl op secundaire wegen op. Daar neemt het testduo met 1 tot 1,5 liter per 100 kilometer minder genoegen. ☹

# Loewe Reference UHD.

Breathtaking sound.



Luxe is beleving, luxe is comfort, luxe is genieten. Daarvoor ontwikkelde Loewe voor u zijn gloednieuwe Luxury line: Loewe Reference UHD. Het absolute neusje van de zalm. Want u, u verdient alleen het beste.

**Test dit gloednieuwe, prachtige toestel van Duitse makelij binnenkort zelf bij uw Loewe-vakhandelaar. Ontdek meer op [www.loewe.tv](http://www.loewe.tv) en op [f www.facebook.com/LoeweBenelux](https://www.facebook.com/LoeweBenelux)**

**LOEWE.**





# LEICA X-U

Omdat het hier en nu nooit wacht.

Het moment voor uw perfecte foto is hier en nu – of het tijdens een zandstorm in Marokko is of in het onderwaterparadijs in de Indische Oceaan, u trotseert de elementen samen met uw Leica X-U. Een extra grote sensor en een eersteklas lens garanderen haarscherpe foto's met prachtige natuurlijke kleuren. De Leica X-U legt op adembenemende wijze uw wereld vast – waar u ook bent.

Ontdek de pure essentie van fotografie op [x-u.leica-camera.com](http://x-u.leica-camera.com)

# Ingrijpende werken op stapel in Land Rover Mechelen

**M**et de opening van een volledig nieuwe concessie in Mechelen wist de groep Fidenco, tevens eigenaar van onder meer Land Rover Leuven, een blanke vlek in het Land Rover-landschap uit te wissen. De komende maanden staat er heel wat op het programma, vertelt General Manager Gunther Schrevens.

Tekst: Wim Vander Haegen – Foto's: © Jaguar Land Rover Leuven



## Stevige positie

Met een 20-tal vestigingen en een 30-tal erkende verdelers in de provincies Antwerpen en Vlaams Brabant en een jaarlijks verkoopvolume van meer dan 10.000 voertuigen mag Fidenco zich een van de grootste private auto verdelers in België noemen. Nadat de groep zich met Jaguar Land Rover in Herent al eerder een stevige positie had verworven in de Leuvense regio wordt nu hard gewerkt om ook in Mechelen en omstreken Land Rover nog sterker op de kaart te zetten. Maar daar blijft het niet bij. De beide vestigingen ondergaan

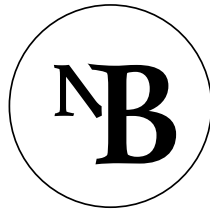
de komende maanden een ware metamorfose om zich aan te kunnen passen aan de nieuwe normen die Jaguar Land Rover aan de concessiehouders oplegt.

## Nieuwe showroom

“Met de overname van een bestaande garage aan de Antwerpsesteenweg in Mechelen hebben we de kans gegrepen om ook in die regio een officiële concessie van Jaguar Land Rover op te richten”, blikt Gunther Schrevels nog even terug op de beslissing van begin 2015. “Vroeger was daar immers geen officiële dealer van beide

merken. Ondertussen hebben we in Mechelen niet stil gezeten. We hebben in eerste instantie de werkplaats volledig vernieuwd. Er werd niet alleen geschilderd en een nieuwe vloer geplaatst, ook de garage-uitrusting zelf was aan vervanging toe. Binnenkort starten we met de echt ingrijpende werken en gaat de huidige showroom tegen de vlakte. Als alles volgens plan verloopt, zal daar tegen november 2016 een echt ‘state-of-the-art’-gebouw verrijzen dat uiteraard volledig zal stroken met de nieuwe hoogstaande retail standaard van Jaguar Land Rover.”





## Nieuw Berchem



## PRACHTIG WONEN

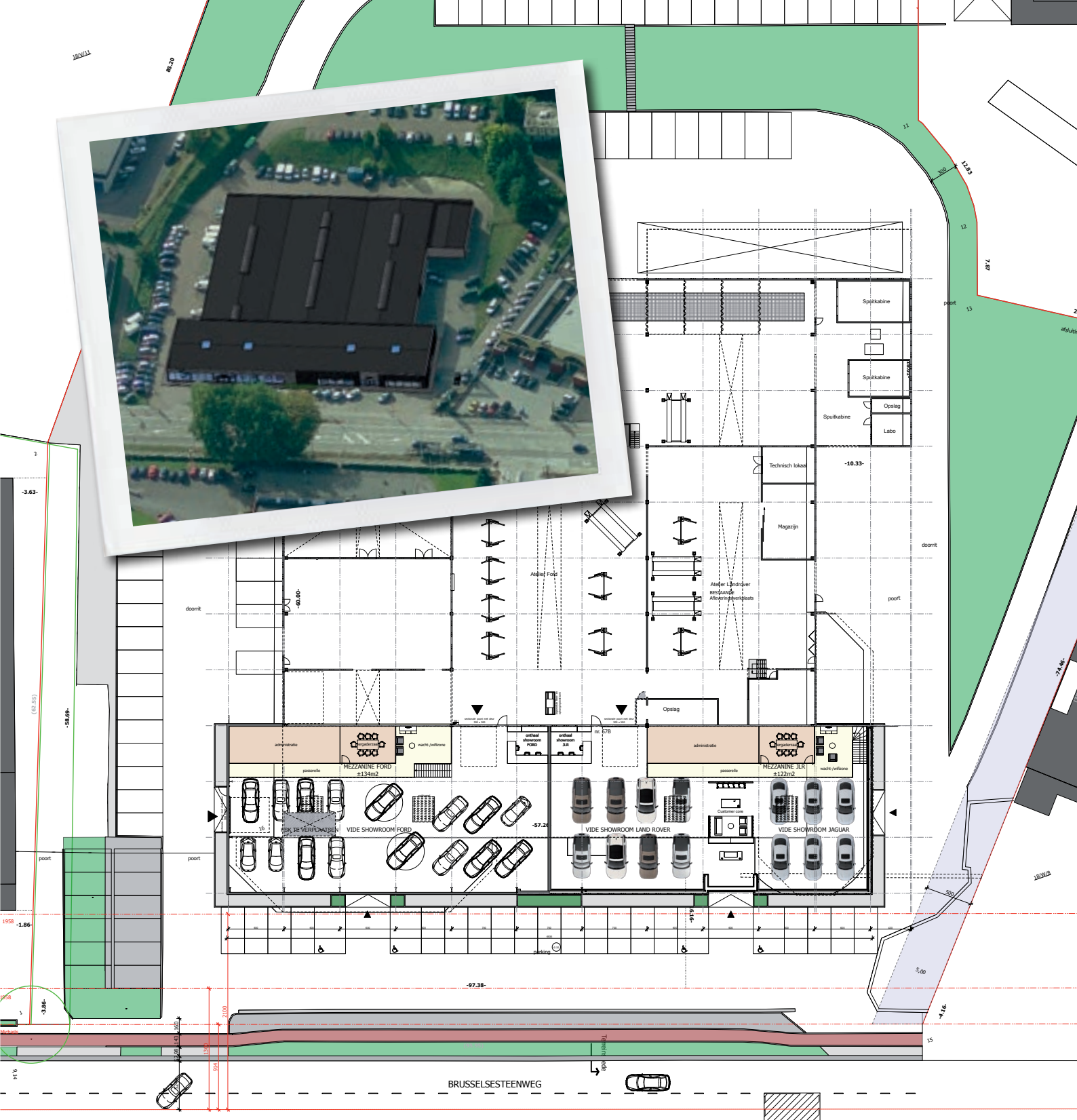
*In het oudste stukje van Berchem*

Nieuw Berchem is wonen middenin een gezellige stadswijk omgeven door statige herenhuizen. Dit alles binnen de Singel en vlakbij het hippe Zurenborg en het Zuid. De privétuinen en het gemeenschappelijk groengebied met zacht kabbelende waterpartij maken dit project uniek! Een hoge en duurzame afwerkingsgraad van natuurlijke materialen laat u genieten van heerlijk wooncomfort in deze groene oase van rust. Er wordt extra aandacht besteed aan elektrische laadpunten voor de wagen en fiets. Kom onze maquette bekijken en ervaar wat wonen in de stad u allemaal te bieden heeft.

## INFO & VERKOOP

Tel. +32 (0)3 808 43 84  
info@antpro.be  
[www.antpro.be](http://www.antpro.be)

**ANTONISSEN**  
PROJECTONTWIKKELING



## Geen hinder

De klanten van de Mechelse vestiging hoeven zich geen zorgen te maken, de gekende service blijft ook tijdens de bouwwerken van kracht. “We brengen tijdens het bouwproces alles tijdelijk onder in de showroom van de tweedehandswagens die eveneens bij de garage hoort. Het atelier blijft uiteraard behouden en zal geen hinder ondervinden van de werken.”

## Land Rover Leuven

De klanten van Jaguar Land Rover Mechelen mogen zich dan tegen het einde van het jaar aan een grote opening verwachten. Maar ook voor de vestiging in Leuven is er nieuws. “Nadat we klaar zijn in Mechelen leggen we de bouwvakkershelm niet opzij, maar worden ook in Leuven de nodige aanpassingen volgens de nieuwe normen uitgevoerd. Ook die werken zullen vermoedelijk een aantal maanden in beslag nemen, maar we maken ons sterk tegen eind 2017 helemaal klaar te zijn en met onze twee concessies een nieuwe parel aan de kroon van Land Rover te vormen.”



## VACATURE

WE ZIJN OP ZOEK NAAR EEN  
MECHANIEKER / GÉRANT  
OM ONS TEAM TE VERSTERKEN.  
VOEL JE JE AANGESPROKEN? STUUR EEN MAILTJE NAAR  
INFO@DESERT-FOXX.COM MET JOUW CV.

## LYBYA RALLY

14-21 APRIL 2016

## EXTREME DESERT CHALLENGE

BINNENKORT MEER INFO OP [WWW.DESERT-FOXX.COM](http://WWW.DESERT-FOXX.COM)

## ROEMENIË

14 - 21 MEI 2016

## EXTREME OFF ROAD ADVENTURE

BINNENKORT MEER INFO OP [WWW.DESERT-FOXX.COM](http://WWW.DESERT-FOXX.COM)

## MOROCCO EXPEDITION

JULI 2016

BINNENKORT MEER INFO OP  
[WWW.DESERT-FOXX.COM](http://WWW.DESERT-FOXX.COM)

## DESERT FOXX VERHUIST

DESERT FOXX VERHUIST BINNENKORT  
NAAR EEN GROTER PAND WEGENS  
GROOT SUCCES!

[WWW.DESERT-F<sup>🐾</sup>XX.COM](http://WWW.DESERT-F<sup>🐾</sup>XX.COM)

DEFENDER CENTER



⇒ **AANKOOP**  
⇒ **VERKOOP**  
⇒ **ACCESSOIRES**

Tel: 0032 11 69 58 44  
**STEEDS MEER DAN  
20 DEFENDER'S IN STOCK**  
**WWW.SPEEDFARM.NET**



LAND ROVER INSURANCE

**Amazon Insurance nv | Maatschappelijke zetel en kantoren**  
Posthofbrug 14 - 2600 Antwerpen - België | tel 03 242 92 74 -  
fax 03 242 92 79 | landrover.insurance@amazon.be

Land Rover Insurance is de handelsnaam van Amazon Insurance nv, ingeschreven en handelend als verzekeringsagent met FSMA-nr. 034005 A - City Link, Posthofbrug 14, 2600 Antwerpen, België  
Tel.: +32 3 242 92 74 - Fax: +32 3 242 92 79 - landrover.insurance@amazon.be  
RPR Antwerpen - BTW BE 0445.910.483 - IBAN: BE37 7330 4618 1528 - BIC: KPREDBEBB  
Verzekeringsmaatschappij Baloise Belgium nv (codenr. 0096) en Euromex nv (codenr. 0463) voor rechtsbijstand



WWW.GRUPCÉ.NL

UW PARTNER VOOR ONDERWEG



Bij Group Cé kan u terecht voor bedrijfswageninrichting, gestroomlijnde polyester trailers, professionele transporters en autoreiniging.

**Kortom, Group Cé is uw ideale copiloot.**

Diestersteenweg 273 - 3510 Hasselt-Kermt - T 011 31 66 31 - F 011 59 15 59  
info@grce.be - www.grce.be

MULTITRAILER.BE

## COTTAGE GARDEN

Rony Vercruyse



**Engelse houten poorten  
British Gates  
en houten omheiningen  
in Kastanje en Acacia**

**www.cottagegarden.handelsgids.be**

Elsdreef 35 - 8790 Waregem  
Tel.: 056-77 95 29 GSM: 0477-445 441  
E-mail: cottage.garden@skynet.be



## Zonnebrilmerk Serengeti partner van de 24 Uur van Le Mans

**S**erengeti Eyewear, de naam achter de meest geavanceerde zonnebrillen voor het autorijden, heeft een speciale limited edition-collectie uitgebracht voor de 24 Uur van Le Mans van dit jaar. Serengeti en Le Mans zijn beide pioniers in rijstijl en prestaties, waardoor dit partnerschap sowieso een winning team vormt.

Tekst: Joanna Pays – Foto's: Serengeti Eyewear



### Uithoudingsvermogen en efficiency

De Serengeti-24 Uur van Le Mans Limited Edition toont het beste van de Serengeti-technologieën, met designs gebaseerd op de geest van de race die bekendstaat als de 'Grand Prix van het uithoudingsvermogen en de efficiency'. Sinds 1923 wordt op de 24 Uur van Le Mans bijna 5000 kilometer afgelegd in 24 uur tijd. Het circuit combineert zowel de rijbaan als de racebaan in weersomstandigheden die variëren van een zinderende hitte tot de gietende regen. De missie van Serengeti is de racers te helpen om deze uitdagingen aan te gaan, door middel van prestatie en comfort.

Serengeti ontwerpt al sinds 1982 de beste zonnebrillen voor het autorijden op de markt, maar het bedrijf en zijn geassocieerde ondernemingen hebben al meer dan 100 jaar ervaring in de ontwikkeling van optische technologieën. Serengeti was de pionier in revolutionaire fotochromatische zonnebrillen, waarbij de glazen donkerder worden bij fel zonlicht en lichter bij weinig licht of bewolkt weer, en van Spectral Control, dat de blauwe lichtgolven filtert die een atmosferische waas veroorzaken en de ultieme gezichtsscherpte levert. Serengeti is de enige die deze technologieën combineert, samen met gepolariseerde glazen om zonverblinding tegen te gaan, zodat de glazen zich snel aanpassen in alle weersomstandigheden. Hierdoor worden stress en schadelijke vermoeidheid van de ogen verminderd, waardoor de bestuurder zich moeiteloos kan concentreren op elk detail op de weg.





### Limited Edition

De Serengeti-24 uur van Le Mans-zonnebrilencollectie omvat 6 modellen die allemaal verkrijgbaar zijn in 4 zonneglaskleuren, zoals de gepolariseerde 555nm Blue en gepolariseerde Drivers Gold. Het Treviso- en Panarea-model, met hun lichtgewicht metalen montuur en minerale glazen, zijn de klassieke stijlvolle referenties in zonnebrillen voor het autorijden in aviator-stijl. Vier op sport gebaseerde modellen werden ontworpen met ultralichtgewicht monturen in geïnjecteerd nylon, en met trivex-glazen waarvoor gebruik werd gemaakt van de NXT®-technologie, bedoeld voor gevechtspiloten. De Nuvola heeft een modern design zonder montuur, terwijl de aerodynamische look en brede glazen van de Maestrale de trends weerspiegelen op de racebaan van Le Mans. De ergonomische 4500 en 13,629 modellen hebben vloeiende racecontouren, ontworpen om perfect op het gezicht te passen. In al deze brillen staan het Serengeti en het Le Mans logo discreet gegraveerd, en op de pootjes staan op Le Mans geïnspireerde tekeningen, zoals dambordvlaggen.

### Autocoureurs en piloten

Het team voor wereldwijde product- en marketingontwikkeling achter Serengeti zijn Vanessa Rebelo, met haar ervaring in luxegoederen voor

merken zoals Fred, en Dani La Gace, product- en marketingdirecteur, die meer dan 20 jaar ervaring kan voorleggen in glastechnologieën en zonnebrillen. "Ons doel is om het beste in design en optische engineering te combineren, om producten te maken die klaar zijn voor prestaties, uithoudingsvermogen, actie en comfort", zegt Dani La Gace. "We hechten veel belang aan de details van het ontwerp, waarbij we de bescherming en het comfort van de klant altijd in ons achterhoofd houden. Hierdoor hebben we een trouw klantenbestand opgebouwd dat het beste wil, waaronder ook professionele autocoureurs en piloten. Onze sterkte is trouwens ons groot aantal trouwe klanten, die ons vertellen dat zodra ze Serengeti zonnebrillen hebben gedragen, ze geen andere meer willen!"

Vermits we onze zonnebrillen op de weg hebben getest, kunnen we enkel beamen dat ze de rijervaring optimaliseren. De modellen zijn licht genoeg om te vergeten dat je ze draagt, en of je nu in de schitterende winterzon rijdt of door bewolkte gebieden, ze passen zich automatisch aan de omgeving aan. ☺

Ga voor meer informatie naar [www.serengeti-eyewear.com](http://www.serengeti-eyewear.com).

# Wonen in de grootste tuin van 't Stad

**NIEUW ZUID  
ANTWERPEN,  
MIJN STAD,  
MIJN DORP**

PROJECT ZUIDERZICHT

**Samen met de bevolkingsdruk stijgt ook de vraag naar bereikbare stadswoningen. Liefst ruim, middenin de stad en omgeven door groen. Onmogelijk? Helemaal niet. Bouwheer Triple Living en de stad Antwerpen gingen dé woonuitdaging van de toekomst aan. Hun antwoord: Nieuw Zuid. Een groene stadsbuurt die duurzame stadsontwikkeling een totaal nieuwe dimensie geeft.**

*Nieuw Zuid, een indrukwekkend domein van 20 ha. De locatie spreekt tot de verbeelding: vlak aan de Scheldestroom, naast het Zuid, dé buurt waar hippe vogels, culturfanaten, en levensgenieters elkaar ontmoeten. We spreken af met Sam De Maeyer, communicatieverantwoordelijke van Triple Living. Zijn kantoor kijkt uit op – hoe kan het ook anders – Nieuw Zuid.*

## **Groen, groener, groenst**

De site gonst van de bedrijvigheid. Het masterplan krijgt stilaan vorm. En daarin speelt groen de hoofdtoon: "Nieuw Zuid moet in de eerste plaats een leefbare stadsbuurt zijn. Van de 20 ha die het domein groot is, wordt 12 ha voorbehouden voor groen. Park Nieuw Zuid wordt de centrale groene long van 6 ha. De overige 6 ha worden verspreid op de site aangeplant, met plantsoenen, hagen en tuinen. Iedereen moet zicht hebben op een stukje natuur." legt Sam uit.

**NIEUW ZUID MOET IN DE EERSTE PLAATS EEN LEEFBARE STADSKUUR ZIJN.**

Sam De Maeyer, communicatieverantwoordelijke Triple Living

## **Gezellige woonbuurt**

Een leefbare buurt betekent ook een levendige buurt. Sam: "Nieuw Zuid moet een dorp zijn in de grootstad. Een plaats met een ziel, waar iedereen zich thuisvoelt en waar alle voor-

**NIEUW ZUID MOET EEN DORP ZIJN IN DE GROOTSTAD.**

Sam De Maeyer, communicatieverantwoordelijke Triple Living

zoningen voorhanden zijn." Er komen winkels, horecazaken, scholen, crèches, een sporthal, een diensten-centrum... En met een mix van appartementen, gezinswoningen, studio's, seniorenflats, co-workingspaces en kantoren wil Nieuw Zuid duidelijk een gevarieerd publiek aantrekken. De site is ingeplant met wandel-, fietspaden en speelruimtes om ontspanning en ontmoeting te faciliteren. Supergezellig, maar mensen hebben ook nood aan privacy, toch? "Zeker," beaamt Sam "iedereen wil kunnen

thuiskomen in een plaats waar ze helemaal zichzelf kunnen zijn. Daarom besteedde Nieuw Zuid zeer veel aandacht aan isolatie en een slimme inplanting van ramen en terrassen om inblik te vermijden."

## **Een lans voor duurzaamheid**

Duurzaamheid is een speerpunt voor Nieuw Zuid. Vernuftig green design en innovatieve duurzame materialen maken de woonsite en de individuele units eco-vriendelijk en energiezuinig. "Alle gebouwen worden vanzelfsprekend energie-efficiënt geïsoleerd" licht Sam toe. "Daarnaast is Nieuw Zuid ook regenwaterneutraal,

PROJECT COCOON



en wordt de hele site aangesloten op een collectief warmtenet. Dat voorziet de bewoners op wijkniveau van betaalbare, energiezuinige warmte en maakt de klassieke individuele CV-ketels overbodig. Een Belgische primeur voor een project van dergelijke omvang."

### ALLE GEBOUWEN WORDEN VANZELFSPREKEND ENERGIE-EFFICIËNT GEÏSOLEERD.

Sam De Maeyer,  
communicatieverantwoordelijke  
Triple Living

### Toparchitecten

Alle gebouwen en projecten op de site zijn ontworpen door grootmeesters die hun sporen verdienen in (inter)nationale topprojecten. De keuze om met verschillende architecten te werken, is een bewuste strategie van Nieuw Zuid. "We willen het keurslijf van de uniformiteit doorbreken. Nu vertelt elk gebouw zijn eigen verhaal. De Zuiderzichttoren is een imposant staaltje van ademende hoogbouw. Cocoon is kleinschaliger en duurzaam, geborgen in het groen. Scheldekaai rijst op naast de stroom, met een unieke gevelgolving om het water te weerkaatsen." vertelt Sam.

### NU VERTELT ELK GEBOUW ZIJN EIGEN VERHAAL.

Sam De Maeyer,  
communicatieverantwoordelijke  
Triple Living

### A room with a view

Alle residenties hebben één constante: een strak urban design, met de nadruk op leefbaarheid, licht en ruimte. Daar zorgen de grote raampartijen en de unieke terraskamers voor, legt Sam uit: "De grote leeffterrassen worden dankzij een uniek systeem van glazen schuifdeuren in een oogwenk omgetoverd tot een extra kamer, of windscherm. Dat vergroot de leefruimte van de bewoner en versterkt zijn band met de natuur. Elk seizoen geniet hij optimaal van zon, licht en een prachtig zicht op het omringende groen en de Schelde. Soms tot helemaal aan de Kathedraal." ■

### DE GROTE LEEFTERRASSEN WORDEN DANKZIJ EEN UNIEK SYSTEEM VAN GLAZEN SCHUIFDEUREN IN EEN OOGWENK OMGETOVERD TOT EEN EXTRA KAMER, OF WINDSCHERM.

Sam De Maeyer,  
communicatieverantwoordelijke  
Triple Living



PROJECT SCHELDEKAAI

## GROEN WONEN IN DE STAD?

Neem een kijkje in ons aanbod.  
[www.nieuwzuid-antwerpen.be](http://www.nieuwzuid-antwerpen.be)



PROJECT ZUIDERZICHT



NIEUW ZUID  
TRIPLE LIVING



**ONDERDELEN**

**GROOTHANDEL**

# BRITISH CAR PARTS

*Zelfde naam, zelfde werking!*

Wij zijn gespecialiseerd in alle auto-onderdelen voor de merken:  
**ROVER, MINI, LANDROVER, MG en JAGUAR**

**NU OP NIEUW ADRES:** Ardoisesteenweg 410 | 8800 ROESELARE | T 051 20 45 44 | F 051 25 32 42  
bcp@proximedia.be | [www.britishcarparts.be](http://www.britishcarparts.be)





**zilt** is de zee.  
**zilt** is het zout op je huid,  
na een lange strandwandeling.  
**zilt** heeft pit en klasse.  
**zilt** is ... the sea, the view and you.

Een strak lijnenspel in de herkenbare stijl van architect Marc Corbiau.

**zilt** residences

the sea, the view and you

Nieuwpoortlaan 151

8660 De Panne

info@zilt.eu | www.zilt.eu

Contacteer ons vrijblijvend voor een afspraak:

#### VERKOOP

##### Agence MULIER

Zeelaan 146

8660 De Panne

T 058 42 12 39

www.agencemulier.be

Dynastielaan 2

8660 De Panne

T 058 41 35 61

info@agencemulier.be

#### REALISATIE

##### REAL HOUSES nv

Louise Mariekaai 8

9700 Oudenaarde

www.realhouses.be

**BANG & OLUFSEN**  
LIVE. LIKE NO ONE ELSE.



## DE TELEVISIE DIE BEWEEGT

Een televisie met Ultra High Definition 4k-beeld, iconische geluidskwaliteit dankzij de ingebouwde luidsprekers en een indrukwekkend choreografeerde beweging op de vloer- of tafelstand of aan de muur.\*

**Bang & Olufsen Antwerpen**  
Riemstraat 22 B, 2000 Antwerpen  
03/288.91.08, info@vanhavere.be

**Bang & Olufsen Knokke**  
Natiënlaan 215, 8300 Knokke  
050/51.73.73, info@vandelooek.be

**Bang & Olufsen Gent**  
F. Laurentplein 4, 9000 Gent  
09/265.73.73, wim@vandelooek.be

**Bang & Olufsen Spelier**  
Leuvensesteenweg 579, 3070 Kortenberg  
02/756.58.60, birgit.spelier@spelier.be

**Bang & Olufsen Kapellen**  
Essenhoutstraat 52-56, 2950 Kapellen  
03/664.75.68, info@vanhavere.be

**Bang & Olufsen TelePrince**  
Av Prince de Ligne 24, 1180 Bruxelles  
02/374.98.49, teleprince@skynet.be

\*Prijs vanaf 8.295€ inclusief afstandsbediening, exclusief stand. Prijs stands vanaf 825€. Energieklasse C.

[bang-olufsen.com](http://bang-olufsen.com)

# Van Havere kiest samen met Bang & Olufsen voor meerwaarde



B&amp;O Antwerpen

B&amp;O Kapellen

**M**et twee eigentijds ingerichte 'stores' profileert Van Havere zich als de professionele verdeler van Bang & Olufsen in de regio Antwerpen. Zowel in Kapellen als in het centrum van Antwerpen kunnen klanten kennismaken met het volledige gamma van Bang & Olufsen-producten in demonstratie. Naast het ruime aanbod staat Van Havere ook garant voor een schat aan ervaring en technische knowhow op vlak van elektriciteit, domotica en IT-netwerken.

Tekst: Wim Vander Haegen – Foto's: © Van Havere

## 40 jaar ervaring

Van Havere werd opgericht in 1975 en is door de jaren heen uitgegroeid tot één van de meest toonaangevende zaken in België. "Wij verkopen niet alleen audiovisuele producten, maar hebben ons ook gespecialiseerd in het aanbieden van totaalconcepten in zowel Audio/Video- als IT-installaties", vertelt zaakvoerder Gwen De Meyer. "Wij zijn uiteraard actief in de regio Antwerpen, maar hebben ons werkgebied uitgebreid over de hele Benelux en hebben zelfs al diverse projecten gerealiseerd in Zuid-Europa. Als one-stop-shop staan wij borg voor een zeer groot aanbod, gaande van een eenvoudige wekkerradio over home cinema's en thuisnetwerken tot volledige domotica-systemen met bijhorende elektriciteitswerken. Wij beschikken over een team van ruim 30 doorgedreven experts inzake high-end hifi, audio, video, communicatie, datanetwerken, elektriciteit, verlichting en beveiliging. Wie voor Van Havere kiest, ziet zich dus stevast verzekerd van een totaaloplossing op maat. Wij houden ervan om zowel technisch als visueel een mooi geheel af te leveren en houden rekening met alle wensen van onze klanten om op die manier elk huis klaar te maken voor de toekomst. Ook voor bedrijven bieden we al jarenlang professionele oplossingen op maat."



Een team van experts biedt oplossingen op maat

## Brand stores

Naast een unieke toonzaal met verschillende home cinema demoruimtes heeft Van Havere ook twee schitterende Bang & Olufsen brand stores. "Wij hebben zowel in de gerestaureerde 'Vischmyn' in het centrum van Antwerpen als in Kapellen het volledige assortiment 'in demonstratie'. Voor ons is het immers belangrijk dat we de klant in verschillende demoruimtes een zintuiglijke ontdekkingsreis kunnen aanbieden. In die optiek zijn wij trots al ruim 30 jaar een erkende verdeler te zijn van Bang & Olufsen. De apparaten op zich zijn maar een klein deel van het verhaal. Wij willen onze klanten meegeven dat de volledige ervaring van een Bang & Olufsen-installatie een waar genot is voor oog en oor."

## Eén aanraking volstaat

De focus van Van Havere focust op totaalprojecten sluit nauw aan op de talrijke mogelijkheden die het Deense topmerk biedt. "Bang & Olufsen koppelt bestaande en nieuwe toestellen tot een feilloos werkend draadloos systeem. Met het BeoLink Multiroom-systeem bijvoorbeeld kan men met één aanraking van het Bang & Olufsen-product op ieder moment de geprefereerde muziek afspelen of meeluisteren



Kiezen voor Bang &amp; Olufsen betekent kiezen voor een duidelijke meerwaarde



Ook het vernieuwende design maakt deel uit van het pakket

met een andere ruimte. Met de Bang & Olufsen afstandsbediening is het perfect mogelijk om ook het geluid van de tv te regelen en zelfs de gordijnen, thermostaat of verlichting in huis te bedienen. En uiteraard is er niet alleen de technische topkwaliteit, ook het vernieuwende design maakt integraal deel uit van het pakket. Mensen die onze brand store binnenstappen, kiezen bewust voor de beste toestellen op de markt."

## Meerwaarde creëren

Kiezen voor Bang & Olufsen betekent kiezen voor een duidelijke meerwaarde ten opzichte van andere toestellen. "De klant maakt een zeer bewuste keuze voorafgaande aan de verkoop en is bereid om voor deze topkwaliteit en duurzaamheid te betalen", geeft Didier Ribbens aan in de brochure van Van Havere. "Dit maakt dat Bang & Olufsen verkocht wordt in zaken die diezelfde meerwaarde nastreven en die kwaliteit en klantgerichtheid als absolute prioriteit naar voor schuiven. Het volledige team van Van Havere belichaamt deze waarden voor de volle 100%."

[www.vanhavere.be](http://www.vanhavere.be)

# “ESCAPE FROM REALITY



[WWW.TREKK.BE](http://WWW.TREKK.BE)

## **TREKK** ADVENTURE STORES

**TREKK LANDEN [BELGIUM]** - ROOSBERG 20 - 3400 LANDEN  
CALL US **+32 11 784 795** OR MAIL TO **SALES@LPI.BE**

**TREKK TOURNAI [BELGIUM]** - CHAUSSEE DE RENAIX 404 - 7540 RUMILLIES

**TREKK LIÈGE [BELGIUM]** - ROUTE ZENOBE GRAMME 32 - 4821 ANDRIMONT

**TREKK ZAVENTEM [BELGIUM]** - MERCURIUSSTRAAT 24 - 1930 ZAVENTEM

**TREKK NIVELLES [BELGIUM]** - RUE DU BOSQUET 21 - 1400 NIVELLES

**TREKK VALENCE [FRANCE]** - PONSOYES - F 26320 SAINT-MARCEL-LES-VALENCE

**TREKK LEIDEN [THE NETHERLANDS]** - AMPHORAWEG 3-C - 2332 ED LEIDEN

**TREKK MONHEIM [GERMANY]** - PNIEDERSTRASSE 18 - FD 40789 MONHEIM AM RHEIN



DISCOVER  
YOUR TRUE  
NATURE

**OPEN  
DOORS**  
TO ADVENTURE

> 20.03 '16 <  
📍 LANDEN

**TREK 4X4**  
EXPERIENCE SPECIALIST

**TREK 4X4**

YOUR OFFROAD EXPERIENCE SPECIALIST



**GESPOT OP DE BLOG VAN  
WWW.KBCPRIVATEBANKING.BE**

# **Nieuwe regularisatie- procedure mogelijk vanaf 1 januari 2016**

Tekst: KBC news-department  
Foto: KBC



**I**n het kader van de taxshift heeft de regering aangekondigd dat er een nieuwe wettelijke regularisatiemogelijkheid zou worden gecreëerd met ingang van 1 januari 2016.

België kende de laatste jaren al verschillende regularisatiemogelijkheden. Denk maar aan de EBA (Eenmalig Bevrijdende Aangifte) in 2004. De laatste wettelijke regeling om fiscaal niet correcte tegoeden en kapitalen te regulariseren liep echter af in 2013. Sindsdien moesten 'fiscale zondaars' gaan biechten bij hun lokale controleur, de BBI of het Parket, tot de BBI begin dit jaar een interne instructie uitvaardigde zodat een uniforme werkwijze van toepassing was. Deze instructie was echter niet gesteund op de wet, waardoor er in de praktijk toch wel wat bezwaren werden geopperd tegen deze procedure.

In het kader van de taxshift heeft de regering aangekondigd dat er een nieuwe wettelijke regularisatiemogelijkheid zou worden gecreëerd met ingang van 1 januari 2016. Deze datum heeft zijn belang gezien het feit dat heel wat landen vanaf 2017 zullen starten met de automatische gegevensuitwisseling van bankgegevens en beleggingsverzekeringen.

In grote lijnen zou de procedure er als volgt uitzien (onder voorbehoud van effectieve stemming van de wet in het parlement en publicatie ervan in het Belgisch Staatsblad):

- De mogelijkheid tot regulariseren zou openstaan voor elke belastingplichtige. Dus zowel natuurlijke personen als rechtspersonen



(vennootschappen, vzw's ...), zouden van deze nieuwe regeling kunnen genieten.

- Een dossier moet ingediend worden bij het Contactpunt regularisaties.
- Zowel ontdoken inkomstenbelastingen, alsook btw en sociale zekerheidsbijdragen kunnen worden geregulariseerd. Vermits de federale wetgever niet meer bevoegd is voor successie- en registratierechten, kan hiervoor geen regularisatiedossier worden ingediend onder de voorziene wet. Vraag is of de verschillende Gewesten gelijkaardige maatregelen zullen uitvaardigen.
- Er zou niet alleen een fiscale, maar ook een sociale en strafrechtelijke immuniteit geboden worden.
- Indien de belastingplichtige enkel de inkomsten wenst te regulariseren, dan moet hij kunnen aantonen dat het kapitaal waarop deze inkomsten betrekking hebben fiscaal in orde is. Slaagt men daar niet in, dan zal men ook het bronkapitaal moeten regulariseren.
- De boetes zouden 20% bedragen voor wat de inkomsten betreft, na toepassing van de normale belastingtarieven en 36% voor het fiscaal

verjaard kapitaal. Deze boetes zouden oplopen naar de toekomst toe. Indien een belastingplichtige bijkomend de inkomsten van het lopende jaar wenst te regulariseren m.o.o. het bewaren van zijn anonimiteit, dan zullen deze inkomsten aan een boete van 25% moeten geregulariseerd worden (na toepassing van de gewone belastingtarieven).

- Belastingplichtigen die in het verleden reeds gebruik gemaakt hebben van een regularisatieprocedure, komen opnieuw in aanmerking voor de nieuwe wet, maar een belastingplichtige kan slechts één dossier indienen onder de nieuwe wet.

**Bron: Begrotingsakkoord dd. 10-10-2015**

**Disclaimer: Dit blogbericht mag niet worden beschouwd als belegingsaanbeveling of -advies. ☹**

# Investeren in studentenflats zonder zorgen

Tekst: Wim Vander Haegen – Foto's: Brussels Projects

**O**p zoek naar een ideale investering met het gemak van een spaarrekening, maar een pak meer rendement? Dan bent u bij Brussels Projects aan het juiste adres. De vastgoedspecialist is onlangs gestart met de commercialisatie van twee gloednieuwe projecten met studentenflats in het centrum van de hoofdstad.

## Buitenkans

Investeren in studentenflats? Menig investeerder fronsst misschien de wenkbrauwen, maar dat is buiten de doordachte visie van Brussels Projects gerekend. De nood aan kwalitatief hoogstaande studentenflats in de hoofdstad is hoog, om niet te zeggen nijpend. Met bijna 90.000 studenten is Brussel de grootste studentenstad van ons land. In tegenstelling tot andere studentensteden in België is het aanbod studentenflats, althans flats die voldoen aan de criteria van de universiteiten, bepaald ontoereikend. Specialisten berekenen het tekort op maar liefst 9.500 studentenflats. "Investeren in studentenflats vormt vandaag een buitenkans voor de verstandige investeerder", luidt het bij Brussels Projects.

## Ruim een kwarteeuw ervaring

De Brusselse vastgoedspecialist is uitstekend geplaatst om de vastgoedbehoefte in te schatten en kan bogen op een schat aan ervaring. "We zijn in 1989 van start gegaan met de bouw van residentiële appartementen voor zowel verhuur als eigen bewoning. Omdat veel investeerders er liever de administratieve en andere rompslomp niet bijnamen, koppelden we daar in 1992 een verhuurservice aan vast. Ondertussen is het aantal door ons

gebouwde appartementen gestegen tot 1.850, waarvan wij er een 1.600-tal in verhuur hebben."

De interesse voor de studentenmarkt kwam er eigenlijk op vraag van de universiteiten. "Er zijn tal van 'koten' in Brussel, maar slechts een beperkt gedeelte voldoet aan de criteria die de onderwijsinstellingen eisen."

## Hypermoderne architectuur

Brussels Projects is niet over één nacht ijs gegaan. "We zijn eerst uitgebreid gaan praten met diverse studiegroepen en uiteraard met de universiteiten zelf om na te gaan wat precies de vereisten zijn om van een kwalitatieve én erkende studentenflat te kunnen spreken. Daar hebben we uit geleerd dat onder meer een tuin, een polyvalente zaal en een gemeenschappelijke keuken per 20 studenten basiscriteria zijn. Wij hebben die criteria nog aangescherpt om eigentijdse flats te kunnen aanbieden die ruimschoots





voldoen aan de eisen die hedendaagse studenten stellen op vlak van comfort. Aansluitend zijn we op zoek gegaan naar gronden met een prima ligging in het centrum Brussel, uiteraard vlakbij de campussen. We hebben geopteerd voor een hoogstaande en hypermoderne architectuur, jeugdig, strak en fris van stijl, met een even hoogkwalitatieve als duurzame afwerking. De flats, waarvan enkele met terras maar steeds met privaat sanitair, vormen dankzij de mooie binnentuin ook een groene oase in de binnenstad.”

### Brede doelgroep

Nu ook de stedenbouwkundige vergunningen in orde zijn, is Brussels Projects gestart met het commercialiseren van het studentenvastgoed. “Het gaat om een 300-tal studentenflats. Een eerste deel moet klaar zijn tegen september 2017, het tweede deel zal klaar zijn voor verhuur vanaf september 2018.”

Brussels Projects mikt op een brede doelgroep. “Jong en oud, veel of weinig ervaring in het investeren in vastgoed heeft geen belang. We hebben doelbewust gekozen voor een lage instap met of zonder financiering. Investeren in een flat kan al vanaf 99.500 € of vanaf 35.000 € eigen inbreng.”

### Zonder zorgen

Een niet te onderschatten troef vormt de professionele uitbater. “Een ervaren partner zorgt voor het volledige beheer. Wij trekken hier onze ruime ervaring inzake business flats door in de wereld van de studentenflat. De eigenaar hoeft zich nergens zorgen om te maken. Wij zoeken een huurder, maken een plaatsbeschrijving, beheren de sleutels en zorgen ook voor technische assistentie, het onderhoud van de gemeenschappelijke ruimten en opteren doelbewust voor de aanwezigheid van een inwonende conciërge. Waar de klant ook woont, hij of zij kan op beide oren slapen: het vastgoed wordt professioneel beheerd en de student heeft maar één aanspreekpunt.”

Amper enkele weken na de start van de verkoop van de eerste 96 appartementen, is al ruim de helft verkocht. “De interesse is inderdaad overweldigend. Maar ook logisch! Brussel telt amper 12.000 studentenflats die voldoen aan de criteria en erkend zijn door de universiteiten, terwijl er bijna acht keer zoveel studenten zijn. Daar zijn ook veel internationale studenten bij, gezien de nabijheid van de NATO, de Europese instellingen en de talloze multinationals die hun (hoofd)kantoor in Brussel hebben.”

### Doordachte mix

Rest nog de vraag of, rekening houdend met de hoogkwalitatieve afwerking, de huurprijzen niet te hoog zullen zijn? “Dankzij de doorgedreven ecologische aanpak met onder meer zonne-energie en regenwater-recuperatie kunnen we de prijzen laag houden. Ook dat is een antwoord op een veelvuldig gestelde vraag, want bepaalde studenten hebben nu eenmaal een iets beperkter budget. Daarom voorzien we ook verschillende types flats. We hebben er doelbewust voor gekozen om elke flat van eigen sanitair te voorzien. Bovendien is er één keuken per acht studenten in plaats van de vereiste twintig. Om de huurprijs te drukken voor de student, hebben we ook flats met twee of drie slaapkamers die zich uitstekend lenen om samen te wonen, bijvoorbeeld met familie of studievrienden. En uiteraard kan iedereen gebruikmaken van de gemeenschappelijke ruimten zoals een polyvalente zaal, studiezaal, fitness en binnentuin. Kortom: onze studentenflats vormen een mini-stad op zich, waardoor we ook de eventuele overlast voor de buurtbewoners aanzienlijk inperken. Er is lang en goed nagedacht over het concept dat de levenskwaliteit van de student onvoorwaardelijk vooropstelt.”

Meer info: [www.brusselsprojects.be](http://www.brusselsprojects.be)



SHELDE  
EILAND

Werken zijn  
gestart

## Leven op het ritme van de stroom

[www.schelde-eiland.be](http://www.schelde-eiland.be)

0473 333 323



# TRANSPORTA

NEW IN 2016

**Comming  
Soon!!**



Find our dealers at  
[www.iferwilliams.net](http://www.iferwilliams.net)

# E-mailmarketing automation

**Flexmail**  
Email Marketing Solutions



## Zet een geautomatiseerde opvolging op

Kies uit de verschillende parameters, maak je selecties en bepaal zelf hoe veel stappen je flow bevat.



## Het juiste bericht naar het juiste contact op het juiste moment

Zet real-time informatie van je contacten om in gerichte en gepersonaliseerde workflows, om zo je contacten van de perfecte opvolging te voorzien.



## De perfecte opvolging voor elk contact

Start snel met een van onze standaard flows, of bouw je eigen automation flows op maat van jouw doelstellingen.

Meer informatie op  
[www.flexmail.be/automation](http://www.flexmail.be/automation)

Flexmail nv  
Plejadenlaan 11  
1200 Brussel  
+32 (0)2 669 20 20  
[www.flexmail.be](http://www.flexmail.be)



# Antonissen staat voor vastgoed met een duidelijke meerwaarde

Op zoek naar een mooie woning aan het water? Een knusse plek in de stad? Of liever een stijlvol appartement om gezellig oud te worden? Antonissen Projectontwikkeling uit Antwerpen ontwerpt, ontwikkelt en realiseert vastgoed met een meerwaarde. Alle projecten hebben hun eigen karakter en stijl, maar ze beantwoorden allemaal aan hetzelfde hoge kwaliteitsniveau.

Tekst: Wim Vander Haegen – Foto's: Antonissen

## Lange termijnvisie

Vastgoed met een meerwaarde: daarvoor bent u bij Antonissen aan het juiste adres. En het gaat niet alleen om een meerwaarde voor de eigenaar, de toekomstige gebruiker of de bewoner van het pand, maar evenzeer om een meerwaarde voor de omgeving en de buurt waarin het gebouw verrijst. Alle projecten vertrekken vanuit een duidelijk omliggende visie op het vastgoed, de locatie en

de stedenbouwkundige context. Een gebouw neerplanten gebeurt immers niet zomaar. Goede gebouwen moeten ook binnen dertig of vijftig jaar dezelfde woonkwaliteit bieden als vandaag. Die lange termijnvisie houdt ook rekening met de omgeving. En met de toekomst. De gebouwen moeten binnen een halve eeuw nog steeds op hun plaats staan, alsof ze tegelijk met de andere bouwwerken ontworpen werden.

## Kennis van zaken

Antonissen realiseerde haar eerste project in 2009 aan de gedempte zuiderdokken in Antwerpen, maar kon toen al bogen op een rijke ervaring inzake vastgoed in de huizenmarkt. De locatie van dat project, dat de naam Steendok meekreeg, vertelt meteen waar het om gaat: de focus ligt op toplocaties. Antonissen zoekt gronden op de beste locaties of plaatsen waar de vraag groter is dan het aanbod. Het begon destijds in thuishaven Antwerpen en groeide ondertussen naar Antwerpen en Brussel om in de toekomst uit te komen op de meest interessante locaties over heel België én in het buitenland.

Bij Antonissen kan de klant rekenen op kennis van zaken. Uit elk project worden de beste elementen telkens opnieuw meegenomen naar het volgende project. Die permanente innovatie



Project Steendok aan de Scheldestraat en Kloosterstraat in Antwerpen



Project 'Cadixdok': 31 appartementen en 4 handelsruimtes aan het Eilandje in Antwerpen



Project Vive Verde in Jette bij Brussel)

zorgt ervoor dat Antonissen steeds betere gebouwen neerzet, altijd in de materialen en volgens de regels die vandaag tot de top in de architecturale wereld behoren. De cijfers bewijzen overigens de succesvolle aanpak: tot op heden heeft Antonissen ruim 25.000 m<sup>2</sup> gebouwd. Voor 2016 staat niet minder dan 30.000 m<sup>2</sup> 'in constructie' en er lopen ondertussen bouwvragen bij stedenbouw voor nog eens 22.000 m<sup>2</sup>.

## Onderscheidend

De bedrijfsfilosofie van Antonissen steunt op vier krachtige pijlers die onderscheidend werken:

- **Duurzaam:** gebouwen hebben een forse impact op de planeet. Daarom gaat de aandacht altijd uit naar duurzame materialen en grondstoffen om projecten te realiseren die generaties zullen overleven. In elk project wordt, indien mogelijk, ook een mooi stukje groen voorzien in de vorm van een gemeenschappelijke binnentuin met waterpartij.
- **Daadkrachtig:** bij Antonissen maakt men waar wat men zegt en worden beloftes altijd nagekomen. En dat met veel enthousiasme en een tomeloze inzet.
- **Prijs-Kwaliteit:** slim ontwerpen betekent dat elke centimeter van de woning optimaal wordt benut. Nergens gaat ruimte verloren. Het gevolg? De klant krijgt veel meer vastgoed voor dezelfde prijs.
- **Innovatief:** Antonissen ontwerpt nooit twee keer hetzelfde project. Omdat permanente innovatie bijdraagt tot steeds betere resultaten.

## Ruim servicepakket

Antonissen neemt het ganse ontwikkelingsproces op zich. Eenmaal het inkoopteam de juiste locatie heeft gevonden en de plannen getekend zijn, gaat het constructieteam aan de slag. Het verkoopteam zorgt voor de commercialisatie van de projecten. Ook belangrijk: de klant kan bij Antonissen rekenen op een doorgedreven service na verkoop. De projectontwikkelaar treedt immers ook op als communicatiesyndicus mochten er problemen opduiken of eventuele gebrekkigheden in het gebouw aan het licht komen. Alles wordt nauwkeurig opgevolgd, in nauw contact met de aannemer. Ook voor verhuurdienst, rentmeesterschap of de begeleiding via een partnernetwerk naar valabele rentmeesters kan de klant probleemloos bij Antonissen terecht.

## En er is (nog) meer ...

Vastgoed rendeert en is een mooi alternatief in de spreiding van elke beleggingsportefeuille. Bij Antonissen investeert u in toekomstgerichte projecten met een tijdloze architectuur, duurzame materialen, een uitstekende ligging, ... Met haar vastgoed speelt Antonissen in op een dubbel rendement: naast het huurrendement is er ook de meerwaarde. Investeren in vastgoed is niet volledig zorgenvrij, dat weet bijna iedereen. Daarom moet u op zoek naar betrouwbare huurders en partners voor onderhoud en moet u uw appartement op zijn paasbest voorstellen als u het straks weer wil verkopen. Hebt u verder nood aan begeleiding rond fiscale vraagstukken? Technische vragen over leningen of successierechten? Ook dat kunt u allemaal met een gerust hart aan de specialisten van Antonissen overlaten. ☹

[www.antonissenprojectontwikkeling.be](http://www.antonissenprojectontwikkeling.be)



Project Canal View Brussels



Project Nieuw Berchem in Berchem

# GOED SLAAPCOMFORT KOOPT JE IN VERTROUWEN



VI-SPRING  
*Life-Changing*

FYLDS

TEMPUR  
THE EXPERTISE IN SLEEPING

swissflex  
swiss made swiss quality

auping

Slapen à la Carte  
KREAMAT

magnitude  
Luxury bedding

TRECA  
DE PARIS

innergetic  
in latexco

M LINE  
Sleep well. Move better.

Oudenaarde  
Deinzestraat 65  
T. 055/31.10.30  
aan afrit N60

Oostakker  
Antwerpsesteenweg 999  
T. 09/395.83.83  
op 50 m van Lochristi

Sint-Martens-Latem  
Kortrijksesteenweg 18  
T. 09/221.83.83  
tegenover Porsche

Slaapadvies  
sinds 1881

SPIERS  
SLAAP

★★★★★

[www.spiers.be](http://www.spiers.be)

DISCOVERY SPORT URBAN SERIES

# HET AVONTUUR START IN DE STAD.



& D



**VANAF € 34.000**  
**KLANTENVOORDEEL VAN € 3.550.**

Wat is verleiding zonder veelzijdigheid? De Discovery Sport is het levende bewijs dat een krachtig en eigentijds design perfect samengaat met flexibiliteit en rijcomfort. Zitruimte, beenruimte en koffer kunt u makkelijk indelen zoals u zelf wilt. En met de Discovery Sport Urban Series wordt hij ook exclusiever. Met onder meer Bluetooth® audiostreaming en telefoonverbinding, navigatiesysteem, automatische airconditioning, regen- en schemersensor wordt uw Discovery Sport de ideale partner om de stad te verkennen.

[landrover.be](http://landrover.be)

**4,6-8,3 L/100 KM – 123-197 G/KM CO2**

Nettoprijzen op 01/12/2015, btw. Afgebeelde modellen met opties en/of accessoires. Milieu-informatie [KB 19/03/04]: [www.landrover.be](http://www.landrover.be). Geef voorrang aan veiligheid. Elk gebruik van het voertuig "off road" moet gebeuren met naleving van de verkeersregels en met respect voor de natuur.