



my Land ROVER TRAVEL magazine

TRIMESTRIEL — NOVEMBRE 2017 — N° 36

UN CHAMPION TOUT-TERRAIN FAMILIAL DE 525 CH Discovery SVX

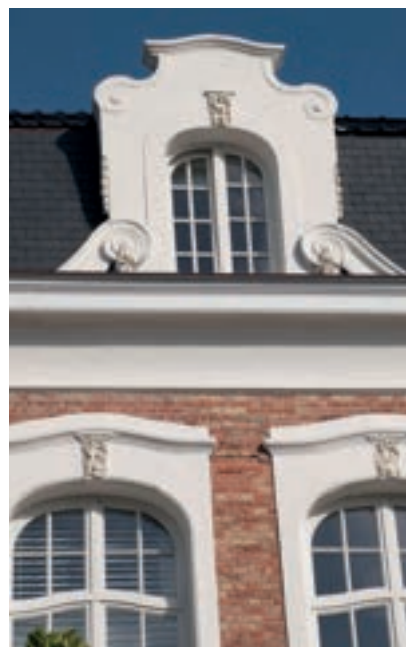


Land Rover nourrit de grands
projets pour le nouveau Defender >

la Ramen Lanssens



LA QUALITÉ SUR MESURE POUR VOS CHÂSSIS, PORTES ET PORTAILS



L.A. Ramen Lanssens s.a.

Meulebekesteenweg 6 - 8720 Dentergem [t 051 63 61 09](tel:051636109) [f 051 63 56 29](tel:051635629) [e ferdy@laramen.be](mailto:ferdy@laramen.be) [w www.laramen.be](http://www.laramen.be)



ROLEX

THE SKY-DWELLER

The revolutionary watch for world travellers,
blending watchmaking ingenuity with simplicity of use.
It doesn't just tell time. It tells history.



OYSTER PERPETUAL SKY-DWELLER



JUWELIER ORYE

KAPELSTRAAT 9 - 3500 HASSELT

TEL: 011/24.32.68 - WWW.ORYE-STEVENART.BE



STEVENART BIJOUTERIE

CHAUSSÉE DE BRUXELLES 209 - 1410 WATERLOO

TÉL: 02/354.02.31 - WWW.ORYE-STEVENART.BE



SOMMAIRE

Event

- LAND ROVER day 08

Travel, activities & accessories

- Revivez le Débarquement en Normandie 16
- À la découverte de l'Outback avec Desert Foxx 22
- Travel news 35
- Kent, le Jardin d'Angleterre 44

Dealer

- Salve d'applaudissements pour l'inauguration officielle de Jaguar Land Rover Szrek 28
- Dealer news 39

Land Rover

- Land Rover Nouveau Discovery 2.0 Sd4 HSE - Plus de place pour moins cher 52
- Land Rover nourrit de grands projets pour le nouveau Defender 62
- Discovery SVX - Champion tout-terrain familial de 525 ch

Immo

- My Land Rover Travel Magazine - Immo 85

ANNÉE 7, NOVEMBRE 2017, NUMÉRO 36 My Land Rover magazine est le magazine des propriétaires belges de Land Rover **TIRAGE:** 8500 exemplaires **FRÉQUENCE:** trimestriel **SITE INTERNET:** www.mylandrover.be **EDITEUR RESPONSABLE:** Erik De Ridder – edr@eventbox.be **RÉDACTEUR EN CHEF:** Jan Van Geel jvg@mylandrovermagazine.be **RÉDACTION:** Jeroen Coteur, Jacques Legros, Ann Van Uffel, Britt Vandermeulen, Wim Vander Haegen **EDITEUR:** Event&Expo Bvba **ART DIRECTOR:** Bert Wagemans **IMPRESSION:** Drukkerij Herdrix **SALES MANAGEMENT:** Erik De Ridder – 0486 13 13 13 **TRAFFIC:** Hilde De Ridder – traffic.leo@telenet.be **COPYRIGHT:** Aucun article ou partie d'article de ce magazine ne peut être repris, reproduit ou copié sans autorisation explicite de l'éditeur. **ABONNEMENT:** Frais d'expédition (25 euros/an) à commander via Hilde De Ridder - traffic.leo@telenet.be

GEORGE JOAILLIERS

PARVIS ST PIERRE 14
1180 UCCLE
+32 2 343 52 34

GEORGE JOAILLIERS

SHOPPING L'ESPLANADE
PLACE DE L ACCUEIL 10
1348 LOUVAIN LA NEUVE
+32 10 45 47 69

COLMAN JEWELERS

EIERMARKT 7
2000 ANTWERPEN
+32 32 31 11 11

GEORGE JUWELIERS

RECTOR DE SOMERPLEIN 4
3000 LEUVEN
+32 16 22 28 16

JUWELIER FRANSSEN

DEMERSTRAAT 51
3500 HASSELT
+32 11 22 42 58

BIJOUTERIE KUYPERS

RUE DE LA RÉGENCE 1
4000 LIEGE
+32 4 222 16 23

DELRUE 1904

RUE DU CYGNE 3
7500 TOURNAI
+32 69 22 34 55

COLMAN JEWELERS

ELISABETHLAAN 17/19
8300 KNOKKE-HEIST
+32 50 969644

HEURSEL1745

LANGEMUNT 2
9000 GENT
+32 9 264 29 29

W A T C H B E Y O N D



Bell & Ross
TIME INSTRUMENTS



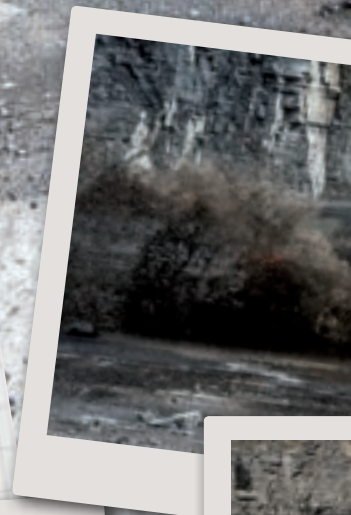
Bell & Ross | **RENAULT SPORT**
FORMULA ONE TEAM
OFFICIAL PARTNER

BR 03-94 RS17 · www.bellross.com

LAND ROVER

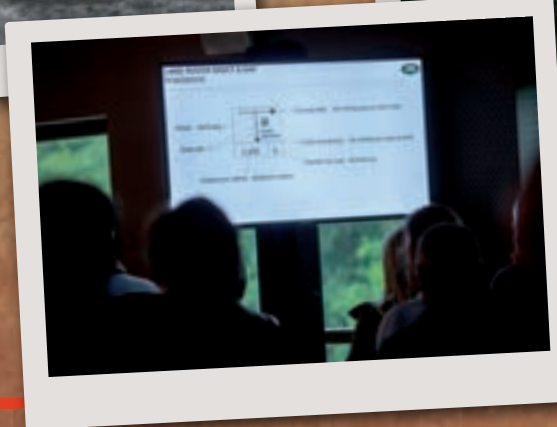
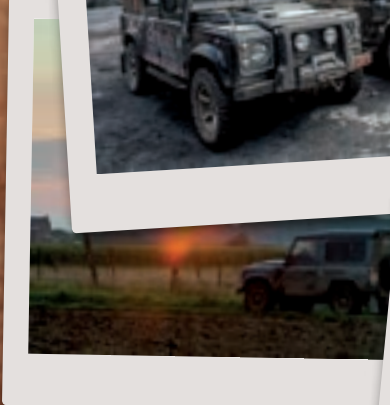
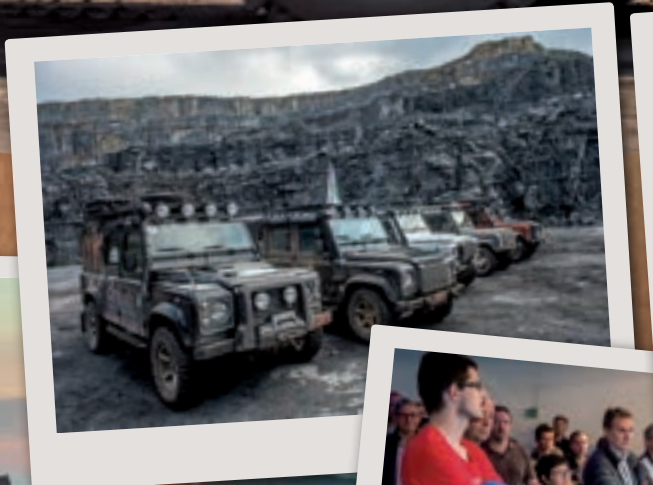
Le LAND ROVER DAY évoque encore des souvenirs particuliers chez nombre d'entre nous. Parcours extrêmes, voire doublement extrêmes, boue, les propriétaires et leurs joujoux, le bivouac, le meilleur de l'offroad, etc. Bref, un événement que nous attendions tous chaque année avec impatience. De nos jours, le Land Rover Day constitue encore et toujours un événement de grande envergure, certes fortement adapté, mais qui s'apparente toujours à de joyeuses retrouvailles d'amateurs partageant la même passion. Vous y avez participé cette année? Sinon, profitez du reportage photo suivant!!

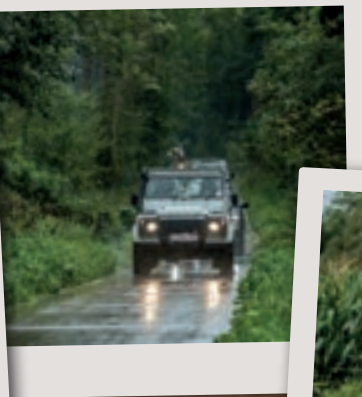
Photos: Jan Van De Vel



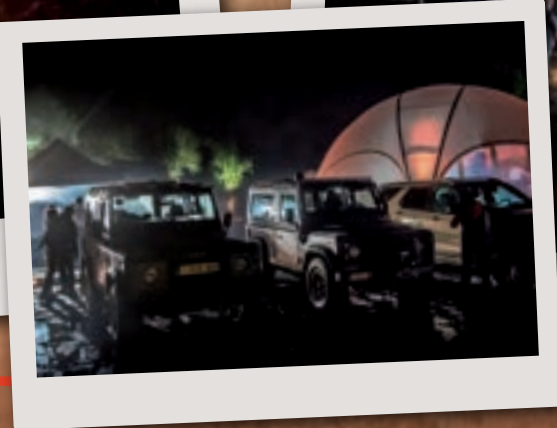
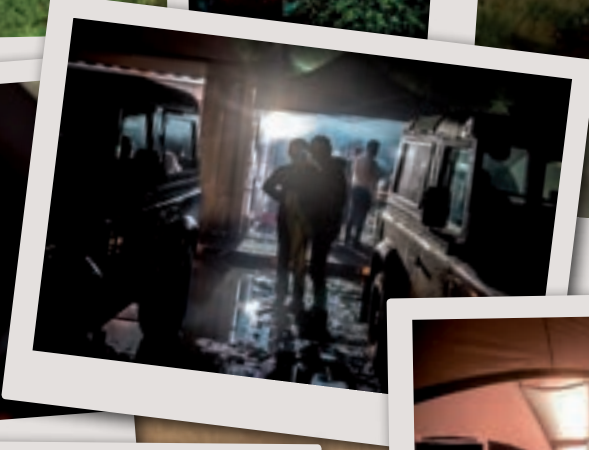
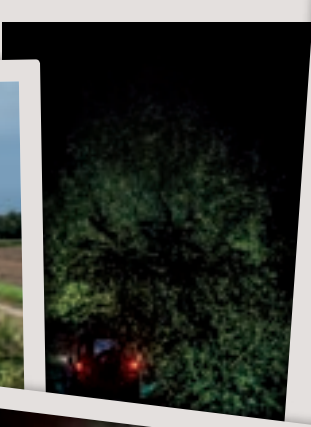
OVER day













18-400mm Di II VC HLD

**Une puissance qui dépasse
votre imagination.**

Le premier zoom* tout-en-un
à grossissement 22,2x.

Rapprochez les sujets éloignés.

* Parmi les objectifs interchangeables pour les appareils D-SLR (en mai 2017, Tamron)

NOUVEAU



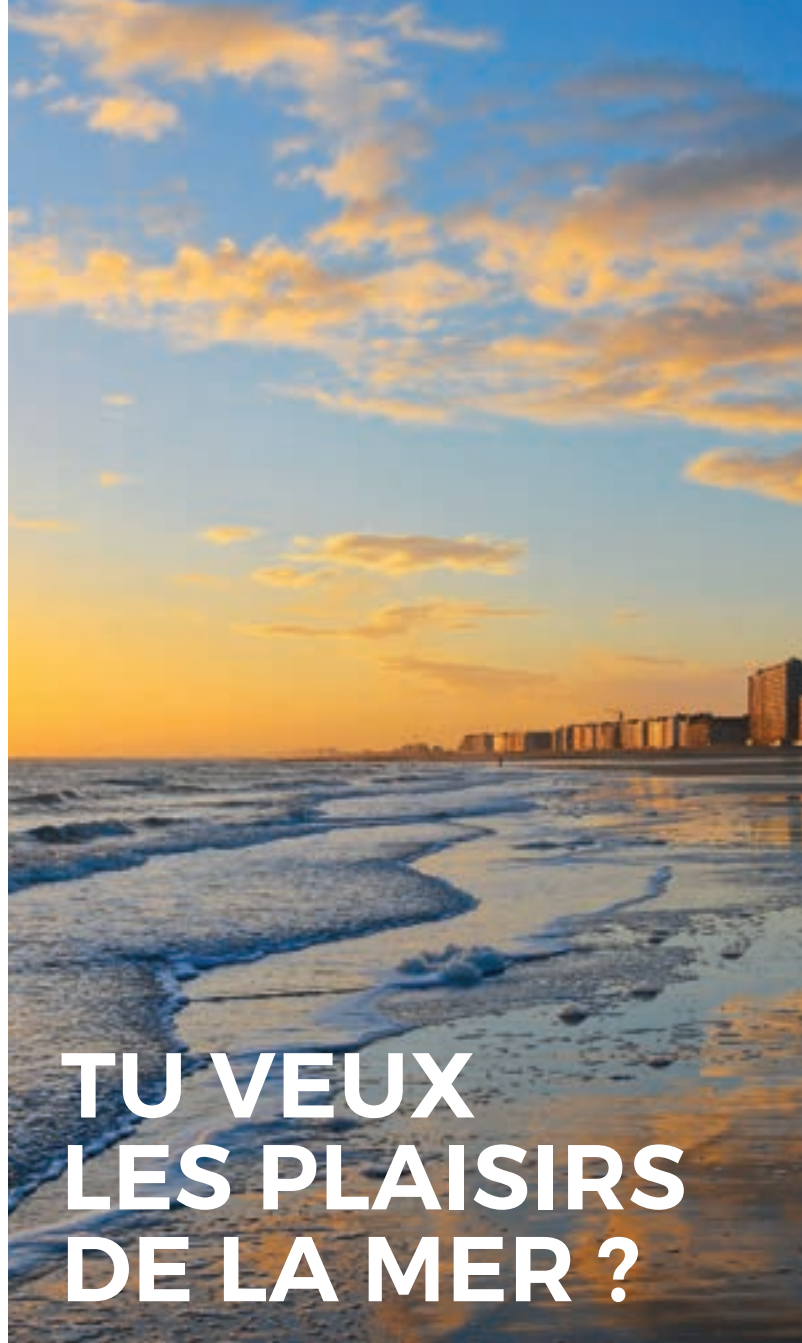
18-400mm F/3.5-6.3 Di II VC HLD (Modèle B028)

Pour montures Canon et Nikon
Di II: pour appareils reflex APS-C

TAMRON

www.tamron.be





TU VEUX LES PLAISIRS DE LA MER ?



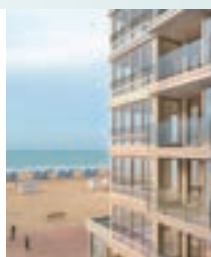
La résidence Soleilla

Zeedijk 327-328

Westende

La Plage : T 059 30 15 13

Danny Pauwels : T 0478 20 15 81



La résidence Le Roulis

Zeedijk 3

De Panne

Agence Mulier : T 058 42 12 39

Agence Mulier : T 058 41 35 61

Avec plus de 35 ans d'expérience à son actif, Real Houses a signé des dizaines de projets réussis, toujours en lien étroit avec la côte belge. Autant de résidences de prestige avec vue sur mer et caractérisées par une situation idéale, des finitions de haute qualité et la relation unique que crée l'entreprise avec l'acheteur.

Le plus important ? Que l'acheteur y soit et y reste heureux. Ce point est crucial pour l'investisseur aussi, car cette condition est prioritaire en cas de location ou de revente ultérieure.

Découvrez tous nos projets à la côte belge : www.realhouses.be



TRAVEL, ACTIVITIES
& ACCESSORIES

Revivez le Débarquement en Normandie

Vivre un magnifique voyage à l'aventure au volant de leur 4X4 représente pour de nombreux amateurs de voiture un rêve absolu. Aujourd'hui, le choix ne manque pas et on voit sans cesse arriver de nouvelles destinations intéressantes sur les programmes des organisateurs spécialisés. Green Lane Adventure a élaboré un parcours historique vers les plages de Normandie, ancrées dans la mémoire collective depuis le 'débarquement' de juin 1944.

Texte: Wim Vander Haegen – Photos: Green Lane Adventure

En septembre 2017, Green Lane Adventure a ajouté un nouveau chapitre à son histoire avec un éblouissant voyage de deux jours qui nous amène cette fois en Normandie, à la découverte des célèbres plages du Jour J. Marc Pylser a choisi le thème 'Utah Beach', le nom de code de la plage la plus à l'ouest des cinq zones côtières qui ont formé le décor sanglant du fameux débarquement de Normandie en 1944. Utah Beach se trouve entre Pouppeville et La Madeleine sur la côte est de la péninsule du Cotentin. Le 6 juin 1944 à 6h30, les soldats du 8ème Régiment d'Infanterie de la 4ème Division d'Infanterie (sous le commandement du major-général Raymond O. Barton) de la First Army américaine d'Omar Bradley mettent pied à terre. Sur place, les troupes sont menées par le général de brigade Theodore Roosevelt jr., fils de l'ancien président Theodore Roosevelt, et le premier officier supérieur sur la plage. Green Lane Adventures vous emmène au cœur d'une palpitante aventure le long de la magnifique région côtière de la Normandie et vous fait revivre un moment charnière de la Deuxième Guerre Mondiale.

Omaha Beach

La première journée démarre à 9h dans les environs de Caen. L'itinéraire suit des routes asphaltées et non asphaltées le long de la côte normande pour rejoindre les célèbres plages en passant par différents musées dédiés au débarquement. Les participants peuvent prendre leur temps pour tout visiter et manger un morceau ou prendre un verre. Via d'innombrables chemins campagnards et forestiers, le roadbook nous mène jusqu'aux villages côtiers et, plus loin, jusqu'à Omaha Beach, la deuxième plage attribuée aux troupes américaines. La plage fait environ 5 km de long et va de Sainte-Honorine à Vierville-sur-Mer. Lorsque vous y êtes, la balade sur les traces des courageux alliés est évidemment incontournable. Ensuite, nous poursuivons en direction de Carentan, où l'on peut passer la nuit.

Sainte-Mère-Église

La seconde journée plonge les participants encore plus profondément dans l'histoire de la Deuxième Guerre Mondiale. À nouveau, nous choisissons des chemins campagnards et forestiers pour rallier Utah Beach, où 35.000





soldats US ont affrontés les troupes allemandes du Generalleutnant Karl-Wilhelm von Schlieben. Incontournable: la visite du musée Utah Beach à La Madeleine. Bâti autour d'un groupe de bunkers du Widerstandsnest 5 (WN 5, 'nid de résistance' en allemand), il se trouve à l'endroit précis où les premières troupes américaines ont mis pied à terre. La collection du musée inclut une réplique d'un B-26 Marauder, le type d'avion qui a largué un tapis de bombes sur la région côtière juste avant l'invasion. Nous poursuivons ensuite jusqu'à Sainte-Mère-Église, le premier village de Normandie libéré par les alliés. Le village abrite un musée entièrement dédié aux parachutistes de la 82ème Division Aéroportée. Notez aussi le mannequin de

parachutiste accroché au clocher de l'église, en mémoire du soldat John M. Steele qui est resté suspendu à cet endroit pendant toute la nuit précédant le débarquement. Il a été pris pour cible par les Allemands mais a survécu en faisant le mort. À cause d'une erreur d'évaluation, les parachutistes ont été débarqués presque juste au-dessus des lignes allemandes, formant une cible facile. Très peu ont survécu...

Mont Saint-Michel

Après avoir rendu hommage à John Steele, nous poursuivons en direction de Saint-Lô, une ville très durement touchée lors de la Deuxième Guerre







Mondiale. Lorsqu'elle fut enfin reprise à l'ennemi, après des semaines de lutte acharnée, la ville était presque entièrement en ruines à cause des bombardements incessants qu'elle avait essuyés.

Saint-Lô est peut-être la destination finale de cette deuxième journée (et du voyage Utah Beach) mais cela ne veut pas dire que l'aventure est terminée. Vous pouvez très bien rester une journée de plus et emprunter la route classique pour vous rendre au Mont Saint-Michel à 100 km de Saint-Lô. Une visite à cette petite île accessible au gré des marées mérite largement un jour de vacances supplémentaire. L'île se trouve à environ 1 km de la côte et à marée haute, elle est totalement entourée d'eau. Il y a toutefois un pont étroit qui y mène, avec un service de navettes. Le Mont Saint-Michel, avec ses ruelles étroites en escaliers et sa majestueuse abbaye médiévale tout en haut de son massif en granit, est uniquement accessible aux piétons.

Options

Green Lane Adventure propose différentes options. Vous pouvez opter pour un voyage accompagné complet (cinq à dix voitures), où l'organisation se charge de tout. Vous pouvez aussi choisir un voyage individuel non accompagné, dont vous confiez toutes les réservations et l'itinéraire à Green Lane Adventures. La troisième possibilité est de vous procurer le

roadbook et de vous occuper vous-même des détails. Le roadbook du voyage Utah Beach sera très bientôt disponible.

Parc National de Snowdonia – Nord du Pays de Galles

Snowdonia est un massif montagneux du nord du pays de Galles. Il abrite un parc national de 2 170 km². La région, très appréciée des touristes, est connue pour ses spectaculaires paysages montagneux. Green Lane Adventure vous offre une opportunité unique de participer à un trek inoubliable de cinq jours en off-road dans ce splendide domaine naturel. Le voyage de novembre 2017 est complet mais de nouvelles dates vont suivre en mai 2018. Nous avons notre propre guide Green Lane Adventure sur place et cela n'a que des avantages. Grâce à ce guide expérimenté, pas de petits imprévus, comme les chemins fermés occasionnant un long détour. Le roadtrip passe également par des domaines privés que l'on ne peut normalement pas traverser. Sans oublier les hébergements dans les hôtels anglais et gallois typiques, de quoi de se faire des souvenirs uniques.

Retrouvez de plus amples informations et le planning journalier précis sur notre site web. ☹



BODART OPTICIENS

33 rue Royale

1000 Bruxelles

02 219 30 60

www.bodartopticiens.be

OPTIEK DE PAUW

Tiensestraat 30

3000 Leuven

016 23 61 92

www.optiekdepauw.be

OPTIQUE LAUWERYS

Place de la louve 8

7100 La Louvière

064 22 56 46

www.lauwerys.be

OPTIEK VERERFVEN

Stormestraat 113

8790 Waregem

056 60 60 16

www.goedgezien.be

SPOOREN OPTICIENS

Winkelcentrum Donk Patio, Donksesteenweg 240

2930 Brasschaat

03 645 05 02

www.spooren.be

OPTIEK PORTEMAN

Rijselstraat 12

8900 Ieper

057 20 09 71

www.porteman.be



Experience beauty and technology in perfect harmony. Polarization replaces glare with radiance. Depth. Hue. Photochromic technology adjusts to the light. Shadows become texture. And Spectral Control fine tunes light. What was once subtle now shimmers. Once you discover Serengeti, you'll never see the world the same way again.

S E R E N G E T I[®]
E Y E W E A R

À la découverte de l'Outback avec Desert Foxx



Une expédition dans le célèbre Outback en Australie? Un mois au cœur du continent australien, à profiter des routes off-road, de panoramas à perte de vue et de l'incroyable beauté de la nature? Vous avez quelque chose de prévu du 31 août au 27 septembre 2018? L'équipe de Desert Foxx vous a concocté un parcours époustoufflant qui traverse le continent d'est en ouest.

Texte: Wim Vander Haegen

Équipe expérimentée

L'expédition démarre le vendredi 31 août 2018 à Sydney sur la côte est de l'Australie et s'achève 28 jours plus tard à Fremantle, près de Perth, sur la côte ouest. L'équipe de Desert Foxx, qui organise l'ensemble du voyage, peut se targuer d'une très longue expérience. Wouter Tyberghien a déjà organisé des expéditions dans 25 pays à travers le monde. C'est lui qui prendra la tête de celle-ci. Il se charge de l'encadrement sur place, du support et de l'assistance né-

cessaire. L'ébauche de l'itinéraire, le transport des véhicules par bateau, toutes les autorisations nécessaires, la douane, etc. – tout cela est entre les mains de Jan Willem Koudstaal, qui a déjà visité l'Australie à sept reprises, dont cinq expéditions dans le célèbre Outback. Bref: un homme qui connaît les ficelles du métier. Pendant l'expédition elle-même, Jan Willem s'occupe également du support à distance. Sigi Leurs, de son côté, est responsable du volet logistique et organisationnel. Elle s'occupe également des blogs et des photos.



Alice Springs



Ayers rock



Climat agréable

L'expédition parcourt une distance totale de 6.500 km, dont environ 4.400 km non asphaltés. Une fois dans l'Outback, les distances journalières sont flexibles, étant donné que les participants sont tributaires des conditions météo. Le climat est généralement idéal en septembre. À Sydney, la fin de l'hiver est en vue et il règne une température agréable oscillant autour de 20° et à Perth, il fait en moyenne 22°. Au cœur de l'Outback, il fait évidemment toujours un peu plus chaud. Septembre marque la fin de la saison des pluies et s'accompagne de températures oscillant autour de 27° en journée. Il y fait en outre sec.

Hébergement

Les hébergements sont organisés en alternance en bivouac sans infrastructures (14 fois, principalement dans l'Outback) et dans des campings avec infrastructures (9 à 10 fois). À Sydney et Fremantle (Perth), les participants passent la nuit dans un hôtel et en chemin, il y a une ou deux haltes prévues dans un relais routier. Trois jours de repos sont prévus: en jour 12, 16 et 26. L'expédition commence véritablement le troisième jour. Après l'arrivée à Sydney le vendredi et l'installation à l'hôtel, le deuxième jour est dédié à la préparation des véhicules qu'il faut récupérer au port. →



Lancelin-Pinnacles





Willandra



← Great Central Road





Temps forts

Il est difficile d'énumérer tous les temps forts vécus par les participants en cours de route. L'Australie a énormément à offrir, que ce soit par sa nature ou par ses possibilités off-road. Rien que la ville de Sydney vaut déjà le détour, ainsi que le Willandra National Park et le village de Yulara (Ayers Rock). Pour le conducteur 4X4, le continent australien est un véritable paradis, avec la piste French Line, la Great Central Road et la Mereenie Loop Road. Sans oublier évidemment le fabuleux Outback et la beauté onirique du Pinnacles Desert. Et au bout du chemin, c'est la côte ouest qui vous attend avec ses splendides dunes de sable...

En pratique

Pour garantir la fluidité du transport des véhicules (par deux dans un container HC de 40 pieds), ceux-ci doivent être livrés six semaines avant le départ. Carnet de passage obligatoire. Les véhicules doivent être d'une propreté impeccable, Desert Foxx recommande de faire appel à une société spécialisée. La nourriture et les boissons sont totalement interdites, même en boîte.

Desert Foxx propose également de choisir une participation de deux semaines au lieu de quatre – soit les deux premières, soit les deux dernières avec embarquement ou débarquement à Alice Springs.

Pour de plus amples informations sur cette fantastique expédition, contactez Desert Foxx. ☎



**A FRACTION OF A SECOND
CAN MAKE A BIG DIFFERENCE.**



VANHOUTTEGHEM

TIME & JEWELRY

GHENT

DAMPOORTSTRAAT 1-3 | GENT | +32 9 2255045

WWW.VANHOUTTEGHEM.COM

DI-ZA 9:30-18:00



CHRONOMASTER EL PRIMERO

SUPEROCEAN HERITAGE II 46

SPEEDMASTER RACING



Mi Casa.



The warm charm of wood.

Une habitation Mi Casa, c'est bien plus qu' avoir un toit sur la tête! Cela fait 25 ans que Mi Casa excelle en matière de service et de détails qui confèrent aux bâtiments leur architecture typique, leurs intérieurs agréables et leur ambiance de vacances au quotidien.

Nous vous invitons à découvrir notre tout nouveau livre qui met l'accent sur la polyvalence des constructions en bois massif et sur les différentes options de styles chez Mi Casa.

Vous pouvez commander votre livre directement via www.micasa.be!

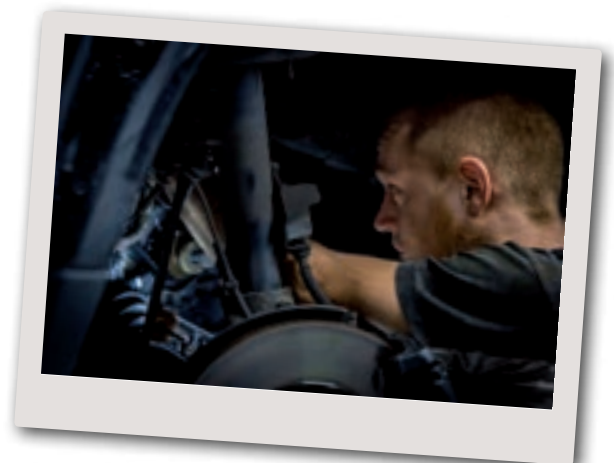
DEALER



Salve d'applaudissements pour l'inauguration officielle de Jaguar Land Rover Szrek

Lors du week-end du 15 au 17 septembre 2017 a été inaugurée officiellement la toute nouvelle concession 'Jaguar Land Rover Szrek'. Après 12 années de succès à Termonde, l'équipe dirigée par Pascal et Veronique Szrek-Jaspers a déménagé vers un nouvel établissement dans le zoning de Wijneveld à Zele.

Texte: Wim Vander Haegen – Photos: Jan Van de Vel





Plus spacieux et mieux à tous les égards

Avec un événement inaugural détonnant pour pas moins de 500 invités, Pascal Szrek, sa moitié Veronique ainsi que l'équipe au complet ont célébré le jeudi 14 septembre le lancement officiel de 'Jaguar Land Rover Szrek'. "Après 12 années de présence à Termonde, il était temps d'écrire un nouveau chapitre, surtout aussi parce que nous disposons avec Jaguar d'une nouvelle et prestigieuse marque supplémentaire. Et nous en sommes particulièrement fiers! Tant les technologies avant-gardistes que les magnifiques modèles faisant partie de la gamme, et les nouveautés à venir, font de Jaguar une grande marque contemporaine qui, en outre, colle parfaitement en termes d'élégance et d'allure au parc de voitures de Land Rover / Range Rover. Mais ce n'est pas tout, naturellement: la superficie du garage est trois fois plus grande qu'à Termonde et nous avons trouvé un splendide emplacement à Zele près de Lokeren, à deux pas de la E17. Ce qui nous garantit aussi une meilleure accessibilité et une plus grande visibilité."

L'inauguration officielle a eu lieu le 14 septembre, mais le déménagement et la mise en service avaient eu lieu antérieurement. "Nous avons en effet déménagé le 5 juillet et avons déjà pu saluer, outre nos clients fidèles, différentes nouvelles têtes. Ici, les clients de la région de Lokeren qui trouvaient Termonde un peu trop éloigné, peuvent parfaitement se rendre chez nous. Ils ont désormais un garage à proximité de chez eux, ce qui constitue naturellement toujours un bon point."

Garage atypique

En interne également, la nouvelle concession a entraîné des modifications. "Nous avons engagé quelques personnes supplémentaires au niveau des

ventes et du service après-vente – un vendeur fleet et un technicien diagnosticien ont notamment rejoint l'équipe existante – pour encore perfectionner davantage le service que nous offrons à nos clients. Nos techniciens ont suivi des formations complémentaires – ce qu'ils font d'ailleurs en continu – afin de pouvoir continuer à garantir le meilleur service possible pour les deux marques. Notre nouvel établissement n'est pas vraiment ce qu'on peut appeler un garage classique. Je le qualifierais même plutôt de garage 'atypique'. Chez nous par exemple, les gens ne doivent pas attendre à un comptoir, mais sont accueillis dans des bureaux où nos collaborateurs disposent de tous les moyens de communication modernes pour accueillir le client (potentiel) dans un décor professionnel et surtout confortable. De plus, nous disposons d'un véritable business lounge, sans oublier la cerise sur le gâteau: un espace événementiel spécifique permettant d'accueillir facilement 300 personnes. Nous pourrions y organiser les lancements des nouveaux modèles, mais d'autres événements font également partie des possibilités. Autre chouette détail: notre réception aménagée dans le style 'British heritage' spécifique, avec une ancienne Jaguar 90 E comme tire-l'œil."

Direction Szrek

L'événement inaugural réussi résonne encore dans les esprits de nombreux invités. Ce qui est logique, car Pascal et son équipe n'ont pas ménagé leurs efforts ni les moyens pour en faire un super événement. "Nous avons fait appel à une agence événementielle et celle-ci a organisé un événement virulent avec des concerts live et beaucoup d'animations dans le showroom habillé de façon extrêmement festive pour l'occasion. Vu que toutes nos valeurs sont réunies au sein de notre nouvelle concession à Zele, les quatre 'Ambassadeurs Szrek' étaient éminemment présents lors de la fête





La Beauté Incarnée Loewe bild 9 — OLED

Le directeur créatif londonien, Bodo Sperlein, a été inspiré du design des années 20 pour créer un téléviseur avec un charisme fascinant et une légèreté unique : une vraie sculpture. Combiné avec la dernière technologie OLED et Dolby Vision™ pour des images brillantes et des couleurs explosives. Loewe bild 9 et klang 9 – une combinaison d'art, parfaitement conçu.

Pour en savoir plus : adressez-vous à votre revendeur agréé Loewe ou consultez loewe.tv/be-fr

LOEWE.



d'inauguration. Sous l'appellation 'Direction Szrek', ils incarnent parfaitement les quatre 'valeurs' que nous associons à nos voitures ainsi qu'à notre concession bi-marque. L'achat d'un modèle Land Rover ou Jaguar constitue un choix qui vient du cœur. Un choix associé aux valeurs émotionnelles appropriées. Nos marques bénéficient d'une qualité premium, d'un service premium et d'une allure premium. Nos voitures peuvent être qualifiées de véritables icônes de style. Opter pour une de nos marques, c'est opter pour un garage qui a de l'allure, tel est le concept de 'Direction Szrek'."

Vanity

Miss Belgian Beauty, présentatrice télé et agent immobilier, Eveline Hoste constitue, en tant qu'Ambassadrice Szrek, l'incarnation parfaite de la première valeur, à savoir 'Vanity'. "Eveline est une personnalité médiatique flamboyante, mais aussi stylée qui, avec son dash, respire le luxe et la confiance en soi. Son Land Rover Evoque constitue la scène rêvée pour une 'fashion proof quality'."

Adventure

La seconde valeur, 'Adventure', est synonyme d'une véritable sensation de liberté. "Tant Land Rover que Jaguar suscitent une sensation d'aventure. Partir en voyage en SUV ou flâner agréablement en Jaguar..., l'aventure est différente d'un individu à l'autre. Nous aimerions aider nos clients à choisir l'aventure appropriée. Personne n'incarne mieux cette valeur que Jan Geerts, sportif de haut niveau et coach inspirant de notre équipe nationale de hockey. Jan est quelqu'un de persévérant qui ne fuit aucun défi et qui motive les autres à sortir de leur zone de confort. Son Land Rover Discovery Sport cadre parfaitement avec son sens de l'aventure."

Nostalgia

Tant Land Rover que Jaguar évoquent aussi une sensation de Nostalgie. Les deux marques automobiles peuvent en effet s'appuyer sur un riche passé, avec des bolides uniques. "De nombreux hommes aspirent à rouler de façon stylée. La nostalgie s'avère importante pour la valeur iconique des marques. L'Ambassadeur Szrek qui représente le mieux celle-ci n'est autre qu'Eric Van Osselaer, l'initiateur du torrèfacteur, spécialiste en thé et épicerie fine Van Poeck de Sint-Niklaas. Il est par ailleurs aussi le fournisseur attiré du café et du thé qui sont chez nous toujours servis frais dans les règles de l'art. Eric est un fervent amateur de grand air, accorde beaucoup d'attention à l'artisanat

et nourrit une véritable obsession pour la qualité. Son Land Rover Defender démontre combien l'histoire et la liberté revêtent pour lui de l'importance. Au niveau de la qualité, Eric ne fait pas de compromis."

Emotions

Le quatrième Ambassadeur Szrek symbolise la sensation émotionnelle et délibérée qui accompagne l'achat d'un véhicule d'une super marque comme Land Rover ou Jaguar. Et qui pouvions-nous mieux choisir pour incarner cela que Veronique Jaspers, l'épouse de Pascal Szrek et la directrice énergique et motivée qui sait ce qu'elle veut? "Veronique est une femme d'affaires passionnée qui vit pour ses 'émotions' et qui utilise celles-ci pour atteindre ses objectifs. Veronique constitue l'exemple de la femme déterminée qui sait se faire respecter et qui a fait du networking social son fer de lance. Elle a une préférence claire pour les modèles un peu plus classiques de notre gamme. Son Range Rover constitue dès lors la plateforme idéale pour son esprit d'entreprise ciblé." 🚗





MY CHOICE

SEAMASTER AQUA TERRA
MASTER CHRONOMETER


OMEGA

CASTEUR EXCLUSIVE

Stationsstraat 22-24
8790 Waregem
056 60 19 51
www.casteur.be



CLEM VERCAMMEN

Bergstraat 151
2220 Heist op den Berg
015 24 12 65
www.clemvercammen.be



HUYBRECHTS JUWELIERS

Markt 39
2240 Geel
014 58 86 63
www.huybrechtsjuweliers.be



RUBRECHT JUWELIERS

Driftweg 7
8420 De Haan
059 51 51 40
www.rubrecht.be



VANHOUTTEGHEM

Dampoortstraat 1-3
9000 Gent
09 225 50 45
www.vanhoutteghem.com

**MONT
BLANC** 



Montblanc Heritage Chronométrie and Hugh Jackman

Crafted for New Heights

In homage to the European explorer and his need for utmost precision, Montblanc pays special tribute with the Montblanc Heritage Chronométrie Quantième Complet Vasco da Gama Special Edition featuring a full calendar and a blue lacquered constellation around the moon phase, which shows the exact same night sky above the Cape of Good Hope as Vasco da Gama observed it in 1497 on his first journey to India. Visit and shop at Montblanc.com



COLMAN KNOKKE

Elizabetlaan 17 - 8300 Knokke
050-96.96.44
www.colman.be

VANHOUTTEGHEM TIME & JEWELRY

Dampoortstraat 1-3 - 9000 Gent
09 225 50 45
www.vanhoutteghem.com

COLMAN ANTWERPEN

Eiermarkt 7 - 2000 Antwerpen
03-231.11.11
www.colman.be



Travel news



SNOWDONIA NATIONAL PARK

À LA DÉCOUVERTE DE PAYSAGES SPECTACULAIRES AU PAYS DE GALLES AVEC GREENLANE ADVENTURE

Snowdonia est un massif montagneux du nord du pays de Galles. Il abrite un parc national de 2 170 km². La région, très appréciée des touristes, est connue pour ses spectaculaires paysages montagneux.

Green Lane Adventure organise un trek off-road inoubliable dans ce splendide domaine naturel. Le voyage est organisé du 1er au 5 novembre et pendant trois jours, vous arpentez les paysages les plus époustouflants à bord de votre 4x4. Un guide, qui connaît la région comme sa poche, prend tout en charge. Grâce à ce guide expérimenté, pas de petits imprévus, comme les chemins fermés occasionnant un long détour. Le roadtrip passe également par des domaines privés que l'on ne peut normalement pas traverser. L'hébergement se fait dans des hôtels anglais et gallois typiques avec petit-déjeuner.

Plus d'infos: www.greenlaneadventure.com.



BEOVISION ECLIPSE & BEOLAB 50

PRESS PAUSE AND PLAY



Electro Rosseel

Snellegemsestraat 21, 8210 Zedelgem
050/20.95.65, william@electrorosseel.be

Bang & Olufsen Antwerpen

Riemstraat 22 B, 2000 Antwerpen
03/288.91.08, info@vanhavere.be

Bang & Olufsen Audiomix

Liersesteenweg 321, 3130 Begijnendijk (grens Aarschot)
016/56.10.62, tomgoris@audiomix.be

Bang & Olufsen Kapellen

Essenhoutstraat 52-56, 2950 Kapellen
03/664.75.68, info@vanhavere.be

bang-olufsen.com

BEOVISION ECLIPSE & BEOLAB 50

Bienvenue à la maison, un endroit où la technologie ne prend pas toute la place mais vous procure le meilleur. Bang & Olufsen présente son nouveau et puissant téléviseur 4K OLED et sa nouvelle enceinte active haut de gamme qui vous permettront de vivre l'expérience cinématographique et musicale ultime.



Bang & Olufsen Oostende

Karel Janssenslaan 37, 8400 Oostende
059/50.36.05, oostende@electrosseel.be

Bang & Olufsen Knokke

Natiënlaan 215, 8300 Knokke
050/51.73.73, info@vandelooock.be

Bang & Olufsen Spelier

Leuvensesteenweg 579, 3070 Kortenberg
02/756.58.60, birgit.spelier@spelier.be

Bang & Olufsen Gent

F. Laurentplein 4, 9000 Gent
09/265.73.73, wim@vandelooock.be

BANG & OLUFSEN

LIKE NO ONE ELSE



⌘
EBEL
BEAUTY MARRIES FUNCTION

EBEL DISCOVERY
THE NATURALLY BORN SPORTS WATCH
FROM THE HOUSE OF EBEL



Dealer news



LAND ROVER ET HOCKEY

LE DUO PARFAIT!

Thomas Van Daele (28), employé chez Jaguar Land Rover SZREK, a deux passions: Land Rover et le hockey. Et elles semblent se combiner à merveille.

Accueil chaleureux pour les clients

Thomas: "Je suis l'interlocuteur de référence pour les clients de Jaguar Land Rover SZREK. Je les accompagne par téléphone mais aussi sur place, dans la concession. Je suis également responsable de la facturation. Un autre point où le contact avec les clients est particulièrement important".

Comme presque toute sa famille, Thomas conduit un Land Rover Defender. Il est particulièrement sensible à la robustesse et au parfum d'aventure de la marque.

Hockey et Land Rover: une combinaison gagnante

Et l'aventure, Thomas la trouve aussi dans son hobby. En tant que gardien dans l'équipe du Rapid Hockey Club Temse, il donne chaque semaine le meilleur de lui-même pendant l'entraînement et le match. Jusqu'à l'année dernière, il jouait au niveau national mais à cause d'une blessure, il joue désormais pour le fun.

Une combinaison qui marche apparemment très bien. "Jaguar Land Rover Szrek est Silver Sponsor du Rapid Hockey Club Temse. C'est d'ailleurs là que j'ai rencontré Pascal Szrek, mon employeur. Le courant est tout de suite bien passé et je suis fier de travailler chez Jaguar Land Rover Szrek!".



LAND ROVER RANGE ROVER 3.0 TDV 6 VOGUE 155 KW

J & C CARS WAIMES

Véhicule de direction
5500 km
Non immatriculé
€ 99.000,-



SMART ONE-MINUTE ANIMATIONS

LE MARKETING VIDÉO EST HOT. FOXY LE REND ENCORE PLUS HOT.

Promouvoir votre entreprise, annoncer un événement, lancer un nouveau produit...
Vous pouvez opter pour la méthode classique ou jouer l'atout sexy : le succès est garanti.
Car le marketing vidéo fonctionne.



VIDÉO D'UNE MINUTE

La vitesse est importante pour le marketing vidéo, parce que votre groupe cible n'a pas beaucoup de temps. Le message doit être clair et succinct. Foxy traduit votre message en vidéo d'animation d'une minute. C'est encore et toujours la voie la plus courte vers le succès.

FOXYMOXY.BE



2 VOITURES DE STOCK APPROUVÉES CHEZ JAGUAR LANDROVER SZREK

LAND ROVER RANGE ROVER EVOQUE CONVERTIBLE HSE DYNAMIC 2.0 TD4

Kilométrage	8.889 km
Carrosserie	Cabriolet
Boîte de vitesse	Automatique
Carburant	Diesel
Puissance	132 kW (179 chev.)
Émissions de CO ₂	149 g/km
Première immatriculation	01-08-2017
Num. réf.	2017 219
	59.900 €



LAND ROVER DEFENDER 90 ADVENTURE EDITION

Kilométrage	1 km
Carrosserie	SUV
Boîte de vitesse	Manuelle
Carburant	Diesel
Puissance	90 kW (122 chev.)
Émissions de CO ₂	266 g/km
Num. réf.	Defender 90 Adventure
	59.900 €

Plus d'infos sur ces bijoux orange?
Surfez sur <http://approved.landrover-dealer.be/landrover-25861>!

Don't miss the Winter in Kent

La période la plus agréable de l'année approche... Que diriez-vous d'arpenter, bien chaudement emmitoufflé, des sentiers abandonnés à travers bois ou de sillonner de magnifiques parcs arborant leurs élégantes couleurs automnales ou hivernales? De découvrir les récits qui se cachent derrière d'impressionnants châteaux et d'authentiques manoirs ou de goûter à l'ambiance de pubs chaleureux ou de tearooms cosy au milieu de villages pittoresques?

Grâce au Gardens & Gourmet Pass, découvrez les magnifiques jardins et la cuisine savoureuse du Kent! Avec ce pass pour le Kent, vous pourrez admirer de magnifiques jardins et des manoirs historiques, mais aussi découvrir des lieux débordants de vie où vous pourrez prendre un verre et savourer une cuisine déli-

cieuse. Montrez ce pass dans les établissements affiliés à Gardens & Gourmet et vous pourrez accéder gratuitement à de magnifiques jardins et profiter d'offres spéciales dans les établissements horeca participants.

Quelques exemples de "Gardens" affiliés: Hever Castle – Chiddingstone Castle – Penshurst Place – Leeds Castle...

Quelques exemples d'établissements

"Gourmet" affiliés:

Eastwell Manor: coupe de champagne gratuite pour accompagner votre déjeuner, dîner ou votre afternoon tea – Brandshatch Hotel & Spa: bouteille de vin maison gratuite pour accompagner votre dîner – The Goudhurst Inn: menu saisonnier 2 services à £20 ou menu 3 services à £30 avec un verre de vin Hush Heath inclus...Vous recevrez la liste complète avec vos documents de voyage.

Beautiful Britain vous propose les packages avantageux suivants:

HOTEL EASTWELL MANOR (Ashford/Lenham Kent)



Magnifique manoir historique 4* aux jardins bien entretenus. **A partir de 265 euros par personne**

- 4 jours / 3 nuits;
- Sur base d'une chambre double dans les mews (cottage), petit déjeuner inclus;
- Traversée en ferry DFDS Seaways Dunkerke/Calais vers Douvres et retour incluse;
- Garden Gourmet Pass (3 jours)
- Arrivée tous les jours du 01/10 au 30/04/2018 selon les disponibilités.

HOTEL CHILSTON PARK (Lenham, Kent)



Manoir 4* typiquement anglais au cœur du Kent. **A partir de 265 euros par personne**

- 4 jours / 3 nuits;
- Sur base d'une chambre double standard, petit déjeuner inclus;
- Traversée en ferry DFDS Seaways Dunkerke/Calais vers Douvres et retour incluse;
- Garden Gourmet Pass (3 jours)
- Arrivée tous les jours du 01/10 au 30/04/2018 selon les disponibilités.

Informations certifiées correctes lors de la publication en octobre 2017, pouvant être modifiées sans préavis.
Les conditions générales de Beautiful Britain sont d'application. Beautiful Britain fait partie de Bimex CV, lic. 9547

INFOS ET RÉSERVATIONS: 03/297 36 64 ou info@beautifulbritain.be



AMBIORIX



Kent, le Jardin d'Angleterre

Le comté du Kent, avec sa campagne verdoyante, ses vergers et ses champs de houblon, est souvent appelé le Jardin d'Angleterre. Situé dans le sud, il bénéficie d'un climat doux et à son point le plus proche, est à seulement 33 kilomètres du continent européen. Ses villes pittoresques, ses châteaux et ses autres attractions en font une destination populaire pour le tourisme.

Texte & photos: Joanna Pays

La prospérité du Kent a été principalement fondée sur l'importance de son commerce de la laine au moyen âge. Ses marchands de laine sont devenus prospères et ont construit de belles demeures et villes. Le comté produit également d'excellentes bières et des vins. Certaines des brasseries et des vignobles peuvent être visités, tandis que de charmants pubs traditionnels, qui servent également des repas, se trouvent presque partout.

La côte

Situé sur la pointe sud-est de l'Angleterre, à son endroit le plus proche de l'Europe, Kent est bordé par le littoral sur deux de ses quatre côtés. Pour la meilleure vue, prenez le ferry afin d'admirer les falaises blanches de Douvres en arrivant au port. Le long de la côte se trouvent des plages et des villes balnéaires pleines de caractère - tels Sandwich et Whitstable, qui servent de délicieux poissons et fruits de mer, directs des bateaux des pêcheurs.

Avec son emplacement stratégique surplombant la manche, Kent a toujours été riche en châteaux et forts. Certains de ces châteaux remontent au temps de Guillaume le Conquérant et de la conquête normande. La ville portuaire de Douvres n'est pas la ville la plus attrayante du Kent, mais une promenade le long de ses falaises et une visite à son château ne doivent pas être négligées. Dover Castle est perché au-dessus de la ville et donne sur la mer, vers la France. Il a joué un rôle clé dans les défenses britanniques pendant la Seconde Guerre mondiale. Un complexe militaire souterrain a été construit dans les tunnels sous le château et ces salles peuvent être visitées. Ils comprennent des salles d'opérations stratégiques et un hôpital, complets avec tous les équipements d'origine, ainsi que des quartiers d'habitations. ➔







canterbury

Canterbury

A une demi-heure des ports d'arrivée en Angleterre, se trouve la ville de Canterbury, classée patrimoine mondial de l'UNESCO. Le district du Butter Market, au cœur de la ville, est un labyrinthe de rues piétonnes bordées de bâtiments historiques, de boutiques, de restaurants, de cafés et de pubs. Ici, les visiteurs peuvent prendre le temps de se détendre avec un café ou un déjeuner, accompagnés des cloches mélodiques de la cathédrale qui sonnent chaque quart d'heure.

La cathédrale de Canterbury est un magnifique exemple d'architecture médiévale et, lorsqu'elle accueille des chœurs ou des concerts, son acoustique est étonnante. La cathédrale de Canterbury a une importance particulière en tant que capitale de l'église d'Angleterre et a été un lieu de pèlerinage depuis plus de mille ans.

Le chapitre le plus sombre de l'histoire de la cathédrale fut le fameux assassinat de l'archevêque Thomas Becket à l'autel en 1170, par quatre chevaliers d'Henry II. Depuis, Canterbury a attiré encore plus de pèlerins, qui venaient visiter le sanctuaire de Becket. Ces pèlerinages ont fourni l'inspiration pour *The Canterbury Tales*, la collection d'histoires du XIV^e siècle écrits par Geoffrey Chaucer.

The Canterbury Tales est également le nom de l'une des principales attractions touristiques de la ville. Le "Canterbury Tales Experience" est une mise en scène de certains des contes du livre, qui recrée le monde médiéval de Chaucer. Avec ses acteurs costumés et ses guides audio, le Canterbury Tales offre une introduction divertissante de la ville et son célèbre lien littéraire.



hop farm

Royal Tunbridge Wells

Voyagez à l'ouest du Kent pour découvrir certains des plus beaux châteaux et l'élégante ville de Royal Tunbridge Wells.

Contrairement à beaucoup d'autres villes prospères du Kent, Royal Tunbridge Wells n'a pas construit ses richesses sur les industries de la laine ou du houblon, mais sur sa source d'eau minérale naturelle. Typique des charmantes villes thermales qui se sont développées aux XVII^e et XVIII^e siècles, à son apogée, elle était considérée comme un rival de la ville de Bath.

C'est Lord North, en 1606, qui a découvert la source d'eau de Chalybeate à Royal Tunbridge Wells. Après avoir bu de la source, il a constaté que sa santé s'est améliorée et s'est convaincu que l'eau avait des propriétés curatives. Des aristocrates et la reine d'Angleterre ont commencé à fréquenter la ville et elle est devenue une ville thermale très à la mode. Sa prospérité croissante a conduit à la construction des magnifiques demeures géorgiennes, des rues commerçantes, des hôtels et des parcs verts – des attractions qui continuent à attirer des touristes aujourd'hui.

The Pantiles

Le succès de Royal Tunbridge Wells se reflète dans sa splendide architecture, ses boutiques haut de gamme et ses restaurants - en particulier dans le quartier des Pantiles. Construit autour de la source Chalybeate, The Pantiles est l'une des images les plus iconiques de Royal Tunbridge Wells.

The Pantiles est un charmant quartier commerçant du 18^e siècle, ombragé par d'élégantes colonnades géorgiennes et des tilleuls. Un quartier



animé le soir avec des restaurants, des bars et des pubs, pendant la journée ses cafés branchés, ses galeries d'art et ses antiquaires en font un endroit agréable pour passer la journée. Un marché vendant des produits locaux se tient tous les deux samedis et tout au long de l'été des concerts de jazz attirent des centaines de personnes. Les Pantiles accueillent également des festivals en plein air pendant l'année.

Penhurst Place & Gardens

À quelques minutes de Royal Tunbridge Wells se trouve Penhurst Place, l'un des plus anciens et les plus beaux domaines familiaux d'Angleterre. Le château est un havre de tranquillité et un voyage vers le passé.

Construit en 1341, Penhurst Place appartient à la famille Sidney depuis des siècles. Le cœur du château est l'impressionnant Baron's Hall, avec son plafond de 18 mètres de haut. Le design d'intérieur est presque exactement comme il l'aurait été il y a 700 ans, y compris le feu de bois au centre de la pièce, qui est toujours utilisé pendant l'hiver.

Connectés au Baron's Hall se trouvent plusieurs Staterooms qui abritent des collections de tapisseries, de portraits, d'armures et de meubles anciens. Beaucoup d'entre eux, y compris le Baron's Hall, peuvent avoir un air familier, car ils sont apparus dans des films et des séries historiques, tels que Wolf Hall, The Hollow Crown et The Other Boleyn Girl.

Les 11 hectares de jardins de Penhurst Place ont été créés à l'époque élisabéthaine et sont considérés comme parmi les plus beaux d'Angleterre. Ils sont aménagés en plusieurs jardins murés, afin de former des «pièces» distinctives. Parmi eux se trouvent une prairie sauvage, un verger et une roseraie parfumée. Au-delà des jardins se trouvent les parcs du château, qui peuvent être explorés à pied ou en vélo.

Penhurst Place est ouvert tous les jours entre avril et octobre et pendant toute l'année pour des réservations de visites privées. Les visites guidées peuvent être réservées en anglais, français et néerlandais. Les jardins et le château, y compris le Baron's Hall, peuvent être loués pour des événements privés.





Amazon Insurance sa | Siège social et bureaux

Posthofbrug 14 - 2600 Anvers - Belgique | tél 03 242 92 74 -
fax 03 242 92 79 | landrover.insurance@amazon.be



Land Rover Insurance est le nom commercial de Amazon Insurance SA, inscrite et agissant comme agent d'assurances sous le n° FSMA 034005 A - City Link, Posthofbrug 14, 2600 Antwerpen, Belgique - Tél.: +32 3 242 92 74 - Fax: +32 3 242 92 79 - landrover.insurance@amazon.be
RPM Antwerpen - TVA BE 0445.910.483 - IBAN: BE37 7330 4618 1528 - BIC: KREDBEBB
Compagnie d'assurances Baloise Belgium SA (n° de code 0096) et Euromex SA (n° de code 0463) pour la protection juridique

LAND ROVER INSURANCE



Où rester

The Hotel Du Vin & Spa Hotel, Royal Tunbridge Wells

L'Hôtel du Vin à Royal Tunbridge Wells est un hôtel boutique de quatre étoiles, dans une maison de maître qui a été rénovée avec goût. Les caractéristiques originales de la propriété ont été conservées dans ses 34 chambres et suites, tandis que des luxes modernes et des touches de design d'inspiration française ont été ajoutés.

À l'Hôtel du Vin, on peut prendre un verre sur la terrasse, dîner al fresco dans les jardins ou découvrir la vaste carte des vins dans le bar. Le restaurant Bistro du Vin est ouvert pour le petit déjeuner, le déjeuner et le dîner, avec son menu inspiré des cuisines française et britannique.

L'Hôtel du Vin est situé à quelques pas de toutes les attractions principales de la ville et dispose d'un parking.

The Abode, Canterbury

The Abode in Canterbury est un hôtel quatre étoiles avec 72 chambres et suites. Il offre un bon choix de restauration et bénéficie d'un emplacement idéal pour explorer la ville.

L'extérieur de l'hôtel remonte à plus de 300 ans, mais son design d'intérieur a une saveur contemporaine haut de gamme. Les installations de l'hôtel comprennent un bar à champagne et un restaurant gastronomique - The County. The County, sous la direction du chef Jauca Catalin, possède deux rosettes et sert une cuisine européenne. Ses menus sont complétés par une carte de vins exceptionnels des vignobles européens et des domaines du Nouveau Monde.

L'hôtel est également au cœur de la vie nocturne de Canterbury, avec son Old Brewery Tavern. Le soir il y a une ambiance festive, avec de la musique live et des soirées DJ.

Voyager à Kent

Ceux qui voyagent en voiture du continent européen peuvent arriver rapidement dans le comté du Kent via des traversées de ferries ou l'Eurotunnel Le Shuttle.

Le voyage entre Calais et Kent, via Eurotunnel Le Shuttle, prend seulement 35 minutes. Le Shuttle circule 24 heures par jour, avec jusqu'à 4 départs par heure.

Des traversées de ferries de Calais et Dunkerque, vers les ports de Dover et Folkestone, sont exploitées par P & O Ferries et DFDS Seaways.

Pour plus d'informations, visitez www.penhurstplace.com, www.hotelduvin.com, www.poferries.com, www.abodecanterbury.co.uk, www.eurotunnel.com et www.dfdsseaways.com



E-mail marketing ciblé et personnalisé

Choisissez une communication optimisée pour un meilleur rendement et augmentez ainsi votre chiffre d'affaires.



YOU ARE IN CONTROL!



Prep, Clean, protect all your interior surfaces.

meguiars.be

The Meguiar's logo, featuring the brand name in a stylized, cursive font with a red ribbon underneath.

Voor een gratis brochure of informatie bezoek onze website www.meguiars.be of contacteer ons via 0800 25 326
Pour obtenir une brochure gratuite ou des conseils visiter notre site Web www.meguiars.be ou appelez-nous au 0800 25 326

LAND ROVER





Land Rover Nouveau Discovery 2.0 Sd4 HSE Plus de place pour moins cher

Le successeur du Discovery 4 ne s'appelle pas Discovery 5, mais bien All-New ou Nouveau Discovery. Un ajout qui doit être pris totalement au sens littéral. A l'exception du design de la carrosserie, cette version la plus récente constitue en effet le frère plus long, plus haut, plus spacieux et meilleur marché du Range Rover Sport. Si nous vous l'avons déjà présenté de façon détaillée dans *My Land Rover Travel Magazine* n°33, voici désormais son essai. Nous avons testé la version HSE du modèle 2 litres diesel.

Texte: Jan Van Geel – Photos: Land Rover / Jan Van Geel

Pour le développement du Nouveau Discovery, les concepteurs et designers de chez Land Rover ont rompu avec le design angulaire des deux générations précédentes du Discovery. Nous étions dès lors extrêmement curieux de découvrir le confort d'assise sur les sièges de la troisième rangée, dissimulés dans la partie arrière arrondie munie d'un hayon d'un seul tenant. Avec ces deux sièges supplémentaires dans le coffre, les Discovery 3 et 4 étaient en effet des véhicules sept places à part entière. Même les passagers de 1,90 m y bénéficiaient de suffisamment d'espace pour les pieds, les jambes et la tête.

La voiture d'essai était malheureusement une cinq places. Sur base du volume de chargement, la troisième rangée de sièges du Nouveau Discovery doit cependant être plus utilisable que celle du Range Rover Sport, parce que ce dernier dispose d'un coffre beaucoup plus réduit. En rabattant la seconde rangée de sièges, vous bénéficiez ici d'un volume de chargement de 1.761 litres. Tandis que le Discovery sept places est, avec 2.406 litres, près de 650 litres plus spacieux. Le record dans ce domaine reste toutefois détenu par le Discovery 4, pourtant 15 cm plus court et 5 cm plus étroit. Celui-ci disposait d'un volume de coffre maximal de 2.558 litres.

Les places assises supplémentaires constituent ici une option qui vous coûtera 1.650 euros. Pour 320 euros de plus, cette troisième rangée de sièges pourra être déployée et rabattue de façon électrique. L'emplacement de la roue de secours forme une différence marquante par rapport au Range Rover Sport apparenté: sur le 'Sport', celle-ci se trouve dans une ouverture sous le plancher du coffre, tandis que sur le nouveau 'Disco', elle a été dissimulée de façon non-protégée sous la voiture, comme sur ses deux prédécesseurs les plus récents. Disponible en option, la roue de secours de taille normale vous coûtera 560 euros. Meilleur marché mais moins pratique, la roue de secours en alliage de taille réduite est standard sur la version HSE testée.





Tout nouveau, le hayon arrière d'un seul tenant remplace le modèle en deux parties qui équipait la troisième et la quatrième génération. Il simplifie le chargement et déchargement des bagages et, en outre, offre une plus grande protection contre la pluie en position ouverte. Le plancher du coffre à commande électrique s'avère moins pratique qu'on pourrait le penser de prime abord. Il est trop étroit pour pouvoir servir de banquette.

Vue imprenable

Si la position assise à l'avant est parfaite, le confort d'assise sur la seconde rangée de sièges peut mieux faire. Les sièges avant spacieux permettent d'être assis haut par rapport au sol et au capot, garantissant une vue imprenable sur le trafic. La technologie *Auto Access Height* réduit la hauteur de la voiture jusqu'à 40 mm pour faciliter l'entrée et la sortie des passagers. Ce système est associé de série à la suspension pneumatique électronique, mais cette dernière constitue toujours une option sur les versions équipées du moteur 2 litres diesel (1.640 euros).

En cas de conduite sportive, les dossiers des sièges avant manquent encore et toujours de soutien latéral dans les virages serrés et, sur la seconde rangée de sièges, l'assise est encore et toujours trop basse pour soutenir parfaitement les longues jambes. Le haut appuie-tête central de la seconde rangée de sièges reste un autre petit bémol. En position déployée, celui-ci réduit la vision sur les véhicules qui suivent. Nous vous recommandons par contre vivement le toit ouvrant électrique (panneau vitré avant inclinable/coulissant) avec vitrage panoramique fixe à l'arrière et persienne à commande électrique (1.970 euros). Cette option garantit davantage de luminosité et de vision pour chaque rangée de sièges. Seul un store enrouleur pouvant tempérer le soleil et le vent fait défaut. Alors que le Discovery 4 était bel et bien équipé de cet accessoire.

Nerveux, sûr et confortable

Le Discovery testé était équipé de la version biturbo plus puissante du moteur 2 litres diesel Ingenium. Ce moteur quatre cylindres délivre 240 ch et 500 Nm,





une puissance et un couple suffisant pour mouvoir cet allroader massif de pas moins de 2,1 tonnes. Ce poids ne comprend toutefois pas la suspension pneumatique ni la boîte de transfert *Twin Speed* plus lourde du véhicule d'essai. Le moteur 2 litres n'éprouve cependant aucune peine à déplacer ce poids. Sur autoroute, le Nouveau Discovery accélère sans difficulté pour franchir les limites autorisées, notamment parce que vous n'avez pas la moindre sensation de vitesse en raison de la bonne isolation acoustique et de l'excellente tenue de route. Bien que correctement atténué, le grondement du moteur quatre cylindres ne disparaît jamais totalement.

La boîte automatique à huit rapports passe les vitesses de façon pratiquement insensible, mais réagit un peu trop lentement en cas de démarrage à l'arrêt ou pour dépasser lorsque vous enfoncez l'accélérateur trop prudemment ou pas assez profondément. Le système de freinage garantit des prestations parfaites par conduite maîtrisée: une faible pression sur la pédale de frein suffit pour arrêter ce deux tonnes de façon précisément dosable. Le véhicule d'essai était équipé de jantes 21" en option sur lesquelles avaient été montés des pneus larges à profil bas Continental (CrossContact LX Sport, 275/45 R 21). Tandis que la version standard est chaussée de pneumatiques 255/55 R 20 un peu plus étroits.

Après avoir testé le Discovery 4, nous avons noté les remarques suivantes par rapport à la suspension:

'Les trous et rides transversales sont insuffisamment filtrés et, dans les virages serrés ou les changements de direction brusques, les mouvements de la carrosserie sont insuffisamment atténués'. Le Nouveau Discovery a été doté d'une suspension plus confortable qui transforme même les rainures des routes en béton les plus en plus mauvais état en irrégularités discrètes. La carrosserie penchait un peu moins dans les virages, mais ce désagrément négligeable ne fait pas le poids par rapport au confort d'amortissement accru.

Le Nouveau Disco aurait pu être plus économique

Selon Land Rover, la consommation mixte du Sd4 cinq places est de 6,4 l/100 km. La consommation lors de l'essai oscillait entre 7,2 et 10,8 l/100 km, ces deux extrêmes reflétant d'une part une conduite très calme avec des accélérations maîtrisées et, d'autre part, une conduite très sportive. Avec une conduite normale à rapide et anticipative, nous avons noté au cours des trajets sur parcours mixte mariant routes secondaires et autoroutes des moyennes entre 8,2 et 8,9 l/100 km. Il n'y a que lorsque vous n'êtes pas pressé et que vous n'enfoncez jamais l'accélérateur de façon nerveuse que la consommation du Sd4 est inférieure à 8 l/100 km.

Suspension pneumatique en option

La version 2.0 Sd4 HSE testée coûte 66.700 euros sans options. A l'instar de tous les modèles 2 litres, cette version est équipée de série d'une suspension à ressorts. Avec la suspension pneumatique, le Sd4 vous coûtera 69.850 euros, parce que celle-ci n'est disponible que dans le cadre du pack *7 Seat Sd4*. Ce pack comprend également la troisième rangée de sièges ainsi que la boîte de transfert double vitesse (gamme haute/basse). De telle sorte que la différence de prix par rapport au 3.0L Td6 devient très minime: avec la troisième rangée de sièges (1.650 euros), la version 3 litres V6 vous coûtera



N'attendez pas
un signe pour
réaliser votre rêve !
Rencontrez plutôt
l'un de nos
private bankers.

Vous aider à faire croître et protéger votre patrimoine est la priorité du Private Banking de Nagelmackers.

Nous voulons être un partenaire financier qui vous écoute, anticipe vos besoins et vous offre bien plus qu'un simple conseil en placements.

Et ce n'est possible qu'en construisant une relation basée sur la confiance, la stabilité et le long terme.

Contactez l'un de nos private bankers
ou prenez rendez-vous sur nagelmackers.be






en effet 70.350 euros. Le V6 constituera un choix moins intéressant au niveau fiscal, mais le couple supplémentaire, surtout de la version 258 ch, s'avèrera particulièrement pratique lorsque la voiture devra tracter de lourdes charges.

Parmi les nombreux packs, nous vous conseillerons le *Pack Drive* à prix raisonnable (480 euros) comprenant le système de surveillance des angles morts (*Blind Spot Monitor*) et le limiteur de vitesse intelligent (*Intelligent Speed Limiter*). Le premier système utilise des capteurs pour détecter les autres usagers de la route qui approchent dans l'angle mort du conducteur. Tandis que le second utilise quant à lui la reconnaissance de la signalisation routière pour adapter la vitesse aux limitations en vigueur. Ce pack est disponible uniquement en association avec les rétroviseurs extérieurs électrochromes et chauffants, réglables électriquement et rabattables électriquement avec éclairage d'approche (260 euros).

En bref

Le Nouveau Discovery a beau ne pas être le descendant direct des Discovery 3 et 4, il reste de loin le Land Rover le plus familial et le plus polyvalent. Et, de tous les grands Land Rover, c'est celui qui offre le plus d'espace pour le meilleur prix. La suspension confortable, l'habitacle spacieux, la souplesse du moteur, la tenue de route agréable et son prix intéressant par rapport au Range Rover Sport constituent des points positifs importants. Par contre, le confort d'assise de la seconde rangée de sièges et la consommation de carburant qui, même avec une conduite maîtrisée, ne se rapproche pas de la consommation normalisée mentionnée par le constructeur, pourraient être améliorés.





WE CREATE YOUR STORY

| www.jada-events.be

| info@jada-events.be

| 03/257.09.13

JADA
EVENTS

events

communication

FICHE TECHNIQUE

Nouveau Discovery 2.0 Sd4 HSE

Carrosserie

Châssis	carrosserie autoportante, break
L x l x H.....	4970 x 2073 x 1888 mm
Empattement.....	2923 mm
Espace bagages.....	1275-2406 l
Réservoir.....	77 l
Poids	2105 kg

Moteur & performances

Type	turbodiesel, L4, 1999 cc
Puissance	177 kW/240 ch @ 4000 tpm
Couple.....	500 Nm @ 1500 tpm
Vitesse max.....	207 km/h
0-100 km/h	8,3 s
Consommation EEC.....	6,4 l/100 km
CO ₂	168 g/km
Poids tracté (non-freiné).....	3500 (750) kg

Boîte de vitesses

Type	automatique séquentielle
Rapports	8

Prix 2.0 Sd4

S.....	55.700 €
SE.....	58.200 €
HSE.....	66.700 €
HSE Luxury.....	73.300 €



BON

- Habitacle spacieux et polyvalent
- Moteur souple et suffisamment puissant
- Suspension confortable
- Boîte automatique à 8 rapports à changements fluides
- Haute position assise parfaite sur les sièges avant
- Tableau de bord ordonné et convivial
- Absence de bruits de roulage dérangeants

PEUT MIEUX FAIRE

- Délai de réaction de la boîte automatique pour des accélérations rapides
- Consommation (également par conduite calme)
- Espace pour les jambes et hauteur d'assise de la seconde rangée de sièges (pour les passagers de grande taille)
- Carrosserie longue et large peu pratique (pour le stationnement)

SONOS

The Home Sound System



**D&M BEELD-EN
KLANKSTUDIO**
www.d-en-m.be

**VERFAILLIE-BAUWENS
OOSTKAMP-WAARDAMME**
www.verfaillie.com

**VERFAILLIE-BAUWENS
KNOKE**
www.verfaillie.com

HD FULL CONCEPT
www.hdfullconcept.be

AUDIOMIX
www.audiomix.be



- SÉLECTIONNEZ
- COMMANDEZ
- RECEVEZ
- DÉGUSTEZ

Simple et rapide, sur les conseils de passionnés de vins

Vos achats de vins
online

WWW.VINS-PRIVES.COM



L'abus d'alcool est dangereux pour la santé. Consommer avec modération.

LAND ROVER

Land Rover nourrit de grands projets pour le nouveau Defender



Lorsque le tout dernier Land Rover Defender est sorti de l'usine de Solihull (Royaume-Uni) le 28 janvier 2016, d'innombrables amateurs de cet outil de travail infatigable se sont retrouvés un peu orphelins. Qu'allait-on avoir à la place? Et quand le nouveau modèle allait-il sortir? Nous avons procédé à un état des lieux et noté ce que l'on 'sait' déjà aujourd'hui du 'New Defender' qui aura la lourde tâche de succéder à une véritable icône. ➔

Tekst & foto's: Wim Vander Haegen



30%
VENDU
AU LANCEMENT



YOUR EXXCELLENT INVESTMENT

- Investissez dans des **studios** et des **appartements 1 ou 2 chambre(s)** de haute qualité.
 - **Propre service de location**, fort d'une expérience de plus de 25 ans : Brussels Business Flats (BBF), le **leader du marché** dans la location aux expatriés.
 - **Alternative intéressante** à la bourse capricieuse et au livret d'épargne qui ne rapporte plus rien.
 - Architecture iconique et finitions de **haute qualité**.
 - **Public locatif qualitatif** et international.
 - Logement tendance et exclusif dans le **quartier Manhattan**. Un quartier en pleine expansion situé à deux pas du **centre historique**.
- Plus d'infos? via le **0800 997 33** ou via www.winxx.be

Winxx est un projet de
BRUSSELS PROJECTS
Building your Future

*Lisez cette information ainsi que les conditions sur notre site



Impossible à prédire

Lorsque Land Rover a annoncé il y a quelques années que le célèbre Defender allait disparaître de la gamme après pas moins de 68 années (!) de production ininterrompue, cela semblait laisser augurer de la fin définitive non seulement du modèle, mais aussi du nom 'Defender'. Entre-temps, il n'est plus du tout question de cela et des fuites nous ont appris que Jaguar Land Rover travaillait sur un tout nouveau modèle qui porterait le même nom et qui serait donc appelé à remplacer le plus emblématique des 4x4. Quant à la date précise de l'arrivée de ce nouveau modèle, elle est actuellement (encore et toujours) impossible à prédire. Si certains 'insiders' avancent 2018, d'autres sources voient plutôt cette nouvelle voiture faire son apparition sur nos routes et dans nos champs seulement en 2019.

Compétences particulières

Les patrons de Land Rover ne cachent par ailleurs pas qu'un nouveau Defender sortira, mais ne veulent pas en dire beaucoup plus. Le magazine britannique renommé Auto Express a appris de Ralf Speth, le CEO de Jaguar Land Rover, que différents prototypes – souvent désignés par l'appellation DC 100 – font pleinement l'objet d'essais par les 'patrons' du groupe automobile. Il a aussi ajouté que la nouvelle voiture aurait encore davantage de 'capacités', en termes de performances tout-terrain. Des propos hardis, car remplacer un classique culte comme 'l'ancien' Defender,

ne sera absolument pas tâche aisée. Il devra à tout le moins s'agir d'un 4x4 qui disposera de compétences off-road particulières. C'est d'ailleurs obligé, pour une marque comme Land Rover. En même temps, le nouveau modèle devra se conformer aux standards contemporains en matière de confort et de tenue de route. Sans oublier le volet économique. Le constructeur automobile doit en effet développer un modèle qui sera également rentable en vendant un nombre réduit d'exemplaires.

Premiers essais

Ralph Speth a cependant confié à nos collègues que, même si tant le volet conception que le volet technique ne sont pas encore totalement au point, il a déjà été particulièrement impressionné par les résultats des premiers essais. Il a également ajouté, en guise de 'teaser' supplémentaire, que la voiture en préparation s'avère 'sensationnelle' en conditions tant on-road qu'off-road. A la question de savoir quand le nouveau Defender serait dévoilé en primeur, le CEO n'a pas voulu ébaucher de cadre temporel exact. Il est clair que le nouveau modèle verra le jour, mais il a directement ajouté que Land Rover est, comme nul autre, bien conscient que créer un successeur authentique à une telle icône ne constitue absolument pas une sinécure. La voiture devra en effet avoir encore plus de qualités et être encore plus performante, mais tout en conservant l'ADN de l'ancien Defender.



Investissez dans un petit coin de verdure caché et faites fructifier votre argent.



UniversalisPark



IMMOBEL
SINCE 1983



Un investissement unique dans un grand parc situé sur le boulevard du Triomphe. Pour un rendement triomphant !

- Un projet durable avec un haut degré de finition bénéficiant d'une situation exceptionnelle.
- Des locataires avec des revenus élevés : eurocrates, professeurs invités à l'ULB, personnel médical du nouvel hôpital, ...
- Dans le centre animé d'Ixelles, à proximité de la station de métro Delta, de la gare et des grands axes routiers.
- Service de location spécialisé dans la location aux expatriés, le type de locataires idéal.

Découvrez votre investissement sur www.universalispark.be ou au 02 201 00 02



FAMILY OF COMPANIES

GUARDS | SECURITY | SOLUTIONS | ACADEMY



SPÉCIALISTE EN SOLUTIONS DE SURVEILLANCE

- FESTIVALS, HÔTELS, VIP SECURITY, ÉVÉNEMENTS
- SUPERVISEUR DE STATIONNEMENT, HÔTESSES, CONDUCTEURS
- LES CHIENS K9, SÉCURITÉ DES CHANTIERS, GARDIENNAGE DES MAGASINS
- CONSULTING & FORMATION
- COORDINATION DES ÉVÉNEMENTS



VOIR TOUS NOS SERVICES:
WWW.DMG-GROUP.BE



Contrôle individuel:

Organisation des contrôles d'entrée et de sortie dans les foires et dans les magasins et les hôtels.



Sécurité statique:

La protection des bâtiments et le périmètre environnant. Peut-être avec le chien.



Surveillance mobile:

Prévention par les contrôles des fenêtres et des portes, des personnes suspectes et des véhicules.

T +32 (0)14 53 82 50
E INFO@DMG-GROUP.BE

WWW.DMG-GROUP.BE

16.1078.11 – ND3190
16.1152.02

ONTDEK HET GEMAK EN DE TIJDSWINST

VMEDIA BEGELEIDT U STAP VOOR STAP IN UW ONLINE EN OFFLINE MARKETINGPLAN
1 CONTACTPERSOON VOOR ELK ONDERDEEL VAN UW PLAN BETEKENT TIJDSWINST!



Webdesign
Grafisch ontwerp
Online marketing
Online projecten
Fotografie
E-commerce

www.VMmedia.be



Flyers
Affiches
Brochures
Visitekaartjes
Spandoeken
Textiel ...

www.VMprint.be



Hosting:
vanaf €25
Domeinnamen:
vanaf €12

www.VMspace.be

CONTACTEER ONS
INFO@VMEDIA.BE
0474 78 44 87



Engranger des bénéfécies

Avec d'autres modèles particulièrement réussis et qui se vendent facilement comme les Range Rover, l'Evoque et le Discovery Sport, une grande marque pourrait peut-être se permettre de lancer une voiture dont les ventes seraient à l'équilibre voire même légèrement déficitaires. Ne fut-ce que pour conserver la forte image de marque de Land Rover. Mais cette idée est fermement rejetée par la direction. Le nouveau Defender devra, à l'instar de tous les autres modèles, lui aussi permettre d'engranger des bénéfécies. Les dirigeants de la marque ne se font pas de souci car ils sont totalement convaincus que la voiture sera si réussie que la demande sera quoi qu'il en soit élevée.

Aluminium

On s'attend bel et bien à ce que le nouveau Defender emprunte certains éléments d'autres modèles Land Rover actuellement sur le marché. Comme le reconnaît d'emblée le CEO, en faisant référence aux facteurs qui ont joué un rôle par exemple dans l'allègement du châssis du nouveau Discovery afin de permettre une conduite plus aisée et plus économique. Land Rover tire volontiers les leçons du passé et souhaite continuer à optimiser les connaissances accumulées, également pour en faire profiter le prochain Defender. Personne ne le confirme vraiment, mais la voiture devrait être équipée d'une carrosserie en aluminium montée sur un châssis lui aussi en

aluminium. Ce qui devrait faire de ce modèle un véritable off-roader plus léger qu'un 4X4 doté d'un châssis classique.

Une famille de Defender

Outre le modèle de base, le fabricant pense aussi à d'autres modèles supplémentaires, de telle sorte qu'on pourra parler d'une grande famille de Land Rover Defender. Gerry McGovern, responsable de l'équipe de conception, a déjà laissé filtrer par exemple qu'une version SVR faisait aussi partie des possibilités. Une telle voiture pourrait être développée par le département Special Vehicle Operations (SVO) et devrait ainsi ouvrir à la marque les portes de la Russie et de la Chine, qui connaissent une demande élevée d'off-roaders puissants et luxueux. Un marché actuellement dominé par le Mercedes G 63 AMG. Il est en outre également question d'un Defender SVX purement off-road et d'une luxueuse version SVA qui correspondrait au Range Rover SV Autobiography.

Pour 2018 ou 2019, nous ne le savons pas. Ce que nous savons par contre d'ores et déjà, c'est que le nouveau Defender fera encore couler beaucoup d'encre...

Sur Internet circulent divers modèles et options possibles. Nous avons sélectionné plusieurs clichés 'privilégiés'. ●



CASTEUR EXCLUSIVE

Stationsstraat 22-24
8790 Waregem
056 60 19 51
www.casteur.be

CLEM VERCAMMEN

Bergstraat 151
2220 Heist op den Berg
015 24 12 65
www.clemvercammen.be

COLMAN ANTWERPEN

Eiermarkt 7
2000 Antwerpen
03-231.11.11
www.colman.be

JAN MAES WIJNEGEM SHOPPING CENTER

Turnhoutsebaan 5 shop 256
2110 Wijnegem
03/354 14 41
www.janmaes.be

RUBRECHT JUWELIERS

Driftweg 7
8420 De Haan
059 51 51 40
www.rubrecht.be

VANHOUTTEGHEM TIME & JEWELRY

Dampoortstraat 1-3
9000 Gent
09 225 50 45
www.vanhoutteghem.com

60 YEARS OF ADVENTURE
AND DISCOVERY



SuperOcean
HERITAGE
SINCE 1957



INSTRUMENTS FOR PROFESSIONALS™



CLASSIC DESIGN
RENTAL

Event furniture for any occasion.

WWW.CLASSICDESIGNRENTAL.BE

INFO@CLASSICDESIGNRENTAL.BE

0032 53 66 48 13

« LE BONHEUR COMMENCE ICI »

LOGEMENTS À ASSISTANCE À OOSTDUINKERKE : PROFITEZ D'UN SERVICE INCOMPARABLE ET D'UN PARC PRIVÉ.



La population vieillit de plus en plus. Le besoin de logements à assistance, déjà important, se fait de plus en plus ressentir. Les résidences haut de gamme sont particulièrement demandées : les gens recherchent des logements luxueux, situés dans un beau cadre et leur offrant les meilleurs services et infrastructures. Mais l'offre dans ce domaine est très limitée. C'est pourquoi le promoteur immobilier Skyline Europe a décidé de percer dans ce nouveau marché de niche, ce qui représente une opportunité unique pour les investisseurs.

Un besoin de logements all in

Entre 2015 et 2030, le nombre de personnes âgées de 67 ans et plus va augmenter de 34 % ; le nombre de 85 ans et plus enregistrera même une hausse de 40 %. De plus en plus de gens se tournent vers des résidences-services, y compris les investisseurs. Mais ceux qui cherchent plus qu'une offre standard trouvent rarement leur bonheur. Skyline Europe entend répondre à cette demande avec Beukenhof, une prestigieuse résidence-services située à un endroit de choix sur la côte belge.

Un endroit de choix à la côte

Beukenhof se situe à un endroit de rêve : dans le centre d'Oostduinkerke, non loin de la plage et à un jet de pierre du Golf Ter Hille. On trouve à proximité des magasins et des cafés, mais une fois entrés dans le vaste

sur son 31. Les résidents peuvent en outre se détendre dans un espace bien-être équipé d'une piscine intérieure, d'une salle de fitness et d'un hammam.

Les meilleurs soins médicaux

Bram Machtelinx : « Nous recevons beaucoup de demandes pour des logements à assistance luxueux offrant une approche discrète et individuelle, d'où la collaboration avec Meridia. » Meridia est un partenaire de soins reconnu dans le segment luxe de Vulpia. Toutes les résidences Meridia sont équipées des commodités les plus récentes, tout en offrant le raffinement d'un hôtel exclusif. Le respect de la vie privée et la discrétion sont en outre deux éléments qui priment.

Un investissement à haut rendement

Beukenhof se situe dans un domaine privé verdoyant, à un endroit de choix sur la côte, ce qui est exceptionnel au littoral belge. Qui plus est, les logements à assistance agréés peuvent bénéficier d'une exonération du précompte immobilier ainsi que de la TVA réduite à 12 % au lieu de 21, ce qui en augmente le rendement locatif net. Quiconque achète en pensant à l'avenir peut, dans un premier temps, louer son logement sans souci par le biais du service de location de Meridia et, par la suite, profiter à son tour d'une vie paisible dans le centre d'Oostduinkerke.

LA SITUATION CENTRALE À LA CÔTE ET DANS UN CADRE VERDOYANT EST EXCEPTIONNELLE POUR LE LITTORAL BELGE.

Bram Machtelinx, Skyline Europe

domaine privé, les résidents pénètrent dans une véritable oasis de tranquillité. Confortables et à la pointe de la modernité, les appartements disposent d'une terrasse spacieuse, desservie par de grandes baies vitrées laissant entrer la lumière loin dans le séjour.

Un service 5 étoiles

Avec l'éventail d'infrastructures et de services exclusifs qu'elle propose, Beukenhof a davantage des allures d'hôtel 5 étoiles que de résidence pour seniors. Oubliez les blouses blanches : le steward/l'hôtesse vous y accueille



SKYLINE EUROPE
LA VISION EN IMMOBILIER

Découvrez l'offre sur www.beukenhof-odk.be ou appelez le 02 342 09 09.



LAND ROVER



Discovery SVX

**Champion tout-terrain
familial de 525 ch**



Après le Range Rover Sport et le Range Rover, le Discovery est lui aussi disponible en version SVX. Non seulement le Nouveau Discovery SVX dispose sous le capot d'un moteur V8 essence suralimenté de 5,0 litres développant plus de 500 ch, mais il est aussi catalogué par son constructeur de 'Land Rover le plus extrême jamais assemblé', avec une garde au sol accrue, une surélévation de la carrosserie et des suspensions, un débattement augmenté des roues et de gros pneumatiques tout-terrain. Le Discovery SVX sera assemblé à la main dans le *Centre Technique SVO* à partir de 2018. ➔

Texte: Jan Van Geel – Photos: Land Rover

Le Discovery SVX a été dévoilé au Salon de Francfort où il a été présenté en première mondiale en compagnie d'autres échantillons produits par le Centre Technique du département SVO comme le Range Rover Sport SVR, le Range Rover SVAutobiography Dynamic, la Jaguar F-TYPE SVR et la Jaguar XE SV Project 8.

Le Land Rover le plus familial a donc lui aussi été revisité par le département *Special Vehicle Operations* ou SVO. Cette équipe spécialisée constituée de designers, d'ingénieurs et de techniciens de Jaguar Land Rover élève les performances, le luxe et les capacités des modèles Jaguar et Land Rover à un niveau encore supérieur. La version SVX ajoute surtout des capacités tout-terrain extrêmes à cette cinquième génération du Discovery, basé sur l'architecture en aluminium résistante et légère de Land Rover.

Plus puissant et plus robuste que jamais

La version SVX constitue le Discovery ultime pour les amateurs d'aptitudes tout-terrain extrêmes. Il est entraîné par un moteur V8 essence suralimenté de 5,0 litres développant une puissance maximale de 525 ch et 625 Nm de couple. Autre primeur pour le Discovery SVX: le contrôle actif de roulis hydraulique *Hydraulic Active Roll Control* ou H-ARC qui permet d'augmenter le débattement des roues pour plus de motricité en tout-terrain et contrôle le roulis pour améliorer la tenue de route.

Les angles d'approche, de sortie et de crête ont été accrus en relevant l'architecture monocoque en aluminium et la suspension pneumatique, en utilisant des amortisseurs à plus grand débattement et en montant de plus gros pneumatiques tout-terrain Goodyear Wrangler 275/55 R20





BOSE



**Le luxe est dans
les détails.**

NOUVEAU

SYSTÈME HOME CINÉMA LIFESTYLE® 650



• Robberechts Klank & Beeld •

Vilvoordsesteenweg 307
1850 GRIMBERGEN
02 269 30 79
www.robberrechtsnv.be

• HD Full Concept •

Chaussée de Waterloo 1170 (Vivier d'oise)
1180 BRUXELLES
02 349 10 00
www.hdfullconcept.be

• diMonaco •

Stationsstraat 66
9100 SINT-NIKLAAS
03 776 24 40
www.dimonaco.be

• Audiomix •

Liersesteenweg 321
3130 BEGIJNENDIJK (grens AARSCHOT)
016 56 10 62
www.audiomix.be







de 815mm de diamètre sur des jantes en aluminium forgé. Les flancs des pneumatiques plus hauts réduisent la pression de contact et améliorent les performances sur les terrains meubles. La sculpture de la bande de roulement est plus 'agressive' pour une meilleure adhérence dans la boue.

Le Discovery SVX est aussi équipé d'un différentiel central actif et d'un différentiel arrière électronique qui fonctionnent de concert avec le système Terrain Response 2 spécifiquement configuré pour optimiser la traction sur n'importe quel support. Ces améliorations ont en outre été complétées par des calibrations uniques de la transmission automatique à 8 rapports avec boîte de transfert à 2 gammes et des différents systèmes d'aide à la conduite. La version SVX est aussi dotée – une première pour un Discovery – d'un levier de vitesses 'Sport Shift' à la place du sélecteur rotatif pour un meilleur contrôle des changements de rapports pendant les manœuvres en tout-terrain.

Finition unique

Il n'y a pas que sous le capot que le SVX se démarque des autres Discovery. L'esthétique n'a également pas été oubliée: le modèle de production présenté au Salon de Francfort a ainsi été équipé de parechocs avant et arrière spécifiques avec des protections et des points d'ancrage métalliques en finition *Rush Orange* capables de tracter plus de 6 tonnes. Il a aussi reçu aussi une finition anti-éblouissement du capot et un treuil électrique intégré à l'arrière.

Le Discovery SVX sort aussi du rang avec sa finition spécifique *Tectonic Grey*, association de *Lunar* et *Light Oyster* avec, dans l'habitacle, des détails *Rush Orange* et des perforations en 'X' sur les sièges marqués SVX. Les prises d'air latérales *Narvik Black* avec un badge V8 sont uniques; la calandre *Narvik Black*, les barres de toit couleur argent et les deux projecteurs de toit pour améliorer la visibilité viennent compléter la transformation. ●



RADO TRUE PHOSPHO LIMITED EDITION
HIGH-TECH CERAMIC. LUXURY AND COMFORT.

HUYBRECHTS JUWELIERS

Markt 39 - 2240 Geel

014 58 86 63

www.huybrechtsjuweliers.be

GOETHALS JUWELIERS

Ooststraat 64-66 - 8800 Roeselare

051 20 20 27

www.goethalsjuweliers.be

JUWELIER DEPUYDT

Grote Markt 16 - 8600 Diksmuide

051 50 28 66

www.juwelendepuydt.be

SPOOREN JUWELIER

Winkelcentrum Donk Patio

Donksesteenweg 240 - 2930 Brasschaat

03 645 05 02

www.spooren.be

RADO
S W I T Z E R L A N D

**VANHOUTTEGHEM
TIME & JEWELRY**

Dampoortstraat 1-3 - 9000 Gent

09 225 50 45

www.vanhoutteghem.com

TIME IS THE ESSENCE WE ARE MADE OF

VISPRING

Luxury Beds - London 1901

VOTRE DISTRIBUTEUR VISPRING

DE NACHTWACHT Courtrai - www.denachtwacht.be

BEETS PATTEET Aarschot - www.beets-patteet.be

2-SLEEP Heers - www.2-sleep.be

DISCOVER

THE

SECRET

Experience beauty and technology in perfect harmony. Polarization replaces glare with radiance. Depth. Hue. Photochromic technology adjusts to the light. Shadows become texture. And Spectral Control fine tunes light. What was once subtle now shimmers. Once you discover Serengeti, you'll never see the world the same way again.

S E R E N G E T I[®]
E Y E W E A R

Info : Technop 09/218.87.10 - frames@technop.be

T 055 30 92 90 | info@nobels.be | www.nobels.be



Wij verkopen ook uw eigendom

REF. 1522445

**MAISON, OOSTERZELE, WINDEKEKOUTER 84**

Spatieuse villa sur terrain de 1,4 ha avec entrepôt, serres et terres. Ancienne pépinière totalement équipée pour démarrer un commerce dans le secteur similaire, mais également d'autres types de commerces!

PEB: 220 kWh/m²; PU: oui, Pas d'exploit d'assignation émis, DP: oui, PL: non, Zone non inondable

REF. 1502642

**MAISON, BRAKEL, LIVIERENSTRAAT 1**

Propriété d'exception : splendide domaine de 14 ha entouré de champs et de forêts. Allée avec vue, villa harmonieuse avec dépendance. Plusieurs prairies, écuries et étang. Bâissez votre propre univers en pleine nature! PEB: 343kWh/m²; PU: oui, pas d'exploit d'assignation émis, DP: non, PL: non, Zone non inondable

REF. 1384795

**VILLA, BRAKEL, HOOGBOS 13**

Habitation unique spacieuse et lumineuse tout confort dans un cadre rural verdoyant... Sur une superficie totale de 1,2 ha avec écuries, garage double, jardin aménagé et prairies. PEB: 318 kWh/m²; PU: oui, ZR, pas d'exploit d'assignation émis, DP: non, PL: non, Zone non inondable

REF. 1523424

**MAISON, ZWALM, OUDE SCHELDESTRAAT 21**

Charmante ferme rénovée sur la rive d'un ancien bras de l'Escaut, avec pour seuls voisins les oiseaux de la réserve ornithologique toute proche, dans un écrin de nature bordé d'eau... PEB: 452kWh/m²; PU: oui, ZA d'intérêt paysager, PL: non, pas d'exploit d'assignation émis, DP: oui; Zone inondable

REF. 1504048

**MAISON, RENAIX, SCHERPENBERG 20**

Impressionnante maison de campagne jouissant d'une situation unique et d'un jardin magnifiquement aménagé sur un domaine bien entretenu de 3 ha d'un seul tenant! Vous pourrez ici vous ressourcer totalement et profiter pleinement de l'intimité à revendre! PEB: 368,00 kWh/m²; PU: oui, Wg, Pas d'exploit d'assignation émis, DP: non, PL: non; Zone potentiellement inondable

REF. 1561161

**VILLA, BUGGENHOUT, RAVENSTRAAT 156**

Cette splendide maison individuelle de qualité à Buggenhout a été construite il y a 10 ans avec le plus grand soin dans un style rustique très agréable. PEB: 172kWh/m²; PU: oui, ZHCR, pas d'exploit d'assignation émis, DP: non, PL: non, Zone non inondable

CENTURY 21 Second Home - First choice for your second home!

T +32 (0)478 34 34 21 - christophe@century21secondhome.be - www.century21-second-home.be


SAN MIGUEL DE SALINAS

Profitez du cadre grâce aux grandes baies vitrées avec vue sur le green et la mer. Les villas ont un garage au sous-sol, une piscine privée, une cuisine entièrement équipée, l'air conditionné et le chauffage par le sol. L'environnement unique, où les habitations et les terrains de golf sont intégrés dans la nature, confère au complexe d'habitation un cachet exclusif.


FINESTRAT, COSTA BLANCA, ALÉGRIA VILLAGE

À mi-chemin entre la mer et la montagne se trouve un des quartiers résidentiels les plus exclusifs de la Costa Blanca. Alegria Village est un complexe résidentiel magnifique avec des logements de 2/3 chambres à coucher et des villas semi jointives avec piscine d'eau salée. Un complexe résidentiel avec grande zone commune, piscine d'eau salée, piscine pour enfants, jacuzzi, sauna et salle de fitness.



T 050 62 19 20 - immo@immo-cauwe.be - www.immo-cauwe.be



REF. A712

RÉSIDENCE JACARANDA

Agréable studio situé à quelques pas de la digue, près de la Lippenslaan et de la Rubensplein (Knokke) 0 chambre – 1 salle de bains – superficie: 32 m²

CPE: 101 CU: 1967326

Prix demandé: € 165.000



REF. A537

APPARTEMENT D'ANGLE

Offre unique! Appartement 3 chambres à Zeebrugge à prix plancher, pour emménager et/ou louer directement! 3 chambres – 1 salle de bains – superficie: 98 m²

CPE: 456 CU: 1259811

Prix demandé: € 175.000



Sassevaartstraat 46/212, 9000 Gand (Dock Nord) - M 0475 73 27 40 - M 0487 37 69 74 - info@thehousefriend.be - www.thehousefriend.be

Nous avons notre propre service de maintenance pour le patrimoine de location et notre propre service de déménagement pour la vente


NOUVELLE CONSTRUCTION PENTHOUSE 3 CH. À C. À ZELZATE

Situation idéale – prêt à emménager – 2ème étage – ascenseur – agencement: hall d'entrée, grand espace de vie (47m²), cuisine ouverte, 3 ch. à c., sdb, WC séparé, placards, 2 terrasses (2x13m²) – prix 300 000,00 € hors frais. Consultez www.thehousefriend.be et découvrez aussi l'appartement 1 ch. à c. au premier étage au prix de 145 000,00 € hors frais! PU: oui, pas d'exploit d'assignation émis, DP: non, PL: non, ZR


NOUVELLE HABITATION Q-ZEN PRÊTE À EMMÉNAGER À OVERMEIRE

Q-ZEN = Quasi Zéro Énergie, 4 ch. à c., 2 sdb, chauffage géothermique, panneaux solaire, jardin aménagé, terrasse – niveau E 22, sup. parc.: 471m². Prix: 399.000 € hors frais - PU: oui, pas d'exploit d'assignation émis, DP: non, PL: non, ZR

Elegance is an attitude

Simon Baker
Simon Baker

LONGINES®



La Grande Classique de Longines

**COLMAN
ANTWERPEN**

Eiermarkt 7
2000 Antwerpen
03 231 11 11
www.colman.be

**HUYBRECHTS
JUWELIERS**

Markt 39
2240 Geel
014 58 86 63
www.huybrechtsjuweliers.be

**VANHOUTTEGHEM
TIME & JEWELRY**

Dampoortstraat 1-3
9000 Gent
09 225 50 45
www.vanhoutteghem.com

DISCOVERY SPORT

PARTEZ MAINTENANT A L'AVENTURE



ABOVE & BEYOND



TEMPORAIREMENT À PARTIR DE 32.990 € PRIX NET

Le Discovery Sport est un SUV auquel il est difficile de résister. Superbement équipé et grâce à ses capacités de franchissement légendaires, il vous emmènera vraiment partout. Vous serez également surpris par l'incroyable moteur Ingenium 2 litres diesel qui atteint un niveau de performances excellent tout en réduisant les émissions de CO₂ (à partir de 123 g/km). Découvrez dès maintenant tous les modèles disponibles en stock à un prix très attractif.

landrover.be

EXEMPLE D'ÉQUIPEMENT DISCOVERY SPORT EN STOCK:

- Toit panoramique fixe en verre
 - Système d'aide au stationnement arrière
 - Capteurs de pluie et de luminosité
 - Sièges arrière coulissants
 - Régulateur de vitesse
 - Système de navigation InControl Touch
-

4,7-8,3 L/100 KM – 123-197 G/KM CO₂

Prix net au 1/4/2017 TVAc, valable sur les millésimes 2017 jusqu'à épuisement des stocks. Prix catalogue recommandé : € 35.500 TVAc. Modèle illustré équipé d'options et/ou d'accessoires. Informations environnementales [AR 19/03/04]: landrover.be. Donnons priorité à la sécurité. Toute utilisation du véhicule "hors route" doit être faite dans le respect des règles de la circulation et de la nature.