



# my Land Rover TRAVEL magazine

TRIMESTRIEL — AVRIL 2021 — N° 46

**Le Land Rover Defender Works V8 Trophy,  
paré pour l'aventure, célèbre l'héritage  
d'expédition avec une expérience unique**



**Le nouveau Land Rover Defender >>**

**la Lanssens**

FENÊTRES - PORTES - VOILETS

*Votre style, notre métier.*



# RÉNOVATIONS SUR MESURE



**la** Lanssens

FENÊTRES - PORTES - VOILETS

**L.A Ramen Lanssens S.A.**

Meulebekesteenweg 6  
8720 Dentergem

t 051.63.61.09

info@laramen.be  
www.laramen.be



*Découvrez plus  
de réalisations?*



CELINE  
ROELENS

STUDIO DE JOAILLERIE EXCLUSIVE  
SITUÉ DANS LE CENTRE DE GAND  
ET FAISANT LA PART BELLE À LA  
CRÉATIVITÉ ET À L'EXPÉRIENCE

Heures d'ouverture:  
lundi, jeudi, vendredi et  
samedi de 11h à 18h.

Instagram:  
[@celine\\_roelens](https://www.instagram.com/celine_roelens)

Adresse:  
Lange Kruisstraat 14  
9000 Gand

0475 86 10 24  
[www.celineruelens.be](http://www.celineruelens.be)



GOMMAIRE  
organic living



INDOOR & OUTDOOR FURNITURE - DECORATION

**WOONTHEATER** Kloosterstraat 14, 2000 Antwerpen +32 (0)486 33 13 71 — **TOP INTERIEUR** Liersebaan 123b, 2240 Zandhoven +32 (0)3 464 07 01 — **DE BOOMGAARD** Heerle 11, 2275 Lille +32 (0)475 23 11 78 — **MAISON LIE** Kapelsestraat 61a, 2950 Kapellen +32 (0)478 54 50 19 — **BLOEMENDROOM** Heuveneindeweg 9, 3520 Zonhoven +32 (0)11 45 42 55 — **T'HOOGHEUYS** Hoogveldstraat 4, 3640 Kessenich +32 (0)89 85 75 02 — **TEAK & DECO** Route du Condroz 535, 4031 Angleur +32 (0)43 36 42 62 — **ZONNEWENDE** Rue des Bardanes 6, 7522 Doornik +32 (0)69 68 63 00 — **GOMMAIRE Concept Store** Kustlaan 110, 8300 Knokke +32 (0)50 69 59 30 — **TOP INTERIEUR** Ambachtenstraat 6, 8870 Izegem +32 (0)51 31 14 11 — **T'HOOF** Moortelputstraat 1, 9031 Drongen +32 (0)9 282 31 22 — **VERBERCKMOES** Kemphoekstraat 56, 9170 Sint-Gillis-Waas +32 (0)3 727 13 00 — **TUINELECTRO** Provinciesteenweg 449, 9550 Hersele +32 (0)9 361 29 36 — **VERBEKE OUTDOOR** Emiel Clauslaan 57a, 9800 Deinze +32 (0)9 216 27 30

WWW.GOMMAIRE.COM

## Land Rover

|  |     |
|--|-----|
| <input checked="" type="checkbox"/> L'équipe BRX au Paris-Dakar 2021 avec le nouveau Land Rover Defender ..... | 10  |
| <input checked="" type="checkbox"/> Le nouveau Land Rover Defender .....                                       | 24  |
| <input checked="" type="checkbox"/> Dealerstock .....  | 134 |
| <input checked="" type="checkbox"/> Dealernews .....   | 144 |

## Advertorial

|  |     |
|--|-----|
| <input checked="" type="checkbox"/> Beleef de 'American dream' .....   | 38  |
| <input checked="" type="checkbox"/> Une collection de lunettes intrigante, porteuse d'un message .....   | 48  |
| <input checked="" type="checkbox"/> Quel est l'impact du COVID-19 sur le marché immobilier? .....  | 56  |
| <input checked="" type="checkbox"/> Une expérience de plein air complète et harmonieuse .....  | 62  |
| <input checked="" type="checkbox"/> Mettez-vous au vert.....   | 108 |
| <input checked="" type="checkbox"/> L'amour de la beauté.. ..  | 114 |
| <input checked="" type="checkbox"/> The GOMMAIRE brand .....   | 128 |
| <input checked="" type="checkbox"/> L'an dernier, My Land Rover Travel Magazine découvrait KBC Vélolease, comment le leasing vélo a-t-il progressé en un an? ..... | 154 |
| <input checked="" type="checkbox"/> Sport Cars Renting .....   | 160 |

## News

|  |     |
|--|-----|
| <input checked="" type="checkbox"/> AutoWereld élit le Land Rover Defender « Voiture de l'Année ».....   | 42  |
| <input checked="" type="checkbox"/> Le nouveau Defender V8 rejoint la gamme de Land Rover aux côtés d'éditions spéciales exclusives....                            | 94  |
| <input checked="" type="checkbox"/> Le Land Rover Defender Works V8 Trophy, paré pour l'aventure, célèbre l'héritage d'expédition avec une expérience unique. .... | 122 |
| <input checked="" type="checkbox"/> Jaguar Land Rover réinvente l'avenir du luxe moderne avec un nouveau design .....  | 148 |

## Travel

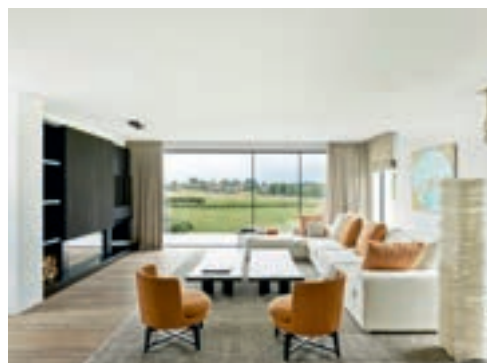
|  |    |
|--|----|
| <input checked="" type="checkbox"/> Sandringham - la résidence préférée de la reine d'Angleterre ..... | 54 |
|--|----|

## E-Bikes

|  |    |
|--|----|
| <input checked="" type="checkbox"/> Les vélos électriques en 2021: plus silencieux et plus puissants ..... | 70 |
|--|----|



## VLISSAK VERHULST



Depuis 1970, Vlassak-Verhulst est pionnier dans la construction de villas exclusives et projets de rénovation. Nos architectes spécialisés et architectes d'intérieur sont heureux de partager leur expertise et leur expérience avec vous, selon votre projet. C'est pourquoi aussi bien nos projets classiques que contemporains sont très souvent cités comme références de qualité pure avec cette touche de charme supplémentaire.

Vlassak-Verhulst  
's Gravenhof - Moerstraat 53  
2970 's Gravenwezel - Belgique

vlassakverhulst.com  
vlassakverhulst  
Tel + 32 3 685 07 00



# TRAMAROSSA

“We work every day to make  
the best denim in the world”

Bazill  
Man & Mode

Stationsstraat 99  
9880 Aalter  
09 374 29 31  
[www.bazill.be](http://www.bazill.be)

De Witte Duif  
Herenkleding

Parijsstraat 11  
3000 Leuven  
016 22 15 28  
[www.dewitteduif.be](http://www.dewitteduif.be)

must.have.

Kustlaan 15  
8300 Knokke  
050 69 05 15  
[www.musthaveknokke.be](http://www.musthaveknokke.be)

Distribution Belgium & Luxemburg [www.antwerpfashionagency.com](http://www.antwerpfashionagency.com)





Authentic  
HIGH END AUDIO

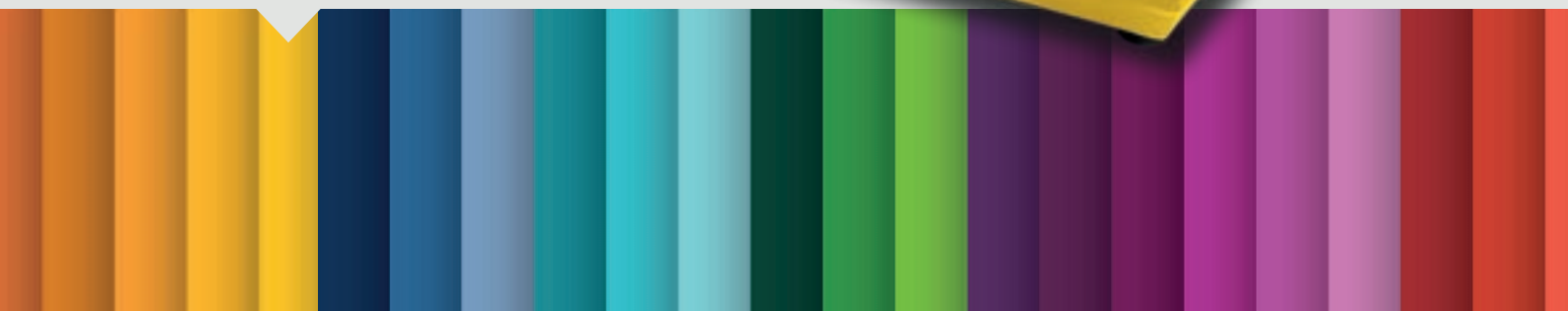
# Looking Forward to Brighter Days Ahead

The iconic Sondek LP12 is now available in all the colours of the rainbow and many more... which colour will you choose?

Call Authentic on **+32 (0)497 441610** to find out more today  
or visit [www.authenticbytagomago.com](http://www.authenticbytagomago.com)



'Illuminating' high gloss finish  
(PANTONE 13-0647 - Colour of the Year 2021)







# L'équipe BRX au Paris-Dakar 2021 avec le nouveau Land Rover Defender

**H** L'équipe BRX a participé à son tout premier rallye Paris-Dakar, lors de l'édition 2021 en janvier. Le résultat était une 5e place au classement général de la compétition - le meilleur résultat jamais obtenu par une équipe de rallye Dakar lors de sa première participation. Pour ses véhicules d'assistance, BRX a choisi deux nouveaux Land Rover P400 Defenders.

Texte: Joanna Pays



L'équipe BRX est une joint-venture entre le Royaume de Bahreïn et Prodrive, le célèbre groupe de sport automobile et d'ingénierie basé à Banbury, en Angleterre. Prodrive conçoit, construit et pilote des voitures pour des entreprises et des équipes lors d'événements à travers le monde.

Alan McGuinness de Prodrive, qui a plus de 35 ans d'expérience professionnelle dans le sport automobile et en tant que pilote professionnel, est également responsable de la logistique pour l'équipe BRX. "Notre objectif chez Prodrive est de fournir des programmes de sport automobile de haut niveau pour gagner des championnats du monde" explique Alan. "Dakar est un événement emblématique que nous avons toujours voulu faire. Pour la nouvelle équipe BRX, je m'occupe du côté des opérations, qui comprennent la logistique, les aspects non techniques, le personnel, le planning et l'équipement. Nous avons dû construire toute l'équipe à partir de zéro, en utilisant nos propres experts et experts externes pour rassembler toutes les compétences dont nous avons besoin. Au total, nous avons envoyé une équipe de 40 personnes à l'événement, dont un médecin, un physiothérapeute, des techniciens et des ingénieurs."

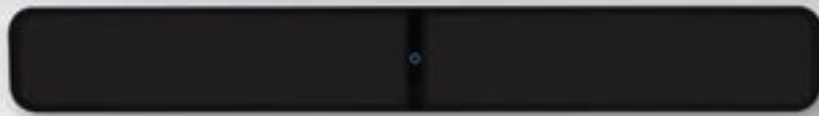
## Nouveau Defender choisi comme voiture d'assistance

Prodrive a expédié un total de 14 véhicules en Arabie saoudite pour le rallye. Parmi ceux-ci se trouvaient trois gros camions, un camion d'ingénierie, quatre camping-cars, une voiture d'essai de rechange et deux nouveaux Land Rover Defenders - qui étaient les véhicules d'assistance. " Nous avons choisi le New Defender pour ce rôle crucial dans l'équipe car nous avons besoin d'une voiture très solide, adaptée au tout-terrain et suffisamment spacieuse pour accueillir quatre personnes" dit Alan. "Nous avons examiné différentes options et le nouveau Defender P400 était la solution idéale."

"L'objectif principal de ces voitures d'assistance est d'amener les membres de l'équipe là où ils doivent aller, rapidement et de manière fiable. Notre mission était d'assurer le bon déroulement de l'ensemble de l'opération et d'être prêt à tout scénario. L'équipe de direction a voyagé dans les deux Defenders pendant nos trois semaines en Arabie Saoudite. Pendant les deux semaines du rallye, nous avons parcouru jusqu'à 800 kilomètres par jour. Les Defenders étaient notre moyen de transport, notre bureau et notre maison jusqu'à notre arrivée au camp tous les soirs."



# BLUESOUND



**Multi-room Music. The Hi-Res Way.**



## Bluesound specialisten

### Concepts

Wolvenstraat 2 - 9620 Zottegem  
09 360 55 22 - [www.concepts.be](http://www.concepts.be)

### HE Solutions

Turnhoutsebaan 155 - 2390 Oostmalle  
0495 55 76 91 - [www.hesolutions.be](http://www.hesolutions.be)

### Eglantier Hifi

Battelsteenweg 255 - 2800 Mechelen  
015 33 79 52 - [www.eglantierhifi.be](http://www.eglantierhifi.be)

### Arnout Deerlijk

Beverenstraat 23 - 8540 Deerlijk  
056 71 96 52 - [www.arnout.be](http://www.arnout.be)

### Arnout Kortrijk

Veemarkt 12 - 500 Kortrijk  
056 217 89 - [www.arnout.be](http://www.arnout.be)

### D&M beeld- en klankstudio

Beverestraat 4c - 9700 Oudenaarde  
055 30 28 05 - [www.d-en-m.be](http://www.d-en-m.be)

### diMonaco

Stationsstraat 66 - 9100 Sint-Niklaas  
03 776 24 40 - [www.dimonaco.be](http://www.dimonaco.be)

### Xenus Sound & Vision

Linkhoutstraat 323 - 560 Lummen  
013 29 40 58 - [www.xenus.be](http://www.xenus.be)

### Hifi Corner Antwerpen

Sint-Katelijnevest 53 - 2000 Antwerpen  
03 23 299 50 - [www.hificorner.be](http://www.hificorner.be)

### Hifi Corner Schoten

Paalstraat 128 - 2900 Schoten  
03 658 34 70 - [www.hificorner.be](http://www.hificorner.be)

### Hifi Corner Deurne

Jozef Verbovenlei 54 - 2100 Deurne  
03 322 01 11 - [www.hificorner.be](http://www.hificorner.be)

### Klank- en Beeldstudio

#### Vanden Bussche

Torhoutsesteenweg 88c  
8400 Oostende  
059 70 50 62  
[www.vanden-bussche.be](http://www.vanden-bussche.be)

### Beeld, Klank & Koffie Verheeken

Sint-Gillisstraat 22 - 9170 De Klinge  
03 770 73 48 - [www.verheeken.be](http://www.verheeken.be)



BLUESOUND

## Muziek in hoge resolutie in je hele huis.

### MAAK HIFI VAN JE WIFI

Het Bluesound ecosysteem gebruikt je thuisnetwerk niet alleen om muziek te streamen, maar ook om te communiceren met andere BluOS apparaten in je netwerk. Het ecosysteem kan tot 64 spelers bevatten, en met behulp van de BluOS Controller app voor je smart-device kun je je muziek perfect gesynchroniseerd afspelen, of je kunt verschillende muziek tegelijkertijd draaien. BluOS is een draadloos ecosysteem dat je thuisnetwerk gebruikt om meer dan

één geschikt apparaat te verbinden en je muziek perfect gesynchroniseerd af te spelen, of om verschillende muziek, waar ook in huis, tegelijkertijd af te spelen. Met behulp van geavanceerde technologieën kan BluOS draadloos en bliksemsnel verliesvrije muziek tot 24-bit/192kHz verzenden, zónder vertraging en zónder enig verlies van geluidskwaliteit.



*All you need is the key*



FIRST AWARD-WINNING HISTORICAL CASTLE RESORT  
IN THE GRAND-DUCHY OF LUXEMBOURG

*d'U* Château  
URSPELT

F. Lodomez

★★★★S

since 1694

Am Schlass L-9774, Urspelt • Grand-Duchy of **Luxembourg** (EU)  
+352 26 90 56 10 • info@chateau-urspelt.lu • www.chateau-urspelt.lu





# Bijoux

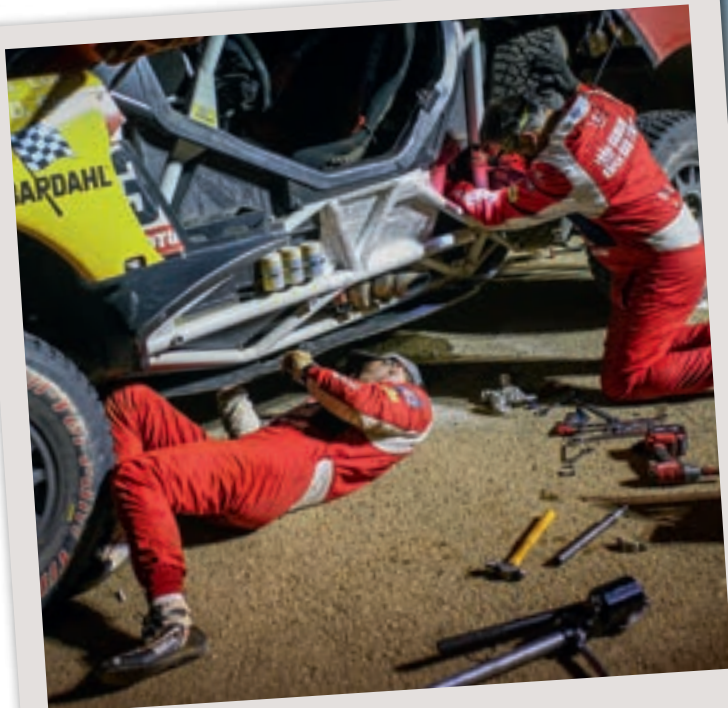
EEN PAREL AAN HET WATER.

*“Baden in het licht terwijl je volop geniet van een uniek zicht op het water én de torens van Gent”*



ZIE JE JEZELF OOK WONEN IN DEZE ARCHITECTURALE PAREL IN GENT?

Ontdek de acht exclusieve en hoogwaardige afgewerkte appartementen van Bijoux op [www.bijouxgent.be](http://www.bijouxgent.be) of neem contact op via [jacques@denieuwedokken.be](mailto:jacques@denieuwedokken.be) of +32 477 82 52 09.



## Un projet d'un an

“Nous avons passé plus d'un an à travailler sur les véhicules et à préparer tout l'équipement dont nous avions besoin”, explique Alan. “Chaque véhicule et chaque équipement doivent être soigneusement choisis et modifiés en fonction des besoins. Il y a vraiment beaucoup de préparation et de planification minutieuse nécessaires pour cet événement.”

“Les nouveaux Defenders ont été préparés à notre siège à Banbury, avant d'être envoyés en Arabie Saoudite. Ils étaient équipés de coffres de toit, de supports personnalisés, de téléphones satellites, de treuils et d'une gamme d'équipements de sécurité. En raison de la crise sanitaire, nous n'avons pu envoyer les voitures les tester dans des conditions désertiques que huit semaines avant le début du rallye. Les tests ont eu lieu à Dubaï, puis les voitures ont dû parcourir 2000 kilomètres jusqu'à Djeddah pour démarrer l'événement. Toute l'équipe et tout le matériel réunis pour la première fois à peine 2 jours avant le départ du rallye.”

## Soutien technique

Les règles du Rallye Dakar stipulent que les véhicules d'assistance doivent rester sur la voie de service, car seules les voitures entrant dans le rallye sont autorisées dans la zone de course du désert. “Notre première ligne de soutien technique a consisté à effectuer plusieurs heures de maintenance préventive à la station du camp chaque nuit”, explique Alain. “Dès l'arrivée des voitures de course au camp, nos ingénieurs et techniciens ont pris le relais pour effectuer les réparations préventives nécessaires, s'assurer que les voitures étaient fiables et prendre soin de leur apparence générale - ce qui est important pour l'image de marque de l'équipe. Pour aider les voitures quand elles étaient hors de notre portée sur la piste, nous avons également un camion participant au rallye. Cela signifiait qu'en cas d'incident sur le circuit, nous pourrions utiliser le camion de course pour nous remorquer la voiture.”



## Un résultat incroyable

“Les Land Rover ont largement dépassé nos attentes en termes de performances. Ils sont tellement polyvalentes - ils peuvent aller n'importe où et ils sont spacieuses, même chargés de matériel et de bagages. Ils avaient également l'air vraiment impressionnant avec la livrée de l'équipe BRX et ils ont attiré beaucoup d'intérêt des spectateurs.”

“C'était la première année pour l'équipe BRX et nous avons eu un excellent résultat en prenant la cinquième place au général. C'est un résultat incroyable pour une nouvelle équipe, d'autant plus qu'il y avait plus de 350 participants. Nous avons beaucoup appris de cette expérience et nous avons plein d'idées à développer pour l'avenir. D'une part, nous souhaitons équiper un nouveau Defender d'une cage de retournement et de harnais de course. Ensuite, nous aimerions passer au niveau supérieur et utiliser le Defender non seulement comme une voiture d'assistance, mais pour concourir dans une classe. Ce serait intéressant!”



*Pour plus d'informations  
visitez [www.landrover.be](http://www.landrover.be) et  
[www.bahrainraidxtreme.com](http://www.bahrainraidxtreme.com)*

## Votre partenaire complet en matière d'énergies renouvelables



Distributeur de:

 **Bolt**

**POWERDALE**   
Engineering smart power

 **SOLARWATT**®



**ACTION**

**Bolt:** l'énergie des vraies personnes.  
Utilisez le code promotionnel wopa et  
profitez d'une réduction pouvant aller  
jusqu'à 30€ sur un nouveau contrat.

(\*Non cumulatif, soumis aux conditions Bolt)



**Powerdale:**

Des stations de recharge  
pour les voitures électriques.



**Solarwatt:**

La vraie qualité allemande!

## Wopa Saving Energy

Biesenackers 15 - 3770 RIEMST - Tél: +32 (0) 12 69 00 44 - info@wopa.be - wopa.be



Inspired by the quest  
for ultimate performance  
and the timeless elegance  
of its racing heritage.

FOREVER CHASING TOMORROW

**TAG HEUER CARRERA**  
Original Racing Chronograph



DON'T CRACK UNDER PRESSURE



**VANHOUTTEGHEM**  
TIME & JEWELRY

DAMPOORTSTRAAT 1-3, GENT - +32 9 225 50 45 - [WWW.VANHOUTTEGHEM.COM](http://WWW.VANHOUTTEGHEM.COM) - DI-ZA 9:30-18:00

# Loewe bild v. Fascinamment différent.

Découvrez un monde où élégance, tradition et performance se marient parfaitement. Découvrez l'extraordinaire ligne TV bild v. Ligne Loewe. Les téléviseurs sont dotés de la dernière technologie et d'un panneau oled 4K avec HDR10, HLG et Dolby Vision™ pour des performances maximales. Comme on peut s'y attendre de Loewe, ils testent chaque téléviseur avant qu'il ne soit individuellement calibré à la livraison pour un plaisir de visionnement parfaitement optimisé.

Loewe combine l'ingénierie allemande avec l'amour du design et le souci du détail - pour des moments télévisés fascinants.



## **Arnout**

Veemarkt 12  
8500 Kortrijk  
056 21 17 89  
www.arnout.be

Beverenstraat 23  
8540 Deerlijk  
056 71 96 52  
www.arnout.be

## **Audiomix**

Liersesteenweg 321  
3130 Begijnendijk  
016 56 10 62  
www.audiomix.be

## **Beeld, Klank & Koffie Patrick Verheeken bvba**

Sint-Gillisstraat 22  
9170 De Klinge  
03 770 73 48  
www.verheeken.be

## **D&M Beeld- en Klankstudio**

Beverenstraat 4C  
9700 Oudenaarde  
055 30 28 05  
www.d-en-m.be



### **Technologie oled.**

La technologie oled se caractérise par des couleurs vives et naturelles avec un contraste parfait, du noir le plus profond au blanc le plus pur. La netteté détaillée garantit des mouvements rapides et fluides sur l'écran. La gamme de couleurs des noirs les plus profonds aux parties les plus sombres de l'image garantit une reproduction brillante des couleurs. Les couleurs sur le fond noir profond semblent exceptionnellement lumineuses et vibrantes. Des nuances de couleurs délicates et une large plage de luminosité rendent l'écran idéal pour les films et contenus HDR avec Dolby Vision™.

### **Expérience sonore.**

Le puissant système de son stéréo intégré comprend un haut-parleur bass-reflex fermé et six haut-parleurs qui génèrent 80 watts de puissance musicale pure. La barre de son émet des tons chauds et des basses fréquences qui remplissent la pièce de sons riches. La technologie intelligente Mimi Defined™ reconnaît de manière optimale le son et la tonalité en temps réel. Vous pouvez l'adapter à votre profil auditif personnel.

### **Enregistrer et jouer.**

Le disque dur intégré dr + permet d'enregistrer pendant des heures. Avec une capacité de stockage de 1 To, le Loewe bild v. est conçu pour répondre à votre emploi du temps. Vous pouvez enregistrer deux programmes simultanément tout en regardant la télévision sur une troisième chaîne. Le programme TV peut être mis en pause et repris ultérieurement. Avec l'application Loewe, il est également possible de regarder le programme sur votre appareil mobile lors de vos déplacements.

Le Loewe bild v. est disponible **à partir de 3.999 €.**

**Découvrez-en plus chez votre revendeur  
Loewe ou sur [loewe.tv/be-fr](https://loewe.tv/be-fr)**

# **LOEWE.**

#### **Di Monaco**

Stationsstraat 66  
9100 Sint-Niklaas  
03 776 24 40  
[www.dimonaco.be](http://www.dimonaco.be)

#### **Heyman**

Krijgsbaan 209  
9140 Temse  
03 771 11 86  
[www.heymanreference.be](http://www.heymanreference.be)

#### **Vermeersch Hifi TV BVBA**

Vooruitgangstraat 3B  
8900 Ieper  
057 20 73 26  
[www.vermeerschhifitv.be](http://www.vermeerschhifitv.be)

#### **Klank- en Beeldstudio Vanden Bussche**

Torhoutsesteenweg 88 c  
8400 Oostende  
059 70 50 62  
[www.vanden-bussche.be](http://www.vanden-bussche.be)







LAND ROVER

# Le nouveau Land Rover Defender: King of the hill

**A**près quatre longues années d'absence, la dynastie des Defenders est de retour sur le trône. La nouvelle génération a de grandes attentes à satisfaire et offre donc un arsenal moderne d'atouts : une toute nouvelle technologie, un format plus grand et beaucoup plus de luxe.

Texte & photos: Pieterjan Bogaert







### De l'ancien au nouveau

En 1948, Land Rover voulait que sa Série 1 concurrence la Jeep Willys. Il s'agissait d'un poids léger à 4 roues motrices permanentes dans le but de faciliter la vie des agriculteurs britanniques. La carrosserie en aluminium sur un châssis en échelle en acier rendait la voiture reconnaissable, mais ce n'était pas un choix conscient de style. L'acier était difficile à trouver après la Seconde Guerre mondiale et il y avait un surplus d'aluminium sur l'île. En 1983, la série 1 a été développée pour devenir le Land Rover Defender, un modèle qui est sorti des chaînes de production jusqu'en 2016. Ce même nom est enfin réapparu sur le capot d'un tout nouveau véhicule tout-terrain en 2020.

Land Rover a déjà fait une croix sur le châssis à échelle. Le nouveau Defender est basé sur la même sous-structure que les autres grands modèles de Land Rover, à savoir l'architecture dite D7x. En conséquence, il mesure désormais plus de 5 mètres de long et 2 mètres de large. Le Defender a beau partager le même châssis que les autres Land Rover, il se distingue de ses frères par une marge au sol supplémentaire de 20 millimètres, soit 291 millimètres au total. Plutôt impressionnant quand on le compare à des concurrents comme le Toyota Land Cruiser (243 mm) ou le Jeep Wrangler (274 mm). Le Defender ne sera pas détrôné comme ça : il est équipé en standard de 4 roues motrices permanentes, d'une faible résistance au roulement, d'un système intelligent de réponse au terrain, d'angles d'approche et de départ de 38 et 40 degrés et d'une profondeur de patinage de 90 centimètres.

### Excellence technologique

Les capacités tout-terrain renommées du Defender sont désormais rejointes par un infodivertissement de pointe. Le nouveau système d'infodivertissement Pivi est livré en standard dans chaque Defender et est rapide et facile à utiliser. L'écran de 10 pouces utilise une caméra 3D pour garder un œil sur l'environnement en mouvement, tandis que le système ClearSight Ground View vous permet de voir à travers le capot jusqu'aux roues avant. Vous ne manquerez donc pas un seul rocher ou fossé.





**CARMI  
KORBEEK-LO**

Tiensesteenweg 8  
3360 KORBEEK-LO  
016 46 84 68  
[www.carmi.be](http://www.carmi.be)

**CARMI ZEMST**

Brusselsesteenweg 129  
1980 ZEMST  
015 62 73 73  
[www.carmi.be](http://www.carmi.be)

**AREZZO**

Rammelstraat 22-24  
9340 LEDE  
053 80 07 96  
[www.arezzo.be](http://www.arezzo.be)

**WILAN**

Kapelsesteenweg 376 – 380  
2930 BRASSCHAAT  
MARIABURG  
03 664 03 69  
[www.kledingwilan.be](http://www.kledingwilan.be)



# Zilton

## LES HOMMES HEUREUX

Hundelgemsesteenweg 590  
9820 MERELBEKE  
09 230 11 98  
[www.leshommesheureux.be](http://www.leshommesheureux.be)

## SPORTLINE

Koestraat 175  
8800 ROESELARE  
(Afrif 6, E403)  
051 26 17 00  
[www.sportline.be](http://www.sportline.be)

## VOSSEN FASHION TONGEREN

T-Forum, Luikersteenweg 151  
Bus 16 - 3700 TONGEREN  
012 39 15 00  
[www.vossen.be](http://www.vossen.be)

## VOSSEN FASHION KURINGEN

Kuringersteenweg 343  
3511 KURINGEN  
011 26 21 61  
[www.vossen.be](http://www.vossen.be)



## Our mission

It is our mission to help customers and organizations increase brand awareness by means of qualitative personalized business gifts and promotional items.

We also ensure that customers keep their employees on thank you in an appropriate way with a Christmas package and/or end-of-year gift.

Finally, we also focus more on finding appropriate workwear or promotional textiles. Turn your employees into brand ambassadors for your business.

## Our vision

L'excelent, a star company.

At L'excelent we always go for quality items on a social deliver responsibly to our customer.

We do this by focusing on our employees and importers to a higher level.

Of course we take into account that at our production does not use child labor. Through a constant focus from us and our suppliers, we go for a maximum result with a tight deadline.

Our motivated team of experts will help you at all times and search for the best solution for your challenge. With a spacious assortment and the necessary knowledge we are a step ahead of our competitors.

# L'excelent



[WWW.3920.BE](http://WWW.3920.BE)



## Our specialties:

- ★ Workwear
- ★ Business gifts
- ★ promo textiles
- ★ end-of-year gifts
- ★ promotional gadgets
- ★ protective equipment

**NOW ALSO**

**[WWW.WERKKLEDIJ.BE](http://WWW.WERKKLEDIJ.BE)**

## Some of our brands





#### UURWERKEN

Rolex | Cartier | Omega  
Chopard | Breitling | Hermes  
Tudor | Tag Heuer  
Baume & Mercier | Longines

#### JUWELEN

Chopard | Pasquale Bruni  
Messika | Casato | Bigli  
One More | Anna Maria Cammilli

**Nys Jeweliers,**  
tijdloze traditie  
sinds 1946

#### NYS EXCLUSIVE

—  
Lange Steenstraat 20  
8500 Kortrijk

#### NYS BOUTIQUE

—  
Korte Steenstraat 9  
8500 Kortrijk

[www.nys.be](http://www.nys.be)

A large, high-contrast black and white close-up of a woman's eye. The iris is replaced by a blue watch face with white numbers and hands. The watch face is centered in the eye, and the hands are positioned to suggest a specific time. The eyelashes are long and dark, framing the eye. The background is a soft, out-of-focus skin tone.

TIMELESS  
TRADITION



Sur la route, l'écran offre aussi beaucoup de nouvelles fonctionnalités. Chaque utilisateur peut créer son propre account dans le système et personnaliser entièrement toutes les fonctions. Il y a aussi des applications pratiques comme Apple CarPlay et Android Auto, en plus d'une navigation standard fluide et d'une Remote App qui vous permet de gérer la voiture à distance. Le système est maintenu à jour grâce à la technologie "over the air" : un logiciel qui fonctionne via une connexion 5G.

### **Symbole de statut social**

Plus que jamais, ce tout-terrain est un symbole de statut social. Son facteur X a toujours été présent, mais il est désormais soutenu par une longue liste d'options disponibles telles que des sièges chauffants et refroidissants, un volant chauffant, un système de son surround à 15 haut-parleurs, un système d'infodivertissement interactif et toute une série de fonctions de sécurité. Land Rover a développé sa voiture phare à un niveau très élevé, et bien que tout ce luxe puisse vous faire craindre de la salir, elle est plus que jamais un excellent compagnon de





voyage. La nouvelle génération se rapproche d'un niveau de confort très proche de celui du Land Rover Discovery.

Les nombreuses options de confort disponibles ainsi que la finition luxueuse offrent une expérience beaucoup plus civilisée que le Defender précédent. Bien qu'il s'agisse principalement d'un point positif, d'une certaine manière, c'est également dommage : le caractère robuste a disparu. Ce nouveau tout-terrain grimpe

les montagnes et combat les forêts de manière si confortable que l'excitation est parfois difficile à trouver. Land Rover essaie d'inspirer ce sentiment avec, par exemple, la carrosserie angulaire, les boulons ouverts dans l'intérieur et le cadre du tableau de bord en magnésium avec des poignées robustes. Les secousses et les rugissements du passé ne sont plus qu'un lointain souvenir, mais une chose est sûre : il est désormais possible de converser sans crier sur l'autoroute.





### Moteurs raffinés

Le fait que le nouveau Defender soit un agréable compagnon de voyage est en partie dû à ses systèmes de propulsion. Avec le Defender, Land Rover poursuit l'histoire de l'Ingenium que Land Rover et Jaguar ont commencé il y a quelques années. Les moteurs diesel et essence sont tous deux modulaires, ce qui permet d'ajouter 500 cc de capacité par cylindre et de construire les moteurs dans le sens longitudinal ou latéral. Nous avons conduit la version P300, un moteur turbo essence 4 cylindres de 2,0 litres développant 300 ch. Ce moteur avait plus qu'assez de puissance pour faire avancer le Defender plus lourd.





Malheureusement, les autorités fiscales n'aiment pas cette icône de style : notre version essence 2,0 litres avait une émission de CO2 de 264 g/km. Land Rover a également trouvé une réponse à ce problème, sous la forme d'un véhicule hybride rechargeable qui réduit les émissions à 75 g/km de CO<sup>2</sup>. Le moteur à essence de 2,0 litres est soutenu par un moteur électrique, qui produit 404 chevaux, judicieusement nommé P400e.

### Prix

Vous pouvez commander le nouveau Defender en version courte 90 ou en version longue 110, à partir de 53 600 euros ou 56 800 euros respectivement. La gamme débute avec le D200, un moteur diesel de 3,0 litres à six cylindres et 200 ch. Chaque Defender est également équipé en standard de tous les systèmes d'infodivertissement, mais certains équipements de confort et systèmes d'aide à la conduite sont disponibles à un coût supplémentaire.

Land Rover propose également un certain nombre d'options intéressantes pour la conduite hors route. Au cours de notre test, nous nous sommes rendus dans les régions non pavées du nord de la France où nous avons passé la nuit dans la tente de toit que Land Rover a développée pour le Defender en collaboration avec Autohome. Cette tente de toit est spécialement conçue pour accueillir 2 adultes en tout confort, quelles que soient les conditions météorologiques. La tente est équipée d'un matelas de luxe en laine, d'un éclairage LED et d'un filet de rangement. La tente s'ouvre facilement à l'aide d'une corde et son montage ne prend que quelques secondes.



## Conclusion

*Ce n'était pas une tâche facile pour Land Rover de remplacer leur icône par un digne successeur. Ils ont réussi à combiner des compétences tout-terrain impressionnantes avec le confort. Et bien que le Defender soit maintenant partiellement dans la même ligue que le Discovery, ils peuvent être fiers du résultat. ☺*

**BOSE**

# Des enceintes discrètes. Un son qui se remarque.

**NOUVEAU**

## SYSTÈME HOME CINÉMA LIFESTYLE 550

Donnez vie à vos divertissements et découvrez la clarté du son et la puissance des basses, quel que soit votre volume d'écoute. Le système home cinéma Lifestyle 550 comprend cinq enceintes cube Virtually Invisible série II et notre module de basses sans fil Acoustimass. Le système Lifestyle 550 est conçu pour personnaliser le son en fonction de la forme de votre pièce. Et la console multimédia, surmontée d'une plaque de verre, est compatible avec les technologies audio et vidéo les plus récentes, comme la vidéo 4K, et elle comprend 6 entrées HDMI!™



Lifestyle, Virtually Invisible, et Acoustimass sont des marques commerciales de Bose Corporation. Les termes HDMI et HDMI High-Definition Multimedia Interface (Interface multimédia haute définition), ainsi que le logo HDMI, sont des marques commerciales ou des marques déposées de HDMI Licensing Administrator, Inc.

### **Vermeersch Hifi TV**

Vooruitgangstraat 3B  
8900 Ieper  
057 20 73 26  
[www.vermeerschhifitv.be](http://www.vermeerschhifitv.be)

### **diMonaco**

Stationsstraat 66  
9100 Sint-Niklaas  
03 776 24 40  
[www.dimonaco.be](http://www.dimonaco.be)

### **Audiomix**

Liersesteenweg 321  
3130 Begijnendijk (grens Aarschot)  
016 56 10 62  
[www.audiomix.be](http://www.audiomix.be)



©STUDIOLO Architectuur | Foto Stijn Bollaert



©Cammers Delaere Architecten



©Verhamme + De Vel Architecten



©GRAUX & BAEYENS architecten



©STUDIOLO Architectuur | Foto Stijn Bollaert

# **BUIL**THINGS

Building things that matter

**Builthings** nv  
General construction | Renovation | New construction

Dendermondesteenweg 333-b001, 9070 Destelbergen | Tel. 09 244 00 90 | [info@builthings.be](mailto:info@builthings.be) | [www.builthings.be](http://www.builthings.be)   

ADVERTORIAL





# Beleef de 'American dream'

Rust en ruimte. Daar dromen we toch allemaal van? Niet alleen nu, maar ook met het oog op uw volgende reis. Bedenkt u zich eens dat u vandaag al kunt wegdromen en uw ideale vakantie vormgeven.

Met Little America plant u uw reis naar Amerika geheel naar uw eigen wensen. Met kleinschalige accommodaties, midden in de natuur en weg van de massa. Uw huurauto brengt u op uw eigen tempo naar de volgende locatie. Onderweg geniet u net zoveel social distancing als u zelf wilt, want u wordt niet opgehouden in drukke hotellobby's, krappe liften en volle ontbijtzalen.

Zin in een droomreis? Raak geïnspireerd tijdens een online landenpresentatie. Maak kennis met Amerika aan de hand van schitterende foto's, unieke accommodaties en prachtige landschappen.

[www.littleamerica.nl](http://www.littleamerica.nl) | +31 30 760 7337

**little.**  
**America**  
the biggest travel experience

created by TravelEssence

**JUWELIER FRANSSSEN**

DEMERSTRAAT 51

3500 HASSELT

+32 11 22 42 58

**BIJOUTERIE KUYPERS**

RUE DE LA RÉGENCE 1

4000 LIEGE

+32 4 222 16 23

**VANHOUTTEGHEM JUWELIERS**

DAMPOORTSTRAAT 1-3

9000 GENT

+32 9 225 50 45

**HULPIAU**

LEOPOLD II LAAN 21

8400 OOSTENDE

+32 59 70 35 59

**COSYNS**

RUE AU BEURRE 35-37

1000 BRUXELLES

+32 2 511 00 66

**COSYNS**

AVENUE DE TOISON D'OR 17A

1050 BRUXELLES

+ 32 2 511 45 49





Bell & Ross

WATCH PARTNER

Bell & Ross

# AutoWereld élit le Land Rover Defender « Voiture de l'Année »

**L**e nouveau Land Rover Defender peut à nouveau ajouter une merveilleuse distinction à son palmarès: il a remporté l'élection annuelle très disputée "Voiture de l'Année" d'AutoWereld.

Source: <https://grayling-landrover.prezly.com/>





L'élection est une sorte de revue annuelle, une réunion de cinq modèles sélectionnés par les rédacteurs d'AutoWereld qui ont marqué l'année automobile écoulée. Outre le nouveau Land Rover Defender 110, la Ferrari SF90 Stradale, la Mercedes Classe S, l'Aston Martin DBX et la Volkswagen ID.3 faisaient également partie de cette liste restreinte. Une multitude de concurrents redoutables.

Le jury a salué le nouveau Defender comme étant l'une des voitures les plus polyvalentes jamais construites. Une version modernisée, pleine de clins d'œil à l'original, mais surtout une voiture plus complète qui ne déçoit pas quand on l'utilise simplement comme une voiture. Vous pouvez la conduire dans les Ardennes sans vous faire mal aux articulations.

**Steven Appelmans, rédacteur d'AutoWereld, s'exprime ainsi:** "C'est le Land-et-Range-Rover-tout-en-un: tout-terrain, pratique, luxueux et par hasard super cool."

**Alain Devos, rédacteur en chef d'AutoWereld, a déclaré:** "Le Defender touche les bonnes cordes, c'est le genre de voiture que tout le monde veut. Avec un regard d'ici vers les coins les plus éloignés et les plus inhospitaliers du Commonwealth britannique et autant de compétence qu'un magasin de bricolage".

**Marc Bienemann, Managing Director Jaguar Land Rover BeNeLux, a déclaré:** "C'est un honneur absolu pour nous d'obtenir le titre de "Voiture de l'Année" d'AutoWereld avec notre nouveau Defender. Il a été développé dans le respect de son héritage et tout en conservant son caractère authentique, mais en tenant compte du fait qu'il devait s'intégrer parfaitement dans le monde actuel en constante évolution. Nous nous sommes donné beaucoup de mal pour construire un véhicule qui combine d'incroyables capacités tout-terrain avec une excellente tenue de route. De plus, le nouveau Defender est entièrement connecté, grâce à notre nouvelle architecture de véhicule électrique (EVA2), au

système d'information Pivi Pro – primé par Autobest – et aux mises à jour logicielles en direct (SOTA – Software Over The Air) pour améliorer continuellement le système de contrôle du Defender.

Nous sommes particulièrement fiers de ce prix décerné par AutoWereld. Il reconnaît le dévouement de notre société, qui a créé une voiture digne du nom de Defender".

Avec plus de 30 récompenses mondiales à ce jour pour le nouveau Defender, ce prix s'ajoute à une série de récompenses prestigieuses remportées par le Land Rover Defender en 2020. D'autres récompenses notables sont "La Voiture de l'Année" de Top Gear, "Le SUV 2021" de Motortrend, "Le meilleur SUV 2020" d'Autocar et "Le meilleur tout-terrain" de Parker.

Le nouveau Defender a subi plus de 62 000 essais d'homologation technique, tandis que le châssis et l'architecture de la carrosserie ont été conçus pour faire face aux épreuves de la procédure d'essai Extreme Event de Land Rover (impacts répétés et prolongés, au-delà des normes générales réservées aux SUV et voitures particulières). Avec le nouveau Defender dernier cri, la gamme Land Rover Defender englobe désormais les Defender 90 et 110 avec l'option d'un groupe motopropulseur hybride rechargeable. ●



# Schenk uzelf écht goed slaapcomfort



5-STERREN  
SLAAPCOMFORT

— SINDS 1881 —

WWW.SPIERS.BE



**UW  
BED IS HET  
BELANGRIJKSTE  
MEUBEL IN UW  
HUIS!**

— WWW.SPIERS.BE —

Met de 'SPINESCANNER' controleren we of uw wervelkolom op de juiste manier ondersteund wordt. *(Enkel op afspraak)*

**OUDENAARDE**

Broodstraat 13 - Tel: 055 31 10 30

Op 40 stappen van de markt

Parking achteraan de winkel: Burgschelde 20

**swissflex**  
Finest sleep technology

**GREEN SLEEP**

**magnitude**  
Handmade bedding

**TRECA INTERIORS**  
ESTD 1977

**Mline**  
Bed & Bath

# ORIN SWIFT

## Aries Foundation



**ins exclusifs:** beaucoup de négociants en vin se targuent d'avoir une offre qui peut être qualifiée de 'hors catégorie'. Mais dans notre pays, rares sont ceux qui vont aussi loin qu'Aries Foundation en matière de vins d'exception. Son dirigeant Rudiger Denolf s'est donné pour mission il y a plus de 25 ans de dénicher les vins véritablement exclusifs, tant au niveau de la qualité que de la quantité de production. Les vins californiens d'Orin Swift en sont un excellent exemple.



Torhoutse Steenweg 565 - 8200 Bruges  
Rudiger Denolf: M +32(0)477 390 999 - T +32(0)50 38 50 60  
[info.ariesfoundation@telenet.be](mailto:info.ariesfoundation@telenet.be) | [aries.foundation/](http://aries.foundation/)



CAFE THEATRE

RESTAURANT BAR

KONINKLIJKE OPERA GENT

discover a next  
level of experience.



Schouwburgstraat 7  
9000 Gent

---

P: +32 (0) 9 265 05 50  
W: [WWW.CAFETHEATRE.BE](http://WWW.CAFETHEATRE.BE)

CHRONOMAT



**BREITLING**

**1884**

**#SQUADONAMISSION**



| HULPIAU OOSTENDE

Leopold II-laan 21 / 8400 Oostende  
059 70 35 59 / [www.hulpiau.be](http://www.hulpiau.be)

| VANHOUTTEGHEM GHENT

Dampoortstraat 1-3 / 9000 Gent  
09 225 50 45 / [www.vanhoutteghem.com](http://www.vanhoutteghem.com)

| TENSEN JUWELIERS

Huidevettersstraat 46 / 2000 Antwerpen  
03 231 98 98 / [www.tensen.be](http://www.tensen.be)

ADVERTORIAL

# UNE COLLECTION DE LUNETTES INTRIGANTE, PORTEUSE D'UN MESSAGE



**A**vec WOLFEN, Inge De Muynck a créé une collection de lunettes unique et particulièrement intrigante, inspirée par des 'femmes fortes et indépendantes'. "Si elles l'oublient souvent, les femmes ont en elles une force qui les transporte", affirme la créatrice. "Lorsque je regarde autour de moi, je vois des femmes fortes, dans tous les sens du terme. Des femmes qui ont chacune leur histoire et qui sont sûres d'elles. Avec WOLFEN, je veux rappeler à toutes les femmes à quel point elles sont fortes."





### Une valeur sûre dans le monde de l'optique

Inge De Muynck est aujourd'hui copropriétaire et directrice générale de Technop NV/SA. Les bases de l'entreprise de Destelbergen ont été jetées par le père d'Inge, Jozef, en 1965. "Sous le nom De Muynck Optics, il s'est d'abord concentré sur la fabrication de verres de lunettes, auxquels sont rapidement venues s'ajouter les lunettes proprement dites. En 1981 a été créée la société Technop et notre entreprise familiale a évolué vers le commerce de gros, qui constitue encore notre activité aujourd'hui. En tant que valeur sûre dans le monde de l'optique, nous optons pour la qualité et des marques fortes, dont Serengeti. Depuis des années, nous pouvons compter sur une équipe de collaborateurs compétents et sommes réputés pour la transparence de notre service. Même dans le monde actuel, nous restons fidèles à ces valeurs traditionnelles, ce qui fait de nous une entreprise stable et de premier plan, qui a le nez fin pour les affaires et qui se soucie de l'avenir de l'optique. Outre les verres, montures, lentilles et liquides, nous distribuons également des instruments optiques spécialisés à destination des opticiens et des hôpitaux."

### Soif de créer

En 2020, Technop a franchi un cap supplémentaire. "Avec sa propre collection commercialisée sous la marque WOLFEN. En tant que distributeur, nous sommes largement dépendants des activités de nos fournisseurs. C'est pourquoi nous aimerions à l'avenir suivre une voie un peu plus indépendante. De plus, cela faisait déjà un petit temps que j'avais le sentiment de ne pas pouvoir laisser mes talents créatifs s'exprimer pleinement dans les limites du commerce de gros. La conception de ma propre collection me permet d'apaiser cette soif de créer et colle également à mon rêve, c'est-à-dire créer moi-même des choses. En fait, c'est ce que j'ai toujours fait, par exemple en créant mes propres bijoux. Le nom WOLFEN était en fait comme une évidence, mes enfants s'appellent Wolf et Finn. D'autre part, il fait également référence à toutes ces femmes fortes qui ont servi d'inspiration pour la marque. Il s'agit de femmes fortes et indépendantes, auxquelles la louve correspond parfaitement."

### Toutes des louves

Baptisée 'Rise', la première collection de WOLFEN s'inspire du poème 'Still I Rise' de Maya Angelou, qui parle de chutes et de la capacité à chaque fois se relever. "J'ai articulé la campagne autour de femmes que je connais et que j'admire. Des femmes qui ont un jour fait le choix de suivre leur propre voie, qui ont trouvé la force de prendre leur vie en main. A travers leurs histoires, j'espère que les femmes réaliseront que nous avons toutes une louve qui sommeille en nous, avec une force primale sans égale."

### 35 modèles

Inge n'a pas foncé tête baissée, mais elle a directement vu large, avec une vaste collection de 35 modèles, également disponibles en différentes couleurs. "Nous proposons des lunettes optiques ainsi que des lunettes de soleil, et chaque modèle porte le nom d'une femme qui a réalisé quelque chose à sa manière. Il ne doit pas forcément s'agir d'un nom célèbre, même ma mère a une paire de lunettes à son nom."

### Campagne

Pour faire connaître la première collection WOLFEN à un large public, Inge a créé une campagne avec des visuels magnifiques et assurément intrigants. "J'ai demandé à plusieurs amies si elles cautionnaient le concept et elles ont unanimement répondu de manière positive. La collection est soutenue par ces six ambassadrices et ensemble, nous voulons faire passer un message et faire sortir les femmes de leur coquille en affirmant qu'il est possible pour chaque femme de briller. Les femmes doivent être conscientes qu'elles ont en elles une force qui les transporte. Nous voulons inspirer d'autres femmes à faire elles-mêmes le pas et créer quelque chose d'unique dans leur vie." 🍷

[www.wolfen-eyewear.be](http://www.wolfen-eyewear.be)



# Un pneu n'est qu'un pneu... jusqu'à ce qu'il se hisse en tête des tests.

**La technologie de sécurité allemande multirécompensée.**

C'est avec fierté que nous vous présentons ici les vraies raisons pour lesquelles nous aimons tellement notre job. Ce pour quoi nous donnons tout, le secret des hautes performances que nous alignons depuis 10 ans dans les tests indépendants. Ce pour quoi nous travaillons chaque jour avec passion et dévotion, pour que vous ne doutiez jamais du bon choix à faire en matière de pneus: **la sécurité officiellement récompensée**. Toutes ces distinctions nous motivent aussi à développer des pneus toujours plus sûrs. Pour que votre confiance soit sans cesse renouvelée! Envie de faire le test?

Pour plus d'informations, visitez  
[www.pneus-continental.be](http://www.pneus-continental.be)

**GERMAN**  
TECHNOLOGY

# **BRISTOL**™ À LA CARTE

S'éveiller à l'instant présent,  
oublier la notion de temps.  
**Faire un avec la nature.**



**Overstock** garden

**exterioo**  
MOBILIER DE JARDIN

# Minerva Bike Outlet

Bergiestraat 32  
(zone industrielle leperleekanaal)  
B-8900 Ypres (leper)  
(suivre zone F3)  
[www.minerva.be](http://www.minerva.be)

- Choix d'accessoires pour vélos, vêtements pour cyclistes, équipements de fitness, scooters 50 CC...
- Excellent service après-vente
- Plus de 10 000 vélos en stock
- nous acceptons les éco-chèques
- Reprise possible de votre ancien vélo à l'achat d'un nouveau vélo
- livraison gratuite à domicile



## VENTE DIRECTE AU CONSOMMATEUR

Heures d'ouverture: lu-ma-me-ve-sa  
de 10h. à 12h. et de 13h. à 18h.

### VÉLOS ÉLECTRIQUES

Avec 3 ans de garantie totale

À PARTIR DE  
€ 695



### VÉLOS DE COURSE

À PARTIR DE  
€ 299



### SCOOTER ÉLECTRIQUE

À PARTIR DE  
€ 1.695



### MAILLOT OU CUISSARD DE COURSE

À PARTIR DE  
€ 14,95



### VÉLOS DE VILLE

À PARTIR DE  
€ 149



  
**ROLEX**

  
**PATEK PHILIPPE**  
GENEVE

*Cartier*

  
**BREITLING**  
1884

  
**OMEGA**

  
**TUDOR**

  
**TAGHeuer**  
SWISS AVANT-GARDE SINCE 1860

  
**Grand Seiko**

**BALMAIN**  
swiss watches

  
**BAUME & MERCIER**  
MAISON D'HORLOGERIE GENEVE 1830

  
**FREDERIQUE CONSTANT**  
GENEVE

  
**HAMILTON**

  
**JUNGHANS**  
GERMANY. SINCE 1881

**LONGINES**  


**ORIS**  
HÖLSTEIN 1904

**RADO**  
SWITZERLAND

**SEIKO**  
SINCE 1881

 **TISSOT**

  
**VICTORINOX**

**TenSen**  
Joallerie

info@tensen.be | www.tensen.be

**LE TEMPS.**  
**NOTRE MÉTIER**

DEPUIS 1962



**Distributeur Officiel de marques de montres exclusives.**

- » Spécialiste en Editions Limitées et Numérotées
- » Savoir-faire et connaissances approfondies
- » Point de service agréé et réparations

TenSen Joallerie | Huidevettersstraat 46 | 2000 Anvers | +32 (0)3 231 98 98  
TenSen Exclusive | Schuttershofstraat 2 | 2000 Anvers | +32 (0)3 231 98 99

# Sandringham

## La résidence préférée de la reine d'Angleterre

**S**andringham, la résidence personnelle et préférée de la reine, a accueilli des générations de monarques britanniques. C'est ici, dans la campagne du Norfolk, que la reine Elisabeth passe l'hiver avec sa famille. Ensuite, d'avril à novembre (en temps normal) le château, ses jardins et son musée sont ouverts au public.

Texte & photos: Joanna Pays





Le château a été ouvert au public pour la première fois en 1977. Vous pouvez désormais visiter toutes les pièces principales du rez-de-chaussée qui sont utilisées par la famille royale. Chaque année, la famille séjourne ici à Sandringham pendant deux mois, de Noël à la fin du mois de février et c'est ici que la reine enregistre son traditionnel message de Noël pour être diffusé à la nation.

### Un aperçu de la vie de la famille royale

Alors que certaines des salles sont très majestueuses, d'autres sont intimes, avec de nombreux objets personnels appartenant à la famille royale. La première pièce à visiter est le vaste salon. Ici, la famille se réunit pour passer les après-midis d'hiver. Des fauteuils confortables sont placés à côté de la cheminée, tandis que le piano est orné de photos de famille. Sur la table se trouve un puzzle, l'un des passe-temps de la reine, prêt à être complété lors de sa prochaine visite.

Une grande partie de la décoration intérieure et du contenu du château sont restés inchangés depuis sa construction. Les objets d'art sont partout, car la grand-mère et l'arrière-grand-mère de la reine étaient de grands collectionneurs. Beaucoup de ces objets étaient des cadeaux de la royauté

russe et européenne qui ont visité le château, comme Kaiser Wilhelm Ier d'Allemagne.

Dans la salle à manger, la table est dressée pour le dîner. La porcelaine de Blumenthal repose sur des ensembles en bois représentant les chevaux préférés de la reine. Des tapisseries de Goya, qui étaient un cadeau du roi Alphonse XII d'Espagne, sont accrochées au mur.

Dans chaque pièce, les décorations et les détails offrent un portrait intime de la famille Windsor sur plusieurs générations. La bibliothèque, avec ses vues sur le parc et la forêt, est l'endroit où la famille prend son 'thé de l'après-midi'. Ici, les romans victoriens côtoient les livres de poésie et d'art. Les vitrines sont remplies de porcelaine orientale antique, d'œufs de Fabergé et de magnifiques cadeaux du sultan d'Oman. Sur les cheminées, la collection de canards en bois, laque et faïence du duc d'Édimbourg (le mari de la reine) illustre sa passion pour la chasse.

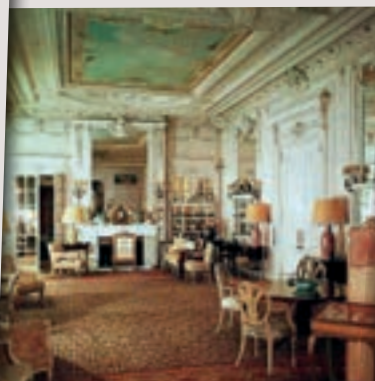
### Le parc et les jardins

Le château est situé dans un grand domaine royal classé comme 'zone de beauté naturelle exceptionnelle'. Le domaine s'étend sur plus de 600 acres, avec des forêts, des lacs et des jardins.

Plus de 200 personnes vivent du domaine, dont des gardes-chasse, des jardiniers et des agriculteurs. Les pommes des vergers du domaine sont utilisées pour faire du jus de pomme, tandis que les fruits et les herbes des jardins sont utilisés pour fabriquer le gin Sandringham. Les deux peuvent être achetés dans la boutique du château. Bien que la famille royale pratique régulièrement la chasse sur le domaine, l'accent est également mis sur le recyclage, la conservation, la foresterie et la préservation de la faune.

Le musée de Sandringham est également situé dans le parc et se trouve dans les anciennes écuries. Le musée abrite des expositions sur la vie royale et l'histoire de Sandringham. Des voitures de prestige et des calèches autrefois utilisées par la famille royale sont également exposées.

Si vous prévoyez une visite, le site Web de Sandringham conseille aux visiteurs de prévoir au moins quatre heures. Le café-restaurant du domaine propose un déjeuner à deux plats avec des billets pour visiter la maison, le musée et les jardins. En fait, vous pouvez même rester dans le domaine de Sandringham! Les chambres sont disponibles à l'hôtel Park House, ou vous pouvez réserver pour camper sur place. 🏕️



*Sandringham devrait rouvrir au public en avril comme d'habitude, mais consultez le site Web à <https://sandringhamestate.co.uk/> pour les dernières mises à jour en raison des restrictions de pandémie.*

# Quel est l'impact du COVID-19 sur le marché immobilier?



Restez chez vous : voilà sans doute l'expression phare de 2020. Mais le fait de rester à la maison influence aussi nos habitations. Pendant le confinement, tout s'est arrêté, avant d'amorcer une ruée sur l'immobilier, entraînant une surchauffe du marché. Mais que va-t-il se passer à présent ? C'est la question centrale de notre podcast avec Filip Dewaele, CEO de **Dewaele immobilier**, Véronique Goossens, responsable de la recherche au sein du département des études économiques de **Belfius**, et Davy Demuyne, CEO d'**ION**.



**Les prix de l'immobilier ont augmenté après le confinement. En Flandre, au troisième trimestre 2020, une maison coûte en moyenne 5,5 % de plus que l'année dernière. Pour un appartement, ce pourcentage est même monté à 6 %. Avez-vous le sentiment que les prix s'envolent?**

**Filip:** "Contrairement à nos attentes, il y a eu une forte vague d'intérêt pour l'immobilier après le confinement. Les gens ont eu le temps de réfléchir, de se concerter et de se préparer. Et quand il y a beaucoup d'acheteurs, les prix augmentent."

**Davy:** "Peu après le confinement, certains de nos projets ont connu une baisse des ventes, tandis que d'autres ont vu une forte hausse des chiffres. La demande a été particulièrement forte pour les résidences secondaires à la côte et pour les biens d'investissement dans une catégorie de prix limitée."

La vente de nouveaux projets de construction sur plan a plus particulièrement ralenti. En tant qu'entreprise, on ne peut pas changer le marché. Nous pensons surtout à l'avenir : quel type de produit devrions-nous développer pour répondre à la demande? "

**Véronique:** "Il est évident qu'il y a eu un fort engouement. Nous prévoyons que l'immobilier entame une période d'accalmie cet automne, mais nous ne pensons pas que les prix de l'immobilier baisseront fortement. Les gens sont plus inquiets. Ils ont peur du virus, peur de perdre leur emploi..."

C'est pourquoi nous prévoyons une baisse des prix d'un demi pour cent cette année. Nous ne nous attendons pas à une diminution importante, car le marché est très bien soutenu par de nombreux facteurs. D'une part, les taux d'intérêt extrêmement bas incitent à emprunter à très bon marché. Et d'autre part, il existe une importante pénurie de logements : les baby-boomers veulent rester plus longtemps dans leur maison et le nombre de familles monoparentales augmente."



**Depuis mai, les ventes de propriétés dans la fourchette de prix légèrement supérieure ont grimpé. Remarquez-vous cette tendance dans les demandes de nouvelles constructions? Ou dans les ventes?**

**Davy:** “Je pense que cet impact est limité, parce qu'en définitive, c'est le prix du bien qui compte. C'est votre portefeuille qui détermine ce que vous pouvez acheter. Nous travaillons depuis des années à la construction de logements de qualité avec une terrasse spacieuse. Un espace extérieur privé de taille limitée rend les appartements plus abordables. Ces dernières années, nous avons travaillé très dur sur l'aménagement d'espaces publics. Nous veillons à ce que nos plus grands projets offrent un cadre agréable avec un environnement vert. J'insiste sur le caractère abordable des logements. Les gens ont pu suivre l'augmentation des prix de ces dernières années grâce à un financement bon marché. Les taux d'intérêt n'ont fait que baisser. Je partage la vision des personnes autour de la table selon laquelle il y aura un glissement relatif de la vente vers la location.

La Belgique est traditionnellement un marché d'acheteurs, mais nous nous trouvons dans une situation où 30 % des citoyens doivent louer. Je pense que ce pourcentage passera à 50% dans les années à venir. Le fait de se concentrer sur les biens en location – pour lesquels il y aura toujours de la demande – présente plusieurs avantages. Il y a encore des investisseurs qui ont confiance dans l'immobilier, tant qu'ils peuvent être aidés. Beaucoup de gens ont de mauvaises expériences de location, car ils doivent résoudre les problèmes eux-mêmes. Je constate que divers acteurs réagissent à cette situation en assistant les investisseurs.”



**“Cette crise ne provoquera pas de chute brutale des prix de l'immobilier.”**

**“Nous nous efforçons de créer des espaces extérieurs communs de qualité, et ce, depuis avant le coronavirus.”**



**Filip, en tant qu'agent immobilier, ressentez-vous également une augmentation de la demande de biens à louer?**

**Filip:** “Le marché de la location connaît en effet une certaine croissance, d'une part pour des raisons budgétaires, mais d'autre part aussi parce que le gouvernement joue un rôle dans ce domaine. Par le passé, le gouvernement s'est appuyé sur les habitations propres pour résoudre le problème des pensions. Mais pour accroître la mobilité professionnelle, il faut davantage de locataires. Ceci permet de résoudre le problème des embouteillages, en rapprochant les locataires de leur travail. Sur le plan politique, ce changement a été complètement opéré.”

**Véronique:** “Le marché de la location restera porteur, mais une augmentation à 50% me semble trop enthousiaste. Je ne le vois pas évoluer de façon aussi forte, mais le fait est que de nombreux jeunes ont du mal à acheter une maison. En outre, les jeunes sont beaucoup plus flexibles. Ils sont plus susceptibles de passer d'un emploi à l'autre, en changeant de types d'emplois ou d'activités...”

**Filip:** “En effet, nous constatons que les jeunes louent de manière flexible dans les grandes villes. Mais dès qu'ils commencent à fonder une famille, ils redeviennent de vrais Flamands et rêvent d'une maison avec un petit jardin. Le passage à 50% de locataires n'est pas pour demain. Mais la tendance selon laquelle nous avons moins de locataires et plus de propriétaires s'est complètement inversée.”



Mais oui!  
Dans tous les domaines!  
Quel que soit le moment,  
quel que soit l'endroit!

**ELISABETH LEENKNEGT**  
DESIGNER EN CHEF ET SOUFFLEUR DE VERRE  
CHEZ ELISA LEE





## Collection de lunettes belges avec un message inspirant.

DÉCOUVREZ LES HISTOIRES D'ELISABETH ET D'AUTRES FEMMES FORTES  
[WWW.WOLFIN-EYEWEAR.BE](http://WWW.WOLFIN-EYEWEAR.BE)



Spécialiste du cuir dans plus de 150 coloris



L'artisan de votre confort depuis 1979



Sofas & Déco

Collection Tissu

CHARLEROI ►

Avenue des Etats-Unis 25 • 6041 Gosselies  
Tél. 071 375 375

NAMUR ►

Chaussée de Louvain 320 • 5004 Bouge  
Tél. 081 21 00 23

◀ WATERLOO

Chaussée de Bruxelles 59 • 1410 Waterloo  
Tél. 02 354 65 88



Collection Cuir

[www.universdu cuir.be](http://www.universdu cuir.be) • Ouvert le dimanche

Découvrez notre offre complète sur [www.nobels.be](http://www.nobels.be)

## OUDENAARDE

REF. 2337705 EDELAREBERG 15



**MAISON DE MAÎTRE DE CARACTÈRE**

- Environnement digne qu'une aquarelle
- A l'abri des regards indiscrets
- Intérieur spacieux et lumineux
- Magnifique jardin avec prairie et annexe

PEB: 460 kWh/m² ; UC: 2216382-RES-1; Ng, Gvkr, Gv, Vg



5  
2

## MAARKEDAL

REF. 2429194 KABUIZE 1



**FERME RÉNOVÉE**

- Vue panoramique sur les champs
- Prairie
- Charmante cour
- 2 dépendances spacieuses

PEB: 131 kWh / m²; UC: 2358963-RES-1. Lwag, Vg, Gvkr, Gvv.



3  
2  
67611 m²

**VENDU** 314 m²

## SINT-MARTENS-LATEM

REF. 2212318 ADRESSE SUR DEMANDE



**VILLA DE HAUT STANDING**

- finitions luxueuses et de qualité
- 348m² habitables
- magnifique jardin avec piscine
- sur un terrain de +- 21 ares.

PEB: 232 kWh/m²; UC: 2294463-RES-1. Wug, Vg, Gvkr, Gvv.



6  
2

467 m²

## BRAKEL

REF. 2378090 STECHELMANDRIES 2



**CHARMANTE MAISON BOURGEOISE**

- Ferme renovee
- Grand jardin avec étang naturel
- Situation très calme

PEB: 447 kWh/m²; UC: 1745986-1. Wgjk + Ng, Gvkr, Gvv, Vg. zone potentiellement inondable



4  
1

8487 m²

189 m²

**NOUS CHERCHONS DES PROPRIÉTÉS À VENDRE!**  
**CONTACTEZ NOUS POUR UNE ESTIMATION GRATUITE ET UN AVIS SUR MESURE**

# Une expérience de plein air complète et harmonieuse

*Transformer la cuisine en plein air d'une activité solitaire à un événement de groupe : c'est avec cette idée en tête que l'OFYR a créé ses premières cuisinières design il y a cinq ans. D'innombrables terrasses de restaurants et d'hôtels dans le monde, de grands événements et d'innombrables jardins dans le monde entier ont immédiatement adopté le concept. Son succès repose sur la satisfaction de besoins humains simples de connexion, d'authenticité et de plein air.*

Texte: Wim Vander Haegen – Photos: OFYR

## **L'ART DE LA CUISINE EN PLEIN AIR**

Le fondateur Hans Goossens a créé OFYR en 2015 pour donner une nouvelle dimension à la cuisine en plein air. Ce qui était à l'origine une activité solitaire s'est transformé en une expérience partagée des plus beaux moments avec des amis. Le concept a été introduit aux Pays-Bas et est aujourd'hui vendu dans plus de 90 pays. Au départ, il ne s'agissait que d'appareils de cuisson, mais le succès immédiat m'a donné envie d'en avoir plus. Soutenu par une équipe de designers, l'inventeur a depuis ajouté à la gamme une série de meubles et d'accessoires d'extérieur

de haute qualité. OFYR n'est plus seulement un produit, mais un concept complet de style de vie en plein air. Pourquoi OFYR est-il si efficace ? Qu'est-ce qui motive l'intérêt pour le concept d'OFYR ? Nous l'attribuons à sa simplicité, sa multifonctionnalité et son design unique, qui créent ensemble une toute nouvelle façon de cuisiner en plein air. La multifonctionnalité d'OFYR se reflète dans les innombrables recettes que vous pouvez préparer. Après tout, OFYR peut être utilisé partout et rassemble les gens autour du feu pendant les quatre saisons.



### L'EFFET COVID-19

Les médias mentionnent souvent que la crise de COVID-19 est à l'origine de la tendance croissante vers une vie plus "outdoor". "Nous ne pensons pas que seule la crise COVID-19 soit à l'origine de cette évolution", déclare Frank van Vliet, directeur commercial de OFYR Global. "Comme pour les appels vidéo ou l'accent mis sur la santé, nous avons assisté à une accélération d'une tendance déjà présente dans la société. Dans notre existence active et permanente, les gens recherchent une expérience de la nature et de l'authenticité. Et ce sont ces éléments qui font

intrinsèquement partie de l'OFYR en tant que marque".

"Les gens sont simplement des créatures sociales", ajoute Guy Weyts, qui a depuis écrit un livre de cuisine d'OFYR. Le chef voit plutôt un double phénomène. "Dans de nombreux pays, les restaurants, les sites événementiels et les hôtels ont dû fermer leurs portes. 2020 a été une année incroyablement difficile pour l'industrie et la situation est toujours tout sauf bonne. Mais l'envie de bien manger et de se réunir en groupe est toujours restée".



### LA CUISINE EN PLEIN AIR : PLUS QU'UN SIMPLE GRILL

La cuisine en plein air est souvent identifiée à la cuisson de la viande sur un grill. Cependant, OFYR est bien plus que cela. A la base, OFYR est une cuisinière à bois de type plancha. Cette technique de cuisson se distingue par sa pureté : il n'y a pas de contact direct avec les flammes, de sorte que les aliments n'entrent pas en contact avec la fumée des jus ou des graisses brûlés. Grâce à la conception conique unique et à la forme de l'anneau, il existe également différentes zones de température sur l'anneau. Cela permet de préparer tout type de viande, de poisson, d'œufs, de légumes ou de fruits. La cuisson peut se faire avec de l'huile végétale et des jus et les excédents coulent automatiquement dans le feu. La plaque ne dégage aucun goût. Grâce à une large gamme d'accessoires, ce cuiseur polyvalent combine de nombreuses techniques

de cuisson que les utilisateurs peuvent combiner à leur guise. Lorsque nous parlons d'accessoires, nous ne parlons pas de plateaux en aluminium jetables. Un seul appareil, avec les accessoires disponibles, permet de cuisiner sur la plaque de cuisson, de faire griller du churrasco à la brésilienne, de placer un gril traditionnel ou des brochettes au-dessus du feu, de cuire à feu doux sur des planches de cèdre et même de cuire dans un vrai four. Qu'il s'agisse d'un professionnel de la cuisine ou d'un amateur, tous deux ressentiront l'effet séduisant des flammes, ce qui amènera les invités à se rassembler autour du feu avec le chef. Un excellent point de départ pour la conversation et la connexion. Grâce à la chaleur agréable de l'appareil, les invités peuvent se réunir autour du feu 365 jours par an, en toutes saisons.





## QUAND L'ESPACE EST IMPORTANT

Partout dans le monde, les gens deviennent créatifs avec l'espace. Avec Tabl'O, OFYR a également pensé aux plus petits patios: un modèle de table compact sur des briquettes de noix de coco durables. Et la marque reste fidèle à sa multifonctionnalité : pour Tabl'O, il y a aussi un grill et une poêle pour expérimenter avec la cuisson, la pâtisserie et les grillades. Fondues, raclette, légumes ou soupes. Non seulement la polyvalence est le mot clé, mais la modularité est également au cœur d'OFYR.



Dans la ligne OFYR-PRO, la cuisinière et tous les meubles sont sur roues. C'est pratique non seulement pour les professionnels, mais aussi pour ceux qui recherchent la flexibilité. Une cuisine extérieure couverte en hiver et dans la partie la plus ensoleillée du jardin à la fin de l'été ? L'installation mobile permet également d'entretenir facilement la terrasse. Les éléments en teck sont nouveaux et transforment l'espace de stockage de la ligne PRO en armoires ouvertes ou fermées.

## LANCEMENTS DE PRODUITS

OFYR porte dans son ADN l'innovation continue. En 2021, elle prévoit notamment de construire un véritable four à pizza et un ensemble de casseroles en fonte. Le four à pizza d'OFYR se compose d'une plaque en fonte à double face, d'une pierre à pizza placée sur le dessus et d'une cloche en acier à double paroi, dont l'extérieur tourne autour de l'intérieur. De cette façon, l'ouverture est réglable et la chaleur peut circuler à l'intérieur de la cloche. Une spatule à pizza complète l'expérience. Autre nouveauté cette année, le set de rôtisserie. Cette rôtissoire ajoute une autre couche à l'expérience culinaire d'OFYR : laissez cuire doucement sur le feu de savoureuses brochettes, un poulet délicieux ou un ananas entier. Vous pouvez aussi facilement attacher un four hollandais au crochet inclus.



## UNE CUISINE EXTÉRIEURE HARMONISÉE

OFYR a maintenant introduit un concept complet pour la cuisine d'extérieur : en plus des unités de cuisson, des inserts et autres solutions de rangement, les tables de mise en place et les unités Kamado créent un look et un style harmonisés pour tout espace extérieur. Ainsi, OFYR crée un tout nouveau style de vie en plein air. Aujourd'hui - plus que jamais - les gens apprécient ce moment de détente en plein air. Ils apprécient la nature et leur environnement, ainsi que les petits moments agréables à proximité de chez eux. L'aspect design d'OFYR joue également un rôle à cet égard : lorsqu'il n'est pas utilisé, il agit comme une sculpture pour chaque jardin, l'endroit où nous passons maintenant beaucoup plus de temps qu'auparavant.

# SERENGETI®

THE MOST ADVANCED EYEWEAR

## BRILPUNT BRUGGE

Gistelse Steenweg 193 8200 Sint-Andries  
050 39 39 07 [www.brilpunt.be](http://www.brilpunt.be)

## BRILPUNT WONDELGEM

Evergemsesteenweg 2 9032 Wondelgem  
09 253 55 56 [www.brilpunt.be](http://www.brilpunt.be)

## OPTIEK D. VLEERACKER

Vijfhoek 12 2800 Mechelen  
015 41 45 67 [www.optiekvleeracker.be](http://www.optiekvleeracker.be)

## OPTIEK CLAEYS

Heldenlaan 14 9620 ZOTTEGEM  
09 360 17 00 [www.optiekclaeys.be](http://www.optiekclaeys.be)

## BODART OPTICIENS

33 rue Royale 1000 Bruxelles  
02 219 30 60 [www.bodartopticiens.be](http://www.bodartopticiens.be)

## OPTIVUE

Doorniksestraat 25 8500 Kortrijk  
056 25 54 56 [www.optivue.be](http://www.optivue.be)

## OPTIEK LAMMERANT

Gaversessteenweg 44 9800 Deinze  
09 386 22 73 [www.optieklammerant.be](http://www.optieklammerant.be)



**A  
TRUE  
AMERICAN  
ICON**

SERENGETI®



# BODART

OPTICIENS

33 Rue Royale  
1000 Bruxelles  
02 / 219 30 60  
[www.bodartopticiens.be](http://www.bodartopticiens.be)

***Bodart, where quality and service  
are the order of the day.  
Considered essentiel, we stay open  
and at your service.***

PROUD MEMBER OF

BRUSSELS  
EXCLUSIVE  
LABELS

A SYMBOL OF QUALITY



Fournisseur Breveté de la Cour de Belgique

LÀ BOUTIQUE D'INTÉRIEUR POUR VOS ACCESSOIRES,  
VOS MEUBLES ET AVEC NOS CONSEILS PERSONNALISÉS  
POUR DES MEUBLES D'INTÉRIEUR ET D'EXTÉRIEUR PLEINS DE CARACTÈRE



FOUINEZ À COEUR JOIE DANS NOTRE BOUTIQUE, NOTRE MAISON, NOTRE JARDIN.  
DECOUVREZ-Y TOUTES VOS MARQUES PRÉFÉRÉES.

&TRADITION - BROKIS - HAY - MUUTO - FERM LIVING - LIMITED EDITION - INDERA - MOOME - STRING - MENU - WOULD - SABA - NORR11  
RODA - VINCENT SHEPPARD - CANE-LINE - MR BLUE SKY - AIRBORNE - TALENTI



HUIS ONDER DE  
NOTELAAR

STATIONSSTRAAT 10 - 9070 DESTELBERGEN - 09 3729959  
WWW.HUISONDERDENOTELAAR.BE - WELKOM@HUISONDERDENOTELAAR.BE  
OUVERT DU JEUDI AU SAMEDI 10H - 18H (LUNDI & MARDI SUR RENDEZ-VOUS)

# Les vélos électriques en 2021: plus silencieux et plus puissant

Comme les années précédentes, la visite de Velofollies était notée en gras à l'agenda de nombreux amateurs de vélo. Le salon annuel du vélo à Courtrai constitue en effet un rendez-vous fixe où revendeurs et consommateurs peuvent se familiariser avec les derniers modèles, les nouvelles technologies et les accessoires innovants. Le Covid-19 a cependant contrecarré les plans – l'édition du 15ème anniversaire a été reportée aux 14, 15 et 16 janvier 2022 – ce qui est d'autant plus regrettable que l'intérêt pour le vélo, et surtout pour l'e-bike ou vélo électrique, augmente fortement.

Texte: Wim Vander Haegen

## Investir dans les loisirs

En 2020, le vélo a atteint des sommets dans la vie de nombreuses familles. Le vélo électrique, surtout, a réussi à susciter l'intérêt des amateurs de vélo. "Après la fermeture des magasins au début de l'année, les ventes de vélos électriques ont soudainement très fort augmenté", affirme-t-on dans le secteur. "On a clairement constaté que les consommateurs voulaient investir dans un peu de loisirs, car il n'y avait plus grand-chose à faire. Comme dans tous les segments de l'industrie du vélo, les ventes de vélos électriques ont décollé l'année dernière. En raison de la crise du Covid-19, les gens ont commencé à faire davantage de vélo. Et vu que le temps a été et est longuement resté très beau l'été dernier, cet effet a persisté pendant longtemps." ➔





*ST2 met carbon aandrijving - © Stromer*



*E-à la Carte Racktype Performance - © Granville*

### **Qui et pourquoi?**

Ce numéro spécial étant consacré au vélo électrique, nous nous sommes procuré "l'E-bike Monitor 2020 Belgium" de Shimano (en collaboration avec GfK), paru en novembre 2020. Il en ressort que les acheteurs belges de vélos électriques sont un peu plus souvent des hommes que des femmes. Près de trois-quarts d'entre eux appartiennent à la tranche d'âge des 25-64 ans. Dans ce groupe d'acheteurs (potentiels), la tranche d'âge des 35-49 ans est sur-représentée. Le niveau d'éducation des acheteurs est large: les Belges ayant un niveau d'éducation tant faible et moyen qu'élevé achètent des vélos électriques. Dans la moitié des cas, les acheteurs font partie d'un ménage

de trois personnes ou plus. L'enquête nous apprend que le prix, la qualité de la batterie/du moteur et le confort du vélo constituent les principaux facteurs lors de l'achat d'un vélo électrique.

Pour un quart des acheteurs, le prix arrive en première position et forme donc de loin le facteur le plus important.

Le moteur et la batterie qui y est associée forment un second critère de choix. Il doit être durable (= sa durée de vie) et posséder une puissance suffisante. Pour les jeunes (18-24 ans), la vitesse est



*Upstreet6 - © FLYER*



relativement importante tandis que les personnes plus âgées accordent une attention supérieure à la moyenne au service, à l'autonomie, à la position du moteur, à la qualité de la batterie et au fait qu'elle soit fixe ou amovible. Les femmes accordent relativement plus d'attention au confort, au poids du vélo et à la position assise, tandis que les hommes se focalisent davantage sur le type de vitesses.

La plupart des acheteurs (près de deux sur trois) achètent leur vélo électrique en premier lieu pour un usage récréatif (principalement parce qu'ils veulent faire davantage d'exercice). Plus d'un quart des acheteurs utilisent le vélo électrique en premier lieu pour les déplacements domicile-travail (comme alternative à la voiture). Pour la grande majorité des acheteurs, l'achat d'un vélo électrique constitue une grande première. Ce groupe achète le vélo électrique non seulement pour bouger plus, mais aussi comme alternative à la voiture. Un acheteur sur six possédait déjà un vélo électrique. Ils achètent le plus souvent pour se faire plaisir, mais indiquent (aussi) qu'ils veulent faire davantage d'exercice, cherchent une alternative à la voiture et souhaitent se déplacer de manière plus durable.

La tendance actuelle est clairement que les vélos électriques ne sont plus l'apanage des plus de 60 ans. Désormais, les 18 ans et plus s'intéressent eux aussi déjà au vélo électrique. Et ce tant pour les déplacements domicile-travail que pour les loisirs sportifs.

### Possibilités de choix

Il existe de nombreux types de choix et de versions différents en matière de vélos électriques, mais tous offrent le même avantage fondamental: l'assistance qui accroît la mobilité de l'utilisateur, mais rapproche aussi des destinations telles que le travail. Tout le monde cherche le vélo électrique qui lui convient spécifiquement; chaque utilisateur pose ici des exigences différentes.

- Le groupe le plus important se compose des vélos de ville électriques, des vélos pliants électriques et des vélos cargos électriques. Cette assistance est régulée par un moteur sur batterie qui ne permet pas au vélo de se mouvoir grâce à sa propre puissance. L'assistance entre en action uniquement lorsque les pédales sont effectivement actionnées et est limitée à 25 km/h. Avec ces vélos électriques, vous



*Hayser Makeo - © Hayser*

PEAK PERFORMANCE SUMMER COLLECTION NOW AVAILABLE AT:  
[PEAKPERFORMANCE.COM/PEAK PERFORMANCE STORE KNOKKE - HAACHT](https://www.peakperformance.com/peak-performance-store-knokke-haacht)



PeakPerformance®



## WHERE MAGIC HAPPENS...

### **Des moments uniques chez soi**

Avec une pergola Renson, vous pouvez profiter toute l'année de votre extérieur. La combinaison unique de design, de qualité et d'un confort ultime. Grâce aux possibilités de personnalisation illimitée, vous créez votre propre espace de vie à l'extérieur... Rendez-vous dans votre jardin.

# ZAKENKANTOOR GEERT DEHAESE

BVBA

Onafhankelijk verzekerings-  
bemiddelaar, ondernemingsnummer 0564.810.907

Alle verzekeringen (auto,  
moto, brand, B.A.,  
hospitalisatie, leven,  
overlijden, pensioensparen,...)  
voor particulieren en KMO.

Alle leningen.

Beleggingen  
tak 21 - tak 23 - tak 26.

Maandelijks betalen van  
verzekeringspremies mogelijk.

Ristorno op verzekerings-  
premies voor zelfstandigen  
en KMO bij goede schade-  
statistiek.

Dorpsstraat 146 | 8340 Sijsele  
Tel. 050/35 46 52  
[info@geertdehaese.be](mailto:info@geertdehaese.be)

**OPENINGSUREN:**  
maandag-vrijdag:  
09.00u - 12.15u & 16.00u - 18.00u  
zaterdag:  
10.00u - 12.00u  
donderdagmiddag gesloten



Roofvogel met vis no. 1 - Evert den Hartog  
60x50x40 cm - Brons

# Evert den Hartog

Presented by Art Center Horus



Knokke  
Sint-Martens-Latem  
Laren (NL)

[www.artcenterhorus.com](http://www.artcenterhorus.com)  
[info@artcenterhorus.com](mailto:info@artcenterhorus.com)  
+32 477 48 23 70

pouvez aller sur la route ou sur la piste cyclable sans aucune autre obligation. Le port du casque n'est pas obligatoire, mais recommandé. Ce vélo électrique est adapté à une utilisation quotidienne, comme les trajets domicile-travail, pour faire les courses et/ou pour aller à l'école. Les vélos présentent généralement un moteur un peu moins puissant et une batterie de moindre puissance, ce qui réduit l'autonomie. Si le vélo pliant peut facilement être emporté en voiture ou dans les transports publics, le vélo cargo s'avère quant à lui idéal pour transporter les enfants, les courses du supermarché, etc.

- Avec un vélo de randonnée ou de trekking électrique, vous pourrez rouler plus longtemps dans une position légèrement plus sportive. Ces vélos sont plus légers et souvent très efficaces grâce à un moteur puissant et une batterie d'une puissance légèrement supérieure. Avec ce type de vélo, le dérailleur est souvent utilisé pour également bien se débrouiller dans les régions vallonnées. Le vélo de ville 'ordinaire' sera généralement équipé d'un moyeu à vitesses intégrées (sans palier).
- Le vélo de ville électrique et le vélo de randonnée ne conviennent pas pour participer à des courses et/ou à la conduite à travers bois et champs. Pour ce faire, il sera préférable d'opter pour un vélo de course électrique – un e-bike optimisé pour les courses cyclistes et présentant une résistance à l'air et un poids aussi faibles que possible – ou un VTT électrique. Ce dernier possède une assise très sportive, spécialement conçue pour rouler dans la boue et les bois. Le VTT électrique convient moins pour un usage du vélo normal. Le vélo dispose d'un moteur et d'une batterie puissants. En raison de la conversion de puissance différente, l'autonomie de ce type de vélos sera souvent inférieure à celle, par exemple, d'un vélo de randonnée ou de trekking efficient.
- Le speed pedelec (auss appelé vélo électrique à grande vitesse), un vélo électrique sur lequel l'assistance maximale au pédalage permet d'atteindre 45 km/h au lieu de 25 km/h, devient un segment toujours plus important. Il se caractérise aussi par



*Le système Shimano EP8 pour vélo électrique, la nouveauté innovante pour 2021 © Shimano*



*Nouveauté chez Husqvarna: le HardCross HC6 - © Husqvarna*

une plus grande autonomie (lisez: la distance que vous pouvez parcourir avec le vélo sans devoir recharger la batterie) qui s'avère intéressante pour les déplacements domicile-travail. Ce vélo permet de couvrir rapidement et sans problème des distances de 15 à 40 km. Depuis 2016, les autorités belges ont créé une catégorie distincte pour ce type de 'véhicule' dans le code de la route, à savoir les 'cyclomoteurs de classe P' (speed Pedelec). Les vélos de cette catégorie doivent être immatriculés auprès de la Direction pour l'Immatriculation des Véhicules (DIV) et reçoivent une plaque d'immatriculation. Le port d'un casque cycliste avec marquage CE conformément à la norme EN1078 est obligatoire.

De plus, il faut pouvoir produire un permis de conduire valable (pour cyclomoteurs ou autres véhicules). Une assurance RC (responsabilité civile) n'est pas obligatoire, vu que cela vaut uniquement pour les véhicules qui peuvent rouler à plus de 25 km/h de manière autonome. Les speed pedelecs peuvent certes atteindre des vitesses de 45 km/h, mais pas sans devoir pédaler.

- Parmi les versions spéciales, il nous faut citer le tandem électrique, généralement destiné à deux personnes, mais également disponible en version pour plus de deux personnes, ainsi que le vélo électrique spécialement conçu pour le transport.

*Goroc4 - © FLYER*



*Upstreet6 - © FLYER*



*Axis eRIDE Evo  
© SCOTT*

### **Motorisations**

Le moteur du vélo électrique se situe dans la roue avant, au milieu du cadre ou dans la roue arrière. Les vélos avec moteur sur la roue avant sont généralement meilleur marché. Ils sont plus silencieux et permettent un cadre à enjambement bas. Il est possible d'opter pour un moteur de roue avant avec garde-chaîne fermé nécessitant peu d'entretien. Il faut attendre quelques instants avant que le moteur entre en action et le conducteur pourra avoir le sentiment que le vélo est pour ainsi dire 'tiré'. Les roues patineront plus vite qu'avec d'autres motorisations. L'assistance au pédalage au moyen d'un moteur sur la roue avant sera aussi généralement moins puissante.

Les vélos électriques avec moteur sur la roue arrière sont ceux qui se rapprochent le plus du vélo ordinaire, vu qu'ils sont entraînés par la roue arrière. Un vélo électrique avec moteur sur la roue arrière permet un pilotage plus sobre, présente un poids plus léger et offre davantage de vitesses. Les inconvénients sont le poids sur la partie arrière et une moindre stabilité. Il ne sera généralement pas possible de changer soi-même la roue arrière en cas de crevaison, parce que le logiciel d'assistance au pédalage devra être réglé à nouveau.

Le vélo électrique avec moteur central constitue le modèle le plus courant. Ce type de vélo électrique fournit les meilleures sensations, car le moteur entre directement en action et transmet directement son énergie au pédalier. Un capteur de puissance mesure la force exercée par les jambes sur les pédales et y adapte l'assistance au pédalage. Moins vous pédalez dur, plus le moteur vous 'aide'. Vu que le moteur

*En ville sur le Stromer ST3 - © Stromer*







*E-SUV - © Granville*

est généralement monté en position basse et au centre du vélo, le poids est réparti de manière plus uniforme, d'où une plus grande stabilité. Et lorsqu'il faut réparer un pneu crevé, le moteur ne constitue également pas un obstacle.

### Vitesses

Lors de l'achat d'un vélo électrique, vous aurez le choix entre un moyeu à vitesses intégrées ou un dérailleur. Le moyeu à vitesses intégrées utilise des engrenages logés au centre de la roue arrière (dans le moyeu). Le changement des vitesses s'effectuera généralement au moyen d'une poignée rotative et pourra également se faire à l'arrêt. Il est possible de passer les vitesses en continu et/ou de façon automatique. Dans le cas d'un dérailleur, les pignons seront

visibles et le garde-chaîne sera ouvert (dans le cas d'un moyeu à vitesses intégrées, le garde-chaîne sera fermé). Le changement des vitesses sera plus sportif et plus rapide, il sera possible de passer davantage de vitesses et vous pourrez procéder à l'entretien vous-même si vous le souhaitez. Le garde-chaîne ouvert et les pignons visibles exigeront par contre un entretien plus fréquent et il sera impossible de changer les vitesses à l'arrêt. Des vitesses sans palier ne seront pas possibles et le changement de vitesses automatique sera également plutôt limité. Au lieu de la chaîne classique, certains vélos sont équipés d'une transmission par courroie, mieux connue sous l'appellation 'belt drive'. Fabriquées en synthétique, nylon et carbone, ces courroies ont une très longue durée de vie et sont très



*Confort assuré, aussi pour les enfants - © Bergamont*



*Huyser Maleo - © Huyser*

MEUBLES DE JARDIN & SETS DE LOUNGE | PARASOLS & VOILES D'OMBRAGE | CUISINES D'EXTÉRIEUR & DÉCORATION DE JARDIN  
PROJETS TOTAUX & CONSEILS



Découvrez le monde de FAST  
dans nos salles d'exposition  
avec effet 'WOW'



Fours à pizza et à pain  
de la série "M" de FONTANA Forni.  
Plaques de cuisson de 60x60cm,  
80x60cm et 80x80cm.  
**Maintenant avec le kit BBQ gratuit**  
(= plaque de cuisson + grill).


## Salle d'exposition avec effet 'WOW'

- Découvrez les différentes tables FAST et leurs dimensions chez Vandella.
- Découvrez le confort d'assise et les designs distinctifs de tous les sièges et fauteuils inclinables FAST.
- Profitez de notre expertise pour créer l'ambiance et le cadre parfaits sur votre terrasse, avec un choix de 14 couleurs.

EGO Paris - EMU - Fast - Fermob - Fontana Forni - Glatz - Heatsail  
Houe - Kristalia - Royal Botania - Sifas - Umbrosa - e.a.

Un choix sans précédent et le meilleur rapport qualité/prix pour des meubles d'extérieur exclusifs, provenant des meilleurs fabricants européens avec leur propre production. Un assortiment unique, sélectionné pour vous par nos soins.

**fast**



# VOULEZ-VOUS LES PLAISIRS DE LA MER ?



## La Résidence Le Roulis

Résidence Le Roulis est situé dans un endroit exquis à **La Panne**. La combinaison de la vue frontale de la mer avec la proximité du centre animé donne à ce projet un charme supplémentaire. Le bâtiment a simultanément l'air contemporain et intemporel. Le choix des matériaux et du design se concentre sur l'apparence, la facilité d'entretien et le confort de vie. Prix de départ à € 125.000.

Zeedijk 3, De Panne | [www.leroulis.be](http://www.leroulis.be)

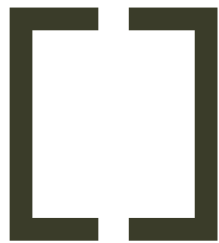
vendu à  
**85%**



Découvrez tous nos projets à la Côte belge : [www.realhouses.be](http://www.realhouses.be)

### Information et vente

Zeelaan 202, 8660 De Panne - T. 058 42 12 39  
Dynastielaan 2, 8660 De Panne - T. 058 41 35 61  
[info@agencemulier.be](mailto:info@agencemulier.be) | [www.agencemulier.be](http://www.agencemulier.be)



**CLASSIC DESIGN**  
RENTAL

**Event furniture for any occasion.**

[WWW.CLASSICDESIGNRENTAL.BE](http://WWW.CLASSICDESIGNRENTAL.BE)

[INFO@CLASSICDESIGNRENTAL.BE](mailto:INFO@CLASSICDESIGNRENTAL.BE)

0032 53 66 48 13



**TESTEZ  
GRATUIT**

## Consultants en confidentialité

Êtes-vous déjà conforme à la législation RGPD?

## Faites le test rapidement

[www.gdprbegeleiding.be](http://www.gdprbegeleiding.be)



légères. La transmission par courroie exige moins d'entretien que la chaîne et ne rouille pas. Le vélo proprement dit s'avère aussi plus silencieux et plus léger, vu l'absence du garde-chaîne et des pignons. Il n'est cependant pas possible de réparer soi-même la courroie et, en cas de rupture, une nouvelle courroie sera nécessaire.

## Batteries

En matière de batteries, vous avez le choix entre une batterie amovible ou une batterie fixée au vélo. La batterie amovible pourra être emportée partout, et être rechargée n'importe où, également à l'intérieur. Il est parfaitement possible d'emporter une deuxième voire même une troisième batterie, ce qui augmentera considérablement l'autonomie et s'avèrera assurément intéressant pour les déplacements domicile-travail. Une batterie fixe sera moins sujette au vol (celle-ci ne pourra en effet être dérobée sans voler le vélo). Autre avantage de la batterie fixe: le design. La batterie pourra être joliment dissimulée dans le cadre du vélo, de telle sorte qu'elle ne sera (pratiquement) pas visible. La batterie fixe présente cependant l'inconvénient qu'il faut avoir un raccordement électrique à l'endroit où vous entreposerez le vélo.

L'emplacement le plus courant de la batterie se situe à l'arrière, sur le porte-bagage.

Les connaisseurs conseillent cependant d'opter pour une batterie centrale (située par exemple sur le cadre sous la selle). Dans ce cas, la batterie bénéficiera d'un emplacement sûr et bien protégé, et offrira une meilleure stabilité. La dernière génération de batteries a été équipée de la technologie lithium-ion. Ces batteries sont plus petites, sont moins voire pas du tout sujettes à l'autodécharge, se rechargent plus rapidement et sont plus écologiques.

## Nouveaux développements

Ces derniers temps, de nombreuses améliorations ont été apportées au niveau des moteurs et des batteries. Tout récemment, les vélos électriques sont devenus de plus en plus silencieux. L'évolution réside maintenant dans l'intégration au vélo électrique de systèmes électroniques connectés. Vous pouvez ainsi régler les paramètres de votre vélo à l'aide d'une application et voir lorsque le vélo doit aller à l'entretien. À côté de cela, on voit aussi apparaître de plus en plus de 'cross-overs'. Au niveau des voitures, nous sommes déjà habitués à conduire un véhicule tout-terrain (SUV) principalement sur des routes normales. Cela se produit maintenant aussi avec le vélo électrique, les caractéristiques d'un VTT électrique par exemple (pneus, assise sportive) étant appliquées à des vélos principalement utilisés sur des routes normales. Une autre tendance concerne la percée de

*Rabeneick - © VDW Bikes*





*La bonne puissance au bon moment grâce au système Shimano EP8 pour vélo électrique - © Shimano*

l'entraînement en carbone (par courroie). Celui-ci est non seulement plus silencieux et plus robuste, mais aussi très durable et ne nécessite pratiquement aucun entretien, ce que le cycliste attend exactement de son vélo électrique de nos jours. Parmi les autres développements récents, on peut citer les vélos électriques de plus grande taille (permettant aux personnes de plus grande taille (jusqu'à 2,15 m) d'également profiter d'un vélo électrique adapté) et les VTT électriques avec un cadre entièrement en carbone.

### Entretien

L'entretien d'un vélo électrique ne se limite pas à faire fonctionner la chaîne, les pignons et les freins. Un vélo nécessite des mises à jour annuelles, le moteur et le système d'entraînement doivent être contrôlés. Pour cet entretien annuel, il sera préférable de se rendre chez un vélociste ou dans un centre de service agréé. Ceux-ci ont été formés et les systèmes des vélos électriques n'ont pour eux plus aucun secret. Ils peuvent littéralement lire le vélo, comme cela se fait depuis des années dans l'industrie automobile. L'ordinateur de vélo lui-même indique lorsqu'il faut procéder à l'entretien périodique. Des circonstances imprévues pourront cependant nécessiter un contrôle plus fréquent du vélo (pensez aux conditions hivernales comme le sel sur les routes) ou en cas de chute, mais cela vaut aussi pour les vélos 'ordinaires'. Vu que les vélos électriques sont utilisés plus souvent quotidiennement pour les déplacements domicile-travail, par exemple, un entretien préventif s'avère important. Traditionnellement, on procèdera à l'entretien du vélo lorsque quelque chose ne fonctionne plus correctement. Comme il est important de rester mobile, nous constatons que cette nécessité d'entretien augmente. À côté de cela, l'entretien du système électrique

des vélos électriques requiert des connaissances spécifiques, c'est pourquoi nous conseillons également de se rendre chez un vélociste pour qui les vélos électriques n'ont plus aucun secret.

### Avantages (fiscaux)

La mise à disposition d'un vélo de société par l'employeur au profit de son employé avec exonération fiscale constitue l'un des plus gros avantages fiscaux. En Belgique, il existe de belles possibilités fiscales pour rouler en vélo électrique de façon relativement bon marché. Vous pouvez opter pour un leasing opérationnel par lequel le vélo sera mis à la disposition de l'employé pour une période déterminée, mais le vélo restera la propriété de la société de leasing. Vous louez alors un vélo – ce montage est 100% déductible pour l'employeur. Vous pouvez également profiter d'un vélo acheté par votre employeur (leasing financier). Dans ce cas, les coûts sont déductibles à 120% pour l'employeur. Pour l'employé, l'allocation vélo est totalement exonérée d'impôt jusqu'à 0,24 euro/km. De plus, il est possible de combiner plusieurs avantages. Vous pourrez ainsi bénéficier d'une allocation vélo exonérée combinée à l'exonération de l'avantage résultant de la mise à disposition d'un vélo de société tout en déclarant les frais réels à 0,24 euro par km parcouru (année d'imposition 2020, revenus 2019). Si vous choisissez de déclarer les frais réels, l'allocation ne devra pas être déduite du montant total des frais réels sinon vous perdrez le bénéfice de l'allocation vélo exonérée.

À côté des avantages technico-fiscaux, le fait que le collaborateur fera plus d'exercice plus offre naturellement aussi des avantages. Faire du vélo est sain pour le corps et l'esprit et le cycliste subira moins de stress dû aux éventuels embouteillages et au manque de places de parking.

# Financial and Fiscal Solutions



Pour une **approche personnalisée** d'optimisation fiscale et financière de vos décisions, dans l'intérêt de **vos patrimoine** et de **vos entreprise**.

## 3 sujets principaux nous tiennent à cœur :

- **Financer** au mieux *vos immobilier partout en Europe à des conditions imbattables* (1,0% l'an et payé par vos entreprise pour vous. Vous n'y allez pas de vos poche !).
- **Faire fructifier vos patrimoine** et celui de vos entreprise en toute *sécurité, rendement et optimisation fiscale et successorale* compris.
- **Location et vente de voitures** récentes et d'ancêtres (Ferrari, Porsche, Aston Martin,...) à des conditions fiscales et financières très intéressantes.

## Location (-achat) de voitures :



- avec *plaque luxembourgeoise*
- en toute légalité et avec *peu de taxes à payer*
- visitez le site [sportcars-renting.lu](http://sportcars-renting.lu)

Votre partenaire incontournable pour l'optimisation de vos ressources financières.



Juriste, courtier en assurances, Licencié en finances et fiscalité

**Manfred GEHLEN**  
GSM 0475/77 39 72

[www.european-finance.eu](http://www.european-finance.eu)

Depuis **20 ans** nous sommes **vos partenaire de confiance**, vos directeur financier externe **indépendant**.

**Seule une approche globale amène des optimisations importantes.**

Contactez-nous pour un premier entretien sans engagement :

nouvelles **assurances**  
[weiswampach](http://weiswampach)

Kiricheneck 1  
L-9990 Weiswampach  
Tel. 00352/9799350  
[corinne.collienne@ef-group.eu](mailto:corinne.collienne@ef-group.eu)

european  
**finance**  
group





Porte-vélos Prolluser Diamant TG © Tradekar

## Porte-vélos

De plus en plus de vélos électriques sont vendus chaque année et ceux-ci sont aussi régulièrement transportés. Mais saviez-vous que de nombreux porte-vélos ne sont pas adaptés au transport de vélos électriques? "Ces derniers sont beaucoup plus lourds que les vélos ordinaires et doivent être transportés sur un porte-vélos pouvant supporter au moins 60 kg", avons-nous appris chez Tradekar Benelux qui développe et produit, entre autres, les porte-vélos Pro-User® pour le transport de 1, 2, 3 ou 4 vélos. "La charge maximale constitue donc un aspect important lors du choix d'un porte-vélos. Et combien de vélos comptez-vous transporter? Vous comptez partir seul ou accompagné des vélos de toute la famille? Autre point important: la facilité d'utilisation. Allez-vous sortir les vélos chaque semaine ou seulement quelques fois par an? Vous cherchez un porte-vélos inclinable, permettant d'accéder au coffre lorsque les vélos sont attachés? Vous souhaitez un modèle rabattable, facile à lever et compact à ranger? Ou simplement un modèle de base très léger? Autant de questions, mais qui revêtent une grande importance pour déterminer le modèle qui vous convient. ☹

PROJECT  
GT



ATMOOZ  
by Charrell



Maak van jouw huis ook  
een échte thuis.

VERLICHTING & DECO  
[www.atmooz.com](http://www.atmooz.com)



Kom onze  
nieuwe collecties  
ontdekken.



  
CHARRELL  
HOME INTERIORS

GEEL  
Vossendaal 10 - T 014 58 71 93

RIJMENAM  
Brugstraat 34 - T 015 52 55 20

Bekijk alle projecten online op  
<http://www.charrell.be/nl/projecten-realiserings>

[www.charrell.be](http://www.charrell.be)

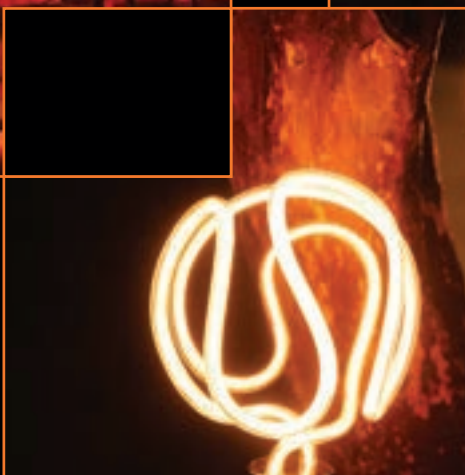
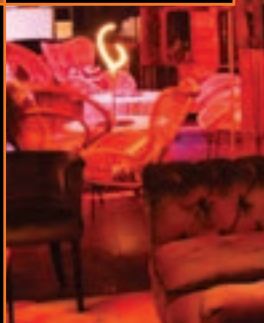
VOLG ONS SAMEN  
MET 69.969 ANDEREN





## DecoLight-rent shines a new light on easy access design

En plus de proposer les toutes dernières collections et la plus grande offre de luminaires design, DecoLight-rent soutient aussi votre campagne en transposant votre produit, votre logo ou votre projet en luminaire aux formes sensationnelles. Grâce à notre collaboration avec des producteurs et designers récompensés de technologies LED, nous sommes en mesure de concevoir et produire pour vous la lampe parfaite, et ce même à très peu d'exemplaires. En tant que fournisseur unique au Benelux, DecoLight-rent vous propose aussi de louer facilement des luminaires design exclusifs à court comme à long terme. Événements, Horeca, entreprises, architectes d'intérieur, maisons témoins, sociétés techniques... peuvent compter sur une offre inédite de produits d'exception à des prix abordables! DecoLight-rent jette effectivement un nouvel éclairage sur le design abordable.



foto's realisatie: BAM-congres - Expo - Brussel

DECO  
LIGHT  
RENT

# NEW **N M** MUSIC

*Vous allez vous sentir*  
**incroyablement bien**  
*à la maison*



*Depuis 1979, nous prenons soin de vos envies*

Haute-fidélité • Home cinéma • Intégration



[www.newmusic.be](http://www.newmusic.be)

343-345, chaussée d'Ixelles  
1050 Bruxelles - T. : 02 647 71 70

# Millésime

2020 - SAINT-GERMAIN



CRÉATEUR DES NUITS IDÉALES DES GRANDES  
MAISONS DEPUIS 1910.

*Savoir-faire centenaire, matières d'exception : offrez-vous des nuits  
dans la plus pure tradition des Grandes Maisons du luxe à la française.*

OREILLERS

COUETTES

SURMATELAS

  
**DUMAS**  
PARIS

[DUMAS-PARIS.COM](https://www.dumas-paris.com)

# Le nouveau Defender V8 rejoint la gamme de Land Rover aux côtés d'éditions spéciales exclusives



Land Rover poursuit l'amélioration de ses inarrêtables 4x4 primés avec le lancement du puissant Defender V8. Le nouveau Defender V8 de 525 ch et le modèle phare Defender V8 Carpathian Edition offrent un cocktail unique de performances et de capacités, avec des réglages de châssis sur mesure venant stimuler le plaisir de conduire et renforcer l'agilité sur route comme en tout-terrain.

Source: <https://grayling-landrover.prezly.com>





Les nouveaux modèles s'appuient sur plusieurs décennies de tradition V8 chez Land Rover – du Stage I V8 original des années 1970 au puissant Defender Works V8, en passant par les modèles nord-américains (NAS) des années 1990 – tandis que le moteur puissant rejoint la dernière gamme de motorisations essence et diesel Ingenium efficaces et les propulsions hybrides rechargeables avancées de Land Rover.

Mais le moteur essence V8 n'est pas la seule nouveauté au programme. Land Rover lance également la nouvelle XS Edition, des packs de design extérieur élargissant les possibilités de personnalisation, ainsi qu'un écran tactile d'infodivertissement Pivi Pro de 11,4 pouces en option.

Le Defender V8 s'appuie sur les capacités hors pair du robuste 4x4 et améliore la performance et le plaisir de conduire. Le modèle combine en effet un puissant moteur 5,0 litres V8 essence suralimenté de 525 ch avec une suspension et une boîte de vitesses savamment développées pour créer le Defender le plus rapide et le plus dynamique à ce jour.

La nouvelle édition exclusive Carpathian Edition, basée sur le Defender V8, représente l'expression ultime du design, des perfor-

mances et des capacités du Defender. La nouvelle XS Edition remplace quant à elle la populaire First Edition et combine un design et des améliorations de spécification sur mesure à l'intérieur comme à l'extérieur.

Par ailleurs, le Defender devient encore plus personnalisable grâce à l'introduction de nouveaux packs extérieurs. Les packs Bright, Extended Bright et Extended Black présentent des garnitures extérieures sur mesure pour rehausser la silhouette inimitable du Defender.

Les nouvelles mises à jour viennent également renforcer la connectivité du Defender. Le système d'infodivertissement à écran tactile Pivi Pro ultramoderne propose de nouvelles fonctionnalités attractives, dont un écran tactile de 11,4 pouces en option\*. Le chargeur sans fil avec amplificateur de signal intégré est désormais équipé de série du pack Confort et commodité, pour encore plus d'ergonomie et une meilleure qualité d'appel.

**David Hemming, ingénieur produit en chef, Jaguar Land Rover, déclare:** «Notre







*motorisation V8 vient renforcer le plaisir de conduire et les capacités tout-terrain du Defender. Rapide et agréable à conduire, elle est aussi gratifiante sur la route qu'en tout-terrain: elle représente le summum de la gamme Defender. Nos clients pourront également découvrir de nouvelles variantes, des packs d'options exclusifs et une meilleure connectivité, pour que chacun trouve son Defender idéal.»*

## Nouveau Defender V8

Le nouveau Defender V8 est l'expression ultime du 4x4 le plus robuste de Land Rover, rappelant la riche tradition des Land Rover huit cylindres des années 1970. Le puissant nouveau moteur V8 suralimenté est disponible en versions de carrosserie 90 et 110 et offre des performances et un engagement du conducteur supérieurs, sans compromettre les capacités inarrêtables du Defender.

Avec une suspension et une boîte de vitesses uniques, y compris une flexibilité des ressorts et des amortisseurs sur mesure et un nouveau différentiel arrière actif électronique, il offre une tenue de route plus agile et engageante avec un contrôle accru de la caisse, le tout accompagné d'un son V8 caractéristique.

Le véhicule est propulsé par le moteur essence 5,0 litres V8 suralimenté de Land Rover, qui développe une puissance de 525 ch et un couple de 625 Nm, associé à une boîte automatique huit rapports. Le Defender V8 90 accélère de 0 à 100 km/h en seulement 5,2 secondes, avec une vitesse de pointe de 240 km/h, une consommation de carburant de 14,5 l/100 km et des émissions de CO<sub>2</sub> à partir de 327 g/km\*\*.

Les capacités tout-terrain exceptionnelles sont la marque de fabrique du Defender, que le V8 vient enrichir avec l'introduction d'un nouveau mode Dynamic dans le système Terrain Response – disponible uniquement sur les Defender à moteur V8. Celui-ci permet au conducteur d'exploiter le caractère plus

dynamique et la maniabilité équilibrée du modèle 525 ch sur l'asphalte et les surfaces meubles. Ce Defender, qui est le modèle de série le plus rapide et le plus engageant jamais produit, offre une agilité et un attrait incomparables au conducteur.

**Iain Gray, responsable principal d'ingénierie de motorisation avancée, Jaguar Land Rover, commente:** «Le moteur 5,0 litres V8 suralimenté renforce le caractère unique du Defender. Avec un son et des performances incroyables, celui-ci améliore encore le plaisir de conduire. Notre objectif d'ingénierie a été d'optimiser l'étalonnage du groupe motopropulseur pour que le Defender puisse offrir à la fois des performances sur route réactives et un contrôle précis en mode tout-terrain, sans pour autant compromettre les capacités tout-terrain et de passage à gué imparables du Defender.»

Les barres antiroulis pleines et de plus grand diamètre contribuent à réduire le roulis dans les virages appuyés, tandis que le différentiel arrière actif électronique introduit un

contrôle de lacet qui permet une attitude précise en virage du Defender V8 lorsqu'il atteint et dépasse la limite d'adhérence.

L'étalonnage minutieux du nouveau mode Dynamic du système Terrain Response 2 confère au Defender V8 un caractère plus agile, plus joueur et plus réactif. Dans ce mode, une réponse plus précise de l'accélérateur et un réglage sur mesure de l'amortissement variable continu sont associés aux bagues de suspension plus rigides pour une réponse immédiate de la direction. Fonctionnant en harmonie avec le répartiteur de couple au freinage, les systèmes antipatinage et le nouveau contrôleur de lacet, le Defender V8 est plus rapide, plus stimulant et plus maniable que jamais.

Immédiatement reconnaissable, le Defender V8 présente un certain nombre d'améliorations extérieures uniques: badge extérieur exclusif, quadruple échappement avec tubulures distinctives et jantes en alliage 22 pouces uniques finition Satin Dark Grey caractérisent le modèle le plus puissant de la



gamme. Le Defender V8 se distingue en outre par ses étriers de frein Xenon Blue et ses disques de frein de 20 pouces.

Le réglage acoustique minutieux des systèmes d'admission et d'échappement du Defender V8 offre un son à la fois déterminé et authentique. Calibrée pour s'adapter à toutes les situations de conduite, cette bande son évocatrice s'enrichit grâce au mode Dynamic du système Terrain Response.

Les clients ont le choix entre trois coloris – Carpathian Grey, Yulong White et Santorini Black. Dans le cas de Carpathian Grey ou Yulong White avec un toit contrasté en Narvik Black. Enfin, les détails extérieurs Shadow Atlas complètent la finition unique du nouveau Defender V8.

À l'intérieur, le Defender V8 présente des sièges garnis de cuir Windsor Ebony avec suédine Miko et accents Robustec, chacun

ayant une étiquette Ebony unique, tandis que la traverse exposée du Defender présente une finition spéciale Satin Black. Le volant à quatre branches est renforcé par un bord en Alcantara et des palettes de changement de vitesse en chrome satiné, uniques aux modèles V8. Le cuir recouvre le boîtier d'airbag et le levier de vitesses, tandis que les plaques de seuil éclairées sont complétées par une inscription V8.

### **Defender V8 Carpathian Edition**

Le nouveau Defender V8 Carpathian Edition est l'expression ultime de la performance, de la solidité et du design: autrement dit, le summum de la gamme Defender. Avec sa finition exclusive Carpathian Grey, ce modèle se distingue par un toit contrasté, un capot et, pour la première fois sur le nouveau Defender, une porte arrière Narvik Black. Autres points forts visuels: badge V8

Carpathian Edition exclusif, œillets d'attelage Satin Black et étriers de frein distinctifs en Xenon Blue.

L'extérieur du véhicule dispose d'une finition unique avec le film de protection satiné de Land Rover. Le film à base de polyuréthane recyclable est appliqué sur la carrosserie, offrant au 4x4 un fini semi-mat contemporain qui offre une protection totale contre les rayures, que ce soit en stationnement ou en tout-terrain.

À l'intérieur, le Defender V8 Carpathian Edition présente les mêmes améliorations que le V8, avec des sièges finis en suédine Miko et accents Robustec, un volant garni d'Alcantara et des plaques de seuil éclairées.

### **Defender XS Edition**

La nouvelle version XS Edition remplace la populaire First Edition. Positionnée au-dessus des modèles SE, elle présente un traitement





extérieur et intérieur unique et est disponible sur les carrosseries 90 et 110.

À l'extérieur, le modèle XS Edition se distingue par son revêtement inférieur et ses passages de roue couleur carrosserie, ainsi que par ses jantes en alliage de 20 pouces en finition Satin Grey contrastantes. Quatre coloris extérieurs sont disponibles: Silicon Silver, Hakuba Silver, Gondwana Stone et Santorini Black.

Son habitacle présente des sièges à mémoire de position à 12 réglages, chauffants et électriques finis en cuir grainé, tandis que la traverse affiche une finition en poudre brossée Light Grey. L'intérieur est complété par des plaques de seuil métalliques uniques.

L'équipement de série complet comprend la suspension pneumatique électronique, les systèmes Adaptive Dynamics et Configurable Terrain Response. La version XS Edition bénéficie en outre de phares à LED matriciels avec feux de jour signature, de la technologie caméra de recul ClearSight et du système d'infodivertissement ultramoderne Pivi Pro avec système audio Meridian à 10 haut-parleurs.

Les Defender XS Edition seront disponibles avec un choix de motorisations puissantes et efficaces, dont le P400 essence, le P400e électrique hybride rechargeable (PHEV) et le D250 électrique hybride léger (MHEV) diesel.

### Mise à jour Pivi Pro

L'année modèle 2022 du Defender comprendra un chargeur sans fil avec amplificateur de signal pour une réception réseau et un signal Wi-Fi optimisés.

La connectivité est également au rendez-vous avec la dernière évolution du système d'infodivertissement Pivi Pro, disponible pour

la première fois avec un écran tactile\* de 11,4 pouces en option. La nouvelle interface en verre incurvé est 60 % plus large que l'écran standard, ce qui facilite encore plus la navigation. Le système rapide et intuitif Pivi Pro offre des réponses immédiates, même au premier démarrage du véhicule.

Une structure de menu simple permet d'accéder directement aux fonctions les plus couramment utilisées depuis l'écran d'accueil pour réduire la distraction du conducteur. Les clients pourront par ailleurs personnaliser facilement le système en fonction de leurs préférences. Des « panneaux » d'applications supplémentaires peuvent être ajoutés, déplacés et retirés, en balayant vers la gauche ou la droite de l'écran, révélant rapidement les informations les plus pertinentes en un coup d'œil, tout en permettant au conducteur de rester concentré sur la route.

Le système de navigation avancé utilise des algorithmes d'apprentissage automatique et un guidage dynamique pour optimiser les itinéraires, tandis que le guidage vocal intelligent peut annuler les instructions audio lorsque le conducteur se déplace dans un environnement familier. La cartographie de navigation du Defender est toujours pertinente grâce aux mises à jour SOTA (Software-Over-The-Air) \*\*\*.

L'apprentissage intelligent permet au système de navigation d'identifier les itinéraires que les clients utilisent régulièrement, même sans saisir de destination, et d'utiliser ces informations pour indiquer aux conducteurs l'itinéraire le plus rapide vers leur destination probable en fonction des conditions de circulation actuelles. Lorsqu'un itinéraire plus rapide est disponible, Pivi Pro le proposera comme alternative.

### Personnalisation accrue avec les nouveaux packs extérieurs

Les clients peuvent désormais choisir parmi trois nouveaux packs de design extérieur. Les packs Bright, Extended Bright et Extended Black renforcent le potentiel de personnalisation du nouveau Defender.

Disponible sur tous les modèles Defender, le pack Bright présente une finition Noble Chrome des plaques de protection avant et arrière, de la barre de calandre et des badges. Le pack Extended Bright ajoute la finition Ceres Silver au bas de caisse et aux passages de roue.

Les clients Defender X, Defender X-Dynamic et Defender V8 peuvent choisir le nouveau pack Extended Black. Celui-ci offre une finition Gloss Black des plaques de protection avant et arrière, de la barre de calandre, du damier de capot, des badges, du bas de caisse et des passages de roue pour un aspect à la fois discret et déterminé.

Le nouveau Defender V8 est disponible en Belgique en version 90 à partir de 120.100 € et en version 110 à partir de 123.800 €. Au Grand-Duché de Luxembourg, le nouveau Defender V8 est disponible en version 90 à partir de 116.129,75 € et en version 110 à partir de 119.707,44 €. Plus d'infos sur [www.landrover.be](http://www.landrover.be) et [www.landrover.lu](http://www.landrover.lu). 🚗

\* Équipement en option

\*\* Toutes les données de consommation de carburant et d'émissions de CO<sub>2</sub> indiquées ci-dessus se rapportent au cycle mixte WLTP TEL officiel de l'UE pour les versions cinq places. Tous les chiffres fournis sont ceux obtenus lors des essais effectués par le constructeur, conformément à la réglementation européenne en vigueur. Fournis uniquement à des fins de comparaison. Les valeurs réelles peuvent différer. Les valeurs relatives aux émissions de CO<sub>2</sub> et à la consommation de carburant peuvent varier en fonction du style de conduite, des conditions de circulation, de la charge et des accessoires.

\*\*\* Les fonctionnalités d'auto-apprentissage et de navigation continueront d'être améliorées via les mises à jour Software-Over-The-Air (SOTA).

# Atelier Noterman

Quand on entre dans une boulangerie, l'odeur du pain frais peut provoquer une sensation de bien-être. Atelier Noterman de Kluisbergen veut obtenir la même sensation en produisant de bons pantalons. Ressentir une grande fierté, non seulement pour les beaux produits finaux mais aussi pour la façon dont ils ont été créés. Afin de réaliser une "marche vers le bonheur". La mission de Wouter Noterman ne pourrait pas être plus claire.



## De quelle façon avez-vous commencé l'atelier Noterman?

Mon grand-père Etienne a commencé à fabriquer des pantalons en 1946 dans une période difficile juste après la guerre. Il y avait déjà de nombreuses entreprises de vêtements dans la région des Ardennes flamandes, mais il y croyait encore. Au milieu des années soixante, mon père et ses deux frères ont commencé l'entreprise. Après la mort du frère aîné Noël, mon père Johan et René ont pris la relève. J'ai moi-même commencé en 1990. Onze ans plus tard, j'ai repris la direction, à une époque où mes trois frères travaillaient également dans l'entreprise. Mon frère Lieven a pris un chemin différent en 2012 et a ouvert un magasin de vélos et un bar d'été Reymundo, un vrai bijou! Mes deux autres frères Willem et Frank sont toujours là. Avec Willem, je forme un très bon tandem et Frank s'assure que tous les clients reçoivent chaque pantalon en parfait état. Le nom original de Novavo a été renommé Noterman Fashion cette année.

## Il est frappant que vous avez toujours produit vos propres marques

Nous avons toujours créé nos propres marques et nos propres labels. En 2012, nous avons lancé la marque Atelier Noterman en collaboration avec Luc De Maeght. Nous voulions occuper une position encore meilleure sur le marché. En plus des marques de notre entreprise que nous vendons dans les boutiques, nous avons aussi des 'private labels', comme E5-mode. Cette interaction entre les deux a toujours bien fonctionné pour nous.

## Comment voulez-vous concrétiser ce rêve?

Nous nous trouvons dans un marché très international. Quand j'ai commencé, il n'y avait que la Belgique qui comptait. Il était parfaitement possible de le garder à très petite échelle. Nous produisons dans notre localité et vendons dans nos régions. Peu de temps

après mon arrivée, nous avons déménagé au Portugal parce que le coût de la main d'œuvre n'était plus abordable dans notre pays. Nous sommes maintenant trente ans plus tard et nous avons toujours nos ateliers au Portugal. Il y a beaucoup de grands acteurs sur le marché dans toutes les gammes de prix, de très bon marché à très cher. Pourtant, je crois qu'il y a un avenir pour nous en tant qu'acteur local. On dit que les multinationales prendront complètement le contrôle du marché à l'avenir, mais je continue à croire en notre force en tant que PME. Écrire l'histoire de l'Atelier Noterman, une histoire de durabilité proche de chez nous où le facteur humain est important, où l'on est toujours vraiment en contact avec le détaillant et le consommateur final, est plus important que jamais à notre époque. Je crois en cela à cent pour cent. Comme le marché des ventes sera probablement plus limité, nous devons développer notre propre style. C'est et cela restera mon grand rêve.

## Vous voulez sensibiliser le client

Exactement. Bien sûr, nous voulons offrir de bons pantalons à un prix abordable. La collection se compose de denims, de chinés et de vêtements de ville. Une excellente coupe, des tissus de haute qualité, les bonnes couleurs et cela agrémenté d'une délicieuse sauce de beaux boutons. Des accents ici et là rendent ce pantalon un peu différent. L'idée est très simple: faire de bons pantalons n'est pas sorcier, mais cela demande une dose de bon goût, de passion pour le métier et beaucoup de bon sens. Il est tout aussi important que nos clients soient conscients de l'origine de ce qu'ils achètent: qui a fabriqué le pantalon, avec quelle matière, comment il est lavé, dans quel pays, etc. Nous pensons que la transparence est importante pour un public spécifique. Un bon produit final est donc absolument important, mais nous voulons aussi valoriser les personnes qui travaillent dur dans les ateliers familiaux. Au Portugal, un beau pays avec des gens fantastiques, je peux toujours sentir la grande motivation et la passion des

employés. Quand j'entre dans l'atelier, je peux sentir les tissus et l'odeur de la fabrication des pantalons. Cela me rend très heureux.

## Comment se fait-il que de plus en plus de gens en aient pris conscience?

Si on regarde ce qui se passe dans la société, je ne suis pas surpris. Nous vivons dans un monde trépidant, toujours plus et plus vite. Les burn-outs sont innombrables. Il y a beaucoup de problèmes dans la société parce qu'il y a trop de pression. Il s'agit de faire du profit, de préférence le plus rapidement possible. Les gens savent que les choses doivent changer, mais comment? Une entreprise qui a une vision différente de la façon de travailler, c'est bien, mais qui ose mettre cette vision en pratique?

L'entrepreneuriat socialement responsable, l'entrepreneuriat durable, nous l'avons toujours fait, du grand-père Etienne, en passant par le père Johan et maintenant aussi par moi-même. Dans le passé, chaque morceau de tissu qui était en trop était transformé en bermuda, c'était la durabilité avant la lettre, quoi que Greta puisse reprocher aux générations précédentes... Et pourtant, j'aime les idéalistes, nous avons besoin d'eux pour réveiller le monde, parce que les choses doivent changer. J'ai fait du judo, ce qui signifie littéralement "voie douce". Je plaide pour l'évolution, pas pour la révolution. Nous aurons besoin de quelques générations supplémentaires pour rééquilibrer notre façon de produire et de vivre avec la nature. Nous n'avons pas besoin de retourner vivre dans des grottes, au contraire, un monde beau et durable peut aller de pair avec de beaux et luxueux articles.

## Dans quelle mesure êtes-vous un idéaliste?

J'ose dire que je lutte pour un monde meilleur. Si on se trouve dans la réalité économique, alors cet idéalisme peut parfois

# FEEL THE HEARTBEAT OF NATURE

Des frissons printaniers vous envahissent ? Enfilez vos chaussures de marche et venez découvrir Terhills, la porte d'accès principale du seul Parc national de Belgique ! Depuis le terril, admirez une vue imprenable sur les forêts et les plans d'eau. Vous pouvez aussi troquer vos chaussures de marche contre vos chaussures de shopping préférées pour arpenter Maasmechelen Village. Vous préférez enfilez vos bottes d'aventurier ? Terhills Cablepark vous accueillera pour de l'aventure à volonté ! Vos chaussures de bain sont également prêts et vous attendent au Terhills Hotel & Elaisa Wellness ...



## Bientôt ...

Pssst : à partir du milieu de cette année, vous pourrez séjourner à Terhills Resort by Center Parcs, notre tout nouveau parc de vacances regroupant 250 magnifiques chalets au bord de l'eau.

**Réservez dès maintenant sur**  
[www.centerparcs.be/terhills-resort](http://www.centerparcs.be/terhills-resort)



**TERHILLS**  
FEEL THE HEARTBEAT OF NATURE

[terhills.be](http://terhills.be)

Atelier  
NOTERMAN



AUTUMN - WINTER 2020

se perdre. Tout doit être pur, mais dès que l'on parle de marge bénéficiaire, on se met le nez dans le plat. C'est toujours une question d'argent. Pourtant, nous sommes prêts pour le changement. Chacun peut et peut faire ce changement à son propre rythme, chacun peut contribuer. Les gens ne doivent pas se sentir coupables du passé, c'est le présent qui compte. Nous pouvons faire une différence en tant que personnes et en tant qu'entreprise. Un exemple est notre denim DETOX, lancé en été 2016. Les jeans sont lavés presque sans produits chimiques et presque sans eau. Nous utilisons une technique à l'ozone; c'est l'imitation de la lumière du soleil pour donner à un jean son aspect "lavé" unique.

**"Ce qui vaut la peine d'être fait vaut beaucoup d'efforts" est l'une des devises de ta vie. On peut aussi trouver cette citation sur votre site web.**

C'est une citation que je chéris depuis longtemps, je l'ai prise de Bond Zonder Naam. Pour moi, c'est la base de tout.

Qu'est-ce qui est important dans sa vie et dans le monde? Si tu penses que quelque chose est important, tu dois tout faire pour cela, aussi bien en paroles qu'en actes. En faire quelque chose de concret, c'est ma devise.

"TRÈS BON MARCHÉ ET DURABLE NE VONT PAS ENSEMBLE" EST UNE AUTRE CITATION QUI SOUTIENT VOTRE VISION. QU'EST-CE QUE CELA SIGNIFIE POUR VOUS?

Les deux ne peuvent pas être réunis. Par durabilité, j'entends le souci de l'environnement mais aussi des personnes qui se trouvent derrière le produit. Si quelque chose est ridiculement bon marché, quelqu'un sera toujours sous-payé dans tout le processus (de production). Ce n'est pas comme ça qu'on crée un beau monde à long terme. Un monde où chacun sur la planète est bien loti est à la fois le but et le moyen de rendre le monde durable.

**A quel point est-il difficile pour une entreprise**

## **familiale de survivre dans le monde dur des affaires?**

Je crois très fortement à la passion, à la tradition et même à une pointe de romantisme d'une entreprise familiale, mais il y a deux côtés à cela: l'émotion et le commerce se rencontrent, dans la famille, à la maison et ce n'est pas une évidence, le fameux équilibre entre vie professionnelle et vie privée. La crise de Covid l'a rendu encore plus clair. Nous aussi avons dû licencier des gens. Pendant le premier lockdown, on nous a mis le dos au mur. Les banques ne nous ont pas facilité la tâche pour obtenir un financement, et pourtant la réussite finale dans notre cas était également basée sur l'émotion et l'humanité. Les gagnants sont des perdants qui n'abandonnent pas, était encore plus applicable ici.

Cela m'a quand même ouvert les yeux dans ma "vieillesse". Aussi beaux que soient les idéaux, les chiffres doivent s'additionner. Si une entreprise cesse d'exister, elle n'a plus aucun impact.

## **Quels rêves et ambitions avez-vous encore en tant qu'entrepreneur?**

Les événements de ces derniers mois m'ont fait, comme beaucoup d'autres que je soupçonne, penser à l'avenir pendant longtemps. J'ai réalisé que nous avons une entreprise merveilleuse dont je peux être fier à juste titre et que ma famille et moi y puisons beaucoup d'énergie. Et pour exposer pleinement le romantique en moi; écrit dans une période très turbulente, mais plus que jamais notre raison d'être: j'espère qu'avec l'Atelier Noterman nous pourrions rendre le monde juste un peu plus beau. Un flocon de neige brillant sur une plaine de neige infinie. ☹

[www.ateliernote.com](http://www.ateliernote.com)

# Goossens

K O P I E E R M A C H I N E S



PROPRE SERVICE  
TECHNIQUE



ÉPARGNEZ LES  
FRAIS GÉNÉRALES



TOUTES LES PIÈCES  
DÉTACHÉES DISPONIBLES

## LOCATION ALL-IN TRÈS FAVORABLE

Vous en avez marre des frais exorbitants des cartouches de votre imprimante actuelle?  
Nous louons des machines nettement plus performantes et qui vont vous faire épargner facilement 30 à 50%.  
Vous êtes intéressé à voir quel bénéfice vous pouvez faire en changeant de machine copier - scan - fax?  
Nos spécialistes vous calculent avec plaisir votre gain en performance et argent exact.  
N'hésitez pas à nous contacter!

**CONTACTEZ-NOUS SUR [INFO@GOOSSENSNV.BE](mailto:INFO@GOOSSENSNV.BE)**





courtesy of Perfect Integration

## Meet the new member of the family



Learn more by contacting us at:  
[residential@barco.com](mailto:residential@barco.com) and [luc@m-pro.be](mailto:luc@m-pro.be)

Njord features a pleasing and uniform image with the power to overcome rooms with high ambient light also making it the ideal choice for larger screens, outdoor entertainment spaces, and contemporary glass home designs, delivering an unbelievably bright and detailed image with spectacular color fidelity for an unmatched experience that will delight even the most discerning clients.

- 12000 Lumens - DCI/P3 Colour Space - 4K HDR - 9 Lens options
- Architectural Integration prepared (Free rotation and built in warp engine)



R E S I D E N T I A L

[www.barcoresidential.com](http://www.barcoresidential.com)



N E N U P H A R

Afsneedorp 28  
9051 Afsnee

w.: [www.restaurant-nenuphar.be](http://www.restaurant-nenuphar.be)  
t.: 09 221 22 32





Day and night, the Wooden Flat Dome from Organic-Concept fits your concept

*Let There Be Light*

Perfect your event with a lighting concept from Let There Be Light and furniture from Liberty-Vintage to match your concept.



*We create the setting  
You share the memories*







ADVERTORIAL

# Mettez-vous au vert...

**T**el est le slogan du Green Valley Studio. Fondée par Gérald Faway, cette entreprise liégeoise propose toute la palette de services dans la production audiovisuelle. Du tournage de clips musicaux à la réalisation de vidéos professionnelles et publicitaires en passant par la couverture d'événements et des émissions télévisées, dans son studio comme en déplacement, en Belgique comme à l'étranger. Des activités qui permettent également à Gérald d'assouvir sa passion pour les Land Rover, comme il nous l'explique ci-après.

Texte: Wim Vanderhaegen - photos: Gérald FAWAY

Ingénieur de formation et passionné par l'image, Gérald Faway s'est lancé dans la production audiovisuelle il y a 10 ans. "Propriétaire d'un ancien moulin du 16ème siècle dont une grande partie était inutilisée, j'ai aménagé dans celle-ci, sur les conseils d'amis, un studio green key ou fond vert, le premier en province de Liège à l'époque. L'aventure a dès lors débuté par la location de ce studio. Autodidacte, j'ai commencé à rendre divers services et à compléter des équipes de tournage. J'ai ainsi appris les différents métiers de la production audiovisuelle sur le terrain. Ensuite, je me suis équipé en matériel de production que j'ai aussi mis en location: machine-rie, caméra, éclairages... J'ai également commencé à produire moi-même des vidéos et, enfin, à proposer un service complet de production audiovisuelle", explique Gérald.

## Activité écoresponsable

Mettez-vous au vert, le slogan de Green Valley Studio, a trois significations. "Premièrement, cela fait évidemment référence à l'utilisation du fond vert. C'est-à-dire filmer un personnage sur fond vert et l'isoler numériquement pour ensuite pouvoir l'insérer dans n'importe quel décor souhaité.







Deuxièmement, cela rappelle les vertes campagnes liégeoises entourant Olne où se situe le Green Valley Studio, avec tous les avantages que cela implique: pas de circulation, parking gratuit et aisé, pauses et promenades directement dans les bois, possibilités de barbecue, etc. D'où beaucoup moins de stress et un cadre plus efficace pour permettre à la créativité de s'exprimer.

Troisièmement, j'ai ratifié la charte de l'association écoresponsable française Ecoprod, active dans la sphère du cinéma. Tous les services aident à réduire au maximum l'empreinte carbone des tournages. Un studio fond vert permet déjà d'éviter de longs déplacements. Vous pouvez par exemple tourner une scène dans le désert le matin et sur la banquise l'après-midi... Seul le décor change en post-production. Le studio utilise de l'eau de pluie pour les sanitaires, est alimenté en électricité verte, est équipé de lampes basse consommation et les produits de la table régée sont bio, issus du commerce équitable ou du terroir. Un bon point notamment pour les entreprises qui accordent de l'importance à leur image sociétale."

### Partout en Belgique et à l'étranger

"Autre atout non-négligeable, le studio est très polyvalent, bien aménagé et accessible à tous, grâce à du matériel simple d'utilisation et abordable. Ce qui nous permet de pratiquer des tarifs très raisonnables. Outre le studio, je me déplace aussi en Belgique comme à l'étranger pour réaliser des films d'entreprises, de présentations de produits, d'événements... Je réalise tout ce qui touche à la promotion en général pour des agences publicitaires; films institutionnels, vidéos promotionnelles pour foires et salons entre autres, spots TV publicitaires, tout est possible."

### Joindre l'utile à l'agréable

Les tournages en extérieur permettent précisément à Gérald Faway d'assouvir son autre passion. Celle des Land Rover. "Pour mes activités professionnelles, plutôt qu'acheter une camionnette, j'ai préféré m'offrir un Defender, pour joindre l'utile à l'agréable! J'ai opté pour un 110 en version utilitaire, brandé aux couleurs de Green Valley Studio qui me permet de charger du matériel de tournage du sol au plafond. Il peut aussi être aménagé en dolly grâce à un bras

articulé équipé d'un stabilisateur absorbant chocs et vibrations. Cet équipement permet de réaliser des plans très stables même sur des terrains accidentés. L'auvent sur le côté permet de disposer rapidement et partout d'une loge d'habillage et maquillage. J'utilise aussi parfois ce véhicule pour participer à des randonnées ou autres sorties, ce qui me fait de la publicité bienvenue (rires)", poursuit Gérald.

### Un rêve de gosse

Évidemment, nous lui avons demandé d'où venait cette passion pour Land Rover. "Il s'agit tout simplement d'un rêve de gosse. Quand j'étais petit, j'ai vu des Land Rover Defender ou Serie dans des films ou des feuilletons. J'ai toujours été attiré par ces véhicules à la forme sympathique. Mais j'ai surtout été impressionné par les Camel Trophy. Ces voitures franchissaient des passages vraiment incroyables. Sans oublier l'esprit baignant ces courses, l'entraide, l'aventure... Ayant toujours été attiré par l'aspect hors-sentiers battus, cette voiture me faisait vraiment rêver. Je me suis dit 'quand je serai grand, moi aussi j'en aurai une'."

### Serie IIA, pour le plaisir...

"Ainsi est née ma passion pour les Land Rover. Après avoir dû ronger mon frein, je me suis finalement offert une Serie IIA de 1966, que j'ai trouvée aux Pays-Bas il y a cinq ans. Quand je l'ai vue, ce fut un réel coup de foudre. Souhaitant un véhicule un peu plus polyvalent, je l'ai un peu personnalisée. J'ai acheté des arceaux de récupération et une bâche beige pour profiter pleinement du soleil l'été. J'ai refait les sièges en simili cuir brun foncé. Je voulais surtout lui laisser son cachet. C'est une véritable voiture plaisir, avec laquelle je participe à des concentrations et des randonnées avec roadbook. Je suis d'ailleurs membre du club Land Rover Wallonie Bruxelles. Lors de ces activités, je mets un point d'honneur à respecter les codes et l'esprit vintage, que ce soit au niveau vestimentaire ou des accessoires du bivouac. Le rêve ultime, ce serait évidemment de pouvoir posséder une version Camel Trophy, mais c'est un autre débat, surtout avec mon épouse (rires)", conclut Gérald Faway. ●

[www.greenvalleyproduction.be](http://www.greenvalleyproduction.be) et [www.greenvalleystudio.be](http://www.greenvalleystudio.be)



# Binnenkort opnieuw samen genieten op uw luxe leefterras

Bezoek ons heerlijk modelappartement

Warelles is een **architecturale parel** met 18 luxe villa-appartementen en 5 heerlijke penthouses. Zalig genieten van een vakantiegevoel thuis met familie en vrienden op een indrukwekkend **leefterras**. Hier woont u verborgen in een **groene oase, vlakbij het Sterrebos** in Rumbeke. Bezoek nu ons **heerlijk modelappartement** en ontdek zelf de luxe, rust en comfort van een gestapelde villa. Warelles, nog nooit was een appartement zoveel villa!



wonen@warelles.be

051 920 912

warelles.be

Warellesgoed 10, 8800 Rumbeke

PS: Indeling en inrichting nu nog volledig mogelijk naar wens.



**PASSER UNE JOURNÉE  
DE RELAXATION  
EN SUÈDE**



**PASSER UNE JOURNÉE  
DE RELAXATION  
EN THAÏLANDE**



**PASSER UNE JOURNÉE  
DE RELAXATION  
EN LIMBOURG**



## ELAISA, WELLNESS DE CLASSE MONDIALE !

A Elaisa, vous pouvez profiter de 7.500m<sup>2</sup> de détente, de paix et d'intimité dans la nature. La location unique au milieu du Parc National de la Haute Campine vous permet de vous relaxer complètement.

Elaisa s'efforce d'offrir à ses hôtes une expérience unique. Outre les saunas et les bains traditionnels, Elaisa est le seul centre de bien-être du Benelux à proposer une cérémonie Temazcal, des séances de coulée fournies par le champion du monde Aufguss et des bains 100% sans chlore rendant l'eau inodore et douce pour la peau. Choisissez dans notre gamme de traitements et de thérapies ou profitez de la vue magnifique dans notre restaurant ou notre lounge.

Passez toute la journée dans une atmosphère luxueuse et sentez-vous comme un roi dans cet imposant bâtiment où la géométrie, le son et les cristaux prennent toute leur importance.

Laissez derrière vous une vie bien remplie et vivez la tranquillité intense qu'Elaisa vous offre.



**Une journée de relaxation pour seulement € 45,-  
Réservez par internet [www.elaisawellness.com](http://www.elaisawellness.com)**

ART

# L'amour de la beauté



*The hidden - Katharina and Melanie - Philipp Weber*



**A**vec ses quatre succursales, l'Art Center Horus est devenu une galerie de premier plan dans le monde fascinant de l'art. Mais pour la directrice Niña Van den Bosch et son équipe, il s'agit de bien plus qu'exposer et vendre des œuvres d'art. "Nous sommes une galerie très ouverte et nous perpétons notre engagement à rendre les visiteurs heureux, et faisons en sorte qu'ils emportent ce sentiment avec eux en quittant notre espace."

Texte: Wim Vander Haegen – Photos: Art Center Horus

### **Ouverture et chaleur**

Les galeries d'art ne manquent pas dans notre pays, mais toutes sont clairement différentes. Les galeries respirent l'hospitalité, l'ouverture, la chaleur et l'énergie. Niña Van den Bosch veut dès lors apporter un message d'enthousiasme, de joie, de positivisme et d'étonnement.

"Associés à la beauté, à la qualité exceptionnelle et au professionnalisme de nos artistes, cela crée une valeur ajoutée appréciée tant de nos visiteurs que de nos artistes. En visitant l'Art Center Horus, chacun découvrira un endroit familier. Un lieu où les gens aiment se rendre, où ils se sentent bien et peuvent découvrir l'art en toute tranquillité. Nos quatre succursales se caractérisent par la chaleur et l'ouverture avec lesquelles nous accueillons, guidons et aidons les gens à vivre les œuvres d'art. Et cet accueil doit être pris au sens très large: notre galerie de Sint-Martens-Latem ouvre en effet ses portes tous les jours."

### **Aimer voir**

Depuis ses débuts il y a douze ans, l'Art Center Horus est en plein mouvement et le restera. "Nous sommes une galerie d'art dynamique, où de nombreuses expositions sont organisées en alternance. Nous présentons régulièrement de nouveaux artistes, tout en restant fidèles aux artistes réguliers qui ont contribué à définir le visage de notre galerie au fil des ans."

Niña collabore exclusivement avec des artistes en qui elle croit elle-même à 100%. "L'art est très personnel, mais repose toujours sur l'authenticité et l'inspiration. 'Aimer voir', telle est ici la notion centrale.



**ABOVE & BEYOND**



# Personne n'accorde autant de valeur à votre Land Rover que Land Rover Insurance

---

**Amazon Insurance nv | Siège social et bureaux**

Posthofbrug 14 – 2600 Antwerpen – Belgique | tél 03 242 92 74 – fax 03 242 92 79 | [landrover.insurance@amazon.be](mailto:landrover.insurance@amazon.be)

Land Rover Insurance est le nom commercial d'Amazon Insurance SA, inscrite et agissant comme agent d'assurances avec nr. FSMA 34.005 pour les entreprises d'assurances Baloise Belgium autorisée sous le nr. de code 0096 avec nr. FSMA 24.941 A et Euromex SA, sous le nr. de code 0463, pour la protection juridique.

City Link, Posthofbrug 14, 2600 Antwerpen, Belgique – Tél.: +32 3 242 92 74 – Fax: +32 3 242 92 79



*Bless 3 Antonia – Philipp Weber*

J'aime mes artistes et leur travail. Et j'aime transmettre cet amour à d'autres personnes, aussi bien dans la galerie d'art et le jardin adjacent que chez les gens. Une belle œuvre d'art donne une plus-value considérable à un intérieur, mais l'inverse est également vrai: un intérieur élégant mettra une œuvre d'art en valeur. C'est pourquoi j'aime me rendre chez les gens pour leur prodiguer des conseils sur la meilleure façon d'intégrer une œuvre d'art dans leur intérieur ou leur jardin."

### Le pouvoir d'inspirer

Des pièces généreuses et lumineuses, un appartement témoin aménagé avec goût ainsi qu'un beau jardin vert et rafraîchissant avec un plan d'eau et un patio: "l'intérieur et le jardin de la galerie à Sint-Martens-Latem mettent en valeur les œuvres d'art et vice versa. Le trait d'union n'est autre que l'amour de la beauté. Et cette approche se reflète également dans notre implantation permanente sur la digue à Knokke ainsi que, depuis 2019, dans le magnifique village d'artistes de Laren aux Pays-Bas. Toutes

nos galeries visent à offrir à nos artistes les meilleures chances possibles, avant tout parce qu'ils le méritent.

Chaque artiste a sa propre voix, son propre style, sa propre palette. Mais ils ont en commun une profonde humanité, la sincérité et le pouvoir d'inspirer. C'est ce qui rend leur art aussi beau et aussi précieux."

### Collection IBEX

La collection IBEX est unique à l'Art Center Horus. "Et nous en sommes particulièrement fiers. IBEX est une importante collection d'art du plus haut niveau dans le domaine du super réalisme et de l'art figuratif contemporain réaliste. L'équipe derrière l'histoire d'IBEX a parcouru le monde pour créer une collection inédite. Résultat? Une compilation des plus grands talents avec les plus beaux coups de pinceau. L'Art Center Horus offre la possibilité de faire partie d'un morceau d'histoire et de découvrir la puissance de l'art super réaliste. IBEX, c'est 'l'art de l'investissement' comme on l'aime. En plus de créer une plus-value dans votre intérieur, la valeur de cette collection ne fait qu'augmenter, ce qui constitue un bel adjuvant moral en ces temps incertains.

### De l'art pour les entreprises

L'Art Center Horus ne vend pas uniquement des œuvres d'art, les entreprises peuvent également s'y rendre pour en louer. "Louer des œuvres d'art s'avère fiscalement intéressant pour toute entreprise. Mais là aussi, notre objectif consiste toujours à créer une plus-value. Cela peut se traduire par un dynamisme prononcé, de l'innovation, une structure et un travail palpables dans l'œuvre d'art. Nous voulons avant tout présenter un art qui s'intègre dans la culture de l'entreprise. Les entreprises qui le souhaitent pourront ensuite acheter l'œuvre d'art. Lors de nos contacts, nous prodiguons volontiers des conseils sur la façon de procéder."

*Flying heart – Luo Li Rong*



*Précieuse – Luo Li Rong*



### Beauté et confort

La voiture de Niña Van den Bosch reflète elle aussi les valeurs intrinsèques qu'incarne l'Art Center Horus. "Je me déplace au quotidien à bord d'une Tesla Model X et ce n'est pas par hasard. Non seulement l'élégance du design me plaît, mais le côté pratique de la voiture n'offre également que des avantages. L'espace permet un chargement important, la voiture est fiscalement intéressante et le confort de conduite procure une sensation agréable. Cette voiture correspond ainsi parfaitement aux objectifs de la galerie d'art: la recherche de la beauté et d'une sensation agréable. ☺

THE  ONE

# VOUS CHERCHEZ « THE ONE » ?

La côte recèle déjà une pléthore de superbes appartements. Mais aucun ne peut rivaliser avec **THE ONE** !

**THE ONE** à Blankenberge confère une dimension supplémentaire à tous les avantages d'un appartement à la mer. L'architecture intemporelle est non seulement la promesse d'un cachet emblématique, mais elle offre aussi aux résidents des terrasses avec vue panoramique à 360° et laisse l'inimitable lumière de la mer inonder chacun des appartements. Une réserve naturelle dans les dunes apporte la touche finale à l'ensemble. Découvrez par vous-même et visitez l'appartement d'inspiration.

Achetez à 6 % de TVA et économisez des milliers d'euros.

Les appartements de **THE ONE** sont actuellement assortis d'une TVA à 6 % au lieu de 21 %. Une offre temporaire à ne pas manquer ! Demandez-nous les conditions sur [www.the-one.be](http://www.the-one.be).



[WWW.THE-ONE.BE](http://WWW.THE-ONE.BE)

**ACHETER À  
6% DE TVA\***

LIVRAISON  
AUTOMNE 2022



ADRESSE DU PROJET

Croisement de l'A. Ruzettelaan et de la Koning Albert I-laan, B-8370 Blankenberge



# AUDIOMIX

## Add emotion to your life

Transformez votre maison en foyer sublimes de hifi, audio et domotique exclusive.

Chez Audiomix, nos experts seront ravis de vous accompagner tout au long de ce trajet. Notre excellente connaissance des produits, nos conseils personnalisés et des démonstrations dans notre showroom vous aideront à choisir la solution complète qui vous conviendra le mieux.

Nos techniciens experts en soigneront l'installation.  
Il ne vous reste plus qu' à vous détendre et profiter.

**Pour de plus amples informations visitez notre showroom  
Liersesteenweg 321, 3130 Begijnendijk**



W  
woonsfeer  
living in style  
Leopoldlaan 164  
8430 Middelkerke  
+32 (0) 493 536 436  
info@woonsfeer.be  
MA tot VRIJ  
9:00 - 12:00 / 12:30 - 18:00  
ZA 9:00 - 13:00





# FOLLOW YOUR DREAM

## COSTA BLANCA SPAIN

Vanaf onze locatie in Spanje gaan we op zoek naar het perfecte pand voor u.

Begeleiding van A tot Z.  
Ook juridisch en fiscaal.

### Contacteer ons:

+32 473 95 87 45  
+34 687 02 66 90

Av. Las Colinas 26-8  
03189 Orihuela Costa

BIV 513466

[www.immomediterraneo.immo](http://www.immomediterraneo.immo)  
[luc@immomediterraneo.immo](mailto:luc@immomediterraneo.immo)







NEWS

# Le Land Rover Defender Works V8 Trophy, paré pour l'aventure, célèbre l'héritage d'expédition avec une expérience unique

Land Rover Classic poursuit le formidable héritage d'expédition du Defender d'origine avec une série limitée de véhicules Defender Works V8 Trophy parés pour l'aventure à l'occasion d'une compétition exclusive au château d'Eastnor en 2021.

Source: <https://grayling-landrover.prezly.com/>

Basés sur la nouvelle spécification du Defender Works V8 2012-2016 développée par Land Rover Classic, comprenant un moteur essence V8 de 5,0 litres et 405 ch/515 Nm, une boîte de vitesses automatique ZF à huit rapports et des packs complets de suspension, de direction et de freinage améliorés, les véhicules Trophy disposent d'une large gamme de mises à niveau supplémentaires spécialement conçues pour une utilisation tout-terrain.

Les vingt-cinq exemplaires du Defender Works V8 Trophy, dans une combinaison de carrosseries 90 et 110, seront dotés d'une finition exclusive dans une teinte de carrosserie Eastnor Yellow unique avec des jantes en acier de 16 pouces assorties. La teinte contrastée Narvik Black se retrouve sur les passages de roue, le capot et la porte arrière. Les véhicules conçus pour cet usage sont également équipés de phares à LED, d'une calandre avant Héritage, de badges Land Rover Trophy uniques et de graphiques de participation à l'événement personnalisés pour chaque client.





Le Defender Works V8 Trophy est conçu pour relever les défis d'endurance les plus exigeants. Le kit tout-terrain supplémentaire comprend un treuil avant, une cage Expédition multipoint, une galerie de toit, une protection du soubassement, une barre en A, une prise d'air surélevée, des projecteurs LED et des pneus pour terrains boueux.

À l'intérieur, le 4x4 immédiatement reconnaissable bénéficie de garnissages en cuir Windsor noir avec sièges sports Recaro, de surpiqures contrastantes jaunes et d'un cadran d'horloge Land Rover Trophy sur mesure signé Elliot Brown. Le système d'infodivertissement Classic de Land Rover Classic avec navigation intégrée et connectivité des appareils mobiles est également équipé.

Plus tard cette année\*, les clients du Defender Works V8 Trophy seront invités à participer à une aventure exclusive de trois jours au château d'Eastnor dans le Herefordshire - centre spirituel de la formation, des essais et du développement tout-terrain de Land Rover. Ce sera la première fois que les clients conduiront leur voiture.

Dan Pink, directeur de Land Rover Classic, a déclaré: « Le Land Rover Defender a toujours été plus qu'un simple véhicule ; ses capacités techniques et son aptitude à l'expédition terrestre et à la compétition tout-terrain font sa renommée en matière d'évasion. Le nouveau Land Rover Trophy donnera vie à une nouvelle génération d'aventuriers.



Les expériences sont un élément clé de l'ADN de Land Rover Classic et ce principe même provient directement des commentaires que nous avons reçus. Nos clients veulent créer leurs propres histoires, les cicatrices et la patine de combat avec leurs véhicules Works V8 Trophy dès le premier jour, alimentant les conversations autour du feu de camp avec des passionnés partageant le même état d'esprit.

Nous sommes impatients de vivre un événement passionnant et mémorable, plein de convivialité, et de perpétuer la légende du Land Rover Trophy pour les années à venir. Voir la silhouette de ces véhicules, que vous reconnaissez instantanément comme étant celles d'un Land Rover, traverser les collines d'Eastnor sera un moment déterminant de l'aventure. »

En voyant leur Defender Works V8 Trophy pour la première fois, les clients et leurs copilotes marqueront les esprits en ajoutant leur nom et leur drapeau national au véhicule. Ils se lanceront alors dans de nombreux défis inspirés par de célèbres aventures et compétitions internationales couvrant plus de sept décennies de production Land Rover.

Une formation individuelle d'expert sera proposée dans le cadre de l'aventure, offrant aux clients une opportunité unique de développer des techniques et des compétences de conduite extrêmes dans leur propre véhicule, avant de mettre leur formation à l'épreuve. Tous les participants concourront pour une série de récompenses, dont un grand prix pour le vainqueur général – qui sera annoncé plus tard en 2021.

Des visages familiers de l'héritage d'aventure de Land Rover figurent dans le film de lancement du Defender Works V8 Trophy, dont la pilote de course, cascadeuse et ambassadrice Land Rover Jessica Hawkins, aux côtés de participants au Camel Trophy comme Bob Ives, vainqueur de l'événement en 1989. Plusieurs de ces experts seront également présents au Land Rover Trophy pour partager leurs connaissances et leurs expériences.

L'événement Land Rover Trophy sera soutenu par le nouveau Defender et les partenaires de la marque soigneusement sélectionnés, Elliot Brown, Fat Face et Musto, qui ont créé des produits complémentaires spécifiquement pour les clients du Defender Works V8 Trophy.

Les variantes du Defender Works V8 Trophy avec empattement 90 et 110 seront disponibles à l'achat directement auprès de Land Rover Classic, avec un prix de départ de 195 000 £ pour un modèle 90 au Royaume-Uni. ●

\*Soumis aux restrictions liées au COVID-19



Qualité,  
fiabilité  
et service.



## Pas sans ma famille

La déclaration bien connue avec laquelle Arist Dethleffs a commencé son entreprise au début des années 1930. Parallèlement, une multitude de développements et d'idées uniques en font des modèles et séries que vous rencontrez et reconnaissez partout. Notre haut niveau de qualité et le fait de prendre en compte les souhaits de nos clients fait de la marque un « Ami de la famille » une entreprise où l'honnêteté et le service sont notre priorité absolue.

**Bienvenue dans la famille Dethleffs !**

[www.dethleffs.be](http://www.dethleffs.be)

***Dethleffs***  
Un ami de la famille

# THE GALLERY



## Envie de vivre dans le cœur animé du Sud d'Anvers ?

The Gallery se situe dans l'agréable quartier Het Zuid, à un jet de pierre de la Zuiderpershuis historique. Ce projet immobilier de grande qualité se compose de 21 appartements et de 2 bureaux, qui jouent pleinement la carte du luxe stylé. Dans cette réalisation d'exception de **Binst Architects**, profitez de panoramas à couper le souffle, de spacieuses terrasses, de grandes places de parking et d'une foule d'autres avantages. L'emplacement de The Gallery exulte lui aussi le luxe. La Leuvenstraat, peu fréquentée, jouit d'une position idéale entre les quais de l'Escaut réaménagés et le nouveau parc Dok Zuid, sur le Waalsekaai.

Ne laissez pas passer votre chance, car il s'agit de la dernière construction neuve dans ce quartier ! Découvrez le projet sur [www.thegallery-antwerp.be](http://www.thegallery-antwerp.be).







ADVERTORIAL

# The GOMMAIRE brand

**G**ommaire is een Belgisch merk, opgericht in januari 2015 en ontstaan uit een fusie van ideeën en jaren ervaring van Gommaire Cleybergh, Bert Verelst en Laurent De Greef.

Texte & photos: Gommaire

Gommaire is a Belgian brand that was established in January 2015 and is a reflection of the combined ideas and years of experience of Gommaire Cleybergh, Bert Verelst, and Laurent De Greef. Gommaire represents a timeless collection of indoor and outdoor furniture, complemented by an extensive collection of decorative pieces. Each item is instilled with an organic accent that is reflected throughout the brand as a whole. Nearly the entire collection is the outcome of Cleybergh, Verelst, and De Greef's creative and design talent.

Gommaire – Organic Living is expanding its current collection with new indoor, outdoor, and home decor products. The brand remains true to its methods and high-quality materials in opting for new variations on existing forms. For example, new glassware, woven accessories, and a new shade – authentic grey patine – are being added to the collection, all of which subtly allude to the current collection. New furniture and fabrics will also be making their début in the outdoor collection.

Gommaire doesn't follow the traditional pattern where new collections are concerned. The brand represents timeless, contemporary classics that transcend trends. "Sustainability is important to us, which is why we've decided not to follow the traditional seasons, collections, and







trends. We're staying true to our own path and our own way of working. That means that this isn't a spring collection, but rather an impeccably matched addition of new products to the current range," says Bert, one of Gommaire's three founders.

### **A new showroom for professionals**

Last spring, when the news arrived that 2020's major interior design fairs were all being cancelled, Gommaire stepped up and took advantage of the circumstances by giving its Belgian showroom a complete makeover and setting up a brand-new virtual showroom.

The ground floor, for example, is now exclusively dedicated to the Decoration collection. One of the three inspirational dynamos behind the brand, Gommaire, personally finished each of the round pedestals by hand to ensure that the showroom items would be showcased to their full advantage. The entire top floor





# The art of outdoor cooking

## CUISINER EN EXTÉRIEUR TOUT AU LONG DE L'ANNÉE

OFYR est synonyme d'un nouveau mode de vie. Le concept, complet et innovant, se caractérise par des unités de cuisson iconiques, du mobilier et des accessoires qui transforment n'importe quel espace extérieur en une véritable cuisine en plein air. L'éventail des possibilités est infini. Grâce aux différents modes de cuisson disponibles, les modèles OFYR offrent une expérience culinaire complète grâce aux accessoires qui permettent de réaliser diverses techniques de cuisson.

Même les meilleurs chefs sont stupéfaits en découvrant OFYR.

Ce qui rend OFYR véritablement unique, est l'aspect social. Traditionnellement, cuisiner en extérieur est une activité solitaire mais le design unique d'un OFYR suggère la convivialité et permet à chacun de se réunir et partager des moments autour du feu.



Trouvez un  
revendeur OFYR  
près de chez vous.





was cleared out to make room for the indoor and outdoor collections currently on display. Professional customers, interior designers, and project developers can make an appointment to visit and discover the full collection by themselves or accompanied by their clients. Explore the virtual showroom on [www.gommaire.com/showroom](http://www.gommaire.com/showroom) 🌐

[www.gommaire.com](http://www.gommaire.com)



# Dealerstock



## LAND ROVER DISCOVERY SPORT FINITION S - 7 PLACES

€ 50.500,-

Nouveau | 10 km | Crossover | Automatique | Benzine | 147 kW (200 pk)  
Jaguar Land Rover Wavre, Wavre



## LAND ROVER DEFENDER 90 SE LICHTE VRACHT

€ 67.990,-

Nouveau | 0 km | Crossover | Automatique | Diesel | 147 kW (200 pk)  
Jaguar Land Rover Mechelen, Mechelen



## LAND ROVER DISCOVERY SPORT S 7 SEATER

€ 41.490,-

Nouveau | 0 km | Crossover | Boîte manuelle | Diesel | 120 kW (163 pk)  
Jaguar Land Rover Leuven, Herent



## LAND ROVER DISCOVERY 7 PLAATSEN HSE 3.0 SDV6 D306

€ 81.545,-

Nouveau | 0 km | Crossover | Automatique | Diesel | 225 kW (306 pk)  
Jaguar Land Rover Szrek, Zele



## LAND ROVER DISCOVERY SPORT D200 S

€ 50.276,-

Nouveau | 0 km | Crossover | Automatique | Diesel | 150 kW (204 pk)  
Jaguar Land Rover Szrek, Zele



## LAND ROVER DISCOVERY S

€ 66.990,-

Nouveau | 0 km | Crossover | Automatique | Diesel | 184 kW (250 pk)  
Jaguar Land Rover Leuven, Herent



### LAND ROVER DISCOVERY SPORT S

€ 47.154,-

Nouveau | 1 km | Crossover | Automatique | Diesel | 121 kW (165 pk)  
Jaguar Land Rover Tournai, Tournai



### LAND ROVER DISCOVERY SPORT P300E S

€ 59.163,-

Nouveau | 0 km | Crossover | Automatique | Hybride | 221 kW (300 pk)  
Jaguar Land Rover Tournai, Tournai



### LAND ROVER DISCOVERY SPORT S

€ 46.203,-

Nouveau | 1 km | Crossover | Automatique | Benzine | 147 kW (200 pk)  
Jaguar Land Rover Tournai, Tournai



### LAND ROVER DISCOVERY S D250

€ 66.810,-

Nouveau | 0 km | Crossover | Automatique | Diesel | 183 kW (249 pk)  
Jaguar Land Rover Tournai, Tournai



### LAND ROVER DISCOVERY SPORT R-DYNAMIC S

€ 53.500,-

Nouveau | 0 km | Crossover | Automatique | Diesel | 120 kW (163 pk)  
Jaguar Land Rover Liège, Barchon



### LAND ROVER DISCOVERY SPORT PURE 7 SEATER

€ 39.990,-

Nouveau | 0 km | Crossover | Boîte manuelle | Diesel | 120 kW (163 pk)  
Jaguar Land Rover Mechelen, Mechelen



## LAND ROVER DISCOVERY S

€ 66.990,-

Nouveau | 0 km | Crossover | Automatique | Diesel | 184 kW (250 pk)  
Jaguar Land Rover Mechelen, Mechelen



## LAND ROVER DEFENDER 90 X-DYNAMIC SE

€ 78.990,-

Nouveau | 0 km | Crossover | Automatique | Diesel | 147 kW (200 pk)  
Jaguar Land Rover Mechelen, Mechelen



## LAND ROVER DISCOVERY SPORT S

€ 48.500,-

Nouveau | 0 km | Crossover | Automatique | Diesel | 110 kW (150 pk)  
Jaguar Land Rover Liège, Barchon



## LAND ROVER DEFENDER 90

€ 58.990,-

Nouveau | 0 km | Crossover | Automatique | Diesel | 147 kW (200 pk)  
Jaguar Land Rover Mechelen, Mechelen



## LAND ROVER DISCOVERY FINITION S [2021]

€ 77.900,-

Nouveau | 10 km | Crossover | Automatique | Diesel | 184 kW (250 pk)  
Jaguar Land Rover Wavre, Wavre



## LAND ROVER DISCOVERY HSE

€ 71.674,-

Nouveau | 1 km | Crossover | Automatique | Diesel | 225 kW (306 pk)  
Jaguar Land Rover Tournai, Tournai





### LAND ROVER DISCOVERY SPORT PHEV DEMO KM EVOLUTIF

€ 56.760,-

Nouveau | 0 km | Crossover | Automatique | Hybride | 227 kW (309 pk)  
Jaguar Land Rover Liège, Barchon



### LAND ROVER DISCOVERY SPORT S

€ 47.490,-

Nouveau | 0 km | Crossover | Automatique | Diesel | 110 kW (150 pk)  
Jaguar Land Rover Mechelen, Mechelen



### LAND ROVER DEFENDER S

€ 80.119,-

Nouveau | 0 km | Crossover | Automatique | Diesel | 177 kW (241 pk)  
Jaguar Land Rover Liège, Barchon



### LAND ROVER DISCOVERY SE

€ 75.490,-

Nouveau | 0 km | Crossover | Automatique | Diesel | 225 kW (306 pk)  
Jaguar Land Rover Liège, Barchon



### LAND ROVER DISCOVERY HSE

€ 79.590,-

Nouveau | 0 km | Crossover | Automatique | Diesel | 225 kW (306 pk)  
Jaguar Land Rover Liège, Barchon



### LAND ROVER DISCOVERY HSE PRÉPARATION TOUT TERRAIN

€ 72.390,-

Nouveau | 0 km | Crossover | Automatique | Diesel | 225 kW (306 pk)  
Jaguar Land Rover Liège, Barchon



# BKKS

*Belgisch Kinder Kanker Steunfonds*

**KANKER HOUDT  
GEEN REKENING  
MET KINDEREN  
WIJ WEL**



**scan de QR-code  
en doe een donatie**



**BEDANKT**

Belgisch Kinder Kanker Steunfonds - Diesterstraat 67A 001, 3800 St.Truiden  
011 19 28 19 - info@bkks.be - www.belgischkinderkankersteunfonds.be - BE19 0016 4017 4212

# LUX

Quand votre chez-soi est un rayon de lumière

/ À VENDRE: nouveau projet  
avec des **maisons et des  
appartements**

/ Près du centre de ville de  
Gand

**PHASE II**  
50% vendus

## L'offre de LUX phase II

- Appartements avec 1, 2 ou 3 chambre(s)
- Penthouses
- Maisons urbaines
- Maisons couplées
- Maisonnettes

À partir de €321.500, tva et frais exclus

## LUX représente

### UNE FORTE ARCHITECTURE

- / Unité par une présence uniforme
- / Un caractère intemporel
- / Une diversité par un mix de types d'habitation

### BEAUCOUP DE VERDURE ET NATURE

- / Près de l'Escaut
- / Un oasis vert aux abords du centre-ville

### VIVRE DE FACON DURABLE GRACE

- / À un environnement favorable aux familles
- / À des rues à circulation restreinte
- / Aux traversées vertes pour les cyclistes et piétons
- / Aux places centrales comme lieux de rencontre
- / Au caractère urbain et une accessibilité facile



“Découvrez ce projet unique  
situé au sud de Gand!”



**15 minutes** à pied jusqu'au Kinopolis



**12 minutes** en vélo jusqu'au centre-ville



**3 minutes** en voiture jusqu'au E17, E40, R4 et B401



**1 minute** à pied jusqu'à l'arrêt de bus



**8 minutes** en vélo jusqu'à la gare St-Pierre



**0 minutes** jusqu'à l'Escaut



En savoir plus? / 09 240 01 10 / [www.lux-gent.be](http://www.lux-gent.be)

a project by  
 alides



*The Barn est pleine de  
Travaux de grange*

# THE BARN

CURIOSITÉS • VINTAGE • ANTIQUITÉS • OBJETS D'ARCHITECTURE


1001 idées cadeaux uniques • Décoration • Tables • Chaises • Tabourets • Vases • Lustres • Objets



de collection • Curiosités • Antiquités • Vintage • Look éco • Miroirs • Abat-jours • Oreillers • Placards



• Valises • Intérieur • Sièges • Mobilier loft • Mancave • En bref: objets authentiques de caractère

Nous achetons aussi 

Ouvert: jeudi, vendredi, samedi, dimanche • 14 à 17h  
Melkerijweg 8 • 2240 Zandhoven (15 minutes d'Anvers)  
tél 0475 44 13 97 • info@thebarnantiek.be

[www.thebarnantiek.be](http://www.thebarnantiek.be)



thebarnantiek



# La sécurité sans les contrariétés ? C'est notre spécialité!

SMART & EASY SOLUTIONS  
**prosecurity**.be



Comptant plus de 15 ans d'expérience et 5000 clients satisfaits, Prosecurity est le partenaire tout indiqué pour une protection hautement qualifiée de votre habitation ou entreprise.

Que vous promet Prosecurity ? Des conseils avisés, une solution adaptée à chaque projet, du matériel de haute qualité. Nos installations de protection sont toujours équipées des technologies les plus fiables et les plus sophistiquées, conjuguant facilité d'emploi et design. Vous pouvez en outre compter sur le service personnalisé de notre équipe, garanti 24 heures sur 24. Et ainsi, dormir sur vos deux oreilles.



Prosecurity est un installateur agréé MIBZ pour systèmes d'alarme et caméras de surveillance ON0465346513

## CONTACTEZ-NOUS

Prosecurity Hasselt  
011 36 78 90

Prosecurity Bruxelles  
02 669 15 11

Prosecurity Anvers  
03 808 03 12

Prosecurity Louvain  
016 36 04 53

Prosecurity Gand  
09 395 09 02





# gayoo

Le label des marques, enseignes et services gay-friendly.  
La garantie d'un accueil égal pour tous !



gayoo  
com



— Brussels International Limousine Service —



Pour vos déplacements partout dans le monde, Brussels International Limousine Service (BILS) vous propose toute solution de véhicules terrestres (voiture, minibus, bus) avec chauffeurs.

De chez vous à votre réunion ou à l'aéroport, et aussi à votre descente d'avion à Nice, à Berlin ou à Dubaï... votre chauffeur vous accueillera avec le sourire et vous conduira en voiture sécurisée à votre destination.

Et, si besoin est, il restera à votre disposition, jour, nuit, week-end.

**Envoyez votre demande en ligne depuis notre site  
[www.bils-limo.com](http://www.bils-limo.com) ou vos questions  
à [info@bils-limo.com](mailto:info@bils-limo.com) .**

**BILS sprl-bvba - Brussels International Limousine Service**

✉ [info@bils-limo.com](mailto:info@bils-limo.com) 🌐 [www.bils-limo.com](http://www.bils-limo.com) ☎ **+32 2 648 6590 - +32 476 302 568**



## UNE CARROSSERIE HIGH-TECH CHEZ JAGUAR LAND ROVER TOURNAI

**Idéalement installé au pied d'un nœud routier conduisant vers les Flandres, la France, Bruxelles et la Wallonie, Jaguar - Land Rover Tournai a opéré une importante mutation depuis quelques années.**

Sous l'impulsion du duo de Bernard Dorchy et Gaëtan Gossieaux, cette concession s'est résolument projetée vers l'avant. Tout d'abord en créant une zone « Approved », l'une des plus vastes du pays consacrée aux occasions certifiées.

Jaguar - Land Rover Tournai s'est également doté d'un showroom plus vaste (900 m<sup>2</sup>) et plus lumineux. Il y expose fièrement ses modèles les plus séduisants. A l'arrière, sa piste d'essai reste un must pour éprouver les capacités des Land Rover.

En 2013, son beau-père, Bernard Dorchy, anticipa une nouvelle évolution en faisant l'acquisition d'une carrosserie à Tournai. « La qualité du service que nous souhaitons offrir à notre clientèle l'exigeait, explique Gaëtan Gossieaux. Et nous devions découvrir ce qui constituait pour nous un nouveau métier. »

« C'était une étape imposée pour répondre à la réparation de nos Jaguar et Land Rover passées, pour une majorité des modèles, à une production cent pour-cent aluminium. En quittant l'acier traditionnel, l'on arrivait à des conceptions plus proches de l'aéronautique que de la construction automobile. Avec de multiples avantages: une rigidité accrue mais également, à l'heure du réchauffement climatique, un poids réduit, une plus faible émission de CO<sub>2</sub> et une consommation amoindrie. C'est ainsi qu'entre l'ancienne Range Rover et l'actuelle, l'on opérait un gain de quelque... quatre cent cinquante kilos. »



### Un million d'investissement

Cette conception inédite réclamait des connaissances nouvelles et un matériel adapté. En 2016 a germé l'idée de la construction d'une carrosserie plus vaste et mieux équipée aux côtés des installations actuelles du garage, chaussée de Renaix. Tandis que les trois carrossiers actuels multipliaient les formations et décrochaient les certifications acier et alu suivant les normes Jaguar et Land Rover, un nouvel atelier de 650 m<sup>2</sup> sortait du sol.

Doté du meilleur outillage, cet écrin aux lignes pures offre depuis quelques mois un espace performant permettant de multiples opérations qualitatives dont un rivetage spécifique gommant tout risque de corrosion à ses embouts.

Il n'est actuellement que cinq concessions qui, en Belgique, sont en mesure de traiter l'alu avec un même talent et une semblable habileté. La carrosserie permet, notamment, d'opérer un débosselage sans que ne soit altérée la peinture ou encore le « smart repair », une technique qui, malgré une efficacité confirmée, permet de limiter les interventions et d'en accroître la rapidité. Le client se trouve ainsi privé de son véhicule sur des délais réduits.

Cet outil High-tech qui a nécessité un investissement d'un million d'euros peut également être dévolu à la restauration d'ancêtres. Ainsi, lors de notre passage, pouvait-on découvrir, en attente de traitements idoines, des rescapés du Camel Trophy ou du Morocco Desert Challenge.

Cette carrosserie constituait pour Jaguar - Land Rover Tournai une étape essentielle sur la voie d'un progrès dont le garage ne veut rater aucune marche pour demeurer au sommet de son art. Et pouvoir toujours faire siens les maîtres-mots de son patron historique, Bernard Dorchy: humain, passion, service, qualité.

**Marc Fion**

Jaguar - Land Rover, Chaussée de Renaix 404, 7540 Rumillies (Tournai).  
+32 (0)69 85 82 44 - info@internationalgarage.be





# dekeyzer

cuisine et intérieur avec finesse

Menen | Industrielaan 55, +32 (0)56 52 13 40  
Roeselare | Diksmuidsesteenweg 370c, +32 (0)51 26 06 80  
Waregem | Stationsstraat 38a, +32 (0)56 28 02 70  
Sijsele | Dorpstraat 175a, +32 (0)50 73 46 17  
Sint-Martens-Latem | Kortrijksesteenweg 1, +32 (0)9 241 54 54  
Kruisem | Kruishoutemsesteenweg 267, +32 (0)9 398 74 90  
Boortmeerbeek | Leuvensesteenweg 74a, +32 (0)15 67 64 01



# TOUT COURT TOUJOURS

## Husqvarna X-Line Automower



Slimme Tuin | Revendeur officiel Husqvarna  
Spécialiste de robots tondeuses

Mulsaan 17D | B-1820 Steenokkerzeel  
info@slimmetuin.be | +32 (0)2 759 63 67

 slimme  
tuin.be

## DEFENDER\_AGENT SIGNIFIE...



# GRANDE AVENTURE

### DEUX COMPÉTENCES COMBINÉES, ANIMÉES PAR LAND ROVER SZREK

L'équipe Defender\_Agent est votre partenaire outdoor idéal. Nous proposons des formules sur mesure. Nous nous trouvons dans un coin de nature intacte, dans les Ardennes, où nous proposons une combinaison de conduite tout-terrain et de sports d'aventure. Boissons et bouchées incluses. Nous proposons cet arrangement complet à un prix très démocratique. Ceci en tout professionnalisme et en toute sécurité. L'activité surprise la plus étonnante pour les petits et les grands!



[defender.agent2019@gmail.com](mailto:defender.agent2019@gmail.com)



[www.instagram.com/defender\\_agent/](https://www.instagram.com/defender_agent/)



# JAGUAR LAND ROVER RÉINVENTE L'AVENIR DU

# LUXE MODERNE AVEC UN NOUVEAU DESIGN

Jaguar Land Rover réinvente l'avenir du luxe moderne par le design à travers ses deux marques britanniques distinctes.

Source: <https://grayling-jaguar-landrover.prezly.com/>



S'appuyant sur un socle de développement véritable durable, Jaguar Land Rover deviendra un créateur plus agile de véhicules et un prestataire de services de luxe les plus recherchés au monde pour les clients les plus exigeants. Une stratégie qui vise à créer une nouvelle référence en matière d'impact environnemental, sociétal et communautaire pour une entreprise de luxe.

*« Jaguar Land Rover est unique dans l'industrie automobile mondiale. Concepteur de modèles sans égal, la marque possède une compréhension inégalée des besoins futurs de ses clients en matière de luxe, un capital de marque riche en émotions, un esprit britannique et un accès inégalé aux principaux acteurs mondiaux de la technologie et de la durabilité au sein du groupe Tata plus étendu.*

*Nous exploitons ces ingrédients aujourd'hui pour repenser l'entreprise, les deux marques et l'expérience client de demain. La stratégie Reimagine nous permet de valoriser et de célébrer cette singularité comme jamais auparavant. Ensemble, nous pouvons concevoir un impact encore plus durable et positif sur le monde qui nous entoure », a déclaré M. Bolloré.*

## Deux marques de luxe modernes distinctes axées sur la durabilité

Au cœur de son plan Reimagine, se trouvera l'électrification des marques Land Rover et Jaguar sur des architectures distinctes avec deux personnalités claires et uniques.

Dans un Land Rover, le véhicule et le conducteur sont unis par l'aventure. En innovant, en relevant de nouveaux défis et en ne se contentant pas de répondre à ce qui est attendu, Land Rover aide réellement les gens à aller toujours plus loin. Au cours des cinq prochaines années, Land Rover accueillera six variantes entièrement électriques, tout en restant le leader mondial des SUV de luxe grâce à ses trois gammes de Range Rover, Discovery et Defender. La première variante entièrement électrique arrivera en 2024.

D'ici le milieu de la décennie, Jaguar aura connu une renaissance pour émerger en tant que marque de luxe purement électrique avec un nouveau portefeuille de designs évocateurs et de technologies novatrices. Jaguar existera pour rendre la vie extraordinaire en créant de magnifiques expériences automobiles qui laissent à ses clients le sentiment d'être uniques et récompensés. Bien que le nom du modèle pourrait bien être conservé, le remplaçant prévu de la Jaguar XJ ne fera pas partie de la gamme, car la marque cherche à atteindre son potentiel unique.

Jaguar et Land Rover offriront l'énergie électrique pure, modèles après modèles, d'ici 2030. À cette date, outre 100 % des ventes de Jaguar, environ 60 % des Land Rover vendus devraient être équipés de motorisations sans émissions polluantes.

L'objectif de Jaguar Land Rover est d'atteindre l'objectif zéro émission de carbone sur l'ensemble de sa chaîne d'approvisionnement, de ses produits et de ses opérations d'ici 2039. Dans le cadre de cette ambition, l'entreprise se prépare également à l'adoption attendue d'une pile à combustible propre en phase avec la maturation de l'économie de l'hydrogène. Le développement est déjà en cours avec l'arrivée de prototypes sur les routes britanniques dans les 12 prochains mois dans le cadre du programme d'investissement à long terme.

La durabilité qui offre une nouvelle référence en matière d'impact environnemental et sociétal pour le secteur du luxe est fondamentale au succès de Reimagine. Une nouvelle équipe centralisée sera habilitée à exploiter et à accélérer les innovations pionnières en matière de matérialité, d'ingénierie, de fabrication, de services et d'investissements dans l'économie circulaire.

Les engagements annuels d'environ 2,5 milliards de livres sterling comprendront des investissements dans les technologies d'électrification et le développement de services connectés pour améliorer le parcours et les expériences des clients, ainsi que des technologies centrées sur les données qui amélioreront encore leur écosystème de propriété.

Des services éprouvés comme le modèle flexible d'abonnement PIVOTAL (qui a augmenté de 750 % au cours de l'exercice), issu de l'incubateur et de la branche investisseurs de Jaguar Land Rover, InMotion, seront désormais déployés sur d'autres marchés après un lancement réussi au Royaume-Uni.

## Qualité et efficacité

Reimagine verra Jaguar Land Rover établir de nouvelles normes de référence en matière de qualité et d'efficacité pour le secteur du luxe en réajustant la taille, la reconversion et la réorganisation.

La nouvelle stratégie d'architecture est au cœur de ce parcours, afin d'établir des personnalités distinctes pour les deux marques.

Land Rover utilisera la prochaine architecture modulaire longitudinale (MLA) flexible. Il proposera des moteurs à combustion interne (ICE) électrifiés et des variantes entièrement électriques à mesure que l'entreprise fera évoluer sa gamme de produits à l'avenir. En outre, Land Rover utilisera également une architecture modulaire électrique (EMA) entièrement électrique qui supportera également l'ICE électrique avancé.

Les futurs modèles Jaguar seront construits exclusivement sur une architecture entièrement électrique.

Reimagine vise également la simplification. En consolidant le nombre de plateformes et de modèles produits par usine, l'entreprise sera en mesure d'établir de nouveaux standards de référence en termes d'efficacité et de qualité pour le secteur du luxe. Une telle approche permettra de rationaliser l'approvisionnement et d'accélérer les investissements dans les chaînes d'approvisionnement de l'économie circulaire locale.

Du point de vue de la fabrication, cela signifie que Jaguar Land Rover conservera ses usines et installations d'assemblage sur le marché national britannique et dans le monde entier. En plus d'être le fabricant de l'architecture MLA, Solihull, dans les West Midlands, accueillera la future plateforme entièrement électrique de pointe de Jaguar.



DÔME STRUCTURES



DECORATION



The most beautiful memories you experience together...



TABLE DRESSING



FURNITURE



**Rental** of exclusive **dôme structures** and **stunning interiors** for your event.

**Organization** and coordination of **impressive and unforgettable** events.

Balgerhoeke 26 | 9900 Eeklo | T +32 (0)9 377 09 50 | [info@rent-a-party.be](mailto:info@rent-a-party.be)  
COLLECTION CENTER **MALDEGEM** | COLLECTION POINT **METRO EVERGEM**

[www.rent-a-party.be](http://www.rent-a-party.be)



Les principaux partenaires, dont les syndicats, les détaillants et les acteurs de la chaîne d'approvisionnement, continueront à jouer un rôle essentiel dans l'écosystème étendu de Jaguar Land Rover et dans sa quête vers la réinvention de l'avenir du luxe moderne.

### ReFocus vers une opération plus agile

Comme en témoignent les derniers résultats financiers, Jaguar Land Rover dispose d'une base solide sur laquelle bâtir une entreprise durable et résiliente pour ses clients et leurs communautés, partenaires, employés, actionnaires et environnement.

Ce qui alimente cette transformation, c'est le programme Refocus récemment lancé, en consolidant les initiatives existantes comme Charge+ avec de nouvelles activités pluridisciplinaires.

Avec Reimagine, Jaguar Land Rover prendra la bonne taille, réalignera ses objectifs et se réorganisera pour devenir une entité plus agile. La création d'une structure plus lisse est conçue pour permettre aux employés de créer et de fournir des services rapidement et dans un but clair.

Pour accélérer cette stratégie, la société réduira et rationalisera substantiellement son infrastructure non industrielle au

Royaume-Uni. Gaydon deviendra le symbole de cet effort – le « réacteur » de l'entreprise – l'équipe de direction et d'autres fonctions de direction se déplaçant sur un seul site pour offrir une coopération sans friction et une prise de décision agile.

### Directement à la direction avec le groupe Tata

Afin de concrétiser sa vision de la mobilité moderne de luxe en toute confiance, l'entreprise organisera une collaboration plus étroite et un partage des connaissances avec les sociétés du groupe Tata afin d'améliorer la durabilité et de réduire les émissions, ainsi que le partage des meilleures pratiques en matière de technologie, de données et de développement de logiciels de nouvelle génération. Depuis 2008, Jaguar Land Rover est une filiale à 100 % de Tata Motors, dont Tata Sons est le premier actionnaire.

« Nous avons tellement de potentiel en interne. C'est une opportunité unique », a déclaré M. Bolloré. « Les autres doivent uniquement s'appuyer sur des partenariats externes et des compromis, mais nous avons un accès fluide qui nous permettra d'avancer avec confiance et rapidement. »

En regroupant tous ces ingrédients, Jaguar Land Rover est sur la voie d'une marge d'EBIT à deux chiffres et d'un flux de

trésorerie positif, avec l'ambition d'atteindre une trésorerie nette d'endettement positive d'ici 2025.

À terme, Jaguar Land Rover ambitionne d'être l'un des constructeurs de luxe les plus rentables au monde.

M. N Chandrasekaran, président de Tata Sons, Tata Motors et Jaguar Land Rover Automotive plc, a commenté: « La stratégie Reimagine place Jaguar Land Rover sur une voie à grande vitesse en harmonie avec la vision et les priorités de durabilité du groupe Tata dans son ensemble. Ensemble, nous aiderons Jaguar à réaliser son potentiel, renforcerons l'attrait intemporel de Land Rover et deviendrons collectivement le symbole d'une entreprise réellement responsable pour ses clients, la société et la planète. »

M. Bolloré conclut: « En tant qu'entreprise centrée sur l'humain, nous pouvons et nous voulons aller beaucoup plus vite et dans le but clair de ne pas nous contenter de réinventer le luxe moderne. Nous devons le définir pour deux marques distinctes. Des marques qui présentent des designs qui suscitent des émotions uniques, autrement dit des œuvres d'art, mais chaque design avec des technologies connectées et des matériaux responsables qui définissent collectivement de nouvelles normes de propriété. Nous réinventons un nouveau luxe moderne à travers le design. »

# Exclusieve (VAKANTIE)WONINGEN EN INVESTERINGSOBJECTEN in Oostenrijk

Alpendreams

[www.alpendreams.eu](http://www.alpendreams.eu)



© Schmittenhöhebahn AG

## RUST, RUIMTE, EEN EIGEN PLEK IN DE NATUUR.

Meer dan ooit is daar behoefte aan.  
En waar zit u dan beter  
dan in Oostenrijk?



## DAAROM ALPENDREAMS

Wij kennen Oostenrijk als geen ander. Het voor onze klanten **selecteren van de mooiste plekjes in Oostenrijk is waar we in gespecialiseerd zijn.** Wij gaan voor locaties waar we **zelf in geloven**, in bekende en (nog) minder bekende dorpen; met **vele partners** waar we inmiddels jaren prima mee samenwerken. Dat geeft **rust** en zekerheid. Wij begeleiden bij uw aankoop in Oostenrijk van het allereerste contact tot en met de oplevering/overdracht. Onze dienstverlening ter plaatste ontzorgt en brengt **geen extra kosten** met zich mee. Tot slot zijn wij als enige aanbieder in Oostenrijk Mondy Approved: een grote extra **zekerheid** voor u!



ALPENDREAMS  
[info@alpendreams.eu](mailto:info@alpendreams.eu)  
[www.alpendreams.eu](http://www.alpendreams.eu)

Tel NL: +31 (0)6 52 06 61 70  
Tel AT: +43 (0)6 991 0658 625  
Tel BE: +32 (0)497 47 41 46

**RENDEMENT. EXCLUSIVITEIT. ONTSPANNING. (SNEEUW)ZEKERHEID.**





## Affinity for Real Estate Investments.

Nous sommes continuellement à la recherche de projets.  
En toute discrétion si nécessaire.

[INVESTMENTS@AFFINIMMO.BE](mailto:INVESTMENTS@AFFINIMMO.BE)



**AFFINIMMO**

ADVERTORIAL



# L'an dernier, My Land Rover Travel Magazine découvrait KBC Vélolease, comment le leasing vélo a-t-il progressé en un an?

**Saskia Raymaekers, Manager Marketing & Sales:** Nous pouvons affirmer que le nombre de vélos en leasing a augmenté d'environ 25% l'an dernier, passant d'environ 15.000 l'année dernière à près de 20.000 cette année. Quelque 8.000 vélos ont été mis en leasing au cours des 12 derniers mois, de telle sorte qu'on pourrait penser qu'il devrait y avoir 23.000 vélos en leasing actuellement, mais de nombreux vélos étaient en fin de contrat, dont la plupart ont été remplacés par un nouveau vélo en leasing.

## Pouvons-nous rappeler brièvement les gros avantages du leasing vélo pour les entreprises et leurs collaborateurs?

**Saskia Raymaekers:** Le leasing vélo est plus accessible que le leasing auto. En tant qu'employeur, il s'agit donc d'un moyen idéal pour offrir un avantage à un collaborateur. De plus, le vélo constitue un moyen durable, mais surtout sain, de se rendre au travail et d'en revenir. De plus en plus d'entreprises se soucient du bien-être et de la santé de leurs collaborateurs, et la mise à disposition d'un vélo forme une manière parfaite d'y contribuer. Il est indéniable qu'il est plus facile de se vider la tête lorsqu'on se déplace à vélo qu'en voiture.

## Contracte-t-on davantage un leasing vélo pour un vélo uniquement, ou utilise-t-on davantage le budget mobilité (vélo, voiture, train...)?

**Saskia Raymaekers:** De nos jours, la plupart des contrats conclus sont uniquement axés sur le leasing vélo. Bien qu'un grand nombre de grandes entreprises aient déjà fait le pas vers le budget mobilité, de gros progrès sont ici encore possibles. Cela peut s'expliquer en partie par le fait que la législation relative au budget mobilité n'est pas encore suffisamment connue ou ancrée dans les mœurs des petites entreprises. À l'avenir, on peut toutefois s'attendre à ce que de plus en plus d'entreprises recourent à ce type de combinaisons.

## En 2020, les gens ont commencé à faire davantage de vélo en raison du corona, comme en témoigne l'épuisement des stocks ci et là, était-ce également perceptible au niveau du leasing vélo?

**Saskia Raymaekers:** L'année 2020 avait particulièrement bien débuté pour KBC Vélolease, mais lorsque l'économie s'est retrouvée à l'arrêt durant le premier confinement, cela s'est évidemment aussi ressenti au niveau du leasing vélo. Cependant, pendant le confinement, de nombreuses personnes ont commencé à bouger davantage et ont pris conscience de l'importance du bien-être et de la santé. Lorsque la vie a repris son cours, la demande de leasings vélo a été très forte. La période estivale a ainsi permis de résorber presque totalement le retard accumulé pendant le confinement. Mai et juin ont donc été des mois records pour KBC Vélolease. On peut donc affirmer que la crise

du coronavirus a bel et bien boosté la pratique du vélo, et donc aussi le leasing vélo.

## Quelle est la proportion entre les différents types de vélos (électriques, vélos de ville, speed pedelecs, vélos de course...)?

**Saskia Raymaekers:** Environ 75% des vélos en leasing sont des vélos électriques. Ces derniers temps, nous voyons aussi de plus en plus de gens opter pour un speed pedelec, ce qui est logique. Ces vélos plus rapides, qui peuvent atteindre des vitesses allant jusqu'à 45 km/h, sont en effet les mieux adaptés pour couvrir rapidement des distances un peu plus longues. Les speed pedelecs représentent entre-temps 18% du parc de vélos. Au niveau des vélos non-électriques, on opte pratiquement dans la moitié des cas pour un vélo de course sportif, et le VTT est également populaire.

## De nombreux leasings arrivent désormais en fin de contrat. Le vélo est-il alors généralement remplacé par le même type de vélo, ou repris par l'utilisateur afin de prendre éventuellement un autre type de vélo en leasing?

**Saskia Raymaekers:** Contrairement aux voitures de leasing, le vélo est généralement repris à la fin du contrat. Le vélo repris est alors souvent utilisé par des membres de la famille, ou revendu à des parents ou des amis. Évidemment, certains clients choisissent un type de vélo différent après le contrat, de sorte que deux vélos différents sont mis à disposition.

Les vélos qui ne sont pas repris par l'utilisateur sont mis en vente à titre privé après la fin du contrat. Cela se fait via KBC Remarketing à Londerzeel ainsi que via le nouveau site web de KBC Remarketing: <https://carsales.autolease.kbc.com>.

## Se rendre au travail à vélo offre, comme nous l'avons brièvement mentionné plus haut, de nombreux avantages (moins d'embouteillages, moins d'émissions), mais l'aspect physique (plus d'exercice) reste souvent sous-exposé. Comment cela est-il perçu par les utilisateurs, existe-t-il des études qui traitent de ces avantages et en montrent les effets?

**Saskia Raymaekers:** Celui qui prend régulièrement le vélo pour se rendre au travail sait qu'après un peu d'exercice, vous arrivez plus frais au travail, et que cela réduit aussi le stress. Tout le monde sait également que l'exercice physique supplémentaire a un effet positif sur la santé tant physique que mentale. Il existe des études affirmant que les cyclistes pèsent en moyenne quatre kilos de moins que les non-cyclistes, mais reste à voir si cette étude est fiable.



MAASMECHELEN VILLAGE

# Découvrez Maasmechelen Village

Maasmechelen Village vous accueille en plein cœur des superbes paysages du Limbourg, à deux pas du carrefour entre la Belgique, les Pays-Bas et l'Allemagne.



## Plus De 100 Boutiques

Cette destination shopping des plus élégantes réunit de grandes marques telles que BOSS, The North Face ou encore Polo Ralph Lauren, qui vous proposent toute l'année des prix plus avantageux allant **jusqu'à -60% du prix d'origine conseillé**.

## Ouvert 363 Jours Par An

Les boutiques du Village sont ouvertes tous les jours de 10h00 à 19h00, y compris les dimanches et jours fériés.

## Une région magnifique

Agrémentez votre escapade shopping d'une promenade à pied ou à vélo, d'une nuit dans un hôtel chic des environs et de délices emblématiques de la gastronomie locale.\*

Pour en savoir plus et préparer votre visite, rendez-vous sur [MaasmechelenVillage.com](https://www.MaasmechelenVillage.com)



MAASMECHELEN  VILLAGE

A MEMBER OF THE BICESTER VILLAGE SHOPPING COLLECTION®

\*Selon les mesures en vigueur.



## Existe-t-il une sorte de 'club KBC Vélolease' pour mettre en relation les utilisateurs, pour leur permettre de partager leurs expériences?

**Saskia Raymaekers:** Il n'existe pas de véritable club, mais c'est peut-être une idée. Il existe par contre de nombreuses initiatives qui rassemblent ou tentent de rassembler les cyclistes, et même spécifiquement les cyclistes domicile-travail. Comme par exemple 'Go with the velo' ([www.gowiththe-velo.be](http://www.gowiththe-velo.be)), une initiative de KBC, Cera et Mobiel 21, qui vise à inciter le plus de gens possible à faire du vélo. 'Go with the velo' veut transformer les cyclistes en ambassadeurs qui, en partageant leurs expériences et leurs récits, encourageront de plus en plus de gens à prendre le vélo.

À côté de cela, il y a des initiatives comme 'bike to work' ([www.biketowork.be](http://www.biketowork.be)) de la fédération des cyclistes. Les trajets entre le domicile et le lieu de travail sont ici partagés; sur le site sont organisés des événements pour les cyclistes domicile-travail, etc. L'existence de ces initiatives montre que les déplacements domicile-travail à vélo ont le vent en poupe.

## En 2020/2021, est-il plus facile de convaincre les entreprises d'opter pour le leasing vélo?

**Saskia Raymaekers:** Absolument, le leasing vélo est entre-temps beaucoup mieux entré dans les mœurs, et de plus en plus d'entreprises et de collaborateurs en perçoivent vraiment les avantages. Il faut également s'attendre à ce que la popularité croissante du vélo ne soit pas un engouement temporaire, mais que le vélo continuera même à encore gagner du terrain à l'avenir. Le fait que de plus en plus de services publics offrent le leasing vélo à leurs collaborateurs contribuera également à la croissance du marché. La voiture de société n'est pas vraiment implantée dans la fonction publique, en partie à cause des barèmes salariaux fixes. Le leasing vélo constitue ici une alternative possible. La Ville d'Anvers en est un bel exemple: elle a donné à chaque collaborateur la possibilité de participer au programme vélo.

## Comment voyez-vous le leasing vélo évoluer à l'avenir?

**Saskia Raymaekers:** KBC Vélolease misera de plus en plus sur la facilité d'utilisation et la digitalisation. La plateforme en ligne MoveSmart sera pleinement déclinée par KBC Autolease, et le leasing vélo y aura également sa place. Tant l'utilisateur final que le gestionnaire de flotte pourront utiliser les nombreuses fonctionnalités de cette plateforme. Sur celle-ci, il sera notamment possible de comparer différents vélos

via un module de simulation, afin de simplifier le choix de l'utilisateur. Tant le gestionnaire de flotte que le conducteur pourront suivre en temps réel l'état des offres, des contrats et des commandes pendant toute la durée du leasing, et grâce à cette plateforme, il sera également facile d'apporter des modifications aux contrats.

En reliant systématiquement le système de caisse des revendeurs de vélos participants aux systèmes internes de KBC Autolease, il sera possible de rédiger plus facilement les offres de leasing, ce qui accélèrera grandement le traitement administratif.

Cela devrait également permettre au cycliste de se rendre chez le revendeur de vélos pour la réparation ou l'entretien, sans avoir à payer à l'avance. Il va de soi que les cyclistes qui utilisent leur vélo de manière plus intensive auront davantage besoin d'un entretien chez le revendeur. Des forfaits entretien spécifiques pour les cyclistes intensifs seront lancés très prochainement. La plateforme permettra de beaucoup mieux suivre tout cela.

## Enfin, quels sont les gros avantages de KBC Vélolease par rapport à la concurrence?

**Saskia Raymaekers:** En collaborant avec les revendeurs de vélos locaux, nous permettons aux collaborateurs de choisir eux-mêmes facilement un revendeur de vélos familier parmi le réseau de plus de 400 revendeurs participants. En principe, le choix du vélo est également libre, mais vu que KBC Vélolease veut être synonyme de qualité, le programme a sélectionné, en collaboration avec les revendeurs de vélos, un large éventail de marques de qualité pouvant bénéficier d'un leasing vélo. La liste des marques est très vaste, le choix n'est donc pas vraiment limité, mais vous pouvez être assuré de choisir un vélo de qualité qui vous procurera beaucoup de plaisir.

La digitalisation des services, en collaboration avec KBC et KBC Autolease, permettra aussi de décharger de façon optimale les clients de KBC Vélolease.

Le leasing vélo est un marché en pleine croissance dont KBC Vélolease a été l'un des premiers acteurs, mais sur lequel apparaissent sans cesse de nouveaux acteurs. En innovant, en évoluant et en digitalisant constamment, KBC Vélolease aspire à conserver la position forte aujourd'hui acquise. KBC Vélolease compte désormais près de 20.000 utilisateurs. En étant à l'écoute des idées et de l'expérience de nos clients, nous pourrions aussi améliorer de plus en plus notre service et l'adapter aux besoins de l'utilisateur. 🚲

# Uw droomhuis op een unieke locatie in Spanje?

Rustig gelegen, aan zee  
of bij golfbaan en dichtbij  
diverse faciliteiten

Bekijk het complete  
woningaanbod op  
[Puurspanje.be](http://Puurspanje.be)



Droomhuis kopen? Dat kan met uw  
Nederlandstalige makelaar in Spanje.

Wij zijn uw regiospecialist voor de Costa Blanca zuid  
en de Costa Cálida.

Wacht niet langer en profiteer van onze  
kennis en inmiddels 15-jarige ervaring.

[puurspanje.be](http://puurspanje.be)

+34 618 245 967

**puurspanje**



# PANQUIN

PRESTIGE QUALITY NATURE

## **UNE VIE LUXUEUSE À TERVUREN**

Une nouvelle expérience résidentielle s'offre à vous en bordure du parc de Tervuren. À côté du complexe historique en forme de fer à cheval se trouveront Plein, Park, Toren et Poort.

Quatre environnements uniques où vous pouvez profiter pleinement de la vie ou investir judicieusement. Au beau milieu de la verdure et à proximité de Bruxelles.

**Découvrez Panquin et tous les autres projets sur [ION.BE](https://ion.be).**

**ion** develop different

# Sport Cars Renting

## Payer moins de taxes et conduire une voiture sportive exclusive. Pas banal, comme combinaison.

**M**anfred Gehlen, conseiller financier et fiscal, a fondé son entreprise il y a 25 ans au Luxembourg. Ses clients sont principalement des chefs d'entreprises et des PDG mais certains clients privés font également appel à son expertise fiscale pour réaliser des économies, gérer leur patrimoine et éviter les droits de succession. Proche de ses clients, il est partisan d'une approche personnalisée sur mesure. Ses clients, souvent fortunés, sont des clients fidèles qui font fonctionner le bouche-à-oreille, la seule forme de publicité qu'il souhaite. Ne pas étendre ses activités est un choix, mais apporte des atouts uniques. Si vous faites de lui votre conseiller financier, vous paierez un minimum de taxes. Véritable expert de la finance, il sait comment optimiser financièrement votre entreprise, maintenant et pour l'avenir. Le rendement et les plus-values ne sont taxés qu'à 2 %.

Texte: Dominique van den Steen







## Location ou achat avantageux?

Ici, vous pouvez louer les voitures les plus exclusives de manière fiscalement avantageuse, à titre privé ou via votre entreprise. Il y a une centaine de véhicules disponibles à la location à long terme. Un régime fiscal avantageux a été spécialement mis en place afin de permettre de circuler avec une plaque d'immatriculation luxembourgeoise. Vous pouvez aussi opter pour une location/achat, en décidant vous-même si vous préférez des frais de location bas et une valeur résiduelle élevée ou l'inverse. Vous avez alors le choix entre un contrat sur 3 ou 5 ans. L'acompte est toujours de 25% mais l'avantage, c'est que vous tombez sous la législation fiscale du Luxembourg.

À titre exceptionnel et après une rencontre personnelle, vous pouvez aussi louer une voiture à court terme. Par exemple, pour 1, 3 ou 6 mois ou pour 1 an. Les véhicules proposés pour cette période ne sont pas des moindres. Cayenne, Q7, A8, Z4 Cabrio ou Jaguar Cabrio, Austin Martin DB 9 Cabrio, Porsche 911 Cabrio font partie des possibilités. Plus une série exclusive de voitures de collection.

Il y a évidemment une caution à payer et la franchise en cas d'accident est assez élevée. La location est aussi assortie de certaines conditions: avoir minimum 35 ans, ne pas avoir eu d'accident de la route litigieux et ne pas avoir eu de retrait de permis au cours des 5 dernières années.

### Petits bijoux

De l'Alfa 4C Spider Edizione Corsa, il n'existe que 35 exemplaires. Elle n'est plus produite mais vous pouvez vous en procurer une ici. Cette voiture sportive en carbone ne pèse que 800 kg. Ajoutez à cela les 240 ch. et vous avez un véritable bolide qui grimpe jusqu'à 240 km/h. Avec ses 1600 kg, la Porsche 911 atteint les 300 km/h. Toutes deux passent de 0 à 100 km/h en 4 secondes. Elles sont aussi rapides. Naturellement, cela n'a d'intérêt que sur un circuit car dans la plupart des pays, la vitesse de pointe des véhicules est limitée. Mais le lobby anti-limitation de vitesse intégrée œuvre pour se faire entendre, surtout en Allemagne. Les fabricants automobiles ne veulent évidemment pas perdre leurs clients du segment supérieur!

Si vous êtes plutôt fan de Ferrari, vous pouvez vous laisser tenter par la Ferrari

430 Novitec Rosso Race avec plus de 700 ch., dont il n'existe que 10 exemplaires – tous uniques de par les différences de leurs finitions. Il y en a une de disponible en bleu avec sièges en cuir et une aux couleurs de la Belgique: rouge avec des bandes noires et des sièges baquets jaunes. Toutes deux sont évidemment tout à fait uniques. Alors, tenté(e)? ☹

*Pour plus de renseignements:  
Sport Cars Renting, Manfred  
Gehlen, gsm 0475 77 39 72,  
[www.european-finance.eu](http://www.european-finance.eu)*

# DES VÉLOS DE QUALITÉ À DES PRIX TRÈS BAS

OÙ?



**BEGIJNENSTRAAT 156 - 9100 SINT-NIKLAAS**  
**A PARTIR DU 1ER MARS LIPPENSLAAN 16 À KNOCKE**

## Horaires

**ST NIKLAAS: JEU-VEN-SAM 10H-18H EN CONTINU**

- Vélos dame et homme avec dérailleur Shimano à partir de €199
- Vélos électriques à partir de €1195 avec garantie omnium 2 ans et une grande sélection d'accessoires à prix compétitifs

Nous  
acceptons les  
écochèques!



Livraison gratuite à partir de 1 vélo • tous nos vélos sont garantis 2 ans! •  
Tous les vélos sont montés par des mécaniciens spécialisés et prêts à rouler



**BON - €15**

**À l'achat de 1 vélo**

Uniquement valable jusqu'au 30 septembre 2021  
Non valable sur les actions et les vélos enfant  
E.R. Fiets-Gigant, Begijnenstraat 156 te Sint-Niklaas

**BON - €25**

**À l'achat de 2 vélos**

Uniquement valable jusqu'au 30 septembre 2021  
Non valable sur les actions et les vélos enfant  
E.R. Fiets-Gigant, Begijnenstraat 156 te Sint-Niklaas

”

# Nous connaissons déjà votre futur acquéreur.

**Avec plus d'un million de clients  
en recherche dans le monde ...**

... nous connaissons déjà celui qui saura apprécier la valeur de votre bien. Vous souhaitez vendre votre propriété ? Bénéficiez de notre service complet et exclusif et de notre vaste réseau d'acquéreurs potentiels. Notre service est spécial pour de bonnes raisons : nous vous apportons un conseil personnalisé, nous garantissons une évaluation précise de votre bien et nous mettons en oeuvre une commercialisation sur-mesure auprès de clients ciblés et qualifiés pour trouver rapidement l'acquéreur parfait pour votre bien.

Contactez-nous dès maintenant pour une évaluation sans engagement et gratuite – en ligne ou dans l'une de nos agences.

Engel & Völkers Belgique  
belgium@engelvoelkers.com  
www.engelvoelkers.be



**ENGEL & VÖLKERS**



[WWW.ABITARE.BE](http://WWW.ABITARE.BE)  
Brasschaat | Geel

**ABITARE**  
MOOI WONEN