



my Land Rover TRAVEL magazine

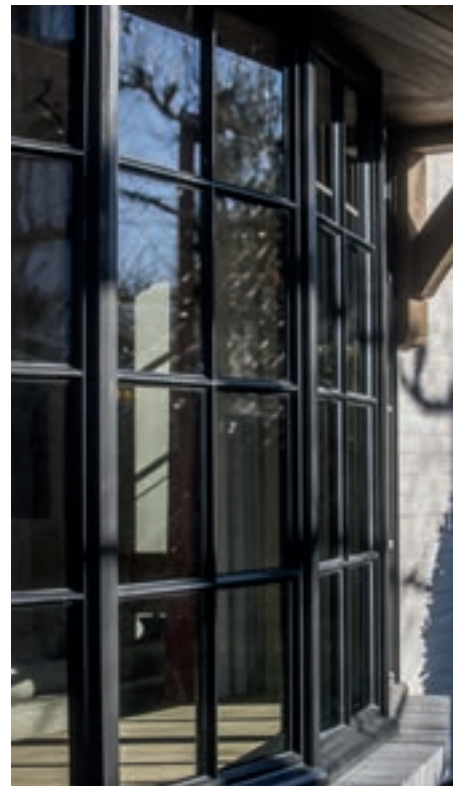
DRIEMAANDELIJKE UITGAVE — APRIL 2021 — NR 46

Avontuurlijke Land Rover Defender Works V8 Trophy viert expeditie-erfgoed met unieke ervaring



De nieuwe Land Rover Defender >>

Nieuw stijl, ons vak.



RENOVATIES OP MAAT



la Lanssens

RAMEN - DEUREN - LUIKEN - POORTEN

Lanssens Ramen nv

Meulebakesteenweg 6
8720 Dentergem

t 051.63.61.09

info@laramen.be
www.laramen.be



Meer realisaties
ontdekken?



CELINE
ROELEN

EXCLUSIEVE JUWELEN
ONTWERPSTUDIO IN CENTRUM
GENT WAAR CREATIVITEIT
EN BELEVING CENTRAAL STAAN.

Openingsuren:

Maandag, donderdag,
vrijdag en zaterdag
van 11u tot 18u.

Instagram:

@celine_roelens

Adres:

hoek Lange Kruisstraat &
Henegouwenstraat
9000 Gent

0475 86 10 24

www.celineroelens.be



GOMMAIRE

organic living



INDOOR & OUTDOOR FURNITURE - DECORATION

WOONTHEATER Kloosterstraat 14, 2000 Antwerpen +32 (0)486 33 13 71 — **TOP INTERIEUR** Liersebaan 123b, 2240 Zandhoven +32 (0)3 464 07 01 — **DE BOOMGAARD** Heerle 11, 2275 Lille +32 (0)475 23 11 78 — **MAISON LIE** Kapelsestraat 61a, 2950 Kapellen +32 (0)478 54 50 19 — **BLOEMENDROOM** Heuveneindeweg 9, 3520 Zonhoven +32 (0)11 45 42 55 — **T HOOGHEUYS** Hoogveldstraat 4, 3640 Kessenich +32 (0)89 85 75 02 — **TEAK & DECO** Route du Condroz 535, 4031 Angleur +32 (0)43 36 42 62 — **ZONNEWENDE** Rue des Bardanes 6, 7522 Doornik +32 (0)69 68 63 00 — **GOMMAIRE Concept Store** Kustlaan 110, 8300 Knokke +32 (0)50 69 59 30 — **TOP INTERIEUR** Ambachtenstraat 6, 8870 Izegem +32 (0)51 31 14 11 — **T'HOOF** Moortelputstraat 1, 9031 Drongen +32 (0)9 282 31 22 — **VERBERCKMOES** Kemphoekstraat 56, 9170 Sint-Gillis-Waas +32 (0)3 727 13 00 — **TUINELECTRO** Provinciesteenweg 449, 9550 Hersele +32 (0)9 361 29 36 — **VERBEKE OUTDOOR** Emiel Clauslaan 57a, 9800 Deinze +32 (0)9 216 27 30

WWW.GOMMAIRE.COM

Land Rover

<input checked="" type="checkbox"/> Het BRX team op de 2021 editie van Parijs-Dakar met de nieuwe Land Rover Defender.....	10
<input checked="" type="checkbox"/> De nieuwe Land Rover Defender.....	24
<input checked="" type="checkbox"/> Dealerstock.....	134
<input checked="" type="checkbox"/> Dealernews.....	144

Advertorial

<input checked="" type="checkbox"/> Beleef de 'American dream'.....	38
<input checked="" type="checkbox"/> Intrigerende brillencollectie met een boodschap.....	48
<input checked="" type="checkbox"/> Wat doet COVID-19 met de vastgoedmarkt?.....	56
<input checked="" type="checkbox"/> Great moments always start with fire.....	62
<input checked="" type="checkbox"/> Ga voor groen.....	108
<input checked="" type="checkbox"/> Een hart voor schoonheid.....	114
<input checked="" type="checkbox"/> Over Gommaire.....	128
<input checked="" type="checkbox"/> My Land Rover Travel Magazine maakte vorig jaar kennis met KBC Fietsleasing, hoe sterk is fietsleasing op dat jaar tijd gegroeid?.....	154
<input checked="" type="checkbox"/> Sport Cars Renting.....	160

News

<input checked="" type="checkbox"/> AutoWereld verkiest Land Rover Defender tot Auto van het Jaar.....	42
<input checked="" type="checkbox"/> De kracht van keuze: machtige nieuwe Defender V8 en exclusieve speciale reeksen vervoegen het gamma.....	94
<input checked="" type="checkbox"/> Avontuurlijke Land Rover Defender Works V8 Trophy viert expeditie-erfgoed met unieke ervaring....	122
<input checked="" type="checkbox"/> Jaguar Land Rover vindt de toekomst van moderne luxe opnieuw uit door middel van design.....	148

Travel

<input checked="" type="checkbox"/> Sandringham, de favoriete residentie van de koningin van Engeland.....	54
--	----

E-Bikes

<input checked="" type="checkbox"/> De e-bike in 2021: stiller, krachtiger.....	70
---	----



VLISSAK VERHULST



Sinds 1970 is Vlassak-Verhulst toonaangevend in exclusieve villabouw en renovatieprojecten. Onze gespecialiseerde ontwerpers en interieurarchitecten delen graag hun vakkennis en ervaring met u, in functie van uw project. Daarom zijn onze klassieke en hedendaagse ontwerpen, keer op keer een toonbeeld van pure klasse met dat extra vleugje charme.



Vlassak-Verhulst
's Gravenhof - Moerstraat 53
2970 's Gravenwezel - België

vlassakverhulst.com
📱 vlassakverhulst
Tel + 32 3 685 07 00



TRAMAROSSA

“We work every day to make
the best denim in the world”

Bazill
Man & Mode

Stationsstraat 99
9880 Aalter
09 374 29 31
www.bazill.be

De Witte Duif
Herenkleding

Parijsstraat 11
3000 Leuven
016 22 15 28
www.dewitteduif.be

must.have.

Kustlaan 15
8300 Knokke
050 69 05 15
www.musthaveknokke.be

Distribution Belgium & Luxemburg www.antwerpfashionagency.com



Authentic
HIGH END AUDIO

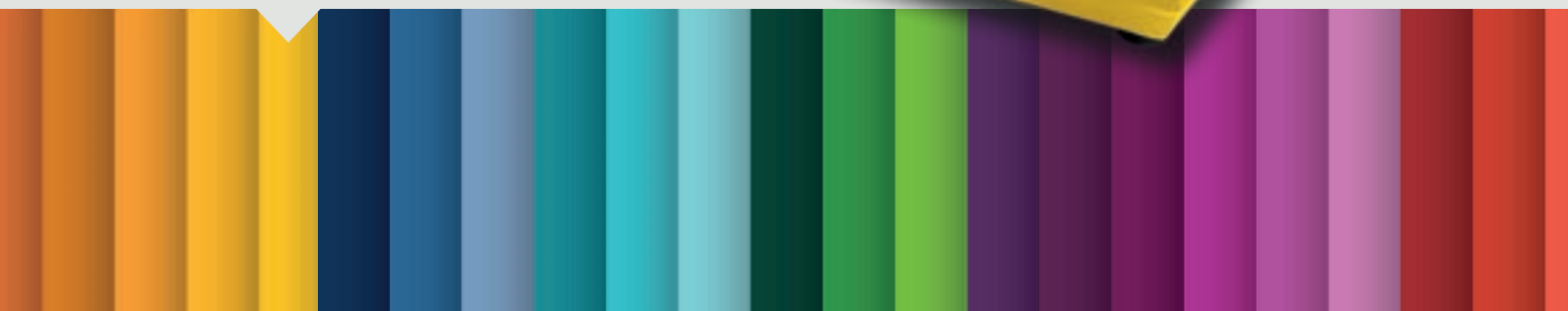
Looking Forward to Brighter Days Ahead

The iconic Sondek LP12 is now available in all the colours of the rainbow and many more... which colour will you choose?

Call Authentic on **+32 (0)497 441610** to find out more today
or visit www.authenticbytagomago.com



'Illuminating' high gloss finish
(PANTONE 13-0647 - Colour of the Year 2021)







Het BRX team op de 2021 editie van Parijs-Dakar met de nieuwe Land Rover Defender

H

et BRX team heeft aan de allereerste Parijs-Dakar rally deelgenomen, tijdens de 2021 editie in januari. Het resultaat was een 5de plaats in de wedstrijd - het beste resultaat dat ooit door een Dakar rally team bij zijn eerste deelname werd behaald. Als volgwegens koos BRX twee nieuwe Land Rover P400 Defenders.

Tekst: Joanna Pays



Het BRX team is een joint venture tussen het Koninkrijk Bahrein en Prodrive, de vermaarde motorsport- en ingenieursgroep uit Banbury, Engeland. Prodrive ontwerpt, bouwt en bestuurt auto's voor bedrijven en teams op evenementen over de hele wereld.

Alan McGuinness van Prodrive, die meer dan 35 jaar ervaring heeft in de professionele autosport en als professioneel coureur, is ook verantwoordelijk voor de logistiek van het BRX team. "Ons doel bij Prodrive is autosportprogramma's van topniveau aan te bieden om wereldkampioenschappen te winnen" legt Alan uit. "Dakar is een iconisch evenement dat we altijd al eens hebben willen doen. Voor het nieuwe BRX team zorg ik voor de operationele kant, waaronder de logistiek, de niet-technische aspecten, het personeel, de planning en de uitrusting vallen. We moesten het hele team van de grond af opbouwen, met behulp van onze eigen deskundigen en experts van buitenaf om alle vaardigheden die we nodig hadden bij elkaar te brengen. In totaal stuurden we een team van 40 mensen naar het evenement, waaronder een dokter, een fysiotherapeut, technici en ingenieurs". 4

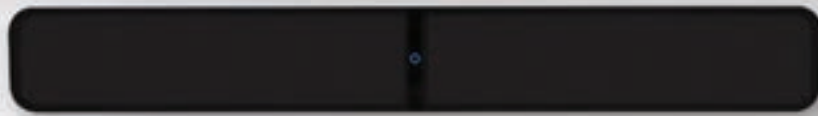
Nieuwe Defender als volgwagen gekozen

Prodrive verscheepte in totaal 14 voertuigen naar Saoedi-Arabië voor de rally. Daaronder bevonden zich drie grote vrachtwagens, een monteurswagen, vier campers, een reserve testauto en twee nieuwe Land Rover Defenders - die de volgwagens waren. "We kozen de New Defender voor deze cruciale rol in het team omdat we een heel sterke auto nodig hadden, geschikt voor terreinrijden en ruim genoeg om plaats te bieden aan vier mensen" zegt Alan. "We bekeken een aantal verschillende mogelijkheden en de New Defender P400 was de ideale oplossing."

"Het belangrijkste doel van deze volgauto's is om de teamleden snel en betrouwbaar te brengen waar ze heen moeten. Onze opdracht was om de hele operatie soepel te laten verlopen en op elk scenario voorbereid te zijn. Het management team heeft zich in beide Defenders verplaatst tijdens onze drie weken in Saudi-Arabië. Tijdens de twee weken van de rally legden we tot 800 kilometer per dag af. De Defenders waren ons vervoer, ons kantoor en onze thuis tot we elke avond in het kamp aankwamen".



BLUESOUND



Multi-room Music. The Hi-Res Way.



Bluesound specialisten

Concepts

Wolvenstraat 2 - 9620 Zottegem
09 360 55 22 - www.concepts.be

HE Solutions

Turnhoutsebaan 155 - 2390 Oostmalle
0495 55 76 91 - www.hesolutions.be

Eglantier Hifi

Battelsteenweg 255 - 2800 Mechelen
015 33 79 52 - www.eglantierhifi.be

Arnout Deerlijk

Beverenstraat 23 - 8540 Deerlijk
056 71 96 52 - www.arnout.be

Arnout Kortrijk

Veemarkt 12 - 500 Kortrijk
056 217 89 - www.arnout.be

D&M beeld- en klankstudio

Beverestraat 4c - 9700 Oudenaarde
055 30 28 05 - www.d-en-m.be

diMonaco

Stationsstraat 66 - 9100 Sint-Niklaas
03 776 24 40 - www.dimonaco.be

Xenus Sound & Vision

Linkhoutstraat 323 - 560 Lummen
013 29 40 58 - www.xenus.be

Hifi Corner Antwerpen

Sint-Katelijnevest 53 - 2000 Antwerpen
03 23 299 50 - www.hificorner.be

Hifi Corner Schoten

Paalstraat 128 - 2900 Schoten
03 658 34 70 - www.hificorner.be

Hifi Corner Deurne

Jozef Verbovenlei 54 - 2100 Deurne
03 322 01 11 - www.hificorner.be

Klank- en Beeldstudio

Vanden Bussche

Torhoutsesteenweg 88c
8400 Oostende
059 70 50 62
www.vanden-bussche.be

Beeld, Klank & Koffie Verheeken

Sint-Gillisstraat 22 - 9170 De Klinge
03 770 73 48 - www.verheeken.be



BLUESOUND

Muziek in hoge resolutie in je hele huis.

MAAK HIFI VAN JE WIFI

Het Bluesound ecosysteem gebruikt je thuisnetwerk niet alleen om muziek te streamen, maar ook om te communiceren met andere BluOS apparaten in je netwerk. Het ecosysteem kan tot 64 spelers bevatten, en met behulp van de BluOS Controller app voor je smart-device kun je je muziek perfect gesynchroniseerd afspelen, of je kunt verschillende muziek tegelijkertijd draaien. BluOS is een draadloos ecosysteem dat je thuisnetwerk gebruikt om meer dan

één geschikt apparaat te verbinden en je muziek perfect gesynchroniseerd af te spelen, of om verschillende muziek, waar ook in huis, tegelijkertijd af te spelen. Met behulp van geavanceerde technologieën kan BluOS draadloos en bliksemsnel verliesvrije muziek tot 24-bit/192kHz verzenden, zónder vertraging en zónder enig verlies van geluidskwaliteit.



All you need is the key



FIRST AWARD-WINNING HISTORICAL CASTLE RESORT
IN THE GRAND-DUCHY OF LUXEMBOURG

d'U Château
URSPELT

F. Lodomez

★★★★S

since 1694

Am Schlass L-9774, Urspelt • Grand-Duchy of **Luxembourg** (EU)
+352 26 90 56 10 • info@chateau-urspelt.lu • www.chateau-urspelt.lu



Bijoux

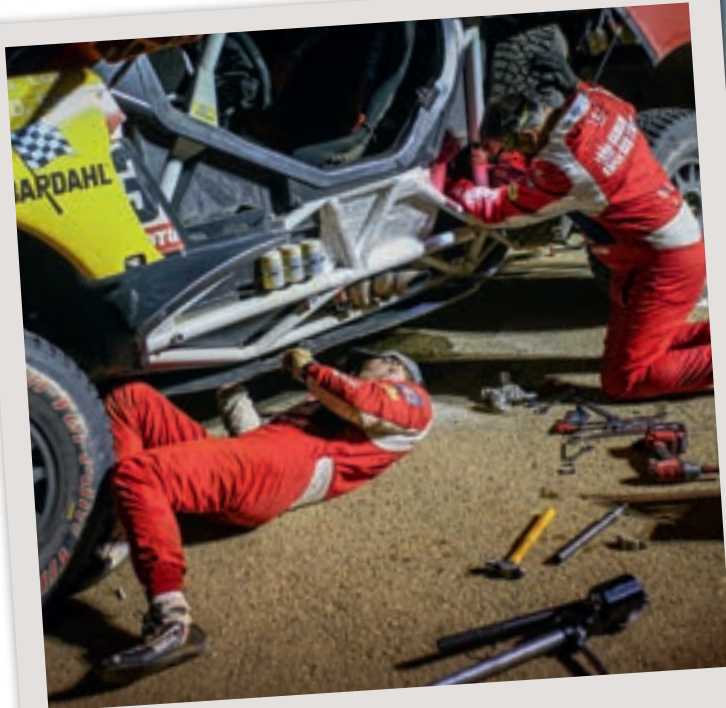
EEN PAREL AAN HET WATER.

*“Baden in het licht terwijl je volop
geniet van een uniek zicht op
het water én de torens van Gent”*



ZIE JE JEZELF OOK WONEN IN DEZE ARCHITECTURALE PAREL IN GENT?

Ontdek de acht exclusieve en hoogwaardige afgewerkte appartementen van Bijoux op
www.bijouxgent.be of neem contact op via jacques@denieuwedokken.be of +32 477 82 52 09.



Een project van een jaar

"We waren meer dan een jaar bezig met de voertuigen en de voorbereiding van al het materiaal dat we nodig hadden," legt Alain uit. "Elk voertuig en elk uitrustingsstuk moet zorgvuldig gekozen en zo nodig aangepast worden. Er is beslist veel voorbereiding en zorgvuldige planning nodig voor een dergelijk evenement."

"De nieuwe Defenders werden in ons hoofdkwartier in Banbury klaargestoomd, voor ze naar Saoedi-Arabië werden verscheept. Ze waren uitgerust met dakkoffers, aangepaste rekken, satelliettelefoons, winches en een reeks veiligheidsuitrustingen. Door de gezondheids-crisis konden we de auto's pas acht weken voor het begin van de rally sturen om ze te testen in woestijnomstandigheden. De tests vonden plaats in Dubai en daarna moesten de auto's 2000 kilometer afleggen naar Jeddah voor de start van de wedstrijd. De hele ploeg en al het materiaal voor het eerst bij elkaar, slechts twee dagen voor de start van de rally."

Technische ondersteuning

De Dakar Rally regels bepalen dat assistentievoertuigen op de dienstweg moeten blijven, want alleen auto's die aan de rally meedoen, mogen in het woestijnracegebied komen. "Onze eerste lijn van technische ondersteuning bestond erin elke nacht enkele uren preventief onderhoud uit te voeren in het kampstation," legt Alain uit. "Zodra de raceauto's in het kamp aankwamen, namen onze ingenieurs en technici het over om de nodige preventieve reparaties uit te voeren, ervoor te zorgen dat de auto's betrouwbaar waren en voor hun algemene voorkomen te zorgen - belangrijk voor het merkimago van het team. Om de auto's te helpen die buiten ons bereik waren op het raceparcours, hadden we ook een vrachtwagen die aan de rally deelnam. Dit betekende dat, wanneer er een incident op de track was, we de racetruck konden gebruiken om de auto naar ons toe te slepen".

Een ongelooflijk resultaat

"De Land Rovers overtroffen ruimschoots onze verwachtingen in termen van prestaties. Ze zijn zo veelzijdig - ze kunnen overal mee naartoe en ze zijn ruim, zelfs geladen met uitrusting en bagage. Ze zagen er ook heel indrukwekkend uit in de BRX team kleuren en ze trokken veel belangstelling van de toeschouwers."

"Dit was het eerste jaar voor Team BRX en we behaalden een geweldig resultaat met een globale vijfde plaats. Dit is een ongelooflijk resultaat voor een nieuwe ploeg, vooral omdat er meer dan 350 deelnemers waren. We hebben veel van deze ervaring geleerd en we hebben veel ideeën voor de toekomst. Ten eerste willen we een nieuwe Defender voorzien van een rolkooi en race gordels. Ten tweede willen we het geheel naar een hoger niveau tillen en de Defender niet alleen als volgauto gebruiken, maar ook om mee te doen in een klasse. Dat zou interessant zijn!" 🏆



Voor meer informatie:
www.landrover.be en
www.bahrainraidxtreme.com

Uw totaalpartner voor hernieuwbare energie



Verdeler van:



ACTIE

Bolt: stroom van echte mensen, gebruik actiecode wopa en geniet tot 30€ korting op een nieuw contract.

*(*niet cumuleerbaar, onder voorbehoud voorwaarden bolt)*



Powerdale:

Laadpalen voor elektrische wagens.



Solarwatt:

Echte Duitse kwaliteit!

Wopa Saving Energy

Biesenackers 15 - 3770 RIEMST - Tel: +32 (0) 12 69 00 44 - info@wopa.be - wopa.be



Inspired by the quest
for ultimate performance
and the timeless elegance
of its racing heritage.

FOREVER CHASING TOMORROW

TAG HEUER CARRERA
Original Racing Chronograph



DON'T CRACK UNDER PRESSURE



VANHOUTTEGHEM
TIME & JEWELRY

DAMPOORTSTRAAT 1-3, GENT - +32 9 225 50 45 - WWW.VANHOUTTEGHEM.COM - DI-ZA 9:30-18:00

Loewe bild v. Fascinerend anders.

Ervaar een wereld waarin elegantie, traditie en prestatie perfect samengaan. Ontdek de buitengewone tv-lijn bild v. lijn van Loewe. De televisies beschikken over de nieuwste technologie en een 4K Oled-paneel met HDR10, HLG en Dolby Vision™ voor maximale prestaties. Zoals je van Loewe mag verwachten, testen ze elke televisie voordat deze bij levering individueel wordt gekalibreerd voor perfect geoptimaliseerd kijkplezier.

Loewe combineert Duitse techniek met liefde voor design en aandacht voor detail - voor fascinerende tv-momenten.



Arnout

Veemarkt 12
8500 Kortrijk
056 21 17 89
www.arnout.be

Beverenstraat 23
8540 Deerlijk
056 71 96 52
www.arnout.be

Audiomix

Liersesteenweg 321
3130 Begijnendijk
016 56 10 62
www.audiomix.be

Beeld, Klank & Koffie Patrick Verheeken bvba

Sint-Gillisstraat 22
9170 De Klinge
03 770 73 48
www.verheeken.be

D&M Beeld- en Klankstudio

Beverenstraat 4C
9700 Oudenaarde
055 30 28 05
www.d-en-m.be



Oled-technologie.

Oled-technologie kenmerkt zich door heldere en natuurlijke kleuren met perfect contrast, van het diepste zwart tot het puurste wit. Gedetailleerde scherpste zorgt voor naadloos snelle bewegingen over het scherm. Het kleurbereik van de diepste zwarttinten tot de donkerste delen van het beeld zorgt voor een briljante kleurweergave. De kleuren tegen de pikzwarte achtergrond lijken uitzonderlijk helder en levendig. Gevoelige kleurnuances en een groot helderheidsbereik maken het scherm ideaal voor HDR-films en content met Dolby Vision™.

Geluidservaring.

Het krachtige geïntegreerde stereogeluidssysteem heeft een gesloten basreflexluidspreker en zes speakers die 80 watt puur muziekvermogen genereren. De soundbar geeft warme tonen en lage frequenties af die de kamer vullen met rijke geluiden. De intelligente Mimi Defined™ -technologie herkent optimaal geluid en toon in realtime. U kunt het aanpassen aan uw persoonlijke luisterprofiel.

Opnemen en afspelen.

De ingebouwde dr + harde schijf maakt het mogelijk om uren op te nemen. Met een opslagcapaciteit van 1 TB is de Loewe bild v. ontworpen om aan uw planning te voldoen. U kunt twee programma's tegelijk opnemen terwijl u tv kijkt op een derde kanaal. Het tv-programma kan worden gepauzeerd en op een later tijdstip worden voortgezet. Met de Loewe-app is het ook mogelijk om het programma op uw mobiele apparaat te bekijken terwijl u onderweg bent.

Er is reeds een Loewe bild v. **vanaf 3.999 €.**

**Ontdek meer bij uw Loewe-verdeler
of op loewe.tv/be-nl**

LOEWE.

Di Monaco

Stationsstraat 66
9100 Sint-Niklaas
03 776 24 40
www.dimonaco.be

Heyman

Krijgsbaan 209
9140 Temse
03 771 11 86
www.heymanreference.be

Vermeersch Hifi TV BVBA

Vooruitgangstraat 3B
8900 Ieper
057 20 73 26
www.vermeerschhifitv.be

Klank- en Beeldstudio Vanden Bussche

Torhoutsesteenweg 88 c
8400 Oostende
059 70 50 62
www.vanden-bussche.be





LAND ROVER

De nieuwe Land Rover Defender: King of the hill

Na vier lange jaren van afwezigheid is er terug een troonopvolger in de Defender-dynastie. De nieuwe generatie heeft grote schoenen te vullen en neemt daarom de scepter op met een modern arsenaal aan wapens: gloednieuwe technologie, een groter formaat en héél wat meer luxe.

Tekst & foto's: Pieterjan Bogaert





Van oud naar nieuw

In 1948 wilde Land Rover met zijn Series 1 de competitie aangaan met de Willys Jeep. Het werd een permanent 4-wielaangedreven lichtgewicht met als doel om het boerderijleven in Groot-Brittannië te vergemakkelijken. De aluminium koets op een stalen ladderchassis maakte de wagen herkenbaar maar het was eigenlijk geen bewuste stijlkeuze. Staal was namelijk schaars na Wereldoorlog II en aluminium hadden ze op overschot op het eiland. Die Series 1 ontwikkelde zich in 1983 tot de Land Rover Defender, een model dat tot in 2016 van de band zou rollen. Diezelfde naam zagen we in 2020 eindelijk terug op de motorkap van een gloednieuwe terreinwagen.

Het ladderchassis heeft Land Rover al even afgeschreven. De nieuwe Defender staat op dezelfde onderbouw als de andere grote modellen van Land Rover; de zogenaamde D7x-architectuur. Hierdoor meet hij voortaan ruim 5 meter in lengte en 2 meter in breedte. De Defender deelt dan misschien hetzelfde onderstel als de andere Land Rovers maar onderscheidt zich van de broers door zijn 20 millimeter extra bodemvrijheid, goed voor een totaal van wel 291 millimeter. Best indrukwekkend wanneer je de vergelijking maakt met concurrenten zoals de Toyota Land Cruiser (243 mm) of de Jeep Wrangler (274 mm). De Defender laat zich dus niet zomaar van zijn troon stoten: hij biedt standaard permanente 4-wielaandrijving, lage gering, een slim terrain response-systeem, aan- en afrijhoeken van 38 en 40 graden en een waaddiepte van 90 centimeter.

Technologische hoogstand

De gekende off road-capaciteiten krijgen voortaan ook gezelschap van modern infotainment. Het nieuwe PiVi-infotainmentsysteem is standaard in elke Defender en werkt vlot en gebruiksvriendelijk. Op het 10 inch-grote scherm kan je de omgeving met een 3D-camera al rijdend in de gaten houden en met het ClearSight Ground View-systeem kijk je door de motorkap heen naar de voorwielen. Zo mis je geen enkele rots of greppel.





**CARMI
KORBEEK-LO**

Tiensesteenweg 8
3360 KORBEEK-LO
016 46 84 68
www.carmi.be

CARMI ZEMST

Brusselsesteenweg 129
1980 ZEMST
015 62 73 73
www.carmi.be

AREZZO

Rammelstraat 22-24
9340 LEDE
053 80 07 96
www.arezzo.be

WILAN

Kapelsesteenweg 376 – 380
2930 BRASSCHAAT
MARIABURG
03 664 03 69
www.kledingwilan.be



Zilton

LES HOMMES HEUREUX

Hundelgemsesteenweg 590
9820 MERELBEKE
09 230 11 98
www.leshommesheureux.be

SPORTLINE

Koestraat 175
8800 ROESELARE
(Afrif 6, E403)
051 26 17 00
www.sportline.be

VOSSEN FASHION TONGEREN

T-Forum, Luikersteenweg 151
Bus 16 - 3700 TONGEREN
012 39 15 00
www.vossen.be

VOSSEN FASHION KURINGEN

Kuringersteenweg 343
3511 KURINGEN
011 26 21 61
www.vossen.be



Onze missie

Het is onze missie om klanten en organisaties hun naamsbekendheid te vergroten door middel van kwalitatieve gepersonaliseerde relatiegeschenken en promotionele items.

Ook zorgen wij ervoor dat klanten hun medewerkers op een gepaste manier kunnen bedanken met een Kerstpakket en/of eindejaarsgeschenk.

Tot slot zetten wij ook meer in op het vinden van gepaste werkkledij of promotionele textiel.

Maak van uw medewerkers merkambassadeurs voor uw bedrijf.

Onze visie

L'excelent, a star company.

Bij L'excelent streven wij er altijd naar om kwaliteitsvolle items op een maatschappelijke verantwoorde manier bij onze klant te leveren.

Dit doen wij door onze focus bij medewerkers en importeurs naar een hoger level te brengen.

Uiteraard houden wij er rekening mee dat bij onze productie geen kinderarbeid wordt gehanteerd.

Door een constante focus van ons en onze toeleveranciers gaan wij voor een maximaal resultaat met een strakke deadline.

Ons gemotiveerd team van experts zullen u ten alle tijden helpen en zoeken naar de beste oplossing voor uw uitdaging. Met een ruim assortiment en de nodige kennis staan wij een stap voor op onze concullega's.

Met een uitgebreid netwerk van importeurs, drukkers en borduurders kunnen wij kort op de bal spelen en gaan wij de uitdaging met de deadline aan.

L'excelent



WWW.3920.BE



Onze specialiteiten:

- ★ werkkledij
- ★ promo textiel
- ★ promotionele items
- ★ relatiegeschenken
- ★ eindejaarspakketten
- ★ beschermingsmateriaal

NU OOK:

WWW.WERKKLEDIJ.BE

Een greep uit ons assortiment





UURWERKEN

Rolex | Cartier | Omega
Chopard | Breitling | Hermes
Tudor | Tag Heuer
Baume & Mercier | Longines

JUWELEN

Chopard | Pasquale Bruni
Messika | Casato | Bigli
One More | Anna Maria Cammilli

Nys Jewelers,
tijdloze traditie
sinds 1946

NYS EXCLUSIVE

—
Lange Steenstraat 20
8500 Kortrijk

NYS BOUTIQUE

—
Korte Steenstraat 9
8500 Kortrijk

www.nys.be

A large, high-contrast, black and white close-up of a woman's eye. The iris is replaced by a blue watch face with white numbers and hands. The watch face is centered in the eye, and the hands are positioned to suggest a specific time. The eyelashes are long and dark, and the skin around the eye is detailed and textured.

TIMELESS
TRADITION



Op de weg biedt het scherm ook heel wat nieuwe functionaliteiten. Elke gebruiker kan in het systeem zijn of haar eigen account aanmaken en alle functies volledig personaliseren. Verder zijn er handige toepassingen zoals Apple CarPlay en Android Auto, naast vlotte standaardnavigatie en een Remote App waarmee je de wagen op afstand kan beheren. Het systeem wordt up-to-date gehouden dankzij 'over the air'-technologie: software die werkt via 5G-connectie.

Statussymbool

Meer dan ooit is deze terreinvreter een statussymbool. Zijn X-factor is er altijd geweest, maar die wordt nu ook ondersteund door een ellenlange lijst aan beschikbare opties zoals verwarmde en gekoelde zetels, stuurverwarming, een Surround Sound-systeem met 15 luidsprekers, een interactief infotainment-systeem en een hele resem aan veiligheidsvoorzieningen. Land Rover heeft haar paradepaardje sterk ontwikkeld, en hoewel je door al die luxe bijna schrik zou hebben om de wagen vuil te maken is hij meer dan ooit



een uitstekende reiskompaan. De nieuwe generatie nadert een niveau van comfort dat erg dicht aanleunt bij dat van de Land Rover Discovery.

De vele beschikbare comfortopties zorgen samen met de luxueuze afwerking voor een veel beschaafdere ervaring dan de vorige Defender. Hoewel dat vooral positieve gevolgen heeft is het op een bepaalde manier ook best jammer: het ruige karakter is er wat af.

Deze nieuwe terreinverslinder beklimt de bergen en bekampt de bossen op zo'n comfortabele manier dat de spanning soms wat ver te zoeken is. Land Rover probeert dat gevoel toch te inspireren met bijvoorbeeld de hoekige koets, de open bouten in het interieur en het magnesium dashboardframe met stevige handvaten. Het ruige trillen en brullen van vroeger blijft echter een verre herinnering maar bekijk het zo: een gesprek voeren zonder roepen op de snelweg is vanaf nu wél een mogelijkheid.





Verfijnde motoren

Dat de nieuwe Defender een aangename reisgezel is heeft hij deels te danken aan zijn aandrijflijnen. Land Rover bouwt met de Defender verder op het Ingenium-verhaal dat Land Rover en Jaguar een aantal jaar terug zijn begonnen. Zowel de dieselmotoren als de benzinemotoren zijn daarin modulair van aard, waarbij ze per cilinder 500 cc aan inhoud toevoegen en de blokken zowel overlangs als dwars ingebouwd kunnen worden. Wij reden met de P300 uitvoering, een 2.0-liter viercilinder turbobenzinemotor van 300 pk. Dit blok had ruimschoots voldoende kracht om de in kilo's aangekomen Defender vooruit te stuwten.





Jammer genoeg ziet de fiscus dit stijlicoon niet graag komen: onze 2.0-liter benzineversie tekende al een CO²-uitstoot van 264 g/km op. Ook daar komt Land Rover met een antwoord, in de vorm van een plug-inhybride die de uitstoot vermindert naar 75g/km CO². Daar krijgt de 2.0-liter benzinemotor ondersteuning van een elektromotor waardoor er 404 paarden beschikbaar komen, toepasselijk P400e genaamd.

Prijzen

Je kan de nieuwe Defender bestellen in een korte 90-versie of de lange 110-versie, respectievelijk vanaf 53.600 euro of 56.800 euro. Het aanbod begint telkens bij de D200, een 3.0-liter dieselmotor met zes cilinders en 200 pk. Elke Defender krijgt ook standaard alle infotainment mee, maar voor een aantal comfortfuncties en rijhulpsystemen moet je een meerprijs betalen.

Ook voor de off road-reiservaring voorziet Land Rover een aantal leuke opties. Tijdens onze test zijn we naar de onverharde delen van Noord-Frankrijk getrokken waar we overnachtten in de daktent die Land Rover samen met Autohome ontwikkelde voor de Defender. Deze daktent is specifiek ontworpen om in alle weersomstandigheden met 2 volwassenen in comfort te kunnen overnachten. De tent is voorzien van een wollen luxematras, LED verlichting en een opbergnet. Via een touw kan de tent eenvoudig geopend worden waardoor het opzetten ervan slechts enkele seconden duurt.



Conclusie

Het was voor Land Rover geen eenvoudige klus om hun icoon te vervangen door een waardige opvolger. Ze zijn erin geslaagd impressionante terreinvaardigheden te combineren met comfort, en hoewel dat deels in het vaarwater van de Discovery komt mogen ze trots zijn op het resultaat. ●

BOSE

Onopvallende speakers. Opvallend geluid.

NIEUW

LIFESTYLE 550 HOME ENTERTAINMENT SYSTEM

Breng je entertainment tot leven en geniet op elk volume van helder geluid en een diep laag. Het Lifestyle 550 home entertainment system heeft vijf Virtually Invisible series II cube speakers en een draadloze Acoustimass bass module. Het Lifestyle 550 system stemt het geluid af op de unieke vorm van de ruimte. En de console met glazen bovenkant biedt de nieuwste technologieën op het gebied van audio en video, inclusief 4K-video en 6 HDMI™-ingangen.



Lifestyle, Virtually Invisible en Acoustimass zijn handelsmerken van Bose Corporation. De merknamen HDMI en HDMI High-Definition Multimedia Interface en het HDMI-logo zijn handelsmerken of geregistreerde handelsmerken van HDMI Licensing Administrator, Inc.

Vermeersch Hifi TV

Vooruitgangstraat 3B
8900 Ieper
057 20 73 26
www.vermeerschhifitv.be

diMonaco

Stationsstraat 66
9100 Sint-Niklaas
03 776 24 40
www.dimonaco.be

Audiomix



Liersesteenweg 321
3130 Begijnendijk (grens Aarschot)
016 56 10 62
www.audiomix.be



BUILTHINGS

Building things that matter

Builthings nv
Algemene bouwwerken | Renovatie | Nieuwbouw

Dendermondesteenweg 333-b001, 9070 Destelbergen | Tel. 09 244 00 90 | info@builthings.be | www.builthings.be   

ADVERTORIAL





Beleef de 'American dream'

Rust en ruimte. Daar dromen we toch allemaal van? Niet alleen nu, maar ook met het oog op uw volgende reis. Bedenkt u zich eens dat u vandaag al kunt wegdromen en uw ideale vakantie vormgeven.

Met Little America plant u uw reis naar Amerika geheel naar uw eigen wensen. Met kleinschalige accommodaties, midden in de natuur en weg van de massa. Uw huurauto brengt u op uw eigen tempo naar de volgende locatie. Onderweg geniet u net zoveel social distancing als u zelf wilt, want u wordt niet opgehouden in drukke hotellobby's, krappe liften en volle ontbijtzalen.

Zin in een droomreis? Raak geïnspireerd tijdens een online landenpresentatie. Maak kennis met Amerika aan de hand van schitterende foto's, unieke accommodaties en prachtige landschappen.

www.littleamerica.nl | +31 30 760 7337

little.
America
the biggest travel experience

created by TravelEssence

JUWELIER FRANSSSEN

DEMERSTRAAT 51

3500 HASSELT

+32 11 22 42 58

BIJOUTERIE KUYPERS

RUE DE LA RÉGENCE 1

4000 LIEGE

+32 4 222 16 23

VANHOUTTEGHEM JUWELIERS

DAMPOORTSTRAAT 1-3

9000 GENT

+32 9 225 50 45

HULPIAU

LEOPOLD II LAAN 21

8400 OOSTENDE

+32 59 70 35 59

COSYNS

RUE AU BEURRE 35-37

1000 BRUXELLES

+32 2 511 00 66

COSYNS

AVENUE DE TOISON D'OR 17A

1050 BRUXELLES

+ 32 2 511 45 49



Bell & Ross

WATCH PARTNER

Bell & Ross

AutoWereld verkiest Land Rover Defender tot Auto van het Jaar

De nieuwe Land Rover Defender mag alweer een prachtige onderscheiding toevoegen aan zijn palmares: in de felbevochten jaarlijkse AutoWereld Wagen van het Jaar verkiezing behaalde hij de overwinning.

Bron: <https://grayling-landrover.prezly.com/>





De verkiezing is een soort jaaroverzicht, een samenkomst van vijf door de AutoWereld redactie geselecteerde modellen die een stempel hebben gedrukt op het afgelopen autojaar. Naast de nieuwe Land Rover Defender 110 behoorden ook de Ferrari SF90 Stradale, de Mercedes S-Klasse, de Aston Martin DBX en de Volkswagen ID.3 tot deze shortlist. Een bont allegaartje aan geduchte concurrenten.

De jury prees de nieuwe Defender als een van de meest veelzijdige auto's ooit. Een gemoderniseerde versie, vol knipogen naar het origineel, maar vooral ook een volwaardigere auto die niet door het ijs zakt op momenten dat je hem gewoon als auto gebruikt. Je kan ermee naar de Ardennen rijden zonder dat je knoken pijn doen.

Steven Appelmans, redacteur van AutoWereld, verwoordt het zo: *“Dit is de alles-in-één-Land-en-Range-Rover: terreinvaardig, praktisch, luxueus en op de koop toe retecool.”*

Alain Devos, hoofdredacteur van AutoWereld, verklaarde: *“De Defender beroert de juiste snaren, het is het soort auto dat iedereen wel in huis wil halen. Met een uitstraling van hier tot in de verste en meest onherbergzame uithoeken van het Britse Gemenebest en evenveel kunde als een doe-het-zelfzaak.”*

Marc Bienemann, Managing Director Jaguar Land Rover BeNeLux, verklaarde: *“Het is voor ons een absolute eer om met onze Nieuwe Defender de titel van ‘Auto van het Jaar’ van AutoWereld in de wacht te slepen. De Nieuwe Defender werd ontwikkeld met respect voor zijn erfgoed en met behoud van zijn authentieke karakter maar rekening houdend met het feit dat hij perfect moest passen bij de huidige, voortdurend evoluerende wereld. We zijn tot het uiterste gegaan om een voertuig te bouwen dat ongelooflijke terreincapaciteiten combineert met uitstekende rijeigenschappen en een dito wegligging. Daarenboven is de Nieuwe Defender volledig geconnecteerd. Dit dankzij onze nieuwe, elektrische voertui-*

garchitectuur (EVA2), het door Autobest bekroonde Pivi Pro-infotainmentsysteem en software-updates over-the-air (SOTA) om het besturingssysteem van de Defender voortdurend te verbeteren.

We zijn bijzonder trots op deze bekroning van AutoWereld. Ze erkent de toewijding van onze firma, die een wagen heeft gecreëerd die volgens ons de naam Defender waardig is.”

Met een wereldwijd palmares dat al meer dan dertig onderscheidingen telt, voegt de nieuwe Land Rover Defender deze titel toe aan tal van prestigieuze prijzen die hij in 2020 al in ontvangst mocht nemen. Andere opmerkelijke onderscheidingen zijn onder meer de titels van ‘Wagen van het Jaar’ van Top Gear, ‘SUV van het jaar 2021’ van Motortrend, ‘Beste SUV 2020’ van Autocar en ‘Beste terreinwagen’ van Parker.

De Nieuwe Defender onderging meer dan 62.000 tests voor de technische goedkeuring, terwijl het chassis en de koetswerkarchitectuur werden ontwikkeld om het hoofd te bieden aan de Extreme Event Test Procedure met herhaalde en aangehouden impacts. Zo overtreft hij alle gebruikelijke normen voor SUV's en personenwagens. Met de jongste Nieuwe Defender omvat de Land Rover Defender-familie nu de Defender 90 en Defender 110, met de optionele geavanceerde oplaadbare hybrideaandrijving. ●



Schenk uzelf écht goed slaapcomfort



5-STERREN
SLAAPCOMFORT

— SINDS 1881 —

WWW.SPIERS.BE



**UW
BED IS HET
BELANGRIJKSTE
MEUBEL IN UW
HUIS!**

— WWW.SPIERS.BE —

Met de 'SPINESCANNER' controleren we of uw wervelkolom op de juiste manier ondersteund wordt. *(Enkel op afspraak)*

OUDENAARDE

Broodstraat 13 - Tel: 055 31 10 30

Op 40 stappen van de markt

Parking achteraan de winkel: Burgschelde 20

swissflex
Finest sleep technology

GREEN SLEEP

magnitude
Handmade bedding

TRECA INTERIORS
ESTD 1977

Mline
Bed & Bath - Living Textiles

ORIN SWIFT

Aries Foundation

Exclusieve wijnen: veel wijnhandelaars maken zich sterk een aanbod te hebben dat als 'buiten categorie' mag omschreven worden. Maar er zijn er weinig of geen in ons land die zo ver gaan als Aries Foundation als het om topwijnen gaat. Zaakvoerder Rudiger Denolf maakt er al meer dan 25 jaar een doorgedreven missie van om net die wijnen te zoeken die écht exclusief zijn, zowel op vlak van kwaliteit als oplage. De Californische wijnen van Orin Swift zijn daar een perfect voorbeeld van.



Torhoutse Steenweg 565 - 8200 Brugge
Rudiger Denolf: M +32(0)477 390 999 - T +32(0)50 38 50 60
info.ariesfoundation@telenet.be | aries.foundation/



CAFE THEATRE

RESTAURANT BAR

KONINKLIJKE OPERA GENT

discover a next
level of experience.



Schouwburgstraat 7
9000 Gent

P: +32 (0) 9 265 05 50
W: WWW.CAFETHEATRE.BE

CHRONOMAT



BREITLING

1884

#SQUADONAMISSION



| HULPIAU OOSTENDE

Leopold II-laan 21 / 8400 Oostende
059 70 35 59 / www.hulpiau.be

| VANHOUTTEGHEM GHENT

Dampoortstraat 1-3 / 9000 Gent
09 225 50 45 / www.vanhoutteghem.com

| TENSEN JUWELIERS

Huidevettersstraat 46 / 2000 Antwerpen
03 231 98 98 / www.tensen.be

ADVERTORIAL

Intrigerende brillencollectie met een boodschap



Met WOLFEN creëerde Inge De Muynck een unieke en vooral intrigerende collectie brillen geïnspireerd door 'sterke en onafhankelijke vrouwen'. "Vrouwen vergeten het weleens dat er een kracht in hen huist waardoor ze alles aankunnen" vertelt de creatieve ontwerpster. "Als ik rondom mij kijk, zie ik stuk voor stuk sterke, weerbare vrouwen met een eigen verhaal, vrouwen die stevig in hun schoenen staan. Met WOLFEN wil ik alle vrouwen eraan herinneren hoe sterk ze wel zijn."



Vaste waarde in de optiekwereld

Inge De Muynck is vandaag mede-eigenares en managing director van Technop NV. De basis voor het bedrijf uit Destelbergen werd in 1965 gelegd door Inges vader Jozef. "Onder de noemer De Muynck Optics richtte hij zich aanvankelijk op de fabricage van brillenglazen, maar vrij snel kwamen daar ook brillen bij. In 1981 kwam daar ook het bedrijf Technop bij en evolueerde ons familiebedrijf naar de groothandel die we ook vandaag nog steeds zijn. Dat betekent een vaste waarde in de optiekwereld die kiest voor kwaliteit en sterke merken waaronder Serengeti. Wij kunnen al jarenlang bogen op een team bekwame medewerkers en staan bekend om onze glasheldere service. Ook in de wereld van vandaag blijven we trouw aan deze traditionele waarden en dat maakt ons tot een stabiel en toonaangevend bedrijf, met een neus voor zaken en oog voor de optische toekomst. Naast glas, monturen, lenzen en vloeistoffen verdelen wij ook gespecialiseerde optische instrumenten naar opticiens en ziekenhuizen toe."

Creatieve honger

2020 wordt het jaar waarin Technop nog een stapje verder zet. "Met een eigen collectie die onder de merknaam WOLFEN wordt verkocht. Als distributeur zijn wij voor een groot deel afhankelijk van het reilen en zeilen van onze leveranciers. In die optiek willen wij in de toekomst toch liever een iets onafhankelijker koers varen. Bovendien had ik al geruime tijd het gevoel dat ik mijn creatieve ei niet helemaal kwijt kon binnen de krijtlijnen van de groothandel. Het ontwerpen van een eigen collectie stilt die creatieve honger wel en sluit ook aan bij mijn droom om zelf dingen te scheppen. Ik ben daar eigenlijk altijd wel mee bezig geweest, door bijvoorbeeld eigen juwelen te ontwerpen. De naam WOLFEN was eigenlijk voor de hand liggend, aangezien mijn kinderen Wolf en Finn heten. Anderzijds refereert het ook aan al die sterke vrouwen die de inspiratie vormden voor het merk. Het gaat om vrouwen die sterk onafhankelijk zijn en daar past een dier zoals de wolven natuurlijk uitstekend bij."

Allemaal Wolven

De eerste WOLFEN-collectie heet 'Rise' en is genoemd naar het gedicht 'Still I Rise' van Maya Angelou, dat gaat over vallen en altijd weer opstaan. "Ik heb de campagne opgebouwd rond vrouwen die ik ken en bewonder. Vrouwen die op een dag de keuze hebben gemaakt om hun eigen weg te gaan, die de kracht vonden om hun leven in eigen handen te nemen. Via hun verhalen hoop ik dat vrouwen beseffen dat we allemaal wolven zijn, met een oerkracht die zijn weerga niet kent."

35 modellen

Inge ging niet over één nacht ijs, maar trekt meteen alle registers open: het gaat immers om een uitgebreide collectie met 35 modellen die ook nog eens in verschillende kleuren verkrijgbaar zijn. "We bieden zowel optische brillen als zonnebrillen, elk model draagt de naam van een vrouw die op haar manier iets verwezenlijkt heeft. Dat hoeft niet per se een bekende naam te zijn, ook mijn moeder heeft een bril naar haar vernoemd."

Campagne

Om de eerste WOLFEN-collectie bij een breed publiek bekend te maken, creëerde Inge een begeleidende campagne met mooie en beslist intrigerende beelden. "Ik vroeg aan een aantal vriendinnen of zij achter het concept stonden en daar kwamen unaniem positieve reacties op. De collectie wordt mede gedragen door deze zes ambassadrices en samen willen we een boodschap uitdragen en vrouwen uit hun schulp lokken door te zeggen dat het voor iedere vrouw mogelijk is om te schitteren. Vrouwen moeten er zich van bewust zijn dat ze boven zichzelf kunnen uitstijgen door wat ze zelf doen. We willen andere vrouwen graag inspireren om ook zelf de stap te zetten naar iets unieks in hun leven."

"Ondertussen is Inge gestart met de ontwikkeling van een broer voor Wolven, nl. Alfa. Een herencollectie voor sterke mannen die er goed willen uitzien en design belangrijk vinden." 🍷

www.wolfen-eyewear.be



Een band is maar een band tot je bij de beste uit de test belandt.

Veelvuldig bekroonde Duitse veiligheidstechnologie.

Met trots stellen we u hier de enige echte reden voor waarom we zo van onze job houden. Dit is waar we het allemaal voor doen en het geheim achter de topprestaties die we al 10 jaar aan de lopende band neerzetten in onafhankelijke testen. Dit is waar we, met succes, elke dag vol overgave en passie voor gaan zodat u niet lang moet twijfelen over uw bandenkeuze: **officieel bekroonde veiligheid**. Al deze erkenningen motiveren ons ook om nog veiligere banden te ontwikkelen. Zo willen wij telkens weer uw vertrouwen winnen! Even uittesten?

Voor meer informatie, bezoek:
www.continental-banden.be

BRISTOL™ À LA CARTE

Wanneer je één bent
met de natuur
speelt tijd geen rol meer.
Buiten ben je thuis.



Overstock garden

exterioo
TUINMEUBELEN

Minerva Bike Outlet

Bargiestraat 32
(Industriezone Ieperleekanaal)
8900 Ieper
Zone F3 volgen

www.minerva.be

- Fietsaccessoires, wielerkledij, fitnessstoestellen, scooters 50 cc
- Uitstekende dienst-na-verkoop
- Meer dan 10.000 fietsen in voorraad
- Wij aanvaarden eco-cheques
- Overname oude fiets mogelijk bij aankoop nieuwe fiets
- Gratis thuislevering



minerva

RECHTSTREEKSE VERKOOP AAN DE CONSUMENT

Openingsuren: Ma-Di-Woe-Vr-Za

10u-12u & 13u-18u

ELEKTRISCHE FIETSEN

Met 3 jaar omniumgarantie

VANAF
€ 695



KOERSFIETSEN

VANAF
€299



ELEKTRISCHE SCOOTER

VANAF
€1.695



KOERSTRUI OF KOERSBROEK

VANAF
€14,95

STADSFBIETSEN

VANAF
€149



PRORACE de Vlaeminck




ROLEX


PATEK PHILIPPE
GENEVE

Cartier


BREITLING
1884


OMEGA


TUDOR


TAGHeuer
SWISS AVANT-GARDE SINCE 1860


Grand Seiko

BALMAIN
swiss watches


BAUME & MERCIER
MAISON D'HORLOGERIE GENEVE 1830


FREDERIQUE CONSTANT
GENEVE


HAMILTON


JUNGHANS
GERMANY. SINCE 1881

LONGINES


ORIS
HÖLSTEIN 1904

RADO
SWITZERLAND

SEIKO
SINCE 1881


TISSOT


VICTORINOX

TenSen
Juweliers

info@tensen.be | www.tensen.be

THUIS IN
TIJD.
SINDS 1962



Officiële Verdelers van exclusieve horlogemerken.

- » Ruim aanbod aan Special & Limited Editions
- » Uitgebreide kennis & vakmanschap
- » Erkend servicepunt en herstellingen

TenSen Juweliers | Huidevettersstraat 46 | 2000 Antwerpen | +32 (0)3 231 98 98
TenSen Exclusive | Schuttershofstraat 2 | 2000 Antwerpen | +32 (0)3 231 98 99

Sandringham

de favoriete residentie van de koningin van Engeland

Sandringham, de persoonlijke en favoriete residentie van de koningin, is al generaties lang de thuisbasis van Britse vorsten. Hier op het platteland van Norfolk brengt koningin Elizabeth de winter door met haar gezin. Dan zijn van april tot november (normaal) het kasteel, de tuinen en het museum open voor het publiek.

Tekst & foto's: Joanna Pays





Het kasteel werd in 1977 voor het eerst voor het publiek opengesteld. Je kunt nu op de begane grond alle hoofdvertrekken bezoeken die door de koninklijke familie gebruikt worden. Elk jaar verblijft de familie hier twee maanden in Sandringham, van Kerstmis tot eind februari, en het is hier dat de koningin haar traditionele kerstboodschap opneemt voor uitzending naar de natie.

Een blik in het leven van de koninklijke familie

Terwijl sommige kamers zeer majestueus zijn, zijn andere intiemistisch, met veel persoonlijke voorwerpen die aan de koninklijke familie toebehoorden. De eerste kamer die je bezoekt is de ruime salon. Hier komt de familie bijeen om de wintermiddagen door te brengen. Comfortabele fauteuils staan naast de open haard, terwijl de piano versierd is met familiefoto's. Op tafel ligt een legpuzzel, één van de hobby's van de koningin, klaar om bij haar volgende bezoek af te maken.

Veel van de binnendecoratie en de inboedel van het kasteel zijn sinds de bouw onveranderd gebleven. Kunstvoorwerpen zijn er overal, want de grootmoeder en overgrootmoeder van de koningin waren grote verzamelaars. Veel van deze voorwerpen waren geschenken van Russische en Europese

royalty's die het kasteel bezochten, zoals Kaiser Wilhelm I van Duitsland.

In de eetkamer is de tafel gedekt voor het avondeten. Het Blumenthal porselein rust op houten onderstellen waarop de favoriete paarden van de koningin staan afgebeeld. Aan de muur hangen wandtapijten van Goya, die een geschenk waren van koning Alfonso XII van Spanje.

In elke kamer geven de decoraties en details een intiem portret van de familie Windsor over de verschillende generaties heen. De bibliotheek, met haar uitzicht op het park en het bos, is de plaats waar de familie hun 'afternoon tea' drinkt. Hier staan Victoriaanse romans schouder aan schouder met dichtbundels en kunstboeken. De vitrines zijn gevuld met antiek oriëntaals porselein, Fabergé eieren en prachtige geschenken van de Sultan van Oman. Op de schouwen toont de collectie houten, gelakte en aardewerken eenden van de Hertog van Edinburgh (de echtgenoot van de koningin) zijn passie voor de jacht.

Het park en de tuinen

Het kasteel ligt op een groot koninklijk landgoed dat geclassificeerd is als een 'gebied van uitzonderlijke natuurlijke schoonheid'. Het landgoed beslaat meer dan 600 hectare, met bossen, meren en tuinen.

Er wonen meer dan 200 mensen op het landgoed, waaronder jachtopzieners, tuinmannen en boeren. Appels uit de boomgaarden van het landgoed worden gebruikt om appelsap te maken, terwijl fruit en kruiden uit de tuinen worden gebruikt om Sandringham gin te maken. Beide zijn te koop in de kasteelwinkel. Hoewel de koninklijke familie regelmatig op het landgoed jaagt, wordt er ook de nadruk gelegd op recycling, natuurbehoud, bosbouw en het behoud van wilde dieren.

Het Sandringham Museum ligt eveneens in het park en is ondergebracht in de voormalige stallen. Het museum herbergt tentoonstellingen over het koninklijke leven en de geschiedenis van Sandringham. Prestigieuze rijtuigen en koetsen die ooit door de koninklijke familie werden gebruikt zijn er ook tentoongesteld.

Als je een bezoek plant, raadt de website van Sandringham bezoekers aan minstens vier uur uit te trekken. Het café-restaurant van het landgoed biedt een tweegangige lunch aan met kaartjes voor een bezoek aan het huis, het museum en de tuinen. Je kunt zelfs op Sandringham Estate logeren! Kamers zijn beschikbaar in het Park House Hotel, of je kunt boeken om ter plaatse te kamperen. ☺



Sandringham zal naar verwachting in april weer als vanouds voor het publiek opengaan, maar kijk op de website <https://sandringhamestate.co.uk/> voor de laatste updates in verband met pandemische beperkingen.

Wat doet COVID-19 met de vastgoedmarkt?

Blijf in uw kot: het was zonder twijfel dé uitspraak van 2020. Maar al dat thuisblijven heeft ook een invloed op onze huizen. Tijdens de lockdown viel alles stil en erna kwam er een rush op vastgoed met een oververhitte markt tot gevolg. What's next? Dat is de centrale vraag tijdens ons gesprek met Filip Dewaele, CEO van **Dewaele vastgoedgroep**, Véronique Goossens, Head of Research bij de economische studiedienst **Belfius**, en Davy Demuyne, CEO van **ION**.



De prijzen van vastgoed zijn na de lockdown gestegen. Een huis in Vlaanderen kostte in het 3^{de} kwartaal gemiddeld 5,5% meer dan vorig jaar. Voor een appartement was dat zelfs 6%. Voelen jullie dat de prijzen zo fors stijgen?

Filip: “Tegen onze verwachtingen in, was er na de lockdown heel wat interesse in vastgoed. Mensen hebben tijd gehad om na te denken, te overleggen en zich voor te bereiden. En als er veel kopers zijn, stijgen de prijzen.”

Davy: “Kort na de lockdown kenden sommige van onze projecten een daling in de verkoopcijfers, terwijl we bij andere projecten sterk stijgende cijfers zagen. Vooral naar tweede verblijven aan de kust en naar investeringsvastgoed in een beperkte prijs categorie was er een grote vraag. Vooral de verkoop van nieuwbouwprojecten op plan is vertraagd.

Maar als bedrijf kan je de markt niet veranderen. Wij denken vooral na over de toekomst: welk type product moeten wij ontwikkelen om aan de vraag tegemoet te komen?”

Véronique: “Het is duidelijk dat er een rush is geweest. Wij verwachten dat vastgoed in het najaar van 2020 aan een afkoelingsperiode is begonnen, maar wij denken niet dat de huizenprijzen fors zullen beginnen te dalen. Mensen krijgen meer angst. Angst voor het virus, angst om hun job te verliezen ...

Daarom verwachten we in 2021 en 2022 een lichte afkoeling van de markt. We verwachten geen grote daling omdat de markt zeer goed ondersteund wordt door allerlei factoren. Enerzijds de enorm lage rente, het is spotgoedkoop om te lenen. Anderzijds is er een grote woningnood: de babyboomgeneratie wil langer in hun eigen huis blijven wonen en er is een toenemend aantal éénoudergezinnen.”

Sinds mei 2020 werden er meer panden in de iets hogere prijsklasse verkocht. Mensen hechten meer belang aan een tuin en hebben misschien meer bureauruimte nodig. Merken jullie dat in de vraag naar nieuwe ontwikkelingen? Of in de verkoop?

Davy: “Ik denk dat die impact beperkt is, want finaal komt het terug op betaalbaarheid. Het is je portemonnee die bepaalt wat je kan kopen. Een kwalitatieve huisvesting met een ruim terras is iets waar wij al jaren op inzetten. Een beperkte private buitenruimte maakt het appartement betaalbaar. De laatste jaren zetten wij enorm hard in op publieke ruimte. Bij onze grootschalige projecten voorzien wij een aangenaam kader met een groene omgeving. Ik benadruk wel nog even de betaalbaarheid. Mensen konden de stijgende prijzen van de afgelopen jaren betalen dankzij de goedkope financiering. De intrestvoeten zijn alleen maar gezakt. Ik deel de visie van de mensen hier rondom de tafel dat er een relatieve shift zal gebeuren van verkoop naar huur.

België is traditioneel een kopersmarkt, maar we komen in een situatie waarin 30% moet huren. Ik denk dat dit de komende jaren verder zal evolueren naar 50%. Wij zien er de voordelen van in om vooral op huurwoningen in te zetten, waar er nog altijd vraag naar zal zijn. Er zijn nog investeerders die vertrouwen hebben in vastgoed, zolang je hen kunt ontzorgen. Veel mensen hebben slechte ervaringen met verhuur, omdat ze zelf de problemen moeten oplossen. Ik zie dat verschillende spelers daarop inspelen door investeerders te ontzorgen.

De huurmarkt groeit. Door het budgettaire aspect, maar ook de overheid speelt een rol.”



“Deze crisis zal de vastgoedprijzen niet fors doen dalen.”

“Wij zetten al van voor Covid in op kwalitatieve gemeenschappelijke buitenruimte.”



Filip, voel je als vastgoedmakelaar ook de stijgende vraag naar huurpanden?

Filip: “Er is inderdaad een groei van de huurmarkt. Dat komt enerzijds door het budgettaire, maar ook de overheid speelt hier een rol. Vroeger zette de overheid in op eigen woningen om het pensioenvraagstuk op te lossen. Maar om de werkmobiliteit te verhogen heb je meer huurders nodig. Zo kan het fileprobleem opgelost worden, want huurders gaan dicht bij hun werk wonen. Politiek is die switch volledig gemaakt. Onder andere daarom werd vorig jaar de woonbonus afgeschaft.”

Véronique: “De verhuurmarkt zal levendig blijven, maar een stijging naar 50%, dat lijkt mij wel heel enthousiast. Zo fel zie ik het niet evolueren, maar het is een feit dat heel wat jonge mensen het moeilijk hebben om een woning te kopen. Daarnaast is de jeugd veel flexibeler. Ze hoppen vaker van het ene naar het andere: soorten jobs, soorten activiteiten, het onderbreken van een carrière ...”

Filip: “We zien inderdaad dat de jeugd flexibel huurt in grote steden. Maar vanaf dat ze gezinnen beginnen te stichten worden ze toch weer echte Vlamingen en is het concept ‘huisje tuintje’ niet ver weg. Een switch naar 50% huurders is niet voor morgen. Maar de tendens dat we minder huurders hebben en meer eigenaars is totaal gekeerd.”



Ja! Op alles!
Altijd en overal!

ELISABETH LEENKNEGT
HOOFDONTWERPER EN GLASBLAZER
BIJ ELISA LEE





Belgische brillencollectie met een inspirerende boodschap.

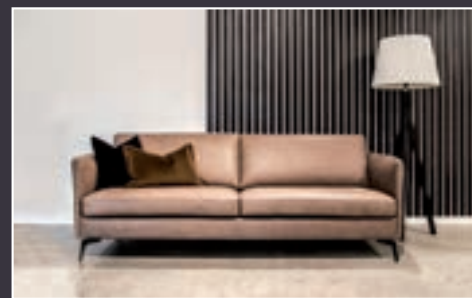
ONTDEK DE VERHALEN VAN ELISABETH EN ANDERE STERKE VROUWEN
WWW.WOLFIN-EYEWEAR.BE



Specialist in leder in meer dan 150 kleuren



Artisanaal zitcomfort sinds 1979



Sofas & Déco

Stof Collectie

CHARLEROI ►

Avenue des Etats-Unis 25 • 6041 Gosselies
Tél. 071 375 375

NAMUR ►

Chaussée de Louvain 320 • 5004 Bouge
Tél. 081 21 00 23

◄ WATERLOO

Chaussée de Bruxelles 59 • 1410 Waterloo
Tél. 02 354 65 88



Leder Collectie

www.universdu cuir.be • Open op zondag

Bekijk ons volledig aanbod op www.nobels.be

OUDENAARDE

REF. 2337705 EDELAREBERG 15



 5
 2

KARAKTERVOL HERENHUIS

- Unieke ligging
- Panoramisch zicht over de stad Oudenaarde
- Weidse groene omgeving
- Heel wat ruimte en potentieel

EPC: 460 kWh/m²; UC: 2216382-RES-1; Ng, Gvkr, Gv, Vg

MAARKEDAL

REF. 2429194 KABUIZE 1



 3
 2
 67611 m²
 314 m²

GERENOVEERDE FERMETTE **VERKOCHT**

- Open uitzicht over de velden
- Weide
- Charmante binnenkoer
- 2 ruime bijgebouwen

EPC: 131 kWh/m²; UC: 2358963-RES-1. Lwag, Vg, Gvkr, Gv.

SINT-MARTENS-LATEM

REF. 2212318 ADRES OP AANVRAAG



 6
 2
 467 m²

LUXUEUZE VILLAWONING

- Afgewerkt met hoogwaardige materialen
- Overvloed aan ruimte (348 m²)
- Prachtig aangelegde tuin met zwembad
- Perceel van +/- 21 ARE

EPC: 232 kWh/m²; UC: 2294463-RES-1. Wug, Vg, Gvkr, Gv.

BRAKEL

REF. 2378090 STECHELMANDRIES 2



 4
 1
 8487 m²
 189 m²

CHARMANT LANDHUIS

- Gerestaureerde hoeve
- Uiterst ruim perceel met weide
- Zonovergoten tuin met natuurlijke vijver
- Zeer rustige ligging

EPC: 447 kWh/m²; UC: 1745986-1. Wgk + Ng, Gvkr, Gv, Vg. Mogelijk overstromingsgevoelig

WIJ ZOEKEN EIGENDOMMEN TE KOOP!
CONTACTEER ONS VOOR EEN GRATIS SCHATTING EN PASSEND ADVIES!

Great moments always start with fire.

Buitenkoken transformeren van een eenzame activiteit naar een groepsgebeuren: met dat idee in het achterhoofd creëerde OFYR vijf jaar geleden haar eerste design kooktoestellen. Talloze restaurant- en hotelterrassen over de hele wereld, grote evenementen en ontelbare tuinen wereldwijd omarmden meteen het concept. Het succes stoelt op het beantwoorden van eenvoudige menselijke behoeftes aan connectie, authenticiteit en het buitenleven.

Tekst: Wim Vander Haegen – Photos: OFYR

DE KUNST VAN HET BUITENKOKEN

Oprichter Hans Goossens creëerde in 2015 OFYR om het buitenkoken een nieuwe dimensie te geven. Wat oorspronkelijk een eenzame activiteit was, veranderde in een gedeelde beleving van de mooiste momenten met vrienden. Het concept werd in Nederland geïntroduceerd en wordt vandaag in meer dan 90 landen verkocht. Aanvankelijk ging het louter om kooktoestellen, maar het onmiddellijke succes smaakte naar meer. Ondersteund door een team designers, voegde de bedenker intussen

een reeks buitenmeubilair, toepassingen en accessoires van topkwaliteit toe aan de lijn. OFYR is niet langer alleen een product, maar een compleet outdoor lifestyle concept. Wat drijft nu de interesse voor OFYR? Dat kunnen we toeschrijven aan de unieke eenvoud, multifunctionaliteit en unieke design. De multifunctionaliteit van OFYR komt tot uiting in de ontelbare recepten die je kan bereiden. OFYR is immers overal te gebruiken en brengt mensen samen rond het vuur in alle vier de seizoenen.



HET COVID-19 EFFECT

In de media wordt vaak aangestipt dat de COVID-19 crisis aan de basis ligt van de toenemende trend naar meer 'outdoor living'. "We geloven niet dat enkel de COVID-19 crisis aan de basis ligt van deze ontwikkeling", zegt Frank van Vliet, Commercial Director van OFYR Global. "Net zoals bij videobellen of de focus op gezondheid hebben we een versnelling gekend van een trend die al in de maatschappij aanwezig was. In ons drukke, 'always on'-bestaan zoeken mensen naar beleving in de natuur, echte connectie en authenticiteit. En dat zijn de elementen die intrinsiek deel uitmaken van OFYR als merk."

"Mensen zijn nu eenmaal sociale wezens", voegt Guy Weyts, die ondertussen ook een OFYR-kookboek schreef, daar aan toe. De chef ziet eerder een dubbele beweging. "In veel landen moesten restaurants, evenementenlocaties en hotels de deuren sluiten. 2020 is een ongelooflijk zwaar jaar geweest voor de sector en de situatie is nog steeds allesbehalve rooskleurig. Maar het verlangen naar lekker eten en samenkomen in groep is altijd gebleven."



BUITENKOKEN: MEER DAN GRILLEN

Koken in de buitenlucht wordt vaak vereenzelvigd met het grillen van vlees op een rooster. OFYR is echter veel meer dan dat. Aan de basis is OFYR een houtgestookte, plancha-stijl hete plaat. Deze kooktechniek onderscheidt zich met haar puurheid: er is geen direct contact met de vlammen, dus het eten komt niet in aanraking met rook van verbrande sappen of vetten. Dankzij het unieke kegelvormige ontwerp en de vorm van de ring zijn er bovendien verschillende temperatuurzones op de ring. Dit maakt het mogelijk elk type vlees, vis, groenten of fruit te bereiden. Koken kan met plantaardige olie en sappen en overschotten sijpelen automatisch weg in het vuur. De plaat geeft geen smaak af. Dankzij een uitgebreide

serie accessoires combineert dit veelzijdige kooktoestel tal van kooktechnieken waarmee gebruikers naar hartelust kunnen combineren. Zo kan je churrasco te grillen in Braziliaanse stijl, een traditionele grill of spiezen boven het vuur plaatsen, slowcooken op cederhouten plankjes en zelfs bakken in een echte pizzaoven.

Of er nu een professional kookt of een liefhebber thuis, beiden zullen het aantrekkelijke effect van de vlammen voelen, waardoor de gasten rond het vuur verzamelen, samen met de chef. Een uitgelezen startpunt voor gesprek en verbinding. En dankzij de aangename warmte van het toestel kan dat 365 dagen per jaar, in alle seizoenen.



ALS RUIMTE BELANGRIJK IS

Overall ter wereld gaan mensen creatief om met ruimte. OFYR dacht daarbij ook aan de kleinste terrassen met Tabl'O: een compact tafelmodel op duurzame kokosbriketten. En het merk blijft de multifunctionaliteit trouw: ook voor Tabl'O is er een grill en een braadpan om te experimenteren met koken, bakken en grillen. Fondues, raclette, groenten of soepen.

Niet alleen veelzijdigheid is het sleutelwoord, ook modulariteit staat centraal bij OFYR.



Bij de OFYR-PRO lijn staan zowel het toestel als alle meubilair op wielen. Niet alleen handig voor professionelen, maar ook voor zij die op zoek zijn naar flexibiliteit. Een buitenkeuken overdekt in de winter en op het zonnigste plekje van de tuin in de nazomer? De mobiele opstelling laat ook terrasonderhoud makkelijk toe. Nieuw zijn de teakhouten inserts die de opbergruimte van de PRO lijn transformeren in open of gesloten kasten.

PRODUCTLANCERINGEN

OFYR blijft innoveren. Ook in 2021 staan lanceringen op de planning die de kookbeleving nog multifunctioneler maken: onder andere de lancering van een echte pizzaoven en een gietijzeren kookpannen set. De OFYR Pizzaoven bestaat uit een tweezijdige gietijzeren plaat, een pizzasteen daarbovenop geplaatst en een dubbelwandige stalen cloche, waarvan de buitenkant roteert rond de binnenzijde. Op die manier is de opening verstelbaar en kan de warmte in de cloche circuleren. Een pizzaschep vervolledigt de ervaring. Ook nieuw dit jaar is de rotisserie set. Deze braadspit voegt nog een nieuwe laag toe aan de OFYR-kookbeleving: laat smakelijke kebabs, een lekkere kip of een hele ananas rustig garen boven het vuur. Aan de bijgeleverde haak bevestig je ook gemakkelijk een dutch oven.



EEN HARMONISCHE EN UNIFORME BUITENKEUKEN

OFYR heeft ondertussen een volledig concept voor de buitenkeuken geïntroduceerd: naast de kookunits, inserts en andere opbergoplossingen, zorgen mise en place tafels en Kamado units voor één geharmoniseerde look en stijl voor elke buitenruimte. OFYR zorgt op die manier voor een totaal nieuwe outdoor lifestyle.

Mensen waarderen vandaag - meer dan ooit - die ontspannen tijd in de buitenlucht. Ze genieten van de natuur en de omgeving, van de kleine, fijne momenten dichtbij huis. Ook het designaspect van OFYR speelt daar een rol in: als hij niet in gebruik is, doet hij aan als een sculptuur voor elke tuin, dé plek waar we nu zoveel meer tijd besteden dan eerder.

SERENGETI®

THE MOST ADVANCED EYEWEAR

BRILPUNT BRUGGE

Gistelse Steenweg 193 8200 Sint-Andries
050 39 39 07 www.brilpunt.be

BRILPUNT WONDELGEM

Evergemsesteenweg 2 9032 Wondelgem
09 253 55 56 www.brilpunt.be

OPTIEK D. VLEERACKER

Vijfhoek 12 2800 Mechelen
015 41 45 67 www.optiekvleeracker.be

OPTIEK CLAEYS

Heldenlaan 14 9620 ZOTTEGEM
09 360 17 00 www.optiekclaeys.be

BODART OPTICIENS

33 rue Royale 1000 Bruxelles
02 219 30 60 www.bodartopticiens.be

OPTIVUE

Doorniksestraat 25 8500 Kortrijk
056 25 54 56 www.optivue.be

OPTIEK LAMMERANT

Gaversessteenweg 44 9800 Deinze
09 386 22 73 www.optieklammerant.be



**A
TRUE
AMERICAN
ICON**

SERENGETI®



BODART

OPTICIENS

33 Rue Royale
1000 Bruxelles
02 / 219 30 60
www.bodartopticiens.be

***Bodart, where quality and service
are the order of the day.
Considered essentiel, we stay open
and at your service.***

PROUD MEMBER OF

BRUSSELS
EXCLUSIVE
LABELS

A SYMBOL OF QUALITY



Fournisseur Breveté de la Cour de Belgique

DÉ WOONWINKEL VOOR AL UW ACCESSOIRES,
MEUBELS EN PERSOONLIJK ADVIES
VOOR EEN KARAKTERVOL INTERIEUR EN EXTERIEUR



SNUISTER GEZELLIG ROND IN ONZE WINKEL, HUIS EN TUIN.
ONTDEK ER AL UW FAVORIETE MERKEN.

&TRADITION - BROKIS - HAY - MUUTO - FERM LIVING - LIMITED EDITION - INDERA - MOOME - STRING - MENU - WOULD - SABA - NORR11
RODA - VINCENT SHEPPARD - CANE-LINE - MR BLUE SKY - AIRBORNE - TALENTI



HUIS ONDER DE
NOTELAAR

STATIONSSTRAAT 10 - 9070 DESTELBERGEN - 09 3729959
WWW.HUISONDERDENOTELAAR.BE - WELKOM@HUISONDERDENOTELAAR.BE
OPEN VAN DONDERDAG TOT ZATERDAG 10U00 - 18U00 (MAANDAG & DINSDAG OP AFSpraak)

De e-bike in 2021: stiller, krachtiger

Net als de voorbije jaren stond een bezoek aan Velofollies met stip aangekruist in de agenda van menig fietsliefhebber. De jaarlijkse fietsbeurs in Kortrijk is immers de vaste stek voor zowel de handel als de consument om kennis te maken met de nieuwste modellen, technologieën en innovatieve accessoires. Covid-19 trok echter een streep door de plannen - de 15de jubileumeditie wordt uitgesteld naar 14, 15 en 16 januari 2022 – en dat is bijzonder spijtig want de interesse in de fiets, en vooral in de e-bike, neemt fors toe.

Tekst: Wim Vander Haegen

Investeren in vrijetijdsbesteding

2020 is het jaar te waarin de fiets een hoogtepunt vormde in het leven van veel gezinnen. Vooral de elektrische fiets wist de belangstelling van de fietsliefhebber te wekken. “Na de winkelsluiting in het begin van het jaar is de e-bike verkoop ineens heel hard gegaan”, klinkt het in de sector. “Het was duidelijk te zien dat consumenten gingen investeren in een stukje vrijetijdsbesteding, aangezien er verder weinig overbleef om te doen. Net als in alle segmenten in de fietsbranche heeft de verkoop van e-bikes het afgelopen jaar een vlucht genomen. Door de Covid-19 crisis zijn mensen meer gaan fietsen. Omdat het weer afgelopen zomer heel goed was en dit lang aanhield, heeft dit effect zich lang doorgezet.”

Wie en waarom?

Omdat we het in deze special over de ‘e-bike’ hebben, namen we de in november 2020 verschenen ‘E-bike Monitor 2020 België’ van Shimano (in samenwerking met GfK) ter hand. Daaruit blijkt dat Belgische e-bike kopers iets vaker man dan vrouw zijn. Bijna driekwart situeert zich in de leeftijdscategorie van 25 tot 64 jaar. Binnen deze (potentiële) kopersgroep is de leeftijd van 35 tot 49 jaar oververtegenwoordigd. Het opleidingsni-





ST2 met carbon aandrijving - © Stromer



E-à la Carte Racktype Performance - © Granville

veau van de kopers is gespreid: zowel laag-, midden- als hoogopgeleide Belgen kopen e-bikes. In de helft van de gevallen zijn de kopers onderdeel van een huishouden van drie of meer personen. Uit de bevraging leren we dat de prijs, de kwaliteit van de accu/motor en het fietscomfort de belangrijkste factoren vormen bij de aanschaf van een e-bike.

De prijs komt voor een kwart van de kopers op de eerste plaats en is daarmee met voorsprong de belangrijkste factor.

Een tweede keuzecriterium is de motor en de daarmee verbonden accu. Deze moet duurzaam zijn (= hoe lang hij meegaat) en over voldoende kracht beschikken. Voor jongeren (18-24 jaar) is de snelheid relatief belangrijk, ouderen letten bovengemiddeld sterk op service, actieradius, positie van de motor, kwaliteit van de accu en of deze vast of afneembaar is. Vrouwen letten relatief vaker op comfort, gewicht van de fiets en zithouding, mannen eerder op het type versnellingen.



Upstreet6 - © FLYER

De meeste kopers (bijna twee op de drie) kopen hun e-bike primair voor recreatief gebruik (vooral omdat ze meer willen bewegen). Voor ruim een kwart van de kopers wordt de e-bike primair voor woon-werkverkeer gebruikt (als alternatief voor de auto). Voor veruit de meeste kopers is de aanschaf van de e-bike ook de eerste keer dat ze een e-bike kopen. Deze groep koopt de e-bike niet alleen om meer te bewegen, maar ook als alternatief voor de auto. Eén op de zes kopers had al eerder een e-bike. Zij kopen het vaakst om zichzelf te verwennen, maar stippen (ook) aan dat ze meer willen bewegen, een alternatief voor de auto zoeken en over duurzamer alt willen bewegen.

Keuzemogelijkheden

Er zijn veel verschillende soorten keuzes en uitvoeringen in e-bikes, maar allemaal hebben ze hetzelfde basisvoordeel: de ondersteuning die de mobiliteit van de gebruiker vergroot, maar ook bestemmingen dichterbij

brengt zoals werk. Iedereen is op zoek naar een e-bike die specifiek bij hem/haar past, iedere gebruiker stelt hier andere eisen aan.

- De grootste groep bestaat uit elektrische stadsfietsen, elektrische vouwfietsen en elektrische bakfietsen. De trapondersteuning wordt geregeld door een motor op accu die de fiets niet op eigen kracht kan laten rijden. De trapondersteuning treedt alleen in werking als de fietstrappers effectief bewegen en is begrensd tot 25 km. Met deze e-bikes kun je de weg of het fietspad op zonder verdere plichtplegingen. Een helm is niet verplicht, maar wel aangeraden. Deze e-bike is geschikt voor dagelijks gebruik, zoals woon-werkverkeer, winkelen en/of naar school gaan. De fietsen hebben veelal een motor met iets minder vermogen en een batterij met minder wattage waardoor de actieradius lager is. De vouwfiets kan makkelijk worden meegenomen in de auto of op het openbaar vervoer, de bakfiets is dan weer ideaal voor het vervoer van kinderen, boodschappen uit de supermarkt, enz.



PEAK PERFORMANCE SUMMER COLLECTION NOW AVAILABLE AT:
[PEAKPERFORMANCE.COM/PEAK PERFORMANCE STORE KNOKKE - HAACHT](https://www.peakperformance.com/peak-performance-store-knokke-haacht)



PeakPerformance®



WHERE MAGIC HAPPENS...

Unieke buitenmomenten thuis

Met een Renson overkapping geniet je het ganse jaar door van buiten leven. De unieke combinatie van design, kwaliteit en ultiem comfort. Dankzij ongelimiteerde mogelijkheden voor personalisatie, creëer je je eigen unieke buitenkamer... Afspraak in je tuin.

ZAKENKANTOOR GEERT DEHAESE

BVBA

Onafhankelijk verzekerings-
bemiddelaar, ondernemingsnummer 0564.810.907

Alle verzekeringen (auto,
moto, brand, B.A.,
hospitalisatie, leven,
overlijden, pensioensparen,...)
voor particulieren en KMO.

Alle leningen.

Beleggingen
tak 21 - tak 23 - tak 26.

Maandelijks betalen van
verzekeringspremies mogelijk.

Ristorno op verzekerings-
premies voor zelfstandigen
en KMO bij goede schade-
statistiek.

Dorpsstraat 146 | 8340 Sijsele
Tel. 050/35 46 52
info@geertdehaese.be

OPENINGSUREN:

maandag-vrijdag:
09.00u - 12.15u & 16.00u - 18.00u
zaterdag:
10.00u - 12.00u
donderdagnamiddag gesloten



Roofvogel met vis no. 1 - Evert den Hartog
60x50x40 cm - Brons

Evert den Hartog

Presented by Art Center Horus



Knokke
Sint-Martens-Latem
Laren (NL)

www.artcenterhorus.com
info@artcenterhorus.com
+32 477 48 23 70

- Met een elektrische 'tour'- of trekkingfiets kun je langer in het zadel in een iets sportievere houding zitten. Deze fietsen zijn lichter en vaak zeer efficiënt dankzij een krachtige motor en een batterij met een iets hoger wattage. Bij dit type fiets wordt vaak de derailleurversnelling gebruikt om ook goed in heuvelachtig gebied uit de voeten te kunnen. Bij de 'gewone' stadsfiets is dat doorgaans een (traploze) versnellingsnaaf.
- De elektrische stadsfiets en de tourfiets zijn niet geschikt voor deelname aan wedstrijden en/of om door bossen en velden te rijden. Wie dat wel wil doen, kiest beter voor een elektrische racefiets - een e-bike die geoptimaliseerd is voor wielervedstrijden en waarbij de luchtweerstand en het gewicht zo laag mogelijk gehouden - of een e-mountainbike. Deze laatste heeft een heel sportieve zit, specifiek gericht op het door de modder en bossen ploegen. De E-MTB is minder geschikt voor het normale fietsgebruik. De fiets beschikt over een krachtige motor en accu. Door de andere omzetting van kracht is de actieradius van dit type fiets vaak kleiner dan bijvoorbeeld de efficiënte tour- of trekkingfiets.
- Een steeds belangrijker wordend segment is de speed pedelec (ook high speed e-bike genoemd), een elektrische fiets waarbij

de maximale trapondersteuning 45 km/u is in plaats van 25 km/u. Een tweede kenmerk is de grotere actieradius (lees: de afstand die je met de fiets kunt overbruggen zonder de batterij opnieuw te moeten laden) die interessant is voor woon-werkverkeer. Afstanden van 15 tot 40 km kunnen snel en probleemloos worden overbrugd. Sinds 2016 creëerde de Belgische overheid voor dit type een aparte categorie binnen de wegcode, met name de 'bromfiets klasse P' (speed Pedelec). Fietsen uit klasse moeten ingeschreven zijn bij de Dienst Inschrijvingen Voertuigen (DIV) en krijgen een nummerplaat. Het dragen van een fietshelm met CE-markering conform de norm EN1078 is verplicht. Bovendien moet men een geldig rijbewijs (voor een bromfiets of ander voertuig) kunnen voorleggen. Een verzekering BA (burgerlijke aansprakelijkheid) is niet verplicht, aangezien dat alleen geldt voor voertuigen die autonoom meer dan 25 km/u kunnen rijden. Speed pedelecs halen weliswaar 45 km/u, maar niet zonder bij te moeten trappen.

- Aparte uitvoeringen zijn de elektrische tandem, meestal bedoeld voor twee personen, maar er bestaan ook tandems voor meer dan twee personen, en de e-bike die speciaal gecreëerd werd voor transport.



Het Shimano EP8 e-bikesysteem wordt de trendsetter in 2021 © Shimano



Nieuw bij Husqvarna- de HardCross HC6 - © Husqvarna

Motoren

De motor van een e-bike bevindt zich in het voorwiel, in het midden op het frame of in het achterwiel. Fietsen met een voorwielmotor zijn doorgaans goedkoper. Ze zijn stiller en maken een voorwielmotor zijn doorgaans goedkoper. Ze zijn stiller en maken een frame met lage instap mogelijk. Er kan gekozen worden voor een voorwielmotor met dichte kettingkast die weinig onderhoud behoeft. Het duurt een paar tellen tot de motor in actie treedt en de bestuurder kan het gevoel hebben dat de fiets 'getrokken' wordt. Doorslippen van de wielen gebeurt eerder dan bij andere motoren. De trapondersteuning door een voorwielmotor is doorgaans ook minder krachtig.

E-bikes met achterwielmotor zijn het best te vergelijken met een gewone fiets, aangezien die ook wordt aangedreven door het achterwiel. Een e-bike met achterwielmotor stuurt strakker, heeft een lager gewicht en meer versnellingen. Nadelen zijn het gewicht dat op de achterkant ligt en er minder stabiliteit is. Zelf het achterwiel wisselen bij pech kan meestal niet omdat de software van de trapondersteuning opnieuw moet worden afgesteld.

Het meest voorkomende model is de elektrische fiets met een in het midden geplaatste motor. Dit type levert de beste fietservaring, de motor komt direct in actie en brengt zijn energie direct over naar de

Goroc4 - © FLYER



Upstreet6 - © FLYER



*Axis eRIDE Evo
© SCOTT*

trapas. Een krachtsensor meet de kracht die de benen uitoefenen op de trappers en past de trapondersteuning aan. Hoe minder hard men trapt, hoe meer de motor 'helpt'. Aangezien de motor laag én in het midden van de fiets is gemonteerd, wordt het gewicht gelijkmatiger verdeeld en dat komt de stabiliteit ten goede komt. Bij het verhelpen van bandenpech zit de motor ook niet in de weg.

Versnellingen

Bij de aanschaf van een e-bike is er de keuze tussen een naafversnelling of derailleurversnelling. Een naafversnelling maakt gebruik van tandwielen die in het midden van het achterwiel (de naaf) zijn geplaatst. Schakelen gebeurt meestal met behulp van een draaihandvat en kan ook bij stilstand. Traploze versnellingen en/of automatisch schakelen zijn mogelijk. Bij een derailleur zijn de tandwielen zichtbaar en is er open kettingkast (bij een naafversnelling is dat een gesloten kast). Schakelen gebeurt sportiever en sneller, er zijn meer versnellingen mogelijk en het onderhoud kan je desgewenst zelf uitvoeren. De open kast en de zichtbare tandwielen vergen wel vaker onderhoud en in stilstand schakelen kan niet. Traploze versnellingen zijn niet mogelijk en ook het automatisch

Met de Stromer ST3 in de stad - © Stromer





E-SUV - © Granville

schakelen is eerder beperkt. In plaats van een klassieke ketting zijn sommige fietsen uitgerust met riemaandrijving, beter bekend als de 'belt drive'. De riemen zijn gemaakt van kunststof, nylon en carbon, gaan zeer lang mee en hebben een zeer laag gewicht. De belt drive vergt veel minder onderhoud dan de ketting en roest niet. Ook de fiets zelf is stiller en lichter aangezien een kettingkast en tandwielen ontbreken. Je kunt de riem wel niet zelf herstellen en in geval van breuk is een nieuwe riem nodig.

Batterijen

Inzake batterijen is er keuze tussen een uitneembare accu of één die vast zit in de fiets. Een uitneembare accu kun je overal mee naartoe nemen en eender waar opladen, ook binnenshuis. Het is perfect

mogelijk een tweede en zelfs derde batterij mee te nemen, wat dan weer de actieradius aanzienlijk verhoogt en zeker interessant is bij woon-wegverkeer. Een vaste accu is minder vatbaar voor diefstal (deze kan immers niet zonder fiets gestolen worden). Ook een voordeel van de vaste accu is het design. De batterij kan in het frame van een fiets worden weggewerkt worden zodat je hem (bijna) niet ziet zitten. Nadeel van een vaste accu is dat er een elektrische aansluiting nodig is op de plek waar men de fiets stalt.

De meest gangbare plek voor een accu is achteraan de fiets onder de bagagedrager. Kenners raden evenwel aan te kiezen voor een accu in het midden van de fiets (bijvoorbeeld aan het frame onder het zadel).



Comfort verzekerd, ook voor de kinderen - © Bergamont



Huyser Maleo - © Huyser

Antwerpsestw. 91
LOCHRISTI

 **Vandella**
Een passie voor buitenmeubilair
www.vandella.be

Vliegplein 56
MALDEGEM

Pop-Up Store vanaf
maart tot augustus

TUINMEUBELN & LOUNGESETS | PARASOLS & SCHADUWZEILEN | OUTDOOR COOKING & TUINDECORATIE | TOTAALPROJECTEN & ADVIES



Ontdek de wereld
van FAST in onze
showrooms met WOW effect



Series "M" pizza-en broodbakovens
van FONTANA Forni.
Bakoppervlaktes van 60x60cm,
80x60cm en 80x80cm.
Nu met gratis BBQ-kit (= bakplaat + grillrooster)

Showroom met WOW effect

- Ontdek bij Vandella de vele karaktervolle FAST-tafels en hun afmetingen.
- Ervaar het zitcomfort en de onderscheidende designs van alle FAST stoelen en relaxzetels.
- Doe beroep op onze expertise en creëer ook op uw terras de optimaal passende sfeer en setting, met keuze uit 14 kleuren.

EGO Paris - EMU - Fast - Fermob - Fontana Forni - Glatz - Heatsail
Houe - Kristalia - Royal Botania - Sifas - Umbrosa - e.a.

Ongeziene keuze en scherpste prijs/kwaliteit voor exclusief buitenmeubilair,
van de beste Europese fabrikanten met eigen productie.
Uniek assortiment door ons vakkundig voor u geselecteerd.

fast



WILT U ÉCHT GENIETEN AAN ZEE?



Residentie Le Roulis

Residentie Le Roulis situeert zich op een uitgelezen locatie in **De Panne**. De combinatie van frontaal zeezicht met de nabijheid van het levendige centrum verleent dit project extra charme. Het gebouw oogt eigentijds en tijdloos. De materiaalkeuze en het ontwerp focussen op uitstraling, onderhoudsgemak en wooncomfort. Prijzen starten vanaf € 125.000.

Zeedijk 3, De Panne | www.leroulis.be

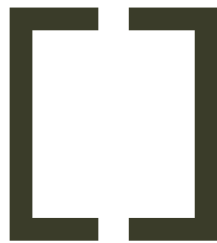
85%
verkocht



Ontdek al onze projecten aan de Belgische Kust: www.realhouses.be

Informatie en verkoop

Zeelaan 202, 8660 De Panne - T. 058 42 12 39
Dynastielaan 2, 8660 De Panne - T. 058 41 35 61
info@agencemulier.be | www.agencemulier.be



CLASSIC DESIGN
RENTAL

Event furniture for any occasion.

WWW.CLASSICDESIGNRENTAL.BE

INFO@CLASSICDESIGNRENTAL.BE

0032 53 66 48 13



Privacy consultants

Voldoe jij al aan de GDPR wetgeving?

Doe vlug de test op

www.gdprbegeleiding.be



De batterij is in dit geval veilig en goed beschermd en zorgt voor een betere stabiliteit. De jongste generatie batterijen is uitgerust met li-ion-techniek. Deze accu's zijn kleiner, hebben minder tot geen last van zelfontlading, laden sneller op en zijn milieuvriendelijker.

Nieuwe ontwikkelingen

Er is de jongste tijd een enorme verbetering gemaakt wat betreft motoren en de accu's. Vrij recent zijn de e-bike motoren steeds stiller geworden. De ontwikkeling zit nu in de integratie van elektronische apparaten gekoppeld aan de e-bike. Zo kun je de instellingen van je fiets met een app aanpassen en wordt er weergegeven wanneer de fiets aan een onderhoudsbeurt toe is. Daarnaast zie je ook hier steeds meer 'cross overs' ontstaan. Bij de auto zijn we al gewend dat er met een terreinauto (SUV) vooral op de normale weg gereden wordt. Dit zie je nu ook gebeuren met de e-bike, waar kenmerken van bijvoorbeeld een E-MTB (banden, sportieve zit) toegepast worden op fietsen die vooral op de gewone weg gebruikt worden. Ook een trend is de doorbraak

van de carbon (riem)aandrijving. Deze is niet alleen stiller en robuuster, maar zeer duurzaam en quasi onderhoudsvrij, en dat is precies wat de fietser anno 2021 van zijn e-bike eist. Andere recente ontwikkelingen zijn dan weer e-bikes in grotere maten (zodat ook langere mensen (tot 2,15 m) een passende e-bike hebben) en e-mountainbikes met een volledig carbon frame.

Onderhoud

Onderhoud van een e-bike houdt meer in dan het aanlopen van de ketting, tandwielen en de remmen. Een e-bike vereist jaarlijkse updates, de motor en aandrijfsysteem moeten gecontroleerd worden. Voor dat jaarlijkse onderhoud ga je het beste naar een erkende fietsmaker of service center. Zij zijn getraind en weten alles van e-bike systemen. Zij kunnen de fiets uitlezen – zoals dat al jaren gebruikelijk is in de autobranche. De fietscomputer geeft zelf aan wanneer er periodiek onderhoud moet worden gepleegd. Wel kunnen er onvoorziene omstandigheden zijn waardoor een fiets vaker ter controle moet

Rabeneick - © VDW Bikes





Het juiste vermogen op het juiste moment met het EP8 e-bikesysteem - © Shimano

(denk aan winterse omstandigheden (zout op de weg) of bij een val, maar dit geldt ook voor 'gewone' fietsen. Omdat elektrische fietsen vaker dagelijks gebruikt worden voor bijvoorbeeld woon-werkverkeer is preventief onderhoud van belang. Traditioneel gezien wordt er bij de fiets vaak onderhoud gepleegd op het moment dat er iets niet helemaal meer goed functioneert. Omdat mobiel blijven van belang is, zien we deze onderhoudsbehoefte toenemen. Daarnaast vraagt het onderhoud van het elektrische e-bike systeem specifieke kennis, daarom adviseren we ook om naar fietszaken te gaan die alles weten van e-bikes.

(Fiscale) voordelen

De terbeschikkingstelling van een bedrijfsfiets door de werkgever in het voordeel van zijn werknemer met vrijstelling van belasting is één van de grootste fiscale voordelen. In België zijn er mooie fiscale mogelijkheden om relatief goedkoop met een e-bike te rijden. Je kunt kiezen voor operationele leasing waarbij de fiets voor een bepaalde periode beschikbaar wordt gesteld aan de werknemer, maar de fiets blijft eigendom van de leasingfirma. Je huurt dan een

fiets – deze constructie is voor 100% aftrekbaar voor de werkgever. Je kunt ook gebruik maken van een fietsaankoop op afbetaling van je werkgever (financiële leasing). De kosten hiervoor zijn voor 120% aftrekbaar voor de werkgever. Voor de werknemer is de fietsvergoeding volledig vrijgesteld van belasting tot 0,24 euro/km. Bovendien kan men meerdere voordelen combineren. Zo geniet men van een vrijgestelde fietsvergoeding in combinatie met de vrijstelling van het voordeel dat voortkomt uit de terbeschikkingstelling van een bedrijfsfiets terwijl de werkelijke kosten worden aangegeven aan 0,24 euro per afgelegde km (aanslagjaar 2020, inkomsten 2019). Als men kiest voor het aangeven van de werkelijke kosten moet men de vergoeding niet van het totale bedrag van de werkelijke kosten aftrekken anders verliest men het voordeel van de vrijgestelde fietsvergoeding.

Naast belastingtechnische voordelen zijn er natuurlijk ook de voordelen dat de werknemer meer beweegt. Fietsen is gezond voor lichaam en geest en de fietser ervaart minder stress van mogelijke files en gebrek aan parkeerplaats.



Financial and Fiscal Solutions



Voor een **gepersonaliseerde aanpak** in functie van de fiscale en financiële optimalisering van uw activiteiten, in het belang van **uw vermogen** en **uw bedrijf**.

3 zaken liggen ons nauw aan het hart:

- *Het financieren van uw onroerend goed overal in Europa aan onklopbare voorwaarden* (1,0 % per jaar en door uw bedrijf voor u betaald. Niet uit uw eigen zak!).
- *Uw vermogen en dat van uw bedrijf in alle veiligheid laten renderen, prestatie-, belasting- en vastgoedvoordeel* inbegrepen.
- *Verhuur en verkoop van recente wagens en oldtimers* (Ferrari, Porsche, Aston Martin, enz.) aan zeer interessante fiscale en financiële voorwaarden.

Verhuur (verkoop) van wagens:



- met *Luxemburgse nummerplaat*
- volledig legaal en *heel weinig te betalen taxen*
- neem een kijkje op de site *sportcars-renting.lu*

Uw onmisbare partner voor de optimalisering van uw financiële middelen.



Advocaat,
verzekeringmakelaar,
master in financiën
en fiscaliteit

Manfred GEHLEN
GSM 0475/ 77 39 72

www.european-finance.eu

Al 20 jaar
zijn wij **uw**
vertrouwde
partner, uw
onafhankelijke,
externe financieel
directeur.

Enkel een globale aanpak kan leiden tot belangrijke voordelen.

Contacteer ons
voor een vrijblijvend
gesprek :

nouvelles
assurances
weiswampach

Kiricheneck 1
L-9990 Weiswampach
Tel. 00352/9799350
corinne.collienne@ef-group.eu

european
finance
group



ProUser Diamant TG - Fietsendrager © Tradekar

Fietsdragers

Er worden jaar op jaar steeds meer e-bikes verkocht en die worden ook regelmatig vervoerd. Maar wist u dat veel fietsdragers niet geschikt zijn om e-bikes te vervoeren? "Ze zijn veel zwaarder dan gewone fietsen en moeten vervoerd worden op een fietsendrager die minimaal 60 kg kan dragen", vernemen we bij Tradekar Beneleux dat onder meer de Pro-User® bike carriers voor het transport van 1, 2, 3 of 4 fietsen verkoopt. "De maximale belasting is dus een belangrijk aspect bij de keuze van een fietsendrager. En hoeveel fietsen neemt u mee? Gaat u alleen of gaan de fietsen van het hele gezin mee? Een ander belangrijk punt is het gebruiksgemak. Trekt u er wekelijks met de fietsen op uit of slechts een paar keer per jaar? Zoekt u een fietsendrager die kantelbaar is, zodat u ook nog in de kofferbak kant als de fietsen bevestigd zijn? Wilt u een inklapbaar model, dat gemakkelijk te tillen en compact in opslag is? Of juist een basismodel dat heel licht is? Veel vragen, maar zeer belangrijk om te bepalen welk model bij u past. ☹

PROJECT
GT



ATMOOZ
by Charrell



Maak van jouw huis ook
een échte thuis.

VERLICHTING & DECO
www.atmooz.com



Kom onze
nieuwe collecties
ontdekken.




CHARRELL
HOME INTERIORS

GEEL
Vossendaal 10 - T 014 58 71 93

RIJMENAM
Brugstraat 34 - T 015 52 55 20

Bekijk alle projecten online op
<http://www.charrell.be/nl/projecten-realisaties>

www.charrell.be

VOLG ONS SAMEN
MET 69.969 ANDEREN



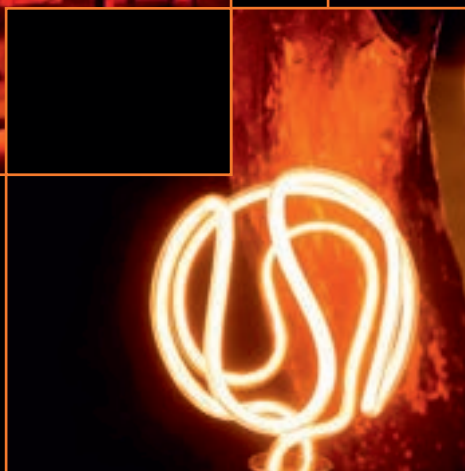
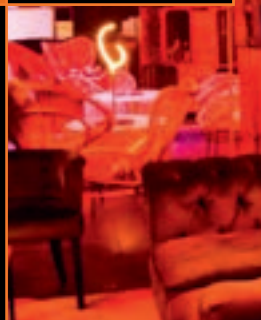


DecoLight-rent shines a new light on easy access design

Naast de allernieuwste collecties en het grootste aanbod designlampen, ondersteunt DecoLight-rent ook uw campagne door een product, uw logo of ontwerp om te zetten in spectaculaire lampvormen. Dankzij onze samenwerking met bekroonde producenten en designers van LED-technologieën zijn wij in staat om de voor u perfecte lamp te ontwerpen en te produceren, en dit al vanaf kleine oplages.

Als unieke leverancier in de Benelux, maakt DecoLight-rent het u bovendien gemakkelijk om exclusieve design lampen te huren voor zowel korte als langere termijnen. Events, horeca, bedrijven, interieur-architecten, kijkwoningen, technische firma's... kunnen rekenen op een ongezien aanbod van buitengewone producten aan betaalbare prijzen!

DecoLight-rent schijnt inderdaad een nieuw licht op toegankelijk design.



foto's realisatie: BAM-congres - Expo - Brussel

NEW **N M** MUSIC

U zal zich
ongelooflijk goed voelen
bij u thuis



Sinds 1979 voldoen wij aan uw wensen met betrekking tot

Hifi • Thuisbioscoop • Integratie



www.newmusic.be

343-345, Elsensesteenweg
1050 Brussel - T. : 02 647 71 70

Millésime

SAINT-GERMAIN



ONTWERPER VAN HET « NUIT IDÉALE »
BEDLINNEN VOOR DE GROOTSTE
HOTELS SINDS 1910

*Bezorg uw klanten een unieke nachtrust in de traditie
van de luxueuze « Grandes Maisons » op zijn Frans*

HOOFDKUSSENS

DEKBEDDEN

OPLEGMATRASSEN



DUMAS

PARIS

DUMAS-PARIS.COM

De kracht van keuze: machtige nieuwe Defender V8 en exclusieve speciale reeksen vervoegen het gamma



Land Rover heeft de machtige Defender V8 gelanceerd in het kader van een reeks verbeteringen voor zijn onstuitbare en bekroonde 4x4-familie. De nieuwe, 525 pk sterke Defender V8 en het vlaggenschip Defender V8 Carpathian Edition bieden een unieke combinatie van prestaties en capaciteiten, dankzij specifieke chassisinellingen die zowel op de weg als op het terrein een ongekend rijplezier verzekeren.

Bron: <https://grayling-landrover.prezly.com>





De krachtige nieuwe modellen bouwen voort op het decennialange V8-erfgoed van Land Rover, dat de originele V8 Fase I uit de jaren zeventig, de Noord-Amerikaanse modellen uit de jaren negentig en de krachtige Defender Works V8 omvat. De karaktervolle motor vervoegt de nieuwste efficiënte benzine-, diesel- en oplaadbare hybridemotoren uit de Ingenium-familie van Land Rover.

De V8-benzinemotor is echter niet de enige nieuwigheid. Land Rover introduceert ook een nieuwe XS Edition, frisse koetswerk-designpacks die de personaliseringsmogelijkheden uitbreiden en een optioneel Pivi Pro-infotainmentsysteem met een groter aanraakscherm van 11,4".

De Defender V8 bouwt voort op de onovertroffen, robuuste terreincapaciteiten van het model, om de bestuurder een ongekend niveau van prestaties en rijplezier te bieden. Daartoe combineert hij de 525 pk sterke 5.0 V8-benzinemotor met compressor met een uitgekiende afstelling van de ophanging en versnellingsbak om de snelste en meest dynamische Defender ooit te creëren.

De exclusieve nieuwe Carpathian Edition werd afgeleid van de Defender V8 en profileert zich als de ultieme expressie van Defender-design, -prestaties en -capaci-

teiten. De nieuwe XS Edition vervangt dan weer de uiterst succesvolle First Edition en verenigt een specifiek design met verbeterde koetswerk- en interieurspecificaties.

Het personaliseringspotentieel van de Defender werd nog uitgebreid met nieuwe koetswerkpacks. Het Bright Pack, Extended Bright Pack en Extended Black Pack kregen een specifieke koetswerkafwerking om het onmiskenbare silhouet van de Defender nog extra in de verf te zetten.

De uitgebreide connectiviteit maakt eveneens deel uit van de updates. Het hypergeavanceerde Pivi Pro-infotainmentsysteem met aanraakscherm is in de Defender verkrijgbaar met tal van aantrekkelijke nieuwe functies, waaronder de mogelijkheid om voor een groter 11,4"-aanraakscherm* te opteren. Het draadloos laden met geïntegreerde signaalversterker is nustandaard in het Comfort & Convenience Pack voor meer gebruiksgemak en een hogere gesprekskwaliteit.





David Hemming, Chief Product Engineer bij Jaguar Land Rover, vertelde: “De introductie van onze V8-motor geeft de Defender een nieuwe dimensie van rijplezier en terreincapaciteiten. Hij is snel en leuk om mee te rijden en vormt het topmodel in de Defender-familie. Hij toont zich bovendien even meeslepend op de weg als capabel op het terrein. We hebben ook de aantrekkingskracht van de andere Defender-versies uitgebreid met nieuwe versies, optiepacks en een verbeterde connectiviteit. Er is dus echt een Defender voor iedereen.”

Nieuwe Defender V8

De nieuwe Defender V8 is de ultieme uitdrukking van de meest robuuste Land Rover 4x4 en herinnert aan het rijke erfgoed van de achtcilindermodellen uit de jaren zeventig. De krachtige nieuwe V8-compressormotor is verkrijgbaar in de koetswerkversies 90 en 110 en tilt zijn prestaties en rijplezier naar een hoger niveau, zonder daarbij de onstuitbare capaciteiten van de Defender teniet te doen.

Met zijn unieke afstelling voor de ophanging en versnellingsbak, inclusief specifieke veer- en schokdemperverhoudingen en een nieuw actief elektronisch achterdifferentieel, verzekert hij een wendbaarder en meeslepend rijgedrag en een betere koetswerkcontrole, en dat alles tegen de achtergrond van de typische V8-soundtrack.

Het vermogen wordt geleverd door de 5.0 V8-benzinemotor met compressor van Land Rover, die 525 pk en 625 Nm koppel levert en de wielen aandrijft via een achttrapsautomaat. Daarmee accelereert de Defender V8 90 in slechts 5,2 seconden van 0 naar 100 km/u en haalt hij een topsnelheid van 240 km/u. Hij beperkt zijn verbruik tot 14,5 l/100 km, goed voor een CO₂-uitstoot vanaf 327 g/km**.

De Defender staat bekend om zijn uitzonderlijke terreincapaciteiten en de V8 voegt er nog een extra dimensie van aantrekkingskracht aan toe met de introductie van de nieuwe Dynamic modus in het Terrain Response-

systeem, die enkel verkrijgbaar is op de Defender V8. Deze modus helpt bestuurders om het dynamischere en evenwichtigere karakter van het 525 pk sterke model te benutten op asfalt en losse ondergrond. De Defender V8 werd ontwikkeld om de snelste en meest meeslepende in serie gebouwde Defender ooit te zijn en getuigt van een ongeëvenaarde wendbaarheid en aantrekkingskracht voor de bestuurder.

Iain Gray, Senior Manager Powertrain Advanced Engineering bij Jaguar Land Rover, vertelde: “De 5.0 V8-compressormotor geeft het unieke karakter van de Defender nog een extra dimensie. Hij klinkt fantastisch en levert ongelooflijke prestaties om het rijplezier van de bestuurder naar een ongekend niveau te tillen. Onze technische focus bestond erin de afstelling van de aandrijflijn te optimaliseren, zodat de Defender zowel reactieve wegpresetaties als een nauwkeurige controle op het terrein kan verzekeren, zonder dat de onstuitbare terrein- en waadcapaciteiten van de Defender daaronder lijden.”

De massieve stabilisatorstangen met een grotere diameter reduceren de rolneiging bij extreem bochtenwerk, terwijl het unieke, actieve elektronische achterdifferentieel een giercontrole introduceert die het bochtengedrag van de Defender V8 perfect aanstuurt wanneer hij zijn gripgrens bereikt en overschrijdt.

De nauwkeurige afstelling van de nieuwe Dynamic modus in Terrain Response 2 geeft de Defender V8 een wendbaarder, speelser en reactiever karakter. In deze stand gaan een scherpere gasrespons en een specifieke afstelling voor de continu variabele demping hand in hand met stijvere ophangingslagerschalen voor een onmiddellijke stuurrespons. Door harmonieus samen te werken met de Torque Vectoring by Braking-technologie, de tractiecontrolesystemen en de nieuwe giercontrole, toont de Defender V8 zich sneller, meeslepend en beter controleerbaar dan ooit tevoren.

De Defender V8 is onmiddellijk herkenbaar aan zijn unieke koetswerkdetails: specifieke



koetswerklabels, vier uitlaten met opvallende uitlaatpijpen en unieke 22" lichtmetalen velgen met Satin Dark Grey-afwerking onderscheiden het krachtigste model van de rest van het gamma. De Defender V8 is voorts te herkennen aan zijn remklauwen in Xenon Blue en 20"-remschijven.

De zorgvuldige akoestische afstelling van de inductie- en uitlaatsystemen geeft de Defender V8 een doelbewuste en authentieke klank. De evocatieve soundtrack werd afgestemd op elke rijdsituatie en kan nog worden verbeterd met de Dynamic modus in het Terrain Response-systeem.

Klanten krijgen de keuze uit drie kleuren – Carpathian Grey, Yulong White en Santorini Black. Bij de uitvoeringen in Carpathian Grey en Yulong White met een contrasterend dak in Narvik Black. Koetswerkdetails in Shadow Atlas vervolledigen de opvallende exterieurafwerking van de nieuwe Defender V8.

Binnenin beschikt de Defender V8 over zetels in uniek Windsor-leder in Ebony met accenten in Miko-suède en Robustec, stuk voor stuk afgewerkt met een uniek Ebony-label, terwijl de zichtbare dwarsbalk van de Defender is afgewerkt in Satin Black. Het vierspakige stuurwiel wordt nog verfraaid door een Alcantara-omranding en tactiele schakelhendels in gesatineerd chroom, die specifiek zijn voorbehouden aan de V8-modellen. De airbagbehuizing en de versnellingspook zijn bekleed met leder, terwijl de verlichte drempelplaatjes worden aangevuld met een V8-opschrift.

Defender V8 Carpathian Edition

De exclusieve nieuwe Defender V8 Carpathian Edition is de ultieme expressie van prestaties, duurzaamheid en design en vertegenwoordigt de absolute top van het Defender-gamma. Hij kreeg de exclusieve kleur Carpathian Grey en

onderscheidt zich door een contrasterende afwerking in Narvik Black voor het dak, de motorkap en – als primeur voor de nieuwe Defender – de kofferklep. Andere visuele hoogtepunten zijn de specifieke V8 Carpathian Edition-badge afwerking, de sleepogen in Satin Black en de opvallende remklauwen in Xenon Blue.

Het unieke koetswerk wordt afgewerkt met de beschermende satijnfolie van Land Rover. Het koetswerk krijgt ten slotte nog een recycleerbare wrap op basis van polyurethaan, die de 4x4 een eigentijdse, semimatte afwerking geeft en hem tevens beschermt tegen alles van parkingkrassen tot doornkrassen op het terrein.

Het interieur van de Defender V8 Carpathian Edition onderging dezelfde upgrades als de V8, met zetels afgewerkt met Miko-suède en Robustec-accenten, een met Alcantara bekleed stuurwiel en verlichte drempelplaatjes.





Defender XS Edition

De nieuwe XS Edition vervangt de uiterst succesvolle First Edition. Hij positioneert zich boven de SE-modellen, onderscheidt zich door een unieke koetswerk- en interieurafwerking en is verkrijgbaar in de versies 90 en 110.

Aan de buitenkant is de XS Edition te herkennen aan zijn specifieke sierlijsten en wielkasten in koetswerkkleur en zijn opvallende contrasterende 20" lichtmetalen velgen met Diamond Turned-afwerking in Satin Grey. Klanten krijgen de keuze uit vier koetswerkkleuren: Silicon Silver, Hakuba Silver, Gondwana Stone en Santorini Black.

Binnenin zijn de 12-voudig elektrisch verstelbare en verwarmde zetels met geheugen overtrokken in generfd leder, terwijl de dwarsbalk in het interieur is afgewerkt met een poedercoating in Light Grey met geborstelde afwerking. Unieke metalen drempelplaatjes maken het interieur compleet.

De uitgebreide standaarduitrusting omvat een elektronische luchtvering, Adaptive Dynamics en Configurable Terrain Response. Bovendien plukt de XS Edition de vruchten van de Matrix led-koplampen met DRL-signatuur, de ClearSight-achteruitrijcamera technologie en het hypergeavanceerde Pivi Pro-infotainmentsysteem met Meridian-soundsysteem en tien luidsprekers.

De XS Edition is verkrijgbaar met diverse krachtige en zuinige aandrijflijnen, waaronder de P400-benzinomotor, de P400e Plug-in Hybrid (PHEV) en de D250 Mild Hybrid-diesel (MHEV).

Pivi Pro-upgrade

Nieuw voor modeljaar 2022 is dat de Defender kan worden uitgerust met een draadloos laden met signaalversterker om de netwerktoegang en het wifisignaal te optimaliseren.

De connectiviteit werd eveneens verbeterd door de jongste evolutie van het Pivi Pro-infotainmentsysteem, dat voor het eerst verkrijgbaar is met een groter 11,4"-aanraakscherm* (optie). De nieuwe interface van gebogen glas is 60 procent groter dan het standardscherm, waardoor de bestuurder de routegeleiding nog gemakkelijker kan volgen. Het snelle en intuïtieve Pivi Pro-systeem reageert onmiddellijk, zelfs wanneer de auto voor het eerst wordt gestart.

Dankzij de eenvoudige menustructuur geeft het startscherm rechtstreeks toegang tot de meest gebruikte functies om de bestuurder zo weinig mogelijk af te leiden. Het systeem kan eenvoudig worden aangepast aan de voorkeuren van individuele klanten. Door het scherm naar links of rechts te vegen, kan de bestuurder 'app-panelen' toevoegen, verplaatsen en verwijderen om de meest relevante informatie in een oogopslag weer te geven, zodat hij zich op de weg kan blijven concentreren.

Het geavanceerde navigatiesysteem gebruikt zelflerende algoritmen en dynamische routegeleiding om de uitstippeling van routes te optimaliseren terwijl Smart Voice Guidance de audio-instructies uitschakelt in bekend gebied. De navigatiekaarten zijn steeds up-to-date dankzij de SOTA-technologie (Software-Over-The-Air) *** van de Defender.

Intelligent leren stelt het navigatiesysteem in staat om routes te identificeren die klanten regelmatig gebruiken, zelfs zonder dat ze een bestemming invoeren. Het systeem gebruikt deze gegevens om de bestuurder op basis van de huidige verkeersomstandigheden te informeren over de snelste route naar hun waarschijnlijke bestemming. Als er een snellere route beschikbaar wordt, zal Pivi Pro deze als alternatief voorstellen.

Meer personaliseringsmogelijkheden met nieuwe exterieurpacks

Klanten kunnen voortaan kiezen uit drie nieuwe koetswerkdesignpacks. Het Bright Pack, het Extended Bright Pack en het Extended Black Pack breiden het personaliseringspotentieel van de Nieuwe Defender verder uit.

Het Bright Pack, dat op alle Defender-modellen verkrijgbaar is, omvat een afwerking in Noble Chrome voor de beschermplaten voor- en achteraan, alsook een radiatorroosterbalk en labels in Noble Chrome. Het Extended Bright Pack voegt Ceres Silver toe aan de wielkasten en de sierlijsten onderaan het koetswerk.

Kopers van de Defender X, Defender X-Dynamic en Defender V8 kunnen het nieuwe Extended Black Pack kiezen. Dat omvat een afwerking voor de beschermplaten voor- en achteraan, de radiatorroosterbalk, de geblokte sierlijst in de motorkap, de badges, de sierlijsten onderaan het koetswerk en de wielkasten in Gloss Black voor een stealth-achtige en doelbewuste uitstraling.

De nieuwe Defender V8 is in België beschikbaar vanaf € 120.100 voor de 90 versie en € 123.800 voor de 110 versie. Meer informatie via www.landrover.be.

** Optionele uitrusting.*

*** Alle hierboven vermelde verbruiks- en CO₂-cijfers hebben betrekking op de officiële gemengde EU-WLTP TEL-cijfers voor versies met vijf plaatsen. De vermelde cijfers zijn het resultaat van officiële tests door de constructeur conform de EU-wetgeving. Enkel voor vergelijkingsdoeleinden. De werkelijke cijfers kunnen verschillen. De verbruiks- en CO₂-cijfers kunnen variëren naargelang de rijstijl, de omgevingsomstandigheden, de belasting en de accessoires.*

**** De zelflerende auto- en navigatiefuncties zullen verder worden verbeterd via Software-Over-The-Air-updates*

Atelier Noterman

Wanneer je een warme bakker binnenstapt kan je wel eens een warm gevoel vanbinnen krijgen door de geur van vers brood. Datzelfde gevoel wil Atelier Noterman uit Kluisbergen realiseren bij de productie van goede broeken. Een flinke trots ervaren omwille van de mooie eindproducten maar evenzeer voor de manier waarop ze tot stand kwamen. Een faire deal voor iedereen om zo te komen tot een 'Walk to happiness'. Duidelijker kan de missie van Wouter Noterman niet zijn.



Hoe zijn jullie destijds gestart met Atelier Noterman?

Mijn grootvader Etienne is ooit begonnen met broeken maken in 1946 in een moeilijke periode net na de oorlog. Er waren toen al veel confectiebedrijven in de regio van de Vlaamse Ardennen, maar toch geloofde hij erin. Halverwege de jaren zestig kwamen mijn vader samen met zijn twee broers aan zet. Na het overlijden van de oudste broer Noël, namen mijn vader Johan en René de fakkel over. Zelf ben ik gestart in 1990. Elf jaar later nam ik de leiding over, op het moment dat ook mijn drie broers werkzaam waren in het bedrijf. Mijn broer Lieven sloeg in 2012 een andere weg in en opende een fietsenzaak, annex zomerbar Reymundo, een pareltje! Mijn twee andere broers Willem en Frank zijn er nog steeds bij. Met Willem vorm ik een heel goede tandem en Frank zorgt dat alle klanten, elke broek picobello aangeleverd krijgen. De oorspronkelijke naam Novavo werd dit jaar omgedoopt tot Noterman Fashion.

Opvallend is dat jullie steeds jullie eigen merken hebben geproduceerd.

We hebben altijd eigen merken en private labels geproduceerd. In 2012 zijn we met het merk Atelier Noterman gestart, in samenwerking met Luc De Maeght. We wilden zo nog een betere positie op de markt innemen. Naast de merken van ons bedrijf die we in de boetieks verkopen, hebben we ook de private labels, voor bv E5-mode. Die wisselwerking tussen de beide heeft voor ons altijd goed gewerkt.

Hoe willen jullie die droom concretiseren?

We zitten in een heel internationale markt. Toen ik begon, was het enkel België dat telde. Het was perfect mogelijk om het heel kleinschalig te houden. Het was produceren in onze gemeente en verkopen in onze regio's. Kort nadat ik in het bedrijf ben gekomen, zijn we gedelocaliseerd naar Portugal omdat

het prijzmatig niet meer haalbaar was in ons land. Het was vijf voor twaalf inzake loonkost. We staan nu dertig jaar verder en zitten nog altijd met onze loonateliers in Portugal. Er zijn heel veel grote spelers op de markt in alle prijsklassen, van spotgoedkoop tot heel duur. Toch geloof ik dat er voor ons als lokale speler een toekomst is weggelegd. Er wordt beweerd dat de multinationals de markt in de toekomst volledig zullen overnemen, maar ik blijf geloven in onze kracht als KMO. Het verhaal van Atelier Noterman schrijven, een duurzaamheidsverhaal dicht bij huis waarbij de menselijke factor belangrijk is, waar je nog echt connectie maakt met zowel de retailer als de eindconsument, is meer dan ooit actueel in deze tijden. Daar geloof ik honderd procent in. De schaal zal wellicht beperkter zijn, dus moeten we vooral onze eigen stijl ontwikkelen. Dat is en blijft mijn grote droom.

Jullie willen bij de klant een bewustmakingsproces op gang brengen.

Precies. We willen natuurlijk het verhaal brengen om een goeie broek tegen een betaalbare prijs aan te bieden. De collectie bestaat uit zowel denims, chino's als city wear. Een uitstekende pasvorm, in hoogwaardige stofkwaliteiten, in de juiste kleuren en dat overgoten met een heerlijk sausje van mooie knoopjes. Accentjes hier en daar maken deze broek net dat tikkeltje anders. Het idee daarachter is heel simpel; een goede broek maken is geen rocket science, wel een dosis goede smaak, veel passie voor het ambacht en heel wat gezond verstand. Zeker even belangrijk is dat onze klant een switch maakt en stilstaat bij de achtergrond van wat hij koopt: wie heeft de broek gemaakt, met welk materiaal, hoe wordt ze gewassen, in welk land, enz. We voelen dat transparantie belangrijk is bij een welbepaald publiek. Een goed eindproduct is dus absoluut belangrijk, maar we willen ook de mensen die hard werken in de familieateliers naar waarde schatten. In Portugal, een schitterend land met fantastische mensen, proef ik steeds

die grote drive en passie bij de werknemers. Wanneer ik het atelier binnenstap, ruik ik stoffen en de geur van broeken maken. Zo iets maakt me enorm blij.

Hoe komt het dat meer en meer mensen die switch hebben gemaakt?

Als je kijkt naar wat er in de maatschappij aan het gebeuren is, ben ik niet verwonderd. We leven in een jachtige wereld, altijd maar meer en sneller. De burn-outs zijn niet meer te tellen. Er zijn veel problemen in de maatschappij omdat er te veel druk is. Het draait bovenal om winst maken, liefst zo snel mogelijk. Mensen weten dat het anders moet, maar hoe? Een bedrijf dat een andere kijk heeft op de manier van werken is leuk, maar wie durft die visie om te zetten in de praktijk?

Maatschappelijk verantwoord ondernemen, duurzaam ondernemen, dat hebben we altijd gedaan, vanaf grootvader Etienne, over vader Johan en nu ook door mezelf. Vroeger werd er van elk stukje stof dat over was een bermuda gemaakt, dat was duurzaamheid avant la lettre, wat ons Greta de vorige generaties ook mag toedichten... En toch heb ik het voor idealisten, we hebben ze nodig om de wereld wakker te schudden, want het moet anders. Ik heb judo gedaan, wat letterlijk betekent 'zachte weg'. Ik pleit voor evolutie, geen revolutie. We zullen nog enkele generaties nodig hebben om onze manier van produceren en leven terug in balans te brengen met de natuur. We hoeven daarom niet terug in grotten te gaan leven, integendeel, een mooie, duurzame wereld kan hand in hand gaan met mooie, luxueuze artikelen.

In hoeverre ben je zelf een idealist?

Ik durf van mezelf zeggen dat ik streef naar een betere wereld. Als je in de economische werkelijkheid zit, dan krijgt dat idealisme wel eens een deuk. Alles moet puur zijn, maar van

FEEL THE HEARTBEAT OF NATURE

Lentekriebels? Trek je wandelschoenen aan en kom Terhills verkennen, de hoofdtoegangspoort tot het enige Nationale Park van België! Vanop de terril heb je een waanzinnig zicht op de bossen en waterpartijen. Of ruil je stappers in voor je favoriete shoppingpumps in Maasmechelen Village. Trek jij liever je stoute schoenen aan? Avontuur à volonté bij Terhills Cablepark! Je badslippers staan ook al klaar bij Terhills Hotel & Elaisa Wellness ...



Coming soon ...

Pssst: vanaf midden dit jaar kan je in Terhills Resort by Center Parcs verblijven, ons gloednieuwe vakantiepark met 250 schitterende cottages aan het water. **Boek nu via www.centerparcs.be/terhills-resort**




TERHILLS
FEEL THE HEARTBEAT OF NATURE

terhills.be

Atelier NOTERMAN



zodra de winstmarges ter sprake komen, krijg je het deksel op de neus. Het draait altijd om de centen. Toch zijn we klaar voor verandering. Iedereen kan en mag die switch maken op zijn tempo, iedereen kan zijn steentje bijdragen. Mensen moeten zich niet schuldig voelen over het verleden, het is het nu-moment dat telt. Wij kunnen als mens en als bedrijf het verschil maken. Een voorbeeld daarvan is onze DETOX-denim, gelanceerd in zomer 2016. De jeans wordt bijna zonder chemische stoffen en bijna zonder water gewassen. Wij maken via onze wasserij gebruik van een Ozon-techniek; dit is de nabootsing van het zonlicht om een jeansbroek zijn unieke "gewassen" look te bezorgen.

'Wat de moeite waard is, is veel moeite waard' is een van je levensmotto's. Je vindt de spreuk ook op jullie site.

Het is een quote die ik al lang koester, ik heb die van Bond Zonder Naam overgenomen. Voor mij is dat de basis van alles. Wat is er belangrijk in je leven en in de wereld? Als je

iets belangrijk vindt, moet je daar alles voor doen zowel met woorden als met daden. Doe er iets concreets mee, dat is mijn insteek.

'Spotgoedkoop en duurzaam gaan niet samen' is een andere quote die je visie ondersteunt. Wat betekent die voor jou?

De beide kunnen niet verenigd worden. Onder duurzaamheid begrijp ik de zorg voor het milieu maar ook die voor de mens achter het product. Als iets spotgoedkoop is, gaat altijd iemand in het hele (productie)proces te weinig betaald worden. Zo creëer je geen mooie wereld op lange termijn. Een wereld waar iedereen op onze planeet het goed heeft, dat is het doel en ook het middel om de wereld 'sustainable' te maken.

Hoe moeilijk is het om als familiebedrijf stand te houden in de harde businesswereld?

Ik geloof heel sterk in de passie, traditie en zelfs een streepje romantiek van een

familiebedrijf, maar het is dubbel: emotie en commercie treffen mekaar, in de familie, in het gezin en dat is niet vanzelfsprekend, die fameuze work-life balance. De Coronacrisis heeft dat extra duidelijk gemaakt. Ook wij hebben mensen moeten ontslaan. Tijdens de eerste lockdown werden we met de rug tegen de muur gezet. De banken hebben het keihard gespeeld om de financiering rond te krijgen en toch was de uiteindelijke doorbraak in ons dossier ook op emotie en menselijkheid gebaseerd. Winnaars zijn verliezers die niet opgeven, is hier des te meer van toepassing geweest.

Toch was het een eyeopener op mijn 'oude' dag. Hoe mooi de idealen ook mogen zijn, de cijfertjes moeten kloppen. Als een bedrijf ophoudt te bestaan, dan heeft het helemaal geen impact meer.

Welke dromen en ambities heb je nog als ondernemer?

Door de gebeurtenissen van de voorbije maanden heb ik, zoals zovelen vermoed ik, lang nagedacht over de toekomst. Ik heb beseft dat we een prachtig bedrijf hebben waar ik terecht trots mag op zijn en waar ik, samen met de familie, terug veel energie uithaal. En om de romanticus in mij volledig bloot te geven; ge- schreven in een heel turbulente periode, maar meer dan ooit onze bestaansreden: Ik hoop dat we met Atelier Noterman de wereld net iets mooier kunnen maken. Een glinsterende sneeuwvlok op een onmetelijke sneeuwvlakte. ☺

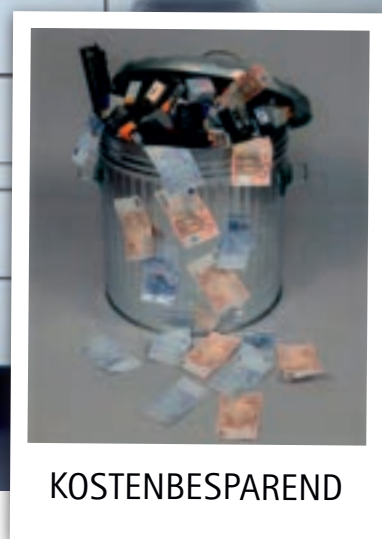
www.ateliernoterman.com

Goossens

K O P I E E R M A C H I N E S



EIGEN TECHNISCHE
DIENST



KOSTENBESPAREND



ALLE WISSELSTUKKEN
OP VOORRAAD

GOEDKOPE ALL-IN-HUUROPLLOSSINGEN

Bent u ook de hoge cartridgekosten van uw kleurenprinter beu? Bij ons kunt u multifunctionele toestellen huren waarbij u gemakkelijk 30-50% bespaart. Benieuwd hoeveel voordeliger u kan printen, kopiëren, scannen, faxen,... ? Aarzel niet om ons te contacteren. Wij rekenen het graag voor u uit!

CONTACTEER ONS OP INFO@GOOSSENSNV.BE

GOOSSENS NV - HERTSTRAAT 100 - 9473 WELLE - **053/64 73 73** - WWW.GOOSSENSNV.BE



courtesy of Perfect Integration

Meet the new member of the family



Learn more by contacting us at:
residential@barco.com and luc@m-pro.be

Njord features a pleasing and uniform image with the power to overcome rooms with high ambient light also making it the ideal choice for larger screens, outdoor entertainment spaces, and contemporary glass home designs, delivering an unbelievably bright and detailed image with spectacular color fidelity for an unmatched experience that will delight even the most discerning clients.

- 12000 Lumens - DCI/P3 Colour Space - 4K HDR - 9 Lens options
- Architectural Integration prepared (Free rotation and built in warp engine)



BARCO

R E S I D E N T I A L

www.barcoresidential.com



N E N U P H A R

Afsneedorp 28
9051 Afsnee

w.: www.restaurant-nenuphar.be
t.: 09 221 22 32





Day and night, the Wooden Flat Dome from Organic-Concept fits your concept

Let There Be Light

Perfect your event with a lighting concept from Let There Be Light and furniture from Liberty-Vintage to match your concept.



*We create the setting
You share the memories*







ADVERTORIAL

Ga voor groen...

Dat is de slogan van Green Valley Studio. Dit Luikse bedrijf, opgericht door Gérald Faway, biedt het volledige scala van diensten aan op het gebied van audiovisuele productie. Van de opnames van muziekvideo's tot de productie van professionele en reclamevideo's, alsook reportages van evenementen en televisieprogramma's, zowel in zijn studio als op locatie, in België en in het buitenland. Activiteiten die Gérald ook in staat stellen te voldoen aan zijn passie voor Land Rovers, zoals hij hieronder uitlegt.

Tekst: Wim Vanderhaegen - foto's: Gérald FAWAY

Gérald Faway, ingenieur van opleiding en gepassioneerd door beelden, begon 10 jaar geleden met audiovisuele productie. "Als eigenaar van een oude molen uit de 16e eeuw, waarvan een groot deel ongebruikt was, heb ik er op aanraden van vrienden een atelier met groene accenten en achtergrond in ingericht, destijds het eerste in de provincie Luik. Het avontuur begon met het huren van deze studio. Als autodidact begon ik verschillende diensten te verlenen en filmploegen te ondersteunen. Zo leerde ik de verschillende functies van audiovisuele productie op het terrein kennen. Daarna schafte ik de nodige productieapparatuur aan die ik ook verhuurde: machines, camera, belichting... Ik begon ook zelf video's te produceren en uiteindelijk een volledige audiovisuele productiedienst aan te bieden," legt Gérald uit.







Ecologisch verantwoorde onderneming

Go green, de slogan van Green Valley Studio, heeft drie betekenissen. "Ten eerste verwijst het duidelijk naar het gebruik van de groene achtergrond. Dat wil zeggen, een personage filmen tegen een groene achtergrond en het digitaal isoleren zodat het in elke gewenste setting kan worden ingevoegd.

Ten tweede doet het ons denken aan het groene Luikse platteland rond Olne, waar de Green Valley Studio is gevestigd, met alle voordelen van dien: geen verkeer, gratis en gemakkelijk parkeren, pauzes en wandelingen direct in het bos, barbecuemogelijkheden, enzovoort". Daardoor veel minder stress en een effectievere omgeving om creativiteit tot uiting te laten komen.

Ten derde heb ik het handvest geratificeerd van de Franse ecoverantwoordelijke vereniging Ecoprod, die actief is op filmgebied. Zij helpen de CO₂-voetafdruk van het filmen zo veel mogelijk te beperken. Je kunt bijvoorbeeld 's morgens een scène in de woestijn opnemen en 's middags op een ijsschots... Alleen de set verandert in post-productie. De studio gebruikt regenwater voor het sanitair, werkt op groene stroom, is uitgerust met spaarlampen en de producten van de regietafel zijn biologisch, fair trade of lokale producten. Een goed punt voor bedrijven die waarde hechten aan hun maatschappelijk imago."

Overal in België en in het buitenland

"Een andere niet te verwaarlozen troef is dat de studio zeer veelzijdig is, goed is ingedeeld en voor iedereen toegankelijk is, dankzij de eenvoudig te gebruiken en betaalbare apparatuur. Hierdoor kunnen wij zeer redelijke tarieven hanteren. Naast de studio, reis ik ook in binnen- en buitenland om bedrijfsfilms, productpresentaties, evenementen uit te werken... Ik verzorg alles wat met promotie in het algemeen te maken heeft voor reclamebureaus; instellingsfilms, promotiefilmpjes voor beurzen en tentoonstellingen, tv-commercials, alles is mogelijk."

Het aangename aan het nuttige koppelen

Op locatie filmen stelt Gérald Faway in staat zijn andere passie te beoefenen. Die van Land Rovers. "Voor mijn beroepsactiviteiten kocht ik een Defender, eerder dan een pick-up truck, om zaken met plezier te combineren! Ik heb gekocht voor een 110 in een bedrijfsuitvoering,

met Green Valley Studio kleuren, die ik kan vulladen met filmapparatuur. Hij kan ook als dolly worden ingericht dankzij een scharnierarm die is uitgerust met een schok- en trillingsdempende stabilisator. Deze uitrusting maakt het mogelijk zeer stabiele opnamen te maken, zelfs op een oneffen ondergrond. De luifel aan de zijkant maakt het mogelijk om snel en overal een kleed- en make-up loge te hebben. Ik gebruik deze wagen soms ook om deel te nemen aan wandeltochten of andere uitstapjes, wat me welkome publiciteit oplevert (lacht)," vervolgt Gérald.

Een kinderraam

Natuurlijk vroegen we hem waar deze passie voor Land Rover vandaan kwam. "Het is gewoon een kinderraam. Toen ik een kind was, zag ik Land Rover Defenders of Series in films of soaps. Ik heb me altijd aangetrokken gevoeld tot deze fraaie wagens. Maar ik was vooral onder de indruk van de Camel Trophy's. Deze auto's reden door een aantal echt ongelooflijke hindernissen. En dan de sfeer van deze races natuurlijk, de hulp onder de deelnemers, het avontuur... Ik ben altijd aangetrokken geweest door het off-road aspect, maar deze auto heeft me écht doen dromen. Ik dacht: "Als ik groot ben, wil ik ook zo'n ding."

Serie IIA, voor de fun...

"Zo werd mijn passie voor Land Rovers geboren. Uiteindelijk heb ik een Serie IIA uit 1966 kunnen bemachtigen, die ik vijf jaar geleden in Nederland heb gevonden. Toen ik hem zag, was het liefde op het eerste gezicht. Omdat ik een iets veelzijdiger voertuig wilde, heb ik de wagen een beetje aangepast. Ik kocht recuperatiერიemen en een beige dekzeil om in de zomer optimaal van de zon te kunnen genieten. Ik heb de stoelen in donkerbruin kunstleer bekleed. Ik wilde dat de wagen er net zo goed uitzag als hij aanvoelde. Het is een echte funwagen, waarmee ik deelneem aan weekends en roadbook-ritten. Ik ben lid van de Land Rover Wallonia Brussels club. Tijdens deze activiteiten maak ik er een erezaak van om de vintage spirit te respecteren, of het nu gaat om kleding of bivak accessoires. De ultieme droom zou natuurlijk zijn om een Camel Trophy versie te bezitten, maar dat is een andere discussie, vooral met mijn vrouw (lacht)," besluit Gérald Faway. ☺

www.greenvalleyproduction.be en www.greenvalleystudio.be



Binnenkort opnieuw samen genieten op uw luxe leefterras

Bezoek ons heerlijk modelappartement

Warelles is een **architecturale parel** met 18 luxe villa-appartementen en 5 heerlijke penthouses. Zalig genieten van een vakantiegevoel thuis met familie en vrienden op een indrukwekkend **leefterras**. Hier woont u verborgen in een **groene oase, vlakbij het Sterrebos** in Rumbeke. Bezoek nu ons **heerlijk modelappartement** en ontdek zelf de luxe, rust en comfort van een gestapelde villa. Warelles, nog nooit was een appartement zoveel villa!



wonen@warelles.be

051 920 912

warelles.be

Warellesgoed 10, 8800 Rumbeke

PS: Indeling en inrichting nu nog volledig mogelijk naar wens.

**EEN DAG RELAXEN
IN ZWEDEN**



**EEN DAG RELAXEN
IN THAILAND**



**EEN DAG RELAXEN
IN LIMBURG**



ELAISA, WELLNESS VAN WERELDKLASSE!

Bij Elaisa kun je genieten van 7.500m² aan ontspanning, rust en privacy in de natuur. De unieke ligging middenin het Nationaal park Hoge Kempen zorgt ervoor dat je hier volledig tot rust kan komen.

Elaisa streeft ernaar om haar gasten een unieke ervaring te laten beleven. Naast de traditionele sauna's en baden, biedt Elaisa als enige wellness in de Benelux een Temazcal-ceremonie aan, opgietsessies verzorgd door de wereldkampioen Aufguss en 100% chloorvrij baden waardoor het water geurloos is en zacht voor de huid. Maak je keuze uit ons uitgebreide assortiment behandelingen en therapieën of geniet van het prachtige uitzicht in ons restaurant of lounge.

Vertoef de hele dag in een luxe sfeer en voel je koning te rijk in dit imposante gebouw waar geometrie, klank en kristallen volledig tot hun recht komen.

Laat je eigen drukke leven achter en ervaar de intense rust die Elaisa jou te bieden heeft.



**Een dag relaxen voor maar € 45,-
Boek nu online! www.elaisawellness.com**

ART

Een hart voor schoonheid



The hidden - Katharina and Melanie - Philipp Weber



Met ondertussen vier vestigingen is Art Center Horus uitgegroeid tot een toonaangevende galerij in de boeiende wereld van de kunst. Maar het gaat bij zaakvoerder Niña Van den Bosch en haar team om veel meer dan kunst tentoonstellen en verkopen. “We zijn een zeer open galerij en blijven ons dag na dag inzetten om onze bezoekers blij te maken en hen dat gevoel mee te geven naar huis.”

Tekst: Wim Vander Haegen – Foto’s: Art Center Horus

Warme openheid

Aan kunstgalerijen is er in ons land geen gebrek, maar de ene speler is duidelijk de andere niet. De galerijen stralen gastvrijheid, openheid, warmte en energie uit. Niña Van den Bosch wil dan ook een boodschap brengen van enthousiasme, blijdschap, positiviteit en verwondering. “Gecombineerd met de schoonheid, de uitzonderlijke kwaliteit en professionaliteit van onze kunstenaars, vormt dat een meerwaarde die zowel onze bezoekers als onze kunstenaars naar waarde weten te schatten. Wie bij Art Center Horus langskomt, vindt er een vertrouwde plek. Een plek waar mensen graag binnenwandelen, waar ze zich goed voelen en in alle rust kunst kunnen ontdekken. Kenmerkend voor onze vier vestigingen is de hartelijke openheid waarmee wij mensen onthalen, begeleiden en ondersteunen in hun beleving van de kunstwerken. En dat onthaal mag je zeer ruim zien: wij zijn immers alle dagen open in Sint-Martens-Latem.”

Graag zien

Van bij de start, ondertussen twaalf jaar geleden, is Art Center Horus altijd volop in beweging gebleven en dat zal ook zo blijven. “Wij zijn een dynamische kunstgalerij, waar veel wisselende exposities plaatsvinden. Wij presenteren regelmatig nieuwe kunstenaars, maar blijven tegelijkertijd trouw aan de vaste kunstenaars die door de jaren heen het gezicht van onze galerij mee hebben bepaald.”



ABOVE & BEYOND



Niemand geeft meer om uw Land Rover dan Land Rover Insurance

Amazon Insurance nv | Maatschappelijke zetel en kantoren

Posthofbrug 14 – 2600 Antwerpen – België | tel 03 242 92 74 – fax 03 242 92 79 | landrover.insurance@amazon.be

Land Rover Insurance is de handelsnaam van Amazon Insurance nv, ingeschreven en handelend als verzekeringsagent met FSMA-nr. 34.005 A voor rekening van Baloise Belgium nv toegelaten onder codenr. 0096 met FSMA-nr. 24.941 A en Euromex nv (codenr. 0463) voor rechtsbijstand.
City Link, Posthofbrug 14, 2600 Antwerpen, België – Tel.: +32 3 242 92 74 – Fax: +32 3 242 92 79



Bless 3 Antonia – Philipp Weber

Niña werkt uitsluitend met kunstenaars waarin ze zelf honderd procent gelooft. “Kunst is erg persoonlijk, maar waar het altijd om draait, is authenticiteit en bezieling. ‘Graag zien’ is hier het kernbegrip. Ik hou van mijn kunstenaars en van hun werken. En die liefde geef ik graag door aan andere mensen, zowel in de kunstgalerij en de bijbehorende tuin als bij de mensen thuis. Een mooi kunstwerk geeft een aanzienlijke meerwaarde aan een interieur, maar ook omgekeerd geldt hetzelfde: een smaakvol interieur laat een kunstwerk beter tot zijn recht komen. Daarom kom ik met plezier bij de mensen thuis om advies te geven over hoe ze een kunstwerk

Flying heart – Luo Li Rong



het best kunnen integreren in hun interieur of hun tuin.”

De kracht om te inspireren

Gulle ruimtes met veel licht, een smaakvol ingericht modelappartement en een aantrekkelijke, frisgroene tuin met waterpartij en patio: “Het interieur en de tuin in Sint-Martens-Latem versterken de kunstwerken en omgekeerd. Het verbindend element is een hart voor schoonheid. En die insteek vind je ook terug in onze vaste stek op de Zeedijk in Knokke en sinds 2019 in het schitterende kunstenaarsdorp Laren in Nederland. Al onze galerijen zijn erop gericht om onze

Précieuse – Luo Li Rong



kunstenaars optimale kansen te geven, in de eerste plaats omdat ze dit verdienen.

Elke kunstenaar heeft zijn eigen stem, zijn eigen stijl, zijn eigen palet. Maar wat ze delen is hun diepe menselijkheid, hun waarachtigheid en de kracht om te inspireren. Dat maakt hun kunst zo mooi én waardevol.”

IBEX collectie

Uniek in Art Center Horus is de IBEX collectie. “En daar zijn we bijzonder trots op. IBEX is een leidinggevende kunstcollectie van het hoogste niveau in superrealisme en realistische hedendaagse figuratieve kunst. Het team achter het IBEX verhaal heeft de wereld rondgereisd om een collectie op te stellen die ongezien is. Het resultaat is een bundeling van het hoogste talent met de fijnste penseelstreek. Art Center Horus biedt de mogelijkheid om deel uit te maken van een stuk geschiedenis en te ontdekken hoe krachtig deze superrealistische kunst is. IBEX is de ‘beleggingskunst’ waar je van houdt. Naast de artistieke meerwaarde in jouw huis, neemt de waarde alleen maar toe en dat is in deze onzekere tijden een mooie opsteker.

Kunst voor bedrijven

Art Center Horus verkoopt niet alleen kunst, bedrijven kunnen er ook terecht om kunst te huren. “Kunst huren is fiscaal aantrekkelijk voor elk bedrijf. Maar ook hier is het altijd ons doel om een meerwaarde te creëren. Dat kan zich vertalen in een uitgesproken dynamiek, innovatie, structuur en arbeid voelbaar in het kunstwerk. Wij willen in de eerste plaats kunst presenteren die bij de bedrijfscultuur past. Bedrijven die dat willen kunnen het kunstwerk nadien aankopen. Tijdens onze contacten geven wij graag advies hoe dat allemaal in zijn werk gaat.”

Schoonheid en comfort

De intrinsieke waarden die Art Center Horus belichaamt vinden we ook terug in de wagen van Niña Van den Bosch. “Ik verplaats me dagelijks met een Tesla Model X en dat is niet toevallig. Niet alleen het stijlvolle design spreekt mij aan, ook de praktische kant levert niets dan voordelen op. De ruimte laat toe om veel te laden, de wagen is fiscaal aantrekkelijk en het rijcomfort zorgt voor een fijn gevoel. De auto sluit op die manier perfect aan op de doelstellingen van de kunstgalerij: schoonheid en een aangenaam gevoel, daar draait het allemaal om.”

THE  ONE

BENT U OP ZOEK NAAR 'THE ONE'?

Er zijn al veel mooie appartementen gebouwd aan de kust. Maar niet zoals **THE ONE!**

THE ONE in Blankenberge geeft alle voordelen van een appartement aan zee een extra dimensie. De tijdloze architectuur zorgt niet alleen voor een iconisch effect, maar biedt de bewoners ook terrassen met 360° zichten en laat in elk appartement het onvergelijkbare zeelicht onbeperkt binnenstromen. Een natuurgebied in de duinen maakt de ligging helemaal af. Ontdek het zelf en bezoek het inspiratie appartement.

Koop aan 6% btw en bespaar duizenden euro's.

In **THE ONE** koopt u nu een appartement aan 6% ipv 21% btw. Een tijdelijke deal die u écht niet mag laten schieten! Vraag ons naar de voorwaarden op www.the-one.be.



WWW.THE-ONE.BE

**KOOP AAN
6% BTW***

**OPLEVERING
NAJAAR 2022**



PROJECTADRES

Hoek van de A. Ruzettelaan en de Koning Albert I-laan, B-8370 Blankenberge



AUDIOMIX

Add emotion to your life

Maak van uw huis een thuis met exclusieve hifi, audio en domotica. Bij Audiomix staan alle toestellen demo-klaar gecombineerd met uitleg door echte vakexperten. Wij geloven in het totaalpakket: van advies en hulp bij de keuze van de juiste producten tot de professionele installatie van uw systeem. U hoeft alleen nog maar te genieten.

**Nieuwsgierig? Neem alvast een kijkje op www.audiomix.be
Liersesteenweg 321, 3130 Begijnendijk (grens Aarschot)**



W
woonsfeer
living in style

Leopoldlaan 164
8430 Middelkerke

+32 (0) 493 536 436
info@woonsfeer.be

MA tot VRIJ
9:00 - 12:00 / 12:30 - 18:00
ZA 9:00 - 13:00



FOLLOW YOUR DREAM

COSTA BLANCA SPAIN

Vanaf onze locatie in Spanje gaan we op zoek naar het perfecte pand voor u.

Begeleiding van A tot Z.
Ook juridisch en fiscaal.

Contacteer ons:

+32 473 95 87 45
+34 687 02 66 90

Av. Las Colinas 26-8
03189 Orihuela Costa

BIV 513466

www.immomediterraneo.immo
luc@immomediterraneo.immo





Avontuurlijke Land Rover Defender Works V8 Trophy viert expeditie-erfgoed met unieke ervaring

Land Rover Classic bestendigt het formidabele expeditie-erfgoed van de originele Defender met een beperkte reeks van de avontuurlijke Defender Works V8 Trophy voor een exclusieve wedstrijd aan Eastnor Castle in 2021.

Bron: <https://grayling-landrover.prezly.com/>

De Trophy-modellen zijn gebaseerd op de gereviseerde Defender Works V8 2012-2016, ontwikkeld door Land Rover Classic. Deze wagens beschikken onder meer over een 405 pk / 515 Nm sterke

5.0 V8-benzinemotor, een ZF-achttrapsautomaat en een ingrijpend opgevaardeerd ophangings-, stuur- en remsysteem. Bovendien ondergingen ze diverse bijkomende upgrades, specifiek afgestemd op terreingebruik.

In totaal zullen 25 exemplaren van de Defender Works V8 Trophy in de koetswerkversies 90 en 110 exclusief worden afgewerkt in de unieke koetswerkkleur Eastnor Yellow met bijpassende 16" stalen velgen. De wielkasten, de motorkap en de achterklep zijn afgewerkt in contrasterend Narvik Black. De speciaal gebouwde voertuigen krijgen ook led-koplampen, een historisch radiatorrooster, unieke Land Rover Trophy-logo's en gepersonaliseerde deelnamelabels voor elke klant.





De Defender Works V8 Trophy werd ontworpen om de meest veeleisende uithoudingswedstrijden het hoofd te bieden. De bijkomende terreinkit omvat een lier vooraan, een meerpunts-expeditiekooi, een imperiaal, een bodembescherming, een A-stang, een verhoogde luchtinlaat, led-spots en modderbanden.

Binnenin plukt de onmiddellijk herkenbare 4x4 de vruchten van een volledig zwarte bekleding in Windsor-leder, Recaro-sportzetels, contrasterende gele stiknaden en een op maat gemaakte Land Rover Trophy-wijzerplaat van Elliot Brown. Land Rover Classics eigen Classic-infotainmentsysteem met geïntegreerd navigatiesysteem en connectiviteit voor mobiele toestellen is eveneens van de partij.

Later dit jaar* zullen de kopers van de Defender Works V8 Trophy worden uitgenodigd om deel te nemen aan een exclusief driedaags avontuur aan Eastnor Castle in Herefordshire, de spirituele thuisbasis van de terreintrainingen, -tests en -ontwikkeling van Land Rover. Dit zal tevens de eerste keer zijn dat de klanten met hun auto rijden.

Dan Pink, Director, Land Rover Classic: "De Land Rover Defender is altijd al meer dan een auto geweest. Door zijn technische capaciteiten en zijn kwaliteiten voor landexpedities en terreinwedstrijden staat hij erom bekend elke uitdaging te overwinnen. De nieuwe Land Rover Trophy brengt dit tot leven voor een nieuwe generatie van avonturiers.

Ervaringen staan centraal in het DNA van Land Rover Classic en het hele concept steunt rechtstreeks op de feedback die we hebben ontvangen. Onze klanten willen vanaf dag één hun eigen verhalen, littekens en patina creëren met hun Works V8 Trophy-voertuigen en kampvuorgesprekken met gelijkgestemde fans aanwakkeren.

We kijken uit naar een opwindend en onvergetelijk evenement vol kameraadschap en zullen nog jaren doorgaan met de Land Rover Trophy-legende. Het silhouet van deze wagens zien, dat u onmiddellijk herkent als een Land Rover als hij door de heuvels van Eastnor rijdt, wordt een bepalend moment in dit avontuur."

Zodra ze hun Defender Works V8 Trophy voor het eerst hebben aanschouwd, zullen klanten en hun copiloten er hun eerste stempel op drukken door hun naam en de vlag van hun land aan te brengen op de wagen. Vervolgens vertrekken ze voor een reeks van uitdagingen, geïnspireerd op befaamde wereldwijde avonturen en wedstrijden die meer dan zeven decennia van Land Rover-productie dekken.

In het kader van dit avontuur genieten onze klanten persoonlijke begeleiding, die hen de unieke kans biedt om extreme rijtechnieken en -vaardigheden aan te leren in hun eigen wagen alvorens ze hun training in de praktijk brengen. Iedereen zal meedingen naar een reeks prijzen, waaronder een hoofdprijs voor de algemene winnaar, die later in 2021 bekend wordt gemaakt.

Bekende gezichten uit het avontuurlijke erfgoed van Land Rover werkten mee aan de lanceringsfilm voor de Defender Works V8 Trophy, waaronder racepilote, stuntpilote en Land Rover-ambassadrice Jessica Hawkins, en Camel Trophy-deelnemer Bob Ives, die het evenement in 1989 op zijn naam schreef. Een aantal van deze experts zullen ook aanwezig zijn op de Land Rover Trophy om hun kennis en ervaringen te delen.

Het Land Rover Trophy-evenement wordt ondersteund door de nieuwe Defender en de zorgvuldig geselecteerde merkpartners Elliot Brown, Fat Face en Musto, die speciaal voor Defender Works V8 Trophy-klanten aanvullende producten hebben ontwikkeld.

Zowel de 90- als de 110-versie van de Defender Works V8 Trophy zal rechtstreeks te koop worden aangeboden door Land Rover Classic, met prijzen die beginnen bij 195.000 pond voor een Defender 90 in het Verenigd Koninkrijk. ●

**Naargelang de covid-19-beperkingen*





Kwaliteit,
betrouwbaarheid
en service.



Niet zonder mijn familie

De bekende uitspraak waarmee Arist Dethleffs begin jaren 30 zijn bedrijf op de kaart zette. Inmiddels uitgegroeid door een veelvoud van ontwikkelingen en unieke ideeën tot modellen en series die u overal tegenkomt en herkent. Ons hoge kwaliteitsniveau en het feit dat wij rekening houden met de wensen van onze eindklanten hebben ons merk mede tot 'Vriend van de familie' gemaakt waarbij eerlijkheid en service hoog in ons vaandel staan.

Welkom bij de Dethleffs familie!

www.dethleffs.be

Dethleffs
Een vriend van de familie

THE GALLERY



WONEN IN HET BRUISENDE HART VAN ANTWERPEN ZUID?

In de gezellige wijk Het Zuid, in de schaduw van het historische Zuiderpershuis, verrijst The Gallery. Deze hoogstaande ontwikkeling bestaat uit 21 appartementen en 2 kantoren die volop inzetten op klassevolle luxe. In dit topontwerp van **Binst Architects** geniet u van fenomenale uitzichten, riante terrassen, ruime parkeerplaatsen en tal van andere troeven. Ook de ligging van The Gallery is er een om u tegen te zeggen. De verkeersluwe Leuvenstraat ligt wondermooi tussen de heraangelegde Scheldekaaien en het nieuwe park Dok Zuid aan de Waalsekaai.

Grijp nu uw kans want dit is het laatste nieuwbouwproject in deze buurt!
Ontdek het project op www.thegallery-antwerp.be.

Exclusieve verkoop door makelaarskantoor De Meester
Jordaenskaai 21 | 2000 Antwerpen | 03 227 06 36 | www.demeester.eu







ADVERTORIAL

OVER GOMMAIRE

Gommaire is een Belgisch merk, opgericht in januari 2015 en ontstaan uit een fusie van ideeën en jaren ervaring van Gommaire Cleybergh, Bert Verelst en Laurent De Greef.

Tekst en Foto's: Gommaire

Gommaire staat voor een tijdloze collectie van in- en outdoor meubels, aangevuld met een uitgebreide collectie decoratie items. Allemaal overgoten met een organisch accent dat wordt doorgetrokken in alle aspecten van het merk. De collectie wordt bijna volledig gecreëerd en ontwikkeld door Gommaire, Bert en Laurent.

Gommaire - Organic Living breidt dit jaar de bestaande collectie uit met nieuwe indoor-, outdoor- en decoratie producten. Het merk blijft trouw aan haar werkwijze en materialen en kiest voor nieuwe varianten op bestaande vormen. Zo komt er nieuw glaswerk, nieuw rietwerk en een nieuwe terracottakleur als uitbreiding voor de decoratie collectie, allemaal met een knipoog naar de bestaande collectie. Nieuwe meubels en stoffen doen hun intrede bij de outdoor collectie.

Gommaire volgt niet het klassieke patroon van nieuwe collecties. Het merk staat voor tijdloze, eigentijdse klassiekers die trends overstijgen.

“Duurzaamheid is belangrijk voor ons. Daarom kiezen we ervoor om niet de klassieke seizoenen, collecties en trends te volgen maar blijven we trouw aan ons eigen pad en onze eigen manier van werken. Dit is dan ook geen najaarscollectie, maar wel een perfect passende toevoeging van nieuwe producten aan het huidige assortiment,” aldus Bert, een van de drie oprichters van Gommaire.







Nieuwe showroom voor professionals

Wanneer in de loop van het voorjaar het nieuws binnenkwam dat de grote interieurbeurzen voor 2020 geannuleerd werden, maakte Gommaire van de gelegenheid gebruik om de eigen showroom in Antwerpen helemaal op punt te zetten en ook een virtuele showroom op te zetten.

Zo staat de benedenverdieping helemaal in het teken van de collectie Decoratie. Gommaire, een van de drie bezielers van het merk, heeft zelf de ronde sokkels met de hand afgewerkt om de stuks volledig tot hun recht te laten komen in de showroom. De hele bovenverdieping werd vrijgemaakt en stelt nu de indoor- en outdoor collectie tentoon.





The art of outdoor cooking

DE NIEUWE MANIER VAN BUITEN KOKEN

OFYR staat voor de kunst van het buiten koken en is ontworpen voor de mooiste momenten met vrienden. De aanvankelijke creatie van OFYR was ingegeven door de wens van haar oprichter om buiten koken te transformeren van een individuele activiteit in een gedeelde beleving. Met een collectie die uit veel meer bestaat dan alleen haar iconische kooktoestellen, heeft OFYR een ware lifestyle gecreëerd. Een modulaire meubellijn, tools en accessoires vormen een totaalconcept. OFYR werd voor het eerst geïntroduceerd in Nederland in 2015 en wordt nu verkocht in meer dan 70 landen wereldwijd. Het grote succes van het concept? Dat schrijven we toe aan haar eenvoud, de multifunctionaliteit en het design. De veelheid aan kooktechnieken en recepten die men kan bereiden is uniek. De chef wordt deel van de groep en de groep wordt samen chef. OFYR verbindt mensen rond het vuur, en dat in alle seizoenen.



Vind een
OFYR dealer
bij u in de buurt.





Professionele klanten, interieurzaken en projectontwikkelaars kunnen online een afspraak maken om alleen of met hun klanten de volledige collectie te komen ontdekken. Ontdek de virtuele showroom op www.gommaire.com/showroom 🚪

www.gommaire.com



Dealerstock



LAND ROVER DISCOVERY SPORT FINITION S - 7 PLACES

€ 50.500,-

Nieuw | 10 km | SUV | Automaat | Benzine | 147 kW (200 pk)
Jaguar Land Rover Wavre, Wavre



LAND ROVER DEFENDER 90 SE LICHTE VRACHT

€ 67.990,-

Nieuw | 0 km | SUV | Automaat | Diesel | 147 kW (200 pk)
Jaguar Land Rover Mechelen, Mechelen



LAND ROVER DISCOVERY SPORT S 7 SEATER

€ 41.490,-

Nieuw | 0 km | SUV | Handgeschakeld | Diesel | 120 kW (163 pk)
Jaguar Land Rover Leuven, Herent



LAND ROVER DISCOVERY 7 PLAATSEN HSE 3.0 SDV6 D306

€ 81.545,-

Nieuw | 0 km | SUV | Automaat | Diesel | 225 kW (306 pk)
Jaguar Land Rover Szrek, Zele



LAND ROVER DISCOVERY SPORT D200 S

€ 50.276,-

Nieuw | 0 km | SUV | Automaat | Diesel | 150 kW (204 pk)
Jaguar Land Rover Szrek, Zele



LAND ROVER DISCOVERY S

€ 66.990,-

Nieuw | 0 km | SUV | Automaat | Diesel | 184 kW (250 pk)
Jaguar Land Rover Leuven, Herent



LAND ROVER DISCOVERY SPORT S

€ 47.154,-

Nieuw | 1 km | SUV | Automaat | Diesel | 121 kW (165 pk)
Jaguar Land Rover Tournai, Tournai



LAND ROVER DISCOVERY SPORT P300E S

€ 59.163,-

Nieuw | 0 km | SUV | Automaat | Hybride | 221 kW (300 pk)
Jaguar Land Rover Tournai, Tournai



LAND ROVER DISCOVERY SPORT S

€ 46.203,-

Nieuw | 1 km | SUV | Automaat | Benzine | 147 kW (200 pk)
Jaguar Land Rover Tournai, Tournai



LAND ROVER DISCOVERY S D250

€ 66.810,-

Nieuw | 0 km | SUV | Automaat | Diesel | 183 kW (249 pk)
Jaguar Land Rover Tournai, Tournai



LAND ROVER DISCOVERY SPORT R-DYNAMIC S

€ 53.500,-

Nieuw | 0 km | SUV | Automaat | Diesel | 120 kW (163 pk)
Jaguar Land Rover Liège, Barchon



LAND ROVER DISCOVERY SPORT PURE 7 SEATER

€ 39.990,-

Nieuw | 0 km | SUV | Handgeschakeld | Diesel | 120 kW (163 pk)
Jaguar Land Rover Mechelen, Mechelen



LAND ROVER DISCOVERY S

€ 66.990,-

Nieuw | 0 km | SUV | Automaat | Diesel | 184 kW (250 pk)
Jaguar Land Rover Mechelen, Mechelen



LAND ROVER DEFENDER 90 X-DYNAMIC SE

€ 78.990,-

Nieuw | 0 km | SUV | Automaat | Diesel | 147 kW (200 pk)
Jaguar Land Rover Mechelen, Mechelen



LAND ROVER DISCOVERY SPORT S

€ 48.500,-

Nieuw | 0 km | SUV | Automaat | Diesel | 110 kW (150 pk)
Jaguar Land Rover Liège, Barchon



LAND ROVER DEFENDER 90

€ 58.990,-

Nieuw | 0 km | SUV | Automaat | Diesel | 147 kW (200 pk)
Jaguar Land Rover Mechelen, Mechelen



LAND ROVER DISCOVERY FINITION S [2021]

€ 77.900,-

Nieuw | 10 km | SUV | Automaat | Diesel | 184 kW (250 pk)
Jaguar Land Rover Wavre, Wavre



LAND ROVER DISCOVERY HSE

€ 71.674,-

Nieuw | 1 km | SUV | Automaat | Diesel | 225 kW (306 pk)
Jaguar Land Rover Tournai, Tournai



LAND ROVER DISCOVERY SPORT PHEV DEMO KM EVOLUTIF

€ 56.760,-

Nieuw | 0 km | SUV | Automaat | Hybride | 227 kW (309 pk)
Jaguar Land Rover Liège, Barchon



LAND ROVER DISCOVERY SPORT S

€ 47.490,-

Nieuw | 0 km | SUV | Automaat | Diesel | 110 kW (150 pk)
Jaguar Land Rover Mechelen, Mechelen



LAND ROVER DEFENDER S

€ 80.119,-

Nieuw | 0 km | SUV | Automaat | Diesel | 177 kW (241 pk)
Jaguar Land Rover Liège, Barchon



LAND ROVER DISCOVERY SE

€ 75.490,-

Nieuw | 0 km | SUV | Automaat | Diesel | 225 kW (306 pk)
Jaguar Land Rover Liège, Barchon



LAND ROVER DISCOVERY HSE

€ 79.590,-

Nieuw | 0 km | SUV | Automaat | Diesel | 225 kW (306 pk)
Jaguar Land Rover Liège, Barchon



LAND ROVER DISCOVERY HSE PRÉPARATION TOUT TERRAIN

€ 72.390,-

Nieuw | 0 km | SUV | Automaat | Diesel | 225 kW (306 pk)
Jaguar Land Rover Liège, Barchon



BKKS

Belgisch Kinder Kanker Steunfonds

**KANKER HOUDT
GEEN REKENING
MET KINDEREN
WIJ WEL**



**scan de QR-code
en doe een donatie**



BEDANKT

Belgisch Kinder Kanker Steunfonds - Diesterstraat 67A 001, 3800 St.Truiden
011 19 28 19 - info@bkks.be - www.belgischkinderkankersteunfonds.be - BE19 0016 4017 4212

LUX

Als je thuis een lichtpunt is

/ TE KOOP: Unieke **nieuwbouw**
woningen en -appartementen

/ Vlakbij Gent centrum

FASE II
50% verkocht

Het aanbod van LUX fase II

- Parkappartementen met 1, 2 of 3 slaapkamers
- Penthouses
- Stadswoningen
- Schakelwoningen
- Maissonnettes

Vanaf €321.500 excl. BTW en kosten



Dit is LUX

EEN STERKE ARCHITECTUUR MET

- / Eenheid door uniforme uitstraling
- / Een tijdloos karakter
- / Diversiteit door een mix van woontypologieën

VEEL GROEN EN NATUUR

- / Vlak bij de Schelde
- / Groene oase aan de rand van de stadskern

DUURZAAM WONEN DANKZIJ

- / Een gezinsvriendelijke omgeving
- / Autoluwe straten
- / Groene doorsteken voor fietsers en voetgangers
- / Centrale pleinen als ontmoetingsplekken
- / Het binnenstedelijk karakter en de vlotte bereikbaarheid

“Ontdek dit unieke project
in de zuidrand van Gent!”



15 minuten stappen vanaf Kinepolis



12 minuten fietsen van Gent centrum



3 minuten rijden van E17, E40, R4 en B401



1 minuut wandelen tot de bushalte



8 minuten fietsen van Station Gent-Sint-Pieters



0 minuten van de Schelde



Meer weten over LUX? / 09 240 01 10 / www.lux-gent.be

a project by
 alides



*The Barn full of
barn finds*

THE BARN

CURIOSA • VINTAGE • ANTIK • ARCHITECTUUR-OBJECTEN


1001 unieke geschenkideeën • Decoratie • Tafels • Stoelen • Zetels • Vazen • Lusters • Collectibles



• Curiosa • Antiek • Vintage • Eco look • Spiegels • Lampen • Lampenkappen • Kussens • Kasten



• Koffers • Interieur • Zetels • Loft meubilair • Mancave • Kortom: authentieke items met karakter

Wij kopen ook aan 

Open: do, vr, za, zo • 14 tot 17h
Melkerijweg 8 • 2240 Zandhoven (15 minuten van Antwerpen)
tel 0475 44 13 97 • info@thebarnantiek.be

www.thebarnantiek.be



thebarnantiek



Veiligheid zonder zorgen, daar zorgen wij voor!

SMART & EASY SOLUTIONS
prosecurity.be



Met meer dan 15 jaar ervaring en 5000 tevreden klanten is Prosecurity de partner in high-end beveiliging voor uw woning of bedrijf.

Waar Prosecurity voor staat? Deskundig advies, maatwerk voor elk project en materiaal van topkwaliteit. Onze beveiligingsinstallaties worden steeds voorzien van de meest betrouwbare en geavanceerde technologie, ontworpen met oog voor design én gemak van de gebruiker. Bovendien kan u de klok rond rekenen op een gepersonaliseerde service van ons team. Zo kan u op 2 oren slapen.



Vergund door het MIBZ als installateur voor alarm-en
camerasystemen ON0465346513

GET IN TOUCH WITH US

Prosecurity Hasselt
011 36 78 90

Prosecurity Brussel
02 669 15 11

Prosecurity Antwerpen
03 808 03 12

Prosecurity Leuven
016 36 04 53

Prosecurity Gent
09 395 09 02





gayoo

Een label voor alle gay-friendly merken, winkels en diensten.
De garantie van een gelijkwaardig onthaal voor iedereen!



gayoo
.com



— Brussels International Limousine Service —



Voor al uw verplaatsingen met chauffeur over land (auto, minibus, bus) wereldwijd staat Brussels International Limousine Service (BILS) steeds tot uw dienst.

Van bij u thuis naar uw vergadering of naar de luchthaven in Nice, Berlijn of Dubai... uw chauffeur verwelkomt u met een glimlach en brengt u in een beveiligde auto naar uw bestemming.

En als het nodig is, blijft hij tot uw beschikking, dag en nacht, weekend en weekdag.

**Stuur ons uw aanvraag online via onze website
www.bils-limo.com of stel uw vraag aan
info@bils-limo.com .**

BILS sprl-bvba - Brussels International Limousine Service

✉ info@bils-limo.com 🌐 www.bils-limo.com ☎ **+32 2 648 6590 - +32 476 302 568**



HIGH-TECH CARROSSERIE BIJ JAGUAR LAND ROVER DOORNIK

Jaguar - Land Rover Doornik is ideaal gelegen aan de voet van een verkeersknooppunt dat in verbinding staat met Vlaanderen, Frankrijk, Brussel en Wallonië en heeft de voorbije jaren een grondige metamorfose ondergaan.

Onder impuls van het duo Bernard Dorchy en Gaëtan Gossieaux heeft deze concessiehouder zich resoluut op de toekomst gericht. In de eerste plaats door het creëren van een "Approved" zone, één van de grootste in het land gewijd aan gecertificeerde tweedehandswagens.

Jaguar - Land Rover Doornik heeft ook een grotere (900 m²) en lichtere showroom op poten gezet. Het bedrijf toont er trots zijn meest aantrekkelijke modellen. Achteraan blijft de testbaan een must om de capaciteiten van de Land Rovers te testen.

In 2013 zette zijn schoonvader, Bernard Dorchy, een nieuwe richting in door de overname van een carrosseriebedrijf in Doornik. "De kwaliteit van de service die wij onze klanten wilden bieden, vroeg erom," legt Gaëtan Gossieaux uit. En we moesten uitzoeken wat voor ons een nieuwe aanleg was."

"Het was een noodzakelijke stap om te kunnen inspelen op de herstellingen van onze Jaguar en Land Rover modellen, waarvan het merendeel op een honderd procent aluminium productie is overgeschakeld. Door af te stappen van het traditionele staal, kwamen we tot constructies die dicht bij de luchtvaart stonden dan bij de autoproduktie. Met meerdere voordelen: een grotere stevigheid, maar ook, in het tijdperk van de opwarming van de aarde, een lager gewicht, een lagere CO²-uitstoot en een lager brandstofverbruik. Er was dus een winst van zo'n... vierhonderdvijftig kilo tussen de oude Range Rover en de huidige."



Een investering van een miljoen

Dit nieuwe concept vereiste nieuwe kennis en aangepaste apparatuur. In 2016 ontstond het idee om een grotere en beter uitgeruste carrosserieafdeling te bouwen naast de huidige faciliteiten van de garage aan de Chaussée de Renaix. Terwijl de drie huidige carrosseriebouwers hun bijscholing voortzetten en hun staal- en aluminiumcertificaten volgens de normen van Jaguar en Land Rover behaalden, werd een nieuwe werkplaats van 650 m² gebouwd.

Uitgerust met de beste apparatuur biedt deze ruimte sinds enkele maanden een performante plaats die meerdere kwaliteitsbewerkingen mogelijk maakt, waaronder een specifieke klinkbewerking die elk risico op corrosie aan de uiteinden elimineert.

Er zijn momenteel slechts vijf dealers in België die in staat zijn aluminium met hetzelfde talent en dezelfde vaardigheid te verwerken. De carrosseriebouwer kan bijvoorbeeld deuken verwijderen zonder het lakwerk te beschadigen, of gebruik maken van "smart repair", een techniek die, ondanks zijn bewezen doeltreffendheid, het aantal herstellingswerken beperkt en de herstellingsduur verlaagt. De klant moet dus slechts korte tijd zijn voertuig missen.

Dit hoogtechnologisch hulpmiddel, dat een investering van een miljoen euro vereiste, kan ook worden gebruikt om oudere voertuigen te restaureren. Zo konden wij tijdens ons bezoek, in afwachting van de juiste herstellingswerken, de overlevenden van de Camel Trophy of de Morocco Desert Challenge bewonderen.

Voor Jaguar - Land Rover Doornik was deze carrosserieafdeling een essentiële stap op de weg naar vooruitgang, en de garage wil geen enkele stap overslaan om aan de top te blijven staan. En om het met de woorden van Bernard Dorchy te zeggen: mens, passie, service, kwaliteit.

Marc Fion

Jaguar - Land Rover, Chaussée de Renaix 404, 7540 Rumillies (Doornik).
+32 (0)69 85 82 44 - info@internationalgarage.be



dekeyzer

finesse in keuken en interieur

Menen | Industrielaan 55, +32 (0)56 52 13 40
Roeselare | Diksmuidsesteenweg 370c, +32 (0)51 26 06 80
Waregem | Stationsstraat 38a, +32 (0)56 28 02 70
Sijsele | Dorpstraat 175a, +32 (0)50 73 46 17
Sint-Martens-Latem | Kortrijksesteenweg 1, +32 (0)9 241 54 54
Kruisem | Kruishoutemsesteenweg 267, +32 (0)9 398 74 90
Boortmeerbeek | Leuvensesteenweg 74a, +32 (0)15 67 64 01



HET BEEST IN JE TUIN

Husqvarna X-Line Automower



Slimme Tuin | Officiële Husqvarna Dealer
Expert automatisch maaien

Mulsaan 17D | B-1820 Steenokkerzeel
info@slimmetuin.be | +32 (0)2 759 63 67



DEFENDER_AGENT STAAT VOOR....



GREAT ADVENTURE

TWEE GEBUNDELDE AMBASSADEURS SKILLS POWERED BY LAND ROVER SZREK

Het Defender_Agent Team is jouw perfecte outdoor partner. Wij bieden formules aan op maat van de klant. Onze locatie is een ongerept stukje natuur in Ardennen van waaruit we een combi aanbieden van off-road rijden en adventure sports. Inclusief drinks & bites. Deze gehele package bieden wij aan een zeer democratische prijs aan. Dit met alle professionalisme en in alle veiligheid. De meest waanzinnigste verrassingsactiviteit voor jong en oud!



defender.agent2019@gmail.com



www.instagram.com/defender_agent/



JAGUAR LAND ROVER VINDT DE TOEKOMST VAN MODERNE LUXE OPNIEUW UIT DOOR MIDDEL VAN DESIGN

Jaguar Land Rover zal de toekomst van moderne luxe herschrijven door middel van design, via zijn twee sterk verschillende Britse merken.

Bron: <https://grayling-jaguar-landrover.prezly.com/>



Met tastbare duurzaamheid als leidraad zal Jaguar Land Rover uitgroeien tot een alerte ontwerper van 's werelds meest verleidelijke luxewagens en services voor de meest veeleisende klanten. Die strategie werd uitgewerkt om nieuwe maatstaven te creëren voor de milieu-, maatschappij- en gemeenschapsimpact van een luxebedrijf.

"Jaguar Land Rover is uniek in de wereldwijde autosector. Als ontwerper van weergaloze modellen biedt het merk een ongeëvenaard inzicht in de toekomstige luxebehoeften van zijn klanten, een emotioneel rijk erfgoed, een uitgesproken Britse geest en een ongeëvenaarde toegang tot toonaangevende wereldspelers in technologie en duurzaamheid binnen de bredere Tata-groep."

"We gebruiken die ingrediënten vandaag om onze activiteiten, onze twee merken en de klantenervaring van morgen opnieuw uit te vinden. Dankzij de 'Reimagine'-strategie kunnen we ons unieke karakter meer dan ooit versterken en vieren. Samen kunnen we een nog duurzamere en positievere impact creëren op de wereld rondom ons", aldus M. Bolloré.

Twee verschillende moderne luxemerken die duurzaamheid centraal stellen

De kern van het 'Reimagine'-plan wordt de elektrificering van Land Rover en Jaguar, op basis van afzonderlijke platformen en met twee uitgesproken en unieke persoonlijkheden.

In een Land Rover worden wagen en bestuurder verenigd door het avontuur. Door nieuwe horizonten te verkennen, nieuwe uitdagingen aan te gaan en zich niet te beperken tot de verwachtingen, helpt Land Rover mensen om 'Above and Beyond' te gaan. De komende vijf jaar verwelkomt Land Rover zes zuiver elektrische versies van zijn modellen, terwijl het merk wereldmarktleider in luxe-SUV's blijft met zijn drie productfamilies: Range Rover, Discovery en Defender. De eerste zuiver elektrische variant komt in 2024 op de markt.

Tegen het midden van het decennium zal Jaguar een wedergeboorte hebben ondergaan om uit te groeien tot een zuiver elektrisch luxemerken met een spectaculair nieuw gamma van verleidelijke designs en baanbrekende technologieën van de volgende generatie. Jaguar stelt zich tot doel om het leven buitengewoon te maken door spectaculaire auto-ervaringen te creëren die klanten het gevoel geven uniek te zijn en beloond te worden. Hoewel de naam mogelijk behouden blijft, zal de geplande vervanger van de Jaguar XJ geen deel uitmaken van het gamma, aangezien het merk zijn unieke potentieel wil realiseren.

Jaguar en Land Rover zullen tegen 2030 model na model van zuiver elektrische krachtbronnen voorzien. Tegen die tijd zal niet alleen de volledige Jaguar-verkoop maar ook zo'n 60 procent van de Land Rover-verkoop uit zuiver elektrische modellen bestaan.

Jaguar Land Rover streeft ernaar om tegen 2039 netto geen koolstof meer uit te stoten in zijn toeleveringsketen, producten en activiteiten. In het kader van die ambitie bereidt de onderneming zich ook voor op het verwachte gebruik van schone brandstofcelenergie naarmate de waterstofeconomie verder groeit. De ontwikkeling is reeds aan de gang met prototypes die de komende twaalf maanden op de Britse wegen zullen worden ingezet in het kader van een langetermijninvestering.

Duurzaamheid die nieuwe normen vestigt voor de ecologische en maatschappelijke impact van de luxesector is cruciaal voor het succes van Reimagine. Een nieuw gecentraliseerd team krijgt de middelen om baanbrekende innovaties op het vlak van materialen, ontwikkeling, productie, services en investeringen in de circulaire economie verder uit te bouwen en te versnellen.

De jaarlijkse verbintenissen ter waarde van ongeveer £ 2,5 miljard zullen onder meer investeringen in elektrificeringstechnologieën en de ontwikkeling van geconnecteerde diensten omvatten om de reis en ervaringen van klanten te verbeteren, naast datagerichte

technologieën die hun eigendomsecosysteem verder zullen verbeteren.

Beproefde diensten zoals het flexibele PIVOTAL-abonnementsmodel (dit boekjaar met 750% gegroeid), ontstaan uit InMotion, de incubator- en beleggerstak van Jaguar Land Rover, zullen na de succesvolle lancering in het Verenigd Koninkrijk worden uitgerold naar andere markten.

Kwaliteit en efficiëntie

Met Reimagine zal Jaguar Land Rover nieuwe normen vestigen inzake kwaliteit en efficiëntie voor het luxesegment, door af te slanken, te herbestemmen en te reorganiseren.

Centraal in die reis staat de nieuwe architectuurstrategie, die verschillende persoonlijkheden voor beide merken moet creëren.

Land Rover zal het toekomstige, veelzijdige MLA-platform (Modular Longitudinal Architecture) gebruiken. Naarmate de onderneming haar productgamma verder ontwikkelt, zal het zowel worden gebruikt voor geëlektrificeerde wagens met verbrandingsmotor als voor zuiver elektrische modellen. Daarnaast zal Land Rover het zuiver elektrische EMA-platform (Electric Modular Architecture) gebruiken, dat ook geavanceerde geëlektrificeerde modellen met verbrandingsmotor zal ondersteunen.

Toekomstige Jaguar-modellen zullen uitsluitend op een zuiver elektrisch platform worden gebouwd.

Reimagine staat namelijk ook in het teken van vereenvoudiging. Door het aantal platformen en modellen per fabriek te consolideren, zal het bedrijf nieuwe normen bepalen voor een efficiënte schaal en kwaliteit voor het luxesegment. Die aanpak zal helpen om het aantal leveranciers te rationaliseren en investeringen in lokale toeleveringsketens van de circulaire economie te versnellen.

Op het vlak van kernproductie impliceert dit dat Jaguar Land Rover zijn fabrieken en assemblagefaciliteiten in het thuisland (Verenigd Koninkrijk) en de rest van de wereld



DÔME STRUCTURES



DECORATION



The most beautiful memories you experience together...



TABLE DRESSING



FURNITURE



Rental of exclusive dôme structures and stunning interiors for your event.

Organization and coordination of impressive and unforgettable events.

Balgerhoeke 26 | 9900 Eeklo | T +32 (0)9 377 09 50 | info@rent-a-party.be
COLLECTION CENTER MALDEGEM | COLLECTION POINT METRO EVERGEM

www.rent-a-party.be



zal behouden. Solihull (West Midlands) zal niet alleen het MLA-platform bouwen, maar wordt ook de thuisbasis van het toekomstige, geavanceerde Jaguar-platform voor zuiver elektrische wagens.

Belangrijke partners zoals vakbonden, concessiehouders en logistieke partners zullen een cruciale rol blijven spelen in het uitgebreide nieuwe ecosysteem van Jaguar Land Rover en in zijn streven om de toekomst van moderne luxe opnieuw uit te vinden.

Refocus voor een vlottere werking

Zoals blijkt uit de jongste financiële resultaten, heeft Jaguar Land Rover een sterke basis om duurzame en veerkrachtige activiteiten uit te bouwen voor zijn klanten en hun gemeenschappen, partners, werknemers, aandeelhouders en het milieu.

De drijvende kracht achter deze transformatie is het recent gelanceerde Refocus-programma, dat bestaande initiatieven zoals Charge+ consolideert met nieuwe functieoverschrijdende activiteiten.

Met Reimagine zal Jaguar Land Rover afslanken, herbestemmen en zich reorganiseren tot een meer wendbare onderneming. De evolutie naar een vlakke structuur moet werknemers in staat stellen om snel en doelgericht te creëren en te leveren.

Om deze focusefficiëntie te versnellen, zal de onderneming haar niet-productiegerelateerde infrastructuur in het Verenigd Koninkrijk sterk inkrimpen en rationaliseren. Gaydon wordt het symbool van deze inspanning – de ‘reactor’ van de onderneming – waarbij het Executive Team en andere managementfuncties naar een enkele locatie zullen verhuizen om bij te dragen tot een vlotte samenwerking en besluitvorming.

Haasje-over naar de leiding met de Tata-groep

Om zijn visie op moderne luxemobiliteit met vertrouwen te kunnen waarmaken, zal het bedrijf nauwer samenwerken en kennis uitwisselen met ondernemingen uit de Tata-groep om de duurzaamheid te verhogen, de emissies terug te dringen en beste praktijken op het vlak van toonaangevende technologieën, data en softwareontwikkeling te delen. Jaguar Land Rover is sinds 2008 een volwaardige dochteronderneming van Tata Motors, waarin Tata Sons de grootste aandeelhouder is.

“We hebben zoveel ingrediënten binnen onze groep. Het is een unieke kans”, aldus M. Bolloré. “Anderen moeten het stellen met externe partnerschappen en compromissen, maar wij hebben een wrijvingsloze toegang die ons in staat zal stellen om met vertrouwen en snel vooruit te komen.”

Door al deze ingrediënten samen te brengen, is Jaguar Land Rover op weg naar tweecijferige EBIT-marges en een positieve kasstroom, met de ambitie om tegen 2025 een positieve kasstroom zonder schulden te realiseren.

Uiteindelijk wil Jaguar Land Rover uitgroeien tot een van de meest winstgevende luxefabrikanten ter wereld.

Dhr. N Chandrasekaran, Voorzitter van Tata Sons, Tata Motors en Jaguar Land Rover Automotive plc, verklaarde: “Met de ‘Reimagine’-strategie kiest Jaguar Land Rover voor een aanzienlijke versnelling, in harmonie met de visie en duurzaamheidsprioriteiten van de bredere Tata-groep. Samen zullen we Jaguar helpen om zijn potentieel te realiseren, de tijdloze aantrekkingskracht van Land Rover te versterken en samen een symbool van een echt verantwoordelijke onderneming te worden voor onze klanten, de maatschappij en de planeet.”

M. Bolloré besluit: “Als mensgerichte onderneming kunnen en willen we veel sneller gaan en met een duidelijk doel voor ogen om de moderne luxe niet alleen opnieuw uit te vinden, maar ze ook toe te passen op twee sterk verschillende merken. Merken die emotioneel unieke designs aanbieden, kunstwerken zelfs, maar dan met geconnecteerde technologieën en verantwoorde materialen die samen de lat op het vlak van bezitsering hoger leggen. We creëren een nieuwe, moderne luxe door design.”

Exclusieve (VAKANTIE)WONINGEN EN INVESTERINGSOBJECTEN in Oostenrijk

Alpendreams

www.alpendreams.eu



© Schmittenhöhebahn AG

RUST, RUIMTE, EEN EIGEN PLEK IN DE NATUUR.

Meer dan ooit is daar behoefte aan.
En waar zit u dan beter
dan in Oostenrijk?



DAAROM ALPENDREAMS

Wij kennen Oostenrijk als geen ander. Het voor onze klanten **selecteren van de mooiste plekjes in Oostenrijk is waar we in gespecialiseerd zijn.** Wij gaan voor locaties waar we **zelf in geloven**, in bekende en (nog) minder bekende dorpen; met **vele partners** waar we inmiddels jaren prima mee samenwerken. Dat geeft **rust** en zekerheid. Wij begeleiden bij uw aankoop in Oostenrijk van het allereerste contact tot en met de oplevering/overdracht. Onze dienstverlening ter plaatste ontzorgt en brengt **geen extra kosten** met zich mee. Tot slot zijn wij als enige aanbieder in Oostenrijk Mondy Approved: een grote extra **zekerheid** voor u!



ALPENDREAMS
info@alpendreams.eu
www.alpendreams.eu

Tel NL: +31 (0)6 52 06 61 70
Tel AT: +43 (0)6 991 0658 625
Tel BE: +32 (0)497 47 41 46

RENDEMENT. EXCLUSIVITEIT. ONTSPANNING. (SNEEUW)ZEKERHEID.



Affinity for Real Estate Investments.

Voor onze klanten zoeken wij voortdurend opbrengsteigendommen.
Wij behandelen elk dossier in alle discretie indien nodig.

INVESTMENTS@AFFINIMMO.BE



AFFINIMMO

ADVERTORIAL



My Land Rover Travel Magazine maakte vorig jaar kennis met KBC Fietsleasing, hoe sterk is fietsleasing op dat jaar tijd gegroeid?

Saskia Raymaekers, Manager Marketing & Sales: We kunnen stellen dat het aantal fietsen in leasing afgelopen jaar met ongeveer 25% is toegenomen, van zo'n 15.000 vorig jaar, naar bijna 20.000 dit jaar. Er werden afgelopen twaalf maand zowat 8.000 fietsen geleased, waardoor je zou denken dat er nu 23.000 fietsen in leasing zouden moeten zijn, maar er waren heel aantal fietsen einde contract, die werden in de meeste gevallen vervangen door een nieuwe leasefiets.

Kunnen we heel kort nog eens de grote voordelen van fietsleasing aanhalen voor bedrijven en medewerkers?

Saskia Raymaekers: Fietsleasing is een stuk laagdrempeliger dan autoleasing. Het is dan ook een ideale manier om als werkgever toch een voordeel te geven aan een medewerker. Fietsen is bovendien een duurzame, maar vooral een gezonde manier om je van en naar het werk te verplaatsen. Meer en meer bedrijven dragen het welzijn en de gezondheid van hun medewerkers hoog in het vaandel, het ter beschikking stellen van een fiets is een perfecte manier om hieraan een steentje bij te dragen. Het is ontegensprekelijk zo, dat je tijdens de verplaatsing met de fiets makkelijker het hoofd even maakt, dan tijdens een verplaatsing met de wagen.

Wordt een fietsleasing meer afgesloten voor een fiets alleen, of wordt er meer gebruik gemaakt van mobiliteitsbudget (fiets, auto, trein...)?

Saskia Raymaekers: Tegenwoordig zijn de meeste contracten die worden afgesloten enkel gericht op fietsleasing. Hoewel al een heel aantal grote bedrijven de stap heeft gezet naar het mobiliteitsbudget, kan hier nog een grote stap voorwaarts worden gemaakt. Dit komt wellicht mede omdat de wetgeving omtrent het mobiliteitsbudget nog niet goed genoeg gekend of ingeburgerd is bij kleinere bedrijven. Naar de toekomst toe kan er wel verwacht worden dat steeds meer bedrijven zullen gebruik maken van dit soort combinaties.

Mensen zijn, door corona, in 2020 meer gaan fietsen, getuige de uitverkochte stock hier en daar, was dit ook merkbaar in fietsleasing?

Saskia Raymaekers: 2020 was voor KBC Fietsleasing bijzonder goed gestart, maar toen de economie tijdens de eerste lockdown zowat stilviel was dat uiteraard ook merkbaar bij de fietsleasing. Tijdens de lockdown zijn veel mensen echter meer gaan bewegen, en werden ze bewuster van het belang van welzijn en gezondheid. Toen het leven terug op gang kwam was de vraag naar fietsleasing heel groot. Hierdoor heeft de zomerperiode ervoor gezorgd dat de achterstand die tijdens de lockdown was opgelopen, quasi volledig terug werd opgehaald. Mei en juni waren dan ook absolute recordmaanden voor KBC Fietsleasing. Je kan dus wel stellen dat de coronacrisis het fietsen, en dus ook fietsleasing, een aardig duwtje in de rug heeft gegeven.

Wat is de verhouding tussen de verschillende types fietsen (elektrisch, stadsfiets, speed pedelec, racefiets...)

Saskia Raymaekers: Zowat 75% van de fietsen in leasing zijn elektrische fietsen. We zien de laatste tijd ook steeds meer mensen kiezen voor een speed pedelec, wat logisch is. Deze snellere fietsen, waar je tot 45 km/u kan mee halen, zijn immers het best geschikt om ietwat langere afstanden toch nog snel te kunnen afleggen. 18% van de fietsvloot is intussen zo'n speed pedelec. Bij de niet-elektrische fietsen wordt in ongeveer de helft van de gevallen gekozen voor een sportieve koersfiets, en is ook de mountainbike populair.

Ondertussen zijn heel wat leasings aan het einde van het contract. Wordt de fiets dan meestal vervangen door hetzelfde type fiets, of overgenomen door de gebruiker om eventueel een ander type fiets te leasen?

Saskia Raymaekers: Anders dan bij leasewagens, wordt de fiets meestal overgenomen aan het einde van het contract. De overgenomen fiets wordt dan dikwijls gebruikt door gezinsleden, of doorverkocht aan familie of vrienden. Uiteraard kiest ook een deel van de klanten na het contract voor een ander type fiets, zodat er twee verschillende fietsen te beschikking zijn.

Fietsen die niet worden overgenomen door de gebruiker worden na de beëindiging van het contract particulier aangeboden voor verkoop. Dit gebeurt via KBC Remarketing in Londerzeel en via de nieuwe website van KBC Remarketing: <https://carsales.autolease.kbc.com>

Naar het werk fietsen heeft, zoals daarnet al kort aangehaald, tal van voordelen (minder files, minder uitstoot), het fysieke aspect (meer beweging) blijft dikwijls onderbelicht. Hoe wordt dit ervaren door gebruikers, of zijn er studies die dit voordeel behandelen en de effecten toonbaar maken?

Saskia Raymaekers: Iedereen die regelmatig de fiets naar het werk neemt, weet dat je een stuk frisser toekomt op het werk na een beetje lichaamsbeweging, het vermindert ook stress. Iedereen weet ook dat extra lichaamsbeweging een positief effect heeft op zowel de fysieke als de mentale gezondheid. Er zijn studies die zeggen dat fietsers gemiddeld vier kilogram minder wegen dan niet-fietsers, maar of deze studie klopt laat ik in het midden.



MAASMECHELEN VILLAGE

Ontdek Maasmechelen Village

Midden in de prachtige
Limburgse natuur, vlakbij
het drielandenpunt waar
België, Nederland en
Duitsland samenkomen, ligt
Maasmechelen Village.



Meer dan 100 boetieks

Deze elegante winkelbestemming huisvest merken zoals BOSS, The North Face en Polo Ralph Lauren. Geniet het ganse jaar door van **prijzen die tot wel 60% lager liggen dan de aanbevolen retailprijzen.**

363 Dagen per jaar open

De boetieks zijn elke dag open van 10 tot 19u, ook op zon- en feestdagen.

Een adembenemende omgeving

Combineer winkelen met een wandel- of fietstocht, een overnachting en lokale sterrengastronomie.*

Meer info?

Plan je bezoek op [MaasmechelenVillage.com](https://www.MaasmechelenVillage.com)

MAASMECHELEN  VILLAGE

A MEMBER OF THE BICESTER VILLAGE SHOPPING COLLECTION®

*Afhankelijk van de geldende maatregelen.





Bestaat er zoiets als een 'KBC fietslease'-club om gebruikers op één of andere manier te verbinden, ervaringen te laten delen?

Saskia Raymaekers: Een echte club is er niet, maar het is misschien wel een idee. Los daarvan zijn er tal van initiatieven die fietsers, en zelfs specifiek woon-werk-fietsers, verbinden of proberen samen te brengen. Zo is er Go with the velo (www.gowiththevelo.be) een initiatief van KBC, Cera en Mobiel 21, dat er naar streeft om zoveel mogelijk mensen op de fiets te krijgen. Go with the velo wil van fietsers ambassadeurs maken, die door hun ervaringen en verhalen te delen steeds meer mensen aanzetten om ook de fiets te nemen.

Daarnaast zijn er initiatieven zoals bike to work (www.biketowork.be) van de fietsersbond. Hier worden routes van en naar het werk gedeeld, worden evenementen georganiseerd voor woon-werk-fietsers, enzovoort. Dat dit soort initiatieven bestaan toont aan dat woon-werkverkeer met de fiets echt wel in de lift zit.

Zijn bedrijven anno 2020/2021 makkelijker te overtuigen om te kiezen voor fietsleasing?

Saskia Raymaekers: Absoluut, fietsleasing is veel meer ingeburgerd geraakt ondertussen, en steeds meer bedrijven en werknemers zien er echt wel de voordelen van in. Er mag ook worden verwacht dat de toenemende populariteit van fietsen geen tijdelijke hype is, maar dat de fiets in de toekomst zelfs nog terrein kan winnen. Dat ook steeds meer overheidsinstellingen fietsleasing aanbieden aan medewerkers, zal ook bijdragen tot een groeiende markt. Bij de overheid is een bedrijfswagen niet echt ingeburgerd, mede door vastliggende loonbarema's. Fietsleasing is daar wel een haalbaar alternatief. Een mooi voorbeeld hiervan is dat de stad Antwerpen aan elke medewerker de kans heeft gegeven om in te stappen in het fietsprogramma.

Hoe zien jullie fietsleasing in de toekomst?

Saskia Raymaekers: KBC Fietsleasing zal steeds meer inzetten op gebruiksgemak en digitalisering. Het online platform MoveSmart wordt door KBC Autolease volop uitgerold, en ook fietsleasing zal hierin een plaats krijgen. Zowel de eindgebruiker als de vlootverantwoordelijke zullen gebruik kunnen maken van tal van functionaliteiten van dit platform. Het wordt in dit platform onder meer mogelijk om aan de hand van een simulatiemodule verschillende fietsen met mekaar te vergelijken, zodat de gebruiker zijn keuze kan vereenvoudigen. Zowel

de vlootverantwoordelijke als de bestuurder zullen gedurende de ganse leaseperiode real-time zicht hebben op de status van offertes, contracten en bestellingen, er kunnen ook makkelijk wijzigingen in contracten worden aangebracht dankzij dit platform.

Door stelselmatig het kassasysteem van de participerende fietsdealers te koppelen met de interne systemen van KBC Autolease, zal het mogelijk worden om leaseoffertes makkelijker op te maken, waardoor de administratieve afhandeling stukken vlotter zal verlopen.

Hierdoor moet het ook mogelijk worden voor de fietser om voor een herstelling of onderhoud bij de fietsdealer te gaan, zonder daar vooraf te moeten voor betalen. Het spreekt voor zich dat fietsers die hun fiets intensiever gebruiken meer behoefte zullen hebben aan een onderhoudsbeurt bij de dealer. Zeer binnenkort wordt dan ook gestart met speciale onderhoudspakketten voor de intensieve fietser. Het platform zal er voor zorgen dat dit alles veel beter in kaart kan worden gebracht.

Wat zijn tenslotte de grote voordelen van KBC Fietsleasing t.o.v. de concurrentie?

Saskia Raymaekers: Door samen te werken met lokale fietsdealers maken we het voor werknemers makkelijk om zelf een vertrouwde fietsdealer te kiezen uit het netwerk van meer dan 400 deelnemende fietsdealers. Ook de keuze van de fiets is in principe vrij, maar omdat KBC Fietsleasing wil staan voor kwaliteit selecteerde KBC Fietsleasing in samenwerking met de fietsdealers een ruim assortiment van kwaliteitsmerken die in aanmerking komen voor fietsleasing. De lijst met merken is heel ruim, de keuze wordt er niet echt door beperkt, maar je bent zeker dat je kiest voor een kwaliteitsfiets waar je veel plezier zal aan beleven.

Door de digitalisering van de dienstverlening, in samenwerking met KBC en KBC Autolease, worden klanten van KBC Fietsleasing ook optimaal ontzorgd.

Fietsleasing is een groeiende markt, waar KBC Fietsleasing één van de eerste spelers was, maar waar steeds nieuwe spelers bij komen. Door constant te innoveren, evolueren en digitaliseren, wil KBC Fietsleasing de sterke positie die het momenteel heeft handhaven. KBC Fietsleasing heeft ondertussen bijna 20.000 gebruikers, door te luisteren naar de input en ervaring van onze klanten kunnen we onze dienstverlening ook steeds verbeteren en aanpassen aan de noden van de gebruiker. 🚲

Uw droomhuis op een unieke locatie in Spanje?

Rustig gelegen, aan zee
of bij golfbaan en dichtbij
diverse faciliteiten

Bekijk het complete
woningaanbod op
Puurspanje.be



Droomhuis kopen? Dat kan met uw
Nederlandstalige makelaar in Spanje.

Wij zijn uw regiospecialist voor de Costa Blanca zuid
en de Costa Cálida.

Wacht niet langer en profiteer van onze
kennis en inmiddels 15-jarige ervaring.

puurspanje.be

+34 618 245 967

puurspanje



PANQUIN

PRESTIGE QUALITY NATURE

LUXUEUS LEVEN IN TERVUREN

Aan de rand van het Park van Tervuren komt een nieuwe woonbeleving.
Naast het historische Hoefijzercomplex komen Plein, Park, Toren en Poort.

Vier unieke omgevingen waar je rijkelijk kan genieten of slim kan investeren.
Midden in het groen en vlak bij Brussel.

Ontdek Panquin en alle andere projecten op [ION.BE](https://ion.be).

ion develop different

Sport Cars Renting

Een unieke combinatie: Minder belasting betalen & met een exclusieve sportwagen rondrijden.

Manfred Gehlen is in eerste instantie een financieel en fiscaal adviseur die 25 jaar geleden zijn bedrijf oprichtte in Luxemburg. Zijn klanten zijn vooral bedrijfsleiders, CEO's maar ook privé klanten doen beroep op hem om fiscale redenen, om te besparen waar nodig, om hun patrimonium te beheren en successierechten te vermijden. Hij staat graag dicht bij zijn klanten en houdt van een persoonlijke aanpak op maat. Zijn dikwijls gefortuneerde klanten, zijn trouwe klanten die zorgen voor de mond tot mond reclame, de enige reclame die hij wenst. Hij verkiest om klein te blijven maar heeft wel unieke troeven. Indien je met hem in zee gaat, als financieel adviseur, betaal je een minimum aan belasting. Als financieel expert zit je bij hem altijd goed indien je je bedrijf financieel en toekomstgericht wilt optimaliseren. Rendement en meerwaarden worden slechts 2 % belast.

Tekst: Dominique van den Steen





Huren of voordelig kopen?

Op een fiscaal voordelige manier kun je hier de meest exclusieve wagens huren privé of met je bedrijf. Er zijn een 100-tal wagens beschikbaar voor de verhuur op lange termijn. Hiervoor werd een speciale, fiscaal aantrekkelijke regeling uitgewerkt die het mogelijk maakt om met een Luxemburgse nummerplaat uur rond te rijden. Je kunt ook opteren voor een huur/aankoop waarbij je zelf kiest of je een lage huurkost en een hoge restwaarde betaalt of net andersom. Dan heb je de keuze uit een contract op 3 jaar of op 5 jaar. Het voorschot bedraagt steeds 25 % maar het voordeel is dat je onder de Luxemburgse wetgeving valt wat belasting betreft.

Maar er zijn uitzonderingen om ook op korte termijn wagens te huren na persoonlijk contact. Bijvoorbeeld voor 1, 3 of 6 maanden of voor 1 jaar. De wagens die voor deze periode aangeboden worden, zijn niet van de minsten. Een Cayenne, Q7, A8, Z4 Cabrio of een Jaguar Cabrio, Austin Martin DB 9 Cabrio, Porsche 911 Cabrio behoren tot de mogelijkheden. Net zoals een heel reeks exclusieve oldtimers.

Uiteraard is er wel een borgsom te betalen en ligt de franchise bij een ongeval vrij hoog. De voorwaarden voor de verhuur zijn dat je minstens 35 jaar bent, geen dubieus verkeersongeluk hebt gehad en dat je rijbewijs niet werd ingetrokken gedurende de laatste 5 jaar.

Pareltjes

Van de Alfa, 4C Spider, Editione Corsa, werden er in het totaal maar 35 stuks ooit geproduceerd. Ondertussen wordt deze niet meer gemaakt maar hier kun je er toch nog eentje bemachtigen. Deze sportwagen werd in carbon vervaardigd en weegt slechts 800 kg. Voeg daarbij 240 pk en je hebt een racewagen die tot 240km/u haalt. De Porsche 911 die 1600 kg weegt, haalt tot 300 km/u. In 4 seconden gaan ze beiden naar 100 km/u. Ze zijn dus beiden even snel. Natuurlijk is dit enkel interessant op een circuit want in de meeste landen werd de topsnelheid in de wagens gelimiteerd. Vooral in Duitsland is de lobby om geen snelheidsbeperking in te bouwen sterk aanwezig. De autofabrikanten willen hun klanten in het hogere segment namelijk niet verliezen!

Indien je meer een Ferrari fan bent, kun je uw hart ophalen aan de Ferrari 430 Novitec Rosso Race met meer dan 700 pk waarvan er slechts 10 stuks bestaan maar elke auto is uniek door de verschillen in afwerking. Er is er eentje beschikbaar in het blauw met lederen zetels en eentje in de Belgische driekleur: rood met zwarte strepen en gele sportzetels. Uiteraard is deze helemaal uniek. Misschien iets voor u? ➔

*Voor meer inlichtingen:
Sport Cars Renting, Manfred
Gehlen, gsm 0475 77 39 72,
www.european-finance.eu*

KWALITEITSFIETSEN AAN SUPERLAGE PRIJZEN

WAAR?



BEGIJNENSTRAAT 156 - 9100 SINT-NIKLAAS
VANAF 1 MAART LIPPENSLAAN 16 TE KNOKKE

Openingsuren

ST NIKLAAS: DO-VR-ZAT 10H-18H DOORLOPEND

- Dames- en herenfietsen met Shimano versnellingen vanaf €199
- Elektrische fietsen vanaf € 1195 met 2 jaar omniumgarantie en talloze fietsaccessoires aan scherpe prijzen

Wij
aanvaarden
ook eco-
cheques!



• Gratis thuislevering vanaf 1 fiets • op al onze fietsen geven wij 2 jaar garantie aan huis! •
Alle fietsen worden 100% rijklaar afgemonteerd door een ervaren fietsmechaniciens



BON - €15

Bij aankoop van 1 fiets

Enkel geldig tot 30 september 2021
Niet geldig op acties en kinderfietsen

V.U. Fiets-Gigant, Begijnenstraat 156 te Sint-Niklaas

BON - €25

Bij aankoop van 2de fiets

Enkel geldig tot 30 september 2021
Niet geldig op acties en kinderfietsen

V.U. Fiets-Gigant, Begijnenstraat 156 te Sint-Niklaas

”

We kennen reeds uw koper.

Met meer dan één miljoen zoekende klanten wereldwijd...

... kennen we reeds de koper die de waarde van uw eigendom zal erkennen. Staat U op het punt om uw pand te verkopen? In dat geval kan U genieten van onze exclusieve allesomvattende dienstverlening alsook ons uitgebreide netwerk van potentiële kopers. Onze dienstverlening is speciaal door volgende redenen: we staan onze klanten bij met persoonlijk advies, we schatten met precisie uw eigendom, we bemiddelen bij het juiste cliënteel en onder de juiste zoekende klanten.

Vraag vandaag uw afspraak aan voor een vrijblijvende schatting – online of via één van onze shops.

Engel & Völkers België
belgium@engelvoelkers.com
www.engelvoelkers.be



ENGEL & VÖLKERS



WWW.ABITARE.BE
Brasschaat | Geel

ABITARE
MOOI WONEN