



my Land Rover TRAVEL magazine

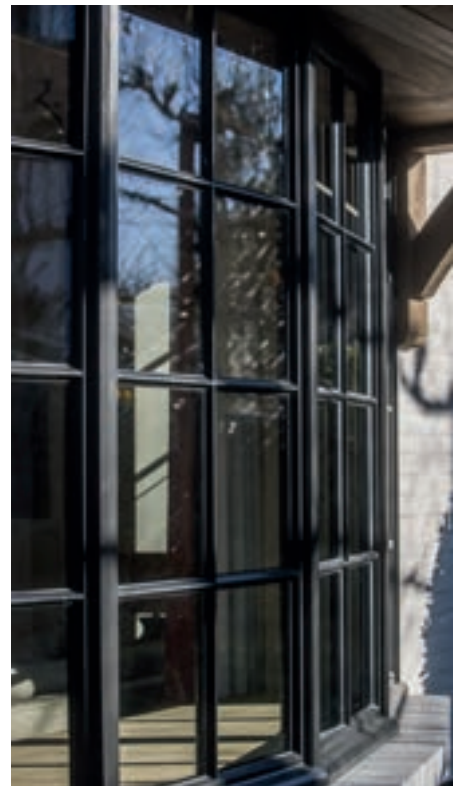
DRIEMAANDELIJKSE UITGAVE — JULI 2021 — NR 47

Plug-in hybrid Land Rover neemt het op tegen wereldkampioen kitesurfing tijdens 'The perfect storm'



Land Rover ontwikkelt prototype van Defender met waterstofbrandstofcel >>

Nieuw stijl, ons vak.



RENOVATIES OP MAAT



la Lanssens

RAMEN - DEUREN - LUIKEN - POORTEN

Lanssens Ramen nv

Meulebekersteenweg 6
8720 Dentergem

t 051.63.61.09

info@laramen.be
www.laramen.be



*Meer realisaties
ontdekken?*



Eclecticisme
blijft in stijl;
ook onder mensen.

FEI LAUW
(EIND)REDACTEUR EN
OVERANALYSERENDE PASTA-LOVER





Belgische brillencollectie met een inspirerende boodschap.

ONTDEK DE VERHALEN VAN FEI EN ANDERE STERKE VROUWEN
WWW.WOLFIN-EYEWEAR.BE



News

- ☑ LAND ROVER DEFENDER: OLD MEETS NEW 10
- ☑ PLUG-IN HYBRID LAND ROVER NEEMT HET OP TEGEN WERELDKAMPIOEN KITESURFING TIJDENS 'THE PERFECT STORM' 16
- ☑ LAND ROVER DEFENDER BEKROOND MET WORLD CAR DESIGN OF THE YEAR 2021 22
- ☑ DRIVE AGAINST MALARIA BEREIKT MIJLPAAL: 600.000 KM MET LAND ROVER 46
- ☑ JAGUAR LAND ROVER ONTWIKKELT PROTOTYPE VAN DEFENDER MET WATERSTOFBRANDSTOFCEL 128
- ☑ LAND ROVER DEFENDER ASSISTEERT BIJ ZWAARSTE ADVENTURE RACE TER WERELD 140

Land Rover

- ☑ LAND ROVER DISCOVERY SPORT BIEDT EFFICIËNTE INGENIUM-DIESELS, OPLAADBARE HYBRIDEVERSIE EN KRACHTIGE SPECIALE REEKS OP BENZINE 28
- ☑ DEALERSTOCK 146

Garden

- ☑ ROYAL BOTANIA STELT NIEUWE COLLECTIES VOOR - STIJLVOL EN DUURZAAM MEUBILAIR IN DE TUIN 38
- ☑ MEER DAN OOIET HET VERLENGSTUK VAN ONZE WONING 58



ZENITH

THE FUTURE OF SWISS WATCHMAKING SINCE 1865

TIME TO REACH YOUR STAR



CHRONOMASTER
SPORT



VANHOUTTEGHEM

TIME & JEWELRY

GHENT

DAMPOORTSTRAAT 1-3 | GENT
09 225 50 45 | WWW.VANHOUTTEGHEM.COM
DI-ZA 9:30-18:00

Advertorial

- ☑ INNOVATIE EN DISRUPTIE IN DE VASTGOEDMARKT 52
- ☑ ORGANIC-CONCEPT INTRODUCEERT UNIEK E-PLATFORM VERBONDENHEID
MET DE NATUUR CENTRAAL IN NIEUW CONCEPT.....120
- ☑ ALS EEN FENIKS RIJST 'BROUWERIJ & ALCOHOLSTOKERIJ WILDEREN' OP UIT EEN PRACHTIGE
HISTORISCHE SITE EN DE VLUCHT BEGINT NOG MAAR NET130

Travel

- ☑ FAIRWAY BOUTIQUE HOTEL EEN MIX VAN GESCHIEDENIS EN CHARME 80
- ☑ RELAIS & CHATEAUX HOTEL HERITAGE BRUGGE VIJFDE STER IS DE ULTIEME KROON
OP DRIE DECENNIA HARD WERK..... 90
- ☑ LAVENHAM - ÉÉN VAN DE MOOISTE MIDDELEEUWSE DORPEN IN ENGELAND102
- ☑ CHAPEL DOWN WIJNEN METHODE CHAMPENOISE, GECULTIVEERD EN GEPRODUCEERD
IN ENGELAND.....110



JAARGANG 14, JULI 2021, NUMMER 47 My Land Rover magazine is het tijdschrift voor en door de Belgische Land Rover-eigenaar **OPLAGE:** 8500 exemplaren **FREQUENTIE:** trimestrieel **WEB:** www.mylandrover.be **VERANTWOORDELIJKE UITGEVER:** Erik De Ridder – edr@eventbox.be **REDACTIE:** Jeroen Coteur, Jacques Legros, Ann Van Uffel, Wim Vander Haegen, Dominique Sergant **FOTOGRAAF:** Maurice Sergant **UITGEVERIJ:** Event&Expo Bvba **ART DIRECTOR:** Bert Wagemans **SALES:** Ine Vanbesien – tel.: 0472 90 06 17 – e-mail: iv@exclusief.be, Filip De Ridder **TRAFFIC:** Hilde De Ridder – traffic.leo@telenet.be **COPYRIGHT:** Niets uit deze uitgave mag worden overgenomen, vermenigvuldigd of gekopieerd zonder uitdrukkelijke toestemming van de uitgever. **ABONNEMENT:** Verzendingskosten (34 euro/jaar) – te bestellen via Hilde De Ridder – traffic.leo@telenet.be

hoost

By Jakob + MacFarlane

Hoost is een woonproject met een unieke architectuur in Knokke-Heist.

Start verkoop juli 2021

Ontdek dit iconische project:



hoostknokkeheist.be



Developed by

Caapp

built by **ARTES**

LAND ROVER DEFENDER: OLD MEETS NEW

Met het motto 'We are family, we say hello' en de hashtag #hellofamily start Land Rover een nieuw, sympathiek initiatief om de band te versterken tussen Land Rover rijders in het algemeen en tussen bestuurders van klassieke en nieuwe Defenders in het bijzonder.

Bron: <https://grayling-landrover.prezly.com/>

Onder rijders van klassieke Land Rover en Range Rover modellen is het niet ongebruikelijk om, waar men elkaar ook tegenkomt, even te groeten door een hand of duim op te steken. Een gebaar dat stevast een glimlach en een vrolijke retourgroet oplevert.

Land Rover denkt dat deze positieve houding ten opzichte van andere rijders van het Britse merk nog breder uitgedragen kan worden. Wat extra positiviteit in het verkeer maakt het beslist leuker op de weg!

Land Rover rijders zijn een gemêleerde familie, waarbij de gedeelde liefde voor het karakteristieke Britse merk voor een sterke onderlinge band zorgt. Daarbij maakt het niet uit of men jong of oud is, nieuw, gebruikt of klassiek rijdt, de gemeenschappelijke passie voor het merk wordt in elkaar gewaardeerd.

Ondanks dat de eerste auto's in 1948 werden gebouwd, is het geen uitzondering om modellen van de eerste jaren nog geregeld op de weg tegen te komen. Niet in de laatste plaats omdat de meeste auto's die Land Rover heeft gebouwd nog steeds dagelijks in gebruik zijn.





De 'Defender way of living'

De klassieke Defender was een directe nazaat van de originele Land Rover uit 1948 die in dat jaar zijn wereldpremière beleefde op de AutoRAI in Amsterdam. Een auto die over een tijdsbestek van ruim 65 jaar continu verder evolueerde. Zijn naam evolueerde mee. Het model begon met de naam 'Land Rover', maar met de komst van de eerste grote evolutie deed de naam 'Series 2' zijn intrede, waarbij de eerdere auto's met terugwerkende kracht de 'Series 1' werden. De Series 2 werd gevolgd door de Series 3, die op zijn beurt het stokje overgaf aan de 90 / 110 / 130, waarna het model de laatste tientallen jaren van zijn leven als 'Defender' wereldwijd naam maakte. Daarbij namen met elke verbetering en elke evolutie de capaciteiten van het model verder toe, waardoor de Defender, geheel verdiend, bekend kwam te staan als 'de beste 4x4 ter wereld'. Ook het silhouet van de auto groeide uit tot een wereldwijd symbool van een 4x4.

Met zo'n lange levenslijn en zo'n rijk erfgoed was het dan ook geen wonder dat zowel verwachtings-vol als kritisch werd uitgekeken naar zijn opvolger, de New Defender. Land Rover ging dan ook niet over één nacht ijs bij de ontwikkeling van de auto. Zo is het silhouet van het nieuwste model direct herkenbaar als een Defender. Belangrijke stijlkenmerken zoals de ronde koplampen, de achterdeur met het reservewiel erop en de 'Alpen' raampjes zijn gebleven. Ook bekende uitvoeringsnamen als '90' en '110' keerden terug. Maar waar de originele Defender niet uitblonk in luxe en comfort, is zijn opvolger aanzienlijk luxueuzer en technologisch geavanceerder. De grootste vraag was echter of de nieuwe Defender zich qua offroad-capaciteiten zou kunnen meten met zijn voorganger. Talrijke onafhankelijke tests hebben ondertussen uitgewezen dat het model wat dat betreft niets heeft ingeleverd en op veel vlakken zelfs avontuurlijker is dan het origineel. Voor wat betreft comfort en rijgedrag op de weg is er zelfs een wereld van verschil, waarbij de New Defender in zijn klasse nieuwe maatstaven zet.

Benieuwd naar de nieuwe Defender, kijk op www.landrover.be en stel uw eigen New Defender samen in de Car Configurator. De New Defender is leverbaar vanaf € 53.600 in versie 90 en € 56.800 in versie 110.

Al met al nodigt de nieuwe Defender, evenals zijn klassieke voorganger, uit tot een geheel eigen manier van rijden en leven: de 'Defender way of living'. Een lifestyle waarbij groeten van nieuwe naar oude en van oude naar nieuwe Defender-rijders, de generaties overstijgt. Samen zijn ze één familie, met een gezamenlijke liefde en een gemeenschappelijke hang naar avontuur. 'We are family, we say hello'. 🚗



dekeyzer

finesse in keuken en interieur

Menen | Industrielaan 55, +32 (0)56 52 13 40
Roeselare | Diksmuidsesteenweg 370c, +32 (0)51 26 06 80
Waregem | Stationsstraat 38a, +32 (0)56 28 02 70
Sijsele | Dorpstraat 175a, +32 (0)50 73 46 17
Sint-Martens-Latem | Kortrijksesteenweg 1, +32 (0)9 241 54 54
Kruisem | Kruishoutemsesteenweg 267, +32 (0)9 398 74 90
Boortmeerbeek | Leuvensesteenweg 74a, +32 (0)15 67 64 01





GOMMAIRE
organic living



INDOOR & OUTDOOR FURNITURE - DECORATION

WOONTHEATER Kloosterstraat 14, 2000 Antwerpen +32 (0)486 33 13 71 — **TOP INTERIEUR** Liersebaan 123b, 2240 Zandhoven +32 (0)3 464 07 01
DE BOOMGAARD Heerle 11, 2275 Lille +32 (0)475 23 11 78 — **MAISON LIE** Kapelsestraat 61a, 2950 Kapellen +32 (0)478 54 50 19 — **BLOEMENDROOM**
Heuveneindeweg 9, 3520 Zonhoven +32 (0)11 45 42 55 — **'T HOOGEHUY**s Hoogveldstraat 4, 3640 Kessenich +32 (0)89 85 75 02 — **TEAK & DECO**
Route du Condroz 535, 4031 Angleur +32 (0)43 36 42 62 — **ZONNEWENDE** Rue des Bardanes 6, 7522 Doornik +32 (0)69 68 63 00 — **GOMMAIRE Concept Store**
Kustlaan 110, 8300 Knokke +32 (0)50 69 59 30 — **TOP INTERIEUR** Ambachtenstraat 6, 8870 Izegem +32 (0)51 31 14 11 — **T'HOOF**t Moortelputstraat 1,
9031 Drongen +32 (0)9 282 31 22 — **VERBERCKMOES** Kemphoekstraat 56, 9170 Sint-Gillis-Waas +32 (0)3 727 13 00 — **BINNENSTE BUITEN BY**
TUINELECTRO Provinciesteenweg 449, 9550 Hersele +32 (0)9 361 29 36 — **VERBEKE OUTDOOR** Emiel Clauslaan 57a, 9800 Deinze +32 (0)9 216 27 30

WWW.GOMMAIRE.COM

☒ HOF TEN YSER

Meer dan zee alleen.



LUXE APPARTEMENTEN IN NIEUWPOORT

- Doorzonappartementen van 1 tot 3 slaapkamers
- Ruime zonovergoten terrassen rond een groene binnentuin
- Aan de Nieuwpoortse Kaai, vlak bij het Albert I Monument en de Ganzepoot
- Mogelijk aan 6% btw

Download de brochure op [HOFTENYSER.BE](https://hoftenyser.be)
patrick.dewinter@ion.be — +32 476 83 86 64

ion develop different




**CELINE
ROELENS**



**EXCLUSIEVE JUWELEN
ONTWERPSTUDIO IN CENTRUM
GENT WAAR CREATIVITEIT
EN BELEVING CENTRAAL STAAN.**

Openingsuren:
Maandag, donderdag,
vrijdag en zaterdag
van 11u tot 18u.

Instagram:
[@celine_roelens](https://www.instagram.com/celine_roelens)

Adres:
hoek Lange Kruisstraat &
Henegouwenstraat
9000 Gent

0475 86 10 24
www.celineroelens.be

PLUG-IN HYBRID LAND ROVER NEEMT HET OP TEGEN WERELDKAMPIOEN KITESURFING TIJDENS 'THE PERFECT STORM'



Dat ook de Land Rover Plug-in Hybrid-modellen tegen extreme weersomstandigheden zijn opgewassen, blijkt uit de challenge die Land Rover onlangs aanging met wereldkampioen kitesurfen Youri Zoon. Zij bonden tijdens 'The Perfect Storm' op het strand van Terschelling de strijd aan met elkaar én met de elementen.

Bron: <https://grayling-landrover.prezly.com/>





Terschelling: dé Land Rover-community

Als er één plek is waar de elementen wind en water perfect samenkomen, dan is het wel Terschelling. De harde wind maakt het eiland ideaal voor kitesurfers. De duinen en modderige wegen zijn de reden waarom 1 op de 20 eilandbewoners een Land Rover bezit. De Land Rover-community op Terschelling is dan ook relatief de grootste ter wereld, met de meeste Land Rovers per hoofd van de bevolking. Een betere locatie voor de challenge 'The Perfect Storm' is er dan ook niet.

Ook kitesurf-professional en wereldkampioen Youri Zoon voelt zich op het stormachtige Terschelling als een vis in het water: "Hier ben ik echt in mijn element. Als je ziet dat het windkracht 8 of hoger is, weet je dat je met een échte uitdaging te maken hebt. En die kreeg ik!"



'The Perfect Storm' was een unieke uitdaging voor de Land Rover Discovery Sport P300e Plug-in Hybrid. Een challenge waarmee deze versie van de Discovery Sport heeft bewezen dat die dezelfde uitdagingen aankan als zijn 'gewoon' aangedreven broers: windstoten van 100 km/u, modderige duinpaden en klapzand. De benzine- en elektromotoren en de vierwielaandrijving werkten krachtig samen en om tijdens de dertig kilometer lange race optimale grip te bieden en snelheid te behouden. Het resulteerde in een spannende strijd met en een overwinning op de tweevoudig wereldkampioen kitesurfen Youri Zoon.

Alle elementen te baas

Thijs Maartense, Land Rover Experience Nederland Lead Instructor en bestuurder:
"Een challenge in zulke omstandigheden is een enorme uitdaging. Toch had ik de hele wedstrijd de volledige controle over het voertuig en de wegligging. De All Wheel Drive zorgde voor zekerheid, zelfs in de stukken waar het zand droog en hobbelig was. Ik denk dat we bewezen hebben dat ook de Plug-in Hybrid-modellen zelfs de grootste offroad-uitdagingen aankunnen."







Andere challenges van Land Rover

Deze unieke uitdaging organiseerde Land Rover ter ere van de introductiecampagne van de Land Rover Plug-in Hybrid-modellen in samenwerking met het bureau Blauw Gras. Het was overigens niet de eerste keer dat Land Rover zo'n extreme challenge organiseerde. Eerder reed een hybride Range Rover Sport al over de steile trappen (999 treden en 99 bochten) omhoog over de Dragon Road naar de top van de Chinese Tianmen Mountain, tijdens 'The Dragon Challenge'. Eén ding is zeker: challenges zoals deze doen weinig andere fabrikanten Land Rover na.

Plug-in Hybrid

Plug-in Hybrid-aandrijving is ondertussen leverbaar als P400e in de succesvolle modellen Range Rover, Range Rover Sport, Range Rover Velar en in de nieuwe Defender 110, en als P300e op de Range Rover Evoque en de Discovery Sport. Ook deze Plug-in Hybrid-varianten bieden alle kwaliteiten die bestuurders waarderen in de Land Rover-modellen – zoals de terreincapaciteiten, inclusief Terrain Response, en de toonaangevende laadcapaciteit – maar dan in een Plug-in Hybrid-variant. ⚡



Loewe bild v. Fascinerend anders.

Ervaar een wereld waarin elegantie, traditie en prestatie perfect samengaan. Ontdek de buitengewone tv-lijn bild v. lijn van Loewe. De televisies beschikken over de nieuwste technologie en een 4K Oled-paneel met HDR10, HLG en Dolby Vision™ voor maximale prestaties. Zoals je van Loewe mag verwachten, testen ze elke televisie voordat deze bij levering individueel wordt gekalibreerd voor perfect geoptimaliseerd kijkplezier.

Loewe combineert Duitse techniek met liefde voor design en aandacht voor detail - voor fascinerende tv-momenten.



Arnout

Veemarkt 12
8500 Kortrijk
056 21 17 89
www.arnout.be

Beverenstraat 23
8540 Deerlijk
056 71 96 52
www.arnout.be

Audiomix

Liersesteenweg 321
3130 Begijnendijk
016 56 10 62
www.audiomix.be

Beeld, Klank & Koffie Patrick Verheeken bvba

Sint-Gillisstraat 22
9170 De Klinge
03 770 73 48
www.verheeken.be

D&M Beeld- en Klankstudio

Beverenstraat 4C
9700 Oudenaarde
055 30 28 05
www.d-en-m.be



Oled-technologie.

Oled-technologie kenmerkt zich door heldere en natuurlijke kleuren met perfect contrast, van het diepste zwart tot het puurste wit. Gedetailleerde scherpste zorgt voor naadloos snelle bewegingen over het scherm. Het kleurbereik van de diepste zwarttinten tot de donkerste delen van het beeld zorgt voor een briljante kleurweergave. De kleuren tegen de pikzwarte achtergrond lijken uitzonderlijk helder en levendig. Gevoelige kleurnuances en een groot helderheidsbereik maken het scherm ideaal voor HDR-films en content met Dolby Vision™.

Geluidservaring.

Het krachtige geïntegreerde stereogeluidssysteem heeft een gesloten basreflexluidspreker en zes speakers die 80 watt puur muziekvermogen genereren. De soundbar geeft warme tonen en lage frequenties af die de kamer vullen met rijke geluiden. De intelligente Mimi Defined™-technologie herkent optimaal geluid en toon in realtime. U kunt het aanpassen aan uw persoonlijke luisterprofiel.

Opnemen en afspelen.

De ingebouwde dr + harde schijf maakt het mogelijk om uren op te nemen. Met een opslagcapaciteit van 1 TB is de Loewe bild v. ontworpen om aan uw planning te voldoen. U kunt twee programma's tegelijk opnemen terwijl u tv kijkt op een derde kanaal. Het tv-programma kan worden gepauzeerd en op een later tijdstip worden voortgezet. Met de Loewe-app is het ook mogelijk om het programma op uw mobiele apparaat te bekijken terwijl u onderweg bent.

Er is reeds een Loewe bild v. **vanaf 3.999 €.**

**Ontdek meer bij uw Loewe-verdeler
of op loewe.tv/be-nl**

LOEWE.

Di Monaco

Stationsstraat 66
9100 Sint-Niklaas
03 776 24 40
www.dimonaco.be

Heyman

Krijgsbaan 209
9140 Temse
03 771 11 86
www.heymanreference.be

Vermeersch Hifi TV BVBA

Vooruitgangstraat 3B
8900 Ieper
057 20 73 26
www.vermeerschhifitv.be

Klank- en Beeldstudio Vanden Bussche

Torhoutsesteenweg 88 c
8400 Oostende
059 70 50 62
www.vanden-bussche.be

Land Rover Defender bekroond met World Car Design Of The Year 2021

De Land Rover Defender werd op de jaarlijkse World Car Awards uitgeroepen tot World Car Design of the Year 2021. Het is al de derde keer dat Land Rover de felbegeerde prijs in ontvangst mag nemen na eerdere overwinningen voor de Range Rover Velar (2018) en de Range Rover Evoque (2012), en het is de meest recente in een reeks van wereldwijde onderscheidingen voor de robuuste 4x4.

Bron: <https://grayling-landrover.prezly.com/>



De nieuwe Defender blijft trouw aan de pioniersgeest die al meer dan zeventig jaar centraal staat bij het merk en geeft een nieuwe invulling aan de term 'avontuur' voor de 21e eeuw. Hij verenigt zijn iconische naam, vormgeving en capaciteiten met diverse koetswerkdesigns en kan worden gepersonaliseerd met vier accessoirepacks zodat eigenaars er maximaal van kunnen genieten.

De prijs voor World Car Design of the Year bekroont de meest uitmuntende nieuwe auto van de voorbije twaalf maanden en is voorbehouden aan wagens die voldoen aan de hoogste normen inzake technische innovatie en design - en tegelijk grenzen verleggen.

Prof. Gerry McGovern OBE, Chief Creative Officer van Jaguar Land Rover, verklaarde: *"De nieuwe Defender laat zich beïnvloeden door zijn verleden, maar laat zich er niet door beperken. We zijn dan ook verheugd dat hij met deze onderscheiding werd bekroond. Onze visie was om een Defender van de 21ste eeuw te creëren door de grenzen van engineering, technologie en design te verleggen met behoud van zijn gerenommeerde DNA en terreincapaciteiten. Dat is uitgemond in een meeslepende 4x4 die klanten emotioneel aanspreekt."*

Dit jaar kwamen alle kandidaten uit de vier andere categorieën in aanmerking voor de World Car Design of the Year-prijs. Een panel van zeven experts op het gebied van autodesign bekeek de kandidaten om zo een shortlist van aanbevelingen te kunnen opstellen, waarop de juryleden zich moesten baseren voor de eindstemming. De jury was samengesteld uit 93 internationale journalisten.

Tot de designexperts behoorden Gernot Bracht (Duitsland – Pforzheim Design School), Ian Callum (Verenigd Koninkrijk – Director of Design, CALLUM), Gert Hildebrand (Duitsland – Eigenaar Hildebrand-Design), Patrick le Quément (Frankrijk – Designer en Voorzitter van de Strategy Committee – The Sustainable Design School), Tom Matano (VS – Academy of Art University, Voormalig Head of Design – Mazda), Victor Nacif (VS – Chief Creative Officer, Brojura.com en Design instructor, New School of Architecture and Design) en Shiro Nakamura (Japan – CEO, Shiro Nakamura Design Associates Inc.).

Met zijn opvallende silhouet is de nieuwe Defender onmiddellijk herkenbaar: zijn minimale overhangen voor- en achteraan staan borg voor uitmuntende op- en afrijhoeken. De Land Rover-ontwerpers hebben de vertrouwde stijlelementen van de Defender in een nieuw jasje gestoken, dat de nieuwe 4x4 van een gespierde verticale look

en alpine-ruiten in het dak voorziet. Tegelijk behoudt de nieuweling de zijdelings scharnierende achterklep en het extern gemonteerde reservewiel, twee aspecten die het origineel zo herkenbaar maakten.

De sobere persoonlijkheid van de oorspronkelijke Defender komt terug in het interieur, waar de normaal verborgen structuurelementen en bevestigingen zichtbaar werden gelaten. Zo legt hij de nadruk op eenvoud en functionaliteit. De Defender 110 biedt vijf, zes of 5+2 zitplaatsen, terwijl de 90 plaats biedt aan zes inzittenden in een auto met de lengte van een compacte gezins-hatchback.

De capaciteiten van de Defender vestigen nieuwe normen voor robuustheid op het terrein en comfort op de weg. Ondersteund door het sterke aluminium D7x-platform – de stiffste structuur van Land Rover ooit – staan baanbrekende terreintechnologieën en hypergeavanceerde motoren garant voor onstuitbare capaciteiten. Zijn nauwkeurig afgestelde rijgedrag garandeert een meeslepende rijervaring en een toonaangevend comfort op alle terreinen. De experts van Euro NCAP gaven de Defender dan ook de maximale veiligheidscore van vijf sterren.

Met zijn gamma geavanceerde Ingenium-benzinemotoren en schonere dieselmotoren heeft de Defender het vermogen, de controle en de efficiëntie voor elke omgeving, terwijl een oplaadbare hybrideaandrijving (PHEV) de auto tot 43 kilometer zuiver elektrisch en dus stil laat rijden*. Bovendien combineert de nieuwe Defender V8 met 525 pk de typische Land Rover-capaciteiten met ongelooflijke prestaties en specifieke chassisinstellingen om de betrokkenheid van de bestuurder te verhogen.

De Defender-familie omvat nu de Defender 90 en de Defender 110. Sinds zijn lancering won de Defender wereldwijd al meer dan vijftig onderscheidingen, waaronder die van 'Auto van het Jaar 2020' van Top Gear, 'SUV van het Jaar 2021' van MotorTrend, 'Beste SUV van 2020' van Autocar en 'Auto van het Jaar 2020' van Autowereld.

* Alle hierboven vermelde verbruiks- en CO₂-cijfers hebben betrekking op de officiële gemiddelde EU-WLTP TEL-cijfers voor versies met vijf plaatsen. De vermelde cijfers zijn het resultaat van officiële tests door de constructeur conform de EU-wetgeving. Enkel voor vergelijkingsdoeleinden. De werkelijke cijfers kunnen verschillen. De verbruiks- en CO₂-cijfers kunnen variëren naargelang de rijstijl, de omgevingsomstandigheden, de belasting en de accessoires. 🚫

Concepts

Wolvenstraat 2 - 9620 Zottegem
09 360 55 22 - www.concepts.be
∞

HE Solutions

Turnhoutsebaan 155 - 2390 Oostmalle
0495 55 76 91 - www.hesolutions.be
∞

Eglantier Hifi

Battelsteenweg 255 - 2800 Mechelen
015 33 79 52 - www.eglantierhifi.be
∞

Arnout Deerlijk

Beverenstraat 23 - 8540 Deerlijk
056 71 96 52 - www.arnout.be
∞

Arnout Kortrijk

Veemarkt 12 - 500 Kortrijk
056 21 17 89 - www.arnout.be
∞

D&M beeld- en klankstudio

Beverestraat 4c - 9700 Oudenaarde
055 30 28 05 - www.d-en-m.be
∞

diMonaco

Stationsstraat 66 - 9100 Sint-Niklaas
03 776 24 40 - www.dimonaco.be
∞

Xenus Sound & Vision

Linkhoutstraat 323 - 3560 Lummen
013 29 40 58 - www.xenus.be
∞

Hifi Corner Antwerpen

Sint-Katelijnevest 53 - 2000 Antwerpen
03 23 299 50 - www.hificorner.be
∞

Hifi Corner Schoten

Paalstraat 128 - 2900 Schoten
03 658 34 70 - www.hificorner.be
∞

Hifi Corner Deurne

Jozef Verbovenlei 54 - 2100 Deurne
03 322 01 11 - www.hificorner.be
∞

Klank- en Beeldstudio Vanden Bussche

Torhoutsesteenweg 88c 8400 Oostende
059 70 50 62 - www.vanden-bussche.be
∞

Beeld, Klank & Koffie Verheeken

Sint-Gillisstraat 22 - 9170 De Klinge
03 770 73 48 - www.verheeken.be



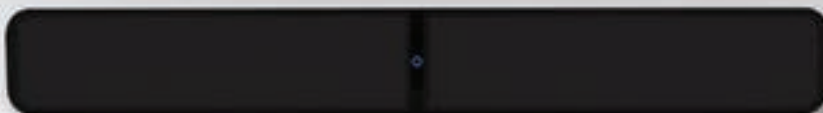
BLUESOUND

Muziek in hoge resolutie in je hele huis.

MAAK HIFI VAN JE WIFI

Het Bluesound ecosysteem gebruikt je thuisnetwerk niet alleen om muziek te streamen, maar ook om te communiceren met andere BluOS apparaten in je netwerk. Het ecosysteem kan tot 64 spelers bevatten, en met behulp van de BluOS Controller app voor je smart-device kun je je muziek perfect gesynchroniseerd afspelen, of je kunt verschillende muziek tegelijkertijd draaien.

BluOS is een draadloos ecosysteem dat je thuisnetwerk gebruikt om meer dan één geschikt apparaat te verbinden en je muziek perfect gesynchroniseerd af te spelen, of om verschillende muziek, waar ook in huis, tegelijkertijd af te spelen. Met behulp van geavanceerde technologieën kan BluOS draadloos en bliksemsnel verliesvrije muziek tot 24-bit/192kHz verzenden, zónder vertraging en zónder enig verlies van geluidskwaliteit.



Multi-room Music. The Hi-Res Way.





UURWERKEN

Rolex | Cartier | Omega
Chopard | Breitling | Hermes
Tudor | Tag Heuer
Baume & Mercier | Longines

JUWELEN

Chopard | Pasquale Bruni
Messika | Casato | Bigli
One More | Anna Maria Cammilli

Nys Jewelers,
tijdloze traditie
sinds 1946

NYS EXCLUSIVE

—
Lange Steenstraat 20
8500 Kortrijk

NYS BOUTIQUE

—
Korte Steenstraat 9
8500 Kortrijk

www.nys.be

A large, high-contrast, black and white close-up of a woman's eye. The iris is replaced by a blue watch face with white numbers and hands. The watch face is centered in the eye, and the hands are positioned to suggest a specific time. The eyelashes are long and dark, and the skin around the eye is detailed and textured.

TIMELESS
TRADITION

Buiten leven is ultiem genieten.

Bezoek onze Overstock Garden showrooms:

Asse, Braine l'Alleud, Brugge, Charleroi, Eke, Geel, Hasselt, Herstal, Kontich, Kurne, Lochristi, Mechelen, Namen, Ninove, Roeselare, Schoten, Sint-Niklaas, Tienen, Waarschoot, Wetteren, Wilsele

Exterioo conceptstores:

Knokke, Oudenaarde, Zaventem, Hasselt

Overstock garden

Land Rover Discovery Sport **biedt efficiënte ingenium-diesels,** **oplaadbare hybrideversie en krachtige** **speciale reeks op benzine**



De Discovery Sport is een uitermate capabele en veelzijdige compacte luxe-SUV en beschikt over efficiënte motoren, geavanceerde technologieën en twee speciale reeksen →

Bron: <https://grayling-landrover.prezly.com>

LAND ROVER



De Discovery Sport is leverbaar met diverse motoren, waaronder de oplaadbare hybride P300e, die in 2020 werd geïntroduceerd, en efficiënte viercilinder-dieselmotoren van de volgende generatie. De dieselversies D165 (163 pk) en D200 (204 pk) zijn verkrijgbaar in twee vermogensniveaus en leveren naast een hogere efficiëntie en een soepeler vermogen ook een superieur raffinement, met een CO₂-uitstoot vanaf 166 g/km* en een brandstofverbruik vanaf 6,3 l/100 km*. Beide systemen maken gebruik van Land Rovers nieuwste 'mild hybrid'-technologie (MHEV) in combinatie met vierwielaandrijving, met een batterij die de energie recupereert die tijdens het vertragen verloren gaat. Dat vertaalt zich in een soepeler stop-startsysteem en een geoptimaliseerd brandstofverbruik. Zo kunnen klanten proeven

van de voordelen van een elektrische wagen zonder dat ze moeten inpluggen en opladen.

Het benzinegamma van de Discovery Sport wordt nog uitgebreid met de 'Discovery Sport Black' Edition. De Discovery Sport Black Edition, die wordt aangedreven door een turbobenzinemotor van 290 pk voor moeiteloze en verfijnde prestaties, krijgt een hele reeks verbeteringen in het koetswerk- en interieurdesign voor de perfecte mix van een opvallende look, gezinsflexibiliteit en de typische terreincapaciteiten van de Discovery Sport. De versie met vijf plaatsen accelereert van 0 naar 100 km/u in 7,4 seconden en heeft een CO₂-uitstoot vanaf 211 g/kmΔ.



Eveneens verkrijgbaar in 2021 is de Discovery Sport Urban Edition. Deze speciale reeks op basis van de R-Dynamic onderscheidt zich door opvallende designelementen zoals de sierelementen in schaduwaluminium, de niet-lederen zetels in Luxtec-suède en het zwarte contrasterende dak. De Urban Edition is verkrijgbaar in zes koetswerkkleuren: Namib Orange, Carpathian Grey, Firenze Red, Santorini Black, Ostuni White en Hakuba Silver.

De digitale ervaring in de Discovery Sport onderging een ware transformatie met de introductie van het hypergeavanceerde Pivi-infotainmentsysteem van Land Rover. Zodra het systeem wordt ingeschakeld, is het klaar om te vertrekken. Een data-abonnement

en een batterij elimineren elke vertraging. Software-updates zijn gratis 'over-the-air' beschikbaar via de ingebouwde dataverbinding van het voertuig en kunnen zelfs op een bepaald tijdstip worden gepland, zodat klanten altijd over de nieuwste kaarten, apps en voertuigfuncties beschikken zonder een dealer te moeten bezoeken. Het systeem wordt mogelijk gemaakt door de elektrische voertuigarchitectuur EVA 2.0 en is verkrijgbaar als standaard Pivi-systeem of het meer geavanceerde Pivi Pro-systeem (vanaf de S-uitvoeringΔ).

Finbar McFall, Brand Director bij Land Rover, verklaarde: *"De nieuwe 'mild hybrid'-dieselmotoren van de volgende generatie verhogen de efficiëntie van de Discovery Sport, terwijl de Special Edition Discovery Sport Black zijn aantrekkingskracht nog versterkt. Dankzij de toevoeging van het geavanceerde Pivi Pro-infotainmentsysteem met onmiddellijke opstart en zelflerende capaciteiten is de Discovery Sport nu nog capabeler en veelzijdiger, klaar voor avonturen met het hele gezin."*

Muziek en media streamen was nog nooit zo eenvoudig nu Spotify rechtstreeks in het infotainmentmenu is geïntegreerd – data inbegrepen** – en er twee smartphones tegelijk kunnen worden aangesloten via Bluetooth. Er is ook een mogelijkheid voor draadloos opladen met optie om het signaal te versterken. De Activity Key van de tweede generatie is ook verkrijgbaar. Hiermee kunnen klanten elke deur ontgrendelen, vergrendelen of zelfs de auto starten door gewoon in de buurt te zijn, zonder dat ze een klassieke sleutel nodig hebben.

Klanten kunnen zelfs de kwaliteit van de lucht in het interieur controleren via het aanraakscherm door het intelligente interieurfiltersysteem† te activeren om schadelijk fijnstof te filteren dat vaak voorkomt in steden en drukke verkeerszones. Het systeem, dat de bestaande ionisatiefunctie voor de interieurlucht aanvult, maakt komaf met fijnstof, allergenen, pollen en zelfs sterke geuren. Het systeem kan ultrafijne deeltjes filteren (tot en met en zelfs kleiner dan PM2,5). Daartoe selecteren de inzittenden de 'Purify'-modus om het systeem te activeren dat de interieurlucht filtert en controleert in verhouding tot de buitenlucht. Het aanraakscherm bevestigt dat de interieurlucht schoner is dan de buitenlucht.

Andere technologieën in de Discovery Sport zijn onder meer een compleet gamma geavanceerde rijhulpsystemen, zoals Rear Traffic Monitor met automatische remfunctie. De Rear Collision Monitor gebruikt radars om voortdurend de achterzijde van de wagen te controleren, wat betekent dat de Discovery Sport werd ontworpen om ernstige impact voor de inzittenden te beperken. De optionele 3D-omgevingscamera toont de bestuurder dan weer wat er buiten de wagen gebeurt bij snelheden tot 30 km/u, wat manoeuvreren en zelfs navigeren op moeilijk terrein eenvoudiger maakt dan ooit.

Deze systemen vullen de in 2019 geïntroduceerde ClearSight Ground View en ClearSight-binnenspiegel aan. De intelligente cameratech-



nologie plakt beelden van onder de motorkap aan elkaar, terwijl de achteruitkijkspiegel een verwisselbare spiegel en videoscherm biedt voor betere zichtbaarheid.

De Discovery Sport kan uitpakken met een praktisch 5+2-ontwerp met een tweede zetelrij in drie delen (40:20:40), die 24 mogelijke zetelconfiguraties biedt, wat de nodige flexibiliteit voor gezinsavonturen verzekert.

De Discovery Sport kan nu besteld worden vanaf € 39.010 in België. Kopers krijgen de keuze tussen de uitrustingsniveaus Discovery Sport S, SE, R-Dynamic SE, R-Dynamic HSE, Discovery Sport Urban en Discovery Sport Black.

**De vermelde cijfers zijn het resultaat van officiële tests door de constructeur conform de Europese WLTP-wetgeving. Enkel voor vergelijkingsdoeleinden. De werkelijke cijfers kunnen verschillen. De CO₂- en verbruikscijfers kunnen variëren naargelang*

de rijstijl, de omgevingsomstandigheden, de belasting en de gemonteerde velgen en accessoires.

*** Enkel beschikbaar met de opties Pivi Pro en Online Pack; Spotify Premium-abonnement is vereist*

†† Enkel compatibel met Nanoe™ Ionisers – zie interieurluchttechnologieën

Δ De verstrekte cijfers zijn het resultaat van officiële tests door de constructeur, conform de Europese WLTP-wetgeving en met een volledig opgeladen batterij. Enkel voor vergelijkingsdoeleinden. De werkelijke cijfers kunnen verschillen. De CO₂-uitstoot, het energieverbruik en het rijbereik kunnen verschillen naargelang de rijstijl, de omgevingsomstandigheden, de belasting, de gemonteerde banden en accessoires, de gereden route en de batterijtoestand. De rijbereikcijfers gelden voor een productievoertuig en een gestandaardiseerde route

ΔΔ Pivi Pro standaard op S, SE en HSE

□ 5+2 plaatsen verkrijgbaar op alle MHEV-versies, niet van toepassing op oplaadbare hybridemodellen

◇ De zelflerende auto- en navigatiefuncties zullen verder worden verbeterd via Software-Over-The-Air-updates





VLISSAK VERHULST



Sinds 1970 is Vlassak-Verhulst toonaangevend in exclusieve villabouw en renovatieprojecten. Onze gespecialiseerde ontwerpers en interieurarchitecten delen graag hun vakkennis en ervaring met u, in functie van uw project. Daarom zijn onze klassieke en hedendaagse ontwerpen, keer op keer een toonbeeld van pure klasse met dat extra vleugje charme.



Vlassak-Verhulst
's Gravenhof - Moerstraat 53
2970 's Gravenwezel - België

vlassakverhulst.com
 vlassakverhulst
Tel + 32 3 685 07 00



**CARMI
KORBEEK-LO**

Tiensesteenweg 8
3360 KORBEEK-LO
016 46 84 68
www.carmi.be

CARMI ZEMST

Brusselsesteenweg 129
1980 ZEMST
015 62 73 73
www.carmi.be

AREZZO

Rammelstraat 22-24
9340 LEDE
053 80 07 96
www.arezzo.be

WILAN

Kapelsesteenweg 376 – 380
2930 BRASSCHAAT
MARIABURG
03 664 03 69
www.kledingwilan.be



Zilton

LES HOMMES HEUREUX

Hundelgemsesteenweg 590
9820 MERELBEKE
09 230 11 98
www.leshommesheureux.be

SPORTLINE

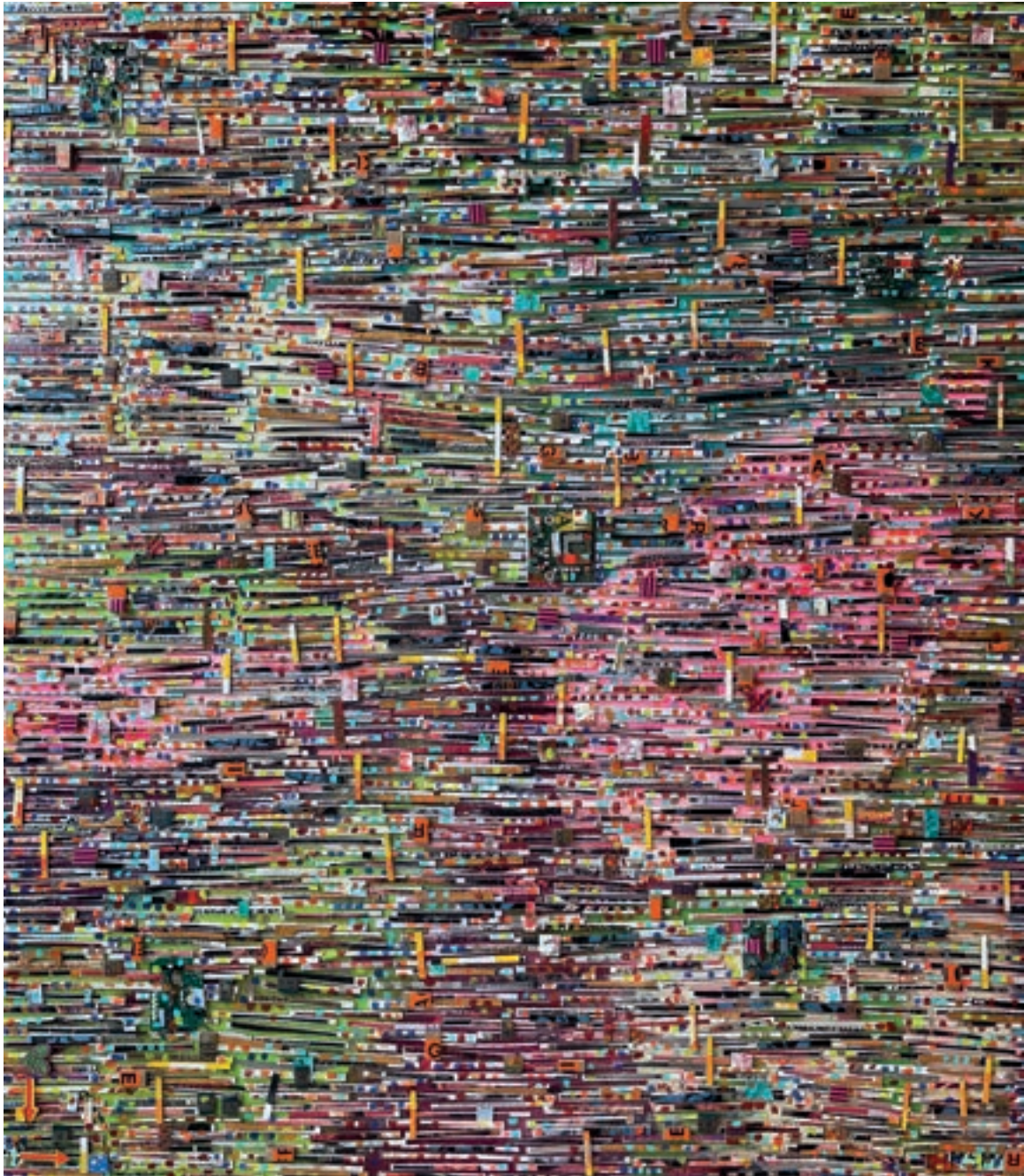
Koestraat 175
8800 ROESELARE
(Afrif 6, E403)
051 26 17 00
www.sportline.be

VOSSEN FASHION TONGEREN

T-Forum, Luikersteenweg 151
Bus 16 - 3700 TONGEREN
012 39 15 00
www.vossen.be

VOSSEN FASHION KURINGEN

Kuringersteenweg 343
3511 KURINGEN
011 26 21 61
www.vossen.be



Candystore - 160x140 cm - mixed media

Nele Jacobs

Presented by **Art Center Horus**

Kunstgalerij Art Center Horus is dé plaats bij uitstek waar verschillende, vaak heel uiteenlopende stijlen met elkaar harmoniëren. Van kunst genieten is voor iedereen een aparte, persoonlijke ervaring. Elke kunstenaar straalt door zijn werk een welbepaalde energie uit en die wordt geprojecteerd op de bezoeker. De galerij investeert in kunst die de ziel verrijkt en de mens tot nieuwe ideeën aanzet. Kunst moet uit het hart komen en bij de liefhebber een warm gevoel oproepen.

Knokke
Sint-Martens-Latem
Laren (NL)



www.artcenterhorus.com
info@artcenterhorus.com
+32 477 48 23 70



BODART

OPTICIENS

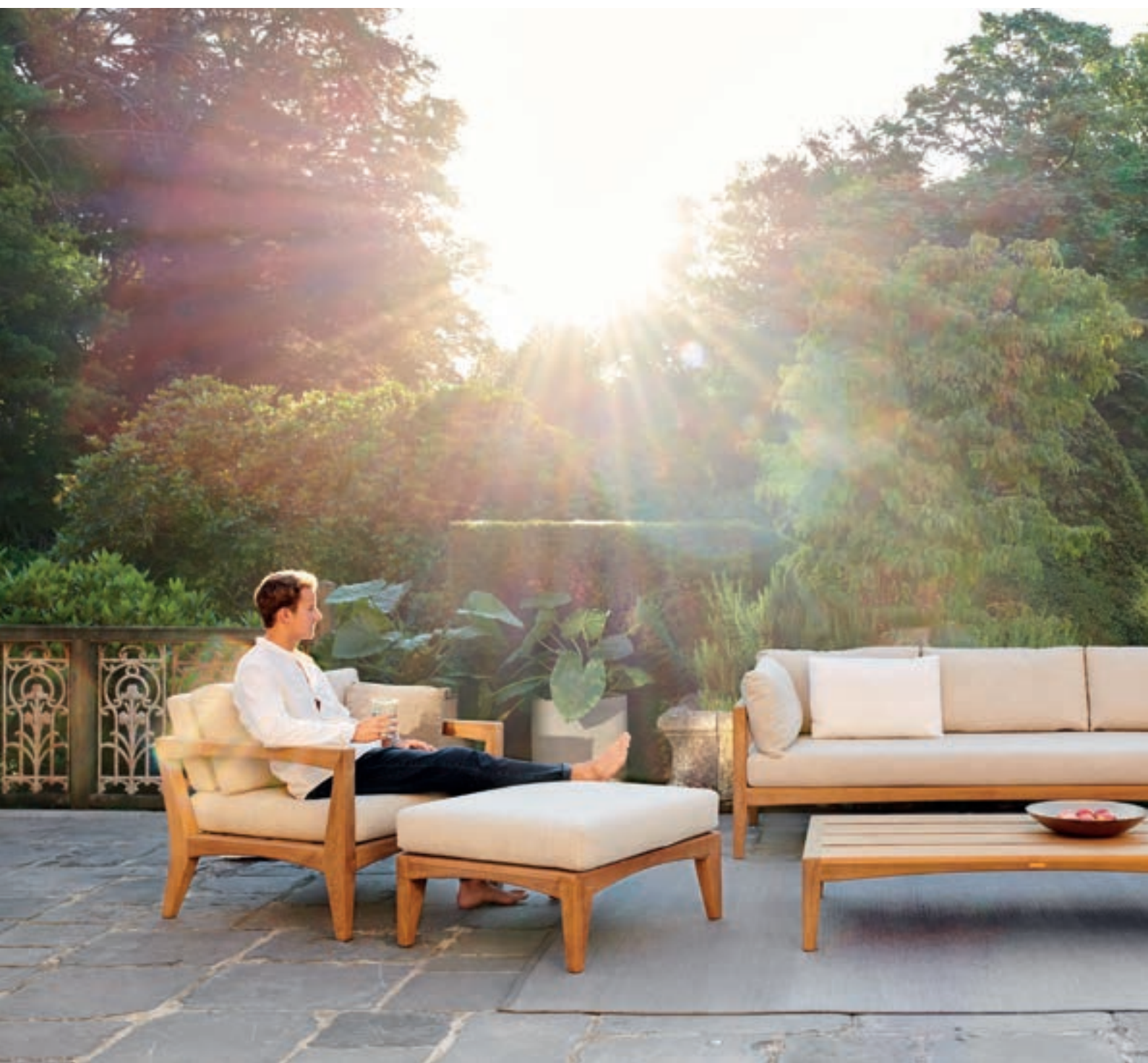
33 Rue Royale
1000 Bruxelles
02 / 219 30 60
www.bodartopticiens.be



GARDENS

Royal Botania stelt nieuwe collecties voor

Stijlvol en duurzaam meubilair in de tuin



Toen in maart 2020 duidelijk werd dat het coronavirus ingrijpende gevolgen zou hebben, was Royal Botania ervan overtuigd dat 2020 een van de slechtste jaren ooit zou worden. Maar het bleek een jaar met een enorme groei, zeker in België en Nederland. Dat betekent geenszins dat de specialist in 'luxury outdoor collections' op zijn lauweren gaat rusten. "Uitkijken naar de toekomst houdt ons in deze donkere dagen sterk", stelt Kris Van Puyvelde, Designer/CEO van het familiebedrijf dat ook in 2021 uitpakt met veel nieuwe en aanvullende producten.



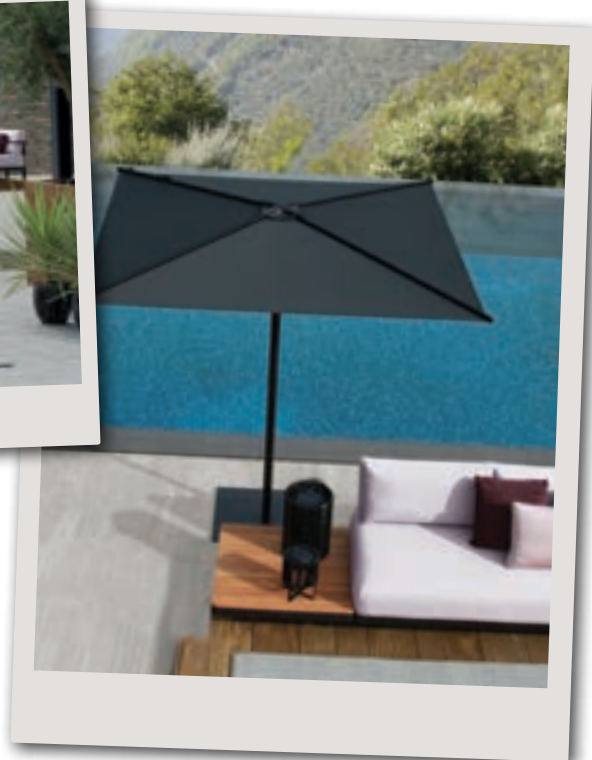
Belgian Outdoor Luxury

Sinds haar ontstaan in 1992 heeft Royal Botania een uitstekende reputatie opgebouwd met het creëren van een verfijnde en bijzonder ruime keuze aan luxe outdoor-collecties. Het Belgische familiebedrijf is uitgeroeid tot een vooraanstaande speler in de topklasse van de outdoor-markt. Royal Botania ontwerpt al bijna drie decennia lang luxe tuinmeubilair voor veeleisende klanten. De rode draad doorheen alle collecties is de uitgekiende combinatie van materialen van de hoogste kwaliteit met uitmuntend vakmanschap. Royal Botania produceert strakke, opvallende outdoor meubelcollecties die zowel stijlvol als duurzaam zijn.

Eigen plantage

Om die duurzaamheid te verzekeren kiest het familiebedrijf doelbewust voor teakhout dat niet alleen alom geprezen wordt vanwege zijn enorme stabiliteit en sterke weerstand tegen de elementen, maar ook uitmunt in tint en structuur. Royal Botania selecteert enkel volwassen teakhout, afkomstig van haar eigen plantage die in 2011 werd aangelegd en op een oppervlakte van ongeveer 200 hectare ruim 250.000 teakbomen telt. "Het is onze missie om ervoor te zorgen dat ook toekomstige generaties deze natuurlijke schat kunnen oogsten en waarderen. Door een duurzaam bedrijfsmodel te creëren op basis van regeneratieve bosgroei, is Royal Botania in staat om tuinmeubilair te produceren met een verminderde impact op het milieu. 'People, Planet, Profit' ligt ook bij ons aan de basis van maatschappelijk verantwoord ondernemen. We beschouwen het als onze plicht om meer aan de planeet te geven dan we consumeren. Ons toegewijde team bewaakt voortdurend de volledige traceerbaarheid van elk stuk hout dat bij onze productie wordt gebruikt, waardoor een duurzame bedrijfsvoering wordt gegarandeerd."





Eigen productie

Om jaar na jaar onberispelijke producten te kunnen garanderen, zorgt Royal Botania ervoor dat er in elke stap van het productieproces aandacht wordt besteed aan zelfs de kleinste details. “De focus ligt onverminderd op het creëren van hoogwaardige, luxe meubels. Ook en vooral daarom hebben we sinds 2002 onze eigen productiefabriek net buiten Bangkok in Thailand. We hebben meer dan 400 mensen in dienst die zich dag na dag toeleggen op het maken van hoogkwalitatieve meubelen, de merknaam Royal Botania waardig.”

Eigen gemeenschap

Dankzij de eigen productiefaciliteit behoudt Royal Botania de volledige controle over de arbeidsomstandigheden. “We zijn ervan overtuigd dat mensen waardering moeten voelen voor hun werk om gemotiveerd en gefocust te zijn op hun taak. Liefde moet altijd van beide kanten komen. Wij bieden trouwens meer dan alleen een veilige en gezonde werkomgeving. We zorgen ook voor gratis maaltijden en gratis huisvesting voor veel van onze lassers, wevers, slijpers, technici, kwaliteitscontroleurs en monteurs. Er is ook medische zorg, gratis Engelse taallessen, sportactiviteiten en zelfs een kleuterschool voor de kleintjes. Royal Botania is dus niet alleen een hoogwaardige meubelproducent, we vormen allemaal samen een gemeenschap die zich inzet voor duurzaamheid.”

Design

Elk ontwerp van Royal Botania is gebaseerd op drie elementen: esthetiek, ergonomie en techniek. “Samen bepalen zij het DNA van onze trendsettende ontwerpen. Het samenvoegen en zorgvuldig uitbalanceren van deze drie pijlers is het basisrecept om elke collectie het beste op vlak van tuinmeubeldesign mee te geven.”

Met succes overigens, want het in-house ontwerpteam oogst internationale waardering en heeft al meerdere designprijzen gewonnen aan beide zijden van de Atlantische Oceaan.

Het lijkt geen twijfel dat ook in 2021 de nieuwe collecties en aanvullingen de uitstekende reputatie van Royal Botania verder onderstrepen. Een overzicht ...

Strappy

De elegante Strappy 55 heeft een gecoate rvs-structuur, die in de vier bekende kleuren verkrijgbaar is. Het frame, dat uit een doorlopende lijn bestaat, is functioneel en stapelbaar. De gewatteerde zitriemen en armleuningen, die tussen het frame hangen, zorgen voor een uitzonderlijk zitcomfort. Het is evenwel een optische illusie dat de voorkant en de achterkant alleen maar met zachte elementen verbonden worden. In feite zijn de connectoren aluminium ‘straps’ die door de unieke bekleding mooi zijn weggewerkt. Samen met de verborgen armleuningverbinding vormen ze de rug-gengraat van de Strappy. Die optische ‘truc’ geeft niet alleen een minimalistische indruk,

maar zorgt ook voor een groot voordeel. De bekleding is gemakkelijk en snel afneembaar voor schoonmaak of winterstalling. Met een extra setje straps kunt u zelfs in een mum van tijd uw moodswing uitdrukken. Alsof de keuze uit zo’n 70 kleuren en texturen nog niet genoeg is, heeft Royal Botania ook een keuze uit drie zeer resistente kunstleders aan de lijst toegevoegd. Als aanvulling bij de Strappy 55 is er de Strappy 195, een relaxstoel met een voetensteun. Die heeft alle slimme functies en voordelen van de Strappy 55 overgenomen, behalve een extra riem en een iets dikker frame.





Calypto en Calypso Lounge

Vorig jaar werd de Calypso 55-tafelstoel met inslaand succes geïntroduceerd. Met alleen een stoel kon je de Calypso moeilijk een collectie noemen, vandaar dat dit jaar de topper verder wordt uitgebreid met een barstoel, een lage relaxstoel en een compacte twee- en driezitsbank. Door de basis in teak en de roestvrijstalen rug met bijbehorende gewatteerde hoes is de Calypsocollectie een ware revelatie die menig terras zal doen schitteren.

Alle Calypso-modellen kunnen besteld worden met een geweven of een textielen rug. Voor elk wat wils en ideaal voor stadsterassen, kleine tuinen of cosy corners.

De designers waren zo enthousiast over alles wat de Calypso te bieden heeft, dat ze nog een stapje verder gaan met een volledig nieuwe Calypso Lounge. De reeks bestaat uit teakhouten frames in drie maten: een vierkante van 72 cm x 72 cm, een dubbele, en

een andere die drie keer zo lang is. Op elk van die elementen kunnen L- of U-vormige rugleuningen worden gemonteerd. De rugleuningen zijn er ook in drie maten, én met de keuze voor de gestoffeerde of de geweven versie.

Bloom

Vijf jaar geleden was de Palma-parasol dé eyecatcher op Salone del Mobile in Milaan en kaapte zelfs de prestigieuze Red Dot Award "Best of Best" weg. Vandaag ziet de nieuwe parasol Bloom het daglicht. Hij heeft dezelfde heldere uitstraling en organische vorm als zijn voorganger Palma, maar is technisch een compleet nieuw meesterwerk. Om grotere maatvoeringen mogelijk te maken, is het pneumatische systeem van Palma vervangen door een mechanisme met een zwengelbediening. Als u de zwengel hanteert, wordt het bovenste deel van de kroon tot tegen het onderste deel getrokken, waarbij alle onderdelen aaneensluiten tot een organisch gevormd geheel. Van onderaan gezien geeft dat de parasol de elegante uitstraling van een bloem in bloei, wat meteen de naam verklaart ...

Conix

Naast de huidige ronde tafel (1,6 diameter) en de elliptische variant (3,2 m) wordt de Conix-collectie uitgebreid met een kleinere ronde tafel (1,2 m diameter), een elliptische tafel (2,5 m x 1,3 m) en een vierkante tafel met afgeronde hoeken (1,5 m x 1,5 m). Een nieuwe centrale poot volgt de geometrie van het blad. Alle tafels hebben een uitermate charismatisch look en zijn daarenboven zeer gemakkelijk te onderhouden. Alle stoelen uit de Royal Botania-collectie passen perfect bij elke Conix-tafel.

Exes

De vorig jaar gelanceerde Exes 55 werd meteen een groot succes, vandaar de uitbreiding met de Exes 77, een lager en breder model waarmee u in alle comfort kunt genieten van elk outdoor-moment. Dit model heeft een gedistingeerde look en is beschikbaar in de kleuren die u al van de 55

kent. En net zoals bij de 55 kunt u de kussens op de 77 bevestigen met de stijlvolle kruisjes in teak. Na het succes van de originele ronde (1,6 m diameter) tripod tafel is er met de Exes 120 ook een kleinere versie van 1,2 m diameter toegevoegd.

Organix

De eveneens zeer succesvolle reeks Organix telt nu ook een rond element van 1,8 m diameter. Door de vier rugleuningen aan één kant te installeren creëert u een zeer comfortabel dubbel dagbed. Zit u liever 'face to face' zoals in een loveseat? Verplaats dan eenvoudig twee rugleuningen naar de andere kant. In het midden is een opening voorzien om een Palma-, een Oazz- of de nieuwe Bloom-parasol te installeren. Met een uitgebreide selectie van stoffen in 70 kleuren en texturen kunt u de Organix helemaal naar uw hand zetten. Verder werd nog een kleine bijzettafel toegevoegd die perfect op elk Organix-element past.

U-nite

Met de huidige U-nite-collectie, die bestaat uit zes modellen (rond of rechthoekig), beschikbaar in vier kleuren coated aluminium of teak en combineerbaar met tien soorten keramieken of teak tafelbladen, zou je denken dat er al voor elke smaak een U-nite-tafel is. Toch breidt Royal Botania de collectie uit met een extra model: de U-nite 150V is een vierkante versie van 1,5 m op 1,5 m waaraan u perfect samen met acht vrienden kunt genieten.

Bace

Bace ten slotte is een discreet en minimalistisch tafelframe met rechte afgeronde poten die u met uw favoriete tafelblad kunt combineren. De afmetingen variëren tussen 2,2 m en 3,2 m. Het frame is beschikbaar in aluminium (zwart, wit, zand en brons) en past mooi onder alle verschillende keramische bladen. ●

www.royalbotania.com.





©STUDIOLO Architectuur | Foto Stijn Bollaert



©StArchitecten



©Transform Architectuur | Michael Van Maldeghem



©STUDIOLO Architectuur | Foto Stijn Bollaert






©Valerie Maes | BUILTHINGS

Images by Argus Photography

BUILTHINGS

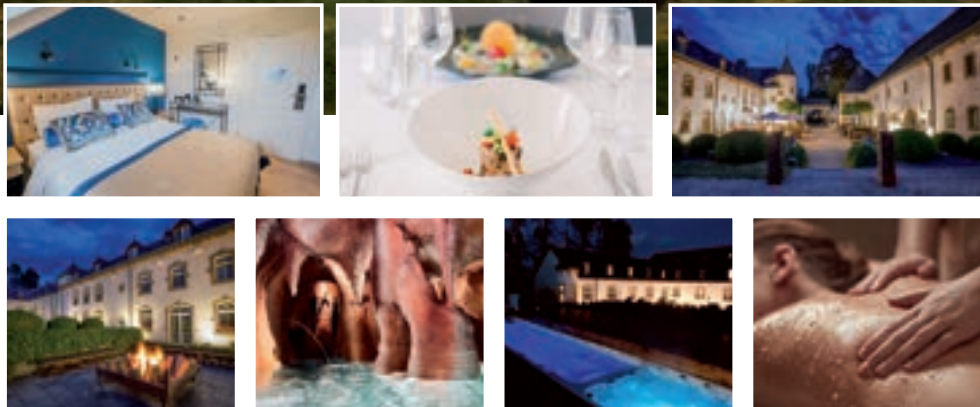
Building things that matter

Builthings nv
Algemene bouwwerken | Renovatie | Nieuwbouw

Dendermondesteenweg 333-b001, 9070 Destelbergen | Tel. 09 244 00 90 | info@builthings.be | www.builthings.be   



www.happy.com.be



Unique selling proposition

UNIQUE NATIONAL MONUMENT CASTLE RESORT IN 

CASTLE RESORT & SPA



d'U Château
URSPELT

F. Lodomez

★★★★S

since 1694

INFO & RESERVATION

www.chateau-urspelt.lu

Am Schlass L-9774, Urspelt Grand-Duchy of Luxembourg (EU)
+352 26 90 56 10 • info@chateau-urspelt.lu



HET BEEST IN JE TUIN

Husqvarna X-Line Automower



Slimme Tuin | Officiële Husqvarna Dealer
Expert automatisch maaien

Mulsaan 17D | B-1820 Steenokkerzeel
info@slimmetuin.be | +32 (0)2 759 63 67



Uw totaalpartner voor hernieuwbare energie



Verdeler van:

 **Bolt**

POWERDALE 
Engineering smart power

 **SOLARWATT**®



ACTIE

Bolt: stroom van echte mensen, gebruik actiecode wopa en geniet tot 30€ korting op een nieuw contract.

*(*niet cumuleerbaar, onder voorbehoud voorwaarden bolt)*



Powerdale:

Laadpalen voor elektrische wagens.



Solarwatt:

Echte Duitse kwaliteit!

Wopa Saving Energy

Biesenackers 15 - 3770 RIEMST - Tel: +32 (0) 12 69 00 44 - info@wopa.be - wopa.be

DRIVE AGAINST MALARIA BEREIKT MIJLPAAL: 600.000 KM MET LAND ROVER



De NGO Drive Against Malaria (DAM) heeft dit jaar een bijzondere mijlpaal bereikt. Het team heeft met hun Land Rovers 600.000 kilometer afgelegd door heel Afrika. Hierbij overwonnen zij de meest onberijdbare wegen, want hun hulp is ook en vooral op de meest afgelegen plaatsen hard nodig.

Bron: <https://grayling-landrover.prezly.com/>





Levensreddend

Het bereiken van de mensen vraagt om een speciaal soort voertuig. Voor dit soort missies naar plekken ver weg van de civilisatie zijn onverwoestbare 4x4's nodig. Van deze voertuigen zijn levens afhankelijk. De mensen achter Drive Against Malaria vertrouwen volledig op hun Land Rovers. Samen trekken ze over de slechtst denkbare wegen en overwinnen ze zelfs mijnenvelden en oorlogsgebieden. De meest kwetsbare mensen wonen extreem geïsoleerd, zonder enige hulp in de buurt. Dat zijn meestal ook de plekken waar een malaria-uitbraak begint.

Malaria is belangrijkste doodsoorzaak

Malaria is de belangrijkste doodsoorzaak onder Afrikaanse kinderen. Vooral kinderen jonger dan vijf jaar lopen een groot risico. Hun immuunsysteem is verzwakt door slechte voeding. Als zij bij besmetting geen medicatie krijgen, kan het al na 48 uur te laat zijn. In de periode 2008 tot nu heeft Drive Against Malaria dankzij de Land Rover donaties maar liefst 528.856 mensen in nood kunnen helpen.

Expeditie werd missie

Drive Against Malaria oprichter David M.C. Robertson licht toe: "De eerste keer dat ik Afrika doorkruiste, in 1988, legde ik in totaal 156.106 km af. De reis ging door 19 landen: Algerije, Nigeria, Burkina-Faso, Ivoorkust, Ghana, Benin, Togo, Nigeria, Kameroen, C.A.R., Zaire, Rwanda, Kenia, Tanzania,

Malawi, Zambia, Zimbabwe, Botswana en Zuid-Afrika. In Zaire waren de wegen zo slecht dat ik op een dag maar acht kilometer af kon leggen. In ieder land werd mij weer duidelijk dat malaria in Afrika de belangrijkste doodsoorzaak is. Het is cruciaal om hier wereldwijd meer bekendheid aan te geven en zo Afrikaanse families te helpen bij hun strijd tegen deze sluipmoordenaar."

In 1999 ging TV- en radiopresentatrice Julia Samuël mee op missie in het kader van een reportage. Op het dakrek van hun Defender lag 500 kilogram aan muskietennetten en achterin lagen duizenden medicijnen en diagnosemiddelen. Ze was meteen doordrongen van de noodzaak van dit gevecht tegen malaria en liet alles in Nederland achter om zich volledig in te zetten voor Drive Against Malaria. Het werd haar levenswerk. Zo rijdt Julia samen met David reeds jarenlang door Afrika.

Kogelgaten en gijzelingen: het leven riskeren om anderen te helpen

In de gevaarlijke regio's van Kameroen en de Centraal Afrikaanse Republiek ondersteunde het Drive Against Malaria team de meest hulpbehoevendsten. Keer op keer riskeerden zij hun leven om anderen te redden. Tijdens burgeroorlogen waren zij het menselijke schild dat anderen beschermde. Welke gevaren ze ook hebben overleefd, altijd blijft het doel om mensen in nood te helpen.

Trouwe partners op weg naar afgelegen stammen en gemeenschappen

Tot op heden zijn er diverse modellen van Land Rover betrokken geweest bij Drive Against Malaria: van de Range Rover en Defender tot de Discovery 'DAM I' en Discovery 'DAM II'.

25 april: World Malaria Day

Op 25 april is het World Malaria Day. Voorheen stond deze dag bekend als Africa Malaria Day. Drive Against Malaria vindt echter dat malaria wereldwijd aandacht verdient en pleitte er bij de United Nations en de World Health Organisation dan ook actief voor om de dag te herbenoemen tot World Malaria Day. In 2007 kreeg de dag officieel deze nieuwe naam.

30 april: World Land Rover Day

Tijdens hun geweldige inzet om hulp te bieden bij de bestrijding van malaria heeft Drive Against Malaria met hun Land Rovers nu 600.000 kilometer afgelegd in heel Afrika. Daar houdt het echter niet mee op. Met de World Media Malaria Awareness Journey doorkruiste de Range Rover nog eens 28 landen buiten Afrika. Ook de Defender is nog altijd actief en doorkruiste zelfs 30 landen buiten Afrika. Wederom bewijzen de Land Rovers overal te kunnen komen, hoe onberijdbaar het gebied ook is. ●



LUX

Als je thuis een lichtpunt is

“Ontdek dit uniek nieuwbouwproject in de zuidrand van Gent!”

Bij LUX kom je thuis aan het water, op een boog-scheut van het stadscentrum en in alle rust. Het aanbod varieert van parkappartementen met 1, 2 of 3 slaapkamers tot ruime schakelwoningen en gezellige maisonnettes, alle met uitzicht op de stad of het groen.



15 minuten stappen vanaf Kinepolis



12 minuten fietsen van Gent centrum



3 minuten rijden van E17, E40, R4 en B401



1 minuut wandelen tot de bushalte



8 minuten fietsen van Station Gent-Sint-Pieters



0 minuten van de Schelde

Investeren in LUX is investeren in

- / EEN NIEUW STUKJE GENT
- / TIJDLOZE ARCHITECTUUR
- / DUURZAAMHEID
- / KWALITATIEF LEVEN
- / GROEN WONEN
- / VLOTTE BEREIKBAARHEID
- / UNIEK COMFORT



Meer weten over LUX? / 09 240 01 10 / www.lux-gent.be

 **alides**
your partner in real estate



Onze missie

Het is onze missie om klanten en organisaties hun naamsbekendheid te vergroten door middel van kwalitatieve gepersonaliseerde relatiegeschenken en promotionele items.

Ook zorgen wij ervoor dat klanten hun medewerkers op een gepaste manier kunnen bedanken met een Kerstpakket en/of eindejaarsgeschenk.

Tot slot zetten wij ook meer in op het vinden van gepaste werkkledij of promotionele textiel.

Maak van uw medewerkers merkambassadeurs voor uw bedrijf.

Onze visie

L'excelent, a star company.

Bij L'excelent streven wij er altijd naar om kwaliteitsvolle items op een maatschappelijke verantwoorde manier bij onze klant te leveren.

Dit doen wij door onze focus bij medewerkers en importeurs naar een hoger level te brengen.

Uiteraard houden wij er rekening mee dat bij onze productie geen kinderarbeid wordt gehanteerd.

Door een constante focus van ons en onze toeleveranciers gaan wij voor een maximaal resultaat met een strakke deadline.

Ons gemotiveerd team van experts zullen u ten alle tijden helpen en zoeken naar de beste oplossing voor uw uitdaging. Met een ruim assortiment en de nodige kennis staan wij een stap voor op onze concullega's.

Met een uitgebreid netwerk van importeurs, drukkers en borduurders kunnen wij kort op de bal spelen en gaan wij de uitdaging met de deadline aan.

L'excelent



WWW.3920.BE



Onze specialiteiten:

- ★ werkkledij
- ★ promo textiel
- ★ promotionele items
- ★ relatiegeschenken
- ★ eindejaarspakketten
- ★ beschermingsmateriaal

NU OOK:

WWW.WERKKLEDIJ.BE

Een greep uit ons assortiment



BOSE



Het zit 'm in de details. Dus hebben we op niets bespaard.

LIFESTYLE® 650 HOME ENTERTAINMENT SYSTEM

Schoonheid streelt het oog, maar ook het oor. En dus maakte Bose het Lifestyle 650 entertainment system mooi in elk aspect. Akoestisch. Esthetisch. Vakmanschap. Eenvoud. Het meest compromisloze home-cinemasysteem met 5 luidsprekers dat we ooit hebben ontwikkeld voor films en muziek



Audiomix

Liersesteenweg 321
3130 Begijnendijk (grens Aarschot)
016 56 10 62 - www.audiomix.be

diMonaco

Stationsstraat 66
9100 Sint-Niklaas
03 776 24 40 - www.dimonaco.be

Vermeersch Hifi TV

Vooruitgangstraat 3B
8900 Ieper
057 20 73 26 - www.vermeerschhifitv.be

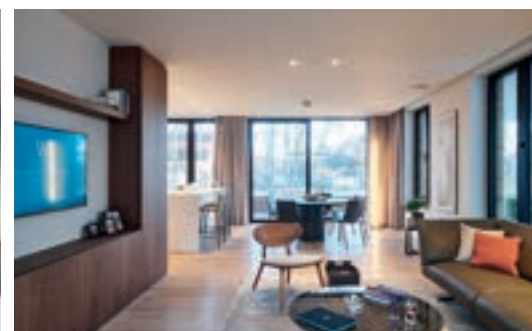


Bespaar
15%
btw

Zomerkriebels op uw luxe leefterras

Bezoek het ingerichte modelappartement

Warelles is een architecturale parel met 18 luxe villa-appartementen en 5 heerlijke penthouses. Zalig genieten van een vakantiegevoel thuis met familie en vrienden op een indrukwekkend leefterras. Hier woont u verborgen in een groene oase, vlakbij het Sterrebos in Rumbeke. Ontdek zelf de luxe, rust en comfort van een gestapelde villa. Warelles, nog nooit was een appartement zoveel villa!



Boek uw afspraak via

wonen@warelles.be

051 920 912

warelles.be

Warellesgoed 10, 8800 Rumbeke

PS: Warelles is voor 98% afgewerkt, maar indeling en inrichting zijn nog volledig mogelijk naar wens.

Innovatie en disruptie in de vastgoedmarkt



IN EEN WERELD WAAR TECHNOLOGISCHE VERNIEUWINGEN ELKAAR IN EEN RAZENDSNEL TEMPO OPVOLGEN, IS HET BELANGRIJK OM ALS SECTOR DE JUISTE TECHNOLOGIE UIT TE KIEZEN EN TE IMPLEMENTEREN. DE EERDER KLASSIEKE VASTGOEDWERELD STAAT VOOR GROTE UITDAGINGEN OP DAT VLAK. ARNE ALLEWAERT, MANAGING PARTNER BIJ INVESTERINGSFONDS AMAVI, DAVY DEMUYNCK, CEO VAN ION, EN STEVEN LAMBERT, VOORMALIG EIGENAAR VAN SPACEWELL LICHTEN HUN VISIE TOE.



Arne Allewaert

Arne, jij bent managing partner bij investeringsfonds AMAVI. Hoe zie je de rol van jouw bedrijf in deze nieuwe evolutie?

AMAVI Capital is een Europees PropTech Fonds (EPTF) dat investeert in bedrijven die de traditionele vastgoedwereld en de nieuwe PropTech-wereld met elkaar verbinden dankzij innovatieve technologieën. Vandaag zien we dat steeds meer innovatieve ontwikkelaars gebouwen in eigendom houden en ze ook zelf beheren.

Door de data die deze gebouwen genereren te captureren, te analyseren én te combineren met publieke data, worden relevante inzichten verkregen die leiden tot een continu verbeterproces. Deze technologieën verhogen ook de customer experience, een begrip dat nagenoeg onbekend is in de vastgoedwereld. Bovendien is er een algemene consensus dat PropTech essentieel is in de zoektocht naar een antwoord op het klimaatvraagstuk. Alleen staat de klassieke bouwwereld op vandaag te weinig open voor innovaties.

En Steven, op welke manier kunnen data over bestaande gebouwen volgens jou zorgen voor een kostendaling en een efficiëntieverhoging?

Wij zien dat de vastgoedsector in beweging is: daar waar vroeger gefocust werd op proces-automatisering, facility management, onderhoud, schoonmaak,... zien we nu een omslag naar data. Met die data worden niet alleen digitale bruggen gebouwd tussen de vastgoedwereld, architecten en bouwbedrijven, maar ook tussen property managers, werkplekbeheerders en bijvoorbeeld energiebeheerders.

Davy, geloof jij, als CEO van ION, dat innovatie de sleutel is tot differentiatie?

Inderdaad, volgens mij is de vastgoedsector relatief traditioneel omdat die zeer versnipperd is. Zo heeft de grootste Belgische projectontwikkelaar drie tot vier procent van de markt in handen, gevolgd door een aantal ontwikkelaars met twee of één procent, maar is de rest veel kleiner. Weinigen hebben notie van PropTech en weten dat PropTech de efficiëntie van het bouwproces substantieel kan verhogen. De snelheid en efficiëntie van bouwen kan verbeterd worden door met de juiste technologie de verschillende aspecten van het bouwproces in kaart te brengen. Daarin bestaan mooie initiatieven.

Even terug naar Davy. Zie je deze ontwikkeling als een duurzame blijver of eerder als een tendens die gedoemd is om te verdwijnen?

Ik ben ervan overtuigd dat technologie binnen tien jaar het nieuwe normaal is, ook in de bouw- en vastgoedsector. Getuige daarvan is het feit dat ook de grootste technologiespelers zoals Google, Amazon en Apple daar op vandaag volop mee bezig zijn. Deze bedrijven lanceren momenteel tal van initiatieven in de vastgoedsector en kopen bedrijven op die de juiste technologie in huis hebben. Op vandaag bouwt Google in Canada volledige dorpen waar mensen aan een verlaagd huurtarief kunnen wonen op voorwaarde dat ze ermee akkoord gaan dat het huis vol sensoren hangt. Die sensoren leveren data - en dus geld - op voor Google want die data kunnen opnieuw verkocht worden aan producenten, leveranciers, ingenieurs, bureaus et cetera. Zo heeft ook Amazon recent een grote investering gedaan in Amerika, waarbij mensen gewoon online een prefab-woning kunnen configureren. De woning wordt in de fabriek gemaakt en een maand later worden de modules geleverd en is de nieuwe woning op bijzonder korte termijn afgewerkt. Ik ben er echt van overtuigd dat dit de toekomst is en dat traditionele spelers die zich niet aanpassen gewoon weggeconcentreerd zullen worden.



Als we naar de mening van Arne vragen: komt de grootste concurrentie op de vastgoedmarkt nog steeds van kleine, snelgroeiende vastgoedspelers?

Nee, die komt duidelijk vanuit de technologie. Als de klassieke vastgoedwereld niet richting technologie opschuift, dan komt de technologie richting de vastgoedwereld. Daar moeten we ons echt bewust van zijn.

En wat denk jij, Steven? Zie je nog andere spelers de vastgoedwereld betreden?

Volgens mij kunnen we binnenkort bijvoorbeeld energiebeheerders verwachten in de vastgoedsector. Ik ga ervan uit dat we binnen een paar jaar op een andere manier zullen verwarmen. Dan zal de energiebeheerder, dankzij datacaptatie, onze energie efficiënter kunnen beheren waardoor de eindverbruiker uiteindelijk minder zal betalen. Of dan kan de energiebeheerder beslissen om het vermogen van de laadpaal voor elektrische wagens van 100 naar 60 watt te brengen om zo minder energie te verbruiken. Dit heeft geen invloed op de rijprestaties van de wagen en drukt tegelijkertijd het verbruik, en dus de kost, van energie. Dit zijn innovatieve incentive modellen waardoor spelers die voorheen niet in vastgoed zaten, nu toch in deze wereld kunnen terechtkomen.

Tot slot, Davy, komen we dan terecht in een efficiëntere en dus goedkopere wereld?

Ik ga ervan uit van wel. Denk maar aan de 'one price policy' die langzamerhand de gewoonte vervangt om een huurprijs aan te rekenen en die dan te vermeerderen met een aandeel in de kosten, een abonnement voor elektriciteit, een abonnement voor gasaansluiting en een abonnement voor internet. Bij deze nieuwe formule worden efficiënte metingen uitgevoerd waardoor de globale prijs uiteindelijk goedkoper is dan wanneer alle installaties en alle abonnementen apart aangerekend worden. En dat is zeker een tendens die we ook in België zullen zien in de toekomst. ■



ROYAL 
BOTANIA
indulge in finesse

VISIT OUR DEALERS:

| ANTWERPEN |

BOURBON-SLEECKX - SCHILDE, 033 83 06 69
 DE BOOMGAARD - LILLE, 014 55 45 17
 DECOMUNDO - HEIST-OP-DEN-BERG, 015 22 01 22
 HANOLUX - TURNHOUT, 014 41 76 74

| BRUSSEL - BRUXELLES |

COMPAGNIE DES JARDINES - BRUXELLES, 023 75 72 39
 PLAISIR DU JARDIN - BRUXELLES, 023 75 60 26

| LIMBURG |

CARMETUM - KERMT-HASSELT, 011 25 46 55
 CARMETUM - MAASMECHELEN, 089 23 78 37

| NAMUR |

EST GILLOT - HANRET-EGHEZEE, 081 81 17 71

| VLAAMS-BRABANT |

HOME & GARDEN - LEUVEN, 016 46 44 47
 VAN DE VELDE - KEERBERGEN, 015 51 36 12
 VANHIE - MEISE, 022 72 01 72

| WEST-VLAANDEREN |

DRAFAB GREEN - POPERINGE, 057 30 00 41
 DECOTUIN WOONDECO - MIDDELKERKE, 059 30 61 29
 GHEQUIERE - KORTRIJK-AALBEKE, 056 41 29 65
 SINNFOORT - ROESELARE, 051 24 23 71
 MEUBILI - KNOKKE, 050 60 40 14

| OOST-VLAANDEREN |

'T HOOFT - GENT (DRONGEN-BAARLE), 092 82 31 22
 TUINMEUBEL VAN MELE - HAMME, 052 47 90 14
 VANDELLA LOCHRISTI - LOCHRISTI, 093 55 65 01

VIEW THE CALYPSO COLLECTION!





Authentic
HIGH END AUDIO

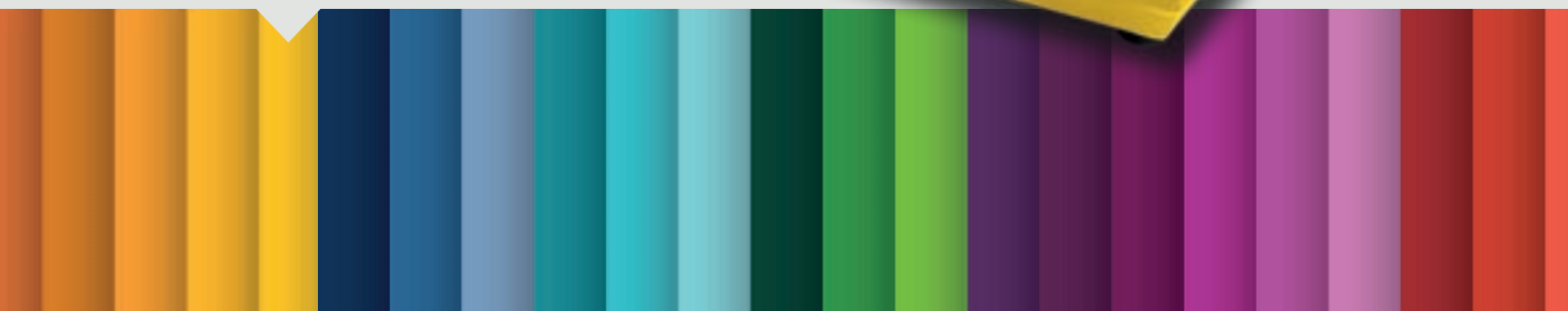
Looking Forward to Brighter Days Ahead

The iconic Sondek LP12 is now available in all the colours of the rainbow and many more... which colour will you choose?

Call Authentic on **+32 (0)497 441610** to find out more today
or visit www.authenticbytagomago.com



'Illuminating' high gloss finish
(PANTONE 13-0647 - Colour of the Year 2021)



A man with long hair, wearing a dark green Peak Performance cap and a dark green quilted puffer jacket over a white t-shirt, stands by a body of water. He is looking off to the side with a thoughtful expression. The background shows a calm sea and a distant shoreline under a clear sky.

Peak Performance®

VISIT US IN OUR STORE IN KNOKKE OR ON
[PEAKPERFORMANCE.COM](https://www.peakperformance.com)

CHRONOMAT



BREITLING

1884

#SQUADONAMMISSION



| HULPIAU OOSTENDE

Leopold II-laan 21 / 8400 Oostende
059 70 35 59 / www.hulpiau.be

| VANHOUTTEGHEM GHENT

Dampoortstraat 1-3 / 9000 Gent
09 225 50 45 / www.vanhoutteghem.com

| TENSEN JUWELIERS

Huidevettersstraat 46 / 2000 Antwerpen
03 231 98 98 / www.tensen.be

GARDEN

Meer dan ooit het verlengstuk van onze woning

© Groene Plan - Meubili



De tuin als verlengde van de huiskamer is al enkele jaren een trend die vandaag in de nasleep van de coronacrisis een hoogtepunt bereikt. Ook in 2021 zullen we meer tijd dan ooit in onze eigen omgeving spenderen. Tuinarchitecten, tuinaannemers, zwembadbouwers, ... ze hebben momenteel allemaal de handen vol om onze tuin om te vormen tot stijlvolle verlengstukken van onze huizen.



Terug naar de natuur

Onze tuinen zijn al lange tijd een soort van toevluchtsoord waar het aangenaam toeven is in het gezelschap van familie en vrienden. COVID-19 heeft die algemene tendens alleen maar in een stroomversnelling gebracht. Hoewel een strakke tuin hoog op het verlanglijstje blijft staan, zien we een toenemende vraag naar een terugkeer naar de 'echte natuur'. Planten die een toevluchtsoord vormen voor vogels en bijen staan bijvoorbeeld prominent op de agenda. Dit speelt in op een trend die 'rewilding' wordt genoemd, waarbij de tuin voor een deel wordt omgevormd tot een natuurlijke leefomgeving die water, voedsel en onderdak kan bieden aan alle wezens, groot en klein. Meer groen in plaats van harde landscaping wordt belangrijker, samen met een zachtere, natuurlijkere uitstraling. Het palet aan buitenmaterialen streeft naar eerder neutrale tonen die de zintuigen kalmeren en het ideale kader vormen om de beplanting op te bouwen. Dat zien we vooral in stedelijke omgevingen waar tuinen vaak worden overschaduwd door andere gebouwen. Veel mensen hebben een uitgesproken voorkeur voor een brede waaier aan frisse groentinten, gecombineerd met zachte grijs-tinten, grijs-bruine kleuren en crèmes voor de verhardingen. In die optiek kiezen we graag voor het gebruik van baksteen om paden te creëren, in het bijzonder (klei)klinkers in een visgraatpatroon. De stenen kunnen ook helpen om bepaalde accenten te leggen, hoewel ze steeds hetzelfde materialenpalet gebruiken, kunnen ze een gevoel van beweging in een tuin creëren. En dat is zeker interessant voor stadstuinen met een beperkte oppervlakte waar 'saaïheid' snel kan toeslaan.

Groene golf

Moeder Aarde staat volgende zomer centraal in onze buitenbeleving. Met dit 'oerwoord' kunnen we de verschillende outdoor trends voor 2021 omvatten. 2021 kleurt groen, een tint die hoop geeft en doet leven. Na de coronagolven is het tijd voor de groene golf. De kleur staat voor allesomvattende positiviteit en weerspiegelt onze hunker naar de natuur, buiten zijn, vrijheid en zuurstof. Het gras onder onze voeten wordt groener en we dromen van het zalige buitenleven volgende zomer omringd door de trendkleur groen.

Neutraal en eerlijk zijn in 2021 het nieuwe 'hip'. Onze wereld staat op zijn kop en we gaan op zoek naar aarding en connectie. Neutrale tinten en natuurlijke materialen geven ons stabiliteit en de rust van de aarde wordt onze veilige haven. De vaste voet die we nodig hebben om de 'wind of change' te volgen.



Hout en vlechtwerk passen uitstekend bij elkaar
© Overstock Garden

Na de opmars van ronde vormen in ons interieur hebben hoeken ook buiten afgedaan. Rond, ovaal, squircle en organische vormen domineren onze terrasrichting. Deze zachte, omhelzende vormen brengen ons dicht bij elkaar en weerspiegelen de behoefte om weer samen te zijn. Ook hier zien we opnieuw een knipoog naar de natuur waar enkel zachte, onregelmatige vormen overheersen en rechte hoeken niet voorkomen.

In 2021 laten we de materialen van ons buiteninterieur zelf spreken. De voorkeur gaat naar duurzame en natuurlijke materialen die lang meegaan zoals keramiek met expressieve dessins, stilistisch beton of een combinatie van beide. Ook wanneer onze smaak af en toe verandert, opteren we voor tuininrichting die mits kleine aanpassingen in een nieuw jasje gegoten kan worden. De grens tussen in- en outdoor vervaagt en materialen zoals leder doen hun buitenintrede.

Terrassen en niveaoverschillen

Een tuin op meer dan één niveau kan zoveel meer opleveren dan een egaal vlakke oppervlakte. Verschillende niveaus helpen bij het in zones onderverdelen en bieden ontwerpers een uitstekende kans om met materialen te spelen. Trappen die naar terrassen of een waterpartij leiden creëren ijkpunten en wakkeren het gevoel van reis en ontdekking aan. Planten lenen zich ook voor zogenaamde split-levels. Borders op verschillende hoogtes zorgen ervoor dat beplanting kunnen worden ontworpen om elke gezichtslijn te vullen. Terrassen zijn wellicht de beste manier om met niveaoverschillen om te gaan. Met terrassen kun je immers bruikbare, vlakke ruimtes maken in plaats van een onpraktisch hellend terrein. Eén van die terrassen kan perfect omgevormd worden tot een kantoorruimte. Inventieve toeleveranciers hebben de jongste tijd mobiele kantoorruimtes gecreëerd om de bewoners



Algarve © Renson Outdoor

toe te laten meer in te zetten op telewerk, ook al een gevolg van de coronacrisis.

Maar ook en vooral blijft de tuin een buitenruimte om contact te maken met de natuur en om vrienden en familie veilig te ontvangen. Voor degenen die de ruimte hebben, staan zwembaden hoog op de agenda voor komende zomer, evenals volledig uitgeruste tuingebouwen. Gemiddeld worden in België jaarlijks 3.000 zwembaden en zwembadgebouwen gebouwd, betrouwbare bronnen zien dat cijfers in 2021 stijgen tot niet minder dan 4.000 projecten.

Belgian style

Een trend die internationaal hoge ogen gooit, wordt door buitenlandse tuinontwerpers vaak aangeduid als de 'Belgian style'. Die stijl staat synoniem voor luxueuze eenvoud. De filosofie van 'less is more' wordt steeds prominenter in eenvoudige ontwerpschema's met veel aandacht voor detail en afwerking. Eenvoud betekent niet dat we koud minimalisme omarmen. Die tijd ligt achter ons. Patronen en weelderige texturen sluisen weer onze tuinen binnen door verschillende plantzones te creëren. De lijn tussen verhardingen en zachte plantgebieden vervaagt door grindbeplanting te gebruiken om een rustige overgang tussen de twee te creëren. Keramische tegels voor buiten worden geplaatst als tuintapijten of als designelementen om contrast- en textuurveranderingen te creëren.

Na decennia van symmetrisch geordende stadstuinen kiezen we voor wilder ogende, meer kromlijnige, organische tuinontwerpen. Die vormen zien er natuurlijker uit en verbinden ons weer met de stroom van natuurlijke vormen in het landschap. Het is een onderscheidende stap om weg te komen van de stijl van scherpe, lineaire verhoogde borders tegen horizontaal houten latwerk waarmee we zo vertrouwd zijn geraakt.

Duurzaamheid

Ook in de hedendaagse tuinen staat het creëren van een duurzame en natuurvriendelijke leefomgeving voorop bij alles wat we doen, ongeacht de grootte of locatie van de tuinen. De materialen en planten die we gebruiken, waar we ze vandaan halen en hoe we bepaalde elementen in de tuin hergebruiken, winnen steeds terrein. Mensen zijn vandaag veel meer geïnteresseerd in het maken van tuinen die goed zijn voor dieren in het wild. Het bewustzijn van de klimaatcrisis en het verlies aan biodiversiteit is enorm gegroeid, ook en zelfs vooral het afgelopen jaar. We nemen onze tuinen allemaal veel serieuzer wat betreft de belangrijke rol die ze kunnen spelen in wisselwerking met de natuur. Dat uit zich in de aanplant van 'wilde' planten die een natuurlijke biotoop vormen voor bijen en vogels, zonder evenwel aan glamour of impact te verliezen. Enkele rozen, soortplanten, zaadkoppen en grassen kunnen bijvoorbeeld een zeer waardevolle bijdrage leveren, maar ook een weide-achtige zone, wilde bloemen, inheemse heggen, gaten in hekken voor egelbeweging en nectarrijke planten helpen om duurzaamheid te creëren. Ook waterpartijen vormen een integraal onderdeel van natuurvriendelijke ruimtes.

Sofa's waar je warm van wordt

Meer tijd doorbrengen in de tuin en op het terras wordt het item van 2021. King George onderscheidt drie trends op vlak van sofa's:

- **Neutraal en aibaar:** de nieuwe 'sofaneutralen' voor 2021: klassieke grijschakeringen maken plaats voor warme neutrale tinten zoals roze, crème en beige. Deze zachte poedertinten passen in elk in- of exterieur en brengen op een subtiele manier meer kleur in je inrichting of zijn neutraal genoeg om te combineren met fellere accenten. Niet alleen met kleur maar ook met materialen kiezen we resoluut voor warmte. Luxueuze stoffen zoals fluweel en bouclé zetten de toon. Een sofa in deze materialen wordt een statement piece.

NEW **N M** MUSIC

Absoluut essentieel

*Sinds 1979
voldoen wij aan uw wensen
met betrekking tot*

- Hifi
- Thuisbioscoop
- Integratie



343-345, Elsensesteenweg
1050 Brussel - T. : 02 647 71 70

www.newmusic.be





Solar
protection
systems by



NL: michel@iso-delta.be
FR: laura@iso-delta.be
EN: michel@iso-delta.be
DE: michel@iso-delta.be



Minerva Bike Outlet

Bargiestraat 32
(Industriezone Ieperleekanaal)
8900 Ieper
Zone F3 volgen

www.minerva.be

- Fietsaccessoires, wielerkledij, fitnessstoestellen, scooters 50 cc
- Uitstekende dienst-na-verkoop
- Meer dan 10.000 fietsen in voorraad
- Wij aanvaarden eco-cheques
- Overname oude fiets mogelijk bij aankoop nieuwe fiets
- Gratis thuislevering



Voor info en afspraak bel 057/36 27 40 of mail info@minerva.be

RECHTSTREEKSE VERKOOP AAN DE CONSUMENT

Openingsuren: Ma-Di-Woe-Vr-Za

10u-12u & 13u-18u

ELEKTRISCHE FIETSEN

Met 3 jaar omniumgarantie

VANAF
€ 695



KOERSFIETSEN

VANAF
€299



ELEKTRISCHE SCOOTER

VANAF
€1.695



KOERSTRUJ OF KOERSBROEK

VANAF
€14,95

STADSFBIETSEN

VANAF
€149

Minerva

andrea
iani

PRORACE *de Vlaeminck*

Scoppio



**SNELLER,
VERDER,
VEILIGER**

HEBT U AL EEN **BUSINESS
AANSLUITING** OVERWOGEN?

Sedert 10 jaar stelt Verixi haar netwerk ten dienste van grote bedrijven. Heden mogen de KMO hiervan ook genieten.



VERIXI N.V.

Rue André Dumont, 9 | B-1435 Mont-Saint-Guibert
BTW BE 0818.953.776 | Sales 0800 29 595 | Support 0800 29 599



www.verixi.com



Perfect aangepast aan je levensstijl
© Renson



- **Glorieus golvend:** in een tijdperk waar we steeds dichterbij en met de natuur leven, tekent deze trend ook de inrichting van onze living of buitenruimte. We zetten ons in 2021 liever op gracieus gevormde sofa's met zachte rondingen en glooiende lijnen, vormen die ook in de natuur voorkomen. Dit omarmend design laat vaak ook toe om te spelen met de verschillende onderdelen van je inrichting en deze samen te stellen naar wens of gelegenheid.
- **Groen geluk en hemels blauw:** door meer tijd thuis door te brengen is onze drang naar vrijheid en de natuur alleen maar groter geworden. Grenzen tussen binnen en buiten vervagen en we brengen de natuur maximaal naar binnen, zo ook met kleur. We kiezen voor groen en blauw, twee kleuren die rust en harmonie brengen, maar evengoed energie geven. Beide kleuren ademen natuur en laten ons dromen van verre reizen, tropische jungles, blauwe hemels en avonturen op zee.

Belgische merken

15 jaar geleden startte Rechts van de kerk met het idee jouw tuin, terras, patio, buitenruimte, ... aan te kleden met het betere buitenmeubilair en alles wat daar bij hoort. Rechts van de kerk werkt al van bij het begin samen met de beste topmerken binnen de sector. Als het om kwaliteit en topdesign gaat, treden de Belgische merken naar voor. Zo is Rechts van de kerk verdeler van het West-Vlaamse Extremis, zonnescermbreker Umbrosa, handgemaakte potten van Atelier Vierkant en het Limburgse meubelbedrijf Tribù. Stuk voor stuk topmerken van eigen bodem. Maar niet alleen Belgische merken

komen aan bod, ook voor grote internationale toppers is er plaats. Zoals het Duitse Dedon en Gloster, het Italiaanse merk Fast, Gandia Blasco uit Spanje... Daarnaast is Rechts van de kerk ook verdeler van Piet Boon, Bas Talpe, Oasiq, West14, HeatSail, Domani, Tuuci, Fermob, ...

Ecologische tuinafsluitingen

Op het vlak van tuinafsluitingen biedt de groensector tal van oplossingen. Hout voert hier de boventoon met zowel strakke ontwerpen als natuurlijk ogende afsluitingen zoals gevlochten schermen. Op dat vlak biedt Forest Avenue twee topmerken. De gevlochten tuinafsluitingen van Ecowood bieden de oplossing voor elke doe-het-zelver. Ze zijn snel te plaatsen, onderhoudsvrij en ecologisch. De houtuitstraling zorgt ervoor dat je afsluiting volledig opgaat in de rest van je tuin. Je voegt een natuurlijke dimensie toe aan je tuin. Relax genieten, zonder nieuwsgierige blikken of met een beetje doorkijk, is gegarandeerd. Ecowood nature staat voor geweven panelen met echte hazelaartakken, Ecowood panel zijn geweven panelen met synthetische takken in hout-imitatie. Een esthetisch meesterwerk en een doordacht technisch ontwerp, met een tuinafsluiting die je tuin alle eer aandoet. Met Woodscape kies je bewust voor onderhoudsvrij en duurzaam design. De gevlochten omheiningen worden aangepast aan jouw voorkeuren. Dit Belgisch fabricaat gaat vloeiend op in de natuur en voegt ook allure toe aan je tuin. De eigen plaatsers komen bij jou thuis de tuinafsluiting opmeten en installeren. Ook poorten of deuren, eveneens op maat, in dezelfde stijl zijn perfect mogelijk.



Neutraal en aibaar © Overstock Garden



Vandella Tuinmeubelen

Als specialist in exclusieve, Europese tuinmeubelen met een scherpe prijs/kwaliteit is het de doelstelling van Vandella Tuinmeubelen om voor elke situatie de meest passende tuinset, tuintafel, tuinstoel, tuinbank of loungeset te bieden: van kleine stadstuin tot moderne / landelijke tuin, van poolhouse tot penthouse, van veranda tot appartementsterras. Essentieel daarbij is de grote variëteit aan kleuren, materiaalcombinaties en afmetingen. "We letten steeds op het gebruiksgemak, de functionaliteit, de degelijkheid, het comfort en de onderhoudsvriendelijkheid van het assortiment dat we selecteren. Maar ook op het decoratief gehalte van de tuinmeubels, zodat u ze perfect en harmonieus kan integreren in uw woonomgeving, waardoor ze een meerwaarde bieden aan uw tuin, terras, zwembad, balkon of veranda." Naast een groot aanbod aan exclusieve en kwalitatieve design tuinmeubelen, vraagt comfortabel buiten vertoeven ook om een goede bescherming tegen de schadelijke stralen van de zon. Daarom heeft Vandella ook een uitstekende kennis opgebouwd in het domein van parasols en hangparasols. Eyecatchers in de nieuwe collectie 2021 zijn de lounge & dining collectie SUTRA van de fabrikant EGO Paris, de Dotty poufs van Rooff Living (Made in Belgium) en de design vuurkorven van Glowbus. Ook de uitgebreide collectie tuinmeubelen van Royal Botania maken prominent deel uit van het aanbod van Vandella.

Eigenzinnige collectie

Voor het creëren van een bijzondere buitenervaring vind je bij Abitare Mooi Wonen een eigenzinnige collectie tuinmeubelen en -accessoires in een waaier aan materialen, stijlen en afwerkingen. Enkele opvallende noviteiten:

- 'Enclose' is een ontwerp van de Belgische interieurarchitecte Vera Borghgraef. Dit tijdloze en gelimiteerde kunstwerk kan zowel binnen als buiten worden geplaatst en zal dankzij zijn pure vorm en kleuren altijd indruk nalaten.
- Het gezellig maken van een terras is vaak een kwestie van een mooie plant. Een voorwaarde is dat die plant in een pot wordt gezet die dezelfde luxe uitstraalt als de rest van het de woning. Kies voor een natuurlijke uitstraling voor een pot in terracotta of ga voor een goudkleurige versie voor een nog luxueuzere look.
- Ook voor buiten geeft een geraffineerd tapijt, gemaakt van gerecycleerd vinylgaren een natuurlijke charme van formaat. De klassieke vlechting en het eenvoudige grafische patroon geven elke eigentijdse woning een natuurlijke look, zowel binnen als buiten. UV-bestendig én uiterst onderhoudsvriendelijk.
- De succesvolle Captain Flint van Flos is nu ook verkrijgbaar in een outdoor versie voor buiten gebruik in tuin of terras. De vloerlamp is zo aangepast dat hij weer en wind probleemloos kan doorstaan.
- Sierkussens kunnen zowel uw interieur als uw terras doen spreken. Bij Abitare kan u uw kussens zelf samenstellen en een mix van verschillende formaten, diverse in -en outdoor stoffen en structuren combineren.



© Vandella Tuinmeubelen



© Herbosch architects - Meubili



Sutra © Ego Paris - Vandella

Verwarming en zwembad in een totaalproject

Fik is een familiebedrijf gegroeid uit gasspecialist Multigas, die reeds meer dan een halve eeuw ervaring heeft om van uw huis een warme thuis maken. Fik staan voor topkwaliteit producten, professionele installaties door eigen installatieteams en een persoonlijke begeleiding met correcte afspraken. Fik plaatst niet alleen haarden binnenshuis, ook voor tuinverwarming ben je bij Fik aan het juiste adres. De klant kan er terecht voor onder meer de Faber buitenhaarden. De tuinhaarden op gas brengen niet alleen sfeer, maar ook warmte, zodat je langer buiten kunt zijn. En dankzij het stijlvolle design zijn de buitenhaarden van Faber echt een aanwinst voor je tuin of terras. Ook voor de exclusieve tuinhaarden van Dru en de barbecues op gas en houtskool en buitenkeukens van Boretti Outdoor ben je bij Fik aan het juiste adres. Wil je echt iets opvallends in de tuin? Kies dan voor een product in Cortenstaal van Azezz. Een mooi voorbeeld daarvan is de buitenhaard met pizzaoven, warm én lekker, succes gegarandeerd.

In 2020 startte Fik by Multigas ook met de plaatsing van zwembaden. De techniekers beschikken immers over de skills om naast haarden ook zwembaden te installeren en dus wil Fik klanten graag de mogelijkheid geven om binnen én buiten voor een totaalproject te kiezen.

Nieuw: exterieo conceptstore

2020 leerde ons dat buitenleven heel wat te bieden heeft, maar die momenten van intens geluk beleven we het liefst samen met vrienden en familie. Dit gemis uit zich in de nieuwste trends op vlak van terrasinrichting bij Overstock Garden. De natuur biedt rust en tegendruk aan de digitale overload en we omringen ons dan ook het liefst met natuurlijke materialen zoals hout en keramiek. Met een volkeramisch

tafelblad maak je een stijlstatement, en dat niet alleen in je interieur. In 2021 zien we ook in outdoor living expressievere prints verschijnen die nauw aanleunen bij natuursteen en marmer, maar met de oersterke kwaliteit van keramiek. Met de nieuwe collecties uit teakhout en vlechtwerk haal je dan weer de zwoelste tuin- en terrastrends naar je exterieur en breng je die onbezonnen vakantiesfeer gewoon naar je thuis. Hout maakte in 2020 al een comeback en deze trend zet zich verder in 2021. Het massieve en sterke teakhout kent haar roots in de oerwouden van deze wereld, maar vindt haar weg naar jouw terras via de collecties van Overstock Garden. Ook wicker vlecht zich een weg naar jouw tropisch paradijsje en vormt samen met teak een volmaakte synergie. De twee natuurlijke materialen lijken de perfecte match te zijn wat outdoormeubilair betreft.

Op 18 december 2020 opende in België de allereerste Exterioo conceptstore in Knokke-Heist. Exterioo Tuinmeubelen is de volledig nieuwe conceptstore van Overstock Garden, waar de kaart van persoonlijke service en beleving wordt getrokken. Met het motto 'Buiten is het betere binnen' als baseline ligt de ultieme focus op beleving en service, op maat van iedere klant.

Natuur en architectuur hand in hand

Renson Outdoor is wereldwijd pionier en trendsetter in 'outdoor living' concepten. Alle terrasoverkappingen, carports, gevelbekleding en tuinelementen passen in dezelfde look-and-feel en worden gekenmerkt door duurzaamheid, comfort en hoogstaande kwaliteit. Met Renson Outdoor kies je voor design van topkwaliteit dat je rond heel de woning kan doortrekken. Met een terrasoverkapping of pergola van Renson

Veiligheid zonder zorgen, daar zorgen wij voor!

SMART & EASY SOLUTIONS
prosecurity.be



Met meer dan 15 jaar ervaring en 5000 tevreden klanten is Prosecurity de partner in high-end beveiliging voor uw woning of bedrijf.

Waar Prosecurity voor staat? Deskundig advies, maatwerk voor elk project en materiaal van topkwaliteit. Onze beveiligingsinstallaties worden steeds voorzien van de meest betrouwbare en geavanceerde technologie, ontworpen met oog voor design én gemak van de gebruiker. Bovendien kan u de klok rond rekenen op een gepersonaliseerde service van ons team. Zo kan u op 2 oren slapen.



Vergund door het MIBZ als installateur voor alarm-en
camerasystemen ON0465346513

GET IN TOUCH WITH US

Prosecurity Hasselt
011 36 78 90

Prosecurity Brussel
02 669 15 11

Prosecurity Antwerpen
03 808 03 12

Prosecurity Leuven
016 36 04 53

Prosecurity Gent
09 395 09 02



ZAKENKANTOOR GEERT DEHAESE

BVBA

Onafhankelijk verzekerings-
bemiddelaar, ondernemingsnummer 0564.810.907

Alle verzekeringen (auto,
moto, brand, B.A.,
hospitalisatie, leven,
overlijden, pensioensparen,...)
voor particulieren en KMO.

Alle leningen.

Beleggingen
tak 21 - tak 23 - tak 26.

Maandelijks betalen van
verzekeringspremies mogelijk.

Ristorno op verzekerings-
premies voor zelfstandigen
en KMO bij goede schade-
statistiek.

Dorpsstraat 146 | 8340 Sijsele
Tel. 050/35 46 52
info@geertdehaese.be

OPENINGSUREN:

maandag-vrijdag:
09.00u - 12.15u & 16.00u - 18.00u
zaterdag:
10.00u - 12.00u
donderdagnamiddag gesloten

Exclusieve (VAKANTIE)WONINGEN EN INVESTERINGSOBJECTEN in Oostenrijk

Alpendreams

www.alpendreams.eu



© Schmittenhöhebahn AG

RUST, RUIMTE, EEN EIGEN PLEK IN DE NATUUR.

Meer dan ooit is daar behoefte aan.
En waar zit u dan beter
dan in Oostenrijk?



DAAROM ALPENDREAMS

Wij kennen Oostenrijk als geen ander. Het voor onze klanten **selecteren van de mooiste plekjes in Oostenrijk is waar we in gespecialiseerd zijn.** Wij gaan voor locaties waar we **zelf in geloven**, in bekende en (nog) minder bekende dorpen; met **vele partners** waar we inmiddels jaren prima mee samenwerken. Dat geeft **rust** en zekerheid. Wij begeleiden bij uw aankoop in Oostenrijk van het allereerste contact tot en met de oplevering/overdracht. Onze dienstverlening ter plaatste ontzorgt en brengt **geen extra kosten** met zich mee. Tot slot zijn wij als enige aanbieder in Oostenrijk Mondy Approved: een grote extra **zekerheid** voor u!



ALPENDREAMS
info@alpendreams.eu
www.alpendreams.eu

Tel NL: +31 (0)6 52 06 61 70
Tel AT: +43 (0)6 991 0658 625
Tel BE: +32 (0)497 47 41 46

RENDEMENT. EXCLUSIVITEIT. ONTSPANNING. (SNEEUW)ZEKERHEID.

VEILIG EN VERTROUWD MET UW EIGEN KOT OP REIS



BEKIJK ALLE MODELLEN BIJ UW LMC DEALER:



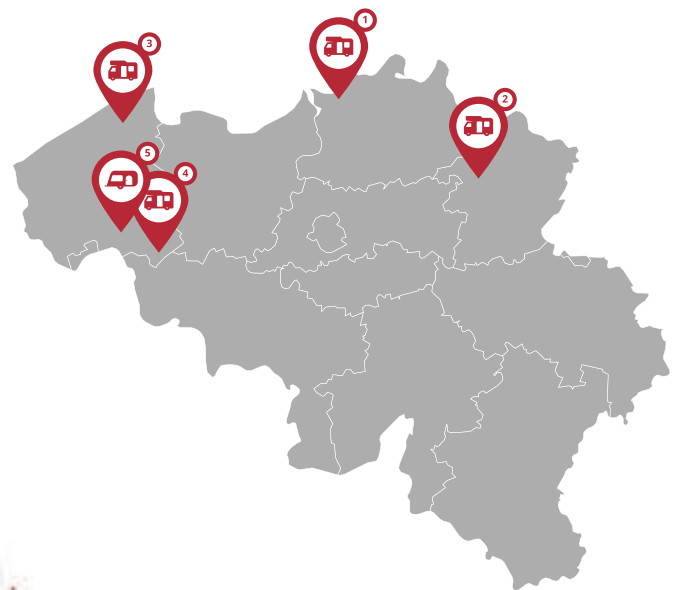
CAMPERS:

- 1 Antwerp motorhomes - Hoevenen-Stabroek
- 2 Rijmaran BVBA - Brugge
- 3 Limburg Motorhomes - Leopoldsbrug
- 4 DD Mobilhomes - Beveren-Leie



CARAVANS:

- 5 DKW Caravans BVBA - Wevelgem



LMC

UW LMC DEALER: WWW.LMC-CARAVAN.DE/NL-BE/ZOEK-EEN-DEALER/

KWALITEIT. VERTROUWEN. THUIS.



Exterioo conceptstore in Knokke-Heist © Overstock Garden

creëer je een extra leefruimte buitenshuis. De terrasoverkapping wordt aangepast aan je levensstijl zodat je er jaar in, jaar uit zalig kan in vertoeven. Vrijstaand of aangebouwd tegen de gevel, voor elke terrasoverkapping is een aluminium frame de basis. Met de talloze opties stem je die trouwens volledig af op jouw wensen. Een automatische zonwering, ledverlichting voor nog meer sfeer of zelfs audio- en verwarmingselementen ... de invulling bepaal je zelf. Met Linarte tuinelementen zorg je voor een eenduidige look-and-feel rondom je woning en in de tuin. Combineer je een vrijstaande wand langs de oprit met gevelbekleding in hetzelfde design? Of ga je in de tuin voor een aluminium zitbank of plantenbak met bijpassende verlichting? Dankzij het totaal aanbod tuinelementen kies je zelf in hoeverre je het Linarte design doortrekt. Zelfs de (pakket)brievenbus past mooi in het designplaatje. De verticale belijning van de Linarte tuinelementen geeft je woning een strakke look. Je kan opteren voor 2 verschillende profielen in 20 RAL-kleuren die je naar hartenlust kan combineren voor een unieke structuur.

Nobel Pool

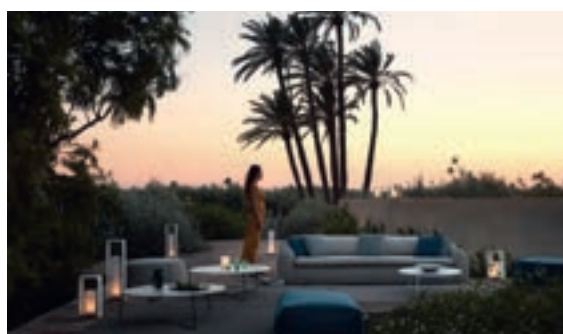
Zwembaden, pool houses, tuinaanleg, fontein, terrassen, opritten, ... kortom: een totaalpakket zonder zorgen. Dat is waar Nobel Pool voor staat. Degelijke en duurzame oplossingen van hoogwaardige kwaliteit zorgen ervoor dat alles naadloos wordt geïntegreerd bij uw exterieur. Nobel Pool bouwt traditionele zwembaden in gewapend beton en vervaardigt uw zwembad op maat volgens hoogstaande kwaliteitsnormen en met vakkennis. Een van de specialiteiten zijn zwembaden in Briare-email en mozaïek. Dankzij vakkundig werk kunnen we u een garantie van 10 jaar bieden op de kuip en op de binnenbekleding. Verder is er ook een uitgebreid gamma van afdekzeilen in diverse kleuren of zonneschermen. Nobel Pool staat u ook bij voor de omgeving van uw zwembad: terrassen, vijvers, bubbelbaden. Zij bieden een ruime keuze aan natuursteen en gereconstrueerde stenen, in diverse afmetingen. En er is nog veel meer. Wilt u dat wij uw bestaande tuin omtoveren naar een sprookjestuin? Of denkt u erover om uw nog aan te leggen tuin door een professionele en creatieve vakman onder handen te laten nemen? Met oog voor detail leggen de vakmensen van Nobel Garden uw volledige tuin aan. Grondwerken, sierbestrating, beplantingen, vijvers, watervallen, terrassen, tuinverlichting of tuinhuisjes: Nobel Garden staat garant voor een deskundige aanleg van uw tuin.



© Total Pool Concept



Meer dan ooit wordt de tuin een extra woonkamer © Carpentier



Niet zonder passend tuinmeubilair

Onze zomers worden alsmäär langer, warmer en droger. Daarnaast heeft de recente lockdown veel mensen doen beseffen hoe belangrijk het is om te kunnen genieten van een eigen gezellige tuin of terras. "Hierdoor merken we nu dat men in het algemeen bereid is om meer te investeren in de inrichting daarvan", vertelt Michel van Weehaeghe, zaakvoerder van Meubili. "Bovendien koopt men nu het hele jaar door, en vooral ook meer doordacht en gepland. Men hecht daarbij veel belang aan een snelle levering, een vlotte service en een goede dienst na verkoop. Op vlak van collecties, modellen en designs is er steeds veel evolutie. Qua materialen daarentegen ligt al sinds een tiental jaren gepoederlakt aluminium aan de basis van de meeste tuinmeubelen, omdat het zeer duurzaam en onderhoudsvriendelijk is. Sinds een vijftal jaar is bovendien teakhout terug sterk in opmars. Vlechtwerk blijft ook populair. Op vlak van de kussens is er wel heel wat ontwikkeling gebeurd rond UV- en weerbestedigheid.

Professioneel advies blijft belangrijk voor de uiteindelijke aankoop. "Vooraleer mensen naar de showroom komen, hebben ze zich steeds vaker al uitgebreid online geïnformeerd. Toch vinden ze het nog steeds erg belangrijk om het advies te krijgen van een professional. Zo'n professional kan immers helpen bij de keuze van de materialen, kleurcombinaties, het matchen met de stijl van de woning en tuin, ... Voor een apart ligbed of bijzettafeltje is dat misschien niet nodig, maar om het geheel mooi en compleet te maken wil men toch vakkundig geadviseerd worden én alles kunnen zien en voelen. Het totaalplaatje moet gewoon kloppen. Ook de kleuren zijn belangrijk. Stel bv. dat binnen in de woning met enkele oranje accenten wordt gewerkt, dan is het mooi als daar iets van kan worden meegenomen naar buiten. En we gaan nog verder. We kunnen zelfs een volledig studiedossier opmaken met 3D-tekeningen van hoe een totaalproject er zou uitzien in de tuin van de klant."

Meubili staat garant voor een allround kwalitatieve service, ook in de dienst na verkoop.

"Van de telefonische afspraak, de controle van de bestellingen in het centraal magazijn tot de uiteindelijke aflevering bij de klant thuis, elke schakel gebeurt door een vriendelijk en gemotiveerd team van medewerkers. Binnen de Benelux wordt uw tuinset door onze eigen leveringsdienst netjes afgeleverd, uitgepakt en zelfs helemaal gemonteerd op uw terras of in uw tuin geplaatst. Woont u aan de Côte d'Azur, heeft u een vakantiewoning in Spanje of zelfs een buitenverblijf downunder in het verre Australië? No worries. Meubili zorgt voor een vlekkeloze levering aan het andere eind van de wereld. Zo geniet u ook op een verre bestemming van onze onberispelijke service."

Meubili werd op woensdag 20 november 2019 officieel benoemd tot hofleverancier. Het tuinmeubelbedrijf levert al sinds 2015 aan het paleis en kregen daar hun erkenning voor. "Een absolute eer", besluit Michel Van Weehaeghe. "Dat doet natuurlijk enorm veel plezier. Maar of u nu op zoek bent naar een kwalitatief huiskamer of naar een tuinmeubel van een 'high-end'-meubelontwerper, bij Meubili kan iedereen rekenen op kwaliteit, duurzaamheid, een persoonlijke aanpak en goede service. Deze waarden worden hoog in het vaandel gedragen en uiteindelijk is elke klant koning bij Meubili." ☺



Outdoor is
the new
Indoor

LUXURY CAMPING - ORGANIC TENTS & STRUCTURES - DECO & LIGHTING
store.organic-concept.com



Artwork

- Wishing you a great day! -



Handgeknoopte design tapijten



Vantyghem, Torhoutbaan 1, 8480 Ichtegem
Michèle 0493/704887



CAFE THEATRE

RESTAURANT BAR

KONINKLIJKE OPERA GENT

discover a next
level of experience.



Schouwburgstraat 7
9000 Gent

P: +32 (0) 9 265 05 50
W: WWW.CAFETHEATRE.BE





Fairway Boutique Hotel een mix van geschiedenis en charme

Wat je zeker niet kunt zeggen over het Fairway Hotel in de Oegandese hoofdstad Kampala is dat het een locatie is als alle andere die je tot nu toe bezoekt. Fairway begon vrij bescheiden in 1969, toen een gezinswoning werd omgebouwd tot een sober hotel om de delegatie van de paus te ontvangen voor diens allereerste bezoek aan Oeganda. Vandaag de dag beschikt dit onlangs geheel gerenoveerde boutique hotel over 100 kamers verdeeld over 4 blokken, conferentiefaciliteiten, toprestaurants, zwembaden en twee prachtige tuinen. En om het allerbelangrijkste niet te vergeten: een gast is veel meer dan iemand die hier een tijdje verblijft.

“Voel je thuis, ver weg van huis”

*Gereneveerd boutique hotel in Kampala
(Oeganda) plaatst mensen eerst bij alles wat
het doet*



Personeel opgeleid om met klanten te interageren

"Fairway draait omheen het streven om voor elk van onze gasten een thuis weg van huis te creëren. Iedereen die bij het hotel betrokken is, legt er zich in de eerste plaats op toe de gasten de warmte van de Oegandese gastvrijheid te tonen", zegt de huidige managing director Azhar Ali Jaffer, wiens achternaam meteen aangeeft dat dit nog steeds een familiehotel is.

"Dit hotel draait inderdaad om familie", wordt ons verteld, "dit was letterlijk het huis van mijn overgrootvader en later mijn grootvader, die in de jaren zestig van de vorige eeuw lid was van het parlement. Dit verhaal van familie is erg belangrijk voor ons, het is geen toeval dat we er prat op gaan een boutique hotel te zijn, want dit is een plaats waar de klant altijd op de eerste plaats komt."

"De meeste hotels in Kampala zijn zakenhotels en daar doet het personeel maar heel weinig moeite om de klant te leren kennen. Hier pakken we het anders aan. Ons personeel is getraind om met klanten om te gaan, om hen het gevoel te geven dat we willen overbrengen: dit is zijn of haar thuis weg van huis. Bijvoorbeeld: een medewerker ziet iemand stoppen om te kijken naar een plant in een van onze tuinen. In dat geval zal hij of zij de gast benaderen om uit te leggen waar deze man of vrouw naar kijkt. Ons personeel moet in staat zijn om met onze klanten om te gaan, net zoals voor het management alles begint met de zorg voor de eigen mensen. Deze manier van werken is verre van nieuw voor Fairway en begon al in de tijd van mijn grootouders, die veel moeite deden om de gasten te leren kennen en hen een veilig en huiselijk gevoel te geven. Het enige probleem nu is dat het hotel



"We maken er een punt van om de lokale toeleveringsketen te ondersteunen, waardoor we het leven beter maken voor de mensen om ons heen"

tegenwoordig veel groter is en dat het blijft groeien. Daarom is het nodig om ook het personeel op te leiden."

De afgelopen jaren onderging het Fairway hotel een aantal ingrijpende veranderingen. Net voor de eerste uitbraak van de pandemie waren een 20-tal kamers volledig gerenoveerd. Dit alles paste in een masterplan om uit te breiden en nieuwe mogelijkheden te verkennen.

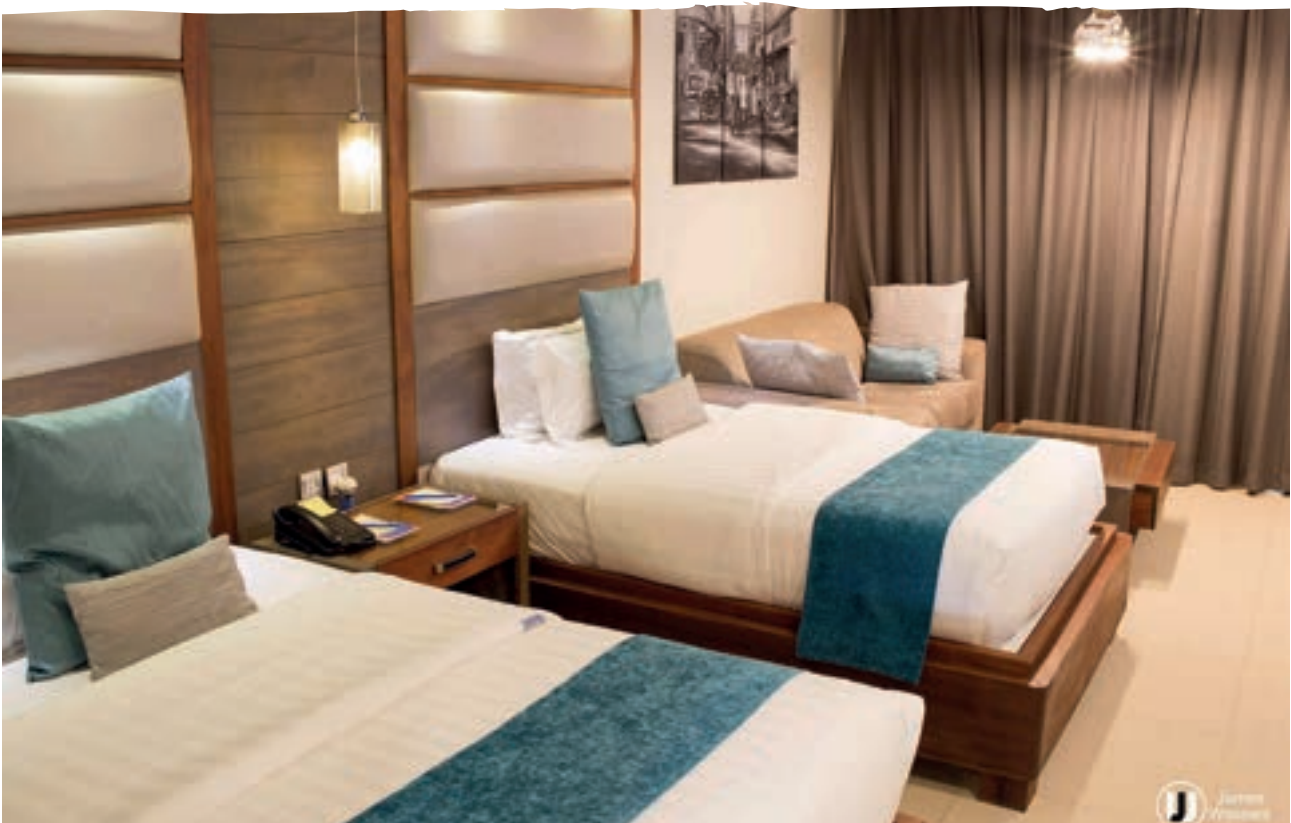
"We maakten ons net klaar voor hernieuwd zakendoen toen Covid-19 toesloeg", weet de heer Jaffer, die kan bogen op verschillende diploma's in financiën, ondernemerschap en marketing van gerenomeerde instituten in Canada, de VS en zelfs Madrid, voordat hij in 2010 aan het roer kwam te staan. "Covid was vreemd en zette ons meteen aan het denken over de manier waarop we onze zaken moesten aanpakken. We voerden al snel een nieuw beleid in, waarbij we de kosten terugdrongen en onze manier van werken herzagden. Daarbij gingen we heel anders te werk dan de meeste andere hotels. We sloten onze deuren niet en ontsloegen onze mensen al evenmin. We gingen integendeel 'off the grid', installeerden zaken zoals zonnepanelen en creëerden een kleine boerderij waar we een deel van onze groenten, kruiden en specerijen produceren. Ons personeel bleef aan boord en kreeg andere kansen. Zoals een aantal voormalige obers die bouwvakker werden."

Centrale ligging is belangrijke troefkaart

Om een van de grote troeven van het hotel te zien, volstaat het een blik te werpen op de kaart van Oeganda's hoofdstad Kampala. Zo wordt meteen duidelijk hoe ideaal de ligging ervan is. Fairway ligt precies tussen twee grote wijken in, kijkt uit op een golfterrein recht tegenover de straat, is goed gelegen ten opzichte van de internationale luchthaven van Kampala (met een eigen pendeldienst van en naar de luchthaven), ligt in de nabijheid van de grootste winkelcentra van de stad en biedt een spectaculair uitzicht op de Oegandese hoofdstad.

"Toen ik hier in 2010 aankwam, was het hotel behoorlijk vervallen en van zodra we cashflow genereerden, begonnen we met de restauratie van dit gebouw dat in de jaren negentig van de vorige eeuw heel iconisch was. Eerst werden er zwembaden en conferentiezalen gebouwd en bijna tegelijkertijd veranderden we deze plek in een oase van planten, voegden we vogels toe en bouwden we prachtige fonteinen aan de voor- en achterkant."

"Dit alles werd gedaan om aan een bestaande vraag te voldoen. Kampala draaide vooral om zakendoen en niet zozeer toerisme. Wat wij proberen te doen is een veel betere balans te creëren op een ideale locatie. Om onze gasten alles te geven wat ze nodig hebben, gaan we een stuk verder dan andere hotels. Zoals het creëren van een eigen winkelruimte op het hotelterrein, de opening van een nieuw restaurant rond ons zwembad, een koffieshop, een spa, een bar, een







fitnessruimte, enzovoort... Betekent dit dat we ons niet richten op de zakelijke kant? Verre van, ik denk dat onze zeven conferentiezalen en onze vergaderfaciliteiten voor zich spreken. Met wel dit verschil: ook onze zakelijke gast heeft behoefte aan dat thuisgevoel en wordt daarin voorzien."

Aziatisch fusie restaurant

Vooraf de cateringdiensten die het Fairway hotel aanbiedt, moeten we van wat naderbij bekijken. Heel opvallend is hoe in twee verschillende restaurants twee totaal verschillende 'cuisines' worden gepresenteerd. Het ene is meer traditioneel, met continentale en gewone lokale gerechten, terwijl het andere een Aziatisch fusie restaurant wordt genoemd. Aziatisch eten in Oeganda? Dat behoeft enige uitleg.

"Dit tweede restaurant illustreert precies waar het hier om draait: een mix van Oegandese gerechten en internationale schotels aanbieden. Het begon allemaal met het Garden café, waar we thee, vleespasteitjes enzovoort serveerden. In de loop der jaren werd de vraag naar eten steeds diverser en werd het menu uitgebreid. Toen ik in 2010 aankwam, was het meteen duidelijk hoeveel potentieel er was en in de loop der jaren vonden we een niche met een voorliefde voor Aziatisch en Indiaas eten. We ontwikkelden een echte fusie keuken. Bijvoorbeeld: heb je ooit crispy casava geproefd? Je zult het geweldig vinden!"

"De beide restaurants illustreren de doelstellingen van het Fairway hotel. Wat willen mensen als ze naar Afrika reizen? Een van de eerste dingen die je kunt verwachten is dat ze de lokale cultuur willen ervaren, terwijl ze ook de kans krijgen om te genieten van wat ze kennen. Dat soort dingen ervaar je niet bij hotelketens als Hilton of Marriott."

"Daar blijft het niet bij, met ons boutique hotel maken we er nadrukkelijk een punt van om de lokale toeleveringsketen te ondersteunen. Daarmee geven we ook de lokale bevolking een duwtje in de rug en maken we het bestaan van de mensen direct om ons heen beter." 🍋

Een korte geschiedenis

Het Fairway-verhaal begint in 1927, met een nederig familiehuys in Nakasero, dat toebehoorde aan de familie Jaffer. Vele jaren veranderde er niets, maar toen, in 1969, klopte het Vaticaan aan. Vervolgens werd het huys omgebouwd tot een bescheiden hotel, waardoor het de delegatie van de paus kon ontvangen voor diens allereerste bezoek aan Oeganda.

In 1969 was het Fairway hotel een van de eerste hotels in Oeganda en het werd in februari 1971 officieel in gebruik genomen door Zijne Hoogheid de Aga Khan, met 50 operationele kamers. Kort daarna, in 1972, tijdens het regime van Idi Amin, werd het Fairway hotel overgenomen door de regering tijdens de economische oorlog van Oeganda en werd het omgevormd tot een legerbasis. Later werd het van 1989 tot 1991 omgebouwd tot het eerste opleidingsinstituut voor hotelwezen en toerisme van het land.

Na de terugkeer van de familie Jaffer naar Oeganda in 1990 evolueerde het hotel in de richting van een boutique hotel met 100 kamers. De focus ligt nu op het blijven definiëren van Oeganda's gastvrijheid. Het Fairway hotel streeft altijd naar uitmuntendheid door innovatief te blijven, het aanbieden van een comfortabele thuis aan de gasten en de ondersteuning van lokale gemeenschappen.





Een label voor alle gay-friendly merken, winkels en diensten.
De garantie van een gelijkwaardig onthaal voor iedereen!



gayoo
.com

THE GALLERY



WONEN IN HET BRUISENDE HART VAN ANTWERPEN ZUID?

In de gezellige wijk Het Zuid, in de schaduw van het historische Zuiderpershuis, verrijst The Gallery. Deze hoogstaande ontwikkeling bestaat uit 21 appartementen en 2 kantoren die volop inzetten op klassevolle luxe. In dit topontwerp van **Binst Architects** geniet u van fenomenale uitzichten, riante terrassen, ruime parkeerplaatsen en tal van andere troeven. Ook de ligging van The Gallery is er een om u tegen te zeggen. De verkeersluwe Leuvenstraat ligt wondermooi tussen de heraangelegde Scheldekaaien en het nieuwe park Dok Zuid aan de Waalsekaai.

Grijp nu uw kans want dit is het laatste nieuwbouwproject in deze buurt!
Ontdek het project op www.thegallery-antwerp.be.

KWALITEITSFIETSEN AAN SUPERLAGE PRIJZEN

WAAR?



BEGIJNENSTRAAT 156 - 9100 SINT-NIKLAAS
VANAF 1 MAART LIPPENSLAAN 16 TE KNOKKE

Openingsuren

ST NIKLAAS: DO-VR-ZAT 10H-18H DOORLOPEND

- Dames- en herenfietsen met Shimano versnellingen vanaf €199
- Elektrische fietsen vanaf € 1195 met 2 jaar omniumgarantie en talloze fietsaccessoires aan scherpe prijzen

Wij
aanvaarden
ook eco-
cheques!



• Gratis thuislevering vanaf 1 fiets • op al onze fietsen geven wij 2 jaar garantie aan huis! •
Alle fietsen worden 100% rijklaar afgemonteerd door een ervaren fietsmechaniciens



BON - €15

Bij aankoop van 1 fiets

Enkel geldig tot 30 september 2021
Niet geldig op acties en kinderfietsen

V.U. Fiets-Gigant, Begijnenstraat 156 te Sint-Niklaas

BON - €25

Bij aankoop van 2de fiets

Enkel geldig tot 30 september 2021
Niet geldig op acties en kinderfietsen

V.U. Fiets-Gigant, Begijnenstraat 156 te Sint-Niklaas

Antwerpsestw. 91
LOCHRISTI

 **Vandella**
Een passie voor buitenmeubilair
www.vandella.be

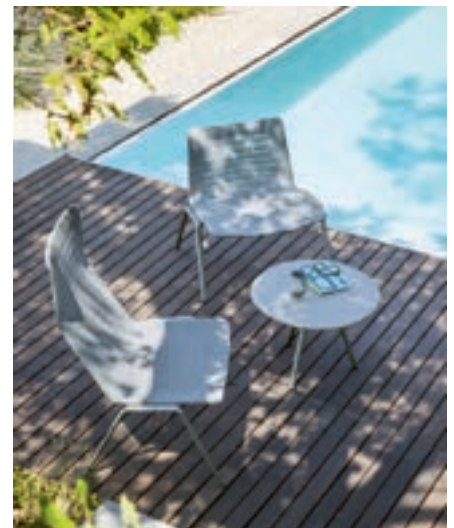
Vliegplein 56
MALDEGEM

Pop-Up Store vanaf
maart tot augustus

TUINMEUBELN & LOUNGESETS | PARASOLS & SCHADUWZEILEN | OUTDOOR COOKING & TUINDECORATIE | TOTAALPROJECTEN & ADVIES



Ontdek de wereld
van FAST in onze
showrooms met WOW effect



Series "M" pizza- en broodbakovens
van FONTANA Forni.
Bakoppervlaktes van 60x60cm,
80x60cm en 80x80cm.
Nu met gratis BBQ-kit (= bakplaat + grillrooster)

EGO Paris - EMU - Fast - Fermob - Fontana Forni - Glatz - Heatsail
Houe - Kristalia - Royal Botania - Sifas - Umbrosa - e.a.

Ongeziene keuze en scherpste prijs/kwaliteit voor exclusief buitenmeubilair,
van de beste Europese fabrikanten met eigen productie.
Uniek assortiment door ons vakkundig voor u geselecteerd.

Showroom met WOW effect

- Ontdek bij Vandella de vele karaktervolle FAST-tafels en hun afmetingen.
- Ervaar het zitcomfort en de onderscheidende designs van alle FAST stoelen en relaxzetels.
- Doe beroep op onze expertise en creëer ook op uw terras de optimaal passende sfeer en setting, met keuze uit 14 kleuren.

fast

Relais & Chateaux Hotel Heritage Brugge

Vijfde ster is de ultieme kroon op drie decennia hard werk

Een onvergetelijk verblijf in een rustgevende omgeving die verfijnde luxe en geschiedenis uitademt? Relais & Chateaux Hotel Heritage is een elegant en luxueus vijfsterrenhotel – pas het derde in Vlaanderen – in een 19de-eeuws herenhuis in het historische stadscentrum van Brugge. Johan en Isabelle Creytens – Declercq en hun team doen er alles aan om perfect aan de persoonlijke behoeften van de gasten te voldoen.

Tekst: Wim Vander Haegen – Foto's: Hotel Heritage

Ideale uitvalsbasis

“Liefhebbers van luxehotels en gasten die van de ultieme verfijndheid houden gaan voluit voor ons luxe boetiekhotel”, verwelkomt Johan Creytens ons in de stemmige lobby van het prachtige hotel in de Niklaas Desparsstraat in historisch Brugge. Het vijfsterrenhotel ligt tussen de Grote Markt en het stadstheater, op een boogscheut van de Grote Markt. “Dankzij de ligging vlakbij de kanalen is het hotel de ideale uitvalsbasis voor sightseeing en bezoeken aan de diverse

Brugse musea en ander erfgoed dat hier talrijk aanwezig is. Ook voor een uitstapje naar het winkelcentrum met zijn trendy ‘haute couture’ boetieks en chocoladewinkels, de schouwburg en romantische uitstapjes zijn de bezoekers hier aan het juiste adres. Het hotel is bovendien vlot bereikbaar met de wagen of het openbaar vervoer. Is je verblijf wat langer, dan kun je ook het bos- en moerasgebied van Brugge verkennen of genieten van de kust in het nabijgelegen Knokke.”





Uitdagende start

Het statige gebouw waar de 22 kamers, suites en het gastronomische restaurant van Hotel Heritage zich bevinden, heeft een bewogen geschiedenis achter de rug. “De vroegste schriftelijke vermelding van het huis dateert uit 1390. Door de eeuwen heen was het herenhuis in bezit van verschillende vooraanstaande Brugse families. In de 19de eeuw werd het bovengrondse deel gesloopt als gevolg van de nieuwe urbanisatie in de omgeving van de stadsschouwburg. Het gebouw zoals we het nu kennen, werd in 1869 ontworpen door architect Louis Delacenserie. Enkele ondergrondse delen zoals de kelder waar zich de fitnessruimte bevindt, dateren wel nog uit de beginperiode. In de 20ste eeuw deed het lange tijd dienst als bankfiliaal, maar in het begin van de jaren 90 was het dermate verwaarloosd dat de bank er een andere bestemming voor

zocht. En daar zijn wij dan in beeld gekomen. Hoewel mijn echtgenote en ik geen horeca-opleiding noch -ervaring op dat vlak hadden, was de hotelsector ons niet onbekend. Zelf was ik jarenlang actief in de bouwsector en begeleidde als projectmanager verschillende hotelprojecten in zowel nieuwbouw als renovatie in binnen- en buitenland. Toen dit gebouw te koop werd aangeboden, was er amper tot geen belangstelling en al helemaal niet om er een hotel van te maken. De meeste hotels hebben namelijk meer dan vijftig kamers, maar hier was er maar plaats voor een twintigtal. Op een bepaald ogenblik vroeg de bank ons of we het dan toch niet zelf wilden doen. Na er lang over nagedacht te hebben en de verschillende mogelijkheden te hebben overwogen, heb ik dan een project ingediend om het gebouw te verbouwen tot hotel en groen licht gekregen van de bank.

De uitdaging was immens: het was zonder meer een gigantische financiële investering, zeker voor een jong koppel dat niet zelf uit het hotelwezen kwam. Maar we hebben de koe bij de horens gevat. De werkzaamheden werden opgestart in januari 1993 en in augustus van dat jaar hebben we de deuren geopend van wat toen het Hansa Hotel als naam kreeg, waarbij Hansa verwees naar de functie van Brugge Hanzestad.”

Steeds beter worden

Johan en Isabelle herinneren zich het eerste jaar nog alsof het gisteren was. “Het was een bikkelharde strijd om ons hotel op de kaart te zetten. We werkten zeven dagen op zeven en hadden het in het begin allesbehalve gemakkelijk om naamsbekendheid te verwerven. We spreken hier immers over het pre-internettijdperk. Websites en sociale





media bestonden niet, we hadden enkel de reisbureaus en touroperators om bezoekers aan te trekken. Maar het harde werk fruikt onze ambitie niet. We wilden – en willen nog steeds – vooruit en steeds beter worden. Aanvankelijk hadden we drie sterren, maar we zijn voortdurend blijven investeren om onze vierde ster te bemachtigen. De kelder werd in 1999 gerenoveerd en ingericht als fitnessruimte. In 2000 hebben we de dakverdieping, die ingericht was als privéwoning, volledig omgebouwd tot vier ruime suites. Toen we onze vierde ster kregen, dook een ander probleem op. De naam Hansa Hotel dekte de lading niet meer. We hebben altijd veel buitenlandse gasten gehad, waaronder een aanzienlijk deel uit Duitsland. Het toeval wil dat bij onze oosterburen onder de noemer Hansa een keten driesterren businesshotels bestaat en het Duitse cliënteel de verkeerde connotatie maakte en dacht dat ook wij in die klasse thuishoorden. Ondertussen waren we tien jaar bezig en was het tijd voor een nieuwe renovatie. De kamers werden gestript en opnieuw ingericht en in 2003 hebben we de naam veranderd in Heritage.”

Le Mystique

Hoewel de zaken goed draaiden, bleef de befaamde ‘vijfde ster’ altijd in het achterhoofd van Johan en Isabelle aanwezig. “In 2013 hebben we de ingrijpende beslissing genomen om van nul te herbeginnen. Om een vijfde ster te verdienen, waren immers zware, ingrijpende verbouwingen nodig. Om deel uit te maken van Relais & Chateaux moet een hotel ook over een restaurant beschikken. In 2009 hebben we dat met Le Mystique gerealiseerd.”

Het gastronomisch restaurant staat vandaag alom bekend om haar moderne Belgisch-Franse keuken en staat vermeld in de Michelinids. “Voor chef-kok Gregory Slembrouck staan lokale en seizoensingrediënten centraal. In zijn typische stijl combineert hij soms ongebruikelijke ingrediënten tot verbazingwekkende resultaten. Met het gastronomische restaurant voegden we opnieuw een extra waarde toe aan ons boetiekhotel en een volgende stap richting vijfde ster. Maar om die vijfde ster daadwerkelijk te bekomen is één van de voorwaarden dat het restaurant 7 dagen op 7 open is en naast menu’s ook à la carte werkt. Voor onze

chef en ons personeel betekende dat een enorme aanpassing en niet iedereen zag dat meteen zitten.”

Winston Churchill

Ondertussen diende zich alweer een crisis aan, deze keer in de vorm van het beruchte coronavirus. “Met de uitspraak ‘never waste a good crisis’ van Winston Churchill in gedachten zijn we van bij de eerste lockdown in maart 2020 beginnen nadenken hoe we samen met ons personeel sterker uit de crisis konden komen. De keukenbrigade heeft in de zomer van 2020 haar volle medewerking verleend om te kunnen overleven. Eind augustus 2020 hebben we dan onze equipe gevraagd om door te doen en 7 op 7 te werken en gelukkig hebben zij zich volmondig achter het idee geschaard. Om een succesvol hotel te runnen, heb je niet alleen goede eigenaars/uitbaters nodig, ook het personeel moet op en top gemotiveerd zijn. En in ons geval is dat zo. We hebben een topteam dat het ABC van de hospitality door en door kent.”



FOLLOW YOUR DREAM

COSTA BLANCA SPAIN

Vanaf onze locatie in Spanje gaan we op zoek naar het perfecte pand voor u.

Begeleiding van A tot Z.
Ook juridisch en fiscaal.

Contacteer ons:

+32 473 95 87 45
+34 687 02 66 90

Av. Las Colinas 26-8
03189 Orihuela Costa

BIV 513466

www.immomediterraneo.immo
luc@immomediterraneo.immo





SLIM INVESTEREN AAN ZEE

+3,6%
jaarlijks
rendement



Residentie Le Roulis

Residentie Le Roulis situeert zich op een uitgelezen locatie in **De Panne**. De combinatie van zeezicht met de nabijheid van het levendige centrum verleent dit project extra charme. Het gebouw oogt eigentijds en tijdloos. De materiaalkeuze en het ontwerp focussen op uitstraling, onderhoudsgemak en wooncomfort. **Investeren vanaf €50.000.**

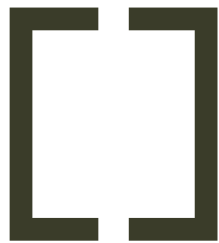
Zeedijk 3, De Panne | www.leroulis.be

85%
verkocht



Informatie en verkoop

Zeelaan 202, 8660 De Panne - T. 058 42 12 39
Dynastielaan 2, 8660 De Panne - T. 058 41 35 61
info@agencemulier.be | www.agencemulier.be



CLASSIC DESIGN
RENTAL

Event furniture for any occasion.

WWW.CLASSICDESIGNRENTAL.BE

INFO@CLASSICDESIGNRENTAL.BE

0032 53 66 48 13

HAVE A GREAT

hair day

-10%

PROMOCODE:
welcome10

Professional hair & beauty essentials.

www.hairoutlet.be



Uw verblijf in Hotel Heritage

De 22 kamers van Hotel Heritage combineren comfort en klassieke elegantie met discrete technologie. Alle kamers en suites zijn voorzien van gratis wifi, iPad, thee & Nespresso. De gasten genieten er van handgemaakte biologische Nilson-bedden en hoogwaardige lakens. Vers seizoensfruit en mineraalwater zijn steeds voorzien. Ook standaard zijn flatscreen tv, minibar, duurzame schoonheidsproducten van Sothys, haardroger, badjassen en slippers, make-up spiegel, broekpers, strijkijzer en strijkplank, kluis met geïntegreerd stopcontact en avondschoonmaakservice.

- *De 'Classic' kamers (20 m² - 2 volwassenen - Queen size bed) zijn compact en elegant ingericht in de klassieke Louis XVI-stijl, aangevuld met moderne technologieën en hoogwaardige voorzieningen om een comfortabel verblijf te garanderen. De marmeren badkamer is voorzien van een enkele wastafel, douchebad (2in1) en toilet.*
- *De 'Deluxe' kamers (25-30 m² - 2 volwassenen (+ 1 kind) - King size bed) zijn extra uitgerust met een gezellige zithoek, ideaal voor gasten die van wat extra ruimte wensen te genieten. De marmeren badkamer is hier voorzien van ligbad, douche en toilet.*
- *De 40 m² ruime 'Junior Suites' met uitzicht over de skyline van Brugge en het theater (stadsschouwburg) of het monumentale Belfort hebben eveneens een comfortabele zithoek. De originele houten balken reflecteren de natuurlijke structuur van het historische gebouw. Zij zijn gelegen op de bovenste verdieping met gemakkelijke toegang tot het gezellige dakterras. De marmeren badkamer is voorzien van een bubbelbad, douche, dubbele wastafel en toilet.*





De zomer van 2021

Hoewel de overheid voor de zomer van 2021 versoepelingen heeft aangekondigd, ziet het er voorlopig niet naar uit dat we terug naar 'normaal' gaan. Hotel Heritage heeft daarom speciale arrangementen uitgedokterd om een verblijf in Brugge extra aantrekkelijk te maken. Op de planning staan onder meer gedetailleerde fiets-, wandel- en golfarrangementen, Vespa-tours, luxe picknickmanden en in room private dining. Een uitgelezen kans dus om van een verfijnde staycation in eigen land te genieten.

Ultieme focus op kwaliteit

In september 2020 heeft Hotel Heritage dan bij Toerisme Vlaanderen een herclassificatie aangevraagd om te voldoen aan alle criteria voor een vijfde ster. "Een opsomming van al die eisen zou ons te ver leiden, maar je kunt het samenvatten als de ultieme focus op kwaliteit en persoonlijke service. Onze aanvraag werd positief beoordeeld. We hadden eindelijk onze vijfde ster, maar ... net op het moment dat we die kregen, besliste de overheid om een tweede lockdown op te leggen. Het restaurant moest opnieuw dicht, maar het hotel bleef gelukkig wel open. We hebben toen snel geschakeld naar gastronomische menu's op de kamer en hebben van de gelegenheid gebruik gemaakt om onszelf te heruitvinden. Met bijvoorbeeld ook spa- en wellnessfaciliteiten zoals lichaamsmassage en gezichtsverzorging. Het verkrijgen van de vijfde ster heeft toch behoorlijk wat ruchtbaarheid gekregen zodat we al bij al de winter 2020/2021 goed zijn doorgekomen. Dankzij de Belgische klanten, dat wil ik zeker en vast beklemtonen. We hopen nu snel over te kunnen schakelen naar

een normaal hotelleven want we verlangen er vanzelfsprekend naar om naast de Belgen ook onze buitenlandse gasten opnieuw te mogen verwelkomen in onze vijfsterrenaccommodatie. Wij zijn klaar om ieders verwachtingen te overtreffen en er een onvergetelijk verblijf van te maken."

Voor de meerwaardezoeker

Het overgrote deel van het cliënteel van Hotel Heritage wordt gevormd door toeristen die op zoek zijn naar een verblijf met een meerwaarde. "Vroeger hadden we ook een deel business-gasten, maar dat aandeel is door de jaren heen stilletjes aan afgekald. Dat ligt niet aan ons, maar aan de stad Brugge die de laatste kwarteeuw een shift heeft gemaakt, waardoor er hier vandaag geen echt grote bedrijven, laat staan multinationals, meer zijn. Brugge is een kunsthistorische stad en trekt vandaag volop de kaart van de 'leisure'. De tijden zijn veranderd, maar wij hebben ons uiteraard aangepast en mikken volop op de meerwaardezoeker, zowel op vlak

van overnachting, service als topgastronomie. Binnenkort opent hier een nieuw congressentrum, dat kan het zakentoeerisme misschien opnieuw aanwakkeren. Maar ondertussen zetten we volop in op - al dan niet kortstondig - verblijfstoerisme. Makkelijk is dat niet want we hebben de afgelopen decennia de ene crisissituatie na de andere gehad. Er was 9/11, de economische crisis en de Mexicaanse griep in 2009. Daar kwamen nog extra problemen bij die bovendien breed in de buitenlandse pers zijn uitgesmeerd, denk maar aan de dioxinecrisis en de aanslagen in Parijs en Zaventem. Op 24 uur tijd liep het een vol hotel hier gewoon helemaal leeg ... We weten echter dat zoiets eigen is aan onze sector, wij zijn het gewoon snel te anticiperen. Bovendien is en blijft het een sector die onderhevig is aan intensieve investeringen. Stilstaan is hier écht achteruitgaan. Het is dus best wel een harde stiel, maar het geeft wel veel voldoening. Wij willen altijd maar beter doen en wachten nooit af. We zijn pas tevreden als onze klant dat ook is. En daar doen we het bij Hotel Heritage voor!"



Meer info:

Hotel Heritage

Niklaas Desparsstraat 11

8000 Brugge

T: +32 (0)50 444 444

info@hotel-heritage.com

www.hotel-heritage.com

SERENGETI®

THE MOST ADVANCED EYEWEAR

BRILPUNT BRUGGE

Gistelse Steenweg 193 8200 Sint-Andries
050 39 39 07 www.brilpunt.be

BRILPUNT WONDELGEM

Evergemsesteenweg 2 9032 Wondelgem
09 253 55 56 www.brilpunt.be

OPTIEK D. VLEERACKER

Vijfhoek 12 2800 Mechelen
015 41 45 67 www.optiekvleeracker.be

OPTIEK CLAEYS

Heldenlaan 14 9620 ZOTTEGEM
09 360 17 00 www.optiekclaeys.be

BODART OPTICIENS

33 rue Royale 1000 Bruxelles
02 219 30 60 www.bodartopticiens.be

OPTIVUE

Doorniksestraat 25 8500 Kortrijk
056 25 54 56 www.optivue.be

OPTIEK LAMMERANT

Gaversesesteenweg 44 9800 Deinze
09 386 22 73 www.optieklammerant.be



**A
TRUE
AMERICAN
ICON**

SERENGETI®



The Swan at Lavenham



Lavenham

Één van de mooiste middeleeuwse dorpen in Engeland

Lavenham, één van de best bewaarde middeleeuwse dorpen in Engeland, zal u zeker weten te bekoren. Gelegen in het hart van het graafschap Suffolk, is het de ideale bestemming voor een ontspannen weekend. Stap terug in de tijd en ontdek de geheimen van de oude ambachtshuizen, terwijl u geniet van de gastronomische restaurants en charmante accommodaties.

Tekst & foto's: Joanna Pays

In de Middeleeuwen stond Lavenham in heel Europa bekend om de kwaliteit van zijn gewezen textiel. De prachtige oude gebouwen getuigen van de grote rijkdom van de stad in die tijd. Tijdens de Tweede Wereldoorlog werd Lavenham belangrijk als strategische luchtbasis, waar bommenwerpers van de Amerikaanse legerluchtvaart waren opgesteld.

Vandaag de dag bestaat de weefindustrie niet meer en is het vliegveld niet meer in gebruik, maar Lavenham is nog steeds een bloeiende stad met een sterke gemeenschapsgeest en een agenda vol met evenementen en activiteiten voor zowel de lokale bevolking als de bezoekers.

Om te bezoeken...

De straten van Lavenham zijn bezaaid met mooie winkels, kunstgalerijen, restaurants, hotels, luxe vakantiehuisjes, cafés, pubs en musea. Meer dan 300 van de gebouwen zijn geklasseerd als zijnde van architectonisch en historisch belang. De beste manier om meer te weten te komen over deze fascinerende stad is door deel te nemen aan één van de korte rondleidingen die drie keer per week plaatsvinden, met vertrek vanuit het Swan Hotel (voor meer informatie kunt u contact opnemen met www.theswanatlavenham.com).



Lavenham

co.uk). Gediplomeerde gidsen geven u inzicht in de geschiedenis van Lavenham en de geheimen achter de gevels - en u ziet waar scènes uit films als Harry Potter werden gefilmd.

Tijdens een rondleiding door de stad zijn de hoogtepunten onder andere het Kleine Zaal Museum, een indrukwekkend herenhuis dat in felgeel is geschilderd. Het is meer dan 600 jaar geleden gebouwd en zit vol met antiek, kunst, oude boeken en porselein. Deze collecties behoorden toe aan de voormalige eigenaars die het gebouw renoveerden en aan de stad schonken. De prachtige kerk van St. Petrus en Paulus is een mooi voorbeeld van 15e eeuwse kunst en architectuur. De Lavenham Guildhall, ooit een ontmoetingsplaats voor de rijke kooplieden van de stad, werd later een gevangenis en daarna een restaurant voor de Amerikaanse troepen tijdens de Tweede Wereldoorlog. Vandaag de dag herbergt de Guildhall een museum over de geschiedenis van de stad en een tuincafé.

Lavenham is een geweldige uitvalsbasis voor het verkennen van Suffolk County en de kustlijn, evenals de stad Cambridge. Het is ook een paradijs voor liefhebbers van het platteland met wandel- en fietspaden en bossen.

Shoppen en gastronomie

De meeste winkels in Lavenham zijn antiekwinkels, kunstgalerieën en ambachtelijke kruidenierswinkels die lokale producten aanbieden. Als je een zoektaak hebt, moet Lavenham in je adresboekje staan. Op de vierde zondag van elke maand vindt in de stad één van de beste boerenmarkten van de regio plaats, terwijl het dorp en de omgeving erond uitstekende eetgelegenheden aanbieden.

The Great House serveert een kwaliteitsvolle Franse keuken in de sfeer van een Engels landhuis. Traditionele gerechten worden herschapen met een innovatieve aanpak, om de smaken van de ingrediënten met kleur en contrast naar buiten te brengen. Het restaurant sleept regelmatig nationale prijzen in de wacht en de menukaart wisselt dagelijks op basis van lokale seizoensgebonden ingrediënten.

De Angel is een café en restaurant op het hoofdplein van Lavenham. Het heeft een grote privé-tuin - en het beste uitzicht op het dorpscentrum. De Angel is een favoriete bestemming van de lokale bevolking en

serveert echte traditionele bieren. De chef-kok van de Angel gebruikt de beste seizoensproducten uit heel Suffolk County om eerlijke en smakelijke maaltijden te bereiden in een zeer vriendelijke en gastvrije sfeer.

Swan Hotel's Gallery Restaurant zal zeker indruk op u maken met zijn prachtige eikenhouten balken eetkamer. Er wordt een gastronomische lokale keuken opgediend, met inbegrip van wild uit de omliggende bossen.



Gallery Restaurant



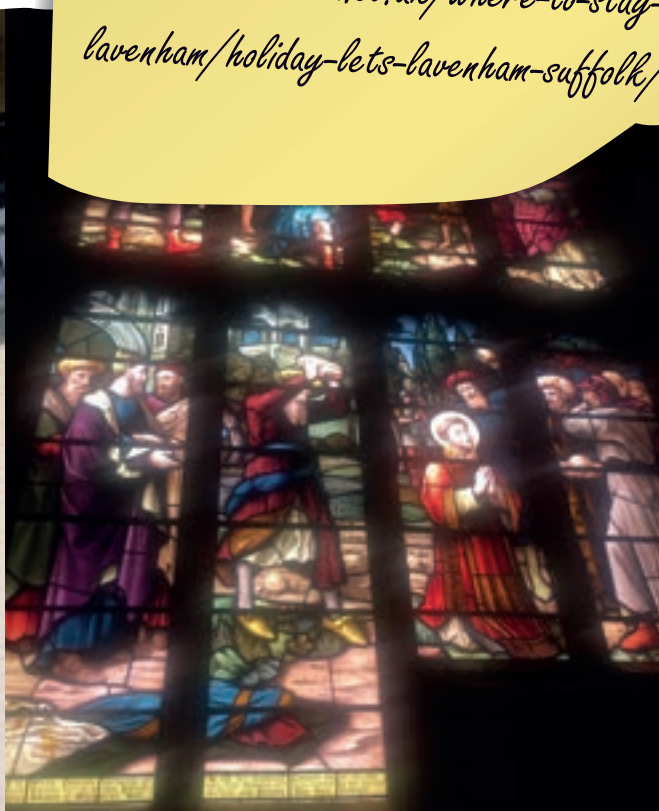
Charmante accommodaties

Lavenham biedt een breed scala aan accommodaties, waaronder luxe hotels en vakantiehuizen.

De Rectory Manor is een 5-sterren hotel gelegen in een historisch landhuis. De grote kamers en suites zijn allemaal persoonlijk ontworpen. De faciliteiten omvatten een verwarmd buitenzwembad en een tennisbaan.

Het Swan Hotels & Spa is een 4-sterrenhotel en één van de meest indrukwekkende gebouwen in het dorp. Het heeft 2 restaurants, waaronder het hierboven genoemde Gallery restaurant, en een bar gedecoreerd met herinneringen aan Lavenham tijdens de Tweede Wereldoorlog. 🍷

Naast de hotels heeft Lavenham vele unieke en charmante huizen te huur voor een kort verblijf, zodat u Lavenham kunt ervaren als een lokale bewoner. Ga voor meer informatie naar www.lovelavenham.co.uk/where-to-stay-lavenham/holiday-lets-lavenham-suffolk/



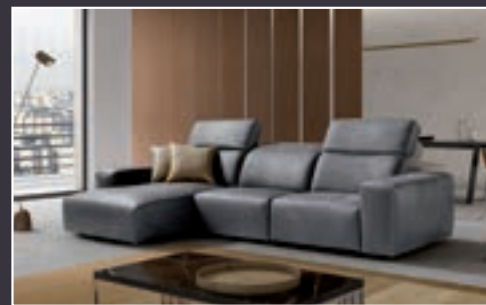


Specialist in Lederen zetels
in meer dan 150 kleuren



Geniet van onze zomersolden condities !

Artisanaal zitcomfort sinds 1979



Sofas & Déco

Stoffencollectie

CHARLEROI ►

Avenue des Etats-Unis 25 • 6041 Gosselies
Tel. 071 375 375

NAMEN ►

Chaussée de Louvain 320 • 5004 Bouge
Tel. 081 21 00 23

◀ WATERLOO

Chaussée de Bruxelles 59 • 1410 Waterloo
Tel. 02 354 65 88



Ledercollectie

www.universdu cuir.be • Open op zondag



Agence
Demanet



Exclusief vastgoed in Sint-Martens-Latem en omstreken.

www.agencedemanet.be

Latemstraat 31
9830 Sint-Martens-Latem

pieter@agencedemanet.be
Tel. 0472 200 194

150 JAAR
CONTINENTAL



Een trots verleden van 150 jaar toekomstgericht denken.

Duitse veiligheidstechnologie, sinds 1871.

De toekomst is een weg om te ontdekken. Het verhaal van Continental is gebouwd op een geschiedenis van 150 jaar Duitse techniek & technologie. Het staat nog steeds en zal altijd staan voor het verkennen van de toekomstige paden van zijn klanten en consumenten. Want samen zijn we klaar om de uitdagingen van morgen aan te gaan en de toekomst vorm te geven.

www.continental-banden.be

150
YEARS



WHERE MAGIC HAPPENS...

Unieke buitenmomenten thuis

Met een Renson overkapping geniet je het ganse jaar door van buiten leven. De unieke combinatie van design, kwaliteit en ultiem comfort. Dankzij ongelimiteerde mogelijkheden voor personalisatie, creëer je je eigen unieke buitenkamer... Afspraak in je tuin.



Chapel Down

Wijnen methode champenoise, gecultiveerd en geproduceerd in Engeland

Chapel Down Vineyard is gelegen in het prachtige landschap van Kent, vlakbij het pittoreske stadje Tenterden. De wijngaard staat bekend als een van de beste producenten van champagnemethodewijnen in Europa en is het hele jaar door opengesteld voor bezoekers. Mark Harvey, directeur van Chapel Down, vertelde ons er meer over...

Tekst & foto's: Joanna Pays



Mark Harvey is goed geplaatst om Chapel Down te helpen de concurrentie aan te gaan met de beste Europese mousserende wijnen, waaronder champagne. Naast zijn tweetalige achtergrond, met Franse en Engelse ouders, werkte hij eerder met vooraanstaande merken als Moët en Dom Pérignon champagnes.

Mousserende wijnen van hoge kwaliteit

"Chapel Down heeft wijngaarden in heel Kent County," legt Mark uit. Wij denken dat Kent over de beste omstandigheden beschikt voor het telen van druiven in Engeland. De eerste wijnstokken werden hier in 1977 geplant. In die tijd waren het vroegrijpe Duitse wijnstokken, maar in de afgelopen 15-20 jaar hebben wijnproducenten in Engeland zich gerealiseerd dat er hier betere kunnen worden aangeplant".

"De wijnbouwomstandigheden in het zuidoosten van Engeland lijken sterk op die in het noordoosten van Frankrijk, de Champagnestreek. De wijnstokken die hier in Kent over het algemeen gebruikt worden zijn voornamelijk de drie klassieke druivensorten die gebruikt worden om champagne te maken: pinot noir, pinot meunier en chardonnay. Onze wijnen concurreren internationaal met mousserende wijnen uit de hele wereld, inclusief champagne en we winnen prijzen. Onze wijnen worden geserveerd in vele prestaties in het

Verenigd Koninkrijk, ook in de ambtswoning van de premier."

"Onze groei begon echt in 2001, met de komst van onze CEO, Frazer Thompson. Hij trok grote investeerders aan en zo beschikten we over fondsen om meer wijnstokken te planten. We zijn ook pionier op het gebied van aandelenfinanciering, dus we hebben duizenden aandeelhouders die geïnvesteerd hebben in Chapel Down. Ze krijgen korting op onze producten en promoten ons bij familie en vrienden. Het was dus een manier om geld in te zamelen en tegelijkertijd onze wijnen in

Toonaangevende wijnproducent in het Verenigd Koninkrijk

"We blijven meer en meer wijnstokken planten en we zijn nu de grootste wijnproducent in Engeland. We produceren momenteel ongeveer een miljoen flessen per jaar. Met de groeiende populariteit van Prosecco zijn mensen bereid om te experimenteren met verschillende mousserende wijnen en zijn ze op zoek naar waardige alternatieven voor champagne.

"Er liggen heel wat mogelijkheden voor ons open en de grootste uitdaging was om aan de vraag te voldoen. We exporteren al 10 jaar en zijn in 2017 begonnen met de verkoop in de Verenigde Staten. De VS is na het Verenigd Koninkrijk al onze tweede grootste markt geworden."

Ideale omstandigheden voor de wijnbouw

"De grond is hier ideaal voor de wijnbouw, met veel krijt en klei. Deze krijtgrond beslaat een groot deel van Zuidoost-Engeland en is ideaal voor chardonnay, pinot noir en pinot meunier druiven. De bodem is hier zeer vergelijkbaar met de Champagnestreek, maar de temperatuur is kouder, waardoor de druiven langer op de wijnstokken moeten staan. Dit zorgt voor een verschil met een frissere en fruitigere smaak dan champagne. Door de opwarming van de aarde zijn de temperaturen die we in de jaren zeventig van de vorige eeuw in Frankrijk zagen, nu deze die we in dit deel van Engeland zien. Dus we beschikken over de ideale omstandigheden om de beste mousserende wijn te verbouwen."

Gamma

Chapel Down's instapwijn is Sparkling Bacchus. "Hij is niet gemaakt met de champagne methode, maar hij is van een hoger niveau dan Prosecco. Deze wijn kent een groot succes bij de klanten. Dan hebben we onze non-vintage Brut wijnen, die ons topproduct zijn." Helemaal aan de top van het assortiment staat de Kit Coty Coeur de Cuvée, gemaakt van de beste wijnstokken. Deze wijn wordt verkocht voor ongeveer 120 euro per fles.

"De laatste jaren, vooral sinds 2014 zijn er uitstekende resultaten geboekt. 2015 was een zeer goed jaar qua kwaliteit en de opmerkelijke weersomstandigheden van 2018

gaven ons onze beste productieresultaten ooit, zowel in kwaliteit als in kwantiteit. "De eerste flessen van de oogst van 2018 zullen later dit jaar beschikbaar zijn.

The Swan Restaurant en de rondleiding van de wijngaarden

Chapel Down heeft een eigen restaurant, The Swan, dat gespecialiseerd is in de hedendaagse Britse keuken met lokale producten. Dit restaurant met 80 zitplaatsen heeft een privé-eetkamer en een buitenterras met een spectaculair uitzicht op het platteland. Een ideale





omgeving voor een drankje voor of na de maaltijd. Het restaurant is bekroond met 2 AA-rozetten.

Er zijn het hele jaar door rondleidingen door de wijngaarden en het wijnhuis mogelijk. Rondleidingen zijn inclusief een

wijnproeverij. Elk bezoek duurt ongeveer twee uur. Er worden ook oenologielessen gegeven, in samenwerking met een plaatselijke wijnschool. Bezoeken, cursussen of maaltijden in het restaurant moeten vooraf worden geboekt via: <https://www.chapeldown.com/> 🍷

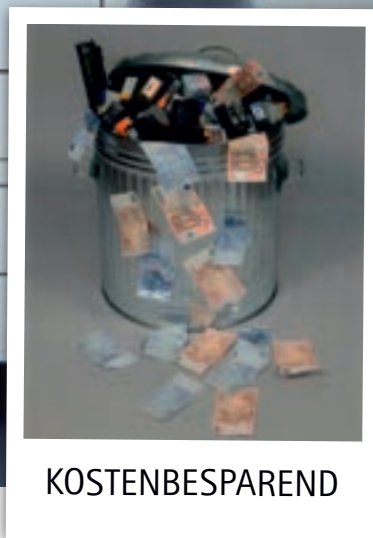


Goossens

K O P I E E R M A C H I N E S



EIGEN TECHNISCHE
DIENST



KOSTENBESPAREND



ALLE WISSELSTUKKEN
OP VOORRAAD

GOEDKOPE ALL-IN-HUUROPLLOSSINGEN

Bent u ook de hoge cartridgekosten van uw kleurenprinter beu? Bij ons kunt u multifunctionele toestellen huren waarbij u gemakkelijk 30-50% bespaart. Benieuwd hoeveel voordeliger u kan printen, kopiëren, scannen, faxen,... ? Aarzel niet om ons te contacteren. Wij rekenen het graag voor u uit!

CONTACTEER ONS OP INFO@GOOSSENSNV.BE

GOOSSENS NV - HERTSTRAAT 100 - 9473 WELLE - 053/64 73 73 - WWW.GOOSSENSNV.BE



ABOVE & BEYOND



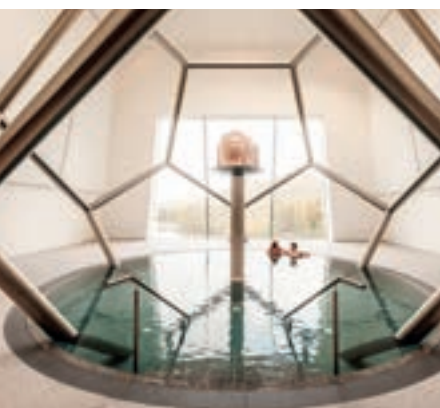
Niemand geeft meer om uw Land Rover dan Land Rover Insurance

Amazon Insurance nv | Maatschappelijke zetel en kantoren
Posthofbrug 14 – 2600 Antwerpen – België | tel 03 242 92 74 – fax 03 242 92 79 | landrover.insurance@amazon.be

Land Rover Insurance is de handelsnaam van Amazon Insurance nv, ingeschreven en handelend als verzekeringsagent met FSMA-nr. 34.005 A voor rekening van Baloise Belgium nv toegelaten onder codenr. 0096 met FSMA-nr. 24.941 A en Euromex nv (codenr. 0463) voor rechtsbijstand.
City Link, Posthofbrug 14, 2600 Antwerpen, België – Tel.: +32 3 242 92 74 – Fax: +32 3 242 92 79

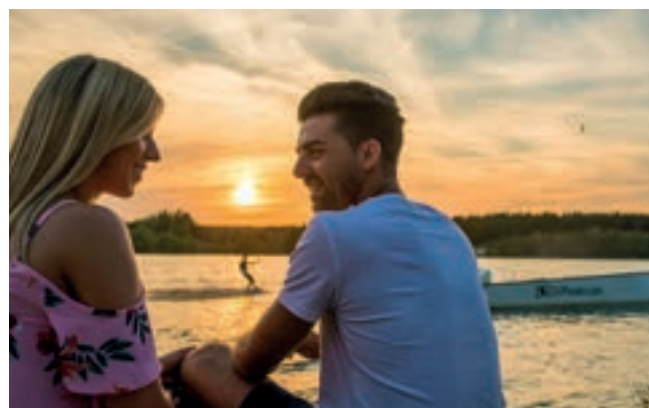
BELEEF TERHILLS

Nood aan even weg van alles, behalve van de natuur? Terhills Hotel verwelkomt je met open armen in comfort met een vleugje luxe. De ligging van het hotel is ideaal voor een wandel- en fietsvakantie in het Nationaal Park Hoge Kempen maar ook voor een bezoek aan de merkboetieks van Maasmechelen Village. Geniet van de zonsondergang op het strand van Terhills Cablepark. Snel boeken maar!



Nood aan ontspanning en herbronning?

Dankzij onze verschillende arrangementen kan je proeven van de leukste trekpleisters op en rondom Terhills!



TERHILLS
HOTEL

terhillshotel.com

DÉ WOONWINKEL VOOR AL UW ACCESSOIRES,
MEUBELS EN PERSOONLIJK ADVIES
VOOR EEN KARAKTERVOL INTERIEUR EN EXTERIEUR



SNUISTER GEZELLIG ROND IN ONZE WINKEL, HUIS EN TUIN.
ONTDEK ER AL UW FAVORIETE MERKEN.

&TRADITION - AIRBORNE - ARMAND&FRANCINE - BROKIS - CANE-LINE - ELDVARM - FERM LIVING - HAY - INDERA - LIMITED EDITION
- MATER - MENU - MINIFORMS - MISURA - MOCA - MOOME - MR BLUE SKY - MUUTO - NORR11 - NORMANN COPENHAGEN -
PERLETTA - PUNT - RODA - SABA - SERAX - STRING - TALENTI - TEIXIDORS - TUUCI - VINCENT SHEPPARD - WOOD



HUIS ONDER DE
NOTELAAR

STATIONSSTRAAT 10 - 9070 DESTELBERGEN - 09 3729959
WWW.HUISONDERDENOTELAAR.BE - WELKOM@HUISONDERDENOTELAAR.BE
OUVERT DU JEUDI AU SAMEDI 10H - 18H (LUNDI & MARDI SUR RENDEZ-VOUS)



DecoLight-rent shines a new light on easy access design

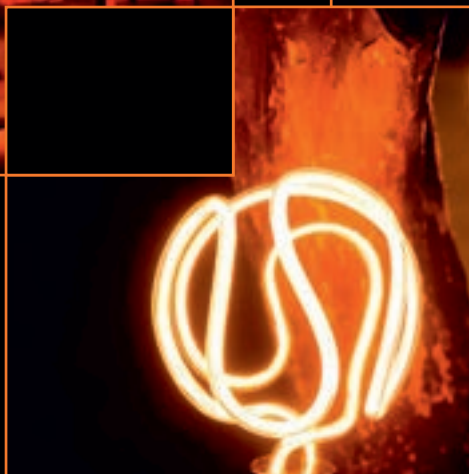
Naast de allernieuwste collecties en het grootste aanbod designlampen, ondersteunt DecoLight-rent ook uw campagne door een product, uw logo of ontwerp om te zetten in spectaculaire lampvormen. Dankzij onze samenwerking met bekroonde producenten en designers van LED-technologieën zijn wij in staat om de voor u perfecte lamp te ontwerpen en te produceren, en dit al vanaf kleine oplages.

Als unieke leverancier in de Benelux, maakt DecoLight-rent het u bovendien gemakkelijk om exclusieve design lampen te huren voor zowel korte als langere termijnen. Events, horeca, bedrijven, interieur-architecten, kijkwoningen, technische firma's... kunnen rekenen op een ongezien aanbod van buitengewone producten aan betaalbare prijzen!

DecoLight-rent schijnt inderdaad een nieuw licht op toegankelijk design.



foto's realisatie: BAM-congres - Expo - Brussel



DECO
LIGHT
RENT

THE  ONE

BENT U OP ZOEK NAAR 'THE ONE'?

65%
VERKOCHT

OPLEVERING
NAJAAR 2022

Er zijn al veel mooie appartementen gebouwd aan de kust. Maar niet zoals **THE ONE!**

THE ONE in Blankenberge geeft alle voordelen van een appartement aan zee een extra dimensie. De tijdloze architectuur zorgt niet alleen voor een iconisch effect, maar biedt de bewoners ook terrassen met 360° zichten en laat in elk appartement het onvergelijkbare zeelicht onbeperkt binnenstromen. Een natuurgebied in de duinen maakt de ligging helemaal af. Ontdek het zelf en bezoek het inspiratie appartement.

Koop aan 6% btw en bespaar duizenden euro's.

In **THE ONE** koopt u nu een appartement aan 6% ipv 21% btw. Een tijdelijke deal die u écht niet mag laten schieten! Vraag ons naar de voorwaarden* op www.the-one.be.



WWW.THE-ONE.BE

PROJECTADRES

Hoek van de A. Ruzettelaan en de Koning Albert I-laan, B-8370 Blankenberge

Organic-Concept introduceert uniek E-platform **Verbondenheid met de natuur** **centraal in nieuw concept**



Met een gloednieuw E-platform slaat Organic-Concept een totaal nieuwe weg in. Een weg die enerzijds is ingegeven door de coronacrisis, maar anderzijds ook perfect aansluit op de ambities van het bedrijf. Hoewel de verhuuractiviteiten blijven doorgaan, opteert Organic-Concept voor een nieuw concept met een meer verkoopgerichte koers. Naast de eigen ontwikkelingen vindt de klant er ook producten en concepten van vooraanstaande partners.



Tekst: Wim Vander Haegen – Foto's: Organic-Concept





— Brussels International Limousine Service —



Voor al uw verplaatsingen met chauffeur over land (auto, minibus, bus) wereldwijd staat Brussels International Limousine Service (BILS) steeds tot uw dienst.

Van bij u thuis naar uw vergadering of naar de luchthaven in Nice, Berlijn of Dubai... uw chauffeur verwelkomt u met een glimlach en brengt u in een beveiligde auto naar uw bestemming.

En als het nodig is, blijft hij tot uw beschikking, dag en nacht, weekend en weekdag.

**Stuur ons uw aanvraag online via onze website
www.bils-limo.com of stel uw vraag aan
info@bils-limo.com .**

BILS sprl-bvba - Brussels International Limousine Service

✉ info@bils-limo.com 🌐 www.bils-limo.com ☎ **+32 2 648 6590 - +32 476 302 568**



Affinity for Real Estate Investments.

Voor onze klanten zoeken wij voortdurend opbrengsteigendommen.
Wij behandelen elk dossier in alle discretie indien nodig.

INVESTMENTS@AFFINIMMO.BE



AFFINIMMO



Van Stretch tot Silhouette

Om het verhaal van Organic-Concept te kunnen vertellen, moeten we een hele tijd terug in de tijd naar de adembenemende 'West Coast' van Zuid-Afrika. Tussen de rotsachtige bergen, bekend om de talloze grotten met rotsschilderingen, ligt een land waar vroeger de Bosjesmannen woonden. Een land waar er meer aan de hand is dan op het eerste gezicht lijkt. Precies op deze uitzonderlijke plek mijlenver van de moderne wereld werd Organic-Concept geboren. De kenmerkende organische vormen zijn immers ontleend aan de natuurlijke elementen en het contrast van deze omgeving vol emoties. De energie van deze 'heilige plek' draagt Organic-Concept in zijn wortels: Outdoor Living in zijn puurste vorm. Opnieuw verbinding maken met de natuur, met jezelf en met elkaar.

In 2008 presenteerden de Organic-Concept Stretch-tenten zich als een revolutionair type tenten, exclusief op de Europese markt. Dankzij het brede succes maakte Organic-Concept snel naam in de event & hospitality sector, zowel binnen als buiten België. Het bedrijf bleef evolueren en maakte van organisch ontwerpen op maat een alom gewaardeerde specialiteit van het huis. Maar ook andere producten die overeenkwamen met de originele stretchtenten, vonden hun weg naar de klant. Voorbeelden daarvan zijn de prachtige, handgemaakte Sailcloth-tenten

van de familie Sperry in Boston, VS, en de Sperry-tent, die als de Organic Silhouette-tent werd gebrandmerkt. De unieke Silhouette tenten met hun golvende pieken, weelderig canvas zeildoek en massief houten palen ademen een tijdloze elegantie en luxe uit als geen ander.

Zusterbedrijven

Een vijftal jaar geleden besloot Organic-Concept te diversifiëren met twee nieuwe

zusterbedrijven: 'Liberty-Vintage' en 'Let There Be Light'. Liberty-Vintage staat voor een ruime out-of-the-box-collectie van trendsetend meubilair dat verhuurd wordt voor bruiloften en evenementen. Let There Be Light is gespecialiseerd in het creëren van unieke verlichting en decoratie voor elke locatie die zich wil onderscheiden van de massa. Let There Be Light handelt in sfeer. Door elkaars producten te versterken bouwde Organic-Concept een internationaal netwerk van franchises en distributeurs in en buiten





In mei opende Organic-Concept een prachtig tenthuis als showroom

Europa verder uit. In 2017 werd een nieuwe stap gezet met de Organic Wooden Flat Dome & Bamboo Tipi die het uitstekend doen op grote muziekfestivals.

Alles in perspectief

En toen kwam COVID-19 ... De verhuurmarkt stortte in elkaar en noopte Organic-Concept tot een koerswijziging. Helemaal onverwacht is die wijziging echter niet. "Hoewel onze activiteiten de voorbije jaren voornamelijk gericht waren op verhuur, hebben we altijd een mooie omzet gehaald uit de verkoop van tenten en andere ontwerpen voor (semi-) permanente installaties", licht CEO Sébastien Meiresonne toe. "Onze op maat gemaakte tenten en terrasoverkappingen vormen wereldwijd een aanzienlijke meerwaarde voor zowel de horeca als particuliere klanten die in de privacy van hun tuin willen genieten van onze producten. In 2020 kreeg de evenementensector een dreun te verwerken die tot op vandaag - en wellicht nog een flinke tijd in de toekomst - nazindert. Eén jaar later hebben we nog steeds geen idee waar en wanneer dit allemaal zal eindigen. Het virus dwong ons de tijd nemen om na te denken en alles in perspectief te plaatsen."

Uniek digitaal platform

Samen met zijn partner en de kinderen nam Sébastien zijn intrek in een nieuw ontworpen tenthuis-testunit, midden in de natuur. "We beleefden er één van de mooiste lente-/zomerseizoenen sinds jaren. We genoten met volle teugen van een echte Outdoor Living-ervaring en realiseerden ons het enorme belang van het opnieuw verbinden met de natuur, met onszelf en met anderen - en wat dit met ons als mens doet. En precies dat leidt vandaag tot een nieuw hoofdstuk van ons verhaal in de vorm van de creatie van een uniek digitaal platform waar we een Outdoor Living & Outdoor Experience-concept promoten via onze bestaande producten, aangevuld met nieuwe ontwikkelingen en een zorgvuldig samengesteld aanbod van producten van partners. Op het E-platform introduceren we het brede aanbod aan Organic tenten, terrasoverkappingen en tenthuizen met daarbij ook duurzame, stijlvolle decoratiestukken en producten die je onderdompelen in de ultieme Outdoor Living Experience. Daarvoor doen we dus beroep op een aantal partners die zelf over een wereldwijd klantenbestand beschikken. Het idee werkt in twee richtingen: enerzijds kunnen wij onze

klanten een perfect all-in outdoor concept aanbieden, anderzijds kunnen onze partners de Organic-Concept producten aan hun cliënteel presenteren. Wij leveren de tenten of overkappingen, zij zorgen voor de invulling. Samen maken we elkaar sterker. Ook met Liberty Vintage en Let There Be Light zetten we binnen het E-platform de stap van verhuur naar verkoop. In het verleden haalden we 80% van onze omzet uit verhuur en 20% uit verkoop. Bedoeling van het nieuwe hoofdstuk is die verhouding om te keren. Zowel professionele als particulier klanten vinden er beslist hun gading."

Nieuwe showroom

Geïnteresseerden vinden op het handige en overzichtelijke E-platform store.organic-concept.com alles waar Organic-Concept anno 2021 voor staat, maar kunnen binnenkort ook een coronaproof bezoekje brengen aan een eveneens gloednieuwe showroom locatie. "In mei openen we in de streek rond Bornem een prachtig tenthuis, midden in de natuur. Het complex toont precies waar wij vandaag allemaal voor staan. Het heeft een speciaal dubbel roofing systeem en vloerverwarming, is volledig zelfvoorzienend en profileert zich als een uniek, 'off the grid' concept waar een andere manier van leven in verbondenheid met de natuur centraal staat. Omdat 'Outdoor' vandaag het nieuwe Indoor is." 🌿



*Meer info:
store.organic-concept.com*

Bekijk ons volledig aanbod op www.nobels.be

ELZELE

REF. 2979238 QUESNOIT 24




5

1

13717 m²

637 m²

INSTAPKLARE VIERKANTSHOEVE

- Zeer rustig gelegen
- Vergunde Gîte, polyvalente zaal met slaapzalen
- Weide, boomgaard en groententuin
- Gerenoveerd afgelopen jaren

EPC: 244 kWh/m²

OUDENAARDE

REF. 2938214 ADRES OP AANVRAAG




6

5

7493 m²

837 m²

EXCLUSIEF LANDHUIS

- Vlot bereikbaar
- Ruim en apart kantoorgedeelte
- Prachtig domein

EPC: 184 kWh/m²

RONSE

REF. 2699680 IJSMOLENSTRAAT 46




3

1

756 m²

125 m²

KLASSEVOLLE HEDENDAAGSE VILLA

- Luxueuze afwerking
- Open lichtrijke leefruimtes
- Prachtig uitzicht
- Gelegen aan de voet van het Muziekbos

Lwag, Vg, Gvkr, Gv.

OUDENAARDE

REF. 2337705 EDELAREBERG 15




5

1

KARAKTERVOL HERENHUIS **VERKOCHT**

- Unieke ligging
- Panoramisch zicht over de stad Oudenaarde
- Weidse groene omgeving
- Heel wat ruimte en potentieel

EPC: 460 kWh/m²

WIJ ZOEKEN EIGENDOMMEN TE KOOP!
CONTACTEER ONS VOOR EEN GRATIS SCHATTING EN PASSEND ADVIES!



Privacy consultants

Voldoe jij al aan de GDPR wetgeving?

Doe vlug de test op

www.gdprbegeleiding.be



JAGUAR LAND ROVER ONTWIKKELT PROTOTYPE VAN DEFENDER MET WATERSTOFBRANDSTOFCEL

Jaguar Land Rover ontwikkelt een prototype van een elektrisch voertuig met waterstofbrandstofcel (FCEV) op basis van de nieuwe Land Rover Defender, waarvan de tests dit jaar van start zullen gaan.

Bron: <https://grayling-jaguar-landrover.prezly.com/>





Het FCEV-concept maakt deel uit van het doel van Jaguar Land Rover om tegen 2036 geen uitlaatemissies en tegen 2039 geen netto-koolstofemissies te hebben bij zijn toeleveringsketen, producten en activiteiten, in lijn met de vorige maand aangekondigde Reimagine-strategie.

FCEV's, die elektriciteit opwekken uit waterstof om een elektromotor aan te drijven, vormen een aanvulling op elektrische voertuigen op batterijen (BEV's) bij het streven naar emissievrije voertuigen. FCEV's op waterstof bieden een hoge energiedichtheid, kunnen snel worden bijgetankt en hebben een minimaal verlies van rijbereik bij lage temperaturen. Dat maakt de technologie ideaal voor grotere voertuigen met een groter rijbereik of voertuigen die in warme of koude omgevingen worden gebruikt.

Sinds 2018 is het wereldwijde aantal FCEV's op de weg bijna verdubbeld, terwijl waterstof-tankstations met meer dan 20%** zijn toegenomen. Tegen 2030 zouden er volgens de prognoses meer dan 10 miljoen FCEV's op waterstof zijn, met 10.000 tankstations wereldwijd*.

Het geavanceerde ontwikkelingsproject van Jaguar Land Rover, bekend als Project Zeus, wordt deels gefinancierd door het door de overheid ondersteunde Advanced Propulsion Centre. Het zal ingenieurs in staat stellen te

begrijpen hoe een waterstofaandrijving kan worden geoptimaliseerd om de prestaties en capaciteiten te leveren die klanten ervan verwachten: van rijbereik tot tanken en slepen tot terreincapaciteiten.

Tegen eind 2021 zullen in het VK de tests beginnen van het prototype van de emissievrije New Defender FCEV om belangrijke kenmerken zoals de terreincapaciteiten en het brandstofverbruik te controleren.

Voor de realisatie van Project Zeus werkt Jaguar Land Rover samen met R&D-partners van wereldklasse, waaronder Delta Motorsport, AVL, Marelli Automotive Systems en het UK Battery Industrialisation Centre (UKBIC) om het prototype van de FCEV te onderzoeken, ontwikkelen en creëren.

Ralph Clague, Head of Hydrogen & Fuel Cells bij Jaguar Land Rover, verklaarde: "We weten dat waterstof een rol moet spelen in de toekomstige motorenmix voor de hele transportsector. Naast elektrische wagens op batterijen biedt het een andere emissievrije oplossing voor de specifieke capaciteiten en vereisten van het Jaguar Land Rover-gamma van wereldklasse. Het werk dat we samen met onze partners bij Project Zeus hebben verricht, zal ons helpen om tegen 2039 netto-koolstofvrij te worden, terwijl we ons voorbereiden op de volgende generatie emissievrije voertuigen." 🚗

ADVERTORIAL

Als een feniks rijst 'Brouwerij & Alcoholstokerij Wilderen' op uit een prachtige historische site En de vlucht begint nog maar net

Wilderen, een rustig dorpje op een steenworp afstand van de met boomgaarden omgeven Limburgse stad Sint-Truiden, telt met moeite iets meer dan 1.000 inwoners. Toch komen er jaarlijks wel 100.000 bezoekers naar een welbepaalde trekpleister: 'Brouwerij & Alcoholstokerij Wilderen', de vijfde toeristische attractie van Belgisch Limburg. Gesitueerd op een bijzonder fraai gerestaureerde historische site, is dit niet verwonderlijk. Maar het wordt me pas helemaal duidelijk wanneer ik er vergast wordt op de ter plaatse gebrouwen en gedistilleerde producten.

Tekst en foto's: Wouter Peeters

Zaakvoerders Mike Jansen en Roniek Van Bree zagen in 2007 meteen de opportuniteiten van de mooie. Daarom lieten zij de gebouwen vakkundig restaureren en uitbreiden met een moderne brouwerij. In een zijvleugel van de historische distilleerderij werd een compacte, ultramoderne distilleerinstallatie ondergebracht. Waar mogelijk werden oorspronkelijke gebouwdelen geconserveerd en andere elementen gereconstrueerd.

"Al meer dan drie decennia ben ik met bier bezig", steekt Mike van wal. "Brouwen, nieuwe bieren ontwikkelen, verkopen, overnames, ... noem maar op. Met 'Brouwerij & Alcoholstokerij Wilderen' zijn mijn vrouw Roniek en ik vanaf nul begonnen. Een heel mooi project, maar het moet natuurlijk wel betaald worden. We halen nu een geconsolideerde omzet van 3,2 miljoen euro, maar daar moet wel waanzinnig hard voor gewerkt worden. Wij zijn een warme stoker en een warme brouwer. Daarmee weet de lezer wat ik bedoel. Want een warme bakker is, met bloed, zweet en tranen, om 5 uur in de ochtend al volop bezig met het kneden van het deeg. Terwijl een koude bakker 's avonds snel even naar zijn leverancier telefoneert om zijn bestelling voor de volgende dag door te geven.

Voor 'Brouwerij & Alcoholstokerij Wilderen' werken een brouwer, een distillateur, een bio-ingenieur, een technisch ingenieur, ... Met Roniek en mij meegerekend zijn dat 9 fulltime krachten, aangevuld met 39 voltijdse equivalenten en meer dan 100 jobstudenten. Met zijn allen streven we er naar dat elke bezoeker met een goed gevoel onze zaak verlaat.

Na 5 jaar raakten we eindelijk uit de rode cijfers, zodat we in 2016 voor het eerst winst maakten. Dat was weliswaar zo voorzien omwille van ons loodzware afbetalingsplan, maar toch... Daarom zijn we voorzichtig en overwegen elke nieuwe stap zorgvuldig."

Van bier naar distillaat

"Terwijl we van start gingen met de bieren 'Wilderen Kanunnik' en 'Wilderen Goud', een graanjenever en een eau-de-bière, werd ons assortiment nadien verder verrijkt met twee nieuwe bieren, een jenever, een gin, een rum en drie whisky's.

Toen wij deze site met daarop onder meer de oorspronkelijke distilleerderij aankochten, realiseerde ik mij dat de productie van dat bedrijf voor 90% uit distillaten bestond en de resterende 10% uit bieren. Zo kwam iemand als ik, wiens roots in de bierbranche liggen, in een distilleerderij terecht.





De productie is hier in de jaren '40 van vorige eeuw gestaakt, maar al het materiaal en materieel ligt, hangt en staat er sindsdien onaangeroerd. Zoals de mooiste distilleerkolom van West-Europa met een hoogte van wel 10,90 m. Welke andere inspiratie kan men zich nog meer wensen om zelf ook met distilleren te beginnen? Maar voor alle duidelijkheid; die kolom gebruiken we –nog- niet.

Omdat ik, geboren Antwerpenaar, nu eenmaal in het Limburgse verzeild raakte, begon ik met de productie van jenever, nu nog steeds goed voor een bescheiden 2.000 flesjes op jaarbasis. Vervolgens stookte ik het 'Wilderden Kanunnik'-bier uit om een eau-de-bière van 32% abv te verkrijgen, waarvan ik één deel één jaar, een ander twee jaar op eik laat rijpen."

Kleine stap

"Omdat ik daar dus eiken vaten voor aangekocht had, was de stap naar de creatie van een Belgische whisky verkleind. Daar begon ik ook al het eerste jaar mee: de 'Wild Weasel' new make spirit is gemaakt uit het beslag van 'Wilderden Goud'-bier, natuurlijk zonder hop en kruiden.

De productie van gin, rum en ander gedistilleerd volgden pas later. Het water dat we zowel voor onze bieren als voor al onze andere dranken

gebruiken, wordt van onder een 92 meter diepe leemlaag onder Sint-Truiden opgepompt. Ik koos voor een distilleerkolom van 500 liter inhoud, van Duitse makelij waarbij ook een Duitse leermeester brouwen en stookmeester Roland Vanderlinden en mij de kneepjes van het vak leerde, omdat die meer mogelijkheden biedt dan een traditionele whisky-pot still naar andere distillaten toe.

Maar dat betekent ook weer niet dat ik alle soorten drank wil produceren. Zo kreeg ik al heel wat aanvragen om een wodka te maken. Daar heb ik echter geen zin in. Ook van onze 'Wilderden Double You'-gin had ik al wel 20 varianten kunnen maken, net als 400 'private labels', zoveel aanvragen kreeg ik daar al voor. Maar als toegeving op die vraag brachten we, zes jaar na de vorige, eind 2020 wel een nieuwe gin uit."

Magisch, mystiek distillaat

"Ik vind whisky een heel mooi, stijlvol en, ja zelfs magisch en mystiek, distillaat dat al vele honderden jaren bestaat en dat niet onderhevig is aan tendensen of hypes. Hype is trouwens een begrip dat ik haat. Nee, whisky is naar mijn aanvoelen veruit het meest edele distillaat. Men apprecieert whisky dan ook pas ten volle wanneer men een iets rijpere, wijzere leeftijd heeft bereikt, wanneer men een zekere maturiteit en levenservaring heeft opgedaan.

Een niet onbelangrijk detail in die context is dat een whisky liefhebber beseft dat elk vat een andere smaak oplevert, terwijl een bierdrinker haast hysterisch wordt als zijn vertrouwde bier ook maar iets afwijkt. Een whisky liefhebber heeft er echter begrip voor. 'Wild Weasel single malt' is steeds een vatbotteling, zodat elke batch anders is."

20.000 liter

"Tot hiertoe hebben we nog maar een vrij beperkt aantal whiskyvaten gebotteld. Sommige vaten laat ik wat langer rijpen om er later een nog mooiere expressie uit te halen. Dat hoop ik althans, maar je weet maar nooit met een levend iets als whisky. Dat bedoel ik nou met het mystieke aspect ervan.

De vermelde vaten werden voor een deel gebotteld als single malt, een ander deel als blend (waarin ook whisky van distilleerderij



Creatieve Roniek

Roniek is, naast verantwoordelijke voor het café –'een speeltuin voor volwassenen'–, het creatieve brein achter alle producten van 'Brouwerij & Alcoholstokerij Wilderen'. Zo was zij het die de naam 'Wild Weasel' verzon na ontdekt te hebben dat er een nest wezels onder de enorme bakstenen schoorsteen huisde.

"Ik ben best trots op de naam 'Wild Weasel!'" stelt Mike. "Ik wou bewust geen Schotse naam, want dat is precies de fout van andere whiskies uit de Lage Landen. We maken toch geen Schotse whisky? En een Vlaamse naam vind ik ook maar niks.

De verpakking van onze whiskyflessen is eveneens Ronieks idee: elke fles zit tussen twee met vier bouten en evenveel vleugelmoeren aan elkaar geschroefde mfd-plankjes geklemd, voorzien van een met de laser ingebrand distilleerderij-embleem. Alleen al de reuk is bijzonder. Totaal anders dan de traditionele kartonnen koker of doos.

Ook was het Roniek die het voorstel opperde om ook gin te maken. Eerst lachte ik haar uit om dit dwaze idee, maar deed het uiteindelijk toch. En met wat een succes! Zelden heb ik me zo vergist!"

Radermacher (Raeren-België) en een derde deel als single casks, telkens afgeklokt op 20 per vat. Daarnaast bestaat het grootste deel van onze alcoholproductie uit gin; een drank die al na twee weken in de handel ligt en wereldwijd een enorm succes kent.

Momenteel rijpen in onze vatenopslag, eeuwenoude kruip-door-sluip-door-kelders onder het stokerijgebouw en keurig achter tralies zoals de wet het voorschrijft, een 100-tal gebruikte first fill bourbon barrels (goed voor 20.000 liter rijpende whisky) van de distilleerderijen Buffalo Trace, Woodford, Jack Daniel's en Heaven Hill.

Daarvan zijn 28 vaten –die ik te allen tijde terug kan kopen- van goede vrienden en kennissen. Contractueel werd daarvoor bepaald dat het 'Wild Weasel'-whisky betreft en uitsluitend zo mag heten, eventueel aangevuld met: 'Specially distilled and matured for...!'

Respect

"Weet je, mijn respect voor onze single malt is zo groot, dat ik zelfs weiger om in mijn eigen zaak daar één dram van uit te schenken. Minstens één keer per week volgt daaruit dan ook een discussie met een niet-begrijpende klant. Ik heb er vanzelfsprekend begrip voor dat echt gemotiveerde whisky liefhebbers ontgoocheld zijn, maar onze

single malt-productie is al zo vreselijk beperkt. Op mooie zomerdagen ontvangen we 1.500 à 2.000 bezoekers op het terras. Stel je maar eens voor dat al die mensen onze 'Wild Weasel single malt' willen proeven. Dat zijn parels voor de zwijnen, als ik het zo mag uitdrukken, maar toch meen ik dat. Want dan gaat mijn volledige productie eraan. Uit elk vat haal ik om en bij de 300 flessen en nu ben ik aan vat 17. Maar uiteraard



Een **grafisch project** in minder dan een **week?**

Een scan en het is klaar!



BROCHURE | CATALOGUS | GEBRUIKSAANWIJZING | ACTIVITEITENRAPPORT | TECHNISCHE FICHE

Getuigenissen van klanten  /ludivinemotturagraphistefreelance



Stokerijmuseum

De oudste gedeelten van de vierkantshoeve waarin nu 'Brouwerij & Alcoholstokerij Wilderen' onderdak vonden in de dorpskern van Wilderen, dateren minstens van de 17de eeuw. In 1743 werd de grote vakwerkschuur nog verder uitgebreid en is daarmee de grootste bewaard gebleven vakwerkconstructie van de provincie. De opeenvolgende eigenaars breidden het complex alsmat verder uit tot een imposant landbouwbedrijf waar oorspronkelijk ook een brouwerij deel van uitmaakte.

In 1908 trok de eigenaar en burgemeester van Wilderen, Nicolai, achter de hoeve een alcoholstokerij op. Hij zag het grootschalig: een vijf niveaus tellend industrieel gebouw met een indrukwekkende stookinstallatie en een eigen stroomvoorziening, aangedreven door een enorme stoommachine. Behalve de eigen site, voorzag die ook het omliggende dorp tot in de 20ste eeuw van elektriciteit.

Maar oorlog en crisis bemoeilijkten alles zo grondig dat Nicolai in 1939 de handdoek definitief in de ring gooide. De tand des tijds knaagde steeds driester aan de gebouwen terwijl de volledige installaties stof en roest verzamelden.

Maar met Mike en Roniek zijn zij sinds 2007 in goede, conserverende en respectvolle handen, zodat dit nu de grootste bewaard gebleven historische alcoholstokerij in Europa is. Volgestouwd met volledig intact gebleven, weliswaar roestig en stoffig, oude brouw- en stookapparatuur. Zoals de grote brouwketel, de 10,90 meter hoge distilleerkolom uit de 19de eeuw –die dwars doorheen het plafond gaat- en de gigantische stoommachine.

kan men steeds een fles single malt mee naar huis nemen en de 'Wild Weasel blended' kan hier wel gedegusteerd worden.

Persoonlijk meen ik dat whisky gemaakt wordt om te savoueren en niet om te verzamelen. Maar ook 'Wild Weasel' heeft zo zijn collectioneurs en wie ben ik om die mensen tegen te werken? Ik ken bijvoorbeeld verzamelaars van onze single cask-expressies, waarvan telkens slechts 20 flessen per vat worden afgevuld. Iemand anders verzamelt dan weer van elk vat letterlijk de allereerste fles."

Whisky in de kerk

"Hoewel de whiskyvaten die we tot dusver gebruikten alle uit Amerikaanse distilleerderijen afkomstig zijn, om geen onnodige risico's te nemen, sluit ik experimenten met boeiendere vaten in de toekomst zeker niet uit.

Naast de release van de eerder vermelde gin voor het einde van dit jaar, volgen er nog twee nieuwe bieren.

Ook het nabije kerkgebouw uit de 11de eeuw wil ik graag aan ons whiskyverhaal toevoegen. De toren is inmiddels gerenoveerd, het schip wordt weldra aangepakt. Negen instanties beslisten over de kerk van Wilderen die het statuut van niet-prioritaire kerk zal krijgen. Dat betekent dat het gebouw geen nieuwe bestemming krijgt, wel een nevenbestemming. Ik zou het fijn vinden om van Wilderen een smaakbelevingsdorp te maken, vergelijkbaar met Hoegaarden, Dentergem, Westmalle, Chimay,... noem maar op.

Ik denk dat we in de toekomst op deze site zullen blijven voor al onze distilleeractiviteiten. Zo overweeg ik momenteel een offerte voor een grotere distilleerkolom, een grotere ketel, extra gistingstanks, enz..., om meer te kunnen produceren. Op langere termijn kan er mogelijk een bottelarij en brouwzaal op een nabijgelegen industrieterrein worden opgetrokken.

Bovendien hoop ik om ooit de originele, oude distilleerkolom uit de jaren '20 van vorige eeuw op deze site volledig te laten renoveren en opnieuw te gebruiken.

En tot besluit heb ik een dochter, Emilie, en de zonen Ike, Floris en Julius, zodat ik echt hoop dat zij, of toch één van hen, het bedrijf later wilt verder zetten." ➔

Schenk uzelf écht goed slaapcomfort



5-STERREN
SLAAPCOMFORT

— SINDS 1881 —

WWW.SPIERS.BE



**UW
BED IS HET
BELANGRIJKSTE
MEUBEL IN UW
HUIS!**

— WWW.SPIERS.BE —

Met de 'SPINESCANNER' controleren we of uw wervelkolom op de juiste manier ondersteund wordt. *(Enkel op afspraak)*

OUDENAARDE

Broodstraat 13 - Tel: 055 31 10 30

Op 40 stappen van de markt

Parking achteraan de winkel: Burgschelde 20

swissflex
Finest sleep technology

GREEN SLEEP

magnitude
Handmade bedding

TRECA INTERIORS
ESTD 1977

Mline
Bed & Bath



MILJOEN
ZOEKENDE
KLANTEN
WERELDWIJD

En één van hen zal uw eigendom echt naar waarde schatten.

Wilt u uw eigendom snel en met succes verkopen? Haal voordeel uit ons klantennetwerk, en laat het over aan onze vastgoedexperts om voor u de juiste koper te vinden onder de meer dan één miljoen zoekende klanten wereldwijd.

Onze service is speciaal om een goede reden: we adviseren u op een persoonlijke manier, we schatten uw eigendom nauwkeurig, en we richten ons op een specifieke clientèle van kopers.

Maak vandaag een afspraak voor vrijblijvend overleg en een gratis schatting van uw eigendom – online of in ons kantoor.

Engel & Völkers België
Phone +32(0) 499 03 03 03
Belgium@engelvoelkers.com
www.engelvoelkers.be



ENGEL & VÖLKERS

Uw droomhuis op een unieke locatie in Spanje?

Rustig gelegen, aan zee
of bij golfbaan en dichtbij
diverse faciliteiten

Bekijk het complete
woningaanbod op
Puurspanje.be



Droomhuis kopen? Dat kan met uw
Nederlandstalige makelaar in Spanje.

Wij zijn uw regiospecialist voor de Costa Blanca zuid
en de Costa Cálida.

Wacht niet langer en profiteer van onze
kennis en inmiddels 15-jarige ervaring.

puurspanje.be

+34 618 245 967

puurspanje

Financial and Fiscal Solutions



Voor een **gepersonaliseerde aanpak** in functie van de fiscale en financiële optimalisering van uw activiteiten, in het belang van **uw vermogen** en **uw bedrijf**.

3 zaken liggen ons nauw aan het hart:

- *Het financieren* van uw *onroerend goed overal in Europa aan onklopbare voorwaarden* (1,0 % per jaar en door uw bedrijf voor u betaald. Niet uit uw eigen zak!).
- *Uw vermogen* en dat van uw bedrijf in alle *veiligheid laten renderen, prestatie-, belasting- en vastgoedvoordeel* inbegrepen.
- *Verhuur en verkoop* van recente *wagens* en oldtimers (Ferrari, Porsche, Aston Martin, enz.) aan zeer interessante fiscale en financiële voorwaarden.

Verhuur (verkoop) van wagens:



- met *Luxemburgse nummerplaat*
- volledig legaal en *heel weinig te betalen taxen*
- neem een kijkje op de site *sportcars-renting.lu*

Uw onmisbare partner voor de optimalisering van uw financiële middelen.



Advocaat,
verzekeringmakelaar,
master in financiën
en fiscaliteit

Manfred GEHLEN
GSM 0475/ 77 39 72

www.european-finance.eu

Al 20 jaar
zijn wij **uw**
vertrouwde
partner, uw
onafhankelijke,
externe financieel
directeur.

Enkel een globale aanpak kan leiden tot belangrijke voordelen.

Contacteer ons
voor een vrijblijvend
gesprek :

nouvelles
assurances
weiswampach

Kiricheneck 1
L-9990 Weiswampach
Tel. 00352/9799350
corinne.collienne@ef-group.eu

european
finance
group

Land Rover Defender assisteert bij zwaarste adventure race ter wereld

De meermaals bekroonde Land Rover Defender demonstreert zijn indrukwekkende capaciteiten en duurzaamheid als ondersteuningsvoertuig tijdens de extreme Red Bull X-Alps. Als officiële autopartner stelt Land Rover meerdere exemplaren van de Defender 110 ter beschikking om 's werelds zwaarste avonturenrace te ondersteunen.

Bron: <https://landrovernederland.pr.co/>





De 32 deelnemende atleten aan de Red Bull X-Alps leggen in twaalf dagen, van 20 juni tot 2 juli 2021, meer dan 1.200 km af in het veeleisend alpenlandschap. Het betreft een combinatie van wandelen, ultra-running, bergbeklimmen en paragliden. De Red Bull X-Alps is daarmee een ware test van menselijk uithoudingsvermogen. Op een gemiddelde dag leggen de atleten meer dan 50 kilometer lopend af met stijgingen tot 5.000 meter, waarbij ze maar liefst 6.000 calorieën verbranden.

De meest capabele en duurzame 4x4 van Land Rover doet dienst als onverzettelijk vervoermiddel en biedt bescherming tegen de steeds veranderende omstandigheden, terwijl ze belangrijke voorraden en uitrusting vervoeren. De robuuste 4x4's zijn tevens uitgerust met Autohome daktenten* om de

atleten en bemanningsleden te helpen bij hun broodnodige herstel, zodat ze een veilige en comfortabele plek hebben om uit te rusten.

Zeven atleten worden ondersteund door Land Rover, waaronder zesvoudig Red Bull X-Alps winnaar Christian Maurer uit Zwitserland. Hij wordt vergezeld door Red Bull X-Alps veteranen Paul Guschlbauer (Oostenrijk), Gavin McClurg (VS), Tobias Grossrubatscher (Italië) en Markus Anders (Duitsland), die samen aan elf wedstrijden hebben deelgenomen. Ook Laurie Genovese (Frankrijk) en Théo de Blic (Frankrijk) maken hun debuut als leden van #TeamLandRover.

Ulrich Grill, de organisator van de race: "Land Rover is synonymous with endurance adventures and the Defender will play a vital role in the Red Bull X-Alps challenge, supporting the



competitors and race organisers as they battle the elements across the 1,238km course. Its unstoppable capability and practical cabin mean it promises to be one constant throughout the 12-day event that participants will be able to rely on come rain or shine."

In de rol van ondersteuningsvoertuig zullen de bemanningsleden de capaciteiten van de Land Rover Defender tot het uiterste testen. Elke Defender, met een maximaal laadvermogen van 900 kg, een dynamische dakbelasting van 168 kg en een statische belasting van 300 kg, wordt beladen met uitrusting en voorraden. Dankzij de Terrain Response 2-technologie – met onder meer het eerste Configurable Terrain Response-systeem ter wereld – kunnen de bestuurders de auto afstemmen op hun voorkeuren en de rijomstandigheden.

Accessoires zoals het draagbare spoelsysteem, aan de zijkant gemonteerde uitrustingsdragers en geïntegreerde luchtcompressors worden gecombineerd met de geïntegreerde 4G Wi-Fi-connectiviteit. De Autohome daktenten* zijn





Courtesy of Consexto



Freya

Powering a Private Theater Renaissance

From the start, our focus has been on enabling a new level of performance for private theaters, creating those unique cinematic experiences for clients to share with loved ones.

Discover our full line of private theater projectors, including our new DCI compliant Freya, the Bragi & Bragi Cinemascope and the Njord, bringing new levels of power and performance to medium and large private theaters and outdoor theaters.





ideaal voor de deelnemers om uit te rusten en goed te herstellen aan het einde van elke dag, wat ze in staat stelt om het epische evenement tot een goed einde te brengen.

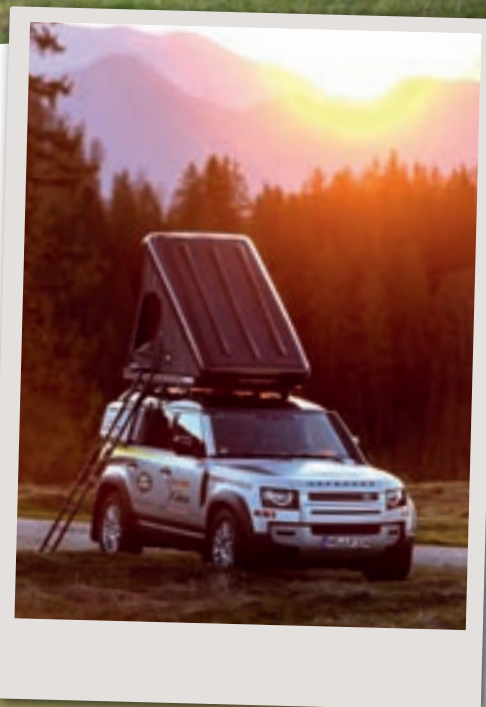
Na de wereldpremière op de IAA autoshow van Frankfurt in 2019 won de nieuwe Defender meer dan 58 internationale prijzen, waaronder de 2021 World Car Design of the Year-titel bij de jaarlijkse World Car Awards.

Land Rover heeft ook een programma krachtige en efficiënte Ingenium zescilinder dieselmotoren met Mild Hybrid Electric Vehicle (MHEV) technologie geïntroduceerd,

evenals de geavanceerde P400e Plug-in Hybrid Electric Vehicle (PHEV) die een volledig elektrische actieradius van maximaal 43 km en een CO₂-emissie van 74 g/km** biedt. ●

* Expedition dakdrager vereist

** Alle hierboven vermelde gegevens over het brandstofverbruik en de CO₂-emissie hebben betrekking op de officiële EU-WLTP TEL combinatietest-cijfers voor vijfzits uitvoeringen. De verstrekte cijfers zijn het resultaat van officiële tests door de fabrikant in overeenstemming met de EU-wetgeving. Alleen bestemd voor vergelijkingsdoeleinden. Cijfers uit de praktijk kunnen afwijken. CO₂- en verbruikscijfers kunnen variëren afhankelijk van factoren zoals rijstijl, omgevingsfactoren, belading en accessoires.



Bekijk de race via:
www.redbullxalps.com/livetracking

Millésime

SAINT-GERMAIN



ONTWERPER VAN HET « NUIT IDÉALE »
BEDLINNEN VOOR DE GROOTSTE
HOTELS SINDS 1910

*Bezorg uw klanten een unieke nachtrust in de traditie
van de luxueuze « Grandes Maisons » op zijn Frans*

HOOFDKUSSENS

DEKBEDDEN

OPLEGMATRASSEN



DUMAS

PARIS

DUMAS-PARIS.COM



W
woonsfeer
living in style

Leopoldlaan 164
8430 Middelkerke

+32 (0) 493 536 436
info@woonsfeer.be

MA tot VRIJ
9:00 - 12:00 / 12:30 - 18:00
ZA 9:00 - 13:00





N E N U P H A R

Afsneedorp 28
9051 Afsnee

w.: www.restaurant-nenuphar.be
t.: 09 221 22 32





Dealerstock



LAND ROVER DEFENDER 110 P300 AUT. HSE 7PL

€ 91.600,-

Nieuw | 15 km | SUV | Automaat | Benzine | 221 kW (300 pk)
Jaguar Land Rover Asse, Asse



LAND ROVER DEFENDER 90 D250 LEV

€ 65.965,-

Nieuw | 15 km | SUV | Automaat | Diesel | 184 kW (250 pk)
Jaguar Land Rover Asse, Asse



LAND ROVER DEFENDER 90 P300 X-DYNAMIC SE

€ 86.200,-

Nieuw | 15 km | SUV | Automaat | Benzine | 221 kW (300 pk)
Jaguar Land Rover Asse, Asse



LAND ROVER DEFENDER 90 P300 X-DYNAMIC SE

€ 86.490,-

Nieuw | 15 km | SUV | Automaat | Benzine | 221 kW (300 pk)
Jaguar Land Rover Asse, Asse



LAND ROVER DISCOVERY SPORT P300E R-DYNAMIC SE AWD

€ 76.200,-

Nieuw | 10 km | SUV | Automaat | Benzine | 221 kW (300 pk)
Jaguar Land Rover Asse, Asse



LAND ROVER DEFENDER P300 AWD AUTO

€ 62.000,-

Nieuw | 10 km | SUV | Automaat | Benzine | 221 kW (300 pk)
Jaguar Land Rover Asse, Asse



AUDIOMIX

Add emotion to your life

Maak van uw huis een thuis met exclusieve hifi, audio en domotica. Bij Audiomix staan alle toestellen demo-klaar gecombineerd met uitleg door echte vakexperten. Wij geloven in het totaalpakket: van advies en hulp bij de keuze van de juiste producten tot de professionele installatie van uw systeem. U hoeft alleen nog maar te genieten.

**Nieuwsgierig? Neem alvast een kijkje op www.audiomix.be
Liersesteenweg 321, 3130 Begijnendijk (grens Aarschot)**



LAND ROVER DEFENDER P300 AWD AUTO

€ 62.200,-

Nieuw | 10 km | SUV | Automaat | Benzine | 221 kW (300 pk)
Jaguar Land Rover Asse, Asse



LAND ROVER DEFENDER P300 S AWD AUTO

€ 70.100,-

Nieuw | 10 km | SUV | Automaat | Benzine | 221 kW (300 pk)
Jaguar Land Rover Asse, Asse



LAND ROVER DEFENDER 90 P300 X-DYNAMIC SE

€ 70.900,-

Nieuw | 10 km | SUV | Automaat | Benzine | 221 kW (300 pk)
Jaguar Land Rover Asse, Asse



LAND ROVER DEFENDER D250 X-DYNAMIC SE AWD AUTO

€ 86.400,-

Nieuw | 10 km | SUV | Automaat | Diesel | 184 kW (250 pk)
Jaguar Land Rover Asse, Asse



LAND ROVER DEFENDER D200 X-DYNAMIC S AWD AUTO

€ 72.150,-

Nieuw | 10 km | SUV | Automaat | Diesel | 147 kW (200 pk)
Jaguar Land Rover Asse, Asse



LAND ROVER DEFENDER D200 X-DYNAMIC S AWD AUTO

€ 77.600,-

Nieuw | 10 km | SUV | Automaat | Diesel | 147 kW (200 pk)
Jaguar Land Rover Asse, Asse





De voorpret begint bij het dromen

Wachten. Het kan frustrerend zijn... Behalve wanneer u de tijd naar uw hand zet. U kunt namelijk nu alvast dromen dat u ergens ver weg uit een vliegtuig stapt. Een andere cultuur in, nieuwe ervaringen tegemoet. Genieten van een longdrink aan het strand, terwijl u naar een spectaculaire zonsondergang kijkt en een zwoele zeebries uw huid kietelt.

Wat zou het geweldig zijn als dat weer zou kunnen. Gelukkig kan dromen altijd en overal. En het mooie is: dromen kost niets! Daarom is dit de tijd om optimaal te genieten van reis-dromen over droomreizen. Want één ding is zeker: binnenkort gaan ze weer in vervulling.

Om uw dromen een vliegende start te geven, hebben wij vast een aantal suggesties voor onvergetelijke, op maat gemaakte reizen door Australië en Nieuw-Zeeland op een rijtje gezet.

Ga naar www.travelessence.nl voor de beste reis-inspiratie.

Onze lokale kennis maakt het verschil

Klanten waarderen ons met een: **9,3** ★★★★★

TravelEssence
NIEUW-ZEELAND • AUSTRALIË





LAND ROVER DEFENDER 110 FINITION XV8

€ 128.900,-

Nieuw | 10 km | SUV | Automaat | Benzine | 386 kW (525 pk)
Jaguar Land Rover Wavre, Wavre



LAND ROVER DISCOVERY S

€ 64.700,-

Nieuw | 0 km | SUV | Automaat | Diesel | 184 kW (250 pk)
Jaguar Land Rover Liège, Barchon



LAND ROVER DISCOVERY R-DYNAMIC S

€ 72.500,-

Nieuw | 0 km | SUV | Automaat | Diesel | 184 kW (250 pk)
Jaguar Land Rover Liège, Barchon



LAND ROVER DISCOVERY SPORT P300E

€ 67.500,-

Nieuw | 0 km | SUV | Automaat | Hybride | 221 kW (300 pk)
Jaguar Land Rover Liège, Barchon



LAND ROVER DEFENDER 110 FINITION STDARD

€ 63.900,-

Nieuw | 10 km | SUV | Automaat | Diesel | 147 kW (200 pk)
Jaguar Land Rover Wavre, Wavre



LAND ROVER DISCOVERY SPORT FINITION STDARD - 7 PLACES

€ 45.900,-

Nieuw | 10 km | SUV | Automaat | Diesel | 120 kW (163 pk)
Jaguar Land Rover Wavre, Wavre



LAND ROVER DEFENDER 90 FINITION SE X-DYNAMIC

€ 76.900,-

Nieuw | 10 km | SUV | Automaat | Diesel | 147 kW (200 pk)
Jaguar Land Rover Wavre, Wavre



LAND ROVER DEFENDER 90 FINITION S

€ 64.900,-

Nieuw | 10 km | SUV | Automaat | Diesel | 147 kW (200 pk)
Jaguar Land Rover Wavre, Wavre



LAND ROVER DEFENDER 90 FINITION STDARD

€ 57.900,-

Nieuw | 10 km | SUV | Automaat | Diesel | 147 kW (200 pk)
Jaguar Land Rover Wavre, Wavre



LAND ROVER DEFENDER 110 FINITION XV8

€ 129.900,-

Nieuw | 10 km | SUV | Automaat | Benzine | 386 kW (525 pk)
Jaguar Land Rover Wavre, Wavre



LAND ROVER DISCOVERY SPORT FINITION S - 7 PLACES

€ 50.900,-

Nieuw | 10 km | SUV | Automaat | Diesel | 120 kW (163 pk)
Jaguar Land Rover Wavre, Wavre



LAND ROVER RANGE ROVER SPORT SVR

€ 134.817,-

Nieuw | 0 km | SUV | Automaat | Benzine | 423 kW (575 pk)
Jaguar Land Rover Tournai, Tournai



**LAND ROVER DISCOVERY SPORT
D200 HSE**

€ 63.861,-

Nieuw | 0 km | SUV | Automaat | Diesel | 150 kW (204 pk)
Jaguar Land Rover Tournai, Tournai



**LAND ROVER DISCOVERY SPORT
P300E SE**

€ 63.282,-

Nieuw | 0 km | SUV | Automaat | Hybride | 227 kW (309 pk)
Jaguar Land Rover Tournai, Tournai



**LAND ROVER DISCOVERY SPORT
P300E SE**

€ 63.242,-

Nieuw | 0 km | SUV | Automaat | Hybride | 227 kW (309 pk)
Jaguar Land Rover Tournai, Tournai



LAND ROVER DISCOVERY D250 S

€ 68.090,-

Nieuw | 0 km | SUV | Automaat | Diesel | 183 kW (249 pk)
Jaguar Land Rover Szrek, Zele



**LAND ROVER DISCOVERY R-DYNAMIC S
D250 7 PLAATSEN**

€ 76.162,-

Nieuw | 0 km | SUV | Automaat | Diesel | 183 kW (249 pk)
Jaguar Land Rover Szrek, Zele



**LAND ROVER RANGE ROVER
VOGUE D350**

€ 126.786,-

Nieuw | 0 km | SUV | Automaat | Diesel | 258 kW (351 pk)
Jaguar Land Rover Szrek, Zele


ROLEX


PATEK PHILIPPE
GENEVE

Cartier


BREITLING
1884


OMEGA


TUDOR


TAGHeuer
SWISS AVANT-GARDE SINCE 1860


Grand Seiko

BALMAIN
swiss watches


BAUME & MERCIER
MAISON D'HORLOGERIE GENEVE 1830


FREDERIQUE CONSTANT
GENEVE


HAMILTON


JUNGHANS
GERMANY. SINCE 1881

LONGINES


ORIS
HÖLSTEIN 1904

RADO
SWITZERLAND

SEIKO
SINCE 1881


TISSOT


VICTORINOX

TenSen
Juweliers

info@tensen.be | www.tensen.be

THUIS IN
TIJD.
SINDS 1962



Officiële Verdelers van exclusieve horlogemerken.

- » Ruim aanbod aan Special & Limited Editions
- » Uitgebreide kennis & vakmanschap
- » Erkend servicepunt en herstellingen

TenSen Juweliers | Huidevettersstraat 46 | 2000 Antwerpen | +32 (0)3 231 98 98
TenSen Exclusive | Schuttershofstraat 2 | 2000 Antwerpen | +32 (0)3 231 98 99



WWW.ABITARE.BE

ABITARE BRASSCHAAT | Bredabaan 737
ABITARE GEEL | Puntstraat 2

ABITARE
MOOI WONEN