

50TH my
Land Rover TRAVEL
magazine

DRIEMAANDELIJKE UITGAVE – JUNI 2022 – NR 50

LANCERING VAN DE NIEUWE LAND ROVER DEFENDER 130



Belg wint Land Rover 'Above & Beyond' award op Invictus Games >>



Serena bay

Luxury suites

Tower apartments

Beach houses

Beach villas

Luxury apartments

Investeer in (hotel)vastgoed
op het paradijselijke Kaapverdië

Rendabel investerings- vastgoed dankzij doordacht concept

Welkom op het uitgestrekte domein van Serena Bay, waar **luxe en exclusiviteit** elkaar treffen in de verschillende typologieën van dit uitzonderlijke vastgoedconcept. Een **verblijf onder de eeuwige zon** voor de vele toeristen op **Kaapverdië** en een meer dan **interessante opportuniteit** voor wie op zoek is naar een **rendabele investering zonder risico's**.

Op het domein vindt u een **hotelresort met luxury suites, luxury apartments met zicht op zee en privétuin, beach villas met swim-up pools, beach houses in het groen en tower apartments met panoramisch zicht**. Daarnaast zijn er ook heel wat voorzieningen voor de gasten zoals bars, restaurants, sport- en wellnesscentra, een heus shoppingcenter en zelfs een Country Club.





Bem Vindo a Cabo Verde!

Het domein van Serena Bay bevindt zich op het Kaapverdische eiland Sal, waar de **zon** altijd schijnt en er een heerlijk **no stress vibe** heerst. Het is dan ook niet verwonderlijk dat het **toerisme** er het voorbije decennium een **exponentiële groei** kende. Hemelsblauw water, hagelwitte stranden, alles nabij... Sal is dé bestemming bij uitstek voor Europeanen.



**Gemiddelde
temperatuur
25 à 30 °C**



**5,5 uur vliegen
van Brussels
Airport**

4 redenen om te investeren

1. Exclusieve typologieën met uitzonderlijke troeven zoals panoramisch zicht op zee en swim-up pools
2. Hoge huuropbrengsten gegarandeerd gedurende 15 jaar
3. AAA-locatie met zeer hoog potentieel op meerwaarde
4. Onbeperkt eigen gebruik

Waarom investeren in Serena Bay?

Hotelvastgoed - en bij uitbreiding alle vakantieverblijven - scoren alsmaar beter op de investeringsmarkt. De combinatie van **hoge inkomsten, geen zorgen, geen onderhoud én een lage investeringsdrempel** creëert een ideale investeringsopportunity. Bovendien is dit type vastgoed uiterst **inflatiebestendig**, want de **huurprijzen stijgen elk jaar**.

Interesse om te investeren in Serena Bay?

Maak een persoonlijke afspraak via
www.serena-bay.com/maak-een-afspraak
+32 (0)52 89 50 80 of via sales@caboverde-resorts.com

Ontdek meer informatie op onze website www.serena-bay.com

Land Rover

- ☑ LANCERING VAN DE NIEUWE LAND ROVER DEFENDER 130..... 08
- ☑ DEALERSTOCK 77

News

- ☑ JAGUAR LAND ROVER KONDIGT DUURZAAMHEIDSDOELSTELLINGEN VOOR 2030 AAN 20
- ☑ BELG WINT LAND ROVER 'ABOVE & BEYOND' AWARD OP INVICTUS GAMES 28

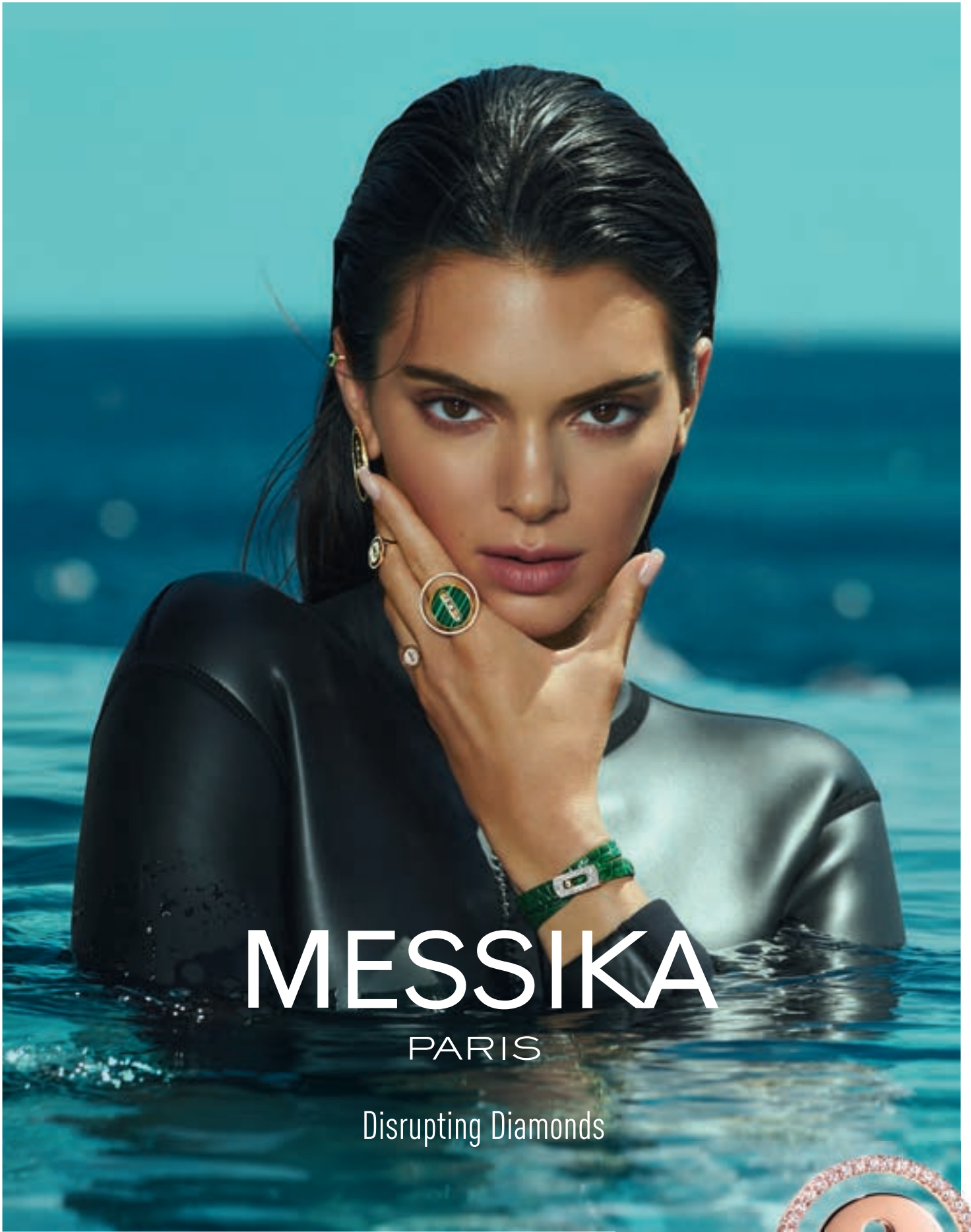
Dossier JLR

- ☑ JLR ONDER DE LOEP..... 34
- ☑ EEN NIEUW TIJDPERK VOOR LAND ROVER - INTERVIEW MET LAND ROVER BELUX..... 36
- ☑ LR TER STEENE 39
- ☑ NIETS DAN VOORDELEN MET JAGUAR LAND ROVER INSURANCE FULL OMNIUM 42

Travel

- ☑ GLAMPING IN AFRIKA 50





MESSIKA

PARIS

Disrupting Diamonds



VANHOUTTEGHEM
TIME & JEWELRY

DAMPOORTSTRAAT 1-3 | GENT | +32 9 225 50 45
WWW.VANHOUTTEGHEM.COM



Advertorial

- GOMMAIRE BEWANDELT EEN NIEUW PAD..... 58
- VRIENDSCHAP EN WELZIJN STAAN CENTRAAL IN RESTAURANT BONAMI..... 68

Immo

- EEN STUKJE DUBAI EN EEN VLEUGJE MALEDIVEN IN DE ATLANTISCHE OCEAAN..... 84
- IMMO NOBELS - VASTGOED KOPEN EN VERKOPEN ZONDER ZORG.....103

Art

- ANNELORE DESMET..... 92



JAARGANG 15, JUNI 2022, NUMMER 50 My Land Rover magazine is het tijdschrift voor en door de Belgische Land Rover-eigenaar **OPLAGE:** 8500 exemplaren **FREQUENTIE:** trimestrieel **WEB:** www.mylandrover.be **VERANTWOORDELIJKE UITGEVER:** Erik De Ridder – edr@eventbox.be **REDACTIE:** Jeroen Coteur, Jacques Legros, Ann Van Uffel, Wim Vander Haegen, Dominique Sergant **FOTOGRAAF:** Maurice Sergant **UITGEVERIJ:** Event&Expo Bvba **ART DIRECTOR:** Bert Wagemans **SALES:** Ine Vanbesien – tel.: 0472 90 06 17 – e-mail: iv@exclusief.be, Filip De Ridder **TRAFFIC:** Hilde De Ridder – traffic.leo@telenet.be **COPYRIGHT:** Niets uit deze uitgave mag worden overgenomen, vermenigvuldigd of gekopieerd zonder uitdrukkelijke toestemming van de uitgever. **ABONNEMENT:** Verzendingskosten (34 euro/jaar) – te bestellen via Hilde De Ridder – traffic.leo@telenet.be




VLISSAK VERHULST



Sinds 1970 is Vlassak-Verhulst toonaangevend in exclusieve villabouw en renovatieprojecten. Onze gespecialiseerde ontwerpers en interieurarchitecten delen graag hun vakkennis en ervaring met u, in functie van uw project. Daarom zijn onze klassieke en hedendaagse ontwerpen, keer op keer een toonbeeld van pure klasse met dat extra vleugje charme.



Vlassak-Verhulst
's Gravenhof - Moerstraat 53
2970 's Gravenwezel - België

vlassakverhulst.com
 vlassakverhulst
Tel + 32 3 685 07 00

Lancering van de nieuwe Land Rover Defender 130

Land Rover realiseert zijn originele visie op een familie Defender-modellen met de lancering van de Defender 130, ideaal voor avonturen voor maximaal acht inzittenden

Bron: <https://grayling-landrover.prezly.com/>



Naast de alomtgeprezen Defender 90 en Defender 110 geeft de Defender 130 een extra dimensie aan de onstuitbare familie van terreinwagens, met avontuurlijke mogelijkheden voor maximaal acht volwassenen op drie zetelrijen.

Net als de Defender 90 en 110 ontleent het koetswerkdesign van de nieuwe 130 zijn naam aan de oorspronkelijke Defender-familie, geïnspireerd op het langste model uit het gamma. Hij stelt klanten in staat om tot acht personen moeiteloos over elk terrein te vervoeren en

werpt zich op als de ultieme demonstratie van het veelzijdige talent van de Defender. Diverse designverbeteringen en technologieën voor het koetswerk en interieur onderscheiden de nieuwe Defender 130 door een unieke mix van comfort en de gebruikelijke duurzaamheid en capaciteiten van de Defender.

Om het platina jubileum van de koningin te vieren geeft Land Rover Hare Majesteit en het Britse Rode Kruis een speciale uitvoering van





de nieuwe Defender 130 ter ondersteuning van de activiteiten in het Verenigd Koninkrijk. De Land Rover-ingenieurs zullen samenwerken met vertegenwoordigers van het goede doel, waarvan Hare Majesteit de beschermvrouw is, om de Defender 130 aan te passen voor hij later dit jaar in gebruik wordt genomen.

Land Rover steunt al sinds 1954 de Internationale Federatie van Rode Kruis- en Rode Halvemaanverenigingen (IFRC) en is trots op zijn voortdurende relatie met de grootste humanitaire organisatie ter wereld. Experts op de internationale fleetbasis van de IFRC in Dubai namen deel aan het wereldwijde testprogramma van de Defender voor zijn wereldpremière in 2019.

Nick Collins, Executive Director Vehicle Programmes bij Jaguar Land Rover: *“De nieuwe Defender 130 introduceert een nieuwe dimensie van capaciteiten voor onze meest duurzame en robuuste familie van voertuigen. Zijn ruime interieur verwelkomt en vervoert tot acht personen in een superieur comfort, wat ongeëvenaarde, gesofistikeerde avonturen voor gezinnen mogelijk maakt, met unieke designkenmerken om een unieke ervaring voor de nieuwe Defender te creëren.”*

De Defender 130 heeft een eigen kleurenpalet, met een nieuwe, exclusieve Sedona Red-optie waarmee de 130 zich onderscheidt in het gamma. Het koetswerk wordt aangevuld met het Extended Bright Pack (beschikbaar naast het bestaande Bright Pack), dat zorgt voor een uniek koetswerkdesign met satijnafwerking in Ceres Silver op alle sierlijsten onderaan en beschermplaten voor- en achteraan in Noble Chrome.

Binnenin beschikt elke passagier over doordachte opbergmogelijkheden en handige oplossingen voor de drie zetelrijen. Dat maakt de Defender 130 even geschikt voor alle passagiers op gelijk welke zetel, met een moeiteloze toegang tot de ruime derde zetelrij met drie plaatsen in een helder en luchtig interieur.

Het interieurdesign omvat nieuwe kleuren- en materiaallopties voor een nog betere terreinervaring. De nieuwste geconnecteerde technologieën en chassissystemen – waaronder een nieuw, groter Pivi Pro-aanraakscherm van 11,4", de standaard elektronische luchtvering en Cabin Air Purification Plus – bieden de ultieme ondersteuning en het ultieme comfort voor hedendaagse offroad-uitstapjes.

Naast een First Edition is de nieuwe Defender 130 verkrijgbaar in de uitvoeringen SE, X-Dynamic SE, X-Dynamic HSE en X specificaties. De First Edition is verkrijgbaar in drie combinaties die zorgvuldig samengesteld werden door de ontwerpers, elk met een eigen kleur en designthema:

- Fuji White met Extended Bright Pack met Light Oyster Full Windsorleder en Natural Light Oak-fineer
- Sedona Red met lederen zetels in Ebony Full Windsor en Smoked Oak-fineer
- Carpathian Grey met Vintage Tan Full Windsorleder en Rough-Cut Walnut-fineer

De First Edition bouwt voort op de X-Dynamic HSE-uitvoering met een uitgebreide uitrustingslijst met onder meer Matrix-ledkoplampen, verwarmbare tweede en derde zetelrij, airconditioning met vier zones, Meridian-soundsysteem, Driver Assist Pack en privacyglas. Ze zijn allemaal standaard uitgerust met 20" lichtmetalen velgen en bieden de keuze tussen de P400-benzinemotor en de D300-dieselmotor, allebei Ingenium-zescilinders.

Alle Defenders met Keyless Entry, inclusief de Defender 130, zijn nu uitgerust met Approach Unlock en Automated Walkaway Lock, zodat u uw avonturen moeiteloos kunt beginnen en eindigen. Wanneer wordt gedetecteerd dat de sleutelhanger de auto nadert, wordt de auto automatisch ontgrendeld wanneer de sleutelhanger zich op minder dan 1,5 meter van de auto bevindt. Bij het verlaten van het voertuig wordt de nieuwe Defender 130 automatisch vergrendeld wanneer de sleutelhanger meer dan 1,5 meter verwijderd is.

Koetswerkdesign

Het iconische silhouet van de Defender werd achteraan elegant verlengd met 340 mm om extra interieurruimte te creëren voor de drie rijen, zonder daarbij te raken aan zijn ongeëvenaarde terreincapaciteiten.

Met zijn onmiskenbare familiegelekenis heeft de Defender 130 een langere achteroverhang die het interieur op de derde zetelrij en de bagageruimte nog ruimer maakt.



Het elegante profiel wordt nog versterkt door de gloednieuwe koetswerkkleur Sedona Red, die exclusief is voorbehouden aan de Defender 130 en het design nog meer diepte en verfijning geeft, terwijl alle modellen standaard zijn uitgerust met een panoramisch zonnedak. Boven de derde rij is op alle Defender 130's ook een tweede zonnedak gemonteerd.

Om het opvallende design van de achterkant van de Defender te behouden, hebben de ingenieurs van Land Rover een subtiele bootstaartstijl gecreëerd die ook de ongeëvenaarde terreincapaciteiten maximaliseert die klanten van de Defender verwachten, met een afrijhoek van 28,5 graden². De randen rond de led-verlichtingseenheden achteraan werden hertekend om de drie kenmerkende, subtiel naar achteren toe lopende lijnen te behouden die het profiel van de Defender definiëren.

De toegang tot de ruime koffer bleef ongewijzigd, terwijl een hardshell-afdekking in koetswerkkleur voor het reservewiel verkrijgbaar is, die de positionering van de Defender 130 als toppunt van het Defender-gamma weerspiegelt. De dakrails in Narvik Black zijn standaard, terwijl ook het volledige gamma koetswerkaccessoires (zoals de pakketten Explorer, Adventure, Country en Urban) verkrijgbaar is.

De geraffineerde proporties van de 130 worden nog versterkt door het optionele Extended Bright Pack. In deze uitvoering zijn alle koetswerkpanelen onderaan afgewerkt in gesatineerd Ceres Silver, wat wagens in Hakuba Silver, Fuji White en Yulong White een opvallende afwerking geeft. De details in Ceres Silver zijn terug te vinden op de ventilatiesleuven in de motorkap en de flanken van alle Defender 130-modellen, perfect aangevuld met 20" lichtmetalen 'Luna'-velgen, die beschikbaar zijn in een Bright Silver-afwerking.

De koetswerkafwerking is een uitbreiding op het Bright Pack, met beschermplaten voor- en achteraan in Noble Chrome, aangevuld met glanzend zwarte onderbumpers en wielkastverbreeders. Deze twee opties geven Defender 130-klanten de keuze uit opvallende en gesofistikeerde koetswerkuitvoeringen.

Ruim interieur

Voor de Defender 130 introduceert Land Rover verbeterde kleuren- en materiaalopties voor klanten die op zoek zijn naar een nog verfijndere ervaring, moeiteloos in evenwicht met het robuuste karakter en meer interieurruimte dan ooit.

De Land Rover-ingenieurs creëerden een indrukwekkende interieurruimte door interieuronderdelen zo dicht mogelijk tegen het koetswerk te plaatsen en zo de bruikbare interieurruimte te maximaliseren zonder dat er een grote voetafdruk op de weg nodig is.

De elegant verlengde achterkant creëert een compromisloze accommodatie op de derde rij, met voldoende breedte om drie volwassenen comfortabel te vervoeren, terwijl de bekende lijnen van de Defender een royale hoofdruimte garanderen op de drie rijen. Bijkomende accenten zorgen voor een comfortabele passagierservaring op de derde rij, inclusief verwarmbare zetels, gevoerde armsteunen, doordachte opbergvakken en USB-C-voorzieningen om onderweg toestellen op te laden. Er zijn ook overall matten voorzien, die passen bij het unieke karakter van de 130.

De grote ruiten bieden een uitstekend zicht vanop de drie zetelrijen, terwijl het standaard voorziene panoramische glazen zonnedak, aangevuld met een tweede zonnedak boven de derde zetelrij, het interieur licht en luchtig maakt voor iedereen. Voor extra comfort zorgt de ventilatie op elke rij, met extra luchtkanalen voor meer verwarming en airconditioning via de optionele airconditioning met vier zones, exclusief voor de Defender 130.





dekeyzer

finesse in keuken en interieur

Menen | Industrielaan 55, +32 (0)56 52 13 40
Roeselare | Diksmuidsesteenweg 370c, +32 (0)51 26 06 80
Waregem | Stationsstraat 38a, +32 (0)56 28 02 70
Sijsele | Dorpstraat 175a, +32 (0)50 73 46 17
Sint-Martens-Latem | Kortrijksesteenweg 1, +32 (0)9 241 54 54
Kruisem | Kruishoutemsesteenweg 267, +32 (0)9 398 74 90
Boortmeerbeek | Leuvensesteenweg 74a, +32 (0)15 67 64 01





DE BOOMGAARD Heerle 11, 2275 Lille +32 (0)14 55 45 17 | **BOURBON SLEECKX** Turnhoutsebaan 221, 2970 Schilde +32 (0)3 383 06 86 | **GOMMAIRE Concept Store** Natiënlaan 203, 8300 Knokke-Heist +32 (0)50 69 59 30 | **MAISON LIE** Kapelsestraat 61a, 2950 Kapellen +32 (0)478 54 50 19 | **PLAISIR DU JARDIN** Chaussée de Waterloo 1589C, 1180 Uccle +32 (0)2 375 60 26 | **PUUR WONEN** Steenweg Baarle 23, 2382 Poppel +32 (0)495 56 10 33 | **T'HOOFD DRONGEN** Moortelpotstraat 1, 9031 Gent +32 (0)9 282 31 22 | **TEAK & DECO** Route du Condroz 535, 4031 Liège +32 (0)43 36 42 62 | **T'HOOGHEUYS** Hoogveldstraat 14, 3640 Kinrooi +32 (0)89 85 75 02 | **TOP INTERIEUR IZEGEM** Izegem Ambachtenstraat 6, 8870 Izegem +32 (0)51 31 14 11 | **TOP INTERIEUR ZANDHOVEN** Liersebaan 123b, 2240 Zandhoven +32 (0)3 464 07 01 | **V.E.H RONSE** Nieuwe Pontstraat 2, 9600 Ronse +32 (0)55 20 73 80 | **VERBEKE OUTDOOR** Emiel Clauslaan 57a, 9800 Deinze +32 (0)9 216 27 30 | **VERBERCKMOES SINT-GILLIS-WAAS** Kemphoekstraat 56, 9170 Sint-Gillis-Waas +32 (0)3 727 13 00 | **VERBERCKMOES TEMSE** Hoogkamerstraat 333, 9140 Temse +32 (0)3 771 15 51 | **WOONTHEATER** Kloosterstraat 14, 2000 Antwerpen +32 (0)486 33 13 71 | **WWW.GOMMAIRE.COM**

Passagiers op de rijen twee en drie profiteren ook van een kleine stadionverhoging, voor een superieure zichtbaarheid. Instappen op de derde rij gaat moeiteloos; de zetels op de tweede rij schuiven en klappen namelijk naar voren om een brede toegang te bieden. Via de achterklep kunnen klanten gewoon de elektronische luchtvering van de Defender laten zakken met knoppen in de laadruimte om het inladen van voorwerpen achteraan te vergemakkelijken.

De Defender 130 biedt een ruime en praktische laadruimte, met een laadvolume tot 3893 liter, zelfs met de achterste zetels op hun plaats. Wanneer de zetels niet worden gebruikt, kunnen ze worden opgeborgen om een grote laadruimte te creëren, zodat klanten de ultieme keuze hebben om de interieur lay-out aan te passen aan hun behoeften. Ze zijn opgesplitst in een 40:20:40-configuratie voor extra gebruiksgemak.

Voor gezinnen zijn ISOFIX-bevestigingen voor kinderzitjes te vinden op maximaal vijf van de passagierszetels, op de buitenste plaatsen van de tweede en derde zetelrij en op de voorste passagierszetel.

Afmetingen bagageruimte³

Defender 130 met acht zitplaatsen

Rijen twee en drie neergeklapt

- 2.291 liter

Rij drie neergeklapt

- 1.232 liter

Alle drie de rijen op hun plaats

- 389 liter

Nieuwe interieuropties en details dragen bij tot een geraffineerde interieur-omgeving. De luchtinlaten en de elektrische zetelschakelaars zijn afgewerkt in Noble Chrome, terwijl de luidsprekerelementen zijn afgewerkt in licht Ceres Silver en de scharnieren van de armsteun in Atlas, als aanvulling op de elementen van het Extended Bright Pack aan de buitenkant.

De nieuwe materiaalafwerking Natural Light Oak-fineer is geïnspireerd op drijfhout en geeft de zetels in geperforeerd Light Oyster Windsor-leder een natuurlijke, moderne uitstraling. Met deze zetelkeuze worden de bovenkant en beugels van het dashboard afgewerkt in de kleur Lunar, afgezet tegen de elementen van de dwarsbalk met witte poedercoating die voor extra diepte en contrast zorgen. Het geperforeerde Vintage Tan Windsor-leder is verkrijgbaar op het hele Defender-gamma, terwijl de X-Dynamic-modellen kunnen worden afgewerkt met Robustec-stof in Duo Tone.

Voorin beschikt de Defender 130 standaard over een groter Pivi Pro-aanraakscherm van 11,4" na de introductie hiervan op de Defender 90 en 110 V8, waarmee de kernfuncties van de wagen nog beter kunnen worden bediend via een helder en intuïtief scherm. De interface in gebogen glas biedt een snelle, geavanceerde functionaliteit en reageert zodra de wagen wordt gestart, met een eenvoudige menustructuur en Software Over The Air-functie, zodat hij altijd up-to-date is.

Bestuurders kunnen de lay-out met drie panelen personaliseren volgens hun voorkeuren en meest gebruikte functies. Het intelligente



systeem kan gewoontes aanleren en zal zich daaraan aanpassen, zoals navigatieaanwijzingen voorstellen bij het begin van een herkend woon-werkverkeer, en tegelijk het aantal audio-instructies beperken via Smart Voice Guidance in vertrouwde omgevingen.

De nieuwe Defender 130 omvat het wereldwijde locatieplatform what3words om klanten een accurate en nauwkeurige navigatie te bieden, zelfs in de meest afgelegen omgevingen. Het Britse technologiebedrijf what3words heeft de wereld opgedeeld in 57 biljoen vierkanten van 3 m op 3 m, elk met een uniek, gemakkelijk te onthouden adres van drie woorden.

De geïntegreerde technologie maakt het mogelijk om adressen van what3words rechtstreeks in te voeren in de navigatiebalk van het Pivi Pro-infotainmentsysteem of via de geconnecteerde auto-app, en naadloos samen te werken met de bestaande geconnecteerde navigatie- en kaartsoftware HERE.

Klanten zullen nauwkeurig naar om het even welke locatie ter wereld kunnen navigeren, sneller en handiger dan ooit, aan de hand van drie woorden, of ze nu de perfecte plek zoeken om offroad te ontdekken, een individuele parkeerplaats willen vinden of een specifieke ingang willen identificeren.

De luchtkwaliteit in het interieur wordt bij elke rit verbeterd door Cabin Air Purification Plus, dat zijn Defender-debuut maakt in de nieuwe 130. Dit is standaard gemonteerd op de grootste Defender in het gamma en combineert nanoe™ X-technologie die allergenen vermindert en pathogenen verwijdert om geuren en virussen aanzienlijk te beperken. Bovendien verbeteren CO₂-management en PM2.5-interieurluchtfiltratie de interieuromgeving door de binnen- en buitenlucht te monitoren en dienovereenkomstig aan te passen, zodat de inzittenden de best mogelijke luchtkwaliteit ervaren.

Het is wetenschappelijk bewezen dat de geavanceerde nanoe™ X-technologie virussen en bacteriën aanzienlijk vermindert. De Purge-functie stelt klanten in staat om voor hun vertrek het interieur op afstand voor te bereiden met hun smartphone. Zo genieten ze van een optimale luchtkwaliteit van bij het begin van elke rit.

Efficiënte aandrijflijnen

De Defender 130 is verkrijgbaar met krachtige en efficiënte geëlektrificeerde aandrijflijnen, waaronder de P400-zescilinder-benzinemotoren met mild hybrid-aandrijving en de D250- en D300-zescilinder-dieselmotoren.



De mild hybrid-technologie (MHEV) ondersteunt Land Rovers zescilinder-motoren van de Ingenium-familie en garandeert een naadloze respons en een lager brandstofverbruik. Ze gebruikt een in de riem geïntegreerde startgenerator (BISG) van 48V die energie recupereert die normaal verloren gaat tijdens het remmen en vertragen. Die wordt opgeslagen en later tijdens de rit gebruikt, wat het stop-startsysteem ook sneller en efficiënter maakt.

Benzine:

- P400 – 3.0-zescilinder, MHEV, 294 kW/400 pk, 550 Nm koppel bij 2.000-5.000 t/min

Diesel:

- D250 – 3.0-zescilinder, MHEV, 183 kW/249 pk, 600 Nm koppel bij 1.250-2.250 t/min
- D300 – 3.0-zescilinder, MHEV, 221 kW/300 pk, 650 Nm koppel bij 1.500-2.500 t/min

De P400 sprint van 0 naar 100 km/u in 6,6 seconden, met een overvloed aan vermogen en raffinement.

De Ingenium-dieselmotoren bieden een betere koppelafgifte, een soepele respons en een indrukwekkend laag brandstofverbruik, terwijl de D300 van 0 naar 100 km/u sprint in 7,5 seconden. De D250 levert dankzij zijn zescilindermotor met 183 kW/249 pk en 600 Nm koppel ook moeiteloze prestaties en sprint in 8,9 seconden van 0 naar 100 km/u.

Onstuitbare capaciteiten

Elke Defender 130 is standaard uitgerust met Land Rovers Intelligent All-Wheel Drive-systeem (iAWD) en achtrapsautomaat van ZF. De iAWD-technologie beheert efficiënt en doeltreffend de motor- en vermogensverdeling tussen de voor- en achteras en optimaliseert zo nodig de efficiëntie op de weg en de terreincapaciteiten.

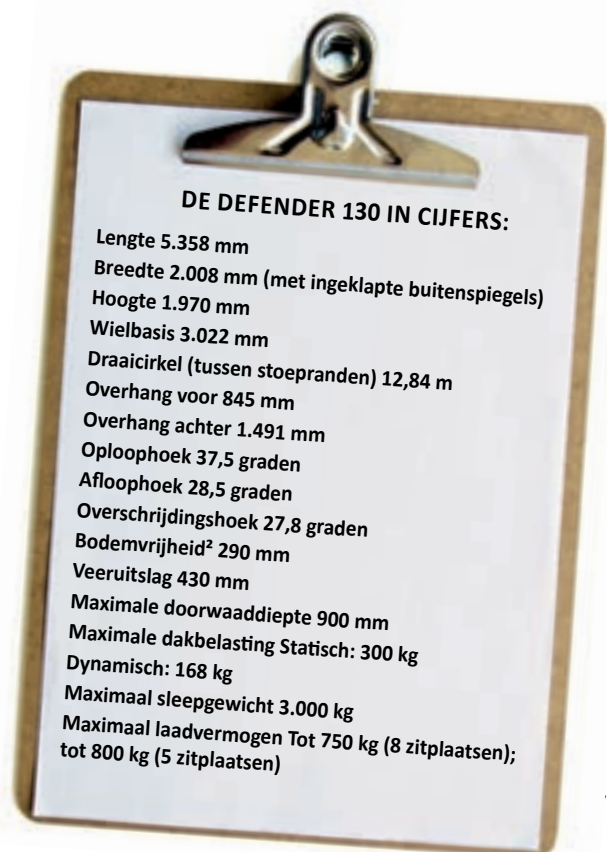
Elke Defender 130 is uitgerust met een elektronische luchtvering met Adaptive Dynamics en het geavanceerde Terrain Response®-systeem van Land Rover voor ongeëvenaarde terreincapaciteiten en bestuurdersvertrouwen in alle omgevingen. De combinatie van geavanceerde systemen garandeert comfortabel en moeiteloos rijden op kapotte ondergronden, met wendbare prestaties.

De elektronische luchtvering maakt een tot 430 mm grote veeruitslag mogelijk, met een 71,5 mm grotere terreinhoogte vooraan (73,5

mm achteraan) om obstakels te overwinnen en te helpen bij het doorwaden. Zo kan de Defender 130 waterdieptes tot 900 mm aan. De terreincapaciteiten van de Defender worden beheerd door het Terrain Response®-systeem van Land Rover, waarmee bestuurders de rijervaring op elk terrein kunnen afstemmen via het Pivi Pro-scherm.

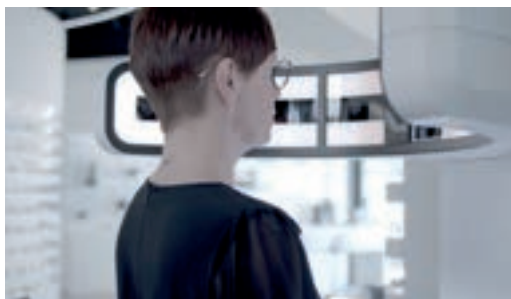
De fundamenten voor de onstuitbare terreincapaciteiten van de Defender steunen op de aluminiumintensieve zelfdragende D7x-architectuur van Land Rover. Met zijn torsiestijfheid van 25 kNm/graad is de Defender drie keer stijver dan de klassieke 'body-on-frame'-designs en vormt hij de basis voor de volledig onafhankelijke luchtvering, de transferbak met twee verhoudingen en de intelligente vierwielaandrijving.

De Defender 130 biedt een sleepvermogen tot 3.000 kg4, terwijl koppelen eenvoudiger wordt met de elektronische luchtvering – geregeld via een schakelpaneel in de achterklep. Afneembare en in de hoogte verstelbare trekhaken zijn verkrijgbaar voor moeiteloos slepen. 🚫





zorgeloos zien



ZEISS VISION CENTER Annys Asse viert dit jaar **30 jaar ervaring en expertise** in **kwalitatieve oogzorg** met één doel voor ogen: **zorgeloos zien**. Uitgerust met de vooruitstrevende technologie van Zeiss© bieden wij u een **oplossing voor elk zichtprobleem**, volledig op uw maat en volgens uw noden.

Naast een **ruime keuze** aan brilmonturen, glazen en contactlenzen kan u in onze nieuwe **Precious Room** ook terecht voor Bespoke Eyewear, een **high end en tailormade gamma** van exclusieve monturen. Verder vindt u in ons aanbod ook sportbrillen (op sterkte), kinderbrillen, veiligheidsbrillen en verrekijkers. Kom gerust langs of maak een afspraak, u bent van harte welkom.

ZEISS VISION CENTER

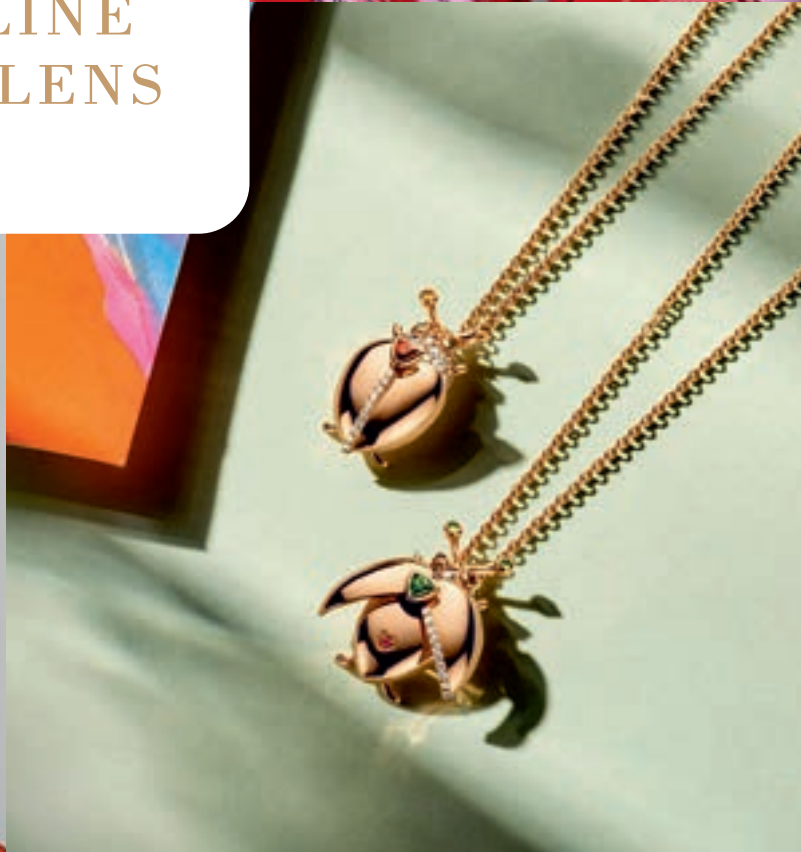
ANNYS ASSE



Kalkoven 63 - 1730 Asse - 0032 2 453 01 79 - zeissvisioncenter.com/asse



CELINE
ROELENS



EXCLUSIEVE JUWELEN
ONTWERPSTUDIO IN CENTRUM
GENT WAAR CREATIVITEIT
EN BELEVING CENTRAAL STAAN.

Openingsuren:
maandag, donderdag,
vrijdag en zaterdag
van 11u tot 18u.

Instagram:
[@celine_roelens](https://www.instagram.com/celine_roelens)

Adres:
hoek Lange Kruisstraat &
Henegouwenstraat
9000 Gent

0475 86 10 24
www.celineroelens.be



BLUESOUND

THE NEW NODE.



Bluesound blijft voorop lopen in de HiFi streaming revolutie, en de nieuwste generatie NODE legt met zijn verbeterde technologie en geluidskwaliteit de lat hoger dan ooit tevoren. Wat de vorige generatie spelers deed, doet de nieuwe NODE nog beter. Op basis van ons next-gen processorplatform hebben we verschillende verbeteringen aangebracht die de moderne muziek-liefhebber zeker zal waarderen: een nieuw en verbeterd DAC-ontwerp, een HDMI eARC-ingang, een vernieuwd en intuïtief

aanraakgevoelig bedieningspaneel met nabijheidsdetectie, USB audio-uitvoer naar een externe DAC, en een hoogwaardige afwerking met matglanzende lak, waardoor de NODE naadloos in elke luisteropstelling past. De missie van Bluesound is om hoge resolutie hifi-weergave voor iedereen toegankelijk te maken. De NODE is de meest recente maatstaf van dit prijzens- waardige streven; de perfecte mix van geluidskwaliteit, moderne vormgeving en toegevoegde waarde voor de muzikliefhebber.

Audiomix

Liersesteenweg 321 - 3130 Aarschot
016 56 10 62 - www.audiomix.be
∞

Concepts

Wolvenstraat 2 - 9620 Zottegem
09 360 55 22 - www.concepts.be
∞

HE Solutions

Turnhoutsebaan 155 - 2390 Oostmalle
0495 55 76 91 - www.hesolutions.be
∞

Arnout Deerlijk

Beverenstraat 23 - 8540 Deerlijk
056 71 96 52 - www.arnout.be
∞

Arnout Kortrijk

Veemarkt 12 - 8500 Kortrijk
056 217 89 - www.arnout.be
∞

D&M beeld- en klankstudio

Beverestraat 4c - 9700 Oudenaarde
055 30 28 05 - www.d-en-m.be
∞

diMonaco

Stationsstraat 66 - 9100 Sint-Niklaas
03 776 24 40 - www.dimonaco.be
∞

Hifi Corner Antwerpen

Sint-Katelijnevest 53 - 2000 Antwerpen
03 23 299 50 - www.hificorner.be
∞

Hifi Corner Schoten

Paalstraat 128 - 2900 Schoten
03 658 34 70 - www.hificorner.be
∞

Hifi Corner Deurne

Jozef Verbovenlei 54 - 2100 Deurne
03 322 01 11 - www.hificorner.be
∞

Klank- en Beeldstudio Vanden Bussche

Torhoutsesteenweg 88c 8400 Oostende
059 70 50 62 - www.vanden-bussche.be
∞

Beeld, Klank & Koffie Verheeken

Sint-Gillisstraat 22 - 9170 De Klinge
03 770 73 48 - www.verheeken.be



Jaguar Land Rover kondigt duurzaamheidsdoelstellingen voor 2030 aan

Jaguar Land Rover heeft zich geëngageerd om de uitstoot van broeikasgassen tegen 2030 met 46 procent te verminderen. Bovendien zal de constructeur de gemiddelde uitstoot van voertuigen over hun hele waardeketen met 54 procent reduceren, inclusief een daling van 60 procent doorheen de gebruiksfase van de voertuigen.

Bron: <https://grayling-jaguar-landrover.prezly.com/>



De doelstellingen, die werden goedgekeurd door het Science Based Targets initiative (SBTi), bevestigen de weg van de onderneming naar een emissiereductie van 1,5 °C, conform het Akkoord van Parijs. Het engagement van Jaguar Land Rover beantwoordt aan de meest ambitieuze doelstelling bepaald in Parijs.

Tegen het einde van dit decennium zal Jaguar Land Rover zijn directe uitstoot van broeikasgassen bij de autoproductie en activiteiten in absolute cijfers met 46 procent verlagen ten opzichte van de referentiewaarden van 2019. Het bedrijf heeft zich ook geëngageerd om de broeikasgasuitstoot per auto over de hele waardeketen met gemiddeld 54 procent te verminderen, inclusief een daling van 60 procent in de gebruiksfase van het voertuig.





ARCADE

LANCERING VERKOOP

MAAK NU
UW AFSPRAAK

Sales office
Burco Coast

info@baelskaai.be
T 0470 37 57 68

Fase 7 bij project Baelskaai
1-2-3 slaapkamers + exclusieve duplexappartementen
met uniek zicht op Oostende en zee

WWW.BAELSKAAI.BE

BAELSKAAI
O O S T E N D E
— centralpark@sea —



Deze doelstellingen weerspiegelen het engagement van Jaguar Land Rover voor 2030. Ze worden aangevuld met ambities voor het volgende decennium om tegen 2039 netto koolstofvrij te worden over de hele toeleveringsketen, de producten en de activiteiten heen. Dat alles kadert in de Reimagine-strategie van de merken. Daartoe zal de onderneming haar ontwerpen en materialen, productieactiviteiten, toeleveringsketen, elektrificering, batterijstrategie, processen voor circulaire economie en behandelingen aan het einde van de levenscyclus koolstofvrij maken.

Ter ondersteuning van deze missie introduceerde Jaguar Land Rover de nieuwe functie van Sustainability Director en stelde de groep Rossella Cardone aan om zijn transformatie te stimuleren en François Dossa, Executive Director Strategy and Sustainability, te ondersteunen.

Rossella Cardone, Director and Head of Sustainability Office bij Jaguar Land Rover, verklaarde: *“Duurzaamheid staat centraal in onze ‘Reimagine’-strategie, die als doel heeft om tegen 2039 een netto koolstofvrije productie te garanderen voor ‘s werelds meest verleidelijke moderne luxewagens. Door onze klimaatambities om te zetten in concrete acties, integreren we duurzaamheid in het Jaguar Land Rover-DNA om onze koolstofvoetafdruk in onze waardeketen te minimaliseren. Wetenschappelijk onderbouwde doelstellingen vertellen ons hoeveel en hoe snel we onze uitstoot van broeikasgasen moeten verminderen en hoe we stakeholders op de hoogte zullen houden van onze vooruitgang.”*

Alberto Carrillo Pineda, Managing Director, Science Based Targets bij CDP, één van de partners van het Science Based Targets initiative, zei:

“We feliciteren Jaguar Land Rover met zijn wetenschappelijk onderbouwde doelstellingen, die beantwoorden aan de meest ambitieuze doelstelling van het Klimaatakkoord van Parijs om de wereldwijde opwarming te beperken tot 1,5 °C. Door ambitieuze, wetenschappelijk gefundeerde doelstellingen op het vlak van klimaatwetenschap te formuleren, neemt Jaguar Land Rover maatregelen om de meest schadelijke effecten van klimaatverandering te voorkomen.”

Jaguar Land Rover kondigde zijn engagement voor het SBTi voor het eerst aan in het kader van zijn steun aan COP26, de klimaatop die in november 2021 plaatsvond. 🌱



UURWERKEN

Rolex | Cartier | Omega
Chopard | Breitling | Hermes
Tudor | Tag Heuer
Baume & Mercier | Longines

JUWELEN

Chopard | Pasquale Bruni
Messika | Casato | Bigli
One More | Anna Maria Cammilli

Nys Jewelers,
tijdloze traditie
sinds 1946

NYS EXCLUSIVE

—
Lange Steenstraat 20
8500 Kortrijk

NYS BOUTIQUE

—
Korte Steenstraat 9
8500 Kortrijk

www.nys.be

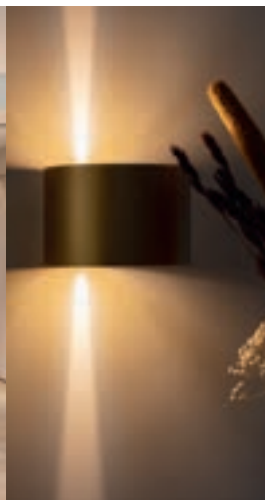
A large, high-contrast, black and white close-up of a woman's eye. The iris is replaced by a blue watch face with white numbers and hands. The eye is looking slightly to the right. The background is a soft, out-of-focus skin texture.

TIMELESS
TRADITION

we are all
defenders of
glorious interiors



Oostende
we are
coming



Noorderlaan 68
Waregem

T 056 60 21 06
www.glorieuxinteriors.be

SOON
Oostende



**IMANIA
MERELBEKE**

Hundelgemsesteenweg 590
9820 MERELBEKE
09 230 11 98
www.imania.be

**IMANIA
DENDERLEEuw**

Steenweg 548
9470 DENDERLEEuw
053 64 88 33
www.imania.be

**CARMI
KORBEEK-LO**

Tiensesteenweg 8
3360 KORBEEK-LO
016 46 84 68
www.carmi.be

CARMI ZEMST

Brusselsesteenweg 129
1980 ZEMST
015 62 73 73
www.carmi.be



Zilton



**VOSSEN FASHION
KURINGEN**

Kuringersteenweg 343
3511 KURINGEN
011 26 21 61
www.vossen.be

**VOSSEN FASHION
TONGEREN**

T-Forum, Luikersteenweg 151
Bus 16 - 3700 TONGEREN
012 39 15 00
www.vossen.be

AREZZO

Rammelstraat 22-24
9340 LEDE
053 80 07 96
www.arezzo.be

Belg wint Land Rover 'Above & Beyond' Award op Invictus Games

En inspirerend koppel dat voor elkaar zorgt en elkaar inspireert, heeft de Land Rover 'Above & Beyond' Award gewonnen tijdens de 'Invictus Games The Hague 2020' - uitgereikt door de hertog van Sussex, beschermheer van de Invictus Games Foundation.

Bron: <https://grayling-jaguar-landrover.prezly.com/>





Stef Wolput, bekend als Wolf, en zijn vrouw Katrien de Pillecyn ontvingen de prijs tijdens een slotceremonie die een eerbetoon was aan de 500 deelnemers die ongelooflijk sportief gedrag hebben getoond in Den Haag.

Wolf, die 33 jaar bij de Belgische luchtmacht heeft gediend, werd geïnspireerd door het kijken naar de Invictus Games van 2014 op zijn bank met de gordijnen dicht terwijl hij aan een depressie leed. Toegewijd aan de zorg voor Katrien, die Multiple Sclerose had, werd hij vervolgens getroffen door een neurologische aandoening die betekende dat zijn vrouw ook mantelzorg werd.

Hij besloot zijn handicap te accepteren en richtte zijn energie op revalidatie met de Invictus Games als zijn doel. Sindsdien heeft hij bergen bedwongen en aan atletiek, roeien en wielrennen deelgenomen. Hij won de eerste medaille voor Team België met zilver in de IT1 1.500 m en brons in de IT1 200 m.

Katrien heeft altijd aan zijn zijde gestaan. Het stel zorgde voor elkaar en moedigde elkaar aan om samen de tegenslagen te overwinnen.

Dominic Reid OBE, CEO van de Invictus Games Foundation, zei: "De Wolf die een week geleden op deze Spelen aankwam, is een heel andere Wolf dan degene die morgen zal vertrekken. Het is ongelooflijk geweest om hem op zijn reis te zien. Hij en Katrien hebben de liefde en steun voor elkaar getoond die de Invictus-spirit belichaamt. We weten dat ze altijd voor elkaar zullen blijven zorgen en zullen blijven delen in elkaars prestaties en ik ben blij dat ze de Land Rover 'Above & Beyond' Award in ontvangst mogen nemen."

Lennard Hoornik, Chief Commercial Officer van Jaguar Land Rover, die de prijs aan The Duke overhandigde, zei: "Ik spreek namens iedereen bij Jaguar Land Rover als ik zeg hoe trots ik ben op elke afzonderlijke deelnemer die heeft deelgenomen aan de Invictus Games in Den Haag. Ik wil ook graag mijn dank uitspreken aan alle familie en vrienden zoals Katrien, die de voortdurende steun zijn geweest voor de individuen die we hier deze week hebben zien optreden. Ik weet dat ze het zonder jullie niet hadden gekund, en ik dank jullie allemaal voor het delen van jullie verhalen."

De 'Invictus Games The Hague 2020 presented by Jaguar Land Rover' is een internationaal adaptief sportevenement voor gewonde of zieke militairen en veteranen, en omvat boogschieten, atletiek, wielrennen, een driving challenge, indoor roeien, powerlifting, zitvolleybal, zwemmen, rolstoelbasketbal en rolstoelrugby. ♿



Full Moon - Linde Ergo - Brons



Bonami - Lothar - Brons



Amour - Linde Ergo - Brons



Zeedijk 697 B/C, Knokke
Latemstraat 5-8, Sint-Martens-Latem
Nieuweweg 6, Laren (NL)
T. 09 335 06 33

BOSE

Even better all together

Every speaker and soundbar in the Bose smart speaker family works together, so you can add more whenever you're ready. And with voice assistants built into each product, you have instant access to all your music—hands-free. Bring all your entertainment to life—music, movies and TV—in any room you want.



Music and voice assistant services may vary and may not be available in all languages and countries. A home Wi-Fi® network and Internet access are required. Bose is a trademark of Bose Corporation. Wi-Fi® is a registered trademark of Wi-Fi Alliance®.

Audiomix

Liersesteenweg 321
3130 Begijnendijk (grens Aarschot)
016 56 10 62 - www.audiomix.be

diMonaco

Stationsstraat 66
9100 Sint-Niklaas
03 776 24 40 - www.dimonaco.be

Vermeersch Hifi TV

Vooruitgangstraat 3B
8900 Ieper
057 20 73 26 - www.vermeerschhifitv.be

D&
B&O



CONNECTED SPEAKERS

Sounds Better Together

Maak kennis met Connected Speakers. Geniet van muziek door het hele huis op de Bang & Olufsen-manier: eenvoudig, naadloos, wonderlijk mooi.



Begin met één luidspreker, sluit er meer aan voor luisterplezier door het hele huis.

Bang & Olufsen Audiomix
Liersesteenweg 321
3130 Begijnendijk

tomgoris@audiomix.be
016/56.10.62

Bang & Olufsen Brasschaat
Bredabaan 1073
2930 Brasschaat

kris@teletechnics.be
03/295.89.09

Bang & Olufsen Gent
Kortrijksesteenweg 271
9830 Sint-Martens-Latem

info@vandelooock.be
09/265.73.73

Bang & Olufsen Knokke
Natiënlaan 226
8300 Knokke (nieuw adres)

info@vandelooock.be
050/51.73.73

Bang & Olufsen Spelier
Leuvensesteenweg 579
3070 Kortenbergh

birgit.spelier@spelier.be
02/756.58.60

Bang & Olufsen Waasland
Krijgsbaan 209
9140 Temse

paul@heymanreference.be
03/771.11.86

BANG & OLUFSEN

JLR

onder de loep

Wanneer je gaat praten met de mensen achter Jaguar/Land Rover dan heb je toch meteen het gevoel dat je binnenstapt in een wereld waar waarden en normen hoog in het vaandel worden gedragen. Een wereld waar wagens met een ziel worden geproduceerd. Geschikt voor gelijkgestemden die de rijke geschiedenis van het merk weten te waarderen en vandaag de 'legacy' willen verderzetten. En zoals elk automerk vandaag heeft ook JLR het niet makkelijk. Een tekort aan noodzakelijke grondstoffen en de oorlog tussen Rusland en Oekraïne gooien roet in het eten. Onze redactie vroeg hoe het merk & haar dealers de situatie vandaag aanvoelen, hoe zij de toekomst zien. En omdat 'verzekeren' vandaag meer dan ooit een gepersonaliseerde aanpak nodig heeft – iets waar de dealers toch graag mee uitpakken – hebben wij meteen ook de officiële verzekeringsmaatschappij van het merk, Baloise in het gesprek betrokken!



Tekst: Joanna Pays, Wim Vander Haegen - Foto's: JLR





Een nieuw tijdperk voor Land Rover

Interview met Land Rover Belux

Land Rover heeft, net als alle andere automerken, te maken met langere dan gebruikelijke wachttijden voor leveringen. "De situatie wordt elke dag beter, maar het is moeilijk te voorspellen wanneer ze weer normaal zal zijn", zegt Annick. "Naast het tekort aan semigeleiders maakt ook de oorlog tussen Rusland en Oekraïne de situatie nog moeilijker. Onze dealers houden hun klanten voortdurend op de hoogte en er zijn nauwelijks bestellingen geannuleerd. Onze klanten weten dat goede producten het wachten waard zijn!

De nieuwe Land Rover en elektrificatie

Vanaf het moment dat de nieuwe Range Rover in oktober 2021 werd onthuld, was het duidelijk dat het een succes zou worden. "De reacties in de media waren - en zijn nog steeds - zeer enthousiast en de vraag van de klanten is zeer groot," zegt Annick. "De toekomst van de nieuwe Range Rover ziet er zeer rooskleurig uit.

Land Rover plant een geleidelijke overgang naar elektrificatie. Vanaf 2025 zullen bijna alle modellen beschikbaar zijn in volledig elektrische versies, alsook in plug-in hybride versies en versies met verbrandingsmotor.

"Elektrificatie is de toekomst. Land Rover heeft al een oplossing voor veel elektrificatieproblemen en bijna ons hele gamma is geëlektrificeerd," zegt Annick. "De nieuwe Range Rover Plug-in Hybrid heeft bijvoorbeeld een actieradius van 113 km en een CO₂-uitstoot van slechts 18 g/km. Dat is ongelooflijk laag, zeker voor zo'n grote auto! Wij zijn ervan overtuigd dat dit duurzame alternatief bij het grote publiek in de smaak zal vallen."

Range Rover Defender en Range Rover Evoque: een succes in Europa

De nieuwe Defender is momenteel het op één na best verkochte model in België, na de Range Rover Evoque. "Dit is het bewijs van het succes van dit model," zegt Annick. "Ik denk dat het succes van de nieuwe Defender te danken is aan zijn terreincapaciteiten en zijn moderne, ruige look, die duidelijk naar zijn voorganger hint. Hij beschikt over superieure en comfortabele rijeigenschappen, zowel op de weg als in het terrein. Dit alles wordt vergezeld door de modernste connectiviteits- en infotainmentsystemen. De nieuwe Defender is een moderne interpretatie van een iconische auto.

Een gevarieerde clientèle

Elk Land Rover model spreekt een andere doelgroep aan. "Ons Range Rover gamma spreekt vooral designbewuste klanten aan," zegt Annick. "Deze klanten zijn op zoek naar fantastische rijeigenschappen op de weg en in het terrein, gecombineerd met een luxueus interieur en een modern design. Ons Discovery-gamma richt zich tot avontuurlijke gezinnen die, naast een superieure rijkwaliteit, op zoek zijn naar





een praktisch en veelzijdig voertuig om hen te vergezellen op al hun avonturen. Tot slot is er de Defenderreeks voor avontuurlijke harten die op zoek zijn naar een auto met uitzonderlijke terreincapaciteiten en 4x4-systemen. Deze klanten waarderen ook de uitzonderlijke rijeigenschappen, het superieure comfort en de technologieën van de 21e eeuw. Het model dat vrouwen het meest aanspreekt, is de Range Rover Evoque. Dit is deels te danken aan zijn uiterlijk en het feit dat het een praktische SUV voor in de stad is."

"De afschaffing van het Autosalon van Brussel heeft geen negatieve invloed gehad op onze verkoop. In feite bezochten onze klanten onze dealers en website meer dan ooit. Dat wil niet zeggen dat we het Autosalon van Brussel niet gemist hebben, maar door de veranderende wereld zijn we op zoek naar een nieuwe invulling."

De tweedehandsmarkt

Door de huidige vertragingen op de wereldwijde automarkt is de beschikbaarheid van tweedehands Land Rover auto's relatief beperkt. "De vraag is groter dan het aanbod," zegt Annick. "De populairste tweedehands modellen zijn de Range Rover Evoque en Discovery Sport, vooral de plug-in hybride versies. Maar ook de Defender en Range Rover Sport doen het goed, ondanks de nieuwe Range Rover Sport die op 10 mei werd onthuld." ➡

*Ga voor meer
informatie naar
www.landrover.be*



Minerva Bike Outlet

Bargiestraat 32
(Industriezone Ieperleekanaal)
8900 Ieper
Zone F3 volgen

www.minerva.be

- Fietsaccessoires, wielerkledij, fitnessstoestellen, scooters 50 cc
- Uitstekende dienst-na-verkoop
- Meer dan 10.000 fietsen in voorraad
- Wij aanvaarden eco-cheques
- Overname oude fiets mogelijk bij aankoop nieuwe fiets
- Gratis thuislevering



Voor info en afspraak bel 057/36 27 40 of mail info@minerva.be

RECHTSTREEKSE VERKOOP AAN DE CONSUMENT

Openingsuren: Ma-Di-Woe-Vr-Za

10u-12u & 13u-18u

ELEKTRISCHE FIETSEN

Met 3 jaar omniumgarantie

VANAF
€ 695



KOERSFIETSEN

VANAF
€299



ELEKTRISCHE SCOOTER

VANAF
€1.695



KOERSTRUJ OF KOERSBROEK

VANAF
€14,95

STADSFBIETSEN

VANAF
€149

Minerva

andrea lani

PRORACE *de Vlaeminck*

Scoppio

LR Ter Steene

Dealers hebben het vandaag niet onder de markt. De wereldwijde situatie na COVID zorgt voor problemen die in het verleden amper voor mogelijk werden gehouden. Hoe gaan de dealers daar mee om? Hoe zien zijn de opkomst van de elektrische wagens evolueren? Kan ik nog een tweedehandswagen kopen? Deze en andere vragen legden wij ook voor aan Francky D'hulster van Land Rover Ter Steene uit Oostende. ↻





GRONDSTOFTEKORTEN

Land Rover kampt zoals vele merken met een lange(re) wachttijd na bestellingen, hoe vangt u dit als dealer op?

“Helaas zit er niet veel anders op dan af te wachten hoe de automarkt de komende maanden wereldwijd zal evolueren. Momenteel kampen we, weliswaar afhankelijk van model en motorisatie, inderdaad met onverwacht lange(re) levertijden; er moeten nog heel wat wagens geleverd worden. Uiteraard communiceren we dat correct met onze klanten, maar veel meer dan de mensen tot geduld aanmanen zit er niet op. Ook andere merken kampen trouwens met dezelfde problemen. Hoe dat komt? Algemeen heeft de autosector, net als vele andere sectoren, af te rekenen met grondstoftekorten en transportproblemen, nog steeds te wijten aan de gevolgen van de pandemie, en ook de situatie in Oekraïne zorgt voor een verstoring van het wereldwijde handelsverkeer. We hebben ons nu al een tijdje kunnen behelpen met stockwagens, maar die voorraad is ondertussen ook zo goed als uitgeput.”

Wat verwacht u van de nieuwe Range Rover? Zal de volledige elektrificatie aanslaan bij het publiek?

“Momenteel merken we dat ongeveer de helft van de aangekochte wagens van het type ‘plug-in hybride’ is en we verwachten dat het aandeel nog zal toenemen, evenals het aandeel van de volledig elektrisch aangedreven voertuigen. Dat is wereldwijd een evolutie die opgang kent en dus merk je dat ook bij ons. Concreet verwacht-

ten we dus veel van de nieuwe modellen. Het moet wel gezegd dat de fiscale voordelen die aan elektrische wagens gekoppeld zijn een belangrijke rol spelen. Als de overheid dat verder stimuleert, kan dat alleen maar in het voordeel van elektrische wagens uitdraaien.”

TWEEDEHANDSMARKT

De tweedehandsmarkt van Land Rover draait op volle toeren, welke modellen en motorisaties lopen het best?

“Dat is een vraag die we momenteel niet kunnen beantwoorden. Aangezien er vertragingen in de leveringen zijn, kunnen we ook geen overnames doen en komen er bijgevolg ook nauwelijks tweedehandswagens op de markt. Voor de dealers brengt dat trouwens problemen met zich mee. Als wij een nieuwe wagen verkopen en de ‘oude’ overnemen, bepalen we bij de aankoop een prijs. Maar gezien de langere wachttijden blijven de mensen uiteraard ook langer met hun ‘oude’ wagen rijden, waardoor de waarde op het ogenblik dat we het voertuig effectief kunnen overnemen, lager ligt dan in eerste instantie werd afgesproken. Uiteraard willen we de prijsafspraken respecteren, daarom moeten wij als dealer omzichtig omspringen bij de onderhandelingen. Per slot van rekening is het niet de fout van de klant dat de nieuwe wagens langer op zich laten wachten. Anderzijds kunnen wij ook niet met verlies werken, dat is logisch. Het is en blijft een moeilijke evenwichtsoefening om iedereen tevreden te houden.”

Voor meer
informatie bezoek
www.landrovertersteene.be



De nieuwe Defender is vandaag één van de paradepaardjes van Land Rover. Mogen we stellen dat het icoon dan toch (meer dan) waardig is vervangen?

“Dat is zonder meer het geval, daar moeten we niet over twijfelen. Aanvankelijk waren de mensen achterdochtig en dat is niet meer dan normaal als je een toch wel iconische wagen die tientallen jaren een van de speerpunten van het merk is geweest, moet vervangen. Maar als je één keer met het nieuwe model hebt gereden, verdwijnen de twijfels als sneeuw voor de zon. De ontwerpers hebben hun uiterste best gedaan om een aantrekkelijke en performante vervanger te creëren. Als wij er één binnen krijgen, is die bij manier van spreken binnen de minuut verkocht.”

OOK DE DAMES ZIJN VANDAAG AAN ZET

Mocht u uw cliënteel moeten typeren: hoe zou u uw klant het best omschrijven? Ziet u een stijging of daling in mannelijke/vrouwelijke klanten? En welk model is het populairst bij de mannen/vrouwen?

“Ons cliënteel is bijzonder breed. Het spreekt voor zich dat de koper een zekere financiële draagkracht moet hebben, wij verkopen nu eenmaal geen ‘goedkope’ wagens, maar om nu te zeggen dat we enkel de hogere klasse bedienen, is de waarheid geweld aandoen. Door de lancering van de Range Rover Evoque is het aandeel vrouwelijke klanten aanzienlijk toegenomen. De grote Range-modellen en natuurlijk de nieuwe Defender zijn dan weer eerder typische ‘mannenwagens’. Algemeen kunnen we stellen dat de aankoop van een wagen vandaag een beslissing is van beide samen. De tijd dat de vrouw des huizes enkel meekwam om de kleur van de auto en het interieur te kiezen, is definitief voorbij. Ook de dames doen meer dan hun duit in het zakje en dat is een ontwikkeling die we met open armen ontvangen.”

Heeft het cliënteel (en uzelf) het Autosalon gemist? Heeft de BMS vandaag nog steeds zijn nut?

“In denk niet dat het annuleren van de fysieke editie van het Autosalon echt een gemis kan genoemd worden. De omstandigheden waren nu eenmaal ongunstig voor fysieke bijeenkomsten op beurzen en expo’s en daar heeft iedereen zich uiteindelijk vlot bij neergelegd. Persoonlijk vond ik het wel een gemis omdat bij digitale edities nu eenmaal de sfeer ontbreekt. Of de Brussels Motor Show nog zijn nut heeft? Tja, momenteel niet echt. Aangezien er bij alle autoproducenten problemen zijn met de leveringen, zijn er ook geen typische saloncondities. Het heeft weinig zin om reclame te maken voor je merk en nieuwe modellen als je niet snel kunt leveren ... Hoe lang dit zal aanhouden, is koffiedik kijken. Als de situatie zich normaliseert – en dat hopen we sterk – heeft een Autosalon zeer zeker nog zijn nut. Mensen kijken er elke keer naar uit en dat zal volgens ons niet snel veranderen.”

SERVICE EN VAKKENNIS

Wat zijn vandaag uw ‘added values’ als dealer?

“Als dealer beschikken wij over de nodige vakkennis, dat is prioriteit. Onze mensen zijn zeer goed opgeleid en kennen de auto’s perfect. Daar komt natuurlijk ook onze persoonlijke service bij. Mensen zijn bij ons geen nummers, maar individuen met elk hun eigen wensen en verlangens, en daar spelen wij als ervaren dealer met plezier op in. Denk ook aan een vervangwagen bij eventuele problemen. Bij ons is dat vanzelfsprekend, net zoals wij via ons netwerk ook een specifieke verzekering kunnen aanbieden en wij altijd een service op maat van de klant uitwerken. Ook op vlak van herstellingen werken wij enkele met originele onderdelen om de kwaliteit van ons aanbod te blijven garanderen.”

Niets dan voordelen met Jaguar Land Rover Insurance Full Omnium

Met de Omnium van Jaguar Land Rover Insurance biedt Amazon Insurance een verzekering aan die perfect aansluit op de premium ervaring die de Jaguar Land Rover-eigenaar met zijn topwagen geniet. Hoewel, verzekering? “We zetten het niet in de markt als een klassiek verzekeringsproduct,” vertellen Koen Bekkers en Stijn Heynderickx, respectievelijk General Manager en Business Development Manager van Amazon Insurance, “maar als een sluitende garantie op een afhandeling van schadegevallen door een erkende vakman, én bovendien een middel om het vertrouwen in het merk nog te verhogen.”



Premium ervaring

Amazon Insurance werd 30 jaar geleden opgestart. Bedoeling was, en is nog steeds, om de klant de garantie te geven dat zijn wagen bij schadegevallen hersteld wordt volgens de regels van de kunst. “Dat betekent met 100% originele onderdelen, volgens de specifieke richtlijnen opgelegd door het merk en dit alles door een erkende vakman. Ondertussen strekt het pakket van Amazon Insurance, vandaag onderdeel van verzekerings-specialist Baloise Insurance, zich uit over meerdere merken met formules voor onder meer Jaguar, Land Rover, Maserati, Volvo, en alle merken van de groep Astara (Hyundai, Suzuki, MG, ...). Ook Jaguar Land Rover Insurance Full Omnium speelt dezelfde specifieke troeven uit. De ervaring van de klant rond de wagen is ‘premium’, daarom willen wij diensten aanbieden die dezelfde premium ervaring garanderen. Dat betekent de allerbeste service, unieke voordelen en de beste behandeling van de wagen zodat de klant volledig vrij is van zorgen.”





Stijn Heynderickx

© Baloise

Aan alles gedacht

Terwijl veel andere verzekeringen doorgaans met bepaalde beperkingen werken, biedt Jaguar Land Rover Insurance Full Omnium een zo ruim mogelijke dekking, welke de situatie ook is of hoeveel kilometers er ook op de teller staan. “De klassieke vrijstelling is 0%, een unicum in de markt. In de Excellence Formule voor Jaguar en de Platinum Formule voor Land Rover heeft de klant de eerste 36 maanden recht op een nieuwe, identieke Jaguar of Land Rover, zelfs in geval van prijsstijging (tot 10%). Er is geen enkel risico bij totaal verlies. Wij zorgen voor rechtstreekse betaling aan de Jaguar Land Rover-dealer, een voorschot op de herstellingsfactuur na een gedekt schadegeval is niet nodig. Kortom: de Full Omnium is bijzonder ruim, er is werkelijk aan alles gedacht.”

Beste prijs/kwaliteit op de markt

Hoe zit het dan met de premie? Is die niet zeer hoog? “Op vlak van premiezetting is Jaguar Land Rover Insurance zeer concurrentieel voor dit type wagens. Binnen Baloise Insurance is Amazon Insurance een aparte entiteit die de focus legt op merkverzekeringen. Wij besteden veel aandacht aan de kostenstructuur en kunnen daardoor een scherpe premiezetting hanteren, terwijl we toch een superaanbod voor de Jaguar Land Rover-rijder in huis hebben. Rekening houdend met het zeer uitgebreide pakket aan garanties zijn we zeer competitief op de markt. Met andere woorden: wie op zoek is naar de beste prijs/kwaliteitsverhouding, is bij Jaguar Land Rover Insurance aan het juiste

adres. Ons team bestaat uit twintig personen die gepokt en gemazeld zijn in de automobielwereld. Dat betekent dat de klant voluit kan rekenen op een sterk gepersonaliseerde en hoogkwalitatieve aanpak. Onze medewerkers weten perfect waar het om gaat. Ze zijn voor zowel klant als dealer het aanspreekpunt van offerte tot afhandeling van het schadegeval.”

Via de dealer

Een Jaguar Land Rover Insurance afsluiten, loopt uitsluitend via de officiële Jaguar Land Rover-dealers. “Uiteraard wordt hierbij de geldende wetgeving rond de verzekeringsdistributie volledig gerespecteerd (IDD). Zo wordt de Jaguar Land Rover-eigenaar volledig ontzorgd vanaf de aankoop van de wagen tot de afhandeling van een schadegeval. Dat allemaal in functie van de kwaliteit van de herstelling door hoogopgeleide merkspecialisten met uitsluitend originele Jaguar Land Rover-onderdelen. De rechtstreekse betaling aan de dealer houdt ook voor de garages zelf garanties in: zij hebben immers zekerheid van betaling.”

Een succesverhaal

Stijn Heynderickx en Koen Bekkers spreken over een echt succesverhaal en zijn ervan overtuigd dat Jaguar Land Rover Insurance de volgende jaren nog verder zal blijven groeien. “De ervaring met Jaguar Land Rover Insurance is bijzonder positief, de penetratie op verzekerbare voertuigen is bij een aantal Jaguar Land Rover-dealers



Koen Bekkers

© Baloise

gewoon spectaculair en loopt makkelijk tot boven de 30% en meer. Het product wordt zeer goed onthaald en we merken ook dat als de klant eenmaal voor een merkverzekering kiest, hij ook voor nieuwe aankopen bij ons terugkeert. Een en ander hangt natuurlijk af van de dealer zelf die onze aanbieding als een vast onderdeel van de dienstverlening bij het aankoopmoment naar voor moet schuiven. Financiering, verzekering, ... het maakt deel uit van één waarborgpakket en is het voorwerp van wat we gerust als een 'one stop shop' kunnen bestempelen. Er is maar één contactpersoon en dat is uw vertrouwde Jaguar Land Rover-dealer."

Omnium

Binnen de Omnium van Jaguar Land Rover Insurance bestaan er verschillende formules met andere vrijstellingen en afschrijvingen. "Het is dus altijd mogelijk een product op maat te onderschrijven. Uit ervaring weten we dat het overgrote deel van de klanten opteert voor de Formule Excellence of Platinum, ons absolute toproduct van Jaguar Land Rover Insurance dat borg staat voor een volledige dekking zonder restricties.

We bieden ook een uitbreiding aan bij de omnium, het Safety Pack, deze dekking geeft extra bijstand bij ongeval of totaal verlies. Dankzij het Safety Pack kan de klant onder andere tot 30 dagen genieten van een vervangwagen bij totaal verlies.

Uiteraard kunnen de klanten ook bij ons terecht voor de klassieke Burgerlijke Aansprakelijkheidsverzekering, Bestuurdersverzekering, Rechtsbijstand, enz. Bij Amazon Insurance is immers het volledige programma beschikbaar."

Samengevat: niemand geeft meer om Jaguar of Land Rover dan Jaguar Land Rover Insurance. 🚗

www.amazon.be
www.baloise.be

*LR Ter Steene, Dostende:
www.tersteene.be*

*LR Doornik:
www.landrovertournai.be*

*Baloise Insurance:
www.baloise.be*

*JLR Belux:
www.landrover.be*

SUPER CHRONOMAT

| HULPIAU OOSTENDE

Leopold II-laan 21 / 8400 Oostende
059 70 35 59 / www.hulpiau.be

| VANHOUTTEGHEM GHENT

Dampoortstraat 1-3 / 9000 Gent
09 225 50 45 / www.vanhoutteghem.com

| TENSEN JUWELIERS

Huidevettersstraat 46 / 2000 Antwerpen
03 231 98 98 / www.tensen.be


BREITLING
1884

#SQUADONAMISSION





AUDIOMIX

Add emotion to your life

Maak van uw huis een thuis met exclusieve hifi, audio en domotica. Bij Audiomix staan alle toestellen demo-klaar gecombineerd met uitleg door echte vakexperten. Wij geloven in het totaalpakket: van advies en hulp bij de keuze van de juiste producten tot de professionele installatie van uw systeem. U hoeft alleen nog maar te genieten.

**Nieuwsgierig? Neem alvast een kijkje op www.audiomix.be
Liersesteenweg 321, 3130 Begijnendijk (grens Aarschot)**



BODART

OPTICIENS

33 Rue Royale
1000 Bruxelles
02 / 219 30 60
www.bodartopticiens.be





CLASSIC DESIGN
RENTAL

Event furniture for any occasion.

WWW.CLASSICDESIGNRENTAL.BE

INFO@CLASSICDESIGNRENTAL.BE

0032 53 66 48 13

Glamping in Afrika

Genieten van de mooiste plekken, de natuur als enige metgezel

Wie een avontuurlijk reis wil ondernemen om in alle rust te genieten van de pracht van het Afrikaanse continent, maakt zich vaak zorgen over hoe alles precies zal verlopen. Met Inspiration Africa hoef je je echter geen zorgen te maken. Niet alleen wordt alles tot in de puntjes voorbereid, ook en vooral de samenwerking met ervaren en vertrouwde partners ter plaatse maken dat de reiziger volop kan genieten van een uitzonderlijke ervaring. In dit artikel hebben we het met Afrika-specialist Bruno Van den Bossche over 'glamping' in Afrika. Kamperen op unieke locaties, met weidse landschappen, dichtbij de natuur, met een onberispelijke service.

Tekst: Wim Vander Haegen – Foto's: Inspiration Africa



Camp Mana in Zimbabwe langs de Zambezi River



Lion Sands Skybed - More Hotels & Lodges in Zuid-Afrika

Volledig op maat

Inspiration Africa is het geesteskind van Bruno Van den Bossche, geboren en getogen in het 'zwarte continent' en al jarenlang gespecialiseerd in reizen naar landen zoals Botswana, Kenya, Madagaskar, Malawi, Mauritius, Mozambique, Namibia, Sao Tomé, Seychellen, Zuid-Afrika, Tanzania, Zambia en Zimbabwe. Bruno verloor niet alleen zijn hart aan Afrika, hij ontwikkelde er ook een passie voor die wil hij graag delen met zijn klanten. Inspiration Africa is niet zomaar de zoveelste organisatie die reizen naar adembenemend mooie landen aanbiedt. "Wij leggen de klemtoon op een zeer persoonlijke service en werken volledig op maat gemaakte arrangementen uit. Onze filosofie is eerst met de mensen samen te zitten en te luisteren naar wat ze wensen. Pas dan dokteren we een arrangement uit dat perfect aansluit op hun ideeën over een droomreis. Kant-en-klare pakketreizen zoals wel vaker worden aangeboden, zijn niet aan ons besteed, we werken individueel en creëren een ervaring op maat en ritme van de reiziger."

The real stuff

Glamping is vandaag een modewoord dat te pas en helaas ook te onpas wordt gebruikt. "Als het om semipermanente of tijdelijke structuren gaat, kunnen we dat glamping of 'glamour kamperen' noemen, maar als het om een verblijf in een permanente opstelling gaat, kun je je soms afvragen of het nog wel iets met kamperen te maken heeft. Bij glamping denken we in de eerste plaats aan charme en romantiek. Koppels die een huwelijksreis ondernemen en een nacht in een tent onder de sterrenhemel doorbrengen, ver van alles en iedereen, is een mooi voorbeeld van waar glamping bij ons voor staat. Net als safaris in tentenkampen of een romantisch nachtje in een 'nest' hoog in de bomen in de Afrikaanse wildernis. Ook belangrijk bij glamping is het één worden met de natuur. Slapen in een luxetent op een plek waar de olifanten even een kijkje aan je bed komen nemen, 's avonds gezellig rond een kampvuur genieten van lekker eten én van elkaar, even volledig buiten de paden treden, ... dat is wat wij onder glamping verstaan. Geen clichés, geen set-ups, bij ons gaat het om 'the real stuff', zo puur natuur als het maar kan zijn."

Onder de sterrenhemel

Bruno is hoofdzakelijk actief in oostelijk en zuidelijk Afrika, niet op één of twee vaste plekken, maar op een groot aantal sterk uiteenlopende locaties. "Naast een ruim aanbod aan semipermanente structuren, waar de reizigers één of twee of naar voorkeur meerdere nachten kunnen verblijven, doen wij ook mobiele safari's met aandacht voor luxe en comfort in comfortabele twee-persoonstenten in het midden van de natuur. Je kunt, om een idee te geven, slapen op een ponton in het water van het Tanganyikameer. Een kamp waar ik persoonlijk veel van hou is Camp Mana in Mana Pools in Zimbabwe langs de Zambezi stroom. Dat is een klassiek kamp waar de olifanten dagelijks langskomen om te drinken aan het water. Je overnacht in heel lichte structuren, maar met alles wat je nodig hebt. Zalig als je in de verte hyena's hoort huilen of een leeuw hoort brullen ... Ook een prachtige ervaring is een verblijf in een in een Explorers Camp by Mobile Expeditions in Kenya. Je slaapt dan op een stretcher onder de nachtelijke sterrenhemel en we zorgen er natuurlijk voor dat je beschermd bent tegen de muggen. Overdag kun je je verplaatsen te paard of met kamelen."

Sleep out in een star bed

Erg gegeerd zijn de tree houses en sky beds. "Het principe van een sky bed is dat je een safari maakt en meerdere dagen verblijft in een lodge. Op één van de avonden ga je dan 'uitslapen', vandaar ook de term 'sleep out', in een sky bed. Dat is een platform op stelten voor een romantische nacht met zijn tweetjes bij een drinkplaats waar de dieren heel de nacht door heen en weer komen. Echt een must als je volop van je safari wilt genieten. Je kunt daar ver van alles en iedereen zalig genieten van de natuur, private dinner en een toilet inbegrepen. De lodge zet je daar af en komt je 's morgens terug oppikken. Toch niet 100% gerust? Geen probleem, je beschikt over een walkietalkie en kan op elk uur om bijstand vragen. In Zuid-Afrika werken we op dat vlak nauw samen met More Lodges & Hotels dat door de jaren heen een uitstekende reputatie heeft verworven voor safari's en de referentie is op vlak van sleep outs. Ook een tree house is daar trouwens perfect mogelijk."



Chisa Busanga Nests van Green Safaris in Busanga Plains, Zambia

Eindeloze rode duinen

Inspiration Afrika heeft nog veel meer opties, bijvoorbeeld op Mumbo Island. “Een idyllische plek op een ongerept en verlaten tropisch eiland drijvend op het uitgestrekte water van het Lake Malawi National Park. Je kan er in alle privacy genieten van het prachtige strand en zwemmen in het wereldberoemde meer. Een partner waar we ook heel graag mee samenwerken is Wolwedans in Namibië. Aan de rand van een 250 meter hoge duin biedt hun Dune Camp schitterende uitzichten over het Namibrand-reservaat. Je kunt er verblijven in de vallei zelf in een accommodatie die bestaat uit een aaneenschakeling van met elkaar verbonden houten platforms. De lounge, het eetgedeelte en de theesalon hebben allemaal uitzicht over het eindeloze rode duinen landschap naar de bergen daarachter. De meeste lodges in deze regio liggen aan de rand van de bergen met uitzicht op de vallei, bij Dune Camp is het net omgekeerd. De tenten en houten constructies zijn speciaal ontworpen voor de woestijn. De belangrijkste ruimtes zijn intiem, terwijl de vuurplaats dan weer een gesprek tussen gasten stimuleert. In een tentenkamp kun je ook gaan waar totaal niemand is, een topervaring die je zelden meemaakt, maar wij kunnen dat regelen. Twee tot drie keer per jaar leid ik zelf een expeditie naar een zeer afgelegen streek met een mix van lodges en glamping. Je zit dan echt heel ver weg van alles en iedereen, we koken op een kampvuur, nemen een douche à la Hemingway, en genieten ondertussen van de mooiste natuur die je je maar kunt indenken.”

Waar de tijd lijkt stil te staan

Kost dit dan geen handenvol geld? “De prijzen zijn beslist niet ‘over the top’”, verzekert Bruno. “Als je echt dé absolute luxe wil, kan dat natuurlijk, maar daar sturen wij niet op aan omdat we vinden dat dan een deel van de authenticiteit verdwijnt. Wij kiezen weliswaar voor een zekere luxe, maar dan vooral op kleine, charmante locaties, dichtbij of in de ongerepte natuur. Ontdekking en avontuur zijn daarbij de sleutelbegrippen, en dat vind je niet in die mega-lodges. Een ander voorbeeld daarvan is Kwessi Dunes, dat diep in het NamibRand Nature Reserve, een uitgestrekte woestijn wildernis van meer dan 200.000 hectare, ligt. Met zijn glooiende woestijnvlaktes en een achtergrond van steile bergen, is dit een plek waar de tijd lijkt stil te staan en de ruimte oneindig is. Hier gaat het niet om het jagen op groot wild, maar om het opsnuiven van de schoonheid van het kleurrijke landschap, het bewonderen van de woestijnantilope die door het zand rent en het staren naar de sterren die de nachtelijke hemel verlichten. Verblijven doe je daar in een comfortabele chalet (met airconditioning) met canvas wanden en rieten daken. Elke slaapkamer heeft een aparte ‘star gazer’ room, volledig open naar de hemel. We werken daar samen met Natural Selection omdat hun filosofie en kijk op de natuur in combinatie met een topverblijf nauw aansluit de bij de onze.”



Hwange Bush Camp in het Hwange Nationaal Park in Zimbabwe



Under the Stars Skybed van Natural Selection



Explorers Camp by Mobile Expeditions in Kenia

Terug naar de jaren 40

In Botswana heeft Natural Selection ook Khwai SkyBeds en Jack's Camp. Deze laatste is een ongeëvenaarde woestijnervaring in ouderwetse safari-glamour, stijl jaren 40, te midden van de Great Kalahari in Botswana. Daar verblijf je in gastententen met iconische interieurs, verfraaid met rijk textiel van over de hele wereld, kasten van het natuurhistorisch museum en een koelsysteem boven het bed. De badkamers hebben zowel binnen- als buitendouches en eten doe je daar in een grote eettent met historische bibliotheek, antieke pooltafel én een goed gevulde drankenkist ..."

Chole Island is een eerder onbekend tropisch eilandje langs de kust van Tanzania. "Het ligt ten zuidoosten van Zanzibar en was vroeger een commerciële vestiging van de Omani die vandaaruit handel dreven. Daar werken we samen met Chole Mjini Treehouse Lodge. Zij hebben zeven 'boomhutten' op een plek midden de koraalriffen. Elk tree house is ingericht in een andere stijl en ander thema. Wat de daar doet, is puur genieten zoals je als kind deed in een zelfgebouwde boomhut, al gaat het hier natuurlijk om tree house 'met niveau'."

Een nest in de bomen

Een buitenbeentje in het aanbod is Green Safaris. "Ook daar werken we graag mee samen, niet alleen omdat zij 'conservation minded' zijn, maar evenzeer omdat je daar kunt genieten van de Chisa Busanga Nests in de adembenemende Busanga Plains van het Kafue Nationaal Park in Zambia. Dat zijn unieke 'nesten' die verborgen zijn in de bomen en luxe verweven met en romantiek in de betoverende wildernis van open vlakten die in het nat seizoen ook echte eilandjes vormen. De vier Nesten bevinden zich vier meter boven de grond

in de schaduw van terminaliabomen en staan borg voor een weids uitzicht vanuit luxe bedden, een eigen buitenterras en binnen/ buitendouche. Houten trappen leiden naar deze 'oase in de bomen', die is omzoomd met canvas tenten, uitgerust met een moderne badkamer en een kingsize bed. In het droog seizoen krioelt het daar van de dieren. Green Safaris is een vooraanstaande speler in de wereld van de walking safaris – ook 'silent safaris' genoemd – in de regio South Luangwa in de Zambiaanse wildernis. Shawa Luangwa Camp bevindt zich langs Luangwa River en is de natuur op zijn best. De walking safari gaat te voet onder begeleiding van gespecialiseerde gidsen, maar je kan bijvoorbeeld ook de kano nemen over de Zambezi stroom. Overnachten doe je in perfect uitgerust tenten met alle comfort die je nodig hebt."

Authentiek tentenkamp

"Heb je liever een echte Afrikaanse woestijnervaring, dan kan dat met een safari te voet met Tok Tokkie Trails in de Namibische woestijn. Terwijl je loopt, ontdek je de vele geheimen van de Namib die je niet kunt zien tijdens het rijden, en je kunt verschillende aspecten van de woestijn ervaren - van bergachtig terrein tot zandduinen."

Tot slot nemen we ook even een kijkje in Hwange Bush Camp, een authentiek tentenkamp in het noorden van het Hwange National Park in Zimbabwe. "Het Robins-gebied van een van de mooiste nationale parken van Afrika biedt de gasten een schilderachtige diversiteit met enorme open graslanden, natuurlijke bronnen en waterpunten. Onder de deskundige begeleiding van topgidsen ervaar je een authentieke tentensafari in een gebied waar je omringd door stilte onvergetelijke indrukken opdoet." 🌿



Meer info:
Bruno VAN DEN BOSSCHE
www.inspirationafrica.travel
+32 499 334683
brunov@inspirationafrica.travel





+ FIETS · GIGANT -

HUUR ELK TYPE FIETS, OP ELK MOMENT!

⚙️ *SPECIALE VOORWAARDEN VOOR GROEPEN* ⚙️ *RESERVATIE MOGELIJK OP DE WEBSITE*



FIETS VERHUUR AAN ZEE

+32 (0)495 54 62 65

FIETS GIGANT KNOKKE LIPPENSLAAN 16 - 8300 KNOKKE - WWW.FIETS-GIGANT.BE

WWW.IKWILEENFIETSHUREN.BE

WWW.JEVEUXLOUERUNVELO.BE



Onze missie

Het is onze missie om klanten en organisaties hun naamsbekendheid te vergroten door middel van kwalitatieve gepersonaliseerde relatiegeschenken en promotionele items.

Ook zorgen wij ervoor dat klanten hun medewerkers op een gepaste manier kunnen bedanken met een Kerstpakket en/of eindejaarsgeschenk.

Tot slot zetten wij ook meer in op het vinden van gepaste werkkledij of promotionele textiel.

Maak van uw medewerkers merkambassadeurs voor uw bedrijf.

Onze visie

L'excelent, a star company.

Bij L'excelent streven wij er altijd naar om kwaliteitsvolle items op een maatschappelijke verantwoorde manier bij onze klant te leveren.

Dit doen wij door onze focus bij medewerkers en importeurs naar een hoger level te brengen.

Uiteraard houden wij er rekening mee dat bij onze productie geen kinderarbeid wordt gehanteerd.

Door een constante focus van ons en onze toeleveranciers gaan wij voor een maximaal resultaat met een strakke deadline.

Ons gemotiveerd team van experts zullen u ten alle tijden helpen en zoeken naar de beste oplossing voor uw uitdaging. Met een ruim assortiment en de nodige kennis staan wij een stap voor op onze concullega's.

Met een uitgebreid netwerk van importeurs, drukkers en borduurders kunnen wij kort op de bal spelen en gaan wij de uitdaging met de deadline aan.

L'excelent



WWW.3920.BE



Onze specialiteiten:

- ★ werkkledij
- ★ promo textiel
- ★ promotionele items
- ★ relatiegeschenken
- ★ eindejaarspakketten
- ★ beschermingsmateriaal

NU OOK:

WWW.WERKKLEDIJ.BE

Een greep uit ons assortiment





Uw onroerend goed beter verkopen met Engel & Völkers.

Het verkopen van uw eigen woning is een zeer persoonlijke aangelegenheid. Daarom zal uw lokale adviseur uw aanvraag persoonlijk in behandeling nemen en het hele verkoopproces voor u afhandelen. We bepalen de optimale verkoopprijs voor uw eigendom en stellen vervolgens een marketingconcept op. We presenteren uw woning zo gunstig mogelijk aan gekwalificeerde potentiële kopers, terwijl uw adviseur u regelmatig op de hoogte houdt van de status van het verkoopproces. Zodra de juiste koper is gevonden, onderhandelen we over de contractuele details en zorgen ervoor dat het contract wordt gesloten met een succesvol resultaat.

Contacteer ons gerust telefonisch, online of in de dichtstbijzijnde Engel & Völkers shop.

Engel & Völkers Belgique
Phone +32(0) 499 03 03 03
Belgium@engelvoelkers.com
www.engelvoelkers.be



ENGEL & VÖLKERS



Contemporary Rug Art

Vantigham, Torhoutbaan 1, 8480 Ichtegem

Michèle 0493/704887





GOMMAIRE bewandelt een nieuw pad

ADVERTORIAL

Droom weg bij de gloednieuwe beelden

De nieuwe GOMMAIRE Organic Living-collectie weerspiegelt gezelligheid en comfort, geïnspireerd door wat volgens GOMMAIRE de afgelopen twee jaar nog belangrijker is geworden: een huiselijke sfeer die een geborgen gevoel uitstraalt. De meest gegeerde items krijgen meer podium en worden naadloos aangevuld met een aantal nieuwe interieur objecten. Zachte vormen in teak en powder color green glass, een nieuwe kleur in het glaswerk, voeren de boventoon. De nieuwe collectie werd niet alleen in eigen land op beeld vastgelegd. GOMMAIRE trok ook naar Portugal, waar het te gast was bij enkele van hun buitenlandse partners. ➔



GOMMAIRE brengt design en comfort tot bij jou

GOMMAIRE - Organic living brengt een tijdloze en duurzame collectie die een lang leven geniet. We blijven trouw aan het huidige aanbod en ontwerpen items die de bestaande collectie uitstekend aanvullen, daarbij staat de klant steeds centraal. Bij elke uitbreiding vertrouwen we op het vakmanschap van onze nationale en internationale partners.

Voor de uitbreiding van de indoor collectie ligt de nadruk op het creëren van gezelligheid en het verder aankleden van elke binnenruimte. Dat doet GOMMAIRE in eerste instantie met nieuwe plaids en bijhorende kussens voor een warm en huiselijk gevoel. Daarnaast werden 3-seater Sofa Neil, carpet Nora en Carpet Lina toegevoegd aan de indoor collectie. Chair Carol vervolledigt de huidige Carol-collectie met een variant in natural grey voor buiten en antraciet voor binnen.





**Geïnspireerd op het zuiden:
gemoedelijk tafelen en languit
genieten in alle comfort**

Met Table Abe en Low Table Carlo geeft GOMMAIRE gevolg aan de toegenomen vraag naar bredere tafels waar ruimte is voor gemoedelijk tafelen, sharing en genieten van elkaars gezelschap. Daarbij vormen Armchair Carlo en Armchair Sally een mooi geheel met Table Abe. Easy Chair Carlo completeert op zijn beurt Low Table Carlo.





Unieke stoffen van Belgische bodem

De textielcollectie werd uitgebreid met een hele reeks nieuwe stoffen. Voor de ontwikkeling van die stoffen blijft GOMMAIRE trouw aan kwaliteit en duurzaamheid. De stoffen worden in huis ontworpen in samenwerking met weverijen in België, wat maakt dat de stoffen uniek zijn.

Aan de outdoor stoffencollectie werd chenille toegevoegd, een slijtvaste én stijlvolle stof die moeiteloos het indoor gevoel naar buiten brengt. Chenille is weerbestendig en kan dus tijdens de zomer gemakkelijk buiten blijven liggen.

Duurzame keuzes en nieuwe technieken

Een groot deel van de outdoor items die gemaakt werden van CL-rattan - een dikker en breder riet - waren voorheen een semi-outdoor collectie en moesten opgeborgen worden in de winter voor een langere levensduur. GOMMAIRE gebruikt voortaan voor de meerderheid van het vlechtwerk wicker, een stevig en duurzaam materiaal dat net dezelfde look en feel creëert. De toepassing van wicker zorgt ervoor dat de collectie weersbestendiger is.

Ook de collectie glaswerk kreeg een prachtige toevoeging dankzij een nieuwe techniek. Powder color green glass completeert het huidige glaswerk met zijn donkergroene kleur. Vase Gabriel en Vase Lies krijgen daardoor een stoffige look die verkregen wordt door een poeder toe te voegen wanneer het glas nog warm is. ●

Meer info:

GOMMAIRE

*Schijnpoortweg 121, 2170
Antwerpen*

www.gommaire.com



DE MOOISTE PLEK AAN DE BELGISCHE KUST



Droom weg bij oneindig zeezicht



Hier is de zee uw tuin



Weergaloos zicht op de natuur



Bezoek ons nieuw modelappartement



Luxueus genieten op de grens
van De Panne en Sint-Idesbald



ACTIE

tweede garage gratis
bij aankoop appartement met garage

90%
verkocht



Zilt Residences
Nieuwpoortlaan 151 - 161
8660 De Panne
info@zilt.be | www.zilt.be

Informatie en verkoop
Zeelaan 202, 8660 De Panne - T. 058 42 12 39
Dynastielaan 2, 8660 De Panne - T. 058 41 35 61
info@agencemulier.be | www.agencemulier.be





FAIRWAY HOTEL

Fairway Boutique Hotel

- a mix of history and charm -

"Let us show you the warmth of Uganda's Hospitality"

WHY BOOK WITH US ?



- ✓ Best Location in Kampala
- ✓ Early check-in / Late check-out
 - ✓ Full breakfast
- ✓ 100 Rooms spread over 4 blocks
- ✓ Airport shuttle service
 - ✓ Garden Views
 - ✓ Unlimited Netflix
- ✓ No 1 Asian Fusion Restaurant in Kampala
 - ✓ Conference facilities
 - ✓ Spa + Shopping

<https://fairwayhotel.co.ug/>
info@fairwayhotel.co.ug - booking@fairwayhotel.co.ug

Loewe **bild i**

Uw persoonlijke Streaming-tv.

Ervaar blockbusters en serie-highlights met een druk op de knop.

Kijk tv en video-on-demand, luister naar muziek, surf via internet of gebruik onlinediensten. Een oled smart-tv zoals bild i, die uw persoonlijke streaming-hoogtepunten behoudt. Snel en intuïtief. Eenvoudig en duidelijk.

**Slimmere televisie - Loewe bild i.
Made in Germany.**



Arnout
Veemarkt 12 Beverenstraat 23
8500 Kortrijk 8540 Deerlijk
056 21 17 89 056 71 96 52
www.arnout.be www.arnout.be

Audiomix
Liersesteenweg 321
3130 Begijnendijk
016 56 10 62
www.audiomix.be

**Beeld, Klank & Koffie
Patrick Verheeken bvba**
Sint-Gillisstraat 22
9170 De Klinge
03 770 73 48
www.verheeken.be



Perfekte prestaties.

De nieuwste oled-televisie Loewe bild i kenmerkt zich door een zacht design en exclusief materiaal. De met stof beklede achterwand zorgt voor een bijzonder elegant en waardevol achteraanzicht - kortom perfect design, kwaliteit en de nieuwste technologie gecombineerd in een moderne look. De ingenieuze technologie laat niets te wensen over en biedt u de hoogste prestaties, in slechts 4 seconden gaat de tv aan en is hij klaar voor uw televisiegenot. De Loewe bild i, een slimme oled-televisie van de nieuwste generatie.

Geniet van flexibel geluid.

Ook met het geluid blijf je flexibel: al dan niet met onzichtbaar geïntegreerde luidsprekers de "Loewe invisible sound" of de dockable klang bar i soundbar. Met de Loewe klang bar5 mr en de subwoofer sub5 breid je de bild i eenvoudig uit tot je persoonlijke home cinema systeem. De speciaal voor de bild i ontwikkelde floor stand flex is bijzonder geschikt voor een elegante presentatie van uw Loewe TV vrijstaand in de ruimte. Ook als wandopstelling, vrij zwevend aan de muur of als tafelopstelling perfect geplaatst op een dressoir, slaat de bild i een perfect figuur.

Smart tv.

De Loewe bild i - een smart-tv die uw persoonlijke streaming-highlights met één druk op de knop klaar heeft staan. Eenvoudig en duidelijk. U kunt snel naar de gewenste functies in het nieuwe menu navigeren en native video-on-demand-diensten openen met behulp van directe knoppen op de afstandsbediening. Of het nu Netflix, Amazon Prime, YouTube of Deezer is. Series, blockbusters, documentaires of muziek wachten op je. De bild i - uw persoonlijke streaming-tv die niets te wensen overlaat.

Er is reeds een Loewe bild i. **vanaf 2.699 €.**

**Ontdek meer bij uw Loewe-verdeler
of op loewe.tv/be-nl**

LOEWE.

**D&M Beeld-
en Klankstudio**
Beverstraat 4C
9700 Oudenaarde
055 30 28 05
www.d-en-m.be

Di Monaco
Stationsstraat 66
9100 Sint-Niklaas
03 776 24 40
www.dimonaco.be

Heyman
Krijgsbaan 209
9140 Temse
03 771 11 86
www.heymanreference.be

Vermeersch Hifi TV BVBA
Vooruitgangstraat 3B
8900 Ieper
057 20 73 26
www.vermeerschhifitv.be



Vriendschap en welzijn staan centraal in Restaurant Bonami

ADVERTORIAL

Optimaal genieten van schoonheid en verfijnde smaak vers en seizoensgebonden

Vers en seizoensgebonden

De naam Bonami is niet zomaar gekozen. Niña stelt vriendschap en een ware verbinding vanuit het hart als één van de belangrijkste pijlers van onze maatschappij. "Het concept is een gastronomisch restaurant waar verse producten centraal staan. Elke maand wordt er een gastronomische menu voorgesteld en elke week wordt er 's middags een nieuwe lunch gepresenteerd. De keuken van Restaurant Bonami staat onder leiding van Heider Koshty die als basis de gastronomie van de Franse keuken brengt met toevoeging van veel Zuiderse en Oosterse invloeden. En dat is ook logisch. De seizoensgebonden groenten zullen voor hem altijd een belangrijke rol spelen in het samenstellen van zijn gerechten. Zijn ervaringen als kok in Allegro Moderato en San vormden de basis om nu zijn eigen unieke stijl verder te ontwikkelen en aan het publiek voor te stellen. Zijn passie is koken om zo vreugde te brengen bij zijn publiek dat geniet van zijn culinaire creaties."

Tekst: Wim Vander Haegen - Foto's: TableFever





Kunstzinnige omgeving

Restaurant Bonami is de plaats bij uitstek waar vrienden samenkomen om gastronomisch te genieten en zich te laten inspireren door een kunstzinnige omgeving. Er is dus een duidelijke link met kunst en in het bijzonder Art Center Horus. "Ons restaurant is zeker een eyeopener om onze bezoekers met kunst te enthousiasmeren en vormt een duidelijke link met de aanpalende galerijen. Op deze manier tonen we dat tafelen en gezelligheid wordt verhoogd door de aanwezigheid van inspirerende kunst. De meerwaarde wordt nu al enorm gewaardeerd. In deze tijden heeft iedereen nood aan een omgeving die rust en tegelijkertijd een ambiance creëert. De bedoeling is onze kunstwerken maandelijks gedeeltelijk te wisselen. Het gaat er niet alleen om de sfeer positief te beïnvloeden, maar ook en vooral om ideeën aan te reiken aan al onze gewaardeerde gasten."

Inspelen op de verlangens van het publiek

Bonami is een plek waar iedereen welkom is. "Wij gaan ervan uit dat de ervaring van een verfijnde gastronomische keuken zal gesmaakt worden door velen. De kleine kaart in de lounge biedt de mogelijkheid om alvast kennis te maken met de sfeer in Bonami en te genieten van verfijnde hapjes. De maandelijke gastronomische diners zullen uiteraard niet wekelijks dezelfde bezoekers aantrekken maar met de wekelijkse lunch zal er zeker een flexibiliteit zijn om gerechten aan te passen. Ook wordt het door de kok geapprecieerd dat dit de dag ervoor gemeld wordt, zo kan hij maximaal inspelen op de verlangens van ons publiek. Met Bonami zetten we een concept neer, maar zoals we weten is nooit iets vast en zullen we ook maandelijks evalueren hoe de bevindingen zijn van ons publiek."







Superrealistische kunstenaars

In de galerijen van Art Center Horus neemt het concept Ibex een prominente plaats in. En dat zullen ook de bezoekers van Restaurant Bonami kunnen ervaren. "Ibex is de verzamelnaam voor een groep van superrealistische kunstenaars die wij in onze galerijen presenteren. Ze behoren zeker tot de groep van de beleggingskunst, de rijkelijke schilderijen worden zeer gewaardeerd. Vooral de giclées zijn gegeerd omdat deze hoogwaardige reproducties van de originele schilderijen toegankelijk zijn voor een breed publiek. In het restaurant hangen verscheidene giclées waaronder ook van Christiane Vleugels, onze Belgische artieste die eveneens onder de vlag van Ibex wordt gepresenteerd. Zij werd alvast bij de opening in de bloemetjes gezet met haar nieuwste werken die bewust in de kijker zijn geplaatst."

Waardevolle boodschap

Art Center Horus staat altijd open voor vernieuwing en dat zal altijd zo zijn. "Onze artiesten waar we mee opstartten in het prille begin, spelen een heel belangrijke rol. Ik denk spontaan aan Linde Ergo, mijn hartsvriendin waar alles mee gestart is, die uitgegroeid is tot een grote artieste. In De Haan op de zeedijk prijken haar beelden, die aangekocht zijn door de gemeente. Het publiek verkoos haar werken, juist omdat zij zo liefdevol en teder zijn. Dat zijn dé waarden die we allen koesteren.

Wat zijn nu de belangrijke criteria om als kunstenaar deel uit te maken van de collectie van Art Center Horus? "Voor mij is het van groot belang dat de kunstenaar creëert vanuit zijn authentieke zijn en dat hij een waardevolle boodschap brengt voor het publiek. Deze boodschap kan er één zijn van liefde, van humor, van perfectie, van





Schoonheid en smaak

Vandaag gaat alle aandacht – terecht – uit naar Restaurant Bonami, maar dat betekent niet dat Niña Van den Bosch op haar lauweren gaat rusten. Concrete plannen zijn er momenteel niet, maar dat kan snel veranderen ... “Ik weet nooit wat er nog op mijn pad komt, maar ik kan snel schakelen en in het moment beslissen. Een nieuw project is voor mij altijd spannend en ik kan soms moeilijk weerstaan aan de uitdaging. Maar nu ben ik een tevreden vrouw die met het nieuwe gastronomisch restaurant een plek wil creëren waar iedereen zich thuis voelt en optimaal kan genieten van schoonheid én van de verfijnde smaken van een unieke, eigentijdse keuken.” ●



schoonheid, ... zolang je geraakt en geboeid wordt, is dat voor mij een zege. Kunstenaars zoeken vaak galerijen op om te exposeren en tot mijn spijt kan ik niet iedereen een plek geven. Maar de kunstenaar zal bij ons altijd centraal staan. Wie is hij? Wat brengt hij? Wat geeft hij ons mee? Boeiende persoonlijkheden die vanuit hun hart creëren, dat is voor mij essentieel.”

Kunst als investering

Het lijkt geen twijfel dat waardevolle kunst als investering in de lift zit. Hoe speel Art Center Horus daarop in? “Wij hebben een groot aantal artiesten en het is fijn dat wij ook met trots kunnen zeggen dat onze kunstenaars blijven groeien. Specifieke investeringskunst zie ik vooral in de Ibex collectie die we presenteren omdat deze superrealistische kunstenaars wereldwijd geselecteerd zijn door hun talent en doorzettingsvermogen.”

Meer info:

www.restaurantbonami.be

www.artcenterhorus.com

Looking for *inspiration* for your future getaways in Belgium or abroad? Go to emeraudetrip.com



Emeraude **Trip**.com





ABOVE & BEYOND



Niemand geeft meer om uw Land Rover dan Land Rover Insurance

Amazon Insurance nv | Maatschappelijke zetel en kantoren

Posthofbrug 14 – 2600 Antwerpen – België | tel 03 242 92 74 – fax 03 242 92 79 | landrover.insurance@amazon.be

Land Rover Insurance is de handelsnaam van Amazon Insurance nv, ingeschreven en handelend als verzekeringsagent met FSMA-nr. 34.005 A voor rekening van Baloise Belgium nv toegelaten onder codenr. 0096 met FSMA-nr. 24.941 A en Euromex nv (codenr. 0463) voor rechtsbijstand.
City Link, Posthofbrug 14, 2600 Antwerpen, België – Tel.: +32 3 242 92 74 – Fax: +32 3 242 92 79



Blijf bij uw dromen. En op het asfalt.

De nieuwe SportContact™ 7.
Performante Duitse technologie.

- Geeft u vertrouwen dankzij een veilig en stabiel rijgedrag op natte en droge wegen.
- Het perfecte samenspel tussen het extra zachte BlackChil-mengsel en het extra stijf patroon tilt uw rijplezier naar een hoger niveau.
- Op maat ontwikkeld voor elke modelklasse om u het typische SportContact™ gevoel te geven.





Dealerstock



LAND ROVER DEFENDER 90 FINITION SE

€ 76.900,-

Nieuw (2022) | 10 km | SUV | Automaat | Diesel | 147 kW (200 pk)
WAVRE



LAND ROVER DEFENDER SE

€ 84.329,-

Nieuw (2022) | SUV | Automaat | Diesel | 147 kW (200 pk)
TOURNAI



LAND ROVER DISCOVERY SPORT R-DYNAMIC S

€ 48.290,-

Nieuw | SUV | Handgeschakeld | Diesel | 120 kW (163 pk)
LIÈGE



LAND ROVER RANGE ROVER EVOQUE R-DYNAMIC S

€ 48.690,-

Nieuw | SUV | Handgeschakeld | Diesel | 120 kW (163 pk)
LIÈGE



LAND ROVER DISCOVERY SPORT R-DYNAMIC S

€ 48.290,-

Nieuw | SUV | Handgeschakeld | Diesel | 120 kW (163 pk)
LIÈGE



LAND ROVER DISCOVERY SPORT R-DYNAMIC S

€ 45.760,-

Nieuw | SUV | Handgeschakeld | Diesel | 120 kW (163 pk)
LIÈGE



**LAND ROVER DISCOVERY SPORT
D165 R-DYNAMIC S**

€ 47.718,-

Nieuw | SUV | Handgeschakeld | Diesel | 120 kW (163 pk)
TOURNAI



**LAND ROVER DISCOVERY SPORT
FINITION S R-DYNAMIC**

€ 45.190,-

Nieuw | SUV | Handgeschakeld | Diesel | 120 kW (163 pk)
WAVRE



**LAND ROVER DISCOVERY SPORT
FINITION S R-DYNAMIC**

€ 47.700,-

Nieuw | 10 km | SUV | Handgeschakeld | Diesel | 120 kW (163 pk)
WAVRE



**LAND ROVER DEFENDER
110 S**

€ 79.990,-

2021 | 18.501 km | SUV | Automaat | Diesel | 147 kW (200 pk)
LIÈGE



**LAND ROVER DEFENDER
UTILITAIRE 3000CC D200**

€ 75.990,-

2022 | 1.501 km | SUV | Automaat | Diesel | 147 kW (200 pk)
LIÈGE



**LAND ROVER DISCOVERY SPORT
FINITION S R-DYNAMIC - 05/23**

€ 43.900,-

2022 | 20.000 km | SUV | Handgeschakeld | Diesel | 120 kW (163 pk)
WAVRE



mooi wonen

Achter Abitare staat een team van interieurarchitecten die u begeleiden doorheen de keuzes van uw volledige inrichting. Samen de woning van uw dromen realiseren, dat is Abitare Mooi Wonen.

Puntstraat 2 | 2440 Geel
Bredabaan 737 | 2930 Brasschaat
Brugstraat 34 | 2820 Bonheiden
abitare.be | studio-22.be

ABITARE
MOOI WONEN



CHARRELL

HOME INTERIORS

Stijlvolle totaalinterieurs bij Charrell Home Interiors



Op maat van je interieur

Charrell Home interiors staat al meer dan 20 jaar bekend voor haar exclusieve interieurcollectie, een persoonlijke service en totaalinrichtingen op maat. Wanneer je een van hun prachtige toonzalen in Geel binnenwandelt, word je omgeven door duizenden vierkante meter aan wooninspiratie. *“De toonzalen zijn ingericht in tal van kamers en leefruimtes, waardoor je je gemakkelijk kan inbeelden hoe je favoriete stukken er bij jou thuis zouden uitzien”,* vertelt zaakvoerder Yannick Breckpot. *“Bij Charrell Home Interiors kan je terecht alle mogelijke losstaande meubels en decoratie. De collectie wordt gekenmerkt door elegante stukken in een eigentijdse en hedendaagse stijl. Alle meubelen zijn verkrijgbaar in tal van standaardmaten, maar ze kunnen ook op maat gemaakt worden, zodat ze naadloos samengaan met je eigen interieur. Daarnaast zijn ze beschikbaar in een zeer ruime waaier aan luxueuze stoffen en houtsoorten die gemakkelijk onderling combineerbaar zijn. Zo ben je verzekerd van een exclusief interieur, dat helemaal bij jouw persoonlijke stijl past.”*

Op zoek naar inspiratie? Neem dan zeker een kijkje op de website van Charrell Home Interiors. “Daar kan je heel wat ideeën opdoen. Niet alleen vind je er het merendeel van de collectie terug, je kunt er ook tientallen bijzondere interieurs van tevreden klanten bekijken.”



Meer info: www.charrell.be – www.atmooz.com

De winkel van Charrell Home Interiors is gelegen in Geel (Vossendaal 10)
en is ook open op zondagnamiddag.



Een stukje Dubai en een vleugje Malediven in de Atlantische Oceaan

Veilig en rendabel investeren in Kaapverdië

Experten zijn het erover eens dat investeren in vastgoed zowel in het binnen- als buitenland vandaag een rendabele en veilige investering is. Als je dat dan ook nog kunt combineren met een schitterend vakantieverblijf in een stabiel en zonovergoten land, is de investering dubbel interessant. Bijvoorbeeld in Kaapverdië op het idyllische eiland Sal, waar Cabobel met het project Serena Bay een investeringsformule biedt met talloze voordelen. ➔

Tekst: Wim Vander Haegen





Uniek project op een toplocatie

Als bouwpromotor kan Cabobel prat gaan op ruim 35 jaar ervaring in de vastgoedbusiness. De bouwgroep verzorgde al meer dan 10.000 transacties in binnen- en buitenland met enkel tevreden klanten tot gevolg. “Sinds 2020 zet Cabobel succesvol in op investeringsopportuniteiten in Kaapverdië”,

vertelt International Sales Director Anthony Deketelaere. “Onze ambitie reikt ver: we bouwen een uniek project op een toplocatie op het eiland Sal, één van de tien eilanden die samen de ‘Kaapverdische Eilanden’ vormen. Vijf jaar geleden wisten we dat Kaapverdië hard op weg was om ‘the place

to be’ te worden en is onze zaakvoerder hier volop aan prospectie gaan doen. Aanvankelijk konden we amper 1 ha kopen, maar de overheid raakte er ondertussen van overtuigd dat het hoog tijd werd om het toerismeplatform uit te breiden. Een delegatie van de regering is toen naar België



gekomen om ons bedrijf te leren kennen en grondig te checken. Met het gekende positieve resultaat tot gevolg. Dankzij onze uitstekende contacten met de overheid heeft dat geleid tot de aankoop van 65 ha grond aan het parelwitte strand van Santa Maria op het eiland Sal.”

De ideale vakantiebestemming

Waarom precies Sal? “Vanuit toeristisch oogpunt is het 216 km² grote eiland de absolute top. Het strandeiland Sal is goed voor meer dan de helft van de overnachtingen in Kaapverdië. De eilandengroep ligt in de Atlantische Oceaan en geniet een heerlijk microklimaat met een gematigde

temperatuur van gemiddeld 25 °C in de zomer tot 30°C in de winter. Mensen die last hebben van astma of reuma vinden hier een plek waar ze zich veel beter voelen dan thuis in België. De prachtige natuur, de parelwitte stranden en het helderblauwe zeewater staan garant voor een volledig relaxt verblijf en



maakt van Sal de ideale vakantiebestemming voor een zonzvakantie, niet alleen in de zomer, maar ook in de winter. 350 dagen (!) per jaar schijnt de zon. Het uurverschil met ons land bedraagt 2 uur in de winter, 3 uur in de zomer. Het eiland zelf heeft een internationale luchthaven op 5,5 uur vliegen van België. In amper een 20-tal minuutjes bereik je Santa Maria, waar ons project Serena Bay zich over 47 ha uitstrekt. Met de stranden inbegrepen komen we in totaal aan 65 ha. Santa Maria is een levendige en gezellige locatie. Er valt zowel overdag als 's avonds veel te beleven, maar de locatie biedt ook de nodige rust en privacy om van een onbezorgde vakantie te kunnen genieten.

Gastvrije Kaapverdiërs

Hoe is de relatie met de lokale bevolking? “Uitstekend!” En dat hebben we te danken aan het verleden. Kaapverdië was onbewoond toen het in 1460 door Portugezen werd ontdekt.

Zij vestigden zich in 1462 op het eiland Santiago en in 1587 werd de eilandengroep een Portugese kolonie. De eilanden vormden destijds een belangrijke uitvalsbasis voor de slavenhandel. Langzaam maar zeker raakten de eilanden bevolkt met een mix van Portugese kolonisten en Afrikaanse slaven. De huidige bewoners zijn daar de afstammelingen van en noemen we ‘Kaapverdiërs’. In 1975 werd Kaapverdië een stabiele en

onafhankelijke staat waar intrinsiek nog veel van de Portugese overheersing is terug te vinden. Dat merken we bijvoorbeeld aan de wetgeving die ontsproten is uit het Portugese recht en ook vandaag nog steeds sterk op onze Europese wetgeving lijkt. Mensen die hier investeren en eigendom kopen, doen dat net zoals in Europa via een notariële aktes met inschrijving in nagenoeg hetzelfde kadastrale systeem als bij ons. Met andere woorden: wie hier bijvoorbeeld een huis of villa koopt, wordt ook eigenaar van de grond. Ook belangrijk: de lokale bevolking, die grotendeels leeft van het groeiende toerisme, is vriendelijk en zeer gastvrij. De politieke situatie is stabiel. Bovendien spelen er tussen de escudo – de lokale munteenheid – en de euro geen wisselkoersen.”

Luxury Suites

Het project dat Cabobel naar voren schuift, ontpopt zich tot een architecturale parel waar luxe en comfort samenvloeien op het strand van Santa-Maria. “We noemen het graag een stukje Dubai met een vleugje Malediven. Op termijn is het de bedoeling dat hier zes verschillende types vastgoed worden aangeboden, een paar daarvan zijn reeds in volle ontwikkeling. Veilig en rendabel investeren kan al vanaf 190.000 euro. Voor die prijs wordt men al volledig eigenaar van een eigen vakantieverblijf in Serena Bay.”

Momenteel biedt Serena Bay het eerste project aan dat bekendstaat onder de noemer ‘Luxury Suites’ met (onder meer) een eigen privéstrand, 7 buitenzwembaden, verschillende eetgelegenheden, padel- en tennisvelden, wellness en spa, een schitterend waterpretpark, lobby met lounge en fitnessruimtes. “Alle 777 suites zijn ingericht in een luxueuze stijl. Dankzij het unieke ontwerp en het doordachte concept genieten alle gasten er van een geweldig en onvergetelijk verblijf. Dankzij de verscheidenheid aan suitetypes en beleevingszones vindt elke doelgroep hier een ideaal vakantieverblijf. Als investeerder geniet men van totale ontzorging dankzij de professionele uitbating door een gerenomeerde hotelgroep. Het vastgoed wordt goed onderhouden, waardoor een blijvende nieuwstaat gegarandeerd is. De luxueuze hotelservices maken het plaatje helemaal af.”





Ervaren, solvabele partner

De aankoop gebeurt in volle eigendom per notariële akte. “Men wordt dus 100% eigenaar en het pand wordt ingeschreven op het kadaster van Kaapverdië. Er is geen sprake van erfpacht, noch leasing of time sharing. De eigenaar kan vier weken zelf gebruikmaken van de luxueuze suite. Voor de overige periode is er langetermijncontract voor uitbating door een ervaren, solvabele partner. 15 jaar lang is er 5% huuropbrengst per jaar gegarandeerd. Bovendien gaat het om een AAA-locatie met zeer hoog potentieel op meerwaarde. Dankzij de combinatie van hoge, inflatiebestendige huurinkomsten, weinig zorgen en onderhoud én een lage investeringsdrempel, is dit een uitgelezen kans voor investeerders.”

Beach Houses en Villa's

Toch liever onbeperkt eigen gebruik? Dat kan ook als u kiest voor een Beach House of Beach Villa met twee tot vier slaapkamers.

“De Beach Houses van Serena Bay bevinden zich in het noorden van het complex. Met zicht op de baai en de groene omgeving geniet u van een paradijselijk verblijf. De zwembaden liggen centraal tussen de vakantiehuisen. In de bistro of aan één van de omliggende bars is het zalig genieten. De bijzonder luxueuze en hypermodern ingerichte Beach Villa's met frontaal zicht op de oceaan bevinden zich in het noordoosten van het complex. Naast de verschillende ruime zwembaden zijn er hier ook exclusieve swim-ups die de villa's met elkaar verbinden. Als investeerder geniet u verder van precies dezelfde voordelen die gelden voor de luxury suites. Is de eigenaar er niet, dan kan de Beach house of villa verhuurd worden door het hotelmanagement dat verder instaat voor onderhoud, verhuur, enz. Alle verkopen gebeuren overigens rechtstreeks

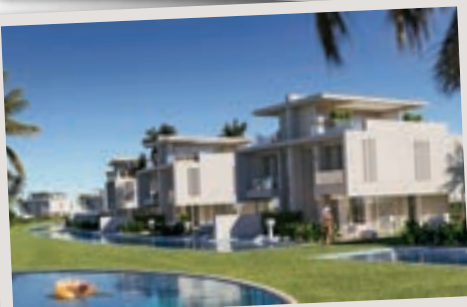
door Cabobel, met andere woorden: er is een directe lijn tussen projectontwikkelaar en eindklant met professionele informatie en 100% controle op kwaliteit.”

Eigen boulevard

Centraal tussen de verschillende types heeft Serena Bay haar eigen boulevard. “De ‘hoofdstraat’ loopt langs een shoppingcenter en wordt geflankeerd door tal van kiosken en kleine winkels, inclusief de meest befaamde luxemerken. De boulevard strekt zich uit tot helemaal in de jachthaven waar plaats is voor wel 150 jachten. De volledige site is autovrij en enkel toegankelijk voor gasten en eigenaars. Er is bovendien 24/7 bewaking.”

First line

‘Het is nu het moment’: het klinkt als een oeroud cliché, maar niets is minder waar in Serena Bay. “Het vastgoed is wat men noemt ‘first line’ en biedt een werkelijk unieke kans om nu te investeren”, besluit Anthony Deketelaere. “Niet alleen wij bij Cabobel, iedereen die iets van vastgoed kent, verwacht een enorme meerwaarde. De prijzen zijn vandaag zeer laag, maar dat zal beslist niet zo blijven. Over afzienbare tijd betaal je hier gegarandeerd vier- of vijfmaal de prijs van vandaag en wie weet zelfs meer. We denken overigens ook aan de bouw van een business center. Kaapverdië heeft immers een interessant belastingregime. Ook dat mogen we niet uit het oog verliezen ...”



Meer info:
www.serena-bay.com



Ontdek onze unieke variatie
van Outdoor Lounges



- U geniet optimaal van ons professioneel advies en inspiratie.
- U ontdekt en overweegt rustig alle mogelijkheden in onze ruime showroom.
 - Op 850 meter van afrit n°3 op R4 (Oostakker-Lochristi).
- 35 minuten van de Kennedytunnel, Groot-Bijgaarden, Brugge of Kortrijk.

EGO Paris - EMU - Fast - Fermob - Fontana Forni - Glatz - Heatsail - Houe - Kristalia - Royal Botania - Sifas - Umbrosa - etc

Voor onze openingsuren
zie www.vandella.be

Ongeziene keuze en scherpste prijs/kwaliteit voor exclusief buitenmeubilair,
van de beste Europese fabrikanten met eigen productie.
Uniek assortiment door ons vakkundig voor u geselecteerd.

IMMO NOBELS



Klantgerichte
communicatie



Fotografie, drone
en 360° opnames



Administratieve
opvolging



Doelgerichte
marketing



Groot
klantenbestand



Gespecialiseerd
team

**UW WONING
VLOT
VERKOPEN?**

Neem snel contact op
met ons kantoor

055 30 92 90



**DRINGEND WONINGEN
TE KOOP GEVRAAGD**
voor wachtend cliënteel!

☎ 055 30 92 90
✉ info@nobels.be
👉 www.nobels.be

IMMO NOBELS
Wij verkopen ook uw eigendom

Verdriet vraagt liefde,
lef en liefst
in levenden lijve.

UUS KNOPS
PSYCHIATER, VERTELLER,
VERHALENVERZAMELAAR





Belgische brillencollectie met een inspirerende boodschap.

ONTDEK DE VERHALEN VAN UUS EN ANDERE STERKE VROUWEN
WWW.WOLFIN-EYEWEAR.BE



Annelore Desmet

WWW.LEAVETHELIGHTON.BE

Annelore Desmet noemt zichzelf een gepassioneerde high-end boudoirdiefotografe. Dat betekent concreet dat ze vrouwen in lingerie op een zeer stijlvolle, dromerige, kunstzinnige en kwalitatieve manier vastlegt, dit telkens op heel exclusieve locaties. Wat de shoot telkens bijzonder maakt is dat de vrouwen geen "professionele" modellen zijn, maar dames die worden afgebeeld in al hun schoonheid. Women-at-the-top.

Tekst: Steven Verhamme





ART

Hoe het begon

“Hoe het ooit begon? Ik had toevallig via facebook een workshop gezien van boudoïrfotografie en had meteen goed gevoel. IK ben erna naar huis gereden en wist onmiddellijk ‘Dit is het’. Ik heb meteen alles opgestart: ik zocht en creëerde een website. Vanaf toen is alles organisch gegroeid. Eigenlijk deed ik al dit soort shoots met vriendinnen, ik wist toen nog

niet dat dit een volwaardige aparte tak in de fotografie was. Ik deed gewoon wat lingershoots, naast huwelijken en communies als fotografe. Het was een logisch gevolg. Ik voelde een enorme energie en ontdekte een nieuwe passie. Dat is moeilijk om uit te leggen. Zo heb ik in het begin dag en nacht gewerkt, ik had een enorme onstoppable drive in mij, dat was best zot.”



Naam

“De naam van het concept, ‘Leavethelighton’ heeft alles te maken met de bezorgdheid van vrouwen om hun lichaam te tonen aan een man of ook aan de buitenwereld. Het is dus symbolisch voor ‘laat het nachtlampje maar aan, je mag best gezien worden’, maar eigenlijk is het meer dan dat. Het heeft ook een spirituele betekenis, want deze shoot doet precies wel iets met een vrouw. Het verandert toch wel op een heel positieve manier een beetje haar persoonlijkheid: het doet haar openbloeien. In die zin heeft ‘Leavethelighton’ een dubbele betekenis.”

Zelfvertrouwen

“Wie in lingerie gefotografeerd wordt, is best een beetje nerveus, maar hier kan ik hen meteen op hun gemak stellen. Dat moet je wel kunnen als boudoïrfotografe. Je moet psychologisch sterk zijn. Ik ontmoet ook zoveel verschillende vrouwen, elk met hun eigen verhaal en persoonlijkheid. Ik heb een groot hart en hou van mensen tout court. Ik oordeel ook niet, dat zit niet in mijn karakter. Bij mij mag je zijn wie je bent. Ik denk dat ik daardoor elke vrouw oprecht begrijp en mooi kan laten poseren. Doordat ik mijn job zo graag doe, heb ik bij elke shoot plezier en dat slaat over op de gefotografeerde. Mijn cliënteel is trouwens een breed publiek van dames van 30 tot zelfs 60. “Het maakt voor mij allemaal niet uit hoe je eruit ziet. Te mager of iets voller, te jong, iets ouder... “Een shoot kan zolang je soepel en jong van geest bent.”



“Klanten vertellen me dat hun zelfvertrouwen stijgt na mijn shoot. Hun leven is als het ware veranderd. Ik had nooit gedacht dat mijn foto's zo'n sterk effect zouden hebben. Het verandert hun persoonlijkheid in positieve zin, ze worden vrouwelijker en opener, op een of andere manier help ik de dames verder. Het brengt echt wel iets teweeg, een boost in hun vertrouwen maar ook in hun relatie. Als de mannen deze foto's van hun vrouw zien, zijn ze onder de indruk en worden ze als het ware terug verliefd. Het effect ervan maakt mij ook enorm gelukkig.~ Eigenlijk is de waarde die je van deze shoot krijgt heel bijzonder. Klanten

getuigen hier vol enthousiasme over bij mijn reviews, onlangs heb ik op de website nog life-reviews geplaatst, de moeite waard om te bekijken.”

Werking

“Als vrouwen me contacteren, hebben we een verkennend gesprek aan de telefoon. Ik luister naar hun verhaal en wensen. Ik stel mezelf voor, doe een suggestie naar locatie en wat ze nodig hebben. Ik neem er echt mijn tijd voor. Vanaf dan mogen ze me steeds bellen met vragen. Alles wordt vooraf goed doorgenomen. Bij de start van de shoot zie

ik de mensen voor het eerst. We beginnen met de styling en daarbij moet alles bij elkaar passen: de juwelen, de kousen, de schoenen en de lingerie moeten ook het lichaam sieren, ik besteed daar veel tijd aan. Zelf heb ik ook heel wat mooie attributen mee die ze mogen gebruiken. Het is ook een leuk gesprek eventueel met een glas champagne. Daarna verzorg ik de visagie met heel wat tips, dit zorgt meestal voor de eerste metamorfose. En dan beginnen we aan de eigenlijke shoot. Ook al lijkt het niet zo, alle shoots zijn in scène gezet. Die worden volledig gestuurd door mij, welk licht, welke pose, welke blik. Echt alles.





Ik ga op onderzoek naar mijn model, wat is haar mooiste kant en wat siert haar? Ik vertel haar precies wat ze moet doen om dit uit te spelen. Dat zorgt ervoor dat haar onwennigheid meteen wegvalt. Eens ik mijn fototoestel in handen heb, ben ik ook eventjes in een andere wereld, want ik moet aan zoveel zaken denken en tegelijk ben ik aan het regisseren. Voortaan waarschuw ik nu ook de klanten voor de eigenlijke shoot, dan neemt de passie het van me over (lacht)."

Locaties

"Wat nog een extra waarde heeft, zijn de toch exceptionele locaties die worden aangeboden. Ik heb ondertussen met alle locaties een goede samenwerking uitgebouwd die is gesteund op wederzijds vertrouwen. Mijn foto's dragen allemaal dezelfde Annelore-handtekening, maar een locatie kan wel voor extra charme zorgen, ik ben steeds ook op zoek naar nieuwe bijzondere plaatsen. Mensen die een samenwerking zien zitten, mogen me daarvoor steeds contacteren. Shoots hoeven echter niet

altijd in kastelen, ik maak ook graag foto's in de natuur, bij een meer of in een bos. Soms krijg ik ook de vraag van klanten om te poseren bij hun luxeauto's of moto's. En zelf dieren. Paarden en honden komen er dit jaar ook bij. Dat kan allemaal, ik sta voor alles open, zolang het mooi en stijlvol blijft."

Kunst

"De vrouwen die je ziet op het portfolio op mijn website en instagram zijn geen professionele modellen. Het is de manier hoe je fotografeert, die alles bepaalt. Het zien is een kunst. Als ik mijn toestel vast heb, kom ik in een andere dimensie. Ik maak een verhaal in mijn hoofd, zie haar aantrekkelijkste lach, zoek haar sensueelste kant. Alles moet kloppen. Zonder overdrijving kan ik zeggen dat ik elke vrouw mooi kan fotograferen. Ze lijken ook uit een film te komen. Je voelt pure en echte emotie. Er zit een ziel in. Daarom benoem ik mijn foto's als Kunst, precies omdat ik een sterk en oprecht gevoel overbreng op foto."

"Eens de foto's klaar zijn, krijgt de klant alle foto's in een mooi afgewerkte box en ook digitaal op stick. De afwerking is uiterst netjes en kwalitatief. Bij de ontwikkeling van de foto's worden alle foto's ook tot in de puntjes bewerkt op de computer, dat is handwerk en erg arbeidsintensief. Dat is de extra service die ik bied en zorgt voor een meerwaarde aan de foto's. Ik heb er bewust voor gekozen om dat te doen zoals ook elke topfotograaf dat doet. Elk glamourmodel bij Vogue wordt trouwens ook geretoucheerd. Dat maakt het volledig af. De rode draad is dat de foto's oprecht zijn en de vrouwelijke schoonheid accentueren. Daar waak ik over, dat is mijn soort fotografie."

"Na de shoot rijd ik telkens met een goed gevoel naar huis, ook al ben ik kapot. Tijdens zo'n sessie geef ik me helemaal. De fotografie is geen makkelijke wereld. Iedereen heeft tegenwoordig een gsm en denkt een topfotograaf te zijn. Dat is natuurlijk niet zo... Er komt ook talent, feeling en kennis bij te kijken."



Als ik vraag aan Annelore om iets te vertellen over haar camera, begint ze over haar ogen. "Mijn ogen zijn mijn beste lens. Mijn gedachten maken de foto. Je vraagt een schrijver toch ook niet naar zijn pen of een schilder naar zijn borstel? Een professioneel toestel is zeker een must have materiaal, maar dit alleen maakt de foto zeker niet. Dit jaar geef ik tentoonstellingen en stap ik naar de kunstgalerijen. De afgelopen jaren heb ik naast klantenshoots, ook veel shoots voor mezelf gemaakt. Die wil ik nu aan de buitenwereld tonen en ook verkopen. Het frustrerende aan mijn fotografie met klanten is dat ik niet alle foto's die ik van hen maak, kan tonen. Sommige vrouwen willen dit niet en daar heb ik alle respect voor, maar op deze manier heb ik wel de vrijheid. Naast

het fotograferen is mijn schildersatelier ook de locatie om me uit te leven, ik hou van schilderen. Dat is mijn eerste liefde. Als ik mijn foto's bewerk, ben ik ook een beetje aan het schilderen. Van kleinsaf aan heb ik altijd kunstacademie gevolgd. Het ene hoort bij het andere. Fotografie is schilderen met licht en dus ook kunst, denk maar aan Marc Lagrange, Frank de Mulder, Annie Liebovitz, enz ... Topfotografen waar ik zoveel respect voor heb. Toch gaat schilderen voor mij net iets dieper. Als het lukt, bezorgt dit me de grootste euforie, indien niet, kan ik me intriest voelen. De kunst van het portretteren in schilderkunst is echt niet makkelijk, mijn groot idool Michael Borremans, zei ooit eens in een artikel dat hij een haat-liefdeverhouding had met schilderen. Ik weet

precies wat hij daarmee bedoelt. Beide liefdes hebben mijn hart veroverd met zoveel passie en harstocht. Dat maakt me echt een heel dankbaar en intens gelukkig persoon.

Mijn Range Rover Evoque brengt me comfortabel naar elke shoot. De auto straalt iets extra uit door de elegante vorm en het imago dat de wagen heeft. Dat loopt parallel met mijn fotografie. Het staat voor vrouwelijke klasse, kwaliteit, raffinement, finesse, perfectie en pit en dat vind je ook terug in mijn shoots. Ik wist ook heel goed wat ik wou qua uitvoering: zwart buitenchroom net als bij de velgen en de leren zetels. Het privacy glass en de binnenuitvoering moesten beige zijn. Een panoramisch dak was ook een must have. Het gevoel voor mij moest goed zitten.





Zowel buiten als binnen. Het is zeer comfortabel om mee te rijden en heeft een mooi imago. Dat past bij mijn levensstijl.

Mijn evoque rijdt beheerst en is zeer aangenaam om mee te rijden. De wagen heeft een goede grip op de baan, je voelt ook de straat niet. Het geluid is minimaal. Het panoramisch raam geeft een gevoel van vrijheid en zo sta ik altijd in rechtstreeks contact met het zon- of maanlicht.

De wagen is voor mijn job belangrijk. Je moet klanten tegemoet komen op de exclusieve locaties en net als hen een bepaald prestige uitstralen. Maar boven alles moet hij comfortabel zijn en dat is hij 100%, heel blij met deze keuze. 🌟

*Alle info via:
www.leavethelighton.be
[www.instagram.com/
leavethelighton.be](https://www.instagram.com/leavethelighton.be)*



Exclusieve (VAKANTIE)WONINGEN EN INVESTERINGSOBJECTEN in Oostenrijk

Alpendreams

www.alpendreams.eu



© Schmittenhöhebahn AG

RUST, RUIMTE, EEN EIGEN PLEK IN DE NATUUR.

Meer dan ooit is daar behoefte aan.
En waar zit u dan beter
dan in Oostenrijk?



DAAROM ALPENDREAMS

Wij kennen Oostenrijk als geen ander. Het voor onze klanten **selecteren van de mooiste plekjes in Oostenrijk is waar we in gespecialiseerd zijn.** Wij gaan voor locaties waar we **zelf in geloven**, in bekende en (nog) minder bekende dorpen; met **vele partners** waar we inmiddels jaren prima mee samenwerken. Dat geeft **rust** en zekerheid. Wij begeleiden bij uw aankoop in Oostenrijk van het allereerste contact tot en met de oplevering/overdracht. Onze dienstverlening ter plaatste ontzorgt en brengt **geen extra kosten** met zich mee. Tot slot zijn wij als enige aanbieder in Oostenrijk Mondy Approved: een grote extra **zekerheid** voor u!



ALPENDREAMS
info@alpendreams.eu
www.alpendreams.eu

Tel NL: +31 (0)6 52 06 61 70
Tel AT: +43 (0)6 991 0658 625
Tel BE: +32 (0)497 47 41 46

RENDEMENT. EXCLUSIVITEIT. ONTSPANNING. (SNEEUW)ZEKERHEID.



SIGNALISATIE



RECLAMEFIETSEN



RECLAME
AANHANGWAGENS



RUGZAKSCHERM MET
LED-VERLICHTING



CLEAN-TAG



DEUR HANGERS

YUBA AGENCY

UW MENSELIJKE &
MILIEUVRIENDELIJKE
STRAATMARKETINGBUREAU

CONTACTEER ONS NU: 010 22 93 62 - INFO@YUBA.AGENCY

Your Urban Buzz Agency

Yuba

www.yuba.agency

SERENGETI®

THE MOST ADVANCED EYEWEAR

ZEISS VISION CENTER Annys Asse

Kalkoven 63
02 453 01 79

1730 Asse
www.zeissvisioncenter.com/asse

OPTIEK PUNIE

Hasseltsestraat 27
013 32 24 82

3290 Diest
www.optiekpunie.be

OPTIEK VAN DER LINDEN

Markt 60
052 44 46 07

9240 Zele
www.optiekvanderlinden.be

BRILPUNT BRUGGE

Gistelse Steenweg 193
050 39 39 07

8200 Sint-Andries
www.brilpunt.be

BRILPUNT WONDELGEM

Evergemessteenweg 2
09 253 55 56

9032 Wondelgem
www.brilpunt.be

OPTIEK D. VLEERACKER

Vijfhoek 12
015 41 45 67

2800 Mechelen
www.optiekvleeracker.be

OPTIEK CLAEYS

Heldenlaan 14
09 360 17 00

9620 ZOTTEGEM
www.optieklaeys.be

BODART OPTICIENS

33 rue Royale
02 219 30 60

1000 Bruxelles
www.bodartopticiens.be

OPTIVUE

Doorniksestraat 25
056 25 54 56

8500 Kortrijk
www.optivue.be

OPTIEK LAMMERANT

Gaversessteenweg 44
09 386 22 73

9800 Deinze
www.optieklammerant.be



CHASE THE LIGHT

2

CARROLL SS542001

3

DRIVING HERITAGE CAPSULE



2

▶ 4A



3

▶ 5A

A man in a blue cap and grey jacket is captured in the middle of a golf swing, standing on the roof of a white van. He is holding a golf club high above his head. Inside the van, another person wearing a white cap is visible in the driver's seat. The van is parked on a gravel surface with a line of trees in the background under a cloudy sky.

Peak Performance®

VISIT US IN OUR STORE IN KNOCKE OR ON [PEAKPERFORMANCE.COM](https://www.peakperformance.com)

Immo Nobels vastgoed kopen en verkopen zonder zorgen

IMMO

Met bijna 30 jaar ervaring in de aan- en verkoop van vastgoed, goed voor meer dan 10.000 vastgoedtransacties, mag Immo Nobels zich een expert in de vastgoedsector noemen. Naast een uitgebreid netwerk schuift de immobiliënspecialist uit Oudenaarde een sterk marketingconcept en een zeer ruim klantenbestand als extra troeven naar voor. "Bij ons staat de klant zonder meer centraal", stelt zaakvoerder en erkend makelaar Kristian Nobels die het vastgoedkantoor in 1993 oprichtte. "Verspreid over verschillende afdelingen hebben wij 27 mensen in dienst die stuk voor stuk thuis zijn in de vastgoedsector en borg staan voor een persoonlijke opvolging."



Tekst: Wim Vander Haegen – Foto's © Immo Nobels

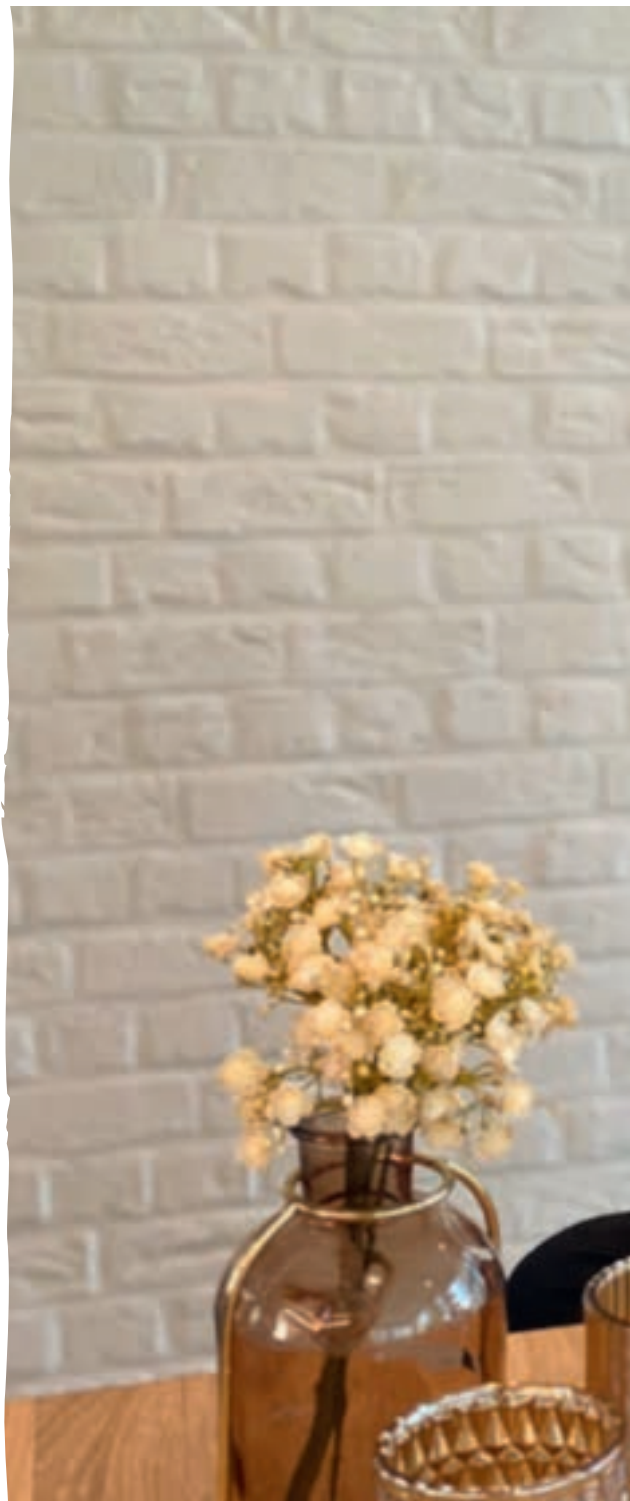


Complexe materie

Of het nu om een kleine gerenoveerde woning dan wel luxe vastgoed gaat, elke keer opnieuw stelt Immo Nobels alles in het werk om vastgoed op een kwalitatief hoogstaande en professioneel onderbouwde manier te verkopen. "De verkoop van onroerend goed wordt steeds complexer, waardoor de noodzaak aan ondersteuning door een team specialisten sterk is toegenomen. De wetgeving is er de jongste jaren beslist niet eenvoudiger op geworden. De eigenaar/verkoper krijgt te maken met tal van noodzakelijke documenten en attesten die moeten aangeleverd worden om het onroerend goed te kunnen verkopen. Bovendien is een correcte prijszetting niet zo evident als het lijkt, maar wél een zeer cruciale factor binnen het verkoopproces. Wij nemen die zaken op een professionele manier op ons zodat de verkoper op beide oren kan slapen en gespaard blijft van administratieve of commerciële problemen. Van zodra wij met de eigenaar een overeenkomst hebben gesloten, starten we een team op dat alles op zich neemt. We nemen foto's, zorgen voor de juiste prijssetting, plaatsen alles online, begeleiden adequaat elke stap in het hele proces; ... Met 75.000 bezoekers per maand op de website www.nobels.be en een netwerk met meer dan 50.000 contacten is de verkoop in goede handen. Onze vertegenwoordigers kennen bovendien hun regio door en door en zijn gepokte en gemazeld in de complexe vastgoedsector."

Sterke marketing

Een onontbeerlijk element binnen het hele vastgoedgebeuren is de marketing die met de verkoop van een huis gepaard gaat. "Er gaat geen dag voorbij of mensen worden 'belaagd' met allerlei vormen van publiciteit en marketing. Als bekende en erkende naam in de sector is het onze taak om 'de juiste boodschap op het juiste moment via het juiste communicatiekanaal' over te brengen. Wij durven gerust stellen dat onze aanpak vernieuwend en zelf een tikkeltje eigenzinnig is. Met het volste respect voor koper én verkoper, enkel op die manier verdient je het vertrouwen van alle partijen. Om het even welk vastgoed geven wij de nodige visibiliteit, niet alleen online, maar evenzeer door onze constante aanwezigheid in print, op radio en TV. Gekoppeld aan een commercieel inzicht in de markt zorgt dat voor de nodige slagkracht die door het hele team wordt gedragen. Elke medewerker heeft haar of zijn eigen specialiteit. Al die bouwstenen samen vormen een solide team dat





Kristian Nobels, zaakvoerder van Immo Nobels - © Immo Nobels

er in alle facetten van doordringen is dat de klant altijd centraal staat. Zakendoen, en dat geldt in het bijzonder voor immobiliën, draait om mensen. Je verkoopt niet elke dag vastgoed, we stellen dan ook alles in het werk om de mensen het advies en comfort te geven dat ze verdienen. Op een sterk persoonlijke manier. Wij kennen onze klanten en zij kennen ons, dat is hier van meet af aan het geval geweest en dat zal ook zo blijven. Een uitstekende manier om onze marketingformule te ondersteunen, is de aanwezigheid op TV, zoals net al aangehaald. Onze kernactiviteiten situeren zich in Zuid-Oost-Vlaanderen en een deel van Henegouwen, vandaar dat ik regelmatig op de regionale zenders AVS en TV Oost aanwezig ben om tips & tricks te delen.”

Een woord is een woord

Een al even belangrijk element is het brede palet aan extra diensten die standaard binnen het huis aanwezig zijn. “Onze medewerkers staan in nauw contact met zowel de bevoegde overheden als andere spelers zoals partners die expert zijn in leningen en verzekeringen. Uiteraard voor wie dat wil, wij leggen geen verplichtingen op. Bij ons zijn mensen vrij om te kiezen, we houden er geen verborgen agenda op na. Een afspraak is een afspraak, een woord is een woord.”

Een van de speerpunten van Immo Nobels is de organisatie van ‘open kijkdagen’. “Dat doen we doorgaans twee keer per jaar, waarbij potentiële kopers ruim 100 woningen zonder afspraak kunnen bezoeken. Het spreekt voor zich dat we daarnaast ook de klassieke kijkdag hebben waarbij mensen op afspraak in alle discretie een kijkje kunnen nemen. Voor de volledigheid willen we er ook op wijzen dat onze ‘portefeuille’ meer omvat dan enkel ‘panden’. Wij verkopen ook bouwgronden en doen aan projectontwikkeling in samenwerking met erkende en ervaren bouwpromotoren. Ook hier zetten wij ons maximaal in om voor onze klanten de beste verkoopprijs te bekomen. Mensen die niet willen verkopen, maar juist willen investeren, zijn hier evenzeer aan het juiste adres. Niet alleen in eigen land trouwens, we hebben sinds geruime tijd vast voer aan grond in Spanje waar we samenwerken met kantoren die ter plaatse het klappen van de zweep kennen en 100% betrouwbaar zijn.”

Compleet dienstenpakket

Wat kost dat nu allemaal, vastgoed verkopen en wat brengt het op? En welke rol speelt Immo Nobels daarin? “De eigenaar is niet de juiste persoon om een woning te schatten, omdat hij een persoonlijke band heeft met de woning. Daarom is het sterk aangeraden om hiervoor een beroep te doen op een vastgoedmakelaar of -expert zoals Immo Nobels. Wij werken een objectieve waardebeoordeling uit en houden rekening met verschillende aspecten zoals de ligging, de bewoonbare oppervlakte, de ouderdom en de staat van de woning, de prijzen van de woningen in de buurt, etc. Hoeveel wij daar als makelaar voor rekenen, hangt af van verschillende factoren. Onze tarieven zijn overigens geen geheim, die zijn net als bij elke erkende makelaar terug te vinden in de etalage zodat je nog voor je het immobiliënkantoor binnenstapt, op de hoogte bent. Tegenover die commissie staat wel een zeer uitgebreid dienstenpakket zoals een correcte prijsinschatting, begeleiding bij rondleidingen, alle administratie, advies over premies, verzekeringen en leningen, enz. Wij zorgen er ook voor dat het compromis correct wordt afgesloten, zodat geen enkele partij voor verrassingen komt te staan.”

Conclusie: kopen of verkopen, laat je altijd goed begeleiden door een goede vastgoedmakelaar zoals Immo Nobels. Dat kan je heel wat kopzorgen besparen. ☹



Meer info:
www.nobels.be



TenSen

Juweliers

info@tensen.be | www.tensen.be

THUIS IN TIJD.

SINDS 1962



Officiële Verdelers van exclusieve horlogemerken.

- » Ruim aanbod aan Special & Limited Editions
- » Uitgebreide kennis & vakmanschap
- » Erkend servicepunt en herstellingen

TenSen Juweliers | Huidevettersstraat 46 | 2000 Antwerpen | +32 (0)3 231 98 98
TenSen Exclusive | Schuttershofstraat 2 | 2000 Antwerpen | +32 (0)3 231 98 99



mooi wonen

Achter Abitare staat een team van interieurarchitecten die u begeleiden doorheen de keuzes van uw volledige inrichting. Samen de woning van uw dromen realiseren, dat is Abitare Mooi Wonen.

Puntstraat 2 | 2440 Geel
Bredabaan 737 | 2930 Brasschaat
Brugstraat 34 | 2820 Bonheiden
abitare.be | studio-22.be

ABITARE
MOOI WONEN