



my LAND ROVER TRAVEL magazine

DRIEMAANDELIJKSE UITGAVE — MAART 2023 — NR 52



**Land Rover Discovery Sport blijft toon
zetten in compacte SUV-klasse >>**



Wat de moeite waard is,
is veel moeite waard. (BZN)

WOUTER NOTERMAN
FAMILIEMAN EN
BEZIELER VAN ATELIER NOTERMAN





Belgische brillencollectie met een inspirerende boodschap.

EEN KRACHTIG VERHAAL VOOR IEDEREEN
WWW.WOLFIN-EYEWEAR.BE





BLUESOUND



NEW! THE PULSE M.

Wireless Multi-Room Music Streaming Speaker

BLUOS



SCAN ME!



STREAM ANY MUSIC.

As your all access pass to millions of tracks, the BluOS Controller app allows you to stream songs from your existing music services, tune in to your favorite podcasts, or even listen to music from your personal collection. Thanks to aptX™ HD Bluetooth®, users can wirelessly stream any music or app from a Bluetooth-enabled device in CD-quality, opening up a whole new realm of streaming possibilities with the PULSE M.

RULE YOUR SONIC DOMAIN

The PULSE M uses your Wi-Fi network to get set up as soon as it comes out of the box. Simply open the BluOS Controller app and watch as it walks you through the set-up process step-by-step. You can customize the speaker's name and give it a room, adjust audio settings, and program the 5 quick-touch preset buttons that let you quickly listen to your favorite radio stations, music services and playlists with a simple tap.

• BluOS Streaming (WiFi/LAN) • Optical/Analog Input • aptX HD Bluetooth 5.0 (Two-Way) • IR Sensor Built In

Distributie: DALI Benelux | info@dalibenelux.com | www.dalibenelux.eu



BLUESOUND DEALERS

D&M beeld- en klankstudio

Beverestraat 4c - 9700 Oudenaarde
055 30 28 05 - www.d-en-m.be

∞

Audiomix

Liersesteenweg 321 - 3130 Aarschot
016 56 10 62 - www.audiomix.be

∞

Concepts

Wolvenstraat 2 - 9620 Zottegem
09 360 55 22 - www.concepts.be

∞

HE Solutions

Turnhoutsebaan 155 - 2390 Oostmalle
0495 55 76 91 - www.hesolutions.be

∞

Arnout Deerlijk

Beverenstraat 23 - 8540 Deerlijk
056 71 96 52 - www.arnout.be

∞

Arnout Kortrijk

Veemarkt 12 - 8500 Kortrijk
056 21 17 89 - www.arnout.be

∞

Hifi Corner Antwerpen

Sint-Katelijnevest 53 - 2000 Antwerpen
03 23 299 50 - www.hificorner.be

∞

Hifi Corner Schoten

Paalstraat 128 - 2900 Schoten
03 658 34 70 - www.hificorner.be

∞

Hifi Corner Deurne

Jozef Verbovenlei 54 - 2100 Deurne
03 322 01 11 - www.hificorner.be

∞

Beeld, Klank & Koffie Verheeken

Sint-Gillisstraat 22 - 9170 De Klinge
03 770 73 48 - www.verheeken.be

∞

DISCOVER THE PULSE FAMILY



Lifestyle

- ☑ BAMFORD LONDON-HORLOGE GEÏNSPIREERD OP DE DEFENDER 10

Land Rover

- ☑ LAND ROVER DISCOVERY SPORT BLIJFT TOON ZETTEN IN COMPACTE SUV-KLASSE 16
- ☑ JAGUAR LAND ROVER EN BNP PARIBAS LANCEREN NIEUWE FINANCIERINGSDIENSTEN VOOR MOBILITEIT IN EUROPA 27
- ☑ AUTOSALON 2023 90

Advertorial

- ☑ MADELIEFJE BIEDT ALLES VOOR EEN FANTASTISCH BUITENLEVEN..... 30
- ☑ JUWELIER SLAETS: HUIS VAN VERTROUWEN 36
- ☑ B-DIAMOND BRUGGE FABRICATIE VAN PERSOONLIJKE JUWELEN
"IK VERKOOP STUKJES GELUK" 42
- ☑ RE-VOLT HOMES, HEARTS, LIVES 50
- ☑ BODART & GONAY - WINTER PROOF 66
- ☑ LENGERS YACHTS 76
- ☑ LEBEAU-COURALLY BRENGT BELGISCHE ONDERNEMERS SAMEN 94

Wines

- ☑ EXQUISE WIJNEN BIJ THE GRAPE 1870..... 58

Dealers

- ☑ DEALERSTOCK 82



De Juwelier aan Portus Ganda



Selected by Lien

Geen juweel capteert en reflecteert het licht vuriger dan een solitair. De Hoge Raad voor Diamant heeft Juwelier Vanhoutteghem uitgeroepen tot Point of Trust in België. De overtuigde keuze voor Vanhoutteghem kwam er vanwege de reputatie als 'Huis van Vertrouwen'

+32 9 225 50 45

www.vanhoutteghem.com



VANHOUTTEGHEM

TIME & JEWELRY

GHENT



MARCO BICEGO

OMEGA

BREITLING
1884

MESSIKA
PARIS



ZENITH
THE FUTURE SINCE 1845

VICENZA
FOPE
DAL 1929

HERMÈS
PARIS

MONTBLANC

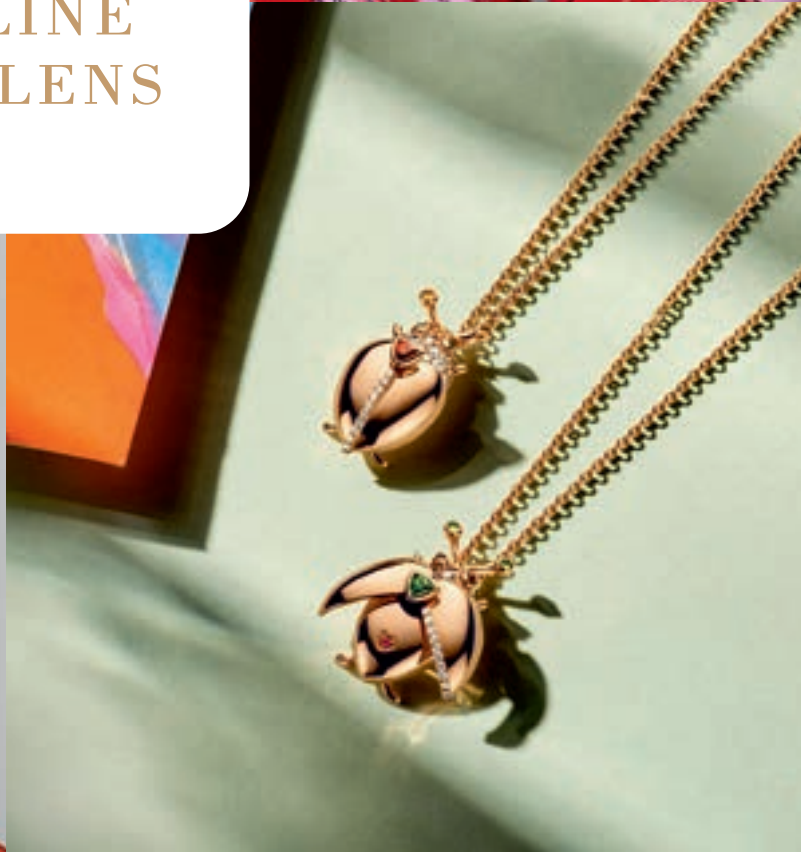
COLOFON



JAARGANG 16, MAART 2023, NUMMER 52 My Land Rover magazine is het tijdschrift voor en door de Belgische Land Rover-eigenaar **OPLAGE:** 8500 exemplaren **FREQUENTIE:** trimestrieel **WEB:** www.mylandrover.be **VERANTWOORDELIJKE UITGEVER:** Erik De Ridder – edr@eventbox.be **REDACTIE:** Hilde Pauwels, Filip Van Haecke, Jeremy Blommaert, Mirte Spaey, Joanna Pays, Dominique Sergant **FOTOGRAAF:** Maurice Sergant **UITGEVERIJ:** Event&Expo Bvba **ART DIRECTOR:** Bert Wagemans **SALES:** Ine Vanbesien – tel.: 0472 90 06 17 – e-mail: iv@exclusief.be, **TRAFFIC:** Hilde De Ridder – traffic.leo@telenet.be **COPYRIGHT:** Niets uit deze uitgave mag worden overgenomen, vermenigvuldigd of gekopieerd zonder uitdrukkelijke toestemming van de uitgever. **ABONNEMENT:** Verzendingskosten (34 euro/jaar) – te bestellen via Hilde De Ridder – traffic.leo@telenet.be



CELINE
ROELENS



EXCLUSIEVE JUWELEN
ONTWERPSTUDIO IN CENTRUM
GENT WAAR CREATIVITEIT
EN BELEVING CENTRAAL STAAN.

Adres:
hoek Lange Kruisstraat &
Henegouwenstraat
9000 Gent

Instagram:
[@celine_roelens](https://www.instagram.com/celine_roelens)

0475 86 10 24
www.celineroelens.be

Bamford London-Horloge geïnspireerd op de Defender: Duurzaamheid dankzij een lange levensduur

Vanuit hun gemeenschappelijke passie voor design en precisie hebben Bamford London en Land Rover het LR001-horloge in beperkte oplage gecreëerd.

Bron: <https://grayling-landrover.prezly.com/>





Net als de onvergelykbare SUV die als inspiratiebron diende, is de LR001 bedoeld voor avontuurlijk ingestelde mensen. Er zijn wereldwijd slechts 100 exemplaren verkrijgbaar, ontworpen door het team van Land Rover en gemaakt door Bamford London.

De LR001 weerspiegelt de designtaal van de Defender en combineert ingetogen oppervlakken met inherente capaciteiten. Met zijn titanium kast van 40 mm en hoogwaardig automatisch Sellita SW200-1b-uurwerk is hij gemaakt om lang mee te gaan. De verfijnde afwerking in ruthenium antraciet belichaamt duurzaamheid dankzij een lange levensduur.

Het visueel aantrekkelijke design, gehuld in grijs titanium, heeft een grijze wijzerplaat die zijn technische precisie benadrukt. Onder de uitsneden in de wijzerplaat zit de luminescentie verborgen, die een subtiele groene tint uitstraalt voor gebruik bij weinig licht. Onderaan de wijzerplaat is het subtiele 'LR001'-opschrift aangebracht in het kenmerkende aquablauw van Bamford.

Er is keuze uit vier robuuste bandjes van 18 mm op biologische basis, in zwart, marineblauw, lichtbruin en donkerbruin. Elk bandje is een duurzaam alternatief voor traditioneel leder. De opties zwart, lichtbruin

en donkerbruin zijn gemaakt van duurzaam PU-leder op basis van maïs, terwijl de marineoptie vervaardigd is uit Cordoba, geweven uit gerecycleerd nylon en voorzien van een waterafstotende en duurzame coating.

George Bamford, oprichter & CEO van Bamford London, verklaarde: "Ik ben trots en verheugd om deze samenwerking te mogen onthullen die geïnspireerd is op een van de meest iconische voertuigen ter wereld, de Defender. De grijze wijzerplaat op een grijze titanium kast met vaste nokken is de eerste iteratie van de LR001. Ik heb een langdurige relatie met Land Rover en ben vereerd om samen te werken met het designteam, nu we ons eerste horloge onthullen."

Massimo Frascella, Design Director bij Jaguar Land Rover, verklaarde: "De LR001, die werd gecreëerd met een intrinsieke lange levensduur en het minimalistische karakter van de Defender, heeft een meeslepend design dat nauwkeurig tot uiting komt in zijn verfijnde en handgemaakte vorm."

Het LR001-horloge is rechtstreeks verkrijgbaar bij Bamford London met een Britse adviesprijs van 1.350 pond (inclusief btw). Voor meer informatie kunt u terecht op www.bamfordlondon.com. 🚗



dekeyzer

finesse in keuken en interieur

Menen | Industrielaan 55, +32 (0)56 52 13 40
Roeselare | Diksmuidsesteenweg 370c, +32 (0)51 26 06 80
Waregem | Stationsstraat 38a, +32 (0)56 28 02 70
Sijsele | Dorpstraat 175a, +32 (0)50 73 46 17
Sint-Martens-Latem | Kortrijksesteenweg 1, +32 (0)9 241 54 54
Kruisem | Kruishoutemsesteenweg 267, +32 (0)9 398 74 90
Boortmeerbeek | Leuvensesteenweg 74a, +32 (0)15 67 64 01





Peak Performance®

VISIT US IN OUR STORE IN KNOCKE
AND JOIN THE FUN ON
INSTAGRAM @PEAKPERFORMANCE



DETREMMERIE
BATHROOM FURNITURE

WWW.DETREMMERIE.BE

NO LIMIT WOOD

BELGIAN DESIGN & QUALITY PRODUCT





Land Rover Discovery Sport blijft toon zetten in compacte SUV-klasse

De Land Rover Discovery Sport is opnieuw verder verbeterd voor modeljaar 2023.5. Het programma van de compacte, gezinsvriendelijke premium-SUV is verder geoptimaliseerd en begint voortaan bij de royaal uitgeruste Discovery Sport S, die nu ook als zeer efficiënte P300e Plug-in Hybrid beschikbaar is. Daarmee heeft het model ook een lagere vanafprijs gekregen. Verder zijn de mild hybrid diesel- en benzinemotoren nog schoner en zuiniger geworden.

Bron: <https://grayling-landrover.prezly.com/>



Het programma begint voortaan met de Discovery Sport S en daarmee met een reeds zeer aantrekkelijk uitgeruste uitvoering, die het krachtige design en het veelzijdige interieur (als optie met 5+2 zitplaatsen) combineert met een rijke standaarduitrusting. Voorbeelden zijn de 18 inch lichtmetalen velgen, dynamische richtingaanwijzers, uitgebreid elektrisch verstelbare voorstoelen, de bekleding in DuoLeather, automatisch dimmende achteruitkijkspiegel, Pivi Pro Connected infotainmentsysteem, Connected

Navigation, Online Pack met data-abonnement, Adaptive Cruise Control, Traffic Sign Recognition en Adaptive Speed Limiter.

Aantrekkelijk programma

Het programma van de Discovery Sport bestaat naast de S verder uit de SE, R-Dynamic S, R-Dynamic SE en R-Dynamic HSE. Ten opzichte van de S en SE onderscheiden de

R-Dynamic-uitvoeringen zich door een Black Exterior Pack met krachtige details in Black

voor het exterieur. Allereerst zijn de badges en grille uitgevoerd in Narvik Black en bieden de voor- en achterbumper specifieke details in Black. Verder zijn de bovenste buitenspiegelkappen en de middensectie van de achterklep uitgevoerd in Narvik Black. In het interieur zet de hemelbekleding in Ebony Morzine de toon, aangevuld met details als metalen dorpellijsten met 'R-Dynamic'-woordmerk, gepolijst roestvrijstalen pedalen. Schakelpaddles aan het stuurwiel in Satin Chrome en de interieurafwerking in Shadow aluminium.





De Land Rover Discovery Sport is in Nederland verkrijgbaar met keuze drie aandrijflijnen. Naast de P300e Plug-in Hybrid 227 kW/309 pk met emissies vanaf slechts 34 g/km1. zijn er een mild hybrid benzine- en dieselmotor die nog schoner en zuiniger zijn geworden. Met behulp van een riemaangedreven startmotor en een accupakket kunnen de MHEV-modellen energie opslaan die normaal gesproken verloren gaat bij het afremmen. Deze energie wordt teruggevoerd naar de 48-Volt accu van de auto ten gunste van de rijprestaties en het brandstofverbruik. Deze D165-dieselmotor levert een vermogen van 120 kW/163 pk en heeft nu een lagere CO₂-uitstoot vanaf 173 g/km1 (was 175 g/km1) en een brandstofverbruik vanaf 6,4 l/100 km1 (was 6,7 l/100 km1). Klanten hebben ook de keuze uit de P200 MHEV-benzinemotor. Deze heeft nu een lagere CO₂-uitstoot vanaf 199 g/km1 (was 206 g/km1) en een brandstofverbruik vanaf 8,8 l/100 km1 (was 9,1 l/100 km1).

Standaard met Pivi Pro

De Discovery Sport biedt een fantastische digitale beleving dankzij Land Rover's ultramoderne Pivi Pro-infotainmentsysteem. Dit is klaar voor gebruik zodra het wordt ingeschakeld. Een data-abonnement en separate accu zorgen ervoor dat er geen vertraging is. Software-updates zijn gratis 'over-the-air'

beschikbaar via de geïntegreerde dataverbinding en kunnen zelfs op een tijdstip worden gepland dat het beste uitkomt. Hiermee beschikken klanten altijd over de nieuwste kaarten, apps en voertuigfuncties, zonder een dealer te hoeven bezoeken. Pivi Pro Connected inclusief navigatiesysteem wordt mogelijk gemaakt door de Electrical Vehicle Architecture EVA 2.0 en is standaard op alle uitvoeringen van de Land Rover Discovery Sport.

Favoriete muziek binnen handbereik

Ook muziek en media streamen was nog nooit zo eenvoudig in de Discovery Sport, met Spotify2 geïntegreerd als een 'mediabron' in het infotainmentmenu en Bluetooth-connectivity waaraan twee smartphones tegelijk kunnen worden gekoppeld. Verder is Wireless Apple CarPlay® en Wireless Android Auto™ standaard, evenals een Online Pack met data-abonnement. Een draadloze telefoonlader met of zonder signaalversterker is eveneens beschikbaar, net als de verbeterde Activity Key, een handige functie waarmee klanten elk portier kunnen ontgrendelen, vergrendelen of zelfs de auto kunnen starten zonder de conventionele sleutel mee te hoeven nemen.

Altijd frisse lucht

Klanten kunnen de luchtkwaliteit in het interieur van de Land Rover Discovery Sport eenvoudig controleren door het slimme interieurluchtfiltersysteem te activeren via het touchscreen. Dit optionele systeem is een aanvulling op de bestaande Cabin Air Ionisation-functie en filtert fijne stofdeeltjes, allergenen, pollen, sterke geuren en schadelijke stofdeeltjes die vaak worden aangetroffen in steden en gebieden met veel verkeer (tot en zelfs onder PM2.5). Inzittenden hoeven enkel de 'Purify'-modus te activeren, die de lucht in de cabine filtert en voortdurend controleert in verhouding tot de buitenlucht. Via het touchscreen kan vervolgens de luchtkwaliteit binnen en buiten de auto worden gemonitord.

Veiliger en alerter dan ooit

De Discovery Sport is standaard uitgerust met een uitgebreide reeks Advanced Driver Assistance-functies, die door het onafhankelijke veiligheidsinstituut Euro NCAP onlangs opnieuw zijn beoordeeld met de maximum score van vijf sterren. In deze nieuwe test van eind 2022 volgens de laatste, nog strengere normen, behaalde de veelzijdige familie-SUV opnieuw een score van vijf sterren. De Discovery Sport noteerde scores van 89% voor Child Occupant Protection, 71% voor Vulnerable Road Users, 85% voor Safety Assist en 84%



voor Adult Occupant Protection. Dat was onder meer te danken aan vooruitstrevende technologie van Land Rover, zoals de Pedestrian Airbag, het geavanceerde Autonomous Emergency Braking en door de jaren heen continu verbeterde systemen met onder meer radartechnologie en bijgewerkte algoritmen, om zo nog meer veiligheid te bieden. Andere verbeteringen rondom de veiligheid zijn vernieuwde hoofdsteunen en veiligheidsgordels op de tweede rij, maar ook de toevoeging van Multi Collision Braking.

Verder maakt de Rear Collision Monitor en de Rear Traffic Monitor (standaard vanaf SE) gebruik van radar om het gebied achter de auto voortdurend in de gaten te houden, wat betekent dat de auto is voorbereid om de ernst van een aanrijding voor de inzittenden te beperken, terwijl

de optionele 3D Surround Camera de bestuurder laat zien wat er rondom de auto gebeurt bij snelheden tot 30 km/h. Manoeuvreren en navigeren door moeilijk begaanbaar terrein is daarmee eenvoudiger dan ooit.

Naast de genoemde rijassistentiesystemen is de Discovery Sport ook beschikbaar met het geavanceerde ClearSight Ground View en ClearSight-achteruitkijkspiegel. Dankzij het gebruik van slimme cameratechnologie worden beelden van het wegoppervlak 'onder de motorkap' getoond op het touchscreen, terwijl beelden van achter de auto op de (in- en uitschakelbare) digitale binnenspiegel kunnen worden getoond voor verbeterd zicht.

De Land Rover Discovery Sport modeljaar 2023.5 – die dankzij de optionele 5+2-opstel-

ling3 met in delen (40:20:20) neerklapbare tweede rij en maar liefst 24 verschillende zitconfiguraties buitengewoon praktisch is voor gezinsavonturen – is beschikbaar vanaf € 46 560 in België. Voor meer informatie kunt u terecht op www.landrover.be 🚗

1 De verstrekte cijfers zijn het resultaat van officiële tests door de fabrikant in overeenstemming met de Europese WLTP-wetgeving. Alleen voor vergelijkingsdoeleinden. Cijfers uit de praktijk kunnen afwijken. CO₂- en brandstofverbruikscijfers kunnen variëren afhankelijk van factoren zoals rijstijl, omgevingsfactoren, belading, geselecteerde velgen/banden en gemonteerde opties en accessoires.

2 Spotify Premium-abonnement is vereist. Gebruik is afhankelijk van gekozen databundel.

3 5+2-stoelconfiguratie beschikbaar op alle MHEV-modellen, niet van toepassing op PHEV-modellen.

INGENIUM MHEV PETROL ENGINES

Engine Model	Power (PS)	Torque (Nm)	0-60mph (s)	0-100km/h (s)
P200 AWD AUTOMATIC 2.0-litre four-cylinder MHEV	200PS	320Nm	8.3s	8.9s
P250 AWD AUTOMATIC 2.0-litre four-cylinder MHEV	249PS	365Nm	7.3s	7.8s

CO₂ FROM 189g/km
UP TO 32.1MPG (8.8L/100km)

DISCOVERY SPORT





ABOVE & BEYOND



Niemand geeft meer om uw Land Rover dan Land Rover Insurance

Amazon Insurance nv | Maatschappelijke zetel en kantoren

Posthofbrug 14 – 2600 Antwerpen – België | tel 03 242 92 74 – fax 03 242 92 79 | landrover.insurance@amazon.be

Land Rover Insurance is de handelsnaam van Amazon Insurance nv, ingeschreven en handelend als verzekeringsagent met FSMA-nr. 34.005 A voor rekening van Baloise Belgium nv toegelaten onder codenr. 0096 met FSMA-nr. 24.941 A en Euromex nv (codenr. 0463) voor rechtsbijstand.
City Link, Posthofbrug 14, 2600 Antwerpen, België – Tel.: +32 3 242 92 74 – Fax: +32 3 242 92 79





Watches

Rolex | Cartier | Omega | Chopard
Breitling | Hermes | Tudor | Tag Heuer
Baume & Mercier | Longines

Jewelry

Chopard | Pasquale Bruni | Messika
Casato | Antonellis | Bigli
One More | Anna Maria Cammilli

Nys Jewellers

Timeless tradition since 1946

Nys Boutique

Korte Steenstraat 9
8500 Kortrijk

Nys Exclusive

Lange Steenstraat 20
8500 Kortrijk

Past.
Present.
Future.



www.nys.be



I can hear the birds, I can see the birds | Merel | 110x140 cm



Viviane | J.L. Martin | 120x150 cm



Flying thoughts | Luo Li Rong | brons



Madame Fifi | Dirk De Keyzer | brons

DE MOOISTE LOCATIE AAN DE BELGISCHE KUST



Altijd oneindig zeezicht voor u



Hier is de zee werkelijk uw tuin



Een gevoel van eenheid met zee en duinen



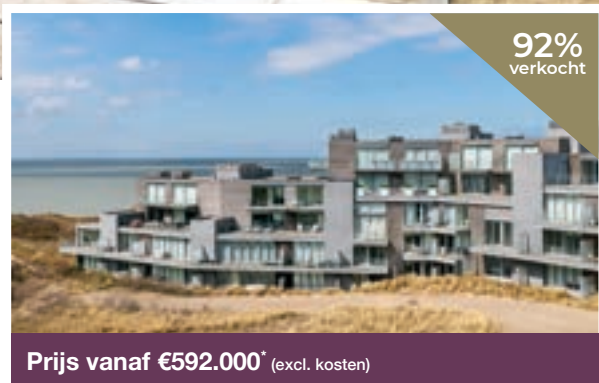
Luxueus genieten



Laatste app. en penthouses beschikbaar



Bezoek ons modelappartement



92%
verkocht

Prijs vanaf €592.000* (excl. kosten)

*ACTIE: 2^{de} garage gratis bij aankoop appartement met garage



Zilt Residences
Nieuwpoortlaan 151 - 161
8660 De Panne
info@zilt.be | www.zilt.be

Informatie en verkoop

Zeelaan 202, 8660 De Panne - T. 058 42 12 39
Dynastielaan 2, 8660 De Panne - T. 058 41 35 61
info@agencemulier.be | www.agencemulier.be



Jaguar Land Rover en BNP Paribas lanceren nieuwe financieringsdiensten voor mobiliteit in Europa

Jaguar Land Rover en BNP Paribas introduceren een reeks nieuwe financieringsdiensten rondom mobiliteit. Deze diensten zijn onderdeel van een strategisch partnerschap en worden aangeboden in negen Europese landen. De samenwerking markeert de eerste fase van een transformatieplan om de financiële diensten voor klanten van de merken Range Rover, Defender, Discovery en Jaguar opnieuw vorm te geven.

Bron: <https://grayling-jaguar-landrover.prezly.com/>



Jaguar Land Rover en BNP Paribas werken sinds februari 2022 samen aan de ontwikkeling van een compleet geïntegreerd en innovatief financieringsaanbod. Het gaat daarbij om alle vormen van financiering voor mobiliteit. De aanpak beoogt een naadloze end-to-end connectivity en maakt gepersonaliseerde en op luxe gerichte belevingen van website tot showroom gemakkelijker.

Klanten van Jaguar Land Rover krijgen nu toegang tot een uitgebreid pakket concurrerende financieringsoplossingen, verzekeringen en diensten. Daarnaast wordt dealerfinanciering aangeboden.

Het aanbod voor klanten omvat producten zoals traditionele leningen, lease-to-purchase, long term lease, 'buy now, pay later', verzekeringen en diensten. BNP Paribas bouwt voort op al zijn activiteiten op het gebied van mobiliteitsproducten en -diensten, ondersteund door zijn afdeling Corporate and Institutional Banking. BNP Paribas Personal Finance ondersteunt de verstrekking van dealerfinanciering, retailkredieten en financial leasing. Arval levert lease- en wagenparkbeheer. Floa biedt 'buy now, pay later'-diensten en BNP Paribas Cardif biedt verzekeringsproducten en -diensten aan.

François Dossa, Executive Director, Strategy & Sustainability bij Jaguar Land Rover, verklaarde: *"We hebben een visie op de levering van moderne luxeproducten en -diensten voor onze klanten. De huidige lancering op negen markten met onze strategische Europese partner BNP Paribas is een spannende eerste fase in de heruitvinding van de mobiliteitsfinanciering om een moderne en luxueuze financiële service-ervaring voor onze klanten te creëren."*

Thierry Laborde, Chief Operating Officer van BNP Paribas voegde eraan toe: *"Dit langetermijnpartnerschap met Jaguar Land Rover is het resultaat van onze succesvolle samenwerking in complementaire expertisegebieden, die duurzaamheid en innovatie centraal stelt in de ondernemingen om klanten en retailers beter van dienst te zijn. Door voort te bouwen op de efficiëntie van zijn One Bank-model, zet BNP Paribas zich volledig in om een echt geïntegreerde dienst uit te bouwen die alle behoeften inzake mobiliteitsfinanciering dekt op negen strategische markten in Europa."* ☺





VLISSAK VERHULST



Sinds 1970 is Vlassak-Verhulst toonaangevend in exclusieve villabouw en renovatieprojecten. Onze gespecialiseerde ontwerpers en interieurarchitecten delen graag hun vakkennis en ervaring met u, in functie van uw project. Daarom zijn onze klassieke en hedendaagse ontwerpen, keer op keer een toonbeeld van pure klasse met dat extra vleugje charme.



Vlassak-Verhulst
's Gravenhof - Moerstraat 53
2970 's Gravenwezel - België

vlassakverhulst.com
vlassakverhulst
Tel + 32 3 685 07 00



Madelifefje biedt alles voor een fantastisch buitenleven “Bij ons vind je vooral Belgische topmerken”

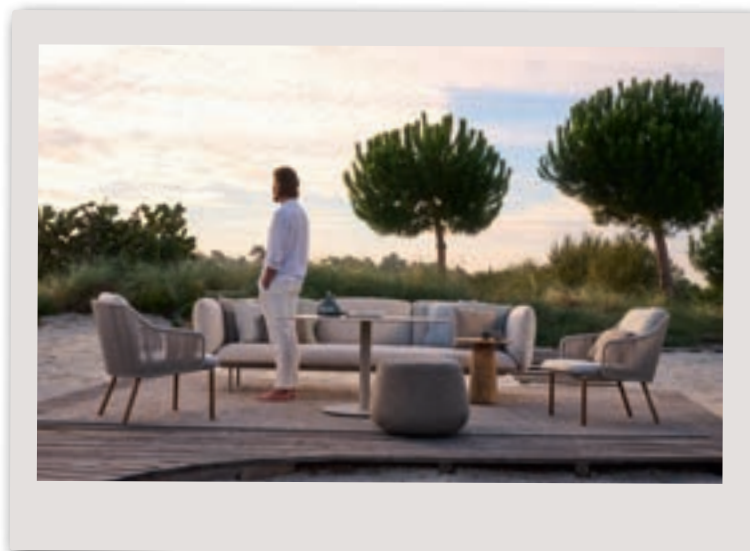
Madelifefje werkt vooral met Belgische topmerken, zoals onder meer Tribù, Extremis, Wunder, Todus, Vincent Sheppard, Umbrosa. In de sfeervolle toonzaal merk je onmiddellijk dat er in ons land heel getalenteerde ontwerpers en fabrikanten zijn. Je proeft de sfeer van zomerse dagen en het genieten in alle rust, of samen met familie en vrienden. Fijn is dat het buitenleven niet meer beperkt is tot aangename warme dagen. Buitenkachels, vuurkorven en barbecues zijn vertrouwd. Vrij nieuw zijn tenten die aan glamping doen denken.

Tekst: Hilde Pauwels - Foto's: Madelifefje

Tribù: discrete luxe

Zaakvoerders van Madelifefje zijn Heidi en Johan Demeulemeester. Ze stellen hun aanbod met heel veel zorg samen. Comfort, kwaliteit en een fraai design zijn belangrijke criteria. “We werken graag samen met Tribù, een expert op het vlak van mooie, tijdloze tuinmeubelen. Ik sluit me aan bij hun visie: ‘Authentieke meubelen dragen bij aan de meest memorabele momenten die wij samen in de tuin spenderen’. Ze stralen een sfeer van rust en genieten uit. Drie kleuren zijn bepalend: wit, linnen en het meer donkere wengé. Het zijn zachte natuurlijke kleuren die schitterende combinaties mogelijk maken.”

Tribù is een familiebedrijf in Bilzen met een sterke internationale uitstraling omwille van hun high-end outdoor meubelen. “Tribù werkt met verschillende designers. Een van hen is Studio Segers die de lijn Senja ontwierp. De Senja-collectie omvat een comfortabele modulaire bank, een fauteuil en een





ligbed. Een persoonlijke touch is mogelijk met zitmodules, tafels en inzetstukken. De typische natuurlijke kleuren van Tribù komen hier terug: wit, linnen en wengé. Organische, ronde vormen doen het nog steeds heel erg goed. Het is een reactie op de periode toen strakheid heel fel werd doorgetrokken, met veel rechte hoeken. Nu mag het weer wat zachter ogen.

“Mooi is dat er totaalconcepten mogelijk zijn. Maar de klant kan naar eigen smaak combinaties maken met ligzetels, kussens, bijzettafels, poefs. We merken dat klanten op zoek zijn naar een gepersonaliseerde relaxruimte in de tuin, een oase waar ze de dagdagelijkse drukte achter zich kunnen laten.”

Mensen samenbrengen

Wünder in Roeselare staat voor fris design. Met hun ontwerpen willen ze mensen dichterbij elkaar brengen en laten genieten. De ontwerpers maken er een punt van om alledaagse voorwerpen voor het buitenleven extra cachet te geven en te streven naar schoonheid.

Hun motto is ‘eenvoud siert, ontworpen met goesting.’ Duurzaamheid is een belangrijke factor. Ze ontwierpen bijvoorbeeld The Table met duurzaam afzelia-hout en gepoederlakt staal. De tafel kan je op elke ondergrond plaatsen door de specifieke stelvoetjes. Het onderstel bestaat uit sierlijke, afgeronde buizen die perfect passen in een natuurlijke omgeving.

Ook realiseerde Wünder The Seat, een vrijstaand zit-rugje dat je op een bank kan

plaatsen zodat je meer comfort hebt. Er is een laag en hoger model, allebei bieden ze heel wat steun voor de rug. Het zijn bovendien heel mooie voorwerpen die de tafel en bank alle eer aan doen. Als je bijvoorbeeld een lange tijd aan een picknickmeubel met banken wil genieten, biedt The Seat een comfortabele uitweg. Het is ook een oplossing bij twijfels over de keuze tussen een bank of stoelen.

Ook Vincent Sheppard ontwerpt tafels, stoelen, ligbedden en zitbanken. Vincent Sheppard biedt sinds 1992 traditie en vakmanschap, een kunstzinnige combinatie. Ook hier ligt het accent op het samenbrengen van mensen. Het hoofdkantoor is in België gevestigd, de belangrijkste productiefabriek ligt in Indonesië omwille van de rijke weverstraditie. Het bedrijf is wereldwijd marktleider in ‘Loom’-meubelen, een techniek waarbij venyl of polyprop tot unieke meubelstukken wordt geweven





Verkoelende schaduw

Door de klimaatverandering zijn er steeds vaker extreme temperaturen. Beschutting tegen te felle zon is absoluut nodig. Johan De Meulemeester: “We werken samen met Extremis dat onder andere innovatieve parasols ontwikkelt. Sensu is een ontwerp van Dirk Wynants. Het is een vrijstaand zonnescherm dat horizontaal, in waaivorm opent. Dankzij het vlakke oppervlak is de Sensu uitstekend bestand tegen wind. Alle technische onderdelen blijven uit het zicht. De baleinen zijn immers verwerkt in het doek. Het zwevende zonnescherm opent en sluit moeiteloos en dankzij het vrijdragend systeem kan je de schaduw optimaal richten en eventueel verlengen.” Madelifje heeft ook schaduwdesign van Umbrosa, zoals Infina UX dat in zandkleur of in zwart te verkrijgen is. Ook hier vinden we afgeronde hoeken terug. Criteria zijn stevigheid en een strak en vlakke vormgeving. De parasols zijn gemakkelijk te manipuleren en wegen licht door het gebruik van aluminium.

Fiesta a la plancha!

In de openlucht kokerellen en eten geeft onmiddellijk een vakantiegevoel. De geuren en smaken lijken intenser, je ziet iedereen genieten. Bij Madelifje kan je onder meer terecht voor BG-Stone&Steel van Bodart & Gonay, een Waals bedrijf. De plancha is een bakplaat die tot 220° opwarmt en in no-time ingrediënten als asperges, vis of vlees

dichtschroeit. Zo blijven ze knapperig van buiten, maar garen ze volledig. Bovendien combineer je de bakplaat met een vuurschaal, ideaal om lekker lang na te genieten. Nog meer troeven zijn het gebruik van beton dat langer hoge temperaturen vasthoudt en het elegante design. Er is ook BG-Chef met een plancha, een buitenhaard en een oven waarin je pizza's en brood kan bakken. Ook hier is er de combinatie met beton en is de afwerking met veel oog voor een unieke vormgeving gebeurd.

Autentic

Autentic heeft zijn naam niet gestolen. Het bedrijf produceert hoogstaande canvas tenten die glamping uitstralen tot in de kleinste details. Maar als je verder kijkt, zie je ook talloze mogelijkheden voor in je tuin: een extra gastenkamer, een gezellige plek om te vertoeven en een bescherming tegen wind, regen of felle zon.

Dit nieuw concept is veelbelovend, aangezien de mogelijkheden eindeloos zijn én je zo'n tent slechts in een half uur opzet. De tenten zijn hoog en ruim, met een grote deur en oprolbare wanden die een prachtig uitzicht op je tuin bieden. Met aangepaste verlichting zorg je voor een sfeervolle avond. Er zijn ook opties om een kacheltje te installeren en met een extra binnentent kan je ook tijdens de koudere maanden van je tent genieten.

Door de corona crisis is de vraag naar veranda's en overkappingen sterk gestegen, maar deze tenten zijn een betaalbaar alternatief. Een pluspunt is dat je in de tent meubilair en kussens perfect beschermt kan bewaren.

Autentic is een Belgisch bedrijf, maar de tenten worden wereldwijd verkocht aan





hotels, campsites, outdoor- en designshops. Het merk is onderdeel van de World of Tents groep, dat meer dan 30 jaar ervaring meedraagt in tent productie, van tenten voor vluchtelingen tot vintage kampeertenten.

Extra service

In de toonzaal en op het terras van Madeliefje kan je heel veel meubelen en accessoires van de verschillende collecties zien. Een bezoek is ideaal om het

materiaal te zien en te voelen, de sfeer op te snuiven en het comfort uit te proberen. Het is altijd mogelijk om een variant te bestellen via Madeliefje. De service gaat nog verder. "Als een klant dat wenst, gaan we samen naar de showroom van de producent. Daar kunnen ze dan het volledige gamma ontdekken. Sowieso maken we enkele keren per jaar een afspraak met producenten om bij hen klanten uit te nodigen."

Madeliefje kan ook maatwerk bieden. Een klant wou een tafel op maat die hij onder een glazen pergola plaatste. Hij koos er mooie Elio stoeltjes bij. Het resultaat was een fraaie open veranda, mooi om vanuit de living naar te kijken. Voor een andere klant werden twee halve ronde tafels gemaakt uit sequoia hout. Je kan aan de binnenkant zitten, bijvoorbeeld om te werken. Als er bezoek is, schuif je beide helften tegen elkaar en heb je een ronde tafel. "Klanten willen soms graag een persoonlijke touch geven aan hun interieur, ook als dat outdoor is. Ze zijn soms behoorlijk creatief en dat is fijn", aldus Johan Demeulemeester

Praktisch

Bij Madeliefje kan de klant een afspraak maken om de aanpak en inrichting van het buitenterras of overkapping grondig te bespreken. "Klanten kunnen zeker afmetingen en plannen meebrengen. We nemen graag de tijd om een passend antwoord te vinden op al hun vragen en noden. Voor een vrij bezoek aan de toonzaal is iedereen uiteraard ook welkom."

Openingsuren:

ma, di, woe, vrij, za van 10.00 tot 12.00 en van 14.00 tot 18.00, zo van 14.30 tot 18.00, do gesloten ☹



Meer info:
www.madeliefje.be

LUXUEUS WONEN

Project VOT, een stijlvol warm project dat volledig op maat van de klant is ontworpen door onze interieurarchitecten. De lichte sofa Citizen staat in mooi contrast met de maatwerk tv wand in donker eik. Dat zie je ook terug aan de tafel Erin, hier speciaal gemaakt met een conische poot. In de keuken is een uniek marmer uitgekozen, dat perfect past in het geheel. De adembenemende verlichting van Atmooz maakt het geheel af. VIE LUXUEUSE





Ontdek heel dit project via
deze QR code :



Onze Interieurarchitecten staan
je graag bij met de zoektocht
naar het interieur van jouw
dromen. Maak een eerste gratis
& vrijblijvende afspraak online
of in onze conceptstore te Geel
om jouw project te bespreken.



CHARRELL

HOME INTERIORS

Vossendaal 10 - Geel - T 014 58 71 93
di tot za: 10u-18u, zon: 13u-18u

www.charrell.be



Juwelier Slaets: Huis van vertrouwen
“We gaan wereldwijd op zoek naar de perfecte edelsteen”

Voor exclusieve juwelen en horloges kan je terecht in de Antwerpse familiezaak Slaets. De vierde generatie deelt nog steeds de passie die er van bij het begin was. Bijzonder is dat de jongste generatie, Maarten, met veel succes eigen juwelen ontwerpt. Ruim een jaar geleden nam Slaets zijn intrek in een indrukwekkend pand aan de Meir.

Tekst: Hilde Pauwels - Foto's: Slaets



Het ruime aanbod van juwelier Slaets komt perfect tot uiting in het nieuwe pand aan de Meir. Er zijn twee winkelverdiepingen met een warme, huiselijke sfeer. Je kan er in alle rust rondwandelen en de collectie bekijken. Het pand is ronduit indrukwekkend. Er werd voor de renovatie en inrichting samengewerkt met de architecten van Anversa. De keuze viel op natuurlijke materialen en zachte kleuren. Vijf grote merken richtten er een eigen zone in. Zo was Rolex was betrokken bij het ontwerp. "Dat is slechts op enkele locaties wereldwijd het geval. Op basis van het ontwerp van onze architecten tekende Rolex een concept uit om hun gedeelte vorm te geven. Ze kozen voor Amerikaanse notelaar, brons en veel beige en bruine tinten. Ook de merken Pomellato, Omega, Breguet en Chopard hebben een eigen zone met voor hen typerende kleuren en materialen. Je kan het omschrijven als shops in een shop. Een bezoek aan onze winkel is daardoor een heel bijzondere ervaring", zegt Maarten Slaets.

Eigen creaties

Een topmerk bij de juwelen is onder meer Pomellato, een Italiaans juwelenmerk dat de familie Slaets als een van de eerste juweliers buiten Italië kon verdelen. De designs zijn uitbundig en verrassend. Ook andere merken, zoals juwelen van Tamara Comolli vind je bij Slaets, met ook hier fraaie kleurencombinaties.

Heel bijzonder en exclusief zijn de eigen creaties van Maarten Slaets: een uitgebreide collectie juwelen en verlofingsringen. Zo is er de populaire Candy Collection met kleurrijke edelstenen en een modern design. Maarten Slaets vertrekt van een schets of een 3D-beeld. Het kan gaan om een heel eenvoudige schets op een kladpapiertje dat voor de goudsmid heel duidelijk is. Maar ook heel complexe tekeningen zijn mogelijk. "Er zijn weinig franjes of tierlantijntjes, het ontwerp is strak en clean. De kleurrijke edelstenen zijn iets kleiner, waardoor de juwelen gemakkelijk te dragen zijn en toegankelijker zijn." De ringen worden gemaakt met 18kt goud, dat kan witgoud, geelgoud of rosegoud zijn. De keuze hangt af van de wens van de klant of van de kleur van de steen.

Zoektocht naar perfectie

"Voor juwelen uit de Atelier collectie gebruiken we dan weer grotere edelstenen die heel zeldzaam zijn. Deze stenen zijn uniek en zouden ook in een museum kunnen thuishoren. Het gaat om de kwaliteit van de kleur, de zuiverheid en schitterend slijpwerk. We reizen de hele wereld rond om de allerbeste stenen te vinden. Landen zijn onder meer Brazilië, Mozambique, Madagaskar en Sri Lanka dat we in de sector nog steeds Ceylon noemen." Het prijskaartje van het juweel wordt in deze collectie bepaald door de exclusiviteit van de steen en het vele handwerk dat er bij komt kijken. "Ik hanteer een klassieke, tijdloze stijl. Onze juwelen behouden jarenlang hun waarde en klasse. Je kan ze decennialang dragen en eventueel doorgeven aan een volgende generatie. Ook zijn we een de weinige juweliers die nog met platinum kunnen werken, dat is vrij uniek."



Verlovingsringen en trouwringen

Er is heel veel vraag naar verlovingsringen en trouwringen. Klanten verwachten ook hier exclusiviteit. Maarten Slaets: "We ontwerpen ze zelf en behouden onze klassieke en minimalistische stijl, zoals bij de overige ontwerpen. Dat betekent dat de ringen nu heel mooi zijn, maar ook jaren later is dat zo. We zorgen voor een match tussen de verlovingsringen en trouwringen. Goed om weten: we bieden ze ook online aan. Klanten kunnen hun ring zelf volledig samenstellen en bestellen. Maar ze zijn ook heel welkom om hun ontwerp met ons te komen bespreken. Er zijn ook klanten die hier alles komen bekijken en passen, alles laten bezinken en dan thuis beslissen. We zijn een huis van vertrouwen met een jarenlange traditie, dat speelt zeker mee. Voor de diamanten hebben we in Antwerpen met veel zorg een netwerk uitgebouwd. We werken het liefst op bestelling, rekening houdend met de wensen en het budget van de klanten. Steeds gaan we op zoek naar de perfecte steen." Maarten heeft een diploma van Diamond Grader. Als hij een diamant ziet, kan hij onmiddellijk alle aspecten van de steen in kaart brengen.

Kunstwerkjes

Zwitserse horloges zoals Rolex springen er nog steeds uit, vooral op het vlak van kwaliteit. "Ze zijn erg gegeerd. We hebben een heel groot aanbod zodat we klanten een ruime collectie kunnen laten zien. Rolex staat voor innovatie en perfectie." Grondlegger is Hans Wilsdorf die het eerste waterdichte polshorloge met een automatisch mechanisme ontwierp. In 1927 zwom de allereerste vrouw ter wereld het kanaal over. Ze droeg een Rolex Oyster, het horloge functioneerde bij haar aankomst perfect.

Door de komst van digitale technologie hebben we geen horloge meer nodig om de tijd te kennen. Het succes van de huidige horloges schuilt vooral in het vakmanschap. Bij Slaets vind je horloges die 100% mechanisch zijn. Het gaat onder meer om radertjes, tandwielletjes en veren die in beweging zijn. Het zijn eigenlijk kunstwerkjes. "Een horloge heeft



soms 300 tot 400 onderdelen. Die worden met de hand in elkaar gezet. De horloges hebben verschillende functies. In de horlogerie heeft men het dan over complicaties. De basis is het aangeven van het uur, de minuten en de secondes. Complicaties zijn bijvoorbeeld de datum met een dag-maand- en jaaraanduiding, een chronograaf, de stand van de maan. Een gmt-functie geeft aan hoe laat het in een andere tijdszone is, wat handig is voor reizigers of voor wie vaak met het verre buitenland contact opneemt. Niet elke maand heeft evenveel dagen, er zijn schrikkeljaren. Sommige horloges houden daar rekening mee, wat heel complex is."

Verzamelaars

Abraham-Louis Breguet was een pionier en uitvinder van heel wat complicaties. In 1780 bedacht hij een techniek om een horloge automatisch op te winden en in 1801 de tourbillon. "Tourbillon is een belangrijke complicatie. Het is een functie die teruggaat naar zakhorloges. Die werden steeds in dezelfde positie gedragen, waardoor de zwaartekracht er na verloop van tijd invloed op bepaalde onderdelen had met slijtage als gevolg. Hij slaagde erin het effect van de zwaartekracht weg te werken. Het is als de kers op de taart, hoewel we horloges nu op de pols dragen en in alle richtingen bewegen. De zwaartekracht speelt dus geen rol meer, maar liefhebbers appreciëren de functie omwille van de kleine, wonderlijke mechaniek. Bij onze klanten hebben we trouwens enkele verzamelaars van horloges. Voor horlogemakers is er de grote tweestrijd: je kan een horloge robuust en vrij eenvoudig maken zodat er weinig kapot kan gaan. Maar je kan ook opteren voor een technisch vernuftige mechaniek die heel fijn en fragiel is. Daar moet je zorgvuldig mee omspringen en goed onderhouden."

Slaets Schutterhofstraat

De familie Slaets heeft ook een zaak in het modecentrum van Antwerpen; de Schuttershofstraat. Hier is de zaak recent uitgebreid met drie uurwerkmerken: Nomos, Franck Muller en Montblanc. Dit laatste merk is verbonden met een opmerkelijk verhaal. In 1786 bereikte Jacques Balmat als eerste de top van de Mont Blanc, zonder touwen, klimijzers of ijsbijlen. De zon ging onder, de maan verscheen: het zogeheten blue hour. Dit was inspiratie voor het ontwikkelen van het horloge Star Legacy Blue Capsule. Het heeft een chronograaf, een blauwe wijzerplaat en rosegouden wijzers. Frank Muller is een merk dat in 1992 tot stand kwam. Opvallend hier is dat een mooi design en vakkennis op het vlak van mechaniek mooi samenvallen.





Vierde generatie

Maarten en zijn zus Karlien zijn de vierde generatie die de zaak samen met hun ouders runnen. Het familiebedrijf startte in 1904 in Herselt, waar de familie Slaets een klein horlogeatelier begon. “Polshorloges bestonden toen nog niet, het ging om klokken en zakhorloges. De eerste polshorloges waren sierraden voor vrouwen, het waren armbanden waarop een zakhorloge was gemonteerd”, vertelt Maarten Slaets. Later verhuisde de familie naar Antwerpen, eerst naar de Carnotstraat, dan naar de Keyserlei. Ruim een jaar geleden trok de familie in een pand op de hoek van de Jezusstraat, de Meir en de Leysstraat.

“Ik volgde een opleiding productontwikkeling en wou eerst designer van auto’s worden. Omdat ik ook heel gefascineerd was door de mechaniek van horloges ging ik toch aan de slag in de zaak. Gaandeweg verschoof mijn aandacht naar juwelen. Ik legde mijn oor te luister bij heel wat goudsmeden. Ik merkte dat ik mijn kennis over productontwikkeling goed kon toepassen bij het ontwerpen van juwelen. Alle puzzelstukjes vielen toen samen. Het meeste voldoening haal ik uit een afgewerkt juweel dat ook effectief verkocht wordt. Dat toont aan dat het in de smaak valt.” Samen met zijn zus Karlien vormt hij een prima complementair team. Karlien heeft heel wat skills op het vlak van management, administratie en personeelszaken, Maarten is het creatieve brein.

www.slaets.eu

Raakvlak met roemrijke historiek

Het schitterende gebouw werd aan het begin van de twintigste eeuw opgetrokken door Louis Coetermans, een van de belangrijkste Europese diamantairs en een zakenman die internationaal hoge ogen gooide. Hij bracht er op de tweede verdieping diamantairs uit de hele wereld samen, het was een voorloper van wat later een diamantbeurs genoemd zou worden. Het pand mocht best wel veel luxe en rijkdom uitstralen. De stad Antwerpen was in volle bloei. Het station Antwerpen-Centraal werd in 1905 plechtig geopend en dat leidde er toe dat heel wat diamantairs zich in de buurt vestigden. De trein was toen immers het vervoersmiddel bij uitstek. De Leysstraat werd breder gemaakt als verbindingsweg tussen het station en de kathedraal. Heel wat prachtige gevels herinneren aan deze periode. In de gevel van het pand waar Slaets nu gevestigd is, zie je nog steeds het beeld van Lodewijk van Bercken. Het was naar verluidt een 15de eeuwse diamantslijper. Het beeld laat een geslepen diamant zien, een slijptoeistel en een beschermengel. Hij wordt beschouwd als de uitvinder van het diamantslijpen, daarvoor gebruikte hij een draaischijf, olijfolie en diamantpoeder. Op die manier kon hij een diamant met nauwkeurige facetten slijpen en het juweel een optimale glans geven. Maar het is niet zeker of de man echt heeft bestaan. Hoe dan ook, het pand heeft dus een raakvlak met de familie Slaets.

Info

De tweede verdieping is gereserveerd voor events met klanten, maar binnenkort worden hier op aanvraag voor bedrijven workshops rond diamant georganiseerd. ➔



Beosound Theatre

A SOUNDBAR WITH VISION



BANG & OLUFSEN

BANG & OLUFSEN



Beosound Theatre

A SOUNDBAR WITH VISION

Bang & Olufsen Audiomix
Liersesteeweg 321
3130 Begijnendijk

tomgoris@audiomix.be
016/56.10.62

Bang & Olufsen Liège
Bd de la Sauvenière 176
4000 Liège

info@advisionliege.be
04/262.73.46

Bang & Olufsen Mechelen
Ijzerenleen 4
2800 Mechelen

info@sfeer-audio.be
015/97.01.67

Bang & Olufsen Opwijk
Steenweg op Dendermonde 44
1745 Opwijk

info@beeldenklankopwijk.be
052/35.26.15

Bang & Olufsen Rosseel Kortrijk
Grote Markt 36
8500 Kortrijk

kortrijk@electorosseel.be
050/20.95.65

Bang & Olufsen Rosseel Loppem
Torhoutsesteenweg 39
8210 Loppem

william@electorosseel.be
050/20.95.65

Bang & Olufsen Rosseel Oostende
Karel Janssenslaan 37
8400 Oostende

oostende@electorosseel.be
050/20.95.65

Bang & Olufsen Spelier
Leuvensesteenweg 579
3070 Kortenberg

birgit.spelier@spelier.be
02/756.58.65

Bang & Olufsen Teleprince Brussel
Avenue du Prince de Ligne 24
1180 Uccle

info@teleprince.be
02/374.98.49

BANG & OLUFSEN

Fabricatie van persoonlijke juwelen “Ik verkoop stukjes geluk”

B-Diamond Brugge is een begrip als fabrikant van juwelen. Klanten komen vaak met een creatief voorstel, Bart De Vroe begeleidt hen bij het maken van de juiste keuze. Empathie en vertrouwen spelen een grote rol.

Tekst: Hilde Pauwels - Foto's: B-Diamond Brugge



“We zijn al drie generaties juwelenfabrikant. We werken voor juweliers en particulieren. Door onze knowhow kunnen we specifiek voor particulieren maatwerk leveren: customised design. Ze komen bij ons langs met ideeën. Hun inspiratie komt van internet, pinterest, instagram of magazines. Het gebeurt ook dat ze zelf foto's nemen van juwelen die ze ergens zagen en mooi vinden. In onze zaak B-Diamond Brugge hebben we een collectie van duizenden ringen, oorbellen, hangers enzovoort. Dat is belangrijk omdat je dan de belevingsfactor hebt. Je moet het juweel voelen, wegen, passen. Je kan een juweel mooi vinden, maar het gebeurt dat het je niet goed staat. Daarom is het ook zo moeilijk om online juwelen te kopen”, zegt zaakvoerder Bart De Vroe.

Persoonlijk

Een juweel is iets heel persoonlijks, maatwerk wordt dan ook fel geapprecieerd. “Soms brengen klanten oude juwelen of edelstenen van familie mee om er iets nieuws mee te laten maken. Het gaat dan om juwelen die niet meer gedragen worden, maar waar klanten graag een nieuwe betekenis aan willen geven.” Bart De Vroe luistert naar hun ideeën en laat ze dan juwelen uit zijn collectie passen. B-Diamond Brugge werkt alleen met 18 kt goud, natuurlijke diamanten en edelstenen alsook met halfedelstenen zoals topaze, morganite, tourmailine etc. “Om de klant te gidsen naar de beste keuze uit dit enorme aanbod finetunen we op basis van onze jarenlange ervaring als fabrikant. Zo komen we tot een ontwerp; groter of kleiner, in wit, geel of rosé goud, met stenen in de juiste kleur zodat het juweel helemaal past bij de persoonlijkheid van de klant. Hierbij maken we bij B-Diamond Brugge gebruik van schetsen, maar ook van digitale 3D-tekeningen en 3D-prints. Deze helpen de klant om inzicht te krijgen in het ontwerp om tot een optimaal resultaat te komen.”





Maatwerk

“De combinaties zijn oneindig. Het budget speelt ook een rol. Sommigen kiezen voor waardevolle edelstenen, anderen vragen om rekening te houden met de grootte van hun budget. Het is onze sterkte dat we heel veel ervaring hebben in de fabricatie mogelijkheden en flexibel kunnen werken. Dat onderscheidt ons als fabrikant van een retail-juwelier die vaak werkt met merken en collecties die een bepaalde faam hebben. Op die manier kan hij zich profileren, maar fabricatie van juwelen is nog een andere discipline. Fabricatie is waar B-Diamond Brugge dan weer goed in is. Wij gaan volledig mee in het verhaal van de klant.” Bart De Vroe geeft aan dat het ook voor hem iets persoonlijks is. Empathie is nodig om de klant goed aan te voelen. “Het is beter dat de persoon voor wie het juweel bedoeld is, erbij is. Klanten laten soms merken dat ze vertrouwen hebben in mij om te ontdekken waar ze naar toe willen. We verkopen niet wat we graag kwijt willen, wel proberen we de klant blij te maken. Ik zeg vaak dat ik geen juwelen verkoop, maar wel een stukje geluk. Als ik zie op de camera dat mensen die een juweel lieten maken, elkaar een zoen of knuffel geven bij het naar buiten gaan, dan is mijn dag goed. Dat betekent dat ze tevreden zijn... met het stukje geluk.”





Enkel natuurlijke grondstoffen

Bart De Vroe volgde een opleiding bij de Hoge Raad voor Diamant en startte in 1997 in het familiebedrijf dat al twee generaties lang knowhow opbouwde die telkens werd doorgegeven. "Ik wou er graag iets van mezelf inleggen en begon met het label B-Diamond Brugge en nam er een octrooi op. De b verwijst naar Brugge en Bart. B-Diamond geeft duidelijk aan waar ik mee bezig ben: be diamond, wees een diamant. De wereld van fantasiejuwelen is sterk toegenomen sinds de jaren 1990. De afwerking daarvan is zo goed dat ze soms verward worden met echte 18 kt juwelen en echte, natuurlijke edelstenen. Er is bij enkele Europese landen de tendens om met 14 kt goud te werken omdat je dan scherpere prijzen kan hanteren, maar wij doen dat niet. Ook op het vlak van edelstenen zie je een evolutie. In onder meer Londen vind je 'lab grown diamonds' die dus in een laboratorium geproduceerd worden, maar ook daar doen we niet aan mee. Onze edelstenen komen uitsluitend uit moeder-aarde. Bij ons kan je terecht voor high-end, pure sierraden met een hoogwaardige afwerking. We hadden ooit zelf een slijpmolens, maar diamanten worden tegenwoordig in lageloonlanden zoals bijvoorbeeld India geslepen. Voor een slijp-demonstratie kan je tegenwoordig op afspraak wel nog steeds terecht bij B-Diamond Brugge. Ook hier speelt de factor 'beleving' een rol. Als de klant door onze professionele uitleg beter begrijpt wat hij koopt, krijgt hij meer."



Verloving en trouw

B-Diamond Brugge is ook gespecialiseerd in verlofings- en trouwringen. "De klassieke solitaire is nog steeds populair voor verlofingsringen. Ook de grootte en zuiverheid van de diamant heeft veel betekenis. De waarde weegt zwaarder door dan de vorm. Bij ons kan je terecht voor losse diamanten die in een voorlopige ring worden geplaatst om het huwelijksaanzoek te doen. Op een later tijdstip komen de koppels dan samen langs om de definitieve ring te laten ontwerpen. Zo heeft ook de partner inspraak. We geven ook advies. Een verlofingsring moet passen bij de latere trouwringen. Van bij het begin hebben we daar aandacht voor." Corona had een zware impact. Feesten mochten niet of slechts heel beperkt, er werd minder getrouwd. "Nu is er een inhaalbeweging. Het valt op dat wie nu de stap zet, het beste van het beste wil. Leuk is dat sommige koppels van het kiezen van ringen een romantisch weekendje Brugge maken. De stad is natuurlijk fantastisch."

Voldoening

Door de jarenlange ervaring wordt Bart De Vroe soms ingeschakeld om voor verzekeringen of een successie de familiejuwelen te taxeren. "Vaak zijn dat families die al jarenlang bij ons komen en weten waarvoor we staan."

De klanten van B-Diamond Brugge komen soms van behoorlijk ver, denk aan Amsterdam, Parijs of Maastricht. Tevreden klanten sturen vrienden, collega's of burens. "Het is fijn te horen dat andere klanten specifiek naar mij vragen omdat ze hoorden over onze aanpak. Dat betekent dat we goed bezig zijn en dat we met B-Diamond Brugge iets extra kunnen betekenen voor de klant. Ik heb het geluk dat ik bepaalde gevoeligheden heb die heel goed van pas komen bij het maken van keuzes. Mijn buikgevoel is meestal juist." 🍷

Meer info:

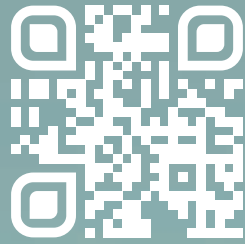
www.b-diamond.eu

Mob:

+32(0)499.311.393

Looking for *inspiration* for
your future getaways abroad ?

Go to [emeraudetrip.com](https://www.emeraudetrip.com)



Emeraude Trip



CLASSIC DESIGN
RENTAL

Event furniture for any occasion.

WWW.CLASSICDESIGNRENTAL.BE

INFO@CLASSICDESIGNRENTAL.BE

0032 53 66 48 13



WELLENS MEN

Lichtaartseweg 2
2200 Herentals
014 21 14 41
www.wellensmen.be

STORMS FASHION

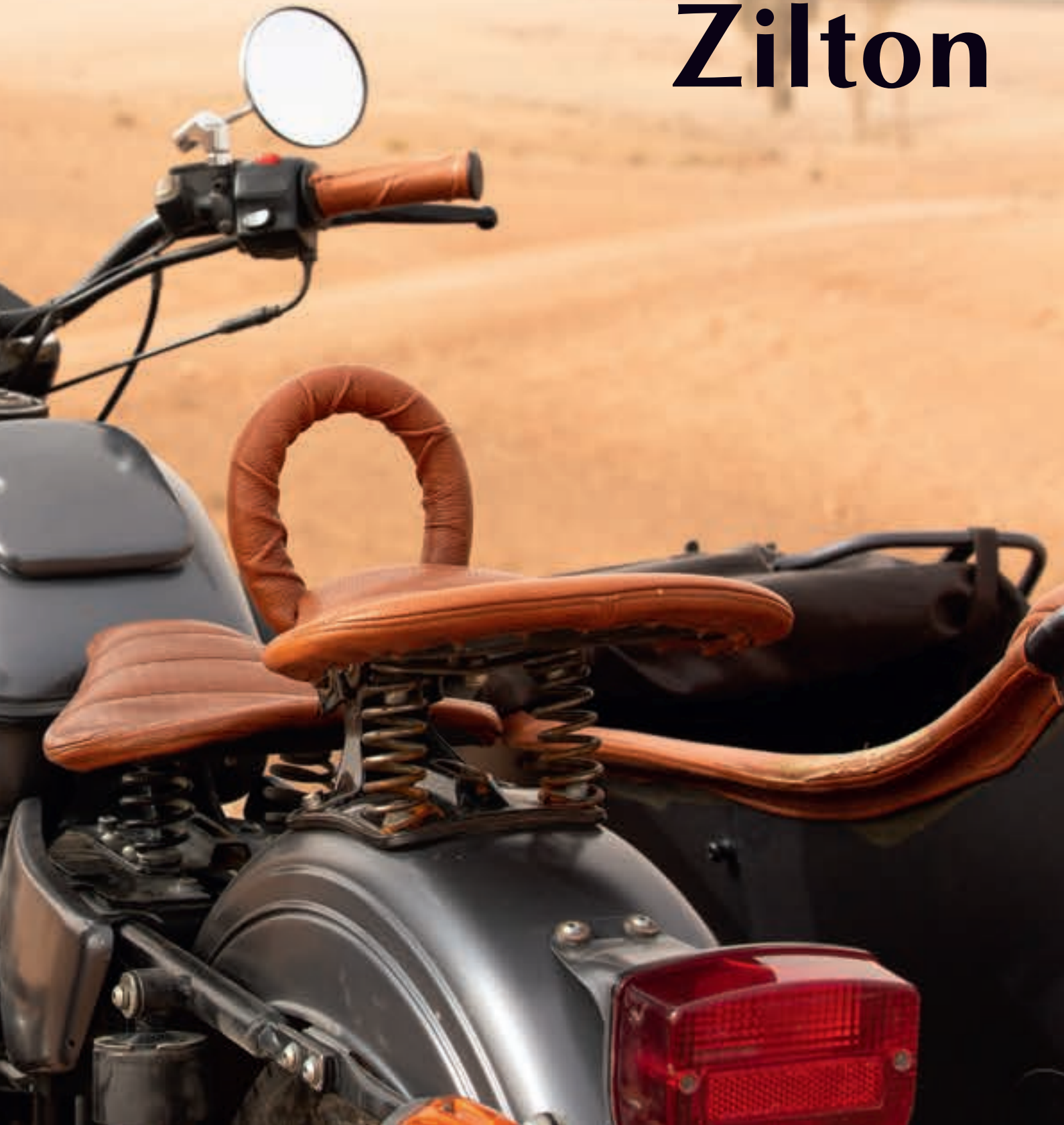
Robert Orlentpromenade 23
8620 NIEUWPOORT
058 23 57 39
www.storms.be

VOSSEN FASHION KURINGEN

Kuringersteenweg 343
3511 KURINGEN
011 26 21 61
www.vossen.be



Zilton



VOSSEN FASHION TONGEREN

T-Forum, Luikersteenweg 151
Bus 16 - 3700 TONGEREN
012 39 15 00
www.vossen.be

AREZZO

Rammelstraat 22-24
9340 LEDE
053 80 07 96
www.arezzo.be

Re-Volt Believers Re-think the way to create and sell objects. Re-visit their everlasting & timeless essence

Re-volt homes, hearts, lives

Re-Volt is een nieuw Belgisch merk met een eigen filosofie, een passie voor licht en een aparte creatieve aanpak waarmee ze zich graag onderscheiden op de verlichtingsmarkt. Re-Volt put uit een jarenlange ervaring en ontwerpt en ontwikkelt met het ene oog op duurzaamheid en het andere op design. Mooie interieurstukken, die generatie na generatie overleven. Niet alleen omdat ze kwaliteitsvol zijn, maar ook omdat ze gehuld gaan in een tijdloos design. "En omdat wij ervan overtuigd zijn dat vooral datgene wat niet verandert uiteindelijk interessant is in een wereld waar verandering steeds meer en steeds sneller een constante wordt", vertellen Bernard en Sofie van Re-Volt begeistert. "Voor ons maakt goede verlichting de sfeer. Uiteraard is er licht-technisch een verschil tussen verlichting op de werkplaats en verlichting in je woonkamer, maar dat betekent daarom niet dat bijvoorbeeld een bureaulamp koel of saai hoeft te zijn. Wij vonden de verlichtingsmarkt op een bepaald moment nogal monotoon geworden, allemaal dezelfde witte en zwarte buisjes, bij wijze van spreken. In dat opzicht willen we misschien wel een beetje revolteren. Wij willen opnieuw de vonk brengen in verlichting, vandaar Re-Volt."

Tekst: Ella Scheers - Foto's: Re-Volt

ONTSTAAN

De ontstaanswortels van Re-Volt liggen bij Modular, het bijna beruchte verlichtingsbedrijf dat sinds de jaren '80 toon en trends zet in de verlichtingswereld. Bernard Rommens, zoon van Modular's stichter Paul en ex-creatief directeur was er verantwoordelijk voor de spreekwoordelijke hoek af van de ontwerpen, stands en campagnes. In 1998 kruipt ook zijn ondernemersbloed waar het niet gaan kan, namelijk in het opzetten van Rotor: een eigen agentschap (want iemand moest die catalogi voor Modular toch maken...). Sindsdien heeft Rotor campagnes, standen, websites en interieurs ontworpen voor klanten als BMW, Nespresso, Novy, Dierendonck en – uiteraard – Modular.

Maar, all legacy aside en zoals zo vaak in het creatieve proces, werden de eerste Re-Volt stukken onopzettelijk - en tegelijk onvermijdelijk - bedacht in het kader van een interieuropdracht van Rotor. "Het bleek niet vanzelfsprekend om een geschikt bestaand product te vinden, dus besloten we maar om het zelf te ontwerpen. Het stond in de sterren geschreven dat we ergens onderweg wel zouden plooiën voor het verleidelijke huwelijk van onze passies: ontwerp en verlichting" merkt Bernard op.

Het resultaat is Re-Volt, een nieuwe telg in de Rotor-familie, die zich bewust afzet tegen de instant- en wegwerpcultuur die ook de designwereld lijkt te zijn binnengedrongen. "Daarom ontwerpen wij verlichting die (over)leeft, zowel op vlak van design als kwaliteit. Alle onderdelen van onze armaturen kunnen vervangen worden, zodat die niet bij het eerste defect al bij het afval belanden."



DUURZAAM

"Ik vind het immers zelf ook leuk als ik een meubelstuk van een vorige generatie nog opnieuw kan gebruiken in mijn interieur", zegt Bernard met een vleugje nostalgie in zijn stem. "Vroeger werd sowieso alles meer vervaardigd op een manier om de tand des tijds te kunnen doorstaan." "En voorwerpen die een mooie patine krijgen dankzij hun levensduur, dat heeft een charme", voegt Sofie eraan toe. "Onze Light Machine, bijvoorbeeld, kan gerust tegen een stootje en een deukje doet totaal niets af aan de schoonheid en de eigenheid van de lamp, integendeel."

Wij trachten onze stukken zoveel mogelijk in te schrijven in het verhaal van onze klanten: duurzaamheid zit hem ook in het ontwerp en de mate waarop dat in het verlengde van het leven en het verhaal van onze klanten ligt. Daarom ontwerpen we verlichting die in hoge mate verpersoonlijkt kan worden door onze klanten. Onze klanten zijn Re-Volt believers. Wij werken ook heel graag met kleur, dat zit in het DNA van Re-Volt."





ASSORTIMENT

De OFFICER collectie & de LONG ARMED OFFICER collectie

The Officer, Re-Volt's eerste product, is een verlichtingsarmatuur die ofwel op een bureaublad of aan de muur gemonteerd kan worden. The Officer komt in twee verschillende lengtes en vijf verschillende kleuren waarbij de klant de mogelijkheid heeft om te kiezen voor een binnafwerking in goudkleur of wit, en dus meer of minder lichtwarmte.

De hoogte is mechanisch verstelbaar. Elk product wordt zorgvuldig met de hand geassembleerd en individueel genummerd in onze werkplaats in België.

De LIGHT MACHINE collectie

Een 'klein' stukje machinerie, geïnspireerd op een mix van filmsetverlichting, legerjerrycans en mechanische details.

De MISTER-T collectie

Mr. T brengt some good vibes terug uit het analoge tijdperk met behulp van de bekende R80 glazen lamp. De R80-lamp werd vaak gebruikt in veel verlichtingsarmaturen uit de jaren 70. Uiteraard uitgevoerd met de vernieuwde LED versie van deze lamp maar dan wel nog altijd in glas. Mr. T is verkrijgbaar in 4 kleuren en natuurlijk ... een verchroomde versie.

De MARVIN collectie

Het nieuwste bedlampje van Re-Volt heet Marvin.

Een soort eerbetoon aan Mr. Marvin Gaye die 'Sexual Healing' schreef toen hij in Oostende woonde. Zet de intensiteitschakelaar op zijn maximum en het zal zeker de stemming creëren voor wat 'Sexual Healing' indien nodig...

Beschikbaar in 4 kleuren en met een geïntegreerde usb-lader. Binnenkort komt dé Marvin ook op voet uit.





De RADIEUX collectie

No-nonsense, eenvoudig, goedgeemaakt en puur in 4 lengtes.

Op de website van Re-Volt ontdek je deze verlichtingscollecties en je zal er zeker het licht zien om je keuze te maken.

AWARD

De Henry van de Velde Awards tonen en lauweren Vlaamse ontwerpers, bedrijven, producten, projecten, diensten en systemen die design slim inzetten om een positieve impact te hebben op de samenleving, het milieu en de economie. Re-Volt heeft in 2020 het Gold exemplaar van deze prestigieuze, dé belangrijkste, design award in ontvangst genomen.

FILOSOFIE

De vernuftige spirits van Re-Volt geloven dat alleen wat niet echt is uiteindelijk wegwerpbaar is, en misschien is er toch al genoeg daarvan?

Re-Volt denkt daarentegen dat schoonheid, als uitdrukking van de werkelijkheid, nooit moe wordt en mettertijd mooier wordt. Re-Volt gelooft dat hoe meer je in iets investeert, hoe waardevoller het wordt.



Re-Volt geeft de voorkeur aan het soort langzaam dat blijft en de tijd doet toenemen boven het snelle dat vervaagt.

Niet alleen in ontwerp en kwaliteit onderscheidt Re-Volt zich van de status quo. Een bijna poëtische mission statement doorbloedt het Re-Volt team, hun producten, aanpak, communicatie en klantencontact. En die verradt stijl, diepgang en de karakteristieke hoek af waar we het al over hadden. "We treasure cycles more than lines. Poetry more than prose. Authenticity more than pose."

"Dus investeren wij tijd, creativiteit en waarheid in de objecten die wij creëren en wij denken dat dat te zien is. In dezelfde geest laten wij onze klanten investeren in de objecten die zij kopen, door ze te personaliseren, door ze te repareren als ze kapot zijn in plaats van ze weg te gooien, door ze door te geven, opnieuw te plaatsen en opnieuw te bekijken. Wij geloven dat te veel verandering leegte maskeert en dat uiteindelijk alleen datgene wat overblijft interessant is."

INTERNATIONAAL

"We zijn er ons van bewust dat we geen 'main stream' producten maken vandaar ook onze interesse in de grotere internationale markt. We merken bijvoorbeeld dat onze Mister-T steeds meer internationale aandacht krijgt, echt wereldwijd de VS, Brazilië, Japan... We nemen ook dit jaar deel aan Maison & Object in Parijs. In februari 2023 staan we op de Furniture & Light Fair in Stockholm", besluiten Bernard en Sofie. ☺

Meer info:
www.re-volt.be

OP ZOEK NAAR EEN EIGEN, EXCLUSIEF VAKANTIEHUIS?



IN OOSTENRIJK

LUXE Chalets & Appartementen
INTERESSANTE Investeringsobjecten



IN KROATIË/ISTRIË

LUXE vrijstaande vakantievilla's
INVESTEER in toeristische groeiregio

Alpendreams
SINCE 2006

VILLA KROATIË
BY ALPENDREAMS



WAT DOEN WIJ VOOR U...

Het voor onze klanten selecteren van de mooiste plekjes is waar we in gespecialiseerd zijn. Wij gaan voor locaties waar we zelf in geloven. Wij begeleiden bij uw aankoop in **Oostenrijk & Kroatië** van het allereerste contact tot en met de oplevering / overdracht. Wij zijn **Mondi Approved**: een grote extra zekerheid voor u!



CONTACT
info@alpendreams.eu



EXPO & TRY-OUT EXPERIENCE

VOEL, BELEEF, ERVAAR EN ONTDEK DE MAGISCHE WERELD VAN HET ELEKTRISCH RIJDEN



EMD 03/06/2023 wordt een bruisend event met **90 standhouders** die de talrijke bezoekers - particulieren, zelfstandigen, fleetmanagers, ceo's en (lokale) overheden – zullen voorzien van de nodige informatie & live experiences via de geplande testritten. Voor de E-bikes is er een binnenparcours uitgewerkt. Voor de wagens en motorfietsen wordt er een route uitgestippeld op de openbare weg.

MIS DEZE ERVARING NIET.



EXPO & TRY-OUT EXPERIENCE

DATUM

Zaterdag 3 juni 2023

LOCATIE

Oktoberhallen, Schrovestraat 22A, Wieze, Belgium

www.emobilityday.be



BREITLING



The all star squad

Giannis Antetokounmpo
Chloe Kim
Erling Haaland



| HULPIAU OOSTENDE

Leopold II-laan 21 / 8400 Oostende
059 70 35 59 / www.hulpiau.be

| VANHOUTTEGHEM GHENT

Dampoortstraat 1-3 / 9000 Gent
09 225 50 45 / www.vanhoutteghem.com

| TENSEN JUWELIERS

Huidevettersstraat 46 / 2000 Antwerpen
03 231 98 98 / www.tensen.be



AUDIOMIX

Tv en interieur in harmonie

Een lelijke zwarte tv in je mooie interieur. Een probleem dat je bekend in de oren klinkt? Daarom vonden we enkele oplossingen om je tv en interieur in harmonie te laten samengaan.

Tijdloos design van Bang & Olufsen

Wie Bang & Olufsen zegt, zegt **kwaliteit én design**. Met B&O kies je voor hoogstaande producten die naadloos aansluiten bij je interieur. Kom langs en test zelf ons uitgebreid assortiment.

Haal kunst in huis

Met The Frame van Samsung haal je kunst in huis. Kies een omlijsting en projecteer kunst terwijl je niet naar tv kijkt. De Objet Collection Easel van LG is dan weer geïnspireerd op een schildersezel. Dankzij onze lifestyle tv's voeg je dus extra waarde toe aan je interieur.

LG Signature

Met LG Signature OLED R haal je 's werelds **eerste en enige** oprolbare tv in huis. Dé ideale oplossing dus! Als je stopt met kijken rolt de tv opnieuw in zijn luxueuze behuizing. De LG Signature is slechts in beperkte hoeveelheden geproduceerd en **Audiomix is de eerste verdeler** van het toestel in Benelux.

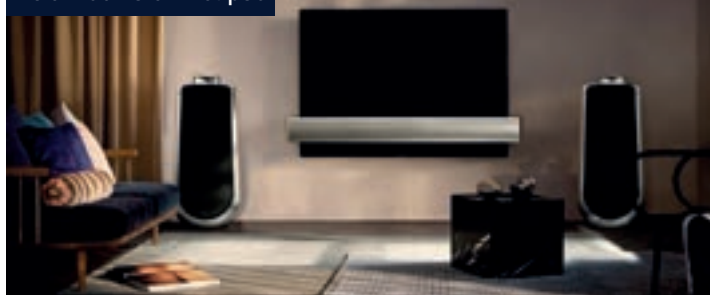
Ga voor extra groot

Met een projector heb je zelfs geen televisie meer nodig. Een projector kan spectaculaire beelden projecteren maar je hoeft ons niet te geloven. In onze toonzaal kan je het zelf komen ontdekken.

Tv-lift

Een lift die je tv in de vloer laat zakken wanneer je hem niet gebruikt en weer naar boven laat komen als je hem nodig hebt. Een oplossing ontwikkelt door Audiomix voor mensen die opzoek zijn naar een systeem op maat. Ons team kijkt bij interesse wat de mogelijkheden zijn in uw woning.

B&O Beovision Eclipse



Samsung The Frame



LG Signature



Exquise wijnen bij The Grape 1870

“Een goede terroir maakt het verschil”

Wijnhandel De Brabandere en The Grape 1870 zijn toonaangevend. Ze doen soms op elkaar een beroep en bieden hun stock samen aan op het platform www.bottleadvice.com. Het samengaan van gepassioneerde wijnkenners die thuis zijn in de allerbeste wijndomeinen, levert een fantastische collectie wijnen en veel expertise op. Hun ambitie is om zeer kwalitatieve wijnhuizen te vertegenwoordigen en die aan de klanten aan te bieden.

Tekst: Hilde Pauwels - Foto's: The Grape 1870



Carl Gheysen is de bezieler van The Grape 1870. Zijn passie voor wijn begon bij wijlen Catherine Péré-Vergé die zowel in Frankrijk als Argentinië wijngaarden had. Château Le Gay en Château La Violette waren twee topwijnen in haar portefeuille, gelegen op de beste terroirs van Pomerol. Carl Gheysen kon Philippe Lambrecht overtuigen mee te stappen in zijn verhaal. Philippe Lambrecht werd mede-eigenaar van The Grape 1870 BV en is eigenaar van Wijnhandel De Brabandere in Wielsbeke. "De oom van mijn grootvader was de oprichter en gooide al vlug hoge ogen. Ik ben de vierde generatie. Vooral Bordeaux en Bourgogne boeiden me. Ik vind het dan ook heel fijn dat ik de zaak kan verderzetten. We bouwden heel veel kennis op", zegt Philippe Lambrecht.

Goede bewaring verzekerd

Philippe Lambrecht kon Wijnen Dercor in Moorsele overnemen. In de collectie van Wijnhandel De Brabandere vind je zowat 500.000 flessen topwijnen. Philippe Lambrecht heeft een uitgebreide voorraad van kwaliteitswijnen waar Bordeaux en Bourgogne het grootste deel van uitmaken. Ook kan hij heel wat uitzonderlijke wijnen op dronk aanbieden. Veel klanten zijn daarnaar op zoek, onder meer omdat ze zelf niet de mogelijkheid hebben om jonge wijnen ideaal te bewaren. Carl Gheysen heeft een stock van 300.000 flessen. Bij The Grape 1870 vind je een ruimer assortiment topwijnen uit Italië en meer grootse champagnes, zoals Champagne Philipponat, Clos des Goisses, Champagne Dehours, Champagne Palmer, Champagne Roederer enzovoort.

"We hebben samen dus fysiek heel veel wijn liggen. Dat heeft als grote meerwaarde dat we heel goed weten om welke wijn het gaat en wat er mee gebeurde. Philippe kan verzekeren dat hij bijvoorbeeld dertig jaar geleden een bepaalde wijn kocht en dat die in ideale omstandigheden bewaard werd. Temperatuurschommelingen, licht en droogte spelen een cruciale rol. Zelfs de beste wijn gaat kapot als die niet goed bewaard wordt", zegt Carl Gheysen.

'Wine Hunters Since 1870'

De baseline van The Grape 1870 luidt 'Wine Hunters Since 1870'. Philippe Lambrecht is een gepassioneerd jager. Carl Gheysen is nog een beginnening, maar vindt er veel plezier in om samen met zijn Duitse Staande Korthaar George een handje te helpen. Allebei hebben ze een grote liefde voor het plattelandleven en de natuur. "De jacht levert vaak een prachtig stukje wild op en daar hoort een lekkere wijn bij. 'Wine Hunters Since 1870' verwijst natuurlijk ook naar het ontdekken van klasse wijnen."

Zeldzaam

Philippe Lambrecht: "Dertig jaar geleden begon ik met de invoer van wijnen van Domaine de la Romanée-Conti. Dat is de meest mythische wijn die er bestaat. De prijzen schommelen van 400 euro tot 6000 euro. Het gaat uiteraard om de allerbeste kwaliteit, maar ook de zeldzaamheid bepaalt mee de prijs. Van bepaalde wijnen zijn er amper 4000 flessen beschikbaar voor de hele wereld. Er is dan ook heel veel vraag naar. De wijn Le Montrachet kost 2000 tot 2500 euro. Het is een witte wijn waarvan er wereldwijd 1400 flessen beschikbaar zijn. De wens van het huis is om deze wijnen alleen te verkopen aan liefhebbers die de wijn ook zullen drinken om ervan te genieten. Sommigen willen de wijn aankopen en dan met winst doorverkopen, dat willen we vermijden. Door mijn jarenlange ervaring kan ik echte liefhebbers wel onderscheiden van wie uit is op geldgewin."



Foto © Wauw.be



Schitterende domeinen

Philippe Lambrecht: "Ik voer onder meer wijnen in van L'Eglise Clinet van Denis Durantou. We hebben al veel prachtige wijnen geproefd, maar van Durantou hoorde ik de bedenking dat de beste wijnen voor ons liggen. Er is steeds meer kennis over hoe goede wijnen te maken. Alles evolueert en verandert. Een goede vriend is François Mitjaville, een toonaangevende wijnmaker die bepaalde zaken ook op een andere manier durft te benaderen. Het is een topdomein waarmee we graag uitpakken." Je vindt bij The Grape 1870 ook wijnen van Domaine Méo-Camuzet, Bodega Vega Sicilia, Domaine Arnaud Baillet, Maison Le Moine. Carl Gheysen heeft ook een voorliefde voor Argentijnse wijnen. "Zo is er Bodega Montevejo in de Uco-vallei, een domein dat eigendom is van de familie Pérez-Vergé waar ik mijn beginjaren doorbracht", aldus Carl Gheysen.

Terroir

"Het begrip terroir gaat ver. Eerst en vooral speelt de ondergrond een rol. Daarnaast is er de keuze van de druif, de invloed van zon, regen en wind, afwatering etc. Om goede wijn te maken, moet je bovendien talent hebben. De terroir en de druiven kunnen identiek zijn, maar als je door twee personen wijn laat maken, kan de kwaliteit verschillend zijn", zegt Carl Gheysen. Philippe Lambrecht omschrijft het zo: bij goede wijn speelt de terroir 50% een rol, de zon en goed of slecht weer heeft een aandeel van 25% en de overige 25%

hangt af van de wijnmaker. "Je hebt Château La Dominique en Château Cheval Blanc. Er ligt maar een grachtje tussen beide domeinen. Toch kan de wijnmaker van Cheval Blanc van de druiven van La Dominique geen Cheval Blanc maken. De ondergrond van het terrein kan plots veranderen. Heel veel kleine details spelen een rol, maar samen maken ze een groot verschil."

Eigen domein

Philippe Lambrecht bleef niet alleen actief in de wijnhandel, hij ging ook zelf aan het werk en was niet bang om de sprong te wagen. Hij heeft als co-eigenaar in het Spaanse Catalonië 'Bodega Mas Alta Priorat' bijna letterlijk uit de grond gestampt. Momenteel is het een domein van 65 ha. "Via een vriend leerde ik de betere Spaanse wijnen kennen. Hij woonde in Priorat, vroeger een rijke wijnstreek, maar kapot gemaakt door het dictatoriale regime van Franco. Ik hoorde altijd dat een slechte grond uitstekende wijn oplevert. Mas Alta begon uit het niets. We kochten in 1999 vijftien hectare ruwe grond, de percelen lagen verspreid. We hebben dus geen domein overgenomen. Kenners vertelden dat we zeven jaar later grote wijn zouden kunnen brengen. We hebben er terrassen aangelegd. Om te kunnen planten moesten we boren, zo hard was de ondergrond. Het gaat om de zogeheten Licorello die zorgt voor een mooie fraîcheur en mineraliteit."

Microklimaat

Bijzonder ginds is het microklimaat met heel weinig regen. Nu ja, in het begin was het moeilijk. In 2005 regende het een volledig jaar niet, er viel geen druppel. We hadden de jaren ervoor heel veel aangeplant. Bevloeiing was onmogelijk, want er was gewoonweg geen water. Toch haalden we mooie resultaten. Onze wijnen kregen zeer hoge scores van Robert Parker, maar die is al enkele jaren uit het circuit verdwenen. De hittegolf van afgelopen zomer zal er voor zorgen dat we wellicht 30% minder wijn zullen hebben dan vorig jaar, maar dat was dan ook een topjaar, het beste dat we ooit hadden. De wortels van de wijnstokken gaan nu tot 20 meter diep en dat is een bescherming." Carl Gheysen: "Ook in de regio Bordeaux zullen ze wat minder wijn hebben. De geluiden die ik bij Angelus hoor, is dat ze een mooie oogst hadden met een heel goede kwaliteit van de druiven. Die plukten ze iets vroeger dan gewoonlijk. Dus 2022 zal hoogstwaarschijnlijk een mooi wijnjaar worden."

Frans domein

Philippe Lambrecht had de smaak van het maken van wijn te pakken en kwam via Carl Gheysen in contact met Jean-Christophe Meyrou uit de Bordeaux-regio. De man kon een bod uitbrengen op Château Le Rey. Hij werkt samen met de Vietnamees-Chinese investeerder Peter Kwok. "Hier is de kalksteenrots uitzonderlijk. Die is verfrissend, houdt het water goed vast en geeft het rustig

weer af als de wijnstokken het nodig hebben. Het domein levert mooie, betaalbare rode wijn op: Les Argileuses en Les Rocheuses die in Bourgogneflessen worden gebotteld. Philippe Lambrecht was in 2021 'Belgian wine personality of the year', iets waar hij fier op is en dat hem veel voldoening geeft. Hij deelt het rijtje winnaars met grote namen zoals Justin Onclin en Carol Duval-Leroy.

Sommeliers

The Grape 1870 richt zich actief naar sommeliers en heeft zelf een topper in huis: Jasper Van Papeghem. Hij heeft twintig jaar lang carrière gemaakt in de horeca, van bistro tot een tweesterrenrestaurant. Hij werkte onder andere in de Hilton Group, Hostellerie L'esco en De Jonkman**. Als sommelier won hij een aantal prestigieuze prijzen waaronder Beste Sommelier van België 2017-2018, de Ruinart Champagne Trophy in 2017 en de

beste bierkaart van België (Gault-Millau) 2019. "We werken heel graag samen met sommeliers. Het is fijn als ze langskomen met nieuwe culinaire creaties en willen nagaan welke wijnen er perfect bij passen. Na verloop van tijd bouw je een band op en groeit er loyaliteit. Als ze iets bijzonders vragen, zullen we ons daar extra voor inzetten. We leveren graag aan restaurants met dezelfde visie. Ze selecteren met zorg hun ingrediënten om hun klanten het allerbeste te bieden. Dat doen wij met onze wijnen", zegt Carl Gheysen.

Façon de vivre

"Wijn kan je raken. Het drinken van goede wijn is vaak gekoppeld aan een mooi wijnjaar, aan een bijzonder moment zoals een huwelijk en geboorte. Het leven is een aaneenrijging van mooie momenten die we ons graag herinneren. We hebben heel fijne klanten die ons vertellen hoe ze naar die

momenten toe leven en er naar uitkijken. Goede wijn brengt mensen samen, daar zijn we heel trots op."

Degustaties

Op het einde van het jaar wordt er meer wijn verkocht. The Grape 1870 biedt degustaties en doet dat vaak samen met een domein. Op 19-20 november is er de eindejaardegustatie in Moorsele, op 12-13 december staat Château Angelus in de kijker. Ook online kan je kennismaken met wat The Grape 1870 te bieden heeft. "We merken dat er ook online wijn gekocht wordt. Vaak zijn dat klanten die de wijn kennen, want het gaat soms om grote bedragen. Het vertrouwen is er. Onze website is heel transparant, op die manier maken we een groot verschil", zegt Carl Gheysen. Leuk om weten: de onderneming ligt in Moorsele op een zichtlocatie langs de E403 tussen Kortrijk, Roeselare, Brugge en de Kust. 🍷





L'excellent



WWW.3920.BE



Onze specialiteiten:

- ★ Werkkledij
- ★ Relatiegeschenken
- ★ Promo textiel
- ★ Eindejaarspakketten
- ★ Promotionele items
- ★ Beschermingsmateriaal

Onze visie

L'excellent, a star company.

Bij L'excellent streven wij er altijd naar om **kwaliteitsvolle items op een maatschappelijke verantwoorde manier** bij onze klant te leveren. Dit doen wij door onze focus bij medewerkers en importeurs **naar een hoger level** te brengen. Door een constante focus van ons en onze toeleveranciers gaan wij voor **een maximaal resultaat met een strakke deadline**.

Ons gemotiveerd team van experts zullen u ten alle tijden helpen en zoeken naar de beste oplossing voor uw uitdaging. Met een **ruim assortiment** en de nodige kennis staan wij een stap voor op onze concullega's.

Onze missie

Het is onze missie om klanten en organisaties hun **naamsbekendheid te vergroten** door middel van kwalitatieve gepersonaliseerde relatiegeschenken en promotionele items. Ook zorgen wij ervoor dat klanten hun medewerkers op een gepaste manier kunnen **bedanken** met een Kerstpakket en/of eindejaarsgeschenk. Tot slot zetten wij ook meer in op het vinden van gepaste werkkledij of promotionele textiel. Maak van uw medewerkers **merkambassadeurs voor uw bedrijf**.

Bekijk alles op onze vernieuwde website:

3920.be

Enkele merken uit ons assortiment:

CRAFT

DASSY
professional workwear

JBL

CLIQUE
REAL TRADEMARK

CLZ
LUXURY DESIGN

BLÅKLÄDER
WORKWEAR

TRUCORP

senator

XDDDESIGN





TAKE JOY IN THE SUBLIME

WWW.LEBEAU-COURALLY.COM



LEBEAU-COURALLY



Handgeknoopte tapijten

Vantygheem, Torhoutbaan 1, 8480 Ichtegem

Michèle 0493/704887





LEADER IN HET HOGERE VASTGOEDSEGMENT

In België sinds **15** jaar
24 kantoren over het volledige land

EEN GLOBAAL NETWERK

5 continenten, **34** landen,
900 agentschappen
& **14 000** medewerkers



ENGEL & VÖLKERS

belgium@engelhoelkers.com
www.engelhoelkers.be

Winter proof

In de winter gezellig bij de haard vertoeven met een kop chocomelk terwijl het buiten waait, regent of sneeuwt. Klinkt best goed, toch? En als dat gezellige tafereel je niet over de streep trekt om in een inbouw- of inzethouthaard of -kachel te investeren, dan doen de huidige energieprijzen het wel. De vraag naar houtkachels en -haarden stijgt aan een razend tempo en het aanbod volgt gehoorzaam. Misschien ben je op zoek naar een houthaard die maximaal zuinig én smaakvol is? Dat is niet te veel gevraagd. Het Belgische bedrijf Bodart & Gonay creëert verwarmingstoestellen op hout die alle vakjes afvinken en 100% made in Belgium zijn.

Tekst: Mirte Spaey - Foto's: Bodart & Gonay





ADVERTORIAL

Hout was een van de eerste vormen van brandstof die de mens ooit verwarmde vele duizenden jaren geleden. Houthaarden stemmen dat primitieve kantje in ons dan ook gelukkig en bieden een mate van gezelligheid die moeilijk te evenaren is. Ontdek bij Bodart & Gonay een ruim gamma aan moderne houthaarden en -kachels dat de verbeelding prikkelt.

Er was eens

Meneer Bodart en meneer Gonay beslisten in 1957 om een familiebedrijf op te starten

dat verwarmingstoestellen op hout ontwerpt en fabriceert, hoofdzakelijk in de vorm van inbouwhaarden. In 2020 werd het bedrijf overgenomen en nu staat CEO Jean-Philippe Couasnard aan het roer. Met meer dan zestig jaar ervaring heeft dit bedrijf zich ontpopt tot een internationale speler op de markt die met de nieuwste technologieën en designs aan de slag gaat. Het eindresultaat verdeelt het bedrijf dan over binnenlandse en buitenlandse dealers waaronder ongeveer 40% export. Behalve in België is B&G ook vertegenwoordigd in Nederland, Luxemburg,

Frankrijk, Zwitserland, Spanje, Portugal en Griekenland. Je vindt er een allerlei soorten haarden die stuk voor stuk voldoen aan de hoge kwaliteitseisen van het bedrijf. Elke haard is bovendien beschikbaar in vele maten en profielen, want B&G is ervan overtuigd dat de haard moet zich aanpassen aan jouw woning en niet andersom..

Alle voordelen op een rijtje

Houtkachels en -haarden hebben drie grote voordelen als verwarmingsbron. Hedendaagse inbouw- en inzethouthaarden





zijn ten eerste enorm geëvolueerd op vlak van uitstoot. “Vandaag stoten onze haarden amper nog fijn stof uit, waardoor ze heel zuinig zijn. Onze moderne toestellen moeten voldoen aan erg strenge Europese normen”, laat een medewerker van het bedrijf ons weten. Toch neemt B&G nog extra maatregelen voor het welzijn van de planeet. Zo werkt het bedrijf met zonne-energie voor de productie van de haarden en maakt het gebruik van lokale producten. Verder wordt zoveel mogelijk materiaal hergebruikt en rijden de werknemers met hybride wagens. De toestellen gaan ook lang mee. “Als je je houtkachel of -haard een keer per jaar laat nakijken door een professionele dealer, heeft het toestel een zeer lange levensduur”, aldus het bedrijf. Ook dat is goed nieuws voor de planeet.

Houtverwarming biedt eveneens een financieel voordeel, want hout is momenteel een goedkope brandstof in vergelijking met andere brandstoftypes. “De vraag naar houthaarden is enorm gestegen door de stijging van de energieprijzen. En de verkoopcijfers waren sinds de coronapandemie al aan het klimmen omdat mensen toen massaal in hun woning investeerden. Iedereen zat vaker thuis en zocht manieren om het daar zo aangenaam mogelijk te maken. Nu de energieprijzen daar nog eens bijkomen, kunnen we de vraag amper bijbenen. Onze dealers hebben het dan ook erg druk.” Moderne houthaarden hebben ook een veel hoger rendement dan vroeger. “De nieuwe generatie verbruikt maar weinig hout.” Een ander voordeel is de hoge gezell-

heidsfactor van een houthaard. Brandende houtblokken geven dat heerlijk knetterende geluid en die kenmerkende houtgeur die elke kamer tien keer gezelliger maken. Cosy vibes gegarandeerd!

Ook op dat vlak van onderhoud hebben moderne haarden veel vooruitgang geboekt. Zelf speel je trouwens een rol in hoe vaak de haard gereinigd moet worden. “Onze gouden tip om onderhoud zoveel mogelijk te beperken, is dat je slechts een of twee kleine blokken droog hout per keer gebruikt, want dat is eigenlijk meer dan voldoende.

Veel mensen ‘overstoken’ hun haard door onnodig veel hout te gebruiken. Weinig en droog hout gebruiken is dus het geheim voor een onderhoudsvriendelijke haard die lang meegaat!” Een gewaarschuwd haardgebruiker is er twee waard.

Haarden op maat

Wat het assortiment aan inzethaarden bij B&G zo leuk maakt, is dat je zoveel zelf te kiezen hebt. Met de buitenbekleding van het toestel heb je veel vrijheid. De metalen Konturo bekledingen zijn allemaal clean en minimalistisch, want het technische gedeelte





is mooi weggewerkt voor het strakke design. De originele Konturo bekleding is zowel geschikt voor doorkijkmodellen als enkelzijdige modellen. De Konturo Compact metalen bekleding is ook geschikt om op een sokkel te plaatsen en bevat onderaan de haard een buitenluchtoevoer. De Konturo

Plus bevat zelfs een geïntegreerde optie voor een buitenluchtoevoer kit, zodat de buitenbekleding naadloos verbonden wordt met de toevoer. De Konturo Muro bekleding is dan weer ideaal om op te hangen. Voor de liefhebbers van eenvoud, is er ook de Zenith bekleding. Deze is makkelijk aan

te passen aan elke ruimte en is zowel beschikbaar op zichzelf als met woodbox, waarbij de houtblokken netjes onder de haard gestockeerd liggen. Een woodbox is niet alleen erg praktisch omdat het hout zo dichtbij ligt, maar geeft ook een warme touch aan de leefruimte.





De collecties

B&G lanceerde reeds drie mooie collecties en brengt binnenkort een vierde op de markt om aan de stijgende vraag tegemoet te komen. De CONCEPT collectie is heel uitgebreid en heeft een opmerkelijke zuinigheid en een clean design. Concept haarden zijn beschikbaar als inbouwversie en met schoorsteenmantel. Deze inbouwhaarden onderscheiden zich door hun lage uitstoot van CO en fijn stof. Ze hebben een hoge luchtdichtheid met mogelijkheid tot een geautomatiseerde verbrandingsluchttoevoer (BG-CLAP). De PHENIX NEO collectie bestaat uit inbouwhaarden met een verticale liftdeur. Deze

deur laat toe om van een echte open haard te genieten, met het aangename geknetter van het hout en een optimale verwarming tot gevolg. Tenslotte kan je ook de technologische Infire EASY collectie raadplegen. Deze inzethaarden zijn zuinig en makkelijk in gebruik, waardoor het 'easy' wordt voor iedereen om te stoken. De Infire EASY haard is makkelijk te installeren in passiefhuizen of lage energiewoningen. B&G stopt nooit met innoveren en daarom lanceert het bedrijf binnenkort de Infire SMART collectie die de nieuwste technologieën combineert met een modern design.

Outdoor gamma

Mensen investeren volop in het interieur hun huis, maar die lijn trekt zich ook sterk door naar de tuin en het buitenleven. Dus de logische volgende stap van Bodart & Gonay was om naast het indoorgamma ook een outdoorgamma op de markt te brengen. Ook buiten zijn toestellen op hout namelijk een must-have. Dan heb je namelijk twee vliegen in één klap: een kookgelegenheid en een sfeervolle verwarmingsbron in de openlucht. "We gingen de uitdaging aan om een outdoor collectie uit te brengen die vernieuwend is op de markt en stukken die compleet uniek zijn. We zijn erg blij dat we nu kunnen zeggen dat we daarin geslaagd zijn", zegt het bedrijf.



Niemand minder dan de Belgische product designer Bertrand Lejoly hielp deze eerste outdoor collectie van vijf toestellen van B&G tot een succesvol einde te brengen. Lejoly gebruikt zijn jarenlange ervaring als ontwerper voor architectenbureaus om o.a. meubels en ruimtes te ontwerpen. Zijn stijl staat bekend om zijn eenvoud en tijdloosheid. In deze collectie speelt de ontwerper met verschillende materialen, zoals: metaal, hout, gelakt staal en beton. Verder kan je geometrische vormen en strakke lijnen verwachten. Deze mix van materialen en vormen creëert een unieke en moderne look. We zetten even de vijf verschillende toestellen op een rijtje. De BG-EXCLUSIVE is een ode aan alle barbecueliefhebbers. De luxueuze inbouwbarbecue grilt tot perfectie en bevat een buitenvuur. Op die manier kan je ook op koudere dagen barbecueën, want



het vuur houdt je de hele tijd goed warm. Voor de culinaire ziel is er de BG-CHEF. Bereid eender welk gerecht met ultiem comfort: een pizza in de oven, een gegrild stuk vlees op de BBQ of gegrilde groente op de Plancha. De BG-PRO, vervolgens, gaat nog een stapje verder en is de ideale keuze voor topchefs van de bovenste plank. De bakplaat van dit toestel bevat een hendel voor een gevoelige temperatuurregeling van de kookplaat, zodat elk element net goed gebakken is. De smaken van de ingrediënten komen volledig tot hun recht dankzij de hoge temperaturen binnenin het toestel. Verder is er het BG-STONE-STEEL toestel met als muze de Spaanse 'placha' ('bakplaat'). Het strakke design met mooie lijnen is beschikbaar in zwart gelakt staal gemixt met vuurvaste beton of volledig in zwart gelakt staal. De bakplaat bereikt hoge temperaturen tot wel 220° en schroeit je eten razendsnel dicht. Zo bekom je een krokante buitenkant en een zachte binnenkant in no time. Dit toestel behoudt heel lang zijn warmte, dus je kan nog lang nagenieten van het vuur. Tenslotte is er nog de BG-BOWL versie: een elegante vuurschaal die het perfecte middelpunt vormt van gezellige bijeenkomsten en feestjes. Zo geniet je van de frisse buitenlucht zonder last te hebben van de koude.

"We zijn enorm trots op deze collectie", laat B&G weten. "Ze is uniek en we kijken uit naar de lancering ervan." In de toekomst kunnen we hier nog meer van verwachten. "We zijn van plan om de komende jaren deze collectie verder te laten evolueren en nieuwe extensies toe te voegen voor sommige van deze toestellen zoals bijzetmeubilair."

Kwaliteit

Bodart & Gonay is een bedrijf dat staat voor 100% made in Belgium-producten en streeft naar nieuwe technologie, design en topkwaliteit. "Zeker ons nieuwe Infire SMART gamma heeft een slim ontwerp met de beste verbrandingstechnieken en met als doel een rendement van 85%. De infire EASY toestellen hebben een gepatenteerd verbrandingssysteem waardoor het zich technologisch onderscheidt en elektrisch te bedienen is. Dat systeem is erg handig en mensen zijn er grote fan van."

Uitbreiding

Om een nog betere kwaliteit en service te garanderen, is het bedrijf onlangs verhuisd naar een groter en moderner pand met meer faciliteiten in Herve, Luik. "Die verandering heeft een enorm positieve impact gehad op het bedrijf", klinkt het.

"Momenteel zijn we nog een extra gebouw aan het plaatsen met een oppervlakte van 2300m², zodat we de groeiende vraag kunnen bijhouden." In B&G's eigen fabriek worden de inzet- en inbouwhaarden ontworpen en gemaakt en nadien verdeeld over de professionele dealers, waar het bedrijf het volste vertrouwen in heeft. ☹

Meer info:
www.bgfires.com


EMED
eMobility Day
EXPO & TRY-OUT EXPERIENCE



VOEL, BELEEF, ERVAAR EN ONTDEK DE MAGISCHE WERELD VAN HET ELEKTRISCH RIJDEN



EMD 03/06/2023 wordt een bruisend event met 90 standhouders die de talrijke bezoekers - particulieren, zelfstandigen, fleetmanagers, ceo's en (lokale) overheden – zullen voorzien van de nodige informatie & live experiences via de geplande testritten. Voor de E-bikes is er een binnenparcours uitgewerkt. Voor de wagens en motorfietsen wordt er een route uitgestippeld op de openbare weg.

HALL A

Ontdek een breed scala aan bedrijven die u zullen begeleiden en informeren!
Testritten zal je vooraf kunnen inboeken. Na jouw EMD-bezoek heeft het elektrisch rijden voor jou geen geheimen meer!

HALL B

Ontdek de voornaamste E-bike merken en hun toeleveranciers.
In deze hall is ook een kennismakingsparcours uitgewerkt waardoor je zal kunnen proeven van je favoriete E-bike.

MIS DEZE ERVARING NIET.



EXPO & TRY-OUT EXPERIENCE

DATUM

Zaterdag 3 juni 2023

LOCATIE

Oktoberhallen, Schrovestraat 22A, Wieze, Belgium

www.emobilityday.be

Bowers & Wilkins

Audiomix

Liersesteenweg 321
3130 Begijnendijk (grens Aarschot)
016 56 10 62
www.audiomix.be

D&M beeld- en klankstudio

Beverestraat 4c
9700 Oudenaarde
055 30 28 05
www.d-en-m.be

Rimbaut Elektro

Aelbrouckstraat 21
9620 Zottegem
09 360 25 58
www.Elektorimbaut.be

Hifi Corner

Sint-Katelijnevest 53
2000 Antwerpen
03 232 99 50
Paalstraat 128
2900 Schoten
03 658 34 70
Jozef Verbovenlei 54
2100 Deurne
03 322 01 11

Uit liefde voor muziek.

Laat u meeslepen door de luidsprekers uit de 600-Serie Anniversary Edition. Met zowel HiFi- als thuisbioscoopmodellen zit er voor iedere luisteraar wel een geschikte luidspreker tussen.

600 Series
ANNIVERSARY EDITION



FLAMANT

YOU'RE HOME

Met onze collecties maak je van je huis een warme thuis. Of je nu kiest voor een accessoire of een volledig interieur. Dat is de kracht van a *touch of Flamant*.

flamant.com

AIX-EN-PROVENCE / ANTWERPEN / BRUSSEL / PARIJS / PARIJS@BHV / SINT-GENESIUS-RODE / SINT-MARTENS-LATEM





ADVERTORIAL

Lengers Yachts: luxueuze jachten met topservice varen zonder zorgen

Een jacht laat toe je grenzen te verleggen. Je kan zorgeloos varen wanneer je wilt en genieten van de open zee in het gezelschap van vrienden en familie. Als je op zee bent, betekent dat evenmin dat je het comfort van thuis vaarwel moet zeggen. Als gecertificeerde high-end jachtmakelaar weet Lengers Yachts als geen ander hoe iedereen de vaarervaring van zijn/haar dromen kan beleven. Het Nederlandse familiebedrijf staat al jarenlang bekend als verdeler van hoogstaande jachtmerken en kondigt nu aan een eigen merk op de markt te brengen onder de naam Stratos.

Tekst: Wim Vander Haegen - Foto's: Lengers Yachts

Een verhaal van generaties

Een jacht is een grote investering, dus kies je maar best meteen voor het juiste bedrijf. Dat kan perfect door in zee te gaan met een makelaar die meer doet dan de verkoop alleen. Lengers Yachts koppelt een jarenlange ervaring aan een uitgebreide knowhow en voegt daar een uitmuntende service aan toe. Voor een luxejacht zonder stress ben je daar probleemloos aan het juiste adres.

Lengers Yachts kan bogen op een rijke geschiedenis. Al in 1970 stampte de Nederlandse Hans Lengers Sr. het bedrijf uit de grond. Ondertussen staat met Bas Lengers, ondersteund door zijn zus en tweelingbroer, de derde generatie aan het roer van de familieonderneming. In die vijftig jaar heeft het bedrijf zich ontpopt tot een sterke internationale speler met zeven kantoren in Nederland, Duitsland, België, Spanje en Finland. In België opende het bedrijf in 2021 een eigen vestiging aan de Zeedijk in Knokke-Heist met Philippe Van De Ryse als Sales Director. Dankzij een mooie mix van merken heeft Lengers Yachts een jacht voor iedereen. Het bedrijf is de erkende dealer van de prestigieuze jachtmerken Sanlorenzo, Bluegame, Prestige en Sacs. Bluegame en Sanlorenzo combineren Italiaanse knowhow met memorabele designs. Prestige op zijn beurt gelooft sterk in l'art de vivre, terwijl Sacs de klemtoon legt op exclusiviteit en ongeëvenaarde jachten.

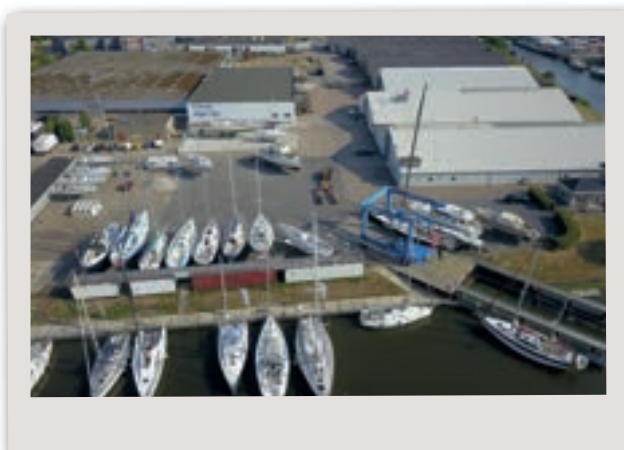


Allround service

Lengers Yachts onderscheidt zich door de 'allround' aanpak. Van de zoektocht naar een jacht tot het papierwerk, je vindt er het antwoord op al jouw vragen. Samen met de klant gaan de ervaren medewerkers op zoek naar het schip van je dromen. Dankzij het enorme aanbod vindt elke geïnteresseerde ongetwijfeld het jacht dat alle vakjes afvinkt. Een schip vereist natuurlijk ook een ligplaats. Lengers Yachts noemt zichzelf - terecht - de snelste voorziener van een ligplaats op de markt en veroverd voor de klant de beste plek in de haven. Voor de koudere maanden kan het bedrijf ook een winteronderkomen voorzien. Bij de aankoop komt natuurlijk flink wat papierwerk kijken, maar ook hier hoeft niemand zich zorgen te maken. Het Lengers-team neemt ook dat aspect met plezier voor zijn rekening in nauwe samenwerking met ervaren professionals binnen het domein. Je kan bij het bedrijf eveneens terecht voor dienstverleningen zoals service en onderhoud. Het professionele personeel ontfermt zich, conform alle veiligheidsmaatregelen, over het schip bij een Lengers-kantoor of op een locatie naar keuze. Zo wordt niet alleen de aankoop en het vinden van een ligplaats, maar ook het onderhoud van het jacht een stressvrije bedoening. Wil je een jacht of ligplaats verhuren of verkopen? Ook dat regelt deze jachtmakelaar. In het uitgebreide klantennetwerk gaat Lengers op zoek naar de ideale koper of huurder van jouw schip (van eender welk merk) of ligplaats en wordt steevast een competitieve prijs bedongen. De mate van service en ondersteuning is in de sector zonder meer uitzonderlijk, precies omdat de Lengers familie veel belang hecht aan langdurige en sterke relaties met hun klanten. Wie als jachteigenaar kiest voor Lengers Yachts, staat er nooit alleen voor.

Stratos

Omdat de zin voor innovatie in het DNA van het bedrijf ingebakken zit, werkt Lengers Yachts momenteel volop aan de lancering het eigen merk Stratos. Omdat een eigen merk oprichten geen sinecure is, nam Lengers Yachts in september Schaap Shipcare over van Leen Schaap, een naam als een klok in de scheepvaartwereld, niet in het minst dankzij de twee racejachten die de Ocean Race zegevierend afsloten. 'Een noodzakelijke stap om op de toenemende vraag van ons bedrijf te kunnen anticiperen en verder te groeien', luidt het bij Lengers. Schaap Shipcare vaart voortaan verder onder de vlag 'Lengers Marine Center'. Leen Schaap zelf kijkt alvast uit naar de samenwerking: "Ik ben





altijd gefascineerd geweest door de manier waarop Bas en zijn team opereren. Verkopen en zakendoen zit in hun bloed. Ik ben dan ook erg blij met deze volgende stap en ben ervan overtuigd dat dit zal bijdragen aan de mooie toekomst van Lengers Yachts.”

Ook Bas Lengers liet weten het volle vertrouwen te hebben in de expertise van Leen Schaap. Het Marine Center in Lelystad zet de diensten van Schaap Shipcare verder door onder meer de gelcoat van jachten te repareren en op verzoek complete renovaties uit te voeren. Deze diensten gaat Lengers Yachts vanaf nu zelfs aanbieden op grotere schaal. De extra vestiging van in totaal bijna 26.000 m² biedt Lengers Yachts ook de mogelijkheid om het eigen merk Stratos te lanceren. “Zo hebben we de volledige controle over de bouw van onze schepen, wat ik erg belangrijk vind in deze ongekende tijden”, stelt Bas. Precieze details volgen later, maar Lengers licht alvast een tip van de sluier: de ‘Quote’ wordt een vijftien meter lang high-end jacht en zal pure luxe uitstralen.



Italiaanse knowhow

Vanzelfsprekend blijft Lengers Yachts ook zijn activiteiten als dealer van gerenommeerde merken ter harte nemen. Sanlorenzo-jachten gaan prat op de laatste technologieën en zijn op maat gemaakt in oersterk polymeer (GRP of Glass Reinforced Plastic), staal of aluminium. De boten hebben bovendien een kenmerkend klassiek design dat hen onderscheidt van de rest. Lengers Yachts is de exclusieve merkvertegenwoordiger van Sanlorenzo’s luxejachten in Duitsland en de Benelux, en bovendien een van de best presterende dealers wereldwijd.

Bluegame maakt sinds 2018 deel uit van Sanlorenzo en is gekend voor zijn jachten die tegen een stootje kunnen. De bedenker van deze robuuste jachten is Olympisch zeilkampioen en architect Luca Santella. Hoe ruig de zee ook is, op de schepen van Bluegame zit je steeds gerust. Het merk biedt keuze uit twee gamma’s: enerzijds de BG-lijn met twee exclusieve sportjachten, anderzijds de BGX-lijn met twee soorten motorboten. Elke Bluegame-jacht wordt gepersonaliseerd om perfect aan de individuele eisen van de klant te voldoen. Lengers Yachts is de officiële Bluegame dealer voor Nederland, Luxemburg, België, Oostenrijk en Malta.

Wereldpremières

Lengers Yachts is vanzelfsprekend aanwezig op alle grote boot-evenementen, de ideale gelegenheid voor geïnteresseerde kopers om een kijkje te nemen naar het aanbod van de verschillende merken. De meest recente events waren Hiswa te Water, het Cannes Yachting Festival, de Genoa Boat Show en de Monaco Yacht Show. Vooral het zesdaagse Cannes Yachting Festival in september was voor Lengers Yachts een extra opwindende editie omdat het bedrijf er twee gloednieuwe modellen van Sanlorenzo mocht introduceren. De prestigieuze botenbeurs aan de Côte d’Azur stelt jaarlijks de meest uitzonderlijke Europese schepen tentoon. Dit jaar namen 600 exposanten deel en kwamen meer dan 50.000 bezoekers langs om de 650 boten, waarvan 135 wereldpremières, te bezichtigen. De vloot van Lengers Yachts omvatte zestien schepen: vijf van Bluegame en elf van Sanlorenzo, waaronder dus ook de twee wereldpremières in vorm van de semi-displacement SD90 en de open coupé SP110. Met deze schepen benadrukt het merk nogmaals zijn aandacht voor duurzaamheid. De jachten verbruiken beduidend minder energie en bevatten materialen uit alternatieve bronnen.



De SD90 bestaat uit twee en een half dek en een open flybridge. De Spaanse architecte en ontwerpster Patricia Urquiola nam het interieurdesign voor haar rekening. Zij vond inspiratie in het maritieme leven zodat je ook binnenin het jacht een maximale connectie voelt met de buitenwereld op zee. Ook Urquiola koos voor duurzame materialen uit alternatieve bronnen.

Het SP110 model is bij Sanlorenzo het eerste schip met een open coupé. Het sportjacht is de eerste telg van het Smart Performance gamma en combineert milieubewustzijn met ultiem comfort. De prestaties van het jacht zijn optimaal dankzij een fractioneel aandrijfsysteem dat bestaat uit drie veel kleinere motoren. Het rompontwerp door de Italiaanse specialist Marco Arnaboldi perfectioneert het gebruik van hydrojet-aandrijving en is duurzaam, aangezien het schip uitgerust is met een energierugwinningssysteem op basis van mono-kristallijne zonnepanelen. Ook qua design onderscheidt dit gamma zich dankzij het wereldbekende Zuccon International Project dat tekende voor een jacht met een unieke uitstraling dankzij de ongewone vormen, aerodynamische lijnen en verrassende kleuren. Interieurexpert Piero Lissoni nam de binnenkant voor zijn rekening en toverde de twee verdiepen om tot een 'verticale loft'.

Coming soon

Binnenkort zal Lengers Yachts te zien zijn op nog twee andere grote beurzen. Begin december staat het bedrijf op de Masters Expo in Amsterdam. Deze exclusieve zakenbeurs is de perfecte gelegenheid voor innovatieve denkers om elkaar te leren kennen en zaken te doen. Er is steeds een grote variëteit aan branches te ontdekken, zoals auto's, boten, horloges en design. Nog iets verder in de toekomst, in januari 2023, zal het Lengers-team haar jachten ook presenteren op de grote botenbeurs Boot Düsseldorf. 🚤

*Interesse?
Neem gerust een kijkje
op een van deze beurzen of
neem contact op met Lengers
Yachts.
Meer info:
www.lengersyachts.com*



IMMO NOBELS



Klantgerichte
communicatie



Fotografie, drone
en 360° opnames



Administratieve
opvolging



Doelgerichte
marketing



Groot
klantenbestand



Gespecialiseerd
team

**UW WONING
VLOT
VERKOPEN?**

Neem snel contact op
met ons kantoor

055 30 92 90



**DRINGEND WONINGEN
TE KOOP GEVRAAGD**
voor wachtend cliënteel!

☎ 055 30 92 90
✉ info@nobels.be
👉 www.nobels.be

IMMO NOBELS
Wij verkopen ook uw eigendom



Dealerstock



LAND ROVER DEFENDER 110 P525 V8 CARPATHI EDITION

€ 158.486,-

Nieuw (2023) | 16 km | SUV | Automaat | Benzine | 386 kW (525 pk)
TOURNAI



LAND ROVER DISCOVERY SPORT [PHEV] SE

€ 69.675,-

Nieuw (2023) | 10 km | SUV | Automaat | Hybride (elektrisch en benzine) | 227 kW (309 pk)
WAVRE



LAND ROVER DEFENDER D300 75 TH LIMITED ED.

€ 116.900,-

Nieuw (2023) | SUV | Automaat | Diesel | 221 kW (300 pk)
NAMUR



LAND ROVER DISCOVERY SPORT R-DYNAMIC SE

€ 73.690,-

Nieuw (2023) | SUV | Automaat | Hybride | 221 kW (300 pk)
LIÈGE



LAND ROVER DISCOVERY SPORT R-DYNAMIC SE

€ 73.690,-

Nieuw (2023) | SUV | Automaat | Hybride | 221 kW (300 pk)
LIÈGE



LAND ROVER DISCOVERY SPORT R-DYNAMIC SE

€ 74.990,-

Nieuw (2023) | SUV | Automaat | Hybride | 221 kW (300 pk)
LIÈGE



LAND ROVER DEFENDER V8 CARPATHI EDITION

€ 146.200,-

Nieuw (2023) | SUV | Automaat | Benzine | 386 kW (525 pk)
LIÈGE



LAND ROVER DEFENDER SE PACK EXPLORER

€ 87.190,-

Nieuw (2023) | SUV | Automaat | Diesel | 147 kW (200 pk)
LIÈGE



LAND ROVER DEFENDER GRASMERE GREEN

€ 117.150,-

Nieuw (2023) | SUV | Automaat | Diesel | 221 kW (300 pk)
LIÈGE



LAND ROVER DISCOVERY SPORT [PHEV] SE

€ 72.685,-

Nieuw (2023) | 10 km | SUV | Automaat | Hybride (elektrisch en benzine) | 227 kW (309 pk)
WAVRE



LAND ROVER DISCOVERY SPORT [PHEV] SE

€ 71.154,-

Nieuw (2023) | 10 km | SUV | Automaat | Hybride (elektrisch en benzine) | 227 kW (309 pk)
WAVRE



LAND ROVER DEFENDER 90 75TH NIVERSARY

€ 116.454,-

Nieuw (2023) | 10 km | SUV | Automaat | Benzine | 294 kW (400 pk)
WAVRE

BESTE VAN DE TEST **TEST** **aANKOOP**
10/2022
Test van 15 winterbanden
185/65 R15 88T

ECO & EFFICIËNT **TEST** **aANKOOP**
10/2022
Test van 15 winterbanden
185/65 R15 88T

BESTE KOOP **TEST** **aANKOOP**
10/2022
Test van 16 winterbanden
215/60 R16 99H



De resultaten spreken voor zich.

Wintercontact TS 870

Duitse veiligheidstechnologie om alle winterse omstandigheden de baas te kunnen.

Met trots stellen we u hier een van de redenen voor waarom we zo van onze job houden. Dit is waar we, met succes, elke dag vol overgave en passie voor gaan zodat u niet lang moet twijfelen over uw bandenkeuze. Al deze erkenningen motiveren ons ook om nog veiligere banden te ontwikkelen. Zo willen wij telkens weer uw vertrouwen winnen! Even uittesten?



LAND ROVER DISCOVERY SPORT [PHEV] SE

€ 70.968,-

Nieuw (2023) | 10 km | SUV | Automaat | Hybride (elektrisch en benzine) | 227 kW (309 pk)
WAVRE



LAND ROVER DEFENDER 110 D300 75TH NIVERSARY EDIT

€ 116.655,-

Nieuw (2023) | SUV | Automaat | Diesel | 221 kW (300 pk)
TOURNAI



LAND ROVER DEFENDER 90 D200 SE AWD PEINTURE UNIQUE

€ 84.579,-

Nieuw (2023) | 20 km | SUV | Automaat | Diesel | 147 kW (200 pk)
TOURNAI



LAND ROVER DISCOVERY SPORT FINITION S

€ 54.900,-

Nieuw (2023) | 10 km | SUV | Automaat | Diesel | 120 kW (163 pk)
WAVRE



LAND ROVER DISCOVERY SPORT FINITION S

€ 52.900,-

Nieuw (2023) | 10 km | SUV | Automaat | Diesel | 120 kW (163 pk)
WAVRE



LAND ROVER DISCOVERY SPORT D165 S AWD AUTO. 23MY

€ 56.956,-

Nieuw (2022) | 17 km | SUV | Automaat | Diesel | 120 kW (163 pk)
TOURNAI



Loewe **bild c**

Klein van formaat - groots in prestaties.



LOEWE.



De Loewe Smart TV bild c biedt volledige flexibiliteit dankzij het compacte formaat. Hij past perfect in elke woonomgeving en scoort bijzonder goed in kamers zoals slaapkamers of keukens. Hij past comfortabel op een schijnbaar zwevende wandmontage, elegant op een dressoir of verfijnd op één van Loewe's karakteristieke floor stands vrijstaand in de ruimte. Zachte lijnen en subtiele details ronden de Smart TV perfect af.

Maak nu kennis met de Loewe bild c - **Made in Germany.**

Er is reeds een Loewe bild c **vanaf 1.299 €.**

Ontdek meer bij uw Loewe-verdeler of op loewe.tv/be-nl

Audiomix

Liersesteenweg 321 - 3130 Begijnendijk (grens Aarschot)
016 56 10 62 - www.audiomix.be

Beeld, Klank & Koffie Verheeken

Sint-Gillisstraat 22 - 9170 De Klinge
03 770 73 48 - www.verheeken.be

D&M beeld- en klankstudio

Beverestraat 4C - 9700 Oudenaarde
055 30 28 05 - www.d-en-m.be

di Monaco

Stationsstraat 66 - 9100 Sint-Niklaas
03 776 24 40 - www.dimonaco.be

Hifi Corner

Jozef Verbovenlei 54 - 2100 Deurne
03 322 01 11 - www.hificorner.be

Heyman

Krijgsbaan 209 - 9140 Temse
03 771 11 86 - www.heymanreference.be

Loewe Gallery Opwijk

Steenweg op Dendermonde 44 - 1745 Opwijk
052 35 62 50 - www.loeweopwijk.be

Rimbaut

Van Aelbrouckstraat 21 - 9620 Zottegem
09 360 25 58 - www.elektroimbaut.be

LOEWE.

SERENGETI®

THE MOST ADVANCED EYEWEAR

ANNIK DE MEY

Kioskplaats 81-83

2660 Hoboken

03 830 21 12

www.annikdemey.be

OPTIEK VAN DER LINDEN

Markt 60

9240 Zele

052 44 46 07

www.optiekvanderlinden.be

OPTIEK D. VLEERACKER

Vijfhoek 12

2800 Mechelen

015 41 45 67

www.optiekvleeracker.be

OPTIVUE

Doorniksestraat 25

8500 Kortrijk

056 25 54 56

www.optivue.be

OPTIEK LAMMERANT

Gaverssteenweg 44

9800 Deinze

09 386 22 73

www.optieklammerant.be



CHASE THE LIGHT

4

NICHOLSON SS540002

5

CREATOR CAPSULE



4

4A

5

5A

Autosalon 2023

Schoonheid, elegantie, iconen; ze werden tijdens de afgelopen European Motor Show Brussels allemaal vakkundig vereeuwigd door onze huisfotograaf FOTECH. U hebt de wagens natuurlijk zelf kunnen bewonderen tijdens het salon dus laat de volgende reportage fijne herinneringen oproepen!

Foto's: FOTECH - Francis Vermeulen Fotografie







SIGNALISATIE



RECLAMEFIETSEN



RECLAME
AANHANGWAGENS



RUGZAKSCHERM MET
LED-VERLICHTING



CLEAN-TAG



DEUR HANGERS

YUBA AGENCY

UW MENSELIJKE &
MILIEUVRIENDELIJKE
STRAATMARKETINGBUREAU

CONTACTEER ONS NU: 010 22 93 62 - INFO@YUBA.AGENCY

Your Urban Buzz Agency

Yuba
www.yuba.agency



Ontdek onze unieke variatie
van Outdoor Lounges



- U geniet optimaal van ons professioneel advies en inspiratie.
- U ontdekt en overweegt rustig alle mogelijkheden in onze ruime showroom.
 - Op 850 meter van afrit n°3 op R4 (Oostakker-Lochristi).
- 35 minuten van de Kennedytunnel, Groot-Bijgaarden, Brugge of Kortrijk.

EGO Paris - EMU - Fast - Fermob - Fontana Forni - Glatz - Heatsail - Houe - Kristalia - Royal Botania - Sifas - Umbrosa - etc

Voor onze openingsuren
zie www.vandella.be

Ongeziene keuze en scherpste prijs/kwaliteit voor exclusief buitenmeubilair,
van de beste Europese fabrikanten met eigen productie.
Uniek assortiment door ons vakkundig voor u geselecteerd.



Lebeau-Courally brengt Belgische ondernemers samen

Een goede Belg is optimist, trekt zijn plan en is solidair. Niet voor niets luidt het devies op ons Belgische wapenschild: "Eendracht maakt macht". Het verbaast dan ook niet dat ondernemers zich in de naweeën van Corona verenigen, van gedachten wisselen en elkaar wederzijds moreel steunen. Een prachtig initiatief in die zin kwam van Eveline Deprez, echtgenote van topindustrieel Joris Ide. Zij besloot deze 9 Belgische ondernemers rond zich te scharen ter gelegenheid van een fotoshoot rond hun respectievelijke producten:

- Lebeau-Courally by Joris Ide
- Oni Onik / NXI by Jan Jr. Vanhoutte, Dicky Vanhoutte en Hélène Verstraete
- Butch Tailors by Dominique Vindevogel
- Maxime Tanghe by Maxime Tanghe
- Wijdomeinen Lucia en La Rousselle by Enzo Ide
- Mary's collection by Isabel Baeyaert/ Vanderhaeghe
- Casa del Tabaco by Dominique Gyselinck/ Dechamps
- House of Porters by Pieter Porters
- Le Parfum de Nathalie by Mevrouw Nathalie Baeten/Coucke

Wat hen verbindt, is in de eerste plaats hun belgitude, hun Belg-zijn en het feit zich daar goed bij te voelen. Maar bovendien vervaardigen ze één voor één, elk in hun specifiek domein, exclusieve, hoogkwalitatieve, ambachtelijke producten, die ze aan hun klanten aanbieden. Zij doen dat met een grenzeloze liefde, passie en gedrevenheid.

Tekst: Filip Vanhaecke - Foto's: Elien Jansen

LEBEAU-COURALLY

Ambassadeur Herbert Flack

Dient Herbert Flack nog voorgesteld te worden? Met recht en reden kan hij bogen op een schitterend palmares van film-, televisie- en theaterproducties. Daarnaast neemt hij ook graag het ambassadeurschap voor de goede zaak waar, in casu Belgische kwaliteitsartikelen van Lebeau-Courally. Hij verklaarde waarom: Hoewel ik uiteindelijk acteur werd, ben ik oorspronkelijk begonnen als diamantair, 'diamantklover' zeg maar. Ik heb dus een grenzeloos respect voor mensen die iets met hun handen doen. En dat kan je van het vervaardigen van jachtgeweren, horloges en handtassen wel zeggen, toch? Bij het uitbreken van de pandemie was ik op theatertournee in Vlaanderen. We waren net in première gegaan. En plots wordt de 'prise' uitgetrokken. Stop, alles gedaan! Maar wat is het grote punt? De mond-tot-mondreclame

valt stil, niet alleen in onze branche, maar ook in de ondernemerssector. Concreet houdt dat in dat bij mensen die eventueel iets willen kopen de goesting gewoon afgeknipt wordt. Nu, twee jaar later, zie en voel ik dat het ondernemerschap, gelukkig, nog steeds leeft. Ik hoor onze Belgische ondernemers roepen: "We zijn er nog!" Ik heb enorme bewondering en respect voor mensen als Joris Ide die de stamina hebben om te beslissen: "Wij blijven hier en we maken schone dingen". Daarom wil ik graag in de bres springen voor deze hoogkwalitatieve Belgische ambachtelijke producten en ze mee helpen promoten. Ik was in het verleden reeds ambassadeur van Lebeau-Courally en kon met eigen ogen zien hoe gecharmeerd mensen telkens raakten toen ze hoorden dat het om een Belgische onderneming ging. Ja, dit soort patriottisme tikt nog aan.

Jachtgeweren, horloges en lederwaren

Horloges en vuurwapens hebben sinds de 15e eeuw een gedeeld verhaal. De woordenschat in de horlogekunst herinnert ons eraan dat zij haar evolutie naar miniaturisering voor een groot deel dankt aan technische ontwikkelingen in een ander domein, dat van de vuurwapens. Voor de 17e eeuw bestond het vak van wapensmid niet als specifiek beroep. De verschillende onderdelen werden ieder vervaardigd door andere ambachtslui. De ijzersmid smeedde de loop, maar voor het afstellen van het slagmechanisme klopte men bij de horlogemaker aan. Uit die periode dateert een reeks termen die wapens en horloges verbinden: 'platine', 'kaliber', 'balans', ... En een historische thuishaven voor de fijne mechanismen die zij delen: Luik! Tot op vandaag worden de wapens van Lebeau-Courally nog steeds vervaardigd in de stad aan de Maas die sinds de middeleeuwen reeds het Europese centrum van de wapenproductie is. Het verhaal



van Lebeau-Courally start ook hier ergens midden de 19e eeuw droomt de jonge Auguste Lebeau ervan het mooiste jachtgeweer ooit te creëren. De wapenfabriek van Lebeau groeide en bloeide, en reeg prijzen en medailles aaneen, zowel in binnen- als buitenland. In 1894 kreeg Auguste assistentie van ene Ferdinand Courally, die zijn zakenpartner werd. Voortaan heette de manufacture 'Lebeau-Courally'. Echter, in 1896 gaat Lebeau met pensioen, maar Courally gaat onverdroten verder met de uitbouw van het bedrijf en brengt de reputatie van het luxejachtgeweer tot een sublieme hoogte. In de daaropvolgende decennia behoudt Lebeau-Courally haar marktpositie.

In 2010 verwerft de Belgische industrieel Joris Ide, zelf een verwoede jager, de merknaam, maar wil het vakmanschap en de onberispelijke precisie van de wapenbouw voortaan ook toepassen in de horlogesector. Naast horloges gaat Lebeau-Courally ook jachtlederwaren en

maroquinerie verdelen, zorgvuldig met de hand bewerkt in hun eigen atelier nabij Dijon. In deze typische 'atelier de cuir' lieten in de vorige eeuw de meest notoire Franse modehuizen hun uitzonderlijkste stukken maken. De vakmensen uit het atelier in Dijon behoren tot de meest gereputeerde in hun branche. Het leder wordt op specifieke wijze besteld, behandeld en geleverd door leerlooierijen uit Frankrijk en Italië die alleen maar werken met vellen van uitzonderlijke kwaliteit. De bijzonder gedetailleerde afwerking van de maroquinerie is zonder meer onovertroffen. Ook het slot, gebaseerd op het slot van een jachtgeweer en ontworpen door Axel Enthoven, is vervaardigd uit de meest nobele metalen en zit bijzonder ingenieus in elkaar. Dit zorgt ervoor dat ook bij de lederwaren het artisanale karakter en de verfijnde precisie gegarandeerd is.

De covid periode schiep de kans om creatief te zijn en na te denken over het herpositioneren van de boetieks. Deze kans

werd benut om de uurwerken, lederwaren en jachtlederwaren onder te brengen in de nieuwe Lebeau-Courally Headquarters Experience Boutique in Brugge, opgevolgd door Jarid Van Cauwenberghe, een dynamische jongeman met een passie voor al wat mooi en artistiek is. Met vuur verdedigt hij zijn producten: "Een mechanisch uurwerk met complicaties, zoals onze uurwerken, worden vervaardigd in een manufacture door ambachtslui of "kunstenaars", het zijn in feite kunstwerkjes die je rond je pols kan dragen. In elk product komt het uitzonderlijke vakmanschap naar boven en dat ervaar je ook bij het dragen van een Lebeau-Courally handtas of uurwerk."

ONI-ONIK/ NXI

Bruidsjurken, avondkledij en prêt-à-porter

Oni Onik Fashion Creations is een bloeiend confectiebedrijf met basis in Oostnieuwkerke.

Het bedrijf, opgericht in 1962, wordt gerund door Jan Jr. Vanhoutte en zus Dicky. Na aanvankelijke specialisatie in hoogwaardige kinderkledij, schakelden ze begin jaren zeventig over op het ontwerp en productie van avond-, bruids- en cocktailkledij voor dames onder het label ONI ONIK en wordt verkocht via gespecialiseerde bruidswinkels in gans Europa.

NXI (uitspreken als INIKSI) is de tweede modelijn en de nieuwe generatie binnen het bedrijf, onder impuls van Hélène, dochter van Dicky. Deze collectie staat voor toegankelijke prêt-à-porter en cocktailkledij. Deze collectie wordt verkocht via de betere multibrandboetieken.

Met trots stellen Dicky en Jan Jr. graag hun zaak voor: "Oni Onik Fashion Creations is dus





een echt familiebedrijf met eigen ontwerp en productie. Indien niet het enige, dan toch één van de weinigen die nog alles 100% in België ontwerpt en produceert, waardoor leverings-termijnen kunnen beperkt worden tot 2 à 3 weken. Net zoals Lebeau-Courally kunnen wij ook stuk- en maatwerk leveren en kunnen we dus ingaan op de specifieke vragen en wensen van de klanten. Als we zien dat klanten gelukkig zijn met onze kledij en bijv. een schitterend huwelijksfeest beleven, dan zijn wij zelf ook gelukkig. Dit is één van de redenen dat wij alles in eigen beheer en hier in België willen houden en waardoor we tegemoet kunnen komen aan de individuele en gepersonaliseerde wensen van onze klanten”.

Beide merken werken dan ook graag samen met de andere partners voor deze fotoshoot. Stuk voor stuk bedrijven die kwaliteit, service en klantgerichtheid op de eerste plaats stellen en fier zijn echt Belgische merken te zijn.

BUTCH

The Flying Tailor

Butch Tailors maakt kwaliteitskleding sinds 1956. Het werd in de jaren negentig overgenomen door Dominique Vindevogel. Hij kwam aan het hoofd te staan van de firma en bouwde ze succesvol verder uit dankzij een goed uitgekende toekomststrategie. Hierbij kon hij steunen op de aanwezige traditie, knowhow en zijn ervaren vakmensen. Butch onderscheidt zich door perfectie tot in het detail.

Dominique is gevestigd in België, maar heeft ook heel veel klanten in het buitenland: “We zijn Belgisch, hebben de juiste mentaliteit, maar zijn net zoals onze partners wel global-minded. Butch maakt herenconfectie, meer bepaald maatkledij. Ik krijg vaak aanvragen van bedrijfseigenaars voor specifieke projecten. Maar ik werk ook voor privépersonen. Ik had ook het genoegen dhr. Flack te leren kennen

en een maatpak in Engelse tweedstof voor hem te creëren. Het zal gebruikt worden voor de fotoshoot. Mijn werk ligt in dezelfde lijn als Oni Onik, maar zij zijn gespecialiseerd in dameskledij, terwijl ik me vooral toespits op de heren. Het gebeurt dat ik door bedrijven aangezocht wordt voor een mix-project, dus mannen én vrouwen, en dan profiteer ik graag van hun expertise om samen iets tot stand te brengen”. Ik leer enorm bij, iedere dag, en dat is uniek! Je gaat om met mensen op een heel persoonlijke manier, heel privé. Voor mij is dat een privilege.

Maxime Tanghe

Maxime Tanghe is de vijfde generatie van een schoenenfamilie TANGHE die sinds 1897 actief is binnen de schoenenwereld. Maxime is net als zijn voorgangers gedreven door passie en oog voor vakmanschap. Het Belgisch merk “Maxime Tanghe” staat garant voor kwalitatieve herenschoenen, gekenmerkt door een eigen tijdloze & klassevolle stijl. De klant geniet van “handmade” luxury shoes en kan op die manier zijn persoonlijk statement naar de buitenwereld uiten.

Lucia en La Rousselle

Met Parker quotaties van 90/92+ kan het niet anders dan dat zowel Lucia als Château La Rousselle tot de beste ter wereld behoren. Lucia, geklasseerd als een Saint-Emillion Grand Cru is gelegen op het plateau calcaire van Saint-Emilion, Château La Rousselle vinden we terug in de Fronsac regio. Met hun intense fruitkarakter en mooi gestructureerde tannines zijn ze een ideale partner voor de fijnste vleesgerechten. Samengesteld door gerenommeerd oenoloog Stéphane Derenencourt kennen zowel Lucia als La Rousselle een zeer arbeidsintensieve productie met handpluk en manuele triage, na de triage worden beide wijnen gedurende 12 tot 18 maanden gegist in Franse eiken vaten. Echte aanraders dus!





Mary's Collection

Mary's Collection is ontstaan uit een passie voor de jacht en het najagen van een droom. Als fervent jaagster vond ik het spijtig dat er voor vrouwelijke jagers weinig modieuze kledij ter beschikking was. Met een tijdloze stijl en comfort in het achterhoofd botste ik al snel op een Britse stijl. Mijn collectie omvat luxe tweed en de fijnste kasjmier truien. Daarnaast heb ik ook broeken, jassen, ... die de look compleet maken.

Bij Mary's Collection is de persoonlijke service essentieel, dit gaat van huisbezoeken tot home-party's waar de mooiste looks samengesteld worden op maat en naar wens van de klant.

Casa Del Tabaco

Mijn verhaal begon toen ik in het jaar 2000 mijn eerste sigaar rookte, ik raakte meteen gefascineerd door het vakmanschap en de complexiteit van het product. De maanden daarna besloot ik mij te verdiepen in de sigarenwereld tot ik het volgende jaar besloot mijn eerste winkel te openen. De jaren erna zijn er nog verschillende vestigingen gevolgd verspreid over Vlaanderen en Brussel. Toen ik in 2016 in Cuba de prijs 'Hombre del Habano' in ontvangst mocht nemen was dit een unicum. Voor de eerste maal in de geschiedenis werd deze prijs overhandigd aan een vrouw. In 2020 hebben we in het Verenigd Koninkrijk een collega overgenomen, waardoor we nu daar ook een mooie voet aan de grond hebben. Mede door deze overname hebben we nu ook onze eigen spirits op de markt die een zeer mooie aanvulling vormen op ons assortiment. Begin dit jaar besloten we om samen met Plasencia Cigars een eigen sigarenlijn op de markt te brengen. Deze lijn bestaat uit elegante, zachte sigaren met toetsen van koffie en chocolade. De samenstelling van deze sigaar werd door mezelf uitgekozen, enkel met tabak uit Nicaragua, waar deze sigaren ook met de hand gerold worden. Momenteel hebben we 2 modellen op de markt, een wat dikkere toro en een elegante lancero. De kenmerkende rode kist maakt het helemaal af.

House of Porters

Pieter Porters startte zijn professionele loopbaan als succesvol bloemist. Op twintigjarige leeftijd ging hij zich richten op de totaalinrichting van interieurs in zijn typische warme en tijdloze stijl: House of Porters was geboren! Ondertussen is House of Porters een begrip geworden in de wereld van binnehuisinrichting en decoratie. Tot ver over de landsgrenzen heen verzorgt Pieter Porters

samen met zijn team unieke totaalprojecten die zijn typische signatuur dragen of brengt hij extra sfeer in bestaande interieurs.

Le Parfum de Nathalie

Eén geur. Veel emoties. Innemende momenten. Herinneringen die verbinden. Le Parfum de Nathalie is een exclusieve lijn van geur- en verzorgingsproducten die een vleugje elegantie, warmte, luxe en gezelligheid toevoegen aan plaatsen die voor u bijzonder zijn. Ondernemster Nathalie Baeten – Coucke ontwikkelde met het 'Mountain Chic' parfum haar eigen geurlijn, die aanvankelijk enkel was bedoeld voor de badkamerproducten in hun hotel Le Sanglier des Ardennes in Durbuy. De vele enthousiaste reacties van de hotelgasten hebben Nathalie er uiteindelijk toe aangezet om een exclusief gamma op de markt te brengen met geurkaarsen, homespray, geurstokjes en diverse hoogkwalitatieve lichaamsverzorgingsproducten. Een geur die iedereen raakt, met klasse en stijl gepresenteerd. Een magisch geschenk dat weelde en sensualiteit uitstraalt. Hét ideale cadeau voor elke gelegenheid, voor familie, vrienden, klanten of uw zakenrelaties. Laat Le Parfum de Nathalie al uw zintuigen prikkelen. ☺



Voor verdere info:
<https://www.lebeau-courally.com>
<https://oni-onik.be>
<https://www.batchtailors.com>
<https://www.maximetynghe.com>
<https://leparfumdethathalie.be>
<https://www.lacasadelatabaco.com>
<https://houseofporters.com>

TenSen

Juweliers

OFFICIËLE VERDELER VAN
EXCLUSIEVE HORLOGEMERKEN

Ruim aanbod aan Special & Limited Editions
Uitgebreide kennis & vakmanschap
Erkend servicepunt & herstellingen

THUIS
IN TIJD.

SINDS 1962.

TENSEN JUWELIERS IS 'OFFICIËLE VERDELER' VAN GESELECTEERDE
PRESTIGIEUZE MERKEN, DIE SINDS OUDSHER GEKEND ZIJN EN ELK EEN
RIJKE GESCHIEDENIS EN KNOW-HOW MEEDRAGEN.



NIEUW

GUCCI

ONZE TROUW & JUWELENMERKEN:



TenSen Juweliers | Huidevettersstraat 46 | 2000 Antwerpen | +32 (0)3 231 98 98

TenSen Exclusive | Schuttershofstraat 2 | 2000 Antwerpen | +32 (0)3 231 98 99

info@tensen.be | www.tensen.be



Abitare, uw totaalconcept

Puntstraat 2 | 2440 Geel
Bredabaan 737 | 2930 Brasschaat
Brugstraat 34 | 2820 Bonheiden
abitare.be

ABITARE
MOOI WONEN