



my
LAND ROVER TRAVEL
magazine

DRIEMAANDELIJKE UITGAVE – AUGUSTUS 2023 – NR 53

Bouw uw eigen avontuur:

**LEGO® ICONS
LANCEERT 'CLASSIC
DEFENDER 90'-SET**



**Discovery Sport
met vernieuwd interieur >>**





BLUESOUND



NEW! THE PULSE M.

Wireless Multi-Room Music Streaming Speaker

BLUOS



SCAN ME!



STREAM ANY MUSIC.

As your all access pass to millions of tracks, the BluOS Controller app allows you to stream songs from your existing music services, tune in to your favorite podcasts, or even listen to music from your personal collection. Thanks to aptX™ HD Bluetooth®, users can wirelessly stream any music or app from a Bluetooth-enabled device in CD-quality, opening up a whole new realm of streaming possibilities with the PULSE M.

RULE YOUR SONIC DOMAIN

The PULSE M uses your Wi-Fi network to get set up as soon as it comes out of the box. Simply open the BluOS Controller app and watch as it walks you through the set-up process step-by-step. You can customize the speaker's name and give it a room, adjust audio settings, and program the 5 quick-touch preset buttons that let you quickly listen to your favorite radio stations, music services and playlists with a simple tap.

• BluOS Streaming (WiFi/LAN) • Optical/Analog Input • aptX HD Bluetooth 5.0 (Two-Way) • IR Sensor Built In

Distributie: DALI Benelux | info@dalibenelux.com | www.dalibenelux.eu



BLUESOUND DEALERS

di Monaco

Stationsstraat 66 - 9100 Sint-Niklaas
03 776 24 40 - www.dimonaco.be
∞

D&M beeld- en klankstudio

Beverestraat 4c - 9700 Oudenaarde
055 30 28 05 - www.d-en-m.be
∞

Audiomix

Liersesteenweg 321 - 3130 Aarschot
016 56 10 62 - www.audiomix.be
∞

Concepts

Wolvenstraat 2 - 9620 Zottegem
09 360 55 22 - www.concepts.be
∞

HE Solutions

Turnhoutsebaan 155 - 2390 Oostmalle
0495 55 76 91 - www.hesolutions.be
∞

Arnout Deerlijk

Beverenstraat 23 - 8540 Deerlijk
056 71 96 52 - www.arnout.be

Arnout Kortrijk

Veemarkt 12 - 8500 Kortrijk
056 21 17 89 - www.arnout.be
∞

Hifi Corner Antwerpen

Sint-Katelijnevest 53 - 2000 Antwerpen
03 23 299 50 - www.hificorner.be
∞

Hifi Corner Schoten

Paalstraat 128 - 2900 Schoten
03 658 34 70 - www.hificorner.be
∞

Hifi Corner Deurne

Jozef Verbovenlei 54 - 2100 Deurne
03 322 01 11 - www.hificorner.be
∞

Beeld, Klank & Koffie Verheeken

Sint-Gillistraat 22 - 9170 De Klinge
03 770 73 48 - www.verheeken.be
∞

DISCOVER THE PULSE FAMILY





WELLENS MEN

Lichtaartseweg 2
2200 Herentals
014 21 14 41
www.wellensmen.be

STORMS FASHION

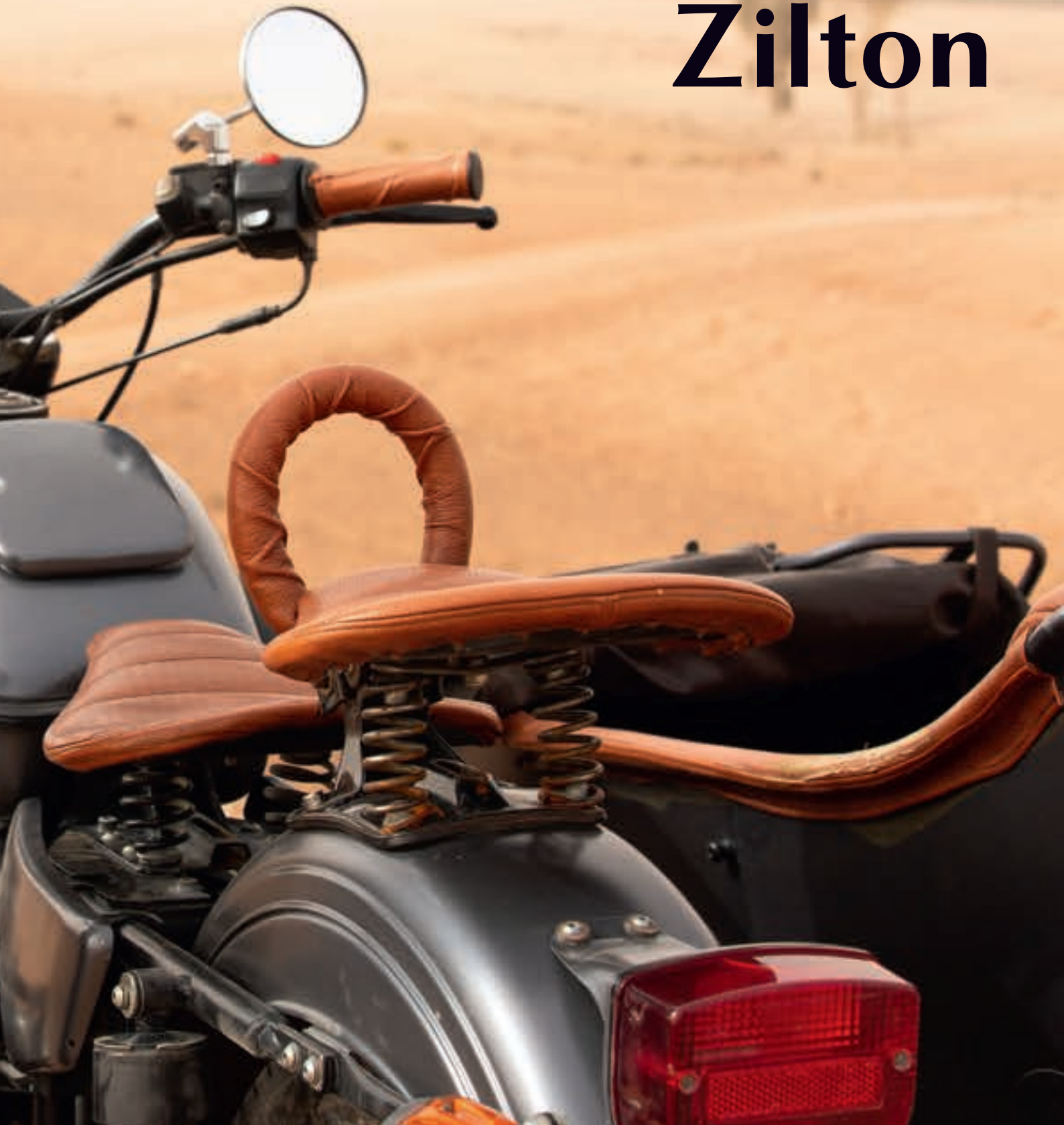
Robert Orlentpromenade 23
8620 NIEUWPOORT
058 23 57 39
www.storms.be

VOSSEN FASHION KURINGEN

Kuringersteenweg 343
3511 KURINGEN
011 26 21 61
www.vossen.be



Zilton



VOSSEN FASHION TONGEREN

T-Forum, Luikersteenweg 151
Bus 16 - 3700 TONGEREN
012 39 15 00
www.vossen.be

AREZZO

Rammelstraat 22-24
9340 LEDE
053 80 07 96
www.arezzo.be

Land Rover

- ✓ BOUW UW EIGEN AVONTUUR: LEGO® ICONS LANCEERT 'CLASSIC DEFENDER 90'-SET 08
- ✓ PUBLIEKSKEUZE: DEFENDER VERKOZEN TOT TOP SUV/OFF-ROADER IN BEST CARS AWARDS..... 12
- ✓ DISCOVERY SPORT MET VERNIEUWD INTERIEUR, GEKENMERKT DOOR MODERNE LUXE,
MEER VEELZIJDIGHEID EN GEAVANCEERDE TECHNOLOGIE..... 18
- ✓ TEST: LAND ROVER DEFENDER 130 D300 XXL DEFENDER 32
- ✓ DEFENDER 130 VAN PLATINA JUBILEUM VAN DE QUEEN IN ACTIEVE DIENST
BIJ HET BRITSE RODE KRUIS 34
- ✓ BOWLER MOTORS ONTHULT UNIEKE 100TH EDITION FAST ROAD CONVERSION 40
- ✓ DEFENDER-GAMMA GROEIT MET TAL VAN NIEUWE AANBIEDINGEN,
WAARONDER DE LUXUEUZE DEFENDER 130 OUTBOUND..... 81

Land Rover

- ✓ TENSEN JUWELIERS: FAMILIEBEDRIJF MET HART VOOR DE KLANT "TOPMERKEN
VERTELLEN EEN VERHAAL" 22
- ✓ NOTERMAN FASHION BIEDT DUURZAME TOPKWALITEIT 30
- ✓ NOTERMAN TIJDLOZE INTERIEUR-CONCEPTEN OP MAAT 46
- ✓ ATELIER VIC HERTEKENT DE WERELD VAN HERENKLEDIJ EN MAATWERK 48
- ✓ STICHTING PELICANO GEEFT KINDEREN EN JONGEREN MEER KANSEN
OP EEN MOOIE TOEKOMST!..... 52
- ✓ ART CENTER HORUS: INVESTEREN IN ONGEZIEN VERFIJNDE SCHILDERKUNST..... 54
- ✓ GOMMAIRE ORGANIC LIVING..... 60
- ✓ DETREMMERIE: MODULEERBARE SYSTEMEN SLAAN AAN 68
- ✓ VANTYGHEN STELT VOOR: ARTWORK!..... 76

JAARGANG 16, AUGUSTUS 2023, NUMMER 53 My Land Rover magazine is het tijdschrift voor en door de Belgische Land Rover-eigenaar **OPLAGE:** 8500 exemplaren **FREQUENTIE:** trimestrieel **WEB:** www.mylandrover.be **VERANTWOORDELIJKE UITGEVER:** Erik De Ridder – edr@eventbox.be **REDACTIE:** Hilde Pauwels, Filip Van Haecke, Jeremy Blommaert, Mirte Spaey, Joanna Pays, Dominique Sergant **FOTOGRAAF:** Maurice Sergant **UITGEVERIJ:** Event&Expo Bvba **ART DIRECTOR:** Bert Wagemans **SALES:** Ine Vanbesien – tel.: 0472 90 06 17 – e-mail: iv@exclusief.be, **TRAFFIC:** Hilde De Ridder – traffic.leo@telenet.be **COPYRIGHT:** Niets uit deze uitgave mag worden overgenomen, vermenigvuldigd of gekopieerd zonder uitdrukkelijke toestemming van de uitgever. **ABONNEMENT:** Verzendingskosten (34 euro/jaar) – te bestellen via Hilde De Ridder – traffic.leo@telenet.be



LAND ROVER

Bouw uw eigen avontuur: LEGO® Icons lanceert 'Classic Defender 90'-Set

LEGO® Group en de Defender vieren 75 jaar Land Rover met een avontuur om zelf te bouwen: de nieuwe LEGO® Icons Classic Land Rover Defender 90. Deze complete set, bestaande uit 2.336 onderdelen, bevat alle accessoires voor een terreinexpeditie.

Bron: <https://grayling-landrover.prezly.com/>

Dankzij het twee-in-één-formaat van de set kunnen bouwers enerzijds een alledaags wegmodel bouwen en anderzijds een gepersonaliseerd avonturenmodel.

De Defender heeft 75 jaar terreinexpedities achter de rug. Hij is over de hele wereld onmiddellijk herkenbaar en heeft een unieke staat van dienst op het vlak van avontuur, humanitaire hulp en hard werk.

Het 32 centimeter lange LEGO-model weerspiegelt dat palmares met accessoires zoals een dakdrager, een verhoogde luchtinlaat, een voorbumper met werkende lier, zijrails en een gereedschapskist, evenals tractieplaten voor modderige en zanderige terreinen. Hij heeft bovendien een werkende stuurinrichting en ophanging, opengaande deuren en dito motorkap en een interieur met details op basis van de grote Classic Defender.







Paul Barritt, Directeur van Land Rover Classic: *“De Defender is een synoniem van avontuur en deze nieuwe LEGO-set is de perfecte manier om de geest van dit onvergelykbare, onstuitbare auto-icoon te vatten en tegelijk de speelse kant van de auto te benadrukken.”*

LEGO Design Master Kurt Kristiansen: *“De Classic Defender tot leven brengen in LEGO-steentjes was niet eenvoudig. De Defender overwint elke uitdaging, dus tijdens het designproces wilden we de set verrijken met een sterk gevoel voor avontuur. Wij zijn razend benieuwd naar de reacties van fans.”*

Om de set te lanceren, plaatste LEGO Group een echte Classic Defender in de Schotse Hooglanden om er de moeilijkst bereikbare LEGO Store ter wereld in te huisvesten. Dat was het toneel voor een uitdaging, met avonturiers Raha Moharrak en Aldo Kane die raceten om als eerste de nieuwe set te vinden en te bouwen. Bekijk de film op www.youtube.com/watch?v=pgmLpL2BtxE 🎥

De ‘Classic Land Rover Defender 90’ van LEGO® Icons is beschikbaar vanaf £ 209,99 ((€ 239,99) in het Verenigd Koninkrijk.



Publiekskeuze: Defender verkozen tot top SUV/off-roader in Best Cars Awards

De Defender is bij de Best Cars 2023 awards van het magazine Auto Motor und Sport uitgeroepen tot beste grote SUV/off-road voertuig (geïmporteerd).

Bron: <https://grayling-landrover.prezly.com/>

Lezers van het invloedrijke Duitse magazine verkozen de Defender boven 38 andere SUV's om zijn categorie te winnen in de jaarlijkse enquête. Range Rover deed het ook goed en behaalde de tweede plaats in de categorie geïmporteerde luxe SUV's/terreinwagens.

Auto Motor und Sport is een van de meest gerespecteerde en invloedrijke tijdschriften in de sector. Dit was de 47e jaarlijkse Best Cars awards, waarbij 101.550 mensen hun stem uitbrachten in 13 categorieën.

De vernieuwde Defender, een prijswinnaar sinds zijn première, blijft wereldwijd zeer gewild. Hij is uitgegroeid tot een familie van onvergelijkbare, onstuitbare voertuigen met technologie van de 21e eeuw en ongeëvenaarde terreinvaardigheid.

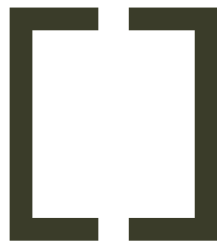
Klanten kunnen kiezen uit Defender 90, 110 en 130 carrosserieën met maximaal acht zitplaatsen, alle voorzien van snel, intuïtief Pivi Pro infotainment en intelligente Land Rover off-road technologie. Een brede waaier aan krachtige en efficiënte aandrijvingen, waaronder een geavanceerde plug-in elektrische hybride.

Jan-Kas van der Stelt, Managing Director van Jaguar Land Rover

Duitsland: *"We zijn verheugd dat de lezers van Auto Motor und Sport de Defender hebben verkozen tot 'Best Car 2023' in zijn klasse. Iconisch in naam, vorm en vermogen, Defender blijft uniek in zijn soort met een keuze aan carrosseriestijlen en vermogen, waaronder een geavanceerde elektrische hybride."*

De Defender werd op het podium van Best Cars 2023 vergezeld door de Range Rover, die als tweede werd gekozen in de categorie geïmporteerde luxe SUV's/terreinwagens. De nieuwste generatie definieert moderne luxe door design en biedt meer verfijning, keuze voor de klant en ruimte voor personalisatie dan ooit tevoren. 🌟





CLASSIC DESIGN
RENTAL

Event furniture for any occasion.

WWW.CLASSICDESIGNRENTAL.BE

INFO@CLASSICDESIGNRENTAL.BE

0032 53 66 48 13

Atelier
NOTERMAN

EST.  1946

WALK TO HAPPINESS



SCAN TO SEE
OUR PORTUGAL
JOURNEY





De Juwelier aan Portus Ganda



Selected by Lien

Geen juweel capteert en reflecteert het licht vuriger dan een solitair. De Hoge Raad voor Diamant heeft Juwelier Vanhoutteghem uitgeroepen tot Point of Trust in België. De overtuigde keuze voor Vanhoutteghem kwam er vanwege de reputatie als 'Huis van Vertrouwen'

+32 9 225 50 45

www.vanhoutteghem.com



VANHOUTTEGHEM

TIME & JEWELRY

GHENT



MARCO BICEGO

OMEGA

BREITLING
1884

MESSIKA
PARIS



ZENITH
THE FUTURE SINCE 1844

VICENZA
FOPE
DAL 1929

HERMÈS
PARIS

MONTBLANC



DETREMMERIE
BATHROOM FURNITURE

WWW.DETREMMERIE.BE

NO LIMIT WOOD

BELGIAN DESIGN & QUALITY PRODUCT



LAND ROVER

Discovery Sport met vernieuwd interieur, gekenmerkt door moderne luxe, meer veelzijdigheid en geavanceerde technologie

Bron: <https://grayling-landrover.prezly.com>

De Discovery Sport is ontworpen om veelzijdig te zijn en klaar voor gezinsavonturen, met tot zeven zitplaatsen. Een spectaculair verfijnd nieuw interieur straalt moderne luxe uit, waarin klanten kunnen genieten van het nieuwste Pivi Pro²-infotainment-systeem op een elegant, gebogen glazen aanraakscherm uit een stuk, naast alle praktische opbergmogelijkheden, zetelconfiguraties en wellnesstechnologieën die hem tot een favoriet onder actieve, moderne gezinnen maken.





De luxueuze interieurkwaliteit is te danken aan de verfijnde materialen die aangenaam aanvoelen. Het interieur biedt een heldere, ruime en luchtige indruk, met zitplaatsen in stadionstijl voor een optimaal zicht op de drie rijen. Het optionele panoramische glazen dak draagt nog bij tot het gevoel van ruimte.

Het verfijnde interieur van de Discovery Sport beschikt over een nieuwe versnellingspook, omgeven door een Gloss Black of Dark Shadow Aluminium sierlijst en een elegant multifunctioneel stuurwiel met drie spaken. Hij is verkrijgbaar in zacht Windsor-leder of een ledervrije materiaal op de S en Dynamic SE en heeft toetsen die kunnen communiceren met de Pivi Pro of een virtuele spraakassistent kunnen activeren. De Discovery Sport S en Dynamic SE beschikken over DuoLeather-interieurs in maximaal drie mogelijke kleuren. Klanten die liever geen leder willen, kunnen kiezen voor suède in combinatie met het luxueus zachte, niet-lederen Luxtec, gemaakt van gerecycleerde microvezel uit polyester.

De Dynamic HSE is verkrijgbaar met Windsor-leder in de kleur Ebony met contrasterende elementen in Lunar Grey op de zetels. Klanten kunnen ook opteren voor een DuoTone-bekleding in Light Oyster en Ebony, een opvallende tweekleurige afwerking.

Prof. Gerry McGovern OBE, Chief Creative Officer bij JLR: *“De Discovery Sport is een karaktervolle,*

moderne, compacte SUV met een veelzijdig interieur en intuïtieve technologie - perfect voor een actief gezinsleven.”

Het veelzijdige en ruime interieur van de Discovery Sport, die verkrijgbaar is met maximaal zeven zetels, biedt iedereen een royale ruimte en een hoog comfort, met tot 24 mogelijke zetelconfiguraties¹². De tweede zetelrij kan in drie delen (40:20:40) worden neergeklapt, terwijl een laadruimte tot 1.794 liter met neergeklapte achterbank garant staat voor spontane avonturen. Een elektrische achterklep maakt het in- en uitladen kinderspel.

Voortaan beschikt elke Discovery Sport standaard over een digitaal instrumentenbord en schakelhendels aan het stuur, terwijl de hertekende en vereenvoudigde middenconsole een elegant nieuw zwevend 11,4"-aanraakscherm in gebogen glas omvat. Het nieuwste Pivi Pro²-infotainmentsysteem beschikt over permanent toegankelijke zijbalken met snelkoppelingen naar de belangrijkste bedieningselementen en functies, zoals media, volume, airconditioning en navigatie. Hierdoor hebben gebruikers toegang tot 90 procent van de taken binnen twee tikken vanaf het startscherm.

Gebruiksgemak is standaard met Wireless Apple CarPlay™¹¹, waardoor belangrijke functies gemakkelijk te bedienen zijn. Android Auto® is ook standaard voorzien voor de ultieme connectiviteit. De hertekende



middenconsole zorgt voor meer opbergruimte en biedt plaats aan de standaard draadloze oplader. De open middenconsole geeft de Discovery Sport een van de ruimste opbergvakken in zijn klasse voor een superieur dagelijks gebruiksgemak voor het hele gezin³. Daarnaast zijn er op elke rij twee USB-C-laders beschikbaar om iedereen volledig verbonden en opgeladen te houden, met 12V-vermogen op de tweede rij en in de koffer. Klanten die voor zeven plaatsen opteren, genieten ook van airconditioning op de derde rij en een USB-C-lader.

James Sanderson, Lifecycle Chief Engineer bij JLR: *“De Discovery Sport biedt nu een baanbrekend pakket technologische voorzieningen voor het hele gezin dankzij de introductie van de nieuwste Pivi Pro. De sobere nieuwe middenconsole vult het opgefriste koetswerk aan en zorgt voor nog meer opbergruimte. Zijn gamma vermogensopties, terreintechologieën en indrukwekkende flexibiliteit met tot zeven zitplaatsen maken dat hij echt in staat is om alles te bieden wat het gezinsleven in petto heeft.”*

De Discovery Sport is uitgerust met een van de meest geavanceerde technologieën voor interieurluchtkwaliteit³ dankzij de optionele Cabin Air Purification Plus⁸. Met zijn PM2.5-filtratie en CO₂-management helpt het systeem het welzijn van het hele gezin te bevorderen en verhoogt het de alertheid van de bestuurder door het CO₂-niveau in het interieur op te volgen en onder controle te houden. Het geavanceerde systeem combineert nanoe™ X-technologie om ziekteverwekkers te bestrijden en geuren, bacteriën en allergenen aanzienlijk te verminderen, terwijl de app-technologie Air Quality Index (AQI)¹⁰ klanten in staat stelt om de luchtkwaliteit op hun locatie en hun bestemming op het scherm te controleren.

De Discovery Sport biedt ook optioneel een van de meest uitgebreide cameratechnologieën in zijn klasse³. Voor nog meer gemoedsrust zorgen de 3D-omgevingscamera's⁹ en ClearSight Ground View™, die beelden weergeven op het 11,4"-aanraakscherm, alsook de ClearSight Rear View Mirror™ die een ongehinderd zicht achteruit verzekert, ongeacht wat er zich achter de wagen bevindt.

De nieuwe Discovery Sport kreeg ook subtiele koetswerkupdates die zijn opvallende Discovery-DNA in de verf zetten.

De Discovery Sport S is uitgerust met deurdrempels in koetswerkkleur, een nieuw radiatorrooster in contrasterend glanzend zwart met kenmerkend zeshoekig Discovery-motief, beschermplaten in Indus Silver en Discovery-opschrift in Bright Atlas op de motorkap.

De Dynamic-modellen zijn assertiever en doelgerichter, met een contrasterend dak en koetswerkaccenten – waaronder het Discovery-



opschrift, het radiatorrooster, de deurdrempels en de onderbumper – die allemaal zijn afgewerkt in glanzend zwart. De glanzend zwarte afwerking van de voorbumper en wielkasten versterkt de doelgerichte uitstraling, terwijl de driedelige signatuur van de luchtinlaten vooraan een duidelijk designkenmerk is van de Discovery.

Opvallende nieuwe optionele lichtmetalen velgen zijn onder meer de 21" velgen in Gloss Black en de 19" velgen in Gloss Black of Diamond Turned-afwerking. Varesine Blue werd toegevoegd aan het zorgvuldig samengestelde palet koetswerkkleuren.

De Discovery Sport biedt nog steeds een gamma efficiënte oplaadbare hybride- en 'mild hybrid'-aandrijvingen om de efficiëntie en prestaties te verzekeren. De nieuwe batterijchemie van de P300e verbetert het reële rijbereik tot 47 km – voldoende om 90 procent van de gemiddelde dagelijkse ritten in de stille elektrische rijmodus af te leggen. Klanten mogen er ook gerust in zijn dat ze hun plug-inhybride snel en eenvoudig kunnen opladen. Opladen van 0 tot 80 procent is mogelijk in slechts 30 minuten, er wordt standaard een gelijkstroomlader aangeboden.

De plug-inhybride combineert een 1.5 driebcilinder-turbomotor uit de Ingenium-familie met een elektromotor en een lithium-ionbatterij van 14,9 kWh om moeiteloos te rijden op elk moment en een WLTP-gecertificeerd elektrisch rijbereik tot 61 kilometer⁴ te verzekeren.

De P250- en P200-benzinemotoren en de D200- en D165-dieselmotoren uit de Ingenium-familie vervolledigen het gamma. Voor beide brandstoftypes zorgt de geavanceerde mild hybrid-technologie voor een soepele werking van het stop-startsysteem om rustig te rijden in de stad. Met behulp van een riemaangedreven startmotor en batterijpacc wordt de energie die normaal verloren gaat tijdens het vertragen, opgeslagen en vervolgens teruggevoerd naar een 48V-batterij om de prestaties te verhogen en het brandstofverbruik te verlagen. ⚡

De Discovery Sport is nu beschikbaar in België vanaf €54.300. Meer informatie op www.landrover.be

2) De Pivi Pro-functies, -opties en hun beschikbaarheid blijven afhankelijk van de markt. Raadpleeg uw concessiehouder voor de lokale marktbeschikbaarheid en volledige voorwaarden. Voor bepaalde functies is een simkaart en een geschikt data-abonnement vereist en een verlenging van het abonnement na de eerste termijn aanbevolen door uw concessiehouder. De mobiele connectiviteit kan niet op alle locaties worden gegarandeerd.

3) Gemeten ten opzichte van een gesloten klasse concurrenten per 03/03/2023.

4) De vermelde cijfers zijn het resultaat van officiële tests door de constructeur conform de EU-wetgeving en met een volledig opgeladen batterij. Enkel voor vergelijkingsdoeleinden. De werkelijke cijfers kunnen verschillen. De CO₂-uitstoot, het energieverbruik en het rijbereik kunnen verschillen naargelang de rijstijl, de omgevingsomstandigheden, de belasting, de gemonteerde banden en accessoires, de gereden route en de batterijtoestand. De getoonde cijfers gelden voor de Europese EU6-markten.

5) Gemiddelde dagelijkse ritlengte (51 km) berekend op basis van InControl-gegevens van

8) Texcell-onderzoek in 2020 uitgevoerd voor en resultaten geleverd door Panasonic

9) ClearSight GroundView™ afhankelijk van optionele 360-omgevingscamera. Beeld is niet live. Controleer de omgeving op veiligheid. Onderhevig aan de nationale wetgeving.

10) Enkel op geconnecteerde Britse, Europese en Amerikaanse markten. Texcell onderzoek in 2020 uitgevoerd voor en resultaten geleverd door Panasonic.

12) Exclusief de Discovery Sport PHEV-modellen.





 GEMINI

Juwelen en horloges voor mannen,
jongens, vaders en zonen
Voor ondernemers en wereldreizigers,
voor denkers en doeners

GEMINI-OFFICIAL.COM



ADVERTORIAL

TenSen Juweliers:

**Familiebedrijf met hart voor de klant
“Topmerken vertellen een verhaal”**



TenSen Juweliers hecht veel belang aan een persoonlijk contact. De zaak biedt de meest geavanceerde horloges voor dames en heren. Er zijn verschillende Limited & Special Editions. Ook het aanbod juwelen is heel divers en exclusief.

Tekst: Hilde Pauwels - Foto's: TenSen Juweliers

TenSen Juweliers is een bekende kwaliteitszaak in Antwerpen. Het is een authentiek, warm familiebedrijf waar nu de vierde generatie aan de slag is. Dat maakt het bijzonder. Er gaat een lang verhaal aan vooraf. "Oorspronkelijk was de familie Tensen in Nederland gevestigd, maar in de loop der jaren settelden ze zich in Antwerpen", vertelt Charlotte De Groof, Time Visualizer en verantwoordelijk voor marketing. Het begon in 1885 toen grootvader Klaas Tensen in loondienst horloges herstellde. Zijn zoon Nicolas startte met een atelier in Brussel en Antwerpen. Neef Marc Tensen ging bij hem als jobstudent werken, hij opende in 1962 een bescheiden winkeltje in Klapdorp. Hij is dus de oorspronkelijke zaakvoerder. In die buurt waren er veel havenarbeiders en zeemanslieden die toen ze aan wal waren, in de binnenstad kwamen winkelen. Vaak kochten ze een juweel of horloge om als souvenir mee naar huis te nemen. "Marc Tensen is inmiddels 83 jaar en nog steeds aanwezig in de winkel. Samen met zijn echtgenote Brigitte Van Beveren hebben ze hun schouders onder de zaak gezet. Wel gaven ze intussen het roer door aan drie van hun vijf kinderen die de zaak nu runnen: Alain, Philip en Nadia. "Ze hechten allemaal veel belang aan het

familiale karakter. De vierde generatie zet intussen de eerste stappen in het bedrijf. Het dna van de zaak zie je op twee terreinen. Op persoonlijk vlak streven ze naar een nauwe onderlinge samenwerking. Daarnaast zijn ze voor klanten heel toegankelijk. Het verlaagt de drempel, klanten voelen zich hier welkom."

BOLHOEDJE ALS SYMBOOL

Philip Tensen is van de drie huidige zaakvoerders het meest digitaal minded. Hij lanceerde tensen.be, een online platform. "In 2007 realiseerde hij een eerste versie van het online platform. Dat werd intussen aangepast, het is nu met filters mogelijk om sneller een bepaald product te zoeken", zegt Charlotte De Groof. Look & feel speelt een belangrijke rol. TenSen Juweliers opteert voor een neutrale uitstraling. "De zaak heeft een eigen identiteit uitgebouwd. Onze merken hebben een sterke branding, we willen dat optimaal tot uiting laten komen. We zijn herkenbaar aan het bolhoedje; een ode aan René Magritte. We zijn er heel trots op dat we een Belgische zaak zijn."

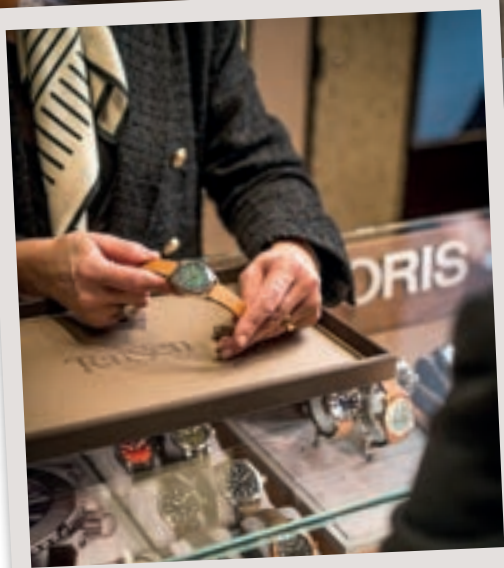
Tijdens de covid pandemie bleek de online verkoop een schot in de roos te zijn. Er kwamen veel nieuwe klanten uit heel België en Nederland bij. Ze konden niet zomaar bin-

nenlopen. "We hebben toen sterk ingezet op de online verkoop om zo nieuwe producten toch aan de klant te kunnen voorstellen. Wanneer klanten tot een aankoop beslisten, zorgden we voor een snelle afhandeling. Een goede dienstverlening is immers cruciaal."

VERTROUWEN IS BELANGRIJK

Charlotte De Groof wijst er op dat er voor de online verkoop toch een zekere drempel was. Dat heeft te maken met de hogere prijsklasse. "Dan is een persoonlijke approach heel belangrijk, maar dat viel dus weg. Het ging heel vlot voor horloges uit het middensegment. Bij duurdere aankopen, namen we eerst contact op met de klant om alles af te toetsen. We vonden het belangrijk om na een online verkoop nog eens contact op te nemen met de klant. Zo vroegen we onder meer of ze nog steeds blij waren met hun aankoop en of we nog iets konden doen om hen te helpen. Dit gebaar werd fel op prijs gesteld, want veel klanten hadden we nooit persoonlijk gezien. Dat zorgde voor een vertrouwensband. Een mooi voorbeeld is een online klant die nu al een vierde aankoop deed."

Enkele topmerken zoals Rolex willen geen online verkoop, onder meer omdat er meer vraag dan aanbod is. Rolex en andere high



end merken staan er op dat er bij de aankoop van hun luxe horloges een persoonlijk contact is. Het gaat ook om de ervaring en een begeleiding van a tot z.

HORLOGES MET EEN VERHAAL

Bij de vraag naar horloges spelen zowel het esthetische als de kwaliteit een rol. "We werken met de meest prestigieuze Zwitserse merken. Bij hen staan de materialen, de kwaliteit en ook de geschiedenis centraal. Sommige merken bestaan al honderden jaren en bouwden een story telling op, iets waar klanten belang aan hechten. Rolex is al jaar en dag marktleider op het vlak van innovaties en materiaalkeuze. Bovendien zijn ze trendsetter. Als ze een nieuw ontwerp lanceren, is er onmiddellijk een enorme vraag. Het gaat om horloges die van generatie tot generatie worden doorgegeven. Bij de meeste horloges met een mechanisch binnenwerk raden we om de zes tot zeven jaar een nazicht aan. Bij Rolex kan dat om de acht jaar omdat het binnenwerk zo vooruitstrevend is."

Ook Omega heeft een rijke geschiedenis en bouwde veel knowhow op. De eerste horloge

op de maan was een Omega Speedmaster, wat nog steeds op heel veel fascinatie kan rekenen. Neil Armstrong zette als eerste mens ooit voet op de maan. Op de dag van heden hoort de Omega Speedmaster Moonwatch bij de uitrusting van het International Space Station van NASA. Het horloge wordt nog steeds gemaakt en gesmaakt. "Een ander topmerk is Patek Philippe. Aankopen gebeuren vooral om het horloge te kunnen doorgeven aan de volgende generaties. De productie ligt vrij laag omdat ze 100% zeker willen zijn dat alles tot in de puntjes in orde is. Breitling is ook een heel waardevol Zwitsers horlogemerkt dat bijzonder veel waarde heeft. TenSen Juweliers heeft als enige zaak in België een afzonderlijke boetiek, volledig gewijd aan Breitling. "We verdelen het merk al ruim dertig jaar en dat leidde tot een vertrouwensband."

Ook verzamelaars vinden hun weg naar TenSen Juweliers. Het is een gekend fenomeen: wie een kwaliteitsvol uurwerk kocht en daar heel tevreden over is, gaat al snel over naar een tweede aankoop. Dit heeft onder meer te maken met het gespecialiseerde ambachtelijke werk en de esthetiek. Er wordt soms jarenlang aan een binnenwerk gesleuteld en dat zorgt voor unieke stukken.

RUIM ASSORTIMENT JUWELEN

Het accent van TenSen Juweliers ligt op horloges, maar klanten kunnen er ook terecht voor exclusieve juwelen. "We bieden een heel ruim assortiment met een hedendaagse touch. Er zijn de klassieke verlovingsringen en solitaire ringen die ook vaak als cadeau worden gegeven. Belgische ontwerpers werken graag met gekleurde stenen, soms met een bijzondere slijpvorm. Andere merken zijn eerder avant-gardisch en specialer. Bij de samenstelling van het aanbod houdt TenSen Juweliers rekening met het aanbod dat er in België is, lokaal shoppen is een belangrijke factor. Wanneer klanten een bepaald idee willen realiseren, wordt er samengewerkt met Bloch & Co. Deze Antwerpse juwelenontwerpers kunnen alle mogelijke combinaties samenstellen."

NATUURLIJKE DIAMANT

Juwelen hebben een emotionele waarde. Vaak worden ze gekocht naar aanleiding van een bepaalde gelegenheid. De waarde van een juweel heeft met verschillende factoren te maken. Er zijn factoren als kleur, karaat, kwaliteit, zuiverheid en de slijpvorm. "We werken uitsluitend met natuurlijke diamant, wat mee de prijs bepaalt. De afgelopen vijf tot tien jaar is er wereldwijd aandacht voor lab diamonds. Hier gaat het om productie in laboratoria om de kostprijs te drukken maar ook om de reserves niet uit te putten. Wij verkopen onze juwelen met een certificaat dat we krijgen van controlerende instanties."

ATELIER MET VEEL EXPERTISE

TenSen Juweliers heeft een eigen atelier met horlogemakers. Drie daarvan zijn Rolex gecertificeerd, wat inhoudt dat alleen zij aan de Rolex horloges mogen werken. Door hun knowhow kunnen ze uiteraard ook aan andere merken werken. Twee andere horlogemakers staan in voor de dagdagelijkse taken, bijvoorbeeld het wisselen van de batterijen, het opvolgen van wisselstukken. "Het atelier is hernieuwd en modern uitgerust. Het wordt naast Rolex ook erkend door Cartier, Breitling, TAG Heuer e.a. als 'Official Service Centre'. Deze merken nodigen de horlogemakers uit om hen met de nieuwste technologische ontwikkelingen vertrouwd te maken. ●

Info:

TenSen Juweliers heeft een winkel in de Huidvettersstraat 46 en de Schuttershofstraat 2 in Antwerpen. Breitling Boutique Antwerp te Leopoldstraat 2 in Antwerpen www.tensen.be



Woman in the sun | Linde Ergo | brons



Audiomix | Lierssteenweg 321 | 3130 Begijnendijk (grens Aarschot) | 016 56 10 62 | www.audiomix.be
Beeld, Klank & Koffie Verheeken | Sint-Gillisstraat 22 | 9170 De Klinge | 03 770 73 48 | www.verheeken.be
D&M beeld- en klankstudio | Beverestraat 4C | 9700 Oudenaarde | 055 30 28 05 | www.d-en-m.be
di Monaco | Stationsstraat 66 | 9100 Sint-Niklaas | 03 776 24 40 | www.dimonaco.be
Hifi Corner | Jozef Verbovenlei 54 | 2100 Deurne | 03 322 01 11 | www.hificorner.be
Heyman | Krijgsbaan 209 | 9140 Temse | 03 771 11 86 | www.heymanreference.be
Loewe Gallery Opwijk | Steenweg op Dendermonde 44 | 1745 Opwijk | 052 35 62 50 | www.loeweopwijk.be
Rimbaut | Van Aelbrouckstraat 21 | 9620 Zottegem | 09 360 25 58 | www.elektorimbaut.be





The new Loewe iconic

A sculpture for your eyes and ears.

LOEWE.

Vertrouw op je reis.

SAM D'HAESELEER
MASSAGE THERAPEUT,
DROMER






Belgische brillencollectie met een inspirerende boodschap.

EEN KRACHTIG VERHAAL VOOR IEDEREEN
WWW.WOLFIN-EYEWEAR.BE



 [wolfin_eyewear](https://www.instagram.com/wolfin_eyewear)

 [@wolfinewear](https://www.facebook.com/wolfinewear)

Noterman Fashion biedt duurzame topkwaliteit



Ik hoop dat we met Atelier Noterman de wereld net iets mooier kunnen maken. Een glinsterende sneeuwvlok op een onmetelijke sneeuwvlakte.

Atelier Noterman is een kmo, al drie generaties verankerd in de mooie Vlaamse Ardennen. Kwaliteitsvolle goede broeken maken, is hun core business. In hun gamma vind je chino, denim en city wear. Wouter Noterman legt zich toe op de strategie van het bedrijf, maar ook op het ontwerpen van de collectie. Hij is geen designer, geeft hij grif toe, maar hij kent de markt door en door. Medewerker Christophe staat in voor de verkoop, hij vangt daar veel informatie op en dat zorgt voor heel wat feedback. "Ik steel ook met mijn ogen, ik observeer graag. Om het verschil te maken, zijn heel veel subtiele details belangrijk. We brengen elk seizoen een nieuwe collectie, maar blijven toch herkenbaar."

TEKST: Hilde Pauwels – Foto's: Atelier Noterman

Fingerspitzengefühl

Wouter Noterman geeft aan dat kleuren heel belangrijk zijn. Een nieuw kleur bij Noterman Fashion is lavendel. "We weten dat we daar niet het grote publiek mee kunnen aantrekken, maar we durven het aan. Ook de keuze van stoffen is heel belangrijk. Ik zag al duizenden stoffen de revue passeren en soms is het verschil nauwelijks te zien. Het gaat om fingerspitzengefühl om de juiste keuze te maken. We bouwen op wat er al is en houden rekening met tendensen. Less is more: we brengen geen collectie van honderden soorten broeken, een overkill hoeft echt niet. We streven naar een uitstekende pasvorm die voor heel veel klanten 'the perfect fit' is."

Duurzaamheid als uitdaging

"Steeds nadrukkelijker zijn we begaan met duurzaamheid. Het begrip kom je overal tegen, maar de daad bij het woord voegen is niet altijd vanzelfsprekend. Je hoort wel eens van critici dat we bepaalde stappen zouden moeten zetten, maar het moet technisch en economisch mogelijk zijn. Ook moet iedereen het verhaal genegen zijn. Als consumenten kunnen kiezen tussen twee gelijkwaardige

producten, waarvan het ene duurzaam is en wat duurder, dan kiezen ze doorgaans toch nog voor het goedkopere aanbod. Er is nog werk aan de winkel om hen duidelijk te maken hoe belangrijk duurzaamheid is. Maar wij gaan er voor en willen onze klanten meenemen in ons verhaal."

Materialen

Noterman Fashion brengt kwaliteit. Dat betekent dat hun broeken een lange levensduur hebben, wat ook een duurzaam aspect is. "Wat is kwaliteit eigenlijk? Een jeansbroek moet er gewassen uitzien. Maar als je ze niet industrieel wast, zou ze veel sterker zijn. Raw denim was het materiaal dat werd gebruikt voor broeken voor mijnwerkers. Pas na vijf jaar kregen ze de look die we nu zien bij nieuwe broeken."

De leverancier van jeans is Candiani in Italië. Het gaat om een detox denim, wat betekent dat er nauwelijks chemicaliën en veel minder water gebruikt worden. De ozon-technologie bootst zonlicht na om de stof een gewassen look te geven. Ook dat is om minder energie en minder water te gebruiken. "Nu zien we

ook technieken zoals het recyclen van vezels. Dat kan vooral bij denim omdat de vezels iets dikker zijn. Bij een fijne stof, zoals voor chino broeken, is het recyclen van vezels nog steeds heel moeilijk. Voor de zomercollectie maken we veel gebruik van Lyocell, een stof die van houtpulp is gemaakt. Er worden geen bleekmiddelen gebruikt, bijna alle water dat voor de productie nodig is, wordt opnieuw gebruikt. Het is een katoenvervanger die perfect van kwaliteit is." De broeken worden in twee ateliers in Portugal geproduceerd en door toedoen van 'mei plasticvrij' wordt er nu papier gebruikt voor de verpakking in plaats van plastic.

Leveranciers zorgvuldig selecteren

Noterman Fashion kiest de leveranciers heel bewust uit. De zaakvoerders willen echt weten hoe ze het aan boord leggen en wat hun verhaal is. Vroeger kochten ze knopen bij een Duitse fabrikant. Het bleek dat ze in Turkije, China of andere lageloonlanden werden gemaakt. "Dat wilden we niet meer. Nu kopen we ze aan bij een Portugese fabrikant. Die is op tien kilometer van onze ateliers gevestigd, wat ideaal is. We moeten extra ons best doen om ze even modieus te krijgen, maar we weten waar ze vandaan komen en daar komt het voor ons op aan. Streven naar duurzaamheid betekent dat je voortdurend een afweging moet maken." Wouter Noterman omschrijft zichzelf toch wel een beetje als een idealist, niet als een activist hoewel hij daar begrip voor heeft omdat ze sterke signalen geven. "Wij willen met ons duurzaam verhaal een breed publiek bereiken. Ik zal me dus niet met een van onze broeken vastlijmen aan een schilderij. Maar als ondernemers willen we impact hebben en de wereld een stukje beter maken."

Eigen weg

Het zit in het dna van het bedrijf om verspilling tegen te gaan, om respect te hebben voor het milieu. Voor de zaakvoerders is het de evidentie zelf, maar de laatste jaren werd het een nadrukkelijke keuze. "Ik aarzel niet om daar ook met onze leveranciers over te praten. We zijn een kleine speler, voor ons zullen ze geen nieuwe stof ontwikkelen. Ik voel wel dat door voortdurend te hameren op hoe wij het zien, ook bij hen het inzicht groeit dat het anders moet. Het gaat om heel veel schakels. Zelf ben ik ervan overtuigd dat een kleine kmo authentiek kan werken. We zijn niet beursgenoteerd en hebben geen aandeelhouders. Dat betekent dat we met minder rekening moeten houden en meer onze eigen weg kunnen gaan. Ik wil alleen dingen doen waar ik me goed bij voel en waar ik helemaal achter sta."



Verbondenheid

Wouter Noterman benadrukt dat duurzaamheid niet alleen over materialen gaat, maar ook over hoe je onderhandelt, hoe je omgaat met mensen. Het komt neer op maatschappelijk verantwoord ondernemen met aandacht voor people, planet en profit. “Als iedereen het onderste uit de kan wil halen, verandert er niets. Het maakt dan geen verschil of het om biokatoen of gewone katoen gaat.” Er is ook een sterke betrokkenheid bij de medewerkers in Portugal. Dat wordt fel geapprecieerd. “We zorgen ervoor dat we een goed contact hebben. Het werd bijna familie. Ze maken niet alleen broeken voor ons, maar betekenen ook veel. We gaan er geregeld langs om te horen hoe het met hen gaat. Op het einde van het jaar geven we iedereen een doosje pralines. Het is een klein gebaar om onze tevredenheid uit te drukken. Ik vind het ook belangrijk dat ze een behoorlijk loon krijgen en dat de werksfeer goed is. Dat lijkt de evidentie zelf en toch is het dat nog steeds niet.”

Transparantie maakt het verschil

In de textielsector zijn de prijzen en de kwaliteit heel uiteenlopend. Het gaat van spotgoedkoop naar heel duur. In beide gevallen gebeurt de productie soms in landen waar de werkomstandigheden heel slecht zijn. Daar past Noterman Fashion resoluut voor. “Ons allereerste uitgangspunt blijft dat we mooie producten willen maken waar de klanten tevreden over zijn. We hebben onze eigen plaats in de broekenwereld omwille van ons sterk verhaal. Als je duurzame keuzes maakt, heeft dat implicaties voor de kostenstructuur. Onze broeken zijn daardoor zeker niet de goedkoopste die je kan vinden, maar we maken het verschil op tal van andere vlakken en dat spreekt heel wat klanten aan.”

Wouter Noterman is geboeid door het economisch systeem, hij werpt meteen de vraag op waar hij in de toekomst met het bedrijf naar toe wil en wat hij nog wil realiseren. Een

belangrijke dimensie is transparant werken. Hij toont een bord waarop een miniatuur jeans hangt. Bij elk onderdeel, zoals het garen of de knopen, hangt een kaartje met de herkomst en technische aspecten. Het zijn er behoorlijk wat, want bij het maken van een broek komt veel kijken. “Ik wil aan de klanten vertellen welke ‘ingrediënten’ we gebruiken en hen ook vertellen waarom we ervoor kiezen.”

Minder vraatzucht

Wouter Noterman verwijst naar de leuze ‘brave is geen gave’. Daarmee wordt bedoeld dat je niet over je heen mag laten lopen, maar voor hem betekent ‘braaf’ eerder redelijk zijn en dat vindt hij wel een ongelooflijke gave. “We zijn met acht miljard mensen, er komen er nog een paar miljard bij. Er is genoeg voor iedereen. De voorwaarde is wel dat de vraatzucht van het systeem wordt omgebogen. Ook al ben ik een ondernemer die met het financiële aspect rekening moet houden, toch vind ik de manier waarop sommige multinationals tekeer gaan, onverantwoord. Alles is gericht op oeverloze consumptie en dat is op termijn onhoudbaar.”

Familiebedrijf pur sang

Nu is de derde generatie Noterman aan de slag. Etienne Noterman richtte het bedrijf op in 1946, een moeilijke periode na de oorlog. Er bleven uit die tijd nog notitieboekjes bewaard. Zo weten we dat een overall toen 63 frank kostte, wat nu ongeveer 1,5 euro is. In de jaren '60 stapten zijn zonen in het bedrijf. Eén van hen is Johan Noterman. Hij kan boeiend vertellen over hoe het allemaal begon. “Mijn moeder was kleermaakster. Mijn vader studeerde aan de universiteit, maar de oorlog gooide roet in het eten. Ze besloten kleding te maken voor het bedrijf Alsico in Ronse. Eerst ging het om overalls, later kwamen er werkbroeken bij. Mijn vader had een goede vriend in Avelgem die een grote kledingzaak had. Die vroeg hem om broeken voor hem te maken. Er was nog geen atelier of zo, hij werkte in een ‘betonnen kotje’. Hij breidde uit met nog een ‘kotje’, dan nog eentje. Alles werd daar gesneden. Elke dag brachten we een stapel naar de dertig thuiswerksters die alles aan elkaar naaiden. Dat was in de jaren '50. We maakten ook



veel broeken voor de Joodse gemeenschap in Brussel.” Wouter Noterman vertelt hoe er in de beginjaren al aandacht was voor duurzaamheid avant la lettre. Niets mocht verloren gaan. Uit restjes stof werden korte broeken gemaakt. Duurzaamheid stond op dat moment gewoon voor spaarzaamheid.

Sterke band

Nu werken de zonen van Johan Noterman in het bedrijf: Wouter, Willem en Frank. Willem spitst zich vooral toe op de productie, Wouter op strategie en het ontwikkelen van de collectie en Frank verzorgt de leveringen. Werken in familieverband is heel mooi, zeggen Wouter en Willem Noterman. Er is de gedrevenheid om volop en onvoorwaardelijk met de zaak bezig te zijn. “We zijn een tandem en werken goed samen. Als dat lukt, kan je de energie en de drive met een factor drie vermenigvuldigen.”

Schoonheid

Wouter Noterman groeide bij wijze van spreken op in het bedrijf. Hij ging er aan de slag met veel plezier. “Zoiets moet je graag doen, anders lukt het niet. Nu, ik had wel periodes dat ik me de vraag stelde of dit nu wel het leven was dit ik wilde. Iedereen maakt zoiets wel eens mee, denk ik. De weg die we nu opgaan, vind ik heel boeiend. Eigenlijk is de vraag: kunnen we de wereld beter maken door broeken te produceren? Voor mij gaat het om schoonheid creëren. Een broek moet mooi zijn vanbuiten, dat is evident. Nog veel belangrijker, alles omvattender, is de schoonheid die we niet zien! De onzichtbare schoonheid in de vorm van duurzame, bewuste en gewetensvolle keuzes om die broek te (laten) maken. Niet zomaar een stof, niet zomaar een knoop, niet zomaar een atelier, niet zomaar een wasserij. Elke keuze doet er toe. Hoe kan je tot een economie komen met minder ongelijkheid? Dit boeit me enorm. Ik heb dit trachten te vatten in één beeld en twee zinnen: “Ik hoop dat we met Atelier Noterman de wereld net iets mooier kunnen maken. Een glinsterende sneeuwvlak op een onmetelijke sneeuwvlakte...”

Meer info:
www.ateliernoterman.com

Test: Land Rover Defender 130 D300 XXL Defender

tekst: Filip Dewulf - foto's: Land Rover

Voor een testrit van een iconische auto, duiken wij graag even in de geschiedenisboeken. Wij schrijven 1947 wanneer de broers Maurice en Spencer Wilks, bij de Rover Car Company, het idee hebben om een robuuste, veelzijdige terreinwagen te ontwikkelen. De auto moet zowel op het land als op de openbare weg gebruikt kunnen worden. Niet veel later, in 1948, debuteert de Land Rover Series I. De auto heeft een koetswerk in aluminium, vermits dit materiaal na de oorlog minder schaars was dan staal. Al snel volgen diverse varianten, zoals zelfs al één met lange wielbasis, de 107. Dat getal stond voor het aantal inches tussen de voor- en achteras. Wij zijn nog altijd maar 1953. In 1958 komt al de Series II, die al iets verfijnder voor de dag komt dan de Series I. Voor de 3de generatie, logischerwijze Series III gedoopt, is het wachten tot in 1971. Grootste wijziging gebeurt hier vooraan, waar de koplampen nu op de zijkanten een plaats krijgen in plaats van tussen de voorvleugels. Het succes is compleet, want reeds in 1976 wordt het miljoenste exemplaar geproduceerd. Vanaf de jaren '80 neemt Land Rover met dit model deel aan tal van uitdagende evenementen, zoals daar zijn de Camel Trophy, wat de auto nog meer succes opleverde. Pas in 1990 krijgt hij een nieuwe naam, Defender. Tevens ondergaat hij onderhuids een grondige wijziging. Voortaan rust het onderstel op spiraalveren. Deze Defender zal in productie blijven tot 2016. Met enkele speciale modellen in 2015 neemt het model afscheid. Geen enkele andere productie-auto was zo lang in productie onder dezelfde vorm. In totaal werden er tot in 2016 maar liefst 2.016.993 stuks geproduceerd.

90, 110 en 130

Sinds 2020 is de nieuwe Defender beschikbaar. Hij is er in drie lengtes, gaande van de korte 90 tot de 110 en sinds kort ook een extra lange versie, de 130. Die laatste is onderdeel van onze test. En of dit een lange auto is, de Defender 130 is standaard 5,10 meter lang, met het reservewiel achterop de deur meet hij zelfs 5,36 meter. Serieuze mastodont om onderweg mee te zijn. Maar toch krijgt hij onderweg duimen omhoog, wat nog eens bewijst hoe populair een auto kan zijn. Of het moet om de kleurstelling van ons testexemplaar gaan, het Pangea Green in combinatie met het witte dak.

Het verlengde koetswerk van onze 130 zorgt voor extra plaatsen achteraan, met een zetelrij met 3 plaatsen. Tot 8 zitplaatsen, chauffeur inbegrepen, zijn dus mogelijk. In de 110 is er ook een 3de zitrij beschikbaar, maar slechts met 2 plaatsen, dit ter zijde. Het instappen naar de laatste zitrij gebeurt door de middelste rij naar voren te klappen. Met enige lenigheid kom je achterin. En wie groter is dan 1,80 meter zal toch even zijn hoofd wat moeten intrekken, de hoofdruimte is beperkt.

Met alle zitplaatsen ingenomen biedt de kofferruimte nog 389 liter. Met de achterbank neer, stijgt dit volume tot 1232 liter. Wie nog meer wilt meenemen, kan gerust van een cargoruimte spreken, met alle zetels neer gaat het laadvolume hier zelfs tot 2291 liter. Daarnaast zit je ook vooraan royaal en is er voldoende ruimte voor allerhande spullen, door de diepe vakken vooraan, op de zijkanten en in de middenconsole. Je smartphone, portefeuille, sleutels en andere zaken vinden ongetwijfeld een goed plaatsje.



Zescilinders

Land Rover biedt de Defender 130 enkel aan met zescilindermotoren, zowel op benzine als diesel met micro hybride ondersteuning. De mild-hybride technologie (MHEV) ondersteunt de motoren en garandeert een naadloze respons en zorgt tevens voor een lager brandstofverbruik. Hiervoor gebruikt ze een in de riem geïntegreerde starter-generator van 48-volt die energie recupereert, die anders verloren gaat tijdens het remmen en vertragen. Die energie wordt opgeslagen om later te gebruiken, wat het stop-start systeem tevens sneller en efficiënter maakt.

Het gamma bestaat uit één benzineversie P400 en twee diesels, enerzijds de D250 en anderzijds de D300. Het getal verwijst telkens naar het vermogen van de aandrijving. Onze testwagen was een D300.

Onze zescilinder gromt gretig als je hem in de toeren jaagt, geholpen door de ZF-achttrapsautomaat die voortreffelijk zijn werk doet. Ondanks zijn omvang en gewicht is dit een meer dan vlotte metgezel. De Defender sprint in 7,5 seconden naar 100 km/u en zijn topsnelheid bedraagt 191 km/u.

Rijden

Wie dacht dat het formaat van deze Defender nefast zou zijn voor zijn rijgedrag, heeft het goed mis. Deze stevige SUV verroert geen vin, wat had je gedacht. Elke Defender 130 is standaard uitgerust met het Intelligent All-Wheel Drive-systeem (iAWD). Dit voor een optimale efficiëntie op zowel de weg als in het terrein. Vermits een Defender bekend geworden is om zijn off-road capaciteiten, is dit hier nog steeds het geval. Tevens beschikt de Defender 130 over een elektronische luchtvering met Adaptive Dynamics. Deze combinatie samen met het iAWD zorgt voor ongeëvenaarde terreincapaciteiten en dit in alle comfort. De luchtvering maakt een tot 430 mm grote veeruitslag mogelijk, met een 71,5 mm grotere terreinhoogte vooraan en 73,5 mm achteraan, om de moeilijkste obstakels te overwinnen. Daarnaast kan de Defender waterdieptes tot 900 mm aan. Al deze systemen kunnen gecontroleerd en aangepast worden door het Terrain Response-systeem van Land Rover, te bedienen via de knoppen op de middenconsole en af te stemmen via het Pivi Pro-scherm.

Wie nog een aanhangwagen wilt koppelen, kan dit tot een sleepvermogen tot 3.000 kg. De aanhangwagen koppelen wordt door de luchtvering vereenvoudigd, geregeld via een paneel in de achterklep. Uiteraard is de trekhaak afneembaar en in de hoogte verstelbaar.

Een off-roader pur sang heet dit. En Land Rover is het aan zijn naam verplicht.

Wij waren aangenaam verrast van het rijgedrag van onze uit de kluiten gewassen SUV. Rechthoekstabiliteit en bochtgedrag zijn voorbeeldig, ondanks het grote formaat van onze metgezel. Neem dan nog de hoge rijpositie erbij en je voelt je heer en meester over zowel de weg als het veld.

Pivi Pro

Voor het infotainment beschikt de Defender standaard over het 11,4-inch grote Pivi Pro-aanraakscherm. Dit infotainment heeft reeds eerder op diverse Land en Range Rover-modellen zijn kwaliteit bewezen. Het intuïtief scherm in gebogen glas biedt een snelle, geavanceerde functionaliteit en reageert zodra de wagen wordt gestart met eenvoudige menu's en beschikt tevens over software over-the-air, zodat hij steeds up-to-date is. Als bestuurder kun je de lay-out personaliseren volgens eigen voorkeuren en meest gebruikte functies. Het systeem kan gewoontes aanleren en zal zich daaraan aanpassen, zoals navigatieaanwijzingen voorstellen bij het begin van een herkend woon-werkverkeer en tegelijk de audio-instructies beperken via Smart Voice Guidance in vertrouwde omgevingen.

Budget

De Land Rover Defender 130 komt in X-Dynamic versie als SE, HSE, First Edition of X-versie. De D300 dieselversie is er vanaf 94.200 euro. Onze testversie klokte af op 111.257 euro. De standaarduitrusting is royaal te noemen en dat mag wel voor deze prijs. Fiscaal is dit natuurlijk een redelijke slok op de borrel, vermits plug-in hybride of volledige elektrische versies niet beschikbaar zijn. Maar wie stoer wilt overkomen, moet er iets voor over hebben.

Het mag gezegd, met deze Defender is het altijd fun. Het begint al bij het opzichtige en in dit geval indrukwekkende koetswerk van deze Defender 130. Maar ondanks zijn lengte, is dit een indrukwekkend rijdende machine, zowel on- als off-road. Dat laatste is hij aan zijn naam verplicht. Rotsen, zand, stenen, bossen, grind tot zelfs de grootste waterdieptes doorkruist hij met gemak. Dankzij het intelligente vierwielaandrijvingsstelsel in combinatie met luchtvering. Voor de prestaties zorgt de zescilindermotor met voldoende vermogen en koppel. Dat hij niet goedkoop is en fiscaal hierdoor voor zelfstandigen niet (meer) interessant is, neem je er dan graag bij. Eens icoon, altijd icoon. ●



PLUS

ruimte binnenin (tot 8 plaatsen)
off-road capaciteiten
6-cilindermotoren

MIN

lengte bij parkeren
geen plug in hybride mogelijk
fiscaliteit voor zelfstandigen

Defender 130 van Platina Jubileum van de Queen in actieve dienst bij het Britse Rode Kruis

De speciaal omgebouwde Defender 130, die aan het Britse Rode Kruis werd geschonken ter gelegenheid van het Platinum Jubileum van Hare Majesteit Koningin Elizabeth II, zal actief worden ingezet in Noord-Wales. Deze unieke wagen zal de liefdadigheidsinstelling helpen om bijstand te verlenen aan mensen in moeilijk bereikbare gemeenschappen, zoals de bergketen Snowdonia, het schiereiland Lleyn en het eiland Anglesey.

Bron: <https://grayling-landrover.prezly.com/>





In samenwerking met het Britse Rode Kruis, waarvan Koningin Elizabeth II zeventig jaar lang beschermvrouw was, werd de Defender 130 aangepast in overeenstemming met de Jaguar Land Rover-principes van moderne luxe om geavanceerde communicatiefuncties te integreren. Omdat Wales het op een na slechtste gebied in het VK voor 4G-dekking in landelijke gebieden* is, zal het vermogen van de Defender om verbonden te blijven essentieel zijn langs de kustlijn, het bergachtige terrein en de afgelegen locaties in de regio.

Het voertuig omvat een verbeterde antenne met 4G-verbinding, die ongeacht de locatie een sterk signaal geeft, een ingebouwde telefoon, een VHF-radio voor communicatie en een verbeterd telematicasysteem met gps-tracking. Een fotovoltaïsch systeem op het dak laadt een hulpbatterij op om accessoires aan te drijven wanneer de motor niet draait, zodat de wagen langer verbonden kan blijven.

Nog meer waardevolle opbergruimte werd gecreëerd door de derde zetelrij van de Defender 130 te schrappen. Een geïnstalleerd ladensysteem zal teams in staat stellen om uitrusting zoals dekens, voedsel en EHBO-benodigdheden te vervoeren, zodat het voertuig goed uitgerust zal zijn om te reageren op diverse noodtoestanden, zoals stormen, overstromingen, branden en vorst.



Ook antibacteriële afwasbare zetelhoezen en oplaadbare zaklampen met oplaadpunten behoren tot de aanpassingen voor extra functionaliteit, terwijl de ingebouwde waterboiler het Britse Rode Kruis in tijden van crisis in staat zal stellen om warme dranken te leveren.

Laura Wood, Partnerships, Experience and Collections Director bij Jaguar Land Rover, verklaarde: "Al bijna 70 jaar werken we samen met het Britse Rode Kruis en zoeken we voortdurend manieren om hun werk te vereenvoudigen en te ondersteunen met onze voertuigen en technologieën. Samen blijven we mensen in geïsoleerde en landelijke gemeenschappen in het hele land bereiken. Deze nieuwe Defender 130 is bijzonder belangrijk en zal de meest behoeftigen in Noord-Wales ondersteunen. Het is ook een gepaste manier om het zeventigjarige beschermvrouwschap van Hare Majesteit, alsook haar toewijding aan het werk van het Britse Rode Kruis, te vieren."

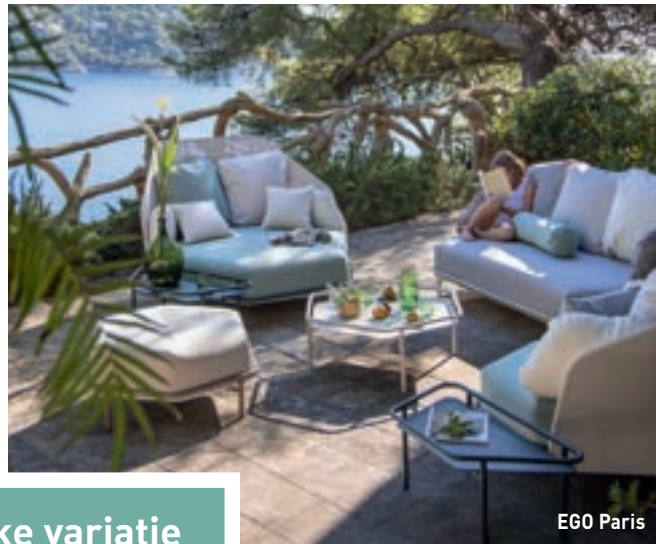
Chris Davies, Head of Crisis and Emergency Response bij het Britse Rode Kruis, zei: "Al bijna zeven decennia lang reageren vrijwilligers van het Britse Rode Kruis op noodsituaties in Land Rovers. Van branden en overstromingen tot stormen en stroomuitval: ons partnerschap met de Defender heeft ons geholpen om er te zijn voor mensen in nood. Deze gulle donatie zal een enorme hulp zijn voor onze hulpverleners in Noord-Wales, en zal ervoor zorgen dat we mensen kunnen blijven steunen waar ze ook zijn en welke uitdagingen het Britse weer ons ook kan brengen."

Voor de start van zijn werkzame leven in Noord-Wales was het voertuig te zien zijn op de Royal Windsor Horse Show (11-14 mei), een evenement dat regelmatig werd bijgewoond door Koningin Elizabeth II. Bezoekers van de show konden de Defender 130 bekijken en meer te weten komen over het jarenlange partnerschap van Jaguar Land Rover met het Britse Rode Kruis. ➔

Voor meer informatie
kunt u terecht op: [landrover.
com/sponsorship/humanitarian-and-
conservation/red-cross](https://www.landrover.com/sponsorship/humanitarian-and-conservation/red-cross).



Royal Botania



EGO Paris

Ontdek onze unieke variatie
van Outdoor Lounges



Aurélie Lecuyer voor Fermob



Royal Botania

- U geniet optimaal van ons professioneel advies en inspiratie.
- U ontdekt en overweegt rustig alle mogelijkheden in onze ruime showroom.
 - Op 850 meter van afrit n°3 op R4 (Oostakker-Lochristi).
- 35 minuten van de Kennedytunnel, Groot-Bijgaarden, Brugge of Kortrijk.

EGO Paris - EMU - Fast - Fermob - Fontana Forni - Glatz - Heatsail - Houe - Kristalia - Royal Botania - Sifas - Umbrosa - etc

Voor onze openingsuren
zie www.vandella.be

Ongeziene keuze en scherpste prijs/kwaliteit voor exclusief buitenmeubilair,
van de beste Europese fabrikanten met eigen productie.
Uniek assortiment door ons vakkundig voor u geselecteerd.



Watches

Rolex | Chopard | Breitling
Hermes | Tudor | Tag Heuer
Baume & Mercier | Longines

Jewelry

Chopard | Pasquale Bruni | Messika
Casato | Gucci | Bigli
One More | Anna Maria Cammilli

Nys Jewellers

Timeless tradition since 1946

Nys Boutique

Korte Steenstraat 9
8500 Kortrijk

Nys Exclusive

Lange Steenstraat 20
8500 Kortrijk

Past.
Present.
Future.



www.nys.be



TAKE JOY IN THE SUBLIME

WWW.LEBEAU-COURALLY.COM



LEBEAU-COURALLY

A photograph of three people on a golf course. On the left, a man in a blue polo shirt, dark pants, and a white cap stands with his hands in his pockets. In the center, a woman in a pink sleeveless dress, white socks, and white shoes stands with her back to the camera, holding a golf club. On the right, a man in a dark green jacket and dark pants stands with his back to the camera. The background features a line of trees and a clear sky. The text 'Peak Performance' is overlaid in the center.

Peak Performance®

VISIT US IN OUR STORE IN KNOCKE
AND JOIN THE FUN ON
INSTAGRAM @PEAKPERFORMANCE

Bowler Motors onthult unieke 100TH Edition Fast Road Conversion



TDe exclusieve Bowler Defender 100th Edition werd vakkundig ontworpen om de 100e volledige productie van een Defender met 90 wielbasis door Bowler te vieren. Om deze belangrijke mijlpaal te vieren, is de 100th Edition voorzien van een aantal op maat gemaakte kenmerken en de transformatieprestatiespecificaties van Bowler.

Bron: www.bowlermotors.com/

LAND ROVER



Bowler Motors heeft de feestelijke 100ste editie van de Bowler Defender 90 Road Car Conversion onthuld. Dit unieke model is gebouwd op dezelfde lichtere 90 hard top als de originele Defender Challenge auto's en is een eerbetoon aan het legendarische verleden. De 100th Edition 90 is een must-have voor elke verzamelaar of Defender-liefhebber, met behoud van de carrosseriebescherming en de kenmerkende witte rallywielen die Bowler ontwikkelde voor off-roadraces.

Dit baanbrekende model beschikt ook over een aantal zeer speciale kenmerken, waaronder de nieuwe, kenmerkende koplampbranden van Bowler, Corris Grey body protection pack, koprolbescherming, een verplaatst reservewiel, op maat gemaakte graphics en een speciaal in opdracht gemaakte badge.

Het basisvoertuig komt uit een exclusief wagenpark van Jaguar Land Rover en heeft een uitgebreide opfrisbeurt gekregen van het Bowler Works Team. Dit omvat vele nieuwe onderdelen zoals carrosseriedelen, versnellingsbak, dashboard en deurpanelen, lakwerk, diverse mechanische onderdelen vervangen of opgewaardeerd, stuurwiel, matten en chassisbescherming om eigenaren of verzamelaars vele jaren plezier te verschaffen. 🚗

*Als u geïnteresseerd bent,
neem dan contact op met
Bowler op 01773 827 111
of stuur een e-mail naar
info@bowlermotorsport.com.*

Beosound Theatre

A SOUNDBAR WITH VISION



BANG & OLUFSEN

BANG & OLUFSEN



Beosound Theatre

A SOUNDBAR WITH VISION

Bang & Olufsen Audiomix
Liersesteeweg 321
3130 Begijnendijk

tomgoris@audiomix.be
016/56.10.62

Bang & Olufsen Liège
Bd de la Sauvenière 176
4000 Liège

info@advisionliege.be
04/262.73.46

Bang & Olufsen Mechelen
Ijzerenleen 4
2800 Mechelen

info@sfeer-audio.be
015/97.01.67

Bang & Olufsen Opwijk
Steenweg op Dendermonde 44
1745 Opwijk

info@beeldenklankopwijk.be
052/35.26.15

Bang & Olufsen Rosseel Kortrijk
Grote Markt 36
8500 Kortrijk

kortrijk@electorrosseel.be
050/20.95.65

Bang & Olufsen Rosseel Loppem
Torhoutsesteenweg 39
8210 Loppem

william@electorrosseel.be
050/20.95.65

Bang & Olufsen Rosseel Oostende
Karel Janssenslaan 37
8400 Oostende

oostende@electorrosseel.be
050/20.95.65

Bang & Olufsen Spelier
Leuvensesteenweg 579
3070 Kortenberg

birgit.spelier@spelier.be
02/756.58.65

Bang & Olufsen Teleprince Brussel
Avenue du Prince de Ligne 24
1180 Uccle

info@teleprince.be
02/374.98.49

BANG & OLUFSEN



ABOVE & BEYOND



Niemand geeft meer om uw Land Rover dan Land Rover Insurance

Amazon Insurance nv | Maatschappelijke zetel en kantoren

Posthofbrug 14 – 2600 Antwerpen – België | tel 03 242 92 74 – fax 03 242 92 79 | landrover.insurance@amazon.be

Land Rover Insurance is de handelsnaam van Amazon Insurance nv, ingeschreven en handelend als verzekeringsagent met FSMA-nr. 34.005 A voor rekening van Baloise Belgium nv toegelaten onder codenr. 0096 met FSMA-nr. 24.941 A en Euromex nv (codenr. 0463) voor rechtsbijstand.
City Link, Posthofbrug 14, 2600 Antwerpen, België – Tel.: +32 3 242 92 74 – Fax: +32 3 242 92 79

Bowers & Wilkins

Audiomix

Liersesteenweg 321
3130 Begijnendijk (grens Aarschot)
016 56 10 62
www.audiomix.be

D&M beeld- en klankstudio

Beverestraat 4c
9700 Oudenaarde
055 30 28 05
www.d-en-m.be

Rimbaut Elektro

Aelbrouckstraat 21
9620 Zottegem
09 360 25 58
www.Elektorimbaut.be

Hifi Corner

Sint-Katelijnevest 53
2000 Antwerpen
03 232 99 50
Paalstraat 128
2900 Schoten
03 658 34 70
Jozef Verbovenlei 54
2100 Deurne
03 322 01 11

Uit liefde voor muziek.

Laat u meeslepen door de luidsprekers uit de 600-Serie Anniversary Edition. Met zowel HiFi- als thuisbioscoopmodellen zit er voor iedere luisteraar wel een geschikte luidspreker tussen.

600 Series
ANNIVERSARY EDITION



Noterman tijdloze interieur- concepten op maat

**Kwaliteit, functionaliteit
en esthetiek smelten
samen tot ongeëvenaarde
interieurs**

Heeft u plannen om uw woning te renoveren of wilt u uw interieur een totale make-over geven? Misschien heeft u al een duidelijk beeld van uw droominterieur maar wenst u professioneel advies voor het verfijnen van uw materiaalkeuzes en coördinatie van uw project? Of laat u zich liever begeleiden in uw totaalproject, van design tot realisatie? Onze redactie ging te rade bij totaalrenovator en interieurinrichter Noterman, met vestigingen in Oudenaarde en Knokke. We vroegen zaakvoerster Lynn De Staercke naar de wijze waarop Noterman u kan helpen bij het realiseren van uw droomproject..

Tekst: Noterman - Foto's: Noterman

UW VERHAAL

Elk interieur ontworpen door Noterman weerspiegelt de levensstijl van de bewoner. Elk met zijn specifieke wensen.

Tijdens een eerste kennismaking in één van de sfeervol ingerichte conceptstores, wordt er vooral geluisterd naar uw verhaal. Hieruit groeit een vertrouwensrelatie voor de realisatie van uw totaalconcept. We nemen hiervoor ruim de tijd om aan te voelen welke materialen u voorkeur genieten, welke specifieke verwachtingen u vooropstelt in uw project.

Lynn De Staercke: "Het persoonlijk contact met onze klanten staat van bij het begin centraal. Eens onze designers zich betrokken voelen met de levensstijl en de wensen van onze klanten, gaan ze creatief aan de slag. Dit start met het samenstellen van een uniek moodboard waarbij natuurlijke materialen, warme kleuren en exclusieve texturen centraal staan. Wij denken en dromen met u mee waarbij de focus ligt op de creatie van tijdloze interieurconcepten die rust en sereniteit uitstralen waar u zich thuis voelt. Duurzame materialen en innovatieve technieken worden naadloos afgestemd op uitgepuurde afwerkingsdetails, dit leidt tot verfijnde interieurs.



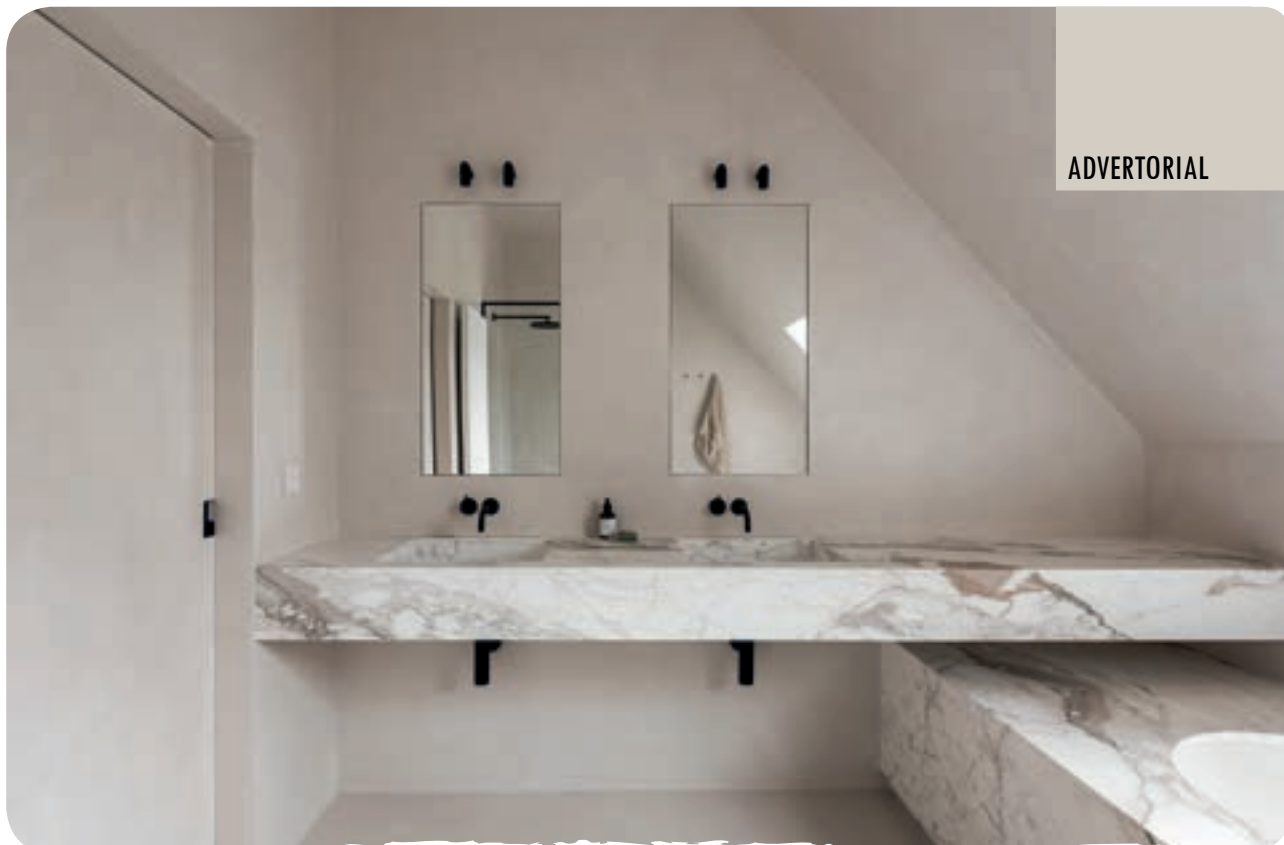
In een aangename setting stellen wij uw woondroom voor door middel van een 3D visualisatie. In samenspraak met de klant worden de laatste details uitgewerkt.

Met de nodige aandacht voor architecturale perspectieven, ruimtelijkheid, lichtinval en technische details, blijft geen onderdeel onbesproken en wordt uw ontwerpplan omgezet in een technisch uitvoeringsplan.

Onze interieurrenovaties worden steeds ontworpen en gerealiseerd door ons in-house team.

De uitvoering gebeurt door professionele, lokale vakmensen die stuk voor stuk topkwaliteit afleveren binnen hun vakgebied, en dit volgens de vooropgestelde timeline. Uw project wordt gedurende het volledige traject zorgvuldig opgevolgd en laat ons toe bij te sturen waar nodig.

De sterkte van ons team is de coördinatie van uw hoogstaand afgewerkt interieurproject, van het design tot de oplevering. Hierbij verleggen we steeds weer onze grenzen om u net dat tikkeltje meer te



kunnen bieden. Gedurende het hele renovatietraject heeft u slechts 1 aanspreekpunt en geniet u als klant maximale inspraak.

U krijgt het interieur van uw dromen die past bij uw persoonlijkheid en uw manier van leven.

TOPKWALITEIT EN UNIEKE DESIGNS

Noterman realiseert high-end interieurs op maat die kwaliteit, rust en luxe uitstralen. Telkens streven we naar uitgepuurd maatwerk met een tijdloze elegantie. Elk project is uniek, zo zijn alle interieurelementen een weerspiegeling van de persoonlijkheid van de opdrachtgever. Ze houden rekening met de visie en levensstijl van de bewoners en laten geen detail onbesproken.

Het gebruik van warme, natuurlijke en duurzame materialen zoals puur eikenhout, exclusieve natuursteen en fluwelen stoffering zorgen voor een serene klassevolle uitstraling van uw project. Samen zoeken we de balans tussen vormen, kleuren en texturen.

Lynn De Staercke: “We richten het interieur volledig in naar de verwachtingen van de opdrachtgever en laten zo kwaliteit, functionaliteit en esthetiek samensmelten tot ongeëvenaarde interieurs van een hoger niveau.”

NOTERMAN IN KNOKKE

Noterman realiseert al meer dan tien jaar totaalprojecten in de Vlaamse Ardennen. Het bedrijf heeft nu sinds één jaar ook voet aan de grond in Knokke.

Steeds op zoek naar nieuwe uitdagingen wil het team zich nu eveneens focussen op de regio Oostkust en omgeving tot zelfs in Brugge. Lynn De Staercke: “Aan zee is het altijd een beetje vakantie. Wij streven ernaar onze klanten een interieur aan te bieden waar ze zich thuis voelen en waar een vakantiegevoel nooit veraf is. Heeft u plannen om uw woning of appartement een make-over te geven, dan zal u zeker en vast geïnspireerd zijn na een bezoek aan onze designstudio”. ➔

Meer info: www.noterman.eu



Atelier Vic hertekent de wereld van herenkledij en maatwerk

“Hoezo, de kleren maken de man?”

Very Individual Clothing. Dat is waar VIC voor staat. Bezieler is Tom Van Poucke, vierde generatie kleermakers. Hij maakte van de coronacrisis gebruik om zijn gekende Kortrijkse zaak van exclusieve herenkleding een nieuwe wending te geven. Wat als maatwerk écht maatwerk wordt? Niet alleen kleding op maat, maar ook advies en dienstverlening op maat. De ultieme persoonlijke aanpak.

TEKST: HILDE PAUWELS - FOTO'S: ATELIER VIC

Atelier VIC is een samensmelting van de multi-merken winkel Rolls, waar je kostuums en herenkledij kon kopen, en Atelier Victor waar kledij op maat gemaakt werd. Beide zaken bevinden zich in een stijlvolle winkel in de Leiestraat te Kortrijk. Net zoals de hele modesector werd ook zaakvoerder Tom Van Poucke tijdens corona geconfronteerd met de gevolgen van de lockdown. Het zette hem tot nadenken. Wat als de klant niet langer een keuze moet maken tussen maatwerk of merk? Waarom kiezen tussen atelier of winkel? Wat als elk merk ook op maat kan?

Tom ging daarom op zoek naar een duurzame oplossing met nog meer aandacht voor de wens van de klant. Een aparte zaak voor multimerken en een apart atelier voor maatpakken vond hij passé. Het leek hem beter om ze te integreren. Je kan immers perfect een eigen collectie maken die wordt aangeboden in de multimerken winkel. Vindt een klant een pak uit de collectie mooi, maar wil hij dat perfect op zijn maat laten maken? Heeft hij liever drie zakken in plaats van twee, liever een groene voering en niet een blauwe? Dat kan dus perfect. Klanten hoeven op die manier niet op voorhand te weten waarvoor ze zullen kiezen. Het gaat van een gepersonaliseerde eigen jeans tot een exclusief maatpak.



VIC: VIER GENERATIES

Hoe vernieuwend het concept ook is, Tom Van Poucke koestert de band met de familiegeschiedenis. Hij is immers de vierde generatie kleermakers. VIC staat dan wel voor Very Individual Clothing, de naam verwijst ook naar zijn vader en betovergrootvader die respectievelijk Vic en Victor heetten. De oorsprong lag in Knesselare waar er in het toenmalige confectie atelier uniformen werden gemaakt voor politie, brandweer en civiele bescherming. Maar ook bruidegommen en feestvierders waren er welkom. De zonen Omer en Hilaire volgden hun vader op. ‘De Gebroeders Van Poucke Kleermakers’ was een huis van vertrouwen waar de broers samenwerkten met vakbekwame kleermakers, stikers en naaisters. Met Victor Van Poucke ging de volgende generatie aan de slag. In 1996 vestigde hij zich met zijn gezin in Kortrijk en ontwikkelde het naaiatelier verder. Zijn echtgenote bouwde kledingzaak Rolls uit.

ONGEPLAND IN DE VOETSPOREN VAN

“Het was totaal niet mijn bedoeling om in de voetsporen van mijn vader en de generaties voor hem te treden. Ik had net mijn studies in Gent achter de rug en zat volop in mijn kandidatuur rechten toen mijn mama overleed aan kanker. Niet veel later overleed ook mijn papa aan dezelfde ziekte. Mijn toekomstdromen zagen er noodgedwongen plots helemaal anders uit. Als oudste van de zonen voelde ik het als mijn plicht om de traditie verder te zetten. Evident was dat niet, want op het moment van het overlijden van mijn mama hadden we naast het confectieatelier en de winkel Rolls ook nog een horecazaak in Knesselare. Er was dus letterlijk veel werk aan de winkel. Na het zoeken van een overnemer voor het confectieatelier en uitbaters voor de horecazaak, kon ik mijn aandacht richten op de herenzaak Rolls. De eerste jaren viel het me zwaar dat ik mijn studie rechten niet had kunnen afwerken. Ik startte dan maar aan een grauaat marketing in



avondschool en een cursus herenkleermaker aan syntra west. Beetje per beetje kreeg ik de smaak te pakken en voelde ik mijn kleermakersgenen opborrelen. Ik had de smaak te pakken. Doorheen de jaren kwam er nog een dameszaak Doll's bij en een kinderzaak Pupp's. De drie zaken waren naast elkaar gelegen en je kon van de ene zaak in de andere doorlopen. Maar ik leerde ook dat mijn echte passie en voldoening bij de herenkledij zat. En zo komt het dat ik mijn activiteiten de voorbije jaren steeds verder ging verfijnen tot wat het vandaag is geworden: VIC. VIC is dus niet enkel de naam van mijn zaak, en van mijn roots, maar het is vooral ook wie ik ben, en waar ik gelukkig van word: ik wil mensen VIC-en. Ik wil mensen door de keuze van hun kledij laten stralen. Ik wil mijn klanten 'laten zijn en laten zien' wie ze écht als mens zijn. En ik denk oprecht dat ik hiermee vertaal wat mijn familie me reeds generaties lang heeft voorgetoond..."

EIGEN FILOSOFIE

Tom Van Poucke zet dus de dynamische aanpak van de familie verder en bouwde inmiddels een sterk netwerk uit. Zijn uiterst persoonlijke aandacht voor elke klant is uniek. "Misschien is het wel goed dat ik mijn ambities om advocaat te worden moest opbergen, want eigenlijk ben ik vooral iemand die luistert naar mensen in plaats van zelf het woord te voeren. Luisteren is een vaardigheid die ik in mijn jeugdjaren kweekte en mijn empathisch vermogen deed groeien. Daardoor kan ik me nu vlot verplaatsen in de leefwereld van de klant. Ik kan zijn vraag naar kledingstijl en keuze soms beter verwoorden en in beeld brengen dan de klant zelf. Dat is een unieke troef. We luisteren echt naar de wensen van een klant. We begrijpen hem. En door precies die kleding



aan te bieden die niet alleen perfect aansluit bij zijn lichaam maar ook bij zijn persoonlijkheid, versterk je de mens in het pak. Dus nee, wat mij betreft klopt de uitspraak 'De kleren maken de man' niet helemaal. Juister is: 'De kleren versterken de man'. Dat is de VIC-filosofie.

Mijn betovergrootvader Victor was een visionair, ook hij wou het perfecte kostuum voor zijn klanten. Zijn gedrevenheid en levenswerk houden we graag in ere." Want bij VIC gaat maatwerk héél ver. Ook wat de dienstverlening betreft. Klanten kunnen ook buiten de gewone openingsuren een afspraak boeken. Handig is ook de Digitale Smaakmaker. Zo kan je aangeven waar je naar op zoek bent en dat wordt dan in een videocall besproken. Op die manier verlies je nauwelijks tijd en kan je rekenen op een perfecte service.

AFWERKING TOT IN HET DETAIL

Atelier VIC werkt met topmerken zoals Lardini, Jacob Cohen, Herno, PT01, Stenströms, Eton, Atelier Noterman, Phil Petter en topstoffen zoals Loro Piana, Ariston, Reda, Scabal, Thomas Mason... Klanten vinden hier gegarandeerd exclusieve kleding die past bij hun uitstraling. Ze kunnen kiezen uit de zorgvuldig gekozen collectie. Wie het persoonlijker wil, kan opteren voor maatwerk. Ook details spelen een belangrijke rol, denk aan fraaie knopen, gepersonaliseerde etiketten, gepaste schoenen of een mooi hemd. De leuze is dan ook: 'Maatwerk, anderen zien het, jij voelt het'. "Ik vind het heerlijk om te spelen met details. Van de voering tot de revers, van de manchetten tot je initialen: die subtiele twists zorgen letterlijk en figuurlijk voor extra kleur." Dat is ook wat ons VIC-team typeert. Peter Benoit is de shopverantwoordelijk van Vic, de multimerkenwinkel en Vincent Vlieghe is de shopverantwoordelijke van Atelier Vic, het maatwerk. Heidi Savat zet zich in voor de opvolging van de B to B klanten en Tamara Viaene ondersteunt ons team logistiek.

BREED AANBOD

VIC richt zich ook zeer sterk en heel graag tot bruidegoms. Voor zo'n unieke dag moet het er zeker en vast op aan om alles te finetunen zodat het plaatje perfect klopt. Ook bedrijven kunnen bij VIC terecht voor kleding voor de medewerkers. De aanpak is ook hier bijzonder. Tom Van Poucke ziet het niet als 'uniformen', want iedereen heeft een eigen persoonlijkheid. "Elke medewerker is uniek, tegelijkertijd zorgen we voor uniformiteit." Bedrijven en organisaties kunnen hiervoor terecht bij 'Corporate Team Wear', een afdeling van Atelier VIC. Het aanbod is heel divers. Het kan gaan om kleding voor bijvoorbeeld onthaalmedewerkers, maar ook om technische werkkleding. De uitstraling van medewerkers, zoals van een garage of een bouwfirm, draagt immers bij aan een klantvriendelijke omgeving. Belangrijk is niet alleen het esthetische aspect, ook het comfort en de duurzaamheid van de materialen zijn cruciaal. Leuk is dat bedrijven in de zaak voor hun team een activiteit kunnen organiseren met workshops. Ze kunnen ook een waardebon voor de medewerkers aankopen om hen te belonen. ●

Meer info: www.ateliervic.be



BREITLING



The all star squad

Giannis Antetokounmpo
Chloe Kim
Erling Haaland



| HULPIAU OOSTENDE

Leopold II-laan 21 / 8400 Oostende
059 70 35 59 / www.hulpiau.be

| VANHOUTTEGHEM GHENT

Dampoortstraat 1-3 / 9000 Gent
09 225 50 45 / www.vanhoutteghem.com

| TENSEN JUWELIERS

Huidevettersstraat 46 / 2000 Antwerpen
03 231 98 98 / www.tensen.be



AUDIOMIX

Tv en interieur in harmonie

Een lelijke zwarte tv in je mooie interieur. Een probleem dat je bekend in de oren klinkt? Daarom vonden we enkele oplossingen om je tv en interieur in harmonie te laten samengaan.

Tijdloos design van Bang & Olufsen

Wie Bang & Olufsen zegt, zegt kwaliteit én design. Met B&O kies je voor hoogstaande producten die naadloos aansluiten bij je interieur. Kom langs en test zelf ons uitgebreid assortiment.

Haal kunst in huis

Met The Frame van Samsung haal je kunst in huis. Kies een omlijsting en projecteer kunst terwijl je niet naar tv kijkt. De Objet Collection Easel van LG is dan weer geïnspireerd op een schildersezel. Dankzij onze lifestyle tv's voeg je dus extra waarde toe aan je interieur.

LG Signature

Met LG Signature OLED R haal je 's werelds eerste en enige oprolbare tv in huis. Dé ideale oplossing dus! Als je stopt met kijken rolt de tv opnieuw in zijn luxueuze behuizing. De LG Signature is slechts in beperkte hoeveelheden geproduceerd en **Audiomix is de eerste verdeler** van het toestel in Benelux.

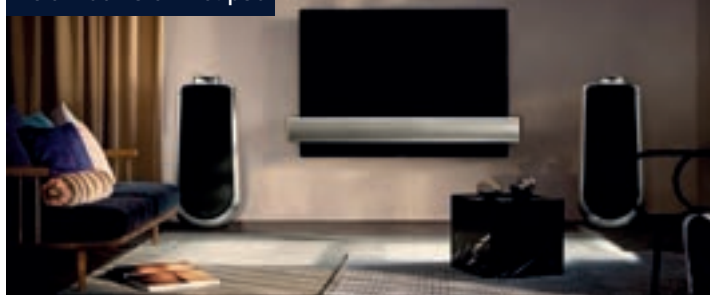
Ga voor extra groot

Met een projector heb je zelfs geen televisie meer nodig. Een projector kan spectaculaire beelden projecteren maar je hoeft ons niet te geloven. In onze toonzaal kan je het zelf komen ontdekken.

Tv-lift

Een lift die je je tv in de vloer laat zakken wanneer je hem niet gebruikt en weer naar boven laat komen als je hem nodig hebt. Een oplossing ontwikkelt door Audiomix voor mensen die opzoek zijn naar een systeem op maat. Ons team kijkt bij interesse wat de mogelijkheden zijn in uw woning.

B&O Beovision Eclipse



Samsung The Frame



LG Signature



AUDIOMIX

Neem een kijkje op
onze webshop
www.audiomixonline.be

Geopend dinsdag t.e.m. zaterdag
9u30 tot 18u00
Liersesteenweg 321, 3130 Begijnendijk

Stichting Pelicano geeft kinderen en jongeren meer kansen op een mooie toekomst!

Geen enkel kind of jongere verdient het om in armoede te moeten opgroeien. Geboren worden in extreme armoede of plots in een situatie terecht komen waarin er financiële problemen ontstaan en ouders de eindjes niet meer aan mekaar kunnen knopen... Spijtig genoeg is dit de harde maar dagelijkse realiteit voor meer dan 40.000 kinderen en jongeren in ons land. Stichting Pelicano maakt er al 14 jaar haar missie van hen rechtstreeks financieel te ondersteunen en zo hun toekomstperspectief te verbeteren.

Tekst: Isabelle Vandecan - Foto's: Stichting Pelicano



Wat is kinderarmoede?

We spreken over kinderarmoede als een gezin niet genoeg financiële middelen heeft om aan de basisbehoeften van de kinderen en/of jongeren te voldoen.

“Deze basisbehoeften zijn afgeleid uit de Universele Verklaring van de Rechten van de Mens en zijn zeer duidelijk: persoonlijke hygiëne, een dagelijkse warme maaltijd, kledij aangepast aan het seizoen, onderwijs, medische / paramedische hulp en ten slotte sport, vrije tijd en cultuur. Deze zes pijlers zijn van extreem belang in het opgroeien van een kind. Wanneer hieraan niet kan voldaan worden komt het kind in de problemen”, licht Ruth Dierickx, woordvoerder van Stichting Pelicano, toe.

Lege brooddozen

Een zeer actueel thema is de lege brooddozen-problematiek. Kinderen komen steeds meer met een lege brooddoos of met ongezonde voeding naar school. En daar kan het kind zelf nooit de schuld in dragen. De gevolgen hiervan zijn echter nefast. De kinderen hebben honger waardoor ze zich niet kunnen concentreren, ze zijn prikkelbaar, zijn veel vatbaarder voor ziektes waardoor ze dan weer afwezig zijn op school. Dit alles leidt tot een gebrek aan motivatie en zelfontplooiing en zorgt er onrechtstreeks voor dat deze jongeren in een vicieuze cirkel terecht komen, waar ze slechts zeer uitzonderlijk weer uit geraken.

De armoedecirkel doorbreken we samen

In 2009 bundelden een paar vrienden de krachten om de steeds groter wordende problematiek van kinderarmoede in België aan te pakken. Stichting Pelicano zag het levenslicht en werd zeer snel officieel erkend als ‘Stichting van Openbaar Nut’. Sinds 2010 krijgt ze zelfs de Hoge Bescherming van Hare Koninklijke Hoogheid Prinses Astrid.

“Wij geven kinderen in armoede echte toekomstkansen door hen individuele en duurzame financiële ondersteuning te bieden, zodat ze gelijke kansen krijgen net zoals een “normaal” kind. Daartoe investeren we per kind gemiddeld tot €40.000, tot ze op de arbeidsmarkt komen”, aldus Christiaan Hoorne, directeur van Stichting Pelicano.

Stichting Pelicano werkt voornamelijk met zorgvuldig geselecteerde zorgpartners (scholen, OCMW's, sociale diensten, ...), in grootsteden en kleinere gemeenten. Wanneer één van deze diensten opmerkt dat een kansarm kind of jongere zeer dringend financiële steun nodig heeft melden zij dit aan de Stichting. Deze onderzoekt het dossier en zet de nodige stappen.

Dringende problemen worden eerst aangepakt, de zogenaamde primaire behoeften: voeding, gezondheid en kleding.

In een later stadium wordt er gewerkt aan de pedagogische en sociale zorgen van het Pelicanokind. Want hoe je het ook draait of keert, een kind heeft sociale contacten en pedagogische begeleiding nodig om zich ten volle te kunnen ontwikkelen.

Uiteindelijk evolueert men zo naar een duurzame ondersteuning tot de jongere op de arbeidsmarkt terechtkomt. Duurzaam is hier het kernwoord, want ook kinderen van twee jaar worden aangemeld. In dat geval zal Stichting Pelicano zich engageren tot op de dag dat het kind zich individueel kan integreren in de maatschappij. Een verbintenis van misschien wel 20 jaar.





Hoe zamelen we geld in?

Stichting Pelicano werkt vooral met twee grote geldbronnen.

Het voornaamst zijn de directe donaties of giften. Zowel particulieren als bedrijven kunnen de Stichting financieel steunen. Jij en ik kunnen een bedrag doneren aan Stichting Pelicano, vanaf €40 ontvang je een fiscaal attest. Het warme gevoel om een kind in extreme armoede te helpen krijg je er alvast met een grote dankuwel bij.

In het kader van Maatschappelijk Verantwoord Ondernemen kunnen ook bedrijven schenken en meewerken aan een betere wereld. Samen worden acties op maat uitgewerkt, waarbij vaak ook het personeel, de leveranciers en de klanten worden betrokken. Samen bereiken we zoveel meer.

Een tweede pijler omhelst het opnemen van de stichting in je nalatenschap of testament. Zo wordt er na je overlijden automatisch het door jou vastgelegd bedrag overgemaakt aan het goede doel. Bij leven bepaal je dus hoe je toch nog een mooie bijdrage kunt leveren wanneer je er niet meer bent.

Ieder kind moet dezelfde kansen krijgen

Caroline Petitjean is één van onze zorgpartners. Al jaren neemt zij kinderen onder haar hoede die kampen met kansarmoede. Via Stichting Pelicano zorgt zij ervoor dat aan de basisbehoeften van deze kinderen wordt voldaan.

“Begin september 2022 kwam er een aanmelding binnen van een alleenstaande mama met 3 dochters. Ze was net gevlucht uit haar penibele situatie, na jaren van huishoudelijk geweld en financiële problemen. Gelukkig kon ze tijdelijk terecht bij haar dementerende moeder, maar dit was geen houdbare situatie met 3 kinderen. Ze zocht en vond een andere woonplaats, maar kon heel moeilijk de eindjes aan elkaar knopen. De kinderen kampten met zware trauma's, konden niet naar de tandarts of oogarts, hadden geen eigen bed om in te slapen, droegen kledij die hen niet past of

hen werd aangeboden door vriendinnetjes en worstelden ook met leerachterstand.

Toch probeert mama zich sterk te houden en werkt ze voltijds in de zorg. Ze probeert zelfs nog extra nachtwerk uit te voeren om toch maar meer aan haar kinderen te kunnen geven. Ze staat erop om voltijds te werken en kan dus geen aanspraak maken op hulp van het OCMW.

Kortom, een schrijnende situatie, maar wel een profiel dat voor 100% in aanmerking komt voor steun van Stichting Pelicano. Ondertussen hebben we alle achterstallige schoolfacturen betaald, werden de 3 kinderen ingeschreven in een sportclub en is er voor elk kind een bed met beddengoed ter beschikking. Daarenboven zorgden we voor schoenen en kledij. Er is nog heel wat werk aan de winkel, maar toch leven de kinderen nu in een betere situatie en kunnen ze werken aan een betere toekomst. De enorme dankbaarheid van zo'n gezin verwarmt je hart, en dat is waarvoor we het doen. We zullen ons blijven inzetten tot deze kinderen op de arbeidsmarkt komen.”, aldus Caroline.

De grote impact van kinderarmoedebestrijding

Het belang van kinderarmoedebestrijding is zeer groot. Niet alleen maakt het een enorm verschil in het leven van een kind, maar ook voor de maatschappij zijn er alleen maar voordelen.

Vlerick Business School voerde in opdracht van Stichting Pelicano een studie uit waaruit blijkt dat investeren in kinderarmoedebestrijding niet alleen vanuit een sociaal standpunt, maar ook vanuit een economisch oogpunt wenselijk is.

“Met een minimale investering van €1 per kind in armoede, brengt dit de overheid in de toekomst minstens €5 tot €9 aan belastinginkomsten en besparingen op”, aldus professor Dirk Buyens. Kinderen die uiteindelijk uit de vicieuze armoedecirkel geraken, vormen geen kost meer én dragen immers bij tot de maatschappij.

Ambassadeurs

Stichting Pelicano mag ook rekenen op drie bekende ambassadeurs: acteurskoppel An Miller en Filip Peeters alsook Kedist Deltour (Miss Belgium 2021) zetten graag hun schouders onder dit project.



Kedist Deltour (Miss Belgium 2021) leefde zelf 10 jaar in de rauwste armoede, voor ze geadopteerd werd door Belgische ouders. Ze kon niet naar school en leed honger. “Er bestaat geen wonderoplossing. Je moet kinderarmoede individueel aanpakken. Dat is mijn overtuiging en ook die van Stichting Pelicano”, aldus Kedist. ☹

Hoe kan jij kinderen in armoede helpen?

Sinds de oprichting van Stichting Pelicano werden reeds zeer veel kinderen financieel ondersteund en op deze manier klaargestoomd voor een leven op de arbeidsmarkt. Dagelijks krijgen zij fantastische verhalen te horen van kinderen en jongeren die door hun steun een heel ander leven tegemoet stapten. Zij konden de armoede de rug toekeren en bouwden een nieuwe toekomst uit in een gezond en constructief milieu. Deze kinderen en jongeren leveren het mooiste bewijs dat het wel degelijk kan. Dat er een andere weg is, maar dat ze gewoon een klein duwtje in de rug nodig hadden.

Stichting Pelicano kan enkel zijn werk doen aan de hand van giften en donaties. Wil jij ook een enorm verschil betekenen in de toekomst van een kind?



Ga naar www.pelicano.be of scan bovenstaande QR-code en schenk een bijdrage naar keuze. Zo geef je elk kind meer kansen op een mooie toekomst!

Investeren in ongezien verfijnde schilderkunst

Wereldtoppers in Superrealisme

Indien je op zoek bent naar hedendaagse kunst, dan is Art Center Horus een echte aanrader. Art Center Horus is één van de snelst groeiende galerijen met vestigingen in Sint-Martens-Latem, Knokke en Laren (NL), in de omgeving van Hilversum. Je vindt er prachtige beeldhouwkunst voor zowel binnen als buiten, tekeningen, glaskunst maar evenzeer een uitgebreide collectie pareltjes van schilderkunst. Waardevolle kunst wordt meer en meer gezien als een soliede investering voor de toekomst, want de waarde van dergelijke kunstwerken stijgt alleen maar. Een paradepaardje in de kunstgalerij, is ongetwijfeld de collectie van de Ibex Masters. Een selecte groep van 24 topkunstenaars uit het superrealisme. Wereldniveau tout court.

Tekst: Dominiek Saelens - Foto's: Art Center Horus

Caress of Water (Aurelio Rodriguez López | part of the Ibex Masters)





Caresse of Water
(Aurelio Rodríguez López | part of the Ibex Masters)



Absolution (Christiane Vleugels)

15 JAAR KUNST MET EEN MISSIE

Art Center Horus bestaat sinds 2008 en is gestart in de culturele hotspot Sint-Martens-Latem. Het is intussen uitgegroeid tot een van de meest gediversifieerde kunstgalerijen van België. Niña Van den Bosch, zaakvoerster Art Center Horus: "Onder impuls van hartsvriendin Linde Ergo, kunstenares in beeldende kunst, ben ik de zaak 15 jaar geleden begonnen. Sindsdien is het kunstproject alleen maar gegroeid en heeft het een missie gekregen. Art Center Horus is meer dan een kunstgalerie. Het is een plek waar kunst optimaal tot zijn recht komt in royale ruimtes met veel lichtinval, in een smaakvol ingerichte modelwoning en in de sfeervolle tuin met waterpartij en patio. Het bindende element is een hart voor schoonheid. Ik vind het belangrijk dat kunst een boodschap geeft en waarden uitstraalt. De kunstenaar staat hier ook altijd centraal. Wie is hij of zij? Wat geeft de kunstenaar mee? Boeiende persoonlijkheden die vanuit hun hart creëren zijn essentieel in het verhaal. In Art Center Horus vind je een uitgebreid aantal kunstwerken voor ieders budget. We bieden zowel toegankelijke als investeringskunst aan. Het hoeft niet altijd extreem duur te zijn om mooi te zijn. Kunst is voelen dat het bij je past, in harmonie met kleuren en vormen. Daarom is onze kunstgalerie zo universeel."

IBEX MASTERPIECE COLLECTION

Het concept Ibex, opgericht door de Duitser Albrecht von Stetten, neemt een prominente plaats in bij Art Center Horus. Niña Van den Bosch: "We zijn een samenwerking aangegaan met Ibex, een groep van superrealistische kunstenaars. De artiesten maken een meer dan levensgroot schilderij op basis van een foto. Het kunstwerk is zo verfijnd en afgewerkt, dat je geen onderscheid kan maken met de werkelijkheid. Je kan Ibex zeker tot de investeringskunst op wereldniveau rekenen omwille van hun creativiteit en hun ongezien technisch toptalent. Het zijn de nieuwe meesters, namelijk hogeschoolde figuratieve schilders die kunstwerken met olieverf op doek maken die zo nauwkeurig en fijn zijn, dat men vaak de vergelijking legt met fotorealistische kunst. De schilderijen lijken op het eerste zicht foto's, maar eenmaal je ervoor staat voel je de gelaagdheid en de energie die ze uitstralen. Die unieke werken zijn gemaakt door de nieuwe meesters van vandaag." Het maken van die kunstwerken neemt maanden, soms jaren in beslag. De kunstenaars behoren tot de absolute wereldtop en genieten volledige creatieve vrijheid. Bij Art Center Horus kan je verscheidene van die wereldwerken bezichtigen. Je vindt er onder andere werken van Phillipp Weber, Marco Grassi, Christiane Vleugels en Nobuyuki Shimamura.





Âme de lumière (Luo Li Rong)



Man with baby (Marianne Turck)



Man with binoculars (Marianne Turck) tricogja hout

BEELDHOUWKUNST EN SCHILDERKUNST

Bij Art Center Horus kan je terecht voor zowel beeldhouw- als schilderkunst. Er is werk te bezichtigen van verscheidene opmerkelijke kunstenaars, zoals beeldend kunstenaar Marianne Turck. Zij beperkt zich niet enkel tot één medium. Ze ontwerpt bijvoorbeeld beeldhouwwerken maar ze maakt ook foto's, tekeningen en creëert visuele beelden. De Duitse Heinz Rabbow is dan weer een schilder die via denkbeeldig geschilderde gezichten mensen wil inspireren tot meer menselijkheid. Zijn werk straalt alle mogelijke deugden van een mens uit, zoals eerlijkheid, onschuld, tederheid en verwondering. Rabbow is bovendien filosoof, pedagoog, docent en journalist.



The king (Lars Beusker)



Carbonada (Lars Beusker)

WILDLIFE PHOTOGRAPHY

De galerij is volop in beweging en laat zowel jonge als ervaren kunstenaars zien. Het is bijzonder om het adembenemende werk van Lars Beusker, die door kunstkenneren beschouwd wordt als de nieuwe wereldster van de natuurfotografie, van dichtbij te bewonderen bij Art Center Horus. Hij werd in New York bekroond als "Nature Photographer of the Year 2022". Hij legt bijzonder unieke momenten van de ongerepte natuur vast in ongezien mooie zwart-wit foto's van dieren. Soms oog in oog, zo dichtbij. De nabijheid van de wilde dieren en de mensen in deze leefgebieden fascineren hem keer op keer. Hij reist zo vaak als hij kan de wildernis in. Enkele van zijn bekende werken zijn "The King" (leeuw in frontaanzicht), "Carbonado" (zwarte panter in frontaanzicht), "Ba Jun Tu" (witte paarden galopperend in een waterplas), "Game Of Thrones" (twee neushoorns met gekruiste hoorns). 🌐



Lars Beusker

Meer info: www.artcenterhorus.com - Mail: info@artcenterhorus.com

SINT-MARTENS-LATEM, LATEMSTRAAT 8
tel +32 9 335 06 33

SINT-MARTENS-LATEM, LATEMSTRAAT 5
tel +32 9 395 08 88

KNOKKE, ZEEDIJK 697 B-C
tel +32 50 61 62 70

LAREN (NEDERLAND), NIEUWEGEG 6
tel +31 352 00 20 10



VERHUUR VAN PHOTOBOOTHS EN LICHTLETTERS

www.partyimpers.be



Trouwfeest



Bedrijfsfeest



Verjaardag



Geboorte



Continental 
The Future in Motion



Het weer heb je niet in
de hand. Maar je kan je
er wel op voorbereiden.

**De nieuwe
AllSeasonContact 2.**

www.continental-banden.be



ADVERTORIAL

GOMMAIRE

Organic Living

Unieke, organische meubelen en decoratie van Belgisch design

GOMMAIRE is een Belgisch merk ontstaan in 2015 dat ondertussen wereldwijd verdeeld wordt. Het merk brengt een tijdloze collectie binnen- en buitenmeubelen, aangevuld met een uitgebreid aanbod aan decoratiestukken. Elk item is doordrenkt van een organisch accent dat terug te vinden is in het merk als geheel. GOMMAIRE volgt niet het traditionele patroon als het gaat om nieuwe collecties. Het omvat vernieuwende, hedendaagse ontwerpen die de trends overstijgen.

Tekst: Donkeycomm - Foto's: Gommaire





Van tijdloos en innovatief design tot vakkundige uitvoering

De afgelopen acht jaar heeft het Belgische GOMMAIRE zijn waarde reeds bewezen. De creaties stralen stuk voor stuk karakter en klasse uit. Laurent De Greef (CEO) is het creatieve brein en samen met zijn team verantwoordelijk voor de ontwerpen.

Verfrissende creativiteit en een tijdloos karakter liggen aan de basis van elk ontwerp. GOMMAIRE valt niet ten prooi aan de laatste hypes. Wel blijft het merk vernieuwen. Er wordt out-of-the-box gedacht, maar steeds trouw binnen het eigen kader.

De natuur vormt steevast de leidraad. Organische vormen, zachte kleuren, aardetinten en natuurlijke materialen: de kracht van de natuur zit vervlochten in alle stukken en krijgt vaak vrij spel, wat leidt tot uniciteit. Ongelijke randen, een opvallende houtstructuur of een vorm die net wat anders is. Welk item je ook kiest, elk individueel exemplaar zal steeds uniek zijn.

Die onderscheidendheid wordt versterkt door de authentieke werkwijzen en het vakmanschap van nationale en internationale partners. Traditionele technieken als

mondgeblazen glas, handgemaakte terracotta en artisaan houtwerk smelten samen met de innovatieve designs tot een meesterlijk resultaat.

Het vakmanschap achter elk stuk resulteert in de hoogste kwaliteit, wat ook bijdraagt aan het duurzame aspect van de collecties. Een hoge kwaliteit betekent een langere levensduur, en dus levenslang genieten.

Van massaproductie is er geen sprake. Het organische aspect en de authenticiteit staan voorop. Enkel dat waar het merk volledig achterstaat, wordt geproduceerd, op een manier die past bij de waarden van GOMMAIRE.

De baseline 'Organic Living' is met andere woorden niet zomaar gekozen. Het Organic Living-aspect van GOMMAIRE vervult een onmisbare rol in de gehele collectie en komt tot leven in de ontwerpen, de materiaalkeuzes en in het productieproces. GOMMAIRE wil een gevoel van rust in huis en buitenshuis creëren via unieke producten die een lang leven genieten.

De collecties

De collecties van GOMMAIRE weerspiegelen gezelligheid en comfort, een huiselijke sfeer die een geborgen gevoel uitstraalt. Steeds wordt er over elk onderdeel van elk design nagedacht, van de vorm tot het materiaal tot het kussen of de bekleding die erbij hoort. Elk detail is belangrijk, zodat er telkens een complete setting kan worden samengesteld.

GOMMAIRE blijft dan ook altijd trouw aan het huidige aanbod en ontwerpt items die de bestaande collectie uitstekend aanvullen. Het binnen- en buitenmeubilair samen met de decoratieve stukken hebben één belangrijk doel: mensen laten genieten van een uniek, tijdloos en organisch totaalconcept.

Elk jaar breidt GOMMAIRE de collecties uit. Zowel de indoor en outdoor als de decoratiecollectie worden dan aangevuld. Daarbij staat de klant steeds centraal en wordt er tijdens het designproces aandacht geschonken aan hun feedback.

Wil je de collecties in het echt beleven? Je ontdekt weloverdachte, volledig aangeklede settings in verschillende verkooppunten. Voor partners uit de design- en meubelindustrie is

er ook tweejaarlijks de beurs Maison & Objet in Parijs waar GOMMAIRE intussen een vaste deelnemer is.

Outdoor

Wat is er heerlijker dan de zon omarmen wanneer die zich eindelijk terug toont? Zalig buiten eten, borrelen en simpelweg genieten, omringd door de pracht van de

natuur. GOMMAIRE doet daar nog een schep bovenop, met een volledige aankleding van je buitenruimte die tuin en terras naar een hoger niveau tillen.

De collectie is bijzonder uitgebreid. Een robuuste tafel met ruimte voor gemoedelijk tafelen, stoelen die er een subliem geheel mee vormen en decoratieve details als rieten

manden, keramiek servies of glaswerk die de setting afmaken. Of liever een loungehoek met knusse zetels en bijpassende bijzettafeltjes, om van te genieten met een zomers drankje in de hand? Zelfs voor bij het zwembad zijn er de nodige accessoires. Steeds bij elkaar passend, met eindeloze combinatiemogelijkheden. En allen geïnspireerd door de natuur waarin ze zullen schitteren.

Om het materiaal in zijn puurste vorm te bewaren, worden houten items vaak onbehandeld gelaten. Zo heeft het gebruik en het verstrijken van de tijd het gewenste effect: een verkleuring in het patina dat alleen maar zorgt voor extra karakter en klasse. Ook andere materialen, zoals wicker en touw, dragen bij aan die typerende Organic Living-touch. Steevast stevig, duurzaam en simpelweg prachtig.

GOMMAIRE hecht in het bijzonder belang aan zitcomfort. Vandaar de keuze voor hoogwaardige buitenkussens. De stoffen van GOMMAIRE geven een unieke signatuur aan de outdoor collectie. Ze worden in huis ontworpen en in samenwerking met weverijen in Europa ontwikkeld.

GOMMAIRE zorgt kortom voor een exclusieve tuinbeleving met extra verwennerij in zitcomfort.

Indoor

Of het nu winter of zomer is: het is altijd fijn om 's avonds tot rust te komen in je eigen stek, zij het met een dekentje in de zetel of gezellig aan tafel met vrienden en familie. Een huis moet een thuis zijn en die boodschap heeft GOMMAIRE als geen ander begrepen.

De indoor collectie brengt de natuur tussen je vier muren, met tijdloze, organische meubelen die alle hoeken van de kamer vullen met hun warmte. Ze creëren ruimtes waarin je thuiskomt, de pauzeknop kunt indrukken en dan puur kunt genieten.

Handgemaakte tafels, kasten en consoles van teak, massief Franse eik of teruggewonnen hout worden naadloos gecombineerd met gestoffeerde banken en stoelen tot een zalige symfonie.

Luxueus. Elegant. Zacht en comfortabel. Het GOMMAIRE binnenmeubilair is alles wat je nodig hebt om talloze ruimtes subliem in te richten.





Decoratie

Een kamer kan koud en leeg aanvoelen zonder de juiste aankleding. De woonaccessoires van GOMMAIRE voegen in een handomdraai dezelfde warmte toe als de meubelen, zowel binnen als buiten. Instant sfeer en gezelligheid is gegarandeerd met de waaier aan decoratieve elementen waar je uit kunt kiezen.

Verfijnd, mondgeblazen glaswerk, stijlvolle, handgemaakte terracotta en handgeweven manden van touw en rotan zijn kenmerkende GOMMAIRE-ontwerpen. Ze zijn doordrongen van dat wat het merk zo prijst: vakmanschap, authenticiteit en karakter.

Of het nu gaat over kandelaars, vazen, potten, theelichhouders, textiel, keramieken servies of de eigen kaarsenlijn: elk item vormt een geprezen finishing touch voor eender welke ruimte. Elk stuk is een toegevoegde waarde aan het organische woonconcept van GOMMAIRE.

Beleving

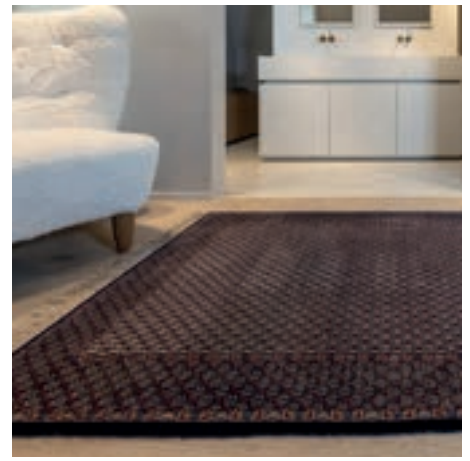
GOMMAIRE, een fraai totaalconcept van Belgische bodem, ademt beleving. Het merk zal nooit vervelen. Meer nog zal het je elke dag inspireren via de wereldwijde dealers, verschillende social mediakanalen, advertentiecampaagnes in gerenommeerde tijdschriften en meer. De website en virtuele showroom van GOMMAIRE staan boordevol schitterende woonideeën en meubeltips die je doen wegdromen. De nieuwe, prachtige catalogi van GOMMAIRE spreken tot de verbeelding.

De collecties brengen een bijzondere toets in elke omgeving. Een toets van warmte, organische zachtheid en een tijdloosheid die een leven lang verrijkt. Het merk GOMMAIRE voel je, beleef je als het ware. Het zit in de kleinste details, alle losse elementen die zorgen voor een wonderlijk samenspel.

Als GOMMAIRE-klant geniet je levenslang van je aankoop, onderbouwd door een duurzaam verhaal met sterke designs en een krachtige brand identity. Wie wil daar nu niet deel van uitmaken? 🌱

Meer info: www.gommaire.com

**GOMMAIRE – ORGANIC LIVING BRENGT
EEN TIJDLOZE EN DUURZAME COLLECTIE
DIE EEN LANG LEVEN GENIET.**



Handgeknoopte tapijten

Vantygheem, Torhoutbaan 1, 8480 Ichtegem

Michèle 0493/704887





interfone[®]

Telecoms Solutions for your Business

www.interfone.be

SERENGETI®

THE MOST ADVANCED EYEWEAR

ANNIK DE MEY

Kioskplaats 81-83

2660 Hoboken

03 830 21 12

www.annikdemey.be

OPTIEK VAN DER LINDEN

Markt 60

9240 Zele

052 44 46 07

www.optiekvanderlinden.be

OPTIEK D. VLEERACKER

Vijfhoek 12

2800 Mechelen

015 41 45 67

www.optiekvleeracker.be

OPTIVUE

Doorniksestraat 25

8500 Kortrijk

056 25 54 56

www.optivue.be

OPTIEK LAMMERANT

Gaverssteenweg 44

9800 Deinze

09 386 22 73

www.optieklammerant.be

CHASE THE LIGHT



2

CARROLL SS542001

3

DRIVING HERITAGE CAPSULE



2

▶ 4A



3

▶ 5A

ADVERTORIAL

Detremmerie: moduleerbare systemen slaan aan “Veel kleur in de badkamer”

Voor toonaangevende badkamermeubelen is Detremmerie een topper. Met hun keuze voor eigentijdse ontwerpen en materialen stel je zelf je badkamer samen. Ook wie liever een klassiek interieur wil, vindt er een ruim aanbod.

Tekst: Hilde Pauwels - Foto's: Detremmerie



Wie van een mooie badkamer droomt, is welkom bij Detremmerie Bathroom Furniture. Dit bedrijf met jarenlange ervaring houdt de vinger aan de pols om unieke, hedendaagse badkamers te realiseren. Alles, van design tot productie, is 100% Belgisch. Het bedrijf werd in 1939 opgestart door Gerard Detremmerie. Het begon als een schrijnwerkersbedrijf. De drie zonen van Gerard namen het over. René nam de leiding en bouwde het segment keukens en badkamers verder uit, maar sinds 1976 ligt de focus op badkamers. Detremmerie groeide uit tot marktleider in de Benelux op de professionele markt.

Showroom

Een bezoekje aan de toonzaal in Waregem is heel inspirerend. Vakmanschap en oog voor mooie vormgeving en kwaliteitsmaterialen gaan er hand in hand. Bovendien speelt ook technologie steeds nadrukkelijker een rol. Ceo Koen Ducatteeuw: "We zien drie opmerkelijke trends: veel kleur, ovaal / rond en hout met reliëf. Het gebruik van veel kleur zie je zowel in wastafels, meubels als baden. Het gaat van sand tot het gekke roze, oranje en groen. Dit kan je subtiel gebruiken door uni te gaan in kleuren, vandaar dat onze No Limit collectie werd uitgebreid met verschillende baden en toiletten in kleur. Zo kan je heel stijlvol je badkamer een warme touch geven. Gewaagdere

kleuren kunnen een prachtig effect hebben in je badkamer. Om deze tijdloos te maken, moet je voor een goede combinatie zorgen. Er worden momenteel heel veel materialen gecombineerd, zoals hout, beton en marmer om een uniek geheel te realiseren. Met kleur is dit ook zo."

Zachte touch

Steeds meer ronde en ovale vormen doen hun intrede in de badkamer. Logisch ook, want deze zachtere vrouwelijk touch past perfect in de badkamer. Je vindt soft gebogen waskommen, afgeronde fronten van meubelen en zijdes. Dit laat je





badkamer beter aansluiten bij de actuele vormen die zich ook in de keuken en de leefwereld manifesteren: sofa's worden ovaal, gebouwen worden ook meer en meer van rondingen voorzien. "Wij hebben de knowhow in huis om onze fronten en korpus zijden zelf te plooiën, te persen en te verwerken. Laat de ovale en ronde trend zich maar doorzetten: we zijn er klaar voor!", zegt Koen Ducatteeuw.

Dan is er nog de derde trend: hout met reliëf. Het effect mag er wezen. "De dunne massieve latjes die verticaal op de deuren worden gefreesd, geven een mooie botanische, warme toets aan de badkamer. We werken hiervoor met drie kleuren: Natuur, Rode eik en Donkere eik, zodat dit in elke badkamer een mooie meerwaarde kan vormen. Dit alles komt op een fijnere korpus. Warme materialen als hout passen perfect in de badkamer als ze juist



zijn behandeld. Ons hout is afwerkt met een bootvernis, zodat dit weinig tot geen onderhoud vergt. Gebruik je geen bootvernis, dan kan je kast in de vochtige omgeving opzwellen."

Nieuwe collecties

Detremmerie breidt de No Limit collectie steeds verder uit om actueel en vooruitstrevend te blijven. "Momenteel werd onze No Limit Wood collectie sterk uitgebreid. Daarnaast krijgt ook onze natuursteen wastafelcollectie er enkele nieuwe wastafels en acht nieuwe kleuren bij. In het najaar lanceren wij ook een reeks in het Ovaal / Rond, een mooie aanvulling op de No Limit Round en de Private collection. Zowel de Private Collection als de No Limit Wood zullen worden gepresenteerd op Architect@Work Kortrijk, Parijs en Amsterdam."

Troeven

Detremmerie heeft enkele sterke troeven in handen. Het bedrijf is uniek door de markt steeds weer te verrassen met nieuwigheden. "We proberen trends voor te zijn en te lanceren. Alles gebeurt steeds ter aanvulling van onze No Limit collectie. Sommige klanten kiezen nadrukkelijk voor deze trend, maar ook voor klanten die liever iets klassieker hebben, is er een ruim aanbod. We zijn ook uniek doordat dit alles gecombineerd wordt met jarenlange ervaring, een vast klantenbestand en een nieuwe handige configurator, die je laat spelen met wat er allemaal kan: www.bathroomconfigurator.be"



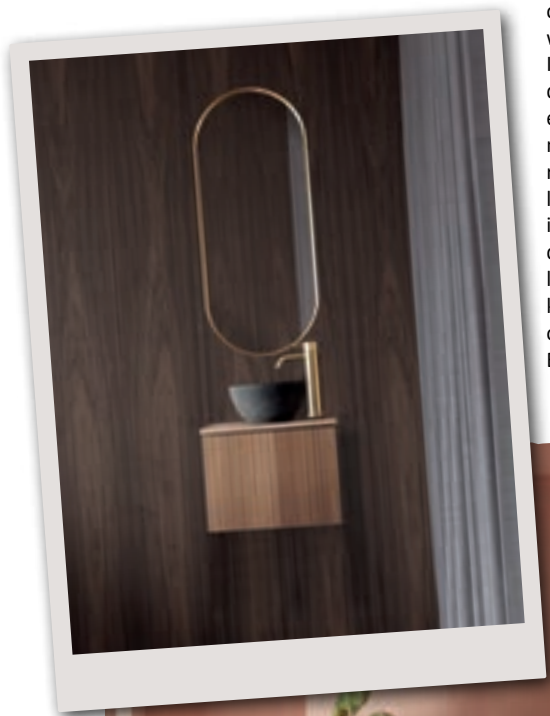
Meer huiswerk

Ceo Koen Ducatteeuw geeft aan dat de eindklant steeds meer zijn huiswerk maakt en perfect weet waar hij naar toe wil. Klanten doen steeds meer onderzoekwerk online, komen met foto's van o.a. Pinterest en andere sociale media. "Hun eisen worden ook steeds hoger en dat maakt het net leuk om met onze moduleerbare systemen te werken. We bieden voor ieder wat wils. Iedere klant wil zijn eigen touch geven en dat creëert uiteindelijk telkens opnieuw een unieke badkamer." De moduleerbare mogelijkheden zijn dan ook een schot in de roos. Elke klant kan op een budgetvriendelijke manier zijn badkamer naar zijn smaak inrichten. "Vaak krijgen we de opmerking dat onze look duurder is dan we zijn. Altijd leuk! Een volledige gestructureerde aanpak kan ook, maar dan meestal voor projecten of beginnende showroomverkopers. Eenvoudiger sets helpen hierbij."

Kwaliteit en luxe

In onzekere tijden kiezen de klanten, die opteren om te investeren in een badkamer, zeker voor kwaliteit en luxe. Heel wat klanten stellen wel hun verbouwing uit tot ze opnieuw vertrouwen hebben in de economie of tot de prijzen gestabiliseerd zijn. De meeste mensen hebben hun loon behouden en kunnen investeren. Maar dat doen ze pas als ze er klaar voor zijn. "Na Corona merken wij ook zeker dat de aanpassingen in de badkamer luxueuzer zijn geworden. Dat zien we ook door de luxueuzere materialen die aan bod komen zoals marmer & beton, de WOOD reeks met massieve houten latjes, afgeronde meubelen die volledig met lakverf zijn afgewerkt. We beseffen nu meer dan ooit dat we hierop moeten kunnen terugvallen. En dat hebben we tijdens Corona aan de lijve ondervonden." ●

Meer info: www.detremmerie.be



IMMO NOBELS



Klantgerichte
communicatie



Fotografie, drone
en 360° opnames



Administratieve
opvolging



Doelgerichte
marketing



Groot
klantenbestand



Gespecialiseerd
team

**UW WONING
VLOT
VERKOPEN?**

Neem snel contact op
met ons kantoor

055 30 92 90



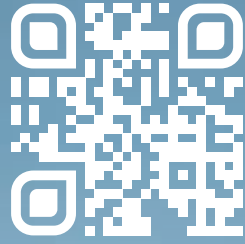
**DRINGEND WONINGEN
TE KOOP GEVRAAGD**
voor wachtend cliënteel!

☎ 055 30 92 90
✉ info@nobels.be
👉 www.nobels.be

IMMO NOBELS
Wij verkopen ook uw eigendom

Looking for *inspiration*
for your future road trip ?

Go to emeraudetrip.com



Emeraude Trip

OP ZOEK NAAR EEN EIGEN, EXCLUSIEF VAKANTIEHUIS?



IN OOSTENRIJK

LUXE Chalets & Appartementen
INTERESSANTE Investeringsobjecten



IN KROATIË/ISTRIË

LUXE vrijstaande vakantievilla's
INVESTEER in toeristische groeiregio

Alpendreams
SINCE 2006

VILLA KROATIË
BY ALPENDREAMS



WAT DOEN WIJ VOOR U...

Het voor onze klanten selecteren van de mooiste plekjes is waar we in gespecialiseerd zijn. Wij gaan voor locaties waar we zelf in geloven. Wij begeleiden bij uw aankoop in **Oostenrijk & Kroatië** van het allereerste contact tot en met de oplevering / overdracht. Wij zijn **Mondi Approved**: een grote extra zekerheid voor u!



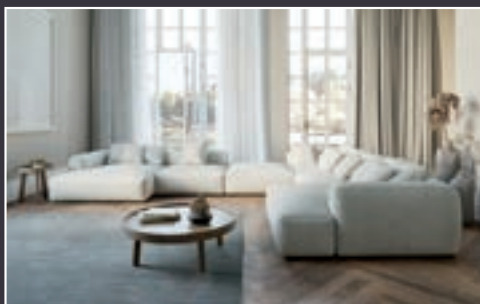
CONTACT
info@alpendreams.eu



**Specialist in lederen
en stoffen zitmeubelen
op maat verkrijgbaar in
meer dan 150 kleuren**



Artisanaal zitcomfort sinds 1979



Sofas & Déco

Stoffencollectie

CHARLEROI ▶

Avenue des Etats-Unis 25 • 6041 Gosselies
Tel. 071 375 375

NAMEN ▶

Chaussée de Marche 881 • N4 • 5100 Wierde
Tel. 081 21 00 23

◀ WATERLOO

Chaussée de Bruxelles 59 • 1410 Waterloo
Tel. 02 354 65 88



Ledercollectie

www.universdu cuir.be • Open op zondag

Vantygghem stelt voor: **Artwork!**

Al 30 jaar hebben Peter en Michèle Vantygghem-Lambrecht Fashionable Flooring, de exclusieve zaak in vloerbekleding in Ichtegem die intussen ruim haar sporen verdiend heeft, met eigen invoer van exclusieve handgeknoopte tapijten, voornamelijk uit India, Iran en Pakistan. In 2020 kwam er een geheel eigen collectie bij: CREATIVE DESIGNS by Michèle. En heel binnenkort stellen ze weer een nieuwigheid voor, want bij VANTYGGHEM FASHIONABLE FLOORING zijn ze graag vernieuwend. Onlangs werd ook de showroom in een nieuw jasje gehuld waar ze straks met trots hun gloednieuwe lijn ARTWORK voorstellen. Aan het woord Michèle:

Tekst: Ella Scheers - Foto's: Vantygghem

Eigen import

Na onze startperiode beslisten we om een exclusievere koers te gaan varen. We trokken richting Oosten om onze eigen import van plaatselijk geproduceerde handgeknoopte tapijten te organiseren. We wilden graag een collectie met unieke stukken samenstellen. We selecteren niet alleen op design, we vinden het daarnaast erg belangrijk om ter plaatse de kwaliteit te controleren. Reeds van bij aanvang streven wij hoge kwaliteitsstandaarden na en daar houden we stellig aan vast tot op de dag van vandaag. Vantygghem staat voor een uniek gamma knoopkunst op maat met degelijk en deskundig advies.





Tijdens ons gesprek is duidelijk merkbaar dat Michèle bruist van de ideeën en dat ze met passie over haar vak praat.

Eigen collectie

Een eigen collectie kon dan ook niet uitblijven. In een wereld die steeds meer digitaal en onpersoonlijk is geworden, willen we met onze exclusieve ontwerpen een speciaal tintje en een persoonlijke interpretatie creëren. Dankzij onze jarenlange relatie met de lokale fabrikanten in India en het feit dat we persoonlijk elk kunstwerk ter plaatse ontwikkelen en selecteren, maken we telkens van ieder vloerkleed een meesterwerk. Met opvallende kleurencombinaties en traditionele motieven bouwen wij een verhaal in een vloerkleed. Vandaag borduren we eigenlijk enigszins verder op dat elan via de lancering van ons nieuwste product: ArtWork.

ArtWork

Van eind februari tot 23 maart waren er verfraaiingswerken in onze zaak. Dit betekent dat onze burelen heringericht werden en onze winkel werd prachtig vernieuwd. Onze showroom is een belevingsruimte waar onze klanten onze tapijten kunnen bewonderen. Vantigham heeft naast een exclusief aanbod tonnen ervaring waardoor wij het gepaste advies kunnen geven. Onze klanten kunnen in onze toonzaal in alle rust vergelijken, overleggen en kiezen welk tapijt in hun interieur past. Alles werd net mooi opgefrist. In dat kader zien wij dan ook de ideale gelegenheid om onze nieuwe lijn voor te stellen.

“Vantigham ArtWork meets Denis De Gloire”

De gerenommeerde schilder Denis De Gloire zet de Action Painting van Jackson Pollock voort. De kunstenaar uit Waregem die

van kleur houdt, exposeerde o.a. in Parijs, Moskou, Amsterdam en vanaf 24 maart 2023 ... in onze vernieuwde showroom in Ichtegem.

We zoeken het echte leven op, doordrongen van joie de vivre, van energie en vreugde, vitalisme en bevrijding en ... vertalen dit in tapijtkunst – ArtWork.

Denis De Gloire is de eerste van een reeks kunstenaars met wie we zullen samenwerken.

Vanwaar dit idee? Enkele managers met mooie moderne kantoren die vaak opgesmukt zijn met kunst en design lieten al wel eens vallen dat die ruimtes dikwijls akoestisch niet aangenaam zijn, maar dat ze er ook geen eerder smaakloze akoestische panelen willen installeren of nogal oubollige gobelins hangen. Wij dachten daarop ‘eigenlijk zouden we kunst in tapijten moeten kunnen ophangen’. Textiel is warm, geluidsabsorberend en dempend. Bovendien kunnen wij ArtWork maken in alle afmetingen en op kleur, volgens de wensen van de klant. Een wandtapijt geïnspireerd op een schilderij, dat is 2 in 1. Trouwens, wij leveren, uiteraard niet enkel voor kantoren, op maat. Zo’n piece of art past bijvoorbeeld ook perfect in de inkomhal van een statig herenhuis én elders.

“We zijn er al even mee bezig en ik popel om het aan iedereen te kunnen tonen. In India hebben wij 30 weefgetouwen en we hebben een kleurenpalet van 6.454 kleuren.

In oktober was ik daar om het eerste ArtWork-tapijt te checken. Ik heb het laten bijsnijden in reliëf, zo krijg je meer het high/low-gevoel, wat het nog chiquer en mooier afgewerkt maakt. In december vorig jaar is het dan bij ons in België gearriveerd. Al die tijd kon ik er niet veel over zeggen, <<top secret>>, hé, tot nu – eindelijk... Ik heb er écht goesting in”, vertelt Michèle enthousiast.

Kom gerust eens een kijkje nemen, want Vantigham Fashionable Flooring gutst van de kleuren en is momenteel met de kunst van Denis De Gloire ongrijpbaar, onorthodox en explosief! Te ontdekken en te ervaren bij VANTIGHAM FASHIONABLE FLOORING. 🌐

Meer info: www.vantigham.com





SIGNALISATIE



RECLAMEFIETSEN



RECLAME
AANHANGWAGENS



RUGZAKSCHERM MET
LED-VERLICHTING



CLEAN-TAG



DEUR HANGERS

YUBA AGENCY

UW MENSELIJKE &
MILIEUVRIENDELIJKE
STRAATMARKETINGBUREAU

CONTACTEER ONS NU: 010 22 93 62 - INFO@YUBA.AGENCY

Your Urban Buzz Agency

Yuba
www.yuba.agency

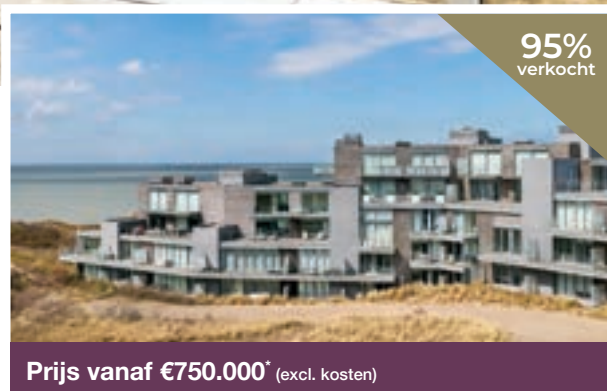
DE MOOISTE LOCATIE AAN DE BELGISCHE KUST

De Panne



Altijd oneindig zeezicht voor u

-  Hier is de zee werkelijk uw tuin
-  Een gevoel van eenheid met zee en duinen
-  Luxueus genieten met alle comfort
-  Laatste app. en penthouses beschikbaar
-  Bezoek ons modelappartement
-  Afwerking nog te personaliseren



Prijs vanaf €750.000* (excl. kosten)

*ACTIE: 2^{de} garage gratis bij aankoop appartement met garage



Ziit Residences
Nieuwpoortlaan 151 - 161
8660 De Panne
info@ziit.be | www.ziit.be

Informatie en verkoop

Zeelaan 202, 8660 De Panne - T. 058 42 12 39
Dynastielaan 2, 8660 De Panne - T. 058 41 35 61
info@agencemulier.be | www.agencemulier.be





L'excellent



WWW.3920.BE



Onze specialiteiten:

- ★ Werkkledij
- ★ Relatiegeschenken
- ★ Promo textiel
- ★ Eindejaarspakketten
- ★ Promotionele items
- ★ Beschermingsmateriaal

Onze visie

L'excellent, a star company.

Bij L'excellent streven wij er altijd naar om **kwaliteitsvolle items op een maatschappelijke verantwoorde manier** bij onze klant te leveren. Dit doen wij door onze focus bij medewerkers en importeurs **naar een hoger level** te brengen. Door een constante focus van ons en onze toeleveranciers gaan wij voor **een maximaal resultaat met een strakke deadline**.

Ons gemotiveerd team van experts zullen u ten alle tijden helpen en zoeken naar de beste oplossing voor uw uitdaging. Met een **ruim assortiment** en de nodige kennis staan wij een stap voor op onze concullega's.

Onze missie

Het is onze missie om klanten en organisaties hun **naamsbekendheid te vergroten** door middel van kwalitatieve gepersonaliseerde relatiegeschenken en promotionele items. Ook zorgen wij ervoor dat klanten hun medewerkers op een gepaste manier kunnen **bedanken** met een Kerstpakket en/of eindejaarsgeschenk. Tot slot zetten wij ook meer in op het vinden van gepaste werkkledij of promotionele textiel. Maak van uw medewerkers **merkambassadeurs voor uw bedrijf**.

Bekijk alles op onze vernieuwde website:

3920.be

Enkele merken uit ons assortiment:

CRAFT

DASSY
professional workwear

JBL

CLIQUE
REAL TRADEMARK

CLZ
LUXURY BRAND

BLÅKLÅDER
WORKWEAR

TRUCORP

senator

XDDESIGN



Defender-gamma groeit met tal van nieuwe aanbiedingen, waaronder de luxueuze Defender 130 Outbound

ADVERTORIAL

De nieuwe Defender 130 Outbound wordt samen met de 368 kW/500 pk sterke Defender 130 V8 geïntroduceerd in het Defender-gamma, naast een nieuw, op het erfgoed geïnspireerd County Exterior Pack voor de Defender 110². De nieuwe aanwinsten van het merk Defender bieden Defender-klanten meer keuze, terwijl ze garant staan voor de gebruikelijke terreincapaciteiten en een superieur comfort.

Bron: <https://grayling-landrover.prezly.com/>

Mark Cameron, Managing Director, Defender, verklaarde: *"De Defender 130 Outbound is een ongelooflijk aantrekkelijke aanwinst voor de Defender-familie, voor onze meest avontuurlijke klanten die graag op ontdekkingsstocht gaan en meer laadruimte nodig hebben met vijf zitplaatsen. Zijn unieke designverbeteringen en ruime interieur bieden een meeslepende mix van capaciteiten en functionaliteit. De 4x4-familie biedt voor elk wat wils met de introductie van de V8-motor op de Defender 130, terwijl het nieuwe County Exterior Pack de roots van de Defender in de verf zet met een moderne kijk op een klassiek design."*

Defender 130 Outbound: de ultieme luxueuze ontdekkingsreiziger

De nieuwe Defender 130 Outbound omarmt het onmogelijke met een nooit geziene combinatie van luxueuze interieurruimte en terreincapaciteiten. Hij is uitsluitend verkrijgbaar met vijf zitplaatsen en biedt nog meer mogelijkheden voor terreinverkenning. Hij stelt mensen met een actieve en avontuurlijke levensstijl in staat om alles mee te nemen wat ze nodig hebben om eropuit te trekken en dingen te ontdekken.

De nieuwe Defender 130 Outbound is ontworpen voor klanten die weten dat er altijd meer te bereiken is. Hij biedt de mogelijkheid om elk terrein te verkennen in een superieur comfort, met een doelgericht interieur dat avonturiers voor hem in petto hebben.

Als ultieme uitdrukking van het veelzijdige talent van de Defender is de 130 Outbound-versie uitsluitend verkrijgbaar met vijf zitplaatsen en tot 2.516 liter³ aan ruimte achterin (1.329 liter³ met de tweede zetelrij in gebruik). Zo kunnen ontdekkingsreizigers die de grootste veelzijdigheid en functionaliteit wensen, moeiteloos op avontuur gaan. De vrijwel vlakke laadvloer (met een lengte van 1,267 meter achter de 2de rij) biedt plaats aan alles, van wetsuits en kitbags tot kampeer- en klimuitrusting.



Unieke verbeteringen aan het koetswerkdesign maken dat de Defender 130 Outbound zich overal onderscheidt. De bumpers en het inzetstuk in het radiatorrooster kregen een subtiele, doelgerichte look met een matte afwerking in Shadow Atlas, terwijl de zijdelingse verluchtingsroosters zijn afgewerkt in Anthracite. Als aanvulling op het Outbound-design zijn 20"-velgen in Gloss Black en 22"-velgen in Shadow Atlas Matt verkrijgbaar.

Fuji White, Santorini Black, Carpathian Grey en Eiger Grey vormen het kleurenpalet, terwijl de geblindeerde achterste zijruiten achteraan in koetswerkkleur en de finishers in carrosseriekleur vervolledigen. Voor klanten die buiten de platgetreden paden een superieure krasbestendigheid nodig hebben, is de beschermende satijnfolie verkrijgbaar⁴.

Binnenin kunnen klanten kiezen voor luxueus volledig Windsor-leder of duurzame Resist-stof, met tactiele materiaallopties die het beste bij hun levensstijl passen. Alle versies zijn afgewerkt in Ebony, met een hemelbekleding in Ebony Morzine, Robustec-fineer en de typische dwarsbalk van de Defender in de afwerking Satin Black Powder Coat Brushed.

Bij elke activiteit beschermen praktische accenten het interieur. De slijtvaste rubberen vloermatten kunnen worden neergeklapt om de bumper te beschermen bij het laden van grote of zware uitrusting zoals fietsen of koffers. In binnenkomende opbergruimtes kunnen

kleinere voorwerpen veilig uit het zicht worden opgeborgen, terwijl extra bevestigingspunten en een nieuw bagagenet ervoor zorgen dat diverse buitenuitrusting (groot of klein) kan worden vastgezet tijdens het rijden, klaar voor actie bij aankomst.

De onstuitbare 4x4-capaciteiten worden verzekerd door de beproefde intelligente vierwielaandrijving en het Terrain Response 2[®]-systeem van de Defender, terwijl de elektronische luchtvering en het Adaptive Dynamics-systeem standaard zijn gemonteerd. Geavanceerde terreintechnologieën garanderen moeiteloze en geruststellende prestaties op elk terrein. De elektronische luchtvering maakt een tot 430 millimeter grote veeruitslag en een tot 900 millimeter grote doorwaaddiepte mogelijk.

De Defender 130 Outbound kan tot 3.000 kg slepen. Dit betekent dat alles van jetski's en boten tot caravans en aanhangwagens met gemak kan worden gesleept. Het aankoppelen wordt vergemakkelijkt dankzij de luchtvering, met schakelaars in de achterklep om de achterzijde van de wagen te verhogen en te verlagen.

De Defender 130 Outbound is verkrijgbaar met de 221 kW/300 pk zescilinder D300-dieselmotor uit de Ingenium-familie met MHEV-technologie (Mild Hybrid Electric Vehicle) voor optimale prestaties en efficiëntie.

Defender 130 V8

Het Defender 130-gamma wordt ook uitgebreid met een 5.0 V8-compressormotor, die een meeslepende combinatie van prestaties, een geraffineerd rijgedrag en capaciteiten biedt. Met zijn vermogen van 368 kW/500 pk en zijn koppel van 610 Nm stuwt hij de Defender 130 in nauwelijks 5,7 seconden van 0 naar 100 km/u¹. Hij introduceert drie motoren in het topmodel van het gamma met acht plaatsen en is ook verkrijgbaar met de Ingenium P400- (294 kW/400 pk) en D300-zescilinder (221 kW/300 pk).

Het koetswerk van de Defender 130 V8 zorgt voor een stealth-esthetiek. Hij is exclusief verkrijgbaar in Carpathian Grey of Santorini Black en heeft vier uitlaten – enkel verkrijgbaar op de V8 – een panoramisch schuifdak met contrasterend zwart dak, V8-logo's aan de buitenkant, Matrix-ledkoplampen met kenmerkende dagrijlichten, verdonkerde achterlichten, donker getinte ruiten en 22" lichtmetalen velgen in Satin Dark Grey.

Binnenin zorgen de 14-voudig elektrisch verstelbare, verwarmbare en gekoelde voorzetels met geheugenfunctie in Ebony Windsor-leder met Dinamica®-suède en Robustec-stof voor luxe en dynamisme. Ze worden aangevuld met een verwarmbaar stuurwiel in suède, een hemelbekleding in Ebony Morzine en een dwarsbalk in Satin Black. De Defender 130 V8 beschikt naast een Meridian-soundsysteem, een head-updisplay, een Interactive Driver Display en Cabin Air Purification Plus ook over klimaatregeling met viervoudige temperatuurinstelling, zetelverwarming op de derde rij en airconditioning op de tweede zetelrij.

Het bekroonde infotainmentsysteem Pivi Pro beschikt over een 11,4" groot glazen aanraakscherm met Software Over The Air-functie, waardoor het altijd up-to-date is.

Wireless Apple CarPlay™⁵ is standaard. Wireless Android Auto® is ook standaard. En de what3words-adrestechologie is geïntegreerd om nauwkeurig een bestemming te kunnen vinden, zelfs op de meest afgelegen locaties. Wireless Device Charging biedt ten slotte snelle en kabelvrije oplaadmogelijkheden.



County Exterior Pack voor de Defender 1102

Wie op zoek is naar nog meer personalisering van de Defender 110², kan opteren voor het nieuwe County Exterior Pack. Geïnspireerd op de originele Defender County omvat het unieke koetswerkelementen, met een moderne interpretatie die bedoeld is om het legendarische erfgoed van de 4x4 in de verf te zetten.

Het County Exterior Pack is verkrijgbaar voor de 110², in de versies S, SE en HSE. County-graphics op de deuren en flanken zijn de meest opvallende toevoeging, terwijl verlichte drempelplaatjes de bestuurder en passagiers verwelkomen met een unieke County-graphic. Opvallende 20" lichtmetalen velgen zijn verkrijgbaar in twee afwerkingen, waaronder Gloss White, als aanvulling op de kenmerkende esthetiek van het exterior pack.

De beschikbare kleurencombinaties omvatten:

- Koetswerk in Fuji White met nieuw contrasterend dak en achterklep in Tasman Blue, plus een gradiëntsticker en drempelplaat in Tasman Blue
- Koetswerk in Santorini Black met nieuw contrasterend dak en achterklep in Tasman Blue, plus een gradiëntsticker en drempelplaat in Tasman Blue
- Koetswerk in Tasman Blue met contrasterend wit dak en achterklep, plus een gradiëntsticker en drempelplaat in Fuji White

Er zijn diverse kleur- en materiaalcombinaties voor het interieur beschikbaar, waaronder Resist-zetels, generfd leder en

Windsor-leder, allemaal afgewerkt in Ebony, terwijl een Acorn met Lunar-interieur ook verkrijgbaar is op de modellen Fuji White en Santorini Black.

De interieurfwerking omvat tactiel Robustec-fineer, terwijl de dwarsbalk verkrijgbaar is in Light Grey of White, als element van het County Exterior Pack dat terugkomt in het interieur.

Bijkomende verbeteringen

Een handige kofferbakschaal⁶ is standaard op alle Defender 90-modellen en op de Defender 130 met acht zitplaatsen. Deze nieuwe uitrusting met interne opbergvakken maakt een nagenoeg vlakke laadvloer mogelijk. Ze zorgt ervoor dat er geen ruimte wordt verspild en dat de toegang tot de D-ringen behouden blijft. Het nieuwe accessoire is ook beschikbaar voor bestaande eigenaars van de Defender 90 en Defender 130 met acht zitplaatsen via hun lokale concessiehouder⁶.

De tweede zetelrij van de Defender 90 is nu sneller toegankelijk dankzij een nieuwe parachutehandgreep, een snel neerklapbare en verschuifbare passagierszetel en de introductie van neerklapbare achterzetels (40:20:40) met centrale armsteunen op de tweede zetelrij.

De Defender 130 Outbound, Defender 130 V8 en Defender 110 met County Exterior Pack2 zijn vanaf nu te bestellen. 🚗

1) Indien uitgerust met 22"-velgen

2) County Pack enkel in China ook verkrijgbaar op Defender 90

3) Nat koffervolume

4) Niet beschikbaar op Fuji White

5) Apple CarPlay is een handelsmerk van Apple Inc. De gebruiksvoorwaarden van Apple Inc. kunnen van toepassing zijn. Android Auto is een handelsmerk van Google LLC. De diensten aangeboden door Apple CarPlay hangen af van de beschikbaarheid van de functies in uw land. Zie <https://www.apple.com/uk/ios/feature-availability/#apple-carplay> voor meer informatie. De diensten van Android Auto hangen af van de beschikbaarheid van functies in uw land. Zie https://www.android.com/intl/en_uk/auto/ voor meer informatie

6) Eind 2023 beschikbaar




ROLEX


PATEK PHILIPPE
GENEVE

Cartier


OMEGA


TUDOR


TAGHeuer
SWISS AVANT-GARDE SINCE 1860


Grand Seiko

ORIS
HOLSTEIN 1904

BALMAIN
SWISS WATCHES


BAUME & MERCIER
MAISON D'HORLOGERIE GENEVE 1830


FREDERIQUE CONSTANT
GENEVE

RADO
SWITZERLAND


HAMILTON

LONGINES
ESTABLISHED 1853

SEIKO
SINCE 1881


TISSOT


EBEL
BEAUTY MARRIES FUNCTION

BIGLI

AL CORO

AKILLIS

JOUELLERIE PARIS

VICENZA
FOPE
DAL 1929

ROOS

The
FLANDERS®
Collection

Traditions
PERSONAL RING DESIGN

GUCCI
timepieces & jewellery

BLOCH
FINE JEWELLERY
SINCE 1914



TenSen Juweliers

Huidevettersstraat 46 - 2000 Antwerpen
E. boutique@tensen.be
T. 0032 (0)3 231 98 98

TenSen Exclusive

Schuttershofstraat 2 - 2000 Antwerpen
E. exclusive@tensen.be
T. 0032 (0)3 231 98 99

www.tensen.be

TenSen

Juweliers



THUIS IN
TIJD.

SINDS 1962



Abitare, uw totaalconcept

Puntstraat 2 | 2440 Geel
Bredabaan 737 | 2930 Brasschaat
Brugstraat 34 | 2820 Bonheiden
www.abitare.be

ABITARE
MOOI WONEN