

# EXPERIENCE AMAZING

THE LIFESTYLE MAGAZINE FOR THE LEXUS DRIVERS AND THE LEXUS DRIVERS CLUB



# la Lanssens

FENÊTRES - PORTES - VOILETS

*Votre style, notre métier.*



# RÉNOVATIONS SUR MESURE



**la** Lanssens  
FENÊTRES - PORTES - VOILETS

**L.A Ramen Lanssens S.A.**

Meulebekersteenweg 6  
8720 Dentergem

t 051.63.61.09  
f 051.63.56.29

[www.laramen.be](http://www.laramen.be)  
[info@laramen.be](mailto:info@laramen.be)



*Découvrez plus  
de réalisations?*



L'éclectisme est  
toujours tendance;  
plus que tout dans la société.

**FEI LAUW**  
EDITEUR (EN CHEF) ET  
PASTA-LOVER SUR-ANALYSANT





## Collection de lunettes belges avec un message inspirant.

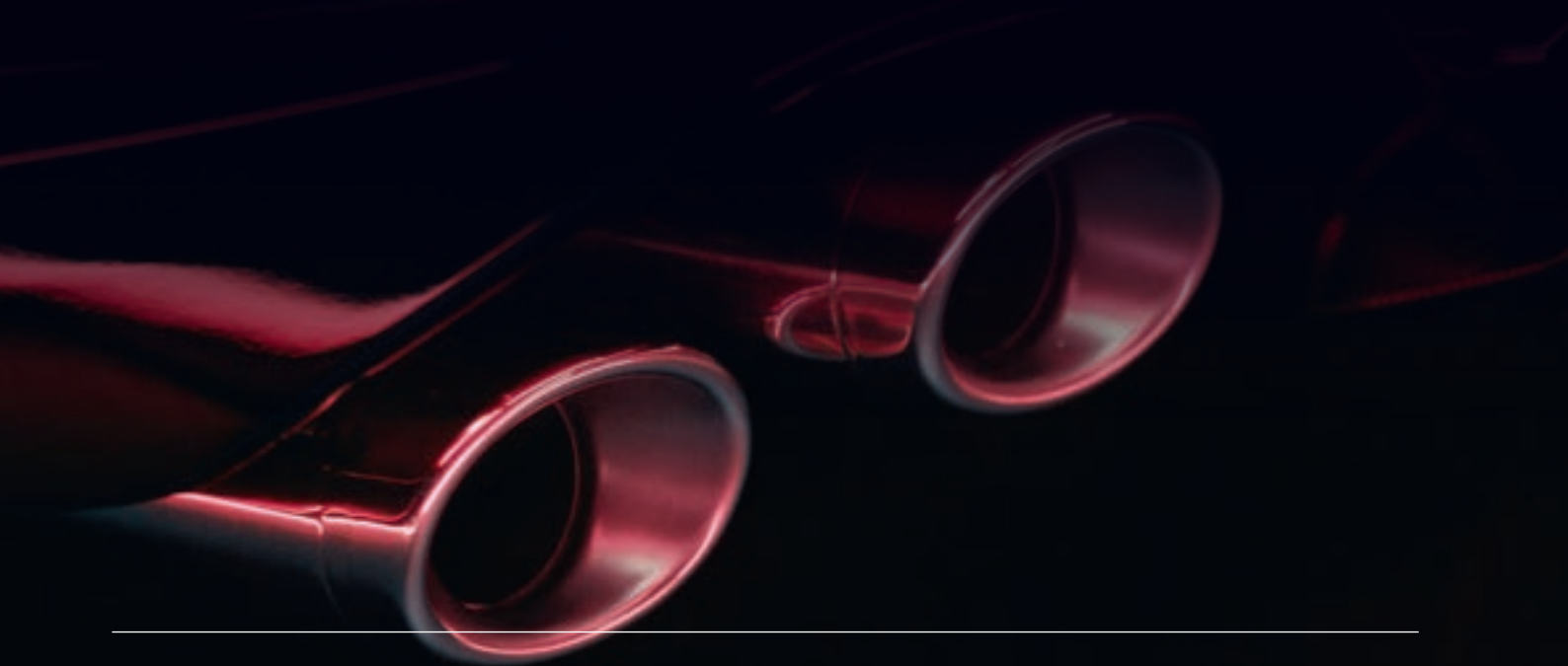
DÉCOUVREZ LES HISTOIRES DE FEI ET D'AUTRES FEMMES FORTES  
[WWW.WOLFEN-EYEWEAR.BE](http://WWW.WOLFEN-EYEWEAR.BE)



# SOMMAIRE

11 22

LEXUS	LEXUS ACCÉLÈRE SON AVENIR ÉLECTRIFIÉ AVEC LE CONCEPT LF-Z ÉLECTRIFIÉ	10
LEXUS	LEXUS IS 500 F SPORT PERFORMANCE 2022: UNE VERSION DÉBRIDÉE DE LA BERLINE IS SPORTIVE	22
GARDEN	THE GOMMAIRE BRAND	36
ADVERTORIAL	LA BRASSERIE ET DISTILLERIE WILDEREN S'ÉLÈVE COMME UN PHÉNIX D'UN MAGNIFIQUE SITE HISTORIQUE ET CETTE AVANCÉE NE FAIT QUE COMMENCER	44
ADVERTORIAL	QUEL EST L'IMPACT DU COVID-19 SUR LE MARCHÉ IMMOBILIER?	54
GARDEN	PLUS QUE JAMAIS L'EXTENSION DE NOTRE MAISON	60
TRAVEL	"FAIRWAY BOUTIQUE HOTEL - UN MÉLANGE D'HISTOIRE ET DE CHARME"	84



ZENITH  
THE FUTURE OF SWISS WATCHMAKING SINCE 1865

TIME TO REACH YOUR STAR



CHRONOMASTER  
SPORT



**VANHOUTTEGHEM**

TIME & JEWELRY

GHENT

DAMPOORTSTRAAT 1-3 | GENT  
09 225 50 45 | WWW.VANHOUTTEGHEM.COM  
DI-ZA 9:30-18:00

# SOMMAIRE

// 22

ADVERTORIAL	UNE COLLECTION DE LUNETTES INTRIGANTE, PORTEUSE D'UN MESSAGE	96
TRAVEL	LAVENHAM - L'UN DES PLUS BEAUX VILLAGES MÉDIÉVAUX D'ANGLETERRE	104
WINES	CHAPEL DOWN - VINS DE MÉTHODE CHAMPENOISE CULTIVÉS ET PRODUITS EN ANGLETERRE	112
ADVERTORIAL	ORGANIC-CONCEPT LANCE UNE PLATEFORME ÉLECTRONIQUE UNIQUE EN SON GENRE LE LIEN AVEC LA NATURE AU CENTRE DU NOUVEAU CONCEPT	120
LEXUS	LE NOUVEAU LEXUS NX: PREMIÈRE IMAGE TEASER	128
GARDEN	TUINEN VERHAEGHEN - LES JARDINIERS SUR LESQUELS VOUS POUVEZ COMPTER ÉTÉ COMME HIVER	132
HOTEL	RELAIS & CHATEAUX HOTEL HERITAGE BRUGGE - LA CINQUIÈME ÉTOILE EST LE COURONNEMENT ULTIME DE TROIS DÉCENNIES DE TRAVAIL INTENSE	140
GARDEN	ROYAL BOTANIA PRÉSENTE DE NOUVELLES COLLECTIONS - MEUBLES DE JARDIN ÉLÉGANTS ET DURABLES	148



# hoost

By Jakob + MacFarlane

Hoost is een woonproject met een unieke architectuur in Knokke-Heist.

---

Start verkoop juli 2021

---

Ontdek dit iconische project:



[hoostknokkeheist.be](http://hoostknokkeheist.be)

Developed by

**Caaap**

built by **ARTES**



LEXUS

# LEXUS ACCÉLÈRE SON AVENIR ÉLECTRIFIÉ AVEC LE CONCEPT LF-Z ÉLECTRIFIÉ

PREMIÈRE MONDIALE DU LF-Z ÉLECTRIFIÉ, LE VÉHICULE CONCEPT ÉLECTRIQUE QUI SYMBOLISE  
LA PROCHAINE GÉNÉRATION DES VOITURES LEXUS  
LEXUS A ANNONCÉ DIVERSES INITIATIVES QUI FAVORISERONT LA TRANSFORMATION DE LA  
MARQUE DANS LE CADRE DE SON « LEXUS CONCEPT REVEAL SHOW »

SOURCE: WWW.LEXUS.COM

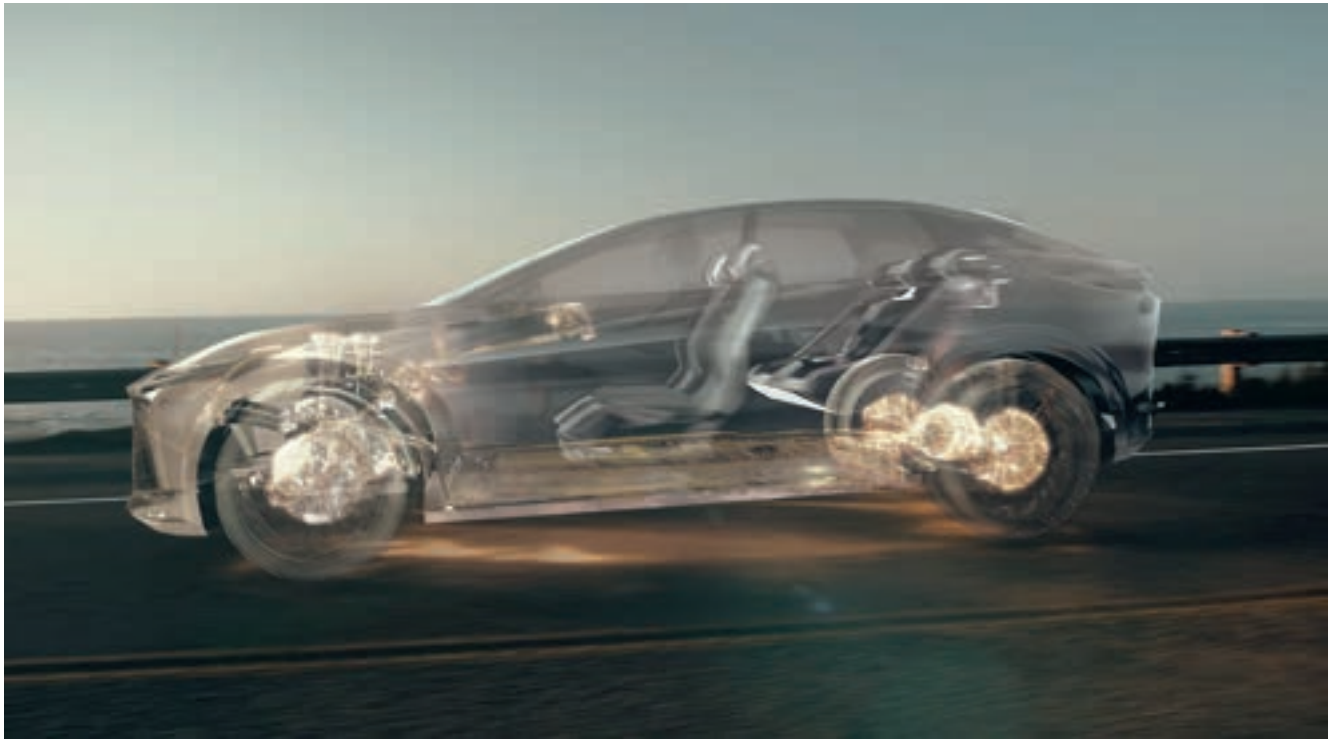




Grâce à son esprit d'innovation et le soutien de ses acheteurs du monde entier, Lexus ne cesse d'évoluer en tant que marque de style de vie de luxe. Depuis 1989, Lexus offre des produits et des expériences exceptionnelles, valorisées par de nouvelles technologies. Aujourd'hui, l'industrie automobile est entrée dans une période de profonde transformation. Au-delà de la mission sociale croissante de carbone neutralité et de conformité aux objectifs de développement durable des Nations Unies qui prévalent chez Lexus, les modes de vie et les valeurs des consommateurs changent et se diversifient à une cadence que l'on pensait inimaginable. L'environnement social, les besoins de mobilité et les exigences des consommateurs en matière de style de vie ont évolué parallèlement au paysage du luxe. Au milieu de ces bouleversements, Lexus continue d'innover au profit de la société en général, ainsi que de ses clients. Lexus continuera à répondre rapidement et avec une attention particulière aux exigences de cette période de changements et aux besoins de ses clients, et s'efforcera de se réinventer en marque qui dépasse leurs attentes.

Entre le lancement du RX 400h - le premier modèle de luxe électrifié au monde - en 2005 et la fin 2020, Lexus a vendu près de deux millions de véhicules électrifiés. Lexus propose actuellement neuf modèles de véhicules hybrides électriques et de véhicules électriques à batterie dans environ 90 pays et régions du monde. Lexus a toujours recherché à la fois les performances et le respect de l'environnement. Dans le cadre de sa vision « Lexus Électrifié » annoncée en 2019, Lexus vise à réaliser un bond en avant fondamental dans les performances des véhicules au moyen de l'électrification, tout en continuant d'offrir des véhicules axés sur le plaisir et l'agrément de conduite.







# VLOSSAK VERHULST



Depuis 1970, Vlassak-Verhulst est pionnier dans la construction de villas exclusives et projets de rénovation. Nos architectes spécialisés et architectes d'intérieur sont heureux de partager leur expertise et leur expérience avec vous, selon votre projet. C'est pourquoi aussi bien nos projets classiques que contemporains sont très souvent cités comme références de qualité pure avec cette touche de charme supplémentaire.



Vlassak-Verhulst  
's Gravenhof - Moerstraat 53  
2970 's Gravenwezel - Belgique

vlassakverhulst.com  
vlassakverhulst  
Tel + 32 3 685 07 00

Fin mars, Lexus a présenté en première mondiale le « LF-Z Électrifié », un véhicule concept électrique à batterie qui intègre des performances de conduite, un style et des technologies qui devraient se concrétiser d'ici 2025. Ce véhicule se caractérise par un équilibre dynamique idéal, obtenu grâce à l'emplacement optimal de la batterie et des moteurs électriques. Le LF-Z Électrifié se démarque également des véhicules conventionnels par une nouvelle technologie de contrôle de la force motrice des quatre roues, appelée « DIRECT4 », qui se traduit par des performances de conduite supérieures et plus souples. Dans un avenir proche, Lexus prévoit aussi intégrer des technologies et des fonctions d'infodivertissement avancées qui enrichiront encore l'expérience de mobilité de ses clients.

D'ici 2025, Lexus envisage de lancer 20 modèles nouveaux ou améliorés, dont plus de 10 modèles électrifiés tels que des véhicules électriques à batterie, des véhicules hybrides électriques rechargeables et des véhicules hybrides électriques, en fonction des besoins de chaque pays et région du monde, et sur la base de la philosophie consistant à proposer les bons produits, au bon endroit et au bon moment.

En plus de renforcer et d'élargir sa gamme de modèles de berlines et de VUS, Lexus étudiera la possibilité de lancer diverses nouveautés, dont des modèles sportifs qui continuent de procurer un plaisir de conduire élevé, une voiture qui redéfinit la notion même de chauffeur, et de nouveaux genres inédits. Pour cela, elle relèvera le défi de fournir une nouvelle valeur qui dépasse les attentes de ses divers clients.





# GOMMAIRE

organic living



## INDOOR & OUTDOOR FURNITURE - DECORATION

**WOONTHEATER** Kloosterstraat 14, 2000 Antwerpen +32 (0)486 33 13 71 — **TOP INTERIEUR** Liersebaan 123b, 2240 Zandhoven +32 (0)3 464 07 01 — **DE BOOMGAARD** Heerle 11, 2275 Lille +32 (0)475 23 11 78 — **MAISON LIE** Kapelsestraat 61a, 2950 Kapellen +32 (0)478 54 50 19 — **BLOEMENDROOM** Heuveneindeweg 9, 3520 Zonhoven +32 (0)11 45 42 55 — **T'HOOGHEUYS** Hoogveldstraat 4, 3640 Kessenich +32 (0)89 85 75 02 — **TEAK & DECO** Route du Condroz 535, 4031 Angleur +32 (0)43 36 42 62 — **ZONNEWENDE** Rue des Bardanes 6, 7522 Doornik +32 (0)69 68 63 00 — **GOMMAIRE Concept Store** Kustlaan 110, 8300 Knokke +32 (0)50 69 59 30 — **TOP INTERIEUR** Ambachtenstraat 6, 8870 Izegem +32 (0)51 31 14 11 — **T'HOOF** Moortelputstraat 1, 9031 Drongen +32 (0)9 282 31 22 — **VERBERCKMOES** Kemphoekstraat 56, 9170 Sint-Gillis-Waas +32 (0)3 727 13 00 — **TUINELECTRO** Provinciesteenweg 449, 9550 Hersele +32 (0)9 361 29 36 — **VERBEKE OUTDOOR** Emiel Clauslaan 57a, 9800 Deinze +32 (0)9 216 27 30

[WWW.GOMMAIRE.COM](http://WWW.GOMMAIRE.COM)



# PANQUIN

PRESTIGE QUALITY NATURE

## **UNE VIE LUXUEUSE À TERVUREN**

Une nouvelle expérience résidentielle s'offre à vous en bordure du parc de Tervuren. À côté du complexe historique en forme de fer à cheval se trouveront Plein, Park, Toren et Poort.

Quatre environnements uniques où vous pouvez profiter pleinement de la vie ou investir judicieusement. Au beau milieu de la verdure et à proximité de Bruxelles.

**Découvrez Panquin et tous les autres projets sur [ION.BE](https://www.ion.be).**

**ion** develop different





  
**CELINE  
ROELENS**



**STUDIO DE JOAILLERIE EXCLUSIVE  
SITUÉ DANS LE CENTRE DE GAND  
ET FAISANT LA PART BELLE À LA  
CRÉATIVITÉ ET À L'EXPÉRIENCE**

**Heures d'ouverture:**  
Lundi, jeudi, vendredi  
et samedi de 11h à 18h.

**Adresse:**  
au coin de la rue Lange Kruisstraat  
& Henegouwenstraat, Gand

**Instagram:**  
[@celine\\_roelens](https://www.instagram.com/celine_roelens)

0475 86 10 24  
[www.celineroelens.be](http://www.celineroelens.be)



Lexus a l'intention d'offrir une version électrifiée de chaque modèle de sa gamme d'ici 2025, une date à laquelle les ventes de véhicules électriques dépasseront par ailleurs celles des véhicules à essence. D'ici 2050, Lexus vise la carbone neutralité sur l'ensemble du cycle de vie de toute sa gamme de modèles - de la fabrication des matériaux, des pièces et des véhicules jusqu'à la logistique des véhicules, en passant par l'élimination finale et le recyclage des anciens véhicules. Dans cette perspective, et avec pour mission claire d'atteindre la carbone neutralité, Lexus réduira l'impact environnemental des processus de fabrication des matériaux. En mars 2024, afin d'accélérer la planification et le développement de produits diversifiés et attrayants qui sont proches de ses clients, Lexus devrait ouvrir un nouveau centre commercial et technique dans lequel les membres impliqués dans le développement, la conception, la technologie de production et la planification de la marque Lexus s'uniront pour créer la prochaine génération de voitures. Ce centre reposera sur la collaboration ouverte pour encourager la co-création avec des partenaires externes.

« Je tiens à exprimer mon respect le plus sincère à toutes les personnes qui, dans le monde entier, s'efforcent de surmon-

ter toutes sortes de difficultés » a commenté Koji Sato, Président et responsable de la marque Lexus International. « Tout en remplissant notre mission sociale de réaliser une société neutre en carbone, nous continuerons à offrir le plaisir et la joie que procurent les voitures, et nous contribuerons au bonheur et à la satisfaction de nos clients et de tous ceux qui sont impliqués dans la marque Lexus. En commençant par deux nouveaux modèles qui seront lancés cette année, nous continuerons à développer des produits novateurs qui égaieront les styles de vie diversifiés de nos clients. Nous espérons que vous avez hâte de découvrir la vision d'avenir de Lexus en vue de la réalisation d'une société de la mobilité porteuse d'espoir. »



## **Concepts**

Wolvenstraat 2 - 9620 Zottegem  
09 360 55 22 - [www.concepts.be](http://www.concepts.be)

∞

## **HE Solutions**

Turnhoutsebaan 155 - 2390 Oostmalle  
0495 55 76 91 - [www.hesolutions.be](http://www.hesolutions.be)

∞

## **Eglantier Hifi**

Battelsteenweg 255 - 2800 Mechelen  
015 33 79 52 - [www.eglantierhifi.be](http://www.eglantierhifi.be)

∞

## **Arnout Deerlijk**

Beverenstraat 23 - 8540 Deerlijk  
056 71 96 52 - [www.arnout.be](http://www.arnout.be)

∞

## **Arnout Kortrijk**

Veemarkt 12 - 500 Kortrijk  
056 2117 89 - [www.arnout.be](http://www.arnout.be)

∞

## **D&M beeld- en klankstudio**

Beverestraat 4c - 9700 Oudenaarde  
055 30 28 05 - [www.d-en-m.be](http://www.d-en-m.be)

∞

## **diMonaco**

Stationsstraat 66 - 9100 Sint-Niklaas  
03 776 24 40 - [www.dimonaco.be](http://www.dimonaco.be)

∞

## **Xenus Sound & Vision**

Linkhoutstraat 323 - 3560 Lummen  
013 29 40 58 - [www.xenus.be](http://www.xenus.be)

∞

## **Hifi Corner Antwerpen**

Sint-Katelijnevest 53 - 2000 Antwerpen  
03 23 299 50 - [www.hificorner.be](http://www.hificorner.be)

∞

## **Hifi Corner Schoten**

Paalstraat 128 - 2900 Schoten  
03 658 34 70 - [www.hificorner.be](http://www.hificorner.be)

∞

## **Hifi Corner Deurne**

Jozef Verbovenlei 54 - 2100 Deurne  
03 322 0111 - [www.hificorner.be](http://www.hificorner.be)

∞

## **Klank- en Beeldstudio Vanden Bussche**

Torhoutssteenweg 88c 8400 Oostende  
059 70 50 62 - [www.vanden-bussche.be](http://www.vanden-bussche.be)

∞

## **Beeld, Klank & Koffie Verheeken**

Sint-Gillisstraat 22 - 9170 De Klinge  
03 770 73 48 - [www.verheeken.be](http://www.verheeken.be)



BLUESOUND

## Muziek in hoge resolutie in je hele huis.

### MAAK HIFI VAN JE WIFI

Het Bluesound ecosysteem gebruikt je thuisnetwerk niet alleen om muziek te streamen, maar ook om te communiceren met andere BluOS apparaten in je netwerk. Het ecosysteem kan tot 64 spelers bevatten, en met behulp van de BluOS Controller app voor je smart-device kun je je muziek perfect gesynchroniseerd afspelen, of je kunt verschillende muziek tegelijkertijd draaien.

BluOS is een draadloos ecosysteem dat je thuisnetwerk gebruikt om meer dan één geschikt apparaat te verbinden en je muziek perfect gesynchroniseerd af te spelen, of om verschillende muziek, waar ook in huis, tegelijkertijd af te spelen. Met behulp van geavanceerde technologieën kan BluOS draadloos en bliksemsnel verliesvrije muziek tot 24-bit/192kHz verzenden, zónder vertraging en zónder enig verlies van geluidskwaliteit.



Multi-room Music. The Hi-Res Way.



LEXUS

# LEXUS IS 500 F SPORT PERFORMANCE 2022: UNE VERSION DÉBRIDÉE DE LA BERLINE IS SPORTIVE

LA LEXUS IS 2021 RÉIMAGINÉE L'ANNÉE DERNIÈRE AVAIT TROUVÉ LE PARFAIT ÉQUILIBRE ENTRE SPORTIVITÉ ET RAFFINEMENT, CE QUI EN FAISAIT LA MEILLEURE IS À CE JOUR. CEPENDANT, L'INGÉNIEUR EN CHEF NAOKI KOBAYASHI ET SON ÉQUIPE DE LEXUS INTERNATIONAL ONT TRAVAILLÉ SUR UN MODÈLE VRAIMENT SPÉCIAL POUR LE MARCHÉ NORD-AMÉRICAIN. DÉCOUVREZ LA TOUTE PREMIÈRE LEXUS IS 500 F SPORT PERFORMANCE, QUI SUBLIME LA FORMULE DE LA BERLINE SPORTIVE EN LA DOTANT D'UN PUISSANT MOTEUR V8 ATMOSPHÉRIQUE DE 472 CHEVAUX ET D'UN SYSTÈME D'ÉCHAPPEMENT FÉROCE À QUATRE EMBOUTS. ELLE ÉLARGIT LA FAMILLE IS ET LANCE UNE NOUVELLE ÈRE DE MODÈLES F SPORT PERFORMANCE QUI SÉDUIRA LES PASSIONNÉS DE CONDUITE À LA RECHERCHE DE PERFORMANCES PLUS RELEVÉES QUE CELLES DES MODÈLES F SPORT STANDARD.

SOURCE: [WWW.LEXUS.COM](http://WWW.LEXUS.COM)



#### UNE LIGNÉE D'EXCEPTION: LA GAMME LEXUS F SPORT PERFORMANCE

Premier modèle de la nouvelle gamme Lexus F SPORT Performance, la IS 500 est propulsée par un moteur offrant une cylindrée et des performances supérieures à celles du V6 de 3,5 litres de la IS 350. Quand on enfonce le bouton-poussoir de démarrage, le V8 atmosphérique de 5,0 litres rugit, nous rappelant sans ambiguïté qu'une bête prête à bondir attend sous la capot surélevé. La IS 500 développe une puissance maximale de 472 ch à 7 100 tr/min et un couple de pointe de 395 lb-pi à 4 800 tr/min. Malgré un moteur nettement plus puissant, le véhicule affiche un poids en ordre de marche de 1 765 kg, soit seulement 5 kg de plus que la IS 350 AWD F SPORT standard. La IS 500 peut abattre le 0 à 100 km/h en 4,6 secondes selon les estimations du fabricant, et affiche une cote de consommation estimée par le fabricant à 9,8 L/100 km sur l'autoroute. Parmi les autres améliorations apportées aux performances de la IS 500, mentionnons un système d'échappement à quatre embouts au son guttural avec deux tuyaux d'échappement superposés qui amplifient parfaitement le nouveau moteur V8. L'échappement à la sonorité féroce est inspiré des modèles F, comme la RC F. L'IS 500 utilise la même boîte automatique Sport Direct Shift à 8 rapports que le modèle IS 300 RWD. Elle comporte un sélecteur de mode de conduite avec modes Sport S et Sport S+, qui fournissent une cartographie avancée du moteur et de la transmission pour améliorer les performances. Le mode Sport S+ ajuste également le niveau d'assistance EPS et la force d'amortissement afin d'offrir une tenue de route plus sportive en fonction des nouveaux réglages du groupe propulseur. Un mode personnalisé est également disponible, avec de multiples combinaisons pour le groupe propulseur (Normal/Éco/Power), le châssis (Normal/Sport) et le climatiseur (Normal/Éco).



À partir de l'IS 500 2022, les modèles Lexus F SPORT Performance seront ornés d'un emblème noir unique sur les flancs pour la distinguer des modèles F.

### PLEINS FEUX SUR LA SIGNATURE DE CONDUITE LEXUS

La nouvelle IS 2021 a lancé une nouvelle ère de véhicules développés au Centre technique Toyota de Shimoyama avec une signature de conduite Lexus uniforme. Depuis le lancement de Lexus, les sensations tactiles ainsi que le comportement de chaque modèle, de même que son exécution, ont été guidés par la vision et les efforts de l'ingénieur en chef. À l'avenir, les efforts de l'ingénieur en chef se concentreront sur l'élévation des véhicules à une nouvelle norme sur le plan des performances et de la maniabilité, telle que développée par le président de Lexus International, Koji Sato, et le responsable de la marque, Akio Toyoda. L'objectif final est de proposer une nouvelle génération de véhicules Lexus offrant des performances plus équilibrées, une maîtrise plus précise et une conduite plus assurée que jamais. La direction linéaire, la réponse des freins et l'optimisation de la maniabilité avec une qualité de conduite exceptionnelle sont le résultat d'une attention accrue portée au réglage du châssis et à ses interactions avec les surfaces de contrôle grâce à une évaluation diligente dans une installation d'essai unique en son genre.

La toute nouvelle IS 500 bénéficie des améliorations apportées à la IS 2021 en mettant l'accent sur la confiance et sur un lien linéaire entre le conducteur et le véhicule. La IS 500 est équipée de série du groupe d'options Maniabilité dynamique, qui comprend une suspension variable adaptative (AVS) et un différentiel à glissement limité (LSD) TorsenMD qui améliore la maniabilité et les performances grâce à une meilleure traction dans les virages ou en sortie de virage. Le LSD contribue également à maintenir la stabilité en ligne droite. Les ingénieurs ont également amélioré les performances du châssis de la IS en y ajoutant un amortisseur de performance arrière YamahaMD. Cet amortisseur réduit la distorsion structurelle dynamique, pour un confort accru à basse vitesse, et une stabilité et une agilité supplémentaires à haute vitesse. Le refroidissement des freins a également été amélioré par rapport à la IS 350 F SPORT standard, par l'ajout d'un refroidissement aérodynamique supplémentaire et le recours à des disques en aluminium de 14 po en deux pièces à l'avant et de disques de 12,7 po à l'arrière.







### TOUT EST DANS LES DÉTAILS

L'IS 500 présente de subtiles améliorations extérieures qui contribuent à la différencier de la IS 350 F SPORT standard. Le capot a été relevé de près de 50 mm et reçoit des lignes de caractère centrales sculptées, alors que le pare-chocs avant et les ailes ont été allongés pour aider à accueillir le surpuissant V8 atmosphérique. La IS 500 sera équipée de série de roues Enkei de 19 po à 10 rayons divisés exclusives. Ces superbes roues au motif complexe sont aussi plus légères d'environ 0,5 kg par roue à l'avant et 1 kg par roue à l'arrière que les roues de 19 po F SPORT de série. Parmi les autres améliorations extérieures, mentionnons la garniture révisée du diffuseur arrière inférieur qui complète le système d'échappement à quatre embouts, ainsi qu'une garniture de glace chrome foncé. Un becquet de coffre arrière noir IS F SPORT relie tous ces repères visuels et de performance. À l'intérieur, le conducteur est accueilli par un emblème noir F SPORT Performance sur le volant chauffant gainé de cuir et sur les plaques de seuil de portière. Cette IS 500 est également livrée de série avec des éléments F SPORT comme la pédale d'accélérateur, la pédale de frein et le repose-pied exclusifs, tandis que le groupe d'instruments combiné reçoit une animation de démarrage actualisée exclusive.

### UN SYSTÈME DE SÉCURITÉ LEXUS+ AMÉLIORÉ

L'IS 500 hérite du Système de sécurité Lexus+ 2.5 actualisé récemment lancé sur la IS 2021. Dans cette version, plusieurs caractéristiques clés qui font partie du Système de sécurité Lexus+ ont été améliorées, et de nouveaux éléments y ont aussi été ajoutés.

D'abord, sur le système de pré-collision, qui comprend l'alerte de collision frontale, le freinage d'urgence automatique et la détection des piétons et des cyclistes, on notera une amélioration de la caméra à lentille et des éléments du radar à ondes millimétriques pour étendre sa portée d'inter-



# BODART

OPTICIENS

33 Rue Royale  
1000 Bruxelles  
02 / 219 30 60  
[www.bodartopticiens.be](http://www.bodartopticiens.be)





#### UURWERKEN

Rolex | Cartier | Omega  
Chopard | Breitling | Hermes  
Tudor | Tag Heuer  
Baume & Mercier | Longines

#### JUWELEN

Chopard | Pasquale Bruni  
Messika | Casato | Bigli  
One More | Anna Maria Cammilli

**Nys Jeweliers,**  
tijdloze traditie  
sinds 1946

#### NYS EXCLUSIVE

—  
Lange Steenstraat 20  
8500 Kortrijk

#### NYS BOUTIQUE

—  
Korte Steenstraat 9  
8500 Kortrijk

[www.nys.be](http://www.nys.be)



TIMELESS  
TRADITION



**CARMI  
KORBEEK-LO**

Tiensesteenweg 8  
3360 KORBEEK-LO  
016 46 84 68  
[www.carmi.be](http://www.carmi.be)

**CARMI ZEMST**

Brusselsesteenweg 129  
1980 ZEMST  
015 62 73 73  
[www.carmi.be](http://www.carmi.be)

**AREZZO**

Rammelstraat 22-24  
9340 LEDE  
053 80 07 96  
[www.arezzo.be](http://www.arezzo.be)

**WILAN**

Kapelsesteenweg 376 – 380  
2930 BRASSCHAAT  
MARIABURG  
03 664 03 69  
[www.kledingwilan.be](http://www.kledingwilan.be)



||  
**Zilton**

**LES HOMMES  
HEUREUX**

Hundelgemsesteenweg 590  
9820 MERELBEKE  
09 230 11 98  
[www.leshommesheureux.be](http://www.leshommesheureux.be)

**SPORTLINE**

Koestraat 175  
8800 ROESELARE  
(Afrif 6, E403)  
051 26 17 00  
[www.sportline.be](http://www.sportline.be)

**VOSSEN FASHION  
TONGEREN**

T-Forum, Luikersteenweg 151  
Bus 16 - 3700 TONGEREN  
012 39 15 00  
[www.vossen.be](http://www.vossen.be)

**VOSSEN FASHION  
KURINGEN**

Kuringersteenweg 343  
3511 KURINGEN  
011 26 21 61  
[www.vossen.be](http://www.vossen.be)

vention. Grâce à ces améliorations, le système peut désormais aider à détecter non seulement les véhicules qui précèdent, mais aussi un cycliste de jour, et même un piéton de jour ou sous faible éclairage. Aux intersections, le système peut, dans certaines conditions, reconnaître les véhicules arrivant en sens inverse ou des piétons qui traversent lors d'un virage à gauche. Il peut aussi activer les dispositifs du système pré-collision au besoin. Parmi les autres fonctions du système pré-collision, on notera le système d'assistance à la direction en cas d'urgence, qui est conçu pour aider le conducteur à maintenir le véhicule dans la voie choisie.

Le régulateur de vitesse dynamique avec plage complète de vitesses peut être activé à des vitesses supérieures à 50 km/h, et il est conçu pour effectuer des contrôles de la distance entre les véhicules jusqu'à 0 km/h en plus de pouvoir se remettre en fonction après un arrêt. Le régulateur reçoit également un nouveau dispositif qui permet les dépassements en douceur des véhicules plus lents. Quand le véhicule se trouve derrière un véhicule circulant à une vitesse inférieure à la vitesse préréglée, une fois que le conducteur actionne le clignotant tout en sollicitant la direction, le système amorce une augmentation de l'accélération en préparation du changement de voie. Après le changement de voie, le véhicule continue d'accélérer jusqu'à ce qu'il atteigne la vitesse de conduite préréglée originale.

L'alerte de sortie de voie avec assistance à la direction est conçue pour aider à avertir le conducteur au moyen de vibrations du volant ou d'une alerte sonore lorsqu'il détecte une possible sortie de voie involontaire à des vitesses supérieures à 50 km/h. Il peut également prendre de légères mesures correctives pour garder le véhicule centré dans sa voie, lorsque les lignes de délimitation des voies sur la chaussée sont visibles. Lorsque le régulateur est





réglé et activé, l'aide au maintien dans la voie est conçue pour fournir une légère force de direction afin d'aider à centrer le véhicule dans la voie pour aider le conducteur à rester dans sa voie. Le système se fie aux lignes de démarcation visibles sur la chaussée ou à un véhicule qui roule devant. Le système d'aide au maintien dans la voie avertit le conducteur au moyen d'un avertissement visuel accompagné soit d'une alerte sonore, soit d'une vibration du volant. Dans la nouvelle IS, la performance du système de reconnaissance des voies, qui rend le système d'aide au maintien dans la voie possible, a été améliorée grâce à une meilleure reconnaissance des lignes et des bordures de la route, une meilleure détection de la force G latérale, ainsi qu'un contrôle et une stabilité accrus après un changement de voie.

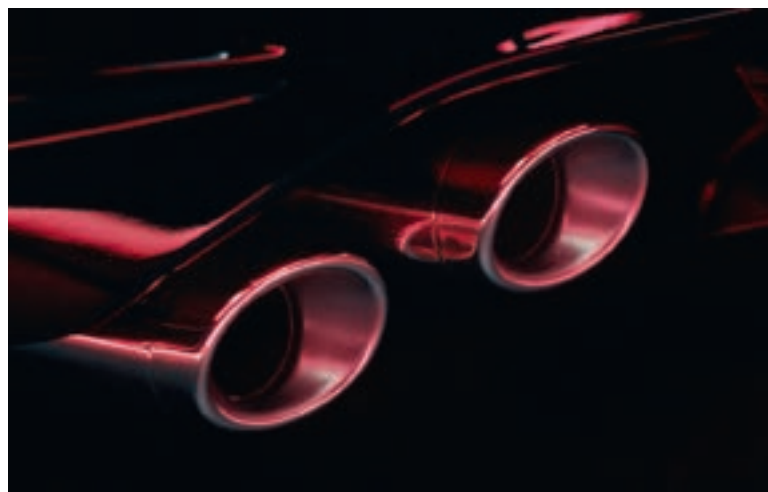
Parmi les autres caractéristiques du Système de sécurité Lexus+ 2.5, notons le système intelligent de commande des phares de route, qui détecte les véhicules qui roulent devant vous ou qui viennent en sens inverse, et bascule automatiquement entre les phares de route et les phares de croisement.

#### **SÉCURITÉ ET COMMODITÉ AVEC LEXUS ENFORM**

Enform Safety Connect est fourni avec un abonnement d'essai de 3 ans qui permet aux propriétaires d'avoir accès aux centres de réponse Lexus Enform 24 heures sur 24 et 7 jours sur 7. Grâce à Enform Service Connect, offert gratuitement les 10 premières années, les invités peuvent consulter le bilan de santé de leur Lexus dans l'application Lexus. En outre, la période d'essai de 3 ans d'Enform Remote permet aux invités d'utiliser l'application

Lexus pour démarrer à distance leur véhicule ou encore verrouiller et déverrouiller leurs portières. Avec un abonnement actif, le tableau de bord de l'application Lexus fournit une vue personnalisée des informations pratiques sur le véhicule et les services connectés. Les invités peuvent également gérer leurs abonnements depuis la paume de leur main.

De plus amples renseignements concernant le PDSF, les options ainsi que les choix de couleurs extérieures et intérieures seront disponibles peu avant le lancement. La toute nouvelle IS 500 F SPORT Performance 2022 devrait arriver chez les concessionnaires cet automne.



# Le Maghien

Presented by Art Center Horus



Maghiër met telescoop - H65 cm - bronze

La galerie d'art 'Art Center Horus' est la place par excellence où vous trouverez toutes sortes de styles mais qui restent cependant harmonieux dans leur ensemble. Chaque personne possède des goûts artistiques différents et nos artistes triés sur le volet rayonnent tous d'une énergie qui leur est propre, ce que ressentirez directement lors d'une de vos visites.

La galerie investit dans un art qui enrichit l'esprit tout en vous offrant de nouvelles idées. L'art vient du cœur et doit impérativement procurer aux amateurs un sentiment de bien-être à la vue d'une œuvre qui lui parle.



[www.artcenterhorus.com](http://www.artcenterhorus.com)  
[info@artcenterhorus.com](mailto:info@artcenterhorus.com)  
+32 477 48 2370



Knokke • Sint-Martens-Latem • Laren (NL)



Maghiërin met koffers - H50 cm - bronze





dekeyzer  
cuisine et intérieur avec finesse

Menen | Industrielaan 55, +32 (0)56 52 13 40  
Roeselare | Diksmuidsesteenweg 370c, +32 (0)51 26 06 80  
Waregem | Stationsstraat 38a, +32 (0)56 28 02 70  
Sijsele | Dorpstraat 175a, +32 (0)50 73 46 17  
Sint-Mortens-Latem | Kortrijksesteenweg 1, +32 (0)9 241 54 54  
Kruisem | Kruishoutemsesteenweg 267, +32 (0)9 398 74 90  
Boortmeerbeek | Leuvensesteenweg 74a, +32 (0)15 67 64 01





©STUDIOLO Architectuur | Foto Stijn Bollaert



©StArchitecten



©Transform Architectuur | Michael Van Maldeghem



©Valerie Maes | BUILTHINGS

Images by Argus Photography






©STUDIOLO Architectuur | Foto Stijn Bollaert

# BUILTHINGS

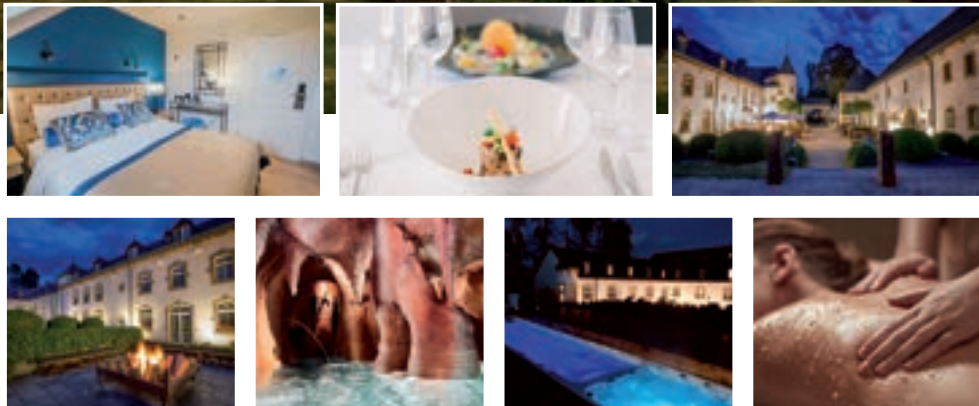
Building things that matter

**Builthings** nv  
Travaux généraux de construction | Rénovation | Nouvelle construction

Dendermondesteenweg 333-b001, 9070 Destelbergen | Tél. 09 244 00 90 | [info@builthings.be](mailto:info@builthings.be) | [www.builthings.be](http://www.builthings.be)   



www.happy.com.be



# Unique selling proposition

CASTLE RESORT & SPA

UNIQUE NATIONAL MONUMENT CASTLE RESORT IN 

*Château*  
**URSPELT**

F. Lodomez

★★★★S

since 1694



**INFO & RESERVATION**

[www.chateau-urspelt.lu](http://www.chateau-urspelt.lu)

Am Schlass L-9774, Urspelt Grand-Duchy of Luxembourg (EU)  
+352 26 90 56 10 • [info@chateau-urspelt.lu](mailto:info@chateau-urspelt.lu)



## GARDEN

# THE GOMMAIRE BRAND

GOMMAIRE IS A BELGIAN BRAND THAT WAS ESTABLISHED IN JANUARY 2015 AND IS A REFLECTION OF THE COMBINED IDEAS AND YEARS OF EXPERIENCE OF GOMMAIRE CLEYBERGH, BERT VERELST, AND LAURENT DE GREEF. GOMMAIRE REPRESENTS A TIMELESS COLLECTION OF INDOOR AND OUTDOOR FURNITURE, COMPLEMENTED BY AN EXTENSIVE COLLECTION OF DECORATIVE PIECES. EACH ITEM IS INSTILLED WITH AN ORGANIC ACCENT THAT IS REFLECTED THROUGHOUT THE BRAND AS A WHOLE. NEARLY THE ENTIRE COLLECTION IS THE OUTCOME OF CLEYBERGH, VERELST, AND DE GREEF'S CREATIVE AND DESIGN TALENT.

TEXT & PHOTOS: GOMMAIRE





Gommaire - Organic Living is expanding its current collection with new indoor, outdoor, and home decor products. The brand remains true to its methods and high-quality materials in opting for new variations on existing forms. For example, new glassware, woven accessories, and a new shade - authentic grey patina - are being added to the collection, all of which subtly allude to the current collection. New furniture and fabrics will also be making their début in the outdoor collection. Gommaire doesn't follow the traditional pattern where new collections are concerned. The brand represents timeless, contemporary classics that transcend trends. "Sustainability is important to us, which is why we've decided not to follow the traditional seasons, collections, and trends. We're staying true to our own path and our own way of working. That means that this isn't a spring collection, but rather an impeccably matched addition of new products to the current range," says Bert, one of Gommaire's three founders.







### A NEW SHOWROOM FOR PROFESSIONALS

Last spring, when the news arrived that 2020's major interior design fairs were all being cancelled, Gommaire stepped up and took advantage of the circumstances by giving its Belgian showroom a complete makeover and setting up a brand-new virtual showroom.

The ground floor, for example, is now exclusively dedicated to the Decoration collection. One of the three inspirational dynamos behind the brand, Gommaire, personally finished each of the round pedestals by hand to ensure that the showroom items would be showcased to their full advantage. The entire top floor was cleared out to make room for the indoor and outdoor collections currently on display. Professional customers, interior designers, and project developers can make an appointment to visit and discover the full collection by themselves or accompanied by their clients. Explore the virtual showroom on [www.gommaire.com/showroom](http://www.gommaire.com/showroom)

[www.gommaire.com](http://www.gommaire.com)

# TOUT COURT TOUJOURS

## Husqvarna X-Line Automower



Slimme Tuin | Revendeur officiel Husqvarna  
Spécialiste de robots tondeuses

Mulsaan 17D | B-1820 Steenokkerzeel  
info@slimmetuin.be | +32 (0)2 759 63 67





Votre partenaire complet  
en matière d'énergies renouvelables



Distributeur de:



**Bolt:** l'énergie des vraies personnes.  
Utilisez le code promotionnel wopa et  
profitez d'une réduction pouvant aller  
jusqu'à 30€ sur un nouveau contrat.

(\*Non cumulatif, soumis aux conditions Bolt)

**Powerdale:**  
Des stations de recharge  
pour les voitures électriques.

**Solarwatt:**  
La vraie qualité allemande!







**Wopa Saving Energy**

Biesenackers 15 - 3770 RIEMST - Tél: +32 (0) 12 69 00 44 - info@wopa.be - wopa.be

# LUX

— Quand votre maison est un point lumineux

“Découvrez ce projet de nouvelle construction unique dans la périphérie sud de Gand !”

-  **15 minutes** à pied jusqu'au Kinopolis
-  **12 minutes** en vélo jusqu'au centre-ville
-  **3 minutes** en voiture jusqu'au E17, E40, R4 et B401
-  **1 minute** à pied jusqu'à l'arrêt de bus
-  **8 minutes** en vélo jusqu'à la gare St-Pierre
-  **0 minutes** jusqu'à l'Escaut

Chez LUX vous rentrez au bord de l'eau, à deux pas du centre-ville et en toute tranquillité. L'offre va des appartements de parc avec 1, 2 ou 3 chambres aux maisons jumelées spacieuses et aux maisonnettes confortables, toutes avec vue sur la ville ou la verdure.

Investir dans LUX, c'est investir dans

- / UN NOUVEAU QUARTIER DE GAND
- / UNE ARCHITECTURE INTEMPORELLE
- / LA DURABILITÉ
- / LA QUALITÉ DE VIE
- / UNE VIE VERTE
- / L'ACCESSIBILITÉ FACILE
- / UN CONFORT UNIQUE



En savoir plus? / 09 240 01 10 / [www.lux-gent.be](http://www.lux-gent.be)

projet de

 **alides**  
your partner in real estate



# Affinity for Real Estate Investments.

Nous sommes continuellement à la recherche de projets.  
En toute discrétion si nécessaire

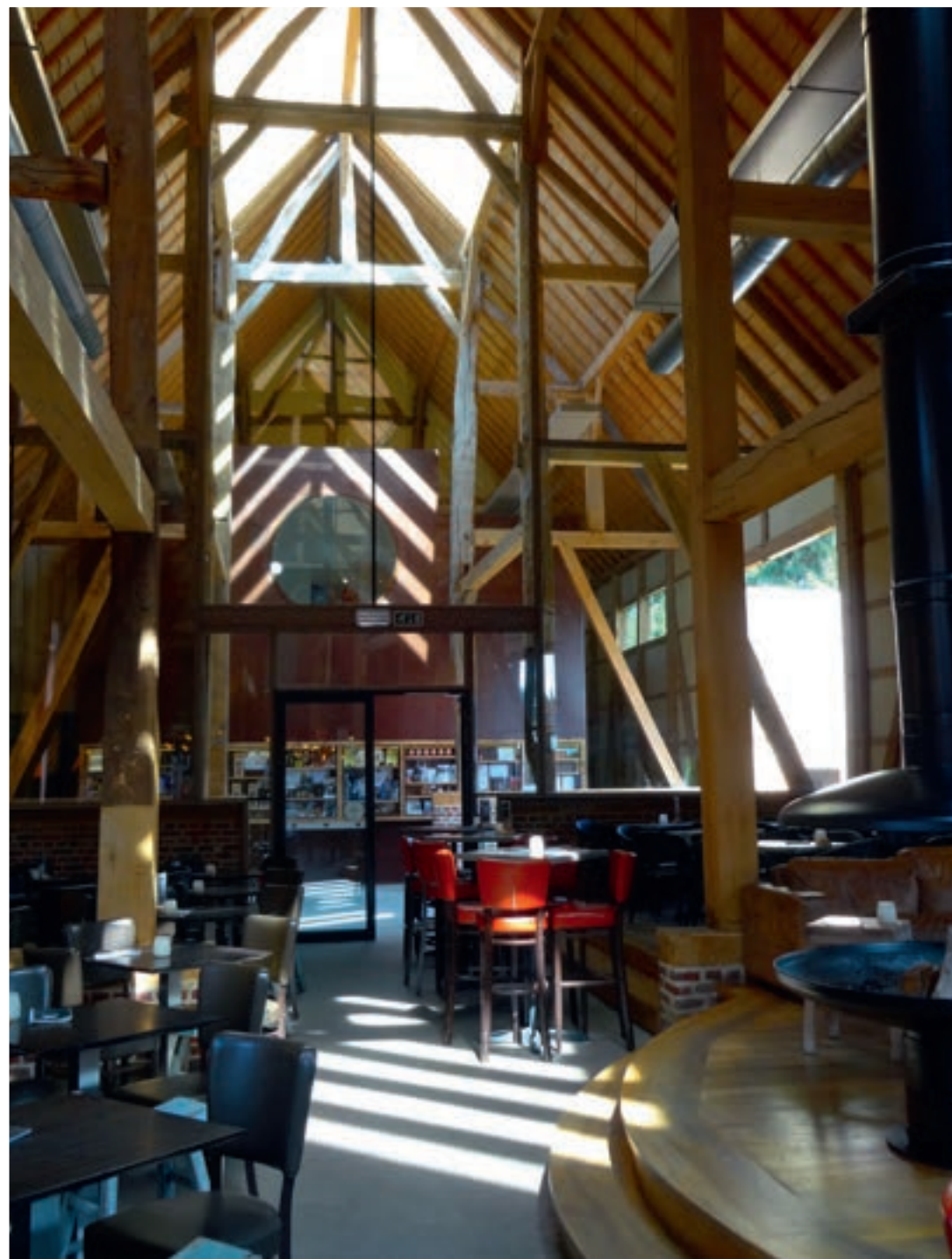
[INVESTMENTS@AFFINIMMO.BE](mailto:INVESTMENTS@AFFINIMMO.BE)



**AFFINIMMO**

ADVERTORIAL

# LA BRASSERIE ET DISTILLERIE WILDEREN S'ÉLÈVE COMME UN PHÉNIX D'UN MAGNIFIQUE SITE HISTORIQUE ET CETTE AVANCÉE NE FAIT QUE COMMENCER





**WILDEREN, UN VILLAGE TRANQUILLE SITUÉ PRÈS DE LA VILLE LIMBOURGEOISE DE SINT-TRUIDEN, BORDÉE DE VERGERS, COMPTE UN PEU PLUS DE 1 000 HABITANTS. POURTANT, CHAQUE ANNÉE, 100 000 VISITEURS SE RENDENT À UN ENDROIT PARTICULIER: LA BRASSERIE ET DISTILLERIE WILDEREN, LA CINQUIÈME ATTRACTION TOURISTIQUE DU LIMBOURG BELGE. SITUÉ SUR UN SITE HISTORIQUE MAGNIFIQUEMENT RESTAURÉ, CE N'EST PAS SURPRENANT. MAIS CELA NE DEVIENT CLAIR POUR MOI QUE LORSQUE JE ME RÉGALE DES PRODUITS BRASSÉS ET DISTILLÉS LOCALEMENT.**

TEXTE ET PHOTOS: WOUTER PEETERS

En 2007, les directeurs Mike Jansen et Roniek Van Bree ont immédiatement perçu les possibilités offertes par ce magnifique site. Ils ont donc fait restaurer les bâtiments de manière professionnelle et les ont agrandis avec une brasserie moderne. Une distillerie compacte et ultramoderne a été installée dans une aile latérale de la distillerie historique. Dans la mesure du possible, les éléments originaux du bâtiment ont été préservés et d'autres éléments ont été reconstruits. «Depuis plus de trois décennies, je suis occupé par la bière», explique Mike. «Brassage, développement de nouvelles bières, ventes, acquisitions, ... tout ce que vous voulez. Avec la «Brouwerij & Alcoholstokerij Wilderen», ma femme Roniek et moi sommes partis de zéro. Un grand projet, mais bien sûr, il faut le payer. Nous avons maintenant un chiffre d'affaires consolidé de 3,2 millions d'euros, mais nous devons travailler très dur pour y parvenir. Nous sommes un brasseur chaud. Le lecteur sait ce que je veux dire par là. Car un boulanger chaud, avec du sang, de la sueur et des larmes, est déjà occupé à pétrir la pâte à 5 heures du matin. Alors qu'un boulanger froid passe un rapide coup de fil à son fournisseur le soir pour passer sa commande pour le lendemain.

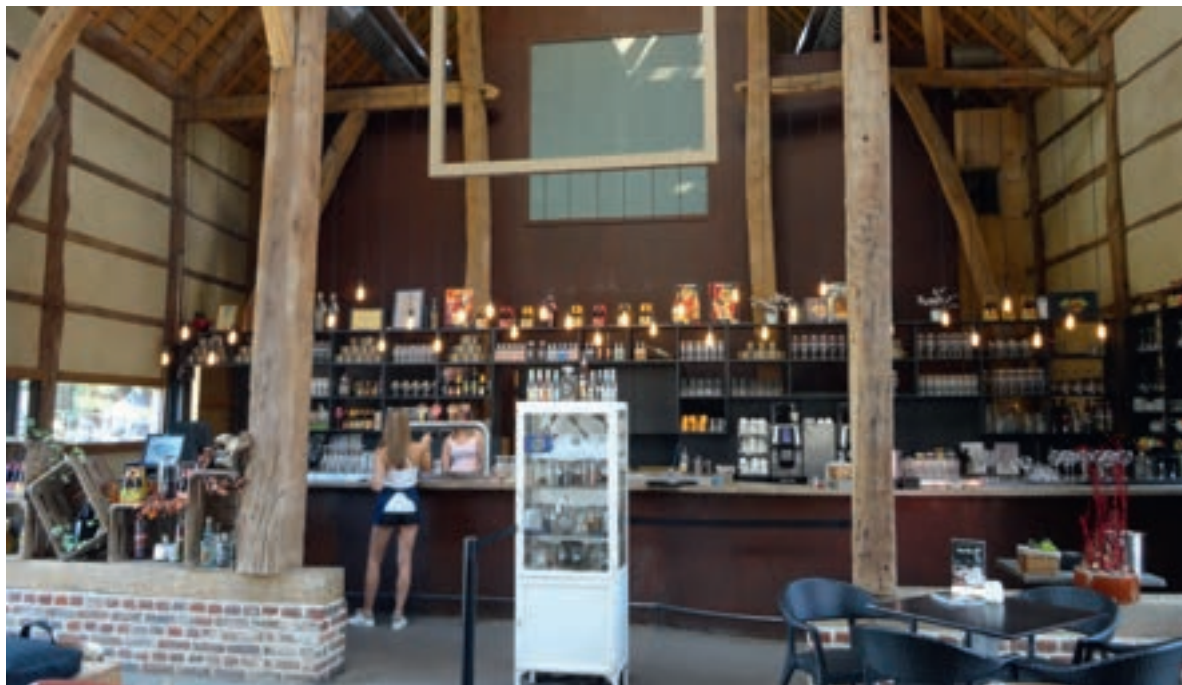
La brasserie et la distillerie Wilderen' emploient un brasseur, un distillateur, un bio-ingénieur, un ingénieur technique, ... En comptant Roniek et moi-même, cela représente 9 employés à temps plein, complétés par 39 équivalents temps plein et plus de 100 étudiants en emploi. Ensemble, nous nous efforçons de faire en sorte que chaque visiteur quitte notre magasin avec un bon sentiment.

Après 5 ans, nous sommes enfin sortis du rouge, si bien qu'en 2016, nous avons réalisé un bénéfice pour la première fois. Cela était prévu en raison de notre plan de paiement lourd, mais quand même... C'est pourquoi nous sommes prudents et considérons chaque nouvelle étape attentivement.»

#### **DE LA BIÈRE AU DISTILLAT**

«Si nous avons commencé avec les bières 'Wilderen Kanunnik' et 'Wilderen Goud', un genièvre de céréales et une eau-de-bière, notre gamme s'est ensuite enrichie de deux nouvelles bières, d'un genièvre, d'un gin, d'un rhum et de trois whiskies.

Lorsque nous avons acquis ce site, qui comprenait la distillerie d'origine, je me suis rendu compte que 90% de la production de l'entreprise était constituée de distillats et les



10% restants de bières. C'est ainsi que quelqu'un comme moi, dont les racines sont dans le secteur de la bière, s'est retrouvé dans une distillerie.

La production a cessé dans les années 1940, mais tous les équipements et matériaux sont restés intacts depuis lors. Comme la plus belle colonne de distillerie d'Europe occidentale, mesurant 10,90 mètres de haut. Quelle autre inspiration pour se lancer dans la distillation? Mais pour être clair, nous n'utilisons pas cette colonne - pour l'instant.

Parce que moi, né à Anvers, je me suis retrouvé dans le Limbourg, j'ai commencé à produire du genièvre, ce qui représente encore un modeste 2.000 bouteilles par an. Ensuite, j'ai distillé la bière 'Wilderen Kanunnik' pour obtenir une eau-de-bière de 32% abv, dont j'ai laissé une partie mûrir pendant un an, une autre partie pendant deux ans en chêne.»



## RONIEK CRÉATIVE

En plus d'être responsable du pub - "un terrain de jeu pour adultes" - Roniek est le cerveau créatif derrière tous les produits de la "Brouwerij & Alcoholstokerij Wilderen". C'est elle qui a trouvé le nom "Wild Weasel" après avoir découvert qu'un nid de belettes vivait sous l'énorme cheminée en briques.

"Je suis assez fier du nom "Wild Weasel", déclare Mike. "Je n'ai délibérément pas voulu d'un nom écossais, car c'est exactement le défaut des autres whiskies des Pays-Bas. Nous ne faisons pas de whisky écossais, n'est-ce pas? Et je n'aime pas non plus les noms flamands.

L'emballage de nos bouteilles de whisky est également une idée de Roniek: chaque bouteille est prise en sandwich entre deux planches fabriquées en usine, vissées ensemble avec quatre boulons et autant d'écrous, et porte le logo de la distillerie gravé au laser. L'odeur seule est spéciale. Totalement différent du traditionnel boîte en carton.

C'est aussi Roniek qui a suggéré de faire du gin. Au début, je me suis moqué de cette idée stupide, mais j'ai fini par le faire quand même. Et quel succès! J'ai rarement eu autant tort!"



### PETIT PAS

«Donc, comme j'avais acheté des fûts de chêne pour cela, l'étape de la création d'un whisky belge est devenue plus petite. C'est aussi ce que j'ai fait dès la première année: l'eau-de-vie «Wild Weasel» est fabriquée à partir du moût de la bière «Wilderen Goud», bien sûr sans houblon ni épices. La production de gin, de rhum et d'autres spiritueux a suivi plus tard. L'eau que nous utilisons pour nos bières et toutes

nos autres boissons est pompée à partir d'une couche de limon de 92 mètres de profondeur située sous Saint-Trond. J'ai opté pour une colonne de distillerie d'une capacité de 500 litres, fabriquée en Allemagne avec un maître brasseur et distillateur allemand, Roland Vanderlinden, qui m'a enseigné les ficelles du métier, car cela offre plus de possibilités qu'un alambic à whisky traditionnel pour d'autres distillats. Mais cela ne veut pas dire que je veux produire toutes sortes de boissons. Par exemple, j'ai eu beaucoup de demandes pour faire une vodka. Mais je n'ai pas envie de faire ça. J'aurais également pu créer 20 variantes de notre gin «Wilderen Double You», ainsi que 400 «marques privées», car j'ai reçu de nombreuses demandes. Mais en guise de concession à cette demande, six ans après le dernier, nous avons tout de même sorti un nouveau gin à la fin de 2020.»

### DISTILLAT MAGIQUE ET MYSTIQUE

«Je pense que le whisky est un distillat très beau, élégant et, oui, même magique et mystique, qui existe depuis plusieurs centaines d'années et qui n'est pas soumis aux tendances ou aux modes. Le hype, d'ailleurs, est un terme que je déteste. Non, le whisky est de loin le plus noble des distillats, à mon avis. On n'apprécie pleinement le whisky que lorsqu'on a atteint un âge un peu plus mûr, plus sage, lorsqu'on a acquis une certaine maturité et une expérience de la vie. Un détail non négligeable dans ce contexte est qu'un amateur de whisky est conscient que chaque tonneau produit un goût différent, alors qu'un buveur de bière devient presque



hystérique si sa bière familière diffère même légèrement. Un amateur de whisky comprend cependant. Le «Wild Weasel single malt» est toujours un embouteillage en fût, donc chaque lot est différent.»

### 20 000 LITRES

«Jusqu'à présent, nous n'avons mis en bouteille qu'un nombre assez limité de fûts de whisky. J'ai laissé certains fûts mûrir un peu plus longtemps afin d'en tirer une expression encore plus belle par la suite. Je l'espère, mais on ne sait jamais avec un produit vivant comme le whisky. C'est ce que je veux dire avec l'aspect mystique de la chose.

Les fûts mentionnés ont été mis en bouteille pour partie en tant que single malt, pour une autre partie en tant que blend (qui comprend également du whisky de la distillerie Radermacher (Raeren-Belgique)) et pour une troisième partie en tant que single casks, à chaque fois à raison de 20 par tonneau.

En outre, la majeure partie de notre production d'alcool est constituée de gin ; une boisson qui est déjà sur le marché après deux semaines et qui connaît un énorme succès dans le monde entier.

À l'heure actuelle, une centaine de fûts de bourbon de premier remplissage (d'une capacité de 20 000 litres) provenant des distilleries Buffalo Trace, Woodford, Jack Daniel's et Heaven Hill mûrissent dans notre entrepôt de fûts, soigneusement rangés derrière des barreaux, comme l'exige la loi.

Parmi eux, 28 tonneaux - que je peux racheter à tout moment - appartiennent à de bons amis et connaissances. Il a été stipulé dans le contrat qu'il s'agit d'un whisky «Wild Weasel» et qu'il ne peut être appelé que comme tel, éventuellement complété par : «Spécialement distillé et mûri pour...».

### LE RESPECT

«Vous savez, j'ai un tel respect pour notre single malt que je refuse même d'en servir un seul verre dans ma propre boutique. Au moins une fois par semaine, cela donne lieu à une discussion avec un client qui ne comprend pas. Bien sûr, je comprends que les amateurs de whisky vraiment motivés soient déçus, mais notre production de single malt est déjà terriblement limitée. Les beaux jours d'été, nous recevons 1 500 à 2 000 visiteurs sur la terrasse. Imaginez que tous ces gens veulent goûter notre «Wild Weasel single malt».

C'est jeter des perles aux pourceaux, si je peux m'exprimer ainsi, mais je le pense vraiment. Parce qu'alors toute ma production est utilisée. De chaque fût, j'obtiens environ 300 bouteilles et j'en suis maintenant au fût 17. Mais bien sûr, on peut toujours emporter une bouteille de single malt chez soi et le «Wild Weasel blended» peut être dégusté ici.

Personnellement, je pense que le whisky est fait pour être dégusté et non pour être collectionné. Mais le «Wild Weasel» a aussi ses collectionneurs et qui suis-je pour les contrarier? Par exemple, je connais des collectionneurs de nos expressions single cask, dont seulement 20 bouteilles sont remplies par tonneau. Quelqu'un d'autre, en revanche, collectionne littéralement la toute première bouteille de chaque tonneau.»

### WHISKY DANS L'ÉGLISE

«Bien que les fûts de whisky que nous avons utilisés jusqu'à présent proviennent tous de distilleries américaines, afin de ne pas prendre de risques inutiles, je n'exclus certainement pas d'expérimenter avec des fûts plus intéressants à l'avenir. Outre la sortie du gin susmentionné avant la fin de l'année, deux autres nouvelles bières suivront.

J'aimerais également ajouter à notre histoire du whisky, l'église voisine, qui date du 11<sup>e</sup> siècle. La tour a été rénovée, la nef sera bientôt traitée. Neuf autorités décideront du statut de l'église de Wilderen en tant qu'église non prioritaire. Cela signifie que le bâtiment n'aura pas une nouvelle destination, mais une destination secondaire. J'aimerais faire de Wilderen un village d'expériences gustatives, comparable à Hoegaarden, Dentergem, Westmalle, Chimay,... et ainsi de suite.

Je pense que nous resterons sur ce site à l'avenir pour toutes nos activités de distillation. Par exemple, j'envisage actuellement une offre pour une colonne de distillation plus grande, une chaudière plus grande, des cuves de fermentation supplémentaires, etc..., pour pouvoir produire davantage. À plus long terme, peut-être une usine d'embouteillage et une salle de brassage dans un parc industriel voisin.

En outre, j'espère qu'un jour, l'ancienne colonne de la distillerie, datant des années 1920, sera entièrement rénovée et réutilisée sur ce site.

Et enfin, j'ai une fille, Emilie, et des fils, Ike, Floris et Julius, donc j'espère vraiment qu'ils, ou au moins l'un d'entre eux, voudront continuer l'activité plus tard.»





Authentic  
HIGH END AUDIO

# Looking Forward to Brighter Days Ahead

The iconic Sondek LP12 is now available in all the colours of the rainbow and many more... which colour will you choose?

Call Authentic on **+32 (0)497 441610** to find out more today  
or visit [www.authenticbytagomago.com](http://www.authenticbytagomago.com)



'Illuminating' high gloss finish  
(PANTONE 13-0647 - Colour of the Year 2021)





## MUSÉE DE LA DISTILLERIE

Les parties les plus anciennes de la ferme carrée qui abrite aujourd'hui la "Brouwerij & Alcoholstokerij Wilderen" au centre du village de Wilderen remontent au moins au 17<sup>e</sup> siècle. En 1743, la grande grange a été encore plus étendue, ce qui en fait la plus grande construction à colombages conservée de la province. Les propriétaires successifs ont agrandi le complexe pour en faire une imposante entreprise agricole qui, à l'origine, comprenait également une brasserie.

En 1908, le propriétaire et maire de Wilderen, Nicolaï, a installé une distillerie d'alcool derrière la ferme. Il l'a vu grand: un bâtiment industriel de cinq étages avec une installation de chauffage impressionnante et sa propre alimentation électrique, actionnée par une énorme machine à vapeur. En plus de son propre site, elle a également alimenté le village environnant en électricité jusqu'au 20<sup>e</sup> siècle.

Mais la guerre et la crise rendaient tout si difficile que Nicolaï a jeté finalement l'éponge en 1939. Les ravages du temps ont rongé les bâtiments, tandis que l'ensemble de l'installation a pris la poussière et la rouille.

Mais avec Mike et Roniek, ils sont entre de bonnes mains, attentives et respectueuses, depuis 2007, ce qui en fait la plus grande distillerie d'alcool historique préservée d'Europe. Rempli de vieux équipements de brassage et de distillation complètement intacts, bien que rouillés et poussiéreux. Comme la grande marmite à bière, la colonne à distiller du XIX<sup>e</sup> siècle, haute de 10,90 mètres, qui traverse le plafond, et la gigantesque machine à vapeur.

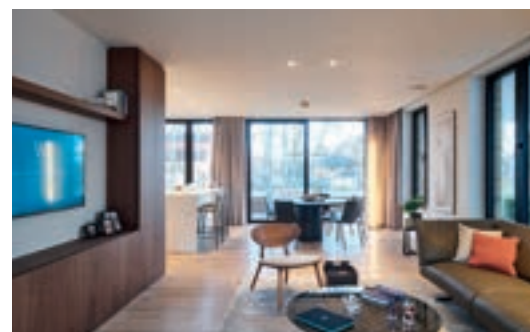


Bespaar  
**15%**  
btw

# Zomerkriebels op uw luxe leefterras

Bezoek het ingerichte modelappartement

Warelles is een architecturale parel met 18 luxe villa-appartementen en 5 heerlijke penthouses. Zalig genieten van een vakantiegevoel thuis met familie en vrienden op een indrukwekkend leefterras. Hier woont u verborgen in een groene oase, vlakbij het Sterrebos in Rumbeke. Ontdek zelf de luxe, rust en comfort van een gestapelde villa. Warelles, nog nooit was een appartement zoveel villa!



Boek uw afspraak via

[wonen@warelles.be](mailto:wonen@warelles.be)

051 920 912

[warelles.be](http://warelles.be)

Warellesgoed 10, 8800 Rumbeke

PS: Warelles is voor 98% afgewerkt, maar indeling en inrichting zijn nog volledig mogelijk naar wens.



Solar  
protection  
systems by

**ISO**  
**DELTA**

NL: [michel@iso-delta.be](mailto:michel@iso-delta.be)  
FR: [laura@iso-delta.be](mailto:laura@iso-delta.be)  
EN: [michel@iso-delta.be](mailto:michel@iso-delta.be)  
DE: [michel@iso-delta.be](mailto:michel@iso-delta.be)



**BOSE**

**Tout est dans le détail.  
C'est pourquoi nous ne faisons  
aucun compromis.**

### SYSTÈME HOME CINÉMA **LIFESTYLE® 650**

La beauté est dans l'œil de celui qui regarde et dans l'oreille de celui qui écoute. C'est pourquoi nous avons conçu le système home cinéma Lifestyle 650 avec le souci de l'esthétique à tous les niveaux. Acoustique. Esthétique. Savoir-faire. Simplicité. Le modèle à 5 enceintes le plus exceptionnel que Bose ait jamais conçu pour tous vos films et vos musiques.



#### **Audiomix**

Liersesteenweg 321  
3130 Begijnendijk (grens Aarschot)  
016 56 10 62 - [www.audiomix.be](http://www.audiomix.be)

#### **diMonaco**

Stationsstraat 66  
9100 Sint-Niklaas  
03 776 24 40 - [www.dimonaco.be](http://www.dimonaco.be)

#### **Vermeersch Hifi TV**

Vooruitgangstraat 3B  
8900 Ieper  
057 20 73 26 - [www.vermeerschhifitv.be](http://www.vermeerschhifitv.be)

# Quel est l'impact du COVID-19 sur le marché immobilier?



Restez chez vous : voilà sans doute l'expression phare de 2020. Mais le fait de rester à la maison influence aussi nos habitations. Pendant le confinement, tout s'est arrêté, avant d'amorcer une ruée sur l'immobilier, entraînant une surchauffe du marché. Mais que va-t-il se passer à présent ? C'est la question centrale de notre podcast avec Filip Dewaele, CEO de **Dewaele immobilier**, Véronique Goossens, responsable de la recherche au sein du département des études économiques de **Belfius**, et Davy Demuyck, CEO d'**ION**.



**Les prix de l'immobilier ont augmenté après le confinement. En Flandre, au troisième trimestre 2020, une maison coûte en moyenne 5,5 % de plus que l'année dernière. Pour un appartement, ce pourcentage est même monté à 6 %. Avez-vous le sentiment que les prix s'envolent?**

**Filip:** "Contrairement à nos attentes, il y a eu une forte vague d'intérêt pour l'immobilier après le confinement. Les gens ont eu le temps de réfléchir, de se concerter et de se préparer. Et quand il y a beaucoup d'acheteurs, les prix augmentent."

**Davy:** "Peu après le confinement, certains de nos projets ont connu une baisse des ventes, tandis que d'autres ont vu une forte hausse des chiffres. La demande a été particulièrement forte pour les résidences secondaires à la côte et pour les biens d'investissement dans une catégorie de prix limitée."

La vente de nouveaux projets de construction sur plan a plus particulièrement ralenti. En tant qu'entreprise, on ne peut pas changer le marché. Nous pensons surtout à l'avenir : quel type de produit devrions-nous développer pour répondre à la demande? "

**Véronique:** "Il est évident qu'il y a eu un fort engouement. Nous prévoyons que l'immobilier entame une période d'accalmie cet automne, mais nous ne pensons pas que les prix de l'immobilier baisseront fortement. Les gens sont plus inquiets. Ils ont peur du virus, peur de perdre leur emploi..."

C'est pourquoi nous prévoyons une baisse des prix d'un demi pour cent cette année. Nous ne nous attendons pas à une diminution importante, car le marché est très bien soutenu par de nombreux facteurs. D'une part, les taux d'intérêt extrêmement bas incitent à emprunter à très bon marché. Et d'autre part, il existe une importante pénurie de logements : les baby-boomers veulent rester plus longtemps dans leur maison et le nombre de familles monoparentales augmente."

**Depuis mai, les ventes de propriétés dans la fourchette de prix légèrement supérieure ont grimpé. Remarquez-vous cette tendance dans les demandes de nouvelles constructions? Ou dans les ventes?**

**Davy:** “Je pense que cet impact est limité, parce qu’en définitive, c’est le prix du bien qui compte. C’est votre portefeuille qui détermine ce que vous pouvez acheter. Nous travaillons depuis des années à la construction de logements de qualité avec une terrasse spacieuse. Un espace extérieur privé de taille limitée rend les appartements plus abordables. Ces dernières années, nous avons travaillé très dur sur l’aménagement d’espaces publics. Nous veillons à ce que nos plus grands projets offrent un cadre agréable avec un environnement vert. J’insiste sur le caractère abordable des logements. Les gens ont pu suivre l’augmentation des prix de ces dernières années grâce à un financement bon marché. Les taux d’intérêt n’ont fait que baisser. Je partage la vision des personnes autour de la table selon laquelle il y aura un glissement relatif de la vente vers la location.

La Belgique est traditionnellement un marché d’acheteurs, mais nous nous trouvons dans une situation où 30 % des citoyens doivent louer. Je pense que ce pourcentage passera à 50% dans les années à venir. Le fait de se concentrer sur les biens en location – pour lesquels il y aura toujours de la demande – présente plusieurs avantages. Il y a encore des investisseurs qui ont confiance dans l’immobilier, tant qu’ils peuvent être aidés. Beaucoup de gens ont de mauvaises expériences de location, car ils doivent résoudre les problèmes eux-mêmes. Je constate que divers acteurs réagissent à cette situation en assistant les investisseurs.”



**“Cette crise ne provoquera pas de chute brutale des prix de l’immobilier.”**

**“Nous nous efforçons de créer des espaces extérieurs communs de qualité, et ce, depuis avant le coronavirus.”**



**Filip, en tant qu’agent immobilier, ressentez-vous également une augmentation de la demande de biens à louer?**

**Filip:** “Le marché de la location connaît en effet une certaine croissance, d’une part pour des raisons budgétaires, mais d’autre part aussi parce que le gouvernement joue un rôle dans ce domaine. Par le passé, le gouvernement s’est appuyé sur les habitations propres pour résoudre le problème des pensions. Mais pour accroître la mobilité professionnelle, il faut davantage de locataires. Ceci permet de résoudre le problème des embouteillages, en rapprochant les locataires de leur travail. Sur le plan politique, ce changement a été complètement opéré.”

**Véronique:** “Le marché de la location restera porteur, mais une augmentation à 50% me semble trop enthousiaste. Je ne le vois pas évoluer de façon aussi forte, mais le fait est que de nombreux jeunes ont du mal à acheter une maison. En outre, les jeunes sont beaucoup plus flexibles. Ils sont plus susceptibles de passer d’un emploi à l’autre, en changeant de types d’emplois ou d’activités...”

**Filip:** “En effet, nous constatons que les jeunes louent de manière flexible dans les grandes villes. Mais dès qu’ils commencent à fonder une famille, ils redeviennent de vrais Flamands et rêvent d’une maison avec un petit jardin. Le passage à 50% de locataires n’est pas pour demain. Mais la tendance selon laquelle nous avons moins de locataires et plus de propriétaires s’est complètement inversée.”

THE  ONE

# VOUS CHERCHEZ « THE ONE » ?

La côte recèle déjà une pléthore de superbes appartements. Mais aucun ne peut rivaliser avec **THE ONE** !

**THE ONE** à Blankenberge confère une dimension supplémentaire à tous les avantages d'un appartement à la mer. L'architecture intemporelle est non seulement la promesse d'un cachet emblématique, mais elle offre aussi aux résidents des terrasses avec vue panoramique à 360° et laisse l'inimitable lumière de la mer inonder chacun des appartements. Une réserve naturelle dans les dunes apporte la touche finale à l'ensemble. Découvrez par vous-même et visitez l'appartement d'inspiration.

Achetez à 6 % de TVA et économisez des milliers d'euros.

Les appartements de **THE ONE** sont actuellement assortis d'une TVA à 6 % au lieu de 21 %. Une offre temporaire à ne pas manquer ! Demandez-nous les conditions\* sur [www.the-one.be](http://www.the-one.be).



[WWW.THE-ONE.BE](http://WWW.THE-ONE.BE)

**65% VENDU**

LIVRAISON  
AUTOMNE 2022



ADRESSE DU PROJET

Croisement de l'A. Ruzettelaan et de la Koning Albert I-laan, B-8370 Blankenberge



PEAK PERFORMANCE SUMMER COLLECTION NOW AVAILABLE AT:  
[PEAKPERFORMANCE.COM/PEAK PERFORMANCE STORE KNOKKE - HAACHT](https://www.peakperformance.com/peak-performance-store-knokke-haacht)



PeakPerformance®

CHRONOMAT



**BREITLING**  
**1884**

**#SQUADONAMISSION**

| HULPIAU OOSTENDE

Leopold II-laan 21 / 8400 Oostende  
059 70 35 59 / [www.hulpiau.be](http://www.hulpiau.be)

| VANHOUTTEGHEM GHENT

Dampoortstraat 1-3 / 9000 Gent  
09 225 50 45 / [www.vanhoutteghem.com](http://www.vanhoutteghem.com)

| TENSEN JUWELIERS

Huidevettersstraat 46 / 2000 Antwerpen  
03 231 98 98 / [www.tensen.be](http://www.tensen.be)

NEW **NM** MUSIC

# Absolument essentiel

*Depuis 1979,  
nous prenons soin de vos envies*

- Haute-fidélité
- Home cinéma
- Intégration



343-345, chaussée d'Ixelles  
1050 Bruxelles - T. : 02 647 71 70

[www.newmusic.be](http://www.newmusic.be)





**PLUS QUE JAMAIS L'EXTENSION  
DE NOTRE MAISON**



© Groene Plan - Meubili

LE JARDIN COMME PROLONGEMENT DU LIVING EST UNE TENDANCE DEPUIS PLUSIEURS ANNÉES ET ATTEINT AUJOURD'HUI UN SOMMET À LA SUITE DE LA CRISE DU COVID. EN 2021 ÉGALEMENT, NOUS PASSERONS PLUS DE TEMPS QUE JAMAIS DANS NOTRE PROPRE ENVIRONNEMENT. LES PAYSAGISTES, LES ENTREPRENEURS DE JARDINAGE, LES CONSTRUCTEURS DE PISCINES, ... SONT TOUS OCCUPÉS EN CE MOMENT À TRANSFORMER NOS JARDINS EN UNE EXTENSION ÉLÉGANTE DE NOS MAISONS.

## RETOUR À LA NATURE

Nos jardins sont depuis longtemps une sorte de havre de paix où il est agréable de passer du temps en compagnie de la famille et des amis. COVID-19 n'a fait qu'accélérer cette tendance générale. Bien qu'un jardin élégant reste en tête de liste des souhaits, nous constatons une demande croissante pour un retour à la «vraie nature». Les plantes qui offrent un refuge aux oiseaux et aux abeilles, par exemple, figurent en bonne place dans le programme. Cela répond à une tendance appelée «rewilding», qui consiste à transformer partiellement le jardin en un habitat naturel pouvant fournir de l'eau, de la nourriture et un abri à toutes les créatures, grandes et petites. Il est de plus en plus important de faire place à la verdure plutôt qu'à un aménagement paysager dur, et d'opter pour un aspect plus doux et plus naturel. La palette des matériaux extérieurs vise des tons plutôt neutres qui apaisent les sens et offrent un cadre idéal pour les plantations. Ce phénomène est particulièrement visible dans les environnements urbains où les jardins sont souvent éclipsés par d'autres bâtiments. De nombreuses personnes ont une préférence marquée pour un large éventail de verts frais, associés à des gris doux, des gris-bruns et des crèmes pour les pavages. Dans cette optique, nous préférons opter pour l'utilisation de briques pour créer des allées, en particulier des pavés (en argile) en forme de chevrons. Les briques peuvent également contribuer à créer certains accents, même si elles utilisent toujours la même palette de matériaux, elles peuvent créer un sentiment de mouvement dans un jardin. Et c'est certainement intéressant pour les jardins urbains dont la surface est limitée et où la «monotonie» peut rapidement s'installer.

## RETOUR À LA NATURE

Nos jardins sont depuis longtemps une sorte de havre de paix où il est agréable de passer du temps en compagnie de la famille et des amis. COVID-19 n'a fait qu'accélérer cette tendance générale. Bien qu'un jardin élégant reste en tête de liste des souhaits, nous constatons une demande croissante pour un retour à la «vraie nature». Les plantes qui offrent un refuge aux oiseaux et aux abeilles, par exemple, figurent en bonne place dans le programme. Cela répond à une tendance appelée «rewilding», qui consiste à transformer partiellement le jardin en un habitat naturel pouvant fournir de l'eau, de la nourriture et un abri à toutes les créatures, grandes et petites. Il est de plus en plus important de faire place à la verdure plutôt qu'à un aménagement paysager



Le bois et la vannerie vont bien ensemble © Overstock Garden

dur, et d'opter pour un aspect plus doux et plus naturel. La palette des matériaux extérieurs vise des tons plutôt neutres qui apaisent les sens et offrent un cadre idéal pour les plantations. Ce phénomène est particulièrement visible dans les environnements urbains où les jardins sont souvent éclipsés par d'autres bâtiments. De nombreuses personnes ont une préférence marquée pour un large éventail de verts frais, associés à des gris doux, des gris-bruns et des crèmes pour les pavages. Dans cette optique, nous préférons opter pour l'utilisation de briques pour créer des allées, en particulier des pavés (en argile) en forme de chevrons. Les briques peuvent également contribuer à créer certains accents, même si elles utilisent toujours la même palette de matériaux, elles peuvent créer un sentiment de mouvement dans un jardin. Et c'est certainement intéressant pour les jardins urbains dont la surface est limitée et où la «monotonie» peut rapidement s'installer.

## VAGUE VERTE

La Terre nourricière sera au cœur de notre expérience en plein air l'été prochain. Ce «mot premier» nous permet de décrire les différentes tendances outdoor pour 2021. 2021 est vert, une couleur qui donne de l'espoir et vous fait sentir vivant. Après les vagues covid, c'est l'heure de la vague verte. Cette couleur est synonyme de positivité universelle



Algarve © Renson Outdoor

et reflète notre besoin de nature, d'extérieur, de liberté et d'oxygène. L'herbe sous nos pieds devient plus verte et nous rêvons de la vie en plein air de l'été prochain, entourés de la couleur tendance qu'est le vert.

La neutralité et l'honnêteté sont les nouvelles tendances en 2021. Notre monde est sens dessus dessous et nous cherchons à nous ancrer et à nous connecter. Les tons neutres et les matériaux naturels nous donnent de la stabilité et la paix de la terre devient notre refuge. La stabilité dont nous avons besoin pour suivre le «vent du changement».

Après la montée en puissance des formes rondes dans nos intérieurs, les angles ont également disparu à l'extérieur. Les formes rondes, ovales et organiques dominent le design de nos patios. Ces formes douces nous rapprochent et reflètent le besoin d'être à nouveau ensemble. Ici encore, nous voyons un clin d'œil à la nature où seules les formes douces et irrégulières dominent et où les angles droits sont absents. En 2021, nous laissons les matériaux de nos intérieurs extérieurs parler d'eux-mêmes. La préférence est donnée aux matériaux durables et naturels qui durent, comme la céramique aux motifs expressifs, le béton stylisé ou une combinaison des deux. Même si nos goûts changent de temps en temps, nous optons pour un aménagement de jardin qui peut être remis à neuf avec seulement quelques ajustements mineurs. La frontière entre l'intérieur et l'extérieur s'estompe et des matériaux tels que le cuir font leur entrée.

#### TERRASSES ET DIFFÉRENCES DE NIVEAU

Un jardin sur plusieurs niveaux peut offrir bien plus qu'une surface uniformément plate. Les différents niveaux facilitent le zonage et offrent aux concepteurs une excellente occasion de jouer avec les matériaux. Des marches menant à des terrasses ou à une pièce d'eau créent des points de

référence et encouragent le sentiment de voyage et de découverte. Les plantes se prêtent également à ce que l'on appelle les «split-levels». Des bordures à différentes hauteurs permettent de concevoir des plantations pour remplir chaque ligne de vue. Les terrasses sont peut-être la meilleure façon de gérer les différences de niveau. Après tout, les terrasses vous permettent de créer des espaces plats et utilisables au lieu d'un terrain en pente peu pratique. L'une de ces terrasses pourrait parfaitement être transformée en espace de bureau. Des fournisseurs inventifs ont récemment créé des espaces de bureaux mobiles pour permettre aux résidents de se concentrer davantage sur le télétravail, autre conséquence de la crise covid.

Mais avant tout, le jardin reste un espace extérieur où l'on peut se connecter à la nature et recevoir amis et famille en toute sécurité. Pour ceux qui ont l'espace, les piscines sont en tête des priorités pour l'été prochain, tout comme les bâtiments de jardin entièrement équipés. En moyenne, 3 000 piscines et étangs de natation sont construits chaque année en Belgique. Selon des sources fiables, ce chiffre atteindra pas moins de 4 000 projets d'ici 2021.

#### STYLE BELGE

Les concepteurs de jardins étrangers font souvent référence à cette tendance internationale comme étant le «style belge». Ce style est synonyme de simplicité luxueuse. La philosophie du «moins, c'est plus» est de plus en plus présente dans les schémas de conception simples, avec une grande attention portée aux détails et à la finition. La simplicité ne veut pas dire embrasser un minimalisme froid. Ces jours sont derrière nous. Les motifs et les textures luxuriantes font leur retour dans nos jardins en créant différentes zones de plantation. Effacer la frontière entre les zones pavées et les zones de

# La sécurité sans les contrariétés ? C'est notre spécialité!

SMART & EASY SOLUTIONS

**prosecurity**.be



Comptant plus de 15 ans d'expérience et 5000 clients satisfaits, Prosecurity est le partenaire tout indiqué pour une protection hautement qualifiée de votre habitation ou entreprise.

Que vous promet Prosecurity ? Des conseils avisés, une solution adaptée à chaque projet, du matériel de haute qualité. Nos installations de protection sont toujours équipées des technologies les plus fiables et les plus sophistiquées, conjuguant facilité d'emploi et design. Vous pouvez en outre compter sur le service personnalisé de notre équipe, garanti 24 heures sur 24. Et ainsi, dormir sur vos deux oreilles.



Prosecurity est un installateur agréé MIBZ pour systèmes d'alarme et caméras de surveillance ON0465346513

## CONTACTEZ-NOUS

Prosecurity Hasselt  
011 36 78 90

Prosecurity Bruxelles  
02 669 15 11

Prosecurity Anvers  
03 808 03 12

Prosecurity Louvain  
016 36 04 53

Prosecurity Gand  
09 395 09 02





# ZAKENKANTOOR GEERT DEHAESE

BVBA

Onafhankelijk verzekerings-  
bemiddelaar, ondernemingsnummer 0564.810.907

Alle verzekeringen (auto,  
moto, brand, B.A.,  
hospitalisatie, leven,  
overlijden, pensioensparen,...)  
voor particulieren en KMO.

Alle leningen.

Beleggingen  
tak 21 - tak 23 - tak 26.

Maandelijks betalen van  
verzekeringspremies mogelijk.

Ristorno op verzekerings-  
premies voor zelfstandigen  
en KMO bij goede schade-  
statistiek.

Dorpsstraat 146 | 8340 Sijsele  
Tel. 050/35 46 52  
info@geertdehaese.be

**OPENINGSUREN:**  
maandag-vrijdag:  
09.00u - 12.15u & 16.00u - 18.00u  
zaterdag:  
10.00u - 12.00u  
donderdagnamiddag gesloten

*Exclusieve*  
(VAKANTIE)WONINGEN EN  
INVESTERINGSOBJECTEN  
*in Oostenrijk*

Alpendreams

www.alpendreams.eu



© Schmitzhöhle AG

**RUST, RUIMTE, EEN  
EIGEN PLEK IN  
DE NATUUR.**

Meer dan ooit is daar behoefte aan.  
En waar zit u dan beter  
dan in Oostenrijk?



**DAAROM ALPENDREAMS**

Wij kennen Oostenrijk als geen ander. Het voor onze klanten **selecteren van de mooiste plekjes in Oostenrijk is waar we in gespecialiseerd zijn**. Wij gaan voor locaties waar we **zelf in geloven**, in bekende en (nog) minder bekende dorpen; met **vele partners** waar we inmiddels jaren prima mee samenwerken. Dat geeft **rust** en zekerheid. Wij begeleiden bij uw aankoop in Oostenrijk van het allereerste contact tot en met de oplevering/overdracht. Onze dienstverlening ter plaatste ontzorgt en brengt **geen extra kosten** met zich mee. Tot slot zijn wij als enige aanbieder in Oostenrijk Mondy Approved: een grote extra **zekerheid** voor u!



**ALPENDREAMS**  
info@alpendreams.eu  
www.alpendreams.eu

Tel NL: +31 (0)6 52 06 61 70  
Tel AT: +43 (0)6 991 0658 625  
Tel BE: +32 (0)497 47 41 46

**RENDEMENT. EXCLUSIVITEIT. ONTSPANNING. (SNEEUW)ZEKERHEID.**

# VOYAGER EN TOUTE SÉCURITÉ DANS VOTRE PROPRE MAISON MOBILE



## VOTRE PLAISIR D'ANTICIPATION COMMENCE CHEZ VOTRE CONCESSIONNAIRE LMC:



### CAMPERS:

- 1 Antwerp motorhomes - Hoevenen-Stabroek
- 2 Rijmaran BVBA - Brugge
- 3 Limburg Motorhomes - Leopoldsbrug
- 4 DD Mobilhomes - Beveren-Leie



### CARAVANS:

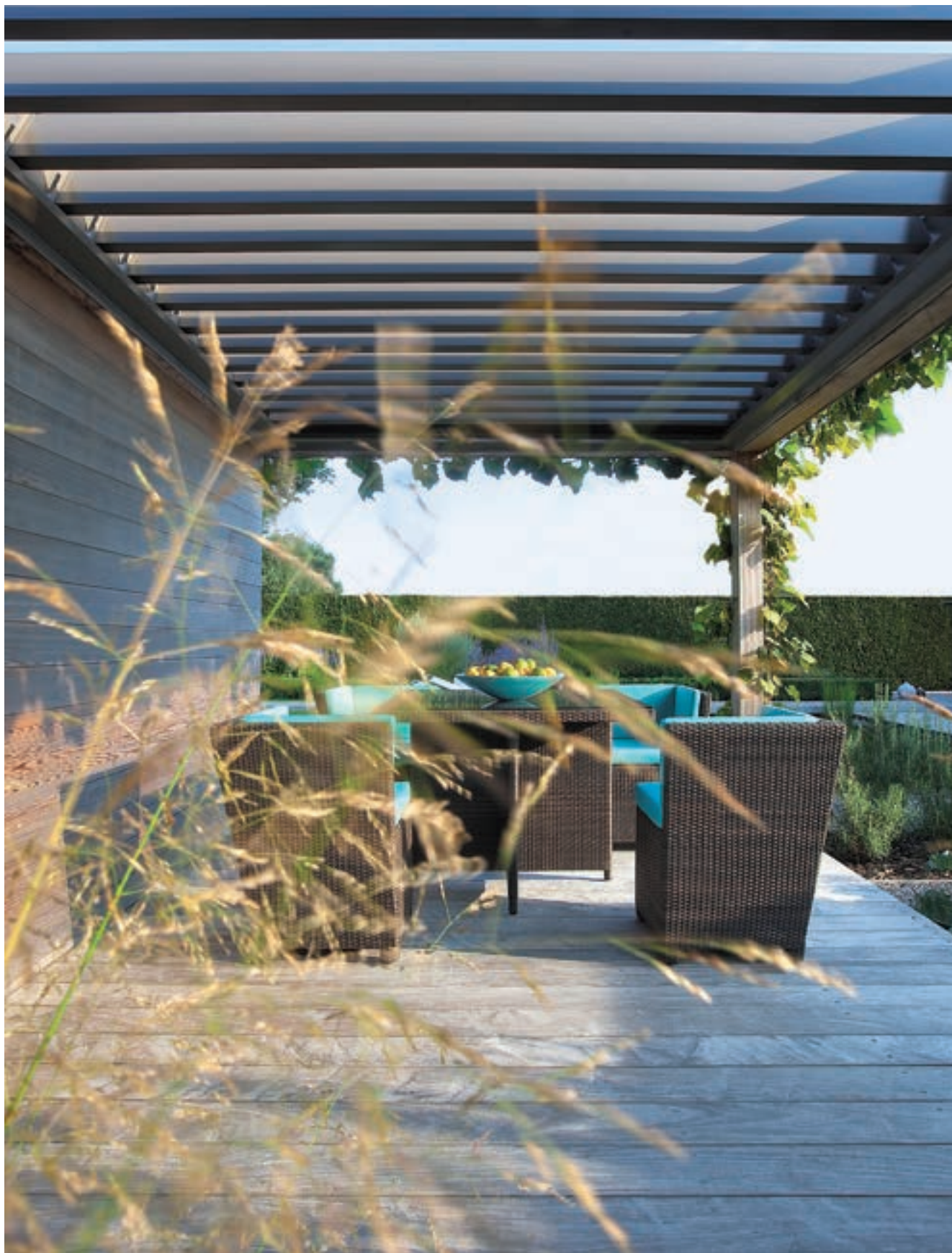
- 5 DKW Caravans BVBA - Wevelgem



VOTRE CONCESSIONNAIRE DE LMC:  
[WWW.LMC-CARAVAN.DE/FR-BE/TROUVER-UN-DISTRIBUTEUR/](http://WWW.LMC-CARAVAN.DE/FR-BE/TROUVER-UN-DISTRIBUTEUR/)

# LMC

KWALITEIT. VERTROUWEN. THUIS.



plantations douces en utilisant des plantations de gravier pour créer une transition calme entre les deux. Les carreaux de céramique d'extérieur sont placés comme tapis de jardin ou comme éléments de design pour créer des contrastes et des changements de texture.

Après des décennies de jardins urbains symétriques, nous optons pour des conceptions plus sauvages, plus curvilignes et plus organiques. Ces formes semblent plus naturelles et nous reconnectent au flux des formes naturelles dans le paysage. Il s'agit d'une démarche distinctive qui s'éloigne du style des bordures en relief, linéaires et nettes, contre des treillis en bois horizontaux, avec lequel nous sommes devenus si familiers.

### DURABILITÉ

Dans les jardins d'aujourd'hui, la création d'un environnement durable et respectueux de la nature est au premier plan de tout ce que nous faisons, quelle que soit la taille ou l'emplacement. Les matériaux et les plantes que nous utilisons, leur provenance et la manière dont nous réutilisons certains éléments dans le jardin gagnent du terrain. Aujourd'hui, les gens s'intéressent beaucoup plus à la création de jardins qui sont bons pour la faune et la flore. La prise de conscience de la crise climatique et de la perte de biodiversité a énormément

progressé, y compris et même surtout au cours de l'année dernière. Nous prenons tous nos jardins beaucoup plus au sérieux en ce qui concerne le rôle important qu'ils peuvent jouer dans l'interaction avec la nature. Cela se traduit par la plantation de plantes «sauvages» qui forment un biotope naturel pour les abeilles et les oiseaux, sans rien perdre de son glamour ni de son impact. Les rosiers simples, les plantes d'espèces, les graines et les herbes, par exemple, peuvent apporter une contribution très précieuse, mais une zone de type prairie, des fleurs sauvages, des haies indigènes, des trous dans les clôtures pour le déplacement des hérissons et des plantes riches en nectar contribuent également à créer une durabilité. Les jeux d'eau font également partie intégrante des espaces respectueux de la nature.

### DES CANAPÉS POUR S'ENTHOUSIASMER

Passer plus de temps dans le jardin et sur la terrasse sera l'objet de 2021. King George distingue trois tendances en matière de canapés:

- **Neutres et câlins:** les nouveaux «neutres de canapé» pour 2021: les nuances classiques de gris font place à des tons neutres chauds tels que le rose, la crème et le beige. Ces tons doux et poudrés s'adaptent à tout intérieur ou extérieur et apportent subtilement plus de couleur dans votre



maison ou sont suffisamment neutres pour être combinés avec des accents plus vifs. Non seulement avec les couleurs mais aussi avec les matériaux que nous choisissons résolument pour la chaleur. Les tissus luxueux tels que le velours et le bouclé donnent le ton. Un canapé dans ces matériaux devient une pièce de choix.

- **Vagues magnifiques:** à une époque où nous vivons toujours plus près de la nature, cette tendance façonne également l'aménagement de nos espaces de vie ou extérieurs. En 2021, nous préférons les canapés aux formes gracieuses, aux courbes douces et aux lignes ondulantes, des formes que l'on retrouve également dans la nature. Ce design vous permet souvent de jouer avec les différentes parties de votre intérieur et de les assembler selon vos souhaits ou l'occasion.
- **Le bonheur vert et le bleu ciel:** passer plus de temps à la maison n'a fait qu'accroître notre désir de liberté et de nature. Les frontières entre l'intérieur et l'extérieur s'estompent et nous faisons entrer la nature à l'intérieur autant que possible, y compris par la couleur. Nous choisissons le vert et le bleu, deux couleurs qui apportent calme et harmonie, mais aussi de l'énergie. Ces deux couleurs respirent la nature et nous font rêver de voyages lointains, de jungles tropicales, de ciels bleus et d'aventures en mer.

### MARQUES BELGES

Il y a 15 ans, Rechts van de Kerk a commencé avec l'idée d'habiller votre jardin, votre terrasse, votre patio, etc. avec les meilleurs meubles d'extérieur et tout ce qui va avec.

Rechts van de Kerk a toujours travaillé avec les meilleures marques du secteur. Lorsqu'il s'agit de qualité et de design, les marques belges sont les premières. Rechts van de Kerk est par exemple distributeur d'Extremis, un fabricant d'écrans solaires (Flandre occidentale), d'Umbrosa, des pots faits main de l'Atelier Vierkant et de l'entreprise de meubles limbourgeoise Tribù. Chacun d'entre eux est une grande marque de son pays. Mais il n'y a pas que les marques belges qui seront à l'honneur, il y aura aussi de la place pour les grandes marques internationales. Comme les Allemands Dedon et Gloster, la marque italienne Fast, Gandia Blasco d'Espagne... En outre, Rechts van de Kerk est également distributeur de Piet Boon, Bas Talpe, Oasiq, West14, HeatSail, Domani, Tuuci, Fermob, etc.

### CLÔTURES DE JARDINS ÉCOLOGIQUES

Le secteur vert offre de nombreuses solutions en matière de clôtures de jardin. Le bois prédomine ici, avec à la fois des modèles élégants et des clôtures d'aspect naturel telles que des écrans tressés. Forest Avenue propose deux marques de premier plan à cet égard. Les clôtures tressées Ecowood offrent la solution pour tout bricoleur. Ils sont rapides à installer, sans entretien et écologiques. L'aspect bois garantit que votre clôture s'intègre parfaitement au reste de votre jardin. Vous ajoutez une dimension naturelle à votre jardin. La détente, sans regards indiscrets ou avec une petite vue, est garantie. Ecowood nature est un panneau tissé avec de vraies branches de noisetier, Ecowood panel est un panneau tissé avec des

© Meubles de jardin Vandella



© Herbosch architects - Meubili





Sutra © Ego Paris - Vandella

branches synthétiques en imitation bois. Un chef-d'œuvre esthétique et une conception technique bien pensée, avec une clôture de jardin qui rend justice à votre jardin. Avec Woodscape, vous faites le choix conscient d'une conception durable et sans entretien. Les clôtures tissées peuvent être adaptées à vos préférences. Cette fabrication belge se fond dans la nature et donne du style à votre jardin. Nos propres installateurs se rendent à votre domicile pour mesurer et installer la clôture. Il est également possible de réaliser des portails ou des portes, également sur mesure, dans le même style.

#### MEUBLES DE JARDIN VANDELLA

En tant que spécialiste du mobilier de jardin européen exclusif avec un rapport qualité/prix compétitif, l'objectif de Vandella Tuinmeubelen est de proposer l'ensemble de jardin, la table de jardin, la chaise de jardin, le banc de jardin ou l'ensemble de salon le plus adapté à chaque situation: du petit jardin de ville au jardin moderne/rural, du pool house au penthouse, de la véranda à la terrasse d'un appartement. L'essentiel ici est la grande variété de couleurs, de combinaisons de matériaux et de tailles. «Nous sommes toujours attentifs à la facilité d'utilisation, à la fonctionnalité, à la solidité, au confort et à la facilité d'entretien de la gamme que nous sélectionnons. Mais aussi sur le contenu décoratif des meubles de jardin, afin que vous puissiez les intégrer parfaitement et harmonieusement dans votre cadre de vie, en valorisant votre jardin, votre terrasse, votre piscine, votre balcon ou votre véranda.» En plus d'une large gamme de meubles de jardin design exclusifs et de haute qualité, passer du temps à l'extérieur dans le confort nécessite également une bonne protection contre les rayons

nocifs du soleil. C'est pourquoi Vandella a également acquis d'excellentes connaissances dans le domaine des parasols et des parasols suspendus. Les éléments qui attirent l'attention dans la nouvelle collection 2021 sont la collection de salon et de salle à manger SUTRA d'EGO Paris, les poufs Dotty de Roof Living (fabriqués en Belgique) et les corbeilles à feu design de Glowbus. La vaste collection de meubles de jardin de Royal Botania est également un élément important de l'offre de Vandella.

#### COLLECTION EXCENTRIQUE

Pour créer une expérience extérieure spéciale, vous trouverez chez Abitare Mooi Wonen une collection excentrique de meubles et d'accessoires de jardin dans une variété de matériaux, de styles et de finitions. Quelques nouveautés marquantes:

- 'Enclose' est un design de l'architecte d'intérieur belge Vera Borghgraef. Cette œuvre d'art intemporelle et limitée peut être placée à l'intérieur comme à l'extérieur et impressionnera toujours grâce à sa forme et ses couleurs pures.
- Pour rendre une terrasse accueillante, il suffit souvent d'une belle plante. Une condition est que cette plante soit placée dans un pot qui dégage le même luxe que le reste de la maison. Pour un look naturel, choisissez un pot en terre cuite ou optez pour une version dorée pour un look encore plus luxueux.
- Pour l'extérieur également, un tapis sophistiqué fabriqué à partir de fils de vinyle recyclés confère un charme naturel. Le tissage classique et le motif graphique simple donnent à toute maison contemporaine un aspect naturel, à l'intérieur comme à l'extérieur. Résistant aux UV et nécessitant très peu d'entretien.

# Minerva Bike Outlet

Bergiestraat 32  
(zone industrielle leperleekanaal)  
B-8900 Ypres (Ieper)  
(suivre zone F3)  
[www.minerva.be](http://www.minerva.be)

- Choix d'accessoires pour vélos, vêtements pour cyclistes, équipements de fitness, scooters 50 CC...
- Excellent service après-vente
- Plus de 10 000 vélos en stock
- nous acceptons les éco-chèques
- Reprise possible de votre ancien vélo à l'achat d'un nouveau vélo
- livraison gratuite à domicile



Pour plus d'informations et pour fixer un rendez-vous, téléphonez au 057/362740 ou envoyez un mail à [info@minerva.be](mailto:info@minerva.be)

## VENTE DIRECTE AU CONSOMMATEUR

Heures d'ouverture: lu-ma-me-ve-sa  
de 10h. à 12h. et de 13h. à 18h.

### VÉLOS ÉLECTRIQUES

Avec 3 ans de garantie totale

À PARTIR DE  
€ 695



### VÉLOS DE COURSE

À PARTIR DE  
€ 299



### SCOOTER ÉLECTRIQUE

À PARTIR DE  
€ 1.695



### MAILLOT OU CUISSARD DE COURSE

À PARTIR DE  
€ 14,95

### VÉLOS DE VILLE

À PARTIR DE  
€ 149



PRORACE de Vlaeminck





# Profiter de l'extérieur, le bonheur ultime.

**Visitez nos showrooms:**

Asse, Braine l'Alleud, Brugge, Charleroi, Eke, Geel, Hasselt, Herstal, Kontich, Kuurne, Lochristi, Mechelen, Namen, Ninove, Roeselare, Schoten, Sint-Niklaas, Tienen, Waarschoot, Wetteren, Wilsele

**Exterioo conceptstores:**

Knokke, Oudenaarde, Zaventem

**Overstock** garden

**PLUS VITE,  
PLUS LOIN,  
PLUS SÛR**

QUE DIRIEZ-VOUS D'OPTER POUR  
UNE **CONNEXION PROFESSIONNELLE?**

Depuis 10 ans, VERIXI met son réseau à la disposition des grandes entreprises. À présent les petites et moyennes entreprises peuvent aussi en profiter.



**VERIXI S.A.**

Rue André Dumont, 9 | B-1435 Mont-Saint-Guibert  
TVA BE 0818.953.776 | Sales 0800 29 595 | Support 0800 29 599

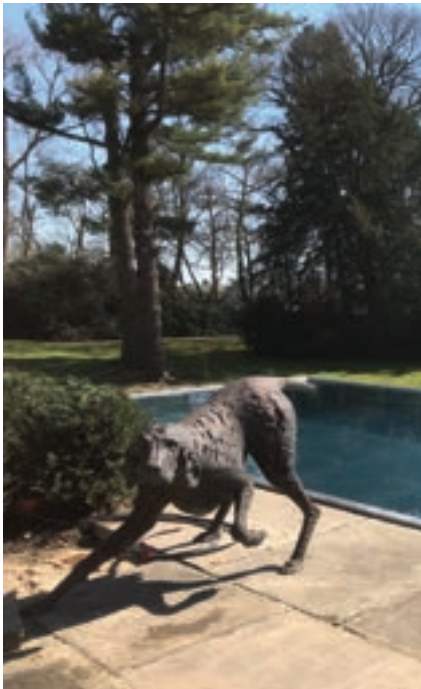


[www.verixi.com](http://www.verixi.com)



Outdoor is  
the new  
Indoor

LUXURY CAMPING - ORGANIC TENTS & STRUCTURES - DECO & LIGHTING  
[store.organic-concept.com](http://store.organic-concept.com)



© Total Pool Concept



exterioo conceptstore à Knokke-Heist © Overstock Garden

- Le célèbre Captain Flint de Flos est désormais disponible en version extérieure, pour une utilisation dans les jardins ou sur les terrasses. Le lampadaire a été adapté pour résister sans problème au vent et aux intempéries.
- Les coussins décoratifs peuvent égayer aussi bien votre intérieur que votre terrasse. Chez Abitare, vous pouvez composer vos propres coussins et combiner un mélange de différentes tailles, de divers tissus et structures d'intérieur et d'extérieur.

### LE RÉCHAUFFEMENT ET LA PISCINE DANS UN PROJET GLOBAL

Fik est une entreprise familiale issue du spécialiste du gaz Multigas, qui a déjà plus d'un demi-siècle d'expérience pour faire de votre maison un foyer chaleureux. Fik est synonyme de produits de qualité supérieure, d'installations professionnelles par nos propres équipes d'installateurs et d'une approche personnelle avec des engagements corrects. Fik ne place pas seulement des cheminées à l'intérieur, mais aussi pour le réchauffement du jardin, vous êtes au bon endroit chez Fik. Les clients peuvent y trouver, entre autres, les cheminées extérieures Faber. Ces cheminées de jardin à gaz n'apportent pas seulement de l'ambiance, mais aussi de la chaleur, ce qui vous permet de rester dehors plus longtemps. Et grâce à leur design élégant, les cheminées d'extérieur Faber sont un véritable atout pour votre jardin ou votre terrasse. Fik est également la bonne adresse pour les foyers de jardin exclusifs Dru, les barbecues à gaz et au charbon de bois et les cuisines d'extérieur de Boretti Outdoor. Vous voulez quelque chose de vraiment frappant dans le jardin? Choisissez alors un produit en acier Corten d'Azezz. Un bel exemple est le foyer extérieur avec four à pizza, chaud et savoureux, succès garanti.

En 2020, Fik by Multigas a également commencé par l'installation de piscines. Les techniciens ont les compétences nécessaires pour installer non seulement des cheminées, mais aussi des piscines. Fik veut donc donner aux clients la possibilité de choisir un projet global à l'intérieur et à l'extérieur.

### NOUVEAU: CONCEPT STORE EXTERIOO

2020 nous a appris que la vie en plein air a beaucoup à offrir, mais nous préférons vivre ces moments de bonheur intense avec nos amis et notre famille. Ce manque s'exprime dans les dernières tendances en matière de conception de terrasses chez Overstock Garden. La nature offre une tranquillité et une contre-pression à la surcharge numérique et nous nous entourons de matériaux naturels tels que le bois et la céramique. Avec un plateau de table entièrement en céramique, vous faites une déclaration de style, et pas seulement dans votre intérieur. En 2021, nous verrons également des motifs plus expressifs dans l'habitat extérieur, très proches de la pierre naturelle et du marbre, mais avec la qualité extrêmement forte de la céramique. Les nouvelles collections en teck et en osier apportent les tendances sulfureuses des jardins et des terrasses à votre extérieur et l'atmosphère insouciant des vacances tout simplement à votre maison. Le bois a déjà fait son retour en 2020 et cette tendance se poursuit en 2021. Le teck solide et résistant a ses racines dans les jungles de ce monde, mais trouve son chemin vers votre terrasse à travers les collections de Overstock Garden. L'osier se fraie également un chemin vers votre paradis tropical et forme avec le teck une synergie parfaite. Ces deux matériaux naturels semblent se marier parfaitement lorsqu'il s'agit de mobilier d'extérieur. Le 18 décembre 2020, le tout premier concept store Exterioo a ouvert ses portes à Knokke-Heist en Belgique.

Exterioo Garden Furniture est le tout nouveau concept de magasin d'Overstock Garden, où le service personnel et l'expérience sont essentiels. Avec la devise «Outside is the better inside» comme point de départ, l'accent est mis sur l'expérience et le service, adaptés à chaque client.

### NATURE ET ARCHITECTURE VONT DE PAIR

Renson Outdoor est un pionnier mondial et un créateur de tendances dans les concepts de «vie en plein air». Tous nos abris de terrasse, carports, bardages et éléments de jardin se caractérisent par leur durabilité, leur confort et leur haute qualité. Avec Renson Outdoor, vous optez pour un design de qualité supérieure que vous pouvez étendre à toute la maison. Une couverture de patio ou une pergola Renson vous permet de créer un espace de vie supplémentaire à l'extérieur. La couverture de la terrasse est adaptée à votre style de vie afin que vous puissiez en profiter toute l'année. Autonome ou fixé à la façade, un cadre en aluminium constitue la base de toute couverture de terrasse. Grâce aux nombreuses options, vous pouvez l'adapter complètement à vos besoins. Des stores automatiques, un éclairage LED pour encore plus d'ambiance ou même des éléments audio et de chauffage ... vous décidez vous-même des détails. Les éléments de jardin Linarte vous permettent de créer une sensation uniforme autour de votre maison et dans le jardin. Allez-vous combiner un mur isolé le long de l'allée avec un bardage du même modèle? Ou dans le jardin, un banc ou une jardinière en aluminium avec un éclairage assorti? Grâce à la gamme complète d'éléments de jardin, vous pouvez choisir vous-même dans quelle mesure vous souhaitez intégrer le design Linarte. Même la boîte aux lettres s'intègre parfaitement dans le design. Les lignes verticales des éléments de jardin Linarte confèrent à votre maison un look épuré. Vous pouvez opter pour 2 profils différents en 20 couleurs RAL, que vous pouvez combiner à votre guise pour obtenir une structure unique.

Plus que jamais, le jardin devient un salon supplémentaire © Carpentier



© Royal Botania

### NOBEL POOL

Piscines, pool houses, aménagements paysagers, fontaines, terrasses, allées, ... bref, un paquet total sans soucis. C'est ce que représente Nobel Pool. Des solutions fiables, durables et de haute qualité garantissent que tout s'intègre parfaitement à votre extérieur. Nobel Pool construit des piscines traditionnelles en béton armé et fabrique votre propre piscine sur mesure selon des normes de qualité élevées et avec un savoir-faire professionnel. L'une de nos spécialités est la piscine en émail et en mosaïque de Briare. Grâce à notre travail professionnel, nous pouvons vous offrir une garantie de 10 ans sur la coque et la doublure. Nous proposons également une large gamme de housses de différentes couleurs et de protections solaires. Nobel Pool fournit également un support pour les zones entourant votre piscine: terrasses, bassins, jacuzzis. Ils offrent un large choix de pierres naturelles et reconstituées, dans différentes tailles. Et il y a bien plus encore. Voulez-vous que nous transformions votre jardin existant en un jardin de conte de fées? Ou envisagez-vous de confier l'entretien de votre jardin à un artisan professionnel et créatif? Les professionnels de Nobel Garden créent l'ensemble de votre jardin avec le souci du détail. Travaux de terrassement, dallages ornementaux, plantes, bassins, cascades, terrasses, éclairage de jardin ou pavillons d'été: Nobel Garden garantit la réalisation experte de votre jardin.



Artwork

- Wishing you a great day! -



Contemporary Rug Art



Vantigham, Torhoutbaan 1, 8480 Ichtegem  
Michèle 0493/704887



© Herbosch architects - Meubili



Manutti - Kobo © Meubili



Kristalia - Brioni © Meubili

## PAS SANS MEUBLES DE JARDIN APPROPRIÉS

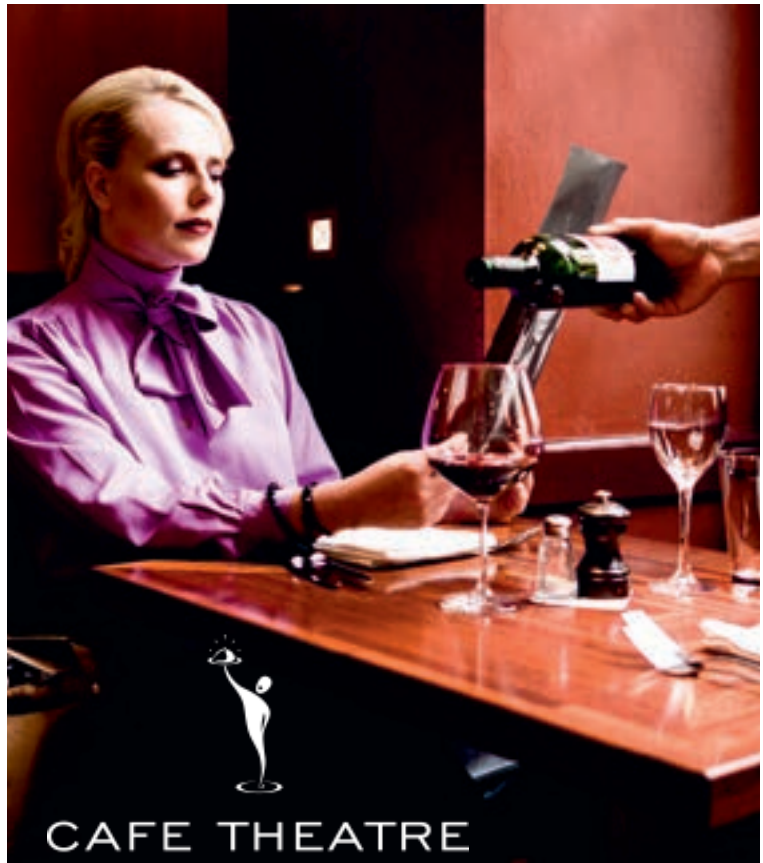
Nos étés sont de plus en plus longs, chauds et secs. En outre, la récente fermeture des frontières a fait prendre conscience à de nombreuses personnes de l'importance de pouvoir profiter de leur jardin ou de leur terrasse. «Grâce à cela, nous constatons maintenant que les gens en général sont prêts à investir davantage dans la décoration de leur jardin ou de leur terrasse», déclare Michel van Weehaeghe, directeur de Meubili. «De plus, les gens achètent désormais toute l'année, et surtout de manière plus réfléchie et planifiée. Une livraison rapide, un service fluide et un bon service après-vente sont très importants. En termes de collections, de modèles et de dessins, il y a toujours beaucoup d'évolution. En ce qui concerne les matériaux, en revanche, l'aluminium thermolaqué constitue depuis une dizaine d'années la base de la plupart des meubles de jardin, car il est très durable et facile à entretenir. Depuis environ cinq ans, le bois de teck connaît un nouvel élan. La vannerie reste également populaire. En ce qui concerne les coussins, il y a eu beaucoup de développements en termes de résistance aux UV et aux intempéries.

Les conseils d'un professionnel restent importants pour l'achat final. «Avant de venir dans la salle d'exposition, les gens se sont de plus en plus informés en ligne. Pourtant, ils estiment qu'il est toujours très important d'obtenir les conseils d'un professionnel. Un tel professionnel peut aider à choisir les matériaux, les combinaisons de couleurs, à s'adapter au style de la maison et du jardin, ... Pour une chaise longue séparée ou une table d'appoint, ce n'est peut-être pas nécessaire, mais pour que l'ensemble soit beau et complet, ils veulent être conseillés professionnellement et pouvoir tout voir et sentir. L'image globale doit être parfaite. Les couleurs sont également importantes. Par exemple, si vous travaillez avec quelques touches d'orange à l'intérieur de la maison, il est agréable de pouvoir en emporter une partie à l'extérieur. Et nous allons encore plus loin. Nous pouvons même réaliser un dossier d'étude complet avec des dessins en 3D de ce à quoi ressemblerait un projet total dans le jardin du client.»

### **Meubili garantit un service qualitatif complet, y compris dans le service après-vente.**

«De la prise de rendez-vous par téléphone, à la vérification des commandes dans l'entrepôt central jusqu'à la livraison finale au domicile du client, chaque maillon est réalisé par une équipe d'employés sympathiques et motivés. Dans le Benelux, votre mobilier de jardin sera livré par notre propre service de livraison, déballé et même monté sur votre terrasse ou dans votre jardin. Vous vivez sur la Côte d'Azur, vous avez une maison de vacances en Espagne ou même une maison de campagne en Australie? Pas d'inquiétude. Meubili se chargera d'une livraison en douceur à l'autre bout du monde. Ainsi, vous pourrez profiter de notre service impeccable même sur une destination lointaine.»

Meubili a été officiellement nommé fournisseur de la maison royale le mercredi 20 novembre 2019. L'entreprise de mobilier de jardin fournit le palais depuis 2015 et a reçu leur reconnaissance pour cela. «Un honneur absolu», conclut Michel Van Weehaeghe. «Bien sûr, cela nous fait énormément plaisir. Mais que vous soyez à la recherche d'une marque de qualité ou d'un meuble de jardin d'un créateur de meubles «haut de gamme», chez Meubili, chacun peut compter sur la qualité, la durabilité, une approche personnelle et un bon service. Ces valeurs sont très appréciées et, en fin de compte, chaque client est roi chez Meubili.»



SCHOUWBURGSTRAAT 7 | 9000 GENT | T: 09 265 05 50 | [WWW.CAFETHEATRE.BE](http://WWW.CAFETHEATRE.BE)





# Une escapade de rêve

Au cœur des magnifiques paysages du Limbourg se niche une élégante destination shopping à ciel ouvert, Maasmechelen Village.

Les plus belles collections vous y attendent dans plus de 100 boutiques, jusqu'à **-60%** du prix conseillé dans les réseaux traditionnels, toute l'année. De grands noms comme **Essentiel**, **American Vintage** et **Sandro** y côtoient des marques de luxe telles que **Bally**, **Salvatore Ferragamo** ou encore **Armani**.

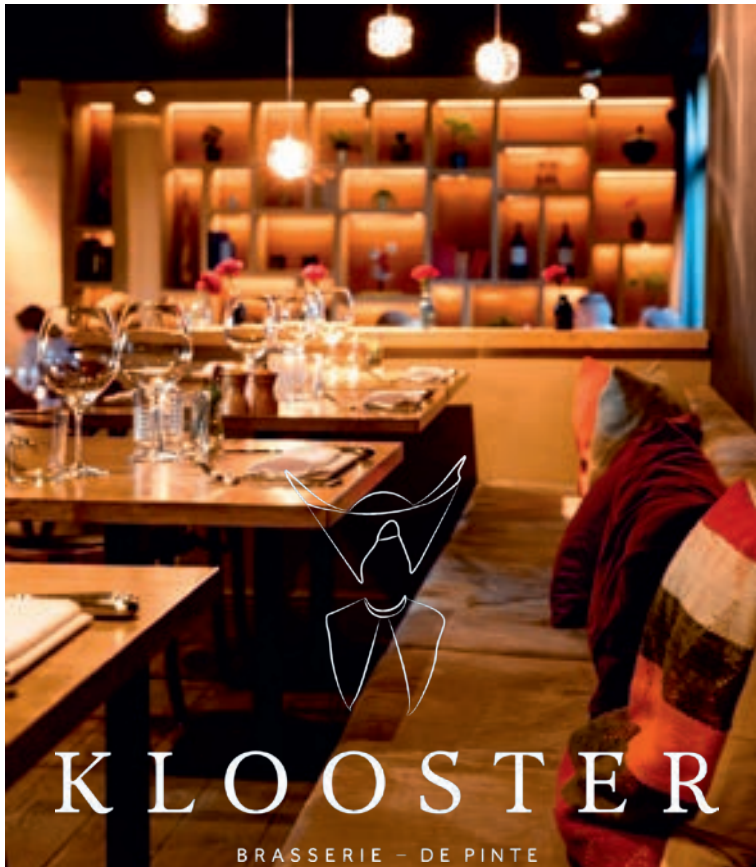
Réservez sans attendre votre expérience VIP avec, en exclusivité, l'accès à notre Lounge privé et une place de parking VIP.

SCANNEZ CE QR CODE  
ET RÉSERVEZ DÈS AUJOURD'HUI  
VOTRE EXPÉRIENCE VIP.



MAASMECHELEN  VILLAGE

A MEMBER OF THE BICESTER VILLAGE SHOPPING COLLECTION®



BARON DE GIEYLAAN 25A | 9840 DE PINTE | T: 09 395 30 60 | [WWW.BRASSERIEKLOOSTER.BE](http://WWW.BRASSERIEKLOOSTER.BE)



## Consultants en confidentialité

Êtes-vous déjà conforme à la législation RGPD?

### Faites le test rapidement

[www.gdprbegeleiding.be](http://www.gdprbegeleiding.be)



## “FAIRWAY BOUTIQUE HOTEL UN MÉLANGE D’HISTOIRE ET DE CHARME”

LE MOINS QUE L’ON PUISSE DIRE DU FAIRWAY HOTEL, SITUÉ À KAMPALA, LA CAPITALE DE L’OUGANDA, C’EST QU’IL S’AGIT D’UN ÉTABLISSEMENT AUCUNEMENT COMPARABLE À CEUX QUE VOUS AVEZ VISITÉS JUSQU’À PRÉSENT. SES DÉBUTS DISCRETS REMONTENT À 1969, LORSQU’UNE MAISON FAMILIALE A ÉTÉ TRANSFORMÉE EN UN MODESTE HÔTEL POUR ACCUEILLIR LA DÉLÉGATION DU PAPE LORS DE SA TOUTE PREMIÈRE VISITE EN OUGANDA. AUJOURD’HUI, CE ‘BOUTIQUE HOTEL’, ENTIÈREMENT RÉNOVÉ IL Y A PEU, COMPTE 100 CHAMBRES RÉPARTIES SUR QUATRE BÂTIMENTS, DES SALLES DE CONFÉRENCE, DES RESTAURANTS DE HAUT VOL, DES PISCINES ET DEUX MAGNIFIQUES JARDINS. SANS OUBLIER SA CARACTÉRISTIQUE LA PLUS IMPORTANTE: ICI, LE CLIENT EST BIEN PLUS QU’UN SIMPLE VISITEUR VENU POUR PASSER UN PETIT SÉJOUR.



## “FEEL AT HOME A LONG WAY FROM HOME”

UN ‘BOUTIQUE HOTEL’ RÉNOVÉ DE KAMPALA (OUGANDA) PLACE L’HUMAIN AU CENTRE DE SES PRÉOCCUPATIONS DANS TOUT CE QU’IL ENTREPREND.



«Le Fairway Hotel aspire à créer un foyer loin de chez soi pour chacun de ses clients. Toutes les personnes impliquées dans l'hôtel visent avant tout à montrer aux clients la chaleur de l'hospitalité ougandaise», déclare l'actuel directeur général, Azhar Ali Jaffer, dont le nom de famille indique immédiatement qu'il s'agit encore et toujours d'une entreprise familiale. «Cet hôtel est en effet une affaire de famille», nous explique-t-il, «ce fut littéralement la maison de mon arrière-grand-père et plus tard de mon grand-père, qui a été membre du parlement dans les années '60 du siècle précédent. Cette histoire de famille est très importante pour nous. Ce n'est pas une coïncidence si nous sommes fiers d'être un 'boutique hotel', car c'est un endroit où la priorité est toujours accordée au client.»

### UN PERSONNEL FORMÉ POUR DIALOGUER AVEC LES CLIENTS

«Comme vous pouvez le constater, la plupart des hôtels de Kampala sont des hôtels d'affaires et dans ces endroits, le personnel ne fait que peu d'efforts pour apprendre à connaître le client. Ici, nous procédons différemment. Notre personnel est formé pour dialoguer avec les clients, pour leur donner le sentiment que nous voulons transmettre: c'est leur chez eux loin de chez eux. Par exemple, supposons qu'un membre du personnel voie quelqu'un s'arrêter pour examiner une plante dans l'un de nos jardins. Dans ce cas, il s'approchera du client pour lui expliquer ce qu'il est en train de regarder. Notre personnel doit être capable d'interagir avec nos clients. Pour la direction également, tout commence par s'occuper de son propre personnel. Cette façon de procéder est loin d'être nouvelle pour le Fairway Hotel et date déjà de l'époque de mes grands-parents, qui ne ménageaient pas leurs efforts pour apprendre à connaître les clients et faire en sorte qu'ils se sentent en sécurité et comme chez eux. Le seul problème, c'est que l'hôtel est aujourd'hui beaucoup plus grand et ne cesse de grandir. D'où la nécessité d'également former le personnel.»



Ces dernières années, le Fairway Hotel a subi plusieurs changements radicaux. Juste avant la première apparition de la pandémie, une vingtaine de chambres avaient été entièrement renovées dans le cadre d'un plan d'expansion et d'exploration de nouvelles opportunités.

«Nous nous préparions à rouvrir lorsqu'est arrivé le Covid-19», explique Monsieur Jaffer, qui a décroché plusieurs diplômes en finance, entrepreneuriat et marketing d'établissements renommés au Canada, aux États-Unis et même à Madrid, avant de prendre la direction de l'entreprise en 2010. «La période du Covid a été bizarre et nous a immédiatement poussés à repenser notre façon d'exercer nos activités. Nous avons tout de suite mis en place une nouvelle politique, consistant à réduire les coûts et à repenser notre

façon de travailler. Ce faisant, nous avons mené nos activités de manière totalement différente de la plupart des autres hôtels. Nous n'avons pas fermé et n'avons pas licencié notre personnel. Au contraire, nous sommes sortis des sentiers battus, en installant des panneaux solaires et en créant une petite ferme où nous produisons certains de nos légumes, herbes aromatiques et épices. Notre personnel est resté à bord et s'est vu offrir d'autres opportunités. Plusieurs anciens serveurs sont devenus maçons, par exemple.»

#### L'EMPLACEMENT CENTRAL: UN ATOUT MAJEUR

Pour voir l'un des atouts majeurs de l'hôtel, il suffit de jeter un coup d'œil à la carte de Kampala, la capitale de l'Ouganda. On comprend alors directement combien l'emplacement de l'hôtel est idéal. Le Fairway Hotel est situé entre deux grands





“LE FAIRWAY HOTEL EST SORTI DES SENTIERS BATTUS, EN INSTALLANT DES PANNEAUX SOLAIRES ET EN CRÉANT SA PROPRE PETITE FERME.”

quartiers, donne sur un terrain de golf juste en face, est bien placé par rapport à l'aéroport international de Kampala (avec son propre service de navettes de et vers l'aéroport), se trouve à proximité des plus grands centres commerciaux de la ville et offre une vue spectaculaire sur la capitale ougandaise.

«Quand je suis arrivé ici en 2010, l'hôtel déclinait fortement et lorsque nous avons obtenu des liquidités, nous avons commencé à restaurer le bâtiment qui était très emblématique dans les années '90 du siècle précédent. Nous avons d'abord commencé par aménager des piscines et des salles de conférence et, presque en même temps, nous avons transformé cet





Le label des marques, enseignes et services gay-friendly.  
La garantie d'un accueil égal pour tous !



gayoo  
.com



# THE GALLERY

State of the Art Living



## Envie de vivre dans le cœur animé du Sud d'Anvers ?

The Gallery se situe dans l'agréable quartier Het Zuid, à un jet de pierre de la Zuiderpershuis historique. Ce projet immobilier de grande qualité se compose de 21 appartements et de 2 bureaux, qui jouent pleinement la carte du luxe stylé. Dans cette réalisation d'exception de **Binst Architects**, profitez de panoramas à couper le souffle, de spacieuses terrasses, de grandes places de parking et d'une foule d'autres avantages. L'emplacement de The Gallery exulte lui aussi le luxe. La Leuvenstraat, peu fréquentée, jouit d'une position idéale entre les quais de l'Escaut réaménagés et le nouveau parc Dok Zuid, sur le Waalsekaai.

Ne laissez pas passer votre chance, car il s'agit de la dernière construction neuve dans ce quartier ! Découvrez le projet sur [www.thegallery-antwerp.be](http://www.thegallery-antwerp.be).

Vente exclusive par l'agence De Meester  
Jordaenskaai 21 | 2000 Anvers | 03 227 06 36 | [www.demeester.eu](http://www.demeester.eu)



# DES VÉLOS DE QUALITÉ À DES PRIX TRÈS BAS

OÙ?



**BEGIJNENSTRAAT 156 - 9100 SINT-NIKLAAS**  
**A PARTIR DU 1ER MARS LIPPENSLAAN 16 À KNOKKE**

## Horaires

**ST NIKLAAS: JEU-VEN-SAM 10H-18H EN CONTINU**

Nous  
acceptons les  
écochèques!

- Vélos dame et homme avec dérailleur Shimano à partir de €199
- Vélos électriques à partir de €1195 avec garantie omnium 2 ans et une grande sélection d'accessoires à prix compétitifs



Livraison gratuite à partir de 1 vélo • tous nos vélos sont garantis 2 ans! •  
Tous les vélos sont montés par des mécaniciens spécialisés et prêts à rouler



**BON - €15**

**À l'achat de 1 vélo**

Uniquement valable jusqu'au 30 septembre 2021  
Non valable sur les actions et les vélos enfant  
E.R. Fiets-Gigant, Begijnenstraat 156 te Sint-Niklaas

**BON - €25**

**À l'achat de 2 vélos**

Uniquement valable jusqu'au 30 septembre 2021  
Non valable sur les actions et les vélos enfant  
E.R. Fiets-Gigant, Begijnenstraat 156 te Sint-Niklaas

MEUBLES DE JARDIN & SETS DE LOUNGE | PARASOLS & VOILES D'OMBRAGE | CUISINES D'EXTÉRIEUR & DÉCORATION DE JARDIN  
PROJETS TOTAUX & CONSEILS



Découvrez le monde de FAST  
dans nos salles d'exposition  
avec effet 'WOW'



Fours à pizza et à pain  
de la série "M" de FONTANA Forni.  
Plaques de cuisson de 60x60cm,  
80x60cm et 80x80cm.  
Maintenant avec le kit BBQ gratuit  
(= plaque de cuisson + grill).

## Salle d'exposition avec effet 'WOW'

- Découvrez les différentes tables FAST et leurs dimensions chez Vandella.
- Découvrez le confort d'assise et les designs distinctifs de tous les sièges et fauteuils inclinables FAST.
- Profitez de notre expertise pour créer l'ambiance et le cadre parfaits sur votre terrasse, avec un choix de 14 couleurs.

EGO Paris - EMU - Fast - Fermob - Fontana Forni - Glatz - Heatsail  
Houe - Kristalia - Royal Botania - Sifas - Umbrosa - e.a.

Un choix sans précédent et le meilleur rapport qualité/prix pour des meubles d'extérieur exclusifs, provenant des meilleurs fabricants européens avec leur propre production. Un assortiment unique, sélectionné pour vous par nos soins.

**fast**



**“NOUS METTONS UN POINT D’HONNEUR À SOUTENIR  
LE COMMERCE LOCAL, AFIN D’AMÉLIORER LA VIE DE  
CEUX QUI NOUS ENTOURENT.”**

endroit en une oasis de plantes, ajouté des oiseaux et construit de magnifiques fontaines à l’avant et à l’arrière.»

«Tout cela a été fait pour répondre à une demande existante. Kampala était une ville principalement axée sur les affaires et pas tellement sur le tourisme. Ce que nous essayons de faire, c’est de créer un bien meilleur équilibre à un emplacement idéal. Afin d’offrir à nos clients tout ce dont ils ont besoin, nous allons beaucoup plus loin que d’autres hôtels. Comme par exemple la création de notre propre espace commercial dans l’enceinte de l’hôtel, l’ouverture d’un nouveau restaurant au bord de notre piscine, d’un bar à café, d’un spa, d’un bar, d’une salle de sport, etc. Cela signifie-t-il pour autant que nous ne nous concentrons pas sur l’aspect affaires? Loin de là. Je pense que nos sept salles de conférence et nos salles de réunion parlent d’elles-mêmes. À la différence près que même notre clientèle d’affaires a besoin de ce sentiment d’être chez elle loin de chez elle. Un sentiment que nous lui procurons.

#### **RESTAURANT ASIATIQUE FUSION**

Les services de restauration proposés par le Fairway Hotel méritent d’être examinés de plus près. Il est frappant de constater que deux cuisines totalement différentes sont proposées dans deux restaurants différents. L’un est plus traditionnel et propose une cuisine continentale et locale

normale, tandis que l’autre propose une cuisine asiatique fusion. De la cuisine asiatique en Ouganda? Voilà qui mérite quelques explications.

«Ce second restaurant illustre à merveille nos intentions: offrir ici un mélange d’Ouganda et d’international. Tout a commencé par un café, baptisé le Garden café, où nous servions du thé, des quiches, etc. Au fil des ans, les demandes en matière de restauration se sont diversifiées de plus en plus et la carte s’est étoffée. Lorsque je suis arrivé en 2010, j’ai tout de suite saisi le potentiel présent. Et au fil des ans, nous avons trouvé un créneau avec une préférence pour la cuisine asiatique et indienne. Nous avons développé une véritable cuisine fusion. Par exemple: avez-vous déjà goûté du manioc croustillant? Vous allez adorer!»

«Les deux restaurants illustrent les objectifs de longue date du Fairway Hotel. Que recherchent les gens lorsqu’ils voyagent en Afrique? Tout d’abord, ils veulent découvrir la culture locale, tout en ayant la possibilité de se rabattre sur ce qu’ils connaissent. Cela, vous ne le vivrez pas dans des chaînes d’hôtels comme Hilton ou Marriott.»

«Cela ne s’arrête pas là: avec notre ‘boutique hotel’, nous mettons un point d’honneur à soutenir le commerce local. Ce faisant, nous soutenons également la population locale et améliorons la vie de ceux qui nous entourent.»



## UN PEU D'HISTOIRE

---

L'histoire du Fairway Hotel a débuté en 1927, au départ d'une humble maison familiale à Nakasero qui appartenait à la famille Jaffer. Rien n'a changé pendant de nombreuses années, mais en 1969, une demande du Vatican a poussé la famille à transformer sa maison en un modeste hôtel pour accueillir la délégation du pape lors de sa toute première visite en Ouganda.

En 1969, le Fairway Hotel est devenu l'un des premiers hôtels d'Ouganda. Il a été officiellement inauguré en février 1971 par son Altesse l'Aga Khan, et comptait alors 50 chambres opérationnelles. Peu après, en 1972, sous le régime d'Idi Amin, le Fairway Hotel a été réquisitionné par le gouvernement durant la crise économique ougandaise et est devenu une base militaire. Ensuite, il a été transformé en premier Institut de formation hôtelière et touristique du pays, de 1989 à 1991.

Avec le retour de la famille Jaffer en Ouganda en 1990, l'hôtel est devenu un 'boutique hotel' de 100 chambres. L'objectif consiste désormais à continuer à définir l'hospitalité ougandaise. Le Fairway Hotel aspire à toujours viser l'excellence en restant innovant, en offrant un hébergement confortable à ses clients et en soutenant les communautés locales.

# FOLLOW YOUR DREAM

COSTA BLANCA SPAIN

Vanaf onze locatie in Spanje gaan we op zoek naar het perfecte pand voor u.

Begeleiding van A tot Z.  
Ook juridisch en fiscaal.

## Contacteer ons:

+32 473 95 87 45  
+34 687 02 66 90

Av. Las Colinas 26-8  
03189 Orihuela Costa

BIV 513466

[www.immomediterraneo.immo](http://www.immomediterraneo.immo)  
[luc@immomediterraneo.immo](mailto:luc@immomediterraneo.immo)





# UN INVESTISSEMENT INTÉRESSANT À LA MER

**+3,6 %**  
de  
rendement  
annuel



## La Résidence Le Roulis

Résidence Le Roulis est situé dans un endroit exquis à **La Panne**. La combinaison de la vue sur mer avec la proximité du centre animé donne à ce projet un charme supplémentaire. Le bâtiment a simultanément l'air contemporain et intemporel. Le choix des matériaux et du design se concentre sur l'apparence, la facilité d'entretien et le confort de vie. **Investissement dès 50 000 €.**

Zeedijk 3, De Panne | [www.leroulis.be](http://www.leroulis.be)

vendu à  
**85%**



### Information et vente

Zeelaan 202, 8660 De Panne - T. 058 42 12 39  
Dynastielaan 2, 8660 De Panne - T. 058 41 35 61  
info@agencemulier.be | [www.agencemulier.be](http://www.agencemulier.be)



## UNE COLLECTION DE LUNETTES INTRIGANTE, PORTEUSE D'UN MESSAGE

AVEC WOLFIN, INGE DE MUYNCK A CRÉÉ UNE COLLECTION DE LUNETTES UNIQUE ET PARTICULIÈREMENT INTRIGANTE, INSPIRÉE PAR DES 'FEMMES FORTES ET INDÉPENDANTES'. «SI ELLES L'OUBLIENT SOUVENT, LES FEMMES ONT EN ELLES UNE FORCE QUI LES TRANSPORTE», AFFIRME LA CRÉATRICE. «LORSQUE JE REGARDE AUTOUR DE MOI, JE VOIS DES FEMMES FORTES, DANS TOUS LES SENS DU TERME. DES FEMMES QUI ONT CHACUNE LEUR HISTOIRE ET QUI SONT SÛRES D'ELLES. AVEC WOLFIN, JE VEUX RAPPELER À TOUTES LES FEMMES À QUEL POINT ELLES SONT FORTES.»







wolfin

EYEWEAR





### UNE VALEUR SÛRE DANS LE MONDE DE L'OPTIQUE

Inge De Muynck est aujourd'hui copropriétaire et directrice générale de Technop NV/SA. Les bases de l'entreprise de Destelbergen ont été jetées par le père d'Inge, Jozef, en 1965. «Sous le nom De Muynck Optics, il s'est d'abord concentré sur la fabrication de verres de lunettes, auxquels sont rapidement venues s'ajouter les lunettes proprement dites. En 1981 a été créée la société Technop et notre entreprise familiale a évolué vers le commerce de gros, qui constitue encore notre activité aujourd'hui. En tant que valeur sûre dans le monde de l'optique, nous optons pour la qualité et des marques fortes, dont Serengeti. Depuis des années, nous pouvons compter sur une équipe de collaborateurs compétents et sommes réputés pour la transparence de notre service. Même dans le monde actuel, nous restons fidèles à ces valeurs traditionnelles, ce qui fait de nous une entreprise stable et de premier plan, qui a le nez fin pour les affaires et qui se soucie de l'avenir de l'optique. Outre les verres, montures, lentilles et liquides, nous distribuons également des instruments optiques spécialisés à destination des opticiens et des hôpitaux.»

### SOIF DE CRÉER

En 2020, Technop a franchi un cap supplémentaire. «Avec sa propre collection commercialisée sous la marque WOLFIN. En tant que distributeur, nous sommes largement dépendants des activités de nos fournisseurs. C'est pourquoi nous aimerions à l'avenir suivre une voie un peu plus indépendante. De plus, cela faisait déjà un petit temps que j'avais le sentiment de ne pas pouvoir laisser mes talents créatifs s'exprimer pleinement dans les limites du commerce de gros. La conception de ma propre collection me permet d'apaiser cette soif de créer et colle également à mon rêve, c'est-à-dire créer moi-même des choses. En fait, c'est ce que j'ai toujours fait, par exemple en créant mes propres bijoux. Le nom WOLFIN était en fait comme une évidence, mes enfants s'appellent Wolf et Finn. D'autre part, il fait également référence à toutes ces femmes fortes qui ont servi d'inspiration pour la marque. Il s'agit de femmes fortes et indépendantes, auxquelles la louve correspond parfaitement.»



### TOUTES DES LOUVES

Baptisée 'Rise', la première collection de WOLFIN s'inspire du poème 'Still I Rise' de Maya Angelou, qui parle de chutes et de la capacité à chaque fois se relever. «J'ai articulé la campagne autour de femmes que je connais et que j'admire. Des femmes qui ont un jour fait le choix de suivre leur propre voie, qui ont trouvé la force de prendre leur vie en main. A travers leurs histoires, j'espère que les femmes réaliseront que nous avons toutes une louve qui sommeille en nous, avec une force primale sans égale.

### 35 MODÈLES

Inge n'a pas foncé tête baissée, mais elle a directement vu large, avec une vaste collection de 35 modèles, également disponibles en différentes couleurs. «Nous proposons des lunettes optiques ainsi que des lunettes de soleil, et chaque modèle porte le nom d'une femme qui a réalisé quelque chose à sa manière. Il ne doit pas forcément s'agir d'un nom célèbre, même ma mère a une paire de lunettes à son nom.

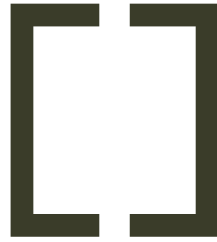
### CAMPAGNE

Pour faire connaître la première collection WOLFIN à un large public, Inge a créé une campagne avec des visuels magnifiques et assurément intrigants. «J'ai demandé à plusieurs amies si elles cautionnaient le concept et elles ont unanimement répondu de manière positive. La collection est soutenue par ces six ambassadrices et ensemble, nous voulons faire passer un message et faire sortir les femmes de leur coquille en affirmant qu'il est possible pour chaque femme de briller. Les femmes doivent être conscientes qu'elles ont en elles une force qui les transporte. Nous voulons inspirer d'autres femmes à faire elles-mêmes le pas et créer quelque chose d'unique dans leur vie.»

«Entretemps, Inge a commencé la création d'un petit frère pour Wolfin, à savoir Alfa. Une collection pour les hommes forts qui veulent être bien habillés et pour qui le design est important.»

[www.wolfin-eyewear.be](http://www.wolfin-eyewear.be)





**CLASSIC DESIGN**

RENTAL

**Event furniture for any occasion.**

[WWW.CLASSICDESIGNRENTAL.BE](http://WWW.CLASSICDESIGNRENTAL.BE)

[INFO@CLASSICDESIGNRENTAL.BE](mailto:INFO@CLASSICDESIGNRENTAL.BE)

0032 53 66 48 13

# The most beautiful memories you experience together...



**Rental** of exclusive dôme structures and  
stunning interiors for your event.

**Organization** and coordination of  
impressive and unforgettable events.



**Rent-a-Party**

Balgerhoeke 26 | 9900 Eeklo | T +32 (0)9 377 09 50 | [info@rent-a-party.be](mailto:info@rent-a-party.be)  
COLLECTION CENTER MALDEGEM | COLLECTION POINT METRO EVERGEM



FURNITURE  
LOUNGE



TABLE  
DRESSING



KITCHEN  
BAR



INTERIOR  
DECORATION



STRUCTURES  
DECKING

[www.rent-a-party.be](http://www.rent-a-party.be)  
[www.dometenten.be](http://www.dometenten.be)

# SERENGETI®

THE MOST ADVANCED EYEWEAR

## BRILPUNT BRUGGE

Gistelse Steenweg 193 8200 Sint-Andries  
050 39 39 07 [www.brilpunt.be](http://www.brilpunt.be)

## BRILPUNT WONDELGEM

Evergemsesteenweg 2 9032 Wondelgem  
09 253 55 56 [www.brilpunt.be](http://www.brilpunt.be)

## OPTIEK D. VLEERACKER

Vijfhoek 12 2800 Mechelen  
015 41 45 67 [www.optiekvleeracker.be](http://www.optiekvleeracker.be)

## OPTIEK CLAEYS

Heldenlaan 14 9620 ZOTTEGEM  
09 360 17 00 [www.optiekclaeys.be](http://www.optiekclaeys.be)

## BODART OPTICIENS

33 rue Royale 1000 Bruxelles  
02 219 30 60 [www.bodartopticiens.be](http://www.bodartopticiens.be)

## OPTIVUE

Doorniksestraat 25 8500 Kortrijk  
056 25 54 56 [www.optivue.be](http://www.optivue.be)

## OPTIEK LAMMERANT

Gaversessteenweg 44 9800 Deinze  
09 386 22 73 [www.optieklammerant.be](http://www.optieklammerant.be)

**A  
TRUE  
AMERICAN  
ICON**

SERENGETI®

[WWW.SERENGETI-EYEWEAR.COM](http://WWW.SERENGETI-EYEWEAR.COM)

TRAVEL

# LAVENHAM

## L'UN DES PLUS BEAUX VILLAGES MÉDIÉVAUX D'ANGLETERRE

LAVENHAM, L'UN DES VILLAGES MÉDIÉVAUX LES MIEUX PRÉSERVÉS D'ANGLETERRE, NE MANQUERA PAS DE VOUS CHARMER. SITUÉ AU CŒUR DU COMTÉ DE SUFFOLK, C'EST LA DESTINATION IDÉALE POUR UN WEEK-END DE DÉTENTE. REMONTEZ LE TEMPS ET DÉCOUVREZ LES SECRETS DE SES ANCIENNES MAISONS À COLOMBAGES, TOUT EN PROFITANT DE SES RESTAURANTS GASTRONOMIQUES ET DE SES HÉBERGEMENTS DE CHARME.

TEXTE: JOANNA PAYS



The Swan at Lavenham





Gallery Restaurant



Lavenham

Au Moyen Âge, Lavenham était réputé dans toute l'Europe pour la qualité de ses textiles tissés. Ses magnifiques bâtiments anciens témoignent de la grande richesse de la ville à cette époque. Puis, pendant la Seconde Guerre mondiale, Lavenham est redevenue importante, en tant que base aérienne stratégique, abritant des équipages de bombardiers de l'US Army Air Force.

Aujourd'hui, l'industrie du tissage n'existe plus et l'aérodrome n'est plus en activité, mais Lavenham est toujours une ville prospère, avec un fort esprit communautaire et un agenda rempli d'événements et d'activités pour les habitants et les visiteurs.

#### A VISITER...

Les rues de Lavenham sont bordées de jolies boutiques, galeries d'art, restaurants, hôtels, maisons de vacances de luxe, cafés, pubs et musées. Plus de 300 de ses bâtiments sont classés d'intérêt architectural et historique. La meilleure façon d'en savoir plus sur cette ville fascinante est de participer à l'une des courtes visites guidées qui ont lieu trois fois par semaine, au départ de l'hôtel Swan (pour plus d'informations contacter [www.theswanatlavenham.co.uk](http://www.theswanatlavenham.co.uk) ).

Des guides touristiques qualifiés vous donneront un aperçu de l'histoire de Lavenham et des secrets derrière les façades - et vous verrez où des scènes de films tels qu'Harry Potter ont été filmées.

Pendant que vous parcourez la ville, les points forts incluent le musée Little Hall, un impressionnant manoir peint en jaune vif. Construit il y a plus de 600 ans, il regorge d'antiquités, d'art, de livres anciens et de porcelaine. Ces collections appartenaient aux anciens propriétaires qui ont rénové le bâtiment et en ont fait don à la ville. La splendide église Saint-Pierre-et-Saint-Paul est un bel exemple de l'art et de l'architecture du XVe siècle. Le Lavenham Guildhall, autrefois lieu de rencontre des riches marchands de la ville, est devenu plus tard une prison, puis un restaurant pour les troupes américaines pendant la Seconde Guerre mondiale. Aujourd'hui, le Guildhall abrite un musée de l'histoire de la ville, ainsi qu'un café-jardin.

Lavenham est le point de départ idéal pour explorer le comté de Suffolk et son littoral, ainsi que la ville de Cambridge. C'est également un paradis pour les amateurs de campagne avec des promenades, des pistes cyclables et des bois.

**Continental**   
The Future in Motion

CONTINENTAL  
FÊTE SES 150 ANS



# Un riche passé de 150 ans de réflexion résolument tournée vers l'avenir.

**Technologie de sécurité allemande, depuis 1871.**

Le futur est une route qu'il appartient à chacun de découvrir. Bâtie sur un solide héritage de 150 ans de conception et de technologie allemande, l'histoire de Continental a été, est et sera toujours l'exploration des voies que suivront demain ses clients et consommateurs. Parce qu'ensemble, nous pouvons relever tous les défis et façonner le monde de demain.

[www.pneus-continental.be](http://www.pneus-continental.be)

**150**  
YEARS



## WHERE MAGIC HAPPENS...

### Des moments uniques chez soi

Avec une pergola Renson, vous pouvez profiter toute l'année de votre extérieur. La combinaison unique de design, de qualité et d'un confort ultime. Grâce aux possibilités de personnalisation illimitée, vous créez votre propre espace de vie à l'extérieur... Rendez-vous dans votre jardin.



## SHOPPING ET RESTAURATION

La plupart des boutiques de Lavenham sont des antiquaires, des galeries d'art et des épicerie artisanales proposant des produits locaux. Si vous êtes gourmand, Lavenham devrait figurer dans votre carnet d'adresses. Le quatrième dimanche de chaque mois, la ville accueille l'un des meilleurs marchés fermiers de la région, tandis que le village et ses environs offrent d'excellentes options de restauration.

The Great House propose une cuisine française de qualité dans l'ambiance d'une maison de campagne anglaise. Les plats traditionnels sont recréés avec une approche innovante, pour exprimer les saveurs des ingrédients avec couleur et contraste. Le restaurant reçoit fréquemment des récompenses nationales et le menu change tous les jours, en fonction des ingrédients locaux de saison.

L'Angel est un pub et un restaurant sur la place principale de Lavenham. Il bénéficie d'un grand jardin privé - et la meilleure vue sur le centre du village. Destination favorite des locaux, l'Angel sert de véritables bières traditionnelles. Le chef de l'Angel utilise les meilleurs produits de saison, de partout dans le comté de Suffolk, pour préparer des repas honnêtes et savoureux dans une ambiance très conviviale et accueillante.

Le restaurant Gallery de l'hôtel Swan ne manquera pas de vous impressionner par sa magnifique salle à manger aux poutres en chêne. Une cuisine locale gastronomique est servie, notamment du gibier des forêts environnantes.



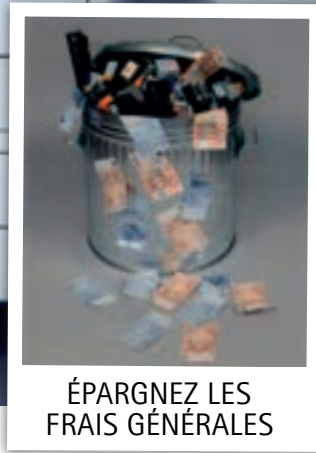


### HÉBERGEMENTS DE CHARME

Lavenham propose une large gamme d'hébergements, comprenant des hôtels de luxe et de maisons de vacances. Le Rectory Manor est un hôtel 5 étoiles situé dans un manoir de campagne historique. Ses grandes chambres et suites ont toutes été conçues individuellement. Les installations comprennent une piscine extérieure chauffée et un court de tennis.

Le Swan Hotel & Spa est un hôtel 4 étoiles et l'un des bâtiments les plus impressionnants du village. Il dispose de deux restaurants, dont le restaurant Gallery mentionné ci-dessus et d'un bar décoré de souvenirs de Lavenham pendant la Seconde Guerre mondiale.

Outre les hôtels, Lavenham a de nombreuses maisons uniques et charmantes à louer pour de courts séjours, afin que vous puissiez découvrir Lavenham comme un résident local. Pour plus d'informations à ce sujet, visitez <https://www.lovelavenham.co.uk/where-to-stay-lavenham/holiday-lets-lavenham-suffolk/>



## LOCATION ALL-IN TRÈS FAVORABLE

Vous en avez marre des frais exorbitants des cartouches de votre imprimante actuelle?  
Nous louons des machines nettement plus performantes et qui vont vous faire épargner facilement 30 à 50%.  
Vous êtes intéressé à voir quel bénéfice vous pouvez faire en changeant de machine copier - scan - fax?  
Nos spécialistes vous calculent avec plaisir votre gain en performance et argent exact.  
N'hésitez pas à nous contacter!

**CONTACTEZ-NOUS SUR [INFO@GOOSSENSNV.BE](mailto:INFO@GOOSSENSNV.BE)**

DÉCOUVREZ NOS CRÉATIONS ARTISANALES PERSONNALISÉES.  
CHAQUE BIJOU EST UNE PIÈCE UNIQUE CRÉÉE EN ÉDITION LIMITÉE.

# JEWELS KISSED BY A ROSE



## RÉALISATION SUR MESURE ÉGALEMENT POSSIBLE

Outre l'orfèvrerie, Kris Baele maîtrise l'art peu répandu de la technique de la cire perdue. Voilà pourquoi il peut répondre parfaitement à la demande de chaque client.

## DE L'ANCIEN AU NEUF

Souhaitez-vous honorer le passé, tout en ayant le regard résolument tourné vers l'avenir ? Venez profiter de l'occasion pour discuter de nouvelles créations à partir de matières existantes!



WINES

# CHAPEL DOWN - VINS DE MÉTHODE CHAMPENOISE CULTIVÉS ET PRODUITS EN ANGLETERRE

LE VIGNOBLE CHAPEL DOWN EST SITUÉ DANS LA MAGNIFIQUE CAMPAGNE DU KENT, PRÈS DE LA VILLE PITTORESQUE DE TENTERDEN. RÉPUTÉ COMME L'UN DES MEILLEURS PRODUCTEURS DE VINS DE MÉTHODE CHAMPENOISE EN EUROPE, LE VIGNOBLE EST OUVERT AUX VISITEURS TOUTE L'ANNÉE. MARK HARVEY, DIRECTEUR GÉNÉRAL DE CHAPEL DOWN, NOUS EN A DIT PLUS...

TEXTE: JOANNA PAYS - PHOTOS: CHAPEL DOWN GROUP





Mark Harvey est bien placé pour aider Chapel Down à rivaliser avec les meilleurs vins mousseux européens, y compris le champagne. En plus d'être issu d'un milieu bilingue, avec des parents français et anglais, il a auparavant travaillé avec des marques haut de gamme comme les champagnes Moët et Dom Pérignon.

#### VINS PÉTILLANTS DE HAUTE QUALITÉ

"Chapel Down a des vignobles répartis dans le comté de Kent «explique Mark.» Nous pensons que Kent a les meilleures conditions générales pour la culture du raisin en Angleterre. Les premières vignes ont été plantées ici



en 1977. À l'époque, il s'agissait de cépages allemands à maturation précoce - mais au cours des 15 à 20 dernières années, les producteurs de vin en Angleterre ont réalisé qu'il y avait des vignes plus intéressantes à planter ici."

"Les conditions viticoles du sud-est de l'Angleterre sont très similaires à celles du nord-est de la France - la région du Champagne. Les vignes généralement utilisées ici dans le Kent sont principalement les trois cépages classiques utilisés pour l'élaboration du champagne - c'est-à-dire le pinot noir, le pinot meunier et le chardonnay. Nos vins participent à des compétitions internationales contre des vins mousseux du monde entier, dont le champagne - et nous remportons des prix. Nos vins sont servis dans de nombreux restaurants haut de gamme au Royaume-Uni, ainsi que dans la résidence du Premier Ministre."

"Notre croissance a vraiment commencé en 2001, avec l'arrivée de notre PDG, Frazer Thompson. Il a attiré de gros investisseurs et nous avons pu lever des fonds pour planter plus de vignes. Nous avons également été des pionniers du financement participatif, nous avons donc des milliers d'actionnaires investis émotionnellement dans Chapel Down. Ils obtiennent des rabais sur nos produits et parlent de nous avec leurs familles et amis - c'était donc un moyen de lever des fonds et de faire connaître nos vins en même temps."

#### PREMIER PRODUCTEUR DE VIN AU ROYAUME-UNI

"Nous continuons à planter de plus en plus de vignes et nous sommes aujourd'hui le premier producteur de vin en Angleterre. Nous produisons actuellement environ un million de bouteilles par an. Suite à la popularité croissante

du Prosecco, les gens sont prêts à expérimenter différents vins pétillants et recherchent des alternatives haut de gamme au champagne.

"Nous avons devant nous d'importantes opportunités et le plus grand défi a été de répondre à la demande. Nous exportons depuis 10 ans et avons commencé à vendre aux États-Unis en 2017. Les États-Unis sont déjà devenus notre deuxième marché après le Royaume-Uni."

#### CONDITIONS VITICOLES IDÉALES

"La terre ici est idéale pour la viticulture, avec beaucoup de craie et d'argile. Ces terres de craie couvrent une grande partie du sud-est de l'Angleterre et sont idéales pour les

cépages chardonnay, pinot noir et pinot meunier. La terre ici est très similaire à la région du champagne, mais la température est plus froide, donc les raisins doivent être sur les vignes plus longtemps. Cela donne une différence stylistique et il y a un goût plus frais et plus fruité que le champagne. En raison du réchauffement climatique, les températures que nous avons vues dans les années 1970 en France sont maintenant ce que nous voyons dans cette région d'Angleterre. Nous avons donc les conditions idéales pour cultiver le meilleur vin pétillant."





## GAMME

Le vin d'entrée de gamme de Chapel Down est le Sparkling Bacchus. "Ce n'est pas fabriqué avec la méthode champenoise, mais c'est un niveau supérieur à Prosecco. Ce vin a rencontré un grand succès auprès des clients. Ensuite, nous avons nos vins Brut non millésimés, qui sont nos produits phares." Au sommet de la gamme se trouve le Kit Coty Cœur de Cuvée, élaboré à partir des meilleures vignes. Ce vin se vend à environ 120 euros la bouteille.

"Les dernières années, notamment depuis 2014, ont produit d'excellents résultats. 2015 a été une très bonne année en termes de qualité et les conditions météorologiques remarquables de 2018 nous ont donné nos meilleurs rendements de production de tous les temps, tant en qualité qu'en quantité." Les premières bouteilles de cette récolte 2018 seront disponibles plus tard cette année.



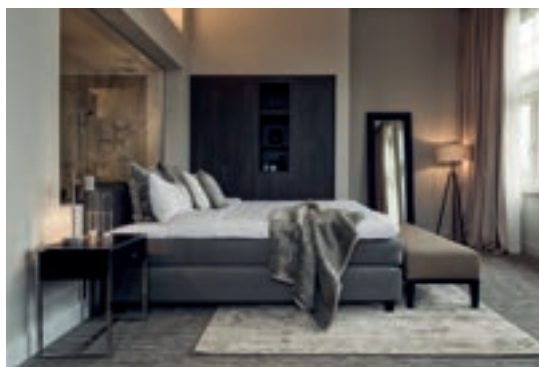
## THE SWAN RESTAURANT ET VISITES DES VIGNOBLES

Chapel Down possède son propre restaurant, The Swan, spécialisé dans la cuisine britannique contemporaine, à base de produits locaux. Ce restaurant de 80 places dispose d'une salle à manger privée et d'une terrasse extérieure avec des vues spectaculaires sur la campagne - un cadre idéal pour prendre un verre avant ou après votre repas. Le restaurant a reçu deux rosettes AA.

Des visites guidées des vignobles et de la cave sont possibles toute l'année. Les visites comprennent une séance de dégustation de vins. Chaque visite dure environ deux heures. Des cours d'œnologie ont également lieu, en partenariat avec une école de vin locale. Les visites, les cours ou les repas au restaurant doivent être réservés à l'avance en visitant: [www.chapeldown.com/](http://www.chapeldown.com/)

# ENEZ DECOUVRIR TERHILLS

Vous avez besoin de vous évader pour tout oublier, sauf la nature ? Terhills Hotel vous accueille à bras ouverts dans un confort teinté de luxe. L'emplacement de l'hôtel se prête parfaitement à des vacances randonnée pédestre ou à vélo dans le Parc National de la Haute Campine, mais aussi à une visite des boutiques de marques de Maasmechelen Village. Admirez le coucher du soleil sur la plage de Terhills Cablepark. Ne tardez pas à réserver !



## Besoin de vous détendre et de vous ressourcer ?

Nos différents forfaits vous permettent de profiter des meilleures attractions à Terhills, mais aussi à proximité !



**TERHILLS**

HOTEL

[terhillshotel.com](http://terhillshotel.com)

LÀ BOUTIQUE D'INTÉRIEUR POUR VOS ACCESSOIRES  
ET VOS MEUBLES, AVEC CONSEILS PERSONNALISÉS  
POUR DES MEUBLES D'INTÉRIEUR ET D'EXTÉRIEUR DE CARACTÈRE



FOUINEZ À COEUR JOIE DANS NOTRE BOUTIQUE, NOTRE MAISON, NOTRE JARDIN.  
DÉCOUVREZY TOUTES VOS MARQUES PRÉFÉRÉES.

&TRADITION - AIRBORNE - ARMAND&FRANCINE - BROKIS - CANE-LINE - ELDVARM - FERM LIVING - HAY - INDERA - LIMITED EDITION  
- MATER - MENU - MINIFORMS - MISURA - MOCA - MOOME - MR BLUE SKY - MUUTO - NORR11 - NORMANN COPENHAGEN -  
PERLETTA - PUNT - RODA - SABA - SERAX - STRING - TALENTI - TEIXIDORS - TUUCI - VINCENT SHEPPARD - WOUD



HUIS ONDER DE  
NOTELAAR

STATIONSSTRAAT 10 - 9070 DESTELBERGEN - 09 3729959  
WWW.HUISONDERDENOTELAAR.BE - WELKOM@HUISONDERDENOTELAAR.BE  
OUVERT DU JEUDI AU SAMEDI 10H - 18H (LUNDI & MARDI SUR RENDEZ-VOUS)

# Loewe bild v. Fascinamment différent.

Découvrez un monde où élégance, tradition et performance se marient parfaitement. Découvrez l'extraordinaire ligne TV bild v. Ligne Loewe. Les téléviseurs sont dotés de la dernière technologie et d'un panneau oled 4K avec HDR10, HLG et Dolby Vision™ pour des performances maximales. Comme on peut s'y attendre de Loewe, ils testent chaque téléviseur avant qu'il ne soit individuellement calibré à la livraison pour un plaisir de visionnement parfaitement optimisé.

Loewe combine l'ingénierie allemande avec l'amour du design et le souci du détail - pour des moments télévisés fascinants.



## **Arnout**

Veemarkt 12  
8500 Kortrijk  
056 21 17 89  
www.arnout.be

Beverenstraat 23  
8540 Deerlijk  
056 71 96 52  
www.arnout.be

## **Audiomix**

Liersesteenweg 321  
3130 Begijnendijk  
016 56 10 62  
www.audiomix.be

## **Beeld, Klank & Koffie Patrick Verheeken bvba**

Sint-Gillisstraat 22  
9170 De Klinge  
03 770 73 48  
www.verheeken.be

## **D&M Beeld- en Klankstudio**

Beverstraat 4C  
9700 Oudenaarde  
055 30 28 05  
www.d-en-m.be



### **Technologie oled.**

La technologie oled se caractérise par des couleurs vives et naturelles avec un contraste parfait, du noir le plus profond au blanc le plus pur. La netteté détaillée garantit des mouvements rapides et fluides sur l'écran. La gamme de couleurs des noirs les plus profonds aux parties les plus sombres de l'image garantit une reproduction brillante des couleurs. Les couleurs sur le fond noir profond semblent exceptionnellement lumineuses et vibrantes. Des nuances de couleurs délicates et une large plage de luminosité rendent l'écran idéal pour les films et contenus HDR avec Dolby Vision™.

### **Expérience sonore.**

Le puissant système de son stéréo intégré comprend un haut-parleur bass-reflex fermé et six haut-parleurs qui génèrent 80 watts de puissance musicale pure. La barre de son émet des tons chauds et des basses fréquences qui remplissent la pièce de sons riches. La technologie intelligente Mimi Defined™ reconnaît de manière optimale le son et la tonalité en temps réel. Vous pouvez l'adapter à votre profil auditif personnel.

### **Enregistrer et jouer.**

Le disque dur intégré dr+ permet d'enregistrer pendant des heures. Avec une capacité de stockage de 1 To, le Loewe bild v. est conçu pour répondre à votre emploi du temps. Vous pouvez enregistrer deux programmes simultanément tout en regardant la télévision sur une troisième chaîne. Le programme TV peut être mis en pause et repris ultérieurement. Avec l'application Loewe, il est également possible de regarder le programme sur votre appareil mobile lors de vos déplacements.

Le Loewe bild v. est disponible à partir de **3.999 €.**

**Découvrez-en plus chez votre revendeur Loewe  
ou sur [loewe.tv/be-fr](http://loewe.tv/be-fr)**

# **LOEWE.**

#### **Di Monaco**

Stationsstraat 66  
9100 Sint-Niklaas  
03 776 24 40  
[www.dimonaco.be](http://www.dimonaco.be)

#### **Heyman**

Krijgsbaan 209  
9140 Temse  
03 771 11 86  
[www.heymanreference.be](http://www.heymanreference.be)

#### **Vermeersch Hifi TV BVBA**

Vooruitgangstraat 3B  
8900 Ieper  
057 20 73 26  
[www.vermeerschhifitv.be](http://www.vermeerschhifitv.be)

#### **Klank- en Beeldstudio Vanden Bussche**

Torhoutsesteenweg 88 c  
8400 Oostende  
059 70 50 62  
[www.vanden-bussche.be](http://www.vanden-bussche.be)

ADVERTORIAL

# ORGANIC-CONCEPT LANCE UNE PLATEFORME ÉLECTRONIQUE UNIQUE EN SON GENRE LE LIEN AVEC LA NATURE AU CENTRE DU NOUVEAU CONCEPT

AVEC UNE TOUTE NOUVELLE PLATEFORME ÉLECTRONIQUE, ORGANIC-CONCEPT PREND UNE TOUTE NOUVELLE DIRECTION. UNE DIRECTION QUI, D'UNE PART, S'INSPIRE DE LA CRISE DU COVID, MAIS QUI, D'AUTRE PART, CORRESPOND PARFAITEMENT AUX AMBITIONS DE L'ENTREPRISE. BIEN QUE LES ACTIVITÉS DE LOCATION CONTINUENT, ORGANIC-CONCEPT OPTÉ POUR UN NOUVEAU CONCEPT AVEC UNE APPROCHE PLUS ORIENTÉE VERS LA VENTE. EN PLUS DES PROPRES RÉALISATIONS, LE CLIENT Y TROUVERA ÉGALEMENT DES PRODUITS ET DES CONCEPTS DE PARTENAIRES DE PREMIER PLAN.

TEXTE: WIM VANDER HAEGEN - PHOTOS: ORGANIC-CONCEPT







### DE STRETCH À SILHOUETTE.

Pour raconter l'histoire d'Organic-Concept, il faut remonter dans le temps jusqu'à l'époustouflante «côte ouest» de l'Afrique du Sud. Entre les montagnes rocheuses, connues pour leurs nombreuses grottes avec des peintures rupestres, se trouve une terre où vivaient les Bushmen. Un pays où il se passe plus de choses qu'il n'y paraît. C'est précisément dans ce lieu exceptionnel, à l'écart du monde moderne, qu'est né Organic-Concept. Les formes organiques caractéristiques sont en effet issues des éléments naturels et du contraste de cet environnement chargé d'émotions. Organic-Concept a l'énergie de ce «lieu saint» dans ses racines: Outdoor Living dans sa forme la plus pure. Se reconnecter avec la nature, avec soi-même et avec les autres.

En 2008, les tentes Organic-Concept Stretch se sont présentées comme un type de tente révolutionnaire, en exclusivité sur le marché européen. Grâce à son grand succès, Organic-Concept s'est rapidement fait un nom dans le secteur de l'événementiel et de l'hospitalité, tant en Belgique qu'à l'étranger. L'entreprise a continué à évoluer et a fait des créations organiques sur mesure une spécialité de la maison largement appréciée. Mais d'autres produits, similaires aux tentes extensibles originales, ont également trouvé leur place auprès des clients. Citons par exemple les superbes tentes Sailcloth fabriquées à la main par la famille Sperry à Boston, aux États-Unis, et la tente Sperry baptisée «Organic Silhouette». Les tentes Silhouette, uniques en leur genre, avec leurs sommets bombés, leur bâche en toile luxuriante et leurs piquets en bois massif, dégagent une élégance intemporelle et un luxe sans pareil.

### SOCIÉTÉS SŒURS

Il y a environ cinq ans, Organic-Concept a décidé de se diversifier en créant deux nouvelles sociétés sœurs: «Liberty-Vintage» et «Let There Be Light». Liberty-Vintage est synonyme d'une vaste collection de meubles tendance qui sont loués pour des mariages et des événements. Let There Be Light est spécialisé dans la création d'éclairages et de décorations uniques pour tout lieu qui souhaite se démarquer. Let There Be Light s'occupe de l'atmosphère. En renforçant leurs produits respectifs, Organic-Concept a continué à construire un réseau international de franchises et de distributeurs en Europe et ailleurs. En 2017, une nouvelle étape a été franchie avec le 'Organic Wooden Flat Dome & Bamboo Tipi' en bambou qui se portent à merveille dans les grands festivals de musique.





— Brussels International Limousine Service —



Pour vos déplacements partout dans le monde, Brussels International Limousine Service (BILS) vous propose toute solution de véhicules terrestres (voiture, minibus, bus) avec chauffeurs.

De chez vous à votre réunion ou à l'aéroport, et aussi à votre descente d'avion à Nice, à Berlin ou à Dubaï,.. votre chauffeur vous accueillera avec le sourire et vous conduira en voiture sécurisée à votre destination.

Et, si besoin est, il restera à votre disposition, jour, nuit, week-end.

**Envoyez votre demande en ligne depuis notre site**  
**[www.bils-limo.com](http://www.bils-limo.com) ou vos questions**  
**à [info@bils-limo.com](mailto:info@bils-limo.com) .**

**BILS sprl-bvba - Brussels International Limousine Service**

✉ **[info@bils-limo.com](mailto:info@bils-limo.com)** 🌐 **[www.bils-limo.com](http://www.bils-limo.com)** ☎ **+32 2 648 6590 - +32 476 302 568**

# Un **projet graphique** en moins d'une **semaine** ?

Un scan et c'est réglé !



BROCHURE | CATALOGUE | MODE D'EMPLOI | RAPPORT D'ACTIVITÉ | FICHE TECHNIQUE

Témoignages clients  /ludivinemotturagraphistefreelance



Organic-Concept ouvrira une belle tente house comme showroom en mai

## TOUT EN PERSPECTIVE

Et puis vint COVID-19 ... Le marché de la location s'est effondré et a obligé Organic-Concept à changer de cap. Toutefois, ce changement n'était pas totalement inattendu. «Bien que nos activités de ces dernières années aient été principalement axées sur la location, nous avons toujours réalisé un bon chiffre d'affaires grâce à la vente de tentes et autres concepts pour des installations (semi-) permanentes», explique Sébastien Meiresonne, PDG. «Nos tentes et couvertures de terrasse sur mesure représentent une importante valeur ajoutée dans le monde entier, tant pour l'industrie hôtelière que pour les particuliers qui souhaitent profiter de nos produits dans l'intimité de leur jardin. En 2020, le secteur de l'événementiel a reçu un coup qui se fait encore sentir aujourd'hui - et peut-être pour un certain temps encore. Un an plus tard, nous ne savons toujours pas où et quand tout cela va se terminer. Le virus nous a obligés à prendre le temps de réfléchir et de mettre tout en perspective.»

## UNE PLATEFORME NUMÉRIQUE UNIQUE

Avec sa compagne et les enfants, Sébastien a pris ses quartiers dans une nouvelle unité d'essai de type maison-tente, en pleine nature. «Nous avons vécu là-bas l'une des plus belles saisons printemps/été depuis des années. Nous avons profité d'une véritable expérience de vie en plein air et avons pris conscience de l'énorme importance de se reconnecter avec la nature, avec soi-même et avec les autres - et de ce que cela nous apporte en tant qu'êtres humains. Et c'est exactement ce qui nous amène aujourd'hui à écrire un nouveau chapitre de notre histoire sous la forme de la création d'une plateforme numérique unique où nous promovons un concept de vie et d'expérience en plein air par le biais de nos produits existants, complétés par de nouveaux développements et une gamme de produits soigneusement sélectionnés auprès de nos partenaires. Sur la plateforme électronique, nous présenterons notre large gamme de tentes, de couvertures de patio et de maisons de tentes biologiques ainsi que des produits de décoration

et des produits durables et élégants qui vous plongeront dans l'expérience ultime de la vie en plein air. Pour ce faire, nous faisons appel à un certain nombre de partenaires qui disposent eux-mêmes d'une clientèle mondiale. L'idée fonctionne dans les deux sens: d'une part, nous pouvons offrir à nos clients un concept de plein air tout compris parfait, et d'autre part, nos partenaires peuvent présenter les produits d'Organic Concept à leurs clients. Nous fournissons les tentes ou les abris, ils s'occupent des détails. Ensemble, nous nous rendons plus forts. Avec Liberty Vintage et Let There Be Light, nous passons également de la location à la vente sur la plateforme électronique. Dans le passé, nous réalisons 80 % de notre chiffre d'affaires avec les locations et 20 % avec les ventes. L'objectif du nouveau chapitre est d'inverser ce pourcentage. Les clients professionnels et les particuliers y trouveront certainement ce qu'ils recherchent.

### NOUVELLE SALLE D'EXPOSITION

Les personnes intéressées peuvent trouver tout ce qu'Organic-Concept représente en 2021 sur la plateforme électronique pratique [store.organic-concept.com](https://store.organic-concept.com), mais elles pourront aussi bientôt se rendre dans un tout nouveau showroom. «En mai, nous ouvrirons une belle maison-tente dans la région de Bornem, en pleine nature. Ce complexe montre exactement ce que nous représentons aujourd'hui. Elle dispose d'un système spécial de double toiture et d'un chauffage par le sol, est totalement autonome et se présente comme un concept unique, «off the grid», où une autre façon de vivre en lien avec la nature est centrale. Parce qu'aujourd'hui, «Outdoor» est le nouvel Indoor.»

Plus d'infos: [store.organic-concept.com](https://store.organic-concept.com)



## Découvrez notre offre complète sur [www.nobels.be](http://www.nobels.be)

### ELLEZELLES

REF. 2979238 QUESNOIT 24



5  
1  
13717 m<sup>2</sup>  
637 m<sup>2</sup>

**FERME EN CARRÉ**

- Située au calme
- Gîte autorisé, salle polyvalente avec dortoirs
- Prairie, verger et potager.
- Récemment rénovée

EPB: 244kWh/m<sup>2</sup>

### OUDENAARDE

REF. 2938214 ADRESSE SUR DEMANDE



6  
5  
7493 m<sup>2</sup>  
837 m<sup>2</sup>

**MAISON DE CAMPAGNE EXCLUSIVE**

- Facile d'accès
- Spacieux espace de bureaux séparé
- Magnifique domaine

EPB: 184 kWh/m<sup>2</sup>

### RENAIX

REF. 2699680 IJSMOLENSTRAAT 46



3  
1  
756 m<sup>2</sup>  
125 m<sup>2</sup>

**SUPERBE VILLA CONTEMPORAINE**

- Finitions luxueuses
- Pièces de vies ouvertes
- Vue unique et panoramique
- Située au pied du Muziekbos

Lwag, Vg, Gvkr, Gvv.

### OUDENAARDE

REF. 2337705 EDELAREBERG 15




5  
1

**MAISON DE MAÎTRE DE CARACTÈRE** **VENDU**

- Situation unique
- Vue panoramique sur la ville de D'Oudenaarde
- Environnement verdoyant
- Vaste espaces et potentiel

EPB: 460 kWh/m<sup>2</sup>

**NOUS CHERCHONS DES PROPRIÉTÉS À VENDRE!**  
**CONTACTEZ NOUS POUR UNE ESTIMATION GRATUITE ET UN AVIS SUR MESURE**



MILLION DE CLIENTS  
DANS LE MONDE  
EN RECHERCHE D'UN  
BIEN IMMOBILIER

## Et l'un d'entre eux appréciera le vôtre à sa juste valeur.

Vous cherchez un moyen rapide et efficace de vendre votre bien ? Tirez profit de notre vaste portefeuille clients et laissez faire nos experts de l'immobilier : ils trouveront l'acheteur qu'il vous faut parmi plus d'un million de clients internationaux qui cherchent un bien.

Les trois raisons qui rendent notre service unique : nous fournissons des conseils personnalisés, nous réalisons une estimation précise de votre bien et nous le proposons à des acheteurs ciblés.

Dès aujourd'hui, prenez rendez-vous pour une consultation et une estimation gratuites et sans engagement – en ligne ou en agence.

Engel & Völkers Belgique  
Phone +32(0) 499 03 03 03  
Belgium@engelvoelkers.com  
www.engelvoelkers.be



**ENGEL & VÖLKERS**

LEXUS

# LE NOUVEAU LEXUS NX: PREMIÈRE IMAGE TEASER

LEXUS A DÉVOILÉ LE TOUT NOUVEAU NX LE SAMEDI 12 JUIN 2021

SOURCE: PRESS.LEXUS.BE/







Agence  
Demanet



Exclusief vastgoed in Sint-Martens-Latem en omstreken.  
[www.agencedemanet.be](http://www.agencedemanet.be)

Latemstraat 31  
9830 Sint-Martens-Latem

[pieter@agencedemanet.be](mailto:pieter@agencedemanet.be)  
Tel. 0472 200 194

# Uw droomhuis op een unieke locatie in Spanje?

Rustig gelegen, aan zee of bij golfbaan en dichtbij diverse faciliteiten



Droomhuis kopen? Dat kan met uw Nederlandstalige makelaar in Spanje.

Wij zijn uw regiospecialist voor de Costa Blanca zuid en de Costa Cálida.

Wacht niet langer en profiteer van onze kennis en inmiddels 15-jarige ervaring.

Bekijk het complete woningaanbod op [Puurspanje.be](http://Puurspanje.be)

[puurspanje.be](http://puurspanje.be)

**puurspanje**

+34 618 245 967

# Financial and Fiscal Solutions



Pour une **approche personnalisée** d'optimisation fiscale et financière de vos décisions, dans l'intérêt de **vos patrimoine** et de **vos entreprise**.

## 3 sujets principaux nous tiennent à cœur :

- **Financer** au mieux *vos immobilier partout en Europe à des conditions imbattables* (1,0% l'an et payé par vos entreprise pour vous. Vous n'y allez pas de vos poche !).
- **Faire fructifier vos patrimoine** et celui de vos entreprise en toute *sécurité, rendement* et *optimisation fiscale et successorale* compris.
- **Location et vente de voitures** récentes et d'ancêtres (Ferrari, Porsche, Aston Martin,...) à des conditions fiscales et financières très intéressantes.

## Location (-achat) de voitures :



- avec *plaque luxembourgeoise*
- en toute légalité et avec *peu de taxes à payer*
- visitez le site *sportcars-renting.lu*

Votre partenaire incontournable pour l'optimisation de vos ressources financières.



Juriste, courtier en assurances, Licencié en finances et fiscalité

**Manfred GEHLEN**

GSM 0475 / 77 39 72

[www.european-finance.eu](http://www.european-finance.eu)

Depuis **20 ans** nous sommes **vos partenaire de confiance**, vos directeur financier externe **indépendant**.

**Seule une approche globale amène des optimisations importantes.**

Contactez-nous pour un premier entretien sans engagement :

nouvelles  
**assurances**  
weiswampach

Kiricheneck 1  
L-9990 Weiswampach  
Tel. 00352/9799350  
[corinne.collienne@ef-group.eu](mailto:corinne.collienne@ef-group.eu)

european  
**finance**  
group

# LES JARDINIERS SUR LESQUELS VOUS POUVEZ COMPTER ÉTÉ COMME HIVER

SOINS PERSONNELS ET ACCORDS FIABLES: AVEC CES DEUX INGRÉDIENTS COMME BASE SOLIDE, TUINEN VERHAEGHEN DE MOERKERKE FOURNIT LA MEILLEURE QUALITÉ POSSIBLE DEPUIS DIX-SEPT ANS. DE LA CONCEPTION DU JARDIN À LA CONSTRUCTION DU JARDIN EN PASSANT PAR L'ENTRETIEN PARFAIT DES HAIES, DES BORDURES ET DES PELOUSES, DES PLANTES ET DES ARBRES, LE CLIENT PEUT TOUJOURS COMPTER SUR LA PLUS GRANDE IMPLICATION DE PROFESSIONNELS EXPÉRIMENTÉS.

PHOTOS: © TUINEN VERHAEGHEN



### D'ORPHELIN À ENTREPRENEUR INDÉPENDANT

Tuinen Verhaeghen a été fondée en 2003 lorsque le maître jardinier Daan Verhaeghen a repris l'entreprise de jardinage pour laquelle il travaillait à l'époque. Avant d'en arriver là, l'expert en jardinage avait déjà une vie mouvementée derrière lui. Les racines de Daan se trouvent au Rwanda. À l'âge de 6 ans, il a perdu son père, à peine deux ans plus tard, sa mère est également décédée. Les deux parents ont été victimes du génocide rwandais. Daan a été placé dans un orphelinat rwandais et a été adopté en 1991 - il avait alors 9 ans - avec sa plus jeune sœur par le juge Johan Verhaeghen de Bruges et son épouse. Daan a étudié à l'Institut agricole et horticole Oedelem, a suivi une formation de soigneur d'arbres et a obtenu le certificat de 'European Tree Worker (ETA). Il a également suivi un cours de conception de jardins et d'architecture paysagère, mais entre-temps, il a dû travailler pour payer ses études. «Bien que j'aie eu l'idée de me lancer comme indépendant dès le départ, je suis d'abord allé travailler pour Marcel Morsa qui avait un poste vacant de maître cultivateur. J'ai pu y convertir mes connaissances théoriques en expérience pratique et j'ai été chargé de superviser tous les travaux de aménagement et d'entretien des jardins. Marcel est devenu mon professeur et m'a appris les secrets du métier. À un moment donné, il a voulu quitter l'entreprise et m'a demandé si j'étais intéressé par la reprise d'un certain nombre de ses clients. Une merveilleuse opportunité pour un jeune de vingt ans de commencer une carrière indépendante, mais tout cela semble beaucoup plus simple que cela ne l'était. J'ai toujours pensé qu'en tant que personne de couleur, je devais faire deux fois mes preuves, c'est pourquoi j'ai suivi tous ces cours. Les banques ont également réagi négativement lorsque j'ai eu besoin d'un capital de départ, mais elles ne se sont pas moquées de moi. Grâce à Marcel, j'ai finalement réussi et j'ai pu commencer avec un seul employé. Moins d'un an plus tard, j'avais déjà engagé deux personnes supplémentaires.»



### OFFRE COMPLÈTE

Au départ, les activités étaient limitées à la maintenance. «J'avais plusieurs gros clients avec de grands jardins et beaucoup de travail, mais je voulais plus. La conception et l'aménagement sont ma passion, mais cela n'est possible que lorsque vous êtes une entreprise suffisamment grande et que vous pouvez embaucher plus de personnel. Il y a une dizaine d'années, je l'ai finalement fait et depuis, nous proposons une gamme complète: conception et aménagement de jardins, construction d'étangs de jardin, de piscines, construction d'allées et de terrasses et installation de clôtures et de dépendances en bois telles que des pool houses, des abris de jardin et des carports. Bien entendu, l'entretien expert reste un atout de Tuinen Verhaeghen. Non seulement des pelouses, des arbustes, des plantes, des bordures et des haies, mais aussi des arbres, car grâce au certificat de qualité ETA et à une formation préalable de longue durée, je suis également un expert en arbres. Aujourd'hui, je travaille avec quatre employés permanents, deux dans l'équipe de maintenance et deux dans l'équipe de plantation. Selon le travail à effectuer, ils sont complétés par des travailleurs saisonniers ou des sous-traitants qui possèdent un savoir-faire et une expérience spécifiques dans certains domaines techniques. Si nous ne pouvons pas le faire nous-mêmes, nous faisons appel aux meilleurs professionnels car nous offrons toujours la meilleure qualité possible et travaillons pour nos clients comme s'il s'agissait de notre propre jardin. Nous ne sommes satisfaits que lorsque le client l'est aussi. Et un client satisfait est toujours une bonne publicité.»

## UNE BONNE CONCEPTION DE JARDINAGE

«Une conception de jardin de qualité part toujours des besoins et des souhaits du propriétaire», explique Daan. «Une bonne conversation sur ses souhaits est donc le meilleur point de départ.»

Mais qu'est-ce qu'une «bonne conception de jardin», selon Daan? «Tout d'abord, il est difficile de séparer le jardin de l'architecture de la maison qui se trouve au milieu. L'architecture minimaliste, par exemple, est difficile à combiner avec un jardin sauvage ou un jardin de cottage anglais, mais exige une approche plus structurée. Il va sans dire que les souhaits et les attentes des propriétaires jouent également un rôle majeur. Que recherche-t-il dans son jardin? Un jardin doit avant tout vous faire sentir chez vous. Après tout, le jardin est le prolongement naturel du salon. Beaucoup de gens ne vont guère au-delà de leur terrasse, mais avec ma conception, je veux les immerger dans la beauté de la nature qu'un beau jardin a à offrir. J'aime laisser les gens réfléchir, j'aime les défier de manière subtile. Un troisième élément est l'aspect maintenance. Si le propriétaire a la main verte et aime travailler dans le jardin, l'intensité de l'entretien peut ne pas être un facteur important à prendre en considération. Dans l'autre cas, nous viserons un jardin nécessitant peu d'entretien, avec plus de pavés entre les arbustes et les plantes à croissance lente. À ce stade, nous examinons également les travaux de construction plus importants qui doivent être réalisés dans le jardin. La construction d'un chemin ou d'une allée, la construction d'un abri pour voiture, d'une terrasse, d'une maison de jardin, de dépendances, d'un sauna, ... Y aura-t-il un étang de jardin ou une piscine, qu'en est-il de l'éclairage du jardin, ...? Ce sont toutes des choses qui doivent évidemment être faites avant de planter ou d'aménager une pelouse.»

## LA CONFIANCE MUTUELLE

Dans la conception de ses jardins, Daan accorde également beaucoup d'attention à l'harmonie. «Il est important que la maison et le jardin forment un bel ensemble harmonieux. Un bon plan de jardin doit également tenir compte de l'emplacement de la parcelle et de la maison. Cela détermine l'incidence de la lumière du soleil et l'endroit d'où vient la plupart des vents. Et c'est important s'il faut prévoir des brise-vent naturels. Enfin, la qualité et la structure du sol déterminent le choix des arbres et arbustes à planter. Une fois que tout cela a été discuté, nous passons à la conception du jardin proprement dite. Elle est toujours accompagnée d'un plan de plantation, qui précise en détail où les plantes doivent être plantées. Cela ne dépend pas seulement de la forme, mais aussi des différentes couleurs des feuilles. De belles couleurs combinées à un splendide jet d'eau, cela semble beaucoup plus beau et naturel qu'un mur encore vert, n'est-ce pas? L'une de nos spécialités est la construction de pavements. Pierre naturelle, pavés, ou plutôt bois? Tout est possible, que ce soit dans des designs rigides ou des formes organiques. Les formes rondes sont une option attrayante autour d'un étang de baignade, par exemple. Il va sans dire que nous tenons également compte du budget que le client peut et veut consacrer à la réalisation de son jardin. Notre service à la clientèle signifie que nous pensons aussi avec le client. Les souhaits du client passent toujours en premier, après tout, nous réalisons son rêve. C'est pourquoi nous nous efforçons sans cesse d'établir des relations bonnes et chaleureuses dans un climat de confiance mutuelle.»





### ENTRETIEN ADÉQUAT

Une fois le jardin aménagé, un entretien adéquat est indispensable. «Au sein de notre équipe, nous avons plusieurs «spécialités». L'une d'entre elles est la taille sous les formes les plus diverses, du super serré à l'organique. L'entretien des pelouses nous tient également à cœur. Nous prenons des échantillons de sol et utilisons les résultats des tests pour déterminer les conditions de croissance optimales pour le gazon afin de créer un beau tapis vert et frais et d'éviter toute différence de couleur. Nous suivons également de près le problème du buis. Ces dernières années, de nombreuses personnes ont retiré leurs buis à cause de la pyrale du buis. Nous n'y participons pas et prenons soin des plantes jusqu'à ce qu'elles soient à nouveau en bonne santé. Après tout, ce

n'est pas la faute de la pyrale si les choses ont mal tourné, mais celle de l'homme. La taille et l'entretien des arbres font également partie des spécialités de la maison. Les arbres apportent une contribution essentielle au jardin et créent un effet de surprise. Personnellement, j'ai un faible pour les jardins des vieux châteaux. Ce sont des jardins qui ont une vie entière derrière eux. Leur entretien est un véritable défi pour mes connaissances en tant qu'expert en arbres. On y trouve toujours des idées, d'ailleurs ; ces jardins sont souvent sobres, mais dégagent une puissance pure. «

### RESPECTER

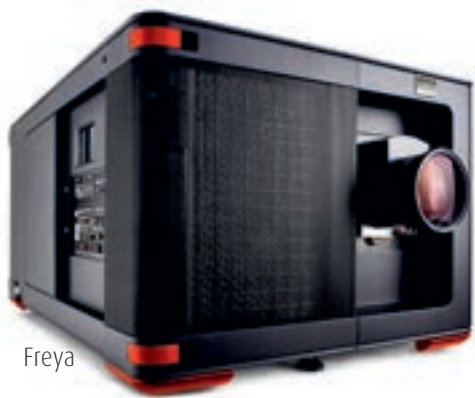
Entretien un jardin, c'est entrer presque automatiquement dans la sphère privée du client. «D'où l'importance que nous attachons à ce lien de confiance fort et mutuel. Et cela ne s'applique pas seulement à moi, mais aussi à mes employés. Nous passons des accords très clairs, le respect du client et de ses biens est crucial. Par exemple, certaines personnes possèdent des œuvres d'art de valeur dans leur jardin. Nous avons même eu le plaisir d'en placer un certain nombre nous-mêmes. Il est également important de répondre rapidement aux questions, ce qui est un point d'honneur pour nous. Même lorsque nous sommes très occupés ici, nous sommes prêts à agir et nous aimons prendre le temps. Été comme hiver, on ne s'ennuie jamais chez Tuinen Verhaeghen. En fait, c'est simple: si le client demande quelque chose, nous lui fournissons la bonne solution dès que possible.»

[www.tuinenverhaeghen.be](http://www.tuinenverhaeghen.be)





Courtesy of Consento



Freya

## Powering a Private Theater Renaissance

From the start, our focus has been on enabling a new level of performance for private theaters, creating those unique cinematic experiences for clients to share with loved ones.

Discover our full line of private theater projectors, including our new DCI compliant Freya, the Bragi & Bragi Cinemascope and the Njord, bringing new levels of power and performance to medium and large private theaters and outdoor theaters.





# Millésime

2020 - SAINT-GERMAIN



CRÉATEUR DES NUITS IDÉALES DES GRANDES  
MAISONS DEPUIS 1910.

*Savoir-faire centenaire, matières d'exception : offrez-vous des nuits  
dans la plus pure tradition des Grandes Maisons du luxe à la française.*

OREILLERS

COUETTES

SURMATELAS

  
**DUMAS**  
PARIS

[DUMAS-PARIS.COM](https://www.dumas-paris.com)

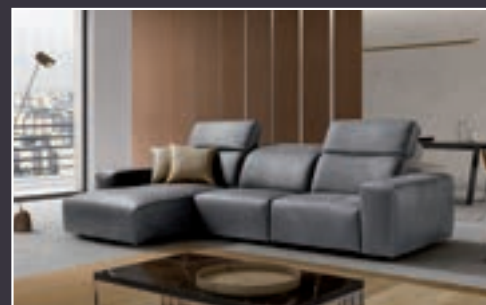


Spécialiste du salon cuir  
dans plus de 150 coloris



**Profitez de nos conditions soldes d'été !**

L'artisan de votre confort depuis 1979



Sofas & Déco

Collection Tissu

**CHARLEROI** ▶

Avenue des Etats-Unis 25 • 6041 Gosselies

Tél. 071 375 375

**NAMUR** ▶

Chaussée de Louvain 320 • 5004 Bouge

Tél. 081 21 00 23

◀ **WATERLOO**

Chaussée de Bruxelles 59 • 1410 Waterloo

Tél. 02 354 65 88



Collection Cuir

[www.universdu cuir.be](http://www.universdu cuir.be) • Ouvert le dimanche



# AUDIOMIX

## Add emotion to your life

Transformez votre maison en foyer sublimes de hifi, audio et domotique exclusive. Chez Audiomix, nos experts seront ravis de vous accompagner tout au long de ce trajet. Notre excellente connaissance des produits, nos conseils personnalisés et des démonstrations dans notre showroom vous aideront à choisir la solution complète qui vous conviendra le mieux.

Nos techniciens experts en soigneront l'installation.  
Il ne vous reste plus qu' à vous détendre et profiter.

**Pour de plus amples informations visitez notre showroom  
Liersesteenweg 321, 3130 Begijnendijk**

HOTEL

# RELAIS & CHATEAUX HOTEL HERITAGE BRUGGE - LA CINQUIÈME ÉTOILE EST LE COURONNEMENT ULTIME DE TROIS DÉCENNIES DE TRAVAIL INTENSE

UN SÉJOUR INOUBLIABLE DANS UN CADRE PAISIBLE QUI RESPIRE LE LUXE RAFFINÉ ET L'HISTOIRE? RELAIS & CHATEAUX HOTEL HERITAGE EST UN ÉLÉGANT ET LUXUEUX HÔTEL CINQ ÉTOILES - SEULEMENT LE TROISIÈME EN FLANDRE - DANS UN MANOIR DU XIXE SIÈCLE DANS LE CENTRE HISTORIQUE DE BRUGES. JOHAN ET ISABELLE CREYTENS - DECLERCO ET LEUR ÉQUIPE METTENT TOUT EN ŒUVRE POUR RÉPONDRE PARFAITEMENT AUX BESOINS PERSONNELS DE LEURS VISITEURS.

TEXTE: WIM VANDER HAEGEN - PHOTOS: HOTEL HERITAGE



### EMPLACEMENT IDÉAL

«Les amateurs d'hôtels de luxe et les clients qui apprécient le summum du raffinement seront ravis de séjourner dans notre boutique-hôtel de luxe», c'est ainsi que Johan Creytens nous accueille dans le hall accueillant de ce bel hôtel situé dans la Niklaas Desparsstraat, dans la ville historique de Bruges. Cet hôtel cinq étoiles est situé entre la Grote Markt et le théâtre de la ville, à deux pas de la Grote Markt. «Grâce à sa situation à proximité des canaux, l'hôtel est le point de départ idéal pour faire du tourisme et visiter les différents musées de Bruges et autres sites patrimoniaux qui y abondent. L'hôtel est également l'endroit idéal pour se rendre au centre commercial, avec ses boutiques de haute couture et ses chocolateries, au théâtre et pour des excursions romantiques. L'hôtel est également facilement accessible en voiture ou par les transports publics. Si votre séjour est un peu plus long, vous pouvez aussi explorer les bois et les marais de Bruges ou profiter de la côte dans la ville voisine de Knokke.»

### UN LANCEMENT ÉPROUVANT

Le bâtiment majestueux qui abrite les 22 chambres, suites et le restaurant gastronomique de l'hôtel Heritage a connu une histoire mouvementée. «La plus ancienne mention écrite de la maison remonte à 1390. Au fil des siècles, le manoir a appartenu à diverses familles importantes de Bruges. Au XIXe siècle, la partie en surface a été démolie en raison de la nouvelle urbanisation à proximité du théâtre de la ville. Le bâtiment tel que nous le connaissons aujourd'hui a été conçu en 1869 par l'architecte Louis Delacenserie. Certaines parties souterraines, comme le sous-sol où se trouve la salle de fitness, datent encore des premiers jours. Au XXe siècle, il a longtemps servi d'agence bancaire, mais au début des années 90, il était si négligé que la banque cherchait un autre emplacement. Et c'est là que nous sommes intervenus. Bien que ma femme et moi n'ayons eu aucune formation ni expérience dans le secteur de l'accueil, l'hôtellerie ne nous était pas inconnue. J'étais moi-même actif dans le secteur





## VOTRE SÉJOUR À L'HÔTEL HERITAGE

---

Les 22 chambres de l'hôtel Heritage allient confort et élégance classique à une technologie discrète.

Toutes les chambres et suites sont équipées du wifi gratuit, d'un iPad, de thé et de Nespresso. Les clients bénéficient de lits Nilson biologiques faits à la main et de draps de haute qualité. Des fruits frais de saison et de l'eau minérale sont toujours disponibles. Sont également fournis en standard une télévision à écran plat, un minibar, des produits de beauté durables Sothys, un sèche-cheveux, des peignoirs et des pantoufles, un miroir de maquillage, une presse à pantalons, un fer et une planche à repasser, un coffre-fort avec prise intégrée et un service de nettoyage en soirée.

- **Les chambres «Classic»** (20 m<sup>2</sup> - 2 adultes - lit Queen size) sont compactes et élégamment décorées dans le style classique Louis XVI, complétées par des technologies modernes et des équipements de haute qualité pour assurer un séjour confortable. La salle de bains en marbre est équipée d'un lavabo simple, d'une baignoire-douche (2en1) et de toilettes.
- **Les chambres «Deluxe»** (25-30 m<sup>2</sup> - 2 adultes (+ 1 enfant) - lit King size) sont équipées d'un coin salon confortable, idéal pour les clients qui souhaitent profiter d'un espace supplémentaire. La salle de bains en marbre est équipée d'une baignoire, d'une douche et de toilettes.
- **Les Junior Suites** de 40 m<sup>2</sup> avec vue sur la ligne d'horizon de Bruges et le théâtre (Stadsschouwburg) ou le Beffroi monumental disposent également d'un confortable coin salon. Les poutres en bois d'origine reflètent la structure naturelle du bâtiment historique. Ils sont situés au dernier étage avec un accès facile à l'agréable terrasse sur le toit. La salle de bains en marbre comprend une baignoire à remous, une douche, un double lavabo et des toilettes.



de la construction depuis de nombreuses années et, en tant que chef de projet, j'ai supervisé divers projets hôteliers, qu'il s'agisse de nouvelles constructions ou de rénovations, en Belgique et à l'étranger. Lorsque ce bâtiment a été mis en vente, il n'a suscité que peu ou pas d'intérêt, et encore moins celui de le transformer en hôtel. La plupart des hôtels ont plus de cinquante chambres, mais ici il n'y avait de la place que pour vingt. À un moment donné, la banque nous a demandé si nous ne voulions pas le faire nous-mêmes. Après avoir longuement réfléchi et envisagé les différentes possibilités, j'ai déposé un projet de transformation du bâtiment en hôtel et reçu le feu vert de la banque. Le défi était immense: il s'agissait d'un investissement financier considérable, surtout pour un jeune couple sans expérience hôtelière. Mais nous avons pris le taureau par les cornes. Les travaux ont commencé en janvier 1993 et en août de la même année, nous avons ouvert les portes de ce qui s'appelait alors l'hôtel Hansa, Hansa faisant référence à la fonction de ville hanséatique de Bruges.

### DE MIEUX EN MIEUX

Johan et Isabelle se souviennent de la première année comme si c'était hier. «Ce fut une bataille acharnée pour mettre notre hôtel sur la carte. Nous travaillions sept jours sur sept et nous avons eu du mal à nous faire un nom au début. Nous parlons de l'ère pré-internet. Les sites web et les médias sociaux n'existaient pas, nous n'avions que les agences de voyage et les tour-opérateurs pour attirer les visiteurs. Mais le dur labeur n'a pas tué notre ambition. Nous voulions - et nous voulons toujours - aller de l'avant et devenir de plus en plus performants. Au départ, nous avons trois étoiles, mais nous avons continué à investir pour obtenir notre quatrième étoile. Le sous-sol a été rénové en 1999 et transformé en salle de sport. En 2000, nous avons entièrement transformé l'étage du toit, qui avait été aménagé en

résidence privée, en quatre suites spacieuses. Lorsque nous avons obtenu notre quatrième étoile, un autre problème est apparu. Le nom de l'hôtel Hansa n'était plus approprié. Nous avons toujours eu de nombreux invités étrangers, dont un nombre considérable d'Allemands. Par coïncidence, nos voisins de l'Est ont une chaîne d'hôtels d'affaires trois étoiles sous le nom de Hansa, et la clientèle allemande a supposé à tort que nous appartenions également à cette catégorie. Entre-temps, nous avons travaillé pendant dix ans et il était temps de procéder à une nouvelle rénovation. Les chambres ont été vidées et redécorées et en 2003, nous avons changé le nom en Heritage.»

### LE MYSTIQUE

Bien que les affaires allaient bon train, la fameuse «cinquième étoile» restait toujours présente dans l'esprit de Johan et Isabelle. «En 2013, nous avons pris la décision radicale de repartir de zéro. Après tout, pour obtenir une cinquième étoile, des rénovations majeures étaient nécessaires. Pour faire partie de Relais & Châteaux, un hôtel doit également disposer d'un restaurant. En 2009, nous y sommes parvenus avec Le Mystique.»

Aujourd'hui, le restaurant gastronomique est largement connu pour sa cuisine moderne franco-belge et figure dans



## L'ÉTÉ 2021

Bien que le gouvernement ait annoncé un assouplissement pour l'été 2021, il semble que le retour à la «normale» ne soit pas pour tout de suite. C'est pourquoi l'hôtel Heritage a mis au point des formules spéciales pour rendre un séjour à Bruges encore plus attrayant. Le plan comprend, entre autres, des arrangements détaillés pour le vélo, la promenade et le golf, des excursions en Vespa, des paniers pique-nique luxueux et des repas privés en chambre. Une excellente occasion de profiter d'un séjour raffiné dans votre propre pays.



le guide Michelin. «Pour le chef Gregory Slembrouck, les ingrédients locaux et saisonniers sont essentiels. Dans son style typique, il combine des ingrédients parfois inhabituels pour obtenir des résultats étonnants. Avec le restaurant gastronomique, nous avons ajouté une valeur supplémentaire à notre hôtel-boutique et un pas de plus vers la cinquième étoile. Mais pour obtenir effectivement cette cinquième étoile, l'une des conditions est que le restaurant soit ouvert 7 jours sur 7 et qu'il serve également la carte, en plus de ses menus. Pour notre chef et notre personnel, cela signifiait un énorme ajustement et tout le monde n'était pas enthousiaste.»

### WINSTON CHURCHILL

Entre-temps, une autre crise s'est présentée, cette fois sous la forme du tristement célèbre virus du covid. «Avec la citation de Winston Churchill «ne jamais gaspiller une bonne crise» à l'esprit, dès le premier verrouillage en mars 2020, nous avons commencé à réfléchir à la façon dont nous et notre personnel pourrions sortir de la crise plus forts. Durant l'été 2020, la brigade de cuisine a donné sa pleine coopération pour survivre. À la fin du mois d'août 2020, nous avons alors demandé à notre équipe de travailler 7 jours sur 7 et, heureusement, ils ont soutenu cette idée de tout cœur. Pour gérer un hôtel avec succès, il faut non seulement de bons propriétaires/exploitants, mais aussi que le personnel soit très motivé. Et dans notre cas, ils le sont. Nous avons une équipe de haut niveau qui connaît parfaitement l'ABC de l'hospitalité.»

### UNE PRIORITÉ ABSOLUE POUR LA QUALITÉ

En septembre 2020, l'Hôtel Heritage a alors demandé à Tourisme Flandre un reclassement pour répondre à tous les critères d'une cinquième étoile. «Énumérer toutes ces exigences nous mènerait trop loin, mais vous pouvez les résumer comme l'accent ultime sur la qualité et le service personnel. Notre application a reçu un avis positif. Nous avons finalement eu notre cinquième étoile, mais ... juste au moment où nous l'avons eue, le gouvernement a décidé d'imposer un deuxième lockdown. Le restaurant a dû fermer à nouveau, mais heureusement, l'hôtel est resté ouvert. Nous sommes alors rapidement passés à des menus gastronomiques dans la chambre et en avons profité pour nous réinventer. Avec, par exemple, des installations de spa et de bien-être telles que des massages corporels et des soins du visage. L'obtention de la cinquième étoile a fait l'objet d'une certaine publicité, de sorte que, dans l'ensemble, nous avons bien traversé l'hiver 2020/2021. Merci aux clients belges, je tiens à le souligner. Nous espérons maintenant pouvoir revenir à la vie normale de l'hôtel car nous sommes évidemment impatients d'accueillir à nouveau les Belges, mais aussi nos hôtes étrangers, dans notre hébergement cinq étoiles. Nous sommes prêts à dépasser les attentes de chacun et à faire de ce séjour un moment inoubliable.»





#### POUR LE DEMANDEUR DE VALEUR AJOUTÉE

La grande majorité de la clientèle de l'hôtel Heritage consiste en des touristes à la recherche d'un séjour à valeur ajoutée. «Nous avons également une partie de la clientèle d'affaires, mais au fil des ans, cette proportion a progressivement diminué. Ce n'est pas de notre faute, mais de celle de la ville de Bruges, qui a fait en sorte qu'il n'y ait plus de grandes entreprises ici, et encore moins de multinationales. Bruges est une ville d'art et d'histoire, mais c'est aujourd'hui une ville de loisirs. Les temps ont changé, mais nous nous sommes bien sûr adaptés et nous nous concentrons pleinement sur ceux qui recherchent une valeur ajoutée, en termes d'hébergement, de service et de gastronomie de haut niveau. Un nouveau centre de conférence ouvrira bientôt ses portes ici, ce qui pourrait contribuer à stimuler à nouveau le tourisme d'affaires. Mais en attendant, nous nous engageons pleinement - à court ou à long terme - à rester

dans le tourisme. Ce n'est pas facile, car nous avons traversé une crise après l'autre au cours des dernières décennies. Il y a eu le 11 septembre, la crise économique et la grippe mexicaine en 2009. D'autres problèmes ont également été largement rapportés dans la presse étrangère, comme la crise de la dioxine et les attentats de Paris et de Zaventem. En l'espace de 24 heures, un hôtel complet ici a été complètement vidé... Cependant, nous savons que cela est inhérent à notre secteur et nous sommes habitués à anticiper les choses. En outre, c'est et ça reste un secteur qui fait l'objet d'investissements intensifs. Rester immobile, c'est vraiment reculer. C'est donc un métier assez difficile, mais qui donne beaucoup de satisfaction. Nous voulons toujours faire mieux et nous ne sommes jamais en attente. Nous ne sommes satisfaits que lorsque notre client l'est. Et c'est ce que nous faisons à l'Hôtel Heritage!



#### MEER INFO:

---

Hotel Heritage

Niklaas Desparsstraat 11 - 8000 Brugge

T: +32 (0)50 444 444 - [info@hotel-heritage.com](mailto:info@hotel-heritage.com)

[www.hotel-heritage.com](http://www.hotel-heritage.com)





# De voorpret begint bij het dromen

Wachten. Het kan frustrerend zijn... Behalve wanneer u de tijd naar uw hand zet. U kunt namelijk nu alvast dromen dat u ergens ver weg uit een vliegtuig stapt. Een andere cultuur in, nieuwe ervaringen tegemoet. Genieten van een longdrink aan het strand, terwijl u naar een spectaculaire zonsopgang kijkt en een zwoele zeebries uw huid kietelt.

Wat zou het geweldig zijn als dat weer zou kunnen. Gelukkig kan dromen altijd en overal. En het mooie is: dromen kost niets! Daarom is dit de tijd om optimaal te genieten van reisdromen over droomreizen. Want één ding is zeker: binnenkort gaan ze weer in vervulling.

Om uw dromen een vliegende start te geven, hebben wij vast een aantal suggesties voor onvergetelijke, op maat gemaakte reizen door Australië en Nieuw-Zeeland op een rijtje gezet. Ga naar [www.travelessence.nl](http://www.travelessence.nl) voor de beste reisinspiratie.

## Onze lokale kennis maakt het verschil

Klanten waarderen ons met een: **9.3**★★★★★

**TravelEssence**  
NIEUW-ZEELAND • AUSTRALIË



GARDEN

# ROYAL BOTANIA PRÉSENTE DE NOUVELLES COLLECTIONS MEUBLES DE JARDIN ÉLÉGANTS ET DURABLES

LORSQU'IL EST DEVENU CLAIR, EN MARS, QUE LE VIRUS DU COVID AURAIT DES CONSÉQUENCES CONSIDÉRABLES, ROYAL BOTANIA ÉTAIT CONVAINCU QUE 2020 SERAIT L'UNE DES PIRES ANNÉES DE SON HISTOIRE. MAIS L'ANNÉE S'EST AVÉRÉE ÊTRE UNE ANNÉE DE CROISSANCE ÉNORME, NOTAMMENT EN BELGIQUE ET AUX PAYS-BAS. CELA NE SIGNIFIE PAS QUE LE SPÉCIALISTE DES «COLLECTIONS DE LUXE POUR L'EXTÉRIEUR» NE FAIT PAS DE PROJETS. «REGARDER VERS L'AVENIR NOUS PERMET DE RESTER FORTS EN CES JOURS SOMBRES», EXPLIQUE KRIS VAN PUYVELDE, DESIGNER/CEO DE L'ENTREPRISE FAMILIALE QUI SORTIRA ÉGALEMENT EN 2021 DE NOMBREUX PRODUITS NOUVEAUX ET ADDITIONNELS.





### BELGIAN OUTDOOR LUXURY

Depuis sa création en 1992, Royal Botania s'est forgé une excellente réputation en créant une gamme raffinée et particulièrement large de collections de luxe pour l'extérieur. L'entreprise familiale belge est devenue un acteur de premier plan dans la catégorie supérieure du marché de l'outdoor. Depuis près de trois décennies, Royal Botania conçoit des meubles de jardin luxueux pour des clients exigeants. Le fil conducteur de toutes les collections est la combinaison sophistiquée de matériaux de la plus haute qualité et d'un excellent savoir-faire. Royal Botania produit des collections de meubles d'extérieur raffinés et remarquables, à la fois élégants et durables.

### PROPRE PLANTATION

Pour garantir cette durabilité, l'entreprise familiale choisit délibérément le teck, qui est non seulement apprécié pour son énorme stabilité et sa forte résistance aux éléments, mais qui excelle également en termes de couleur et de structure. Royal Botania ne sélectionne que du teck mature, provenant de sa propre plantation, créée en 2011, qui compte plus de

250 000 tecks sur une superficie d'environ 200 hectares. «Notre mission est de faire en sorte que les générations futures puissent également récolter et apprécier ce trésor naturel. En créant un business model durable basé sur la croissance régénérative des forêts, Royal Botania est capable de produire des meubles de jardin avec un impact réduit sur l'environnement. 'People, Planet, Profit' est également un principe fondamental de notre responsabilité sociale d'entreprise. Nous considérons qu'il est de notre devoir de donner plus à la planète que ce que nous consommons. Notre équipe dédiée contrôle en permanence la traçabilité complète de chaque pièce de bois utilisée dans notre production, garantissant ainsi une activité durable.»

### EIGEN PRODUCTIE

Om jaar na jaar onberispelijke producten te kunnen garanderen, zorgt Royal Botania ervoor dat er in elke stap van het productieproces aandacht wordt besteed aan zelfs de kleinste details. "De focus ligt onverminderd op het creëren van hoogwaardige, luxe meubels. Ook en vooral daarom hebben we sinds 2002 onze eigen productiefabriek net buiten Bangkok in Thailand. We hebben meer dan 400 mensen in dienst die zich dag na dag toeleggen op het maken van hoogkwalitatieve meubelen, de merknaam Royal Botania waardig."

### PROPRE UNITÉ DE PRODUCTION

Grâce à sa propre unité de production, Royal Botania conserve un contrôle total sur les conditions de travail. «Nous sommes convaincus que les gens ont besoin de ressentir de la reconnaissance pour leur travail afin d'être motivés et concentrés sur leur tâche. L'amour doit toujours venir des deux côtés. D'ailleurs, nous offrons plus qu'un simple environnement de travail sûr et sain. Nous fournissons également des repas et des logements gratuits à bon nombre de nos soudeurs, tisserands, rectifieurs, techniciens, contrôleurs de qualité et mécaniciens. Il y a également des soins médicaux, des cours d'anglais gratuits, des activités sportives et même une école maternelle pour les plus petits. Royal Botania n'est donc pas seulement un fabricant de meubles de haute qualité, nous sommes tous ensemble une communauté engagée dans la durabilité.»

## DESIGN

Chaque design Royal Botania est basé sur trois éléments: l'esthétique, l'ergonomie et la technologie. «Ensemble, ils définissent l'ADN de nos créations avant-gardistes. La combinaison et l'équilibrage minutieux de ces trois piliers constituent la recette de base pour donner à chaque collection le meilleur en termes de design de mobilier de jardin.» Avec succès, d'ailleurs, puisque l'équipe de conception interne s'attire une reconnaissance internationale et a déjà remporté plusieurs prix de conception des deux côtés de l'Atlantique.

Il ne fait aucun doute qu'en 2021 également, les nouvelles collections et les ajouts souligneront davantage l'excellente réputation de Royal Botania. Un aperçu ...

## STRAPPY

L'élégante Strappy 55 possède une structure en acier inoxydable revêtu, disponible dans les quatre couleurs habituelles. Le cadre, qui consiste en une ligne continue, est fonctionnel et superposable. Les accoudoirs rembourrés, qui sont suspendus entre le cadre, offrent un confort d'assise exceptionnel. Cependant, le fait que l'avant et l'arrière ne soient reliés que par des éléments mous est une illusion d'optique. En fait, les connecteurs sont des «bandes» en aluminium qui sont joliment dissimulées par la couverture unique. Ensemble, avec la connexion de l'accoudoir cachée, ils forment la colonne vertébrale du Strappy. Cette «astuce» optique donne non seulement une impression de minimalisme, mais présente également un grand avantage. La tapisserie peut être facilement et rapidement retirée pour le nettoyage ou l'hivernage. Grâce à un jeu de bandes supplémentaires, vous pouvez même exprimer votre humeur changeante en un rien de temps. Comme si le choix de quelque 70 couleurs et textures ne suffisait pas, Royal Botania a également ajouté à la liste un choix de trois cuirs artificiels hautement résistants. En complément du Strappy 55, le Strappy 195 est un fauteuil inclinable avec un repose-pieds. Il a repris toutes les caractéristiques et avantages ingénieux du Strappy 55, mais avec une sangle supplémentaire et un cadre légèrement plus épais.





### CALYPSO ET CALYPSO LOUNGE

L'année dernière, la chaise de table Calypso 55 a été introduite avec un grand succès. Avec une simple chaise, on ne peut pas dire que la Calypso soit une collection. C'est pourquoi, cette année, la collection s'enrichit d'un tabouret de bar, d'une chaise basse relax et d'un canapé compact deux et trois places. Avec sa base en teck et son dossier en acier inoxydable accompagné d'une housse matelassée, la collection Calypso est une véritable révélation qui fera briller plus d'une terrasse.

Tous les modèles Calypso peuvent être commandés avec un support tissé ou textile. Il y en a pour tous les goûts et c'est l'idéal pour les terrasses de ville, les petits jardins ou les coins agréables.

Les concepteurs ont été tellement enthousiasmés par tout ce que la Calypso a à offrir qu'ils sont allés plus loin en créant un tout nouveau salon Calypso. La série se compose de cadres en teck de trois tailles: un carré de 72 cm x 72 cm, un double et un autre trois fois plus long. Des dossiers en L ou en U peuvent être montés sur chacun de ces éléments. Les dossiers sont également disponibles en trois tailles, avec un choix de versions tapissées ou tissées.

### BLOOM

Il y a cinq ans, le parasol Palma a attiré tous les regards au Salone del Mobile de Milan et a même remporté le prestigieux Red Dot Award «Best of Best». Aujourd'hui, le nouveau parasol Bloom est né. Il a le même aspect brillant et la même forme organique que son prédécesseur Palma, mais il est un chef-d'œuvre technique entièrement nouveau. Pour permettre des dimensions plus importantes, le système pneumatique de la Palma a été remplacé par un mécanisme à manivelle. Lorsque vous actionnez la manivelle, la partie supérieure de la couronne est tirée contre la partie inférieure, ce qui permet à toutes les parties de se connecter pour former un ensemble de forme organique. Vu d'en bas, le parasol a l'aspect élégant d'une fleur épanouie, ce qui explique son nom ...

### CONIX

Outre la table ronde actuelle (diamètre 1,6) et la version elliptique (3,2 m), la collection Conix est complétée par une table ronde plus petite (diamètre 1,2 m), une table elliptique (2,5 m x 1,3 m) et une table carrée aux coins arrondis (1,5 m x 1,5 m). Un nouveau pied central suit la géométrie du plateau de la table. Toutes les tables ont un aspect très charismatique et sont très faciles à entretenir. Toutes les chaises de la collection Royal Botania s'adaptent parfaitement à chaque table Conix.

### EXES

L'Exes 55, lancé l'année dernière, a connu un succès immédiat, d'où le lancement de l'Exes 77, un modèle plus bas et plus large qui permet de profiter confortablement de chaque moment en plein air. Ce modèle a un look distingué et est disponible dans les couleurs que vous connaissez déjà du 55. Et tout comme le 55, vous pouvez fixer les coussins au 77 avec les élégantes croix en teck. Après le succès de la table tripode ronde originale (1,6 m de diamètre), une version plus petite de 1,2 m de diamètre a été ajoutée avec l'Exes 120.



## Our mission

It is our mission to help customers and organizations increase brand awareness by means of qualitative personalized business gifts and promotional items.

We also ensure that customers keep their employees on thank you in an appropriate way with a Christmas package and/or end-of-year gift.

Finally, we also focus more on finding appropriate workwear or promotional textiles. Turn your employees into brand ambassadors for your business.

## Our vision

L'excelent, a star company.

At L'excelent we always go for quality items on a social deliver responsibly to our customer.

We do this by focusing on our employees and importers to a higher level.

Of course we take into account that at our production does not use child labor.

Through a constant focus from us and our suppliers, we go for a maximum result with a tight deadline.

Our motivated team of experts will help you at all times and search for the best solution for your challenge. With a spacious assortment and the necessary knowledge we are a step ahead of our competitors.

# L'excelent



[WWW.3920.BE](http://WWW.3920.BE)



## Our specialties:

- ★ workwear
- ★ business gifts
- ★ promo textiles
- ★ end-of-year gifts
- ★ promotional gadgets
- ★ protective equipment

**NOW ALSO**

**[WWW.WERKKLEDIJ.BE](http://WWW.WERKKLEDIJ.BE)**

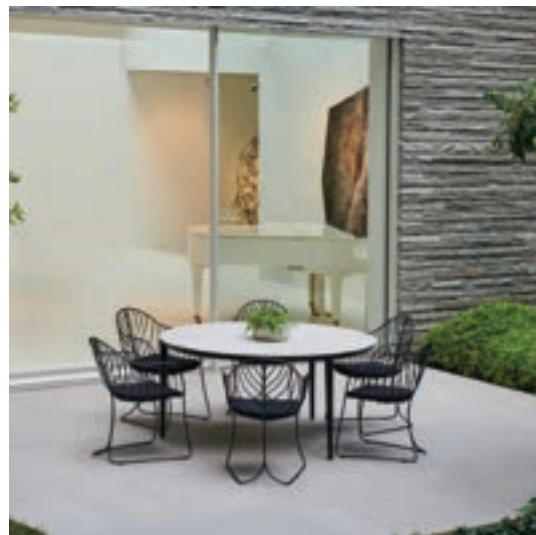
## Some of our brands





## ORGANIX

La gamme Organix, qui connaît également un grand succès, comprend désormais un élément rond de 1,8 m de diamètre. En installant les quatre dossiers d'un côté, vous pouvez créer un lit de jour double très confortable. Préférez-vous vous asseoir face à face, comme dans une causeuse? Il suffit alors de déplacer deux dossiers de l'autre côté. Au milieu, il y a une ouverture pour installer un parasol Palma, Oazz le nouveau Bloom. Grâce à un vaste choix de tissus dans 70 couleurs et textures, vous pouvez adapter l'Organix à vos besoins. Une petite table d'appoint a également été ajoutée, qui s'intègre parfaitement à tout élément d'Organix.



## U-NITE

Avec la collection U-nite actuelle, qui comprend six modèles (ronds ou rectangulaires), disponibles en quatre couleurs d'aluminium revêtu ou de teck et combinables avec dix types de plateaux de table en céramique ou en teck, on pourrait penser qu'il y a une table U-nite pour tous les goûts. Pourtant, Royal Botania élargit la collection avec un modèle supplémentaire: l'U-nite 150V est une version carrée de 1,5 m sur 1,5 m qui est parfaite pour en profiter avec huit amis.

## BACE

Enfin, Bace est un cadre de table discret et minimaliste aux pieds droits et arrondis que vous pouvez combiner avec votre plateau de table préféré. Ses dimensions varient entre 2,2 m et 3,2 m. Il est disponible en aluminium (noir, blanc, sable et bronze) et s'adapte parfaitement aux différents plateaux de table en céramique.



W  
woonsfeer  
living in style

Leopoldlaan 164  
8430 Middelkerke

+32 (0) 493 536 436  
info@woonsfeer.be

MA tot VRIJ  
9:00 - 12:00 / 12:30 - 18:00  
ZA 9:00 - 13:00





# TenSen

Juweliers

info@tensen.be | www.tensen.be

## LE TEMPS. NOTRE MÉTIER

DEPUIS 1962



Distributeur Officiel de marques de montres exclusives.

- » Spécialiste en Editions Limitées et Numérotées
- » Savoir-faire et connaissances approfondies
- » Point de service agréé et réparations

TenSen Joallerie | Huidevettersstraat 46 | 2000 Anvers | +32 (0)3 231 98 98  
TenSen Exclusive | Schuttershofstraat 2 | 2000 Anvers | +32 (0)3 231 98 99



[WWW.ABITARE.BE](http://WWW.ABITARE.BE)

---

ABITARE GEEL | Puntstraat 2  
ABITARE BRASSCHAAT | Bredabaan 737  
ABITARE COMPACT WONEN GEEL | Antwerpseweg 65E

**ABITARE**  
MOOI WONEN