

british heritage

INSPIRING LOTUS OWNERS AND BRIT ENTHUSIASTS



OPTIEK D. VLEERACKER

Vijfhoek 12
015 41 45 67

2800 Mechelen
www.optiekvleeracker.be

OPTIEK CLAEYS

Heldenlaan 14
09 360 17 00

9620 ZOTTEGEM
www.optiekclaeys.be

BODART OPTICIENS

33 rue Royale
02 219 30 60

1000 Bruxelles
www.bodartopticiens.be

SPOOREN OPTICIENS

Winkelcentrum Donk Patio

Donksesteenweg 240
03 645 05 02

2930 Brasschaat
www.spooren.be

OPTIEK VAN NESTE IZEGEM

Marktstraat 45
051 30 69 83

8870 Izegem
www.optiekvanneste.be

OPTIEK VAN NESTE HOOGLEDE

Ieperstraat 38
051 24 15 35

8830 Hooglede
www.optiekvanneste.be

OPTIVUE

Doorniksestraat 25
056 25 54 56

8500 Kortrijk
www.optivue.be

OPTIEK EDITH NYS

Sint-Willibrordusplein 13
011 42 05 86

3550 Heusden-Zolder
www.optieknys.be

OPTIEK LAMMERANT

Gaversesteenweg 44
09 386 22 73

9800 Deinze
www.optieklammerant.be

OPTIEK VERMEULEN

Hundelgemsesteenweg 313
09 230 44 33

9820 Merelbeke
www.optiekvermeulen.be



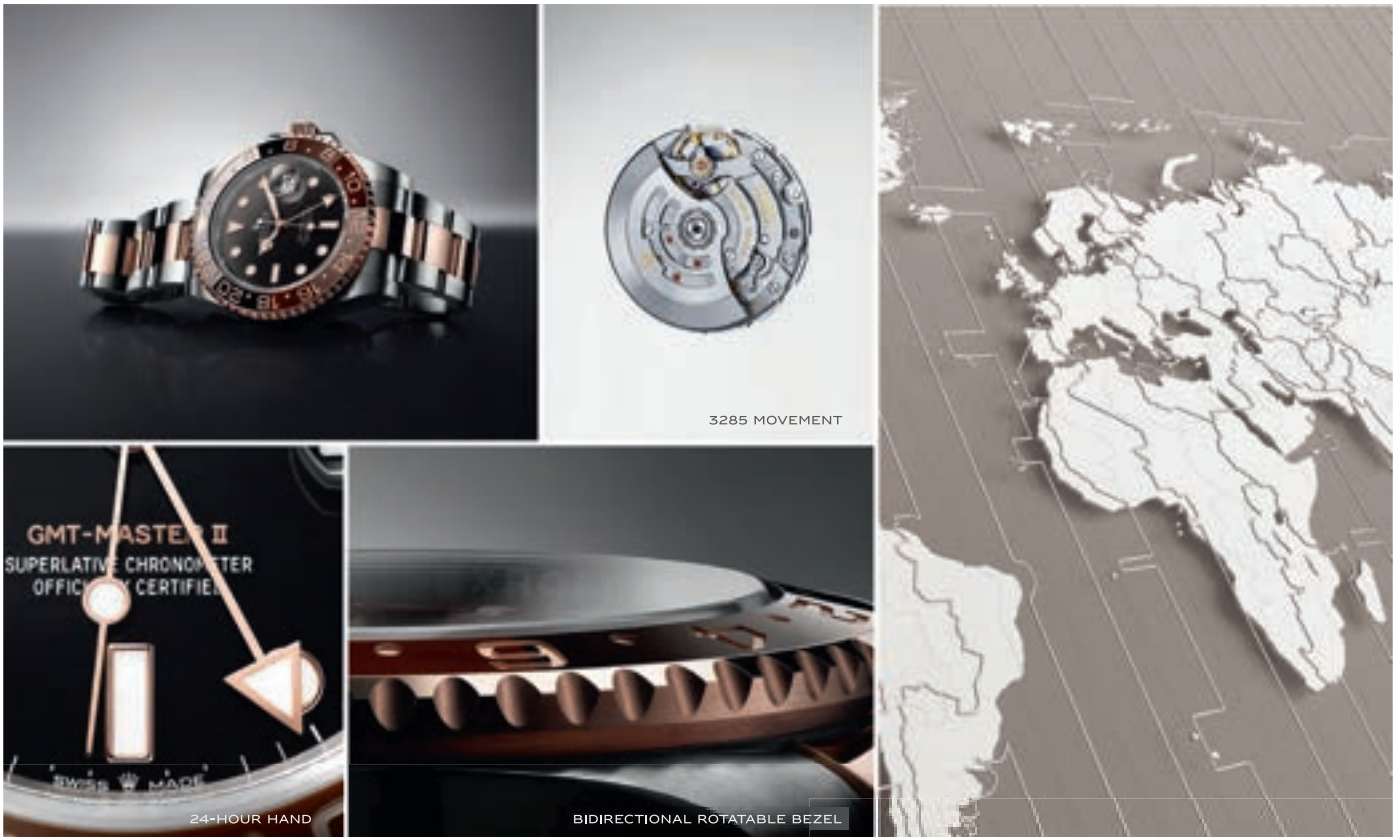
BUILT TO ENDURE



SERENGETI®
THE MOST ADVANCED EYEWEAR

PHOTOCHROMIC - SPECTRAL CONTROL® - POLARIZATION

AVAILABLE IN PRESCRIPTION



3285 MOVEMENT

24-HOUR HAND

BIDIRECTIONAL ROTATABLE BEZEL

THE GMT-MASTER II

Introduced in 1955 at the dawn of the jet age, the original GMT-Master was used by transatlantic pilots as an onboard navigational aid. A 24-hour hand and rotatable bezel allow it to display two time zones simultaneously. Today, its high-technology two-colour Cerachrom bezel continues the aesthetic of the original model.

#Perpetual



OYSTER PERPETUAL GMT-MASTER II



ORYE

JEWELS & WATCHES

JUWELIER ORYE
 KAPELSTRAAT 9 - 3500 HASSELT
 TEL: 011/24.32.68
 WWW.ORYE-STEVENART.BE



STEVENART

JEWELS & WATCHES

CHAUSSÉE DE BRUXELLES
 209 - 1410 WATERLOO
 TÉL: 02/354.02.51
 WWW.ORYE-STEVENART.BE



ROLEX



JACOB COHËN

JACOB COHËN

ROLLS He Feels Good Leiestraat 15 - 8500 Kortrijk - 056 21 36 83 - www.rolls.be

MERCKEN Havermarkt 32 - 3500 Hasselt - 011 22 89 86 - www.mercken.com

OFFICIAL

JACOB COHËN KNOCKE MEN Kustlaan 81 - 8300 Knokke-Heist - 050 61 41 20 - www.oxford.be

JACOB COHËN KNOCKE WOMEN Kustlaan 87 - 8300 Knokke-Heist - 050 812 610 - www.oxford.be

JACOB COHËN ANTWERP STORE Oudaan 28 - 2000 Antwerpen - 03 295 33 02 - www.oxford.be

Inhoud

- 08** De Evija komt eraan!
- 14** Thierry Verhiest - Lotus liefhebber
- 24** Interview met Kelly Hoppen toonaangevend interieurontwerpster
- 34** Hampton Court - één van de meest spectaculaire paleizen van Engeland...
- 42** Lotus en haar strategie voor de overstap naar elektrische voertuigen

Jaargang 4 / juli 2020 / nummer 12 / British Heritage is het magazine voor de Belgische liefhebber van Britse tradities en wagens/ Oplage 9000 Ex (6000 NL/3000 FR) / Frequentie: driemaandelijks / Hoofdredacteur & Verantwoordelijke Uitgever: Erik De Ridder, edr@eventbox.be / Chief editor: Joanna Pays, Redactie: Jean Francois Christiaens, Pascal Dewulf, Wim Vanderhaegen, Jacques Legros, Jeroen Coteur, Anja Vanderborght / Eindredactie: Dominique Sergant / Inhouse photographer: Francis Vermeulen (Fotech) / Art Director: Bert Wagemans / Project manager & sales: Erik De Ridder, edr@eventbox.be, sales: Ine Vanbesien, iv@eventbox.be / Traffic & Abonnementen (50 Euro): Hilde De Ridder, traffic.leo@telenet.be / Niets uit deze uitgave mag worden overgenomen of gebruikt voor enig welk doeleind zonder voorafgaande toestemming van de uitgever. British Heritage is een uitgave van Event & Expo Belgium - Atomveldstraat 8 bus 6 9450 Denderhoutem.



PEAK PERFORMANCE STORES
LIPPENSLAAN 164 – KNOKKE
SINT REMIGIUSWEG 2 – HAACHT

REPUBLIK ANTWERPEN
DE ZWERVER HERENTALS
SPORTINA ERPE-MERE
ABSOLUTELY GOLF DE PANNE
GOLF CENTER STEKENE
TERNESSE WOMMELGEM
RAVENSTEIN TERVUREN
AVVENTURA GENT
ORYE SPORT HASSELT
SEA & SKI KORTRIJK
CHAMPS SPORT MARIAKERKE
SPORTLINE ROESELARE
DEL SPORT WAREGEM
LAUWERS SPORT LAUWE
ENGELRELST ZEEBRUGGE
KAMELEON BEVEREN
CORNER KASTERLEE

PeakPerformance®

48 Op verkenning door het grootste land ter wereld - Boeiend Rusland

54 Asteria Expeditions

74 Definitieve doorbraak van de elektrische fiets

90 Met de wagen naar de tuin van Frankrijk

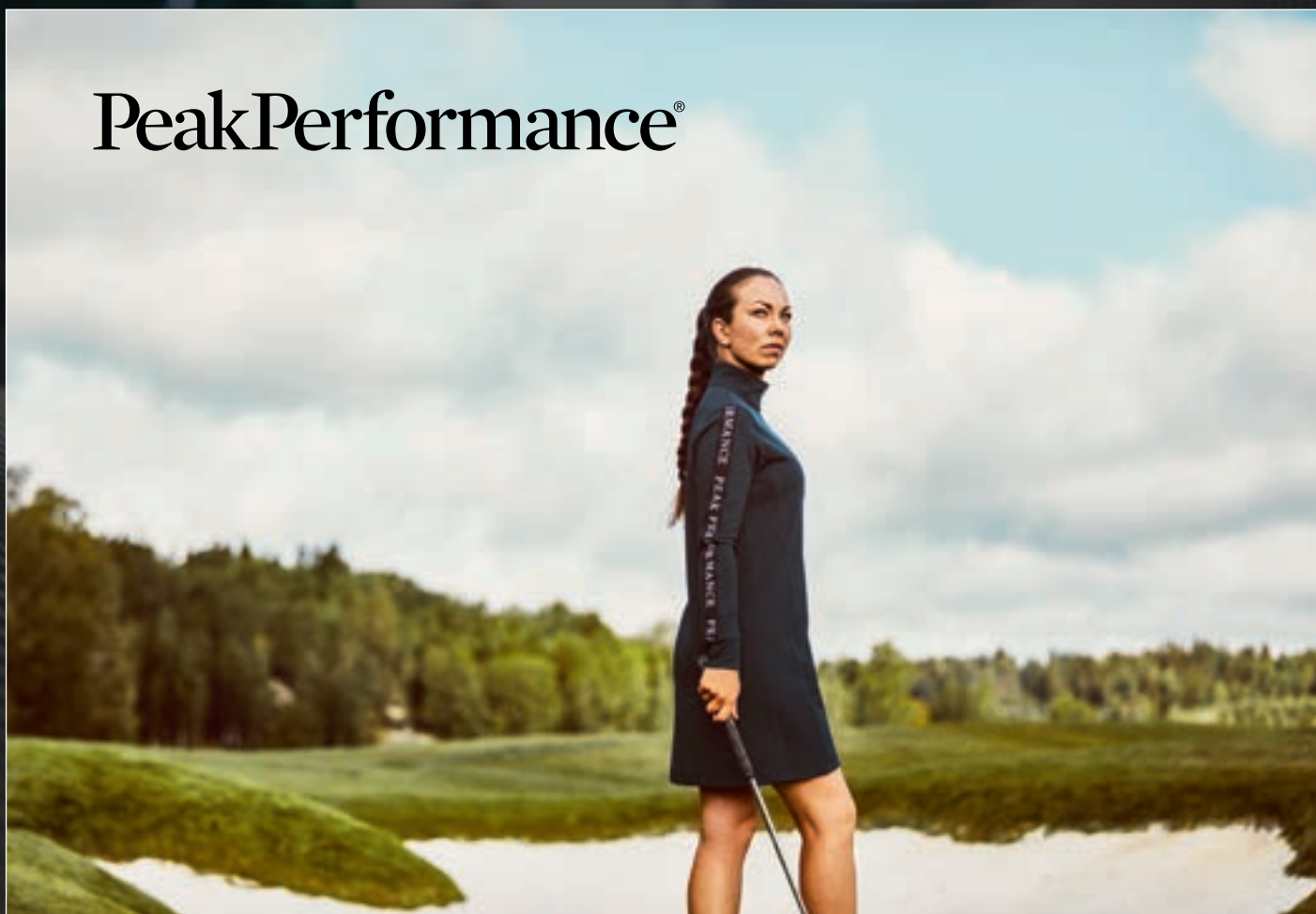
108 Yakiniku

114 Elektrische scooters en motoren

134 Wooninrichting van A tot Z, voor U gemaakt

143 Deutsche Bank

PeakPerformance®





De Evija komt eraan!

Lotus heeft de bouw van de nieuwe assemblagefabriek voor de productie van de Evija afgerond. De eerste leveringen van de elektrische hypercar zullen naar verwachting voor dit najaar zijn, na een productievertraging als gevolg van Covid-gerelateerde maatregelen. Klanten kunnen binnenkort beginnen met het configureren van hun Evija met een nieuwe online tool.

Tekst: Joanna Pays - Foto's: Lotus Cars



FOR THE DRIVERS

FOR THE DRIVERS

LOTUS



MILLE MIGLIA CLASSIC CHRONOGRAPH

Since 1988, Chopard has been the historical partner and official timekeeper of the fabled Mille Miglia, the world's most beautiful car race. Proudly created and assembled in our Manufacture, this unique 42 mm-diameter chronograph showcases the full range of watchmaking skills cultivated within the Maison Chopard.

Chopard

THE ARTISAN OF EMOTIONS – SINCE 1860

NYS
JUWELIERS

Korte Steenstraat 9 · Kortrijk · Tel 056222640 · www.nys.be



Evija-Configurator

EEN NIEUWE FABRIEK - NAAST HET LEGENDARISCHE HETHEL-CIRCUIT

Na enkele maanden opbouwen werd de nieuwe fabriek door CEO Phil Popham aan meer dan 1.400 Lotus-medewerkers onthuld.

De nieuwe fabriek in Hethel, speciaal ontworpen voor de productie van de Evija, ligt naast het circuit, waar Formule 1 legendes zoals Ayrton Senna en Jim Clark de laatste Lotus-innovaties in de jaren zestig en zeventig van de vorige eeuw hebben getest. Van zodra elke Evija haar laatste fabrieksinspecties heeft afgerond, wordt ze direct naar de baan gereden om te worden getest.

PERSONALISEER UW EVIJA ONLINE

Terwijl de eerste auto's in productie gaan, heeft Lotus onthuld hoe de klanten van Evija in staat zullen zijn om hun voertuigen te personaliseren. Speciaal voor Evija is een online configuratietool ontwikkeld. De tool zorgt voor fotorealistische 360-graden weergaven, waarop de door de klant gekozen aanpassingsmogelijkheden worden getoond.

De klant kan kiezen uit verschillende lakkleuren, interieurafwerkingen en wielopties. Ze zullen hun keuzes op het scherm direct vanuit elke hoek kunnen zien. De nieuwe configurator is nog niet gelanceerd, maar voorbeeldafbeeldingen zijn al te zien op de Lotus-website, met versies van de Evija in Atomic Red, Solaris Yellow en Carbon Black. Elke nieuwe eigenaar ontvangt een gepersonaliseerd boek met foto's van zijn auto tijdens de verschillende fasen van de montage.

EEN VIP-ERVARING

Evija klanten kunnen een VIP-ervaring verwachten. "Ons team staat klaar om te reageren op elk verzoek", zegt Simon Clare, Executive Director Global Marketing Lotus, "en met state-of-the-art digitale tools zoals de nieuwe configurator kunnen we voldoen aan de eisen van klanten van overal ter wereld".

De langverwachte Evija zal met de hand worden gemaakt, met een productie die beperkt is tot 130 auto's. De orderportefeuilles vullen zich al met verzoeken van klanten over de hele wereld. We kunnen niet wachten om de Evija van dichtbij te zien, als de eerste hypercars de fabriek verlaten...

THE HIGHEST FORM OF SOUND.

Bowers & Wilkins  FORMATION



De befaamde audiokwaliteit van Bowers & Wilkins is nu beschikbaar in een draadloos audiosysteem voor geluid in het hele huis. Exclusieve draadloze Formation®-technologie zorgt voor een meeslepend en prachtig Hi-fi geluidsbeeld.

Ontdek Formation by Bowers & Wilkins op bowers-wilkins.nl



Formation®: draadloos, compromisloos geluid.

Draadloos geluid in iedere ruimte, maar dan volgens Bowers & Wilkins. Dat is Formation®, een draadloos systeem dat zich kan meten met bedrade opstellingen. De exclusieve Formation® draadloze technologie creëert een perfecte in-room luidspreker-synchronisatie, voor de ultieme luisterervaring. Van de keuken tot de slaapkamer en van de woonkamer tot de hal. Streaming heeft nog nooit zo goed geklonken.

Kwaliteit voor elke kamer.

De Formation® reeks bestaat momenteel uit de Formation Bar, een superieure home theater-soundbar met 9 geoptimaliseerde drivers; de Formation Bass, een krachtige draadloze subwoofer; de Formation Wedge, een unieke design-luidspreker met kamervullend geluid, en de Formation Duo, compromisloze speakers met Carbon Dome tweeter-on-top technologie en legendarische Continuum™ Cone.

Formation Flex®: compacte krachtpatser.

Onlangs is het exclusieve draadloze platform uitgebreid met de Formation Flex®. Deze compacte luidspreker is door zijn ontwerp zeer flexibel en kan gebruikt worden als losse speaker of worden gekoppeld aan een tweede Formation Flex® voor een ultieme stereo-ervaring. Je kunt de Formation Flex® ook koppelen aan andere luidsprekers uit de Formation-reeks, voor een home-audiosysteem of 5.1-surroundervaring.

Bowers & Wilkins Formation is onder andere te beluisteren bij onderstaande dealers. Een totaal overzicht van de Bowers & Wilkins Formation verkooppunten vind je op bowers-wilkins.nl

New Music

Elsensesteenweg 343-345
Chaussée D'Ixelles
Bruxelles 1050 Brussel
02 647 71 70
www.newmusic.brussels

Teletechnics Audio Video

Bredabaan 1075
2930 Brasschaat (M.T.H)
03 663 37 33
www.teletechnics.be

Hifi Home

Maalsesteenweg 149
8310 Brugge
050 37 13 44
www.hifihome.be

Stevens Hifi Gent

Kortrijksesteenweg 33 Bus 01
9830 Sint-Martens-Latem
09 223 88 33
www.stevens-hifi.be

Stevens Hifi Leuven

Tiensesteenweg 348
3000 Leuven
016 29 23 90
www.stevens-hifi.be

D&M beeld- en klankstudio

Beverstraat 4c
9700 Oudenaarde
055 30 28 05
www.d-en-m.be

Elektro Lefevre Tienen

Sliksteenweg 45
3300 Tienen
016 82 32 68
www.elektro-lefevre.be

diMonaco

Stationsstraat 66
9100 Sint-Niklaas
03 776 24 40
www.dimonaco.be

Audiomix

Lierssesteenweg 321
3130 Begijnendijk (grens Aarschot)
016 56 10 62
www.audiomix.be

L'Audiophile

Place de Paris 1
L 2314 Luxembourg
+352 491 360
www.audiophile.lu

DIGITHome

Champs de tignee 26/5
4671 Barchon (Liège)
04 379 80 80
www.digithome.be

Thierry Verhiest - Lotus liefhebber

Voor Thierry Verhiest is Lotus een manier van leven. Als eigenaar van de Lotus Thierry Verhiest-concessie in Oostende is hij bekend in de racewereld en leidt hij zijn eigen team dat deelneemt aan de Lotus Cup Europa. Thierry vertelde ons over zijn passie voor Lotus.

Tekst: Joanna Pays - Foto's: Thierry Verhiest





GEÏNSPIREERD DOOR HET GOUDEN TIJDPERK VAN DE FORMULE 1

Thierry wist al op jonge leeftijd dat zijn lot bij Lotus lag. Na zijn afstuderen als monteur ging hij aan de slag in garages van Citroën en Peugeot. Op basis van deze ervaring kwam hij terecht bij het merk waarvoor hij echt wilde werken en werd hij hoofdmonteur bij een Lotus-dealer in Gent. Het was in die tijd dat hij voor het eerst eigenaar werd van een Lotus, een Elise. In het millenniumjaar opende Thierry zijn eigen Lotus-garage. Zijn enthousiasme voor het merk stimuleerde de groei van het bedrijf aanzienlijk. Binnen enkele jaren werd hij erkend concessiehouder voor Lotus en verhuisde hij het bedrijf naar een groter pand in Oostende.

“Als kind hield ik van de Lotus Formule 1 JPS in zwart en goud”, legt Thierry uit. “Ik vond ze ongelooflijk en toen ik Ayrton Senna zag rijden, besloot ik dat ik op een dag een Lotus zou hebben. Mijn eigen collectie omvat nu een Elise uit 1996, een Elan uit 1971, een Esprit Sport 300, een 340R en een Exige MK1. Ik heb zelfs spoilers van een Lotus Formule 1 (waar Ayrton Senna mee heeft gereden) aan de muren van onze showroom hangen. Voor mij is Lotus het enige automerk. Het was echt een hoogtepunt in mijn leven toen ik voor het eerst de kans kreeg om bij een Lotus-dealer te werken”.

“Het is geweldig om te zien dat Lotus weer een koploper op het vlak van innovatie wordt. Het feit dat Geely Lotus heeft overgenomen, is een goede zaak. Ze versterken het merk door meer te investeren in engineering en ik zie ook andere verbeteringen, zoals een betere beschikbaarheid van reserveonderdelen. Geely’s ambitie is om van Lotus weer een marktleider te maken, met behoud van zijn identiteit en erfgoed”.



Showroom Ostende

LOTUS CUP EUROPE

Thierry houdt van competitieve wedstrijden. In 2006 begon hij te racen in de Lotus Cup Europa. Hij werd Europees kampioen in 2008 en eindigde vorig jaar als derde in de V6-categorie. “Ik heb een groot ongeval gehad en hoewel ik nog steeds van racen hou, kan ik zeggen dat ik minder risico’s neem”, legt Thierry uit. “We helpen ook andere Lotus eigenaars om hun wagens voor te bereiden op de races. Het is iets wat ik altijd al heb willen doen, of het nu gaat om de nieuwste Lotus modellen of de klassieke versies. “

“Wat onze eigen ploeg ‘Lotus Thierry Verhies’ betreft, zijn onze wagens al klaar om te vertrekken. Maar het Lotus Cup Europa seizoen begint natuurlijk later dan verwacht dit jaar. De nieuwe kalender gaat dit jaar van start in Zolder, van 7 tot en met 9 augustus. Dat betekent dat we in totaal 5 raceweekenden

hebben. Dit seizoen zal ons team deelnemen met twee auto’s - één bestuurd door mijzelf en één door Nikolaj Ipsen.

ESPRIT SPECIALISTEN

Thierry houdt van klassieke Lotus wagens, vooral de Esprit. “Eén van de specialiteiten van onze werkplaats is de Lotus Esprit”, legt Thierry uit. “Deze vakkennis alsook de reserveonderdelen zijn heel moeilijk te vinden. Deze auto’s waren erg populair in de jaren negentig en we willen de mensen er blijven zien genieten op de weg”.

Eén van de auto’s in Thierry’s persoonlijke collectie is de prachtige Esprit Sport 300, waarvan er slechts 64 zijn geproduceerd. De Esprit Sport 300 is gebouwd tussen 1992 en 1994 en is gebaseerd op

Thierry’s Lotus Esprit





TIME TO REACH YOUR STAR

DEFY
EL PRIMERO 21



THE WORLD'S TALLEST BUILDING. FOR NOW.


ZENITH
THE FUTURE OF SWISS WATCHMAKING SINCE 1865



VANHOUTTEGHEM
TIME & JEWELRY

GHENT

DAMPOORTSTRAAT 1-3 | GHENT | +32 9 225 50 45 | WWW.VANHOUTTEGHEM.COM

ZENITH-WATCHES.COM



AUDIOMIX

Add emotion to your life

Maak van uw huis een thuis met exclusieve hifi, audio en domotica. Bij Audiomix staan alle toestellen demo-klaar gecombineerd met uitleg door echte vakexperten. Wij geloven in het totaalpakket: van advies en hulp bij de keuze van de juiste producten tot de professionele installatie van uw systeem. U hoeft alleen nog maar te genieten.

**Nieuwsgierig? Neem alvast een kijkje op www.audiomix.be
Liersesteenweg 321, 3130 Begijnendijk (grens Aarschot)**

de Esprit X180R raceauto die begin jaren negentig met succes in de Verenigde Staten en Le Mans reed. “Ik heb deze Lotus volledig gerestaureerd en hij is nu zo goed als nieuw. Het is de favoriet uit mijn collectie.”

EEN NIEUWE SHOWROOM OM DE 20STE VERJAARDAG TE VIERN

Dit jaar viert de Lotus Thierry Verhiest concessiehouder in Oostende zijn 20ste verjaardag en Thierry heeft besloten om iets speciaals te doen ter gelegenheid hiervan. De Lotus showroom is gelegen naast de autosnelweg aan de rand van Oostende. Thierry besloot dat het tijd werd om er een ‘landmark’ van te maken dat door alle chauffeurs die de stad binnenkomen en verlaten, zou worden opgemerkt en gewaardeerd.



Thierry Verhiest

“We zitten vlak naast de snelweg waar bijna 10.000 auto’s per dag rijden”, legt Thierry uit. “Met het nieuwe ontwerp kunnen chauffeurs direct in onze showroom kijken en een deel van de collectie zien.”

De nieuwe showroom is indrukwekkend. Van buitenaf ziet hij eruit als een dwarsdoorsnede van een racebaan, met een waaier aan Lotuswagens. Er zijn 22 auto’s te zien op 660m². Aangrenzend is een grote werkplaats waar 5 monteurs werkzaamheden en reparaties uitvoeren. Thierry’s team helpt klanten ook bij het vinden van auto’s en onderdelen. “We hebben klanten die al Lotus-experts zijn en sommigen die net beginnen. Het is een zeer enthousiaste gemeenschap die graag haar passie voor Lotus deelt - bijna als een uitgebreide familie”, legt Thierry uit.

Thierry’s showroom wordt bemand door een team van specialisten die gepassioneerd zijn door Lotus. U kunt op elk moment tijdens de openingsuren bij hen terecht voor informeel advies of een proefrit. Contacteren kan via <https://www.lotuscars.com/fr-FR/dealer/thierry-verhiest-lotus-oostende>. Kijk voor meer informatie over Lotus Cup Europe op <https://www.lotuscup europe.com>.



Team Lotus Thierry Verhiest

JUWELIER FRANSSSEN
DEMERSTRAAT 51
3500 HASSELT
+32 11 22 42 58

BIJOUTERIE KUYPERS
RUE DE LA RÉGENCE 1
4000 LIEGE
+32 4 222 16 23

HEURSEL1745
LANGEMUNT 2
9000 GENT
+32 9 264 29 29

HULPIAU
LEOPOLD II LAAN 21
8400 OOSTENDE
+32 59 70 35 59

COSYNS
RUE AU BEURRE 35-37
1000 BRUXELLES
+32 2 511 00 66

COSYNS
AVENUE DE TOISON D'OR 17A
1050 BRUXELLES
+ 32 2 511 45 49



Bell & Ross

WATCH PARTNER

Bell & Ross



BOSE

Onopvallende speakers. Opvallend geluid.

NIEUW

LIFESTYLE 550 HOME ENTERTAINMENT SYSTEM

Breng je entertainment tot leven en geniet op elk volume van helder geluid en een diep laag. Het Lifestyle 550 home entertainment system heeft vijf Virtually Invisible series II cube speakers en een draadloze Acoustimass bass module. Het Lifestyle 550 system stemt het geluid af op de unieke vorm van de ruimte. En de console met glazen bovenkant biedt de nieuwste technologieën op het gebied van audio en video, inclusief 4K-video en 6 HDMI™-ingangen.



Lifestyle, Virtually Invisible en Acoustimass zijn handelsmerken van Bose Corporation. De merknamen HDMI en HDMI High-Definition Multimedia Interface en het HDMI-logo zijn handelsmerken of geregistreerde handelsmerken van HDMI Licensing Administrator, Inc.

Vermeersch Hifi TV

Vooruitgangstraat 3B
8900 Ieper
057 20 73 26 - www.vermeerschhifitv.be

diMonaco

Stationsstraat 66
9100 Sint-Niklaas
03 776 24 40 - www.dimonaco.be

Audiomix

Liersesteenweg 321
3130 Begijnendijk (grens Aarschot)
016 56 10 62 - www.audiomix.be

BUITEN GEWOON WONEN

WISSELKOUTER MERELBEKE

Wonen in Wisselkouter. Dat is genieten van **pure luxe, buiten & binnen**. Wisselkouter is een exclusief woonproject in het hart van Merelbeke. Het project omvat **28 ruime appartementen** en **penthouses** verdeeld over **6 urban villa's**.

Hier combineer je stijlvol wonen met een **intense buitenbeleving**. Een plaats waar je buitengewoon kan wonen **midden in het groen**.

WISSELKOUTER.BE

50%
VERKOCHT
LAATSTE 2
PENTHOUSES



WONEN IN
DE GROENE
RAND ROND
GENT





Interview met Kelly Hoppen toonaangevend interieurontwerpster

Kelly Hoppen is één van de bekendste interieurontwerpsters van Engeland. Kelly Hoppen Interiors is een internationaal bedrijf en realiseert high-end projecten over de hele wereld. Kelly is creatief, maar ook een dynamische zakenvrouw en is tevens betrokken bij andere bedrijven, zoals productontwerpers, tv-shows en het uitgeven van boeken. Ze gunde ons een glimp in haar leven en wat haar inspireert...

Tekst: Joanna Pays foto's: Kelly Hoppen Interiors

KELLY HOPPEN INTERIORS

Kelly groeide op, omringd door kunst. Haar vader stond aan het hoofd van een modegroep, haar moeder was een antiekboekspecialist en haar broer, een kunstgaleriehouder. In deze creatieve omgeving ontdekte ze al snel haar eigen artistieke talenten. Ze ontwikkelde een passie voor alles wat met interieurdesign te maken heeft en begon met het herinrichten van de verschillende kamers van haar gezinswoning.

“Ik haatte school en ik ging zo snel mogelijk weg,” zegt Kelly. “Toen ik 16 jaar oud was, werkte ik al aan

professionele interieurprojecten. We hadden toen nog geen sociale media, maar het bedrijf groeide snel door mond-aan-mondreclame. Binnen een jaar werkte ik aan interieurprojecten voor Formule 1-coureurs. Interieurmagazines begonnen over mij te praten en sindsdien is het bedrijf gegroeid.”

In de afgelopen vier decennia hebben Kelly en haar team gewerkt aan duizenden projecten voor klanten over de hele wereld. Kelly Hoppen Interiors is synoniem geworden met het ombouwen van de huizen, jachten en privéjets van beroemdheden en andere vermogende klanten. Het bedrijf werkt ook aan interieurprojecten voor hotels en cruiseschepen.



Marbella Maison
by **Fortum Vastgoed**

GET A LIFE

IN MARVELLOUS MARBELLA



Vanuit ons kantoor in **Sint-Martens-Latem** en **Marbella** gaan we op zoek naar het perfecte pand voor u.

Begeleiding van a tot z, ook op juridisch en fiscaal vlak.

NEEM CONTACT MET ONS OP.

+32 9 245 43 88
Kortrijksesteenweg 39 B2
9830 Sint-Martens-Latem

www.fortum-vastgoed.be
info@fortum-vastgoed.be

MARBELLA
MAISON

 FORTUM



PRODUCTONTWERP, TELEVISIEPROGRAMMA'S EN HET UITGEVEN VAN BOEKEN

Kelly is betrokken bij enkele andere designerrelateerde projecten. Ze ontwerpt o.a. meubels, kunst en sieraden in samenwerking met retailmerken als Sonder Living en QVC.

Het delen van haar expertise is een ander facet van Kelly's werk. Ze heeft negen boeken gepubliceerd waarin ze op basis van haar eigen ervaring beginnende ontwerpers adviseert. Deze boeken zijn geïllustreerd met foto's van haar favoriete ontwerpen. Ze deelt ook haar vakkennis via televisieprogramma's zoals "Dressing Rooms", "Interior Design Masters" en "The Great Interior Design Challenge".

STRASSE LIJNEN, NEUTRALE KLEUREN EN BELGISCH DESIGN

Voor Kelly moet het interieurontwerp gericht zijn op het creëren van evenwicht en harmonie in een ruimte. Ze gebruikt een neutraal kleurenpalet en voegt verschillende texturen, stoffen en designelementen uit het Westen en het Oosten toe.

"Daarom hou ik van de Belgische interieurstijl, omdat die perfect aansluit bij dit principe. Ik hou van de neutrale kleuren en de mix van oude en hedendaagse elementen", legt Kelly uit. "Deze neutrale stijl is gemakkelijk aan te passen wanneer je er zin in hebt, door slechts een paar elementen in de kamer te veranderen. Een goed interieurontwerp creëert voor mij een harmonieuze omgeving die de persoonlijkheid van de klant weerspiegelt."





REIZEN STIMULEERT DE CREATIVITEIT

Reizen was altijd al een inspiratiebron voor Kelly. Ze komt uit een internationale familie en bracht een groot deel van haar jeugd door tussen Zuid-Afrika en het Verenigd Koninkrijk. “Ik doe veel inspiratie op tijdens mijn reizen,” zegt Kelly. “Ik had het geluk dat ik ouders had die graag reisden. Als ik een nieuwe plek bezoek, zorgt dat altijd voor nieuwe ideeën en mijn omgeving heeft een grote invloed op mijn werk”.

“In Zuid-Afrika, waar ik ben opgegroeid, heeft mijn grootmoeder me veel geleerd over de kunst van het interieurontwerpen en het creëren van een prettige omgeving voor familie en vrienden. Eén van de dingen die ze me leerde, was dat je huis je identiteit moet weerspiegelen. Bij Kelly Hoppen Interiors creëren we interieurs die de persoonlijkheid van onze

klienten weergeven en de manier waarop zij graag gasten in hun huis vermaken. Tot op zekere hoogte dragen we deze filosofie ook uit in onze commerciële projecten. We werken samen met klanten en betrekken hen zoveel mogelijk bij het creatieve proces, ook al laten sommigen ons misschien liever het voortouw nemen”.

“Mijn advies als je een ontwerpproject hebt, is om geen trends te volgen. Ik laat me inspireren door alles om me heen. Muziek, gesprekken, kunst, wat ik lees en wat ik om me heen zie als ik ga joggen. Ik denk dat je je eigen trends moet creëren, je eigen persoonlijkheid moet uitdrukken en geen rages moet volgen.”

Neem een kijkje op www.kellyhoppeninteriors.com om de lopende projecten te zien.



WEYLER KAZERNE

BRUGGE

REEDS **45%**
VERKOCHT

A LIVING LEGACY

Info & verkoop:

+32 (0)50 66 00 00

info@found-baker.com

www.found-baker.com

Verscholen in het hart van Brugge, bevindt zich een historische site die na jaren leegstand een bijzondere herbestemming krijgt. Een gewezen klooster herleeft tot nieuwe woonzone met een ongeëvenaarde signatuur. Een topligging, imposante

architectuur met respect voor historische elementen, ruime woongedeeltes en een overdaad aan groen. Uit het lijstje van troeven kan je maar één conclusie trekken: de Weylerkazerne is een once-in-a-lifetime project.



FOUND & BAKER

PROPERTIES

**VDD
PROJECT
DEVELOPMENT**

FRANCK MULLER

GENEVE



“Fond ouvert“ de wijzerplaat van dit horloge is open gemaakt om het bijzondere mechanisme te tonen. Een chronometer gecombineerd met een grote datum, ook wel “grand guichet“ genoemd.

8083 CC GD SQT

De Cintrée Curvex collectie van Franck Muller is wereldwijd bewonderd door zijn elegante horlogekasten, prachtige wijzerplaten en complexe binnenwerken. Het zijn stuk voor stuk meesterwerken en voorbeelden van haute horlogerie.


FRANSSEN
HASSELT

Franssen Juweliers

Demerstraat 51-53, 3500 Hasselt / +32(0)11224258

www.franssenjuweliers.be

Loewe bild 5 - OLED

Hightech met een ziel

Een verrassende, sensuele combinatie: state-of-the-art OLED-technologie en een design geïnspireerd door de retrolook van de swingende sixties.

Hout als stijlvol contrast met het futuristische beeldscherm. Modulair en uiterst flexibel. Met individuele kleuren-combinaties en optionele extra's.





Er is reeds een Loewe bild 5.55 OLED **vanaf 3.499 €**.
Ontdek meer bij uw Loewe-verdeler of op loewe.tv/be-nl

Arnout

Veemarkt 12	Beverenstraat 23
8500 Kortrijk	8540 Deerlijk
056 211 789	056 71 96 52
www.arnout.be	www.arnout.be

Audiomix

Liersessesteenweg 321
 3130 Begijnendijk
 016 561 062
www.audiomix.be

Di Monaco

Stationsstraat 66
 9100 Sint-Niklaas
 03 776 24 40
www.dimonaco.be

Klank- en Beeldstudio Vanden Bussche

Torhoutsesteenweg 88 c
 8400 Oostende
 059 70 50 62
www.vanden-bussche.be

Beeld, Klank & Koffie Patrick Verheeken bvba

Sint-Gillisstraat 22
 9170 De Klinge
 03 770 73 48
www.verheeken.be

Vermeersch Hifi TV BVBA

Vooruitgangstraat 3B
 8900 Ieper
 057 20 73 26
www.vermeerschhifitv.be

Opwindend design.

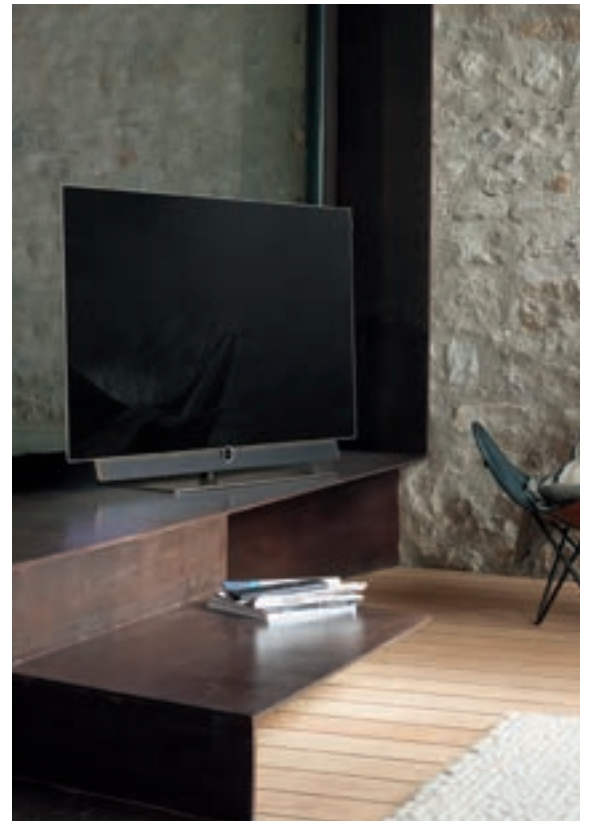
Design geïnspireerd door de lichtheid van de swingende sixties – met het dunne scherm van 4,9 mm lijkt het apparaat wel gewichtloos. Het oudste materiaal ter wereld, hout, creëert een gevoel van warmte en stabiliteit – via de charmante en unieke look van de nieuwe bild 5 vloerstandaard.

Fascinerende persoonlijkheid.

De bild 5 oled is verrassend flexibel. In elegante Silver Oak of Piano Black, met vloerstandaard, op een tafel of tegen de muur. Met een optionele soundbar of met Loewe luidsprekers. Om het gevoel van een concert te ervaren, sluit u gewoon uw toestel draadloos aan op het klang 5 audiosysteem via de Loewe klang link.

Adembenemende kwaliteit.

Geavanceerde OLED-technologie op haar best. In tegenstelling tot LCD heeft OLED geen achtergrondverlichting nodig. Wanneer u het toestel uitschakelt, is het scherm volledig zwart. Met een responstijd van minder dan een microseconde. Dolby Vision™, HLG en HDR 10 geven een hoog contrast en schitterendere kleuren voor beelden met veel dynamiek.



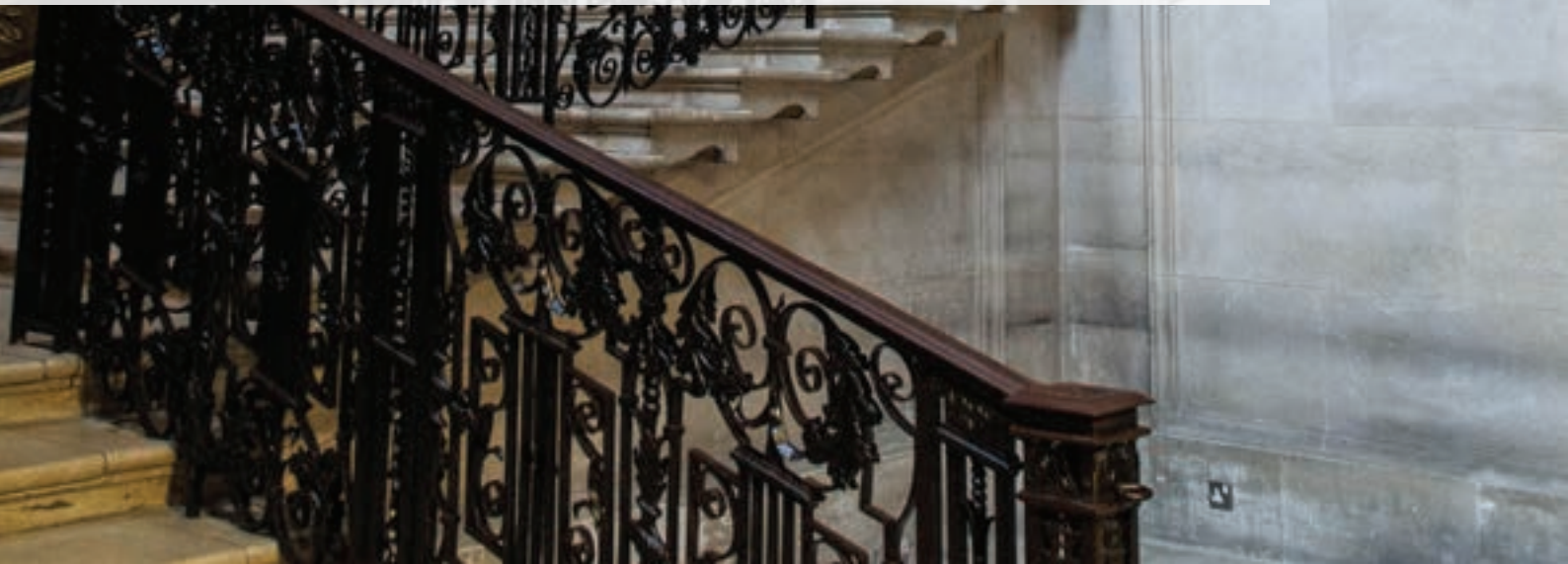
LOEWE.



Hampton Court één van de meest spectaculaire paleizen van Engeland...

Eeuwig verbonden met Hendrik VIII en zijn vele vrouwen, is Hampton Court één van de grootste middeleeuwse paleizen ter wereld. Met zijn fascinerende geschiedenis, onbetaalbare kunstwerken en prachtige tuinen is een bezoek aan Hampton Court de moeite waard als u van plan bent een reis naar Londen te maken voor een paar dagen.

Tekst: Joanna Pays





HET FAVORIETE PALEIS VAN HENDRIK VIII

Hampton Court ligt ten zuidwesten van Groot-Londen en is vooral bekend als het kasteel van de beroemdste koning van Engeland, Henry VIII. Op zijn 18 werd hij reeds tot koning van Engeland gekroond en erfde een groot erfgoed. Hij had de keuze uit meer dan 50 statige huizen, maar Hampton Court was zijn favoriet, vooral omdat hij graag op herten joeg in de bossen van het kasteel.

Tijdens zijn bewind hebben zijn zes opeenvolgende koninginnen allemaal hun stempel gedrukt op Hampton Court. De Grote Zaal, de meest indrukwekkende zaal van het hele paleis, werd gebouwd ter ere van zijn tweede vrouw, Anne Boleyn, die later werd geëxecuteerd. Hier vonden banketten en festiviteiten plaats en er werd hier jaarlijks zo'n 3 miljoen liter bier gedronken.

EEN TENTOONSTELLING VAN HET BESTE VAN DE TUDOR KUNST

Hampton Court is gebouwd rond 18 binnenplaatsen en telt ongeveer 1.000 kamers. In de voor het publiek toegankelijke ruimtes zijn enkele van de beste voorbeelden van de ambachtelijke kunst uit het Tudor-tijdperk te vinden.

Hendrik hield ervan om op te scheppen over zijn grote rijkdom en succes op het slagveld. Hij huurde de beste kunstenaars van die tijd in om portretten van hem en zijn vrouwen te schilderen. Hij vulde de muren van Hampton Court met schilderijen en wandtapijten die zijn gevechten tegen de Schotse, Italiaanse en Franse legers uitbeelden. Deze werken zijn vandaag de dag nog steeds te zien in Hampton Court en gunnen ons een blik op het leven in die tijd.

Minerva Bike Outlet

Bargiestraat, 32 [industrialzone Ieperleekanaal] BE-8900 IEPER [Zone F3 volgen] www.minerva.be

- MET UITSTEKENDE DIENST-NA-VERKOOP
- MEER DAN 10.000 FIETSEN IN VOORRAAD
- ALSOOK FIETSACCESSOIRES, WIELERKLEDIJ, FITNESSSTOESTELLEN, SCOOTERS 50 CC
- WIJ AANVAAROEN ECOCHEQUES
- OVERNAME OUDE FIETS MOGELIJK BIJ AANKOOP NIEUWE FIETS

RECHTSTREEKSE
VERKOOP AAN DE
CONSUMENT

- Alle elektrische fietsen met 3 jaar omniumgarantie
- Gratis thuislevering over heel België
- Keuze uit meer dan 100 modellen
- Herstelling aan huis of bij 1 van onze 120 servicepunten

VANAF
€ 1495

Elektrische fiets
middenmotor • Actie radius +/- 100 km



VANAF
€ 795

Elektrische fiets
achtermotor • Actie radius +/- 80 km



VANAF
€ 695

Elektrische fiets
achtermotor • Actie radius +/- 40km



ALLE DAGEN OPEN VAN 10 TOT 12 U EN VAN 13 TOT 18 U
ZATERDAG VAN 10-18U. GESLOTEN OP DONDERDAG EN ZONDAG



Het paleis is toegankelijk via het Klokhof, de mooiste binnenplaats van het kasteel en bekend om zijn astronomische klok die in 1540 werd gebouwd en niet alleen de tijd, maar ook de maanfasen en het traject van de zon weergeeft. De binnenplaats heeft ook een wijnfontein die naar Frankrijk werd gebracht voor steekspeltoernooien tussen Hendrik en zijn grote rivaal koning Frans I van Frankrijk. Hendrik hield ervan om deel te nemen aan sportwedstrijden, vooral steekspelen en tennis. U kunt nog steeds zijn oude tennisbaan bezoeken, waar wedstrijden een onderdeel uitmaakten van het vertier in het paleis.

BANKETKEUKENS

Hendrik eiste het beste van alles, of het nu op het vlak van architectuur, kunst of koken was. Hij hield ervan om extravagante banketten te organiseren, zoals blijkt uit de grootte van de gigantische keukens, de grootste middeleeuwse keukens ter wereld. Dit is wellicht het interessantste deel van het kasteel om te bezoeken. Hier werkten meer dan 200 koks samen om banketten te maken voor maximaal 1.000 mensen. Deze feesten duurden tot 7 uur.



CHRONOMAT



BREITLING
1884

#SQUADONAMISSION

| HULPIAU OOSTENDE

Leopold II-laan 21 / 8400 Oostende
059 70 35 59 / www.hulpiau.be

| VANHOUTTEGHEM GHENT

Dampoortstraat 1-3 / 9000 Gent
09 225 50 45 / www.vanhoutteghem.com

| FRANSSEN JUWELIERS

Demerstraat 51-53 / 3500 Hasselt
011 22 42 58 / www.franssenjuweliers.be

| TENSEN JUWELIERS

Huidevettersstraat 46 / 2000 Antwerpen
03 231 98 98 / www.tensen.be



TUINEN, PARK EN GOLFBAAN

Hampton Court staat bekend om de schoonheid van zijn 60 hectare aangelegde tuinen die naar de Theems leiden. Van hieruit voeren koninklijke schepen ooit koningen en koninginnen naar de hoofdstad Londen, 20 kilometer langs de rivier. Ook nu nog kunnen boottochten van Londen naar het paleis worden geboekt. Het is een aangename manier om naar het paleis te reizen, ook al duurt de reis ongeveer 4 uur.

De aangelegde tuinen bestaan uit een veelvoud aan verschillende tuinkamers. Rozentuinen, oude beelden, een doolhof, meren en fonteinen verrassen elke keer weer. Groentetuinen en fruitbomen zorgen voor voedsel voor het restaurant en de winkel van het kasteel.

Voorbij de tuinen is het kasteel omgeven door 700 hectare park en bos. Ongeveer 300 herten, afstammelingen van de kudde herten waar Hendrik VIII vroeger op jaagde, zwerven vrij rond in het park. Er is ook een golfclub met een 18-holes golfbaan. Ook niet-leden kunnen er spelen, mits reservatie vooraf.

PRAKTISCHE INFORMATIE

Er zijn verschillende manieren om vanuit het centrum van Londen naar Hampton Court te komen. Er is een grote parkeerplaats en een treinstation op slechts 5 minuten afstand. De rivierbootdienst van Westminster naar Londen doet er ongeveer vier uur over.

Drie tot vier keer per dag vinden er rondleidingen plaats door geschiedkundigen in historische kostuums. De tuinen zijn open in het voorjaar en de zomer. Het paleis is net weer geopend voor het publiek, maar u moet uw tickets wel vooraf online boeken. Voor meer informatie over een bezoek aan Hampton Court en transport om er te geraken, neem een kijkje op <https://www.hrp.org.uk/hampton-court-palace/#gs.9brpvt>.

**EEN DAG RELAXEN
IN ZWEDEN**



**EEN DAG RELAXEN
IN THAILAND**



**EEN DAG RELAXEN
IN LIMBURG**



ELAISA, WELLNESS VAN WERELDKLASSE!

Bij Elaisa kun je genieten van 7.500m² aan ontspanning, rust en privacy in de natuur. De unieke ligging middenin het Nationaal park Hoge Kempen zorgt ervoor dat je hier volledig tot rust kan komen.

Elaisa streeft ernaar om haar gasten een unieke ervaring te laten beleven. Naast de traditionele sauna's en baden, biedt Elaisa als enige wellness in de Benelux een Temazcal-ceremonie aan, opgietsessies verzorgd door de wereldkampioen Aufguss en 100% chloorvrij baden waardoor het water geurloos is en zacht voor de huid. Maak je keuze uit ons uitgebreide assortiment behandelingen en therapieën of geniet van het prachtige uitzicht in ons restaurant of lounge.

Vertoef de hele dag in een luxe sfeer en voel je koning te rijk in dit imposante gebouw waar geometrie, klank en kristallen volledig tot hun recht komen.

Laat je eigen drukke leven achter en ervaar de intense rust die Elaisa jou te bieden heeft.



Een dag relaxen voor maar € 45,-
Boek nu online! www.elaisawellness.com

Wanneer je één bent
met de natuur
speelt tijd geen rol meer.
Buiten ben je thuis.



Exclusief verdeler België

Lotus en haar strategie voor de overstap naar elektrische voertuigen

Lotus heeft zich gebogen over haar strategie voor de overstap naar elektrische voertuigen. Het bedrijf heeft een belangrijke samenwerking met energieleverancier Centrica aangekondigd voor het ontwerpen van oplaad- en connectiviteitssystemen. De ontwikkeling van een nieuwe EV-sportwagen is eveneens gepland, in het verlengde van de Evija elektrische hypercar.

Tekst : Joanna Pays



De nieuwe groeistrategie van Lotus Cars, “Vision80” genaamd, geeft aan dat Lotus optimaal gebruik zal maken van de elektrische aandrijvingstechnologieën van het moederbedrijf Geely. De boodschap is duidelijk: Lotus zal in de nabije toekomst meer, zo niet volledig, in de richting van elektrische voertuigen gaan.

Dit wordt versterkt door de CEO van Lotus Cars Phil Popham, die zei: “Onze reis naar zero brandstof ligt in lijn met onze Vision80 strategie. Deze strategie zal ons leiden naar onze tachtigste verjaardag in 2028. Het verschil zal liggen in de energie en de infrastructuur die onze auto’s van stroom zullen voorzien. Dit nieuwe partnerschap met Centrica laat zien wat we bij Lotus proberen te bereiken en de vooruitgang die we al hebben geboekt”.

SAMENWERKING MET ENERGIELEVERANCIER CENTRICA

Lotus en Centrica zullen samen werken aan de ontwikkeling van geïntegreerde systemen voor elektrische voertuigen en de aangesloten woningen. Het partnerschap omvat het uitdenken van oplossingen om Lotus te helpen de eigen energie-uitstoot in haar fabrieken te verminderen en de ontwikkeling van een oplaadinfrastructuur voor elektrische voertuigen in

de hand te werken. “We hebben ambitieuze emissiereductiedoelstellingen vooropgesteld voor onze voertuigen en activiteiten”, voegt Uday Senapati, Executive Director of Strategy for Lotus, eraan toe. “Gezien het tempo van de veranderingen en het belang om het meteen goed te doen, zal de steun van onze strategische partner Centrica van kapitaal belang zijn.”

De nieuwe Lotus Evija elektrische hypercar is slechts het begin van de reis van Lotus om haar toekomstige voertuigen te elektrificeren. Phil Popham zei ook dat Lotus geen hybride auto’s op de markt zal brengen vanwege het extra gewicht dat nodig zou zijn. Volledig elektrische auto’s zijn de toekomst.

ELEKTROMOTOREN ZIJN IDEEAAL

In een recent interview met het Britse tijdschrift Auto Express stelde Phil Popham dat “elektrische motoren ideaal zijn voor sportauto’s vanwege hun koppelkarakteristieken, gewichtsverdeling en dynamiek”. In hetzelfde artikel gaf Lotus aan van plan te zijn om tegen eind 2022 een puur elektrische sportwagen te lanceren. In de tussentijd wordt naar verwachting in 2021 een laatste benzine-aangedreven sportwagen op de markt gebracht.



LES HOMMES HEUREUX

Hundelgemsesteenweg 590
9820 MERELBEKE
09 230 11 98
www.leshommesheureux.be

NUYTS HEREN

Veldstraat 5, Markt 18
2450 MEERHOUT
014 30 00 42
www.nuytsmode.be

WILAN

Kapelsesteenweg 376 – 380
2930 BRASSCHAAT – MARIABURG
03 664 03 69
www.kledingwilan.be



Zilton

AREZZO

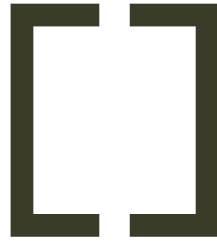
Rammelstraat 22-24
9340 LEDE
053 80 07 96
www.arezzo.be

CARMI ZEMST

Brusselsesteenweg 129
1980 ZEMST
015 62 73 73
www.carmi.be

CARMI KORBEEK-LO

Tiensesteenweg 8
3360 KORBEEK-LO
016 46 84 68
www.carmi.be



CLASSIC DESIGN

RENTAL

Event furniture for any occasion.

WWW.CLASSICDESIGNRENTAL.BE

INFO@CLASSICDESIGNRENTAL.BE

0032 53 66 48 13

TRAMAROSSA



**Bazill
Man & Mode**

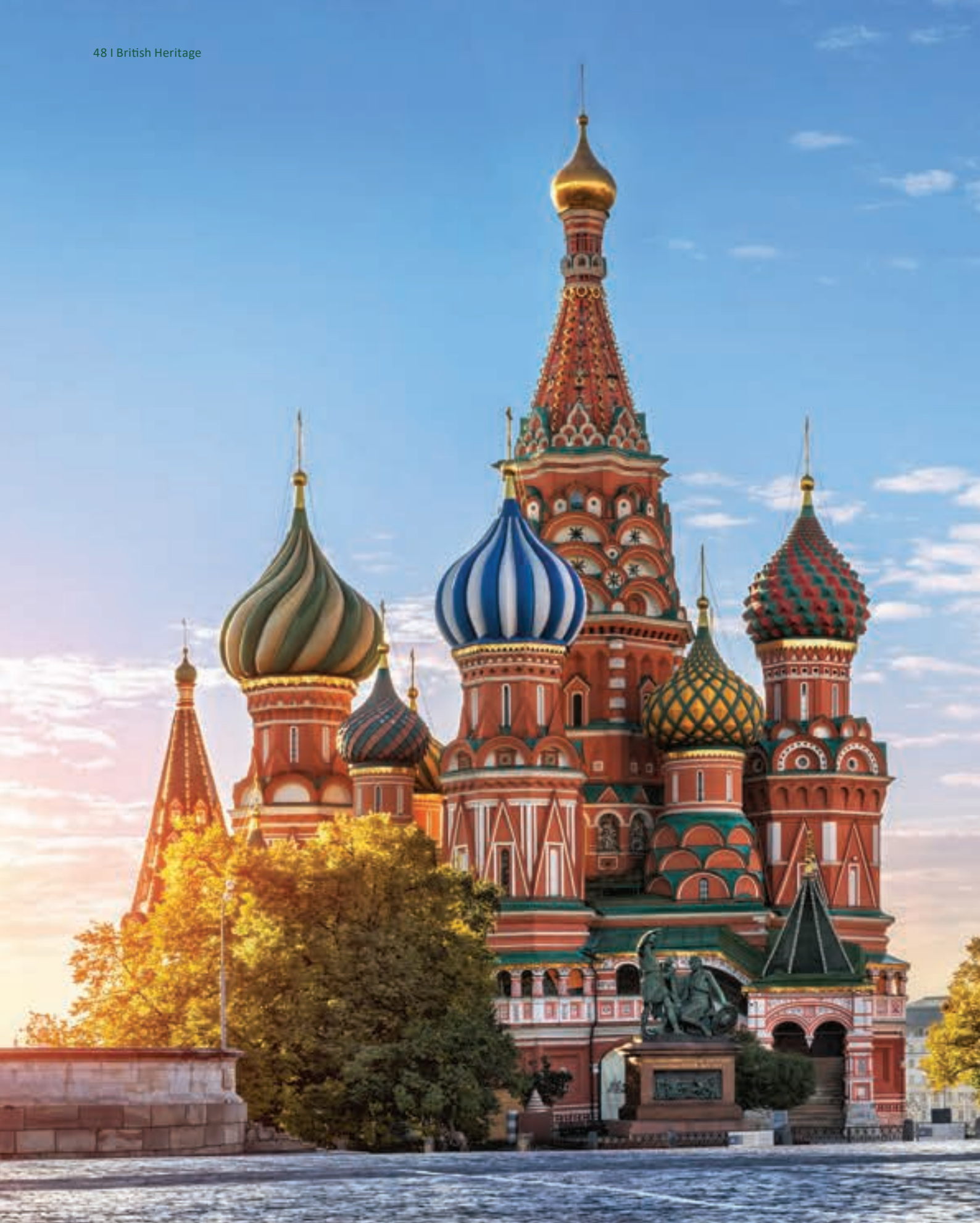
Stationsstraat 99
9880 Aalter
09 374 29 31
www.bazill.be

**De Witte Duif
Herenkleding**

Parijsstraat 11
3000 Leuven
016 22 15 28
www.dewitteduif.be

must.have.

Kustlaan 15
8300 Knokke
050 69 05 15
www.musthaveknokke.be



Op verkenning door het grootste land ter wereld

Boeiend **Rusland**

Tekst & foto's: Asteria Expeditions

Bij Rusland denken velen aan vodka, matroesjka's en communisme. Maar, de Russische cultuur is veel rijker. De Russen houden vast aan hun tradities, zijn bijzonder gastvrij en verliezen nooit hun gevoel voor humor.

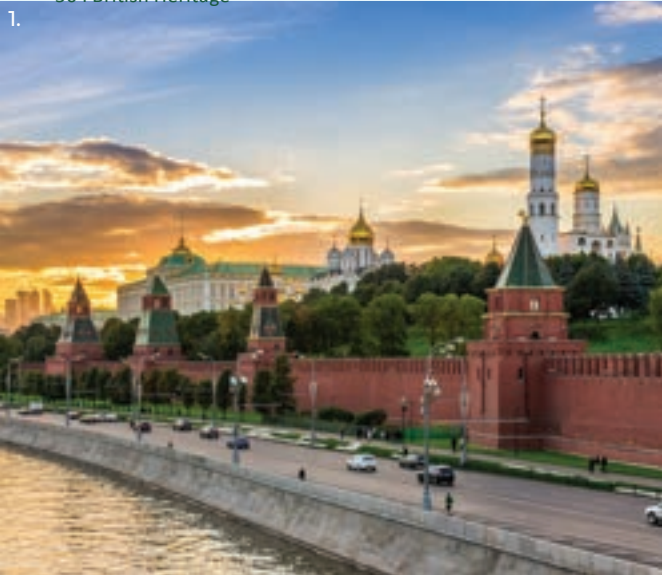
Amper 10 jaar nadat tsaar Peter De Grote Sint-Petersburg stichtte, werd het de hoofdstad van Rusland. Pas later kreeg Moskou de eer met een keur aan paleizen, kloosters, kathedralen en het Kremlin. Volgens de inwoners van Sint-Petersburg leven zij nog steeds in het echte culturele hart van Rusland. De stad geniet aanzien met een uitzonderlijke rijkdom aan cultuur, kunst en bijzondere architectuur. Moskovieten zien de inwoners van Sint-Petersburg dan weer niet als Russen maar als reserve-Europeanen.

De 2 meesterlijke parels verschillen enorm. Dat maakt een gecombineerde trip erg interessant. Maar vergis u niet, het land heeft nog meer in petto. Een riviercruise vormt de ideale formule om op een ontspannen manier kennis te maken met de cultuur en de prachtige landschappen. Uitzonderlijke treinreizen voeren dan weer langs metropolen en een indrukwekkende natuur.

Bij Asteria Expeditions kan u kiezen uit culturele citytrips, natuurreizen, cruises en treintrips. Al onze groepsreizen gaan door met Nederlandstalige begeleiding.



1.



2.



3.



4.



5.



1. Het ommuurde Kremlin wordt gezien als het centrum of het hart van Moskou en is gelegen aan het Rode Plein.
2. Het eiland Kizhi is een waar openluchtmuseum van geschiedenis, architectuur en etnografie in Karelië.
3. De kleurrijke matroesjka's worden al sinds 1890 in Rusland vervaardigd en waren bedoeld als kinderspeelgoed.
4. Het blauwe Catharinapaleis in Tsarskoye Selo was ooit de zomerresidentie van de Russische tsarina Catharina de Grote.
5. De Kerk van de Verlosser op het Bloed, mede door zijn mozaïekwerk een van de mooiste kerken van Sint-Petersburg.

Voor een overzicht van onze programma's met bestemming Rusland, surf naar www.asteriaexpeditions.be/rusland

BELEEF MET ONS HET ECHTE RUSLAND IN AL ZIJN FACETTEN

Rusland staat garant voor een grote diversiteit aan ervaringen. Lokale tradities, geschiedenis, stadsbezoeken, unieke vervoersmiddelen, exploratie van de natuur... Iedereen komt aan zijn trekken.

EEN RIJKE GESCHIEDENIS

Weinig steden herbergen zoveel kunstschaten als Moskou en Sint-Petersburg. De grote verschillen tussen steden en platteland zorgen voor een fascinerend contrast. Na de val van het communisme in 1991 evolueerde het land razendsnel. Toch is het communistisch erfgoed nog steeds zichtbaar. Getuige daarvan de vele gebouwen in Stalinistische stijl.

MOSKOU

Een glorieuze stad van contrasten: historisch en modern, traditioneel en technologisch, klassiek en hedendaags. Het Kremlin met zijn dikke muren, statige gebouwen, paleizen en kerken met vergulde koepels vormt een stad in de stad. Het staat symbool voor de Russische macht en doet dienst als residentie van de Russische president en zijn regering. Geen enkele foto of reisgids kan u voorbereiden op de sensatie die u voelt wanneer u op het Rode Plein staat.

SINT-PETERSBURG

In 1703 uit het niets gesticht door Peter De Grote. Na een bezoek aan Amsterdam raakte hij uitermate gecharmeerd. Hij wou een soortgelijke stad inclusief brede grachten, straten en kades nabouwen. De talrijke keizerlijke residenties, het indrukwekkende zomerpaleis Peterhof en de architectonische hoogtepunten maken van Sint-Petersburg de cultuurstad bij uitstek. De Hermitage, een van de grootste en omvangrijkste kunstmusea in de wereld, toont een bijzondere collectie met meer dan 150.000 kunstwerken.

MATROESJKA

De naam is afkomstig van het woord matrjosjka, het koosnaampje van Matrjona, een boerinnennaam. Een matroesjka bestaat doorgaans uit 7 of 8 poppetjes. De prijs is afhankelijk van het aantal poppetjes in de set, de kwaliteit en de onderwerpen. De typische matroesjka beeldt een boerinnenmeisje in traditionele kleding uit

CRUISEN IN STIJL

Een cruise op de Volga-rivier betekent onthaasten in grandeur. De perfecte manier om te genieten van de geschiedenis en de prachtige landschappen. De Volga is met 3.350 km de langste rivier in Europa. De vaarroute voorziet rijkelijk in kloosters, kerken en ander werelderfgoed. Indrukwekkende monumenten wisselen af met kleine dorpjes.

IN DE VOETSPOREN VAN DOKTER ZJIVAGO

De noorderlicht express gaat in de sporen van dokter Zjivago op zoek naar het noorderlicht in het Arctisch Russisch gebied. Deze 3.000 km lange reis voert van Moskou via Moermansk ten noorden van de poolcirkel tot Sint-Petersburg.



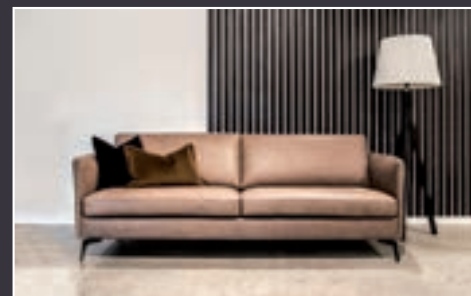
ASTERIA
EXPEDITIONS

REIZEN BUITEN HET GEWONE

Specialist in leder in meer dan 150 kleuren



Artisanaal zitcomfort sinds 1979



Stof Collectie

CHARLEROI ►

Avenue des Etats-Unis 25 • 6041 Gosselies
Tél. 071 375 375

NAMUR ►

Chaussée de Louvain 320 • 5004 Bouge
Tél. 081 21 00 23

◄ WATERLOO

Chaussée de Bruxelles 59 • 1410 Waterloo
Tél. 02 354 65 88



Leder Collectie



FOR THE DRIVERS

LOTUS OOSTENDE BV



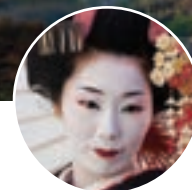
OFFICIAL SALES DEALER
AUTHORISED REPAIRER
CIRCUIT SUPPORT
PREPARE RACE CARS



Joseph Plateastraat 5
8400 Oostende

info@lotus-verhiest.com
www.lotus-verhiest.com

+32 (0) 59 51 81 55
+32 (0) 59 51 30 86



ASTERIA EXPEDITIONS
Korte Zilverstraat 6
8000 Brugge
050/ 33 25 10
info@asteriaexpeditions.be

BUITENGEWONE REIZEN NAAR BIJZONDERE BESTEMMINGEN

Altijd al willen afwijken van de platgetreden paden, maar geen idee hoe u zorgt voor een onvergetelijke reiservaring?

Onze reisexperts helpen u graag verder!

Ontdek samen met ons de meest bijzondere bestemmingen tijdens een begeleide groepsreis.

Of kies voor een reis op maat gemaakt voor u.



ASTERIA
EXPEDITIONS

Korte Zilverstraat 6
8000 Brugge
050/ 33 25 10
rbhg@asteriaexpeditions.be

BEGELEIDE CULTUURREIZEN & LUXECRUISES

Onder de noemer 'Reizen Buiten het Gewone' bieden wij een brede waaier aan bestemmingen voor de meerwaardereiziger. Asteria Expeditions neemt u mee op ontdekkingstocht langsheen fascinerende culturen, eeuwenoude tradities en een ongekende natuurpracht. Bij ons vindt u geen standaardprogramma's maar reisformules die inhoudelijk bijzonder zijn.

WWW.ASTERIAEXPEDITIONS.BE



Schenk uzelf écht goed slaapcomfort



5-STERREN
SLAAPCOMFORT

— SINDS 1881 —

WWW.SPIERS.BE



**NU
KORTINGEN
OP SHOWROOM-
MODELLEN
TOT -60%**

— WWW.SPIERS.BE —

Met de **'SPINESCANNER'** controleren we of uw wervelkolom op de juiste manier ondersteund wordt. *(Enkel op afspraak)*

OUDENAARDE

Broodstraat 13 - Tel: 055 31 10 30

Op 40 stappen van de markt

Parking achteraan de winkel: Brugschelde 20

swissflex
Finest sleep technology.

GREEN SLEEP

magnitude
Advanced bedding

TRECA INTERIORS

Mline
Sleep with Great Comfort



Korte Zilverstraat 6
8000 Brugge
050/ 33 25 10
rbhg@asteriaexpeditions.be



EEN GREEP UIT ONS AANBOD

VEELZIJDIG VIETNAM & MYSTERIEUS CAMBODJA (18 dagen)

Deze 18-daagse rondreis biedt een grote variëteit aan steden, natuur, tempels en hoogtepunten zoals Halong Bay met 3.500 grillige rotseilandjes en Angkor Wat, het grootste religieuze monument ter wereld. Ook de sfeervolle steden Hoi An en het keizerlijke Hue spreken tot ieders verbeelding. De landelijke Mekongdelta met zijn labyrint van kanalen en drijvende markten barst van bedrijvigheid en vormt een ware lust voor het oog. In de Vietnamese steden Saigon en Hanoi zijn de Franse invloeden nog duidelijk zichtbaar in zowel de architectuur als de lokale keuken. In Halong Bay overnacht u aan boord van een traditionele jonk en geniet u van een prachtige zonsondergang.



OEZBEKISTAN - KRUIPUNT VAN DE ZIJDEROUTE (12 dagen)

Tijdens dit 12-daags begeleid programma ontdekt u het meest fascinerende land in Centraal-Azië: Oezbekistan. Deze voormalige Sovjetstaat heeft een uitzonderlijke rijkdom aan cultuur en architectuur te danken aan zijn unieke ligging op de 12.000 km lange, legendarische zijderoute tussen China en Europa. Eeuwenlang was dit het kloppend hart van Azië. Tijdens deze culturreis verkent u boeiende steden waaronder het kleurrijke Samarkand, Bukhara en Khiva met hun karavanseraï, moskeeën en bazaars. UNESCO-Werelderfgoed, een gastvrije bevolking, indrukwekkende tradities en een bijzondere geologie met unieke fauna en flora... Verwacht u aan een ware ontdekkingstocht en vooral een reis door de tijd.



HET BEEST IN JE TUIN

Husqvarna X-Line Automower



Slimme Tuin | Officiële Husqvarna Dealer
Expert automatisch maaien

Mulslaan 17D | B-1820 Steenokkerzeel
info@slimmetuin.be | +32 (0)2 759 63 67

 slimme
tuin.be



ASTERIA
EXPEDITIONS

Korte Zilverstraat 6
8000 Brugge
050/ 33 25 10
lapland@asteriaexpeditions.be

WINTERS LAPLAND IN GROEP OF INDIVIDUEEL

De ongerepte natuur van Lapland wordt pas magisch met een laagje sneeuw erover gestrooid. Laat u betoveren door uitgestrekte sneeuwvlaktes en dichte bossen. Overnacht in een ijshotel en kies voor het avontuur tijdens een sneeuwscootertocht of huskysafari.

Ga op jacht naar het feeëriekke noorderlicht en beleef de winterse gezelligheid van het Hoge Noorden.

WWW.ASTERIAEXPEDITIONS.BE



THE  ONE

BENT U OP ZOEK NAAR 'THE ONE'?

Er zijn al veel mooie appartementen gebouwd aan de kust. Maar niet zoals **THE ONE!**

THE ONE in Blankenberge geeft alle voordelen van een appartement aan zee een extra dimensie. De tijdloze architectuur zorgt niet alleen voor een iconisch effect, maar biedt de bewoners ook terrassen met 360° zichten en laat in elk appartement het onvergelykbare zeelicht onbeperkt binnenstromen. Een natuurgebied in de duinen maakt de ligging helemaal af.

Interesse? Maak een afspraak met één van onze makelaars en bezoek het inspiratie appartement. U vindt hun contactgegevens op www.the-one.be.



WWW.THE-ONE.BE

**WERKEN
GESTART!**

35% VERKOCHT



PROJECTADRES

Hoek van de A. Ruzettelaan en de Koning Albert I-laan, B-8370 Blankenberge



Korte Zilverstraat 6
8000 Brugge
050/ 33 25 10
lapland@asteriaexpeditions.be



EEN GREEP UIT ONS AANBOD

WILDERNISLODGE AVONTURENWEEK - ACTIEF (8 dagen)

Een gezellige lodge vormt de uitvalsbasis voor deze actieve Laplandervaring. De regio rond Ruka behoort ongetwijfeld tot de mooiste van Fins Lapland. Tijdens deze 8-daagse groepsreis gaan alle activiteiten, zoals verschillende sneeuwscootertochten, een lange huskysafari, een actieve sneeuwschoenwandeling, een tochtje met de rendierslede en ijsvissen door in een kleine Nederlandstalige reisgroep. Tijdens vrije momenten biedt het nabijgelegen skigebied van Ruka goede mogelijkheden om te skiën of langlaufen. Dit programma is de actieve variant van ons 8-daags familieprogramma Wildernislodge Avonturenweek en is daarom enkel geschikt voor kinderen vanaf 12 jaar.



HARRINIVA - POWDER PRO (5 dagen)

Speciaal voor fans van actie en snelheid is er dit 5-daags individueel programma. Ontdek Europa's laatste wildernis per sneeuwscooter aan de rand van het Ylläs-Pallas National Park. Centraal in het programma staat een avontuurlijke 3-daagse sneeuwscootertocht waarbij u dagelijks zo'n 100 km rijdt door dichtbesneeuwde bossen en over bevroren meren. Hierbij bestuurt u steeds uw eigen sneeuwscooter. Onderweg overnacht u in een authentieke wildernishut of -chalet. De afgelegen ligging vormt de ideale locatie om het betoverend noorderlicht te spotten. Maak uw reiservaring nog onvergetelijker door te kiezen voor een verlenging met een 2- of 3-daagse huskysafari.



Financial and Fiscal Solutions



Voor een **gepersonaliseerde aanpak** in functie van de fiscale en financiële optimalisering van uw activiteiten, in het belang van **uw vermogen** en **uw bedrijf**.

3 zaken liggen ons nauw aan het hart:

- *Het financieren van uw onroerend goed overal in Europa aan onklopbare voorwaarden* (1,0% per jaar en door uw bedrijf voor u betaald. Niet uit uw eigen zak!).
- *Uw vermogen* en dat van uw bedrijf in alle *veiligheid laten renderen, prestatie-, belasting- en vastgoedvoordeel* inbegrepen.
- *Verhuur en verkoop* van recente *wagens* en oldtimers (Ferrari, Porsche, Aston Martin, enz.) aan zeer interessante fiscale en financiële voorwaarden.

Verhuur (verkoop) van wagens:



- met *Luxemburgse nummerplaat*
- volledig legaal en *heel weinig te betalen taxen*
- neem een kijkje op de site *sportcars-renting.lu*

Enkel een globale aanpak kan leiden tot belangrijke voordelen.

Contacteer ons voor een vrijblijvend gesprek:

nouvelles
assurances
weiswampach

Kiricheneck 1
L-9990 Weiswampach
Tel. 00352/9799350
corinne.collienne@ef-group.eu

Uw onmisbare partner voor de optimalisering van uw financiële middelen.



Advocaat,
verzekeringsmakelaar,
master in financiën
en fiscaliteit

Manfred GEHLEN
GSM 0475 / 77 39 72
www.european-finance.eu

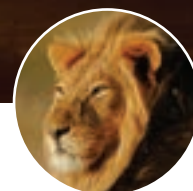
Al 20 jaar
zijn wij **uw**
vertrouwde
partner, uw
onafhankelijke,
externe financieel
directeur.

european
finance
group





British Heritage I 63



ASTERIA
EXPEDITIONS

Korte Zilverstraat 6
8000 Brugge
050/ 33 25 10
afrika@asteriaexpeditions.be

AFRIKA GROEPSREIZEN EN À LA CARTE

De schitterende natuur, de intrigerende cultuur en de adembenemende biodiversiteit maken van Afrika een van de meest authentieke plaatsen. In de afwisselende landschappen spot u naast de Big Five ook tal van andere diersoorten.

Onze specialisten met jarenlange ervaring stellen voor u een origineel 'Out of Africa'-programma samen.

WWW.ASTERIAEXPEDITIONS.BE



All you need is the key



FIRST AWARD-WINNING HISTORICAL CASTLE RESORT
IN THE GRAND-DUCHY OF LUXEMBOURG

d'U Château
URSPELT

F. Lodomez

★★★★S

since 1694

Am Schlass L-9774, Urspelt • Grand-Duchy of **Luxembourg** (EU)
+352 26 90 56 10 • info@chateau-urspelt.lu • www.chateau-urspelt.lu





Korte Zilverstraat 6
8000 Brugge
050/ 33 25 10
afrika@asteriaexpeditions.be



EEN GREEP UIT ONS AANBOD

BOTSWANA ONDER CANAVAS (12 dagen)

Wie Afrika zegt, denkt aan een safari. Maar welk is het ultieme safariland? Voor ons is dat zonder twijfel Botswana. Denk daarbij aan de uitgestrekte Kalahari en de waterrijke Okavango Delta. Tel daar grote aantallen diersoorten bij op en u hebt alle ingrediënten voor de ultieme safaribeleving. Deze authentieke 12-daagse safari biedt een perfecte combinatie van land- en wateractiviteiten zoals game drives en mokoro-excursies. U verblijft op exclusieve plekken in de natuur van Botswana, in luxueuze tenten voorzien van comfortabele bedden, eigen badkamer met toilet, wastafel en een warme 'bucket'-douche. Een team van chefs bereidt de lekkerste gerechten voor u. Kortom, een echte 'Out of Africa'-ervaring.



NOORD-ETHIOPIË (19 dagen)

Diep in de hoorn van Afrika ligt een magnifiek land. Gezegend met een weergaloze geschiedenis en enkele van de meest authentieke volkeren van het continent. Epische landschappen, authenticiteit en veelzijdigheid vormen de rode draad. Er wachten u adembenemende panorama's in het Simien Mountains Nationaal Park en het surrealistische landschap van de Danakildepressie. Heel wat steden bieden een boeiende geschiedenis die tastbare getuigen naliet zoals de majestueuze paleizen van Gondar, de obelisk in Axum en de door UNESCO erkende rotskerken in Lalibela. Deze rondreis met schitterende natuur, authentieke cultuur en architecturale parels is onvoorstelbaar mooi en weet ervaren reizigers te bekoren.



TUINMEUBELN & LOUNGESETS | PARASOLS & SCHADUWZEILEN
OUTDOOR COOKING & TUINDECORATIE | TOTAALPROJECTEN & ADVIES



Royal Botania



Tom Watson voor Fermob

Voel de zomer
in onze unieke
Beleving Showroom



Royal Botania



EGO Paris

- Snel en makkelijk bereikbaar:
op 850 meter van afrit n°3 op R4 (Oostakker-Lochristi)
- 30 minuten van Kennedytunnel of Groot-Bijgaarden.
 - 35 minuten van Kortrijk of Brugge St.-Michiels.

EGO Paris - EMU - Fast - Fermob - Mensa Heating - Royal Botania - Sifas - e.a.
Ongeziene keuze en scherpste prijs/kwaliteit voor exclusief buitenmeubilair,
van de beste Europese fabrikanten met eigen productie.
Uniek assortiment door ons vakkundig voor u geselecteerd.

FERMOB & EGO Paris
Flagshipstore



British Heritage | 67



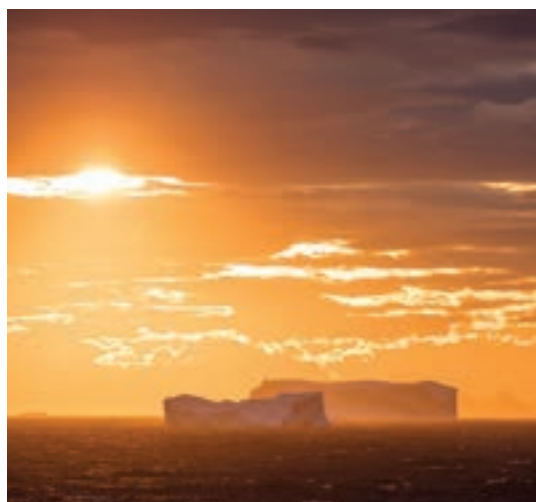
ASTERIA
EXPEDITIONS

Korte Zilverstraat 6
8000 Brugge
050/ 33 25 10
poolreizen@asteriaexpeditions.be

BEGELEIDE EXPEDITIECRUISES ARCTICA & ANTARCTICA

Ver weg van de bewoonde wereld, ontdekt u de schoonheid van een ongerepte omgeving. Daar waar Moeder Natuur de baas is. Ervaar de poolgebieden op de meest authentieke en intense manier. Scheep in aan boord van een ijsversterkt schip voor een avontuur langs imposante ijsbergen en gletsjers, verlaten poolstations, walvissen en ijsberen of pinguïnkolonies.

WWW.ASTERIAEXPEDITIONS.BE



Elegance is an attitude

Simon Baker

Simon Baker

LONGINES®



TENSEN JUWELIERS

Huidevettersstraat 46
2000 Antwerpen

TENSEN EXCLUSIVE

Schuttershofstraat 2
2000 Antwerpen
03 231 98 98
www.tensen.be

FRANSSEN JUWELIERS

Demerstraat 51
3500 Hasselt
011 22 42 58
www.franssenjuweliers.be

VANHOUTTEGHEM GHENT

Dampoortstraat 1- 3
9000 Gent
09 225 50 45
www.vanhoutteghem.com



The Longines Master Collection



Korte Zilverstraat 6
8000 Brugge
050/ 33 25 10
poolreizen@asteriaexpeditions.be

ASTERIA
EXPEDITIONS

EEN GREEP UIT ONS AANBOD



NOORDOOST-GROENLAND (14 dagen)

Adembenemende natuurlandschappen, immense ijsbergen, ongestoorde fauna en eeuwenoude Inuit-ruïnes zorgen voor een onvergetelijke ervaring. Speciaal voor deze expeditiecruijs huurden wij de MV Hondius. Aan boord is alles afgestemd op reizen in poolgebieden: comfortabele kajuiten, een uitstekende keuken, educatieve lezingen door poolspecialisten en excursies met de zodiac. Omdat er vrijwel geen bestaande reisroutes zijn, hebben wij een eigen reisweg uitgestippeld. We vertrekken uit Spitsbergen en volgen de rand van het pakijst tot Île de France, in het noordoosten. We varen langs de oostkust tot Scoresby Sund en eindigen in IJland. Meer info op www.groenland2021.be



ANTARCTICA EXPEDITIECRUISE (14 dagen)

Antarctica mag u gerust zien als het meest mysterieuze continent op onze planeet. Deze 'once in a lifetime'-ervaring is het ultieme reisdoel voor menig reiziger. De manier om de majestueuze ijsbergen, de rijke fauna en het prachtige licht van Antarctica te ervaren, is via een expeditiecruijs. Voor deze reis huren wij als enige in België een volledig schip af en zorgen voor Nederlandstalige begeleiding. Zo ontdekt u plaatsen die voor andere poolreizigers verborgen blijven. Zelfs in een regio als deze vindt u talrijke diersoorten die van de Zuidpool hun thuis gemaakt hebben. Pinguïns, krabbeneters, zeerobben, walvissen en diverse vogelsoorten zoals stern en sneeuwstormvogels. Een reis die u gegarandeerd uw leven lang zal bijblijven.




CAFE THEATRE

feelathome

Ons huis is onze winkel
Onze winkel is ons huis



BINNENHUISINRICHTING

SFEERCREATIE

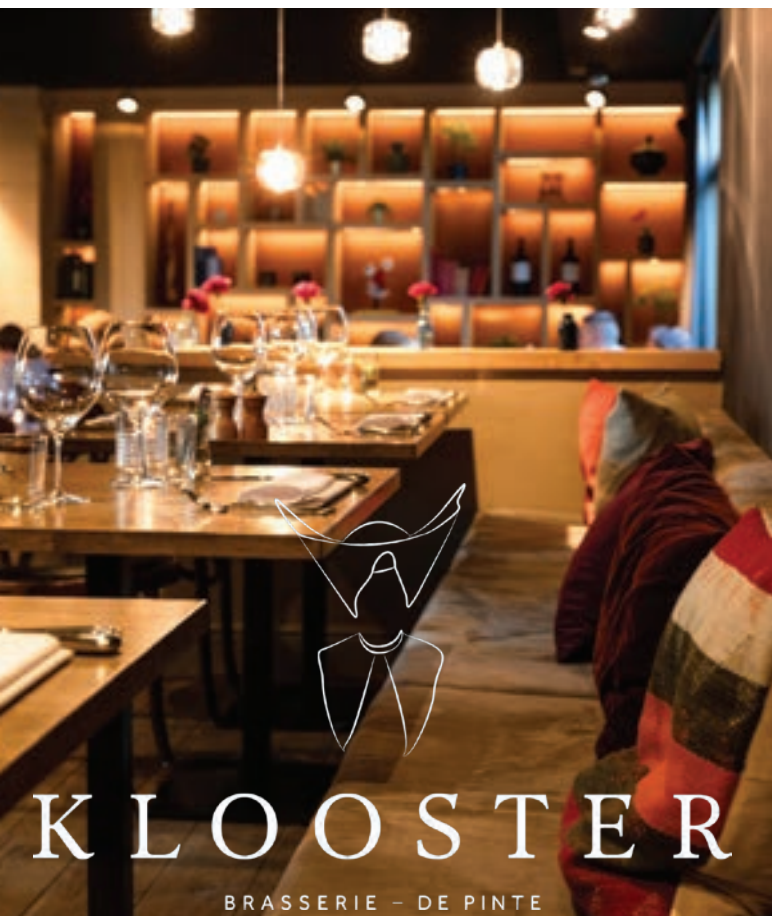
PERSOONLIJK ADVIES

TOTAALPROJECTEN

www.feelathome.be

STATIONSSTRAAT 17, 3191 HEVER (LEUVEN-MECHELEN)

015 51 23 39 - INFO@FEELATHOME.BE



BARON DE GIEYLAAN 25A | 9840 DE PINTE | T: 09 395 30 60 | WWW.BRASSERIEKLOOSTER.BE



Authentic

HIGH END AUDIO By **TAGOMAGO**

www.authenticbytagomago.com

Definitieve doorbraak van de elektrische fiets

Hoewel de officiële verkoopcijfers nog niet bekend zijn, maakte Traxio Velo, onderdeel van mobiliteitsfederatie Traxio, bekend dat er in 2019 in België niet minder dan 440.000 fietsen werden verkocht. Ruim de helft daarvan is elektrisch en dat is meteen het bewijs dat de e-bike de status van 'opa en oma-fiets' definitief is ontgroeid. Het spreekt voor zich dat op Velofolgies de fiets met trapondersteuning prominent in de kijker zal staan. Maar hoe kies je nu de juiste fiets?





Granville E-Premium ACTIVE+ RD 400 WH

VERSCHILLENDE SOORTEN

De aankoop van een elektrische fiets is net iets minder eenvoudig dan de aanschaf van een ‘gewone’ fiets. De kandidaat-koper kan zich maar beter goed voorbereiden om de juiste keuze te maken. De investering is niet alleen een stuk hoger, men moet ook goed weten waar de e-bike voor gebruikt zal worden. Een city bike voor verplaatsingen in het stadsverkeer is iets helemaal anders dan een speed pedelec voor langere afstanden, doorgaans in het kader van het woon-werkverkeer. Liever een fietstocht over bonkige wegen en smalle paadjes in het bos? Dan is een elektrische mountainbike de beste keuze. Transport van goederen en/of kinderen? De elektrische bakfiets is de ideale oplossing voor milieuvriendelijk vervoer. Neem je de fiets graag mee op de trein of in de wagen, dan is de elektrische vouw- of plooi-fiets een aanrader. Globaal gezien kunnen de range e-bikes onderverdelen in twee groepen: de klassieke of normale e-bikes en de high speed e-bikes of speed pedelecs.

DE NORMALE E-BIKE

De grootste groep – volgens Traxio is dat vandaag 97% van het aanbod – bestaat uit elektrische stadsfietsen, elektrische vouwfietsen en elektrische bakfietsen. De trapondersteuning zorgt ervoor dat trappen lichter en makkelijker gaat. Die trapondersteuning wordt geregeld door een (kleine) motor op accu die de fiets niet op eigen kracht kan laten rijden. De trapondersteuning treedt alleen in werking als de fietstrappers effectief bewegen en is begrensd tot 25 km per uur. Met deze e-bikes kun je zo de weg of het fietspad op zonder verdere plichtplegingen. Een helm is niet verplicht, maar uiteraard wel aangeraden.

DE HIGH SPEED E-BIKE

De jongste jaren merken we een opkomst van de zogenaamde speed pedelecs. In 2019 haalden ze een marktaandeel van 3%. Dat lijkt op het eerste zicht niet veel, maar de verkoop gaat met rasse schreden vooruit, onder meer te danken aan de snelheid (45 km/u) en de grotere actieradius (lees: de afstand die



Beleef. Creëer. Excelleer.

Er is weinig onmogelijk. Ervaring, passie en innovatie laten ons toe om oplossingen voor te stellen die u onbeperkt van muziek laten genieten. Waar dan ook. No limits. Wij helpen u de juiste keuze te maken uit een reeks topproducten. Want het verschil tussen klank en emotie is het advies. Dat is al jaren ons credo. Dat is al jaren onze opdracht.



SHOWROOM LEUVEN

Tiensesteenweg 348, 3000 Leuven
T 016 29 23 90 • GSM 0477 56 19 35

SHOWROOM SINT-MARTENS-LATEM

Kortrijksesteenweg 33, 9830 Sint-Martens-Latem
T 09 223 88 33 • GSM 0477 56 19 35

WWW.STEVENS-HIFI.BE

**GESPECIALISEERD
IN ONZICHTBARE
LUIDSPREKERS**



SCOTT Silence eRIDE

je met de fiets kunt overbruggen zonder de batterij opnieuw te moeten laden) die interessant is voor woon-werkverkeer. De wegcode geeft weliswaar aan waar die speed pedelec mag rijden en waar niet, maar op het terrein is er nog veel onduidelijkheid, kaart de Fietzersbond het probleem regelmatig aan. 'Gemeenten en gewesten zijn niet altijd even logisch in het gebruik van bepaalde borden en zorgen daardoor voor problemen en onduidelijkheid. Soms moeten de fietsen van het fietspad op de weg, wat tot gevaarlijke situaties kan leiden. Onervaren fietsers die traag rijden worden soms geconfronteerd met snellere fietsers en dat leidt dan weer tot een onveiligheidsgevoel.'



Bergamont E-Cargoville

KLASSE P

Sinds 2016 bestempelt het verkeersreglement of 'de wegcode' de snelle elektrische fiets als 'bromfiets'. Omdat een high speed bike toch dichterbij de gewone fiets staat dan bij de bromfiets, creëerde de Belgische overheid een aparte categorie, namelijk de 'bromfiets klasse P' (speed Pedelec). Die klasse slaat op fietsen met een maximaal vermogen van 4Kw en een ondersteuning tot maximaal 45 km/u waarbij de elektrische motor als doel heeft het trappen te ondersteunen. Fietsen uit bromfiets klasse P moeten ingeschreven zijn bij de Dienst Inschrijvingen Voertuigen (DIV) en krijgen dan een nummerplaat in de vorm van een geel bromfietskentekenplaatje. Het dragen van een fietshelm met CE-markering conform de norm EN1078 is verplicht. Bijkomende voorwaarde is dat de slapen en het achterhoofd beschermd moeten zijn. Bovendien moet men een geldig rijbewijs (voor een bromfiets of ander voertuig) kunnen voorleggen. Een verzekering BA (burgerlijke aansprakelijkheid) is niet verplicht, aangezien dat alleen geldt voor voertuigen die autonoom meer dan 25 km/u kunnen rijden. Speed pedelecs halen weliswaar 45 km/u, maar niet zonder bij te moeten trappen. De Fietzersbond raadt wel aan om een familiale verzekering te nemen, maar ook daar schuilt soms een addertje onder het gras. Niet alle familiale verzekeringen dekken immers de high speed fiets.



056 417 427

www.lafosseoutdoor.com

info@lafosseoutdoor.com

LAFOSSE
OUTDOOR KITCHEN



056 417 427

www.lafosse.be

info@lafosse.be

LAFOSSE
KITCHEN TECHNOLOGY

DE MOTOR

Nemen we een kijkje naar de vormgeving van de e-bike zelf, dan kan de motor op verschillende plaatsen zitten: in het voorwiel, in het midden op het frame of in het achterwiel. Elektrische fietsen met een voorwielmotor zijn doorgaans goedkoper. Een voorwielmotor is stiller dan de andere motoren soorten en laat een frame met lage instap mogelijk. Er kan gekozen worden voor een voorwielmotor met dichte kettingkast die weinig onderhouden behoeft en er is de mogelijkheid om relatief eenvoudig te fietsen zonder trapondersteuning. Nadelen zijn er helaas ook. Het duurt een paar tellen tot de motor in actie treedt en de bestuurder kan het gevoel hebben dat de fiets als het ware 'getrokken' wordt. Op een gladde ondergrond treedt doorslippen van de wielen eerder op dan bij andere motoren. De trapondersteuning door een voorwielmotor is doorgaans ook minder krachtig.

Het meest voorkomende model is de elektrische fiets met middenmotor. Dit type levert de beste fietsservaring, de motor komt direct in actie en brengt zijn energie direct over naar de trapas. Een krachtsensor meet de kracht die de benen uitoefenen op de trappers en past de trapondersteuning daar op aan. Hoe minder hard men trapt, hoe meer de motor 'helpt'. De traponder-

steuning stopt automatisch als je de handrem gebruikt. Aangezien de motor meestal laag én in het midden van de fiets is gemonteerd, wordt het gewicht gelijkmatiger verdeeld en dat komt dan weer de stabiliteit ten goede komt. Bij het verhelpen van bandenpech zit de motor ook niet in de weg. De fiets met middenmotor is wel duurder en heeft een iets hogere instaphoogte, maar dat zijn dan ook de enige nadelen.

Ten slotte zijn er ook elektrische fietsen met achterwielmotor. Deze zijn het best te vergelijken met een gewone fiets, aangezien die ook wordt aangedreven door het achterwiel. Een e-bike met achterwielmotor stuurt strakker, heeft een lager gewicht en meer versnellingen, wat interessant kan zijn op heuvelachtige parcours. Nadelen zijn het gewicht dat op de achterkant ligt en dus minder stabiliteit verzekert, en het feit dat zelf het achterwiel wisselen bij bijvoorbeeld bandbreuk niet kan. De software van de trapondersteuning moet immers opnieuw worden afgesteld.

DE VERSNELLING

Bij de aanschaf van een e-bike is er de keuze tussen een naafversnelling of een derailleurversnelling. Een naafversnelling maakt gebruik van tandwielen die in het midden van het achterwiel (de naaf) zijn



Bosch Performance Line motor



Ahooga

FEEL IT

RADO.COM



TRUE THINLINE



RADO

SWITZERLAND

MASTER OF MATERIALS

FRANSSEN JUWELIERS

Demerstraat 51
3500 Hasselt
011 22 42 58
www.franssenjuweliers.be

SPOOREN JUWELIERS

Winkelcentrum Donk Patio
Donksesteenweg 240
2930 Brasschaat
03 645 05 02 - www.spooren.be

COOLENS JUWELEN

Botermarkt 1
3290 Diest
013 31 12 48
www.coolensjuwelen.be

VANHOUTTEGHEM BOUTIQUE

Dampoortstraat 2 - 9000 Gent
vanhoutteghem-boutique.com

VANHOUTTEGHEM GHENT

Dampoortstraat 1- 3
9000 Gent
09 225 50 45
www.vanhoutteghem.com

TENSEN JUWELIERS

Huidevettersstraat 46
2000 Antwerpen

TENSEN EXCLUSIVE

Schuttershofstraat 2
2000 Antwerpen
03 231 98 98
www.tensen.be



SCOTT Silence eRIDE

geplaatst. Schakelen gebeurt meestal met behulp van een draaihandvat. Voordelen van de naafversnelling: minder onderhoud want de tandwielen zijn afgeschermd en er is doorgaans een dichte kettingkast, je kunt schakelen bij stilstand en traploze versnellingen en/of automatisch schakelen zijn mogelijk. Nadelen zijn de hogere kostprijs en een duurder onderhoud omdat je bij de fietsmaker langs moet. Er zijn ook minder versnellingen mogelijk en bij het schakelen gebeurt het vaak dat de bestuurder even iets moet inhouden met trappen.

Bij een derailleur zijn de tandwielen zichtbaar en is er open kettingkast. Fietsen met een dergelijke versnelling schakelen sportiever en sneller én je hoeft niet in te houden. Er zijn meer versnellingen mogelijk en het onderhoud kun je, indien gewenst, zelf uitvoeren. Minpuntjes: de open kast en de zichtbare tandwielen vergen vaker onderhoud en in stilstand schakelen kan niet. Traploze versnellingen zijn niet mogelijk en ook het automatisch schakelen is eerder beperkt.

De meeste e-bikes hebben tot 8 versnellingen en dat is voor het Belgische wegennet voldoende. Ga je regelmatig fietsen in het bos of op heuvelachtig terrein, dan kan het nuttig zijn te opteren voor een hoger aantal versnellingen.

Een opkomend fenomeen is de automatische versnelling. Het systeem zoekt dan zelf automatisch de juiste versnelling, de bestuurder hoeft daar niet zelf aan te denken. De systemen zijn momenteel echter nog steeds vrij duur.

DE 'BELT DRIVE'

In plaats van een klassieke ketting zijn sommige fietsen uitgerust met riemaandrijving, beter bekend als de 'belt drive'. De riemen zijn gemaakt van kunststof, nylon en carbon, gaan zeer lang mee en hebben een zeer laag gewicht. De belt drive vergt veel minder onderhoud dan de ketting en roest niet. Ook de fiets zelf is stiller en lichter aangezien een kettingkast en tandwielen ontbreken. Je kunt de riem wel niet zelf herstellen en in geval van breuk is een nieuwe riem nodig. Het aantal modellen is (nog) vrij beperkt aangezien er een aangepast frame is in combinatie met een dichte naafversnelling of versnellingsbak. De belt drive is ook duurder dan de ketting. Men moet zich dus de vraag stellen of de hogere aanschafkosten de moeite lonen. Alleen als men veel fietst (bijvoorbeeld dagelijks als woon-werkverkeer), is een riemaandrijving aangeraden.

RELAXEREND & MUZIKAAL

Passie, Eerlijk en Degelijk Advies! zijn de 'key words' in de 4 Alpha vestigingen

Graag nodigen wij u uit in één van onze 4 vestigingen. U wordt telkens onthaald met goede muziek (en een kopje koffie of thee), degelijk advies en een gratis en vrijblijvende offerte in een zeer relaxte sfeer.

Wij delen graag onze passie met u!
Chris, Sammy, Daniel, Guy & Peter.

Een greep uit onze merken:

*Accuphase - Avant Garde - B&W -
Bose - Burmester - DartZeel -
Dynaudio - Focal - Klipsch - Lyravox -
Loewe - McIntosh - Monitor Audio -
Naim - PMC - Sonus Faber - T+A ...
en nog veel meer !!!*

ALPHA



H I G H E N D - S O U N D & V I S I O N

www.alphahighend.be | info@alphahighend.be

ALPHA ANTWERPEN

ALPHA BRASSCHAAT

ALPHA TURNHOUT

ALPHA BRUSSELS

Tél.: +32 (0)3 225 23 40

Tél.: +32 (0)3 653 51 01

Tél.: +32 (0)14 70 88 88

Tél.: +32 (0)2 644 48 44



DE BATTERIJ

Als laatste criterium in onze lijst is er de keuze van de batterij. Men kan opteren voor een uitneembare accu of één die vast zit in de fiets. Een uitneembare accu kun je overal mee naartoe nemen en eender waar opladen, ook binnenshuis. Nadeel is dat uitneembare accu's populair zijn bij fietsdieven. Een vaste accu kan niet zonder fiets gestolen worden. Ook een voordeel van de vaste accu is het design. De batterij kan netjes in het frame van een fiets worden weggewerkt worden zodat je hem (bijna) niet ziet zitten. Nadeel van een vaste accu is dat er een elektrische aansluiting nodig is op de plek waar men de fiets stalt. Tijdens lange fietstochten snel even opladen kan voor problemen zorgen.

Bij een uitneembare accu is het dus perfect mogelijk een tweede en zelfs derde batterij mee te nemen, wat dan weer de actieradius (= het aantal kilometer

dat men onder ideale omstandigheden kant fietsen met één volledig opgeladen batterij) aanzienlijk verhoogt en zeker interessant is bij woon-wegverkeer.

De meest gangbare plek voor een accu is achteraan de fiets onder de bagagedrager. Logisch want de batterij is makkelijk uit te nemen en te vervangen en ook goed verborgen bij het gebruik van fietstassen. Bij sommige modellen is de accu zelfs standaard opgeborgen in een fietstas achterop. Kenners raden evenwel aan te kiezen voor een accu in het midden van de fiets (bijvoorbeeld aan het frame onder het zadel). De batterij is in dit geval veilig en goed beschermd geplaatst werkt. Bovendien ligt het extra gewicht dan in het midden van de fiets en dat is dan weer een pluspunt voor de stabiliteit. De jongste generatie batterijen is uitgerust met li-ion-techniek. Deze accu's zijn kleiner, hebben minder tot geen last van zelfontlading en laden sneller op. Daarnaast zijn ze ook milieuvriendelijker.


ROLEX


PATEK PHILIPPE
GENEVE

Cartier


BREITLING
1884


OMEGA


TUDOR



TAGHeuer
SWISS AVANT-GARDE SINCE 1860


Grand Seiko

BALMAIN
swiss watches


BAUME & MERCIER
MAISON D'HORLOGERIE GENEVE 1830


FREDERIQUE CONSTANT
GENEVE


HAMILTON


JUNGHANS
GERMANY SINCE 1861

LONGINES


ORIS
HÖLSTEIN 1904

RADO
SWITZERLAND

SEIKO
SINCE 1881

T+TISSOT


VICTORINOX

TenSen

Juweliers

info@tensen.be | www.tensen.be

THUIS IN
TIJD.
SINDS 1962



Officiële Verdelers van exclusieve merken.

- » Ruim aanbod aan Limited Editions
- » Uitgebreide kennis & vakmanschap
- » Erkend servicepunt en herstellingen

TenSen Juweliers | Huidevettersstraat 46 | 2000 Antwerpen | +32 (0)3 231 98 98
TenSen Exclusive | Schuttershofstraat 2 | 2000 Antwerpen | +32 (0)3 231 98 99



Over capaciteit en spanning

Bij de batterij is de 'capaciteit' bepalend voor een groot deel van de actieradius. De capaciteit van de fietsaccu van de e-bike wordt vaak uitgedrukt in Ah (Ampère per uur). Dat getal slaat op het aantal ampère dat de accu per uur kan afgeven aan de motor. De capaciteit is echter ook afhankelijk van het voltage een rol of de 'spanning' van de accu. Beide factoren bepalen samen hoeveel elektrische energie de batterij kan herbergen. Het totale vermogen voor het geven van trapondersteuning wordt uitgedrukt in Wh (Watt uur). Is dat niet aangegeven, dan volstaat een eenvoudige rekensom als men tenminste het voltage en de hoeveelheid ampère per uur weet. Door de twee factoren met elkaar te vermenigvuldigen verkrijgt men de accucapaciteit.

Hoe hoger het getal Wh, hoe hoger de capaciteit van de batterij en hoe hoger de actieradius zal zijn.

Hoe hoger, hoe beter gaat echter niet altijd op. Hoe groter de capaciteit, hoe zwaarder de accu en hoe hoger de prijs. Wat afmetingen betreft, is er geen significant verschil. De behuizing van de accu blijft immers dezelfde, enkel het aantal aanwezige batterijcellen is hoger. Een zwaardere accu wordt doorgaans minder intensief belast, waardoor het risico van diepontlading lager ligt dan bij een lichte batterij en de levensduur langer is.

De capaciteit zegt veel, maar niet alles. Ook het lichaamsgewicht, eventuele bagage, de buitentemperatuur en de stand van de trapondersteuning oefenen invloed uit op de actieradius.

Nieuw Project | Lancering



Eileen Gray | Oostduinkerke

OMDAT TOPARCHITECTUUR ONS VERBINDT

Twee broers met een grote liefde voor toparchitectuur: dat is Rietveld. Architectuur die al jaren de toon zet voor de gehele vastgoedmarkt. Rietveld inspireert, innoveert en bouwt tijdloze moderniteit. Gedreven door vorm, niet door rentabiliteit per steen. Voor u en voor ons, omdat toparchitectuur ons verbindt.

Leopold-II laan 136-138-140, Oostduinkerke



DecoLight-rent shines a new light on easy access design

Naast de allernieuwste collecties en het grootste aanbod designlampen, ondersteunt DecoLight-rent ook uw campagne door een product, uw logo of ontwerp om te zetten in spectaculaire lampvormen. Dankzij onze samenwerking met bekroonde producenten en designers van LED-technologieën zijn wij in staat om de voor u perfecte lamp te ontwerpen en te produceren, en dit al vanaf kleine oplages.

Als unieke leverancier in de Benelux, maakt DecoLight-rent het u bovendien gemakkelijk om exclusieve design lampen te huren voor zowel korte als langere termijnen. Events, horeca, bedrijven, interieur-architecten, kijkwoningen, technische firma's... kunnen rekenen op een ongezien aanbod van buitengewone producten aan betaalbare prijzen!

DecoLight-rent schijnt inderdaad een nieuw licht op toegankelijk design.

Mijn Keuken Mijn Restaurant - jurytafel battles - Boom



BAM-congres - Expo - Brussel

Temptation Island 2020 - persvoorstelling Brussel

ZAKENKANTOOR GEERT DEHAESE

BVBA

Onafhankelijk verzekerings-
bemiddelaar, ondernemingsnummer 0564.810.907

Alle verzekeringen (auto,
moto, brand, B.A.,
hospitalisatie, leven,
overlijden, pensioensparen,...)
voor particulieren en KMO.

Alle leningen.

Beleggingen
tak 21 - tak 23 - tak 26.

Maandelijks betalen van
verzekeringspremies mogelijk.

Ristorno op verzekerings-
premies voor zelfstandigen
en KMO bij goede schade-
statistiek.

Dorpsstraat 146 | 8340 Sijsele
Tel. 050/35 46 52
info@geertdehaese.be

OPENINGSUREN:
maandag-vrijdag:
09.00u - 12.15u & 16.00u - 18.00u
zaterdag:
10.00u - 12.00u
donderdagnamiddag gesloten

Afgewerkte appartementen snel beschikbaar



GENIETEN VANOP DE EERSTE RIJ



Residentie Le Roulis

Real Houses heeft 5 appartementen met zeezicht in Residentie Le Roulis instapklaar afgewerkt. 2 zijn reeds volledig geschilderd én bemeubeld, geen zorgen meer voor u. In de 3 andere appartementen kan u naar wens schilderen en inrichten. Als snelle beslisser kan u gegarandeerd snel het oneindige zeezicht bewonderen vanop uw eigen terras.

Zeedijk 3, De Panne

Agence Mulier: T 058 42 12 39

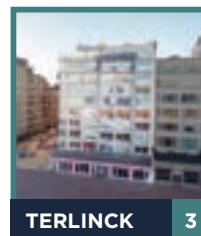
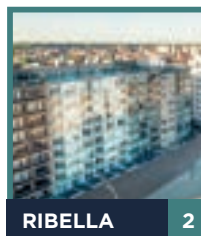
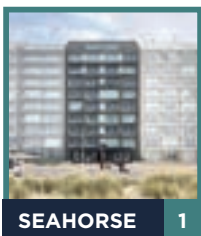
Agence Mulier: T 058 41 35 61

www.leroulis.be

70% verkocht


ANDERE INSTAPKLARE APPARTEMENTEN

In 11 andere appartementen in De Panne of Nieuwpoort moet u enkel nog naar wens schilderen en inrichten. Maar ook deze zijn eveneens snel te betrekken. Allen met frontaal zeezicht om volop te genieten van de zee.



Contacteer ons snel via www.geniet-aan-zee.be





Met de wagen naar de tuin van Frankrijk bienvenue dans la Vallée de la Loire

Het zijn bijzondere tijden. Er is veel onzekerheid en niemand weet hoever we de komende maanden er op uit kunnen trekken. Meer nog, of we überhaupt een verre reis zullen kunnen maken. Eén ding ligt wel in de lijn der verwachtingen. De reisroute naar een buitenlandse bestemming zal allicht beperkt zijn qua afstand, waardoor we hoogstwaarschijnlijk op de auto zijn aangewezen.

Tekst: Dominique Sergant

natuur?

werk?

thuis?

citytrip?

366

dagen vrijheid
in een
Vanomobil
campervan



Dé campervan & motorhome specialist.

Vanomobil, dé specialist met 30 jaar ervaring. Met meer dan 400 campers op voorraad vind je de ideale campervan in één van onze 3 toonzalen. **SERVICE OP NR** : de grootste werkplaats van België.



Vanomobil

WWW.VANOMOBIL.BE

DEERLIJK - HOOGSTRATEN - TREMELO

30
Vanomobil
since 1989





Reisorganisaties als Caractère, met hun uitgebreid aanbod aan autovakanties zijn dan ook de aangewezen partner bij de organisatie van een onvergetelijke trip met de wagen. We hebben er één bestemming uitgepikt en willen jullie alvast warm maken voor een onvergetelijke vakantie aan de oevers van de Loire. Dit reisvoorstel dient enkel als inspiratie en kan zo worden overgenomen of gepersonaliseerd naar eigen wensen. Préparez-vous à être étonné!

DE LOIRE VAN CENTRAAL MASSIEF TOT OCEAAN

De Loirestreek is ideaal voor een korte vakantie of een weekje er tussenuit. Met een kleine 500 km vanaf Brussel is de afstand gemakkelijk op één dag te overbruggen.

Dit uitgestrekte vakantiegebied in Frankrijk heeft ongelofelijk veel te bieden. Fantastische kastelen, mooie rivierlandschappen, oude genoeglijke dorps-

jes, lekkere wijnen en heerlijk eten. Maar ook een wirwar aan land- en bosweggetjes die het tot een waar fiets- en wandelparadijs maken. Dit alles nog eens vergezeld van kilometers uitgestrekte bossen en wouden waar het in de zomer heerlijk vertoeven is.

Middelpunt in dit mooie en glooiende landschap is natuurlijk de rivier de Loire. Deze langste rivier van Frankrijk heeft duizenden dimensies en verandert van dag tot dag en van seizoen tot seizoen. Mistig in de winter, schitterend bij mooi weer... De Loirekastelen weerspiegelen zich in de rivier en versterken zo het koninklijke aspect van de Loire.

De Loire ontspringt op een hoogte van 1400 meter in het Centraal Massief aan de voet van de Mont Gerbier de Jonc. Over de juiste locatie van de bron bestaat enige onenigheid, zodat je er op korte afstand van elkaar twee verschillende kan bezoeken. De bekendste is te bewonderen in een stal van een boerderij waar het water uit de kraan komt, de



andere onopvallend in een weide even verder. Vanaf dat punt stroomt de rivier ruim 1012 kilometer richting de Atlantische Oceaan.

Het stroomgebied bestrijkt met 117.000 vierkante kilometer maar liefst een vijfde deel van Frankrijk. De Loire is daarmee uniek en de vallei van de Loire behoort tot het UNESCO- Werelderfgoed.

De Loirestreek nodigt gewoon uit om verkend te worden. Het mooiste stuk is misschien wel dat vanaf Bourgeuil tot aan Angers. De wijngaarden in de Anjou, bij Bourgeuil, Saumur en andere wijnstreken bij de Loire zijn ideaal voor prachtige wandel- en fietstochten. Bijzonder zijn ook de mooie steden als Orleans, Tours, Blois, Saumur en Angers. Maar dit alles is slechts een greep uit wat dit fraai vakantiegebied te bieden heeft.

DE LOIRE IN DE LOOP DER SEIZOENEN

Het winterlandschap van de Loirestreek met de mistige rivier is een fantastisch schouwspel. Het rivierbed is nauwelijks zichtbaar en de bossen zijn slechts wazige schimmen. Dit is tevens de periode dat de omliggende dorpjes met overstroming bedreigd worden, zoals dat op het eiland van Béhuard.

Vanaf de lente is de Loire zacht en groen. De pracht van de kortstondige eilandjes en de bossen op het aangeslibde land wordt in al haar schoonheid onthuld.

's Zomers staat de rivier erg laag en zijn de zandige oevers overal zichtbaar. Vroeger, voordat er bruggen waren, maakten de bewoners hiervan dankbaar gebruik om de rivier over te steken.

Hoe dichter de rivier bij de oceaan komt, hoe meer de zee-invloed zich doet gelden. Hoewel de getijden het duidelijkst zichtbaar zijn bij de riviermonding, zijn ze al waarneembaar vanaf Ancenis.

De Loire, een combinatie van kracht en mildheid, fascineert en boeit. Om ons meer over de rivier te leren en hem tevens te beschermen, zijn er de « Maisons de Loire ». Daar kunnen bezoekers zich verdiepen in de geheimen van de rivier aan de hand van tentoonstellingen en excursies in de natuur.

DE HEERLIJKE WIJNEN UIT DE LOIRESTREEK

De Loirestreek staat niet alleen bekend om de vele prachtige kastelen maar ook om de productie van frisse en fruitige, overwegend witte wijnen van wereldklasse. De meest bekende wijnen van de

regio zijn onder meer Sancerre, Menetou Salon (wat minder bekend maar net zo smaakvol als Sancerre en vaak iets voordeliger), Touraine en Pouilly-Fumé. Er worden overigens ook iets meer fruitige, muserende wijnen in de regio volgens de 'méthode traditionnelle' geproduceerd.

In de regio zijn er vele coöperaties en kleine, onafhankelijke wijnboeren, alsook grote wijnproducenten. De meeste producenten hebben hun eigen wijnkelder die ze uitgehouwen hebben in de tufstenen omgeving. Velen bieden rondleidingen en (gratis) wijnproeverijen aan. Het kan om die reden slim zijn om een fiets te huren waarmee je een aantal wijnhuizen langs gaat.

Tijdens de zomermaanden worden regelmatig wijnfestivals gehouden. Deze zijn zeker een bezoek waard. Probeer ook de verschillende "routes de vignobles" uit. Dit zijn routes die je kunt rijden langs enkele geselecteerde of bijzondere wijngaarden.

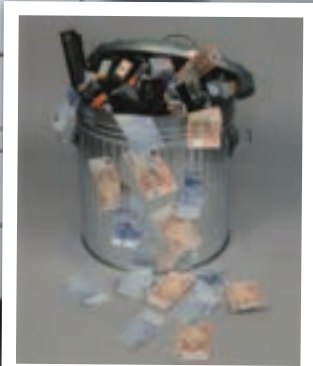


Goossens

KOPIEERMACHINES



EIGEN TECHNISCHE
DIENST



KOSTENBESPAREND



ALLE WISSELSTUKKEN
OP VOORRAAD

GOEDKOPE ALL-IN-HUUROPLLOSSINGEN

Bent u ook de hoge cartridgekosten van uw kleurenprinter beu? Bij ons kunt u multifunctionele toestellen huren waarbij u gemakkelijk 30-50% bespaart. Benieuwd hoeveel voordeliger u kan printen, kopiëren, scannen, faxen,... ? Aarzel niet om ons te contacteren. Wij rekenen het graag voor u uit!

CONTACTEER ONS OP INFO@GOOSSENSNV.BE

GOOSSENS NV - HERTSTRAAT 100 - 9473 WELLE - 053/64 73 73 - WWW.GOOSSENSNV.BE

SPIEGEL VAN EEN BUITENGEWOON CULTUREEL ERFGOED

Aan de kalme oevers, waar de boten liggen aange-meerd, strekken de schilderachtige dorpjes zich uit, onlosmakelijk met de rivier verbonden. Het zijn ware pareltjes en sommige mogen zich dan ook terecht « Plus beaux villages de France » of « Petites cités de Caractère » noemen.

Ook de châteaux van de Loire mogen zich graag in de rivier weerspiegelen, alsof ze hun schoonheid willen verdubbelen. Het is immers onmogelijk om het over de Loirestreek te hebben zonder daarbij aan zijn prachtige kastelen te denken.

Ze zijn onlosmakelijk aan elkaar verbonden, de één weerklinkt in de ander: aan de oevers van de Loire en z'n zijrivieren, in de bossen van het Loiregebied,

in het hartje van de karakteristieke steden of in de buurt van de authentieke dorpjes.... Het zijn allemaal symbolen van de Franse Renaissance, 22 van hen worden gerekend bij de “Grands Sites du Val de Loire”.

Het Loiredal telt ongeveer 140 renaissance-kastelen. Je vindt ze voornamelijk langs de rivier in de Midden-Franse departementen Maine-et-Loire, Loir-et-Cher en Indre-et-Loire. Sommige kastelen zijn het hele jaar voor toeristen geopend, andere alleen in de zomer. En enkele hebben bijzonder fraaie kasteeltuinen.

Sommige, nog bewoonde kastelen laten u dromen over het leven zoals het hier vroeger was. Andere verwelkomen u zelfs voor één of meerdere nachten: dat is het concept van “Bienvenue au Château” en de châteaux-hôtels.



BUILT TO ENDURE



SERENGETI®

THE MOST ADVANCED EYEWEAR

PHOTOCHROMIC - SPECTRAL CONTROL® - POLARIZATION

AVAILABLE IN PRESCRIPTION

TECHNOP - tel 09/218.87.10 - frames@technop.be - www.technop.be



NAAR DE KONINKLIJKE LOIRE MET DE WAGEN EN CARACTÈRE

Deze beleefreis doet u de belangrijkste kastelen en de mooiste routes van de Loirestreek verkennen. Hier voelt u sprookjes herleven en koninklijk bloed door uw aderen stromen. Hier schiet u adem tekort bij het zien van de pracht en praal die generaties van intriges en oorlogen in steen vereeuwigen. U verblijft in unieke hotels die Caractère voor u selecteerde, ideale vertrekpunten om het historisch erfgoed van de streek beter te leren kennen.



Dag 1: Brussel - Chambord (± 480km) / Cangey (± 515km)

Heenreis. 3 nachten in het spectaculair gelegen Relais de Chambord of het landelijke Hotel Le Fleuray.

Dag 2: Bezoek aan Blois en het kasteel van Chambord (± 34 à 100km H/T)

De historische stad Blois was ooit de residentie van Lodewijk XII. Vóór het Franse hof door Hendrik IV naar Parijs werd verplaatst, was Blois de belangrijkste verblijfplaats van de Franse koningen. In de gebouwen zijn alle bouwstijlen vertegenwoordigd. In het Château de Blois bevindt zich de bekende 'Trap van Frans I', die gedeeltelijk aan de buitenzijde van het kasteel ligt en minutieus versierd is met renaissance-beeltenissen. Het hoogtepunt van de renaissance in de streek is het kasteel van Chambord, Unesco-Werelderfgoed: voor de bouw wilde men oorspronkelijk de loop van de Loire verleggen; het grondplan en het ontwerp van de wenteltrap worden toegeschreven aan Leonardo da Vinci.



Day and night, the Wooden Flat Dome from Organic-Concept fits your concept

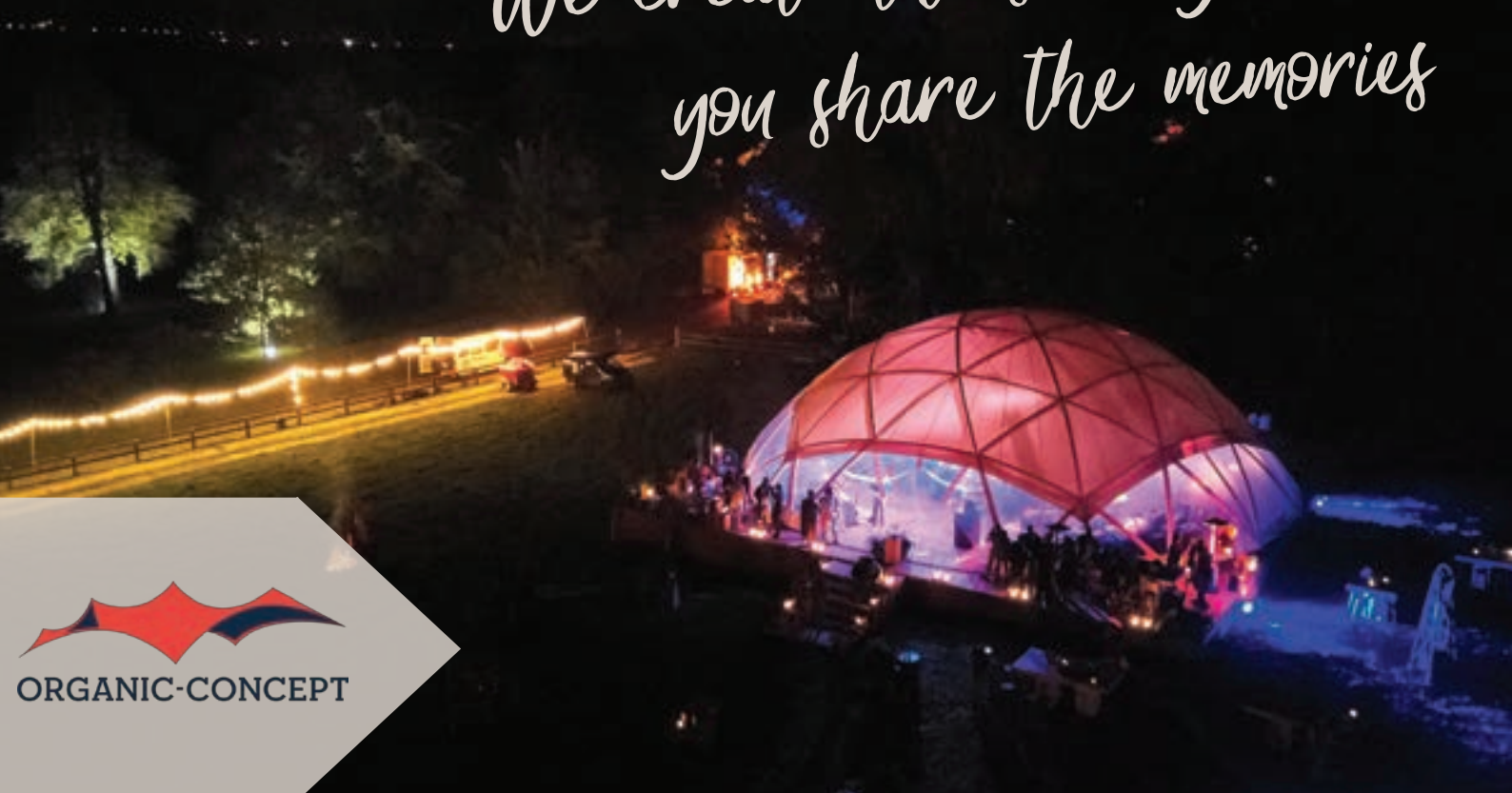
Perfect your event with a lighting concept from Let There Be Light and furniture from Liberty-Vintage to match your concept.

Let There Be Light



LIBERTY
VINTAGE

*We create the setting,
you share the memories*





Dag 3: Amboise en Chenonceaux (± 60 à 125km H/T)

Langsheen de Loire naar het lieflijke stadje Amboise, met een burcht die toebehoorde aan koning Karel VIII, historisch gezien een van de belangrijkste kastelen; in de kapel zouden de vermoedelijke resten van Leonardo da Vinci rusten. Verder naar het kasteel van Chenonceaux, dat met een 60 m-lange - op bogen gebouwde - galerij de Cher overspant: het wordt ook het 'Kasteel van de Zes Vrouwen' genoemd, naar de adellijke dames die met hun intriges de geschiedenis van dit kasteel bepaalden.

Dag 4: Vouvray - Tours (± 55 à 150km)

Het eerste bezoek van de dag staat in het teken van de wijn: Vouvray is bekend voor zijn excellente witte en mousserende wijnen en zijn oude grotwoningen in kalksteen. Daarna volgt een bezoek aan de historische kunststad Tours, met haar talrijke musea en bezienswaardigheden: de indrukwekkende Cathédrale

St-Gatien, het Hôtel Gouin - het mooiste renaissancegebouw van de Touraine -, de pittoreske en autovrije straatjes van 'le Vieux Tours' met vakwerkhuzen uit de 15e en 16e eeuw, de Tour Charlemagne, enig overblijfsel van de eerste kerk van St-Martin... Tours is de grootste stad van de Loire-vallei en tevens de geboortestad van de schrijver Honoré de Balzac. U logeert 3 nachten in het prachtig kasteelhotel Domaine de la Tortinière vlak bij Tours of in het unieke Fontevraud L'Hôtel, binnen de abdijmuren van Fontevraud.

Dag 5: De kastelen van Villandry, Langeais en Azay-le-Rideau (± 75 à 95km H/T)

Langs de groene Loire-vallei rijdt u naar Villandry, het laatst gebouwde Renaissance kasteel op de oevers van de Loire befaamd voor zijn opmerkelijke harmonie in de architectuur en zijn uitzonderlijke tuinen en terrassen. Verder naar Langeais, met het 15de-eeuwse kasteel van Lodewijk XI en bekend om zijn prachtige Vlaamse wandtapijten. Terug via het



OOH CLEAN

ECOLOGISCHE REINIGING



ZAKELIJKE SCHOONMAAK



AUTO SCHOONMAKEN

ZE WERKEN AL MET ONS. WAAROM NIET JIJ?



INFO@OOHCLEAN.BE

0 475 26 98 82



kasteel van Azay-le-Rideau dat wordt geprezen om zijn ideale verhoudingen. Wanneer u in Fontevraud L'Hôtel logeert, voert u het programma in omgekeerde volgorde uit.

Dag 6: Chinon, Ussé en Saumur (± 80 à 170km H/T)

Het kasteel van Chinon is een indrukwekkende middeleeuwse vesting waar in 1308 het proces plaats vond tegen de Orde van de Tempeliers en in 1429 de historische ontmoeting tussen Jeanne d'Arc en Karel VII, die van cruciaal belang was voor de geschiedenis van Frankrijk. Langs de Indre, pronkt het flamboyante Château d'Ussé, dat Charles Perrault inspireerde voor 'Doornroosje'. Langs de oevers van de Loire naar de middeleeuwse stad Saumur, genesteld in het hart van de wijnstreek van de Anjou. Hier springt het prachtige hooggelegen kasteel van de hertogen van Anjou

in het oog. Bezoek zeker het lager gelegen historisch centrum, met de 17e eeuwse Eglise St.-Pierre, de gezellige steegjes met oude vakwerkhuisen en de Place St.-Pierre met tal van terrassen en restaurants. Op de retour is een mooie afsluiter van de dag een 'dégustation' in de kelders van Domaine Olga Raffault in Savigny-en-Véron.

Dag 7: Terugreis naar Brussel (± 560 à 620km)

OF verlenging van uw verblijf in een Caractèrehotel van uw keuze.

Voor meer info en details omtrent de overnachtingen:
www.caractere.be/nl/beleefreizen/de-koninklijke-loire

Uw droomhuis op een unieke locatie in Spanje?

Rustig gelegen, aan zee
of bij golfbaan en dichtbij
diverse faciliteiten



Droomhuis kopen? Dat kan
met uw Nederlandstalige makelaar in Spanje.

Wij zijn uw regiospecialist voor de Costa Blanca zuid
en de Costa Cálida.

Wacht niet langer en profiteer van onze
kennis en inmiddels 15-jarige ervaring.

Bekijk het complete
woningaanbod op
Puurspanje.be

puurspanje.be

puurspanje

+34 618 245 967

The Home Sound System

**BEELD, KLANK & KOFFIE
PATRICK VERHEEKEN**

Sint-Gillisstraat 22
9170 De Klinge
T 03 770 73 48
www.verheeken.be

AUDIOMIX

Liersesteenweg 321
3130 Begijnendijk
(grens Aarschot)
T 016 56 10 62
www.audiomix.be

**D & M BEELD-
EN KLANKSTUDIO**

Beverstraat 4/C
9700 Oudenaarde
T 055 30 28 05
www.d-en-m.be

DI MONACO

Stationsstraat 66
9100 Sint-Niklaas
T 03 776 24 40
www.dimonaco.be



SONOS

Bekijk ons volledig aanbod op www.nobels.be

KRUISEM

REF. 2197692 GAVERSSTRAAT 22



CHARMANTE HOEVE

- Gerestaureerde hoeve
- Private oprijlaan
- Polyvalent bijgebouw
- Weide
- Boomgaard

EPC: 443 kWh/m²; UC: 201908200002187018RES1; Vg, Gvkr, Gv


4

2

14000m²

480 m²

BRAKEL

REF. 2191288 LIVIERENSTRAAT 1



HOEVE

- Exclusieve eigendom op 14ha
- Oprit met vergezicht,
- harmonieus landhuis met bijgebouw.
- Verschillende weides, paardenstallen en een vijver.

PEB: 343 kWh/m²; UC: 20161203000664; Vg, Lwag, Gdv, Gvkr, Gv


3

2

142170m²

276 m²

ZWALM

REF. 2008615 OUDE SCHELDESTRAAT 21



LANDELIJK GELEGEN BOERDERIJ

- Aan de oever van een Oude Schelde-arm
- Geschikt als kangoeroewoning (afz. appartement)
- Buitenzwembad
- Complete privacy

EPC: 452kWh/m²; UC: 0001978907; Vg, Wg, Gvv, Gdv, Gvkr - Effectief overstromingsgevoelig


4

2

1800 m²

203 m²

MAARKEDAL

REF. 2193316 HOLLEWEG 23



UITERST CHARMANT LANDHUIS

- Totaal gerenoveerd tussen 2003 en 2005
- Unieke locatie met prachtige vergezichten
- Zwembad met poolhouse
- Ideaal voor tennisliefhebbers door het tennisveld
- Zuidelijkgerichte oriëntatie

EPC: 561 kWh/m²; UC: 2232553-RES1 Ng, Vkr, Vg


4

3

23870 m²

219 m²

**WIJ ZOEKEN EIGENDOMMEN TE KOOP!
CONTACTEER ONS VOOR EEN GRATIS SCHATTING EN PASSEND ADVIES!**

IT'S ALL ABOUT YOUR COFFEE.

De'Longhi Maestosa

Maak van de perfecte espresso een dagelijks genietmoment met De'Longhi Maestosa.

Ontdek de rijke, authentieke smaak van perfect gemalen espressobonen en de kracht van innoverend Italiaans design.

Kopje na kopje, elke dag opnieuw.

Adaptive **GRINDING**
TECHNOLOGY



De'Longhi
Better Everyday

Yakiniku

De glimmend zwarte Yakiniku mag je absoluut geen gewone barbecue noemen. Nee, dit is een alleskunner die je een kamado dient te noemen. Een kamado is een keramische barbecue die door de unieke vorm, het dikke keramiek en ventilatieroosters aan de boven- en onderkant de lucht perfect laat circuleren en waardoor het zoveel meer is dan een gewone barbecue. Niet geheel onlogisch als je weet dat er duizenden jaren van ontwikkeling en perfectionering in is gaan zitten voordat de kamado onstond zoals we die nu kennen. Met je Yakiniku, wat in het Japans gegrild vlees betekent, heb je niet een barbecue in de tuin staan die alleen op zonnige avonden gebruikt zal gaan worden. Nee, je beschikt nu over een hulpmiddel dat je het hele jaar zult willen gebruiken en zelfs in de winter zorgt voor de meest aansprekende gerechten en bereidingen. Het is namelijk niet alleen geschikt om eventjes een sateetjes om en om te grillen! Binnen een mum van tijd is deze op temperatuur en door de ventilatieroosters ook perfect op temperatuur te houden. Daarna is het aan jou om op lage temperatuur te gaan roken, er een perfect krokante pizza op te bereiden of toch liever die prachtige steak te grillen en nog wat extra rook mee te geven. Besef wel goed dat je aan het begin staat van een nieuwe hobby en je gewone fornuis steeds minder gebruikt zal gaan worden!

Tekst: Fire&Food Magazine - Foto's: BBQfotograaf.nl





GESCHIEDENIS

Het is in de oorsprong afgeleid van de Aziatische tandoor. Men maakte een kuil in de grond, waarin een vuurtje werd gemaakt en waarin stenen zorgden voor de geleiding van warmte. Als de vlammen waren verdwenen, had men op de bodem gloeiende kooltjes en gebruikte men de zijkant van de kuil om brood tegen te bakken. Toen men eenmaal de kennis had om potten te bakken, werd deze vanzelfsprekend ook toegepast op deze klei oven. Deze was aan de bovenkant nog open en werd eigenlijk meer gebruikt als een warmtebron waarop een soort van pan of pot kon worden geplaatst om bijvoorbeeld rijst op te koken. Het is pas aan het begin van de vorige eeuw dat men in Japan een manier vond om de kamado ook te sluiten, zodat er zachtjes in gegaard kon worden. De kamado met een deksel die geopend en gesloten kan worden, is er dan nog niet. Dat we daar nu dagelijks van kunnen genieten, hebben

we te danken aan Amerikaanse militairen die in hun tijd na de Tweede Wereldoorlog deze “kamado” in wording aantreffen in Japan. De Amerikaanse voorliefde voor barbecue werd gecombineerd met de eeuwenoude kennis en techniek uit Japan en door de juiste verfijning ontstond langzaam de kamado zoals we hem nu kennen.

IEDEREEN IS MEESTERGRILLER MET DE YAKINIKU

Wie wel eens een foodfestival heeft bezocht, kent het wel, de hele dag word je bedwelmd door heerlijke barbecuegeuren. Subtiële aroma's van rokend hout en sappig bradend vlees. Maar dan de gemiddelde buurtbarbecue, ai-ai-ai: hoge vlammen en stinkende dikke rookpluimen, met rauw en verbrand vlees als resultaat. Dat is nu verleden tijd, want met de Yakiniku is iedereen een meestergriller!

VOEL JE VOOR ALTIJD OP VAKANTIE

TE KOOP IN OOSTENDE: INSTAPKLARE NIEUWBOUWAPPARTEMENTEN

- Ruime leefappartementen met 1, 2 of 3 slaapkamers
 - Zeezicht of zicht op het hinterland
- Trendy wooncomplex vol functionele diversiteit
- Op 30m van zeedijk en strand, winkels en horeca
- Vlak bij openbaar vervoer en bruisende centrum Oostende

MEER INFORMATIE: WWW.O-SEA.BE OF **050/946 946**

powered by



IMMOBEL
since 1883



EENVOUDIGE BEDIENING, PROFESSIONEEL RESULTAAT

De Yakiniku, wat in het Japans gegrild vlees betekent, is een kamado grill naar traditioneel Japans model. De ovale vorm van de kamado zorgt ervoor dat de hete lucht circuleert. Doordat je zelf op een simpele manier nauwgezet de toevoer van zuurstof kunt regelen, ben jij de baas over de temperatuur in je Yakiniku. Zo grill je op hoge temperatuur het vlees en laat je het op een lage temperatuur verder garen. De Yakiniku is gemaakt van 33 mm dik keramiek, zodat hij de hitte beter vasthoudt dan andere kamado's. Voordeel daarvan is dat houtskoolverbruik 50 tot 70 procent lager is dan bij een open barbecue, waar zuurstof vrijspel heeft.

VLEES, VIS, PIZZA, BROOD EN ZELFS DESSERTS IN EEN HANDOMDRAAI

De Yakiniku is de ultieme kamado voor iedereen die houdt van het rokerige grillsmaakje. Met de Woodchipper zorg je er heel makkelijk voor dat het vlees en de vis - maar ook de pizza of het brood dat je bakt op de pizzasteen - een rookmaak meekrijgt. En zelfs desserts. Denk aan gegrilde ananas, of een smeûige brownie. En dat zonder dat het deksel open hoeft en de Yakiniku zijn warmte verliest! Ook voor een langdurige bereiding is de Yakiniku de aange-
wezen kamado. Voor de perfecte garing van pulled pork of sappige spare ribs stel je de Yakiniku in een handomdraai in.

YAKINIKU BV

Langereksestraat 19B - 4538AZ Terneuzen

www.yakinikugrill.com

Office: +31 (0)886880600



fik

Haarden met pit.

Kachels en haarden : gas - hout - elektrisch

PARTICULIER OF PROFESSIONAL? WARM WELKOM IN ONZE UITGEBREIDE TOONZAAL

Openingsuren toonzaal

Alle dagen op afspraak: 09/257 11 57

Vrije toegang van woensdag t.e.m. vrijdag van 13u00 tot 17u30
en zaterdag van 10u00 tot 15u30

Wiedauwkaai 109, 9000 Gent

www.fikbymultigas.be

TOTAALPROJECTEN : opmeting | design | plaatsing van haard en brandveilige omkasting



VLASSAK VERHULST



Sinds 1970 is Vlassak-Verhulst toonaangevend in exclusieve villabouw en renovatieprojecten. Onze gespecialiseerde ontwerpers en interieurarchitecten delen graag hun vakkennis en ervaring met u, in functie van uw project. Daarom zijn onze klassieke en hedendaagse ontwerpen, keer op keer een toonbeeld van pure klasse met dat extra vleugje charme.



Vlassak-Verhulst
's Gravenhof - Moerstraat 53
2970 's Gravenwezel - België

vlassakverhulst.com
 vlassakverhulst
Tel + 32 3 685 07 00

Elektrische scooters en motoren

Motorrijders worden nogal vaak geassocieerd met luid brullende machines, die geen toonbeeld zijn van zuinigheid en voorzien zijn van een overdaad aan PK's. Je zou dan ook kunnen vermoeden dat de doorsnee motorrijder niet echt zit te wachten op een uit de kluiten gewassen tweewieler met een stille, zuinige elektromotor. Die beschikt namelijk over een flinke dosis minder testosteron dan die van hun vertrouwde stalen ros. Maar toch zijn er wellicht argumenten die hen kunnen overtuigen om een elektrische motor of scooter te overwegen. En misschien maakt zo'n elektrische motor of scooter voor een niet-motorrijder de stap naar de gemotoriseerde tweewieler iets kleiner.

Tekst: Jochen Scheire





FEESTEND DOOR DE FILE

Wanneer je iemand die nog nooit met de motor heeft gereden probeert duidelijk te maken dat een scooter of motorfiets heel wat voordelen te bieden heeft, vooral voor woon-werkverkeer, krijg je steeds weer dezelfde bezwaren naar het hoofd geslingerd. Een motorfiets is gevaarlijk, niet inzetbaar bij mindere weersomstandigheden, niet bruikbaar wanneer je job deftige kledij vereist, niet praktisch wanneer je een beetje bagage moet meenemen en ga zo maar door. Nochtans is voor de meeste van deze bezwaren makkelijk een tegenargument te vinden. Als je er dan rekening mee houdt dat je dat je per rit een aanzienlijke tijds winst kan boeken door op twee wielen door het verkeer te laveren, neem je er een mogelijk nadeel er misschien met plezier bij.

Dat je tijd wint door met de motor te pendelen staat buiten kijf. Vele automobilisten hebben wel al eens inwendig gevloekt wanneer ze al veel te lang in de file staan en plotseling worden voorbijgereden door een motorrijdende woon-werker. Door als motorrijder verantwoord door de file te rijden kan je heel wat tijd winnen, maar daar blijft het niet bij. Je kan bij sommige stoplichten een plaatsje vooraan de wachtrij innemen en in verschillende steden is het toegelaten om gebruik te maken van busstroken. Dit alles kan voor een aanzienlijke tijds winst zorgen. Voor iemand die het motorrijden goed onder de knie heeft de verplaatsing per motor ook een stuk aangenamer zijn dan met de wagen. Eens je je op gemak voelt op je machine en de voordelen aan den lijve hebt onderzonden kan de dagelijkse trip van en naar het werk een echt feest worden.



SYNBIO SHIELD BIOPROTECTION

EEN HOGE GRAAD VAN **BESCHERMING**

VOOR JOU EN DE MENSEN RONDONOM JOU.

WAAROM SYNBIO SHIELD BIOPROTECTION ?

Om jezelf, je werknemers, je klanten en alle dierbaren rondom jou maximaal te beschermen tegen ziektekiemen op een veilige en duurzame manier.

WAT IS SYNBIO SHIELD BIOPROTECTION ?

Synbio Shield is een totaaloplossing voor infectiecontrole via reiniging, handhygiëne en luchtvernieuwing. Synbio Shield vormt een beschermend microbioom (= totaal van alle micro-organismen) op alle oppervlakken in onze omgeving, op onze huid en zelfs op de slijmvliezen van neus, mond en keel. Dit beschermend microbioom werkt permanent als een firewall tegen virussen en andere ziektekiemen.

HOE WERKT SYNBIO SHIELD BIOPROTECTION ?

Synbio Shield producten werken op basis van 100% natuurlijke synbiotica; dat is de combinatie van Bacillus probiotica en prebiotische suikers. De probiotica zorgen ONMIDDELLIJK voor een laag goede micro-organismen en de prebiotische suikers stimuleren de verdere groei en stabiliteit van een gezond microbioom. Dit biedt een permanente bescherming en verlaagt het infectierisico tot 10.000x in geval van virussen!

HOE PAS IK SYNBIO SHIELD BIOPROTECTION TOE IN DE PRAKTIJK ?

Synbio Shield is een compleet productgamma dat toegepast kan worden ZONDER EXTRA INSPANNINGEN! Het programma omvat **synbiotische reinigers** voor toepassing via de algemene reiniging; **handhygiëne producten** voor toepassing via de gewone handhygiëne en een **volautomatisch vernevelsysteem** via ultrasoon apparaten.

DE VOORDELEN VAN SYNBIO SHIELD BIOPROTECTION?

Op een veilige en duurzame manier zorgt Synbio Shield voor een efficiënte infectiecontrole die jou en je hele omgeving beschermt. De technologie is ontwikkeld in ziekenhuizen en onderging meer dan 15 jaar onderzoek om de efficiëntie en veiligheid te garanderen. Bovendien is het Synbio Shield programma zeer eenvoudig toepasbaar. Aarzel dus niet om de Synbio Shield expert te raadplegen voor advies!

EEN GEZOND MICROBIOOM VOOR EEN VEILIGE WERELD

WWW.SYNBIOSHIELD.COM

DE IDEALE COMPAGNON DE ROUTE

Als je eraan denkt om je tweewieler voornamelijk te gaan gebruiken als praktisch vervoersmiddel, kan een scooter misschien wel eens de ideale oplossing zijn. Scooters bieden door hun constructie meestal een stuk meer bescherming voor gure weersomstandigheden. Meestal zijn ze uitgerust met een groot scherm dat veel wind en regen opvangt of langs je heen leidt. Op een scooter worden je benen ook beter beschermd dan op een motorfiets, de zitpositie is comfortabeler en je hebt bijna geen last van opspattend water door de wielen.

Onder het zadel is bij veel scooters opbergruimte voorzien voor je helm, zodat je die alvast makkelijk kwijt kan als je op het werk of bij een klant toekomt. Deze factoren zouden van een goede scooter wel

eens de ideale pendelgezel kunnen maken. Maar ook naast het woon-werkverkeer zijn scooters een leuk vervoersmiddel. Wanneer je eentje in de garage hebt staan zal je hem ongetwijfeld gaan gebruiken om af en toe een boodschap te doen, om op een mooie dag in het weekend even uit te waaien, of zelfs om een klein reisje mee te maken.

ELEKTRISCH ZONDER ZORGEN

Dit alles geldt uiteraard voor alle scooters en motoren, ook degene die niet beschikken over een elektrische motor. De laatste jaren zijn elektrische tweewielers echter aan een heuse opmars bezig, en dat is niet geheel onlogisch. Elektrische motorfietsen en scooters hebben namelijk enkele onmiskenbare voordelen. Een 'gewone' scooter is tegenwoordig al





Privacy consultants
Voldoe jij al aan de GDPR wetgeving?

Doe vlug de test op
www.gdprbegeleiding.be





dikwijls voorzien van een CVT overbrenging, waarmee je niet meer hoeft te schakelen. Bij motoren is dit echter nog maar heel zelden het geval. Bij een elektrische tweewieler is dit schakelen verleden tijd, wat het rijden een stuk eenvoudiger maakt en er voor zorgt dat je al je aandacht kan besteden aan de situatie op de weg. Voorts zijn elektrische motorfietsen ook makkelijker te onderhouden dan de traditionele motorfietsen. Veel motorfietsen die we nu kennen zijn nog voorzien van een ketting voor de eindoverbrenging. Die moet je, zeker bij slecht weer, regelmatig smeren en onderhouden. De meeste elektrische motoren en zeker scooters, zijn voorzien van een onderhoudsvrije aandrijfriem, waar je niet meer moet naar omkijken. Net zoals bij elektrische wagens vereist de elektromotor ook minder onderhoud dan een brandstofmotor.

BATTERIJEN OP DIEET

Uiteraard hebben constructeurs bij motorfietsen en scooters minder ruimte om de elektromotor en bat-

terij kwijt te raken dan in een wagen. Ook moet er worden rekening gehouden met het gewicht van een motorfiets. De meeste mensen liggen er niet echt wakker van of hun wagen nu 1500 of 2200 kilogram weegt, bij motorfietsen is dat gewicht veel meer van belang. Je moet als motorrijder namelijk met die dode massa aan de slag. Je moet de motor namelijk goed kunnen controleren tijdens bochtenwerk en er ook makkelijk mee kunnen manoeuvreren tijdens trage bewegingen, bij het in- en uitrijden van een parkeerplaats bijvoorbeeld.

Om het gewicht van het stalen ros voor de motorrijder enigszins aanvaardbaar te houden is het dan ook best dat de motorfiets een stuk minder dan 300 kilogram weegt. Als je weet dat een accu een kleine tien kilogram weegt per kWh weet je meteen dat het uit den boze is om een accupack van pakweg 60 kWh te installeren zoals bij sommige wagens het geval is. De grootste capaciteit die kan worden teruggevonden is dan ook de 18 kWh van de Zero DS met extra power-tank. Meestal schommelt de capaciteit tussen 5 en 12 kWh.



Een label voor alle gay-friendly merken, winkels en diensten.
De garantie van een gelijkwaardig onthaal voor iedereen !



gayoo
.com

Uiteraard kan je met een motorfiets, door het lager gewicht, per kWh een stuk meer kilometers rijden. Voor een wagen ligt de actieradius rond zeven kilometer per kWh, bij een motorfiets doe je met 1 kWh ongeveer 12 kilometer. Dit zorgt ervoor dat het niet onmogelijk is om met bepaalde motorfietsen 200 kilometer te rijden op één batterijlading. Gemiddeld zal je hier mogen rekenen op een actieradius tussen 75 en 150 kilometer.

SNELLER LADEN?

De kleinere batterij zorgt er ook voor dat de motorfiets relatief snel kan opgeladen worden. Stel je voor dat je je motorfiets of scooter alleen gebruikt voor woon-werkverkeer of voor korte trips, dan hoef je misschien niet eens te beschikken over een laadpaal. Als je 's nachts thuis de batterij kan opladen aan een

gewoon stopcontact dan heb je 's ochtends steeds een volle batterij. Mocht het nodig zijn om overdag tijdens het werk bij te laden, dan kan je hem daar een paar uur in een gewone stekker steken (Mode 2) om er zeker van te zijn dat je 's avonds volledig opgeladen terug naar huis kan.

De meeste motorfietsen en scooters kunnen ook worden opgeladen aan een laadpaal (mode 3), sommige zijn geschikt voor snelladers (mode 4). Je moet er bij een motorfiets wel rekening mee houden dat door de beperktere bagagemogelijkheden het niet zo eenvoudig is om verschillende laadkabels mee te nemen. Je zal dus wellicht kiezen voor één laadkabel, afhankelijk van je gebruik. Net zoals bij een elektrische wagen zal je hier een beetje ervaring moeten in krijgen om je elektrische tweewieler zo optimaal mogelijk te gebruiken.





Stijlvol Italiaans design.
Comfort van het hoogste niveau.

Laika Kosmo

Nu met €19.640 voordeel. Beperkte reeks, ontdek hem hier.



EXCLUSIEF DEALER VOOR BELGIË:
URBANO OOSTENDE, TORHOUTSESTEENWEG 581
URBANO AARSCHOT, TERHEIDELAAN 51

VOOR DIRECTE INFORMATIE:
TELEFOONNUMMER: 059 – 55 40 00
OF INFO@URBANO.BE

WWW.LAIKA.IT/NL



EEN DUUR ALTERNATIEF?

Ook zoals bij elektrische wagens, is de elektrische motorfiets een stukje duurder dan een vergelijkbaar model met een verbrandingsmotor. Hoeveel je nu precies meer zal betalen voor een elektrische motorfiets dan voor een gewone motorfiets is moeilijk te zeggen en is verschillend per fabrikant en type motorfiets. Mocht je op zoek zijn naar een equivalent voor een 125cc scooter, waar je mee op de baan kan met een autorijbewijs, dan zal je al gauw 1500 tot 3000 euro meer kwijt zijn dan voor een 125cc'tje op benzine. Overweeg je een equivalent voor een middenklasser of een zwaardere, sportieve motorfiets, zal de meerprijs als snel tussen 5000 en 10000 euro bedragen.

Dat is meteen een extra hap uit je budget bij de aankoop van een (nieuwe) motorfiets, maar je zal tijdens de levensduur van de tweewieler wel veel zuiniger de baan op kunnen. Omdat je per kWh veel afstand kan afleggen, wordt de kostprijs per gereden kilometer relatief laag. Ook hier is het moeilijk om exact te berekenen over welk verschil het nu precies zal

gaan omdat dit sterk verschilt per model, maar het mag duidelijk zijn dat de kostprijs per gereden kilometer met een elektrische motorfiets stukken lager zal liggen dan die van een motorfiets op benzine. De onderhoudskosten zullen ook een stuk lager liggen. Deze besparingen zullen er hoogst waarschijnlijk niet voor zorgen dat je de meerprijs bij aankoop zal terugverdienen, maar je krijgt er wel een stuk comfort voor in de plaats.

FISCALE VOORDELEN?

De premie van de Vlaamse overheid voor de aankoop van een elektrisch voertuig werden afgeschaft op 1 januari 2020. Die premie kon voor de aankoop van een elektrische motorfiets oplopen tot 1500 euro, maar is nu dus niet meer aan de orde.

Voor tweewielers en driewielers die meer dan 45 km/u rijden en voor vierwielers die minder dan 400 kilogram wegen, is er federaal wel nog een belastingvermindering. Deze bedraagt voor motorfietsen en driewielers 15% van de aankoopwaarde van het

The most beautiful memories you experience together...



Rental of exclusive dôme structures and
stunning interiors for your event.

Organization and coordination of
impressive and unforgettable events.



Rent-a-Party



Balgerhoeke 26 | 9900 Eeklo | T +32 (0)9 377 09 50 | info@rent-a-party.be
COLLECTION CENTER MALDEGEM | COLLECTION POINT METRO EVERGEM

www.rent-a-party.be
www.dometenten.be



dekeyzer
finesse in keuken en interieur

Menen | Industrielaan 55, +32 (0)56 52 13 40
Roeselare | Diksmuidsesteenweg 370c, +32 (0)51 26 06 80
Waregem | Stationsstraat 38a, +32 (0)56 28 02 70
Sijsele | Dorpstraat 175a, +32 (0)50 73 46 17
Sint-Mortens-Latem | Kortrijksesteenweg 1, +32 (0)9 241 54 54
Kruisem | Kruishoutemsesteenweg 267, +32 (0)9 398 74 90
Boortmeerbeek | Leuvensesteenweg 74a, +32 (0)15 67 64 01



FAMOUZ



K N O K K E - Z O U T E

THE BEACH TO BE

FAMOUZ KNOKKE-ZOUTE TER HOOGTE VAN ZEEDIJK 792





voertuig, met een maximum van 3140 euro. Voor vierwielers minder dan 400 kilogram bedraagt deze ook 15% van de aankoopprijs van het voertuig, maar met een maximum van 5150 euro. Voorlopig is dit voordeel nog van toepassing voor bovenvermelde voertuigen, voor elektrische wagens werd dit federaal voordeel afgeschaft in 2014.

Wanneer je een elektrische scooter of motorfiets aankoopt op de zaak, kan je nog steeds genieten van een BTW-afschrijving van 100%.

Je zou dus kunnen stellen dat elektrisch motorrijden momenteel door de overheid nog iets meer wordt aangemoedigd dan het rijden met een elektrische wagen. Hierdoor is dit jaar misschien het ideaal moment om je elektrische tweewieler aan te schaffen, want het is moeilijk te voorspellen of deze voordelen nog lang zullen bestaan.

WIE MAG RIJDEN?

Bij motorfietsen en scooters geldt een regel dat je met een 125 cc'tje mag rijden met het B-rijbewijs voor de wagen. Voorwaarde is dat je het rijbewijs minstens twee jaar in je bezit hebt en dat je enkel binnen België rijdt. Dit maakt de opstap naar zo'n lichte motorfiets een stuk makkelijker.

Bij elektrische scooters of motoren hebben we het uiteraard niet meer over cilinderinhoud, maar een deel van deze machientjes wordt gelijkgeschakeld met een 125 cc. motorfiets en mag dus bestuurd worden met een rijbewijs B, welke dat precies allemaal zijn staat aangeduid in het overzicht hieronder.

FOLLOW YOUR DREAM

COSTA BLANCA SPAIN

Vanaf onze locatie in Spanje gaan we op zoek naar het perfecte pand voor u.

Begeleiding van A tot Z.
Ook juridisch en fiscaal.

Contacteer ons:

+32 473 95 87 45
+34 687 02 66 90

Av. Las Colinas 26-8
03189 Orihuela Costa

BIV 513466

www.immomediterraneo.immo
luc@immomediterraneo.immo



MARKTOVERZICHT

Merk	Type	klasse	Motor	Batterij	Prijs	autonomie	oplaadtijd	Gewicht	Max Snelheid
Askoll	e-scooter ES-PRO	Klasse B	2,7 kW	2,8 kWh	3.999,00	96 km	3,5 uur	70 kg	45
BMW	C-Evolution	A2	19 kW	12,7 kWh	16.550,00	160 km	4,5 uur	265 kg	129
Coopop	Cox	n.b.	n.b.	n.b.	n.b.	n.b.	n.b.	n.b.	n.b.
Coopop	Rugged	n.b.	n.b.	n.b.	n.b.	n.b.	n.b.	n.b.	n.b.
Eccity	50	Klasse B	4 kW (Piek 5 kW)	72,8 Ah/74 V (5,4 kWh)	6.990,00	120 km	n.b.	150 kg	45
Eccity	125	A1	6 kW (Piek 10 kW)	72,8 Ah/74 V (5,4 kWh)	7.999,00	115 km	3 tot 9 uur	n.b.	100
Eccity	125+	A1	8 kW (Piek 12 kW)	72,8 Ah/74 V (5,4 kWh)	8.999,00	109 km	3 tot 9 uur	n.b.	120
E-Drive	Miku Max	Klasse B	800 W	n.b.	1.999,00	60 km	4 uur	n.b.	45
E-Drive	Grace	Klasse B	800 W	20 Ah	2.300,00	55 km	3 uur - 5 uur	n.b.	45
E-Drive	Raptor	Klasse B	1,2 kW	n.b.	2.675,00	50 km	5 uur - 7 uur	n.b.	45
E-Drive	Cross Road	Klasse B	3 kW	n.b.	3.700,00	60 km	6 uur	n.b.	45
E-Drive	Cross Field	Klasse B	3 kW	n.b.	3.850,00	60 km	6 uur	n.b.	45
E-Drive	Cargo Job	Klasse B	4 kW	n.b.	5.995,00	130 km	n.b.	n.b.	45
E-Drive	Cargo Job F	A1	4 kW	n.b.	4.695,00	90 km	n.b.	n.b.	80
E-Drive	Torino	Klasse B	3 kW	n.b.	3.250,00	110 km	5 uur - 6 uur	n.b.	45
E-Drive	Torino Plus	A1	4 kW	n.b.	4.250,00	90 km	5 uur - 6 uur	n.b.	75
E-Drive	T-Rex	A1	5 kW	n.b.	6.950,00	100 km	3 uur - 5 uur	n.b.	110
EMCO	Novi C 1500	Klasse B	1,5 kW	2 x 28 Ah / 2 x 37 Ah	Vanaf 3.449,00	Tot 130 km	n.b.	80 kg	45
EMCO	Novantic C 2000	Klasse B	2,7 kW	2 x 28 Ah / 2 x 37 Ah	Vanaf 3.749,00	Tot 130 km	n.b.	86 kg	45
EMCO	Nova R 300	Klasse B	3 kW	2 x 28 Ah / 2 x 37 Ah	Vanaf 4.049,00	Tot 130 km	n.b.	86 kg	45
Energica	Eva Ribelle	A	107 kW	21,5 kWh (max.)	n.b.	180 - 400 km	40 min./ 80% bij snelladen, max. 7 uut	n.b.	200
Energica	Esseesse9/ Esseesse9+	A	80 kW	21,5 kWh (max.)	n.b.	180 - 400 km	40 min./ 80% bij snelladen, max. 7 uut	n.b.	200
Energica	Ego / Ego+	A	107 kW	21,5 kWh (max.)	n.b.	180 - 400 km	40 min./ 80% bij snelladen, max. 7 uut	n.b.	240
E-Rider	S - Li9000W	A1	9 kW	80 Ah	6.116,00	180 km	3 uur - 5 uur	n.b.	120
E-Rider	Li9000W	A1	9 kW	100 Ah	6.996,00	220 km	3 uur - 5 uur	n.b.	120
E-Rider	Puma Li-9x	A1	9,9 kW	130 Ah	8.750,00	290 km	4 uur - 6 uur	n.b.	120
FD-Motors	F3	Klasse A, Klasse B	1,5 kW	2 x 21 Ah/72V (2 x 1,5 kWh)	3.299,00	100 km (45) - 140 km (25)	3,5 uur	111 kg	25, 45
FD-Motors	F7	Klasse A, Klasse B	3 kW	34 Ah/72 V (2,4 kWh)	3.599,00	90 km (45) - 125 km (25)	4 uur	111 kg	25, 45
GOMAX	Dragon-E	Klasse B	1,5 kW	21 Ah/72 V (1,5 kWh)	2.699,00	50 km	5 uur	92 kg	45
GOMAX	Dragon-E Plus	Klasse B	1,5 kW	40 Ah/72 V (2,9 kWh)	2.999,00	100 km	Min. 3 uur	92 kg	45
Harley-Davidson	Livewire	A	78 kW	15,5 kWh	34.000,00	158 km	1 uur bij snelladen, anders 20 km/uur	n.b.	n.b.
Horwin	CR6	A1	6,2 kW	55 Ah/72 V (4 kWh)	6.290,00	150 km (aan 45 km/u gemiddeld)	3 uur - 5 uur	134 kg	92
Horwin	CR6 Pro	A1	11 kW	55 Ah/72 V (4 kWh)	7.490,00	130 km (aan 45 km/u gemiddeld)	3 uur - 5 uur	137 kg	105
KTM	Freeride EXC	A2	9 - 18 kW	3,9 kWh	11.677,00	n.b.	1,3 uur	111 kg	n.b.
Kumpan	1954Ri	Klasse B	4 kW	n.b.	4.999,00	Tot 180 km	n.b.	n.b.	45
Kumpan	1954Ri S	A1	7 kW	n.b.	6.999,00	Tot 180 km	n.b.	n.b.	100
Lifan	E3 Standard	Klasse A, Klasse B	1,5 kWh	24 Ah/72 V (1,7 kWh)	1.999,00	60 km	6 uur	81	25, 45
Lifan	E3 Deluxe	Klasse B	1,5 kWh	24 Ah/72 V (1,7 kWh)	2.199,00	60 km	6 uur	81	45
Nipponia	Volty	Klasse A, Klasse B	1,5 kW	24 Ah/60 V (1,44 kWh)	2.099,00	55 km (45) - 75 km (25)	5 uur	68	25, 45
Nipponia	E-Legance	Klasse B	1,5 kW	26 Ah/60 V (1,56 kWh)	2.599,00	55 km	5 uur	107	45



BODART

OPTICIENS

33 Rue Royale
1000 Bruxelles
02 / 219 30 60
www.bodartopticiens.be





— Brussels International Limousine Service —



Voor al uw verplaatsingen met chauffeur over land (auto, minibus, bus) wereldwijd staat Brussels International Limousine Service (BILS) steeds tot uw dienst.

Van bij u thuis naar uw vergadering of naar de luchthaven in Nice, Berlijn of Dubai... uw chauffeur verwelkomt u met een glimlach en brengt u in een beveiligde auto naar uw bestemming.

En als het nodig is, blijft hij tot uw beschikking, dag en nacht, weekend en weekdag.

Stuur ons uw aanvraag online via onze website
www.bils-limo.com of stel uw vraag aan
info@bils-limo.com .

BILS sprl-bvba - Brussels International Limousine Service

✉ **info@bils-limo.com** 🌐 **www.bils-limo.com** ☎ **+32 2 648 6590 - +32 476 302 568**



©GRAUX & BAEYENS architecten



©360 Architecten






©StArchitecten

Images by Argus Photography

BUILTHINGS

Building things that matter

Builthings nv
Algemene bouwwerken | Renovatie | Nieuwbouw

Dendermondesteenweg 333-b001, 9070 Destelbergen | Tel. 09 244 00 90 | info@builthings.be | www.builthings.be   

Wooninrichting van A tot Z, voor U gemaakt

Als onderneming in de wereld van de wooninrichting tekent Flamant voor een totaalconcept. Van klassiek en landelijk tot gustaviaans en van vintage tot een eigentijdse stedelijke woonstijl: de collecties laten de klant toe een persoonlijk interieur te creëren. Flamant staat niet alleen voor artisaan vakmanschap op vlak van meubelen, maar combineert dat met binnenhuisdecoratie en -accessoires tot een uniek totaalconcept.

Tekst: Wim Vander Haegen – Foto's: Flamant







Affinity for Real Estate Investments.

Voor onze klanten zoeken wij voortdurend opbrengsteigendommen.
Wij behandelen elk dossier in alle discretie.

INVESTMENTS@AFFINIMMO.BE



AFFINIMMO



AUTHENTIEKE WOONSTIJL

In de interieurwereld is Flamant al 40 jaar lang een bekende naam. “De onderneming werd opgericht door Alex Flamant en evolueerde door de jaren heen van een antiekzaak naar een bedrijf dat kwalitatieve meubelen maakt in klassieke stijl, maar daar naadloos een modern en tijdloos gevoel aan koppelt”, vertelt Kurt Moons, sinds 2018 CEO van Flamant. “De meubelen en bijbehorende accessoires staan voor een authentieke woonstijl voor het hedendaagse gezin. Met respect voor artisaan vakmanschap creëren de collecties een gevoel van oorspronkelijkheid en charme. Wij kiezen bewust voor natuurlijke materialen en maken gebruik van de diensten van artisanale ateliers over de hele wereld. We beschikken over vijf winkelpunten in België en één in Parijs, waar onze klanten collecties kunnen kiezen en kopen. Ook decorateurs en designers kunnen er met hun klanten terecht voor inspiratie en aankoop. Daarnaast verkopen wij als wholesaler ook aan interieurwinkels, die

in onze showroom in Geraardsbergen hun gading kunnen vinden. Sinds 2007 zijn we ook Hofleverancier, een erkenning waar het bedrijf nog steeds bijzonder trots op is.”

HERVALORISATIE

Flamant maakte lange tijd een sterke groei mee, maar kreeg het een paar jaar geleden iets moeilijker. “Dat was de aanleiding voor een overname door de groep Besix – een prominente naam in de bouwsector - die Flamant terug op de rails wist te zetten. Persoonlijk ben ik toen aangesteld als CEO met als opdracht alles in goede banen te leiden. Dat hield onder meer in dat we alle verspreide activiteiten terug geconcentreerd hebben op de hoofdzetel in Geraardsbergen. Verder hebben we zowel de producten als de winkels grondig opgefrist en nieuwe, creatieve mensen aangetrokken. We kunnen gerust stellen dat we het merk Flamant ‘gehervoliseerd’



Een band is maar een band tot je bij de beste uit de test belandt.

Veelvuldig bekroonde Duitse veiligheidstechnologie.

Met trots stellen we u hier de enige echte reden voor waarom we zo van onze job houden. Dit is waar we het allemaal voor doen en het geheim achter de topprestaties die we al 10 jaar aan de lopende band neerzetten in onafhankelijke testen. Dit is waar we, met succes, elke dag vol overgave en passie voor gaan zodat u niet lang moet twifelen over uw bandenkeuze: **officieel bekroonde veiligheid**. Al deze erkenningen motiveren ons ook om nog veiligere banden te ontwikkelen. Zo willen wij telkens weer uw vertrouwen winnen! Even uittesten?

Voor meer informatie, bezoek:
www.continental-banden.be



hebben met aandacht voor een eigentijdse stijl die mee-evolveert met de tijd. Door de coronacrisis hebben we de focus ook enigszins verlegd naar e-commerce dat in zeer korte tijd uitgegroeid is tot een belangrijk distributiekanaal. Het is dan ook logisch dat we daar in de toekomst nog meer zullen op focussen.”

UNIEK CONCEPT

Flamant is vanzelfsprekend niet de enige speler op de markt. Belangrijk is de manier waarop het bedrijf zich onderscheidt. “Dat doen we door een uniek concept aan te bieden. Flamant brengt meubelen, decoratie en accessoires samen in een totaalconcept dat zich presenteert als een one stop shop voor interieurvernieuwing. Van zetels, tafels en stoelen over bedden, kaders en kaarsen tot en met een eigen verfcollectie: de klant kan bij ons alles vinden om het interieur naar eigen smaak in te vullen.”

De winkels, die het voorwerp zijn van een franchising concept voor geïnteresseerde investeerders, worden van hieruit beleverd, maar het zijn de verkooppunten zelf die de zaak runnen. Ons wordt vaak de vraag gesteld of de retail wel een toekomst heeft. Daar zijn wij rotsvast van overtuigd op voorwaarde dat het aanbod ruim én uniek is, en dat elk kanaal wordt benut. En daar hoort e-commerce onvoorwaardelijk bij. Maar opgelet: de fysieke winkelpunten blijven belangrijk om voeling te krijgen met de producten en alles in de juiste ‘setting’ te kunnen bekijken.”

MEER DAN EEN MERK

Wie zijn nu de klanten van Flamant? “In het verleden richtte het merk zich vooral tot iets oudere mensen. Uiteraard zullen we dat trouwe publiek nooit uit het oog verliezen, maar vandaag focussen wij ons ook op dertigers en veertigers met producten die een unieke kwaliteit uitstralen. Wij willen dat onze klanten fier



Kurt Moons, CEO Flamant




zijn op hun interieur en reiken daartoe de nodige tools aan. Flamant is meer dan louter een merk. Met onze collecties vertegenwoordigen we een levensstijl. En net zoals onze manier van leven verandert, veranderen onze collecties mee met de tijdsgeest. Evolutie, vernieuwing en upcycling zijn de kernaspecten van onze bedrijfsfilosofie, maar we blijven waken over de perfecte harmonie tussen stijlen en thema's. Jongeren hebben vandaag veel interesse voor een warme, hartelijke en gezellige, maar ook tijdloze sfeer in de woning. Met onze eigen ontwerpen brengen wij dat aan. Wij produceren niet zelf, maar zijn wel mede-designer, precies om over onze unieke stijl te waken. Flamant staat voor herkenbaarheid en een specifiek DNA. Iemand die onze creaties ziet, weet meteen: 'Dit is Flamant'. Voor alle duidelijkheid: wij leveren wél maatwerk. Een andere kleur, andere stof, andere lengte, andere diepte? Dat kan perfect. Wij richten het huis van A tot Z in met unieke zaken, specifiek voor de klant gemaakt."

ONGEËVENAARD

De zin voor tijdloze klasse en hang naar kwaliteit vinden we ook terug in de autokeuze van Kurt Moons. "Mijn wagen is een hybride Lexus LS 500 die ik in februari 2018 in gebruik heb genomen. Als Lexus-rijder – voordien had ik een GS 450 – maakte ik tijdens de voorstelling eind 2017 kennis met het nieuwe model en ik was meteen gecharmeerd. Ik ging vrijwel meteen overstag en was dus één van de eerste in België die met een LS 500 reed. Wat mij vooral aanspreekt, is de combinatie van een zeer hoog comfort met een uitgesproken sportief karakter. Het rijgedrag is ongeëvenaard, maar het is ook een ruime én veilige wagen. Ik heb al met verschillende topmerken gereden, maar nergens anders vind ik al die eigenschappen terug in één en dezelfde wagen."

www.flamant.com



**Perfect zicht,
dichtbij, tussenin
en veraf.**

**optiek
van neste**
DE JUISTE KIJK OP ZIEN

Dé specialist in
doorvloeiglazen!

Izegem - Marktstraat 45 - t 051 30 69 83
Hooglede - Ieperstraat 38 - t 051 24 15 35
info@optiekvanneste.be - www.optiekvanneste.be



Onze cliënten zorgden de voorbije 4 maanden voor wat echt belangrijk is. Wij zorgden voor hun beleggingen.

Sinds het begin van de gezondheids crisis is uw leven veranderd. U moest uw werk, gezin, gezondheid én het nieuwe normaal tegelijkertijd in goede banen leiden. Bij Deutsche Bank hadden we meteen door dat we proactief een tandje hoger moesten schakelen om onze cliënten nog beter bij te staan en te begeleiden. Heel concreet doen we 40% telefoontjes extra om onze beleggers te adviseren over de beste opties in deze uiterst volatiele en complexe marktsituatie. Dankzij de expertise en de unieke kennis van de Deutsche Bank groep bleven we, ondanks deze uitzonderlijke situatie, aan hun zijde staan om hun beleggingen te beschermen. Onze cliënten stelden dat verschil zelf vast.

Bent u nog geen cliënt bij Deutsche Bank? Dan is nu hét moment om ons uit te testen en ons te vragen of uw beleggingen niet beter kunnen.

Neem contact op met een van onze adviseurs via [deutschebank.be/dbpersonal](https://www.deutschebank.be/dbpersonal)



WHERE MAGIC HAPPENS...

Unieke buitenmomenten thuis

Met een Renson overkapping geniet je het ganse jaar door van buiten leven. De unieke combinatie van design, kwaliteit en ultiem comfort. Dankzij ongelimiteerde mogelijkheden voor personalisatie, creëer je je eigen unieke buitenkamer... Afspraak in je tuin.



Uw vermogen krijgt rechtstreeks
toegang tot onze expertise in
70 financiële centra wereldwijd.
En dat maakt een groot verschil.

Meer info op [deutschebank.be/privatebanking](https://www.deutschebank.be/privatebanking)

Investeer in uw leven

Deutsche Bank 
Private Banking

Deutsche Bank AG, Taunusanlage 12, 60325 Frankfurt am Main, Duitsland, HR Frankfurt am Main HRB nr. 30000. Deutsche Bank AG Bijkantoor Brussel, Marnixlaan 13-15, 1000 Brussel, België, RPR Brussel, BTW BE 0418.371.094, IBAN BE03 6102 0085 7284, IHK D-H0AV-LOHOD-14. V.U.: Olivier Delfosse

GRANDIOZE VERKOP van GROTE PARTIJ FIETSEN

WAAR?



LIPPENSLAAN 94 - 8300 KNOKKE
BEGIJNENSTRAAT 156 - 9100 SINT-NIKLAAS

Openingsuren

KNOKKE: VRIJDAG ZATERDAG ZONDAG EN MAANDAG VAN 10h-13h
EN VAN 14h tot 18h

ST NIKLAAS: DO-VR-ZAT 10H-18H DOORLOPEND

- Dames- en herenfietsen met Shimano versnellingen vanaf €199
- Elektrische fietsen vanaf € 1195 met 2 jaar omniumgarantie en talloze fietsaccessoires aan scherpe prijzen

Wij
aanvaarden
ook eco-
cheques!



• Gratis thuislevering vanaf 1 fiets • op al onze fietsen geven wij 2 jaar garantie aan huis! •
Alle fietsen worden 100% rijklaar afgemonteerd door een ervaren fietsmechaniciens



BON - €15

Bij aankoop van 1 fiets

Enkel geldig van 8 juni tot 30 augustus 2020

Niet geldig op acties en kinderfietsen

V.U. Fiets-Gigant, Begijnenstraat 156 te Sint-Niklaas

BON - €25

Bij aankoop van 2de fiets

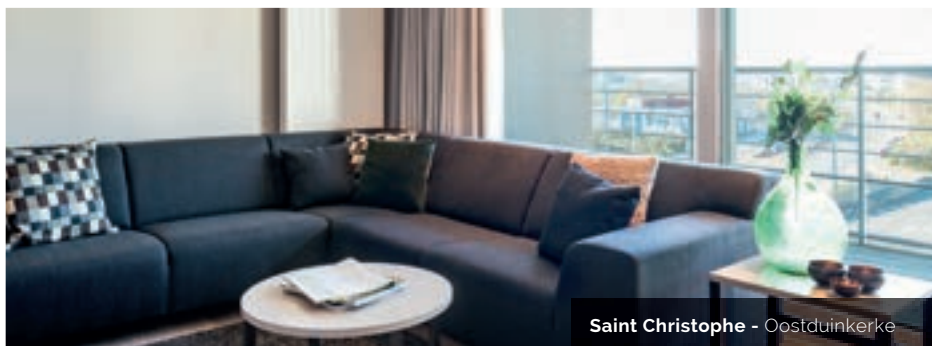
Enkel geldig van 8 juni tot 30 augustus 2020

Niet geldig op acties en kinderfietsen

V.U. Fiets-Gigant, Begijnenstraat 156 te Sint-Niklaas

REHOMERS

signature



**DIRECT
INSTAPKLAAR**

**STRAKS GENIETEN
AAN DE KUST?**

**VRAAG DAN NU VRIJBLIJVEND
MEER INFORMATIE**

Vijf kant en klare appartementen te koop aan onze Belgische kust. Had u graag een groot zongericht terras, of liever frontaal zeezicht? Oostduinkerke, Koksijde of Nieuwpoort? Één of twee slaapkamers? Elk pand is uniek en toch met gemeenschappelijke kenmerken: stijlvol, kwalitatief gerenoveerd en direct instapklaar. Dat laatste mag u letterlijk nemen. Want zowel de handdoeken hangen op in de badkamer en de keuken is volledig uitgerust met een uitgebreid servies.

Ontdek onze projecten op www.rehomers.be

Verkoopgegevens

T. +32 (0)475 85 91 28 | frank@rooftopmay.com

Erkend vastgoedmakelaar: BIV 503762

ABITARE
MOOI WONEN



WWW.ABITARE.BE
Brasschaat | Geel