

british heritage

INSPIRING LOTUS OWNERS AND BRIT ENTHUSIASTS

la Lanssens

FENÊTRES - PORTES - VOILETS

Votre style, notre métier.



RÉNOVATIONS SUR MESURE



la Lanssens
FENÊTRES - PORTES - VOILETS

L.A Ramen Lanssens S.A.

Meulebekersteenweg 6
8720 Dentergem

t 051.63.61.09
f 051.63.56.29

www.laramen.be
info@laramen.be



*Découvrez plus
de réalisations?*

OPTIEK D. VLEERACKER

Vijfhoek 12
015 41 45 67

2800 Mechelen
www.optiekvleeracker.be

OPTIEK CLAEYS

Heldenlaan 14
09 360 17 00

9620 ZOTTEGEM
www.optiekclaeys.be

BODART OPTICIENS

33 rue Royale
02 219 30 60

1000 Bruxelles
www.bodartopticiens.be

SPOOREN OPTICIENS

Winkelcentrum Donk Patio
Donksesteenweg 240
03 645 05 02

2930 Brasschaat
www.spooren.be

OPTIEK VAN NESTE IZEGEM

Marktstraat 45
051 30 69 83

8870 Izegem
www.optiekvanneste.be

OPTIEK VAN NESTE HOOGLEDE

Ieperstraat 38
051 24 15 35

8830 Hooglede
www.optiekvanneste.be

OPTIVUE

Doorniksestraat 25
056 25 54 56

8500 Kortrijk
www.optivue.be

OPTIEK LAMMERANT

Gaversessteenweg 44
09 386 22 73

9800 Deinze
www.optieklammerant.be

OPTIEK VERMEULEN

Hundelgemsesteenweg 313
09 230 44 33

9820 Merelbeke
www.optiekvermeulen.be



BUILT TO ENDURE



SERENGETI®
THE MOST ADVANCED EYEWEAR

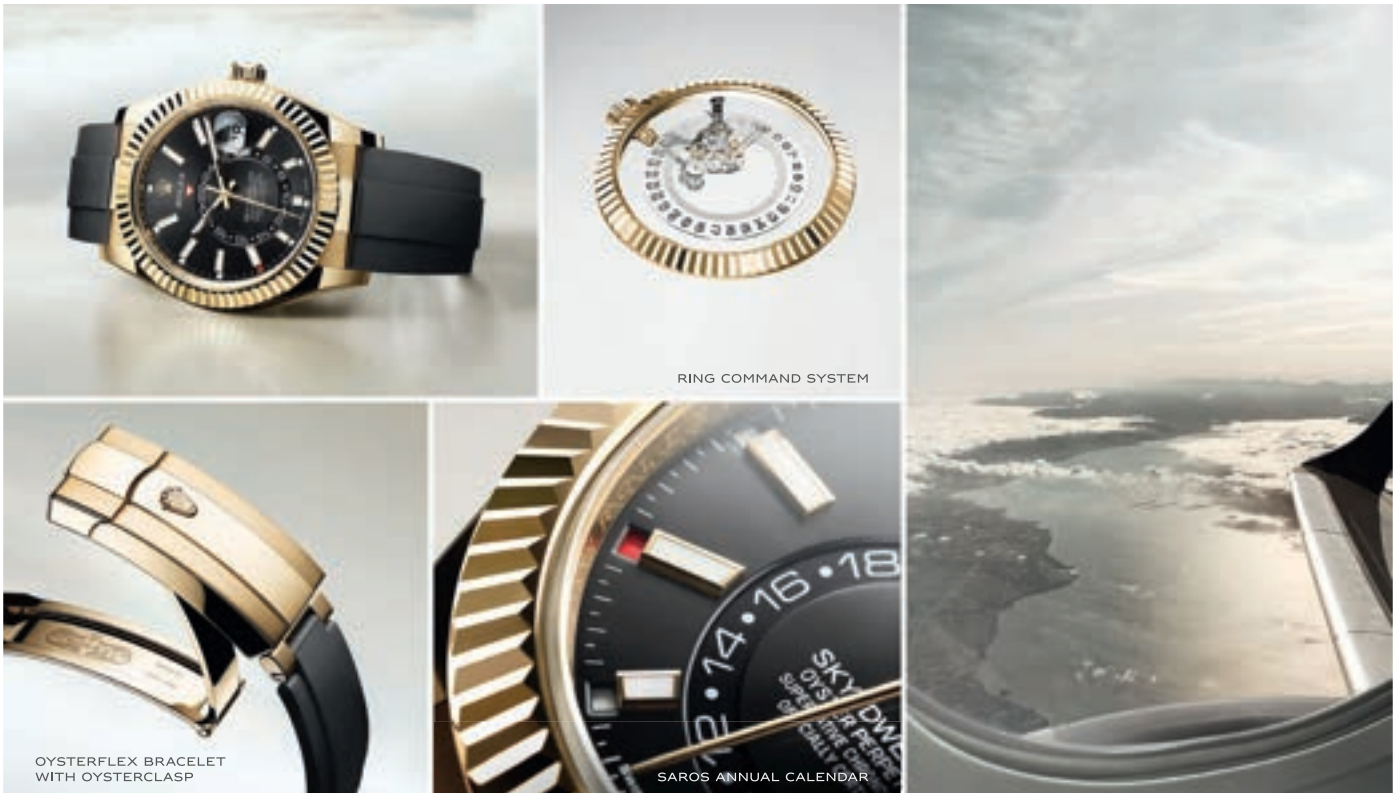
PHOTOCHROMIC - SPECTRAL CONTROL® - POLARIZATION

AVAILABLE IN PRESCRIPTION

Sommaire

- 08** Lotus on Track - le club des journées circuit
- 20** Martin Donnelly - ancien pilote de Formule 1 pour Lotus et entraîneur de pilote de course
- 30** Lotus lancera un nouveau modèle sportif pour la fin de 2021
- 34** Lotus va construire un nouveau centre de technologie de pointe à l'Université de Warwick
- 40** Authentic intègre la passion pour la musique dans un concept original
- 48** Partez à l'aventure à travers une nature intacte en Laponie
- 56** Vacances d'hiver au soleil dans la mer d'Andaman thaïlandaise
- 70** Piloter un hélicoptère, c'est possible
- 76** Toran Heliservice
- 78** Libre comme un oiseau dans le ciel
- 86** Chapel Down - Vins de méthode champenoise cultivés et produits en Angleterre
- 98** Lavenham - l'un des plus beaux villages médiévaux d'Angleterre
- 112** Eiling Lim, la première et la seule femme embouteilleur de whisky indépendante au monde
- 132** Beleef de 'American dream'
- 136** Helemaal weg van de weg...
- 141** Goossens nv/sa: solutions d'impression et copieurs sur mesure
- 146** Vantygheem impressionne avec CREATIVE DESIGNS de Michèle
- 152** Protection de la vie privée dès la conception

Année 4 / DECEMBRE 2020 / numéro 13 / British Heritage est le magazine Belge créé pour tous les amateurs de traditions et tourisme britanniques raffinés, de voitures classiques ... et de Lotus. / Tirage 9000 Ex (6000 NL/3000 FR) / Fréquence: trimestriel / Rédacteur en chef & Editeur Responsable: Erik De Ridder, edr@eventbox.be / Rédacteur en chef: Joanna Pays, Rédacteur: Jeroen Coteur, Jacques Legros, Wim Van der Haegen, Patrick Delaroche, Michel Deveen, Dominique Sergant, Wouter Peeters / Rédacteur final: Dominique Sergant/ Inhouse Photographe: Francis Vermeulen (Fotech) / Art Director: Bert Wagemans / Project manager & sales: Erik De Ridder, edr@eventbox.be; sales: Ine Vanbesien, iv@eventbox.be / Traffic et abonnements (50 euros): Hilde De Ridder, traffic. leo@telenet.be / Copyright: Aucun article ou partie d'article de ce magazine ne peut être repris, reproduit ou copié sans autorisation explicite de l'éditeur. British Heritage est une édition d'Event & Expo Belgium - Atomveldstraat 8 bus 6, 9450 Denderhoutem.



RING COMMAND SYSTEM

OYSTERFLEX BRACELET WITH OYSTERCLASP

SAROS ANNUAL CALENDAR

THE NEW SKY-DWELLER

A technological masterpiece combining elegance and ease of use, the Sky-Dweller allows global travellers to keep accurate time across time zones. Its Saros annual calendar distinguishes between 30- and 31-day months, and the dual time zone is simple to read on an inventive display. All of the watch's functions can be set quickly and securely through its patented Ring Command system. Fitted for the first time with the exclusive Oysterflex bracelet, the Sky-Dweller continues to push the bounds of performance and innovation.

#Perpetual



OYSTER PERPETUAL SKY-DWELLER



ORYE

JEWELS & WATCHES

JUWELIER ORYE
KAPELSTRAAT 9 - 3500 HASSELT
TEL: 011/24.32.68 - WWW.ORYE-STEVENART.BE



STEVENART

JEWELS & WATCHES

CHAUSSÉE DE BRUXELLES 209 - 1410 WATERLOO
TEL: 02/354.02.31 - WWW.ORYE-STEVENART.BE



ROLEX

Lotus on Track - le club des journées circuit

Lotus on Track est un club pour les passionnés de Lotus, dirigé par des passionnés de Lotus. Il organise des journées circuit pour ses membres tout au long de l'année. Depuis ses origines en tant que petit club au Royaume-Uni, Lotus on Track s'est développé et accueille désormais plusieurs événements sur des circuits en Europe continentale. Paul Golding, l'un des fondateurs du club - et de la Lotus Cup Europe - nous en dit plus.

Texte: Joanna Pays





LES ORIGINES DE LOTUS ON TRACK ET LOTUS CUP EUROPE

Paul Golding est étroitement associé à Lotus depuis plus de 20 ans. Ayant été impliqué dans plusieurs clubs qui organisaient des réunions et des événements sur route, il a fondé Lotus on Track (LoT) en 2004, pour des journées circuits. En même temps, Paul a coordonné des sprints Lotus et une série de courses pour les propriétaires de Lotus - chez BMW!

À partir de leurs expériences lors des journées circuits LoT, les membres du club ont commencé à exprimer

plus d'intérêt pour les courses. Cela a conduit Paul à créer le Trophée Elise (désormais géré par Motorsport Vision Racing) et la Lotus Cup Europe. Avec le soutien des membres du club LoT et de l'usine de Hethel, la Lotus Cup Europe est devenue le premier championnat mondial de courses de Lotus et une série internationale de la FIA. « Bien que le championnat de cette année ait été retardé en raison de la crise sanitaire, nous avons pu organiser la première course de cette année en septembre, au Nürburgring, aux côtés du DTM » explique Paul. « Deux autres courses sont prévues avant la fin de cette année. » British Heritage Magazine vous rendra compte des résultats de cette année dans le prochain numéro!



ZENITH

THE FUTURE OF SWISS WATCHMAKING SINCE 1865

TIME TO REACH YOUR STAR



VANHOUTTEGHEM
TIME & JEWELRY
GHENT

DAMPOORTSTRAAT 1-3 | GHENT
+32 9 225 50 45 | WWW.VANHOUTTEGHEM.COM

DEFY
MIDNIGHT



JACOB COHËN

JACOB COHËN

ROLLS He Feels Good Leiestraat 15 - 8500 Kortrijk - 056 21 36 83 - www.rolls.be

MERCKEN Havermarkt 32 - 3500 Hasselt - 011 22 89 86 - www.mercken.com



JOURNÉES CIRCUITS AU ROYAUME-UNI, EN BELGIQUE, AUX PAYS-BAS, EN FRANCE ET EN ALLEMAGNE

Quant à Lotus on Track, il compte désormais plus de 4500 membres et est devenu beaucoup plus international, avec des journées circuits en Belgique, aux Pays-Bas, en France et en Allemagne, ainsi qu'au Royaume-Uni. «En Belgique, nous avons maintenant environ 350 membres, dont la plupart nous ont rejoints au cours des cinq ou six dernières années» déclare Paul.

Lotus on Track est géré par ses membres bénévoles. «Nous sommes une organisation à but non lucratif, donc moi-même et ceux qui organisent les journées et travaillent sur le site web ne sont pas rémunérés» explique Paul. «La plupart de nos bénévoles sont des gens d'affaires, ils ont donc d'autres responsabilités à gérer, mais ils apportent au club un bon éventail de compétences. Les journées circuits exigeant beaucoup de préparation à l'avance, puis parfois une journée ou au moins une soirée sur le circuit pour tout préparer avant le début de l'événement.»



MILLE MIGLIA CLASSIC CHRONOGRAPH

Since 1988, Chopard has been the historical partner and official timekeeper of the fabled Mille Miglia, the world's most beautiful car race. Proudly created and assembled in our Manufacture, this unique 42 mm-diameter chronograph showcases the full range of watchmaking skills cultivated within the Maison Chopard.

Chopard

THE ARTISAN OF EMOTIONS – SINCE 1860

NYS
JUWELIERS

Korte Steenstraat 9 · Kortrijk · Tel 056222640 · www.nys.be



ÉVÉNEMENTS POUR 2021

«Avec plus de membres qui souhaitent participer à nos journées circuits, nous avons tendance à organiser des événements sur les circuits plus importants. Cela signifie que plus de voitures peuvent participer. Nous avons maintenant environ 60 journées circuits par an, dont la moitié au Royaume-Uni et le reste en Europe continentale. Cette année a été difficile, car les restrictions de COVID sur les circuits peuvent changer chaque semaine, mais nous avons été en mesure d'accueillir près de 50 journées et la plupart d'entre eux étaient complets.

«Nous planifions déjà pour 2021 et la plupart des circuits et organisateurs espèrent que les choses recommenceront à revenir à la normale à partir d'avril», déclare Paul. «Le calendrier commence à se remplir et les premiers événements sont déjà en place. Nous commencerons la saison à Goodwood en février. Nous espérons confirmer les dates sur tous les grands circuits britanniques et français, ainsi que sur Spa Francorchamps et Zolder en Belgique, en plus de Zandvoort en Hollande.»

Pour en savoir plus sur le club Lotus on Track et voir le calendrier des événements et les disponibilités, consultez les mises à jour sur www.lotus-on-track.com. Pour plus d'informations sur Lotus Cup Europe, visitez www.lotuscup europe.com.

Jean Paul Kala


Presented by Art Center Horus



ART CENTER HORUS

KNOKKE • SINT-MARTENS-LATEM • LAREN (NL)

www.artcenterhorus.com | info@artcenterhorus.com | +32 477 48 23 70



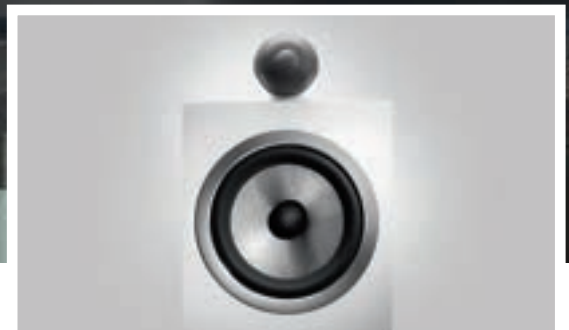
*“Baden in het licht terwijl je volop
geniet van een uniek zicht op
het water én de torens van Gent”*

Bijoux

EEN PAREL AAN HET WATER.

ZIE JE JEZELF OOK WONEN IN DEZE ARCHITECTURALE PAREL IN GENT?

Ontdek de acht exclusieve en hoogwaardige afgewerkte appartementen van Bijoux op
www.bijouxgent.be of neem contact op via jacques@denieuwedokken.be of +32 477 82 52 09.



Studio sound comes home

Née de notre CM Series, plusieurs fois décernée. Les nouvelles Series 700 sont les meilleurs haut-parleurs que nous ayons jamais fabriqués dans sa catégorie. Cette ligne combine les 800 Series Diamond de qualité studio avec des innovations spécialement conçues pour cette ligne, pour élever le son à un niveau sans précédent. Et tout cela grâce à des haut-parleurs magnifiquement conçus qui s'intègrent parfaitement dans un environnement domestique.

**La nouvelle 700 Series. Inspirée des studios d'enregistrement.
Fait pour le living.**



New Music

Elsensesteenweg 343-345 Chaussée D'Ixelles Bruxelles 1050 Brussel
02 647 71 70 - www.newmusic.brussels

Teletechnics Audio Video

Bredabaan 1075 2930 Brasschaat (M.T.H)
03 663 37 33 - www.teletechnics.be

Hifi Home

Maalsesteenweg 149 8310 Brugge
050 37 13 44 - www.hifihome.be

Stevens Hifi Gent

Kortrijksesteenweg 33 Bus 01 9830 Sint-Martens-Latem
09 223 88 33 - www.stevens-hifi.be

Stevens Hifi Leuven

Tiensesteenweg 348 3000 Leuven
016 29 23 90 - www.stevens-hifi.be

D&M beeld- en klankstudio

Beverestraat 4c 9700 Oudenaarde
055 30 28 05 - www.d-en-m.be

Elektro Lefevre Tienen

Sliksteenvest 45 3300 Tienen
016 82 32 68 - www.elektro-lefevre.be

diMonaco

Stationsstraat 66 9100 Sint-Niklaas
03 776 24 40 - www.dimonaco.be

Audiomix

Liersesteenweg 321 3130 Begijnendijk (grens Aarschot)
016 56 10 62 - www.audiomix.be

L'Audiophile

Place de Paris 1 L 2314 Luxembourg
+352 491 360 - www.audiophile.lu

DIGITHome

Champs de tignee 26/5 4671 Barchon (Liège)
04 379 80 80 - www.digithome.be

Bowers & Wilkins

bowers-wilkins.nl/700series



Martin Donnelly - ancien pilote de Formule 1 pour Lotus et entraîneur de pilote de course

Martin Donnelly est un ancien pilote de Formule 1 du Team Lotus. Avec plus de 40 ans d'expérience dans le sport automobile, il est bien connu dans les milieux de la course automobile. British Heritage Magazine a rencontré Martin pour parler de sa carrière et de sa passion pour Lotus.

Texte: Joanna Pays



CARRIÈRE DE PILOTE DE COURSE

Né en Irlande du Nord, Martin était un fan de course dès son plus jeune âge. Avec le soutien et les encouragements de son père, Martin a commencé sa carrière de pilote alors qu'il était encore écolier au pensionnat. Il a rapidement progressé vers la Formule Ford et, à l'âge de 19 ans, il était devenu le Champion d'Irlande FF 2000 et a remporté des courses au Royaume-Uni et aux Championnats d'Europe. C'est alors, après avoir quitté l'école, qu'il a déménagé pour vivre en Angleterre - plus précisément à Norfolk, le comté où se trouve Hethel.

Après avoir obtenu la deuxième place et 8 victoires en course au championnat FF2000 en 1985, il est passé à la Formule 3. Il a obtenu la 3ème place dans la série du championnat britannique F3 pendant deux années consécutives, avant de devenir champion du monde FIA F3 en 1987. Pendant ces années, il a également conduit pour Porsche (course SPA 12 heures avec RLR / Porsche Team UK avec Derek Bell), Jaguar (Daytona 24 avec Jaguar Sports car Team) et Nissan (24 Heures du Mans avec Nissan Sports car Team).





VLOSSAK VERHULST



Depuis 1970, Vlassak-Verhulst est pionnier dans la construction de villas exclusives et projets de rénovation. Nos architectes spécialisés et architectes d'intérieur sont heureux de partager leur expertise et leur expérience avec vous, selon votre projet. C'est pourquoi aussi bien nos projets classiques que contemporains sont très souvent cités comme références de qualité pure avec cette touche de charme supplémentaire.



Vlassak-Verhulst
's Gravenhof - Moerstraat 53
2970 's Gravenwezel - Belgique

vlassakverhulst.com
 vlassakverhulst
Tel + 32 3 685 07 00



BODART

OPTICIENS

33 Rue Royale
1000 Bruxelles
02 / 219 30 60
www.bodartopticiens.be





LOTUS F1 ET LOTUS CUP

À cette époque, Martin avait attiré l'attention de Peter Warr, alors directeur de l'équipe Lotus F1. Au cours des saisons 1989 et 1990, Martin a réalisé l'une de ses grandes ambitions en devenant pilote de Formule 1 pour Camel Team Lotus. «J'ai toujours aimé regarder l'équipe Lotus et mon rêve est devenu réalité lorsque je suis devenu moi-même membre de cette équipe», déclare Martin. « Ce fut l'un des meilleurs moments de ma vie. »

Puis, en septembre 1990, Martin subit un terrible accident sur le circuit de Jerez, où il subit de multiples blessures graves. Au moment où Martin se rétablit, Team Lotus n'était plus en action. Il a mis la Formule 1 derrière lui et a créé sa propre équipe de course de championnat - Martin Donnelly Racing (Team MDR). L'équipe a

connu plus d'une décennie de succès dans les courses de Formule 3 britanniques. Au cours des 13 dernières années, il a continué à concourir dans le Lotus on Track Elise Trophy, la Lotus Cup UK (avec son fils Stefan) et la Lotus Cup Europe (FIA International Series).

Martin est également responsable des normes de conduite lors des courses de la Lotus Cup et a même été commissaire officiel de la FIA Formule 1 – « mais ce n'est pas facile quand beaucoup de pilotes sont vos amis et que vous devez prendre des décisions qui ne leur plaisent pas » explique Martin. « Parfois, les gens semblent changer de personnalité lorsqu'ils mettent le casque. Même s'il est censé être un sport sans contact, certains d'entre eux feront tout leur possible pour gagner, d'autant plus que cela ajoute une grande valeur à la valeur de vente éventuelle de leur voiture. »



Authentic

HIGH END AUDIO By **TAGOMAGO**

www.authenticbytagomago.com



TRANSMISSION D'EXPERTISE

En plus de participer à la série Lotus Cup, Martin se concentre ces jours-ci sur la transmission de ses compétences et de son expertise à la prochaine génération de pilotes de course. Il est l'instructeur en chef de la Lotus Driving Academy à Hethel et dirige sa propre académie, Donnelly Track Academy, pour aider les pilotes qualifiés à progresser dans leur carrière de pilote. L'encadrement comprend des déplacements avec les pilotes sur différentes courses et journées circuits. «Deux des pilotes que

j'entraîne, Marco Anastasi et Maurizio Sciglio participent au Trophée Lotus Elise et ils ont très bien progressé.»

« Lotus est une marque emblématique connue dans le monde entier. Colin Chapman était bien en avance sur son temps en créant des voitures de compétition incroyables et il est bon de voir Geely continuer sur cette lancée. Ils mettent leurs investissements, leur énergie et leur expertise au service du succès de Lotus, ce qui est une excellente nouvelle pour la prochaine génération.»

Pour plus d'informations sur la Donnelly Track Academy, visitez www.donnelytrackacademy.com






Images par Argus Photography

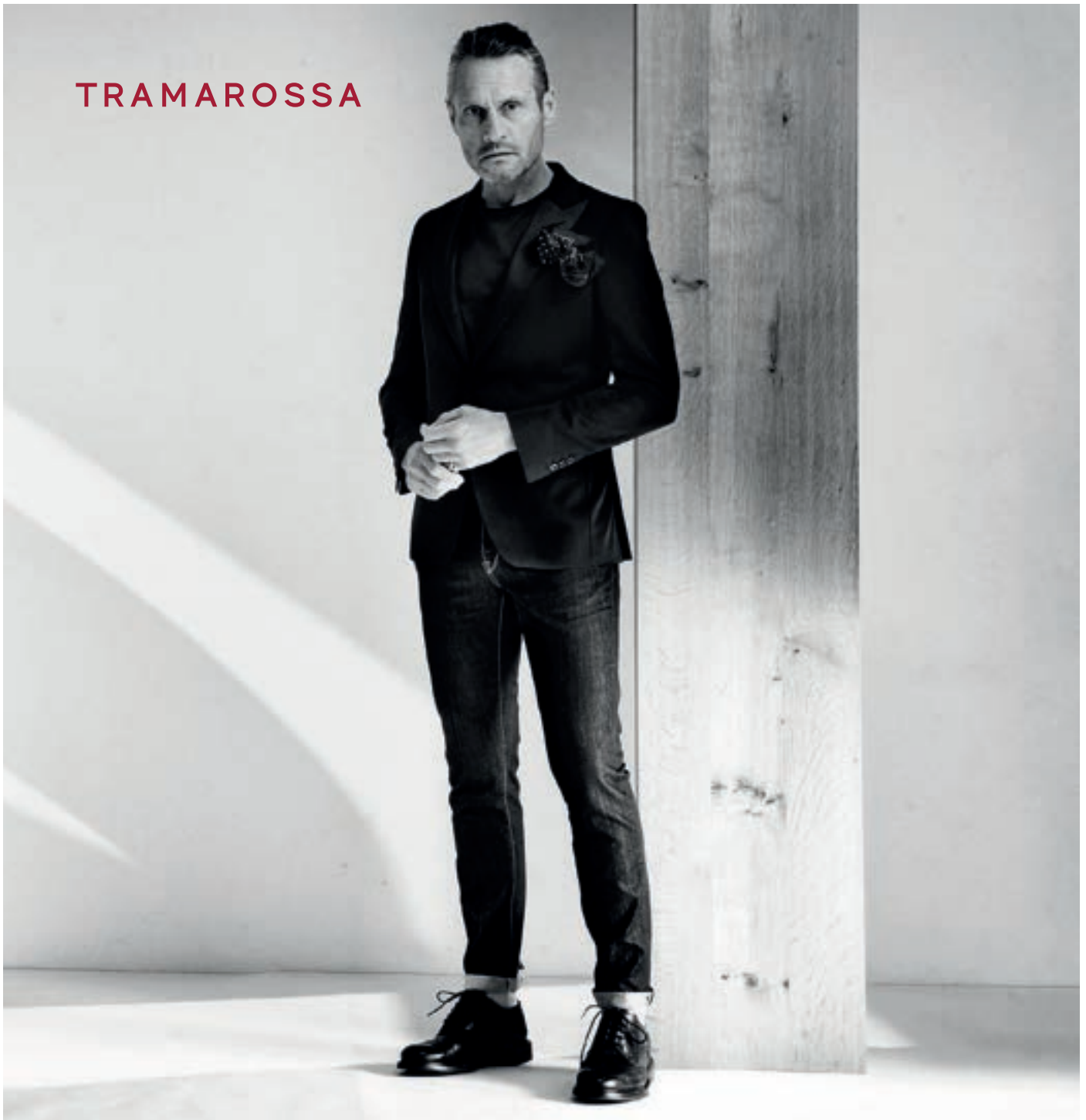
BUILTHINGS

Building things that matter

Builthings nv
Travaux généraux de construction | Rénovation | Nouvelle construction

Dendermondesteenweg 333-b001, 9070 Destelbergen | Tél. 09 244 00 90 | info@builthings.be | www.builthings.be   

TRAMAROSSA



**Bazill
Man & Mode**

Stationsstraat 99
9880 Aalter
09 374 29 31
www.bazill.be

**De Witte Duif
Herenkleding**

Parijsstraat 11
3000 Leuven
016 22 15 28
www.dewitteduif.be

must.have.

Kustlaan 15
8300 Knokke
050 69 05 15
www.musthaveknokke.be



Lotus lancera un nouveau modèle sportif pour la fin de 2021

Lotus travaille son premier tout nouveau modèle de production depuis plus d'une décennie. La voiture, prévue pour la fin de 2021, est actuellement connue sous le nom de Type 131.

Texte: Joanna Pays - Photos: Lotus

Avec la 131, Lotus revient à ses racines avec le lancement d'un nouveau modèle milieu de gamme qui devrait se situer entre l'Exige et l'Evora.

UN MOTEUR THERMIQUE ET UNE TOUTE NOUVELLE PLATEFORME

Depuis le lancement de l'hypercar électrique Evija, Lotus avait déjà fait comprendre que son prochain modèle grand public serait probablement le dernier à utiliser un moteur à essence et que les voitures suivantes seront équipées de moteurs 100% électriques. Le Type 131 dis-

poserait effectivement d'un moteur thermique et d'une nouvelle plateforme légère, en aluminium.

Au moment où le 131 sera disponible à l'achat, ce sera le premier tout nouveau modèle grand public en près de 12 ans.

La Type 131 sera dans l'esprit d'une GT sportive qui pourra être exploitée sur route ou sur circuit. Il devrait finalement être disponible en deux versions - coupé et roadster. British Heritage Magazine vous tiendra informé de plus de nouvelles dès qu'elles seront disponibles.



CARMİ KORBEİK-LO

Tiensesteenweg 8
3360 KORBEİK-LO
016 46 84 68
www.carmi.be

CARMİ ZEMST

Brusselsesteenweg 129
1980 ZEMST
015 62 73 73
www.carmi.be

AREZZO

Rammelstraat 22-24
9340 LEDE
053 80 07 96
www.arezzo.be



Zilton

WILAN

Kapelsesteenweg 376 – 380
2930 BRASSCHAAT – MARIABURG
03 664 03 69
www.kledingwilan.be

NUYTS HEREN

Veldstraat 5, Markt 18
2450 MEERHOUT
014 30 00 42
www.nuytsmode.be

LES HOMMES HEUREUX

Hundelgemsesteenweg 590
9820 MERELBEKE
09 230 11 98
www.leshommesheureux.be

Lotus va construire un nouveau centre de technologie de pointe à l'Université de Warwick

Lotus construit actuellement un centre de technologie de pointe, qui sera également le siège de Lotus Engineering. Le centre sera basé à l'Université de Warwick.

Texte: Joanna Pays





TOUT COURT TOUJOURS

Husqvarna X-Line Automower



Slimme Tuin | Revendeur officiel Husqvarna
Spécialiste de robots tondeuses

Mulslaan 17D | B-1820 Steenokkerzeel
info@slimmetuin.be | +32 (0)2 759 63 67



Situé sur le campus de Wellesbourne de l'université de Warwick, le nouvel établissement est établi en partenariat avec WMG, un leader international de la collaboration entre la recherche universitaire et l'industrie. La nouvelle installation comprendra des bureaux, des ateliers et un espace de laboratoire.

«C'est un grand pas en avant pour Lotus et Lotus Engineering» dit Matt Windle, directeur exécutif, Lotus Engineering. «Notre équipe et nos compétences spécialisées se sont considérablement développées au cours des deux dernières années, grâce à un nouveau leadership et à davantage d'investissements. L'hypercar Evija sera une priorité élevée alors que nous achèverons le projet et continuerons à faire progresser ses technologies pour nos futurs programmes. »

« C'est une excellente nouvelle non seulement pour WMG, l'Université de Warwick et la région, mais

aussi pour le secteur automobile britannique», a ajouté Margot James, présidente exécutive de WMG. Le Royaume-Uni doit conserver son expertise en R&D et chez WMG nous travaillons avec des partenaires sur de nombreux programmes de R&D axés sur l'innovation et les technologies durables. Nous sommes impatients de collaborer avec Lotus sur des projets qui visent à créer un avenir plus vert et plus connecté ».

Lotus Engineering, qui fête ses 40 ans depuis son incorporation en 1980, travaille avec des clients industriels sur des projets confidentiels partout dans le monde. Certains des programmes Lotus Engineering les plus connus du passé incluent le Tesla Roadster, plusieurs campagnes de Formule 1 et une multitude de produits en dehors de l'industrie automobile, des vélos de piste olympiques aux bateaux et aux avions légers.



Our mission

It is our mission to help customers and organizations increase brand awareness by means of qualitative personalized business gifts and promotional items.

We also ensure that customers keep their employees on thank you in an appropriate way with a Christmas package and/or end-of-year gift.

Finally, we also focus more on finding appropriate workwear or promotional textiles. Turn your employees into brand ambassadors for your business.

Our vision

L'excelent, a star company.

At L'excelent we always go for quality items on a social deliver responsibly to our customer. We do this by focusing on our employees and importers to a higher level.

Of course we take into account that at our production does not use child labor. Through a constant focus from us and our suppliers, we go for a maximum result with a tight deadline.

Our motivated team of experts will help you at all times and search for the best solution for your challenge. With a spacious assortment and the necessary knowledge we are a step ahead of our competitors.

L'excelent

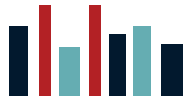
WWW.3920.BE

Specialist in:

- ★ workwear
- ★ promo textiles
- ★ promotional gadgets
- ★ business gifts
- ★ end-of-year gifts
- ★ protective equipment

Our brands





RESIDENTIE

De Spriete



OPPORTUNITÉ D'INVESTISSEMENT UNIQUE : PROJET GLOBAL

RÉSIDENCE DE SPRIETE - WAREGEM

La Résidence De Spriete est un projet de construction neuf à petite échelle, situé à Desselgem (Waregem). L'ensemble comprend 3 ou 4 appartements et un espace de bureau ou de cabinet. La résidence fait l'objet d'une finition très soignée, exclusivement à l'aide de matériaux de la plus haute qualité. En investissant dans un projet global, vous restez maître à bord en toute autonomie, sans copropriétaires.

Rendement
annuel **+5%**

* Compte tenu des conditions de financement

* Analyse sur la base d'une durée de 15 ans

* Calcul selon 



CONTACTEZ-NOUS POUR UNE ANALYSE
D'INVESTISSEMENT PERSONNALISÉE

0475 85 91 28

frank@desprieete.be

www.desprieete.be



Authentic intègre la passion pour la musique dans un concept original

À une époque où le commerce électronique est monnaie courante, Authentic opte résolument pour une approche personnelle et orientée vers le client. Les amateurs de musique peuvent se rendre dans le magasin Moody Shop à Bruxelles pour y trouver une sélection de matériel audio haut de gamme. Mary-Ann, Steve et Jules aiment partager leur passion pour la musique et garantir à chaque visiteur une expérience «authentique».

Texte: Wim Vander Haegen – Photos: Authentic

DEPUIS L'ENFANCE

Authentic a ouvert ses portes en mai 2019, mais la passion de Steve pour la musique remonte à loin dans le temps. «Je suis passionné par la musique depuis mon plus jeune âge et, au fil des ans, c'est devenu une véritable passion. Mary-Ann est une disco girl, Jules est un accro du hip hop et j'écoute du jazz et de la soul tous les jours, mais la musique classique et le travail plus dur sur le rock font aussi partie de mes intérêts».

Jusqu'à il y a quelques années, cela se limitait plutôt à un passe-temps passionnant. «J'ai toujours eu le sentiment de devoir justifier ces grands haut-parleurs dans notre salon». C'est pourquoi Steve pense que c'est sa mission de vous faire vivre ce moment unique de chair de poule qu'un bon système de sonorisation peut vous donner. Mon hobby me dépassait régulièrement et, lorsque mon 50e anniversaire est arrivé, Mary-Ann et moi nous sommes dit: «Il est temps de transformer cette passion en une entreprise concrète.» Mary-Ann m'a donné le petit coup de pouce dont j'avais besoin pour lancer notre magasin. Après tout, il est important pour nous de pouvoir

partager cette expérience unique avec d'autres personnes qui peuvent ou non avoir la même passion. A peine une semaine plus tard, Mary-Ann avait trouvé ce bâtiment, dans la Lebeauststraat, à deux pas du Sablon. Il a fallu beaucoup d'ajustements pour réaliser l'environnement que nous avons en tête, mais nous avons réussi à créer un lieu atmosphérique qui est entièrement dédié à l'expérience musicale».

EXPÉRIENCE D'ÉCOUTE

Dans le magasin, plusieurs marques haut de gamme demandent l'attention, mais la marque principale est Linn. «J'ai acheté ma première Linn il y a longtemps et j'en ai déjà acheté cinq ou six. Comme le vendeur a arrêté et qu'il n'y avait plus de distributeur à Bruxelles, j'ai saisi ma chance pour faire de cette marque notre fer de lance. Mais bien sûr, ce n'est pas tout. Voxativ, Chord, Kudos, Rega, Dynaudio, Pylon, Innuos et Mytek font également partie de notre programme. Linn et Voxativ sont des marques qui incarnent parfaitement notre vision sur l'écoute de la musique. Les produits sont de haute qualité, sont esthétiques et surtout ont un son fantastique. De plus, notre équipement est très



«pratique» et il devrait l'être. Ce qui compte pour nous, c'est que nos clients vivent une expérience d'écoute dans le magasin et apprennent aussi à connaître notre offre supplémentaire en toute tranquillité. Nous avons aussi, par exemple, des bijoux de perles d'eau douce, des objets d'art au mur, des lampes, etc. En attendant, ils peuvent également déguster un verre de vin ou de champagne, des produits que nous vendons également.

VASTE GAMME

Les marques haut de gamme sont de toute façon chères. «Je dois le contredire tout de suite. Nous offrons une vaste gamme de produits et il existe de nombreuses options abordables. De plus, nos marques garantissent

une valeur ajoutée qui n'a rien à voir avec le snobisme. Nos clients sont généralement de véritables audiophiles et ils connaissent vraiment la valeur d'une installation haut de gamme. Mais encore une fois: dans le magasin, l'accent n'est pas mis spécifiquement sur le système lui-même. Bien sûr, c'est important, mais c'est aussi et surtout l'expérience totale qui compte. Une visite chez Authentic doit être confortable dès le départ. C'est précisément pour cette raison que notre magasin est également aménagé en salon confortable. Il n'est pas du tout nécessaire que vous sachiez à l'avance ce que vous voulez exactement. Entrez et laissez-vous envahir par l'expérience musicale que créent nos marques. Mary-Ann, Jules et moi sommes prêts à écouter le client et à lui donner des conseils spécifiques. Jules est mon fils et a clairement hérité la passion de son père et bien qu'il soit encore étudiant, il aime prendre du temps pour aider les clients dans le magasin».

EVÉNEMENTS

Covid-19 est en train de tout embrouiller pour le moment, mais à d'autres moments, Mary-Ann et Steve organisent également des événements dans le magasin. «Au départ, l'intention était de le faire sur une base mensuelle, mais nous devons attendre un peu plus longtemps. Dès que cela sera possible et autorisé, nous organiserons divers événements. Et cela ne concerne pas toujours spécifiquement la présentation d'un nouveau produit audio. Nous organisons également des dégustations de vin, des séances d'écoute autour d'un certain thème musical, un événement artistique, etc. Vous l'avez deviné: ici aussi, l'expérience dans un cadre agréable est centrale».





Steve a une approche différente de l'aménagement des espaces que la plupart des gens ; pour moi, les orateurs sont le point de départ et j'adapte le reste de l'environnement à cela, alors que la plupart des gens font exactement le contraire. Pour moi, la musique est centrale.

L'ESPRIT DE COMMUNAUTÉ

La passion de Steve ne se limite pas au son, la vitesse combinée à la technologie le séduit également. Aujourd'hui, cela se présente sous la forme d'une Lotus Evora EV 460: «Pour moi, ces deux passions sont très liées. La musique correctement jouée est une véritable sensation et conduire la Lotus me donne une expérience similaire. L'intérêt pour Lotus, tout comme la musique, me ramène à mon enfance à Ostende. Après tout, nous vivions près d'un garage Lotus et mon intérêt a été éveillé très rapidement. J'ai eu plusieurs

modèles au fil des ans. Et chaque fois, ils garantissent un plaisir de conduite sans précédent. Et oui, non seulement la puissance et le design, mais aussi la vitesse sont importants, c'est pourquoi je roule régulièrement sur piste pour rendre pleinement justice à l'aspect sportif. D'ailleurs, je conduis toujours prudemment et ne prends aucun risque. Mon fils a également été piqué par le même microbe. Je dis souvent que les audiophiles forment une sorte de communauté, mais c'est aussi le cas des conducteurs de Lotus. Partager la passion ultime, voilà ce dont il s'agit».

Plus d'infos:

Authentic

Lebeaustraet 31 - 1000 Bruxelles

E: steve.meyns@tagomago.pro -

mary-ann.rijk@tagomago.pro

T: +32 (0)497 441610

IG: [Authentic_by_tagomago](#)

www.authenticbytagomago.com



DecoLight-rent shines a new light on easy access design

Naast de allernieuwste collecties en het grootste aanbod designlampen, ondersteunt DecoLight-rent ook uw campagne door een product, uw logo of ontwerp om te zetten in spectaculaire lampvormen. Dankzij onze samenwerking met bekroonde producenten en designers van LED-technologieën zijn wij in staat om de voor u perfecte lamp te ontwerpen en te produceren, en dit al vanaf kleine oplages.

Als unieke leverancier in de Benelux, maakt DecoLight-rent het u bovendien gemakkelijk om exclusieve design lampen te huren voor zowel korte als langere termijnen. Events, horeca, bedrijven, interieur-architecten, kijkwoningen, technische firma's... kunnen rekenen op een ongezien aanbod van buitengewone producten aan betaalbare prijzen!

DecoLight-rent schijnt inderdaad een nieuw licht op toegankelijk design.

Mijn Keuken Mijn Restaurant - jurytafel battles - Boom



BAM-congres - Expo - Brussel

Temptation Island 2020 - persvoorstelling Brussel

MAASMECHELEN VILLAGE

De la mode dans l'air

Vivez une expérience shopping unique et festive à Maasmechelen Village. Plus de 100 boutiques de marques mode et lifestyle prestigieuses vous attendent.



Air pur et pures tendances

Vos marques internationales favorites côtoient des créateurs locaux pointus dans un décor à ciel ouvert, empreint de sérénité, à seulement 60 minutes de Bruxelles et d'Anvers. En toile de fond, une multitude de lumières scintillantes présagent de l'arrivée de Noël dans le Village, où vous découvrirez, dans la nouvelle boutique Salvatore Ferragamo, des souliers et de la maroquinerie aux élégants accents italiens. Pour compléter votre tenue, vous pourrez miser sur des costumes BOSS à la coupe impeccable, des tenues tendance de la collection Hackett London ou encore des pièces françaises intemporelles signées Sandro. Les fans de sport auront l'embaras du choix parmi de grands noms tels qu'ASICS, New Balance, Björn Borg et bien d'autres.

Tout en comblant votre goût pour les tendances mode, Le Village enchante aussi vos papilles, avec une multitude de délices concoctés par les plus grands chefs. Vous trouverez chez Le Petit Belge des spécialités régionales exquis, tandis que de délicats chocolats belges vous sont proposés dans les boutiques Neuhaus et Leonidas.

Une escapade de luxe s'offre à vous, placée sous le signe de la tranquillité grâce aux nouveaux protocoles qui font de votre confort et de votre bien-être une priorité. Cet accueil 5 étoiles comprend notamment un VIP Lounge, un service de Shopping Mains Libres et des files d'attente digitales. Ou, pour une expérience personnalisée, partez à la découverte de cette destination sur rendez-vous ou confortablement installé chez vous, grâce à un tout nouveau service de shopping virtuel et de vente à distance.



Pour réserver votre expérience shopping VIP, veuillez scanner ce QR code.



MAASMECHELEN  VILLAGE

A MEMBER OF THE BICESTER VILLAGE SHOPPING COLLECTION®



Le label des marques, enseignes et services gay-friendly.
La garantie d'un accueil égal pour tous !



gayoo
.com

AEQUOR
— ANTWERP —

Immobilier de luxe sur des sites d'exception

Appartements ■ Penthouses

Marina de l'Eilandje à Anvers

ANTIGOON

Vue sur l'Escaut au coeur d'Anvers



Partez à l'aventure à travers une nature intacte en Laponie

Un monde complètement enneigé

Texte & photos : Voyages Laponie

La Laponie, c'est comme un conte de fées en hiver. Les forêts de conifères et les lacs bleus sont en hiver couverts par une épaisse couche de neige. Les nombreuses réserves naturelles et les multiples parcs nationaux invitent à passer des vacances actives dans la nature en Laponie.

Safaris en motoneige, balades en traîneau tiré par des huskies, promenades en raquettes et pêche au trou sont seulement quelques-unes des activités les plus populaires, cela en plus des sports d'hiver classiques comme le ski, sur piste ou de fond. Voici encore une bonne raison de visiter la Laponie : l'observation des aurores boréales. Bref, cette merveilleuse destination doit absolument faire partie de votre liste de choses à faire.

Découvrez une offre complète de voyages organisés en groupe ainsi que des programmes de voyage individuel à destination de la Laponie en hiver sur www.voyageslaponie.be





1. Lors d'une expédition en motoneige on sent l'adrénaline monter.
2. Encore une bonne raison de visiter La Laponie : l'observation des aurores boréales.
3. Snow Village surprend grâce aux somptueuses sculptures en glace en combinaison avec un magnifique jeu de lumières.
4. Découvrez la beauté naturelle de la Laponie de la façon la plus authentique et la plus respectueuse de l'environnement.
5. Partez à la rencontre d'éleveurs traditionnels lors d'une visite d'une ferme de rennes.

Découvrez notre offre de voyages vers la Laponie sur www.voyageslaponie.be

RELAXEZ-VOUS DANS LA NATURE EN COMBINANT ACTION ET AVENTURE

Les paysages enneigés, les aurores boréales magiques, les safaris en motoneige et en traîneau tiré par des huskies ou des rennes...
La Laponie vous envoûtera à coup sûr.

PERMETTEZ-VOUS LE VOYAGE D'UNE VIE

Voyages Laponie propose un large choix de voyages en groupes ainsi que des programmes pour voyages individuels. Lors d'un voyage en groupe, vous voyagerez en petits groupes accompagnés d'un de nos guides expérimentés. Ces formules permettent une combinaison avantageuse de locations et d'activités exclusives qui ne sont pas toujours possibles sur base individuelle. Choisissez parmi nos programmes de 5 ou 8 jours avec vol direct au départ de Bruxelles.

À LA DECOUVERTE DES AURORES BOREALES

Peu de phénomènes naturels sont aussi spectaculaires. Chacun aura déjà eu l'occasion de voir des photos, mais observer de ses yeux les aurores boréales est une expérience inoubliable. Les aurores boréales sont un phénomène lumineux qui apparaît la nuit par temps clair dans le Grand Nord. Lors de nos voyages on tient compte de la position, la période et des cycles lunaires pour ainsi augmenter nos chances de les observer. Ainsi on maximalise nos chances pour que vous aussi vous puissiez en profiter.

ACTION ET EXPERIENCE DANS LA NATURE

Une expédition en motoneige, un safari en traîneau tiré par des huskies, une balade en raquettes, la visite au vrai père Noël ou loger dans un véritable hôtel de glace : tout ceci est parfaitement possible en Laponie. En plus, lors de votre séjour nous avons prévu pour vous une combinaison thermique, des bottes fourrées et des gants adaptés, de quoi faire face au froid.

LA DERNIERE NATURE SAUVAGE EN EUROPE

La Laponie est un des rares endroits en Europe où la nature est encore intacte. Cette nature sauvage a su parfaitement conserver son charme et son authenticité.

DES HEBERGEMENTS ORIGINAUX

Lors d'un séjour en Laponie, vous aurez le choix parmi un logement en chalet, en appartement ou à l'hôtel. Pour profiter au maximum de votre séjour en Laponie, optez pour une nuit dans un authentique igloo, une IceSuite dans un hôtel de glace ou encore dans un igloo en verre, d'où vous pourrez observer de votre lit les aurores boréales...

VOLS DIRECTS

Un monde d'action et d'aventure vous attend dans un paysage hivernal surréaliste et serein à seulement 3h15 de vol. Grâce à nos vols directs de Bruxelles, vous vous rendrez rapidement et confortablement dans le Grand Nord. Vous bénéficierez d'un maximum de temps sur place grâce aux horaires de vol.

**VOYAGES
LAPONIE** ❄️



Pour être irremplaçable,
il faut être différent

(Coco Chanel)

KAMA collection by

 PARIS

EGO Paris vous offre des produits authentiques et une gamme de finitions sans équivalence.

Ils ont été imaginés pour vous permettre de créer votre univers de confort et de convivialité tout en donnant vie à vos envies et en portant haut vos couleurs.

Voyagez à travers notre univers, qu'il soit source de votre inspiration. Rendez-vous www.egoparis.com

 **Vandella**

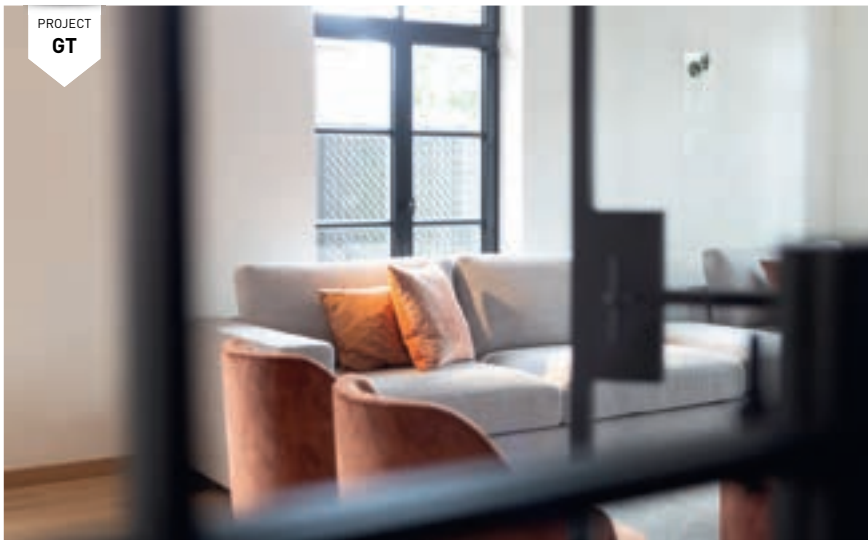
La passion du mobilier d'extérieur

Antwerpsesteenweg 91 - 9080 Lochristi - (EGO Paris Flagshipstore)
 Vliegplein 56 - 9990 Maldegem

Horaires d'ouverture et plus d'inspiration:
 voir www.vandella.be - info@vandella.be

EGO Paris | EMU | ENO | Fast
 Fermob | Flora | Fontana Forni | Glatz
 Heatsail | Houe | Kristalia
 MENSA Heating | Roof Living | Royal Botania
 Sifas | Triconfort | Umbrosa

PROJECT
GT



ATMOOZ
by Charrell



Maak van jouw huis ook
een échte thuis.

VERLICHTING & DECO
www.atmooz.com



Kom onze
nieuwe collecties
ontdekken.



CHARRELL
HOME INTERIORS

GEEL
Vossendaal 10 - T 014 58 71 93

RIJMENAM
Brugstraat 34 - T 015 52 55 20

Bekijk alle projecten online op
<http://www.charrell.be/nl/projecten-realisaties>

www.charrell.be

VOLG ONS SAMEN
MET 69.969 ANDEREN



JUWELIER FRANSSEN
DEMERSTRAAT 51
3500 HASSELT
+32 11 22 42 58

BIJOUTERIE KUYPERS
RUE DE LA RÉGENCE 1
4000 LIEGE
+32 4 222 16 23

HEURSEL1745
LANGEMUNT 2
9000 GENT
+32 9 264 29 29

HULPIAU
LEOPOLD II LAAN 21
8400 OOSTENDE
+32 59 70 35 59

COSYNS
RUE AU BEURRE 35-37
1000 BRUXELLES
+32 2 511 00 66

COSYNS
AVENUE DE TOISON D'OR 17A
1050 BRUXELLES
+ 32 2 511 45 49



**TIME INSTRUMENTS
FOR URBAN EXPLORERS**

Bell & Ross

Vacances d'hiver au soleil dans la mer d'Andaman thaïlandaise

Après les défis des derniers mois et le retour au travail, nous nous sentons tous un peu tendus. Quoi de mieux qu'un voyage en Thaïlande pour s'évader et se ressourcer? La beauté et la tranquillité de la Thaïlande, en particulier ses plages de la péninsule sud, sont la solution parfaite pour des vacances d'hiver au soleil.

Texte: Joanna Pays





Trang fishing village

LUX

Quand votre chez-soi est un rayon de lumière

/ À VENDRE: nouveau projet
avec des **maisons et des
appartements**

/ Près du centre de ville de Gand

départ vente la
PHASE II

L'offre de LUX phase II

- Appartements avec 1, 2 ou 3 chambre(s)
- Penthouses
- Maisons urbaines
- Maisons couplées
- Maisonnettes

À partir de € 192.500, tva et frais exclus



“Découvrez ce projet unique
situé au sud de Gand!”



15 minutes à pied jusqu'au Kinopolis



12 minutes en vélo jusqu'au centre-ville



3 minutes en voiture jusqu'au E17, E40, R4 et B401



1 minute à pied jusqu'à l'arrêt de bus



8 minutes en vélo jusqu'à la gare St-Pierre



0 minutes jusqu'à l'Escaut



En savoir plus? / 09 240 01 10 / www.lux-gent.be

a project by
alides



Trang koh Mook – emerald cave

Le sud-ouest de la Thaïlande offre 1000 kilomètres de côtes exceptionnelles surplombant la mer d'Andaman. Cette région ensoleillée comprend les provinces côtières de Ranong, Phang Nga, Phuket, Krabi, Trang et Satun. Certains sont mondialement connus, tandis que d'autres sont presque inconnus, mais tous ont des plages de sable blanc ou doré, avec des eaux chaudes, claires et émeraude. C'est un paradis tropical, avec une hospitalité légendaire et une délicieuse cuisine locale.

Voici juste un aperçu de la diversité des destinations sur la côte d'Andaman et quelques-uns des trésors qui n'attendent que vous à explorer.

PROVINCE DE RANONG - TRANQUILLITÉ ET DÉTENTE

Si vous cherchez des vacances reposantes, dans un bel environnement pas trop touristique, la province de Ranong est la destination parfaite pour vous.

La région vous offre des côtes à couper le souffle, des réserves naturelles et des îles comme l'île de Phayam, où vous pourrez vous perdre dans ses plages

sauvages et magnifiques. Visitez des villages de pêcheurs traditionnels habités par des gitans de la mer et séjournez dans des hôtels balnéaires simples et traditionnels pour revenir à la nature.

L'île de Chang est une oasis de calme, avec de belles plages tranquilles, où l'économie repose sur la pêche et les plantations d'anacardiers plutôt que sur le tourisme. Si vous aimez la plongée, l'archipel de Kam, qui regroupe les îles Kamtok, Kangkhao et Yipun, est fait pour vous. À l'intérieur des terres, il y a d'autres merveilles de la nature à explorer, telles que la cascade de Ngaw et le parc national de Laem Son, qui couvre plus de 300 kilomètres carrés de jungle de forêt tropicale et de mangroves.

PROVINCE DE PHANG-NGA - POUR LES EXPLORATEURS

La province de Phang-Nga est célèbre pour son vaste parc national, avec des cascades, des jungles, des villages traditionnels, des montagnes et des îles. Les explorateurs peuvent grimper au sommet de la montagne Kha Samed Nangshee, faire du kayak dans la «Petite Amazone», faire de la plongée dans les archi-

Phuket Sino Portuguese building



Yao Noi island



Rock climbing Krabi

pels Similan et Surin - qui offrent certains des meilleurs sites de plongée en Thaïlande - et découvrir les îles.

La baie de Phang Nga est célèbre pour ses nombreuses îles magnifiques et en particulier «l'île James Bond», qui figurait dans le film de 1974 L'homme au pistolet d'or.

Le parc national de Khao Lak s'étend d'un littoral pittoresque de plages tranquilles (parfaites pour les familles) à certains des plus hauts sommets de Thaïlande. À l'intérieur des terres, le parc est doté d'une diversité de merveilles naturelles avec des cascades, des forêts tropicales et des jungles.

PROVINCE DE PHUKET - POUR LE LUXE ET SE FAIRE DORLOTER

La région de Phuket est l'une des destinations les plus populaires de Thaïlande. Son vaste littoral, ses plages bordées de palmiers, ses eaux turquoise

claires et son soleil tropical attirent chaque année les amoureux de la plage. Il existe de nombreuses plages magnifiques parmi lesquelles choisir, notamment Patong, Kata, Karon, Kamala, Surin, Naiharn, Naithon, Yanui, Maikhao, Bangtao et Rawai.

Phuket offre des expériences de luxe abordables. Ressourcez-vous dans les stations thermales de classe mondiale et offrez-vous un programme de santé holistique - ou profitez d'une partie de golf avec vue sur l'océan.

À Phuket, il y a plein de bons restaurants pour tous les goûts. Pour une cuisine raffinée aux saveurs locales authentiques, essayez The Blue Elephant ou One Chan (Michelin Bib Gourmand). Pru (une étoile Michelin) propose une cuisine française et internationale. Dans la vieille ville de Phuket, il y a beaucoup de cafés et de restaurants à chaque coin de rue et c'est un endroit idéal pour se promener et faire du shopping dans les boutiques et les marchés.



BOSE

Des enceintes discrètes. Un son qui se remarque.

NOUVEAU

SYSTÈME HOME CINÉMA LIFESTYLE 550

Donnez vie à vos divertissements et découvrez la clarté du son et la puissance des basses, quel que soit votre volume d'écoute. Le système home cinéma Lifestyle 550 comprend cinq enceintes cube Virtually Invisible série II et notre module de basses sans fil Acoustimass. Le système Lifestyle 550 est conçu pour personnaliser le son en fonction de la forme de votre pièce. Et la console multimédia, surmontée d'une plaque de verre, est compatible avec les technologies audio et vidéo les plus récentes, comme la vidéo 4K, et elle comprend 6 entrées HDMI.[™]



Lifestyle, Virtually Invisible, et Acoustimass sont des marques commerciales de Bose Corporation. Les termes HDMI et HDMI High-Definition Multimedia Interface (Interface multimédia haute définition), ainsi que le logo HDMI, sont des marques commerciales ou des marques déposées de HDMI Licensing Administrator, Inc.

Vermeersch Hifi TV

Vooruitgangstraat 3B
8900 Ieper
057 20 73 26 - www.vermeerschhifitv.be

diMonaco

Stationsstraat 66
9100 Sint-Niklaas
03 776 24 40 - www.dimonaco.be

Audiomix

Liersesteenweg 321
3130 Begijnendijk (grens Aarschot)
016 56 10 62 - www.audiomix.be

Bien que Phuket soit une destination populaire pour les touristes, elle regorge d'endroits isolés où vous pouvez vous évader. La province compte plus de 30 autres îles en plus de l'île principale de Phuket.

Faites une excursion sur l'île de Racha, l'île de corail et l'île de Ko Yao et ne manquez pas les excellents sites de plongée des îles Similan. Cet archipel de neuf îles est célèbre pour la plongée sous-marine, avec des plages de sable blanc bordées de palmiers, des eaux turquoise et des mers claires et profondes, regorgeant de vie marine. Vous pouvez facilement organiser des cours de plongée Padi ici. La voile est une autre activité populaire et Phuket accueille la King's Cup Regatta, qui est la plus grande régata d'Asie.

PROVINCE DE KRABI - LÀ OÙ LES FALAISES RENCONTRENT LES VAGUES

La province de Krabi est une ancienne région de montagnes, de forêts, de grottes et de plus de 150 îles. Il est connu pour son paysage spectaculaire, où les falaises rencontrent les vagues. La région est très appréciée des alpinistes, spéléologues et plongeurs. À l'intérieur des terres, la région offre une ville historique animée avec un marché nocturne, des villages traditionnels et des cascades thermales chaudes. Ses magnifiques îles comprennent Ko Phi Phi Le - le site du film *The Beach* - et Ko Lanta.

Phuket Ao Po Grand Marina



Découvrez notre offre complète sur www.nobels.be

KRUISEM

REF. 2216257 GAVERSSTRAAT 22



FERME RÉNOVÉE

- Domaine de 1,4hectard
- Allée privative
- Annexe polyvalente
- Prairie et verger

PEB: 443 kWh/m²; UC: 2187018-RES-1; Ag, Vg, Gvkr, Gv


4

2

14000m²

479,5 m²

ZOTTEGEM

REF. 2233654 PUTTESTRAAT 5



SUPERBE VILLA

- Jardin aménagé avec derrière une prairie
- Beaux espaces de vies
- Séjour et garages construits en 2012
- Piscine naturelle chauffée attenante à la terrasse couverte

PEB : 249kWh/m².an; UC: 2305151-RES-1.WgIk, Gvkr, Vg, Gv.;
zone potentiellement sensible aux inondations.


3

2

3885 m²

313 m²

ZWALM

REF. 2191307 OUDE SCHELDESTRAAT 21



FERME DANS UN ENVIRONNEMENT RURAL

- Le long d'un bras du "Oude Schelde"
- Dependance dépendante avec cuisine, salle-de-bain,...
- Piscine extérieure
- A l'abris des regards

PEB: 452kWh/m²; UC: 0001978907; Vg, Wg, Gv, Gdv, Gvkr - zone inondable


4

2

1800 m²

203 m²

RONSE

REF. 2206407 GEFUSILLEERDENLAAN 33



MAISON DE MAÎTRE

- Entièrement rénovée
- Possibilités de co-habiter, b&b, ou de location pour des événements
- Très bien situé avec grand jardin
- Conservation des éléments authentiques

PEB: 366kWh/m²; UC: 2292363-RES-1; Wche, Gvkr, Gv, Vg


6

2

1160 m²

357,5 m²

NOUS CHERCHONS DES PROPRIÉTÉS À VENDRE!
CONTACTEZ NOUS POUR UNE ESTIMATION GRATUITE ET UN AVIS SUR MESURE

PROVINCE DE TRANG - POUR L'ÉCOTOURISME

La province de Trang offre de belles plages, des îles, des forêts, des attractions historiques, des opportunités d'aventure et des éco-voyages.

Pour une expérience inoubliable, l'île de Libong possède des prairies sous-marines où vous pourrez observer des troupes de lamantins et de dauphins de près. Aidez les villageois à construire des récifs artificiels et à planter des mangroves pour protéger l'écosystème. Les îles Lao Liang offrent un hébergement de base pour le camping et sont un endroit idéal pour la plongée en apnée. Ne manquez pas l'île de Muk pour ses superbes plages, la grotte d'émeraude et le lagon, et la dégustation de fruits de mer frais au village de pêcheurs.

PROVINCE DE SATUN - TROUVEZ UNE PLAGE RIEN QUE POUR VOUS

La province de Satun est située à l'extrême sud de la Thaïlande, à la frontière avec la Malaisie. Loin du tourisme de masse, il est encore possible ici de trouver une plage paradisiaque, rien que pour soi.

Certaines des îles de Satun sont considérées comme parmi les plus belles de la côte d'Andaman. Parmi celles-ci, l'île de Lipe est la plus connue, avec un large choix d'hébergements et des plages à couper le souffle. Les îles plus petites et moins connues sont Adang, Rawi, Khai et Bulone. L'île de Tarutao est protégée par un parc national maritime et abrite un ancien repaire de pirates et «l'Alcatraz» de Thaïlande. À Satun, vous pouvez profiter de plages immaculées, séjourner dans des bungalows traditionnels et découvrir la vraie Thaïlande.

Royal Phuket Marina



Ce ne sont là que quelques-uns des nombreux joyaux de la région côtière thaïlandaise d'Andaman. Pour plus d'informations, visitez: <http://www.tourismethaifr.com/Accueil/index.tpl> et face book: Thailand Fan Club.be



BKKS

Belgisch Kinder Kanker Steunfonds

**KANKER HOUDT
GEEN REKENING
MET KINDEREN
WIJ WEL**



**scan de QR-code
en doe een donatie**



BEDANKT

LIVRAISON
AUTOMNE 2020



VILLA KARMEL

Une vie de rêve, à la mer !



Vous cherchez un havre de paix qui vous ravira d'extase ? Découvrez Villa Karmel, à Blankenberge ! Ce projet résidentiel exceptionnel voit le jour dans un jardin, niché au cœur du cloître du Carmel. Vous y trouverez une offre incomparable d'appartements et de logements confortables qui respirent tous l'authenticité, la sérénité et l'espace. Un concept unique, gage d'une plus-value durable garantie !

INFO ET VENTE

L'équipe commerciale est à votre service pour tout complément d'information sur Villa Karmel. Vous pouvez trouver leurs coordonnées sur le site web.

ADRESSE DU PROJET

Croisement de la Koning Albert I-laan
et Mgr. Waffelaertlaan, 8370 Blankenberge

www.villakarmel.be



VILLA KARMEL
Blankenberge

La sécurité sans les contrariétés ? C'est notre spécialité!

SMART & EASY SOLUTIONS
prosecurity.be



Comptant plus de 15 ans d'expérience et 5000 clients satisfaits, Prosecurity est le partenaire tout indiqué pour une protection hautement qualifiée de votre habitation ou entreprise.

Que vous promet Prosecurity ? Des conseils avisés, une solution adaptée à chaque projet, du matériel de haute qualité. Nos installations de protection sont toujours équipées des technologies les plus fiables et les plus sophistiquées, conjuguant facilité d'emploi et design. Vous pouvez en outre compter sur le service personnalisé de notre équipe, garanti 24 heures sur 24. Et ainsi, dormir sur vos deux oreilles.



Prosecurity est un installateur agréé MIBZ pour systèmes d'alarme et caméras de surveillance ON0465346513

CONTACTEZ-NOUS

Prosecurity Hasselt
011 36 78 90

Prosecurity Bruxelles
02 669 15 11

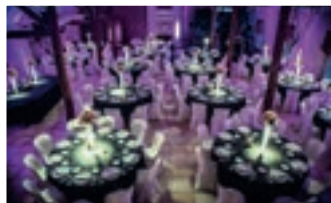
Prosecurity Anvers
03 808 03 12

Prosecurity Louvain
016 36 04 53

Prosecurity Gand
09 395 09 02



All you need is the key



FIRST AWARD-WINNING HISTORICAL CASTLE RESORT
IN THE GRAND-DUCHY OF LUXEMBOURG

d'U Château
URSPELT

F. Lodomez

★★★★S

since 1694

Am Schlass L-9774, Urspelt • Grand-Duchy of **Luxembourg** (EU)
+352 26 90 56 10 • info@chateau-urspelt.lu • www.chateau-urspelt.lu



Aviation

Piloter un hélicoptère, c'est possible

Beaucoup de gens rêvent de prendre un jour les commandes d'un avion ou d'un hélicoptère. Peut-être même d'en faire leur métier. Parfois les rêves se réalisent. L'école d'aviation Toran propose des formations agréées pour obtenir une licence de pilote d'hélicoptère privé et commercial. Dans les règles et à un prix abordable.

Texte: Wim Vander Haegen





PLUSIEURS LIEUX

“Pour apprendre à piloter un hélicoptère, il y a deux possibilités”, explique Marc Lambert de Toran. Son entreprise est spécialisée dans les vols en hélicoptère et les formations de pilotage agréées, organisées à plusieurs endroits en Belgique. “Le centre des opérations se trouve à Wevelgem (Courtrai), mais nous accueillons aussi les candidats à Knokke, Anvers et Saint-Trond pour une formation théorique et pratique. La formation pratique peut aussi se faire à Meerbeek. La formation est ouverte à tous à partir de 16 ans. Pour l’obtention du brevet proprement dit, il faut être âgé de 17 ans minimum. Il y a quelques conditions. Outre l’âge requis, vous devez obtenir une attestation médicale après du Centre d’expertise de médecine aéronautique. Vous ne pouvez pas être daltonien, par exemple, et votre perception des distances et de la profondeur doit être bonne. Toran fournit les documents nécessaires et nous nous chargeons aussi de la demande.”

PPL(H)

La formation se fait entièrement sur mesure et en fonction de la disponibilité du candidat. “Nos formations sont agréées par l’Administration de l’Aéronautique et respectent la réglementation européenne. Deux options s’offrent au candidat. La PPL(H) ou Private Pilot Licence (Helicopter) permet de voler à l’international avec un hélicoptère immatriculé au registre européen de l’aéronautique. Le pilote peut voler à frais partagés, à des fins non-commerciales. Vous pouvez voler avec tous les types d’hélicoptères figurant sur votre licence de vol. Votre première licence de vol mentionnera toujours le type d’hélicoptère avec lequel vous avez suivi votre formation et passé votre examen. Si vous souhaitez voler sur d’autres types d’appareil, il suffit de suivre une formation complémentaire spécifique. Il s’agit d’une formation abrégée, appelée ‘type rating’. La formation théorique peut être complétée sur une période de 3 à 24 mois, et se combine à une première

CHRONOMAT



BREITLING
1884

#SQUADONAMISSION

| HULPIAU OOSTENDE

Leopold II-laan 21 / 8400 Oostende
059 70 35 59 / www.hulpiau.be

| VANHOUTTEGHEM GHENT

Dampoortstraat 1-3 / 9000 Gent
09 225 50 45 / www.vanhoutteghem.com

| FRANSSEN JUWELIERS

Demerstraat 51-53 / 3500 Hasselt
011 22 42 58 / www.franssenjuweliers.be

| TENSEN JUWELIERS

Huidevettersstraat 46 / 2000 Antwerpen
03 231 98 98 / www.tensen.be



partie de pratique, afin de mieux comprendre les implications et rendre les connaissances acquises plus concrètes. Le volet théorique comprend 9 matières, à voir sur un minimum de 100 heures et peut se faire en classe ou en apprentissage à distance. Les cours en classe se donnent en petits groupes, dans un souci d'efficacité. Cela crée en outre une ambiance amicale entre les étudiants."

NATIONAL ET INTERNATIONAL

La partie pratique demande au minimum 45 heures de vol (dont 10 en solo) et se donne à bord d'un Robinson R44 ou d'un Robinson R22. Par expérience, nous savons qu'il faut souvent davantage d'heures pour être bien préparé pour l'examen final. Chaque candidat est différent et Toran est là pour l'épauler en fonction. Théorie et pratique ensemble, on parle d'une période de 6 à 24 mois. Au niveau coût, il faut compter environ 30.000 euros (+ TVA), en fonction des éventuelles heures de vol supplémentaires."

Toran Heliservice est reconnu en tant que DTO 102 et conforme aux exigences fixées par la législation européenne de l'EASA. "Un pilote titulaire d'une licence EASA PPL(H) peut voler sur le territoire national et à l'international, à bord d'hélicoptères immatriculés en Europe. Cette licence s'adresse aux personnes qui ne souhaitent pas voler dans un cadre professionnel mais profiter du sentiment de liberté que cela procure. Le vol ne peut être effectué que dans des conditions météo favorables, appelées VMC (= Visual Meteo Conditions), avec ou sans passagers à bord. Un voyage à l'étranger, des déplacements rapides pour le travail et même un atterrissage à la maison, tout est possible."

CPL(H)

La majorité des candidats pilotes optent pour une PPL(H), mais il existe aussi une CPL(H) ou Commercial Pilot Licence. "Les titulaires de cette licence sont des pilotes professionnels et peuvent transporter des passagers contre rémunération. Petite précision: avec une PPL(H), vous pouvez aussi transporter des personnes, mais vous

ZAKENKANTOOR GEERT DEHAESE

BVBA

Onafhankelijk verzekerings-
bemiddelaar, ondernemingsnummer 0564.810.907

Alle verzekeringen (auto,
moto, brand, B.A.,
hospitalisatie, leven,
overlijden, pensioensparen,...)
voor particulieren en KMO.

Alle leningen.

Beleggingen
tak 21 - tak 23 - tak 26.

Maandelijks betalen van
verzekeringspremies mogelijk.

Ristorno op verzekerings-
premies voor zelfstandigen
en KMO bij goede schade-
statistiek.

Dorpsstraat 146 | 8340 Sijsele
Tel. 050/35 46 52
info@geertdehaese.be

OPENINGSUREN:
maandag-vrijdag:
09.00u - 12.15u & 16.00u - 18.00u
zaterdag:
10.00u - 12.00u
donderdagnamiddag gesloten



ne pouvez pas vous faire rémunérer. Pour accéder à la formation CPL, le pilote doit avoir obtenu le brevet PPL et avoir 155 heures d'expérience de vol. Le but de cette formation est de perfectionner les qualités professionnelles et les compétences du pilote. La formation comprend 250 heures de théorie – alternant l'apprentissage autonome et les cours en classe – et 30 ou 35 heures de pratique. Les pilotes professionnels titulaires d'une licence EASA CPL(H) peuvent donc transporter des passagers contre rémunération. Ces pilotes peuvent travailler pour des entreprises agréées par une Administration aéronautique européenne. En Belgique, c'est la Direction générale Transport aérien (DGTA), également connue sous le nom de BCAA (Belgian Civil Aviation Authority)."

PAS DE PRIX

Obtenir un brevet est-il difficile? "Cela dépend, c'est différent pour chaque personne. Vous devez avoir

la motivation – ça va de soi – et avoir les capacités motrices nécessaires. La théorie est un sacré morceau, c'est de l'étude pure. Et cela reste un investissement, qui demande un apport financier important. Mais ce que vous obtenez en échange, ça n'a pas de prix."

Après le brevet, son propre hélicoptère: c'est possible? "Ça peut s'envisager mais c'est une décision qui doit être soigneusement considérée. L'achat et l'entretien d'un hélicoptère représente un investissement important. Nous savons d'expérience que les personnes qui ont une PPL(H) volent en moyenne 20 à 30 heures par an. Louer un appareil est beaucoup plus intéressant financièrement. Rien que l'assurance d'un hélicoptère personnel coûte plus cher à l'année que la location. De plus, quand vous louez un appareil, vous avez la garantie d'un service tout compris, pour pouvoir profiter sereinement de l'espace aérien."

Plus d'infos: www.toran.be



76 | British Heritage
AVIATION



FORMATION



TORAN
HELISERVICE

TORAN N.V.
+32 475 343159
WWW.TORAN.BE
MARC.LAMBERT@TORAN.BE

Depuis plus de 20 ans, Toran fait partie intégrante du monde des hélicoptères. Nous avons vu d'innombrables visages heureux pendant cette période. Que ce soit pour un baptême de l'air, un vol d'initiation où le client peut piloter lui-même un avion, ou une formation de pilote, nous pouvons toujours offrir à nos clients des moments qui sont parmi les plus beaux de leur vie. C'est un constat extrêmement satisfaisant, qui nous donne toujours le courage et la volonté d'être encore plus performants dans les services que nous offrons.



Toran Heliservice est opérationnel aux aéroports d'Anvers, de St-Truiden et de Wevelgem, ainsi qu'aux héliports de Knokke - Westkapelle et Meerbeek.

Notre activité principale est d'offrir une formation de pilote d'hélicoptère. Celle-ci est donnée sur la base de trois fondements (par ordre d'importance) : la sécurité, les compétences et le plaisir. Nous sommes profondément convaincus que notre tâche la plus importante est de former des pilotes responsables qui savent ce qu'ils font et qui volent au cours de leur carrière en toute sécurité, comme ils l'ont appris à Toran. Parfois, nos étudiants nous considèrent comme exigeants à cet égard, mais pendant leur formation, ils sont formés à prendre les bonnes décisions afin de ne pas prendre de risques pour eux-mêmes et leurs passagers. En ce qui concerne les compétences, nos instructeurs expérimentés donnent le meilleur d'eux-mêmes dans l'enseignement des connaissances théoriques et pratiques, car pendant la formation des pilotes, les élèves ont beaucoup d'informations à absorber et doivent porter leurs capacités motrices à un niveau supérieur. Nous travaillons de manière agréable et flexible, en petits groupes (5 à 7 personnes) afin que chacun puisse être conseillé de manière très personnelle.

Il est toujours agréable de voir comment cette formation mène également à des amitiés pour la vie entre les étudiants, les pilotes et les instructeurs et comment cette communauté, qui est en grande partie composée d'excellents entrepreneurs, génère une importante fonction de mise en réseau. Un pilote d'hélicoptère est par définition une personne très polyvalente en termes de motricité, d'intelligence, de capacité financière et de persévérance. La première étape consiste généralement à réserver un vol d'introduction. Avec cela, vous pouvez vous familiariser avec le vol en hélicoptère. Après une explication théorique des systèmes de commande et des instruments, un vol avec instructeur suivra, au cours duquel on pourra piloter soi-même l'avion, une expérience unique !

Après cela, vous avez déjà une bonne idée de ce qu'est l'aviation. Pour ceux qui y ont pris goût, nous commençons par la partie théorique et après quelques cours, vous pouvez commencer par la partie pratique. Chacun peut suivre la formation pratique à son propre rythme, en fonction de son temps libre et de son budget disponible. Le vol en hélicoptère est la chose la plus difficile à apprendre, mais avec l'effort nécessaire, on réussit toujours et la satisfaction est en fait inestimable. Si vous souhaitez des informations concrètes ou un rendez-vous sans engagement, veuillez contacter Marc Lambert 0475/343159, marc.lambert@toran.be et nous nous ferons un plaisir de vous fournir toutes les informations complémentaires.



Libre comme un oiseau dans le ciel

Libre comme un oiseau dans le ciel: cela fait peut-être cliché, mais pour ceux qui suivent une formation de pilote d'avion, c'est un rêve qui se réalise. Pour prendre les commandes, vous avez besoin d'une licence. En Belgique, les écoles de pilotage (les ATO ou Approved Training Organisation) proposent plusieurs possibilités pour obtenir la licence exigée et pouvoir voler en solo, en famille ou entre amis, jusque très loin en dehors de nos frontières.

Texte: Wim Vander Haegen



*Beaucoup de formations se font à bord d'un Cessna 152,
un des avions de tourisme les plus produits au monde*



Une formation PPL exige au moins 45 heures de vol, dont 25 heures minimum avec un instructeur

ULM

Avant de suivre une formation de pilote, le candidat doit faire un choix parmi différentes options. Les licences les plus demandées sont l'ULM (Ultra Light Motorised) et la PPL (Private Pilot License). Un ULM est un avion pouvant transporter maximum 2 personnes. En Belgique, il en existe de deux types. Tout d'abord, le DPM (Delta Plane Motorised), constitué d'une aile delta fixée sur un tricycle où se trouve(nt) le(s) siège(s). Le moteur se trouve à l'arrière. Comme avantages, vous avez une vue parfaitement dégagée et un sentiment très agréable quand le temps est beau. Un DPM est aussi moins cher et donc plus accessible. À côté de cela, vous avez le Multi Asser, qui tient plus de l'avion classique et qui se pilote de la même façon (avec des pédales et un manche à balai). Les appareils les plus simples ont une structure tubulaire revêtue de tissu et peuvent atteindre 80 à 150 km/h en vitesse de croisière. Ils sont robustes, manœuvrables et faciles à faire atterrir, même sur de petits terrains. Les appareils plus modernes sont construits en composite ou en aluminium et sont plus performants, ils se prêtent donc aussi aux vols plus longs.

La formation commence par un examen médical, sur base duquel le candidat peut demander une licence d'entraînement. Dès que les papiers sont en ordre, vous pouvez démarrer la formation pratique sous la supervision d'un instructeur. La première phase de la formation se fait en double commande, avec l'instructeur à bord. Une fois que vous avez suffisamment d'heures de vol en double commande (généralement entre 10 et 20), vous faites votre premier vol (court) en solo. Ensuite, la formation se poursuit jusqu'à obtenir un brevet de pilote complet. Pendant l'examen pratique, le candidat démontrera les connaissances et compétences qu'il a acquises. L'examen comprend un briefing, l'épreuve proprement dite, l'évaluation du candidat, un débriefing et la rédaction d'un rapport d'examen. L'examen pratique est précédé par un examen théorique portant sur la législation et réglementation aériennes. Devant un examinateur, le candidat doit démontrer les connaissances théoriques qu'il a acquises (aérodynamique, météorologie, techniques de vol).

Exclusieve
(VAKANTIE)WONINGEN EN
INVESTERINGSOBJECTEN
in Oostenrijk

Alpendreams

www.alpendreams.eu



© Schmittenhöhlebahn AG

**RUST, RUIMTE, EEN
EIGEN PLEK IN
DE NATUUR.**

Meer dan ooit is daar behoefte aan.
En waar zit u dan beter
dan in Oostenrijk?



DAAROM ALPENDREAMS

Wij kennen Oostenrijk als geen ander. Het voor onze klanten **selecteren van de mooiste plekjes in Oostenrijk is waar we in gespecialiseerd zijn**. Wij gaan voor locaties waar we **zelf in geloven**, in bekende en (nog) minder bekende dorpen; met **vele partners** waar we inmiddels jaren prima mee samenwerken. Dat geeft **rust** en zekerheid. Wij begeleiden bij uw aankoop in Oostenrijk van het allereerste contact tot en met de oplevering/overdracht. Onze dienstverlening ter plaatste ontzorgt en brengt **geen extra kosten** met zich mee. Tot slot zijn wij als enige aanbieder in Oostenrijk Mondy Approved: een grote extra **zekerheid** voor u!



ALPENDREAMS
info@alpendreams.eu
www.alpendreams.eu

Tel NL: +31 (0)6 52 06 61 70
Tel AT: +43 (0)6 991 0658 625
Tel BE: +32 (0)497 47 41 46

RENDEMENT. EXCLUSIVITEIT. ONTSPANNING. (SNEEUW)ZEKERHEID.



Un ULM est un avion pouvant transporter maximum 2 personnes, la formation est moins exigeante que pour une PPL

PPL

Durant la formation de pilote privé (PPL), vous apprenez à piloter un avion de tourisme. En Belgique, c'est réglementé par plusieurs lois et arrêtés royaux et ministériels. Le commandant de l'appareil est entièrement responsable du respect de ces lois, l'Administration belge de l'Aéronautique veille à ce qu'elles soient correctement appliquées. Il n'y a pas d'âge minimum pour commencer la formation de pilote privé. Cependant, le candidat doit être âgé de 17 ans pour être autorisé à passer l'examen pratique. Pas besoin de diplôme pour s'inscrire. Le bon sens et la motivation sont les piliers du succès. Pour obtenir une licence de vol, le candidat pilote doit disposer d'un certificat de bonnes vies et mœurs, d'une autorisation médicale et réussir l'examen théorique et pratique. On exige également la réussite d'un test ELP (English Language Proficiency). Une licence de vol reste en principe valable à vie.

Pour pouvoir voler, le pilote doit remplir certaines conditions médicales. La vision, l'audition, l'équilibre, le cœur et le test sanguin sont les aspects les plus importants de l'examen. Beaucoup pensent que porter des lunettes est problématique, mais ce n'est pas le cas. La plupart des gens remplissent facilement les conditions

médicales. Même une fois la licence obtenue, le pilote doit passer régulièrement un examen. Tous les 5 ans pour les moins de 40 ans, tous les 2 ans entre 40 et 49 ans et chaque année pour les plus de 50 ans.

THÉORIE ET PRATIQUE

La formation théorique pour devenir pilote privé prend environ 120 heures et comprend un total de 9 matières: Réglementation aérienne, Navigation, Météorologie, Communication radio, Performance et préparation du vol, Connaissance de l'avion, Instruments, Principes de vol et Performances humaines. Après la formation, qui se donne généralement en classe, le candidat passe l'examen théorique officiel au centre d'examen du SPF Mobilité. La formation pratique peut démarrer parallèlement aux cours théoriques. De cette manière, le candidat pilote peut faire le lien entre théorie et pratique. La première phase de la formation s'intéresse aux principes de base du vol (voler en ligne droite, virer, monter et descendre). Ensuite, le décollage et l'atterrissage. Quand l'instructeur estime que l'élève est prêt, on programme le premier vol (court) en solo. Ensuite débutent les vols de navigation, avec pour finalité un 'vol de navigation en solo'. À la fin

S'éveiller à l'instant présent,
oublier la notion de temps.
Faire un avec la nature.



Distributeur exclusif en Belgique

Overstock garden

OVERSTOCKGARDEN.BE/BRISTOL-LUXE



Le premier vol de navigation solo est une étape majeure de la formation de pilote

de la formation, l'élève doit passer un examen pratique avec un examinateur désigné par la Direction générale Transport aérien. Pour passer cet examen, il faut avoir réussi l'examen théorique et une formation de pilotage de minimum 45 heures, dont au moins 25 heures avec un instructeur et 10 heures en solo (comprenant au moins 5 heures de vol sur campagne et 270 km de navigation). En pratique, il est plus réaliste de tabler sur 60 à 65 heures de vol pour avoir une bonne chance de réussir et d'obtenir le titre de 'Private Pilot'. Une PPL permet de transporter des passagers bénévolement (pas dans le cadre d'une activité commerciale) en journée, dans des conditions climatiques favorables, dans son propre pays et à l'étranger. On ne peut voler que sur le type d'appareil sur lequel on a passé son examen.

TEST ELP

Un pilote qui souhaite avoir recours aux fréquences officielles de radiotéléphonie (ATC/Flight Information)

doit prouver ses compétences linguistiques dans la langue utilisée par ce service. La langue officielle des communications radio dans l'espace aérien belge est l'anglais. Le test English Language Proficiency (ELP) se passe oralement auprès d'un examinateur ou d'un centre d'examen agréé.

COÛT

Le coût total d'une formation dépend de la progression du candidat. Globalement, il faut tout de même compter un budget de +/- 15.000 euros pour obtenir une licence de vol PPL. Ce montant est généralement réparti sur une période d'un an et demi à deux ans. Il existe une option moins chère: la licence de pilote privé aéronef léger LAPL (Light Aircraft Pilot License). Celle ne demande que 30 heures d'instruction de vol (contre 45 pour la PPL, aussi à suivre auprès d'une ATO) mais vous ne pouvez voler qu'en Europe avec un maximum de 3 passagers non-commerciaux. La licence PPL est valable partout dans le monde et est donc plus intéressante.

Minerva Bike Outlet

Bergiestraat 32
(zone industrielle leperleekanaal)
B-8900 Ypres (leper)
(suivre zone F3)
www.minerva.be

- Excellent Service Après-vente
- Plus de 10 000 vélos en stock
- Grand choix d'accessoires pour vélos, de vêtements pour cyclistes, équipements de fitness, scooters 50 CC...
- Reprise possible de votre ancien vélo à l'achat d'un nouveau vélo



VENTE DIRECTE AU CONSOMMATEUR

Heures d'ouverture: lu-ma-me-ve-sa
de 10h. à 12h. et de 13h. à 18h.

VÉLOS ENFANTS

À PARTIR DE

€ 79

VÉLOS DE COURSE

À PARTIR DE

€ 299

MAILLOT OU CUISSARD DE COURSE

À PARTIR DE

€14,95

ÉQUIPEMENTS DE FITNESS

À PARTIR DE

€ 99



VÉLOS ÉLECTRIQUES

Avec 3 ans de garantie totale

À PARTIR DE

€ 695

À PARTIR DE

€ 149



VÉLOS DE VILLE



PRORACE de Vaeminek



Straight to the soul of coffee.

+ *Torréfaction Légère*
+ *Colombie*

+ *Torréfaction Prononcée*
+ *Éthiopie*

+ *Torréfaction Moyenne*
+ *Guatemala*



Découvrez la nouvelle De'Longhi
PrimaDonna Soul: la seule machine à café
équipée de la Bean Adapt Technology.



Better Everyday

La technologie unique de la PrimaDonna Soul a été conçue pour optimiser facilement la taille de la mouture et le mode d'infusion en fonction de la variété des grains de café. Juste pour en extraire le meilleur et apporter la perfection dans votre tasse.

Chapel Down - Vins de méthode champenoise cultivés et produits en Angleterre

Le vignoble Chapel Down est situé dans la magnifique campagne du Kent, près de la ville pittoresque de Tenterden. Réputé comme l'un des meilleurs producteurs de vins de méthode champenoise en Europe, le vignoble est ouvert aux visiteurs toute l'année. Mark Harvey, directeur général de Chapel Down, nous en a dit plus...

Texte: Joanna pays - Photos: Chapel Down Group







Qualité,
fiabilité
et service.



Pas sans ma famille

La déclaration bien connue avec laquelle Arist Dethleffs a commencé son entreprise au début des années 1930. Parallèlement, une multitude de développements et d'idées uniques en font des modèles et séries que vous rencontrez et reconnaissez partout. Notre haut niveau de qualité et le fait de prendre en compte les souhaits de nos clients fait de la marque un « Ami de la famille » une entreprise où l'honnêteté et le service sont notre priorité absolue.

Bienvenue dans la famille Dethleffs !

www.dethleffs.be

Dethleffs
Un ami de la famille



Mark Harvey

Mark Harvey est bien placé pour aider Chapel Down à rivaliser avec les meilleurs vins mousseux européens, y compris le champagne. En plus d'être issu d'un milieu bilingue, avec des parents français et anglais, il a auparavant travaillé avec des marques haut de gamme comme les champagnes Moët et Dom Pérignon.

VINS PÉTILLANTS DE HAUTE QUALITÉ

“Chapel Down a des vignobles répartis dans le comté de Kent “ explique Mark.” Nous pensons que Kent a

les meilleures conditions générales pour la culture du raisin en Angleterre. Les premières vignes ont été plantées ici en 1977. À l'époque, il s'agissait de cépages allemands à maturation précoce - mais au cours des 15 à 20 dernières années, les producteurs de vin en Angleterre ont réalisé qu'il y avait des vignes plus intéressantes à planter ici.”

“Les conditions viticoles du sud-est de l'Angleterre sont très similaires à celles du nord-est de la France - la région du Champagne. Les vignes généralement utilisées ici dans le Kent sont principalement les trois cépages classiques utilisés pour l'élaboration du champagne – c'est-à-dire le pinot noir, le pinot meunier et le chardonnay. Nos vins participent à des compétitions internationales contre des vins mousseux du monde entier, dont le champagne - et nous remportons des prix. Nos vins sont servis dans de nombreux restaurants haut de gamme au Royaume-Uni, ainsi que dans la résidence du Premier Ministre.”

“Notre croissance a vraiment commencé en 2001, avec l'arrivée de notre PDG, Frazer Thompson. Il a attiré de gros investisseurs et nous avons pu lever des fonds pour planter plus de vignes. Nous avons également été des pionniers du financement participatif, nous avons donc des milliers d'actionnaires investis émotionnellement dans Chapel Down. Ils obtiennent des rabais sur nos produits et parlent de nous avec leurs familles et amis - c'était donc un moyen de lever des fonds et de faire connaître nos vins en même temps.”




CAFE THEATRE

PREMIER PRODUCTEUR DE VIN AU ROYAUME-UNI

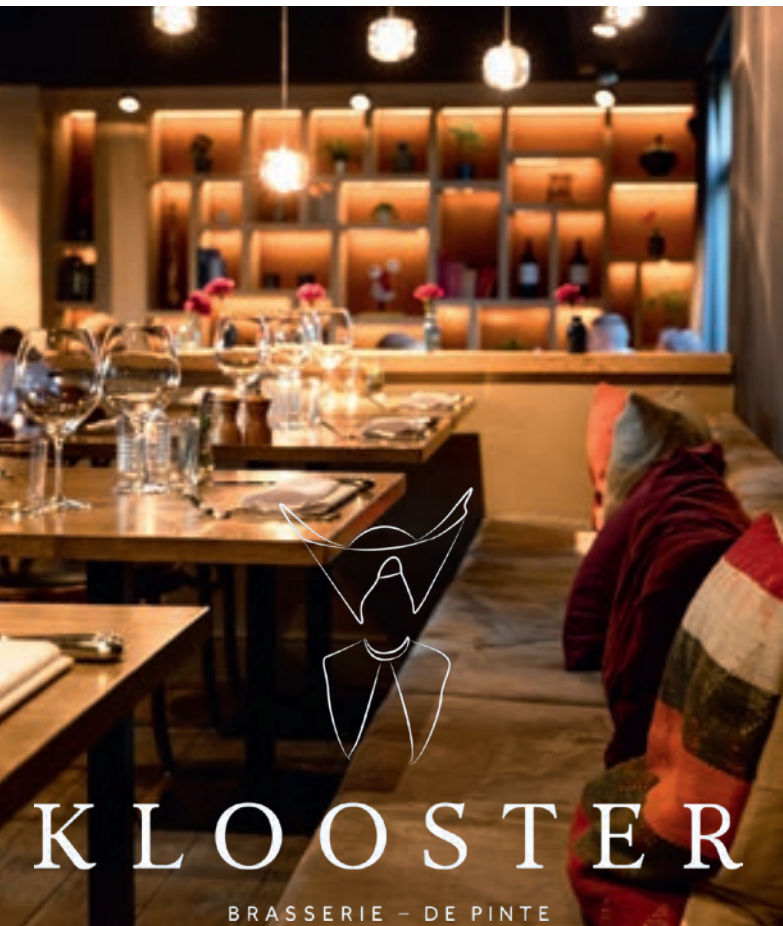
“Nous continuons à planter de plus en plus de vignes et nous sommes aujourd’hui le premier producteur de vin en Angleterre. Nous produisons actuellement environ un million de bouteilles par an. Suite à la popularité croissante du Prosecco, les gens sont prêts à expérimenter différents vins pétillants et recherchent des alternatives haut de gamme au champagne.

“Nous avons devant nous d’importantes opportunités et le plus grand défi a été de répondre à la demande. Nous exportons depuis 10 ans et avons commencé à vendre aux États-Unis en 2017. Les États-Unis sont déjà devenus notre deuxième marché après le Royaume-Uni.”

CONDITIONS VITICOLES IDÉALES

“La terre ici est idéale pour la viticulture, avec beaucoup de craie et d’argile. Ces terres de craie couvrent une grande partie du sud-est de l’Angleterre et sont idéales pour les cépages chardonnay, pinot noir et pinot meunier. La terre ici est très similaire à la région du champagne, mais la température est plus froide, donc les raisins doivent être sur les vignes plus longtemps. Cela donne une différence stylistique et il y a un goût plus frais et plus fruité que le champagne. En raison du réchauffement climatique, les températures que nous avons vues dans les années 1970 en France sont maintenant ce que nous voyons dans cette région d’Angleterre. Nous avons donc les conditions idéales pour cultiver le meilleur vin pétillant.”





KLOOSTER

BRASSERIE - DE PINTE



BARON DE GIEYLAAN 25A | 9840 DE PINTE | T: 09 395 30 60 | WWW.BRASSERIEKLOOSTER.BE



GAMME

Le vin d'entrée de gamme de Chapel Down est le Sparkling Bacchus. «Ce n'est pas fabriqué avec la méthode champenoise, mais c'est un niveau supérieur à Prosecco. Ce vin a rencontré un grand succès auprès des clients. Ensuite, nous avons nos vins Brut non millésimés, qui sont nos produits phares.» Au sommet de la gamme se trouve le Kit Coty Cœur de Cuvée, élaboré à partir des meilleures vignes. Ce vin se vend à environ 120 euros la bouteille.

“Les dernières années, notamment depuis 2014, ont produit d'excellents résultats. 2015 a été une très bonne année en termes de qualité et les conditions météorologiques remarquables de 2018 nous ont donné nos meilleurs rendements de production de tous les temps, tant en qualité qu'en quantité.” Les premières bouteilles de cette récolte 2018 seront disponibles plus tard cette année.

THE SWAN RESTAURANT ET VISITES DES VIGNOBLES

Chapel Down possède son propre restaurant, The Swan, spécialisé dans la cuisine britannique contemporaine, à base de produits locaux. Ce restaurant de 80 places dispose d'une salle à manger privée et d'une terrasse extérieure avec des vues spectaculaires sur la campagne - un cadre idéal pour prendre un verre avant ou après votre repas. Le restaurant a reçu deux rosettes AA.

Des visites guidées des vignobles et de la cave sont possibles toute l'année. Les visites comprennent une séance de dégustation de vins. Chaque visite dure environ deux heures. Des cours d'œnologie ont également lieu, en partenariat avec une école de vin locale. Les visites, les cours ou les repas au restaurant doivent être réservés à l'avance en visitant: <https://www.chapeldown.com/>

Uw droomhuis op een unieke locatie in Spanje?

Rustig gelegen, aan zee
of bij golfbaan en dichtbij
diverse faciliteiten



Droomhuis kopen? Dat kan
met uw Nederlandstalige makelaar in Spanje.

Wij zijn uw regiospecialist voor de Costa Blanca zuid
en de Costa Cálida.

Wacht niet langer en profiteer van onze
kennis en inmiddels 15-jarige ervaring.

Bekijk het complete
woningaanbod op
Puurspanje.be

puurspanje.be

puurspanje

+34 618 245 967



— Brussels International Limousine Service —



Pour vos déplacements partout dans le monde, Brussels International Limousine Service (BILS) vous propose toute solution de véhicules terrestres (voiture, minibus, bus) avec chauffeurs.

De chez vous à votre réunion ou à l'aéroport, et aussi à votre descente d'avion à Nice, à Berlin ou à Dubaï,.. votre chauffeur vous accueillera avec le sourire et vous conduira en voiture sécurisée à votre destination.

Et, si besoin est, il restera à votre disposition, jour, nuit, week-end.

Envoyez votre demande en ligne depuis notre site
www.bils-limo.com ou vos questions
à info@bils-limo.com .

BILS sprl-bvba - Brussels International Limousine Service

✉ **info@bils-limo.com** 🌐 **www.bils-limo.com** ☎ **+32 2 648 6590 - +32 476 302 568**





Timeless construction
& renovation.

WWW.BPLUS.COM





The Swan at Lavenham

Lavenham - l'un des plus beaux villages médiévaux d'Angleterre

Lavenham, l'un des villages médiévaux les mieux préservés d'Angleterre, ne manquera pas de vous charmer. Situé au cœur du comté de Suffolk, c'est la destination idéale pour un week-end de détente. Remontez le temps et découvrez les secrets de ses anciennes maisons à colombages, tout en profitant de ses restaurants gastronomiques et de ses hébergements de charme.

Texte: Joanna pays



Meet Femkes family



femkes 
femkesrooftoptents.com

BE ADVENTUROUS
BE DIFFERENT



Dare to be Different

Outdoor

www.dtbdoutdoor.eu

Dutch design since 2002



Au Moyen Âge, Lavenham était réputé dans toute l'Europe pour la qualité de ses textiles tissés. Ses magnifiques bâtiments anciens témoignent de la grande richesse de la ville à cette époque. Puis, pendant la Seconde Guerre mondiale, Lavenham est redevenue importante, en tant que base aérienne stratégique, abritant des équipages de bombardiers de l'US Army Air Force.

Aujourd'hui, l'industrie du tissage n'existe plus et l'aérodrome n'est plus en activité, mais Lavenham est toujours une ville prospère, avec un fort esprit communautaire et un agenda rempli d'événements et d'activités pour les habitants et les visiteurs.

A VISITER...

Les rues de Lavenham sont bordées de jolies boutiques, galeries d'art, restaurants, hôtels, maisons

de vacances de luxe, cafés, pubs et musées. Plus de 300 de ses bâtiments sont classés d'intérêt architectural et historique. La meilleure façon d'en savoir plus sur cette ville fascinante est de participer à l'une des courtes visites guidées qui ont lieu trois fois par semaine, au départ de l'hôtel Swan (pour plus d'informations contacter www.theswanatlavenham.co.uk). Des guides touristiques qualifiés vous donneront un aperçu de l'histoire de Lavenham et des secrets derrière les façades - et vous verrez où des scènes de films tels qu'Harry Potter ont été filmées.

Pendant que vous parcourez la ville, les points forts incluent le musée Little Hall, un impressionnant manoir peint en jaune vif. Construit il y a plus de 600 ans, il regorge d'antiquités, d'art, de livres anciens et de porcelaine. Ces collections appartenaient aux anciens propriétaires qui ont rénové le bâtiment et en ont fait don à la ville. La splendide église Saint-Pierre-et-Saint-Paul est un bel exemple de l'art et de l'architecture

Gallery Restaurant



Lavenham



JOE

all the way

PRESENTS

W

W-FESTIVAL

2021

**4 DAY
MUSIC
FESTIVAL**

**KLEIN STRAND
OOSTENDE**

THURSDAY 26/08

JIMMY SOMERVILLE
THE BOOMTOWN RATS
A FLOCK OF SEAGULLS
FICTION FACTORY • SX
DR & THE MEDICS • FUZZBOX

FRIDAY 27/08

THE HUMAN LEAGUE
THE MISSION • MIDGE URE
ABC • HEAVEN17
MATT BIANCO • BIG COUNTRY
ROLAND GIFT

OMD • RUSTY EGAN PRESENTS
VISAGE 1980-2021

TO BE ANNOUNCED

D:UEL • THE CHRISTIANS
CUTTING CREW • WANG CHUNG
LIVING IN A BOX

SATURDAY 28/08

STARSHIP

WET WET WET
SHEILA E • KISSING THE PINK
THE HOUSE OF LOVE
SNAP! & TECHNOTRONIC
TOPLoader

SUNDAY 29/08

WITH THE COOPERATION OF



TICKETS & INFO
W-FESTIVAL.COM

WITH THE COOPERATION OF





du XVe siècle. Le Lavenham Guildhall, autrefois lieu de rencontre des riches marchands de la ville, est devenu plus tard une prison, puis un restaurant pour les troupes américaines pendant la Seconde Guerre mondiale. Aujourd'hui, le Guildhall abrite un musée de l'histoire de la ville, ainsi qu'un café-jardin.

Lavenham est le point de départ idéal pour explorer le comté de Suffolk et son littoral, ainsi que la ville de Cambridge. C'est également un paradis pour les amateurs de campagne avec des promenades, des pistes cyclables et des bois.

SHOPPING ET RESTAURATION

La plupart des boutiques de Lavenham sont des antiquaires, des galeries d'art et des épiceries artisanales proposant des produits locaux. Si vous êtes gour-

mand, Lavenham devrait figurer dans votre carnet d'adresses. Le quatrième dimanche de chaque mois, la ville accueille l'un des meilleurs marchés fermiers de la région, tandis que le village et ses environs offrent d'excellentes options de restauration.

The Great House propose une cuisine française de qualité dans l'ambiance d'une maison de campagne anglaise. Les plats traditionnels sont recréés avec une approche innovante, pour exprimer les saveurs des ingrédients avec couleur et contraste. Le restaurant reçoit fréquemment des récompenses nationales et le menu change tous les jours, en fonction des ingrédients locaux de saison.

L'Angel est un pub et un restaurant sur la place principale de Lavenham. Il bénéficie d'un grand jardin privé - et la meilleure vue sur le centre du village. Destination favorite des locaux, l'Angel sert de véri-



FOR THE DRIVERS

LOTUS OOSTENDE BV



OFFICIAL SALES DEALER
AUTHORISED REPAIRER
CIRCUIT SUPPORT
PREPARE RACE CARS



Joseph Plateastraat 5
8400 Oostende

info@lotus-verhiest.com
www.lotus-verhiest.com

+32 (0) 59 51 81 55
+32 (0) 59 51 30 86

ORIN SWIFT

Aries Foundation



ins exclusifs: beaucoup de négociants en vin se targuent d'avoir une offre qui peut être qualifiée de 'hors catégorie'. Mais dans notre pays, rares sont ceux qui vont aussi loin qu'Aries Foundation en matière de vins d'exception. Son dirigeant Rudiger Denolf s'est donné pour mission il y a plus de 25 ans de dénicher les vins véritablement exclusifs, tant au niveau de la qualité que de la quantité de production. Les vins californiens d'Orin Swift en sont un excellent exemple.



Torhoutse Steenweg 565 - 8200 Bruges
Rudiger Denolf: M +32(0)477 390 999 - T +32(0)50 38 50 60
info.ariesfoundation@telenet.be | aries.foundation/

PEAK PERFORMANCE WINTER COLLECTION 20 NOW AVAILABLE AT:
REPUBLIC ANTWERP / DE ZWERVER HERENTALS / PEAK PERFORMANCE STORES KNOKKE - HAACHT



PeakPerformance®



Lavenham Little Hall

tables bières traditionnelles. Le chef de l'Angel utilise les meilleurs produits de saison, de partout dans le comté de Suffolk, pour préparer des repas honnêtes et savoureux dans une ambiance très conviviale et accueillante.

Le restaurant Gallery de l'hôtel Swan ne manquera pas de vous impressionner par sa magnifique salle à manger aux poutres en chêne. Une cuisine locale gastronomique est servie, notamment du gibier des forêts environnantes.

HÉBERGEMENTS DE CHARME

Lavenham propose une large gamme d'hébergements, comprenant des hôtels de luxe et de maisons de vacances.

Le Rectory Manor est un hôtel 5 étoiles situé dans un manoir de campagne historique. Ses grandes chambres et suites ont toutes été conçues individuellement. Les installations comprennent une piscine extérieure chauffée et un court de tennis.

Le Swan Hotel & Spa est un hôtel 4 étoiles et l'un des bâtiments les plus impressionnants du village. Il dispose de deux restaurants, dont le restaurant Gallery mentionné ci-dessus et d'un bar décoré de souvenirs de Lavenham pendant la Seconde Guerre mondiale.

Outre les hôtels, Lavenham a de nombreuses maisons uniques et charmantes à louer pour de courts séjours, afin que vous puissiez découvrir Lavenham comme un résident local. Pour plus d'informations à ce sujet, visitez www.lovelavenham.co.uk/where-to-stay-lavenham/holiday-lets-lavenham-suffolk/

FOLLOW YOUR DREAM

COSTA BLANCA SPAIN

Vanaf onze locatie in Spanje gaan we op zoek naar het perfecte pand voor u.

Begeleiding van A tot Z.
Ook juridisch en fiscaal.

Contacteer ons:

+32 473 95 87 45
+34 687 02 66 90

Av. Las Colinas 26-8
03189 Orihuela Costa

BIV 513466

www.immomediterraneo.immo
luc@immomediterraneo.immo





Day and night, the Wooden Flat Dome from Organic-Concept fits your concept

Let There Be Light

Perfect your event with a lighting concept from Let There Be Light and furniture from Liberty-Vintage to match your concept.



*We create the setting,
you share the memories*



Loewe bild 5 - OLED

Le high-tech a une âme

La dernière technologie OLED, combinée à un langage formel qui s'inspire du style rétro des années soixante.

Le directeur créatif, Bodo Sperlein, a choisi le bois pour créer un contraste avec l'écran ultraplat de 4,9 mm.
Le Loewe bild 5 OLED offre de multiples possibilités de combinaison.





Un design vibrant.

Un design inspiré par la légèreté des années soixante – l'écran plat de 4,9 mm donne l'illusion d'un appareil presque aussi léger que l'air. Toutefois, le bois, le plus vieux matériau du monde, crée une sensation de chaleur et de stabilité – et offre un lien avec le sol grâce au nouveau support bild 5 au style séduisant et unique.

Une singularité fascinante.

Le bild 5 OLED s'adapte de façon surprenante. Dans un Oak ou un Piano Black élégant, sur son support, sur la table ou au mur. Disponible avec la soundbar en option ou avec les haut-parleurs Loewe. Pour égaler l'ambiance d'une salle de concert, il suffit de connecter sans fil votre appareil au système audio klang 5 via le Loewe klang link.

Une qualité époustouflante.

La technologie OLED de pointe à son apogée. Contrairement aux écrans LCD, les écrans OLED ne nécessitent pas de rétro éclairage. Lorsqu'il est éteint, l'écran est complètement noir. Avec un délai de réponse inférieur à la microseconde, Dolby Vision™, HLG et HDR 10 offrent un contraste élevé et de formidables couleurs pour des images très dynamiques.

Le Loewe bild 5.55 OLED est disponible **à partir de 3.499 €.**

Découvrez-en plus chez votre revendeur Loewe ou sur loewe.tv/be-fr

Arnout

| | |
|--|--|
| Veemarkt 12 | Beverenstraat 23 |
| 8500 Kortrijk | 8540 Deerlijk |
| 056 211 789 | 056 71 96 52 |
| www.arnout.be | www.arnout.be |

Audiomix

Liersesteenweg 321
3130 Begijnendijk
016 561 062
www.audiomix.be

Di Monaco

Stationsstraat 66
9100 Sint-Niklaas
03 776 24 40
www.dimonaco.be

Klank- en Beeldstudio Vanden Bussche

Torhoutsesteenweg 88 c
8400 Oostende
059 70 50 62
www.vanden-bussche.be

Beeld, Klank & Koffie Patrick Verheeken bvba

Sint-Gillisstraat 22
9170 De Klinge
03 770 73 48
www.verheeken.be

Vermeersch Hifi TV BVBA

Vooruitgangstraat 3B
8900 Ieper
057 20 73 26
www.vermeerschhifity.be



LOEWE.

Eiling Lim, la première et la seule femme embouteilleur de whisky indépendante au monde

Les amateurs de whisky ne sont peut-être pas immédiatement familiers avec le nom d'Eiling Lim, mais ils connaissent sans doute celui de son mari: Luc Timmermans, le célèbre collectionneur de Glenfarclas. Bien que Luc aime être présent lors de l'entretien exclusif avec sa femme malaisienne, notre attention se porte en premier lieu sur elle. Parce que c'est un privilège de rencontrer la première et la seule femme embouteilleur de whisky indépendant au monde.

Texte: Wouter Peeters



VOULEZ-VOUS LES PLAISIRS DE LA MER ?

La Résidence Le Roulis

Résidence Le Roulis est situé dans un endroit exquis à **La Panne**. La combinaison de la vue frontale de la mer avec la proximité du centre animé donne à ce projet un charme supplémentaire. Le bâtiment a simultanément l'air contemporain et intemporel. Le choix des matériaux et du design se concentre sur l'apparence, la facilité d'entretien et le confort de vie. Prix de départ à € 125.000.

Zeedijk 3, De Panne | Agence Mulier: T 058 42 12 39 | Agence Mulier: T 058 41 35 61 | www.leroulis.be

vendu à
85%

Découvrez tous nos projets à la Côte belge : www.realhouses.be

LA MER À PERTE DE VUE : LE RÊVE !

Vous rêvez d'une vue imprenable sur la mer ? À la limite entre La Panne et Saint-Idesbald, Zilt Residences va vous éblouir. Ici, la mer est votre jardin. Vous ne trouverez pas plus belle adresse à la côte belge ! De quoi profiter chaque jour de la nature dans toute sa splendeur.

LE SUMMUM DE L'ÉLÉGANCE À LA CÔTE BELGE



vendu à
80%

Zilt Residences
Nieuwpoortlaan 151 - 161
8660 De Panne
info@zilt.be | www.zilt.be

Information et vente
Zeelaan 202, 8660 De Panne - T. 058 42 12 39
Dynastielaan 2, 8660 De Panne - T. 058 41 35 61
info@agencemulier.be | www.agencemulier.be



LES CAFARDS

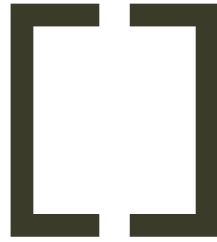
«Quand j'avais 25 ans, je vivais encore dans mon pays natal, la Malaisie, et j'aimais les vins, le champagne, etc...», commence Eiling Lim (32 ans) dans son bel appartement de la banlieue d'Anvers. «Pendant un dîner, quelqu'un m'a demandé si je n'avais pas envie de goûter un whisky. Je n'en avais pas envie, car je pensais que le whisky avait un goût de cafard! Bien sûr, c'était un raisonnement un peu simple, mais les grandes marques comme Johnnie Walker, Chivas Regal, etc. ne pouvaient pas vraiment me plaire. 'Bien sûr que non ; vous avez bu le mauvais whisky', ont déclaré mes amis, «vous devriez essayer le whisky single malt! Un whisky single malt? Je n'avais jamais entendu parler de cela auparavant, pour moi, tout le whisky n'était que du whisky. J'ai donc pris un verre, un Port Ellen de 25 ans d'âge mis en bouteille de façon indépendante, et... ma passion pour le whisky single malt s'est enflammée là!

THE BOOZY BUGGERS

A partir de ce jour, Eiling Lim est très attaché au whisky d'Islay. Car elle aime beaucoup les saveurs fumées de Coal Ila, Lagavulin et autres, bien qu'elle ait plus de mal avec Laphroaig et, surtout, Ardbeg. Eiling a également dégusté des whiskies single malt d'autres régions d'Écosse et a participé à des dégustations verticales.

«Les single malts que j'ai achetés par la suite étaient tous des embouteillages officiels de distillerie, disponibles dans le commerce courant. Donc les whiskies réguliers et non les éditions spéciales, rares ou anciennes. Mais heureusement, j'avais et j'ai toujours une bande d'amis appelée «The Boozy Buggers» qui m'a fait découvrir ces whiskies spéciaux. Le fait de les savourer ensemble le rend non seulement plus sociable, mais aussi plus abordable pour tout le monde».





CLASSIC DESIGN

RENTAL

Event furniture for any occasion.

WWW.CLASSICDESIGNRENTAL.BE

INFO@CLASSICDESIGNRENTAL.BE

0032 53 66 48 13



STRAIGHT FORWARD MR. GLENFARCLAS

En 2012, Eiling a été invité à Singapour pour assister à une dégustation de whisky avec Luc Timmermans. «Lui et moi étions déjà en contact par le biais des médias sociaux, car je tenais un blog sur le life-style et j'ai un jour publié un texte sur Glenfarclas. En réponse, Luc m'a contacté avec la proposition de goûter des échantillons de deux barils de Glenfarclas qu'il avait sélectionnés.

J'ai accepté l'invitation pour la dégustation de whisky, Luc et moi sommes restés en contact et un an plus tard, nous nous sommes mariés! Les hommes belges sont les plus directs! dit l'Asiatique en riant. «Eiling était la seule femme là-bas», ajoute Luc, «alors je n'avais pas d'autre choix!

«De temps en temps, d'autres femmes participent à la dégustation de whisky, mais cela reste toujours une minorité. Je soupçonne que les femmes goûtent souvent un mauvais whisky en premier et qu'elles abandonnent donc.»

MADE IN MALAYSIA

«En Malaisie, j'ai travaillé comme responsable de clientèle pour une entreprise mondiale de confiserie, mais j'ai abandonné ce travail en 2013 pour venir vivre avec Luc en Belgique. Peu après, un négociant en whisky nous a fait goûter un échantillon de Littlemill 23 ans d'âge. Nous l'avons tant aimé que nous n'avons pas hésité à acheter la totalité de son stock, soit 68 bouteilles. Ce n'est qu'alors que nous nous sommes demandé quoi en faire!

Luc a alors eu la brillante idée que je deviendrais un embouteilleur de whisky indépendant. Je n'avais jamais entendu parler de cela auparavant et même maintenant, ce phénomène est très peu connu en Malaisie. Beaucoup de Malaisiens pensent que je fais mon propre whisky ou qu'il est produit en Malaisie. Je dois souvent expliquer que j'ai moi-même été fabriqué en Malaisie, mais pas le whisky!

En tout cas, ce Littlemill de 23 ans est devenu ma première release».

LA FAUTE À SOI-MÊME

En Malaisie, je dois aussi régulièrement expliquer ce qu'est le «Single Malt Scotch Whisky». Et pourquoi mon nom figure-t-il sur l'étiquette de la bouteille? Je dois ensuite expliquer que j'ai sélectionné, acheté et mis en bouteille ce baril de whisky particulier conformément aux règlements imposés par la Scotch Single Malt Whisky Society.

Tant de personnes boivent tout le temps les mêmes embouteillages officiels, sans jamais savoir qu'il existe de nombreux embouteillages indépendants intéressants et au goût complètement différent de celui de leurs distilleries préférées. Intéressant, ne serait-ce que parce qu'ils proviennent d'un seul baril ou ont des millésimes différents».



Consultants en confidentialité

Êtes-vous déjà conforme à la législation RGPD?

Faites le test rapidement

www.gdprbegeleiding.be



Elegance is an attitude

Simon Baker

Simon Baker

LONGINES®



TENSEN JUWELIERS

Huidevettersstraat 46
2000 Antwerpen

TENSEN EXCLUSIVE

Schuttershofstraat 2
2000 Antwerpen
03 231 98 98
www.tensen.be

FRANSSEN JUWELIERS

Demerstraat 51
3500 Hasselt
011 22 42 58
www.franssenjuweliers.be

VANHOUTTEGHEM GHENT

Dampoortstraat 1- 3
9000 Gent
09 225 50 45
www.vanhoutteghem.com



The Longines Master Collection



Angora Bodywear natural heat therapy

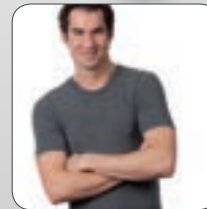
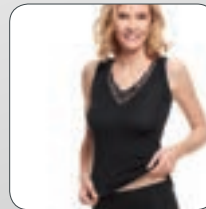
Porter des sous-vêtements chauds en hiver n'est pas seulement confortable, il est également bon pour la santé.

Surtout si vous optez pour la gamme sous-vêtements en angora de Medima®. L'effet doux de la laine rend la collection Medima® idéale pour ceux qui doivent porter des vêtements thermiques pour des raisons médicales ou pour soulager la douleur.

Tout le monde - hommes, femmes et enfants de tous âges - trouve quelque chose à son goût dans la collection élégante maillots de corps, chaussettes et sous-vêtements.



PEUT PRÉVENIR LES DOULEURS
RHUMATISMALES, L'ARTHRITE,
LE LUMBAGO, L'ISCHIAS ET
LA RAIDEUR MUSCULAIRE



La chaleur peut combattre les douleurs rhumatismales, l'arthrite, le lumbago, l'ischias et la raideur musculaire.

Avant l'existence des calmants, la chaleur était le seul moyen pour adoucir les affections articulaires. L'évolution de la science a mis les moyens simples et efficaces à l'arrière-plan.



Medima® est en vente dans les boutiques spécialisés, les magasins de santé.

Pour un point de vente dans votre région:
www.medima.be

QUI, OÙ, QUOI, COMMENT?

«En tant qu'embouteilleur indépendant, il est très difficile de démarrer quelque chose dans le secteur du whisky si vous ne connaissez personne. Parce que: comment, où et quels fûts les gens achètent, auprès de qui, comment tout cela fonctionne, quelle entreprise peut s'occuper de l'embouteillage et de l'étiquetage, etc. Je suis donc heureuse que Luc puisse me guider tout au long de ce processus, car - en tant qu'embouteilleur indépendant lui-même - il possède une grande expertise dans ce domaine. De plus, il a déjà bu au moins 5 000 whiskies différents, alors que je n'en ai bu que quelques centaines.

VENDU!

En tant qu'embouteilleur de whisky indépendant, vous devez non seulement avoir les connaissances nécessaires, mais vous avez également besoin de portions de bonheur et de rapidité.

«Lorsqu'une bonne occasion se présente, les grands embouteilleurs indépendants achètent le lot complet de fûts en une fois, sans jamais avoir contrôlé aucun échantillon. Si ce whisky s'avère être moins que prévu, ils le mélangé simplement.

Bien sûr, mon entreprise individuelle est beaucoup trop petite pour cela. Je dois donc demander un échantillon, attendre patiemment qu'il arrive, le goûter, le retester, faire des calculs et ensuite décider d'acheter un baril si nécessaire. Et puis il arrive trop souvent qu'il ait déjà été vendu!

De plus, il y a aussi des négociants en whisky écossais qui ne fournissent pas d'échantillons».

LE PLUS DÉLICIEUX

«Luc et moi passons toujours en revue les échantillons de whisky ensemble. Nous préférons le faire vers 11 heures, car c'est à ce moment que les papilles gustatives sont les plus sensibles. Nous conservons les échantillons les plus savoureux pour les réexaminer le lendemain. Au final, un échantillon s'avère être le plus délicieux et nous le comparons avec les embouteillages existants de la même distillerie et du même âge. Pour déterminer si «notre» échantillon est vraiment encore meilleur. Parce que je ne peux pas me permettre de faire un fiasco, ni pour ma bonne réputation actuelle d'embouteilleur indépendant, ni pour faire une perte financière».



Financial and Fiscal Solutions



Pour une **approche personnalisée** d'optimisation fiscale et financière de vos décisions, dans l'intérêt de **vos patrimoine** et de **vos entreprise**.

3 sujets principaux nous tiennent à cœur :

- **Financer** au mieux *vos immobilier partout en Europe à des conditions imbattables* (1,0% l'an et payé par votre entreprise pour vous. Vous n'y allez pas de votre poche !).
- **Faire fructifier vos patrimoine** et celui de votre entreprise en toute *sécurité, rendement et optimisation fiscale et successorale* compris.
- **Location et vente de voitures** récentes et d'ancêtres (Ferrari, Porsche, Aston Martin,...) à des conditions fiscales et financières très intéressantes.

Location (-achat) de voitures :



- avec *plaque luxembourgeoise*
- en toute légalité et avec *peu de taxes à payer*
- visitez le site *sportcars-renting.lu*

Votre partenaire incontournable pour l'optimisation de vos ressources financières.



Juriste, courtier en assurances, Licencié en finances et fiscalité

Manfred GEHLEN

GSM 0475 / 77 39 72

www.european-finance.eu

Depuis **20 ans** nous sommes **vos partenaire de confiance**, votre directeur financier externe **indépendant**.

Seule une approche globale amène des optimisations importantes.

Contactez-nous pour un premier entretien sans engagement :

nouvelles
assurances
weiswampach

Kiricheneck 1
L-9990 Weiswampach
Tel. 00352/9799350
corinne.collienne@ef-group.eu

european
finance
group

Haute Literie



CRÉATEUR DES ENSEMBLES NUIT IDÉALE®
DES PLUS GRANDS HÔTELS DEPUIS 1910.



Fabricant et conseil auprès des hôteliers, Dumas Paris vous aide à composer et créer une expérience de nuit personnalisée, permettant de vous différencier grâce à nos produits d'exception.

Offrez à vos clients des nuits uniques, dans la plus pure tradition des Grandes Maisons du luxe à la française.

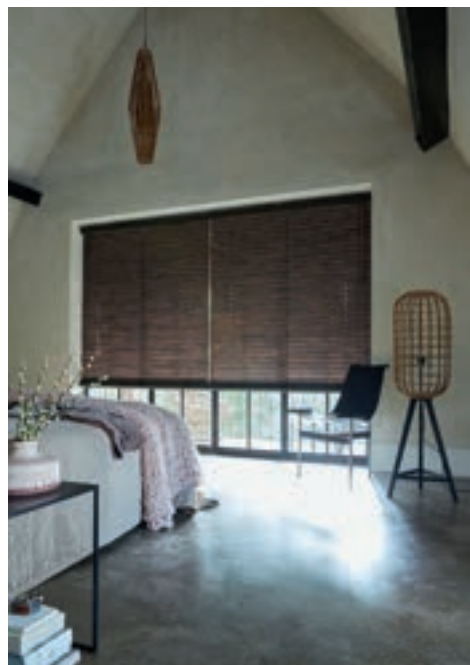
OREILLERS

COUETTES

SURMATELAS


DUMAS
PARIS

DUMAS-PARIS.COM



W
woonsfeer
living in style

Leopoldlaan 164
8430 Middelkerke

+32 (0) 493 536 436
info@woonsfeer.be

MA tot VRIJ
9:00 - 12:00 / 12:30 - 18:00
ZA 9:00 - 13:00





EAST MEETS WEST

«Déguster ensemble en Oriental et en Occidental a l'avantage supplémentaire que chacun de nous (re) connaît des goûts que l'autre ne (re)connaît pas. Cela garantit une mise en bouteille harmonieuse du whisky, tant à l'Est qu'à l'Ouest.

Lorsque, jeune fille, j'ai entendu parler des différentes composantes de la saveur que l'on peut retrouver dans le vin ou le whisky, comme les mûres, les cerises, les violettes, les abricots, les prunes bleues et vertes, etc. Mais en vivant en Belgique, j'ai aussi appris à apprécier tous les fruits européens».

1979 FRUITÉ

J'ai déjà sorti 12 «Classic Releases», tous non-chill filtered, cask strength et uncolored.

Mes embouteillages sont disponibles via les médias sociaux et mon propre site web».

A la fin de l'année dernière, Eiling Lim a sorti sa première mise en bouteille officielle en distillerie ; un single cask Glenfarclas 1979, mis en bouteille le 26

juillet 2016, limité à 188 bouteilles. Eiling et Luc se sont rendus deux fois à la distillerie de Ballindalloch pour déguster le même nombre de bouteilles avant de prendre une décision finale.

Luc: «Ce fût de 1979 n'était pas un sherry cask mais un fût dit de plain oak, probablement une 2ème ou 3ème refill ex-bourbon cask, avec l'intention d'être utilisé dans un fût pour tempérer l'influence du sherry des autres fûts.

Pour une raison inexplicable, tous les fûts plain oak Glenfarclas remplis en 1979 ont un goût très fruité. Cela n'a jamais été le cas par la suite. Personne ne sait pourquoi ni comment cela s'est produit».

VENDUE EN UN RIEN DE TEMPS

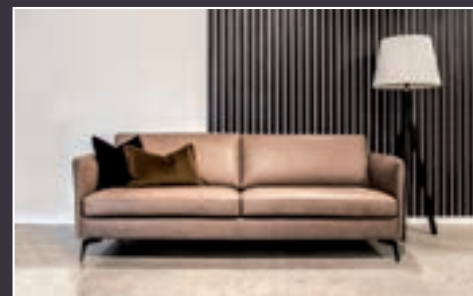
«C'était assez risqué de sortir ce Glenfarclas, car vendre 188 bouteilles à un prix assez élevé est un défi majeur. Mais... en une semaine, tout était vendu!

Ma mise en bouteille était donc un whisky Glenfarclas atypique, précisément parce qu'il ne s'agissait pas d'un sherry cask ex-colorosso et que la famille Grant s'en préoccupait moins.

Spécialiste du cuir dans plus de 150 coloris



L'artisan de votre confort depuis 1979



Sofas & Déco

Collection Tissu

CHARLEROI ►

Avenue des Etats-Unis 25 • 6041 Gosselies
Tél. 071 375 375

NAMUR ►

Chaussée de Louvain 320 • 5004 Bouge
Tél. 081 21 00 23

◄ WATERLOO

Chaussée de Bruxelles 59 • 1410 Waterloo
Tél. 02 354 65 88



Collection Cuir



TenSen

Joallerie

info@tensen.be | www.tensen.be

LE TEMPS. NOTRE MÉTIER

DEPUIS 1962



Distributeur officiel de marques de montres exclusives.
» Spécialiste en Editions Limitées et Numérotées
» Savoir-faire et connaissances approfondies
» Point de service agréé et réparations

TenSen Joallerie | Huidevettersstraat 46 | 2000 Antwerpen | +32 (0)3 231 98 98
TenSen Exclusive | Schuttershofstraat 2 | 2000 Antwerpen | +32 (0)3 231 98 99

HENRY JULLIEN

MANUFACTURE

France

Handcrafted
gold filled Eyewear
Since 1921

Gold filled 20/000 frame
Serge, Master craftsman

Comme il reste neuf autres barils de ce type, j'envisage d'en acheter un deuxième au cours du deuxième semestre de cette année. Mais ce n'est pas encore certain. Après tout, Glenfarclas a une politique très stricte quant aux fûts qui seront ou ne seront pas vendus aux embouteilleurs indépendants. De plus, cette situation est assez changeante, car les gens osent parfois revenir sur des promesses faites auparavant. D'ailleurs, 2002 a également apporté de superbes whiskies Glenfarclas, tout comme GlenDronach, car les deux distilleries ont acheté de fantastiques fûts ex-oloroso à la même société cette année-là».

RHUM CUBAIN

«J'ai l'intention de mettre en bouteille non seulement des whiskies écossais, mais aussi irlandais, américains et autres, ainsi que du rhum. Surtout cubain, si je peux mettre la main dessus. Luc et moi aimons aussi les cigares et ils se marient très bien avec un verre de rhum».

«Combien de fois rencontrez-vous une femme qui aime les cigares et le whisky?» intervient Luc en riant.

Eiling: «Comme je l'ai dit, la chance doit être avec vous aussi. J'ai sorti trois versions au cours du dernier trimestre 2016, mais avant cela, je n'avais absolument rien sorti pendant six mois. Je pense qu'il est plus prudent de ne pas diffuser les versions d'une bouteille que je ne soutiens pas à 100 %.

UN MARI HEUREUX

«Être embouteilleur indépendant est ma seule occupation professionnelle. Cela prend beaucoup de temps, mais encore moins que de rendre mon mari heureux! Ca c'est un emploi à plein temps! rit Lim.

«En tant qu'embouteilleur indépendant, je me contente d'atteindre le seuil de rentabilité, mais c'est une passion. Cela me donne beaucoup de satisfaction de voir mon nom sur une bouteille de whisky, qui est aussi très attrayante.



Depuis 2016, je travaille avec mon propre distributeur en Malaisie et je veux me concentrer sur ce marché. C'est pourquoi j'y organiserai cette année ma première dégustation de whisky. D'autres marchés du whisky comme Taïwan, le Japon, ... sont tellement saturés que je ne vois pas de possibilités pour ma mise en bouteille. Les ventes les plus importantes se font maintenant en Malaisie, en Allemagne, aux Pays-Bas, en Belgique et au Canada».

EMBALLAGE

«La grande majorité des buveurs de whisky malaisiens se laissent malheureusement guider par de beaux emballages. Le whisky est hélas pour beaucoup un événement «de show off» au lieu de la véritable chose importante: le contenu de la bouteille! Nous ferions mieux de mettre du thé dans une très belle bouteille avec une boîte en bois similaire.

Le whisky que je mets en bouteille est très savoureux et fait pour être bu. Parce que si je ne réussis pas à vendre ces bouteilles, je suis obligé de les boire moi-même». conclut Eiling Lim en riant. En bref, l'adage «Ne jugez pas un livre à sa couverture» s'applique également au whisky.



Affinity for Real Estate Investments.

Nous sommes continuellement à la recherche de projets.
En toute discrétion si nécessaire

INVESTMENTS@AFFINIMMO.BE



AFFINIMMO



Un pneu n'est qu'un pneu... jusqu'à ce qu'il se hisse en tête des tests.

La technologie de sécurité allemande multirécompensée.

C'est avec fierté que nous vous présentons ici les vraies raisons pour lesquelles nous aimons tellement notre job. Ce pour quoi nous donnons tout, le secret des hautes performances que nous alignons depuis 10 ans dans les tests indépendants. Ce pour quoi nous travaillons chaque jour avec passion et dévotion, pour que vous ne doutiez jamais du bon choix à faire en matière de pneus: **la sécurité officiellement récompensée**. Toutes ces distinctions nous motivent aussi à développer des pneus toujours plus sûrs. Pour que votre confiance soit sans cesse renouvelée! Envie de faire le test?

Pour plus d'informations sur nos AllSeasonContact & WinterContact TS 860, visitez:
www.pneus-continental.be

GERMAN
TECHNOLOGY





Beleef de 'American dream'

Rust en ruimte. Daar dromen we toch allemaal van? Niet alleen nu, maar ook met het oog op uw volgende reis. Bedenkt u zich eens dat u vandaag al kunt wegdromen en uw ideale vakantie vormgeven.

Met Little America plant u uw reis naar Amerika geheel naar uw eigen wensen. Met kleinschalige accommodaties, midden in de natuur en weg van de massa. Uw huurauto brengt u op uw eigen tempo naar de volgende locatie. Onderweg geniet u net zoveel social distancing als u zelf wilt, want u wordt niet opgehouden in drukke hotellobby's, krappe liften en volle ontbijtzalen.

Zin in een droomreis? Raak geïnspireerd tijdens een online landenpresentatie. Maak kennis met Amerika aan de hand van schitterende foto's, unieke accommodaties en prachtige landschappen.

www.littleamerica.be | +31 (0)30 760 7337

little.
America
the biggest travel experience

created by TravelEssence

WHERE MAGIC HAPPENS...

Des moments uniques chez soi

Avec une pergola Renson, vous pouvez profiter toute l'année de votre extérieur. La combinaison unique de design, de qualité et d'un confort ultime. Grâce aux possibilités de personnalisation illimitée, vous créez votre propre espace de vie à l'extérieur... Rendez-vous dans votre jardin.

www.renson-outdoor.be

**PASSER UNE JOURNÉE
DE RELAXATION
EN SUÈDE**



**PASSER UNE JOURNÉE
DE RELAXATION
EN THAÏLANDE**



**PASSER UNE JOURNÉE
DE RELAXATION
EN LIMBOURG**



ELAISA, WELLNESS DE CLASSE MONDIALE !

A Elaisa, vous pouvez profiter de 7.500m² de détente, de paix et d'intimité dans la nature. La location unique au milieu du Parc National de la Haute Campine vous permet de vous relaxer complètement.

Elaisa s'efforce d'offrir à ses hôtes une expérience unique. Outre les saunas et les bains traditionnels, Elaisa est le seul centre de bien-être du Benelux à proposer une cérémonie Temazcal, des séances de coulée fournies par le champion du monde Aufguss et des bains 100% sans chlore rendant l'eau inodore et douce pour la peau. Choisissez dans notre gamme de traitements et de thérapies ou profitez de la vue magnifique dans notre restaurant ou notre lounge.

Passez toute la journée dans une atmosphère luxueuse et sentez-vous comme un roi dans cet imposant bâtiment où la géométrie, le son et les cristaux prennent toute leur importance.

Laissez derrière vous une vie bien remplie et vivez la tranquillité intense qu'Elaisa vous offre.



**Une journée de relaxation pour seulement € 45,-
Réservez par internet www.elaisawellness.com**



Helemaal weg van de weg...

U bent even onderweg om een prachtige verlaten weg te vinden zoals deze. Maar wanneer u er één vindt, vindt u er vele. Aan de andere kant van de aarde. In een land beroemd om haar natuur, verschillende landschappen en gastvrijheid. Nieuw-Zeeland. U rijdt door oeroude regenwouden, langs slapende vulkanen en over kronkelende kustwegen.

Om u goed op weg te helpen, zorgen wij ervoor dat u uitgerust in Nieuw-Zeeland aankomt. Geen gedoe met parkeren of volle treincoupés, maar u wordt naar het vliegveld gebracht door een privé chauffeur, vanwaar u boven in de wolken zult zijn in uw ruime First Class ligstoel. Hemelse spijs, wijn, films of een goed boek geven u al helemaal het gevoel op weg te zijn.

Beleef Nieuw-Zeeland à la TravelEssence. In een rustig tempo, via plaatsen waar u zelf nooit gekomen zou zijn. Ontdek uw ideale route en maak de reis van uw leven.

Onze lokale kennis maakt het verschil

Klanten waarderen ons met een: **9.3 ★★★★★**

www.travelessence.be | +31 (0)30 272 5335

TravelEssence
NIEUW-ZEELAND • AUSTRALIË

The Home Sound System

**BEELD, KLANK & KOFFIE
PATRICK VERHEEKEN**

Sint-Gillisstraat 22
9170 De Klinge
T 03 770 73 48
www.verheeken.be

AUDIOMIX

Liersesteenweg 321
3130 Begijnendijk
(grens Aarschot)
T 016 56 10 62
www.audiomix.be

**D & M BEELD-
EN KLANKSTUDIO**

Beverestraat 4/C
9700 Oudenaarde
T 055 30 28 05
www.d-en-m.be

DI MONACO

Stationsstraat 66
9100 Sint-Niklaas
T 03 776 24 40
www.dimonaco.be



SONOS



dekeyzer

cuisine et intérieur avec finesse

Menen | Industrielaan 55, +32 (0)56 52 13 40
Roeselare | Diksmuidsesteenweg 370c, +32 (0)51 26 06 80
Waregem | Stationsstraat 38a, +32 (0)56 28 02 70
Sijsele | Dorpstraat 175a, +32 (0)50 73 46 17
Sint-Mortens-Latem | Kortrijksesteenweg 1, +32 (0)9 241 54 54
Kruisem | Kruishoutemsesteenweg 267, +32 (0)9 398 74 90
Boortmeerbeek | Leuvensesteenweg 74a, +32 (0)15 67 64 01





SYNBIO SHIELD BIOPROTECTION

UN HAUT DEGRÉ DE **PROTECTION** POUR VOUS ET POUR LES PERSONNES AUTOUR DE VOUS.

POURQUOI SYNBIO SHIELD BIOPROTECTION ?

Pour offrir une protection maximale pour vous-même, vos employés, vos clients et tous vos proches contre les germes de manière sûre et durable.

QU'EST-CE QUE LA BIOPROTECTION SYNBIO SHIELD?

Synbio Shield est une solution complète pour le contrôle des infections via le nettoyage, l'hygiène des mains et l'atomisation de l'air. Synbio Shield forme un microbiome protecteur (= total de tous les micro-organismes) sur toutes les surfaces de notre environnement, sur notre peau et même sur les muqueuses du nez, de la bouche et de la gorge. Ce microbiome protecteur agit en permanence comme un pare-feu contre les virus et autres germes.

FONCTIONNEMENT DE SYNBIO SHIELD BIOPROTECTION?

Les produits Synbio Shield fonctionnent sur la base de symbiotiques 100% naturels; c'est la combinaison de probiotiques Bacillus et de sucres prébiotiques. Les probiotiques fournissent IMMÉDIATEMENT une couche de bons micro-organismes et les sucres prébiotiques stimulent la croissance et la stabilité d'un microbiome sain. Cela offre une protection permanente et réduit le risque d'infection jusqu'à 10 000x en cas de virus!

COMMENT APPLIQUER LA BIOPROTECTION SYNBIO SHIELD EN PRATIQUE?

Synbio Shield est une gamme de produits complète qui peut être appliquée SANS EFFORT EXTRA! Le programme comprend des **nettoyants symbiotiques** pour une application via un nettoyage général; **produits d'hygiène des mains** pour une application via l'hygiène des mains journalier et **un système de nébulisation entièrement automatique** via des appareils à ultrasons.

LES AVANTAGES DE SYNBIO SHIELD BIOPROTECTION ?

De manière sûre et durable, Synbio Shield offre un contrôle efficace des infections qui protège vous-même et votre environnement tout entier. La technologie a été développée dans les hôpitaux et a fait l'objet de plus de 15 ans de recherche pour garantir l'efficacité et la sécurité. De plus, le programme Synbio Shield est très facile à appliquer. Alors n'hésitez pas à consulter l'expert Synbio Shield pour des conseils!

UN MICROBIOME SAIN POUR UN MONDE SÛR

WWW.SYNBIOSHIELD.COM

Goossens nv/sa: solutions d'impression et copieurs sur mesure

Depuis 1976, l'entreprise Goossens nv/sa de Welle près d'Alost, spécialisée dans les copieurs, propose des solutions professionnelles pour les besoins des PME flamandes en matière d'impression, de télécopie et de photocopie. En optant pour un copieur Goossens, vous gagnerez du temps et de l'argent, et vous pourrez en outre compter sur un service après-vente parfait.

Texte: Jeroen Coteur



Petite ou grande, chaque entreprise a ses particularités et ses propres besoins spécifiques en matière de copieurs, imprimantes, scanners et faxes. Il importe donc de choisir la ou les bonnes machines répondant précisément à ces besoins. N'est-il pas dommage pour une entreprise de travailler avec une machine ne disposant pas de la fonction pouvant lui faire gagner beaucoup de temps et d'argent?

SOLUTION CENTRALISÉE

Lorsqu'une entreprise n'a pas une approche intelligente en matière d'impression et de copie, les coûts peuvent être élevés. Les imprimantes couleur soi-disant bon marché, par exemple, s'avèrent incroyablement chères en termes de consommables. Dès qu'il faut remplacer les cartouches de toner ou d'encre, cela revient souvent plus cher que l'achat de l'appareil proprement dit. Rien qu'un simple ajustement du comportement en matière d'impression permettra déjà de réaliser d'énormes économies. Cela pourra se faire simplement en centralisant les opérations sur un ou plusieurs appareils. Grâce à ses années d'expérience et de savoir-faire, Goossens nv/sa propose toujours aux entreprises les meilleures solutions. Ce qui signifie non seulement un appareil qui répond à tous les souhaits, mais aussi la formule la plus avantageuse et surtout le meilleur service après-vente pour l'entreprise.



courtesy of DZYN



Vous aimez le design? Bonjour, nous sommes Barco Residential.

En collaboration avec nos partenaires, nous créons des toiles numériques architecturales, qui offrent du divertissement et des expériences culturelles les plus intenses avec votre famille et vos amis dans des résidences de luxe.

Vivez la différence!

Contactez-nous pour plus d'informations sur:
residential@barco.com et luc@m-pro.be



www.barcoresidential.com



POSER LES BONNES QUESTIONS

Chez Goossens nv/sa, le client n'est pas un numéro, mais bénéficie d'un traitement personnalisé. L'équipe commerciale de Goossens nv/sa est prête à aider les entreprises à s'y retrouver parmi toutes les possibilités et à choisir la solution la plus appropriée, totalement adaptée à leurs besoins. Et ce en posant les bonnes questions. Quelle quantité de copies l'entreprise effectue-t-elle chaque mois? De quels formats de papier a-t-elle besoin? Un chargeur automatique des documents est-il nécessaire? L'entreprise veut-elle pouvoir imprimer, scanner et faxer avec le même appareil? La machine doit-elle également pouvoir plier, perforer et agraffer les documents? Sur la base de ces données, les spécialistes de Goossens nv/sa établissent ensuite une sélection des meilleures machines répondant à ces besoins.

pourquoi l'équipe technique de Goossens nv/sa se tient prête à agir rapidement et efficacement en cas d'éventuels problèmes, afin que le client ne perde pas de temps précieux. De nombreuses pannes pourront déjà être résolues à distance, grâce à l'assistance téléphonique du collaborateur chargé du dispatching pour le service technique et disposant d'une formation en informatique. Évidemment, il se peut aussi qu'une intervention sur place soit nécessaire. Dans ce cas, Goossens enverra ses techniciens spécialement formés à cet effet afin de résoudre le problème le plus rapidement possible. Les clients de Flandre occidentale, de Flandre orientale, d'Anvers et du Brabant flamand peuvent être facilement desservis à tout moment depuis le port d'attache de Welle, proche de la liaison avec l'E40 à Alost. Le temps de réparation moyen est donc d'à peine quatre heures après avoir signalé le problème.

UNE LARGE GAMME

Vous trouverez dans le catalogue de Goossens nv/sa un large choix de machines performantes. Des modèles de table avec deux tiroirs à papier aux modèles de sol avec quatre tiroirs à papier, pour des formats de papier allant de A3+ à A6. Les vitesses d'impression des différents appareils varient de 17 à 50 pages par minute et les vitesses de numérisation peuvent atteindre 240 scans par minute. L'impression recto-verso, le chargement automatique des originaux et une résolution d'impression jusqu'à 1200 dpi sont également possibles. Lors de la visite du showroom de Welle, les conseillers de Goossens nv/sa aident les clients à faire le bon choix.

UN SERVICE RAPIDE ET EFFICACE

Les entreprises doivent évidemment pouvoir compter sur leur imprimante et copieur jour après jour. C'est

UN VASTE ENTREPÔT

En optant pour un copieur, une imprimante, un scanner ou un fax signé Goossens nv/sa, vous pourrez toujours compter sur une assistance de qualité. Toutes les pièces de rechange sont en permanence de stock dans l'entrepôt. Goossens nv/sa conserve toujours un exemplaire totalement prêt à l'emploi de tous les modèles de copieurs fournis un jour à un client. De telle sorte que les techniciens pourront aussi disposer en permanence des pièces de rechange moins courantes et que le client ne devra pas attendre des jours ou des semaines pour une solution qui sera ralentie par des livraisons externes. De plus, les techniciens de Goossens nv/sa bénéficient d'une solide formation professionnelle et suivent régulièrement des formations complémentaires. Ils sont ainsi toujours au courant des évolutions technologiques les plus récentes dans le secteur.

www.goossensnv.be

Schenk uzelf écht goed slaapcomfort



5-STERREN
SLAAPCOMFORT

— SINDS 1881 —

WWW.SPIERS.BE



**NU
KORTINGEN
OP SHOWROOM-
MODELLEN**

— WWW.SPIERS.BE —

Met de 'SPINESCANNER' controleren we of uw wervelkolom op de juiste manier ondersteund wordt. *(Enkel op afspraak)*

OUDENAARDE

Broodstraat 13 - Tel: 055 31 10 30

Op 40 stappen van de markt

Parking achteraan de winkel: Brugschelde 20

swissflex
Finest sleep technology.

GREEN SLEEP

magnitude
Advanced bedding

TRECA INTERIORS

Mline
Sleep with style.

FEEL IT

RADO.COM



TRUE THINLINE



RADO

SWITZERLAND

MASTER OF MATERIALS

FRANSSEN JUWELIERS

Demerstraat 51
3500 Hasselt
011 22 42 58
www.franssenjuweliers.be

SPOOREN JUWELIERS

Winkelcentrum Donk Patio
Donksesteenweg 240
2930 Brasschaat
03 645 05 02 - www.spooren.be

COOLENS JUWELEN

Botermarkt 1
3290 Diest
013 31 12 48
www.coolensjuwelen.be

VANHOUTTEGHEM BOUTIQUE

Dampoortstraat 2 - 9000 Gent
vanhoutteghem-boutique.com

VANHOUTTEGHEM GHENT

Dampoortstraat 1- 3
9000 Gent
09 225 50 45
www.vanhoutteghem.com

TENSEN JUWELIERS

Huidevettersstraat 46
2000 Antwerpen

TENSEN EXCLUSIVE

Schuttershofstraat 2
2000 Antwerpen
03 231 98 98
www.tensen.be



CREATIVE DESIGNS

by Michèle

Vantigham impressionne avec CREATIVE DESIGNS de Michèle

Cela fait 28 ans que Peter et Michèle Vantigham-Lambrecht ont créé leur propre entreprise de revêtement de sol. Vantigham Fashionable Flooring est non seulement une entreprise réputée qui importe des tapis exclusifs faits à la main, mais elle possède également sa propre collection depuis le début de l'année 2020: DESSINS CRÉATIFS par Michèle

Texte: Wim Vander Haegen



IMPORTATION PROPRE

Au départ, Vantigham Fashionable Flooring vendait des tapis fabriqués à la machine, mais cette activité a rapidement été complétée par des tapis noués à la main, achetés par l'intermédiaire d'un importateur de l'époque. «Au bout d'un certain temps, nous voulions suivre un parcours plus exclusif», explique Michèle. «C'est pourquoi nous nous sommes rendus à l'Est pour lancer notre propre importation de tapis 100% noués à la main et produits localement. Au début, c'était certainement une aventure passionnante de visiter les fabricants en personne, principalement en Inde, et de faire tout notre possible pour créer une collection de pièces uniques que l'on ne trouve nulle part ailleurs. D'ailleurs, nous ne sélectionnons pas seulement les tapis sur la base de leur design, mais nous contrôlons également la qualité sur place. Nous nous sommes efforcés d'atteindre des normes de qualité élevées depuis le début et, à ce jour, nous ne nous en écartons pas d'un millimètre».

COLLECTION PROPRE

Choisir des tapis est une chose, créer sa propre collection en est une autre. «Il a fallu beaucoup de travail, mais pour réaliser un rêve, il faut le faire. Au début de cette année, après deux ans de préparation intensive, nous avons enfin pu présenter CREATIVE DESIGNS de Michèle. En ce moment, nous parlons de 14 tapis noués à la main, chacun avec un dessin et une couleur que nous avons complètement choisis nous-mêmes. Dans un monde qui est devenu de plus en plus automatisé et impersonnel, nous voulons apporter une touche spéciale et une interprétation personnelle à nos créations exclusives. Grâce à nos relations de longue durée avec les fabricants locaux en Inde et au fait que nous créons et sélectionnons personnellement chaque œuvre d'art sur place, nous transformons chaque tapis en un chef-d'œuvre. Avec des combinaisons de couleurs attrayantes et des motifs traditionnels dans un dessin, vous créez plus qu'un tapis ... mais une histoire. Et nous voulons partager cette histoire avec nos clients».



AUDIOMIX

Add emotion to your life

Transformez votre maison en foyer sublimes de hifi, audio et domotique exclusive. Chez Audiomix, nos experts seront ravis de vous accompagner tout au long de ce trajet. Notre excellente connaissance des produits, nos conseils personnalisés et des démonstrations dans notre showroom vous aideront à choisir la solution complète qui vous conviendra le mieux.

Nos techniciens experts en soigneront l'installation.
Il ne vous reste plus qu' à vous détendre et profiter.

**Pour de plus amples informations visitez notre showroom
Liersesteenweg 321, 3130 Begijnendijk**



Michèle

LE BON ENVIRONNEMENT

Tout comme les autres tapis noués à la main, le client peut admirer les tapis dans la salle d'exposition à Ichtegem. «Le showroom est plus qu'un bel endroit agréable où l'on présente les tapis. C'est un véritable espace d'expérience où nous accueillons nos clients dans les meilleures conditions. Notre collection s'adresse principalement aux architectes et aux spécialistes de la décoration intérieure qui recommandent nos tapis à leurs clients. Avec leurs clients, ils peuvent venir tout voir sur place. Mais juste pour être précis: toute personne intéressée à la fois par la collection habituelle et par les tout nouveaux CREATIVE DESIGNS de Michèle, y compris les particuliers, est la bienvenue ici. Nous voulons que les gens se sentent chez eux ici et qu'ils puissent comparer, discuter et choisir exactement ce qu'ils veulent. Une moquette exclusive est une valeur ajoutée évidente pour l'intérieur et vous ne devez pas l'acheter en un rien de temps. Nous sommes heureux de conseiller et d'aider les gens afin de pouvoir proposer un tapis exclusif, noué à la main, pour chaque intérieur. Outre une offre exclusive, Vantigham Fashionable Flooring attache également une grande importance à un conseil utile et judicieux».

FIER

La visite de la salle d'exposition se déroule dans les meilleures conditions, conformément aux mesures les plus strictes imposées par la corona. «En plus de notre engagement à offrir à nos clients un accueil chaleureux et personnalisé, nous garantissons naturellement un environnement 100% sûr. Le virus a nui à notre fonctionnement. La pandémie a commencé au moment où nous étions sur le point de lancer CREATIVE DESIGNS by Michèle. Non seulement nous avons dû fermer le showroom pendant quelques semaines, mais nous avons également été admis à la Biennale de Courtrai et avons été autorisés à présenter la collection à Maison & Object à Paris. Malheureusement, tout cela est tombé dans l'eau. Mais nous ne baissons pas les bras et faisons tout notre possible pour faire connaître cette belle collection. Après tout, nous en sommes très fiers et nous voulons que tout le monde en prenne connaissance».

Plus d'infos

Vantigham Fashionable Flooring

Torhoutbaan 1 - 8480 Ichtegem

Mail: michele@creativedesignsbymichele.com

www.vantigham.com

www.creativedesignsbymichele.com

www.instagram.com/creativedesignsbymichele/

Goossens

K O P I E E R M A C H I N E S



PROPRE SERVICE
TECHNIQUE



ÉPARGNEZ LES
FRAIS GÉNÉRALES



TOUTES LES PIÈCES
DÉTACHÉES DISPONIBLES

LOCATION ALL-IN TRÈS FAVORABLE

Vous en avez marre des frais exorbitants des cartouches de votre imprimante actuelle?
Nous louons des machines nettement plus performantes et qui vont vous faire épargner facilement 30 à 50%.
Vous êtes intéressé à voir quel bénéfice vous pouvez faire en changeant de machine copier - scan - fax?
Nos spécialistes vous calculent avec plaisir votre gain en performance et argent exact.
N'hésitez pas à nous contacter!

CONTACTEZ-NOUS SUR INFO@GOOSSENSNV.BE

GOOSSENS NV - HERTSTRAAT 100 - 9473 WELLE - **053/64 73 73** - WWW.GOOSSENSNV.BE



*The Barn est pleine de
Travaillles de grange*

THE BARN

CURIOSITÉS • VINTAGE • ANTIQUITÉS • OBJETS D'ARCHITECTURE

1001 idées cadeaux uniques • Décoration • Tables • Chaises • Tabourets • Vases • Lustres • Objets



de collection • Curiosités • Antiquités • Vintage • Look éco • Miroirs • Abat-jours • Oreillers • Placards



• Valises • Intérieur • Sièges • Mobilier loft • Mancave • En bref: objets authentiques de caractère

Nous achetons aussi 

Ouvert: jeudi, vendredi, samedi, dimanche • 14 à 17h
Melkerijweg 8 • 2240 Zandhoven (15 minutes d'Anvers)
tél 0475 44 13 97 • info@thebarnantiek.be

www.thebarnantiek.be



thebarnantiek



Protection de la vie privée dès la conception Êtes-vous en ordre par rapport au RGPD pour vos activités tant online qu'offline?

Il y a un peu plus de deux ans, le Règlement Général sur la Protection des Données (le 'RGPD' ou 'GDPR' en anglais) entrainé en vigueur dans tous les États-membres européens. Cela signifie que la législation relative à la protection de la vie privée exige lors du traitement des données à caractère personnel l'application du principe Privacy by Design, c'est-à-dire la protection de la vie privée dès la conception. Vous pouvez naturellement tout faire par vous-même, mais les risques et obstacles sont nombreux. Une aide professionnelle constituera assurément un must. La plateforme [GDPRbegeleiding.be](https://gdprbegeleiding.be), accessible pour l'instant en néerlandais et en anglais, vous vient en aide dans tous les domaines, tant au niveau d'Internet que de la législation.

Texte: Wim Vander Haegen





PROTECTION DE LA VIE PRIVÉE

Depuis l'entrée en vigueur du RGPD, les entreprises, les professionnels et les associations doivent veiller, de façon standard, à ce que les données personnelles soient traitées avec le plus haut niveau de confidentialité afin que celles-ci soient inaccessibles à un nombre illimité de personnes. La législation s'étend également aux activités en ligne. Grâce au 'design' ou à la conception, c'est immédiatement visible.

DÉLÉGUÉS À LA PROTECTION DES DONNÉES

GDPRbegeleiding.be crée des applications web qui sont 100% respectueuses du RGPD de par leur conception. En ce qui concerne l'Internet et la vie privée, tout peut se faire via un seul fournisseur. En tant qu'association de Délégués à la Protection des Données ou DPD, GDPRbegeleiding.be vient en aide aux sociétés dans le domaine de la protection des données et de l'informatique, jusqu'à la législation. Cette plateforme aide également à l'élaboration d'un manuel RGPD, au suivi de ces données et à la sensibilisation de votre personnel, de vos sous-traitants ou des autres personnes char-

gées du traitement des données à caractère personnel dont vous disposez au sein de votre société.

FAITES LE TEST GRATUITEMENT ET OBTENEZ VOTRE SCORE RGPD

Pour être conformes au RGPD, les sociétés doivent utiliser en interne divers outils pour protéger les données des personnes physiques, mais aussi pour se protéger contre le piratage, le vol et les abus. La question se pose inévitablement de savoir si votre entreprise ou association est bel et bien conforme au RGPD? Il s'agit en effet d'une nécessité, car le législateur procède à des contrôles de différentes manières et peut infliger de lourdes amendes en cas de problèmes liés à la protection de la vie privée. Afin de savoir si votre société suit déjà correctement les règles du RGPD ou s'il convient d'apporter certains ajustements, vous pourrez procéder à un contrôle via le site Internet www.gdprbegeleiding.be. De façon entièrement gratuite et en toute discrétion. Le score obtenu sera uniquement communiqué à votre organisation et ne sera pas transmis à d'autres organismes. Il s'agit d'une mesure de référence pour votre entreprise, d'un début pour savoir où il reste encore du travail à effectuer.



VOUS VOULEZ DEMANDER UN FICHER RGPD EN LIGNE?

La matière complète relative au RGPD est cependant relativement peu connue de la plupart des sociétés. C'est pourquoi GDPRbegeleiding.be offre la possibilité de démarrer votre dossier RGPD en ligne. Un calcul du prix gratuit pourra être effectué via le bouton sur le site web. En quelques étapes simples, vous recevrez immédiatement un calcul des coûts pour votre accompagnement en matière de RGPD.

SOULAGER

En cette période de «nouvelle normalité», il est conseillé de recourir le plus possible au télétravail. GDPRbegeleiding.be élabore votre dossier en ligne, assure tout le suivi et entretient des contacts à distance avec les personnes de contact ou prend en main l'écran du client. Dès l'élaboration du dossier RGPD, la plateforme GDPRbegeleiding.be devient la personne de contact avec les autorités et soulage ainsi le client des contrôles indésirables ainsi que des questions complexes relatives à la législation sur la protection de la vie privée.

ISO 27001

Les données personnelles peuvent être mises en danger par voie à la fois interne et externe. Une erreur humaine commise par un de vos collaborateurs ou une attaque venant de l'extérieur... Un problème pourra rapidement se poser. Un audit réalisé selon la norme ISO 27001, et qui peut donc également s'effectuer en ligne, permettra de répertorier les risques pour l'entreprise. À partir de cet audit pourra être élaboré un plan pour mettre en place un système de gestion de l'information efficace.

LE DPD, UN SERVICE

Les sociétés obligées de désigner un Délégué à la Protection des Données (DPD) pourront à cet effet se tourner vers les DPD certifiés de la plateforme GDPRbegeleiding.be. Si le traitement des données présente un risque élevé pour les droits et libertés des personnes physiques, il sera possible d'opter pour Analyse d'impact relative à la protection des données (AIPD). Cet instrument pratique permet de cartographier à l'avance les risques pour la vie privée liés au traitement des données. C'est possible non seulement pour les grandes sociétés, mais tout autant pour les prestataires individuels comme les prestataires de soins de santé.

Personnalisation, automatisation des entreprises et applications: GDPRbegeleiding.be se tient à votre disposition et à celle de votre société.



WEYLER KAZERNE

BRUGGE

DÉJÀ **70%**
VENDU

A LIVING LEGACY

Infos & vente:

+32 (0)50 66 00 00

info@found-baker.com

www.found-baker.com

Après avoir été longtemps inoccupé, un site historique niché au coeur de la ville retrouve une nouvelle destination bien spéciale. Un ancien couvent ressuscite sous la forme d'une zone d'habitation dotée d'une identité inégalable. Sa situation

optimale, son architecture imposante respectant les éléments historiques, ses logements spacieux et son abondance de verdure sont autant d'atouts menant inmanquablement à cette conclusion : Weylerkazerne est un projet exceptionnel.



FOUND & BAKER

PROPERTIES

**VDD
PROJECT
DEVELOPMENT**

ABITARE

MOOI WONEN

AMEUBLEMENT COMPLET - TRAVAIL SUR MESURE - DÉCORATION - CONSEILS D'INTÉRIEUR



ABITARE GEEL | Puntstraat 2
ABITARE BRASSCHAAT | Bredabaan 737
ABITARE COMPACT WONEN GEEL | Antwerpseweg 65E

WWW.ABITARE.BE