



british heritage

INSPIRING LOTUS OWNERS AND BRIT ENTHUSIASTS

Uw stijl, ons vak.



RENOVATIES OP MAAT



la Lanssens

RAMEN - DEUREN - LUIKEN - POORTEN

L.A Ramen Lanssens n.v.

Meulebkesteenweg 6
8720 Dentergem

t 051.63.61.09
f 051.63.56.29

www.laramen.be
info@laramen.be



*Meer realisaties
ontdekken?*

OPTIEK D. VLEERACKER

Vijfhoek 12
015 41 45 67

2800 Mechelen
www.optiekvleeracker.be

OPTIEK CLAEYS

Heldenlaan 14
09 360 17 00

9620 ZOTTEGEM
www.optiekclaeys.be

BODART OPTICIENS

33 rue Royale
02 219 30 60

1000 Bruxelles
www.bodartopticiens.be

SPOOREN OPTICIENS

Winkelcentrum Donk Patio
Donksesteenweg 240
03 645 05 02

2930 Brasschaat
www.spooren.be

OPTIEK VAN NESTE IZEGEM

Marktstraat 45
051 30 69 83

8870 Izegem
www.optiekvanneste.be

OPTIEK VAN NESTE HOOGLEDE

Ieperstraat 38
051 24 15 35

8830 Hooglede
www.optiekvanneste.be

OPTIVUE

Doorniksestraat 25
056 25 54 56

8500 Kortrijk
www.optivue.be

OPTIEK LAMMERANT

Gaversessteenweg 44
09 386 22 73

9800 Deinze
www.optieklammerant.be

OPTIEK VERMEULEN

Hundelgemsesteenweg 313
09 230 44 33

9820 Merelbeke
www.optiekvermeulen.be



BUILT TO ENDURE



SERENGETI®
THE MOST ADVANCED EYEWEAR

PHOTOCHROMIC - SPECTRAL CONTROL® - POLARIZATION

AVAILABLE IN PRESCRIPTION

Inhoud

- 08** Lotus on Track - de circuitdagenclub
- 20** Martin Donnelly - voormalig Formule 1-piloot voor Lotus en trainer van racepiloten
- 30** Lotus lanceert eind 2021 een nieuw sportmodel
- 34** Lotus bouwt een nieuw state-of-the-art technologiecentrum aan de Warwick Universiteit
- 40** Authentic giet passie voor muziek in origineel concept
- 48** Op avontuur in de ongerepte natuur van Lapland
- 56** Winter-zon vakantie in de Thaise Andamane Zee
- 70** Zelf met een helikopter vliegen, het kan perfect
- 76** Toran Heliservice
- 78** Vrij als een vogel in de lucht
- 86** Chapel Down – Wijnen methode champenoise, gecultiveerd en geproduceerd in Engeland
- 98** Lavenham - één van de mooiste middeleeuwse dorpen in Engeland
- 112** Eiling Lim, de eerste en enige vrouwelijke onafhankelijke whiskybottelaar ter wereld
- 132** Beleef de 'American dream'
- 136** Helemaal weg van de weg...
- 141** Goossens nv - Print- en kopieeroplossingen op maat
- 146** Vantighem imponeert met CREATIVE DESIGNS by Michèle
- 152** Privacy by Design - Zowel online als offline in orde zijn met GDPR?



RING COMMAND SYSTEM

OYSTERFLEX BRACELET WITH OYSTERCLASP

SAROS ANNUAL CALENDAR

THE NEW SKY-DWELLER

A technological masterpiece combining elegance and ease of use, the Sky-Dweller allows global travellers to keep accurate time across time zones. Its Saros annual calendar distinguishes between 30- and 31-day months, and the dual time zone is simple to read on an inventive display. All of the watch's functions can be set quickly and securely through its patented Ring Command system. Fitted for the first time with the exclusive Oysterflex bracelet, the Sky-Dweller continues to push the bounds of performance and innovation.

#Perpetual



OYSTER PERPETUAL SKY-DWELLER



ORYE

JEWELS & WATCHES

JUWELIER ORYE
KAPELSTRAAT 9 - 3500 HASSELT
TEL: 011/24.32.68 - WWW.ORYE-STEVENART.BE



STEVENART

JEWELS & WATCHES

CHAUSSÉE DE BRUXELLES 209 - 1410 WATERLOO
TEL: 02/354.02.31 - WWW.ORYE-STEVENART.BE



ROLEX

Lotus on Track - de circuitdagenclub

Lotus on Track is een club voor Lotus-liefhebbers, gerund door Lotus-liefhebbers. De club organiseert het hele jaar door circuitdagen voor haar leden. Sinds haar ontstaan als kleine club in het Verenigd Koninkrijk is Lotus on Track gegroeid en is nu de gastvrouw van een aantal evenementen op circuits op het vasteland van Europa. Paul Golding, één van de oprichters van de club - en van Lotus Cup Europe - vertelt er ons meer over.

Tekst: Joanna Pays





DE OORSPRONG VAN LOTUS ON TRACK EN LOTUS CUP EUROPE

Paul Golding is al meer dan 20 jaar nauw verbonden met Lotus. Na betrokken te zijn geweest bij verschillende clubs die bijeenkomsten en road-events organiseerden, richtte hij in 2004 Lotus on Track (LoT) op voor circuitdagen. Tegelijkertijd coördineerde Paul de Lotus sprints en een serie races voor Lotuseigenaren - bij BMW!

Op basis van hun ervaringen op de LoT-circuitdagen begonnen de clubleden meer interesse te tonen in

het racen. Dit leidde ertoe dat Paul de Elise Trophy (nu gerund door Motorsport Vision Racing) en de Lotus Cup Europe uit de grond stampte. Met de steun van de Clubleden van LoT en de Hethel-fabriek werd de Lotus Cup Europe het eerste Lotus-wereldkampioenschap en een internationale FIA-reeks. “Hoewel het kampioenschap dit jaar vertraging opliep door de gezondheids crisis, konden we de eerste race van dit jaar in september op de Nürburgring naast de DTM houden”, legt Paul uit. “Er zijn nog twee races gepland voor het einde van dit jaar.” British Heritage Magazine zal in het volgende nummer verslag uitbrengen over de resultaten van dit jaar!



ZENITH

THE FUTURE OF SWISS WATCHMAKING SINCE 1865

TIME TO REACH YOUR STAR



VANHOUTTEGHEM
TIME & JEWELRY
GHENT

DAMPOORTSTRAAT 1-3 | GHENT
+32 9 225 50 45 | WWW.VANHOUTTEGHEM.COM

DEFY
MIDNIGHT



JACOB COHËN

JACOB COHËN

ROLLS He Feels Good Leiestraat 15 - 8500 Kortrijk - 056 21 36 83 - www.rolls.be

MERCKEN Havermarkt 32 - 3500 Hasselt - 011 22 89 86 - www.mercken.com



CIRCUITDAGEN IN HET VERENIGD KONINKRIJK, BELGIË, NEDERLAND, FRANKRIJK EN DUITSLAND

Lotus on Track telt nu meer dan 4500 leden en is veel internationaler geworden, met circuitdagen in België, Nederland, Frankrijk en Duitsland, maar ook in de UK. “In België hebben we nu zo’n 350 leden, waarvan de meesten zich de afgelopen vijf of zes jaar bij ons hebben aangesloten”, aldus Paul.

Lotus on Track wordt gerund door haar vrijwillige leden. “Wij zijn een non-profit organisatie, dus ik

en degenen die de circuitdagen en het werk op de website organiseren worden niet betaald”, legt Paul uit. “De meeste van onze vrijwilligers zijn zakenmensen, dus ze hebben andere verantwoordelijkheden, maar ze brengen een goede scala aan vaardigheden mee naar de club. Circuitdagen vereisen veel voorbereiding en dan soms een dag of op zijn minst een avond op het circuit om alles klaar te krijgen voordat het evenement begint”.

“Met meer leden die willen deelnemen aan onze circuitdagen, hebben we de neiging om evenementen te houden op grotere circuits. Dit betekent dat er meer



MILLE MIGLIA CLASSIC CHRONOGRAPH

Since 1988, Chopard has been the historical partner and official timekeeper of the fabled Mille Miglia, the world's most beautiful car race. Proudly created and assembled in our Manufacture, this unique 42 mm-diameter chronograph showcases the full range of watchmaking skills cultivated within the Maison Chopard.

Chopard

THE ARTISAN OF EMOTIONS – SINCE 1860

NYS
JUWELIERS

Korte Steenstraat 9 · Kortrijk · Tel 056222640 · www.nys.be



auto's kunnen deelnemen. We hebben nu ongeveer 60 circuitdagen per jaar, waarvan de helft in het Verenigd Koninkrijk en de rest op het vasteland van Europa. Dit is een moeilijk jaar geweest, omdat de beperkingen van COVID op de circuits elke week kunnen veranderen, maar we waren in staat om bijna 50 dagen te hosten en de meeste van hen waren uitverkocht.

EVENEMENTEN VOOR 2021

“We zijn al aan het plannen voor 2021 en de meeste circuits en organisatoren hopen dat de dingen

vanaf april weer normaal worden”, zegt Paul. “De kalender begint zich te vullen en de eerste evenementen zijn al begonnen. We beginnen het seizoen in februari bij Goodwood. We hopen de data te bevestigen op alle grote Britse en Franse circuits, evenals op Spa Francorchamps en Zolder in België en Zandvoort in Nederland. »

Om meer te weten te komen over de Lotus on Track club en om de evenementenkalender en de beschikbaarheid te bekijken, check www.lotus-on-track.com voor updates. Voor meer informatie over Lotus Cup Europa, bezoek www.lotuscup.europa.com.

Jean Paul Kala


Presented by Art Center Horus



ART CENTER HORUS

KNOKKE • SINT-MARTENS-LATEM • LAREN (NL)

www.artcenterhorus.com | info@artcenterhorus.com | +32 477 48 23 70



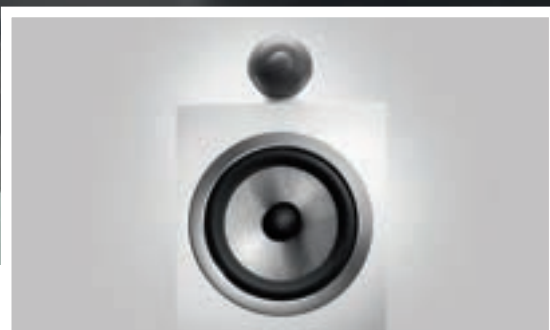
*“Baden in het licht terwijl je volop
geniet van een uniek zicht op
het water én de torens van Gent”*

Bijoux

EEN PAREL AAN HET WATER.

ZIE JE JEZELF OOK WONEN IN DEZE ARCHITECTURALE PAREL IN GENT?

Ontdek de acht exclusieve en hoogwaardige afgewerkte appartementen van Bijoux op
www.bijouxgent.be of neem contact op via jacques@denieuwedokken.be of +32 477 82 52 09.



Studio sound comes home

Ontstaan vanuit onze veel bekroonde CM Series. De nieuwe 700 Series zijn de beste luidsprekers die wij ooit in zijn klasse hebben gemaakt. Deze lijn combineert 800 Series Diamond technologieën van studiokwaliteit met speciaal voor deze lijn gebouwde innovaties om home audio naar ongekende hoogte te tillen. En dit allemaal uit mooi ontworpen luidsprekers die perfect in een woonomgeving passen.

**De nieuwe 700 Series. Geïnspireerd op opnamestudio's.
Gemaakt voor de woonkamer.**

**New Music**

Elsensesteenweg 343-345 Chaussée D'Ixelles Bruxelles 1050 Brussel
02 647 71 70 - www.newmusic.brussels

Teletechnics Audio Video

Bredabaan 1075 2930 Brasschaat (M.T.H)
03 663 37 33 - www.teletechnics.be

Hifi Home

Maalsesteenweg 149 8310 Brugge
050 37 13 44 - www.hifihome.be

Stevens Hifi Gent

Kortrijksesteenweg 33 Bus 01 9830 Sint-Martens-Latem
09 223 88 33 - www.stevens-hifi.be

Stevens Hifi Leuven

Tiensesteenweg 348 3000 Leuven
016 29 23 90 - www.stevens-hifi.be

D&M beeld- en klankstudio

Beverestraat 4c 9700 Oudenaarde
055 30 28 05 - www.d-en-m.be

Elektro Lefevre Tienen

Sliksteenvest 45 3300 Tienen
016 82 32 68 - www.elektro-lefevre.be

diMonaco

Stationsstraat 66 9100 Sint-Niklaas
03 776 24 40 - www.dimonaco.be

Audiomix

Liersesteenweg 321 3130 Begijnendijk (grens Aarschot)
016 56 10 62 - www.audiomix.be

L'Audiophile

Place de Paris 1 L 2314 Luxembourg
+352 491 360 - www.audiophile.lu

DIGITHome

Champs de tignee 26/5 4671 Barchon (Liège)
04 379 80 80 - www.digithome.be

Bowers & Wilkins

bowers-wilkins.nl/700series



Martin Donnelly - voormalig Formule 1-piloot voor Lotus en trainer van racepiloten

Martin Donnelly is een voormalig Formule 1-piloot voor Team Lotus. Met meer dan 40 jaar ervaring in de autosport is hij een bekend figuur in het wereldje. British Heritage Magazine sprak met Martin over zijn carrière en zijn passie voor Lotus.

Tekst: Joanna Pays



CARRIÈRE ALS AUTOCOUREUR

Martin, geboren in Noord-Ierland, was van jongs af aan een racefan. Met de steun en aanmoediging van zijn vader begon Martin zijn racecarrière toen hij nog op internaat zat. Hij brak snel door naar de Formule Ford en was op 19-jarige leeftijd al de Ierse FF-kampioen van 2000 geworden en won races in het Verenigd Koninkrijk en de Europese Kampioenschappen. Het was toen, na het verlaten van de school, dat hij in Engeland ging wonen - meer bepaald in Norfolk, het graafschap waar Hethel is gevestigd.

Nadat hij in 1985 als tweede eindigde en 8 races won in het FF2000 kampioenschap, stapte hij over naar de Formule 3. Hij eindigde twee jaar op rij als derde in de Britse F3-kampioenschaarsreeks, voordat hij in 1987 FIA F3-wereldkampioen werd. In die tijd reed hij ook voor Porsche (12 uur SPA-race met RLR / Porsche Team UK met Derek Bell), Jaguar (Daytona 24 met Jaguar Sports car Team) en Nissan (24 uur van Le Mans met Nissan Sports car Team).





VLASSAK VERHULST



Sinds 1970 is Vlassak-Verhulst toonaangevend in exclusieve villabouw en renovatieprojecten. Onze gespecialiseerde ontwerpers en interieurarchitecten delen graag hun vakkennis en ervaring met u, in functie van uw project. Daarom zijn onze klassieke en hedendaagse ontwerpen, keer op keer een toonbeeld van pure klasse met dat extra vleugje charme.



Vlassak-Verhulst
's Gravenhof - Moerstraat 53
2970 's Gravenwezel - België

vlassakverhulst.com
 vlassakverhulst
Tel + 32 3 685 07 00



BODART

OPTICIENS

33 Rue Royale
1000 Bruxelles
02 / 219 30 60
www.bodartopticiens.be





LOTUS F1 EN LOTUS CUP

Op dat punt trok Martin de aandacht van Peter Warr, toenmalig directeur van het Lotus F1-team. In de seizoenen 1989 en 1990 heeft Martin één van zijn grote ambities waargemaakt door Formule 1-coureur te worden voor Camel Team Lotus. “Ik heb altijd graag naar het Lotus-team gekeken en mijn droom kwam uit toen ik zelf lid werd van het de ploeg”, zegt Martin. “Het was één van de beste momenten van mijn leven.”

Daarna, in september 1990, krijgt Martin een vreselijk ongeluk op het circuit van Jerez, waar hij meerdere ernstige verwondingen oploopt. Tegen de tijd dat Martin is hersteld, is Team Lotus niet meer actief.

Hij laat de Formule 1 achter zich en creëert zijn eigen kampioenschapsteam - Martin Donnelly Racing (Team MDR). Het team kent meer dan tien jaar succes in de Britse Formule 3-races. De afgelopen 13 jaar heeft hij verder deelgenomen aan de Lotus on Track Elise Trophy, Lotus Cup UK (met zijn zoon Stefan) en Lotus Cup Europe (FIA International Series).

Martin is ook verantwoordelijk voor de gedragsregels tijdens de Lotus Cup-races en is zelfs officiële FIA Formule 1-racecommissaris geweest - “maar het is niet gemakkelijk als veel piloten je vrienden zijn en je beslissingen moet nemen die ze niet leuk vinden”, legt Martin uit. “Soms lijkt mensen hun persoonlijkheid te veranderen als ze een helm opzetten. Hoewel het verondersteld wordt een contactloze sport te zijn, doen sommigen er



Authentic

HIGH END AUDIO By **TAGOMAGO**

www.authenticbytagomago.com



alles aan om te winnen, vooral omdat de uiteindelijke verkoopwaarde van hun wagen zo significant stijgt.”

OVERDRACHT VAN EXPERTISE

Martin neemt niet alleen deel aan de Lotus Cup-serie, maar richt zich tegenwoordig ook op het doorgeven van zijn vaardigheden en expertise aan de volgende generatie coureurs. Hij is de hoofdinstructeur van de Lotus Driving Academy in Hethel en runt zijn eigen academie, de Donnelly Track Academy, om gediplomeerde coureurs vooruit te helpen in hun carrière. In

het pakket zit tevens het reizen met de coureurs naar verschillende races en circuitdagen. “Twee van de chauffeurs die ik coach, Marco Anastasi en Maurizio Sciglio, nemen deel aan de Lotus Elise Trofee en ze zijn er erg goed op vooruit gegaan. »

“Lotus is een iconisch merk dat wereldwijd bekend is. Colin Chapman was zijn tijd ver vooruit met het maken van ongelooflijke raceauto's en het is goed om te zien dat Geely dat blijft doen. Ze steken hun investering, energie en expertise in het succes van Lotus, wat geweldig nieuws is voor de volgende generatie.

Voor meer info rond de Donnelly Track Academy, ga naar www.donnelytrackacademy.com






Images by Argus Photography

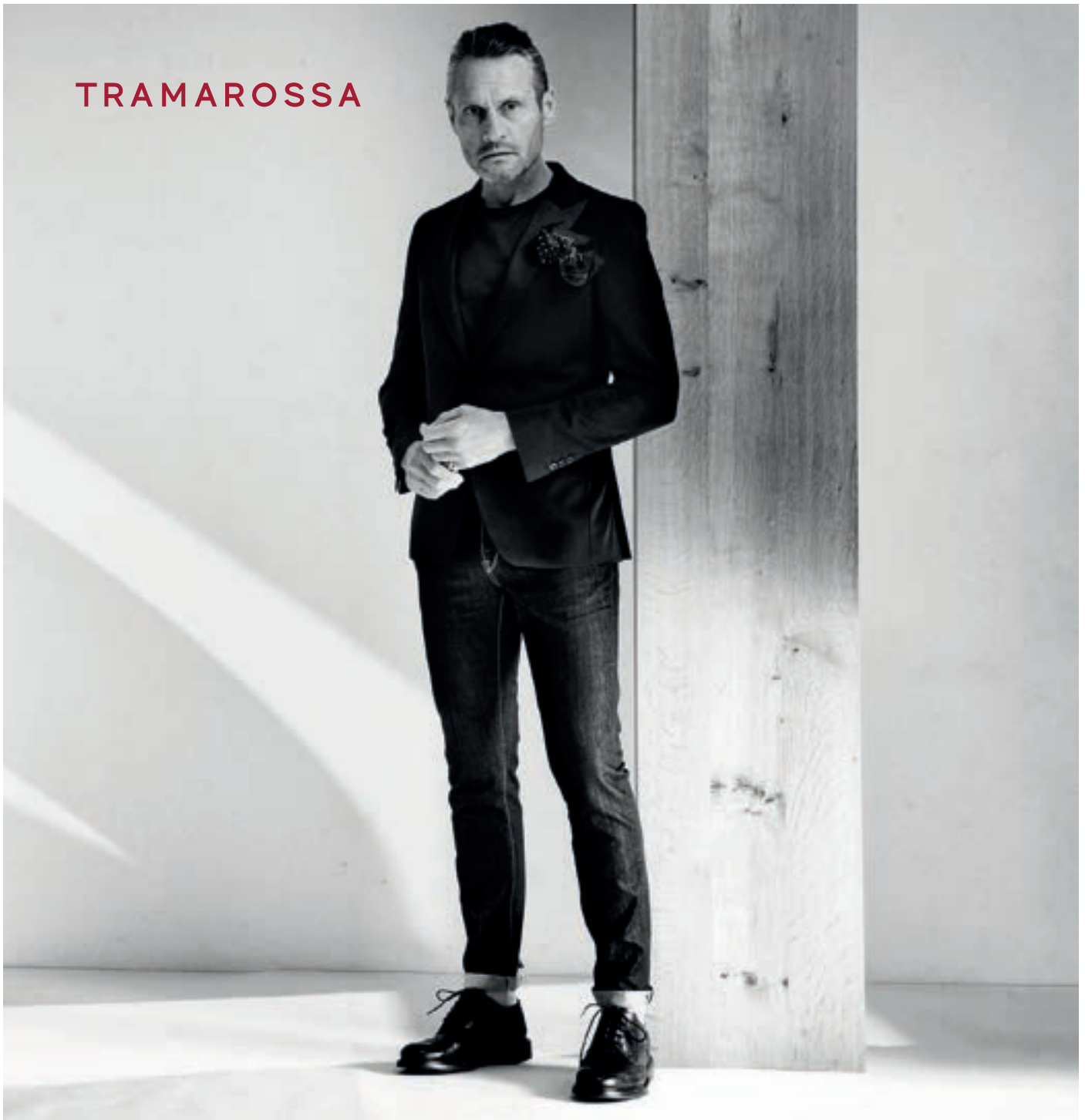
BUILTHINGS

Building things that matter

Builthings nv
Algemene bouwwerken | Renovatie | Nieuwbouw

Dendermondesteenweg 333-b001, 9070 Destelbergen | Tel. 09 244 00 90 | info@builthings.be | www.builthings.be   

TRAMAROSSA



**Bazill
Man & Mode**

Stationsstraat 99
9880 Aalter
09 374 29 31
www.bazill.be

**De Witte Duif
Herenkleding**

Parijsstraat 11
3000 Leuven
016 22 15 28
www.dewitteduif.be

must.have.

Kustlaan 15
8300 Knokke
050 69 05 15
www.musthaveknokke.be



Lotus lanceert eind 2021 een nieuw sportmodel

Lotus werkt aan haar eerste gloednieuwe productiemodel in meer dan een decennium. De wagen, gepland voor eind 2021, staat momenteel bekend als 'Type 131'.

Tekst: Joanna Pays - Foto's: Lotus

Met de 131 keert Lotus terug naar haar roots, dankzij de lancering van een nieuwe mid-range model dat het midden moet houden tussen de Exige en de Evora.

EEN THERMISCHE MOTOR EN EEN GLOEDNIEUW PLATFORM

Sinds de lancering van de Evija elektrische hypercar had Lotus al duidelijk gemaakt dat haar volgende consumentenmodel waarschijnlijk het laatste zou zijn met een benzinemotor en dat de volgende wagens zullen

worden uitgerust met 100% elektrische motoren. De Type 131 zou inderdaad over een thermische motor en een nieuw licht, aluminium platform beschikken.

Tegen de tijd dat de 131 op de markt komt, zal het het eerste geheel nieuwe consumentenmodel in bijna 12 jaar zijn.

De Type 131 is ontworpen in de geest van een sportieve GT die geschikt is voor de weg of op circuit. Hij zal verkrijgbaar zijn in twee versies - coupé en roadster. British Heritage Magazine houdt jullie op de hoogte van zodra er meer nieuws voorhanden is.



CARMI KORBEEK-LO

Tiensesteenweg 8
3360 KORBEEK-LO
016 46 84 68
www.carmi.be

CARMI ZEMST

Brusselsesteenweg 129
1980 ZEMST
015 62 73 73
www.carmi.be

AREZZO

Rammelstraat 22-24
9340 LEDE
053 80 07 96
www.arezzo.be



Zilton

WILAN

Kapelsesteenweg 376 – 380
2930 BRASSCHAAT – MARIABURG
03 664 03 69
www.kledingwilan.be

NUYTS HEREN

Veldstraat 5, Markt 18
2450 MEERHOUT
014 30 00 42
www.nuytsmode.be

LES HOMMES HEUREUX

Hundelgemsesteenweg 590
9820 MERELBEKE
09 230 11 98
www.leshommesheureux.be

Lotus bouwt een nieuw state-of-the-art technologiecentrum aan de Warwick Universiteit

Lotus is bezig met de bouw van een state-of-the-art technologiecentrum, dat ook het hoofdkwartier van Lotus Engineering zal zijn. Het centrum zal gevestigd zijn aan de Universiteit van Warwick.

Tekst: Joanna Pays





HET BEEST IN JE TUIN

Husqvarna X-Line Automower



Slimme Tuin | Officiële Husqvarna Dealer
Expert automatisch maaien

Mulslaan 17D | B-1820 Steenokkerzeel
info@slimmetuin.be | +32 (0)2 759 63 67



Gelegen op de Wellesbourne-campus van de Universiteit van Warwick, wordt de nieuwe locatie opgericht in samenwerking met WMG, een internationale leider op het gebied van samenwerking tussen universiteit en industrie op het gebied van onderzoek. De nieuwe vestiging zal kantoren, werkplaatsen en laboratoriumruimte omvatten.

“Dit is een grote stap voorwaarts voor Lotus en Lotus Engineering”, zegt Matt Windle, Executive Director, Lotus Engineering. “Ons team en onze gespecialiseerde vaardigheden zijn de afgelopen twee jaar aanzienlijk gegroeid, dankzij nieuw leiderschap en meer investeringen. De Evija hypercar zal een hoge prioriteit krijgen bij de voltooiing van het project en de verdere ontwikkeling van de technologie voor onze toekomstige programma’s. »

“Dit is geweldig nieuws, niet alleen voor WMG, de Universiteit van Warwick en de regio, maar ook voor de Britse automobielsector”, voegt Margot James, algemeen directeur van WMG, eraan toe. Het Verenigd Koninkrijk moet zijn expertise op het gebied van R&D behouden en bij WMG werken we samen met partners aan een aantal R&D-programma’s die gericht zijn op innovatie en duurzame technologieën. We kijken ernaar uit om samen met Lotus te werken aan projecten die focussen op een groenere en meer betrokken toekomst.

Lotus Engineering, dat zijn 40ste verjaardag sinds zijn oprichting in 1980 viert, werkt samen met industriële klanten aan vertrouwelijke projecten over de hele wereld. Enkele van de bekendste programma’s van Lotus Engineering uit het verleden zijn de Tesla Roadster, verschillende Formule 1-campagnes en een veelheid aan producten buiten de auto-industrie, van olympische baanfietsen tot boten en lichte vliegtuigen.



Onze missie

Het is onze missie om klanten en organisaties hun naamsbekendheid te vergroten door middel van kwalitatieve gepersonaliseerde relatiegeschenken en promotionele items.

Ook zorgen wij ervoor dat klanten hun medewerkers op een gepaste manier kunnen bedanken met een Kerstpakket en/of eindejaarsgeschenk.

Tot slot zetten wij ook meer in op het vinden van gepaste werkkledij of promotionele textiel.

Maak van uw medewerkers merkambassadeurs voor uw bedrijf.

Onze visie

L'excelent, a star company.

Bij L'excelent streven wij er altijd naar om kwaliteitsvolle items op een maatschappelijke verantwoorde manier bij onze klant te leveren. Dit doen wij door onze focus bij medewerkers en importeurs naar een hoger level te brengen. Uiteraard houden wij er rekening mee dat bij onze productie geen kinderarbeid wordt gehanteerd.

Door een constante focus van ons en onze toeleveranciers gaan wij voor een maximaal resultaat met een strakke deadline.

Ons gemotiveerd team van experts zullen u ten alle tijden helpen en zoeken naar de beste oplossing voor uw uitdaging. Met een ruim assortiment en de nodige kennis staan wij een stap voor op onze concullega's.

Met een uitgebreid netwerk van importeurs, drukkers en borduurders kunnen wij kort op de bal spelen en gaan wij de uitdaging met de deadline aan.

L'excelent

WWW.3920.BE

Specialist in:

- ★ werkkledij
- ★ promo textiel
- ★ promotionele items
- ★ relatiegeschenken
- ★ eindejaarspakketten
- ★ beschermingsmateriaal

Onze merken

DASSY >>>
professional workwear

JBL

CLIQUE
REG. TRADEMARK

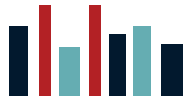
senator
Extraordinary. Since 1920.

PARKER

CUTTER & BUCK

CRAFT

BergHOFF



RESIDENTIE

De Spriete



UNIEKE INVESTERINGSOPPORTUNITEIT TOTAALPROJECT

RESIDENTIE DE SPRIETE - WAREGEM

Residentie De Spriete is een kleinschalig nieuwbouwproject in Desselgem (Waregem) met 3 of 4 appartementen en een kantoor- of praktijkruimte. De volledige residentie wordt heel fijn afgewerkt met alleen de beste en kwalitatiefste materialen. Door te investeren in een totaalproject zijn er geen mede-eigenaars en geniet u van een autonoom beheer.

Jaarlijks
rendement **+5%**

* Rekening houdend met financieringsvoorwaarden

* Analyse op basis van 15 jaar

* Berekend volgens 



CONTACTEER ONS VOOR EEN PERSOONLIJKE
INVESTERINGSANALYSE

0475 85 91 28

frank@desprieete.be

www.desprieete.be



Authentic giet passie voor muziek in origineel concept

In tijden dat e-commerce schering en inslag is, kiest Authentic doelbewust voor een persoonlijke, klantgerichte aanpak. Liefhebbers van muziek kunnen in de stemmige winkel in Brussel terecht voor een select aanbod aan high end audio-apparatuur. Mary-Ann, Steve en Jules delen er graag hun passie voor muziek en garanderen elke bezoeker een 'authentic' beleving.

Tekst: Wim Vander Haegen – Foto's: Authentic

VAN KINDSBEEN AF

Authentic opende de deuren in mei 2019, maar Steve's passie voor muziek gaat al veel langer terug in de tijd. "Van jongs af aan ben ik begeistert door muziek en dat is door de jaren heen uitgegroeid tot een ware passie. Mary-Ann is een disco girl, Jules een hip hop addict en zelf luister ik dagelijks naar jazz en soul maar ook klassiek en het hardere rock werk horen tot mijn interessesfeer".

Tot voor een paar jaar bleef het eerder beperkt tot een passionele hobby. "Ik had echter steeds het gevoel me te moeten verantwoorden voor die grote speakers in onze woonkamer". Daarom vindt Steve het zijn missie om je dat unieke kippenvel moment te laten beleven die een goed klinkend systeem je kan geven. Mijn uit de hand gelopen hobby kwam wel regelmatig ter sprake en toen mijn 50ste verjaardag in beeld kwam hebben Mary-Ann en ik tegen elkaar gezegd: 'Nu is het moment gekomen om die passie om te zetten in een concrete onderneming'. Mary-Ann heeft me net dat duwtje gegeven dat ik nodig had om onze winkel te starten. Voor ons is het immers belangrijk om die unieke beleving te kunnen delen

met andere mensen die al dan niet dezelfde passie hebben. Amper één week later had Mary-Ann dit pand hier in de Lebeustraet op een boogscheut van de Zavel gevonden. Het vergde flink wat aanpassingen om de omgeving te realiseren die we voor ogen hadden, maar we zijn er in geslaagd een sfeervolle locatie te creëren die helemaal in het teken staat van de muzikale beleving."

LUISTERBELEVING

In de zaak vragen verschillende high-endmerken de aandacht, maar het hoofdmerk is Linn. "Ik heb mijn eerste Linn heel lang geleden gekocht en heb er onder-tussen al een vijf- à zestal aangekocht. Aangezien de verkoper ermee ophield en er in Brussel geen verdeler meer was, heb ik mijn kans gegrepen om van dit merk ons speerpunt te maken. Maar daar blijft het natuurlijk niet bij. Ook Voxativ, Chord, Kudos, Rega, Dynadio, Pylon, Innuos en Mytek maken deel uit van ons programma. Linn en Voxativ zijn merken die onze visie op muziek beluisteren perfect belichamen. De producten zijn kwalitatief zeer hoogstaand, ogen esthetisch mooi en klinken bovenal fantastisch mooi. Bovendien is



onze apparatuur zeer ‘convenient’ en zo hoort het ook. Het gaat er ons om dat onze klanten in de winkel een luisterbeleving meemaken en tevens in alle rust kennismaken met ons additionele aanbod. We hebben bijvoorbeeld ook ,sieraden van zoetwaterparels, kunst aan de muur, lampen, enz. Ondertussen kunnen ze evenzeer genieten van een glaasje wijn of champagne, producten die we trouwens ook verkopen.

ENORME RANGE

High end-merken zijn per definitie duur. “Dat moet ik meteen tegenspreken. Wij bieden een enorme range en daar zitten ook veel betaalbare opties tussen. Bovendien garanderen onze merken een duidelijke

meerwaarde die niets met snobisme te maken heeft. Onze klanten zijn doorgaans echte audiofielen en die weten heus wel wat de waarde van een topinstallatie is. Maar nogmaals: in de winkel ligt de klemtoon niet specifiek op het systeem op zich. Uiteraard is dat belangrijk, maar het is ook en vooral de totaalbeleving die telt. Een bezoekje aan Authentic moet in de eerste plaats comfortabel aanvoelen. Precies daarom is onze zaak ook ingericht als een gezellige woonkamer. Het is helemaal niet nodig dat je vooraf exact weet wat je wilt. Kom gewoon even binnen en laat je overrompelen door de muzikale ervaring die onze merken creëren. Mary-Ann, Jules en ik staan klaar om naar de klant te luisteren en gericht advies te geven. Jules is mijn zoon en heeft duidelijk de passie van zijn vader geërfd en hoewel hij nog studeert, maakt hij graag tijd vrij om in de winkel de klanten mee te begeleiden.”

EVENTS

Covid-19 gooit momenteel roet in het eten, maar in onverdachte tijden organiseren Mary-Ann en Steve ook events in de winkel. “Initieel was het de bedoeling om dat maandelijks te doen, maar daar zullen we nog even mee moeten wachten. Van zodra het kan en mag, plannen we diverse evenementen in. En dat hoeft niet altijd specifiek om de presentatie van een nieuw audioproduct te gaan. We organiseren ook wine-tastings, luistersessies rond een bepaald muzikaal thema, een kunstevent, enz. Je raadt het al: ook hier staat beleving in een aangenaam kader centraal.”

Steve heeft een andere benadering voor het inrichten van ruimtes dan de meeste mensen; bij mij vormen





de speakers het vertrekpunt en de rest van de omgeving pas ik hierop aan terwijl de meesten juist het omgekeerde doen. Bij mij staat de muziek centraal.

COMMUNITY-GEVOEL

De passie van Steve beperkt zich niet tot audio alleen, ook snelheid in combinatie met techniek spreekt hem erg aan. Vandaag is dat in de vorm van een Lotus Evora EV 460. “Beide passies sluiten voor mij nauw op elkaar aan. Correct afgespeelde muziek voelt aan als een echte sensatie en rijden met de Lotus zorgt bij mij voor een gelijkaardige ervaring. De interesse voor Lotus keert, net als de muziek, terug naar mijn kindertijd in Oostende. Wij woonden immers in de buurt van een Lotus-garage en mijn belangstelling was zeer snel gewekt. Ik heb in de loop der jaren al verschillende modellen gehad. En elke keer opnieuw staan ze garant voor ongekend rijplezier. En ja, niet alleen de

power en het design, ook de snelheid is belangrijk, daarom rij ik regelmatig op circuit om het sportieve aspect volledig tot zijn recht te laten komen. Geen waaghalzerij overigens, ik hou het steeds veilig en neem geen risico's. Ook mijn zoon is trouwens door dezelfde microbe gebeten. Ik zeg vaak dat audiofielen een soort van community vormen, maar dat is evenzeer met Lotus-rijders het geval. De ultieme passie delen, daar draait het allemaal om.”

Meer info:

Authentic

Lebeastraat 31 - 1000 Brussel
E: steve.meyns@tagomago.pro
mary-ann.rijk@tagomago.pro

T: +32 (0)497 441610

IG: [Authentic_by_tagomago](#)
www.authenticbytagomago.com



DecoLight-rent shines a new light on easy access design

Naast de allernieuwste collecties en het grootste aanbod designlampen, ondersteunt DecoLight-rent ook uw campagne door een product, uw logo of ontwerp om te zetten in spectaculaire lampvormen. Dankzij onze samenwerking met bekroonde producenten en designers van LED-technologieën zijn wij in staat om de voor u perfecte lamp te ontwerpen en te produceren, en dit al vanaf kleine oplages.

Als unieke leverancier in de Benelux, maakt DecoLight-rent het u bovendien gemakkelijk om exclusieve design lampen te huren voor zowel korte als langere termijnen. Events, horeca, bedrijven, interieur-architecten, kijkwoningen, technische firma's... kunnen rekenen op een ongezien aanbod van buitengewone producten aan betaalbare prijzen!

DecoLight-rent schijnt inderdaad een nieuw licht op toegankelijk design.

Mijn Keuken Mijn Restaurant - jurytafel battles - Boom



BAM-congres - Expo - Brussel

Temptation Island 2020 - persvoorstelling Brussel

MAASMECHELEN VILLAGE

Geniet van de rust

Maasmechelen Village biedt de ultieme winkelervaring tijdens de eindejaarsperiode, met meer dan 100 boetieks van de meest bekende luxemode- en lifestylemerken ter wereld.



Maasmechelen Village, dat zijn meer dan 100 boetieks, op één plek verzameld

De lichtjes op de achtergrond verklappen het al: de eindejaarsperiode is in zicht bij Maasmechelen Village. Verfijnde Italiaanse schoenenmode en lederwaren vind je in de nieuwe boetiek van Salvatore Ferragamo. Of ga voor dat perfecte kostuum van BOSS, coole vrijetijdskleding van Hackett London of tijdloze Franse prêt-à-porter van Sandro. Sportievelingen en outdoor fans worden dan weer verwend met merken zoals ASICS, New Balance, Timberland en The North Face.

In Maasmechelen Village vind je niet alleen alles voor jouw unieke stijl, je kan er ook genieten van culinaire verwennerijen in de vele gezellige restaurants. Proef van lokale favorieten bij Le Petit Belge of smul van Belgische chocolade en pralines in de boetieks van Neuhaus en Leonidas.

Geniet van een zorgeloos dagje uit dankzij onze aangepaste winkelrichtlijnen die jouw comfort en veiligheid garanderen. Of kies voor een gepersonaliseerde winkelervaring: ontdek de collecties in de boetieks tijdens een privé-afspraak óf zelfs vanuit je zetel. Alle info over deze nieuwe services vind je op onze website.

Gastvrijheid van het hoogste niveau bieden we met een vip-ruimte, handsfree shoppen en digitaal in de wachtrij staan.



Dit alles zelf ontdekken?
Scan de QR-code en boek de
winkelervaring van je dromen.



MAASMECHELEN  VILLAGE

A MEMBER OF THE BICESTER VILLAGE SHOPPING COLLECTION®



Een label voor alle gay-friendly merken, winkels en diensten.
De garantie van een gelijkwaardig onthaal voor iedereen !



gayoo
.com

AEQUOR
— ANTWERP —

Luxe vastgoed op Triple A-locaties

Appartementen ■ Penthouses

Jachthaven Eilandje te Antwerpen

ANTIGOON

Scheldezicht in hartje Antwerpen



Op avontuur in de ongerepte natuur van Lapland

Een wereld vol sneeuw

Tekst & foto's: Asteria Expeditions

Lapland doet in de winter aan als een sprookje. De groene naaldbossen en blauwe meren raken in de wintermaanden compleet bedekt met een dikke laag sneeuw. De vele natuurgebieden en nationale parken nodigen uit tot een actieve vakantie in de natuur.

Sneeuwscootersafari's, tochten met de huskyslede, sneeuwschoenwandelingen en ijsvissen zijn maar enkele van de populaire activiteiten naast de klassieke wintersporten zoals skiën en langlauf. Nog een reden waarom u naar Lapland moet: hier kan u het magische noorderlicht zien. Kortom, deze wondermooie bestemming mag zeker niet op uw bucketlist ontbreken.

Ontdek ons uitgebreid en divers aanbod aan Nederlandstalig begeleide groepsreizen & individuele reisprogramma's naar Winters Lapland seizoen 2020-2021 op www.asteriaexpeditions.be/lapland





1. Tijdens een tocht met de sneeuwscooter langs dichtbesneeuwde bossen en over bevroren meren voelt u de adrenaline stromen.
2. Nog een reden waarom u naar Lapland moet: hier kan u het magische noorderlicht zien.
3. Snow Village verrast met prachtige ijssculpturen in combinatie met een prachtig lichtspel.
4. Ontdek de natuurpracht van Lapland tijdens een huskysafari door het winterse landschap.
5. Maak kennis met typische Laplandbewoners tijdens een bezoek aan een rendierboerderij.

Ontdek ons aanbod aan reizen naar Lapland op www.asteriaexpeditions.be/lapland

ONTHAASTEN IN DE NATUUR IN COMBINATIE MET ACTIE & AVONTUUR

Besneeuwde landschappen, het magische noorderlicht en eropuit trekken met de sneeuwscooter, husky- of rendierslede... Lapland is een plek die ongetwijfeld ook uw hart zal stelen.

BELEEF DE REIS VAN UW DROMEN

Droomt u van een ontspannen weekje Lapland met leuke activiteiten in de sneeuw of ziet u een meerdaagse tocht met de sneeuwscooter of huskyslede wel zitten? Reizen met kinderen? Dan mag het misschien wat comfortabeler. En wat dacht u van een bezoek aan Snow Village met overnachting in een Ice Suite? Onze Laplandspecialisten delen een grote passie voor deze magische bestemming. Ze zullen u met veel enthousiasme begeleiden naar het geknipte programma.

OP JACHT NAAR HET NOORDERLICHT

Weinig natuurspektakels zijn zo indrukwekkend als dit fenomeen. Iedereen kent de foto's, maar het noorderlicht met uw eigen ogen zien, is een onvergetelijke ervaring. Het is een lichtfenomeen dat optreedt bij helder weer tijdens donkere nachten in het Hoge Noorden. Bij onze reizen houden we rekening met de ligging, periode en stand van de maan om de kansen te vergroten. Zo laten we geen mogelijkheid onbenut om ook u van dit mooie spektakel te laten genieten.

ACTIE EN BELEVING IN DE NATUUR

Een tocht met de sneeuwscooter, een heuse huskysafari, een wandeltocht met sneeuwschoenen, op bezoek bij de echte kerstman of overnachten in een heus ijshotel: aan mogelijkheden geen gebrek. Bovendien krijgt u tijdens de excursies thermische kledij, ter beschikking, waardoor u er altijd lekker warm bijloopt.

DE LAATSTE WILDERNIS VAN EUROPA

Lapland is een van de weinige plaatsen in Europa waar de natuur nog oorspronkelijk en onaangestast is. Deze ongetemde wildernis wist perfect zijn authenticiteit en charme te bewaren. De wereld van Lapland voelt nog magischer met een laagje sneeuw erover.

INDIVIDUEEL REIZEN OF IN KLEINE GROEP

Asteria Expeditions biedt een uitgebreid aanbod aan groepsreizen en programma's op individuele basis. Tijdens onze groepsreizen reist u in kleine groepjes met een van onze ervaren reisleiders. Deze formules bieden een voordelige combinatie van exclusieve locaties en activiteiten die op individuele basis niet altijd mogelijk zijn. Maak uw keuze uit onze 4-, 5- of 8-daagse programma's.

RECHTSTREEKSE VLUCHTEN

Op slechts 3u15 vliegen, ligt een wereld vol actie en avontuur in een winterlandschap op u te wachten. Dankzij onze rechtstreekse vluchten met gunstige vertrek- en aankomsturen vliegt u snel en comfortabel naar het Hoge Noorden en beleeft u een maximum aan tijd ter plaatse.





Ontdek de wereld
van FERMOB
in onze showrooms
met WAUW-effect



Showroom met WOW effect

- Ontdek bij Vandella de 24 kleuren waarin alle Fermob tafels, stoelen, banken, etc. verkrijgbaar zijn.
- Vraag ons advies en creëer ook op uw terras dat zalige Fermob-vakantiegevoel.
- Bestellen kan ook in onze webshop.

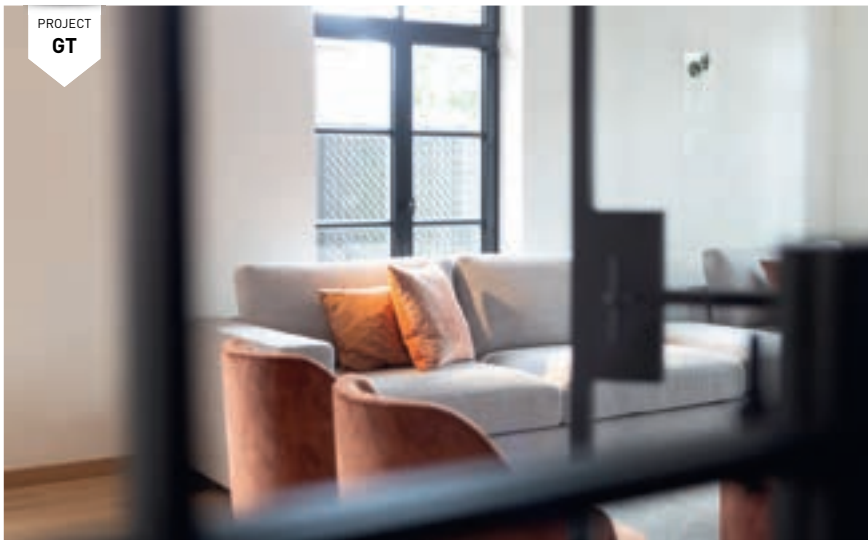
EGO Paris - EMU - Fast - Fermob - Heatsail - Royal Botania - Sifas - e.a.

Voor onze openingsuren
zie www.vandella.be

Ongeziene keuze en scherpste prijs/kwaliteit voor exclusief buitenmeubilair, van de beste Europese fabrikanten met eigen productie.
Uniek assortiment door ons vakkundig voor u geselecteerd.

Fermob

PROJECT
GT



Maak van jouw huis ook
een échte thuis.

ATMOOZ
by Charrell



VERLICHTING & DECO
www.atmooz.com



Kom onze
nieuwe collecties
ontdekken.



CHARRELL
HOME INTERIORS

GEEL
Vossendaal 10 - T 014 58 71 93

RIJMENAM
Brugstraat 34 - T 015 52 55 20

Bekijk alle projecten online op
<http://www.charrell.be/nl/projecten-realisaties>

www.charrell.be

VOLG ONS SAMEN
MET 69.969 ANDEREN



JUWELIER FRANSSEN
DEMERSTRAAT 51
3500 HASSELT
+32 11 22 42 58

BIJOUTERIE KUYPERS
RUE DE LA RÉGENCE 1
4000 LIEGE
+32 4 222 16 23

HEURSEL1745
LANGEMUNT 2
9000 GENT
+32 9 264 29 29

HULPIAU
LEOPOLD II LAAN 21
8400 OOSTENDE
+32 59 70 35 59

COSYNS
RUE AU BEURRE 35-37
1000 BRUXELLES
+32 2 511 00 66

COSYNS
AVENUE DE TOISON D'OR 17A
1050 BRUXELLES
+ 32 2 511 45 49



**TIME INSTRUMENTS
FOR URBAN EXPLORERS**

Bell & Ross

Winter-zon vakantie in de Thaise Andamanse Zee

Na alle uitdagingen van de afgelopen maanden en de terugkeer naar het gewone werkritme, voelen we ons allemaal toch een beetje gespannen. Wat is er beter dan een reis naar Thailand om er even tussenuit te zijn en onze batterijen terug op te laden? De mooie en ontspannende sfeer van Thailand, vooral op de stranden van het zuidelijke schiereiland, zijn de perfecte oplossing voor een winterse zonzvakantie.

Tekst: Joanna Pays





Trang fishing village

LUX

Als je thuis een lichtpunt is

/ TE KOOP: Unieke **nieuwbouw**
woningen en -appartementen

/ Vlakbij Gent centrum

start verkoop
FASE II

Het aanbod van LUX fase II

- Parkappartementen met 1, 2 of 3 slaapkamers
- Penthouses
- Stadswoningen
- Schakelwoningen
- Maisonnettes

Vanaf €192.500 excl. BTW en kosten



“Ontdek dit unieke project
in de zuidrand van Gent!”



15 minuten stappen vanaf Kinopolis



12 minuten fietsen van Gent centrum



3 minuten rijden van E17, E40, R4 en B401



1 minuut wandelen tot de bushalte



8 minuten fietsen van Station Gent-Sint-Pieters



0 minuten van de Schelde



Meer weten over LUX? / 09 240 01 10 / www.lux-gent.be

a project by
 alides



Trang koh Mook – emerald cave

DE PROVINCIE RANONG - VOOR RUSTIGE UITSTAPJES

Het zuidwesten van Thailand beschikt over een 1.000-tal kilometer aan prachtige kustlijnen met uitzicht op de Andamanse Zee. Deze zonnige regio omvat de kustprovincies Ranong, Phang Nga, Phuket, Krabi, Trang en Satun. Sommige zijn wereldberoemd, terwijl andere eerder onbekend zijn, maar allemaal hebben ze van die witte of gouden zandstranden, met warm, helder, smaragdgroen water. Dit is echt een tropisch paradijs, aangevuld met de legendarische gastvrijheid en heerlijke lokale gerechten.

Hieronder vindt u slechts een overzicht van de diversiteit aan bestemmingen aan de Andamankust en enkele te verkennen parels die op u wachten.

Als u op zoek bent naar een rustig uitje, op een prachtige locatie, onbedorven door het toerisme, dan is de provincie Ranong de perfecte bestemming voor u.

De regio beschikt over adembenemende kusten, natuurreservaten en eilanden zoals Phayam Island, waar u zich kunt verliezen in de ongerepte en prachtige stranden. Bezoek de traditionele vissersdorpen die bewoond worden door zeezigeuners en zoek de natuur op in de eenvoudige, traditionele badplaatsen. Chang Island is nog zo'n rustig eiland, met prachtige stranden, waar de economie afhankelijk is van de visserij en cashewboomplantages en niet van het toerisme. Als u van snorkelen houdt, is de Kamarchipel, die de eilanden Kamtok, Kangkhao en Yipun omvat, echt iets voor u. In het binnenland zijn er nog meer natuurwonderen te ontdekken, zoals de Ngaw waterval en het Laem Son nationaal park, dat meer dan 300 vierkante kilometer regenwoud en mangrove moerassen beslaat.

Phuket Sino Portuguese building



Yao Noi island



Rock climbing Krabi

DE PROVINCIE PHANG-NGA - VOOR ONTDEKKINGSREIZIGERS

De provincie Phang-Nga is beroemd om haar uitgestrekte nationale park, met watervallen, jungles, traditionele dorpen, bergen en eilanden. Ontdekkingsreizigers zullen genieten van de wandelingen naar de top van de Kha Samed Nangshee berg, van het kajakken in de 'Little Amazon', duiken in de Similan en Surin archipels – met enkele van Thailand's beste duiklocaties - en eilandhoppen.

Phang Nga Bay is beroemd om zijn vele prachtige eilanden, vooral het 'James Bond Eiland', dat in 1974 in de film *The Man with the Golden Gun* te zien was.

Khao Lak nationaal park verrijst uit een schilderachtige kustlijn met kristalhelder water en rustige stranden (perfect voor gezinnen), tot aan enkele van de hoogste bergtoppen in Thailand. In het binnenland biedt het park een diversiteit aan natuurlijke wonderen met watervallen, jungles en tropische, altijdgroene bossen,

PHUKET - VOOR LUXUEUZE VAKANTIES EN VERWENNERIJ

De regio Phuket is één van de meest populaire bestemmingen in Thailand. De regio, gezegend met een uitgestrekte kustlijn, de tropische zonneschijn, de met palmen omzoomde stranden en het heldere turquoise water trekt elk jaar hopene strandliefhebbers aan. Er zijn vele schitterende stranden om uit te kiezen, waaronder Patong, Kata, Karon, Kamala, Surin, Naiharn, Naithon, Yanui, Maikhao, Bangtao, Rawai.

Volg een verjongingskuur in de kuuroorden van wereldklasse en trakteer uzelf op een holistisch kuurprogramma - of geniet van een partijtje golf met uitzicht op de oceaan.

In Phuket zijn er genoeg goeie restaurants voor elke smaak. Voor het verfijnde eten kunt u *The Blue Elephant* of *One Chan* (Michelin Bib Gourmand) proberen voor de authentieke Thaise, of de Franse en



BOSE

Onopvallende speakers. Opvallend geluid.

NIEUW

LIFESTYLE 550 HOME ENTERTAINMENT SYSTEM

Breng je entertainment tot leven en geniet op elk volume van helder geluid en een diep laag. Het Lifestyle 550 home entertainment system heeft vijf Virtually Invisible series II cube speakers en een draadloze Acoustimass bass module. Het Lifestyle 550 system stemt het geluid af op de unieke vorm van de ruimte. En de console met glazen bovenkant biedt de nieuwste technologieën op het gebied van audio en video, inclusief 4K-video en 6 HDMI™-ingangen.



Lifestyle, Virtually Invisible en Acoustimass zijn handelsmerken van Bose Corporation. De merknamen HDMI en HDMI High-Definition Multimedia Interface en het HDMI-logo zijn handelsmerken of geregistreerde handelsmerken van HDMI Licensing Administrator, Inc.

Vermeersch Hifi TV

Vooruitgangstraat 3B
8900 Ieper
057 20 73 26 - www.vermeerschhifitv.be

diMonaco

Stationsstraat 66
9100 Sint-Niklaas
03 776 24 40 - www.dimonaco.be

Audiomix

Liersesteenweg 321
3130 Begijnendijk (grens Aarschot)
016 56 10 62 - www.audiomix.be

internationale keuken in Pru (een Michelinster) voor de Franse en internationale keuken. In het oude centrum van Phuket zijn er talloze cafés en restaurants op elke hoek van de straat en het is bovendien een geweldige plek om te genieten van een wandeling of te shoppen voor koopjes in de vele boetiekjes en markten.

Hoewel Phuket meestal overrompeld is door toeristen, zijn er genoeg afgelegen plekken weg van de drukte, vooral omdat de regio over meer dan 30 andere eilanden beschikt, naast het belangrijkste, drukker eiland Phuket zelf.

Maak een uitstapje naar Racha-eiland, koraaleiland en Ko Yao-eiland en mis de uitstekende duiklocaties op de Similan-eilanden niet. Deze archipel van negen eilanden staat bekend als de beste plek om te duiken, met zijn door palmbomen omzoomde witte stranden, turquoise wateren en heldere diepe zeeën, boordevol

fauna en flora. U kunt hier volledige Padi duikcursussen volgen. Ook eilandhoppen en zeilen zijn populaire activiteiten en in Phuket wordt de King's Cup Regatta gehouden, de grootste regatta van Azië.

DE PROVINCIE KRABI - WAAR DE KLIFFEN DE GOLVEN ONTMOETEN

De provincie Krabi is een oude regio bestaande uit bergen, bossen, grotten en meer dan 150 eilanden. Ze staat bekend om haar dramatische landschap, waar de kliffen de golven ontmoeten. De regio is populair bij rotsklimmers, grotonderzoekers en duikers. In het binnenland biedt de regio een levendige oude stad met een nachtmarkt, traditionele volkstammen in Ko Klang en warme thermale watervallen. Onder de prachtige eilanden vinden we onder andere Ko Phi Phi Le - de locatie van de film *The Beach* - en Ko Lanta.

Phuket Ao Po Grand Marina



Bekijk ons volledig aanbod op www.nobels.be

KRUISEM

REF. 2216257 GAVERSSTRAAT 22



GERESTAUREERDE HOEVE

- Domein van 1,4 hectare
- Private oprijlaan
- Polyvalent bijgebouw
- Weide
- Boomgaard

EPC: 443 kWh/m²; UC: 2187018-RES-1; Ag, Vg, Gvkr, Gvv


4

2

14000m²

479,5 m²

ZOTTEGEM

REF. 2233654 PUTTESTRAAT 5



PRACHTIGE VILLA

- Aangelegde tuin met achterliggende weide
- Overvloed aan ruimte
- Nieuwe leefruimte en garages sinds 2012
- Verwarmde zwembad aan overdekt terras

EPC: 249 kWh/m²; UC: 2305151-RES-1. Wgkl, Gvkr, Vg, Gvv. Mogelijk overstromingsgevoelig gebied.


3

2

3885 m²

313 m²

ZWALM

REF. 2191307 OUDE SCHELDESTRAAT 21



LANDELIJK GELEGEN BOERDERIJ

- Aan de oever van een Oude Schelde-arm
- Geschikt als kangoeroewoning (afz. appartement)
- Buitenzwembad
- Complete privacy

EPC: 452kWh/m²; UC: 0001978907; Vg, Wg, Gvv, Gdv, Gvkr - Effectief overstromingsgevoelig


4

2

1800 m²

203 m²

RONSE

REF. 2206407 GEFUSILLEERDENLAAN 33



HERENHUIS

- Totaal gerenoveerd
- Mogelijkheid tot Co-housing, een B&B, evenementenlocatie...
- Unieke locatie met grote tuin
- Behoud van authentieke elementen

EPC: 366kWh/m²; UC: 2292363-RES-1; Wche, Gvkr, Gvv, Vg


6

2

1160 m²

357,5 m²

**WIJ ZOEKEN EIGENDOMMEN TE KOOP!
CONTACTEER ONS VOOR EEN GRATIS SCHATTING EN PASSEND ADVIES!**

DE PROVINCIE TRANG – VOOR ECO-TOERISME

De regio Trang biedt een waaier aan prachtige stranden, eilanden, bossen, historische bezienswaardigheden, avontuur en eco-reizen.

Voor een onvergetelijke ervaring moet u op Libong Island de onderwaterweiden bezoeken waar u kudde zeeoelen en dolfijnen van dichtbij kunt observeren. Help de dorpingen met het bouwen van kunstmatige riffen, het planten van zeegras en mangrovebomen om het ecosysteem te beschermen. De Lao Liang eilanden bieden een basisaccommodatie voor kampeerders en zijn een geweldige plek om te snorkelen. Mis Muk Island niet, en dat niet enkel omwille van de prachtige stranden, de Smaragd-grot en de lagune en het proeven van verse zeevruchten in het vissersdorp.

DE PROVINCIE SATUN – ZOEK UW EIGEN STRAND UIT

De provincie Satun ligt in het uiterste zuiden van Thailand, op de grens met Maleisië. Ver weg van het massatoerisme is hier nog steeds een paradijselijk Thais strand of eiland te vinden, alleen voor uzelf.

Veel van de eilanden in de regio worden beschouwd als één van de mooiste op de Andamankust. Lipe Eiland is één van de bekendste, met een ruime keuze aan accommodaties en adembenemende stranden. Kleinere, minder bekende eilanden zijn onder andere Adang, Rawi, Khai en Bulone. Het eiland Tarutao wordt afschermd door een maritiem nationaal park en is de thuisbasis van een voormalig piratenhol en Thailand's eigen "Alcatraz". Hier kunt u genieten van natuurlijke, ongerepte stranden en uw vakantie doorbrengen in rustieke bungalows.

Royal Phuket Marina



Dit zijn slechts enkele van de vele juwelen van de Thaise Andamaanse kuststreek.
Voor meer informatie bezoek <https://toerisme-thailand.nl>, facebook: Thailand Fan Club.be



BKKS

Belgisch Kinder Kanker Steunfonds

**KANKER HOUDT
GEEN REKENING
MET KINDEREN
WIJ WEL**



**scan de QR-code
en doe een donatie**



BEDANKT

OPLEVERING
NAJAAR 2020



VILLA KARMEL

Hemels wonen aan zee!



Op zoek naar een woonplek die u écht in vervoering brengt? Ontdek Villa Karmel in Blankenberge! Dit bijzonder woonproject wordt gerealiseerd in een parktuin binnen de muren van het Karmelklooster. U vindt er een onvergelijkbaar aanbod van comfortabele appartementen en woningen die authenticiteit, rust en ruimte uitstralen. Een uniek concept dat een blijvende meerwaarde garandeert!

INFO EN VERKOOP

Villa Karmel kan u in detail worden toegelicht door het verkoopteam. U vindt hun contactgegevens op de website.

PROJECTADRES

Hoek Koning Albert I-laan en Mgr. Waffelaertlaan
8370 Blankenberge

www.villakarmel.be



VILLA KARMEL
Blankenberge

Veiligheid zonder zorgen, daar zorgen wij voor!

SMART & EASY SOLUTIONS

prosecurity.be



Met meer dan 15 jaar ervaring en 5000 tevreden klanten is Prosecurity de partner in high-end beveiliging voor uw woning of bedrijf.

Waar Prosecurity voor staat? Deskundig advies, maatwerk voor elk project en materiaal van topkwaliteit. Onze beveiligingsinstallaties worden steeds voorzien van de meest betrouwbare en geavanceerde technologie, ontworpen met oog voor design én gemak van de gebruiker. Bovendien kan u de klok rond rekenen op een gepersonaliseerde service van ons team. Zo kan u op 2 oren slapen.



Vergund door het MIBZ als installateur voor alarm-en
camerasystemen ON0465346513

GET IN TOUCH WITH US

Prosecurity Hasselt
011 36 78 90

Prosecurity Brussel
02 669 15 11

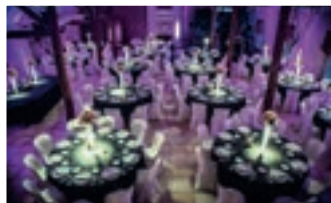
Prosecurity Antwerpen
03 808 03 12

Prosecurity Leuven
016 36 04 53

Prosecurity Gent
09 395 09 02



All you need is the key



FIRST AWARD-WINNING HISTORICAL CASTLE RESORT
IN THE GRAND-DUCHY OF LUXEMBOURG

d'U Château
URSPELT

F. Lodomez

★★★★S

since 1694

Am Schlass L-9774, Urspelt • Grand-Duchy of **Luxembourg** (EU)
+352 26 90 56 10 • info@chateau-urspelt.lu • www.chateau-urspelt.lu



Aviation

Zelf met een helikopter vliegen, het kan perfect

Veel mensen dromen ervan ooit zelf de stuurknuppel van een vliegtuig of helikopter in handen te nemen. Of er misschien zelfs hun beroep van te maken. En dat hoeft zeker niet bij een droom te blijven. Helikopterschool Toran biedt erkende opleidingen voor het behalen van de vergunning privaat en commercieel helikopterpiloot. Volgens de regels en tegen een betaalbare prijs.

Tekst: Wim Vander Haegen





VERSCHILLENDE LOCATIES

“Om zelf met een helikopter te kunnen vliegen, zijn er twee mogelijkheden”, vertelt Marc Lambert van Toran. Zijn bedrijf biedt zowel helikoptervluchten als erkende opleidingen aan op verschillende locaties in België. “Onze uitvalsbasis is Wevelgem (Kortrijk), maar ook in Knokke, Antwerpen en Sint-Truiden kunnen kandidaten terecht om een theoretische en praktische opleiding te volgen. De praktijkopleiding kan ook in Meerbeek plaatsvinden. Iedereen vanaf de leeftijd van 16 jaar kan de opleiding starten, het brevet zelf kan behaald worden vanaf 17 jaar. Er zijn wel enkele voorwaarden aan verbonden. Naast de juiste leeftijd moet je ook een geneeskundig attest behalen in het Expertisecentrum voor Luchtvaartgeneeskunde. Je mag bijvoorbeeld niet kleurenblind zijn en je moet dieptezicht hebben. Toran bezorgt hiervoor de nodige documenten en wij nemen ook de aanvraag voor onze rekening.”

PPL(H)

De opleiding gebeurt volledig op maat en in functie van de beschikbaarheid van de kandidaat. “Onze opleidingen zijn erkend door het Bestuur der Luchtvaart en verlopen volgens de Europese reglementering. De kandidaat kan kiezen uit twee opties. Met de PPL(H) of Private Pilot Licence (Helicopter) kan men internationaal vliegen met een helikopter die ingeschreven is in het Europees luchtvaartregister. De piloot kan hierbij kostendelend vliegen, dus voor niet-commerciële doeleinden. Vliegen kan met alle types van helikopters die op de vliegvergunning staan. De eerste vliegvergunning zal altijd afgeleverd worden met het type waarmee de opleiding en het examen werden gedaan. Wil men met meer types vliegen, dan volstaat het een bijkomende opleiding voor elk gewenst type te volgen. In dit geval gaat het om een verkorte cursus, de zogenaamde ‘type rating’. De theoretische opleiding kan afgewerkt worden in een tijdspanne van 3 tot

CHRONOMAT



BREITLING
1884

#SQUADONAMISSION

| HULPIAU OOSTENDE

Leopold II-laan 21 / 8400 Oostende
059 70 35 59 / www.hulpiau.be

| VANHOUTTEGHEM GHENT

Dampoortstraat 1-3 / 9000 Gent
09 225 50 45 / www.vanhoutteghem.com

| FRANSSEN JUWELIERS

Demerstraat 51-53 / 3500 Hasselt
011 22 42 58 / www.franssenjuweliers.be

| TENSEN JUWELIERS

Huidevettersstraat 46 / 2000 Antwerpen
03 231 98 98 / www.tensen.be



24 maanden en wordt gecombineerd met een eerste gedeelte van de praktijk ter stimulatie van inzicht en kennis. Het theoretische gedeelte omvat negen vakken en duurt minimum 100 uren en kan klassikaal of via afstandslernen worden gevolgd. We letten er wel op dat de klassikale opleiding in een beperkte groep wordt gegeven. Dat verhoogt de efficiëntie en bevordert de amicale sfeer tussen de studenten.”

IN BINNEN- EN BUITENLAND

De praktijklessen beslaan minimum 45 uren op toestel (waarvan 10 uren solo) en worden gegeven op een Robinson R44 of Robinson R22. Uit ervaring weten we dat er vaak meer uren nodig zijn om goed voorbereid naar het eindexamen te gaan. Dat kan perfect bij Toran en is voor elke kandidaat anders. Nemen we theorie en praktijk samen dan spreken we over een tijdspanne van 6 tot 24 maanden. Voor de kostprijs mag je, afhankelijk van eventuele bijkomende uren, rekenen op +/- 30.000 euro (+ btw).”

Toran Heliservice is erkend als als DTO 102 en voldoet aan de eisen die gesteld worden door de Europese wetgeving EASA. “Een piloot met een EASA PPL(H) mag vliegen in binnen- en buitenland met Europees ingeschreven helikopters. Deze licentie is bedoeld voor mensen die niet beroepsmatig willen vliegen en willen genieten van de vrijheid van het vliegen. De vlucht mag plaats vinden in goede weersomstandigheden, gekend als VMC (= Visual Meteo Conditions), al dan niet met passagiers aan boord. Een trip naar het buitenland, snelle verplaatsingen voor het werk, en zelfs thuis landen behoort tot de mogelijkheden.”

CPL(H)

Het grootste deel van de kandidaat-piloten kiest voor een PPL(H), maar ook een CPL(H) of Commercial Pilot Licence is mogelijk. “Met deze vergunning ben je beroepspiloot en mag je passagiers meenemen tegen betaling. Voor alle duidelijkheid: met een PPL(H) mag je ook andere mensen meenemen, maar je mag je

ZAKENKANTOOR GEERT DEHAESE

BVBA

Onafhankelijk verzekerings-
bemiddelaar, ondernemingsnummer 0564.810.907

Alle verzekeringen (auto,
moto, brand, B.A.,
hospitalisatie, leven,
overlijden, pensioensparen,...)
voor particulieren en KMO.

Alle leningen.

Beleggingen
tak 21 - tak 23 - tak 26.

Maandelijks betalen van
verzekeringspremies mogelijk.

Ristorno op verzekerings-
premies voor zelfstandigen
en KMO bij goede schade-
statistiek.

Dorpsstraat 146 | 8340 Sijsele
Tel. 050/35 46 52
info@geertdehaese.be

OPENINGSUREN:
maandag-vrijdag:
09.00u - 12.15u & 16.00u - 18.00u
zaterdag:
10.00u - 12.00u
donderdagnamiddag gesloten



daar niet voor laten vergoeden. Een piloot kan de CPL opleiding starten na het behalen van het PPL brevet en 155 uren vliegervaring. Het doel van deze opleiding is het airmanship en pilot skills te perfectioneren. De opleiding beslaat 250 uren theorieles – een combinatie van zelfstudie en klassikaal - en 30 of 35 uren praktijk. Beroepspiloten met een EASA CPL(H) mogen dus wél passagiers meenemen tegen betaling. Deze piloten kunnen werken voor bedrijven die goedgekeurd zijn door een Europees Luchtvaartbestuur. In België is dit het Directoraat Generaal Luchtvaart (DGLV), ook bekend als de BCAA (Belgian Civil Aviation Authority).”

EXCLUSIEF

Is het behalen van een brevet nu echt moeilijk? “Ook dat hangt natuurlijk van persoon tot persoon af. Je moet uiteraard gemotiveerd zijn – dat spreekt voor

zich – en over de juiste motorische capaciteiten beschikken. De theorie kan een behoorlijk taaie brok zijn, je moet er echt wel voor studeren. En het blijft toch wel een investering die een bepaalde financiële draagkracht vereist. Maar wat je ervoor in de plaats krijgt, is best wel exclusief.”

Na het brevet een eigen helikopter: behoort dat tot de mogelijkheden? “Dat kan altijd, maar dat is iets dat je zeer goed moet afwegen. Een helikopter kopen én onderhouden is een zware investering. We weten uit ervaring dat mensen met een PPL(H) per jaar gemiddeld 20 tot 30 uren vliegen. Een toestel huren is dan een veel goedkopere optie. Alleen al de verzekering van een eigen toestel kost jaarlijks meer dan de huur. Bovendien ben je bij de huur van een toestel verzekerd van een alle service om onbezorgd van het luchtruim te kunnen genieten.”

Meer info: www.toran.be



76 | British Heritage
AVIATION



VERHUUR / EDUCATIONS



TORAN HELISERVICE

TORAN N.V.
+32 475 343159
WWW.TORAN.BE
MARC.LAMBERT@TORAN.BE

Toran is sedert meer dan 20 jaar een vaste waarde in de wereld van helikopters. We hebben in deze periode ontelbare gelukkige gezichten gezien. Of het nu voor een luchtdoop is, een initiatievlucht waarbij de klant zelf een toestel mag besturen, of een opleiding tot piloot, altijd kunnen we onze klanten momenten bezorgen die tot de mooiste van hun leven behoren. Dat is een uitermate bevredigende vaststelling, die ons telkens de moed en de drive geeft om nog beter te presteren in de diensten die we aanbieden.



Toran Heliservice opereert vanop de luchthavens van Antwerpen, St Truiden en Wevelgem, evenals vanop de helihavens te Knokke - Westkapelle en Meerbeek.

Onze hoofdactiviteit is het aanbieden van opleiding tot helikopter piloot. Deze wordt gegeven op basis van drie fundamenteën (in volgorde van belang): safety, skills en fun. Het is onze diepste overtuiging dat onze belangrijkste taak bestaat uit het vormen van verantwoordelijke piloten die weten waarmee ze bezig zijn en die tijdens hun loopbaan vliegen op de veilige manier die ze bij Toran hebben aangeleerd. We komen op dat vlak soms veeleisend over naar onze studenten, maar gedurende de opleiding worden ze getraind om de juiste beslissingen te nemen zodat ze geen risico's nemen voor zichzelf en hun passagiers. Wat de skills betreft, geven onze ervaren instructeurs het beste van zichzelf in het aanleren van de theoretische en praktische kennis, want tijdens de vorming tot piloot krijgen de studenten heel wat informatie te verwerken en moeten ze hun motorische capaciteiten naar een hoger niveau tillen. Dat alles doen we op een aangename en flexibele manier, in kleinere groepen (5 a 7 personen) waardoor iedereen op een zeer persoonlijke manier kan worden begeleid.

Het is altijd leuk om te zien hoe deze opleiding ook leidt tot vriendschappen voor het leven onder de studenten, piloten en instructeurs en hoe deze community, die voor een belangrijk deel bestaat uit excellente ondernemers, een belangrijke netwerkfunctie genereert. Een helikopter piloot is per definitie een zeer veelzijdig persoon op vlak van motoriek, intelligentie, financiële draagkracht en doorzettingsvermogen.

Een eerste stap is veelal het boeken van een initiatievlucht. Hiermee kan men kennis maken met het helikoptervliegen. Na een theoretische uitleg over de besturingsystemen en de instrumenten, volgt

een vlucht met instructeur waarbij men zelf het toestel kan besturen, een unieke ervaring!

Hierna heeft men al een goed idee wat het vliegen inhoudt. Voor wie de microbe te pakken heeft, starten we eerst met het gedeelte theorie en na enkele vakken kan men ook al met de praktijk beginnen. Iedereen kan de praktijk opleiding naar eigen tempo invullen, afhankelijk van de vrije tijd en het beschikbare budget.

Helikopter vliegen is zowat het moeilijkste dat men kan leren, maar met de nodige inzet lukt het altijd en de voldoening die men eruit haalt is in feite onbetaalbaar.

Wenst U concrete informatie of een vrijblijvende afspraak, contacteer Marc Lambert 0475/343159, marc.lambert@toran.be en we zullen U met plezier alle verdere info verschaffen.



Aviation

Vrij als een vogel in de lucht

Vrij als een vogel in de lucht: het klinkt als een oeroud cliché, maar voor wie een opleiding tot vliegtuigpiloot volgt, is dat een droom die waarheid wordt. Om de stuurknuppel in handen te kunnen nemen, heb je een vergunning nodig. In België bieden vlietscholen (de zogenaamde ATO of Approved Training Organisation) diverse mogelijkheden om de vereiste vergunning te bekomen en solo of met familie en vrienden tot ver buiten onze landsgrenzen te vliegen.

Tekst: Wim Vander Haegen



*Veel opleidingen vinden plaats met een Cessna 152,
een van de meest geproduceerde sportvliegtuigen ter wereld*



Een PPL vliegopleiding beslaat minimum 45 uren, waarvan minimum 25 uren met instructeur

ULM

Vooraleer een vliegopleiding te volgen, moet de kandidaat-piloot een keuze maken uit verschillende opties. De meest gekozen vergunningen zijn ULM (Ultra Light Motorised) en PPL (Private Pilot License). Een ULM is een luchtvaartuig met maximum 2 personen aan boord. In België gaat het om twee types. In de eerste plaats is er de DPM (Delta Plane Motorised) die bestaat uit een deltavleugel waaronder een driewieler is bevestigd is met de zitplaats(en), de motor bevindt zich achteraan. Voordelen zijn het onbelemmerde zicht in alle richtingen en het zeer aangename gevoel bij mooi weer. Een DPM is ook goedkoper en dus toegankelijker. Daarnaast is er de Multi Asser die meer weg heeft van een klassiek vliegtuig en ook zo wordt bestuurd (dus met voetpedalen en stuurknuppel). De meest eenvoudige toestellen hebben een buisstructuur bekleed met stof en kunnen kruissnelheden aan van 80 tot 150 km/u. Ze zijn robuust, wendbaar en gemakkelijk te landen, ook op kleinere vliegvelden. De modernere toestellen zijn gemaakt van composietmateriaal of aluminium en zijn performanter, waardoor ze ook geschikt zijn voor langere vluchten.

De opleiding start met een medisch onderzoek op basis waarvan een oefenvergunning wordt aangevraagd. Van zodra de papieren in orde zijn mag je onder leiding van een instructeur starten met de praktijkopleiding. De eerste fase van de opleiding gebeurt in dubbelbesturing met de instructeur aan boord. Na voldoende vliegreuren in dubbelbesturing (doorgaans een 10- tot 20-tal) volgt de eerste (korte) solovlucht. Daarna wordt de rest van de opleiding afgewerkt tot een volwaardig vliegbrevet. Tijdens de praktische proef levert de kandidaat het bewijs van de kennis en vaardigheid. Het examen omvat een briefing, het afnemen van de test zelf, de beoordeling van de kandidaat, een debriefing en het opstellen van het examenrapport. Voorafgaand aan het praktisch examen staat ook een theoretisch examen over de luchtvaartwetgeving en -reglementering op het programma. Ten overstaan van een examinerator moet het bewijs geleverd worden van de theoretische kennis (aerodynamica, meteorologie, techniek van het vliegen).

Exclusieve
(VAKANTIE)WONINGEN EN
INVESTERINGSOBJECTEN
in Oostenrijk

Alpendreams

www.alpendreams.eu



© Schmittenhohbahn AG

**RUST, RUIMTE, EEN
EIGEN PLEK IN
DE NATUUR.**

Meer dan ooit is daar behoefte aan.
En waar zit u dan beter
dan in Oostenrijk?



DAAROM ALPENDREAMS

Wij kennen Oostenrijk als geen ander. Het voor onze klanten **selecteren van de mooiste plekjes in Oostenrijk is waar we in gespecialiseerd zijn**. Wij gaan voor locaties waar we **zelf in geloven**, in bekende en (nog) minder bekende dorpen; met **vele partners** waar we inmiddels jaren prima mee samenwerken. Dat geeft **rust** en zekerheid. Wij begeleiden bij uw aankoop in Oostenrijk van het allereerste contact tot en met de oplevering/overdracht. Onze dienstverlening ter plaatste ontzorgt en brengt **geen extra kosten** met zich mee. Tot slot zijn wij als enige aanbieder in Oostenrijk Mondy Approved: een grote extra **zekerheid** voor u!



ALPENDREAMS
info@alpendreams.eu
www.alpendreams.eu

Tel NL: +31 (0)6 52 06 61 70
Tel AT: +43 (0)6 991 0658 625
Tel BE: +32 (0)497 47 41 46

RENDEMENT. EXCLUSIVITEIT. ONTSPANNING. (SNEEUW)ZEKERHEID.



Een ULM is een luchtvaartuig met maximum 2 personen aan boord, de opleiding is minder zwaar dan voor een PPL

PPL

Met de opleiding tot privaat piloot (PPL) leer je vliegen met een sportvliegtuig. In België wordt dat gereguleerd door verschillende wetten, Koninklijke en Ministeriële Besluiten. De gezagvoerder van het toestel is volledig verantwoordelijk voor het naleven van deze wetten, het Belgisch Bestuur der Luchtvaart waakt over de correcte toepassing ervan. Om de opleiding tot privaat piloot te starten is er geen minimumleeftijd vastgelegd. De kandidaat moet wel 17 jaar zijn om het praktijkexamen te mogen afleggen. Een diploma om het kunnen starten is niet nodig. Gezond verstand en motivatie zijn de voorwaarden tot succes. Voor het bekomen van een vliegvergunning moet de kandidaat-piloot beschikken over een bewijs van goed gedrag en zeden, beschikken over een medische vergunning en slagen in het theoretisch examen en het praktijk examen. Ook het slagen in een ELP (English Language Proficiency) test is vereist. De vliegvergunning blijft in principe levenslang geldig.

Om te kunnen vliegen moet je als piloot dus voldoen aan bepaalde medische eisen. Het zicht, gehoor, evenwicht, hart en bloed zijn de belangrijkste facetten van het onderzoek. Veel mensen denken dat een bril dragen een probleem is, maar dat is niet het geval. De meeste personen voldoen probleemloos

aan de medische eisen. Eenmaal de vergunning is behaald, moet de piloot regelmatig een onderzoek ondergaan. Voor personen jonger dan 40 jaar is dat om de 5 jaar, voor personen tussen de 40 en 49 jaar om de 2 jaar en voor mensen ouder dan 50 jaar jaarlijks.

THEORIE EN PRAKTIJK

De theoretische opleiding tot privaat piloot beslaat ongeveer 120 uren en omvat in totaal 9 vakken: Luchtvaartreglementering, Navigatie, Meteorologie, Radiocommunicatie, Gewichts- en prestatieberekening, Kennis van het vliegtuig, Instrumenten, Vluchtbeginselen en Menselijke prestaties. Na de opleiding, doorgaans in klassikaal verband, volgt het officiële theorie-examen in het examencentrum van de FOD Mobiliteit. De praktijkopleiding kan starten parallel met de theorielessen. Op die manier kan de kandidaat-piloot de theorie koppelen aan de praktijk. In de eerste fase wordt vooral aandacht besteed aan de basisprincipes van het vliegen (rechtdoor vliegen, bochten nemen, klimmen en dalen), daarna leert men opstijgen en landen. Als de instructeur van mening is dat de leerling klaar is, staat de eerste (korte) solovlucht op het menu. Nadien beginnen de navigatievluchten met als hoogtepunt een 'solo navigatievlucht'. Op het einde van de praktijkopleiding is

Wanneer je één bent
met de natuur
speelt tijd geen rol meer.
Buiten ben je thuis.



Exclusief verdeler België

Overstock garden

OVERSTOCKGARDEN.BE/BRISTOL-LUXE



De eerste solo navigatievlucht is een absolute mijlpaal in de opleiding tot piloot

er het praktijkexamen met een examiner aangeduid door het Directoraat-generaal Luchtvaart. Om dat examen af te leggen moet men eerst slagen in het theorie-examen en een vliegopleiding van minimum 45 uren achter de rug hebben, waarvan minimum 25 uren met instructeur en 10 uren solo (waarvan ten minste 5 uren overland vlucht en 270 km navigatie). In de praktijk is 60 à 65 vlieguren meer realistisch om een goede kans op slagen te hebben en zich 'Private Pilot' te kunnen noemen. Met een PPL mag men onbezoldigd (dus niet commercieel) vliegen met passagiers overdag, in goede weersomstandigheden en dit zowel nationaal als internationaal. Men mag enkel vliegen op het vliegtuigtype waarop het examen werd afgelegd.

ELP-TEST

Een piloot die gebruik wil maken van de officiële radio-telefonie frequenties (ATC/Flight Information), moet zijn of haar taalvaardigheid bewijzen in de taal

die door deze dienst gehanteerd wordt. De taal voor officiële radio-communicatie in het Belgisch luchtruim is Engels. De English Language Proficiencytest (ELP) moet mondeling afgelegd worden bij een erkend examiner of examen centrum.

KOSTPRIJS

De totale kostprijs van een opleiding is afhankelijk van de progressie van de kandidaat. Globaal dient men toch te rekenen op een budget van +/- 15.000 euro voordat men een PPL vliegvergunning te pakken heeft. Meestal spreidt men dit over een periode van 1,5 tot 2 jaar. Een goedkopere optie is het motorvliegbrevet LAPL (Light Aircraft Pilot License). Deze laatst vraagt maar 30 uur vlieg instructie (in plaats van 45 bij PPL, ook te volgen bij een ATO) maar je bent dan alleen bevoegd om binnen Europa met maximaal 3 niet-commerciële passagiers te vliegen. De PPL-vergunning geldt wereldwijd en is dus een stuk interessanter.

Minerva Bike Outlet

Bargiestraat 32
(Industriezone Ieperleekanaal)
8900 Ieper
Zone F3 volgen
www.minerva.be

- Fietsaccessoires, wielerkledij, fitnessstoestellen, scooters 50 cc
- Uitstekende dienst-na-verkoop
- Meer dan 10.000 fietsen in voorraad
- Wij aanvaarden eco-cheques
- Overname oude fiets mogelijk bij aankoop nieuwe fiets
- Gratis thuislevering



RECHTSTREEKSE VERKOOP AAN DE CONSUMENT

Openingsuren: Ma-Di-Woe-Vr-Za

10u-12u & 13u-18u

**KINDER
FIETSEN**

VANAF
€ 79

**FITNESS
TOESTELLEN**

VANAF
€ 99



KOERSFIETSEN

VANAF
€ 299



**KOERSTRUJ
OF
KOERSBROEK**

VANAF
€ 14,95

**ELEKTRISCHE
FIETSEN**

Met 3 jaar omniumgarantie

VANAF
€ 695



VANAF
€ 149

STADSFJETSEN



PRORACE de Vlaeminck



Straight to the soul of coffee.

+ Light Roast
+ Colombia

+ Dark Roast
+ Ethiopië

+ Medium Roast
+ Guatemala



Ontdek de nieuwe De'Longhi
PrimaDonna Soul: de enige machine
met Bean Adapt Technology.



Better Everyday

De unieke technologie van de PrimaDonna Soul is ontwikkeld om het beste uit elke koffieboon te halen, zowel bij het malen als bij het bereiden. Zo zet je elke keer opnieuw het perfecte kopje koffie.

Chapel Down – Wijnen methode champenoise, gecultiveerd en geproduceerd in Engeland

Chapel Down Vineyard is gelegen in het prachtige landschap van Kent, vlakbij het pittoreske stadje Tenterden. De wijngaard staat bekend als een van de beste producenten van champagnemethodewijnen in Europa en is het hele jaar door opengesteld voor bezoekers. Mark Harvey, directeur van Chapel Down, vertelde ons er meer over...

Tekst: Joanna pays - Foto's: Chapel Down Group







Kwaliteit,
betrouwbaarheid
en service.



Niet zonder mijn familie

De bekende uitspraak waarmee Arist Dethleffs begin jaren 30 zijn bedrijf op de kaart zette. Inmiddels uitgegroeid door een veelvoud van ontwikkelingen en unieke ideeën tot modellen en series die u overal tegenkomt en herkent. Ons hoge kwaliteitsniveau en het feit dat wij rekening houden met de wensen van onze eindklanten hebben ons merk mede tot 'Vriend van de familie' gemaakt waarbij eerlijkheid en service hoog in ons vaandel staan.

Welkom bij de Dethleffs familie!

www.dethleffs.be

Dethleffs
Een vriend van de familie



Mark Harvey

Mark Harvey is goed geplaatst om Chapel Down te helpen de concurrentie aan te gaan met de beste Europese mousserende wijnen, waaronder champagne. Naast zijn tweetalige achtergrond, met Franse en Engelse ouders, werkte hij eerder met vooraanstaande merken als Moët en Dom Pérignon champagnes.

MOUSSERENDE WIJNEN VAN HOGE KWALITEIT

"Chapel Down heeft wijngaarden in heel Kent County," legt Mark uit. Wij denken dat Kent over de beste omstandigheden beschikt voor het telen van druiven in Engeland. De eerste wijnstokken werden hier in 1977 geplant. In die tijd waren het vroegrijpe Duitse wijnstokken, maar in de afge-

lopen 15-20 jaar hebben wijnproducenten in Engeland zich gerealiseerd dat er hier betere kunnen worden aangeplant". "De wijnbouwomstandigheden in het zuidoosten van Engeland lijken sterk op die in het noordoosten van Frankrijk, de Champagnestreek. De wijnstokken die hier in Kent over het algemeen gebruikt worden zijn voornamelijk de drie klassieke druivensoorten die gebruikt worden om champagne te maken: pinot noir, pinot meunier en chardonnay. Onze wijnen concurreren internationaal met mousserende wijnen uit de hele wereld, inclusief champagne en we winnen prijzen. Onze wijnen worden geserveerd in vele toprestaurants in het Verenigd Koninkrijk, ook in de ambtswoning van de premier."

"Onze groei begon echt in 2001, met de komst van onze CEO, Frazer Thompson. Hij trok grote investeerders aan en zo beschikten we over fondsen om meer wijnstokken te planten. We zijn ook pionier op het gebied van aandelenfinanciering, dus we hebben duizenden aandeelhouders die geïnvesteerd hebben in Chapel Down. Ze krijgen korting op onze producten en promoten ons bij familie en vrienden. Het was dus een manier om geld in te zamelen en tegelijkertijd onze wijnen in

TOONAANGEVENDE WIJNPRODUCENT IN HET VERENIGD KONINKRIJK

"We blijven meer en meer wijnstokken planten en we zijn nu de grootste wijnproducent in Engeland. We produceren momenteel ongeveer een miljoen flessen per jaar. Met de groeiende populariteit van Prosecco zijn mensen bereid om te experimenteren met verschillende mousserende wijnen en zijn ze op zoek naar waardige alternatieven voor champagne.




CAFE THEATRE

"Er liggen heel wat mogelijkheden voor ons open en de grootste uitdaging was om aan de vraag te voldoen. We exporteren al 10 jaar en zijn in 2017 begonnen met de verkoop in de Verenigde Staten. De VS is na het Verenigd Koninkrijk al onze tweede grootste markt geworden."

IDEALE OMSTANDIGHEDEN VOOR DE WIJNBOUW

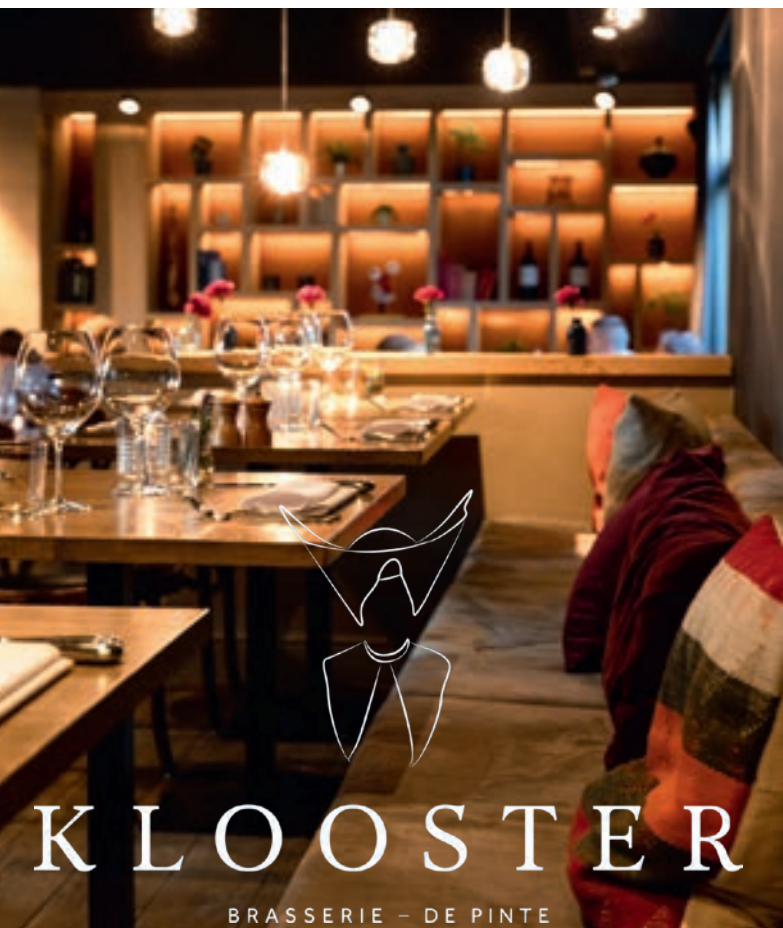
"De grond is hier ideaal voor de wijnbouw, met veel krijt en klei. Deze krijtgrond beslaat een groot deel van Zuidoost-Engeland en is ideaal voor chardonnay, pinot noir en pinot meunier druiven. De bodem is hier zeer vergelijkbaar met de Champagnestreek, maar de temperatuur is kouder,

waardoor de druiven langer op de wijnstokken moeten staan. Dit zorgt voor een verschil met een frissere en fruitigere smaak dan champagne. Door de opwarming van de aarde zijn de temperaturen die we in de jaren zeventig van de vorige eeuw in Frankrijk zagen, nu deze die we in dit deel van Engeland zien. Dus we beschikken over de ideale omstandigheden om de beste mousserende wijn te verbouwen."

GAMMA

Chapel Down's instapwijn is Sparkling Bacchus. "Hij is niet gemaakt met de champagne methode, maar hij is van een





BARON DE GIEYLAAN 25A | 9840 DE PINTE | T: 09 395 30 60 | WWW.BRASSERIEKLOOSTER.BE



hoger niveau dan Prosecco. Deze wijn kent een groot succes bij de klanten. Dan hebben we onze non-vintage Brut wijnen, die ons topproduct zijn." Helemaal aan de top van het assortiment staat de Kit Coty Coeur de Cuvée, gemaakt van de beste wijnstokken. Deze wijn wordt verkocht voor ongeveer 120 euro per fles.

"De laatste jaren, vooral sinds 2014 zijn er uitstekende resultaten geboekt. 2015 was een zeer goed jaar qua kwaliteit en de opmerkelijke weersomstandigheden van 2018 gaven ons onze beste productieresultaten ooit, zowel in kwaliteit als in kwantiteit. "De eerste flessen van de oogst van 2018 zullen later dit jaar beschikbaar zijn.

THE SWAN RESTAURANT EN DE RONDLEIDING VAN DE WIJNGAARDEN

Chapel Down heeft een eigen restaurant, The Swan, dat gespecialiseerd is in de hedendaagse Britse keuken met lokale producten. Dit restaurant met 80 zitplaatsen heeft een privé-eetkamer en een buitenterras met een spectaculair uitzicht op het platteland. Een ideale omgeving voor een drankje voor of na de maaltijd. Het restaurant is bekroond met 2 AA-rozetten.

Er zijn het hele jaar door rondleidingen door de wijngaarden en het wijnhuis mogelijk. Rondleidingen zijn inclusief een wijnproeverij. Elk bezoek duurt ongeveer twee uur. Er worden ook oenologielessen gegeven, in samenwerking met een plaatselijke wijnschool. Bezoeken, cursussen of maaltijden in het restaurant moeten vooraf worden geboekt via: <https://www.chapeldown.com/>

Uw droomhuis op een unieke locatie in Spanje?

Rustig gelegen, aan zee of bij golfbaan en dichtbij diverse faciliteiten



Droomhuis kopen? Dat kan met uw Nederlandstalige makelaar in Spanje.

Wij zijn uw regiospecialist voor de Costa Blanca zuid en de Costa Cálida.

Wacht niet langer en profiteer van onze kennis en inmiddels 15-jarige ervaring.

Bekijk het complete woningaanbod op Puurspanje.be

puurspanje.be

puurspanje

+34 618 245 967



— Brussels International Limousine Service —



Voor al uw verplaatsingen met chauffeur over land (auto, minibus, bus) wereldwijd staat Brussels International Limousine Service (BILS) steeds tot uw dienst.

Van bij u thuis naar uw vergadering of naar de luchthaven in Nice, Berlijn of Dubai... uw chauffeur verwelkomt u met een glimlach en brengt u in een beveiligde auto naar uw bestemming.

En als het nodig is, blijft hij tot uw beschikking, dag en nacht, weekend en weekdag.

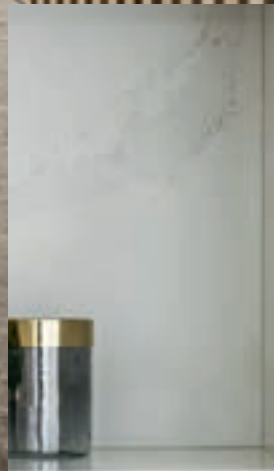
Stuur ons uw aanvraag online via onze website

www.bils-limo.com of stel uw vraag aan

info@bils-limo.com .

BILS sprl-bvba - Brussels International Limousine Service

✉ **info@bils-limo.com** 🌐 **www.bils-limo.com** ☎ **+32 2 648 6590 - +32 476 302 568**





Timeless construction
& renovation.

WWW.BPLUS.COM





The Swan at Lavenham

Lavenham - één van de mooiste middeleeuwse dorpen in Engeland

Lavenham, één van de best bewaarde middeleeuwse dorpen in Engeland, zal u zeker weten te bekoren. Gelegen in het hart van het graafschap Suffolk, is het de ideale bestemming voor een ontspannen weekend. Stap terug in de tijd en ontdek de geheimen van de oude ambachtshuizen, terwijl u geniet van de gastronomische restaurants en charmante accommodaties.

Tekst: Joanna pays



Meet Femkes family



femkes 
femkesrooftoptents.com

BE ADVENTUROUS
BE DIFFERENT



Dare to be Different
Outdoor

www.dtbdoutdoor.eu

Dutch design since 2002



OM TE BEZOEKEN...

In de Middeleeuwen stond Lavenham in heel Europa bekend om de kwaliteit van zijn geweven textiel. De prachtige oude gebouwen getuigen van de grote rijkdom van de stad in die tijd. Tijdens de Tweede Wereldoorlog werd Lavenham belangrijk als strategische luchtbasis, waar bommenwerpers van de Amerikaanse legerluchtmacht waren opgesteld.

Vandaag de dag bestaat de weefindustrie niet meer en is het vliegveld niet meer in gebruik, maar Lavenham is nog steeds een bloeiende stad met een sterke gemeenschapsgeest en een agenda vol met evenementen en activiteiten voor zowel de lokale bevolking als de bezoekers.

De straten van Lavenham zijn bezaaid met mooie winkels, kunstgalerijen, restaurants, hotels, luxe vakantiehuizen, cafés, pubs en musea. Meer dan 300 van de gebouwen zijn geklasseerd als zijnde van architectonisch en historisch belang. De beste manier om meer te weten te komen over deze fascinerende stad is door deel te nemen aan één van de korte rondleidingen die drie keer per week plaatsvinden, met vertrek vanuit het Swan Hotel (voor meer informatie kunt u contact opnemen met www.theswanatlavenham.co.uk). Gediplomeerde gidsen geven u inzicht in de geschiedenis van Lavenham en de geheimen achter de gevels - en u ziet waar scènes uit films als Harry Potter werden gefilmd.

Tijdens een rondleiding door de stad zijn de hoogtepunten onder andere het Kleine Zaal Museum, een indrukwekkend herenhuis dat in felgeel is geschilderd.

Gallery Restaurant



Lavenham



JOE

all the way

PRESENTS

W

W-FESTIVAL

2021

**4 DAY
MUSIC
FESTIVAL**

**KLEIN STRAND
OOSTENDE**

THURSDAY **26/08**

JIMMY SOMERVILLE
THE BOOMTOWN RATS
A FLOCK OF SEAGULLS
FICTION FACTORY • SX
DR & THE MEDICS • FUZZBOX

FRIDAY **27/08**

THE HUMAN LEAGUE
THE MISSION • MIDGE URE
ABC • HEAVEN17
MATT BIANCO • BIG COUNTRY
ROLAND GIFT

OMD • RUSTY EGAN PRESENTS
VISAGE 1980-2021

TO BE ANNOUNCED

D:UEL • THE CHRISTIANS
CUTTING CREW • WANG CHUNG
LIVING IN A BOX

SATURDAY **28/08**

STARSHIP

WET WET WET
SHEILA E • KISSING THE PINK
THE HOUSE OF LOVE
SNAP! & TECHNOTRONIC
TOPLoader

SUNDAY **29/08**

WITH THE COOPERATION OF



TICKETS & INFO
W-FESTIVAL.COM

WITH THE COOPERATION OF





SHOPPEN EN GASTRONOMIE

Het is meer dan 600 jaar geleden gebouwd en zit vol met antiek, kunst, oude boeken en porselein. Deze collecties behoorden toe aan de voormalige eigenaars die het gebouw renoveerden en aan de stad schonken. De prachtige kerk van St. Petrus en Paulus is een mooi voorbeeld van 15e eeuwse kunst en architectuur. De Lavenham Guildhall, ooit een ontmoetingsplaats voor de rijke kooplieden van de stad, werd later een gevangenis en daarna een restaurant voor de Amerikaanse troepen tijdens de Tweede Wereldoorlog. Vandaag de dag herbergt de Guildhall een museum over de geschiedenis van de stad en een tuincafé.

Lavenham is een geweldige uitvalsbasis voor het verkennen van Suffolk County en de kustlijn, evenals de stad Cambridge. Het is ook een paradijs voor liefhebbers van het platteland met wandel- en fietspaden en bossen.

De meeste winkels in Lavenham zijn antiekwinkels, kunstgalerieën en ambachtelijke kruidenierswinkels die lokale producten aanbieden. Als je een zoektaak hebt, moet Lavenham in je adresboekje staan. Op de vierde zondag van elke maand vindt in de stad één van de beste boerenmarkten van de regio plaats, terwijl het dorp en de omgeving errond uitstekende eetgelegenheden aanbiedt.

The Great House serveert een kwaliteitsvolle Franse keuken in de sfeer van een Engels landhuis. Traditionele gerechten worden herschapen met een innovatieve aanpak, om de smaken van de ingrediënten met kleur en contrast naar buiten te brengen. Het restaurant sleept regelmatig nationale prijzen in de wacht en de menukaart wisselt dagelijks op basis van lokale seizoensgebonden ingrediënten.



FOR THE DRIVERS

LOTUS OOSTENDE BV



OFFICIAL SALES DEALER
AUTHORISED REPAIRER
CIRCUIT SUPPORT
PREPARE RACE CARS



Joseph Plateastraat 5
8400 Oostende

info@lotus-verhiest.com
www.lotus-verhiest.com

+32 (0) 59 51 81 55
+32 (0) 59 51 30 86

ORIN SWIFT

Aries Foundation



Exclusieve wijnen: veel wijnhandelaars maken zich sterk een aanbod te hebben dat als 'buiten categorie' mag omschreven worden. Maar er zijn er weinig of geen in ons land die zo ver gaan als Aries Foundation als het om topwijnen gaat. Zaakvoerder Rudiger Denolf maakt er al meer dan 25 jaar een doorgedreven missie van om net die wijnen te zoeken die écht exclusief zijn, zowel op vlak van kwaliteit als oplage. De Californische wijnen van Orin Swift zijn daar een perfect voorbeeld van.



Torhoutse Steenweg 565 - 8200 Brugge
Rudiger Denolf: M +32(0)477 390 999 - T +32(0)50 38 50 60
info.ariesfoundation@telenet.be | aries.foundation/

PEAK PERFORMANCE WINTER COLLECTION 20 NOW AVAILABLE AT:
REPUBLIC ANTWERP / DE ZWERVER HERENTALS / PEAK PERFORMANCE STORES KNOKKE - HAACHT



PeakPerformance®



Lavenham Little Hall

De Angel is een café en restaurant op het hoofdplein van Lavenham. Het heeft een grote privé-tuin - en het beste uitzicht op het dorpscentrum. De Angel is een favoriete bestemming van de lokale bevolking en serveert echte traditionele bieren. De chef-kok van de Angel gebruikt de beste seizoensproducten uit heel Suffolk County om eerlijke en smakelijke maaltijden te bereiden in een zeer vriendelijke en gastvrije sfeer.

Swan Hotel's Gallery Restaurant zal zeker indruk op u maken met zijn prachtige eikenhouten balken eetkamer. Er wordt een gastronomische lokale keuken opgediend, met inbegrip van wild uit de omliggende bossen.

CHARMANTE ACCOMMODATIES

Lavenham biedt een breed scala aan accommodaties, waaronder luxe hotels en vakantiehuizen.

De Rectory Manor is een 5-sterren hotel gelegen in een historisch landhuis. De grote kamers en suites zijn allemaal persoonlijk ontworpen. De faciliteiten omvatten een verwarmd buitenzwembad en een tennisbaan.

Het Swan Hotels & Spa is een 4-sterrenhotel en één van de meest indrukwekkende gebouwen in het dorp. Het heeft 2 restaurants, waaronder het hierboven genoemde Gallery restaurant, en een bar gedecoreerd met herinneringen aan Lavenham tijdens de Tweede Wereldoorlog.

Naast de hotels heeft Lavenham vele unieke en charmante huizen te huur voor een kort verblijf, zodat u Lavenham kunt ervaren als een lokale bewoner. Ga voor meer informatie naar <https://www.lovelavenham.co.uk/where-to-stay-lavenham/holiday-lets-lavenham-suffolk/>.

FOLLOW YOUR DREAM

COSTA BLANCA SPAIN

Vanaf onze locatie in Spanje gaan we op zoek naar het perfecte pand voor u.

Begeleiding van A tot Z.
Ook juridisch en fiscaal.

Contacteer ons:

+32 473 95 87 45
+34 687 02 66 90

Av. Las Colinas 26-8
03189 Orihuela Costa

BIV 513466

www.immomediterraneo.immo
luc@immomediterraneo.immo





Day and night, the Wooden Flat Dome from Organic-Concept fits your concept

Let There Be Light

Perfect your event with a lighting concept from Let There Be Light and furniture from Liberty-Vintage to match your concept.



*We create the setting,
you share the memories*



Loewe bild 5 - OLED

Hightech met een ziel

Een verrassende, sensuele combinatie: state-of-the-art OLED-technologie en een design geïnspireerd door de retrolook van de swingende sixties.

Hout als stijlvol contrast met het futuristische beeldscherm. Modulair en uiterst flexibel. Met individuele kleuren-combinaties en optionele extra's.





Er is reeds een Loewe bild 5.55 OLED **vanaf 3.499 €**.
Ontdek meer bij uw Loewe-verdeler of op loewe.tv/be-nl

Arnout

Veemarkt 12	Beverenstraat 23
8500 Kortrijk	8540 Deerlijk
056 211 789	056 71 96 52
www.arnout.be	www.arnout.be

Audiomix

Liersesteenweg 321
 3130 Begijnendijk
 016 561 062
www.audiomix.be

Di Monaco

Stationsstraat 66
 9100 Sint-Niklaas
 03 776 24 40
www.dimonaco.be

Klank- en Beeldstudio Vanden Bussche

Torhoutsesteenweg 88 c
 8400 Oostende
 059 70 50 62
www.vanden-bussche.be

Beeld, Klank & Koffie Patrick Verheeken bvba

Sint-Gillisstraat 22
 9170 De Klinge
 03 770 73 48
www.verheeken.be

Vermeersch Hifi TV BVBA

Vooruitgangstraat 3B
 8900 Ieper
 057 20 73 26
www.vermeerschhifitv.be

Opwindend design.

Design geïnspireerd door de lichtheid van de swingende sixties – met het dunne scherm van 4,9 mm lijkt het apparaat wel gewichtloos. Het oudste materiaal ter wereld, hout, creëert een gevoel van warmte en stabiliteit – via de charmante en unieke look van de nieuwe bild 5 vloerstandaard.

Fascinerende persoonlijkheid.

De bild 5 oled is verrassend flexibel. In elegante Silver Oak of Piano Black, met vloerstandaard, op een tafel of tegen de muur. Met een optionele soundbar of met Loewe luidsprekers. Om het gevoel van een concert hal te ervaren, sluit u gewoon uw toestel draadloos aan op het klang 5 audiosysteem via de Loewe klang link.

Adembenemende kwaliteit.

Geavanceerde OLED-technologie op haar best. In tegenstelling tot LCD heeft OLED geen achtergrondverlichting nodig. Wanneer u het toestel uitschakelt, is het scherm volledig zwart. Met een responstijd van minder dan een microseconde. Dolby Vision™, HLG en HDR 10 geven een hoog contrast en schitterendere kleuren voor beelden met veel dynamiek.



LOEWE.

Eiling Lim, de eerste en enige vrouwelijke onafhankelijke whiskybottelaar ter wereld

Bij whisky-adepten klinkt de naam Eiling Lim mogelijk niet meteen bekend in de oren, maar die van haar echtgenoot waarschijnlijk wel: Luc Timmermans, de bekende Glenfarclas-verzamelaar. Hoewel Luc graag bij het exclusieve interview met zijn Maleisische vrouw aanwezig is, gaat onze aandacht toch in de eerste plaats naar haar. Want het is dan ook een voorrecht om de eerste en enige vrouwelijke onafhankelijke whiskybottelaar ter wereld te mogen ontmoeten.

Tekst: Wouter Peeters



WILT U ÉCHT GENIETEN AAN ZEE?

Residentie Le Roulis

Residentie Le Roulis situeert zich op een uitgelezen locatie in **De Panne**. De combinatie van frontaal zeezicht met de nabijheid van het levendige centrum verleent dit project extra charme. Het gebouw oogt eigentijds en tijdloos. De materiaalkeuze en het ontwerp focussen op uitstraling, onderhoudsgemak en wooncomfort. Prijzen starten vanaf € 125.000.

Zeedijk 3, De Panne | Agence Mulier: T 058 42 12 39 | Agence Mulier: T 058 41 35 61 | www.leroulis.be

85%
verkocht

Ontdek al onze projecten aan de Belgische Kust: www.realhouses.be

DROOM WEG BIJ ONEINDIG ZEEZICHT

U droomt van heerlijk zeezicht? Zilt Residences, op de grens van De Panne en Sint-Idesbald, biedt u nog veel meer. Hier is de zee uw tuin. Een mooiere plek is aan de Belgische kust echt moeilijk te vinden. Elke dag opnieuw kan u van de schoonheid van de natuur genieten.

PURE KLASSE AAN DE BELGISCHE KUST



80%
verkocht

Zilt Residences
Nieuwpoortlaan 151 - 161
8660 De Panne
info@zilt.be | www.zilt.be

Informatie en verkoop
Zeelaan 202, 8660 De Panne - T. 058 42 12 39
Dynastielaan 2, 8660 De Panne - T. 058 41 35 61
info@agencemulier.be | www.agencemulier.be

KAKKERLAKKEN

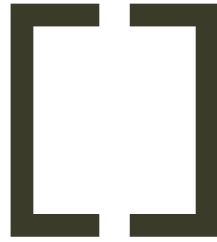
“Als 25-jarige woonde ik nog in mijn moederland, Maleisië, en ik was verslingerd op wijnen, champagne, enz...”, begint Eiling Lim (32) in haar fraaie appartement in een Antwerpse randgemeente. “Tijdens een etentje vroeg iemand of ik geen zin had om eens een whisky te proeven. Daar was ik niet voor te vinden, want ik vond dat whisky naar kakkerlakken smaakte! Dat was natuurlijk een beetje kort door de bocht, maar de bekende merken als Johnnie Walker, Chivas Regal, e.a. konden mij echt niet bekoren. ‘Natuurlijk niet; je hebt de verkeerde whisky’s gedronken’, beweerden mijn vrienden, ‘je moet single malt whisky maar eens proberen!’ Single malt whisky? Daar had ik nooit eerder van gehoord, voor mij was alle whisky simpelweg whisky. Dus ik kreeg een glaasje in mijn handen gedrukt, een onafhankelijke botteling 25 years old Port Ellen, en... mijn passie voor single malt whisky ontbrandde daar en toen terstond!”

THE BOOZY BUGGERS

Vanaf die dag was Eiling Lim verknocht aan Islay-whisky en nipte graag van elke dram die ze pakken kon. Want de rokerige smaken van Coal Ila, Lagavulin en andere bevielen haar uitstekend, hoewel zij het met Laphroaig en, vooral, Ardbeg moeilijker had. Daarnaast proefde Eiling ook single malt whisky’s uit andere Schotse regio’s en nam deel aan verticale tastings.

“De single malts die ik daarna aankocht waren alle officiële distillery bottlings, verkrijgbaar in de doorsnee handel. Dus de instapwhisky’s en niet de bijzondere, zeldzame of oude expressies. Maar gelukkig had en heb ik nog steeds een vriendenkliekje, ‘The Boozy Buggers’ genaamd, die de bijzondere whisky’s wel aan mij introduceerden. Samen genieten maakt het niet alleen gezelliger, maar ook betaalbaarder voor iedereen.”





CLASSIC DESIGN

RENTAL

Event furniture for any occasion.

WWW.CLASSICDESIGNRENTAL.BE

INFO@CLASSICDESIGNRENTAL.BE

0032 53 66 48 13



STRAIGHT FORWARD MR. GLENFARCLAS

In 2012 werd Eiling uitgenodigd om in Singapore een whiskytasting met Luc Timmermans bij te wonen. “Via social media hadden hij en ik voordien al contact, want ik hield een life-style-blog bij en poste daar op een keer een bericht over Glenfarclas. Als reactie daarop contacteerde Luc mij met het voorstel om samples te proeven van twee Glenfarclas-vaten die hij uitgekozen had.

Ik nam de uitnodiging voor de whiskytasting dan ook aan, Luc en ik onderhielden contact en één jaar later waren we getrouwd! Belgische mannen zijn best straight forward!” schatert de Aziatische. “Eiling was daar de enige vrouw”, vult Luc lachend aan, “dus had ik geen andere keuze!”

“Inmiddels nemen er af en toe ook andere vrouwen aan whiskytastings deel, maar dat blijft toch stevast een minderheid. Ik vermoed dat vrouwen veelal een ‘verkeerde’ whisky als eerste proeven en daarom afhaken.”

MADE IN MALAYSIA

“In Maleisië was ik als accountmanager voor een wereldwijd snoepgoedbedrijf aan de slag, maar gaf in 2013 die job op om Luc in België te vervolgen. Kort daarop liet een whiskymakelaar ons een sample Littlemill 23 years old proeven. Die viel zo in de smaak, dat wij niet aarzelden om zijn volledige voorraad, 68 flessen, te kopen. Pas daarna vroegen we ons af wat we daarmee moesten beginnen!

Luc kreeg toen het lumineuze idee dat ik onafhankelijk whiskybottelaar zou worden. Daar had ik voordien nooit eerder van gehoord en ook nu nog is dat fenomeen in Maleisië heel weinig bekend. Heel wat Maleisiërs denken dat ik zelf whisky maak of dat die in Maleisië geproduceerd wordt. Ik moet dan ook vaak uitleggen dat ik zelf wel in Maleisië gemaakt werd, maar niet de whisky!

Anyway, die Littlemill 23 years old werd mijn eerste release.”

EIGEN SCHULD

“In Maleisië moet ik ook regelmatig uitleggen waar ‘Single Malt Scotch Whisky’ precies op slaat. En waarom staat mijn naam op het flesetiket? Het is dan aan mij om duidelijk te maken dat ik dat bepaalde whiskyvat uitgezocht, aangekocht en gebotteld heb, en dat met naleving van de door de Scotch Single Malt Whisky Society opgelegde reglementering.

Zovelen drinken altijd maar dezelfde officiële bottelingen, zonder ooit te weten dat er tal van interessante, compleet anders smakende onafhankelijke bottelingen bestaan van hun favoriete distilleerderijen. Interessant, al was het alleen al maar omdat die bijvoorbeeld uit één vat komen of afwijkende jaargangen hebben.”



Privacy consultants
Voldoe jij al aan de GDPR wetgeving?

Doe vlug de test op
www.gdprbegeleiding.be



Elegance is an attitude

Simon Baker

Simon Baker

LONGINES®



TENSEN JUWELIERS

Huidevettersstraat 46
2000 Antwerpen

TENSEN EXCLUSIVE

Schuttershofstraat 2
2000 Antwerpen
03 231 98 98
www.tensen.be

FRANSSEN JUWELIERS

Demerstraat 51
3500 Hasselt
011 22 42 58
www.franssenjuweliers.be

VANHOUTTEGHEM GHENT

Dampoortstraat 1- 3
9000 Gent
09 225 50 45
www.vanhoutteghem.com



The Longines Master Collection



Angora Bodywear natural heat therapy

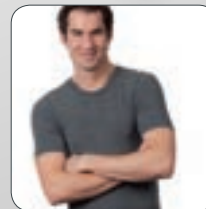
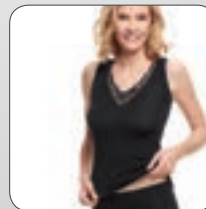
Warm ondergoed dragen in de winter is niet alleen gezellig het is ook goed voor je gezondheid.

Zeker als je kiest voor het winterwarme gamma angora-ondergoed van Medima®. De zachte werking van de wol maakt de Medimacollectie ideaal voor wie om medische of pijnverzachtende redenen thermische kledij moet dragen.

Iedereen - mannen, vrouwen en kinderen van alle leeftijden - vindt zijn gading in de uitgebreide en stijlvolle collectie onderhemden, sokken en ondergoed.



WERKT PREVENTIEF TEGEN
REUMA, ARTRITIS, LUMBAGO,
ISCHIAS EN SPIERSTIJFHEID



Klappertandend slapen is niet zo gezellig als koning winter langs het raam raast.

Warm slapen doe je gegarandeerd als je bedsokken of een onderhemd van Medima® aantrekt. Ideaal voor een warme winterslaap.



**Medima® is te koop in de betere
lingerie- en gezondheidswinkel.**

Voor een verkooppunt in uw buurt:
www.medima.be

WIE, WAAR, WAT, HOE?

“Als onafhankelijk bottelaar is het bijzonder moeilijk om iets in de whiskysector te beginnen als je er niemand kent. Want: hoe, waar en welke vaten koopt men aan, van wie, hoe gaat dit alles in zijn werk, welk bedrijf kan de botteling en etikettering verzorgen, enz...? Ik prijs me dan ook gelukkig dat Luc mij bij dit hele proces kan begeleiden, want -zelf onafhankelijk bottelaar zijnde- beschikt hij over flink veel expertise op dit vlak. Bovendien heeft hij al minstens 5.000 verschillende whisky's gedronken, terwijl ik nog maar aan enkele honderden ben.”

VERKOCHT!

Als onafhankelijk whiskybottelaar moet je niet alleen over de nodige kennis beschikken, maar er horen ook porties geluk en snelheid bij.

“Wanneer een goede opportuiniteit zich voordoet, kopen grote onafhankelijke bottelaars in één keer de volledige partij vaten op, zonder er ooit samples van gekeurd te hebben. Als die whisky dan minder blijkt te zijn dan verwacht, blenden zij die simpelweg.

Daar is mijn eenmansbedrijfje natuurlijk veel te klein voor. Ik dien dus een sample aan te vragen, geduldig te wachten tot die arriveert, proeven, herproeven, berekeningen maken en dan beslissen om eventueel één vat aan te kopen. En dan gebeurt het maar al te vaak dat het reeds verkocht is!

Bovendien zijn er ook Schotse whiskybrokers die geen samples verstrekken.”

DE ALLERLEKKERSTE

“Steevast nemen Luc en ik samen de whiskysamples door. Dat doen we bij voorkeur omstreeks 11 uur omdat de smaakpapillen dan het gevoeligste zijn. We weerhouden de lekkerste samples om die de volgende dag opnieuw te keuren. Uiteindelijk springt er één sample als allerlekkerste uit en die vergelijken we met bestaande bottelingen

van diezelfde distilleerderij en van diezelfde leeftijd. Om vast te stellen of ‘onze’ sample echt nog beter is. Want ik kan het mij niet veroorloven om een flop uit te brengen, noch voor mijn inmiddels goede reputatie als onafhankelijk bottelaar, noch om financieel verlies te maken.”

EAST MEETS WEST

“Het samen proeven als Oosterse en Westerling heeft als bijkomend voordeel dat elk van ons smaken (her) kent die de andere niet (her)kent. Dat staat borg voor een harmonieuze whiskybotteling voor zowel het oosten als voor het westen.



Financial and Fiscal Solutions



Voor een **gepersonaliseerde aanpak** in functie van de fiscale en financiële optimalisering van uw activiteiten, in het belang van **uw vermogen** en **uw bedrijf**.

3 zaken liggen ons nauw aan het hart:

- *Het financieren van uw onroerend goed overal in Europa aan onklopbare voorwaarden* (1,0% per jaar en door uw bedrijf voor u betaald. Niet uit uw eigen zak!).
- *Uw vermogen* en dat van uw bedrijf in alle *veiligheid laten renderen, prestatie-, belasting- en vastgoedvoordeel* inbegrepen.
- *Verhuur en verkoop* van recente *wagens* en oldtimers (Ferrari, Porsche, Aston Martin, enz.) aan zeer interessante fiscale en financiële voorwaarden.

Verhuur (verkoop) van wagens:



- met *Luxemburgse nummerplaat*
- volledig legaal en *heel weinig te betalen taxen*
- neem een kijkje op de site *sportcars-renting.lu*

Enkel een globale aanpak kan leiden tot belangrijke voordelen.

Contacteer ons voor een vrijblijvend gesprek:

nouvelles
assurances
weiswampach

Kiricheneck 1
L-9990 Weiswampach
Tel. 00352/9799350
corinne.collienne@ef-group.eu

Uw onmisbare partner voor de optimalisering van uw financiële middelen.



Advocaat,
verzekeringmakelaar,
master in financiën
en fiscaliteit

Manfred GEHLEN
GSM 0475 / 77 39 72
www.european-finance.eu

Al 20 jaar
zijn wij **uw**
vertrouwde
partner, uw
onafhankelijke,
externe financieel
directeur.

european
finance
group



Haute Literie



ONTWERPER VAN HET 'NUIT IDÉALE' BEDLINNEN
VOOR DE GROOTSTE HOTELS SINDS 1910



Als fabrikant en consultant voor hoteliers helpt Dumas Paris u om een gepersonaliseerde nachtbeleving uit te werken, waardoor u zich kan onderscheiden dankzij onze uitstekende producten.

Bezorg uw klanten een unieke nachtrust in de traditie van de luxueuze 'Grandes Maisons' op zijn Frans.

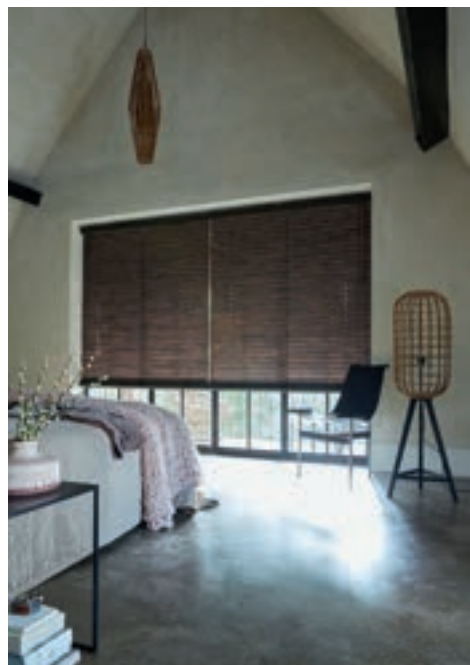
HOOFDKUSSENS

DEKBEDDEN

OPLEGMATRASSEN


DUMAS
PARIS

DUMAS-PARIS.COM



W
woonsfeer
living in style
Leopoldlaan 164
8430 Middelkerke
+32 (0) 493 536 436
info@woonsfeer.be
MA tot VRIJ
9:00 - 12:00 / 12:30 - 18:00
ZA 9:00 - 13:00





Toen ik als jong meisje over de verschillende smaakcomponenten hoorde die in wijn of whisky waarneembaar zouden zijn, zoals bijvoorbeeld braambessen, kersen, viooltjes, abrikozen, blauwe en groene pruimen, enz..., waren die mij volslagen onbekend. Maar door in België te wonen, leerde ik ook alle Europese fruitsoorten te waarderen.”

FRUITIG 1979

“Inmiddels heb ik reeds 12 ‘Classic Releases’ uitgebracht, alle non-chill filtered, cask strength en uncolored zijn.

Mijn bottelingen zijn verkrijgbaar via social media en mijn eigen website.”

Eind vorig jaar bracht Eiling Lim haar eerste officiële distilleerderij botteling uit; een Glenfarclas single cask uit 1979, gebotteld op 26 juli 2016, gelimiteerd tot 188 flessen. Eiling en Luc reisden twee keer naar de distilleerderij in Ballindalloch om er evenveel keren te proeven alvorens definitief te beslissen.

Luc: “Dat vat uit 1979 was geen sherry cask maar een zgn. plain oak, waarschijnlijk een 2nd of 3rd refill ex-bourbon cask, met de bedoeling om in een vatting gebruikt te worden om de sherry-invloed van de andere vaten wat te temperen.

Om een onverklaarbare reden hebben alle in 1979 gevulde plain oak Glenfarclas-vaten een heel fruitige smaak. Dat was daarna nooit meer het geval. Niemand weet waarom of hoe dit kwam.”

IN MUM VAN TIJD UITVERKOCHT

“Het was behoorlijk risicovol om die Glenfarclas uit te brengen, want 188 flessen verkopen aan een vrij hoge prijs, betekent een belangrijke uitdaging. Maar... in één week tijd was alles verkocht!

Mijn botteling was dus een atypische Glenfarclas-whisky, precies omdat het geen ex-olorosso sherrycask was en de familie Grant er daarom minder om maalde.

Omdat er nog 9 andere dergelijke vaten resteren, overweeg ik om in de tweede helft van dit jaar een tweede vat aan te kopen. Maar dat staat nog niet vast. Glenfarclas voert immers een heel strikt beleid over welke vaten al dan niet aan onafhankelijke bottelaars verkocht worden. Bovendien is dit vrij veranderlijk, want men durft wel eens terugkomen op een eerder gedane toezeggingen. Terzijde; ook 2002 heeft fantastische Glenfarclas-whisky's opgeleverd, net als bij GlenDronach, want beide distilleerderijen kochten dat jaar fantastisch goede ex-oloroso vaten bij hetzelfde bedrijf.”

Specialist in leder in meer dan 150 kleuren



Artisanaal zitcomfort sinds 1979



Stof Collectie

CHARLEROI ►

Avenue des Etats-Unis 25 • 6041 Gosselies
Tél. 071 375 375

NAMUR ►

Chaussée de Louvain 320 • 5004 Bouge
Tél. 081 21 00 23

◄ WATERLOO

Chaussée de Bruxelles 59 • 1410 Waterloo
Tél. 02 354 65 88



Leder Collectie


ROLEX


PATEK PHILIPPE
GENEVE

Cartier


BREITLING
1884


OMEGA


TUDOR


TAGHeuer
SWISS AVANT-GARDE SINCE 1860


Grand Seiko

BALMAIN
swiss watches


BAUME & MERCIER
MAISON D'HORLOGERIE GENEVE 1830


FREDERIQUE CONSTANT
GENEVE


HAMILTON


JUNGHANS
GERMANY, SINCE 1881

LONGINES


ORIS
HÖLSTEIN 1904

RADO
SWITZERLAND

SEIKO
SINCE 1881

 **TISSOT**


VICTORINOX

TenSen

Juweliers

info@tensen.be | www.tensen.be

THUIS IN TIJD.

SINCE 1962



Officiële Verdelers van exclusieve horlogemerken.

- » Ruim aanbod aan Special & Limited Editions
- » Uitgebreide kennis & vakmanschap
- » Erkend servicepunt en herstellingen

TenSen Juweliers | Huidevettersstraat 46 | 2000 Antwerpen | +32 (0)3 231 98 98

TenSen Exclusive | Schuttershofstraat 2 | 2000 Antwerpen | +32 (0)3 231 98 99

HENRY JULLIEN

MANUFACTURE

France

Handcrafted
gold filled Eyewear
Since 1921

Gold filled 20/000 frame
Serge, Master craftsman

CUBAANSE RUM

“Het is mijn bedoeling om niet alleen Schotse, maar ook Ierse, Amerikaanse, en andere whisky's te bottelen, naast bovendien ook rum. Vooral Cubaanse, als ik daar aan kan geraken. Luc en ik houden ook van sigaren en die doen het heel goed bij een glas rum.”

“How often do you meet a woman who loves cigars and whisky?” komt Luc lachend tussenbeide.

Eiling: “Zoals ik al zei, moet het geluk je ook meezitten. Zo bracht ik in het laatste kwartaal van 2016 wel drie releases uit, maar voordien een half jaar lang absoluut niks. Het lijkt me verstandiger om geen releases uit te brengen dan een botteling waar ik niet voor de volle 100% achter sta.”

GELUKKIGE ECHTGENOOT

“Onafhankelijk bottelaar zijn is mijn enige professionele bezigheid. Er kruipt flink veel tijd in, maar toch nog minder dan in mijn echtgenoot gelukkig houden! Dát is pas een fulltime job!” lacht Lim.

“Als onafhankelijk bottelaar draai ik net break-even, maar het is een passie. Het geeft veel voldoening om mijn naam op een whiskyfles te zien die dan nog in de smaak valt ook.



Sinds 2016 werk ik met een eigen distributeur in Maleisië en wil mij op die markt concentreren. Daarom zal ik er dit jaar mijn eerste whiskytasting organiseren. Andere whiskymarkten als Taiwan, Japan, ... zijn zo verzadigd, dat ik er voor mijn bottelingen geen mogelijkheden zie. De grootste afzet vinden die nu in de eerste plaats in Maleisië, Duitsland, Holland, België en Canada.”

VERPAKKING

“De overgrote meerderheid Maleisische whiskydrinkers laat zich helaas leiden door een fraaie verpakking. Whisky is jammer genoeg voor velen een ‘to show off’-gebeuren in plaats van het echt belangrijke: de inhoud van de fles! We kunnen dan beter thee bottelen in een bijzonder fraaie fles met een idem dito houten doos.

De whisky die ik bottel is heel lekker en gemaakt om te drinken. Want mocht ik die flessen niet verkocht krijgen, ben ik wel genoodzaakt om die zelf uit te drinken!” besluit Eiling Lim lachend. Kortom, het adagium ‘Don’t judge a book by it’s cover’ is ook op whisky toepasselijk.



Affinity for Real Estate Investments.

Voor onze klanten zoeken wij voortdurend opbrengsteigendommen.
Wij behandelen elk dossier in alle discretie indien nodig.

INVESTMENTS@AFFINIMMO.BE



AFFINIMMO



Een band is maar een band tot je bij de beste uit de test belandt.

Veelvuldig bekroonde Duitse veiligheidstechnologie.

Met trots stellen we u hier de enige echte reden voor waarom we zo van onze job houden. Dit is waar we het allemaal voor doen en het geheim achter de topprestaties die we al 10 jaar aan de lopende band neerzetten in onafhankelijke testen. Dit is waar we, met succes, elke dag vol overgave en passie voor gaan zodat u niet lang moet twijfelen over uw bandenkeuze: **officieel bekroonde veiligheid**. Al deze erkenningen motiveren ons ook om nog veiligere banden te ontwikkelen. Zo willen wij telkens weer uw vertrouwen winnen! Even uittesten?

Voor meer informatie over onze AllSeasonContact & WinterContact TS 860, bezoek:
www.continental-banden.be

GERMAN
TECHNOLOGY





Beleef de 'American dream'

Rust en ruimte. Daar dromen we toch allemaal van? Niet alleen nu, maar ook met het oog op uw volgende reis. Bedenkt u zich eens dat u vandaag al kunt wegdromen en uw ideale vakantie vormgeven.

Met Little America plant u uw reis naar Amerika geheel naar uw eigen wensen. Met kleinschalige accommodaties, midden in de natuur en weg van de massa. Uw huurauto brengt u op uw eigen tempo naar de volgende locatie. Onderweg geniet u net zoveel social distancing als u zelf wilt, want u wordt niet opgehouden in drukke hotellobby's, krappe liften en volle ontbijtzalen.

Zin in een droomreis? Raak geïnspireerd tijdens een online landenpresentatie. Maak kennis met Amerika aan de hand van schitterende foto's, unieke accommodaties en prachtige landschappen.

www.littleamerica.be | +31 (0)30 760 7337

little.
America
the biggest travel experience

created by TravelEssence

WHERE MAGIC HAPPENS...

Unieke buitenmomenten thuis

Met een Renson overkapping geniet je het ganse jaar door van buiten leven. De unieke combinatie van design, kwaliteit en ultiem comfort. Dankzij ongelimiteerde mogelijkheden voor personalisatie, creëer je je eigen unieke buitenkamer... Afspraak in je tuin.

www.renson-outdoor.be

**EEN DAG RELAXEN
IN ZWEDEN**



**EEN DAG RELAXEN
IN THAILAND**



**EEN DAG RELAXEN
IN LIMBURG**



ELAISA, WELLNESS VAN WERELDKLASSE!

Bij Elaisa kun je genieten van 7.500m² aan ontspanning, rust en privacy in de natuur. De unieke ligging middenin het Nationaal park Hoge Kempen zorgt ervoor dat je hier volledig tot rust kan komen.

Elaisa streeft ernaar om haar gasten een unieke ervaring te laten beleven. Naast de traditionele sauna's en baden, biedt Elaisa als enige wellness in de Benelux een Temazcal-ceremonie aan, opgietsessies verzorgd door de wereldkampioen Aufguss en 100% chloorvrij baden waardoor het water geurloos is en zacht voor de huid. Maak je keuze uit ons uitgebreide assortiment behandelingen en therapieën of geniet van het prachtige uitzicht in ons restaurant of lounge.

Vertoef de hele dag in een luxe sfeer en voel je koning te rijk in dit imposante gebouw waar geometrie, klank en kristallen volledig tot hun recht komen.

Laat je eigen drukke leven achter en ervaar de intense rust die Elaisa jou te bieden heeft.



Een dag relaxen voor maar € 45,-
Boek nu online! www.elaisawellness.com



Helemaal weg van de weg...

U bent even onderweg om een prachtige verlaten weg te vinden zoals deze. Maar wanneer u er één vindt, vindt u er vele. Aan de andere kant van de aarde. In een land beroemd om haar natuur, verschillende landschappen en gastvrijheid. Nieuw-Zeeland. U rijdt door oeroude regenwouden, langs slapende vulkanen en over kronkelende kustwegen.

Om u goed op weg te helpen, zorgen wij ervoor dat u uitgerust in Nieuw-Zeeland aankomt. Geen gedoe met parkeren of volle treincoupés, maar u wordt naar het vliegveld gebracht door een privé chauffeur, vanwaar u boven in de wolken zult zijn in uw ruime First Class ligstoel. Hemelse spijs, wijn, films of een goed boek geven u al helemaal het gevoel op weg te zijn.

Beleef Nieuw-Zeeland à la TravelEssence. In een rustig tempo, via plaatsen waar u zelf nooit gekomen zou zijn. Ontdek uw ideale route en maak de reis van uw leven.

Onze lokale kennis maakt het verschil

Klanten waarderen ons met een: **9.3 ★★★★★**

www.travelessence.be | +31 (0)30 272 5335

TravelEssence
NIEUW-ZEELAND • AUSTRALIË

The Home Sound System

**BEELD, KLANK & KOFFIE
PATRICK VERHEEKEN**

Sint-Gillisstraat 22
9170 De Klinge
T 03 770 73 48
www.verheeken.be

AUDIOMIX

Liersesteenweg 321
3130 Begijnendijk
(grens Aarschot)
T 016 56 10 62
www.audiomix.be

**D & M BEELD-
EN KLANKSTUDIO**

Beverestraat 4/C
9700 Oudenaarde
T 055 30 28 05
www.d-en-m.be

DI MONACO

Stationsstraat 66
9100 Sint-Niklaas
T 03 776 24 40
www.dimonaco.be



SONOS



dekeyzer
finesse in keuken en interieur

Menen | Industrielaan 55, +32 (0)56 52 13 40
Roeselare | Diksmuidsesteenweg 370c, +32 (0)51 26 06 80
Waregem | Stationsstraat 38a, +32 (0)56 28 02 70
Sijsele | Dorpstraat 175a, +32 (0)50 73 46 17
Sint-Mortens-Latem | Kortrijksesteenweg 1, +32 (0)9 241 54 54
Kruisem | Kruishoutemsesteenweg 267, +32 (0)9 398 74 90
Boortmeerbeek | Leuvensesteenweg 74a, +32 (0)15 67 64 01





SYNBIO SHIELD BIOPROTECTION

EEN HOGE GRAAD VAN **BESCHERMING**

VOOR JOU EN DE MENSEN RONDONOM JOU.

WAAROM SYNBIO SHIELD BIOPROTECTION ?

Om jezelf, je werknemers, je klanten en alle dierbaren rondom jou maximaal te beschermen tegen ziektekiemen op een veilige en duurzame manier.

WAT IS SYNBIO SHIELD BIOPROTECTION ?

Synbio Shield is een totaaloplossing voor infectiecontrole via reiniging, handhygiëne en luchtvernieuwing. Synbio Shield vormt een beschermend microbioom (= totaal van alle micro-organismen) op alle oppervlakken in onze omgeving, op onze huid en zelfs op de slijmvliezen van neus, mond en keel. Dit beschermend microbioom werkt permanent als een firewall tegen virussen en andere ziektekiemen.

HOE WERKT SYNBIO SHIELD BIOPROTECTION ?

Synbio Shield producten werken op basis van 100% natuurlijke synbiotica; dat is de combinatie van Bacillus probiotica en prebiotische suikers. De probiotica zorgen ONMIDDELLIJK voor een laag goede micro-organismen en de prebiotische suikers stimuleren de verdere groei en stabiliteit van een gezond microbioom. Dit biedt een permanente bescherming en verlaagt het infectierisico tot 10.000x in geval van virussen!

HOE PAS IK SYNBIO SHIELD BIOPROTECTION TOE IN DE PRAKTIJK ?

Synbio Shield is een compleet productgamma dat toegepast kan worden ZONDER EXTRA INSPANNINGEN! Het programma omvat **synbiotische reinigers** voor toepassing via de algemene reiniging; **handhygiëne producten** voor toepassing via de gewone handhygiëne en een **volautomatisch vernevelsysteem** via ultrasoon apparaten.

DE VOORDELEN VAN SYNBIO SHIELD BIOPROTECTION?

Op een veilige en duurzame manier zorgt Synbio Shield voor een efficiënte infectiecontrole die jou en je hele omgeving beschermt. De technologie is ontwikkeld in ziekenhuizen en onderging meer dan 15 jaar onderzoek om de efficiëntie en veiligheid te garanderen. Bovendien is het Synbio Shield programma zeer eenvoudig toepasbaar. Aarzel dus niet om de Synbio Shield expert te raadplegen voor advies!

EEN GEZOND MICROBIOOM VOOR EEN VEILIGE WERELD

WWW.SYNBIOSHIELD.COM

Goossens nv

Print- en kopieeroplossingen op maat

Al sinds 1976 zorgt Goossens nv kopieermachines uit Welle, bij Aalst, voor professionele oplossingen voor de print-, fax- en kopieerbehoefte van Vlaamse KMO's. Wie kiest voor een toestel van Goossens nv bespaart tijd en geld, en kan daarenboven ook nog eens rekenen op een perfecte dienst na verkoop.

Tekst: Jeroen Coteur



Van klein tot groot, ieder bedrijf heeft zijn eigenheid en daarbij horend ook zijn eigen specifieke noden op vlak van kopiëren, printen, scannen en faxen. Het is dan ook belangrijk dat men kiest voor de juiste machine(s), die precies beantwoordt(en) aan deze noden. Hoe jammer is als men werkt met een toestel dat net niet over die functie beschikt die het bedrijf en zijn medewerkers een pak tijd en geld kunnen besparen?

GECENTRALISEERDE OPLOSSING

Wanneer een bedrijf geen slimme aanpak heeft voor printen en kopiëren, kunnen de kosten hoog oplopen. De zogenaamd goedkope kleurenprinters zijn bijvoorbeeld waanzinnig duur in verbruik. Van zodra men de toners of inktcartridges moet vervangen, kost het vaak meer dan de aankoop van het toestel zelf. Een simpele aanpassing van het printgedrag levert al een enorme besparing op. Dit kan eenvoudigweg door het centraliseren op één of meerdere toestellen. Dankzij een jarenlange ervaring en knowhow kan Goossens nv bedrijven steeds de beste oplossingen aanbieden. Dit betekent niet alleen een toestel dat aan alle wensen voldoet, maar ook de voordeligste formule en vooral de beste dienst na verkoop voor het bedrijf.



courtesy of DZYN



U houdt van design? Maak kennis met Barco Residential.

Samen met onze partners creëren wij Architecturale Digitale Canvassen in luxe residenties, die zorgen voor intens entertainment en culturele ervaringen met familie en vrienden.

Contacteer ons voor meer info op:
residential@barco.com en luc@m-pro.be

Ervaar het verschil !



www.barcoresidential.com



DE JUISTE VRAGEN STELLEN

Bij Goossens nv is de klant geen nummer, maar wordt men op persoonlijke manier begeleid. Het commercieel team van Goossens nv staat klaar om bedrijven te helpen door de bomen het bos te zien en de meeste geschikte oplossing te kiezen, helemaal op maat van hun behoeften. Dit doen ze door de juiste vragen te stellen. Hoeveel kopieën maakt het bedrijf elke maand? Welke papierformaten zijn er nodig? Is er een automatische documentenaanvoeren nodig? Wil men met éénzelfde toestel ook kunnen printen, scannen en faxen? Moet de machine ook kunnen plooiën, perforeren en nieten? Op basis van deze input maken de specialisten van Goossens nv vervolgens een selectie van de allerbeste toestellen die beantwoorden aan deze noden.

RUIM AANBOD

In de catalogus van Goossens nv vindt men een ruime keuze aan performante toestellen. Van tafelmodellen met twee papierladen tot vloermodellen met vier papierladen, met papierformaten van A3+ tot A6. De printsnelheden van de verschillende toestellen variëren van 17 tot 50 pagina's per minuut en scansnelheden tot 240 scans per minuut. Verder kan men ook nog kiezen voor recto-verso printen, een automatische papierinvoer van originelen en een afdrukresolutie tot 1200 dpi. Tijdens een bezoek aan de showroom te Welle staan de adviseurs van Goossens nv de klanten bij om de juiste keuze te maken.

SNELLE EN DOELTREFFENDE SERVICE

Bedrijven moeten natuurlijk dag in, dag uit kunnen rekenen op hun print- en kopieerinstallatie. Daarom

staat het technische team van Goossens nv klaar om bij eventuele problemen snel en doeltreffend op te treden, zodat de klant geen kostbare tijd verliest. Heel wat pannes kunnen al vanop afstand worden opgelost, met telefonische begeleiding van de in IT opgeleide dispatcher van de technische dienst. Maar uiteraard is het ook mogelijk dat er een ingreep ter plaatse nodig is. Dan stuurt Goossens zijn speciaal opgeleide technici op de baan om het probleem zo snel mogelijk te verhelpen. Vanuit de uitvalsbasis in Welle, vlakbij de aansluiting met de E40 in Aalst, kunnen klanten in West-Vlaanderen, Oost-Vlaanderen, Antwerpen en Vlaams-Brabant op elk moment vlot bediend worden. De gemiddelde reparatietijd bedraagt dan ook amper vier uur na de melding.

UITGEBREID MAGAZIJN

Wie kiest voor een kopieer-, print-, scan- of faxmachine van Goossens nv kan blijvend rekenen op kwaliteitsvolle ondersteuning. In het magazijn zijn namelijk alle reserveonderdelen permanent op voorraad. Voor alle kopieerapparaten die Goossens nv ooit aan een klant leverde, houdt men steeds een exemplaar volledig bedrijfsklaar. Zo kunnen de technici ook permanent over de minder courante reserveonderdelen beschikken, en hoeft de klant niet dagen- tot wekenlang te wachten op een oplossing, die vertraagd wordt door een externe leveringen. Bovendien genoten de technici van Goossens nv van een degelijke, professionele opleiding en worden ze regelmatig bijgeschoold. Zo blijven ze steeds op de hoogte van de meest recente technologische ontwikkelingen binnen de sector.

www.goossensnv.be

Schenk uzelf écht goed slaapcomfort



5-STERREN
SLAAPCOMFORT

— SINDS 1881 —

WWW.SPIERS.BE



**NU
KORTINGEN
OP SHOWROOM-
MODELLEN**

— WWW.SPIERS.BE —

Met de 'SPINESCANNER' controleren we of uw wervelkolom op de juiste manier ondersteund wordt. *(Enkel op afspraak)*

OUDENAARDE

Broodstraat 13 - Tel: 055 31 10 30

Op 40 stappen van de markt

Parking achteraan de winkel: Brugschelde 20

swissflex
Finest sleep technology.

GREEN SLEEP

magnitude
Advanced bedding

TRECA INTERIORS

Mline
Sleep with style.

FEEL IT

RADO.COM



TRUE THINLINE



RADO

SWITZERLAND

MASTER OF MATERIALS

FRANSSEN JUWELIERS

Demerstraat 51
3500 Hasselt
011 22 42 58
www.franssenjuweliers.be

SPOOREN JUWELIERS

Winkelcentrum Donk Patio
Donksesteenweg 240
2930 Brasschaat
03 645 05 02 - www.spooren.be

COOLENS JUWELEN

Botermarkt 1
3290 Diest
013 31 12 48
www.coolensjuwelen.be

VANHOUTTEGHEM BOUTIQUE

Dampoortstraat 2 - 9000 Gent
vanhoutteghem-boutique.com

VANHOUTTEGHEM GHENT

Dampoortstraat 1- 3
9000 Gent
09 225 50 45
www.vanhoutteghem.com

TENSEN JUWELIERS

Huidevettersstraat 46
2000 Antwerpen

TENSEN EXCLUSIVE

Schuttershofstraat 2
2000 Antwerpen
03 231 98 98
www.tensen.be



CREATIVE DESIGNS

by Michèle

Vantigham imponeert met CREATIVE DESIGNS by Michèle

Ondertussen is het 28 jaar geleden dat Peter en Michèle Vantigham-Lambrecht van start gingen met een eigen zaak in vloerbekleding. Vantigham Fashionable Flooring is niet alleen uitgegroeid tot een gerenommeerde zaak met eigen invoer van exclusieve, handgeknoopte tapijten, maar heeft er sinds begin 2020 ook een eigen collectie bij: CREATIVE DESIGNS by Michèle

Tekst: Wim Vander Haegen



EIGEN IMPORT

Aanvankelijk verkocht Vantighem Fashionable Flooring machinaal gemaakte tapijten, maar dat werd al snel aangevuld met handgeknopte exemplaren die destijds via een invoerder werden aangekocht. “Na verloop van tijd wilden we toch liever een exclusievere koers gaan varen”, vertelt Michèle. “Daarom trokken we naar het Oosten om onze eigen import van lokaal geproduceerde, 100% handgeknopte tapijten op te starten. Het was zeker in het begin een spannend avontuur om zelf bij de makers, hoofdzakelijk in India, langs te gaan en voluit te gaan voor de samenstelling van een collectie met unieke stukken die nergens anders te vinden zijn. We selecteren de tapijten overigens niet alleen op design, maar vergewissen ons ter plaatse van de kwaliteit. We streven al van in het begin hoge kwaliteitsstandaarden na en kijken daar tot op de dag van vandaag geen millimeter van af.”

EIGEN COLLECTIE

Tapijten selecteren is één zaak, een eigen collectie ontwerpen is een ander paar mouwen. “Er is inderdaad heel wat werk in gekropen, maar om een droom te realiseren heb je dat er graag voor over. Begin dit jaar konden we dan na twee jaar intensief voorbereiden eindelijk uitpakken met CREATIVE DESIGNS by Michèle. Momenteel gaat het om 14 handgeknopte tapijten, stuk voor stuk met een design en inkleuring die we helemaal zelf hebben bepaald. In een wereld die steeds meer geautomatiseerd en onpersoonlijk is geworden, willen we met onze exclusieve ontwerpen een speciaal tintje en een persoonlijke interpretatie creëren. Dankzij onze jarenlange relatie met de lokale fabrikanten in India en het feit dat we persoonlijk elk kunstwerk ter plaatse creëren en selecteren, maken we van elk vloerkleed een meesterwerk. Met opvallende kleurencombinaties en traditionele motieven in een ontwerp krijg je niet zomaar een vloerkleed ... je krijgt een verhaal. En dat verhaal willen we graag delen met onze klanten.”



AUDIOMIX

Add emotion to your life

Maak van uw huis een thuis met exclusieve hifi, audio en domotica. Bij Audiomix staan alle toestellen demo-klaar gecombineerd met uitleg door echte vakexperten. Wij geloven in het totaalpakket: van advies en hulp bij de keuze van de juiste producten tot de professionele installatie van uw systeem. U hoeft alleen nog maar te genieten.

**Nieuwsgierig? Neem alvast een kijkje op www.audiomix.be
Liersesteenweg 321, 3130 Begijnendijk (grens Aarschot)**



Michèle

DE JUISTE OMGEVING

Net als de andere voor de andere handgeknoopte tapijten het geval is, kan de klant de tapijten bewonderen in de showroom in Ichtegem. “De showroom is meer dan een mooie en aangename omgeving waar we de tapijten presenteren. Het is een echte belevingsruimte waar we onze klanten in de beste omstandigheden welkom heten. Met de collectie richten we ons in eerste instantie tot architecten en interieurspecialisten die onze tapijten aan hun klanten aanprijzen. Samen met hun klanten kunnen ze alles hier ter plaatse komen bekijken. Maar voor alle duidelijkheid: iedereen die geïnteresseerd is in zowel de gewone collectie als de gloednieuwe CREATIVE DESIGNS by Michèle, dus ook de particulier, is hier van harte welkom. We willen dat de mensen zich hier thuis voelen en in alle rust kunnen vergelijken, overleggen en kiezen wat zij precies willen. Een exclusief tapijt vormt een duidelijke meerwaarde voor het interieur en koop je niet in één, twee, drie. We staan de mensen graag bij met raad en daad om voor elk interieur een passende oplossing in de vorm van een exclusief, handgeknoopt tapijt aan te kunnen aanbieden. Naast een exclusief aanbod staat ook een gedegen en oordeelkundig advies bij Vantigham Fashionable Flooring hoog in het vaandel geschreven.”

TROTS

Een bezoek aan de showroom verloopt in de meest veilige omstandigheden, conform de strengste maatregelen die de coronapandemie met zich meebrengt. “Naast onze betrachting om de klanten een warm en persoonlijk onthaal te bezorgen, zorgen we vanzelfsprekend voor een 100% veilige omgeving. Het virus strooide ook bij ons roet in het eten. Net op het ogenblik dat we alle registers wilden opentrekken om CREATIVE DESIGNS by Michèle te lanceren, brak de pandemie uit. Niet alleen de showroom moest enkele weken op slot, we waren ook aanvaard op de Biënnale in Kortrijk en mochten de collectie op Maison & Object in Parijs voorstellen. Helaas viel dat allemaal in het water. Maar we blijven niet bij de pakken zitten en stellen alles in het werk om deze prachtige collectie onder de aandacht te brengen. We zijn er immers bijzonder trots op en willen graag dat iedereen er kennis mee maakt.”

Meer info:

Vantigham Fashionable Flooring

Torhoutbaan 1 - 8480 Ichtegem

Mail: michele@creativedesignsbymichele.com

www.vantigham.com

www.creativedesignsbymichele.com

www.instagram.com/creativedesignsbymichele/

Goossens

K O P I E E R M A C H I N E S



EIGEN TECHNISCHE
DIENST



KOSTENBESPAREND



ALLE WISSELSTUKKEN
OP VOORRAAD

GOEDKOPE ALL-IN-HUUROPLLOSSINGEN

Bent u ook de hoge cartridgekosten van uw kleurenprinter beu? Bij ons kunt u multifunctionele toestellen huren waarbij u gemakkelijk 30-50% bespaart. Benieuwd hoeveel voordeliger u kan printen, kopiëren, scannen, faxen,... ? Aarzel niet om ons te contacteren. Wij rekenen het graag voor u uit!

CONTACTEER ONS OP INFO@GOOSSENSNV.BE

GOOSSENS NV - HERTSTRAAT 100 - 9473 WELLE - 053/64 73 73 - WWW.GOOSSENSNV.BE



*The Barn full of
barn finds*

THE BARN

CURIOSA • VINTAGE • ANTIK • ARCHITECTUUR-OBJECTEN


1001 unieke geschenkideeën • Decoratie • Tafels • Stoelen • Zetels • Vazen • Lusters • Collectibles



• Curiosa • Antiek • Vintage • Eco look • Spiegels • Lampen • Lampenkappen • Kussens • Kasten



• Koffers • Interieur • Zetels • Loft meubilair • Mancave • Kortom: authentieke items met karakter

Wij kopen ook aan 

Open: do, vr, za, zo • 14 tot 17h
Melkerijweg 8 • 2240 Zandhoven (15 minuten van Antwerpen)
tel 0475 44 13 97 • info@thebarnantiek.be

www.thebarnantiek.be



thebarnantiek

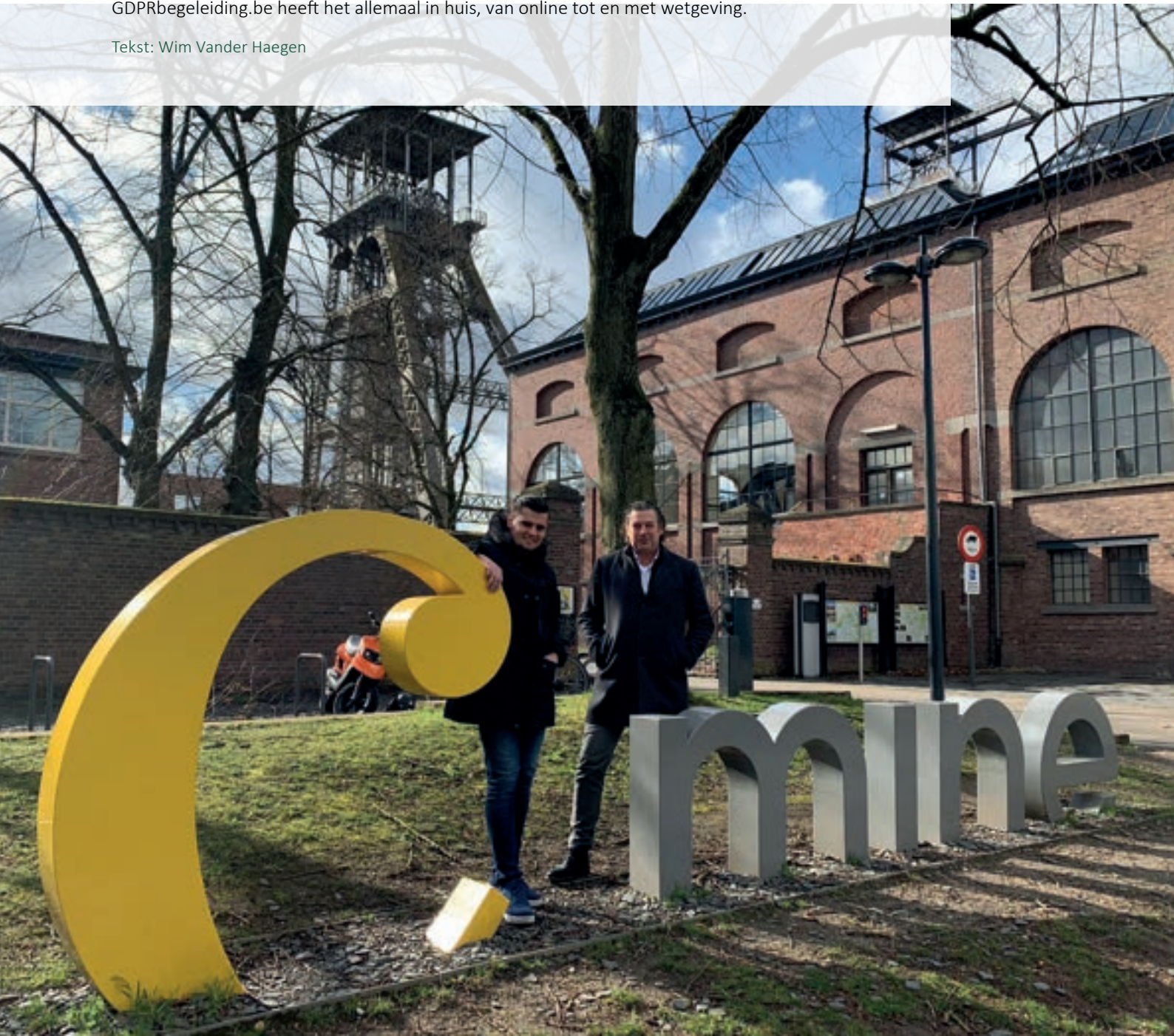


Privacy by Design

Zowel online als offline in orde zijn met GDPR?

ets meer dan twee jaar geleden werd de General Data Protection Regulation (de 'GDPR') van kracht in alle Europese lidstaten. Dat betekent dat de privacywetgeving vereist dat er bij het verwerken van persoonsgegevens gewerkt wordt met Privacy by Design. U kan dat natuurlijk allemaal zelf doen, maar er schuilen flink wat addertjes onder het gras. Professionele hulp is beslist een aanrader. GDPRbegeleiding.be heeft het allemaal in huis, van online tot en met wetgeving.

Tekst: Wim Vander Haegen





PRIVACYBESCHERMING

Sinds de GDPR van kracht werd, is het standaard dat ondernemingen, vrije beroepers en verenigingen ervoor moeten zorgen dat persoonsgegevens verwerkt worden met het hoogste niveau van privacybescherming zodat deze niet toegankelijk zijn voor een onbeperkt aantal personen. De wetgeving zet zich ook door naar het online gebeuren. Door 'design' of ontwerp is dat onmiddellijk zichtbaar.

DATA PROTECTION OFFICERS

GDPRbegeleiding.be creëert webapplicaties die 100% GDPR-proof zijn door ontwerp. Voor online en privacy, alles kan bij één aanbieder. Als associatie van erkende DPO's of Data Protection Officers begeleidt GDPRbegeleiding.be organisaties op het gebied van databescherming, van IT tot wetgeving. Zij helpen ook bij het opstellen van een GDPR-handboek, het monitoren van deze gegevens en bij de bewustmaking bij uw personeel, onderaannemers of andere verwerkers van de persoonsgegevens die u in uw organisatie heeft.

TEST GRATIS EN ONTVANG DE GDPR-SCORE

Om GDPR compliant te zijn, moeten organisaties intern gebruik maken van verschillende zaken om de gegevens van natuurlijke personen te beschermen en zich tevens extra beschermen tegen hacking, diefstal en misbruik. De vraag rijst onvermijdelijk of uw onderneming of vereniging wel GDPR-proof is? Dat is immers een noodzaak, want de wetgever controleert op verschillende manieren en kan bij privacy-problemen serieuze boetes opleggen. Om te weten of uw organisatie de regels van de GDPR reeds goed heeft opgevolgd of dat er nog moet geschroefd worden aan bepaalde zaken, kan er via de website van www.gdprbegeleiding.be een check uitgevoerd worden. Helemaal gratis en in alle discretie. De score die wordt behaald is enkel toegankelijk voor uw organisatie en wordt niet doorgegeven aan andere instanties. Het is een nulmeting voor uw bedrijf, een start om te weten waar er nog werk aan de winkel is.



EEN GDPR-DOSSIER ONLINE AANVRAGEN?

De volledige GDPR-materie is echter vrij onbekend bij de meeste organisaties. Daarom biedt GDPRbegeleiding.be de mogelijkheid om je GDPR-dossier online op te starten. Via de knop op de website kan een gratis prijsberekening worden opge maakt. Met enkele eenvoudige stappen ontvangt men onmiddellijk een berekening van de kosten voor het begeleiden van het GDPR-Traject.

ONTZORGEN

In tijden van “het nieuwe normaal” is het aangeraden om zo veel mogelijk te telewerken. GDPRbegeleiding.be maakt uw dossier online op, volgt alles op en heeft remote contact met de contactpersonen of neemt het scherm van de klant over. GDPRbegeleiding.be is vanaf de opmaak van het GDPR-Dossier de contactpersoon met de overheid en ontzorgt hier de klant van ongewenste controles en moeilijke vragen ivm de privacywetgeving.

ISO 27001

Persoonsgegevens kunnen zowel intern als extern in gevaar worden gebracht. Een menselijke fout door één van uw werknemers of een aanval die van buitenaf komt, een probleem kan zich snel stellen. Een audit volgens de ISO 27001 norm, die dus ook online kan worden uitgevoerd, brengt de risico's in kaart voor de onderneming. Vanaf deze audit kan er een plan uitgewerkt worden voor een sluitend informatiebeleidssysteem.

DPO ALS SERVICE

Organisaties die verplicht een Data Protection Officer (DPO) dienen aan te stellen, kunnen daarvoor terecht bij de gecertificeerde DPO's van GDPRbegeleiding.be. Als de verwerking een hoog risico inhoudt voor de rechten en vrijheden van natuurlijke personen kan er geopteerd worden voor een Data Protection Impact Assessment (DPIA). Dat is een handig instrument om vooraf de privacyrisico's van een gegevensverwerking in kaart te brengen. Dat kan niet alleen voor grote organisaties, maar evenzeer bij individuele aanbieders zoals een zorgverlener.

**Maatwerk, bedrijfsautomatisatie en applicaties:
GDPRbegeleiding.be staat klaar voor u en uw organisatie.**



WEYLER KAZERNE

BRUGGE

REEDS **70%**
VERKOCHT

A LIVING LEGACY

Info & verkoop:
+32 (0)50 66 00 00
info@found-baker.com
www.found-baker.com

Verscholen in het hart van Brugge, bevindt zich een historische site die na jaren leegstand een bijzondere herbestemming krijgt. Een gewezen klooster herleeft tot nieuwe woonzone met een ongeëvenaarde signatuur. Een topligging, imposante

architectuur met respect voor historische elementen, ruime woongedeeltes en een overdaad aan groen. Uit het lijstje van troeven kan je maar één conclusie trekken: de Weylerkazerne is een once-in-a-lifetime project.



FOUND & BAKER

PROPERTIES

**VDD
PROJECT
DEVELOPMENT**

ABITARE

MOOI WONEN

TOTAALINRICHTING - MAATWERK - DECORATIE - INTERIEURADVIES



ABITARE GEEL | Puntstraat 2
ABITARE BRASSCHAAT | Bredabaan 737
ABITARE COMPACT WONEN GEEL | Antwerpseweg 65E

WWW.ABITARE.BE