

british heritage

INSPIRING LOTUS OWNERS AND BRIT ENTHUSIASTS



Serena bay

Un investissement immobilier (hôtelier) paradisiaque au Cap-Vert



Investissement immobilier rentable grâce à un concept bien pensé

Bienvenue sur le vaste domaine de Serena Bay, venez découvrir les différentes typologies de ce concept immobilier d'exception tout en **luxe et exclusivité**. Le soleil garanti pour les nombreux touristes du Cap-Vert et une **opportunité plus qu'intéressante** pour qui cherche un **investissement rentable sans risque**.

Le domaine abrite un **complexe hôtelier avec suites de luxe, appartements exclusifs avec vue sur la mer et jardin privé, villas avec piscines swim-up et maisons en bord de plage entourées de verdure et appartements avec vue panoramique**. Sans oublier de nombreuses infrastructures telles que bars, restaurants, centres de sport et de bien-être, un grand centre commercial et même un Country Club.



Bem Vindo a Cabo Verde !

Le domaine de Serena Bay se trouve sur l'île de Sal au Cap-Vert, où le soleil brille en permanence et où tout n'est que **détente**. C'est donc sans surprise que le **tourisme** y affiche une **croissance exponentielle** depuis une dizaine d'années. Eau cristalline, plages de sable blanc, tout à proximité... Sal est la destination préférée des Européens.



Température
moyenne
25 à 30°C



5h30 de vol
depuis Brussels
Airport

5 raisons d'investir

1. Typologies exclusives aux atouts exceptionnels tels que vue panoramique sur la mer et piscines swim-up
2. Revenus locatifs élevés garantis par an pendant 15 ans
3. Emplacement de choix à très haut potentiel de valeur ajoutée
4. Usage personnel illimité
5. Contrat à long terme avec le partenaire

Pourquoi investir à Serena Bay ?

L'immobilier hôtelier - et par extension les hébergements de vacances - marchent de mieux en mieux sur le marché d'investissement. **Revenus élevés, zéro souci, zéro entretien et un seuil d'investissement bas**, tout cela crée une opportunité d'investissement idéale. De plus, ce type d'immobilier est **à l'épreuve de l'inflation** car les **prix locatifs augmentent chaque année**.

Intéressé(e) par un investissement à Serena Bay ?

Prenez rendez-vous via

www.serena-bay.com/fr/prendre-rendez-vous/

+32 (0)52 89 50 80 ou via sales@cabo-verde-resorts.com

Retrouvez plus d'informations sur notre site www.serena-bay.com

Sommaire

- 08** Lotus dévoile l'Eletre Hyper-SUV
- 21** Visitez l'usine Lotus pour voir la toute nouvelle Emira en production
- 30** Le domaine viticole de Ridgeview
- 38** Investissement sûr et rentable au Cap-Vert





MESSIKA

PARIS

Disrupting Diamonds



VANHOUTTEGHEM
TIME & JEWELRY

DAMPOORTSTRAAT 1-3 | GENT | +32 9 225 50 45
WWW.VANHOUTTEGHEM.COM





50 Hazel Chapman – co-fondateur de Lotus

56 Glamping en Afrique - Profiter des plus beaux endroits, la nature comme seul compagnon

64 Partez à l'aventure à travers une nature intacte en Laponie

70 J'ai été mordu par le virus Lotus vers l'âge de 23 ans

84 GOMMAIRE prend un nouveau chemin

94 En visite au ZEISS VISION CENTER Annys à Asse

103 L'amitié et le bien-être sont à l'honneur au restaurant Bonami

Année 6 / MAI 2022 / numéro 17 / British Heritage est le magazine Belge créé pour tous les amateurs de traditions et tourisme britanniques raffinés, de voitures classiques ... et de Lotus. / Tirage 9000 Ex (6000 NL/3000 FR) / Fréquence: trimestriel / Rédacteur en chef & Editeur Responsable: Erik De Ridder, edr@eventbox.be / Rédacteur en chef: Joanna Pays, Rédacteur: Jeroen Coteur, Jacques Legros, Wim Van der Haegen, Patrick Delaroche, Michel Deveen, Dominique Sergant, Wouter Peeters, Grace Namata / Rédacteur final: Dominique Sergant/ Inhouse Photographe: Francis Vermeulen (Fotech) / Art Director: Bert Wagemans / Project manager & sales: Erik De Ridder, edr@eventbox.be; sales: Ine Vanbesien, iv@eventbox.be, Filip De Ridder / Traffic et abonnements (50 euros): Hilde De Ridder, traffic. leo@telenet.be/ Copyright: Aucun article ou partie d'article de ce magazine ne peut être repris, reproduit ou copié sans autorisation explicite de l'éditeur. British Heritage est une édition d'Event & Expo Belgium - Atomveldstraat 8 bus 6, 9450 Denderhoutem.

hoost

By Jakob + Macfarlane

Hoost: een eyecatcher van internationale toparchitectuur middenin Knokke-Heist.

- Mix van woningen, appartementen en penthouses
- Unieke vergezichten
- Hoogste tuinen en terrassen van de kust
- 1, 2, 3 of 4 slaapkamers
- Vanaf € 325 000

Meer info? Ontdek Hoost via:



[hoostknokkeheist.be](https://www.hoostknokkeheist.be)

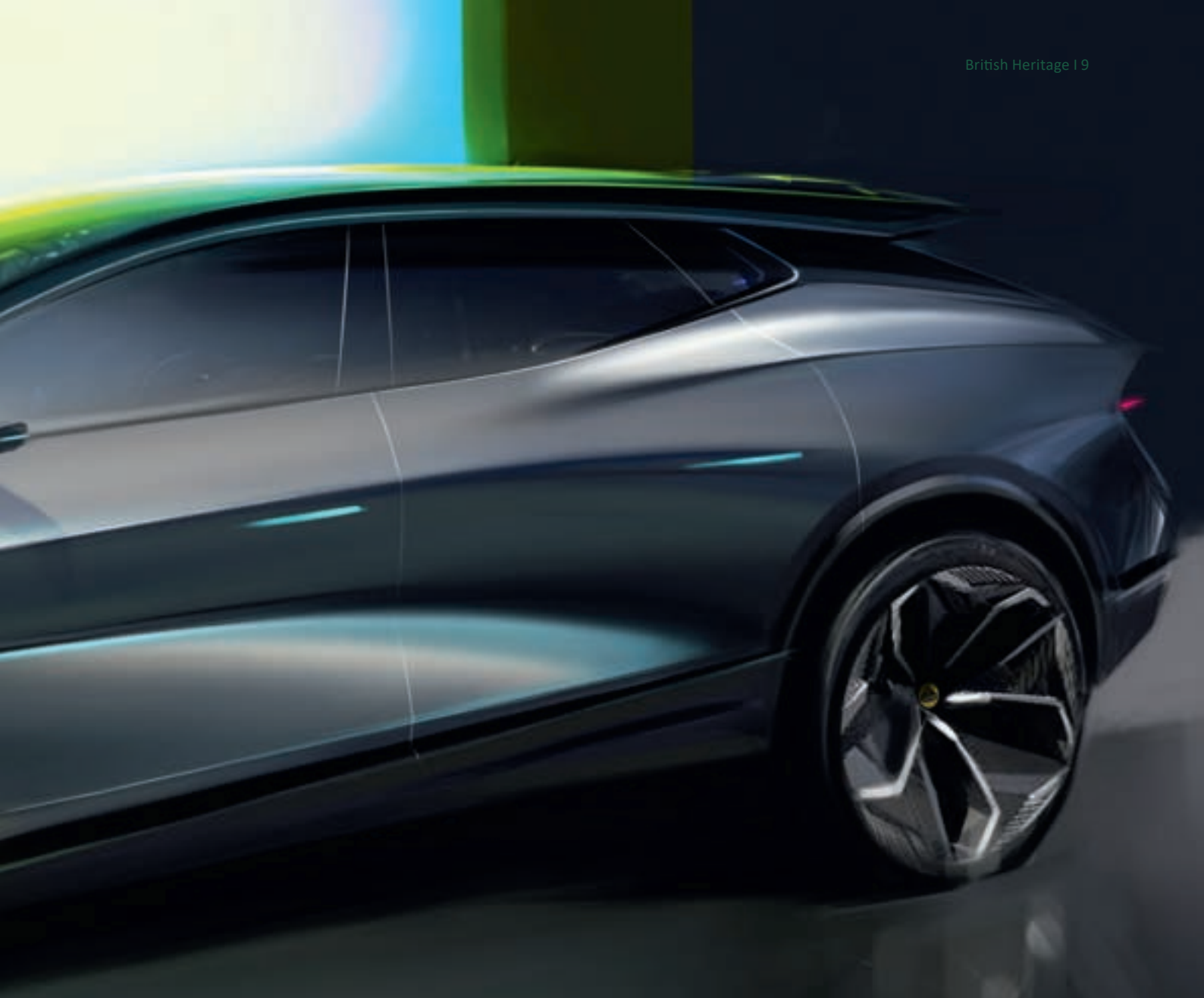
Developed by

Caap

built by ARTES







Lotus dévoile l'Eltre Hyper-SUV

La Lotus Eltre, le premier Hyper-SUV purement électrique au monde, a fait ses débuts à Londres le 29 mars. L'Eltre marque une nouvelle étape dans l'histoire de l'entreprise et est le premier d'une nouvelle génération de SUV électriques à venir.

Texte: Joanna Pays - Photos: Lotus Cars



FIDÈLE AUX IDÉAUX DE LOTUS

Eletre se prononce «El-etra» et signifie «prendre vie». Avant son lancement, elle n'était connue que sous son nom de code Lotus, Type 132. L'Eletre marque un nouveau départ, mais elle reste fidèle aux idéaux de Lotus, combinant un design sublime, de superbes performances sportives et des technologies innovantes. Elle reprend les principes d'ingénierie Lotus acquis au cours de plus de 70 ans et les transforme en une toute nouvelle voiture «pratique», pour une nouvelle génération de clients Lotus.

EQUIPE DE CONCEPTION INTERNATIONALE

L'Eletre est le premier modèle d'une nouvelle gamme de véhicules électriques performants qui seront construits dans une nouvelle usine ultramoderne à Wuhan, en Chine. La conception a été menée par une équipe internationale basée au Lotus Tech Creative Centre dans le Warwickshire, au Royaume-Uni. La voiture est «Born British, Raised Globally» (Née britannique, élevée mondialement), avec un design dirigé par le Royaume-Uni, et soutenu par des équipes en Chine, en Suède et en Allemagne.

ELECTRIC PREMIUM ARCHITECTURE

L'Eletre est construite sur la toute nouvelle et très polyvalente Electric Premium Architecture (EPA) de Lotus. Le design «basse sur le sol» offre une maniabilité exceptionnelle, et l'EPA peut facilement s'adapter à différentes tailles de batteries, moteurs, dispositions de composants et technologies de conduite intelligente. Cette plateforme servira de base à une nouvelle gamme de véhicules électriques haut de gamme de Lotus.



dekeyzer

cuisine et intérieur avec finesse

Menen | Industrielaan 55, +32 (0)56 52 13 40
Roeselare | Diksmuidsesteenweg 370c, +32 (0)51 26 06 80
Waregem | Stationsstraat 38a, +32 (0)56 28 02 70
Sijsele | Dorpstraat 175a, +32 (0)50 73 46 17
Sint-Mortens-Latem | Kortrijksesteenweg 1, +32 (0)9 241 54 54
Kruisem | Kruishoutemsesteenweg 267, +32 (0)9 398 74 90
Boortmeerbeek | Leuvensesteenweg 74a, +32 (0)15 67 64 01





GOMMAIRE
organic living





FOR THE DRIVERS

LOTUS OOSTENDE BV



OFFICIAL SALES DEALER
AUTHORISED REPAIRER
CIRCUIT SUPPORT
PREPARE RACE CARS



Joseph Plateastraat 5
8400 Oostende

info@lotus-verhiest.com
www.lotus-verhiest.com

+32 (0) 59 51 81 55
+32 (0) 59 51 30 86



CELINE
ROELENS



STUDIO DE JOAILLERIE EXCLUSIVE
SITUÉ DANS LE CENTRE DE GAND
ET FAISANT LA PART BELLE À LA
CRÉATIVITÉ ET À L'EXPÉRIENCE

Heures d'ouverture:
Lundi, jeudi, vendredi
et samedi de 11h à 18h.

Instagram:
[@celine_roelens](https://www.instagram.com/celine_roelens)

Adresse:
au coin de la rue Lange Kruisstraat
& Henegouwenstraat, Gand

0475 86 10 24
www.celineroelens.be

La voiture est livrée avec quatre modes de conduite, qui ajustent la direction, les réglages des amortisseurs, le groupe motopropulseur et la réponse de l'accélérateur. Les modes sont Range, Tour, Sport et (une première pour Lotus) Off-Road. En option, les propriétaires peuvent choisir des freins carbone-céramique (plus résistants lors de la conduite sur circuit) et des roues arrière directrices pour rendre la voiture plus maniable en ville.

L'Életre a quatre roues motrices, une batterie de plus de 100 kWh et une puissance de 600 ch. Basé sur un système de 800 V, un chargeur de 350 kW permet d'atteindre une autonomie de 400 km en 20 minutes seulement. L'autonomie maximale visée pour la voiture est d'environ 600 km.

DESIGN

Dans l'ensemble, la voiture ressemble plus à une voiture de sport à haute conduite qu'à un SUV. Un élément caractéristique du design est sa "porosité" - le principe aérodynamique de l'air circulant à travers la voiture ainsi qu'en dessous, au-dessus et autour d'elle.

La voiture roule sur des alliages à cinq branches de 23 pouces coupés à la machine avec des inserts en fibre de carbone pour faciliter la circulation de l'air, et de freins à étrier à 10 pistons en composite céramique.

Tous les composants noirs sont finis en fibre de carbone, tandis que les panneaux de carrosserie sont en aluminium.





TECHNOLOGIES DE POINTE

L'Evija est équipé d'un système de détection par capteurs LiDAR. La connexion 5G de la voiture assure des mises à jour automatiques de tous les services connectés.

Chaque rétroviseur extérieur est remplacé par un affichage de rétroviseur électrique (ERMD), qui abrite trois caméras différentes - une pour le rétroviseur, une seconde pour aider à créer une vue à 360 degrés de la voiture d'en haut pour faciliter le stationnement, et une troisième qui fait partie des technologies de conduite intelligente. Il fonctionne en tandem avec le système LiDAR pour offrir une capacité de conduite autonome.

Une application pour smartphone permet aux propriétaires d'accéder aux journaux de conduite, à l'état du véhicule et de la charge, aux fonctionnalités à distance, aux services de localisation et à une foule d'autres fonctionnalités.

HABITACLE ULTRA MODERNE

L'Evija reprend les éléments de design incomparables de Lotus et les transforme en un SUV révolutionnaire.

A bord, le SUV offre une véritable expérience immersive, avec l'installation de plusieurs écrans OLED et



BLUESOUND

THE NEW NODE.



Bluesound reste à l'avant-garde de la révolution du streaming de l'Hi-Fi, et la dernière génération NODE, avec sa technologie améliorée et qualité de son, plus que jamais auparavant. Ce que la génération précédente de lecteurs a fait, le nouveau NODE fait encore mieux. En se basant sur notre plateforme processeur 'nouvelle génération', nous avons apporté plusieurs améliorations que les mélomanes modernes certainement apprécieront: Une conception nouvelle et améliorée du DAC, un entrée HDMI eARC, un panneau de commande

tactile redessiné et intuitif avec détection proximité, sortie audio USB vers un DAC externe, et une finition laquée mate de haute qualité, ce qui permet à la NODE de s'intégrer parfaitement à n'importe quelle position d'écoute. La mission de Bluesound est de rendre la Hi-Fi haute résolution accessible à tous. Le NODE est la mesure la plus récente de cet effort louable; le mélange parfait de qualité sonore, design moderne et une valeur ajoutée pour le mélomane.

Concepts

Wolvenstraat 2 - 9620 Zottegem
09 360 55 22 - www.concepts.be
∞

HE Solutions

Turnhoutsebaan 155 - 2390 Oostmalle
0495 55 76 91 - www.hesolutions.be
∞

Arnout Deerlijk

Beverenstraat 23 - 8540 Deerlijk
056 71 96 52 - www.arnout.be
∞

Arnout Kortrijk

Veemarkt 12 - 8500 Kortrijk
056 2117 89 - www.arnout.be
∞

D&M beeld- en klankstudio

Beverestraat 4c - 9700 Oudenaarde
055 30 28 05 - www.d-en-m.be
∞

diMonaco

Stationsstraat 66 - 9100 Sint-Niklaas
03 776 24 40 - www.dimonaco.be
∞

Hifi Corner Antwerpen

Sint-Katelijnevest 53 - 2000 Antwerpen
03 23 299 50 - www.hificorner.be
∞

Hifi Corner Schoten

Paalstraat 128 - 2900 Schoten
03 658 34 70 - www.hificorner.be
∞

Hifi Corner Deurne

Jozef Verbovenlei 54 - 2100 Deurne
03 322 01 11 - www.hificorner.be
∞

Klank- en Beeldstudio Vanden Bussche

Torhoutsesteenweg 88c 8400 Oostende
059 70 50 62 - www.vanden-bussche.be
∞

Beeld, Klank & Koffie Verheeken

Sint-Gillistraat 22 - 9170 De Klinge
03 770 73 48 - www.verheeken.be





un système acoustique calibré pour chaque siège et passager. Le système audio standard est fourni par la célèbre marque britannique KEF, avec une configuration de 1 380 watts à 15 haut-parleurs. L'instrumentation traditionnelle est entièrement numérique, tout comme un éclairage d'ambiance à l'avant-plan. Une large console centrale avec un écran en surplomb prend place entre les passagers arrière. Les panneaux intérieurs sont en fibre de carbone, tandis que la sellerie est un mélange de toile de laine et de microfibras.

La sportivité du modèle est assurée grâce aux sièges baquets pour les passagers avant et arrière. Les passagers arrière sont bien logés, notamment grâce à un empattement assez long. Le toit en verre panoramique fixe donne une sensation lumineuse et spacieuse.

Pour ce qui est de l'espace de chargement, le coffre avant compte sur 77 litres, tandis que le coffre arrière en offre 400.

Une nouvelle voiture de performance d'une marque emblématique

«L'Eletre, notre Hyper-SUV, est une nouvelle voiture de performance d'une marque emblématique et elle plaira à ceux qui aiment les sensations fortes de conduite» a résumé Qingfeng Feng, PDG de Group Lotus, lors de l'événement de lancement de l'Eletre. «C'est une combinaison unique de beau design, de performances dynamiques exceptionnelles et d'utilisation quotidienne. L'Eletre marque un tournant pour notre entreprise et notre marque.»

La Lotus Eletre est en vente dès maintenant sur les marchés internationaux, avec les premières livraisons en 2023. Pour plus d'informations, rendez-vous sur www.lotuscars.com.

SPÉCIFICATIONS CLÉS

- Puissance..... 600ch
- Batterie 100+ kWh
- Vitesse Maximum..... @260 km/h
- 0-100km/h Moins de 3 seconds
- Autonomie..... @600km

Visitez l'usine Lotus pour voir la toute nouvelle Emira en production

Hethel, le site de production historique de Lotus depuis 1966, a rouvert au public pour des visites guidées. Les visites d'usine se sont arrêtées en 2017 lorsque 100 millions de livres sterling d'investissement pour moderniser et agrandir l'usine ont commencé. En avril, British Heritage Magazine a participé à l'une des premières nouvelles visites de l'usine.

Texte: Joanna Pays - Photos: Lotus Cars & Joanna Pays





© Lotus Cars

GUIDE EXPERT

Les participants à la visite se sont rencontrés au centre d'accueil de Hethel, où nous avons été accueillis par notre guide expert, Nick Duckworth de Lotus Cars. Nick nous a parlé des transformations chez Lotus et plus particulièrement des nouveaux développements chez Hethel depuis l'acquisition de Lotus par Geely en septembre 2017.

Avec les nouveaux investissements, le site de Hethel est devenu un centre pour Lotus R&D, le marketing et d'autres fonctions de gestion. C'est aussi le centre de production de l'Emira, le dernier modèle doté d'un moteur à combustion interne de Lotus. Les effectifs sont passés à près de 1 400 sur le site de Hethel, dont près de 400 impliqués dans la production automobile.

AGRANDISSEMENTS ET AUTOMATISATION

Les zones de l'usine ont été considérablement agrandies, tandis que la robotique de pointe a été ajoutée à plusieurs stations sur les chaînes de montage. Les outils utilisés par le personnel de production sont connectés via Bluetooth aux systèmes de gestion de la production, afin de garantir que tous les processus se déroulent parfaitement. Avec les agrandissements d'usine et les nouveaux systèmes automatisés, le prochain objectif de Lotus à Hethel est d'augmenter la production des 1500 précédentes à plus de 5000 voitures de sport par an.

Les visiteurs sont guidés à travers les 26 stations d'assemblage en commençant par le célèbre châssis en aluminium Lotus. Le châssis est fabriqué et préassemblé.

blé dans une usine de fabrication dédiée à Norwich, à quelques kilomètres. Vient ensuite l'ajout du moteur V6 suralimenté de 3,5 litres, avec boîte de vitesses manuelle ou automatique à six rapports. L'Emira est équipée d'une direction assistée hydraulique, plutôt que d'une direction assistée électrique pour un meilleur contrôle. Il existe également deux choix de suspension - sport ou tourisme.

Les stations d'assemblage suivantes se concentrent sur la partie centrale de la voiture, avec l'ajout de systèmes électriques et de sièges. Les sièges ont un chauffage intégré et un réglage en 12 directions. Sept options de sellerie intérieure sont disponibles de série, en Alcantara ou en cuir. Cette phase d'assemblage comprend également l'ajout de systèmes d'info divertissement.

PRÉCISION ET QUALITÉ

Les sections avant et arrière de la voiture sont ensuite ajoutées à la section centrale, tout comme les jantes en alliage de 20 pouces. Les panneaux de carrosserie, prépeints dans les nouvelles cabines de peinture automatisées, ne sont ajoutés que vers la toute fin du parcours d'assemblage. Six finitions de peinture différentes sont disponibles en standard. La fixation des panneaux sur la voiture est l'un des processus qui a été entièrement automatisé pour améliorer la qualité et la précision. Il existe des stations de contrôle qualité automatisées tout au long de l'assemblage, y compris un équipement de mesure laser 3D pour garantir une précision de 40 microns.



© Lotus Cars



© Joanna Pays

ESSAIS

Une fois l'assemblage de la voiture terminé, il est temps de l'essayer dans les zones d'essais situées à l'extérieur de l'usine. Ceux-ci incluent une variété de surfaces de route différentes pour tester la suspension - et la célèbre piste d'essai Hethel de 3 kilomètres. La piste Hethel a accueilli certains des noms les plus célèbres de l'histoire du sport automobile, notamment Jim Clark, Mario Andretti et Ayrton Senna.

Les autres participants à notre visite étaient des clients Lotus qui ont déjà passé des commandes pour l'Emira et attendent la livraison. La visite leur a donné l'occasion de se familiariser avec leurs nouvelles voitures avant la livraison. Les visites sont ouvertes

à tous, sur rendez-vous, du lundi au jeudi et durent environ deux heures. Certains jours, il est possible d'ajouter une visite aux installations de Classic Team Lotus avec ses voitures de course Lotus historiques.

L'âge minimum pour les visites est de 10 ans. Toutes les zones de la visite sont entièrement accessibles aux personnes en fauteuil roulant. Veuillez noter qu'aucune photographie n'est autorisée à l'intérieur de l'usine.

Un grand merci à tous chez Lotus pour avoir organisé cette visite des coulisses.

Pour les prix, plus d'informations ou pour réserver une visite d'usine, visitez: www.lotuscars.com/en-GB/factory-tours



VLOSSAK VERHULST



Depuis 1970, Vlassak-Verhulst est pionnier dans la construction de villas exclusives et projets de rénovation. Nos architectes spécialisés et architectes d'intérieur sont heureux de partager leur expertise et leur expérience avec vous, selon votre projet. C'est pourquoi aussi bien nos projets classiques que contemporains sont très souvent cités comme références de qualité pure avec cette touche de charme supplémentaire.



Vlassak-Verhulst
's Gravenhof - Moerstraat 53
2970 's Gravenwezel - Belgique

vlassakverhulst.com
📱 [vlassakverhulst](https://www.instagram.com/vlassakverhulst)
Tel + 32 3 685 07 00



UURWERKEN

Rolex | Cartier | Omega
Chopard | Breitling | Hermes
Tudor | Tag Heuer
Baume & Mercier | Longines

JUWELEN

Chopard | Pasquale Bruni
Messika | Casato | Bigli
One More | Anna Maria Cammilli

Nys Jeweliers,
tijdloze traditie
sinds 1946

NYS EXCLUSIVE

—
Lange Steenstraat 20
8500 Kortrijk

NYS BOUTIQUE

—
Korte Steenstraat 9
8500 Kortrijk

www.nys.be



TIMELESS
TRADITION



LOUER UN PHOTOMATON? LOUER DES LETTRES LUMINEUSES ?

Partypimpers améliore
votre fête !!!

COMMANDEZ MAINTENANT AVEC
-10%
REMISE COMBINÉE*



RÉSERVEZ UN PHOTOBOTH +
LETTRES LUMINEUSES ET PROFITEZ D'UNE

-10% REMISE COMBINÉE*



*Utilisez le code de réduction:
COMBI



www.partypimpers.be



**IMANIA
MERELBEKE**

Hundelgemsesteenweg 590
9820 MERELBEKE
09 230 11 98
www.imania.be

**IMANIA
DENDERLEEuw**

Steenweg 548
9470 DENDERLEEuw
053 64 88 33
www.imania.be

**CARMI
KORBEEK-LO**

Tiensesteenweg 8
3360 KORBEEK-LO
016 46 84 68
www.carmi.be

CARMI ZEMST

Brusselsesteenweg 129
1980 ZEMST
015 62 73 73
www.carmi.be



Zilton

**VOSSEN FASHION
KURINGEN**

Kuringersteenweg 343
3511 KURINGEN
011 26 21 61
www.vossen.be

**VOSSEN FASHION
TONGEREN**

T-Forum, Luikersteenweg 151
Bus 16 - 3700 TONGEREN
012 39 15 00
www.vossen.be

AREZZO

Rammelstraat 22-24
9340 LEDE
053 80 07 96
www.arezzo.be

Le domaine viticole de Ridgeview

Vins effervescents de renommée internationale

Les vins effervescents de la région des South Downs en Angleterre ont acquis une place respectée sur le marché international. Ridgeview, lauréat du «Best International Sparkling Wine Award» aux Decanter World Wine Awards et lauréat du IWSC «International Winemaker of the Year Award», est l'un des domaines viticoles les plus établis de la région.

Texte: Joanna Pays





Tamara Roberts & Simon Roberts

LA RÉGION VITICOLE DES SOUTH DOWNS

La région de South Down est une belle région vallonnée sur la côte sud de l'Angleterre. La géologie de ses sols crayeux et argileux, sont propices à la culture des cépages Chardonnay, Pinot Noir et Pinot Meunier - ceux traditionnellement utilisés dans l'élaboration du champagne.

«Outre la géologie du sol, la région des South Downs bénéficie de conditions météorologiques qui sont idéales pour la culture des cépages champenois», explique Mardi Roberts, directeur des communications de Ridgeview. «Le printemps arrive ici un peu plus tard que sur le continent européen, donc les raisins sont moins susceptibles d'être touchés par les gelées. Les vins effervescents de cette région ont vraiment acquis une réputation internationale au cours des 30 dernières années et des millions de bouteilles sont désormais exportées chaque année, partout dans le monde.»

ÉLU VIGNERON INTERNATIONAL DE L'ANNÉE À L'IWSC

En 2018, Ridgeview a reçu le prix du viticulteur international de l'année, lors de l'International Wine & Spirits Competition (IWSC). «Nous sommes extrêmement fiers de ce prix car nous étions confrontés à des vins fantastiques du monde entier, y compris de la région champenoise», dit Mardi Roberts. «C'est la première fois en 49 ans d'histoire de l'IWSC que le prix est décerné à un producteur anglais. L'IWSC attire des candidatures de plus de 90 pays et est considérée comme une référence en matière de qualité, avec plus de 400 experts du monde entier qui participent au jury.»

LES ORIGINES DE RIDGEVIEW

Le domaine viticole de Ridgeview a commencé comme le rêve de Mike et Christine Roberts de créer un vin effervescent de classe mondiale. Mike a suivi une formation en vinification et viticulture à Plumpton, la seule université du vin d'Angleterre. Lorsqu'ils ont



venu leur entreprise informatique dans les années 1990, Mike et Christine ont commencé à discuter sérieusement de l'idée d'acheter un vignoble.

Ils ont trouvé l'endroit idéal, à 15 kilomètres à l'intérieur des terres de la côte du Sussex, au cœur des South Downs. Un énorme investissement a été fait pour créer le site parfait pour les vignobles et la création de l'une des plus grandes caves à vin souterraines d'Angleterre - parfaite pour la fermentation traditionnelle.

A l'époque c'était un risque énorme et pratiquement inouï d'investir autant dans un vignoble anglais. Néanmoins, les premiers vins ont été mis en vente en l'an 2000, avec une petite production d'environ 20 000 bouteilles. Depuis, l'entreprise s'est développée et ses caves souterraines ont une capacité de stockage jusqu'à 1 million de bouteilles.

UNE ENTREPRISE FAMILIALE RECONNUE INTERNATIONALEMENT

Ridgeview est une entreprise avec des valeurs familiales. Simon Roberts, le fils de Mike et Christine, a suivi une formation en vinification en Angleterre et en Australie et est maintenant responsable de la vinifica-

tion. L'épouse de Simon, Mardi Roberts, qui vient de l'industrie du vin, a rejoint Ridgeview il y a 21 ans en tant que directrice des communications.

En 2004, la fille de Mike et Christine, Tamara, a rejoint Ridgeview en tant que PDG, après une carrière réussie dans la finance. Son objectif a été de développer davantage l'entreprise familiale et de l'amener sur la scène internationale.

Le véritable moment charnière du succès de Ridgeview est survenu en 2010 lorsque Ridgeview a reçu le prix du «Best International Sparkling Wine» aux Decanter World Wine Awards. C'était la première et la seule fois qu'un vin autre que le Champagne remportait ce trophée. La nouvelle s'est répandue dans le monde entier, les demandes d'exportation mondiales ont afflué et le parcours d'exportation de Ridgeview a commencé.

Depuis lors, Ridgeview est devenu un producteur de vin de renommée internationale, avec des distributeurs dans plus de 17 pays, y compris aux Pays-Bas via <https://karakterwijimport.nl/farmers/ridgeview-wine-estate/>. Au Royaume-Uni, les vins de Ridgeview ont même gagné le patronage de la reine d'Angleterre et ont été servis lors de nombreux banquets d'État.

GAMME SIGNATURE ET GAMME VINTAGE

Tous les raisins Ridgeview sont cueillis et sélectionnés à la main pour un équilibre parfait entre maturité, sucre et acidité. Les raisins sont ensuite pressés, avant d'être fermentés dans une combinaison de cuves en acier inoxydable et de fûts de chêne. L'ensemble du processus de vinification se déroule dans les locaux de Ridgeview.

Ridgeview propose deux gammes de vins - sa gamme signature et sa gamme millésimée. La gamme signature est élaborée par Simon Roberts, qui utilise des mélanges de Chardonnay, Pinot Noir et Meunier de différentes parcelles du vignoble et de différents millésimes pour obtenir une saveur constante du produit. Les vins de cette gamme sont Bloomsbury NV, Cavendish NV et Fitzrovia NV. Les prix pour la gamme signature commencent à partir d'environ 35 euros la bouteille.

La gamme millésimée est une gamme en édition limitée, issue des meilleures parcelles et des plus grands millésimes, avec des prix à partir d'environ 60 euros la bouteille. Ces vins se déclinent en trois versions: Blanc de Blancs (100% Chardonnay), Blanc de Noirs

(Pinot Noir et Pinot Meunier) et Rosé de Noirs (Pinot Noir et Meunier).

VISITES

Le domaine Ridgeview est le seul vignoble anglais mentionné par le World's Best Vineyard Academy dans sa liste des meilleurs vignobles du monde à visiter. Le restaurant et la boutique de Ridgeview sont ouverts aux visiteurs presque tous les jours de l'année. Des visites guidées sont disponibles, sur rendez-vous, où vous pourrez vous initier à l'art de la vinification, avec un guide expérimenté. Les visites comprennent une visite du vignoble et des caves, suivie d'une dégustation de vins Ridgeview. Les visites durent environ 1h30.

Ridgeview ouvrira également un nouveau restaurant intérieur/extérieur pour les visiteurs plus tard en 2022. Le nouveau lieu offrira une vue sur le vignoble et au-delà sur le parc national des South Downs.

Pour plus d'informations sur les vins et les visites de Ridgeview, visitez Ridgeview.co.uk.





One Side Wing - Huile sur toile- 182x227 cm

One Side Wing est la pièce maitresse absolue du peintre figuratif incontesté japonais, Nobuyuki Shimamura. Une peinture de dimensions exceptionnelles, encore jamais montrée. Une occasion unique à saisir dans la galerie.



Galerie Art Center Horus







Zeedijk 697B/C, Knokke | Latemstraat 5-8, Sint-Martens-Latem | Nieuweweg 6, Laren (NL)

www.artcenterhorus.com | info@artcenterhorus.com | 0477 48 23 70

LUX

Quand votre maison est un point lumineux

“Découvrez ce projet de nouvelle construction unique dans la périphérie sud de Gand !”

-  **15 minutes** à pied jusqu'au Kinopolis
-  **12 minutes** en vélo jusqu'au centre-ville
-  **3 minutes** en voiture jusqu'au E17, E40, R4 et B401
-  **1 minute** à pied jusqu'à l'arrêt de bus
-  **8 minutes** en vélo jusqu'à la gare St-Pierre
-  **0 minutes** jusqu'à l'Escaut

Chez LUX vous rentrez au bord de l'eau, à deux pas du centre-ville et en toute tranquillité. L'offre va des appartements de parc avec 1, 2 ou 3 chambres aux maisons jumelées spacieuses et aux maisonnettes confortables, toutes avec vue sur la ville ou la verdure.



Investir dans LUX, c'est investir dans

- / UN NOUVEAU QUARTIER DE GAND
- / UNE ARCHITECTURE INTEMPORELLE
- / LA DURABILITÉ
- / LA QUALITÉ DE VIE
- / UNE VIE VERTE
- / L'ACCESSIBILITÉ FACILE
- / UN CONFORT UNIQUE



En savoir plus? / 09 240 01 10 / www.lux-gent.be

projet de

 **alides**
your partner in real estate

D&
BO



CONNECTED SPEAKERS

Sounds Better Together

Rencontrez les Connected Speakers. Profitez de la musique partout dans la maison à la manière Bang & Olufsen: simple, transparente, merveilleusement belle.



Commencez avec un haut-parleur, puis branchez-en d'autres pour un plaisir d'écoute dans toute la maison.

Bang & Olufsen Audiomix

Liersesteenweg 321
3130 Begijnendijk

tomgoris@audiomix.be

016/56.10.62

Bang & Olufsen Brasschaat

Bredabaan 1073
2930 Brasschaat

kris@teletechnics.be

03/295.89.09

Bang & Olufsen Gent

Kortrijksesteenweg 271
9830 Sint-Martens-Latem

info@vandelooock.be

09/265.73.73

Bang & Olufsen Knokke

Natiënlaan 226
8300 Knokke (nieuw adres)

info@vandelooock.be

050/51.73.73

Bang & Olufsen Spelier

Leuvensesteenweg 579
3070 Kortenberg

birgit.spelier@spelier.be

02/756.58.60

Bang & Olufsen Waasland

Krijgsbaan 209
9140 Temse

paul@heymanreference.be

03/771.11.86

BANG & OLUFSEN





Un morceau de Dubaï et une touche de Maldives dans l'Atlantique

Investissement sûr et rentable au Cap-Vert

Les experts s'accordent à dire que l'investissement dans l'immobilier, tant dans le pays qu'à l'étranger, est aujourd'hui un investissement rentable et sûr. Si vous pouvez combiner cela avec une splendide maison de vacances dans un pays stable et ensoleillé, l'investissement est doublement intéressant. Par exemple, au Cap-Vert, sur l'île idyllique de Sal, où le projet Serena Bay de Cabobel offre une formule d'investissement présentant de nombreux avantages.

Texte: Wim Vander Haegen

PROJET UNIQUE SUR UN SITE DE PREMIER ORDRE

En tant que promoteur de la construction, Cabobel peut s'enorgueillir de plus de 35 ans d'expérience dans le domaine de l'immobilier. Le groupe de construction a déjà traité plus de 10 000 transactions dans le monde entier, avec pour résultat des clients satisfaits. «Depuis 2020, Cabobel se concentre avec succès sur les opportunités d'investissement au Cap-Vert», explique Anthony Deketelaere, directeur des ventes internationales. «Nous construisons un projet unique dans un emplacement de choix sur l'île de Sal, l'une des dix îles qui composent les «îles du Cap-Vert». Il y a cinq ans, nous savions que le Cap-Vert était en train de devenir «l'endroit où il faut être» et notre directeur a commencé à prospecter ici. Au départ, nous ne pouvions acheter qu'un hectare, mais le gouvernement a été convaincu qu'il était grand temps de développer la plateforme touristique. Une délégation gouvernementale est venue en Belgique pour faire connaissance avec notre entreprise et l'examiner en profondeur. Avec le résultat positif bien connu qui en découle. Grâce à nos excellents contacts avec le gouvernement, cela a abouti à l'achat d'un terrain de 65 ha sur la plage blanche nacrée de Santa Maria, sur l'île de Sal.»

LA DESTINATION DE VACANCES IDÉALE

Pourquoi Sal exactement? «D'un point de vue touristique, l'île de 216 km² est le top absolu. L'île balnéaire de Sal représente plus de la moitié des séjours au Cap-Vert. L'archipel est situé dans l'océan Atlantique et bénéficie d'un merveilleux microclimat avec des températures modérées de 25°C en été et 30°C en hiver. Les personnes qui souffrent d'asthme ou de rhumatisme trouvent ici un endroit où elles se sentent beaucoup mieux que chez elles en Belgique. La nature magnifique, les plages d'un blanc nacré et l'eau de mer d'un bleu limpide garantissent un séjour totalement détendu et font de Sal la destination de vacances idéale pour un séjour au soleil, non seulement en été, mais aussi en hiver. Le soleil brille 350 jours (!) par an. Le décalage horaire avec notre pays est de 2 heures en hiver, 3 heures en été. L'île elle-même dispose d'un aéroport international à 5,5 heures de vol de la Belgique. En une vingtaine de minutes seulement, vous pouvez rejoindre Santa Maria, où notre projet Serena Bay s'étend sur 47 hectares. En incluant les plages, la superficie totale est de 65 ha. Santa Maria est un lieu vivant et agréable. Il y a beaucoup de choses à faire en journée et en soirée, mais l'endroit offre aussi la tranquillité nécessaire pour passer des vacances sans souci.»





DES CAPVERDIENS HOSPITALIERS

Comment sont les relations avec la population locale? «Excellent!» Et nous le devons au passé. Le Cap-Vert était inhabité lorsqu'il a été découvert par les Portugais en 1460.

Ils se sont installés sur l'île de Santiago en 1462 et en 1587, l'archipel est devenu une colonie portugaise. À l'époque, les îles étaient une base importante pour le commerce des esclaves. Lentement mais sûrement, les îles se sont peuplées d'un mélange de colonistes portugais et d'esclaves africains. Les habitants actuels sont les descendants de ces derniers et sont appelés «Capverdiens». En 1975, le Cap-Vert est devenu un état stable et indépendant, où une grande partie de la domination portugaise est encore évidente. Cela est visible, par exemple, dans la législation qui est issue du droit portugais et qui, aujourd'hui encore, ressemble fortement à notre législation européenne. Les personnes qui investissent et achètent des biens immobiliers ici le font, tout comme en Europe, par le biais d'un acte notarié avec enregistrement dans pratiquement le même système de registre cadastral qu'ici. En d'autres termes, toute personne qui achète une maison ou une villa ici, par exemple, devient également propriétaire du terrain. Autre point important: la population locale, qui vit en grande partie du tourisme croissant, est amicale et très hospitalière. La situation politique est stable. De plus, il n'y a pas de taux de change entre l'escudo - la monnaie locale - et l'euro.»

SUITES DE LUXE

Le projet présenté par Cabobel s'impose comme un joyau architectural où luxe et confort fusionnent sur la plage de Santa-Maria. «Nous aimons l'appeler un morceau de Dubaï avec une touche de Maldives. À terme, six types de biens immobiliers différents seront proposés ici, dont certains sont déjà en plein développement. Des investissements sûrs et rentables sont possibles à partir de 190 000 euros seulement. Pour ce prix, vous devenez pleinement propriétaire de votre propre maison de vacances à Serena Bay.»

Actuellement, Serena Bay propose le premier projet intitulé «Suites de luxe», qui comprend (entre autres) une plage privée, sept piscines extérieures, plusieurs options de restauration, des courts de padel et de tennis, un centre de bien-être et un spa, un superbe parc aquatique, un hall d'entrée avec salon et des salles de fitness. «Les 777 suites sont toutes décorées dans un style luxueux. Grâce à son design unique et à son concept réfléchi, tous les clients passent un séjour merveilleux et inoubliable. Grâce à la variété des types de suites et des zones d'expérience, chaque groupe cible trouvera ici le logement de vacances idéal. Les investisseurs peuvent s'occuper de tout, grâce à la gestion professionnelle d'un groupe hôtelier renommé. La propriété est bien entretenue, ce qui garantit qu'elle sera toujours en bon état. Les services hôteliers luxueux complètent le tableau.



PARTENAIRE EXPÉRIMENTÉ ET SOLVABLE

L'achat se fait en pleine propriété par acte notarié. « Cela signifie que vous devenez propriétaire à 100% et que le bien est inscrit au registre cadastral du Cap-Vert. Il n'y a pas de bail, ni de location ou de multipropriété. Le propriétaire peut utiliser la suite de luxe pendant quatre semaines. Pour la période restante, il existe un contrat à long terme pour l'exploitation par un partenaire expérimenté et solvable. Un rendement locatif de 5 % par an est garanti pendant 15 ans. De plus, il s'agit d'un emplacement AAA avec un très fort potentiel de valeur ajoutée. Grâce à la combinaison d'un revenu locatif élevé et résistant à l'inflation, de peu de soucis et d'entretien et d'un faible seuil d'investissement, il s'agit d'une excellente opportunité pour les investisseurs.

MAISONS ET VILLAS DE PLAGE

Vous préférez quand-même une utilisation personnelle illimitée? C'est également possible si vous choisissez une Beach House ou une Beach Villa avec deux à quatre chambres.

«Les Beach Houses de Serena Bay sont situées au nord du complexe. Avec une vue sur la baie et les environs verdoyants, vous passerez un séjour paradisiaque. Les piscines sont situées au centre entre les maisons de vacances. Vous pourrez profiter du bistrot ou de l'un des bars du complexe. Les Beach Villas particulièrement luxueuses et ultramodernes avec vue frontale sur l'océan sont situées au nord-est du complexe. En plus des différentes piscines spacieuses, il y a également des piscines exclusives





qui relie les villas. En tant qu'investisseur, vous bénéficierez exactement des mêmes avantages que ceux qui s'appliquent aux suites de luxe. Si le propriétaire n'est pas présent, la maison ou la villa de plage peut être louée par la direction de l'hôtel, qui est également responsable de l'entretien, de la location, etc. Toutes les ventes sont effectuées directement par Cabobel, c'est-à-dire qu'il existe une ligne directe entre le développeur du projet et le client final, avec des informations professionnelles et un contrôle de qualité à 100 %.

PROPRE PROMENADE

Centré entre les différents types, Serena Bay possède son propre boulevard. «La «rue principale» longe un centre commercial et est flanquée de nombreux kiosques et petites boutiques, dont les plus grandes marques de luxe. La promenade s'étend jusqu'à la marina, qui peut accueillir jusqu'à 150 yachts. L'ensemble du site est interdit aux voitures et n'est accessible qu'aux invités et aux propriétaires. Il y a également une surveillance 24h/24 et 7j/7.»



PREMIÈRE LIGNE

C'est le moment»: cela ressemble à un vieux cliché, mais rien n'est moins vrai à Serena Bay. La propriété est ce qu'on appelle une «première ligne» et offre une occasion vraiment unique d'investir maintenant», conclut Anthony Deketelaere. «Pas seulement nous, à Cabobel, mais tous ceux qui s'y connaissent en immobilier, s'attendent à une énorme plus-va-

lue. Les prix sont très bas aujourd'hui, mais ils ne le resteront certainement pas. Dans un avenir proche, vous êtes assuré de payer quatre ou cinq fois le prix d'aujourd'hui ici, et qui sait, encore plus. Nous envisageons également de construire un centre d'affaires. Après tout, le Cap-Vert a un régime fiscal intéressant. Nous ne devons pas non plus perdre cela de vue...».

Plus d'infos: www.serena-bay.com

SUPER CHRONOMAT

| HULPIAU OOSTENDE

Leopold II-laan 21 / 8400 Oostende
059 70 35 59 / www.hulpiau.be

| VANHOUTTEGHEM GHENT

Dampoortstraat 1-3 / 9000 Gent
09 225 50 45 / www.vanhoutteghem.com

| TENSEN JUWELIERS

Huidevettersstraat 46 / 2000 Antwerpen
03 231 98 98 / www.tensen.be



BREITLING
1884

#SQUADONAMISSION



AUDIOMIX

Add emotion to your life

Transformez votre maison en foyer sublimes de hifi, audio et domotique exclusive. Chez Audiomix, nos experts seront ravis de vous accompagner tout au long de ce trajet. Notre excellente connaissance des produits, nos conseils personnalisés et des démonstrations dans notre showroom vous aideront à choisir la solution complète qui vous conviendra le mieux.

Nos techniciens experts en soigneront l'installation.
Il ne vous reste plus qu' à vous détendre et profiter.

**Pour de plus amples informations visitez notre showroom
Liersesteenweg 321, 3130 Begijnendijk**

Exclusieve
(VAKANTIE)WONINGEN EN
INVESTERINGSOBJECTEN
in Oostenrijk

Alpendreams

www.alpendreams.eu



© Schmitzerhofbahn AG

**RUST, RUIMTE, EEN
EIGEN PLEK IN
DE NATUUR.**

Meer dan ooit is daar behoefte aan.
En waar zit u dan beter
dan in Oostenrijk?



DAAROM ALPENDREAMS

Wij kennen Oostenrijk als geen ander. Het voor onze klanten **selecteren van de mooiste plekjes in Oostenrijk is waar we in gespecialiseerd zijn**. Wij gaan voor locaties waar we **zelf in geloven**, in bekende en (nog) minder bekende dorpen; met **vele partners** waar we inmiddels jaren prima mee samenwerken. Dat geeft **rust** en zekerheid. Wij begeleiden bij uw aankoop in Oostenrijk van het allereerste contact tot en met de oplevering/overdracht. Onze dienstverlening ter plaatste ontzorgt en brengt **geen extra kosten** met zich mee. Tot slot zijn wij als enige aanbieder in Oostenrijk Mondy Approved: een grote extra **zekerheid** voor u!



ALPENDREAMS
info@alpendreams.eu
www.alpendreams.eu

Tel NL: +31 (0)6 52 06 61 70
Tel AT: +43 (0)6 991 0658 625
Tel BE: +32 (0)497 47 41 46

RENDEMENT. EXCLUSIVITEIT. ONTSPANNING. (SNEEUW)ZEKERHEID.



Peak Performance[®]

VISIT US IN OUR STORE IN KNOKKE OR ON [PEAKPERFORMANCE.COM](https://www.peakperformance.com)

BOSE

Even better all together

Every speaker and soundbar in the Bose smart speaker family works together, so you can add more whenever you're ready. And with voice assistants built into each product, you have instant access to all your music—hands-free. Bring all your entertainment to life—music, movies and TV—in any room you want.



Music and voice assistant services may vary and may not be available in all languages and countries. A home Wi-Fi® network and Internet access are required. Bose is a trademark of Bose Corporation. Wi-Fi® is a registered trademark of Wi-Fi Alliance®.

Audiomix

Liersesteenweg 321
3130 Begijnendijk (grens Aarschot)
016 56 10 62 - www.audiomix.be

diMonaco

Stationsstraat 66
9100 Sint-Niklaas
03 776 24 40 - www.dimonaco.be

Vermeersch Hifi TV

Vooruitgangstraat 3B
8900 Ieper
057 20 73 26 - www.vermeerschhifitv.be

Hazel Chapman – co-fondateur de Lotus

La communauté mondiale de Lotus a été attristée d'apprendre que Hazel Chapman, épouse de Colin Chapman et co-fondateur de Lotus, est décédée à l'âge de 94 ans.

Texte: Joanna Pays





Copyright the Colin Chapman Foundation

La contribution d'Hazel au sport automobile et à l'industrie automobile ne doit pas être sous-estimée. Elle était une pilote de course couronnée de succès, une femme d'affaires avisée et le roc sur lequel les fondations de Lotus ont été construites en 1948, lorsque la toute première voiture Lotus a été fabriquée.

Hazel Williams est née le 21 mai 1927 au nord de Londres. Elle a rencontré Colin Chapman lors d'un bal en 1944 alors qu'ils n'avaient que 17 ans. Au fur et à mesure que la relation du couple se développait, les parents de Hazel ont permis à Colin de construire ce qui est devenu le premier Lotus - le Mark 1 - dans le garage de leur maison à Hornsey.

La Lotus Mk I était immatriculée OX 9292. À partir de 1948, Colin et Hazel l'ont conduite avec succès dans des compétitions dans toute l'Angleterre.

Pratiquement tous les week-ends, le couple a participé à des essais de clubs automobiles et à des courses «750 Formula Club» dans les Mark II et III.

Lorsque Colin a obtenu une commission dans la Royal Air Force, Hazel a continué à construire le Lotus Mark 1 puis le Mark 2. Grâce au sens des affaires et au financement de Hazel, la première entreprise Lotus a été créée en 1952.

Hazel et Colin se sont mariés en 1954 et, à mesure que l'entreprise se développait, Hazel a rejoint le conseil d'administration de leurs sociétés, notamment Lotus Cars, Team Lotus et Lotus Components. Hazel n'était pas seulement une femme d'affaires astucieuse, mais a assumé un rôle matriarcal au sein de l'organisation, la quintessence de la phrase «Derrière chaque homme fort se cache une femme plus forte». Elle



Systèmes de protection solaire

par

ISO 
DELTA

(+32) (0) 2 652 07 81

info@iso-delta.be





était fière de travailler avec presque tous les pilotes de Formule 1 Lotus, y compris des noms emblématiques du sport automobile tels que Jim Clark, Graham Hill, Jochen Rindt, Emerson Fittipaldi, Mario Andretti, Nigel Mansell et Ayrton Senna.

Lorsque Hazel est devenue veuve en 1982, elle a reconnu que Lotus Cars avait besoin d'un nouveau propriétaire pour assurer son avenir et elle a joué un rôle déterminant dans la vente de l'entreprise. Elle est ensuite devenue directrice de Classic Team Lotus, l'entreprise familiale Chapman qui entretient et restaure les voitures de course Lotus.

Hazel a maintenu un intérêt étroit pour Lotus tout au long de sa vie. C'était la coutume que Hazel ait toujours droit à une avant-première des nouvelles voitures Lotus avant qu'elles ne soient dévoilées au public. Cette coutume s'est poursuivie dans l'ère moderne, et elle a vu la Lotus Evija avec son fils Clive Chapman deux semaines avant ses débuts en juillet 2019.

Hazel Chapman est décédée chez elle, près de Hethel, le 13 décembre 2021, à l'âge de 94 ans. Hazel laisse un héritage de réalisations importantes qu'elle et Colin ont accomplies au fil des décennies.



BODART

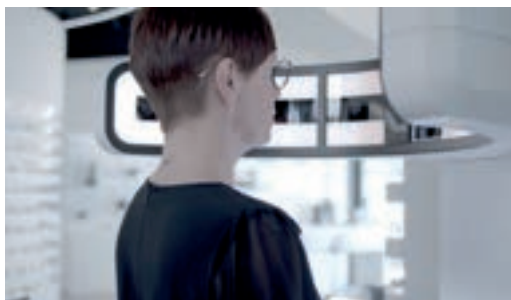
OPTICIENS

33 Rue Royale
1000 Bruxelles
02 / 219 30 60
www.bodartopticiens.be





voir sans souci



ZEISS VISION CENTER Annys Asse célèbre cette année **30 ans d'expérience et d'expertise en soins oculaires de qualité** avec un objectif : **voir sans souci**. Équipés de la technologie innovante de Zeiss©, nous vous offrons **une solution à tout problème de vue**, sur mesure et adaptée à vos besoins.

Outre un **large choix** de montures, verres et lentilles de contact, vous trouverez également dans notre **Precious Room** l'assortiment Bespoke Eyewear : des montures **exclusives, haut de gamme et sur mesure**. Nous vous proposons également des lunettes de sport (à votre vue), des lunettes pour enfants, des lunettes de sécurité et des jumelles. N'hésitez pas à nous rendre visite ou à prendre rendez-vous, nous vous accueillerons avec plaisir.

ZEISS VISION CENTER

ANNYS ASSE



Kalkoven 63 - 1730 Asse - 0032 2 453 01 79 - zeissvisioncenter.com/asse

Glamping en Afrique

Profiter des plus beaux endroits, la nature comme seul compagnon

Ceux qui veulent entreprendre un voyage aventureux pour profiter de la beauté du continent africain en toute tranquillité s'inquiètent souvent de savoir comment tout va se passer. Toutefois, avec Inspiration Africa, vous n'avez pas à vous inquiéter. Non seulement tout est préparé dans les moindres détails, mais surtout la coopération avec des partenaires expérimentés et de confiance sur place permet au voyageur de profiter pleinement d'une expérience exceptionnelle. Dans cet article, Bruno Van den Bossche, spécialiste de l'Afrique, nous parle du «glamping» en Afrique. Camping dans des endroits uniques, avec de vastes paysages, proches de la nature, avec un service impeccable.

Texte: Wim Vander Haegen – Foto's: Inspiration Africa

Camp Mana au Zimbabwe, le long du fleuve Zambèze





Lion Sands Skybed - Plus d'hôtels et de lodges en Afrique du Sud

ENTIÈREMENT ADAPTÉ À VOS BESOINS

Inspiration Africa est l'idée de Bruno Van den Bossche, né et élevé sur le «continent noir» et spécialisé depuis des années dans les voyages vers des pays tels que le Botswana, le Kenya, Madagascar, le Malawi, Maurice, le Mozambique, la Namibie, Sao Tomé, les Seychelles, l'Afrique du Sud, la Tanzanie, la Zambie et le Zimbabwe. Bruno n'a pas seulement perdu son cœur pour l'Afrique, il en a aussi développé une passion qu'il aime partager avec ses clients. Inspiration Africa n'est pas une organisation comme les autres qui propose des voyages dans des pays d'une beauté à couper le souffle. «Nous mettons l'accent sur un service très personnalisé et élaborons des arrangements entièrement sur mesure. Notre philosophie consiste d'abord à nous asseoir avec les gens et à écouter ce qu'ils veulent. Ce n'est qu'ensuite que nous élaborons une formule qui correspond parfaitement à leur idée d'un voyage de rêve. Les voyages à forfait tout faits, tels qu'ils sont souvent proposés, ne sont pas pour nous. Nous travaillons individuellement et créons une expérience adaptée aux besoins et au rythme du voyageur.

THE REAL STUFF

Le glamping est un mot à la mode aujourd'hui, utilisé à tort et à travers. «Lorsqu'il s'agit de structures semi-permanentes ou temporaires, on peut parler de glamping ou de 'camping glamour', mais lorsqu'il s'agit de séjourner dans une installation permanente, on peut parfois se demander si cela a encore quelque chose à voir avec le camping. Quand on pense au glamping, on pense d'abord au charme et au romantisme. Les couples qui entreprennent une lune de miel et passent une nuit sous une tente à la belle étoile, loin de tout et de tous, sont un bon exemple de ce que représente pour nous le glamping. Tout comme les safaris dans les camps de tentes ou une nuit romantique dans un «nid» haut perché dans les arbres de la nature africaine. Faire corps avec la nature est également important pour le glamping. Dormir dans une tente de luxe dans un endroit où les éléphants viennent jeter un coup d'œil à votre lit, profiter de la bonne nourriture et des autres autour d'un feu de camp le soir, sortir complètement des sentiers battus, ... c'est ce que nous entendons par glamping. Pas de clichés, pas d'arrangements, pour nous, il s'agit de «vrais trucs», de la nature aussi pure que possible.»

SOUS LES ÉTOILES

Bruno est principalement actif en Afrique orientale et du sud, non pas sur un ou deux sites fixes, mais sur un grand nombre de sites très divers. «Outre un large éventail de structures semi-permanentes, où les voyageurs peuvent séjourner une ou deux ou de préférence plusieurs nuits, nous organisons également des safaris mobiles en mettant l'accent sur le luxe et le confort dans des tentes confortables pour deux personnes en pleine nature. Vous pouvez, pour donner une idée, dormir sur un ponton dans l'eau du lac Tanganyika. Un camp que j'aime personnellement est le Camp Mana à Mana Pools au Zimbabwe, le long du fleuve Zambèze. Il s'agit d'un camp classique où les éléphants passent quotidiennement pour boire de l'eau. Vous passez la nuit dans des structures très légères, mais avec tout ce dont vous avez besoin. C'est génial si vous pouvez entendre les hyènes hurler au loin ou un lion rugir... Une autre expérience merveilleuse est un séjour dans un Explorers Camp by Mobile Expeditions au Kenya. Vous dormez sur un canapé sous le ciel étoilé et nous veillons à ce que vous soyez protégé contre les moustiques. Pendant la journée, vous pouvez vous déplacer à cheval ou à dos de chameau.»

DORMIR DANS UN LIT D'ÉTOILE

Les cabanes dans les arbres et les 'sky beds' sont très recherchés. «Le principe du sky bed est que vous partez en safari et que vous restez dans un lodge pendant plusieurs jours. L'un des soirs, vous ferez la grasse matinée, d'où le terme «sleep out», dans un sky bed. Il s'agit d'une plate-forme sur pilotis pour une nuit romantique au bord d'un point d'eau où les animaux vont et viennent toute la nuit. C'est un must si vous voulez profiter pleinement de votre safari. Vous pourrez profiter de la nature loin de tout et de tous, dîner privé et toilettes inclus. Le lodge vous dépose et vous récupère le matin. Vous n'êtes pas 100% à l'aise? Pas de problème, vous avez un talkie-walkie à votre disposition et pouvez appeler à l'aide à toute heure. En Afrique du Sud, nous travaillons en étroite collaboration avec More Lodges & Hotels, qui a acquis au fil des ans une excellente réputation pour les safaris et qui est la référence en matière de sleep outs. Une cabane dans les arbres est aussi parfaitement possible à cet endroit.»

DES DUNES ROUGES SANS FIN

Inspiration Africa offre de nombreuses autres possibilités, par exemple sur l'île de Mumbo. «Un endroit idyllique sur une île tropicale vierge et déserte flottant sur les

Chisa Busanga Nids par Green Safaris dans les Busanga Plains, Zambie





Hwange Bush Camp dans le parc national de Hwange, Zimbabwe

vastes eaux du Lake Malawi National Park. Vous pouvez profiter de la belle plage et vous baigner dans le lac mondialement connu en toute intimité. Un partenaire avec lequel nous aimons également travailler est Wolwedans en Namibie. Situé au bord d'une dune de 250 mètres de haut, leur Dune Camp offre une vue magnifique sur la réserve de Namibrand. Vous pouvez séjourner dans la vallée même, dans un logement constitué d'une chaîne de plates-formes en bois reliées entre elles. Le salon, la

salle à manger et le salon de thé offrent tous une vue sur les dunes rouges infinies et les montagnes. La plupart des lodges de cette région sont situés au bord des montagnes et surplombent la vallée. Au Dune Camp, c'est l'inverse. Les tentes et les structures en bois sont spécialement conçues pour le désert. Les espaces principaux sont intimes, tandis que le foyer encourage la conversation entre les invités. Dans un camp de tentes, vous pouvez aussi aller là où il n'y a personne du tout, une expérience formidable que l'on a rarement l'occasion de vivre, mais nous pouvons l'organiser. Deux ou trois fois par an, je mène une expédition dans une région très éloignée, avec un mélange de lodges et de glamping. Nous cuisinons sur un feu de camp, prenons une douche à la Hemingway et profitons de la plus belle nature qui soit.

Under the Stars Skybed par Natural Selection



OÙ LE TEMPS SEMBLE S'ARRÊTER

Cela ne coûte-t-il pas beaucoup d'argent? «Les prix ne sont absolument pas «excessifs», nous assure Bruno. «Si vous voulez vraiment le luxe absolu, bien sûr que vous le pouvez, mais nous ne cherchons pas à l'atteindre car nous pensons qu'une partie de l'authenticité disparaît alors. Nous optons pour un certain niveau de luxe, mais principalement dans de petits endroits charmants, à proximité ou dans une nature intacte. Découverte et aventure sont les mots clés ici, et vous ne les trouverez pas dans ces méga-lodges. Un autre exemple est celui

des dunes de Kwessi, situées au cœur de la réserve naturelle du NamibRand, un vaste désert sauvage de plus de 200 000 hectares. Avec ses plaines désertiques ondulées et ses montagnes escarpées en arrière-plan, c'est un endroit où le temps semble s'arrêter et où l'espace est infini. Ici, il ne s'agit pas de chasser le gros gibier, mais de s'imprégner de la beauté du paysage coloré, d'admirer les antilopes du désert qui courent dans le sable et de contempler les étoiles qui illuminent le ciel nocturne. Vous séjournerez dans un confortable chalet climatisé aux murs de toile et aux toits de paille. Chaque chambre dispose d'une pièce séparée pour observer les étoiles, complètement ouverte sur le ciel. Nous collaborons avec Natural Selection parce que leur philosophie et leur vision de la nature, combinées à un séjour de qualité, correspondent étroitement aux nôtres.»

RETOUR AUX ANNÉES 40

Au Botswana, Natural Selection possède également Khwai SkyBeds et Jack's Camp. Ce dernier est une expérience inégalée dans le désert, dans le glamour des safaris à l'ancienne, style années 1940, au milieu du Grand Kalahari au Botswana. Vous séjournerez dans des tentes d'hôtes aux intérieurs emblématiques, agrémentés de riches textiles du monde entier, d'armoires du musée d'histoire naturelle et d'un système de refroidissement au-dessus du lit. Les salles de bains

sont équipées de douches intérieures et extérieures et on y mange dans une grande tente à manger avec une bibliothèque historique, une table de billard antique et un meuble à boissons bien rempli...».

Chole Island est une île tropicale inconnue jusqu'alors, située le long de la côte tanzanienne. «Elle est située au sud-est de Zanzibar et était autrefois une colonie commerciale des Omani qui faisaient du commerce à partir de là. Nous y travaillons avec le Chole Mjini Treehouse Lodge. Ils disposent de sept «cabanes dans les arbres» sur un site situé au milieu des récifs coralliens. Chaque cabane est décorée dans un style et un thème différents. Ce que l'on y fait, c'est en profiter comme on le faisait enfant dans une cabane qu'on a construite soi-même, même s'il s'agit bien sûr d'une cabane «avec un niveau.»

UN NID DANS LES ARBRES

Un outsider dans la gamme est Green Safaris. Nous aimons aussi travailler avec eux, non seulement parce qu'ils sont «soucieux de la conservation», mais aussi parce que vous pouvez admirer les nids de Chisa Busanga dans les époustouflantes Busanga Plains du parc national de Kafue en Zambie. Il s'agit de «nids» uniques, cachés dans les arbres, qui vivent dans la luxuriance et la romance dans la nature sauvage et

Mobile Expeditions Flv Camp au Kenya





Mumbo Island Lodge sur le lac Malawi

enchanteresse des plaines ouvertes qui forment également de véritables îles pendant la saison humide. Les quatre Nids sont situés à quatre mètres du sol, à l'ombre des arbres terminalia, et garantissent des vues panoramiques depuis des lits luxueux, des terrasses extérieures privées et des douches intérieures/extérieures. Des escaliers en bois mènent à cette «oasis dans les arbres», qui est bordée de tentes en toile, équipées d'une salle de bains moderne et d'un lit king-size. Pendant la saison sèche, il regorge d'animaux. Green Safaris est un acteur de premier plan dans le monde des safaris à pied - également appelés «safaris silencieux» - dans la région de South Luangwa, dans la nature sauvage de la Zambie. Le Shawa Luangwa Camp est situé le long de la rivière Luangwa et représente la nature sous son meilleur jour. Le safari à pied se déroule sous la conduite de guides spécialisés, mais vous pouvez également traverser le Zambèze en canoë. Vous passerez la nuit dans des tentes parfaitement équipées avec tout le confort nécessaire.

CAMP DE TENTES AUTHENTIQUE

«Si vous préférez une véritable expérience du désert africain, vous pouvez le faire avec un safari à pied avec Tok Tokkie Trails dans le désert namibien. En marchant, vous découvrirez les nombreux secrets du Namib que vous ne pouvez pas voir en conduisant, et vous pourrez découvrir différents aspects du désert - du terrain montagneux aux dunes de sable.»

Enfin, nous nous intéressons également au Hwange Bush Camp, un authentique camp de tentes situé au nord du parc national de Hwange, au Zimbabwe. «La région de Robins, l'un des plus beaux parcs nationaux d'Afrique, offre aux visiteurs une diversité pittoresque de vastes prairies ouvertes, de sources naturelles et de points d'eau. Sous la direction experte des meilleurs guides, vous vivrez un authentique safari sous tente dans une région où vous obtiendrez des impressions inoubliables au milieu du silence.»



PLUS D'INFOS:

Bruno VAN DEN BOSSCHE
www.inspirationafrica.travel
+32 499 334683
brunov@inspirationafrica.travel





Our mission

It is our mission to help customers and organizations increase brand awareness by means of qualitative personalized business gifts and promotional items.

We also ensure that customers keep their employees on thank you in an appropriate way with a Christmas package and/or end-of-year gift.

Finally, we also focus more on finding appropriate workwear or promotional textiles. Turn your employees into brand ambassadors for your business.

Our vision

L'excelent, a star company.

At L'excelent we always go for quality items on a social deliver responsibly to our customer.

We do this by focusing on our employees and importers to a higher level.

Of course we take into account that at our production does not use child labor.

Through a constant focus from us and our suppliers, we go for a maximum result with a tight deadline.

Our motivated team of experts will help you at all times and search for the best solution for your challenge. With a spacious assortment and the necessary knowledge we are a step ahead of our competitors.

L'excelent



WWW.3920.BE



Our specialties:

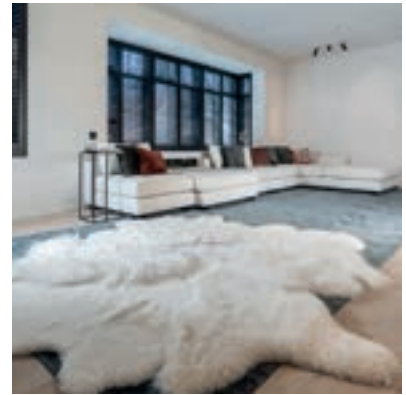
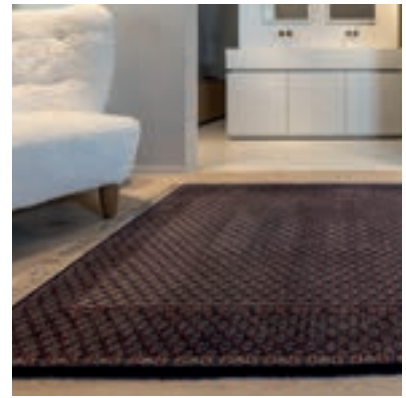
- ★ workwear
- ★ business gifts
- ★ promo textiles
- ★ end-of-year gifts
- ★ promotional gadgets
- ★ protective equipment

NOW ALSO

WWW.WERKKLEDIJ.BE

Some of our brands





Tapis noués à la main

Vantygchem, Torhoutbaan 1, 8480 Ichtegem

Michèle 0493/704887





Partez à l'aventure à travers une nature intacte en Laponie

Un monde complètement enneigé

Texte & photos : Voyages Laponie

La Laponie, c'est comme un conte de fées en hiver. Les forêts de conifères et les lacs bleus sont en hiver couverts par une épaisse couche de neige. Les nombreuses réserves naturelles et les multiples parcs nationaux invitent à passer des vacances actives dans la nature en Laponie.

Safaris en motoneige, balades en traîneau tiré par des huskies, promenades en raquettes et pêche au trou sont seulement quelques-unes des activités les plus populaires, cela en plus des sports d'hiver classiques comme le ski, sur piste ou de fond. Voici encore une bonne raison de visiter la Laponie : l'observation des aurores boréales. Bref, cette merveilleuse destination doit absolument faire partie de votre liste de choses à faire.

Découvrez une offre complète de voyages organisés en groupe ainsi que des programmes de voyage individuel à destination de la Laponie en hiver sur www.voyageslaponie.be





1. Lors d'une expédition en motoneige on sent l'adrénaline monter.
2. Encore une bonne raison de visiter La Laponie : l'observation des aurores boréales.
3. Snow Village surprend grâce aux somptueuses sculptures en glace en combinaison avec un magnifique jeu de lumières.
4. Découvrez la beauté naturelle de la Laponie de la façon la plus authentique et la plus respectueuse de l'environnement.
5. Partez à la rencontre d'éleveurs traditionnels lors d'une visite d'une ferme de rennes.

Découvrez notre offre de voyages vers la Laponie sur www.voyageslaponie.be

RELAXEZ-VOUS DANS LA NATURE EN COMBINANT ACTION ET AVENTURE

Les paysages enneigés, les aurores boréales magiques, les safaris en motoneige et en traîneau tiré par des huskies ou des rennes... La Laponie vous envoûtera à coup sûr.

PERMETTEZ-VOUS LE VOYAGE D'UNE VIE

Voyages Laponie propose un large choix de voyages en groupes ainsi que des programmes pour voyages individuels. Lors d'un voyage en groupe, vous voyagerez en petits groupes accompagnés d'un de nos guides expérimentés. Ces formules permettent une combinaison avantageuse de locations et d'activités exclusives qui ne sont pas toujours possibles sur base individuelle. Choisissez parmi nos programmes de 5 ou 8 jours avec vol direct au départ de Bruxelles.

À LA DECOUVERTE DES AURORES BOREALES

Peu de phénomènes naturels sont aussi spectaculaires. Chacun aura déjà eu l'occasion de voir des photos, mais observer de ses yeux les aurores boréales est une expérience inoubliable. Les aurores boréales sont un phénomène lumineux qui apparaît la nuit par temps clair dans le Grand Nord. Lors de nos voyages on tient compte de la position, la période et des cycles lunaires pour ainsi augmenter nos chances de les observer. Ainsi on maximalise nos chances pour que vous aussi vous puissiez en profiter.

ACTION ET EXPERIENCE DANS LA NATURE

Une expédition en motoneige, un safari en traîneau tiré par des huskies, une balade en raquettes, la visite au vrai père Noël ou loger dans un véritable hôtel de glace : tout ceci est parfaitement possible en Laponie. En plus, lors de votre séjour nous avons prévu pour vous une combinaison thermique, des bottes fourrées et des gants adaptés, de quoi faire face au froid.

LA DERNIERE NATURE SAUVAGE EN EUROPE

La Laponie est un des rares endroits en Europe où la nature est encore intacte. Cette nature sauvage a su parfaitement conserver son charme et son authenticité.

DES HEBERGEMENTS ORIGINAUX

Lors d'un séjour en Laponie, vous aurez le choix parmi un logement en chalet, en appartement ou à l'hôtel. Pour profiter au maximum de votre séjour en Laponie, optez pour une nuit dans un authentique igloo, une IceSuite dans un hôtel de glace ou encore dans un igloo en verre, d'où vous pourrez observer de votre lit les aurores boréales...

VOLS DIRECTS

Un monde d'action et d'aventure vous attend dans un paysage hivernal surréaliste et serein à seulement 3h15 de vol. Grâce à nos vols directs de Bruxelles, vous vous rendrez rapidement et confortablement dans le Grand Nord. Vous bénéficierez d'un maximum de temps sur place grâce aux horaires de vol.



LA MEILLEURE ADRESSE DE LA CÔTE BELGE



La mer à perte de vue : le rêve !



Ici, la mer est votre jardin



Une vue imprenable sur la nature



Visitez notre nouvel appartement-témoin



Luxe et bien-être entre La Panne
et Sint-Idesbald



OFFRE

2e garage gratuit

à l'achat d'un appartement avec garage

vendu à
90%



Ziit Residences
Nieuwpoortlaan 151 - 161
8660 De Panne
info@ziit.be | www.ziit.be

Information et vente

Zeelaan 202, 8660 De Panne - T. 058 42 12 39
Dynastielaan 2, 8660 De Panne - T. 058 41 35 61
info@agencemulier.be | www.agencemulier.be





FAIRWAY HOTEL

Fairway Boutique Hotel

- a mix of history and charm -

"Let us show you the warmth of Uganda's Hospitality"

WHY BOOK WITH US ?



- ✓ Best Location in Kampala
- ✓ Early check-in / Late check-out
 - ✓ Full breakfast
- ✓ 100 Rooms spread over 4 blocks
- ✓ Airport shuttle service
 - ✓ Garden Views
 - ✓ Unlimited Netflix
- ✓ No 1 Asian Fusion Restaurant in Kampala
 - ✓ Conference facilities
 - ✓ Spa + Shopping

<https://fairwayhotel.co.ug/>
info@fairwayhotel.co.ug - booking@fairwayhotel.co.ug

J'ai été mordu par le virus Lotus vers l'âge de 23 ans

Il est certainement justifié de qualifier Marnic Bert de l'un des plus grands fans de Lotus en Belgique. Ce passionné de voitures à la retraite a collectionné tout un tas de voitures de la gamme Lotus et sa prochaine et probablement dernière voiture sera également la pièce maîtresse de sa collection. L'homme de 66 ans, originaire de Zottegem, ne cesse d'attendre la livraison de sa nouvelle pièce maîtresse.

Texte: Steven Verhamme





«Enfant, j'étais déjà fasciné par les voitures. Je fabriquais moi-même des garages avec les petites voitures miniatures et j'étais totalement absorbé par cette histoire. À dix-huit ans, j'ai économisé pour ma première voiture et c'était quelque chose de très spécial. J'ai acheté une Lancia Fulvia, il y a presque cinquante ans maintenant. C'était une très belle voiture, une petite voiture finlandaise que l'on voyait rarement à l'époque, et j'avais le droit de la conduire. J'ai toujours été quelqu'un qui conduisait des voitures que peu de gens avaient. Pas pour frimer, mais parce que j'étais passionné par les voitures. C'était une voiture coûteuse à entretenir, alors j'ai vite changé pour une Mini Cooper. Un vrai, pas le modèle que l'on voit partout maintenant. Malheureusement, je l'ai conduite jusqu'à la mort par temps glacial.

«Vers mon 23e anniversaire, j'ai été mordu par le virus Lotus. Je me suis rendu à plusieurs salons et j'ai perdu mon cœur au salon de l'automobile de Bruxelles. Il y avait le modèle de la voiture, mais aussi le fait que la marque était active en Formule 1, dont j'étais un grand fan. Mais la voiture était extrêmement chère, je dirais environ 35 000 euros, ce qui pour un jeune homme comme moi représentait beaucoup d'argent.

C'est pourquoi j'ai dû attendre longtemps pour avoir la voiture de mes rêves.

«Ma première Lotus était une Elise 2. Elle était beaucoup plus abordable que l'Esprit et moins chère à entretenir. Ces voitures étaient fantastiques avec un toit amovible. Peut-être la meilleure Lotus de tous les temps. La conduite est légère, souple et agile, et le véhicule est bas sur le sol. Le châssis collé en aluminium était solide et rigide, avec une bonne tenue en virage. Le corps en polyester était beau avec certains points cruciaux renforcés. La voiture pouvait facilement rivaliser avec une voiture beaucoup plus chère et plus puissante, même si ces concurrentes pesaient plus lourd. J'ai vendu l'Elise après quatre ans et l'ai échangée contre une Exige avec un moteur 1.8, une version coupé fermée à deux places. Il avait l'air un peu plus agressif et robuste et avait un moteur Toyota, très fiable. Il se dirigeait mieux et sa tenue de route était bien meilleure. En outre, il présentait une excellente accélération (192 CV) et était beaucoup plus économique en termes d'entretien. Vous pouviez facilement atteindre 240 km/h et vous deviez serrer les dents pour vous retenir en tant que conducteur (rires).»

Loewe bild i

Votre streaming personnel.

Découvrez les superproductions et vos séries préférées simplement en appuyant sur un bouton.

Regardez la télévision et des vidéos à la demande, écoutez de la musique, surfez sur internet ou utilisez les services en ligne. Un téléviseur oled intelligent comme bild i conserve vos préférences de streaming. Rapide et intuitif. Simple et clair.

Télévision plus intelligente - Loewe bild i.
Made in Germany.



Arnout

Veemarkt 12
8500 Kortrijk
056 21 17 89
www.arnout.be

Beverenstraat 23
8540 Deerlijk
056 71 96 52
www.arnout.be

Audiomix

Liersesteenweg 321
3130 Begijnendijk
016 56 10 62
www.audiomix.be

Beeld, Klank & Koffie Patrick Verheeken bvba

Sint-Gillisstraat 22
9170 De Klinge
03 770 73 48
www.verheeken.be



Performances parfaites.

Le dernier téléviseur OLED Loewe bild i se caractérise par un design doux et un matériau exclusif. La paroi arrière recouverte de tissu offre une vue particulièrement élégante et précieuse vers l'arrière - un design parfait, une qualité et la dernière technologie tout autour combinés dans un look moderne. La technologie ingénieuse ne laisse rien à désirer et vous offre les performances les plus élevées, en seulement 4 secondes, le téléviseur s'allume et est prêt pour votre plaisir télévisuel. Le Loewe bild i, un téléviseur OLED intelligent de dernière génération.

Profitez d'un son flexible.

Vous restez également flexible avec le son : que ce soit avec ou non des haut-parleurs intégrés de manière invisible, le « son invisible Loewe » ou la barre de son à haut-parleur dockable i. Avec le Loewe, le bar5 mr et le subwoofer sub5, vous pouvez facilement étendre le bild i à votre système home cinéma personnel. Le Floor Stand Flex, spécialement développé pour le bild i, est particulièrement adapté pour une présentation élégante de votre téléviseur Loewe en pose libre dans la pièce. Le bild i fait également une silhouette parfaite comme support mural, flottant librement sur le mur ou comme arrangement de table parfaitement disposé sur un buffet.

Smart TV.

Le Loewe bild i - un téléviseur intelligent qui a vos moments forts de streaming personnels prêts à la simple pression d'un bouton. Simple et clair. Vous pouvez naviguer rapidement vers les fonctions souhaitées dans le nouveau menu et accéder aux services de VoD natifs à l'aide des boutons directs de la télécommande. Que ce soit Netflix, Amazon Prime, YouTube ou Deezer. Séries, blockbusters, documentaires ou musiques vous attendent. Le bild i - votre TV en streaming personnelle qui ne laisse rien à désirer.

Le Loewe bild i est disponible **à partir de 2.699 €.**

**Découvrez-en plus chez votre revendeur Loewe
ou sur loewe.tv/be-fr**

LOEWE.

D&M Beeld- en Klankstudio

Beverstraat 4C
9700 Oudenaarde
055 30 28 05
www.d-en-m.be

Di Monaco

Stationsstraat 66
9100 Sint-Niklaas
03 776 24 40
www.dimonaco.be

Heyman

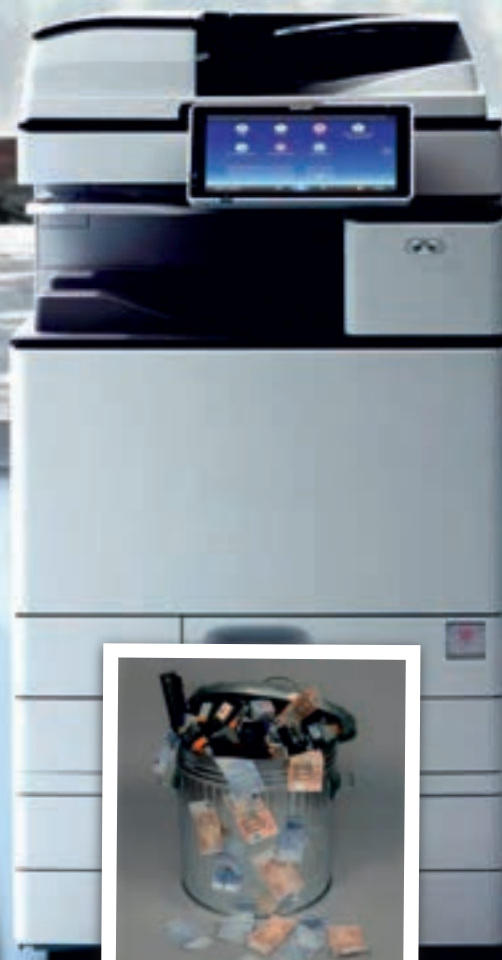
Krijgsbaan 209
9140 Temse
03 771 11 86
www.heymanreference.be

Vermeersch Hifi TV BVBA

Vooruitgangstraat 3B
8900 Ieper
057 20 73 26
www.vermeerschhifitv.be



Goossens
KOPIEERMACHINES



LOCATION ALL-IN TRÈS FAVORABLE

Vous en avez marre des frais exorbitants des cartouches de votre imprimante actuelle?
Nous louons des machines nettement plus performantes et qui vont vous faire épargner facilement 30 à 50%.
Vous êtes intéressé à voir quel bénéfice vous pouvez faire en changeant de machine copier - scan - fax?
Nos spécialistes vous calculent avec plaisir votre gain en performance et argent exact.
N'hésitez pas à nous contacter!

CONTACTEZ-NOUS SUR INFO@GOOSSENSNV.BE

GOOSSENS NV - HERTSTRAAT 100 - 9473 WELLE - **053/64 73 73** - WWW.GOOSSENSNV.BE



Mieux vendre son bien immobilier avec Engel & Völkers.

Vendre son bien est une démarche très personnelle. C'est pourquoi votre conseiller dédié s'occupera personnellement de votre demande et de l'ensemble du processus de vente. Nous estimons le prix de vente de votre bien, puis élaborons un concept marketing sur-mesure. Nous présentons votre bien sous son meilleur jour à des acheteurs potentiels ciblés, tandis que votre conseiller vous tient régulièrement informé du statut du processus de vente. Lorsque le bon acheteur a été trouvé, nous négocions les détails contractuels et nous nous assurons que la fin de la vente se déroule dans les meilleures conditions.

N'hésitez pas à nous contacter, par téléphone, en ligne ou en vous rendant dans l'agence Engel & Völkers la plus proche.

Engel & Völkers Belgique
Phone +32(0) 499 03 03 03
Belgium@engelvoelkers.com
www.engelvoelkers.be



ENGEL & VÖLKERS



«La Lotus Evora était la suivante, une voiture légèrement plus grande, un modèle 2+2. La première voiture dans laquelle vous pouviez vous asseoir avec plus de deux personnes, bien que vos passagers ne devaient pas être trop grands. C'était un modèle V6 avec 350 CV. C'est aussi une voiture fantastique mais moins Spartan que l'Elise et l'Exige, plus pour un usage quotidien et confortable. Vous pouvez également parcourir de longues distances avec elle, elle atteint 260 km/h sans aucun problème. J'ai ensuite acheté une autre Evora, mais avec une boîte de vitesses automatique et des palettes, que je n'ai finalement pas aimée parce qu'il fallait constamment la régler et la mettre à jour.»

«Mon grand rêve d'acheter une Esprit SE s'est également réalisé par la suite. C'était une voiture d'occasion, un modèle turbo de 2,2 litres. Je ne l'ai pas gardé très longtemps car j'en attendais plus. Je l'ai conduite pendant un an et entre-temps, la nouvelle

Exige est sortie, la S3, également équipée d'un lourd moteur V6 qui se trouvait dans l'Evora. C'était la meilleure Lotus que j'ai jamais eue. Quelle puissance (350 CV) elle dégagait. Elle avait une excellente tenue de route et avec ses 1000 kg, elle était un peu plus légère que les premiers modèles. Je suis également revenu à une boîte de vitesses manuelle. Ce n'était pas exactement une voiture pour voyager, car on ne pouvait pas emporter grand-chose avec soi ; c'était plutôt pour les voyages du week-end.

«En attendant, j'attends avec impatience ma nouvelle et probablement dernière pièce maîtresse: la Lotus Emira. Ce sera la dernière voiture équipée d'un moteur à combustion interne. Cette voiture n'est pas normale en termes de look, un peu comparable à l'Evora mais encore plus belle. Très moderne avec tous les gadgets technologiques, je pense spontanément au régulateur de vitesse, à l'aide au stationnement, à l'écran tactile, aux caméras, aux capteurs de fatigue.

Quelle différence avec mes premières voitures: il n'y avait qu'un volant, un frein, l'embrayage et un accélérateur. La voiture est un grand succès car elle est la dernière à posséder un moteur à combustion interne. Désormais, toutes les Lotus seront électriques ou hybrides. Si vous commandez une Emira maintenant, vous devez attendre deux ans. Cette année, 5000 seront fabriquées dans le monde, mais 8000 voitures ont déjà été commandées.»

«J'ai été immédiatement vendu! J'étais sûr de rester chez Lotus, mais je voulais une voiture très sportive avec un peu plus de confort. En tant que personne de 66 ans, c'est normal (clin d'œil). Dans une Exige, il est très difficile d'y entrer, il faut se laisser glisser et ramper, dans une Emira, ce n'est pas nécessaire. Si je pouvais choisir, ce serait de préférence en bleu. Quelque chose à attendre avec impatience! Ce sera probablement ma dernière Lotus car la série qui suivra sera uniquement électrique et cette transition m'effraie un peu. Le son unique à l'accélération va me manquer. C'est ce qui rend Lotus unique.



Beets Patteet

SLAAPCOMFORT

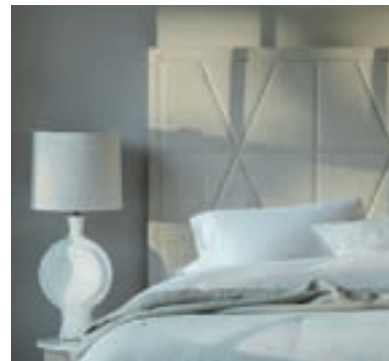
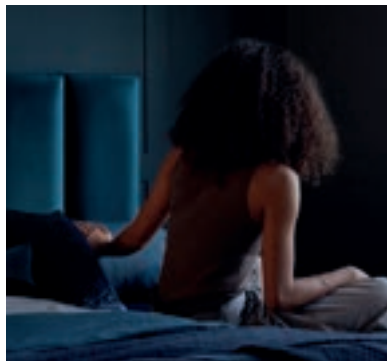
De meest exclusieve beddenzaak van België en Nederland!



VISPRING

Luxury Beds - London 1901

HANDGEMAAKTE LUXE BEDDEN - 100 JAAR VAKMANSCHAP



WWW.BEETS-PATTEET.BE

Spoorwegstraat 2, Aarschot | 016 56 32 84 | info@beets-patteet.be | [instagram@beetspatteet_](https://www.instagram.com/beetspatteet_)

Vivez une expérience insolite et passez
une soirée inoubliable avec vos proches

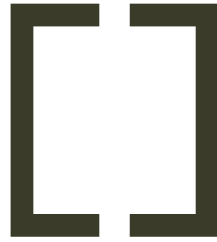
UNE SOIRÉE CINÉMA DANS VOTRE JARDIN

LOCATION DE TENTE AVEC ACCESSOIRES



www.laforetdeetoiles.be





CLASSIC DESIGN

RENTAL

Event furniture for any occasion.

WWW.CLASSICDESIGNRENTAL.BE

INFO@CLASSICDESIGNRENTAL.BE

0032 53 66 48 13

Continental 
The Future in Motion



Accrochez-vous à vos rêves. Et à l'asphalte.

Le nouveau SportContact™ 7.

Toute l'efficacité de l'ingénierie allemande.

- Prenez la route en toute confiance grâce à une adhérence remarquable sur route sèche et mouillée.
- Une interaction parfaite entre le composé ultra souple BlackChili et le design ultra rigide pour un plaisir de conduite durable et incomparable.
- Conçu sur mesure pour s'adapter à toutes les catégories de véhicules afin de vous procurer la sensation typique d'un SportContact™.



SERENGETI®

THE MOST ADVANCED EYEWEAR

ZEISS VISION CENTER Annys Asse

Kalkoven 63
02 453 01 79

1730 Asse
www.zeissvisioncenter.com/asse

OPTIEK PUNIE

Hasseltsestraat 27
013 32 24 82

3290 Diest
www.optiekpunie.be

OPTIEK VAN DER LINDEN

Markt 60
052 44 46 07

9240 Zele
www.optiekvanderlinden.be

BRILPUNT BRUGGE

Gistelse Steenweg 193
050 39 39 07

8200 Sint-Andries
www.brilpunt.be

BRILPUNT WONDELGEM

Evergemsesteenweg 2
09 253 55 56

9032 Wondelgem
www.brilpunt.be

OPTIEK D. VLEERACKER

Vijfhoek 12
015 41 45 67

2800 Mechelen
www.optiekvleeracker.be

OPTIEK CLAEYS

Heldenlaan 14
09 360 17 00

9620 ZOTTEGEM
www.optiekclaeys.be

BODART OPTICIENS

33 rue Royale
02 219 30 60

1000 Bruxelles
www.bodartopticiens.be

OPTIVUE

Doorniksestraat 25
056 25 54 56

8500 Kortrijk
www.optivue.be

OPTIEK LAMMERANT

Gaversesesteenweg 44
09 386 22 73

9800 Deinze
www.optieklammerant.be

CHASE THE LIGHT

2

BACALL SS541006

3

DRIVING HERITAGE CAPSULE



2

▷ 4A

3

▷ 5A



GOMMAIRE prend un nouveau chemin

Rêvez devant les nouvelles images

La nouvelle collection GOMMAIRE Organic Living reflète la convivialité et le confort, inspirés par ce qui, selon GOMMAIRE, est devenu encore plus important ces deux dernières années: une atmosphère familiale qui dégage un sentiment de sécurité. Les objets les plus convoités sont davantage mis en scène et sont complétés par un certain nombre de nouveaux articles d'intérieur. Les formes douces en teck et le verre vert poudré, une nouvelle couleur pour la verrerie, prédominent. La nouvelle collection n'a pas seulement été filmée dans notre propre pays. GOMMAIRE s'est également rendu au Portugal, où il était l'invité de certains de leurs partenaires étrangers.



GOMMAIRE VOUS APPORTE LE DESIGN ET LE CONFORT

GOMMAIRE - Organic Living propose une collection intemporelle et durable qui jouit d'une longue durée de vie. Nous restons fidèles à la gamme actuelle et concevons des articles qui complètent parfaitement la collection existante, en gardant toujours le client à l'esprit. À chaque expansion, nous nous appuyons sur le savoir-faire de nos partenaires nationaux et internationaux.

Pour l'expansion de la collection d'intérieur, l'accent est mis sur la création de confort et la décoration de tout espace intérieur. GOMMAIRE le fait en premier lieu avec de nouveaux plaids et des coussins assortis pour une sensation de chaleur et d'intimité. En outre, le Sofa 3 places Neil, le Carpet Nora et le Carpet Lina ont été ajoutés à la collection intérieure. La chaise Carol complète la collection Carol actuelle avec une variante en gris naturel pour l'extérieur et en anthracite pour l'intérieur.





INSPIRÉ PAR LE SUD: DÎNER CONFORTABLEMENT ET PROFITER DE LA COMPAGNIE DES AUTRES

Avec la Table Abe et la Low Table Carlo, GOMMAIRE répond à la demande croissante de tables plus larges

offrant de l'espace pour manger de manière détendue, partager et profiter de la compagnie des autres. Le Armchair Carlo et le Armchair Sally forment un ensemble attrayant avec la table Abe. Easy Chair Carlo complète à son tour la Low Table Carlo.





Plus d'infos:

GOMMAIRE

Schijnpoortweg 121, 2170 Antwerpen

www.gommaire.com

DES TISSUS UNIQUES ISSUS DU SOL BELGE

La collection textile s'est enrichie de toute une série de nouveaux tissus. En développant ces tissus, GOMMAIRE reste fidèle à la qualité et à la durabilité. Les tissus sont conçus en interne en collaboration avec des usines de tissage en Belgique, ce qui les rend uniques.

La chenille a été ajoutée à la collection de tissus d'extérieur, un matériau résistant et élégant qui apporte sans effort la sensation d'intérieur à l'extérieur. La chenille résiste aux intempéries et peut donc facilement être laissée dehors pendant l'été.

CHOIX DURABLES ET NOUVELLES TECHNIQUES

De nombreux articles d'extérieur fabriqués en CL-rattan - une canne plus épaisse et plus large - étaient auparavant une collection semi-extérieure et devaient être rangés en hiver pour avoir une plus longue durée de vie. GOMMAIRE utilise désormais l'osier pour la majorité de ses produits, un matériau robuste et durable qui crée le même look et la même sensation. L'utilisation de l'osier rend la collection plus résistante aux intempéries.

La collection de verrerie a également reçu un bel ajout grâce à une nouvelle technique. Le verre vert poudré complète la verrerie actuelle avec sa couleur vert foncé. Vase Gabriel et Vase Lies ont un aspect poussiéreux qui est obtenu en ajoutant une poudre lorsque le verre est encore chaud.



Minerva Bike Outlet

Bergiestraat 32
(zone industrielle Ieperleekanaal)
B-8900 Ypres (Ieper)
(suivre zone F3)
www.minerva.be

- Choix d'accessoires pour vélos, vêtements pour cyclistes, équipements de fitness, scooters 50 CC...
- Excellent service après-vente
- Plus de 10 000 vélos en stock
- nous acceptons les éco-chèques
- Reprise possible de votre ancien vélo à l'achat d'un nouveau vélo
- livraison gratuite à domicile



Pour plus d'informations et pour fixer un rendez-vous, téléphonez au 057/362740 ou envoyez un mail à info@minerva.be

VENTE DIRECTE AU CONSOMMATEUR

Heures d'ouverture: lu-ma-me-ve-sa
de 10h. à 12h. et de 13h. à 18h.

VÉLOS ÉLECTRIQUES

Avec 3 ans de garantie totale

À PARTIR DE
€ 695



VÉLOS DE COURSE

À PARTIR DE
€ 299



SCOOTER ÉLECTRIQUE

À PARTIR DE
€ 1.695



MAILLOT OU CUISSARD DE COURSE

À PARTIR DE
€ 14,95

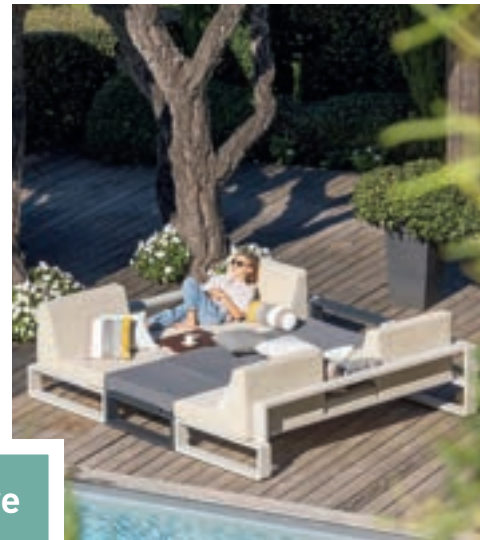
VÉLOS DE VILLE

À PARTIR DE
€ 149



PRORACE de Vaemineck





Découvrez notre offre exclusive
de salons de jardin EGO Paris.



- EGO Paris vous offre des produits authentiques et une gamme de finitions sans équivalence.
- Ils ont été imaginés pour vous permettre de créer votre univers de confort et de convivialité tout en donnant vie à vos envies et en portant haut vos couleurs.
- Voyagez à travers notre univers, qu'il soit source de votre inspiration.
- Rendez-vous www.egoparis.com

EGO Paris - EMU - Fast - Fermob - Fontana Forni - Glatz - Heatsail - Houe - Kristalia
Royal Botania - Sifas - Umbrosa - etc

Incroyable choix et rapport qualité/prix compétitif pour un mobilier d'extérieur exclusif, fabriqué
par les meilleurs fabricants européens avec leur propre production.
Gamme unique sélectionnée spécialement pour vous.


PARIS





Timeless construction
& renovation.

WWW.BPLUS.COM



En visite au ZEISS VISION CENTER Annys à Asse

Du temps et de l'attention pour une vision insouciante

Il y a trente ans, Ingrid Annys a ouvert un magasin d'optique dans le centre d'Asse. Dès le début, elle a choisi de donner la priorité au client et de l'aider de manière optimale grâce à un processus individuel qui n'a qu'un seul but: une vision sans souci. Avec son mari Kris Vander Elst, Ingrid a transformé le magasin en un centre de vision à l'épreuve du temps, qui est un ZEISS VISION CENTER depuis maintenant trois ans.

Texte: Wim Vander Haegen - Photos: Duhautphotography



Kris & Ingrid



Tout le monde est le bienvenu au ZEISS VISION CENTER à Asse



Lors d'une première conversation, une analyse est effectuée pour définir les besoins visuels du client

DOUBLE ANNÉE ANNIVERSAIRE

Jeune opticienne-optométriste motivée, Ingrid Anny a ouvert son magasin individuel à Asse en 1992, le long de la N9, la route régionale qui relie Gand à Bruxelles via Alost. Au fil des ans, le magasin a connu un certain nombre d'évolutions et s'est transformé en un centre de vision renommé afin d'optimiser davantage les services professionnels pour le client. «Nous avons modernisé l'intérieur à plusieurs reprises», souligne Kris pour décrire l'évolution. «Après une première extension en 2006, une rénovation majeure a suivi en 2017, ce qui a conduit à l'ouverture du premier ZEISS VISION CENTER au Benelux deux ans plus tard, en 2019. Depuis le premier jour, nous avons établi un partenariat avec ZEISS pour les équipements, les verres de lunettes, les lentilles et les jumelles. L'entreprise est connue non seulement pour la qualité optique et la pureté maximales de ses lentilles, mais aussi pour son énorme savoir-faire et son expertise, grâce notamment à ses investissements intensifs en R&D. Le partenariat avec le fournisseur de renommée mondiale de technologies optiques et opto-électroniques a donné naissance à un centre d'expertise innovant il y a trois ans. La vue et les soins oculaires sont et resteront notre activité principale. Ainsi, avec notre 30e anniversaire et les trois ans de ZEISS VISION CENTER, nous célébrons un double anniversaire de 30+3 ans. Un moment à partager avec nos clients.

LA PREMIÈRE PHASE

Sous la devise «Carefree Vision», l'équipe du ZEISS VISION CENTER va inconditionnellement «en profondeur». «Afin d'arriver à la meilleure solution pour le client, nous commençons toujours par un questionnement approfondi sur les problèmes visuels précis du client», poursuit Ingrid. «Nous travaillons invariablement en trois phases, en commençant par l'»anamnèse». Dans une pièce centrale, nous écoutons le client et lui posons des questions approfondies. Nous prenons le temps d'analyser le problème et d'arriver à une définition des besoins visuels du client. À ce stade, nous laissons les clients parler de leurs problèmes de vision spécifiques, tant dans leur quotidien que dans des circonstances très particulières, toujours en relation avec leur mode de vie. Recherchent-ils des lunettes classiques ou des lentilles de contact, multifocales ou non? Ou bien cherchent-ils des lunettes de bureau, des lunettes de nuit ou des lunettes de sport? Le client préférerait-il des lentilles et de quel type? Les possibilités offertes par le ZEISS VISION CENTER sont vastes: quelle que soit la solution de vision dont le client a besoin, nous partons du principe qu'il existe une solution pour chaque problème de vision. Vous pouvez considérer cette première étape comme la mise en place des blocs de construction ou des fondations pour le reste du processus, que nous examinons minutieusement à chaque étape. Les yeux de chaque personne sont uniques et peuvent être comparés à une empreinte digitale, c'est pourquoi nous adoptons une approche très individuelle. Pour nous, une vision sans souci signifie des lunettes sur mesure parfaites et nous aimons prendre notre temps pour cela. Après tout, on n'achète pas des lunettes tous les jours, mais on en a besoin tous les jours.»



Dans le centre de vision, vous pouvez bénéficier de temps et d'attention en abondance

LA PHASE OPTOMÉTRIQUE

Après un interrogatoire approfondi - appelé «entretien initial» - vient la deuxième phase, qui se déroule dans le monde de l'optométrie. «C'est la phase de mesure des yeux», explique Kris. «Notre équipe se compose d'optométristes hautement qualifiés qui sont tous accrédités pour effectuer des mesures oculaires détaillées à l'aide d'équipements de pointe. L'ensemble de l'équipe continue à se former, avec pour devise «une longueur d'avance grâce à la connaissance». Pour ce faire, nous organisons des formations en Suisse et à l'étranger avec la Carl Zeiss Academy, un groupe de connaissances avec lequel nous nous réunissons tous les mois. La phase optométrique vise à corriger la vision en toutes circonstances. Nous gardons à l'esprit qu'en tant qu'optométristes, nous effectuons des mesures sur des yeux sains. Si nous déterminons ou soupçonnons que quelque chose ne va pas avec la santé de l'œil, nous nous adressons à l'ophtalmologue.»

Les mesures des yeux ont lieu dans deux pièces différentes. «Nous disposons d'une salle objective pour les mesures oculaires informatisées avec le i-Profiler® de ZEISS et de deux salles subjectives où ont lieu les mesures plus traditionnelles, avec la reconnaissance des optotypes pour déterminer la déviation de chaque œil. Les deux espaces nous permettent également de prendre les mesures oculaires des couples en même temps.»



Mesure de la vision

LA PHASE DE SOLUTION

La troisième phase est celle de la solution. «Comme mentionné précédemment, cela dépend relativement du mode de vie de la personne, y compris de son activité professionnelle. Nos solutions peuvent être des lentilles de contact ou des verres de lunettes, en fonction du style de vie du patient. Les lentilles de contact ne sont plus ce qu'elles étaient. À l'époque, il y avait des lentilles dures et souples que l'on retirait chaque soir, que l'on remettait le matin et c'était à peu près tout. Aujourd'hui, nous proposons différentes formes de lentilles et des systèmes de lentilles de contact compatibles avec l'œil, tous spécifiquement adaptés aux besoins de l'œil. Avec les lentilles jetables journalières, vous utilisez une nouvelle lentille fraîche chaque jour, tandis que les lentilles jetables mensuelles sont portées pendant un mois avec un système d'entretien. Nous disposons également de systèmes de «lentilles de contact à vie» qui peuvent être utilisés dès aujourd'hui et jusqu'à un âge avancé. Un développement remarquable est le verre de nuit correcteur dur qui est fabriqué sur la base de la mesure topographique de l'œil. Cette lentille est spécifiquement destinée aux personnes myopes et ne doit être portée que la nuit. La lentille corrige alors la vision d'un myope, ce qui vous permet d'avoir une vision nette pendant la journée sans lunettes ou lentilles.

LENTILLES OPTIQUES

En plus des lentilles de contact, la vision peut être corrigée par une belle paire de lunettes qui correspond à votre personnalité. En ce qui concerne les verres de lunettes, les solutions possibles au ZEISS VISION CENTER sont particulièrement nombreuses, dit Ingrid. «Cela va des verres unifocaux aux verres progressifs pour des situations spécifiques. Les lunettes de vision nocturne en sont un premier exemple. Dans l'obscurité, les pupilles se dilatent, ce qui entraîne une plus grande dispersion de la lumière sur la rétine et rend la vision claire plus difficile pour de nombreuses personnes. Les phares ou l'éclairage de route provoquent alors un reflet gênant. Les lunettes de vision nocturne, également appelées lunettes de voiture, vous permettent d'avoir une vision plus nette et d'être moins sujet à la fatigue. ZEISS a développé un verre individuel optimisé avec la technologie i.Scription pour des couleurs plus vives, un contraste plus élevé et une meilleure vision nocturne. Les lunettes de bureau ou d'ordinateur, en



Lunettes pour enfants dans le "Kidscorner"

revanche, sont la solution pour les personnes qui utilisent souvent un écran d'ordinateur pendant des heures à titre professionnel. Les lentilles numériques favorisent la vision à de nombreuses distances différentes et permettent aux yeux de se reposer.»

DES LUNETTES TEINTÉES AUX JUMELLES

«De plus en plus de personnes souffrent de sécheresse oculaire», ajoute Kris. «La pandémie et le télétravail ont accentué ce problème. Nous proposons également des lentilles spéciales pour cela, éventuellement en combinaison avec des gouttes ophtalmiques. Dans notre centre de vision, nous disposons également de verres solaires photochromatiques (co-aiguille) et résistants aux ultraviolets. À côté du magasin, nous avons une terrasse où les gens peuvent tester l'effet des lentilles dans des conditions réelles. Pour les porteurs de lentilles de contact, nous disposons d'une lentille spécifique pour leur offrir un confort lorsqu'ils ne portent pas leurs lentilles. Les lunettes pour enfants, destinées aux plus jeunes et aux adolescents, ne sont pas sans importance. Pour eux, nous avons mis en place une initiative amusante où ils peuvent participer à la fabrication de leurs propres lunettes dans notre atelier ouvert. Pour les sportifs, nous

Visionneuses à distance de haute qualité



Essai virtuel des montures

avons des lunettes de prescription pour le cyclisme, la course à pied, le ski, la natation, le golf, le tennis, le padel ou d'autres jeux de balle. Pour les clients qui ont besoin d'une bonne protection oculaire dans leur situation de travail, nous avons des lunettes de correction. En tant que ZEISS VISION CENTER, nous disposons bien sûr aussi d'une vaste gamme de jumelles Zeiss pour les amoureux de la nature et les voyageurs (du monde)».

VIRTUAL TRY ON

En entrant dans le ZEISS VISION CENTER, vous vous trouvez dans un espace à l'architecture sophistiquée où vous attend un vaste choix de lunettes. Les lunettes ne coûtent-elles pas cher ici et surtout, cela n'entraîne-t-il pas un stress lié à la sélection? «Cela peut effectivement arriver parfois», dit Kris en riant, «mais nous sommes alors là pour accueillir le client immédiatement et lui montrer rapidement le chemin de la gamme proposée. En ce qui concerne le coût, nous pouvons dire qu'il n'est absolument pas vrai qu'un opticien moderne comme le nôtre ne s'occupe que de solutions coûteuses. Nos solutions de vision s'adressent à tout le monde. Homme, femme, jeune et vieux, étudiant ou professionnel, nous pouvons aider tout le monde grâce à notre large gamme de produits. Nous avons un large choix de montures de lunettes, de verres et de lentilles de contact pour tous les budgets. En plus de l'offre physique de montures de lunettes dans le magasin, nous avons également une offre virtuelle. Avec le système d'essai visuel que nous avons introduit en 2021, nous pouvons créer une image 3D, un «avatar», du client. Un algorithme mathématique aide ensuite le client dans son choix en suggérant des montures de lunettes virtuelles sur l'avatar. Le système convient également



L'avenir de l'optique



Lunettes de soleil à la mode avec une protection UV élevée



Choisir en toute intimité dans la 'Precious Room'

pour comparer les montures de lunettes et constitue un outil de pointe pour aider les malvoyants à choisir parmi la vaste gamme proposée. Grâce à la plateforme Zeiss Visufit 1000 - un appareil sophistiqué doté de 9 caméras et de données de mesure basées sur 45 millions de points - nous sommes en mesure de centrer parfaitement les lunettes choisies, ce qui améliore la correction de la vision. Tout cela fait partie du soutien personnalisé que chaque client reçoit de notre part.»

LUNETTES SUR MESURE DANS LA 'PRECIOUS ROOM'

Lors de notre visite au ZEISS VISION CENTER, nous avons également jeté un coup d'œil dans la Precious Room, un espace séparé et discret où les clients peuvent acheter des montures de lunettes exclusives. «Certaines personnes considèrent les lunettes comme un simple instrument d'utilisation, tandis que d'autres les voient comme un bijou ou un produit vraiment exclusif. Il s'agit notamment de montures imprimées en 3D, fabriquées en Belgique ou à l'étranger, ou de montures réalisées dans des matériaux naturels précieux tels que la corne, le bois, la pierre,

l'argent ou l'or, éventuellement décorées de pierres précieuses ou de diamants. Nous appelons cela des «lunettes sur mesure». Une paire de lunettes exclusive faite sur mesure peut être un cadeau unique et peut même devenir un précieux héritage familial. Bien sûr, on ne choisit pas une telle chose en un instant, c'est pourquoi nous offrons au client la confidentialité nécessaire pour qu'il puisse faire un choix réfléchi en toute tranquillité.»

DOUBLE F, DOUBLE M

Quelle que soit la demande du client, en tant que centre d'expertise et d'expérience pour les soins oculaires, le ZEISS VISION CENTER Annys Asse a la bonne solution. «Ici, nous parlons toujours du double F et du double M», conclut Kris. «Le double F fait référence à la Fonctionnalité de la vision et à la Mode des belles lunettes, le double M fait référence à l'aspect para-médical de l'optométrie avancée et à l'aspect Mode de nos marques uniques. Fonctionnalité et mode, para-médical et mode vont de pair au Vision Center où vous êtes toujours chaleureusement accueilli avec une délicieuse tasse de café chaud ou une boisson de votre choix. Le temps et l'attention sont donnés en abondance ici.»

**Plus d'informations: www.zeissvisioncenter.com/asse
annys@visioncenter-asse.be
 Tél: +32 2 453 01 79**

Lunettes sur mesure dans la 'Precious Room'



Le deuil nécessite de l'amour,
du courage et
de préférence dans la chair.

UUS KNOPS
PSYCHIATRE, NARRATEUR,
COLLECTIONNEUR D'HISTOIRES





Collection de lunettes belges avec un message inspirant.

DÉCOUVREZ LES HISTOIRES D'UUS ET D'AUTRES FEMMES FORTES
WWW.WOLFIN-EYEWEAR.BE



IMMO NOBELS



A l'écoute
du client



Marketing
ciblé



Photographie en drone sur
360° avec enregistrement



Grande liste de
clients en attente



Suivi
administratif



Équipe
spécialisée

**VENDRE
VOTRE MAISON
RAPIDEMENT ?**

**Prenez vite contact
avec nous !**

055 30 92 90



**NOUS SOMMES À LA RECHERCHE DE
MAISONS À VENDRE DE TOUTE URGENCE**
pour notre clientèle en attente !

☎ 055 30 92 90
✉ info@nobels.be
👉 www.nobels.be

 **NOBELS**
Nous vendons également votre propriété

L'amitié et le bien-être sont à l'honneur au restaurant Bonami

Le plaisir de la beauté et du goût raffiné

PRODUITS FRAIS ET SAISONNIERS

Le nom Bonami n'a pas été choisi au hasard. Niña affirme que l'amitié et une véritable connexion du cœur sont l'un des piliers les plus importants de notre civilisation. «Le concept est un restaurant gastronomique où les produits frais sont centraux. Chaque mois, un menu gastronomique est présenté et chaque semaine, un nouveau déjeuner est proposé. La cuisine du restaurant Bonami est menée par Heider Koshty, qui présente la gastronomie de la cuisine française avec l'ajout de nombreuses influences du Sud et de l'Est. Les légumes de saison joueront toujours un rôle important pour lui dans la composition de ses plats. Ses expériences en tant que chef à Allegro Moderato et San ont constitué la base pour développer maintenant son propre style unique et le présenter au public. Sa passion est de cuisiner pour apporter de la joie à son public qui apprécie ses créations culinaires.»

Texte: Wim Vander Haegen - Photos: TableFever



ENVIRONNEMENT ARTISTIQUE

Le restaurant Bonami est le lieu par excellence où les amis se réunissent pour apprécier la gastronomie et se laisser inspirer par un environnement artistique. Il existe donc un lien évident avec l'art et, en particulier, avec l'Art Center Horus. «Notre restaurant est certainement un moyen d'enthousiasmer nos visiteurs pour l'art et forme un lien clair avec les galeries adjacentes. Nous montrons ainsi que le repas et la convivialité sont renforcés par la présence d'un art inspirant. Cette valeur ajoutée est déjà très appréciée. En ces temps, chacun a besoin d'un environnement qui crée la paix et en même temps une ambiance. L'intention est de changer une partie de nos œuvres d'art chaque mois. Il ne s'agit pas seulement d'influencer positivement l'atmosphère, mais aussi et surtout de proposer des idées à tous nos précieux invités.»

RÉPONDRE AUX DÉSIRES DU PUBLIC

Bonami est un lieu où tout le monde est le bienvenu. «Nous pensons que l'expérience de la cuisine gastronomique sera appréciée par beaucoup. La petite carte

du salon permet de se familiariser avec l'ambiance du Bonami et de déguster des snacks raffinés. Les dîners gastronomiques mensuels n'attireront évidemment pas les mêmes visiteurs chaque semaine, mais avec le lunch hebdomadaire, il sera certainement possible d'adapter les plats. Le chef apprécie également que cela lui soit communiqué la veille, afin qu'il puisse répondre au mieux aux désirs de notre public. Avec Bonami, nous mettons en place un concept, mais nous allons également évaluer les expériences de notre public sur une base mensuelle.»

DES ARTISTES SUPER RÉALISTES

Dans les galeries du Art Center Horus, le concept Ibex occupe une place essentielle. Et les visiteurs du restaurant Bonami pourront également en faire l'expérience. «Ibex est le nom collectif d'un groupe d'artistes superréalistes que nous présentons dans nos galeries. Ils appartiennent certainement au groupe de l'art d'investissement, leurs riches peintures sont très appréciées. Les giclées sont particulièrement recherchées car ces reproductions de haute qualité des peintures originales sont accessibles à un large

public. Dans le restaurant, il y a plusieurs giclées dont une de Christiane Vleugels, notre artiste belge qui est également présentée sous le drapeau d'Ibex. Lors de l'inauguration, elle a été mise à l'honneur avec ses dernières œuvres, délibérément mises sous les projecteurs.



UN MESSAGE PRÉCIEUX

Le Art Center Horus est toujours ouvert à l'innovation et le sera toujours. «Nos artistes, avec lesquels nous avons commencé dès le début, jouent un rôle très important. Je pense spontanément à Linde Ergo, mon ami le plus cher avec qui tout a commencé, qui est devenu un grand artiste. À De Haan, sur le front de mer, ses sculptures, qui ont été achetées par la municipalité, sont exposées. Le public a choisi ses œuvres précisément parce qu'elles sont si affectueuses et tendres. Ce sont les valeurs que nous chérissons tous.

Quels sont les critères importants pour qu'un artiste fasse partie de la collection du Art Center Horus ? «Pour moi, il est très important que l'artiste crée à partir de son être authentique et qu'il apporte un message précieux au public. Ce message peut être un message d'amour, d'humour, de perfection, de beauté... Tant que vous êtes touchés et fascinés, je considère cela comme une victoire. Les artistes recherchent souvent des galeries pour exposer leurs œuvres et je regrette de ne pas pouvoir donner une place à chacun. Mais l'artiste sera toujours central. Qui est-ce ? Qu'apporte-t-il ? Que nous donne-t-il ? Des personnalités engagées qui créent avec le cœur, c'est essentiel pour moi.»

L'ART COMME INVESTISSEMENT

Il ne fait aucun doute que l'art de valeur en tant qu'investissement a le vent en poupe. Comment le Art Center Horus réagit-il à cela ? «Nous avons un grand nombre d'artistes et c'est bien que nous puissions aussi dire avec fierté que nos artistes continuent de croître. Un art d'investissement spécifique que je vois surtout dans la collection Ibex que nous



présentons car ces artistes super réalistes ont été sélectionnés dans le monde entier pour leur talent et leur persévérance».

BEAUTÉ ET GOÛT

Aujourd'hui, toute l'attention se porte - à juste titre - sur le restaurant Bonami, mais cela ne signifie pas



que Niña Van den Bosch se repose sur ses lauriers. Il n'y a pas de projets concrets pour le moment, mais cela pourrait changer bientôt... «Je ne sais jamais ce qui va se présenter à moi, mais je peux changer rapidement et décider sur le moment. Un nouveau projet est toujours passionnant pour moi et il m'est parfois difficile de résister au défi. Mais maintenant, je suis une femme satisfaite qui, avec le nouveau restaurant gastronomique, veut créer un lieu où chacun se sent chez lui et peut profiter pleinement de la beauté et des saveurs raffinées d'une cuisine unique et contemporaine.»

Plus d'informations:
www.restaurantbonami.be
www.artcenterhorus.com



TenSen

Juweliers

info@tensen.be | www.tensen.be

LE TEMPS. NOTRE MÉTIER

DEPUIS 1962



Distributeur Officiel de marques de montres exclusives.

- » Spécialiste en Editions Limitées et Numérotées
- » Savoir-faire et connaissances approfondies
- » Point de service agréé et réparations

TenSen Joallerie | Huidevettersstraat 46 | 2000 Anvers | +32 (0)3 231 98 98
TenSen Exclusive | Schuttershofstraat 2 | 2000 Anvers | +32 (0)3 231 98 99



mooi wonen

Derrière Abitare se cache une équipe d'architectes d'intérieur qui vous guide dans vos choix pour l'ensemble de votre intérieur. Ensemble, nous créons la maison de vos rêves, voilà Abitare Mooi Wonen.

Puntstraat 2 | 2440 Geel
Bredabaan 737 | 2930 Brasschaat
Brugstraat 34 | 2820 Bonheiden
abitare.be | studio-22.be

ABITARE
MOOI WONEN