

british heritage

INSPIRING LOTUS OWNERS AND BRIT ENTHUSIASTS



Serena bay

Investeer in (hotel)vastgoed op het paradijselijke Kaapverdië



Rendabel investerings- vastgoed dankzij doordacht concept

Welkom op het uitgestrekte domein van Serena Bay, waar **luxe en exclusiviteit** elkaar treffen in de verschillende typologieën van dit uitzonderlijke vastgoedconcept. Een **verblijf onder de eeuwige zon** voor de vele toeristen op **Kaapverdië** en een meer dan **interessante opportuniteit** voor wie op zoek is naar een **rendabele investering zonder risico's**.

Op het domein vindt u een **hotelresort met luxury suites, luxury apartments met zicht op zee en privétuin, beach villas met swim-up pools, beach houses in het groen en tower apartments met panoramisch zicht**. Daarnaast zijn er ook heel wat voorzieningen voor de gasten zoals bars, restaurants, sport- en wellnesscentra, een heus shoppingcenter en zelfs een Country Club.



Bem Vindo a Cabo Verde!

Het domein van Serena Bay bevindt zich op het Kaapverdische eiland Sal, waar de **zon** altijd schijnt en er een heerlijk **no stress vibe** heerst. Het is dan ook niet verwonderlijk dat het **toerisme** er het voorbije decennium een **exponentiële groei** kende. Hemelsblauw water, hagelwitte stranden, alles nabij... Sal is dé bestemming bij uitstek voor Europeanen.



Gemiddelde
temperatuur
25 à 30 °C



5,5 uur vliegen
van Brussels
Airport

5 redenen om te investeren

1. Exclusieve typologieën met uitzonderlijke troeven zoals panoramisch zicht op zee en swim-up pools
2. Hoge huuropbrengsten gegarandeerd gedurende 15 jaar
3. AAA-locatie met zeer hoog potentieel op meerwaarde
4. Onbeperkt eigen gebruik
5. Langetermijncontract met hoteluitbater Barcélo Hotel Group

Waarom investeren in Serena Bay?

Hotelvastgoed - en bij uitbreiding alle vakantieverblijven - scoren alsmaar beter op de investeringsmarkt. De combinatie van **hoge inkomsten, geen zorgen, geen onderhoud én een lage investeringsdrempel** creëert een ideale investeringsopportunity. Bovendien is dit type vastgoed uiterst **inflatiebestendig**, want de **huurprijzen stijgen elk jaar**.

Interesse om te investeren in Serena Bay?

Maak een persoonlijke afspraak via

www.serena-bay.com/maak-een-afspraak

+32 (0)52 89 50 80 of via sales@caboverde-resorts.com

Ontdek meer informatie op onze website www.serena-bay.com

Inhoud

08 Lotus onthult de Eletre Hyper-SUV

21 Bezoek de Lotus fabriek om de gloednieuwe Emira in productie te zien

30 Ridgeview Winery - Internationaal vermaarde mousserende wijnen

38 Veilig en rendabel investeren in Kaapverdië





MESSIKA

PARIS

Disrupting Diamonds



VANHOUTTEGHEM
TIME & JEWELRY

DAMPOORTSTRAAT 1-3 | GENT | +32 9 225 50 45
WWW.VANHOUTTEGHEM.COM





- 50** Hazel Chapman - mede-oprichter van Lotus
- 56** Glamping in Afrika - Genieten van de mooiste plekken, de natuur als enige metgezel
- 64** Op expeditiecruijs naar Noordoost-Groenland
- 70** Rond mijn 23ste ben ik gebeten door de Lotus-microbe
- 84** GOMMAIRE bewandelt een nieuw pad
- 94** Op bezoek bij het ZEISS VISION CENTER Annys in Asse
- 103** Vriendschap en welzijn staan centraal in Restaurant Bonami

hoost

By Jakob + Macfarlane

Hoost: een eyecatcher van internationale toparchitectuur middenin Knokke-Heist.

- Mix van woningen, appartementen en penthouses
- Unieke vergezichten
- Hoogste tuinen en terrassen van de kust
- 1, 2, 3 of 4 slaapkamers
- Vanaf € 325 000

Meer info? Ontdek Hoost via:



[hoostknokkeheist.be](https://www.hoostknokkeheist.be)

Developed by

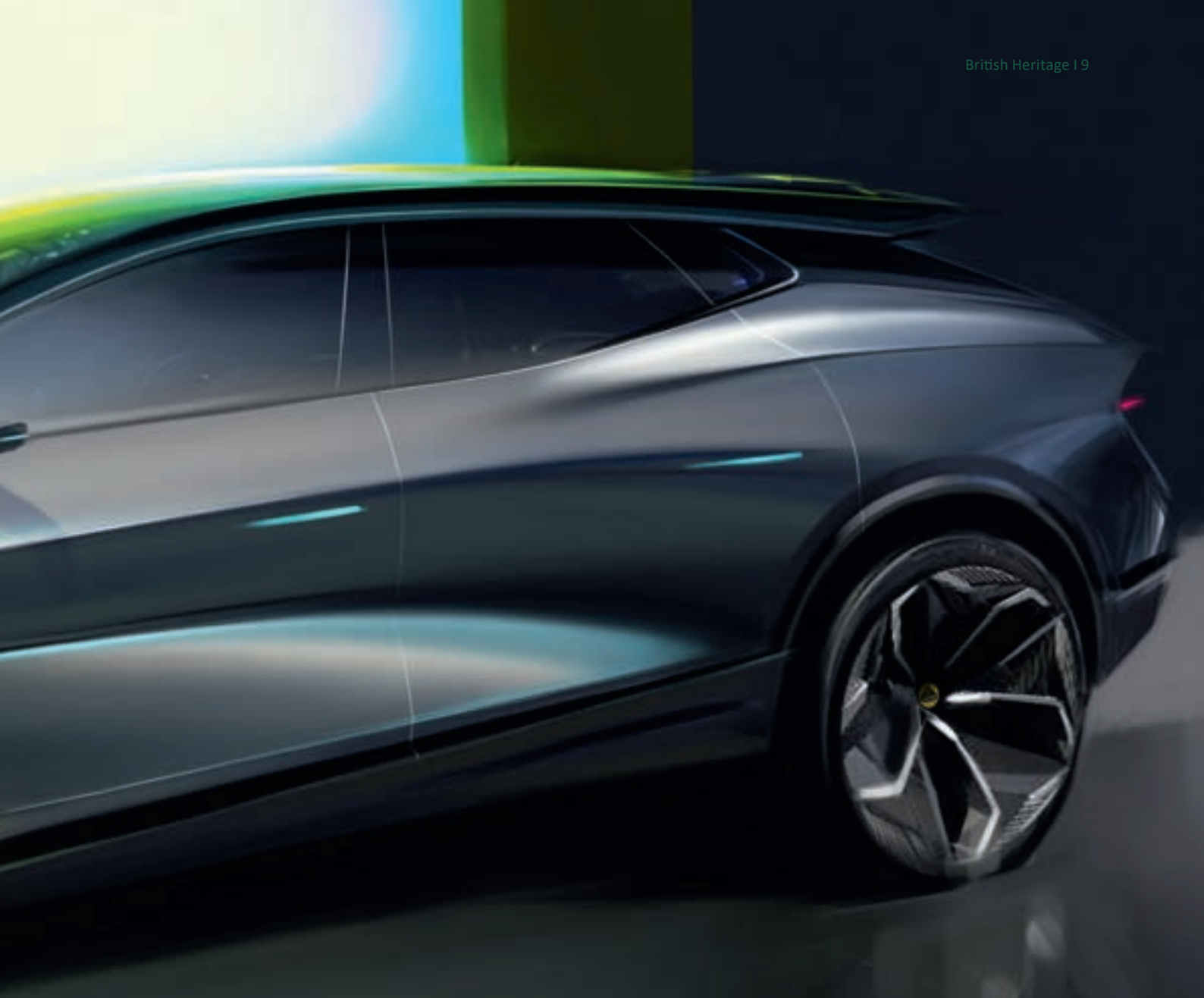
Caap

built by ARTES





STAYNE



Lotus onthult de Etre Hyper-SUV

De Lotus Etre, 's werelds eerste puur elektrische Hyper-SUV, maakte op 29 maart zijn debuut in Londen. De Etre luidt een nieuwe fase in de geschiedenis van het bedrijf in en is de eerste van een nieuwe generatie elektrische SUV's die nog moet volgen.

Tekst: Joanna Pays - Foto: Lotus Cars



TROUW AAN DE WAARDEN VAN LOTUS

Eletre wordt uitgesproken als “El-etra” en betekent “tot leven komen”. Vóór de lancering was hij alleen bekend onder zijn Lotus codenaam, Type 132. De Eletre luidt een nieuw begin in, maar blijft trouw aan de waarden van Lotus, met een combinatie van verbluffend design, superieure sportieve prestaties en innovatieve technologie. Hij put uit de technische kennis die Lotus in 70 jaar heeft opgedaan en transformeert die in een gloednieuwe ‘praktische’ auto voor een nieuwe generatie Lotus-klanten.

INTERNATIONAAL ONTWERPTEAM

De Eletre is het eerste model van een nieuwe reeks krachtige elektrische voertuigen die zullen worden gebouwd in een nieuwe ultramoderne fabriek in Wuhan, China. Het ontwerp kwam van een internationaal team dat gevestigd is in het Lotus Tech Creative Centre in Warwickshire, UK. De auto is ‘Born British, Raised Globally’, met het ontwerp onder leiding van het Verenigd Koninkrijk en ondersteund door teams in China, Zweden en Duitsland.

ELECTRIC PREMIUM ARCHITECTURE

De Eletre is gebaseerd op Lotus’ nieuwe en zeer veelzijdige Electric Premium Architecture (EPA). Het laag bij de grond liggende ontwerp garandeert een uitzonderlijk rijgedrag en de EPA kan gemakkelijk worden aangepast aan verschillende batterijgroottes, motoren, componentlay-outs en intelligente rijtechnologieën. Dit platform zal de basis vormen voor een nieuwe reeks hoogwaardige elektrische voertuigen van Lotus.



dekeyzer
finesse in keuken en interieur

Menen | Industrielaan 55, +32 (0)56 52 13 40
Roeselare | Diksmuidsesteenweg 370c, +32 (0)51 26 06 80
Waregem | Stationsstraat 38a, +32 (0)56 28 02 70
Sijsele | Dorpstraat 175a, +32 (0)50 73 46 17
Sint-Mortens-Latem | Kortrijksesteenweg 1, +32 (0)9 241 54 54
Kruisem | Kruishoutemsesteenweg 267, +32 (0)9 398 74 90
Boortmeerbeek | Leuvensesteenweg 74a, +32 (0)15 67 64 01





GOMMAIRE
organic living





FOR THE DRIVERS

LOTUS OOSTENDE BV



OFFICIAL SALES DEALER
AUTHORISED REPAIRER
CIRCUIT SUPPORT
PREPARE RACE CARS



Joseph Plateastraat 5
8400 Oostende

info@lotus-verhiest.com
www.lotus-verhiest.com

+32 (0) 59 51 81 55
+32 (0) 59 51 30 86



CELINE ROELENS



**EXCLUSIEVE JUWELEN
ONTWERPSTUDIO IN CENTRUM
GENT WAAR CREATIVITEIT
EN BELEVING CENTRAAL STAAN.**

Openingsuren:
maandag, donderdag,
vrijdag en zaterdag
van 11u tot 18u.

Instagram:
[@celine_roelens](https://www.instagram.com/celine_roelens)

Adres:
hoek Lange Kruisstraat &
Henegouwenstraat
9000 Gent

0475 86 10 24
www.celineroelens.be

De auto wordt geleverd met vier rijmodi, die de besturing, demperinstellingen, aandrijflijn en gasrespons regelen. De modi zijn Range, Tour, Sport en (een primeur voor Lotus) Off-Road. Als optie kunnen eigenaars kiezen voor carbon-keramische remmen (die veerkrachtiger zijn bij het rijden op het circuit) en achterwielbesturing om de auto wendbaarder te maken in de stad.

De Eletre heeft vierwiel aandrijving, een batterij van meer dan 100 kWh en 600 pk. Op basis van een 800 V-systeem kan met een lader van 350 kW een actieradius van 400 km worden bereikt in slechts 20 minuten. De maximale beoogde actieradius van de auto is ongeveer 600 km.

DESIGN

Over het geheel genomen lijkt de auto meer op een sportwagen met een hoge aandrijving dan op een SUV. Een kenmerkend designelement is de "porositeit" - het aerodynamische principe dat de lucht zowel door de auto als eronder, erover en eromheen stroomt.

De auto staat op vijfspaaks 23-inch machinegesneden velgen met koolstofvezel inzetstukken om de luchtstroom te bevorderen en 10-zuiger remklauwen in keramisch composiet.

Alle zwarte onderdelen zijn afgewerkt met koolstofvezel, terwijl de carrosseriepanelen van aluminium zijn.





GEAVANCEERDE TECHNOLOGIEËN

De Eletre is uitgerust met een LiDAR sensorsysteem. De 5G-verbinding van de auto zorgt voor automatische updates van alle aangesloten systemen.

Elke buitenspiegel is vervangen door een Electric Rear View Mirror Display (ERMD), waarin drie verschillende camera's zijn ondergebracht - één voor de achteruitkijkspiegel, een tweede om een 360-gradenbeeld van de auto van bovenaf te krijgen voor gemakkelijk parkeren, en een derde die deel uitmaakt van de slimme rijtechnologieën. Het werkt samen met het LIDAR-systeem om autonoom rijden mogelijk te maken.

Via een smartphone-app hebben eigenaars toegang tot rijlogboeken, de status van het voertuig en de lading, functies op afstand, locatiegebonden diensten en tal van andere functies.

ULTRA MODERN INTERIEUR

De Eletre maakt van de onmiskenbare Lotus-designelementen een revolutionaire SUV.

Binnenin zorgt de SUV voor een meeslepende ervaring, met meerdere OLED-schermen en een gekalibreerd akoestisch systeem voor elke zitplaats en passagier. Het standaard audiosysteem wordt gele-



BLUESOUND

THE NEW NODE.



Bluesound blijft voorop lopen in de HiFi streaming revolutie, en de nieuwste generatie NODE legt met zijn verbeterde technologie en geluidskwaliteit de lat hoger dan ooit tevoren. Wat de vorige generatie spelers deed, doet de nieuwe NODE nog beter. Op basis van ons next-gen processorplatform hebben we verschillende verbeteringen aangebracht die de moderne muziek-liefhebber zeker zal waarderen: een nieuw en verbeterd DAC-ontwerp, een HDMI eARC-ingang, een vernieuwd en intuïtief

aanraakgevoelig bedieningspaneel met nabijheidsdetectie, USB audio-uitvoer naar een externe DAC, en een hoogwaardige afwerking met matglanzende lak, waardoor de NODE naadloos in elke luisteropstelling past. De missie van Bluesound is om hoge resolutie hifi-weergave voor iedereen toegankelijk te maken. De NODE is de meest recente maatstaf van dit prijzens- waardige streven; de perfecte mix van geluidskwaliteit, moderne vormgeving en toegevoegde waarde voor de muzikieliefhebber.

Concepts

Wolvenstraat 2 - 9620 Zottegem
09 360 55 22 - www.concepts.be

∞

HE Solutions

Turnhoutsebaan 155 - 2390 Oostmalle
0495 55 76 91 - www.hesolutions.be

∞

Arnout Deerlijk

Beverenstraat 23 - 8540 Deerlijk
056 71 96 52 - www.arnout.be

∞

Arnout Kortrijk

Veemarkt 12 - 8500 Kortrijk
056 217 89 - www.arnout.be

∞

D&M beeld- en klankstudio

Beverestraat 4c - 9700 Oudenaarde
055 30 28 05 - www.d-en-m.be

∞

diMonaco

Stationsstraat 66 - 9100 Sint-Niklaas
03 776 24 40 - www.dimonaco.be

∞

Hifi Corner Antwerpen

Sint-Katelijnevest 53 - 2000 Antwerpen
03 23 299 50 - www.hificorner.be

∞

Hifi Corner Schoten

Paalstraat 128 - 2900 Schoten
03 658 34 70 - www.hificorner.be

∞

Hifi Corner Deurne

Jozef Verbovenlei 54 - 2100 Deurne
03 322 01 11 - www.hificorner.be

∞

Klank- en Beeldstudio Vanden Bussche

Torhoutsesteenweg 88c 8400 Oostende
059 70 50 62 - www.vanden-bussche.be

∞

Beeld, Klank & Koffie Verheeken

Sint-Gillistraat 22 - 9170 De Klinge
03 770 73 48 - www.verheeken.be





verd door het gerenommeerde Britse merk KEF, met een configuratie van 1.380 watt en 15 luidsprekers. Het traditionele instrumentarium is volledig digitaal, evenals de sfeerverlichting op de voorgrond. Een grote middenconsole met een overhangend scherm bevindt zich tussen de achterpassagiers. De interieurpanelen zijn gemaakt van koolstofvezel, terwijl de bekleding een mengsel is van wollen bekleding en microvezel.

De sportiviteit van het model is verzekerd met kuipstoelen voor de voor- en achterpassagiers. Achterpassagiers kunnen goed zitten, mede dankzij een vrij lange wielbasis. Het vaste panoramische glazen dak zorgt voor een helder en ruimtelijk gevoel.

Wat de laadruimte betreft, beschikt de koffer vooraan over 77 liter, terwijl de koffer achteraan 400 liter groot is.

EEN NIEUWE PRESTATIEWAGEN VAN EEN ICONISCH MERK

“De Eletre, onze Hyper-SUV, is een nieuwe performante wagen van een iconisch merk en zal mensen aanspreken die houden van de spanning van het autorijden,” vatte Qingfeng Feng, CEO van Group Lotus samen tijdens het lanceringsevenement van de Eletre, “Hij is een unieke combinatie van een prachtig design, uitmuntende dynamische prestaties en alledaags gebruiksgemak. De Eletre betekent een keerpunt voor ons bedrijf en ons merk.”

De Lotus Eletre is nu te koop op internationale markten, met de eerste leveringen in 2023. Voor meer informatie, zie www.lotuscars.com.

SPECIFICATIES

- Vermogen 600 pk
- Batterij 100+ kWh
- Topsnelheid @260km/h
- 0-100 km/u Minder dan 3 seconden
- Bereik @600km

Bezoek de Lotus fabriek om de gloednieuwe Emira in productie te zien

Hethel, de historische productielocatie van Lotus sinds 1966, is opnieuw opengesteld voor het publiek voor rondleidingen. De fabrieksrondleidingen stopten in 2017 toen 100 miljoen pond werd geïnvesteerd om de fabriek te moderniseren en uit te breiden. In april nam British Heritage Magazine deel aan één van de eerste nieuwe rondleidingen door de fabriek.

Tekst: Joanna Pays - Foto: Lotus Cars & Joanna Pays





© Lotus Cars

ERVAREN GIDS

De deelnemers aan de tour kwamen bijeen bij het Hethel Visitor Centre, waar we werden begroet door onze deskundige gids, Nick Duckworth van Lotus Cars. Nick vertelde ons over de transformaties bij Lotus en in het bijzonder de nieuwe ontwikkelingen bij Hethel sinds de overname van Lotus door Geely in september 2017.

Met de nieuwe investering is de vestiging in Hethel een centrum geworden voor Lotus R&D, marketing en andere managementfuncties. Het is ook het productiecentrum voor de Emira, Lotus' nieuwste model met interne verbrandingsmotor. Het aantal werknemers in de vestiging in Hethel is gestegen tot bijna 1.400, waarvan er bijna 400 bij de autoproductie betrokken zijn.

UITBREIDING EN AUTOMATISERING

De fabrieksruimten zijn aanzienlijk uitgebreid, terwijl aan verschillende posten van de assemblagelijnen de modernste robotica is toegevoegd. De door het productiepersoneel gebruikte gereedschappen zijn via Bluetooth verbonden met de productiebeheersystemen om ervoor te zorgen dat alle processen soepel verlopen. Met de fabrieksuitbreidingen en nieuwe geautomatiseerde systemen is het volgende doel van Lotus in Hethel de productie op te voeren van de vroegere 1.500 tot meer dan 5.000 sportwagens per jaar.

Bezoekers worden langs de 26 assemblagestations geleid, te beginnen met het beroemde aluminium chassis van Lotus. Het chassis wordt vervaardigd en voorgeassembleerd in een speciale fabriek in Norwich,

op slechts enkele kilometers afstand. Daarna komt de 3,5-liter supercharged V6-motor, met een handgeschakelde zesversnellingsbak of een automatische versnellingsbak. De Emira heeft hydraulische stuurbekrachtiging, in plaats van elektrische stuurbekrachtiging voor een betere controle. Er zijn ook twee ophangingsmogelijkheden - sport of touring.

De volgende assemblageposten richten zich op het centrale deel van de auto, met de toevoeging van elektrische systemen en stoelen. De stoelen hebben geïntegreerde verwarming en 12-voudige verstelling. Standaard zijn zeven bekledingsopties voor het interieur beschikbaar, in Alcantara of leder. In deze assemblagefase worden ook de infotainmentsystemen toegevoegd.

PRECISIE EN KWALITEIT

De voor- en achterkanten van de auto worden vervolgens aan het middendeel toegevoegd, evenals de 20-inch lichtmetalen wielen. De carrosseriepanelen, die in de nieuwe geautomatiseerde spuitcabines zijn voorgelakt, worden pas helemaal aan het eind van het assemblageproces toegevoegd. Zes verschillende lakafwerkingen zijn standaard beschikbaar. Het aanbrengen van de panelen op de auto is een van de processen die volledig zijn geautomatiseerd om de kwaliteit en de nauwkeurigheid te verbeteren. Tijdens het hele assemblageproces zijn er geautomatiseerde kwaliteitscontrolestations, inclusief 3D-lasermeeetapparatuur om een nauwkeurigheid van 40 micron te garanderen.





© Joanna Pays

TESTEN

Zodra de auto is geassembleerd, is het tijd om hem te testen in de testruimten buiten de fabriek. Onder meer op verschillende wegdekken om de ophanging te testen - en op het beroemde 3 km lange Hethel-testcircuit. Op het circuit van Hethel hebben enkele van de beroemdste namen uit de motorsportgeschiedenis gestaan, waaronder Jim Clark, Mario Andretti en Ayrton Senna.

Andere deelnemers aan ons bezoek waren Lotus-klanten die al orders voor de Emira hebben geplaatst en wachten op levering. De rondleiding gaf hen de gelegenheid zich vertrouwd te maken met hun nieuwe auto's voordat ze werden afgeleverd. Bezoeken zijn voor iedereen mogelijk, op afspraak, van maandag tot

donderdag en duren ongeveer twee uur. Op bepaalde dagen is het mogelijk een bezoek te brengen aan de vestiging van Classic Team Lotus met zijn historische Lotus racewagens.

De minimumleeftijd voor rondleidingen is 10 jaar. Alle delen van de tour zijn volledig toegankelijk voor rolstoelgebruikers. In de fabriek mag niet worden gefotografeerd.

Hartelijk dank aan iedereen bij Lotus voor het organiseren van deze rondleiding achter de schermen.

Voor prijzen, meer informatie of om een fabrieks-rondleiding te boeken, ga naar <https://www.lotus-cars.com/en-GB/factory-tours>



VLASSAK VERHULST



Sinds 1970 is Vlassak-Verhulst toonaangevend in exclusieve villabouw en renovatieprojecten. Onze gespecialiseerde ontwerpers en interieurarchitecten delen graag hun vakkennis en ervaring met u, in functie van uw project. Daarom zijn onze klassieke en hedendaagse ontwerpen, keer op keer een toonbeeld van pure klasse met dat extra vleugje charme.



Vlassak-Verhulst
's Gravenhof - Moerstraat 53
2970 's Gravenwezel - België

vlassakverhulst.com
vlassakverhulst
Tel + 32 3 685 07 00



UURWERKEN

Rolex | Cartier | Omega
Chopard | Breitling | Hermes
Tudor | Tag Heuer
Baume & Mercier | Longines

JUWELEN

Chopard | Pasquale Bruni
Messika | Casato | Bigli
One More | Anna Maria Cammilli

Nys Jeweliers,
tijdloze traditie
sinds 1946

NYS EXCLUSIVE

—
Lange Steenstraat 20
8500 Kortrijk

NYS BOUTIQUE

—
Korte Steenstraat 9
8500 Kortrijk

www.nys.be



TIMELESS
TRADITION



PHOTOBOOTH HUREN? LICHTLETTERS HUREN?

Partypimpers vrolijkt
je feest op !

**BESTEL NU MET -10%
COMBI-KORTING***



BOEK EEN PHOTOBOOTH + LICHTLETTERS
EN GENIET VAN

-10% COMBI-KORTING*



*Gebruik kortingscode:
COMBI



www.partypimpers.be



**IMANIA
MERELBEKE**

Hundelgemsesteenweg 590
9820 MERELBEKE
09 230 11 98
www.imania.be

**IMANIA
DENDERLEEuw**

Steenweg 548
9470 DENDERLEEuw
053 64 88 33
www.imania.be

**CARMI
KORBEEK-LO**

Tiensesteenweg 8
3360 KORBEEK-LO
016 46 84 68
www.carmi.be

CARMI ZEMST

Brusselsesteenweg 129
1980 ZEMST
015 62 73 73
www.carmi.be



Zilton

**VOSSEN FASHION
KURINGEN**

Kuringersteenweg 343
3511 KURINGEN
011 26 21 61
www.vossen.be

**VOSSEN FASHION
TONGEREN**

T-Forum, Luikersteenweg 151
Bus 16 - 3700 TONGEREN
012 39 15 00
www.vossen.be

AREZZO

Rammelstraat 22-24
9340 LEDE
053 80 07 96
www.arezzo.be

Ridgeview Winery

Internationaal vermaarde mousserende wijnen

Mousserende wijnen uit de South Downs regio van Engeland hebben een respectabele plaats veroverd op de internationale markt. Ridgeview, winnaar van de “Best International Sparkling Wine Award” op de Decanter World Wine Awards en winnaar van de IWSC “International Winemaker of the Year Award”, is één van de meest gerenommeerde wijnhuizen in de regio.

Tekst: Joanna Pays





Tamara Roberts & Simon Roberts

DE SOUTH DOWNS WIJNSTREEK

South Down is een prachtig heuvelachtig gebied aan de zuidkust van Engeland. De geologie van de kalk- en kleigronden is bevorderlijk voor de teelt van Chardonnay-, Pinot Noir- en Pinot Meunierdruiven, die van oudsher worden gebruikt voor het maken van Champagne.

“Naast de geologische bodemgesteldheid heeft de regio South Downs ook weersomstandigheden die ideaal zijn voor het verbouwen van Champagnedruiven,” legt Mardi Roberts, communicatiemanager van Ridgeview, uit. “Het voorjaar komt hier iets later dan op het Europese vasteland, zodat de druiven minder kans lopen door vorst te worden getroffen. Mousserende wijnen uit deze regio hebben de afgelopen 30 jaar echt een internationale reputatie opgebouwd en er worden nu miljoenen flessen per jaar geëxporteerd, over de hele wereld.”

UITGEROEPEN TOT INTERNATIONALE WIJNMAKER VAN HET JAAR OP IWSC

In 2018 werd Ridgeview bekroond met de International Winemaker of the Year award tijdens de International Wine & Spirits Competition (IWSC). “We zijn bijzonder trots op deze prijs, want we moesten het opnemen tegen een aantal fantastische wijnen uit de hele wereld, waaronder de Champagnestreek”, zegt Mardi Roberts. “Dit is de eerste keer in de 49-jarige geschiedenis van de IWSC dat de prijs naar een Engelse producent gaat. De IWSC heeft inzendingen uit meer dan 90 landen en wordt beschouwd als een maatstaf voor kwaliteit, met meer dan 400 deskundigen uit de hele wereld die deelnemen aan de jurering.”

DE GESCHIEDENIS VAN RIDGEVIEW

Ridgeview Winery begon als de droom van Mike en Christine Roberts om een mousserende wijn van wereldklasse te maken. Mike is opgeleid in wijnbouw en wijnbereiding in Plumpton, de enige wijnuniversi-



teit van Engeland. Toen ze in de jaren negentig hun computerbedrijf verkochten, begonnen Mike en Christine serieus te praten over het idee om een wijngaard te kopen.

Ze vonden de perfecte locatie, 10 mijl landinwaarts van de kust van Sussex, in het hart van de South Downs. Er werd enorm geïnvesteerd in de aanleg van het perfecte terrein voor de wijngaarden en de aanleg van een van de grootste ondergrondse wijnkelders in Engeland - perfect voor traditionele gisting.

In die tijd was het een enorm en bijna ongehoord risico om zoveel in een Engelse wijngaard te investeren. Toch gingen de eerste wijnen in 2000 in de verkoop, met een kleine productie van ongeveer 20.000 flessen. Sindsdien is het bedrijf gegroeid en hebben de ondergrondse kelders een opslagcapaciteit van wel 1 miljoen flessen.

EEN INTERNATIONAAL ERKEND FAMILIEBEDRIJF

Ridgeview is een bedrijf met familiewaarden. Simon Roberts, de zoon van Mike en Christine, volgde een opleiding tot wijnmaker in Engeland en Australië en

is nu verantwoordelijk voor het vinificatieproces. Simons vrouw Mardi Roberts, die uit de wijnindustrie komt, kwam 21 jaar geleden bij Ridgeview als communicatiemanager.

In 2004 trad Mike en Christine's dochter Tamara toe tot Ridgeview als CEO, na een succesvolle carrière in de financiële wereld. Haar doel is het familiebedrijf verder te ontwikkelen en het naar het internationale toneel te tillen.

Het echte keerpunt in het succes van Ridgeview kwam in 2010 toen Ridgeview werd bekroond met de prijs 'Best International Sparkling Wine' op de Decanter World Wine Awards. Dit was de eerste en enige keer dat een andere wijn dan Champagne deze prijs won. Het nieuws verspreidde zich over de hele wereld, wereldwijde exportaanvragen stroomden binnen en de exportreis van Ridgeview begon.

Sindsdien is Ridgeview uitgegroeid tot een internationaal gerenommeerde wijnproducent met distributeurs in meer dan 17 landen, waaronder Nederland via <https://karakterwijnimport.nl/farmers/ridgeview-wine-estate/>. In het Verenigd Koninkrijk hebben de wijnen van Ridgeview zelfs de steun gekregen van de koningin van Engeland en werden ze al op vele staatsbanketten geserveerd.

SIGNATURE EN VINTAGE GAMMA

Alle druiven van Ridgeview worden met de hand geplukt en geselecteerd op de perfecte balans van rijpheid, suiker en zuurgraad. De druiven worden vervolgens geperst, alvorens te fermenteren in een combinatie van roestvrijstalen tanks en eikenhouten vaten. Het hele vinificatieproces vindt plaats op het terrein van Ridgeview.

Ridgeview biedt twee gamma's wijnen aan - zijn signature gamma en zijn vintage gamma. Het "signature assortiment" wordt gemaakt door Simon Roberts, die blends gebruikt van Chardonnay, Pinot Noir en Meunier uit verschillende wijngaardpercelen en verschillende wijnjaren om een consistente smaak van het product te verkrijgen. De wijnen in deze reeks zijn Bloomsbury NV, Cavendish NV en Fitzrovia NV. De prijzen voor het signature gamma beginnen rond de €35 per fles.

De vintage serie is een limited edition serie, gemaakt van de beste percelen en jaargangen, met prijzen vanaf ongeveer €60 per fles. Deze wijnen zijn verkrijgbaar in drie versies: Blanc de Blancs (100% Chardonnay), Blanc de Noirs (Pinot Noir en Pinot Meunier) en Rosé de Noirs (Pinot Noir en Meunier).

BEZOEK

Ridgeview is de enige Engelse wijngaard die door de World's Best Vineyard Academy wordt vermeld in haar lijst van 's werelds beste wijngaarden om te bezoeken. Het restaurant en de winkel van Ridgeview zijn bijna elke dag van het jaar open voor bezoekers. Op afspraak zijn er rondleidingen beschikbaar, waar u met een ervaren gids de kunst van het wijnmaken kunt leren kennen. De rondleidingen omvatten een tour door de wijngaard en de kelders, gevolgd door een proeverij van Ridgeview-wijnen. Rondleidingen duren ongeveer 1,5 uur.

Ridgeview zal later in 2022 ook een nieuw binnen- en buitenrestaurant openen voor bezoekers. De nieuwe locatie zal uitzicht bieden over de wijngaard en daarachter over het South Downs National Park.

Voor meer informatie over de wijnen en rondleidingen van Ridgeview kunt u terecht op Ridgeview.co.uk.





One Side Wing - Olieverf op doek - 182x227 cm

One Side Wing is het absolute meesterwerk van de erkende en beste figuratieve schilder van Japan, Noboyuki Shimamura. Een uitzonderlijk groot schilderij, dat nog nooit eerder is gezien. Een buitengewone kans en nu beschikbaar in de galerij van Art Center Horus.



Kunstgalerij Art Center Horus

Zeedijk 697B/C, Knokke | Latemstraat 5-8, Sint-Martens-Latem | Nieuweweg 6, Laren (NL)

www.artcenterhorus.com | info@artcenterhorus.com | 0477 48 23 70

LUX

Als je thuis een lichtpunt is

“Ontdek dit uniek nieuwbouwproject in de zuidrand van Gent!”

Bij LUX kom je thuis aan het water, op een boogsechtheid van het stadscentrum en in alle rust. Het aanbod varieert van parkappartementen met 1, 2 of 3 slaapkamers tot ruime schakelwoningen en gezellige maisonnettes, alle met uitzicht op de stad of het groen.



15 minuten stappen vanaf Kinepolis



12 minuten fietsen van Gent centrum



3 minuten rijden van E17, E40, R4 en B401



1 minuut wandelen tot de bushalte



8 minuten fietsen van Station Gent-Sint-Pieters



0 minuten van de Schelde

Investeren in LUX is investeren in

- / EEN NIEUW STUKJE GENT
- / TIJDLOZE ARCHITECTUUR
- / DUURZAAMHEID
- / KWALITATIEF LEVEN
- / GROEN WONEN
- / VLOTTE BEREIKBAARHEID
- / UNIEK COMFORT



Meer weten over LUX? / 09 240 01 10 / www.lux-gent.be

project by



D&
BO



CONNECTED SPEAKERS

Sounds Better Together

Maak kennis met Connected Speakers. Geniet van muziek door het hele huis op de Bang & Olufsen-manier: eenvoudig, naadloos, wonderlijk mooi.



Begin met één luidspreker, sluit er meer aan voor luisterplezier door het hele huis.

Bang & Olufsen Audiomix
Liersesteenweg 321
3130 Begijnendijk

tomgoris@audiomix.be
016/56.10.62

Bang & Olufsen Brasschaat
Bredabaan 1073
2930 Brasschaat

kris@teletechnics.be
03/295.89.09

Bang & Olufsen Gent
Kortrijksesteenweg 271
9830 Sint-Martens-Latem

info@vandelooock.be
09/265.73.73

Bang & Olufsen Knokke
Natiënlaan 226
8300 Knokke (nieuw adres)

info@vandelooock.be
050/51.73.73

Bang & Olufsen Spelier
Leuvensesteenweg 579
3070 Kortenberg

birgit.spelier@spelier.be
02/756.58.60

Bang & Olufsen Waasland
Krijgsbaan 209
9140 Temse

paul@heymanreference.be
03/771.11.86

BANG & OLUFSEN





Een stukje Dubai en een vleugje Malediven in de Atlantische Oceaan

Veilig en rendabel investeren in Kaapverdië

Experten zijn het erover eens dat investeren in vastgoed zowel in het binnen- als buitenland vandaag een rendabele en veilige investering is. Als je dat dan ook nog kunt combineren met een schitterend vakantieverblijf in een stabiel en zonovergoten land, is de investering dubbel interessant. Bijvoorbeeld in Kaapverdië op het idyllische eiland Sal, waar Cabobel met het project Serena Bay een investeringsformule biedt met talloze voordelen.

Tekst: Wim Vander Haegen

UNIEK PROJECT OP EEN TOPLOCATIE

Als bouwpromotor kan Cabobel prat gaan op ruim 35 jaar ervaring in de vastgoedbusiness. De bouwgroep verzorgde al meer dan 10.000 transacties in binnen- en buitenland met enkel tevreden klanten tot gevolg. “Sinds 2020 zet Cabobel succesvol in op investeringsopportuniteiten in Kaapverdië”, vertelt International Sales Director Anthony Deketelaere. “Onze ambitie reikt ver: we bouwen een uniek project op een toplocatie op het eiland Sal, één van de tien eilanden die samen de ‘Kaapverdise Eilanden’ vormen. Vijf jaar geleden wisten we dat Kaapverdië hard op weg was om ‘the place to be’ te worden en is onze zaakvoerder hier volop aan prospectie gaan doen. Aanvankelijk konden we amper 1 ha kopen, maar de overheid raakte er ondertussen van overtuigd dat het hoog tijd werd om het toerismeplatform uit te breiden. Een delegatie van de regering is toen naar België gekomen om ons bedrijf te leren kennen en grondig te checken. Met het gekende positieve resultaat tot gevolg. Dankzij onze uitstekende contacten met de overheid heeft dat geleid tot de aankoop van 65 ha grond aan het parelwitte strand van Santa Maria op het eiland Sal.”

DE IDEALE VAKANTIEBESTEMMING

Waarom precies Sal? “Vanuit toeristisch oogpunt is het 216 km² grote eiland de absolute top. Het strandeiland Sal is goed voor meer dan de helft van de overnachtingen in Kaapverdië. De eilandengroep ligt in de Atlantische Oceaan en geniet een heerlijk microklimaat met een gematigde temperatuur van gemiddeld 25 °C in de zomer tot 30°C in de winter. Mensen die last hebben van astma of reuma vinden hier een plek waar ze zich veel beter voelen dan thuis in België. De prachtige natuur, de parelwitte stranden en het helderblauwe zeewater staan garant voor een volledig relaxt verblijf en maakt van Sal de ideale vakantiebestemming voor een zonvakantie, niet alleen in de zomer, maar ook in de winter. 350 dagen (!) per jaar schijnt de zon. Het uurverschil met ons land bedraagt 2 uur in de winter, 3 uur in de zomer. Het eiland zelf heeft een internationale luchthaven op 5,5 uur vliegen van België. In amper een 20-tal minuutjes bereik je Santa Maria, waar ons project Serena Bay zich over 47 ha uitstrekt. Met de stranden inbegrepen komen we in totaal aan 65 ha. Santa Maria is een levendige en gezellige locatie. Er valt zowel overdag als 's avonds veel te beleven, maar de locatie biedt ook de nodige rust en privacy om van een onbezorgde vakantie te kunnen genieten.





GASTVRIJE KAAPVERDIËRS

Hoe is de relatie met de lokale bevolking? “Uitstekend!” En dat hebben we te danken aan het verleden. Kaapverdië was onbewoond toen het in 1460 door Portugezen werd ontdekt.

Zij vestigden zich in 1462 op het eiland Santiago en in 1587 werd de eilandengroep een Portugese kolonie. De eilanden vormden destijds een belangrijke uitvalsbasis voor de slavenhandel. Langzaam maar zeker raakten de eilanden bevolkt met een mix van Portugese kolonisten en Afrikaanse slaven. De huidige bewoners zijn daar de afstammelingen van en noemen we ‘Kaapverdiërs’. In 1975 werd Kaapverdië een stabiele en onafhankelijke staat waar intrinsiek nog veel van de Portugese overheersing is terug te vinden. Dat merken we bijvoorbeeld aan de wetgeving die ontsproten is uit het Portugese recht en ook vandaag nog steeds sterk op onze Europese wetgeving lijkt. Mensen die hier investeren en eigendom kopen, doen dat net zoals in Europa via een notariële akte met inschrijving in nagenoeg hetzelfde kadastrale systeem als bij ons. Met andere woorden: wie hier bijvoorbeeld een huis of villa koopt, wordt ook eigenaar van de grond. Ook belangrijk: de lokale bevolking, die grotendeels leeft van het groeiende toerisme, is vriendelijk en zeer gastvrij. De politieke situatie is stabiel. Bovendien spelen er tussen de escudo – de lokale munteenheid – en de euro geen wisselkoersen.”

LUXURY SUITES

Het project dat Cabobel naar voren schuift, ontpopt zich tot een architecturale parel waar luxe en comfort samenvloeien op het strand van Santa-Maria. “We noemen het graag een stukje Dubai met een vleugje Malediven. Op termijn is het de bedoeling dat hier zes verschillende types vastgoed worden aangeboden, een paar daarvan zijn reeds in volle ontwikkeling. Veilig en rendabel investeren kan al vanaf 190.000 euro. Voor die prijs wordt men al volledig eigenaar van een eigen vakantieverblijf in Serena Bay.”

Momenteel biedt Serena Bay het eerste project aan dat bekendstaat onder de noemer ‘Luxury Suites’ met (onder meer) een eigen privéstrand, 7 buitenzwembaden, verschillende eetgelegenheden, padel- en tennisvelden, wellness en spa, een schitterend waterpretpark, lobby met lounge en fitnessruimtes. “Alle 777 suites zijn ingericht in een luxueuze stijl. Dankzij het unieke ontwerp en het doordachte concept genieten alle gasten er van een geweldig en onvergetelijk verblijf. Dankzij de verscheidenheid aan suitetypes en belevingszones vindt elke doelgroep hier een ideaal vakantieverblijf. Als investeerder geniet men van totale ontzorging dankzij de professionele uitbating door een gerenomeerde hotelgroep. Het vastgoed wordt goed onderhouden, waardoor een blijvende nieuwstaat gegarandeerd is. De luxueuze hotelservices maken het plaatje helemaal af.”



ERVAREN, SOLVABELE PARTNER

De aankoop gebeurt in volle eigendom per notariële akte. “Men wordt dus 100% eigenaar en het pand wordt ingeschreven op het kadaster van Kaapverdië. Er is geen sprake van erfpacht, noch leasing of time sharing. De eigenaar kan vier weken zelf gebruikmaken van de luxueuze suite. Voor de overige periode is er langetermijncontract voor uitbating door een ervaren, solvabele partner. 15 jaar lang is 5% huuropbrengst per jaar gegarandeerd. Bovendien gaat het om een AAA-locatie met zeer hoog potentieel op meerwaarde. Dankzij de combinatie van hoge, inflatiebestendige huurinkomsten, weinig zorgen en onderhoud én een lage investeringsdrempel, is dit een uitgelezen kans voor investeerders.”

BEACH HOUSES EN VILLA'S

Toch liever onbeperkt eigen gebruik? Dat kan ook als u kiest voor een Beach House of Beach Villa met twee tot vier slaapkamers.

“De Beach Houses van Serena Bay bevinden zich in het noorden van het complex. Met zicht op de baai en de groene omgeving geniet u van een paradijselijk verblijf. De zwembaden liggen centraal tussen de vakantiehuizen. In de bistro of aan één van de omliggende bars is het zalig genieten. De bijzonder luxueuze en hypermodern ingerichte Beach Villa's met frontaal zicht op de oceaan bevinden zich in het noordoosten van het complex. Naast de verschil-





lende ruime zwembaden zijn er hier ook exclusieve swim-ups die de villa's met elkaar verbinden. Als investeerder geniet u verder van precies dezelfde voordelen die gelden voor de luxury suites. Is de eigenaar er niet, dan kan de Beach house of villa verhuurd worden door het hotelmanagement dat verder instaat voor onderhoud, verhuur, enz. Alle verkopen gebeuren overigens rechtstreeks door Cabobel, met andere woorden: er is een directe lijn tussen projectontwikkelaar en eindklant met professionele informatie en 100% controle op kwaliteit."

EIGEN BOULEVARD

Centraal tussen de verschillende types heeft Serena Bay haar eigen boulevard. "De 'hoofdstraat' loopt langs een shoppingcenter en wordt geflankeerd door tal van kiosken en kleine winkels, inclusief de meest befaamde luxemerken. De boulevard strekt zich uit tot helemaal in de jachthaven waar plaats is voor wel 150 jachten. De volledige site is autovrij en enkel toegankelijk voor gasten en eigenaars. Er is bovendien 24/7 bewaking."



FIRST LINE

‘Het is nu het moment’: het klinkt als een oeroud cliché, maar niets is minder waar in Serena Bay. “Het vastgoed is wat men noemt ‘first line’ en biedt een werkelijk unieke kans om nu te investeren”, besluit Anthony Deketelaere. “Niet alleen wij bij Cabobel, iedereen die iets van vastgoed kent, verwacht een enorme meerwaarde. De prijzen zijn vandaag zeer

laag, maar dat zal beslist niet zo blijven. Over afzienbare tijd betaal je hier gegarandeerd vier- of vijfmaal de prijs van vandaag en wie weet zelfs meer. We denken overigens ook aan de bouw van een business center. Kaapverdië heeft immers een interessant belastingregime. Ook dat mogen we niet uit het oog verliezen ...”

Meer info: www.serena-bay.com

SUPER CHRONOMAT

| HULPIAU OOSTENDE

Leopold II-laan 21 / 8400 Oostende
059 70 35 59 / www.hulpiau.be

| VANHOUTTEGHEM GHENT

Dampoortstraat 1-3 / 9000 Gent
09 225 50 45 / www.vanhoutteghem.com

| TENSEN JUWELIERS

Huidevettersstraat 46 / 2000 Antwerpen
03 231 98 98 / www.tensen.be



BREITLING
1884

#SQUADONAMISSION



AUDIOMIX

Add emotion to your life

Maak van uw huis een thuis met exclusieve hifi, audio en domotica. Bij Audiomix staan alle toestellen demo-klaar gecombineerd met uitleg door echte vakexperten. Wij geloven in het totaalpakket: van advies en hulp bij de keuze van de juiste producten tot de professionele installatie van uw systeem. U hoeft alleen nog maar te genieten.

**Nieuwsgierig? Neem alvast een kijkje op www.audiomix.be
Liersesteenweg 321, 3130 Begijnendijk (grens Aarschot)**

Exclusieve
(VAKANTIE)WONINGEN EN
INVESTERINGSOBJECTEN
in Oostenrijk

Alpendreams

www.alpendreams.eu



© Schmitzerhofbahn AG

**RUST, RUIMTE, EEN
EIGEN PLEK IN
DE NATUUR.**

Meer dan ooit is daar behoefte aan.
En waar zit u dan beter
dan in Oostenrijk?



DAAROM ALPENDREAMS

Wij kennen Oostenrijk als geen ander. Het voor onze klanten **selecteren van de mooiste plekjes in Oostenrijk is waar we in gespecialiseerd zijn**. Wij gaan voor locaties waar we **zelf in geloven**, in bekende en (nog) minder bekende dorpen; met **vele partners** waar we inmiddels jaren prima mee samenwerken. Dat geeft **rust** en zekerheid. Wij begeleiden bij uw aankoop in Oostenrijk van het allereerste contact tot en met de oplevering/overdracht. Onze dienstverlening ter plaatste ontzorgt en brengt **geen extra kosten** met zich mee. Tot slot zijn wij als enige aanbieder in Oostenrijk Mondy Approved: een grote extra **zekerheid** voor u!



ALPENDREAMS
info@alpendreams.eu
www.alpendreams.eu

Tel NL: +31 (0)6 52 06 61 70
Tel AT: +43 (0)6 991 0658 625
Tel BE: +32 (0)497 47 41 46

RENDEMENT. EXCLUSIVITEIT. ONTSPANNING. (SNEEUW)ZEKERHEID.



Peak Performance[®]

VISIT US IN OUR STORE IN KNOKKE OR ON [PEAKPERFORMANCE.COM](https://www.peakperformance.com)

BOSE

Even better all together

Every speaker and soundbar in the Bose smart speaker family works together, so you can add more whenever you're ready. And with voice assistants built into each product, you have instant access to all your music—hands-free. Bring all your entertainment to life—music, movies and TV—in any room you want.



Music and voice assistant services may vary and may not be available in all languages and countries. A home Wi-Fi® network and Internet access are required. Bose is a trademark of Bose Corporation. Wi-Fi® is a registered trademark of Wi-Fi Alliance®.

Audiomix

Liersesteenweg 321
3130 Begijnendijk (grens Aarschot)
016 56 10 62 - www.audiomix.be

diMonaco

Stationsstraat 66
9100 Sint-Niklaas
03 776 24 40 - www.dimonaco.be

Vermeersch Hifi TV

Vooruitgangstraat 3B
8900 Ieper
057 20 73 26 - www.vermeerschhifitv.be

Hazel Chapman - mede-oprichter van Lotus

De Lotus-gemeenschap heeft met droefheid vernomen dat Hazel Chapman, echtgenote van Colin Chapman en medeoprichter van Lotus, op 94-jarige leeftijd is overleden.

Tekst: Joanna Pays





Copyright the Colin Chapman Foundation

Hazels bijdrage aan de motorsport en de auto-industrie mag niet onderschat worden. Zij was een succesvol autocoureur, een gewiekste zakenvrouw en de rots waarop de grondvesten van Lotus werden gebouwd in 1948, toen de allereerste Lotus auto werd geproduceerd.

Hazel Williams werd geboren op 21 mei 1927 in Noord-Londen. Ze ontmoette Colin Chapman op een bal in 1944 toen ze net 17 jaar oud waren. Naarmate de relatie van het stel zich verdiepte, gaven Hazels ouders Colin toestemming om wat de eerste Lotus werd - de Mark 1 - te bouwen in de garage van hun huis in Hornsey.

De Lotus Mk I werd ingeschreven als OX 9292. Vanaf 1948 reden Colin en Hazel er succesvol mee in wedstrijden in heel Engeland. Vrijwel elk weekend nam

het echtpaar deel aan wedstrijden van autoclubs en aan 750 Formule Club races in de Mark II en III.

Toen Colin een opdracht kreeg bij de Royal Air Force, bouwde Hazel de Lotus Mark 1 en daarna de Mark 2. Dankzij Hazels zakelijk inzicht en financiering werd in 1952 de eerste Lotus-onderneming opgericht.

Hazel en Colin trouwden in 1954 en naarmate het bedrijf groeide, werd Hazel lid van de raad van bestuur van hun bedrijven, waaronder Lotus Cars, Team Lotus en Lotus Components. Hazel was niet alleen een gewiekste zakenvrouw, maar nam ook een matriachale rol op zich binnen de organisatie, de belichaming van de uitdrukking 'Achter elke sterke man staat een sterkere vrouw'. Ze was er trots op met bijna elke Lotus Formule 1 coureur te hebben gewerkt, waaronder iconische namen in de autosport als Jim Clark,



Zonwering- systemen door



(+32) (0) 2 652 07 81

info@iso-delta.be





Graham Hill, Jochen Rindt, Emerson Fittipaldi, Mario Andretti, Nigel Mansell en Ayrton Senna.

Toen Hazel in 1982 weduwe werd, zag zij in dat Lotus Cars een nieuwe eigenaar nodig had om de toekomst veilig te stellen en speelde een belangrijke rol bij de verkoop van het bedrijf. Daarna werd zij directeur van Classic Team Lotus, het familiebedrijf van Chapman dat racewagens van Lotus onderhoudt en restaureert.

Hazel bleef haar hele leven een grote belangstelling houden voor Lotus. Het was de gewoonte dat Hazel

altijd een voorproefje kreeg van nieuwe Lotus auto's voordat ze aan het publiek werden onthuld. Deze gewoonte werd tot op vandaag voortgezet, en zo zag ze de Lotus Evija met haar zoon Clive Chapman twee weken voor zijn debuut in juli 2019.

Hazel Chapman overleed in haar huis bij Hethel op 13 december 2021, 94 jaar oud. Hazel laat een erfenis na van belangrijke verwezenlijkingen die zij en Colin in de loop van de decennia op hun palmares hebben staan.



BODART

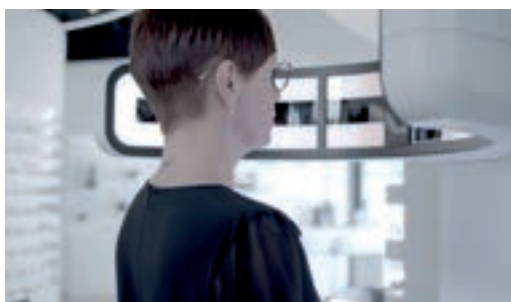
OPTICIENS

33 Rue Royale
1000 Bruxelles
02 / 219 30 60
www.bodartopticiens.be





zorgeloos zien



ZEISS VISION CENTER Annys Asse viert dit jaar **30 jaar ervaring en expertise** in **kwalitatieve oogzorg** met één doel voor ogen: **zorgeloos zien**. Uitgerust met de vooruitstrevende technologie van Zeiss© bieden wij u een **oplossing voor elk zichtprobleem**, volledig op uw maat en volgens uw noden.

Naast een **ruime keuze** aan brilmonturen, glazen en contactlenzen kan u in onze nieuwe **Precious Room** ook terecht voor Bespoke Eyewear, een **high end en tailormade gamma** van exclusieve monturen. Verder vindt u in ons aanbod ook sportbrillen (op sterkte), kinderbrillen, veiligheidsbrillen en verrekijkers. Kom gerust langs of maak een afspraak, u bent van harte welkom.

ZEISS VISION CENTER

ANNYS ASSE



Kalkoven 63 - 1730 Asse - 0032 2 453 01 79 - zeissvisioncenter.com/asse

Glamping in Afrika

Genieten van de mooiste plekken, de natuur als enige metgezel

Wie een avontuurlijk reis wil ondernemen om in alle rust te genieten van de pracht van het Afrikaanse continent, maakt zich vaak zorgen over hoe alles precies zal verlopen. Met Inspiration Africa hoef je je echter geen zorgen te maken. Niet alleen wordt alles tot in de puntjes voorbereid, ook en vooral de samenwerking met ervaren en vertrouwde partners ter plaatse maken dat de reiziger volop kan genieten van een uitzonderlijke ervaring. In dit artikel hebben we het met Afrika-specialist Bruno Van den Bossche over 'glamping' in Afrika. Kamperen op unieke locaties, met weidse landschappen, dichtbij de natuur, met een onberispelijke service.

Tekst: Wim Vander Haegen – Foto's: Inspiration Africa

Camp Mana in Zimbabwe langs de Zambezi River





Lion Sands Skybed - More Hotels & Lodges in Zuid-Afrika

VOLLEDIG OP MAAT

Inspiration Africa is het geesteskind van Bruno Van den Bossche, geboren en getogen in het ‘zwarte continent’ en al jarenlang gespecialiseerd in reizen naar landen zoals Botswana, Kenya, Madagaskar, Malawi, Mauritius, Mozambique, Namibia, Sao Tomé, Seychellen, Zuid-Afrika, Tanzania, Zambia en Zimbabwe. Bruno verloor niet alleen zijn hart aan Afrika, hij ontwikkelde er ook een passie voor die wil hij graag delen met zijn klanten. Inspiration Africa is niet zomaar de zoveelste organisatie die reizen naar adembenemend mooie landen aanbiedt. “Wij leggen de klemtoon op een zeer persoonlijke service en werken volledig op maat gemaakte arrangementen uit. Onze filosofie is eerst met de mensen samen te zitten en te luisteren naar wat ze wensen. Pas dan dokteren we een arrangement uit dat perfect aansluit op hun ideeën over een droomreis. Kant-en-klare pakketreizen zoals wel vaker worden aangeboden, zijn niet aan ons besteed, we werken individueel en creëren een ervaring op maat en ritme van de reiziger.”

THE REAL STUFF

Glamping is vandaag een modewoord dat te pas en helaas ook te onpas wordt gebruikt. “Als het om semi-permanente of tijdelijke structuren gaat, kunnen we dat glamping of ‘glamour kamperen’ noemen, maar

als het om een verblijf in een permanente opstelling gaat, kun je je soms afvragen of het nog wel iets met kamperen te maken heeft. Bij glamping denken we in de eerste plaats aan charme en romantiek. Koppels die een huwelijksreis ondernemen en een nacht in een tent onder de sterrenhemel doorbrengen, ver van alles en iedereen, is een mooi voorbeeld van waar glamping bij ons voor staat. Net als safaris in tentenkampen of een romantisch nachtje in een ‘nest’ hoog in de bomen in de Afrikaanse wildernis. Ook belangrijk bij glamping is het één worden met de natuur. Slapen in een luxetent op een plek waar de olifanten even een kijkje aan je bed komen nemen, ‘s avonds gezellig rond een kampvuur genieten van lekker eten én van elkaar, even volledig buiten de paden treden, ... dat is wat wij onder glamping verstaan. Geen clichés, geen set-ups, bij ons gaat het om ‘the real stuff’, zo puur natuur als het maar kan zijn.”

ONDER DE STERRENHEMEL

Bruno is hoofdzakelijk actief in oostelijk en zuidelijk Afrika, niet op één of twee vaste plekken, maar op een groot aantal sterk uiteenlopende locaties. “Naast een ruim aanbod aan semipermanente structuren, waar de reizigers één of twee of naar voorkeur meerdere nachten kunnen verblijven, doen wij ook mobile safari’s met aandacht voor luxe en comfort in com-

fortabele twee-persoonstenten in het midden van de natuur. Je kunt, om een idee te geven, slapen op een ponton in het water van het Tanganyikameer. Een kamp waar ik persoonlijk veel van hou is Camp Mana in Mana Pools in Zimbabwe langs de Zambezi stroom. Dat is een klassiek kamp waar de olifanten dagelijks langskomen om te drinken aan het water. Je overnacht in heel lichte structuren, maar met alles wat je nodig hebt. Zalig als je in de verte hyena's hoort huilen of een leeuw hoort brullen ... Ook een prachtige ervaring is een verblijf in een in een Explorers Camp by Mobile Expeditions in Kenya. Je slaapt dan op een stretcher onder de nachtelijke sterrenhemel en we zorgen er natuurlijk voor dat je beschermd bent tegen de muggen. Overdag kun je je verplaatsen te paard of met kamelen."

SLEEP OUT IN EEN STAR BED

Erg gegeerd zijn de tree houses en sky beds. "Het principe van een sky bed is dat je een safari maakt en meerdere dagen verblijft in een lodge. Op één van de avonden ga je dan 'uitslapen', vandaar ook de term 'sleep out', in een sky bed. Dat is een plat-

form op stellen voor een romantische nacht met zijn tweetjes bij een drinkplaats waar de dieren heel de nacht door heen en weer komen. Echt een must als je volop van je safari wilt genieten. Je kunt daar ver van alles en iedereen zalig genieten van de natuur, private dinner en een toilet inbegrepen. De lodge zet je daar af en komt je 's morgens terug oppikken. Toch niet 100% gerust? Geen probleem, je beschikt over een walkietalkie en kan op elk uur om bijstand vragen. In Zuid-Afrika werken we op dat vlak nauw samen met More Lodges & Hotels dat door de jaren heen een uitstekende reputatie heeft verworven voor safari's en de referentie is op vlak van sleep outs. Ook een tree house is daar trouwens perfect mogelijk."

EINDELOZE RODE DUINEN

Inspiration Afrika heeft nog veel meer opties, bijvoorbeeld op Mumbo Island. "Een idyllische plek op een ongerept en verlaten tropisch eiland drijvend op het uitgestrekte water van het Lake Malawi National Park. Je kan er in alle privacy genieten van het prachtige strand en zwemmen in het wereldberoemde meer. Een partner waar we ook heel graag mee samenwer-

Chisa Busanga Nests van Green Safaris in Busanga Plains, Zambia





Hwange Bush Camp in het Hwange Nationaal Park in Zimbabwe

ken is Wolwedans in Namibië. Aan de rand van een 250 meter hoge duin biedt hun Dune Camp schitterende uitzichten over het Namibrand-reservaat. Je kunt er verblijven in de vallei zelf in een accommodatie die bestaat uit een aaneenschakeling van met elkaar verbonden houten platformen. De lounge, het eetgedeelte en de theesalon hebben allemaal uitzicht over het eindeloze rode duinen landschap naar de bergen daarachter. De meeste lodges in deze regio

liggen aan de rand van de bergen met uitzicht op de vallei, bij Dune Camp is het net omgekeerd. De tenten en houten constructies zijn speciaal ontworpen voor de woestijn. De belangrijkste ruimtes zijn intiem, terwijl de vuurplaats dan weer een gesprek tussen gasten stimuleert. In een tentenkamp kun je ook gaan waar totaal niemand is, een topervaring die je zelden meemaakt, maar wij kunnen dat regelen. Twee tot drie keer per jaar leid ik zelf een expeditie naar een zeer afgelegen streek met een mix van lodges en glamping. Je zit dan echt heel ver weg van alles en iedereen, we koken op een kampvuur, nemen een douche à la Hemingway, en genieten ondertussen van de mooiste natuur die je je maar kunt indenken."

Under the Stars Skybed van Natural Selection



WAAR DE TIJD LIJKT STIL TE STAAN

Kost dit dan geen handenvol geld? "De prijzen zijn beslist niet 'over the top'", verzekert Bruno. "Als je echt dé absolute luxe wil, kan dat natuurlijk, maar daar sturen wij niet op aan omdat we vinden dat dan een deel van de authenticiteit verdwijnt. Wij kiezen weliswaar voor een zekere luxe, maar dan vooral op kleine, charmante locaties, dichtbij of in de ongerepte natuur. Ontdekking en avontuur zijn daarbij de sleutelbegrippen, en dat vind je niet in die mega-lodges. Een ander voorbeeld daarvan is Kwessi Dunes, dat diep in het NamibRand Nature Reserve, een uitge-

streckte woestijn wildernis van meer dan 200.000 hectare, ligt. Met zijn glooiende woestijnvlaktes en een achtergrond van steile bergen, is dit een plek waar de tijd lijkt stil te staan en de ruimte oneindig is. Hier gaat het niet om het jagen op groot wild, maar om het opsnuiven van de schoonheid van het kleurrijke landschap, het bewonderen van de woestijnantilope die door het zand rent en het staren naar de sterren die de nachtelijke hemel verlichten. Verblijven doe je daar in een comfortabele chalet (met airconditioning) met canvas wanden en rieten daken. Elke slaapkamer heeft een aparte 'star gazer' room, volledig open naar de hemel. We werken daar samen met Natural Selection omdat hun filosofie en kijk op de natuur in combinatie met een topverblijf nauw aansluit de bij de onze."

TERUG NAAR DE JAREN 40

In Botswana heeft Natural Selection ook Khwai SkyBeds en Jack's Camp. Deze laatste is een ongevenaarde woestijnervaring in ouderwetse safari-glamour, stijl jaren 40, te midden van de Great Kalahari in Botswana. Daar verblijf je in gastententen met iconische interieurs, verfraaid met rijk textiel van

over de hele wereld, kasten van het natuurhistorisch museum en een koelsysteem boven het bed. De badkamers hebben zowel binnen- als buitendouches en eten doe je daar in een grote eettent met historische bibliotheek, antieke pooltafel én een goed gevulde drankenkist ..."

Chole Island is een eerder onbekend tropisch eilandje langs de kust van Tanzania. "Het ligt ten zuidoosten van Zanzibar en was vroeger een commerciële vestiging van de Omani die vandaaruit handel dreven. Daar werken we samen met Chole Mjini Treehouse Lodge. Zij hebben zeven 'boomhutten' op een plek midden de koraalriffen. Elk tree house is ingericht in een andere stijl en ander thema. Wat de daar doet, is puur genieten zoals je als kind deed in een zelfgebouwde boomhut, al gaat het hier natuurlijk om tree house 'met niveau'."

EEN NEST IN DE BOMEN

Een buitenbeentje in het aanbod is Green Safaris. "Ook daar werken we graag mee samen, niet alleen omdat zij 'conservation minded' zijn, maar evenzeer omdat je daar kunt genieten van de Chisa Busanga Nests in de adembenemende Busanga Plains van het Kafue

Mobile Expeditions Flv Camp in Kenva





Mumbo Island Lodge aan het Malawimeer

Nationaal Park in Zambia. Dat zijn unieke 'nesten' die verborgen zijn in de bomen en luxe verweven met en romantiek in de betoverende wildernis van open vlakten die in het nat seizoen ook echte eilandjes vormen. De vier Nesten bevinden zich vier meter boven de grond in de schaduw van terminaliabomen en staan borg voor een weids uitzicht vanuit luxe bedden, een eigen buitenterras en binnen/buitendouche. Houten trappen leiden naar deze 'oase in de bomen', die is omzoomd met canvas tenten, uitgerust met een moderne badkamer en een kingsize bed. In het droog seizoen krioelt het daar van de dieren. Green Safaris is een vooraanstaande speler in de wereld van de walking safaris – ook 'silent safaris' genoemd – in de regio South Luangwa in de Zambiaanse wildernis. Shawa Luangwa Camp bevindt zich langs Luangwa River en is de natuur op zijn best. De walking safari gaat te voet onder begeleiding van gespecialiseerde gidsen, maar je kan bijvoorbeeld ook de kano nemen over de Zambezi stroom. Overnachten doe je in perfect uitgerust tenten met alle comfort die je nodig hebt."

AUTHENTIEK TENTENKAMP

"Heb je liever een echte Afrikaanse woestijnervaring, dan kan dat met een safari te voet met Tok Tokkie Trails in de Namibische woestijn. Terwijl je loopt, ontdek je de vele geheimen van de Namib die je niet kunt zien tijdens het rijden, en je kunt verschillende aspecten van de woestijn ervaren - van bergachtig terrein tot zandduinen."

Tot slot nemen we ook even een kijkje in Hwange Bush Camp, een authentiek tentenkamp in het noorden van het Hwange National Park in Zimbabwe. "Het Robins-gebied van een van de mooiste nationale parken van Afrika biedt de gasten een schitterachtige diversiteit met enorme open graslanden, natuurlijke bronnen en waterpunten. Onder de deskundige begeleiding van topgidsen ervaar je een authentieke tentensafari in een gebied waar je omringd door stilte onvergetelijke indrukken opdoet."



MEER INFO:

Bruno VAN DEN BOSSCHE
www.inspirationafrica.travel
+32 499 334683
brunov@inspirationafrica.travel





Onze missie

Het is onze missie om klanten en organisaties hun naamsbekendheid te vergroten door middel van kwalitatieve gepersonaliseerde relatiegeschenken en promotionele items.
 Ook zorgen wij ervoor dat klanten hun medewerkers op een gepaste manier kunnen bedanken met een Kerstpakket en/of eindejaarsgeschenk.
 Tot slot zetten wij ook meer in op het vinden van gepaste werkkledij of promotionele textiel.
 Maak van uw medewerkers merkambassadeurs voor uw bedrijf.

Onze visie

L'excelent, a star company.

Bij L'excelent streven wij er altijd naar om kwaliteitsvolle items op een maatschappelijke verantwoorde manier bij onze klant te leveren. Dit doen wij door onze focus bij medewerkers en importeurs naar een hoger level te brengen.

Uiteraard houden wij er rekening mee dat bij onze productie geen kinderarbeid wordt gehanteerd.

Door een constante focus van ons en onze toeleveranciers gaan wij voor een maximaal resultaat met een strakke deadline.

Ons gemotiveerd team van experts zullen u ten alle tijden helpen en zoeken naar de beste oplossing voor uw uitdaging. Met een ruim assortiment en de nodige kennis staan wij een stap voor op onze concullega's.

Met een uitgebreid netwerk van importeurs, drukkers en borduurders kunnen wij kort op de bal spelen en gaan wij de uitdaging met de deadline aan.

L'excelent



WWW.3920.BE



Onze specialiteiten:

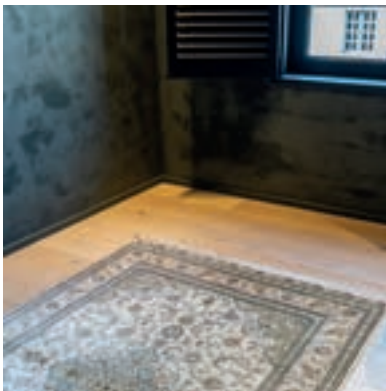
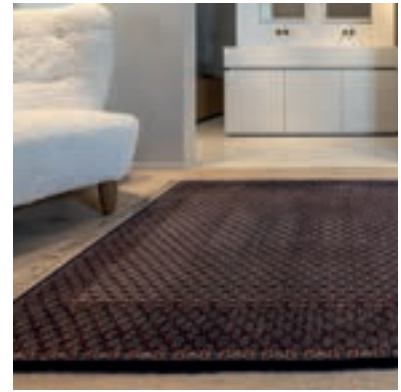
- ★ werkkledij
- ★ promo textiel
- ★ promotionele items
- ★ relatiegeschenken
- ★ eindejaarspakketten
- ★ beschermingsmateriaal

NU OOK:

WWW.WERKKLEDIJ.BE

Een greep uit ons assortiment





Handgeknoopte tapijten

Vantygheem, Torhoutbaan 1, 8480 Ichtegem
Michèle 0493/704887





Op expeditiecrui­se naar Noordoost-Groenland

Het ijs is de baas

Tekst & foto's: Asteria Expeditions

Noordoost-Groenland is zo afgelegen dat het buiten de vaarroutes van klassieke cruiseschepen valt. Daardoor wordt deze regio zelden bezocht. Andere reizen verkennen het zuiden of de westkust van Groenland. Wegens groot succes voorzien we een extra expeditiecrui­se die u de kans biedt om het ongerepte Groenland te ontdekken en plaatsen te verkennen die voor andere poolreizigers verborgen blijven.

Groenland mag zich het grootste natuurpark ter wereld noemen. De enige manier om het haast onbewoonde en uitgestrekte noordoosten van Groenland te verkennen, is met een schip. In de late zomer hult de toendra zich in een spectaculaire tooi van herfstkleuren. Pas dan is de kust van Noordoost-Groenland voldoende ijsvrij. Deze once in a lifetime-ervaring staat garant voor een unieke reis vol avontuur met onverwachte belevenissen als rode draad.

Ontdek nu onze 14-daagse Nederlandstalig begeleide expeditiecrui­se met vertrek op 25 augustus 2023.





1. Het ijsversterkt expeditie-schip MV Hondius.
2. De kleurrijke nederzetting van Ittoqqortoormiit vormt met 450 inwoners de grootste Inuitgemeenschap van Oost-Groenland.
3. Onderweg ontmoet u walvissen, poolvossen, muskusossen...
4. Met zodiacs maakt u cruises langs ijsbergen, observeert u wildlife van dichtbij en maakt u landingen aan de kust.
5. September is de beste maand om het noorderlicht te zien.
6. De meest fotogenieke ijsbergen vindt u in Groenland.
7. Reis in stijl en luxe: kies uit 80 kajuiten voorzien van eigen badkamer en buitenvoorzien. Vanaf € 9.450 incl. vluchten.

Ontdek het volledig programma & prijzen op **WWW.GROENLAND2023.BE**
Of kom langs op een van onze infosessies.

VAN SPITSBERGEN VIA ÎLE DE FRANCE & SCORESBY SUND TOT IN IJSLAND

Adembenemende natuurlandschappen, immense ijsbergen, een ongestoorde fauna en duizenden jaren oude Inuit-ruïnes in Noordoost-Groenland zorgen voor een onvergetelijke levenservaring.

ACTIEF & EDUCATIEF PROGRAMMA

Onze filosofie is een maximale ontdekking van de omgeving. U brengt zoveel mogelijk tijd aan land door. Aan boord worden lezingen georganiseerd door Nederlandstalige sprekers: biologen, glaciologen, ornithologen... Tijdens de reis vormt de Hondius de uitvalsbasis voor excursies. Hiervoor worden zodiacs ingezet.

IJSBERGFORMATIES

De meest indrukwekkende ijsbergen vindt u in Groenland. De talrijke gletsjers in Scoresby Sund vormen de geboorteplaats van enorme ijsbergen. Jaarlijks brokkelt meer dan 10km³ ijs af. Door de natuurlijke stroming in het fjordenstelsel worden deze kathedralen van ijs afgeleid naar de open zee.

ITTOQQORTOORMIIT

De ruige oostkust van Groenland is zo goed als onbewoond. Halverwege ligt de Inuitgemeenschap Ittoqortoormiit, aan de monding van het fjordenstelsel van Scoresby Sund. Met een populatie van slechts 450 inwoners is dit een van de meest afgelegen plaatsen op onze planeet.

BELGISCHE POOLGESCHIEDENIS

Adrien de Gerlache trok in 1905 met de Belgica op expeditie. Hij navigeerde door het pakijst tot de oostkust van Groenland. Er werden maar liefst 200km aan nieuwe gebieden ontdekt. Een aantal kreeg Belgische namen zoals Pic de Gerlache, Bank van de Belgica en Kaap Albert van België.

MV HONDIUS

Voor deze expeditiecruijs huren we de MV Hondius volledig af. Dit ijsversterkt schip werd gebouwd volgens de strengste milieu- en emissienormen en biedt plaats aan 170 passagiers.

RECHTSTREEKSE VLUCHTEN

Het grote voordeel van deze reis? Onze eigen gecharterde rechtstreekse vluchten van en naar Oostende. Zo vliegt u in amper 3,5 uur naar Spitsbergen. Tijdens de terugreis gaat dit nog vlotter. Vanuit IJsland staat u 2,5 uur later op Belgische bodem. Hierdoor heeft u meer tijd om te genieten van Groenland. De vluchten zijn in de prijs inbegrepen.

ASTERIA EXPEDITIONS, PIONIER IN REIZEN NAAR POOLGEBIEDEN

In 2005 organiseerde Asteria Expeditions reeds een eigen expeditiecruijs naar Noordoost-Groenland. We onderscheiden ons door het feit dat we een volledig schip afhuren. Hierdoor bieden we een exclusieve reisroute en ervaring, met Nederlandstalige begeleiding. Bij ons betaalt u één prijs. Alle vluchten en excursies zijn inbegrepen.



DE MOOISTE PLEK AAN DE BELGISCHE KUST



Droom weg bij oneindig zeezicht



Hier is de zee uw tuin



Weergaloos zicht op de natuur



Bezoek ons nieuw modelappartement



Luxueus genieten op de grens
van De Panne en Sint-Idesbald



ACTIE

tweede garage gratis
bij aankoop appartement met garage

90%
verkocht



Ziit Residences
Nieuwpoortlaan 151 - 161
8660 De Panne
info@ziit.be | www.ziit.be

Informatie en verkoop

Zeelaan 202, 8660 De Panne - T. 058 42 12 39
Dynastielaan 2, 8660 De Panne - T. 058 41 35 61
info@agencemulier.be | www.agencemulier.be





FAIRWAY HOTEL

Fairway Boutique Hotel

- a mix of history and charm -

"Let us show you the warmth of Uganda's Hospitality"

WHY BOOK WITH US ?



- ✓ Best Location in Kampala
- ✓ Early check-in / Late check-out
 - ✓ Full breakfast
- ✓ 100 Rooms spread over 4 blocks
- ✓ Airport shuttle service
 - ✓ Garden Views
 - ✓ Unlimited Netflix
- ✓ No 1 Asian Fusion Restaurant in Kampala
 - ✓ Conference facilities
 - ✓ Spa + Shopping

<https://fairwayhotel.co.ug/>
info@fairwayhotel.co.ug - booking@fairwayhotel.co.ug

Rond mijn 23ste ben ik gebeten door de Lotus-microbe

Marnic Bert een van de grootste Lotus-fans van België noemen is zeker te verantwoorden. De gepensioneerde autoliefhebber verzamelde in zijn hele leven een resem wagens uit het Lotus-gamma en ook zijn volgende en wellicht laatste wagen wordt het paradepaardje van zijn collectie. De Zottegemnaar (66) telt nu af naar de levering van zijn nieuwe pronkstuk.

Tekst: Steven Verhamme





“Als kind was ik al gefascineerd door auto’s. Ik maakte zelf garages met de kleine speelgoedautootjes en ging helemaal mee in dat verhaal. Op mijn achttiende spaarde ik dan voor mijn eerste wagen en dat was meteen al iets heel bijzonders. Ik kocht namelijk, nu bijna vijftig jaar geleden, een Lancia Fulvia. Het was een hele mooie auto, een kleine vinnige wagen die je toen maar zelden zag en ik mocht daar dus mee rondrijden. Ik ben altijd iemand geweest die met auto’s reed die niet veel andere mensen hadden. Niet om daarmee te pronken maar omdat ik zo gepassioneerd was door auto’s. Het was een dure auto in onderhoud en dus switchte ik al snel naar een Mini Cooper. Een echte, dus niet het model dat je nu overal ziet rijden. Ik heb hem helaas per te totale gereden bij vriesweer.”

“Rond mijn 23ste ben ik dan gebeten geraakt door de Lotus-microbe. Ik ging toen verschillende beurzen af en op het Brusselse autosalon raakte ik verkocht. Er was enerzijds het model van de wagen, maar ook het feit dat het merk actief was in de Formule 1, waarvan ik een erg grote fan was. De auto was wel peperduur, ik schat zo’n 35 000 euro wat voor een jonge man als ik veel geld was. Daarom moest ik uiteindelijk lang wachten op mijn droomwagen.”

“Mijn eerste Lotus was een Elise 2. Die was een stuk betaalbaar dan de Esprit en ook goedkoper in onderhoud. Die wagens reden fantastisch met een dak dat afneembaar was. Misschien wel de best sturende Lotus die er ooit is geweest. Hij reed licht, soepel en vinnig en hing laag over de grond. Het aluminium gelijmd chassis was sterk en stijf met een mooi bochtenwerk. De carrosserie uit polyester was knap om te zien met enkele cruciale punten die verstevigd werden. De wagen kon makkelijk mee met een veel duurdere wagen met meer PK’s, hoewel die concurrenten zwaarder wogen. Ik heb de Elise verkocht na vier jaar en ingeruild voor een Exige met een 1.8 motor, een gesloten tweezits-coupeversie. Hij oogde wat agressiever en ruwer en had een Toyota-motor, heel betrouwbaar. Hij stuurde nog beter en zijn wegligging was een stuk kwalitatiever. Daarenboven was er de uitstekende acceleratie (192 PK) en een pak zuiniger qua onderhoud. Je kon hem makkelijk 240 km/u laten rijden en moest op je tanden bijten om je als chauffeur in te houden (lacht).”

“De Lotus Evora was de volgende in de rij, een iets grotere wagen een 2+2-model. De eerste auto waarin je met meer dan twee personen kon zitten, al moch-

Loewe **bild i**

Uw persoonlijke Streaming-tv.

Ervaar blockbusters en serie-highlights met een druk op de knop.

Kijk tv en video-on-demand, luister naar muziek, surf via internet of gebruik onlinediensten. Een oled smart-tv zoals bild i, die uw persoonlijke streaming-hoogtepunten behoudt. Snel en intuïtief. Eenvoudig en duidelijk.

**Slimmere televisie - Loewe bild i.
Made in Germany.**



Arnout
Veemarkt 12
8500 Kortrijk
056 21 17 89
www.arnout.be

Beverenstraat 23
8540 Deerlijk
056 71 96 52
www.arnout.be

Audiomix
Liersesteenweg 321
3130 Begijnendijk
016 56 10 62
www.audiomix.be

**Beeld, Klank & Koffie
Patrick Verheeken bvba**
Sint-Gillisstraat 22
9170 De Klinge
03 770 73 48
www.verheeken.be



Perfekte prestaties.

De nieuwste oled-televisie Loewe bild i kenmerkt zich door een zacht design en exclusief materiaal. De met stof beklede achterwand zorgt voor een bijzonder elegant en waardevol achteraanzicht - kortom perfect design, kwaliteit en de nieuwste technologie gecombineerd in een moderne look. De ingenieuze technologie laat niets te wensen over en biedt u de hoogste prestaties, in slechts 4 seconden gaat de tv aan en is hij klaar voor uw televisiegenot. De Loewe bild i, een slimme oled-televisie van de nieuwste generatie.

Geniet van flexibel geluid.

Ook met het geluid blijft je flexibel: al dan niet met onzichtbaar geïntegreerde luidsprekers de "Loewe invisible sound" of de dockable klang bar i soundbar. Met de Loewe klang bar5 mr en de subwoofer sub5 breid je de bild i eenvoudig uit tot je persoonlijke home cinema systeem. De speciaal voor de bild i ontwikkelde floor stand flex is bijzonder geschikt voor een elegante presentatie van uw Loewe TV vrijstaand in de ruimte. Ook als wandopstelling, vrij zwevend aan de muur of als tafelopstelling perfect geplaatst op een dressoir, slaat de bild i een perfect figuur.

Smart tv.

De Loewe bild i - een smart-tv die uw persoonlijke streaming-highlights met één druk op de knop klaar heeft staan. Eenvoudig en duidelijk. U kunt snel naar de gewenste functies in het nieuwe menu navigeren en native video-on-demand-diensten openen met behulp van directe knoppen op de afstandsbediening. Of het nu Netflix, Amazon Prime, YouTube of Deezer is. Series, blockbusters, documentaires of muziek wachten op je. De bild i - uw persoonlijke streaming-tv die niets te wensen overlaat.

Er is reeds een Loewe bild i **vanaf 2.699 €.**

**Ontdek meer bij uw Loewe-verdeler
of op loewe.tv/be-nl**

LOEWE.

D&M Beeld- en Klankstudio

Beverstraat 4C
9700 Oudenaarde
055 30 28 05
www.d-en-m.be

Di Monaco

Stationsstraat 66
9100 Sint-Niklaas
03 776 24 40
www.dimonaco.be

Heyman

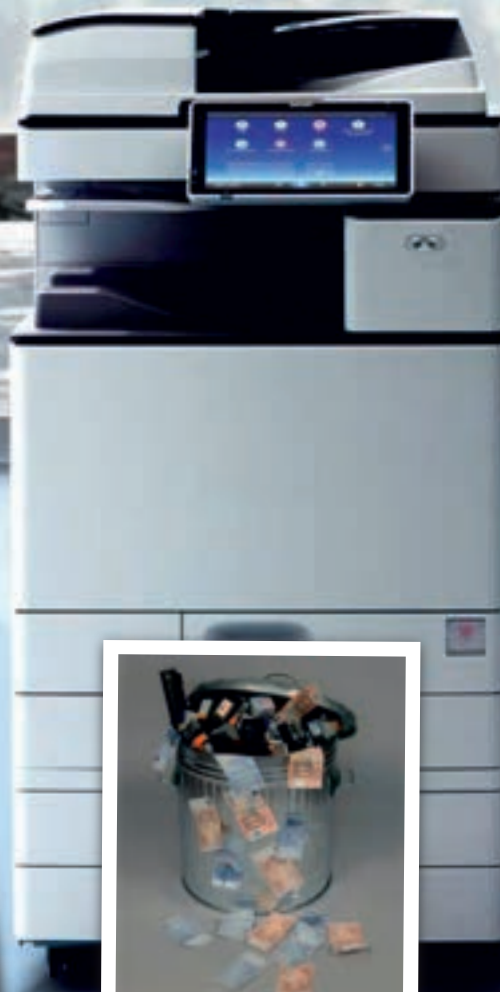
Krijgsbaan 209
9140 Temse
03 771 11 86
www.heymanreference.be

Vermeersch Hifi TV BVBA

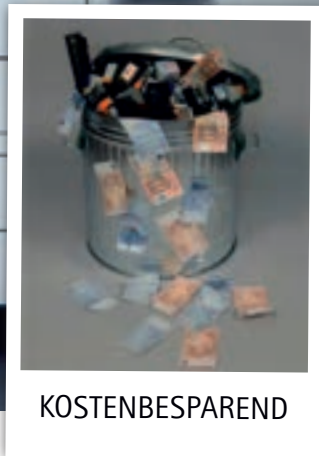
Vooruitgangstraat 3B
8900 Ieper
057 20 73 26
www.vermeerschhifitv.be

Goossens

K O P I E E R M A C H I N E S



EIGEN TECHNISCHE
DIENST



KOSTENBESPAREND



ALLE WISSELSTUKKEN
OP VOORRAAD

GOEDKOPE ALL-IN-HUUROPLOSSINGEN

Bent u ook de hoge cartridgekosten van uw kleurenprinter beu? Bij ons kunt u multifunctionele toestellen huren waarbij u gemakkelijk 30-50% bespaart. Benieuwd hoeveel voordeliger u kan printen, kopiëren, scannen, faxen,... ? Aarzel niet om ons te contacteren. Wij rekenen het graag voor u uit!

CONTACTEER ONS OP INFO@GOOSSENSNV.BE

GOOSSENS NV - HERTSTRAAT 100 - 9473 WELLE - 053/64 73 73 - WWW.GOOSSENSNV.BE



Uw onroerend goed beter verkopen met Engel & Völkers.

Het verkopen van uw eigen woning is een zeer persoonlijke aangelegenheid. Daarom zal uw lokale adviseur uw aanvraag persoonlijk in behandeling nemen en het hele verkoopproces voor u afhandelen. We bepalen de optimale verkoopprijs voor uw eigendom en stellen vervolgens een marketingconcept op. We presenteren uw woning zo gunstig mogelijk aan gekwalificeerde potentiële kopers, terwijl uw adviseur u regelmatig op de hoogte houdt van de status van het verkoopproces. Zodra de juiste koper is gevonden, onderhandelen we over de contractuele details en zorgen ervoor dat het contract wordt gesloten met een succesvol resultaat.

Contacteer ons gerust telefonisch, online of in de dichtstbijzijnde Engel & Völkers shop.

Engel & Völkers Belgique
Phone +32(0) 499 03 03 03
Belgium@engelvoelkers.com
www.engelvoelkers.be



ENGEL & VÖLKERS



ten je passagiers toch niet te groot zijn. Het was een V6-model met 350 PK. Ook een fantastische wagen maar minder Spartaans dan de Elise en de Exige, meer voor dagelijks gebruik en comfortabel. Je kon er ook lange afstanden mee afleggen, hij haalde probleemloos 260 km/u. Ik heb daarna nog een Evora gekocht maar met een automatische versnellingsbak en schakelflippers, waar ik uiteindelijk geen fan van was omdat je dat voortdurend moest bijregelen en updaten.”

“Mijn grote droom om een Esprit SE te kopen, werd uiteindelijk ook werkelijkheid nadien. Het was een tweedehandswagen, een 2,2 liter turbomodel. Ik heb die niet zo lang gehad omdat ik er meer van verwacht had. Ik heb er een jaar mee gereden en ondertussen kwam de nieuwe Exige uit, de S3, ook met een zware V6-motor die in de Evora zat. Het was de beste Lotus die ik ooit gehad heb. Wat een kracht (350 PK) straalde dat toestel uit. Met een uitstekende

wegligging en met zijn 1000 kg was deze toch wat lichter gemaakt dan de eerste modellen. Ik keerde ook terug naar een manuele versnellingsbak. Het was niet meteen een auto waarmee je op reis trok want je kon niet veel meenemen, het was meer voor de ritjes in het weekend.”

“Ondertussen ben ik vol verwachting voor mijn nieuwe en wellicht laatste pronkstuk: de Lotus Emira. Het wordt de laatste wagen met een verbrandingsmotor. Die auto is niet normaal qua look, een beetje vergelijkbaar met de Evora maar nog mooier. Heel modern met alle technologische snufjes, ik denk spontaan aan cruise controle, park assistance, touch screen, camera's, vermoeidheidssensoren. Wat een verschil met mijn eerste wagens: daar had je enkel een stuur, een rem, de ontkoppeling en een gaspedaal (schatert). De wagen is een groot succes omdat het de laatste is met een verbrandingsmotor. Alle Lotussen gaan voortaan elektrisch of hybride

zijn. Als je nu een Emira bestelt, moet je twee jaar wachten. Dit jaar worden er wereldwijd 5000 gemaakt, maar er zijn al 8000 wagens besteld."

"Ik was onmiddellijk verkocht! Dat ik bij Lotus zou blijven stond vast, maar ik wou een heel sportieve wagen met een beetje meer comfort. Als 66-jarige mag dat wel (knipoog). In een Exige is het heel moeilijk om

in te stappen, je moet je er laten in glijden en er uit kruipen, bij een Emira hoef je dat niet te doen. Mocht ik kunnen kiezen, dan mag die het liefst in het blauw. Iets om heel erg naar uit te kijken! Het wordt wellicht mijn laatste Lotus want de reeks die zal volgen, rijdt enkel elektrisch en van die overgang heb ik wel wat schrik. Ik zal het unieke geluid bij het optrekken wel missen. Dat maakt Lotus ook wel uniek."



Beets Patteet

SLAAPCOMFORT

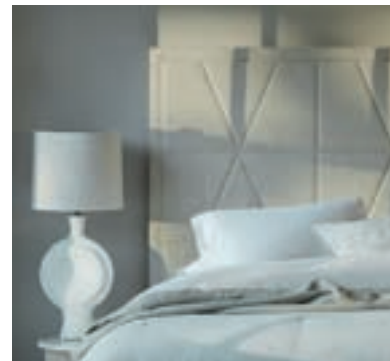
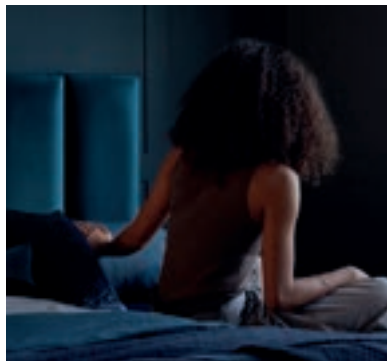
De meest exclusieve beddenzaak van België en Nederland!



VISPRING

Luxury Beds - London 1901

HANDGEMAAKTE LUXE BEDDEN - 100 JAAR VAKMANSCHAP



WWW.BEETS-PATTEET.BE

Spoorwegstraat 2, Aarschot | 016 56 32 84 | info@beets-patteet.be | [instagram@beetspatteet_](https://www.instagram.com/beetspatteet_)



LETTERING

ADVERTISING

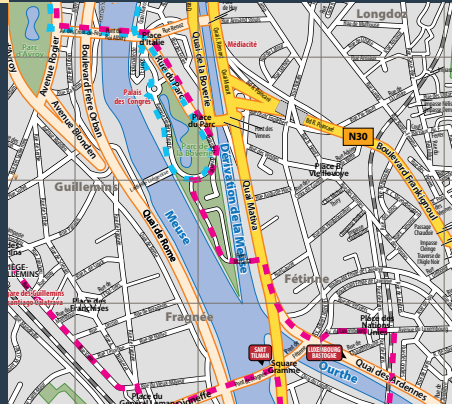
PACKAGING

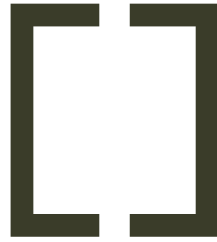
MAPS

AD

Limonad

www.limonad.be | info@limonad.be





CLASSIC DESIGN

RENTAL

Event furniture for any occasion.

WWW.CLASSICDESIGNRENTAL.BE

INFO@CLASSICDESIGNRENTAL.BE

0032 53 66 48 13

Continental 
The Future in Motion



Blijf bij uw dromen. En op het asfalt.

De nieuwe SportContact™ 7.
Performante Duitse technologie.

- Geeft u vertrouwen dankzij een veilig en stabiel rijgedrag op natte en droge wegen.
- Het perfecte samenspel tussen het extra zachte BlackChil-mengsel en het extra stijf patroon tilt uw rijplezier naar een hoger niveau.
- Op maat ontwikkeld voor elke modelklasse om u het typische SportContact™ gevoel te geven.



SERENGETI®

THE MOST ADVANCED EYEWEAR

ZEISS VISION CENTER Annys Asse

Kalkoven 63
02 453 01 79

1730 Asse
www.zeissvisioncenter.com/asse

OPTIEK PUNIE

Hasseltsestraat 27
013 32 24 82

3290 Diest
www.optiekpunie.be

OPTIEK VAN DER LINDEN

Markt 60
052 44 46 07

9240 Zele
www.optiekvanderlinden.be

BRILPUNT BRUGGE

Gistelse Steenweg 193
050 39 39 07

8200 Sint-Andries
www.brilpunt.be

BRILPUNT WONDELGEM

Evergemsesteenweg 2
09 253 55 56

9032 Wondelgem
www.brilpunt.be

OPTIEK D. VLEERACKER

Vijfhoek 12
015 41 45 67

2800 Mechelen
www.optiekvleeracker.be

OPTIEK CLAEYS

Heldenlaan 14
09 360 17 00

9620 ZOTTEGEM
www.optiekclaeys.be

BODART OPTICIENS

33 rue Royale
02 219 30 60

1000 Bruxelles
www.bodartopticiens.be

OPTIVUE

Doorniksestraat 25
056 25 54 56

8500 Kortrijk
www.optivue.be

OPTIEK LAMMERANT

Gaversesesteenweg 44
09 386 22 73

9800 Deinze
www.optieklammerant.be

CHASE THE LIGHT

2

BACALL SS541006

3

DRIVING HERITAGE CAPSULE



2

▷ 4A

3

▷ 5A



GOMMAIRE bewandelt een nieuw pad Droom weg bij de gloednieuwe beelden

De nieuwe GOMMAIRE Organic Living-collectie weerspiegelt gezelligheid en comfort, geïnspireerd door wat volgens GOMMAIRE de afgelopen twee jaar nog belangrijker is geworden: een huiselijke sfeer die een geborgen gevoel uitstraalt. De meest gegeerde items krijgen meer podium en worden naadloos aangevuld met een aantal nieuwe interieur objecten. Zachte vormen in teak en powder color green glass, een nieuwe kleur in het glaswerk, voeren de boventoon. De nieuwe collectie werd niet alleen in eigen land op beeld vastgelegd. GOMMAIRE trok ook naar Portugal, waar het te gast was bij enkele van hun buitenlandse partners.



GOMMAIRE BRENGT DESIGN EN COMFORT TOT BIJ JOU

GOMMAIRE - Organic living brengt een tijdloze en duurzame collectie die een lang leven geniet. We blijven trouw aan het huidige aanbod en ontwerpen items die de bestaande collectie uitstekend aanvullen, daarbij staat de klant steeds centraal. Bij elke uitbreiding vertrouwen we op het vakmanschap van onze nationale en internationale partners.

Voor de uitbreiding van de indoor collectie ligt de nadruk op het creëren van gezelligheid en het verder aankleden van elke binnenruimte. Dat doet GOMMAIRE in eerste instantie met nieuwe plaids en bijhorende kussens voor een warm en huiselijk gevoel. Daarnaast werden 3-seater Sofa Neil, carpet Nora en Carpet Lina toegevoegd aan de indoor collectie. Chair Carol vervolledigt de huidige Carol-collectie met een variant in natural grey voor buiten en antraciet voor binnen.





GEÏNSPIREERD OP HET ZUIDEN:
GEMOEDELIJK TAFELN EN LANGUIT
GENIETEN IN ALLE COMFORT

Met Table Abe en Low Table Carlo geeft GOMMAIRE
gevolg aan de toegenomen vraag naar bredere tafels

waar ruimte is voor gemoedelijk tafelen, sharing en
genieten van elkaars gezelschap. Daarbij vormen
Armchair Carlo en Armchair Sally een mooi geheel
met Table Abe. Easy Chair Carlo completeert op zijn
beurt Low Table Carlo.





Meer info:

GOMMAIRE

Schijnpoortweg 121, 2170 Antwerpen

www.gommaire.com

UNIEKE STOFFEN VAN BELGISCHE BODEM

De textielcollectie werd uitgebreid met een hele reeks nieuwe stoffen. Voor de ontwikkeling van die stoffen blijft GOMMAIRE trouw aan kwaliteit en duurzaamheid. De stoffen worden in huis ontworpen in samenwerking met weverijen in België, wat maakt dat de stoffen uniek zijn.

Aan de outdoor stoffencollectie werd chenille toegevoegd, een slijtvaste én stijlvolle stof die moeiteloos het indoor gevoel naar buiten brengt. Chenille is weerbestendig en kan dus tijdens de zomer gemakkelijk buiten blijven liggen.



DUURZAME KEUZES EN NIEUWE TECHNIEKEN

Een groot deel van de outdoor items die gemaakt werden van CL-rattan - een dikker en breder riet - waren voorheen een semi-outdoor collectie en moesten opgeborgen worden in de winter voor een langere levensduur. GOMMAIRE gebruikt voortaan voor de meerderheid van het vlechtwerk wicker, een stevig en duurzaam materiaal dat net dezelfde look en feel creëert. De toepassing van wicker zorgt ervoor dat de collectie weersbestendiger is.

Ook de collectie glaswerk kreeg een prachtige toevoeging dankzij een nieuwe techniek. Powder color green glass completeert het huidige glaswerk met zijn donkergroene kleur. Vase Gabriel en Vase Lies krijgen daarvoor een stoffige look die verkregen wordt door een poeder toe te voegen wanneer het glas nog warm is.



Minerva Bike Outlet

Bargiestraat 32
(Industriezone Ieperleekanaal)
8900 Ieper
Zone F3 volgen

www.minerva.be

- Fietsaccessoires, wielerkledij, fitnessstoestellen, scooters 50 cc
- Uitstekende dienst-na-verkoop
- Meer dan 10.000 fietsen in voorraad
- Wij aanvaarden eco-cheques
- Overname oude fiets mogelijk bij aankoop nieuwe fiets
- Gratis thuislevering



Voor info en
afpraak bel
057/36 27 40 of mail
info@minerva.be

RECHTSTREEKSE VERKOOP AAN DE CONSUMENT

Openingsuren: Ma-Di-Woe-Vr-Za

10u-12u & 13u-18u

ELEKTRISCHE FIETSEN

Met 3 jaar omniumgarantie

VANAF
€ 695



KOERSFIETSEN

VANAF
€299



ELEKTRISCHE SCOOTER

VANAF
€1.695



KOERSTRIJ OF KOERSBROEK

VANAF
€14,95

STADSFIETSEN

VANAF
€149





Royal Botania



EGO Paris

Ontdek onze unieke variatie
van Outdoor Lounges

Aurélie Lecuyer voor Fermob



Royal Botania



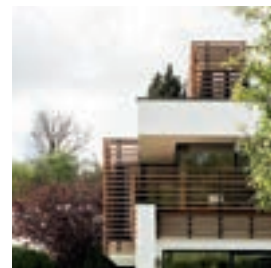
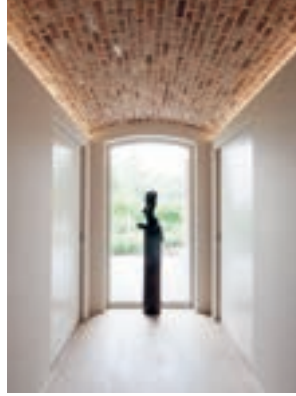
- U geniet optimaal van ons professioneel advies en inspiratie.
- U ontdekt en overweegt rustig alle mogelijkheden in onze ruime showroom.
 - Op 850 meter van afrit n°3 op R4 (Oostakker-Lochristi).
- 35 minuten van de Kennedytunnel, Groot-Bijgaarden, Brugge of Kortrijk.

EGO Paris - EMU - Fast - Fermob - Fontana Forni - Glatz - Heatsail - Houe - Kristalia - Royal Botania - Sifas - Umbrosa - etc

Voor onze openingsuren
zie www.vandella.be

Ongeziene keuze en scherpste prijs/kwaliteit voor exclusief buitenmeubilair,
van de beste Europese fabrikanten met eigen productie.
Uniek assortiment door ons vakkundig voor u geselecteerd.





Timeless construction
& renovation.

WWW.BPLUS.COM



Op bezoek bij het ZEISS VISION CENTER Annys in Asse Tijd en aandacht in functie van zorgeloos zien

Dertig jaar geleden startte Ingrid Annys een optiekzaak in het centrum van Asse. Van meet af aan koos zij ervoor om de klant centraal te plaatsen en optimaal te helpen met een individueel proces dat één doel voor ogen heeft: zorgeloos zien. Samen met haar echtgenoot Kris Vander Elst bouwde Ingrid de zaak uit tot een 'future proof' zichtcentrum dat zich sinds drie jaar een ZEISS VISION CENTER mag noemen.

Tekst: Wim Vander Haegen - Foto's: Duhautphotography



Kris & Ingrid



Iedereen is welkom in het ZEISS VISION CENTER in Asse



In een eerste gesprek wordt een analyse gemaakt om de visuele behoefte van de klant te definiëren

DUBBEL JUBILEUMJAAR

Als jonge en gedreven opticien-optometrist startte Ingrid Annys in 1992 in Asse haar eenmanszaak langs de N9, de gewestweg die Gent via Aalst met Brussel verbindt. De winkel maakte doorheen de jaren een aantal evoluties door en groeide uit tot een gerenommeerd Vision Center om professionele dienstverlening voor de klant steeds verder te optimaliseren. “We hebben de inrichting verschillende malen gemoderniseerd”, schetst Kris de evolutie. “Na een eerste uitbreiding in 2006 volgde in 2017 een ingrijpende verbouwing die twee jaar later in 2019 heeft geleid tot de opening van het eerste ZEISS VISION CENTER in de Benelux. Vanaf dag één hebben we samengewerkt met ZEISS voor apparatuur, brilglazen, lenzen en verrekijkers. Het bedrijf staat niet alleen bekend omwille van de hoogste optische kwaliteit en zuiverheid van de glazen, maar evenzeer voor de enorme knowhow en expertise, onder meer te danken aan hun intensieve investeringen in R&D. Het partnership met de wereldbepaalde leverancier van optische en opto-elektronische technologie mondde drie jaar geleden uit in een innovatief expertcentrum. Bij ons draait alles om zicht en oogzorg, dat is en blijft onze kernactiviteit. Met ons dertigjarige bestaan en drie jaar ZEISS VISION CENTER vieren we dus een dubbel 30+3 jubileumjaar. Een moment om te delen met onze klanten.”

DE EERSTE FASE

Onder het motto ‘Zorgeloos zien’ gaat het ZEISS VISION CENTER team onvoorwaardelijk ‘in de diepte’. “Om tot de beste oplossing voor de klant te komen, starten we altijd met een grondige vraagstelling naar de precieze, visuele problematiek van de klant”, gaat Ingrid verder. “We werken daarbij steevast in drie fasen die aanvangen met de ‘anamnese’. In een centrale ruimte luisteren we naar de klant en stellen we uitgebreid vragen. We nemen ruim de tijd om een analyse te maken van het probleem en komen zo tot een definitie van de visuele behoefte van de klant. In die fase laten we klanten uitgebreid vertellen over hun specifieke zichtproblematiek, zowel in hun dagelijkse routines als in heel specifieke omstandigheden, steeds in relatie tot hun levensstijl. Zijn ze op zoek naar een klassieke bril of contactlenzen, al dan niet multifocaal? Of gaat het eerder om een office bril, een nachtbril of een sportbril? Wil de klant liever lenzen en naar welk type gaat de voorkeur dan uit? De mogelijkheden bij het ZEISS VISION CENTER zijn breed: welke zichtoplossing de klant ook nodig heeft, wij gaan ervan uit dat er voor elk zichtprobleem een oplossing is. Die eerste fase kun je zien als het samenstellen van de bouwstenen of de fundering voor het verdere verloop van het proces dat we in elke fase grondig onderzoeken. De ogen van elke mens zijn uniek en in die zin te vergelijken met een vingerafdruk, daarom kiezen we voor een sterk individuele benadering. Zorgeloos zien betekent voor ons perfect maatwerk voor de ogen en daar nemen we graag uitgebreid de tijd voor. Je koopt immers niet elke dag een bril, maar je hebt die wel elke dag nodig.”



In het Vision Center krijg je tijd en aandacht in overvloed

DE OPTOMETRISCHE FASE

Na de grondige vraagstelling - het zogenaamde 'intakegesprek' - volgt de tweede fase die zich afspeelt in de wereld van de optometrie. "Dat is de fase van de oogmeting", legt Kris uit. "Ons team bestaat uit uitstekend opgeleide optometristen die stuk voor stuk geaccrediteerd zijn om gedetailleerde oogmetingen uit te voeren met behulp van de modernste apparatuur. Het hele team blijft zich overigens permanent bijscholen onder het motief 'voorsprong door kennis'. Dit doen we middels opleidingen in binnen- en buitenland met de Carl Zeiss Academy, een kennisgroepering waar we maandelijks mee vergaderen. De optometrische fase heeft tot doel het zicht optimaal te corrigeren in alle omstandigheden. We houden er wel aan te stellen dat wij als optometristen meten op gezonde ogen. Als we vaststellen of vermoeden dat er iets mis is met de gezondheid van het oog, verwijzen we door naar de oogarts."

De oogmetingen vinden plaats in twee verschillende ruimten. "We beschikken over een objectieve ruimte voor computergestuurde oogmetingen met de i-Profiler® van ZEISS en twee subjectieve ruimtes waar de meer klassieke metingen plaatsvinden, met het herkennen van optotypes om de afwijking van elk oog te bepalen. De twee ruimtes laten ons ook toe om koppels tegelijkertijd aan een oogmeting te onderwerpen."



Zichtmeting

DE FASE VAN DE OPLOSSINGEN

In de derde fase wordt overgegaan tot de oplossing. "Zoals eerder aangegeven is die betrekkelijk afhankelijk van de levensstijl van de persoon, waarbij onder meer ook de beroepsmatige activiteit een rol speelt. Onze oplossingen kunnen zowel uit contactlenzen als brillenglazen bestaan, afhankelijk van de levensstijl van de patiënt. Contactlenzen zijn al lang niet meer wat ze vroeger waren. Destijds had je harde en zachte lenzen die je elke avond verwijderde en 's morgens opnieuw aanbracht, en dat was het zowat. Vandaag bieden we verschillende lensvormen en oog-compatibele contactlens-systemen, allemaal specifiek afgestemd op de oogproblematiek. Bij daglenzen gebruik je dagelijks een nieuwe frisse lens, bij maandlenzen draag je die gedurende een maand met inbegrip van een onderhoudssysteem. We hebben ook de 'contactlens for life'-systemen die je vandaag perfect tot op hoge leeftijd kan gebruiken. Een opmerkelijke ontwikkeling is de harde corrigerende nachtlens die op basis van de topografische meting van het oog wordt gemaakt. De lens is specifiek gericht op mensen met myopie en hoef je alleen 's nachts te dragen. De lens corrigeert dan het zicht van een myoop, waardoor je overdag scherp ziet zonder bril of lenzen.

OPTISCHE BRILLENGLAZEN

Naast de contactlenzen kan het zicht gecorrigeerd worden met een prachtige bril die bij je persoonlijkheid past. In brillenglazen zijn de mogelijke oplossingen bij het ZEISS VISION CENTER bijzonder uitgebreid, geeft Ingrid aan. "Dat gaat van enkelzicht glazen tot multifocale aangepaste glazen voor specifieke situaties. Een eerste voorbeeld daarvan zijn nachtzichtbrillen. In het donker verwijderen de pupillen, waardoor het licht meer verstrooid op het netvlies valt en het voor veel mensen moeilijker is om scherp te zien. Koplampen of baanverlichting zorgen dan voor vervelende schitteringen. Een nachtbril, ook autobril genoemd, zorgt dat je scherper ziet en minder snel vermoeid raakt. ZEISS ontwikkelde daarvoor een geoptimaliseerd individueel brillenglas met i.Scription-technologie voor levendigere kleuren, een hoger contrast en een beter nachtzicht. Een office bril of computerbril is dan weer de oplossing voor mensen die professioneel vaak urenlang een computerscherm gebruiken. Digitale glazen bieden ondersteuning bij het kijken op veel verschillende afstanden en laten de ogen rusten."



Kinderbrillen in de 'Kidscorner'

VAN MEEKLEURENDE GLAZEN TOT VERREKIJKERS

"Meer en meer mensen hebben last van droge ogen", voegt Kris daaraan toe. "De pandemie en het telewerk hebben dat probleem nog verhoogd. Ook daarvoor bieden we speciale glazen aan, eventueel in combinatie met oogdruppels. In ons Vision Center hebben we ook fotochromatische (meekleurende) en ultravioletwerende zonneglazen op sterkte. Aanpalend aan de winkel hebben we een terras waar de mensen het effect van de glazen in reële omstandigheden kunnen uittesten. Voor contactlensdragers hebben we dan weer een specifiek glas om hen het comfort te bieden wanneer ze hun lenzen niet dragen. Niet onbelangrijk zijn natuurlijk de kinderbrillen voor de allerjongsten en voor tieners. Voor hen hebben we een leuk initiatief waarbij ze zelf in ons open atelier meehelpen hun eigen bril te maken. Voor sporters hebben we brillen op sterkte om te fietsen, lopen, skiën, zwemmen, golf, tennis, padel of andere balsporten te beoefenen. Voor de klanten die in hun werksituatie een goede oogbescherming nodig hebben, zijn er veiligheidsbrillen op sterkte. Als ZEISS VISION CENTER hebben we vanzelfsprekend ook een uitgebreid aanbod Zeiss verrekijkers voor natuurliefhebbers en (wereld)reizigers."

Hoogkwalitatieve afstandskijkers



Virtual Try On van monturen

VIRTUAL TRY ON

Wie het ZEISS VISION CENTER binnenstapt, komt terecht in een architecturaal knap vormgegeven ruimte waar een enorme keuze aan brillen op de klant wacht. Kost een bril hier dan niet veel centen en vooral: leidt dat niet tot keuzestress? "Dat laatste kan inderdaad weleens voorkomen," lacht Kris, "maar dan zijn wij er om de klant meteen te verwelkomen en snel wegwijs te maken in het aanbod. Over de kostprijs kunnen we zeggen dat het beslist niet klopt dat een eigentijdse optiezaak zoals de onze zich enkel bezighoudt met dure oplossingen. Onze zichtoplossingen zijn er voor iedereen. Man, vrouw, jong en oud, student of professional, door het brede aanbod kunnen we echt iedereen helpen. We hebben voor elk budget een ruime keuze in brillmonturen, glazen en contactlenzen. Naast het fysieke aanbod aan brillmonturen in de winkel beschikken we ook over een virtueel aanbod. Met het Visual Try On systeem dat we in 2021 geïntroduceerd hebben, kunnen we een 3D beeld, een zogenaamde 'avatar', maken van de klant. Een wiskundig algoritme helpt de klant nadien bij zijn of haar keuze door virtuele brillmonturen op de avatar voor te stellen. Het systeem is bovendien geschikt om brillmonturen te vergelijken en is ook een hypermoderne hulp om slechtzienden uit het ruime aanbod te helpen kiezen. Met behulp van het Zeiss Visufit 1000 platform – een gesofisticeerd apparaat met 9 camera's en meetgegevens op basis van 45 miljoen punten - kunnen we de gekozen bril perfect centreren wat dan weer het gecorrigeerde zicht extra ten goede komt. Dat maakt allemaal deel uit van de persoonlijke begeleiding die elke klant bij ons krijgt."



The Future of Optics



Modieuze zonnebril met hoge UV protectie



Kiezen in alle privacy in de Precious room

BESPOKE EYEWEAR IN DE PRECIOUS ROOM

Bij ons bezoek aan het ZEISS VISION CENTER namen we ook even plaats in de Precious Room, een aparte en discrete ruimte waar de klanten terecht kunnen voor een exclusief brillmontuur. “Er zijn mensen die een bril louter als een gebruiksinstrument zien, anderen beschouwen het dan weer als een juweel of een echt exclusief product. Denk daarbij aan 3D-geprinte monturen van Belgische of buitenlandse makelij of monturen gemaakt van edele natuurmaterialen zoals hoorn, hout, steen, zilver of goud, eventueel versierd met edelstenen of diamant. ‘Bespoke eyewear’ noemen we dit. Een op maat gemaakt exclusief brillmontuur kan een uniek cadeau zijn en later zelfs een kostbaar familiestuk worden. Zoiets kies je natuurlijk niet in een handomdraai, vandaar bieden we de klant de nodige privacy zodat die in alle rust een doordachte keuze kan maken.”



*Bespoke Eyewear
in de Precious
Room*

DUBBEL F, DUBBEL M

Wat je als klant ook zoekt, als expert- én belevingscenter in oogzorg heeft het ZEISS VISION CENTER Annys Asse de juiste oplossing in huis. “Hier spreken we altijd over de dubbele F en de dubbele M”, besluit Kris ons gesprek. “De dubbele F duidt op de Functionaliteit van zien en de Fashion van prachtige eyewear, de dubbele M verwijst naar het paraMedische aspect van de doorgedreven optometrie en het Modische aspect van onze unieke brands. Functionaliteit en Fashion, paraMedisch en Modisch gaan hand in hand in het Vision Center waar je altijd warm onthaald wordt bij een heerlijke kop dampende koffie of een drankje naar keuze. Tijd en aandacht krijg je hier in overvloed.”

Meer info:

www.zeissvisioncenter.com/asse
annys@visioncenter-asse.be
 Tel: +32 2 453 01 79

Verdriet vraagt liefde,
lef en liefst
in levenden lijve.

UUS KNOPS
PSYCHIATER, VERTELLER,
VERHALENVERZAMELAAR





Belgische brillencollectie met een inspirerende boodschap.

ONTDEK DE VERHALEN VAN UUS EN ANDERE STERKE VROUWEN
WWW.WOLFIN-EYEWEAR.BE



IMMO NOBELS



Klantgerichte
communicatie



Doelgerichte
marketing



Fotografie, drone
en 360° opnames



Groot
klantenbestand



Administratieve
opvolging



Gespecialiseerd
team

UW WONING VLOT VERKOPEN ?

Neem snel contact op met
ons kantoor

055 30 92 90



DRINGEND WONINGEN TE KOOP GEVRAAGD

voor wachtend cliënteel !

☎ 055 30 92 90
✉ info@nobels.be
👉 www.nobels.be

 **NOBELS**
Wij verkopen ook uw eigendom

Vriendschap en welzijn staan centraal in Restaurant Bonami Optimaal genieten van schoonheid en verfijnde smaak

VERS EN SEIZOENSGEBONDEN

De naam Bonami is niet zomaar gekozen. Niña stelt vriendschap en een ware verbinding vanuit het hart als één van de belangrijkste pijlers van onze maatschappij. “Het concept is een gastronomisch restaurant waar verse producten centraal staan. Elke maand wordt er een gastronomische menu voorgesteld en elke week wordt er ’s middags een nieuwe lunch gepresenteerd. De keuken van Restaurant Bonami staat onder leiding van Heider Koshty die als basis de gastronomie van de Franse keuken brengt met toevoeging van veel Zuidere en Oosterse invloeden. En dat is ook logisch. De seizoensgebonden groenten zullen voor hem altijd een belangrijke rol spelen in het samenstellen van zijn gerechten. Zijn ervaringen als kok in Allegro Moderato en San vormden de basis om nu zijn eigen unieke stijl verder te ontwikkelen en aan het publiek voor te stellen. Zijn passie is koken om zo vreugde te brengen bij zijn publiek dat geniet van zijn culinaire creaties.”

Tekst: Wim Vander Haegen - Foto's: TableFever



KUNSTZINNIGE OMGEVING

Restaurant Bonami is de plaats bij uitstek waar vrienden samenkomen om gastronomisch te genieten en zich te laten inspireren door een kunstzinnige omgeving. Er is dus een duidelijke link met kunst en in het bijzonder Art Center Horus. “Ons restaurant is zeker een eyeopener om onze bezoekers met kunst te enthousiasmeren en vormt een duidelijke link met de aanpalende galerijen. Op deze manier tonen we dat tafelen en gezelligheid wordt verhoogd door de aanwezigheid van inspirerende kunst. De meerwaarde wordt nu al enorm gewaardeerd. In deze tijden heeft iedereen nood aan een omgeving die rust en tegelijkertijd een ambiance creëert. De bedoeling is onze kunstwerken maandelijks gedeeltelijk te wisselen. Het gaat er niet alleen om de sfeer positief te beïnvloeden, maar ook en vooral om ideeën aan te reiken aan al onze gewaardeerde gasten.”

IN SPELEN OP DE VERLANGENS VAN HET PUBLIEK

Bonami is een plek waar iedereen welkom is. “Wij gaan ervan uit dat de ervaring van een verfijnde gastronomische keuken zal gesmaakt worden door velen. De kleine kaart in de lounge biedt de mogelijkheid om alvast kennis te maken met de sfeer in Bonami en te genieten van verfijnde hapjes. De maandelijks gastronomische diners zullen uiteraard niet wekelijks dezelfde bezoekers aantrekken maar met de wekelijkse lunch zal er zeker een flexibiliteit zijn om gerechten aan te passen. Ook wordt het door de kok geapprecieerd dat dit de dag ervoor gemeld wordt, zo kan hij maximaal inspelen op de verlangens van ons publiek. Met Bonami zetten we een concept neer, maar zoals we weten is nooit iets vast en zullen we ook maandelijks evalueren hoe de bevindingen zijn van ons publiek.”

SUPERREALISTISCHE KUNSTENAARS

In de galerijen van Art Center Horus neemt het concept Ibex een prominente plaats in. En dat zullen ook de bezoekers van Restaurant Bonami kunnen ervaren. “Ibex is de verzamelnaam voor een groep van superrealistische kunstenaars die wij in onze

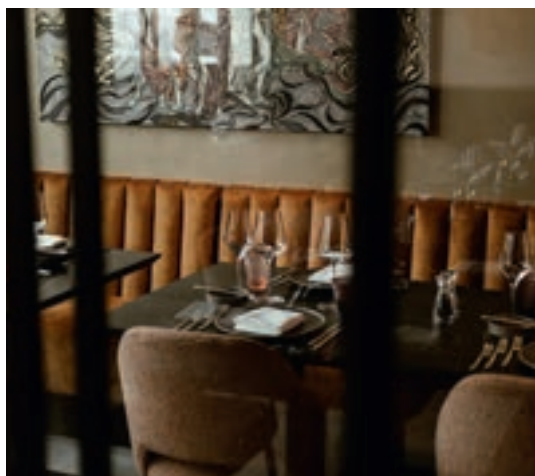
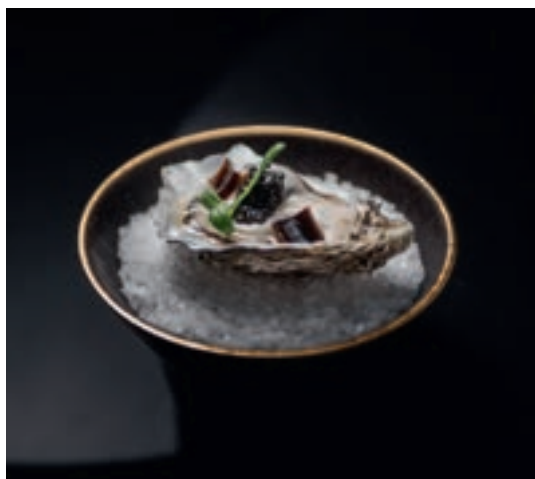
galerijen presenteren. Ze behoren zeker tot de groep van de beleggingskunst, de rijkelijke schilderijen worden zeer gewaardeerd. Vooral de giclées zijn gegeerd omdat deze hoogwaardige reproducties van de originele schilderijen toegankelijk zijn voor een breed publiek. In het restaurant hangen verscheidene giclées waaronder ook van Christiane Vleugels, onze Belgische artieste die eveneens onder de vlag van Ibex wordt gepresenteerd. Zij werd alvast bij de opening in de bloemetjes gezet met haar nieuwste werken die bewust in de kijker zijn geplaatst.”

WAARDEVOLLE BOODSCHAP

Art Center Horus staat altijd open voor vernieuwing en dat zal altijd zo zijn. “Onze artiesten waar we mee opstartten in het prille begin, spelen een heel belangrijke rol. Ik denk spontaan aan Linde Ergo, mijn hartsvriendin waar alles mee gestart is, die uitgegroeid is tot een grote artieste. In De Haan op de zeedijk prijken haar beelden, die aangekocht zijn door de gemeente. Het publiek verkoos haar werken, juist omdat zij zo liefdevol en teder zijn. Dat zijn dé waarden die we allen koesteren.

Wat zijn nu de belangrijke criteria om als kunstenaar deel uit te maken van de collectie van Art Center Horus? “Voor mij is het van groot belang dat de kunstenaar creëert vanuit zijn authentieke zijn en dat hij een waardevolle boodschap brengt voor het publiek. Deze boodschap kan er één zijn van liefde, van humor, van perfectie, van schoonheid, ... zolang je geraakt en geboeid wordt, is dat voor mij een zege. Kunstenaars zoeken vaak galerijen op om te exposeren en tot mijn spijt kan ik niet iedereen een plek geven. Maar de kunstenaar zal bij ons altijd centraal staan. Wie is hij? Wat brengt hij? Wat geeft hij ons mee? Boeiende persoonlijkheden die vanuit hun hart creëren, dat is voor mij essentieel.”





KUNST ALS INVESTERING

Het lijkt geen twijfel dat waardevolle kunst als investering in de lift zit. Hoe speel Art Center Horus daarop in? “Wij hebben een groot aantal artiesten en het is fijn dat wij ook met trots kunnen zeggen dat onze kunstenaars blijven groeien. Specifieke investeringskunst zie ik vooral in de IbeX collectie die we presenteren omdat deze superrealistische kunstenaars wereldwijd geselecteerd zijn door hun talent en doorzettingsvermogen.”



SCHOONHEID EN SMAAK

Vandaag gaat alle aandacht – terecht – uit naar Restaurant Bonami, maar dat betekent niet dat Niña Van den Bosch op haar lauweren gaat rusten. Concrete plannen zijn er momenteel niet, maar dat kan snel veranderen ... “Ik weet nooit wat er nog op mijn pad komt, maar ik kan snel schakelen en in het moment beslissen. Een nieuw project is voor mij altijd spannend en ik kan soms moeilijk weerstaan aan de uitdaging. Maar nu ben ik een tevreden vrouw die met het nieuwe gastronomisch restaurant een plek wil creëren waar iedereen zich thuis voelt en optimaal kan genieten van schoonheid én van de verfijnde smaken van een unieke, eigentijdse keuken.”

Meer info:

www.restaurantbonami.be

www.artcenterhorus.com



TenSen

Juweliers

info@tensen.be | www.tensen.be

THUIS IN TIJD.

SINDS 1962



Officiële Verdelers van exclusieve horlogemerken.

- » Ruim aanbod aan Special & Limited Editions
- » Uitgebreide kennis & vakmanschap
- » Erkend servicepunt en herstellingen

TenSen Juweliers | Huidevettersstraat 46 | 2000 Antwerpen | +32 (0)3 231 98 98
TenSen Exclusive | Schuttershofstraat 2 | 2000 Antwerpen | +32 (0)3 231 98 99



mooi wonen

Achter Abitare staat een team van interieurarchitecten die u begeleiden doorheen de keuzes van uw volledige inrichting. Samen de woning van uw dromen realiseren, dat is Abitare Mooi Wonen.

Puntstraat 2 | 2440 Geel
Bredabaan 737 | 2930 Brasschaat
Brugstraat 34 | 2820 Bonheiden
abitare.be | studio-22.be

ABITARE
MOOI WONEN