

# Black Oval

The exclusive life-style magazine for the Range Rover owner

Maart 2023 – nr 41



  
**EMED**  
eMobility Day  
EXPO & TRY-OUT EXPERIENCE





# VOEL, BELEEF, ERVAAR EN ONTDEK DE MAGISCHE WERELD VAN HET ELEKTRISCH RIJDEN



**EMD 03/06/2023** wordt een bruisend event met **90 standhouders** die de talrijke bezoekers - particulieren, zelfstandigen, fleetmanagers, ceo's en (lokale) overheden – zullen voorzien van de nodige informatie & live experiences via de geplande testritten. Voor de E-bikes is er een binnenparcours uitgewerkt. Voor de wagens en motorfietsen wordt er een route uitgestippeld op de openbare weg.

## HALL A

Ontdek een breed scala aan bedrijven die u zullen begeleiden en informeren!  
Testritten zal je vooraf kunnen inboeken. Na jouw EMD-bezoek heeft het elektrisch rijden voor jou geen geheimen meer!

## HALL B

Ontdek de voornaamste E-bike merken en hun toeleveranciers.  
In deze hall is ook een kennismakingsparcours uitgewerkt waardoor je zal kunnen proeven van je favoriete E-bike.

**MIS DEZE ERVARING NIET.**



**EXPO & TRY-OUT EXPERIENCE**

## DATUM

Zaterdag 3 juni 2023

## LOCATIE

Oktoberhallen, Schrovestraat 22A, Wieze, Belgium

[www.emobilityday.be](http://www.emobilityday.be)

Wat de moeite waard is,  
is veel moeite waard. (BZN)

**WOUTER NOTERMAN**  
FAMILIEMAN EN  
BEZIELER VAN ATELIER NOTERMAN







## Belgische brillencollectie met een inspirerende boodschap.

EEN KRACHTIG VERHAAL VOOR IEDEREEN  
[WWW.WOLFEN-EYEWEAR.BE](http://WWW.WOLFEN-EYEWEAR.BE)





BLUESOUND



# NEW! THE PULSE M.

## Wireless Multi-Room Music Streaming Speaker

BLUOS



SCAN ME!



### STREAM ANY MUSIC.

As your all access pass to millions of tracks, the BluOS Controller app allows you to stream songs from your existing music services, tune in to your favorite podcasts, or even listen to music from your personal collection. Thanks to aptX™ HD Bluetooth®, users can wirelessly stream any music or app from a Bluetooth-enabled device in CD-quality, opening up a whole new realm of streaming possibilities with the PULSE M.

### RULE YOUR SONIC DOMAIN

The PULSE M uses your Wi-Fi network to get set up as soon as it comes out of the box. Simply open the BluOS Controller app and watch as it walks you through the set-up process step-by-step. You can customize the speaker's name and give it a room, adjust audio settings, and program the 5 quick-touch preset buttons that let you quickly listen to your favorite radio stations, music services and playlists with a simple tap.

• BluOS Streaming (WiFi/LAN) • Optical/Analog Input • aptX HD Bluetooth 5.0 (Two-Way) • IR Sensor Built In

Distributie: DALI Benelux | info@dalibenelux.com | www.dalibenelux.eu





# BLUESOUND DEALERS

## **D&M beeld- en klankstudio**

Beverestraat 4c - 9700 Oudenaarde  
055 30 28 05 - [www.d-en-m.be](http://www.d-en-m.be)

∞

## **Audiomix**

Liersesteenweg 321 - 3130 Aarschot  
016 56 10 62 - [www.audiomix.be](http://www.audiomix.be)

∞

## **Concepts**

Wolvenstraat 2 - 9620 Zottegem  
09 360 55 22 - [www.concepts.be](http://www.concepts.be)

∞

## **HE Solutions**

Turnhoutsebaan 155 - 2390 Oostmalle  
0495 55 76 91 - [www.hesolutions.be](http://www.hesolutions.be)

∞

## **Arnout Deerlijk**

Beverenstraat 23 - 8540 Deerlijk  
056 71 96 52 - [www.arnout.be](http://www.arnout.be)

∞

## **Arnout Kortrijk**

Veemarkt 12 - 8500 Kortrijk  
056 21 17 89 - [www.arnout.be](http://www.arnout.be)

∞

## **Hifi Corner Antwerpen**

Sint-Katelijnevest 53 - 2000 Antwerpen  
03 23 299 50 - [www.hificorner.be](http://www.hificorner.be)

∞

## **Hifi Corner Schoten**

Paalstraat 128 - 2900 Schoten  
03 658 34 70 - [www.hificorner.be](http://www.hificorner.be)

∞

## **Hifi Corner Deurne**

Jozef Verbovenlei 54 - 2100 Deurne  
03 322 01 11 - [www.hificorner.be](http://www.hificorner.be)

∞

## **Beeld, Klank & Koffie Verheeken**

Sint-Gillisstraat 22 - 9170 De Klinge  
03 770 73 48 - [www.verheeken.be](http://www.verheeken.be)

∞

# DISCOVER THE PULSE FAMILY



# INHOUD

12	VERBETERDE RANGE ROVER VELAR	RANGE ROVER
28	RANGE ROVER EN RANGE ROVER SPORT BEKROOND MET EURO NCAP-VEILIGHEIDSSCORE VAN VIJF STERREN	NEWS
36	MADLIEFJE BIEDT ALLES VOOR EEN FANTASTISCH BUITENLEVEN	ADVERTORIAL
46	RE-VOLT BELIEVERS	ADVERTORIAL
54	JUWELIER SLAETS: HUIS VAN VERTROUWEN	ADVERTORIAL
62	JAGUAR LAND ROVER VERSNELT ONTWIKKELING VAN AUTONOME AUTO'S MET DRIE NIEUWE TECHNOLOGIEHUBS	NEWS
66	OSTYN IS PUUR BELGISCH MAATWERK	ADVERTORIAL
76	STICHTING PELICANO GEEFT KINDEREN EN JONGEREN MEER KANSEN OP EEN MOOIE TOEKOMST!	ADVERTORIAL
86	NOTERMAN FASHION BIEDT DUURZAME TOPKWALITEIT	ADVERTORIAL
94	DE MEEST LUXUEUZE BUITENCOLLECTIES VAN DUURZAME KWALITEIT VIND JE BIJ ROYAL BOTANIA	ADVERTORIAL





## De Juwelier aan Portus Ganda



*Selected by Lien*

Geen juweel capteert en reflecteert het licht vuriger dan een solitair. De Hoge Raad voor Diamant heeft Juwelier Vanhoutteghem uitgeroepen tot Point of Trust in België. De overtuigde keuze voor Vanhoutteghem kwam er vanwege de reputatie als 'Huis van Vertrouwen'

+32 9 225 50 45

[www.vanhoutteghem.com](http://www.vanhoutteghem.com)



### VANHOUTTEGHEM

TIME & JEWELRY

GHENT



MARCO BICEGO

OMEGA

BREITLING  
1884

MESSIKA  
PARIS



ZENITH  
THE FUTURE SINCE 1845

VICENZA  
FOPE  
DAL 1929

HERMÈS  
PARIS

MONTBLANC

# COLOFON



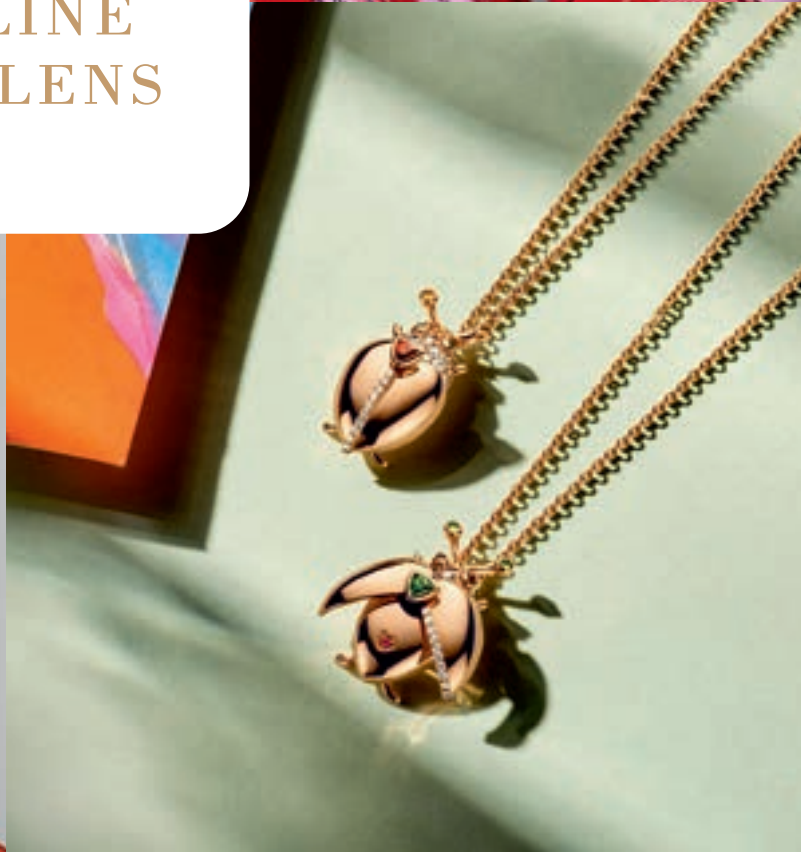
---

**JAARGANG 13, MAART 2023, NUMMER 41** | Black Oval is het tijdschrift voor de Range Rover-eigenaar (belux) | Event & Expo Belgium - Atomveldstraat 8 bus 6 9450 Denderhoutem | OPLAGE: 10.500 exemplaren (2.500 via de dealers, 8.000 rechtstreeks) | FREQUENTIE: driemaandelijks | WEB: [www.blackoval.be](http://www.blackoval.be) | REDACTIE: Wim Van der Haegen, Mirte Spaey, Hilde Pauwels en Jan Hoffman | FOTOGRAAF: Fotech - Francis Vemeulen | VERANTWOORDELIJKE UITGEVER: Erik De Ridder, Event&Expo België | ART DIRECTOR: Bert Wagemans | SALES: Erik De Ridder - tel.: 0486 131313, e-mail: [edr@eventbox.be](mailto:edr@eventbox.be), Ine Vanbesien - tel.: 0472 90 06 17, e-mail: [iv@eventbox.be](mailto:iv@eventbox.be) | TRAFFIC: Hilde De Ridder - e-mail: [hilde@hdr.be](mailto:hilde@hdr.be) | COPYRIGHT: Niets uit deze uitgave mag worden overgenomen, vermenigvuldigd of gekopieerd zonder uitdrukkelijke toestemming van de uitgever. | ABONNEMENT: Verzendingskosten (50 euro/jaar) te bestellen via Hilde De Ridder - e-mail: [hilde@hdr.be](mailto:hilde@hdr.be)





CELINE  
ROELENS



EXCLUSIEVE JUWELEN  
ONTWERPSTUDIO IN CENTRUM  
GENT WAAR CREATIVITEIT  
EN BELEVING CENTRAAL STAAN.

**Adres:**  
hoek Lange Kruisstraat &  
Henegouwenstraat  
9000 Gent

**Instagram:**  
[@celine\\_roelens](https://www.instagram.com/celine_roelens)

0475 86 10 24  
[www.celineroelens.be](http://www.celineroelens.be)



# Verbeterde Range Rover Velar: Verfijnde elegantie en schitterende details

**D**e nieuwe Range Rover Velar is een pure expressie van moderne luxe, met de nieuwste technologie, het typische raffinement van Range Rover en een indrukwekkend, zuiver en minimalistisch, nieuw design.

Bron: <https://grayling-jaguar-landrover.prezly.com>

Het nieuwe radiatorrooster gaat hand in hand met het typische zwevende dak, de ononderbroken gordellijn en de verzonken, uitklapbare deurgrepen die 's werelds meest verleidelijke luxe-SUV-familie typeren. De nieuwe, superfijne Pixel-ledkoplampen<sup>8</sup> geven de wagen een technische, juweelachtige look en een geoptimaliseerde zichtbaarheid, terwijl het exterieur wordt verbeterd door een nieuwe, lagere achterbumper en donkere accenten.

De Range Rover Velar lanceerde de minimalistische designfilosofie van Range Rover en tilt die benadering binnenin naar een nieuw niveau. Het nieuwe, enkele, zwevende 11,4"-aanraakscherm met gebogen glas is geïntegreerd in de middenconsole en biedt een onmiddellijke en intuïtieve bediening van alle belangrijke voertuigfuncties<sup>1</sup>.

Een volledig gamma technologieën bevordert het comfort en welzijn van de inzittenden en maakt de middelgrote luxe-SUV nog aantrekkelijker. De Range Rover Velar is ook de stilste wagen in zijn klasse voor rolgeluiden\*, dankzij verbeterde technologieën zoals het baanbrekende Active Road Noise Cancellation<sup>7</sup>-systeem.

De oplaadbare elektrische hybride Velar is capabel en flexibeler dan ooit, met een zuiver elektrisch rijbereik tot 64 km<sup>9</sup> dankzij een hertekend batterijpack, terwijl de keuze aan uiterst geavanceerde benzine- en dieselmotoren is uitgerust met mild-hybridtechnologie voor een verzekerd raffinement en zuinigheid. Klanten krijgen de keuze tussen de Velar S, Dynamic SE, Dynamic HSE en Autobiography.

**Prof Gerry McGovern OBE, Chief Creative Officer van Jaguar Land Rover:** *“De nieuwe Range Rover Velar is een feilloos voorbeeld van onze modernistische designfilosofie - strak, reductief en onweerstaanbaar begerlijk. Gedefinieerd door perfect geoptimaliseerde proporties belichaamt de Range Rover Velar moeiteloos verfijning met een gedurfde elegantie en dramatische aanwezigheid die werkelijk uniek is.”*

## INTRIGEREND ONTWERP

De Range Rover Velar lanceerde de minimalistische designfilosofie van Range Rover. Zijn nieuwe radiatorrooster en de introductie van nieuwe Pixel-ledkoplampen<sup>8</sup> met juweelachtige dagrijlichten zorgen voor een uniforme look over het hele gamma. Achteraan zorgt de krachtige overhang voor balans en benadrukt hij de imposante lengte van de Range Rover Velar. Zijn uitgesproken achtersteven draagt bij tot zijn gespierde uitstraling, terwijl de nieuwe, lagere achterbumper zijn proporties versterkt, met verborgen uitlaatpijpen voor een schoon en elegant uiterlijk.

Deze verfijning komt ook terug in de nieuwe ledachterlichten met een opvallend 3D-uitendlijk en superrode verlichting. Ze worden aangevuld met een hoog remlicht over de volledige lengte.

Binnenin oogt het gedurfde, elegante interieur van de Range Rover Velar nog minimalistischer, met een uitmuntend vakmanschap en nieuwe materialen. De jongste evolutie van het Pivi Pro<sup>6</sup>-infotainmentsysteem van Range Rover vormt het middelpunt. Een enkele, zwevende, gebogen glazen interface van 11,4" werd ergonomisch hoger en binnen handbereik geplaatst om afleiding en reflecties te minimaliseren<sup>1</sup>.

De Range Rover Velar blijft een ledervrij interieur aanbieden, met nieuwe zeteldesigns en materialen. De ledervrije optie combineert wol van de Deense textielexperts Kvadrat<sup>TM</sup> met Ultrafabrics<sup>TM</sup>-inzetstukken in polyurethaan en een nieuw Diamond Herringbone-perforatiepatroon. De wolmixen van Kvadrat<sup>TM</sup>, geïnspireerd op maatwerk, zijn 58 procent lichter dan leder. Ze bieden een moderne look en een beter gevoel voor een eigentijdse kijk op traditionele Range Rover-luxe.

Het innovatieve textiel werd intern aan strenge duurzaamheidstests onderworpen in het materialenlabo van Range Rover om te garanderen dat het gedurende de hele levensduur van de wagen de gebruikelijke robuustheid levert. Zo werd de slijtage getest over 60.000 cycli, het equivalent van 10 jaar gebruik - samen met UV-test die drie jaar blootstelling aan fel zonlicht kan simuleren, in slechts één maand.





Er worden vier nieuwe lederkleuren geïntroduceerd: Cloud, Caraway, Raven Blue en Deep Garnet. Ze worden aangevuld met een specifieke keuze aan details, waaronder het nieuwe Moonlight Chrome op het stuurwiel, de randen van de middenconsole en de verluchttingsroosters. Sierlijsten in Technical Light Anodised, Dark Anodised Aluminium of tactiel Shadow Grey Ash-houtfineer onderstrepen zijn elegantie.

Twee nieuwe kleuropties vervoegen het koetswerkpalet: Metallic Varesine Blue en Premium Metallic Zadar Grey.

#### GECONNECTEERDE TECHNOLOGIE

De nieuwe Range Rover Velar beschikt als eerste over het Pivi Pro<sup>6</sup> infotainmentsysteem van de volgende generatie. Het omvat bedieningselementen voor alle belangrijke voertuigfuncties op het nieuwe 11,4" grote aanraakscherm met gebogen glas. Door zijn zuivere design lijkt het wel te zweven.

**Alex Heslop, Director of Electrical Engineering bij Jaguar Land Rover:** *“De nieuwe Range Rover Velar debuteert met de volgende generatie van ons bekroonde Pivi Pro infotainment, met een elegante interface van gebogen glas en een opnieuw ontworpen startscherm dat alle rij-, comfort- en gemakfuncties digitaal bedient. Het nieuwe systeem is ergonomisch ontworpen om reflecties te verminderen en afleiding te minimaliseren en is intuïtief en intelligent, met digitale knoppen en schuifregelaars die ontworpen zijn om in harmonie te werken met voice AI om het systeem sneller en gemakkelijker te gebruiken.”*

De bedieningselementen voor de airco, de zetels en het audiovolume zijn altijd zichtbaar aan elke kant van het scherm via nieuwe zijbalken, met multifunctionele schuifknoppen aan beide kanten. Deze virtuele toetsen zijn altijd zichtbaar en bieden onmiddellijk toegang tot veelgebruikte zaken, waaronder individuele temperatuurregeling voor de voorste inzittenden, audiovolume en Terrain Response<sup>®</sup>-modi.

Bij het begin van elke rit krijgt de bestuurder een Pre-Drive-paneel te zien voor een snelle toegang tot veelgebruikte functies zoals ruitontwaseming en de optionele verwarmbare zetels. Eens onderweg verdwijnt het ver-

trouwe driepaneels startscherm dat kan worden gepersonaliseerd met de typische intelligentie en flexibiliteit van Pivi Pro<sup>6</sup>.

Voor nog meer gebruiksgemak omvatten bijkomende bedieningselementen in de permanent zichtbare zijbalken snelkoppelingen voor media en navigatie, camera's en ruitontwaseming.

Het infotainmentsysteem van de volgende generatie werd uitgebreid getest en ontwikkeld, zowel digitaal als fysiek met testpersonen, om de taak- en interactietijd te beperken en een zo gebruiksvriendelijk mogelijke technologische ervaring te bieden. Ongeveer 80 procent van de taken kan worden uitgevoerd met maximaal twee tikken vanaf het startscherm.

Pivi Pro<sup>6</sup> ondersteunt moeiteloze smartphoneconnectiviteit met Wireless Apple CarPlay<sup>™</sup>2. Wireless Android Auto<sup>®</sup> wordt ook ondersteund, terwijl Wireless Device Charging vanuit een nieuw opbergvak in de middenconsole onmiddellijk snel oplaadt, waardoor er minder kabels nodig zijn.

Met 80 procent van de totale ECU's van de wagen (infotainment Pivi Pro, navigatiekaarten, boorddiagnose en chassis- en aandrijfsystemen) die draadloze updates kunnen uitvoeren, kan de Range Rover Velar de nieuwste 'Software Over The Air' ontvangen zonder dat de wagen naar een concessiehouder hoeft.



De nieuwe Range Rover Velar is ook uitgerust met een wifi-abonnement om de inzittenden te entertainen en te verbinden. Pivi Pro<sup>6</sup> beschikt over een dubbele, geïntegreerde eSIM-technologie en architectuur in de cloud. Zo biedt hij volledige toegang tot een reeks online apps, waaronder Spotify en Deezer, die geïntegreerd zijn in het infotainmentsysteem.

Voor eenvoudige navigatie is what3words ook geïntegreerd in Pivi Pro<sup>6</sup>. Deze slimme kaarttechnologie deelt de wereldbol op in een raster van vierkanten van 3 x 3 meter, waarbij elk van die vierkanten een unieke combinatie van drie woorden krijgt, het zogeheten what3words-adres. Met deze woorden kunnen bestuurders nauwkeurig navigeren naar de juiste locatie.

#### MEESLEPENDE KLANK EN TECHNOLOGIE

Het behaaglijke interieur van de Range Rover Velar minimaliseert rijgeluiden met de baanbrekende Active Road Noise Cancellation-technologie<sup>7</sup>. Dat maakt de nieuwe Range Rover Velar tot de stilste wagen in zijn klasse voor rijgeluiden\*. Deze technologie detecteert externe frequenties en stuurt automatisch een tegengesteld geluid door het audiosysteem van het voertuig, waardoor het totale geluidsniveau in het interieur met minimaal 4 dB wordt verlaagd, het equivalent van het volume vier niveaus lager te zetten.

Een reeks krachtige Meridian-audiosystemen voor de nieuwe Range Rover Velar wordt aangevoerd door het optionele 3D-surroundsysteem van Meridian™, dat muziek afspeelt in 'high fidelity' met tot 17 luidsprekers en 750 watt aan versterkervermogen voor een meeslepende luisterervaring.

#### EIGENTIJDSE LUXE

De nieuwe Range Rover Velar biedt het gebruikelijke Range Rover-raffinement in een rustgevende omgeving, met extra comfort en optionele comfortvoorzieningen die het welzijn bevorderen.

**Nick Collins, Executive Director Vehicle Programmes, Jaguar Land Rover:** «Alles aan de Range Rover Velar is moeiteloos en dat wordt weerspiegeld in zijn luxueus ingerichte interieur. Nieuwe stoelontwerpen en warme, sfeervolle cabineverlichting verwelkomen de bestuurder aan het begin van elke reis, terwijl geavanceerde welzijnsvoorzieningen, waaronder ultramoderne luchtzuiveringssystemen, zorgen voor een ontspannende cabineomgeving. In combinatie met de kenmerkende intelligente aandrijfsystemen van de Velar is elke rit stil, rustig en sereen.»

Het nieuwste Cabin Air Purification Plus-systeem is verkrijgbaar als onderdeel van het optionele Comfort Pack (of standaard op Autobiography) om het welzijn en de alertheid van de inzittenden te bevorderen en een superieure luchtkwaliteit te verzekeren. CO<sub>2</sub>-beheer en PM2.5-interieurluchtfiltratie verbeteren de interieuromgeving door de binnen- en buitenlucht te monitoren en dienovereenkomstig aan te passen.

Om dit te activeren kunnen klanten gewoon op de knop Purify drukken op de pagina Air Quality in Pivi Pro<sup>6</sup> en het niveau van schadelijke allergenen of deeltjes verminderen. Het systeem combineert ook nanoe™ X-technologie<sup>10</sup> om ziektekiemen te bestrijden en geuren, bacteriën en allergenen aanzienlijk te verminderen.

De configureerbare interieurverlichting biedt de keuze uit 30 interieure kleuren om de deuren, console en voertuimtes te verlichten als onderdeel





# dekeyzer

finesse in keuken en interieur

Menen | Industrielaan 55, +32 (0)56 52 13 40  
Roeselare | Diksmuidsesteenweg 370c, +32 (0)51 26 06 80  
Waregem | Stationsstraat 38a, +32 (0)56 28 02 70  
Sijsele | Dorpstraat 175a, +32 (0)50 73 46 17  
Sint-Martens-Latem | Kortrijksesteenweg 1, +32 (0)9 241 54 54  
Kruisem | Kruishoutemsesteenweg 267, +32 (0)9 398 74 90  
Boortmeerbeek | Leuvensesteenweg 74a, +32 (0)15 67 64 01





A man and a woman are walking through a lush forest. The woman on the left is wearing a white cap and a white jacket, smiling and looking towards the man. The man on the right is wearing sunglasses, a white long-sleeved shirt, and a grey vest, smiling broadly. The background is filled with green ferns and trees, creating a vibrant, natural setting.

PeakPerformance®

VISIT US IN OUR STORE IN KNOKKE  
AND JOIN THE FUN ON  
INSTAGRAM @PEAKPERFORMANCE



van het optionele Comfort Pack. Voorgeprogrammeerde kleurenthema's maken het eenvoudiger om de perfecte combinatie te vinden, terwijl elke inzittende zijn ideale interieurtemperatuur kan selecteren via de airconditioning met vier zones.<sup>6</sup>

Met zijn betere zichtbaarheid in het donker verlegt de nieuwe Range Rover Velar de grenzen van de Pixel-ledverlichtingstechnologie met geavanceerde Pixel-ledkoplampen<sup>8</sup> met dagrijlichten (DRL's). Het systeem is standaard op de Dynamic HSE en Autobiography en omvat drie keer zoveel leds als Matrix-ledkoplampen. Elke koplamp beschikt over vier pixelmodules met 67 nauwkeurig gestuurde leds om zich precies aan te passen aan de omstandigheden en de weg en om de meest doeltreffende voorwaartse lichtbundel te bieden.

Dynamic Bend Lighting<sup>8</sup> gebruikt snelheids- en stuurgegevens om te reageren op de weg en om donkere hoeken en bermten te verlichten, terwijl

de grootlichten bijna een halve kilometer voor zich uit stralen om een optimale zichtbaarheid te verzekeren.

De Adaptive Driving Beam, die schaduw rond vier tegenliggers kan werpen en verblinding voorkomt, past zich automatisch aan de rijsnelheid aan. Bij lage snelheden creëert hij een brede straal en bij meer dan 70 km/u een intensere, langere straal. Ongeacht de omstandigheden voelt de nieuwe Range Rover Velar als een zelfverzekerde, indrukwekkende en ontspannende omgeving.

#### ELEKTRISCHE PRESTATIES EN CAPACITEITEN

De nieuwe Range Rover Velar past zich aan elke klant aan, inclusief de oplaadbare elektrische hybride P400e. Hij is eveneens verkrijgbaar met soepele benzine- en dieselmotoren uit de Ingenium-familie, waarbij de meeste over Mild Hybrid Electric Vehicle-technologie (MHEV) beschikken die het brandstofverbruik verlaagt en de prestaties verhoogt.











Het typische rijcomfort en raffinement van Range Rover worden in de Range Rover Velar verzekerd door geavanceerde chassis- en ophangingsafstellingen. De optionele elektronische luchtvering biedt een sereen comfort en behoudt haar evenwicht op ruwere wegen, terwijl oneffenheden worden weggewerkt met Adaptive Dynamics, een geavanceerd chassissysteem dat de dempingskrachten op elk wiel continu aanpast.

**James Sanderson, Lifecycle Chief Engineer, Range Rover Velar:** «De Range Rover Velar combineert een vertrouwenwekkende rijdynamiek met een reeks soepele en efficiënte motoropties. Door de omvang van de batterij met 12 procent te vergroten, hebben we het EV-rijbereik van de P400e plug-in elektrische hybride kunnen uitbreiden tot 64 km. Met het extra voordeel van snelle gelijkstroomoplaadmogelijkheden zullen klanten hun dagelijkse ritten gemakkelijker dan ooit met EV-stroom kunnen voltooien.»

De geavanceerde elektrische hybride P400e biedt het beste van twee werelden: hij combineert een 105 kW sterke elektromotor met een Ingenium-benzinemotor voor moeiteloze en stille prestaties.

Dankzij dit evenwicht tussen zuiver elektrisch rijden en prestaties op benzine leent de Range Rover Velar P400e zich perfect voor korte ritten in de stad en langere trajecten. Hij heeft een verwacht reëel rijbereik tot 51 km\*\* – genoeg om de gemiddelde dagelijkse afstand in een

Range Rover Velar zonder uitlaatemissies te verzekeren. Voor langere ritten biedt de oplaadbare hybrideaandrijving een gecombineerd rijbereik van 684 km op benzine en elektriciteit.<sup>11</sup>

Met enkel de elektrische aandrijving kan hij tot 64 km afleggen, terwijl de totale CO<sub>2</sub>-uitstoot 38 g/km bedraagt over de WLTP-cyclus, met een brandstofverbruik van 1,6 l/100 km. Het zuiver elektrische rijbereik steeg

met 20 procent ten opzichte van de vorige 53 kilometer dankzij de grotere batterij van 19,2 kW.<sup>9</sup>

Met een systeemvermogen van 404 pk en een koppel van 640 Nm uit zijn 300 pk sterke 2.0 Ingenium-viercilinder-benzinemotor en een 105 kW sterke elektromotor accelereert de P400e in 5,4 seconden van 0 naar 100 km/u, met een topsnelheid van 209 km/u. Hij kan ook zuiver elektrisch rijden tot 140 km/u.<sup>9</sup>

De P400e is een van de weinige oplaadbare elektrische hybridewagens die op verplaatsing kan snelladen op gelijkstroom, met een laadtijd die van 0 tot 80 procent gaat in nauwelijks 30 minuten via een 50 kW-lader. Thuis kan hij in ongeveer tweeënhalf uur van 0 tot 100 procent opladen met een wisselstroomlader van 7 kW.

De nieuwste generatie Ingenium-benzine- en dieselmotoren is verkrijgbaar met een MHEV-technologie van 48 volt. Die komt de efficiëntie en de vermogensontplooiing ten goede door een in de riem geïntegreerde startgenerator (BiSG) te gebruiken om energie te recupereren die normaal verloren gaat tijdens het vertragen. De energie wordt opgeslagen in een lithium-ionbatterij van 48 volt onder de bagageruimte. Die kan de energie weer vrijgeven om de motor bij acceleraties te ondersteunen en tegelijk een verfijnder en reactiever stop-startsysteem mogelijk te maken.

De 3.0-liter zescilinder-in-lijn Ingenium-motor zal beschikbaar zijn in twee vermogensvarianten. De P400 levert 400 pk en 550 Nm en stuwt de Velar in 5,5 seconden van 0 naar 100 km/u, met een CO<sub>2</sub>-uitstoot vanaf 221 g/km.<sup>9</sup>

De 2.0-liter viercilinder beschikt voortaan over een nieuwe, soepeler schakelende achttrapsautomaat. De P250 levert 250 pk en 365 Nm koppel,







voor een sprint van 0 tot 100 km/u in 7,5 seconden, een CO<sub>2</sub>-uitstoot vanaf 211 g/km en een brandstofverbruik tot 9,3 l/100 km.<sup>9</sup>

De 3.0-liter zescilinder-dieselmotor-in-lijn D300 produceert 300 pk en 650 Nm voor krachtige prestaties, zoals een sprint van 0 naar 100 km/u in 6,5 seconden. Hij is uitgerust met seriële sequentiële turbo's en een geavanceerd nabehandelingssysteem, goed voor een CO<sub>2</sub>-uitstoot vanaf 188 g/km en een brandstofverbruik van 7,2 l/100 km.<sup>9</sup>

De 2.0-liter Ingenium-viercilinderdiesel D200 produceert 204 pk met een CO<sub>2</sub>-uitstoot vanaf 168g/km en een brandstofverbruik tot 6,4 l/100 km.<sup>9</sup>

Het motorgamma van de Range Rover Velar:

#### ELEKTRISCHE HYBRIDE

**P400e** – 404 pk sterke 2.0-viercilinder-benzinemotor met PHEV-systeem, 640 Nm koppel bij 1.500-4.400 t/min, achttrapsautomaat, vierwielaandrijving

#### Benzine

**P250** – 250 pk sterke 2.0-viercilinder-benzinemotor, 365 Nm koppel bij 1.300-4.500 t/min, achttrapsautomaat, vierwielaandrijving

**P400** – 400 pk sterke 3.0-zescilinder-benzinemotor met MHEV-systeem, 550 Nm koppel bij 2.000-5.00 t/min, achttrapsautomaat, vierwielaandrijving

#### Diesel

**D200** – 204 pk sterke 2.0-viercilinderdiesel met MHEV-systeem, 430 Nm koppel bij 1.750-2.500 t/min, achttrapsautomaat, vierwielaandrijving

**D300** – 300 pk sterke 3.0-zescilinderdiesel met MHEV-systeem, 650 Nm koppel bij 1.500-2.500 t/min, achttrapsautomaat, vierwielaandrijving

Adaptive Dynamics is standaard op alle zescilinder- en PHEV-modellen en alle Dynamic HSE-modellen met een viercilinder en optimaliseert de stijfheid van de ophanging voor de rijomstandigheden. Dat verbetert het rijcomfort en weggedrag. Er is zelfs een specifieke afstelling voor offroad rijden. Het geavanceerde chassis en de ophanging, inclusief de elektronische luchtvering, Adaptive Dynamics en de configureerbare dynamische modus, staan borg voor uitzonderlijke prestaties en wendbaarheid op de weg.

Superieure terreinprestaties zijn eveneens verzekerd, met de geruststellende capaciteiten van de Range Rover dankzij de intelligente, inschakelbare vierwielaandrijving (AWD). Dit biedt een optimale koppelverdeling op maat van de omstandigheden, of het nu gaat om dynamisch rijden op de weg of vertrekken vanuit stilstand op een gladde ondergrond.

Het Terrain Response 2®-systeem, te bedienen via Pivi Pro<sup>6</sup>, stelt de bestuurder in staat om de afstelling van de wagen aan te passen aan de rijomstandigheden. Hij krijgt daarbij de keuze uit de standen Eco, Comfort, Gras/Grind/Sneeuw, Modder/Sporen, Zand, Dynamisch en Automatisch. Elke stand past de afstelling van de motor, transmissie, vierwielaandrijving, ophanging en stabiliteitssystemen af met het oog op een optimale tractie en balans.

\* Gemeten ten opzichte van rechtstreekse concurrenten (Audi Q5, BMW X4, Mercedes GLC en Porsche Macan).

\*\* Gaat ervan uit dat de wagen alleen thuis wordt opgeladen en steunt op geanonimiseerde eigendomsgegevens van Range Rover Velar-klanten

<sup>1</sup> Bestuurders mogen de voorzieningen van de wagen enkel gebruiken wanneer dat veilig is. Ze moeten steeds de volledige controle over de wagen behouden.

<sup>2</sup> Apple CarPlay is een handelsmerk van Apple Inc.

<sup>4</sup> Remote Skill is afhankelijk van netwerkverbinding, enkel beschikbaar in het VK en de VS.

<sup>5</sup> Software Over The Air is afhankelijk van netwerkverbinding en marktbeschikbaarheid.

<sup>6</sup> De Pivi Pro-functies, opties en hun beschikbaarheid blijven afhankelijk van de markt. Raadpleeg uw concessiehouder voor de lokale marktbeschikbaarheid en volledige voorwaarden. Voor bepaalde functies is een simkaart en een geschikt data-abonnement vereist en een verlenging van het abonnement na de eerste termijn aanbevolen door uw concessiehouder. De mobiele connectiviteit kan niet op alle locaties worden gegarandeerd.

<sup>7</sup> Active Road Noise Cancellation beschikbaar op modellen met panoramadak en uitgerust met Meridian Sound/Meridian 3D-surround of Meridian Signature Sound System.

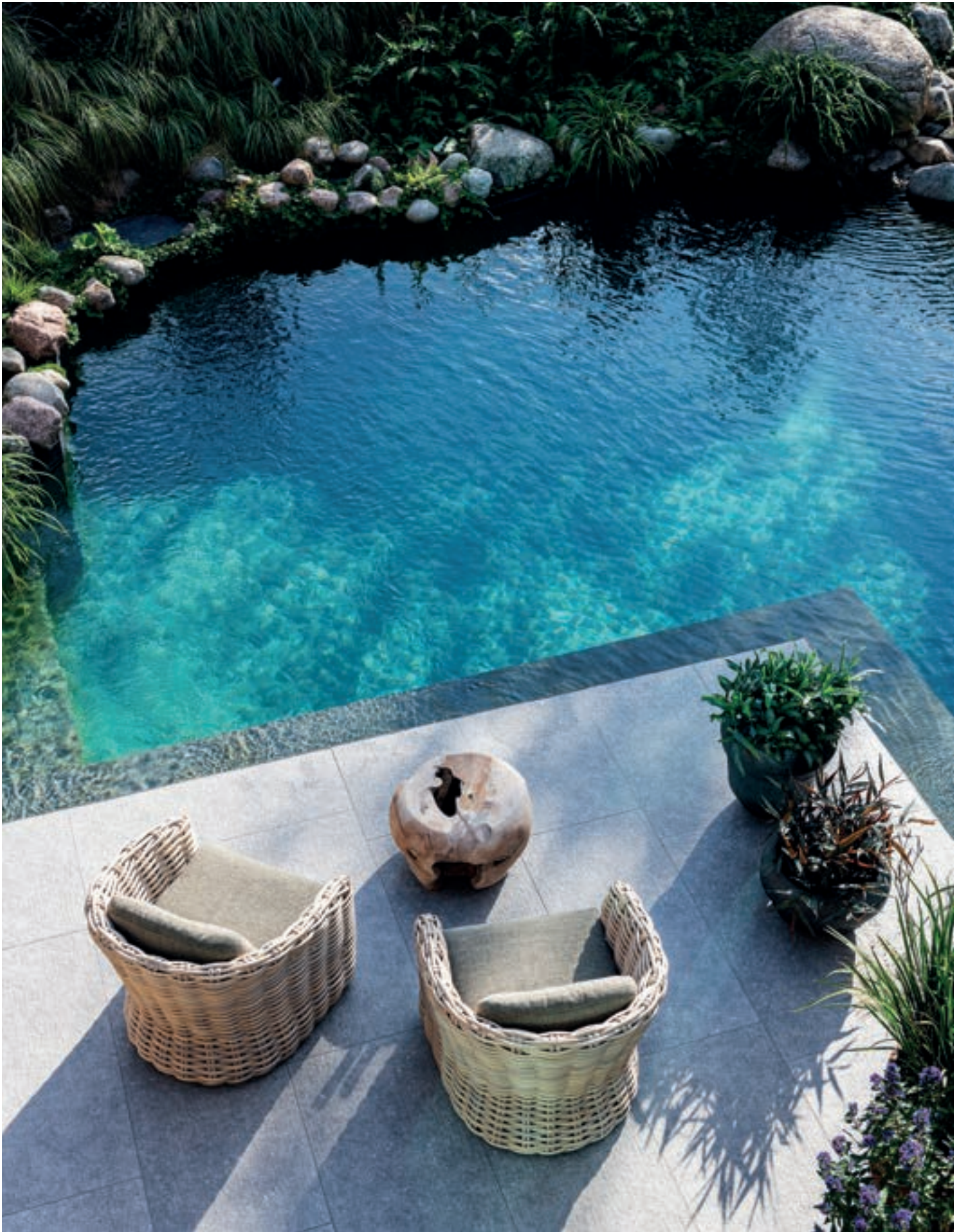
<sup>8</sup> Standaard op de S, SE, HSE en Autobiography.

<sup>9</sup> De vermelde cijfers zijn het resultaat van officiële tests door de constructeur conform de Europese WLTP-wetgeving en met een volledig opgeladen batterij. Enkel voor vergelijkingsdoeleinden. De werkelijke cijfers kunnen verschillen. De CO<sub>2</sub>-uitstoot, het brandstofverbruik, het energieverbruik en het rijbereik kunnen verschillen naargelang de rijstijl, de omgevingsomstandigheden, de lading, de gemonteerde banden en accessoires, de exacte route en de batterijtoestand. De getoonde cijfers gelden voor de Europese EU6-markten. Andere certificering en cijfers voor brandstofverbruik en rijbereik op de markt gepubliceerd op [www.landrover.com](http://www.landrover.com) Alle cijfers voor emissies, brandstofverbruik en zuiver elektrisch rijbereik zijn EU WLTP (TEL) gecombineerd.

<sup>10</sup> Texcell-onderzoek, 2020 uitgevoerd voor en resultaten geleverd door Panasonic.

<sup>11</sup> Enkel voor vergelijkingsdoeleinden. De werkelijke cijfers kunnen verschillen. De CO<sub>2</sub>-uitstoot, het brandstofverbruik, het energieverbruik en het rijbereik kunnen verschillen naargelang de rijstijl, de omgevingsomstandigheden, de lading, de gemonteerde banden en accessoires, de exacte route en de batterijtoestand.







# LUXUEUS WONEN

**P**roject VOT, een stijlvol warm project dat volledig op maat van de klant is ontworpen door onze interieurarchitecten. De lichte sofa Citizen staat in mooi contrast met de maatwerk tv wand in donker eik. Dat zie je ook terug aan de tafel Erin, hier speciaal gemaakt met een conische poot. In de keuken is een uniek marmer uitgekozen, dat perfect past in het geheel. De adembenemende verlichting van Atmooz maakt het geheel af. VIE LUXUEUSE





Ontdek heel dit project via  
deze QR code :



Onze Interieurarchitecten staan  
je graag bij met de zoektocht  
naar het interieur van jouw  
dromen. Maak een eerste gratis  
& vrijblijvende afspraak online  
of in onze conceptstore te Geel  
om jouw project te bespreken.



CHARRELL

HOME INTERIORS

Vossendaal 10 - Geel - T 014 58 71 93  
di tot za: 10u-18u, zon: 13u-18u

[www.charrell.be](http://www.charrell.be)





**DETREMMERIE**  
BATHROOM FURNITURE

[WWW.DETREMMERIE.BE](http://WWW.DETREMMERIE.BE)

# NO LIMIT WOOD

BELGIAN DESIGN & QUALITY PRODUCT





# Range Rover en Range Rover Sport bekroond met Euro NCAP-veiligheidsscore van vijf sterren

Bron: <https://grayling-jaguar-landrover.prezly.com>







**D**e nieuwe Range Rover en Range Rover Sport kregen allebei de maximale score van vijf sterren in de jongste Euro NCAP-veiligheidstests. De luxe-SUV's putten uit meer dan 50 jaar expertise in het leveren van uitzonderlijke terreincapaciteiten, verfijning en veiligheid.

De nieuwe modellen zijn de jongste in een lange reeks Range Rovers die vijf sterren behaalden voor de strenge, in 2009 geïntroduceerde Euro NCAP-veiligheidsprotocollen. Die topscore gaat helemaal terug tot de Range Rover Evoque in 2011.

Beide modellen zijn gebaseerd op de nieuwe, flexibele Modular Longitudinal Architecture in gemengd metaal, die een solide basis vormt voor een reeks uiterst geavanceerde rijhulpsystemen om harmonieus samen te werken en zo een responsief en verfijnd rijgedrag te verzekeren. De nieuwe Range Rover, verkrijgbaar met vier, vijf of zeven plaatsen, is tot 50 procent stijver dan zijn voorganger, terwijl de nieuwe Range Rover Sport 35 procent stijver is dan voorheen.

De bekroonde nieuwe Range Rover behaalde 87 procent voor de bescherming van kinderen en 72 procent voor zwakke weggebruikers, terwijl de nieuwe Range Rover Sport een score van 85 procent behaalde voor de bescherming van volwassen inzittenden. Beide SUV's behaalden 82 procent in de categorie Safety Assist.

**Thomas Müller, Executive Director Product Engineering bij Jaguar Land Rover:** *“Deze uitstekende Euro NCAP-resultaten zijn een rechtstreeks resultaat van het harde werk en de knowhow die nodig zijn om voertuigen te ontwerpen, ontwikkelen en produceren die al meer dan vijf decennia veiligheid, capaciteiten en luxe combineren. Onze sterke MLA-Flex-koetswerkarchitectuur in gemengd metaal vormt een solide basis voor een reeks baanbrekende actieve veiligheidssystemen zoals*

*Autonomous Emergency Braking (AEB), die harmonieus samenwerken om de inzittenden en andere weggebruikers te beschermen. Deze Range Rovers zijn een technologisch hoogstandje.”*

De nieuwe Range Rover en Range Rover Sport delen een reeks geavanceerde rijhulpsystemen (ADAS) die ontworpen zijn om de bestuurder te ondersteunen en de inzittenden te beschermen, waaronder:

Autonomous Emergency Braking (AEB) – met naar voren gerichte radars en camera's helpt AEB voertuigen, voetgangers en fietsers voor de wagen, of tegenliggers en fietsers op een aangrenzende rijstrook te identificeren wanneer de wagen links of rechts afslaat. AEB identificeert nakende risico's en remt af om de ernst of impact te beperken.

Lane Keep Assist – controleert de wegmarkeringen om onbedoelde veranderingen van rijstrook te detecteren. Als het voertuig de grens van een rijstrook wil overschrijden, wordt een rotatiekracht op het stuurwiel uitgeoefend om de beweging tegen te gaan.

Emergency Lane Keep Assist – helpt om stuurcorrecties aan te brengen wanneer het systeem vaststelt dat de wagen te dicht bij een van de weg-randen zit en op een aangrenzende rijstrook terechtkomt waar tegenliggers worden gedetecteerd.

3D-omgevingscamera en ClearSight Ground View – het omgevingscamerasysteem biedt een 3D-beeld van 360° rond de wagen en kan tijdens manoeuvres meerdere beelden tegelijk weergeven op het aanraakscherm. Zo krijgt de bestuurder gedetailleerde informatie over zijn omgeving. ClearSight Ground View stelt bestuurders in staat om de onzichtbare ruimte vlak voor of onder de motorkap te bekijken op het centrale aanraakscherm.

Driver Condition Response – brengt de wagen tot stilstand en activeert de waarschuwingsknipperlichten wanneer de bestuurder niet reageert op diverse audiovisuele signalen.

Rear Collision Monitor met Occupant Protection Assist – gebruikt de radars op de hoeken voor en achter om aanrijdingsrisico's binnen 70 meter te detecteren; het waarschuwt de inzittenden met een geluidssignaal en bereidt het interieur voor op een mogelijke impact. Indien nodig knipperen de waarschuwingslichten en wordt het interieur voorbereid door de veiligheidsgordels op te spannen, de hoofdsteunen naar voren te bewegen, de zetels schuin te zetten en de ruiten en het panoramadak te sluiten.

Preventieve ophanging – de ophanging schakelt automatisch over naar de dynamische modus wanneer de Forward Collision Warning een aanrijdingsrisico detecteert en helpt de bestuurder om alert te reageren wanneer een uitwijkmanoeuvre nodig is.

Adaptieve snelheidsregelaar en stuurassistent – de adaptieve snelheidsregelaar houdt een ingestelde kruissnelheid aan. De rijnsnelheid neemt automatisch af wanneer een langzamer rijdend voertuig op de rijstrook wordt gedetecteerd. De stuurassistent helpt de bestuurder om de wagen in het midden van de rijstrook te houden door middel van kleine stuurcorrecties.

Park Assist – detecteert beschikbare parkeerplaatsen en manoeuvreert de wagen in plaatsen parallel met en haaks op de weg. Park Assist bestuurt de wagen tijdens een manoeuvre met behulp van het stuur, het gaspedaal, de versnellingen en de remmen.

Naast de actieve veiligheidssystemen maken de nieuwe Range Rover en Range Rover Sport gebruik van technologieën die de alertheid van de bestuurder verbeteren en afleiding verminderen. Het geïntegreerde Amazon Alexa1 biedt de mogelijkheid om verschillende instellingen en functies te bedienen met natuurlijke en intuïtieve gesproken commando's, zonder dat u de handen van het stuur of de ogen van de weg moet halen.

Alexa is ingebed in Pivi Pro en kan eenvoudig worden geactiveerd door "Alexa" te zeggen of door op de Alexa-knop op het aanraakscherm te tikken. De slimme spraak-AI werkt zelfs met Alexa-toestellen in huis en zonder smartphone – het enige wat eigenaars moeten doen is via hun Amazon-account inloggen; de ingebouwde eSIM's van de wagen verzekeren de connectiviteit.

Beide voertuigen zijn ook verkrijgbaar met Cabin Air Purification Pro2, een baanbrekend systeem dat de interieurluchtkwaliteit naar een hoger niveau tilt. De PM2.5-filtratie en NanoE™-X-technologie helpen niet alleen geuren, bacteriën en allergenen aanzienlijk te verminderen, maar verbeteren ook het welzijn en de alertheid door het CO<sub>2</sub>-gehalte in het interieur te monitoren en automatisch verse buitenlucht te introduceren wanneer dat nodig is. Hoge CO<sub>2</sub>-concentraties dragen bij tot duizeligheid; daarom draagt het systeem proactief bij tot een maximale alertheid van de bestuurder.







*1 Bestuurders mogen de voorzieningen van de wagen enkel gebruiken wanneer dat veilig is. Ze moeten steeds de volledige controle over de wagen behouden. Amazon Alexa Voice AI is nog niet beschikbaar in België. Amazon, Alexa en alle gerelateerde logo's zijn handelsmerken van Amazon.com, Inc. of zijn gelieerde ondernemingen. Bepaalde Alexa-functies zijn afhankelijk van smarthome-technologie. Het gebruik van Amazon Alexa vereist een Amazon-account.*

*2 Texcell-onderzoek, 2020 uitgevoerd voor en resultaten geleverd door Panasonic.*



ARMA

ARMA

DIDIG & VOLTAIRE

SANDRO



# Ontdek de voorjaarscollecties bij Maasmechelen Village

Meer dan 100 premium boetieks langs een luxueuze openluchtboulevard, vier restaurants en een ruime gratis parking: Maasmechelen Village is **dé winkelbestemming bij uitstek om de voorjaarscollecties in stijl te verwelkomen**. Kom zorgeloos shoppen in de openlucht, geniet van een heerlijke al fresco lunch op één van onze gezellige terrassen en combineer je trip met een deugddoende wandeling in onze prachtige regio.

Bij Maasmechelen Village shop je de mooiste voorjaarscollecties en unieke investment pieces aan onweerstaanbare prijzen. En dat elke dag van de week: de Village is **elke dag open van 10u00 tot 19u00**, ook op zon- en feestdagen.

Zin in een ware luxury experience? Boek vandaag nog je VIP-arrangement, inclusief VIP Parking en toegang tot onze VIP Lounge.

*Scan de QR-code  
en boek vandaag nog je  
VIP-arrangement*



**MAASMECHELEN  
VILLAGE**



#### Watches

Rolex | Cartier | Omega | Chopard  
Breitling | Hermes | Tudor | Tag Heuer  
Baume & Mercier | Longines

#### Jewelry

Chopard | Pasquale Bruni | Messika  
Casato | Antonellis | Bigli  
One More | Anna Maria Cammilli

#### Nys Jewellers

Timeless tradition since 1946

#### Nys Boutique

Korte Steenstraat 9  
8500 Kortrijk

#### Nys Exclusive

Lange Steenstraat 20  
8500 Kortrijk

Past.  
Present.  
Future.







**ABOVE & BEYOND**



# Niemand geeft meer om uw Land Rover dan Land Rover Insurance

---

**Amazon Insurance nv | Maatschappelijke zetel en kantoren**

Posthofbrug 14 – 2600 Antwerpen – België | tel 03 242 92 74 – fax 03 242 92 79 | [landrover.insurance@amazon.be](mailto:landrover.insurance@amazon.be)

Land Rover Insurance is de handelsnaam van Amazon Insurance nv, ingeschreven en handelend als verzekeringsagent met FSMA-nr. 34.005 A voor rekening van Baloise Belgium nv toegelaten onder codenr. 0096 met FSMA-nr. 24.941 A en Euromex nv (codenr. 0463) voor rechtsbijstand.  
City Link, Posthofbrug 14, 2600 Antwerpen, België – Tel.: +32 3 242 92 74 – Fax: +32 3 242 92 79



Madeliefje biedt alles voor een fantastisch buitenleven

## “Bij ons vind je vooral Belgische topmerken”

**M**adeliefje werkt vooral met Belgische topmerken, zoals onder meer Tribù, Extremis, Wünder, Todus, Vincent Sheppard, Umbrosa. In de sfeervolle toonzaal merk je onmiddellijk dat er in ons land heel getalenteerde ontwerpers en fabrikanten zijn. Je proeft de sfeer van zomerse dagen en het genieten in alle rust, of samen met familie en vrienden. Fijn is dat het buitenleven niet meer beperkt is tot aangename warme dagen. Buitenkachels, vuurkorven en barbecues zijn vertrouwd. Vrij nieuw zijn tenten die aan glamping doen denken.

Tekst: Hilde Pauwels - Foto's: Madeliefje





#### TRIBÙ: DISCRETE LUXE

Zaakvoerders van Madeliefje zijn Heidi en Johan Demeulemeester. Ze stellen hun aanbod met heel veel zorg samen. Comfort, kwaliteit en een fraai design zijn belangrijke criteria. “We werken graag samen met Tribù, een expert op het vlak van mooie, tijdloze tuinmeubelen. Ik sluit me aan bij hun visie: ‘Authentieke meubelen dragen bij aan de meest memorabele momenten die wij samen in de tuin spenderen’. Ze stralen een sfeer van rust en genieten uit. Drie kleuren zijn bepalend: wit, linnen en het meer donkere wengé. Het zijn zachte natuurlijke kleuren die schitterende combinaties mogelijk maken.”

Tribù is een familiebedrijf in Bilzen met een sterke internationale uitstraling omwille van hun high-end outdoor meubelen. “Tribù werkt met verschillende designers. Een van hen is Studio Segers die de lijn Senja ontwierp. De Senja-collectie omvat een comfortabele modulaire bank, een fauteuil en een ligbed. Een persoonlijke touch is mogelijk met zitmodules, tafels en inzetstukken. De typische natuurlijke kleuren van Tribù komen hier terug: wit, linnen en wengé. Organische, ronde vormen doen het nog steeds heel erg goed. Het is een reactie op de periode toen strakheid heel fel werd doorgetrokken, met veel rechte hoeken. Nu mag het weer wat zachter ogen.

“Mooi is dat er totaalconcepten mogelijk zijn. Maar de klant kan naar eigen smaak combinaties maken met ligzetels, kussens, bijzettafels, poefs. We merken dat klanten op zoek zijn naar een gepersonaliseerde relaxruimte in de tuin, een oase waar ze de dagdagelijkse drukte achter zich kunnen laten.”



### MENSEN SAMENBRENGEN

Wünder in Roeselare staat voor fris design. Met hun ontwerpen willen ze mensen dicht bij elkaar brengen en laten genieten. De ontwerpers maken er een punt van om alledaagse voorwerpen voor het buitenleven extra cachet te geven en te streven naar schoonheid. Hun motto is 'eenvoud siert, ontworpen met goesting.' Duurzaamheid is een belangrijke factor. Ze ontwierpen bijvoorbeeld The Table met duurzaam afzelia-hout en gepoederlakt staal. De tafel kan je op elke ondergrond plaatsen door de specifieke stelvoetjes. Het onderstel bestaat uit sierlijke, afgeronde buizen die perfect passen in een natuurlijke omgeving.

Ook realiseerde Wünder The Seat, een vrijstaand zit-rugje dat je op een bank kan plaatsen zodat je meer comfort hebt. Er is een laag en hoger model, allebei bieden ze heel wat steun voor de rug. Het zijn bovendien heel mooie voorwerpen die de tafel en bank alle eer aan doen. Als je bijvoorbeeld een lange tijd aan een picknickmeubel met banken wil genieten, biedt The Seat een comfortabele uitweg. Het is ook een oplossing bij twijfels over de keuze tussen een bank of stoelen.

Ook Vincent Sheppard ontwerpt tafels, stoelen, ligbedden en zitbanken. Vincent Sheppard biedt sinds 1992 traditie en vakmanschap, een kunstzinnige combinatie. Ook hier ligt het accent op het samenbrengen van mensen. Het hoofdkantoor is in België gevestigd, de belangrijkste productiefabriek ligt in Indonesië omwille van de rijke weverstraditie. Het bedrijf is wereldwijd marktleider in 'Loom'-meubelen, een techniek waarbij venyl of polyprop tot unieke meubelstukken worden geweven.





### VERKOELENDE SCHADUW

Door de klimaatverandering zijn er steeds vaker extreme temperaturen. Beschutting tegen te felle zon is absoluut nodig. Johan De Meulemeester: “We werken samen met Extremis dat onder andere innovatieve parasols ontwikkelt. Sensu is een ontwerp van Dirk Wynants. Het is een vrijstaand zonnescerm dat horizontaal, in waaivorm opent. Dankzij het vlakke oppervlak is de Sensu uitstekend bestand tegen wind. Alle technische onderdelen blijven uit het zicht. De baleinen zijn immers verwerkt in het doek. Het zwevende zonnescerm opent en sluit moeiteloos en dankzij het vrijdragend systeem kan je de schaduw optimaal richten en eventueel verlengen.” Madeliefje heeft ook schaduwdesign van Umbrosa, zoals Infina UX dat in zandkleur of in zwart te verkrijgen is. Ook hier vinden we afgeronde hoeken terug. Criteria zijn stevigheid en een strak en vlakke vormgeving. De parasols zijn gemakkelijk te manipuleren en wegen licht door het gebruik van aluminium.





### FIESTA A LA PLANCHA!

In de openlucht kokerellen en eten geeft onmiddellijk een vakantiegevoel. De geuren en smaken lijken intenser, je ziet iedereen genieten. Bij Madeliefje kan je onder meer terecht voor BG-Stone&Steel van Bodart & Gonay, een Waals bedrijf. De plancha is een bakplaat die tot 220° opwarmt en in no-time ingrediënten als asperges, vis of vlees dichtschroeit. Zo blijven ze knapperig van buiten, maar garen ze volledig. Bovendien combineer je de bakplaat met een vuurschaal, ideaal om lekker lang na te genieten. Nog meer troeven zijn het gebruik van beton dat langer hoge temperaturen vasthoudt en het elegante design. Er is ook BG-Chef met een plancha, een buitenhaard en een oven waarin je pizza's en brood kan bakken. Ook hier is er de combinatie met beton en is de afwerking met veel oog voor een unieke vormgeving gebeurd.



### AUTENTIC

Autentic heeft zijn naam niet gestolen. Het bedrijf produceert hoogstaande canvas tenten die glamping uitstralen tot in de kleinste details. Maar als je verder kijkt, zie je ook talloze mogelijkheden voor in je tuin: een extra gastenkamer, een gezellige plek om te vertoeven en een bescherming tegen wind, regen of felle zon.

Dit nieuw concept is veelbelovend, aangezien de mogelijkheden eindeloos zijn én je zo'n tent slechts in een half uur opzet. De tenten zijn hoog en ruim, met een grote deur en oprolbare wanden die een prachtig uitzicht op je tuin bieden. Met aangepaste verlichting zorg je voor een sfeervolle avond. Er zijn ook opties om een kachelteje te installeren en met een extra binnentent kan je ook tijdens de koudere maanden van je tent genieten.





Door de corona crisis is de vraag naar veranda's en overkappingen sterk gestegen, maar deze tenten zijn een betaalbaar alternatief. Een pluspunt is dat je in de tent meubilair en kussens perfect beschermt kan bewaren.

Autentic is een Belgisch bedrijf, maar de tenten worden wereldwijd verkocht aan hotels, campsites, outdoor- en designshops. Het merk is onderdeel van de World of Tents groep, dat meer dan 30 jaar ervaring meedraagt in tent productie, van tenten voor vluchtelingen tot vintage kampeertenten.

#### EXTRA SERVICE

In de toonzaal en op het terras van Madeliefje kan je heel veel meubelen en accessoires van de verschillende collecties zien. Een bezoek is ideaal om het materiaal te zien en te voelen, de sfeer op te snuiven en het comfort uit te proberen. Het is altijd mogelijk om een variant te bestellen via Madeliefje. De service gaat nog verder. "Als een klant dat wenst, gaan we samen naar de showroom van de producent. Daar kunnen ze dan het volledige gamma ontdekken. Sowieso maken we enkele keren per jaar een afspraak met producenten om bij hen klanten uit te nodigen."

Madeliefje kan ook maatwerk bieden. Een klant wou een tafel op maat die hij onder een glazen pergola plaatste. Hij koos er mooie Elio stoeltjes bij. Het resultaat was een fraaie open veranda, mooi om vanuit de living naar te kijken. Voor een andere klant werden twee halve ronde tafels gemaakt uit sequoia hout. Je kan aan de binnenkant zitten, bijvoorbeeld om te werken. Als er bezoek is, schuif je beide helften tegen elkaar en heb je een ronde tafel. "Klanten willen soms graag een persoonlijke touch geven aan hun interieur, ook als dat outdoor is. Ze zijn soms behoorlijk creatief en dat is fijn", aldus Johan Demeulemeester

**Meer info: [www.madeliefje.be](http://www.madeliefje.be)**

#### PRAKTISCH

Bij Madeliefje kan de klant een afspraak maken om de aanpak en inrichting van het buitenterras of overkapping grondig te bespreken. "Klanten kunnen zeker afmetingen en plannen meebrengen. We nemen graag de tijd om een passend antwoord te vinden op al hun vragen en noden. Voor een vrij bezoek aan de toonzaal is iedereen uiteraard ook welkom."

#### OPENINGSUREN:

ma, di, woe, vrij, za van 10.00 tot 12.00 en van 14.00 tot 18.00, zo van 14.30 tot 18.00, do gesloten



Ontdek onze unieke variatie  
van Outdoor Lounges



- U geniet optimaal van ons professioneel advies en inspiratie.
- U ontdekt en overweegt rustig alle mogelijkheden in onze ruime showroom.
  - Op 850 meter van afrit n°3 op R4 (Oostakker-Lochristi).
- 35 minuten van de Kennedytunnel, Groot-Bijgaarden, Brugge of Kortrijk.

EGO Paris - EMU - Fast - Fermob - Fontana Forni - Glatz - Heatsail - Houe - Kristalia - Royal Botania - Sifas - Umbrosa - etc

Voor onze openingsuren  
zie [www.vandella.be](http://www.vandella.be)

Ongeziene keuze en scherpste prijs/kwaliteit voor exclusief buitenmeubilair,  
van de beste Europese fabrikanten met eigen productie.  
Uniek assortiment door ons vakkundig voor u geselecteerd.





# L'excellent



WWW.3920.BE



## Onze specialiteiten:

- ★ Werkkledij
- ★ Relatiegeschenken
- ★ Promo textiel
- ★ Eindejaarspakketten
- ★ Promotionele items
- ★ Beschermingsmateriaal

## Onze visie

### L'excellent, a star company.

Bij L'excellent streven wij er altijd naar om **kwaliteitsvolle items op een maatschappelijke verantwoorde manier** bij onze klant te leveren. Dit doen wij door onze focus bij medewerkers en importeurs **naar een hoger level** te brengen. Door een constante focus van ons en onze toeleveranciers gaan wij voor **een maximaal resultaat met een strakke deadline**.

Ons gemotiveerd team van experts zullen u ten alle tijden helpen en zoeken naar de beste oplossing voor uw uitdaging. Met een **ruim assortiment** en de nodige kennis staan wij een stap voor op onze concullega's.

## Onze missie

Het is onze missie om klanten en organisaties hun **naamsbekendheid te vergroten** door middel van kwalitatieve gepersonaliseerde relatiegeschenken en promotionele items. Ook zorgen wij ervoor dat klanten hun medewerkers op een gepaste manier kunnen **bedanken** met een Kerstpakket en/of eindejaarsgeschenk. Tot slot zetten wij ook meer in op het vinden van gepaste werkkledij of promotionele textiel. Maak van uw medewerkers **merkambassadeurs voor uw bedrijf**.

Bekijk alles op onze vernieuwde website:

[3920.be](http://3920.be)

## Enkele merken uit ons assortiment:

CRAFT

DASSY  
professional workwear

JBL

CLIQUE  
REAL TRADEMARK

RZ  
RESEARCH & ZONNE

BLÅKLÅDER  
WORKWEAR

TRICORP

senator

XDDDESIGN





## Handgeknoopte tapijten

Vantygheem, Torhoutbaan 1, 8480 Ichtegem

Michèle 0493/704887





# AUDIOMIX

## Tv en interieur in harmonie

Een lelijke zwarte tv in je mooie interieur. Een probleem dat je bekend in de oren klinkt? Daarom vonden we enkele oplossingen om je tv en interieur in harmonie te laten samengaan.

### Tijdloos design van Bang & Olufsen

Wie Bang & Olufsen zegt, zegt kwaliteit én design. Met B&O kies je voor hoogstaande producten die naadloos aansluiten bij je interieur. Kom langs en test zelf ons uitgebreid assortiment.

### Haal kunst in huis

Met The Frame van Samsung haal je kunst in huis. Kies een omlijsting en projecteer kunst terwijl je niet naar tv kijkt. De Objet Collection Easel van LG is dan weer geïnspireerd op een schildersezel. Dankzij onze lifestyle tv's voeg je dus extra waarde toe aan je interieur.

### LG Signature

Met LG Signature OLED R haal je 's werelds eerste en enige oprolbare tv in huis. Dé ideale oplossing dus! Als je stopt met kijken rolt de tv opnieuw in zijn luxueuze behuizing. De LG Signature is slechts in beperkte hoeveelheden geproduceerd en **Audiomix is de eerste verdeler** van het toestel in Benelux.

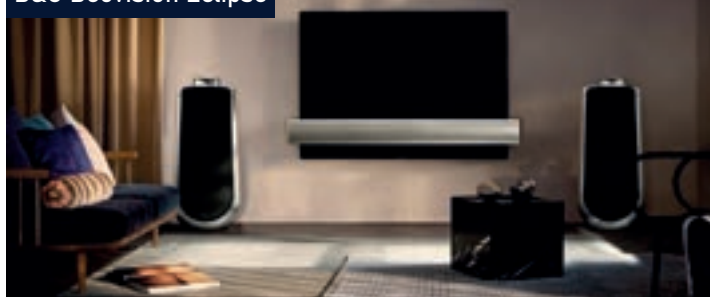
### Ga voor extra groot

Met een projector heb je zelfs geen televisie meer nodig. Een projector kan spectaculaire beelden projecteren maar je hoeft ons niet te geloven. In onze toonzaal kan je het zelf komen ontdekken.

### Tv-lift

Een lift die je je tv in de vloer laat zakken wanneer je hem niet gebruikt en weer naar boven laat komen als je hem nodig hebt. Een oplossing ontwikkelt door Audiomix voor mensen die opzoek zijn naar een systeem op maat. Ons team kijkt bij interesse wat de mogelijkheden zijn in uw woning.

### B&O Beovision Eclipse

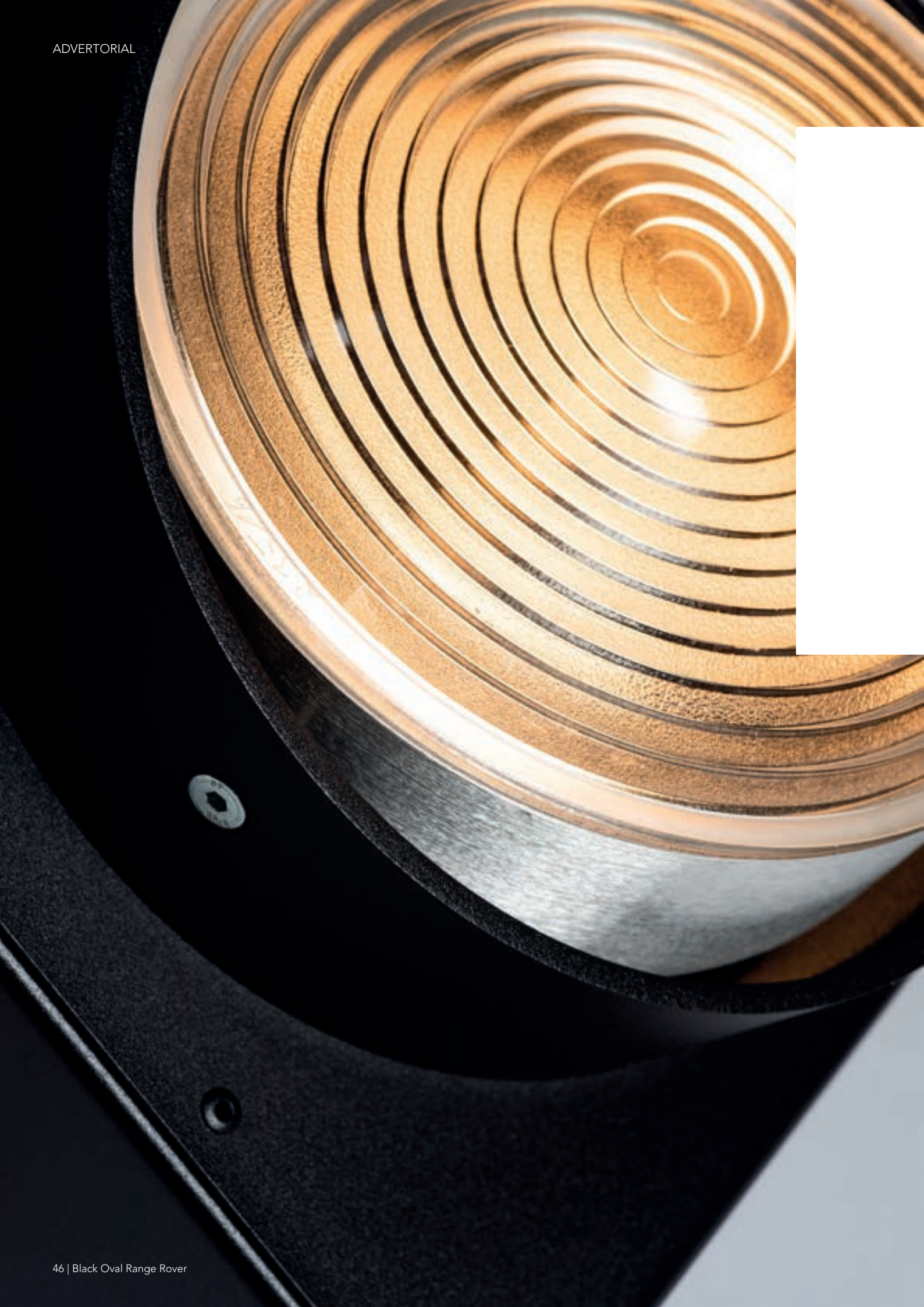


### Samsung The Frame



### LG Signature







# Re-Volt Believers

Re-think the way to create and sell objects.  
Re-visit their everlasting & timeless essence.  
Re-volt homes, hearts, lives.

**R**e-Volt is een nieuw Belgisch merk met een eigen filosofie, een passie voor licht en een aparte creatieve aanpak waarmee ze zich graag onderscheiden op de verlichtingsmarkt. Re-Volt put uit een jarenlange ervaring en ontwerpt en ontwikkelt met het ene oog op duurzaamheid en het andere op design. Mooie interieurstukken, die generatie na generatie overleven. Niet alleen omdat ze kwaliteitsvol zijn, maar ook omdat ze gehuld gaan in een tijdloos design. “En omdat wij ervan overtuigd zijn dat vooral datgene wat niet verandert uiteindelijk interessant is in een wereld waar verandering steeds meer en steeds sneller een constante wordt”, vertellen Bernard en Sofie van Re-Volt begeistert. “Voor ons maakt goede verlichting de sfeer. Uiteraard is er lichttechnisch een verschil tussen verlichting op de werkplaats en verlichting in je woonkamer, maar dat betekent daarom niet dat bijvoorbeeld een bureaulamp koel of saai hoeft te zijn. Wij vonden de verlichtingsmarkt op een bepaald moment nogal monotoon geworden, allemaal dezelfde witte en zwarte buisjes, bij wijze van spreken. In dat opzicht willen we misschien wel een beetje revolteren. Wij willen opnieuw de vonk brengen in verlichting, vandaar Re-Volt.”

Tekst: Ella Scheers - Foto's: Re-Volt

## ONTSTAAN

De ontstaanswortels van Re-Volt liggen bij Modular, het bijna beruchte verlichtingsbedrijf dat sinds de jaren '80 toon en trends zet in de verlichtingswereld. Bernard Rommens, zoon van Modular's stichter Paul en ex-creatief directeur was er verantwoordelijk voor de spreekwoordelijke hoek af van de ontwerpen, stands en campagnes. In 1998 kruipt ook zijn ondernemersbloed waar het niet gaan kan, namelijk in het opzetten van Rotor: een eigen agentschap (want iemand moest die catalogi voor Modular toch maken...). Sindsdien heeft Rotor campagnes, standen, websites en interieurs ontworpen voor klanten als BMW, Nespresso, Novy, Dierendonck en – uiteraard – Modular.

Maar, all legacy aside en zoals zo vaak in het creatieve proces, werden de eerste Re-Volt stukken onopzettelijk - en tegelijk onvermijdelijk - bedacht in het kader van een interieuropdracht van Rotor. “Het bleek niet vanzelfsprekend om een geschikt bestaand product te vinden, dus besloten we maar om het zelf te ontwerpen. Het stond in de sterren geschreven dat we ergens onderweg wel zouden plooiën voor het verleidelijke huwelijk van onze passies: ontwerp en verlichting” merkt Bernard op.

Het resultaat is Re-Volt, een nieuwe telg in de Rotor-familie, die zich bewust afzet tegen de instant- en wegwerpcultuur die ook de designwereld lijkt te zijn binnengedrongen. “Daarom ontwerpen wij verlichting die (over)leeft, zowel op vlak van design als kwaliteit. Alle onderdelen van onze armaturen kunnen vervangen worden, zodat die niet bij het eerste defect al bij het afval belanden.”





## ASSORTIMENT

### De OFFICER collectie & de LONG ARMED OFFICER collectie

The Officer, Re-Volt's eerste product, is een verlichtingsarmatuur die ofwel op een bureaublad of aan de muur gemonteerd kan worden. The Officer komt in twee verschillende lengtes en vijf verschillende kleuren waarbij de klant de mogelijkheid heeft om te kiezen voor een binnenafwerking in goudkleur of wit, en dus meer of minder lichtwarmte.

De hoogte is mechanisch verstelbaar. Elk product wordt zorgvuldig met de hand geassembleerd en individueel genummerd in onze werkplaats in België.

### De LIGHT MACHINE collectie

Een 'klein' stukje machinerie, geïnspireerd op een mix van filmsetverlichting, legerjerrycans en mechanische details.

### De MISTER-T collectie

Mr. T brengt some good vibes terug uit het analoge tijdperk met behulp van de bekende R80 glazen lamp. De R80-lamp werd vaak gebruikt in veel verlichtingsarmaturen uit de jaren 70. Uiteraard uitgevoerd met de vernieuwde LED versie van deze lamp maar dan wel nog altijd in glas. Mr. T is verkrijgbaar in 4 kleuren en natuurlijk ... een verchromde versie.

### De MARVIN collectie

Het nieuwste bedlampje van Re-Volt heet Marvin.

Een soort eerbetoon aan Mr. Marvin Gaye die 'Sexual Healing' schreef toen hij in Oostende woonde. Zet de intensiteitschakelaar op zijn maximum en het zal zeker de stemming creëren voor wat 'Sexual Healing' indien nodig...

Beschikbaar in 4 kleuren en met een geïntegreerde usb-lader. Binnenkort komt dé Marvin ook op voet uit.

### De RADIEUX collectie

No-nonsense, eenvoudig, goedgeemaakt en puur in 4 lengtes.

Op de website van Re-Volt ontdek je deze verlichtingscollecties en je zal er zeker het licht zien om je keuze te maken.

## DUURZAAM

"Ik vind het immers zelf ook leuk als ik een meubelstuk van een vorige generatie nog opnieuw kan gebruiken in mijn interieur", zegt Bernard met een vleugje nostalgie in zijn stem. "Vroeger werd sowieso alles meer vervaardigd op een manier om de tand des tijds te kunnen doorstaan." "En voorwerpen die een mooie patine krijgen dankzij hun levensduur, dat heeft een charme", voegt Sofie eraan toe. "Onze Light Machine, bijvoorbeeld, kan gerust tegen een stootje en een deukje doet totaal niets af aan de schoonheid en de eigenheid van de lamp, integendeel.

Wij trachten onze stukken zoveel mogelijk in te schrijven in het verhaal van onze klanten: duurzaamheid zit hem ook in het ontwerp en de mate waarop dat in het verlengde van het leven en het verhaal van onze klanten ligt. Daarom ontwerpen we verlichting die in hoge mate verpersoonlijkt kan worden door onze klanten. Onze klanten zijn Re-Volt believers. Wij werken ook heel graag met kleur, dat zit in het DNA van Re-Volt."







#### AWARD

De Henry van de Velde Awards tonen en lauweren Vlaamse ontwerpers, bedrijven, producten, projecten, diensten en systemen die design slim inzetten om een positieve impact te hebben op de samenleving, het milieu en de economie. Re-Volt heeft in 2020 het Gold exemplaar van deze prestigieuze, dé belangrijkste, design award in ontvangst genomen.

#### FILOSOFIE

De vernuftige spirits van Re-Volt geloven dat alleen wat niet echt is uiteindelijk wegwerpbaar is, en misschien is er toch al genoeg daarvan?

Re-Volt denkt daarentegen dat schoonheid, als uitdrukking van de werkelijkheid, nooit moe wordt en metertijd mooier wordt. Re-Volt gelooft dat hoe meer je in iets investeert, hoe waardevoller het wordt. Re-Volt geeft de voorkeur aan het soort langzaam dat blijft en de tijd doet toenemen boven het snelle dat vervaagt.

Niet alleen in ontwerp en kwaliteit onderscheidt Re-Volt zich van de status quo. Een bijna poëtische mission statement doorbloedt het Re-Volt team, hun producten, aanpak, communicatie en klantencontact. En die verraadt stijl, diepgang en de karakteristieke hoek af waar we het al over hadden. “We treasure cycles more than lines. Poetry more than prose. Authenticity more than pose.”

“Dus investeren wij tijd, creativiteit en waarheid in de objecten die wij creëren en wij denken dat dat te zien is. In dezelfde geest laten wij onze klanten investeren in de objecten die zij kopen, door ze te personaliseren, door ze te repareren als ze kapot zijn in plaats van ze weg te gooien, door ze door te geven, opnieuw te plaatsen en opnieuw te bekijken. Wij geloven dat te veel verandering leegte maskeert en dat uiteindelijk alleen datgene wat overblijft interessant is.”

#### INTERNATIONAAL

“We zijn er ons van bewust dat we geen ‘main stream’ producten maken vandaar ook onze interesse in de grotere internationale markt. We merken bijvoorbeeld dat onze Mister-T steeds meer internationale aandacht krijgt, echt wereldwijd de VS, Brazilië, Japan... We nemen ook dit jaar deel aan Maison & Object in Parijs. In februari 2023 staan we op de Furniture & Light Fair in Stockholm”, besluiten Bernard en Sofie.

Meer info: [www.re-volt.be](http://www.re-volt.be)

**Meer info: [www.re-volt.be](http://www.re-volt.be)**



I can hear the birds, I can see the birds | Merel | 110x140 cm



Viviane | J.L. Martin | 120x150 cm



Flying thoughts | Luo Li Rong | brons



Madame Fifi | Dirk De Keyzer | brons





*Atelier*  
**NOTERMAN**

EST.  1946

WALK TO HAPPINESS



SCAN TO SEE  
OUR PORTUGAL  
JOURNEY

# Beosound Theatre

A SOUNDBAR WITH VISION



# BANG & OLUFSEN



# BANG & OLUFSEN



## Beosound Theatre

A SOUNDBAR WITH VISION

**Bang & Olufsen Audiomix**  
Liersesteeweg 321  
3130 Begijnendijk

tomgoris@audiomix.be  
016/56.10.62

**Bang & Olufsen Liège**  
Bd de la Sauvenière 176  
4000 Liège

info@advisionliege.be  
04/262.73.46

**Bang & Olufsen Mechelen**  
Ijzerenleen 4  
2800 Mechelen

info@sfeer-audio.be  
015/97.01.67

**Bang & Olufsen Opwijk**  
Steenweg op Dendermonde 44  
1745 Opwijk

info@beeldenklankopwijk.be  
052/35.26.15

**Bang & Olufsen Rosseel Kortrijk**  
Grote Markt 36  
8500 Kortrijk

kortrijk@electorosseel.be  
050/20.95.65

**Bang & Olufsen Rosseel Loppem**  
Torhoutsesteenweg 39  
8210 Loppem

william@electorosseel.be  
050/20.95.65

**Bang & Olufsen Rosseel Oostende**  
Karel Janssenslaan 37  
8400 Oostende

oostende@electorosseel.be  
050/20.95.65

**Bang & Olufsen Spelier**  
Leuvensesteenweg 579  
3070 Kortenberg

birgit.spelier@spelier.be  
02/756.58.65

**Bang & Olufsen Teleprince Brussel**  
Avenue du Prince de Ligne 24  
1180 Uccle

info@teleprince.be  
02/374.98.49

**BANG & OLUFSEN**





# Juwelier Slaets: Huis van vertrouwen “We gaan wereldwijd op zoek naar de perfecte edelsteen”

**V**oor exclusieve juwelen en horloges kan je terecht in de Antwerpse familiezaak Slaets. De vierde generatie deelt nog steeds de passie die er van bij het begin was. Bijzonder is dat de jongste generatie, Maarten, met veel succes eigen juwelen ontwerpt. Ruim een jaar geleden nam Slaets zijn intrek in een indrukwekkend pand aan de Meir.

Tekst: Hilde Pauwels - Foto's: Slaets

Het ruime aanbod van juwelier Slaets komt perfect tot uiting in het nieuwe pand aan de Meir. Er zijn twee winkelverdiepingen met een warme, huiselijke sfeer. Je kan er in alle rust rondwandelen en de collectie bekijken. Het pand is ronduit indrukwekkend. Er werd voor de renovatie en inrichting samengewerkt met de architecten van Anversa. De keuze viel op natuurlijke materialen en zachte kleuren. Vijf grote merken richtten er een eigen zone in. Zo was Rolex betrokken bij het ontwerp. “Dat is slechts op enkele locaties wereldwijd het geval. Op basis van het ontwerp van onze architecten tekende Rolex een concept uit om hun gedeelte vorm te geven. Ze kozen voor Amerikaanse notelaar, brons en veel beige en bruine tinten. Ook de merken Pomellato, Omega, Breguet en Chopard hebben een eigen zone met voor hen typerende kleuren en materialen. Je kan het omschrijven als shops in een shop. Een bezoek aan onze winkel is daardoor een heel bijzondere ervaring”, zegt Maarten Slaets.

## EIGEN CREATIES

Een topmerk bij de juwelen is onder meer Pomellato, een Italiaans juwelenmerk dat de familie Slaets als een van de eerste juweliers buiten Italië kon verdelen. De designs zijn uitbundig en verrassend. Ook andere merken, zoals juwelen van Tamara Comolli vind je bij Slaets, met ook hier fraaie kleurencombinaties. Heel bijzonder en exclusief zijn de eigen creaties van Maarten Slaets: een uitgebreide collectie juwelen en verlovingsringen. Zo is er de populaire Candy Collection met kleurrijke edelstenen en een modern design. Maarten Slaets vertrekt van een schets of een 3D-beeld. Het kan gaan om een heel eenvoudige schets op een kladpapiertje dat voor de goudsmid heel duidelijk is. Maar ook heel complexe tekeningen zijn mogelijk. “Er zijn weinig franjes of tierlantijntjes, het ontwerp is strak en clean. De kleurrijke edelstenen zijn iets kleiner, waardoor de juwelen gemakkelijk te dragen zijn en toegankelijker zijn.” De ringen worden gemaakt met 18kt goud, dat kan witgoud, geelgoud of rosegoud zijn. De keuze hangt af van de wens van de klant of van de kleur van de steen.





## ZOEKTOCHT NAAR PERFECTIE

“Voor juwelen uit de Atelier collectie gebruiken we dan weer grotere edelstenen die heel zeldzaam zijn. Deze stenen zijn uniek en zouden ook in een museum kunnen thuishoren. Het gaat om de kwaliteit van de kleur, de zuiverheid en schitterend slijpwerk. We reizen de hele wereld rond om de allerbeste stenen te vinden. Landen zijn onder meer Brazilië, Mozambique, Madagaskar en Sri Lanka dat we in de sector nog steeds Ceylon noemen.” Het prijskaartje van het juweel wordt in deze collectie bepaald door de exclusiviteit van de steen en het vele handwerk dat er bij komt kijken. “Ik hanteer een klassieke, tijdloze stijl. Onze juwelen behouden jarenlang hun waarde en klasse. Je kan ze decennialang dragen en eventueel doorgeven aan een volgende generatie. Ook zijn we een van de weinige juweliers die nog met platinum kunnen werken, dat is vrij uniek.”

## VERLOVINGSRINGEN EN TROUWRINGEN

Er is heel veel vraag naar verlovingsringen en trouwringen. Klanten verwachten ook hier exclusiviteit. Maarten Slaets: “We ontwerpen ze zelf en behouden onze klassieke en minimalistische stijl, zoals bij de overige ontwerpen. Dat betekent dat de ringen nu heel mooi zijn, maar ook jaren later is dat zo. We zorgen voor een match tussen de verlovingsringen en trouwringen. Goed om weten: we bieden ze ook online aan. Klanten kunnen hun ring zelf volledig samenstellen en bestellen. Maar ze zijn ook heel welkom om hun ontwerp met ons te komen bespreken. Er zijn ook klanten die hier alles komen bekijken en passen, alles laten bezinken en dan thuis beslissen. We zijn een huis van vertrouwen met een jarenlange traditie, dat speelt zeker mee. Voor de diamanten hebben we in Antwerpen met veel zorg een netwerk uitgebouwd. We werken het liefst op bestelling, rekening houdend met de wensen en het budget van de klanten. Steeds gaan we op zoek naar de perfecte steen.” Maarten heeft een diploma van Diamond Grader. Als hij een diamant ziet, kan hij onmiddellijk alle aspecten van de steen in kaart brengen.

## KUNSTWERKJES

Zwitserse horloges zoals Rolex springen er nog steeds uit, vooral op vlak van kwaliteit. “Ze zijn erg gegeerd. We hebben een heel groot aanbod zodat we klanten een ruime collectie kunnen laten zien. Rolex staat voor innovatie en perfectie.” Grondlegger is Hans Wilsdorf die het eerste waterdichte polshorloge met een automatisch mechanisme ontwierp. In 1927 zwom de allereerste vrouw ter wereld het kanaal over. Ze droeg een Rolex Oyster, het horloge functioneerde bij haar aankomst perfect.

Door de komst van digitale technologie hebben we geen horloge meer nodig om de tijd te kennen. Het succes van de huidige horloges schuilt vooral in het vakmanschap. Bij Slaets vind je horloges die 100% mechanisch zijn. Het gaat onder meer om radertjes, tandwielletjes en veren die in beweging zijn. Het zijn eigenlijk kunstwerkjes. “Een horloge heeft soms 300 tot 400 onderdelen. Die worden met de hand in elkaar gezet.

De horloges hebben verschillende functies. In de horlogerie heeft men het dan over complicaties. De basis is het aangeven van het uur, de minuten en de seconden. Complicaties zijn bijvoorbeeld de datum met een dag-maand- en jaaraanduiding, een chronograaf, de stand van de maan. Een gmt-functie geeft aan hoe laat het in een andere tijdszone is, wat handig is voor reizigers of voor wie vaak met het verre buitenland contact opneemt. Niet elke maand heeft evenveel dagen, er zijn schrikkeljaren. Sommige horloges houden daar rekening mee, wat heel complex is.”

## VERZAMELAARS

Abraham-Louis Breguet was een pionier en uitvinder van heel wat complicaties. In 1780 bedacht hij een techniek om een horloge automatisch op te winden en in 1801 de tourbillon. “Tourbillon is een belangrijke complicatie. Het is een functie die teruggaat naar zakhorloges. Die werden steeds in dezelfde positie gedragen, waardoor de zwaartekracht er na verloop van tijd invloed op bepaalde onderdelen had met slijtage als gevolg. Hij slaagde erin het effect van de zwaartekracht weg te werken. Het is als de kers op de taart, hoewel we horloges nu op de pols dragen en in alle richtingen bewegen. De zwaartekracht speelt dus geen rol meer, maar liefhebbers appreciëren de functie omwille van de kleine, wonderlijke mechaniek. Bij onze klanten hebben we trouwens enkele verzamelaars van horloges. Voor horlogemakers is er de grote tweestrijd: je kan een horloge robuust en vrij eenvoudig maken zodat er weinig kapot kan gaan. Maar je kan ook opteren voor een technisch vernuftige mechaniek die heel fijn en fragiel is. Daar moet je zorgvuldig mee omspringen en goed onderhouden.”







#### RAAKVLAK MET ROEMRIJKE HISTORIEK

Het schitterende gebouw werd aan het begin van de twintigste eeuw opgetrokken door Louis Coettermans, een van de belangrijkste Europese diamantairs en een zakenman die internationaal hoge ogen gooide. Hij bracht er op de tweede verdieping diamantairs uit de hele wereld samen, het was een voorloper van wat later een diamantbeurs genoemd zou worden. Het pand mocht best wel veel luxe en rijkdom uitstralen. De stad Antwerpen was in volle bloei. Het station Antwerpen-Centraal werd in 1905 plechtig geopend en dat leidde er toe dat heel wat diamantairs zich in de buurt vestigden. De trein was toen immers het vervoersmiddel bij uitstek. De Leysstraat werd breder gemaakt als verbindingsweg tussen het station en de kathedraal. Heel wat prachtige gevels herinneren aan deze periode. In de gevel van het pand waar Slaets nu gevestigd is, zie je nog steeds het beeld van Lodewijk van Bercken. Het was naar verluidt een 15de eeuwse diamantslijper. Het beeld laat een geslepen diamant zien, een slijptoestel en een beschermengel. Hij wordt beschouwd als de uitvinder van het diamantslijpen, daarvoor gebruikte hij een draaischijf, olijfolie en diamantpoeder. Op die manier kon hij een diamant met nauwkeurige facetten slijpen en het juweel een optimale glans geven. Maar het is niet zeker of de man echt heeft bestaan. Hoe dan ook, het pand heeft dus een raakvlak met de familie Slaets.

#### INFO

De tweede verdieping is gereserveerd voor events met klanten, maar binnenkort worden hier op aanvraag voor bedrijven workshops rond diamant georganiseerd.

#### SLAETS SCHUTTERHOFSTRAAT

De familie Slaets heeft ook een zaak in het modecentrum van Antwerpen: de Schuttershofstraat. Hier is de zaak recent uitgebreid met drie uurwerkmerken: Nomos, Franck Muller en Montblanc. Dit laatste merk is verbonden met een opmerkelijk verhaal. In 1786 bereikte Jacques Balmat als eerste de top van de Mont Blanc, zonder touwen, klimijzers of ijsbijlen. De zon ging onder, de maan verscheen: het zogeheten blue hour. Dit was inspiratie voor het ontwikkelen van het horloge Star Legacy Blue Capsule. Het heeft een chronograaf, een blauwe wijzerplaat en rosegouden wijzers. Frank Muller is een merk dat in 1992 tot stand kwam. Opvallend hier is dat een mooi design en vakkennis op het vlak van mechaniek mooi samenvallen.

#### VIERDE GENERATIE

Maarten en zijn zus Karlien zijn de vierde generatie die de zaak samen met hun ouders runnen. Het familiebedrijf startte in 1904 in Herselt, waar de familie Slaets een klein horlogeatelier begon. "Polshorloges bestonden toen nog niet, het ging om klokken en zakhorloges. De eerste polshorloges waren sierraden voor vrouwen, het waren armbanden waarop een zakhorloge was gemonteerd", vertelt Maarten Slaets. Later verhuisde de familie naar Antwerpen, eerst naar de Carnotstraat, dan naar de Keyserlei. Ruim een jaar geleden trok de familie in een pand op de hoek van de Jezusstraat, de Meir en de Leysstraat.

"Ik volgde een opleiding productontwikkeling en wou eerst designer van auto's worden. Omdat ik ook heel gefascineerd was door de mechaniek van horloges ging ik toch aan de slag in de zaak. Gaandeweg verschoof mijn aandacht naar juwelen. Ik legde mijn oor te luisteren bij heel wat goudsmeden. Ik merkte dat ik mijn kennis over productontwikkeling goed kon toepassen bij het ontwerpen van juwelen. Alle puzzelstukjes vielen toen samen. De meeste voldoening haal ik uit een afgewerkt juweel dat ook effectief verkocht wordt. Dat toont aan dat het in de smaak valt." Samen met zijn zus Karlien vormt hij een prima complementair team. Karlien heeft heel wat skills op het vlak van management, administratie en personeelszaken, Maarten is het creatieve brein.



SIGNALISATIE



RECLAMEFIETSEN



RECLAME  
AANHANGWAGENS



RUGZAKSCHERM MET  
LED-VERLICHTING



CLEAN-TAG



DEUR HANGERS

# YUBA AGENCY

UW MENSELIJKE &  
MILIEUVRIENDELIJKE  
STRAATMARKETINGBUREAU

CONTACTEER ONS NU: 010 22 93 62 - INFO@YUBA.AGENCY

Your Urban Buzz Agency

Yuba  
www.yuba.agency

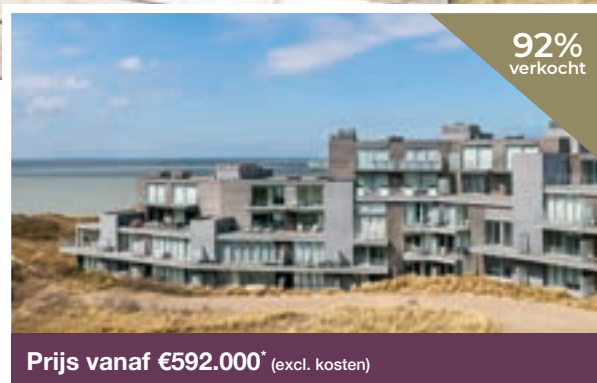


# DE MOOISTE LOCATIE AAN DE BELGISCHE KUST



## Altijd oneindig zeezicht voor u

-  Hier is de zee werkelijk uw tuin
-  Een gevoel van eenheid met zee en duinen
-  Luxueus genieten
-  Laatste app. en penthouses beschikbaar
-  Bezoek ons modelappartement



92%  
verkocht

\*ACTIE: 2<sup>de</sup> garage gratis bij aankoop appartement met garage



**Zilt Residences**  
Nieuwpoortlaan 151 - 161  
8660 De Panne  
info@zilt.be | [www.zilt.be](http://www.zilt.be)

**Informatie en verkoop**  
Zeelaan 202, 8660 De Panne - T. 058 42 12 39  
Dynastielaan 2, 8660 De Panne - T. 058 41 35 61  
info@agencemulier.be | [www.agencemulier.be](http://www.agencemulier.be)







## WELLENS MEN

Lichtaartseweg 2  
2200 Herentals  
014 21 14 41  
[www.wellensmen.be](http://www.wellensmen.be)

## STORMS FASHION

Robert Orlentpromenade 23  
8620 NIEUWPOORT  
058 23 57 39  
[www.storms.be](http://www.storms.be)

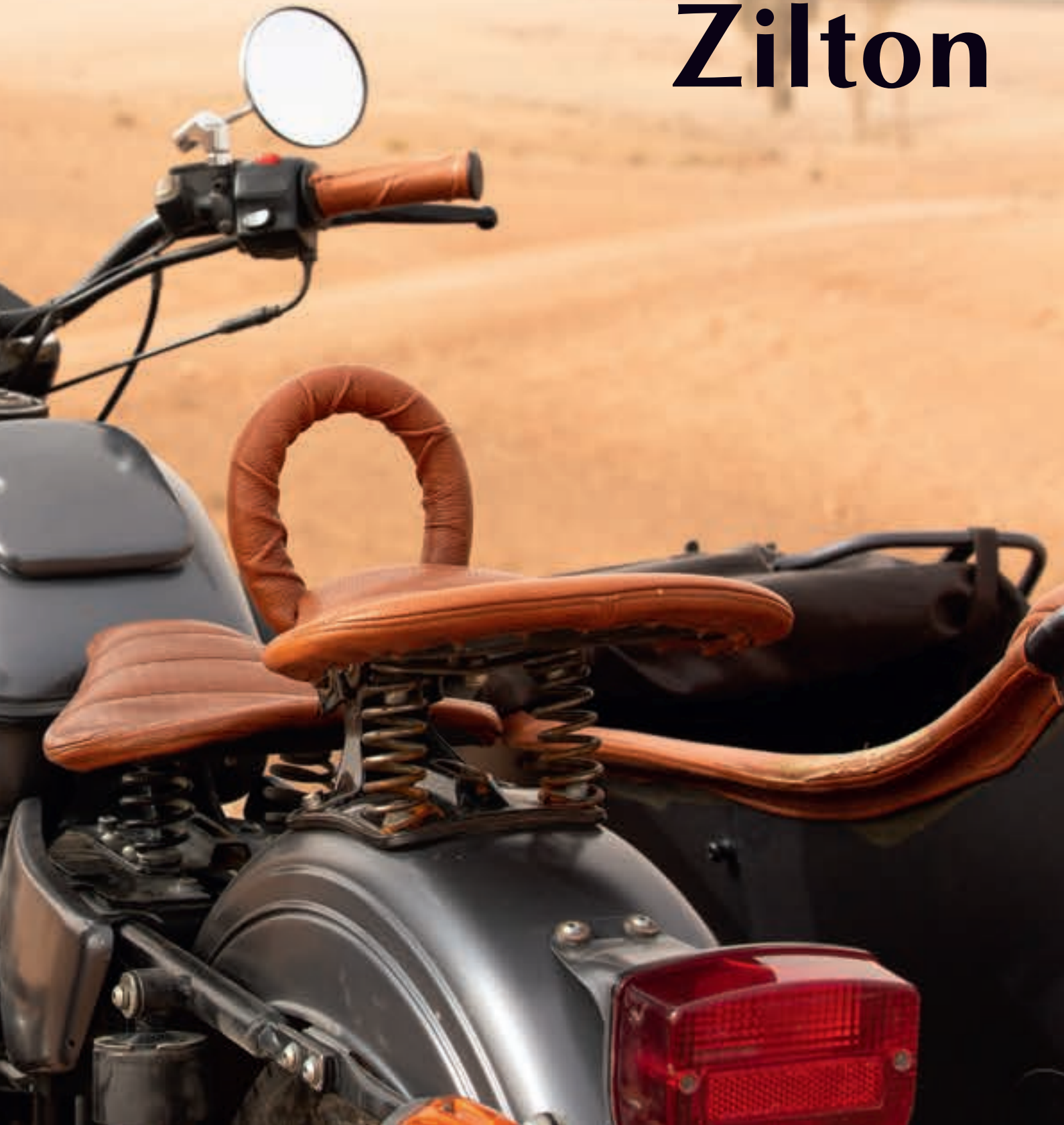
## VOSSEN FASHION KURINGEN

Kuringersteenweg 343  
3511 KURINGEN  
011 26 21 61  
[www.vossen.be](http://www.vossen.be)





# Zilton



VOSSEN FASHION TONGEREN

T-Forum, Luikersteenweg 151  
Bus 16 - 3700 TONGEREN  
012 39 15 00  
[www.vossen.be](http://www.vossen.be)

AREZZO

Rammelstraat 22-24  
9340 LEDE  
053 80 07 96  
[www.arezzo.be](http://www.arezzo.be)







# Jaguar Land Rover versnelt ontwikkeling van autonome auto's met drie nieuwe technologiehubs

**J**aguar Land Rover breidt zijn wereldwijde digitale capaciteiten uit door in Europa drie nieuwe technologiecentra te openen, goed voor bijna 100 nieuwe banen.

Bron: <https://grayling-jaguar-landover.prezly.com/>

# OP ZOEK NAAR EEN EIGEN, EXCLUSIEF VAKANTIEHUIS?



## IN OOSTENRIJK

LUXE Chalets & Appartementen  
INTERESSANTE Investeringsobjecten



## IN KROATIË/ISTRIË

LUXE vrijstaande vakantievilla's  
INVESTEER in toeristische groeiregio

*Alpendreams*  
SINCE 2006

VILLA KROATIË  
BY ALPENDREAMS



### WAT DOEN WIJ VOOR U...

Het voor onze klanten selecteren van de mooiste plekjes is waar we in gespecialiseerd zijn. Wij gaan voor locaties waar we zelf in geloven. Wij begeleiden bij uw aankoop in **Oostenrijk & Kroatië** van het allereerste contact tot en met de oplevering / overdracht. Wij zijn **Mondi Approved**: een grote extra zekerheid voor u!



CONTACT  
info@alpendreams.eu





De centra moeten systemen voor autonoom rijden en rijhulpsystemen (ADAS) van de volgende generatie ontwikkelen. Ze komen bovenop de zes bestaande wereldwijde technologiecentra waarin Jaguar Land Rover heeft geïnvesteerd om belangrijke digitale vaardigheden uit te breiden.

De nieuwe centra bevinden zich in München (Duitsland), Bologna (Italië) en Madrid (Spanje). De keuze viel op deze locaties vanwege de beschikbaarheid van digitale technische vaardigheden in die regio's.

München is een van de hoogst aangeschreven technologiehubs\*, terwijl de sites in Spanje en Italië ook werden geïdentificeerd als belangrijke en groeiende locaties voor technologiecentra in Europa\*\*.

De oprichting hiervan komt bovenop de bestaande technologiecentra van Jaguar Land Rover in Portland (VS), Boedapest (Hongarije), Shannon (Ierland), Shanghai (China), Bengaluru (India) en Manchester (VK). Samen stellen deze centra meer dan 1100 ingenieurs tewerk, die deel uitmaken van de bijna 9000 technische medewerkers van Jaguar Land Rover over de hele wereld.

De kennis en expertise worden verzameld in alle wereldwijde ontwikkelingscentra van Jaguar Land Rover. Vervolgens worden die doorge-

speeld aan het Advanced Product Creation Centre in Gaydon (Verenigd Koninkrijk), dat de nieuwe modellen van Jaguar Land Rover ontwikkelt en bouwt. Deze wagens belichamen moderne luxe en bieden klanten een volledig geconnecteerde ervaring.

Thomas Müller, Product Engineering Director bij Jaguar Land Rover: "We benutten talent in autonome technologieën over de hele wereld om nieuwe autonome technologieën te ontwikkelen voor onze toekomstige producten die onze klanten een echt moderne luxe-ervaring zullen bieden. Software is essentieel voor ons om onze klanten een volledig verbonden ervaring te bieden en het creëren van wereldwijde engineeringhubs zal naadloos hybride werken op verschillende locaties mogelijk maken en ervoor zorgen dat we het beste talent voor ons bedrijf inzetten."

De oprichting van de drie nieuwe technologiecentra betekent een nieuwe stap in het meerjarige partnerschap van Jaguar Land Rover met NVIDIA, de marktleider op het gebied van artificiële intelligentie (AI) en computertechnologie. In het kader van het partnerschap werken de ingenieurs van JLR aan de ontwikkeling en levering van geautomatiseerde rijsystemen van de volgende generatie, digitale diensten en ervaringen voor klanten.

Teams gebaseerd in de nieuwe technologiecentra hebben expertise op de domeinen systemen & functies, software, verificatie & validatie en hardware.

Kandidaten kunnen hier meer te weten komen over de digitale en technische mogelijkheden van Jaguar Land Rover.

Alle functies bieden hybride werkpatronen.







Outdoorconstructies en  
woonuitbreidingen

# Ostyn is puur Belgisch maatwerk

**O**styn – Home & Outdoor Extensions – is de nieuwe overkoepelende merknaam voor Veranclassic en Poolhouse Plaza. “Expand your freedom” zijn bij Ostyn geen loze woorden. Want wie graag extra vrijheid wil creëren aan of rond de woning met een design poolhouse, trendy tuinhuis, klassieke of moderne veranda, kan ongetwijfeld inspiratie vinden bij Ostyn. De familiezaak uit Dottenijs bij Moeskroen is gespecialiseerd in de productie, levering en plaatsing van gepersonaliseerde buitenconstructies en woonuitbreidingen. Ostyn helpt klanten van A tot Z bij de creatie en realisatie van hun droomproject. Met een poolhouse, tuinkamer of veranda op maat, geniet je nog meer van je vrijheid. Elk project is uniek en wordt bij Ostyn met passie gemaakt en gerealiseerd door vakmensen. Puur Belgisch maatwerk van topkwaliteit.

Tekst: Dominiek Saelens - Foto's: Ostyn



## OSTYN - HOME & OUTDOOR EXTENSIONS

Ostyn is sinds begin 2023 de nieuwe overkoepelende merknaam van Veranclassic en Poolhouse Plaza. De kernactiviteiten van de familiezaak waren al een tijd geëvolueerd van het verkopen van klassieke veranda's naar het ontwerpen en plaatsen van heuse design woonuitbreidingen. Thomas Ostyn, afgevaardigd bestuurder: “Onze merknamen dekten de lading helemaal niet meer. We hebben ons bedrijf duidelijk willen herpositioneren door te kiezen voor “Ostyn – Home & Outdoor Extensions”. We verkopen en plaatsen nu veel meer dan louter veranda's en tuinhuisjes. We hebben namelijk een uitgebreid aanbod van buitenconstructies en woonuitbreidingen. De nieuwe naam geeft ons de nodige vrijheid om een breed gamma aan te bieden en de klant de grootste keuze te geven in materialen en op maat gemaakte constructies. Met de nieuwe overkoepelende naam “Ostyn” willen we eveneens het familiale karakter in de verf zetten, want de onderneming is een familiebedrijf, van vader op zoon. Eigenlijk kunnen we onze naamsverandering kort en bondig omschrijven: Everything stays the same, except the name.” Vader Yvan Ostyn is meer dan 30 jaar geleden gestart met de verkoop van houten veranda's. Gaandeweg is de zaak fors uitgebreid en inmiddels ontwikkeld tot een bedrijf dat gespecialiseerd is in outdoorconstructies – inclusief poolhouses - in de brede zin van het woord. Zijn twee zonen, Thomas en Laurens zijn eveneens in de familiezaak gestapt. Thomas neemt de algemene leiding en de financiën op zich. Laurens is actief binnen de salesafdeling en wordt betrokken bij alle commerciële activiteiten.



#### DE AREND VAN OSTYN – EXPAND YOUR FREEDOM

Het centrale embleem van Ostyn is de arend. Thomas Ostyn: “De arend symboliseert het vrijheidsgevoel dat we onze klanten met hun droomproject willen bieden. Het gaat om de extra ruimtelijke vrijheid die onze realisaties creëren aan of rond de woning. De brede vleugelspanwijdte staat symbool voor het brede productgamma aan woon- en buitenuitbreidingen. Zijn karakterkop toont de uitstraling van onze realisaties en het scherp oog voor de topkwaliteit die wij aanbieden op het vlak van service en eindproduct.” De arend slaat zijn vleugels uit binnen een groot territorium rond de centrale vestiging in Dottenijs. Het werkingsgebied omvat zowel Wallonië, Noord-Frankrijk als Vlaanderen. Het zacht verenkleed van de sierlijke vogel verwijst naar het belang van service want Ostyn focust sterk op klantvriendelijkheid. Met de arend wil Ostyn een volledig nieuw tijdperk invliegen onder een ééngemaakt sterk merk: “United under one strong brand: Ostyn.”







#### VLAAMSE KLANTEN

De naam Ostyn is inmiddels goed gekend in Vlaanderen. Dit was niet altijd zo. In de beginjaren van het familiebedrijf kwamen de klanten vooral uit Wallonië en Noord-Frankrijk. Naarmate de ondernemingsactiviteiten van het plaatsen van veranda's meer en meer verschoof naar het realiseren van moderne woonuitbreidingen, strakkere buitenconstructies en design poolhouses, zijn de zaken in het Vlaamstalige landsgedeelte zeer goed begonnen lopen. Thomas Ostyn: "We merken de laatste tijd dat de Vlamingen ons aanbod aan outdoorconstructies duidelijk hebben ontdekt. Onze showroom is relatief centraal gelegen voor klanten uit zowel Wallonië, Noord-Frankrijk als uit Vlaanderen.

We zijn gesitueerd in de omgeving van Moeskroen, op een boogscheut van steden zoals Kortrijk, Oudenaarde, Ronse en Doornik." Bij Ostyn zijn ze heel positief over de toekomst. Sinds de coronapandemie is men zich meer bewust geworden van het belang van de eigen woning en de tuin. Men is gaan investeren in woonuitbreidingen en cosy outdoorconstructies want mensen leven meer buiten en genieten van het zwembad of van een barbecue met vrienden en familie. Heel wat veranda's en andere constructies uit de jaren negentig zijn aan renovatie toe omdat ze niet meer voldoen aan de huidige normen. Een veranda vandaag is niet meer te vergelijken met het exemplaar van pakweg tien jaar geleden. Het is nu een heuse aanbouw aan de woning geworden, met betonplaat, isolatie, sanitair, aangepaste lichtpunten en elektriciteit. De vraag in Vlaanderen naar nieuwe realisaties en renovaties zal de komende jaren ongetwijfeld nog stijgen. Ostyn is klaar om deze golf van opdrachten op te vangen. Dagelijks zijn er acht ploegen op de baan om de constructies van Ostyn bij klanten te plaatsen en af te werken. Ostyn is een gezonde onderneming met meer dan 70 professionele medewerkers die expert zijn in hun vak.





#### TUINCONSTRUCTIES EN BIJGEBOUWEN OP MAAT

Ben je op zoek naar een tuinconstructie, poolhouse of woonuitbreiding? Ostyn maakt voor jou een gepersonaliseerd ontwerp op maat, volledig naar je wensen, met een 3D-simulatie en een gratis prijsbestek. Qua type constructie, stijl en materialen kan je alle kanten uit. Thomas Ostyn: “Heb je een zwembad en wil je een poolhouse waar je na je drukke werkdag heerlijk kan ontspannen en genieten? Zou je graag een gezellige bar, een buitenkeuken of een barbecuehoek onderbrengen in je poolhouse? Of wil je liefst een aparte toiletruimte, een binnen- of buitendouche, jacuzzi, sauna of hamman voorzien in je bijgebouw? Alles is mogelijk. Ostyn staat garant voor topkwaliteit, een unieke architectuur en een buitengewone graad van afwerking. We luisteren naar je wensen en creëren de poolhouse van je dromen volledig op maat in topmaterialen zoals tropisch hardhout, Trespa, crepi of Aquapanel.” Ben je eerder op zoek naar een woonuitbreiding om je binnenruimte te vergroten of een terrasoverkapping waar je in de schaduw of beschut van regen en wind kan genieten van het buitenleven? Yvan Ostyn: “Woonuitbreidingen, veranda’s en pergola’s worden ook volledig volgens je eigen smaak en wensen door Ostyn ontworpen, geproduceerd en geplaatst. Een klassieke veranda met schuin dak, een strakke uitbouw met een plat dak







en een lichtstraat of een moderne terrasoverkapping met een lamellendak? In hout, aluminium, Trespa of een combinatie van deze topmaterialen? Wij creëren samen met jou een extra ruimte die perfect aansluit bij je smaak en je woning. En die tegelijkertijd naadloos overvloeit in je tuin en buitenumgeving. Je kan trouwens je woonuitbreiding ook combineren met een terrasoverkapping waarbij je zowel extra binnen- als buitenruimte creëert om van uw woning, uw tuin en het buitenleven te genieten.” Maar ook voor een tuinhuis met overkapping, tuinberging, tuinkamer, carport of garage ben je bij Ostyn aan het juiste adres en binnen deze constructies kan je eveneens kiezen uit een uitgebreid gamma van stijlen en topmaterialen.

#### VAST AANSPREEKPUNT

Ostyn zet zeer sterk in op klantvriendelijkheid. Bij Ostyn kan je rekenen op gratis advies door topexperten in hun vak. Thomas Ostyn: “We luisteren naar je wensen en maken een gedetailleerde behoefteanalyse. We komen bij je thuis, nemen de afmetingen en maken een plan op. De klant krijgt een 3D-ontwerp dat het project op een realistische manier visualiseert. Bij Ostyn krijg je een projectleider die als vast aanspreekpunt de opvolging doet en je op de hoogte houdt. Klanten kunnen hun project ook permanent digitaal opvolgen via een klantenportalsite. Ze krijgen hiervoor een code en zien op elk moment de voortgang van hun droomrealisatie. Zo zijn ze in elke fase van het project 100% zeker van een uitstekende kwaliteit en afwerking.”

#### GROOTSTE SHOWROOM

Wil je inspiratie opdoen voor je buitenproject of woonuitbreiding? Een sfeervolle overdekte showroom van meer dan 3000 m<sup>2</sup> is 7 dagen op 7 in Dottenijs te bezoeken, ook op zon- en feestdagen. Het is de grootste overdekte showroom van België en Noord-Frankrijk in de sector van buitenconstructies. Je vindt er een uitgebreid gamma aan tuinhuisen, carports, houten garages, veranda's, pergola's en poolhouses. Thomas Ostyn: “We weten uit ervaring dat mensen in eerste instantie op zoek zijn naar ideeën en voorbeelden. Daarom schenken we een bijzonder belang aan het inspireren en adviseren van onze klanten. Dat doen we via onze belevenisshowroom waarin tientallen realisaties staan. Ben je nog niet overtuigd om langs te komen en de showroom te bezoeken, dan kan je ons werk ook bekijken op onze website en op de social media. Je kan trouwens ook onze gratis inspiratiebrochure van de website downloaden. Hierin kan je het verhaal ontdekken van onze onderneming en kan je heel wat ideeën opdoen voor je toekomstig droomproject.”

**Meer info: [www.ostyn.be](http://www.ostyn.be)**



# Bowers & Wilkins

## **Audiomix**

Liersesteenweg 321  
3130 Begijnendijk (grens Aarschot)  
016 56 10 62  
[www.audiomix.be](http://www.audiomix.be)

## **D&M beeld- en klankstudio**

Beverestraat 4c  
9700 Oudenaarde  
055 30 28 05  
[www.d-en-m.be](http://www.d-en-m.be)

## **Rimbaut Elektro**

Aelbrouckstraat 21  
9620 Zottegem  
09 360 25 58  
[www.Elektrorimbaut.be](http://www.Elektrorimbaut.be)

## **Hifi Corner**

Sint-Katelijnevest 53  
2000 Antwerpen  
03 232 99 50  
Paalstraat 128  
2900 Schoten  
03 658 34 70  
Jozef Verbovenlei 54  
2100 Deurne  
03 322 01 11

# Uit liefde voor muziek.

Laat u meeslepen door de luidsprekers uit de 600-Serie Anniversary Edition. Met zowel HiFi- als thuisbioscoopmodellen zit er voor iedere luisteraar wel een geschikte luidspreker tussen.

**600 Series**  
ANNIVERSARY EDITION







TAKE JOY IN THE SUBLIME

[WWW.LEBEAU-COURALLY.COM](http://WWW.LEBEAU-COURALLY.COM)



LEBEAU-COURALLY

**ONTDEK ONZE PERSOONLIJKE HANDGEMAAKTE CREATIES.**  
ELK JUWEEL IS EEN UNIEK STUK, GEMAAKT IN BEPERKTE OPLAGE.

# JEWELS KISSED BY A ROSE



## **OOK MAATWERK IS MOGELIJK**

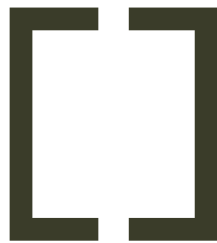
Kris Baele beheerst als een van de weinige juweelontwerpers zowel de goudsmeedkunst als de verlorenwastechniek. Daarom kan hij perfect inspelen op de vraag van elke klant.

## **VAN OUD NAAR NIEUW**

Wilt u eer doen aan het verleden, maar toch mee zijn met de toekomst? Kom dan zeker eens langs om de mogelijkheden te bespreken voor nieuwe creaties van bestaand materiaal!







**CLASSIC DESIGN**  
RENTAL

**Event furniture for any occasion.**

[WWW.CLASSICDESIGNRENTAL.BE](http://WWW.CLASSICDESIGNRENTAL.BE)

[INFO@CLASSICDESIGNRENTAL.BE](mailto:INFO@CLASSICDESIGNRENTAL.BE)

0032 53 66 48 13

# Stichting Pelicano geeft kinderen en jongeren meer kansen op een mooie toekomst!



**G**een enkel kind of jongere verdient het om in armoede te moeten opgroeien. Geboren worden in extreme armoede of plots in een situatie terecht komen waarin er financiële problemen ontstaan en ouders de eindjes niet meer aan mekaar kunnen knopen... Spijtig genoeg is dit de harde maar dagelijkse realiteit voor meer dan 40.000 kinderen en jongeren in ons land. Stichting Pelicano maakt er al 14 jaar haar missie van hen rechtstreeks financieel te ondersteunen en zo hun toekomstperspectief te verbeteren.

Tekst: Isabelle Vandecan - Foto's: Stichting Pelicano





#### WAT IS KINDERARMOEDE?

We spreken over kinderarmoede als een gezin niet genoeg financiële middelen heeft om aan de basisbehoeften van de kinderen en/of jongeren te voldoen.

“Deze basisbehoeften zijn afgeleid uit de Universele Verklaring van de Rechten van de Mens en zijn zeer duidelijk: persoonlijke hygiëne, een dagelijkse warme maaltijd, kledij aangepast aan het seizoen, onderwijs, medische / paramedische hulp en tenslotte sport, vrije tijd en cultuur. Deze zes pijlers zijn van extreem belang in het opgroeien van een kind. Wanneer hieraan niet kan voldaan worden komt het kind in de problemen”, licht Ruth Dierickx, woordvoerder van Stichting Pelicano, toe.

#### LEGE BROODDOZEN

Een zeer actueel thema is de lege brooddozen-problematiek. Kinderen komen steeds meer met een lege brooddoos of met ongezonde voeding naar school. En daar kan het kind zelf nooit de schuld in dragen. De gevolgen hiervan zijn echter nefast. De kinderen hebben honger waardoor ze zich niet kunnen concentreren, ze zijn prikkelbaar, zijn veel vatbaarder voor ziektes waardoor ze dan weer afwezig zijn op school. Dit alles leidt tot een gebrek aan motivatie en zelfontplooiing en zorgt er onrechtstreeks voor dat deze jongeren in een vicieuze cirkel terechtkomen, waar ze slechts zeer uitzonderlijk weer uit geraken.



## DE ARMOEDECIKSEL DOORBREKEN WE SAMEN

In 2009 bundelden een paar vrienden de krachten om de steeds groter wordende problematiek van kinderarmoede in België aan te pakken. Stichting Pelicano zag het levenslicht en werd zeer snel officieel erkend als 'Stichting van Openbaar Nut'. Sinds 2010 krijgt ze zelfs de Hoge Bescherming van Hare Koninklijke Hoogheid Prinses Astrid.

“Wij geven kinderen in armoede echte toekomstkansen door hen individuele en duurzame financiële ondersteuning te bieden, zodat ze gelijke kansen krijgen net zoals een “normaal” kind. Daartoe investeren we per kind gemiddeld tot €40.000, tot ze op de arbeidsmarkt komen”, aldus Christiaan Hoorne, directeur van Stichting Pelicano.

Stichting Pelicano werkt voornamelijk met zorgvuldig geselecteerde zorgpartners (scholen, OCMW's, sociale diensten, ...), in grootsteden en kleinere gemeenten. Wanneer één van deze diensten opmerkt dat een kansarm kind of jongere zeer dringend financiële steun nodig heeft melden zij dit aan de Stichting. Deze onderzoekt het dossier en zet de nodige stappen.

Dringende problemen worden eerst aangepakt, de zogenaamde primaire behoeften: voeding, gezondheid en kleding. In een later stadium wordt er gewerkt aan de pedagogische en sociale zorgen van het Pelicanokind. Want hoe je het ook draait of keert, een kind heeft sociale contacten en pedagogische begeleiding nodig om zich ten volle te kunnen ontwikkelen.

Uiteindelijk evolueert men zo naar een duurzame ondersteuning tot de jongere op de arbeidsmarkt terechtkomt. Duurzaam is hier het kernwoord, want ook kinderen van twee jaar worden aangemeld. In dat geval zal Stichting Pelicano zich engageren tot op de dag dat het kind zich individueel kan integreren in de maatschappij. Een verbintenis van misschien wel 20 jaar.



## HOE ZAMELEN WE GELD IN?

Stichting Pelicano werkt vooral met twee grote geldbronnen.

Het voornaamst zijn de directe donaties of giften. Zowel particulieren als bedrijven kunnen de Stichting financieel steunen. Jij en ik kunnen een bedrag doneren aan Stichting Pelicano, vanaf €40 ontvang je een fiscaal attest. Het warme gevoel om een kind in extreme armoede te helpen krijg je er alvast met een grote dankuwel bij.

In het kader van Maatschappelijk Verantwoord Ondernemen kunnen ook bedrijven schenken en meewerken aan een betere wereld. Samen worden acties op maat uitgewerkt, waarbij vaak ook het personeel, de leveranciers en de klanten worden betrokken. Samen bereiken we zoveel meer.

Een tweede pijler omhelst het opnemen van de stichting in je nalatenschap of testament. Zo wordt er na je overlijden automatisch het door jou vastgelegd bedrag overgemaakt aan het goede doel. Bij leven bepaal je dus hoe je toch nog een mooie bijdrage kunt leveren wanneer je er niet meer bent.



## IEDER KIND MOET DEZELFDE KANSEN KRIJGEN

Caroline Petitjean is één van onze zorgpartners. Al jaren neemt zij kinderen onder haar hoede die kampen met kansarmoede. Via Stichting Pelicano zorgt zij ervoor dat aan de basisbehoeften van deze kinderen wordt voldaan. “Begin september 2022 kwam er een aanmelding binnen van een alleenstaande mama met 3 dochters. Ze was net gevlucht uit haar penibele situatie, na jaren van huishoudelijk geweld en financiële problemen. Gelukkig kon ze tijdelijk terecht bij haar dementerende moeder, maar dit was geen houdbare situatie met 3 kinderen. Ze zocht en vond een andere woonplaats, maar kon heel moeilijk de eindjes aan elkaar knopen. De kinderen kampten met zware trauma’s, konden niet naar de tandarts of oogarts, hadden geen eigen bed om in te slapen, droegen kledij die hen niet past of hen werd aangeboden door vriendinnetjes en worstelden ook met leerachterstand.

Toch probeert mama zich sterk te houden en werkt ze voltijds in de zorg. Ze probeert zelfs nog extra nachtwerk uit te voeren om toch maar meer aan haar kinderen te kunnen geven. Ze staat erop om voltijds te werken en kan dus geen aanspraak maken op hulp van het OCMW.

Kortom, een schrijnende situatie, maar wel een profiel dat voor 100% in aanmerking komt voor steun van Stichting Pelicano. Ondertussen hebben we alle achterstallige schoolfacturen betaald, werden de 3 kinderen ingeschreven in een sportclub en is er voor elk kind een bed met beddengoed ter beschikking. Daarenboven zorgden we voor schoenen en kledij. Er is nog heel wat werk aan de winkel, maar toch leven de kinderen nu in een betere situatie en kunnen ze werken aan een betere toekomst. De enorme dankbaarheid van zo’n gezin verwarmt je hart, en dat is waarvoor we het doen. We zullen ons blijven inzetten tot deze kinderen op de arbeidsmarkt komen.”, aldus Caroline.





#### DE GROTE IMPACT VAN KINDERARMOEDEBESTRIJDING

Het belang van kinderarmoedebestrijding is zeer groot. Niet alleen maakt het een enorm verschil in het leven van een kind, maar ook voor de maatschappij zijn er alleen maar voordelen.

Vlerick Business School voerde in opdracht van Stichting Pelicano een studie uit waaruit blijkt dat investeren in kinderarmoedebestrijding niet alleen vanuit een sociaal standpunt, maar ook vanuit een economisch oogpunt wenselijk is.

“Met een minimale investering van €1 per kind in armoede, brengt dit de overheid in de toekomst minstens €5 tot €9 aan belastinginkomsten en besparingen op”, aldus professor Dirk Buyens. Kinderen die uiteindelijk uit de vicieuze armoedecirkel geraken, vormen geen kost meer én dragen immers bij tot de maatschappij.

#### AMBASSADEURS

Stichting Pelicano mag ook rekenen op drie bekende ambassadeurs: acteurskoppel An Miller en Filip Peeters alsook Kedist Deltour (Miss Belgium 2021) zetten graag hun schouders onder dit project.

Kedist Deltour (Miss Belgium 2021) leefde zelf 10 jaar in de rauwste armoede, voor ze geadopteerd werd door Belgische ouders. Ze kon niet naar school en leed honger. “Er bestaat geen wonderoplossing. Je moet kinderarmoede individueel aanpakken. Dat is mijn overtuiging en ook die van Stichting Pelicano”, aldus Kedist.

**Meer info:** [www.pelicano.be](http://www.pelicano.be)





#### HOE KAN JIJ KINDEREN IN ARMOEDE HELPEN?

Sinds de oprichting van Stichting Pelicano werden reeds zeer veel kinderen financieel ondersteund en op deze manier klaargestoomd voor een leven op de arbeidsmarkt. Dagelijks krijgen zij fantastische verhalen te horen van kinderen en jongeren die door hun steun een heel ander leven tegemoet stapten. Zij konden de armoede de rug toe keren en bouwden een nieuwe toekomst uit in een gezond en constructief milieu. Deze kinderen en jongeren leveren het mooiste bewijs dat het wel degelijk kan. Dat er een andere weg is, maar dat ze gewoon een klein duwtje in de rug nodig hadden.

Stichting Pelicano kan enkel zijn werk doen aan de hand van giften en donaties. Wil jij ook een enorm verschil betekenen in de toekomst van een kind?

Ga naar [www.pelicano.be](http://www.pelicano.be) of scan bijgaande QR-code en schenk een bijdrage naar keuze. Zo geef je elk kind meer kansen op een mooie toekomst!



## Loewe **bild c**

Klein van formaat - groots in prestaties.



**LOEWE.**





De Loewe Smart TV bild c biedt volledige flexibiliteit dankzij het compacte formaat. Hij past perfect in elke woonomgeving en scoort bijzonder goed in kamers zoals slaapkamers of keukens. Hij past comfortabel op een schijnbaar zwevende wandmontage, elegant op een dressoir of verfijnd op één van Loewe's karakteristieke floor stands vrijstaand in de ruimte. Zachte lijnen en subtiele details ronden de Smart TV perfect af.

Maak nu kennis met de Loewe bild c - **Made in Germany.**

Er is reeds een Loewe bild c **vanaf 1.299 €.**

**Ontdek meer bij uw Loewe-verdeler of op [loewe.tv/be-nl](http://loewe.tv/be-nl)**

### **Audiomix**

Liersesteenweg 321 - 3130 Begijnendijk (grens Aarschot)  
016 56 10 62 - [www.audiomix.be](http://www.audiomix.be)

### **Beeld, Klank & Koffie Verheeken**

Sint-Gillisstraat 22 - 9170 De Klinge  
03 770 73 48 - [www.verheeken.be](http://www.verheeken.be)

### **D&M beeld- en klankstudio**

Beverestraat 4C - 9700 Oudenaarde  
055 30 28 05 - [www.d-en-m.be](http://www.d-en-m.be)

### **di Monaco**

Stationsstraat 66 - 9100 Sint-Niklaas  
03 776 24 40 - [www.dimonaco.be](http://www.dimonaco.be)

### **Hifi Corner**

Jozef Verbovenlei 54 - 2100 Deurne  
03 322 01 11 - [www.hificorner.be](http://www.hificorner.be)

### **Heyman**

Krijgsbaan 209 - 9140 Temse  
03 771 11 86 - [www.heymanreference.be](http://www.heymanreference.be)

### **Loewe Gallery Opwijk**

Steenweg op Dendermonde 44 - 1745 Opwijk  
052 35 62 50 - [www.loeweopwijk.be](http://www.loeweopwijk.be)

### **Rimbaut**

Van Aelbrouckstraat 21 - 9620 Zottegem  
09 360 25 58 - [www.elektroimbaut.be](http://www.elektroimbaut.be)

# **LOEWE.**

# SERENGETI®

THE MOST ADVANCED EYEWEAR

## ANNIK DE MEY

Kioskplaats 81-83

2660 Hoboken

03 830 21 12

[www.annikdemey.be](http://www.annikdemey.be)

## OPTIEK VAN DER LINDEN

Markt 60

9240 Zele

052 44 46 07

[www.optiekvanderlinden.be](http://www.optiekvanderlinden.be)

## OPTIEK D. VLEERACKER

Vijfhoek 12

2800 Mechelen

015 41 45 67

[www.optiekvleeracker.be](http://www.optiekvleeracker.be)

## OPTIVUE

Doorniksestraat 25

8500 Kortrijk

056 25 54 56

[www.optivue.be](http://www.optivue.be)

## OPTIEK LAMMERANT

Gaverssteenweg 44

9800 Deinze

09 386 22 73

[www.optieklammerant.be](http://www.optieklammerant.be)





# CHASE THE LIGHT

4

NICHOLSON SS540002

5

CREATOR CAPSULE



4

▶ 4A

5

▶ 5A





# Noterman Fashion biedt duurzame topkwaliteit



Ik hoop dat we met Atelier Noterman de wereld net iets mooier kunnen maken. Een glinsterende sneeuwvlok op een onmetelijke sneeuwvlakte.

**A**telier Noterman is een kmo, al drie generaties verankerd in de mooie Vlaamse Ardennen. Kwaliteitsvolle goede broeken maken, is hun core business. In hun gamma vind je chino, denim en city wear. Wouter Noterman legt zich toe op de strategie van het bedrijf, maar ook op het ontwerpen van de collectie. Hij is geen designer, geeft hij grif toe, maar hij kent de markt door en door. Medewerker Christophe staat in voor de verkoop, hij vangt daar veel informatie op en dat zorgt voor heel wat feedback. “Ik steel ook met mijn ogen, ik observeer graag. Om het verschil te maken, zijn heel veel subtiele details belangrijk. We brengen elk seizoen een nieuwe collectie, maar blijven toch herkenbaar.”

TEKST: Hilde Pauwels – Foto's: Atelier Noterman

## FINGERSPITZENGEFÜHL

Wouter Noterman geeft aan dat kleuren heel belangrijk zijn. Een nieuwe kleur bij Noterman Fashion is lavendel. “We weten dat we daar niet het grote publiek mee kunnen aantrekken, maar we durven het aan. Ook de keuze van stoffen is heel belangrijk. Ik zag al duizenden stoffen de revue passeren en soms is het verschil nauwelijks te zien. Het gaat om fingerspitzengefühl om de juiste keuze te maken. We bouwen op wat er al is en houden rekening met tendensen. Less is more: we brengen geen collectie van honderden soorten broeken, een overkill hoeft echt niet. We streven naar een uitstekende pasvorm die voor heel veel klanten ‘the perfect fit’ is.”

## DUURZAAMHEID ALS UITDAGING

“Steeds nadrukkelijker zijn we begaan met duurzaamheid. Het begrip kom je overal tegen, maar de daad bij het woord voegen is niet altijd vanzelfsprekend. Je hoort wel eens van critici dat we bepaalde stappen zouden moeten zetten, maar het moet technisch en economisch mogelijk zijn. Ook moet iedereen het verhaal genegen zijn. Als consumenten kunnen kiezen tussen twee gelijkwaardige producten, waarvan het ene duurzaam is en wat duurder, dan kiezen ze doorgaans toch nog voor het goedkopere aanbod. Er is nog werk aan de winkel om hen duidelijk te maken hoe belangrijk duurzaamheid is. Maar wij gaan er voor en willen onze klanten meenemen in ons verhaal.”

## MATERIALEN

Noterman Fashion brengt kwaliteit. Dat betekent dat hun broeken een lange levensduur hebben, wat ook een duurzaam aspect is. “Wat is kwaliteit eigenlijk? Een jeansbroek moet er gewassen uitzien. Maar als je ze niet industrieel wast, zou ze veel sterker zijn. Raw denim was het materiaal dat werd gebruikt voor broeken voor mijnwerkers. Pas na vijf jaar kregen ze de look die we nu zien bij nieuwe broeken.”

De leverancier van jeans is Candiani in Italië. Het gaat om een detox denim, wat betekent dat er nauwelijks chemicaliën en veel minder water gebruikt worden. De ozon-technologie bootst zonlicht na om de stof een gewassen look te geven. Ook dat is om minder energie en minder water te gebruiken. “Nu zien we ook technieken zoals het recycleren van vezels. Dat kan vooral bij denim omdat de vezels iets dikker zijn. Bij een fijne stof, zoals voor chino broeken, is het recycleren van vezels nog steeds heel moeilijk. Voor de zomercollectie maken we veel gebruik van Lyocell, een stof die van houtpulp is gemaakt. Er worden geen bleekmiddelen gebruikt, bijna alle water dat voor de productie nodig is, wordt opnieuw gebruikt. Het is een katoenvervanger die perfect van kwaliteit is.” De broeken worden in twee ateliers in Portugal geproduceerd en door toedoen van ‘mei plasticvrij’ wordt er nu papier gebruikt voor de verpakking in plaats van plastic.



### LEVERANCIERS ZORGVULDIG SELECTEREN

Noterman Fashion kiest de leveranciers heel bewust uit. De zaakvoerders willen echt weten hoe ze het aan boord leggen en wat hun verhaal is. Vroeger kochten ze knopen bij een Duitse fabrikant. Het bleek dat ze in Turkije, China of andere lageloonlanden werden gemaakt. “Dat wilden we niet meer. Nu kopen we ze aan bij een Portugese fabrikant. Die is op tien kilometer van onze ateliers gevestigd, wat ideaal is. We moeten extra ons best doen om ze even modieus te krijgen, maar we weten waar ze vandaan komen en daar komt het voor ons op aan. Streven naar duurzaamheid betekent dat je voortdurend een afweging moet maken.” Wouter Noterman omschrijft zichzelf toch wel een beetje als een idealist, niet als een activist hoewel hij daar begrip voor heeft omdat ze sterke signalen geven. “Wij willen met ons duurzaam verhaal een breed publiek bereiken. Ik zal me dus niet met een van onze broeken vastlijmen aan een schilderij. Maar als ondernemers willen we impact hebben en de wereld een stukje beter maken.”

### EIGEN WEG

Het zit in het dna van het bedrijf om verspilling tegen te gaan, om respect te hebben voor het milieu. Voor de zaakvoerders is het de evidentie zelf, maar de laatste jaren werd het een nadrukkelijke keuze. “Ik aarzel niet om daar ook met onze leveranciers over te praten. We zijn een kleine speler, voor ons zullen ze geen nieuwe stof ontwikkelen. Ik voel wel dat door voortdurend te hameren op hoe wij het zien, ook bij hen het inzicht groeit dat het anders moet. Het gaat om heel veel schakels. Zelf ben ik ervan overtuigd dat een kleine kmo authentieker kan werken. We zijn niet beursgenoteerd en hebben geen aandeelhouders. Dat betekent dat we met minder rekening moeten houden en meer onze eigen weg kunnen gaan. Ik wil alleen dingen doen waar ik me goed bij voel en waar ik helemaal achter sta.”

### VERBONDENHEID

Wouter Noterman benadrukt dat duurzaamheid niet alleen over materialen gaat, maar ook over hoe je onderhandelt, hoe je omgaat met mensen. Het komt neer op maatschappelijk verantwoord ondernemen met aandacht voor people, planet en profit. “Als iedereen het onderste uit de kan wil halen, verandert er niets. Het maakt dan geen verschil of het om biokatoen of gewone katoen gaat.” Er is ook een sterke betrokkenheid bij de medewerkers in Portugal. Dat wordt fel geapprecieerd. “We zorgen ervoor dat we een goed contact hebben. Het werd bijna familie. Ze maken niet alleen broeken voor ons, maar betekenen ook veel. We gaan er geregeld langs om te horen hoe het met hen gaat. Op het einde van het jaar geven we iedereen een doosje pralines. Het is een klein gebaar om onze tevredenheid uit te drukken. Ik vind het ook belangrijk dat ze een behoorlijk loon krijgen en dat de werksfeer goed is. Dat lijkt de evidentie zelf en toch is het dat nog steeds niet.”

### TRANSPARANTIE MAAKT HET VERSCHIL

In de textielsector zijn de prijzen en de kwaliteit heel uiteenlopend. Het gaat van spotgoedkoop naar heel duur. In beide gevallen gebeurt de productie soms in landen waar de werkomstandigheden heel slecht zijn. Daar past Noterman Fashion resoluut voor. “Ons allereerste uitgangspunt blijft dat we mooie producten willen maken waar de klanten tevreden over zijn. We hebben onze eigen plaats in de broekenwereld omwille van ons sterk verhaal. Als je duurzame keuzes maakt, heeft dat implicaties voor de kostenstructuur. Onze broeken zijn daardoor zeker niet de goedkoopste die je kan vinden, maar we maken het verschil op tal van andere vlakken en dat spreekt heel wat klanten aan.”

Wouter Noterman is geboeid door het economisch systeem, hij werpt meteen de vraag op waar hij in de toekomst met het bedrijf naar toe wil en wat hij nog wil realiseren. Een belangrijke dimensie is transparant werken. Hij toont een bord waarop een miniatuur jeans hangt. Bij elk onderdeel, zoals het garen of de knopen, hangt een kaartje met de herkomst en technische aspecten. Het zijn er behoorlijk wat, want bij het maken van een broek komt veel kijken. “Ik wil aan de klanten vertellen welke ‘ingrediënten’ we gebruiken en hen ook vertellen waarom we ervoor kiezen.”

### MINDER VRAATZUCHT

Wouter Noterman verwijst naar de leuze ‘brave is geen gave’. Daarmee wordt bedoeld dat je niet over je heen mag laten lopen, maar voor hem betekent ‘braaf’ eerder redelijk zijn en dat vindt hij wel een ongelooflijke gave. “We zijn met acht miljard mensen, er komen er nog een paar miljard bij. Er is genoeg voor iedereen. De voorwaarde is wel dat de vraatzucht van het systeem wordt omgebogen. Ook al ben ik een ondernemer die met het financiële aspect rekening moet houden, toch vind ik de manier waarop sommige multinationals tekeer gaan, onverantwoord. Alles is gericht op overloze consumptie en dat is op termijn onhoudbaar.”





#### FAMILIEBEDRIJF PUR SANG

Nu is de derde generatie Noterman aan de slag. Etienne Noterman richtte het bedrijf op in 1946, een moeilijke periode na de oorlog. Er bleven uit die tijd nog notitieboekjes bewaard. Zo weten we dat een overall toen 63 frank kostte, wat nu ongeveer 1,5 euro is. In de jaren '60 stapten zijn zonen in het bedrijf. Eén van hen is Johan Noterman. Hij kan boeiend vertellen over hoe het allemaal begon. "Mijn moeder was kleermaakster. Mijn vader studeerde aan de universiteit, maar de oorlog gooide roet in het eten. Ze besloten kleding te maken voor het bedrijf Alsico in Ronse. Eerst ging het om overalls, later kwamen er werkbrokken bij. Mijn vader had een goede vriend in Avelgem die een grote kledingzaak had. Die vroeg hem om broeken voor hem te maken. Er was nog geen atelier of zo, hij werkte in een 'betonnen kotje'. Hij breidde uit met nog een 'kotje', dan nog eentje. Alles werd daar gesneden. Elke dag brachten we een stapel naar de dertig thuiswerksters die alles aan elkaar naaiden. Dat was in de jaren '50. We maakten ook veel broeken voor de Joodse gemeenschap in Brussel." Wouter Noterman vertelt hoe er in de beginjaren al aandacht was voor duurzaamheid avant la lettre. Niets mocht verloren gaan. Uit restjes stof werden korte broeken gemaakt. Duurzaamheid stond op dat moment gewoon voor spaarzaamheid.



#### STERKE BAND

Nu werken de zonen van Johan Noterman in het bedrijf: Wouter, Willem en Frank. Willem spitst zich vooral toe op de productie, Wouter op strategie en het ontwikkelen van de collectie en Frank verzorgt de leveringen. Werken in familieverband is heel mooi, zeggen Wouter en Willem Noterman. Er is de gedrevenheid om volop en onvoorwaardelijk met de zaak bezig te zijn. "We zijn een tandem en werken goed samen. Als dat lukt, kan je de energie en de drive met een factor drie vermenigvuldigen."

#### SCHOONHEID

Wouter Noterman groeide bij wijze van spreken op in het bedrijf. Hij ging er aan de slag met veel plezier. "Zoiets moet je graag doen, anders lukt het niet. Nu, ik had wel periodes dat ik me de vraag stelde of dit nu wel het leven was dit ik wilde. Iedereen maakt zoiets wel eens mee, denk ik. De weg die we nu opgaan, vind ik heel boeiend. Eigenlijk is de vraag: kunnen we de wereld beter maken door broeken te produceren? Voor mij gaat het om schoonheid creëren. Een broek moet mooi zijn vanbuiten, dat is evident. Nog veel belangrijker, alles omvattender, is de schoonheid die we niet zien! De onzichtbare schoonheid in de vorm van duurzame, bewuste en gewetensvolle keuzes om die broek te (laten) maken. Niet zomaar een stof, niet zomaar een knoop, niet zomaar een atelier, niet zomaar een wasserij. Elke keuze doet er toe. Hoe kan je tot een economie komen met minder ongelijkheid? Dit boeit me enorm. Ik heb dit trachten te vatten in één beeld en twee zinnen: "Ik hoop dat we met Atelier Noterman de wereld net iets mooier kunnen maken. Een glinsterende sneeuwvlok op een onmetelijke sneeuwvlakte..."

Meer info: [www.ateliernoterman.com](http://www.ateliernoterman.com)

# IMMO NOBELS



Klantgerichte  
communicatie



Fotografie, drone  
en 360° opnames



Administratieve  
opvolging



Doelgerichte  
marketing



Groot  
klantenbestand



Gespecialiseerd  
team

**UW WONING  
VLOT  
VERKOPEN?**

Neem snel contact op  
met ons kantoor

**055 30 92 90**



**DRINGEND WONINGEN  
TE KOOP GEVRAAGD**  
voor wachtend cliënteel!

☎ 055 30 92 90  
✉ [info@nobels.be](mailto:info@nobels.be)  
👉 [www.nobels.be](http://www.nobels.be)

 **NOBELS**  
Wij verkopen ook uw eigendom





**BESTE VAN DE TEST** **TEST** **aANKOOP**  
10/2022  
Test van 15 winterbanden  
185/65 R15 88T

**ECO & EFFICIENT** **TEST** **aANKOOP**  
10/2022  
Test van 15 winterbanden  
185/65 R15 88T

**BESTE KOOP** **TEST** **aANKOOP**  
10/2022  
Test van 16 winterbanden  
215/60 R16 99H

# De resultaten spreken voor zich.

## Wintercontact TS 870

Duitse veiligheidstechnologie om alle winterse omstandigheden de baas te kunnen.

Met trots stellen we u hier een van de redenen voor waarom we zo van onze job houden. Dit is waar we, met succes, elke dag vol overgave en passie voor gaan zodat u niet lang moet twijfelen over uw bandenkeuze. Al deze erkenningen motiveren ons ook om nog veiligere banden te ontwikkelen. Zo willen wij telkens weer uw vertrouwen winnen! Even uittesten?



### MOORSEL

Nieuwbouwvilla met authentieke details

EPC: 268 kWh/m<sup>2</sup>  
UC: 2701621  
Vg, Wg, Gmo, Gvkr, Vv

E&V ID: W-02QXVV



### GENT

Penthouse met drie slaapkamers

EPC: 78 kWh/m<sup>2</sup>  
UC: 44021-G-2015\_223093/EP/A002/SD031  
Vg, Wg, Gmo, Vkr, Vv

E&V ID: W-02R6TN



### MASSEMEN

Mooie, energiezuinige villa in het groen

EPC: 136 kWh/m<sup>2</sup>  
UC: 2622678  
Vg, Wg, Gmo, Gvkr, Vv

E&V ID: W-02NXN3



### LEDE

Rustig gelegen bouwgrond te Lede

EPC: nvt  
Gvg, Wg, Gmo, Vkr, Gvv

E&V ID: W-02QZLR



### GENT

Lichtrijk appartement aan de Coupure

EPC: 53 kWh/m<sup>2</sup>  
UC: 2035475  
Vg, Wche, Gmo, Gvkr, Gvv

E&V ID: W- 020K6W



### LOKEREN

Ruim perceel bouwgrond te Lokeren

EPC: nvt  
Gvg, Wg, Gmo, Gvkr, Gvv

E&V ID: W-02R7AC

**1 regio, 1 team.**

Vraag nu naar een vrijblijvende waardebeoordeling voor de verkoop van uw vastgoed.



**GENT**  
Kleine Vismarkt 2



**GENT**  
Vlaanderenstraat 33



**KANTOREN**



**ENGEL & VÖLKERS®**

📞 09 223 28 23

✉ gentcentrum@engelvoelkers.com

🌐 engelvoelkers/nl.be/gent/centrum



Scan deze QR-code om ons volledige aanbod te raadplegen



Looking for *inspiration* for  
your future getaways abroad ?

Go to [emeraudetrip.com](http://emeraudetrip.com)



*Emeraude* Trip

# De meest luxueuze buitencollecties van duurzame kwaliteit vind je bij Royal Botania

**A**l meer dan 30 jaar zorgt Royal Botania voor de crème de la crème van Belgian outdoor luxury. Design, kwaliteit en techniciteit liggen aan de basis van hun luxueuze buitencollecties, ontworpen voor veeleisende klanten. Je kan er terecht voor buitenmeubilair, buitenverlichting, parasols, onderhoudsproducten, tapijten en kussens. Vorig jaar mocht het bedrijf zijn 30-jarig bestaan vieren en nam als mooi verjaardagsgeschenk de Voka Prijs Ondernemen 2022 mee naar huis. Royal Botania ontwikkelt en ontwerpt in België, maar produceert in een eigen fabriek in Thailand. 70 tot 75 procent van hun activiteiten vinden plaats in Europa, maar ook buiten Europa doen ze het steeds beter. Toch is de productie helemaal van henzelf en hebben ze van A tot Z alles in eigen handen. Wil je dus 20 of 30 jaar na aankoop jouw meubelstuk laten maken? Bij Royal Botania kan je altijd terecht voor reparatie. Het is ook daarin dat het bedrijf zich onderscheidt van de concurrent. De corona periode was voor hen op professioneel vlak zeer gunstig, maar ook nu zit het bedrijf nog steeds in een stijgende tendens. Ook voor het nieuwe seizoen 2023 staan ze helemaal klaar.

Tekst: Lourdes Fernandez – Foto's: Royal Botania









Wat draagt nu allemaal bij aan dat succes? Eerst en vooral is het design heel belangrijk. Omdat ze de productie van A tot Z zelf in handen hebben, besteedt eigenaar en designer Kris Van Puyvelde al vroeg in de designfase aandacht voor de praktische en technische kant van het ontwerp. Ze hebben het hierbij vooral over de techniciteit van hun producten. Hun luxueuze buitencollecties zijn mooi voor het oog, maar tegelijkertijd ook zeer gebruiksvriendelijk en comfortabel. Denk maar aan de parasols die een mooie balans belichamen tussen comfort en esthetiek en, zoals ze het zelf zeggen, 'een summum voor een luxueus buitenleven' zijn.

De Voka Prijs Ondernemen 2022 is voor Royal Botania een mooie erkenning van hun harde werk, maar ook naar de toekomst toe willen ze zichzelf blijven heruitvinden op verschillende vlakken. Op duurzaam ondernemen scoorden ze bijvoorbeeld heel goed. Hun producten zijn zo goed als 100% recycleerbaar, maar het gaat volgens marketingmanager Pieter van Puyvelde ook vooral om de levensduur van hun aanbod. Door de hoge kwaliteit van hun producten worden hun buitencollecties vaak doorgegeven van generatie op generatie. De impact op het milieu is hierdoor uiteraard beperkter. Royal Botania beschouwt het als een plicht om meer terug te geven aan de planeet dan ze werkelijk consumeren. Het is hun doel om buitenmeubilair te produceren met een verminderde impact op het milieu. Dit doen ze ondertussen met hun eigen Teak plantage die in 2011 werd opgericht met een oppervlakte van ongeveer 200 hectare. Hun producten bestaan uit het allerbeste rijpe teakhout met een



volledige traceerbaarheid tot aan de oorsprong. Duurzaamheid bestaat uit duizend kleine verhalen, maar dit bedrijfsmodel gebaseerd op regeneratieve bosgroei is meer dan ooit een belangrijke schakel in hun duurzaamheidsproces.

Voor Royal Botania is het bovendien belangrijk dat de juiste mensen bij hen werken, maar het is even belangrijk dat die werknemers ook goed verzorgd worden. Ze voorzien bijvoorbeeld een goed woon- en werkklimaat voor hun werknemers in Thailand door housing aan te bieden vlak naast de fabriek zelf.

Naar 2023 kijken ze zeer positief. Volgens Pieter Van Puyvelde mogen ze al heel tevreden zijn als ze kunnen bereiken wat ze vorig jaar bereikt hebben. In elk geval hebben ze voor het nieuwe jaar ook nieuwe doelen en ambities. Hieronder valt een groeispromg maken in Amerika, maar ook een volledig nieuwe showroom openen in Wommelgem van 2500 vierkante meter. Toch zal volgens hen de grootste uitdaging voor 2023 bestaan uit het behouden van hun huidig cijfer, aangezien de economische crisis het normale uitgavenpatroon in heel wat Europese landen in gedrang brengt. Al wat erboven is, is uiteraard mooi meegenomen.





Dé uitbinker en meest recente aanvulling op het bestaande aanbod is ongetwijfeld de Mambo Lounge, Royal Botania's gezelligste luxe terrasoplossing. De lounge wordt gekenmerkt door zijn high-end outdoor design met een vleugje Boheemse charme. De heerlijke comfy, pluche kussens zorgen bovendien voor het ultieme comfort. Volgens Royal Botania zelf is het dé oplossing voor al die to-do lijstjes en drukke dagen. Voor deze outdoor collectie hebben ze uiteraard enerzijds gekeken naar design, maar hebben ze nog sterker ingezet op comfort. Volgens Pieter Van Puyvelde willen alle showroom bezoekers vooral blijven zitten eens ze heerlijk onderuitgezakt zijn.

Ze omschrijven het product zelf als volgt: "Featuring thick, plush cushions to put you on Cloud Nine, gently curved warm wooden frames, and a sense of ineffable indulgence – Mambo whisks your imagination off to bright breakfast Mimosas, afternoons of lazy reading (no one will say a word if you nod off...), and evenings spent under a canopy of stars with family."

Tenslotte is het verkrijgbaar in 74 verschillende stoffen in een mix van kleuren en texturen, waardoor je het volledig kan laten blenden met jouw eigen interieur.

Zin om de Mambo Lounge of hun andere luxueuze buitencollecties zelf uit te testen? Ontdek hun producten bij een verkooppunt bij jou in de buurt. Indien je niet kunt wachten, is het ook mogelijk om rond te wandelen in hun virtuele showroom uit 2022, te vinden op hun eigen website.

**Meer info: [www.royalbotania.com](http://www.royalbotania.com)**



# TenSen

Juweliers

OFFICIËLE VERDELER VAN  
EXCLUSIEVE HORLOGEMERKEN

Ruim aanbod aan Special & Limited Editions  
Uitgebreide kennis & vakmanschap  
Erkend servicepunt & herstellingen

THUIS  
IN TIJD.

SINDS 1962.

TENSEN JUWELIERS IS 'OFFICIËLE VERDELER' VAN GESELECTEERDE  
PRESTIGIEUZE MERKEN, DIE SINDS OUDSHER GEKEND ZIJN EN ELK EEN  
RIJKE GESCHIEDENIS EN KNOW-HOW MEEDRAGEN.



NIEUW

GUCCI

ONZE TROUW & JUWELENMERKEN:



TenSen Juweliers | Huidevettersstraat 46 | 2000 Antwerpen | +32 (0)3 231 98 98

TenSen Exclusive | Schuttershofstraat 2 | 2000 Antwerpen | +32 (0)3 231 98 99

info@tensen.be | [www.tensen.be](http://www.tensen.be)



Abitare, uw totaalconcept

Puntstraat 2 | 2440 Geel  
Bredabaan 737 | 2930 Brasschaat  
Brugstraat 34 | 2820 Bonheiden  
[abitare.be](http://abitare.be)

**ABITARE**  
MOOI WONEN