

british heritage

INSPIRING LOTUS OWNERS AND BRIT ENTHUSIASTS

Ce qui en vaut la peine,
exige souvent beaucoup d'efforts.

WOUTER NOTERMAN
HOMME DE FAMILLE ET
MOTEUR DE L'ATELIER NOTERMAN





Collection de lunettes belges avec un message inspirant.

UNE HISTOIRE PUISSANTE POUR TOUT LE MONDE
WWW.WOLFIN-EYEWEAR.BE



Sommaire

- 08** La Lotus Evija Fittipaldi
- 15** Ben Payne nommé Chief Creative Officer de Lotus Technology
- 18** Les détails de Lotus Eletre dévoilés!
- 26** Lotus Emira remporte le prix Sports Car of the Year
- 32** Lotus lance une nouvelle boutique en ligne sur son site web
- 34** Découvrez la Tower of London - Le château de Londres
- 42** Interview de Gregory De Prins, passionné de Lotus et propriétaire de la boutique Noir et Blanc
- 44** KEF - Listen and Believe
- 50** Re-Volt Believers Re-think the way to create and sell objects.
Re-visit their everlasting & timeless essence.
- 56** Watson & Volts: Vivre intelligemment, c'est vivre mieux
- 60** DecoLight-rent jette un nouvel éclairage sur le design accessible
- 64** Centre Lumière & Design: Maison de confiance dans l'illumination
- 70** Atmooz propose un éclairage abordable avec une sensation de luxe
- 80** Lebeau-Courally réunit des entrepreneurs belges
- 90** B-Diamond Brugge - Fabrication de bijoux personnalisés
- 98** Charrell Home Interiors crée un sentiment de chaleur dans les foyers
- 109** Winter proof



La bijouterie de Portus Ganda



Selected by Lien

Aucun bijou ne capte et ne reflète plus somptueusement la lumière qu'un solitaire. Le Conseil supérieur du Diamant a désigné la bijouterie Vanhoutteghem « Point of Trust » en Belgique. Le choix posé avec conviction de nommer Vanhoutteghem découle de sa réputation de « Maison de confiance »

+32 9 225 50 45

www.vanhoutteghem.com



VANHOUTTEGHEM

TIME & JEWELRY

GHENT



MARCO BICEGO

OMEGA

BREITLING
1884

MESSIKA
PARIS



ZENITH
THE FUTURE SINCE 1845

VICENZA
FOPE
DAL 1929

HERMÈS
PARIS

MONTBLANC

Bowers & Wilkins

Audiomix

Liersesteenweg 321
3130 Begijnendijk (grens Aarschot)
016 56 10 62
www.audiomix.be

D&M beeld- en klankstudio

Beverestraat 4c
9700 Oudenaarde
055 30 28 05
www.d-en-m.be

Rimbaut Elektro

Aelbrouckstraat 21
9620 Zottegem
09 360 25 58
www.ElektroRimbaut.be

Hifi Corner

Sint-Katelijnevest 53
2000 Antwerpen
03 232 99 50
Paalstraat 128
2900 Schoten
03 658 34 70
Jozef Verbovenlei 54
2100 Deurne
03 322 01 11

Uit liefde voor muziek.

Laat u meeslepen door de luidsprekers uit de 600-Serie Anniversary Edition. Met zowel HiFi- als thuisbioscoopmodellen zit er voor iedere luisteraar wel een geschikte luidspreker tussen.

600 Series
ANNIVERSARY EDITION





**CELINE
ROELENS**



**STUDIO DE JOAILLERIE EXCLUSIVE
SITUÉ DANS LE CENTRE DE GAND
ET FAISANT LA PART BELLE À LA
CRÉATIVITÉ ET À L'EXPÉRIENCE**

Adresse:
au coin de la rue Lange Kruisstraat
& Henegouwenstraat, Gand

Instagram:
[@celine_roelens](https://www.instagram.com/celine_roelens)

0475 86 10 24
www.celineroelens.be



Retour vers le futur

La Lotus Evija Fittipaldi

L'hypercar Lotus Evija, la voiture de série la plus puissante au monde, offre désormais encore plus d'exclusivité avec l'Evija Fittipaldi, une édition limitée de seulement huit voitures. Le Fittipaldi commémore cinq décennies de l'émblématique voiture de course Lotus Type 72 et de sa célèbre livrée noire et or.

Text: Joanna Pays - Photos: Lotus



HOMMAGE À LA LOTUS TYPE 72 ET À EMERSON FITTIPALDI

L'Evija Fittipaldi est un hommage à Emerson Fittipaldi, le jeune pilote brésilien qui a rejoint Lotus et est devenu une légende de l'histoire de la F1 en 1972. Au volant de l'émblématique Lotus Type 72, Emerson Fittipaldi a remporté cinq des 11 courses de la saison, a assuré le championnat des pilotes pour lui-même et le championnat des constructeurs pour Team Lotus.

La Lotus Evija Fittipaldi célèbre le 50e anniversaire de ces victoires. Pour cette édition exclusive de l'Evija, seuls huit exemplaires seront fabriqués et tous sont

déjà vendus. Le Fittipaldi est fabriqué à la main à Hethel, le siège mondial de la conception et de la fabrication de voitures de sport Lotus. Les livraisons aux clients commenceront début 2023.

NOIR ET OR

Le Fittipaldi est habillé dans les célèbres couleurs noir et or du Type 72. L'extérieur du Fittipaldi est peint à la main et les caractéristiques de conception uniques incluent la signature d'Emerson Fittipaldi cousue à la main dans le tableau de bord. Le cadran rotatif sur le tableau de bord central flottant a été fabriqué à la





main à partir d'aluminium issu d'une monoplace Type 72 d'origine, garantissant qu'une véritable pièce du pilote de F1 emblématique fait partie de chaque Evija Fittipaldi.



Jenson Button

AVANT-PREMIÈRE À HETHEL

L'avant-première du Fittipaldi, qui s'est tenue à Hethel, a réuni des invités VIP, dont Emerson Fittipaldi lui-même. Les huit exemplaires survivants du Type 72 ont également été réunis pour l'événement. "C'est fantastique d'être de retour à Hethel pour cet événement", a déclaré Emerson Fittipaldi. "J'ai vraiment apprécié de faire partie de ce projet et d'avoir l'opportunité de piloter à la fois l'Evija Fittipaldi et ma voiture Type 72 sur la piste d'essai à Hethel."

L'Evija Fittipaldi a été développée avec le soutien de Classic Team Lotus, la société dirigée par la famille de Colin Chapman pour entretenir et exploiter les voitures Lotus F1. Classic Team Lotus est également basée à Hethel et a accueilli le dîner de gala lors de l'événement de lancement du Fittipaldi.

"Emerson Fittipaldi et mon père entretenaient une amitié étroite, et leur succès était un effort d'équipe avec les concepteurs et les mécaniciens de Team Lotus" dit Clive Chapman, directeur général, Classic Team Lotus. "Emerson est l'un des pilotes les plus admirés du sport automobile et c'est toujours un plaisir de le voir avec la Lotus Type 72. Rassembler la Lotus Evija, la Lotus



dekeyzer
cuisine et intérieur avec finesse

Menen | Industrielaan 55, +32 (0)56 52 13 40
Roeselare | Diksmuidsesteenweg 370c, +32 (0)51 26 06 80
Waregem | Stationsstraat 38a, +32 (0)56 28 02 70
Sijsele | Dorpstraat 175a, +32 (0)50 73 46 17
Sint-Mortens-Latem | Kortrijksesteenweg 1, +32 (0)9 241 54 54
Kruisem | Kruishoutemsesteenweg 267, +32 (0)9 398 74 90
Boortmeerbeek | Leuvensesteenweg 74a, +32 (0)15 67 64 01





FLORENZA EKEREN Kapelsesteenweg 227, 2180 Antwerpen +32 (0)3 647 00 72 | **FLORENZA SCHILDE** Turnhoutsebaan 171, 2970 Schilde +32 (0)3/383 00 01
GOMMAIRE Concept Store Natiënlaan 203, 8300 Knokke-Heist +32 (0)50 69 59 30 | **MAISON LIE** Kapelsestraat 61a, 2950 Kapellen +32 (0)478 54 50 19
T HOOGHEUYS Hoogveldstraat 14, 3640 Kinrooi +32 (0)89 85 75 02 | **TOP INTERIEUR ZANDHOVEN** Liersebaan 123b, 2240 Zandhoven +32 (0)3 464 07 01
WWW.GOMMAIRE.COM


GOMMAIRE
organic living



Type 72 et Emerson Fittipaldi pour célébrer le 50e anniversaire de cette victoire au Championnat du monde est incroyable.”

JENSON BUTTON

Jenson Button a rendu visite à Lotus pour tester l’Evija et le Type 72 sur la piste d’essai de Hethel. “Le son de l’Evija ressemble à un moteur à réaction!” dit Jenson. “Vous pensez qu’un véhicule électrique est silencieux, mais ce n’est pas le cas. Je suis émerveillé par son agilité. C’est une Lotus du futur et j’ai hâte de conduire ma propre Evija.”

Jenson a également eu la chance de piloter la Lotus Type 72, la voiture de course la plus réussie non seulement de son époque, mais aussi de l’histoire de la F1

SPÉCIFICATIONS TECHNIQUES

Les spécifications techniques et les performances de la Lotus Evija Fittipaldi sont vraiment étonnantes. Plus de 2.000 chevaux pour 1,700 Nm de couple en font la voiture de série la plus puissante au monde. Le 0-100 km/h s’effectue en moins de trois secondes et le 0-300 km/h en neuf secondes. La vitesse maximale limitée est de 350 km/h. L’autonomie électrique est impressionnante pour une voiture de ce type, avec 402 kilomètres!

A portrait of Ben Payne, a man with short dark hair and a light beard, wearing a dark suit jacket over a dark shirt. He is looking directly at the camera with a neutral expression. The background is a solid, bright yellow color.

Ben Payne nommé Chief Creative Officer de Lotus Technology

Lotus a annoncé la nomination de Ben Payne au poste de Chief Creative Officer (CCO) de Lotus Technology. Ben a rejoint Lotus en 2018, apportant avec lui des années d'expérience au sein de grands constructeurs automobiles internationaux.

Texte: Joanna Pays - Photos: Lotus

Ben a rejoint Geely Design UK (basé à Coventry) en 2018, avant que l'installation ne soit renommée Lotus Tech Creative Center (LTCC). Avant de rejoindre Lotus, Ben avait déjà acquis une solide expérience en tant que consultant en design automobile. À l'échelle internationale, sa carrière s'est étendue sur plusieurs grands constructeurs automobiles, travaillant à la fois sur des voitures de production à grand volume et sur des conceptions uniques sur mesure.

Ben a récemment été directeur général et chef de studio chez LTCC. Il continuera à gérer l'équipe du LTCC, qui dirige la conception d'une toute nouvelle gamme de voitures de style de vie entièrement électriques, dont la première est la Lotus Eletre Hyper-SUV.

Le nouveau rôle de Ben en tant que CCO élargit ses responsabilités pour couvrir tous les aspects créa-

tifs des véhicules de style de vie Lotus et pour coordonner la conception de la marque Lotus. L'équipe LTCC travaille en étroite collaboration avec l'équipe de conception de voitures de sport de Hethel, qui est dirigée par le directeur du design, Russell Carr. Les deux équipes relèvent du vice-président du design, Peter Horbury.

“Ce nouveau rôle aidera l'équipe LTCC à renforcer l'influence du design au sein de l'entreprise au sens large, ce qui est important alors que nous continuons à nous concentrer sur la créativité et la cohérence de la marque Lotus” dit Ben.

“L'équipe de conception de Lotus connaît une période de grand succès” a ajouté Peter Horbury. “Nos trois derniers produits - Evija, Emira et Eletre ont tous remporté des prix dans l'industrie automobile. Dans son nouveau rôle, Ben continuera à soutenir ce succès.”



BLUESOUND



NEW! THE PULSE M.

Wireless Multi-Room Music Streaming Speaker

BLUOS



TIDAL
CONNECT



SCAN ME!



STREAM ANY MUSIC.

As your all access pass to millions of tracks, the BluOS Controller app allows you to stream songs from your existing music services, tune in to your favorite podcasts, or even listen to music from your personal collection. Thanks to aptX™ HD Bluetooth®, users can wirelessly stream any music or app from a Bluetooth-enabled device in CD-quality, opening up a whole new realm of streaming possibilities with the PULSE M.

RULE YOUR SONIC DOMAIN

The PULSE M uses your Wi-Fi network to get set up as soon as it comes out of the box. Simply open the BluOS Controller app and watch as it walks you through the set-up process step-by-step. You can customize the speaker's name and give it a room, adjust audio settings, and program the 5 quick-touch preset buttons that let you quickly listen to your favorite radio stations, music services and playlists with a simple tap.

• BluOS Streaming (WiFi/LAN) • Optical/Analog Input • aptX HD Bluetooth 5.0 (Two-Way) • IR Sensor Built In



BLUESOUND DEALERS

D&M beeld- en klankstudio

Beverestraat 4c - 9700 Oudenaarde

055 30 28 05 - www.d-en-m.be

∞

Audiomix

Liersesteenweg 321 - 3130 Aarschot

016 56 10 62 - www.audiomix.be

∞

Concepts

Wolvenstraat 2 - 9620 Zottegem

09 360 55 22 - www.concepts.be

∞

HE Solutions

Turnhoutsebaan 155 - 2390 Oostmalle

0495 55 76 91 - www.hesolutions.be

∞

Arnout Deerlijk

Beverenstraat 23 - 8540 Deerlijk

056 71 96 52 - www.arnout.be

∞

Arnout Kortrijk

Veemarkt 12 - 8500 Kortrijk

056 21 17 89 - www.arnout.be

∞

Hifi Corner Antwerpen

Sint-Katelijnevest 53 - 2000 Antwerpen

03 23 299 50 - www.hificorner.be

∞

Hifi Corner Schoten

Paalstraat 128 - 2900 Schoten

03 658 34 70 - www.hificorner.be

∞

Hifi Corner Deurne

Jozef Verbovenlei 54 - 2100 Deurne

03 322 01 11 - www.hificorner.be

∞

Beeld, Klank & Koffie Verheeken

Sint-Gillisstraat 22 - 9170 De Klinge

03 770 73 48 - www.verheeken.be

∞

DISCOVER THE PULSE FAMILY





Les détails de Lotus Eletre dévoilés!

Lotus a dévoilé les détails de l'Eletre Hyper-SUV lors d'une transmission en direct regardée par des dizaines de milliers de passionnés de Lotus à travers le monde. Trois versions différentes du nouveau SUV sont disponibles: l'Eletre, l'Eletre S et l'Eletre R.

Texte: Joanna Pays - Photos: Lotus



L'Eletre est un modèle de SUV entièrement électrique qui symbolise le développement de Lotus d'une entreprise britannique de voitures de sport, à une marque mondiale de voitures de performance. L'Eletre est "Born British, Raised Globally" - le résultat d'une collaboration entre les équipes Lotus au Royaume-Uni, en Allemagne et en Chine.

"Le lancement de l'Eletre est la suite logique pour Lotus" a déclaré Matt Windle, vice-président du groupe et directeur général de Lotus Cars. "Les voitures de sport à deux places ne sont pas pour tout le monde, et nous voulons offrir une Lotus pour chaque étape de votre vie. Nous savons par les médias et les commentaires des clients qu'ils sont extrêmement enthousiastes à l'idée que cette voiture arrive. La livraison aux clients devrait débuter au premier semestre 2023."

SPÉCIFICATIONS TECHNIQUES

L'Eletre et l'Eletre S sont équipés d'un moteur électrique de 450 kW (603 ch) et 710 Nm. Les deux versions réalisent le 0 à 100 km/h en 4,5 secondes pour atteindre une vitesse de pointe de 258 km/h. L'autonomie maximale est de 600 km, grâce à la batterie de 112 kWh. Sur un char-

geur rapide à courant continu, il faut environ 20 minutes pour recharger la batterie de 10 à 80 %.

La spécification standard comprend cinq modes de conduite, une suspension pneumatique active, une vectorisation du couple, des phares Matrix à LED, une calandre active et des roues de 20 pouces. Des roues de 20 pouces et 23 pouces peuvent également être configurées.

De série, l'Eletre est équipée d'une recharge sans-fil pour smartphone, de sièges avant à 12 réglages électriques, d'une climatisation automatique à quatre zones et de nombreuses autres fonctionnalités.

La version phare est l'Eletre R. L'Eletre R est le SUV électrique le plus performant de tous les temps. Pour cette version la puissance passe à 905 ch et le couple à 985 Nm. Elle a une vitesse de pointe de 265 km/h et peut accélérer de 0 à 100 km/h en seulement 2,95 secondes. Par rapport aux autres versions, l'Eletre R offre une hauteur de caisse abaissée et des réglages plus axés sur les performances pour les amortisseurs et le contrôle anti-roulis. En revanche, l'autonomie est limitée à 490 km. Un mode de conduite Track est exclusif à Eletre R et fait partie de sa spécification standard.

TECHNOLOGIES INTERACTIVES

Le système d'info divertissement, baptisé Lotus Hyper OS, est issu de technologies développées pour l'industrie du jeu vidéo afin de fournir des effets audiovisuels et une interactivité exceptionnelle.

Le son est fourni par le système audio Dolby Atmos et des haut-parleurs KEF de 1 380 watts, contrôlés via un écran tactile. L'Eletre est livré en standard avec un système de recharge sans fil pour smartphones, des sièges avant à 12 réglages électriques, une climatisation automatique à quatre zones et de nombreuses autres fonctionnalités.

Lotus s'associe à HERE Technologies pour fournir des services de navigation intégrés, notamment le routage EV, l'assistance à l'autonomie EV et le routage prédictif. L'Eletre est la première voiture de série au monde à prendre en charge la conduite autonome (AD) de bout en bout. Les mises à jour OTA (Over The Air) garantissent que le système sera entièrement prêt, lorsque les réglementations du marché autoriseront des niveaux d'AD plus avancés.

Lotus travaille sur une technologie de pointe pour soutenir la conduite autonome sur le circuit emblématique du Nürburgring en Allemagne. Les expériences acquises sur le Nürburgring ont été intégrées dans le mode Track, qui est exclusif à l'Eletre R et fait partie de sa spécification standard.

HABITACLE

Toutes les versions de l'Eletre sont livrées en standard avec cinq sièges. Une version à quatre places est disponible avec l'option Executive Seat Pack. Six choix d'intérieur sont disponibles, tous offrant des matériaux haut de gamme et des choix de détails.

Eletre est disponible avec une alternative au cuir qui est respectueuse de l'environnement, inodore et dure plus longtemps que le cuir. De plus, une nouvelle fibre synthétique a été utilisée dans les tapis et les doublures de coffre. Il est 100 % recyclé et 100 % recyclable, et il n'y a pas de déchets dans le processus de production.





Galerie Art Center Horus



Heart balloon | Le Maghien | bronze

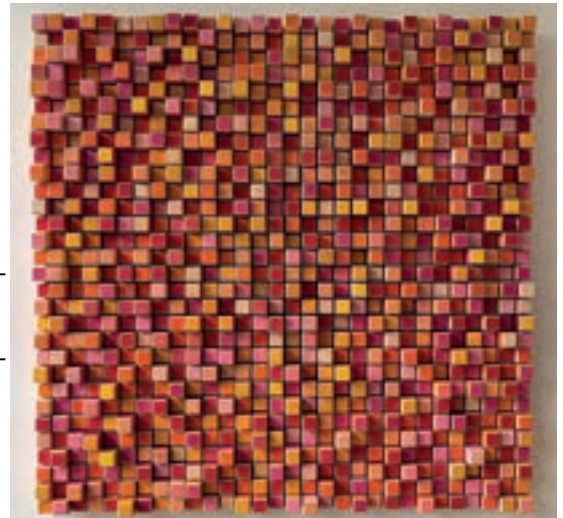
Woman with red hair | Heinz Rabbow | 92x82 cm



Pacha mama | Linde Ergo | bronze



Summer vibes | Wilds | 114x114 cm





SPÉCIFICATIONS EXTÉRIEURES

L'Eletre est livré avec des roues de 22 pouces en standard, bien que 20 pouces et 23 pouces soient disponibles. Il existe cinq modèles de roues différents et six couleurs d'étriers de frein. La garde au sol est de 187 cm avec les roues de 20 pouces et de 194 cm pour les versions 22 et 23 pouces. La longueur totale de la voiture est de 5103 cm.

Il existe actuellement six couleurs de peinture au choix: Natron Red, Galloway Green, Stellar Black,

Kaimu Grey, Blossom Grey et Solar Yellow. D'autres choix de couleurs suivront à l'avenir. Tous les clients Eletre peuvent personnaliser davantage leur voiture grâce aux packs d'options

Au moment de la rédaction de cet article, des milliers de clients à travers le monde ont déjà versé des acomptes pour réserver leur Eletre. En Belgique et aux Pays-Bas, le prix d'entrée de l'Eletre commence à €97,690. Les prix de la version Eletre S commencent à €123,090 tandis que les prix de l'Eletre R commencent à €153,090.





VLOSSAK VERHULST



Depuis 1970, Vlassak-Verhulst est pionnier dans la construction de villas exclusives et projets de rénovation. Nos architectes spécialisés et architectes d'intérieur sont heureux de partager leur expertise et leur expérience avec vous, selon votre projet. C'est pourquoi aussi bien nos projets classiques que contemporains sont très souvent cités comme références de qualité pure avec cette touche de charme supplémentaire.



Vlassak-Verhulst
's Gravenhof - Moerstraat 53
2970 's Gravenwezel - Belgique

vlassakverhulst.com

 [vlassakverhulst](https://www.instagram.com/vlassakverhulst)

Tel + 32 3 685 07 00



FOR THE DRIVERS

LOTUS OOSTENDE BV



OFFICIAL SALES DEALER
AUTHORISED REPAIRER
CIRCUIT SUPPORT
PREPARE RACE CARS



Joseph Plateastraat 5
8400 Oostende

info@lotus-verhiest.com
www.lotus-verhiest.com

+32 (0) 59 51 81 55
+32 (0) 59 51 30 86



Peak Performance[®]

VISIT US IN OUR STORE IN KNOCKE
AND JOIN THE FUN ON
INSTAGRAM @PEAKPERFORMANCE

LOTU

Lotus Emira remporte le prix Sports Car of the Year

La Lotus Emira a remporté un nouveau prix, après avoir été nommée “Voiture de sport de l’année” aux prestigieux News UK Motor Awards. Le prix a été reçu par Nigel Bromley, responsable du marketing de marque chez Lotus, lors d’une cérémonie à Londres.

Texte: Joanna Pays - Photos: Lotus





John Pienaar, Nigel-Bromley & David-Green

LA DERNIÈRE VOITURE À ESSENCE DE LOTUS

Le jury était composé d'un panel d'experts de l'industrie automobile. Lors de la cérémonie de remise des prix, le jury a salué l'Emira comme "incroyable à conduire et un chapitre important dans l'histoire de Lotus en tant que sa dernière voiture à essence. Alors que Lotus a une belle histoire, l'Emira marque un bond en avant pour la marque en termes de technologie, de confort et de raffinement."

"Ce fut un privilège de recevoir ce prix au nom de Lotus lors d'un événement aussi prestigieux où les meilleurs de l'industrie automobile sont honorés" dit Nigel Bromley "Ce prix récompense non seulement la Lotus Emira, mais également tous les membres des équipes qui ont travaillé à la création de cette voiture exceptionnelle."

"La dernière voiture à essence de Lotus est importante en soi, mais il y a eu une pression supplémentaire en ce sens qu'elle a remplacé les Elise, Exige et Evora", dit Will Dron, l'un des membres du jury. "L'équipe Hethel a rendu l'Emira aussi excitante à conduire que les modèles précédents, tout en améliorant le confort et la technologie. Ce que nous avons ici est un véritable rival pour la Porsche Cayman, avec tous les attributs que les acheteurs de voitures de sport modernes exigent."

La Lotus Emira est la toute nouvelle voiture de sport haut de gamme à moteur central qui incarne parfaitement la transformation continue de la marque Lotus. Elle possède toutes les caractéristiques que les fans attendent d'un Lotus, avec des performances, une maniabilité, un aérodynamisme et une conduite exceptionnels.

Propulsée par un moteur « i4 » turbocompressé de 2,0 litres ou un moteur V6 suralimenté de 3,5 litres via une transmission manuelle, automatique ou à double embrayage, la Lotus Emira accélère de 0 à 100 km/h en 4,2 secondes, avant d'atteindre une vitesse de pointe de 290 km/h.



LE PLUS BEAU SITE DE LA CÔTE BELGE



Toujours des vues infinies
sur la mer devant vous



Ici, la mer est vraiment votre jardin



Un sens d'unité avec la mer et les dunes



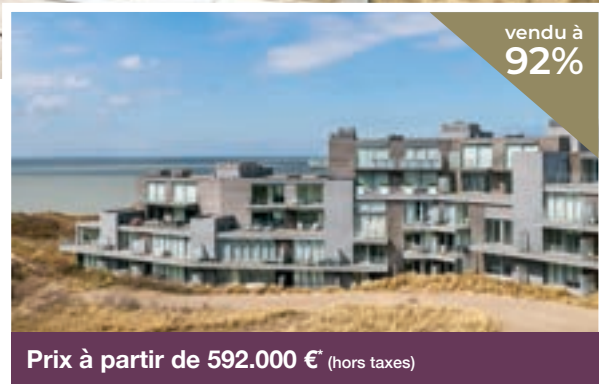
Luxe et bien-être



Les derniers biens disponibles



Visitez notre appartement-témoin



vendu à
92%

Prix à partir de 592.000 €* (hors taxes)

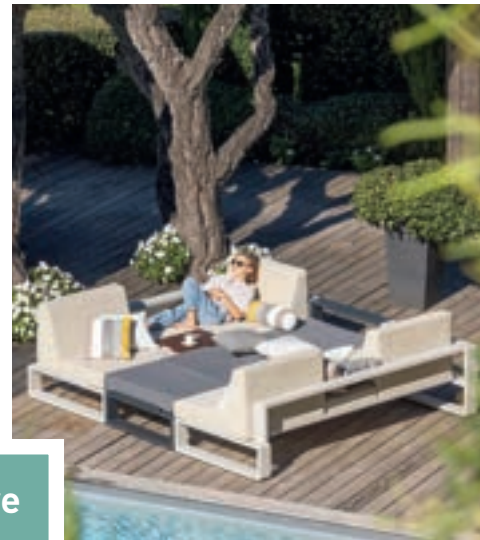
*OFFRE : 2e garage gratuit à l'achat d'un appartement avec garage



Ziit Residences
Nieuwpoortlaan 151 - 161
8660 De Panne
info@ziit.be | www.ziit.be

Information et vente
Zeelaan 202, 8660 De Panne - T. 058 42 12 39
Dynastielaan 2, 8660 De Panne - T. 058 41 35 61
info@agencemulier.be | www.agencemulier.be





Découvrez notre offre exclusive
de salons de jardin EGO Paris.



- EGO Paris vous offre des produits authentiques et une gamme de finitions sans équivalence.
- Ils ont été imaginés pour vous permettre de créer votre univers de confort et de convivialité tout en donnant vie à vos envies et en portant haut vos couleurs.
- Voyagez à travers notre univers, qu'il soit source de votre inspiration.
- Rendez-vous www.egoparis.com

EGO Paris - EMU - Fast - Fermob - Fontana Forni - Glatz - Heatsail - Houe - Kristalia
Royal Botania - Sifas - Umbrosa - etc

Incroyable choix et rapport qualité/prix compétitif pour un mobilier d'extérieur exclusif, fabriqué
par les meilleurs fabricants européens avec leur propre production.
Gamme unique sélectionnée spécialement pour vous.


PARIS

Beosound Theatre

A SOUNDBAR WITH VISION



BANG & OLUFSEN

BANG & OLUFSEN



Beosound Theatre

A SOUNDBAR WITH VISION

Bang & Olufsen Audiomix

Liersesteenweg 321
3130 Begijnendijk

tomgoris@audiomix.be
016/56.10.62

Bang & Olufsen Liège

Bd de la Sauvenière 176
4000 Liège

info@advisionliege.be
04/262.73.46

Bang & Olufsen Mechelen

Ijzerenleen 4
2800 Mechelen

info@sfeer-audio.be
015/97.01.67

Bang & Olufsen Opwijk

Steenweg op Dendermonde 44
1745 Opwijk

info@beeldenklankopwijk.be

052/35.26.15

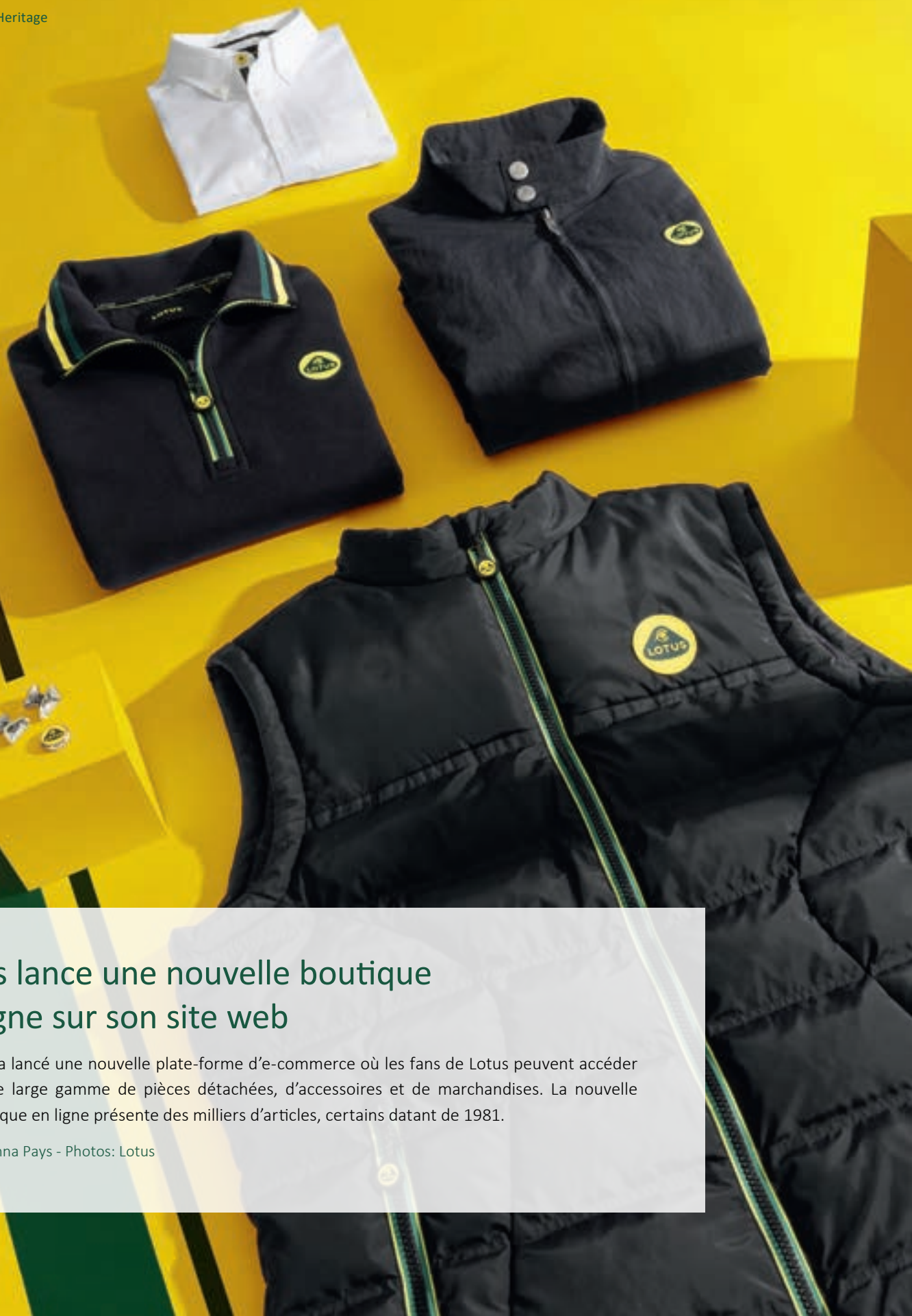
Bang & Olufsen Teleprince Brussel

Avenue du Prince de Ligne 24
1180 Uccle

info@teleprince.be

02/374.98.49

BANG & OLUFSEN



Lotus lance une nouvelle boutique en ligne sur son site web

Lotus a lancé une nouvelle plate-forme d'e-commerce où les fans de Lotus peuvent accéder à une large gamme de pièces détachées, d'accessoires et de marchandises. La nouvelle boutique en ligne présente des milliers d'articles, certains datant de 1981.

Texte: Joanna Pays - Photos: Lotus



Lotus estime que jusqu'à 70 % de ses voitures jamais produites sont encore conduites sur route. Toutes ces voitures sont chéries par leurs propriétaires et beaucoup sont utilisées régulièrement. La nouvelle boutique en ligne a été lancée pour soutenir ce record enviable et encourager davantage de propriétaires à maintenir leur voiture en état de marche. Des manuels de pièces officiels sont également disponibles sur la plate-forme, pour aider les propriétaires à maintenir leurs voitures aux spécifications Lotus.

PIÈCES DÉTACHÉES D'ORIGINE

Des pièces de rechange sont disponibles pour des voitures plus récentes telles que l'Elise, l'Exige et l'Evora, tandis que d'autres remontent à plus de quatre décennies à l'ère de l'Esprit et de l'Excel. Tous les composants sont soit d'origine d'époque, soit fabriqués selon les spécifications OEM.

Pour s'assurer que la bonne pièce est sélectionnée, l'outil de recherche sur la page d'accueil utilise des critères de recherche, notamment le modèle Lotus, l'année, la transmission et le niveau de finition. Des manuels officiels de pièces Lotus sont également disponibles.

VÊTEMENTS ET ACCESSOIRES LOTUS

La boutique propose une gamme complète de produits, vêtements et accessoires Lotus. La section des accessoires comprend des articles liés à des modèles de voitures spécifiques, avec des objets tels que des housses de voiture, des porte-clés et des certificats de provenance. La section marchandise du site comprend des vêtements Lotus et divers cadeaux de marque.

"Une voiture Lotus est conçue, développée et construite pour être conduite avec passion." a déclaré Chris Hinks, directeur du service après-vente chez Lotus. "C'est pourquoi nous voulons aider les propriétaires à continuer d'obtenir d'excellentes performances de leurs voitures. Ce nouveau portail en ligne donne accès à toutes nos pièces et accessoires et contribue à améliorer notre service aux propriétaires de Lotus."

"Certains propriétaires de Lotus ont leur propre atelier et prennent plaisir à entretenir eux-mêmes leur voiture, d'autres font appel à des concessionnaires et réparateurs agréés. La nouvelle boutique en ligne améliorera considérablement nos services, permettant aux clients de conserver plus facilement leurs voitures « comme spécifié » pour l'expérience Lotus authentique."

La boutique en ligne Lotus se trouve à
<https://parts.lotuscars.com/>



Découvrez la Tower of London

Le château de Londres

La Tower of London est l'un des monuments les plus importants de Londres, attirant plus de 2 millions de visiteurs chaque année. Ce château vieux de 1000 ans est un symbole de la patrimoine anglaise et est un lieu incontournable lors d'un week-end à Londres.

Texte: Joanna Pays - Photos: Joanna Pays



Au cours de son histoire, la Tower a servi de forteresse protégeant la ville de Londres contre les envahisseurs, de palais royal, de trésorerie, de prison et même de lieu d'exécution. Les points forts à visiter incluent la White Tower, la Jewel House (la maison des bijoux de la Couronne) et les remparts fortifiés. C'est aussi l'occasion d'assister à des rituels, comme la "Cérémonie des clés", qui a lieu tous les soirs pour fermer le château au monde extérieur.

UNE FORTERESSE DE 7 HECTARES

Située sur la rive nord de la Tamise, la Tower of London n'est pas seulement une tour, mais un vaste complexe de bâtiments, tours et de fortifications qui s'étend sur 7 hectares. Au cœur de la Tower of London se trouve la White Tower, la forteresse construite par Guillaume le Conquérant.

Deux rangées de remparts fortifiés, treize tours, une batterie de canons et les vestiges d'un ancien fossé entourent et protègent la White Tower et d'autres bâtiments de la forteresse. Il n'y a que deux entrées à la forteresse - une par une guérite fortement gardée et une deuxième entrée, Traitors' Gate (la porte des traîtres), qui permet d'accéder par bateau. Dans le passé, les prisonniers politiques étaient transportés par bateau sur la Tamise, puis par la Porte des Traîtres, pour être emprisonnés dans la Tour.

LES BEEFEATERS

Au cours des premiers siècles de son histoire, la Tower of London aurait fonctionné comme une ville fortifiée. Aujourd'hui, la Tower est toujours habitée - par le gouverneur de la tour de Londres, une garnison militaire de 37 Yeomen et les célèbres Black Ravens (les corbeaux). Selon le folklore, si les corbeaux quittaient la tour, cela annoncerait la chute du royaume.

Les Yeomen, surnommés les Beefeaters, gardent la tour depuis des siècles et sont immédiatement reconnaissables à leurs uniformes rouges et or. Les Beefeaters sont des officiers de haut rang de l'armée, mais jouent surtout un rôle cérémoniel. Ils offrent également des visites guidées fascinantes aux visiteurs, partageant des histoires sur la vie et l'histoire du château.

LA TOUR BLANCHE

La Tour Blanche est la forteresse centrale et la partie la plus ancienne de la Tower of London. Sa construction fut l'un des premiers actes de Guillaume le Conquérant en tant que roi d'Angleterre, après sa victoire à la bataille d'Hastings en 1066.

La Tour Blanche est construite à partir de pierres expédiées de Normandie, la région natale de Guillaume le





Conquérant en France. Cette tour abrite des armes anciennes et notamment des armures portées par les rois - et leurs chevaux. Des expositions interactives dans le musée donnent vie à ces objets et les visiteurs peuvent même essayer certaines des armes.

LES TRÉSORS

La Tower of London a gardé les trésors de la monarchie anglaise tout au long de son histoire. Aucune visite à la Tower of London n'est complète sans une visite à la Jewel House pour voir les bijoux de la couronne. D'une valeur inestimable, ils comprennent de la vaisselle en or, des couronnes, des sceptres et d'autres objets de cérémonie, mettant en valeur certains des plus gros diamants et pierres précieuses du monde. La couronne impériale d'État est la plus reconnaissable car elle est portée par le monarque lors de la cérémonie de couronnement. Il y a aussi le Sceptre Impérial, orné du célèbre diamant 'Cullinan 1', de 530 ct

LES REMPARTS

Les visiteurs peuvent monter les escaliers et marcher le long des remparts qui entourent le château. En vous promenant le long des remparts, vous traverserez 13 tours, des expositions et le palais médiéval où séjournèrent rois et reines. Surtout, vous profiterez d'une vue sur la Tamise et l'émblématique Tower Bridge.

PRENEZ UN BATEAU

L'un des meilleurs moyens de se rendre à la Tower of London est d'utiliser le service de bateau-bus Uber, qui propose des services rapides et fréquents le long de la Tamise. Le service de bateau relie la Tower of London à d'autres attractions de Londres, telles que le London Eye et Big Ben. Le service de bateau-bus n'est pas commenté, mais il offre de superbes vues sur Londres, surtout le soir lorsque les lumières des bâtiments se reflètent sur le fleuve.

**Pour plus d'informations sur les horaires de visite
et les expositions de la Tower of London, rendez-vous sur
www.hrp.org.uk/tower-of-london**



Watches

Rolex | Cartier | Omega | Chopard
Breitling | Hermes | Tudor | Tag Heuer
Baume & Mercier | Longines

Jewelry

Chopard | Pasquale Bruni | Messika
Casato | Antonellis | Bigli
One More | Anna Maria Cammilli

Nys Jewellers

Timeless tradition since 1946

Nys Boutique

Korte Steenstraat 9
8500 Kortrijk

Nys Exclusive

Lange Steenstraat 20
8500 Kortrijk

Past.
Present.
Future.



www.nys.be

OP ZOEK NAAR EEN EIGEN, EXCLUSIEF VAKANTIEHUIS?



IN OOSTENRIJK

LUXE Chalets & Appartementen
INTERESSANTE Investeringsobjecten



IN KROATIË/ISTRIË

LUXE vrijstaande vakantievilla's
INVESTEER in toeristische groei regio

Alpendreams
SINCE 2006

VILLA KROATIË
BY ALPENDREAMS



WAT DOEN WIJ VOOR U...

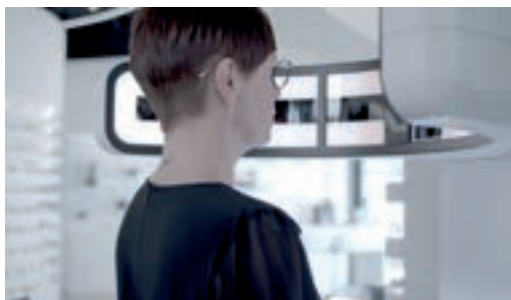
Het voor onze klanten selecteren van de mooiste plekjes is waar we in gespecialiseerd zijn. Wij gaan voor locaties waar we zelf in geloven. Wij begeleiden bij uw aankoop in **Oostenrijk & Kroatië** van het allereerste contact tot en met de oplevering / overdracht. Wij zijn **Mondi Approved**: een grote extra zekerheid voor u!



CONTACT
info@alpendreams.eu



voir sans souci



ZEISS VISION CENTER Annys Asse célèbre cette année **30 ans d'expérience et d'expertise en soins oculaires de qualité** avec un objectif : **voir sans souci**. Équipés de la technologie innovante de Zeiss©, nous vous offrons **une solution à tout problème de vue**, sur mesure et adaptée à vos besoins.

Outre un **large choix** de montures, verres et lentilles de contact, vous trouverez également dans notre **Precious Room** l'assortiment Bespoke Eyewear : des montures **exclusives, haut de gamme et sur mesure**. Nous vous proposons également des lunettes de sport (à votre vue), des lunettes pour enfants, des lunettes de sécurité et des jumelles. N'hésitez pas à nous rendre visite ou à prendre rendez-vous, nous vous accueillerons avec plaisir.

ZEISS VISION CENTER

ANNYS ASSE



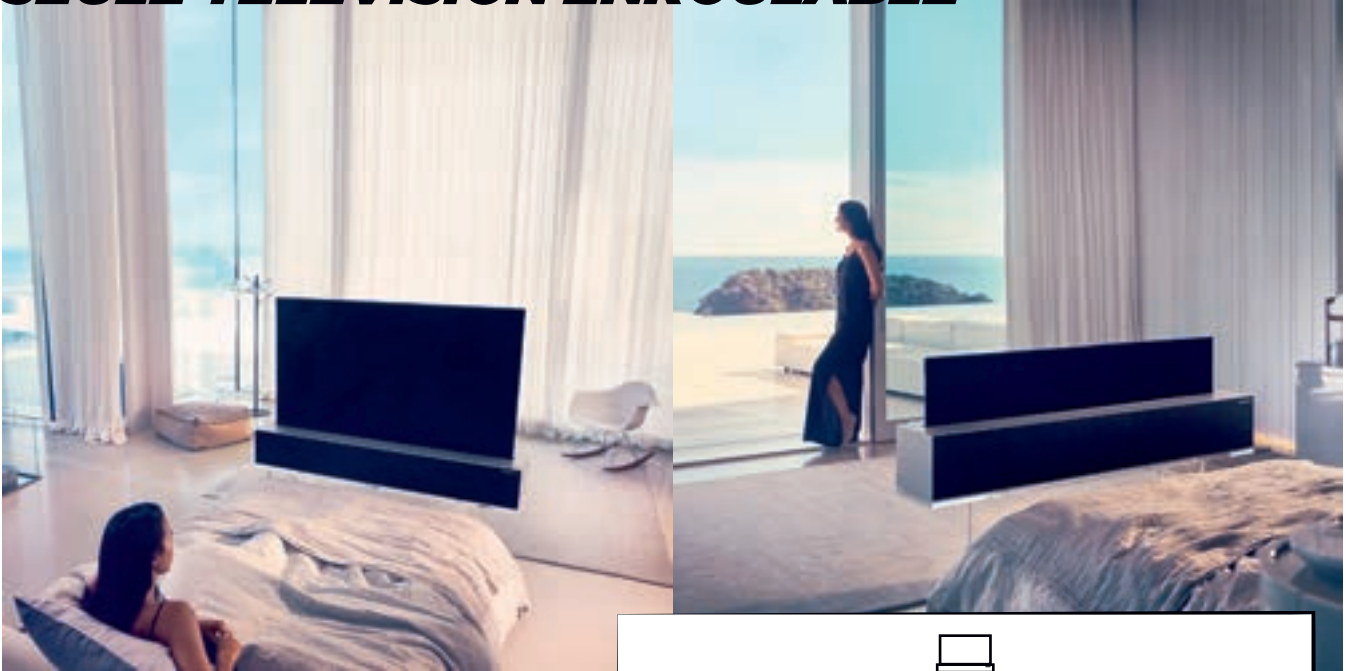
Kalkoven 63 - 1730 Asse - 0032 2 453 01 79 - zeissvisioncenter.com/asse



AUDIOMIX

add emotion to your life

LA SEULE TELEVISION ENROULABLE



**FULL
VIEW**

En pleine vue, déroulez complètement l'écran 65 de pouces et profitez de toutes les options high-tech qu'offre cette révolution enroulable. Optez pour une image d'une grande netteté, avec une attention exceptionnelle aux détails, qui vous permettra de franchir une nouvelle étape dans votre expérience visuelle. Le meuble luxueux lui-même est une enceinte Dolby Atmos qui offre une expérience de home cinéma d'un niveau sans précédent.



**LINE
VIEW**

Avez-vous fini de regarder ? Mettez l'Oled R en Line View. Ce mode permet à cette puissante pièce de technologie de disparaître partiellement, complétant ainsi votre intérieur. Ecoutez de la musique tandis que l'écran affiche votre album préféré, la météo, l'heure ou un album photo de vos meilleurs souvenirs.



**ZERO
VIEW**

Pas besoin d'écran ? Pas de problème ! Avec Zero View, le téléviseur s'enroule complètement et disparaît dans l'enceinte luxueuse. La télévision et l'intérieur ne font plus qu'un. Donc plus jamais un écran noir dans votre salon. Découvrez la première et unique télévision enroulable au monde dans notre showroom et sur audiomixonline.be.



AUDIOMIX
Liersesteenweg 321
3130 Begijnendijk

016/56.10.62
www.audiomixonline.be

du mardi au samedi 9h30 - 18u

Interview de Gregory De Prins, passionné de Lotus et propriétaire de la boutique Noir et Blanc

Gregory De Prins, gérant du magasin Noir et Blanc à Bruxelles, est passionné par les courses automobiles historiques et les voitures Lotus. British Heritage a interviewé Gregory à propos de la nouvelle fierté de sa collection - une Lotus 11 qui a joué un rôle important dans l'histoire de la course automobile Lotus.

Texte: Joanna Pays - Photos: Noir et Blanc





Gregory a grandi avec de voitures classiques et son père est un collectionneur de voitures d'avant la Seconde Guerre mondiale. Gregory a sa propre collection et aime les courses automobiles historiques. L'une des premières voitures qu'il voulait acquérir était une Lotus 7.

«Malheureusement, je suis vraiment trop grand pour conduire une Lotus 7, alors j'ai acheté une Rejo MKIV de 1959 et j'ai commencé à courir sérieusement», dit Gregory. «Il y a plusieurs similitudes avec cette voiture et des Lotus de la même époque, notamment en termes de légèreté. Puis, en 2019, j'ai participé à des courses d'endurance avec une Lotus 15. C'était la première fois que je pilotais ces voitures. J'ai vraiment aimé conduire ces voitures et je les ai trouvées tout simplement incroyables.»

UNE LOTUS 11 CHARGÉE D'HISTOIRE

«En décembre 2021, lors d'un dîner, j'ai entendu dire qu'une Lotus 11 de 1956 était à vendre près de chez moi et je l'ai achetée» dit Gregory. «C'est l'une des premières Lotus 11 jamais construites et elle a couru avec succès dans de nombreuses courses. Cette Lotus est vraiment très importante et a été présentée dans plusieurs livres Lotus. Elle a gagné à Silverstone et Goodwood entre autres et a même eu une carrière internationale jusqu'en 1960. Elle est dans un état tout à fait d'origine, même avec l'insigne peint à la main et la carrosserie en aluminium d'origine. J'ai vraiment de la chance d'avoir

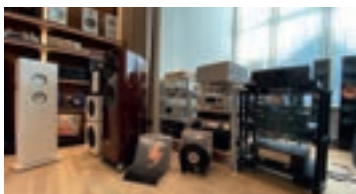
trouvé cette voiture. Pour le moment, elle attend d'être expédiée en Angleterre car elle a besoin de travaux de restauration. Cela pourrait prendre une autre année avant qu'elle ne soit prête à courir à nouveau.»

L'EXPÉRIENCE NOIR ET BLANC

Véritable institution Bruxelloise, le magasin Noir et Blanc existe depuis 1933. Noir et Blanc propose des systèmes HiFi de la plus haute qualité avec plusieurs salles d'écoute - notamment The Record Room, The Music Room and The Lounge. Gregory, un expert en systèmes audio, ne cherche pas la performance à tout prix, «mais surtout l'émotion que la musique peut procurer. Composer une installation haute-fidélité est un projet complexe. Nous prenons toujours le temps de nous informer des goûts musicaux de nos clients, de leurs attentes en matière d'esthétique sonore, de leurs contraintes d'intégration dans leur décor habituel, et de mille autres détails qui ont leur importance.»

LOTUS EMIRA ET KEF

«Bien sûr, la collaboration entre la Lotus Emira et KEF m'a intrigué» dit Gregory. «J'ai eu l'occasion de conduire une Emira il y a quelques mois. C'est vraiment incroyable ce que Lotus a fait avec cette voiture. Elle est très confortable et bien sûr c'est formidable de voir deux marques britanniques emblématiques travailler ensemble - avec Lotus et le système de sonorisation KEF.»



Pour plus d'informations sur Noir et Blanc
visitez www.noir-et-blanc.com

KEF

Listen and Believe

Forte de plus de 60 ans d'expérience, KEF est l'une des marques de haut-parleurs les plus innovantes et les plus prestigieuses. À cet égard, nous avons décroché de nombreuses récompenses tout au long de notre riche histoire et même très récemment, avec notre colonne de sol active KEF LS60 Wireless. Nous en sommes naturellement très fiers.

Texte: Joanna Pays - Photos: KEF





Tout commence en 1961, lorsque notre fondateur Raymond Cooke créa Kent Engineering and Foundry (KEF en abrégé), animé par une passion sans limites pour la musique et un engagement pour un son parfait et sans compromis.

Cette passion se traduit rapidement en résultats bien concrets: des brevets importants et des rapports universitaires pertinents illustrent une volonté constante d'amélioration et de progrès. Mieux encore, KEF reste innovant à ce jour. Nous osons penser et concevoir hors des sentiers battus. Un exemple? KEF a utilisé très tôt déjà des matériaux synthétiques et d'autres technologies révolutionnaires dans la série The Reference.

NOS 60 ANS D'HISTOIRE ET D'INNOVATIONS EN QUELQUES MOTS:

- **Années 1960** — La qualité de KEF est adouée par la BBC dans le cadre d'une longue collaboration au cours de laquelle la BBC utilisa les moniteurs LS5/1a et LS3/5a.
- **Années 1970** — KEF fut parmi les premiers à utiliser des ordinateurs dans le processus de conception et de mesure. En 1977, le modèle Reference 105 est considéré comme un jalon dans le design des haut-parleurs.

- **1980** — KEF présente la technologie brevetée Uni-Q® qui maximise la zone d'écoute optimale, de sorte que les personnes assises à différents endroits de la pièce bénéficient du même son naturel et détaillé. Cette technologie est encore utilisée aujourd'hui.
- **Années 1990** — Raymond Cooke décède en 1995, mais laisse derrière lui une entreprise qui perpétue à ce jour son ambition de toujours rechercher le meilleur son.
- **Années 2000** — Nous mettons en œuvre le Tangerine Waveguide. La structure particulière en forme de lame de nos haut-parleurs moyens et aigus permet une bien meilleure dispersion du son.
- **Années 2010/2020** — Présentation du KEF Blade, le résultat de la liberté donnée aux ingénieurs de KEF de créer le haut-parleur ultime, sans contraintes de conception ou de coût. La configuration Single Apparent Source apporte au Blade une totale cohérence sur toute la gamme de fréquences, avec une image nettement plus précise que sur un haut-parleur conventionnel.





La dernière percée en date est la Metamaterial Absorption Technology, ou MAT™. Grâce à l'élimination de 99 % des bruits parasites à l'arrière du haut-parleur, l'auditeur bénéficie d'un pas de géant vers un son pur et naturel. Nous appliquons désormais cette technologie dans plusieurs gammes KEF, aussi bien dans les modèles passifs Blade META, Reference META et LS50 META que dans nos modèles actifs sans fil.

LA NOUVELLE FAÇON DE VIVRE LA MUSIQUE

Outre les innovations dont nous dotons nos haut-parleurs, nous nous adaptons également aux changements dans la manière dont les gens veulent vivre leur musique, leurs films et le multimédia. À l'ère du numérique, la connectivité, la fonctionnalité et la simplicité d'utilisation sont cruciales. KEF combine ces impératifs avec sa propre philosophie: un son parfait et sans compromis. La gamme active se compose du KEF LSXII, du LS50 Wireless II et du tout nouveau LS60 Wireless.

Le LS60 Wireless a l'honneur de marquer notre 60e anniversaire. Ses performances sont étonnantes, malgré le design très fin de cette enceinte. Le modèle intègre de nombreuses caractéristiques de la gamme

supérieure Blade META. Les fréquences basses, moyennes et hautes sont diffusées avec une extrême précision par différents systèmes d'amplification, pour créer une image sonore imposante.

Le LS60 utilise directement les services de streaming tels que Spotify, Tidal ou Qobuz. Vous pouvez y connecter directement votre téléviseur via HDMI ou écouter l'une des très nombreuses stations de radio Internet que vous sélectionnez avec l'application de contrôle KEF.

Vivez désormais la musique et le cinéma grâce à une solution globale (vous n'avez donc plus besoin d'amplificateurs ou de périphériques distincts) qui s'invite résolument dans le segment audiophile.

Le LS60 Wireless a récemment reçu le EISA Award « Best Product 2022 ».

LOTUS CARS ET KEF

La complicité parfaite. Deux marques britanniques emblématiques, toutes deux dotées d'une histoire riche et bénéficiant d'une reconnaissance mondiale grâce à des innovations révolutionnaires dans le but d'offrir une expérience optimale à leurs clients.



Le point de départ de la collaboration est de combiner une expérience Lotus inégalée avec l'expérience immersive du son KEF de qualité supérieure. Les modèles Lotus Eletre et Lotus Emira peuvent être équipés des différents systèmes audio haut de gamme KEF qui ont été spécialement conçus pour les deux modèles Lotus dans les détails techniques et esthétiques. Ainsi, le célèbre son KEF est devenu une partie intégrante des beaux intérieurs des Lotus Eletre et Lotus Emira.

Lotus Eletre est un Hyper-SUV saisissant et progressif, le premier d'une nouvelle génération de SUV entièrement électriques. L'Eletre est basée sur les principes fondamentaux et l'ADN Lotus de plus de 70 ans de conception et d'ingénierie de voitures de sport, qui ont abouti à une toute nouvelle voiture attrayante pour la prochaine génération de clients Lotus.

L'Eletre est un 4x4, avec une capacité de batterie de plus de 100kWh et une puissance de 600cv. L'Eletre apporte une nouvelle dimension audacieuse au portefeuille de voitures performantes Lotus et offre un nombre important d'innovation pour Lotus. Il s'agit de la première voiture de série à cinq portes, du premier modèle en dehors du segment des voitures de sport, du premier véhicule électrique Lifestyle et de la Lotus la plus «connectée» de tous les temps.

En étroite collaboration avec Lotus, KEF a mis à profit son expertise en ingénierie acoustique pour créer une expérience audio véritablement spatiale

et évolutive pour la Lotus Eletre. Le système audio standard du nouveau Hyper-SUV électrique Lotus Eletre, appelé KEF Premium, comprend un système de 15 haut-parleurs de 1380 watts avec Uni-Q™ et la technologie de son surround. La technologie unique Uni-Q™ de KEF combine à la fois des haut-parleurs d'aigu et de médium dans une source unique acoustiquement optimisée, offrant une expérience sonore plus cohérente et hyperréaliste.

Les clients peuvent passer à KEF Reference, un système de 23 haut-parleurs de 2160 watts avec Uni-Q™ et la technologie de son surround 3D. L'option KEF Reference comprend également la technologie Uni-Core™, une nouvelle approche révolutionnaire de la conception des haut-parleurs et des subwoofers qui redéfinit la taille par rapport aux performances. Les options de système audio KEF Premium et KEF Reference se composent de haut-parleurs partiellement visibles dans les portes, avec une ingénierie de haute qualité et un beau design.

L'Emira est la toute nouvelle voiture de sport haut de gamme à moteur central qui incarne parfaitement la transformation en cours de l'activité et de la marque Lotus. Il possède toutes les caractéristiques que le monde automobile attend d'une Lotus: un design saisissant, des performances dynamiques exaltantes offrant une maniabilité et une maniabilité de premier ordre, un aérodynamisme superbe et une expérience « For The Drivers » inégalée.



L'excellent



WWW.3920.BE



Our specialities:

- ★ Workwear
- ★ Workwear
- ★ Promo textiles
- ★ Promo textiles
- ★ Promotional items
- ★ Promotional items

Our vision

L'excellent, a star company.

At L'excellent, we always strive to deliver **quality items to our customer in a socially responsible manner**. We do this by taking our focus among employees and importers **to the next level**. Through constant focus from us and our suppliers, we go for **maximum results with tight deadlines**.

Our motivated team of experts will help you at all times and look for the best solution for your challenge. With a **wide product range** and the necessary knowledge, we are one step ahead of our competitors.

Our mission

Our mission is to **increase** clients and organisations' **brand awareness** through quality personalised business gifts and promotional items. We also ensure that clients can **thank** their employees in an appropriate way with a Christmas package and/or end-of-year gift.

Finally, we also put more effort into finding suitable work clothes or promotional textiles. Turn your employees into **brand ambassadors** for your company.

Check it out on our renewed website:



Some brands from our range:



FLAMANT

YOU'RE HOME

Avec nos collections, votre maison devient chaleureuse. Que vous choisissiez un accessoire ou un intérieur complet. C'est toute la magie de la touche Flamant.

flamant.com

AIX-EN-PROVENCE / ANVERS / BRUXELLES / PARIS / PARIS@BHV / RHODE-SAINT-GENÈSE / SINT-MARTENS-LATEM

Re-Volt Believers Re-think the way to create and sell objects. Re-visit their everlasting & timeless essence

Éclairage: design, ambiance et plus encore

Re-Volt est une nouvelle marque belge avec sa propre philosophie, une passion pour la lumière et une approche créative distincte avec laquelle elle aime se démarquer sur le marché de l'éclairage.

S'appuyant sur des années d'expérience, Re-Volt conçoit et développe ses produits dans une optique de durabilité et de design. De belles pièces intérieures qui survivent de génération en génération. Non seulement parce qu'ils sont de qualité, mais aussi parce qu'ils sont enveloppés d'un design intemporel. "Et parce que nous sommes convaincus que c'est surtout ce qui ne change pas qui est finalement intéressant dans un monde où le changement devient de plus en plus rapidement une constante", nous disent avec enthousiasme Bernard et Sofie de Re-Volt. "Pour nous, un bon éclairage crée l'ambiance. Bien sûr, il y a une différence, en termes d'éclairage, entre l'éclairage du lieu de travail et celui du salon, mais cela ne signifie pas pour autant qu'une lampe de bureau, par exemple, doive être froide ou ennuyeuse. Nous pensions que le marché de l'éclairage était devenu assez monotone à un moment donné, tous les mêmes tubes blancs et noirs, pour ainsi dire. À cet égard, nous voulions nous révolter un peu. Nous voulons ramener la flamme dans l'éclairage, d'où Re-Volt".

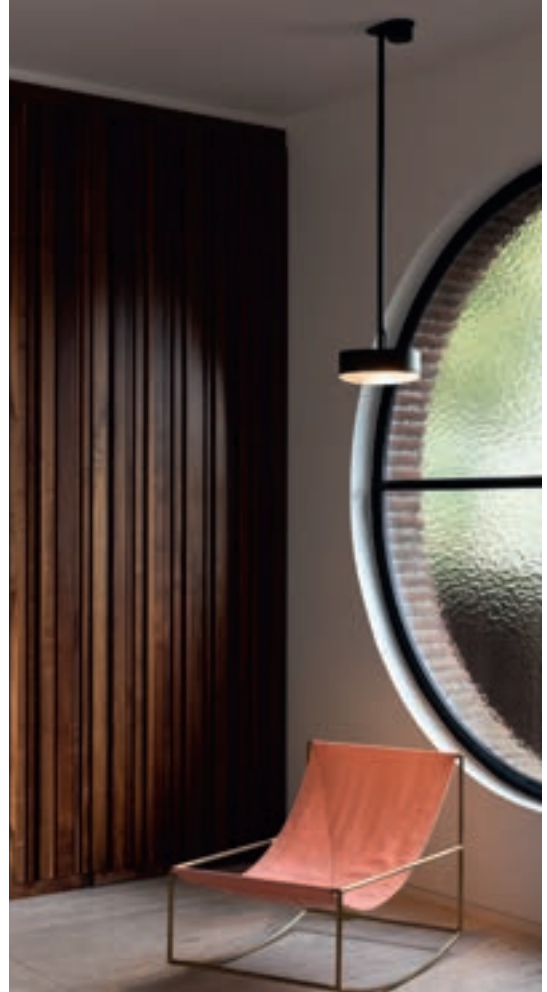
Texte: Ella Scheers - Photos: Re-Volt

ORIGINES

La genèse de Re-Volt trouve ses racines chez Modular, l'entreprise d'éclairage presque célèbre qui donne le ton et les tendances dans le monde de l'éclairage depuis les années 1980. Bernard Rommens, fils du fondateur de Modular, Paul, et ancien directeur de la création, y était responsable des proverbiaux designs, stands et campagnes «un peu fous». En 1998, son esprit d'entreprise s'est également manifesté là où il ne pouvait pas aller, à savoir en créant Rotor: sa propre agence (après tout, il fallait bien que quelqu'un fasse ces catalogues pour Modular...). Depuis lors, Rotor a conçu des campagnes, des stands, des sites web et des intérieurs pour des clients tels que BMW, Nespresso, Novy, Dierendonck et - bien sûr - Modular.

Mais, tout héritage mis à part, et comme souvent dans le processus de création, les premières pièces de Re-Volt ont été conçues par hasard - et en même temps inévitablement - dans le contexte d'une commande d'intérieur de Rotor. «Il s'est avéré impossible de trouver un produit existant approprié, nous avons donc décidé de le concevoir nous-mêmes. Il était écrit dans les étoiles que, quelque part, nous nous plierions au mariage séduisant de nos passions: le design et l'éclairage», note Bernard.

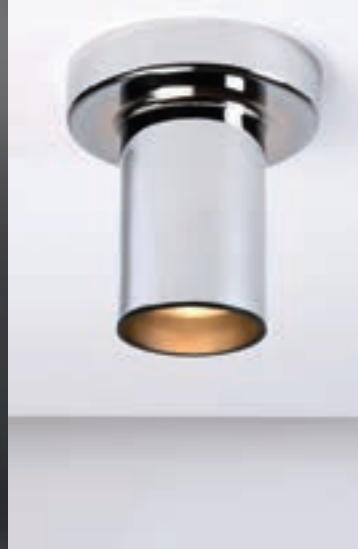
Le résultat est Re-Volt, un nouveau membre de la famille Rotor, qui s'oppose consciemment à la culture de l'instantané et du jetable qui semble également avoir envahi le monde du design. «C'est pourquoi nous concevons des éclairages qui (sur)vivent, tant en termes de design que de qualité. Toutes les pièces de nos luminaires peuvent être remplacées, ce qui évite qu'ils ne finissent à la poubelle dès la première panne.»



DURABLE

«Après tout, j'aime moi-même quand je peux réutiliser un meuble d'une génération précédente dans mon intérieur», dit Bernard avec une touche de nostalgie dans la voix. «Avant, tout était fabriqué de manière à résister à l'épreuve du temps, de toute façon.» «Et les objets qui acquièrent une belle patine grâce à leur longévité, cela a un charme», ajoute Sofie. «Notre Light Machine, par exemple, peut facilement prendre des coups et une bosse n'enlève rien à sa beauté et à son individualité, bien au contraire.»

Nous essayons d'inscrire nos pièces dans l'histoire de nos clients autant que possible: la durabilité réside également dans la conception et la mesure dans laquelle elle est une extension de la vie et de l'histoire de nos clients. C'est pourquoi nous concevons des éclairages qui peuvent être hautement personnalisés par nos clients. Nos clients sont des adeptes de Re-Volt. Nous aimons aussi beaucoup travailler avec la couleur, c'est dans l'ADN de Re-Volt, nous voulons nous démarquer.»



GAMME

La collection OFFICER & la collection LONG ARMED OFFICER

The Officer, le premier produit de Re-Volt, est une armature d'éclairage qui peut être posée ou fixée au mur. The Officer existe en deux longueurs et cinq couleurs différentes, le client ayant la possibilité de choisir une finition intérieure en or ou en blanc, et donc plus ou moins de chaleur lumineuse.

La hauteur est réglable mécaniquement. Chaque produit est soigneusement assemblé à la main et numéroté individuellement dans notre atelier en Belgique.

La collection LIGHT MACHINE

Une «petite» pièce de machinerie inspirée par un mélange d'éclairage de plateau de tournage, de jerrycans de l'armée et de détails mécaniques.

La collection MISTER-T

Mr T ramène quelques bonnes vibrations de l'ère analogique en utilisant la célèbre lampe en verre R80. La lampe R80 était couramment utilisée dans de nombreux luminaires à partir des années 1970. Mr. T est disponible en 4 couleurs et bien sûr ... une version chromée.

La collection MARVIN

La dernière lampe de nuit de Re-Volt s'appelle Marvin. Une sorte d'hommage à M. Marvin Gaye qui a écrit «Sexual Healing» alors qu'il vivait à Ostende. Réglez l'interrupteur d'intensité à son maximum et il créera sûrement l'ambiance pour une «guérison sexuelle» si nécessaire..... Disponible en 4 couleurs et avec un chargeur usb intégré. Bientôt, le Marvin sera également disponible sur une base.

La collection RADIEUX

No-nonsense, simple, bien fait et pur en 4 longueurs. Sur le site de Re-Volt, découvrez ces collections d'éclairage et vous verrez certainement la lumière pour faire votre choix.





AWARD

Les prix Henry van de Velde présentent et récompensent les créateurs et les entreprises flamands, des produits, projets, services et systèmes qui utilisent intelligemment le design pour avoir un impact positif sur la société, l'environnement et l'économie. Re-Volt a reçu la médaille d'or de ce prestigieux prix de design, le plus important, en 2020.

PHILOSOPHIE

Les esprits ingénieux de Re-Volt croient que seul ce qui n'est pas réel est finalement jetable, et peut-être qu'il y en a assez de toute façon?

Au contraire, Re-Volt estime que la beauté, en tant qu'expression de la réalité, ne se fatigue jamais et devient plus belle avec le temps. Re-Volt estime que plus on investit dans quelque chose, plus cette chose prend de la valeur. Re-Volt préfère le genre de «slow» qui reste et augmente le temps au «fast» qui s'estompe.

Ce n'est pas seulement dans la conception et la qualité que Re-Volt se distingue du statu quo. Un 'mission

statement' presque poétique imprègne l'équipe de Re-Volt, ses produits, son approche, sa communication et son contact avec la clientèle. Et il est synonyme de style, de profondeur et de l'«aspect fou» caractéristique que nous avons déjà mentionné. «We treasure cycles more than lines. Poetry more than prose. Authenticity more than pose.»

«Nous investissons donc du temps, de la créativité et de la vérité dans les objets que nous créons et nous pensons que cela se voit. Dans le même esprit, nous laissons nos clients investir dans les objets qu'ils achètent, en les personnalisant, en les réparant lorsqu'ils sont cassés au lieu de les jeter, en les transmettant, en les repositionnant et en les revisitant.

Nous pensons que trop de changement masque le vide et qu'au final, seul ce qui reste est intéressant.»

INTERNATIONAL

Nous sommes conscients que nous ne fabriquons pas de produits «grand public», d'où notre intérêt pour le grand marché international». Par exemple, nous remarquons que notre Mister-T reçoit de plus en plus d'attention internationale, notamment aux États-Unis, au Brésil, au Japon... Nous participerons également à Maison & Objet à Paris cette année. En février 2023, nous serons au Furniture & Light Fair de Stockholm», concluent Bernard et Sofie.

Pour plus d'informations:

www.re-volt.be


EMED
eMobility Day
EXPO & TRY-OUT EXPERIENCE



RESSENTEZ, EXPÉRIMENTEZ ET DÉCOUVREZ LE MONDE MAGIQUE DE LA CONDUITE ÉLECTRIQUE



L'EMD 03/06/2023 sera un événement dynamique avec 90 exposants qui fourniront aux nombreux clients de l'EMD les informations dont ils ont besoin. les visiteurs - particuliers, indépendants, gestionnaires de flottes, PDG et autorités (locales) - recevront les informations nécessaires et vivront des expériences concrètes grâce aux essais routiers prévus. Pour les E-bikes, un parcours intérieur a été élaboré. Pour les voitures et les motos, un itinéraire sera tracé sur les routes publiques.

HALL A

Découvrez un large éventail d'entreprises qui vous guideront et vous informeront ! Vous pourrez réserver des essais routiers à l'avance. Après votre visite EMD, la conduite électrique n'aura plus de secrets pour vous !

HALL B

Découvrez les principales marques d'E-bike et leurs fournisseurs. Dans ce hall se trouvera également un parcours d'initiation qui vous permettra d'essayer votre E-bike préféré.

NE MANQUEZ PAS CETTE EXPÉRIENCE.



EXPO & TRY-OUT EXPERIENCE

DATE

Samedi 3 juin 2023

LIEU

Oktoberhallen, Schrovestraat 22A, Wieze, Belgium

www.emobilityday.be

Tomorrow's technology integrated today

Watson & Volts: Vivre intelligemment, c'est vivre mieux

De l'éclairage à l'audio, de la domotique à la sécurité. Dans la maison du futur, le confort est essentiel. Interview avec Olivier Maes de Watson & Volts:

Texte: Ella Scheers - Photos: Watson & Volts



ÉCLAIRAGE

L'éclairage est indispensable pour mettre pleinement en valeur votre intérieur et définir l'atmosphère de la pièce.

Watson & Volts met toujours à disposition un expert en éclairage qui effectue une analyse gratuite de l'éclairage dans votre maison. Nous collaborerons ensuite avec vous pour trouver les meilleures options qui répondent à cette analyse, à vos besoins et à votre budget.

Watson & Volts travaille avec un large éventail de marques belges telles que L'ombre, Stéphane Davidts, Modular, 100%Light, etc. Nous avons également dans notre gamme quelques marques italiennes exclusives telles que Nautic, Il Finale et Luminello. Vous avez donc l'embarras du choix pour éclairer votre intérieur de manière optimale.



Tomorrow's technology integrated today

DOMOTIQUE

La domotique vous permet de contrôler toutes les fonctions de votre maison, améliorant ainsi votre confort de nombreuses manières.

Watson et Volts travaille en étroite collaboration avec ses partenaires fidèles Larnitech et KNX. C'est le meilleur moyen de continuer à se développer avec succès sur un marché qui évolue rapidement. Les systèmes domotiques de Larnitech et KNX sont très faciles à utiliser et flexibles. Cela garantit votre sécurité et évite toute forme de gaspillage d'énergie à l'avenir. En appuyant sur un bouton, vous pouvez faire de votre maison votre propre maison.

HOME CINEMA

Watson & Volts propose tout ce dont vous avez besoin pour profiter chaque jour d'une expérience home cinema inégalée, entièrement adaptée à la pièce.

Nous pouvons vous garantir une qualité sonore optimale en travaillant avec des marques de premier plan comme Bose et B&O. Les images ne sont pas en reste, avec des marques telles que Kef, Marantz et Sonos, qui garantissent une expérience visuelle d'une grande précision.

Pour compléter l'expérience du home cinema, Watson & Volts ajustera l'installation en fonction de votre espace. Vous pouvez choisir parmi une variété de systèmes de fixation, des supports muraux aux pieds, afin que tout s'intègre bien dans votre intérieur et forme un ensemble harmonieux.



ÉLECTRICITÉ

Qu'il s'agisse de petits ou de grands travaux d'électricité, Watson & Volts offre une solution globale, tant pour les nouvelles constructions ou les rénovations que pour l'entretien et les réparations. Watson & Volts est un partenaire professionnel qui accorde toujours la priorité aux exigences du client. Watson & Volts propose un large choix de matériaux à des prix compétitifs.

Nous réalisons tout méticuleusement et à la perfection. Votre projet est notre fierté et notre engagement total vous assure un excellent service après-vente. Des clients et des partenaires satisfaits sont notre plus grande motivation pour une exécution parfaite de notre travail.

SÉCURITÉ

En tant qu'entreprise d'électricité et d'installation, nous allons plus loin en proposant une large sélection d'installations et d'accessoires sonores et visuels à des prix compétitifs.

Watson & Volts adopte une approche extrêmement discrète lorsqu'il s'agit d'effectuer des travaux de sécurité dans votre maison ou dans une nouvelle construction.

LES VALEURS DE WATSON & VOLTS

Nous savons ce qui fonctionne. Grâce à nos années d'expérience, nous pouvons vous offrir des conseils

appropriés et les solutions les plus opportunes. Nous offrons une communication transparente et une structure claire. Grâce à nos connaissances étendues et à notre infrastructure, nous pouvons toujours fournir les bons plans.

Nous sommes toujours à la recherche de solutions nouvelles et solides pour offrir à nos clients le maximum de confort et de luxe. Pas de projets de routine chez nous, nous repensons toujours à ce qui pourrait être le mieux pour le client.

Nous pensons à tous les niveaux. Nous examinons comment la domotique peut être appliquée au mieux à votre style de vie, mais aussi comment elle peut être intégrée au mieux dans votre architecture et votre intérieur.

En raison de notre sélectivité dans le choix des matériaux, nous disposons d'une gamme limitée mais très solide et luxueuse. Nous faisons les bons choix pour vous afin que vous obteniez une solution durable et belle pour votre maison.

APPROCHE

Tout d'abord, un rendez-vous est fixé afin d'écouter attentivement les besoins de notre client.

Ensuite, Watson & Volts établit un plan de conseil, dans lequel nous suggérons les matériaux les plus appropriés et expliquons les différentes possibilités.



Une fois que le client a accepté le plan de conseil, un deuxième rendez-vous suit pour affiner les plans et les méthodes d'exécution.

Watson & Volts installera ensuite le tout de manière extrêmement soignée dans le délai convenu.

Environ deux mois après l'installation d'un système de domotique, nous vous rendrons à nouveau visite pour les dernières mises au point. Cela vous donne un contrôle total sur votre système de domotique.

OLIVIER CONCLUT:

- Watson & Volts travaille avec passion depuis plus de 15 ans.
- Nos techniciens et moi-même sommes de véritables experts en domotique. Nous suivons constamment des cours de perfectionnement sur les dernières techniques.

- Lorsque nous engageons des sous-traitants pour des travaux de meulage et de découpe, nous les sélectionnons en fonction de leur expertise et de leur niveau de finition.
- Grâce à notre approche, nous avons de nombreux partenaires réguliers au fil des ans, tels que: Donck arch, Mix invest, Mark De Vos, Groupe Bultinck, etc.
- Watson & Volts poursuit sa croissance. Intéressé après avoir lu ceci? Vous pouvez trouver les coordonnées de Watson & Volts ici.
- Apprenez à connaître un peu mieux Watson & Volts via le site web et parcourez la brochure ou visitez le showroom. Vous êtes sûr de repartir avec une idée bien précise de tous les systèmes, des plus simples aux plus exclusifs, qui s'adapteront parfaitement à votre budget et à vos besoins.

Pour plus d'informations:
www.watsonvolts.be



Louer un éclairage d'ambiance

DecoLight-rent jette un nouvel éclairage sur le design accessible

Chez DecoLight-rent, vous pouvez louer des lampes design à court et à long terme, en tant que premier et seul fournisseur en Belgique et aux Pays-Bas.

Avec la société sœur Soundfield, ils ont déjà prouvé leurs capacités dans leur pays et à l'étranger. Soundfield est une société de location de matériel spécialisée dans le son et la lumière. DecoLight-rent suit un chemin différent et extra lumineux.

La création de valeur ajoutée est l'objectif des deux organisations.

DecoLight-rent offre un service d'éclairage complet, du style et du concept à l'installation et à la maintenance. Modernes, ludiques, rétro, vintage... ils sont toujours uniques, les luminaires déco de DecoLight-rent.

DecoLight-rent examine avec vous l'espace ou l'occasion spéciale dans lequel vous voulez incorporer des luminaires et est là pour vous conseiller sur le style, les dimensions et l'installation.

Texte: Ella Scheers - Photos: DecoLight-rent



EN EXCLUSIVITÉ, NOUS AVONS EU UNE CONVERSATION FASCINANTE AVEC PATRICK DE LEEUW DE DECOLIGHT-RENT:

Quelle est l'importance de l'éclairage dans un intérieur ou lors d'un événement?

«L'éclairage peut vraiment faire ou défaire l'atmosphère. L'éclairage est la clé pour obtenir toutes les atmosphères que l'on souhaite obtenir. Nous nous en occupons. Nous le faisons principalement dans le secteur de l'événementiel, mais nous travaillons également pour des restaurants et des magasins et toujours sur mesure. DecoLight-rent part du thème, écoute les idées du client et ensuite nous les élaborons. Nous vérifions notre gamme et si les lampes souhaitées ne sont pas encore dans notre assortiment, nous cherchons jusqu'à ce que nous trouvions le bon éclairage - nous avons quelques fournisseurs européens de premier plan - pour créer l'atmosphère demandée.»

DecoLight-rent jette une nouvelle lumière sur le design accessible. Une première sur les marchés belge et néerlandais. Comment cette idée a-t-elle germé?

«En écoutant beaucoup les gens et leurs souhaits et grâce à des années d'expérience avec Soundfield lors d'événements d'entreprise, j'ai beaucoup appris

et nous pouvons faire la différence avec DecoLight-rent.

Chez Soundfield, nous travaillons avec une équipe d'experts et nous sommes depuis longtemps une entreprise établie, en particulier pour les événements d'entreprise. Avec DecoLight-rent, nous pouvons offrir un concept total pour habiller tout événement avec du son et de la lumière, y compris l'éclairage approprié en fonction de l'atmosphère.

Avec Soundfield, cela signifie des lumières mobiles, des bandes LED, de la vidéo, tandis qu'avec DecoLight-rent, nous nous intéressons davantage aux lumières décoratives», explique Patrick en riant.

«Soundfield et DecoLight-rent assurent la création d'ambiance. Tout le monde peut acheter des lampes n'importe où, mais pour un événement unique, la location est évidemment particulièrement intéressante.»

Clips de De slimste mens ter wereld, Mijn keuken, mijn restaurant, Natalia, The Voice van Vlaanderen, Bob Savenberg. Les événements autour de De Mol et de Temptation Island, figurent sur votre liste toujours plus longue de décorations d'ambiance. DecoLight-rent est donc devenu un partenaire bien connu des médias.

Nous pouvons voir plusieurs de vos créations apparaître dans le monde des médias ...

«Les événements sont vraiment notre truc et nous plaçons souvent nos lumières sur la scène médiatique. Il est évident que la télévision est une sorte d'enseigne pour notre activité, mais nous touchons également le monde de l'automobile. Nous venons de réaliser un projet pour la nouvelle Hyundai Ioniq 6 électrique, par exemple. Porsche est la prochaine étape de notre programme. Nous voyons également beaucoup d'op-



portunités dans les restaurants. Comme pour de nombreuses entreprises, covid est un obstacle, mais nous pensons que nous susciterons de plus en plus d'intérêt dans différents domaines. En fait, nous le remarquons tout le temps, car à ma connaissance, nous sommes uniques dans ce que nous faisons.

Les restaurants ont des menus de saison... nous faisons le lien avec une atmosphère appropriée via un éclairage adéquat.

Les restaurateurs qui louent des lumières chez nous se voient présenter une atmosphère appropriée différente à chaque fois par nous. Dans un environnement industriel, on peut utiliser un éclairage fluorescent, mais il n'est généralement pas attrayant lorsque l'on entre dans un restaurant, n'est-ce pas? En outre, cette ambiance ne doit pas nécessairement coûter cher, les articles ne sont certainement pas chers par pièce et le volume réduit le prix.»

LOCATION D'ÉCLAIRAGE D'AMBIANCE

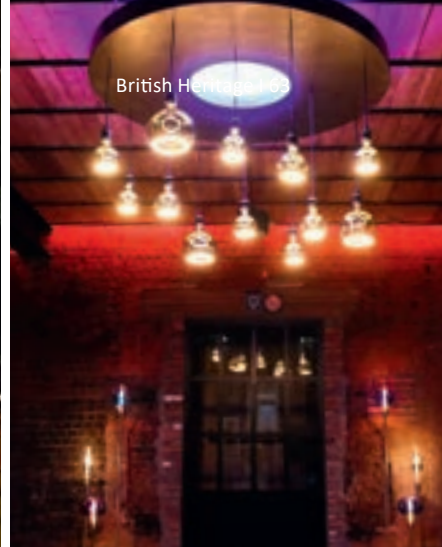
Il est clair que Patrick a encore beaucoup d'idées d'éclairage qui bouillonnent. Il est remarquable de voir avec quelle passion il explique.

«Là où nous ne nous distinguons peut-être pas encore vraiment, c'est dans le secteur de l'immobilier, mais nous y sommes déjà présents. Les maisons à vendre sont souvent décorées de meubles, mais l'éclairage est tout aussi crucial. DecoLight-rent peut s'en charger.

Les clients de DecoLight-rent sont maintenant principalement dans le secteur de l'événementiel, mais nous sommes extrêmement polyvalents et pouvons créer n'importe quelle atmosphère n'importe où grâce à notre éclairage.

En outre, il ne s'agit évidemment pas seulement de la lampe elle-même, mais aussi du développement d'une idée, de l'installation, des bons raccords, de la hauteur, etc. Bref, DecoLight-rent dispose d'un service total. Après tout, la lampe que vous louez doit aussi être fixée quelque part», dit Patrick en souriant. «Mais en outre, nous pouvons également proposer des forfaits qui permettent aux clients de se lancer eux-mêmes. Vous organisez un barbecue?





Votre jardin peut soudainement avoir l'air super cool avec nos lampes flottantes. Vous changez votre jardin d'une manière très simple.»

Vous voyez régulièrement les tout derniers produits avant même qu'ils ne soient officiellement disponibles sur le marché?

«Nous voulons rester innovants, mais pour nous la priorité est la bonne lampe au bon endroit. Il n'est donc pas nécessaire que ce soit la dernière lampe design ou le tout dernier gadget. Il faut juste que l'image soit parfaite, selon le désir de notre client.»

Y a-t-il des tendances qui disparaissent progressivement du paysage de l'éclairage et quelles sont celles qui restent?

«En fait, ce n'est pas tant que quelque chose disparaisse. Dans le paysage de l'éclairage, la lampe à incandescence n'a pas vraiment disparu. En général, la lumière est toujours plus chaude et s'atténue plus facilement. Bien sûr, l'évolution technologique est rapide. Un jour viendra peut-être où les LED pourront égaler la splendeur d'une lampe à incandescence, mais ce moment n'est pas encore arrivé. Une tournée de théâtre avec Natalia pleine de lampes à incandescence, c'était wow! Vinyl n'est jamais parti non plus, n'est-ce pas?»

Vos clients peuvent s'adresser à vous pour tout type d'éclairage. Quel type est le plus populaire?

«Notre polyvalence est notre force. Les lampes les plus populaires en ce moment sont les lampes flottantes, des sphères avec des LED au fond.

Les ampoules de très grande taille sont également très chaudes lors des événements. 30 ampoules géantes lors d'un événement, c'est impressionnant.»

La durabilité gagne en importance. Est-ce que vous répondez à cela?

«DecoLight-rent veut travailler de manière aussi verte que possible, nous utilisons en permanence des ampoules de haute qualité. Nous faisons de notre mieux chaque jour pour travailler de manière écologiquement responsable.»

CONCEPT DE «RENT-A-DECOLAMP»

- Diversité dans la conception de haute qualité
- Une image et une expérience élégantes
- Location à court ou à long terme
- Soutien et conseils professionnels
- Flexibilité dans la créativité
- Technologie LED durable
- Installation et entretien complets
- Créer une atmosphère unique

Vous trouverez un échantillon de la gamme d'éclairage en location sur le site féérique de DecoLight-rent. Le simple fait de parcourir la large gamme vous mettra dans une ambiance magique!

Pour plus d'informations:

www.decolight-rent.be

Un éclairage qualitatif en un tout avec l'intérieur Centre Lumière & Design: Maison de confiance dans l'illumination

Depuis de nombreuses années, Light & Design Centre est une maison de confiance en matière d'éclairage à Rotselaar et dans les environs. Ils optent ainsi résolument pour une approche personnelle. Il s'agit d'une véritable entreprise familiale depuis 1990. Et vous le remarquez dès que vous entrez dans le magasin: vous êtes accueilli chaleureusement et vous avez la garantie d'un conseil en éclairage complet et sur mesure. Lotus Magazine a eu une conversation agréable avec la jeune génération du Light & Design Centre: Jolien et Thomas.

Texte: Ella Scheers - Photos: Light & Design Centre





Quelle est l'importance de l'éclairage dans un intérieur?

«Pour nous, c'est extrêmement important. D'après notre expérience, les gens sont encore souvent «trop discrets sur la lumière». L'éclairage est souvent la dernière chose à être installée dans la maison, alors qu'il est en fait préférable d'en tenir compte dès le début lors de la construction d'une nouvelle maison ou d'une rénovation. Voulez-vous un objet qui attire l'attention ou non? Y aura-t-il de l'art dans la maison? Des peintures ou autres œuvres sur le mur?»

Dans un dictionnaire, nous trouvons l'équivalent ou la définition de design comme «conception».

Que signifie pour vous le terme «Design», et plus particulièrement «Design Lighting»?

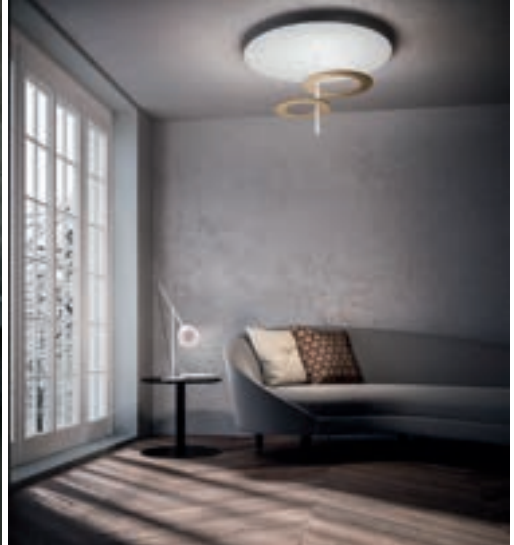
«Des éclairages de haute qualité de marques qui sont au sommet depuis des décennies, mais en même temps des éclairages intemporels, pour qu'on ne s'en lasse pas facilement. Nous pensons ici à Luceplan Costanza et à la série Artemide Tolomeo, que l'on peut voir à la télévision pendant des années, par exemple. Des classiques durables donc, entre-temps mis à jour en LED.»

Quelles sont les principales exigences de vos clients aujourd'hui? Que recherchent principalement les clients de Light & Design Centre?

«Nos clients souhaitent principalement un éclairage de bonne qualité qui forme un ensemble avec leur intérieur. Nous aimerions pouvoir tout offrir à nos clients. Parfois, ils voient un modèle dans un magazine, à la télévision ou dans un restaurant. Nous recherchons alors la même chose ou quelque chose de très similaire sans sacrifier la qualité. Nous sommes tous les quatre régulièrement présents dans notre magasin, nos parents sont toujours là», dit Jolien en souriant. «Mon frère et moi sommes aussi sur la route. Je m'occupe principalement de conseils en matière d'éclairage. Depuis 13 ans, je visite les clients à domicile», explique Jolien. «Parce que nos options d'éclairage sont presque infinies, nous aimons donner des conseils personnels en matière d'éclairage. Thomas s'occupe de l'installation depuis 10 ans maintenant. J'écoute les clients chez eux. Je regarde leur intérieur. Qu'est-ce qui convient le mieux? L'éclairage doit-il être réglable? Doit-il être réglable en hauteur? Il faut aussi toujours se demander s'il donne suffisamment de lumière, mais pas trop ni trop peu. Pour nos



66 | British Heritage



clients, cela est parfois difficile à évaluer. Grâce à nos nombreuses années d'expérience, nous en avons une idée claire. Bien entendu, le budget du client est également pris en compte. En définitive, l'éclairage doit aussi être fonctionnel. On peut parfois commencer à faire de belles choses architecturales qui ont l'air fantastiques, mais qui ne sont pas toujours pratiques à vivre.»

Qui est votre public cible?

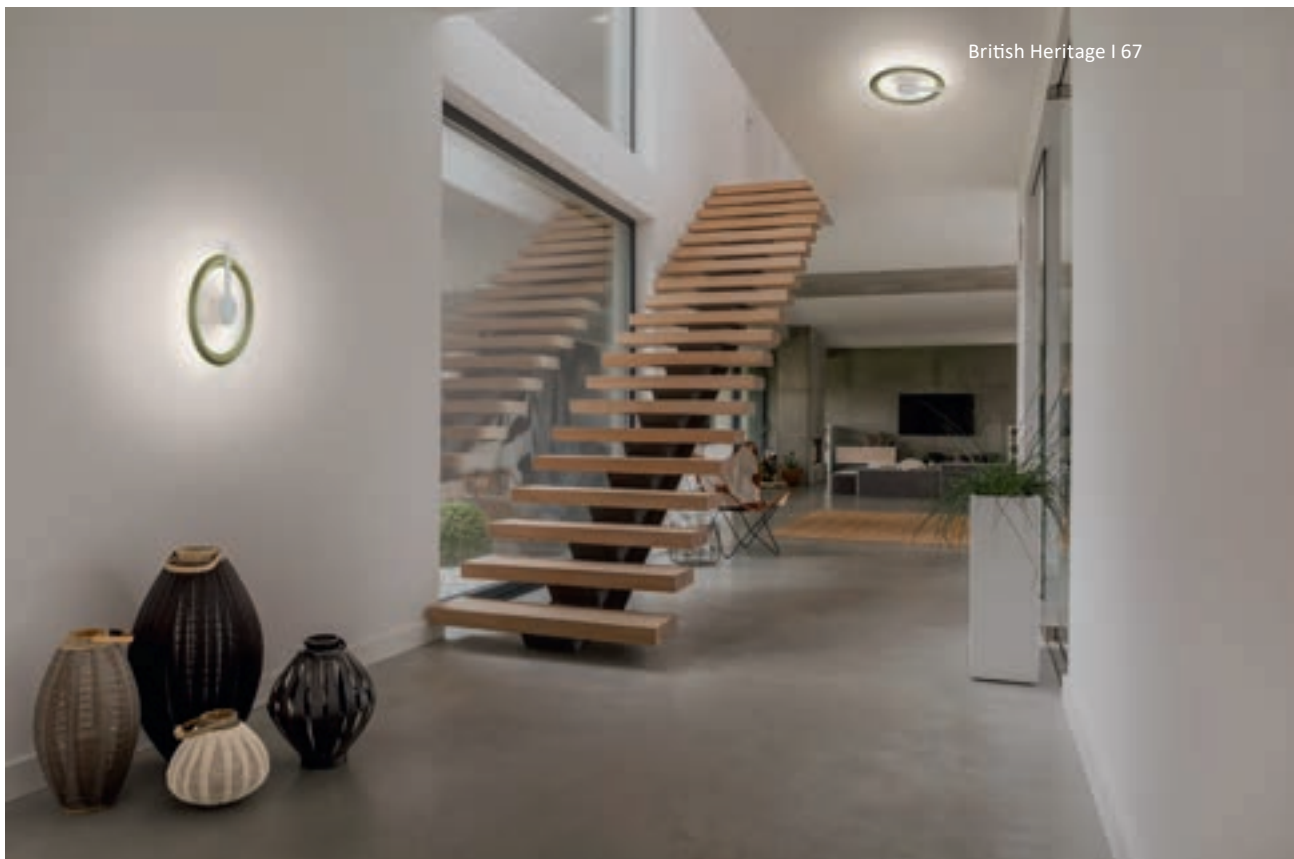
«Oh, c'est un groupe très large et diversifié. Nous remarquons dans notre entreprise familiale que les clients sont fidèles. Les enfants des premiers clients de nos parents qui viennent également chez nous ou les personnes qui commencent à vivre plus modestement à un âge plus avancé. Les personnes qui souhaitent renouveler leurs lampes après de nombreuses années ainsi que les meubles après un grand nettoyage. Ou des personnes qui ont une ampoule dans leur salon depuis dix ans et qui décident que

c'est le moment d'y faire quelque chose, ou des jeunes d'une vingtaine d'années qui emménagent ensemble et qui veulent immédiatement que tout soit parfaitement en ordre. Nous voyons beaucoup de personnes privées dans notre clientèle, mais aussi des architectes, des entreprises, des bureaux, des salles de sport, des églises, etc.»

Y a-t-il des tendances qui disparaissent discrètement du paysage de l'éclairage et quelles sont celles qui restent?

«Tout ce qui n'a pas de LED fait partie du passé chez nous. De nombreuses icônes sont désormais équipées de la technologie LED. Ce que l'on remarque, c'est que les lustres sont moins choisis pour un salon, au-dessus de la table basse, de cette façon on agrandit cet espace ce qui donne une sensation beaucoup plus agréable dans la maison»





Quelles tendances en matière d'éclairage voyez-vous se profiler dans un avenir proche?

«Or et verre coloré. Pendant longtemps, tout a été noir ou blanc. Les luminaires en verre ont le vent en poupe, tout comme les nouvelles couleurs chaudes ou les accents de couleur. Le bronze, l'aluminium, le titane... émergent également de plus en plus. En général, nous sommes en

avance sur les tendances depuis plusieurs années. En octobre, nous organisons notre journée portes ouvertes annuelle, qui est pour nous le signal de départ de notre saison d'éclairage. L'hiver est là, la nuit tombe plus vite, les gens vivent plus à l'intérieur. En octobre, nous apportons les dernières lampes dans notre salle d'exposition et nous voyons alors quelles sont les réactions. D'un côté, nous voulons être en permanence au courant des tendances et des nouveautés, mais d'un autre côté, nous pouvons aussi dire que nous ne sommes pas hyper-tendance. Bien sûr, nous nous rendons aussi aux grands salons professionnels, mais nous donnons toujours la priorité à la manière dont notre éclairage s'intègre dans l'intérieur de nos clients. C'est notre priorité.»

L'énergie est chère. Répondez-vous à cela? La durabilité gagne en importance?

«Absolument. Depuis la venue des LED il y a une dizaine d'années, nous sommes passés à la vitesse supérieure. Nous avons suivi des cours et des formations de remise à niveau. De plus, nous inspectons chaque nouvel appareil dès qu'il arrive. Est-il facile à installer? Est-il pratique? Est-il suffisamment solide? Y a-t-il des inconvénients? C'est une autre façon de





faire une sélection pour notre gamme. J'ai une formation en électronique, donc je veux aussi savoir ce que contient un appareil», explique Jolien.

Avez-vous des conseils et recommandations personnels pour la décoration d'une nouvelle maison l'année prochaine?

«Envisagez un plan d'éclairage au début de la phase de construction. Ensuite, tout est encore possible et il ne faut pas oublier les murs extérieurs», conseille Thomas.

Il est préférable d'éviter une maison remplie de spots encastrés», déclare Thomas avec confiance. «...Bien

que vous puissiez utiliser des spots encastrés pour mettre de jolis accents dans une pièce, par exemple sur une œuvre d'art ou comme éclairage d'ambiance qui ne s'allume que dans votre salon la nuit», ajoute Jolien.

Quel accroche-regard placeriez-vous ou accrocheriez-vous vous-même dans votre intérieur en 2023?

«Louis Poulsen - Artichaut est mon choix», répond Thomas.

«Eh bien, j'en ai moi-même un prêt à installer dans mon couloir: le Skydro d'Artemide... à savoir que Thomas devrait venir l'accrocher», s'amuse Jolien.



«Pour l'instant, le Hula Hoop d'Icone se porte très bien. J'ai moi-même celui-là accroché à la maison.»

«Dès janvier, la nouvelle collection de la marque danoise Light-Point est sortie. Ils ont sorti une collection spéciale en collaboration avec un designer de Porsche. Nous allons accrocher l'ensemble de cette collection dans notre salle d'exposition. Nous avons un large éventail. Nous séjournons beaucoup en Belgique, car ce pays est au top en matière d'éclairage: qualitatif, épuré, proche du design scandinave. Nous achetons également des produits européens. L'Italie et l'Espagne sont réputées pour leurs éclairages décoratifs. Nous aimons aussi travailler avec des marques allemandes, la Deutsche gründlichkeit, comme pour les voitures. Dès que nous

voyons apparaître de nouveaux produits que nous trouvons intéressants, nous changeons notre salle d'exposition. Nous disposons également de tous les accessoires pour l'éclairage et l'électricité. Nous proposons toujours une solution globale pour votre projet.

Nos clients se sentent à l'aise dans notre entreprise familiale. Aujourd'hui même, un client m'a dit: «C'est amusant de venir ici». Nous recevons régulièrement des réactions aussi spontanées. C'est bon à entendre. Nos clients ressentent notre lien familial et nous aimons faire notre travail pour eux. C'est une passion naturelle», conclut la sœur et le frère dans cette conversation intéressante et agréable sur le Light & Design Centre.

Pour plus d'informations:

www.lightdesigncentre.be

Light & Design Centre NV - Stationsstraat 260, 3110 Rotselaar - 016/44.58.00



Éclairage d'ambiance dans une veste luxueuse

Atmooz propose un éclairage abordable avec une sensation de luxe

Nombreux sont ceux qui osent encore ignorer ce qu'est exactement le bon éclairage pour créer l'atmosphère souhaitée. Jetez un coup d'œil sur le site Atmooz.com et vous le découvrirez bientôt par vous-même: Atmooz veut inspirer les gens.

Il y a plus de trois ans, une idée lumineuse autour de l'éclairage d'ambiance dans une veste de luxe a grandi chez Charrell: Atmooz. Et oui, qu'en avez-vous pensé? Inspiré par l'atmosphère. Atmooz ne fournit pas seulement un éclairage d'ambiance dans votre maison, mais vous trouverez également des produits Atmooz dans les restaurants et les hôtels. Yannick et Didier Breckpot, également les inspireurs de Charrell, ont assuré la création de leur propre collection de luminaires et de décoration qui suivra son propre chemin à partir de 2019, principalement dans un concept en ligne pour les clients belges et internationaux: Atmooz. Avec leur équipe passionnée, Ruth contribue à former la force motrice d'Atmooz.

Le magasin de meubles Charrell Home Interiors est un nom établi depuis longtemps à Geel. Depuis plus de 20 ans, Charrell Home Interiors conçoit et réalise des intérieurs de maisons, de magasins et de bureaux avec l'amour du métier.

Atmooz est bien parti pour devenir un nom renommé, tout comme Charrell, lorsqu'il s'agit de mettre de l'ambiance dans votre intérieur.

Ensemble, ils visent la perfection et s'occupent de l'intérieur de vos rêves jusque dans les moindres détails.

Texte: Ella Scheers - Photos: Atmooz





YANNICK ET RUTH D'ATMOOZ ONT LA PAROLE

Atmooz a pour vocation de créer une atmosphère. Nous voulons faire la différence dans votre intérieur en fournissant un éclairage et une décoration originaux mais abordables. Un souci du détail, de la qualité et une volonté d'être juste un peu différent, voilà ce qui rend Atmooz unique et nous distingue. Notre objectif est de rendre des créations uniques et de qualité accessibles aux amateurs d'intérieur de tous les publics.

SITE WEB D'ATMOOZ

Le nouveau site Atmooz.com met l'accent sur l'expérience et l'inspiration. N'hésitez pas à parcourir nos blogs et à découvrir nos produits par thème, par style d'intérieur ou simplement en regardant dans de vrais intérieurs. Si vous le souhaitez, vous pouvez venir voir plusieurs de nos lampes à Geel, mais de nombreux clients de toute l'Europe achètent directement sur notre boutique en ligne ou chez l'un de nos revendeurs Atmooz.

ATMOOZ EXPERIENCE ROOM

Dans notre nouvelle salle d'expérience de 250 m² chez Charrell Home Interiors à Geel, vous pouvez admirer notre collection de près. Ici, nos clients peuvent immédiatement voir comment leur achat

Atmooz s'intègre dans leur intérieur et, si nécessaire, emporter directement leurs lampes.

ATMOOZ VIBE

L'éclairage est essentiel pour créer une certaine atmosphère dans votre intérieur. Lorsque vous introduisez un éclairage d'Atmooz dans votre maison, nous aimons aider à créer cette atmosphère dans votre maison, une vibration pour ainsi dire. Nos conceptions sont élégantes et qualitatives sans sacrifier la chaleur et l'atmosphère. Quand on entre dans une maison, on le sent. C'est ce que représente l'ambiance Atmooz, selon Ruth.

MARQUE ATMOOZ

Avec Atmooz, nous construisons une marque forte. C'est pourquoi, lors du choix des matériaux et du design, nous essayons de tout aligner. Il est donc très facile de commencer à associer tous nos produits les uns aux autres. Chaque maison a besoin d'un éclairage à la fois fonctionnel et d'ambiance. Nous avons tout. Aujourd'hui, on peut dire qu'Atmooz est un nom à part entière. Au début, le mot «by Charrell» était co-intégré au logo. Nous le faisons de moins en moins parce qu'Atmooz a le droit d'exister en tant que marque et de se développer par elle-même, dit Yannick, mais «by Charrell» fonctionne toujours de manière renforcée. C'est et cela reste un mariage parfait: Charrell et Atmooz.



LIVRAISONS ATMOOZ

Les achats en ligne créent leurs propres défis. La distance joue certainement un rôle. C'est pourquoi il est très important que toutes les marchandises soient emballées de manière sûre. Ainsi, les clients n'ont pas à craindre que leur lampe préférée n'arrive pas en un seul morceau. Lorsque les clients lisent nos avis, ils remarquent immédiatement que les livraisons se déroulent très bien. En outre, si l'article que vous avez acheté ne vous parvient pas parfaitement, il sera immédiatement remplacé. Nous assurons de toute façon un service après-vente de pointe. Les retours sont gratuits. Les clients ne courent aucun risque lorsqu'ils achètent des lampes sur notre boutique en ligne.

COLLECTION ET TENDANCES D'ATMOOZ

Nos produits sont durables. Ils sont toujours conçus pour une utilisation à long terme. D'après notre expérience, nous avons l'œil pour l'éclairage. «Je vois des lampes partout, dit Yannick, en ville, au restaurant, à la télévision...» Lors des salons internationaux, nous découvrons rapidement quelles seront les nouvelles tendances. La durabilité et l'utilisation de matériaux naturels ont le vent en poupe. Nous ajoutons notre propre touche, ce qui nous semble important en tant que marque pour ensuite l'intégrer à la collection. Nous attachons également une grande importance au retour d'information de nos





clients. Un retour d'information direct. Nos clients nous parlent, nous les écoutons et les analysons. De cette façon, nous entendons ce qu'ils trouvent important et nous y répondons. Nous ne nous contentons pas de suivre aveuglément une tendance. Nous préférons que notre éclairage puisse s'adapter à différents styles. Atmooz aime proposer des lampes qui peuvent trouver leur place aussi bien dans un intérieur moderne et élégant que dans une maison rurale.

Aujourd'hui, les Floating Globes de Segula, des lampes en verre dotées d'une bande LED, en sont un excellent exemple dans le paysage de l'éclairage. Les lampes suspendues sont très demandées: Saigon, Hanoi, Sapa, Camau sont des nouveaux venus qui se portent très bien.

ATMOOZ LIGHT GUIDE

Atmooz propose un concept global: lampes suspendues, lampes de table, lampes murales, lampadaires, pour que l'image soit juste. Vous souhaitez bénéficier de notre savoir-faire pour tirer le meilleur parti de votre intérieur en choisissant le bon éclairage? Alors n'oubliez pas de télécharger le guide lumineux gratuit!

ATMOOZ B2B

Nous proposons également des solutions sur mesure pour des projets plus ambitieux.

Atmooz fait son apparition dans les restaurants et commence également à s'imposer de plus



en plus dans l'industrie hôtelière. Bientôt, vous pourrez également y vivre l'ambiance Atmooz en passant un week-end de détente dans un hôtel. Les décorateurs d'intérieur adorent intégrer notre collection dans leurs créations.

#MYATMOOZ

Parce que nous sommes toujours curieux de voir comment nos produits resplendent dans les maisons de nos clients, nous avons créé #Myatmooz. Grâce à #Myatmooz, nous pouvons voir comment nos produits sont mis en valeur dans les intérieurs de nos clients. Les contributions, belles et souvent

surprenantes, sont publiées sur notre site web. Chaque mois, un gagnant est désigné et reçoit un cashback de 50€.

Êtes-vous également fier de votre éclairage d'Atmooz? Prenez-en une belle photo et vous pourriez bientôt figurer sur la liste de la gloire éternelle de notre site web.

ATMOOZ GIFT CARD

Vous cherchez un cadeau original? Utilisez la carte-cadeau Atmooz pour acheter en ligne des luminaires d'ambiance abordables. Tous nos produits sont expédiés le jour ouvrable suivant.



Pour plus d'informations:
www.atmooz.com



DETREMMERIE
BATHROOM FURNITURE

WWW.DETREMMERIE.BE

NO LIMIT WOOD

BELGIAN DESIGN & QUALITY PRODUCT





TAKE JOY IN THE SUBLIME

WWW.LEBEAU-COURALLY.COM



LEBEAU-COURALLY



60 Years of Defining Tomorrow

LS60 Wireless – Shaping the future of High-Fidelity

Designed by Michael Young in collaboration with the KEF product design team, this contemporary design addition to the KEF family defies the limits of audio performance with its iconic slim structure. The LS60 Wireless is a celebration of 60 years of sound innovation with a clear eye on the future high-fidelity experience.

AirPlay2, Chromecast, Spotify, Tidal, MQA, HDMI eARC, and more.

Listen and believe

KEF 60
YEARS



Lebeau-Courally réunit des entrepreneurs belges

Un bon Belge est optimiste, tire son plan et fait preuve de solidarité. Ce n'est pas pour rien que la devise de nos armoiries belges est «L'union fait la force». Il n'est donc pas surprenant que les entrepreneurs s'unissent au lendemain de la pandémie, échangent leurs points de vue et se soutiennent mutuellement sur le plan moral. Une belle initiative en ce sens est venue d'Eveline Deprez, épouse du grand industriel Joris Ide. Elle a décidé de réunir ces 9 entrepreneurs belges autour d'elle à l'occasion d'une séance photo autour de leurs produits respectifs:

- Lebeau-Courally by Joris Ide
- Oni Onik / NXI by Jan Jr. Vanhoutte, Dicky Vanhoutte et Hélène Verstraete
- Butch Tailors by Dominique Vindevogel
- Maxime Tanghe by Maxime Tanghe
- Wijndomeinen Lucia et La Rousselle by Enzo Ide
- Le Parfum de Nathalie by Mevrouw Nathalie Baeten/Coucke
- Casa del Tabaco by Dominique Gyselinck/ Dechamps
- House of Porters by Pieter Porters
- Mary's collection by Isabel Baeyaert/ Vanderhaeghe

Ce qui les unit, c'est avant tout leur belgitude, le fait d'être belge et de se sentir bien dans sa peau. Mais en plus, un par un, chacun dans son domaine spécifique, ils produisent des produits artisanaux exclusifs et de qualité, qu'ils proposent à leurs clients. Ils le font avec un amour, une passion et un dynamisme sans limites.

Texte: Filip Vanhaecke - Photos: Elien Jansen

Lebeau-Courally

AMBASSADEUR HERBERT FLACK

Faut-il encore présenter Herbert Flack? Et pour cause, il affiche un brillant palmarès de productions cinématographiques, télévisuelles et théâtrales. Il aime aussi se faire l'ambassadeur de bonnes causes, en l'occurrence des articles belges de qualité Lebeau-Courally. Il a expliqué pourquoi: «Bien que je sois finalement devenu acteur, j'ai commencé par être diamantaire, «tailleur de diamants» pour ainsi dire. J'ai donc un respect sans limite pour les gens qui font quelque chose de leurs mains. Et on peut dire la même chose de la fabrication des fusils, des montres et des sacs à main, non? Quand la pandémie a éclaté, j'étais en tournée de théâtre en Flandre. On venait d'avoir la première. Et soudain, la «prise» est retirée. Stop, tout est fait! Mais quel est le problème?

Le bouche-à-oreille se tait, non seulement dans notre secteur, mais aussi dans celui de l'entrepreneuriat. Plus précisément, chez les personnes susceptibles de vouloir acheter quelque chose, l'enthousiasme est tout simplement coupé. Aujourd'hui, deux ans plus tard, je constate et je sens que l'esprit d'entreprise est, heureusement, toujours vivant. J'entends nos entrepreneurs belges crier: «Nous sommes toujours là!». J'ai énormément d'admiration et de respect pour les personnes comme Joris Ide qui ont l'endurance nécessaire pour décider: «Nous restons ici et nous faisons des choses pures». C'est pourquoi je souhaite défendre ces produits artisanaux belges de qualité et contribuer à leur promotion. J'ai été ambassadeur de Lebeau-Courally dans le passé et j'ai pu voir de mes propres yeux combien les gens étaient charmés chaque fois qu'ils entendaient qu'il s'agissait d'une entreprise belge. Oui, ce genre de patriotisme fait encore des ravages.



ARMES DE CHASSE, MONTRES ET ARTICLES DE CUIR

Les montres et les armes à feu partagent une histoire depuis le 15^e siècle. Le vocabulaire de l'horlogerie nous rappelle qu'elle doit une grande partie de son évolution vers la miniaturisation aux développements techniques dans un autre domaine, celui des armes à feu. Avant le 17^e siècle, l'armurerie n'existait pas en tant que profession spécifique. Les différentes pièces ont été fabriquées par des artisans différents. Le forgeron a forgé le canon, mais pour le réglage du mécanisme de sonnerie, ils ont frappé à la porte de l'horloger. De cette période date une série de termes reliant les armes et les montres: «platine», «calibre», «balancier»... Et une maison historique pour les mécanismes fins qu'ils partagent: Liège! Aujourd'hui encore, les armes Lebeau-Courally sont fabriquées dans la ville de la Meuse, qui était déjà le centre européen de la production d'armes depuis le Moyen Âge. L'histoire de Lebeau-Courally commence également ici: quelque part au milieu du 19^e siècle, le jeune Auguste Lebeau rêve de créer le plus beau fusil de chasse qui soit. L'usine d'armes de Lebeau s'est développée et a prospéré, accumulant les récompenses et les médailles tant au pays qu'à l'étranger. En 1894, Auguste est assisté par un certain Ferdinand Courally, qui devient son associé. Désormais, la manufacture s'appelle «Lebeau-Courally». Cependant, en 1896, Lebeau prend sa retraite, mais Courally continue à développer l'entreprise sans relâche, portant la réputation du pisto-

let à yachts de luxe à des sommets sublimes. Au cours des décennies suivantes, Lebeau-Courally maintient sa position sur le marché.

En 2010, l'industriel belge Joris Ide, lui-même passionné de chasse, rachète la marque, mais souhaite désormais appliquer à l'horlogerie le savoir-faire et la précision impeccable de l'armurerie. Outre les montres, Lebeau-Courally distribuera également de la maroquinerie de chasse, soigneusement fabriquées à la main dans leur propre atelier près de Dijon. C'est dans cet atelier de cuir typique que les plus célèbres maisons de couture françaises ont fait fabriquer leurs pièces les plus exceptionnelles au siècle dernier. Les artisans de l'atelier de Dijon sont parmi les plus réputés de leur secteur. Le cuir est spécifiquement commandé, traité et fourni par des tanneries de France et d'Italie qui ne travaillent qu'avec des peaux de qualité exceptionnelle. La finition particulièrement détaillée de la maroquinerie est incontestablement inégalée. Même la serrure, inspirée de la serrure d'un fusil de chasse et conçue par Axel Enthoven, est faite des métaux les plus nobles et est particulièrement ingénieuse. Cela garantit le caractère artisanal et la précision raffinée des articles en cuir également.

La période covid a créé l'opportunité d'être créatif et de penser au repositionnement des boutiques. Cette opportunité a été mise à profit pour accueillir les montres, la maroquinerie et les articles de chasse en cuir dans la nouvelle boutique d'expérience du siège de

Lebeau-Courally à Bruges, dont la gestion a été confiée à Jarid Van Cauwenberghe, un jeune homme dynamique et passionné par tout ce qui est beau et artistique. Avec ferveur, il défend ses produits: «Une montre mécanique à complications, comme nos montres, est fabriquée dans une manufacture par des artisans ou des «artistes», ce sont en fait des œuvres d'art que vous pouvez porter au poignet. Dans chaque produit, le savoir-faire exceptionnel ressort et vous en faites l'expérience en portant un sac à main ou une montre Lebeau-Courally.»

Oni-Onik/ NXI

ROBES DE MARIÉE, TENUES DE SOIRÉE ET PRÊT-À-PORTER

Oni Onik Fashion Creations est une entreprise de prêt-à-porter florissante basée à Oostnieuwkerke.

L'entreprise, fondée en 1962, est gérée par Jan Jr. Vanhoutte et sa sœur Dicky. Après s'être initialement spécialisés dans les vêtements pour enfants de haute qualité, ils se sont tournés, au début des années 1970,

vers la conception et la production de vêtements de soirée, de mariage et de cocktail pour femmes sous la marque ONI ONIK, qui est vendue dans des boutiques de mariage spécialisées dans toute l'Europe.

NXI (prononcer INIKSI) est la deuxième ligne de mode et la nouvelle génération au sein de l'entreprise, dirigée par Hélène, fille de Dicky. Cette collection est synonyme de prêt-à-porter et de tenues de cocktail abordables. Cette collection est vendue dans les meilleures boutiques multimarques.

Dicky et Jan Jr. sont fiers de présenter leur entreprise: «Oni Onik Fashion Creations» est donc une véritable entreprise familiale qui possède sa propre conception et sa propre production. Si ce n'est pas le seul, du moins l'un des rares qui conçoit et produit encore tout à 100% en Belgique, ce qui signifie que les délais de livraison peuvent être limités à 2 ou 3 semaines. Tout comme Lebeau-Courally, nous pouvons également fournir des produits à la pièce et sur mesure et pouvons donc répondre aux demandes et aux souhaits spécifiques des clients. Lorsque nous voyons que les clients sont satisfaits de nos vêtements et que, par exemple, ils célèbrent un merveilleux mariage, nous sommes nous-mêmes heureux. C'est l'une des raisons pour lesquelles nous voulons tout garder en interne et ici en Belgique, ce qui nous permet de répondre aux souhaits individuels et personnalisés de nos clients.»

Les deux marques sont donc heureuses de travailler avec les autres partenaires pour cette séance photo. Chacune d'entre elles est une entreprise qui accorde la priorité à la qualité, au service et à l'orientation client et qui est fière d'être une véritable marque belge.

Butch

THE FLYING TAILOR

Butch Tailors fabrique des vêtements de qualité depuis 1956. Elle a été reprise par Dominique Vindevogel dans les années 1990. Il prend la tête de l'entreprise et la développe avec succès grâce à une stratégie bien pensée pour l'avenir. Ce faisant, il a pu s'appuyer sur la tradition, le savoir-faire et ses artisans expérimentés.



Butch se distingue par la perfection dans les moindres détails.

L'entreprise est basée en Belgique, mais compte également de nombreux clients à l'étranger: «Nous sommes belges, nous avons la bonne mentalité, mais nous avons une vision globale, tout comme nos partenaires. Butch fabrique du prêt-à-porter pour hommes, plus précisément des vêtements sur mesure. Je reçois souvent des demandes de propriétaires d'entreprises pour des projets spécifiques. Mais je travaille aussi pour des particuliers. J'ai également eu le plaisir de faire la connaissance de M. Flack et de lui créer un costume sur mesure en tweed anglais. Il sera utilisé pour la séance photo. Mon travail s'inscrit dans la même veine que celui d'Oni Onik, mais ils sont spécialisés dans les vêtements pour femmes, alors que je me concentre principalement sur les vêtements pour hommes. Il arrive que des entreprises me demandent un projet mixte, donc hommes et femmes, et j'aime alors profiter de leur expertise pour créer quelque chose ensemble». J'apprends beaucoup chaque jour, ce qui est unique! On traite avec les gens de manière très personnelle, très privée. Pour moi, c'est un privilège.



MAXIME TANGHE

Maxime Tanghe est la cinquième génération de la famille TANGHE, active dans le monde de la chaussure depuis 1897. Comme ses prédécesseurs, Maxime est motivé par la passion et le sens de l'artisanat. La marque belge «Maxime Tanghe» garantit des chaussures pour hommes de qualité, caractérisées par son propre style intemporel et élégant. Les clients apprécient les chaussures de luxe «faites à la main» et peuvent ainsi exprimer leur personnalité au monde extérieur.

LUCIA ET LA ROUSSELLE

Avec des cotations Parker de 90/92+, Lucia et le Château La Rousselle ne peuvent que figurer parmi les meilleurs du monde. Lucia, classé Grand Cru de Saint-Emilion est situé sur le plateau calcaire de Saint-Emilion, le Château La Rousselle se trouve dans la région de Fronsac. Avec leur caractère fruité intense et leurs tanins magnifiquement structurés, ils sont le partenaire idéal des plats de viande les plus raffinés. Élaborés par l'œnologue de renom Stéphane Derenencourt, Lucia et La Rousselle ont tous deux une production à forte intensité de main-d'œuvre avec des récoltes à la main et un triage manuel. Après le triage, les deux vins sont fermentés en fûts de chêne français pendant 12 à 18 mois. Hautement recommandé!

MARY'S COLLECTION

Mary's Collection est née d'une passion pour la chasse et la poursuite d'un rêve. En tant que chasseuse passionnée, je regrettais qu'il y ait peu de vêtements à la mode pour les femmes. Avec le style intemporel et le confort en tête, je suis rapidement tombée sur un style britannique. Ma collection comprend du tweed de luxe et les plus beaux pulls en cachemire. J'ai aussi des pantalons, des vestes, ... qui complètent le look.

Chez Mary's Collection, le service personnalisé est essentiel, cela va des visites à domicile aux soirées à domicile où les plus beaux looks sont réunis pour répondre aux besoins et aux désirs de la clientèle.



CASA DEL TABACO

Mon histoire a commencé lorsque j'ai fumé mon premier cigare en 2000. J'ai immédiatement été fasciné par le savoir-faire et la complexité du produit. Les mois suivants, j'ai décidé de me plonger dans le monde des cigares jusqu'à ce que je décide d'ouvrir mon premier magasin l'année suivante. Les années suivantes, plusieurs autres filiales ont suivi en Flandre et à Bruxelles. Lorsque j'ai reçu le prix «Hombre del Habano» à Cuba en 2016, c'était unique. Pour la première fois dans l'histoire, ce prix a été décerné à une femme. En 2020, nous avons fait l'acquisition d'un collègue au Royaume-Uni, ce qui nous a permis de prendre pied dans ce pays également. En partie grâce à cette acquisition, nous avons maintenant nos propres spiritueux sur le marché, qui complètent très bien notre gamme. Au début de cette année, nous avons décidé de lancer notre propre ligne de cigares en collaboration avec Plasencia Cigars. Cette ligne se compose de cigares élégants et doux avec des notes de café et de chocolat. La composition de ce cigare a été choisie par moi-même, en utilisant uniquement du tabac du Nicaragua, où ces cigares sont également roulés à la main. Nous avons actuellement 2 modèles sur le marché, un toro légèrement plus épais et un lancero élégant. Le boîtier rouge distinctif complète le tout.

HOUSE OF PORTERS

Pieter Porters a commencé sa carrière professionnelle en tant que fleuriste. À l'âge de vingt ans, il a commencé à se consacrer à la décoration complète d'intérieurs dans son style typique, chaleureux et intemporel: House of Porters était né! Entre-temps, House of Porters est devenu un nom connu dans le monde de l'aménagement intérieur et de la décoration. Avec son équipe, Pieter Porters s'occupe de projets totaux uniques qui portent sa signature typique ou ajoutent une ambiance particulière à des intérieurs existants.

LE PARFUM DE NATHALIE

Un parfum. Beaucoup d'émotions. Moments captivants. Des souvenirs qui connectent. Le Parfum de Nathalie est une ligne exclusive de parfums et de produits de soins qui apportent une touche d'élégance, de chaleur, de luxe et de convivialité aux lieux qui vous sont chers. L'entrepreneuse Nathalie Baeten - Coucke a développé sa propre ligne de parfums avec le parfum «Mountain Chic», initialement destiné uniquement aux produits de salle de bains de leur hôtel Le Sanglier des Ardennes à Durbuy. Les nombreuses réactions enthousiastes des clients de l'hôtel ont finalement incité Nathalie à lancer une gamme exclusive comprenant des bougies parfumées, des vaporisateurs d'ambiance, des bâtons parfumés et divers produits de soins corporels de haute qualité. Un parfum qui touche tout le monde, présenté avec classe et style. Un cadeau magique qui respire l'opulence et la sensualité. Le cadeau idéal pour toute occasion, pour la famille, les amis, les clients ou vos associés. Laissez Le Parfum de Nathalie éveiller tous vos sens.

Pour plus d'informations, voir:

<https://www.lebeau-courally.com/> <https://oni-onik.be/> <https://www.butchtailors.com/>
<https://www.maximetanghe.com/> <https://leparfumenathalie.be> <https://www.lacasadeltabaco.com/>
<https://houseofporters.com/>



PLV OUTDOOR



VÉLO PROMOTIONNEL



REMORQUE PUBLICITAIRE



ÉCRAN DORSAL PROMOTIONNEL



CLEAN-TAG



ACCROCHE-PORTE PUBLICITAIRE

YUBA AGENCY

VOTRE AGENCE DE STREET
MARKETING HUMAIN &
ÉCORESPONSABLE

CONTACTEZ-NOUS DÈS MAINTENANT : 010 22 93 62 - INFO@YUBA.AGENCY

Your Urban Buzz Agency

Yuba
www.yuba.agency

IMMO NOBELS



A l'écoute
du client



Marketing
ciblé



Photographie en drone sur
360° avec enregistrement



Grande liste de
clients en attente



Suivi
administratif



Équipe
spécialisée

**VENDRE
VOTRE MAISON
RAPIDEMENT ?**

**Prenez vite contact
avec nous !**

055 30 92 90



**NOUS SOMMES À LA RECHERCHE DE
MAISONS À VENDRE DE TOUTE URGENCE**
pour notre clientèle en attente !

☎ 055 30 92 90
✉ info@nobels.be
👉 www.nobels.be

IMMO NOBELS
Nous vendons également votre propriété



STORMS FASHION

Robert Orientpromenade 23
8620 NIEUWPOORT
058 23 57 39
www.storms.be

VOSSEN FASHION KURINGEN

Kuringersteenweg 343
3511 KURINGEN
011 26 21 61
www.vossen.be



Zilton

VOSSEN FASHION TONGEREN

T-Forum, Luikersteenweg 151
Bus 16 - 3700 TONGEREN
012 39 15 00
www.vossen.be

AREZZO

Rammelstraat 22-24
9340 LEDE
053 80 07 96
www.arezzo.be



Fabrication de bijoux personnalisés

“Je vends des morceaux de bonheur”

B-Diamond Brugge est un nom connu en tant que fabricant de bijoux. Les clients viennent souvent avec une proposition créative, Bart De Vroe les guide pour faire le bon choix. L'empathie et la confiance jouent un rôle majeur.

Texte: Hilde Pauwels - Photos: B-Diamond Brugge

«Nous sommes des fabricants de bijoux depuis trois générations. Nous travaillons pour des bijoutiers et des particuliers. Notre savoir-faire nous permet de fournir une conception personnalisée spécifiquement pour les particuliers. Ils viennent nous voir avec des idées. Leur inspiration provient d'internet, de pinterest, instagram ou de magazines. Il arrive aussi qu'ils prennent eux-mêmes des photos de bijoux qu'ils ont vus quelque part et qu'ils trouvent beaux. Dans notre boutique B-Diamond Brugge, nous avons une collection de milliers de bagues, boucles d'oreilles, colliers et autres. C'est important pour le facteur expérience. Vous devez sentir le bijou, le peser, l'essayer. Vous pouvez aimer un bijou, mais il arrive qu'il ne vous aille pas. C'est aussi pourquoi il est si difficile d'acheter des bijoux en ligne», explique Bart De Vroe, directeur.

PERSONNEL

Un bijou est quelque chose de très personnel, la personnalisation est donc très appréciée. «Parfois, les clients apportent de vieux bijoux ou des pierres précieuses de famille pour en faire quelque chose de nouveau. Ce sont des bijoux qui ne sont plus portés, mais auxquels les clients souhaitent donner un nouveau sens.» Bart De Vroe écoute leurs idées et leur fait ensuite essayer des bijoux de sa collection. B-Diamond Brugge travaille uniquement avec de l'or 18ct, des diamants et des pierres précieuses naturelles ainsi que des pierres semi-précieuses telles que la topaze, la morganite, la tourmaline, etc. «Pour guider le client vers le meilleur choix parmi cette vaste gamme, nous affinons les choses sur la base de nos années d'expérience en tant que fabricants. C'est ainsi que nous arrivons à un design, en or blanc, jaune ou rose, avec des pierres de la bonne couleur pour que le bijou corresponde parfaitement à la personnalité du client. Pour cela, chez B-Diamond Brugge, nous utilisons des croquis, mais aussi des dessins numériques en 3D et des impressions en 3D. Ils aident le client à mieux comprendre le design pour obtenir le meilleur résultat possible.»





SUR MESURE

«Les combinaisons sont infinies. Le budget joue également un rôle. Certains choisissent des pierres précieuses, d'autres nous demandent de tenir compte de l'importance de leur budget. Notre force est que nous avons beaucoup d'expérience dans les options de production et que nous pouvons travailler de manière flexible. Cela nous distingue, en tant que fabricant, d'un bijoutier de détail qui travaille souvent avec des marques et des collections qui ont une certaine notoriété. De cette façon, il peut se faire connaître, mais la fabrication de bijoux est une autre discipline. La production, quant à elle, est le domaine de compétence de B-Diamond Brugge. Nous suivons complètement l'histoire du client.» Bart De Vroe dit que pour lui aussi, c'est quelque chose de personnel. L'empathie est nécessaire pour bien comprendre le client. «Il est préférable que la personne à qui le bijou est destiné soit présente. Les clients me font parfois confiance pour savoir où ils veulent aller. Nous ne vendons pas ce dont nous aimerions nous débarrasser, mais nous essayons de rendre le client heureux. Je dis souvent que je ne vends pas de bijoux, mais je vends un morceau de bonheur. Si je vois à la caméra que les personnes qui ont fait réaliser un bijou se donnent un baiser en sortant, alors ma journée est bonne. Cela signifie qu'ils sont satisfaits... de la pièce du bonheur.»



UNIQUEMENT DES MATIÈRES PREMIÈRES NATURELLES

Bart De Vroe a suivi une formation au Conseil supérieur du diamant et a débuté en 1997 dans l'entreprise familiale, qui avait déjà un savoir-faire depuis deux générations qui se transmettait à chaque fois. «J'ai voulu y mettre quelque chose de moi et j'ai créé le label B-Diamond Brugge et déposé un brevet. Le b fait réfé-





rence à Bruges et à Bart. B-Diamond indique clairement ce que je suis: be diamond, be a diamond. Le monde des bijoux fantaisie s'est considérablement développé depuis les années 1990. Leur qualité de fabrication est telle qu'ils sont parfois confondus avec de véritables bijoux de 18 carats et de véritables pierres précieuses naturelles. Il y a une tendance dans certains pays européens à travailler avec de l'or 14ct, car on peut alors avoir des prix plus compétitifs, mais nous ne le faisons pas. On voit aussi une évolution dans les pierres précieuses. À Londres et ailleurs, vous pouvez trouver des «diamants de laboratoire», qui sont donc produits en laboratoire, mais nous ne participons pas non plus à ce type de production. Nos pierres précieuses proviennent exclusivement de la terre mère. Vous pouvez vous adresser à nous pour des bijoux haut de gamme, purs, avec une finition de qualité. Nous avions autrefois nos propres usines de taille, mais de nos jours, les diamants sont taillés dans des pays à bas salaires comme l'Inde. Pour une démonstration de polissage, vous pouvez toujours vous rendre chez B-Diamond Brugge sur rendez-vous. Ici aussi, le facteur «expérience» joue un rôle. Si le client comprend mieux ce qu'il achète grâce à nos explications professionnelles, il en retire davantage.»

FIANÇAILLES ET MARIAGE

B-diamond Brugge est également spécialisé dans les bagues de fiançailles et de mariage. «Le solitaire classique est toujours populaire pour les bagues de fiançailles. La taille et la pureté du diamant ont également une grande importance. La valeur l'emporte sur la forme. Vous pouvez vous adresser à nous pour des diamants non sertis placés dans une bague provisoire pour faire la demande

en mariage. Par la suite, les couples viennent chez nous pour faire dessiner la bague définitive. De cette façon, le partenaire a également son mot à dire. Nous donnons également des conseils. Une bague de fiançailles doit être assortie aux anneaux de mariage ultérieurs. Dès le début, nous y prêtons attention.» Le covid a eu un impact important. Les fêtes n'étaient pas autorisées ou très limitées, il y avait moins de mariage. «Maintenant, il y a du rattrapage. On constate que ceux qui franchissent le pas veulent désormais le meilleur du meilleur. Ce qui est amusant, c'est que certains couples transforment le choix des bagues en un week-end romantique à Bruges. La ville est fantastique, bien sûr.»

SATISFACTION

En raison de ses années d'expérience, Bart De Vroe est parfois sollicité pour évaluer des bijoux de famille dans le cadre d'une assurance ou d'une succession. «Il s'agit souvent de familles qui viennent nous voir depuis des années et qui savent ce que nous représentons», dit-il.

Les clients de B-Diamond Brugge viennent parfois de très loin, comme Amsterdam, Paris ou Maastricht. Les clients satisfaits envoient des amis, des collègues ou des voisins. «C'est agréable d'entendre que d'autres clients me demandent spécifiquement parce qu'ils ont entendu parler de notre approche. Cela signifie que nous faisons un bon travail et que nous pouvons faire quelque chose de plus pour le client avec B-Diamond Brugge. J'ai la chance d'avoir certaines sensibilités qui me sont très utiles pour faire des choix. Mon intuition est généralement bonne.»

Plus d'informations:

b-diamond.eu

Mob +32(0)499.311.393

Loewe **bild c**
Petite taille - grande performance.



LOEWE.



Le Loewe Smart TV bild c offre une flexibilité totale grâce à sa taille compacte. Il s'intègre parfaitement dans n'importe quel environnement de vie et se démarque particulièrement bien dans les pièces telles que les chambres ou les cuisines, qui sont idéales pour un téléviseur avec une petite diagonale. Qu'il s'agisse d'un support mural apparemment flottant, élégant sur un buffet ou raffiné avec l'un de nos supports de sol signature autoportant dans la pièce. Des lignes douces et des détails subtils complètent la Smart TV.

Découvrez le Loewe bild c - **Made in Germany.**

Le Loewe bild c est disponible **à partir de 1.299 €.**

Découvrez-en plus chez votre revendeur Loewe ou sur loewe.tv/be-fr

Audiomix

Liersesteenweg 321 - 3130 Begijnendijk (grens Aarschot)
016 56 10 62 - www.audiomix.be

Beeld, Klank & Koffie Verheeken

Sint-Gillisstraat 22 - 9170 De Klinge
03 770 73 48 - www.verheeken.be

D&M beeld- en klankstudio

Beverestraat 4C - 9700 Oudenaarde
055 30 28 05 - www.d-en-m.be

di Monaco

Stationsstraat 66 - 9100 Sint-Niklaas
03 776 24 40 - www.dimonaco.be

Hifi Corner

Jozef Verbovenlei 54 - 2100 Deurne
03 322 01 11 - www.hificorner.be

Heyman

Krijgsbaan 209 - 9140 Temse
03 771 11 86 - www.heymanreference.be

Loewe Gallery Opwijk

Steenweg op Dendermonde 44 - 1745 Opwijk
052 35 62 50 - www.loeweopwijk.be

Rimbaut

Van Aelbrouckstraat 21 - 9620 Zottegem
09 360 25 58 - www.elektroimbaut.be

LOEWE.

PASCAL KARP

WATCHES EXPERTISE 1989

MONTRES VINTAGE ET DE COLLECTION
ACHAT VENTE ÉCHANGE
ATELIER DE RÉPARATION
BRACELETS, PILES ET ACCESSOIRES



Omega
Grand Diamètre
Automatique
Acier - 1946



AUDEMARS-PIGUET | ALPINA | AURICOSTE
AQUASTAR | BAUME & MERCIER | BENRUS
BLANCPAIN COLLECTOR | BREGUET
BREITLING | BULOVA | CARTIER
CHARLES NICOLET | CYMA | CORUM | DOXA DODANE
EBERHARD | ENICAR | **ETERNA** | EDOX | ELGIN
FAVRE-LEUBA | GALLET | GIGANDET | MARVIN
VINTAGE SEIKO | CORTÉBERT | GIRARD-
PERREGAUX | GLYCINE | GRUEN | HAMILTON
HANHART | HEUER | IWC VINTAGE
JAEGER-LECOULTRE | ILEMANIA | LEONIDAS
LIP | LONGINES | MOVADO | MATHEY-TISSOT
MINERVA | NIVADA | GRENCHEN | **OMEGA** | PATEK
PHILIPPE | PIAGET | RECORD WATCH & CO
ROAMER | **ROLEX** | SINN | TUDOR | TRITON
ULYSSE | NARDIN | **UNIVERSAL GENÈVE**
VACHERON CONSTANTIN | VENUS
VINTAGE OMEGA | WYLER VETTA | WALTHAM
WITNAUER | **ZENITH** | ZRC | ZODIAC

LES PLUS BELLES MONTRES VINTAGE AU MEILLEUR PRIX



30 RUE DE L'ENSEIGNEMENT
1000 BRUXELLES
+32 (0)492/17.46.81

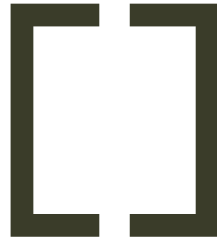


Ouvert du lundi au samedi
de 10:00 à 19:00
Et sur rendez-vous

Un **parking public souterrain** est disponible à proximité.
L'entrée du **Parking Royal** est accessible Rue de la Ligne 27, 1000 Bruxelles.



www.pascalkarpwatchesexpertise.com



CLASSIC DESIGN

RENTAL

Event furniture for any occasion.

WWW.CLASSICDESIGNRENTAL.BE

INFO@CLASSICDESIGNRENTAL.BE

0032 53 66 48 13

Charrell Home Interiors crée un sentiment de chaleur dans les foyers

“Nous voulons évoluer vers un Charrell Experience Store”

Vous cherchez un nouvel intérieur ou vous voulez remplacer certains meubles? Charrell Home Interiors offre beaucoup d'inspiration, des produits sur mesure et des conseils spécialisés de designers d'intérieur. Le magasin de Geel a récemment été agrandi de 600 m². La boutique en ligne [Atmooz.com](https://www.atmooz.com), spécialiste de l'éclairage et de la décoration, connaît également une croissance dynamique. Le facteur expérience est élevé.

Texte: Hilde Pauwels - Photos: Charrell Home Interiors







Rentrer chez soi après une longue journée de travail ou des vacances est un moment privilégié. Vous avez chéri les beaux souvenirs de votre maison, la famille et les amis vous rendent visite et vous pouvez reprendre votre souffle dans la paix et la tranquillité. L'intérieur est très important pour profiter pleinement de ces beaux moments. Chacun a ses propres goûts et aime s'entourer de meubles et de choses qui le font se sentir bien. Il peut s'agir de détails, comme une belle table d'appoint ou une lampe d'ambiance. Le concept global joue également un rôle. Optez-vous pour un style rustique avec de nombreux matériaux naturels ou plutôt pour une approche minimaliste et épurée? Laissez-vous inspirer par Charrell Home Interiors; la boutique propose des solutions sur mesure!

QUALITÉ ASSURÉE

Ce que nous voulons est également lié à notre stade de vie. Pour une famille avec de jeunes enfants, les choses peuvent être un peu plus pratiques avec des meubles qui peuvent supporter des coups et sont faciles à entretenir. Les personnes âgées peuvent accorder plus d'importance à un canapé confortable dans lequel elles peuvent se détendre et lire le journal ou lire un livre. Chez Charrell

Home Interiors, vous avez l'embarras du choix. Bon à savoir: Charrell produit sa collection dans différentes usines européennes. De cette façon, les responsables peuvent garantir une qualité et une finition excellentes, ils connaissent le processus de production et fixent des normes élevées.

UN CHOIX MÛREMENT RÉFLÉCHI

Qu'il s'agisse d'un tout nouvel intérieur ou d'un simple meuble, le choix reste un choix qui demande réflexion. Charrell Home Interiors vous aide dans votre démarche. Le magasin s'est récemment considérablement agrandi et couvre désormais plus de 3000 m². Grâce à la répartition des espaces de vie, vous voyez très rapidement à quoi peut ressembler un intérieur et si cela vous convient. Vous découvrez le concept et les matériaux. Vous n'êtes pas obligé de le copier, mais vous pouvez choisir les pièces qui conviennent à votre intérieur. Mais vous pouvez déjà goûter un peu de l'atmosphère qui règne dans le magasin; le facteur expérience est élevé. «Grâce à l'extension, il y a maintenant encore plus de personnel pour fournir toutes les informations possibles. Les clients apprécient notre approche, car ils viennent souvent de très loin. Bien



entendu, vous pouvez explorer la gamme sur le site web très complet. Vous pouvez également voir les projets que nous avons déjà réalisés. Mais une visite au Concept Store permet d'en découvrir un peu plus. Nous aimerions évoluer vers un Charrell Experience Store», déclare Yannick Breckpot, directeur général.

CONSEILS D'ARCHITECTES D'INTÉRIEUR

Si vous avez des doutes sur la compatibilité d'un objet avec votre maison ou votre intérieur, vous pouvez faire appel aux « Charrell's Angels ». Ce sont des architectes d'intérieur qui vous conseilleront gratuitement et sans engagement. «Ils sont heureux de vous rendre visite à domicile pour vous conseiller. Même si vous ne souhaitez remplacer que

quelques éléments intérieurs, vous pouvez compter sur eux. Puis, avec vous, ils examineront comment vous pouvez intégrer les éléments que vous souhaitez conserver et les nouveaux éléments d'une manière belle et harmonieuse. Il est également important qu'ils partent toujours de ce que vous souhaitez, sur quoi ils fondent leur conception d'un projet. Cela peut aller d'une métamorphose majeure où vous mettez tout le processus entre les mains de notre équipe au remplacement de quelques éléments de décoration», explique Yannick Breckpot.

DESIGN ORGANIQUE

Quel que soit l'intérieur que vous préférez, l'offre de Charrell est toujours élégante et classe. «Chez nous, vous trouverez toujours des nouveautés, nous gardons le doigt sur le pouls même si nous visons en même temps une collection durable et intemporelle. Les formes organiques ont toujours la cote. Ils réapparaissent partout, comme dans les tables, les chaises, les tapis ou les tables basses. Le travertin est un matériau qui a le vent en poupe. C'est une belle pierre naturelle à l'aspect durable. Maintenant, on voit de très belles couleurs naturelles et des couleurs marron clair comme le noyer.»





ÉCLAIRAGE ET DÉCORATION D'ATMOOZ

Atmooz, la marque d'éclairage et de décoration de Charrell Home Interiors, connaît également une forte dynamique. Le site web a été relooké et un nouvel entrepôt a été ajouté. Ici aussi, il y a toujours de nouveaux objets à trouver. L'entrepôt compte 3500m² et cela signifie une expansion considérable. Atmooz est avant tout un concept en ligne avec un fort attrait international. Les commandes proviennent de nombreux pays. Les visiteurs du Charrell Concept Store peuvent voir l'ensemble de la collection sur place. Vous trouverez des lampes sur pied, des lampes de table, des lampes de lecture ... tout ce qu'il faut pour finir votre intérieur en détail et créer la bonne atmosphère. Vous pouvez régulièrement découvrir de nouveaux articles sur le site web ou dans le Concept Store avec le label: qualité, luxe et abordable.

B2B

Grâce à la gamme variée et surtout de haute qualité de Charrell, l'entreprise se porte également bien dans le secteur du commerce de gros. Les architectes d'intérieur, les boutiques de décoration, les bureaux, les restaurants et les hôtels font appel à l'expertise et au mobilier de Charrell Home Interiors. Ici aussi, un excellent service est garanti. Les livraisons se font sur rendez-vous et le travail sur mesure est possible. L'hôtel Britannia à Knokke en est un bon exemple. Le point de départ était d'offrir confort, luxe et détente. Nous avons travaillé avec l'architecte d'intérieur Sophie De Mulder. Chaque chambre dispose d'un fauteuil confortable, mais chaque chambre est différente. Après tout, Charrell dispose de centaines de tissus différents avec lesquels tous les meubles peuvent être finis de manière unique. Vous trouverez également de magnifiques lampes et miroirs Atmooz qui renforcent le caractère luxueux et chaleureux.





Plus d'informations:

Concept Store
Vossendaal 10, 2440 Geel, près de la sortie Geel-West E313
32 (0)14 58 71 93 - info@charrell.be - www.charrell.be

Atmooz
32(0)14 39 48 88
hello@atmooz.com - <https://atmooz.com>

SERENGETI®

THE MOST ADVANCED EYEWEAR

ANNIK DE MEY

Kioskplaats 81-83

2660 Hoboken

03 830 21 12

www.annikdemey.be

ZEISS VISION CENTER Annys Asse

Kalkoven 63

1730 Asse

02 453 01 79

www.zeissvisioncenter.com/asse

OPTIEK VAN DER LINDEN

Markt 60

9240 Zele

052 44 46 07

www.optiekvanderlinden.be

OPTIEK D. VLEERACKER

Vijfhoek 12

2800 Mechelen

015 41 45 67

www.optiekvleeracker.be

OPTIVUE

Doorniksestraat 25

8500 Kortrijk

056 25 54 56

www.optivue.be

OPTIEK LAMMERANT

Gaversessteenweg 44

9800 Deinze

09 386 22 73

www.optieklammerant.be



CHASE THE LIGHT

4

NICHOLSON S540002

5

CREATOR CAPSULE



4

▶ 4A

5

▶ 5A

MEILLEUR
DU TEST

TEST ACHATS

10/2022

Test réalisé sur 15 pneus d'hiver
185/65 R15 88T

ECO &
EFFICACE

TEST ACHATS

10/2022

Test réalisé sur 15 pneus d'hiver
185/65 R15 88T

MAÎTRE-
ACHAT

TEST ACHATS

10/2022

Test réalisé sur 16 pneus d'hiver
215/60 R16 99H



Les résultats parlent d'eux-mêmes.

Wintercontact TS 870

Performance ultime en conditions hivernales grâce
à la technologie de sécurité allemande.

Nous sommes fiers de vous présenter une des raisons pour lesquelles nous aimons tant notre métier. C'est ce que nous poursuivons, avec succès, chaque jour avec dévouement et passion pour que vous ne doutiez jamais du bon choix à faire en matière de pneus. Toutes ces reconnaissances nous motivent également à développer des pneus encore plus performants. C'est ainsi que nous voulons gagner votre confiance à chaque fois ! Envie de les essayer ?



LEADER DE L'IMMOBILIER DE PRESTIGE

En Belgique depuis **15** ans
24 agences réparties sur tout le territoire

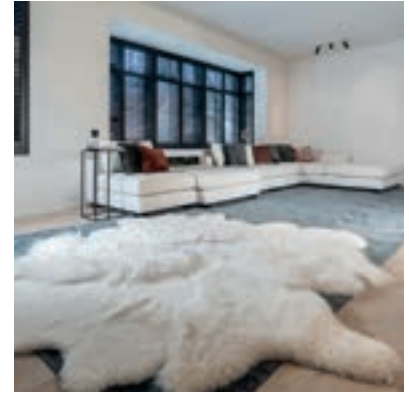
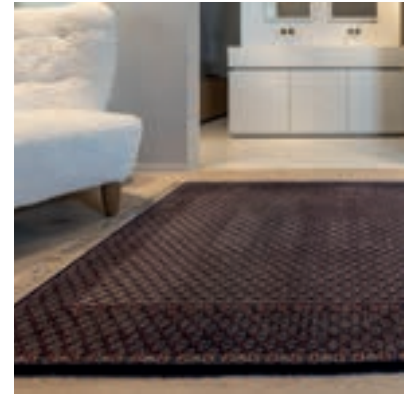
UN RÉSEAU MONDIAL

5 continents, **34** pays,
900 agences & **14 000** collaborateurs



ENGEL & VÖLKERS

belgium@engelvoelkers.com
www.engelvoelkers.be



Tapis noués à la main

Vantygheem, Torhoutbaan 1, 8480 Ichtegem

Michèle 0493/704887



Winter proof

S'installer près de la cheminée en hiver avec une tasse de lait au chocolat alors qu'il y a du vent, de la pluie ou de la neige dehors. Ça sonne plutôt bien, non? Et si cette scène chaleureuse ne vous convainc pas d'investir dans un foyer ou un poêle à bois intégré ou inséré, les prix actuels de l'énergie le feront. La demande de poêles à bois et de foyers à bois augmente à un rythme effréné et l'offre suit docilement. Peut-être êtes-vous à la recherche d'un foyer à bois qui soit à la fois très économique et de bon goût? Ce n'est pas trop demander. L'entreprise belge Bodart & Gonay crée des appareils de chauffage au bois qui remplissent toutes les conditions et sont 100 % fabriqués en Belgique.

Texte: Mirte Spaey - Photos: Bodart & Gonay





Le bois était l'une des premières formes de combustible que l'homme a chauffé il y a plusieurs milliers d'années. Les foyers à bois font donc plaisir à notre côté primitif et offrent un degré de confort difficile à égaler. Chez Bodart & Gonay, découvrez une large gamme de poêles et de foyers à bois modernes qui captent l'imagination.

IL ÉTAIT UNE FOIS

M. Bodart et M. Gonay décident en 1957 de créer une entreprise familiale de conception et de fabrication d'appareils de chauffage au bois, principalement sous forme de foyers encastrables. En 2020, l'entreprise a été rachetée et c'est désormais le PDG Jean-Philippe Couasnard qui est aux commandes. Avec plus de 60 ans d'expérience, cette entreprise s'est imposée comme un acteur international sur le marché, travaillant avec les dernières technologies et conceptions. L'entreprise distribue ensuite le résultat final à des revendeurs nationaux et étrangers, dont environ 40 % à l'exportation. Outre la Belgique, B&G est également représenté aux Pays-Bas, au Luxembourg, en France, en Suisse, en Espagne, au Portugal et en Grèce. Vous y trouverez une variété de modèles de cheminées, chacune d'entre elles répondant aux normes de qualité élevées de l'entreprise. De plus, chaque cheminée est disponible en plusieurs tailles et profils, car B&G est convaincu que la cheminée doit s'adapter à votre maison et non l'inverse.

TOUS LES AVANTAGES EN UN COUP D'ŒIL

Les poêles à bois et les foyers à bois présentent trois avantages majeurs en tant que source de chauffage. Tout d'abord, les foyers à bois contemporains, encastres ou non, ont énormément évolué en termes d'émissions. «Aujourd'hui, nos foyers n'émettent quasiment pas de poussières fines, ce qui les rend très économiques. Nos appareils modernes doivent répondre à des normes européennes très strictes», nous dit un employé de l'entreprise. Néanmoins, B&G prend des mesures supplémentaires pour le bien-être de la planète. Par exemple, l'entreprise utilise l'énergie solaire pour produire ses foyers et utilise des produits locaux. En outre, un maximum de matériaux sont recyclés et les employés conduisent des voitures hybrides. Les appareils ont aussi une longue durée de vie. «Si vous faites contrôler votre poêle à bois ou votre foyer une fois par an par un revendeur professionnel, l'appareil aura une très longue durée de vie», indique la société. C'est aussi une bonne nouvelle pour la planète.

Le chauffage au bois présente également un avantage financier, car le bois est actuellement un combustible bon marché par rapport aux autres types de combustibles. «La demande de feux de bois a énormément augmenté en raison de la hausse des prix de l'énergie. Et les chiffres de vente étaient déjà en hausse depuis la pandémie de corona, car les gens investissaient alors massivement dans leurs maisons. Tout le monde restait plus souvent à la maison et cherchait des moyens d'y être aussi confortable que possible.



Avec les prix de l'énergie en plus, nous arrivons à peine à répondre à la demande. Nos revendeurs sont donc très occupés». Les cheminées à bois modernes ont également un rendement beaucoup plus élevé qu'auparavant. «La nouvelle génération consomme très peu de bois». Un autre avantage est le facteur de confort élevé d'un feu de bois. Les bûches qui brûlent produisent ce joli crépitement et cette odeur de bois caractéristique qui rendent toute pièce dix fois plus chaleureuse. Ambiance agréable garantie!

Les cheminées modernes ont également fait beaucoup de progrès dans le domaine de l'entretien. En fait, vous jouez vous-même un rôle dans la fréquence

à laquelle la cheminée doit être nettoyée. «Notre conseil d'or pour minimiser l'entretien est de n'utiliser qu'un ou deux petits blocs de bois sec à la fois, car cela suffit amplement. De nombreuses personnes «surchauffent» leur cheminée en utilisant des quantités inutiles de bois. Ainsi, utiliser du bois peu abondant et sec est le secret d'une cheminée qui demande peu d'entretien et qui est durable!» Un utilisateur de cheminée prévenu en vaut deux.

CHEMINÉES SUR MESURE

Ce qui rend la gamme de cheminées encastrables de B&G si géniale, c'est que vous avez l'embarras du choix. Avec le revêtement extérieur de l'appareil, vous avez beaucoup de liberté. Les habillages métalliques de Konturo sont tous propres et minimalistes, la partie technique étant joliment dissimulée pour un design épuré. Le revêtement original Konturo convient aux modèles transparents et à ceux à simple face. Le revêtement métallique Konturo Compact peut également être placé sur un piédestal et comprend une entrée d'air extérieur au bas du foyer. Le Konturo Plus comprend même une option intégrée



pour un kit d'alimentation en air extérieur, de sorte que le revêtement extérieur est relié de manière fluide à l'alimentation. A son tour, le revêtement Konturo Muro est idéal pour être suspendu. Pour les amoureux de la simplicité, il y a aussi le revêtement Zénith. Il s'adapte facilement à tous les espaces et est disponible seul ou avec un woodbox, où les bûches sont soigneusement rangées sous la cheminée. Un woodbox est non seulement très pratique, car le bois est à portée de main, mais il apporte également une touche chaleureuse à l'espace de vie.

LES COLLECTIONS

B&G a déjà lancé trois belles collections et en lancera bientôt une quatrième pour répondre à la demande croissante. La collection CONCEPT est très complète et se caractérise par une rentabilité remarquable et un design épuré. Les cheminées Concept sont disponibles en version encastrée et avec manteau de cheminée. Ces cheminées encastrées se distinguent par leurs faibles émissions de CO et de poussières fines. Ils présentent une étanchéité à l'air élevée avec la possibilité d'une alimentation en air de combustion automatisée(BG-CLAP). La collection PHENIX NEO se compose de cheminées encastrées avec une porte à levage vertical. Cette porte vous permet de profiter d'une véritable cheminée, avec l'agréable crépitement du bois et un chauffage optimal à la clé. Enfin, vous pouvez également consulter la collection technologique Infire EASY. Ces cheminées encastrables sont économiques et faciles à utiliser, ce qui permet à tout le monde de faire du feu. La cheminée Infire EASY est facile à installer dans les maisons passives ou à faible consommation d'énergie. B&G ne cesse



d'innover, c'est pourquoi l'entreprise lancera bientôt la collection Infire SMART qui combine les dernières technologies avec un design moderne.

GAMME EXTÉRIEURE

Les gens investissent beaucoup dans l'intérieur de leur maison, mais cette tendance s'étend également au jardin et à l'extérieur. La suite logique pour Bodart & Gonay a donc été de lancer une gamme extérieure en plus de la gamme intérieure. Après tout, les appareils de chauffage au bois sont également indispensables à l'extérieur. Car vous faites alors d'une pierre deux coups: une installation de cuisson et une source de chauffage extérieure atmosphérique. «Nous avons relevé le défi de sortir une collection outdoor innovante sur le marché et contenant des pièces totalement uniques. Nous sommes très heureux de pouvoir dire que nous y sommes parvenus», déclare l'entreprise.

C'est le designer belge Bertrand Lejoly qui a contribué à la réussite de cette première collection de cinq appareils B&G destinés à l'extérieur. Lejoly utilise ses



années d'expérience en tant que designer pour des cabinets d'architectes pour concevoir, entre autres, des meubles et des aménagements d'espaces. Son style est connu pour sa simplicité et son intemporalité. Dans cette collection, le designer joue avec différents matériaux, tels que: le métal, le bois, l'acier verni et le béton. En outre, vous pouvez vous attendre à des formes géométriques et à des lignes épurées. Ce mélange de matériaux et de formes crée un look unique et moderne. Nous énumérons brièvement les cinq différents types de dispositifs. Le BG-EXCLUSIVE est une ode à tous les amateurs de barbecue. Le luxueux barbecue intégré grille à la perfection et comprend un feu extérieur. Cela vous permet de faire des barbecues même par temps froid, car le feu vous garde bien au chaud en permanence. Pour l'âme culinaire, il y a le BG-CHEF. Préparez n'importe quel plat avec un confort ultime: une pizza au four, un morceau de viande grillé au barbecue ou des légumes grillés sur la Plancha. Le BG-PRO, quant à lui, va encore plus loin et constitue le choix idéal pour les grands chefs du haut de gamme. La plaque de cuisson de cet appareil comprend un levier permettant un contrôle sen-

sible de la température de la plaque de cuisson, assurant ainsi une cuisson parfaite de chaque produit. Les saveurs des ingrédients ressortent pleinement grâce aux températures élevées à l'intérieur de l'appareil. Il existe également l'appareil BG-STONE-STEEL, dont la muse est la «plancha» («plaque de cuisson») espagnole. Le design épuré aux belles lignes est disponible en acier verni noir mélangé à du béton réfractaire ou entièrement en acier verni noir. La plancha atteint des températures élevées, jusqu'à 220°, et cuit vos aliments à la vitesse de l'éclair. Vous obtenez ainsi un extérieur croustillant et un intérieur moelleux en un rien de temps. Cet appareil conserve sa chaleur pendant une très longue période, ce qui vous permet de profiter du feu pendant longtemps. Enfin, il y a la version BG-BOWL: un élégant bol à feu qui est la pièce maîtresse parfaite pour les réunions et les fêtes chaleureuses. Vous pouvez donc profiter de la fraîcheur de l'extérieur sans être gêné par le froid.

«Nous sommes immensément fiers de cette collection», annonce B&G. «Il est unique et nous nous réjouissons de son lancement». Nous pouvons nous



attendre à ce que cela se répande à l'avenir. «Nous prévoyons de continuer à faire évoluer cette collection dans les années à venir et d'ajouter de nouvelles extensions pour certains de ces meubles, comme les meubles d'appoint.»

QUALITÉ

Bodart & Gonay est une entreprise qui garantit des produits 100 % belges et s'efforce d'utiliser les nouvelles technologies, le design et la qualité supérieure. «Il est certain que notre nouvelle gamme Infire SMART a une conception intelligente avec les meilleures techniques de combustion et avec une efficacité cible de 85%. Les appareils infire EASY sont dotés d'un système de combustion patenté qui les rend technologiquement distinctifs et contrôlables

électriquement. Ce système est très pratique et les gens en sont très fans.»

EXPANSION

Pour garantir une qualité et un service encore meilleurs, l'entreprise a récemment déménagé dans des locaux plus grands et plus modernes, avec plus d'équipements, à Herve, Liège. «Ce changement a eu un impact extrêmement positif sur l'entreprise», ajoute-t-il. «Nous sommes en train d'installer un autre bâtiment d'une superficie de 2 300 m², afin de pouvoir répondre à la demande croissante.» Dans la propre usine de B&G, les foyers encastrables et intégrés sont conçus et fabriqués, puis distribués aux revendeurs professionnels, en qui l'entreprise a toute confiance.

Plus d'informations:
www.bgfires.com

TenSen

Joallerie

DISTRIBUTEUR OFFICIEL DE
MARQUES DE MONTRES

Spécialiste en Editions Limitées et Numérotées
Savoir-faire et connaissances approfondies
Point de service agréé et réparations

LE TEMPS.
NOTRE MÉTIER
DEPUIS 1962.

TENSEN JEWELLERS EST LE "DÉTAILLANT OFFICIEL" DE MARQUES
PRESTIGIEUSES SÉLECTIONNÉES, CHACUNE PORTEUSE D'UNE HISTOIRE ET
D'UN SAVOIR-FAIRE RICHES.



NOUVEAU

GUCCI

NOS MARQUES DE BIJOUX:



TenSen Joallerie | Huidevettersstraat 46 | 2000 Antwerpen | +32 (0)3 231 98 98

TenSen Exclusive | Schuttershofstraat 2 | 2000 Antwerpen | +32 (0)3 231 98 99

info@tensen.be | www.tensen.be



Abitare, votre conception totale

Puntstraat 2 | 2440 Geel
Bredabaan 737 | 2930 Brasschaat
Brugstraat 34 | 2820 Bonheiden
abitare.be

ABITARE
MOOI WONEN