

british heritage

INSPIRING LOTUS OWNERS AND BRIT ENTHUSIASTS




EMED
eMobility Day
EXPO & TRY-OUT EXPERIENCE



RESSENTEZ, EXPÉRIMENTEZ ET DÉCOUVREZ LE MONDE MAGIQUE DE LA CONDUITE ÉLECTRIQUE



L'EMD 03/06/2023 sera un événement dynamique avec 90 exposants qui fourniront aux nombreux clients de l'EMD les informations dont ils ont besoin. les visiteurs - particuliers, indépendants, gestionnaires de flottes, PDG et autorités (locales) - recevront les informations nécessaires et vivront des expériences concrètes grâce aux essais routiers prévus. Pour les E-bikes, un parcours intérieur a été élaboré. Pour les voitures et les motos, un itinéraire sera tracé sur les routes publiques.

HALL A

Découvrez un large éventail d'entreprises qui vous guideront et vous informeront ! Vous pourrez réserver des essais routiers à l'avance. Après votre visite EMD, la conduite électrique n'aura plus de secrets pour vous !

HALL B

Découvrez les principales marques d'E-bike et leurs fournisseurs. Dans ce hall se trouvera également un parcours d'initiation qui vous permettra d'essayer votre E-bike préféré.

NE MANQUEZ PAS CETTE EXPÉRIENCE.



EXPO & TRY-OUT EXPERIENCE

DATE

Samedi 3 juin 2023

LIEU

Oktoberhallen, Schrovestraat 22A, Wieze, Belgium

www.emobilityday.be

Ayez confiance
en votre chemin.

SAM D'HAESELEER
MASSOTHÉRAPEUTE,
RÊVEUR






Collection de lunettes belges avec un message inspirant.

UNE HISTOIRE PUISSANTE POUR TOUT LE MONDE
WWW.WOLFIN-EYEWEAR.BE



 wolfin_eyewear

 @wolfineyewear

A male golfer is the central figure, wearing a light blue polo shirt, dark navy trousers, and a white baseball cap with a black logo. He is holding a golf club in his right hand and wearing a white glove on his left hand. The background is a lush green golf course with trees and a bright sun in the upper right corner, creating a warm, golden light.

PeakPerformance®

VISIT US IN OUR STORE IN KNOCKE
AND JOIN THE FUN ON
INSTAGRAM @PEAKPERFORMANCE



Sommaire

- 10** Lotus célèbre son héritage et son avenir à l'occasion de son 75e anniversaire
- 14** Lotus Engineering développe un nouveau vélo pour l'équipe britannique de cyclisme olympique
- 16** Les événements de Goodwood célébreront le 75e anniversaire du circuit
- 22** Destination Cromer - Le bord de mer anglais traditionnel
- 28** Barnsole Vineyard - Vins pétillants de qualité
- 34** TenSen Juweliers: Une entreprise familiale au service du client
- 42** Detremmerie: Les systèmes modulaires ont le vent en poupe
- 48** Vantigham propose: Artwork!
- 54** Lotus Emira remporte le prix de la meilleure voiture de performance
- 60** Les collections d'extérieur les plus luxueuses et de qualité durable se trouvent chez Royal Botania
- 68** Verandaluxe, pour une année entière de soleil
- 74** Investir dans la peinture raffinée inédite
- 82** La Fondation Pelicano donne aux enfants et aux jeunes plus de chances d'avoir un bel avenir!
- 90** GOMMAIRE – Organic Living
- 95** Noterman Fashion offre une qualité supérieure durable





Lotus célèbre son héritage et son avenir à l'occasion de son 75e anniversaire

En 2023, Lotus célèbre 75 ans d'innovations et se tourne vers l'avenir alors que l'entreprise poursuit sa transformation.

Texte Joanna Pays – Photos Lotus





UN VOYAGE QUI A COMMENCÉ AVEC LE MARK I

En 1948, Colin Chapman, ingénieur britannique passionné de course automobile construit sa première voiture. C'était une Austin 7 modifiée, qu'il appelait la Mark I. Il a construit la voiture pendant son temps libre dans le garage fermé des parents de sa petite amie Hazel, derrière leur maison à Londres.

De nouvelles conceptions ont suivi, chacune une amélioration par rapport à la précédente. Le passe-temps a commencé à se transformer en entreprise et, en 1952, Chapman a décidé de se consacrer entièrement à l'ingénierie automobile. Colin et Hazel ont fondé l'entreprise et l'ont nommée Lotus.

75 ANS D'INNOVATIONS

En 2023, 75 ans plus tard, Lotus célèbre cet anniversaire marquant avec un certain nombre d'événements et d'initiatives. Ces initiatives retraceront plus de sept décennies et demie d'innovations qui ont contribué à façonner le sport automobile d'aujourd'hui et qui ont créé certaines des voitures les plus renommées et les plus appréciées au monde.

VERS L'AVENIR

Les célébrations se tourneront également vers l'avenir et à quoi ressembleront les 25 prochaines années pour Lotus alors que la société poursuit sa transformation d'une entreprise britannique de voitures de sport, en une marque mondiale de voitures de performance. Lotus a dévoilé une image de marque spécialement conçue pour le 75e anniversaire qui sera utilisée tout au long de 2023.

"Lotus en 2023 a parcouru un long chemin depuis ses origines dans un garage du nord de Londres, grâce aux milliards investis dans notre entreprise pour le développement de produits, un avenir électrifié et plus encore" a dit Matt Windle, vice-président du groupe et directeur général de Lotus Cars. "Aujourd'hui, nous avons des installations d'ingénierie au Royaume-Uni, en Allemagne et en Chine; des studios de design à Hethel, Coventry et Shanghai; et de nouvelles bases de fabrication de classe mondiale à Norfolk et en Chine. L'esprit pionnier de Colin et Hazel Chapman fait toujours partie intégrante de Lotus aujourd'hui, et nous célébrerons notre 75e anniversaire avec style - en rendant hommage au passé et en regardant vers l'avenir et notre premier centenaire."





Lotus Engineering développe un nouveau vélo pour l'équipe britannique de cyclisme olympique

Lotus Engineering va développer un nouveau vélo pour l'équipe cycliste britannique, pour les Jeux olympiques de 2024 à Paris.

Texte: Joanna Pays - Photos: Lotus



Le nouveau vélo sera basé sur le vélo innovant que Lotus a créé pour les Jeux olympiques de Tokyo. Pendant les Jeux olympiques de Tokyo, un public mondial a vu l'équipe cycliste de Grande-Bretagne (GBCT) remporter sept médailles avec le vélo Lotus.

PARTENARIAT RÉUSSI AVEC BRITISH CYCLING

“Nous sommes ravis de poursuivre ce partenariat unique et réussi avec British Cycling”, a déclaré Matt Windle, vice-président du groupe et directeur général de Lotus Cars. “Être impliqué dans le développement d'une machine aussi performante et voir les athlètes GBCT remporter autant de médailles sur une scène sportive mondiale comme les Jeux olympiques est fantastique.”

“Lors des derniers Jeux Olympiques, nous avons développé une relation étroite avec Lotus”, ajoute Stephen Park CBE, Performance Manager de l'équipe cycliste de Grande-Bretagne. “Cette collaboration combine leur expertise avec notre équipe interne, s'efforçant constamment de trouver les solutions les plus innovantes pour donner à nos athlètes les meilleures chances de succès. Après avoir remporté sept médailles à Tokyo, nous avons hâte de voir ce que nous pouvons accomplir ensemble cette fois. Nous travaillons à peaufiner encore notre vélo pour renforcer notre soutien à l'équipe olympique, prête pour Paris 2024.”

LOTUS ENGINEERING - QUATRE PILIERS D'EXPERTISE

Le partenariat avec British Cycling n'est qu'un exemple des collaborations de Lotus Engineering, dont la plupart restent confidentielles à la demande des clients.

Les quatre piliers d'expertise que Lotus Engineering apporte à ses clients sont le conseil technique, les systèmes de contrôle, les plateformes et la dynamique. La division des services techniques offre à ses clients des services de conception intelligente, de conception de produits, de développement d'attributs et de matériaux avancés. Toute cette expertise fait partie intégrante du projet British Cycling pour les Jeux Olympiques.

“Il y a deux éléments distincts - le vélo et le pilote - qui se rejoignent pour se déplacer” a commenté Richard Hill, aérodynamicien en chef pour Lotus. “C'est l'approche que nous avons prise avec le vélo pour Tokyo et que nous poursuivons pour Paris 2024.”

“Chez Lotus Engineering, nous fournissons des conseils techniques tout au long du processus de développement de produits” explique Mark Stringer, directeur commercial, Lotus Engineering. “Nous prenons les principes de base que nous avons acquis de notre travail dans le développement automobile, afin de développer des solutions dans les secteurs plus larges du transport et de la mobilité.”

Les événements de Goodwood célébreront le 75^e anniversaire du circuit

Lotus à l'honneur au Goodwood Revival

Goodwood Motor Circuit célèbre son 75^e anniversaire en 2023 et le calendrier des événements a été annoncé. Les événements rendront hommage à l'incroyable héritage du sport automobile à Goodwood. Lotus sera la marque honorée au Goodwood Revival de cette année.

Texte Joanna Pays, Photos Derek Killaspy





NAISSANCE ET RENAISSANCE DE GOODWOOD MOTOR CIRCUIT

L'histoire de Goodwood Motor Circuit a commencé en 1948. Il y avait eu un aérodrome, RAF Westhampnett, sur le domaine de Goodwood pendant la Seconde Guerre mondiale. Après la guerre, Tony Gaze, un pilote de chasse australien qui avait été basé sur l'aérodrome, a suggéré que cela ferait un excellent circuit de course automobile. L'idée a été rapidement mise en action et le Goodwood Motor Circuit a été officiellement ouvert le 18 septembre 1948 par le 9e duc de Richmond. Le premier week-end de course a attiré 15 000 spectateurs et 85 pilotes de course automobile. C'est au cours de cet événement que Stirling Moss a remporté sa toute première victoire en course automobile.

Entre 1948 et 1966, Goodwood s'est imposé comme le centre du sport automobile britannique, accueillant de nombreux champions dont Jim Clark, Graham Hill et Jackie Stewart. Les courses automobiles à Goodwood ont pris fin en 1966, mais dans les années 1990, le 11e duc de Richmond a commencé à étudier la possibilité de rouvrir le circuit.

En 1993, le tout premier Festival of Speed a eu lieu à Goodwood. L'événement de deux jours a accueilli environ 25 000 spectateurs. Puis, en 1998, le rêve de rouvrir le Motor Circuit devient réalité, avec la première édition de l'événement Goodwood Revival.

ÉDITIONS SPÉCIALES DU BREAKFAST CLUB ET DU FESTIVAL OF SPEED

Le 4 juin 2023, Goodwood accueillera le "75th Sunday Breakfast Club", avec un superbe rassemblement de voitures de 1948 à 2023. Attendez-vous à tout, des classiques d'après-guerre aux dernières Supercars!

Le Festival of Speed, du 13 au 16 juillet, sera une édition spéciale pour célébrer le 75e anniversaire du circuit. Des voitures et des motos des années 1948-1966 seront présentées, ainsi que d'autres véhicules remarquables des 75 dernières années.

LOTUS À L'HONNEUR AU GOODWOOD REVIVAL 2023

Goodwood Revival aura lieu du 8 au 10 septembre. Cette année mettra en vedette un grand rassemblement de voitures qui ont concouru pour la première fois en 1948. Lotus, qui aura elle-même 75 ans en 2023, sera la marque honorée au Goodwood Revival, avec une fabuleuse sélection de voitures des 75 dernières années.

"Je suis très heureux de fêter les 75 ans depuis que mon grand-père a ouvert notre circuit automobile en 1948", dit le duc de Richmond, fondateur du Festival of Speed and Goodwood Revival. "Aujourd'hui, Goodwood est apprécié par des millions de spectateurs à travers le monde et nous en sommes extrêmement fiers. Nous avons une année exceptionnelle d'événements prévus pour 2023. Nous allons célébrer notre histoire mais aussi regarder vers l'avenir. Je tiens à remercier tous nos supporters et j'ai hâte d'accueillir à nouveau nos fans cette année pour notre 75e anniversaire."



dekeyzer

cuisine et intérieur avec finesse

Menen | Industrielaan 55, +32 (0)56 52 13 40
Roeselare | Diksmuidsesteenweg 370c, +32 (0)51 26 06 80
Waregem | Stationsstraat 38a, +32 (0)56 28 02 70
Sijsele | Dorpstraat 175a, +32 (0)50 73 46 17
Sint-Mortens-Latem | Kortrijksesteenweg 1, +32 (0)9 241 54 54
Kruisem | Kruishoutemsesteenweg 267, +32 (0)9 398 74 90
Boortmeerbeek | Leuvensesteenweg 74a, +32 (0)15 67 64 01





La bijouterie de Portus Ganda



Selected by Lien

Aucun bijou ne capte et ne reflète plus somptueusement la lumière qu'un solitaire. Le Conseil supérieur du Diamant a désigné la bijouterie Vanhoutteghem « Point of Trust » en Belgique. Le choix posé avec conviction de nommer Vanhoutteghem découle de sa réputation de « Maison de confiance »

+32 9 225 50 45

www.vanhoutteghem.com



VANHOUTTEGHEM

TIME & JEWELRY

GHENT



MARCO BICEGO

OMEGA

BREITLING
1884

MESSIKA
PARIS



ZENITH
THE FUTURE SINCE 1845

VICENZA
FOPE
DAL 1929

HERMÈS
PARIS

MONTBLANC

NO LIMIT ROUND

BELGIAN DESIGN & QUALITY PRODUCT





DETREMMERIE
BATHROOM FURNITURE

WWW.DETREMMERIE.BE

Destination Cromer

Le bord de mer anglais traditionnel

Vous voulez découvrir le bord de mer anglais traditionnel? Cromer est un joli village de pêcheurs et une destination de vacances célèbre pour ses fruits de mer locaux. Cette petite ville animée offre de superbes plages de sable, des paysages côtiers à couper le souffle et de nombreuses attractions touristiques.

Texte et photos: Joanna Pays





VILLE DE PÊCHEURS

Cromer est une ville pittoresque perchée au bord d'une falaise sur la côte nord du Norfolk. Surplombant la mer et entouré de kilomètres de plages préservées, Cromer est une ville de pêcheurs depuis des centaines d'années. À l'époque victorienne, elle est devenue une destination de vacances pour l'aristocratie, en raison de sa proximité avec le palais royal de Sandringham.

C'est une petite ville animée, pleine de caractère. Ses rues étroites et sinueuses sont parsemées d'anciennes maisons de pêcheurs, des cafés, des restaurants, des boutiques, des galeries et des pubs. Cromer possède également une jetée traditionnelle, avec un théâtre de 450 places qui accueille régulièrement des spectacles de cabaret. La jetée est un bel exemple d'architecture victorienne et s'étend sur 150 mètres au large. Elle offre de superbes vues sur la mer et le long du rivage.

De petits bateaux de pêche partent encore tous les jours en mer pour ramener des fruits de mer frais, dont les fameux crabes de Cromer que vous pourrez déguster dans les restaurants locaux. Au sommet de la falaise se trouve le phare pour guider les bateaux vers le rivage et la ville possède également sa propre station de sauvetage.

La station de sauvetage est située juste au bout de la jetée et si vous êtes chanceux, vous verrez même l'un des canots de sauvetage se lancer en mer! Il y a même un musée dédié aux équipages des canots de sauvetage. Le deuxième musée de la ville, le Cromer Town Museum, donne un aperçu de ses traditions de pêche, avec des photographies historiques et des intérieurs reconstitués d'une ancienne maison de pêcheur.

COMMERCES ET RESTAURANTS

Cromer regorge de petites boutiques, de galeries d'art et d'artisanat et de dépôts d'antiquités, où vous pouvez trouver des objets et des vêtements vintage. Les épiceries vendent des produits locaux de l'agriculture et de la pêche provenant de toute la région.

La ville offre un grand choix de restaurants et de cafés. Tous les cafés, bars et restaurants sont détenus et exploités localement, et les visiteurs peuvent être assurés d'un accueil chaleureux. Il y a plusieurs restaurants où vous pourrez déguster les fruits de mer fraîchement pêchés, dont bien sûr le crabe de Cromer! Le restaurant Red Lion à Cromer propose une variété de plats locaux, y compris des plats végétariens. Le Red Lion dispose également d'un pub pour déguster des bières locales dans une ambiance conviviale.

TERRAINS DE GOLF

Les amateurs de golf apprécieront les deux terrains de golf de Cromer - le parcours de golf Links et le Royal Cromer. Le parcours de golf Links est situé juste à l'extérieur de la ville et fait partie d'un complexe hôtelier offrant un large éventail d'installations sportives. Le Royal Cromer est surtout connu car il est situé au sommet d'une falaise et offre une vue imprenable sur la côte. Le Royal Cromer propose un parcours adapté à tous les niveaux de joueurs et peut être réservé par les non-membres après 9h30 en semaine et après 10h30 les week-ends et jours fériés.





DE BEAUX PAYSAGES

L'une des meilleures choses à faire à Cromer est de profiter des splendides promenades le long des plages et à travers les falaises jusqu'au phare. La région est dotée de beaux paysages et Cromer est une bonne base pour explorer les villes et la campagne le long du littoral. De mars à octobre, on peut visiter les châteaux historiques de la région, notamment le palais royal de Sandringham.

SÉJOURNER À CROMER

Cromer est un endroit idéal pour une escapade d'un week-end à tout moment de l'année. Bien que la météo anglaise ne puisse pas être garantie, la ville est une destination balnéaire préférée des touristes régionaux et des Londoniens. Elle a une bonne sélection de chambres d'hôtes et de petits hôtels indépendants, mais la réservation à l'avance est recommandée, en particulier pendant les périodes de vacances.

Pour plus d'informations, visitez:
www.visitnorthnorfolk.com/explore/visit/cromer

VIE LUXUEUSE

Projet VOT, un projet élégant et chaleureux entièrement conçu sur mesure par nos architectes d'intérieur. Le canapé Citizen clair contraste magnifiquement avec le mur TV sur mesure en chêne foncé. Cela se reflète également dans la table Erin, spécialement conçue ici avec un pied conique. Dans la cuisine, un marbre unique a été sélectionné et s'intègre parfaitement à l'ensemble. L'éclairage époustouffant d'Atmooz complète le tout.





Découvrez et partagez
ce code QR :



Nos architectes d'intérieur sont heureux de vous aider dans la recherche de l'intérieur de vos rêves. Prenez un premier rendez-vous sans engagement en ligne ou dans notre concept store à Geel pour discuter de votre projet.


CHARRELL
HOME INTERIORS

Vossendaal 10 - Geel - T 014 58 71 93
du ma au sa: 10u-18u, di: 13u-18u

www.charrell.be



Barnsole Vineyard

Vins pétillants de qualité

Barnsole est un vignoble tenu par des vignerons passionnés qui produisent des vins de qualité. Situé entre la ville historique de Canterbury et la charmante ville de Cinque Port de Sandwich, Barnsole Vineyard est l'un des plus anciens vignobles du comté de Kent.

Texte: Joanna Pays - Photos: Barnsole Vineyard



Phillip Watts, fondateur de Barnsole, a étudié la viticulture à l'Université de Plumpton et a précédemment fondé un vignoble en Nouvelle-Zélande. Lui et sa femme ont ramené ces compétences au Royaume-Uni pour reprendre le vignoble de Barnsole il y a 30 ans.

“Nous sommes un vigneron et un producteur de vins artisanaux”, explique Phillip Watts, fondateur de Barnsole. “Notre objectif est de produire 20 000 bouteilles par an. Cette petite production nous permet de prêter attention à chaque détail. L'emplacement de Barnsole offre la géologie et la composition du sol parfaites pour produire les raisins de haute qualité

qui font nos vins primés. Ces terres agricoles ont été cultivées pendant des siècles et avec le réchauffement climatique, nous avons maintenant les températures idéales pour cultiver ces raisins.”

“La tradition viticole dans le comté de Kent remonte à 1665 et ce sont les boutures de ces vignes originales qui ont été exportées vers la région de Champagne. La renaissance de la viticulture dans le Kent a commencé il y a environ 40 ans et maintenant des producteurs de champagne français comme Taittinger commencent également à racheter des vignobles dans cette région.”



RÉCOLTÉ À LA MAIN

Barnsole produit principalement des vins pétillants mais aussi des vins rouges et blancs. “Nous cultivons nos vignes avec diligence tout au long de la saison de croissance, en écoutant attentivement ce que le vignoble nous dit avant de récolter. Ce n’est que lorsque les fruits sont complètement mûrs que nous les récoltons à la main et les transformons avec soin pour maintenir la fraîcheur et l’expression variétale.”

Les raisins utilisés pour le vin mousseux sont pressés en grappes entières. Les fruits destinés au vin blanc sont broyés et macérés, tandis que ceux destinés au vin rouge sont égrappés et fermentés sur les peaux. Tous les jus sont fermentés dans des cuves inox fermées pour conserver leur fraîcheur et leur arôme.

Les vins pétillants sont mis en bouteille au printemps suivant la récolte. “On ajoute seulement une pincée de sucre et un peu de levure, puis on laisse le vin fermenter une seconde fois en bouteille” dit Phillip. “Les vins sont ensuite stockés plusieurs années dans nos caves pour obtenir la finesse que nous recherchons.”

Les visiteurs sont les bienvenus à Barnsole pour des séances de dégustation et les vins peuvent être achetés à la boutique. Ceux qui souhaitent en savoir plus peuvent réserver une visite guidée des vignobles et des caves pour voir comment les différents vins sont élaborés. La visite comprend une séance de dégustation.

**Pour plus d’informations:
contactez barnsolevineyard@outlook.com ou +44 7772 300 511**



Uurwerken

Rolex | Omega | Chopard | Breitling
Hermes | Tudor | Tag Heuer
Baume & Mercier | Longines

Juwelen

Chopard | Pasquale Bruni | Messika
Casato | Gucci | Bigli
One More | Anna Maria Cammilli

Nys Jewelers,

Tijdloze traditie sinds 1946

Nys Boutique

Korte Steenstraat 9
8500 Kortrijk

Nys Exclusive

Lange Steenstraat 20
8500 Kortrijk

Past.
Present.
Future.



www.nys.be



BLUESOUND



NEW! THE PULSE M.

Wireless Multi-Room Music Streaming Speaker

BLUOS



TIDAL
CONNECT



SCAN ME!



STREAM ANY MUSIC.

As your all access pass to millions of tracks, the BluOS Controller app allows you to stream songs from your existing music services, tune in to your favorite podcasts, or even listen to music from your personal collection. Thanks to aptX™ HD Bluetooth®, users can wirelessly stream any music or app from a Bluetooth-enabled device in CD-quality, opening up a whole new realm of streaming possibilities with the PULSE M.

RULE YOUR SONIC DOMAIN

The PULSE M uses your Wi-Fi network to get set up as soon as it comes out of the box. Simply open the BluOS Controller app and watch as it walks you through the set-up process step-by-step. You can customize the speaker's name and give it a room, adjust audio settings, and program the 5 quick-touch preset buttons that let you quickly listen to your favorite radio stations, music services and playlists with a simple tap.

• BluOS Streaming (WiFi/LAN) • Optical/Analog Input • aptX HD Bluetooth 5.0 (Two-Way) • IR Sensor Built In



BLUESOUND DEALERS

di Monaco

Stationsstraat 66 - 9100 Sint-Niklaas
03 776 24 40 - www.dimonaco.be

∞

D&M beeld- en klankstudio

Beverestraat 4c - 9700 Oudenaarde
055 30 28 05 - www.d-en-m.be

∞

Audiomix

Liersesteenweg 321 - 3130 Aarschot
016 56 10 62 - www.audiomix.be

∞

Concepts

Wolvenstraat 2 - 9620 Zottegem
09 360 55 22 - www.concepts.be

∞

HE Solutions

Turnhoutsebaan 155 - 2390 Oostmalle
0495 55 76 91 - www.hesolutions.be

∞

Arnout Deerlijk

Beverenstraat 23 - 8540 Deerlijk
056 71 96 52 - www.arnout.be

Arnout Kortrijk

Veemarkt 12 - 8500 Kortrijk
056 2117 89 - www.arnout.be

∞

Hifi Corner Antwerpen

Sint-Katelijnevest 53 - 2000 Antwerpen
03 23 299 50 - www.hificorner.be

∞

Hifi Corner Schoten

Paalstraat 128 - 2900 Schoten
03 658 34 70 - www.hificorner.be

∞

Hifi Corner Deurne

Jozef Verbovenlei 54 - 2100 Deurne
03 322 01 11 - www.hificorner.be

∞

Beeld, Klank & Koffie Verheeken

Sint-Gillisstraat 22 - 9170 De Klinge
03 770 73 48 - www.verheeken.be

∞

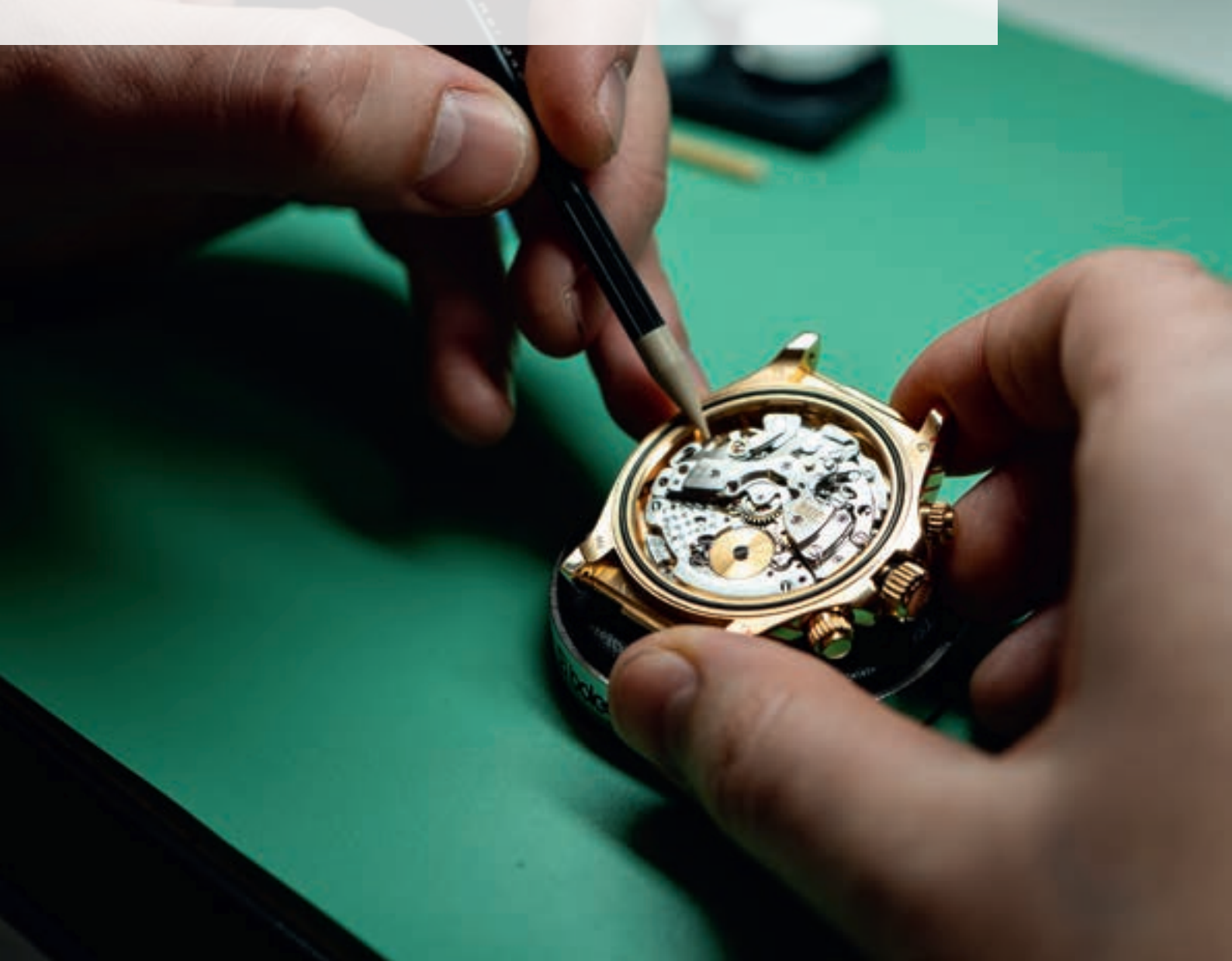
DISCOVER THE PULSE FAMILY



Tensen Juweliers: Une entreprise familiale au service du client «Les grandes marques racontent une histoire»

TenSen Juweliers attache une grande importance au contact personnel. La boutique propose des montres de pointe pour les femmes et les hommes. Il existe plusieurs éditions limitées et spéciales. La gamme de bijoux est également très variée et exclusive.

Texte: Hilde Pauwels - Photos: TenSen Juweliers





TenSen Jewellers est un magasin de qualité bien connu à Anvers. Il s'agit d'une entreprise familiale authentique et chaleureuse où la quatrième génération travaille actuellement. C'est ce qui la rend si particulière. Elle a une longue histoire derrière elle. «À l'origine, la famille Tensen était établie aux Pays-Bas, mais au fil des ans, elle s'est installée à Anvers», explique Charlotte De Groof, Time Visualiser et responsable du marketing. Tout a commencé en 1885, lorsque le grand-père Klaas Tensen réparait des montres en tant qu'employé. Son fils Nicolas a ouvert un atelier à Bruxelles et à Anvers. Le cousin Marc Tensen l'a rejoint en tant qu'étudiant et a ouvert un modeste magasin à Klapdorp en 1962. Il est donc le premier gérant. Dans ce quartier, il y avait beaucoup de dockers et de marins qui venaient faire des achats dans le centre ville lorsqu'ils étaient à terre. Ils achetaient souvent un bijou ou une montre qu'ils ramenaient chez eux en guise de souvenir. «Marc Tensen, aujourd'hui âgé de 83 ans, est toujours présent dans la boutique. Avec son épouse Brigitte Van Beveren, ils s'investissent à fond dans la boutique. Ils ont toutefois passé le flambeau à trois de leurs cinq enfants qui dirigent aujourd'hui l'entreprise: Alain, Philip et Nadia. «Ils attachent tous une grande importance au caractère familial. Entre-temps, la quatrième génération fait ses premiers pas dans l'entreprise. L'adn de l'entreprise se manifeste dans deux domaines. Sur le plan personnel, ils s'efforcent d'établir une solide coopération mutuelle. En outre, ils sont très accessibles aux clients. Cela abaisse le seuil, les clients se sentent les bienvenus ici».

LE CHAPEAU MELON COMME SYMBOLE

Des trois directeurs commerciaux actuels, Philip Tensen est celui qui a le plus l'esprit numérique. Il a lancé tensen.be, une plateforme en ligne. «En 2007, il a réalisé une première version de la plateforme en ligne. Celle-ci a été adaptée depuis, et il est désormais possible d'utiliser des filtres pour trouver plus rapidement un produit particulier», explique Charlotte De Groof. L'aspect et la convivialité jouent un rôle important. TenSen Jewellers opte pour une présentation neutre. «L'entreprise a développé sa propre identité. Nos marques ont une forte image de marque et nous voulons l'exprimer de la meilleure façon possible. Nous sommes reconnaissables au chapeau melon, une ode à René Magritte. Nous sommes très fiers d'être une entreprise belge».

Pendant la pandémie de covid, les ventes en ligne ont connu un grand succès. Elle a attiré de nombreux nouveaux clients de toute la Belgique et des Pays-Bas. Ils ne pouvaient pas simplement entrer dans l'entreprise. «À l'époque, nous comptions beaucoup sur les ventes en ligne pour présenter de nouveaux produits aux clients. Lorsque les clients décidaient de faire un achat, nous veillions à ce qu'ils soient traités rapidement. Après tout, un bon service est essentiel.

LA CONFIANCE EST IMPORTANTE

Charlotte De Groof souligne qu'il existe toujours un certain seuil pour les ventes en ligne. Cela s'explique par le fait que les prix sont plus élevés. «Dans ce cas, l'approche personnelle est très importante, mais cela n'a pas été le cas. Pour les montres de milieu de gamme, tout s'est déroulé sans problème. Pour les achats plus coûteux, nous avons d'abord contacté le client pour tout vérifier. Nous avons estimé qu'il était important de recontacter le client après une vente en ligne. Nous lui demandions notamment s'il était toujours satisfait de son achat et si nous pouvions faire quelque chose d'autre pour l'aider. Ce geste a été très apprécié, car de nombreux clients n'avaient jamais été vus en personne. Cela a permis de créer un lien de confiance. Un bon exemple est celui d'un client en ligne qui en est à son quatrième achat».

Certaines marques haut de gamme, comme Rolex, ne souhaitent pas vendre en ligne, notamment parce que la demande est supérieure à l'offre. Rolex et d'autres marques haut de gamme insistent sur le contact personnel lors de l'achat de leurs montres de luxe. Il s'agit aussi d'une expérience et d'un suivi de A à Z.

DES MONTRES QUI ONT UNE HISTOIRE

La demande de montres porte à la fois sur l'esthétique et la qualité. «Nous travaillons avec les marques suisses les plus prestigieuses. Avec elles, les matériaux, la qualité et l'histoire sont essentiels. Certaines marques existent depuis des centaines d'années et ont construit une histoire que les clients apprécient. Rolex est depuis longtemps un leader du marché en termes d'innovations et de choix de matériaux. De plus, elle est à l'avant-garde des tendances. Lorsqu'elle lance un nouveau modèle, la demande est immédiatement très forte. Ce sont des montres qui se transmettent de génération en génération. Pour la plupart des montres à mouvement mécanique, nous recommandons un contrôle tous les six ou sept ans. Avec Rolex, il est possible de le faire tous les huit ans, car les mécanismes internes sont très avancés.

Omega a également une histoire riche et a accumulé beaucoup de savoir-faire. La première montre sur la lune était une Omega Speedmaster, qui suscite encore beaucoup de fascination. Neil Armstrong a été le premier homme à poser le pied sur la lune. Aujourd'hui



encore, l'Omega Speedmaster Moonwatch fait partie de l'équipement de la Station spatiale internationale de la NASA. La montre est toujours fabriquée et appréciée. «Une autre grande marque est Patek Philippe. Les achats sont effectués principalement pour transmettre la montre aux générations futures. La production est assez limitée, car l'entreprise veut être sûre à 100 % que tout est parfait. Breitling est également une marque de montres suisses de grande valeur. TenSen Juweliers est la seule entreprise en Belgique à disposer d'une boutique distincte entièrement consacrée à Breitling. «Nous distribuons la marque depuis plus de 30 ans, ce qui a créé un lien de confiance», explique-t-il.

Les collectionneurs trouvent également leur chemin vers TenSen Juweliers. C'est un phénomène bien connu: ceux qui ont acheté une montre de qualité et en sont très satisfaits passent rapidement à un deuxième achat. Cela est dû en partie à l'artisanat spécialisé et à l'esthétique. Un mécanisme intérieur est parfois perfectionné pendant des années, ce qui en fait une pièce unique.

LARGE GAMME DE BIJOUX

TenSen Juweliers met l'accent sur les montres, mais les clients peuvent également y trouver des bijoux exclusifs. «Nous offrons une gamme très large avec une touche contemporaine. Il y a les classiques bagues de fiançailles et solitaires qui sont aussi souvent offerts en cadeau. Les créateurs belges aiment travailler avec des pierres de couleur, parfois avec une coupe spéciale. D'autres marques sont plus avant-gardistes et spéciales. Lors de l'élaboration de l'assortiment, TenSen Jewellers tient compte de ce qui est disponible en Belgique; l'achat local est un facteur important. Lorsque les clients souhaitent

concrétiser une idée particulière, ils collaborent avec Bloch & Co. Ces créateurs de bijoux basés à Anvers peuvent réaliser toutes les combinaisons possibles.

DIAMANT NATUREL

Les bijoux ont une valeur émotionnelle. Ils sont souvent achetés à l'occasion d'un événement particulier. La valeur d'un bijou dépend de plusieurs facteurs. Il y a des facteurs tels que la couleur, le carat, la qualité, la pureté et la taille. «Nous travaillons exclusivement avec des diamants naturels, ce qui contribue à déterminer le prix. Au cours des cinq à dix dernières années, le monde entier s'est intéressé aux diamants de laboratoire. Il s'agit d'une production en laboratoire pour maintenir le prix à un niveau bas mais aussi pour éviter l'épuisement des réserves. Nous vendons nos bijoux avec un certificat que nous obtenons des autorités de contrôle».

UN ATELIER AVEC BEAUCOUP D'EXPERTISE

TenSen Juweliers dispose de son propre atelier d'horlogers. Trois d'entre eux sont certifiés Rolex, ce qui signifie qu'ils sont les seuls à pouvoir travailler sur des montres Rolex. Leur savoir-faire leur permet naturellement de travailler sur d'autres marques. Deux autres horlogers sont chargés des tâches quotidiennes, comme le changement des piles ou le suivi des pièces de rechange. «L'atelier a été rénové et équipé de manière moderne. Outre Rolex, il est également reconnu par Cartier, Breitling, TAG Heuer et autres comme 'Official Service Centre'. Ces marques invitent les horlogers à les familiariser avec les derniers développements technologiques.

**INFOS: TenSen Jewellers a un magasin à Huidevettersstraat 46 et Schuttershofstraat 2 à Anvers. Breitling Boutique Antwerp à Leopoldstraat 2 à Anvers.
Plus d'informations: www.tensen.be**



 GEMINI

Des bijoux et montres pour des hommes,
garçons, pères et fils.
Pour des entrepreneurs et voyageurs,
des penseurs et faiseurs.

GEMINI-OFFICIAL.COM



**Spécialiste
de l'univers FERMOB**



Showrooms avec effet **WAUW**

- Venez découvrir la totalité de l'assortiment Fermob dans nos grands showrooms avec 250m² d'espaces Fermob.
- Ou commandez maintenant en profitant de nos promotions dans notre boutique en ligne. Stock très important.

EGO Paris - EMU - Fast - Fermob - Fontana Forni - Glatz - Heatsail - Houe - Kristalia
Royal Botania - Sifas - Umbrosa - etc

Pour nos heures d'ouvertures: voir www.vandella.be

Fermob 

Beosound Theatre

A SOUNDBAR WITH VISION



BANG & OLUFSEN

BANG & OLUFSEN

Beosound Theatre

A SOUNDBAR WITH VISION

Bang & Olufsen Audiomix
Liersesteenweg 321
3130 Begijnendijk

tomgoris@audiomix.be
016/56.10.62

Bang & Olufsen Liège
Bd de la Sauvenière 176
4000 Liège

info@advisionliege.be
04/262.73.46

Bang & Olufsen Mechelen
Ijzerenleen 4
2800 Mechelen

info@sfeer-audio.be
015/97.01.67

Bang & Olufsen Opwijk
Steenweg op Dendermonde 44
1745 Opwijk

info@beeldenklankopwijk.be
052/35.26.15

Bang & Olufsen Rosseel Kortrijk
Grote Markt 36
8500 Kortrijk

kortrijk@electrorosseel.be
050/20.95.65

Bang & Olufsen Rosseel Loppem
Torhoutsesteenweg 39
8210 Loppem

william@electrorosseel.be
050/20.95.65

Bang & Olufsen Rosseel Oostende
Karel Janssenslaan 37
8400 Oostende

oostende@electrorosseel.be
050/20.95.65

Bang & Olufsen Spelier
Leuvensesteenweg 579
3070 Kortenberg

birgit.spelier@spelier.be
02/756.58.60

Bang & Olufsen Teleprince Brussel
Avenue du Prince de Ligne 24
1180 Uccle

info@teleprince.be
02/374.98.49

BANG & OLUFSEN



Detremmerie: les systèmes modulaires ont le vent en poupe «Beaucoup de couleurs dans la salle de bains»

Detremmerie est une référence en matière de mobilier de salle de bains. Grâce à son choix de designs et de matériaux contemporains, vous composez votre propre salle de bains. Ceux qui préfèrent un intérieur classique trouveront également un large éventail.

Texte: Hilde Pauwels - Photos: Detremmerie



Si vous rêvez d'une belle salle de bains, bienvenue chez Detremmerie Bathroom Furniture. Cette entreprise, forte d'une longue expérience, est à la pointe de la technologie pour réaliser des salles de bains uniques et contemporaines. Tout, de la conception à la production, est 100 % belge. L'entreprise a été créée en 1939 par Gérard Detremmerie. Au départ, il s'agissait d'une entreprise de menuiserie. Les trois fils de Gérard ont pris la relève. René a pris les rênes et a développé le segment des cuisines et des salles de bains, mais depuis 1976, l'accent est mis sur les salles de bains. Detremmerie est devenu le leader du marché professionnel du Benelux.

SALLE D'EXPOSITION

Une visite de la salle d'exposition à Waregem est une véritable source d'inspiration. Le savoir-faire artisanal, le goût du beau design et des matériaux de qualité vont de pair. La technologie joue également un rôle de plus en plus important. Ceo Koen Ducatteeuw: «Nous observons trois tendances remarquables: beaucoup de couleurs, l'ovale/le rond et le bois en relief. Les lavabos, les meubles et les baignoires sont très colorés. Cela va du sable au rose, à l'orange et au vert les plus fous. C'est pourquoi notre collection No Limit a été complétée par plusieurs baignoires et toilettes en couleur. De cette manière, vous pouvez donner à votre salle de bains une touche chaleureuse avec beaucoup de style. Des couleurs plus audacieuses peuvent avoir un effet merveilleux dans votre salle de bains. Pour la rendre intemporelle, il faut veiller à une bonne combinaison. De nombreux matériaux sont actuellement combinés, comme le bois, le béton et le marbre, pour

créer un look unique. Il en va de même pour les couleurs.

UNE TOUCHE DE DOUCEUR

De plus en plus de formes rondes et ovales font leur apparition dans la salle de bains. C'est logique, car cette touche féminine plus douce s'intègre parfaitement dans la salle de bains. Vous trouverez des lavabos aux courbes douces, des meubles aux façades et côtés arrondis. Votre salle de bains s'harmonise ainsi mieux avec les formes actuelles qui se manifestent également dans la cuisine et l'habitat: les canapés deviennent ovales, les bâtiments sont également de plus en plus arrondis. «Nous disposons du savoir-faire nécessaire pour plier, presser et traiter nous-mêmes nos façades et nos côtés de corps de meuble. Laissons la tendance ovale et ronde se poursuivre: nous y sommes prêts», déclare Koen Ducatteeuw.

Et puis il y a la troisième tendance: le bois en relief. L'effet est visible. «Les fines lamelles massives fraisées verticalement sur les portes apportent une touche botanique et chaleureuse à la salle de bains. Pour cela, nous travaillons avec trois couleurs: Naturel, Chêne Rouge et Chêne Foncé, ce qui permet d'apporter une touche agréable à n'importe quelle salle de bains. Le tout est monté sur une carcasse en placage. Les matériaux chauds comme le bois s'intègrent parfaitement dans la salle de bains s'ils sont traités correctement. Notre bois est fini avec un vernis bateau, ce qui nécessite peu ou pas d'entretien. Si vous n'utilisez pas de vernis bateau, votre meuble risque de gonfler dans un environnement humide».



NOUVELLES COLLECTIONS

Detremmerie élargit constamment la collection No Limit pour rester à la pointe du progrès. «Actuellement, notre collection No Limit Wood a été considérablement élargie. En outre, notre collection de lavabos en pierre naturelle s'enrichit de nouveaux lavabos et de huit nouvelles couleurs. À l'automne, nous lancerons également une gamme ovale/ronde, qui complétera agréablement les collections No Limit Round et Private. La collection Private et No Limit Wood seront présentées à Architect@Work Courtrai, Paris et Amsterdam».

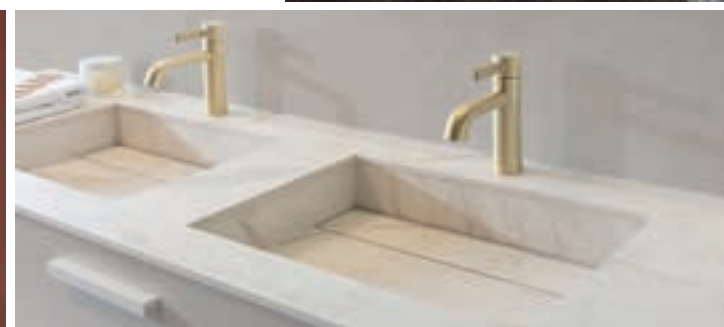
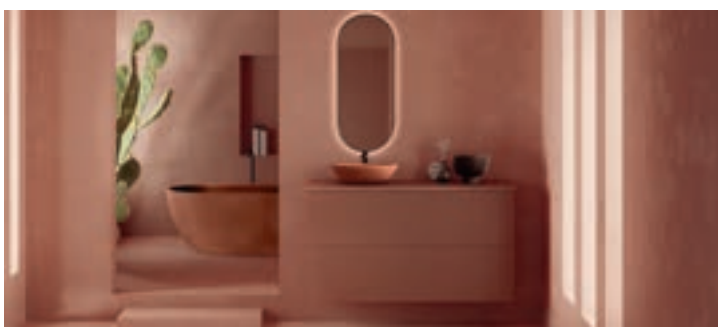
ATOUTS

Detremmerie possède de solides atouts. L'entreprise est la seule à surprendre constamment le marché avec des nouveautés. «Nous essayons d'être à l'avant-garde des tendances et de les lancer. Tout est toujours fait pour compléter notre collection No Limit. Certains clients choisissent explicitement cette tendance, mais il existe également une large gamme pour les clients qui préfèrent quelque chose de plus classique. Nous sommes également uniques en ce sens que tout cela est combiné à des années d'expérience, à une clientèle régulière et à un nouveau configurateur pratique qui vous permet de jouer avec ce qui est possible: www.bathroomconfigurator.be»





British Heritage I 45



PLUS DE TRAVAIL À DOMICILE

Koen Ducatteeuw, directeur général, explique que le client final fait de plus en plus ses devoirs et sait parfaitement où il veut aller. Les clients font de plus en plus de recherches en ligne, s'inspirent de Pinterest et d'autres médias sociaux, entre autres. «Leurs exigences sont également de plus en plus élevées, ce qui rend le travail avec nos systèmes modulaires très agréable. Nous proposons quelque chose pour tout le monde. Chaque client souhaite ajouter sa propre touche, ce qui permet de créer une salle de bains unique à chaque fois.» Les options modulaires sont donc un succès. Chaque client peut aménager sa salle de bains selon ses goûts, tout en respectant son budget. «On nous dit souvent que notre look est plus cher que nous. C'est toujours agréable! Une approche entièrement structurée est également possible, mais surtout pour les projets ou les vendeurs novices dans les salles d'exposition. Des ensembles plus simples sont utiles dans ce cas.

QUALITÉ ET LUXE

En ces temps incertains, les clients qui choisissent d'investir dans une salle de bains optent sans aucun doute pour la qualité et le luxe. De nombreux clients reportent leurs travaux de rénovation jusqu'à ce qu'ils reprennent confiance dans l'économie ou que les prix se stabilisent. La plupart des gens ont conservé leur salaire et peuvent investir. Mais ils ne le font que lorsqu'ils sont prêts. «Après la crise de covid, nous constatons également que les modifications apportées aux salles de bains sont devenues plus luxueuses. Cela s'explique également par l'apparition de matériaux plus luxueux, tels que le marbre et le béton, la gamme WOOD avec des lattes en bois massif, des meubles arrondis entièrement peints à la laque. Nous nous rendons compte plus que jamais qu'il faut pouvoir s'appuyer sur cela. Et nous en avons fait l'expérience lors de covid».

Infos: www.detremmerie.be



PLV OUTDOOR



VÉLO PROMOTIONNEL



REMORQUE PUBLICITAIRE



ÉCRAN DORSAL PROMOTIONNEL



CLEAN-TAG



ACCROCHE-PORTE PUBLICITAIRE

YUBA AGENCY

VOTRE AGENCE DE STREET
MARKETING HUMAIN &
ÉCORESPONSABLE

CONTACTEZ-NOUS DÈS MAINTENANT : 010 22 93 62 - INFO@YUBA.AGENCY

Your Urban Buzz Agency

Yuba
www.yuba.agency

LA MEILLEURE ADRESSE DE LA CÔTE BELGE

**JOURNÉE
PORTES OUVERTES**

**29 avril 2023
10 H - 17 H**

(SANS, RENDEZ-VOUS)

**Toujours des vues infinies
sur la mer devant vous**



Ici, la mer est vraiment votre jardin



Un sens d'unité avec la mer et les dunes



Luxe et bien-être



Les derniers biens disponibles



Visitez notre appartement-témoïn



vendu à
92%

Prix à partir de 592.000 €* (hors taxes)

*OFFRE : 2e garage gratuit à l'achat d'un appartement avec garage



Ziit Residences
Nieuwpoortlaan 151 - 161
8660 De Panne
info@ziit.be | www.ziit.be

Information et vente

Zeelaan 202, 8660 De Panne - T. 058 42 12 39
Dynastielaan 2, 8660 De Panne - T. 058 41 35 61
info@agencemulier.be | www.agencemulier.be



Vantygghem propose: Artwork!

Depuis 30 ans, Peter et Michèle Vantygghem-Lambrecht exploitent Fashionable Flooring, l'entreprise de revêtements de sol exclusifs d'Ichtegem qui a depuis plus que mérité ses lettres de noblesse, avec ses propres importations de tapis exclusifs noués à la main, principalement en provenance de l'Inde, de l'Iran et du Pakistan. En 2020, la société a ajouté sa propre collection: CREATIVE DESIGNS by Michèle. Et très bientôt, une autre nouveauté sera introduite, car chez VANTYGGHEM FASHIONABLE FLOORING, on aime être innovant. Récemment, la salle d'exposition a également été réaménagée, où ils présenteront bientôt fièrement leur toute nouvelle ligne ARTWORK. Nous laissons la parole à Michèle:

Texte: Ella Scheers - Photos: Vantygghem





IMPORTATION PROPRE

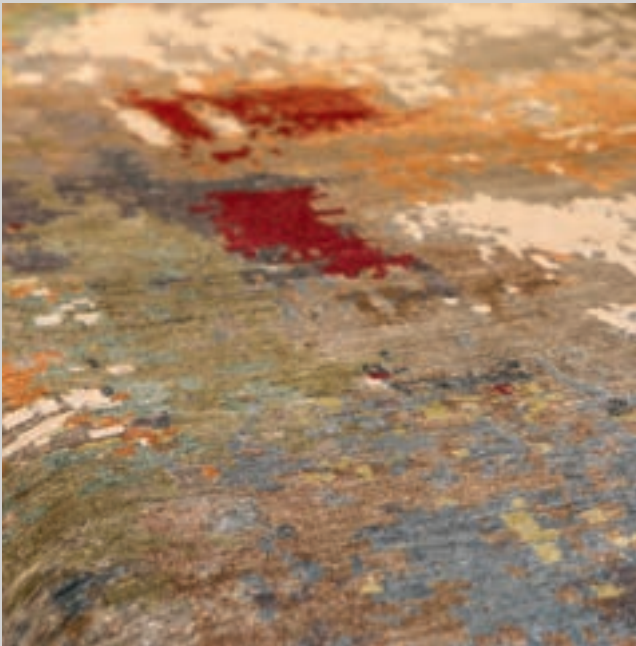
Après notre période de démarrage, nous avons décidé de prendre une direction plus exclusive. Nous sommes allés dans l'Est pour organiser notre propre importation de tapis noués à la main et produits localement. Nous voulions créer une collection avec des pièces uniques. Nous ne sélectionnons pas seulement en fonction du design, mais nous estimons également qu'il est très important de vérifier la qualité sur place. Dès le début, nous nous sommes efforcés de respecter des normes de qualité élevées et nous nous y sommes tenus jusqu'à aujourd'hui. Vantigham est synonyme d'une gamme unique de nouages sur mesure et de conseils avisés.

Au cours de notre entretien, il est clair que Michèle déborde d'idées et qu'elle parle de son métier avec passion.

UNE COLLECTION PERSONNELLE

Une collection personnelle ne pouvait donc pas manquer de voir le jour. Dans un monde de plus en plus numérique et impersonnel, nous souhaitons apporter une touche particulière et une interprétation personnelle à nos créations exclusives. Grâce à nos relations de longue date avec des fabricants locaux en Inde et au fait que nous développons et sélectionnons personnellement chaque œuvre d'art sur place, nous faisons de chaque tapis un chef-d'œuvre à chaque fois. Grâce à des combinaisons de couleurs frappantes et à des motifs traditionnels, nous transformons un tapis en une histoire. Aujourd'hui, nous poursuivons sur cette lancée en lançant notre dernier produit: ArtWork.





ARTWORK

De la fin février au 23 mars, des travaux d'embellissement ont eu lieu dans notre magasin. Cela signifie que nos bureaux ont été redécorés et que notre magasin a été magnifiquement rénové. Notre salle d'exposition est un espace d'expérience où nos clients peuvent admirer nos tapis. En plus d'une gamme exclusive, Vantigham dispose d'une grande expérience, ce qui nous permet de donner les conseils appropriés. Dans notre salle d'exposition, nos clients peuvent comparer, discuter et choisir le tapis qui convient à leur intérieur. Tout vient d'être joliment rafraîchi. C'est donc pour nous l'occasion idéale de présenter notre nouvelle ligne.

«VANTIGHAM ARTWORK RENCONTRE DENIS DE GLOIRE»

Le célèbre peintre Denis De Gloire continue l'Action Painting de Jackson Pollock. L'artiste de Waregem, amoureux des couleurs, a exposé à Paris, Moscou, Amsterdam et à partir du 24 mars 2023 ... dans notre salle d'exposition rénovée à Ichtegem, entre autres.

Nous recherchons la vie réelle, imprégnée de joie de vivre, d'énergie et de joie, de vitalisme et de libération et ... traduisons cela en art du tapis - ArtWork.

Denis De Gloire est le premier d'une série d'artistes avec lesquels nous allons collaborer.

D'où vient cette idée? Certains managers possédant de beaux bureaux modernes, souvent décorés d'œuvres

d'art et de design, nous ont fait remarquer que ces espaces étaient souvent désagréables sur le plan acoustique, mais qu'ils ne voulaient pas installer des panneaux acoustiques de mauvais goût. Nous nous sommes alors dit: «En fait, nous devrions pouvoir accrocher des œuvres d'art dans des tapis». Les textiles sont chauds, absorbent les sons et réduisent les bruits. De plus, nous pouvons réaliser des ArtWork dans toutes les tailles et toutes les couleurs, selon les souhaits du client. Une tapisserie inspirée d'une peinture, c'est 2 en 1. En outre, nous livrons, non seulement pour les bureaux, mais aussi sur mesure. Un tel objet d'art trouve également sa place par exemple dans le hall d'entrée d'une maison de maître ou ailleurs.

«Nous y travaillons depuis un certain temps et j'ai hâte de pouvoir le présenter à tout le monde. En Inde, nous avons 30 machines à tisser et nous disposons d'une palette de 6 454 couleurs.

En octobre, j'étais sur place pour découvrir le premier tapis ArtWork. Je l'ai fait tailler en relief, ce qui donne une impression de hauteur et de profondeur, et le rend encore plus chic et superbement fini. Il est arrivé chez nous en Belgique en décembre de l'année dernière. Pendant tout ce temps, je n'ai pas pu en dire grand-chose, <<top secret>>, jusqu'à aujourd'hui - enfin...», déclare Michèle avec enthousiasme.

Venez jeter un coup d'œil, car Vantigham Fashionable Flooring déborde de couleurs et est actuellement insaisissable, peu orthodoxe et explosif avec l'art de Denis De Gloire! A découvrir et à vivre chez VANTIGHAM FASHIONABLE FLOORING.

Plus d'infos:

www.vantigham.com

www.creativedesignsbymichele.com



WELLENS MEN

Lichtaartseweg 2
2200 Herentals
014 21 14 41
www.wellensmen.be

STORMS FASHION

Robert Orlentpromenade 23
8620 NIEUWPOORT
058 23 57 39
www.storms.be

VOSSEN FASHION KURINGEN

Kuringersteenweg 343
3511 KURINGEN
011 26 21 61
www.vossen.be



|| Zilton

VOSSEN FASHION TONGEREN

T-Forum, Luikersteenweg 151
Bus 16 - 3700 TONGEREN
012 39 15 00
www.vossen.be

AREZZO

Rammelstraat 22-24
9340 LEDE
053 80 07 96
www.arezzo.be

Lotus Emira remporte le prix de la meilleure voiture de performance

La Lotus Emira a été nommée meilleure voiture de performance lors des prix «UK Car of the Year» 2023. Les prix sont jugés par un panel de 30 journalistes automobiles.

Texte: Joanna Pays - Photos: Lotus





Keith Jones

QUALITÉ ET PERFORMANCES EXCEPTIONNELLES

Le jury a félicité l'Emira pour son haut niveau de qualité intérieure, ses performances dynamiques et son rapport qualité-prix.

"Quel retour en forme!" a commenté Keith Jones, l'un des juges. "Elle est rapide mais toujours agréable à conduire à basse vitesse. L'équilibre entre conduite et maniabilité est incroyable et elle a l'air exotique bien qu'elle soit moins chère que ses rivales italiennes." "C'est formidable que Lotus produise de nouveau des voitures qui vous font sourire - et avec une énorme amélioration de la qualité intérieure", a ajouté le juge Paul Barker.

PARFAITEMENT ÉQUILIBRÉ

Une biplace compacte à moteur central-arrière, l'Emira est propulsée par un moteur quatre cylindres turbocompressé de 2,0 litres ou un moteur V6 suralimenté de 3,5 litres via une transmission manuelle, automatique ou à double embrayage. L'Emira offre des performances à couper le souffle et une conduite et une maniabilité de premier ordre.

L'Emira est une supercar junior qui peut être utilisée au quotidien. Parfaitement équilibrée avec un excellent poids de direction, l'Emira allie praticité, confort, fonctionnalité et technologie. L'Emira combine les qualités que l'on attend d'une Lotus avec l'agilité, un look saisissant et un prix compétitif. C'est la voiture de route Lotus la plus réussie jamais produite à l'usine de Hethel.

HANDMADE IN HETHEL

Suite à un investissement de plus de 100 millions de livres sterling par Lotus, la production de l'Emira est réalisée dans la toute nouvelle usine ultramoderne de Hethel. L'Emira restera "Handmade in Hethel", soutenu par de nouveaux processus et technologies qui ont été mis en œuvre pour optimiser l'efficacité et la qualité.

"C'est un grand honneur pour toute l'équipe de Lotus de recevoir ce prix pour l'Emira, et de la part de juges aussi respectés et compétents" dit Russell Carr, directeur du design chez Lotus Cars. "Ce prix est également une reconnaissance pour tout le monde chez Lotus Cars, y compris les équipes d'ingénierie et de développement, de fabrication et de qualité, de vente et de marketing. Merci à tous ceux qui ont travaillé pour faire passer l'Emira de la conception à la production et aux ventes record."



L'excellent



WWW.3920.BE



Our specialities:

- ★ Workwear
- ★ Workwear
- ★ Promo textiles
- ★ Promo textiles
- ★ Promotional items
- ★ Promotional items

Our vision

L'excellent, a star company.

At L'excellent, we always strive to deliver **quality items to our customer in a socially responsible manner**. We do this by taking our focus among employees and importers **to the next level**. Through constant focus from us and our suppliers, we go for **maximum results with tight deadlines**.

Our motivated team of experts will help you at all times and look for the best solution for your challenge. With a **wide product range** and the necessary knowledge, we are one step ahead of our competitors.

Our mission

Our mission is to **increase** clients and organisations' **brand awareness** through quality personalised business gifts and promotional items. We also ensure that clients can **thank** their employees in an appropriate way with a Christmas package and/or end-of-year gift.

Finally, we also put more effort into finding suitable work clothes or promotional textiles. Turn your employees into **brand ambassadors** for your company.

Check it out on our renewed website:

3920.be

Some brands from our range:

CRAFT

DASSY
professional workwear

JBL

CLIQUE
with technology

CB
LIFEWORK

BLÅKLÄDER
SWEDESK

TRUCKER

senator.

XDDDESIGN



OP ZOEK NAAR EEN EIGEN, EXCLUSIEF VAKANTIEHUIS?



IN OOSTENRIJK

LUXE Chalets & Appartementen
INTERESSANTE Investeringsobjecten

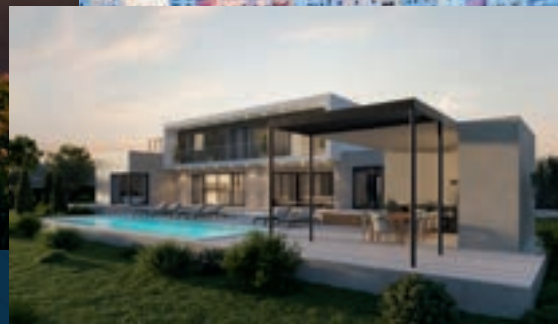


IN KROATIË/ISTRIË

LUXE vrijstaande vakantievilla's
INVESTEER in toeristische groei regio

Alpendreams
SINCE 2006

VILLA KROATIË
BY ALPENDREAMS



WAT DOEN WIJ VOOR U...

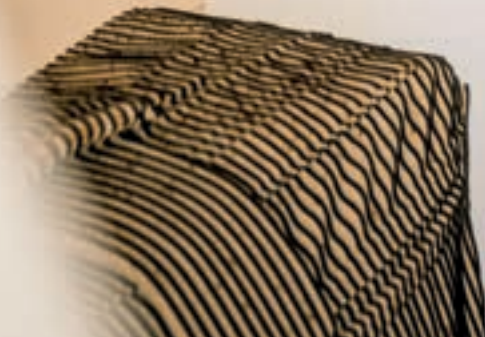
Het voor onze klanten selecteren van de mooiste plekjes is waar we in gespecialiseerd zijn. Wij gaan voor locaties waar we zelf in geloven. Wij begeleiden bij uw aankoop in **Oostenrijk & Kroatië** van het allereerste contact tot en met de oplevering / overdracht. Wij zijn **Mondi Approved**: een grote extra zekerheid voor u!



CONTACT
info@alpendreams.eu



Galerie Art Center Horus
Latemstraat 5-8, Sint-Martens-Latem
Zeedijk 697 B/C, Knokke
+32 9 395 08 88
info@artcenterhorus.com
www.artcenterhorus.com



interfone[®]

Telecoms Solutions for your Business

02 880 16 66
www.interfone.be

Les collections d'extérieur les plus luxueuses et de qualité durable se trouvent chez Royal Botania.

Depuis plus de 30 ans, Royal Botania propose la crème de la crème du luxe extérieur belge. Le design, la qualité et la technologie sont au cœur de leurs luxueuses collections d'extérieur, conçues pour des clients exigeants. Ils proposent des meubles d'extérieur, des éclairages extérieurs, des parasols, des produits d'entretien, des tapis et des coussins. L'année dernière, l'entreprise a fêté son 30e anniversaire et a reçu le Voka Prijs Ondernemen 2022 comme un beau cadeau d'anniversaire.

Texte: Hilde Pauwels - Photos: Royal Botania





Royal Botania développe et conçoit en Belgique, mais fabrique dans sa propre usine en Thaïlande. L'entreprise réalise 70 à 75 % de ses activités en Europe, mais elle est de plus en plus active en dehors de l'Europe. Néanmoins, la production est entièrement la leur et ils contrôlent tout de A à Z. Vous souhaitez donc faire restaurer votre meuble 20 ou 30 ans après son achat? Vous pouvez toujours vous adresser à Royal Botania pour les réparations. C'est aussi en cela que l'entreprise se distingue de ses concurrents. La période de covid a été très favorable pour eux sur le plan professionnel, mais aujourd'hui encore, l'entreprise poursuit son ascension. Ils sont également prêts pour la nouvelle saison 2023.

Qu'est-ce qui contribue à ce succès? Tout d'abord, le design est très important. Parce qu'ils sont propriétaires de la production de A à Z, le propriétaire et designer Kris Van Puyvelde prête attention à l'aspect pratique et technique du design dès la phase de conception. Ce faisant, ils parlent surtout de la technicité de leurs produits. Leurs luxueuses collections d'extérieur sont belles à l'œil, mais en même temps très pratiques et confortables. Il suffit de penser aux parasols qui incarnent un équilibre subtil entre confort et esthétique et sont, comme ils le disent eux-mêmes, «un sommet de la vie luxueuse en plein air».

Le Voka Prijs Ondernemen 2022 (prix Voka pour l'esprit d'entreprise 2022) est une belle reconnaissance de leur travail acharné pour Royal Botania, mais aussi pour l'avenir, ils veulent continuer à se réinventer dans différents domaines. En matière d'entrepreneuriat durable, par exemple, ils ont obtenu de très bons résultats. Leurs produits sont pratiquement recyclables à 100 %, mais selon le directeur du marketing, Pieter van Puyvelde, il s'agit aussi principalement de la longévité de leurs produits. En raison de la grande qualité de leurs produits, leurs collections outdoor sont souvent transmises de génération en génération. Cela limite naturellement leur impact sur l'environnement.

Royal Botania considère qu'il est de son devoir de rendre à la planète plus qu'elle ne consomme. Leur objectif est de produire des meubles d'extérieur ayant un impact réduit sur l'environnement. Pour ce faire, ils disposent de leur propre plantation de teck établie en 2011 sur une superficie d'environ 200 hectares. Leurs produits sont fabriqués à partir du meilleur bois de teck mature, avec une traçabilité complète jusqu'à son origine. La durabilité se compose de mille petites histoires, mais ce modèle commercial basé sur la croissance régénérative des forêts est plus que jamais un maillon important de leur processus de durabilité.

Pour Royal Botania, il est également important que les bonnes personnes travaillent pour eux, mais il est tout aussi important que ces employés soient bien traités. Par exemple, ils offrent un bon environnement de vie et de travail à leurs employés en Thaïlande en proposant des logements juste à côté de l'usine elle-même.

L'entreprise envisage l'année 2023 de manière très positive. Selon Pieter Van Puyvelde, ils peuvent déjà être très satisfaits s'ils parviennent à réaliser ce qu'ils ont fait l'année dernière. En tout cas, ils ont aussi de nouveaux objectifs et de nouvelles ambitions pour la nouvelle année. Il s'agit notamment de faire un saut de croissance en Amérique, mais aussi d'ouvrir un tout nouveau showroom de 2 500 mètres carrés à Wommelgem. Toutefois, selon eux, le plus grand défi pour 2023 sera de maintenir leur chiffre actuel, car la crise économique compromet les habitudes de consommation dans de nombreux pays européens. Tout résultat supérieur à ce chiffre sera évidemment le bienvenu.



L'ajout le plus remarquable et le plus récent à la gamme existante est sans aucun doute le Mambo Lounge, la solution de patio de luxe la plus confortable de Royal Botania. Le salon se caractérise par son design extérieur haut de gamme avec une touche





de charme bohémien. Les coussins en peluche, merveilleusement confortables, assurent également un confort ultime. Selon Royal Botania lui-même, c'est la solution pour toutes ces listes de choses à faire et ces journées chargées. Pour cette collection d'extérieur, ils se sont évidemment penchés sur le design d'une part, mais se sont concentrés encore plus fortement sur le confort. Selon Pieter Van Puyvelde, tous les visiteurs de la salle d'exposition ont surtout envie de rester assis une fois qu'ils se sont détendus.

Ils décrivent eux-mêmes le produit comme suit: "Featuring thick, plush cushions to put you on Cloud Nine, gently curved warm wooden frames, and a sense of ineffable indulgence – Mambo whisks your imagination off to bright breakfast Mimosas, after-

noons of lazy reading (no one will say a word if you nod off...), and evenings spent under a canopy of stars with family."

Enfin, il est disponible en 74 tissus différents dans un mélange de couleurs et de textures, ce qui vous permet de l'intégrer complètement à votre propre intérieur.

Envie d'essayer par vous-même le Mambo Lounge ou leurs autres luxueuses collections d'extérieur? Découvrez leurs produits dans un point de vente près de chez vous. Si vous ne pouvez pas attendre, vous pouvez également vous promener dans leur salle d'exposition virtuelle 2022, disponible sur leur propre site web <https://www.royalbotania.com>.

Plus d'infos:: www.royalbotania.com



TAKE JOY IN THE SUBLIME

WWW.LEBEAU-COURALLY.COM



LEBEAU-COURALLY



LOCATION DE PHOTOMATON ET LETTRES LUMINEUSES

www.partypimpers.be



Mariage



Fête d'entreprise

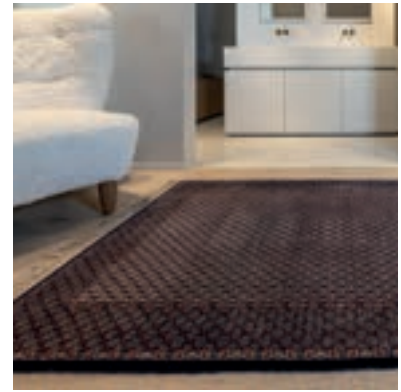


Anniversaire



Naissance





Tapis noués à la main

Vantygheem, Torhoutbaan 1, 8480 Ichtegem
Michèle 0493/704887

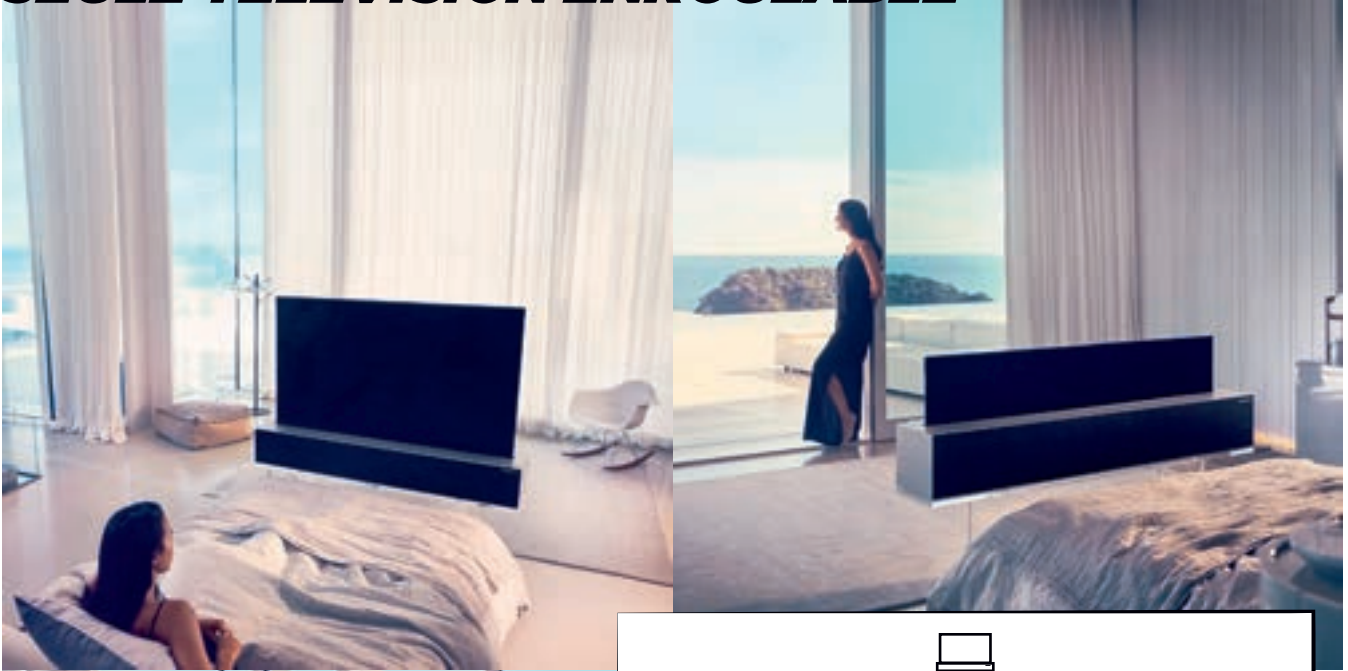




AUDIOMIX

add emotion to your life

LA SEULE TELEVISION ENROULABLE



**FULL
VIEW**

En pleine vue, déroulez complètement l'écran 65 de pouces et profitez de toutes les options high-tech qu'offre cette révolution enroulable. Optez pour une image d'une grande netteté, avec une attention exceptionnelle aux détails, qui vous permettra de franchir une nouvelle étape dans votre expérience visuelle. Le meuble luxueux lui-même est une enceinte Dolby Atmos qui offre une expérience de home cinéma d'un niveau sans précédent.



**LINE
VIEW**

Avez-vous fini de regarder ? Mettez l'Oled R en Line View. Ce mode permet à cette puissante pièce de technologie de disparaître partiellement, complétant ainsi votre intérieur. Ecoutez de la musique tandis que l'écran affiche votre album préféré, la météo, l'heure ou un album photo de vos meilleurs souvenirs.



**ZERO
VIEW**

Pas besoin d'écran ? Pas de problème ! Avec Zero View, le téléviseur s'enroule complètement et disparaît dans l'enceinte luxueuse. La télévision et l'intérieur ne font plus qu'un. Donc plus jamais un écran noir dans votre salon. Découvrez la première et unique télévision enroulable au monde dans notre showroom et sur audiomixonline.be.



AUDIOMIX
Liersesteenweg 321
3130 Begijnendijk

016/56.10.62
www.audiomixonline.be

du mardi au samedi 9h30 - 18u



Verandaluxe, pour une année entière de soleil Chez soi = calme = zen = faites-le maintenant

Aujourd'hui, nous avons tous envie d'une maison chaleureuse avec le plus de confort possible. La période de covid n'a fait que renforcer ce sentiment de cocooning. Rentrer chez soi dans une oasis de calme, profiter de la vue sur le jardin, un moment zen. Plus de pièces sombres, mais des pièces claires et lumineuses. Vous en rêvez aussi? Verandaluxe échange avec vous sur vos envies et vous propose la solution la plus adaptée à votre habitation: une extension résidentielle, une toiture terrasse, fermée ou non, ou isolée. Des années d'expérience et d'expertise combinées à des produits de haute qualité garantissent une réalisation impeccable. Verandaluxe vous permet de profiter de votre investissement en toute sérénité.

Texte: Ella Scheers - Photos: Verandaluxe

EN LOTUS MAGAZINE, NOUS AVONS EU UN ENTRETIEN AVEC VERANDALUXE

Verandaluxe relève tous les défis qui sont techniquement réalisables. Notre cœur de métier est l'extension de maisons et de vérandas. Depuis des années, nous nous sommes spécialisés dans la construction et la rénovation de vérandas et de pergolas, mais nous allons plus loin. Aucune tâche n'est trop difficile: là où d'autres jettent l'éponge, Verandaluxe ne recule devant aucun défi. Verandaluxe ne se contente pas de livrer des vérandas flambant neuves, mais rénove également des vérandas, fournit des abris de terrasse, des pergolas, des puits de lumière, des fenêtres et des portes en ALU ou en PVC et des brise-soleil, ainsi que des volets. Maurice Vaes, fondateur de Verandaluxe, est très technique et respire Verandaluxe. "Une réalisation complète, ponctuelle et personnelle est notre grand atout. Faire affaire avec Verandaluxe, c'est avoir la garantie que tout sera parfaitement en ordre", note Maurice.

Dire que le gérant Maurice Vaes sait ce qu'il fait est un euphémisme. Aujourd'hui, il peut compter sur plus de 35 ans d'expérience dans l'installation de vérandas, de pergolas, de fenêtres et de portes, et bien d'autres choses encore. Il a appris les ficelles du métier auprès de son beau-père. Très vite, Maurice a remarqué sa préférence pour la construction de vérandas et est





devenu un expert en la matière. Si personne d'autre n'arrivait à régler le problème, on faisait appel à lui pour le résoudre. En 2010, il crée sa propre entreprise Verandaluxe, qui se concentre logiquement sur la conception, la construction et l'installation de vérandas. En quelques années, Verandaluxe s'est fait une place de choix dans la région de Tirlemont. Chaque extension de maison, véranda, pergola, porte de garage, fenêtre, porte, store... commandé chez Verandaluxe passe par les mains de Maurice.

NOTRE APPROCHE

Vous avez une idée folle, un rêve de longue date ou un projet concret pour votre maison? Dès que vous entrez chez Verandaluxe, nous mettons tout en œuvre pour que ce fantasme devienne réalité. Tout d'abord, nous nous rendons chez vous pour prendre des mesures sans aucun engagement. Ensuite, nous établissons un devis, nous vous conseillons et nous discutons avec vous. Après votre accord sur le devis, la commande est passée et nous installons votre projet dans les plus brefs délais. Nous ne faisons pas de prémontage. Nous pouvons ainsi travailler au millimètre près et adapter parfaitement la maison.

NOTRE SERVICE

Verandaluxe garantit un service de premier ordre: des contrats corrects sans petits caractères, le juste prix et une accessibilité permanente. Verandaluxe jouit donc d'une excellente réputation depuis des années. Et si un problème rare survient, une solution est immédiatement trouvée. Verandaluxe est une entreprise familiale qui travaille chaque jour avec le cœur et l'âme. "Nous préférons en effet rester à une petite échelle afin de pouvoir tout terminer parfaitement dans les moindres détails lors de notre contact direct avec le client. Nous mettons l'accent sur l'artisanat et sur la réalisation complète des souhaits du client. Il y a beaucoup de publicité de bouche à oreille en raison de la haute qualité à des prix de marché responsables et d'un service impeccable", nous dit-on chez Verandaluxe.

NOTRE MISSION

Nous nous efforçons toujours de satisfaire à 100 % nos clients en leur livrant un projet parfaitement achevé et dans les délais convenus. Les enquêtes de satisfaction ne mentent pas. Qu'il s'agisse de "travail exceptionnellement propre", d'"artistes dans l'étanchéité" ou de "chez Verandaluxe, ils ne font pas les choses à moitié": nos clients

sont heureux, et nous le sommes aussi. Le luxe dans notre nom Verandaluxe n'est pas synonyme de cherté, mais ce que vous obtenez chez nous est du luxe dans le sens d'un bon rapport qualité-prix. C'est ce que souligne Maurice.

L'ADMINISTRATEUR DÉLÉGUÉ TRAVAILLE SUR LE TERRAIN

Un patron qui suit chaque projet depuis le premier contact jusqu'à la livraison: où peut-on trouver cela ailleurs? Le gérant Maurice Vaes ne s'occupe pas seulement des mesures et de la conception de votre ouvrage, il vient aussi l'installer et ne le laisse partir que lorsque vous êtes satisfait à 100 %. C'est là que la qualité rencontre l'artisanat. Le gérant est votre interlocuteur direct. Pour Verandaluxe, seul le meilleur est suffisant. C'est pourquoi nous travaillons avec des marques belges de premier plan qui présentent une image et une qualité irréprochables. De plus, elles réagissent rapidement lorsque nous avons besoin de pièces de rechange, par exemple. Nous nous distinguons sur le marché par notre expertise, notre service et notre transparence. Verandaluxe recherche à chaque fois l'adéquation parfaite entre l'exécution, le prix, la qualité et les souhaits du client. La tendance

actuelle est aux lignes épurées, à la lumière, aux profils fins et aux grands vitrages, mais Verandaluxe vous accompagne dans votre vision.

MARQUES BELGES DE QUALITÉ: PARTENAIRES DE VERANDALUXE

La gamme de produits de Glassolutions est particulièrement étendue: des systèmes totaux spéciaux au verre isolant, en passant par le verre simple et le verre d'intérieur design, tant pour les nouvelles constructions que pour les rénovations. Tous les produits sont soumis à un contrôle de qualité interne strict.

Wilms nv est une entreprise familiale de Campine qui s'engage fortement en faveur de l'innovation et de mesures durables. Ses produits offrent le plus grand confort, la meilleure qualité, un service impeccable et des délais de livraison fiables.

AluK est un concepteur et un fournisseur de systèmes en aluminium fiables et de qualité. Elle propose des solutions expertes et un soutien personnalisé à ses clients, et est un acteur majeur sur le marché international de l'aluminium.



FenekO garantit depuis plus de 20 ans un traitement de l'aluminium de haute qualité. Cette expérience en a fait la référence en matière de moustiquaires, de panneaux de porte et de tôlerie en aluminium.

Deceuninck conçoit des solutions de construction innovantes pour les fenêtres, les portes, les volets, les applications extérieures, le revêtement des façades, le revêtement des bords de toit et la décoration intérieure. Leur travail se caractérise par un design élégant et durable.

Renson est un pionnier de la ventilation naturelle et de l'ombrage extérieur. Elle crée des concepts et des produits innovants pour un climat intérieur sain et confortable dans les maisons, avec une consommation d'énergie minimale et un souci du design.

L'administrateur délégué Maurice Vaes s'est spécialisé au fil des ans dans la construction et la rénovation de vérandas et de pergolas. Outre l'installation de vérandas et de pergolas résidentielles, Verandaluxe propose toute une série de services complémentaires. L'offre de Verandaluxe comprend également des fenêtres et des portes, des lucarnes, des stores et des moustiquaires,...

Fait unique dans notre secteur, Verandaluxe conçoit votre véranda sur mesure et sur place. Pas de préfabrication donc, mais des matériaux adaptés à chaque situation pour offrir un résultat sans faille. Cette méthode de travail offre une énorme valeur ajoutée pour la livraison de produits de haute qualité et de projets complets. Verandaluxe réalise l'ensemble du projet avec ses propres menuisiers, maçons, plâtriers et couvreurs expérimentés: nous garantissons ainsi une finition de qualité et vous bénéficiez de décennies de service sans souci. D'ailleurs, les mêmes normes et valeurs s'appliquent à tous les travaux que nous entreprenons: une approche per-

sonnelle, un excellent travail et la règle "un accord est un accord".

"Il n'y a rien qui nous fasse plus plaisir que des clients qui se réjouissent d'un beau résultat", conclut Maurice. "D'ailleurs, nous pensons que le slogan désormais célèbre de ce cuisiniste belge s'applique également à nous", ajoute-t-il en souriant à Verandaluxe. "Nous fabriquons chaque véranda comme si elle était destinée à notre propre maison..."

Sur le site web de Verandaluxe, vous trouverez de beaux exemples de réalisations à Tirlemont, Hoegaarden, Meldert, Oplinter, Landen, Goetsenhoven, Bost, Kuntich, Wommersom, Linter, Herent, Kessel-lo, Boutersem, Glabbeek, Bunsbeek, Meer, Geldenaken, Landen, Jodoigne, Waremmes, etc. Ce ne sont là que quelques-uns des nombreux projets réalisés.

SALLE D'EXPOSITION: SINT-LAURENTIUSSTRAAT 1 À TIRLEMONT.

Vous envisagez d'embellir votre maison avec une extension résidentielle et de profiter d'un espace supplémentaire avec beaucoup de lumière?

Chez Verandaluxe, votre projet est réalisé exclusivement avec des matériaux durables de haute qualité. Avec vous, nous pensons à long terme. Votre projet est 100% sur mesure et est réalisé par le maître d'ouvrage lui-même avec son propre personnel expérimenté. Nous garantissons ainsi une finition exceptionnelle. Votre véranda/pergola est fabriquée sur place et s'intègre parfaitement à votre habitation. Votre prix sera transparent et reflètera vos souhaits, c'est ainsi que Verandaluxe s'efforce d'obtenir des accords corrects.

Avec Verandaluxe, vous choisissez un partenaire fiable et expérimenté.

Plus d'infos: www.verandaluxe.be



FOR THE DRIVERS

LOTUS OOSTENDE BV



OFFICIAL SALES DEALER
AUTHORISED REPAIRER
CIRCUIT SUPPORT
PREPARE RACE CARS



Joseph Plateastraat 5
8400 Oostende

info@lotus-verhiest.com
www.lotus-verhiest.com

+32 (0) 59 51 81 55
+32 (0) 59 51 30 86

Bowers & Wilkins

Audiomix

Liersesteenweg 321
3130 Begijnendijk (grens Aarschot)
016 56 10 62
www.audiomix.be

D&M beeld- en klankstudio

Beverestraat 4c
9700 Oudenaarde
055 30 28 05
www.d-en-m.be

Rimbaut Elektro

Aelbrouckstraat 21
9620 Zottegem
09 360 25 58
www.Elektrorimbaut.be

Hifi Corner

Sint-Katelijnevest 53
2000 Antwerpen
03 232 99 50
Paalstraat 128
2900 Schoten
03 658 34 70
Jozef Verbovenlei 54
2100 Deurne
03 322 01 11

Uit liefde voor muziek.

Laat u meeslepen door de luidsprekers uit de 600-Serie Anniversary Edition. Met zowel HiFi- als thuisbioscoopmodellen zit er voor iedere luisteraar wel een geschikte luidspreker tussen.

600 Series
ANNIVERSARY EDITION



Investir dans la peinture raffinée inédite Leaders mondiaux du Super-réalisme

Si vous êtes à la recherche d'art contemporain, le Art Center Horus vous est vivement recommandé. Art Center Horus est l'une des galeries à la croissance la plus rapide, avec des succursales à Sint-Martens-Latem, Knokke et Laren (NL), près de Hilversum. Vous y trouverez de magnifiques sculptures pour l'intérieur et l'extérieur, des dessins, de l'art du verre, mais aussi une vaste collection de bijoux en peinture. L'art de valeur est de plus en plus considéré comme un investissement solitaire pour l'avenir, car la valeur de ces œuvres d'art ne fait qu'augmenter. L'une des pièces maîtresses de la galerie d'art est sans aucun doute la collection des Ibex Masters. Il s'agit d'un groupe sélectionné de 24 artistes de haut niveau spécialisés dans le super-réalisme. La classe mondiale tout court.

Texte: Dominiek Saelens - Photos: Art Center Horus

Caress of Water (Aurelio Rodriguez López | part of the Ibex Masters)





Woman with long red hair (Heinz Rabbow)



Absolution (Christiane Vleugels)

15 ANS D'ART AVEC UNE MISSION

Le Art Center Horus existe depuis 2008 et a vu le jour dans le quartier culturel de Sint-Martens-Latem. Il est devenu l'une des galeries d'art les plus diversifiées de Belgique. Niña Van den Bosch, gérante de l'Art Center Horus: «Sous l'impulsion de mon amie de cœur Linde Ergo, une artiste plasticienne, j'ai créé l'entreprise il y a 15 ans. Depuis, le projet artistique n'a fait que grandir et s'est donné une mission. Le Art Center Horus est plus qu'une galerie d'art. C'est un lieu où l'art est mis en valeur dans des pièces spacieuses et lumineuses, dans une maison témoin décorée avec goût et dans un jardin attrayant avec une pièce d'eau et un patio. L'élément liant est une passion pour la beauté. Il est important pour moi que l'art transmette un message et des valeurs. L'artiste est également toujours au centre de l'attention. Qui est-il? Qu'est-ce que l'artiste transmet? Les personnalités captivantes qui créent avec leur cœur sont essentielles à l'histoire. Au Art Center Horus, vous trouverez un large éventail d'œuvres d'art pour tous les budgets. Nous proposons à la fois de l'art accessible et de l'art d'investissement. Il ne faut pas toujours que ce soit extrêmement cher pour que ce soit beau. L'art, c'est sentir qu'il vous correspond, en harmonie avec les couleurs et les formes. C'est pourquoi notre galerie d'art est si universelle».

IBEX MASTERPIECE COLLECTION

Le concept d'Ibex, fondé par l'artiste allemand Albrecht von Stetten, occupe une place de choix au Art Center Horus. Niña Van den Bosch: «Nous nous sommes associés à Ibex, un groupe d'artistes superréalistes. Les artistes créent une peinture plus grande que la réalité à partir d'une photographie. L'œuvre est tellement raffinée et finie qu'il est impossible de la distinguer de la réalité. Grâce à leur créativité et à leur excellence technique inédite, vous pouvez compter Ibex parmi les artistes de l'investissement de classe mondiale. Ce sont les nouveaux maîtres, à savoir des peintres figuratifs hautement qualifiés qui créent des œuvres d'art à l'huile sur toile si précises et si fines que les gens les comparent souvent à de l'art photoréaliste. À première vue, les tableaux ressemblent à des photographies, mais une fois que vous êtes devant eux, vous ressentez la stratification et l'énergie qu'ils dégagent. Ces œuvres uniques sont créées par les nouveaux maîtres d'aujourd'hui». La création de ces œuvres d'art prend des mois, parfois des années. Les artistes comptent parmi les meilleurs au monde et jouissent d'une totale liberté de création. Au Art Center Horus, vous pouvez admirer plusieurs de ces œuvres de classe mondiale. Vous y trouverez des œuvres de Phillipp Weber, Marco Grassi, Christiane Vleugels et Nobuyuki Shimamura, entre autres.

PRÉSENTATION DE LIVRE ET PERFORMANCE EN DIRECT

Le Art Center Horus rapproche l'art du public. Une nouvelle façon de le faire est de rencontrer les artistes lors d'une performance en direct. Niña Van den Bosch: «Nous organisons régulièrement un événement permettant de rencontrer les artistes lors d'une performance en direct. Le 25 juin 2023, le prochain événement aura lieu à Sint-Martens-Latem et vous pourrez voir les artistes à l'œuvre. À cette occasion, un nouveau livre de créations de Luo Li Rong sera également présenté. Cette artiste-sculpteur chinoise est connue pour ses sculptures chinoises contemporaines. Ses œuvres respirent la délicatesse et une grande sensualité». Luo Li Rong et la Belge Christiane Vleugels seront toutes deux présentes lors de la performance en direct. Les œuvres de Christiane Vleugels appartiennent à la collection Ibex. Elle peint et dessine en fonction de l'humeur ou du thème qui lui vient à l'esprit. Elle utilise ses nombreuses archives de photographies de modèles qui ont posé pour elle

au fil des ans. Si vous souhaitez assister à la performance en direct et au lancement du livre et rencontrer l'un des artistes, il est préférable de réserver une place à l'avance par courrier électronique.

SCULPTURE ET PEINTURE

Au Art Center Horus, vous pouvez découvrir à la fois la sculpture et la peinture. Des œuvres de plusieurs artistes remarquables sont exposées, comme l'artiste plasticienne Marianne Turck. Elle ne se limite pas à un seul médium. Elle conçoit des sculptures, par exemple, mais elle prend aussi des photos, dessine et crée des images visuelles. L'Allemand Heinz Rabbow, quant à lui, est un peintre qui veut inspirer les gens à être plus humains grâce à des visages imaginaires peints. Son œuvre rayonne de toutes les vertus possibles de l'être humain, telles que l'honnêteté, l'innocence, la tendresse et l'émerveillement. Rabbow est également philosophe, éducateur, conférencier et journaliste.



Âme de lumière (Luo Li Rong)



Man with baby (Marianne Turck)



The king (Lars Beusker)



Carbonada (Lars Beusker)

PHOTOGRAPHIE DE LA FAUNE ET DE LA FLORE

La galerie est en pleine effervescence et présente des artistes jeunes et expérimentés. L'un des projets à venir est une exposition du photographe Lars Beusker. Il est le meilleur photographe animalier au monde et a reçu le prix «Nature Photographer of the Year 2022» à New York. Il capture des moments particulièrement uniques de la nature vierge dans de magnifiques photos inédites d'animaux en noir et blanc. Parfois les yeux dans les yeux, si près du but. La proximité des animaux sauvages et des hommes le fascine à chaque fois. Il se rend dans la nature sauvage aussi souvent qu'il le peut. Parmi ses œuvres les plus connues, citons «The King» (lion vu de face), «Carbonado» (panthère noire vue de face), «Ba Jun Tu» (chevaux blancs galopant dans un étang), «Game Of Thrones» (deux rhinocéros aux cornes croisées).



Lars Beusker

Plus d'infos: www.artcenterhorus.com

E-mail: info@artcenterhorus.com

• SINT-MARTENS-LATEM, LATEMSTRAAT 8
tel +32 9 335 06 33

• SINT-MARTENS-LATEM, LATEMSTRAAT 5
tel +32 9 395 08 88

• KNOKKE, ZEEDIJK 697 B-C
tel +32 50 61 62 70

• LAREN (NEDERLAND), NIEUWEWEG 6
tel +31 352 00 20 10

Loewe **bild c**
Petite taille - grande performance.



LOEWE.



Le Loewe Smart TV bild c offre une flexibilité totale grâce à sa taille compacte. Il s'intègre parfaitement dans n'importe quel environnement de vie et se démarque particulièrement bien dans les pièces telles que les chambres ou les cuisines, qui sont idéales pour un téléviseur avec une petite diagonale. Qu'il s'agisse d'un support mural apparemment flottant, élégant sur un buffet ou raffiné avec l'un de nos supports de sol signature autoportant dans la pièce. Des lignes douces et des détails subtils complètent la Smart TV.

Découvrez le Loewe bild c - **Made in Germany.**

Le Loewe bild c est disponible **à partir de 1.299 €.**

Découvrez-en plus chez votre revendeur Loewe ou sur loewe.tv/be-fr

Audiomix

Liersesteenweg 321 - 3130 Begijnendijk (grens Aarschot)
016 56 10 62 - www.audiomix.be

Beeld, Klank & Koffie Verheeken

Sint-Gillisstraat 22 - 9170 De Klinge
03 770 73 48 - www.verheeken.be

D&M beeld- en klankstudio

Beverestraat 4C - 9700 Oudenaarde
055 30 28 05 - www.d-en-m.be

di Monaco

Stationsstraat 66 - 9100 Sint-Niklaas
03 776 24 40 - www.dimonaco.be

Hifi Corner

Jozef Verbovenlei 54 - 2100 Deurne
03 322 01 11 - www.hificorner.be

Heyman

Krijgsbaan 209 - 9140 Temse
03 771 11 86 - www.heymanreference.be

Loewe Gallery Opwijk

Steenweg op Dendermonde 44 - 1745 Opwijk
052 35 62 50 - www.loeweopwijk.be

Rimbaut

Van Aelbrouckstraat 21 - 9620 Zottegem
09 360 25 58 - www.elektorimbaut.be

LOEWE.

SERENGETI®

THE MOST ADVANCED EYEWEAR

ANNIK DE MEY

Kioskplaats 81-83

2660 Hoboken

03 830 21 12

www.annikdemey.be

OPTIEK VAN DER LINDEN

Markt 60

9240 Zele

052 44 46 07

www.optiekvanderlinden.be

OPTIEK D. VLEERACKER

Vijfhoek 12

2800 Mechelen

015 41 45 67

www.optiekvleeracker.be

OPTIVUE

Doorniksestraat 25

8500 Kortrijk

056 25 54 56

www.optivue.be

OPTIEK LAMMERANT

Gaverssteenweg 44

9800 Deinze

09 386 22 73

www.optieklammerant.be

CHASE THE LIGHT

2

BACALL SS541006

3

DRIVING HERITAGE CAPSULE



2

▷ 4A



3

▷ 5A

La Fondation Pelicano donne aux enfants et aux jeunes plus de chances d'avoir un bel avenir!

Aucun enfant ou adolescent ne mérite de grandir dans la pauvreté. Naître dans l'extrême pauvreté ou se retrouver soudainement dans une situation où des problèmes financiers surviennent et où les parents n'arrivent plus à joindre les deux bouts... C'est malheureusement la dure réalité quotidienne de plus de 40.000 enfants et jeunes dans notre pays. Depuis 14 ans, la Fondation Pelicano s'est donné pour mission de les soutenir directement financièrement et d'améliorer ainsi leurs perspectives d'avenir.

Texte: Isabelle Vandecan - Photos: Stichting Pelicano





QU'EST-CE QUE LA PAUVRETÉ INFANTILE?

On parle de pauvreté infantile lorsqu'une famille ne dispose pas de ressources financières suffisantes pour répondre aux besoins fondamentaux des enfants et/ou des jeunes.

«Ces besoins fondamentaux sont issus de la Déclaration universelle des droits de l'homme et sont très clairs: l'hygiène personnelle, un repas chaud quotidien, des vêtements adaptés à la saison, l'éducation, les soins médicaux/paramédicaux et enfin les sports, les loisirs et la culture. Ces six piliers sont d'une extrême importance dans la croissance d'un enfant. Lorsqu'ils ne peuvent pas être satisfaits, l'enfant est en difficulté», explique Ruth Dierickx, porte-parole de la Fondation Pelicano.

BOÎTES À PAIN VIDES

Un problème très actuel est celui des boîtes à pain vides. De plus en plus souvent, les enfants arrivent à l'école avec une boîte à lunch vide ou avec des aliments malsains. Et l'enfant lui-même ne peut jamais être blâmé pour cela. Pourtant, les conséquences sont désastreuses. Les enfants ont faim, ce qui les rend incapables de se concentrer, ils sont irritables, beaucoup plus sujets aux maladies, ce qui les amène à s'absenter de l'école. Tout cela entraîne un manque de motivation et d'épanouissement personnel et fait indirectement entrer ces jeunes dans un cercle vicieux dont ils ne sortent qu'à très rarement.

BRISER ENSEMBLE LE CYCLE DE LA PAUVRETÉ

En 2009, quelques amis ont uni leurs forces pour s'attaquer au problème croissant de la pauvreté infantile en Belgique. La Fondation Pelicano voit le jour et est très vite reconnue officiellement comme «Fondation d'utilité publique». Depuis 2010, elle a même reçu le Haut Patronage de Son Altesse Royale la Princesse Astrid.

«Nous donnons aux enfants en situation de pauvreté de réelles chances pour l'avenir en leur offrant un soutien financier individuel et durable afin qu'ils bénéficient des mêmes chances qu'un enfant 'normal'. À cette fin, nous investissons en moyenne jusqu'à 40 000 € par enfant jusqu'à ce qu'il entre sur le marché du travail», explique Christiaan Hoorne, directeur de la Fondation Pelicano.

La Fondation Pelicano travaille principalement avec des partenaires sociaux soigneusement sélectionnés (écoles, CPAS, services sociaux, ...), dans les grandes villes et les petites communes. Lorsqu'un de ces services constate qu'un enfant ou un jeune défavorisé a besoin de toute urgence d'un soutien financier, il le signale à la Fondation. La Fondation enquête sur le cas et prend les mesures nécessaires.

Les problèmes urgents sont traités en premier lieu, les besoins dits primaires: nourriture, santé et vêtements. Dans un second temps, les préoccupations éducatives et sociales de l'enfant Pelicano sont abordées. Car de toute

façon, un enfant a besoin de contacts sociaux et d'un encadrement pédagogique pour se développer pleinement.

En fin de compte, cela évolue vers un soutien durable jusqu'à ce que le jeune entre sur le marché du travail. Durable est le mot clé ici, car les enfants de deux ans sont également inscrits. Dans ce cas, la Fondation Pelicano s'engage jusqu'au jour où l'enfant peut s'intégrer individuellement dans la société. Un engagement qui peut durer 20 ans.

COMMENT COLLECTONS-NOUS DES FONDS?

La Fondation Pelicano travaille principalement avec deux sources de fonds.

Tout d'abord, il y a les dons directs ou les cadeaux. Tant les particuliers que les entreprises peuvent soutenir financièrement la Fondation. Vous et moi pouvons donner un montant à la Fondation Pelicano, à partir de 40 € vous recevrez un certificat fiscal. Vous avez le sentiment chaleureux d'aider un enfant en situation d'extrême pauvreté et vous recevez un grand merci.

Dans le cadre de la responsabilité sociale des entreprises, les sociétés peuvent également faire des dons et contribuer à un monde meilleur. Des actions sur mesure sont élaborées ensemble, impliquant souvent le personnel, les fournisseurs ou les clients. Ensemble, nous pouvons faire beaucoup plus.

Un deuxième pilier consiste à inclure la fondation dans votre succession ou votre testament. Ainsi, après votre décès, le montant que vous avez mis de côté sera automatiquement transféré à l'organisation caritative. Dans la vie, vous déterminez ainsi comment vous pouvez encore apporter une belle contribution lorsque vous n'êtes plus là.

LES PARTENAIRES SOCIAUX SONT NOS BÉNÉVOLES

Pour s'assurer que les fonds sont dépensés correctement, la fondation fait appel à des institutions

soigneusement sélectionnées. Il s'agit notamment d'écoles, de CPAS et de services des affaires sociales. Ces institutions connaissent très bien les situations de pauvreté dans les familles et sont les mieux placées pour identifier les enfants et les jeunes ainsi que leur contexte familial et social.

Cette méthode de travail garantit en outre que les coordinateurs de soins désignés veillent à ce que l'argent soit versé correctement et non aux parents ou à la famille. Dans le cas d'une visite chez le dentiste, par exemple, il est payé directement par le partenaire sociaux. La possibilité de «mauvaises intentions» est ici complètement éliminée.

CHAQUE ENFANT DOIT AVOIR LES MÊMES CHANCES

Caroline Petitjean est l'une de nos partenaires sociaux. Depuis des années, elle prend en charge des enfants qui vivent dans des conditions défavorables. Grâce à la Fondation Pelicano, elle veille à ce que les besoins fondamentaux de ces enfants soient satisfaits.

«Début septembre 2022, une demande est arrivée de la part d'une mère célibataire avec 3 filles. Elle venait de fuir sa situation désastreuse, après des années de violences domestiques et de problèmes financiers. Heureusement, elle a pu rester temporairement chez sa mère démente, mais ce n'était pas une situation tenable avec 3 enfants. Elle a cherché et trouvé un autre endroit où vivre mais a beaucoup de mal à joindre les deux bouts. Les enfants luttent contre de graves traumatismes, ne peuvent pas aller chez le dentiste ou l'ophtalmologue, n'ont pas leur propre lit pour dormir, portent des vêtements qui ne leur vont pas ou qui leur ont été offerts par des amis et luttent également contre des difficultés d'apprentissage.



Malgré tout, la mère essaie de rester forte et travaille à plein temps dans le secteur des soins. Elle essaie même de faire un travail de nuit supplémentaire pour pouvoir donner plus à ses enfants. Elle insiste pour travailler à plein temps et ne peut donc pas faire appel à l'aide du CPAS.

Bref, une situation éprouvante mais un profil qui était éligible à 100% pour le soutien de la Fondation Pelicano. Entre-temps, nous avons payé toutes les factures scolaires en retard, les 3 enfants ont été inscrits dans un club de sport, un lit est disponible pour chaque enfant, ainsi qu'une nouvelle literie et nous avons fourni des chaussures et des vêtements. Il y a encore beaucoup de travail à faire, mais les enfants vivent maintenant dans une meilleure situation et peuvent aspirer à un meilleur avenir. L'énorme gratitude d'une telle famille vous réchauffe le cœur, et c'est pour cela que nous le faisons», explique Caroline.

L'impact considérable de la lutte contre la pauvreté infantile

L'importance de la lutte contre la pauvreté infantile est très grande. Non seulement cela fait une énorme différence dans la vie d'un enfant, mais il n'y a que des avantages pour la société également.

La Vlerick Business School a réalisé une étude commandée par la Fondation Pelicano qui montre qu'investir dans la réduction de la pauvreté infantile est souhaitable non seulement d'un point de vue social mais aussi économique.

«Avec un investissement minimum de 1 € par enfant en situation de pauvreté, cela rapportera au gouvernement

au moins 5 à 9 € en recettes fiscales et en économies à l'avenir», explique le professeur Dirk Buyens. Les enfants qui finissent par sortir du cercle vicieux de la pauvreté ne sont plus un coût et, après tout, ils contribuent à la société.

AMBASSADEURS

La Fondation Pelicano peut également compter sur trois ambassadeurs de renom: le couple d'acteurs An Miller et Filip Peeters et Kedist Deltour (Miss Belgique 2021) sont heureux d'apporter leur soutien à ce projet.

Kedist Deltour (Miss Belgique 2021) a elle-même vécu dans la plus grande pauvreté pendant 10 ans avant d'être adoptée par des parents belges. Elle ne pouvait pas aller à l'école et souffrait de la faim. «Il n'y a pas de solution miracle. Il faut s'attaquer à la pauvreté infantile de manière individuelle. C'est ma conviction et aussi celle de la Fondation Pelicano», a déclaré M. Kedist.



Comment pouvez-vous aider les enfants en situation de pauvreté?

Depuis la création de la Fondation Pelicano, de très nombreux enfants ont déjà été soutenus financièrement et ainsi préparés à une vie sur le marché du travail. Chaque jour, ils entendent des histoires fantastiques d'enfants et de jeunes qui, grâce à leur soutien, sont entrés dans une vie complètement différente. Ils ont pu tourner le dos à la pauvreté et se construire un nouvel avenir dans un environnement sain et constructif. Ces enfants et ces jeunes sont la meilleure preuve que c'est possible. Qu'il existe une autre voie, mais qu'ils avaient juste besoin d'un petit coup de pouce. La Fondation Pelicano ne peut faire son travail qu'avec l'aide de dons et de donations. Voulez-vous aussi faire une grande différence dans l'avenir d'un enfant? Rendez-vous sur www.pelicano.be ou scannez le code QR ci-joint et faites le don de votre choix. De cette façon, vous donnez à chaque enfant plus de chances d'avoir un avenir brillant! www.pelicano.be

IMMO NOBELS



A l'écoute
du client



Marketing
ciblé



Photographie en drone sur
360° avec enregistrement



Grande liste de
clients en attente



Suivi
administratif



Équipe
spécialisée

**VENDRE
VOTRE MAISON
RAPIDEMENT ?**

**Prenez vite contact
avec nous !**

055 30 92 90



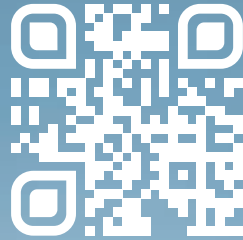
**NOUS SOMMES À LA RECHERCHE DE
MAISONS À VENDRE DE TOUTE URGENCE**
pour notre clientèle en attente !

☎ 055 30 92 90
✉ info@nobels.be
👉 www.nobels.be

 **NOBELS**
Nous vendons également votre propriété

Looking for *inspiration*
for your future road trip ?

Go to emeraudetrip.com



Emeraude Trip



60 Years of Defining Tomorrow

LS60 Wireless – Shaping the future of High-Fidelity

Designed by Michael Young in collaboration with the KEF product design team, this contemporary design addition to the KEF family defies the limits of audio performance with its iconic slim structure. The LS60 Wireless is a celebration of 60 years of sound innovation with a clear eye on the future high-fidelity experience.

AirPlay2, Chromecast, Spotify, Tidal, MQA, HDMI eARC, and more.

Listen and believe

KEF 60
YEARS

Continental 
The Future in Motion



*Compatible avec véhicules électriques

Conçu pour durer

La technologie allemande au service de la sécurité
et de la longévité.

Le UltraContact.

GERMAN
TECHNOLOGY

GOMMAIRE – Organic Living

Mobilier et décoration uniques et organiques réalisés par le design belge

GOMMAIRE est une marque belge créée en 2015 qui est désormais distribuée dans le monde entier. La marque propose une collection intemporelle de meubles d'intérieur et d'extérieur, complétée par une gamme étendue de pièces de décoration. Chaque article est imprégné d'une touche organique qui se reflète dans l'ensemble de la marque. GOMMAIRE ne suit pas le modèle traditionnel lorsqu'il s'agit de nouvelles collections. Elle propose des créations innovantes et contemporaines qui transcendent les tendances.

Texte: Donkeycomm - Photos: Gommaire





DU DESIGN INTEMPOREL ET INNOVANT À LA FINITION EXPERTE

Au cours des huit dernières années, la marque belge GOMMAIRE a déjà fait ses preuves. Chacune de ses créations dégage du caractère et de la classe. Laurent De Greef (CEO) est le cerveau créatif et, avec son équipe, il est responsable des créations.

Une créativité rafraîchissante et un style intemporel sont à la base de chaque création. GOMMAIRE ne se laisse pas piéger par les dernières tendances. Cependant, la marque continue d'innover. Elle pense hors des sentiers battus, mais toujours dans le respect de son propre cadre.

La nature est toujours le fil conducteur. Formes organiques, couleurs douces, tons de terre et matériaux naturels: la force de la nature est intégrée dans toutes les pièces et est souvent laissée libre, ce qui la rend unique. Des bords irréguliers, une texture de bois frappante ou une forme un peu différente. Quel que soit l'article que vous choisissiez, chaque pièce sera toujours unique.

Ce caractère distinctif est renforcé par les méthodes de travail et le savoir-faire authentiques des parte-

naires nationaux et internationaux. Les techniques traditionnelles telles que le verre soufflé à la bouche, la terre cuite faite à la main et le travail artisanal du bois fusionnent avec les designs innovants pour produire des résultats magistraux.

Le savoir-faire artisanal qui se cache derrière chaque pièce permet d'obtenir une qualité optimale, ce qui contribue également à l'aspect durable des collections. Une qualité élevée signifie une durée de vie plus longue, et donc un plaisir à vie.

Il n'est pas question de production de masse. L'aspect organique et l'authenticité sont primordiaux. Seul ce que la marque soutient pleinement est produit, d'une manière qui corresponde aux valeurs de GOMMAIRE.

En d'autres termes, la référence «Organic Living» n'a pas été choisie au hasard. L'aspect Organic Living de GOMMAIRE joue un rôle indispensable tout au long de la collection et prend vie dans les designs, les choix de matériaux et le processus de production. GOMMAIRE vise à créer un sentiment de calme dans la maison et à l'extérieur grâce à des produits uniques qui jouissent d'une longue durée de vie.

LES COLLECTIONS

Les collections de GOMMAIRE reflètent la convivialité et le confort, une atmosphère familiale qui dégage un sentiment de sécurité. Chaque élément de chaque design est toujours réfléchi, de la forme au matériau, en passant par le coussin ou le revêtement qui l'accompagne. Chaque détail est important pour que l'on puisse créer un ensemble complet à chaque fois.

C'est pourquoi GOMMAIRE reste toujours fidèle à la gamme actuelle et conçoit des articles qui complètent parfaitement la collection existante. Le mobilier d'intérieur et d'extérieur ainsi que les pièces décoratives ont un objectif essentiel: permettre aux gens de profiter d'un concept global unique, intemporel et organique.

Chaque année, GOMMAIRE élargit ses collections. La collection de meubles d'intérieur et d'extérieur ainsi que la collection de décoration sont alors complétées. Ce faisant, le client occupe toujours une place centrale et ses commentaires sont pris en compte au cours du processus de conception.

Vous souhaitez découvrir les collections en situation réelle? Vous découvrirez des décors bien pensés et entièrement habillés dans différents points de vente. Pour les partenaires de l'industrie du design et du mobilier, il y a aussi le salon biennal Maison & Objet à Paris, auquel GOMMAIRE participe régulièrement.



OUTDOOR

Quoi de plus agréable que de profiter du soleil lorsqu'il se montre enfin à nouveau? Dîner en plein air, boire un verre ou simplement profiter, entouré par la splendeur de la nature. GOMMAIRE va plus loin, avec une décoration complète de votre espace extérieur qui fait passer le jardin et la terrasse au niveau supérieur.

La collection est particulièrement étendue. Une table robuste avec de l'espace pour un repas confortable, des chaises qui forment un ensemble sublime avec elle et des détails décoratifs tels que des paniers en osier, de la porcelaine ou de la verrerie qui complètent le décor. Ou préférez-vous un coin salon avec des fauteuils confortables et des tables d'appoint assorties pour profiter d'une boisson estivale à la main? Même au bord de la piscine, il y a les accessoires nécessaires. Toujours assortis, avec des possibilités de combinaison infinies. Et tous s'inspirent de la nature dans laquelle ils brilleront.

Pour préserver le matériau dans sa forme la plus pure, les articles en bois sont souvent laissés à l'état brut. Ainsi, l'usage et le passage du temps ont l'effet désiré: une décoloration de la patine qui ne fait qu'ajouter du caractère et de la classe. D'autres matériaux, comme l'osier et la corde, contribuent également à la touche typique d'Organic Living. Invariablement robustes, durables et simplement beaux.



GOMMAIRE attache une importance particulière au confort d'assise. D'où le choix de coussins d'extérieur de haute qualité. Les tissus GOMMAIRE confèrent à la collection outdoor une signature unique. Ils sont conçus en interne et développés en collaboration avec des usines de tissage en Europe. En bref, GOMMAIRE garantit une expérience exclusive dans le jardin avec un confort supplémentaire.

INTÉRIEUR

Que ce soit en hiver ou en été, il est toujours agréable de se détendre le soir dans sa propre maison, que ce soit avec une couverture sur le canapé ou à table avec des amis et la famille. Une maison doit être un foyer et GOMMAIRE a compris ce message comme aucun autre.

La collection d'intérieur apporte la nature entre vos quatre murs, avec des meubles intemporels et organiques qui remplissent chaque coin de la pièce de leur chaleur. Ils créent des espaces où l'on peut rentrer à la maison, appuyer sur le bouton pause et s'amuser purement et simplement.

Des tables, des armoires et des consoles fabriquées à la main en teck, en chêne français massif ou en bois recyclé sont parfaitement combinées avec des canapés et des chaises tapissés pour créer une symphonie harmonieuse.

Luxeux. Élégant. Doux et confortable. Le mobilier d'intérieur GOMMAIRE est tout ce dont vous avez besoin pour meubler d'innombrables pièces de façon sublime.

DÉCORATION

Une pièce peut sembler froide et vide si elle n'est pas bien décorée. Les accessoires GOMMAIRE apportent la même chaleur que les meubles, à l'intérieur comme à l'extérieur, en un rien de temps. L'ambiance et le confort sont garantis grâce à la gamme d'éléments décoratifs proposés.

Verrerie raffinée soufflée à la bouche, terre cuite élégante faite à la main et paniers tressés à la main en corde et en rotin sont des créations emblématiques de GOMMAIRE. Ils sont imprégnés de ce que la marque apprécie tant: l'artisanat, l'authenticité et le caractère.

Qu'il s'agisse de chandeliers, de vases, de pots, de bougeoirs, de textiles, de vaisselle en céramique ou de sa propre ligne de bougies, chaque article est une touche finale de choix pour n'importe quel espace. Chaque pièce apporte une valeur ajoutée au concept de vie organique de GOMMAIRE.

VIVRE L'EXPÉRIENCE

GOMMAIRE, un magnifique concept total issu du sol belge, respire l'expérience. La marque ne vous lasera jamais. Plus encore, elle vous inspirera chaque jour par le biais de ses distributeurs internationaux, de ses différents canaux de médias sociaux, de ses campagnes publicitaires dans des magazines renommés et bien plus encore. Le site web et la salle d'exposition virtuelle de GOMMAIRE débordent d'idées brillantes pour l'aménagement de la maison et de conseils pour l'ameublement qui vous feront rêver. Les nouveaux catalogues de GOMMAIRE font appel à l'imagination.

Les collections apportent une touche particulière à tout environnement. Une touche de chaleur, de douceur organique et d'intemporalité qui enrichit toute une vie. La marque GOMMAIRE se sent et se vit. Elle se trouve dans les moindres détails, dans tous les éléments individuels qui créent une merveilleuse interaction.

En tant que client de GOMMAIRE, vous profitez de votre achat pour la vie, soutenu par une histoire durable avec des designs forts et une identité de marque puissante. Qui ne voudrait pas en faire partie?

GOMMAIRE - ORGANIC LIVING PROPOSE UNE COLLECTION INTEMPORELLE ET DURABLE QUI JOUIT D'UNE LONGUE DURÉE DE VIE.

Plus d'infos: www.gommaire.com



Atelier
NOTERMAN

EST.  1946

WALK TO HAPPINESS

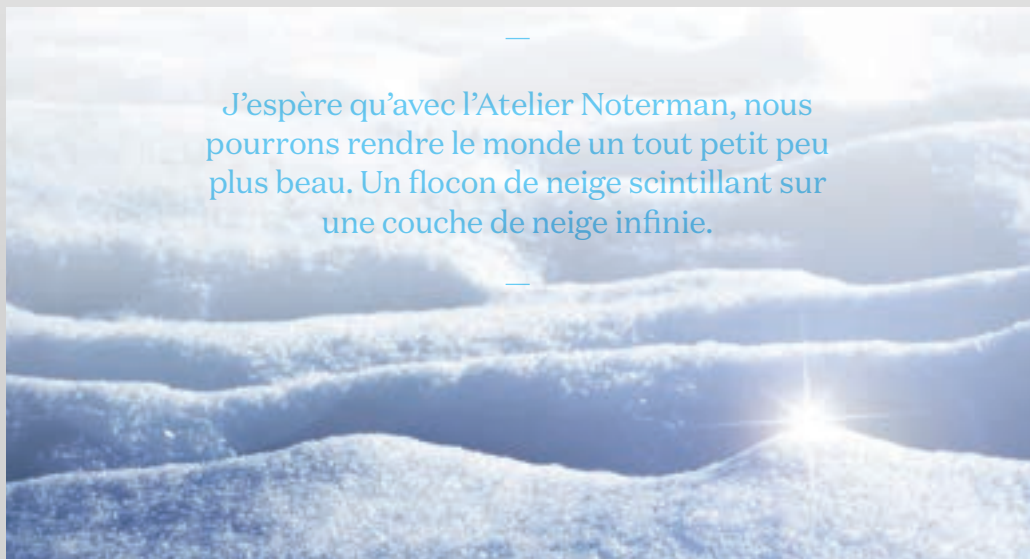


SCAN TO SEE
OUR PORTUGAL
JOURNEY

Noterman Fashion offre une qualité supérieure durable

L'Atelier Noterman est une marque de premier plan dans le segment des pantalons de qualité pour hommes. Mais elle se soucie également de la société et de l'environnement. C'est une histoire de durabilité, de connexion et de transparence. Noterman Fashion est une PME, ancrée depuis trois générations dans les belles Ardennes flamandes. La fabrication de bons pantalons de qualité est leur activité principale. Leur gamme comprend des chinos, des denims et des vêtements de ville. Wouter Noterman se concentre sur la stratégie de l'entreprise, mais aussi sur la conception de la collection. Il n'est pas un designer, il l'admet volontiers, mais il connaît parfaitement le marché. Son collaborateur Christophe est chargé des ventes; il y capte beaucoup d'informations, ce qui lui permet d'avoir un bon retour d'information. «Je vole aussi avec mes yeux, j'aime observer. Pour faire la différence, beaucoup de détails subtils sont importants. Nous présentons une nouvelle collection chaque saison, tout en restant reconnaissables.»

Texte: Hilde Pauwels – Photos: Atelier Noterman



J'espère qu'avec l'Atelier Noterman, nous pourrons rendre le monde un tout petit peu plus beau. Un flocon de neige scintillant sur une couche de neige infinie.

FINGERSPITZENGEFÜHL

Wouter Noterman souligne que les couleurs sont très importantes. Une nouvelle couleur chez Noterman Fashion est la lavande. «Nous savons que nous ne pouvons pas attirer le grand public avec cela, mais nous osons le faire. Le choix des tissus est également très important. J'ai déjà vu des milliers de tissus passer dans la revue et parfois on peut à peine faire la différence. C'est une question de fingerspitzengefühl pour faire le bon choix. Nous nous basons sur ce qui est déjà là et tenons compte des tendances. Less is more: nous

n'apportons pas une collection de centaines de types de pantalons, une surenchère n'est vraiment pas nécessaire. Nous visons un excellent modèle qui est «l'ajustement parfait» pour un grand nombre de clients.»

LE DÉVELOPPEMENT DURABLE COMME DÉFI

«Nous sommes de plus en plus insistants sur la durabilité. Vous rencontrez ce terme partout, mais joindre l'acte à la parole n'est pas toujours évident. Les cri-

tiques nous disent parfois que nous devrions prendre certaines mesures, mais il faut que ce soit techniquement et économiquement possible. En outre, il faut que tout le monde ait un goût pour l'histoire. Si les consommateurs ont le choix entre deux produits équivalents, dont l'un est durable et un peu plus cher, ils choisissent généralement l'offre la moins chère. Il y a encore du travail à faire pour leur faire comprendre l'importance de la durabilité. Mais nous allons de l'avant et nous voulons faire entrer nos clients dans notre histoire».

MATÉRIAUX

Noterman Fashion est synonyme de qualité. Cela signifie que leurs pantalons ont une longue durée de vie, ce qui est aussi un aspect durable. «Qu'est-ce que la qualité de toute façon? Un jean doit avoir l'air délavé. Mais si vous ne les lavez pas industriellement, ils seraient beaucoup plus solides. Le denim brut était le matériau utilisé pour les pantalons des mineurs. Ce n'est qu'après cinq ans qu'ils ont acquis le look que l'on voit maintenant dans les nouveaux pantalons.»

Le fournisseur des jeans est Candiani, en Italie. Il s'agit d'un denim détox, ce qui signifie que pratiquement aucun produit chimique et beaucoup moins d'eau ne sont utilisés. La technologie de l'ozone imite la lumière du soleil pour donner au tissu un aspect délavé. Là aussi, il s'agit d'utiliser moins d'énergie et moins d'eau. «Maintenant, nous voyons aussi des techniques comme le recyclage des fibres. C'est particulièrement possible avec le denim, car les fibres sont légèrement plus épaisses. Avec un tissu fin, comme pour les pantalons chino, le recyclage des fibres est encore très difficile. Pour la collection d'été, nous utilisons beaucoup de Lyocell, un tissu fabriqué à partir de la pulpe de bois. Aucun agent de blanchiment n'est utilisé, la quasi-totalité de l'eau nécessaire à la production est réutilisée. C'est un substitut du coton d'une qualité parfaite». Les pantalons sont produits dans deux ateliers au Portugal et, aux mains de « Mais sans plastique », le papier est désormais utilisé pour les emballages à la place du plastique.



UNE SÉLECTION RIGOUREUSE DES FOURNISSEURS

Noterman Fashion choisit ses fournisseurs très consciencieusement. Les propriétaires de l'entreprise veulent vraiment savoir comment ils s'y prennent et quelle est leur histoire. Ils avaient l'habitude d'acheter des boutons à un fabricant allemand. Il s'est avéré qu'ils étaient fabriqués en Turquie, en Chine ou dans d'autres pays à bas salaires. «Nous ne voulions plus de cela. Maintenant, nous les achetons chez un fabricant portugais. Il est situé à dix kilomètres de nos ateliers, ce qui est idéal. Nous devons faire des efforts supplémentaires pour qu'ils soient aussi à la mode, mais nous savons d'où ils viennent et c'est ce qui compte pour nous. S'efforcer d'être durable signifie que vous devez constamment faire des compromis.» Bien sûr, Wouter Noterman se décrit un peu comme un idéaliste, pas comme un activiste, bien qu'il le comprenne car ils envoient des signaux forts. «Nous voulons toucher un large public avec notre histoire durable. Je ne vais donc pas me coller à un tableau avec l'un de nos pantalons. Mais en tant qu'entrepreneurs, nous voulons avoir un impact et rendre le monde un peu meilleur.»

SA PROPRE VOIE

C'est dans l'adn de l'entreprise d'éviter les déchets, de respecter l'environnement. Pour les chefs d'entreprise, c'est une évidence, mais ces dernières années, c'est devenu un choix catégorique. «Je n'hésite pas à en parler aussi avec nos fournisseurs. Nous sommes



un petit acteur, ils ne vont pas développer de nouveau tissu pour nous. J'ai l'impression qu'en leur expliquant constamment comment nous voyons les choses, ils comprennent eux aussi que les choses doivent être différentes. Il y a beaucoup de liens en jeu. Je suis moi-même convaincu qu'une petite PME peut travailler de manière plus authentique. Nous ne sommes pas cotés en bourse et n'avons pas d'actionnaires. Cela signifie que nous devons tenir compte de moins de choses et que nous pouvons davantage suivre notre propre voie. Je ne veux faire que des choses qui me tiennent à cœur et que je soutiens pleinement.»

CONNEXION

Wouter Noterman souligne que la durabilité ne concerne pas seulement les matériaux, mais aussi la façon dont on négocie, dont on traite les gens. Cela se résume à la responsabilité sociale des entreprises en mettant l'accent sur les personnes, la planète et les bénéficiaires. «Si chacun veut tirer le meilleur parti de ce qu'il a, rien ne changera. Alors cela ne fait aucune différence qu'il s'agisse de coton biologique ou de coton ordinaire.» Il y a également un fort engagement envers les employés au Portugal. Cela est très apprécié. «Nous faisons en sorte d'avoir un bon contact. C'est presque devenu une famille. Ils ne font pas seulement des pantalons pour nous, mais ils signifient aussi beaucoup. Nous leur rendons régulièrement visite pour savoir comment ils vont. À la fin de l'année, nous offrons à chacun une boîte de chocolats. C'est un petit geste pour exprimer notre satisfaction. Je pense aussi qu'il est important qu'ils reçoivent un salaire décent et que l'ambiance de travail soit bonne. Cela semble évident en soi et pourtant, ce n'est toujours pas le cas.»

LA TRANSPARENCE FAIT LA DIFFÉRENCE

Dans le secteur du textile, les prix et la qualité varient considérablement. Cela va du cheap spotty au très cher. Dans les deux cas, la production a parfois lieu dans des pays où les conditions de travail sont très mauvaises. C'est là que Noterman Fashion s'inscrit résolument. «Notre tout premier point de départ reste que nous voulons faire de beaux produits dont les clients sont heureux. Nous avons notre propre place dans le monde du pantalon grâce à notre histoire forte. Si vous faites des choix durables, cela a des répercussions sur la structure des coûts. Par conséquent, nos pantalons ne sont certainement pas les moins chers que l'on puisse trouver, mais nous faisons la différence dans de nombreux autres domaines et cela plaît à beaucoup de clients.»

Wouter Noterman est fasciné par le système économique, il pose immédiatement la question de savoir où il veut que l'entreprise aille à l'avenir et ce qu'il veut encore réaliser. Une dimension importante est de travailler de manière transparente. Il montre une planche sur laquelle est accrochée une paire de jeans miniature. Chaque composant, comme le fil ou les boutons, est accompagné d'une carte indiquant son origine et ses aspects techniques. Il y en a beaucoup, car la fabrication d'un jean implique beaucoup de choses. Je veux dire aux clients quels sont les «ingrédients» que nous utilisons et leur expliquer pourquoi nous les choisissons», explique-t-il.

MOINS DE GLOUTONNERIE

Wouter Noterman fait référence au slogan «la sagesse n'est pas un don». Ca veut dire qu'il ne faut pas se laisser faire, mais pour lui, 'sage' signifie plutôt être raisonnable et il pense effectivement que c'est un don incroyable. «Nous sommes huit milliards, et quelques milliards de plus à venir. Il y en a assez pour tout le monde. La condition, cependant, est que la gloutonnerie du système soit inversée. Même si je suis un entrepreneur qui doit prendre en compte l'aspect financier, je trouve irresponsable la manière dont certaines multinationales se comportent. Tout est orienté vers une consommation sans fin et c'est insoutenable à long terme.»

UNE ENTREPRISE FAMILIALE PUR SANG

Aujourd'hui, la troisième génération de Noterman est à l'œuvre. Etienne Noterman a fondé l'entreprise en 1946, une période difficile après la guerre. Des carnets de notes sont restés de cette époque. C'est ainsi que l'on sait qu'un overall coûtait alors 63 francs, soit environ 1,5 euro aujourd'hui. Dans les années 1960, ses fils entrent dans l'entreprise. L'un d'eux est Johan Noterman. Il peut raconter de manière fascinante comment tout a commencé. «Ma mère était tailleur. Mon père a étudié à l'université, mais la guerre a mis des bâtons dans les roues. Ils ont décidé de fabriquer des vêtements pour l'entreprise Alsico à Renaix. Il s'agissait d'abord de salopettes, puis de pantalons de travail. Mon père avait un bon ami à Avelgem qui possédait un grand magasin de vêtements. Il lui a demandé de lui faire des pantalons. Il n'y avait pas encore d'atelier, il travaillait dans un petit 'kot' béton. Il s'est agrandi avec un autre 'kot', puis un autre. Tout était coupé là-bas. Chaque jour, nous apportions une pile aux 30 travailleurs à domicile qui cousaient tout ensemble. C'était dans les années 50. Nous faisons aussi beaucoup de pantalons pour la communauté juive de Bruxelles.» Wouter Noterman explique qu'au cours des premières années, l'accent était déjà mis sur la durabilité avant la lettre. Rien ne devait être gaspillé. Les shorts étaient fabriqués à partir de chutes de tissu. À cette époque, la durabilité était simplement synonyme de frugalité.

UN LIEN FORT

Aujourd'hui, les fils de Johan Noterman travaillent dans l'entreprise: Wouter, Willem et Frank. Willem se concentre principalement sur la production, Wouter sur la stratégie et le développement de la collection et Frank s'occupe des livraisons. Travailler en famille est très agréable, disent Wouter et Willem Noterman. Il y a la volonté de s'engager pleinement et inconditionnellement dans l'entreprise. «Nous formons un tandem et travaillons bien ensemble. Quand cela fonctionne, on peut multiplier l'énergie et le dynamisme par trois.»

BEAUTÉ

Wouter Noterman a grandi dans l'entreprise, pour ainsi dire. Il a commencé à y travailler avec beaucoup de plaisir. «Il faut aimer faire quelque chose de semblable, sinon ça ne marche pas. J'ai eu des périodes où je me suis demandé si c'était la vie que je voulais. Tout le monde passe par là de temps en temps, je pense. Je trouve la route sur laquelle nous sommes maintenant très fascinante. En fait, la question est: pouvons-nous rendre le monde meilleur en produisant des pantalons? Pour moi, il s'agit de créer de la beauté. Les pantalons doivent être beaux à l'extérieur, c'est évident. Mais la beauté que nous ne voyons pas est encore plus importante, plus globale! La beauté invisible sous la forme de choix durables, conscients et consciencieux pour faire (ou faire faire) ces pantalons. Pas n'importe quel tissu, pas n'importe quel bouton, pas n'importe quel atelier, pas n'importe quelle lessive. Chaque choix compte. Comment arriver à une économie avec moins d'inégalités? Cela me fascine énormément. J'ai essayé de résumer cela en une image et deux phrases: «J'espère qu'avec l'Atelier Noterman, nous pourrions rendre le monde un tout petit peu plus beau. Un flocon de neige scintillant sur un champ de neige incommensurable...»

Plus d'infos: www.ateliernoterman.com

TenSen

Joallerie

DISTRIBUTEUR OFFICIEL DE
MARQUES DE MONTRES

Spécialiste en Editions Limitées et Numérotées
Savoir-faire et connaissances approfondies
Point de service agréé et réparations

LE TEMPS.
NOTRE MÉTIER
DEPUIS 1962.

TENSEN JEWELLERS EST LE "DÉTAILLANT OFFICIEL" DE MARQUES
PRESTIGIEUSES SÉLECTIONNÉES, CHACUNE PORTEUSE D'UNE HISTOIRE ET
D'UN SAVOIR-FAIRE RICHES.



NOUVEAU

GUCCI

NOS MARQUES DE BIJOUX:



TenSen Joallerie | Huidevettersstraat 46 | 2000 Antwerpen | +32 (0)3 231 98 98

TenSen Exclusive | Schuttershofstraat 2 | 2000 Antwerpen | +32 (0)3 231 98 99

info@tensen.be | www.tensen.be



Abitare, votre conception totale

Puntstraat 2 | 2440 Geel
Bredabaan 737 | 2930 Brasschaat
Brugstraat 34 | 2820 Bonheiden
abitare.be

ABITARE
MOOI WONEN