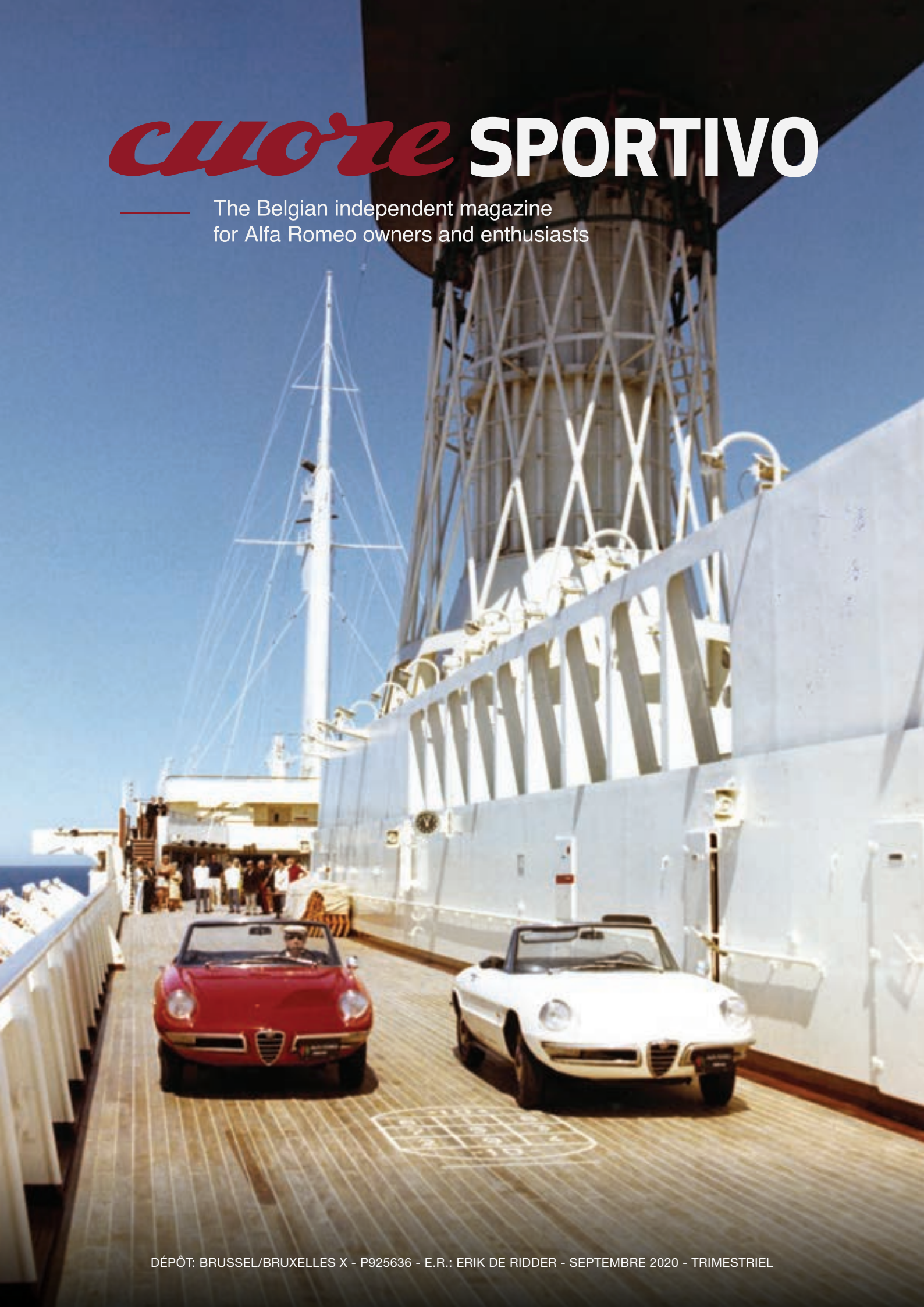


# *cuore* SPORTIVO

— The Belgian independent magazine  
for Alfa Romeo owners and enthusiasts





# WEYLER KAZERNE

BRUGGE

DÉJÀ **70%**  
VENDU

## A LIVING LEGACY

infos & vente:

+32 (0)50 66 00 00

info@found-baker.com

[www.found-baker.com](http://www.found-baker.com)

Après avoir été longtemps inoccupé, un site historique niché au coeur de la ville retrouve une nouvelle destination bien spéciale. Un ancien couvent ressuscite sous la forme d'une zone d'habitation dotée d'une identité inégalable. Sa situation

optimale, son architecture imposante respectant les éléments historiques, ses logements spacieux et son abondance de verdure sont autant d'atouts menant inmanquablement à cette conclusion : Weylerkazerne est un projet exceptionnel.

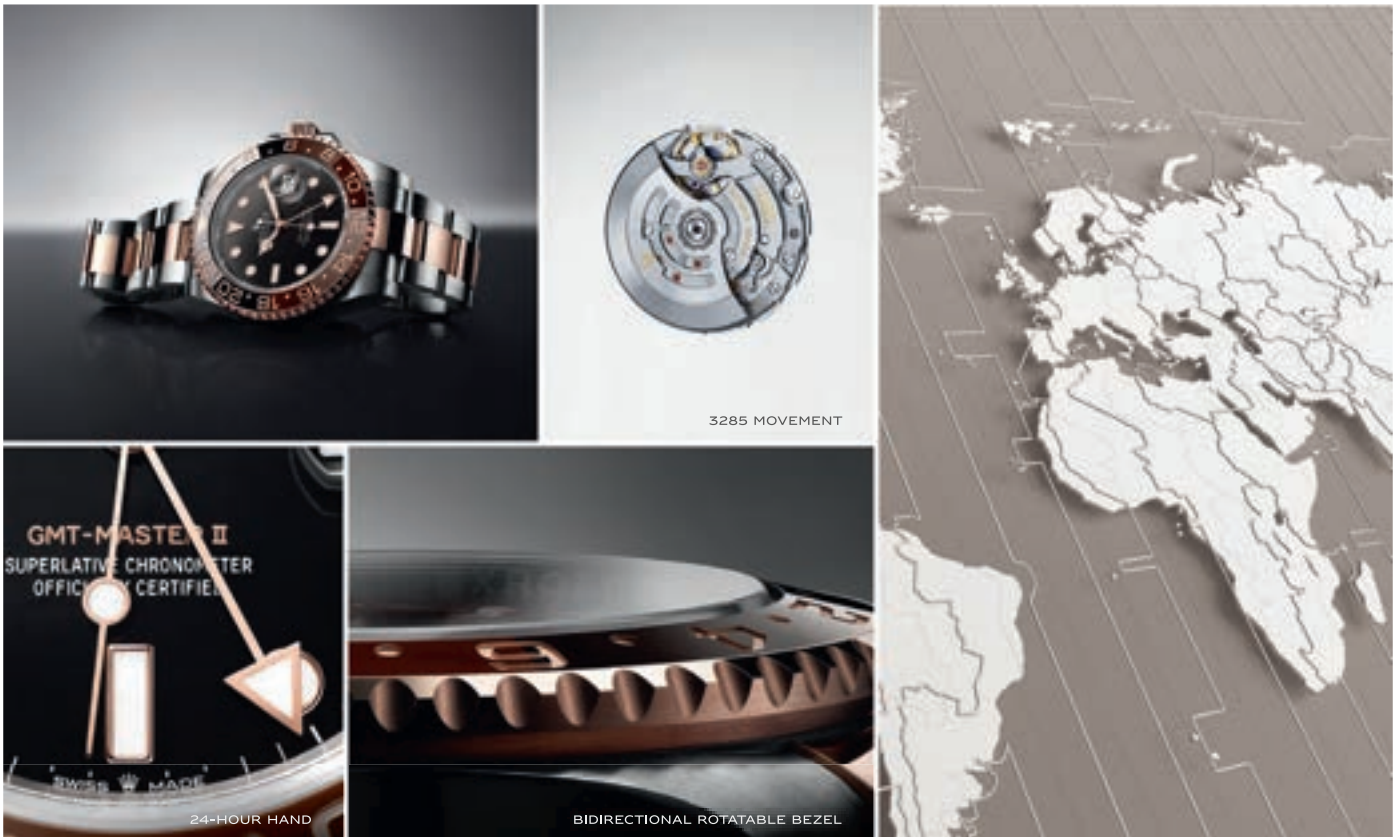


**FOUND & BAKER**

PROPERTIES

**VDD  
PROJECT  
DEVELOPMENT**





3285 MOVEMENT

24-HOUR HAND

BIDIRECTIONAL ROTATABLE BEZEL

## THE GMT-MASTER II

Introduced in 1955 at the dawn of the jet age, the original GMT-Master was used by transatlantic pilots as an onboard navigational aid. A 24-hour hand and rotatable bezel allow it to display two time zones simultaneously. Today, its high-technology two-colour Cerachrom bezel continues the aesthetic of the original model.

*#Perpetual*



OYSTER PERPETUAL GMT-MASTER II



ORYE

JEWELS & WATCHES

JUWELIER ORYE  
 KAPELSTRAAT 9 - 3500 HASSELT  
 TEL: 011/24.32.68  
 WWW.ORYE-STEVENART.BE



STEVENART

JEWELS & WATCHES

CHAUSSÉE DE BRUXELLES  
 209 - 1410 WATERLOO  
 TEL: 02/354.02.31  
 WWW.ORYE-STEVENART.BE



ROLEX

**PEAK PERFORMANCE WINTER COLLECTION 20 NOW AVAILABLE AT:**  
REPUBLIC ANTWERP / DE ZWERVER HERENTALS / PEAK PERFORMANCE STORES KNOCKE - HAACHT



ELISABETH GERRITZEN, KRISTOFER TURDELL & TAO KREIBICH  
PEAK PERFORMANCE ATHLETES & FRIENDS  
KICKING HORSE, CANADA

PeakPerformance®



# sommaire

THE BELGIAN INDEPENDENT MAGAZINE FOR ALFA ROMEO OWNERS AND ENTHUSIASTS

- 08** \_\_\_\_\_ FRANCIS VERMEULEN
- 16** \_\_\_\_\_ CONCEPT OUBLIÉ: ALFA ROMEO CARABO, LA PLUS RADICALE DES ALFA?
- 20** \_\_\_\_\_ CONCEPT OUBLIÉ: ALFA ROMEO CAIMANO, LE VAISSEAU SPATIAL MÉCONNU...
- 25** \_\_\_\_\_ ALFA ROMEO VEUT LANCER UN PETIT SUV ÉLECTRIQUE EN 2022
- 29** \_\_\_\_\_ OCCASION MANQUÉE: NUVOLA, CELLE QUI DEVAIT RELANCER ALFA ROMEO
- 33** \_\_\_\_\_ UN MODÈLE, UN FLOP: ALFA ROMEO 90, UN CŒUR QUI N'AURA PAS SUFFI...
- 39** \_\_\_\_\_ LA LÉGENDAIRE 1600 SPIDER "DUETTO"
- 44** \_\_\_\_\_ ALFA ROMEO GIULIA GTA 1965: DU 100 % ALFA!
- 50** \_\_\_\_\_ VANTYGHM IMPRESSIONNE AVEC CREATIVE DESIGNS DE MICHÈLE
- 56** \_\_\_\_\_ PROTECTION DE LA VIE PRIVÉE DÈS LA CONCEPTION
- 62** \_\_\_\_\_ AVIATION: PILOTER UN HÉLICOPTÈRE, C'EST POSSIBLE
- 66** \_\_\_\_\_ TORAN HELISERVICE
- 70** \_\_\_\_\_ AVIATION: LIBRE COMME UN OISEAU DANS LE CIEL
- 78** \_\_\_\_\_ YAKINIKU
- 85** \_\_\_\_\_ HAMPTON COURT - L'UN DES PALAIS LES PLUS SPECTACULAIRES D'ANGLETERRE
- 96** \_\_\_\_\_ INTERVIEW AVEC KELLY HOPPEN – ARCHITECTE D'INTÉRIEUR DE PREMIER PLAN
- 104** \_\_\_\_\_ LE BOTSWANA UN EDEN DE LA VIE SAUVAGE
- 114** \_\_\_\_\_ DANS LES COULISSES DE TURKISH AIRLINES
- 122** \_\_\_\_\_ VACANCES D'HIVER AU SOLEIL DANS LA MER D'ANDAMAN THAÏLANDAISE



## JACOB COHËN

**ROLLS He Feels Good** Leiestraat 15 - 8500 Kortrijk - 056 21 36 83 - [www.rolls.be](http://www.rolls.be)

**MERCKEN** Havermarkt 32 - 3500 Hasselt - 011 22 89 86 - [www.mercken.com](http://www.mercken.com)

OFFICIAL

**JACOB COHËN KNOCKE MEN** Kustlaan 81 - 8300 Knokke-Heist - 050 61 41 20 - [www.oxford.be](http://www.oxford.be)

**JACOB COHËN KNOCKE WOMEN** Kustlaan 87 - 8300 Knokke-Heist - 050 812 610 - [www.oxford.be](http://www.oxford.be)

**JACOB COHËN ANTWERP STORE** Oudaan 28 - 2000 Antwerpen - 03 295 33 02 - [www.oxford.be](http://www.oxford.be)



# ZENITH

THE FUTURE OF SWISS WATCHMAKING SINCE 1865

TIME TO REACH YOUR STAR



  
**VANHOUTTEGHEM**  
TIME & JEWELRY  
GHENT

DAMPOORTSTRAAT 1-3 | GHENT  
+32 9 225 50 45 | [WWW.VANHOUTTEGHEM.COM](http://WWW.VANHOUTTEGHEM.COM)

DEFY  
MIDNIGHT

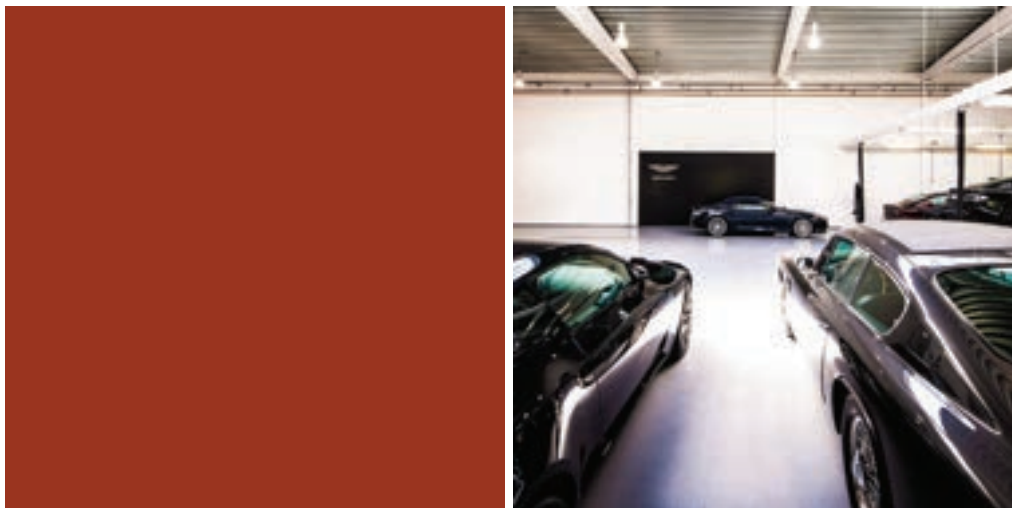
## FRANCIS VERMEULEN

Nous n'avons pas besoin de dire à la plupart des lecteurs que certaines voitures sont si belles qu'on peut continuer à les regarder. Cependant, en tant que photographe inexpérimenté, il n'est pas facile de saisir la beauté d'une telle voiture. Heureusement, il existe des photographes professionnels, comme Francis Vermeulen, qui se spécialisent dans la photographie automobile. Ainsi, l'amateur de voitures peut toujours admirer ses voitures préférées.

*Texte: Jochen Scheire - Photos: Francis Vermeulen*







### **Vous êtes photographe automobile, mais qu'y avait-il en premier, l'amour de la photographie ou l'amour des voitures?**

Je suis devenu photographe il y a 27 ans. J'ai étudié la mécanique, donc j'ai des connaissances en mécanique. Cependant, la passion pour la photographie était plus grande. Après avoir étudié la photographie pendant deux ans, j'ai finalement commencé à travailler comme photographe.

La passion pour les voitures a toujours été là, surtout parce que je suis un grand fan de la Formule 1. Je suis la F1 depuis la fin des années 80, quand Thierry Boutsen et plus tard Nigel Mansell ont piloté chez Williams. Depuis lors, je rêvais aussi de commencer un jour à travailler comme photographe en Formule 1.

### **Quand avez-vous finalement réussi à entrer dans le paddock?**

Tout d'abord, il faut une carte de presse et une accréditation de la FIA, alors que cela était en règle, j'ai essayé pendant des années d'entrer dans le paddock. Par le biais de sponsors, d'équipes, de fournisseurs, etc. En fin de compte, je n'ai été accrédité pour la première fois qu'il y a environ cinq ans pour une course de F1 via roularta. Depuis, je fais six à sept courses de F1 par an.

### **La photographie en F1 a-t-elle finalement été ce que vous attendiez?**

Même si ce n'est pas toujours facile de photographier, car il y a beaucoup de règles à respecter, chaque fois que j'arrive à un week-end de Formule 1, je me sens un peu comme un enfant dans un magasin de bonbons. Je ne suis pas non plus le cirque de la F1 toute l'année, donc ça ne devient jamais une routine, mais je me sens toujours spécial quand je suis de retour dans le paddock. Les moments les plus mémorables ont bien sûr été ceux où Stoffel Vandoorne a piloté pour McLaren. Mais même à cette époque, en tant que photographe belge, vous n'aviez pas de privilèges supplémentaires pour vous rapprocher encore plus du cercle intérieur. Parce que peu importe les efforts que Stoffel m'a consacrés, en tant que pilote, il devait aussi s'en tenir à la hiérarchie et au protocole applicable.

### **En plus de la F1, bien sûr, vous avez d'autres missions dans le monde de l'automobile, que faites-vous encore?**

Lors d'événements pour les oldtimers en Allemagne et à l'étranger, je fais des reportages et des photos des participants avec leurs voitures. Ensuite, un album sera réalisé et les participants pourront commander ces photos. Ces personnes sont toujours très reconnaissantes d'avoir un beau souvenir d'elles-mêmes avec leur jouet préféré.



Je travaille également pour des clients externes. Il s'agit parfois de magazines, mais les marques de voitures et de motos et les grands garages font également partie de mes clients. L'un de mes plus gros clients est la maison de vente aux enchères Bonhams, pour laquelle je prends des photos des voitures qu'elle propose aux enchères. J'ai ainsi l'occasion de photographier des perles d'anciens modèles.

### Préférez-vous prendre des photos des voitures elles-mêmes, ou aussi des personnes derrière la voiture?

Une voiture que vous devez photographier est un objet statique. Pour obtenir une bonne image de cette voiture, vous devez faire preuve d'un savoir-faire suffisant et être capable de jouer avec la lumière et la composition. La personne derrière la voiture a manifestement des expressions faciales et montre des émotions. Ce sont aussi de beaux éléments avec lesquels on peut jouer en tant que photographe. La combinaison des deux est donc la plus agréable et la plus stimulante. Mon rêve ultime est de pouvoir suivre une équipe de Formule 1 pendant un an, afin de capturer à la fois les voitures et toutes les émotions qui se cachent derrière les coulisses.

### Quel est votre moment le plus mémorable en tant que photographe automobile?

Bien sûr, il y a eu cette première fois en Formule 1, ou cette fois où un portrait de Stoffel Vandoorne a été imprimé en pleine page dans le journal. En outre, une Porsche a dû être photographiée à proximité d'un avion de chasse. L'organisation de cette séance photo a été un sacré travail, avec des dossiers à présenter au gouvernement et à la défense. Quand tout est en ordre et que vous venez sur le tarmac pour le tournage, vous avez encore la chair de poule.

### Que vous réserve encore l'avenir?

Nous sommes actuellement en train de construire un studio photo professionnel. L'objectif est de pouvoir prendre des photos pour des clients professionnels, mais aussi pour des particuliers qui possèdent une voiture dont ils sont fiers et qu'ils veulent faire photographier. Dans ce studio, nous pouvons faire des images de la voiture elle-même, mais aussi du propriétaire en combinaison avec sa voiture préférée.

*Vous pouvez voir le portfolio de Francis Vermeulen sur [www.fotech.be](http://www.fotech.be).*





# VLISSAK VERHULST

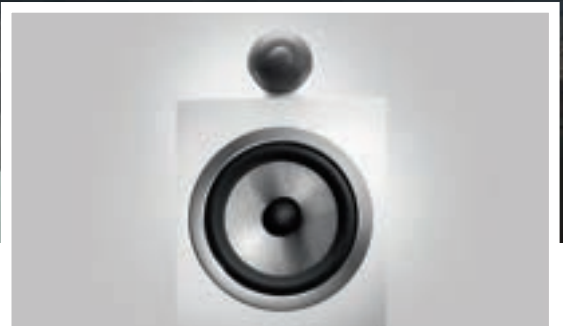


Depuis 1970, Vlassak-Verhulst est pionnier dans la construction de villas exclusives et projets de rénovation. Nos architectes spécialisés et architectes d'intérieur sont heureux de partager leur expertise et leur expérience avec vous, selon votre projet. C'est pourquoi aussi bien nos projets classiques que contemporains sont très souvent cités comme références de qualité pure avec cette touche de charme supplémentaire.



Vlassak-Verhulst  
's Gravenhof - Moerstraat 53  
2970 's Gravenwezel - Belgique

vlassakverhulst.com  
vlassakverhulst  
Tel + 32 3 685 07 00



## Studio sound comes home

Née de notre CM Series, plusieurs fois décernée. Les nouvelles Series 700 sont les meilleurs haut-parleurs que nous ayons jamais fabriqués dans sa catégorie. Cette ligne combine les 800 Series Diamond de qualité studio avec des innovations spécialement conçues pour cette ligne, pour élever le son à un niveau sans précédent. Et tout cela grâce à des haut-parleurs magnifiquement conçus qui s'intègrent parfaitement dans un environnement domestique.

**La nouvelle 700 Series. Inspirée des studios d'enregistrement.  
Fait pour le living.**

**New Music**

Elsensesteenweg 343-345 Chaussée D'Ixelles Bruxelles 1050 Brussel  
02 647 71 70 - [www.newmusic.brussels](http://www.newmusic.brussels)

**Teletechnics Audio Video**

Bredabaan 1075 2930 Brasschaat (M.T.H.)  
03 663 37 33 - [www.teletechnics.be](http://www.teletechnics.be)

**Hifi Home**

Maalsesteenweg 149 8310 Brugge  
050 37 13 44 - [www.hifihome.be](http://www.hifihome.be)

**Stevens Hifi Gent**

Kortrijksesteenweg 33 Bus 01 9830 Sint-Martens-Latem  
09 223 88 33 - [www.stevens-hifi.be](http://www.stevens-hifi.be)

**Stevens Hifi Leuven**

Tiensesteenweg 348 3000 Leuven  
016 29 23 90 - [www.stevens-hifi.be](http://www.stevens-hifi.be)

**D&M beeld- en klankstudio**

Beverstraat 4c 9700 Oudenaarde  
055 30 28 05 - [www.d-en-m.be](http://www.d-en-m.be)

**Elektro Lefevre Tienen**

Sliksteenweg 45 3300 Tienen  
016 82 32 68 - [www.elektro-lefevre.be](http://www.elektro-lefevre.be)

**diMonaco**

Stationsstraat 66 9100 Sint-Niklaas  
03 776 24 40 - [www.dimonaco.be](http://www.dimonaco.be)

**Audiomix**

Liersesteenweg 321 3130 Begijnendijk (grens Aarschot)  
016 56 10 62 - [www.audiomix.be](http://www.audiomix.be)

**L'Audiophile**

Place de Paris 1 L 2314 Luxembourg  
+352 491 360 - [www.audiophile.lu](http://www.audiophile.lu)

**DIGITHome**

Champs de tignee 26/5 4671 Barchon (Liège)  
04 379 80 80 - [www.digithome.be](http://www.digithome.be)

# Bowers & Wilkins

[bowers-wilkins.nl/700series](http://bowers-wilkins.nl/700series)



TRAMAROSSA



**Bazill  
Man & Mode**


Stationsstraat 99  
9880 Aalter  
09 374 29 31  
[www.bazill.be](http://www.bazill.be)

**De Witte Duif  
Herenkleding**

Parijsstraat 11  
3000 Leuven  
016 22 15 28  
[www.dewitteduif.be](http://www.dewitteduif.be)

**must.have.**

Kustlaan 15  
8300 Knokke  
050 69 05 15  
[www.musthaveknokke.be](http://www.musthaveknokke.be)



*“Baden in het licht terwijl je volop  
geniet van een uniek zicht op  
het water én de torens van Gent”*

# Bijoux

EEN PAREL AAN HET WATER.

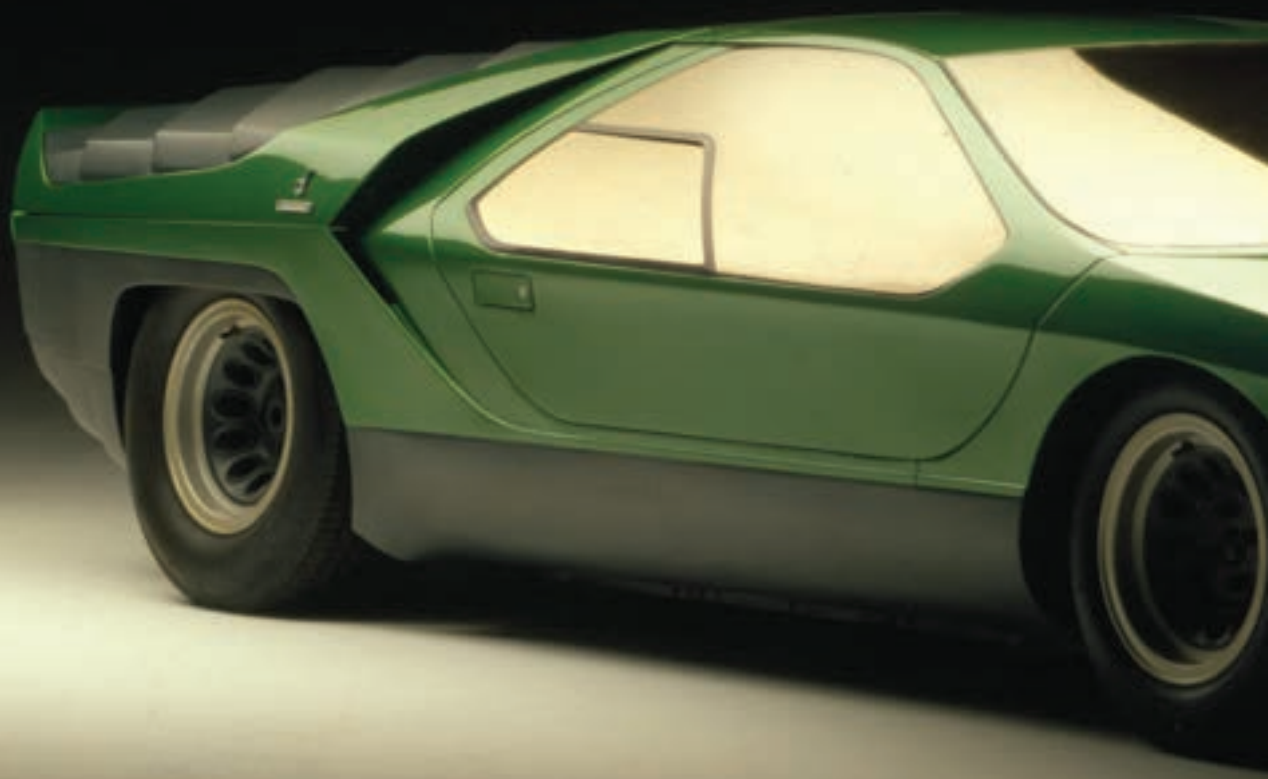
ZIE JE JEZELF OOK WONEN IN DEZE ARCHITECTURALE PAREL IN GENT?

Ontdek de acht exclusieve en hoogwaardige afgewerkte appartementen van Bijoux op  
[www.bijouxgent.be](http://www.bijouxgent.be) of neem contact op via [jacques@denieuwedokken.be](mailto:jacques@denieuwedokken.be) of +32 477 82 52 09.

## CONCEPT OUBLIÉ: ALFA ROMEO CARABO, LA PLUS RADICALE DES ALFA?

Si, en cette fin des années 60, ce concept avait débouché sur un modèle de série, nul doute qu'Alfa Romeo aurait retrouvé sa place parmi les plus grands, Ferrari et Lamborghini en tête...

*Source: [www.vroom.be](http://www.vroom.be)*







C'est en 1967 qu'Alfa Romeo dévoile l'une de ses voitures les plus mythiques: la 33. Une voiture de course à la robe sculpturale, dont tant les courbes que le V8 font rêver petits et grands. Dans la foulée, une version routière, la 33 Stradale, est même présentée au public. Ses courbes typiquement 60's la classent régulièrement parmi les plus belles voitures au monde...

Mais en cette fin des années 60, la mode n'est plus vraiment aux courbes. Marcello Gandini, alors designer vedette de chez Bertone, en est bien conscient et, sur base de cette 33, dessine quelque chose de bien plus radical, avec une ligne tendue et agressive à souhait. Techniquement parlant, la mécanique est reprise telle quelle de la voiture de course, à savoir un V8 de 2 litres en position centrale arrière, poussé à plus de 230 chevaux à près de 9.000 tr/min!

Radicalement avant-gardiste et ultra performante, cette Alfa ne sera pourtant produite qu'en un seul exemplaire. Ne versez toutefois pas trop vite une larme: Gandini s'inspirera très largement de la Carabo pour dessiner une certaine... Countach et en reprendra notamment la ligne basse toute en coins, ainsi que les portes en élytre.



# Loewe bild 5 - OLED

## Le high-tech a une âme

La dernière technologie OLED, combinée à un langage formel qui s'inspire du style rétro des années soixante.

Le directeur créatif, Bodo Sperlein, a choisi le bois pour créer un contraste avec l'écran ultraplat de 4,9 mm. Le Loewe bild 5 OLED offre de multiples possibilités de combinaison.





Un design vibrant.

Un design inspiré par la légèreté des années soixante – l'écran plat de 4,9mm donne l'illusion d'un appareil presque aussi léger que l'air. Toutefois, le bois, le plus vieux matériau du monde, crée une sensation de chaleur et de stabilité – et offre un lien avec le sol grâce au nouveau support bild5 au style séduisant et unique.

Une singularité fascinante.

Le bild 5 OLED s'adapte de façon surprenante. Dans un Oak ou un Piano Black élégant, sur son support, sur la table ou au mur. Disponible avec la soundbar en option ou avec les haut-parleurs Loewe. Pour égaler l'ambiance d'une salle de concert, il suffit de connecter sans fil votre appareil au système audio klang 5 via le Loewe klang link.

Une qualité époustouflante.

La technologie OLED de pointe à son apogée. Contrairement aux écrans LCD, les écrans OLED ne nécessitent pas de rétro éclairage. Lorsqu'il est éteint, l'écran est complètement noir. Avec un délai de réponse inférieur à la microseconde. Dolby Vision™, HLG et HDR 10 offrent un contraste élevé et de formidables couleurs pour des images très dynamiques.

Le Loewe bild 5.55 OLED est disponible **à partir de 3.499 €.**

**Découvrez-en plus chez votre revendeur Loewe ou sur [loewe.tv/be-fr](http://loewe.tv/be-fr)**

#### **Arnout**

Veemarkt 12	Beverenstraat 23
8500 Kortrijk	8540 Deerlijk
056 211 789	056 71 96 52
<a href="http://www.arnout.be">www.arnout.be</a>	<a href="http://www.arnout.be">www.arnout.be</a>

#### **Audiomix**

Lierssesteenweg 321  
3130 Begijnendijk  
016 561 062  
[www.audiomix.be](http://www.audiomix.be)

#### **Di Monaco**

Stationsstraat 66  
9100 Sint-Niklaas  
03 776 24 40  
[www.dimonaco.be](http://www.dimonaco.be)

#### **Klank- en Beeldstudio Vanden Bussche**

Torhoutsesteenweg 88 c  
8400 Oostende  
059 70 50 62  
[www.vanden-bussche.be](http://www.vanden-bussche.be)

#### **Beeld, Klank & Koffie Patrick Verheeken bvba**

Sint-Gillisstraat 22  
9170 De Klinge  
03 770 73 48  
[www.verheeken.be](http://www.verheeken.be)

#### **Vermeersch Hifi TV BVBA**

Vooruitgangstraat 3B  
8900 Ieper  
057 20 73 26  
[www.vermeerschhifitv.be](http://www.vermeerschhifitv.be)



**LOEWE.**



## CONCEPT OUBLIÉ: ALFA ROMEO CAIMANO, LE VAISSEAU SPATIAL MÉCONNU...

En 1971, Volkswagen n'avait pas encore présenté la Golf, Renault vendait toujours des R8 et le choc pétrolier se dessinait seulement... C'est dans ce paysage qu'Alfa Romeo et Italdesign présentent ce qui semblait être un vaisseau du futur: la Caimano!

Source: [www.vroom.be](http://www.vroom.be)





Ce concept est issu tout droit de l'imagination fertile et de la main habile de Giorgetto Giugiaro, officiant alors pour Italdesign. Présenté au salon de Turin en 1971, ce concept se voulait futuriste au possible: le pare-brise et les portes ne faisaient qu'un et basculaient vers l'avant, alors que les montants B et C se rejoignaient pour former un spoiler, qui plus est réglable depuis l'habitacle! Enfin, notez également les petites

aérations sur les portes (pratiques pour les péages...) ainsi que le tableau de bord, préfigurant presque l'ère digitale!

Cette œuvre futuriste n'a connu aucun débouché commercial. Pur objet de design, ce concept est néanmoins fonctionnel car on y retrouve une mécanique d'Alfasud, à savoir un 4 cylindres boxer de 1,3 l et 86 chevaux, entraînant les roues avant. Un ramage bien faible, vu le plumage?







## CARMI KORBEEK-LO

Tiensesteenweg 8  
3360 KORBEEK-LO  
016 46 84 68  
[www.carmi.be](http://www.carmi.be)

## CARMI ZEMST

Brusselsesteenweg 129  
1980 ZEMST  
015 62 73 73  
[www.carmi.be](http://www.carmi.be)

## AREZZO

Rammelstraat 22-24  
9340 LEDE  
053 80 07 96  
[www.arezzo.be](http://www.arezzo.be)





||  
**Zilton**

## WILAN

Kapelsesteenweg 376 – 380  
2930 BRASSCHAAT – MARIABURG  
03 664 03 69  
[www.kledingwilan.be](http://www.kledingwilan.be)

## NUYTS HEREN

Veldstraat 5, Markt 18  
2450 MEERHOUT  
014 30 00 42  
[www.nuytsmode.be](http://www.nuytsmode.be)

## LES HOMMES HEUREUX

Hundelgemsesteenweg 590  
9820 MERELBEKE  
09 230 11 98  
[www.leshommesheureux.be](http://www.leshommesheureux.be)



# Authentic

**HIGH END AUDIO By TAGOMAGO**

[www.authenticbytagomago.com](http://www.authenticbytagomago.com)

## ALFA ROMEO VEUT LANCER UN PETIT SUV ÉLECTRIQUE EN 2022

La marque peut déjà dire merci au futur partenaire, PSA.

*Source: [www.vroom.be](http://www.vroom.be)*

L'année prochaine, en 2021, Alfa Romeo lancera le Tonale, un SUV hybride rechargeable, reposant sur la plateforme de la Jeep Renegade. Un an plus tard, la marque lancera un SUV entièrement électrique. C'est du moins ce que prétend le magazine britannique Autocar.

Techniquement, ce modèle ne sera pas lié au Tonale, car il sera l'un des premiers fruits de la collaboration entre PSA et la société mère d'Alfa, FCA. En d'autres termes, le SUV électrique sera un dérivé du DS 3 Crossback et du Peugeot e-2008. Ces deux dernières disposent d'une batterie de 50 kWh qui alimente un moteur électrique de 136 ch. Cependant, le dérivé d'Alfa Romeo aura probablement plus de puissance et une plus grande batterie. Le prestige de la marque et les progrès attendus en la matière expliquent ce positionnement supérieur.







MILLE MIGLIA CLASSIC CHRONOGRAPH

Since 1988, Chopard has been the historical partner and official timekeeper of the fabled Mille Miglia, the world's most beautiful car race. Proudly created and assembled in our Manufacture, this unique 42 mm-diameter chronograph showcases the full range of watchmaking skills cultivated within the Maison Chopard.

*Chopard*

THE ARTISAN OF EMOTIONS – SINCE 1860

**NYS**  
JUWELIERS

Korte Steenstraat 9 · Kortrijk · Tel 056222640 · [www.nys.be](http://www.nys.be)





## WHERE MAGIC HAPPENS...

### **Des moments uniques chez soi**

Avec une pergola Renson, vous pouvez profiter toute l'année de votre extérieur. La combinaison unique de design, de qualité et d'un confort ultime. Grâce aux possibilités de personnalisation illimitée, vous créez votre propre espace de vie à l'extérieur... Rendez-vous dans votre jardin.

# Luo Li Rong

Presented by Art Center Horus

*Nous apportons l'art et notre  
passion chez vous... Niña*



ART CENTER HORUS

KNOKKE • SINT-MARTENS-LATEM • LAREN (NL)

[www.artcenterhorus.com](http://www.artcenterhorus.com) | [info@artcenterhorus.com](mailto:info@artcenterhorus.com) | +32 477 48 23 70





## OCCASION MANQUÉE: NUVOLA, CELLE QUI DEVAIT RELANCER ALFA ROMEO

Elle avait tout pour plaire: une ligne ravageuse, une partie technique affriolante et une méthode de construction à même de répondre aux exigences des clients les plus pointilleux tout en réduisant les frais... Hélas, la Nuvola d'Alfa Romeo n'est jamais arrivée sur le marché! *Source: www.vroom.be*



C'est au Mondial de l'Automobile de Paris, en 1996, qu'Alfa Romeo présente la «Nuvola». Le nom fait à la fois référence au célèbre pilote de course d'avant-guerre, Tazio Nuvolari, et aux... nuages! En effet, «nuvola» signifie «nuage» dans la langue de Voltaire, un nom qui fait écho à l'architecture modulaire de la voiture.

De l'architecture, parlons-en: le châssis est composé d'une structure tubulaire autoportante qui supporte la carrosserie en polyester. L'idée est ainsi de proposer diverses variantes de carrosserie, en partant d'une même base technique. Alfa parlait à l'époque de décliner la voiture en un cabriolet, voire

en break de chasse. Le constructeur avait même émis l'idée de livrer un châssis nu au concessionnaire, ce qui aurait permis au client de l'habiller de la carrosserie de son choix. Un retour aux méthodes d'avant-guerre, en quelque sorte...

Techniquement parlant, Alfa a ressorti ce qu'il avait de mieux sur ses étagères: à savoir le fameux V6 « Busso », suralimenté, de 2,5 litres et délivrant 300 chevaux. Cette cavalerie est ici transmise sur les quatre roues via une boîte de vitesses manuelle à 6 rapports. Ainsi parée, la « Nuvola » était annoncée pour 280 km/h en pointe et créditée d'un temps de +/- 6 s sur le 0 à 100 km/h. Mais elle ne trouva jamais le chemin de la production en série...

CHRONOMAT



**BREITLING**  
1884

**#SQUADONAMMISSION**



| HULPIAU OOSTENDE

Leopold II-laan 21 / 8400 Oostende  
059 70 35 59 / [www.hulpiau.be](http://www.hulpiau.be)

| VANHOUTTEGHEM GHENT

Dampoortstraat 1-3 / 9000 Gent  
09 225 50 45 / [www.vanhoutteghem.com](http://www.vanhoutteghem.com)

| FRANSSEN JUWELIERS

Demerstraat 51-53 / 3500 Hasselt  
011 22 42 58 / [www.franssenjuweliers.be](http://www.franssenjuweliers.be)

| TENSEN JUWELIERS

Huidevettersstraat 46 / 2000 Antwerpen  
03 231 98 98 / [www.tensen.be](http://www.tensen.be)



*All you need is the key*



FIRST AWARD-WINNING HISTORICAL CASTLE RESORT  
IN THE GRAND-DUCHY OF LUXEMBOURG

*d'U* Château  
URSPELT

F. Lodomez

★★★★S

since 1694

Am Schlass L-9774, Urspelt • Grand-Duchy of **Luxembourg** (EU)  
+352 26 90 56 10 • info@chateau-urspelt.lu • www.chateau-urspelt.lu










Images by Argus Photography

# **BUILTHINGS**

Building things that matter

**Builthings** nv  
General construction | Renovation | New construction

Dendermondesteenweg 333-b001, 9070 Destelbergen | Tel. 09 244 00 90 | [info@builthings.be](mailto:info@builthings.be) | [www.builthings.be](http://www.builthings.be)   

## UN MODÈLE, UN FLOP: ALFA ROMEO 90, UN CŒUR QUI N'AURA PAS SUFFI...

Elle portait un blason sportif, était animée par l'un des meilleurs moteurs jamais produits et profitait d'un équipement très complet. Pourquoi donc la carrière commerciale de l'Alfa Romeo 90 s'est-elle soldée par un échec?

Source: [www.vroom.be](http://www.vroom.be)

A la fin des années 70, les finances de la firme italienne sont dans le rouge. Pour renouveler les modèles, il faudra donc faire du neuf avec du vieux! Et quand, en 1984, le moment vient de remplacer la glorieuse Alfetta, la direction d'Alfa Romeo décide en dernière minute de réutiliser les dessous de cette dernière. Ce qui n'est pas une mince affaire, sachant que l'Alfetta a vu le jour en... 1972, soit douze ans auparavant!

La tâche délicate de rhabiller le tout sera confiée à Bertone qui fait tout son possible, mais ne peut qu'accoucher d'une robe relativement fade, carrée au possible. Reprenant une structure de propulsion avec transmission « transaxle », l'Alfa Romeo 90 embarque les mécaniques de son ancêtre (de bril-

lants et sonores, mais vieillissants 4 cylindres), ainsi qu'une nouveauté: un V6 de 2,5 litres. Ce V6 « Busso » était entré dans légende sous le capot de la GTV6: musique, puissance et caractère: il a tout bon!

Si la mécanique est performante et l'équipement complet, l'Alfa 90 souffre néanmoins de la concurrence. Les BMW et Mercedes dominent déjà le segment, alors qu'en interne, l'Alfa 75 offre bien plus de caractère stylistique. En 1986, Alfa Romeo tente de sauver les meubles avec un facelift, mais cela ne suffit pas à relancer les ventes. Un an plus tard, le rideau tombe sur l'Alfa 90, produite à moins de 60.000 exemplaires...



**JUWELIER FRANSSSEN**

DEMERSTRAAT 51

3500 HASSELT

+32 11 22 42 58

**BIJOUTERIE KUYPERS**

RUE DE LA RÉGENCE 1

4000 LIEGE

+32 4 222 16 23

**HEURSEL1745**

LANGEMUNT 2

9000 GENT

+32 9 264 29 29

**HULPIAU**

LEOPOLD II LAAN 21

8400 OOSTENDE

+32 59 70 35 59

**COSYNS**

RUE AU BEURRE 35-37

1000 BRUXELLES

+32 2 511 00 66

**COSYNS**

AVENUE DE TOISON D'OR 17A

1050 BRUXELLES

+ 32 2 511 45 49





Bell & Ross

WATCH PARTNER

Bell & Ross





17 95

**N E N U P H A R**

AFSNEEDORP 28 | 9051 AFSNEE | T: 09 221 22 32 | [WWW.RESTAURANT-NENUPHAR.BE](http://WWW.RESTAURANT-NENUPHAR.BE)

**BOSE**

# Des enceintes discrètes. Un son qui se remarque.

**NOUVEAU**

## SYSTÈME HOME CINÉMA LIFESTYLE 550

Donnez vie à vos divertissements et découvrez la clarté du son et la puissance des basses, quel que soit votre volume d'écoute. Le système home cinéma Lifestyle 550 comprend cinq enceintes cube Virtually Invisible série II et notre module de basses sans fil Acoustimass. Le système Lifestyle 550 est conçu pour personnaliser le son en fonction de la forme de votre pièce. Et la console multimédia, surmontée d'une plaque de verre, est compatible avec les technologies audio et vidéo les plus récentes, comme la vidéo 4K, et elle comprend 6 entrées HDMI!™



Lifestyle, Virtually Invisible, et Acoustimass sont des marques commerciales de Bose Corporation. Les termes HDMI et HDMI High-Definition Multimedia Interface (Interface multimédia haute définition), ainsi que le logo HDMI, sont des marques commerciales ou des marques déposées de HDMI Licensing Administrator, Inc.

### **Vermeersch Hifi TV**

Vooruitgangstraat 3B  
8900 Ieper  
057 20 73 26  
[www.vermeerschhifitv.be](http://www.vermeerschhifitv.be)

### **diMonaco**

Stationsstraat 66  
9100 Sint-Niklaas  
03 776 24 40  
[www.dimonaco.be](http://www.dimonaco.be)

### **Audiomix**

Liersesteenweg 321  
3130 Begijnendijk (grens Aarschot)  
016 56 10 62  
[www.audiomix.be](http://www.audiomix.be)





**PATYNTJE**

GORDUNAKAAI 91 | 9000 GENT | T: 09 222 32 73 | [WWW.PATYNTJE.BE](http://WWW.PATYNTJE.BE)

## LA LÉGENDAIRE 1600 SPIDER "DUETTO"

LA SPIDER ITALIENNE À LA CONQUÊTE D'HOLLYWOOD

Source: [www.alfaromeo.be](http://www.alfaromeo.be)



### UN DESTIN HOLLYWOODIEN

«C'est une voiture qui pardonne beaucoup. Et très jolie, en plus.» C'est ainsi que Steve McQueen décrit la Duetto à l'été 1966. En quelques mots, McQueen parvint à résumer l'essence de la Duetto et le caractère unique d'Alfa Romeo: le plaisir de conduire et la beauté à l'état pur. Un an plus tard, un jeune homme du nom de Dustin Hoffman roulait à toute vitesse à bord de la Duetto, sur la musique de Simon & Garfunkel dans « Le Lauréat ». Des images mythiques dans l'histoire du cinéma, qui furent suivies par toute une série d'apparitions de la Duetto dans des centaines de films sur grand écran ou à la télévision. Un véritable culte était né.

### LA BELLE SIGNORINA

Un concours de style fut lancé entre les deux créateurs les plus en vue du moment: Bertone et Pinin Farina. La proposition de Pinin Farina, conçue par Franco Martinengo, fut élue en raison de son élégance et de l'équilibre classique de ses formes. « La Bella Signorina », comme l'appelait Pinin Farina, était le fruit d'une conception purement sportive, confirmée par des performances extrêmement brillantes. Polyvalente, jeune et rapide. La voiture est rapidement devenue un symbole de réussite sociale: aimée des célébrités et désirée par tous.



# Exclusieve (VAKANTIE)WONINGEN EN INVESTERINGSOBJECTEN in Oostenrijk

Alpendreams

[www.alpendreams.eu](http://www.alpendreams.eu)



© Schmittenhöhebahn AG

**RUST, RUIMTE, EEN  
EIGEN PLEK IN  
DE NATUUR.**

Meer dan ooit is daar behoefte aan.  
En waar zit u dan beter  
dan in Oostenrijk?



## DAAROM ALPENDREAMS

Wij kennen Oostenrijk als geen ander. Het voor onze klanten **selecteren van de mooiste plekjes in Oostenrijk is waar we in gespecialiseerd zijn.** Wij gaan voor locaties waar we **zelf in geloven**, in bekende en (nog) minder bekende dorpen; met **vele partners** waar we inmiddels jaren prima mee samenwerken. Dat geeft **rust** en zekerheid. Wij begeleiden bij uw aankoop in Oostenrijk van het allereerste contact tot en met de oplevering/overdracht. Onze dienstverlening ter plaatste ontzorgt en brengt **geen extra kosten** met zich mee. Tot slot zijn wij als enige aanbieder in Oostenrijk Mondy Approved: een grote extra **zekerheid** voor u!



ALPENDREAMS  
[info@alpendreams.eu](mailto:info@alpendreams.eu)  
[www.alpendreams.eu](http://www.alpendreams.eu)

Tel NL: +31 (0)6 52 06 61 70  
Tel AT: +43 (0)6 991 0658 625  
Tel BE: +32 (0)497 47 41 46

**RENDEMENT. EXCLUSIVITEIT. ONTSPANNING. (SNEEUW)ZEKERHEID.**





## MADE IN ITALY

Pour le lancement aux Etats-Unis, Alfa Romeo organisa une croisière transatlantique de luxe, de Gênes à New York, invitant les plus grandes célébrités du monde du spectacle, du sport et de la mode. 1300 VIP furent accueillis à bord, dont Vittorio Gassman, Rossella Falk et la soprano Anna Moffo. Durant tout le voyage, trois modèles de la nouvelle Spider furent majestueusement exposés sur le pont du navire: une verte, une blanche et une rouge.



## «DUETTO» OU «OS DE SEICHE»?

Trouver un nom pour ce modèle fut une histoire en soi. Un concours fut organisé, en collaboration avec tous les distributeurs européens. Le nom « Duetto » remporta tous les suffrages, mais suite à un problème de droits d'auteur, le lancement de la voiture se fit sous le nom d'Alfa Romeo 1600 Spider. Ce qui n'empêcha pas les fans de conserver en mémoire le nom de Duetto, en faisant ainsi le surnom de toutes les générations de Spider qui suivirent.

La Spider de 1966 était aussi appelée « Cuttlefish Bone », ou Os de Seiche en français, en raison de sa forme ellipsoïdale, avec l'avant et la proue arrondis, les côtés convexes et la ligne de caisse très basse.

Duetto compta plus de 124 000 exemplaires produits en 28 ans: la durée de vie la plus longue pour un modèle Alfa Romeo.



# Un pneu n'est qu'un pneu... jusqu'à ce qu'il se hisse en tête des tests.

**La technologie de sécurité allemande multirécompensée.**

C'est avec fierté que nous vous présentons ici les vraies raisons pour lesquelles nous aimons tellement notre job. Ce pour quoi nous donnons tout, le secret des hautes performances que nous alignons depuis 10 ans dans les tests indépendants. Ce pour quoi nous travaillons chaque jour avec passion et dévotion, pour que vous ne doutiez jamais du bon choix à faire en matière de pneus: **la sécurité officiellement récompensée**. Toutes ces distinctions nous motivent aussi à développer des pneus toujours plus sûrs. Pour que votre confiance soit sans cesse renouvelée! Envie de faire le test?

Pour plus d'informations sur nos AllSeasonContact & WinterContact TS 860, visitez:  
[www.pneus-continental.be](http://www.pneus-continental.be)

**GERMAN**  
TECHNOLOGY

  
**ROLEX**

  
PATEK PHILIPPE  
GENEVE

*Cartier*

  
BREITLING  
1884

  
OMEGA

  
TUDOR

  
TAG Heuer  
SWISS AVANT-GARDE SINCE 1860

  
Grand Seiko

BALMAIN  
swiss watches

  
BAUME & MERCIER  
MAISON D'HORLOGERIE GENEVE 1830

  
FREDERIQUE CONSTANT  
GENEVE

  
HAMILTON

  
JUNGHANS  
GERMANY SINCE 1861

LONGINES  


ORIS  
HÖLSTEIN 1904

RADO  
SWITZERLAND

SEIKO  
SINCE 1881

T+TISSOT

  
VICTORINOX

# TenSen

Joallerie

info@tensen.be | www.tensen.be

## LE TEMPS. NOTRE MÉTIER

DEPUIS 1962



**Distributeur officiel de marques exclusives.**

- » Spécialiste en Editions Limitées et Numérotées
- » Savoir-faire et connaissances approfondies
- » Point de service agréé et réparations

TenSen Joallerie | Huidevettersstraat 46 | 2000 Antwerpen | +32 (0)3 231 98 98  
TenSen Exclusive | Schuttershofstraat 2 | 2000 Antwerpen | +32 (0)3 231 98 99



## ALFA ROMEO GIULIA GTA 1965: DU 100 % ALFA!

Des odeurs, des sons, des formes et des émotions: voilà comment on peut résumer le virus Alfa. Mais trêve de bavardage, embarquez avec nous dans un concentré de ce même virus: une authentique Alfa Romeo Giulia GTA de 1965!

Source: [www.vroom.be](http://www.vroom.be)





« On peut vraiment rouler avec ça? »... Ma stupéfaction a probablement dû rajeunir mon visage d'une dizaine d'années! Lors de la présentation à la presse des nouvelles Alfa à Balocco, le centre de test du groupe Fiat, le staff italien a trouvé tout naturel de nous faire essayer les glorieux ancêtres dont il est souvent question, à savoir une Giulia TI Super et une Giulia GTA Stradale. C'est cette dernière que nous vous proposons de découvrir.

## QUELLE AGRESSIVITÉ!

Du talent, les designers italiens en ont à revendre. D'une forme simplissime, la Giulia, dit parfois le coupé Bertone, dégage un charme fou. Une calandre ouverte, des traits droits cernés de courbes, une finesse toute latine qui s'applique à tous les détails et l'affaire est faite! Un chef d'œuvre d'une logique esthétique implacable.

## CUISSON À FEU DOUX

« Le moteur est froid, je vais le faire chauffer », me glisse, sourire aux lèvres, le responsable des véhicules historiques. Il donne le contact, pompe à l'accélérateur pour remplir les deux gros carbus, démarre et... extase... Le 4 cylindres Alfa ronfle de cette voix métallique typique, reconnaissable entre mille. Les petits coups de gaz révèlent un volant moteur sans doute très léger et une absence totale d'inertie. Les parfums d'essence brûlée et d'huile chaude se marient pour titiller mes narines. Je succombe...

## FICHE TECHNIQUE

En 1965, Alfa entend défendre sa réputation dans le championnat du monde des voitures de tourisme devant d'insolentes Ford et BMW. Les Giulia GTA (A pour « Alleggerita », allégée dans la langue de Dante) profitaient à ce titre d'un traitement tout particulier: carrosserie en alliage d'aluminium, moteur 1,6 l double arbre à double allumage délivrant jusqu'à 170 chevaux pour la course (Corsa) et trains roulants spécifiques.

## EFFORTS D'ALLÈGEMENT

Le poids, c'est l'ennemi! Cette phrase bien connue a certainement été imprimée en version grand format devant la tête de l'ingénieur. Le volant à trou-trous, les poignées modifiées, les vitres changées pour du plexiglas, les sièges de type baquet, pas de doute, nous sommes bien face à une voiture pensée pour la course! Même si notre version Stradale ne délivre « que » 115 chevaux...

## AU VOLANT...

Assis au volant, on (re)découvre avec joie les vieilles habitudes maison: le pédalier articulé au plancher, le levier de vitesse tourné vers le conducteur, la planche de bord en bois trouée de multiples compteurs, manomètres et autres thermomètres... Et puis ces commandes, directes, au feeling mécanique, ce léger tressaillement mécanique, cette sonorité métallique... Vite, en route! Et inutile de forcer sur les muscles, hormis pour la direction à l'arrêt, la belle démarre en douceur avec un embrayage facile.



S'éveiller à l'instant présent,  
oublier la notion de temps.  
**Faire un avec la nature.**



Distributeur exclusif en Belgique





## CHAUD?

Me voilà en piste, suivant l'instructeur aux commandes, pour sa part, d'une Giulia TI Super. Je crois rêver! Le rythme augmente, je m'applique... Le moteur ne fait pas son âge. Quasiment un demi-siècle dans les bielles, mais une aisance incroyable à monter dans les tours. Très souple, il reprend dès les plus bas régimes pour entamer dès 3.500 tr/min un chant guerrier mêlant sonorité métallique de l'échappement et aspiration goulue des carburateurs. Pendant ce temps, ça pousse! Fort même!

## 5 RAPPORTS!

Les rapports s'enchaînent rapidement et avec précision. Premier freinage: là, l'Alfa rappelle son âge. Pas vraiment dans la puissance, très honorable grâce aux 4 disques, mais plutôt dans l'effort à déployer pour bouger cette pédale! Après tout, beaucoup considèrent le sport auto comme une affaire d'hommes. Ça se mérite! Je rétrograde et tente le talon-pointe pour soulager la mécanique. Mes chevilles manquent de souplesse, la tendinite me guette, mais ça passe.

## TOUJOURS PLUS!

Dans les virages, à la condition d'entrer doucement et sur les freins, l'Alfa présente un tempérament pousse au crime! S'accrochant obstinément au bitume sur ses minces pneumatiques, la belle rappelle avec précision son niveau d'adhérence en crissant légèrement. La ligne droite en vue, j'« ouvre » le volant et les gaz. Dans un léger survirage facilement contrôlable, Giulia se remet en ligne et repart à l'assaut de la courbe suivante! Avec une masse inférieure à 800 kg, cette GTA est une ballerine que l'on s'amuse à faire danser d'un virage à l'autre... Et puis il y a ce moteur...

## INTOUCHABLE

Vous voulez une Giulia GTA? Bonne chasse... Si c'est une authentique que vous recherchez, armez-vous d'un expert et d'un solide compte en banque: la bête est rarissime, très souvent copiée et vaut son pesant de cacahuètes: environ 150.000 € pour une version « Stradale » et bien plus pour une « Corsa »! Revenons sur terre: vous trouverez de très beaux coupés Bertone de série, parfois préparés dans l'esprit des GTA de l'époque pour environ 30.000 €. Ce qui n'est déjà pas rien.

## CONCLUSION

La magie Alfa a opéré. Le bruit, les sensations, les odeurs, les formes... Je suis envoûté! Si cette inaccessible GTA est passée telle une chimère dans ma vie, je n'en reste pas moins amoureux. Allez expliquer cela à ma chère et tendre... Comment? Vous savez ce que c'est?

### Points positifs et négatifs



- Comportement routier joueur
- Moteur d'enfer
- Mythe
- Tempérament ensorcelant



- Attention aux fausses!
- Hors de prix (gta)
- Où trouver une vraie?
- Synchro de 2<sup>ème</sup>



# Minerva Bike Outlet

Bergiestraat 32  
(zone industrielle leperleekanaal)  
B-8900 Ypres (leper)  
(suivre zone F3)  
[www.minerva.be](http://www.minerva.be)

- Excellent Service Après-vente
- Plus de 10 000 vélos en stock
- Grand choix d'accessoires pour vélos, de vêtements pour cyclistes, équipements de fitness, scooters 50 CC...
- Reprise possible de votre ancien vélo à l'achat d'un nouveau vélo



## VENTE DIRECTE AU CONSOMMATEUR

Heures d'ouverture: lu-ma-me-ve-sa  
de 10h. à 12h. et de 13h. à 18h.

### VÉLOS ENFANTS

À PARTIR DE

€ 79

### ÉQUIPEMENTS DE FITNESS

À PARTIR DE

€ 99



### VÉLOS DE COURSE

À PARTIR DE

€ 299



### VÉLOS ÉLECTRIQUES

Avec 3 ans de garantie totale

À PARTIR DE

€ 695

### MAILLOT OU CUISSARD DE COURSE

À PARTIR DE

€ 14,95

À PARTIR DE

€ 149



VÉLOS DE VILLE



PRORACE de Naeminek







# BODART

OPTICIENS

33 Rue Royale  
1000 Bruxelles  
02 / 219 30 60  
[www.bodartopticiens.be](http://www.bodartopticiens.be)







CREATIVE DESIGNS

*by Michèle*



## VANTYGHM IMPRESSIONNNE AVEC CREATIVE DESIGNS DE MICHÈLE

Cela fait 28 ans que Peter et Michèle Vantygghem-Lambrecht ont créé leur propre entreprise de revêtement de sol. Vantygghem Fashionable Flooring est non seulement une entreprise réputée qui importe des tapis exclusifs faits à la main, mais elle possède également sa propre collection depuis le début de l'année 2020: DESSINS CREATIFS par Michèle

*Texte: Wim Vander Haegen*

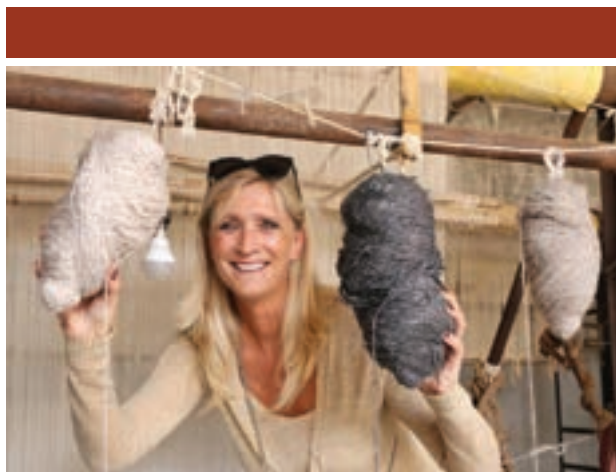
### IMPORTATION PROPRE

Au départ, Vantygghem Fashionable Flooring vendait des tapis fabriqués à la machine, mais cette activité a rapidement été complétée par des tapis noués à la main, achetés par l'intermédiaire d'un importateur de l'époque. «Au bout d'un certain temps, nous voulions suivre un parcours plus exclusif», explique Michèle. «C'est pourquoi nous nous sommes rendus à l'Est pour lancer notre propre importation de tapis 100% noués à la main et produits localement. Au début, c'était certainement une aventure passionnante de visiter les fabricants en personne, principalement en Inde, et de faire tout notre possible pour créer une collection de pièces uniques que l'on ne trouve nulle part ailleurs. D'ailleurs, nous ne sélectionnons pas seulement les tapis sur la base de leur design, mais nous contrôlons également la qualité sur place. Nous nous sommes efforcés d'atteindre des normes de qualité élevées depuis le début et, à ce jour, nous ne nous en écartons pas d'un millimètre».



### COLLECTION PROPRE

Choisir des tapis est une chose, créer sa propre collection en est une autre. «Il a fallu beaucoup de travail, mais pour réaliser un rêve, il faut le faire. Au début de cette année, après deux ans de préparation intensive, nous avons enfin pu présenter CREATIVE DESIGNS de Michèle. En ce moment, nous parlons de 14 tapis noués à la main, chacun avec un dessin et une couleur que nous avons complètement choisis nous-mêmes. Dans un monde qui est devenu de plus en plus automatisé et impersonnel, nous voulons apporter une touche spéciale et une interprétation personnelle à nos créations exclusives. Grâce à nos relations de longue durée avec les fabricants locaux en Inde et au fait que nous créons et sélectionnons personnellement chaque œuvre d'art sur place, nous transformons chaque tapis en un chef-d'œuvre. Avec des combinaisons de couleurs attrayantes et des motifs traditionnels dans un dessin, vous créez plus qu'un tapis ... mais une histoire. Et nous voulons partager cette histoire avec nos clients».



Michèle



# SYNBIO SHIELD BIOPROTECTION

## UN HAUT DEGRÉ DE **PROTECTION** POUR VOUS ET POUR LES PERSONNES AUTOUR DE VOUS.

### POURQUOI SYNBIO SHIELD BIOPROTECTION ?

Pour offrir une protection maximale pour vous-même, vos employés, vos clients et tous vos proches contre les germes de manière sûre et durable.

### QU'EST-CE QUE LA BIOPROTECTION SYNBIO SHIELD?

Synbio Shield est une solution complète pour le contrôle des infections via le nettoyage, l'hygiène des mains et l'atomisation de l'air. Synbio Shield forme un microbiome protecteur (= total de tous les micro-organismes) sur toutes les surfaces de notre environnement, sur notre peau et même sur les muqueuses du nez, de la bouche et de la gorge. Ce microbiome protecteur agit en permanence comme un pare-feu contre les virus et autres germes.

### FONCTIONNEMENT DE SYNBIO SHIELD BIOPROTECTION?

Les produits Synbio Shield fonctionnent sur la base de symbiotiques 100% naturels; c'est la combinaison de probiotiques Bacillus et de sucres prébiotiques. Les probiotiques fournissent IMMÉDIATEMENT une couche de bons micro-organismes et les sucres prébiotiques stimulent la croissance et la stabilité d'un microbiome sain. Cela offre une protection permanente et réduit le risque d'infection jusqu'à 10 000x en cas de virus!

### COMMENT APPLIQUER LA BIOPROTECTION SYNBIO SHIELD EN PRATIQUE?

Synbio Shield est une gamme de produits complète qui peut être appliquée SANS EFFORT EXTRA! Le programme comprend des **nettoyants symbiotiques** pour une application via un nettoyage général; **produits d'hygiène des mains** pour une application via l'hygiène des mains journalier et **un système de nébulisation entièrement automatique** via des appareils à ultrasons.

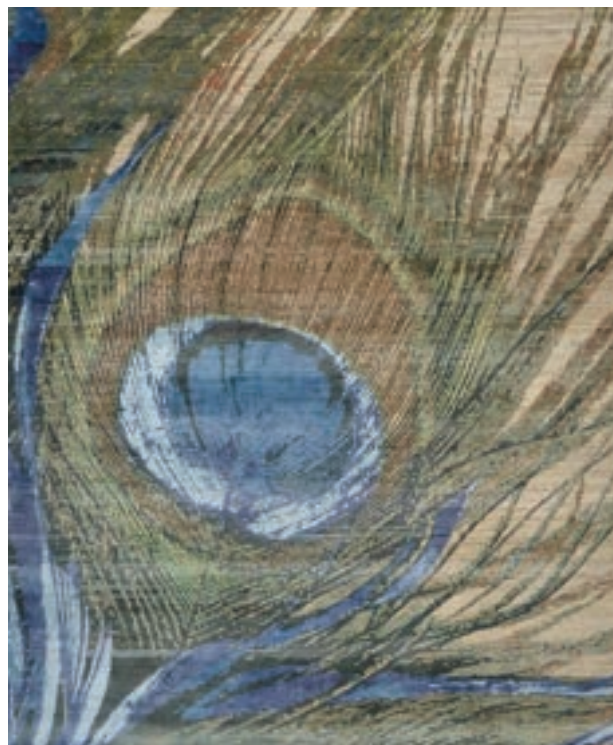
### LES AVANTAGES DE SYNBIO SHIELD BIOPROTECTION ?

De manière sûre et durable, Synbio Shield offre un contrôle efficace des infections qui protège vous-même et votre environnement tout entier. La technologie a été développée dans les hôpitaux et a fait l'objet de plus de 15 ans de recherche pour garantir l'efficacité et la sécurité. De plus, le programme Synbio Shield est très facile à appliquer. Alors n'hésitez pas à consulter l'expert Synbio Shield pour des conseils!

## UN MICROBIOME SAIN POUR UN MONDE SÛR

# WWW.SYNBIOSHIELD.COM





## LE BON ENVIRONNEMENT

Tout comme les autres tapis noués à la main, le client peut admirer les tapis dans la salle d'exposition à Ichtegem. «Le showroom est plus qu'un bel endroit agréable où l'on présente les tapis. C'est un véritable espace d'expérience où nous accueillons nos clients dans les meilleures conditions. Notre collection s'adresse principalement aux architectes et aux spécialistes de la décoration intérieure qui recommandent nos tapis à leurs clients. Avec leurs clients, ils peuvent venir tout voir sur place. Mais juste pour être précis: toute personne intéressée à la fois par la collection habituelle et par les tout nouveaux CREATIVE DESIGNS de Michèle, y compris les particuliers, est la bienvenue ici. Nous voulons que les gens se sentent chez eux ici et qu'ils puissent comparer, discuter et choisir exactement ce qu'ils veulent. Une moquette exclusive est une valeur ajoutée évidente pour l'intérieur et vous ne devez pas l'acheter en un rien de temps. Nous sommes heureux de conseiller et d'aider les gens afin de pouvoir proposer un tapis exclusif, noué à la main, pour chaque intérieur. Outre une offre exclusive, Vantigham Fashionable Flooring attache également une grande importance à un conseil utile et judicieux».

## FIER

La visite de la salle d'exposition se déroule dans les meilleures conditions, conformément aux mesures les plus strictes imposées par la corona. «En plus de notre engagement à offrir à nos clients un accueil chaleureux et personnalisé, nous garantissons naturellement un environnement 100% sûr. Le virus a nui à notre fonctionnement. La pandémie a commencé au moment où nous étions sur le point de lancer CREATIVE DESIGNS by Michèle. Non seulement nous avons dû fermer le showroom pendant quelques semaines, mais nous avons également été admis à la Biennale de Courtrai et avons été autorisés à présenter la collection à Maison & Object à Paris. Malheureusement, tout cela est tombé dans l'eau. Mais nous ne baissons pas les bras et faisons tout notre possible pour faire connaître cette belle collection. Après tout, nous en sommes très fiers et nous voulons que tout le monde en prenne connaissance».

### PLUS D'INFOS

#### Vantigham Fashionable Flooring

Torhoutbaan 1 - 8480 Ichtegem

Mail: [michele@creativedesignsbymichele.com](mailto:michele@creativedesignsbymichele.com)

[www.vantigham.com](http://www.vantigham.com) / [www.creativedesignsbymichele.com](http://www.creativedesignsbymichele.com)

[www.instagram.com/creativedesignsbymichele/](https://www.instagram.com/creativedesignsbymichele/)

# feelathome

IN & OUTDOOR LIVING



AMENAGEMENT ET DECORATION D'INTERIEUR

CREATION D'AMBIANCE

CONSEIL PERSONNALISE

PROJET GLOBAL INTERIEUR & EXTERIEUR

[www.feelathome.be](http://www.feelathome.be)

STATIONSSTRAAT 17, 3191 HEVER (LOUVAIN-MALINES)

015 51 23 39 - [INFO@FEELATHOME.BE](mailto:INFO@FEELATHOME.BE)





## Affinity for Real Estate Investments.

Nous sommes continuellement à la recherche de projets.  
En toute discrétion si nécessaire.

[INVESTMENTS@AFFINIMMO.BE](mailto:INVESTMENTS@AFFINIMMO.BE)



**AFFINIMMO**



## PROTECTION DE LA VIE PRIVÉE DÈS LA CONCEPTION

### ÊTES-VOUS EN ORDRE PAR RAPPORT AU RGPD POUR VOS ACTIVITÉS TANT ONLINE QU'OFFLINE?

Il y a un peu plus de deux ans, le Règlement Général sur la Protection des Données (le 'RGPD' ou 'GDPR' en anglais) entrainé en vigueur dans tous les États-membres européens. Cela signifie que la législation relative à la protection de la vie privée exige lors du traitement des données à caractère personnel l'application du principe Privacy by Design, c'est-à-dire la protection de la vie privée dès la conception. Vous pouvez naturellement tout faire par vous-même, mais les risques et obstacles sont nombreux. Une aide professionnelle constituera assurément un must. La plateforme [GDPRbegeleiding.be](https://gdprbegeleiding.be), accessible pour l'instant en néerlandais et en anglais, vous vient en aide dans tous les domaines, tant au niveau d'Internet que de la législation.

*Texte: Wim Vander Haegen*





## GDPRbegeleiding.be

### PROTECTION DE LA VIE PRIVÉE

Depuis l'entrée en vigueur du RGPD, les entreprises, les professionnels et les associations doivent veiller, de façon standard, à ce que les données personnelles soient traitées avec le plus haut niveau de confidentialité afin que celles-ci soient inaccessibles à un nombre illimité de personnes. La législation s'étend également aux activités en ligne. Grâce au 'design' ou à la conception, c'est immédiatement visible.

### DÉLÉGUÉS À LA PROTECTION DES DONNÉES

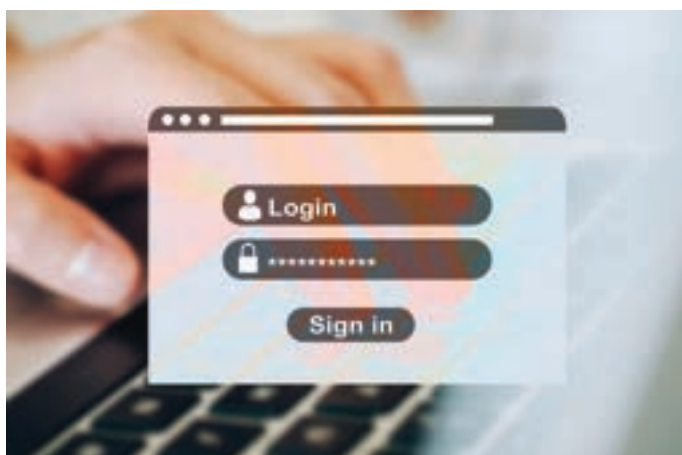
GDPRbegeleiding.be crée des applications web qui sont 100% respectueuses du RGPD de par leur conception. En ce qui concerne l'Internet et la vie privée, tout peut se faire via un seul fournisseur. En tant qu'association de Délégués à la Protection des Données ou DPD, GDPRbegeleiding.be vient en aide aux sociétés dans le domaine de la protection des données et de l'informatique, jusqu'à la législation. Cette plateforme aide également à l'élaboration d'un manuel RGPD, au suivi de ces données et à la sensibilisation de votre personnel, de vos sous-traitants ou des autres personnes chargées du traitement des données à caractère personnel dont vous disposez au sein de votre société.

### FAITES LE TEST GRATUITEMENT ET OBTENEZ VOTRE SCORE RGPD

Pour être conformes au RGPD, les sociétés doivent utiliser en interne divers outils pour protéger les données des personnes physiques, mais aussi pour se protéger contre le piratage, le vol et les abus. La question se pose inévitablement de savoir si votre entreprise ou association est bel et bien conforme au RGPD? Il s'agit en effet d'une nécessité, car le législateur procède à des contrôles de différentes manières et peut infliger de lourdes amendes en cas de problèmes liés à la protection de la vie privée. Afin de savoir si votre société suit déjà correctement les règles du RGPD ou s'il convient d'apporter certains ajustements, vous pourrez procéder à un contrôle via le site Internet [www.gdprbegeleiding.be](http://www.gdprbegeleiding.be). De façon entièrement gratuite et en toute discrétion. Le score obtenu sera uniquement communiqué à votre organisation et ne sera pas transmis à d'autres organismes. Il s'agit d'une mesure de référence pour votre entreprise, d'un début pour savoir où il reste encore du travail à effectuer.

### VOUS VOULEZ DEMANDER UN FICHER RGPD EN LIGNE?

La matière complète relative au RGPD est cependant relativement peu connue de la plupart des sociétés. C'est pourquoi GDPRbegeleiding.be offre la possibilité de démarrer votre dossier RGPD en ligne. Un calcul du prix gratuit pourra être effectué via le bouton sur le site web. En quelques étapes simples, vous recevrez immédiatement un calcul des coûts pour votre accompagnement en matière de RGPD.



# ZAKENKANTOOR GEERT DEHAESE

BVBA

Onafhankelijk verzekerings-  
bemiddelaar, ondernemingsnummer 0564.810.907

Alle verzekeringen (auto,  
moto, brand, B.A.,  
hospitalisatie, leven,  
overlijden, pensioensparen,...)  
voor particulieren en KMO.

Alle leningen.

Beleggingen  
tak 21 - tak 23 - tak 26.

Maandelijks betalen van  
verzekeringspremies mogelijk.

Ristorno op verzekerings-  
premies voor zelfstandigen  
en KMO bij goede schade-  
statistiek.

Dorpsstraat 146 | 8340 Sijsele  
Tel. 050/35 46 52  
[info@geertdehaese.be](mailto:info@geertdehaese.be)

**OPENINGSUREN:**  
maandag-vrijdag:  
09.00u - 12.15u & 16.00u - 18.00u  
zaterdag:  
10.00u - 12.00u  
donderdagnamiddag gesloten





## SOULAGER

En cette période de «nouvelle normalité», il est conseillé de recourir le plus possible au télétravail. GDPRbegeleiding.be élabore votre dossier en ligne, assure tout le suivi et entretien des contacts à distance avec les personnes de contact ou prend en main l'écran du client. Dès l'élaboration du dossier RGPD, la plateforme GDPRbegeleiding.be devient la personne de contact avec les autorités et soulage ainsi le client des contrôles indésirables ainsi que des questions complexes relatives à la législation sur la protection de la vie privée.

## ISO 27001

Les données personnelles peuvent être mises en danger par voie à la fois interne et externe. Une erreur humaine commise par un de vos collaborateurs ou une attaque venant de l'extérieur... Un problème pourra rapidement se poser. Un audit réalisé selon la norme ISO 27001, et qui peut donc également s'effectuer en ligne, permettra de répertorier les risques pour l'entreprise. À partir de cet audit pourra être élaboré un plan pour mettre en place un système de gestion de l'information efficace.

## LE DPD, UN SERVICE

Les sociétés obligées de désigner un Délégué à la Protection des Données (DPD) pourront à cet effet se tourner vers les DPD certifiés de la plateforme GDPRbegeleiding.be. Si le traitement des données présente un risque élevé pour les droits et libertés des personnes physiques, il sera possible d'opter pour Analyse d'impact relative à la protection des données (AIPD). Cet instrument pratique permet de cartographier à l'avance les risques pour la vie privée liés au traitement des données. C'est possible non seulement pour les grandes sociétés, mais tout autant pour les prestataires individuels comme les prestataires de soins de santé.

**Personnalisation, automatisation des entreprises et applications: GDPRbegeleiding.be se tient à votre disposition et à celle de votre société.**

# FOLLOW YOUR DREAM

COSTA BLANCA SPAIN

Vanaf onze locatie in Spanje gaan we op zoek naar het perfecte pand voor u.

Begeleiding van A tot Z.  
Ook juridisch en fiscaal.

## Contacteer ons:

+32 473 95 87 45  
+34 687 02 66 90

Av. Las Colinas 26-8  
03189 Orihuela Costa

BIV 513466

[www.immomediterraneo.immo](http://www.immomediterraneo.immo)  
[luc@immomediterraneo.immo](mailto:luc@immomediterraneo.immo)







Design italien élégant.  
Le plus haut niveau de confort.

# Laika Kosmo

Maintenant avec une avantage de 19.640 €.  
Série limitée, découvrez-la ici.



CONCESSIONNAIRE EXCLUSIF POUR LA BELGIQUE:  
URBANO OSTENDE, TORHOUTSESTEENWEG 581  
URBANO AARSCHOT, TERHEIDELAAN 51

POUR INFORMATION DIRECTE:  
NUMÉRO DE TÉLÉPHONE: 059 – 55 40 01  
OU INFO@URBANO.BE

[WWW.LAIKA.IT/FR](http://WWW.LAIKA.IT/FR)

## AVIATION

### PILOTER UN HÉLICOPTÈRE, C'EST POSSIBLE

Beaucoup de gens rêvent de prendre un jour les commandes d'un avion ou d'un hélicoptère. Peut-être même d'en faire leur métier. Parfois les rêves se réalisent. L'école d'aviation Toran propose des formations agréées pour obtenir une licence de pilote d'hélicoptère privé et commercial. Dans les règles et à un prix abordable.

*Texte: Wim Vander Haegen*





## PLUSIEURS LIEUX

“Pour apprendre à piloter un hélicoptère, il y a deux possibilités”, explique Marc Lambert de Toran. Son entreprise est spécialisée dans les vols en hélicoptère et les formations de pilotage agréées, organisées à plusieurs endroits en Belgique. “Le centre des opérations se trouve à Wevelgem (Courtrai), mais nous accueillons aussi les candidats à Knokke, Anvers et Saint-Trond pour une formation théorique et pratique. La formation pratique peut aussi se faire à Meerbeek. La formation est ouverte à tous à partir de 16 ans. Pour l’obtention du brevet proprement dit, il faut être âgé de 17 ans minimum. Il y a quelques conditions. Outre l’âge requis, vous devez obtenir une attestation médicale après du Centre d’expertise de médecine aéronautique. Vous ne pouvez pas être daltonien, par exemple, et votre perception des distances et de la profondeur doit être bonne. Toran fournit les documents nécessaires et nous nous chargeons aussi de la demande.”

## PPL(H)

La formation se fait entièrement sur mesure et en fonction de la disponibilité du candidat. “Nos formations sont agréées par l’Administration de l’Aéronautique et respectent la réglementation européenne. Deux options s’offrent au candidat. La PPL(H) ou Private Pilot Licence (Helicopter) permet de voler à l’international avec un hélicoptère immatriculé au registre européen de l’aéronautique. Le pilote peut voler à frais partagés, à des fins non-commerciales. Vous pouvez voler avec tous les types d’hélicoptères figurant sur votre licence de vol. Votre première licence de vol mentionnera toujours le type d’hélicoptère avec lequel vous avez suivi votre formation et passé votre examen. Si vous souhaitez voler sur d’autres types d’appareil, il suffit de suivre une formation complémentaire spécifique. Il s’agit d’une formation abrégée, appelée ‘type rating’. La formation théorique peut être complétée sur une période de 3 à 24 mois, et se combine à une première partie de pratique, afin





de mieux comprendre les implications et rendre les connaissances acquises plus concrètes. Le volet théorique comprend 9 matières, à voir sur un minimum de 100 heures et peut se faire en classe ou en apprentissage à distance. Les cours en classe se donnent en petits groupes, dans un souci d'efficacité. Cela crée en outre une ambiance amicale entre les étudiants."

## NATIONAL ET INTERNATIONAL

La partie pratique demande au minimum 45 heures de vol (dont 10 en solo) et se donne à bord d'un Robinson R44 ou d'un Robinson R22. Par expérience, nous savons qu'il faut souvent davantage d'heures pour être bien préparé pour l'examen final. Chaque candidat est différent et Toran est là pour l'épauler en fonction. Théorie et pratique ensemble, on parle d'une période

de 6 à 24 mois. Au niveau coût, il faut compter environ 30.000 euros (+ TVA), en fonction des éventuelles heures de vol supplémentaires."

Toran Heliservice est reconnu en tant que DTO 102 et conforme aux exigences fixées par la législation européenne de l'EASA. "Un pilote titulaire d'une licence EASA PPL(H) peut voler sur le territoire national et à l'international, à bord d'hélicoptères immatriculés en Europe. Cette licence s'adresse aux personnes qui ne souhaitent pas voler dans un cadre professionnel mais profiter du sentiment de liberté que cela procure. Le vol ne peut être effectué que dans des conditions météo favorables, appelées VMC (= Visual Meteo Conditions), avec ou sans passagers à bord. Un voyage à l'étranger, des déplacements rapides pour le travail et même un atterrissage à la maison, tout est possible."





## CPL(H)

La majorité des candidats pilotes optent pour une PPL(H), mais il existe aussi une CPL(H) ou Commercial Pilot Licence. "Les titulaires de cette licence sont des pilotes professionnels et peuvent transporter des passagers contre rémunération. Petite précision : avec une PPL(H), vous pouvez aussi transporter des personnes, mais vous ne pouvez pas vous faire rémunérer. Pour accéder à la formation CPL, le pilote doit avoir obtenu le brevet PPL et avoir 155 heures d'expérience de vol. Le but de cette formation est de perfectionner les qualités professionnelles et les compétences du pilote. La formation comprend 250 heures de théorie – alternant l'apprentissage autonome et les cours en classe – et 30 ou 35 heures de pratique. Les pilotes professionnels titulaires d'une licence EASA CPL(H) peuvent donc transporter des passagers contre rémunération. Ces pilotes peuvent travailler pour des entreprises agréées par une Administration aéronautique européenne. En Belgique, c'est la Direction générale Transport aérien (DGTA), également connue sous le nom de BCAA (Belgian Civil Aviation Authority)."

## PAS DE PRIX

Obtenir un brevet est-il difficile ? "Cela dépend, c'est différent pour chaque personne. Vous devez avoir la motivation – ça va de soi – et avoir les capacités motrices nécessaires. La théorie est un sacré morceau, c'est de l'étude pure. Et cela reste un investissement, qui demande un apport financier important. Mais ce que vous obtenez en échange, ça n'a pas de prix."

Après le brevet, son propre hélicoptère : c'est possible ? "Ça peut s'envisager mais c'est une décision qui doit être soigneusement considérée. L'achat et l'entretien d'un hélicoptère représente un investissement important. Nous savons d'expérience que les personnes qui ont une PPL(H) volent en moyenne 20 à 30 heures par an. Louer un appareil est beaucoup plus intéressant financièrement. Rien que l'assurance d'un hélicoptère personnel coûte plus cher à l'année que la location. De plus, quand vous louez un appareil, vous avez la garantie d'un service tout compris, pour pouvoir profiter sereinement de l'espace aérien."

Plus d'infos: [www.toran.be](http://www.toran.be)





# FORMATION



TORAN  
HELISERVICE

TORAN N.V.  
+32 475 343159  
[WWW.TORAN.BE](http://WWW.TORAN.BE)  
[MARC.LAMBERT@TORAN.BE](mailto:MARC.LAMBERT@TORAN.BE)

Depuis plus de 20 ans, Toran fait partie intégrante du monde des hélicoptères. Nous avons vu d'innombrables visages heureux pendant cette période. Que ce soit pour un baptême de l'air, un vol d'initiation où le client peut piloter lui-même un avion, ou une formation de pilote, nous pouvons toujours offrir à nos clients des moments qui sont parmi les plus beaux de leur vie. C'est un constat extrêmement satisfaisant, qui nous donne toujours le courage et la volonté d'être encore plus performants dans les services que nous offrons.





Toran Heliservice est opérationnel aux aéroports d'Anvers, de St-Truiden et de Wevelgem, ainsi qu'aux héliports de Knokke - Westkapelle et Meerbeek.

Notre activité principale est d'offrir une formation de pilote d'hélicoptère. Celle-ci est donnée sur la base de trois fondements (par ordre d'importance) : la sécurité, les compétences et le plaisir. Nous sommes profondément convaincus que notre tâche la plus importante est de former des pilotes responsables qui savent ce qu'ils font et qui volent au cours de leur carrière en toute sécurité, comme ils l'ont appris à Toran. Parfois, nos étudiants nous considèrent comme exigeants à cet égard, mais pendant leur formation, ils sont formés à prendre les bonnes décisions afin de ne pas prendre de risques pour eux-mêmes et leurs passagers. En ce qui concerne les compétences, nos instructeurs expérimentés donnent le meilleur d'eux-mêmes dans l'enseignement des connaissances théoriques et pratiques, car pendant la formation des pilotes, les élèves ont beaucoup d'informations à absorber et doivent porter leurs capacités motrices à un niveau supérieur. Nous travaillons de manière agréable et flexible, en petits groupes (5 à 7 personnes) afin que chacun puisse être conseillé de manière très personnelle.

Il est toujours agréable de voir comment cette formation mène également à des amitiés pour la vie entre les étudiants, les pilotes et les instructeurs et comment cette communauté, qui est en grande partie composée d'excellents entrepreneurs, génère une importante fonction de mise en réseau. Un pilote d'hélicoptère est par définition une personne très polyvalente en termes de motricité, d'intelligence, de capacité financière et de persévérance. La première étape consiste généralement à réserver un vol d'introduction. Avec cela, vous pouvez vous familiariser avec le vol en hélicoptère. Après une explication théorique des systèmes de commande et des instruments, un vol avec instructeur suivra, au cours duquel on pourra piloter soi-même l'avion, une expérience unique !

Après cela, vous avez déjà une bonne idée de ce qu'est l'aviation. Pour ceux qui y ont pris goût, nous commençons par la partie théorique et après quelques cours, vous pouvez commencer par la partie pratique. Chacun peut suivre la formation pratique à son propre rythme, en fonction de son temps libre et de son budget disponible. Le vol en hélicoptère est la chose la plus difficile à apprendre, mais avec l'effort nécessaire, on réussit toujours et la satisfaction est en fait inestimable. Si vous souhaitez des informations concrètes ou un rendez-vous sans engagement, veuillez contacter Marc Lambert 0475/343159, [marc.lambert@toran.be](mailto:marc.lambert@toran.be) et nous nous ferons un plaisir de vous fournir toutes les informations complémentaires.



LIVRAISON  
AUTOMNE 2020



VILLA KARMEL

## *Une vie de rêve, à la mer !*



Vous cherchez un havre de paix qui vous ravira d'extase ? Découvrez Villa Karmel, à Blankenberge ! Ce projet résidentiel exceptionnel voit le jour dans un jardin, niché au cœur du cloître du Carmel. Vous y trouverez une offre incomparable d'appartements et de logements confortables qui respirent tous l'authenticité, la sérénité et l'espace. Un concept unique, gage d'une plus-value durable garantie !

#### INFO ET VENTE

L'équipe commerciale est à votre service pour tout complément d'information sur Villa Karmel. Vous pouvez trouver leurs coordonnées sur le site web.

#### ADRESSE DU PROJET

Croisement de la Koning Albert I-laan  
et Mgr. Waffelaertlaan, 8370 Blankenberge

[www.villakarmel.be](http://www.villakarmel.be)



**VILLA KARMEL**

*Blankenberge*





— Brussels International Limousine Service —



Pour vos déplacements partout dans le monde, Brussels International Limousine Service (BILS) vous propose toute solution de véhicules terrestres (voiture, minibus, bus) avec chauffeurs.

De chez vous à votre réunion ou à l'aéroport, et aussi à votre descente d'avion à Nice, à Berlin ou à Dubaï... votre chauffeur vous accueillera avec le sourire et vous conduira en voiture sécurisée à votre destination.

Et, si besoin est, il restera à votre disposition, jour, nuit, week-end.

**Envoyez votre demande en ligne depuis notre site  
[www.bils-limo.com](http://www.bils-limo.com) ou vos questions  
à [info@bils-limo.com](mailto:info@bils-limo.com) .**

**BILS sprl-bvba - Brussels International Limousine Service**

✉ [info@bils-limo.com](mailto:info@bils-limo.com) 🌐 [www.bils-limo.com](http://www.bils-limo.com) ☎ **+32 2 648 6590 - +32 476 302 568**



## AVIATION

### LIBRE COMME UN OISEAU DANS LE CIEL

Libre comme un oiseau dans le ciel : cela fait peut-être cliché, mais pour ceux qui suivent une formation de pilote d'avion, c'est un rêve qui se réalise. Pour prendre les commandes, vous avez besoin d'une licence. En Belgique, les écoles de pilotage (les ATO ou Approved Training Organisation) proposent plusieurs possibilités pour obtenir la licence exigée et pouvoir voler en solo, en famille ou entre amis, jusque très loin en dehors de nos frontières.

*Texte: Wim Vander Haegen*





*Beaucoup de formations se font à bord d'un Cessna 152, un des avions de tourisme les plus produits au monde*

## ULM

Avant de suivre une formation de pilote, le candidat doit faire un choix parmi différentes options. Les licences les plus demandées sont l'ULM (Ultra Light Motorised) et la PPL (Private Pilot License). Un ULM est un avion pouvant transporter maximum 2 personnes. En Belgique, il en existe de deux types. Tout d'abord, le DPM (Delta Plane Motorised), constitué d'une aile delta fixée sur un tricycle où se trouve(nt) le(s) siège(s). Le moteur se trouve à l'arrière. Comme avantages, vous avez une vue parfaitement dégagée et un sentiment très agréable quand le temps est beau. Un DPM est aussi moins cher et donc plus accessible. À côté de cela, vous avez le Multi Asser, qui tient plus de l'avion classique et qui se pilote de la même façon (avec des pédales et un manche à balai). Les appareils les plus simples ont une structure

tubulaire revêtue de tissu et peuvent atteindre 80 à 150 km/h en vitesse de croisière. Ils sont robustes, manœuvrables et faciles à faire atterrir, même sur de petits terrains. Les appareils plus modernes sont construits en composite ou en aluminium et sont plus performants, ils se prêtent donc aussi aux vols plus longs.

La formation commence par un examen médical, sur base duquel le candidat peut demander une licence d'entraînement. Dès que les papiers sont en ordre, vous pouvez démarrer la formation pratique sous la supervision d'un instructeur. La première phase de la formation se fait en double commande, avec l'instructeur à bord. Une fois que vous avez suffisamment d'heures de vol en double commande (généralement entre 10 et 20), vous

# The Home Sound System

## BEELD, KLANK & KOFFIE PATRICK VERHEEKEN

Sint-Gillisstraat 22  
9170 De Klinge  
T 03 770 73 48  
[www.verheeken.be](http://www.verheeken.be)

## AUDIOMIX

Liersesteenweg 321  
3130 Begijnendijk  
(grens Aarschot)  
T 016 56 10 62  
[www.audiomix.be](http://www.audiomix.be)

## D & M BEELD- EN KLANKSTUDIO

Beverestraat 4/C  
9700 Oudenaarde  
T 055 30 28 05  
[www.d-en-m.be](http://www.d-en-m.be)

## DI MONACO

Stationsstraat 66  
9100 Sint-Niklaas  
T 03 776 24 40  
[www.dimonaco.be](http://www.dimonaco.be)



**SONOS**





*Une formation PPL exige au moins 45 heures de vol, dont 25 heures minimum avec un instructeur*

faites votre premier vol (court) en solo. Ensuite, la formation se poursuit jusqu'à obtenir un brevet de pilote complet. Pendant l'examen pratique, le candidat démontrera les connaissances et compétences qu'il a acquises. L'examen comprend un briefing, l'épreuve proprement dite, l'évaluation du candidat, un débriefing et la rédaction d'un rapport d'examen. L'examen pratique est précédé par un examen théorique portant sur la législation et réglementation aériennes. Devant un examinateur, le candidat doit démontrer les connaissances théoriques qu'il a acquises (aérodynamique, météorologie, techniques de vol).

## PPL

Durant la formation de pilote privé (PPL), vous apprenez à piloter un avion de tourisme. En Belgique, c'est réglementé par plusieurs lois et arrêtés royaux et ministériels. Le commandant de l'appareil est entièrement responsable du respect de ces lois, l'Administration belge de l'Aéronautique veille à ce qu'elles soient correctement appliquées. Il n'y a pas d'âge minimum pour commencer la formation de pilote privé. Cependant, le candidat doit être âgé de 17 ans pour être autorisé à passer l'examen pratique. Pas besoin de diplôme pour s'inscrire. Le bon sens et la motivation sont les piliers du succès. Pour obtenir une licence

de vol, le candidat pilote doit disposer d'un certificat de bonnes vies et mœurs, d'une autorisation médicale et réussir l'examen théorique et pratique. On exige également la réussite d'un test ELP (English Language Proficiency). Une licence de vol reste en principe valable à vie.

Pour pouvoir voler, le pilote doit remplir certaines conditions médicales. La vision, l'audition, l'équilibre, le cœur et le test sanguin sont les aspects les plus importants de l'examen. Beaucoup pensent que porter des lunettes est problématique, mais ce n'est pas le cas. La plupart des gens remplissent facilement les conditions médicales. Même une fois la licence obtenue, le pilote doit passer régulièrement un examen. Tous les 5 ans pour les moins de 40 ans, tous les 2 ans entre 40 et 49 ans et chaque année pour les plus de 50 ans.

## THÉORIE ET PRATIQUE

La formation théorique pour devenir pilote privé prend environ 120 heures et comprend un total de 9 matières : Réglementation aérienne, Navigation, Météorologie, Communication radio, Performance et préparation du vol, Connaissance de l'avion, Instruments, Principes de vol et Performances humaines. Après

# Schenk uzelf écht goed slaapcomfort



5-STERREN  
SLAAPCOMFORT

— SINDS 1881 —

WWW.SPIERS.BE

**NU  
KORTINGEN  
OP SHOWROOM-  
MODELLEN**

— WWW.SPIERS.BE —

Met de 'SPINESCANNER' controleren we of uw wervelkolom op de juiste manier ondersteund wordt. *(Enkel op afspraak)*

**OUDENAARDE**

Broodstraat 13 - Tel: 055 31 10 30

Op 40 stappen van de markt

Parking achteraan de winkel: Brugschelde 20

**swissflex**  
Finest sleep technology

**GREEN SLEEP**

**magnitude**  
Non-mechanical bedding

**TRECA INTERIORS**  
ESTD 1977

**Mline**  
SINCE 1981



la formation, qui se donne généralement en classe, le candidat passe l'examen théorique officiel au centre d'examen du SPF Mobilité. La formation pratique peut démarrer parallèlement aux cours théoriques. De cette manière, le candidat pilote peut faire le lien entre théorie et pratique. La première phase de la formation s'intéresse aux principes de base du vol (voler en ligne droite, virer, monter et descendre). Ensuite, le décollage et l'atterrissage. Quand l'instructeur estime que l'élève est prêt, on programme le premier vol (court) en solo. Ensuite débutent les vols de navigation, avec pour finalité un 'vol de navigation en solo'. À la fin de la formation, l'élève doit passer un examen pratique avec un examinateur désigné par la Direction générale Transport aérien. Pour passer cet examen, il faut avoir réussi l'examen théorique et une formation de pilotage de minimum 45 heures, dont au moins 25 heures avec un instructeur et 10 heures en solo (comprenant au moins 5 heures de vol sur campagne et 270 km de navigation). En pratique, il est plus réaliste de tabler sur 60 à 65 heures de vol pour avoir une bonne chance de réussir et d'obtenir le titre de 'Private Pilot'. Une PPL permet de transporter des passagers bénévolement (pas dans le cadre d'une activité commerciale) en journée, dans des conditions climatiques favorables, dans son propre pays et à l'étranger. On ne peut voler que sur le type d'appareil sur lequel on a passé son examen.

## TEST ELP

Un pilote qui souhaite avoir recours aux fréquences officielles de radiotéléphonie (ATC/Flight Information) doit prouver ses compétences linguistiques dans la langue utilisée par ce service. La langue officielle des communications radio dans l'espace aérien belge est l'anglais. Le test English Language Proficiency (ELP) se passe oralement auprès d'un examinateur ou d'un centre d'examen agréé.

## COÛT

Le coût total d'une formation dépend de la progression du candidat. Globalement, il faut tout de même compter un budget de +/- 15.000 euros pour obtenir une licence de vol PPL. Ce montant est généralement réparti sur une période d'un an et demi à deux ans. Il existe une option moins chère : la licence de pilote privé aéronef léger LAPL (Light Aircraft Pilot License). Celle ne demande que 30 heures d'instruction de vol (contre 45 pour la PPL, aussi à suivre auprès d'une ATO) mais vous ne pouvez voler qu'en Europe avec un maximum de 3 passagers non-commerciaux. La licence PPL est valable partout dans le monde et est donc plus intéressante.



*Un ULM est un avion pouvant transporter maximum 2 personnes, la formation est moins exigeante que pour une PPL*

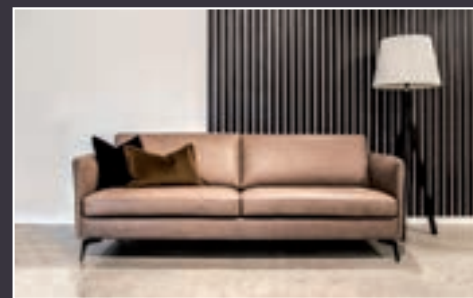
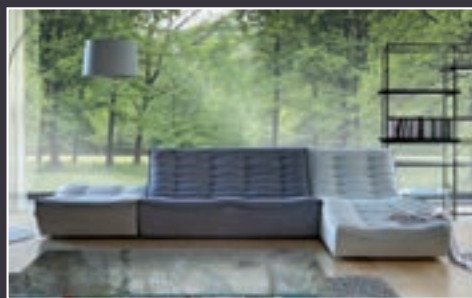


*Le premier vol de navigation solo est une étape majeure de la formation de pilote*

Spécialiste du cuir dans plus de 150 coloris



L'artisan de votre confort depuis 1979



Sofas & Déco

Collection Tissu

CHARLEROI ►

Avenue des Etats-Unis 25 • 6041 Gosselies  
Tél. 071 375 375

NAMUR ►

Chaussée de Louvain 320 • 5004 Bouge  
Tél. 081 21 00 23

◀ WATERLOO

Chaussée de Bruxelles 59 • 1410 Waterloo  
Tél. 02 354 65 88



Collection Cuir

[www.universdu cuir.be](http://www.universdu cuir.be) • Ouvert le dimanche

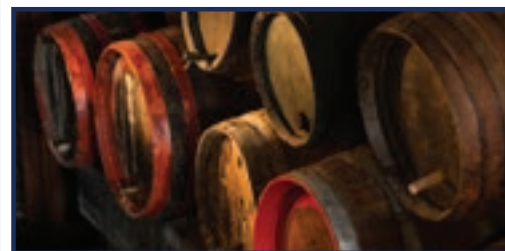


# LA SCALIGERA

 VINI D'ITALIA

WWW.LASCALIGERA.COM

*Passione per  
la qualità...*



T +32(0)58 28 73 70 • M +32(0)475 911 573  
WINESHOP: SINT IDESBALDUSSTRAAT 23 • B-8630 VEURNE  
INFO@LASCALIGERA.COM • WWW.LASCALIGERA.COM

## YAKINIKU

Le Yakiniku noir brillant ne peut pas être appelé un barbecue ordinaire. Non, il s'agit d'un appareil polyvalent que vous devriez appeler un kamado. Un kamado est un barbecue en céramique qui, en raison de sa forme unique, de sa céramique épaisse et de ses grilles de ventilation en haut et en bas, permet à l'air de circuler parfaitement, ce qui en fait bien plus qu'un barbecue ordinaire. Ce n'est pas totalement illogique si l'on sait que des milliers d'années de développement et de perfection ont été consacrées au kamado tel que nous le connaissons aujourd'hui. Avec votre Yakiniku, qui signifie en japonais «viande grillée», vous n'avez pas de barbecue dans le jardin qui ne sera utilisé que les soirs de soleil. Non, vous avez maintenant un outil que vous voudrez utiliser toute l'année et même en hiver, vous aurez les plats et les préparations les plus attrayants. Après tout, il ne convient pas seulement pour faire griller un saté! En un rien de temps, il sera à la bonne température et grâce aux grilles de ventilation, vous pouvez également le maintenir parfaitement à la bonne température. Ensuite, c'est à vous de fumer à basse température, d'y préparer une pizza parfaitement croustillante ou plutôt de faire griller ce beau steak et de lui donner un peu plus de fumée. Sachez que vous êtes au début d'un nouveau hobby et que votre cuisinière habituelle sera de moins en moins utilisée!

*Texte: Fire&Food Magazine - Photos: BBQfotograaf.nl*







## HISTOIRE

Il est à l'origine dérivé du tandoor asiatique. Ils creusèrent une fosse dans le sol, dans laquelle un feu était fait et où des pierres assuraient la conduction de la chaleur. Quand les flammes avaient disparu, ils restaient des charbons ardents au fond et on utilisait le côté de la fosse pour faire cuire du pain. Une fois que les gens ont eu les compétences nécessaires pour faire des casseroles, cela a bien sûr été appliqué à ce four en argile. Il était toujours ouvert en haut et servait en fait davantage de source de chaleur sur laquelle on pouvait placer une sorte de casserole ou de marmite pour faire bouillir le riz par exemple. Ce n'est qu'au début du siècle dernier que les Japonais ont trouvé un moyen de fermer le kamado, afin qu'il puisse être utilisé pour la cuisine douce. Le kamado avec un couvercle qui peut être ouvert et fermé n'existe alors pas encore. Si aujourd'hui, nous pouvons bien en profiter tous les jours, c'est grâce aux soldats américains qui, après la Seconde Guerre mondiale, ont trouvé

ce «kamado» au Japon. La passion des Américains pour le barbecue s'est combinée aux connaissances et aux techniques anciennes du Japon et, grâce à un raffinement approprié, le kamado tel que nous le connaissons aujourd'hui a lentement vu le jour.

## TOUT LE MONDE EST MAÎTRE GRILLARDIN AVEC YAKINIKU

Tous ceux qui ont visité un festival de la nourriture le savent, vous serez enivrés par les délicieuses odeurs de barbecue tout au long de la journée. Des arômes subtils de bois fumé et de viande juteuse rôtie. Mais le barbecue ordinaire, ai-ai-ai: de hautes flammes et d'épais panaches de fumée puants, résultant en de la viande crue et brûlée. C'est maintenant du passé, car avec le Yakiniku, tout le monde est un maître du grill!

Elegance is an attitude

*Simon Baker*  
Simon Baker

**LONGINES®**  


**TENSEN JUWELIERS**

Huidevettersstraat 46  
2000 Antwerpen

**TENSEN EXCLUSIVE**

Schuttershofstraat 2  
2000 Antwerpen  
03 231 98 98  
[www.tensen.be](http://www.tensen.be)

**FRANSSEN JUWELIERS**

Demerstraat 51  
3500 Hasselt  
011 22 42 58  
[www.franssenjuweliers.be](http://www.franssenjuweliers.be)

**VANHOUTTEGHEM GHENT**

Dampoortstraat 1- 3  
9000 Gent  
09 225 50 45  
[www.vanhoutteghem.com](http://www.vanhoutteghem.com)



The Longines Master Collection



## UNE MANIÈRE SIMPLE, UN RÉSULTAT PROFESSIONNEL

Le Yakiniku, qui signifie en japonais «viande grillée», est un gril kamado selon le modèle traditionnel japonais. La forme ovale du kamado assure la circulation de l'air chaud. Comme vous pouvez facilement réguler vous-même l'apport en oxygène, vous contrôlez la température de votre Yakiniku. Ainsi, vous faites griller la viande à haute température et vous la laissez cuire à basse température. Le Yakiniku est fait de céramique de 33 mm d'épaisseur, il retient donc mieux la chaleur que les autres kamados. L'avantage est que la consommation de charbon de bois est de 50 à 70 % inférieure à celle d'un barbecue ouvert.

## VIANDE, POISSON, PIZZA, PAIN ET MÊME DES DESSERTS EN UN INSTANT

Le Yakiniku est le kamado ultime pour tous ceux qui aiment la saveur fumée des grillades. Avec le Woodchipper, vous pouvez facilement faire en sorte que la viande et le poisson - mais aussi la pizza ou le pain que vous faites cuire sur la pierre à pizza - aient un goût fumé. Et même des desserts. Pensez à un ananas grillé ou à un brownie crémeux. Et sans avoir à ouvrir le couvercle et sans que le Yakiniku perd sa chaleur! Le Yakiniku est également le kamado de choix pour une préparation de longue durée. Pour une cuisson parfaite du porc braisé ou des côtes levées juteuses, réglez le Yakiniku en un rien de temps.

### Yakiniku BV

Langerekestraat 19B - 4538AZ Terneuzen

[www.yakinikugrill.com](http://www.yakinikugrill.com) - Office: +31 (0)886880600





# AUDIOMIX

## Add emotion to your life

Transformez votre maison en foyer sublimes de hifi, audio et domotique exclusive.

Chez Audiomix, nos experts seront ravis de vous accompagner tout au long de ce trajet. Notre excellente connaissance des produits, nos conseils personnalisés et des démonstrations dans notre showroom vous aideront à choisir la solution complète qui vous conviendra le mieux.

Nos techniciens experts en soigneront l'installation.  
Il ne vous reste plus qu' à vous détendre et profiter.

**Pour de plus amples informations visitez notre showroom  
Liersesteenweg 321, 3130 Begijnendijk**





Pour être irremplaçable,  
il faut être différent

*(Coco Chanel)*

KAMA collection by  
  
 PARIS

**EGO Paris** vous offre des produits authentiques et une gamme de finitions sans équivalence.

Ils ont été imaginés pour vous permettre de créer votre univers de confort et de convivialité tout en donnant vie à vos envies et en portant haut vos couleurs.

Voyagez à travers notre univers, qu'il soit source de votre inspiration. Rendez-vous [www.egoparis.com](http://www.egoparis.com)

 **Vandella**  
 La passion du mobilier d'extérieur

EGO Paris | EMU | ENO | Fast  
 Fermob | Flora | Fontana Forni | Glatz  
 Heatsail | Houe | Kristalia  
 MENSA Heating | Roof Living | Royal Botania  
 Sifas | Triconfort | Umbrosa

Antwerpsesteenweg 91 - 9080 Lochristi - (EGO Paris Flagshipstore)  
 Vliegplein 56 - 9990 Maldegem

Horaires d'ouverture et plus d'inspiration:  
 voir [www.vandella.be](http://www.vandella.be) - [info@vandella.be](mailto:info@vandella.be)

Mobilier d'extérieur | Parasols et voiles d'ombrage | Outdoor Cooking | Décoration de jardin | Chauffage de terrasse

# VOULEZ-VOUS LES PLAISIRS DE LA MER ?

## La Résidence Le Roulis

Résidence Le Roulis est situé dans un endroit exquis à **La Panne**. La combinaison de la vue frontale de la mer avec la proximité du centre animé donne à ce projet un charme supplémentaire. Le bâtiment a simultanément l'air contemporain et intemporel. Le choix des matériaux et du design se concentre sur l'apparence, la facilité d'entretien et le confort de vie. Prix de départ à € 125.000.

Zeedijk 3, De Panne | Agence Mulier: T 058 42 12 39 | Agence Mulier: T 058 41 35 61 | [www.leroulis.be](http://www.leroulis.be)

Découvrez tous nos projets à la Côte belge : [www.realhouses.be](http://www.realhouses.be)

## LA MER À PERTE DE VUE : LE RÊVE !

Vous rêvez d'une vue imprenable sur la mer ? À la limite entre La Panne et Saint-Idesbald, Zilt Residences va vous éblouir. Ici, la mer est votre jardin. Vous ne trouverez pas plus belle adresse à la côte belge ! De quoi profiter chaque jour de la nature dans toute sa splendeur.

## LE SUMMUM DE L'ÉLÉGANCE À LA CÔTE BELGE



### Zilt Residences

Nieuwpoortlaan 151 - 161  
8660 De Panne  
info@zilt.be | [www.zilt.be](http://www.zilt.be)

### Information et vente

Zeelaan 202, 8660 De Panne - T. 058 42 12 39  
Dynastielaan 2, 8660 De Panne - T. 058 41 35 61  
info@agencemulier.be | [www.agencemulier.be](http://www.agencemulier.be)



## HAMPTON COURT - L'UN DES PALAIS LES PLUS SPECTACULAIRES D'ANGLETERRE

Éternellement lié à Henry VIII et à ses nombreuses femmes, Hampton Court est l'un des plus grands palais médiévaux au monde. Avec son histoire fascinante, ses œuvres d'art inestimables et ses magnifiques jardins, une visite à Hampton Court vaut le détour si vous prévoyez un voyage de quelques jours à Londres.

*Texte: Joanna Pays*



**CLASSIC DESIGN**  
RENTAL

**Event furniture for any occasion.**

[WWW.CLASSICDESIGNRENTAL.BE](http://WWW.CLASSICDESIGNRENTAL.BE)

[INFO@CLASSICDESIGNRENTAL.BE](mailto:INFO@CLASSICDESIGNRENTAL.BE)

0032 53 66 48 13



## LE PALAIS PRÉFÉRÉ D'HENRI VIII

Situé au sud-ouest du Grand Londres, Hampton Court est surtout connu comme le château du roi le plus célèbre d'Angleterre - Henry VIII. Couronné roi d'Angleterre à seulement 18 ans, Henry a hérité d'un vaste patrimoine. Il avait le choix entre plus de 50 demeures seigneuriales, mais Hampton Court était son préféré - principalement parce qu'il aimait chasser les cerfs dans les forêts du château.

Pendant son règne, ses six reines successives ont toutes laissé leur marque sur Hampton Court. Le Great Hall, la pièce la plus impressionnante de tout le palais, a été construite en l'honneur de sa seconde épouse, Anne Boleyn, qui fut ensuite exécutée. C'est ici que les banquets et les festivités ont eu lieu - et environ 3 millions de litres de bière ont été bu chaque année...

## UNE VITRINE DU MEILLEUR DES ARTS ET DE L'ARTISANAT TUDOR

Hampton Court est construit autour de 18 cours intérieures et compte environ 1 000 pièces. Celles qui sont ouvertes au public présentent quelques-uns des meilleurs exemples d'art et d'artisanat de l'ère Tudor.

Henry aimait se vanter de sa grande richesse et de ses succès sur le champ de bataille. Il engage les meilleurs artistes de l'époque pour peindre des portraits de lui et de ses femmes. Il remplit les murs d'Hampton Court de tableaux et de tapisseries illustrant ses combats contre les armées écossaise, italienne et française. Ces œuvres sont toujours exposées à Hampton Court aujourd'hui et donnent un aperçu de la vie de l'époque.



## OPTIEK D. VLEERACKER

Vijfhoek 12  
015 41 45 67

2800 Mechelen  
[www.optiekvleeracker.be](http://www.optiekvleeracker.be)

## OPTIEK CLAEYS

Heldenlaan 14  
09 360 17 00

9620 ZOTTEGEM  
[www.optiekclaeys.be](http://www.optiekclaeys.be)

## BODART OPTICIENS

33 rue Royale  
02 219 30 60

1000 Bruxelles  
[www.bodartopticiens.be](http://www.bodartopticiens.be)

## SPOOREN OPTICIENS

Winkelcentrum Donk Patio  
Donksesteenweg 240  
03 645 05 02

2930 Brasschaat  
[www.spooren.be](http://www.spooren.be)

## OPTIEK VAN NESTE IZEGEM

Marktstraat 45  
051 30 69 83

8870 Izegem  
[www.optiekvanneste.be](http://www.optiekvanneste.be)

## OPTIEK VAN NESTE HOOGLEDE

Ieperstraat 38  
051 24 15 35

8830 Hooglede  
[www.optiekvanneste.be](http://www.optiekvanneste.be)

## OPTIVUE

Doorniksestraat 25  
056 25 54 56

8500 Kortrijk  
[www.optivue.be](http://www.optivue.be)

## OPTIEK LAMMERANT

Gaversessteenweg 44  
09 386 22 73

9800 Deinze  
[www.optieklammerant.be](http://www.optieklammerant.be)

## OPTIEK VERMEULEN

Hundelgemsesteenweg 313 9820 Merelbeke  
09 230 44 33

[www.optiekvermeulen.be](http://www.optiekvermeulen.be)





# BUILT TO ENDURE



SERENGETI®

THE MOST ADVANCED EYEWEAR

PHOTOCHROMIC - SPECTRAL CONTROL® - POLARIZATION

AVAILABLE IN PRESCRIPTION



# QUAND LES VACANCES DEVIENNENT VOTRE QUOTIDIEN

## À VENDRE : APPARTEMENTS NEUFS À OSTENDE

- Des appartements résidentiels spacieux de 1, 2 ou 3 chambres
  - Vue sur la mer ou l'arrière-pays
- Un immeuble d'habitation moderne et hyperfonctionnel
  - À 30 m de la digue, de la plage, des magasins, des bars et des restaurants
  - À un jet de pierre des transports en commun et du centre animé d'Ostende

PLUS D'INFORMATIONS :  
[WWW.O-SEA.BE](http://WWW.O-SEA.BE) OU 050/946 946

powered by



**IMMOBEL**  
since 1863





L'entrée du palais se fait par la Cour de l'Horloge, la plus belle des cours du château et remarquable pour son horloge astronomique qui a été construite en 1540. Cette horloge montre non seulement le temps, mais les phases de la lune et la trajectoire du soleil. La cour possède également une fontaine à vin qui a été emmenée en France pour des tournois de joutes entre Henry et son grand rival le roi François Ier de France. Henry aimait participer à des compétitions sportives - en particulier les joutes et le tennis. Vous pouvez toujours visiter son ancien court de tennis, où les matchs feraient partie du divertissement du palais.

## CUISINES DE BANQUET

Henry exigeait le meilleur de tout, que ce soit l'architecture, l'art ou la cuisine. Il adorait organiser des banquets extravagants - comme en témoigne la taille des cuisines gigantesques - les plus grandes cuisines médiévales du monde. C'est l'une des zones les plus intéressantes du château à visiter. C'est là que plus de 200 cuisiniers ont travaillé ensemble pour créer des banquets pouvant accueillir jusqu'à 1 000 personnes. Ces festins duraient jusqu'à 7 heures.

## JARDINS, PARC ET TERRAIN DE GOLF

Hampton Court est réputée pour la beauté de ses 60 hectares de jardins paysagers qui mènent à la Tamise. De là, les bateaux royaux transportaient autrefois les rois et les reines jusqu'à la capitale de Londres, à 20 kilomètres le long de la rivière. Des excursions en bateau, de Londres au palais, peuvent être réservées.

C'est un excellent moyen d'arriver au palais, même si le trajet dure environ 4 heures.

Les jardins paysagers sont constitués d'une multitude de jardins différents à explorer. Des roseraies, des statues antiques, un labyrinthe, des lacs et des fontaines surprennent à chaque tournant. Ses potagers et arbres fruitiers alimentent le restaurant et la boutique du château.

Au-delà des jardins, le château est entouré de 700 hectares de parc et de forêts. Environ 300 cerfs, descendants du troupeau de cerfs qu'Henri VII chassait autrefois, errent librement dans le parc. Il y a aussi un club de golf avec un parcours de 18 trous. Il est possible pour les non-membres de jouer au club, en réservant à l'avance.

## INFORMATIONS PRATIQUES

Il y a plusieurs façons de se rendre à Hampton Court depuis le centre de Londres. Il y a un grand parking et une gare à seulement 5 minutes. Le service de bateau fluvial de Westminster à Londres prend environ quatre heures.

Des visites guidées du château par des historiens en costume d'époque ont lieu trois à quatre fois par jour. Les jardins sont ouverts au printemps et en été. Le palais vient de rouvrir au public, mais vous devez réserver vos billets en ligne à l'avance. Pour plus d'informations sur les visites à Hampton Court et les transports pour s'y rendre, visitez <https://www.hrp.org.uk/hampton-court-palace/#gs.9brpvt>



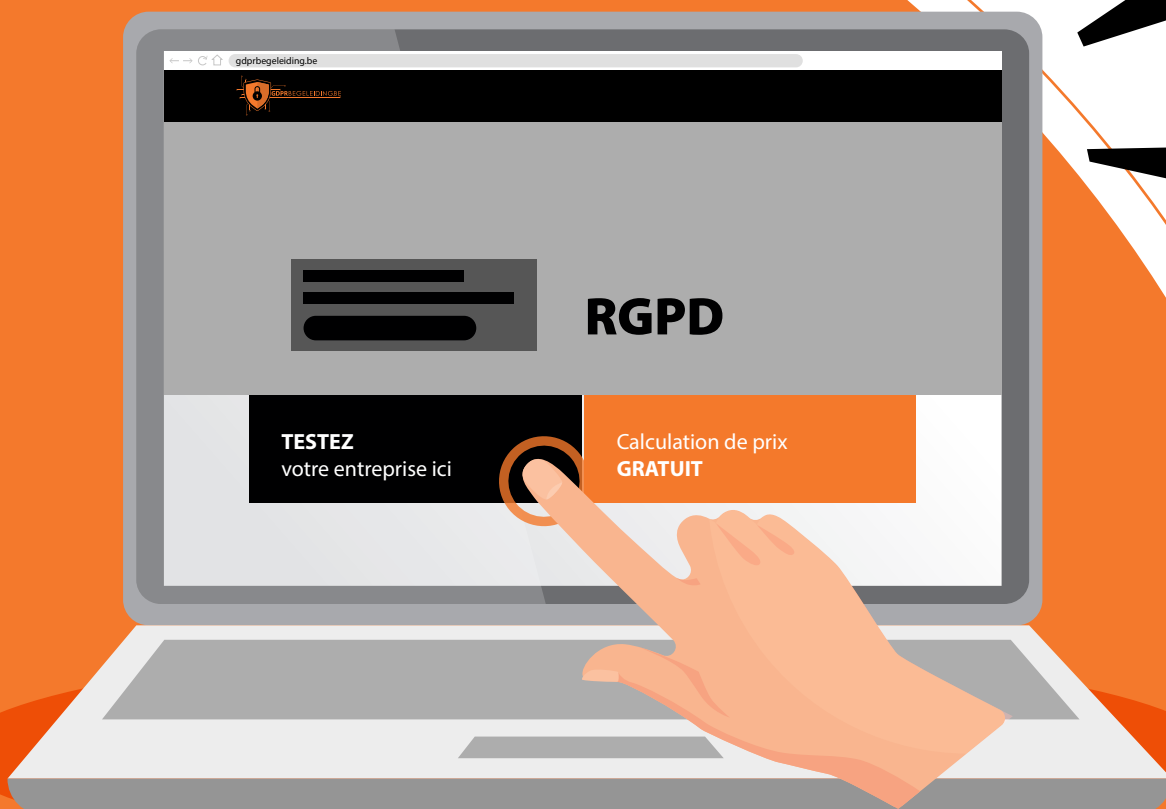
**TESTEZ  
GRATUIT**

## Consultants en confidentialité

Êtes-vous déjà conforme à la législation RGPD?

## Faites le test rapidement

[www.gdprbegeleiding.be](http://www.gdprbegeleiding.be)







056 417 427

[www.lafosseoutdoor.com](http://www.lafosseoutdoor.com)

[info@lafosseoutdoor.com](mailto:info@lafosseoutdoor.com)

**LAFOSSE**  
OUTDOOR KITCHEN



056 417 427

[www.lafosse.be](http://www.lafosse.be)

[info@lafosse.be](mailto:info@lafosse.be)

**LAFOSSE**  
KITCHEN TECHNOLOGY

PROJECT  
GT



ATMOOZ  
by Charrell



Maak van jouw huis ook  
een échte thuis.

VERLICHTING & DECO  
[www.atmooz.com](http://www.atmooz.com)



Kom onze  
nieuwe collecties  
ontdekken.



  
**CHARRELL**  
HOME INTERIORS

GEEL  
Vossendaal 10 - T 014 58 71 93

RIJMENAM  
Brugstraat 34 - T 015 52 55 20

Bekijk alle projecten online op  
<http://www.charrell.be/nl/projecten-realisaties>

[www.charrell.be](http://www.charrell.be)

VOLG ONS SAMEN  
MET 69.969 ANDEREN





# Financial and Fiscal Solutions



Pour une **approche personnalisée** d'optimisation fiscale et financière de vos décisions, dans l'intérêt de **vos** **patrimoine** et de **vos** **entreprise**.

## 3 sujets principaux nous tiennent à cœur :

- **Financer** au mieux *vos* **immobilier partout en Europe à des conditions imbattables** (1,0% l'an et payé par votre entreprise pour vous. Vous n'y allez pas de votre poche !).
- **Faire fructifier vos** **patrimoine** et celui de votre entreprise en toute **sécurité, rendement et optimisation fiscale et successorale** compris.
- **Location et vente de voitures** récentes et d'ancêtres (Ferrari, Porsche, Aston Martin,...) à des conditions fiscales et financières très intéressantes.

## Location (-achat) de voitures :



- avec **plaque luxembourgeoise**
- en toute **légalité** et avec **peu de taxes à payer**
- visitez le site **sportcars-renting.lu**

Votre partenaire incontournable pour l'optimisation de vos ressources financières.



Juriste, courtier en assurances, Licencié en finances et fiscalité

**Manfred GEHLEN**

GSM 0475/77 39 72

[www.european-finance.eu](http://www.european-finance.eu)

Depuis **20 ans** nous sommes **vos** **partenaire de confiance,** votre directeur financier externe **indépendant.**

**Seule une approche globale amène des optimisations importantes.**

Contactez-nous pour un premier entretien sans engagement :

nouvelles **assurances**  
**weiswampach**

Kiricheneck 1  
L-9990 Weiswampach  
Tel. 00352/9799350  
[corinne.collienne@ef-group.eu](mailto:corinne.collienne@ef-group.eu)

european  
**finance**  
group



## **INTERVIEW AVEC KELLY HOPPEN ARCHITECTE D'INTÉRIEUR DE PREMIER PLAN**

Kelly Hoppen est l'un des architectes d'intérieur les plus connus d'Angleterre. Son entreprise, Kelly Hoppen Interiors est internationale et travaille sur des projets haut de gamme à travers le monde. Créative, mais aussi femme d'affaires dynamique, Kelly est impliquée dans d'autres entreprises, telles que la conception de produits, les émissions de télévision et l'édition de livres. Elle a partagé avec nous un aperçu de sa vie et de ce qui l'inspire....

*Texte: Joanna Pays - photos: Kelly Hoppen Interiors*



## KELLY HOPPEN INTERIORS

Kelly a grandi entourée des arts. Son père était à la tête d'un groupe de mode, sa mère, spécialiste des livres anciens et son frère, propriétaire d'une galerie d'art. Dans cet environnement créatif, elle a rapidement découvert ses propres talents artistiques. Elle a développé une passion pour tout ce qui touche à la décoration intérieure et a commencé par repenser les différentes pièces de sa maison familiale.

"Je détestais l'école et je suis partie dès que j'ai pu" explique Kelly. "À l'âge de 16 ans, je travaillais déjà sur des projets professionnels de design d'intérieur. Nous n'avions pas les médias

sociaux à l'époque, mais l'entreprise a rapidement grandi grâce au bouche à oreille. En moins d'un an, je travaillais sur des projets d'architecture intérieure pour les pilotes de Formule 1. Les magazines de design d'intérieur ont commencé à parler de moi et l'entreprise n'a cessé de croître depuis lors. «

Au cours des quatre dernières décennies, Kelly et son équipe ont travaillé sur des milliers de projets pour des clients du monde entier. Kelly Hoppen Interiors est devenue synonyme de transformation des maisons, des yachts et des jets privés de célébrités et d'autres clients fortunés. La société travaille également sur des projets d'architecture intérieure pour des hôtels et des bateaux de croisière.



# Uw droomhuis op een unieke locatie in Spanje?

Rustig gelegen, aan zee  
of bij golfbaan en dichtbij  
diverse faciliteiten

Bekijk het complete  
woningaanbod op  
[Puurspanje.be](http://Puurspanje.be)



Droomhuis kopen? Dat kan met uw  
Nederlandstalige makelaar in Spanje.

Wij zijn uw regiospecialist voor de Costa Blanca zuid  
en de Costa Cálida.

Wacht niet langer en profiteer van onze  
kennis en inmiddels 15-jarige ervaring.

[puurspanje.be](http://puurspanje.be)

+34 618 245 967

**puurspanje**





## CONCEPTION DE PRODUITS, ÉMISSIONS DE TÉLÉVISION ET ÉDITION DE LIVRES

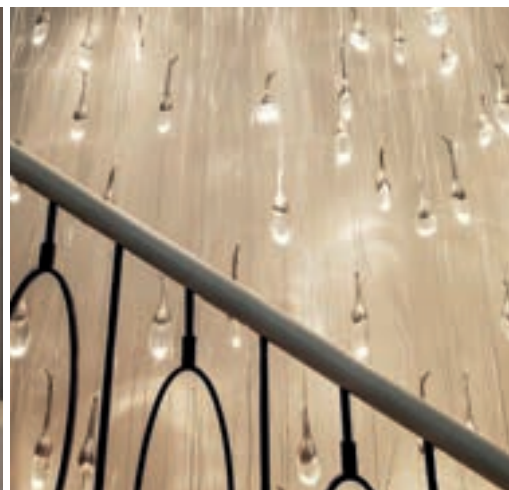
Kelly est impliquée dans d'autres projets liés au design. Elle conçoit des produits tels que des meubles, de l'art et des bijoux, en partenariat avec des marques de détail telles que Sonder Living et QVC.

Partager son expertise est une autre facette du travail de Kelly. Elle a publié neuf livres dans lesquels elle s'appuie sur sa propre expérience pour conseiller des designers en herbe. Ces livres

sont illustrés par des photos de ses réalisations préférées. Elle partage également son expertise lors d'émissions télévisées telles que « Dressing Rooms », « Interior Design Masters » et « The Great Interior Design Challenge ».

## LIGNES ÉPURÉES, COULEURS NEUTRES ET DESIGN BELGE

Pour Kelly, l'architecture intérieure doit viser à créer l'équilibre et l'harmonie dans une pièce. Elle utilise une palette de couleurs neutres, ajoutant différentes textures, tissus et éléments de design occidentaux et orientaux.



# Rodrigus

Zorgeloos genieten

Zonwering • Poorten  
Rolluiken • Raamdecoratie  
Automatisatie • Velux toebehoren  
Overkappingen • Vliegenwering



Europark-Zuid 14 - Sint-Niklaas - T . 03 776 85 51

[www.rodrigus.be](http://www.rodrigus.be) - [info@rodrigus.be](mailto:info@rodrigus.be)

Openingsuren opendeurweek:  
Maandag tot en met zaterdag van 10 tot 18u  
en zondag van 13-17u

Familiebedrijf met 30-jarig bestaan





“C’est pourquoi j’aime le style de design d’intérieur belge, car il reflète parfaitement cette idée. J’adore les couleurs neutres et le mélange d’éléments anciens et contemporains”, explique Kelly. “Ce cadre neutre est facile à réviser quand vous en avez envie, juste en changeant quelques éléments dans la pièce. Pour moi, un bon design d’intérieur crée un environnement harmonieux qui reflète la personnalité du client.”

## VOYAGER INSPIRE LA CRÉATIVITÉ

Le voyage est toujours une source d’inspiration pour Kelly. Elle vient d’une famille internationale et a passé une grande partie de son enfance entre l’Afrique du Sud et le Royaume-Uni. “Je puise beaucoup d’inspiration dans mes voyages” explique Kelly. “J’ai

eu la chance d’avoir des parents qui aimaient voyager. Chaque fois que je visite un nouvel endroit, cela stimule toujours de nouvelles idées et mon environnement a une grande influence sur mon travail.”

“ En Afrique du Sud, où j’ai grandi, ma grand-mère m’a beaucoup appris sur l’art du design d’intérieur et la création d’un environnement agréable pour recevoir famille et amis. Elle m’a notamment appris que votre maison devait refléter votre identité. Chez Kelly Hoppen Interiors, nous créons des environnements qui reflètent la personnalité de nos clients et la façon dont ils aiment recevoir des invités chez eux. Dans une certaine mesure, nous portons également cette philosophie dans nos projets commerciaux. Nous travaillons avec les clients et les impliquons autant que possible dans le processus créatif - même si certains préfèrent nous laisser libre cours.”

“Mon conseil si vous avez un projet de design est de ne pas suivre les tendances. Je m’inspire de tout ce qui m’entoure. Musique, conversations, art, ce que je lis et ce que je vois autour de moi quand je fais du jogging. Je pense que vous devez créer vos propres tendances, exprimer votre propre personnalité et ne pas suivre les modes.”



Visitez [www.kellyhoppeninteriors.com](http://www.kellyhoppeninteriors.com)  
pour voir les projets en cours.

# FEEL IT

RADO.COM



TRUE THINLINE



# RADO

SWITZERLAND

MASTER OF MATERIALS

#### FRANSSEN JUWELIERS

Demerstraat 51  
3500 Hasselt  
011 22 42 58  
[www.franssenjuweliers.be](http://www.franssenjuweliers.be)

#### SPOOREN JUWELIERS

Winkelcentrum Donk Patio  
Donksesteenweg 240  
2930 Brasschaat  
03 645 05 02 - [www.spooren.be](http://www.spooren.be)

#### COOLENS JUWELEN

Botermarkt 1  
3290 Diest  
013 31 12 48  
[www.coolensjuwelen.be](http://www.coolensjuwelen.be)

#### VANHOUTTEGHEM BOUTIQUE

Dampoortstraat 2 - 9000 Gent  
[vanhoutteghem-boutique.com](http://vanhoutteghem-boutique.com)

#### VANHOUTTEGHEM GHENT

Dampoortstraat 1-3  
9000 Gent  
09 225 50 45  
[www.vanhoutteghem.com](http://www.vanhoutteghem.com)

#### TENSEN JUWELIERS

Huidevettersstraat 46  
2000 Antwerpen

#### TENSEN EXCLUSIVE

Schuttershofstraat 2  
2000 Antwerpen  
03 231 98 98  
[www.tensen.be](http://www.tensen.be)



**PASSER UNE JOURNÉE  
DE RELAXATION  
EN SUÈDE**



**PASSER UNE JOURNÉE  
DE RELAXATION  
EN THAÏLANDE**



**PASSER UNE JOURNÉE  
DE RELAXATION  
EN LIMBOURG**



## ELAISA, WELLNESS DE CLASSE MONDIALE !

A Elaisa, vous pouvez profiter de 7.500m<sup>2</sup> de détente, de paix et d'intimité dans la nature. La location unique au milieu du Parc National de la Haute Campine vous permet de vous relaxer complètement.

Elaisa s'efforce d'offrir à ses hôtes une expérience unique. Outre les saunas et les bains traditionnels, Elaisa est le seul centre de bien-être du Benelux à proposer une cérémonie Temazcal, des séances de coulée fournies par le champion du monde Aufguss et des bains 100% sans chlore rendant l'eau inodore et douce pour la peau. Choisissez dans notre gamme de traitements et de thérapies ou profitez de la vue magnifique dans notre restaurant ou notre lounge.

Passez toute la journée dans une atmosphère luxueuse et sentez-vous comme un roi dans cet imposant bâtiment où la géométrie, le son et les cristaux prennent toute leur importance.

Laissez derrière vous une vie bien remplie et vivez la tranquillité intense qu'Elaisa vous offre.



**Une journée de relaxation pour seulement € 45,-**  
**Réservez par internet [www.elaisawellness.com](http://www.elaisawellness.com)**







Le meilleur pays pour un safari en Afrique

# Le Botswana

## Un Eden de la vie sauvage

Texte & photos: Asteria Expeditions

Au cœur de l'Afrique australe, enclavé entre la Namibie, l'Afrique du Sud, la Zambie et le Zimbabwe, se trouve le Botswana qui, en termes de superficie, est presque aussi grand que la France. Cette destination exclusive et intacte est également appelée « la lumière brillante de l'Afrique ». Les réserves naturelles sont immenses et, surtout par rapport à d'autres pays, très préservées. La grande variété d'animaux, combinée à une population amicale et une démocratie stable vous offre une destination de safari unique!

Peu de pays peuvent être décrits aussi facilement que le Botswana. Tout le pays est plat et est couvert d'un semi-désert, le Kalahari. Ce n'est pas un désert de sable comme le Sahara, mais bien plus une savane sèche, où de nombreux animaux peuvent survivre. De l'Angola vient un fleuve qui, pendant la saison des pluies, apporte de grandes quantités d'eau et crée sur une surface gigantesque, des canaux, des lacs et des îles. Ce delta de l'Okavango est beaucoup plus vert et plus tropical que le reste du Botswana.

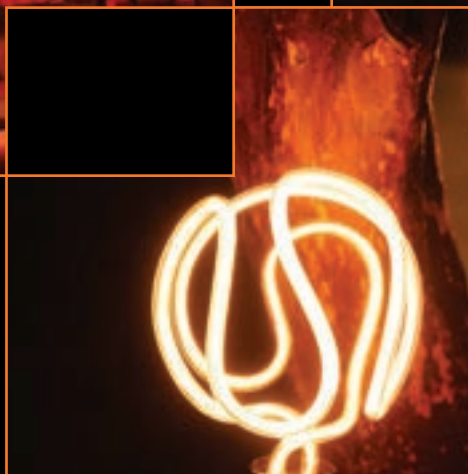
Pour concevoir votre projet de safari sur-mesure, inspirez-vous de nos suggestions d'itinéraire à personnaliser au Botswana.





## DecoLight-rent shines a new light on easy access design

En plus de proposer les toutes dernières collections et la plus grande offre de luminaires design, DecoLight-rent soutient aussi votre campagne en transposant votre produit, votre logo ou votre projet en luminaire aux formes sensationnelles. Grâce à notre collaboration avec des producteurs et designers récompensés de technologies LED, nous sommes en mesure de concevoir et produire pour vous la lampe parfaite, et ce même à très peu d'exemplaires. En tant que fournisseur unique au Benelux, DecoLight-rent vous propose aussi de louer facilement des luminaires design exclusifs à court comme à long terme. Événements, Horeca, entreprises, architectes d'intérieur, maisons témoins, sociétés techniques... peuvent compter sur une offre inédite de produits d'exception à des prix abordables! DecoLight-rent jette effectivement un nouvel éclairage sur le design abordable.



foto's realisatie: BAM-congres - Expo - Brussel

DECO  
LIGHT  
RENT



# SUPER CONDITIONS SUR UN GRAND STOCK DE VÉLOS

OÙ?



**BEGIJNENSTRAAT 156 - 9100 SINT-NIKLAAS**

## Horaires

**ST NIKLAAS: JEU-VEN-SAM 10H-18H EN CONTINU**

- Vélos dame et homme avec dérailleur Shimano à partir de €199
- Vélos électriques à partir de €1195 avec garantie omnium 2 ans et une grande sélection d'accessoires à prix compétitifs

Nous  
acceptons les  
écochèques!



Livraison gratuite à partir de 1 vélo • tous nos vélos sont garantis 2 ans! •  
Tous les vélos sont montés par des mécaniciens spécialisés et prêts à rouler



**BON - €15**

**À l'achat de 1 vélo**

Uniquement valable du 8 juin au 30 novembre 2020  
Non valable sur les actions et les vélos enfant  
E.R. Fiets-Gigant, Begijnenstraat 156 te Sint-Niklaas

**BON - €25**

**À l'achat de 2 vélos**

Uniquement valable du 8 juin au 30 novembre 2020  
Non valable sur les actions et les vélos enfant  
E.R. Fiets-Gigant, Begijnenstraat 156 te Sint-Niklaas



1. Excellent grimpeur et sauteur, le léopard a la particularité de hisser ses proies à la fourche d'un arbre.
2. Véritable paradis ornithologique, le Botswana compte près de 450 espèces d'oiseaux.
3. Pendant la saison des pluies, une énorme quantité d'eau s'écoule dans le delta de l'Okavango.
4. Les concessions privées ne sont accessibles qu'en petit avion, avec en moyenne 30 minutes de vol.
5. Vivez l'expérience d'une faune, d'une flore et d'une détente exceptionnelle dans des lodges exclusifs.
6. Voir le Botswana au meilleur moment.
7. La rivière Chobe a une population animale dense et variée que vous découvrirez en bateau privé.

Demandez une proposition pour votre voyage de rêve en Botswana à un de nos spécialistes [afrika@asteriaexpeditions.be](mailto:afrika@asteriaexpeditions.be)



# LE BOTSWANA UN SUPERBE PAYS SANS PAREIL

Aucun autre pays de safari combine autant de vastes réserves naturelles, une faune spectaculaire et d'excellents opérateurs de safari comme le Botswana.

## LA NATURE SAUVAGE

Le Botswana est un des rares pays à préserver son authenticité et à garder le respect des espaces naturels. Il n'y a qu'un million et demi d'habitants. La population a ensuite fait le choix de se concentrer sur un petit nombre de visiteurs qui n'affecteraient pas radicalement le paysage. La force du Botswana est de se concentrer sur un tourisme qualitatif et sélectif respectant l'harmonie de sa variété.

## LES LODGES ET LES CAMPS DE SAFARI

S'il y avait une classification pour les pays de safari en Afrique, le Botswana marquera le score le plus élevé. Les lodges et les camps de safari fonctionnent dans le confort et le luxe en parallèle avec l'intensité de l'expérience de la faune et de la flore. Presque tous les lodges et camps sont situés dans des concessions privées et comprennent souvent moins de 10 tentes ou chambres ce qui garantit l'intimité et surtout la splendeur de la nature luxuriante et diversifiée.

## LE KALAHARI

Tout le pays est plat et est couvert d'un semi-désert, le Kalahari. Ce n'est pas un désert de sable, mais une savane sèche, où de nombreux animaux peuvent survivre.

## LE DELTA DE L'OKAVANGO

L'Okavango s'élève dans les hautes plaines de l'Angola et pendant la saison des pluies, une énorme quantité d'eau s'écoule dans le delta, créant des canaux, des lacs et des îles sur une grande surface. En tant que branche du désert du Kalahari, c'est une plaine d'inondation extrêmement dynamique composée de plaines de sable inondées, d'îles flottantes, de lacs, de canaux bordés de papyrus et de cours d'eau cristallins.

## MOREMI ET CHOBE

Adjacents au delta se trouvent les célèbres parcs naturels de Moremi et Chobe. Moremi est entouré par le Delta et est connu pour ses excellentes occasions de voir les trois grands chats et les chiens sauvages. La rivière Chobe est idéale pour les safaris en bateau. Les éléphants, les buffles, les crocodiles, les hippopotames et les oiseaux aquatiques y sont présents en masse. Au milieu du parc se trouve la région de Savuti, connue pour ses grands troupeaux de zèbres migrateurs et de lions migrateurs qui chassent les éléphants.

## QUAND Y ALLER ?

Le Botswana peut être visité toute l'année. Les mois d'été - de novembre à avril - sont humides et chauds, les mois d'hiver - de mai à octobre - sont secs et généralement plus frais. De septembre à avril, c'est la saison chaude (30-35° C et 15-20 ° C la nuit). De mai à août, il fait moins chaud (25-30° C et 5-10° C la nuit). Pour un safari, la saison hivernale est idéale. Pendant cette période, la nature s'assèche lentement et la faune est plus facile à repérer. Lors des premières pluies, la nature prend plus de couleur et il y a moins de poussière dans l'air. Des conditions idéales pour un safari fantastique. Un avantage supplémentaire est que, en cette saison, les logements sont beaucoup moins chers.

**ASTERIA**  
EXPEDITIONS

REIZEN BUITEN HET GEWONE

# BUILT TO ENDURE



SERENGETI®

THE MOST ADVANCED EYEWEAR

PHOTOCHROMIC - SPECTRAL CONTROL® - POLARIZATION

AVAILABLE IN PRESCRIPTION

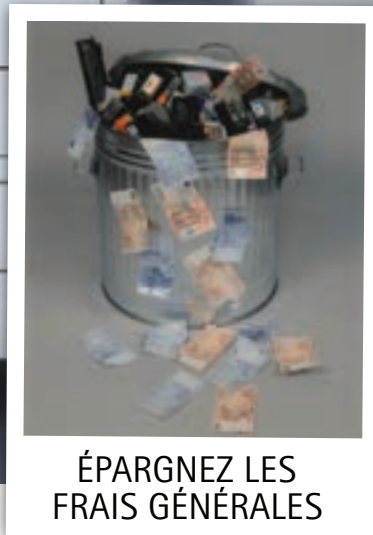


# Goossens

K O P I E E R M A C H I N E S



PROPRE SERVICE  
TECHNIQUE



ÉPARGNEZ LES  
FRAIS GÉNÉRALES







TOUTES LES PIÈCES  
DÉTACHÉES DISPONIBLES

## LOCATION ALL-IN TRÈS FAVORABLE

Vous en avez marre des frais exorbitants des cartouches de votre imprimante actuelle?  
Nous louons des machines nettement plus performantes et qui vont vous faire épargner facilement 30 à 50%.  
Vous êtes intéressé à voir quel bénéfice vous pouvez faire en changeant de machine copier - scan - fax?  
Nos spécialistes vous calculent avec plaisir votre gain en performance et argent exact.  
N'hésitez pas à nous contacter!

**CONTACTEZ-NOUS SUR [INFO@GOOSSENSNV.BE](mailto:INFO@GOOSSENSNV.BE)**




nature?  travail?  maison?  citytrip? 

  
**366**  
jours de liberté  
dans un  
'Van'  
**Vanomobil**



## Le spécialiste du van & du motorhome.

Vanomobil, le spécialiste avec 30 ans d'expérience.  
Avec plus de 400 camping-cars de stock vous trouverez  
le modèle idéal dans l'un de nos 3 showrooms.

**SERVICE N°1**  : le plus grand atelier de Belgique.



**30**  
Vanomobil  
since 1989



**Vanomobil**

[WWW.VANOMOBIL.BE](http://WWW.VANOMOBIL.BE)

DEERLIJK - HOOGSTRATEN - TREMELO





# OOH CLEAN

NETTOYAGE ECOLOGIQUE



NETTOYAGE ENTREPRISES



NETTOYAGE VOITURES

ILS NOUS FONT DÉJÀ CONFIANCE. POURQUOI PAS VOUS ?



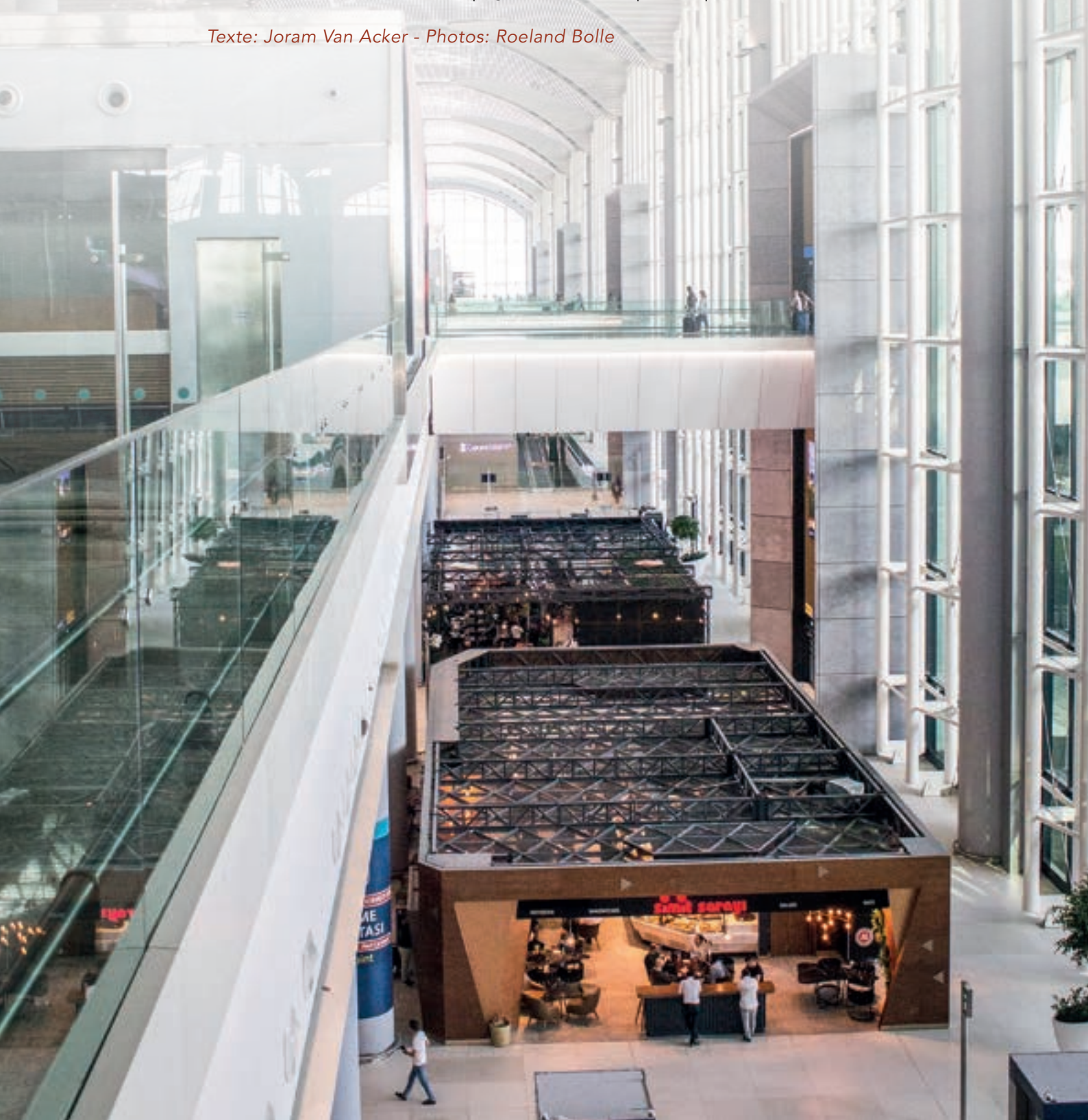
[INFO@OOHCLEAN.BE](mailto:INFO@OOHCLEAN.BE)

0 475 26 98 82

## DANS LES COULISSES DE TURKISH AIRLINES

Nombre de gens prennent presque tous l'avion plusieurs fois par an, mais peu d'entre eux se soucient de tout ce qui se cache derrière cette facilité de voyager. L'ouverture du nouvel aéroport de Turkish Airlines nous a permis d'aller jeter un œil dans les coulisses d'une compagnie aérienne de premier plan.

*Texte: Joram Van Acker - Photos: Roeland Bolle*





La compagnie Turkish Airlines n'est pas nouvelle dans l'industrie. Elle envoie des avions remplis de passagers dans les airs depuis 1933. Si tout a commencé avec 5 petits appareils et seulement 7 pilotes, la compagnie compte aujourd'hui quelque 340 avions de ligne et ce nombre évolue tous les mois. Ces appareils couvrent plus de 300 destinations disséminées dans plus de 120 pays et desservent ainsi le plus grand nombre de pays de toutes les compagnies aériennes au monde. De 2011 à 2016, la compagnie turque s'est vu décerner le titre de «meilleure compagnie aérienne d'Europe» six années consécutives. Une raison suffisante pour se pencher sur celle-ci.

## FORMATIONS EN INTERNE

Depuis 1994, Turkish Airlines forme ses propres pilotes, son personnel de cabine et son personnel au sol dans son propre centre de formation à Istanbul. Les cadets y trouvent tous les outils et simulateurs dont ils ont besoin pour leur rôle, des cabines d'avion recyclées jusqu'à une piscine avec toboggan d'évacuation gon-

flé. Pour les pilotes, des simulateurs réalistes imitent les moindres détails du cockpit ainsi que le comportement de chaque avion de la flotte de Turkish Airlines. Les pilotes s'entraînent parfois jusqu'à 4 heures sans interruption dans le simulateur afin de se préparer de manière optimale aux longs vols.

## ISTANBUL AIRPORT COMME HUB AÉRIEN

Le travail proprement dit débute naturellement sur le tarmac et Turkish Airlines dispose depuis peu d'un tout nouveau port d'attache pour entamer ses vols. Depuis avril 2019, tous les vols qui devaient normalement atterrir à l'aéroport Atatürk d'Istanbul ont été transférés au nouvel aéroport d'Istanbul. Le tarmac trop restreint constituait précisément le principal problème: avec pratiquement 70 millions de voyageurs par an, Atatürk Airport outrepassait de loin sa capacité. Les possibilités de construire des pistes ou des terminaux supplémentaires étant trop limitées, Istanbul avait donc besoin d'un nouvel emplacement pour y baser son aéroport.



# LUX

Quand votre chez-soi est un rayon de lumière

/ À VENDRE: nouveau projet  
avec des **maisons et des  
appartements**

/ Près du centre de ville de  
Gand

départ vente la  
**PHASE II**

## L'offre de LUX phase II

- Appartements avec 1, 2 ou 3 chambre(s)
- Penthouses
- Maisons urbaines
- Maisons couplées
- Maisonnettes

À partir de € 192.500, tva et frais exclus

## LUX représente

### UNE FORTE ARCHITECTURE

- / Unité par une présence uniforme
- / Un caractère intemporel
- / Une diversité par un mix de types d'habitation

### BEAUCOUP DE VERDURE ET NATURE

- / Près de l'Escaut
- / Un oasis vert aux abords du centre-ville

### VIVRE DE FACON DURABLE GRACE

- / À un environnement favorable aux familles
- / À des rues à circulation restreinte
- / Aux traversées vertes pour les cyclistes et piétons
- / Aux places centrales comme lieux de rencontre
- / Au caractère urbain et une accessibilité facile



“Découvrez ce projet unique  
situé au sud de Gand!”



**15 minutes** à pied jusqu'au Kinopolis



**12 minutes** en vélo jusqu'au centre-ville



**3 minutes** en voiture jusqu'au E17, E40, R4 et B401



**1 minute** à pied jusqu'à l'arrêt de bus



**8 minutes** en vélo jusqu'à la gare St-Pierre



**0 minutes** jusqu'à l'Escaut



En savoir plus? / 09 240 01 10 / [www.lux-gent.be](http://www.lux-gent.be)

a project by  
 alides





Le nouvel aéroport d'Istanbul a été officiellement ouvert au public en octobre 2018, ce qui ne signifie pas pour autant que le projet soit terminé. Les travaux se poursuivront jusqu'en 2027, date à laquelle l'ensemble de l'aéroport couvrira une superficie de 76,5 millions de m<sup>2</sup>. Faisant ainsi d'Istanbul Airport le plus grand projet d'infrastructure entamé dans l'histoire de la République turque.

Actuellement, le nouvel aéroport dispose déjà de 4 pistes opérationnelles, ce qui représente déjà un progrès par rapport aux 3 pistes que proposait l'aéroport Atatürk. Une fois tous les travaux terminés, Istanbul Airport devrait pouvoir atteindre une capacité

estimée à 200 millions de passagers par an, avec pas moins de 8 pistes et 4 grands terminaux. Ceux-ci pourront rejoindre Istanbul par la nouvelle autoroute construite en fonction de l'aéroport, ou par la liaison ferroviaire qui sera mise en place dans les prochaines années.

## RESTAURATION EN VOL ET AU SOL

Qui dit plus de passagers pour Turkish Airlines dit aussi plus de bouches à nourrir. Pour les services de restauration, le géant de l'aviation se tourne donc vers Do&Co. Cette entreprise d'origine



autrichienne est devenue un grand nom du secteur au cours des dernières décennies. Dans le cadre de sa collaboration avec de nombreuses entreprises, compagnies aériennes et autres événements, ce traiteur prépare quelque 65 millions de repas par jour. 8 rotations assurent une alternance suffisante pour ceux qui prennent fréquemment l'avion depuis la Turquie.


En plus des repas à bord, Do&Co se charge également des spécialités proposées dans le tout nouveau Business Lounge de Turkish Airlines à l'aéroport d'Istanbul. Les passagers de la classe

affaires peuvent y profiter, sans supplément, de divertissements, d'un coin tranquille ou de spécialités locales en attendant leur vol.

Un personnel bien formé, un port d'attache en pleine expansion et une restauration de qualité ne sont bien sûr que la partie visible de l'iceberg qu'est une compagnie aérienne, mais ce sont les éléments avec lesquels les voyageurs entrent le plus en contact. Toute une logistique et bien plus se cache dès lors derrière les avions qui vous emmènent vers vos destinations de vacances.







Edward a séduit Susan.  
Et cela va influencer votre patrimoine.

San José, Californie, USA. Edward, gentleman de 83 ans, a un faible pour Susan. Pour lui montrer qu'il est encore "in", il est venu en voiture sans chauffeur. Un signal qui confirme l'accroissement de la demande pour ce type de véhicule exploitant l'Intelligence Artificielle (IA). Dès lors, l'entreprise qui a conçu cette voiture engage 15 personnes : ingénieurs, roboticiens, spécialistes en gestion de data... Cela incite d'autres entreprises à développer le potentiel de l'IA pour les voitures autonomes, mais aussi pour les smartphones, les jeux vidéo, les appareils connectés... Et cela ouvre des perspectives inouïes de développement pour toute une ville, tout un État, tout un pays. Mais surtout pour Edward, même à 83 ans.

Pour toutes ces raisons, nos Private Bankers conseillent d'investir entre autres dans les entreprises développant l'Intelligence Artificielle.

Informés par nos experts établis dans 70 places financières mondiales, ils peuvent anticiper les mouvements des marchés et prendre les meilleures décisions. Et ça fait toute la différence pour votre patrimoine.

Plus d'infos sur [deutschebank.be/privatebanking](https://www.deutschebank.be/privatebanking)

Investissez dans votre vie



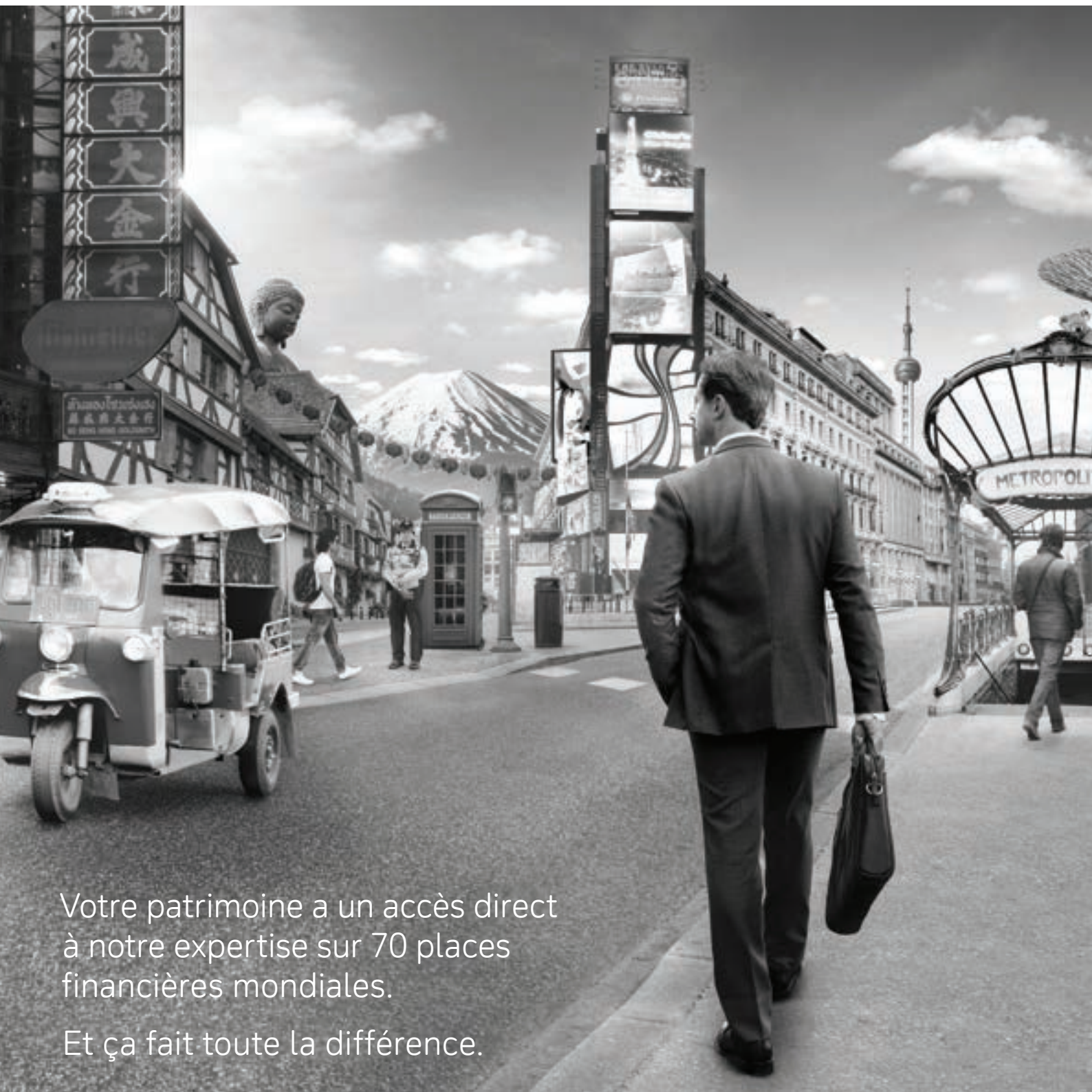
# gayoo

Le label des marques, enseignes et services gay-friendly.  
La garantie d'un accueil égal pour tous !



gayoo  
.com





Votre patrimoine a un accès direct  
à notre expertise sur 70 places  
financières mondiales.

Et ça fait toute la différence.

Plus d'infos sur [deutschebank.be/privatebanking](https://www.deutschebank.be/privatebanking)

Investissez dans votre vie

## VACANCES D'HIVER AU SOLEIL DANS LA MER D'ANDAMAN THAÏLANDAISE

Après les défis des derniers mois et le retour au travail, nous nous sentons tous un peu tendus. Quoi de mieux qu'un voyage en Thaïlande pour s'évader et se ressourcer? La beauté et la tranquillité de la Thaïlande, en particulier ses plages de la péninsule sud, sont la solution parfaite pour des vacances d'hiver au soleil.

*Texte: Joanna Pays*



*Trang fishing village*



Le sud-ouest de la Thaïlande offre 1000 kilomètres de côtes exceptionnelles surplombant la mer d'Andaman. Cette région ensoleillée comprend les provinces côtières de Ranong, Phang Nga, Phuket, Krabi, Trang et Satun. Certains sont mondialement connus, tandis que d'autres sont presque inconnus, mais tous ont des plages de sable blanc ou doré, avec des eaux chaudes, claires et émeraude. C'est un paradis tropical, avec une hospitalité légendaire et une délicieuse cuisine locale.

Voici juste un aperçu de la diversité des destinations sur la côte d'Andaman et quelques-uns des trésors qui n'attendent que vous à explorer.

## PROVINCE DE RANONG - TRANQUILLITÉ ET DÉTENTE

Si vous cherchez des vacances reposantes, dans un bel environnement pas trop touristique, la province de Ranong est la destination parfaite pour vous.

La région vous offre des côtes à couper le souffle, des réserves naturelles et des îles comme l'île de Phayam, où vous pourrez vous perdre dans ses plages sauvages et magnifiques. Visitez des villages de pêcheurs traditionnels habités par des gitans de la mer et séjournez dans des hôtels balnéaires simples et traditionnels pour revenir à la nature.

L'île de Chang est une oasis de calme, avec de belles plages tranquilles, où l'économie repose sur la pêche et les plantations d'anacardiers plutôt que sur le tourisme. Si vous aimez la plongée, l'archipel de Kam, qui regroupe les îles Kamtok, Kangkhao et Yipun, est fait pour vous. À l'intérieur des terres, il y a d'autres merveilles de la nature à explorer, telles que la cascade de Ngaw et le parc national de Laem Son, qui couvre plus de 300 kilomètres carrés de jungle de forêt tropicale et de mangroves.

## PROVINCE DE PHANG-NGA - POUR LES EXPLORATEURS

La province de Phang-Nga est célèbre pour son vaste parc national, avec des cascades, des jungles, des villages traditionnels, des montagnes et des îles. Les explorateurs peuvent grimper au sommet de la montagne Kha Samed Nangshee, faire du kayak dans la «Petite Amazonie», faire de la plongée dans les archipels Similan et Surin - qui offrent certains des meilleurs sites de plongée en Thaïlande - et découvrir les îles.

La baie de Phang Nga est célèbre pour ses nombreuses îles magnifiques et en particulier «l'île James Bond», qui figurait dans le film de 1974 L'homme au pistolet d'or.

Le parc national de Khao Lak s'étend d'un littoral pittoresque de plages tranquilles (parfaites pour les familles) à certains des plus



*Phuket Ao Po Grand Marina*

*Trang koh Mook – emerald cave*



DÔME STRUCTURES



DECORATION



The most beautiful memories you experience together...



TABLE DRESSING



FURNITURE



Rental of exclusive dôme structures and stunning interiors for your event.

Organization and coordination of impressive and unforgettable events.

Balgerhoeke 26 | 9900 Eeklo | T +32 (0)9 377 09 50 | info@rent-a-party.be  
COLLECTION CENTER MALDEGEM | COLLECTION POINT METRO EVERGEM

www.rent-a-party.be





*Phuket Sino Portuguese building*

hauts sommets de Thaïlande. À l'intérieur des terres, le parc est doté d'une diversité de merveilles naturelles avec des cascades, des forêts tropicales et des jungles.

## PROVINCE DE PHUKET - POUR LE LUXE ET SE FAIRE DORLOTER

La région de Phuket est l'une des destinations les plus populaires de Thaïlande. Son vaste littoral, ses plages bordées de palmiers, ses eaux turquoise claires et son soleil tropical attirent chaque année les amoureux de la plage. Il existe de nombreuses plages magnifiques parmi lesquelles choisir, notamment Patong, Kata, Karon, Kamala, Surin, Naiharn, Naithon, Yanui, Maikhao, Bangtao et Rawai.

Phuket offre des expériences de luxe abordables. Ressourcez-vous dans les stations thermales de classe mondiale et offrez-vous un programme de santé holistique - ou profitez d'une partie de golf avec vue sur l'océan.

À Phuket, il y a plein de bons restaurants pour tous les goûts. Pour une cuisine raffinée aux saveurs locales authentiques, essayez The Blue Elephant ou One Chan (Michelin Bib Gourmand). Pru (une étoile Michelin) propose une cuisine française et internationale. Dans la vieille ville de Phuket, il y a beaucoup de cafés et de restaurants à chaque coin de rue et c'est un endroit idéal pour se promener et faire du shopping dans les boutiques et les marchés.

Bien que Phuket soit une destination populaire pour les touristes, elle regorge d'endroits isolés où vous pouvez vous évader. La province compte plus de 30 autres îles en plus de l'île principale de Phuket.

Faites une excursion sur l'île de Racha, l'île de corail et l'île de Ko Yao et ne manquez pas les excellents sites de plongée des îles Similan. Cet archipel de neuf îles est célèbre pour la plongée sous-marine, avec des plages de sable blanc bordées de palmiers, des eaux turquoise et des mers claires et profondes, regorgeant de vie marine. Vous pouvez facilement organiser des cours de plongée Padi ici. La voile est une autre activité populaire et Phuket accueille la King's Cup Regatta, qui est la plus grande régata d'Asie.

## PROVINCE DE KRABI - LÀ OÙ LES FALAISES RENCONTRENT LES VAGUES

La province de Krabi est une ancienne région de montagnes, de forêts, de grottes et de plus de 150 îles. Il est connu pour son paysage spectaculaire, où les falaises rencontrent les vagues. La région est très appréciée des alpinistes, spéléologues et plongeurs. À l'intérieur des terres, la région offre une ville historique animée avec un marché nocturne, des villages traditionnels et des cascades thermales chaudes. Ses magnifiques îles comprennent Ko Phi Phi Le - le site du film *The Beach* - et Ko Lanta.



*Yao Noi island*

# TOUT COURT TOUJOURS

## Husqvarna X-Line Automower



Slimme Tuin | Revendeur officiel Husqvarna  
Spécialiste de robots tondeuses

Mulsaan 17D | B-1820 Steenokkerzeel  
info@slimmetuin.be | +32 (0)2 759 63 67







# dekeyzer

cuisine et intérieur avec finesse

Menen | Industrielaan 55, +32 (0)56 52 13 40  
Roeselare | Diksmuidsesteenweg 370c, +32 (0)51 26 06 80  
Waregem | Stationsstraat 38a, +32 (0)56 28 02 70  
Sijsele | Dorpstraat 175a, +32 (0)50 73 46 17  
Sint-Martens-Latem | Kortrijksesteenweg 1, +32 (0)9 241 54 54  
Kruisem | Kruishoutemsesteenweg 267, +32 (0)9 398 74 90  
Boortmeerbeek | Leuvensesteenweg 74a, +32 (0)15 67 64 01



Meer realisaties op [www.dekeyzer.be](http://www.dekeyzer.be)



Day and night, the Wooden Flat Dome from Organic-Concept fits your concept

*Let There Be Light*

Perfect your event with a lighting concept from Let There Be Light and furniture from Liberty-Vintage to match your concept.



*We create the setting  
You share the memories*







*Rock climbing Krabi*

## PROVINCE DE TRANG - POUR L'ÉCOTOURISME

La province de Trang offre de belles plages, des îles, des forêts, des attractions historiques, des opportunités d'aventure et des éco-voyages.

Pour une expérience inoubliable, l'île de Libong possède des prairies sous-marines où vous pourrez observer des troupeaux de lamantins et de dauphins de près. Aidez les villageois à construire des récifs artificiels et à planter des mangroves pour protéger l'écosystème. Les îles Lao Liang offrent un hébergement de base pour le camping et sont un endroit idéal pour la plongée en apnée. Ne manquez pas l'île de Muk pour ses superbes plages, la grotte d'émeraude et le lagon, et la dégustation de fruits de mer frais au village de pêcheurs.

## PROVINCE DE SATUN - TROUVEZ UNE PLAGE RIEN QUE POUR VOUS

La province de Satun est située à l'extrême sud de la Thaïlande, à la frontière avec la Malaisie. Loin du tourisme de masse, il est encore possible ici de trouver une plage paradisiaque, rien que pour soi.

Certaines des îles de Satun sont considérées comme parmi les plus belles de la côte d'Andaman. Parmi celles-ci, l'île de Lipe est la plus connue, avec un large choix d'hébergements et des plages à couper le souffle. Les îles plus petites et moins connues sont Adang, Rawi, Khai et Bulone. L'île de Tarutao est protégée par un parc national maritime et abrite un ancien repaire de pirates et «l'Alcatraz» de Thaïlande. À Satun, vous pouvez profiter de plages immaculées, séjourner dans des bungalows traditionnels et découvrir la vraie Thaïlande.



*Royal Phuket Marina*

Ce ne sont là que quelques-uns des nombreux bijoux de la région côtière thaïlandaise d'Andaman. Pour plus d'informations, visitez: <http://www.tourismethaifr.com/Accueil/index.tpl> et face book: Thailand Fan Club.be

Découvrez notre offre complète sur [www.nobels.be](http://www.nobels.be)

**KRUISEM**

REF. 2216257 GAVERSSTRAAT 22



**FERME RÉNOVÉE**

- Domaine de 1,4hectard
- Allée privative
- Annexe polyvalente
- Prairie et verger

PEB: 443 kWh/m²; UC: 2187018-RES-1; Ag, Vg, Gvkr, Gv

  
4  
  
2  
  
14000m²  
  
479,5 m²

**ZOTTEGEM**

REF. 2233654 PUTTESTRAAT 5



**SUPERBE VILLA**

- Jardin aménagé avec derrière une prairie
- Beaux espaces de vies
- Séjour et garages construits en 2012
- Piscine naturelle chauffée attenante à la terrasse couverte

PEB : 249kWh/m².an; UC: 2305151-RES-1.Wgk, Gvkr, Vg, Gv.;  
zone potentiellement sensible aux inondations.

  
3  
  
2  
  
3885 m²  
  
313 m²

**ZWALM**

REF. 2191307 OUDE SCHELDESTRAAT 21



**FERME DANS UN ENVIRONNEMENT RURAL**

- Le long d'un bras du "Oude Schelde"
- Dependance dépendante avec cuisine, salle-de-bain,...
- Piscine extérieure
- A l'abris des regards

PEB: 452kWh/m²; UC: 0001978907; Vg, Wg, Gv, Gdv, Gvkr - zone inondable

  
4  
  
2  
  
1800 m²  
  
203 m²

**RONSE**

REF. 2206407 GEFUSILLEERDENLAAN 33



**MAISON DE MAÎTRE**

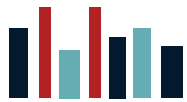
- Entièrement rénovée
- Possibilités de co-habiter, b&b, ou de location pour des événements
- Très bien situé avec grand jardin
- Conservation des éléments authentiques

PEB: 366kWh/m²; UC: 2292363-RES-1; Wche, Gvkr, Gv, Vg

  
6  
  
2  
  
1160 m²  
  
357,5m²

**NOUS CHERCHONS DES PROPRIÉTÉS À VENDRE!**  
**CONTACTEZ NOUS POUR UNE ESTIMATION GRATUITE ET UN AVIS SUR MESURE**





RESIDENTIE

De Spriete



# OPPORTUNITÉ D'INVESTISSEMENT UNIQUE : PROJET GLOBAL


## RÉSIDENCE DE SPRIETE - WAREGEM

La Résidence De Spriete est un projet de construction neuf à petite échelle, situé à Desselgem (Waregem). L'ensemble comprend 3 ou 4 appartements et un espace de bureau ou de cabinet. La résidence fait l'objet d'une finition très soignée, exclusivement à l'aide de matériaux de la plus haute qualité. En investissant dans un projet global, vous restez maître à bord en toute autonomie, sans copropriétaires.

Rendement  
annuel **+5%**

\* Compte tenu des conditions de financement

\* Analyse sur la base d'une durée de 15 ans

\* Calcul selon 



CONTACTEZ-NOUS POUR UNE ANALYSE  
D'INVESTISSEMENT PERSONNALISÉE

0475 85 91 28

frank@desprieete.be

www.desprieete.be

**ABITARE**  
MOOI WONEN



ABITARE GEEL | Puntstraat 2  
ABITARE BRASSCHAAT | Bredabaan 737

[WWW.ABITARE.BE](http://WWW.ABITARE.BE)