

cuore SPORTIVO

— The Belgian independent magazine
for Alfa Romeo owners and enthusiasts



la Lanssens

FENÊTRES - PORTES - VOILETS

Votre style, notre métier.



RÉNOVATIONS SUR MESURE



la Lanssens

FENÊTRES - PORTES - VOILETS

L.A Ramen Lanssens S.A.

Meulebekesteenweg 6
8720 Dentergem

t 051.63.61.09

info@laramen.be
www.laramen.be



*Découvrez plus
de réalisations?*



CELINE
ROELENS

STUDIO DE JOAILLERIE EXCLUSIVE
SITUÉ DANS LE CENTRE DE GAND
ET FAISANT LA PART BELLE À LA
CRÉATIVITÉ ET À L'EXPÉRIENCE

Heures d'ouverture:
lundi, jeudi, vendredi et
samedi de 11h à 18h.

Instagram:
[@celine_roelens](https://www.instagram.com/celine_roelens)

Adresse:
Lange Kruisstraat 14
9000 Gand

0475 86 10 24
www.celineroelens.be



GOMMAIRE

organic living



INDOOR & OUTDOOR FURNITURE - DECORATION

WWW.GOMMAIRE.COM

sommaire

THE BELGIAN INDEPENDENT MAGAZINE FOR ALFA ROMEO OWNERS AND ENTHUSIASTS

- 08** _____ ALFA ROMEO GIULIA GTA: 6 RAISONS
- 20** _____ ALFA ROMEO PROLONGE SON PARTENARIAT AVEC SAUBER MOTORSPORT POUR LA SAISON 2021 DE FORMULE 1 PRÊT POUR LA PROCHAINE SAISON
- 28** _____ L'ALFA ROMEO TONALE REMPORTE LE VOTE DES LECTEURS DE WHAT CAR? LORS DES AWARDS 2021 DU MAGAZINE BRITANNIQUE
- 36** _____ S'ÉVADER SUR LE TOIT DE L'EUROPE
- 68** _____ EILING LIM, LA PREMIÈRE ET LA SEULE FEMME EMBOUTEILLEUR DE WHISKY INDÉPENDANTE AU MONDE
- 78** _____ UNIQUE! LES CÉLÈBRES ALFA ROMEO B.A.T. 5, 7 ET 9D VENDUS AUX ENCHÈRES EN TRIO
- 88** _____ TOURING SUPERLEGGERA AERO3, CÉLÉBRATION BELGO-ITALIENNE
- 94** _____ INTERVIEW DE GREGORY TUYTENS – BONHAMS
- 108** _____ LES GRANDES MARQUES LEBEAU-COURALLY ET ONI ONIK UNISSENT LEURS FORCES
- 118** _____ UNE EXPÉRIENCE DE PLEIN AIR COMPLÈTE ET HARMONIEUSE
- 134** _____ LE DÉVELOPPEMENT DE LA MASERATI D-SUV «LEVANTINO» SE DÉROULE COMME PRÉVU
- 140** _____ CETTE ALFA ROMEO GIULIA GT EST UNE BEAUTÉ PROPRE
- 148** _____ DE VOORPRET BEGINT BIJ HET DROMEN
- 154** _____ GOOSSENS NV/SA - SOLUTIONS D'IMPRESSION ET COPIEURS SUR MESURE
- 158** _____ SPORT CARS RENTING



Authentic

HIGH END AUDIO

www.authenticbytagomago.com



ALFA ROMEO GIULIA GTA

6 raisons... pourquoi c'est l'Alfa extrême que nous attendions

Source: <https://topgear.nl>

Lorsqu'ils ont cherché un moyen de célébrer leur 110e anniversaire à Alfa Romeo, ils ont fait preuve d'ambition. Nous aurions probablement simplement mis 110 bougies dans un gâteau au chocolat d'un mètre de long et déclenché un canon à confettis en forme de voiture. Mais les Italiens voulaient faire les choses différemment. Ils voulaient créer une nouvelle icône. Et pas n'importe quelle icône - selon Fabio Migliavacca, le patron du marketing des produits Alfa, il fallait que ce soit une icône dans la catégorie "Ferrari à 40 ans". Vous souvenez-vous de la voiture que la marque présentait à l'époque? Exactement: la F40. Voilà un sacré coup de marketing. Alors, voici l'Alfa Romeo Giulia GTA, et nous en sommes fans.

**L'ALFA ROMEO GIULIA GTA
A UN NOM QUI FAIT QUE
LES ALFANS SE LÈCHENT LES
LÈVRES ET LES FAIT BAVER.**

Si Alfa voulait être à la hauteur de la légende du biturbo cunéiforme de Ferrari, il n'y avait qu'une chose à faire. Ils ont dû sortir le badge GTA, le coller sur la voiture la plus excitante qu'ils

aient fabriquée depuis des années et en créer une version plus furieuse, plus bruyante, plus légère et encore plus rapide. Ainsi est née l'Alfa Romeo Giulia GTA - mais ce n'est pas tout.

Afin de satisfaire les fanatiques d'Alfa qui aiment les journées de piste, la marque est allée encore plus loin: ils ont agrandi la bête de 540 ch, ajouté une immense aile et appelé le résultat la GTAm. Au cas où vous n'auriez pas remarqué: c'est la voiture sur ces photos.



SON HISTOIRE REMONTE À LOIN

Ces trois lettres G, T et A sont définitivement sérieuses. Le nom Gran Turismo Alleggerita - qui signifie en italien "grand tourer plus léger" - a été utilisé pour la première fois en 1965. Deux techniciens kleptomanes ont réussi à retirer pas moins de 210 kilos de ferraille de la Giulia GT. Et avec 950 kilos, la Giulia GT n'était déjà pas très corpulente. Pensez-y un instant: pour chaque 10 kilos, vous en retirez 2. Normalement, on ne peut suivre un tel régime qu'avec des verres d'eau et un anneau gastrique très serré.

Quelles sont les performances de la nouvelle voiture? Eh bien, le poids nécessaire a été supprimé grâce à l'utilisation de grandes quantités de fibre de carbone (l'arbre de transmission, le capot, le toit, le pare-chocs avant et les garde-boue avant, l'intérieur des garde-boue arrière et les sièges sport sont fabriqués à partir de cette matière). La GTAm abandonne également sa banquette arrière et obtient un pare-brise plus fin, une fenêtre arrière en polycarbonate et des poignées de porte remplacées par des boucles en nylon. Un exosquelette et des ceintures de sécurité Sabelt sont également ajoutées.



Après ce traitement, elle pèse 1 520 kilos, ce qui, selon nous - et selon la brochure de la Giulia Quadrifoglio "ordinaire" - n'est que 4 kilos de moins que la voiture standard. Mais Alfa a fait les calculs italiens nécessaires et affirme que la Giulia Q a été homologuée à 1 620 kilos, ce qui signifierait que la GTAm est 100 kilos plus légère. Quelqu'un a une très grande bascule qu'il pourrait emprunter? Quoi qu'il en soit, il est clair que la nouvelle Alfa Romeo Giulia GTA reste beaucoup plus fidèle à la recette de son ancêtre que la GTA précédente, la Mito GTA, qui a été présentée (et supprimée) comme un concept il y a quelques années.

L'ALFA ROMEO GIULIA GTA

EST UN MONSTRE

Non, elle n'est pas membre du fan club de Lady Gaga (ou cela devrait être confirmé plus tard, avec ses caractéristiques détaillées). Mais en interne, la GTA a été appelée «Il Mostro» dès le départ. Ou «Le Monstre», au cas où votre langue charbonnière-italienne vous laisserait tomber.

Bien sûr, l'idée d'une Giulia complètement dérangée avait déjà surgi au sein du groupe spécial d'ingénieurs de FCA qui avaient été enfermés dans une ancienne usine d'autobus par Alfa il y a des années et qui n'ont pu en sortir que lorsqu'ils ont mis au point une toute nouvelle plateforme pour résoudre les problèmes financiers de la marque. Leurs efforts nous ont apporté la





Giulia et la Stelvio. Quelque part dans ce processus, certains des membres les plus «enthousiastes» de l'équipe n'avaient pas pris leur pilule, ce qui a donné naissance à une Giulia folle.

Cette voiture a alors été considérée comme trop extrême pour la production, mais elle a été mise de côté dans une arrière salle. Jusqu'à ce que soudainement, en 2019, un cadeau d'anniversaire soit nécessaire 'pronto'. Probablement aussi pour noyer un flot de mauvaises nouvelles concernant la marque, les ventes décevantes et l'annulation de la supercar 8C et du coupé GTV hybride. Mais bien sûr, Alfa ne vous le dira pas.

ELLE EST EN COLÈRE

La Giulia Quadrifoglio standard offre une base solide et agressive avec une apparence imposante et plein de surfaces musculaires. L'Alfa Romeo Giulia GTA parvient à renforcer toutes ces choses. Un peu comme ce qui se passerait si une Giulia ordinaire était d'abord taguée par son compagnon de croissance, puis se retrouvait en probation et devait se débattre dans la vie avec un bracelet à la cheville.

Vous ne le voyez peut-être pas sur les photos, mais la largeur de la trace a augmenté de 50 millimètres à l'avant et à l'arrière. Les élargisseurs de passage de roue arrière boulonnés le soulignent

Straight to the soul of coffee.

+ *Torréfaction Légère*
+ **Colombie**

+ *Torréfaction Prononcée*
+ **Éthiopie**

+ *Torréfaction Moyenne*
+ **Guatemala**



Découvrez la nouvelle De'Longhi
PrimaDonna Soul: la seule machine à café
équipée de la Bean Adapt Technology.

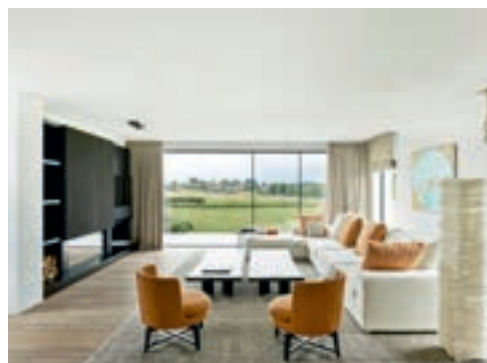


Better Everyday

La technologie unique de la PrimaDonna Soul a été conçue pour optimiser facilement la taille de la mouture et le mode d'infusion en fonction de la variété des grains de café. Juste pour en extraire le meilleur et apporter la perfection dans votre tasse.



VLISSAK VERHULST



Depuis 1970, Vlassak-Verhulst est pionnier dans la construction de villas exclusives et projets de rénovation. Nos architectes spécialisés et architectes d'intérieur sont heureux de partager leur expertise et leur expérience avec vous, selon votre projet. C'est pourquoi aussi bien nos projets classiques que contemporains sont très souvent cités comme références de qualité pure avec cette touche de charme supplémentaire.

Vlassak-Verhulst
's Gravenhof - Moerstraat 53
2970 's Gravenwezel - Belgique

vlassakverhulst.com
 vlassakverhulst
Tel + 32 3 685 07 00



TRAMAROSSA

“We work every day to make
the best denim in the world”

Bazill
Man & Mode

Stationsstraat 99
9880 Aalter
09 374 29 31
www.bazill.be

De Witte Duif
Herenkleding

Parijsstraat 11
3000 Leuven
016 22 15 28
www.dewitteduif.be

must.have.

Kustlaan 15
8300 Knokke
050 69 05 15
www.musthaveknokke.be

Distribution Belgium & Luxemburg www.antwerpfashionagency.com

Bijoux

EEN PAREL AAN HET WATER.

“Baden in het licht terwijl je volop geniet van een uniek zicht op het water én de torens van Gent”



ZIE JE JEZELF OOK WONEN IN DEZE ARCHITECTURALE PAREL IN GENT?

Ontdek de acht exclusieve en hoogwaardige afgewerkte appartementen van Bijoux op www.bijouxgent.be of neem contact op via jacques@denieuwedokken.be of +32 477 82 52 09.



encore davantage. Il existe un séparateur plus grand, réglable manuellement, qui est issu du partenariat entre Alfa et Sauber en F1. Une nouvelle partie avant en fibre de carbone s'écoule vers le bas et sur le côté, se terminant par des volets extérieurs qui dirigent l'air froid extérieur vers les freins et l'intercooler.

À l'arrière, un spoiler en fibre de carbone, subtil mais plutôt pointu, a été collé sur le couvercle du coffre. Si vous voulez un peu plus de drame sur ce front, la GTAm propose un spoiler massif et pas si subtil, réglable à la main, avec des embouts uniques et arrondis qui crient très fort et chuchotent doucement "ça ressemble à de l'aftermarket". Non, ce n'est pas joli - mais

c'est fonctionnel. Ensuite, il y a l'échappement central en titane Akrapovic, fabriqué sur mesure, qui dépasse du diffuseur et produit des sons de turbocompresseur retentissants. Oh, et un intérieur - dans la GTAm - qui appartient à une cave à sexe.

ELLE EST RAPIDE

Parce que l'Alfa Romeo Giulia GTA est encore en phase de développement (et parce que les gens d'Alfa gardent les lèvres fermées), les chiffres exacts des performances de la Giulia GTA sont encore un grand mystère. Dans la catégorie "Où va tout le sel de mon lave-vaisselle?", pour ainsi dire.



Ce que nous savons: la V6 biturbo de 2,9 litres est plus puissante de 30 ch pour un total de 540 ch (grâce à des roues de compresseur plus grandes dans les turbos, de nouveaux pistons, des bielles renforcées, des ressorts de soupape spéciaux et un nouveau système de refroidissement de l'huile). Cela et son régime permettent de réduire de trois dixièmes le temps de 0 à 100, à 3,6 secondes. Mais avec toute cette force supplémentaire, une plus grande agilité et des ressorts plus légers et plus rigides (qui donnent vraiment vie à la voiture dans les virages, nous dit-on), nous sommes particulièrement curieux de voir à quel point elle peut couper le temps déjà brûlant du Nürburgring de 7 minutes et 32 secondes fixé par

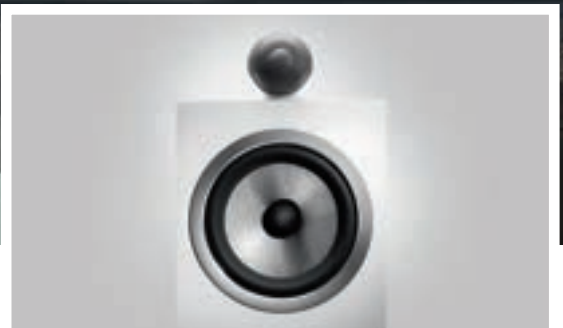
la Giulia Q standard. Malheureusement, les Italiens ne veulent rien nous dire à ce sujet. Ce qu'ils disent, c'est que ce sera l'Alfa Romeo légale la plus rapide de tous les temps. Et qu'ils l'ont comparée à une Porsche GT3 et à plusieurs supercars. Pour quelque chose qui n'est essentiellement qu'une berline familiale, c'est une bonne compagnie.

ELLE SERA RARE. ET CHÈRE.

Non, la GTA ne sera pas bon marché - cela est déjà clair. Beaucoup seront choqués de voir son prix. Êtes-vous prêt? Aux Pays-Bas, la GTA quatre places vous coûtera pas moins de 232 500 euros. La GTAm vous coûtera 6 000 euros supplémentaires. Pourquoi plus d'argent pour moins? Parce que c'est comme ça que ça marche avec les versions légères. Les prix en Belgique ne sont pas mal non plus: 173 030 et 178 870 euros respectivement.

Cela dit, Alfa vous donne une ensemble de course, un casque et une housse de voiture pour soulager la douleur. Vous pouvez même faire réaliser votre voiture en version rétro. Autre fait important: seules 500 voitures seront fabriquées, réparties à parts égales entre la GTA et la GTAm. N'est-ce pas trop? La Jaguar Project 8 avait plus de puissance et quatre roues motrices pour un prix similaire, et la marque a eu le plus grand mal à vendre la série complète.

Mais l'Alfa Romeo Giulia GTA a quelques atouts en sa faveur: la passion italienne, le charme... Et bien sûr son logo. C'est pourquoi les gens ont acheté des Alfa depuis des temps immémoriaux et continuent de le faire. Pourquoi devrait-il en être autrement maintenant? Nous espérons seulement qu'elle roule aussi bien qu'elle en a l'air. Ou au moins mieux qu'un gâteau au chocolat avec 110 bougies sur le dessus.



Studio sound comes home

Née de notre CM Series, plusieurs fois décernée. Les nouvelles Series 700 sont les meilleurs haut-parleurs que nous ayons jamais fabriqués dans sa catégorie. Cette ligne combine les 800 Series Diamond de qualité studio avec des innovations spécialement conçues pour cette ligne, pour élever le son à un niveau sans précédent. Et tout cela grâce à des haut-parleurs magnifiquement conçus qui s'intègrent parfaitement dans un environnement domestique.

**La nouvelle 700 Series. Inspirée des studios d'enregistrement.
Fait pour le living.**

**New Music**

Elsensesteenweg 343-345 Chaussée D'Ixelles Bruxelles 1050 Brussel
02 647 71 70 - www.newmusic.brussels

Teletechnics Audio Video

Bredabaan 1075 2930 Brasschaat (M.T.H.)
03 663 37 33 - www.teletechnics.be

Hifi Home

Maalsesteenweg 149 8310 Brugge
050 37 13 44 - www.hifihome.be

Stevens Hifi Gent

Kortrijksesteenweg 33 Bus 01 9830 Sint-Martens-Latem
09 223 88 33 - www.stevens-hifi.be

Stevens Hifi Leuven

Tiensesteenweg 348 3000 Leuven
016 29 23 90 - www.stevens-hifi.be

D&M beeld- en klankstudio

Beverstraat 4c 9700 Oudenaarde
055 30 28 05 - www.d-en-m.be

Elektro Lefevre Tienen

Sliksteenweg 45 3300 Tienen
016 82 32 68 - www.elektro-lefevre.be

Audiomix

Lierssesteenweg 321 3130 Begijnendijk (grens Aarschot)
016 56 10 62 - www.audiomix.be

L'Audiophile

Place de Paris 1 L 2314 Luxembourg
+352 491 360 - www.audiophile.lu

DIGITHome

Champs de tignee 26/5 4671 Barchon (Liège)
04 379 80 80 - www.digithome.be

Bowers & Wilkins

bowers-wilkins.nl/700series

ALFA ROMEO PROLONGE SON PARTENARIAT AVEC SAUBER MOTORSPORT POUR LA SAISON 2021 DE FORMULE 1 PRÊT POUR LA PROCHAINE SAISON

Alfa Romeo et Sauber Motorsport s'associent à nouveau pour le championnat du monde de Formule 1 2021. La collaboration entre deux des marques les plus reconnues du sport automobile a débuté en 2018, lorsque Alfa Romeo a rejoint l'équipe en tant que sponsor titre. Au cours des trois années de coopération opérationnelle, l'équipe a obtenu des résultats significatifs, terminant deux fois le championnat à la huitième place et à nouveau à cette position en 2020. Fidèle à son esprit de compétition de longue date, Alfa Romeo relèvera à nouveau le défi.

Source: www.alfaromeo.nl



UN DESIGN EXCLUSIF POUR UNE OCCASION SPÉCIALE

Pour célébrer cette initiative et pour honorer tous les fans de voitures de course italiennes, Alfa Romeo présentera une livrée exclusive dans la voiture de course C39 lors du prochain Grand Prix Imola. Conçue par le Centro Stile, la livrée affichera le drapeau italien sur la partie supérieure du capot et sur la plaque de l'aile arrière. Le logo exclusif du 110e anniversaire d'Alfa Romeo occupera une place importante sur le capot, à côté du texte «Welcome back, Imola», qui reconnaît le circuit comme l'un des plus grands circuits italiens.



ALFA ROMEO ET LE GROUPE SAUBER: UN PARTENARIAT TECHNIQUE ET COMMERCIAL

La collaboration entre Alfa Romeo et le groupe Sauber va au-delà de la course. Cette collaboration permettra de transférer l'expertise technique de Sauber Engineering à la production de véhicules routiers d'Alfa Romeo, en s'appuyant sur le savoir-faire des départements d'ingénierie et d'aérodynamique de Sauber ainsi que sur son expertise dans la fabrication de matériaux composites et d'additifs.

KIMI RÄIKKÖNEN ET ANTONIO GIOVINAZZI CONFIRMÉS POUR LA SAISON 2021

Alfa Romeo se félicite du renouvellement des contrats de Kimi Räikkönen et Antonio Giovinazzi en Formule 1 avec l'équipe Alfa Romeo Racing ORLEN pour 2021. Pendant la saison en cours, Antonio a livré de nombreuses et solides prestations. Alfa Romeo est le fier témoin de ses victoires régulières. Kimi Räikkönen continuera également à partager avec l'équipe son incroyable mélange de compétences et de connaissances techniques. Le champion du monde 2007 a prouvé à maintes reprises son engagement envers le sport. Ses commentaires techniques et son impressionnant sens du détail ont été une contribution précieuse pour l'équipe au cours des deux dernières saisons.





Inspired by the quest
for ultimate performance
and the timeless elegance
of its racing heritage.

FOREVER CHASING TOMORROW

TAG HEUER CARRERA
Original Racing Chronograph



DON'T CRACK UNDER PRESSURE



VANHOUTTEGHEM
TIME & JEWELRY

DAMPOORTSTRAAT 1-3, GENT - +32 9 225 50 45 - WWW.VANHOUTTEGHEM.COM - DI-ZA 9:30-18:00



**CARMI
KORBEEK-LO**

Tiensesteenweg 8
3360 KORBEEK-LO
016 46 84 68
www.carmi.be

CARMI ZEMST

Brusselsesteenweg 129
1980 ZEMST
015 62 73 73
www.carmi.be

AREZZO

Rammelstraat 22-24
9340 LEDE
053 80 07 96
www.arezzo.be

WILAN

Kapelsesteenweg 376 – 380
2930 BRASSCHAAT
MARIABURG
03 664 03 69
www.kledingwilan.be



Zilton

LES HOMMES HEUREUX

Hundelgemsesteenweg 590
9820 MERELBEKE
09 230 11 98
www.leshommesheureux.be

SPORTLINE

Koestraat 175
8800 ROESELARE
(Afrif 6, E403)
051 26 17 00
www.sportline.be

VOSSEN FASHION TONGEREN

T-Forum, Luikersteenweg 151
Bus 16 - 3700 TONGEREN
012 39 15 00
www.vossen.be

VOSSEN FASHION KURINGEN

Kuringersteenweg 343
3511 KURINGEN
011 26 21 61
www.vossen.be



Our mission

It is our mission to help customers and organizations increase brand awareness by means of qualitative personalized business gifts and promotional items.

We also ensure that customers keep their employees on thank you in an appropriate way with a Christmas package and/or end-of-year gift.

Finally, we also focus more on finding appropriate workwear or promotional textiles. Turn your employees into brand ambassadors for your business.

Our vision

L'excelent, a star company.

At L'excelent we always go for quality items on a social deliver responsibly to our customer.

We do this by focusing on our employees and importers to a higher level.

Of course we take into account that at our production does not use child labor. Through a constant focus from us and our suppliers, we go for a maximum result with a tight deadline.

Our motivated team of experts will help you at all times and search for the best solution for your challenge. With a spacious assortment and the necessary knowledge we are a step ahead of our competitors.

L'excelent



WWW.3920.BE



Our specialties:

- ★ Workwear
- ★ Business gifts
- ★ promo textiles
- ★ end-of-year gifts
- ★ promotional gadgets
- ★ protective equipment

NOW ALSO

WWW.WERKKLEDIJ.BE

Some of our brands





UURWERKEN

Rolex | Cartier | Omega
Chopard | Breitling | Hermes
Tudor | Tag Heuer
Baume & Mercier | Longines

JUWELEN

Chopard | Pasquale Bruni
Messika | Casato | Bigli
One More | Anna Maria Cammilli

Nys Jewelers,
tijdloze traditie
sinds 1946

NYS EXCLUSIVE

—
Lange Steenstraat 20
8500 Kortrijk

NYS BOUTIQUE

—
Korte Steenstraat 9
8500 Kortrijk

www.nys.be

A large, high-contrast, black and white close-up of a woman's eye. The iris is replaced by a blue watch face with white numbers and hands. The eye is looking slightly to the right. The background is a soft, out-of-focus skin texture.

TIMELESS
TRADITION

L'ALFA ROMEO TONALE REMPORTE LE VOTE DES LECTEURS DE WHAT CAR? LORS DES AWARDS 2021 DU MAGAZINE BRITANNIQUE

L'Alfa Romeo Tonale séduit les lecteurs du magazine britannique « What Cars? » lors de l'attribution de ses Awards 2021.







L'Alfa Romeo Tonale a remporté le « Reader Award » décerné par l'influent magazine automobile britannique « What Car? » dans le cadre de ses Awards 2021. Les lecteurs de ce magazine ont ainsi déterminé que la nouvelle voiture la plus excitante prévue en 2021 n'était autre que l'Alfa Romeo Tonale.

Après avoir fait ses débuts internationaux au Salon de l'automobile de Genève en 2019 et sa première apparition au Royaume-Uni lors du Goodwood Festival of Speed, le concept-car Tonale s'appuie sur 110 ans d'héritage Alfa Romeo et a attiré l'attention des acheteurs de voitures avant même le dévoilement du modèle de production, qui interviendra plus tard cette année.

Le rédacteur en chef de « What Car? », Steve Huntingford, déclare: « L'Award décerné par les lecteurs de What Cars? est souvent attribué dans une compétition qui se joue à quelques voix, mais cette année, le Tonale s'est largement démarqué de ses concurrents, recueillant plus de deux fois plus de votes que le modèle qui arrive en deuxième place. Nos lecteurs sont clairement très enthousiastes à l'idée d'un nouveau SUV familial portant le badge Alfa Romeo, et en regardant le concept, il est facile de comprendre pourquoi. »

Arnaud Leclerc, Responsable d'Alfa Romeo pour la Région EMEA, commente: « Le concept Tonale préfigure l'avenir d'Alfa Romeo, et sera la première voiture hybride rechargeable à rejoindre notre gamme. C'est fascinant de voir à quel point sa combinaison de beauté et de fonctionnalité a attiré l'imagination des acheteurs de voitures et nous sommes convaincus qu'ils seront tout aussi enthousiastes que nous lorsqu'ils en découvriront la version définitive de série. »

Loewe bild v. Fascinamment différent.

Découvrez un monde où élégance, tradition et performance se marient parfaitement. Découvrez l'extraordinaire ligne TV bild v. Ligne Loewe. Les téléviseurs sont dotés de la dernière technologie et d'un panneau oled 4K avec HDR10, HLG et Dolby Vision™ pour des performances maximales. Comme on peut s'y attendre de Loewe, ils testent chaque téléviseur avant qu'il ne soit individuellement calibré à la livraison pour un plaisir de visionnement parfaitement optimisé.

Loewe combine l'ingénierie allemande avec l'amour du design et le souci du détail - pour des moments télévisés fascinants.



Arnout

Veemarkt 12
8500 Kortrijk
056 21 17 89
www.arnout.be

Beverenstraat 23
8540 Deerlijk
056 71 96 52
www.arnout.be

Audiomix

Liersesteenweg 321
3130 Begijnendijk
016 56 10 62
www.audiomix.be

Beeld, Klank & Koffie Patrick Verheeken bvba

Sint-Gillisstraat 22
9170 De Klinge
03 770 73 48
www.verheeken.be

D&M Beeld- en Klankstudio

Beverenstraat 4C
9700 Oudenaarde
055 30 28 05
www.d-en-m.be



Technologie oled.

La technologie oled se caractérise par des couleurs vives et naturelles avec un contraste parfait, du noir le plus profond au blanc le plus pur. La netteté détaillée garantit des mouvements rapides et fluides sur l'écran. La gamme de couleurs des noirs les plus profonds aux parties les plus sombres de l'image garantit une reproduction brillante des couleurs. Les couleurs sur le fond noir profond semblent exceptionnellement lumineuses et vibrantes. Des nuances de couleurs délicates et une large plage de luminosité rendent l'écran idéal pour les films et contenus HDR avec Dolby Vision™.

Expérience sonore.

Le puissant système de son stéréo intégré comprend un haut-parleur bass-reflex fermé et six haut-parleurs qui génèrent 80 watts de puissance musicale pure. La barre de son émet des tons chauds et des basses fréquences qui remplissent la pièce de sons riches. La technologie intelligente Mimi Defined™ reconnaît de manière optimale le son et la tonalité en temps réel. Vous pouvez l'adapter à votre profil auditif personnel.

Enregistrer et jouer.

Le disque dur intégré dr + permet d'enregistrer pendant des heures. Avec une capacité de stockage de 1 To, le Loewe bild v. est conçu pour répondre à votre emploi du temps. Vous pouvez enregistrer deux programmes simultanément tout en regardant la télévision sur une troisième chaîne. Le programme TV peut être mis en pause et repris ultérieurement. Avec l'application Loewe, il est également possible de regarder le programme sur votre appareil mobile lors de vos déplacements.

Le Loewe bild v. est disponible **à partir de 3.999 €.**

**Découvrez-en plus chez votre revendeur
Loewe ou sur loewe.tv/be-fr**

LOEWE.

Di Monaco

Stationsstraat 66
9100 Sint-Niklaas
03 776 24 40
www.dimonaco.be

Heyman

Krijgsbaan 209
9140 Temse
03 771 11 86
www.heymanreference.be

Vermeersch Hifi TV BVBA

Vooruitgangstraat 3B
8900 Ieper
057 20 73 26
www.vermeerschhifitv.be

Klank- en Beeldstudio Vanden Bussche

Torhoutsesteenweg 88 c
8400 Oostende
059 70 50 62
www.vanden-bussche.be

All you need is the key



FIRST AWARD-WINNING HISTORICAL CASTLE RESORT
IN THE GRAND-DUCHY OF LUXEMBOURG

d'U Château
URSPELT

F. Lodomez

★★★★S

since 1694

Am Schlass L-9774, Urspelt • Grand-Duchy of **Luxembourg** (EU)
+352 26 90 56 10 • info@chateau-urspelt.lu • www.chateau-urspelt.lu





©STUDIOLO Architectuur | Foto Stijn Bollaert



©Cammers Delaere Architecten



©Verhamme + De Vel Architecten



©GRAUX & BAEYENS architecten




©STUDIOLO Architectuur | Foto Stijn Bollaert

BUILTHINGS

Building things that matter

Builthings nv
General construction | Renovation | New construction

Dendermondesteenweg 333-b001, 9070 Destelbergen | Tel. 09 244 00 90 | info@builthings.be | www.builthings.be   

S'ÉVADER SUR LE TOIT DE L'EUROPE

Ceux qui pensent à la Vallée d'Aoste penseront peut-être spontanément au ski et à la randonnée. Et à juste titre, car la région est une véritable Walhalla pour les skieurs et les randonneurs enthousiastes. Mais Aoste est bien plus que cela. De ses paysages impressionnants et de ses sites historiques remarquables, en passant par ses forts et châteaux impressionnants jusqu'à ses jolis villages, la Vallée d'Aoste est vraiment à couper le souffle. Pourtant, pour beaucoup, la région est plutôt un morceau d'Italie inconnu. C'est totalement injustifié et il est grand temps de changer cela. Après avoir lu ce carnet de voyage, nous aimerions vous donner de nombreuses raisons de visiter la partie la plus septentrionale de la bella Italia!

Texte: Dominique Sergant et Katia Doutreluingne – Photos: Office de Tourisme d'Aoste



UN VOYAGE SANS SOUCIS

Notre vol de Zaventem à Milan se déroule sans encombre. Cela s'applique également au test de dépistage pour la COVID-19 obligatoire à l'aéroport (pour les voyageurs en provenance des pays «rouges» qui n'ont pas la preuve d'un test de dépistage de Corona négatif datant de deux jours au maximum). Après à peine vingt minutes de retard, nous attendons notre navette sous un soleil radieux.

Ceux qui préfèrent ne pas utiliser un service de navette ou une voiture de location, peuvent parcourir la distance (environ 200 km) entre Aoste et Milan Malpensa en bus. Pour seulement 14,98 €, vous atteindrez votre destination finale en 4 heures environ en bus. Et si vous avez tout le temps du monde, vous pouvez voyager en train. Pour ce faire, vous devrez prévoir environ 4,5 heures et entre 20 et 30 € (première classe standard) en raison des différentes correspondances.

UNE TOUCHE D'HISTOIRE

Le Val d'Aoste est la plus petite région d'Italie. Il est situé au nord-ouest, coincé entre les plus hautes montagnes d'Europe: le Mont Blanc, le Monte Rosa, le Gran Paradiso et le Grand Saint-Bernard. Grâce à cette situation isolée, Aoste a réussi à préserver sa culture authentique, ses traditions, ses festivités ancestrales et son architecture régionale. C'est vraiment étonnant, étant donné que la région a connu de nombreuses influences extérieures.

Déjà dans l'Antiquité, une population mégalithique habitait la région, qui a été reprise par les Salassi, une tribu celto-ligure. Ils ont été vaincus en 25 av. J.-C. par l'empereur Auguste et ses légions à cheval. Après des siècles de domination impériale et de christianisation, Aoste a réussi à repousser les nombreuses invasions grâce aux Alpes et à ses murs de la ville. L'empire de Charlemagne a construit la Via Francigena, qui reliait Rome à Aix-la-Chapelle. Après l'année 888, l'empire italien d'Arduin d'Ivrea et Berengario est né.



Au 11ème siècle, la région a été annexée par la Maison de Savoie (les ducs de Savoie, plus tard également rois de Sardaigne). Depuis 1861, la région fait partie de l'Italie et est devenue une région autonome en 1944.

Pendant des siècles, la Vallée d'Aoste a été une voie de transit pour les populations du nord et du sud. La Via Francigena, l'une de ces voies de transit, est aujourd'hui un itinéraire touristique avec de nombreuses curiosités en cours de route. Le mélange de l'authentique et de ce que les visiteurs d'autres pays et régions ont importé est essentiel à la richesse culturelle du Val d'Aoste.

L'ITALIE À LA FRANÇAISE

En Val d'Aoste, on le remarque tout de suite: c'est un mix de culture française et italienne. La région n'a été incorporée à

l'Italie qu'en 1861. Avant cela, c'était la France. Afin de calmer la population, qui souhaitait réellement appartenir à la France, un statut d'autonomie leur a été accordé en 1944. Depuis lors, le Val d'Aoste est considéré comme une région indépendante au sein de l'Italie, avec ses propres lois et certains avantages. En plus de l'italien, le français est une langue officielle qui est principalement utilisée dans les affaires gouvernementales.

De nombreux villages (tels que Courmayeur et La Thuile) ont des noms à consonance française et les noms des rues sont également mentionnés dans les deux langues nationales. Ceux qui visitent Aoste pour la première fois peuvent s'imaginer dans les Alpes françaises. Le côté italien du massif montagneux est inextricablement lié à la partie française. Le téléphérique de La Palud peut transporter des passagers jusqu'à Chamonix en France, en passant par les montagnes. Ici, ils peuvent profiter de vues à couper le souffle.



© Daniele Ciardi



© Teun Kees



AUDIOMIX

Add emotion to your life

Transformez votre maison en foyer sublimes de hifi, audio et domotique exclusive.

Chez Audiomix, nos experts seront ravis de vous accompagner tout au long de ce trajet. Notre excellente connaissance des produits, nos conseils personnalisés et des démonstrations dans notre showroom vous aideront à choisir la solution complète qui vous conviendra le mieux.

Nos techniciens experts en soigneront l'installation.
Il ne vous reste plus qu' à vous détendre et profiter.

**Pour de plus amples informations visitez notre showroom
Liersesteenweg 321, 3130 Begijnendijk**

feelathome

IN & OUTDOOR LIVING



AMENAGEMENT ET DECORATION D'INTERIEUR

CREATION D'AMBIANCE

CONSEIL PERSONNALISE

PROJET GLOBAL INTERIEUR & EXTERIEUR

www.feelathome.be

STATIONSSTRAAT 17, 3191 HEVER (LOUVAIN-MALINES)

015 51 23 39 - INFO@FEELATHOME.BE

Votre partenaire complet en matière d'énergies renouvelables



Distributeur de:

 **Bolt**

POWERDALE 
Engineering smart power

 **SOLARWATT**®



ACTION

Bolt: l'énergie des vraies personnes.
Utilisez le code promotionnel wopa et
profitez d'une réduction pouvant aller
jusqu'à 30€ sur un nouveau contrat.

(*Non cumulatif, soumis aux conditions Bolt)



Powerdale:

Des stations de recharge
pour les voitures électriques.



Solarwatt:

La vraie qualité allemande!

Wopa Saving Energy

Biesenackers 15 - 3770 RIEMST - Tél: +32 (0) 12 69 00 44 - info@wopa.be - wopa.be

BOSE

Des enceintes discrètes. Un son qui se remarque.

NOUVEAU

SYSTÈME HOME CINÉMA LIFESTYLE 550

Donnez vie à vos divertissements et découvrez la clarté du son et la puissance des basses, quel que soit votre volume d'écoute. Le système home cinéma Lifestyle 550 comprend cinq enceintes cube Virtually Invisible série II et notre module de basses sans fil Acoustimass. Le système Lifestyle 550 est conçu pour personnaliser le son en fonction de la forme de votre pièce. Et la console multimédia, surmontée d'une plaque de verre, est compatible avec les technologies audio et vidéo les plus récentes, comme la vidéo 4K, et elle comprend 6 entrées HDMI!™



Lifestyle, Virtually Invisible, et Acoustimass sont des marques commerciales de Bose Corporation. Les termes HDMI et HDMI High-Definition Multimedia Interface (Interface multimédia haute définition), ainsi que le logo HDMI, sont des marques commerciales ou des marques déposées de HDMI Licensing Administrator, Inc.

Vermeersch Hifi TV

Vooruitgangstraat 3B
8900 Ieper
057 20 73 26
www.vermeerschhifitv.be

diMonaco

Stationsstraat 66
9100 Sint-Niklaas
03 776 24 40
www.dimonaco.be

Audiomix

Liersesteenweg 321
3130 Begijnendijk (grens Aarschot)
016 56 10 62
www.audiomix.be



© Daniele Ciardi



© Daniele Ciardi



© Daniele Ciardi

L'HOSPITALITÉ AVANT TOUT

L'aimable collaborateur de l'Office du tourisme nous dépose en toute sécurité à notre logement pour les 4 prochaines nuits. L'hôtel Bijou à Saint-Vincent est un hôtel 3 étoiles extrêmement charmant avec une vue magnifique sur les montagnes environnantes. L'hôtel est situé au calme sur la place d'une zone piétonne dans le centre historique de Saint-Vincent.

L'hébergement comprend 31 chambres simples mais très soignées et confortables, réparties sur 6 étages, un restaurant et un bar/salon. Bien que le bar soit fermé par covid et que le restaurant soit accessible avec les restrictions nécessaires, le personnel très

sympathique fait en sorte que les clients le remarquent à peine. Quoi de plus délicieux que d'être accueilli à bras ouverts à son arrivée et de pouvoir se détendre avec un bon plat d'antipasti et un vin local? Tout en profitant de la belle vue et de l'air sain de la montagne?

Nous ne sommes pas moins enthousiastes en ce qui concerne l'hôtel à Aoste où nous avons passé la dernière nuit. L'hôtel Omama a quatre étoiles et est tout aussi confortable que notre précédent établissement. Meubles et salles de bain de haute qualité et personnel attentif. Le petit déjeuner est varié et ma-





© BE Kapiteineenooog

L'OR ROUGE DE L'ITALIE

gnifiquement présenté sous forme de buffet, avec service, dû aux conditions spéciales de la Corona. La proximité de la rue principale d'Aoste, avec ses nombreux restaurants de qualité, ses bars et ses boutiques de luxe, est également un atout. Vous êtes aussi proche des sites historiques les plus importants.

Une fois que notre plus grande faim est satisfaite, il est temps de faire notre première visite « officielle ». La navette nous emmène à Chambave, à la pépinière de safran « Safran de Cly ». Nous sommes chaleureusement accueillis par le propriétaire Stefano Carletto, qui nous explique comment cultiver et « récolter » les précieuses fleurs.



© BE Kapiteineenooog



© BE Kapiteineenooog

En Crète et en Grèce, le safran était déjà cultivé dans l'Antiquité et il était non seulement une épice importante mais aussi utilisé comme colorant jaune orangé. De là, l'épice a été diffusée en Égypte, en Perse et apportée en Asie par Alexandre le Grand et ses troupes. Le nom safran est dérivé du mot arabe 'jaune'. Les Maures ont introduit la culture du safran dans le sud de l'Europe, en Espagne, puis en France et dans le sud de l'Italie.

Les fleurs sont récoltées vers la deuxième quinzaine d'octobre avant qu'elles ne s'ouvrent et que le soleil ne se lève. Avec un prix moyen de 30 000 euros le kilo, le safran est l'épice la plus chère au monde. Et il y a une raison à cela. Les fleurs doivent être cueillies et traitées manuellement et comme cela doit être fait très rapidement, tout le village apporte son aide. Les cueilleurs expérimentés cueillent environ 1200 à 2400 fleurs par heure et retirent les fils de safran à une vitesse d'environ 500 à 700 fleurs par heure. Il faut environ 150 000 fleurs pour un kilo de safran séché.

Après la récolte, les cachets sont séchés dans des séchoirs à air chaud ou, comme auparavant, au soleil. Les fils rouges sont séchés à 80%. Après le séchage, l'épice doit être bien conservée dans un endroit sombre. Après un mois, le safran est utilisable.

Nous terminons la visite avec un morceau de pain au levain, une tranche de fromage de chèvre et une lchette de miel safrané. Et lorsque nous obtenons également un bocal avec quelques fils du précieux or rouge, nous sommes entièrement satisfaites.

VENI, VIDI, VICI, VINO...

À tort, la Vallée d'Aoste est un territoire encore méconnu dans le domaine du vin. Cependant, pour les amateurs de vin, il y a beaucoup à découvrir ici, notamment un grand nombre de variétés de raisin bleu que vous ne trouverez nulle part ailleurs en Italie. La sélection varie de vins blancs fins à des vins rouges fruités. Nous ne pouvons et ne voulons pas échapper à une visite chez un viticulteur régional.





W
woonsfeer
living in style

Leopoldlaan 164
8430 Middelkerke

+32 (0) 493 536 436
info@woonsfeer.be

MA tot VRIJ
9:00 - 12:00 / 12:30 - 18:00
ZA 9:00 - 13:00



ORIN SWIFT

Aries Foundation



ins exclusifs: beaucoup de négociants en vin se targuent d'avoir une offre qui peut être qualifiée de 'hors catégorie'. Mais dans notre pays, rares sont ceux qui vont aussi loin qu'Aries Foundation en matière de vins d'exception. Son dirigeant Rudiger Denolf s'est donné pour mission il y a plus de 25 ans de dénicher les vins véritablement exclusifs, tant au niveau de la qualité que de la quantité de production. Les vins californiens d'Orin Swift en sont un excellent exemple.



Torhoutse Steenweg 565 - 8200 Bruges
Rudiger Denolf: M +32(0)477 390 999 - T +32(0)50 38 50 60
info.ariesfoundation@telenet.be | aries.foundation/

JUWELIER FRANSSSEN

DEMERSTRAAT 51

3500 HASSELT

+32 11 22 42 58

BIJOUTERIE KUYPERS

RUE DE LA RÉGENCE 1

4000 LIEGE

+32 4 222 16 23

HEURSEL1745

LANGEMUNT 2

9000 GENT

+32 9 264 29 29

HULPIAU

LEOPOLD II LAAN 21

8400 OOSTENDE

+32 59 70 35 59

COSYNS

RUE AU BEURRE 35-37

1000 BRUXELLES

+32 2 511 00 66

COSYNS

AVENUE DE TOISON D'OR 17A

1050 BRUXELLES

+ 32 2 511 45 49



▷ BR 03-94 R.S. 20 Automatic chronograph • 100m water-resistant • 42mm • bellross.com

	
WATCH PARTNER	

Bell & Ross

La Vallée d'Aoste, plutôt petite comme région, a une offre de raisin particulièrement riche. La nature des variétés de raisin plantées est également déterminée par leur emplacement dans la vallée: plus on monte (vers le Mont Blanc), plus il fait frais et plus les cépages blancs s'épanouissent; plus on descend dans la vallée (vers le Piémont), plus il fait chaud et plus il est facile de cultiver des variétés tardives.

Au cours du XIXe siècle, la région a atteint son sommet en termes de vin. Chaque parcelle de terre suffisamment ensoleillée a été plantée de vignes et les montagnes ont été réaménagées en terrasses. À un moment donné, la superficie totale plantée était de plus de 3 000 hectares.

À partir de 1900, et surtout après la Seconde Guerre mondiale, la Vallée d'Aoste a connu une période moins favorable à la viticulture. Il y avait une baisse de la main-d'œuvre agricole en raison de la forte montée locale de l'industrialisme, qui était beaucoup plus rentable. La superficie totale des vignobles est retombée à 500 hectares, une superficie qui a été préservée jusqu'à ce jour.

L'agritourisme La Vrille est situé au cœur des vignobles de la région de Val d'Aoste et offre une vue magnifique sur le Mont Avic et le Mont Emilius et a une excellente exposition au soleil tout au long de l'année.

La Vrille est un domaine de quatre hectares dont la moitié est un vignoble, avec des poulets, des canards, des pintades, des moutons, des oies, des lapins, un potager, deux serres et des vergers. La ferme respecte une philosophie biodynamique, sans utilisation de pesticides ni de composés organiques pour la fertilisation.

La Vrille dispose de 6 chambres qui ont été rénovées avec des matériaux écologiques. La passion d'Hervé pour la vigne et celle de Luciana pour la cuisine sont les ingrédients de base de l'hospitalité généreuse et chaleureuse qui y règne. Vous pourrez déguster les plats typiques de la tradition valdôtaine, revus par la créativité de Luciana et accompagnés des vins d'Hervé. Le Cornalin rouge, le Chambave, le Gamay et le Fumin, le Chambave Muscat blanc fruité et l'incomparable Flétri de raisins Chambave Muscat. Personnellement, nous avons été particulièrement impressionnés par le Fumin et le Muscat Chambave.

La petite cave peut être visitée sur demande, Hervé 'sarà felice' pour vous révéler les secrets de son travail et vous faire déguster ses vins.

MARCHÉ AU FORT: MARCHÉ GASTRONOMIQUE ANNUEL AVEC DES PRODUITS RÉGIONAUX

Nous avons de la chance. Dans le pittoresque village de Bard, avec son impressionnante forteresse, se tient le marché gastronomique annuel avec des produits régionaux. Une fête qui attire des gens de partout. C'est un beau prélude à notre voyage de découverte culinaire, car à chaque stand, nous pouvons déguster les spécialités locales que les producteurs locaux nous recommandent avec enthousiasme. Et malgré les restrictions de la Corona, nous pouvons savourer une compilation des produits locaux que la région a à offrir.

En compagnie de notre charmante guide Felicity, nous pouvons déguster au Marché au Fort le jambon sec, différentes sortes de saucisses, le fameux lard d'Arnad, les fromages Fontina, les huiles





© BE Kapiteineenoog



© BE Kapiteineenoog

de noix, le miel de châtaignier, les vins locaux, les liqueurs et le pain de seigle noir. Il n'y a pas moins de 31 produits traditionnels, dont certaines recettes remontent au XVe siècle.

La fierté culinaire de la Vallée d'Aoste est son fromage Fontina semi-doux, produit à partir du lait cru des vaches locales. Les meilleurs fromages sont ceux qui sont produits à partir de lait d'été. Pendant l'été, les vaches broutent dans les prairies non contaminées à une altitude de 2 500 mètres. La Fontina occupe une place importante dans la cuisine locale, notamment dans la Valpellenentse, une soupe traditionnelle dont les principaux ingrédients sont le fromage, du pain rassis et du chou vert.

Le lard d'Arnad, l'amuse-gueule classique avec du pain et du miel, est également fait selon des traditions ancestrales. Le lard provient d'une race spéciale de porc. Les animaux doivent peser plus de 200 kilos et être âgés de plus de onze mois avant l'abattage. Le lard est conservé pendant trois mois dans des fûts de châtaignier en saumure avec de l'ail. L'arôme spécifique est obtenu en ajoutant à la préparation des herbes telles que le romarin, le laurier et la sauge.

Et puis il y a le délicieux miel, de toutes les couleurs et de tous les parfums. Nous sommes particulièrement charmés par le «stand» de la Maison des Abeilles de Christian Colliard, où un jeune couple enthousiaste nous fait déguster ses délicieuses variétés. Et nous recevons sur le champ un bocal de Miele Millefiori!

FORTE DI BARD

Au-dessus du marché local se trouve la majestueuse forteresse de Bard, notre prochain «arrêt». Hautement recommandé. Le fort est en fait un minuscule borgo d'une superficie d'à peine trois kilomètres carrés. Le nom Bard vient du celtique «bar» qui signifie «rocher». Ce n'est pas tout à fait une coïncidence, puisque la forteresse est construite contre les rochers. L'impressionnante forteresse a été reconstruite en 1838 sur des vestiges du Moyen Âge, 30 ans après que Napoléon et ses troupes l'aient laissée entièrement détruite. La nouvelle forteresse est un chef-d'œuvre de l'architecture militaire; elle se compose de casernes, de tranchées couvertes et d'impressionnantes murailles. À la fin du XIXe siècle, elle a été complètement négligée et n'a servi que de colonie pénitentiaire et, plus tard, de dépôt de munitions.

Depuis l'autoroute, vous pouvez déjà voir le fort au loin. Construit contre les rochers, il a l'air impressionnant. Il est possible de monter à pied, mais il est tout aussi spectaculaire de prendre l'ingénieux et rapide ascenseur en verre jusqu'au sommet. Ici, vous pouvez profiter de la belle vue sur la vallée, puis redescendre d'étage en étage. Pour une visite du fort, prenez au moins une demi-journée, mais une journée entière n'est pas ennuyeuse non plus. Visitez les expositions permanentes (sur les origines et l'histoire du fort) et changeantes et ne sautez pas le Musée des Alpes.

AOSTE: GARANTIE DE NEIGE ET DE BELLES PROMENADES

Il est un fait que la Vallée d'Aoste possède la plus grande sécurité d'enneigement des pays alpins. Un paradis pour les skieurs et les snowboarders. Mais pour les randonneurs aussi, la région est un véritable eldorado. Le paysage montagneux vert est parsemé de magnifiques lacs, avec certaines des montagnes les plus célèbres des Alpes en arrière-plan.



PATYNTJE

GORDUNAKAAI 91 | 9000 GENT | T: 09 222 32 73 | WWW.PATYNTJE.BE

CHRONOMAT



BREITLING
1884

#SQUADONAMISSION



| HULPIAU OOSTENDE
Leopold II-laan 21 / 8400 Oostende
059 70 35 59 / www.hulpiau.be

| VANHOUTTEGHEM GHENT
Dampoortstraat 1-3 / 9000 Gent
09 225 50 45 / www.vanhoutteghem.com

| TENSEN JUWELIERS
Huidevettersstraat 46 / 2000 Antwerpen
03 231 98 98 / www.tensen.be



Un pneu n'est qu'un pneu... jusqu'à ce qu'il se hisse en tête des tests.

La technologie de sécurité allemande multirécompensée.

C'est avec fierté que nous vous présentons ici les vraies raisons pour lesquelles nous aimons tellement notre job. Ce pour quoi nous donnons tout, le secret des hautes performances que nous alignons depuis 10 ans dans les tests indépendants. Ce pour quoi nous travaillons chaque jour avec passion et dévotion, pour que vous ne doutiez jamais du bon choix à faire en matière de pneus: **la sécurité officiellement récompensée**. Toutes ces distinctions nous motivent aussi à développer des pneus toujours plus sûrs. Pour que votre confiance soit sans cesse renouvelée! Envie de faire le test?

Pour plus d'informations sur nos AllSeasonContact & WinterContact TS 860, visitez:
www.pneus-continental.be

GERMAN
TECHNOLOGY

BRISTOL™ À LA CARTE

S'éveiller à l'instant présent,
oublier la notion de temps.
Faire un avec la nature.



Overstock garden

exterioo
MOBILIER DE JARDIN

À la frontière du Val d'Aoste et du Piémont se trouve le Gran Paradiso (4 061 mètres d'altitude), entouré par le parc national du même nom. Le Monte Rosa (4 634 m), qui signifie littéralement «montagne glaciaire», est un massif situé à la frontière entre la Suisse et l'Italie. Le flanc nord se trouve dans la région suisse du Valais, les pentes sud et est se trouvent dans le Val d'Aoste et le Piémont. La montagne du Monte Rosa est, après le Mont Blanc, le plus haut massif montagneux des Alpes.

Et puis bien sûr, il y a le Mont Blanc, que l'on peut «escalader» avec le Skyway Monte Bianco, le téléphérique le plus moderne d'Europe. Mais pour vraiment connaître la région, il faut mettre ses chaussures de randonnée. Le Val d'Aoste est moins fréquenté que les Dolomites, ce qui permet de se déplacer

facilement de cabane en cabane le long des plus beaux sites de la montagne.

Au départ des différents trajets de randonnée, le niveau de difficulté de la randonnée est toujours indiqué. De «touristique» à «alpiniste». Il va sans dire que les vacanciers moins bien entraînés devraient se limiter principalement aux itinéraires touristiques.

LE FROMAGE DE CHÈVRE DANS TOUTES SES ODEURS ET SAVEURS

Fromage de chèvre. You love it or you hate it. We love it, donc nous avons été heureux de visiter la «ferme de fromage de chèvre» Matamel et de découvrir le processus de production de A à Z.



© BE Kapiteineenoo



© BE Kapiteineenoo

Un processus qui se déroule dans des conditions très hygiéniques. Rien n'est laissé au hasard. Pasteurisation, acide lactique, présure, caillebotte... Nous sommes stupéfaits à la fin de la visite. Nous pouvons jeter un coup d'œil dans la «cave à fromages de chèvre» et déguster le walhalla des fromages jeunes, vieux et très vieux. Nous sommes très impressionnés. A la fin de l'excursion, nous pouvons déguster un plateau plein de variétés de fromages de chèvre, tous aussi savoureux les uns que les autres. Et lorsque nous sommes également autorisés à «aider» à mettre les chèvres dans leurs étables et à les nourrir, notre journée est tout à fait réussie.



LA VIE EST COMME UNE BOÎTE DE CHOCOLATS

Notre journée se termine par une visite chez le chocolatier/pâtissier local, juste en face de notre hôtel à Saint-Vincent. On dit toujours que les Belges sont les meilleurs dans la production de chocolat et de produits similaires. Mais l'honnêteté nous oblige à admettre que les délices culinaires au chocolat que nous avons le droit d'y goûter ne nous déçoivent pas du tout. Le chocolat sous toutes ses formes, couleurs, saveurs... Avec son fourrage praliné, ses fruits, sa liqueur... Il y en a pour tous les goûts.

Les propriétaires de la Pasticceria Morandin, un couple de passionnés, nous montrent fièrement leur boutique et l'endroit où le processus de production se déroule dans toute sa gloire. Gâteaux, pains, figurines en chocolat... On a une sensation spontanée de Saint Nicolas et de Noël!

LA VILLE D'AOSTE

Bien entendu, lors de ce voyage de presse en Vallée d'Aoste, il ne faut pas oublier de visiter la capitale de la vallée. Avec notre guide, nous faisons une dernière promenade dans la ville avec son centre commercial, ses bâtiments médiévaux et ses vestiges romains. Aoste est une belle ville accueillante comme il y en a beaucoup d'autres dans cette vallée.

La «Rome des Alpes», c'est ainsi que l'on appelle aussi la ville d'Aoste. Elle doit son surnom à sa situation stratégique dans les Alpes et à la richesse de son histoire qui remonte aux Romains. On peut encore en constater les influences aujourd'hui.

Aoste a connu deux périodes importantes: celle des Romains et le Moyen Age. Les Romains ont repris Aoste aux Gaulois et ont donné à la ville le nom de l'empereur de l'empire, Auguste: Augusta Praetoria Salassorum. Ils ont construit un grand Arc de Triomphe pour Auguste, un amphithéâtre et, entre autres, un pont. Aoste était un lieu favorable pour les Romains. De là, ils pouvaient facilement passer par les larges passages des Alpes au nord. Cela a fait d'Aoste une riche ville romaine.

Après la chute de l'Empire romain d'Occident, les bons temps d'Aoste se sont écoulés, mais la situation favorable n'a pas chan-

gé. À partir du Xe siècle, lorsque le commerce s'est développé, la ville a repris de l'importance. Elle a joué également un rôle religieux, car Saint Anselme y est né et la Via Francigena traverse la ville.

A cette époque (depuis 1027), la ville appartenait à la région de Savoie. Au début, cette région était connue comme un comté, mais elle a ensuite participé à l'unification de l'Italie au sein du duché sous la direction de la Maison de Savoie en 1861.

En fait, peu de choses ont changé au fil des ans: les touristes voient encore souvent la ville d'Aoste comme une base idéale pour les montagnes environnantes. Pourtant, la ville elle-même vaut bien une journée. Visitez par exemple les ruines romaines, la cathédrale ou le Sant'Orso.

En vous promenant dans la ville, vous verrez qu'Aoste est à la hauteur du nom de «Rome des Alpes». Vous trouverez plusieurs ruines de l'époque romaine dispersées dans la ville. À l'est du centre d'Aoste, vous trouverez l'Arco d'Augusto. L'arche date du début de l'ère, mais elle est aujourd'hui entourée d'un carrefour et possède un auvent spécial du 18e siècle.

Lorsque vous marchez en direction de la Via Porta Pretoria, vous rencontrez automatiquement le Teatro Romano (théâtre romain). Ce théâtre est tout à fait unique, car c'est l'un des rares théâtres romains à avoir été couvert. Vous pouvez encore admirer la façade sud et la scène aujourd'hui!

De l'autre côté du centre (mais il n'est pas si grand), vous trouverez la cathédrale d'Aoste. Une grande partie de la façade est blanche, mais autour de la porte, on peut déjà voir que cette cathédrale est assez ancienne. Au XIIe siècle, elle a été construite en l'honneur de Jean-Baptiste. À côté de la cathédrale, vous

trouverez un musée avec une grande collection de reliques et de tombes.

Entre l'Arco d'Augusto et le théâtre romain, vous trouverez le Sant'Orso (complet: Collegiata dei Santi Pietro e Orso). Vous devez certainement avoir vu ce magnifique complexe d'églises médiévales lorsque vous visitez Aoste. Dans l'église, vous trouverez de belles fresques et le tombeau du saint patron de la ville: Orso.

UN MOYEN NATUREL D'AMÉLIORER VOTRE SANTÉ

Notre dernier jour est - malheureusement - déjà arrivé. Nous avons passé un temps merveilleux, mais aussi un temps fatiguant, avec beaucoup d'impressions, de sites historiques, de longues promenades, de visites instructives... Il est donc temps de se détendre.

Et où faire mieux que dans la station thermale de Saint-Vincent? Un petit paradis avec des tourbillons, des saunas, des hammams, des bains changeants... Mais aussi des soins «individuels», allant de toutes sortes de soins du visage et du corps, des techniques d'épilation et des traitements anti-âge aux massages les plus sophistiqués... Pour ceux qui ne partent pas d'ici complètement détendus, il n'y a plus de remède.

Et puis nos jours à Aoste sont comptés. Ainsi que le nombre de pages de ce magazine. Dommage, car il y a tellement plus à visiter et à vivre dans cette belle région. Nous ne pouvons que vous recommander de venir découvrir tout cela par vous-même.

Si vous voulez voir toutes les curiosités et les informations générales, vous pouvez visiter le site de l'Office du tourisme d'Aoste www.lovevda.it.

L'AOSTE CULINAIRE

Qui dit Aoste, dit l'Italie. Et ceux qui disent l'Italie disent les délices culinaires. Et nous avons pu en faire l'expérience de première main pendant notre séjour. Une petite sélection qui, j'en suis sûr, vous mettra l'eau à la bouche.

Maison Rosset - Nus

Dans ce restaurant «agri» typique, on ne sert que des produits cultivés dans la propre ferme. Même les boissons qui y sont servies, y compris le vin, proviennent du domaine, lié à ce restaurant. En fait, on n'a pas l'impression d'être dans un restaurant. Vous êtes un invité à la maison. Tout le monde y est attendu à 20 heures et on y sert le même menu. Pour ceux qui sont habitués à manger «à la carte», mais qui sont ouverts à de nouvelles expériences culinaires, c'est donc l'endroit où il faut être. Le restaurant est toujours plein, aussi et surtout avec les visiteurs locaux.

Déjeuner au Fortress coffee shop - Cafeteria di Gola - Bard

Après la visite du marché et les nombreux délices locaux que nous avons pu goûter, nous avons choisi la soupe au lieu d'un déjeuner complet. Mais la soupe consistante s'avère digne d'un repas complet. Pour ceux qui le souhaitent, de plus petites snacks peuvent également être dégustés dans le coffeshop.

La Cave des Amis - Châtillon

La Cave des Amis est un restaurant populaire où, en plus d'une délicieuse pizza, vous pouvez choisir parmi toute une gamme de plats purement italiens. Nous choisissons la typique «Bagna Cauda», une sorte de fondue d'ail et d'anchois, dans laquelle on trempe des légumes crus ou cuits. La Cave des Amis est un établissement sans trop d'histoires, mais où nous avons très bien mangé. Vraiment pour déguster entre amis.

Da Mario – Saint-Vincent

Pour ceux qui en ont assez des délicatesses et des charcuteries typiques de la région, il y a ce restaurant spécialisé dans les poissons et les fruits de mer, qui propose à la fois des menus complets et des plats à la carte. Le chef nous a préparé un menu avec un bon mélange de poissons et de fruits de mer.



Wine Note - Nus

Joli restaurant avec e.a. une salle séparée, où nous trouvons un endroit calme avec nos guides. Après notre marche fatigante du matin, nous sommes prêts pour trois plats. Antipasti et une caponata, un plat principal un peu plus consistant et une fin sucrée, car les Italiens sont également des maîtres en la matière. À côté du restaurant, il y a un bar en plein air dans les vestiges d'un bâtiment historique. Très agréable pour un apéritif et/ou un digestif.

Vinosteria Borracho - Saint-Vincent

Borracho, qui signifie «ivrogne» en espagnol. Le nom parfait pour ce bar/restaurant à vin super confortable. Hautement recommandé. Bien caché dans un sous-sol. Avec une sélection exquise de vins fins au menu. Mais la nourriture ne déçoit pas non plus. La tagliata alla fiorentina est absolument un moment fort de notre voyage culinaire. Dans ce cadre et avec des ingrédients savoureux, vous avez la garantie de vous y attarder plus longtemps que prévu...

Déjeuner aux Thermes de Saint-Vincent

Après un spa bienfaisant et bénéfique, c'est l'heure d'un déjeuner léger et sain dans le salon, afin que nous puissions continuer notre voyage, frais et joyeux.

Sur la Place - Aoste

Dans ce petit mais confortable restaurant, nous sommes chaleureusement accueillis par le sympathique propriétaire. Le menu est très complet et comprend aussi bien des sushis que des plats typiques de la Vallée d'Aoste. Dans le cadre de notre voyage de découverte de l'Aoste culinaire, on nous sert une Zuppa Valdostana typique.

Minerva Bike Outlet

Bergiestraat 32
(zone industrielle Ieperleekanaal)
B-8900 Ypres (Ieper)
(suivre zone F3)
www.minerva.be

- Choix d'accessoires pour vélos, vêtements pour cyclistes, équipements de fitness, scooters 50 CC...
- Excellent service après-vente
- Plus de 10 000 vélos en stock
- nous acceptons les éco-chèques
- Reprise possible de votre ancien vélo à l'achat d'un nouveau vélo
- livraison gratuite à domicile



Minerva

VENTE DIRECTE AU CONSOMMATEUR

Heures d'ouverture: lu-ma-me-ve-sa
de 10h. à 12h. et de 13h. à 18h.

VÉLOS ÉLECTRIQUES

Avec 3 ans de garantie totale

À PARTIR DE
€ 695



VÉLOS DE COURSE

À PARTIR DE
€ 299



MAILLOT OU CUISSARD DE COURSE

À PARTIR DE
€ 14,95

SCOOTER ÉLECTRIQUE

À PARTIR DE
€ 1.695



VÉLOS DE VILLE

À PARTIR DE
€ 149

Minerva

andrea
tali

PRORACE de Naeminck

Scoppio


ROLEX


PATEK PHILIPPE
GENEVE

Cartier


BREITLING
1884


OMEGA


TUDOR


TAGHeuer
SWISS AVANT-GARDE SINCE 1860


Grand Seiko

BALMAIN
swiss watches


BAUME & MERCIER
MAISON D'HORLOGERIE GENEVE 1830


FREDERIQUE CONSTANT
GENEVE


HAMILTON


JUNGHANS
GERMANY. SINCE 1881

LONGINES


ORIS
HÖLSTEIN 1904

RADO
SWITZERLAND

SEIKO
SINCE 1881

 **TISSOT**


VICTORINOX

TenSen
Joallerie

info@tensen.be | www.tensen.be

LE TEMPS.
NOTRE MÉTIER

DEPUIS 1962



Distributeur Officiel de marques de montres exclusives.

- » Spécialiste en Editions Limitées et Numérotées
- » Savoir-faire et connaissances approfondies
- » Point de service agréé et réparations

TenSen Joallerie | Huidevettersstraat 46 | 2000 Anvers | +32 (0)3 231 98 98
TenSen Exclusive | Schuttershofstraat 2 | 2000 Anvers | +32 (0)3 231 98 99



Mais oui!
Dans tous les domaines!
Quel que soit le moment,
quel que soit l'endroit!

ELISABETH LEENKNEGT
DESIGNER EN CHEF ET SOUFFLEUR DE VERRE
CHEZ ELISA LEE





Collection de lunettes belges avec un message inspirant.

DÉCOUVREZ LES HISTOIRES D'ELISABETH ET D'AUTRES FEMMES FORTES
WWW.WOLFIN-EYEWEAR.BE





EILING LIM,

LA PREMIÈRE ET LA SEULE FEMME EMBOUETTEILLEUR DE WHISKY INDÉPENDANTE AU MONDE

Les amateurs de whisky ne sont peut-être pas immédiatement familiers avec le nom d'Eiling Lim, mais ils connaissent sans doute celui de son mari: Luc Timmermans, le célèbre collectionneur de Glenfarclas. Bien que Luc aime être présent lors de l'entretien exclusif avec sa femme malaisienne, notre attention se porte en premier lieu sur elle. Parce que c'est un privilège de rencontrer la première et la seule femme embouteilleur de whisky indépendant au monde.

Texte: Wouter Peeters

LES CAFARDS

«Quand j'avais 25 ans, je vivais encore dans mon pays natal, la Malaisie, et j'aimais les vins, le champagne, etc...», commence Eiling Lim (32 ans) dans son bel appartement de la banlieue d'Anvers. «Pendant un dîner, quelqu'un m'a demandé si je n'avais pas envie de goûter un whisky. Je n'en avais pas envie, car je pensais que le whisky avait un goût de cafard! Bien sûr, c'était un raisonnement un peu simple, mais les grandes marques comme Johnnie Walker, Chivas Regal, etc. ne pouvaient pas vraiment me plaire. 'Bien sûr que non; vous avez bu le mauvais whisky', ont déclaré mes amis, «vous devriez essayer le whisky single malt! Un whisky single malt? Je n'avais jamais entendu parler de cela auparavant, pour moi, tout le whisky n'était que du whisky. J'ai donc pris un verre, un Port Ellen de 25 ans d'âge mis en bouteille de façon indépendante, et... ma passion pour le whisky single malt s'est enflammée là!



THE BOOZY BUGGERS

A partir de ce jour, Eiling Lim est très attaché au whisky d'Islay. Car elle aime beaucoup les saveurs fumées de Coal Ila, Lagavulin et autres, bien qu'elle ait plus de mal avec Laphroaig et, surtout, Ardbeg. Eiling a également dégusté des whiskies single malt d'autres régions d'Écosse et a participé à des dégustations verticales.

«Les single malts que j'ai achetés par la suite étaient tous des embouteillages officiels de distillerie, disponibles dans le commerce courant. Donc les whiskies réguliers et non les éditions spéciales, rares ou anciennes. Mais heureusement, j'avais et j'ai toujours une bande d'amis appelée «The Boozy Buggers» qui m'a fait découvrir ces whiskies spéciaux. Le fait de les savourer ensemble le rend non seulement plus sociable, mais aussi plus abordable pour tout le monde».

STRAIGHT FORWARD MR. GLENFARCLAS

En 2012, Eiling a été invité à Singapour pour assister à une dégustation de whisky avec Luc Timmermans. «Lui et moi étions déjà en contact par le biais des médias sociaux, car je tenais un blog sur le life-style et j'ai un jour publié un texte sur Glenfarclas. En réponse, Luc m'a contacté avec la proposition de goûter des échantillons de deux barils de Glenfarclas qu'il avait sélectionnés.

J'ai accepté l'invitation pour la dégustation de whisky, Luc et moi sommes restés en contact et un an plus tard, nous nous sommes mariés! Les hommes belges sont les plus directs! dit l'Asiatique en riant. «Eiling était la seule femme là-bas», ajoute Luc, «alors je n'avais pas d'autre choix!

«De temps en temps, d'autres femmes participent à la dégustation de whisky, mais cela reste toujours une minorité. Je soupçonne que les femmes goûtent souvent un mauvais whisky en premier et qu'elles abandonnent donc».

MADE IN MALAYSIA

«En Malaisie, j'ai travaillé comme responsable de clientèle pour une entreprise mondiale de confiserie, mais j'ai abandonné ce travail en 2013 pour venir vivre avec Luc en Belgique. Peu après, un négociant en whisky nous a fait goûter un échantillon de Littlemill 23 ans d'âge. Nous l'avons tant aimé que nous n'avons pas hésité à acheter la totalité de son stock, soit 68 bouteilles. Ce n'est qu'alors que nous nous sommes demandé quoi en faire!

Luc a alors eu la brillante idée que je deviendrais un embouteilleur de whisky indépendant. Je n'avais jamais entendu parler de cela auparavant et même maintenant, ce phénomène est très peu connu en Malaisie. Beaucoup de Malaisiens pensent que je fais mon propre whisky ou qu'il est produit en Malaisie. Je dois souvent expliquer que j'ai moi-même été fabriqué en Malaisie, mais pas le whisky!

En tout cas, ce Littlemill de 23 ans est devenu ma première release».

LA FAUTE À SOI-MÊME

En Malaisie, je dois aussi régulièrement expliquer ce qu'est le «Single Malt Scotch Whisky». Et pourquoi mon nom figure-t-il sur l'étiquette de la bouteille? Je dois ensuite expliquer que j'ai sélectionné, acheté et mis en bouteille ce baril de whisky particulier conformément aux règlements imposés par la Scotch Single Malt Whisky Society.

Tant de personnes boivent tout le temps les mêmes embouteillages officiels, sans jamais savoir qu'il existe de nombreux embouteillages indépendants intéressants et au goût complètement différent de celui de leurs distilleries préférées. Intéressant, ne serait-ce que parce qu'ils proviennent d'un seul baril ou ont des millésimes différents».

QUI, OÙ, QUOI, COMMENT?

«En tant qu'embouteilleur indépendant, il est très difficile de démarrer quelque chose dans le secteur du whisky si vous ne connaissez personne. Parce que: comment, où et quels fûts les gens achètent, auprès de qui, comment tout cela fonctionne, quelle entreprise peut s'occuper de l'embouteillage et de l'étiquetage, etc. Je suis donc heureuse que Luc puisse me guider



tout au long de ce processus, car - en tant qu'embouteilleur indépendant lui-même - il possède une grande expertise dans ce domaine. De plus, il a déjà bu au moins 5 000 whiskies différents, alors que je n'en ai bu que quelques centaines.

VENDU!

En tant qu'embouteilleur de whisky indépendant, vous devez non seulement avoir les connaissances nécessaires, mais vous avez également besoin de portions de bonheur et de rapidité.

«Lorsqu'une bonne occasion se présente, les grands embouteilleurs indépendants achètent le lot complet de fûts en une fois, sans jamais avoir contrôlé aucun échantillon. Si ce whisky s'avère être moins que prévu, ils le mélangent simplement.

Bien sûr, mon entreprise individuelle est beaucoup trop petite pour cela. Je dois donc demander un échantillon, attendre patiemment qu'il arrive, le goûter, le retester, faire des calculs et ensuite décider d'acheter un baril si nécessaire. Et puis il arrive trop souvent qu'il ait déjà été vendu!

De plus, il y a aussi des négociants en whisky écossais qui ne fournissent pas d'échantillons».

LE PLUS DÉLICIEUX

«Luc et moi passons toujours en revue les échantillons de whisky ensemble. Nous préférons le faire vers 11 heures, car c'est à ce moment que les papilles gustatives sont les plus sensibles. Nous conservons les échantillons les plus savoureux pour les réexaminer le lendemain. Au final, un échantillon s'avère être le plus délicieux et nous le comparons avec les embouteillages existants de la même distillerie et du même âge. Pour déterminer si «notre» échantillon est vraiment encore meilleur. Parce que je ne peux pas me permettre de faire un fiasco, ni pour ma bonne réputation actuelle d'embouteilleur indépendant, ni pour faire une perte financière».

EAST MEETS WEST

«Déguster ensemble en Oriental et en Occidental a l'avantage supplémentaire que chacun de nous (re)connaît des goûts que l'autre ne (re)connaît pas. Cela garantit une mise en bouteille harmonieuse du whisky, tant à l'Est qu'à l'Ouest.

Lorsque, jeune fille, j'ai entendu parler des différentes composantes de la saveur que l'on peut retrouver dans le vin ou le whisky, comme les mûres, les cerises, les violettes, les abricots, les prunes bleues et vertes, etc. Mais en vivant en Belgique, j'ai aussi appris à apprécier tous les fruits européens».

1979 FRUITÉ

J'ai déjà sorti 12 «Classic Releases», tous non-chill filtered, cask strength et uncolored.

Mes embouteillages sont disponibles via les médias sociaux et mon propre site web».

A la fin de l'année dernière, Eiling Lim a sorti sa première mise en bouteille officielle en distillerie; un single cask Glenfarclas 1979, mis en bouteille le 26 juillet 2016, limité à 188 bouteilles. Eiling et Luc se sont rendus deux fois à la distillerie de Ballindalloch pour déguster le même nombre de bouteilles avant de prendre une décision finale.

Luc: «Ce fût de 1979 n'était pas un sherry cask mais un fût dit de plain oak, probablement une 2ème ou 3ème refill ex-bourbon

cask, avec l'intention d'être utilisé dans un fût pour tempérer l'influence du sherry des autres fûts.

Pour une raison inexplicable, tous les fûts plain oak Glenfarclas remplis en 1979 ont un goût très fruité. Cela n'a jamais été le cas par la suite. Personne ne sait pourquoi ni comment cela s'est produit».

VENDUE EN UN RIEN DE TEMPS

«C'était assez risqué de sortir ce Glenfarclas, car vendre 188 bouteilles à un prix assez élevé est un défi majeur. Mais... en une semaine, tout était vendu!

Ma mise en bouteille était donc un whisky Glenfarclas atypique, précisément parce qu'il ne s'agissait pas d'un sherry cask ex-coloroso et que la famille Grant s'en préoccupait moins.

Comme il reste neuf autres barils de ce type, j'envisage d'en acheter un deuxième au cours du deuxième semestre de cette année. Mais ce n'est pas encore certain. Après tout, Glenfarclas a une politique très stricte quant aux fûts qui seront ou ne seront pas vendus aux embouteilleurs indépendants. De plus, cette situation est assez changeante, car les gens osent parfois revenir sur des promesses faites auparavant. D'ailleurs, 2002 a également apporté de superbes whiskies Glenfarclas, tout comme GlenDronach, car les deux distilleries ont acheté de fantastiques fûts ex-oloroso à la même société cette année-là».

RHUM CUBAIN

«J'ai l'intention de mettre en bouteille non seulement des whiskies écossais, mais aussi irlandais, américains et autres, ainsi que du rhum. Surtout cubain, si je peux mettre la main dessus. Luc et moi aimons aussi les cigares et ils se marient très bien avec un verre de rhum».

«Combien de fois rencontrez-vous une femme qui aime les cigares et le whisky?» intervient Luc en riant.

Eiling: «Comme je l'ai dit, la chance doit être avec vous aussi. J'ai sorti trois versions au cours du dernier trimestre 2016, mais

Spécialiste du cuir dans plus de 150 coloris



L'artisan de votre confort depuis 1979



Sofas & Déco

Collection Tissu

CHARLEROI ►

Avenue des Etats-Unis 25 • 6041 Gosselies
Tél. 071 375 375

NAMUR ►

Chaussée de Louvain 320 • 5004 Bouge
Tél. 081 21 00 23

◀ WATERLOO

Chaussée de Bruxelles 59 • 1410 Waterloo
Tél. 02 354 65 88



Collection Cuir

www.universdu cuir.be • Ouvert le dimanche



avant cela, je n'avais absolument rien sorti pendant six mois. Je pense qu'il est plus prudent de ne pas diffuser les versions d'une bouteille que je ne soutiens pas à 100 %.

UN MARI HEUREUX

«Être embouteilleur indépendant est ma seule occupation professionnelle. Cela prend beaucoup de temps, mais encore moins que de rendre mon mari heureux! Ca c'est un emploi à plein temps! rit Lim.

«En tant qu'embouteilleur indépendant, je me contente d'atteindre le seuil de rentabilité, mais c'est une passion. Cela me donne beaucoup de satisfaction de voir mon nom sur une bouteille de whisky, qui est aussi très attrayante.

Depuis 2016, je travaille avec mon propre distributeur en Malaisie et je veux me concentrer sur ce marché. C'est pourquoi j'y organiserai cette année ma première dégustation de whisky. D'autres

marchés du whisky comme Taïwan, le Japon, ... sont tellement saturés que je ne vois pas de possibilités pour ma mise en bouteille. Les ventes les plus importantes se font maintenant en Malaisie, en Allemagne, aux Pays-Bas, en Belgique et au Canada».

EMBALLAGE

«La grande majorité des buveurs de whisky malaisiens se laissent malheureusement guider par de beaux emballages. Le whisky est hélas pour beaucoup un événement «de show off» au lieu de la véritable chose importante: le contenu de la bouteille! Nous ferions mieux de mettre du thé dans une très belle bouteille avec une boîte en bois similaire.

Le whisky que je mets en bouteille est très savoureux et fait pour être bu. Parce que si je ne réussis pas à vendre ces bouteilles, je suis obligé de les boire moi-même», conclut Eiling Lim en riant. En bref, l'adage «Ne jugez pas un livre à sa couverture» s'applique également au whisky.

SERENGETI®

THE MOST ADVANCED EYEWEAR

BRILPUNT BRUGGE

Gistelse Steenweg 193 8200 Sint-Andries
050 39 39 07 www.brilpunt.be

BRILPUNT WONDELGEM

Evergemsesteenweg 2 9032 Wondelgem
09 253 55 56 www.brilpunt.be

OPTIEK D. VLEERACKER

Vijfhoek 12 2800 Mechelen
015 41 45 67 www.optiekvleeracker.be

OPTIEK CLAEYS

Heldenlaan 14 9620 ZOTTEGEM
09 360 17 00 www.optiekclaeys.be

BODART OPTICIENS

33 rue Royale 1000 Bruxelles
02 219 30 60 www.bodartopticiens.be

OPTIVUE

Doorniksestraat 25 8500 Kortrijk
056 25 54 56 www.optivue.be

OPTIEK LAMMERANT

Gaversesesteenweg 44 9800 Deinze
09 386 22 73 www.optieklammerant.be



**A
TRUE
AMERICAN
ICON**

SERENGETI®



BODART

OPTICIENS

33 Rue Royale
1000 Bruxelles
02 / 219 30 60
www.bodartopticiens.be

***Bodart, where quality and service
are the order of the day.
Considered essentiel, we stay open
and at your service.***

PROUD MEMBER OF

BRUSSELS
EXCLUSIVE
LABELS

A SYMBOL OF QUALITY



Fournisseur Breveté de la Cour de Belgique

LÀ BOUTIQUE D'INTÉRIEUR POUR VOS ACCESSOIRES,
VOS MEUBLES ET AVEC NOS CONSEILS PERSONNALISÉS
POUR DES MEUBLES D'INTÉRIEUR ET D'EXTÉRIEUR PLEINS DE CARACTÈRE



FOUINEZ À COEUR JOIE DANS NOTRE BOUTIQUE, NOTRE MAISON, NOTRE JARDIN.
DECOUVREZY TOUTES VOS MARQUES PRÉFÉRÉES.

&TRADITION - BROKIS - HAY - MUUTO - FERM LIVING - LIMITED EDITION - INDERA - MOOME - STRING - MENU - WOULD - SABA - NORR11
RODA - VINCENT SHEPPARD - CANE-LINE - MR BLUE SKY - AIRBORNE - TALENTI



HUIS ONDER DE
NOTELAAR

STATIONSSTRAAT 10 - 9070 DESTELBERGEN - 09 3729959
WWW.HUISONDERDENOTELAAR.BE - WELKOM@HUISONDERDENOTELAAR.BE
OUVERT DU JEUDI AU SAMEDI 10H - 18H (LUNDI & MARDI SUR RENDEZ-VOUS)

UNIQUE! LES CÉLÈBRES ALFA ROMEO B.A.T. 5, 7 ET 9D VENDUS AUX ENCHÈRES EN TRIO

Non, ces trois modèles Alfa Romeo B.A.T. n'ont rien à voir avec Batman, même s'ils lui ressemblent. L'abréviation B.A.T. signifie Berlina Aerodinamica Tecnica. Trois concept-cars construits par Bertone dans les années 50. Leur style exubérant et loufoque a fait des Alfa Romeo B.A.T. 5, 7 et 9d des voitures légendaires. C'est pourquoi il est si particulier qu'ils soient maintenant mis aux enchères en tant que trio.

Source: www.autowereld.com





ALFA ROMEO B.A.T. 5 (1953)

Les Alfa Romeo B.A.T. 5, 7 et 9d - qui sont basées sur l'Alfa Romeo 1900 - ont été lancées respectivement en 1953, 1954 et 1955. Et «lancé» est le mot juste, car leur apparence ailée donne l'impression que les modèles d'étude futuristes sont venus d'une autre planète pour s'envoler vers la terre. Les B.A.T. dessinés par Franco Scaglione étaient un exercice d'aérodynamique. Leurs ailerons étaient évidemment destinés à maximiser l'impact visuel, mais aussi à réduire la résistance au roulement.

Le designer de Bertone, Scaglione, n'a pas jeté tout le réalisme par-dessus bord lors de la conception de l'Alfa Romeo B.A.T. 5. Le premier B.A.T. et ses deux successeurs sont parfaitement adaptés à la route. Par exemple, il peut sembler que le B.A.T. 5 n'a pas de phares, mais les apparences peuvent être trompeuses. Si vous regardez à côté de la grille rouge, à gauche et à droite sur les «pontons», vous pouvez y voir un volet. C'est là que se trouvent les phares. Lorsqu'elles ne sont pas nécessaires, elles sont cachées pour ne pas perturber l'aérodynamisme de la voiture. Le coefficient de résistance au roulement de l'Alfa Romeo B.A.T. 5 est d'environ 0,23, ce qui lui donne une résistance au roulement aussi faible qu'un Tesla Model 3. Et ceci en 1953.



THE IBEX COLLECTION

Presented by Art Center Horus

Art that speaks to people



The hidden - Katharina and Melanie
Philipp Weber
180x280 cm - Oil on canvas



KNOKKE • SINT-MARTENS-LATEM • LAREN (NL)

www.artcenterhorus.com | info@artcenterhorus.com | +32 477 48 23 70



ALFA ROMEO B.A.T. 7 (1954)

Avec l'Alfa Romeo B.A.T. 7, Scaglioni a fait encore mieux. La voiture concept bleue brillante a une résistance au roulement de 0,19 seulement. Cela signifie que la voiture classique de 65 ans est encore plus aérodynamique qu'une Porsche Taycan Turbo, qui ne dépasse pas 0,22. Après ses débuts au salon de l'automobile de Turin en 1954, la B.A.T. 7 a été vendue par Bertone à Alfa Romeo. Via via, il est arrivé entre les mains d'un passionné américain, qui a fait enlever les énormes ailerons. Pour nous, cela ressemble à un sacrilège, mais pour la défense de l'homme: il a utilisé la B.A.T. 7 pour la conduite réelle et ne pouvait guère voir à l'arrière à cause des ailerons.

ALFA ROMEO B.A.T. 9D (1955)

Les deux premières voitures B.A.T. n'étaient pas reconnaissables comme étant des Alfa Romeo. Pour la troisième, le fabricant italien a donc voulu que Scaglione ajoute des éléments de design clairement reconnaissables, comme la célèbre grille Alfa Romeo. Par rapport à ses prédécesseurs, la B.A.T. 9d a des nageoires beaucoup plus petites et un nez plus conventionnel. De plus,

les roues arrière ne sont plus cachées derrière des plaques de recouvrement aérodynamiques. Après son introduction, la B.A.T. 9d est passé aux mains des Américains. En 1962, c'est chez un concessionnaire du Michigan que l'Américain Gary Kaberle, 16 ans, l'a vu. L'adolescent a commencé à harceler le propriétaire pour qu'il lui vende la voiture. Cela a fonctionné. Kaberle a eu la B.A.T. pendant 28 ans.

TOUTE LA COLLECTION RÉUNIE

Les trois Alfa Romeo n'ont jamais été ensemble avant 1989. Cette année-là, les organisateurs du Pebble Beach Concours d'Elegance ont demandé aux propriétaires des classiques de se joindre à eux. Nuccio Bertone est venu au concours spécialement pour les voir ensemble et pour raconter ses expériences avec Franco Scaglione. Un collectionneur privé y a vu les B.A.T. 5, 7 et 9d et a décidé de faire une offre aux trois propriétaires. Les Alfa Romeo sont ensemble depuis lors. Et maintenant, elles sont à nouveau vendues; le 28 octobre chez RM Sotheby's. On ne connaît pas le montant des recettes. Mais comptez sur plusieurs millions.

LA SCALIGERA



VINI D'ITALIA

WWW.LASCALIGERA.COM

*Passione per
la qualità...*



T +32(0)58 28 73 70 • M +32(0)475 911 573
WINESHOP: SINT IDESBALDUSSTRAAT 23 • B-8630 VEURNE
INFO@LASCALIGERA.COM • WWW.LASCALIGERA.COM

WHERE MAGIC HAPPENS...

Des moments uniques chez soi

Avec une pergola Renson, vous pouvez profiter toute l'année de votre extérieur. La combinaison unique de design, de qualité et d'un confort ultime. Grâce aux possibilités de personnalisation illimitée, vous créez votre propre espace de vie à l'extérieur... Rendez-vous dans votre jardin.

ZAKENKANTOOR GEERT DEHAESE

BVBA

Onafhankelijk verzekerings-
bemiddelaar, ondernemingsnummer 0564.810.907

Alle verzekeringen (auto,
moto, brand, B.A.,
hospitalisatie, leven,
overlijden, pensioensparen,...)
voor particulieren en KMO.

Alle leningen.

Beleggingen
tak 21 - tak 23 - tak 26.

Maandelijks betalen van
verzekeringspremies mogelijk.

Ristorno op verzekerings-
premies voor zelfstandigen
en KMO bij goede schade-
statistiek.

Dorpsstraat 146 | 8340 Sijsele
Tel. 050/35 46 52
info@geertdehaese.be

OPENINGSUREN:

maandag-vrijdag:
09.00u - 12.15u & 16.00u - 18.00u
zaterdag:
10.00u - 12.00u
donderdagnamiddag gesloten



Pour être irremplaçable, il faut être différent

(Coco Chanel)

KAMA collection by
ego
PARIS

EGO Paris vous offre des produits authentiques et une gamme de finitions sans équivalence.

Ils ont été imaginés pour vous permettre de créer votre univers de confort et de convivialité tout en donnant vie à vos envies et en portant haut vos couleurs.


Voyagez à travers notre univers, qu'il soit source de votre inspiration. Rendez-vous www.egoparis.com

 **Vandella**
La passion du mobilier d'extérieur

EGO Paris | EMU | ENO | Fast
Fermob | Flora | Fontana Forni | Glatz
Heatsail | Houe | Kristalia
MENSA Heating | Roof Living | Royal Botania
Sifas | Triconfort | Umbrosa

Antwerpsesteenweg 91 - 9080 Lochristi - (EGO Paris Flagshipstore)
Vliegplein 56 - 9990 Maldegem

Horaires d'ouverture et plus d'inspiration:
voir www.vandella.be - info@vandella.be



VOULEZ-VOUS LES PLAISIRS DE LA MER ?



La Résidence Le Roulis

Résidence Le Roulis est situé dans un endroit exquis à **La Panne**. La combinaison de la vue frontale de la mer avec la proximité du centre animé donne à ce projet un charme supplémentaire. Le bâtiment a simultanément l'air contemporain et intemporel. Le choix des matériaux et du design se concentre sur l'apparence, la facilité d'entretien et le confort de vie. Prix de départ à € 125.000.

Zeedijk 3, De Panne | www.leroulis.be

vendu à
85%



Découvrez tous nos projets à la Côte belge : www.realhouses.be

Information et vente

Zeelaan 202, 8660 De Panne - T. 058 42 12 39
Dynastielaan 2, 8660 De Panne - T. 058 41 35 61
info@agencemulier.be | www.agencemulier.be

HARRY STYLES ROULE «AVEC STYLE» DANS SON NOUVEAU CLIP «GOLDEN»

Alfa Romeo Spider Aerodynamics dans le nouveau clip Harry Styles

Source: <https://corsaitalia.com/>



Le nom Harry Styles ne sera pas familier à tous les fans de voitures italiennes (classiques). Peu importe donc que vous vous demandiez «Qui diable est-ce? Styles est un acteur et chanteur/compositeur anglais, connu du groupe pop One Direction. Entre-temps, l'Anglais est occupé par sa carrière solo depuis un certain temps déjà.

Ses près de 9 millions d'abonnés sur YouTube ont vu la première de sa nouvelle chanson «Golden». Le clip a été visionné plus de 25 millions de fois. Ces 25 millions de personnes voient Harry conduire une Alfa Romeo Spider. Pas une Duetto évidente ou un des tout derniers types 4 de l'année de sa naissance (1994) mais une aérodynamique avec pare-chocs en caoutchouc.

Et puis bien sûr, le résultat final, où nous pensons qu'il y a «un peu» trop peu de la Spider à voir.

<https://youtu.be/P3cffdsEXXw>



TOURING SUPERLEGGERA AERO3, CÉLÉBRATION BELGO-ITALIENNE

Le Touring Superleggera Aero3 combine le design belge avec la technologie italienne.

Source: www.autogids.be

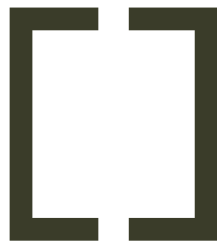


C'est devenu une belle tradition; presque chaque année, l'agence de design italienne Touring présente une voiture avec une carrosserie très exclusive. Une tradition que le coronavirus n'a pas interrompue puisque le Belge Louis de Fabribeckers, directeur du design, présente la superbe Superleggera Aero3. La résistance à l'air est un obstacle et le poids un ennemi, une réflexion qui fut à la base de la création de la voiture. D'où une conception relativement légère avec une grande attention portée à l'aérodynamique.

LA CONNEXION ITALIENNE

L'inspiration pour la Superleggera Aero3 de Touring a été la légendaire Alfa Romeo 8C 2900B LM Coupé Berlinetta Aerodynamica avec le numéro de course #19, qui a participé aux 24 heures du Mans en 1938. La carrosserie rétro-moderne de l'Aero3 reprend les formes arrondies de la voiture de course, l'aileron de requin à l'arrière attirant le plus l'attention. La base technique est signée Ferrari. Après tout, l'Aero3 reprend la plateforme de la Lusso GTC4, y compris le V12 atmosphérique à l'avant. Le moteur de 6,3 litres délivre 740 ch et un couple maximum de 690 Nm, puissance est transmise aux roues arrière par une boîte de vitesses robotisée double embrayage à sept rapports. Touring prévoit d'en produire 15 exemplaires.





CLASSIC DESIGN
RENTAL

Event furniture for any occasion.

WWW.CLASSICDESIGNRENTAL.BE

INFO@CLASSICDESIGNRENTAL.BE

0032 53 66 48 13



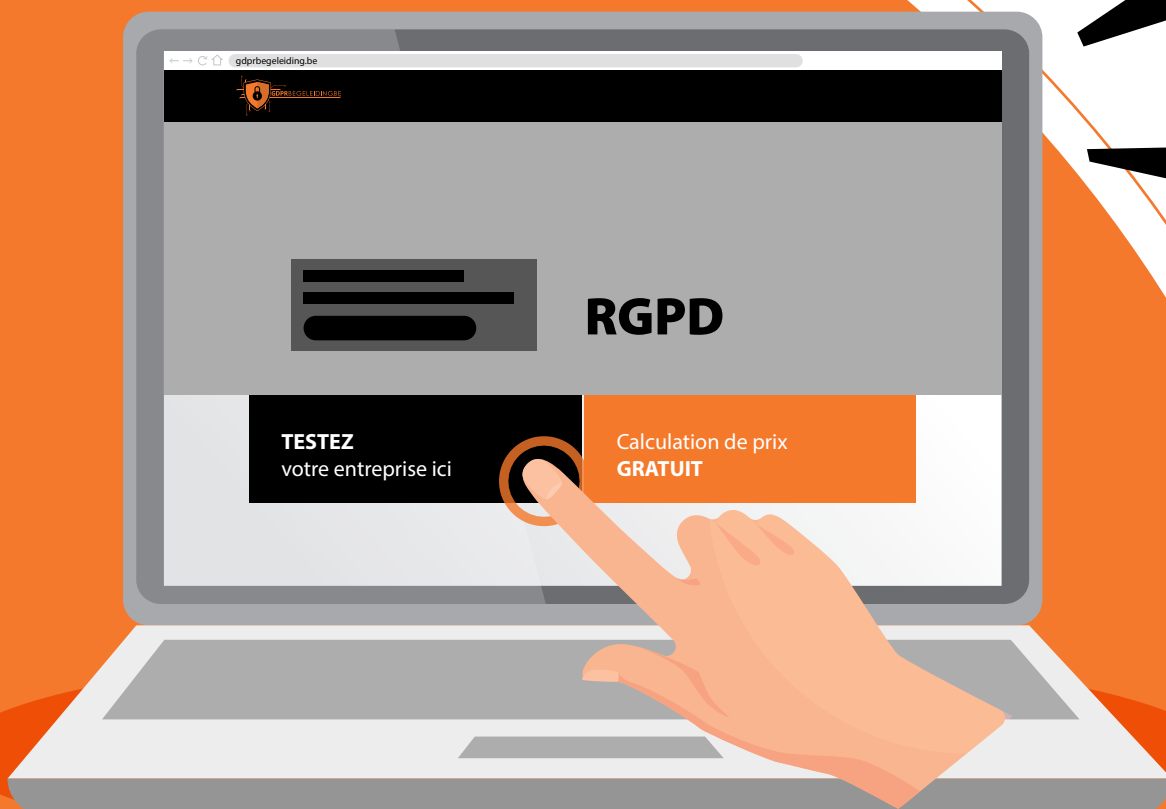
**TESTEZ
GRATUIT**

Consultants en confidentialité

Êtes-vous déjà conforme à la législation RGPD?

Faites le test rapidement

www.gdprbegeleiding.be



Découvrez notre offre complète sur www.nobels.be

LOUDENAARDE

REF. 2337705 EDELAREBERG 15



MAISON DE MAÎTRE DE CARACTÈRE

- Environnement digne qu'une aquarelle
- A l'abri des regards indiscrets
- Intérieur spacieux et lumineux
- Magnifique jardin avec prairie et annexe

EPC: 460 kWh/m² ; UC: 2216382-RES-1; Ng, Gvkr, Gv, Vg

MAARKEDAL

REF. 2429194 KABUIZE 1



FERME RÉNOVÉE

- Vue panoramique sur les champs
- Prairie
- Charmante cour
- 2 dépendances spacieuses

EPC: 131 kWh / m²; UC: 2358963-RES-1. Lwag, Vg, Gvkr, Gv.

LOUDENAARDE

REF. 2447010 HAUWAART 46 BIS



MAISON DE CAMPAGNE ÉLÉGANTE ET LUXUEUSE

- Espaces de vie spacieuses
- Finitions de haute qualité
- Fin de rue sans issue, se transforme en route de campagne
- Vues panoramiques
- Intimité totale

PEB : E-peil 91. UC: 45035-G-2008_516/EP05052/G042/D01/SD001. Ag, Vg, Gvkr, Vv

BRAKEL

REF. 2378090 STECHELMANDRIES 2



CHARMANTE MAISON BOURGEOISE

- Ferme renovée
- Grand jardin avec étang naturel
- Situation très calme

EPC: 447 kWh/m²; UC: 1745986-1. Wgjk + Ng, Gvkr, Gv, Vg, zone potentiellement inondable

NOUS CHERCHONS DES PROPRIÉTÉS À VENDRE!
CONTACTEZ NOUS POUR UNE ESTIMATION GRATUITE ET UN AVIS SUR MESURE

PROJECT
GT



ATMOOZ
by Charrell



Maak van jouw huis ook
een échte thuis.

VERLICHTING & DECO
www.atmooz.com



Kom onze
nieuwe collecties
ontdekken.




CHARRELL
HOME INTERIORS

GEEL
Vossendaal 10 - T 014 58 71 93

RIJMENAM
Brugstraat 34 - T 015 52 55 20

Bekijk alle projecten online op
<http://www.charrell.be/nl/projecten-realiserings>

www.charrell.be

VOLG ONS SAMEN
MET 69.969 ANDEREN



INTERVIEW DE GREGORY TUYTENS – BONHAMS

Malgré la crise de Corona, la vente annuelle 'Zoute Sale' a eu lieu le 18 octobre. Une vente aux enchères de voitures exclusives et authentiques et de voitures anciennes.

Nous avons eu une conversation avec Gregory Tuytens, spécialiste de Motors Cars Europe chez Bonhams, l'organisation à l'origine de cette vente aux enchères. Gregory, 30 ans, est également un passionné de voitures et est le mieux placé pour parler de la vente aux enchères.

Texte: Filip Dewulf - Photos: Bonhams





DES VÉLOS DE QUALITÉ À DES PRIX TRÈS BAS

OÙ?



BEGIJNENSTRAAT 156 - 9100 SINT-NIKLAAS
A PARTIR DU 1ER MARS LIPPENSLAAN 16 À KNOCKE

Horaires

ST NIKLAAS: JEU-VEN-SAM 10H-18H EN CONTINU

- Vélos dame et homme avec dérailleur Shimano à partir de €199
- Vélos électriques à partir de €1195 avec garantie omnium 2 ans et une grande sélection d'accessoires à prix compétitifs

Nous
acceptons les
écochèques!



Livraison gratuite à partir de 1 vélo • tous nos vélos sont garantis 2 ans! •
Tous les vélos sont montés par des mécaniciens spécialisés et prêts à rouler



BON - €15

À l'achat de 1 vélo

Uniquement valable jusqu'au 30 septembre 2021
Non valable sur les actions et les vélos enfant
E.R. Fiets-Gigant, Begijnenstraat 156 te Sint-Niklaas

BON - €25

À l'achat de 2 vélos

Uniquement valable jusqu'au 30 septembre 2021
Non valable sur les actions et les vélos enfant
E.R. Fiets-Gigant, Begijnenstraat 156 te Sint-Niklaas

Nous commençons par quelques informations sur Bonhams même.

Quel est le succès de Bonhams?

Gregory: Bonhams a été fondée en 1793 comme l'une des plus anciennes 'Georgian Auction Houses'. Elle a une longue histoire dans le monde des ventes aux enchères, apportant avec elle un énorme portefeuille de clients, tant acheteurs que vendeurs. Des générations successives de familles ont continué à acheter et à vendre par l'intermédiaire de Bonhams. Cela crée une énorme confiance. C'est pourquoi des voitures spéciales nous sont proposées. Ce sont des exemplaires qui ne parviennent pas à un concessionnaire. C'est sans aucun doute l'un des plus grands atouts et la raison pour laquelle, à mon avis, Bonhams compte encore aujourd'hui.

Notre approche traditionnelle des ventes aux enchères est transparente et laisse le marché décider de la valeur d'un objet, tandis que les parties intéressées savent immédiatement quand le prix minimum du lot a été atteint. Cela contraste avec les enchères en ligne, où ce n'est pas toujours le cas.

Cela explique-t-il le succès d'une vente aux enchères et d'un lieu comme Knokke?

Gregory: L'offre à Knokke est axée sur la qualité plutôt que sur le regroupement des voitures autant que possible. Le grand succès

de la Zoute Sale est une petite sélection de 30 à 50 voitures d'exception, soigneusement sélectionnées, que nous proposons dans l'épicentre belge des passionnés d'automobiles qu'est Knokke à ce jour. Ces enchérisseurs, entourés de leurs amis, s'affrontent dans l'atmosphère amusante de Knokke et du Grand Prix Zoute contre des acheteurs des États-Unis, de Hong Kong et du reste du monde. Ceci pendant une vente aux enchères d'environ 2 heures, où tout le monde est attentif du début à la fin et où le spectacle apporte une ambiance agréable.

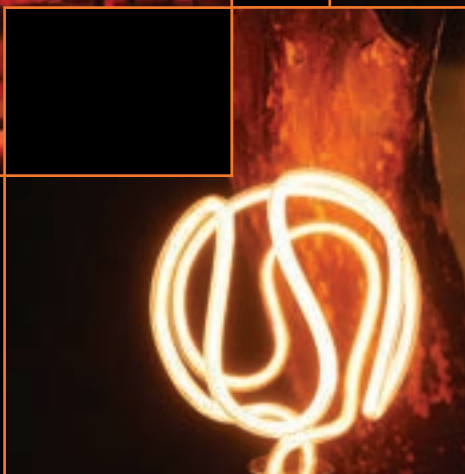
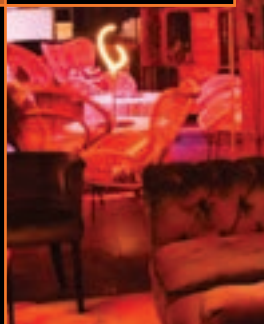
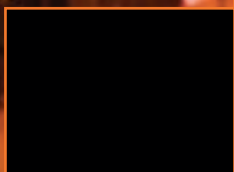
En ce qui concerne le catalogue, comment est-il rédigé et existe-t-il des critères spécifiques auxquels doivent répondre les véhicules?

Gregory: Les critères spécifiques sont difficiles à définir. Nous essayons toujours de proposer quelque chose que les amateurs ou les collectionneurs recherchent et ne peuvent pas trouver ailleurs. Certaines pièces de collection que nous proposons se distinguent par leur originalité, leur caractère exceptionnel (par exemple, quelques pièces seulement fabriquées, l'histoire (par exemple, celle du roi Baudouin, comme l'Aston Martin que nous avons eue cette année)), ainsi que par la qualité de la restauration. Nous recherchons certainement des objets de collection pour lesquels nous pensons que le marché voudra se battre afin d'obtenir le prix le plus élevé. Et nous ne parlons pas seulement de marques comme Ferrari, Porsche, cela pourrait tout aussi bien être une Citroën ou une Fiat.



DecoLight-rent shines a new light on easy access design

En plus de proposer les toutes dernières collections et la plus grande offre de luminaires design, DecoLight-rent soutient aussi votre campagne en transposant votre produit, votre logo ou votre projet en luminaire aux formes sensationnelles. Grâce à notre collaboration avec des producteurs et designers récompensés de technologies LED, nous sommes en mesure de concevoir et produire pour vous la lampe parfaite, et ce même à très peu d'exemplaires. En tant que fournisseur unique au Benelux, DecoLight-rent vous propose aussi de louer facilement des luminaires design exclusifs à court comme à long terme. Événements, Horeca, entreprises, architectes d'intérieur, maisons témoins, sociétés techniques... peuvent compter sur une offre inédite de produits d'exception à des prix abordables! DecoLight-rent jette effectivement un nouvel éclairage sur le design abordable.



foto's realisatie: BAM-congres - Expo - Brussel

DECO
LIGHT
RENT

NEW **N M** MUSIC

Vous allez vous sentir
incroyablement bien
à la maison



Depuis 1979, nous prenons soin de vos envies

Haute-fidélité • Home cinéma • Intégration



www.newmusic.brussels

343-345, chaussée d'Ixelles
1050 Bruxelles - T. : 02 647 71 70

**PASSER UNE JOURNÉE
DE RELAXATION
EN SUÈDE**



**PASSER UNE JOURNÉE
DE RELAXATION
EN THAÏLANDE**



**PASSER UNE JOURNÉE
DE RELAXATION
EN LIMBOURG**



ELAISA, WELLNESS DE CLASSE MONDIALE !

A Elaisa, vous pouvez profiter de 7.500m² de détente, de paix et d'intimité dans la nature. La location unique au milieu du Parc National de la Haute Campine vous permet de vous relaxer complètement.

Elaisa s'efforce d'offrir à ses hôtes une expérience unique. Outre les saunas et les bains traditionnels, Elaisa est le seul centre de bien-être du Benelux à proposer une cérémonie Temazcal, des séances de coulée fournies par le champion du monde Aufguss et des bains 100% sans chlore rendant l'eau inodore et douce pour la peau. Choisissez dans notre gamme de traitements et de thérapies ou profitez de la vue magnifique dans notre restaurant ou notre lounge.

Passez toute la journée dans une atmosphère luxueuse et sentez-vous comme un roi dans cet imposant bâtiment où la géométrie, le son et les cristaux prennent toute leur importance.

Laissez derrière vous une vie bien remplie et vivez la tranquillité intense qu'Elaisa vous offre.



**Une journée de relaxation pour seulement € 45,-
Réservez par internet www.elaisawellness.com**

Uw droomhuis op een unieke locatie in Spanje?

Rustig gelegen, aan zee
of bij golfbaan en dichtbij
diverse faciliteiten

Bekijk het complete
woningaanbod op
Puurspanje.be



Droomhuis kopen? Dat kan met uw
Nederlandstalige makelaar in Spanje.

Wij zijn uw regiospecialist voor de Costa Blanca zuid
en de Costa Cálida.

Wacht niet langer en profiteer van onze
kennis en inmiddels 15-jarige ervaring.

puurspanje.be

+34 618 245 967

puurspanje

Plus concrètement, cela signifie que le catalogue est réalisé par moi-même et l'équipe de graphistes du siège social à Londres. L'impression et la distribution se font également à partir de Londres. Le travail préparatoire à l'élaboration du catalogue n'est certainement pas à sous-estimer. Nous y travaillons des mois à l'avance. Cela va de la collecte des voitures spéciales, qui reste la partie la plus difficile du travail, à la cartographie de l'histoire des voitures, en passant par la prise de photos professionnelles et le regroupement de tout en ligne et dans le catalogue, comme c'est le cas ici à Knokke.

Retournons à la vente aux enchères et le commissaire-priseur. Quel est le sentiment de ce commissaire-priseur, quelle sensation éprouve-t-il?

Gregory: La tâche du commissaire-priseur ne peut pas du tout être qualifiée de «facile». Un commissaire-priseur doit pouvoir parler devant un large public, lire, écrire, calculer, voir, mais aussi provoquer et négocier et tout cela en même temps. Multitâche de très haut niveau donc, ce à quoi on ne s'attend pas en voyant ces hommes (par lequel Gregory fait référence à la stricte image que nous avons parfois de ces personnes).



Gregory poursuit: «Nos commissaires-priseurs londoniens sont aussi de véritables maîtres de l'humour anglais, vous pouvez donc vraiment voir et entendre du spectacle. Le sentiment qu'éprouve un commissaire-priseur lorsqu'une vente aux enchères va dans la bonne direction - comme c'est toujours le cas lors de la Zoute Sale - est indescriptible. On a vraiment l'impression de mener un jeu international. Un commissaire-priseur doit avoir énormément de confiance en soi. Je veux dire par là qu'une fois que le jeu est joué et qu'une bataille d'enchères éclate, c'est sensationnel tant pour le commissaire-priseur que pour le public.

Ensuite, nous nous demandons ce qu'il en est du public acheteur. Qui sont les enchérisseurs ou les acheteurs et pour quelle raison achètent-ils les voitures?

Gregory: Les acheteurs sont un public très large et international. D'une part, il y a le collectionneur ou amateur, qui fait le voyage à Knokke pour vivre la vente en personne et pouvoir enchérir en direct dans la salle. D'autre part, il y a les fournisseurs de téléphone et d'Internet dans le monde entier. Malgré la distance, ces personnes sont aussi correctement et complètement informées et conscientes de ce que nous offrons.

Une autre bonne chose est que nous avons toujours des «premiers acheteurs», des personnes qui participent à la vente aux enchères pour la première fois. Ceci en plus des enchérisseurs de confiance qui sont connus dans les centres automobiles et le circuit des voitures anciennes.

Concernant la raison de participer et d'acheter lors de ces enchères. L'investissement comme motif d'achat d'une voiture est maintenant derrière nous. Le marché qui a produit des résultats incroyables entre 2015 et 2017 est revenu à ce que l'on appelle la «sanity», librement traduite par «santé mentale». De nos jours, de nombreux amateurs achètent une voiture dans le but de l'utiliser dans un rallye ou une compétition comme Knokke, Milli Miglia et d'autres événements de renom. En outre, la voiture est également achetée purement comme gadget ou pour compléter une collection.

Pour conclure cette interview, nous aurions aimé en savoir un peu plus sur la personne de Gregory Tuytens.

Gregory est né le 5 avril 1990 à Wortegem-Petegem en Flandre orientale, où il vit actuellement. Gregory a étudié à Bruxelles, Louvain et Berlin et a obtenu un diplôme en économie appliquée.

Immédiatement après ses études, il a postulé au Motor Car Department de Bonhams et a immédiatement commencé à y travailler.





BKKS

Belgisch Kinder Kanker Steunfonds

**KANKER HOUDT
GEEN REKENING
MET KINDEREN
WIJ WEL**



**scan de QR-code
en doe een donatie**



BEDANKT

Belgisch Kinder Kanker Steunfonds - Diesterstraat 67A 001, 3800 St.Truiden
011 19 28 19 - info@bkks.be - www.belgischkinderkankersteunfonds.be - BE19 0016 4017 4212



D'où vient la passion pour les voitures?

Gregory: C'est une maladie avec laquelle je suis né, j'en ai peur. J'ai très probablement été infecté par mon grand-père et mon père, pour le dire en termes de Covid. Mon grand-père a fait la course dès l'âge de 19 ans, entre autres dans la division Racer 500 avec une voiture française, une DB Racer 500 Dyna Panhard de 1949. Il s'agissait de courses d'escalade et du «kilomètre lance», tels qu'ils existaient dans les années qui ont suivi la Seconde Guerre mondiale, à cette époque même à Knokke. Mon père a également travaillé toute sa vie avec des voitures et des motos. Quand j'étais petit, je pouvais nommer toutes les marques quand je voyais la voiture.

Personnellement, j'ai toujours été plus passionné par les vieilles voitures que par l'abondance de chevaux et les derniers gadgets des voitures modernes. L'expérience de conduite dans une voiture de sport des années 50 à 70 est tout simplement sublime. De plus, l'avance technologique de certains à l'époque et le beau design d'une voiture de sport font battre mon cœur plus fort. Les goûts en matière d'automobile changent de temps en temps, mais j'ai toujours eu un faible pour les petites voitures de sport pratiques et au beau design, qui ont généralement aussi un lien avec la course automobile, comme une Austin Healey 100

M de 1956, une Alfa Romeo GTA de 1965 ou une Lotus Elan de 1964. Des voitures révolutionnaires en termes de design, de technologie ou de poids.

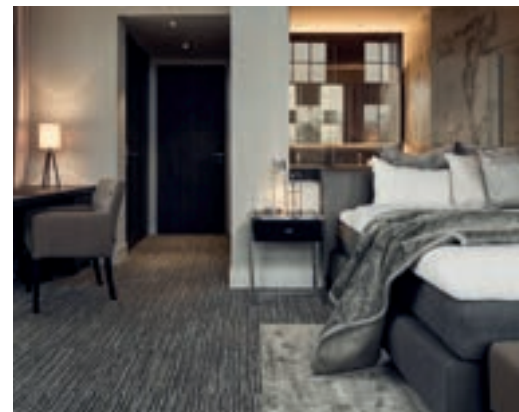
Dernière question: Comment êtes-vous arrivé à travailler chez Bonhams?

Gregory: Après avoir étudié l'économie en 2012, je me suis demandé ce que j'aimerais faire, ce que je connaissais et où je pourrais apprendre quelque chose qui m'intéresse vraiment. Je me suis retrouvé chez Classic Cars et grâce à Philip Kantor - directeur du département automobile de Bonhams - j'ai eu la chance de faire mes preuves au début des 2 premières ventes aux enchères à Spa Franchorchamps et Knokke. Jusqu'alors, il n'y avait pas de vente aux enchères de voitures anciennes belges à ce niveau et comme il y a beaucoup de passionnés et de collectionneurs dans notre pays, c'était une grande opportunité et au final, cela s'est avéré être un bon tremplin.

Nous remercions Gregory pour cette conversation et lui souhaitons bonne chance avec Bonhams.

PROFITER DE LA BELLE VIE

La vie en rose ? Ou plutôt la vie en vert ? Venez passer la nuit au bord de l'oasis de verdure National Parc Hoge Kempen. Depuis l'hôtel Terhills, vous pouvez remplir vos journées comme vous le souhaitez. Avec les achats à la les boutiques les plus exclusives de Maasmechelen Village, avec possibilité de se promener ou de se détendre à le complexe de bien-être unique Elaisa Wellness. www.terhillshotel.com.



Grâce à nos différents arrangements, vous pouvez goûter aux meilleures attractions de Terhills et de ses environs !



TERHILLS
HOTEL

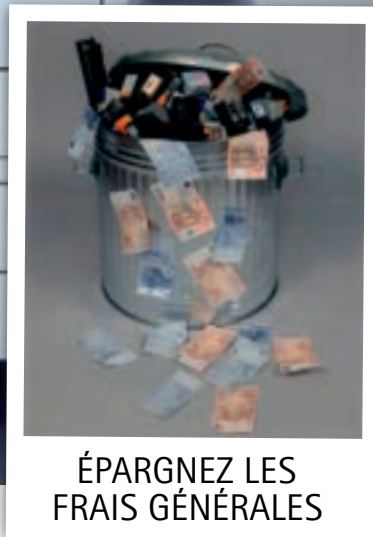
terhillshotel.com

Goossens

K O P I E E R M A C H I N E S



PROPRE SERVICE
TECHNIQUE



ÉPARGNEZ LES
FRAIS GÉNÉRALES



TOUTES LES PIÈCES
DÉTACHÉES DISPONIBLES

LOCATION ALL-IN TRÈS FAVORABLE

Vous en avez marre des frais exorbitants des cartouches de votre imprimante actuelle?
Nous louons des machines nettement plus performantes et qui vont vous faire épargner facilement 30 à 50%.

Vous êtes intéressé à voir quel bénéfice vous pouvez faire en changeant de machine copier - scan - fax?

Nos spécialistes vous calculent avec plaisir votre gain en performance et argent exact.

N'hésitez pas à nous contacter!

CONTACTEZ-NOUS SUR INFO@GOOSSENSNV.BE

LES GRANDES MARQUES LEBEAU-COURALLY ET ONI ONIK UNISSENT LEURS FORCES

UN LUXE SOPHISTIQUÉ, ARTISANAL ET BELGE

Lebeau-Courally et Oni Onik, deux grandes marques belges s'associent pour présenter leurs collections exclusives à nos lecteurs. Lebeau-Courally est une marque de luxe qui commercialise des articles de maroquinerie, des montres et des accessoires de chasse de haute qualité, tandis qu'ONI ONIK, avec son style authentique, est au sommet absolu de la mode nuptiale et de soirée belge.

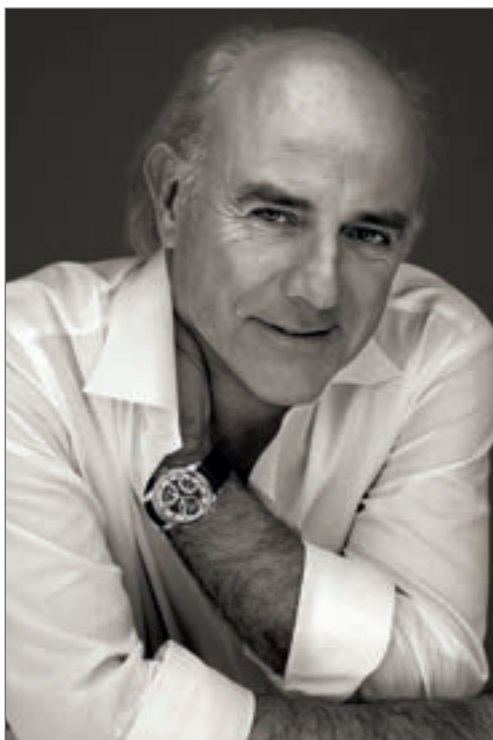
Texte: Wim Vander Haegen – photographe: Elien Jansen – styliste: Pommeline De Bruycker – mannequin: Olivia Fonseca – Photo Peter Goossens by Henk van Cauwenbergh



Rebelle gros carreaux nature



*Peter Goossens
Hof van Cleve Archiduc or rosé ardoise*



*Herbert Flack
avec le Tourbillon (Le Prince)*

ARTISANALE MANUFACTURE

Lebeau-Courally crée des produits de luxe 100% artisanaux et esthétiquement exceptionnels. Grâce à sa combinaison unique d'artisans rares et de designers talentueux, la société réussit sans cesse à relier le patrimoine des métiers d'art à une vision esthétique contemporaine. Les produits de luxe de Lebeau-Courally sont caractérisés par un style intemporel mais contemporain, ce qui les rend non seulement durables et précieux, mais aussi susceptibles de plaire aux gens dans différents domaines. « Préserver un savoir-faire exceptionnel est la force motrice de Lebeau-Courally », déclare le PDG Walter Van Damme. « L'histoire de la marque remonte à 1865, quand Auguste Lebeau a réalisé son rêve de fabriquer les plus beaux et les meilleurs fusils de chasse du monde. Le caractère artisanal de la manufacture liégeoise était une priorité et se traduit aujourd'hui encore par des armes entièrement personnalisées qui correspondent parfaitement au goût luxueux des amateurs de chasse exigeants et amateurs d'art. Les fusils de chasse sont mondialement connus pour leur qualité et leur apparence exceptionnelles. Les armes gravées et magnifiquement incrustées sont également connues pour leur incroyable précision. Plusieurs maisons royales européennes ont également su et savent encore apprécier la fiabilité et la valeur esthétique des armes de chasse ».

DES MONTRES D'UNE PRÉCISION EXTRÊME

Bien que leur valeur intrinsèque en tant qu'objet décoratif de valeur ait fait des armes de chasse les produits de luxe les plus recherchés en Europe et bien au-delà, leur fabrication a connu des difficultés. « Afin de ne pas perdre les années d'expertise, l'industriel belge Joris Ide, lui-même passionné de chasse, a repris la production en 2010. Dans sa quête de diversification des activités, Joris Ide s'est également concentré sur l'horlogerie. Une étape logique, car le métier d'armurier a toujours été proche de celui d'horloger. A l'époque, Auguste Lebeau lui-même avait également fait appel aux meilleurs horlogers pour la fabrication de ses fusils. Joris Ide a décidé que désormais Lebeau-Courally serait non seulement une marque renommée de fusils de chasse exceptionnels, mais aussi de montres tout aussi exceptionnelles, fabriquées avec le même savoir-faire et avec la même précision ultime. Aujourd'hui, un atelier de pointe en Suisse, avec le plus grand savoir-faire du secteur, fabrique les montres de précision Lebeau-Courally. Chaque composant est conçu, réalisé et assemblé avec un grand amour du métier en une montre excep-

tionnelle, dont les détails visuels font subtilement référence à l'esthétique des fusils de chasse. La première collection lancée en 2011 a connu un énorme succès et a immédiatement jeté les bases d'un avenir prometteur».

ARTICLES DE MAROQUINERIE EXCEPTIONNELS

En 2013, Joris Ide a franchi une nouvelle étape et a élargi les activités de Lebeau-Courally dans le secteur du luxe avec un département de cuir de luxe comprenant d'une part des cuirs de chasse et des accessoires de voyage, et d'autre part une collection de maroquinerie pour femmes. Afin de garantir le caractère artisanal et la précision raffinée, Joris Ide a repris un «atelier de cuir» près de la ville française de Dijon, où les plus célèbres maisons de mode françaises ont fait fabriquer leurs pièces les plus exceptionnelles au siècle dernier. De cette manière, il a également sauvé de la ruine un morceau du précieux patrimoine mondial. Les artisans de l'atelier de Dijon sont parmi les plus réputés de leur secteur. Le cuir est commandé, traité et livré de manière spécifique par les tanneries de France et d'Italie qui ne travaillent qu'avec des cuirs d'une qualité exceptionnelle. La qualité du cuir de Lebeau-Courally est bien supérieure à celle des marques de luxe ou des marques premium de la mode actuelle. La finition particulièrement détaillée est tout simplement inégalée».

PLUS BEAUX AVEC LES ANNÉES

Mais ce n'est pas tout: outre la combinaison d'une qualité exceptionnelle et d'un souci du détail, les sacs à main se caractérisent par un design sophistiqué et contemporain. «L'Italienne Valentina Milloch en est responsable. Elle dessine la maroquinerie de luxe en Belgique, succédant à Axel Enthoven, qui était responsable de la collection de base lors du lancement en 2013».

La manufacture de Haute-Marne compte toujours les meilleurs maroquiniers de la région.»Et ils ne font pas que commencer à travailler, ils ont des années de formation et sont de véritables maîtres artisans. De la coupe, du façonnage, du pliage et de la couture du cuir au scellage, au poinçonnage et à la finition: du prototype au produit fini, tout est fait à la main sous un même toit dans notre propre atelier à Vaux-Sous-Aubigny».

Les sacs pour femmes Lebeau-Courally sont disponibles dans les couleurs de base classiques et les couleurs de saison. Les types de cuir varient du daim souple, du cuir de veau lisse et du cuir



Boudoir entrelacé nature, off white



Minuit lézard off white



Marquis 38 haute joaillerie logo sertie

de grain au cuir exotique très précis. Les sacs et, bien sûr, tous les autres articles en cuir de Lebeau-Courally peuvent résister au temps et devenir encore plus beaux avec les années».

ANCRAGE EN BELGIQUE

Les montres et les articles de maroquinerie de Lebeau-Courally sont distribués par un réseau sélectif d'une quinzaine de revendeurs. La société dispose également de salles d'exposition à Paris, Genève et Maastricht. En outre, la société propose un service de majordome à domicile pour les clients qui préfèrent choisir en toute tranquillité parmi la collection. Un service spécial «sur mesure» donne aux clients la possibilité de transformer leurs propres désirs en un sac ou un accessoire en cuir spécial ou avec des détails spécifiques. Tous les articles en cuir de la collection peuvent également être fournis avec les initiales du client.

Pour souligner l'ancrage en Belgique, Lebeau-Courally travaille avec des artistes belges connus pour ses campagnes. L'acteur Herbert Flack est l'enseigne de la collection pour hommes, tandis que le grand chef culinaire Peter Goossens du restaurant trois étoiles Hof van Cleve se présente également comme un ambassadeur enthousiaste de la marque.



Minuit lézard off white



Secret gros carreaux off-white

Millésime

2020 - SAINT-GERMAIN



CRÉATEUR DES NUITS IDÉALES DES GRANDES
MAISONS DEPUIS 1910.

*Savoir-faire centenaire, matières d'exception : offrez-vous des nuits
dans la plus pure tradition des Grandes Maisons du luxe à la française.*

OREILLERS

COUETTES

SURMATELAS


DUMAS
PARIS

[DUMAS-PARIS.COM](https://www.dumas-paris.com)



Rebelle gros carreaux off white



Rebelle small entrelacé blossom, off white, rouge amour, noir

JEUNE ET AUTHENTIQUE

Haute qualité, design élégant et artisanat belge: les atouts de Lebeau-Courally se retrouvent également dans les collections d'ONI ONIK. Avec son style jeune et authentique, ONI ONIK se situe au sommet de la mode nuptiale et de soirée belge. «Ayant quitté le monde des vêtements pour enfants, nous nous sommes de plus en plus concentrés sur les vêtements de mariée et de soirée», explique Dicky Vanhoutte, qui dirige l'entreprise avec Jan Jr. Vanhoutte et Héléne Verstraete. Nos «racines» se trouvent dans la maison TATI, fondée en 1962 par Jan Sr. et Christiane Vanhoutte, qui est spécialisée dans la fabrication de vêtements pour enfants de haute qualité, en particulier pour les grandes occasions. À la fin des années 1970, nous sommes progressivement passés à la production de vêtements de soirée, de mariage et de cocktail pour les femmes. Depuis 1997, les activités se poursuivent sous le nom de ONI ONIK FASHION CREATIONS, un clin d'œil à la municipalité d'OostNieuwKerke, où nous sommes situés».

ONI ONIK, C'EST DE LA SUR MESURE À 100

ONI ONIK lance deux fois par an une toute nouvelle collection créée en interne. «L'accent est invariablement mis sur des créations originales en combinaison avec des tissus européens de haute qualité tels que des soies tissées à la main, de la dentelle, des brocards, etc... Nos collections sont réalisées en interne, du modèle au résultat final, et se caractérisent par leur style unique mais aussi jeune. Nos vêtements respirent le luxe et le raffinement et se distinguent par leur finition très détaillée et raffinée et par leur exclusivité. Nos collections sont vendues par

un nombre sélectif de magasins, mais sont 100% sur mesure. Les boutiquiers présentent les pièces uniques, prennent les mesures, notent la couleur souhaitée et l'envoient à notre atelier. Grâce à cette flexibilité et à la méthode de production traditionnelle, qui se fait à 100 % en Belgique, nous sommes en mesure de réduire au minimum les délais de livraison. Aujourd'hui encore, nous sommes une entreprise familiale qui privilégie le contact direct et personnalisé avec tous ses clients et qui allie des délais de livraison corrects à des prix compétitifs».

NXI, JEUNE ET DYNAMIQUE

Sous la marque NXI, ONI ONIK présente une collection de prêt-à-porter jeune et dynamique. «Avec un look distinctif, mais surtout abordable», explique Héléne Verstraete. «NXI est synonyme de qualité et de finition soignée. Tous les modèles de la collection peuvent être combinés les uns aux autres par thème de couleur. La force de NXI réside principalement dans le fait que cette collection peut être portée aussi bien lors d'occasions festives que lors d'une soirée ordinaire entre amis. Le message est «à usage multiple». Des robes élégantes, des tops, des ensembles originaux et stylés faits de matériaux de luxe font de cette collection, vendue dans des magasins multimarques, une collection haut de gamme. Tous les modèles peuvent être commandés une nouvelle fois sans aucun problème et, ici aussi, nous garantissons un délai de livraison court de 2 à 3 semaines. NXI, tout comme la mode nuptiale et de soirée d'ONI ONIK, est produite en Belgique».



courtesy of Perfect Integration

Meet the new member of the family

Njord features a pleasing and uniform image with the power to overcome rooms with high ambient light also making it the ideal choice for larger screens, outdoor entertainment spaces, and contemporary glass home designs, delivering an unbelievably bright and detailed image with spectacular color fidelity for an unmatched experience that will delight even the most discerning clients.

- 12000 Lumens - DCI/P3 Colour Space - 4K HDR - 9 Lens options
- Architectural Integration prepared (Free rotation and built in warp engine)



Learn more by contacting us at:
residential@barco.com and luc@m-pro.be



RESIDENTIAL

www.barcoresidential.com



WEYLER KAZERNE

BRUGGE

DÉJÀ **70%**
VENDU

A LIVING LEGACY

infos & vente:

+32 (0)50 66 00 00

info@found-baker.com

www.found-baker.com

Après avoir été longtemps inoccupé, un site historique niché au coeur de la ville retrouve une nouvelle destination bien spéciale. Un ancien couvent ressuscite sous la forme d'une zone d'habitation dotée d'une identité inégalable. Sa situation

optimale, son architecture imposante respectant les éléments historiques, ses logements spacieux et son abondance de verdure sont autant d'atouts menant inmanquablement à cette conclusion : Weylerkazerne est un projet exceptionnel.



FOUND & BAKER

PROPERTIES

**VDD
PROJECT
DEVELOPMENT**



N E N U P H A R

AFSNEEDORP 28 | 9051 AFSNEE | T: 09 221 22 32 | WWW.RESTAURANT-NENUPHAR.BE

Financial and Fiscal Solutions



Pour une **approche personnalisée** d'optimisation fiscale et financière de vos décisions, dans l'intérêt de **vos** patrimoine et de **vos** entreprise.

3 sujets principaux nous tiennent à cœur :

- **Financer** au mieux *vos* immobilier partout en Europe à des conditions **imbattables** (1,0% l'an et payé par votre entreprise pour vous. Vous n'y allez pas de votre poche !).
- **Faire fructifier vos** patrimoine et celui de votre entreprise en toute **sécurité, rendement et optimisation fiscale et successorale** compris.
- **Location et vente de voitures** récentes et d'ancêtres (Ferrari, Porsche, Aston Martin,...) à des conditions fiscales et financières très intéressantes.

Location (-achat) de voitures :



- avec **plaque luxembourgeoise**
- en toute légalité et avec **peu de taxes à payer**
- visitez le site sportcars-renting.lu

Votre partenaire incontournable pour l'optimisation de vos ressources financières.



Juriste, courtier en assurances, Licencié en finances et fiscalité

Manfred GEHLEN
GSM 0475/77 39 72

www.european-finance.eu

Depuis **20 ans** nous sommes **vos** partenaire de confiance, votre directeur financier externe **indépendant.**

Seule une approche globale amène des optimisations importantes.

Contactez-nous pour un premier entretien sans engagement :

nouvelles **assurances**
weiswampach

Kiricheneck 1
L-9990 Weiswampach
Tel. 00352/9799350
corinne.collienne@ef-group.eu

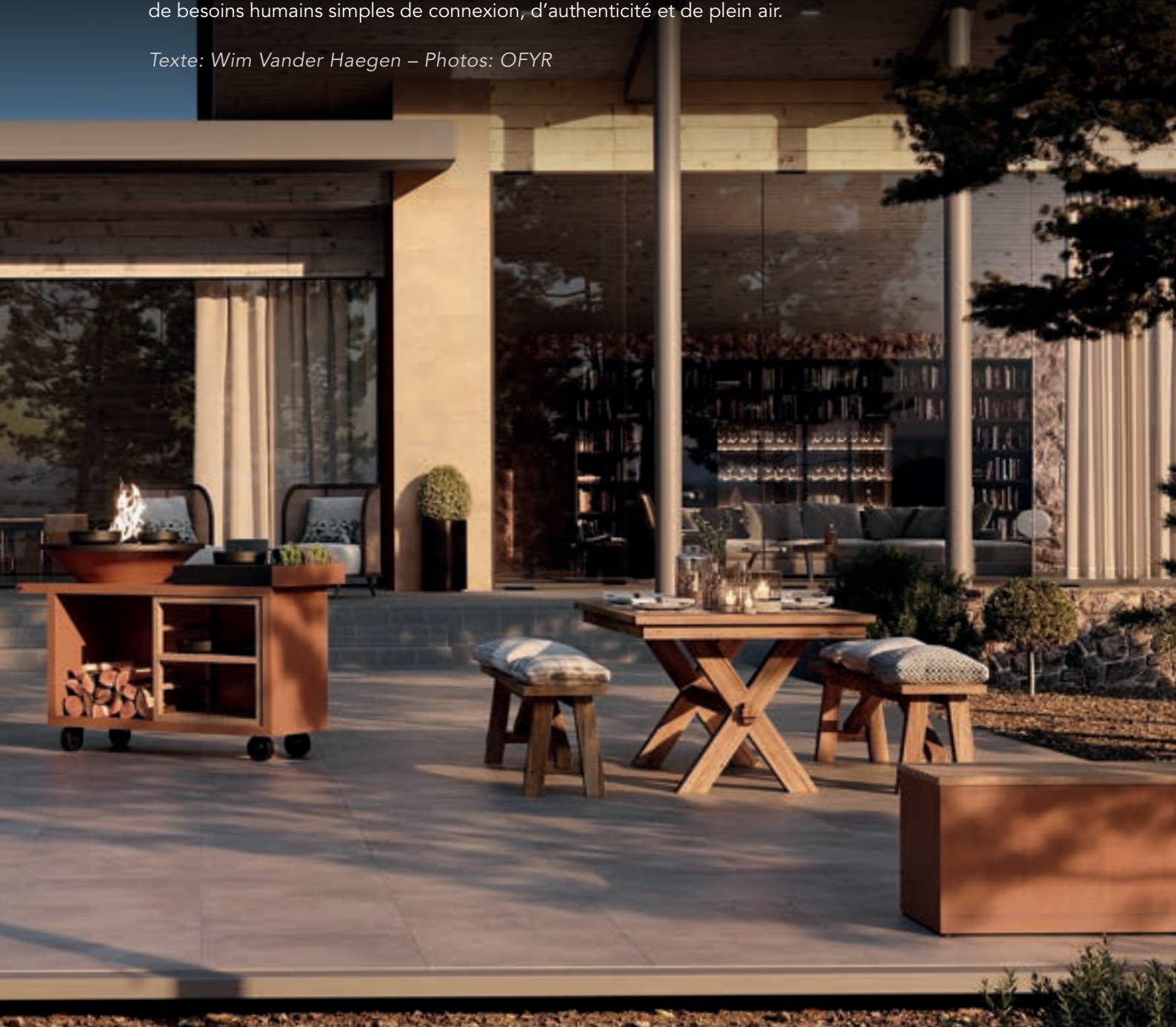
european
finance
group



UNE EXPÉRIENCE DE PLEIN AIR COMPLÈTE ET HARMONIEUSE

Transformer la cuisine en plein air d'une activité solitaire à un événement de groupe : c'est avec cette idée en tête que l'OFYR a créé ses premières cuisinières design il y a cinq ans. D'innombrables terrasses de restaurants et d'hôtels dans le monde, de grands événements et d'innombrables jardins dans le monde entier ont immédiatement adopté le concept. Son succès repose sur la satisfaction de besoins humains simples de connexion, d'authenticité et de plein air.

Texte: Wim Vander Haegen – Photos: OFYR



L'ART DE LA CUISINE EN PLEIN AIR

Le fondateur Hans Goossens a créé OFYR en 2015 pour donner une nouvelle dimension à la cuisine en plein air. Ce qui était à l'origine une activité solitaire s'est transformé en une expérience partagée des plus beaux moments avec des amis. Le concept a été introduit aux Pays-Bas et est aujourd'hui vendu dans plus de 90 pays. Au départ, il ne s'agissait que d'appareils de cuisson, mais le succès immédiat m'a donné envie d'en avoir plus. Soutenu par une équipe de designers, l'inventeur a depuis ajouté à la gamme une série de meubles et d'accessoires d'extérieur

de haute qualité. OFYR n'est plus seulement un produit, mais un concept complet de style de vie en plein air. Pourquoi OFYR est-il si efficace ? Qu'est-ce qui motive l'intérêt pour le concept d'OFYR ? Nous l'attribuons à sa simplicité, sa multifonctionnalité et son design unique, qui créent ensemble une toute nouvelle façon de cuisiner en plein air. La multifonctionnalité d'OFYR se reflète dans les innombrables recettes que vous pouvez préparer. Après tout, OFYR peut être utilisé partout et rassemble les gens autour du feu pendant les quatre saisons.



Plus que des grillades

L'EFFET COVID-19

Les médias mentionnent souvent que la crise de COVID-19 est à l'origine de la tendance croissante vers une vie plus «outdoor». «Nous ne pensons pas que seule la crise COVID-19 soit à l'origine de cette évolution», déclare Frank van Vliet, directeur commercial de OFYR Global. «Comme pour les appels vidéo ou l'accent mis sur la santé, nous avons assisté à une accélération d'une tendance déjà présente dans la société. Dans notre existence active et permanente, les gens recherchent une expérience de la nature et de l'authenticité. Et ce sont ces éléments qui font intrinsèquement partie de l'OFYR en tant que marque».

«Les gens sont simplement des créatures sociales», ajoute Guy Weyts, qui a depuis écrit un livre de cuisine d'OFYR. Le chef voit plutôt un double phénomène. «Dans de nombreux pays, les restaurants, les sites événementiels et les hôtels ont dû fermer leurs portes. 2020 a été une année incroyablement difficile pour l'industrie et la situation est toujours tout sauf bonne. Mais l'envie de bien manger et de se réunir en groupe est toujours restée».

LA CUISINE EN PLEIN AIR: PLUS QU'UN SIMPLE GRILL

La cuisine en plein air est souvent identifiée à la cuisson de la viande sur un grill. Cependant, OFYR est bien plus que cela. A la base, OFYR est une cuisinière à bois de type plancha. Cette technique de cuisson se distingue par sa pureté: il n'y a pas de contact direct avec les flammes, de sorte que les aliments n'entrent pas en contact avec la fumée des jus ou des graisses brûlés. Grâce à la conception conique unique et à la forme de l'anneau, il existe également différentes zones de température sur l'anneau. Cela permet de préparer tout type de viande, de poisson, d'œufs, de légumes ou de fruits. La cuisson peut se faire avec de l'huile végétale et des jus et les excédents coulent automatiquement dans le feu. La plaque ne dégage aucun goût. Grâce à une large gamme d'accessoires, ce cuiseur polyvalent combine de nombreuses techniques de cuisson que les utilisateurs peuvent combiner à leur guise. Lorsque nous parlons d'accessoires, nous ne parlons pas de plateaux en aluminium jetables. Un seul appareil, avec les accessoires disponibles, permet de cuisiner sur la plaque de cuisson, de faire griller du churrasco à la brésilienne, de placer un gril traditionnel ou des brochettes au-dessus du feu, de cuire à feu doux sur des planches de cèdre et même de cuire dans un vrai four.



OFYR est synonyme d'un concept harmonisé de plein air



Day and night, the Wooden Flat Dome from Organic-Concept fits your concept

Let There Be Light

Perfect your event with a lighting concept from Let There Be Light and furniture from Liberty-Vintage to match your concept.



*We create the setting
You share the memories*





VILLA KARMEL

Une vie de rêve, à la mer !

VISITER LES APPARTEMENTS TÉMOINS



Vous cherchez un havre de paix qui vous ravira d'extase ? Découvrez Villa Karmel, à Blankenberge ! Ce projet résidentiel exceptionnel voit le jour dans un jardin, niché au cœur du cloître du Carmel. Vous y trouverez une offre incomparable d'appartements et de logements confortables qui respirent tous l'authenticité, la sérénité et l'espace.

ACHETEZ À 6% DE TVA ET ÉCONOMISEZ DES MILLIERS D'EUROS

Les maisons et appartements de Villa Karmel sont actuellement assortis d'une TVA à 6% au lieu de 21%. Une offre temporaire à ne pas manquer ! Demandez-nous les conditions.

INFO ET VENTE

L'équipe commerciale est à votre service pour tout complément d'information sur Villa Karmel. Vous pouvez trouver leurs coordonnées sur le site web.

ADRESSE DU PROJET

Croisement de la Koning Albert I-laan et Mgr. Waffelaertlaan,
8370 Blankenberge

www.villakarmel.be



VILLA KARMEL
Blankenberge

fik

Depuis des années déjà, les **foyers** FIK apportent chaleur et ambiance dans et autour de votre maison. À présent, vous pouvez également compter sur nous pour installer des **piscines** qui apporteront fraîcheur et détente dans votre **jardin**. Ainsi, nous contribuons à une **expérience** ultime chez vous, à la maison.

 foyers

 piscines

 jardins

 expérience



Meet Femkes family



femkes 
femkesrooftoptents.com

BE ADVENTUROUS
BE DIFFERENT



Dare to be Different
Outdoor

www.dtbdoutdoor.eu
Dutch design since 2012 





OFYR Storage Insert PRO

Qu'il s'agisse d'un professionnel de la cuisine ou d'un amateur, tous deux ressentiront l'effet séduisant des flammes, ce qui amènera les invités à se rassembler autour du feu avec le chef. Un excellent point de départ pour la conversation et la connexion. Grâce à la chaleur agréable de l'appareil, les invités peuvent se réunir autour du feu 365 jours par an, en toutes saisons.

QUAND L'ESPACE EST IMPORTANT

Partout dans le monde, les gens deviennent créatifs avec l'espace. Avec Tabl'O, OFYR a également pensé aux plus petits patios: un modèle de table compact sur des briquettes de noix de coco durables. Et la marque reste fidèle à sa multifonctionnalité: pour Tabl'O, il y a aussi un grill et une poêle pour expérimenter avec la cuisson, la pâtisserie et les grillades. Fondues, raclette, légumes ou soupes. Non seulement la polyvalence est le mot clé, mais la modularité est également au cœur d'OFYR.

Dans la ligne OFYR-PRO, la cuisinière et tous les meubles sont sur roues. C'est pratique non seulement pour les professionnels, mais aussi pour ceux qui recherchent la flexibilité. Une cuisine extérieure couverte en hiver et dans la partie la plus ensoleillée du jardin à la fin de l'été ? L'installation mobile permet également d'entretenir facilement la terrasse. Les éléments en teck sont nouveaux et transforment l'espace de stockage de la ligne PRO en armoires ouvertes ou fermées.

LANCEMENTS DE PRODUITS

OFYR porte dans son ADN l'innovation continue. En 2021, elle prévoit notamment de construire un véritable four à pizza et un ensemble de casseroles en fonte. Le four à pizza d'OFYR se compose d'une plaque en fonte à double face, d'une pierre à pizza placée sur le dessus et d'une cloche en acier à double paroi, dont l'extérieur tourne autour de l'intérieur. De cette façon, l'ouverture est réglable et la chaleur peut circuler à l'intérieur de la cloche. Une spatule à pizza complète l'expérience. Autre nouveauté cette année, le set de rôtisserie. Cette rôtissoire ajoute une autre couche à l'expérience culinaire d'OFYR: laissez cuire doucement sur le feu de savoureuses brochettes, un poulet délicieux ou un ananas entier. Vous pouvez aussi facilement attacher un four hollandais au crochet inclus.4

UNE CUISINE EXTÉRIEURE HARMONISÉE

OFYR a maintenant introduit un concept complet pour la cuisine d'extérieur: en plus des unités de cuisson, des inserts et autres solutions de rangement, les tables de mise en place et les unités Kamado créent un look et un style harmonisés pour tout espace extérieur. Ainsi, OFYR crée un tout nouveau style de vie en plein air.

Aujourd'hui - plus que jamais - les gens apprécient ce moment de détente en plein air. Ils apprécient la nature et leur environnement, ainsi que les petits moments agréables à proximité de chez eux. L'aspect design d'OFYR joue également un rôle à cet égard: lorsqu'il n'est pas utilisé, il agit comme une sculpture pour chaque jardin, l'endroit où nous passons maintenant beaucoup plus de temps qu'auparavant.

TOUT COURT TOUJOURS

Husqvarna X-Line Automower



Slimme Tuin | Revendeur officiel Husqvarna
Spécialiste de robots tondeuses

Mulsaan 17D | B-1820 Steenokkerzeel
info@slimmetuin.be | +32 (0)2 759 63 67





Le fondateur Hans Goossens (à gauche) avec le chef Guy Weyts

PAR UNE JOURNÉE FROIDE ET ENSOLEILLÉE...

Pour changer les règles du jeu dans un marché traditionnel, il faut des gens un peu spéciaux. Imaginez une personne qui travaille dans le secteur bancaire depuis plus de 30 ans et qui souhaite développer son propre produit de consommation. C'est exactement ce qu'a fait Hans Goossens il y a cinq ans, à l'âge de 58 ans. Il a troqué ses costumes italiens sur mesure pour une tenue de travail et a mis au point la première cuisinière autour de laquelle les gens pouvaient se rassembler à l'extérieur. Qu'est-ce qui le possédait ?

Par une journée froide et ensoleillée de 2015, Hans était debout dans son jardin, imaginant combien il serait agréable de faire un feu et de se réunir avec des amis pour préparer de bons plats et créer ensemble de beaux moments et souvenirs. Hans voulait du vrai feu. Il voulait sentir la chaleur et voir les flammes. Hans voulait vraiment de la bonne nourriture et faire de la cuisine une expérience. Hans voulait vraiment être avec ses amis, se connecter et profiter de beaux moments. C'est alors que le fondateur d'OFYR a inventé la toute première cuisinière d'extérieur, où les gens se tiennent autour du feu pour cuisiner ensemble. La base de moments inoubliables et de convivialité en toute saison. Une cuisinière est aussi une sculpture, unique grâce à son design iconique.

FOLLOW YOUR DREAM

COSTA BLANCA SPAIN

Vanaf onze locatie in Spanje gaan we op zoek naar het perfecte pand voor u.

Begeleiding van A tot Z.
Ook juridisch en fiscaal.

Contacteer ons:

+32 473 95 87 45
+34 687 02 66 90

Av. Las Colinas 26-8
03189 Orihuela Costa

BIV 513466

www.immomediterraneo.immo
luc@immomediterraneo.immo





Design italien élégant.
Le plus haut niveau de confort.

Laika Kosmo

Maintenant avec une avantage de 19.640 €.
Série limitée, découvrez-la ici.



CONCESSIONNAIRE EXCLUSIF POUR LA BELGIQUE:
URBANO OSTENDE, TORHOUTSESTEENWEG 581
URBANO AARSCHOT, TERHEIDELAAN 51

POUR INFORMATION DIRECTE:
NUMÉRO DE TÉLÉPHONE: 059 – 55 40 01
OU INFO@URBANO.BE

WWW.LAIKA.IT/FR

AEQUOR
— ANTWERP —

Immobilier de luxe sur des sites d'exception

Appartements ■ Penthouses

Marina de l'Eilandje à Anvers

ANTIGOON

Vue sur l'Escaut au coeur d'Anvers

VH
VL-HOLDING

ALFA GIULIA REMPORTE TOUTES LES CATÉGORIES DE LA «VOITURE DE SPORT» ALLEMANDE

Giulia simplement la meilleure berline de sport en dehors de l'Allemagne selon les Allemands

Source: <https://corsaitalia.com/>



Parfois, les nouvelles vous font sourire. Non pas parce qu'ils vous apportent une satisfaction ou une perspective agréable, mais parce qu'ils sont juste un peu drôles. C'est ce qui s'est passé avec les nouvelles que nous avons reçues d'Alfa Romeo concernant le fait que la Giulia a remporté le «Sport Auto Award».

Le magazine allemand Sport Auto a demandé à ses lecteurs ce qu'ils pensaient être la meilleure voiture de sport de sa catégorie. Bien sûr, il y a une différence entre les voitures d'origine allemande et la classe «importée». Sport Auto a divisé les différentes catégories en fonction du prix d'achat. Il en a résulté l'aperçu suivant.

- **Meilleure berline sport / break de plus de 100 000 €:**
Alfa Romeo Giulia GTAm (avec 44,7% des votes)
- **Meilleure berline de sport / break jusqu'à 100 000 euros:**
Alfa Romeo Giulia Quadrifoglio (avec 47,5% des votes)
- **Meilleure berline sport / break jusqu'à 75 000 €:**
Alfa Romeo Giulia Veloce (avec 39,4% des votes)
- **Meilleure berline sport / break jusqu'à 50 000 €:**
Alfa Romeo Giulia (avec 45,0% des votes)

LE DÉVELOPPEMENT DE LA MASERATI D-SUV «LEVANTINO» SE DÉROULE COMME PRÉVU

Bron: www.autoedizione.nl

L'usine FCA de Cassino peut enfin envisager une nouvelle impulsion productive. Le développement d'un SUV Maserati dans le segment D est un investissement stratégiquement important pour l'expansion future de «il Tridente». En même temps, la Maserati d'entrée de gamme qui sera prête à être produite d'ici mi-2021 est un nouveau chapitre dans le plan visant à développer davantage la production de voitures de luxe sur le sol italien. Des voitures avec une marge plus importante et des ventes internationales. Le plan, initié plus ou moins en 2013 par le défunt PDG Sergio Marchionne, a connu une stagnation drastique au cours des 3 dernières années, en raison de la recherche par FCA d'un équilibre financier positif et d'un partenaire commercial idéal pour l'avenir. En plus de cela, il y a eu une pandémie. Mais avec la formation du nouveau groupe Stellantis au début de l'année prochaine, le vent devrait enfin tourner.



MASERATI ET ALFA ROMEO COMME UNITÉ

Maserati et Alfa Romeo sont les deux principaux piliers de ce plan, qui, selon les initiés, sera définitivement repris au sein de Stellantis. Les deux marques italiennes devraient même devenir le porte-drapeau international du groupe dans son ensemble, car une jeune marque de luxe comme DS ne jouit pas encore d'une telle notoriété. Bien que pour des raisons de marketing, les responsables de FCA aient déclaré à l'occasion, dans un passé récent, qu'il ne fallait pas trop fusionner Alfa Romeo et Maserati, il ne semble pas y avoir de véritable changement de cap. Selon nous, beaucoup de technologies continueront à être partagées et les marques seront utilisées ensemble autant que possible dans différents secteurs du marché, chacun ayant son propre groupe cible.

DÉVELOPPEMENT RAPIDE

Nous voyons ici un premier spécimen test de ce qu'on appelle le «Levantino» (petit Levante), qui partagera une grande partie de son potentiel technique avec l'Alfa Romeo Stelvio et qui, stylistiquement, est un clin d'œil à la MC20, qui a vu le jour un peu plus tôt. Pendant cette première phase de test, la voiture est, à part la grille, encore reconnaissable comme un SUV milanais. Le développement est désormais largement une affaire virtuelle,

comme on a pu le constater lors de l'ouverture du Maserati Science Lab à Modène. On s'attend donc à ce que les différentes phases jusqu'à la production se succèdent rapidement.

ÉVOLUTION DE LA PLATE-FORME DE GIORGIO COMME BASE

On nous a dit qu'une prochaine étape importante, dont ce «Levantino» fera également partie, sera l'évolution de la plate-forme Giorgio partagée par Maserati et Alfa Romeo. Elle sera adaptée à l'électrification complète et partielle (plug-in). Quelque chose que FCA planifie depuis deux ans, mais qu'elle n'a pas encore pu mettre en œuvre, à la frustration de nombreux conducteurs d'Alfa. Le prochain projet à Cassino (2021), après le Levantino, sera un important lifting (nom de travail «MCA») de la Giulia et du Stelvio. Ce que FCA appelle la plateforme évoluée «Giorgio Global» en sera la base. À nos yeux, cette évolution ne prend forme que maintenant que la fusion avec PSA bat son plein, et donc que les perspectives financières sont meilleures. Après tout, la plate-forme peut également être utilisée par d'autres marques, ce qui réduira considérablement les coûts de développement.



LUX

Quand votre chez-soi est un rayon de lumière

/ À VENDRE: nouveau projet
avec des **maisons et des
appartements**

/ Près du centre de ville de
Gand

PHASE II
40% vendus

L'offre de LUX phase II

- Appartements avec 1, 2 ou 3 chambre(s)
- Penthouses
- Maisons urbaines
- Maisons couplées
- Maisonnettes

À partir de €321.500, tva et frais exclus

LUX représente

UNE FORTE ARCHITECTURE

- / Unité par une présence uniforme
- / Un caractère intemporel
- / Une diversité par un mix de types d'habitation

BEAUCOUP DE VERDURE ET NATURE

- / Près de l'Escaut
- / Un oasis vert aux abords du centre-ville

VIVRE DE FACON DURABLE GRACE

- / À un environnement favorable aux familles
- / À des rues à circulation restreinte
- / Aux traversées vertes pour les cyclistes et piétons
- / Aux places centrales comme lieux de rencontre
- / Au caractère urbain et une accessibilité facile



“Découvrez ce projet unique
situé au sud de Gand!”



15 minutes à pied jusqu'au Kinopolis



12 minutes en vélo jusqu'au centre-ville



3 minutes en voiture jusqu'au E17, E40, R4 et B401



1 minute à pied jusqu'à l'arrêt de bus



8 minutes en vélo jusqu'à la gare St-Pierre



0 minutes jusqu'à l'Escaut



En savoir plus? / 09 240 01 10 / www.lux-gent.be

a project by
 alides



*The Barn est pleine de
Travaux de grange*

THE BARN

CURIOSITÉS • VINTAGE • ANTIQUITÉS • OBJETS D'ARCHITECTURE

1001 idées cadeaux uniques • Décoration • Tables • Chaises • Tabourets • Vases • Lustres • Objets



de collection • Curiosités • Antiquités • Vintage • Look éco • Miroirs • Abat-jours • Oreillers • Placards



• Valises • Intérieur • Sièges • Mobilier loft • Mancave • En bref: objets authentiques de caractère

Nous achetons aussi 

Ouvert: jeudi, vendredi, samedi, dimanche • 14 à 17h
Melkerijweg 8 • 2240 Zandhoven (15 minutes d'Anvers)
tél 0475 44 13 97 • info@thebarnantiek.be

www.thebarnantiek.be



thebarnantiek



La sécurité sans les contrariétés ? C'est notre spécialité!

SMART & EASY SOLUTIONS
prosecurity.be



Comptant plus de 15 ans d'expérience et 5000 clients satisfaits, Prosecurity est le partenaire tout indiqué pour une protection hautement qualifiée de votre habitation ou entreprise.

Que vous promet Prosecurity ? Des conseils avisés, une solution adaptée à chaque projet, du matériel de haute qualité. Nos installations de protection sont toujours équipées des technologies les plus fiables et les plus sophistiquées, conjuguant facilité d'emploi et design. Vous pouvez en outre compter sur le service personnalisé de notre équipe, garanti 24 heures sur 24. Et ainsi, dormir sur vos deux oreilles.



Prosecurity est un installateur agréé MIBZ pour systèmes d'alarme et caméras de surveillance ON0465346513

CONTACTEZ-NOUS

Prosecurity Hasselt
011 36 78 90

Prosecurity Bruxelles
02 669 15 11

Prosecurity Anvers
03 808 03 12

Prosecurity Louvain
016 36 04 53

Prosecurity Gand
09 395 09 02





gayoo

Le label des marques, enseignes et services gay-friendly.
La garantie d'un accueil égal pour tous !



gayoo
com

**CETTE ALFA ROMEO
GIULIA GT EST UNE
BEAUTÉ PROPRE**



Sacrilège ou pas, cette Alfa Romeo Giulia GT électrique est d'une beauté exceptionnelle.

Source: www.autoblog.nl/



Il y a une quinzaine d'années, il semblait impensable que des voitures classiques électrifiées deviennent populaires, pourtant c'est ce qui se passe actuellement. C'est toujours une combinaison particulière, mais il existe néanmoins quelques projets intéressants.

TOTEM

L'un de ces projets est l'Alfa Romeo Giulia GT de Totem Automobili. Nous avons déjà parlé de cette voiture, mais nous pouvons maintenant la voir dans toute sa gloire. Maintenant, nous connaissons aussi tous les détails de cette création italienne spéciale.

MOTEUR ÉLECTRIQUE

La voiture diffère d'une Giulia originale à bien des égards, mais le groupe motopropulseur électrique est la modification la plus choquante. C'est pourquoi nous allons d'abord en parler. Le moteur électrique en question produit pas moins de 525 ch et 940 Nm de couple. À titre de comparaison: la Giulia originale qui a servi de base, ne disposait que de 195 ch.

BATTERIE

Le moteur électrique est alimenté par une batterie de 50,4 kWh. Cela devrait permettre à l'Alfa Romeo Giulia électrique de couvrir une distance de 320 km avec une seule charge. La GT sprinte de 0 à 100 km/h en 3,4 secondes. La vitesse maximale est de 245 km/h.





CARROSSERIE

Totem Automobili a fait bien plus que mettre un groupe moto-propulseur électrique dans une Alfa Romeo Giulia GT. Ils ont également repris la conception de la carrosserie et du châssis. Pour compenser le poids de la batterie, le corps est entièrement fait de fibre de carbone. Le poids total de la voiture est encore de 1 410 kg, dont 350 kg peuvent être attribués à la batterie.

LAUNCH CONTROL

Seuls 10 % du châssis d'origine sont restés intacts. Il a été remplacé par une nouvelle suspension en aluminium. La Giulia électrique possède également un certain nombre de caractéristiques remarquables, notamment le 'Launch Control' et un mode de dérive. L'absence de bruit du moteur est compensée par 13 haut-parleurs, qui sont placés à l'intérieur et à l'extérieur de la voiture. Ce son peut être adapté à son propre goût. Tout cela a l'air très bien, mais le son sera toujours un grand manque avec des restomods comme ceux-ci.

DESIGN

Les Italiens ont également osé moderniser le design de la Giulia. Non seulement la voiture est beaucoup plus large, mais l'avant et l'arrière ont été redessinés. Par exemple, nous voyons maintenant des phares et des feux arrière modernes à LED. Moderniser un design classique peut être une mauvaise idée, mais Totem a réussi à créer un beau mélange de classique et de moderne.

INTÉRIEUR

Totem a suivi la même approche pour l'intérieur. La base de l'intérieur est toujours reconnaissable, mais Totem s'est beaucoup modernisé. Il est frappant de voir les écrans ronds qui sont placés sur le tableau de bord et les sièges qui sont en grande partie en fibre de carbone. La voiture est également équipée de commodités modernes telles que des vitres électriques, un système antiviol et l'air conditionné.

Comme c'est souvent le cas pour de tels projets, Totem Automobili ne communique pas les prix. Malheureusement, nous ne pouvons pas satisfaire votre curiosité sur ce point.





— Brussels International Limousine Service —



Pour vos déplacements partout dans le monde, Brussels International Limousine Service (BILS) vous propose toute solution de véhicules terrestres (voiture, minibus, bus) avec chauffeurs.

De chez vous à votre réunion ou à l'aéroport, et aussi à votre descente d'avion à Nice, à Berlin ou à Dubaï... votre chauffeur vous accueillera avec le sourire et vous conduira en voiture sécurisée à votre destination.

Et, si besoin est, il restera à votre disposition, jour, nuit, week-end.

**Envoyez votre demande en ligne depuis notre site
www.bils-limo.com ou vos questions
à info@bils-limo.com .**

BILS sprl-bvba - Brussels International Limousine Service

✉ info@bils-limo.com 🌐 www.bils-limo.com ☎ **+32 2 648 6590 - +32 476 302 568**



dekeyzer

cuisine et intérieur avec finesse

Menen | Industrielaan 55, +32 (0)56 52 13 40
Roeselare | Diksmuidsesteenweg 370c, +32 (0)51 26 06 80
Waregem | Stationsstraat 38a, +32 (0)56 28 02 70
Sijsele | Dorpstraat 175a, +32 (0)50 73 46 17
Sint-Martens-Latem | Kortrijksesteenweg 1, +32 (0)9 241 54 54
Kruisem | Kruishoutemsesteenweg 267, +32 (0)9 398 74 90
Boortmeerbeek | Leuvensesteenweg 74a, +32 (0)15 67 64 01



PEAK PERFORMANCE SUMMER COLLECTION NOW AVAILABLE AT:
REPUBLIC ANTWERP / DE ZWERVER HERENTALS / PEAK PERFORMANCE STORES KNOKKE - HAACHT



FOR LIFE OUTSIDE

PeakPerformance®

Schenk uzelf écht goed slaapcomfort



5-STERREN
SLAAPCOMFORT

— SINDS 1881 —

WWW.SPIERS.BE



**UW
BED IS HET
BELANGRIJKSTE
MEUBEL IN UW
HUIS!**

— WWW.SPIERS.BE —

Met de 'SPINESCANNER' controleren we of uw wervelkolom op de juiste manier ondersteund wordt. *(Enkel op afspraak)*

oudenaarde

Broodstraat 13 - Tel: 055 31 10 30

Op 40 stappen van de markt

Parking achteraan de winkel: Burgschelde 20

swissflex
Finest sleep technology

GREEN SLEEP

magnitude
Non-motorized Mattress

TRECA INTERIORS
BOUTIQUE

Mline
Boutique



De voorpret begint bij het dromen

Wachten. Het kan frustrerend zijn... Behalve wanneer u de tijd naar uw hand zet. U kunt namelijk nu alvast dromen dat u ergens ver weg uit een vliegtuig stapt. Een andere cultuur in, nieuwe ervaringen tegemoet. Genieten van een longdrink aan het strand, terwijl u naar een spectaculaire zonsondergang kijkt en een zwoele zeebries uw huid kietelt.

Wat zou het geweldig zijn als dat weer zou kunnen. Gelukkig kan dromen altijd en overal. En het mooie is: dromen kost niets! Daarom is dit de tijd om optimaal te genieten van reis-dromen over droomreizen. Want één ding is zeker: binnenkort gaan ze weer in vervulling.

Om uw dromen een vliegende start te geven, hebben wij vast een aantal suggesties voor onvergetelijke, op maat gemaakte reizen door Australië en Nieuw-Zeeland op een rijtje gezet.

Ga naar www.travelessence.nl voor de beste reis-inspiratie.

Onze lokale kennis maakt het verschil

Klanten waarderen ons met een: **9,3** ★★★★★

TravelEssence
NIEUW-ZEELAND • AUSTRALIË



Angora Bodywear natural heat therapy

Porter des sous-vêtements chauds en hiver n'est pas seulement confortable, il est également bon pour la santé.

Surtout si vous optez pour la gamme sous-vêtements en angora de Medima®. L'effet doux de la laine rend la collection Medima® idéale pour ceux qui doivent porter des vêtements thermiques pour des raisons médicales ou pour soulager la douleur.

Tout le monde - hommes, femmes et enfants de tous âges - trouve quelque chose à son goût dans la collection élégante maillots de corps, chaussettes et sous-vêtements.



PEUT PRÉVENIR LES DOULEURS RHUMATISMALES, L'ARTHRITE, LE LUMBAGO, L'ISCHIAS ET LA RAIDEUR MUSCULAIRE



La chaleur peut combattre les douleurs rhumatismales, l'arthrite, le lumbago, l'ischias et la raideur musculaire.

Avant l'existence des calmants, la chaleur était le seul moyen pour adoucir les affections articulaires. L'évolution de la science a mis les moyens simples et efficaces à l'arrière-plan.



Medima® est en vente dans les boutiques spécialisés, les magasins de santé.

Pour un point de vente dans votre région:
www.medima.be



Exclusieve (VAKANTIE)WONINGEN EN INVESTERINGSOBJECTEN in Oostenrijk

Alpendreams

www.alpendreams.eu



© Schmittenhöhebahn AG

RUST, RUIMTE, EEN EIGEN PLEK IN DE NATUUR.

Meer dan ooit is daar behoefte aan.
En waar zit u dan beter
dan in Oostenrijk?



DAAROM ALPENDREAMS

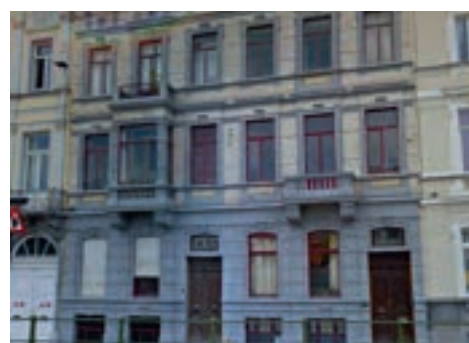
Wij kennen Oostenrijk als geen ander. Het voor onze klanten **selecteren van de mooiste plekjes in Oostenrijk is waar we in gespecialiseerd zijn**. Wij gaan voor locaties waar we **zelf in geloven**, in bekende en (nog) minder bekende dorpen; met **vele partners** waar we inmiddels jaren prima mee samenwerken. Dat geeft **rust** en zekerheid. Wij begeleiden bij uw aankoop in Oostenrijk van het allereerste contact tot en met de oplevering/overdracht. Onze dienstverlening ter plaatste ontzorgt en brengt **geen extra kosten** met zich mee. Tot slot zijn wij als enige aanbieder in Oostenrijk Mondy Approved: een grote extra **zekerheid** voor u!



ALPENDREAMS
info@alpendreams.eu
www.alpendreams.eu

Tel NL: +31 (0)6 52 06 61 70
Tel AT: +43 (0)6 991 0658 625
Tel BE: +32 (0)497 47 41 46

RENDEMENT. EXCLUSIVITEIT. ONTSPANNING. (SNEEUW)ZEKERHEID.



Affinity for Real Estate Investments.

Nous sommes continuellement à la recherche de projets.
En toute discrétion si nécessaire.

INVESTMENTS@AFFINIMMO.BE



AFFINIMMO

MAASMECHELEN VILLAGE

Découvrez Maasmechelen Village

Maasmechelen Village vous accueille en plein cœur des superbes paysages du Limbourg, à deux pas du carrefour entre la Belgique, les Pays-Bas et l'Allemagne.



Plus De 100 Boutiques

Cette destination shopping des plus élégantes réunit de grandes marques telles que BOSS, The North Face ou encore Polo Ralph Lauren, qui vous proposent toute l'année des remises allant jusqu'à **-60% du prix d'origine conseillé**.

Ouvert 363 Jours Par An

Les boutiques du Village sont ouvertes tous les jours de 10h00 à 19h00, y compris les dimanches et jours fériés.

Une région magnifique

Agrémentez votre escapade shopping d'une promenade à pied ou à vélo, d'une nuit dans un hôtel chic des environs et de délices emblématiques de la gastronomie locale.*

Pour en savoir plus et préparer votre visite, rendez-vous sur [MaasmechelenVillage.com](https://www.MaasmechelenVillage.com)



MAASMECHELEN  VILLAGE

A MEMBER OF THE BICESTER VILLAGE SHOPPING COLLECTION®

*Selon les mesures en vigueur.

GOOSSENS NV/SA

SOLUTIONS D'IMPRESSION ET COPIEURS SUR MESURE

Depuis 1976, l'entreprise Goossens nv/sa de Welle près d'Alost, spécialisée dans les copieurs, propose des solutions professionnelles pour les besoins des PME flamandes en matière d'impression, de télécopie et de photocopie. En optant pour un copieur Goossens, vous gagnerez du temps et de l'argent, et vous pourrez en outre compter sur un service après-vente parfait.

Texte: Jeroen Coteur





Petite ou grande, chaque entreprise a ses particularités et ses propres besoins spécifiques en matière de copieurs, imprimantes, scanners et faxes. Il importe donc de choisir la ou les bonnes machines répondant précisément à ces besoins. N'est-il pas dommage pour une entreprise de travailler avec une machine ne disposant pas de la fonction pouvant lui faire gagner beaucoup de temps et d'argent?

SOLUTION CENTRALISÉE

Lorsqu'une entreprise n'a pas une approche intelligente en matière d'impression et de copie, les coûts peuvent être élevés. Les imprimantes couleur soi-disant bon marché, par exemple, s'avèrent incroyablement chères en termes de consommables. Dès qu'il faut remplacer les cartouches de toner ou d'encre, cela revient souvent plus cher que l'achat de l'appareil proprement dit. Rien qu'un simple ajustement du comportement en matière d'impression permettra déjà de réaliser d'énormes économies. Cela pourra se faire simplement en centralisant les opérations sur un ou plusieurs appareils. Grâce à ses années d'expérience et de savoir-faire, Goossens nv/sa propose toujours aux entreprises les meilleures solutions. Ce qui signifie non seulement un appareil qui répond à tous les souhaits, mais aussi la formule la plus avantageuse et surtout le meilleur service après-vente pour l'entreprise.

POSER LES BONNES QUESTIONS

Chez Goossens nv/sa, le client n'est pas un numéro, mais bénéficie d'un traitement personnalisé. L'équipe commerciale de Goossens nv/sa est prête à aider les entreprises à s'y retrouver parmi toutes les possibilités et à choisir la solution la plus appropriée, totalement adaptée à leurs besoins. Et ce en posant les bonnes questions. Quelle quantité de copies l'entreprise effectue-t-elle chaque mois? De quels formats de papier a-t-elle besoin? Un chargeur automatique des documents est-il nécessaire? L'entreprise veut-elle pouvoir imprimer, scanner et faxer avec le même appareil? La machine doit-elle également pouvoir plier, perforer etagrafer les documents? Sur la base de ces données, les spécialistes de Goossens nv/sa établissent ensuite une sélection des meilleures machines répondant à ces besoins.

UNE LARGE GAMME

Vous trouverez dans le catalogue de Goossens nv/sa un large choix de machines performantes. Des modèles de table avec deux tiroirs à papier aux modèles de sol avec quatre tiroirs à papier, pour des formats de papier allant de A3+ à A6. Les vitesses d'impression des différents appareils varient de 17 à 50 pages par minute et les vitesses de numérisation peuvent atteindre 240 scans par minute. L'impression recto-verso, le chargement automatique des originaux et une résolution d'impression

QUAND LES VACANCES DEVIENNENT VOTRE QUOTIDIEN

À VENDRE : APPARTEMENTS NEUFS À OSTENDE

- Des appartements résidentiels spacieux de 1, 2 ou 3 chambres
 - Vue sur la mer ou l'arrière-pays
- Un immeuble d'habitation moderne et hyperfonctionnel
 - À 30 m de la digue, de la plage, des magasins, des bars et des restaurants
 - À un jet de pierre des transports en commun et du centre animé d'Ostende

PLUS D'INFORMATIONS :
WWW.O-SEA.BE OU 050/946 946

powered by



IMMOBEL

since 1863

www.goossensnv.be

jusqu'à 1200 dpi sont également possibles. Lors de la visite du showroom de Welle, les conseillers de Goossens nv/sa aident les clients à faire le bon choix.

UN SERVICE RAPIDE ET EFFICACE

Les entreprises doivent évidemment pouvoir compter sur leur imprimante et copieur jour après jour. C'est pourquoi l'équipe technique de Goossens nv/sa se tient prête à agir rapidement et efficacement en cas d'éventuels problèmes, afin que le client ne perde pas de temps précieux. De nombreuses pannes pourront déjà être résolues à distance, grâce à l'assistance téléphonique du collaborateur chargé du dispatching pour le service technique et disposant d'une formation en informatique. Évidemment, il se peut aussi qu'une intervention sur place soit nécessaire. Dans ce cas, Goossens enverra ses techniciens spécialement formés à cet effet afin de résoudre le problème le plus rapidement possible. Les clients de Flandre occidentale, de Flandre orientale, d'Anvers et du Brabant flamand peuvent être facilement desservis à tout moment depuis le port d'attache de Welle, proche de la liaison avec l'E40 à Alost. Le temps de réparation moyen est donc d'à peine quatre heures après avoir signalé le problème.

UN VASTE ENTREPÔT

En optant pour un copieur, une imprimante, un scanner ou un fax signé Goossens nv/sa, vous pourrez toujours compter sur une assistance de qualité. Toutes les pièces de rechange sont en permanence de stock dans l'entrepôt. Goossens nv/sa conserve toujours un exemplaire totalement prêt à l'emploi de tous les modèles de copieurs fournis un jour à un client. De telle sorte que les techniciens pourront aussi disposer en permanence des pièces de rechange moins courantes et que le client ne devra pas attendre des jours ou des semaines pour une solution qui sera ralentie par des livraisons externes. De plus, les techniciens de Goossens nv/sa bénéficient d'une solide formation professionnelle et suivent régulièrement des formations complémentaires. Ils sont ainsi toujours au courant des évolutions technologiques les plus récentes dans le secteur.

SPORT CARS RENTING

PAYER MOINS DE TAXES ET CONDUIRE UNE VOITURE SPORTIVE EXCLUSIVE. PAS BANAL, COMME COMBINAISON.

Manfred Gehlen, conseiller financier et fiscal, a fondé son entreprise il y a 25 ans au Luxembourg. Ses clients sont principalement des chefs d'entreprises et des PDG mais certains clients privés font également appel à son expertise fiscale pour réaliser des économies, gérer leur patrimoine et éviter les droits de succession. Proche de ses clients, il est partisan d'une approche personnalisée sur mesure. Ses clients, souvent fortunés, sont des clients fidèles qui font fonctionner le bouche-à-oreille, la seule forme de publicité qu'il souhaite. Ne pas étendre ses activités est un choix, mais apporte des atouts uniques. Si vous faites de lui votre conseiller financier, vous paierez un minimum de taxes. Véritable expert de la finance, il sait comment optimiser financièrement votre entreprise, maintenant et pour l'avenir. Le rendement et les plus-values ne sont taxés qu'à 2 %.



LOCATION OU ACHAT AVANTAGEUX?

Ici, vous pouvez louer les voitures les plus exclusives de manière fiscalement avantageuse, à titre privé ou via votre entreprise. Il y a une centaine de véhicules disponibles à la location à long terme. Un régime fiscal avantageux a été spécialement mis en place afin de permettre de circuler avec une plaque d'immatriculation luxembourgeoise. Vous pouvez aussi opter pour une location/achat, en décidant vous-même si vous préférez des frais de location bas et une valeur résiduelle élevée ou l'inverse. Vous avez alors le choix entre un contrat sur 3 ou 5 ans. L'acompte est toujours de 25% mais l'avantage, c'est que vous tombez sous la législation fiscale du Luxembourg.

À titre exceptionnel et après une rencontre personnelle, vous pouvez aussi louer une voiture à court terme. Par exemple, pour 1, 3 ou 6 mois ou pour 1 an. Les véhicules proposés pour cette période ne sont pas des moindres. Cayenne, Q7, A8, Z4 Cabrio ou Jaguar Cabrio, Austin Martin DB 9 Cabrio, Porsche 911 Cabrio font partie des possibilités. Plus une série exclusive de voitures de collection.

Il y a évidemment une caution à payer et la franchise en cas d'accident est assez élevée. La location est aussi assortie de certaines conditions: avoir minimum 35 ans, ne pas avoir eu d'accident de la route litigieux et ne pas avoir eu de retrait de permis au cours des 5 dernières années.





PETITS BIJOUX

De l'Alfa 4C Spider Edizione Corsa, il n'existe que 35 exemplaires. Elle n'est plus produite mais vous pouvez vous en procurer une ici. Cette voiture sportive en carbone ne pèse que 800 kg. Ajoutez à cela les 240 ch. et vous avez un véritable bolide qui grimpe jusqu'à 240 km/h. Avec ses 1600 kg, la Porsche 911 atteint les 300 km/h. Toutes deux passent de 0 à 100 km/h en 4 secondes. Elles sont aussi rapides. Naturellement, cela n'a d'intérêt que sur un circuit car dans la plupart des pays, la vitesse de pointe des véhicules est limitée. Mais le lobby anti-limitation de vitesse intégrée œuvre pour se faire entendre, surtout en Allemagne. Les fabricants automobiles ne veulent évidemment pas perdre leurs clients du segment supérieur!

Si vous êtes plutôt fan de Ferrari, vous pouvez vous laisser tenter par la Ferrari 430 Novitec Rosso Race avec plus de 700 ch., dont il n'existe que 10 exemplaires – tous uniques de par les différences de leurs finitions. Il y en a une de disponible en bleu avec sièges en cuir et une aux couleurs de la Belgique: rouge avec des bandes noires et des sièges baquets jaunes. Toutes deux sont évidemment tout à fait uniques. Alors, tenté(e)?

Pour plus de renseignements:

**Sport Cars Renting, Manfred Gehlen, gsm 0475 77 39 72, www.european-finance.eu
Dominique van den Steen**



De verborgen parel

Warelles, nog nooit was
een appartement zoveel villa!

Warelles is een architecturaal hoogstandje. Verborgen op een prachtig, afgesloten landgoed. 18 gestapelde villa's en 5 heerlijke penthouses, elk met een indrukwekkend terras. Hier woon je in een groene oase op het einde van een doodlopende straat, in de meest residentiële buurt van Rumbeke, vlakbij het Sterrebos. Je wordt omringd door stilte en rust, voor een altijddurend vakantiegevoel thuis. Het perfecte decor voor uitzonderlijk vastgoed in hartje West-Vlaanderen.

— De verborgen parel van Rumbeke

“In een tijdspanne van 5 jaar komen er circa 1000 nieuwe appartementen in Groot Roeselare. Met Warelles willen wij ons hiervan duidelijk onderscheiden”, aldus bouwheer Patrick Debusseré van Wright Projects.

“De gestapelde villa's zijn allemaal verschillend qua indeling, grootte en terras. Het tijdloze ontwerp van Warelles is hét laatste meesterwerk van wijlen toparchitect Hendrik Vermoortel, gebaseerd op het iconische Fallingwater van Frank Lloyd Wright. Hendrik vond hierin zijn inspiratie voor

de overkragende terrassen die Warelles typeren en waar je als bewoner optimaal van kunt genieten.”

— Gestapelde villa's

Bij de creatie van dit ontwerp werd bewust gekozen om geen klassieke appartementsbouw te realiseren. “We spreken van gestapelde villa's omdat de bewoners de voordelen hebben van een villa, zonder de nadelen. Net zoals ze de voordelen hebben van een appartement, zonder de meestal gebruikelijke nadelen”, legt Dhr Debusseré uit. Zoiets moet je zelf ter plaatse zien. Vél ruimte, privacy, rust en comfort zijn de peilers die



elke bewoner weet te smaken. Warelles steek je in geen vakje, het is gewoon anders. Ongezien in appartementsbouw.

“Een visionair project in deze coronatijden

Binnen, buiten en omgekeerd. De gigantische leefterrassen maken volledig deel uit van je leefomgeving, waarbij de overkraging, zonder storende steunbalken, maakt dat je quasi het ganse jaar door kan genieten van de buitenruimte. Samen met de liften die in open lucht open gaan op het gelijkvloers en de brede overlopen met grote draai-kiepramen kun je dit project in deze coronatijden gerust visionair noemen.

— Verlangen naar privacy en rust

Warelles is gelegen op een afgesloten domein in de meest residentiële buurt van Rumbeke. De unieke ligging, vlakbij Roeselare, met vlotte bereikbaarheid tot belangrijke invalswegen en de parkomgeving zijn eigen aan dit nieuwbouwproject. De hoefijzervorm van het gebouw is een primeur welke toelaat optimaal te genieten van de groene oase, zonder enige inkijk en met een maximale privacy.

— Verlang je naar meer luxe en comfort?

“Voor elk villa-appartement en penthouse is een voorbeeldplan uitgetekend. Maar zelf in deze fase van het project kan je de volledige indeling én afwerking nog zelf bepalen, persoonlijk begeleid door een interieurarchitect van Obumex, samen met onze eigen interieurarchitect. Met oog voor esthetiek, functionaliteit en je persoonlijke wensen, zal je thuis komen in een uniek interieur. Hiermee geven we de kopers een enorme vrijheid die men nergens anders krijgt”, benadrukt Patrick Debusseré.



Meer dan 60 eigenschappen werden opgelijst om Warelles te onderscheiden van de traditionele appartementsbouw.

Kom deze zelf ter plaatse ontdekken. Nog nooit was een appartement zoveel villa!

Warellesgoed 10,

8800 Rumbeke

warelles.be

Bezoek als eerste het ingerichte modelappartement van Warelles

Maak uw coronaveilige afspraak

De gestapelde villa's van Warelles moet je zelf zien én beleven. Alleen dan ervaar je de unieke sfeer op het afgesloten domein. We leiden je rond en vertellen je honderduit over het unieke concept en alle voordelen. Als kers op de taart kan je als eerste het spiksplinternieuwe én ingerichte modelappartement bezichtigen.

— Boek uw afspraak via

www.warelles.be
wonen@warelles.be
051 920 912

Peking to Paris

— The Ultimate Motoring Challenge

Patrick Debusseré nam in 2019 deel aan 's werelds langste en zwaarste rally voor vintage & classic cars. De helse rit van Peking naar Parijs eindigde voor het sterke team op het podium. Maar leverde ook een schat op aan foto's en verhalen van andere deelnemers. Dit alles werd samengebracht in een uniek verzamelstuk waar elke oldtimer fanaat uren van zal genieten.

Meer info: www.peking-to-paris.com





WWW.ABITARE.BE
Brasschaat | Geel

ABITARE
MOOI WONEN