

# *cuore* SPORTIVO

The Belgian independent magazine  
for Alfa Romeo owners and enthusiasts



Serena bay

Luxury suites

Tower apartments

Beach houses

Beach villas

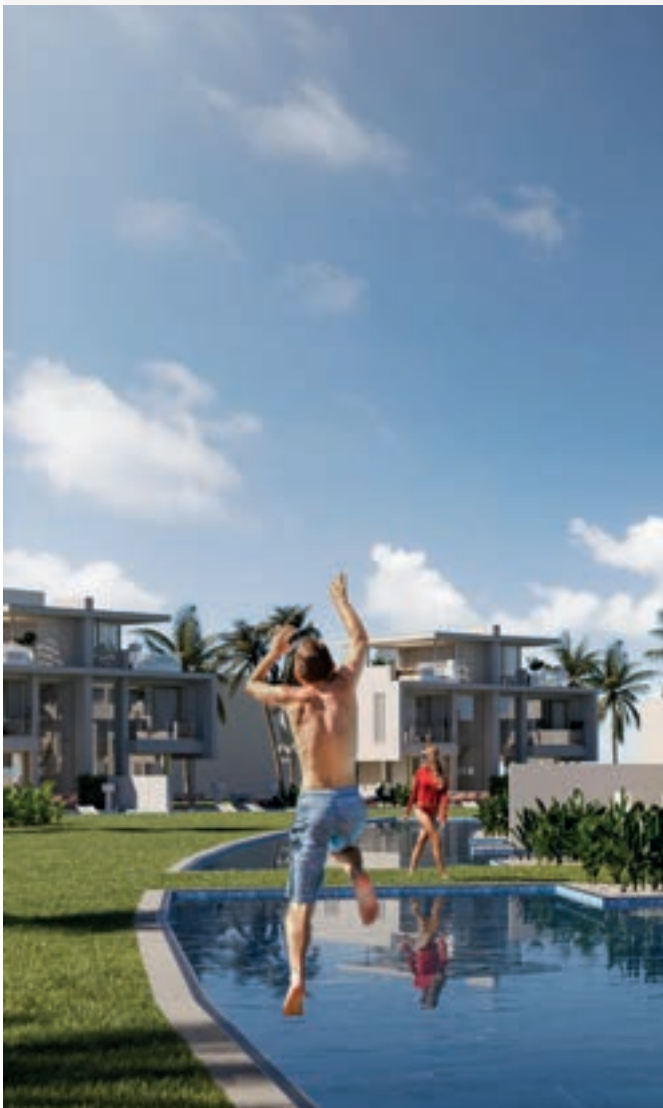
Luxury apartments

## Un investissement immobilier (hôtelier) paradisiaque au Cap-Vert

### Investissement immobilier rentable grâce à un concept bien pensé

Bienvenue sur le vaste domaine de Serena Bay, venez découvrir les différentes typologies de ce concept immobilier d'exception tout en **luxe et exclusivité**. Le soleil garanti pour les nombreux touristes du Cap-Vert et une **opportunité plus qu'intéressante** pour qui cherche un **investissement rentable sans risque**.

Le domaine abrite un **complexe hôtelier avec suites de luxe, appartements exclusifs avec vue sur la mer et jardin privé, villas avec piscines swim-up et maisons en bord de plage entourées de verdure et appartements avec vue panoramique**. Sans oublier de nombreuses infrastructures telles que bars, restaurants, centres de sport et de bien-être, un grand centre commercial et même un Country Club.







## Bem Vindo a Cabo Verde !

Le domaine de Serena Bay se trouve sur l'île de Sal au Cap-Vert, où le soleil brille en permanence et où tout n'est que **détente**. C'est donc sans surprise que le **tourisme** y affiche une **croissance exponentielle** depuis une dizaine d'années. Eau cristalline, plages de sable blanc, tout à proximité... Sal est la destination préférée des Européens.



**Température  
moyenne  
25 à 30°C**



**5h30 de vol  
depuis Brussels  
Airport**

### 4 raisons d'investir

1. Typologies exclusives aux atouts exceptionnels tels que vue panoramique sur la mer et piscines swim-up
2. Revenus locatifs élevés garantis par an pendant 15 ans
3. Emplacement de choix à très haut potentiel de valeur ajoutée
4. Usage personnel illimité

### Pourquoi investir à Serena Bay ?

L'immobilier hôtelier - et par extension les hébergements de vacances - marchent de mieux en mieux sur le marché d'investissement. **Revenus élevés, zéro souci, zéro entretien et un seuil d'investissement bas**, tout cela crée une opportunité d'investissement idéale. De plus, ce type d'immobilier est **à l'épreuve de l'inflation** car les **prix locatifs augmentent chaque année**.

## Intéressé(e) par un investissement à Serena Bay ?

Prenez rendez-vous via  
[www.serena-bay.com/fr/prendre-rendez-vous/](http://www.serena-bay.com/fr/prendre-rendez-vous/)  
+32 (0)52 89 50 80 ou via [sales@cabo-verde-resorts.com](mailto:sales@cabo-verde-resorts.com)

Retrouvez plus d'informations sur notre site [www.serena-bay.com](http://www.serena-bay.com)

Le deuil nécessite de l'amour,  
du courage et  
de préférence dans la chair.

UUS KNOPS  
PSYCHIATRE, NARRATEUR,  
COLLECTIONNEUR D'HISTOIRES







## Collection de lunettes belges avec un message inspirant.

DÉCOUVREZ LES HISTOIRES D'UUS ET D'AUTRES FEMMES FORTES  
[WWW.WOLFIN-EYEWEAR.BE](http://WWW.WOLFIN-EYEWEAR.BE)



# sommaire

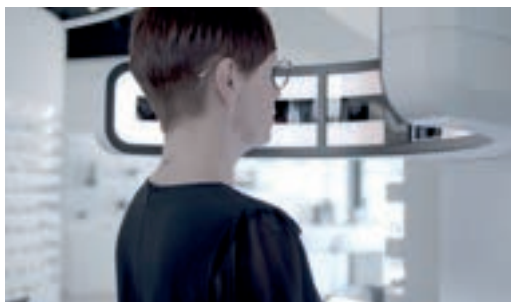
THE BELGIAN INDEPENDENT MAGAZINE FOR ALFA ROMEO OWNERS AND ENTHUSIASTS

- 08** \_\_\_\_\_ L'ALFA ROMEO TONALE HYBRIDE
- 24** \_\_\_\_\_ ENTRETIEN AVEC ULBE JELLUMA, CLUB QUADRIFOGLIO BELGIO
- 32** \_\_\_\_\_ ALFA ROMEO GIULIA ET STELVIO «ESTREMA»: POUR LES PURISTES DE LA CONDUITE
- 38** \_\_\_\_\_ NOUVELLE ALFA ROMEO GIULIETTA SPIDER: VOICI À QUOI ELLE RESSEMBLERAIT
- 44** \_\_\_\_\_ UN MORCEAU DE DUBAÏ ET UNE TOUCHE DE MALDIVES DANS L'ATLANTIQUE
- 58** \_\_\_\_\_ EN VISITE AU ZEISS VISION CENTER ANNYS À ASSE
- 68** \_\_\_\_\_ LE «FEU» EST AU CŒUR DE L'HISTOIRE DE BRAAINEST
- 76** \_\_\_\_\_ GLAMPING EN AFRIQUE
- 82** \_\_\_\_\_ NESTOR & ROCKS TRANSFORME UN PARCOURS OBSTINÉ EN UNE HISTOIRE À SUCCÈS
- 92** \_\_\_\_\_ GOMMAIRE PREND UN NOUVEAU CHEMIN
- 102** \_\_\_\_\_ L'AMITIÉ ET LE BIEN-ÊTRE SONT À L'HONNEUR AU RESTAURANT BONAMI
- 108** \_\_\_\_\_ L'APPROCHE EXCLUSIVE DE MI CASA
- 114** \_\_\_\_\_ ANNELORE DESMET
- 122** \_\_\_\_\_ IMMO NOBELS: ACHETER ET VENDRE DES BIENS IMMOBILIERS SANS SOUCIS
- 126** \_\_\_\_\_ L'ALFA ROMEO F1 TEAM ORLEN C42 EST NÉE





voir sans souci



ZEISS VISION CENTER Annys Asse célèbre cette année **30 ans d'expérience et d'expertise** en **soins oculaires de qualité** avec un objectif : **voir sans souci**. Équipés de la technologie innovante de Zeiss©, nous vous offrons **une solution à tout problème de vue**, sur mesure et adaptée à vos besoins.

Outre un **large choix** de montures, verres et lentilles de contact, vous trouverez également dans notre **Precious Room** l'assortiment Bespoke Eyewear : des montures **exclusives, haut de gamme et sur mesure**. Nous vous proposons également des lunettes de sport (à votre vue), des lunettes pour enfants, des lunettes de sécurité et des jumelles. N'hésitez pas à nous rendre visite ou à prendre rendez-vous, nous vous accueillerons avec plaisir.

**ZEISS VISION CENTER**

ANNYS ASSE



Kalkoven 63 - 1730 Asse - 0032 2 453 01 79 - [zeissvisioncenter.com/asse](http://zeissvisioncenter.com/asse)

## L'ALFA ROMEO TONALE HYBRIDE:

### L'ÉNERGIE EN MOUVEMENT

Le Tonale fait découvrir sa conduite dynamique sur la route menant au Tempio Voltiano, le célèbre site dédié aux inventions d'Alessandro Volta, dans le cadre magnifique du lac de Côme. Un lieu symbolique pour souligner la «métamorphose» de la marque. C'est précisément à cet endroit, il y a plus de 200 ans, que le scientifique italien a réalisé sa plus célèbre invention: la batterie, premier générateur d'électricité dynamique. Cet instrument, qui constitue un jalon scientifique dans l'histoire moderne, a permis à notre civilisation technologique de fonctionner. Précurseur du concept de durabilité, Alessandro Volta a étudié la nature de manière obsessionnelle afin de l'imiter au profit de l'humanité. Cette approche innovante, à laquelle Alfa Romeo adhère pleinement, montre comment le développement technologique durable, avec ses «créations mécaniques», doit imiter la nature et s'en inspirer pour s'y adapter et vivre en harmonie avec elle. Le tout nouveau chapitre de la marque italienne ne pouvait que commencer au Tempio Voltiano. Avec le Tonale, Alfa Romeo évolue radicalement et entre dans une nouvelle ère, technologique, durable et électrifiée.

*Source: Stellantis*











Les capacités du Tonale sur la route sont claires. La technologie et la connectivité à bord en font l'Alfa Romeo la plus technologique à ce jour. Elle associe la qualité et l'attention portée à chaque détail à des caractéristiques dynamiques pour réinventer le concept de sportivité au 21<sup>ème</sup> siècle.

## L'ENERGIE AU SERVICE DE L'ADN DE LA MARQUE

Alfa Romeo entre dans l'ère de l'électrification tout en restant fidèle à l'ADN de sportivité italienne propre à la marque, grâce à un système d'électrification de pointe créé pour servir la marque et son attitude audacieuse.

En exclusivité pour Alfa Romeo, le moteur 48V Hybrid VGT (Variable-Geometry Turbo) de 160 ch fait ses débuts. Le moteur essence 1,5 litre avec turbocompresseur à géométrie variable est associé à la boîte de vitesses à double embrayage Alfa Romeo TCT à 7 rapports et au moteur électrique 48 volts «P2» de 15 kW et 55 Nm (135 Nm grâce au rapport de transmission 2,5:1) et est capable de propulser les roues même lorsque le moteur à

combustion interne est éteint. Grâce à cette caractéristique technique, le Tonale offre une expérience électrique authentique. Ses performances sont même impressionnantes: de 0 à 100 km/h, le chrono s'arrête après 8,8 secondes et la vitesse maximale atteint plus de 210 km/h.

Il est également disponible dans la version hybride 130 ch avec une transmission Alfa Romeo TCT à double embrayage à 7 rapports et le moteur électrique «P2» de 48 volts ; dans ce cas, l'accélération de 0-100 km/h est de 9,9 secondes, avec une vitesse maximale de 195 km/h.

## LA CONDUITE DYNAMIQUE, C'EST ALFA ROMEO

Grâce à une répartition minutieuse des masses et à la direction la plus directe de son segment (13,6:1), le Tonale se comporte parfaitement sur la route, ce qui le place au sommet de sa catégorie en termes de dynamique de conduite. En outre, c'est le seul modèle de sa catégorie équipé du système de freinage intégré (IBS) et il offre des palettes de changement



## SOFTWARE ET CONNECTIVITÉ OPTIMISENT L'EXPÉRIENCE DE CONDUITE ET PROTÈGENT LA VALEUR RÉSIDUELLE.

de vitesse en aluminium, intégrées à la colonne de direction. Les étriers fixes à 4 pistons de Brembo, les disques auto-ventilés à l'avant et les disques pleins à l'arrière assurent des performances de freinage impeccables. Le nouveau Tonale Hybrid est équipé de la traction avant et propose de série le système Alfa Romeo Dynamic Torque Vectoring et les amortisseurs FSD (Frequency Selective Damping). En alternative, la suspension active «Dual Stage Valve» avec amortissement à commande électronique est disponible. Dans les deux cas, le schéma de suspension prévoit une architecture de type MacPherson sur les deux essieux. La composition technologique du Tonale est caractérisée par des caractéristiques techniques exclusives qui renforcent la sportivité du véhicule et garantissent au client une expérience de conduite unique et engageante dans le respect de la tradition Alfa Romeo.

En première mondiale, la technologie NFT (Non-Fungible-Token) fait ses débuts dans le Tonale. Alfa Romeo est le premier constructeur automobile à joindre un certificat numérique NFT à un véhicule, une première dans le secteur automobile. La technologie repose sur le concept de la «carte blockchain», un enregistrement numérique confidentiel et immuable qui saisit les informations les plus importantes sur chaque véhicule. Cette installation hors-bord prête à l'emploi, durable et distinctive souligne la capacité d'innovation d'Alfa Romeo. Sur la base du choix du client, le NFT génère une certification qui enregistre les données relatives au cycle de vie du véhicule. Cette certification peut être utilisée pour garantir que le véhicule a été correctement entretenu et soutient ainsi sa valeur résiduelle. Sur le marché des voitures d'occasion, l'inspection NFT est considérée comme une source supplémentaire de crédibilité qui aide le propriétaire/vendeur mais rassure aussi l'acheteur lorsqu'il choisit une voiture d'occasion.



Les meilleurs logiciels et la meilleure connectivité sont intégrés pour offrir l'expérience de conduite exaltante caractéristique de la marque, garantissant une expérience à la fois confortable et connectée. Le Tonale utilise une architecture électronique de dernière génération capable d'effectuer des mises à jour du système et des programmes en mode «over-the-air», en ajoutant de nouveaux contenus à la configuration originale dès qu'ils sont disponibles. Parmi les innovations technologiques, l'IA vocale Alexa intégrée offre la commodité d'interactions mains libres à commande vocale, permettant de garder plus facilement les mains sur le volant et les yeux sur la route. En demandant simplement à Alexa, les clients du Tonale peuvent contrôler les fonctions du véhicule telles que la lecture de musique, l'écoute de livres audio, l'obtention de directions, la vérification du trafic, la gestion de leurs appareils domestiques intelligents et bien plus encore. Les clients peuvent interagir naturellement avec leur véhicule et dire des choses comme «Alexa, trouve la station-service la plus proche» ou «Alexa, joue ma playlist de voyage en voiture» ou encore «Alexa, appelle maman». Grâce à la fonctionnalité Alexa «MyAlfa», les clients peuvent également recevoir des mises à jour constantes sur l'état du véhicule depuis le confort de leur maison, connaître le niveau de charge et/ou de carburant, rechercher des points d'intérêt, trouver la dernière localisation de la voiture, envoyer des commandes de verrouillage et de déverrouillage à distance, et bien plus encore. Au fil du temps, de nouvelles fonctions et caractéristiques seront fournies de manière transparente par le biais de mises à jour logicielles en direct.

Il y a aussi le tout nouveau système d'infodivertissement intégré de série qui offre du contenu, des fonctionnalités et des services actualisés grâce au système d'exploitation Android personnalisable et à la connectivité 4G avec des mises à jour «Over The Air» (OTA). Le système se compose d'un écran entièrement numérique de 12,3 pouces et d'un écran tactile principal de 10,25 pouces qui est le plus grand du segment avec une taille totale de 22,5 pouces.

En outre, l'interface multitâche avancée et fluide permet au conducteur d'avoir toutes les informations en vue sans quitter la route des yeux, offrant ainsi une expérience de type «smartphone».

## GAMME STRUCTUREE AUTOUR DE 4 NIVEAUX D'EQUIPEMENTS

Lors de son lancement commercial, Alfa Romeo Tonale proposera une logique de gamme actualisée, distinguée par quatre niveaux de finition - Super, Sprint, Ti et Veloce - dont les identités sont claires et bien définies pour répondre aux besoins des clients les plus exigeants. La finition Super, porte d'entrée de l'expérience unique Alfa Romeo, la finition Sprint, qui comprend de nombreuses options à forte connotation sportive. Il y a ensuite la Ti, avec ses connotations plus élégantes et prononcées, et la Veloce, qui offre le maximum en termes de performances et de sportivité. Dans la logique de simplification et de rationalisation de la gamme, l'approche tarifaire de Tonale s'inscrit également dans une stratégie linéaire simplifiée et transparente avec le client dès l'achat et tout au long de son parcours. Le prix de l'EDIZIONE SPECIALE de lancement du Tonale sera le même sur les principaux marchés européens.

### Également disponible dans la version de lancement exclusive «EDIZIONE SPECIALE».

Pendant la phase de lancement, le Tonale sera disponible dans la version exclusive «EDIZIONE SPECIALE», particulièrement riche en contenus technologiques et en connectivité, caractérisée par la sportivité typique d'Alfa Romeo et sera proposée dans les deux niveaux de puissance, 130 et 160 ch. La version 130 ch est déjà disponible à partir de €259 par mois (hors TVA)\*.



## CONDUIRE L'ALFA ROMEO TONALE AVEC LES SERVICES FINANCIERS DE FCA BANK ET LES SERVICES DE MOBILITÉ DE LEASYS.

Il est possible de prendre le volant du Tonale grâce aux services financiers et de mobilité fournis par FCA Bank et Leasys:

- Garantie complète de 5 ans
- Un ensemble de services de mobilité et de financement adaptés aux besoins du client, y compris la location à long terme avec tous les services et le financement avec un acompte compétitif et une mensualité fixe.

L'expérience client a également été complètement redéfinie: les clients peuvent commander le Tonale auprès de leur concessionnaire de confiance ou s'inscrire sur la plate-forme en ligne innovante où, en exprimant leur intérêt, ils peuvent faire partie de l'univers Alfa Romeo Tonale en quelques étapes simples.

## 48V HYBRIDE VGT: MEILLEURES PERFORMANCES ET EFFICACITÉ

- Le système de propulsion électrique de pointe est conçu pour renforcer l'ADN de la marque et réinventer la sportivité pour le 21<sup>ème</sup> siècle.
- Le tout nouveau quatre cylindres 1,5 litre Hybrid VGT (Variable-Geometry Turbo) de 160 chevaux, avec turbocompresseur à géométrie variable et injection directe d'essence à 350 bars, fait ses débuts en exclusivité.
- Le Tonale Hybrid offre deux niveaux de puissance, 130 ch et 160 ch, tous deux avec une traction avant, la nouvelle transmission à double embrayage à 7 rapports et un moteur électrique intégré de 48 volts de 15 kW, 55 Nm «P2» (135 Nm grâce au rapport de transmission 2,5:1).
- Grâce à ses nombreuses capacités «EV», le Tonale est en mesure d'offrir une authentique expérience de conduite électrique.

Avec le Tonale, Alfa Romeo s'engage concrètement dans un avenir de mobilité durable. Il conserve les performances et la dynamique de conduite typiques de la marque. Tonale propose une gamme de moteurs hybrides efficaces capables d'améliorer les performances sans perdre de vue l'environnement.





Le premier SUV compact électrifié de la marque réinvente la sportivité du 21<sup>ème</sup> siècle en offrant une authentique «expérience hybride», grâce au système d'électrification de pointe conçu pour servir la marque.

Le Tonale dispose du nouveau moteur Hybrid VGT (Variable-Geometry Turbo) de 160 ch, une exclusivité Alfa Romeo. Son turbocompresseur à géométrie variable, couplé à la boîte de vitesses à double embrayage Alfa Romeo TCT à 7 rapports et au moteur électrique «P2» de 48 volts de 15 kW et 55 Nm (135 Nm grâce à son rapport de démultiplication 2,5:1), permet d'entraîner les roues même lorsque le moteur thermique est éteint. Grâce à cette solution technique, il est possible de rouler en mode électrique jusqu'à 15 kW dans toutes les situations où cela est nécessaire, comme la conduite à basse vitesse, le stationnement et la croisière, pour offrir une expérience de conduite hybride authentique.

Pour maximiser les performances et l'efficacité, une batterie lithium-ion haute performance de deuxième génération a été choisie: sa puissance élevée (jusqu'à 22 kW) permet d'entraîner le moteur de traction électrique de manière optimale, et sa capacité (0,8 kWh) est plus de deux fois supérieure à celle des batteries couramment utilisées dans les systèmes hybrides BSG. La nouvelle batterie a un volume d'environ 11 litres et est donc très compacte: elle n'affecte pas la taille du coffre car elle est installée sous la console centrale, entre les sièges avant. Le système «dual voltage» avec convertisseur DC/DC de 48 à 12 volts gère l'interface avec l'architecture électrique du véhicule.

Grâce à sa technologie, le Tonale 48V Hybrid VGT offre les performances typiques d'un moteur à essence, améliorées par la réactivité du moteur électrique. Les accélérations sont conséquentes avec une puissance extrêmement linéaire, mais avec une consommation comparable à celle d'un moteur diesel.

L'entrée de gamme dans l'univers Tonale est la version hybride de 130 ch, le nouveau moteur 4 cylindres essence 1,5 litre turbo de 130 ch et 240 Nm de couple maximum avec transmission TCT Alfa Romeo à 7 vitesses et moteur électrique 48 volts «P2» de 15 kW et 55 Nm.

## SPÉCIFICATIONS DES VERSIONS HYBRIDES

Conçu pour optimiser la thermodynamique et ainsi réduire la consommation de carburant, le nouveau moteur 4 cylindres turbocompressé présente un taux de compression élevé (12,5:1), une nouvelle culasse avec une chambre de combustion compacte, un double calage variable des soupapes et des conduits d'admission spéciaux à haute turbulence. Parmi les caractéristiques du moteur, on peut citer le fait qu'il fonctionne selon le cycle de Miller et qu'il est également doté du tout nouveau système d'injection directe à haute pression fonctionnant jusqu'à 350 bars.

La version 160 ch est une exclusivité Alfa Romeo. Grâce à un nouveau turbocompresseur à géométrie variable, il peut combiner une grande réactivité à bas régime avec une puissance élevée pour une conduite plus sportive, tout en maintenant un haut degré d'efficacité. Le groupe motopropulseur d'entrée délivre 130 ch et le couple maximal atteint 240 Nm.

Un alternateur entraîné par courroie est également installé dans les deux moteurs pour assurer une transition rapide et silencieuse lors du redémarrage. Le système de freinage intelligent optimise la fonction de «recharge automatique» et utilise le freinage par récupération mixte pour maximiser la récupération de l'énergie cinétique pendant la décélération et améliorer l'efficacité.

Ces solutions techniques exclusives garantissent des performances élevées et efficaces et offrent aux clients une expérience





hybride authentique. Cela est possible grâce à la combinaison du nouveau moteur à essence de 1,5 litre et du moteur électrique, qui offrent une réactivité optimale. En outre, les nombreux équipements du Tonale rendent l'expérience de conduite encore plus confortable, notamment:

- "Silent Start", pour démarrer le véhicule sans allumer le moteur à essence, uniquement en mode EV
- "Energy Recovery", pour récupérer l'énergie qui serait autrement perdue lors de la décélération de la voiture (e-Coasting) et lors du freinage (regenerative braking)
- Boost & Load Point Shift, l'"e-Boosting" permet un couple plus élevé aux roues grâce au moteur électrique qui soutient le moteur à essence ; en outre, en calibrant le couple délivré par le moteur électrique (moteur ou frein), il est possible d'optimiser le point de fonctionnement du moteur à essence
- "Electric Drive", qui permet au véhicule de fonctionner uniquement avec le moteur électrique lorsque le moteur à essence est éteint.

Les diverses capacités EV du Tonale lui permettent d'utiliser uniquement le moteur électrique (le moteur à essence étant éteint) dans différents scénarios de conduite, notamment:

- e-Creeping utilise le moteur électrique pour fournir les performances de démarrage normalement disponibles dans les véhicules à transmission automatique à une vitesse pouvant varier de 0 km/h à l'équivalent du moteur à essence au ralenti en première vitesse, ou en marche arrière.
- e-Launch, pour démarrer le véhicule avec le moteur électrique uniquement.
- e-Queuing, continuer à rouler dans un embouteillage, dans un schéma «stop & go».
- e-Parking, pour faciliter les manœuvres de stationnement, ce qui les rend pratiques et silencieuses.

Les capacités EV sont disponibles en fonction de l'état de charge de la batterie et des besoins en énergie.





One Side Wing - Huile sur toile- 182x227 cm

*One Side Wing* est la pièce maitresse absolue du peintre figuratif incontesté japonais, Nobuyuki Shimamura. Une peinture de dimensions exceptionnelles, encore jamais montrée. Une occasion unique à saisir dans la galerie.



## Galerie Art Center Horus

Zeedijk 697B/C, Knokke | Latemstraat 5-8, Sint-Martens-Latem | Nieuweweg 6, Laren (NL)  
[www.artcenterhorus.com](http://www.artcenterhorus.com) | [info@artcenterhorus.com](mailto:info@artcenterhorus.com) | 0477 48 23 70

## DES QUALITES DYNAMIQUES QUI PLACENT LE TONALE AU SOMMET DE SA CATEGORIE

- Une répartition parfaite du poids, pour une prise de virage inégalée.
- Le Tonale est équipé de la direction la plus directe du segment (13,6:1) et dispose de palettes de changement de vitesse en aluminium, intégrées à la colonne, unique dans sa catégorie.
- La seule voiture de sa catégorie à être équipée du système de freinage intégré (IBS) et du système de freinage avec étriers fixes à 4 pistons de Brembo.
- Suspension MacPherson indépendante avec technologie d'amortissement sélectif en fréquence (FSD). Il existe également la suspension électronique «Alfa Active Suspension», qui lui permet de s'adapter au mode de conduite choisi.
- Alfa Romeo Dynamic Torque Vectoring pour une traction et une tenue de route maximales.

### Répartition parfaite du poids

L'Alfa Romeo Tonale offre un plaisir de conduite maximal grâce à des solutions techniques spécifiques. L'un des éléments qui y ont contribué est la parfaite répartition du poids entre les deux essieux - inhérente à l'architecture caractéristique d'Alfa Romeo - qui a nécessité une gestion particulière des masses et des matériaux, tant en travaillant sur la disposition de la voiture qu'en plaçant tous les composants les plus lourds le plus au centre possible. Les versions Tonale à traction avant profitent de l'excellent équilibre des masses pour optimiser la transmission du couple au sol et offrir une maniabilité inégalée dans les virages.

Une expérience de conduite unique également grâce à la direction la plus directe du segment et aux palettes de changement de vitesse exclusives en aluminium.

Le rapport de direction (13,6) renforce l'expérience de conduite engageante et instinctive dans toutes les situations et à toutes les vitesses. La géométrie appliquée dans la suspension avant indépendante réduit naturellement les taux de ressort, accentuant

la sensation de direction précise et intuitive, réduisant le recours au filtrage logiciel et optimisant le contrôle de la direction par les roues avant. La sportivité est encore renforcée par les palettes de changement de vitesse en aluminium: une marque de fabrique d'Alfa Romeo, unique dans cette catégorie.

### Integrated Brake System (IBS)

Unique dans sa catégorie, la nouvelle Alfa Romeo Tonale est équipée du système de freinage intégré (IBS), un système électromécanique innovant qui combine le contrôle de la stabilité avec le freinage conventionnel par servofrein. Le système garantit une réponse immédiate des freins grâce à l'intégration de l'électronique et de la mécanique, associée à une optimisation significative du poids, à une sensation optimale et à l'absence totale de vibration de la pédale. En outre, l'IBS contrôle la combinaison du regenerative braking (pour une récupération maximale de l'énergie) et du dissipative braking (via le système de freinage) d'une manière totalement imperceptible pour le conducteur. Le Tonale est équipé de série d'étriers fixes Brembo, avec des disques auto-ventilés à 4 pistons à l'avant et des disques pleins à l'arrière pour assurer des performances de freinage impeccables.

### Suspension électronique «Dual Stage Valve»

Développés en coopération avec Marelli, partenaire technologique historique d'Alfa Romeo, les amortisseurs électroniques «Dual Stage Valve» permettent de choisir entre performance et confort. Ceux-ci sont dotés d'une soupape spéciale activée par voie électrique dans l'amortisseur qui assure des courbes d'amortissement indépendantes. Deux modes sont disponibles: Confort et Sport. Le premier est le calibrage prédéfini dans les sélections D.N.A. Advanced Efficiency et Normal, afin de garantir des performances optimales sur les routes irrégulières. Le mode Sport, quant à lui, prédomine dans les sélections D.N.A. Dynamic





et ESC Off, réduisant les mouvements de la carrosserie et augmentant la rigidité verticale, pour une meilleure dynamique du véhicule dans les virages. Enfin, l'étalonnage du mode dynamique peut être activé ou désactivé en appuyant sur le bouton dédié du sélecteur DNA.

### Dynamic Torque Vectoring Alfa Romeo

Les versions à traction avant du Tonale sont équipées de série d'un différentiel autobloquant électronique qui garantit une traction parfaite pour une conduite souple et souligne l'agilité et le caractère sportif de la voiture, avec un effet positif supplémentaire sur la sécurité. Le système est intégré au sélecteur ADN et exploite l'effet du système de freinage en simulant un différentiel mécanique limité. Associé à la suspension avant MacPherson, il assure une dynamique de conduite sportive et efficace en régulant la stabilité de la voiture et en redirigeant la puissance vers les roues lors des accélérations en virage. Le système améliore

également le contrôle sur les surfaces glissantes et réduit considérablement le sous-virage en transférant le couple de la roue intérieure à la roue extérieure, améliorant ainsi l'accélération longitudinale et par conséquent la tenue de route.

### Suspension indépendante MacPherson avec technologie Frequency Selective Damping (FSD)

Conçue en tenant compte de l'ADN d'Alfa Romeo, la suspension présente une architecture de type MacPherson. La géométrie de l'essieu avant est optimisée pour des changements de direction rapides et précis, soulignant la sensation de direction typique de la marque. Cela réduit la distorsion de la direction, limite le recours au filtrage logiciel et optimise le contrôle de la direction des roues avant. À l'arrière, la géométrie exclusive à trois bras assure une réponse rapide lors du braquage et une accélération latérale maximale dans les virages. Enfin, la suspension du Tonale



utilise la technologie FSD (Frequency Selective Damping), développée en collaboration avec Koni, partenaire technologique historique d'Alfa Romeo, pour améliorer les performances en garantissant une tenue de route parfaite tout en améliorant le confort dans toutes les conditions de conduite.

## UNE TECHNOLOGIE QUI BAT DES RECORDS: POUR OPTIMISER L'EXPÉRIENCE DE CONDUITE ET PROTÉGER LA VALEUR RÉSIDUELLE.

- En première mondiale, le Tonale dispose de la technologie des Non Fungible Token (NFT), une véritable innovation dans le secteur automobile.
- Le Tonale propose une expérience au nom du «sentiment d'être chez soi» à travers l'expérience vocale Alexa.
- Un système d'infotainment complet avec une interface sophistiquée pour une expérience de type «smartphone».
- Avec un total de 22,5", les deux grands écrans TFT sont les meilleurs de leur catégorie dans ce segment.

En première mondiale, Tonale présente la technologie NFT (non-fungible token). Alfa Romeo est ainsi le premier constructeur automobile à associer une voiture à un certificat numérique NFT.

La technologie est basée sur le concept de «carte blockchain», un enregistrement confidentiel et non modifiable des étapes clés de la vie d'un véhicule individuel. Ce dispositif hors-bord distinctif, prêt à l'emploi et durable, souligne le caractère innovant d'Alfa Romeo. Avec l'accord du client, le NFT génère un certificat contenant les données du véhicule. Ce certificat peut être utilisé comme une garantie de l'état général de la voiture et a une influence positive sur sa valeur résiduelle. Sur le marché des voitures d'occasion, le certificat NFT est une source supplémentaire de crédibilité sur laquelle les propriétaires ou les concessionnaires peuvent s'appuyer, et les acheteurs seront rassurés lorsqu'ils choisiront une voiture d'occasion.

## Amazon Alexa, pour se sentir toujours chez soi

Parmi ses innovations technologiques, l'expérience vocale intégrée Alexa offre la commodité d'interactions mains libres à commande vocale, ce qui permet de garder plus facilement les mains sur le volant et les yeux sur la route. En s'adressant simplement à Alexa, les clients du Tonale peuvent contrôler les fonctions du véhicule telles que la lecture de musique, l'écoute de livres audio, l'obtention de directions, la vérification du trafic, la gestion de leurs appareils domestiques intelligents et



bien plus encore. Les clients peuvent interagir naturellement avec leur voiture et dire des choses comme: «Alexa, trouve la station-service la plus proche» ou «Alexa, joue ma playlist de voyage en voiture» ou encore «Alexa, appelle maman». Grâce à Alexa «MyAlfa», les clients peuvent également recevoir des mises à jour constantes sur l'état du véhicule depuis le confort de leur maison, connaître le niveau de chargement et/ou de carburant, rechercher des points d'intérêt, trouver le dernier emplacement de la voiture, envoyer des commandes de verrouillage et de déverrouillage à distance et bien plus encore. Au fil du temps, de nouvelles fonctions et capacités seront fournies de manière transparente par le biais de mises à jour logicielles.

De série, un tout nouveau système d'infotainment offre également un contenu, des fonctionnalités et des services qui restent toujours à jour, avec un système d'exploitation Android personnalisable et une connectivité 4G avec des mises à jour Over-the-Air (OTA). Ce système comprend un écran entièrement numérique de 12,3 pouces et l'unité principale avec écran tactile de 10,25 pouces qui, ensemble, mesurent 22,5 pouces, ce qui en fait le meilleur de sa catégorie dans ce segment.

En outre, l'interface multitâche avancée et fluide permet au conducteur de tout voir d'un seul coup d'œil sans se détourner de la route, offrant ainsi une expérience «digne d'un smartphone».

## UNE TECHNOLOGIE INNOVANTE AU SERVICE DE LA SÉCURITÉ ET DU CONFORT

- Conduite autonome de niveau 2, grâce aux nouveaux systèmes avancés d'aide à la conduite (ADAS).
- Des systèmes innovants au service de la plus grande sécurité et du bien-être à bord.
- L'évolution des modes de conduite, gérés par le système D.N.A. d'Alfa Romeo.

### Les nouveaux systèmes ADAS élèvent les émotions de la conduite autonome à partir du niveau 2

Les nouveaux systèmes avancés d'assistance au conducteur (ADAS) Alfa Romeo pour la conduite autonome de niveau 2, dont le Tonale est équipé, permettent de contrôler automatiquement l'accélération, le freinage et le maintien dans la voie, tout en maintenant une sécurité de conduite maximale et le plaisir d'être au volant. L'Alfa Romeo Tonale permet une conduite autonome de niveau 2 grâce à la combinaison des systèmes Intelligent Adaptive Cruise Control (IACC) et Lane Centering (LC) et de la caméra frontale, qui surveille l'environnement longitudinal et transversal de la voiture. Le système IACC utilise notamment le régulateur de vitesse adaptatif intelligent, qui ajuste automatiquement la vitesse de la voiture pour maintenir une distance de sécurité avec le véhicule qui la précède, ainsi que la reconnaissance des panneaux de signalisation et le régulateur de vitesse intelligent. La première utilise la caméra intégrée pour reconnaître les panneaux de signalisation, les signaler sur l'écran et avertir le conducteur de la limite de vitesse en vigueur. Ce

dernier propose au conducteur de réduire sa vitesse à la limite détectée: si le conducteur accepte, les réglages du régulateur de vitesse sont automatiquement ajustés. À l'inverse, le système LC régule le mouvement latéral de la voiture pour la maintenir au centre de la voie, même en cas de trafic intense.

### **Le meilleur du confort et du bien-être à bord.**

L'hospitalité italienne entre dans le monde des C-SUV premium grâce à l'Alfa Romeo Tonale, qui incarne l'exclusivité, le bon goût et l'élégance. L'habitacle du Tonale offre tout ce qu'il faut d'espace pour les passagers, et le siège du conducteur procure une sensation de contrôle et de maîtrise totale de la route, sans compromettre le plaisir de conduire qui est

si caractéristique d'une Alfa Romeo sportive. Le confort et le bien-être de chacun à bord est encore assuré par la climatisation bi-zone, un éclairage d'ambiance agréable, un système d'infotainment avancé, des sièges avant ventilés et chauffés et un système audio Harman Kardon avec 14 haut-parleurs. Le nouveau modèle est équipé d'un hayon électrique et d'une plateforme de recharge sans fil - devant le levier de vitesse, pour placer et recharger son smartphone en toute sécurité pour une expérience de confort optimale. Enfin, le Tonale est l'un des rares modèles de sa catégorie à être équipé du système «Parking semi-automatique», qui indique l'espace disponible pour le stationnement et effectue lui-même les manœuvres pour entrer et sortir de la voiture. Le Tonale s'adresse aux amateurs du plaisir tangible de la convivialité, du confort et du goût italiens.





## L'évolution des modes de conduite gérés par le système Alfa D.N.A.

Le sélecteur de mode de conduite Alfa D.N.A., utilisé pour la première fois sur la Giulietta, la Mito et la 4C, puis perfectionné sur la Giulia et le Stelvio, est désormais également disponible sur le Tonale avec des fonctions spécifiques liées à la chaîne cinématique électrique.

Dans le Tonale, le mode «Dynamic» a été conçu avec un calibrage spécifique de la pédale d'accélérateur, assurant un freinage plus efficace et une réponse plus directe au volant. Le mode «Natural» maintient la meilleure optimisation des performances. Dans ce mode, le compromis entre l'utilisation du moteur électrique et du moteur à combustion interne est géré automatiquement, ce qui permet de réaliser des économies quotidiennes d'énergie et de consommation sans compromettre les performances. Enfin, le mode «Advance Efficiency» est calibré pour une efficacité énergétique maximale dans la version hybride.

## Accessoires d'origine Alfa Romeo powered by Mopar®

La nouvelle Alfa Romeo Tonale peut être équipée d'une large gamme d'accessoires authentiques proposés par Mopar®. Il existe plus de 100 accessoires conçus pour mettre en valeur la beauté essentielle et la noble sportivité d'Alfa Romeo. Certains d'entre eux sont installés sur l'Alfa Romeo Tonale exposée lors de l'événement. Où l'on peut admirer les jantes en alliage de 20 pouces, le revêtement de sol de haute qualité avec des tapis de sol premium au lettrage rouge «Tonale» assorti aux coutures intérieures. Les protections de seuil de porte éclairées en noir et les pédales sport peuvent rendre la finition Veloce encore plus

sportive. Pour plus de confort, il existe des accessoires tels que des appuis-tête et des barres télescopiques pour une meilleure organisation dans la voiture pendant le voyage. Les détails font toute la différence, par exemple les cache-pneus avec le logo Alfa Romeo, les cache-moyeux noirs et blancs et la possibilité d'avoir une coque de clé de la même couleur que celle du Tonale. À l'intérieur de la voiture, on trouve également le Pack D-Fence, un système innovant de produits destinés à purifier l'habitacle et l'atmosphère des passagers. Le pack D-Fence proposé par Mopar®, comprend des produits permettant de maintenir des conditions d'hygiène à l'intérieur de la voiture. Il est disponible pour toutes les Alfa Romeo, soulignant ainsi que pour nous, la protection de l'environnement et la santé font partie du même état d'esprit. L'ensemble D-Fence comprend: le filtre d'habitacle Prime, pour empêcher les polluants extérieurs de pénétrer dans l'habitacle ; le nettoyeur UV-C, pour nettoyer l'habitacle ; le purificateur d'air, pour purifier l'air à l'intérieur de la voiture. Le pack «sombre» peut aussi être choisi pour équiper de série le niveau de finition Veloce (coques de rétroviseurs peintes en noir, kit carrosserie teinté foncé avec des détails de finition spécifiques) ou sélectionné (en option) comme Accessoires authentiques sur les autres niveaux de finition. Enfin, la vaste gamme d'accessoires authentiques comprend également un kit de voyage tel qu'un porte-vélo, un porte-skis/planche de surf et un coffre de toit 360L ou 490L avec le logo Alfa Romeo, afin de pouvoir voyager en toute détente.

(\*) Offre de location financière avec option d'achat de 35% sur 60 mois pour une Alfa Romeo Tonale Launch Edition 130cv. Prix catalogue 32 231,40 € (hors TVA), paiement anticipé 6 590,15 € (hors TVA). Offre promotionnelle valable du 01/05/2022 au 31/05/2022, réservée à un usage professionnel. Sous réserve de la disponibilité des véhicules en stock et de l'acceptation de la demande par FCA Bank, succursale belge de FCA Bank S.p.A., bailleur et annonceur, dont le siège social est Corso Orbassano 367, 10137 Torino - Italie, et le siège principal en Belgique, Jules Cockxstraat 8-10 à 1160 Auderghem. RPR: Bruxelles. CBE: 0699.630.712 - IBAN: BE08 7360 4943 5813 - Informations environnementales [A.R. 19.03.04] [www.alfaromeo.be](http://www.alfaromeo.be)

## ENTRETIEN AVEC ULBE JELLUMA, CLUB QUADRIFOGLIO BELGIO

### ALFA ROMEO CONQUIERT BRUXELLES

Le dimanche 3 juillet, l'Alfa Quadrifoglio Club Belgio organise une visite de châteaux et palais à Bruxelles. Elle sera suivie d'un concours d'élégance et d'une exposition sur la célèbre marque Alfa Romeo à Autoworld.

Nous avons eu un entretien avec l'organisateur.

*Texte: Filip Dewulf*





## FONDATION DU CLUB.

Le club a été fondé en 1991 comme le seul club Alfa Romeo reconnu en Belgique. Il s'agit du résultat d'une fusion avec le club franco-allemand Quadrifoglio Storico et le club néerlandais Il Biscione. Le Storico Quadrifoglio Club a été fondé en 1983, et cette date a été retenue comme la date dite de naissance de notre club belge.

En 1980, une section sportive est créée au sein du Club Quadrifoglio Storico, appelée Squadra Corse, et intégrée au nouveau club Quadrifoglio Belgio.

## QUEL EST LE BUT DU CLUB?

Les membres les plus sportifs participent aux rallyes FISA, aux rallyes de régularité ou aux courses sur circuit et concourent avec des voitures comme les Giulia TZ, GTA, TI Super, Guiletta Super Veloce, mais aussi avec des voitures plus modernes comme les 147 et 156 GTA. Comme la Squadra Corse est devenue par la suite la Scuderia del Portello Belgio et qu'elle est reconnue par le RACB comme une écurie de course officielle, ses membres peuvent participer à diverses courses européennes pour voitures de course historiques.



## LE CLUB EST-IL UNIQUEMENT OUVERT AUX PROPRIÉTAIRES DE VOITURES ANCIENNES?

À ses débuts, le club n'était ouvert qu'aux propriétaires d'anciennes voitures, qui devaient avoir 25 ans à l'époque. Entre-temps, cette limite d'âge a été portée à 30 ans. Bien entendu, ces voitures doivent répondre aux exigences légales. Comme mentionné précédemment, les propriétaires d'Alfa modernes sont également les bienvenus dans le club. L'objectif du club est de faire en sorte que les amateurs de la marque au trèfle à quatre feuilles soient présents lors des activités annuelles, notamment par le biais de ses randonnées et de sa participation à des foires de voitures anciennes.

Tous les six mois, notre magazine «Il Biscione» est publié pour tenir tout le monde informé des tenants et aboutissants de notre club.

En outre, dans le Limbourg et en Flandre orientale, il existe des cafés-débats mensuels. Les membres peuvent s'y rendre pour obtenir de l'aide et des conseils sur la restauration de leurs voitures, entre autres.

## INTERNATIONAL

Des voyages à l'étranger sont également prévus au programme: dans le passé, il y a eu un voyage à Arese avec une visite du musée Alfa Romeo. A Brescia, nous étions présents au départ du célèbre Mille Miglia.

Quadrifoglio Belgio a également des contacts étroits avec FCA Heritage, basé à Mirafiori, en Italie. FCA Heritage est responsable de la protection et de la promotion du patrimoine historique des marques Alfa Romeo, Fiat, Lancia et Abarth. Nos membres peuvent s'y rendre pour obtenir un certificat d'authenticité pour leur voiture. Ce service est également disponible lors d'événements tels que le Goodwood Revival et Rétromobile à Paris.

## ENTHOUSIASME

On peut voir l'enthousiasme de nos membres, qui sont de fervents et actifs amateurs de voitures, logiquement amateurs d'une marque ayant une histoire comme Alfa Romeo. Les membres rédigent des articles pour le magazine du club, organisent les randonnées et sont présents lors des réunions de discussion. Les membres actifs sont représentés au sein du conseil d'administration. Le conseil peut même déléguer certains pouvoirs à un ou plusieurs mandataires. Une fois par an, il y a une Assemblée générale à laquelle tous les membres sont invités. C'est là que sont prises les décisions qui sont approuvées par l'assemblée plénière des membres.







*Ulbe Jelluma, Club Quadrifoglio Belgio*

## VISITE TOURISTIQUE

Le 3 juillet, le club organise pour la première fois une journée pour les propriétaires et les amateurs d'Alfa Romeo. La journée commencera le matin par un petit-déjeuner à l'hôtel de ville de Bruxelles. À partir de la place du marché principal, une promenade suivra le long des palais et des châteaux dans les environs de Bruxelles. Le parcours alterne entre l'environnement urbain, les petits villages flamands et wallons et les routes en pente et boisées de la périphérie de Bruxelles. La balade se termine au parc du Cinquantenaire et au parking de l'Autoworld vers 14 heures. Le rallye est le premier en Belgique à compenser les émissions de CO<sub>2</sub> en plantant des arbres en Belgique. 75 chênes seront plantés via Go Forest, une organisation dirigée par Sarah Parent.

## CONCOURS D'ELÉGANCE À BRUXELLES

Pendant ce temps, à partir de 10h30, les plus belles, les plus originales et les plus brillantes Alfa sont les bienvenues au même Autoworld. Un jury spécialement composé y jugera les voitures. Bien sûr dans différentes catégories, séries ou originalité. L'Esplanade sera transformée en un salon où toutes les voitures seront exposées par modèle. C'est aussi un bel aperçu qui permet aux visiteurs de se faire une idée des différents modèles de la marque.

## PLACE À L'EXPO SPÉCIALE

Les cinq gagnants du concours auront une place à Autoworld même, où l'exposition spéciale Alfa Romeo Storico débutera le même week-end. Cette exposition se déroulera tout au long des mois de juillet et août et rassemblera 50 modèles Alfa emblématiques.

Raison de plus pour astiquer votre Alfa et visiter ou participer le dimanche 3 juillet.

Si vous êtes un Alfiste et que vous voulez faire partie de la plus grande association de propriétaires d'Alfa Romeo en Belgique, vous le pouvez, voir les infos ci-dessous.

### Informations et inscriptions:

[www.clubquadrifogliobelgio.be](http://www.clubquadrifogliobelgio.be) ou [www.alfaclub.be](http://www.alfaclub.be)

Nous contacter: Secrétaire [Guy Vanderwaeren cqb@yucm.be](mailto:Guy.Vanderwaeren@cqb@yucm.be)  
ou [Ulbe Jelluma ulbe.jelluma@gmail.com](mailto:Ulbe.Jelluma@ulbe.jelluma@gmail.com)



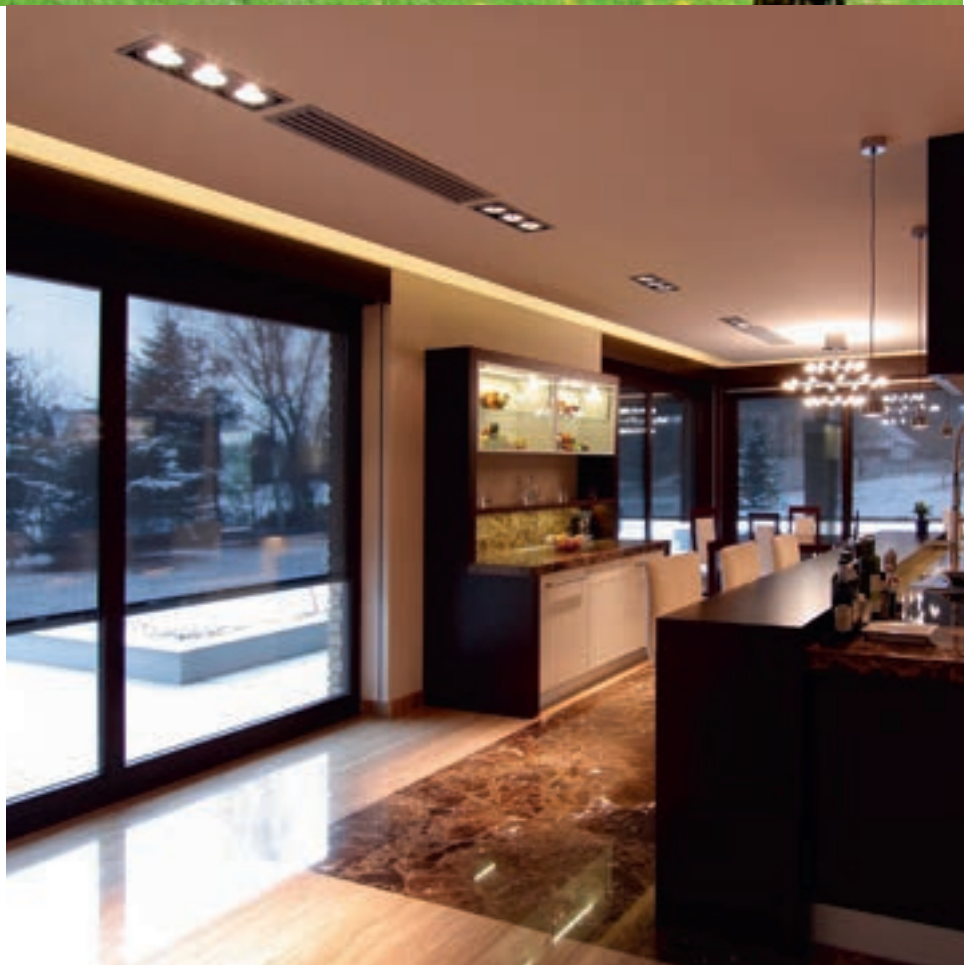
# Systemes de protection solaire

par

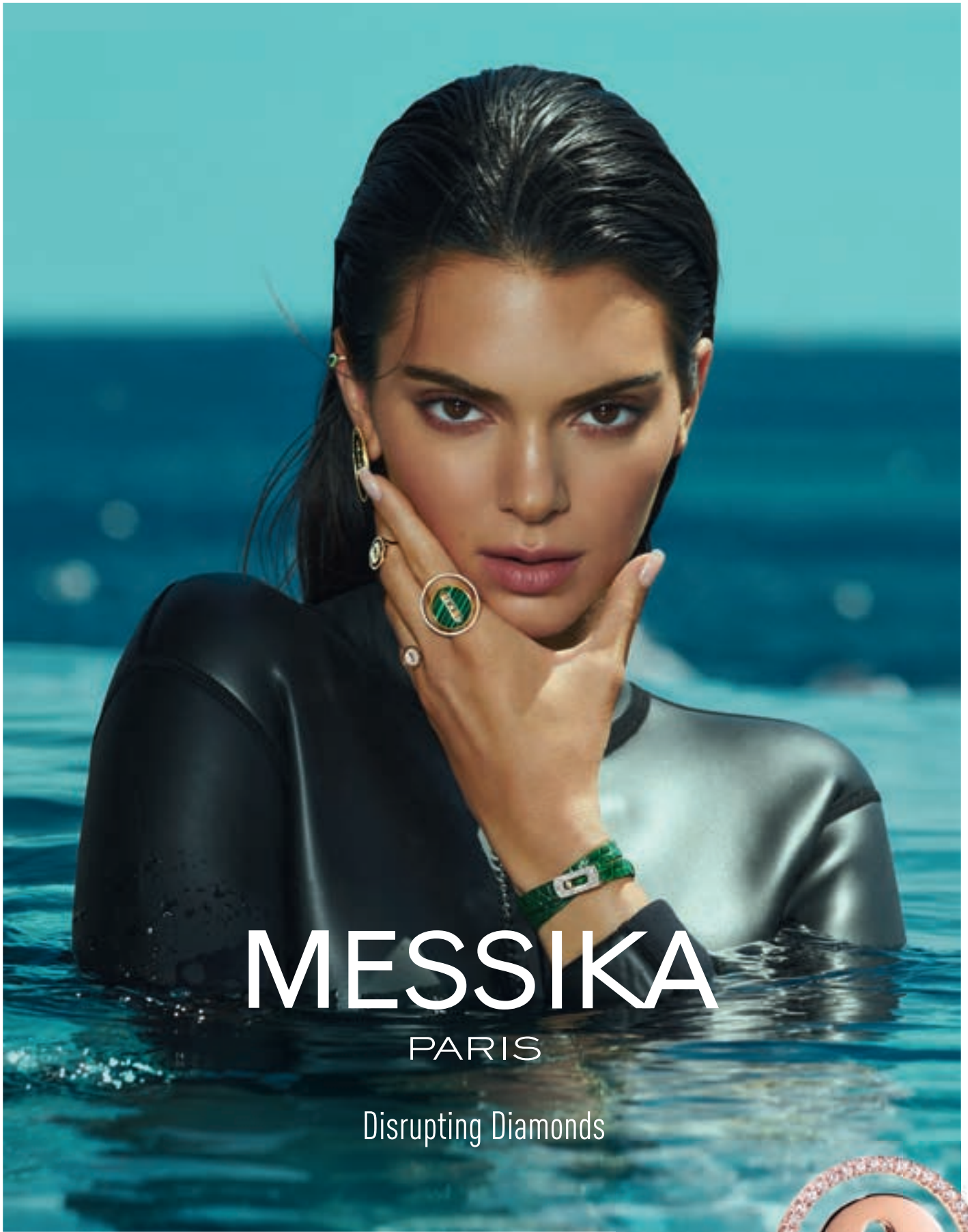
**ISO**  
**DELTA**

(+32) (0) 2 652 07 81

[info@iso-delta.be](mailto:info@iso-delta.be)







# MESSIKA

PARIS

Disrupting Diamonds



**VANHOUTTEGHEM**  
TIME & JEWELRY

DAMPOORTSTRAAT 1-3 | GENT | +32 9 225 50 45  
WWW.VANHOUTTEGHEM.COM





D&  
B&O



CONNECTED SPEAKERS

# Sounds Better Together

Rencontrez les Connected Speakers. Profitez de la musique partout dans la maison à la manière Bang & Olufsen: simple, transparente, merveilleusement belle.



Commencez avec un haut-parleur, puis branchez-en d'autres pour un plaisir d'écoute dans toute la maison.

**Bang & Olufsen Audiomix**  
Liersesteenweg 321  
3130 Begijnendijk

tomgoris@audiomix.be  
016/56.10.62

**Bang & Olufsen Brasschaat**  
Bredabaan 1073  
2930 Brasschaat

kris@teletechnics.be  
03/295.89.09

**Bang & Olufsen Gent**  
Kortrijksesteenweg 271  
9830 Sint-Martens-Latem

info@vandelooock.be  
09/265.73.73

**Bang & Olufsen Knokke**  
Natiënlaan 226  
8300 Knokke (nieuw adres)

info@vandelooock.be  
050/51.73.73

**Bang & Olufsen Spelier**  
Leuvensesteenweg 579  
3070 Kortenbergh

birgit.spelier@spelier.be  
02/756.58.60

**Bang & Olufsen Waasland**  
Krijgsbaan 209  
9140 Temse

paul@heymanreference.be  
03/771.11.86

**BANG & OLUFSEN**



## **ALFA ROMEO GIULIA ET STELVIO «ESTREMA»: POUR LES PURISTES DE LA CONDUITE**

Alfa Romeo a présenté les séries spéciales Giulia et Stelvio «ESTREMA» à Hinwil, au siège de l'Alfa Romeo F1 Team. Première série spéciale mondiale, les modèles «ESTREMA» sont dotés d'une finition qui les place au sommet de la gamme car ils incarnent ce qui se fait de mieux en termes de solutions techniques et dynamiques, de style et de sportivité. Leur présentation officielle a eu lieu à l'usine de l'Alfa Romeo F1 Team. En dehors des circuits Alfa Romeo et Sauber poursuivent une synergie ininterrompue fondée sur l'échange de leurs savoir-faire respectifs dans une recherche permanente d'efficacité et de technologie durable de pointe: le territoire clé de la nouvelle ère de la marque.

*Source: Stellantis*







## ALFA ROMEO GIULIA ET STELVIO «ESTREMA»: LES CAPACITÉS TECHNIQUES ET LA SPORTIVITÉ PROPRES À ALFA ROMEO.

Marquant une nouvelle étape dans l'ADN sportif de la marque, les Giulia et Stelvio MY22 «ESTREMA» font leurs débuts. Première série spéciale à être vendue dans le monde entier et à apporter la performance Alfa Romeo au niveau global, «ESTREMA» est synonyme d'une combinaison parfaite du raffinement technique et du plaisir de conduire. La nouvelle stratégie de la gamme Alfa Romeo est désormais axée sur un principe simple: quatre niveaux de finitions - Super et Ti - avec une caractérisation bien définie pour répondre aux besoins des clients les plus exigeants, et - Sprint et Veloce - destinés à souligner la sportivité de la marque. La définition «ESTREMA» est positionnée au sommet de la gamme, faisant un clin d'œil à la version super sportive Quadrifoglio.

Ces modèles s'adressent à des clients - souvent qualifiés de «puristes de la conduite» - qui recherchent toujours les émotions liées à leur véhicule. Un client connaisseur, moins attaché à la musculature de l'esthétique, mais attentif aux solutions techniques capables de fournir un équilibre et une dynamique de conduite exceptionnelle.

Les nouvelles suspensions actives sont de série: grâce à leur capacité d'adaptation aux conditions et au style de conduite, elles contribuent à un confort de voyage exceptionnel sans pénaliser la tenue de route sportive et le plaisir de conduire. Le système de contrôle «Alfa Active Suspension» gère les suspensions et les amortisseurs en interaction constante avec le CDC (Chassis Domain Control) et le DNA, qui calibre son intervention en fonction du mode sélectionné.



## ALFA ROMEO ET FORMULA 1 SAUBER: UNE SYNERGIE STRATÉGIQUE POUR L'AVENIR DE LA MARQUE

Sur les versions «ESTREMA», le différentiel mécanique autobloquant est toujours de série. Il garantit la stabilité et un contrôle élevé dans toutes les conditions d'adhérence, et il distribue le couple et la traction même en sortie de virage, à grande vitesse et lors des accélérations.

De l'extérieur ou en s'asseyant à l'intérieur, ces variantes se distinguent par leur look sportif avec l'utilisation prépondérante du carbone. À l'extérieur, on notera la finition en fibre de carbone des rétroviseurs et le V de la calandre. Des nuances foncées caractérisent le badge spécifique «ESTREMA» intégré pare-chocs, les jantes en alliage - 19» sur la Giulia et 21» sur le Stelvio - et les étriers de frein. La même allure sportive se retrouve à l'intérieur, où l'on retrouve un placage en fibre de carbone et des sièges en Alcantara® - un matériau unique qui tient compte à la fois de l'esthétique et de la fonctionnalité. Les surpiqûres rouges sur le tableau de bord, les sièges, le volant et le pommeau du levier de vitesse renforcent encore l'exclusivité et l'aspect sportif du modèle.

Les Giulia et Stelvio «ESTREMA» sont équipées de moteurs 2.0 Turbo essence de 280 ch ou 2.2 Turbo Diesel de 210 ch, tous deux associés à une transmission automatique à 8 rapports et à la transmission intégrale Q4. Pour compléter la liste des équipements, on citera encore un système audio doté de 14 haut-parleurs Harman Kardon.

Le renouvellement du partenariat entre Alfa Romeo et Sauber Motorsport en juillet 2021 a démontré la volonté des deux parties de continuer à progresser ensemble. Cette synergie stratégique vise à créer un avenir passionnant pour l'équipe et la marque à travers un plan précis à long terme. Après tout, la F1 est le laboratoire d'expérimentation par excellence: révolutionnaire dans sa stratégie hybride, à la pointe de la gestion des big data et de l'intelligence artificielle, et dans le développement de logiciels de nouvelle génération, autant de domaines clés pour une marque comme Alfa Romeo qui fait de l'excellence technologique une priorité. Le siège de l'écurie Alfa Romeo F1 est un vivier de nouvelles technologies et les nouvelles Giulia et Stelvio «ESTREMA» ne pouvaient qu'être présentées dans ce lieu, où les valeurs de raffinement technique des deux marques et la recherche du meilleur accord possible entre les personnes et les véhicules se conjuguent pour atteindre un objectif commun: la performance maximale.

Au siège de Hinwil, le présent - exprimé de manière audacieuse par l'attitude de la série spéciale «ESTREMA» - se conjugue à une vision du futur afin de donner vie à des actifs stratégiques et à un échange continu de savoir-faire technique.



# dekeyzer

cuisine et intérieur avec finesse

Menen | Industrielaan 55, +32 (0)56 52 13 40  
Roeselare | Diksmuidsesteenweg 370c, +32 (0)51 26 06 80  
Waregem | Stationsstraat 38a, +32 (0)56 28 02 70  
Sijsele | Dorpstraat 175a, +32 (0)50 73 46 17  
Sint-Martens-Latem | Kortrijksesteenweg 1, +32 (0)9 241 54 54  
Kruisem | Kruishoutemsesteenweg 267, +32 (0)9 398 74 90  
Boortmeerbeek | Leuvensesteenweg 74a, +32 (0)15 67 64 01







**IMANIA  
MERELBEKE**

Hundelgemsesteenweg 590  
9820 MERELBEKE  
09 230 11 98  
[www.imania.be](http://www.imania.be)

**IMANIA  
DENDERLEEuw**

Steenweg 548  
9470 DENDERLEEuw  
053 64 88 33  
[www.imania.be](http://www.imania.be)

**CARMI  
KORBEEK-LO**

Tiensesteenweg 8  
3360 KORBEEK-LO  
016 46 84 68  
[www.carmi.be](http://www.carmi.be)

**CARMI ZEMST**

Brusselsesteenweg 129  
1980 ZEMST  
015 62 73 73  
[www.carmi.be](http://www.carmi.be)



# Zilton



**VOSSEN FASHION  
KURINGEN**

Kuringersteenweg 343  
3511 KURINGEN  
011 26 21 61  
[www.vossen.be](http://www.vossen.be)

**VOSSEN FASHION  
TONGEREN**

T-Forum, Luikersteenweg 151  
Bus 16 - 3700 TONGEREN  
012 39 15 00  
[www.vossen.be](http://www.vossen.be)

**AREZZO**

Rammelstraat 22-24  
9340 LEDE  
053 80 07 96  
[www.arezzo.be](http://www.arezzo.be)



## NOUVELLE ALFA ROMEO GIULIETTA SPIDER: VOICI À QUOI ELLE RESSEMBLERAIT

Nouvelle Alfa Romeo Giulietta Spider: voici à quoi elle ressemblerait selon une image publiée sur YouTube

*Source:*

*[www.clubalfa.it/413521-nuova-alfa-romeo-giulietta-spider-ecco-come-sarebbe-render](http://www.clubalfa.it/413521-nuova-alfa-romeo-giulietta-spider-ecco-come-sarebbe-render)*







Une nouvelle image est apparue sur le web montrant à quoi ressemblerait la nouvelle Alfa Romeo Giulietta Spider si le constructeur milanais décidait de lancer un tel modèle dans les prochaines années. Elle est l'œuvre de l'architecte et designer Tommaso D'Amico, qui a publié cette vidéo sur sa chaîne YouTube.

## UNE IMAGE MONTRE À QUOI RESSEMBLERAIT UNE NOUVELLE ALFA ROMEO GIULIETTA SPIDER.

Malheureusement, à l'heure actuelle, il semble très difficile pour Alfa Romeo de lancer une nouvelle Alfa Romeo Giulietta Spider à l'avenir. La raison en est qu'il n'y aura pas de Giulietta de nouvelle génération, comme l'a confirmé le nouveau numéro un de la marque historique du Biscione, le PDG Jean Philippe Imparato. Ce dernier l'a annoncé officiellement lors d'une rencontre avec la presse à l'usine de Pomigliano avant le début de la production du SUV du segment C d'Alfa Romeo Tonale.

Imparato ne trouve pas opportun de lancer une nouvelle génération de la voiture du segment C qui a cessé de faire partie de l'usine de Cassino en décembre 2020. En effet, Alfa Romeo devrait devenir la nouvelle marque de luxe mondiale du groupe.

Par conséquent, à l'avenir, il n'y aura de la place que pour les voitures qui peuvent être vendues dans le monde entier. Une berline compacte comme la Giulietta, qui n'aurait de marché qu'en Europe, n'aura donc plus de place à l'avenir dans la gamme de la marque historique milanaise. Il est donc impensable qu'il y ait un jour une nouvelle Alfa Romeo Giulietta Spider.

Cependant, Tommaso D'Amico a également créé cette image, imaginant une voiture au style sportif et attrayant qui pourrait être le modèle idéal pour attirer de nouveaux jeunes clients qui en ont assez des SUV et des crossovers. Bien sûr, on espère qu'à l'avenir, Alfa Romeo se développera si bien qu'elle sera en mesure d'ajouter de tels modèles à sa gamme.

la BOURSE DU VIN

# Un Bordeaux blanc médaillé d'or !

Le Château de Beauregard-Ducourt a créé un Bordeaux blanc incroyablement frais dans le style élancé de la Loire. Juteux, élancé et rafraîchissant, ce vin évoque le pamplemousse jaune, la pomme Granny Smith, l'ananas et la prune verte. Bien concentré, il allie adhérence et tension et affiche une délicieuse fraîcheur acide avant une finale légèrement iodée.

Médaillé d'or et noté 90/100 par Decanter !

**Bénéficiez de 33 % de réduction et de la livraison gratuite grâce au code CSBD245.**

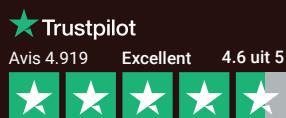


~~11,95~~ -33 %  
**Seulement 7,99 €**  
par bouteille



## Une sélection de notre Panel de dégustation

Tous nos vins sont testés à l'aveugle par un panel de dégustation composé de neuf experts en vin, qui comptent ensemble 170 ans d'expérience de dégustation. Les meilleurs vins les plus intéressants sont sélectionnés par leur soin.



Notre savoir-faire se déguste avec sagesse.



Commandez sur **BOURSEDUVIN.BE/CUORE**

SCANNEZ  
ET PASSEZ  
COMMANDE



\*Action valable jusqu'au 28/06/2022 inclus ou jusqu'à épuisement des stocks. Art. 200770. Caisses de 6 bouteilles (75 cl). Action non cumulable. Commandez par téléphone au 011/98 83 79, lun. - ven. 08h30 - 17h00.



Dégustation à l'aveugle



100% satisfait ou remboursé



Commandez aujourd'hui et soyez livré demain



100 ans d'expérience de dégustation





# GOMMAIRE

organic living







FAIRWAY HOTEL

# Fairway Boutique Hotel

- a mix of history and charm -

"Let us show you the warmth of Uganda's Hospitality"

## WHY BOOK WITH US ?



- ✓ Best Location in Kampala
- ✓ Early check-in / Late check-out
  - ✓ Full breakfast
- ✓ 100 Rooms spread over 4 blocks
- ✓ Airport shuttle service
  - ✓ Garden Views
  - ✓ Unlimited Netflix
- ✓ No 1 Asian Fusion Restaurant in Kampala
  - ✓ Conference facilities
  - ✓ Spa + Shopping

<https://fairwayhotel.co.ug/>  
info@fairwayhotel.co.ug - booking@fairwayhotel.co.ug





**CELINE  
ROELENS**



**STUDIO DE JOAILLERIE EXCLUSIVE  
SITUÉ DANS LE CENTRE DE GAND  
ET FAISANT LA PART BELLE À LA  
CRÉATIVITÉ ET À L'EXPÉRIENCE**

**Heures d'ouverture:**  
Lundi, jeudi, vendredi  
et samedi de 11h à 18h.

**Instagram:**  
[@celine\\_roelens](https://www.instagram.com/celine_roelens)

**Adresse:**  
au coin de la rue Lange Kruisstraat  
& Henegouwenstraat, Gand

0475 86 10 24  
[www.celineroelens.be](http://www.celineroelens.be)





## UN MORCEAU DE DUBAÏ ET UNE TOUCHE DE MALDIVES DANS L'ATLANTIQUE

### INVESTISSEMENT SÛR ET RENTABLE AU CAP-VERT

Les experts s'accordent à dire que l'investissement dans l'immobilier, tant dans le pays qu'à l'étranger, est aujourd'hui un investissement rentable et sûr. Si vous pouvez combiner cela avec une splendide maison de vacances dans un pays stable et ensoleillé, l'investissement est doublement intéressant. Par exemple, au Cap-Vert, sur l'île idyllique de Sal, où le projet Serena Bay de Cabobel offre une formule d'investissement présentant de nombreux avantages.

*Texte: Wim Vander Haegen*







## PROJET UNIQUE SUR UN SITE DE PREMIER ORDRE

En tant que promoteur de la construction, Cabobel peut s'enorgueillir de plus de 35 ans d'expérience dans le domaine de l'immobilier. Le groupe de construction a déjà traité plus de 10 000 transactions dans le monde entier, avec pour résultat des clients satisfaits. «Depuis 2020, Cabobel se concentre avec succès sur les opportunités d'investissement au Cap-Vert», explique Anthony Deketelaere, directeur des ventes internationales. «Nous construisons un projet unique dans un emplacement de choix sur l'île de Sal, l'une des dix îles qui composent les «îles du Cap-Vert». Il y a cinq ans, nous savions que le Cap-Vert était

en train de devenir «l'endroit où il faut être» et notre directeur a commencé à prospecter ici. Au départ, nous ne pouvions acheter qu'un hectare, mais le gouvernement a été convaincu qu'il était grand temps de développer la plateforme touristique. Une délégation gouvernementale est venue en Belgique pour faire connaissance avec notre entreprise et l'examiner en profondeur. Avec le résultat positif bien connu qui en découle. Grâce à nos excellents contacts avec le gouvernement, cela a abouti à l'achat d'un terrain de 65 ha sur la plage blanche nacrée de Santa Maria, sur l'île de Sal.»



## LA DESTINATION DE VACANCES IDÉALE

Pourquoi Sal exactement? «D'un point de vue touristique, l'île de 216 km<sup>2</sup> est le top absolu. L'île balnéaire de Sal représente plus de la moitié des séjours au Cap-Vert. L'archipel est situé dans l'océan Atlantique et bénéficie d'un merveilleux microclimat avec des températures modérées de 25°C en été et 30°C en hiver. Les personnes qui souffrent d'asthme ou de rhumatisme trouvent ici un endroit où elles se sentent beaucoup mieux que chez elles en Belgique. La nature magnifique, les plages d'un blanc nacré et l'eau de mer d'un bleu limpide garantissent un séjour totalement détendu et font de Sal la destination de vacances idéale pour

un séjour au soleil, non seulement en été, mais aussi en hiver. Le soleil brille 350 jours (!) par an. Le décalage horaire avec notre pays est de 2 heures en hiver, 3 heures en été. L'île elle-même dispose d'un aéroport international à 5,5 heures de vol de la Belgique. En une vingtaine de minutes seulement, vous pouvez rejoindre Santa Maria, où notre projet Serena Bay s'étend sur 47 hectares. En incluant les plages, la superficie totale est de 65 ha. Santa Maria est un lieu vivant et agréable. Il y a beaucoup de choses à faire en journée et en soirée, mais l'endroit offre aussi la tranquillité nécessaire pour passer des vacances sans souci.





## DES CAPVERDIENS HOSPITALIERS

Comment sont les relations avec la population locale? «Excellent!» Et nous le devons au passé. Le Cap-Vert était inhabité lorsqu'il a été découvert par les Portugais en 1460.

Ils se sont installés sur l'île de Santiago en 1462 et en 1587, l'archipel est devenu une colonie portugaise. À l'époque, les îles étaient une base importante pour le commerce des esclaves. Lentement mais sûrement, les îles se sont peuplées d'un mélange de colonistes portugais et d'esclaves africains. Les habitants actuels sont les descendants de ces derniers et sont appelés «Capverdiens». En 1975, le Cap-Vert est devenu un état stable

et indépendant, où une grande partie de la domination portugaise est encore évidente. Cela est visible, par exemple, dans la législation qui est issue du droit portugais et qui, aujourd'hui encore, ressemble fortement à notre législation européenne. Les personnes qui investissent et achètent des biens immobiliers ici le font, tout comme en Europe, par le biais d'un acte notarié avec enregistrement dans pratiquement le même système de registre cadastral qu'ici. En d'autres termes, toute personne qui achète une maison ou une villa ici, par exemple, devient également propriétaire du terrain. Autre point important: la population locale, qui vit en grande partie du tourisme croissant, est amicale et très hospitalière. La situation politique est stable. De plus, il n'y a pas de taux de change entre l'escudo - la monnaie locale - et l'euro.»

## SUITES DE LUXE

Le projet présenté par Cabobel s'impose comme un joyau architectural où luxe et confort fusionnent sur la plage de Santa-Maria. «Nous aimons l'appeler un morceau de Dubaï avec une touche de Maldives. À terme, six types de biens immobiliers différents seront proposés ici, dont certains sont déjà en plein développement. Des investissements sûrs et rentables sont possibles à partir de 190 000 euros seulement. Pour ce prix, vous devenez pleinement propriétaire de votre propre maison de vacances à Serena Bay.»

Actuellement, Serena Bay propose le premier projet intitulé «Suites de luxe», qui comprend (entre autres) une plage privée, sept piscines extérieures, plusieurs options de restauration, des courts de padel et de tennis, un centre de bien-être et un spa, un superbe parc aquatique, un hall d'entrée avec salon et des salles de fitness. «Les 777 suites sont toutes décorées dans un style luxueux. Grâce à son design unique et à son concept réfléchi, tous les clients passent un séjour merveilleux et inoubliable. Grâce à la variété des types de suites et des zones d'expérience, chaque groupe cible trouvera ici le logement de vacances idéal. Les investisseurs peuvent s'occuper de tout, grâce à la gestion professionnelle d'un groupe hôtelier renommé. La propriété est bien entretenue, ce qui garantit qu'elle sera toujours en bon état. Les services hôteliers luxueux complètent le tableau.





## PARTENAIRE EXPÉRIMENTÉ ET SOLVABLE

L'achat se fait en pleine propriété par acte notarié. «Cela signifie que vous devenez propriétaire à 100% et que le bien est inscrit au registre cadastral du Cap-Vert. Il n'y a pas de bail, ni de location ou de multipropriété. Le propriétaire peut utiliser la suite de luxe pendant quatre semaines. Pour la période restante, il existe un contrat à long terme pour l'exploitation par un partenaire expérimenté et solvable. Un rendement locatif de 5 % par an est garanti pendant 15 ans. De plus, il s'agit d'un emplacement AAA avec un très fort potentiel de valeur ajoutée. Grâce à la combinaison d'un revenu locatif élevé et résistant à l'inflation, de peu de soucis et d'entretien et d'un faible seuil d'investissement, il s'agit d'une excellente opportunité pour les investisseurs.

## MAISONS ET VILLAS DE PLAGE

Vous préférez quand-même une utilisation personnelle illimitée? C'est également possible si vous choisissez une Beach House ou une Beach Villa avec deux à quatre chambres.

«Les Beach Houses de Serena Bay sont situées au nord du complexe. Avec une vue sur la baie et les environs verdoyants, vous passerez un séjour paradisiaque. Les piscines sont situées au centre entre les maisons de vacances. Vous pourrez profiter du bistrot ou de l'un des bars du complexe. Les Beach Villas particulièrement luxueuses et ultramodernes avec vue frontale sur l'océan sont situées au nord-est du complexe. En plus des différentes piscines spacieuses, il y a également des piscines exclusives qui relient les villas. En tant qu'investisseur, vous bénéficierez exactement des mêmes avantages que ceux qui s'appliquent aux suites de luxe. Si le propriétaire n'est pas présent, la maison ou la villa de plage peut être louée par la direction de l'hôtel, qui est également responsable de l'entretien, de la location, etc. Toutes les ventes sont effectuées directement par Cabobel, c'est-à-dire qu'il existe une ligne directe entre le développeur du projet et le client final, avec des informations professionnelles et un contrôle de qualité à 100 %.





## PROPRE PROMENADE

Centré entre les différents types, Serena Bay possède son propre boulevard. «La «rue principale» longe un centre commercial et est flanquée de nombreux kiosques et petites boutiques, dont les plus grandes marques de luxe. La promenade s'étend jusqu'à la marina, qui peut accueillir jusqu'à 150 yachts. L'ensemble du site est interdit aux voitures et n'est accessible qu'aux invités et aux propriétaires. Il y a également une surveillance 24h/24 et 7j/7.»

## PREMIÈRE LIGNE

C'est le moment»: cela ressemble à un vieux cliché, mais rien n'est moins vrai à Serena Bay. La propriété est ce qu'on appelle une «première ligne» et offre une occasion vraiment unique d'investir maintenant», conclut Anthony Deketelaere. «Pas seulement nous, à Cabobel, mais tous ceux qui s'y connaissent en immobilier, s'attendent à une énorme plus-value. Les prix sont très bas aujourd'hui, mais ils ne le resteront certainement pas. Dans un avenir proche, vous êtes assuré de payer quatre ou cinq fois le prix d'aujourd'hui ici, et qui sait, encore plus. Nous envisageons également de construire un centre d'affaires. Après tout, le Cap-Vert a un régime fiscal intéressant. Nous ne devons pas non plus perdre cela de vue...».

**Plus d'infos:**

[www.serena-bay.com](http://www.serena-bay.com)



## VLISSAK VERHULST



Depuis 1970, Vlassak-Verhulst est pionnier dans la construction de villas exclusives et projets de rénovation. Nos architectes spécialisés et architectes d'intérieur sont heureux de partager leur expertise et leur expérience avec vous, selon votre projet. C'est pourquoi aussi bien nos projets classiques que contemporains sont très souvent cités comme références de qualité pure avec cette touche de charme supplémentaire.

Vlassak-Verhulst  
's Gravenhof - Moerstraat 53  
2970 's Gravenwezel - Belgique

vlassakverhulst.com  
vlassakverhulst  
Tel + 32 3 685 07 00



# ARCADE »

LANCEMENT DES VENTES

**PRENEZ  
RENDEZ-VOUS  
DÈS MAINTENANT**

**Sales office  
Burco Coast**

**info@baelskaai.be  
T 0470 37 57 68**

«

**Project Baelskaai phase 7**  
1-2-3 ch. + appartements duplex exclusive  
avec **vue unique** sur la mer et la ville

**FR.BAELSKAAI.BE**

**BAELSKAAI**  
OOSTENDE  
— centralpark@sea —



# LA SCALIGERA



## VINI D'ITALIA

WWW.LASCALIGERA.COM

*Passione per  
la qualità...*



T +32(0)58 28 73 70 • M +32(0)475 911 573  
WINESHOP: SINT IDESBALDUSSTRAAT 23 • B-8630 VEURNE  
INFO@LASCALIGERA.COM • WWW.LASCALIGERA.COM



A man in a blue cap and grey jacket is captured mid-swing, standing on the roof of a white van. He is holding a golf club high above his head. The van is parked on a gravel surface, and a person wearing a white cap is visible in the driver's seat. The background consists of a line of green trees under a cloudy sky. The text "Peak Performance" is overlaid in the center of the image.

Peak Performance®

VISIT US IN OUR STORE IN KNOCKE OR ON [PEAKPERFORMANCE.COM](https://www.peakperformance.com)



# Minerva Bike Outlet

Bergiestraat 32  
(zone industrielle Ieperleekanaal)  
B-8900 Ypres (Ieper)  
(suivre zone F3)  
[www.minerva.be](http://www.minerva.be)

- Choix d'accessoires pour vélos, vêtements pour cyclistes, équipements de fitness, scooters 50 CC...
- Excellent service après-vente
- Plus de 10 000 vélos en stock
- nous acceptons les éco-chèques
- Reprise possible de votre ancien vélo à l'achat d'un nouveau vélo
- livraison gratuite à domicile



Pour plus d'informations et pour fixer un rendez-vous, téléphonez au 057/362740 ou envoyez un mail à [info@minerva.be](mailto:info@minerva.be)

## VENTE DIRECTE AU CONSOMMATEUR

Heures d'ouverture: lu-ma-me-ve-sa  
de 10h. à 12h. et de 13h. à 18h.

### VÉLOS ÉLECTRIQUES

Avec 3 ans de garantie totale

À PARTIR DE  
€ 695



### VÉLOS DE COURSE

À PARTIR DE  
€ 299



### MAILLOT OU CUISSARD DE COURSE

À PARTIR DE  
€ 14,95

### SCOOTER ÉLECTRIQUE

À PARTIR DE  
€ 1.695



### VÉLOS DE VILLE

À PARTIR DE  
€ 149

Minerva

andrea  
Iaffi

PRORACE *de Naeminck*

Scoppio





BLUESOUND

# THE NEW NODE.



Bluesound reste à l'avant-garde de la révolution du streaming de l'Hi-Fi, et la dernière génération NODE, avec sa technologie améliorée et qualité de son, plus que jamais auparavant. Ce que la génération précédente de lecteurs a fait, le nouveau NODE fait encore mieux. En se basant sur notre plateforme processeur 'nouvelle génération', nous avons apporté plusieurs améliorations que les mélomanes modernes certainement apprécieront : Une conception nouvelle et améliorée du DAC, un entrée HDMI eARC, un panneau de commande

tactile redessiné et intuitif avec détection proximité, sortie audio USB vers un DAC externe, et une finition laquée mate de haute qualité, ce qui permet à la NODE de s'intégrer parfaitement à n'importe quelle position d'écoute. La mission de Bluesound est de rendre la hi-fi haute résolution accessible à tous. Le NODE est la mesure la plus récente de cet effort louable; le mélange parfait de qualité sonore, design moderne et une valeur ajoutée pour le mélomane.

## Concepts

Wolvenstraat 2 - 9620 Zottegem  
09 360 55 22 - [www.concepts.be](http://www.concepts.be)  
∞

## HE Solutions

Turnhoutebaan 155 - 2390 Oostmalle  
0495 55 76 91 - [www.hesolutions.be](http://www.hesolutions.be)  
∞

## Arnout Deerlijk

Beverenstraat 23 - 8540 Deerlijk  
056 71 96 52 - [www.arnout.be](http://www.arnout.be)  
∞

## Arnout Kortrijk

Veemarkt 12 - 8500 Kortrijk  
056 2117 89 - [www.arnout.be](http://www.arnout.be)  
∞

## D&M beeld- en klankstudio

Beverestraat 4c - 9700 Oudenaarde  
055 30 28 05 - [www.d-en-m.be](http://www.d-en-m.be)  
∞

## diMonaco

Stationsstraat 66 - 9100 Sint-Niklaas  
03 776 24 40 - [www.dimonaco.be](http://www.dimonaco.be)  
∞

## Hifi Corner Antwerpen

Sint-Katelijnevest 53 - 2000 Antwerpen  
03 23 299 50 - [www.hificorner.be](http://www.hificorner.be)  
∞

## Hifi Corner Schoten

Paalstraat 128 - 2900 Schoten  
03 658 34 70 - [www.hificorner.be](http://www.hificorner.be)  
∞

## Hifi Corner Deurne

Jozef Verbovenlei 54 - 2100 Deurne  
03 322 01 11 - [www.hificorner.be](http://www.hificorner.be)  
∞

## Klank- en Beeldstudio Vanden Bussche

Torhoutsesteenweg 88c 8400 Oostende  
059 70 50 62 - [www.vanden-bussche.be](http://www.vanden-bussche.be)  
∞

## Beeld, Klank & Koffie Verheeken

Sint-Gillisstraat 22 - 9170 De Klinge  
03 770 73 48 - [www.verheeken.be](http://www.verheeken.be)





## EN VISITE AU ZEISS VISION CENTER ANNYS À ASSE

### DU TEMPS ET DE L'ATTENTION POUR UNE VISION INSOUCIANTE

Il y a trente ans, Ingrid Annys a ouvert un magasin d'optique dans le centre d'Asse. Dès le début, elle a choisi de donner la priorité au client et de l'aider de manière optimale grâce à un processus individuel qui n'a qu'un seul but: une vision sans souci. Avec son mari Kris Vander Elst, Ingrid a transformé le magasin en un centre de vision à l'épreuve du temps, qui est un ZEISS VISION CENTER depuis maintenant trois ans.

*Texte: Wim Vander Haegen - Photos: Duhautphotography*



*Tout le monde est le bienvenu au ZEISS VISION CENTER à Asse*



*Lors d'une première conversation, une analyse est effectuée pour définir les besoins visuels du client*

## DOUBLE ANNÉE ANNIVERSAIRE

Jeune opticienne-optométriste motivée, Ingrid Annys a ouvert son magasin individuel à Asse en 1992, le long de la N9, la route régionale qui relie Gand à Bruxelles via Alost. Au fil des ans, le magasin a connu un certain nombre d'évolutions et s'est transformé en un centre de vision renommé afin d'optimiser davantage les services professionnels pour le client. «Nous avons modernisé l'intérieur à plusieurs reprises», souligne Kris pour décrire l'évolution. «Après une première extension en 2006, une rénovation majeure a suivi en 2017, ce qui a conduit à l'ouverture du premier ZEISS VISION CENTER au Benelux deux ans plus tard, en 2019. Depuis le premier jour, nous avons établi un partenariat avec ZEISS pour les équipements, les verres de lunettes, les lentilles et les jumelles. L'entreprise est connue non seulement pour la qualité optique et la pureté maximales de ses lentilles, mais aussi pour son énorme savoir-faire et son expertise, grâce notamment à ses investissements intensifs en R&D. Le partenariat avec le fournisseur de renommée mondiale de technologies optiques et opto-électroniques a donné naissance à un centre d'expertise innovant il y a trois ans. La vue et les soins oculaires sont et resteront notre activité principale. Ainsi, avec notre 30e anniversaire et les trois ans de ZEISS VISION CENTER, nous célébrons un double anniversaire de 30+3 ans. Un moment à partager avec nos clients.

## LA PREMIÈRE PHASE

Sous la devise «Carefree Vision», l'équipe du ZEISS VISION CENTER va inconditionnellement «en profondeur». «Afin d'arriver à la meilleure solution pour le client, nous commençons toujours par un questionnement approfondi sur les problèmes visuels précis du client», poursuit Ingrid. «Nous travaillons invariablement en trois phases, en commençant par l'»anamnèse». Dans une pièce centrale, nous écoutons le client et lui posons des questions approfondies. Nous prenons le temps d'analyser le problème et d'arriver à une définition des besoins visuels du client. À ce stade, nous laissons les clients parler de leurs problèmes de vision spécifiques, tant dans leur quotidien que dans des circonstances très particulières, toujours en relation avec leur mode de vie. Recherchent-ils des lunettes classiques ou des lentilles de contact, multifocales ou non? Ou bien cherchent-ils des lunettes de bureau, des lunettes de nuit ou des lunettes de sport? Le client préférerait-il des lentilles et de quel type? Les possibilités offertes par le ZEISS VISION CENTER sont vastes: quelle que soit la solution de vision dont le client a besoin, nous partons du principe qu'il existe une solution pour chaque problème de vision. Vous pouvez considérer cette première étape comme la mise en place des blocs de construction ou des fondations pour le reste du processus, que nous examinons minutieusement à chaque étape. Les yeux de chaque personne sont uniques et peuvent être comparés à une empreinte digitale, c'est pourquoi nous adoptons une approche très individuelle. Pour nous, une vision sans souci signifie des lunettes sur mesure parfaites et nous aimons prendre notre temps pour cela. Après tout, on n'achète pas des lunettes tous les jours, mais on en a besoin tous les jours.»





*Dans le centre de vision, vous pouvez bénéficier de temps et d'attention en abondance*

## LA PHASE OPTOMÉTRIQUE

Après un interrogatoire approfondi - appelé «entretien initial» - vient la deuxième phase, qui se déroule dans le monde de l'optométrie. «C'est la phase de mesure des yeux», explique Kris. «Notre équipe se compose d'optométristes hautement qualifiés qui sont tous accrédités pour effectuer des mesures oculaires détaillées à l'aide d'équipements de pointe. L'ensemble de l'équipe continue à se former, avec devise «une longueur d'avance grâce à la connaissance». Pour ce faire, nous organisons des formations en Suisse et à l'étranger avec la Carl Zeiss Academy, un groupe de connaissances avec lequel nous nous réunissons tous les mois. La phase optométrique vise à corriger la vision en toutes circonstances. Nous gardons à l'esprit qu'en tant qu'optométristes, nous effectuons des mesures sur des yeux sains. Si nous déterminons ou soupçonnons que quelque chose ne va pas avec la santé de l'œil, nous nous adressons à l'ophtalmologue.»

Les mesures des yeux ont lieu dans deux pièces différentes. «Nous disposons d'une salle objective pour les mesures oculaires informatisées avec le i-Profiler® de ZEISS et de deux salles subjectives où ont lieu les mesures plus traditionnelles, avec la reconnaissance des optotypes pour déterminer la déviation de chaque œil. Les deux espaces nous permettent également de prendre les mesures oculaires des couples en même temps.»



*Mesure de la vision*

## LA PHASE DE SOLUTION

La troisième phase est celle de la solution. «Comme mentionné précédemment, cela dépend relativement du mode de vie de la personne, y compris de son activité professionnelle. Nos solutions peuvent être des lentilles de contact ou des verres de lunettes, en fonction du style de vie du patient. Les lentilles de contact ne sont plus ce qu'elles étaient. À l'époque, il y avait des lentilles dures et souples que l'on retirait chaque soir, que l'on remettait le matin et c'était à peu près tout. Aujourd'hui, nous proposons différentes formes de lentilles et des systèmes de lentilles de contact compatibles avec l'œil, tous spécifiquement adaptés aux besoins de l'œil. Avec les lentilles jetables journalières, vous utilisez une nouvelle lentille fraîche chaque jour, tandis que les lentilles jetables mensuelles sont portées pendant un mois avec un système d'entretien. Nous disposons également de systèmes de «lentilles de contact à vie» qui peuvent être utilisés dès aujourd'hui et jusqu'à un âge avancé. Un développement remarquable est le verre de nuit correcteur dur qui est fabriqué sur la base de la mesure topographique de l'œil. Cette lentille est spécifiquement destinée aux personnes myopes et ne doit être portée que la nuit. La lentille corrige alors la vision d'un myope, ce qui vous permet d'avoir une vision nette pendant la journée sans lunettes ou lentilles.

## LENTILLES OPTIQUES

En plus des lentilles de contact, la vision peut être corrigée par une belle paire de lunettes qui correspond à votre personnalité. En ce qui concerne les verres de lunettes, les solutions possibles au ZEISS VISION CENTER sont particulièrement nombreuses, dit Ingrid. «Cela va des verres unifocaux aux verres progressifs pour des situations spécifiques. Les lunettes de vision nocturne en sont un premier exemple. Dans l'obscurité, les pupilles se dilatent, ce qui entraîne une plus grande dispersion de la lumière sur la rétine et rend la vision claire plus difficile pour de nombreuses personnes. Les phares ou l'éclairage de route provoquent alors un reflet gênant. Les lunettes de vision nocturne, également appelées lunettes de voiture, vous permettent d'avoir une vision plus nette et d'être moins sujet à la fatigue. ZEISS a développé un verre individuel optimisé avec la technologie i.Scription pour des couleurs plus vives, un contraste plus élevé et une meilleure vision nocturne. Les lunettes de bureau ou d'ordinateur, en revanche, sont la solution pour les personnes qui utilisent souvent un écran d'ordinateur pendant des heures à titre professionnel. Les lentilles numériques favorisent la vision à de nombreuses distances différentes et permettent aux yeux de se reposer.»



*Lunettes pour enfants dans le "Kidscorner"*



*Essai virtuel des montures*

## DES LUNETTES TEINTÉES AUX JUMELLES

«De plus en plus de personnes souffrent de sécheresse oculaire», ajoute Kris. «La pandémie et le télétravail ont accentué ce problème. Nous proposons également des lentilles spéciales pour cela, éventuellement en combinaison avec des gouttes ophtalmiques. Dans notre centre de vision, nous disposons également de verres solaires photochromatiques (co-aiguille) et résistants aux ultraviolets. À côté du magasin, nous avons une terrasse où les gens peuvent tester l'effet des lentilles dans des conditions réelles. Pour les porteurs de lentilles de contact, nous disposons d'une lentille spécifique pour leur offrir un confort lorsqu'ils ne portent pas leurs lentilles. Les lunettes pour enfants, destinées aux plus jeunes et aux adolescents, ne sont pas sans importance. Pour eux, nous avons mis en place une initiative amusante où ils peuvent participer à la fabrication de leurs propres lunettes dans notre atelier ouvert. Pour les sportifs, nous avons des lunettes de prescription pour le cyclisme, la course à pied, le ski, la natation, le golf, le tennis, le padel ou d'autres jeux de balle. Pour les clients qui ont besoin d'une bonne protection oculaire dans leur situation de travail, nous avons des lunettes de correction. En



*Visionneuses à distance de haute qualité*

tant que ZEISS VISION CENTER, nous disposons bien sûr aussi d'une vaste gamme de jumelles Zeiss pour les amoureux de la nature et les voyageurs (du monde)».

## VIRTUAL TRY ON

En entrant dans le ZEISS VISION CENTER, vous vous trouvez dans un espace à l'architecture sophistiquée où vous attend un vaste choix de lunettes. Les lunettes ne coûtent-elles pas cher ici et surtout, cela n'entraîne-t-il pas un stress lié à la sélection? «Cela peut effectivement arriver parfois», dit Kris en riant, «mais nous sommes alors là pour accueillir le client immédiatement et lui montrer rapidement le chemin de la gamme proposée. En ce qui concerne le coût, nous pouvons dire qu'il n'est absolument pas vrai qu'un opticien moderne comme le nôtre ne s'occupe que de solutions coûteuses. Nos solutions de vision s'adressent à tout le monde. Homme, femme, jeune et vieux, étudiant ou professionnel, nous pouvons aider tout le monde grâce à notre large gamme de produits. Nous avons un large choix de montures de lunettes, de verres et de lentilles de contact pour tous les budgets. En plus de l'offre physique de montures de lunettes dans le magasin, nous avons également une offre virtuelle. Avec le système d'essai visuel que nous avons introduit en 2021, nous pouvons créer une image 3D, un «avatar», du client. Un algorithme mathématique aide ensuite le client dans son choix en suggérant des montures de lunettes virtuelles sur l'avatar. Le système convient également pour comparer les montures de lunettes et constitue un outil de pointe pour aider les malvoyants à choisir parmi la vaste gamme proposée. Grâce à la plateforme Zeiss Visufit 1000 - un appareil sophistiqué doté de 9 caméras et de données de mesure basées sur 45 millions de points - nous sommes en mesure de centrer parfaitement les lunettes choisies, ce qui améliore la correction de la vision. Tout cela fait partie du soutien personnalisé que chaque client reçoit de notre part.»





*L'avenir de l'optique*



*Lunettes de soleil à la mode avec une protection UV élevée*



*Choisir en toute intimité dans la 'Precious Room'*

## LUNETTES SUR MESURE DANS LA 'PRECIOUS ROOM'

Lors de notre visite au ZEISS VISION CENTER, nous avons également jeté un coup d'œil dans la Precious Room, un espace séparé et discret où les clients peuvent acheter des montures de lunettes exclusives. «Certaines personnes considèrent les lunettes comme un simple instrument d'utilisation, tandis que d'autres les voient comme un bijou ou un produit vraiment exclusif. Il s'agit notamment de montures imprimées en 3D, fabriquées en Belgique ou à l'étranger, ou de montures réalisées dans des matériaux naturels précieux tels que la corne, le bois, la pierre, l'argent ou l'or, éventuellement décorées de pierres précieuses ou de diamants. Nous appelons cela des «lunettes sur mesure». Une paire de lunettes exclusive faite sur mesure peut être un cadeau unique et peut même devenir un précieux héritage familial.



*Lunettes sur mesure dans la 'Precious Room'*

Bien sûr, on ne choisit pas une telle chose en un instant, c'est pourquoi nous offrons au client la confidentialité nécessaire pour qu'il puisse faire un choix réfléchi en toute tranquillité.»

## DOUBLE F, DOUBLE M

Quelle que soit la demande du client, en tant que centre d'expertise et d'expérience pour les soins oculaires, le ZEISS VISION CENTER Anny's Asse a la bonne solution. «Ici, nous parlons toujours du double F et du double M», conclut Kris. «Le double F fait référence à la Fonctionnalité de la vision et à la Mode des belles lunettes, le double M fait référence à l'aspect para-médical de l'optométrie avancée et à l'aspect Mode de nos marques uniques. Fonctionnalité et mode, para-médical et mode vont de pair au Vision Center où vous êtes toujours chaleureusement accueilli avec une délicieuse tasse de café chaud ou une boisson de votre choix. Le temps et l'attention sont donnés en abondance ici.»

### Plus d'informations:

[www.zeissvisioncenter.com/asse](http://www.zeissvisioncenter.com/asse)

[annys@visioncenter-asse.be](mailto:annys@visioncenter-asse.be)

Tel: +32 2 453 01 79



SUPER CHRONOMAT

| HULPIAU OOSTENDE

Leopold II-laan 21 / 8400 Oostende  
059 70 35 59 / [www.hulpiau.be](http://www.hulpiau.be)

| VANHOUTTEGHEM GHENT

Dampoortstraat 1-3 / 9000 Gent  
09 225 50 45 / [www.vanhoutteghem.com](http://www.vanhoutteghem.com)

| TENSEN JUWELIERS

Huidevettersstraat 46 / 2000 Antwerpen  
03 231 98 98 / [www.tensen.be](http://www.tensen.be)

  
**BREITLING**  
1884

#SQUADONAMISSION



**BOSE**

## Even better all together

Every speaker and soundbar in the Bose smart speaker family works together, so you can add more whenever you're ready. And with voice assistants built into each product, you have instant access to all your music—hands-free. Bring all your entertainment to life—music, movies and TV—in any room you want.



Music and voice assistant services may vary and may not be available in all languages and countries. A home Wi-Fi® network and Internet access are required. Bose is a trademark of Bose Corporation. Wi-Fi® is a registered trademark of Wi-Fi Alliance®.

### **Audiomix**

Lierssteenweg 321  
3130 Begijnendijk (grens Aarschot)  
016 56 10 62 - [www.audiomix.be](http://www.audiomix.be)

### **diMonaco**

Stationsstraat 66  
9100 Sint-Niklaas  
03 776 24 40 - [www.dimonaco.be](http://www.dimonaco.be)

### **Vermeersch Hifi TV**

Vooruitgangstraat 3B  
8900 Ieper  
057 20 73 26 - [www.vermeerschhifitv.be](http://www.vermeerschhifitv.be)





## Contemporary Rug Art

Vantghem, Torhoutbaan 1, 8480 Ichtegem

Michèle 0493/704887





# BODART

OPTICIENS

33 Rue Royale

1000 Bruxelles

02 / 219 30 60

[www.bodartopticiens.be](http://www.bodartopticiens.be)





## LE «FEU» EST AU CŒUR DE L'HISTOIRE DE BRAAINEST

### CUISINER ET PROFITER DU JARDIN

À la fin de l'année dernière, Jurgen Dhaenens et Nele T'Kindt ont ouvert «Braainest» à Grammene, une commune de Deinze en Flandre orientale. Avec les bbqs OpenFire créés en interne, la marque japonaise Yakiniku, les foyers extérieurs à pellets de Pelmondo et les bols à feu uniques de Q-Flame, Braainest propose une offre où chaque amateur de «vie en plein air» est à la bonne adresse.

*Texte: Wim Vander Haegen – Photos: OpenFire / Braainest*







## FOYER MOBILE OPENFIRE

Voyager dans la nature, pratiquer des sports de plein air, camper la nuit près d'un bon feu de camp et manger de la bonne nourriture: la combinaison de ces hobbies est à la base de Braainest. «En 2015, lors de vacances en Slovénie, j'ai découvert près du feu de camp un appareil pratique qui allait finalement constituer la base de notre bbq OpenFire. Des recherches m'ont appris que le bol mobile pour le feu de gril provenait de la forge de la famille Oblak. J'ai contacté les fabricants du bol, un père et ses trois fils, et j'ai immédiatement remarqué qu'il y avait un grand déclic entre nous. La convivialité et la chaleur combinées à une expérience culinaire de haut niveau se sont avérées être un intérêt commun. Avec eux, j'ai poursuivi le développement du bol à feu unique d'origine pour en faire l'appareil de bbq mobile OpenFire qui, aujourd'hui, s'impose progressivement dans le «paysage des grillades». Il nous a fallu environ un an et demi pour mettre au point un bol à feu facilement transportable qui est vraiment unique et qui est rapidement devenu une cuisine extérieure alternative. Grâce aux bûches et au charbon de bois, vous pouvez préparer les plats les plus divers sur le bbq OpenFire. Il est possible de griller, de sauter, de rôtir,

de faire sauter, de frire et même de gratiner. L'appareil lui-même se compose d'un bac à feu facilement déplaçable, équipé d'un pare-chaleur dans sa partie inférieure. Vous pouvez facilement placer l'OpenFire mobile sur l'herbe ou sur la terrasse sans craindre de l'endommager. Grâce à cette conception ingénieuse, tout le monde peut s'asseoir confortablement autour du feu de jardin et assister de près à la cuisson. En plaçant un deuxième foyer à une hauteur réglable, vous pouvez griller confortablement à tout moment. Avec le bol wok, le gril, la pierre à griller et la marmite «Dutch oven», vous pouvez relever tous les défis culinaires. Grâce à sa chaleur agréable, vous pouvez même le faire toute l'année. Et avec les deux bols à feu, vous pourrez profiter d'un feu de camp chaleureux pendant des heures.»

OpenFire travaille avec le chauffage au bois et cela n'est pas toujours en accord avec une image respectueuse de l'environnement. «C'est pourquoi nous développons l'idée de planter un arbre en Belgique pour chaque appareil OpenFire vendu. Plus d'informations à ce sujet bientôt sur notre site web.»



## YAKINIKU KAMADO

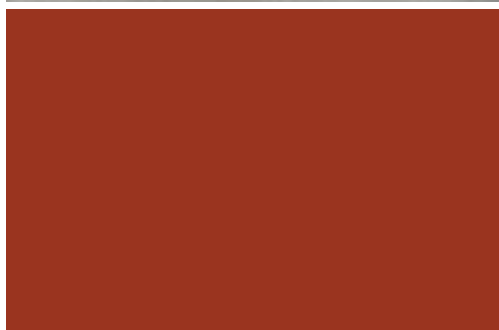
Pour Jurgen, cela ne s'est pas arrêté à sa seule création. «Comme nous voulions aussi proposer un autre type de barbecue à côté du bol à feu, je me suis retrouvé chez le Japonais Yakiniku, fabricant d'appareils shichirin et kamado de haute qualité, mais à un prix correct. Plus encore: en termes de rapport qualité/prix, vous ne trouverez pas de meilleur choix sur le marché. Yakiniku signifie «viande grillée», mais à la manière spéciale du kamado japonais. Pourquoi avons-nous spécifiquement choisi cette marque? Tout d'abord parce que les kamados en forme d'œuf ont un revêtement en céramique solide. Ils disposent d'une alimentation en air facilement réglable et permettent d'innombrables possibilités de cuisson. Bien sûr, vous pouvez parfaitement les griller, directement ou indirectement, mais vous pouvez aussi les cuire à basse température, les rôtir et les cuire au four. Et vous pouvez le faire au degré près, car vous contrôlez également vous-même la température. La double enveloppe en céramique de haute qualité, associée au joint en feutre de fibre de verre résistant à la chaleur, garantit que le kamado Yakiniku conserve parfaitement la chaleur et que l'appareil lui-même est très durable. Avec le broyeur à bois de Yakiniku, vous pouvez facilement ajouter du bois de fumée ou de l'arôme à votre gril 16", 19" ou 22" pour donner aux aliments un goût encore plus délicieux. Cela peut être fait à tout moment sans avoir à ouvrir le couvercle. Cela présente le grand avantage de maintenir la température réglée dans le kamado et de ne pas le refroidir inutilement.

## YAKINIKU SHICHIRIN

Entre-temps, de nombreux chefs sont impressionnés par la qualité et de plus en plus de gourmets privés choisissent les kamados, qui sont disponibles dans une large gamme allant du mini au XXL. Yakiniku est aujourd'hui connu comme un fabricant de kamados de haute qualité, mais a réussi à atteindre le succès principalement avec le shichirin, un gril de table unique dans la tradition japonaise ancestrale. «Vous vous asseyez ensemble autour de la table grill compacte et polyvalente, tandis que chacun prépare son propre repas en petites portions successives. En ce sens, vous pouvez comparer ce plaisir à celui d'un gourmet classique. Pourquoi j'appelle le shichirin polyvalent? Car vous pouvez utiliser le gril de table en combinaison avec la grille pour griller, mais aussi avec la planche teppanyaki ou les bars à yakitori. Pour le shichirin, nous recommandons le charbon de bois japonais Binchotan. Ce type de charbon de bois, également connu sous le nom d'«or noir du Japon», a une composition très pure et un pourcentage élevé de carbone, qui garantissent des températures très élevées (800°C - 1100°C) et le goût unique de la viande grillée, largement reconnu. Des heures de plaisir à griller et à chauffer - quatre à cinq heures ne posent aucun problème - sont garanties et vous avez très peu de cendres résiduelles.

Pour couronner le tout, Yakiniku offre une garantie à vie sur les appareils et fournit un excellent service. De plus, de nombreux accessoires sont disponibles.»





## BOX YOUR DREAM

Le kamado Yakiniku peut être parfaitement intégré dans la cuisine extérieure «Box Your Dream». «C'est un développement très récent dont nous sommes distributeurs avec Braainest. La cuisine extérieure durable est fabriquée en béton architectural et est modulaire, ce qui signifie que vous pouvez composer votre propre design à partir de l'un des cinq éléments de base. Il existe des tablettes Terrazzo en béton en option, des armoires amovibles en bois encastrées et une véritable boîte à rafraîchissements.»

## LARGE GAMME D'ACCESSOIRES

Le bon appareil est une chose, mais pour obtenir un résultat final parfait, il faut aussi les bons accessoires. Nous avons déjà mentionné la large gamme de Yakiniku, mais Braainest représente bien plus. La série «black pottery», des pots en argile fabriqués à la main en Colombie, est une exclusivité de Braainest. Non seulement ils ont un aspect artisanal élégant, mais vous pouvez les placer directement dans le feu ou dans le four. Nous disposons également d'une large gamme de bois de fumage et de planches à fumer (pour le saumon). Vous trouverez également divers mélanges de sels assaisonnés de première qualité provenant des salines de Piran (Slovénie) et nous vendons les épices et marinades EldurApi du maître du barbecue Peter De Clercq. Nous sommes également fiers de nos couteaux japonais de haute qualité, aiguisés comme des rasoirs, qui ont

été développés spécialement pour nous. Les couteaux à manche en composite sont disponibles en deux tailles (petite et grande). Braainest est également distributeur de Bricknic, un four en briques à un seul four qui est parfait pour une utilisation en extérieur sur le barbecue, mais qui peut également être utilisé à l'intérieur. Si vous avez tout préparé, nous vous recommandons de servir le tout sur le set d'assiettes en céramique fait main de Gloeii 'by Something Els', également développé en exclusivité pour nous.»

## PELMONDO

Jusqu'à présent, nous n'avons parlé à Jurgen que de la partie «feu» ou «braai», mais l'histoire de Braainest comprend également une partie «nid». Une visite dans le confortable showroom - on a une envie immédiate d'un bon morceau de grillade dès qu'on y entre - nous apprend que profiter de l'extérieur est presque une religion ici. À l'étage, on découvre les tables et les tables de bar au design épuré de Pelmondo... avec des feux à granulés intégrés. «Avec un temps de combustion de 2,5 heures», nous assure Jurgen. «Les foyers à granulés sont également disponibles sans la table, car Pelmondo est un nom connu dans le monde des poêles à granulés. Les pellets ne fournissent pas seulement un chauffage inodore et sans fumée, c'est aussi - et surtout dans la situation actuelle où les prix des combustibles s'envolent - une solution bon marché et économe en énergie.»



## QFLAME

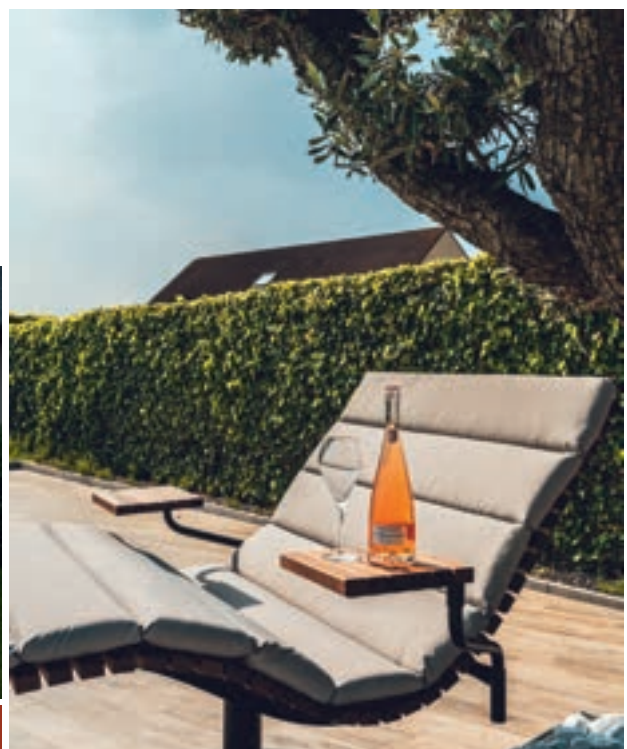
Braainest est l'agent pour la Belgique des magnifiques bols de feu en verre de quartz de QFlame qui combinent une chaleur merveilleuse avec un éclairage d'ambiance. «Sans aucun doute une innovation dans le monde du jardinage», convient Jurgen. «Les produits QFlame sont composés à 100 % de verre de quartz pur, ce qui permet à la chaleur et à l'énergie de fusionner de manière transparente avec la beauté du feu. Le verre de quartz est brut et opaque, brisant et diffusant la lumière des flammes. Les bols de feu en verre de quartz résistent à une chaleur de 1300 °C et sont utilisés en combinaison avec du bois sec ou l'insert spécial QPellet. Sous le nom de QSets, nous combinons les bols de feu en verre avec une base en acier inoxydable (QBase) et un couvercle en acier inoxydable (QLid). Une base en béton est également une option parfaite. Nous disposons également d'un modèle de table (QTable) sur une base en acier brossé, idéal pour une soirée romantique. Le «set de table» comprend, outre le bol et le socle, un couvercle d'extincteur et un brûleur au bioéthanol. Les autres magasins de jardinage qui souhaiteraient distribuer ce concept unique peuvent toujours nous contacter pour de plus amples informations.»

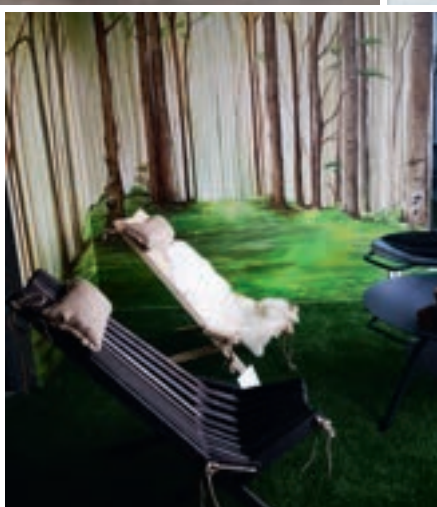
## LAZY DAISY ET D'AUTRES ...

Outre les solutions à base de pellets Pelmondo et les bols à feu QFlame, un «siège double» a attiré notre attention. «C'est notre 'Lazy Daisy', également développé en interne. La chaise longue 360° pour deux personnes est composée d'un cadre en acier inoxydable laqué et de lattes en cèdre HOTwood. HOT» signifie «Heated Outdoor Timber». Le bois traité thermiquement est de classe de durabilité 1 et constitue sans aucun doute la meilleure alternative écologique au bois dur tropical. Le Lazy Daisy est disponible avec ou sans table et avec ou sans matelas Sunbrella. Ce dernier présente un motif ondulé et est spécialement conçu pour une utilis-

tion extérieure tout au long de l'année. En plus de la chaise longue double, il existe la chaise longue d'extérieur à trois pieds qui peut également être laissée dehors toute l'année. Ici aussi, le cadre est en acier inoxydable, le siège est en bois de Sibérie 100% résistant aux intempéries. Le trépied est également réglable et convient donc à tous. Nous disposons également d'autres chaises longues dans la maison, ainsi que de parasols avec éclairage LED sur batteries solaires et d'un chauffage de table à infrarouge qui peut être réglé à la fois verticalement et horizontalement. Légèrement plus «modestes» en taille (et certainement en prix), mais particulièrement charmantes, les chaises de feu de camp. Braainest distribue également les produits contemporains pour l'extérieur de Paju Design. La marque belge est synonyme de bougies d'intérieur et d'extérieur, de diffuseurs en céramique, de tissus d'extérieur de haute qualité et d'autres accessoires d'extérieur. Le «Qube», un concept de feu unique en acier noir ou en acier corten de Primato, est un élément très spécial de la gamme Braainest. Les chauffages de terrasse sont fermés en haut et peuvent rester dehors été comme hiver.»

Un tapis de peaux de moutons? C'est également possible, grâce à Braainest. «Nous avons un large choix de peaux de mouton dans trois types de laine (classique, islandaise et mérinos). Le client peut choisir parmi ceux-ci et composer lui-même son tapis. Les toisons sont ensuite assemblées à la main par nos soins pour créer un tapis magnifique et absolument unique.»





## PARTENAIRES

Dans la boutique à caractère atmosphérique, on peut également voir (et acheter) des produits et des réalisations de plusieurs partenaires. «Il s'agit de noms renommés avec lesquels nous aimons travailler et que nous souhaitons donc également promouvoir dans notre salle d'exposition. C'est le cas, par exemple, des Schilderwerken De Roo et Raamdecoratie TENDE de De Roo (Deinze), des parois coulissantes Sliding Glass (Tienen), de l'éclairage L'ombre (Pittem) et du gazon artificiel ForGrass. Nous aimons également associer notre nom à l'artiste polyvalent Jesse Van Gompel, qui crée de magnifiques œuvres et impressionne également par ses peintures murales, comme on peut le voir dans notre salle d'exposition.»

## SAVOURER ET APPRENDRE PENDANT LES WORKSHOPS

Vous commencez à utiliser le foyer mobile OpenFire? Déguster un délicieux morceau de viande ou de poisson sur le kamado Yakiniku? Avec une coupe de champagne et des vins délicieux? C'est possible grâce aux ateliers de Braainest. «Les participants (14 au maximum) sont attendus vers 18h30 et accueillis avec une boisson. Lorsque le groupe est au complet, nous commençons par une explication de base sur l'utilisation de nos bbqs. Ensuite, notre équipe commencera à cuisiner, griller et cuire au four et servira une variété de plats aux personnes présentes. Les gens peuvent participer en tant que membres actifs ou suivre la soirée en tant que démo, le choix est libre. Toutes les consommations et les plats sont inclus dans le prix. L'atelier dure jusqu'à 22h30. Pour les groupes de 10 personnes ou plus, nous organisons également des ateliers privés. Toutes les informations peuvent être trouvées sur le site web.»

### Plus d'informations:

[www.braainest.be](http://www.braainest.be) - [www.openfire-bbq.be](http://www.openfire-bbq.be)





#### UURWERKEN

Rolex | Cartier | Omega  
Chopard | Breitling | Hermes  
Tudor | Tag Heuer  
Baume & Mercier | Longines

#### JUWELEN

Chopard | Pasquale Bruni  
Messika | Casato | Bigli  
One More | Anna Maria Cammilli

**Nys Jewelers,**  
tijdloze traditie  
sinds 1946

#### NYS EXCLUSIVE

—  
Lange Steenstraat 20  
8500 Kortrijk

#### NYS BOUTIQUE

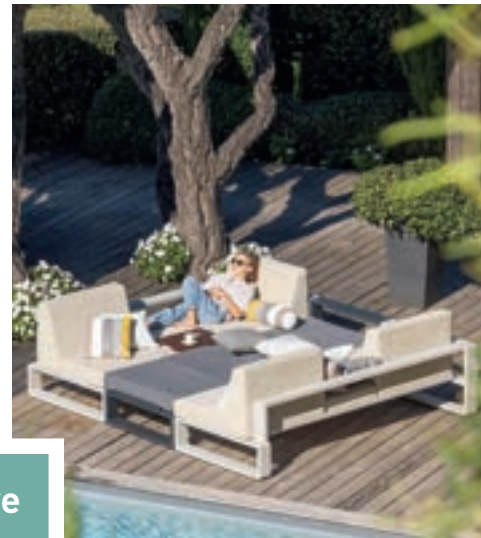
—  
Korte Steenstraat 9  
8500 Kortrijk

[www.nys.be](http://www.nys.be)

A large, high-contrast, black and white close-up of a woman's eye. The iris is replaced by a blue watch face with white numbers and hands. The eye is looking slightly to the right. The background is a soft, out-of-focus skin tone.

TIMELESS  
TRADITION





Découvrez notre offre exclusive  
de salons de jardin EGO Paris.



- EGO Paris vous offre des produits authentiques et une gamme de finitions sans équivalence.
- Ils ont été imaginés pour vous permettre de créer votre univers de confort et de convivialité tout en donnant vie à vos envies et en portant haut vos couleurs.
- Voyagez à travers notre univers, qu'il soit source de votre inspiration.
- Rendez-vous [www.egoparis.com](http://www.egoparis.com)

EGO Paris - EMU - Fast - Fermob - Fontana Forni - Glatz - Heatsail - Houe - Kristalia  
Royal Botania - Sifas - Umbrosa - etc

Incroyable choix et rapport qualité/prix compétitif pour un mobilier d'extérieur exclusif, fabriqué  
par les meilleurs fabricants européens avec leur propre production.  
Gamme unique sélectionnée spécialement pour vous.

  
PARIS



## GLAMPING EN AFRIQUE

### PROFITER DES PLUS BEAUX ENDROITS, LA NATURE COMME SEUL COMPAGNON

Ceux qui veulent entreprendre un voyage aventureux pour profiter de la beauté du continent africain en toute tranquillité s'inquiètent souvent de savoir comment tout va se passer. Toutefois, avec Inspiration Africa, vous n'avez pas à vous inquiéter. Non seulement tout est préparé dans les moindres détails, mais surtout la coopération avec des partenaires expérimentés et de confiance sur place permet au voyageur de profiter pleinement d'une expérience exceptionnelle. Dans cet article, Bruno Van den Bossche, spécialiste de l'Afrique, nous parle du «glamping» en Afrique. Camping dans des endroits uniques, avec de vastes paysages, proches de la nature, avec un service impeccable.

*Texte: Wim Vander Haegen – Photos: Inspiration Africa*

*Camp Mana au Zimbabwe, le long du fleuve Zambèze*





*Lion Sands Skybed - Plus d'hôtels et de lodges en Afrique du Sud*

## ENTIÈREMENT ADAPTÉ À VOS BESOINS

Inspiration Africa est l'idée de Bruno Van den Bossche, né et élevé sur le «continent noir» et spécialisé depuis des années dans les voyages vers des pays tels que le Botswana, le Kenya, Madagascar, le Malawi, Maurice, le Mozambique, la Namibie, Sao Tomé, les Seychelles, l'Afrique du Sud, la Tanzanie, la Zambie et le Zimbabwe. Bruno n'a pas seulement perdu son cœur pour l'Afrique, il en a aussi développé une passion qu'il aime partager avec ses clients. Inspiration Africa n'est pas une organisation comme les autres qui propose des voyages dans des pays d'une beauté à couper le souffle. «Nous mettons l'accent sur un service très personnalisé et élaborons des arrangements entièrement sur mesure. Notre philosophie consiste d'abord à nous asseoir avec les gens et à écouter ce qu'ils veulent. Ce n'est qu'ensuite que nous élaborons une formule qui correspond parfaitement à leur idée d'un voyage de rêve. Les voyages à forfait tout faits, tels qu'ils sont souvent proposés, ne sont pas pour nous. Nous travaillons individuellement et créons une expérience adaptée aux besoins et au rythme du voyageur.

## THE REAL STUFF

Le glamping est un mot à la mode aujourd'hui, utilisé à tort et à travers. «Lorsqu'il s'agit de structures semi-permanentes ou temporaires, on peut parler de glamping ou de 'camping glamour', mais

lorsqu'il s'agit de séjourner dans une installation permanente, on peut parfois se demander si cela a encore quelque chose à voir avec le camping. Quand on pense au glamping, on pense d'abord au charme et au romantisme. Les couples qui entreprennent une lune de miel et passent une nuit sous une tente à la belle étoile, loin de tout et de tous, sont un bon exemple de ce que représente pour nous le glamping. Tout comme les safaris dans les camps de tentes ou une nuit romantique dans un «nid» haut perché dans les arbres de la nature africaine. Faire corps avec la nature est également important pour le glamping. Dormir dans une tente de luxe dans un endroit où les éléphants viennent jeter un coup d'œil à votre lit, profiter de la bonne nourriture et des autres autour d'un feu de camp le soir, sortir complètement des sentiers battus, ... c'est ce que nous entendons par glamping. Pas de clichés, pas d'arrangements, pour nous, il s'agit de «vrais trucs», de la nature aussi pure que possible.»

## SOUS LES ÉTOILES

Bruno est principalement actif en Afrique orientale et du sud, non pas sur un ou deux sites fixes, mais sur un grand nombre de sites très divers. «Outre un large éventail de structures semi-permanentes, où les voyageurs peuvent séjourner une ou deux ou de préférence plusieurs nuits, nous organisons également des



safaris mobiles en mettant l'accent sur le luxe et le confort dans des tentes confortables pour deux personnes en pleine nature. Vous pouvez, pour donner une idée, dormir sur un ponton dans l'eau du lac Tanganyika. Un camp que j'aime personnellement est le Camp Mana à Mana Pools au Zimbabwe, le long du fleuve Zambèze. Il s'agit d'un camp classique où les éléphants passent quotidiennement pour boire de l'eau. Vous passez la nuit dans des structures très légères, mais avec tout ce dont vous avez besoin. C'est génial si vous pouvez entendre les hyènes hurler au loin ou un lion rugir... Une autre expérience merveilleuse est un séjour dans un Explorers Camp by Mobile Expeditions au Kenya. Vous dormez sur un canapé sous le ciel étoilé et nous veillons à ce que vous soyez protégé contre les moustiques. Pendant la journée, vous pouvez vous déplacer à cheval ou à dos de chameau.»

## DORMIR DANS UN LIT D'ÉTOILE

Les cabanes dans les arbres et les 'sky beds' sont très recherchés. «Le principe du sky bed est que vous partez en safari et que vous restez dans un lodge pendant plusieurs jours. L'un des soirs, vous ferez la grasse matinée, d'où le terme «sleep out», dans un sky bed. Il s'agit d'une plate-forme sur pilotis pour une

nuit romantique au bord d'un point d'eau où les animaux vont et viennent toute la nuit. C'est un must si vous voulez profiter pleinement de votre safari. Vous pourrez profiter de la nature loin de tout et de tous, dîner privé et toilettes inclus. Le lodge vous dépose et vous récupère le matin. Vous n'êtes pas 100% à l'aise? Pas de problème, vous avez un talkie-walkie à votre disposition et pouvez appeler à l'aide à toute heure. En Afrique du Sud, nous travaillons en étroite collaboration avec More Lodges & Hotels, qui a acquis au fil des ans une excellente réputation pour les safaris et qui est la référence en matière de sleep outs. Une cabane dans les arbres est aussi parfaitement possible à cet endroit.»

## DES DUNES ROUGES SANS FIN

Inspiration Africa offre de nombreuses autres possibilités, par exemple sur l'île de Mumbo. «Un endroit idyllique sur une île tropicale vierge et déserte flottant sur les vastes eaux du Lake Malawi National Park. Vous pouvez profiter de la belle plage et vous baigner dans le lac mondialement connu en toute intimité. Un partenaire avec lequel nous aimons également travailler est Wolwedans en Namibie. Situé au bord d'une dune de 250 mètres de haut, leur Dune Camp offre une vue magnifique sur la réserve de Namibrand.

*Chisa Busanga Nids par Green Safaris dans les Busanga Plains, Zambie*





*Hwange Bush Camp dans le parc national de Hwange, Zimbabwe*

Vous pouvez séjourner dans la vallée même, dans un logement constitué d'une chaîne de plates-formes en bois reliées entre elles. Le salon, la salle à manger et le salon de thé offrent tous une vue sur les dunes rouges infinies et les montagnes. La plupart des lodges de cette région sont situés au bord des montagnes et surplombent la vallée. Au Dune Camp, c'est l'inverse. Les tentes et les structures en bois sont spécialement conçues pour le désert. Les espaces

principaux sont intimes, tandis que le foyer encourage la conversation entre les invités. Dans un camp de tentes, vous pouvez aussi aller là où il n'y a personne du tout, une expérience formidable que l'on a rarement l'occasion de vivre, mais nous pouvons l'organiser. Deux ou trois fois par an, je mène une expédition dans une région très éloignée, avec un mélange de lodges et de glamping. Nous cuisinons sur un feu de camp, prenons une douche à la Hemingway et profitons de la plus belle nature qui soit.

*Under the Stars Skybed par Natural Selection*



## OÙ LE TEMPS SEMBLE S'ARRÊTER

Cela ne coûte-t-il pas beaucoup d'argent? «Les prix ne sont absolument pas «excessifs», nous assure Bruno. «Si vous voulez vraiment le luxe absolu, bien sûr que vous le pouvez, mais nous ne cherchons pas à l'atteindre car nous pensons qu'une partie de l'authenticité disparaît alors. Nous optons pour un certain niveau de luxe, mais principalement dans de petits endroits charmants, à proximité ou dans une nature intacte. Découverte et aventure sont les mots clés ici, et vous ne les trouverez pas dans ces méga-lodges. Un autre exemple est celui des dunes de Kwessi, situées au cœur de la réserve naturelle du NamibRand, un vaste désert sauvage de plus de 200 000 hectares. Avec ses plaines désertiques ondulées et ses montagnes escarpées en arrière-plan, c'est un endroit où le temps semble s'arrêter et où l'espace est infini. Ici, il ne s'agit pas de chasser le gros gibier, mais de s'imprégner de la beauté



du paysage coloré, d'admirer les antilopes du désert qui courent dans le sable et de contempler les étoiles qui illuminent le ciel nocturne. Vous séjournerez dans un confortable chalet climatisé aux murs de toile et aux toits de paille. Chaque chambre dispose d'une pièce séparée pour observer les étoiles, complètement ouverte sur le ciel. Nous collaborons avec Natural Selection parce que leur philosophie et leur vision de la nature, combinées à un séjour de qualité, correspondent étroitement aux nôtres.»

## RETOUR AUX ANNÉES 40

Au Botswana, Natural Selection possède également Khwai SkyBeds et Jack's Camp. Ce dernier est une expérience inégalée dans le désert, dans le glamour des safaris à l'ancienne, style années 1940, au milieu du Grand Kalahari au Botswana. Vous séjournerez dans des tentes d'hôtes aux intérieurs emblématiques, agrémentés de riches textiles du monde entier, d'armoires du musée d'histoire naturelle et d'un système de refroidissement au-dessus du lit. Les salles de bains sont équipées de douches intérieures et extérieures et on y mange dans une grande tente à manger avec une bibliothèque historique, une table de billard antique et un meuble à boissons bien rempli...».

*Mobile Expeditions Fly Camp au Kenya*

Chole Island est une île tropicale inconnue jusqu'alors, située le long de la côte tanzanienne. «Elle est située au sud-est de Zanzibar et était autrefois une colonie commerciale des Omani qui faisaient du commerce à partir de là. Nous y travaillons avec le Chole Mjini Treehouse Lodge. Ils disposent de sept «cabanes dans les arbres» sur un site situé au milieu des récifs coralliens. Chaque cabane est décorée dans un style et un thème différents. Ce que l'on y fait, c'est en profiter comme on le faisait enfant dans une cabane qu'on a construite soi-même, même s'il s'agit bien sûr d'une cabane «avec un niveau.»»

## UN NID DANS LES ARBRES

Un outsider dans la gamme est Green Safaris. Nous aimons aussi travailler avec eux, non seulement parce qu'ils sont «soucieux de la conservation», mais aussi parce que vous pouvez admirer les nids de Chisa Busanga dans les époustouflantes Busanga Plains du parc national de Kafue en Zambie. Il s'agit de «nids» uniques, cachés dans les arbres, qui vivent dans la luxuriance et la romance dans la nature sauvage et enchanteresse des plaines ouvertes qui forment également de véritables îles pendant la saison humide. Les quatre Nids sont situés à quatre mètres du





*Mumbo Island Lodge sur le lac Malawi*

sol, à l'ombre des arbres terminalia, et garantissent des vues panoramiques depuis des lits luxueux, des terrasses extérieures privées et des douches intérieures/extérieures. Des escaliers en bois mènent à cette «oasis dans les arbres», qui est bordée de tentes en toile, équipées d'une salle de bains moderne et d'un lit king-size. Pendant la saison sèche, il regorge d'animaux. Green Safaris est un acteur de premier plan dans le monde des safaris à pied - également appelés «safaris silencieux» - dans la région de South Luangwa, dans la nature sauvage de la Zambie. Le Shawa Luangwa Camp est situé le long de la rivière Luangwa et représente la nature sous son meilleur jour. Le safari à pied se déroule sous la conduite de guides spécialisés, mais vous pouvez également traverser le Zambèze en canoë. Vous passerez la nuit dans des tentes parfaitement équipées avec tout le confort nécessaire.

## CAMP DE TENTES AUTHENTIQUE

«Si vous préférez une véritable expérience du désert africain, vous pouvez le faire avec un safari à pied avec Tok Tokkie Trails dans le désert namibien. En marchant, vous découvrirez les nombreux secrets du Namib que vous ne pouvez pas voir en conduisant, et vous pourrez découvrir différents aspects du désert - du terrain montagneux aux dunes de sable.»

Enfin, nous nous intéressons également au Hwange Bush Camp, un authentique camp de tentes situé au nord du parc national de Hwange, au Zimbabwe. «La région de Robins, l'un des plus beaux parcs nationaux d'Afrique, offre aux visiteurs une diversité pittoresque de vastes prairies ouvertes, de sources naturelles et de points d'eau. Sous la direction experte des meilleurs guides, vous vivrez un authentique safari sous tente dans une région où vous obtiendrez des impressions inoubliables au milieu du silence.»



**PLUS D'INFOS:**  
**Bruno VAN DEN BOSSCHE**  
[www.inspirationafrica.travel](http://www.inspirationafrica.travel)  
 +32 499 334683  
[brunov@inspirationafrica.travel](mailto:brunov@inspirationafrica.travel)







## NESTOR & ROCKS TRANSFORME UN PARCOURS OBSTINÉ EN UNE HISTOIRE À SUCCÈS

### DES DESIGNS CONTEMPORAINS AVEC DES MATÉRIAUX NATURELS ET DES TECHNIQUES ARTISANALES

Nestor & Rocks crée des objets inspirants et des concepts globaux qui reflètent la beauté de «l'imperfection de la nature». Sous la direction inspirante de Devi Vervaeke, le label de design belge développe constamment de nouveaux matériaux, mais de manière traditionnelle: ils sont faits à la main et ont subi un processus de cuisson naturel ou mécanique. «Nous travaillons avec la céramique, le verre, les minéraux, les fossiles, la pierre, le métal, la craie, etc. En combinant le processus de cuisson avec des glaçures, des patines et des oxydants, nous créons des matériaux uniques, des textures et de magnifiques couleurs terreuses. Il en résulte des objets géométriques et organiques sculptés, chacun d'entre eux étant unique et inégalé.

*Texte: Wim Vander Haegen - Photos: Koen Vandamme*





## L'IMPERFECTION PARFAITE

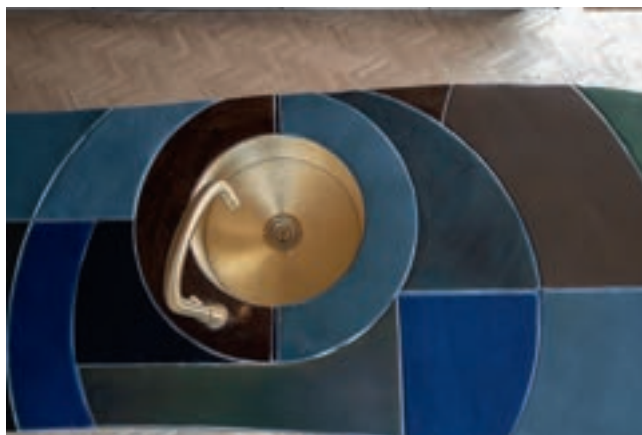
Enfants d'un peintre et petits-enfants d'un fabricant de meubles, les frères Devi et Denneb Vervaeke semblaient prédestinés à une vie dans un monde plein de créativité. Avant même l'existence de Nestor & Rocks, leur fascination pour les textures, les couleurs et l'altération naturelle des matériaux les a conduits à créer leur propre atelier de peinture. Avec Atelier Nest, les frères ont exploré la frontière entre les phénomènes naturels et les techniques de finition classiques dans des intérieurs contemporains, minimalistes et classiques. «Aujourd'hui, les processus et les patines uniques constituent la base de Nestor & Rocks», explique Devi. «Nous créons des objets exclusifs et des concepts globaux dans lesquels les matériaux et les techniques naturels constituent la base des formes organiques et de ce que j'aime appeler «l'imperfection parfaite». Ils sont et seront toujours des matériaux naturels avec leurs caractéristiques typiques. Il en résulte divers objets, allant de l'éclairage en céramique artisanale sur des armoires murales, des tables et des tables d'appoint aux revêtements muraux artistiques dans des nuances de couleurs particulièrement vieilles. Les clients peuvent également s'adresser à Nestor & Rocks pour des projets complets haut de gamme.»



## IDENTITÉ PROPRE

L'«amour» pour les matériaux non évidents est profondément ancré. «Si vous regardez autour de vous, vous voyez souvent des meubles et autres installations décoratives réalisés par de nombreux architectes et designers d'intérieur dans exactement les mêmes matériaux et couleurs. Cela ressemble à de l'uniformité et ce n'est pas possible pour nous. C'est exactement là que nous voulons faire la différence. Tout ce qui sort de notre atelier est unique, différent, plus coloré, plus proche de la nature, ... Le savoir-faire que nous avons





acquis avec l'atelier Nest a été très utile pour cela. Nous avons rapidement commencé à développer des idées visuelles que nous avons reliées à notre propre collection de meubles. Cela semble simple, mais c'était tout sauf ça. Les deux premières années - Nestor & Rocks a vu le jour en 2015 - ont été une recherche intensive au cours de laquelle nous avons déployé notre identité visuelle. Nous avons conçu des meubles, développé des matériaux et des textures et construit notre propre identité que vous pouvez retrouver dans toutes nos créations. Au départ, nous avons surtout commercialisé des objets séparés, individuels, mais toujours assortis, avec notre propre «signature» comme fil conducteur. Au bout de quatre ans, nous étions prêts à tout commercialiser, et depuis lors, nous avons fait de grands progrès pour faire de notre histoire à succès une réalité. Entre-temps, des projets artistiques se sont ajoutés, pour lesquels nous concevons, développons et réalisons tout.»

## TOUT LE MONDE (DU DESIGN) CONNAÎT NESTOR & ROCKS

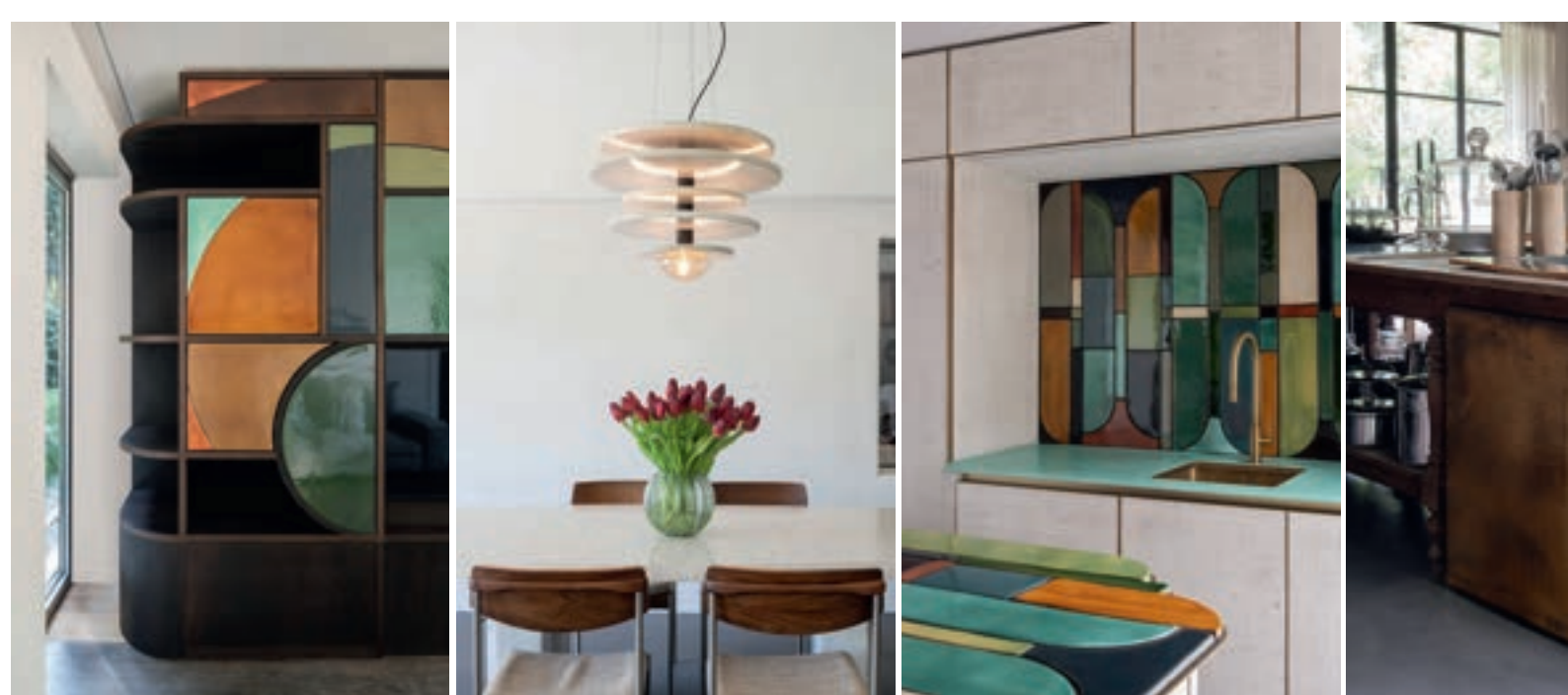
Aujourd'hui, l'intérêt pour les créations de Nestor & Rocks est énorme. «Bien que nous développions des objets artistiques, nous lions cela à un marketing bien pensé dans lequel nous avons, surtout au début, utilisé le réseau que nous avons construit avec l'Atelier Nest. Nous avons pu faire connaître de nouveaux concepts et objets à un public intéressé, notamment par le biais des médias sociaux. Et pas seulement dans notre propre pays, mais aussi bien au-delà. Aujourd'hui, nous collaborons avec des agences de design du monde entier et avec diverses galeries de design qui incluent nos tableaux dans leur portfolio, par exemple. De nombreux architectes et spécialistes de l'aménagement intérieur, qu'il s'agisse de grands cabinets scandinaves ou d'architectes américains de renom, ont pris connaissance de nos réalisations via internet et nous contactent désormais pour mettre en place une collaboration. Nos produits uniques ont reçu des éloges dans le monde entier, et cet intérêt conduit à de nouvelles créations et à de nouvelles commandes. Nous devons cette attention non seulement au web mondial, mais aussi à la publicité classique de bouche à oreille et aux divers médias nationaux et étrangers qui publient sur Nestor & Rocks.»

## OBJETS D'ART FONCTIONNELS

Sur le site web, nous trouvons un bel aperçu de ce qui est possible. On pourrait appeler cette collection «standard», mais le terme «standard», dans le sens de production de masse, n'existe évidemment pas. Nous nous efforçons de développer une belle collection d'objets uniques dans notre propre style. Il n'est pas facile de résumer en une seule phrase qui sont nos clients. Toute personne qui se sent attirée par notre collection» est proba-







blement la meilleure réponse, bien que nous remarquions que l'intérêt vient principalement du «segment le plus élevé». Nos créations sont avant tout des objets d'art fonctionnels qui sont le résultat d'un processus artisanal intensif. Nous travaillons pour des clients privés, des agences d'architectes (d'intérieur) et des entreprises. Ils peuvent également s'adresser à nous pour des créations personnalisées, mais soyons clairs: nous ne faisons rien qui ne soit pas conforme au caractère de Nestor & Rocks. Souvent, une interaction créative est à la base du projet, mais notre signature sera toujours clairement visible. Ce sont surtout les clients privés qui aiment nous donner carte blanche, car ils savent que nous travaillons à partir de notre instinct et que nous exprimons notre vision personnelle à travers nos objets et projets artistiques. D'où viennent exactement toutes ces idées? Cela s'explique facilement: par nous-mêmes, stimulés par notre environnement quotidien. Nous ne nous inspirons pas des designers existants. Nous voulons avant tout être nous-mêmes et développer nos propres objets et concepts et non pas travailler sur la base d'une idée qui nous est donnée par quelqu'un d'autre.»

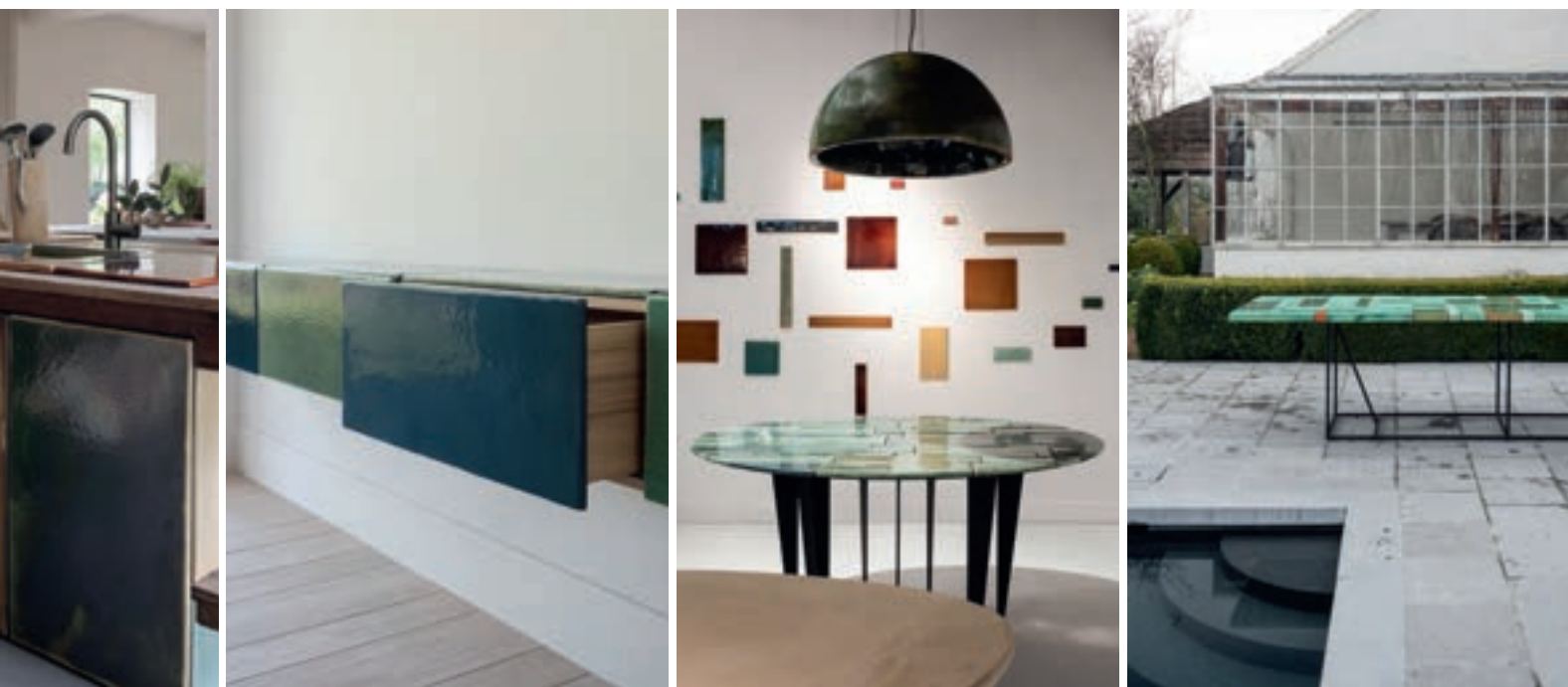
## TRAVAIL D'ÉQUIPE, PERSONNALISATION

Bien sûr, Devi ne fait pas tout cela toute seule. «Actuellement, Nestor & Rocks se compose d'une équipe de 15 personnes dont un dessinateur technique, un développeur de produits et plusieurs artisans dans notre atelier. Je suis peut-être connu

comme l'homme aux idées créatives, mais nous sommes aussi, et surtout, une entreprise qui réalise des projets artistiques en équipe, du design aux textures et aux couleurs, de la conception à la réalisation. Les grands projets que nous réalisons avec notre équipe sont toujours 100% personnalisés - la personnalisation peut donc être considérée comme l'une de nos forces - et sont principalement situés dans notre pays et parfois dans les pays voisins. Dans les autres pays, nous passons généralement des commandes d'objets uniques que nous concevons ici, que nous élaborons de A à Z et que nous expédions ensuite. J'estime que 70% de nos créations se retrouvent actuellement à l'étranger. C'était d'ailleurs l'objectif dès le départ.

## CÉRAMIQUE ET BIEN PLUS ENCORE

Le nom de Nestor & Rocks est souvent mentionné dans le même souffle que celui de la céramique, bien que cela soit devenu depuis beaucoup plus. «La céramique a été notre tremplin à l'époque et constitue certainement encore une part importante de notre travail. Le matériau se prête parfaitement aux textures que nous avons en tête. Nous avons également réussi à transcender l'image des petits carreaux caractéristiques et sommes parfaitement capables de réaliser de grandes surfaces d'un seul tenant dans notre atelier. Bien que nous fassions tout sur mesure, nous ne le scions pas. Nous faisons un dessin et travaillons ensuite avec des moules en bois dans lesquels l'argile est placée manuellement. Après une période de séchage de six à sept semaines, l'argile est



cuite à haute température. C'est également nécessaire parce que nous fabriquons des objets qui peuvent être placés à l'intérieur et à l'extérieur. Le résultat doit donc également être capable de résister aux intempéries. Une fois cuit, le matériau est entièrement glacé, y compris les extrémités. Tout est fait entièrement à la main, des dessins géométriques serrés aux formes organiques. Tous nos matériaux sont précédés d'un processus de cuisson naturel ou mécanique, et nous n'y dérogeons pas. Nous avons le savoir-faire et la technologie en interne. Nos créations sont également très durables. L'aspect artistique est certes une priorité, mais nous voulons aussi que tout dure. Chez nous, ce n'est pas seulement beau, c'est aussi utilisable de manière intensive.

## UNIQUE MAIS HARMONIEUX

Nestor & Rocks écrit aujourd'hui une success story, les commandes arrivent rapidement. Pourtant, Devi n'a pas l'intention de se reposer sur ses lauriers. «Concevoir en dehors des sentiers battus donne beaucoup de satisfaction. Nous pouvons et allons aller beaucoup plus loin dans la créativité et continuer à nous efforcer d'attirer l'attention par un design spécial avec des matériaux spéciaux. Sans perdre de vue l'harmonie, car nous voulons que nos objets correspondent à la maison ou à l'entreprise pour laquelle ils sont fabriqués. Qu'il s'agisse de céramique, de verre, de métal ou d'un autre matériau, Nestor & Rocks est synonyme de «quelque chose de différent», d'unique mais également d'harmonieux dans un ensemble plus vaste.»

En parlant d'unique, l'un des derniers développements est les baignoires. «Ceux-ci peuvent sembler un peu plus traditionnels dans leur forme, mais ici aussi les formes abstraites et organiques sont parfaitement possibles. Les baignoires sont sculptées dans le bois et finies avec un mélange que nous avons développé nous-mêmes, à base de poudre de marbre très finement broyée, de verre pilé, de polymères et de pigments de terre, entre autres. Comme les baignoires, comme toutes nos autres réalisations, sont faites pour être utilisées de manière intensive, elles sont placées à l'extérieur pendant six mois et exposées à toutes les conditions météorologiques avant d'être intégrées à la collection.»

## DE NESTOR À ROCKS ET RETOUR

Enfin, un mot sur le nom. «Les bases de notre studio de design ont été posées à l'Atelier Nest. De Nest, j'ai fait Nestor. Le nom fait référence à l'un des deux frères à l'origine de l'agence. Rock», quant à lui, fait référence à la pierre, le matériau qui constitue le point de départ de nos idées. Puis il m'est apparu que si l'on retourne les pierres, on se retrouve à... Nestor. Le cercle était rond, l'image était juste et le nom était un fait.»

**Plus d'informations:**

[www.nestor-rotsen.eu](http://www.nestor-rotsen.eu)





PLV OUTDOOR



VÉLO PROMOTIONNEL



REMORQUE PUBLICITAIRE



ÉCRAN DORSAL PROMOTIONNEL



CLEAN-TAG



ACCROCHE-PORTE PUBLICITAIRE

# YUBA AGENCY

VOTRE AGENCE DE STREET MARKETING HUMAIN & ÉCORESPONSABLE

CONTACTEZ-NOUS DÈS MAINTENANT : 010 22 93 62 - INFO@YUBA.AGENCY

Your Urban Buzz Agency

Yuba

www.yuba.agency



# LA MEILLEURE ADRESSE DE LA CÔTE BELGE



## La mer à perte de vue : le rêve !



Ici, la mer est votre jardin



Une vue imprenable sur la nature



Visitez notre nouvel appartement-témoin



Luxe et bien-être entre La Panne  
et Sint-Idesbald



## OFFRE

2e garage gratuit

à l'achat d'un appartement avec garage

vendu à  
**90%**



**Zilt Residences**  
Nieuwpoortlaan 151 - 161  
8660 De Panne  
info@zilt.be | [www.zilt.be](http://www.zilt.be)

**Information et vente**  
Zeelaan 202, 8660 De Panne - T. 058 42 12 39  
Dynastielaan 2, 8660 De Panne - T. 058 41 35 61  
info@agencemulier.be | [www.agencemulier.be](http://www.agencemulier.be)





# SERENGETI®

THE MOST ADVANCED EYEWEAR

## ZEISS VISION CENTER Annys Asse

Kalkoven 63

02 453 01 79

1730 Asse

[www.zeissvisioncenter.com/asse](http://www.zeissvisioncenter.com/asse)

## OPTIEK PUNIE

Hasseltsestraat 27

013 32 24 82

3290 Diest

[www.optiekpunie.be](http://www.optiekpunie.be)

## OPTIEK VAN DER LINDEN

Markt 60

052 44 46 07

9240 Zele

[www.optiekvanderlinden.be](http://www.optiekvanderlinden.be)

## BRILPUNT BRUGGE

Gistelse Steenweg 193

050 39 39 07

8200 Sint-Andries

[www.brilpunt.be](http://www.brilpunt.be)

## BRILPUNT WONDELGEM

Evergemessteenweg 2

09 253 55 56

9032 Wondelgem

[www.brilpunt.be](http://www.brilpunt.be)

## OPTIEK D. VLEERACKER

Vijfhoek 12

015 41 45 67

2800 Mechelen

[www.optiekvleeracker.be](http://www.optiekvleeracker.be)

## OPTIEK CLAEYS

Heldenlaan 14

09 360 17 00

9620 ZOTTEGEM

[www.optieklaeys.be](http://www.optieklaeys.be)

## BODART OPTICIENS

33 rue Royale

02 219 30 60

1000 Bruxelles

[www.bodartopticiens.be](http://www.bodartopticiens.be)

## OPTIVUE

Doorniksestraat 25

056 25 54 56

8500 Kortrijk

[www.optivue.be](http://www.optivue.be)

## OPTIEK LAMMERANT

Gaverssteenweg 44

09 386 22 73

9800 Deinze

[www.optieklammerant.be](http://www.optieklammerant.be)

# CHASE THE LIGHT



2

CARROLL SS542001

3

DRIVING HERITAGE CAPSULE



2

▶ 4A



3

▶ 5A





## GOMMAIRE PREND UN NOUVEAU CHEMIN

### RÊVEZ DEVANT LES NOUVELLES IMAGES

La nouvelle collection GOMMAIRE Organic Living reflète la convivialité et le confort, inspirés par ce qui, selon GOMMAIRE, est devenu encore plus important ces deux dernières années: une atmosphère familiale qui dégage un sentiment de sécurité. Les objets les plus convoités sont davantage mis en scène et sont complétés par un certain nombre de nouveaux articles d'intérieur. Les formes douces en teck et le verre vert poudré, une nouvelle couleur pour la verrerie, prédominent. La nouvelle collection n'a pas seulement été filmée dans notre propre pays. GOMMAIRE s'est également rendu au Portugal, où il était l'invité de certains de leurs partenaires étrangers.





## GOMMAIRE VOUS APPORTE LE DESIGN ET LE CONFORT

GOMMAIRE - Organic Living propose une collection intemporelle et durable qui jouit d'une longue durée de vie. Nous restons fidèles à la gamme actuelle et concevons des articles qui complètent parfaitement la collection existante, en gardant toujours le client à l'esprit. À chaque expansion, nous nous appuyons sur le savoir-faire de nos partenaires nationaux et internationaux.

Pour l'expansion de la collection d'intérieur, l'accent est mis sur la création de confort et la décoration de tout espace intérieur. GOMMAIRE le fait en premier lieu avec de nouveaux plaids et des coussins assortis pour une sensation de chaleur et d'intimité. En outre, le Sofa 3 places Neil, le Carpet Nora et le Carpet Lina ont été ajoutés à la collection intérieure. La chaise Carol complète la collection Carol actuelle avec une variante en gris naturel pour l'extérieur et en anthracite pour l'intérieur.





## INSPIRÉ PAR LE SUD: DÎNER CONFORTABLEMENT ET PROFITER DE LA COMPAGNIE DES AUTRES.

Avec la Table Abe et la Low Table Carlo, GOMMAIRE répond à la demande croissante de tables plus larges offrant de l'espace pour manger de manière détendue, partager et profiter de la compagnie des autres. Le Armchair Carlo et le Armchair Sally forment un ensemble attrayant avec la table Abe. Easy Chair Carlo complète à son tour la Low Table Carlo.





## DES TISSUS UNIQUES ISSUS DU SOL BELGE

La collection textile s'est enrichie de toute une série de nouveaux tissus. En développant ces tissus, GOMMAIRE reste fidèle à la qualité et à la durabilité. Les tissus sont conçus en interne en collaboration avec des usines de tissage en Belgique, ce qui les rend uniques.

La chenille a été ajoutée à la collection de tissus d'extérieur, un matériau résistant et élégant qui apporte sans effort la sensation d'intérieur à l'extérieur. La chenille résiste aux intempéries et peut donc facilement être laissée dehors pendant l'été.

## CHOIX DURABLES ET NOUVELLES TECHNIQUES

De nombreux articles d'extérieur fabriqués en CL-rattan - une canne plus épaisse et plus large - étaient auparavant une collection semi-extérieure et devaient être rangés en hiver pour avoir une plus longue durée de vie. GOMMAIRE utilise désormais l'osier pour la majorité de ses produits, un matériau robuste et durable qui crée le même look et la même sensation. L'utilisation de l'osier rend la collection plus résistante aux intempéries.

La collection de verrerie a également reçu un bel ajout grâce à une nouvelle technique. Le verre vert poudré complète la verrerie actuelle avec sa couleur vert foncé. Vase Gabriel et Vase Lies ont un aspect poussiéreux qui est obtenu en ajoutant une poudre lorsque le verre est encore chaud.

**Plus d'infos:**

**GOMMAIRE**

**Schijnpoortweg 121, 2170 Antwerpen**

**[www.gommaire.com](http://www.gommaire.com)**





# Loewe **bild i**

## Votre streaming personnel.

Découvrez les superproductions et vos séries préférées simplement en appuyant sur un bouton.

Regardez la télévision et des vidéos à la demande, écoutez de la musique, surfez sur internet ou utilisez les services en ligne. Un téléviseur oled intelligent comme bild i conserve vos préférences de streaming. Rapide et intuitif. Simple et clair.

**Télévision plus intelligente - Loewe bild i.  
Made in Germany.**



### **Arnout**

Veemarkt 12      Beverenstraat 23  
8500 Kortrijk      8540 Deerlijk  
056 21 17 89      056 71 96 52  
[www.arnout.be](http://www.arnout.be)      [www.arnout.be](http://www.arnout.be)

### **Audiomix**

Liersesteenweg 321  
3130 Begijnendijk  
016 56 10 62  
[www.audiomix.be](http://www.audiomix.be)

### **Beeld, Klank & Koffie Patrick Verheeken bvba**

Sint-Gillisstraat 22  
9170 De Klinge  
03 770 73 48  
[www.verheeken.be](http://www.verheeken.be)



### **Performances parfaites.**

Le dernier téléviseur OLED Loewe bild i se caractérise par un design doux et un matériau exclusif. La paroi arrière recouverte de tissu offre une vue particulièrement élégante et précieuse vers l'arrière - un design parfait, une qualité et la dernière technologie tout autour combinés dans un look moderne. La technologie ingénieuse ne laisse rien à désirer et vous offre les performances les plus élevées, en seulement 4 secondes, le téléviseur s'allume et est prêt pour votre plaisir télévisuel. Le Loewe bild i, un téléviseur OLED intelligent de dernière génération.

### **Profitez d'un son flexible.**

Vous restez également flexible avec le son : que ce soit avec ou non des haut-parleurs intégrés de manière invisible, le « son invisible Loewe » ou la barre de son à haut-parleur dockable i. Avec le Loewe, le bar5 mr et le subwoofer sub5, vous pouvez facilement étendre le bild i à votre système home cinéma personnel. Le Floor Stand Flex, spécialement développé pour le bild i, est particulièrement adapté pour une présentation élégante de votre téléviseur Loewe en pose libre dans la pièce. Le bild i fait également une silhouette parfaite comme support mural, flottant librement sur le mur ou comme arrangement de table parfaitement disposé sur un buffet.

### **Smart TV.**

Le Loewe bild i - un téléviseur intelligent qui a vos moments forts de streaming personnels prêts à la simple pression d'un bouton. Simple et clair. Vous pouvez naviguer rapidement vers les fonctions souhaitées dans le nouveau menu et accéder aux services de VoD natifs à l'aide des boutons directs de la télécommande. Que ce soit Netflix, Amazon Prime, YouTube ou Deezer. Séries, blockbusters, documentaires ou musiques vous attendent. Le bild i - votre TV en streaming personnelle qui ne laisse rien à désirer.

Le Loewe bild i. est disponible **à partir de 2.699 €.**

**Découvrez-en plus chez votre revendeur  
Loewe ou sur [loewe.tv/be-fr](https://loewe.tv/be-fr)**

# **LOEWE.**

**D&M Beeld-  
en Klankstudio**  
Beverstraat 4C  
9700 Oudenaarde  
055 30 28 05  
[www.d-en-m.be](http://www.d-en-m.be)

**Di Monaco**  
Stationsstraat 66  
9100 Sint-Niklaas  
03 776 24 40  
[www.dimonaco.be](http://www.dimonaco.be)

**Heyman**  
Krijgsbaan 209  
9140 Temse  
03 771 11 86  
[www.heymanreference.be](http://www.heymanreference.be)

**Vermeersch Hifi TV BVBA**  
Vooruitgangstraat 3B  
8900 Ieper  
057 20 73 26  
[www.vermeerschhifityv.be](http://www.vermeerschhifityv.be)



Vivez une expérience insolite et passez  
une soirée inoubliable avec vos proches

# UNE SOIRÉE CINÉMA DANS VOTRE JARDIN

LOCATION DE TENTE AVEC ACCESSOIRES



[www.laforetdestoiles.be](http://www.laforetdestoiles.be)





# Accrochez-vous à vos rêves. Et à l'asphalte.

## Le nouveau SportContact™ 7.

Toute l'efficacité de l'ingénierie allemande.

- Prenez la route en toute confiance grâce à une adhérence remarquable sur route sèche et mouillée.
- Une interaction parfaite entre le composé ultra souple BlackChili et le design ultra rigide pour un plaisir de conduite durable et incomparable.
- Conçu sur mesure pour s'adapter à toutes les catégories de véhicules afin de vous procurer la sensation typique d'un SportContact™.







## L'AMITIÉ ET LE BIEN-ÊTRE SONT À L'HONNEUR AU RESTAURANT BONAMI

### LE PLAISIR DE LA BEAUTÉ ET DU GOÛT RAFFINÉ

#### PRODUITS FRAIS ET SAISONNIERS

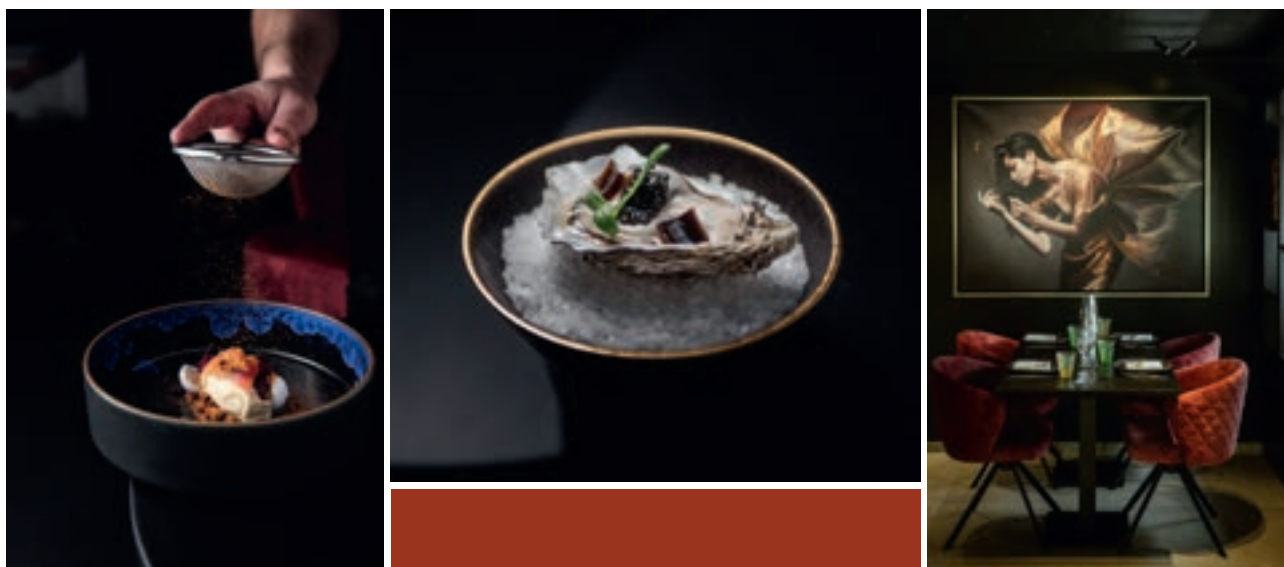
Le nom Bonami n'a pas été choisi au hasard. Niña affirme que l'amitié et une véritable connexion du cœur sont l'un des piliers les plus importants de notre civilisation. «Le concept est un restaurant gastronomique où les produits frais sont centraux. Chaque mois, un menu gastronomique est présenté et chaque semaine, un nouveau déjeuner est proposé.

La cuisine du restaurant Bonami est menée par Heider Koshty, qui présente la gastronomie de la cuisine française avec l'ajout de nombreuses influences du Sud et de l'Est. Les légumes de saison joueront toujours un rôle important pour lui dans la composition de ses plats. Ses expériences en tant que chef à Allegro Moderato et San ont constitué la base pour développer maintenant son propre style unique et le présenter au public. Sa passion est de cuisiner pour apporter de la joie à son public qui apprécie ses créations culinaires.»

*Texte: Wim Vander Haegen - Photos: TableFever*







## ENVIRONNEMENT ARTISTIQUE

Le restaurant Bonami est le lieu par excellence où les amis se réunissent pour apprécier la gastronomie et se laisser inspirer par un environnement artistique. Il existe donc un lien évident avec l'art et, en particulier, avec l'Art Center Horus. «Notre restaurant est certainement un moyen d'enthousiasmer nos visiteurs pour l'art et forme un lien clair avec les galeries adjacentes. Nous montrons ainsi que le repas et la convivialité sont renforcés par la présence d'un art inspirant. Cette valeur ajoutée est déjà très appréciée. En ces temps, chacun a besoin d'un environnement qui crée la paix et en même temps une ambiance. L'intention est de changer une partie de nos œuvres d'art chaque mois. Il ne s'agit pas seulement d'influencer positivement l'atmosphère, mais aussi et surtout de proposer des idées à tous nos précieux invités.»

## RÉPONDRE AUX DÉSIRS DU PUBLIC

Bonami est un lieu où tout le monde est le bienvenu. «Nous pensons que l'expérience de la cuisine gastronomique sera appréciée par beaucoup. La petite carte du salon permet de se familiariser avec l'ambiance du Bonami et de déguster des snacks raffinés. Les dîners gastronomiques mensuels n'attirent évidemment pas les mêmes visiteurs chaque semaine, mais avec le lunch hebdomadaire, il sera certainement possible d'adapter les plats. Le chef apprécie également que cela lui soit communiqué la veille, afin qu'il puisse répondre au mieux aux désirs de notre public. Avec Bonami, nous mettons en place un concept, mais nous allons également évaluer les expériences de notre public sur une base mensuelle.»

## DES ARTISTES SUPER RÉALISTES

Dans les galeries du Art Center Horus, le concept Ibex occupe une place essentielle. Et les visiteurs du restaurant Bonami pourront également en faire l'expérience. «Ibex est le nom collectif d'un groupe d'artistes superréalistes que nous présentons dans nos galeries. Ils appartiennent certainement au groupe de l'art d'investissement, leurs riches peintures sont très appréciées. Les giclées sont particulièrement recherchées car ces reproductions de haute qualité des peintures originales sont accessibles à un large public. Dans le restaurant, il y a plusieurs giclées dont une de Christiane Vleugels, notre artiste belge qui est également présentée sous le drapeau d'Ibex. Lors de l'inauguration, elle a été mise à l'honneur avec ses dernières œuvres, délibérément mises sous les projecteurs.

## UN MESSAGE PRÉCIEUX

Le Art Center Horus est toujours ouvert à l'innovation et le sera toujours. «Nos artistes, avec lesquels nous avons commencé dès le début, jouent un rôle très important. Je pense spontanément à Linde Ergo, mon ami le plus cher avec qui tout a commencé, qui est devenu un grand artiste. À De Haan, sur le front de mer, ses sculptures, qui ont été achetées par la municipalité, sont exposées. Le public a choisi ses œuvres précisément parce qu'elles sont si affectueuses et tendres. Ce sont les valeurs que nous chérissons tous.

Quels sont les critères importants pour qu'un artiste fasse partie de la collection du Art Centre Horus? «Pour moi, il est très important que l'artiste crée à partir de son être authentique et

qu'il apporte un message précieux au public. Ce message peut être un message d'amour, d'humour, de perfection, de beauté... Tant que vous êtes touchés et fascinés, je considère cela comme une victoire. Les artistes recherchent souvent des galeries pour exposer leurs œuvres et je regrette de ne pas pouvoir donner une place à chacun. Mais l'artiste sera toujours central. Qui est-ce? Qu'apporte-t-il? Que nous donne-t-il? Des personnalités engagées qui créent avec le cœur, c'est essentiel pour moi.»

## L'ART COMME INVESTISSEMENT

Il ne fait aucun doute que l'art de valeur en tant qu'investissement a le vent en poupe. Comment le Art Center Horus réagit-il à cela? «Nous avons un grand nombre d'artistes et c'est bien que nous puissions aussi dire avec fierté que nos artistes continuent de croître. Un art d'investissement spécifique que je vois surtout dans la collection Ibex que nous présentons car ces artistes super réalistes ont été sélectionnés dans le monde entier pour leur talent et leur persévérance».

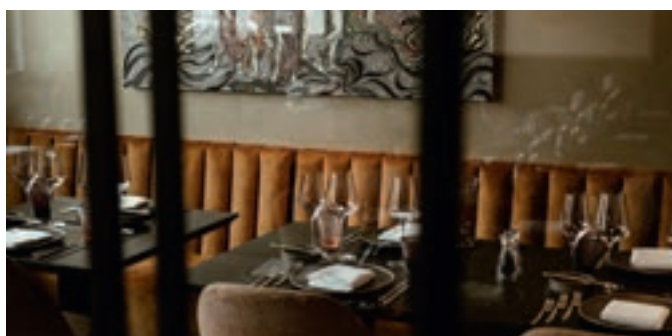
## BEAUTÉ ET GOÛT

Aujourd'hui, toute l'attention se porte - à juste titre - sur le restaurant Bonami, mais cela ne signifie pas que Niña Van den Bosch se repose sur ses lauriers. Il n'y a pas de projets concrets pour le moment, mais cela pourrait changer bientôt... «Je ne sais jamais ce qui va se présenter à moi, mais je peux changer rapidement et décider sur le moment. Un nouveau projet est toujours passionnant pour moi et il m'est parfois difficile de résister au défi. Mais maintenant, je suis une femme satisfaite qui, avec le nouveau restaurant gastronomique, veut créer un lieu où chacun se sent chez lui et peut profiter pleinement de la beauté et des saveurs raffinées d'une cuisine unique et contemporaine.»

### Plus d'informations:

[www.restaurantbonami.be](http://www.restaurantbonami.be)

[www.artcenterhorus.com](http://www.artcenterhorus.com)







# AUDIOMIX

## Add emotion to your life

Transformez votre maison en foyer sublimes de hifi, audio et domotique exclusive.

Chez Audiomix, nos experts seront ravis de vous accompagner tout au long de ce trajet. Notre excellente connaissance des produits, nos conseils personnalisés et des démonstrations dans notre showroom vous aideront à choisir la solution complète qui vous conviendra le mieux.

Nos techniciens experts en soigneront l'installation.  
Il ne vous reste plus qu' à vous détendre et profiter.

**Pour de plus amples informations visitez notre showroom  
Liersesteenweg 321, 3130 Begijnendijk**



## Mieux vendre son bien immobilier avec Engel & Völkers.

Vendre son bien est une démarche très personnelle. C'est pourquoi votre conseiller dédié s'occupera personnellement de votre demande et de l'ensemble du processus de vente. Nous estimons le prix de vente de votre bien, puis élaborons un concept marketing sur-mesure. Nous présentons votre bien sous son meilleur jour à des acheteurs potentiels ciblés, tandis que votre conseiller vous tient régulièrement informé du statut du processus de vente. Lorsque le bon acheteur a été trouvé, nous négocions les détails contractuels et nous nous assurons que la fin de la vente se déroule dans les meilleures conditions.

N'hésitez pas à nous contacter, par téléphone, en ligne ou en vous rendant dans l'agence Engel & Völkers la plus proche.

Engel & Völkers Belgique  
Phone +32(0) 499 03 03 03  
Belgium@engelvoelkers.com  
www.engelvoelkers.be



**ENGEL & VÖLKERS**



## L'APPROCHE EXCLUSIVE DE MI CASA

### CONSTRUCTION EN BOIS SUR MESURE AVEC UNE ASSISTANCE PERSONNELLE DE A À Z

Une maison exclusive en bois massif n'a pas seulement un aspect distinctif et élégant, mais si vous optez pour Mi Casa, vous êtes également assuré d'une architecture attrayante et d'un résultat final innovant et durable. Mi Casa garantit une maison unique. Nous ne copions pas, nous créons», telle est la devise à laquelle l'entreprise familiale de Waregem est attachée depuis ses débuts.

*Texte: Wim Vander Haegen - Photos: Mi Casa*





## DANS LES MOINDRES DÉTAILS

Mi Casa peut à juste titre se considérer comme le leader du marché de la construction de maisons en bois massif. L'entreprise familiale doit cette position enviable à une philosophie d'entreprise ciblée, caractérisée par une architecture raffinée et une approche unique et personnelle. «Ce n'est pas seulement notre style ou notre façon de construire qui fait la différence», explique Thibo Lidou, qui s'occupe de la gestion quotidienne de Mi Casa depuis 2015. «Ce qui nous distingue aussi et surtout, c'est le service que nous offrons à nos clients. Nous utilisons une formule clé en main, mais celle-ci est complètement différente de l'interprétation standard qui est souvent utilisée. Avec nous, le client garde le contrôle à tous les niveaux. Le client décide dans les moindres détails de ce à quoi doit ressembler la maison de ses rêves. Sur la base de nos années d'expertise, nous, à Mi Casa, fournissons des conseils ciblés à chaque étape du processus. En bref, nous déchargeons le client de tous ses soucis pendant toute la durée de la mise en œuvre, du travail de fond à la conception et à la finition de l'intérieur'.



## UNE APPROCHE 100% PERSONNELLE

Mi Casa ne manque pas de savoir-faire, comme le montre un bref aperçu de l'histoire de l'entreprise de construction. «En 1994, mon père Jean-Luc Lidou a fondé Mi Casa. Avant cela, il a travaillé pour Wolfgang Verraes, le fondateur de la construction en bois massif en Belgique. Certains de ses collègues ont rejoint notre entreprise qui, bien que partant de la même base solide, a fortement modernisé les processus et l'interprétation. Cette approche a permis à Mi Casa de devenir un nom connu dans le monde de la construction. Tout d'abord, il a créé son propre style, que l'on peut décrire comme le style américain de la Nouvelle-Angleterre. Au fil des ans, ce style est devenu typique de nos maisons, mais ce n'est certainement pas le seul. Aujourd'hui, le style de construction initial représente toujours environ la moitié de nos réalisations, mais nous avons ajouté de nombreux autres styles au fil des ans. Avec nous, le client a un choix infini. Notre méthode de construction permet toutes les constructions possibles avec la finition de votre choix. Toujours sur mesure, tel est le principe de base. Bien entendu, le succès ne tient pas seulement à l'architecture spécifique, mais aussi au choix des matériaux et au déroulement du processus de construction. Grâce à cette approche, Mi Casa est synonyme de qualité. En 2013, j'ai moi-même rejoint l'entreprise et en 2015, j'ai pris en charge la gestion quotidienne. Je n'ai pas touché au principe fondamental de l'approche personnelle forte et de la qualité supérieure. C'est et cela reste le facteur de réussite de Mi Casa. Sous ma direction, nous avons innové dans les nouvelles technologies de production pour apporter un nouveau souffle à l'entreprise. Mais toujours dans le respect de l'unicité de la marque.»





## UN CAHIER DES CHARGES TRANSPARENT, UN PRIX TRANSPARENT

Dans un premier temps, sous l'œil approbateur de son père Jean-Luc, Thibo a mis l'accent sur l'efficacité afin d'assurer la croissance de Mi Casa à un stade ultérieur. «Nous le faisons avec une équipe fidèle d'une cinquantaine de personnes qui connaissent toutes le métier de bout en bout. Plus de la moitié d'entre eux travaillent ici depuis plus de dix ans, et certains sont là depuis le tout début. Nous travaillons non seulement très bien avec notre équipe, mais aussi avec le client. La satisfaction du client n'est pas ici un concept vide de sens, mais une réalité quotidienne. Avec le client, nous recherchons la maison idéale. Nous répondons aux souhaits des personnes qui veulent faire de la maison un véritable «foyer». L'accent reste mis sur la qualité et l'architecture unique, mais nous tenons également compte du budget. Une maison à ossature bois de Mi Casa est-elle plus chère qu'une maison à ossature traditionnelle? C'est souvent le cas au départ sur la base d'une offre initiale, mais nos cahiers des charges sont tellement complets et transparents qu'il n'y a pas de coûts supplémentaires par la suite, alors que c'est généralement le cas chez d'autres. À Mi Casa,

chaque étape, chaque élément, chaque partie du processus est discutée et planifiée à l'avance, avant même la signature d'un contrat. Par conséquent, il n'y a pas de surprises, ni de coûts supplémentaires. Le prix convenu est le même que celui payé à la fin. Si l'on considère l'ensemble du processus, le prix est similaire à celui d'une maison traditionnelle.»

## OSSATURE EN BOIS OU BOIS MASSIF

Thibo parle invariablement de la construction en bois massif et non de la construction à ossature bois. «Tous deux font l'objet d'une construction en bois, mais il existe des différences majeures. La construction à ossature de bois implique une structure de poutres et de poteaux verticaux. Entre les poutres, il y a une distance d'environ 40 à 60 cm qui est ensuite «remplie». Dans le cas d'une construction à ossature en bois, nous travaillons avec des poutres en bois massif collées en couches croisées qui sont empilées horizontalement les unes sur les autres. Si l'on compare avec une maison en mortier, les poutres forment les murs du bâtiment en question. Les voûtes sont remplacées par une grille en bois avec isolation acoustique. Nous travaillons sur des fondations en béton, comme les autres maisons.»



## DES SERVICES MULTIPLES, TOUJOURS SUR MESURE

Mi Casa n'est pas un promoteur immobilier mais une entreprise de construction offrant un service complet. «Nous ne vendons pas de terrains ou de maisons préfabriquées. Nous construisons sur le terrain du client, selon ses souhaits. Ces derniers peuvent opter pour une «feuille blanche». Nous concevons alors la maison à partir de zéro, en collaboration avec notre consultant et/ou l'architecte du client. Si le client préfère se baser sur un projet existant, comme notre maison modèle à Maldegem, nous partons de cette base, mais même dans ce cas, il y a et reste un plan de départ précis qui peut être parfaitement personnalisé selon le goût de chacun. Troisièmement, nous pouvons également fournir une extension à partir de 40 m<sup>2</sup>, bien sûr aussi complètement personnalisée. Un dernier service que nous proposons est l'ameublement personnalisé comme la cuisine, le dressing, la salle de bains, etc. Celui qui le souhaite n'a qu'à accrocher lui-même l'éclairage et, s'il le souhaite, à faire (ou faire faire) les travaux de peinture et de décoration éventuels. Nous nous occupons de tout le reste. Le client n'a pas non plus à se soucier d'un amalgame de personnes différentes travaillant sur le processus de construction. Nous travaillons invariablement avec deux points de contact. Tout d'abord, il y a notre consultant, qui s'occupe de la visualisation de la maison et accompagne de la conception au choix des matériaux jusqu'au contrat de construction final. Ensuite, le chef de projet personnel se charge de l'exécution et de la réponse à toutes les questions jusqu'à la livraison. Un service après-vente attentif fait également partie intégrante de l'approche Mi Casa, même longtemps après l'expiration de la période de garantie légale.»

## ÉCOLOGIQUE ET ... RAPIDE

Le bois en tant que matériau de construction fait parfois l'objet de critiques. Et cela est injustifié, selon Thibo. «Nos matières premières proviennent de forêts de plantation gérées durablement, nous veillons donc à ce que la planète ne soit pas déboisée pour nos maisons. De plus, le bois est la matière première idéale si l'on considère les normes énergétiques strictes actuelles et futures. Nous voulons toujours obtenir de meilleurs résultats que les normes énergétiques actuelles, même (longtemps) avant qu'elles ne deviennent plus strictes. Nous attachons donc une grande importance à l'isolation, au chauffage, à la ventilation, à la résistance au vent et à la mise en œuvre de techniques d'économie d'énergie. D'ailleurs, nous produisons presque tous les matériaux en bois dans notre propre atelier belge à Waregem. Chaque paroi ou poutre d'écrou, chaque meuble sur mesure et chaque détail de finition est produit par nos soins. Cela n'est pas seulement durable et efficace, cela signifie également que nous pouvons garantir la meilleure qualité à chaque étape du processus.»

Outre une production entièrement belge, une approche fortement personnalisée et une politique de prix très transparente, Mi Casa est fier de ses délais de livraison serrés. «Nous livrons partout en Belgique et dans le nord de la France dans un délai maximum de six mois à compter du montage de la carcasse. Dans de nombreux cas, c'est encore moins et nous construisons de A à Z en seulement 18 semaines. C'est effectivement très pointu, mais c'est parfaitement possible grâce à une préparation précise via un cahier des charges personnalisé et très détaillé.»

**Plus d'informations: [www.micasa.be](http://www.micasa.be)**





# + FIETS GIGANT -

*LOUEZ TOUT TYPE DE VÉLO, À TOUT MOMENT!*

⚙️ *CONDITIONS SPECIFIQUES POUR LES GROUPES* ⚙️ *RESERVATION POSSIBLE VIA LE SITE WEB*



## LOCATION DE VÉLOS À LA CÔTE

+32 (0)495 54 62 65

FIETS GIGANT KNOKKE LIPPENSLAAN 16 - 8300 KNOKKE - [WWW.FIETS-GIGANT.BE](http://WWW.FIETS-GIGANT.BE)

[WWW.IKWILEENFIETSHUREN.BE](http://WWW.IKWILEENFIETSHUREN.BE)

[WWW.JEVEUXLOUERUNVELO.BE](http://WWW.JEVEUXLOUERUNVELO.BE)

# IMMO NOBELS



A l'écoute  
du client



Marketing  
ciblé



Photographie en drone sur  
360° avec enregistrement



Grande liste de  
clients en attente



Suivi  
administratif



Équipe  
spécialisée

**VENDRE  
VOTRE MAISON  
RAPIDEMENT ?**

**Prenez vite contact  
avec nous !**

**055 30 92 90**



**NOUS SOMMES À LA RECHERCHE DE  
MAISONS À VENDRE DE TOUTE URGENCE**  
pour notre clientèle en attente !

☎ 055 30 92 90  
✉ [info@nobels.be](mailto:info@nobels.be)  
👉 [www.nobels.be](http://www.nobels.be)

**IMMO NOBELS**  
Nous vendons également votre propriété





## ANNELORE DESMET

[WWW.LEAVETHELIGHTON.BE](http://WWW.LEAVETHELIGHTON.BE)

Annelore Desmet se définit comme une photographe passionnée de boudoir haut de gamme. Cela signifie concrètement qu'elle capture des femmes en lingerie d'une manière très élégante, rêveuse, artistique et qualitative, toujours dans des lieux très exclusifs. Ce qui rend chaque séance spéciale, c'est que les femmes ne sont pas des modèles «professionnels», mais des dames qui sont représentées dans toute leur beauté. Les femmes au sommet.

*Texte: Steven Verhamme*



## COMMENT ÇA A COMMENCÉ

«Comment ça a commencé? J'ai vu par hasard un atelier de photographie boudoir sur Facebook et j'ai immédiatement eu un bon pressentiment. Je suis rentré chez moi en voiture et j'ai immédiatement su que c'était le moment. J'ai immédiatement tout déclenché: j'ai fait des recherches et créé un site web. À partir de là, tout s'est développé de manière naturelle. En fait, je faisais déjà ce genre de séances avec des amis, je ne savais pas à l'époque qu'il s'agissait d'une branche à part entière de la photographie. Je faisais juste quelques shootings de lingerie, à côté de mariages et de commu- nions en tant que photographe. C'était une progression logique. J'ai ressenti une énorme énergie et j'ai découvert une nouvelle passion. C'est difficile à expliquer. Donc au début, je travaillais jour et nuit, j'avais une énorme envie irrésistible en moi, c'était assez fou.»



## NOM

«Le nom du concept, 'Leavethelighton', a tout à voir avec le souci des femmes de montrer leur corps à un homme ou au monde extérieur. C'est donc le symbole de «laissez la veilleuse allumée, on peut vous voir», mais c'est en fait plus que cela. Cela a aussi une signification spirituelle, car ce tournage fait quelque chose à une femme. Il modifie sa personnalité de manière très positive: il la fait s'épanouir. En ce sens, 'Leavethelighton' a une double signification.»

## CONFIANCE EN SOI

«Les personnes qui se font photographier en lingerie sont un peu nerveuses, mais ici je peux immédiatement les mettre à l'aise. Vous devez être capable de faire ça en tant que photographe de boudoir. Il faut être fort psychologiquement. Je rencontre aussi tellement de femmes différentes, chacune avec sa propre histoire et sa propre personnalité. J'ai un grand cœur et j'aime les gens tout le temps. Je ne juge pas non plus, ce n'est pas dans ma nature. Avec moi, vous pouvez être qui vous êtes. Je pense que c'est la raison pour laquelle je peux comprendre sincèrement chaque femme et les faire poser magnifiquement. Parce que j'aime tellement mon travail, je m'amuse à chaque séance et cela se répercute sur les personnes que je photographie. Ma clientèle, d'ailleurs, est un large éventail de femmes allant de 30 à 60 ans. Trop maigre ou un peu plus rond, trop jeune, un peu plus vieux... «Un tournage est possible tant que l'on est souple et jeune de cœur.»



«Les clients me disent que leur confiance en eux augmente après mon shooting. Leur vie a changé, pour ainsi dire. Je n'aurais jamais pensé que mes photos auraient un tel effet. Cela change leur personnalité de manière positive, elles deviennent plus féminines et plus ouvertes, d'une certaine manière j'aide les femmes à aller de l'avant. Cela apporte vraiment quelque chose, un coup de pouce à leur confiance mais aussi à leur relation. Lorsque les hommes voient ces photos de leurs femmes, ils sont impressionnés et retombent en quelque sorte amoureux. L'effet produit me rend également très heureuse. En fait, la récompense que vous obtenez de ce tournage est très spéciale. Les clients en témoignent avec enthousiasme dans mes critiques, j'ai récemment posté des 'life reviews' sur le site web, cela vaut le coup d'œil.»

## SERVICE D'EXPLOITATION

«Lorsque les femmes me contactent, nous avons une conversation exploratoire au téléphone. J'écoute leur histoire et leurs souhaits. Je me présente, je suggère le lieu et ce dont elles ont besoin. Je prends vraiment mon temps. À partir de ce moment-là, elles peuvent m'appeler à tout moment pour me poser des questions. Tout est bien discuté à l'avance. Au début du tournage, je vois les gens pour la première fois. Nous commençons par le stylisme et tout doit concorder: les bijoux, les collants, les chaussures et la lingerie doivent aussi orner le corps, j'y consacre beaucoup de temps. J'ai aussi beaucoup de beaux attributs qu'elles peuvent utiliser. C'est aussi une conversation agréable, éventuellement accompagnée d'une coupe de champagne. Ensuite, je m'occupe du maquillage avec beaucoup de conseils, cela permet généra-



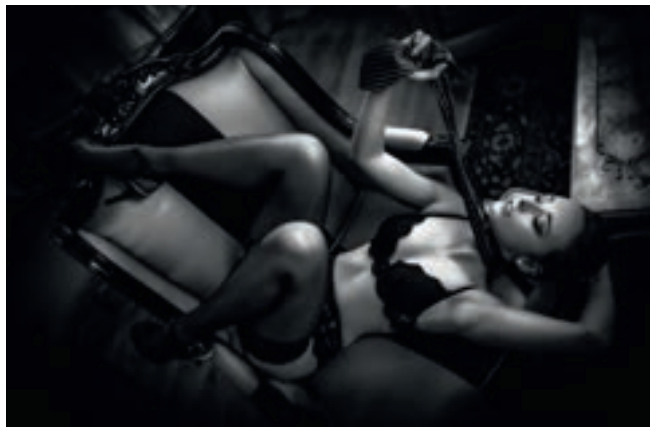


## LOCATIONS

lement la première métamorphose. Et ensuite on commence le tournage proprement dit. Même si cela ne semble pas être le cas, toutes les photos sont mises en scène. Ils sont entièrement contrôlés par moi, quelle lumière, quelle pose, quel regard. Vraiment tout. Je recherche mon modèle, quel est son meilleur côté et qu'est-ce qui l'orne? Je lui dis exactement ce qu'elle doit faire pour jouer la comédie. Ainsi, sa gêne disparaît immédiatement. Une fois que j'ai ma caméra dans les mains, je suis dans un autre monde pendant un moment, parce que je dois penser à beaucoup de choses et en même temps je dirige. Désormais, je préviendrai aussi les clients avant le tournage proprement dit, puis la passion prend le dessus (rires).»

«Ce qui a une valeur supplémentaire, ce sont les emplacements encore exceptionnels qui sont proposés. Entre-temps, j'ai établi une bonne relation de travail avec tous les sites, qui repose sur une confiance mutuelle. Mes photos portent toutes la même signature Annelore, mais un lieu peut apporter un charme supplémentaire, je suis toujours à la recherche de nouveaux endroits spéciaux. Les personnes qui souhaitent collaborer avec moi peuvent toujours me contacter. Les séances de photos ne doivent pas toujours se dérouler dans des châteaux, j'aime aussi prendre des photos dans la nature, au bord d'un lac ou dans une forêt. Parfois, les clients me demandent de poser près de leurs voitures de luxe ou de leurs motos. Et même les animaux. Les chevaux et les chiens seront ajoutés cette année. Tout est possible, je suis ouverte à tout, du moment que c'est beau et élégant. «





## ART

«Les femmes que vous voyez dans le portfolio sur mon site web et instagram ne sont pas des modèles professionnels. C'est la façon dont vous photographiez qui détermine tout. Voir est un art. Quand je tiens mon appareil photo, j'entre dans une autre dimension. Je crée une histoire dans ma tête, je vois son plus beau sourire, je trouve son côté le plus sensuel. Tout doit être parfait. Sans exagérer, je peux dire que je peux photographier n'importe quelle femme magnifiquement. Ils semblent sortir d'un film. Vous ressentez une émotion pure et authentique. Il y a une âme en eux. C'est pourquoi j'appelle mes photos de l'art, précisément parce que je transmets un sentiment fort et sincère sur la photo.»

«Une fois que les photos sont prêtes, le client reçoit toutes les photos dans une boîte à la finition soignée et également sous forme numérique sur stick. La finition est extrêmement soignée et de grande qualité. Lors du développement des photos, toutes les photos sont également éditées en détail sur l'ordinateur, ce qui constitue un travail manuel et demande beaucoup de travail.

C'est le service supplémentaire que j'offre et qui ajoute de la valeur aux photos. J'ai consciemment choisi de le faire, comme le font tous les grands photographes. Chaque modèle glamour de Vogue est également retouché. Le point commun est que les photos sont sincères et mettent en valeur la beauté féminine. Je veille sur ça, c'est mon genre de photographie.»

«Après le tournage, je rentre toujours chez moi avec un bon sentiment, même si je suis épuisée. Pendant une telle séance, je me donne entièrement. La photographie n'est pas un monde facile. De nos jours, tout le monde possède un téléphone portable et se prend pour un photographe de haut niveau. Bien sûr, ce n'est pas le cas... Il y a aussi du talent, du feeling et de l'expertise.»

Lorsque je demande à Annelore de me dire quelque chose sur son appareil photo, elle commence à parler de ses yeux. «Mes yeux sont ma meilleure lentille. Mes pensées font l'image. On ne demande pas à un écrivain son stylo ou à un peintre son pinceau,

n'est-ce pas? Un appareil photo professionnel est certainement un équipement indispensable, mais il ne suffit pas à lui seul pour faire une photo. Cette année, je fais des expositions et je vais dans des galeries d'art. Ces dernières années, outre les séances de photos pour les clients, j'ai également réalisé de nombreuses séances de photos pour moi-même. Maintenant, je veux les montrer au monde extérieur et aussi les vendre. Ce qui est frustrant dans mes photos avec les clients, c'est que je ne peux pas montrer toutes les photos que je fais d'eux. Certaines femmes ne veulent pas le faire et je respecte cela, mais de cette façon, j'ai la liberté. Outre la photographie, mon atelier de peinture est aussi le lieu où je me fais plaisir, j'adore peindre. C'est mon premier amour. Lorsque j'éдите mes photos, je fais aussi un peu de peinture. Depuis l'enfance, j'ai toujours suivi une école d'art. L'un appartient à l'autre. La photographie est une peinture avec la lumière et donc aussi de

l'art, il suffit de penser à Marc Lagrange, Frank de Mulder, Annie Liebovitz, etc ... Des photographes de haut niveau pour lesquels j'ai tant de respect. Pourtant, la peinture va un peu plus loin pour moi. Si elle réussit, cela me procure la plus grande euphorie, sinon, je peux me sentir triste. L'art du portrait en peinture n'est vraiment pas facile, mon grand idole Michael Borremans, a dit un jour dans un article qu'il avait une relation amour-haine avec la peinture. Je sais exactement ce qu'il veut dire par là. Ces deux amours ont capturé mon cœur avec tant de passion et de ferveur. Cela fait de moi une personne très reconnaissante et intensément heureuse.

**Toutes les infos via**

[www.leavethelighton.be](http://www.leavethelighton.be)

[www.instagram.com/leavethelighton.be](https://www.instagram.com/leavethelighton.be)





# Exclusieve (VAKANTIE)WONINGEN EN INVESTERINGSOBJECTEN in Oostenrijk

Alpendreams

[www.alpendreams.eu](http://www.alpendreams.eu)



© Schmittenhöhebahn AG

## RUST, RUIMTE, EEN EIGEN PLEK IN DE NATUUR.

Meer dan ooit is daar behoefte aan.  
En waar zit u dan beter  
dan in Oostenrijk?



## DAAROM ALPENDREAMS

Wij kennen Oostenrijk als geen ander. Het voor onze klanten **selecteren van de mooiste plekjes in Oostenrijk is waar we in gespecialiseerd zijn.** Wij gaan voor locaties waar we **zelf in geloven**, in bekende en (nog) minder bekende dorpen; met **vele partners** waar we inmiddels jaren prima mee samenwerken. Dat geeft **rust** en zekerheid. Wij begeleiden bij uw aankoop in Oostenrijk van het allereerste contact tot en met de oplevering/overdracht. Onze dienstverlening ter plaatste ontzorgt en brengt **geen extra kosten** met zich mee. Tot slot zijn wij als enige aanbieder in Oostenrijk Mondy Approved: een grote extra **zekerheid** voor u!



ALPENDREAMS  
[info@alpendreams.eu](mailto:info@alpendreams.eu)  
[www.alpendreams.eu](http://www.alpendreams.eu)

Tel NL: +31 (0)6 52 06 61 70  
Tel AT: +43 (0)6 991 0658 625  
Tel BE: +32 (0)497 47 41 46

**RENDEMENT. EXCLUSIVITEIT. ONTSPANNING. (SNEEUW)ZEKERHEID.**



## Our mission

It is our mission to help customers and organizations increase brand awareness by means of qualitative personalized business gifts and promotional items.

We also ensure that customers keep their employees on thank you in an appropriate way with a Christmas package and/or end-of-year gift.

Finally, we also focus more on finding appropriate workwear or promotional textiles. Turn your employees into brand ambassadors for your business.

## Our vision

L'excelent, a star company.

At L'excelent we always go for quality items on a social deliver responsibly to our customer.

We do this by focusing on our employees and importers to a higher level.

Of course we take into account that at our production does not use child labor. Through a constant focus from us and our suppliers, we go for a maximum result with a tight deadline.

Our motivated team of experts will help you at all times and search for the best solution for your challenge. With a spacious assortment and the necessary knowledge we are a step ahead of our competitors.

# L'excelent



[WWW.3920.BE](http://WWW.3920.BE)



## Our specialties:

- ★ Workwear
- ★ Business gifts
- ★ promo textiles
- ★ end-of-year gifts
- ★ promotional gadgets
- ★ protective equipment

**NOW ALSO**

**[WWW.WERKKLEDIJ.BE](http://WWW.WERKKLEDIJ.BE)**

## Some of our brands





## IMMO NOBELS

### ACHETER ET VENDRE DES BIENS IMMOBILIERS SANS SOUCIS

Avec près de 30 ans d'expérience dans l'achat et la vente de biens immobiliers, comptant plus de 10 000 transactions immobilières, Immo Nobels peut se considérer comme un expert du secteur. En plus d'un réseau étendu, le spécialiste de l'immobilier d'Audenarde dispose d'un solide concept de marketing et d'une très grande clientèle comme atouts supplémentaires. «Le client est assurément notre principale préoccupation», déclare le directeur et agent immobilier agréé Kristian Nobels, qui a fondé l'agence immobilière en 1993. «Nous employons 27 personnes dans différents départements, qui connaissent toutes le secteur de l'immobilier et garantissent un suivi personnalisé.

*Texte: Wim Vander Haegen – Photos © Immo Nobels*



## SECTEUR COMPLEXE

Qu'il s'agisse d'une petite maison rénovée ou d'une propriété de luxe, Immo Nobels s'efforce de vendre des biens immobiliers d'une manière de grande qualité et justifiée sur le plan professionnel. «La vente de biens immobiliers devient de plus en plus complexe, de sorte que le besoin de soutien d'une équipe de spécialistes a fortement augmenté. La législation ne s'est certainement pas simplifiée ces dernières années. Le propriétaire/vendeur est confronté à de nombreux documents et certificats nécessaires qu'il doit fournir pour vendre son bien. En outre, une tarification correcte n'est pas aussi évidente qu'il n'y paraît, mais c'est un facteur très crucial dans le processus de vente. Nous nous occupons de ces questions de manière professionnelle afin que le vendeur puisse avoir l'esprit tranquille et être épargné de tout problème administratif ou commercial. Dès que nous avons conclu un accord avec le propriétaire, nous mettons en place une équipe qui s'occupe de tout. Nous prenons des photos, fournissons le bon prix, mettons tout en ligne, supervisons adéquatement chaque étape du processus ; ... Avec 75 000 visiteurs par mois sur le site [www.nobels.be](http://www.nobels.be) et un réseau de plus de 50 000 contacts, la vente est entre de bonnes mains. De plus, nos représentants connaissent parfaitement leur région et ont fait leurs preuves dans le secteur complexe de l'immobilier.»

## UN MARKETING FORT

Le marketing qui accompagne la vente d'une maison est un élément indispensable de l'ensemble de l'activité immobilière. «Il ne se passe pas un jour sans que les gens soient «assaillis» par toutes sortes de publicité et de marketing. En tant que nom connu et reconnu dans le secteur, notre mission est de transmettre «le bon message au bon moment par le bon canal de communication». Nous pouvons affirmer que notre approche est innovante et même un peu particulière. Avec le plus grand respect pour l'acheteur et le vendeur, car c'est la seule façon de gagner la confiance de toutes les parties. Nous donnons à toute propriété la visibilité nécessaire, non seulement en ligne, mais aussi grâce à notre présence constante dans la presse écrite, à la radio et à la télévision. Combiné à une vision commerciale du marché, cela garantit le pouvoir d'action nécessaire qui est porté par l'ensemble de l'équipe. Chaque employé a sa propre spécialité. Tous ces éléments forment une équipe solide qui est convaincue, dans toutes ses facettes, que le client est toujours central. Faire des affaires, surtout dans l'immobilier, c'est une question de personnes. On ne vend pas de l'immobilier tous les jours, c'est pourquoi nous nous efforçons de donner aux gens les conseils et le confort qu'ils méritent. D'une manière très personnelle. Nous connaissons nos clients et ils nous connaissent, c'est le cas depuis le début et cela continuera à l'être. Notre présence à la télévision, comme nous venons de le mentionner, est un excellent moyen de soutenir notre formule de marketing. Notre activité principale se situe dans le sud-est de la Flandre et une partie du Hainaut, c'est pourquoi je suis régulièrement présent sur les chaînes régionales AVS et TV Oost pour partager des conseils et des astuces.»





*Photo: Kristian Nobels, directeur d'Immo Nobels - (c) Immo Nobels*

## UN MOT EST UN MOT

Un autre élément tout aussi important est le large éventail de services supplémentaires proposés en standard dans la maison. «Nos collaborateurs sont en contact étroit tant avec les autorités compétentes qu'avec d'autres acteurs comme des partenaires experts en matière de prêts et d'assurances. Bien entendu, nous n'imposons aucune obligation à quiconque. Avec nous, les gens sont libres de choisir, nous n'avons pas d'agenda caché. Un deal est un deal, un mot est un mot.»

L'un des fers de lance d'Immo Nobels est l'organisation de «journées portes ouvertes». «Nous faisons généralement cela deux fois par an, où les acheteurs potentiels peuvent visiter plus de 100 maisons sans rendez-vous. Il va sans dire que nous organisons également la journée de visite classique, au cours de laquelle les gens peuvent jeter un coup d'œil en toute discrétion, sur rendez-vous. Par souci d'exhaustivité, nous tenons également à préciser que notre «portefeuille» ne se limite pas aux «propriétés». Nous vendons également des terrains à bâtir et réalisons le développement de projets en collaboration avec des promoteurs immobiliers reconnus et expérimentés. Là aussi, nous faisons tout notre possible pour obtenir le meilleur prix de vente pour nos clients. Les personnes qui ne veulent pas vendre, mais plutôt investir, sont également au bon endroit. Pas seulement dans notre pays, d'ailleurs ; depuis quelque temps déjà, nous sommes solidement ancrés en Espagne, où nous collaborons avec des bureaux qui connaissent la situation locale et sont fiables à 100 %.»

## ENSEMBLE COMPLET DE SERVICES

Quel est le coût de la vente d'une propriété et quel est le retour sur investissement? Et quel est le rôle d'Immo Nobels? «Le propriétaire n'est pas la bonne personne pour évaluer un bien, car il a un lien personnel avec celui-ci. C'est pourquoi il est fortement recommandé de faire appel aux services d'un agent ou d'un expert immobilier tel qu'Immo Nobels. Nous procédons à une évaluation objective et prenons en compte différents aspects tels que l'emplacement, la surface habitable, l'âge et l'état de la maison, les prix des maisons du voisinage, etc. Le prix que nous facturons en tant qu'agent immobilier dépend de différents facteurs. Nos tarifs ne sont d'ailleurs pas un secret, ils sont affichés en vitrine, comme ceux de tous les autres agents immobiliers, de sorte que vous les connaissez avant même d'entrer dans l'agence immobilière. En contrepartie de cette commission, nous offrons une gamme très étendue de services tels que des estimations de prix correctes, des conseils pour les visites, toute l'administration, des conseils sur les primes, les assurances et les prêts, etc. Nous veillons également à ce que le compromis soit conclu correctement, afin qu'aucune partie ne soit confrontée à des surprises.»

Conclusion: achetez ou vendez, soyez toujours bien guidé par un bon agent immobilier comme Immo Nobels. Cela peut vous éviter bien des maux de tête.

**Plus d'informations:**

[www.nobels.be](http://www.nobels.be)





## UNE VOITURE POUR UNE NOUVELLE ÈRE

### L'ALFA ROMEO F1 TEAM ORLEN C42 EST NÉE

La C42 est là, dans toute sa gloire. La dernière-née de l'Alfa Romeo F1 Team ORLEN a finalement été dévoilée, dans une livrée rouge et blanche attractive, complétant la grille de départ de ce qui promet d'être une saison passionnante en Formule 1.

*Source: Stellantis*

Après une semaine d'essais à Barcelone, la C42 a été dévoilée par des images et des vidéos diffusées simultanément aux médias et aux fans du monde entier.

L'Alfa Romeo F1 Team ORLEN C42 est la première voiture produite à Hinwil dans le cadre de la réglementation sur le plafond budgétaire et pour la nouvelle ère de la Formule 1 qui débutera en 2022. Conçue par une équipe dirigée par le directeur technique, Jan Monchaux, cette voiture s'éloigne radicalement du passé en embrassant les possibilités dictées par le nouveau plancher à effet de sol, un ensemble aérodynamique actualisé et des pneus de 18 pouces à profil bas. La C42, propulsée par un nouveau moteur Ferrari amélioré, est une machine de course conçue pour la bataille, car les nouveaux règlements permettront des courses plus serrées et des combats compétitifs pour tous les participants.

La livrée est un clin d'œil subtil au passé, rappelant les designs historiques des années passées et l'héritage d'Alfa Romeo et de Sauber Motorsport, à l'occasion des 30 ans d'existence de l'équipe de Hinwil en Formule 1.

Créée par le Centro Stile Alfa Romeo, la nouvelle livrée donne à la voiture une identité puissante et reconnaissable. La peinture est un mélange parfait des deux couleurs dominantes, le rouge et le blanc. La zone du moteur est peinte en rouge, avec une section diagonale qui traduit le dynamisme de la carrosserie de la voiture. Le lettrage historique d'Alfa Romeo s'insère dans la diagonale comme une référence au début du 20ème siècle, ayant fait ses débuts sur les voitures de course de la marque dans les années 1920. On peut voir en dessous «Tonale», le nom du premier C-SUV de la marque qui a été récemment dévoilé. Le symbole de sportivité «Quadrifoglio» se trouve dans la partie supérieure, à côté de la ligne de séparation diagonale entre le rouge et le blanc. Le drapeau italien est intégré à l'arrière du spoiler, portant fièrement l'inscription «Alfa Romeo».

Entre les mains de Valtteri Bottas, dix fois vainqueur de course, et de Zhou Guanyu, le premier pilote de F1 chinois et le seul débutant sur la grille de départ en 2022, la C42 est prête à impressionner.

### **Jean Philippe Imparato, PDG d'Alfa Romeo:**

«Le championnat 2022 promet d'être le plus passionnant de ces dernières années. Le nouveau règlement, le nouveau plateau de pilotes et une toute nouvelle voiture représentent une véritable révolution pour la F1 et surtout pour l'équipe. Chez Alfa Romeo, nous avons l'intention de saisir toutes les opportunités qui se présenteront. Pour Alfa Romeo aussi, 2022 représente une année de «metamorfosi». Avec le Tonale, la marque se projette dans l'ère de l'électrification et de la connectivité, tout en restant fidèle à son ADN de noble sportivité italienne datant de 1910. C'est pourquoi nous n'avons pas hésité à apposer le nom de «Tonale» sur la monoplace. Nous sommes impatients de voir le feu rouge s'éteindre pour donner le coup d'envoi d'un championnat de F1 passionnant.»

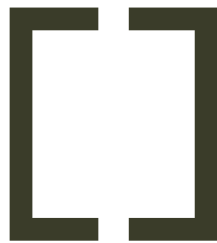
### **Frédéric Vasseur, Team Principal d'Alfa Romeo F1 Team ORLEN:**

«Le début de la saison est toujours un moment excitant, celui où nous voyons le fruit du travail de centaines de personnes pendant une longue période. La C42 est une voiture que nous avons hâte de voir courir, non seulement parce que c'est la première que nous avons construite dans ce nouveau cycle de réglementation, dans lequel les courses devraient être plus proches et plus palpitantes, mais aussi parce que nous avons la plus grande confiance dans cette voiture pour aider l'équipe à faire un grand pas en avant vers le haut de la grille.»

### **Jan Monchaux, Directeur Technique d'Alfa Romeo F1 Team ORLEN:**

«En dévoilant la C42, nous pouvons avoir l'impression que c'est le début d'une nouvelle saison: nous savons cependant que ce lancement n'est qu'une étape dans un voyage beaucoup plus long dans lequel tout notre personnel à Hinwil a investi tant de





**CLASSIC DESIGN**  
RENTAL

**Event furniture for any occasion.**

[WWW.CLASSICDESIGNRENTAL.BE](http://WWW.CLASSICDESIGNRENTAL.BE)

[INFO@CLASSICDESIGNRENTAL.BE](mailto:INFO@CLASSICDESIGNRENTAL.BE)

0032 53 66 48 13



temps, de ressources et d'énergie. Concevoir et construire cette voiture a été une entreprise énorme et nous pouvons être fiers de ce que nous avons accompli, mais notre travail n'est pas terminé. Comme toujours dans un nouveau cycle de règles, la courbe de développement sera la plus raide cette saison et nous devons continuer à extraire de nouvelles performances de la C42 pour faire les progrès que nous nous sommes fixés comme objectif.»

### **Valtteri Bottas, pilote de l'Alfa Romeo F1 Team ORLEN:**

«Je suis impressionné par notre nouvelle voiture, la C42. C'est ma première voiture chez Alfa Romeo F1 Team ORLEN, bien sûr, ce qui la rend spéciale, et j'ai vraiment hâte d'être sur la grille de départ à Bahreïn avec elle. Ce qui est excitant, c'est que nous n'avons aucune idée de la façon dont cette première course va se dérouler. Les essais nous ont permis de confirmer nos attentes quant à notre position et aux progrès réalisés avec la voiture, mais nous nous rapprochons maintenant du moment qui compte vraiment. Depuis que j'ai rejoint l'équipe, j'ai perçu beaucoup de motivation au sein de l'équipe: tout le monde se donne à fond, essaie de travailler plus dur que les autres pour être compétitif, et cela me donne un coup de pouce supplémentaire lorsque je suis au volant.»

### **Zhou Guanyu, pilote d'Alfa Romeo F1 Team ORLEN:**

«Je suis gonflé à bloc pour la saison et voir la C42 dans la livrée dans laquelle je vais courir la rend définitivement réelle. Nous

sommes au début d'une nouvelle ère, avec de nouvelles voitures et de nouveaux règlements, et cela crée une opportunité pour toutes les équipes de progresser puisque nous partons tous de zéro. Tout le monde chez Alfa Romeo F1 Team ORLEN m'a incroyablement aidé depuis que j'ai rejoint l'équipe et voir tout le travail, l'engagement et la motivation de chacun, à Hinwil et sur le circuit, me remplit de fierté et d'excitation. Je suis impatient d'être sur la grille de départ avec cette voiture et de travailler avec mon équipe pour ramener à la maison les résultats que nous visons ensemble.»

### **Robert Kubica, pilote de réserve de l'Alfa Romeo F1 Team ORLEN:**

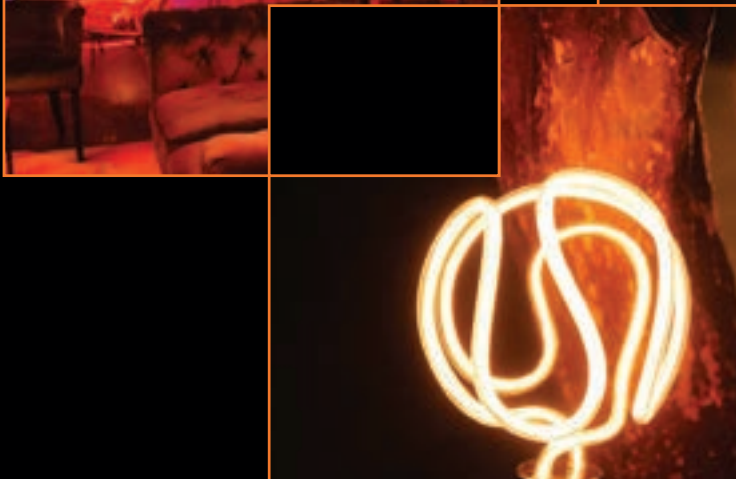
«Le début d'une nouvelle saison est toujours un moment où les attentes, les espoirs et les plans se rejoignent: cette année, les enjeux sont encore plus élevés car nous faisons un saut dans l'inconnu avec la nouvelle réglementation. Une quantité incroyable de travail a été consacrée à cette voiture, la C42, et je suis impatient de voir ce que l'équipe peut réaliser avec elle. Dans mon rôle, je vise à fournir autant d'aide que possible dans le développement de cette voiture: nous savons combien les marges d'amélioration sont grandes à ce stade de la vie d'une voiture et nous savons que chaque mise à niveau peut faire une différence, donc le travail que nous faisons à la base va être crucial pour obtenir des résultats sur la piste.»





## DecoLight-rent shines a new light on easy access design

En plus de proposer les toutes dernières collections et la plus grande offre de luminaires design, DecoLight-rent soutient aussi votre campagne en transposant votre produit, votre logo ou votre projet en luminaire aux formes sensationnelles. Grâce à notre collaboration avec des producteurs et designers récompensés de technologies LED, nous sommes en mesure de concevoir et produire pour vous la lampe parfaite, et ce même à très peu d'exemplaires. En tant que fournisseur unique au Benelux, DecoLight-rent vous propose aussi de louer facilement des luminaires design exclusifs à court comme à long terme. Événements, Horeca, entreprises, architectes d'intérieur, maisons témoins, sociétés techniques... peuvent compter sur une offre inédite de produits d'exception à des prix abordables! DecoLight-rent jette effectivement un nouvel éclairage sur le design abordable.



foto's realisatie: BAM-congres - Expo - Brussel

DECO  
LIGHT  
RENT



# TenSen

Joallerie

info@tensen.be | www.tensen.be

## LE TEMPS. NOTRE MÉTIER

DEPUIS 1962



Distributeur Officiel de marques de montres exclusives.

- » Spécialiste en Editions Limitées et Numérotées
- » Savoir-faire et connaissances approfondies
- » Point de service agréé et réparations

TenSen Joallerie | Huidevettersstraat 46 | 2000 Anvers | +32 (0)3 231 98 98  
TenSen Exclusive | Schuttershofstraat 2 | 2000 Anvers | +32 (0)3 231 98 99





mooi wonen

Derrière Abitare se cache une équipe d'architectes d'intérieur qui vous guide dans vos choix pour l'ensemble de votre intérieur. Ensemble, nous créons la maison de vos rêves, voilà Abitare Mooi Wonen.

Puntstraat 2 | 2440 Geel  
Bredabaan 737 | 2930 Brasschaat  
Brugstraat 34 | 2820 Bonheiden  
[abitare.be](http://abitare.be) | [studio-22.be](http://studio-22.be)

**ABITARE**  
MOOI WONEN