

# *cuore* SPORTIVO

The Belgian independent magazine  
for Alfa Romeo owners and enthusiasts



Ayez des pensées heureuses,  
faites ce qui  
vous rend heureux  
et récoltez chaque jour.

VALÉRIE VANDEN BERGHE  
BOSSLADY DE  
VALÉRIE LINGERIE & NIGHTWEAR  
ET FIÈRE MAMAN D'ESTÉE





## Collection de lunettes belges avec un message inspirant.

DÉCOUVREZ LES HISTOIRES DE VALÉRIE ET D'AUTRES FEMMES FORTES  
[WWW.WOLFIN-EYEWEAR.BE](http://WWW.WOLFIN-EYEWEAR.BE)



**BOSE**

## Even better all together

Every speaker and soundbar in the Bose smart speaker family works together, so you can add more whenever you're ready. And with voice assistants built into each product, you have instant access to all your music—hands-free. Bring all your entertainment to life—music, movies and TV—in any room you want.



Music and voice assistant services may vary and may not be available in all languages and countries. A home Wi-Fi® network and Internet access are required. Bose is a trademark of Bose Corporation. Wi-Fi® is a registered trademark of Wi-Fi Alliance®.

### **Audiomix**

Lierssteenweg 321  
3130 Begijnendijk (grens Aarschot)  
016 56 10 62 - [www.audiomix.be](http://www.audiomix.be)

### **diMonaco**

Stationsstraat 66  
9100 Sint-Niklaas  
03 776 24 40 - [www.dimonaco.be](http://www.dimonaco.be)

### **Vermeersch Hifi TV**

Vooruitgangstraat 3B  
8900 Ieper  
057 20 73 26 - [www.vermeerschhifitv.be](http://www.vermeerschhifitv.be)



# MESSIKA

PARIS

Disrupting Diamonds



**VANHOUTTEGHEM**  
TIME & JEWELRY

DAMPOORTSTRAAT 1-3 | GENT | +32 9 225 50 45  
WWW.VANHOUTTEGHEM.COM



# sommaire

THE BELGIAN INDEPENDENT MAGAZINE FOR ALFA ROMEO OWNERS AND ENTHUSIASTS

- 08** \_\_\_\_\_ ALFA ROMEO INAUGURE SA NOUVELLE IDENTITÉ DE MARQUE À MILAN
- 16** \_\_\_\_\_ ALFA ROMEO TONALE EN VEDETTE À LA 40E ÉDITION DES 1000 MIGLIA
- 22** \_\_\_\_\_ AUTOWORLD DÉVOILE UNE NOUVELLE EXPOSITION THÉMATIQUE
- 34** \_\_\_\_\_ FORMULA 1 BELGIAN GRAND PRIX
- 42** \_\_\_\_\_ DÉBUT DES COMMANDES POUR L'ALFA ROMEO TONALE  
AVEC UN MOTEUR DIESEL
- 50** \_\_\_\_\_ LES ESCALADES LES PLUS ÉPIQUES D'AFRIQUE
- 60** \_\_\_\_\_ CHARRELL HOME INTERIORS CRÉE UN SENTIMENT DE CHALEUR DANS LES FOYERS
- 70** \_\_\_\_\_ BEATS OF GOLF - JOUER AU GOLF À DOMICILE SUR LES PLUS BEAUX PARCOURS  
DU MONDE
- 78** \_\_\_\_\_ CELINE ROELENS APORTE DE LA COULEUR À LA SCÈNE DES BIJOUX DE GAND
- 86** \_\_\_\_\_ FLAMANT FAIT DE CHAQUE MAISON UN FOYER
- 94** \_\_\_\_\_ LA QUALITÉ ET LE SERVICE NE CONNAISSENT PAS DE LIMITES  
CHEZ DU FOSSÉ À BRUGES
- 100** \_\_\_\_\_ DE BOSBEKE - FABRICATION EN CHÊNE MASSIF



Alfa Romeo  
mindmax  
WEB W  
SINGHA  
WEB W

ORLEN

Hyland  
Adara

CG  
ALE  
PER  
GR

PATH

ORLEN

PATH

VAULD

Hyland

ORLEN

ORLEN



AMX



## ALFA ROMEO INAUGURE SA NOUVELLE IDENTITÉ DE MARQUE À MILAN

Pour célébrer le lancement commercial de la Tonale sur les principaux marchés européens, l'inauguration du nouveau flagship store Alfa Romeo de Stellantis & You Sales & Services a eu lieu hier à Milan. Situé dans la ville où la marque de renommée mondiale a été fondée en 1910, c'est le premier showroom au monde à présenter sa nouvelle identité de marque: une réinterprétation du style classique de la marque dans une tonalité contemporaine.

*Source: Stellantis*





Situé symboliquement aux mêmes endroits où se trouvait Portello en 1910, le premier site de production d'Alfa Romeo, nous assistons aujourd'hui aux débuts d'un nouveau chapitre important de l'histoire de la marque. Cette journée a également permis de consolider le lien indissociable qui unit Alfa Romeo à la capitale mondiale de la mode, du design et de la créativité italienne. En effet, les deux marques sont des symboles de l'excellence italienne et se nourrissent l'une de l'autre, s'inspirant de leur passé glorieux pour construire un avenir plus durable, plus technologique et plus audacieux. L'accent reste toutefois mis sur les personnes, leurs passions et leurs inspirations. C'est pourquoi Alfa Romeo propose une expérience client immersive qui met en avant ses valeurs et sa vision de l'avenir.

Avec un design moderne et linéaire, le nouveau flagship store d'Alfa Romeo est un espace minimal et technologique qui combine harmonieusement les éléments qui le composent. À l'extérieur de la structure, les visiteurs sont accueillis par l'écriture cursive traditionnelle située au-dessus d'eux et un grand totem rouge réfléchissant à l'entrée qui contribue conceptuellement à offrir une expérience viscérale. Le client se reflète dans cet objet représentant les valeurs de la marque, créant une sorte de symbiose entre la "tribu" et ce nouveau lieu Alfa Romeo.

L'espace présente l'historique "rouge Alfa", une couleur vibrante et audacieuse rappelant les émotions viscérales qui ont fait de cette marque un symbole de la noblesse sportive italienne depuis 1910. La vivacité du rouge est associée à l'élégance du gris qui, dans ses nombreuses nuances, est capable d'exprimer le "premium" de la marque et la technologie record de la gamme Alfa Romeo. C'est cette combinaison de Passion et d'Innovation qui rend cette marque italienne si spéciale et si importante dans le cluster premium de Stellantis.

Inspirés par la nature, les intérieurs du showroom combinent des matériaux aux effets tactiles uniques, des textures innovantes et des colorations qui rappellent le processus d'oxydation des matériaux. Ainsi, le rouge devient une éclaboussure de magma entre les roches tandis que les LED rouge chaud éclairent toutes les zones d'exposition. La beauté et la puissance de la nature sont exposées et s'intègrent parfaitement au numérique et à la technologie, autre signe distinctif de la dernière génération de véhicules Alfa Romeo. Une fois à l'intérieur, le visiteur peut vivre une expérience engageante et immersive en visitant librement les différentes sections du showroom.



Par exemple, dans l'espace Lounge, il est possible de découvrir l'histoire légendaire de la marque en feuilletant divers livres, en achetant des produits dérivés ou en se relaxant simplement au café. L'espace "Join the Tribe", quant à lui, est un portail vers l'avenir de la marque où il est possible de découvrir en avant-première les prochaines sorties du Biscione et de se sentir membre de la "tribu" Alfa Romeo, cette communauté particulière qui partage les valeurs de la marque. Enfin, dans le nouveau showroom, il y a un espace privé pour les achats et un emplacement pour le service après-vente, qui est une autre phase clé de l'expérience client d'Alfa Romeo, en maintenant des heures spécifiques pour prendre soin de toute exigence d'un client premium.

La star incontestée du flagship store de Milan est la nouvelle Alfa Romeo Tonale, le premier SUV compact électrifié de son histoire. Design italien, technologie record, électrification, dynamique de conduite inégalée et orientation client sont les cinq pierres angulaires du Tonale, un modèle stratégique qui marque la métamorphose de la marque vers une nouvelle ère de connectivité et d'électrification.

### Francesco Calcara, Senior Vice President Global Marketing and Communication Alfa Romeo:

"L'inauguration ici à Milan du premier magasin phare au monde avec la nouvelle identité de marque est un moment crucial pour nous et une occasion d'inspirer le monde depuis l'Italie en restant fidèle à nos racines. Avec le Tonale, Alfa Romeo vit une révolution radicale vers une nouvelle ère de connectivité et d'électrification. Cette "métamorphose" ne s'applique pas seulement aux produits et à la technologie, mais redéfinit l'ensemble de l'expérience client, ce qui inclut la qualité des services et l'identité de la marque. Alfa Romeo veut offrir à ses clients des expériences immersives, voire viscérales, partout où ils entrent en contact avec la marque. Cela commence chez nos concessionnaires, où les clients pourront explorer l'ensemble de l'écosystème de la marque alors qu'ils sont au cœur d'une expérience d'achat premium."



# dekeyzer

cuisine et intérieur avec finesse

Menen | Industrielaan 55, +32 (0)56 52 13 40  
Roeselare | Diksmuidsesteenweg 370c, +32 (0)51 26 06 80  
Waregem | Stationsstraat 38a, +32 (0)56 28 02 70  
Sijsele | Dorpstraat 175a, +32 (0)50 73 46 17  
Sint-Martens-Latem | Kortrijksesteenweg 1, +32 (0)9 241 54 54  
Kruisem | Kruishoutemsesteenweg 267, +32 (0)9 398 74 90  
Boortmeerbeek | Leuvensesteenweg 74a, +32 (0)15 67 64 01





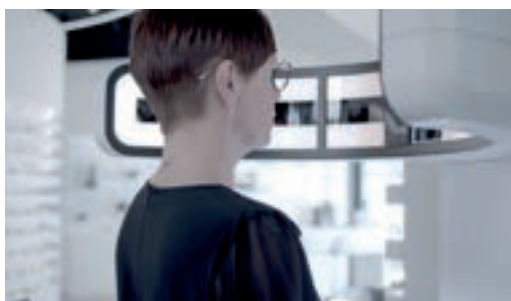
**GOMMAIRE Concept Store** Natiënlaan 203, 8300 Knokke-Heist +32 (0)50 69 59 30 | **MAISON**  
**LIE** Kapelsestraat 61a, 2950 Kapellen +32 (0)478 54 50 19 | **T HOOGHEUYS** Hoogveldstraat 14,  
3640 Kinrooi +32 (0)89 85 75 02

[WWW.GOMMAIRE.COM](http://WWW.GOMMAIRE.COM)

  
**GOMMAIRE**  
organic living



voir sans souci



ZEISS VISION CENTER Annys Asse célèbre cette année **30 ans d'expérience et d'expertise** en **soins oculaires de qualité** avec un objectif : **voir sans souci**. Équipés de la technologie innovante de Zeiss©, nous vous offrons **une solution à tout problème de vue**, sur mesure et adaptée à vos besoins.

Outre un **large choix** de montures, verres et lentilles de contact, vous trouverez également dans notre **Precious Room** l'assortiment Bespoke Eyewear : des montures **exclusives, haut de gamme et sur mesure**. Nous vous proposons également des lunettes de sport (à votre vue), des lunettes pour enfants, des lunettes de sécurité et des jumelles. N'hésitez pas à nous rendre visite ou à prendre rendez-vous, nous vous accueillerons avec plaisir.

**ZEISS VISION CENTER**

ANNYS ASSE



Kalkoven 63 - 1730 Asse - 0032 2 453 01 79 - [zeissvisioncenter.com/asse](http://zeissvisioncenter.com/asse)



**STUDIO DE JOAILLERIE EXCLUSIVE  
SITUÉ DANS LE CENTRE DE GAND  
ET FAISANT LA PART BELLE À LA  
CRÉATIVITÉ ET À L'EXPÉRIENCE**

**Heures d'ouverture:**  
Lundi, jeudi, vendredi  
et samedi de 11h à 18h.

**Instagram:**  
[@celine\\_roelens](https://www.instagram.com/celine_roelens)

**Adresse:**  
au coin de la rue Lange Kruisstraat  
& Henegouwenstraat, Gand

0475 86 10 24  
[www.celineroelens.be](http://www.celineroelens.be)

## ALFA ROMEO TONALE EN VEDETTE À LA 40<sup>E</sup> ÉDITION DES 1000 MIGLIA

La 40e édition de la reconstitution des 1000Miglia, la «plus belle course du monde» selon Enzo Ferrari, est en cours et partira de Brescia le 15 juin pour revenir le 18 juin après avoir fait étape dans certains des lieux les plus charmants d'Italie. Mi-course, mi-aventure, les 1000 Miglia compteront cette année plus de 400 voitures anciennes d'une valeur inestimable, dont 118 appartiennent aux marques Abarth, Alfa Romeo, Fiat et Lancia - une équipe qui est le leader incontesté du sport automobile italien.

*Source: Stellantis*





Comme d'habitude, Alfa Romeo est la star de l'événement avec 50 de ses véhicules sur la ligne de départ, le plus grand nombre de toutes les marques. Parmi eux, trois modèles de la collection privée de la marque qui sont normalement exposés au Musée Alfa Romeo d'Arese: la 6C 1500 Super Sport de 1928, la 1900 Sport Spider de 1954 et la 1900 Super Sprint de 1956.

Ces trois joyaux de la collection historique sont conduits par des équipes exceptionnelles. Au volant de la voiture gagnante de 2019, la 6C 1500 Super Sport, on retrouve le couple aux multiples titres (dans le sport, dans la vie et dans leurs carrières de pédiatres) de Giovanni Mocerì et Valeria Dicembre; tandis qu'à bord de la 1900 Super Sprint, on retrouve deux représentants d'Alfa Romeo Manufacturing: Francesco Pirozzi, membre de l'atelier de carrosserie de l'usine Giambattista Vico de Pomigliano et Cristina Posta, employée du département d'assemblage de l'usine de Cassino; enfin, Alessandro Alunni Bravi, directeur général de Sauber Motorsport et la pilote et commentatrice sportive Vicki Piria composent l'équipe qui concourt à bord du 1900 Sport Spider.

Ces trois œuvres d'art extraordinaires et émouvantes appartiennent à la collection privée Heritage, le département de Stellantis dédié à la protection et à la promotion du patrimoine historique d'Alfa Romeo. L'esprit avec lequel Alfa Romeo aborde la 40ème édition des 1000 Miglia est celui qui a distingué la marque depuis ses origines. Une marque qui, depuis 1910, a fait de la noblesse de l'esprit sportif un trait fondamental de son ADN en matière de performances et de compétition.

## L'ALFA ROMEO TONALE SERA À LA TÊTE DES JOYAUX INTEMPORELS D'ALFA ROMEO

La «tribu» des fans d'Alfa Romeo a récemment eu l'occasion de découvrir et d'apprécier la Tonale chez tous les concessionnaires Alfa Romeo. Au cours de son histoire, Alfa Romeo a toujours su maintenir sa stature et exprimer son passé glorieux et son ADN inimitable dans chacun de ses nouveaux modèles. C'est pourquoi chaque Alfa Romeo suscite l'admiration, et cela vaut non seulement pour ses voitures classiques, mais aussi pour ses voitures actuelles, qui rejoindront le convoi des 1000 Miglia dans son périple à travers les paysages et les villes les plus évocateurs d'Italie. La Tonale s'engagera également sur ces routes et profitera de la chaleur et de l'affection avec lesquelles les fans des 1000 Miglia accueillent le convoi chaque année.

## ALFA ROMEO 6C 1500 SUPER SPORT DE 1928

Tous les yeux seront rivés sur l'Alfa Romeo 6C 1500 Super Sport, dont la carrosserie a été construite aux Stabilimenti Farina, car cet incroyable véhicule du Musée historique Alfa Romeo cherche à réitérer le succès qu'il a connu lors des éditions 2005, 2007, 2008 et 2019 de cette course. Il a également été victorieux en 2007 et 2008 lors des «1000 Millas Sport» en Argentine. Ce spectaculaire véhicule de 1928 est équipé d'un moteur six cylindres de 1487 cc qui fournit une puissance maximale de 76CV à 4800 tr/min et atteint une vitesse maximale de 140 km/h. Seuls 31 de ces modèles ont été fabriqués entre 1928 et 1929.



## 1900 SUPER SPRINT À PARTIR DE 1956

Cet élégant coupé carrossé par Touring est le modèle «gran turismo» de la 1900, dont la revendication «la voiture familiale qui gagne des courses» l'a rendue célèbre dans les années 1950. Avec des performances sportives, qui sont encore impressionnantes aujourd'hui, l'Alfa Romeo 1900 Super Sprint est basée sur une version courte de la carrosserie de la berline 1900 et dispose d'un moteur quatre cylindres de deux litres avec le double arbre à cames caractéristique de la marque et 115 ch de puissance à 5 500 tr/min. Dans les années 50, il était courant pour les meilleurs designers italiens d'acquiescer le châssis roulant d'Alfa Romeo et de le compléter par une carrosserie conçue et produite en interne. Le modèle qui connaît le plus grand succès est celui de la société milanaise Touring, dont la version de l'Alfa Romeo 1900C Super Sprint est encore considérée comme l'un des coupés les plus équilibrés et raffinés jamais produits pour le Biscione. Entre 1954 et 1955, 300 modèles ont été produits.

## 1900 SPORT SPIDER DE 1954

Spider de course extrêmement rare - deux modèles seulement ont été fabriqués - ce modèle est équipé d'un 4 cylindres «1900» à double arbre à cames et capable d'atteindre 220 km/h grâce à son poids de 880 kilogrammes et à un aérodynamisme particulièrement efficace. Se distinguant par son design innovant réalisé par Franco Scaglione pour la Carrozzeria Bertone, la 1900 Sport Spider est équipée d'une transmission à 5 vitesses et d'un essieu arrière De Dion. Ses performances et sa conduite sont aussi bonnes que celles d'un véhicule moderne, avec une maniabilité supérieure et réactive et une tenue de route élevée. Ce véhicule extraordinaire sera piloté par Alessandro Alunni Bravo, l'administrateur délégué de Sauber Sport (le partenaire d'Alfa Romeo dans le «cirque» de la Formule 1), ainsi que par la jeune pilote et commentatrice sportive Vicki Piria, qui, bien que n'ayant pas encore la trentaine, a déjà une impressionnante carrière professionnelle dans le monde de la course.



# VLISSAK VERHULST



Depuis 1970, Vlassak-Verhulst est pionnier dans la construction de villas exclusives et projets de rénovation. Nos architectes spécialisés et architectes d'intérieur sont heureux de partager leur expertise et leur expérience avec vous, selon votre projet. C'est pourquoi aussi bien nos projets classiques que contemporains sont très souvent cités comme références de qualité pure avec cette touche de charme supplémentaire.



Vlassak-Verhulst  
's Gravenhof - Moerstraat 53  
2970 's Gravenwezel - Belgique

vlassakverhulst.com  
vlassakverhulst  
Tel + 32 3 685 07 00



#### UURWERKEN

Rolex | Cartier | Omega  
Chopard | Breitling | Hermes  
Tudor | Tag Heuer  
Baume & Mercier | Longines

#### JUWELEN

Chopard | Pasquale Bruni  
Messika | Casato | Bigli  
One More | Anna Maria Cammilli

**Nys Jewelers,**  
tijdloze traditie  
sinds 1946

#### NYS EXCLUSIVE

—  
Lange Steenstraat 20  
8500 Kortrijk

#### NYS BOUTIQUE

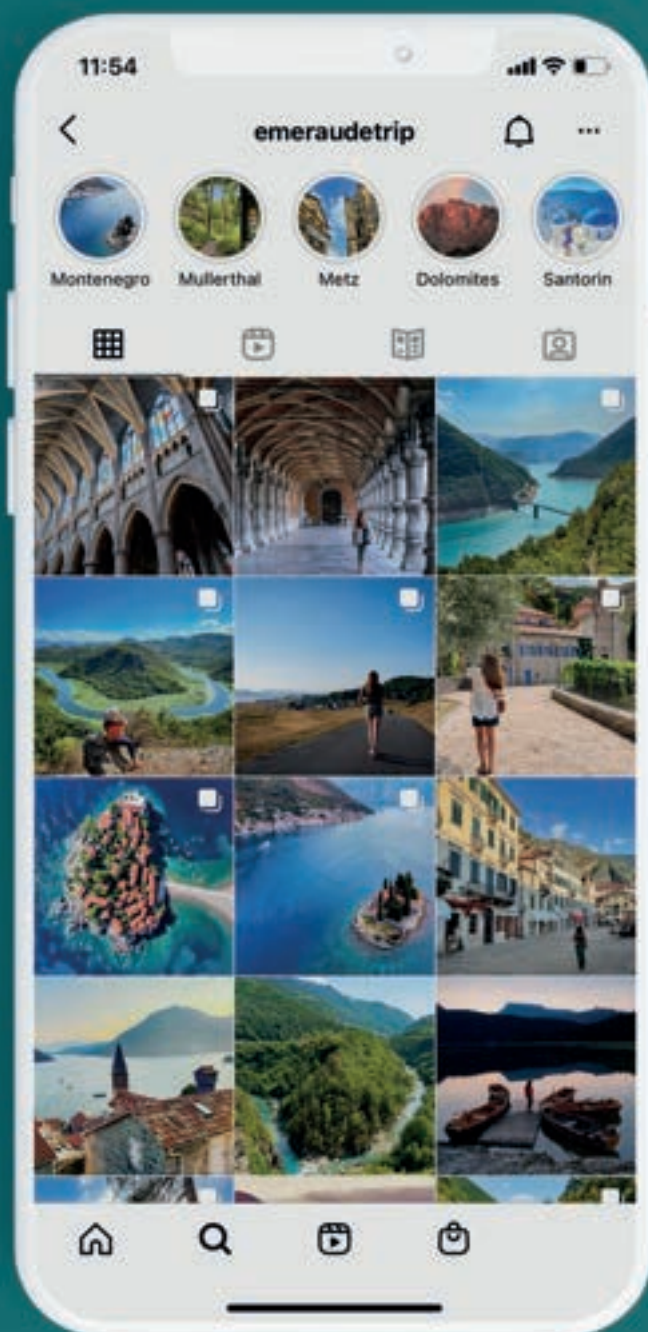
—  
Korte Steenstraat 9  
8500 Kortrijk

[www.nys.be](http://www.nys.be)

A large, high-contrast black and white close-up of a woman's eye. The iris is replaced by a blue watch face with white numbers and hands. The watch face is centered in the eye, and the hands are positioned to suggest a specific time. The eyelashes are long and dark, framing the eye. The background is a soft, out-of-focus skin tone.

TIMELESS  
TRADITION

A la recherche *d'inspiration* pour vos  
prochaines escapades en Belgique ou à l'étranger ?  
Rendez-vous sur [emeraudetrip.com](http://emeraudetrip.com)



*Emeraude* **Trip**.com



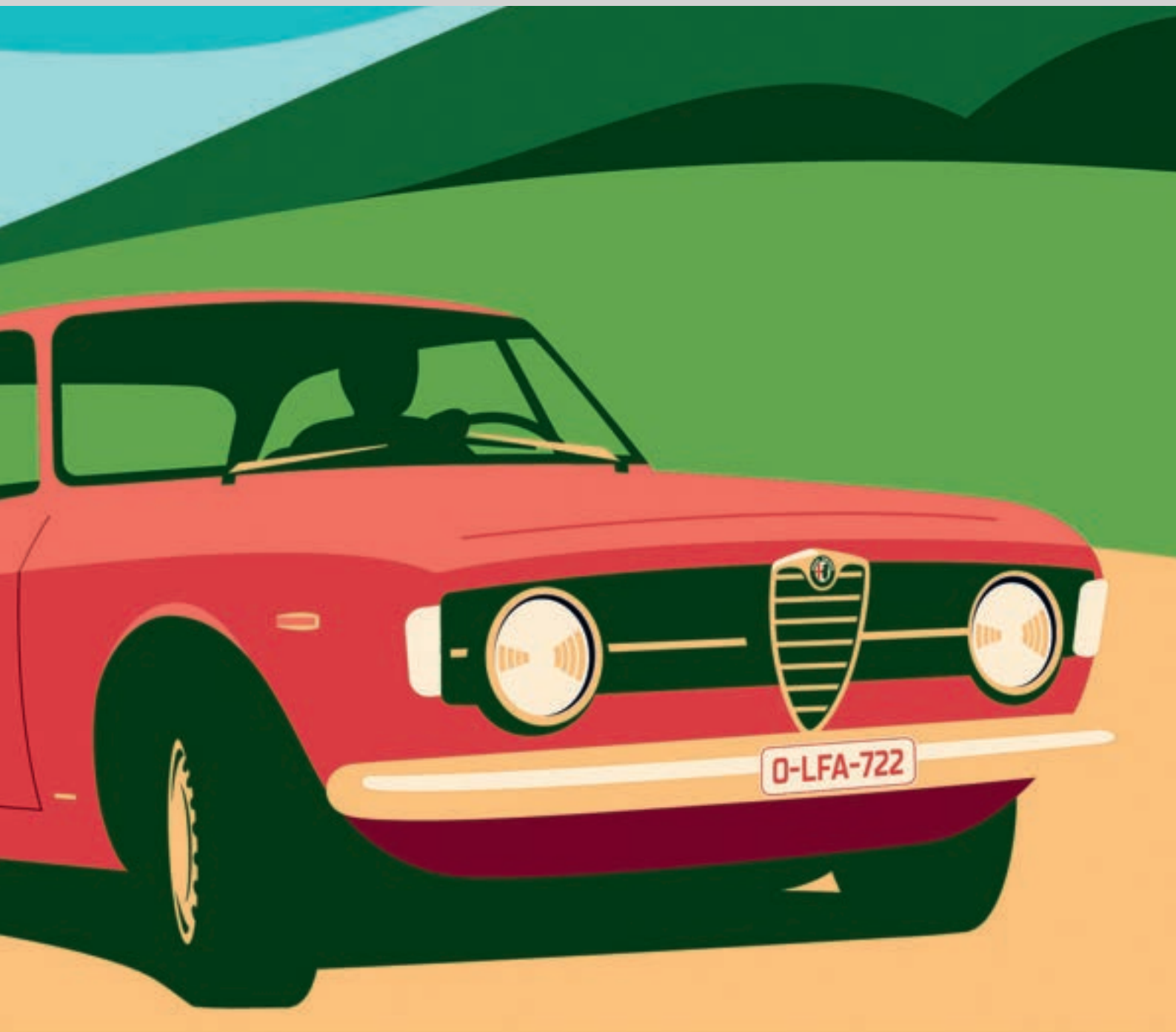
## AUTOWORLD DÉVOILE UNE NOUVELLE EXPOSITION THÉMATIQUE

### ALFA STORICO PRÉSENTE LES PLUS BELLES ALFAS

Avec la réouverture des musées et des centres culturels après covid, Brussels Autoworld présente régulièrement des expositions à thème ou met une marque à l'honneur. Cet été n'a pas été différent, et en juillet et août, vous avez pu visiter une exposition de la marque italienne Alfa Romeo.

*Texte: Filip Dewulf*







© Francis Vermeulen



© Francis Vermeulen



L'exposition est le fruit d'une collaboration entre le Club Quadrifoglio Belgio, le Musée de l'Automobile de Mulhouse, quelques collectionneurs privés, le collectionneur italien Corrado Lopresto et Stellantis Belux, l'importateur de la marque. Le lancement de l'exposition thématique était lié à la promenade «Palace and Castles» du 3 juillet à travers Bruxelles et sa banlieue, où il y avait même un concours d'élégance à l'arrivée.

## 50 VOITURES

Au 1er étage d'Autoworld, vous avez pu visiter un aperçu de l'histoire de la marque milanaise, allant de l'avant-guerre aux modèles spéciaux en passant par la commercialisation et la compétition. Quelques exemples: une Giulietta Sprint et un Spider, 2600 Sprint et 2000 Spiders à travers les années, une Montreal, Giulia Sprint GT Veloce, Spider Coda Tronca, GT 1600 Zagato, Giulia GT 1300 Scalino, GT 1300 Junior,

GTV 2000, Alfasud et Alfasud TI ou Alfasud Sprint, Giulietta Turbodelta, Alfa 90, Alfa 75 2.5 QV, Alfa 6, jusqu'à certaines voitures sportives, qui ont participé à des courses comme Mille Miglia ou 24H Le Mans.

L'Alfa Romeo 8C Pininfarina de 1933, qui a remporté les Mille Miglia la même année, était certainement un accroche-regard. Un cadeau du Musée national de l'automobile de Mulhouse. La collection de Corrado Lopresto a fourni plusieurs prototypes. Lopresto possède l'une des plus importantes collections de prototypes italiens du monde entier. Beaucoup de ces voitures sont vraiment uniques en raison de leur autonomie, de leur série spéciale, de leur châssis numéro 1 ou de leurs célèbres propriétaires. Le fait que ces voitures puissent parader avec des prix dans des concours tels que Villa d'Este ou Pebble Beach est de la musique aux oreilles des fans de la marque au serpent.

© Sian Loyson



© Sian Loyson





© Sian Loyson

© Sian Loyson







© Francis Vermeulen

© Sian Loyson

Outre les anciens et les jeunes modèles de la marque, les modèles les plus récents figuraient également parmi les 50 voitures exposées. Parmi elles, la dernière Alfa Tonale, le premier SUV compact électrifié de la marque. Ce modèle devrait marquer Alfa Romeo dans une nouvelle ère de connectivité et d'électrification. En tant que dernière partie de cette splendide rétrospective dans le contexte de l'ensemble de l'histoire de l'automobile qu'Autoworld est et veut encore dépeindre.

Une journée à Bruxelles et une visite à Autoworld pendant vos vacances. C'était une belle expérience pendant vos dernières vacances d'été.



# LA SCALIGERA



## VINI D'ITALIA

WWW.LASCALIGERA.COM

*Passione per  
la qualità...*



T +32(0)58 28 73 70 • M +32(0)475 911 573  
WINESHOP: SINT IDESBALDUSSTRAAT 23 • B-8630 VEURNE  
INFO@LASCALIGERA.COM • WWW.LASCALIGERA.COM



GALERIE  
**ART CENTER HORUS**

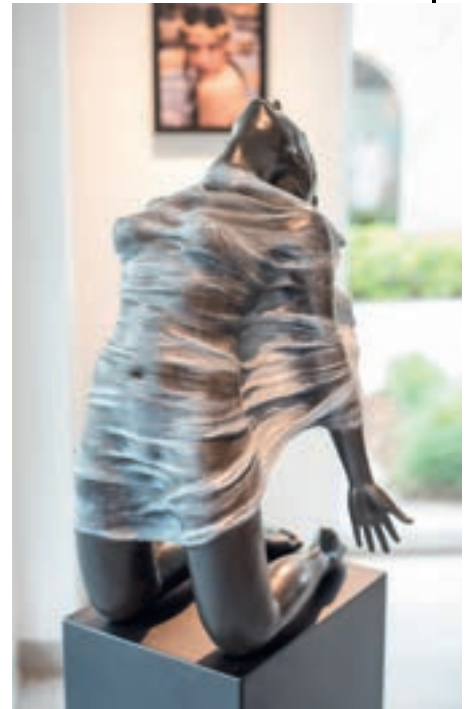
EXPOSE LUO LI RONG



Précieuse



Ballerina



Coup de vent

[info@artcenterhorus.com](mailto:info@artcenterhorus.com)

[www.artcenterhorus.com](http://www.artcenterhorus.com)

Zeedijk 697 B/C, Knokke  
+32 50 61 62 70

Latemstraat 5-8, Sint-Martens-Latem  
+32 9 335 06 33

Nieuweweg 6, Laren (NL)  
+31 352 00 20 10



PLV OUTDOOR



VÉLO PROMOTIONNEL



REMORQUE PUBLICITAIRE



ÉCRAN DORSAL PROMOTIONNEL



CLEAN-TAG



ACCROCHE-PORTE PUBLICITAIRE

# YUBA AGENCY

VOTRE AGENCE DE STREET MARKETING HUMAIN & ÉCORESPONSABLE

CONTACTEZ-NOUS DÈS MAINTENANT : 010 22 93 62 - INFO@YUBA.AGENCY

Your Urban Buzz Agency

Yuba

www.yuba.agency



BLUESOUND

# THE NEW NODE.



Bluesound reste à l'avant-garde de la révolution du streaming de l'Hi-Fi, et la dernière génération NODE, avec sa technologie améliorée et qualité de son, plus que jamais auparavant. Ce que la génération précédente de lecteurs a fait, le nouveau NODE fait encore mieux. En se basant sur notre plateforme processeur 'nouvelle génération', nous avons apporté plusieurs améliorations que les mélomanes modernes certainement apprécieront : Une conception nouvelle et améliorée du DAC, un entrée HDMI eARC, un panneau de commande

tactile redessiné et intuitif avec détection proximité, sortie audio USB vers un DAC externe, et une finition laquée mate de haute qualité, ce qui permet à la NODE de s'intégrer parfaitement à n'importe quelle position d'écoute. La mission de Bluesound est de rendre la hi-fi haute résolution accessible à tous. Le NODE est la mesure la plus récente de cet effort louable; le mélange parfait de qualité sonore, design moderne et une valeur ajoutée pour le mélomane.



### **Audiomix**

Liersesteenweg 321 - 3130 Aarschot  
016 56 10 62 - [www.audiomix.be](http://www.audiomix.be)  
∞

### **Concepts**

Wolvenstraat 2 - 9620 Zottegem  
09 360 55 22 - [www.concepts.be](http://www.concepts.be)  
∞

### **HE Solutions**

Turnhoutsebaan 155 - 2390 Oostmalle  
0495 55 76 91 - [www.hesolutions.be](http://www.hesolutions.be)  
∞

### **Arnout Deerlijk**

Beverenstraat 23 - 8540 Deerlijk  
056 71 96 52 - [www.arnout.be](http://www.arnout.be)  
∞

### **Arnout Kortrijk**

Veemarkt 12 - 8500 Kortrijk  
056 2117 89 - [www.arnout.be](http://www.arnout.be)  
∞

### **D&M beeld- en klankstudio**

Beverestraat 4c - 9700 Oudenaarde  
055 30 28 05 - [www.d-en-m.be](http://www.d-en-m.be)  
∞

### **diMonaco**

Stationsstraat 66 - 9100 Sint-Niklaas  
03 776 24 40 - [www.dimonaco.be](http://www.dimonaco.be)  
∞

### **Hifi Corner Antwerpen**

Sint-Katelijnevest 53 - 2000 Antwerpen  
03 23 299 50 - [www.hificorner.be](http://www.hificorner.be)  
∞

### **Hifi Corner Schoten**

Paalstraat 128 - 2900 Schoten  
03 658 34 70 - [www.hificorner.be](http://www.hificorner.be)  
∞

### **Hifi Corner Deurne**

Jozef Verbovenlei 54 - 2100 Deurne  
03 322 01 11 - [www.hificorner.be](http://www.hificorner.be)  
∞

### **Klank- en Beeldstudio Vanden Bussche**

Torhoutsesteenweg 88c 8400 Oostende  
059 70 50 62 - [www.vanden-bussche.be](http://www.vanden-bussche.be)  
∞

### **Beeld, Klank & Koffie Verheeken**

Sint-Gillisstraat 22 - 9170 De Klinge  
03 770 73 48 - [www.verheeken.be](http://www.verheeken.be)



# FORMULA 1

## BELGIAN GRAND PRIX

Chaque année, nous avons l'honneur de suivre la course de Formule 1 à Francorchamps depuis les premières loges, grâce à notre photographe maison FRANCIS VERMEULEN (Fotech). Profitez au maximum du reportage en images de la plus belle course de F1 du monde!

*Photos: Francis Vermeulen (Fotech)*







# SERENGETI®

THE MOST ADVANCED EYEWEAR

## ZEISS VISION CENTER Annys Asse

Kalkoven 63

02 453 01 79

1730 Asse

[www.zeissvisioncenter.com/asse](http://www.zeissvisioncenter.com/asse)

## OPTIEK PUNIE

Hasseltsestraat 27

013 32 24 82

3290 Diest

[www.optiekpunie.be](http://www.optiekpunie.be)

## OPTIEK VAN DER LINDEN

Markt 60

052 44 46 07

9240 Zele

[www.optiekvanderlinden.be](http://www.optiekvanderlinden.be)

## BRILPUNT BRUGGE

Gistelse Steenweg 193

050 39 39 07

8200 Sint-Andries

[www.brilpunt.be](http://www.brilpunt.be)

## BRILPUNT WONDELGEM

Evergemessteenweg 2

09 253 55 56

9032 Wondelgem

[www.brilpunt.be](http://www.brilpunt.be)

## OPTIEK D. VLEERACKER

Vijfhoek 12

015 41 45 67

2800 Mechelen

[www.optiekvleeracker.be](http://www.optiekvleeracker.be)

## OPTIEK CLAEYS

Heldenlaan 14

09 360 17 00

9620 ZOTTEGEM

[www.optieklaeys.be](http://www.optieklaeys.be)

## BODART OPTICIENS

33 rue Royale

02 219 30 60

1000 Bruxelles

[www.bodartopticiens.be](http://www.bodartopticiens.be)

## OPTIVUE

Doorniksestraat 25

056 25 54 56

8500 Kortrijk

[www.optivue.be](http://www.optivue.be)

## OPTIEK LAMMERANT

Gaverssteenweg 44

09 386 22 73

9800 Deinze

[www.optieklammerant.be](http://www.optieklammerant.be)



4 HAYWORTH SS538001

5 CREATOR CAPSULE



4 4A

5 5A

# CHASE THE LIGHT



## STORMS FASHION

Robert Orlentpromenade 23  
8620 NIEUWPOORT  
058 23 57 39  
[www.storms.be](http://www.storms.be)

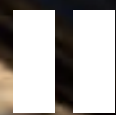
## IMANIA MERELBEKE

Hundelgemsesteenweg 590  
9820 MERELBEKE  
09 230 11 98  
[www.imania.be](http://www.imania.be)

## IMANIA DENDERLEEUEW

Steenweg 548  
9470 DENDERLEEUEW  
053 64 88 33  
[www.imania.be](http://www.imania.be)





# Zilton

VOSSEN FASHION KURINGEN VOSSEN FASHION TONGEREN AREZZO

Kuringersteenweg 343  
3511 KURINGEN  
011 26 21 61  
[www.vossen.be](http://www.vossen.be)

T-Forum, Luikersteenweg 151  
Bus 16 - 3700 TONGEREN  
012 39 15 00  
[www.vossen.be](http://www.vossen.be)

Rammelstraat 22-24  
9340 LEDE  
053 80 07 96  
[www.arezzo.be](http://www.arezzo.be)

## DÉBUT DES COMMANDES POUR L'ALFA ROMEO TONALE AVEC UN MOTEUR DIESEL

C'est une occasion en or pour Alfa Romeo d'annoncer aujourd'hui l'ouverture des commandes pour la nouvelle Tonale, l'icône de la métamorphose de la marque, désormais disponible en version diesel. Un nouveau modèle qui vient compléter le succès de l'Alfa Romeo Tonale dans sa configuration hybride.

*Source: Stellantis*





## TONALE DIESEL

Dans le prolongement du succès commercial rencontré par les versions Hybrides 130 ch et 160 ch, la marque Alfa Romeo a décidé de lancer une Tonale avec un moteur diesel. Désormais disponible - en ligne et chez tous les concessionnaires Alfa Romeo - le modèle est équipé d'un moteur diesel 1,6 litre qui développe une puissance de 130 ch. Il dispose également d'un couple maximal de 320 Nm, associé à une transmission à double embrayage (TCT) pour renforcer le dynamisme et le plaisir de conduite, caractéristiques typiques d'Alfa Romeo, tout en réduisant la consommation.

L'Alfa Romeo Tonale est équipée de la direction la plus directe du segment (13,6:1), garantissant une conduite sûre, confortable et amusante sur la route, et la plaçant au sommet de sa catégorie en termes d'agilité et de dynamique de conduite. Il est également le seul modèle de sa catégorie à être équipé du système de freinage intégré (IBS), d'étriers fixes à 4 pistons de Brembo, de disques auto-ventilés à l'avant et de disques pleins à l'arrière, ce qui se traduit par d'excellentes performances de freinage. Le nouveau Tonale diesel offre de série le système Alfa Romeo Dynamic Torque Vectoring et des suspensions avec amortisseurs à amortissement sélectif en fréquence (FSD). L'architecture comprend le schéma MacPherson sur les deux essieux, avec une géométrie et des angles spécifiques et caractéristiques. Même les fixations sur la carrosserie ont été soigneusement étudiées pour garantir une rigidité maximale.

## UN MOTEUR STRATÉGIQUE, Y COMPRIS POUR LE SECTEUR B2B

Dans le monde du B2B, Alfa Romeo Tonale se positionne comme un modèle innovant capable de soutenir l'offre Stellantis dans le segment stratégique des C-SUV premium, avec une valeur ajoutée majeure: l'attrait de la marque historique, symbole de la noblesse sportive italienne depuis 1910. Une voiture de société n'est pas une simple marchandise, et le charme inimitable de la marque Alfa Romeo fait de la Tonale un avantage convoité. Avec l'introduction du diesel, la gamme de moteurs peut répondre

aux exigences du personnel de terrain, y compris les voyageurs de longue distance. Grâce à son équilibre parfait entre les émissions, les consommations et le plaisir de conduite caractéristique d'une Alfa Romeo, le moteur diesel moderne et efficace répond aux besoins des gestionnaires de flotte et des utilisateurs appelés à parcourir de longues distances.

## UN PROJET DÉVELOPPÉ POUR AUGMENTER LA VALEUR RÉSIDUELLE

Le projet Tonale a été développé pour maintenir une valeur résiduelle considérable: le premier C-SUV de la marque Alfa Romeo a été créé pour assurer un positionnement optimal sur le marché dans ce domaine, au-delà du moteur choisi. Mais ce n'est pas tout: en exclusivité mondiale, le Tonale marque les débuts du certificat numérique NFT (non-fungible token), un enregistrement confidentiel et non modifiable des principales étapes de la vie de chaque véhicule: de l'entretien au kilométrage et aux éventuels accidents survenus. Une véritable innovation qui souligne l'avant-gardisme d'Alfa Romeo et contribue à positionner le Tonale au sommet de son segment, avec de grands avantages en termes de valeur résiduelle et d'effet positif sur les frais de location.

## UNE STRATÉGIE DE GAMME POUR RÉPONDRE AUX BESOINS DE CHAQUE TYPE DE CLIENT

Alfa Romeo Tonale propose une stratégie de gamme conçue pour répondre à toutes les exigences des clients, et pour rendre la configuration encore plus facile. Trois niveaux de finition sont disponibles - Super, Sprint et Ti - chacun avec des spécifications clairement définies. Tout commence avec la finition Super, la porte d'entrée de l'expérience unique Alfa Romeo. Vient ensuite Sprint, qui comprend de nombreuses options à forte connotation sportive. Enfin, la finition Ti - qui renforce les qualités d'élégance et de caractère distinctif de la Tonale - pour les clients qui recherchent le meilleur en termes d'exclusivité et de spécifications de série.

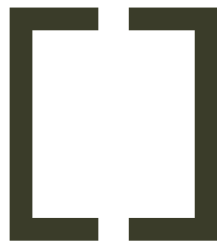
## SOLUTIONS FINANCIÈRES FCA BANK

FCA Bank offre une proposition financière unique, pour vivre immédiatement l'expérience de conduite de la nouvelle Alfa Romeo Tonale avec son moteur diesel 1,6 litre de 130 chevaux. Dans le niveau de finition Sprint, la nouvelle version est disponible à partir de 199 € (hors TVA) par mois en location financière, pour les clients professionnels. L'acompte est de 8.207,30 € (hors TVA) et à la fin du contrat, il y a une option d'achat de 35% (soit 9.690,08€ hors TVA).

## LOCATION LONGUE DURÉE AVEC LEASYS POUR UNE EXPÉRIENCE DE CONDUITE SANS SOUCI

Business Premium by Leasys permet de monter à bord de la nouvelle Tonale Diesel Sprint à partir de 530 € par mois et 0 € d'acompte, avec tous les services inclus. Une expérience de conduite authentiquement Alfa Romeo, sans les charges et les soucis liés aux coûts d'exploitation. Business Premium est le programme qui propose une location longue durée avec un ensemble complet de services: Couverture TPL, assistance routière, entretien courant et non courant, plus la couverture vol, incendie et réparation des dommages et le service d'infomobilité I-Care.





**CLASSIC DESIGN**  
RENTAL

**Event furniture for any occasion.**

[WWW.CLASSICDESIGNRENTAL.BE](http://WWW.CLASSICDESIGNRENTAL.BE)

[INFO@CLASSICDESIGNRENTAL.BE](mailto:INFO@CLASSICDESIGNRENTAL.BE)

0032 53 66 48 13



# Accrochez-vous à vos rêves. Et à l'asphalte.

## Le nouveau SportContact™ 7.

Toute l'efficacité de l'ingénierie allemande.

- Prenez la route en toute confiance grâce à une adhérence remarquable sur route sèche et mouillée.
- Une interaction parfaite entre le composé ultra souple BlackChili et le design ultra rigide pour un plaisir de conduite durable et incomparable.
- Conçu sur mesure pour s'adapter à toutes les catégories de véhicules afin de vous procurer la sensation typique d'un SportContact™.



# Beosound Balance

SCULPTED HOME SPEAKERS



# BANG & OLUFSEN



A modern living room with a warm, pinkish-red glow. In the center is a large, round, white Beoplay A9 speaker on a tripod stand. To the left is a white armchair with a metal frame. In the background, there's a wooden side table with a glowing arch lamp and a brown leather sofa. A round coffee table with a wooden base is in the foreground. The overall atmosphere is cozy and sophisticated.

B&O

# Beoplay A9

AN ICON OF THE SPEAKER WORLD

**Bang & Olufsen Audiomix**  
Liersesteenweg 321  
3130 Begijnendijk

tomgoris@audiomix.be  
016/56.10.62

**Bang & Olufsen Brasschaat**  
Bredabaan 1073  
2930 Brasschaat

kris@teletechnics.be  
03/295.89.09

**Bang & Olufsen Gent**  
Kortrijksesteenweg 271  
9830 Sint-Martens-Latem

info@vandelooek.be  
09/265.73.73

**Bang & Olufsen Knokke**  
Natiënlaan 226  
8300 Knokke (nieuw adres)

info@vandelooek.be  
050/51.73.73

**Bang & Olufsen Spelier**  
Leuvensesteenweg 579  
3070 Kortenberg

birgit.spelier@spelier.be  
02/756.58.60

**Bang & Olufsen Waasland**  
Krijgsbaan 209  
9140 Temse

paul@heymanreference.be  
03/771.11.86

**BANG & OLUFSEN**

## LES ESCALADES LES PLUS ÉPIQUES D'AFRIQUE

### KILIMANDJARO, RWENZORI, MT KENYA ET AUTRES.

Si l'Afrique est surtout connue pour ses safaris animaliers et la beauté de son littoral, elle possède aussi des montagnes de haute altitude magiques, comme le Kilimandjaro, le mont Kenya ou les monts Rwenzori. Les pics les plus épiques et les plus belles montagnes d'Afrique se trouvent de l'Atlas au Maroc au Drakensberg en Afrique du Sud.



## LE KILIMANDJARO, LA PLUS HAUTE MONTAGNE D'AFRIQUE

**Hauteur: 5895m**  
**Durée du trek: cinq à dix jours.**

Chacune de ces montagnes d'Afrique mérite une visite, avec une faune et des paysages uniques sur ce continent extraordinaire.

Qu'il s'agisse d'un défi personnel ou d'une aventure à partager en famille ou avec un groupe d'amis, la conquête de l'un de ces sommets devrait figurer sur la liste des souhaits de tous ceux qui aiment la randonnée et la montagne en général. Les différents itinéraires de randonnée peuvent être durs et extrêmement difficiles. Vous pouvez vous attendre à rencontrer des chemins boueux dans des forêts tropicales chaudes et humides, de la neige en plein équateur et un air si ténu que vous pouvez à peine respirer... Une expérience réelle garantie!

Avec le pic Uhuru (5895 m) - qui signifie liberté ou indépendance en swahili - le plus haut sommet d'Afrique, le Kilimandjaro est le roi des montagnes du continent africain. Recouvert de glaciers - même s'ils fondent lentement - et souvent recouvert d'une couche de neige fraîche, il attire chaque année des milliers de randonneurs. Toute personne relativement en forme et en bonne santé peut escalader le Kili, mais attention au mal de l'altitude, car si vous l'ignorez, il peut être mortel.

La plus haute montagne isolée du monde offre un large éventail d'itinéraires pour atteindre le sommet, de la route Marangu de cinq jours, épuisante pour les poumons, aux ascensions plus longues, plus pittoresques et généralement plus réussies via Shira ou Lemosho. Les autres itinéraires comprennent le Machame, le Mweka et le Rongai.





Alors que la plupart des voies d'escalade permettent de dormir sous la tente dans des aires de camping désignées, seule la voie Marangu, également souvent surnommée la voie «Coca Cola», offre le confort d'un séjour dans des refuges de montagne ... Bien qu'ils restent basiques, ils offrent un peu plus de luxe.

Quel que soit l'itinéraire qui vous mène au sommet, lorsque l'ascension finale commence vers minuit, la randonnée jusqu'au pic Uhuru sous un ciel presque explosif d'étoiles et en regardant l'aube se lever sur l'Afrique est tout simplement inoubliable.

Chez Inspiration Africa, nous sommes heureux de partager notre expérience du Kilimandjaro et de vous aider à choisir l'itinéraire qui vous convient le mieux. Notre service comprend une planification minutieuse de votre randonnée. Nous sélectionnons également l'équipement le plus adapté, ainsi que de bons conseils en matière de formation. Nous organisons aussi régulièrement des treks guidés sur le Kilimandjaro, auxquels vous pouvez vous joindre. Les prochaines sont la route de Lemosho en janvier 2023 et une route de Marangu en septembre 2023.

## LE MONT KENYA, LE PLUS DUR DE L'AFRIQUE

**Hauteur: 5199m**  
**Durée du trekking: cinq jours jusqu'à Point Lenana, beaucoup plus pour Nelion ou Batian.**

A la frontière de l'équateur, seul un des trois sommets du Mont Kenya, le Lenana (4895m), est accessible aux trekkers inexpérimentés. Les impressionnants sommets du Batian (5199m) et du Nelion (5188m),

qui en font la deuxième plus haute montagne d'Afrique, restent le domaine exclusif des alpinistes professionnels expérimentés.

Des quatre routes partant de Point Lenana, la Sirimon Chogoria est la plus pittoresque, traversant la forêt tropicale, les bambous et les landes ouvertes avec des vues à couper le souffle sur les petites rivières, les belles chutes d'eau et les vallées glaciaires. L'ascension de Point Lenana est optimale au lever du soleil, par une matinée claire, lorsque les rochers inhospitaliers de Nelion brillent d'un orange vif dans le soleil levant et que la courbure de la terre avec le Kilimandjaro est parfois visible au loin.

## MONTAGNES RWENZORI, LES PLUS BELLES D'AFRIQUE

**Hauteur: 5109m**  
**Durée du trek: de huit jours minimum à un mois entier.**

Les Rwenzori, appelés «Montagnes de la Lune» par les peuples ptolémaïques, ont quelque chose d'irréel avec leurs brouillards chatoyants, leur végétation étonnante, leurs mousses et leurs lacs profonds et sombres. Cela fait de ces montagnes l'une des plus uniques et certainement la plus belle d'Afrique. Rwenzori signifie «faiseur de pluie» et la pluie se déverse sur le massif montagneux qui forme la frontière entre l'Ouganda et la République démocratique du Congo.

La chaîne de montagnes Rwenzori mesure environ 120 kilomètres de long et 65 kilomètres de large. Il se compose de six massifs séparés par des gorges profondes: le Mont Stanley (5109 m), le Mont Speke (4890 m), le Mont Baker (4843 m), le Mont Emin (4798 m), le Mont Gessi (4715 m) et le Mont Luigi di Savoia



(4627 m). Le Mont Stanley n'est peut-être pas aussi haut que le Kilimandjaro, mais le trek jusqu'au sommet est beaucoup plus difficile. Des bottes Wellington et des crampons sont indispensables. Le premier pour traverser les fameux marécages et le second pour négocier le glacier Margherita et la paroi rocheuse abrupte près du sommet. Le mont Stanley compte plusieurs pics plus bas, dont le pic Margherita est le plus élevé.

Parmi les différentes options sur le versant ougandais du Rwenzori, Inspiration Africa recommande de prendre la route de Kilembe plutôt que le sentier du circuit pour une meilleure acclimatation et également, heureusement, moins de marécages. Il est également possible d'escalader les montagnes depuis le côté congolais, mais cela est actuellement interdit car la partie orientale de la région du Congo est totalement dangereuse. Bien que le sommet proprement dit puisse être hors d'atteinte

en raison de la nécessité technique de traverser certains glaciers ou simplement en raison de conditions météorologiques défavorables, les monts Rwenzori sont un véritable paradis pour les trekkers à la recherche d'une montagne unique, totalement hors des sentiers battus, dont on n'oubliera jamais la beauté.

Inspiration Africa peut vous aider à planifier votre voyage d'expédition privé ou vous pouvez vous inscrire à notre voyage entièrement guidé prévu pour début 2024.

## IL Y A TELLEMENT D'AUTRES MONTAGNES À CHOISIR EN AFRIQUE

Compte tenu de la taille de l'Afrique, il n'est pas surprenant que la liste des possibilités de trekking soit trop longue à énumérer





ici. Cependant, nous aimerions partager avec vous certaines des meilleures options si la marche et le trekking sont votre truc.

En Éthiopie, vous pouvez vous aventurer à Ras Dashen (4620 m), dans les montagnes du Simien, dans le cadre d'un magnifique itinéraire de trekking de cinq à huit jours dans cette chaîne de montagnes pittoresque et spectaculaire. Plus au nord-ouest de l'Afrique, le Mont Toubkal (4167 m) dans les montagnes de l'Atlas au Maroc est fortement recommandé.

Pour ceux qui aiment combiner des plages idylliques avec de courtes randonnées, nous pouvons recommander les îles de Sao Tomé et Príncipe, y compris une randonnée de deux à quatre jours au Pico Sao Tomé (2024 m).

Bien qu'il soit directement ombragé par le Kilimandjaro, nous recommandons particulièrement l'ascension du Mont Meru (4566 m) en Tanzanie. Bien qu'il ne soit pas aussi haut que le sommet de l'Afrique, il ne décevra pas en termes de beauté naturelle.

Ceux qui recherchent quelque chose de plus intense peuvent envisager l'Oï Doïnyo Lengai en Tanzanie, l'Erta Ale dans la province éthiopienne de Danakil, ou le toujours impressionnant Nyiragongo au Congo.

La magnifique chaîne de montagnes du Drakensberg en Afrique du Sud est également une excellente destination de trekking à combiner avec un safari photo lors de votre visite à Afrika's Regenboog Natie.

## Enfin, nos trekkings entièrement guidés.

Inspiration Africa est spécialisée dans la réalisation de circuits privés sur mesure en Afrique. Et si nous serions ravis de concevoir votre propre itinéraire de marche et de trekking en Afrique, vous pouvez également vous joindre à l'une de nos prochaines expéditions de trekking guidées:

- Kilimandjaro par la route Lemosho en janvier 2023
- Kilimandjaro par la route Marangu en septembre 2023
- Montagnes Rwenzori au début de l'année 2024

Si vous souhaitez obtenir des informations sur ce qui précède, n'hésitez pas à nous contacter.



*Bruno Van den Bossche*

+32 499 334683

brunov@inspirationafrica.travel



## **Profitez d'un été radieux au grand air. Grâce à notre service sur-mesure.**

C'est enfin l'été ! Le soleil brille, aucun nuage à l'horizon, les longues journées ne pourraient pas être plus agréables. Peut-être envisagez-vous de vendre votre bien depuis un certain temps, mais l'idée de tous les efforts que cela implique vous en a dissuadé ?

Grâce à notre service sur-mesure, la vente de votre bien ne vous demande presque aucun effort. Nous nous occupons de tout et vous guidons tout au long du processus de vente, jusqu'à la signature. Ce qui vous laisse le temps de profiter pleinement de l'été !

Nous sommes disponibles pour vous !

Engel & Völkers Belgique  
Phone +32(0) 499 03 03 03  
Belgium@engelvoelkers.com  
www.engelvoelkers.be



**ENGEL & VÖLKERS**





## Tapis noués à la main

Vantygheem, Torhoutbaan 1, 8480 Ichtegem

Michèle 0493/704887





# + FIETS GIGANT -

*LOUEZ TOUT TYPE DE VÉLO, À TOUT MOMENT!*

⚙️ *CONDITIONS SPECIFIQUES POUR LES GROUPES* ⚙️ *RESERVATION POSSIBLE VIA LE SITE WEB*



## LOCATION DE VÉLOS À LA CÔTE

+32 (0)495 54 62 65

FIETS GIGANT KNOKKE LIPPENSLAAN 16 - 8300 KNOKKE - [WWW.FIETS-GIGANT.BE](http://WWW.FIETS-GIGANT.BE)

[WWW.IKWILEENFIETSHUREN.BE](http://WWW.IKWILEENFIETSHUREN.BE)

[WWW.JEVEUXLOUERUNVELO.BE](http://WWW.JEVEUXLOUERUNVELO.BE)



## Our mission

It is our mission to help customers and organizations increase brand awareness by means of qualitative personalized business gifts and promotional items.

We also ensure that customers keep their employees on thank you in an appropriate way with a Christmas package and/or end-of-year gift.

Finally, we also focus more on finding appropriate workwear or promotional textiles. Turn your employees into brand ambassadors for your business.

## Our vision

L'excelent, a star company.

At L'excelent we always go for quality items on a social deliver responsibly to our customer.

We do this by focusing on our employees and importers to a higher level.

Of course we take into account that at our production does not use child labor. Through a constant focus from us and our suppliers, we go for a maximum result with a tight deadline.

Our motivated team of experts will help you at all times and search for the best solution for your challenge. With a spacious assortment and the necessary knowledge we are a step ahead of our competitors.

# L'excelent



[WWW.3920.BE](http://WWW.3920.BE)



## Our specialties:

- ★ Workwear
- ★ Business gifts
- ★ promo textiles
- ★ end-of-year gifts
- ★ promotional gadgets
- ★ protective equipment

NOW ALSO

[WWW.WERKKLEDIJ.BE](http://WWW.WERKKLEDIJ.BE)

## Some of our brands



## CHARRELL HOME INTERIORS CRÉE UN SENTIMENT DE CHALEUR DANS LES FOYERS

### “NOUS VOULONS ÉVOLUER VERS UN CHARRELL EXPERIENCE STORE”

Vous cherchez un nouvel intérieur ou vous voulez remplacer certains meubles? Charrell Home Interiors offre beaucoup d'inspiration, des produits sur mesure et des conseils spécialisés de designers d'intérieur. Le magasin de Geel a récemment été agrandi de 600 m<sup>2</sup>. La boutique en ligne [Atmooz.com](https://www.atmooz.com), spécialiste de l'éclairage et de la décoration, connaît également une croissance dynamique. Le facteur expérience est élevé.

*Texte: Hilde Pauwels - Photos: Charrell Home Interiors*



Rentrer chez soi après une longue journée de travail ou des vacances est un moment privilégié. Vous avez chéri les beaux souvenirs de votre maison, la famille et les amis vous rendent visite et vous pouvez reprendre votre souffle dans la paix et la tranquillité. L'intérieur est très important pour profiter pleinement de ces beaux moments. Chacun a ses propres goûts et aime s'entourer de meubles et de choses qui le font se sentir bien. Il peut s'agir de détails, comme une belle table d'appoint ou une lampe d'ambiance. Le concept global joue également un rôle. Optez-vous pour un style rustique avec de nombreux matériaux naturels ou plutôt pour une approche minimaliste et épurée? Laissez-vous inspirer par Charrell Home Interiors ; la boutique propose des solutions sur mesure!

## QUALITÉ ASSURÉE

Ce que nous voulons est également lié à notre stade de vie. Pour une famille avec de jeunes enfants, les choses peuvent être un peu plus pratiques avec des meubles qui peuvent supporter des coups et sont faciles à entretenir. Les personnes âgées peuvent accorder plus d'importance à un canapé confortable dans lequel elles peuvent se détendre et lire le journal ou lire un livre. Chez Charrell Home Interiors, vous avez l'embarras du choix. Bon à savoir: Charrell produit sa collection dans différentes usines européennes. De cette façon, les responsables peuvent garantir une qualité et une finition excellentes, ils connaissent le processus de production et fixent des normes élevées.





## UN CHOIX MÛREMENT RÉFLÉCHI

Qu'il s'agisse d'un tout nouvel intérieur ou d'un simple meuble, le choix reste un choix qui demande réflexion. Charrell Home Interiors vous aide dans votre démarche. Le magasin s'est récemment considérablement agrandi et couvre désormais plus de 3000 m<sup>2</sup>. Grâce à la répartition des espaces de vie, vous voyez très rapidement à quoi peut ressembler un intérieur et si cela vous convient. Vous découvrez le concept et les matériaux. Vous n'êtes pas obligé de le copier, mais vous pouvez choisir les pièces qui conviennent à votre intérieur. Mais vous pouvez déjà goûter un peu de l'atmosphère qui règne dans le magasin ; le facteur expérience est élevé. «Grâce à l'extension, il y a maintenant encore plus de personnel pour fournir toutes les informations possibles. Les clients apprécient notre approche, car ils viennent souvent de très loin. Bien entendu, vous pouvez explorer la gamme sur le site web très complet. Vous pouvez également voir les projets que nous avons déjà réalisés. Mais une visite au Concept Store permet d'en découvrir un peu plus. Nous aimerions évoluer vers un Charrell Experience Store», déclare Yannick Breckpot, directeur général.

## CONSEILS D'ARCHITECTES D'INTÉRIEUR

Si vous avez des doutes sur la compatibilité d'un objet avec votre maison ou votre intérieur, vous pouvez faire appel aux « Charrell's Angels ». Ce sont des architectes d'intérieur qui vous conseilleront gratuitement et sans engagement. «Ils sont heureux de vous rendre visite à domicile pour vous conseiller. Même si vous ne souhaitez remplacer que quelques éléments intérieurs, vous pouvez compter sur eux. Puis, avec vous, ils examinent comment vous pouvez intégrer les éléments que vous souhaitez conserver et les nouveaux éléments d'une manière belle et harmonieuse. Il est également important qu'ils partent toujours de ce que vous souhaitez, sur quoi ils fondent leur conception d'un projet. Cela peut aller d'une métamorphose majeure où vous mettez tout le processus entre les mains de notre équipe au remplacement de quelques éléments de décoration», explique Yannick Breckpot.

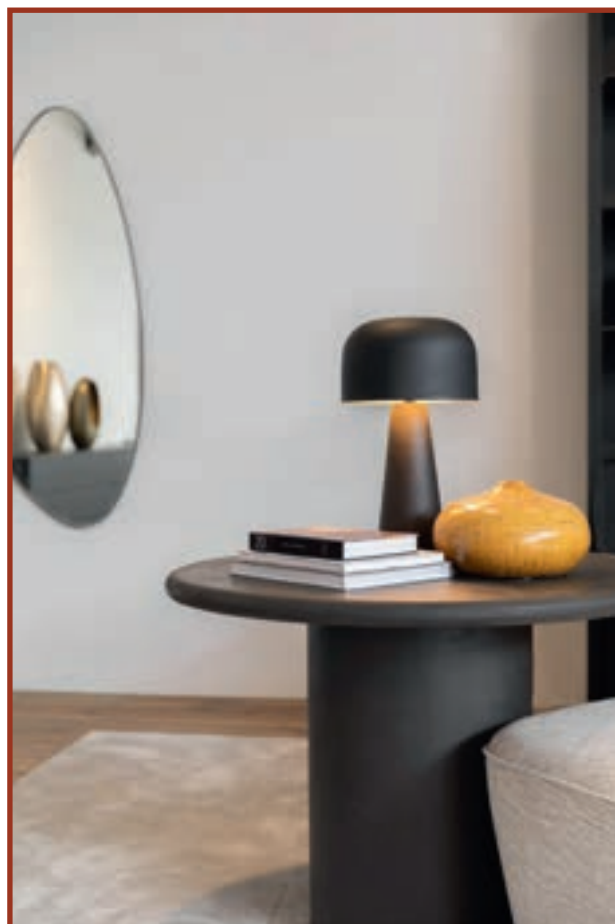
## DESIGN ORGANIQUE

Quel que soit l'intérieur que vous préférez, l'offre de Charrell est toujours élégante et classe. «Chez nous, vous trouverez toujours des nouveautés, nous gardons le doigt sur le pouls même si nous visons en même temps une collection durable et intemporelle. Les formes organiques ont toujours la cote. Ils réapparaissent partout, comme dans les tables, les chaises, les tapis ou les tables basses. Le travertin est un matériau qui a le vent en poupe. C'est une belle pierre naturelle à l'aspect durable. Maintenant, on voit de très belles couleurs naturelles et des couleurs marron clair comme le noyer.»



## ÉCLAIRAGE ET DÉCORATION D'ATMOOZ

Atmooz, la marque d'éclairage et de décoration de Charrell Home Interiors, connaît également une forte dynamique. Le site web a été relooké et un nouvel entrepôt a été ajouté. Ici aussi, il y a toujours de nouveaux objets à trouver. L'entrepôt compte 3500m<sup>2</sup> et cela signifie une expansion considérable. Atmooz est avant tout un concept en ligne avec un fort attrait international. Les commandes proviennent de nombreux pays. Les visiteurs du Charrell Concept Store peuvent voir l'ensemble de la collection sur place. Vous trouverez des lampes sur pied, des lampes de table, des lampes de lecture ... tout ce qu'il faut pour finir votre intérieur en détail et créer la bonne atmosphère. Vous pouvez régulièrement découvrir de nouveaux articles sur le site web ou dans le Concept Store avec le label: qualité, luxe et abordable.



## B2B

Grâce à la gamme variée et surtout de haute qualité de Charrell, l'entreprise se porte également bien dans le secteur du commerce de gros. Les architectes d'intérieur, les boutiques de décoration, les bureaux, les restaurants et les hôtels font appel à l'expertise et au mobilier de Charrell Home Interiors. Ici aussi, un excellent service est garanti. Les livraisons se font sur rendez-vous et le travail sur mesure est possible. L'hôtel Britannia à Knokke en est un bon exemple. Le point de départ

était d'offrir confort, luxe et détente. Nous avons travaillé avec l'architecte d'intérieur Sophie De Mulder. Chaque chambre dispose d'un fauteuil confortable, mais chaque chambre est différente. Après tout, Charrell dispose de centaines de tissus différents avec lesquels tous les meubles peuvent être finis de manière unique. Vous trouverez également de magnifiques lampes et miroirs Atmooz qui renforcent le caractère luxueux et chaleureux.





Bienvenue!

**Concept Store**

Concept Store, Vossendaal 10,  
2440 Geel, près de la sortie  
Geel-West E313  
32 (0)14 58 71 93  
info@charrell.be  
www.charrell.be

**Atmooz**

32(0)14 39 48 88  
hello@atmooz.com  
<https://atmooz.com>



# LA MEILLEURE ADRESSE DE LA CÔTE BELGE



## La mer à perte de vue : le rêve !



Ici, la mer est votre jardin



Une vue imprenable sur la nature



Visitez notre nouvel appartement-témoin



Luxe et bien-être entre La Panne  
et Sint-Idesbald



## OFFRE

2e garage gratuit

à l'achat d'un appartement avec garage

vendu à  
**90%**



**Zilt Residences**  
Nieuwpoortlaan 151 - 161  
8660 De Panne  
info@zilt.be | [www.zilt.be](http://www.zilt.be)

**Information et vente**  
Zeelaan 202, 8660 De Panne - T. 058 42 12 39  
Dynastielaan 2, 8660 De Panne - T. 058 41 35 61  
info@agencemulier.be | [www.agencemulier.be](http://www.agencemulier.be)





# BODART

OPTICIENS

33 Rue Royale  
1000 Bruxelles  
02 / 219 30 60  
[www.bodartopticiens.be](http://www.bodartopticiens.be)



# Loewe **bild i**

## Votre streaming personnel.

Découvrez les superproductions et vos séries préférées simplement en appuyant sur un bouton.

Regardez la télévision et des vidéos à la demande, écoutez de la musique, surfez sur internet ou utilisez les services en ligne. Un téléviseur oled intelligent comme bild i conserve vos préférences de streaming. Rapide et intuitif. Simple et clair.

**Télévision plus intelligente - Loewe bild i.  
Made in Germany.**



**Arnout**  
Veemarkt 12      Beverenstraat 23  
8500 Kortrijk      8540 Deerlijk  
056 21 17 89      056 71 96 52  
[www.arnout.be](http://www.arnout.be)      [www.arnout.be](http://www.arnout.be)

**Audiomix**  
Liersesteenweg 321  
3130 Begijnendijk  
016 56 10 62  
[www.audiomix.be](http://www.audiomix.be)

**Beeld, Klank & Koffie  
Patrick Verheeken bvba**  
Sint-Gillisstraat 22  
9170 De Klinge  
03 770 73 48  
[www.verheeken.be](http://www.verheeken.be)



### **Performances parfaites.**

Le dernier téléviseur OLED Loewe bild i se caractérise par un design doux et un matériau exclusif. La paroi arrière recouverte de tissu offre une vue particulièrement élégante et précieuse vers l'arrière - un design parfait, une qualité et la dernière technologie tout autour combinés dans un look moderne. La technologie ingénieuse ne laisse rien à désirer et vous offre les performances les plus élevées, en seulement 4 secondes, le téléviseur s'allume et est prêt pour votre plaisir télévisuel. Le Loewe bild i, un téléviseur OLED intelligent de dernière génération.

### **Profitez d'un son flexible.**

Vous restez également flexible avec le son : que ce soit avec ou non des haut-parleurs intégrés de manière invisible, le « son invisible Loewe » ou la barre de son à haut-parleur dockable i. Avec le Loewe, le bar5 mr et le subwoofer sub5, vous pouvez facilement étendre le bild i à votre système home cinéma personnel. Le Floor Stand Flex, spécialement développé pour le bild i, est particulièrement adapté pour une présentation élégante de votre téléviseur Loewe en pose libre dans la pièce. Le bild i fait également une silhouette parfaite comme support mural, flottant librement sur le mur ou comme arrangement de table parfaitement disposé sur un buffet.

### **Smart TV.**

Le Loewe bild i - un téléviseur intelligent qui a vos moments forts de streaming personnels prêts à la simple pression d'un bouton. Simple et clair. Vous pouvez naviguer rapidement vers les fonctions souhaitées dans le nouveau menu et accéder aux services de VoD natifs à l'aide des boutons directs de la télécommande. Que ce soit Netflix, Amazon Prime, YouTube ou Deezer. Séries, blockbusters, documentaires ou musiques vous attendent. Le bild i - votre TV en streaming personnelle qui ne laisse rien à désirer.

Le Loewe bild i. est disponible **à partir de 2.699 €.**

**Découvrez-en plus chez votre revendeur  
Loewe ou sur [loewe.tv/be-fr](https://loewe.tv/be-fr)**

# **LOEWE.**

**D&M Beeld-  
en Klankstudio**  
Beverstraat 4C  
9700 Oudenaarde  
055 30 28 05  
[www.d-en-m.be](http://www.d-en-m.be)

**Di Monaco**  
Stationsstraat 66  
9100 Sint-Niklaas  
03 776 24 40  
[www.dimonaco.be](http://www.dimonaco.be)

**Heyman**  
Krijgsbaan 209  
9140 Temse  
03 771 11 86  
[www.heymanreference.be](http://www.heymanreference.be)

**Vermeersch Hifi TV BVBA**  
Vooruitgangstraat 3B  
8900 Ieper  
057 20 73 26  
[www.vermeerschhifityv.be](http://www.vermeerschhifityv.be)

## BEATS OF GOLF

### JOUER AU GOLF À DOMICILE SUR LES PLUS BEAUX PARCOURS DU MONDE

Partir de zéro et, seulement trois ans plus tard, être déjà de loin la plus grande entreprise sur votre marché en Belgique? Impossible, vous pensez? Ce n'est pas le cas de la start-up anversoise Beats of Golf, qui a été créée en 2019 à partir d'une idée aussi simple que géniale: «Si un homme ou une femme ne peut pas ou n'ose pas aller au golf tout seul, alors il suffit de lui apporter ce terrain de golf à la maison?»

*Texte: Jan Hoffman*

*Photos: Beats of Golf / Adobe Stock*





Beats of Golf est à l'origine une véritable histoire «Il était une fois». Deux amis passionnés de sport travaillent à des postes différents pour le même employé et ont un rêve commun: rendre une expérience de golf unique accessible à tous. Ils veulent explorer les possibilités du golf numérique et développer un concept d'événement. Ils ont transformé un conteneur maritime de 40 pieds en un terrain de golf numérique, complété par un bar et une cabine de DJ. De cette idée est également né le 'containercup', pour lequel Beats of Golf a fourni le test de golf.

«Nous avons eu la chance de tomber sur le professionnel de golf Thomas Pieters. À l'époque, Thomas organisait un tournoi de golf international à Anvers et il nous a permis de présenter notre conteneur de golf. Les spectateurs l'ont immédiatement adopté massivement et cela a donné lieu à d'autres idées», explique Christophe Pape, qui a fondé Beats of Golf avec Luk De Meester.

## GOLF LORS D'ÉVÉNEMENTS

Pape et De Meester ont travaillé ensemble chez Decathlon Belgique à Anvers, Christophe comme directeur commercial du golf et Luk comme directeur de la communication. Ils ont appris à se connaître grâce à leur employeur commun et il n'a pas fallu longtemps pour que Christophe, un golfeur passionné, et Luk, un homme obsédé par la communication, décident de développer une idée commune.

«Beats of Golf est né presque littéralement après un après-midi à discuter entre nous et à être de plus en plus enthousiastes», explique Christophe Pape. Nous pensions avoir une bonne idée pour un «pas de côté» professionnel, mais après l'événement d'Anvers, la petite initiative a rapidement pris de l'ampleur. Tout s'est passé à la vitesse de l'éclair, si bien qu'avant même de nous en rendre compte, nous nous sommes lancés à plein temps dans notre idée.»

Le conteneur d'expédition a montré qu'il fallait viser bien plus que de simples événements. Alors pourquoi ne pas créer également un

centre de golf intérieur, où les entreprises, les groupes et les golfeurs individuels pourraient être accueillis pour des réunions, des parties de golf et, bien sûr, des fêtes? Et pourquoi ne pas pousser l'idée encore plus loin et faire entrer les studios de golf numériques dans les foyers?

## LE GOLF À DOMICILE PASSE À LA VITESSE SUPÉRIEURE

«Notre centre de golf intérieur était tout juste prêt pour la grande ouverture lorsque le covid a frappé. Avant même de pouvoir ouvrir les portes, nous avons dû les garder fermées», se souvient Christophe. «Ce qui semblait être un désastre au départ s'est rapidement avéré être une énorme opportunité. Les gens ont dû rester chez eux en masse et une tendance qui avait déjà commencé s'est accélérée. Si nous ne pouvons plus nous rendre au club de golf ou dans un centre couvert, alors le golf doit venir chez nous. Tout a commencé par l'installation d'un studio numérique chez un amateur de golf, et cette installation s'est très vite transformée en deux, quatre, huit, ... Le golf à domicile a pris une ampleur considérable et la fin n'est pas en vue. Au contraire. Les 50 installations de golf à domicile que nous avons installées en 2020 seront au moins 75 cette année, et peut-être même plus...».



Alors, qu'est-ce que le golf à domicile? Le principe est simple: Beats of Golf installe chez vous un véritable terrain de golf numérique, sur lequel vous pouvez jouer à plus de 150 000 parcours numérisés. Le réalisme est la clé ici: vous ne vous contentez pas de frapper une balle dans un filet, mais vous jouez sur un terrain de golf numérique extrêmement réaliste, en chair et en os. Sur un terrain de golf comme le célèbre Pebble Beach ou Saint Andrews, par exemple!

### Un studio de golf dans votre maison?

Tout ce dont vous avez besoin, c'est d'un minimum d'espace. Un espace d'au moins 3 mètres de large, 4 mètres de profondeur et 3 mètres de hauteur est suffisant pour être transformé en votre propre paradis du golf. Ces installations Home Golf sont proposées dans différentes gammes de prix. Pour la crème de la crème, il faut évidemment mettre un peu plus la main à la poche, mais vous pouvez commencer avec un budget d'environ 10 000 euros. Pour cela, votre propre parcours de golf sur mesure est installé à votre domicile.

«La plupart des gens ont déjà fait des recherches sur internet pour trouver un simulateur de golf. Mais la question est la suivante: comment savoir quel est le meilleur produit pour ses besoins spécifiques? C'est pourquoi nous conseillons toujours aux clients potentiels de venir d'abord dans notre club de golf intérieur (Noorderlaan 53 à 2030 Anvers), où ils peuvent tester les simulateurs de golf. Nous disposons de six boxes ou studios de golf entièrement construits par nos soins, qui sont équipés des simulateurs de golf les plus modernes. Dans notre cas, il s'agit principalement du sud-coréen Uneekor, complété par Trackman, Foresight, Flightscope et Skytrak. Nous avons choisi ces simulateurs après avoir effectué une étude de marché approfondie et après les avoir testés et comparés nous-mêmes dans notre pays et à l'étranger, puis nous avons fait notre choix parmi la vaste gamme proposée. En résumé, nous trouvons important de partager notre expérience et de trouver ensemble le simulateur qui répond le mieux aux besoins sportifs et financiers!»

«Une fois que le client a testé ce qui lui convient le mieux, Beats of Golf vient à vous. On discute du type d'emplacement envisagé et des questions pratiques telles que la finition, la taille de l'écran, le type d'équipement périphérique, etc. Ces informations permettent d'établir une première indication de prix, qui donne une idée générale du coût du studio de golf. Si vous ne cherchez qu'un lanceur, ou un simulateur de golf qui mesure le vol de la balle sans tous les autres équipements, alors vous commencez à 2 500 euros.

### Pourquoi le golf indoor est-il vraiment du golf?

Qu'y a-t-il dans un studio de golf? Nous découvrons qu'il y en a beaucoup. Tout d'abord, il y a la structure dans laquelle le crible à impact est tendu. Cet écran est l'un des éléments les plus importants d'un studio: il ne se contente pas de capter la balle, mais projette également l'image dessus. Beats of Golf fournit un écran qui se compose de trois couches. Cela garantit que la balle est capturée de manière magnifique et que le son à l'impact est limité. La couche frontale de l'écran est très finement texturée, ce qui permet d'obtenir une image nette. Vous jouez sur du gazon artificiel. Il s'agit au moins d'un gazon pour le putting, dans lequel un tapis de départ est incorporé. Il y a également du rough (gazon artificiel plus long) autour du studio, de sorte que la balle ne roule jamais sur le tapis et qu'un effet magnifique et naturel est créé.

«Le golf numérique est un mélange entre le monde de l'informatique et le monde réel du golf», ajoute Christophe. «Vous frappez avec une vraie balle, en simulant le vol. On peut parler sans rougir d'un e-sport, comparable à ce qui existe dans d'autres sports. Dans le domaine du cyclisme, par exemple, pensez à Zwift, qui offre un monde virtuel de cyclisme aux possibilités presque infinies. Sur votre vélo d'appartement, vous escaladez des sommets célèbres comme l'Alpe d'Huez







ou le Mont Ventoux... Au golf numérique, vous jouez sur les terrains de golf les plus célèbres du monde comme si vous y étiez vraiment.»

Ce qui était au départ l'idée de deux employés à temps plein est aujourd'hui une entreprise qui emploie quatre employés à temps plein, complétés par six étudiants et deux menuisiers installateurs indépendants. Une expansion dans un avenir proche est très probable, mais elle n'affectera pas la finition. Les responsables continuent de suivre chaque projet de A à Z.

## UN SUPPORT PERSONNEL DU DÉBUT À LA FIN

«Je travaille toujours moi-même chez le client. Nos deux menuisiers préparent l'ensemble, mais ensuite je viens installer moi-même le simulateur, l'ordinateur et le projecteur», explique Christophe. «Je suis toujours le responsable sur place et je forme bien sûr le client à l'utilisation de son installation. Cela permet également au client d'atteindre deux objectifs. Non seulement ils doivent prendre un maximum de plaisir à jouer avec la technologie fournie dans tous les domaines possibles, mais ils ont également la possibilité de devenir eux-mêmes de meilleurs golfeurs, car ils peuvent s'entraîner mieux et plus efficacement. Les golfeurs qui ont un studio à la maison remarquent également la différence sur le parcours extérieur. Leur HCP baisse en raison des avantages du golf numérique (voir encadré).»

La Flandre a déjà été largement conquise, il est maintenant temps de regarder beaucoup plus loin que celle-ci. Entre-temps, des actions sont également menées en Wallonie et même dans le nord de la France. Bientôt, les actions seront encore plus étendues.

«L'expansion aux Pays-Bas, en France et en Allemagne est déjà une réalité», conclut notre interlocuteur. «Dans les années à venir, nous allons nous concentrer intensivement sur nos pays voisins afin d'y installer davantage de studios de golf. À l'heure actuelle, nous sommes déjà clairement les plus importants dans notre propre pays, mais nous voulons également exporter notre expertise au-delà de nos frontières nationales. Ce faisant, nous voulons toujours respecter nos fameux délais de livraison très courts. En pratique, cela signifie que lorsque le client commande, il joue au golf dans un délai d'un mois maximum dans un studio de golf à domicile entièrement aménagé, dans le grenier, une pièce inutilisée, la cave ou même le pool house.»



## Pas d'espace existant approprié? CE N'EST PAS UN PROBLÈME NON PLUS!

L'article pourrait suggérer que vous ne pouvez installer un studio de golf que si vous disposez chez vous d'un espace ayant les dimensions minimales indiquées. Rien n'est moins vrai, après tout, Beats of Golf peut faire bien plus que de s'attaquer aux espaces existants. De même, les solutions prêtes à l'emploi, par exemple dans le jardin, ne posent aucun problème aux personnes dont la place est insuffisante à l'intérieur. Tout est littéralement possible, même dans les nouveaux bâtiments. S'il s'agit d'un nouveau bâtiment, il est préférable de s'asseoir avec l'architecte dès le début, donc avant même qu'il n'ait posé son premier stylo sur son projet. De cette façon, la boîte idéale peut être créée dans l'espace idéal. Il ne s'agit donc pas forcément d'espaces à la mode comme une piscine extérieure ou un pool house (qui peut également intégrer un studio de golf). Cela peut même aller plus loin pour les personnes qui voient les choses en grand et qui, en plus d'installer un studio de golf intérieur, souhaitent également un green extérieur avec un bunker. Pour cela aussi, Beats of Golf vous aide, en faisant appel à un réseau d'experts qui transforment les jardins en magnifiques terrains de golf.

## TROIS AVANTAGES DU GOLF À DOMICILE

Jouer au golf en plein air est évidemment l'expérience ultime, mais malheureusement - en tout cas en Belgique - ce n'est pas toujours possible. Trois avantages d'une installation Home Golf d'affilée:

**Gain de temps:** la Belgique compte actuellement 88 clubs de golf, ce qui signifie que presque tout le monde doit se rendre au moins une demi-heure au club le plus proche. Si vous jouez à la maison, vous pouvez effectuer les 18 trous classiques et complets en une heure. Au lieu de passer une heure dans la voiture, vous avez une heure de plaisir à jouer au golf;

**Abordabilité:** le prix du matériel et des logiciels a énormément baissé ces dernières années, et vous payez aujourd'hui deux à trois fois moins qu'il y a peu. En outre, le logiciel est devenu si performant que vous pouvez jouer sur environ 150 000 terrains de golf. Il y a même 20 terrains de golf belges inclus, ce qui vous permet de jouer sur votre terrain à la maison;

**Conditions météorologiques:** dans un pays comme la Belgique, les conditions météorologiques sont trop souvent loin d'être idéales, même en été. Avez-vous l'habitude de jouer au golf dans le sud de l'Espagne pendant l'hiver? Il ne vous reste plus qu'à rester chez vous et à jouer avec autant de plaisir dans votre propre studio de golf.

### Les parcours numériques les plus joués

#### À BEATS OF GOLF

1. Augusta National Golf Club
2. Pebble Beach
3. St Andrews Old Course
4. The National Brussels
5. Rinkven (Soudal Open Version)

### PLUS D'INFOS:

[www.beatsofgolf.com](http://www.beatsofgolf.com)

Suivez également Beats of Golf sur instagram

et Facebook: @beatsofgolf

Contact: [info@beatsofgolf.com](mailto:info@beatsofgolf.com)

# Exclusieve (VAKANTIE)WONINGEN EN INVESTERINGSOBJECTEN in Oostenrijk

Alpendreams

[www.alpendreams.eu](http://www.alpendreams.eu)



© Schmittenhöhebahn AG

## RUST, RUIMTE, EEN EIGEN PLEK IN DE NATUUR.

Meer dan ooit is daar behoefte aan.  
En waar zit u dan beter  
dan in Oostenrijk?



## DAAROM ALPENDREAMS

Wij kennen Oostenrijk als geen ander. Het voor onze klanten **selecteren van de mooiste plekjes in Oostenrijk is waar we in gespecialiseerd zijn.** Wij gaan voor locaties waar we **zelf in geloven**, in bekende en (nog) minder bekende dorpen; met **vele partners** waar we inmiddels jaren prima mee samenwerken. Dat geeft **rust** en zekerheid. Wij begeleiden bij uw aankoop in Oostenrijk van het allereerste contact tot en met de oplevering/overdracht. Onze dienstverlening ter plaatste ontzorgt en brengt **geen extra kosten** met zich mee. Tot slot zijn wij als enige aanbieder in Oostenrijk Mondy Approved: een grote extra **zekerheid** voor u!



ALPENDREAMS  
[info@alpendreams.eu](mailto:info@alpendreams.eu)  
[www.alpendreams.eu](http://www.alpendreams.eu)

Tel NL: +31 (0)6 52 06 61 70  
Tel AT: +43 (0)6 991 0658 625  
Tel BE: +32 (0)497 47 41 46

**RENDEMENT. EXCLUSIVITEIT. ONTSPANNING. (SNEEUW)ZEKERHEID.**

A photograph of three people standing on a rocky cliff overlooking a large body of water at sunset. The person on the left is wearing a dark long-sleeved top and shorts, with their hands behind their head. The person in the middle is wearing a light-colored long-sleeved top, shorts, and a cap, with their arms raised in a celebratory gesture. The person on the right is wearing a bright green long-sleeved top and dark shorts, also with their hands behind their head. The background shows a calm sea and a sky with soft, golden light from the setting sun. The Peak Performance logo is centered over the image.

Peak Performance®

VISIT US IN OUR STORE IN KNOKKE OR ON [PEAKPERFORMANCE.COM](https://www.peakperformance.com)

SUPER CHRONOMAT

| HULPIAU OOSTENDE

Leopold II-laan 21 / 8400 Oostende  
059 70 35 59 / [www.hulpiau.be](http://www.hulpiau.be)

| VANHOUTTEGHEM GHENT

Dampoortstraat 1-3 / 9000 Gent  
09 225 50 45 / [www.vanhoutteghem.com](http://www.vanhoutteghem.com)

| TENSEN JUWELIERS

Huidevettersstraat 46 / 2000 Antwerpen  
03 231 98 98 / [www.tensen.be](http://www.tensen.be)

  
**BREITLING**  
1884

#SQUADONAMISSION



## **CELINE ROELENS APPORTE DE LA COULEUR À LA SCÈNE DES BIJOUX DE GAND**

Créatrice de bijoux et experte en pierres précieuses, Céline Roelens opte résolument pour la couleur dans ses créations. Dans son studio exclusif de création de bijoux, situé au cœur de Gand, les pierres de couleur uniques, la créativité et la perception sont essentielles. On pourrait dire que son «fil rouge» est un fil arc-en-ciel. Mais l'originalité et la créativité jouent également un rôle très important pour elle. Un bijou dit quelque chose sur la personne qui le porte. Les femmes qui portent les créations de Céline sont fortes et indépendantes, mais toujours avec un côté ludique.





La créatrice est une touche-à-tout. Enfant, Céline Roelens a remporté de nombreux concours de dessin et de performance artistique et est montée sur scène pour des spectacles de théâtre et de musique. Ses parents étaient des bijoutiers dans l'âme et dans l'entreprise familiale à Audenarde, Roelens a rapidement développé une grande affection pour tout ce qui brille et resplendit. Après une première année de graphisme à St-Lucas, la passion de la fabrication de bijoux l'emporte. Elle souhaitait vraiment apprendre un métier et s'est orientée vers la formation d'orfèvre-bijoutier à Anvers. À l'issue de sa formation, elle a effectué des stages dans différents ateliers à l'étranger, a trouvé un emploi au Diamond Club et a obtenu les diplômes de «Certified Diamond Grader» et de «Certified Gemologist» au Diamond High Council d'Anvers. Ses premiers pas dans l'entreprise familiale de ses parents, qui fabriquent des bijoux avec leur propre empreinte depuis des années, suivent bientôt. Au bout de dix ans, elle a fini par reprendre complètement l'affaire. J'aimais travailler avec mes parents, mais ils faisaient tout de la même manière depuis plus de 35 ans et je voulais apporter un nouveau «swing», explique Céline Roelens. Cependant, l'envie de créer son propre studio de design ne la quittait pas. Elle créait déjà ses propres collections depuis un certain temps, mais travaillait toujours dans l'esprit de l'entreprise de ses parents. De ce fait, Roelens se heurtait souvent à un certain plafond, ce qui rendait sa progression difficile. Finalement, elle a décidé de créer son propre studio.

## DES PIERRES PRÉCIEUSES UNIQUES ET COLORÉES

Céline Roelens est spécialisée dans les pierres de couleur ardente, extrêmement rares et intenses. «Toutes mes créations de bijoux tournent autour de la couleur», dit-elle avec passion. Selon elle, les gens pensent encore trop souvent que les pierres précieuses de couleur sont inférieures, alors que ce n'est pas du tout vrai. Elle explique également que les plus belles pierres sont beaucoup plus rares et plus chères que les diamants et qu'il faut parfois chercher un peu plus longtemps pour obtenir la meilleure qualité. Cette recherche l'emmène dans les coins les plus reculés du monde. Ses plus belles tourmalines proviennent de Madagascar, ses saphirs les plus rares du Sri Lanka. «Il m'arrive de passer des mois à chercher la bonne pierre pour un bijou. Mes fournisseurs savent que je suis très exigeant. Je ne veux fournir à mes clients que les spécimens les plus beaux et les plus rares», affirme M. Roelens avec conviction.

## PORTE-BONHEUR BELGE: THE GOLDBEETLE

Céline est également fière de présenter son premier projet international de bijouterie de luxe, intitulé «The Goldbeetle». Cette collection reflète la manifestation tangible d'un moment de bonheur. La créatrice de bijoux belge s'est inspirée du



scarabée bousier, un insecte rare et doré. Le scarabée est un ancien porte-bonheur qui apporte la sagesse, le respect et la protection. Chaque pièce - ou Lucky Beetle - est conçue de manière unique. Ces œuvres d'art portables sont ornées de pierres précieuses soigneusement sélectionnées. Elles sont fabriquées à la main dans les ateliers de joaillerie de Valenza, en Italie, où Roelens était apprenti orfèvre-concepteur de bijoux il y a 20 ans. «Je le vois comme un héritage qui se transmet de génération en génération et qui sera donc immortalisé», nous dit-elle. Nous avons parlé à Roelens de son amour des couleurs, des pièces uniques et de ses projets pour l'avenir.

### Comment avez-vous débuté en tant que bijoutier?

«Mes créations de bijoux sont devenues un nom connu à Audenarde et bien au-delà. Pourtant, l'envie de créer mon propre studio de design ne cessait de me démanger. Après une (longue) recherche du bâtiment idéal, j'ai ouvert ma propre perle

de design dans la Henegouwenstraat à Gand le 25 mai 2020 (en effet, pendant l'année du covid!). L'emplacement de ma nouvelle maison est idéal. J'ai eu la chance de trouver un immeuble dans le quartier branché de l'Est, entre des grands noms comme Essentiel, Sevens et Natan. La Henegouwenstraat est synonyme de classe et de pure synergie de plusieurs belles choses. Le studio de design a été transformé en un lieu de rencontre chaleureux où vous serez inspiré par les nombreux bijoux, les pierres de couleur enchanteuses, les livres de bijoux luxueux, les objets d'intérieur originaux, les minéraux et les fossiles.»

### Quels sont les facteurs clés qui font le succès de vos collections?

«J'adore rechercher et sélectionner des pierres précieuses. Je suis extrêmement méticuleuse dans mon approche et je mets la barre toujours plus haut. Je m'efforce de créer des chefs-d'œuvre irrésistibles et uniques pour mes clients. Des bijoux qui associent les meilleures pierres à un artisanat pur et à un design attrayant.





## Comment vous distinguez-vous des autres bijoutiers?

«Mes collections de bijoux sont constituées de pièces uniques car je travaille avec des pierres de couleur rares et de qualité exceptionnelle comme l'indigolite, le grenat mandarin, la morganite... Très intemporelles et très tendance. Je discute avec mes clients et j'écoute leurs souhaits, mon crayon fait le reste (rires). J'esquisse immédiatement un premier dessin à la main et je discute du budget afin de parvenir à l'effet parfait. J'adore quand mes clients me confient leurs idées les plus folles. Pourquoi font-ils ça? Je pense qu'ils apprécient vraiment ma personnalisation et mon expertise.»

## Faites-vous uniquement une création lorsqu'il y a une demande pour un modèle particulier?

«Les pierres de couleur avec lesquelles je travaille sont toujours des pièces uniques. On ne peut jamais trouver exactement les mêmes, donc chaque pièce de ma collection est unique. Ma première collection internationale de bijoux, The Goldbeetle, se

compose également de pièces uniques et faites à la main. Je vends cette collection sur des sites de luxe en ligne au Royaume-Uni et aux États-Unis, ainsi qu'à deux concept stores dans le Wyoming et le Colorado. La création de ces pièces extraordinaires continue d'être un véritable défi.»

## Comment travaillez-vous en tant que créatrice de bijoux?

«Il est vrai que pour les plus belles pièces, il faut souvent chercher un peu plus longtemps pour obtenir la meilleure qualité. Je peux parfois passer des mois à chercher la bonne pierre pour un bijou. Je ne veux offrir à mes clients que les spécimens les plus beaux et les plus rares.»

## Combien de collections sortez-vous?

«Je travaille toujours sur une nouvelle collection qui est lancée avec une séance photo et un nouveau catalogue en novembre,

juste avant la fin de l'année. C'est à ce moment-là que, souvent, les meilleures pièces sont vendues. Vers le printemps, plusieurs collections capsules sortent.»

### Prévoyez-vous d'ouvrir d'autres boutiques à l'avenir?

«Ma collection de bijoux The Goldbeetle est actuellement dans deux concept stores en Amérique et je vends également en ligne à des clients américains et britanniques. Je n'envisage pas d'ouvrir un deuxième magasin pour l'instant. Les clients qui visitent

mon studio de design sont toujours aidés par moi. Et ce service très personnel est vraiment apprécié.»

### A qui conviennent vos bijoux?

«Pour mes créations, je m'inspire de l'image de la femme forte. Avec ces bijoux, je veux donner aux femmes cette touche supplémentaire et cette force dans leurs vies occupées, stimulantes et passionnantes. C'est très agréable lorsqu'une cliente peut trouver la couleur qui met encore plus en valeur sa personnalité.»



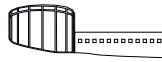


«Je m'inspire pour mes créations de l'image de la femme forte.»

### Avez-vous quelques mots pour conclure?

«Profitez de vos bijoux, portez-les, ne les laissez pas dans le placard. Les bijoux en disent tellement plus sur la personnalité d'une personne que les vêtements. Chaque bijou a une histoire à raconter, un événement émotionnel dans votre vie...»

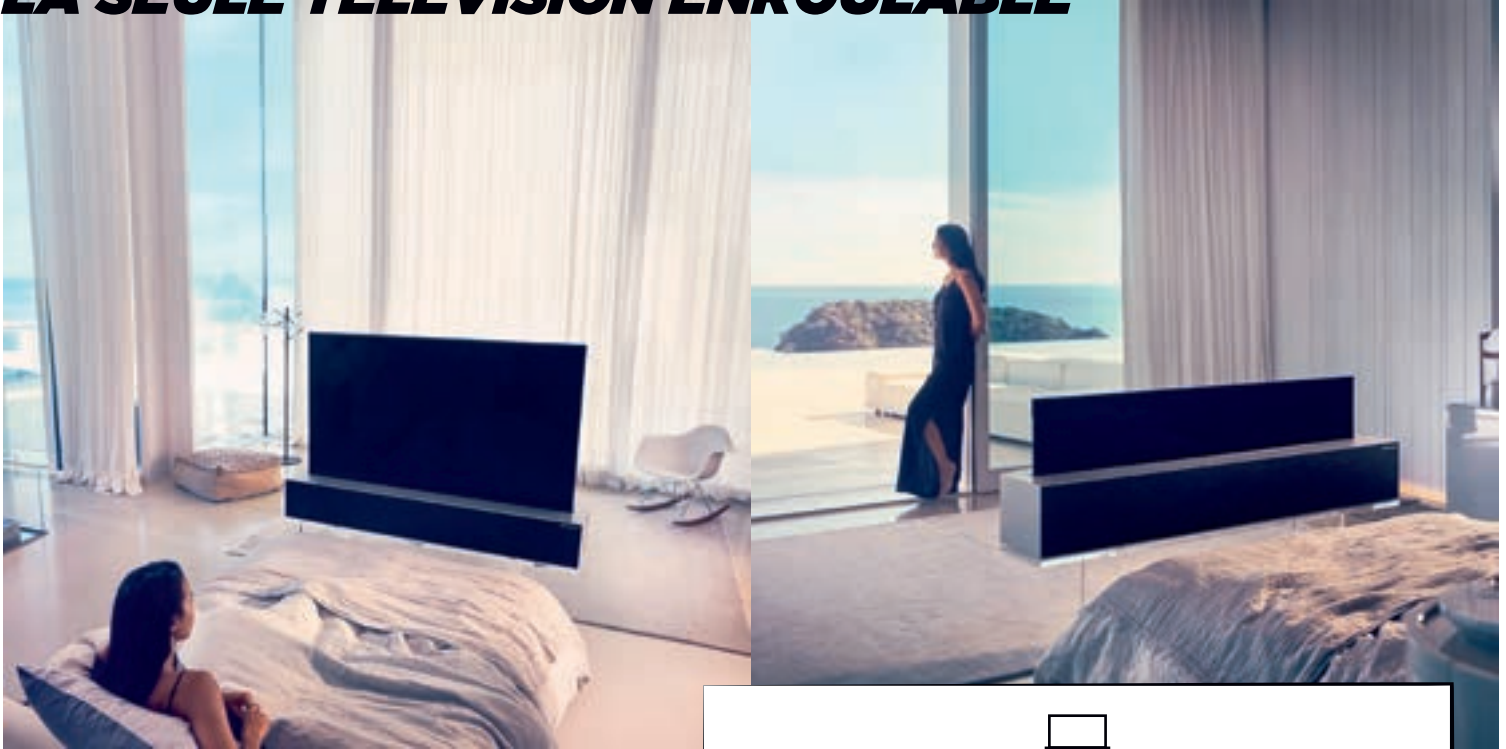
**Vous êtes donc à la recherche d'un bijou beau et de qualité provenant du sol belge? Passez donc au studio de design de Gand, jetez un coup d'œil à son site web ([www.celineroelens.be](http://www.celineroelens.be)) ou laissez-vous inspirer sur Instagram (@celine\_roelens).**



# AUDIOMIX

add emotion to your life

## LA SEULE TELEVISION ENROULABLE



**FULL  
VIEW**

En pleine vue, déroulez complètement l'écran 65 de pouces et profitez de toutes les options high-tech qu'offre cette révolution enroulable. Optez pour une image d'une grande netteté, avec une attention exceptionnelle aux détails, qui vous permettra de franchir une nouvelle étape dans votre expérience visuelle. Le meuble luxueux lui-même est une enceinte Dolby Atmos qui offre une expérience de home cinéma d'un niveau sans précédent.



**LINE  
VIEW**

Avez-vous fini de regarder ? Mettez l'Oled R en Line View. Ce mode permet à cette puissante pièce de technologie de disparaître partiellement, complétant ainsi votre intérieur. Ecoutez de la musique tandis que l'écran affiche votre album préféré, la météo, l'heure ou un album photo de vos meilleurs souvenirs.



**ZERO  
VIEW**

Pas besoin d'écran ? Pas de problème ! Avec Zero View, le téléviseur s'enroule complètement et disparaît dans l'enceinte luxueuse. La télévision et l'intérieur ne font plus qu'un. Donc plus jamais un écran noir dans votre salon. Découvrez la première et unique télévision enroulable au monde dans notre showroom et sur

**[audiomixonline.be](http://audiomixonline.be)**.

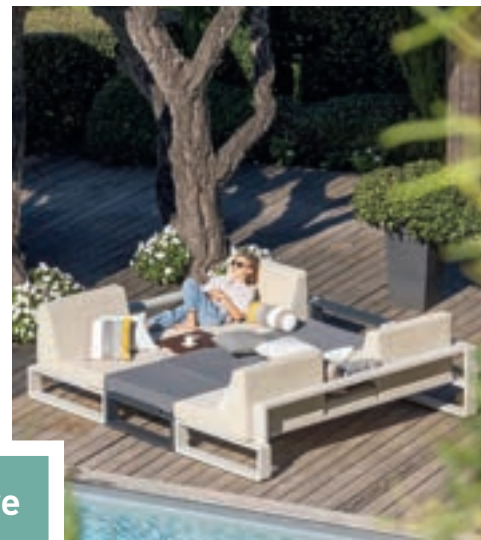


**AUDIOMIX**

Liersesteenweg 321  
3130 Begijnendijk

016/56.10.62  
[www.audiomixonline.be](http://www.audiomixonline.be)

du mardi au samedi 9h30 - 18u



Découvrez notre offre exclusive  
de salons de jardin EGO Paris.



- EGO Paris vous offre des produits authentiques et une gamme de finitions sans équivalence.
- Ils ont été imaginés pour vous permettre de créer votre univers de confort et de convivialité tout en donnant vie à vos envies et en portant haut vos couleurs.
- Voyagez à travers notre univers, qu'il soit source de votre inspiration.
- Rendez-vous [www.egoparis.com](http://www.egoparis.com)

EGO Paris - EMU - Fast - Fermob - Fontana Forni - Glatz - Heatsail - Houe - Kristalia  
Royal Botania - Sifas - Umbrosa - etc

Incroyable choix et rapport qualité/prix compétitif pour un mobilier d'extérieur exclusif, fabriqué  
par les meilleurs fabricants européens avec leur propre production.  
Gamme unique sélectionnée spécialement pour vous.

  
PARIS

## UNE ATTENTION PARTICULIÈRE AU PRODUIT ET À L'EXPÉRIENCE GLOBALE

### FLAMANT FAIT DE CHAQUE MAISON UN FOYER

Meubles classiques et contemporains, accessoires attrayants, art de la table, éclairage, textiles, cadeaux et collection extérieure raffinée: Flamant a tout sous un même toit. Les collections témoignent d'un sens remarquable de la créativité, invariablement associé à un savoir-faire artisanal sur mesure. Même dans un monde qui n'est pas épargné par les problèmes de disponibilité et les hausses de prix, Flamant continue de se concentrer sur la qualité du style et l'originalité.

*Texte: Wim Vander Haegen - photos: Flamant*





## EXCELLENT CHOIX

Il y a quelques années, Flamant a été racheté par Johan Beerlandt et le groupe de construction Besix. «Une décision radicale, mais nécessaire, qui s'est avérée payante pour nous», déclare le fondateur et directeur Alex Flamant. «À l'époque, nous étions confrontés à des partenaires qui promettaient beaucoup mais ne faisaient finalement pas grand-chose. Nous avions un carnet de commandes bien rempli, mais notre partenaire financier a laissé tomber la balle. On a vraiment passé à travers le chas de l'aiguille. La reprise a donc été un succès et aujourd'hui nous ne pouvons certainement pas nous plaindre non plus, malgré la situation difficile causée par covid et les événements qui dominent la scène mondiale aujourd'hui. La pandémie a fait prendre conscience à de nombreuses personnes de l'importance du «chez soi». Ma maison, mon nid, mon cocon, mon «chez moi», ... Les ventes en ligne nous ont aidés à traverser cette période difficile - nous devons l'admettre - bien que je n'aie jamais été un véritable fan des ventes en ligne. Après tout, nous vendons des produits que vous devez sentir, que vous devez pouvoir toucher, que vous devez «expérimenter». Néanmoins, nous avons constaté que le consommateur final nous a accordé une énorme confiance et a fait des achats via Internet. Et lorsque les magasins ont rouvert, les gens ont rapidement retrouvé le chemin de nos points de vente physiques. Aujourd'hui, nous sommes tous heureux de ne plus avoir à porter de masque, du moins pour l'instant. Pouvoir voir à nouveau les sourires et les expressions sur les visages des gens dans le magasin est et reste très important.»

## ARTISANAT

Les ventes ont peut-être été assez bonnes, mais au niveau international, la distribution a été beaucoup plus difficile. «Il n'y avait pas de foires commerciales et pas de clients professionnels qui venaient de loin dans nos propres salles d'exposition. Nous avons ouvert un nouveau magasin Flamant à Aix-en-Provence qui a dû fermer ses portes après seulement trois semaines à cause du covid. Nos collaborateurs sur place étaient vraiment impatients de commencer et de recevoir des clients... Mais une fois qu'ils ont été autorisés à reprendre leurs activités, l'enthousiasme est revenu à un rythme rapide. À Amman (Jordanie), nous avons également un nouveau showroom qui a connu des débuts difficiles, mais qui se porte très bien aujourd'hui car une vraie visite est à nouveau possible. Au final, nous pouvons dire que nous avons bien traversé la période covid et que l'avenir est prometteur. Nous sommes occupés à créer de nouvelles collections, et en ce moment, nous pensons même à Noël. Et pour ce qui est de toutes ces nouveautés, je peux dire que Flamant dispose aujourd'hui d'une équipe fantastique. Une équipe de personnes enthousiastes qui travaillent du matin au soir pour rendre la vie plus agréable aux autres. C'est formidable de pouvoir concevoir des produits et de les faire fabriquer par de nombreux artisans différents dans le monde entier. Parce que Flamant a toujours attaché une grande importance à la personnalisation et à l'artisanat traditionnel, et nous continuerons toujours à le faire. Avec un œil sur les produits exclusifs, ce dont nous sommes plus conscients aujourd'hui que jamais.»

## LE BON CHOIX POUR CHAQUE SITUATION

La mission de Flamant est d'offrir aux gens un bel intérieur en prêtant attention au produit lui-même et à l'expérience globale. «Vous pouvez dresser une table avec la porcelaine la plus chère et pourtant elle n'est pas attrayante. Si l'on y ajoute une décoration et une atmosphère appropriées, le résultat est totalement différent et immédiatement attrayant. Pour nous, il s'agit d'aider les gens autant que possible et de leur donner des idées. À cet égard, nous disposons d'un important département de projets qui se rend chez les gens et leur donne des conseils, tant en matière de couleurs, de peinture et de revêtements muraux que de décoration générale. Un élément crucial est de savoir comment vivent exactement les personnes qui veulent changer leur intérieur. Comment se déroule leur quotidien? Comment la famille est-elle composée? Vous pouvez aimer les sièges blancs, mais lorsqu'il y a quelques petits coquins qui courent partout, cela peut provoquer des situations stressantes. Nos collaborateurs ont une grande expérience

pour éviter cela et recommander le bon choix dans chaque situation. Bien sûr, il faut avoir du respect pour les choses, mais après tout, vous vivez dans une maison tous les jours et elle doit être votre maison, pas un musée. Les clients se réfèrent souvent à des magazines ou à des sites web où l'on trouve des photos d'intérieurs qui semblent très beaux, mais dont on sait en un instant qu'ils ne sont pas vivables. Nous partons toujours de l'idée de rendre l'endroit aussi accueillant que possible et de créer un environnement beau, mais vivable.»

## PARFAITEMENT COMPATIBLE

Alex a déjà mentionné que les gens reviennent au magasin physique, mais Flamant ne perd pas de vue l'histoire en ligne non plus. «Personnellement, je pense que les deux chaînes sont parfaitement compatibles. Les gens viennent dans le magasin pour voir et toucher les produits de leurs propres







yeux et ont ensuite le luxe de pouvoir commander chez eux sur le site web. Nous ne pouvons pas dire si c'est toujours le cas, mais nous constatons qu'il y a toujours une activité accrue sur le site le lundi. Il s'agit de personnes qui sont venues au magasin le week-end précédent, car beaucoup de nos points de distribution sont ouverts le samedi et le dimanche. Et puis ils voient quelque chose et le commandent en ligne le lundi.»

## DÉTECTER LES TENDANCES, CRÉER DES TENDANCES

Comment Flamant met-il en place une nouvelle collection? Les employés suivent-ils les tendances internationales ou contribuent-ils simplement à déterminer ces tendances? «Ici aussi, c'est une histoire des deux. Nous sommes toujours créatifs et nous regardons comment le marché évolue. Nous visitons des foires commerciales et lisons des magazines spécialisés, mais nous regardons aussi ce qui se passe à la télévision, dans le monde du cinéma et même sur la scène musicale. Nous suivons également de près le monde de la mode. Nous sommes importants pour le monde de la mode, mais le monde de la mode est également important pour nous. Il y a une interaction constante. Sans oublier la nature. C'est et cela reste une source d'inspiration cruciale, rien que pour les couleurs et bien sûr les matériaux. Je

pense que nous pouvons également dire que nous avons de la chance d'avoir des saisons. Nous sommes parfois tristes lorsqu'il pleut ou qu'il fait froid, mais ce sont les saisons qui créent une certaine atmosphère dans la maison et contribuent à déterminer l'intérieur et l'expérience de celle-ci. C'est pourquoi, même après toutes ces années, nous continuons à diviser notre gamme en une collection automne/hiver et une collection printemps/été. Il n'est pas toujours nécessaire de changer radicalement l'intérieur. De petits changements décoratifs, par exemple la couleur d'un abat-jour, peuvent aussi être parfaits: choisissez un abat-jour blanc ou beige en été et un brun foncé ou noir en hiver. Ou une belle table ici et un nouvel accessoire là. Cela donnera à l'intérieur une touche différente.»

## MATÉRIEL RECYCLÉ

Une tendance fortement présente aujourd'hui et qui se reflète aussi clairement dans les collections de Flamant est l'utilisation de matériaux recyclés, par exemple le vieux bois. «Il faut parfois faire un effort pour convaincre nos artisans que nous ne voulons pas d'un nouveau chêne parfaitement lisse, car les matériaux anciens ont plus de caractère. Nous appelons cela «la beauté de l'imperfection» et c'est ce qui est de plus en plus accepté aujourd'hui. Une autre évolution dans les intérieurs est la disparition de certaines divisions.



## QUALITÉ SUPÉRIEURE À DES PRIX ACCEPTABLES

Dans de nombreuses maisons aujourd'hui, la cuisine est intégrée à l'espace de vie. Auparavant, tout était séparé, vous aviez la salle à manger, le salon, la cuisine, la salle de bain, ... La disparition littérale des murs de séparation influence l'intérieur et nous en tenons compte. L'éclairage est également important, sans oublier l'art à l'intérieur. Pensez à un beau et grand tableau, même dans un petit endroit. On remarque également une utilisation croissante des couleurs sombres pour rendre le tout un peu plus intime. Nos collaborateurs le savent très bien et l'intègrent dans leur contribution créative à la conception de nouvelles collections. En plus de cela, nous avons la chance de travailler avec des artisans du monde entier. Des céramiques du Portugal, des verreries de Pologne, un atelier de meubles traditionnels en Indonésie ou au Vietnam, d'immenses fermes de l'ancien bloc de l'Est qui s'effondrent aujourd'hui et où l'on trouve une grande quantité de bois, ... tout est réuni pour nous et se retrouve dans nos collections contemporaines, mais intemporelles. C'est très inspirant de pouvoir travailler avec toutes ces personnes. En temps normal, nous parcourons le monde pour trouver des idées. En raison de la pandémie, cela n'a pas été possible, mais heureusement, cela revient maintenant.»

Les médias rapportent souvent qu'il existe des problèmes d'approvisionnement dans le monde entier et que certains matériaux sont difficiles à trouver, et encore moins à des prix abordables. «On peut palabrer sur ce sujet pendant des heures, mais la réalité est ce qu'elle est et c'est à nous d'y faire face. Il y a des navires qui ont été chargés il y a deux ans et qui n'ont toujours pas atteint leur destination. Nous voyons maintenant clairement que la dépendance à l'égard de l'Asie est un problème pour l'Europe. Les appareils ménagers, par exemple, sont de plus en plus difficiles à obtenir et les fabricants de cuisines ont des problèmes. Les délais de livraison de certains composants électroniques sont stupéfiants. La plus grande usine de production d'acier d'Europe se trouve à Marioepol, en Ukraine, et elle est complètement à l'arrêt en ce moment ... Nous fabriquons notre propre peinture et travaillons avec des testeurs pour permettre aux gens de prendre des échantillons afin de déterminer la bonne couleur pour leur intérieur. La peinture est présentée dans de petits pots qui sont difficiles à trouver. Nous devons apprendre à vivre avec cela, nous devons être très créatifs - et pour mémoire, nous le sommes - pour trouver des solutions à ce problème. Un grand avantage est que nous travaillons principalement avec des produits



## LA COLLECTION EXTÉRIEURE

artisans qui sont fabriqués de manière traditionnelle, dans la plupart des cas entièrement à la main. Nous ne travaillons pas avec des usines, à quelques exceptions près, qui dépendent de l'énergie pour une partie considérable de leur production et celles qui utilisent beaucoup d'énergie sont confrontées à des prix qui s'envolent. La verrerie, par exemple, devient beaucoup plus chère parce que ces fours fonctionnent au gaz et, de toute façon, doivent fonctionner jour et nuit pour être rentables. Pendant ce temps, les coûts de la main-d'œuvre s'envolent. Les produits deviendront plus chers, et les consommateurs devront l'accepter. Nous faisons tout notre possible pour y faire face, car nous voulons évidemment continuer à offrir aux gens des créations nouvelles et de qualité à des prix acceptables. La nouveauté et l'innovation vont de pair chez Flamant. Les classiques restent présents, bien sûr, mais nous les complétons par des produits contemporains ou nous présentons les classiques d'une manière différente, dans une robe différente et dans une couleur différente. Flamant a toujours opté pour un programme plutôt monochrome. Cela reste important, mais nous nous concentrons désormais aussi sur la couleur. Les gens veulent cela parce que c'est ce qu'ils voient dans le monde de la mode, qui, comme mentionné précédemment, est une importante source d'inspiration pour nous.»

Jusqu'à présent, nous avons parlé de l'intérieur, mais Flamant est également actif dans le jardin avec une belle collection de meubles et d'accessoires d'extérieur. «Ici aussi, nous restons à l'affût des nouveaux matériaux, comme notre collection jardin récemment lancée, qui est totalement résistante à l'eau. En matériau synthétique de haute qualité qui ne se distingue pas ou peu des matériaux naturels. Ce n'est pas un hasard, c'est le résultat de notre quête incessante de nouveaux matériaux et de nouvelles techniques. Notre collection extérieure est non seulement résistante aux intempéries, mais aussi très confortable, tant sur le plan de l'ergonomie que de la santé. De nombreuses personnes souffrent d'allergies et nous en tenons compte lors du choix des tissus pour le revêtement de nos meubles, tant à l'intérieur qu'à l'extérieur. Parce que le monde d'aujourd'hui se reflète toujours dans nos salles d'exposition.

**Plus d'informations:** [www.flamant.com](http://www.flamant.com)  
**Points de vente:** [www.shop.flamant.com](http://www.shop.flamant.com)

# IMMO NOBELS



A l'écoute  
du client



Marketing  
ciblé



Photographie en drone sur  
360° avec enregistrement



Grande liste de  
clients en attente



Suivi  
administratif



Équipe  
spécialisée

**VENDRE  
VOTRE MAISON  
RAPIDEMENT ?**

**Prenez vite contact  
avec nous !**

**055 30 92 90**



**NOUS SOMMES À LA RECHERCHE DE  
MAISONS À VENDRE DE TOUTE URGENCE**  
pour notre clientèle en attente !

☎ 055 30 92 90  
✉ [info@nobels.be](mailto:info@nobels.be)  
👉 [www.nobels.be](http://www.nobels.be)

**IMMO NOBELS**  
Nous vendons également votre propriété

# Minerva Bike Outlet

Bergiestraat 32  
(zone industrielle Ieperleekanaal)  
B-8900 Ypres (Ieper)  
(suivre zone F3)  
[www.minerva.be](http://www.minerva.be)

- Choix d'accessoires pour vélos, vêtements pour cyclistes, équipements de fitness, scooters 50 CC...
- Excellent service après-vente
- Plus de 10 000 vélos en stock
- nous acceptons les éco-chèques
- Reprise possible de votre ancien vélo à l'achat d'un nouveau vélo
- livraison gratuite à domicile



Pour plus d'informations et pour fixer un rendez-vous, téléphonez au 057/362740 ou envoyez un mail à [info@minerva.be](mailto:info@minerva.be)

## VENTE DIRECTE AU CONSOMMATEUR

Heures d'ouverture: lu-ma-me-ve-sa  
de 10h. à 12h. et de 13h. à 18h.

### VÉLOS ÉLECTRIQUES

Avec 3 ans de garantie totale

À PARTIR DE  
€ 695



### VÉLOS DE COURSE

À PARTIR DE  
€ 299



### SCOOTER ÉLECTRIQUE

À PARTIR DE  
€ 1.695



### MAILLOT OU CUISSARD DE COURSE

À PARTIR DE  
€ 14,95

### VÉLOS DE VILLE

À PARTIR DE  
€ 149

Minerva

andrea  
Iaffi

PRORACE de Naeminck

Scoppio

## DESIGN DE MEUBLES MODERNES AVEC CONSEILS ET ASSISTANCE

### LA QUALITÉ ET LE SERVICE NE CONNAISSENT PAS DE LIMITES CHEZ DU FOSSÉ À BRUGES

Depuis quatre générations, l'entreprise familiale brugeoise du Fossé est la maison de confiance pour le mobilier, le design, la décoration intérieure et l'aménagement complet de la maison. «Tout est possible, le choix est énorme», explique Alexandre du Fossé. «L'aménagement complet de maisons, d'appartements, de bureaux, d'établissements de gastronomie et de magasins est l'un de nos points forts et peut être considéré comme l'une des spécialités de la maison. Un facteur important de notre philosophie d'entreprise est la très grande importance que nous accordons aux conseils et à l'orientation personnels, associés à la qualité.»

*Texte: Wim Vander Haegen - photos: Du Fossé*



## QUATRIÈME GÉNÉRATION

«L'histoire de du Fossé remonte à loin et a commencé avec mon arrière-grand-père Constant du Fossé, qui a débuté comme fabricant de meubles à Sluis en 1896. Deux de ses fils: Johannes et Julien Constant (mon grand-père) ont poursuivi l'activité et ont créé ensemble une fabrique de meubles. Autour de la Seconde Guerre mondiale, les frères ont suivi chacun leur propre chemin. Johannes a continué avec la fabrique de meubles, qui produisait des meubles d'époque en chêne massif et employait de nombreux sculpteurs brugeois, tandis que mon grand-père Julien Constant a lancé le magasin de meubles. Julien Constant a eu six enfants, dont quatre frères: Connie, Juliën, Janneman et mon père Cor. Mon père Cor a ouvert le premier magasin de meubles modernes à Bruges (1960), sur l'Eiermarkt, au cœur de Bruges. En 1997, notre salle d'exposition a déménagé à Academiestraat 7 et 9. Au début des années 2000, nous avons agrandi notre salle d'exposition avec les locaux adjacents de l'Academiestraat 3, également connus sous le nom de #driepandenvolmooienbijzonder.

Entre-temps, en tant que quatrième génération, j'ai repris le magasin de mon père, mais malgré son âge respectable - il est né en 1941 - il est toujours activement impliqué dans l'entreprise. Raoul (neveu), le fils de Juliën, dirige à son tour le magasin de Sluis. Bien que nous ayons le même nom, nous sommes deux entreprises différentes. Nous ne travaillons ensemble que pour le transport.

Alexander ne peut pas encore assurer si une cinquième génération est en route.



Ses deux filles, Axelle et Léontine, ont montré un certain intérêt, mais sont encore trop jeunes pour faire un choix définitif. Nele Vanhaelewijn, l'associée d'Alexander, a récemment rejoint cette entreprise dynamique.

## TOUT SOUS UN MÊME TOIT

Une visite du magasin de 650 m<sup>2</sup> à Bruges montre que du Fossé est synonyme d'une large gamme de meubles et de produits dérivés tels que des accessoires, des tapis, des rideaux, etc. «Lorsque le client nous contacte, il est tout d'abord important d'apprendre à connaître ses idées et ses souhaits spécifiques. Il peut s'agir de l'achat d'un nouveau salon, mais aussi de projets tels que l'aménagement complet d'un bureau, d'une maison de campagne, d'un établissement de restauration, etc. Grâce à notre approche personnelle et individuelle, le client n'a souvent qu'un seul point de contact avec nous et la communication se fait sans problème. Notre conversation avec le client a généralement lieu dans le magasin, mais peut tout aussi bien se dérouler au domicile des gens. Ainsi, nous pouvons nous faire une bonne idée de ce qui est possible sur place et, si nécessaire, nous cherchons à créer





une harmonie entre le nouveau mobilier et les éléments existants qui doivent être conservés. Une fois que nous connaissons les souhaits du client, cela se traduit par un avant-projet, que nous appelons « mood board », incluant des conseils sur les couleurs, ce qui est également l'un de nos points forts. Nous disons: choisissez d'abord les meubles et ensuite nous cherchons les couleurs appropriées pour la finition des murs, des portes et des plafonds. De cette façon, nous essayons de faire correspondre le moins cher avec le plus cher et non l'inverse. Nous finalisons toujours en concertation avec le client, y compris en termes de budget. Grâce à nos années d'expérience et à notre savoir-faire, nous savons également à quel point le confort des sièges est important et nous pouvons guider nos clients dans le choix du bon mobilier, adapté à leurs souhaits personnels. La livraison et l'installation sont toujours effectuées sur rendez-vous par notre propre service d'installation et sont gratuites dans tout le Benelux.»

## AU BAS DE L'ÉCHELLE

Alexander a suivi plusieurs cours, notamment d'ébénisterie et de restauration de meubles, de commerce de meubles, de design et de décoration intérieure, et a commencé au bas de l'échelle. «Enfant, je m'intéressais beaucoup au travail de mon

père et je me trouvais souvent dans le magasin. J'ai absorbé toutes les informations sur le mobilier et la décoration d'intérieur comme une éponge et ces connaissances me sont toujours utiles au quotidien... Au début des années 90, j'ai commencé à placer et à monter des meubles, un service que nous offrons encore aujourd'hui. Non seulement j'ai livré les meubles, mais j'ai également inscrit sur ma liste de choses à faire les rideaux et les revêtements de sol tels que le linoléum et la carpepe. J'ai ainsi appris à connaître les tenants et les aboutissants de l'entreprise, ce qui est, bien sûr, très utile pour parler à des clients potentiels.

Notre méthode de travail, y compris notre propre service de livraison, s'accompagne invariablement de conseils constants de la part de nos propres collaborateurs, qui ont tous une grande expérience et sont experts dans les différents aspects de l'ameublement.»

## GRANDES MARQUES RENOMMÉES

Du Fossé aime souligner que tout est fait sur mesure ou adapté aux souhaits du client. «Nous sommes un magasin de meubles qui garantit des meubles et des accessoires de haute qualité avec une finition durable raffinée et élégante. La qualité des matériaux, malgré leur simplicité parfois apparente, est et reste un facteur



auquel nous sommes très attentifs. Nous travaillons depuis très longtemps avec des marques de renom telles que Durllet, Pastoe, Auping et Leolux, avec lesquelles nous entretenons une excellente relation depuis 54 ans. Nous travaillons également avec Jori depuis plus de 30 ans. Nous sommes une entreprise fondée sur des relations à long terme basées sur la confiance.

D'autre part, nous restons naturellement à l'écoute et travaillons également avec de jeunes designers prometteurs. Tous ceux qui connaissent du Fossé savent que nous mettons l'accent sur un design de mobilier moderne et intemporel et sur une large gamme de produits, afin de pouvoir conseiller toute personne qui nous rend visite sur le bon aménagement intérieur à tous égards. Nous veillons également à ce que nos produits soient très exclusifs et ne puissent être trouvés dans aucun autre magasin de meubles. Nous pouvons également conseiller le client sur l'éclairage.»

## UN NOM CONNU DANS LE PAYS ET À L'ÉTRANGER

Grâce à sa bonne réputation, le nom du Fossé est devenu un nom familier dans le secteur du meuble, même bien au-delà de Bruges. «Les gens nous connaissent et viennent parfois de loin pour nous rendre visite. Nous livrons et plaçons des meubles dans tout le Benelux et avons aussi régulièrement des livraisons en dehors du Benelux. Bruges est une ville qui attire de nombreux touristes internationaux. Le monde entier vient à Bruges. Notre magasin est stratégiquement situé dans le centre historique, à deux pas du marché, ce qui signifie que de nombreux étrangers nous connaissent et choisissent des meubles ici. Cela peut paraître surprenant, mais il ne faut pas oublier que nous, au Benelux, sommes «un peu gâtés» par les différents styles de meubles qui sont exposés ici. Il n'est pas rare qu'un Anglais, un Français ou un Américain entre et découvre ici des choses qu'il n'a pas chez lui. Nous réalisons également des projets à l'étranger. Cet été, par exemple, nous emmenons nos deux camions en France pour aménager un château de fond en comble. En fait,



nous faisons tout, d'une petite maison à Bruges à un appartement sur la côte et même une villa à Monaco. Notre clientèle se compose principalement de personnes de plus de 40 ans, mais les jeunes attachent également une grande importance à un bel intérieur et aiment économiser pour une pièce design qui durera des années et gardera sa valeur.»

## SERVICE AVANT, PENDANT ET APRÈS

Le service après-vente fait également partie du service. «Les marques avec lesquelles nous travaillons ont toutes un bon service après-vente, mais dans tous les cas, nous sommes le point de contact et nous résolvons toutes les questions, car c'est aussi une bonne publicité pour notre entreprise.»

Nous voulons servir les gens non seulement avec notre service, mais aussi avec notre expertise et notre accessibilité. En décembre, par exemple, le marché de Noël et les achats de Noël associés à Bruges attirent toujours beaucoup de monde. C'est pourquoi nous organisons chaque année un mois portes ouvertes et nous sommes également ouverts le dimanche après-midi. Un inconvénient possible de notre emplacement est que nous n'avons pas de parking à la porte, mais si les gens le veulent, nous pouvons trouver un moyen de contourner cela. Nous nous assurons qu'ils peuvent se garer gratuitement dans les rues avoisinantes et nous leur envoyons un code par e-mail ou par SMS pour qu'ils puissent se garer pendant quatre heures et avoir suffisamment de temps pour essayer et choisir les meubles. Même pour les personnes qui habitent près de Bruges et qui ne sont plus assez mobiles pour venir à Bruges en voiture, nous faisons parfois un petit extra: nous venons les chercher et les déposons juste devant la porte. Et qu'ils aient acheté ou non, nous les ramenons également chez eux après leur visite.»

## RÉNOVATIONS MAJEURES

La boutique du Fossé est installée dans trois bâtiments majestueux et adjacents de l'Academiestraat, dans le centre de Bruges. «La salle d'exposition se trouvait à Eiermarkt 1. Nous y avons loué pendant 36 ans jusqu'à ce qu'on nous dise que le loyer allait être triplé. En 1997, nous avons alors pu acheter l'un



des locaux où nous sommes actuellement logés, qui date d'ailleurs de 1603, et louer les maisons adjacentes. Plus tard, nous les avons également achetées et les avons entièrement rénovées pour en faire un ensemble cohérent, y compris l'espace d'exposition au sous-sol, qui a été construit à l'origine en 1714. Il y avait un appartement à l'étage que nous avons également transformé en salle d'exposition. Nous avons procédé à une importante rénovation architecturale et l'avons ouvert depuis le rez-de-chaussée pour en faire un magasin beau et agréable à regarder.

**Nous vous souhaitons la bienvenue, n'hésitez pas à passer nous voir... votre intérieur en bénéficiera certainement.**

**Plus d'informations: [www.dufosse.be](http://www.dufosse.be)  
Academiestraat 3, 7 en 9 - 8000 Brugge  
T +32 (0)50/33 84 24  
E [dufosse@dufosse.be](mailto:dufosse@dufosse.be)  
FB @dufosse设计meubelen  
IG @du\_fosse.brugge**

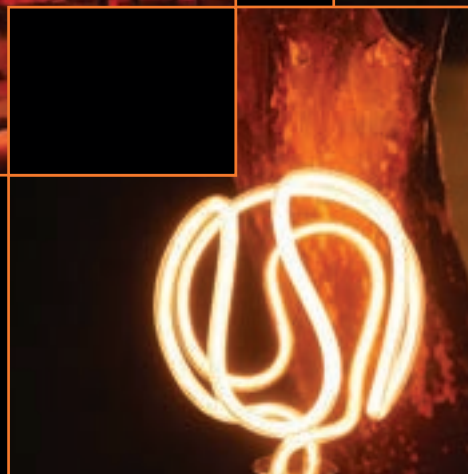


## DecoLight-rent shines a new light on easy access design

En plus de proposer les toutes dernières collections et la plus grande offre de luminaires design, DecoLight-rent soutient aussi votre campagne en transposant votre produit, votre logo ou votre projet en luminaire aux formes sensationnelles. Grâce à notre collaboration avec des producteurs et designers récompensés de technologies LED, nous sommes en mesure de concevoir et produire pour vous la lampe parfaite, et ce même à très peu d'exemplaires. En tant que fournisseur unique au Benelux, DecoLight-rent vous propose aussi de louer facilement des luminaires design exclusifs à court comme à long terme. Événements, Horeca, entreprises, architectes d'intérieur, maisons témoins, sociétés techniques... peuvent compter sur une offre inédite de produits d'exception à des prix abordables! DecoLight-rent jette effectivement un nouvel éclairage sur le design abordable.



foto's realisatie: BAM-congres - Expo - Brussel



DECO  
LIGHT  
RENT

## DE BOSBEKE

### FABRICATION EN CHÊNE MASSIF

#### LA CUISINE DE VOS RÊVES PREND NAISSANCE À INGELMUNSTER

«Un produit haut de gamme en chêne européen, fabriqué à la main et proposé au meilleur prix possible en éliminant tous les intermédiaires entre le fabricant et le client final ». C'est la meilleure façon de décrire nos cuisines. Kris Callewaert, l'un des gérants de l'entreprise de Bosbeke à Ingelmunster, dirigée par deux couples de frères, résume en deux phrases ce qu'est son entreprise, qui a récemment investi dans un showroom à l'expérience unique.

*Texte: Jan Hoffman - photos: De Bosbeke*







## CELA A COMMENCÉ AVEC QUATRE FRÈRES

Pour comprendre la façon dont une entreprise familiale aborde le présent, il faut remonter dans le passé. Pour le tout début du Bosbeke, nous voyageons dans le temps. Jusqu'en 1962, lorsque quatre frères partageant une même passion pour le bois créent une usine de sièges avec son propre atelier: de Bosbeke.

Les quatre frères - Etienne, Guido, Maurice et Wilfried Callewaert - ont une affection particulière pour le bois de chêne et ils transmettent cette préférence à la deuxième génération, qui dirige actuellement de Bosbeke. Maurice et Wilfried ont chacun deux fils pour s'occuper de la succession. D'un côté Kris et Andy, de l'autre Dirk et Robrecht. Les quatre frères d'autrefois sont devenus deux paires de fils et de cousins.

«Seul le produit final a changé», explique Kris Callewaert. «Les sièges d'antan ont fait place aux cuisines, salles de bains, dressings, portes et tables sur mesure. «C'est le résultat de quelques petits changements de direction dans le passé. Par exemple, en 2005, nous avons créé une société sœur pour les meubles de salle de bains (OAK4U), avec laquelle nous avons principalement

travaillé pour le marché de gros. En 2014, le nom original de l'entreprise a changé pour devenir de Bosbeke. De Bosbeke est responsable des cuisines et de toutes sortes de travaux sur mesure, destinés à l'utilisateur final, et nous sommes en train de développer cette partie de l'entreprise. On pourrait dire que 70 % du travail dépend actuellement de la société de Bosbeke, orientée vers les consommateurs, et 30 % de la société Oak4U, orientée vers les professionnels.»

## HONNÊTETÉ, HONNÊTETÉ ET HONNÊTETÉ

Nous sommes particulièrement sensibles à l'approche de Bosbeke. Après tout, cette approche peut servir d'exemple à la façon dont l'entreprise familiale voit son propre rôle. Qui que vous soyez en tant que client, chez de Bosbeke vous vous retrouvez avec des personnes qui s'engagent à être honnêtes tout au long du cycle de conception. Et ne vous attendez pas à voir des dames et des messieurs sur leur 31, car à Ingelmunster, les patrons retroussent aussi leurs manches dans l'atelier...

«Le consommateur doit en avoir pour son argent, quel qu'il soit. Rien que cela signifie que vous devez offrir un produit honnête. Et nous allons loin dans l'équité. Prenez les récentes augmentations du prix du bois. La plupart des concurrents les ont rapidement répercutés sur leurs clients, mais nous avons choisi de faire exactement le contraire. Toute personne qui signe un devis avec nous pour un certain prix peut être sûre qu'elle ne se verra pas présenter une facture finale plus élevée à la livraison. Après tout, il n'est pas acceptable que nous fassions soudainement payer beaucoup plus cher du bois que nous avons acheté à un certain prix!

«Ce qui compte pour nous est très simple. Nous ne fournissons que de la qualité et nous le faisons avec un nombre fixe de personnes qui travaillent aux côtés des gestionnaires. Ces personnes se voient accorder la responsabilité de leur travail et doivent se sentir bien dans leur peau. Ce n'est peut-être pas un hasard si, contrairement à la plupart des autres entreprises, nous n'avons pratiquement pas de rotation de personnel et pouvons conserver le savoir-faire en interne.»









## PAS DE CROISSANCE POUR LE PLAISIR DE LA CROISSANCE

«Pas de croissance pour le plaisir de la croissance; la seule croissance que nous recherchons est celle de la qualité. C'est aussi la raison pour laquelle nous avons récemment investi massivement dans une toute nouvelle salle d'exposition, où nous mettons tout en œuvre pour montrer ce dont nous sommes capables. Grâce à ce showroom, les gens n'ont plus besoin de se rendre dans toutes sortes de foires commerciales; chez nous, ils peuvent littéralement voir toutes les possibilités, sans que nous nous contentions de proposer des gadgets numériques de toutes sortes. Non, il s'agit de montrer l'artisanat du chêne massif. Ce savoir-faire artisanal s'accorde parfaitement avec notre bois préféré, le chêne. Il s'agit d'un type de bois à croissance lente, et les matériaux de qualité inférieure n'ont donc pas leur place ici. En tant que client, vous pouvez immédiatement sentir la différence dans notre salle d'exposition, et si vous le souhaitez, nous serons heureux de vous emmener dans l'atelier, où vous pourrez littéralement sentir le chêne! Cette matière première de haute qualité, combinée à un savoir-faire artisanal et à la meilleure installation possible, voilà ce qu'est de Bosbeke.

## TROIS TYPES DE FINITION

Comme chacun sait, les produits en bois massif peuvent être assez chers, même si vous réduisez la chaîne logistique au minimum. C'est pourquoi de Bosbeke propose trois types d'armoires de finition, chacune ayant le même look. Après tout, la finition est toujours constituée de bois massif.

«Nous essayons de maintenir un prix aussi acceptable que possible, en planifiant le travail de manière optimale. Tout est fait selon la règle du 80-20. Les travaux standard, comme l'intérieur d'une armoire, ne nécessitent pas de travail manuel. Nous nous y attaquons donc avec des machines CNC préprogrammées et contrôlées par ordinateur. Le savoir-faire se trouve dans les 20 % restants, où nos collaborateurs démontrent ce dont ils sont capables.»

«Le produit final le plus cher est bien sûr la cuisine entièrement solide, mais quiconque vient chez nous ne doit pas nécessairement choisir cela. Nous proposons trois types de finition, la plus économique étant celle avec stratifié à l'intérieur et le modèle intermédiaire utilisant un placage en MDF. L'apparence des ar-



moires est la même au final, seul le meilleur chêne possible est utilisé. Du chêne français que notre propre équipe d'acheteurs achète sur le tronc, avec notre propre sciage.

## PLUS QUE DES CUISINES

Il est clair que le produit le plus important fabriqué à Ingelmunster est la cuisine. Mais il y a plus que cela. Les préparatifs sont déjà en cours pour se concentrer davantage sur les salles de bains et - bien sûr - sur l'ensemble des intérieurs. Ce qui est actuellement encore un produit standard sous OAK4U et destiné à la vente en gros, sera abordé de la même manière que la cuisine. Très bientôt, la salle de bains sera fournie directement du fabricant au consommateur.

«C'est en fait une étape logique», conclut Kris Callewaert. «Dans la salle de bains et dans l'intérieur également, l'utilisation du

bois massif est parfaitement possible. Ce que nous allons faire, c'est jouer notre meilleur atout ici aussi: notre savoir-faire. Ainsi, nous pouvons servir le consommateur dans les moindres détails et répondre à ses souhaits les plus individuels. Nous y travaillons en détail et nous communiquerons bientôt largement à ce sujet.»

Pour en savoir plus: [www.debosbeke.be](http://www.debosbeke.be)



# TenSen

Joallerie

info@tensen.be | www.tensen.be

LE TEMPS.  
NOTRE MÉTIER  
DEPUIS 1962



Distributeur Officiel de marques de montres exclusives.

- » Spécialiste en Editions Limitées et Numérotées
- » Savoir-faire et connaissances approfondies
- » Point de service agréé et réparations

TenSen Joallerie | Huidevettersstraat 46 | 2000 Anvers | +32 (0)3 231 98 98  
TenSen Exclusive | Schuttershofstraat 2 | 2000 Anvers | +32 (0)3 231 98 99

## Abitare, votre conception totale



Derrière Abitare se cache une équipe d'architectes d'intérieur qui vous guide dans vos choix pour l'ensemble de votre intérieur. Ensemble, nous créons la maison de vos rêves, voilà Abitare Mooi Wonen..

Puntstraat 2 | 2440 Geel  
Bredabaan 737 | 2930 Brasschaat  
Brugstraat 34 | 2820 Bonheiden  
[abitare.be](http://abitare.be)

**ABITARE**  
MOOI WONEN