

cuore SPORTIVO

The Belgian independent magazine
for Alfa Romeo owners and enthusiasts



Think happy thoughts,
doe wat je gelukkig maakt
en pluk elke dag.

VALÉRIE VANDEN BERGHE
BOSSLADY VAN
VALÉRIE LINGERIE & NIGHTWEAR
EN TROTSE MAMA VAN ESTÉE





Belgische brillencollectie met een inspirerende boodschap.

ONTDEK DE VERHALEN VAN VALÉRIE EN ANDERE STERKE VROUWEN
WWW.WOLFIN-EYEWEAR.BE



BOSE

Even better all together

Every speaker and soundbar in the Bose smart speaker family works together, so you can add more whenever you're ready. And with voice assistants built into each product, you have instant access to all your music—hands-free. Bring all your entertainment to life—music, movies and TV—in any room you want.



Music and voice assistant services may vary and may not be available in all languages and countries. A home Wi-Fi® network and Internet access are required. Bose is a trademark of Bose Corporation. Wi-Fi® is a registered trademark of Wi-Fi Alliance®.

Audiomix

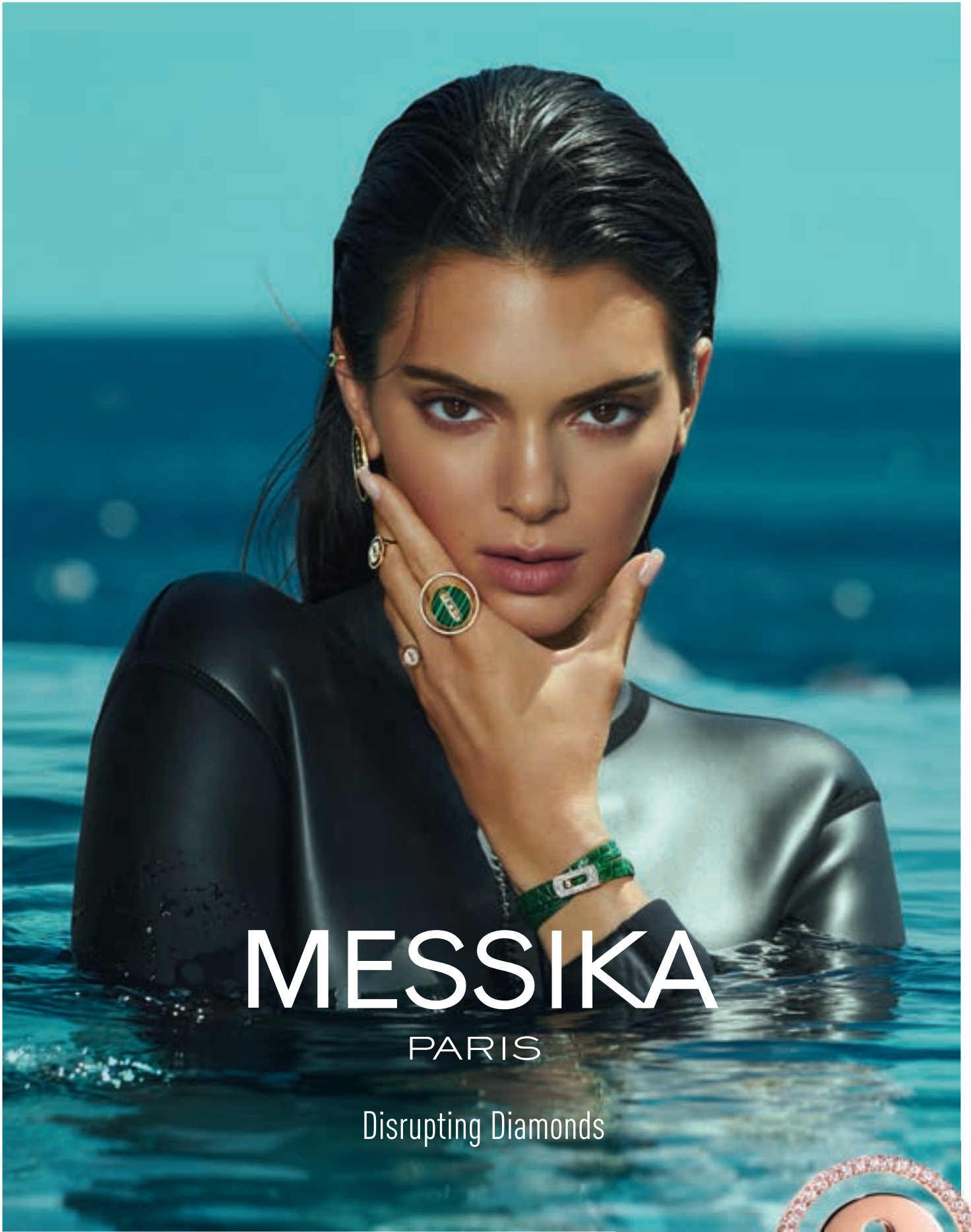
Liersesteenweg 321
3130 Begijnendijk (grens Aarschot)
016 56 10 62 - www.audiomix.be

diMonaco

Stationsstraat 66
9100 Sint-Niklaas
03 776 24 40 - www.dimonaco.be

Vermeersch Hifi TV

Vooruitgangstraat 3B
8900 Ieper
057 20 73 26 - www.vermeerschhifitv.be



MESSIKA

PARIS

Disrupting Diamonds



VANHOUTTEGHEM
TIME & JEWELRY

DAMPOORTSTRAAT 1-3 | GENT | +32 9 225 50 45
WWW.VANHOUTTEGHEM.COM



inhoud

THE BELGIAN INDEPENDENT MAGAZINE FOR ALFA ROMEO OWNERS AND ENTHUSIASTS

- 08** _____ ALFA ROMEO ONTHULT NIEUWE MERKIDENTITEIT IN MILAAN
- 16** _____ ALFA ROMEO TONALE IN DE KIJKER OP DE 40E EDITIE VAN DE 1000 MIGLIA
- 22** _____ AUTOWORLD PAKT UIT MET NIEUWE THEMATENTOONSTELLING
- 34** _____ FORMULA 1 BELGIAN GRAND PRIX
- 42** _____ DE BESTELLINGEN VOOR DE ALFA ROMEO TONALE
MET DIESELMOTOR GAAN VAN START
- 50** _____ AFRIKA'S MEEST EPISCHE BERGBEKLIMMINGEN KILIMANJARO,
RWENZORI, MT KENIA EN MEER
- 60** _____ CHARRELL HOME INTERIORS CREËERT EEN WARM THUISGEVOEL
- 70** _____ BEATS OF GOLF
- 78** _____ CELINE ROELENS GEEFT KLEUR AAN GENTSE JUWELENSCÈNE
- 86** _____ FLAMANT MAAKT VAN ELK HUIS EEN THUIS
- 94** _____ KWALITEIT EN SERVICE KENNEN GEEN GRENZEN BIJ DU FOSSÉ IN BRUGGE
- 100** _____ DE BOSBEKE - MASSIEF EIKEN VAKMANSCHAP



Alfa Romeo
mindmo

WEB W
SINGHA
WEB W

ORLEN

Hyland

adara

ACE



ACE

PATH

ORLEN

PATH

VAULD

Hyland

ORLEN

ORLEN



MERIN

MERIN

MODERNE

AMX



ALFA ROMEO ONTHULT NIEUWE MERKIDENTITEIT IN MILAAN

Om de commerciële lancering van de Tonale op de belangrijkste Europese markten te vieren, vond gisteren in Milaan de inhuldiging plaats van de nieuwe Alfa Romeo flagship store van Stellantis & You Sales & Services. Gelegen in de stad waar het wereldberoemde merk in 1910 werd opgericht, is het de eerste showroom ter wereld waar de nieuwe merkidentiteit wordt gepresenteerd: een herinterpretatie van de klassieke stijl van het merk in een eigentijdse toon.

Bron: Stellantis



Symbolisch gelegen op dezelfde plaats waar in 1910 de Portello stond, de eerste productielocatie van Alfa Romeo, waren we vandaag getuige van het begin van een nieuw en belangrijk hoofdstuk in de geschiedenis van het merk. De dag bevestigde ook de onlosmakelijke band tussen Alfa Romeo en de wereldhoofdstad van Italiaanse mode, design en creativiteit. Beide merken zijn inderdaad symbolen van Italiaanse uitmuntendheid en voeden elkaar, waarbij ze putten uit hun roemrijke verleden om te bouwen aan een duurzamere, technologische en gedurfde toekomst. De focus blijft echter liggen op mensen, hun passies en hun inspiraties. Daarom biedt Alfa Romeo een meeslepende klantenervaring die zijn waarden en toekomstvisie in de verf zet.

Met zijn moderne en lineaire design is de nieuwe Alfa Romeo flagship store een minimale en technologische ruimte waarin de elementen harmonieus samengaan. Aan de buitenkant van de structuur worden de bezoekers begroet door het traditionele cursieve schrift boven hen en een grote rode reflecterende totempaal bij de ingang die conceptueel bijdraagt tot een viscerale ervaring. De klant wordt weerspiegeld in dit object dat de waarden van het merk vertegenwoordigt, waardoor een soort symbiose ontstaat tussen de "stam" en deze nieuwe Alfa Romeo plaats.

De ruimte is voorzien van het historische "Alfa Rood", een levendige en gedurfde kleur die herinnert aan de viscerale emoties die dit merk sinds 1910 tot een symbool van Italiaanse sportieve adel hebben gemaakt. De levendigheid van rood wordt gecombineerd met de elegantie van grijs, dat in zijn vele schakeringen het premium karakter van het merk en de recordtechnologie van het Alfa Romeo-gamma tot uitdrukking weet te brengen. Het is deze combinatie van Passie en Innovatie die dit Italiaanse merk zo bijzonder en zo belangrijk maakt in het premium cluster van Stellantis.

Geïnspireerd door de natuur worden in de interieurs van de showroom materialen gecombineerd met unieke tactiele effecten, innovatieve texturen en kleuren die doen denken aan het oxidatieproces van materialen. Zo wordt rood een spetter van magma tussen de rotsen, terwijl warmrode LED's alle tentoonstellingsruimten verlichten. De schoonheid en kracht van de natuur worden tentoongesteld en zijn perfect geïntegreerd met het digitale en de technologie, een ander onderscheidend kenmerk van de nieuwste generatie Alfa Romeo's. Eenmaal binnen kunnen bezoekers genieten van een boeiende en meeslepende ervaring door vrijelijk de verschillende delen van de showroom te bezoeken.



In de lounge ruimte bijvoorbeeld kan men de legendarische geschiedenis van het merk ontdekken door in verschillende boeken te bladeren, koopwaar te kopen of gewoon te ontspannen in het café. De zone "Join the Tribe" is een portaal naar de toekomst van het merk, waar u de volgende Biscione releases kunt bekijken en u deel kunt voelen van de Alfa Romeo "tribe", die speciale gemeenschap die de waarden van het merk deelt. Tenslotte is er in de nieuwe showroom een privé-gedeelte om te winkelen en een ruimte voor de dienst na verkoop, een andere sleutelfase van de klantenervaring van Alfa Romeo, met specifieke uren om aan alle wensen van een premiumklant tegemoet te komen.

De onbetwiste ster van de Milanese flagship store is de nieuwe Alfa Romeo Tonale, de eerste geëlektrificeerde compacte SUV in zijn geschiedenis. Italiaans design, recordbrekende technologie, elektrificatie, ongeëvenaarde rijdynamiek en klantgerichtheid zijn de vijf hoekstenen van de Tonale, een strategisch model dat de metamorfose van het merk markeert naar een nieuw tijdperk van connectiviteit en elektrificatie. Pour célébrer le lancement commercial de la Tonale sur les principaux marchés européens, l'inauguration du nouveau flagship store Alfa Romeo de Stellantis & You Sales & Services a eu lieu hier à

Milan. Situé dans la ville où la marque de renommée mondiale a été fondée en 1910, c'est le premier showroom au monde à présenter sa nouvelle identité de marque: une réinterprétation du style classique de la marque dans une tonalité contemporaine.

Francesco Calcara, Senior Vice President Global Marketing en Communicatie Alfa Romeo:

"De inhuldiging hier in Milaan van 's werelds eerste flagship shop met de nieuwe merkidentiteit is een cruciaal moment voor ons en een kans om de wereld te inspireren vanuit Italië door trouw te blijven aan onze roots. Met de Tonale ondergaat Alfa Romeo een radicale revolutie op weg naar een nieuw tijdperk van connectiviteit en elektrificatie. Deze "metamorfose" geldt niet alleen voor producten en technologie, maar herdefinieert de hele klantenervaring, met inbegrip van de kwaliteit van de dienstverlening en de merkidentiteit. Alfa Romeo wil zijn klanten meeslepende ervaringen bieden, overal waar ze met het merk in contact komen. Dit begint bij onze dealers, waar klanten het hele ecosysteem van het merk kunnen verkennen en zij een premium aankoopervaring kunnen beleven."



dekeyzer

finesse in keuken en interieur

Menen | Industrielaan 55, +32 (0)56 52 13 40
Roeselare | Diksmuidsesteenweg 370c, +32 (0)51 26 06 80
Waregem | Stationsstraat 38a, +32 (0)56 28 02 70
Sijsele | Dorpstraat 175a, +32 (0)50 73 46 17
Sint-Martens-Latem | Kortrijksesteenweg 1, +32 (0)9 241 54 54
Kruisem | Kruishoutemsesteenweg 267, +32 (0)9 398 74 90
Boortmeerbeek | Leuvensesteenweg 74a, +32 (0)15 67 64 01



Meer realisaties op www.dekeyzer.be



GOMMAIRE Concept Store Natiënlaan 203, 8300 Knokke-Heist +32 (0)50 69 59 30 | **MAISON**
LIE Kapelsestraat 61a, 2950 Kapellen +32 (0)478 54 50 19 | **T HOOGHEUYS** Hoogveldstraat 14,
3640 Kinrooi +32 (0)89 85 75 02

WWW.GOMMAIRE.COM


GOMMAIRE
organic living



zorgeloos zien



ZEISS VISION CENTER Annys Asse viert dit jaar **30 jaar ervaring en expertise** in **kwalitatieve oogzorg** met één doel voor ogen: **zorgeloos zien**. Uitgerust met de vooruitstrevende technologie van Zeiss© bieden wij u een **oplossing voor elk zichtprobleem**, volledig op uw maat en volgens uw noden.

Naast een **ruime keuze** aan brilmonturen, glazen en contactlenzen kan u in onze nieuwe **Precious Room** ook terecht voor Bespoke Eyewear, een **high end en tailormade gamma** van exclusieve monturen. Verder vindt u in ons aanbod ook sportbrillen (op sterkte), kinderbrillen, veiligheidsbrillen en verrekijkers. Kom gerust langs of maak een afspraak, u bent van harte welkom.

ZEISS VISION CENTER

ANNYS ASSE



Kalkoven 63 - 1730 Asse - 0032 2 453 01 79 - zeissvisioncenter.com/asse



CELINE
ROELENS



EXCLUSIEVE JUWELEN
ONTWERPSTUDIO IN CENTRUM
GENT WAAR CREATIVITEIT
EN BELEVING CENTRAAL STAAN.

Openingsuren:
maandag, donderdag,
vrijdag en zaterdag
van 11u tot 18u.

Instagram:
[@celine_roelens](https://www.instagram.com/celine_roelens)

Adres:
hoek Lange Kruisstraat &
Henegouwenstraat
9000 Gent

0475 86 10 24
www.celineroelens.be

ALFA ROMEO TONALE IN DE KIJKER OP DE 40^E EDITIE VAN DE 1000 MIGLIA

De 40e editie van de re-enactment van de 1000Miglia, de "mooiste race ter wereld" volgens Enzo Ferrari, is aan de gang en zal op 15 juni in Brescia beginnen en op 18 juni terugkeren na een stop op enkele van de meest charmante locaties van Italië. De 1000 Miglia, deels race, deels avontuur, zal dit jaar meer dan 400 onbetaalbare oldtimers tellen, waarvan er 118 toebehoren aan Abarth, Alfa Romeo, Fiat en Lancia - een team dat de onbetwiste leider is in de Italiaanse motorsport.

Bron: Stellantis



De 40e editie van de re-enactment van de 1000Miglia, de "mooiste race ter wereld" volgens Enzo Ferrari, is aan de gang en zal op 15 juni in Brescia beginnen en op 18 juni terugkeren na een stop op enkele van de meest charmante locaties van Italië. De 1000 Miglia, deels race, deels avontuur, zal dit jaar meer dan 400 onbetaalbare oldtimers tellen, waarvan er 118 toebehoren aan Abarth, Alfa Romeo, Fiat en Lancia - een team dat de onbetwiste leider is in de Italiaanse motorsport.

Zoals gewoonlijk is Alfa Romeo de ster van het evenement met 50 van zijn voertuigen aan de startlijn, het meeste van alle merken. Daaronder bevinden zich drie modellen uit de privé-collectie van het merk die normaal te zien zijn in het Alfa Romeo Museum in Arese: de 6C 1500 Super Sport uit 1928, de 1900 Sport Spider uit 1954 en de 1900 Super Sprint uit 1956.

Deze drie juwelen van de historische collectie worden aangedreven door uitzonderlijke teams. Achter het stuur van de winnende auto van 2019, de 6C 1500 Super Sport, zit het veelzijdige koppel (in de sport, in het leven en in hun carrière als kinderarts) van Giovanni Mocerì en Valeria Dicembre; terwijl aan boord van de 1900 Super Sprint twee vertegenwoordigers van Alfa Romeo Manufacturing zitten: Francesco Pirozzi, een medewerker van de carrosserieafdeling van de Giambattista Vico-fabriek in Pomigliano en Cristina Posta, een medewerkster van de assemblageafdeling van de fabriek in Cassino; tenslotte vormen Alessandro Alunni Bravi, algemeen directeur van Sauber Motorsport en coureur en sportcommentator Vicki Pirià het team dat in de 1900 Sport Spider zal rijden.

Deze drie buitengewone en ontroerende kunstwerken behoren tot de privé-collectie Heritage, de afdeling van Stellantis die zich toelegt op de bescherming en de bevordering van het historisch erfgoed van Alfa Romeo. De geest waarmee Alfa Romeo de 40e editie van de 1000 Miglia tegemoet treedt, is de geest die het merk sinds zijn ontstaan heeft onderscheiden. Een merk dat sinds 1910 de adel van de sportgeest tot een fundamenteel kenmerk van zijn DNA heeft gemaakt op het gebied van prestaties en competitie.

DE ALFA ROMEO TONALE ZAL AAN HET HOOFD STAAN VAN ALFA ROMEO'S TIJDLOZE JUWELEN

De "tribe" van Alfa Romeo fans heeft onlangs de gelegenheid gehad om de Tonale bij alle Alfa Romeo dealers te ontdekken en te waarderen. In de loop van zijn geschiedenis heeft Alfa Romeo altijd zijn aanzien behouden en zijn roemrijke verleden en onnavolgbare DNA in elk van zijn nieuwe modellen tot uitdrukking gebracht. Dit is de reden waarom elke Alfa Romeo wordt bewonderd, en dit geldt niet alleen voor zijn klassieke auto's, maar ook voor zijn huidige auto's, die zich bij het 1000 Miglia-konvooi zullen aansluiten op zijn reis door de meest tot de verbeelding sprekende landschappen en steden van Italië. Ook de Tonale zal zich op deze wegen begeven en genieten van de warmte en genegenheid waarmee 1000 Miglia-fans het konvooi elk jaar verwelkomen.



1928 ALFA ROMEO 6C 1500 SUPER SPORT

Alle ogen zijn gericht op de Alfa Romeo 6C 1500 Super Sport, waarvan de carrosserie werd gebouwd bij Stabilimenti Farina, als dit ongelooflijke voertuig van het Alfa Romeo Historisch Museum probeert het succes te herhalen dat het had in de edities 2005, 2007, 2008 en 2019 van deze race. Hij zegevierde ook in 2007 en 2008 in de "1000 Millas Sport" in Argentinië. Dit spectaculaire voertuig uit 1928 wordt aangedreven door een 1487 cc zescilinder motor die een maximumvermogen levert van 76 pk bij 4800 tpm en een topsnelheid haalt van 140 km/u. Slechts 31 van deze modellen werden gebouwd tussen 1928 en 1929.

1900 SUPER SPRINT UIT 1956

Deze elegante coupé met Touring-romp is het "gran turismo"-model van de 1900, waarvan de claim "de gezinsauto die races wint" hem beroemd maakte in de jaren 1950. De Alfa Romeo 1900 Super Sprint, met sportieve prestaties die ook nu nog indrukwekkend zijn, is gebaseerd op een korte versie van de carrosserie van de 1900 sedan en heeft een tweeliter viercilindermotor met de voor het merk kenmerkende dubbele nokkenas en een vermogen van 115 pk bij 5.500 tpm. In de jaren 1950 was het gebruikelijk dat Italiaanse topontwerpers het rollende chassis van Alfa Romeo kochten en het aanvulden

met een carrosserie die ze zelf ontwierpen en produceerden. Het meest succesvolle model werd geproduceerd door het Milanese bedrijf Touring, wiens versie van de Alfa Romeo 1900C Super Sprint nog steeds wordt beschouwd als een van de meest evenwichtige en verfijnde coupés die ooit voor de Biscione werden geproduceerd. Tussen 1954 en 1955 werden 300 modellen geproduceerd.

1900 SPORT SPIDER UIT 1954

Dit model, een uiterst zeldzame racespin - er werden er slechts twee gebouwd -, wordt aangedreven door een 4-cilinder "1900" motor met dubbele nokkenas en kan dankzij zijn gewicht van 880 kilogram en zijn bijzonder efficiënte aërodynamica snelheden tot 220 km/u bereiken. De 1900 Sport Spider onderscheidt zich door zijn innovatief design van Franco Scaglione voor Carrozzeria Bertone en is uitgerust met een 5-versnellingsbak en een De Dion-achteras. Zijn prestaties en weggedrag zijn even goed als die van elke moderne auto, met superieure, snel reagerende rijeigenschappen en een grote wegligging. Dit buitengewone voertuig zal worden bestuurd door Alessandro Alunni Bravo, algemeen directeur van Sauber Sport (de partner van Alfa Romeo in het Formule 1 "circus"), en door de jonge coureur en sportcommentator Vicki Piria, die, hoewel nog geen dertiger, reeds een indrukwekkende professionele carrière in de racewereld achter de rug heeft.



VLISSAK VERHULST



Sinds 1970 is Vlassak-Verhulst toonaangevend in exclusieve villabouw en renovatieprojecten. Onze gespecialiseerde ontwerpers en interieurarchitecten delen graag hun vakkennis en ervaring met u, in functie van uw project. Daarom zijn onze klassieke en hedendaagse ontwerpen, keer op keer een toonbeeld van pure klasse met dat extra vleugje charme.



Vlassak-Verhulst
's Gravenhof - Moerstraat 53
2970 's Gravenwezel - België

vlassakverhulst.com
vlassakverhulst
Tel + 32 3 685 07 00



UURWERKEN

Rolex | Cartier | Omega
Chopard | Breitling | Hermes
Tudor | Tag Heuer
Baume & Mercier | Longines

JUWELEN

Chopard | Pasquale Bruni
Messika | Casato | Bigli
One More | Anna Maria Cammilli

Nys Jewelers,
tijdloze traditie
sinds 1946

NYS EXCLUSIVE

—
Lange Steenstraat 20
8500 Kortrijk

NYS BOUTIQUE

—
Korte Steenstraat 9
8500 Kortrijk

www.nys.be

A large, high-contrast black and white close-up of a woman's eye. The iris is replaced by a blue watch face with white numbers and hands. The eye is looking slightly to the right. The background is a soft, out-of-focus skin texture.

TIMELESS
TRADITION

Looking for *inspiration* for your future getaways in Belgium or abroad? Go to emeraudetrip.com



Emeraude **Trip**.com



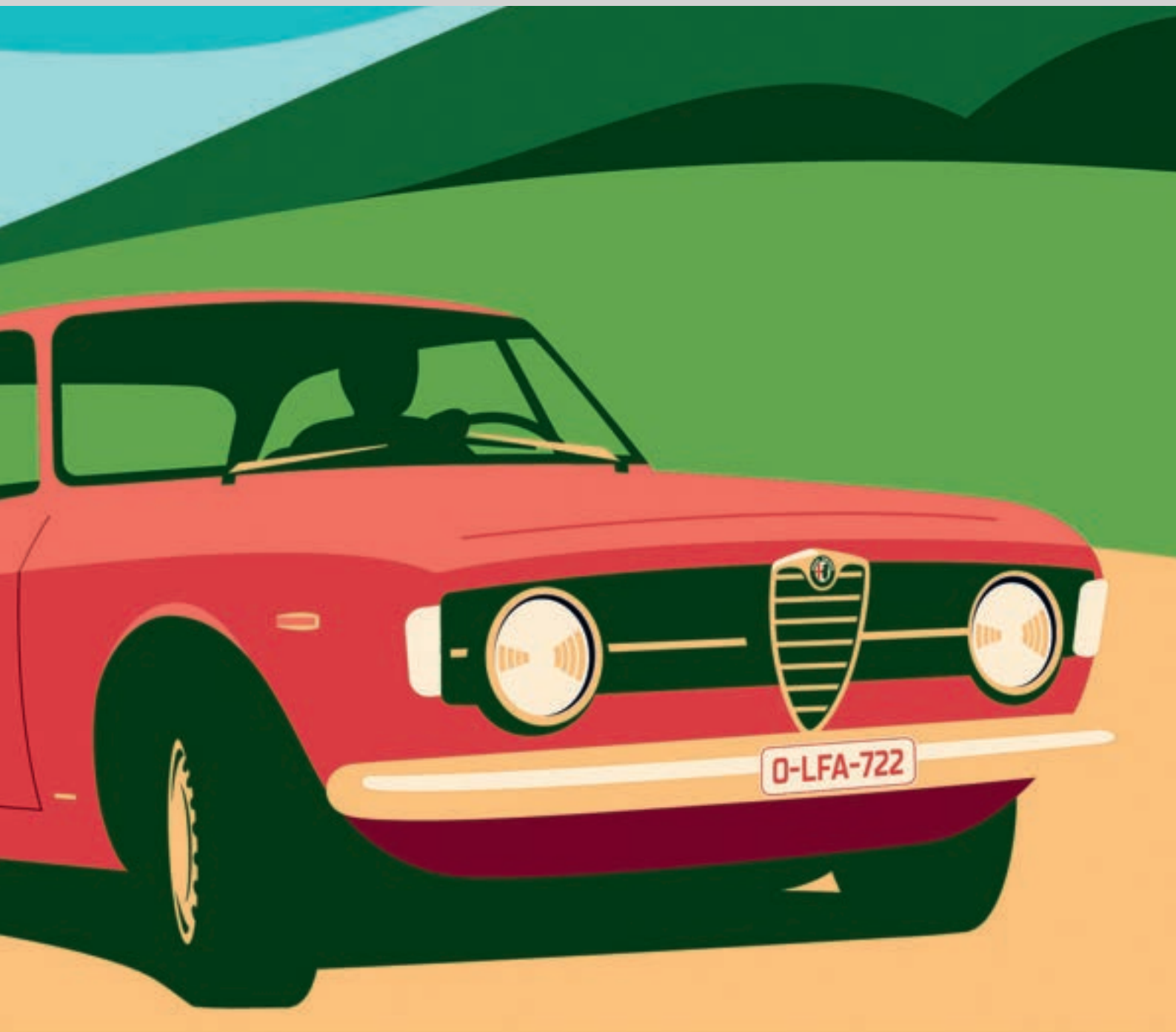
AUTOWORLD PAKT UIT MET NIEUWE THEMATENTOONSTELLING

ALFA STORICO TOONT DE MOOISTE ALFA'S

Met de heropening van de musea en cultuurcentra na Corona, pakt het Brusselse Autoworld geregeld uit met thematentoonstelling of stellen ze een merk in de kijker. Ook deze zomer was dat niet anders, en kon je tijdens juli en augustus naar een merktentoonstelling van het Italiaanse Alfa Romeo.

Tekst: Filip Dewulf







© Francis Vermeulen



© Francis Vermeulen

De tentoonstelling was een samenwerking tussen de Club Quadrifoglio Belgio, het automobielmuseum van Mulhouse, enkele privé-verzamelaars, de Italiaanse verzamelaar Corrado Lopresto en Stellantis Belux, de invoerder van het merk. De lancering van de thematenstoonstelling was gekoppeld aan de Palace and Castles-rit op 3 juli doorheen Brussel en de randgemeenten, waar bij aankomst zelfs een concours d'elegance plaats vond.

50 WAGENS

Op de 1ste verdieping van Autoworld kon je terecht voor een overzicht van de historiek van het Milanese merk, gaande van vooroorlogse, gecommmercialiseerde, competitie tot speciale modellen. Een greep uit het aanbod: een Giulietta Sprint en een Spider, 2600 Sprint en 2000 Spiders doorheen de jaren, een Montreal, Giulia Sprint GT Veloce, Spider Coda Tronca,

GT 1600 Zagato, Giulia GT 1300 Scalino, GT 1300 Junior, GTV 2000, Alfasud en Alfasud TI of Alfasud Sprint, Giulietta Turbodelta, Alfa 90, Alfa 75 2.5 QV, Alfa 6, tot enkele sportieve exemplaren, die deelnamen aan races als Mille Miglia of 24H Le Mans.

Een blikvanger was zeker de Alfa Romeo 8C Pininfarina uit 1933, die in datzelfde jaar de Mille Miglia won. Een geschenk van het Musée Nationale de l'Automobile in Mulhouse. De collectie van Corrado Lopresto leverde dan weer enkele prototypes aan de beurs. Lopresto beschikt over één van de belangrijkste collecties van Italiaanse prototypes uit de hele wereld. Heel wat van deze auto's zijn werkelijk uniek door hun zelfzaamheid, speciale serie, nummer 1 chassis of door hun beroemde eigenaars. Dat deze auto's mogen pronken met prijzen in concours als Villa d'Este of Pebble Beach, klinkt als muziek in de oren bij liefhebbers van het merk met de slang.

© Sian Loyson



© Sian Loyson





© Sian Loyson

© Sian Loyson







© Francis Vermeulen

© Sian Loyson

Naast de old- en youngtimers van het merk, wareb ook de recentste modellen onderdeel van de 50 wagens die tentoongesteld worden. Daarbij de nieuwste Alfa Tonale, de eerste geëlektrificeerde compacte SUV van het merk. Dit model moet Alfa Romeo markeren in een nieuw tijdperk van connectiviteit en elektrificatie. Als sluitstuk van deze prachtige overzichtstentoonstelling in het kader van de ganse autogeschiedenis die Autoworld nog steeds is en wil uitbeelden.

Een dagje Brussel en binnenspringen in Autoworld tijdens je vakantie. Dat was een toppertje tijdens je afgelopen zomervakantie.



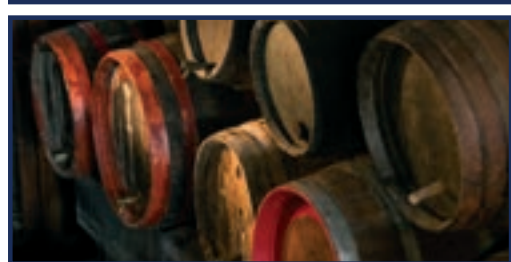
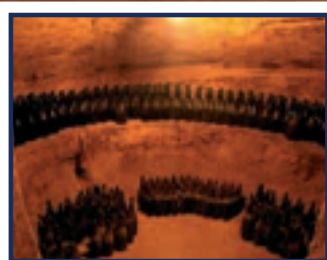
LA SCALIGERA



VINI D'ITALIA

WWW.LASCALIGERA.COM

*Passione per
la qualità...*



T +32(0)58 28 73 70 • M +32(0)475 911 573
WINESHOP: SINT IDESBALDUSSTRAAT 23 • B-8630 VEURNE
INFO@LASCALIGERA.COM • WWW.LASCALIGERA.COM



KUNSTGALERIJ
ART CENTER HORUS

EXPOSEERT LUO LI RONG



Précieuse



Ballerina



Coup de vent

info@artcenterhorus.com

www.artcenterhorus.com

Zeedijk 697 B/C, Knokke
+32 50 61 62 70

Latemstraat 5-8, Sint-Martens-Latem
+32 9 335 06 33

Nieuweweg 6, Laren (NL)
+31 352 00 20 10



SIGNALISATIE



RECLAMEFIETSEN



RECLAME
AANHANGWAGENS



RUGZAKSCHERM MET
LED-VERLICHTING



CLEAN-TAG



DEUR HANGERS

YUBA AGENCY

UW MENSELIJKE &
MILIEUVRIENDELIJKE
STRAATMARKETINGBUREAU

CONTACTEER ONS NU: 010 22 93 62 - INFO@YUBA.AGENCY

Your Urban Buzz Agency

Yuba
www.yuba.agency



BLUESOUND

THE NEW NODE.



Bluesound blijft voorop lopen in de HiFi streaming revolutie, en de nieuwste generatie NODE legt met zijn verbeterde technologie en geluidskwaliteit de lat hoger dan ooit tevoren. Wat de vorige generatie spelers deed, doet de nieuwe NODE nog beter. Op basis van ons next-gen processorplatform hebben we verschillende verbeteringen aangebracht die de moderne muziek-liefhebber zeker zal waarderen: een nieuw en verbeterd DAC-ontwerp, een HDMI eARC-ingang, een vernieuwd en intuïtief

aanraakgevoelig bedieningspaneel met nabijheidsdetectie, USB audio-uitvoer naar een externe DAC, en een hoogwaardige afwerking met matglanzende lak, waardoor de NODE naadloos in elke luisteropstelling past. De missie van Bluesound is om hoge resolutie hifi-weergave voor iedereen toegankelijk te maken. De NODE is de meest recente maatstaf van dit prijzens- waardige streven; de perfecte mix van geluidskwaliteit, moderne vormgeving en toegevoegde waarde voor de muzikliefhebber.

Audiomix

Liersesteenweg 321 - 3130 Aarschot
016 56 10 62 - www.audiomix.be
∞

Concepts

Wolvenstraat 2 - 9620 Zottegem
09 360 55 22 - www.concepts.be
∞

HE Solutions

Turnhoutsebaan 155 - 2390 Oostmalle
0495 55 76 91 - www.hesolutions.be
∞

Arnout Deerlijk

Beverenstraat 23 - 8540 Deerlijk
056 71 96 52 - www.arnout.be
∞

Arnout Kortrijk

Veemarkt 12 - 8500 Kortrijk
056 217 89 - www.arnout.be
∞

D&M beeld- en klankstudio

Beverestraat 4c - 9700 Oudenaarde
055 30 28 05 - www.d-en-m.be
∞

diMonaco

Stationsstraat 66 - 9100 Sint-Niklaas
03 776 24 40 - www.dimonaco.be
∞

Hifi Corner Antwerpen

Sint-Katelijnevest 53 - 2000 Antwerpen
03 23 299 50 - www.hificorner.be
∞

Hifi Corner Schoten

Paalstraat 128 - 2900 Schoten
03 658 34 70 - www.hificorner.be
∞

Hifi Corner Deurne

Jozef Verbovenlei 54 - 2100 Deurne
03 322 01 11 - www.hificorner.be
∞

Klank- en Beeldstudio Vanden Bussche

Torhoutsesteenweg 88c 8400 Oostende
059 70 50 62 - www.vanden-bussche.be
∞

Beeld, Klank & Koffie Verheeken

Sint-Gillisstraat 22 - 9170 De Klinge
03 770 73 48 - www.verheeken.be



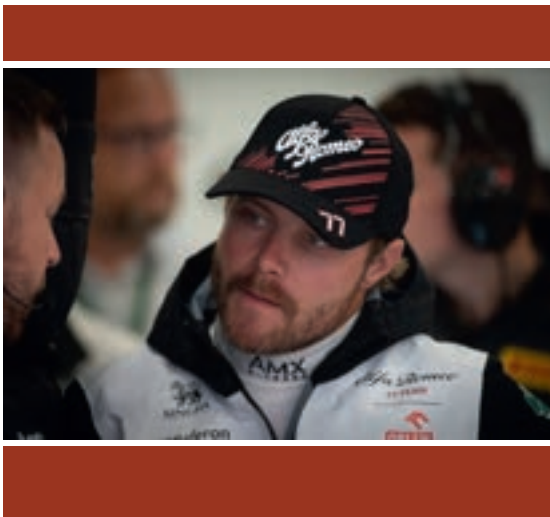
FORMULA 1

BELGIAN GRAND PRIX

Jaarlijks hebben we de eer om via onze huisfotograaf FRANCIS VERMEULEN (Fotech) van op de eerste rij de Formule 1 wedstrijd van Francorchamps te volgen. Geniet alvast met volle teugen van het beeldverslag van 's werelds mooiste F1 wedstrijd!

Bron: Francis Vermeulen (Fotech)







SERENGETI®

THE MOST ADVANCED EYEWEAR

ZEISS VISION CENTER Annys Asse

Kalkoven 63

1730 Asse

02 453 01 79

www.zeissvisioncenter.com/asse

OPTIEK PUNIE

Hasseltsestraat 27

3290 Diest

013 32 24 82

www.optiekpunie.be

OPTIEK VAN DER LINDEN

Markt 60

9240 Zele

052 44 46 07

www.optiekvanderlinden.be

BRILPUNT BRUGGE

Gistelse Steenweg 193

8200 Sint-Andries

050 39 39 07

www.brilpunt.be

BRILPUNT WONDELGEM

Evergemessteenweg 2

9032 Wondelgem

09 253 55 56

www.brilpunt.be

OPTIEK D. VLEERACKER

Vijfhoek 12

2800 Mechelen

015 41 45 67

www.optiekvleeracker.be

OPTIEK CLAEYS

Heldenlaan 14

9620 ZOTTEGEM

09 360 17 00

www.optieklaeys.be

BODART OPTICIENS

33 rue Royale

1000 Bruxelles

02 219 30 60

www.bodartopticiens.be

OPTIVUE

Doorniksestraat 25

8500 Kortrijk

056 25 54 56

www.optivue.be

OPTIEK LAMMERANT

Gaverssteenweg 44

9800 Deinze

09 386 22 73

www.optieklammerant.be



4

HAYWORTH SS538001

5

CREATOR CAPSULE



4

4A



5

5A

**CHASE
THE LIGHT**



STORMS FASHION

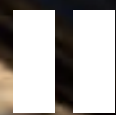
Robert Orlentpromenade 23
8620 NIEUWPOORT
058 23 57 39
www.storms.be

IMANIA MERELBEKE

Hundelgemsesteenweg 590
9820 MERELBEKE
09 230 11 98
www.imania.be

IMANIA DENDERLEEuw

Steenweg 548
9470 DENDERLEEuw
053 64 88 33
www.imania.be



Zilton

VOSSEN FASHION KURINGEN VOSSEN FASHION TONGEREN AREZZO

Kuringersteenweg 343
3511 KURINGEN
011 26 21 61
www.vossen.be

T-Forum, Luikersteenweg 151
Bus 16 - 3700 TONGEREN
012 39 15 00
www.vossen.be

Rammelstraat 22-24
9340 LEDE
053 80 07 96
www.arezzo.be

DE BESTELLINGEN VOOR DE ALFA ROMEO TONALE MET DIESELMOTOR GAAN VAN START

Een gouden kans voor Alfa Romeo om vandaag de opening van de bestellingen aan te kondigen voor de nieuwe Tonale, het icoon dat staat voor de metamorfose van het merk, nu beschikbaar in dieserversie. Een nieuw model dat het succes van de Alfa Romeo Tonale in zijn hybride configuratie compleet maakt.

Bron: Stellantis





TONALE DIESEL

In navolging van het commerciële succes van de 130 pk en 160 pk hybride versies, heeft Alfa Romeo besloten een Tonale met dieselmotor op de markt te brengen. Het model is nu verkrijgbaar - online en bij alle Alfa Romeo-dealers - en is uitgerust met een 1,6-liter dieselmotor met een vermogen van 130 pk. Hij heeft ook een maximumkoppel van 320 Nm, gecombineerd met een transmissie met dubbele koppeling (TCT) om de dynamiek en het rijplezier, typisch voor Alfa Romeo, te verhogen en tegelijk het brandstofverbruik te verlagen.

De Alfa Romeo Tonale is uitgerust met de meest directe besturing in zijn segment (13,6:1), wat een veilige, comfortabele en plezierige rit op de weg garandeert en hem aan de top van zijn klasse plaatst op het vlak van wendbaarheid en rijdynamiek. Het is ook het enige model in zijn klasse dat is uitgerust met het Integrated Braking System (IBS), vaste Brembo 4-zuiger remklauwen, zelfgeventileerde schijven vooraan en massieve schijven achteraan, wat resulteert in uitstekende remprestaties. De nieuwe Tonale diesel biedt standaard het Alfa Romeo Dynamic Torque Vectoring-systeem en een ophanging met frequentieselectieve dempers (FSD). De architectuur omvat het MacPherson-schema op beide assen, met specifieke en karakteristieke geometrie en hoeken. Zelfs de carrosseriebevestigingen zijn zorgvuldig bestudeerd om een maximale stijfheid te garanderen.

EEN STRATEGISCHE MOTOR, OOK VOOR DE B2B-SECTOR

In de B2B-wereld wordt Alfa Romeo Tonale gepositioneerd als een innovatief model dat het aanbod van Stellantis in het strategische premium C-SUV-segment kan ondersteunen, met een belangrijke toegevoegde waarde: de aantrekkingskracht van het historische merk, symbool van de Italiaanse sportieve adel sinds 1910. Een bedrijfswagen is niet zomaar handelswaar, en de onnavolgbare charme van het merk Alfa Romeo maakt van de Tonale een begeerde troef. Met de introductie van diesel kan het motorengamma voldoen aan de eisen van het veldpersoneel,

inclusief langeafstandsreizigers. Dankzij het perfecte evenwicht tussen emissies, brandstofverbruik en het rijplezier dat kenmerkend is voor een Alfa Romeo, beantwoordt de moderne en efficiënte dieselmotor aan de behoeften van wagenparkbeheerders en gebruikers die lange afstanden moeten afleggen.

EEN PROJECT ONTWIKKELD OM DE RESTWAARDE TE VERHOGEN

Het Tonale-project is ontwikkeld om een aanzienlijke restwaarde te behouden: de eerste C-SUV van het merk Alfa Romeo is gecreëerd om een optimale marktpositionering op dit gebied te verzekeren, los van de gekozen motor. Maar dat is nog niet alles: de Tonale markeert het eerste NFT (non-fungible token) digitale certificaat ter wereld, een vertrouwelijk en onveranderlijk verslag van de belangrijkste fasen in het leven van elk voertuig: van onderhoud tot kilometerstand en eventuele ongevallen die zich hebben voorgedaan. Dit is een echte innovatie die het avant-gardisme van Alfa Romeo onderstreept en bijdraagt tot de positionering van de Tonale aan de top van zijn segment, met grote voordelen op het vlak van restwaarde en het positieve effect op de verhuurkosten.

EEN GAMMASTRUCTUUR OM AAN DE BEHOEFTE VAN ELK TYPE KLANT TE VOLDOEN

Alfa Romeo Tonale biedt een strategie om aan alle eisen van de klant te voldoen en de configuratie nog eenvoudiger te maken. Er zijn drie uitrustingsniveaus beschikbaar - Super, Sprint en Ti - elk met duidelijk omschreven specificaties. Het begint allemaal met de Super-uitrusting, de toegangspoort tot de unieke Alfa Romeo-ervaring. Daarna komt Sprint, dat een aantal opties met een sterk sportief gevoel omvat. Tenslotte is er het Ti uitrustingsniveau - dat de kwaliteiten van de Tonale op het gebied van elegantie en onderscheidend vermogen nog versterkt - voor klanten die het beste willen op het gebied van exclusiviteit en standaardspecificaties.

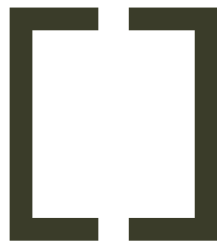
FCA BANK FINANCIËLE OPLOSSINGEN

FCA Bank biedt een uniek financieel voorstel om onmiddellijk de rijervaring van de nieuwe Alfa Romeo Tonale met zijn 130 pk 1,6 liter dieselmotor te ervaren. In de Sprint-uitvoering is de nieuwe versie verkrijgbaar vanaf 199 euro (excl. btw) per maand op basis van een financiële lease voor zakelijke klanten. De aanbetaling bedraagt € 8.207,30 (excl. BTW) en aan het einde van het contract is er een koopoptie van 35% (€ 9.690,08 excl. BTW).

LANGE TERMIJNHUUR BIJ LEASYS VOOR EEN ZORGELOZE RIJERVARING

Met Business Premium by Leasys rijdt u de nieuwe Tonale Diesel Sprint vanaf € 530 per maand en € 0 waarborg, met alle diensten inbegrepen. Een authentieke Alfa Romeo rijervaring, zonder de lasten en zorgen van de bedrijfskosten. Business Premium is het programma dat een leasing op lange termijn aanbiedt met een compleet dienstenpakket: TPL-dekking, pechverhelping, routine- en niet-routinematig onderhoud, plus dekking tegen diefstal, brand en schadeherstel en de I-Care infomobilityservice.





CLASSIC DESIGN
RENTAL

Event furniture for any occasion.

WWW.CLASSICDESIGNRENTAL.BE

INFO@CLASSICDESIGNRENTAL.BE

0032 53 66 48 13



Blijf bij uw dromen. En op het asfalt.

De nieuwe SportContact™ 7.
Performante Duitse technologie.

- Geeft u vertrouwen dankzij een veilig en stabiel rijgedrag op natte en droge wegen.
- Het perfecte samenspel tussen het extra zachte BlackChil-mengsel en het extra stijf patroon tilt uw rijplezier naar een hoger niveau.
- Op maat ontwikkeld voor elke modelklasse om u het typische SportContact™ gevoel te geven.



Beosound Balance

SCULPTED HOME SPEAKERS



BANG & OLUFSEN

A modern living room interior featuring a large, round, white Beoplay A9 speaker on a tripod stand. The room is lit with warm, ambient lighting, including a large, multi-tiered pendant light and a glowing arch-shaped lamp. A white armchair and a wooden coffee table are also visible.

B&O

Beoplay A9

AN ICON OF THE SPEAKER WORLD

Bang & Olufsen Audiomix
Liersesteenweg 321
3130 Begijnendijk

tomgoris@audiomix.be
016/56.10.62

Bang & Olufsen Brasschaat
Bredabaan 1073
2930 Brasschaat

kris@teletechnics.be
03/295.89.09

Bang & Olufsen Gent
Kortrijksesteenweg 271
9830 Sint-Martens-Latem

info@vandelooek.be
09/265.73.73

Bang & Olufsen Knokke
Natiënlaan 226
8300 Knokke (nieuw adres)

info@vandelooek.be
050/51.73.73

Bang & Olufsen Spelier
Leuvensesteenweg 579
3070 Kortenberg

birgit.spelier@spelier.be
02/756.58.60

Bang & Olufsen Waasland
Krijgsbaan 209
9140 Temse

paul@heymanreference.be
03/771.11.86

BANG & OLUFSEN

AFRIKA'S MEEST EPISCHE BERGBEKLIMMINGEN KILIMANJARO, RWENZORI, MT KENIA EN MEER

Afrika staat misschien vooral bekend om zijn wildsafari's en prachtige kustlijn, maar Afrika telt ook een aantal magische bergen op grote hoogte, zoals de Kilimanjaro, Mount Kenya of het Rwenzori-gebergte. De meest epische toppen van Afrika en mooiste bergen zijn te vinden van de Atlas in Marokko tot helemaal in het zuiden op de Drakensberg in Zuid-Afrika.



DE KILIMANJARO, DE HOOGSTE BERG VAN AFRIKA

Hoogte: 5895m
Trekduur: vijf tot tien dagen

Elk van deze bergen in Afrika is de moeite waard, met wilde dieren en landschappen die uniek zijn voor dit buitengewone continent.

Of het nu om een persoonlijke uitdaging gaat of om een avontuur om te delen met familie of een groep vrienden, het bedwingen van één van deze toppen zou op het verlanglijstje moeten staan van iedereen die van wandelen en bergen in het algemeen houdt. De verschillende wandelroutes kunnen zwaar en extreem moeilijk zijn. Je kan je aan modderige paden verwachten in hete en vochtige regenwouden, sneeuw moeten trotseren pal op de evenaar en lucht zo ijl dat je nauwelijks kan ademen ... een gegarandeerd échte levenservaring!

Met Uhuru Peak (5895m) - wat vrijheid of onafhankelijkheid betekent in het Swahili - de hoogste berg van Afrika, is de Kilimanjaro de koning van de bergen op het Afrikaanse continent. Overdekt met gletsjers - ook al smelten die langzaam weg - en vaak bedekt met een laag verse sneeuw, is hij elk jaar een trekpleister voor duizenden wandelaars. Iedereen die relatief fit en gezond is, kan Kili beklimmen, maar pas op voor hoogteziekte, want als je die negeert, kan ze dodelijk zijn.

De hoogste vrijstaande berg ter wereld beschikt over een groot aantal routes naar de top, van de afmattende, longverwoestende vijfdaagse Marangu-route tot de langere, meer schilderachtige en meestal succesvollere beklimmingen via Shira of Lemosho. Andere routes zijn de Machame, Mweka en Rongai.





Terwijl de meeste van de klimroutes inhouden dat je in tenten moet slapen op daarvoor aangewezen kampeerterrainen, biedt alleen de Marangu route, ook vaak de bijnaam "Coca Cola" route, het comfort van een verblijf in berghutten ... hoewel ze basic blijven, bieden ze toch een iets grotere luxe.

Welke wandelroute je ook naar de top brengt, als de laatste beklimming rond middernacht begint, is omhoog wandelen naar Uhuru peak onder een hemel die bijna explodeert van de sterren en het zien aanbreken van de dageraad over Afrika gewoon onvergetelijk.

Bij Inspiration Africa delen we graag onze ervaring met de Kilimanjaro en assisteren we je bij het kiezen van de route die voor jou geschikt is. Onze service houdt in dat we zorgvuldig je trektocht plannen. Ook selecteren we de meest geschikte uitrusting, samen met een goed trainingsadvies. Wij plannen ook regelmatig begeleide Kilimanjaro tochten waar je van harte welkom bent om aan deel te nemen. De eerstvolgende zijn de Lemosho route in januari 2023 en een Marangu route in september 2023.

MOUNT KENYA, DE ZWAARSTE IN AFRIKA

Hoogte: 5199m
Trekduur: vijf dagen naar Point Lenana, veel langer voor Nelion of Batian

Op de grens van de evenaar is slechts één van de drie toppen van Mount Kenia, Lenana (4895m), toegankelijk voor onervaren trekkers. De indrukwekkende toppen van Batian (5199m) en Nelion (5188m), die dit tot de op één na hoogste bergen van Afrika maken, blijven het exclusieve domein van ervaren professionele klimmers.

Van de vier routes van Point Lenana is de Sirimon Chogoria de mooiste, die door regenwoud, bamboe en open heidegebied loopt met adembenemende uitzichten op kleine rivieren, prachtige watervallen en vergletsjerde valleien. Point Lenana kan het best worden beklommen bij zonsopgang, op een heldere ochtend, waarbij de onherbergzame rotsen van Nelion fel oranje oplichten in de opkomende zon en de kromming van de aarde met de Kilimanjaro in de verte soms te zien is.

RWENZORI GEBERGTE, HET MOOISTE IN AFRIKA

Hoogte: 5109m
Trekduur: vanaf minimaal acht dagen tot genoeg te beleven om een hele maand bezig te zijn

De Rwenzori's, die door de Ptolemaeën "Maanbergen" worden genoemd, hebben met hun zinderende nevels, geweldige vegetatie, mossen en diepe donkere meren iets onwerelds. Dit maakt deze bergen tot een van de meest unieke en zeker de mooiste van Afrika. Rwenzoris betekent "regenmaker" en de regen valt dan ook met bakken naar beneden op het bergmassief dat de grens vormt tussen Oeganda en de Democratische Republiek Congo.

De Rwenzori bergketen is ongeveer 120 kilometer lang en 65 kilometer breed. Hij bestaat uit zes massieven die van elkaar gescheiden zijn door diepe kloven: Mount Stanley (5109 m), Mount Speke (4890 m), Mount Baker (4843 m), Mount Emin (4798 m), Mount Gessi (4715 m) en Mount Luigi di Savoia (4627 m). Mount Stanley is misschien niet zo hoog als de Kilimanjaro, maar het



is een veel zwaardere tocht naar de top. Wellingtonlaarzen en stijgijsers zijn onmisbaar. De eerste om de beruchte moerassen in het moerasgebied over te steken en de tweede om de Margheritagletsjer en de steile rotswand nabij de top te bedwingen. Mount Stanley beschikt over verschillende lagere toppen, waarvan Margherita Peak het hoogste punt is.

Van de verschillende mogelijkheden aan de Ugandese kant van de Rwenzori, raadt Inspiration Africa aan om de Kilembe route te nemen in plaats van de Circuit trail, voor een betere acclimatisatie en gelukkig minder moerassen. Het is ook mogelijk om de bergen te beklimmen vanaf de Congolese kant, maar dit is momenteel verboden terrein omdat het oostelijk deel van de Congo-regio totaal onveilig is. Hoewel de eigenlijke top buiten bereik kan liggen vanwege de technische noodzaak om sommige gletsjers over te steken of simpelweg vanwege ongunstige weersomstan-

digheden, zijn de Rwenzori bergen een waar paradijs voor trekkers die op zoek zijn naar een unieke berg, totaal buiten de gebaande paden, waarvan men de schoonheid nooit zal vergeten.

Inspiration Africa kan je helpen bij het plannen van uw privé-expeditietocht of je kan deelnemen aan onze volledig begeleide tocht die gepland staat voor begin 2024.

ZOVEEL ANDERE BERGEN OM UIT TE KIEZEN IN AFRIKA

Gezien de enorme omvang van Afrika zal het geen verrassing zijn dat de lijst van trekking opties gewoon te lang is om hier helemaal op te sommen. Toch willen we graag een aantal geweldige mogelijkheden met jullie delen indien wandelen en trektochten maken jullie ding is.





LAST BUT NOT LEAST, ONZE VOLLEDIG BEGELEIDE TREKKINGS

In Ethiopië kan je je wagen aan Ras Dashen (4620 m) in het Simien gebergte als onderdeel van een mooie vijf tot achtdaagse trekkingroute in dit schilderachtige en spectaculaire gebergte. Verder naar het noordwesten van Afrika ligt Mount Toubkal (4167 m) in het Atlasgebergte in Marokko, dat we ten zeerste zouden aanbevelen.

Voor wie graag idyllische stranden combineert met korte trektochten, kunnen we de eilanden van Sao Tomé & Principe aanbevelen, inclusief een twee- tot vierdaagse trektocht naar de Pico Sao Tomé (2024 m).

Hoewel hij direct overschaduwd wordt door de Kilimanjaro, raden wij in het bijzonder de beklimming van Mount Meru (4566 m) in Tanzania aan. Hoewel niet zo hoog als de top van Afrika, zal deze niet teleurstellen in natuurschoon.

Wie op zoek is naar iets meer actie, kan de Ol Doinyo Lengai in Tanzania overwegen, de Erta Ale in de Danakil provincie van Ethiopië, of de altijd indrukwekkende Nyiragongo in Congo.

Zuid-Afrika's prachtige Drakensberg bergketen is ook een geweldige trekking bestemming om te combineren met een fotosafari tijdens een bezoek aan Afrika's Regenboog Natie.

Inspiration Africa is gespecialiseerd in het uitwerken van privéreizen op maat naar Afrika. En hoewel we graag je eigen wandel- en trektochtroute in Afrika uitstippelen, kan je misschien ook deelnemen aan één van onze komende begeleide trektocht expedities:

- Kilimanjaro via de Lemosho Route in januari 2023
- Kilimanjaro via de Marangu Route in september 2023
- Rwenzori Bergen begin 2024

Indien u informatie wenst over het bovenstaande, aarzel dan niet om ons te contacteren.



Bruno Van den Bossche

+32 499 334683

brunov@inspirationafrica.travel



Geniet van een luchtige zomer. Dankzij onze all-in service.

Eindelijk is het zomer! De zon schijnt, er is geen wolkje aan de lucht en de lange zomerdagen verlopen ontspannen en zorgeloos. Misschien denkt u er al een tijdje aan om uw woning te verkopen, maar bent u bang voor al het gedoe?

Onze all-in service zorgt ervoor dat de verkoop van uw woning bijna geen inspanningen van u vereist. Wij zorgen voor alle formaliteiten en helpen u bij het hele verkoopproces - tot een geslaagde afsluiting van de verkoop. Op die manier kan u zelf zorgeloos van de zomer genieten.

Neem vrijblijvend contact met ons op - een telefoontje volstaat.

Engel & Völkers Belgique
Phone +32(0) 499 03 03 03
Belgium@engelvoelkers.com
www.engelvoelkers.be



ENGEL & VÖLKERS



Handgeknoopte tapijten

Vantygheem, Torhoutbaan 1, 8480 Ichtegem

Michèle 0493/704887





+ FIETS · GIGANT -

HUUR ELK TYPE FIETS, OP ELK MOMENT!

⚙️ *SPECIALE VOORWAARDEN VOOR GROEPEN* ⚙️ *RESERVATIE MOGELIJK OP DE WEBSITE*



FIETS VERHUUR AAN ZEE

+32 (0)495 54 62 65

FIETS GIGANT KNOKKE LIPPENSLAAN 16 - 8300 KNOKKE - WWW.FIETS-GIGANT.BE

WWW.IKWILEENFIETSHUREN.BE

WWW.JEVEUXLOUERUNVELO.BE



Onze missie

Het is onze missie om klanten en organisaties hun naamsbekendheid te vergroten door middel van kwalitatieve gepersonaliseerde relatiegeschenken en promotionele items.

Ook zorgen wij ervoor dat klanten hun medewerkers op een gepaste manier kunnen bedanken met een Kerstpakket en/of eindejaarsgeschenk.

Tot slot zetten wij ook meer in op het vinden van gepaste werkkledij of promotionele textiel.

Maak van uw medewerkers merkambassadeurs voor uw bedrijf.

Onze visie

L'excelent, a star company.

Bij L'excelent streven wij er altijd naar om kwaliteitsvolle items op een maatschappelijke verantwoorde manier bij onze klant te leveren.

Dit doen wij door onze focus bij medewerkers en importeurs naar een hoger level te brengen.

Uiteraard houden wij er rekening mee dat bij onze productie geen kinderarbeid wordt gehanteerd.

Door een constante focus van ons en onze toeleveranciers gaan wij voor een maximaal resultaat met een strakke deadline.

Ons gemotiveerd team van experts zullen u ten alle tijden helpen en zoeken naar de beste oplossing voor uw uitdaging. Met een ruim assortiment en de nodige kennis staan wij een stap voor op onze concullega's.

Met een uitgebreid netwerk van importeurs, drukkers en borduurders kunnen wij kort op de bal spelen en gaan wij de uitdaging met de deadline aan.

L'excelent



WWW.3920.BE



Onze specialiteiten:

- ★ werkkledij
- ★ promo textiel
- ★ promotionele items
- ★ relatiegeschenken
- ★ eindejaarspakketten
- ★ beschermingsmateriaal

NU OOK:

WWW.WERKKLEDIJ.BE

Een greep uit ons assortiment



CHARRELL HOME INTERIORS CREËERT EEN WARM THUISGEVOEL

“WE EVOLUEREN GRAAG NAAR EEN CHARRELL EXPERIENCE STORE”

Ben je op zoek naar een nieuw interieur of wil je enkele meubelen vervangen? Dan biedt Charrell Home Interiors heel veel inspiratie, maatwerk en deskundige begeleiding van interieurarchitecten. De zaak in Geel werd recent met 600m² uitgebreid. Ook de webshop [Atmooz.com](#), expert in verlichting en decoratie, kent een dynamische groei. De belevingsfactor is groot.

Tekst: Hilde Pauwels - Foto's: Charrell Home Interiors



Thuiskomen na een lange werkdag of een vakantie is een bijzonder moment. Je koestert aan je huis fijne herinneringen, er komen familie en vrienden langs en je kan er in alle rust terug op adem komen. Het interieur is heel belangrijk om volop te genieten van die mooie momenten. Iedereen heeft een eigen smaak en omringt zich graag met meubelen en spullen die een goed gevoel geven. Het kan gaan om details, zoals een fraai bijzettafeltje of een sfeervolle lamp. Ook het totaalconcept speelt een rol. Opteer je voor een landelijke stijl met veel natuurlijke materialen of eerder voor een strakke minimalistische aanpak? Laat je inspireren bij Charrell Home Interiors; de zaak biedt maatwerk!

KWALITEIT VERZEKERD

Wat we wensen, houdt ook verband met onze levensfase. Voor een gezin met jonge kinderen mag het allemaal wat praktischer met meubels die tegen een stootje kunnen en onderhoudsvriendelijk zijn. Wie ouder wordt, hecht wellicht meer belang aan een comfortabele zetel om languit van de krant of een boek te genieten. Bij Charrell Home Interiors vind je keuze te over. Goed om weten: Charrell produceert zijn collectie in verschillende Europese fabrieken. De zaakvoerders kunnen op die manier een uitstekende kwaliteit en afwerking verzekeren, ze kennen het productieproces en leggen de lat hoog.





DOORDACHTE KEUZE

Of je op zoek bent naar een volledig nieuw interieur, dan wel naar een enkel meubelstuk: het blijft een keuze waar je toch even bij stilstaat. Charell Home Interiors helpt je op weg. De zaak is onlangs flink uitgebreid en omvat nu ruim 3000 m². Door de opstelling in leefruimtes zie je heel snel hoe een interieur eruit kan zien en of het iets voor jou is. Je ervaart het concept en de materialen. Je hoeft het niet te kopiëren, maar kan naar eigen wens stukken uitkiezen en aanpassen op maat van jouw interieur. Wel proef je in de zaak al een stukje van de sfeer, de belevingsfactor is groot. "Door de uitbreiding is er nu nog meer personeel om alle mogelijke informatie te geven. Klanten weten onze aanpak te appreciëren, want ze komen vaak van heel ver. Uiteraard kan je op de uitgebreide website het aanbod verkennen. Je ziet daar ook projecten die we al realiseerden. Maar een bezoek aan de Concept Store heeft net dat tikkeltje meer. We evolueren graag naar een Charrell Experience Store", zegt zaakvoerder Yannick Breckpot.

ADVIES VAN INTERIEURARCHITECTEN

Als je twijfelt of iets goed in jouw woning of interieur past, kan je een beroep doen op de 'Charrell's Angels'. Het zijn interieurarchitecten die je gratis en vrijblijvend met raad en daad bijstaan. "Ze komen graag langs bij jou thuis om advies te geven. Ook als je maar enkele interieurstukken wil vervangen, kan je op hen rekenen. Dan bekijken ze samen met jou hoe je de spullen die je wil houden en de nieuwe spullen op een mooie, harmonieuze manier kan integreren. Belangrijk is ook dat ze steeds uitgaan van wat jij wil, daarop baseren ze zich om een project te ontwerpen. Dat kan gaan van een grote metamorfose waarbij je het hele proces in handen van ons team legt tot het vervangen van enkele decoratiestukken", zegt Yannick Breckpot.

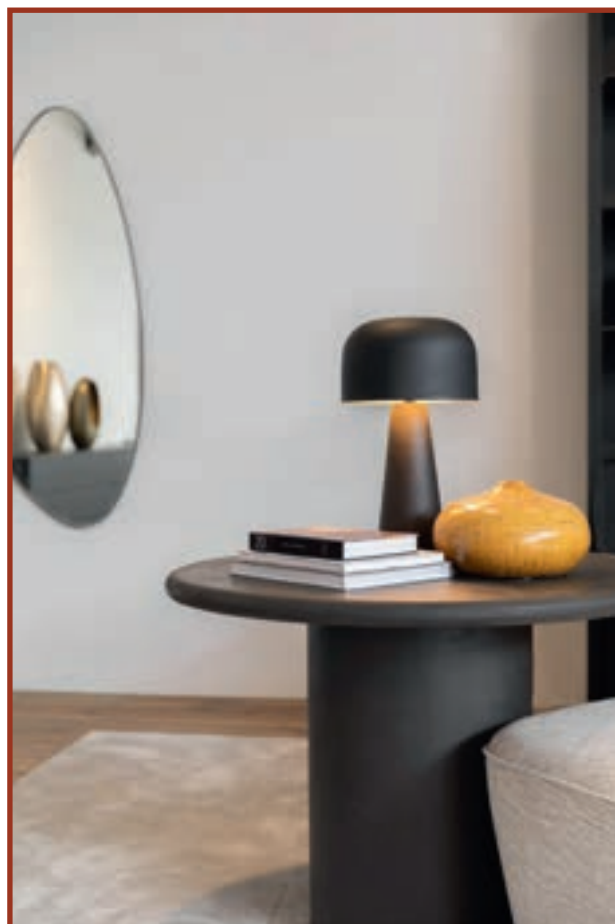
ORGANISCHE VORMGEVING

Welk interieur je ook verkiest, het aanbod van Charrell is altijd stijlvol en straalt klasse uit. "Bij ons vind je altijd nieuwigheden, we houden de vinger aan de pols ook al streven we tegelijkertijd naar een duurzame, tijdloze collectie. Organische vormen doen het nog steeds goed. Ze komen overal terug, zoals in tafels, stoelen, tapijten of salontafels. Travertin is een materiaal dat in opmars is. Het is een mooie natuursteen met een duurzame uitstraling. Nu zie je heel mooie naturelkleuren en lichte bruine kleuren zoals notelaar."



VERLICHTING EN DECORATIE VAN ATMOOZ

Ook Atmooz, het verlichting- en decormerk van Charrell Home Interiors kent een sterke dynamiek. De website werd vernieuwd en er kwam een nieuw magazijn. Ook hier zijn steeds nieuwigheden te vinden. Het magazijn telt 3500m² en dat betekent een flinke uitbreiding. Atmooz is vooral een online concept met een sterke internationale uitstraling. Uit heel wat landen lopen er aankopen binnen. Bezoekers aan Charrell Concept Store kunnen ter plaatse de hele collectie zien. Je vindt er staanlampen, tafellampen, leeslampen... alles om je interieur tot in het detail af te werken en de juiste sfeer te creëren. Geregeld kan je op de website of in de Concept Store nieuwigheden ontdekken met als label: kwaliteit, luxe en betaalbaar.



B2B

Door het gevarieerde en vooral kwaliteitsvolle aanbod van Charrell doet de onderneming het ook goed in de groothandel. Interieurarchitecten, interieurzaken, winkels, kantoren, restaurants en hotels doen een beroep op de expertise en meubelen van Charrell Home Interiors. Ook hier is een uitstekende service gegarandeerd. Leveringen gebeuren volgens afspraak en maatwerk is mogelijk. Een mooi voorbeeld is Hotel Britannia

in Knokke. Het uitgangspunt was het bieden van comfort, luxe en ontspanning. Er werd samengewerkt met interieurarchitecte Sophie De Mulder. In elke kamer staat een comfortabele fauteuil, toch is elke kamer anders. Charrell heeft immers honderden verschillende stoffen waarmee alle meubels op een unieke manier afgewerkt kunnen worden. Je vindt er ook mooie Atmooz lampen en spiegels die het luxueuze en warme karakter nog versterken.



Hartelijk welkom!

Concept Store

Vossendaal 10,
2440 Geel,
vlakbij afrit Geel-West E313
32 (0)14 58 71 93
info@charrell.be
www.charrell.be

Atmooz

32(0)14 39 48 88
hello@atmooz.com
<https://atmooz.com>



DE MOOISTE PLEK AAN DE BELGISCHE KUST



Droom weg bij oneindig zeezicht



Hier is de zee uw tuin



Weergaloos zicht op de natuur



Bezoek ons nieuw modelappartement



Luxueus genieten op de grens
van De Panne en Sint-Idesbald



ACTIE

tweede garage gratis
bij aankoop appartement met garage

90%
verkocht



Zilt Residences
Nieuwpoortlaan 151 - 161
8660 De Panne
info@zilt.be | www.zilt.be

Informatie en verkoop
Zeelaan 202, 8660 De Panne - T. 058 42 12 39
Dynastielaan 2, 8660 De Panne - T. 058 41 35 61
info@agencemulier.be | www.agencemulier.be





BODART

OPTICIENS

33 Rue Royale
1000 Bruxelles
02 / 219 30 60
www.bodartopticiens.be



Loewe **bild i**

Uw persoonlijke Streaming-tv.

Ervaar blockbusters en serie-highlights met een druk op de knop.

Kijk tv en video-on-demand, luister naar muziek, surf via internet of gebruik onlinediensten. Een oled smart-tv zoals bild i, die uw persoonlijke streaming-hoogtepunten behoudt. Snel en intuïtief. Eenvoudig en duidelijk.

**Slimmere televisie - Loewe bild i.
Made in Germany.**



Arnout
Veemarkt 12 Beverenstraat 23
8500 Kortrijk 8540 Deerlijk
056 21 17 89 056 71 96 52
www.arnout.be www.arnout.be

Audiomix
Liersesteenweg 321
3130 Begijnendijk
016 56 10 62
www.audiomix.be

**Beeld, Klank & Koffie
Patrick Verheeken bvba**
Sint-Gillisstraat 22
9170 De Klinge
03 770 73 48
www.verheeken.be



Perfekte prestaties.

De nieuwste oled-televisie Loewe bild i kenmerkt zich door een zacht design en exclusief materiaal. De met stof beklede achterwand zorgt voor een bijzonder elegant en waardevol achteraanzicht - kortom perfect design, kwaliteit en de nieuwste technologie gecombineerd in een moderne look. De ingenieuze technologie laat niets te wensen over en biedt u de hoogste prestaties, in slechts 4 seconden gaat de tv aan en is hij klaar voor uw televisiegenot. De Loewe bild i, een slimme oled-televisie van de nieuwste generatie.

Geniet van flexibel geluid.

Ook met het geluid blijf je flexibel: al dan niet met onzichtbaar geïntegreerde luidsprekers de "Loewe invisible sound" of de dockable klang bar i soundbar. Met de Loewe klang bar5 mr en de subwoofer sub5 breid je de bild i eenvoudig uit tot je persoonlijke home cinema systeem. De speciaal voor de bild i ontwikkelde floor stand flex is bijzonder geschikt voor een elegante presentatie van uw Loewe TV vrijstaand in de ruimte. Ook als wandopstelling, vrij zwevend aan de muur of als tafelopstelling perfect geplaatst op een dressoir, slaat de bild i een perfect figuur.

Smart tv.

De Loewe bild i - een smart-tv die uw persoonlijke streaming-highlights met één druk op de knop klaar heeft staan. Eenvoudig en duidelijk. U kunt snel naar de gewenste functies in het nieuwe menu navigeren en native video-on-demand-diensten openen met behulp van directe knoppen op de afstandsbediening. Of het nu Netflix, Amazon Prime, YouTube of Deezer is. Series, blockbusters, documentaires of muziek wachten op je. De bild i - uw persoonlijke streaming-tv die niets te wensen overlaat.

Er is reeds een Loewe bild i. **vanaf 2.699 €.**

**Ontdek meer bij uw Loewe-verdeler
of op loewe.tv/be-nl**

LOEWE.

**D&M Beeld-
en Klankstudio**
Beverstraat 4C
9700 Oudenaarde
055 30 28 05
www.d-en-m.be

Di Monaco
Stationsstraat 66
9100 Sint-Niklaas
03 776 24 40
www.dimonaco.be

Heyman
Krijgsbaan 209
9140 Temse
03 771 11 86
www.heymanreference.be

Vermeersch Hifi TV BVBA
Vooruitgangstraat 3B
8900 Ieper
057 20 73 26
www.vermeerschhifitv.be

BEATS OF GOLF

THUIS GOLFEN OP DE MOOISTE TERREINEN TER WERELD

Er waait een frisse wind door de Golfsport, een klein orkaantje zelfs. Deze heet echter niet Ida of Franklin maar wel Beats Of Golf. De Antwerpse start-up ontstond in 2019 vanuit een even simpel als briljant idee: 'Als men niet zelf naar het golfterrein kan of durft te gaan, dan breng je dat golfterrein toch gewoon naar hen?!'.

Tekst: Jan Hoffman

Foto's: Beats of Golf / Adobe Stock





Beats of Golf is van oorsprong een echt 'Er was eens'-verhaal. Twee vrienden met een passie voor sport werken voor dezelfde werkgever en hebben een gezamenlijke droom: het toegankelijk maken van een unieke golfervaring voor iedereen. Ze willen de mogelijkheden van digitale golf verkennen en werken een event concept uit. Een 40 voet zeecontainer bouwden ze om tot een digitale driving range, aangevuld met een bar en dj-booth. Vanuit dit idee werd ook de containercup geboren, waarvoor Beats of Golf de golf proef voorzag.

"We hadden het geluk dat we toevallig golfprofessional Thomas Pieters tegen het lijf liepen. Thomas organiseerde net op dat moment het internationaal golftoernooi The Belgian Knockout in Antwerpen en hij liet ons daar onze golf container voorstellen aan het grote golf publiek. De toeschouwers pikten het meteen massaal op en dat leidde tot andere ideeën", vertelt Christophe Pape, die Beats of Golf samen met Luk De Meester uit de grond stampte.

GOLFEN OP EVENTS

Pape en De Meester werkten samen bij Decathlon België in Antwerpen. Christophe was er commercieel directeur golf-sport en Luk communicatiedirecteur. Het duurde niet lang voor Christophe, een gepassioneerde golfer, en Luk, een man bezeten door communicatie, Beats of golf bedachten. "Tijdens een middagpauze ontdekten we dat we beiden zin hadden om te ondernemen", legt Christophe Pape uit. "En al snel werden onze ideeën en dromen realiteit. Het event in Antwerpen was een succes en de enthousiaste reacties spoorden ons aan om ons zijproject verder uit te werken. Zo gingen we al snel voltijds voor ons idee. De zeecontainer maakte duidelijk dat er meer was om ons op te richten dan louter events. We besloten een permanente locatie te zoeken waar we een indoor golfcentrum konden bouwen. Op deze plek kunnen bedrijven, groepen en

individuele golfers ontvangen worden voor meetings, golf en uiteraard party's. COVID bracht ons zelf nog een stapje verder. We bouwden een expertise op in de plaatsing van digitale home golfstudio's bij particulieren en bedrijven."

HOME GOLF IN STROOMVERSNELLING

"Ons indoor golfcentrum was net klaar voor de grote opening toen corona toesloeg. Nog voor we de deuren konden openen, moesten we ze gesloten houden", blikt Christophe terug. "Mensen moesten massaal thuisblijven. Home Golf, een trend die voordien al was ingezet, kwam hierdoor in een stroomversnelling terecht. Het begon met één installatie van een digitale studio bij een golffanaat thuis en die ene werden er al snel twee, vier, acht,... Home golf sloeg aan en het lijkt er op dat deze honger nog niet onmiddellijk gestild is. De 50 home golf-installaties die we in 2020 plaatsten, worden er dit jaar minimaal 75.



Wat houdt Home Golf nu concreet in? Eigenlijk is het simpel: Beats of Golf installeert een complete digitale driving range bij je thuis. Daarop kan zeer kwalitatief getraind worden door de beste golf technologie op de markt. Golf spelletjes voor de hele familie zijn voorhanden alsook meer dan 150.000 gedigitaliseerde courses. Levensechtheid staat daarbij centraal, je staat niet zomaar een balletje in een netje te slaan. Je maar speelt daarentegen op een uiterst realistische digitale, écht bestaande golfbaan, met je eigen golfclubs en échte golfballen. Het golfterrein wordt met behulp van een 4K beamer in jouw studio geprojecteerd zodat het lijkt alsof je echt op de golf van Pebble Beach of St. Andrews staat.

EEN GOLFSTUDIO BIJ JE THUIS?

Het enige wat je nodig hebt, is een minimum aan ruimte. Een ruimte van 3 meter breed, 4 meter diep en 3 meter hoog volstaat om omgetoverd te worden tot je eigen golfparadijs. Deze Home Golf-installaties worden in diverse prijsklassen aangeboden. Voor het neusje van de zalm moet je uiteraard al wat dieper in de portefeuille tasten, maar starten kun je al met een budget van om en bij de 10.000 euro. Daarvoor wordt jouw eigen, op maat gemaakte golfbaan bij jou thuis geïnstalleerd.

“De meeste mensen hebben al wel eens op het internet naar een golfsimulator gezocht. De vraag is evenwel: hoe men kan weten wat voor hem of haar specifieke behoeften het beste product is? Daarom raden we potentiële klanten altijd aan om eerst eens langs te komen in onze indoor golf club (Noorderlaan 53 in 2030 Antwerpen), waar ze onze golfsimulatoren kunnen testen. We beschikken over zes complete golf boxen of studio's, die ingericht zijn met de modernste golfsimulatoren: Uneekor, Trackman, Foresight, Flightscope en Skytrak. Deze simulatoren kozen we na grondig marktonderzoek in binnen- en buitenland, waarna we een keuze maakten uit het brede aanbod. We vinden het belangrijk om samen met de klant na te gaan welke simulator het beste beantwoordt aan zowel de sportieve als financiële behoefte!”

“Eenmaal de klant heeft getest wat voor hem of haar het beste is, komt Beats of Golf naar je toe. We bekijken de potentiële locaties in de woning en de gewenste afwerkingsgraad. Hierna ontvangt de klant een gedetailleerde offerte op maat. Na ondertekening van de offerte slaat de klant reeds binnen de maand zijn of haar eerste bal vanop de eigen Tee-box.

WAAROM IS INDOOR GOLFEN ÉCHT GOLFEN?

Wat zijn nu de bouwstenen van een golfstudio? Allereerst is er de structuur waarin het impact screen wordt gespannen. Dat scherm is één van de belangrijkste elementen van een studio: het vangt niet alleen de bal op, maar ook beeld wordt erop geprojecteerd. Beats of Golf voorziet een scherm dat uit drie lagen bestaat. Hierdoor wordt de bal veilig opgevangen en blijft het geluid bij impact beperkt. Het scherm heeft een zeer fijn geweven front laag die een zeer kwalitatieve resolutie garandeert. Spelen doe je op kunstgras. Dat bestaat minimaal uit putting-gras, waarin een afslagmat is ingewerkt. Er wordt ook rough (langer kunstgras) voorzien rond de studio, zodat de bal nooit van de mat rolt en er een prachtig en natuurlijk effect ontstaat. “Digitaal golfen is een mix tussen de computerwereld en de échte golfwereld”, pikt Christophe in. “Je slaat met een echte bal, waarbij de vlucht wordt gesimuleerd. Dit kun je zonder blikken of blozen een e-sport noemen, vergelijkbaar met bijvoorbeeld Zwift in de fietssport. Op je fietstrainer beklim je befaamde bergpieken als Alpe d'Huez of de Mont Ventoux... Bij digitaal golfen speel je op de meest befaamde golf courses ter wereld alsof je er echt aanwezig bent.” Wat





aanvankelijk begon als een zijproject, is momenteel een bedrijf dat vier voltijdse werknemers in dienst heeft, aangevuld met zes studenten en twee freelance installateurs-schrijnwerkers. "Elk project wordt door Luk en mezelf persoonlijk opgevolgd" legt Christophe uit. "De installatie van de golf technologie en de opleiding van onze klanten om maximaal van de mogelijkheden te kunnen genieten doen we nog steeds zelf. Deze technologie evolueert namelijk heel snel en we zorgen er zo voor dat we steeds de nieuwste ontwikkelingen aan onze klanten kunnen aanbieden."

PERSOONLIJKE BEGELEIDING VAN START TOT EINDE

"Ik ben altijd zelf aan de slag bij de klant. Onze beide schrijnwerkers bereiden de hele set voor, maar daarna kom ik zelf de simulator, computer en projector installeren", legt Christophe uit. "Telkens ben ik ter plaatse de eindverantwoordelijke en leid ik uiteraard de klant op in het gebruik van zijn of haar installatie. Dit helpt de klant ook twee doelstellingen te verwezenlijken. Enerzijds moet die zoveel mogelijk 'fun' hebben bij het spelen met de geleverde technologie op alle mogelijke terreinen. Anderzijds krijgt hij of zij de kans om zelf ook een betere golfer te worden omdat er beter en gericht kan worden getraind. Golfers die thuis een studio hebben, merken ook het verschil op de outdoor course. Hun HCP zakt door de voordelen van digitaal golfen (zie kaderstuk). In Vlaanderen zijn al sterk verankerd, nu willen we onze kennis en ervaring ook verder uitdragen. Inmiddels is men ook aan de slag in Wallonië en zelfs in Noord-Frankrijk. "De uitbreiding naar Nederland, Frankrijk en Duitsland is nu al een realiteit", besluit onze gesprekspartner. "De komende jaren focussen we ons intensief op onze buurlanden om daar meer golf studio's te plaatsen. Momenteel zijn we al duidelijk de grootste in eigen land, maar dat neemt niet weg dat we onze expertise ook buiten de landsgrenzen willen exporteren. Daarbij willen we onszelf wel altijd houden aan onze gekende, zeer scherpe leveringstermijnen. In de praktijk betekent dit dat als de klant bestelt, hij of zij maximaal al binnen de maand staat te golfen in een volledig afgewerkte home golfstudio, op zolder, een ongebruikte kamer, de kelder of zelfs de poolhouse



Geen geschikte bestaande ruimte?

OOK DAT IS GEEN PROBLEEM!

Wie denkt dat je enkel een golfstudio kunt installeren als je thuis beschikt over een ruimte met de minimaal geschetste afmetingen slaat de bal mis. Beats of Golf kan immers veel meer dan bestaande ruimtes aanpakken. Ook kant-en-klare oplossingen in, bijvoorbeeld, de tuin zijn geen probleem voor mensen die binnen onvoldoende hoogte hebben. Bijna alles kan, zelfs bij nieuwbouw. Gaat het om een nieuw gebouw, dan gaat men bij voorkeur van bij het prille begin samenzitten met de architect, dus nog voor die een eerste pennenstreek op diens ontwerp heeft gezet. Zo kan de ideale box gecreëerd worden, in de daarvoor ideale ruimte. Het hoeft dus zeker niet te blijven bij trendy ruimtes als een buitenzwembad of een poolhouse (waarin eveneens een golfstudio kan worden geïncorporeerd). Het kan zelfs nog verder gaan voor mensen die het groter zien en die naast het plaatsen van een indoor golf studio ook graag een buitengreen willen met bunker. Ook hiervoor helpt Beats of Golf je verder, waarbij het beroep doet op een netwerk van experts die tuinen omtoveren tot prachtige golflocaties.

DRIE VOORDELEN VAN HOME GOLF OP EEN RIJTJE

Golf spelen in de vrije natuur blijft uiteraard het einde, helaas is dat – zeker in België – niet altijd mogelijk. Drie voordelen van een Home Golf-installatie op een rijtje:

Tijdwinst: Momenteel telt België welgeteld 88 golfclubs, wat betekent dat quasi iedereen minstens een half uur onderweg is naar de dichtstbijzijnde club. Speel je thuis, dan werk je de klassieke, volledige 18 holes af op een uurtje. In plaats van een uur in de auto te zitten, heb je integendeel een uur golfplezier;

Betaalbaarheid: de prijs van de hard- en software is de voorbije jaren enorm gedaald, je betaalt nu twee tot drie keer minder dan vroeger. De software is bovendien zo goed geworden dat er gespeeld kan worden op meer dan 150.000 golfterreinen. Er zijn zelfs al 20 Belgische golfterreinen in het totaal opgenomen, zodat je thuis gewoon op je home course speelt;

Weersomstandigheden: in een land als België zijn de weersomstandigheden al te dikwijls verre van ideaal, zelfs in de zomer. Ging je vroeger tijdens de winter golfen in het zuiden van Spanje? Dan blijf je nu gewoon thuis en speel je met evenveel plezier in je eigen golfstudio.

De meest gespeelde digitale golfcourses

BIJ BEATS OF GOLF

1. Augusta National Golf Club
2. Pebble Beach
3. St Andrews Old Course
4. The National Brussels
5. Rinkven (Soudal Open Versie)

MEER INFO:

www.beatsofgolf.com

Volg Beats of Golf ook op Instagram

en Facebook: @beatsofgolf

Contact: info@beatsofgolf.com

Exclusieve (VAKANTIE)WONINGEN EN INVESTERINGSOBJECTEN in Oostenrijk

Alpendreams

www.alpendreams.eu



© Schmittenhöhebahn AG

RUST, RUIMTE, EEN EIGEN PLEK IN DE NATUUR.

Meer dan ooit is daar behoefte aan.
En waar zit u dan beter
dan in Oostenrijk?



DAAROM ALPENDREAMS

Wij kennen Oostenrijk als geen ander. Het voor onze klanten **selecteren van de mooiste plekjes in Oostenrijk is waar we in gespecialiseerd zijn.** Wij gaan voor locaties waar we **zelf in geloven**, in bekende en (nog) minder bekende dorpen; met **vele partners** waar we inmiddels jaren prima mee samenwerken. Dat geeft **rust** en zekerheid. Wij begeleiden bij uw aankoop in Oostenrijk van het allereerste contact tot en met de oplevering/overdracht. Onze dienstverlening ter plaatste ontzorgt en brengt **geen extra kosten** met zich mee. Tot slot zijn wij als enige aanbieder in Oostenrijk Mondy Approved: een grote extra **zekerheid** voor u!



ALPENDREAMS
info@alpendreams.eu
www.alpendreams.eu

Tel NL: +31 (0)6 52 06 61 70
Tel AT: +43 (0)6 991 0658 625
Tel BE: +32 (0)497 47 41 46

RENDEMENT. EXCLUSIVITEIT. ONTSPANNING. (SNEEUW)ZEKERHEID.

A photograph of three people standing on a rocky cliff overlooking a large body of water at sunset. The person on the left is wearing a dark long-sleeved shirt and shorts, with their hands behind their head. The person in the middle is wearing a light-colored long-sleeved shirt, shorts, and a cap, with their arms raised in celebration. The person on the right is wearing a bright green long-sleeved shirt and dark shorts, also with their hands behind their head. The sky is a mix of orange and yellow, and the water is calm. The overall mood is one of achievement and joy.

Peak Performance®

VISIT US IN OUR STORE IN KNOKKE OR ON [PEAKPERFORMANCE.COM](https://www.peakperformance.com)

SUPER CHRONOMAT

| HULPIAU OOSTENDE

Leopold II-laan 21 / 8400 Oostende
059 70 35 59 / www.hulpiau.be

| VANHOUTTEGHEM GHENT

Dampoortstraat 1-3 / 9000 Gent
09 225 50 45 / www.vanhoutteghem.com

| TENSEN JUWELIERS

Huidevettersstraat 46 / 2000 Antwerpen
03 231 98 98 / www.tensen.be


BREITLING
1884

#SQUADONAMISSION



CELINE ROELENS GEEFT KLEUR AAN GENTSE JUWELENSCÈNE

Juwelenontwerpster en experte in edelstenen Celine Roelens kiest voor haar creaties resoluut voor kleur. In haar exclusieve juwelenontwerpstudio in hartje Gent staan unieke kleurstenen, creativiteit en beleving centraal. Je zou kunnen zeggen dat haar 'rode draad' een regenboogdraad is. Maar ook originaliteit en creativiteit spelen voor haar een heel belangrijke rol. Een juweel zegt iets over de persoon die het draagt. Vrouwen die Celine haar creaties dragen zijn sterk en onafhankelijk, maar wel steeds met een speels kantje.





De ontwerpster is een creatieve duizendpoot pur sang. Als kind won Celine Roelens tal van teken- en voordrachtwedstrijden en stond ze op het podium voor theater- en musicalvoorstellingen. Haar ouders waren juweliers in hart en nieren en in de familiezaak in Oudenaarde ontwikkelt Roelens al snel een grote voorliefde voor alles wat blinkt en glimt. Na een eerste jaar Grafisch Ontwerp aan St-Lucas, neemt de passie voor het maken van juwelen toch de bovenhand. Ze wil écht een vak leren en stapt over naar de opleiding goudsmid-juweelontwerpen in Antwerpen. Na haar opleiding loopt ze stages bij verschillende buitenlandse ateliers, krijgt een job bij de Diamantclub en behaalt de diploma's "Certified Diamond Grader" en "Certified Gemologist" aan de Hoge Raad voor Diamant in Antwerpen. Haar eerste stappen in de familiezaak van haar ouders, die met een eigen meesterstempel al jaren ambachtelijk juwelen vervaardigen, volgt al snel. Na tien jaar neemt ze deze zaak uiteindelijk helemaal over. "Ik werkte graag samen met mijn ouders, maar zij deden alles al meer dan 35 jaar op dezelfde manier en ik wilde daar een nieuwe "schwung" in brengen," legt Celine Roelens uit. Het bleef echter kriebelen om haar eigen designstudio op te richten. Ze was al even bezig met het ontwerpen van haar eigen collecties, maar zat toch nog steeds in de geest van de zaak van haar ouders te werken. Hierdoor botste Roelens vaak tegen een zeker plafond waardoor ze moeilijk kon groeien. Uiteindelijk besloot ze om haar eigen studio op te richten.

UNIEKE, KLEURRIJKE EDELSTENEN

Celine Roelens specialiseert zich in uiterst zeldzame en intense vurige kleurstenen. "Al mijn juweelontwerpen draaien rond kleur," vertelt ze gepassioneerd. Volgens haar denken mensen nog veel te vaak dat gekleurde edelstenen minderwaardig zijn, terwijl dat helemaal niet waar is. Verder legt ze uit dat de mooiste exemplaren trouwens veel zeldzamer en kostbaarder zijn dan diamant en dat het wel zo is dat je soms wat langer moet zoeken naar de beste kwaliteit. Deze zoektocht brengt haar naar de verste uithoeken van de wereld. Haar mooiste toermalijnen komen uit Madagascar, haar zeldzaamste saffieren uit Sri Lanka. "Ik kan soms maanden uitkijken naar de juiste steen voor een juweel. Mijn leveranciers weten dat ik veeleisend ben. Ik wil mijn klanten dan ook enkel en alleen de allermooiste en zeldzaamste exemplaren bezorgen," vertelt Roelens overtuigend.

BELGISCHE GELUKSBRENGER: THE GOLDBEETLE

Met trots presenteert Celine ook haar eerste internationale, luxe juwelenproject genaamd 'The Goldbeetle'. Deze collectie weerspiegelt het tastbaar worden van een geluksmoment. De Belgische juwelenontwerpster liet zich inspireren door de zeldzame, gouden mestkever. De kever is een eeuwenoude geluksbrenger die wijsheid, respect en



bescherming met zich meebrengt. Ieder stuk – ofwel Lucky Beetle – is uniek ontworpen. Deze draagbare stukjes kunst zijn bezet met zorgvuldig uitgekozen en kostbare edelstenen. Ze worden met de hand gemaakt in de juwelenateliers van Valenza, Italië waar Roelens 20 jaar geleden stage liep als goudsmid-juweelontwerpster. “Ik zie het als een erfstuk dat van generatie op generatie wordt overgedragen en daardoor eeuwigd zal worden,” vertelt ze ons. Wij spraken met Roelens over haar liefde voor kleur, unieke, statement stukken en haar toekomstplannen.

HOE BEN JE BEGONNEN ALS JUWELIER?

“Mijn juweelontwerpen groeiden uit tot een waar begrip in Oudenaarde en ver daarbuiten. Toch bleef het kriebelen om een eigen designstudio op te richten. Na een (lange) zoektocht naar het perfecte pand, opende ik op 25 mei 2020 (klopt, tijdens het corona-

jaar!) mijn eigen designparel in de Henegouwenstraat te Gent. De ligging van mijn nieuwe thuishaven is ideaal. Ik had het geluk een pand te vinden in het hippe East District, tussen grote namen zoals Essentiel, Sevens en Natan. De Henegouwenstraat staat voor klasse en pure synergie van diverse prachtige zaken. De designstudio is omgetoverd tot een gezellige ontmoetingsplaats waar je geïnspireerd wordt door de vele juwelen, betoverende kleurstenen, luxe juwelenboeken, originele interieurobjecten, mineralen en fossielen.”

Wat zijn de sleutelfactoren die ervoor zorgen dat jouw collecties zo succesvol zijn?

“Ik vind het geweldig om edelstenen te sourcen en te selecteren. Ik ga hierbij super minutieus te werk en leg de lat keer op keer hoger. Ik streef ernaar onweerstaanbare en unieke meesterwerkjes te maken voor mijn klanten. Juwelen die de beste stenen combineren met puur vakmanschap én een aantrekkelijk ontwerp.”



Hoe onderscheid je jou van andere juweliers?

“Mijn juwelencollecties bestaan uit pièces uniques omdat ik werk met zeldzame kleurstenen van uitzonderlijke kwaliteiten zoals indigoliet, mandarijn granaat, morganiet... Zeer tijdloos en modieus. Ook maatwerk is een mogelijkheid, ik zit met mijn klanten rond de tafel en luister naar hun wensen, mijn potlood doet de rest (lacht). Ik schets meteen een eerste design met de hand en bespreek het budget om zo tot de perfecte uitwerking te komen. Ik vind het heerlijk dat mijn klanten me hun wildste ideeën toevertrouwen. Waarom ze dat doen? Ik denk dat ze mijn maatwerk en mijn expertise écht waarderen.”

Produceer je enkel wanneer er vraag is naar een bepaald model?

“De kleurstenen waarmee ik werk zijn steeds one-of-a-kind stukken, je kan nooit exact dezelfde sourcen waardoor elk stuk uit mijn collectie uniek is. Mijn eerste internationale juwelencollectie

The Goldbeetle bestaat ook uit stukken die uniek zijn en met de hand gemaakt worden. Deze collectie verkoop ik op online luxesites in de UK en de US maar ook aan 2 conceptstores in zowel Wyoming als Colorado. Het maken van deze buitengewone stukken blijft een hele uitdaging.”

Hoe ga jij te werk als juwelenontwerper?

“Het is zo dat je voor de mooiste exemplaren vaak wat langer moet zoeken naar de beste kwaliteit. Ik kan soms maanden uitkijken naar de juiste steen voor een juweel. Ik wil mijn klanten dan ook enkel en alleen de allermooiste en zeldzaamste exemplaren bezorgen.”

Hoeveel collecties breng je uit?

“Ik werk steeds aan een nieuwe collectie die wordt gelanceerd met een fotoshoot en een nieuwe catalogus in november, vlak

voor de eindejaarsdagen. Dan worden vaak de mooiste stukjes verkocht. Naar de lente toe verschijnen meerdere capsule collecties.”

Ben je nog van plan om andere winkels te openen in de toekomst?

“Mijn juwelencollectie The Goldbeetle ligt momenteel in 2 conceptstores in Amerika en verkoop ik ook online aan Amerikaanse en Britse klanten. Ik denk er voorlopig niet aan om een tweede winkel te openen. De klanten die mijn designstudio bezoeken, worden steeds door mij geholpen. En die heel persoonlijke service wordt echt gewaardeerd.”



Voor wie zijn jouw juwelen geschikt?

“Ik laat mij voor mijn ontwerpen inspireren door het beeld van de sterke vrouw. Met deze juwelen wil ik vrouwen die extra touch en kracht geven in hun drukke, uitdagende en boeiende leven. Het is heel fijn als een klant net die ene kleur kan vinden die haar persoonlijkheid nog extra benadrukt.”

“Ik laat mij voor mijn ontwerpen inspireren door het beeld van de sterke vrouw.”





Heb je nog enkele afsluitende woorden voor ons?

“Geniet van je juwelen, draag ze, laat ze niet in de kast liggen. Juwelen zeggen zoveel meer over iemands persoonlijkheid dan kleding. Elk juweel heeft een verhaal te vertellen, een emotionele gebeurtenis in je leven...”

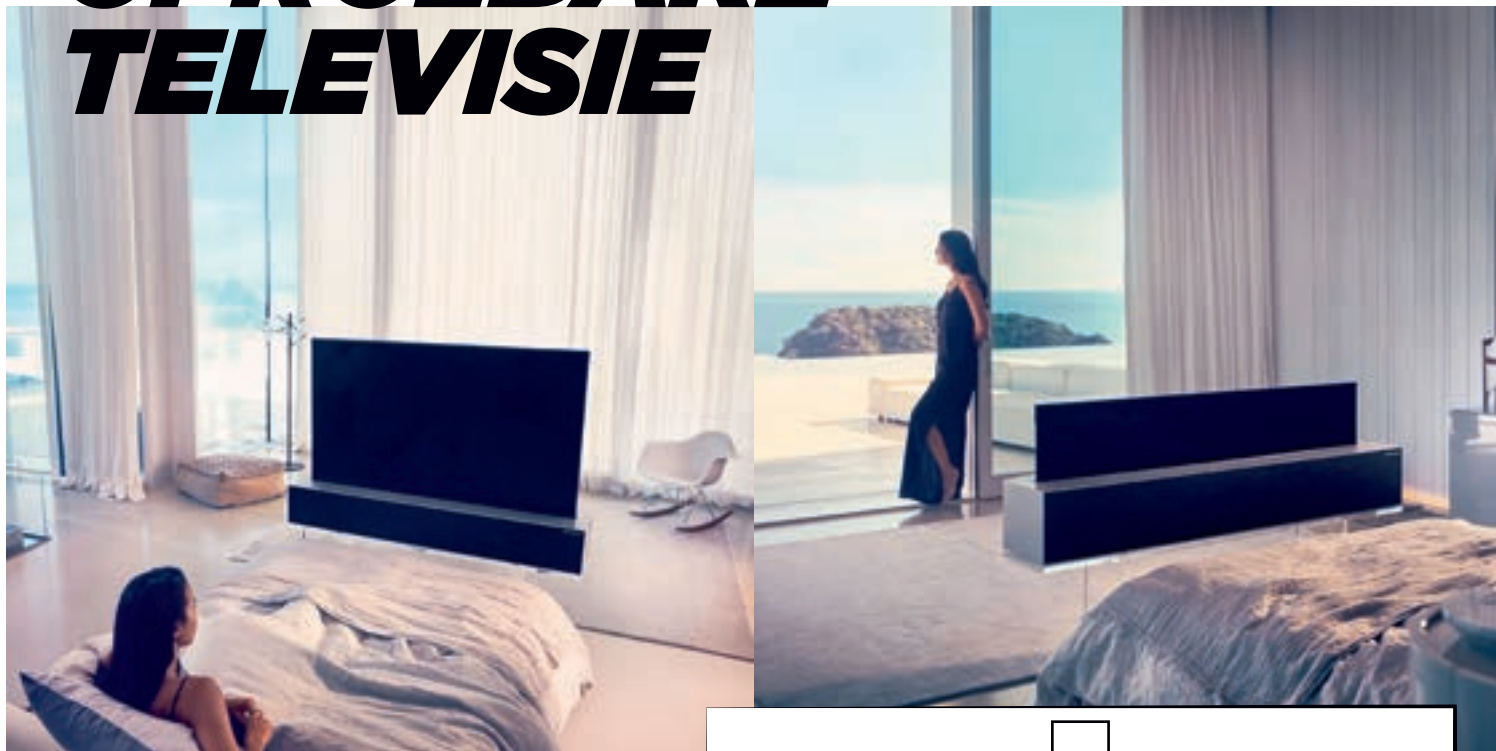
Ben je dus op zoek naar een mooi en kwaliteitsvol juweel van Belgische bodem? Ga dan eens langs in de Gentse designstudio, neem een kijkje op haar website (www.celineroelens.be) of laat je inspireren via Instagram (@celine_roelens).



AUDIOMIX

add emotion to your life

OPROLBARE TELEVISIE



**FULL
VIEW**

Met full view rolt u het 65 inch scherm volledig uit en geniet u van alle hoogtechnologische opties die deze oprolbare revolutie biedt. Kies voor een haarscherp beeld met uitzonderlijk oog voor detail dat uw beeldbeleving naar een nieuw niveau tilt. Het luxueuze meubel zelf is een Dolby Atmos-speaker die zorgt voor een home-cinema ervaring van ongekend niveau.



**LINE
VIEW**

Klaar met kijken? Zet de OLED R in Line View. Met deze stand verdwijnt dit sterk staaltje technologie gedeeltelijk zodat hij uw interieur niet stoort, maar net complementeert. Ondertussen kan u muziek luisteren terwijl het scherm uw favoriete album, het weer, de tijd of een fotoalbum met uw mooiste herinneringen toont.



**ZERO
VIEW**

Even geen scherm nodig? Geen probleem! Met Zero View rolt de tv volledig op en verdwijnt hij in het luxueuze meubel. Zo worden tv en interieur weer één. Nooit meer last van een lelijk zwart scherm in uw woonkamer. Rol uw toekomst uit met de LG Signature OLED R. Ontdek 's werelds eerste en enige oprolbare tv in onze showroom en op audiomixonline.be



AUDIOMIX
Liersesteenweg 321
3130 Begijnendijk
(grens Aarschot)

016/56.10.62
www.audiomixonline.be

Dinsdag t.e.m. zaterdag 9u30 - 18u



Ontdek onze unieke variatie
van Outdoor Lounges



- U geniet optimaal van ons professioneel advies en inspiratie.
- U ontdekt en overweegt rustig alle mogelijkheden in onze ruime showroom.
 - Op 850 meter van afrit n°3 op R4 (Oostakker-Lochristi).
- 35 minuten van de Kennedytunnel, Groot-Bijgaarden, Brugge of Kortrijk.

EGO Paris - EMU - Fast - Fermob - Fontana Forni - Glatz - Heatsail - Houe - Kristalia - Royal Botania - Sifas - Umbrosa - etc

Voor onze openingsuren
zie www.vandella.be

Ongeziene keuze en scherpste prijs/kwaliteit voor exclusief buitenmeubilair,
van de beste Europese fabrikanten met eigen productie.
Uniek assortiment door ons vakkundig voor u geselecteerd.

AANDACHT VOOR HET PRODUCT ÉN VOOR DE TOTALE BELEVING

FLAMANT MAAKT VAN ELK HUIS EEN THUIS

Klassiek en eigentijds meubilair, sfeervolle accessoires, tafelgerei, verlichting, textiel, geschenken en een verfijnde outdoor collectie: Flamant heeft het allemaal onder één dak. De collecties getuigen van een opvallende zin voor creativiteit, stevast in combinatie met ambachtelijk maatwerk. Ook in een wereld die niet gespaard wordt van leveringsproblemen en prijsstijgingen, blijft Flamant volop inzetten op stijlvolle kwaliteit en originaliteit.

Tekst: Wim Vander Haegen - Foto's: Flamant





UITSTEKENDE ZET

Enkele jaren geleden werd Flamant overgenomen door Johan Beerlandt en bouwgroep Besix. “Een ingrijpende, maar noodzakelijke beslissing die ons geen windeieren heeft gelegd”, vertelt oprichter en zaakvoerder Alex Flamant. “We hadden op dat ogenblik te kampen met partners die veel beloofden, maar uiteindelijk weinig deden. We hadden weliswaar een goed gevuld orderboek, maar onze financiële partner liet steken vallen. We zijn toen echt door het oog van de naald gekropen. De overname was dus een geslaagde zet en ook vandaag mogen wij zeker niet klagen, ondanks de moeilijke situatie door Covid en de gebeurtenissen die het wereldbeeld vandaag domineren. De pandemie heeft ervoor gezorgd dat veel mensen het belang van ‘thuis’ terug hebben ingezien. Mijn huis, mijn nest, mijn cocon, mijn ‘home’, ... De internetverkoop heeft ons meegeholpen die lastige periode te doorworstelen - dat moeten we durven toegeven - hoewel ik nooit een echte voorstander van online verkoop ben geweest. Wij verkopen immers producten die je moet voelen, die je moet kunnen aanraken, die je moet kunnen ‘belevén’. Toch hebben we gezien dat de eindconsument ons een enorm vertrouwen heeft gegeven en via internet aankopen heeft gedaan. En toen de winkels heropenden, hebben de mensen snel de weg naar onze fysieke verkooppunten teruggevonden. Vandaag zijn we allemaal blij dat we – althans op dit ogenblik – geen masker meer hoeven te dragen. De glimlach en de expressie op de gezichten van de mensen in de winkel terug kunnen zien, is en blijft heel belangrijk.”

AMBACHTELIJK VAKMANSCHAP

De verkoop mag dan best goed zijn geweest, op internationaal niveau heeft de distributie het een stuk moeilijker gehad. “Er waren geen vakbeurzen en er waren geen professionele klanten die van heinde en ver naar onze eigen showrooms kwamen. We hadden een nieuwe Flamant-winkel geopend in Aix-en-Provence die al na drie weken de deuren moest sluiten omwille van corona. Onze mensen stonden daar echt te popelen om aan de slag te gaan en klanten te ontvangen ... Maar eenmaal het terug mocht, keerde het enthousiasme in sneltreinvaart terug. Ook in Amman (Jordanië) hebben we een nieuwe showroom die een lastig begin kende, maar het vandaag uitstekend doet omdat een echt bezoek terug mogelijk is. Uiteindelijk kunnen we stellen dat we de coronaperiode al bij al goed zijn doorgekomen en dat de toekomst er veelbelovend uitziet. We zijn volop bezig met nieuwe collecties te maken, op dit ogenblik denken we zelfs al volop aan Kerstmis. En wat al die nieuwigheden betreft, mag ik toch wel zeggen dat Flamant vandaag over een fantastische ploeg beschikt. Een team van enthousiaste mensen die van ‘s morgens tot ‘s avonds in de weer zijn om het leven voor anderen aangenamer te maken. Het is een mooi gegeven als je producten kan inkopen of ontwerpen en die laten maken door enorm veel verschillende ambachtsslui over de hele wereld. Want Flamant hecht al van in het begin enorm veel belang aan maatwerk en ambachtelijk vakmanschap en dat zullen we altijd blijven doen. Met het oog op exclusieve producten, iets waar we vandaag meer dan ooit oog voor hebben.”

IN ELKE SITUATIE DE JUISTE KEUZE

De missie van Flamant is de mensen een mooi interieur te bezorgen met aandacht voor het product zelf én aandacht voor de totale beleving. "Je kan een tafel dekken met het duurste porselein en toch is die tafel niet aantrekkelijk. Voeg daar echter de juiste decoratie en sfeerbeleving aan toe en het resultaat is helemaal anders en spreekt meteen aan. Voor ons is het een kwestie de mensen zoveel mogelijk bij te staan en ideeën te geven. We hebben in die optiek onze belangrijke projectafdeling die bij de mensen thuis gaat en advies geeft, zowel op vlak van kleur, verf en wandbekleding als algemene decoratie. Een cruciaal element is na te gaan hoe de mensen die hun interieur willen veranderen precies leven. Hoe ziet hun dagelijkse routine eruit? Hoe is het gezin samengesteld? Je mag dan heel graag witte zetels zien, als er een paar kleine rakkers rondlopen kan dat voor stresssituaties zorgen. Onze mensen kunnen bogen

op een pak ervaring om dat te vermijden en in elke situatie de juiste keuze aan te raden. Je moet uiteraard respect hebben voor de dingen, maar je leeft per slot van rekening dagelijks in een huis dat je thuis moet zijn en niet in een museum. Klanten verwijzen vaak naar magazines of websites waar foto's te zien zijn van interieurs die heel mooi ogen, maar waarvan je zo weet dat het niet leefbaar is. Wij vertrekken altijd vanuit het idee om het zo huiselijk mogelijk te maken en een mooie, maar leefbare omgeving te creëren."

PERFECT COMPATIBEL

Alex haalde al aan dat mensen terugkeren naar de fysieke winkel, maar Flamant verliest ook het online-verhaal niet uit het oog. "Persoonlijk denk ik dat beide kanalen perfect compatibel





zijn. De mensen komen naar de winkel om de producten met eigen ogen te zien en aan te raken en hebben dan de luxe om thuis via de website te bestellen. Of dat altijd zo gaat, kunnen we niet met zekerheid zeggen, maar we merken wel dat er op maandag altijd een verhoogde activiteit is op de website. Dat zijn dan mensen die tijdens het voorbije weekend in de winkel geweest zijn want veel van onze verdeelpunten zijn open op zaterdag en zondag. En dan zien ze iets en bestellen dat de maandag op internet.”

TRENDS SPOTTEN, TRENDS MAKEN

Hoe stelt Flamant een nieuwe collectie samen? Volgen de medewerkers internationale trends of bepalen zij net mee die trends? “Ook hier is het een verhaal van beide. We zijn altijd creatief en kijken hoe de markt evolueert. We bezoeken beurzen en lezen gespecialiseerde magazines, maar kijken ook wat er gebeurt op televisie, in de filmwereld en zelfs in de muziekscene. We volgen ook de modewereld op de voet. Wij zijn belangrijk voor de modewereld, maar de modewereld is ook belangrijk voor ons. Er is een constante interactie. En niet te vergeten: de natuur. Dat is en blijft een cruciale inspiratiebron, alleen al voor de kleuren en natuurlijk de materialen. Ik denk dat wij ook mogen zeggen dat wij het geluk hebben seizoenen te

hebben. We sakkeren weleens als het regent of koud is, maar het zijn net die seizoenen die voor een bepaalde sfeer in huis zorgen en mee het interieur en de beleving daarvan bepalen. Vandaar dat wij ons aanbod ook na al die jaren blijven indelen en een herfst/wintercollectie en een lente/zomercollectie. Het interieur aanpassen hoeft niet altijd drastisch te zijn. Het kan ook perfect met kleine decoratieve ingrepen, bijvoorbeeld de kleur van een lampenkap: kies voor een witte of beige lampenkap in de zomer en een donkerbruine of zwarte in de winter. Of een leuk tafeltje hier en een nieuw accessoire daar. Dat zal het interieur een andere touch geven.”

RECUPERATIEMATERIAAL

Een trend die vandaag sterk aanwezig is en ook duidelijk terugkeert in de collecties van Flamant is het gebruik van recuperatiemateriaal, bijvoorbeeld oud hout. “Soms vergt dat een inspanning om onze ambachtslui ervan te overtuigen dat we geen perfect gladde nieuwe eik willen omdat oude materialen meer karakter hebben. Wij noemen dat ‘the beauty of imperfection’ en dat is wat vandaag meer en meer ingang vindt. Een andere evolutie in het interieur is het wegvallen van bepaalde indelingen. In veel huizen is de keuken vandaag geïntegreerd in het leef – en zelfs woongedeelte. Vroeger was dat allemaal gescheiden, je



had de eetplaats, de living, de keuken, de badkamer, ... Het letterlijk wegvallen van scheidingswanden beïnvloedt het interieur en daar houden wij rekening mee. Ook verlichting is belangrijk en niet te vergeten: kunst in het interieur. Denk aan een mooie, grote schilderij, zelfs in een kleine plaats. Je merkt ook een toenemend gebruik van donkere kleuren om het allemaal net iets intiemer te maken. Onze mensen weten dat zeer goed en nemen dat op in hun creatieve input om nieuwe collecties te ontwerpen. Daarbij komt ook nog dat we het grote geluk hebben om te kunnen werken met ambachtslui van over de hele wereld. Keramiek uit Portugal, glaswerk uit Polen, een ambachtelijk meubelatelier in Indonesië of Vietnam, enorme boerderijen in het voormalige Oostblok die nu op instorten staan en waar een schat aan hout terug te vinden is, ... alles komt samen bij ons en vind je terug in onze eigentijdse, maar tegelijk ook tijdloze collecties. Het is heel inspirerend om met al die mensen samen te kunnen werken. In normale tijden reizen we de wereld over om ideeën op te doen. Door de pandemie was dat niet mogelijk, maar gelukkig komt dat nu terug."

TOPKWALITEIT AAN AANVAARDBARE PRIJZEN

In de media wordt vaak bericht dat er wereldwijd leveringsproblemen zijn en sommige materialen nog amper te vinden zijn, laat staan aan betaalbare prijzen. "Je kan daar uren over palaveren, maar de realiteit is wat ze is en het is aan ons om daar mee om te gaan. Er zijn schepen die twee jaar geleden geladen zijn en nog steeds hun bestemming niet hebben bereikt. We merken nu duidelijk dat de afhankelijkheid van Azië een probleem is voor Europa. Huishoudtoestellen bijvoorbeeld zijn steeds lastiger te krijgen en keukenbouwers komen in de problemen. De levertijden van sommige elektronische componenten zijn hallucinant lang. De grootste staalfabriek van Europa bevindt zich in Marioepol in Oekraïne en die ligt momenteel volledig plat ... Wij maken onze eigen verf en werken met testers om de mensen toe te laten staaltjes uit te zetten om de juiste kleur voor hun interieur te bepalen. Die verf steekt in kleine potjes die nog amper te vinden zijn. Daar moeten we mee leren leven, we moeten zeer creatief zijn – en dat zijn we voor alle duidelijkheid ook – om daar oplossingen voor te vinden. Een groot voordeel is dat wij vooral met artisanale producten werken die op een ambachtelijke manier worden vervaardigd, in de meeste geval-



DE OUTDOOR COLLECTIE

len is dat zelfs volledig handwerk. We werken niet met fabrieken, op een paar uitzonderingen na, die voor een aanzienlijk deel van hun productie afhankelijk zijn van energie en wie veel energie verbruikt, ziet zich geconfronteerd met prijzen die pijlsnel de hoogte ingaan. Glaswerk bijvoorbeeld wordt een flink pak duurder omdat die ovens op gas werken en sowieso al dag en nacht moeten draaien om rendabel te zijn. Ondertussen swingen de loonkosten de pan uit. Producten zullen duurder worden, de consument zal dat moeten aanvaarden. Wij doen ons uiterste best om dat het hoofd te bieden want we willen vanzelfsprekend de mensen topkwaliteit én nieuwe creaties blijven bieden aan aanvaardbare prijzen. Nieuw en vernieuwend gaan bij Flamant hand in hand. De klassiekers blijven vanzelfsprekend aanwezig, maar dat vullen we aan met hedendaagse producten of we brengen de klassiekers op een andere manier, in een ander kleedje en een andere kleur. Flamant heeft altijd voor een eerder monochroom programma gekozen. Dat blijft belangrijk, maar we zetten nu ook volop in op kleur. Mensen willen dat ook omdat ze dat zien in de modewereld die, zoals eerder gezegd, voor ons een belangrijke inspiratiebron vormt.”

Tot hertoe hebben we het over het interieur gehad, maar Flamant is ook actief in de tuin met een mooie collectie outdoor meubelen en accessoires. “Ook daar houden we de vinger aan de pols met nieuwe materialen zoals onze recent gelanceerde tuincollectie die volledig waterbestendig is. In hoogkwalitatieve kunststof die nauwelijks of niet van natuurlijke materialen te onderscheiden is. Dat is er niet zomaar gekomen maar is het gevolg van onze nooit aflatende zoektocht naar nieuwe materialen en nieuwe technieken. Onze collectie outdoor is niet alleen weerbestendig, maar ook zeer comfortabel, zowel op ergonomisch vlak als op vlak van gezondheid. Veel mensen kampen met allergieën en daar houden wij rekening mee bij het kiezen van de stoffen voor de bekleding van onze meubelen, zowel voor binnen als buiten. Want de wereld van vandaag, die vind je altijd terug in onze showrooms.”

Meer info: www.flamant.com
Verkooppunten: www.shop.flamant.com

IMMO NOBELS



Klantgerichte
communicatie



Fotografie, drone
en 360° opnames



Administratieve
opvolging



Doelgerichte
marketing



Groot
klantenbestand



Gespecialiseerd
team

**UW WONING
VLOT
VERKOPEN?**

Neem snel contact op
met ons kantoor

055 30 92 90



**DRINGEND WONINGEN
TE KOOP GEVRAAGD**
voor wachtend cliënteel!

☎ 055 30 92 90
✉ info@nobels.be
👉 www.nobels.be

IMMO NOBELS
Wij verkopen ook uw eigendom

Minerva Bike Outlet

Bargiestraat 32
(Industriezone Ieperleekanaal)
8900 Ieper
Zone F3 volgen

www.minerva.be

- Fietsaccessoires, wielerkledij, fitnessstoestellen, scooters 50 cc
- Uitstekende dienst-na-verkoop
- Meer dan 10.000 fietsen in voorraad
- Wij aanvaarden eco-cheques
- Overname oude fiets mogelijk bij aankoop nieuwe fiets
- Gratis thuislevering



Voor info en afspraak bel 057/36 27 40 of mail info@minerva.be

RECHTSTREEKSE VERKOOP AAN DE CONSUMENT

Openingsuren: Ma-Di-Woe-Vr-Za

10u-12u & 13u-18u

ELEKTRISCHE FIETSEN

Met 3 jaar omniumgarantie

VANAF
€ 695



KOERSFIETSEN

VANAF
€299



ELEKTRISCHE SCOOTER

VANAF
€1.695



KOERSTRUJ OF KOERSBROEK

VANAF
€14,95

STADSFBIETSEN

VANAF
€149

Minerva

andrea
iani

PRORACE *de Vlaeminck*

Scoppio

MODERN MEUBELDESIGN MET ADVIES EN BEGELEIDING

KWALITEIT EN SERVICE KENNEN GEEN GRENZEN BIJ DU FOSSÉ IN BRUGGE

Het Brugse familiebedrijf du Fossé is al vier generaties lang hèt huis van vertrouwen op het gebied van meubelen, design, interieur- en totale woninginrichting. "Alles kan, de keuze is enorm", vertelt Alexander du Fossé. "Bij ons vind je naast design meubelen, ook tapijten, gordijnen, stoelbekleding, decoratie, kunst en schilderijen... Het volledig inrichten van woningen, appartementen, kantoren, horecaondernemingen en winkels is dan ook één van onze sterktes en mag je als één van de specialiteiten van het huis beschouwen. Een belangrijke factor binnen onze bedrijfsfilosofie is het uitermate groot belang dat we hechten aan persoonlijk advies en begeleiding in combinatie met kwaliteit."

Tekst: Wim Vander Haegen - foto's: Du Fossé



VIERDE GENERATIE

“Het verhaal van du Fossé keert een hele tijd terug in de tijd en is gestart bij mijn overgrootvader Constant du Fossé, die in 1896 als meubelmaker begon in Sluis. Twee van zijn zonen: Johannes en Julien Constant (mijn grootvader) zetten die onderneming verder en richtten samen een meubelfabriek op. Rond de tweede wereldoorlog kozen de broers elk hun eigen weg. Johannes ging verder met de meubelfabriek, die onder meer massief eiken stijlmeubelen produceerde waar vele Brugse beeldhouwers werkten, terwijl mijn grootvader Julien Constant met de meubelwinkel startte. Julien Constant had zes kinderen, waarvan vier broers: Connie, Juliën, Janneman en mijn vader Cor. Mijn vader Cor startte in Brugge (1960) de éérste moderne meubelzaak van West-Vlaanderen, op de Eiermarkt, in 't hart van Brugge. In 1997 verhuisde onze showroom naar de Academiestraat 7 en 9. Begin de jaren 2000 breidden we de toonzaal verder uit met het aanpalende pand Academiestraat 3, ook gekend als #driepandenvolmooienbijzonder.

Ik heb intussen, als vierde generatie, de winkel van mijn vader overgenomen, maar ondanks zijn respectabele leeftijd – hij is geboren in 1941 – werkt hij nog steeds actief mee in de zaak. Raoul (neef), de zoon van Juliën, runt op zijn beurt de winkel in Sluis. Hoewel we dezelfde naam dragen, gaat het wel degelijk om twee verschillende firma's. Enkel voor het transport werken we samen.”

Of er een vijfde generatie aan zit te komen, dat kan Alexander nog niet verzekeren.



De twee dochters Axelle en Léontine tonen wel enige interesse, maar zijn nog net iets te jong om daar nu al een definitieve keuze in te maken. Sinds kort werkt ook Nele Vanhaelewijn, de partner van Alexander in het dynamisch bedrijf.

ALLES ONDER ÉÉN DAK

Een bezoek aan de 650 m2 grote winkel in Brugge leert ons dat du Fossé voor een breed aanbod aan meubelen en aanverwante producten zoals accessoires, tapijten, gordijnen, enz. staat. “Wanneer de klant ons contacteert, is het belangrijk om in de eerste plaats de ideeën en de specifieke wensen van de klant te leren kennen. Het kan gaan om de aankoop van een nieuwe salon, maar evenzeer om projecten, zoals de volledige inrichting van een kantoor, buitenverblijf, horecazaak... Door onze persoonlijke en individuele aanpak heeft de klant bij ons vaak éénzelfde aanspreekpunt en verloopt de communicatie probleemloos. Ons gesprek met de klant vindt doorgaans plaats in de winkel, maar kan evengoed bij de mensen thuis. Zo kunnen wij ons ter plaatse een goed idee vormen van wat er allemaal mogelijk is en kijken we eventueel om een match te creëren met





de nieuwe meubelen en bestaande elementen die moeten behouden blijven. Eenmaal we de wensen van de klant kennen, vertaalt zich dat in een voorontwerp, noem het een "moodboard" met kleuradvies, tevens één van onze sterktes. Wij zeggen: kies eerst de meubelen en daarna zoeken we naar de gepaste kleuren voor de afwerking van muren, deuren en plafonds. Zo trachten we ook het goedkoopste aan te passen aan het duurste en niet omgekeerd. We finaliseren steeds in overleg met de klant, eveneens qua budget. Door onze jarenlange ervaring en knowhow weten we ook hoe belangrijk zitcomfort is en kunnen we ook hier de klanten zeer goed begeleiden in het kiezen van het juiste zitmeubel, aangepast aan hun persoonlijke wensen. De levering én plaatsing gebeurt steeds volgens afspraak door onze eigen plaatsingsdienst en is gratis in de hele Benelux."

ONDERAAN DE LADDER

Alexander volgde verschillende opleidingen, waaronder meubelmaker en -restauratie, meubelhandel, vormgeving en interieurinrichting en startte onderaan de ladder. "Als kind toonde ik een enorme interesse in de job van mijn vader en kon je me vaak in de winkel terugvinden. Ik slurpte hierdoor alle informatie over meubels en interieur op als een spons en die kennis komt

me nog dagelijks van pas...Begin jaren 90 ben ik gestart op de baan met het plaatsen en monteren van meubelen, een service die we ook vandaag nog steeds in eigen handen houden. Niet alleen de meubelen leveren, ook het plaatsen van gordijnen en vloerbekleding zoals linoleum en tapijt stond op mijn takenlijst. Op die manier heb ik het klappen van de zweep grondig leren kennen, iets wat mij uiteraard prima van pas komt tijdens de besprekingen met potentiële klanten.

Onze manier van werken, inclusief de eigen leveringsservice gaat stevast gepaard met een constante begeleiding door onze eigen mensen die allen over een ruime ervaring beschikken en allemaal deskundigen zijn in de verschillende aspecten van de woninginrichting."

GERENOMMEERDE TOPMERKEN

Du Fossé legt er graag de klemtoon op dat alles op maat wordt gemaakt of aangepast aan de wensen van de klant. "We zijn een meubelzaak die borg staat voor kwalitatief hoogstaande meubelen en accessoires die uitmunten door hun verfijnde en elegante duurzame afwerking. De kwaliteit van de materialen is en blijft, ondanks hun soms ogenschijnlijke eenvoud, een factor

waar we sterk op letten. Wij werken al zeer lang samen met gerenommeerde topmerken zoals Durllet, Pastoe, Auping en Leolux, waar we al 54 jaar een uitstekende relatie mee onderhouden. Ook met Jori werken we trouwens al meer dan 30 jaar samen. We zijn een bedrijf dat gebouwd is op vertrouwensrelaties op lange termijn.

Anderzijds houden we natuurlijk een vinger aan de pols en werken we ook samen met jonge, beloftevolle designers. Wie du Fossé kent, weet dat we de nadruk leggen op modern tijdloos meubeldesign en op een breed aanbod, om iedereen die bij ons langskomt op alle vlakken over de passende interieurinrichting te kunnen adviseren. We letten er ook op dat onze producten in hoge mate exclusief zijn en niet in elke andere meubelzaak terug te vinden. Ook voor verlichting kunnen we de klant adviseren.”

EEN BEGRIP IN BINNEN- ÉN BUITENLAND

De naam du Fossé is dankzij de goede reputatie uitgegroeid tot een begrip in de meubelsector, ook ver buiten Brugge. “Mensen kennen ons en komen soms van ver om ons een bezoek te brengen. We leveren en plaatsen dan ook in de hele Benelux en hebben ook regelmatig leveringen daarbuiten. Brugge is een stad die veel internationale toeristen aantrekt. Heel de wereld komt naar Brugge. Onze winkel ligt op een strategische locatie in het historische centrum op een boogscheut van de markt waardoor ook veel buitenlanders ons leren kennen en hier meubelen kiezen. Dat klinkt misschien verrassend, maar je mag niet vergeten dat wij in de Benelux ‘een beetje verwend’ zijn met de verschillende stijlen van meubels die hier allemaal te zien zijn. Het gebeurt niet zelden dat een Engelsman of Fransman of Amerikaan hier even binnenloopt en hier zaken ontdekt die ze thuis helemaal niet hebben. We realiseren ook projecten in het buitenland. Deze zomer vertrekken we bijvoorbeeld met onze



twee vrachtwagens naar Frankrijk om daar een kasteel van onder tot boven in te richten. In principe doen we alles, van een klein huisje in Brugge over een appartement aan de kust tot pakweg een villa in Monaco. Ons cliënteel bestaat hoofdzakelijk uit 40-plussers, maar ook jonge mensen hechten veel belang aan een mooi interieur en sparen graag voor een design stuk dat jarenlang mee gaat en zijn waarde behoudt.”

SERVICE VOOR, TIJDENS EN NA

Ook de dienst nalevering maakt deel uit van het totaalplaatje. “De merken waar wij samenwerken hebben allemaal een goeie servicedienst, maar sowieso zijn wij het aanspreekpunt en lossen we ieder vraag op, want ook dat is goede reclame voor onze zaak.

We willen de mensen niet enkel van dienst zijn met onze service, maar ook met onze vakkennis en bereikbaarheid. In december bv. lokt de kerstmarkt en bijbehorende kerstshopping in Brugge altijd veel volk. Daarom organiseren wij dan elk jaar een open-deurmaand en zijn wij ook de zondagnamiddagen open. Een mogelijk nadeel van onze ligging is dat we geen parking hebben bij de deur, maar als de mensen dat willen passen we daar een mouw aan. We zorgen dat ze gratis kunnen parkeren in de omliggende straten en sturen hen een code door per mail of sms zodat ze vier uur kunnen parkeren en voldoende tijd hebben om meubelen uit te proberen en te kiezen. Zelfs voor mensen die in de buurt van Brugge wonen en niet mobiel genoeg meer zijn om met de wagen naar Brugge te komen, doen we al eens een extraatje: we gaan hen ophalen en zetten hen hier voor de deur af. En of ze nu gekocht hebben of niet, we brengen hen na hun bezoek ook weer netjes terug naar huis.”

INGRIJPENDE VERBOUWINGEN

De winkel van du Fossé is ondergebracht in drie statige, naast elkaar gelegen panden in de Academiestraat in het centrum van Brugge. “Vroeger was de showroom op de Eiermarkt 1. We hebben daar 36 jaar gehuurd tot we te horen kregen dat de huurprijs verdrievoudigd werd. We hebben dan in 1997 één van de panden waar we nu gehuisvest zijn en trouwens uit 1603



dateert, kunnen aankopen en de aanpalende huizen kunnen huren. Later hebben we die ook aangekocht en grondig verbouwd tot een samenhangend geheel, inclusief de exporuimte in de kelder die oorspronkelijk gebouwd is in 1714. Boven bevond zich een appartement dat we eveneens omgebouwd hebben tot toonzaal. We hebben dat architecturaal ingrijpend aangepakt en opengewerkt vanuit de gelijkvloerse verdieping om er ook daar een mooie en aangenaam ogende winkel van te maken.”

**Wij heten U van harte welkom, spring eens binnen ...
Uw interieur kan er zeker iets aan winnen.**

**Meer info: www.dufosse.be
Academiestraat 3, 7 en 9 - 8000 Brugge
T +32 (0)50/33 84 24
E dufosse@dufosse.be
FB @dufosse.designmeubelen
IG @du_fosse.brugge**

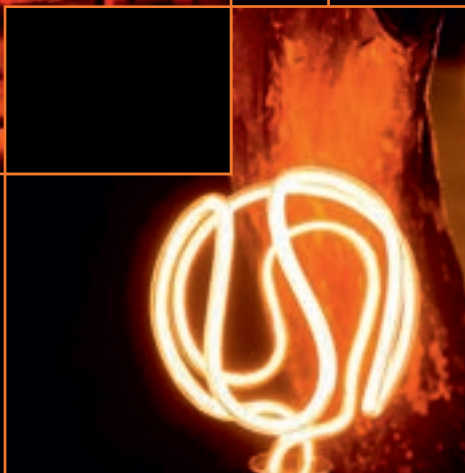


DecoLight-rent shines a new light on easy access design

Naast de allernieuwste collecties en het grootste aanbod designlampen, ondersteunt DecoLight-rent ook uw campagne door een product, uw logo of ontwerp om te zetten in spectaculaire lampvormen. Dankzij onze samenwerking met bekroonde producenten en designers van LED-technologieën zijn wij in staat om de voor u perfecte lamp te ontwerpen en te produceren, en dit al vanaf kleine oplages.

Als unieke leverancier in de Benelux, maakt DecoLight-rent het u bovendien gemakkelijk om exclusieve design lampen te huren voor zowel korte als langere termijnen. Events, horeca, bedrijven, interieur-architecten, kijkwoningen, technische firma's... kunnen rekenen op een ongezien aanbod van buitengewone producten aan betaalbare prijzen!

DecoLight-rent schijnt inderdaad een nieuw licht op toegankelijk design.



foto's realisatie: BAM-congres - Expo - Brussel

DECO
LIGHT
RENT

DE BOSBEKE

MASSIEF EIKEN VAKMANSCHAP

JE DROOMKEUKEN BEGINT IN INGELMÜNSTER

"Een uit Europese eik bestaand topproduct, artisaan vervaardigd en aan de eerlijkst mogelijke prijs aangeboden door het uitschakelen van alle tussenpersonen tussen de fabrikant en de eindklant. Zo kun je onze keukens het beste omschrijven." Kris Callewaert, één van de zaakvoerders van het door twee broederparen geleide de Bosbeke uit Ingelmunster, vat in twee zinnen samen waar het bij diens onderneming, die onlangs investeerde in een unieke belevensshowroom, om draait.

Tekst: Jan Hoffman - foto's: de bosbeke







HET BEGON MET VIER BROERS

Wil je bij een familiebedrijf de aanpak in het heden begrijpen, dan moet je terug naar het verleden. Voor het prille begin van de Bosbeke reizen we terug in de tijd. Naar 1962, wanneer vier broers met een gedeelde passie voor hout een zetelfabriek met een eigen atelier oprichten: zetelfabriek de Bosbeke.

De vier broers - Etienne, Guido, Maurice en Wilfried Callewaert - hebben het vooral voor eikenhout en die voorkeur geven ze door aan de tweede generatie, die momenteel de Bosbeke runt. Maurice en Wilfried zien elk twee zonen zorgen voor de opvolging. Aan de ene kant zijn dat Kris en Andy, aan de andere Dirk en Robrecht. De vier broers van weleer werden twee duo's zonen/neven.

"Enkel het eindproduct wijzigde", legt Kris Callewaert uit. "De zetels van indertijd ruimen plaats voor op maat gemaakte keukens, badkamers, dressings, deuren en tafels. "Dit is het gevolg van enkele kleine koerswijzigingen uit het verleden. Zo begonnen we in 2005 met een zusterbedrijf voor badka-

mermeubels (OAK4U), waarmee we vooral de groothandel toewerken. In 2014 veranderde de oorspronkelijke naam van het bedrijf in de Bosbeke. De Bosbeke staat in voor keukens en allerhande maatwerk, gericht op de eindgebruiker, en dat deel van het bedrijf zijn we momenteel verder aan het uitbouwen. Je kunt stellen dat 70% van het werk momenteel onder het op de consument gerichte de Bosbeke valt en 30% onder het op de groothandel geörienteerde Oak4U."

EERLIJKHEID, EERLIJKHEID EN EERLIJKHEID

Voor de aanpak van de Bosbeke interesseert ons. Deze aanpak kan immers fungeren als voorbeeld van hoe de familiale onderneming zijn eigen rol ziet. Wie je als klant ook bent, bij de Bosbeke kom je terecht bij mensen die in de hele ontwerpcyclus de term eerlijkheid hoog in het vaandel dragen. Verwacht hier ook geen dames en heren die strak in het pak zitten, in Ingelmunster steken de bazen ook zelf de handen uit de mouwen in het atelier...

“De consument moet maximale waarde voor zijn geld krijgen, wie dat ook is. Daarom alleen al moet je een eerlijk product aanbieden. In die eerlijkheid gaan we trouwens ver. Neem nu de prijsstijgingen van hout van de voorbije tijd. De meeste concullega’s rekenden die prompt door aan hun klanten, maar wij kozen om het net omgekeerd te doen. Wie bij ons een offerte ondertekent voor een bepaalde prijs mag er zeker van zijn dat hij bij levering geen hogere eindfactuur voorgelegd krijgt. Het gaat immers niet op dat we voor hout dat we aan een bepaalde prijs kochten plots zoveel meer gaan rekenen!”

“Waar het bij ons om draait, is heel simpel. We leveren énkél kwaliteit en doen dat met een vast aantal mensen, die zij aan

zij werken met de zaakvoerders. Deze mensen krijgen zelf de verantwoordelijkheid voor hun werk en moeten zich goed voelen in hun vel. Wellicht is het geen toeval dat wij, nauwelijks last hebben van verloop van personeel en de knowhow in eigen huis kunnen houden.”

GEEN GROEI OM DE GROEI

“Bij ons geen groei om de groei, de enige groei die wij nastreven, is er een in kwaliteit. Daarom ook investeerden we onlangs flink in een gloednieuwe showroom, waarin we voluit gaan om te tonen wat we kunnen. Dankzij die showroom hoeven mensen geen beurzen meer af te lopen, ze zien bij ons







letterlijk àlle mogelijkheden, zonder dat we daarbij vervallen in het aanbieden van digitale snuffjes allerhande. Nee, het draait hem om het tonen van massief eiken vakmanschap. Dat vakmanschap past trouwens perfect bij onze geliefkoosde houtsoort eik. Dat is een traaggroeiende soort hout, voor minderwaardige grondstoffen is hier geen plaats. Als klant voel je meteen het verschil in onze showroom en wie dat wil, nemen we graag mee in het atelier, waar je de eik ook letterlijk kunt ruiken! Die hoogwaardige grondstof, gekoppeld aan vakmanschap en de best mogelijke plaatsing, dat is de Bosbeke.”

DRIE SOORTEN AFBOW

Zoals iedereen weet, kunnen producten in massief hout behoorlijk prijzig zijn, zelfs als je de toevoerketen tot een minimum beperkt. Daarom biedt de Bosbeke drie soorten afbouwkasten aan, telkens met hetzelfde uitzicht. De afwerking bestaat immers altijd uit massief hout.

“Wij proberen de prijs zo aanvaardbaar mogelijk te houden, door het werk optimaal te plannen. Daarbij verloopt alles

volgens een 80-20 regel. Voor het standaard werk, zoals het binnenwerk van een kast, is geen handwerk nodig, dus pakken we dat aan met computergestuurde, voorgeprogrammeerde CNC-machines. Het vakmanschap zit hem in de resterende 20 procent, waarbij onze mensen demonstreren wat ze in hun mars hebben.”

“Het duurste eindproduct is uiteraard de volledig massieve keuken, maar wie bij ons aanklopt, hoeft niet noodzakelijk daarvoor te kiezen. We zorgen voor drie soorten afbouw, waarbij de meest prijsgunstige er een is met laminaat aan de binnenkant en waarbij het tussenmodel gebruikmaakt van MDF fineer. Het uitzicht van de kasten ziet er uiteindelijk wel hetzelfde uit, daarvoor wordt enkel de best mogelijke eik gebruikt. Franse eik die een eigen aankoopteam zelf aankoopt op stam, met eigen verzaging.”

MEER DAN KEUKENS

Het is duidelijk dat het belangrijkste product dat in Ingelmunster gemaakt wordt de keuken is. Er is evenwel meer dan louter dat. Nu al is men bezig met de voorbereiding om



nog meer in te zetten op de badkamer en – uiteraard – het totaalinterieur. Wat nu onder OAK4U nog een standaardproduct is dat bestemd is voor de groothandel, wordt net zo aangepakt als de keuken. Heel binnenkort begint men dus ook de badkamer rechtstreeks van de fabrikant aan de consument te leveren.

“Eigenlijk is dit een logische stap”, besluit Kris Callewaert. “Ook in de badkamer en in het interieur is het gebruik van massief hout perfect mogelijk. Wat we gaan doen, is ook hier onze sterkste troef uitspelen: ons vakmanschap. Daarmee kunnen we de consument tot in de kleinste details bedienen en inspelen op de allerindividueelste wensen van de klant. We zijn dit volop aan het uitwerken, binnenkort communiceren we hierover uitgebreid.”



TenSen

Juweliers

info@tensen.be | www.tensen.be

THUIS IN TIJD.

SINDS 1962



Officiële Verdelers van exclusieve horlogemerken.

- » Ruim aanbod aan Special & Limited Editions
- » Uitgebreide kennis & vakmanschap
- » Erkend servicepunt en herstellingen

TenSen Juweliers | Huidevettersstraat 46 | 2000 Antwerpen | +32 (0)3 231 98 98
TenSen Exclusive | Schuttershofstraat 2 | 2000 Antwerpen | +32 (0)3 231 98 99

Abitare, uw totaalconcept



Achter Abitare staat een team van interieurarchitecten die u begeleiden doorheen de keuzes van uw volledige inrichting. Samen de woning van uw dromen realiseren, dat is Abitare Mooi Wonen.

Puntstraat 2 | 2440 Geel
Bredabaan 737 | 2930 Brasschaat
Brugstraat 34 | 2820 Bonheiden
abitare.be

ABITARE
MOOI WONEN