

EXPERIENCE AMAZING

THE LIFESTYLE MAGAZINE FOR THE LEXUS DRIVERS AND THE LEXUS DRIVERS CLUB



OPTIEK VERMEULEN

Hundelgemsesteenweg 313 9820 Merelbeke
09 230 44 33 www.optiekvermeulen.be

OPTIEK LAMMERANT

Gaversesteenweg 44 9800 Deinze
09 386 22 73 www.optieklammerant.be

OPTIEK EDITH NYS

Sint-Willibrordusplein 13 3550 Heusden-Zolder
011 42 05 86 www.optieknys.be

OPTIVUE

Doorniksestraat 25 8500 Kortrijk
056 25 54 56 www.optivue.be

OPTIEK VAN NESTE HOOGLEDE

Ieperstraat 38 8830 Hooglede
051 24 15 35 www.optiekvanneste.be

OPTIEK VAN NESTE IZEGEM

Marktstraat 45 8870 Izegem
051 30 69 83 www.optiekvanneste.be

SPOOREN OPTICIENS

Winkelcentrum Donk Patio
Donksesteenweg 240 2930 Brasschaat
03 645 05 02 www.spooren.be

BODART OPTICIENS

33 rue Royale 1000 Bruxelles
02 219 30 60 www.bodartopticiens.be

OPTIEK CLAEYS

Heldenlaan 14 9620 ZOTTEGEM
09 360 17 00 www.optiekclaeys.be

OPTIEK D. VLEERACKER

Vijfhoek 12 2800 Mechelen
015 41 45 67 www.optiekvleeracker.be



BUILT TO ENDURE



SERENGETI®
THE MOST ADVANCED EYEWEAR

PHOTOCHROMIC - SPECTRAL CONTROL® - POLARIZATION

AVAILABLE IN PRESCRIPTION



ROLEX

THE DAY-DATE

Introduced in 1956, and chosen by visionaries and world leaders, the Day-Date, with its iconic day display, continues to be the symbol of prestige and achievement. This is a story of perpetual excellence, the story of Rolex.

#Perpetual



OYSTER PERPETUAL DAY-DATE 36



ORYE

JEWELS & WATCHES

JUWELIER ORYE
KAPELSTRAAT 9 - 3500 HASSELT
TEL: 011/24.32.68 - WWW.ORYE-STEVENART.BE



STEVENART

JEWELS & WATCHES

CHAUSSÉE DE BRUXELLES 209 - 1410 WATERLOO
TEL: 02/354.02.31 - WWW.ORYE-STEVENART.BE



JACOB COHËN

JACOB COHËN

ROLLS He Feels Good Leiestraat 15 - 8500 Kortrijk - 056 21 36 83 - www.rolls.be

MERCKEN Havermarkt 32 - 3500 Hasselt - 011 22 89 86 - www.mercken.com

OFFICIAL

JACOB COHËN KNOCKE MEN Kustlaan 81 - 8300 Knokke-Heist - 050 61 41 20 - www.oxford.be

JACOB COHËN KNOCKE WOMEN Kustlaan 87 - 8300 Knokke-Heist - 050 812 610 - www.oxford.be

JACOB COHËN ANTWERP STORE Oudaan 28 - 2000 Antwerpen - 03 295 33 02 - www.oxford.be

SOMMAIRE

// 18

LEXUS	PREMIÈRE MONDIALE DE LA PREMIÈRE LEXUS ENTIÈREMENT ÉLECTRIQUE: LA LEXUS UX 300E ELECTRIC	8
ADVERTORIAL	PRÉSENTATION EXCLUSIVE DES DERNIÈRES CRÉATIONS DE MARCO BICEGO	16
LEXUS	LEXUS DÉVOILE LE CONCEPT LS+	20
TECHNOLOGY	ESPRITS DE PIONNIERS - ESPRITS DE PIONNIERS	28
LEXUS	LF-30 ELECTRIQUE	36
ADVERTORIAL	DECOLIGHT-RENT SHINES A NEW LIGHT ON EASY ACCESS DESIGN	48
ADVERTORIAL	UNE MAISON DE RÊVE OÙ COULER DES JOURS HEUREUX	50
LEXUS	30 ANS DE LEXUS: LA QUÊTE DE L'EXCELLENCE	58



PEAK PERFORMANCE STORES

LIPPENSLAAN 164 – KNOCKE
SINT REMIGIUSWEG 2 – HAACHT

REPUBLIK ANTWERPEN
 BERGH BRUGGE
 AQUA SPORT DEURNE
 SPORTINA ERPE MERE
 AVVENTURA GENT
 ORYE SPORT HASSELT
 DE ZWERVER HERENTALS
 SEA & SKI KORTRIJK
 TOP SPORT LEBBEKE
 LA GLISSE LIEGE
 CHAMPS SPORT MARIAKERKE
 STAES SPORT MOL
 SPORTLINE ROESELARE
 GALY SPORT ST AGATHA BERCHEM
 SURF & SPORT ST NIKLAAS
 PATRI SPORT WATERLOO
 DEL SPORT WAREGEM
 ALTITUDE ZERO WIERDE
 MICHIELS SPORT ZOTTEGEM
 AS ADVENTURE

PeakPerformance®

TRAVEL	À LA DÉCOUVERTE DU MONDE AFRICAÏN	66
TRAVEL	LA CHALCIDIQUE, UN MONDE TOUT DE VERT ET DE BLEU...	72
TRAVEL	TENERIFE, 100% VIDA!	86
TRAVEL	ÉTÉ INDIEN EN SLOVÉNIE: VOYAGER ÉCOLOGIQUE À UN RYTHME AGRÉABLE	104
ADVERTORIAL	LA SÉCURITÉ: UNE OPPORTUNITÉ POUR LES INVESTISSEURS.	121

ANNÉE 6, AVRIL 2020, NUMÉRO 18 | Le magazine EXPERIENCE AMAZING est le magazine du propriétaire de Lexus (belux) | TIRAGE: 8000 exemplaires (hors diffusion supplémentaire) dont 30% en version française. | FRÉQUENCE: trimestriel | WEB: www.lexus-magazine.be/nl | RÉDACTEUR EN CHEF: Erik De Ridder - e-mail: edr@eventbox.be | RÉDACTION: Anja Van Der Borgh, Ruud Van De Loch, Dimitri Van Moerkercke, Wim Vander Haegen, Jeroen Coteur | ÉDITEUR RESPONSABLE: Erik De Ridder | ART DIRECTOR: Bert Wagemans | IMPRESSION: Quadra - Drifosett | SALES: Erik De Ridder - tél: 0486 13 13 13, e-mail: edr@eventbox.be, Ine Vanbesien - tél: 0472 90 06 17, e-mail: iv@eventbox.be | SECRÉTARIAT & TRAFIC PUBLICITÉS: traffic.leo@telenet.be | COORDINATION RÉDACTIONNELLE: Dominique Sergant | COPYRIGHT: Aucun article ou partie d'article de ce magazine ne peut être repris, reproduit ou copié sans autorisation explicite de l'éditeur. | ABONNEMENT: Frais d'envoi (50 euros/an) à commander par e-mail via edr@eventbox.be



Peak Performance®

LEXUS

PREMIÈRE MONDIALE DE LA PREMIÈRE LEXUS ENTIÈREMENT ÉLECTRIQUE: LA LEXUS UX 300e ELECTRIC

LA LEXUS UX 300e ELECTRIC EST LA PREMIÈRE LEXUS À PROPULSION ENTIÈREMENT ÉLECTRIQUE À ENTRER EN PRODUCTION. ELLE DÉCOULE DE LA VISION 'ELECTRIFIED' DE LEXUS, PRÉSENTÉ PAR LA MARQUE LORS DU RÉCENT SALON DE L'AUTOMOBILE DE TOKYO 2019. LA TECHNOLOGIE RAFFINÉE ET LE PLAISIR DE CONDUIRE FONT PARTIE DES ÉLÉMENTS CLÉS. LA LEXUS UX 300e ELECTRIC SERA PRÉSENTÉE EN PREMIÈRE MONDIALE AU SALON DE L'AUTOMOBILE DE GUANGZHOU EN CHINE ET DEVRAIT ENTRER SUR LE MARCHÉ NÉERLANDAIS AU MILIEU DE L'ANNÉE 2020. LES PERSONNES INTÉRESSÉES PEUVENT DÉSORMAIS S'INSCRIRE CHEZ LE CONCESSIONNAIRE LEXUS OU SUR WWW.LEXUS.NL. LEXUS ANNONCERA SES PRIX PLUS TARD.

SOURCE: RTLAUTOWERELD.PMGVIDEO.NL



Depuis le lancement de la marque de luxe en 1989, Lexus s'efforce d'offrir à ses clients une expérience de conduite particulière. Par exemple, l'électrification a joué un rôle important dans l'alimentation de nombreux modèles Lexus depuis 2005. Depuis de nombreuses années, Lexus Hybrid Drive est synonyme de conduite raffinée et de faibles émissions. En outre, Lexus garantit un haut degré de qualité de construction et une fiabilité éprouvée. Depuis des années, Lexus est en tête de l'étude de fiabilité de J.D. Power U.S. Vehicle Dependability Study (VDS).

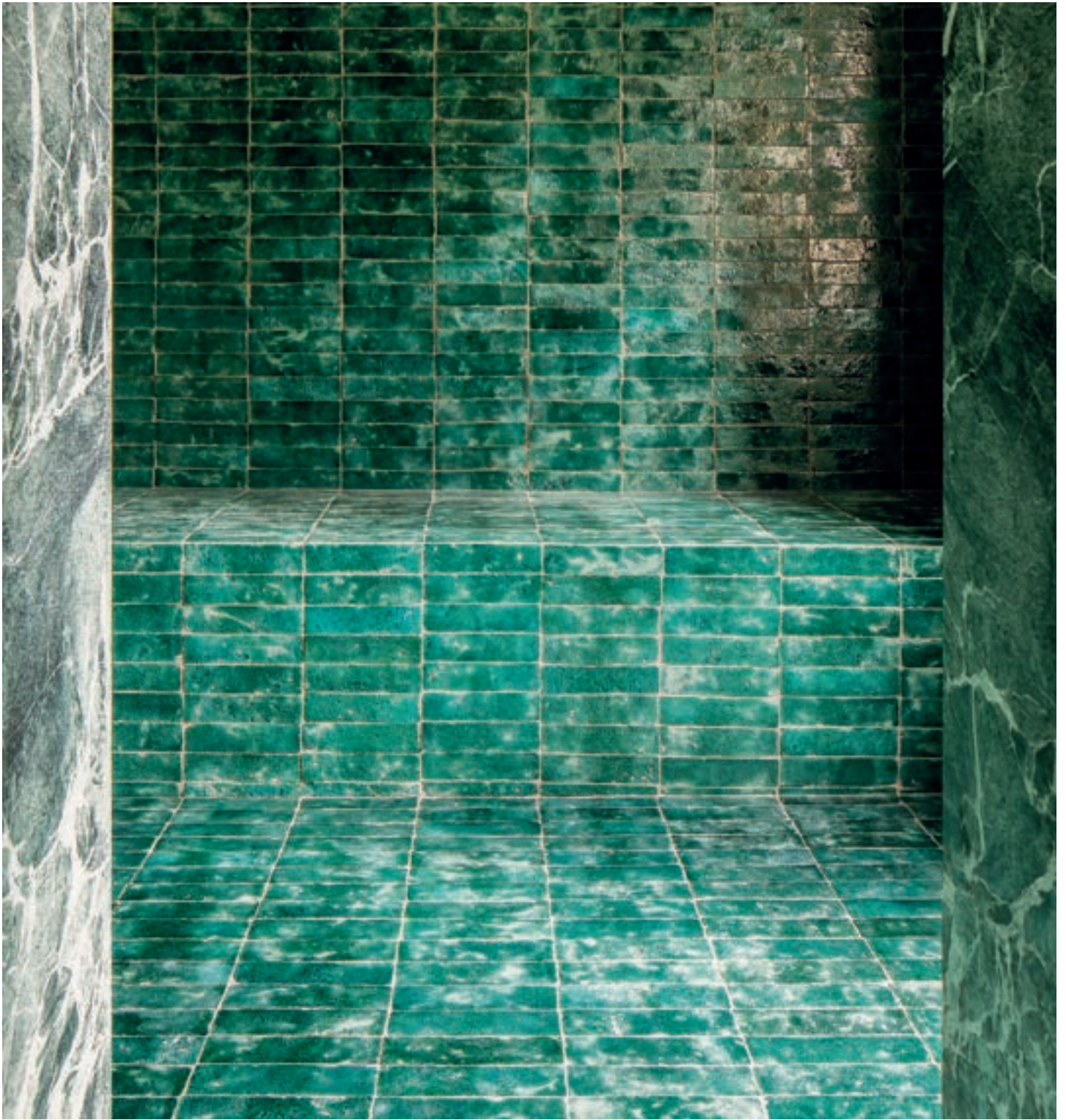
CHARGEMENT RAPIDE

Chaque Lexus est synonyme de raffinement et d'élégance. La nouvelle Lexus UX 300e Electric ne fait pas exception à la règle. Tout comme la Lexus UX 250h Hybrid, le crossover entièrement électrique repose sur la célèbre plateforme GA-C à centre de gravité bas. Il est propulsé par un moteur électrique de 150 kW/204 cv. La batterie lithium-ion entièrement placée sous le plancher a une capacité de 54,3 kWh, ce qui lui permet d'avoir une autonomie de 400 kilomètres selon la norme NEDC1. La nouvelle Lexus UX300e Electric peut être rechargée à l'aide d'un chargeur rapide dans l'une des centaines de points de chargement aux Pays-Bas. Il est également possible de recharger la voiture à la maison, car Lexus décharge le client de ses soucis de manière caractéristique grâce à un boîtier mural ou une station de recharge en option à la maison.

UNE EXPÉRIENCE DE CONDUITE SOPHISTIQUÉE

La propulsion électrique de la Lexus UX 300e Electric ajoute une nouvelle dimension au plaisir de conduite de la Lexus UX. La Lexus UX 250h Hybrid est connue pour sa grande rigidité de carrosserie et son centre de gravité bas. Cela a déjà suscité de nombreuses réactions positives. Grâce à la construction de la batterie lithium-ion dans le plancher entre les essieux avant et arrière, la Lexus UX 300e Electric a une plus grande rigidité de carrosserie que la version hybride. De plus, la Lexus UX 300e Electric est très silencieuse par nature grâce à sa propulsion électrique.





www.dominiquedesimpel.be

DS DOMINIQUE
DESIMPEL

De plus, les ingénieurs de Lexus ont pris des mesures d'insonorisation pour rendre l'intérieur encore plus silencieux. Par exemple, le dessous et les roues sont conçus de manière aérodynamique. Cela fait de la Lexus UX 300e Electric l'un des intérieurs les plus silencieux de sa catégorie. L'équipe de conception de la Lexus UX s'est inspirée de l'héritage japonais, des techniques spéciales ("engawa") et des matériaux ("washi") mais aussi de l'"omotenashi" (hospitalité exceptionnelle). Cela fait de la conduite de chaque Lexus UX une expérience unique.

LEXUS VOIT D'AUTRES POSSIBILITÉS DE RÉDUCTION DES ÉMISSIONS DE CO₂

Actuellement, chaque Lexus est disponible en tant que véhicule électrique hybride. La Lexus UX 300e Electric est le premier modèle de production entièrement électrique (BEV) de Lexus. Une version électrifiée de chaque modèle Lexus existe déjà et au début de la prochaine décennie, Lexus annoncera le premier véhicule électrique hybride rechargeable (PHEV). À l'avenir, un Fuel Cell Electric Vehicle (pile à hydrogène) pourrait également être une option. Selon Lexus, plusieurs technologies sont nécessaires pour réduire les émissions de CO₂.



THE HIGHEST FORM OF SOUND.

Bowers & Wilkins  FORMATION



La célèbre qualité Bowers & Wilkins est désormais disponible dans un système audio sans-fil qui diffuse dans toute la maison. La technologie exclusive sans-fil Formation® crée un panorama sonore Hi-fi immersif et magnifique.

Découvrez Formation by Bowers & Wilkins sur [bowers-wilkins.nl](https://www.bowers-wilkins.nl)



Formation®: un son sans-fil et sans compromis.

Le son sans-fil dans toutes les pièces, mais avec la qualité Bowers & Wilkins. C'est ce qu'offre Formation®, un système sans-fil capable de rivaliser avec les installations filaires. La technologie exclusive sans-fil Formation® crée une synchronisation parfaite des haut-parleurs dans la pièce, offrant une expérience d'écoute ultime. De la cuisine à la chambre à coucher, du salon au hall. Le streaming n'a jamais sonné aussi bien.

La même qualité dans toutes les pièces.

La série Formation® est actuellement composée de : Formation Bar, une barre audio de qualité home cinéma avec 9 drivers optimisés ; Formation Bass, un subwoofer sans-fil puissant; Formation Wedge, une enceinte design unique pour un son qui remplit toute la pièce, et Formation Duo, des haut-parleurs sans compromis avec technologie Carbon Dome 'tweeter-on-top' et le légendaire Continuum™ Cone.

Formation Flex®: puissance compacte.

Formation Flex® est venu récemment s'ajouter à la plateforme exclusive sans-fil. Cette enceinte compacte est extrêmement flexible par sa conception et peut-être utilisée comme enceinte individuelle ou couplée à un deuxième Formation Flex® pour une expérience stéréo ultime. Vous pouvez aussi coupler Formation Flex® à d'autres enceintes de la série Formation, pour créer un système audio dans toute la maison ou un son surround 5.1.

Vous pouvez expérimenter le système Bowers & Wilkins Formation chez les revendeurs ci-dessous. Retrouvez un aperçu de tous les points de vente Bowers & Wilkins Formation sur bowers-wilkins.nl

DIGIHome

Champs de tignee 26/5
4671 Barchon (Liège)
04 379 80 80
www.digihome.be

L'Audiophile

Place de Paris 1
L 2314 Luxembourg
+352 491 360
www.audiophile.lu

Audiomix

Lierseseenweg 321
3130 Begijnendijk (grens Aarschot)
016 56 10 62
www.audiomix.be

diMonaco

Stationsstraat 66
9100 Sint-Niklaas
03 776 24 40
www.dimonaco.be

Elektro Lefevre Tienen

Sliksteenvest 45
3300 Tienen
016 82 32 68
www.elektro-lefevre.be

D&M beeld- en klankstudio

Beverstraat 4c
9700 Oudenaarde
055 30 28 05
www.d-en-m.be

Stevens Hifi Leuven

Tiensesteenweg 348
3000 Leuven
016 29 23 90
www.stevens-hifi.be

Stevens Hifi Gent

Kortrijksesteenweg 33 Bus 01
9830 Sint-Martens-Latem
09 223 88 33
www.stevens-hifi.be

Hifi Home

Maalsesteenweg 149
8310 Brugge
050 37 13 44
www.hifihome.be

Teletechnics Audio Video

Bredabaan 1075
2930 Brasschaat (M.T.H.)
03 663 37 33
www.teletechnics.be

New Music

Elsensesteenweg 343-345
Chaussée D'Ixelles
Bruxelles 1050 Brussel
02 647 71 70
www.newmusic.brussels

ORIN SWIFT

Aries Foundation



ins exclusifs: beaucoup de négociants en vin se targuent d'avoir une offre qui peut être qualifiée de 'hors catégorie'. Mais dans notre pays, rares sont ceux qui vont aussi loin qu'Aries Foundation en matière de vins d'exception. Son dirigeant Rudiger Denolf s'est donné pour mission il y a plus de 25 ans de dénicher les vins véritablement exclusifs, tant au niveau de la qualité que de la quantité de production. Les vins californiens d'Orin Swift en sont un excellent exemple.



Torhoutse Steenweg 565 - 8200 Bruges
Rudiger Denolf: M +32(0)477 390 999 - T +32(0)50 38 50 60
info.ariesfoundation@telenet.be | aries.foundation/



MARCO BICEGO



VANHOUTTEGHEM

TIME & JEWELRY

GHENT

DAMPOORTSTRAAT 1-3 | GENT | +32 9 225 50 45
WWW.VANHOUTTEGHEM.COM

ADVERTORIAL

PRÉSENTATION EXCLUSIVE DES DERNIÈRES CRÉATIONS DE MARCO BICEGO

LE CRÉATEUR ITALIEN HAUT EN COULEUR MARCO BICEGO AVAIT ÉTÉ INVITÉ PAR LE JOAILLIER VANHOUTTEGHEM À VENIR PRÉSENTER EN EXCLUSIVITÉ SES DERNIÈRES CRÉATIONS À LA BOUTIQUE GALLERY À LAETHEM-SAINT-MARTIN. CETTE GALERIE D'ART OFFRAIT UN CADRE UNIQUE METTANT EN VALEUR LA COLLECTION DE BIJOUX COLORÉS FAITS MAIN DE MARCO BICEGO.

TEXTE: WIM VANDER HAEGEN

CRÉATIONS EXCLUSIVES

Artisanat authentique et beauté pure vont de pair à la bijouterie Vanhoutteghem à Gand. Avec plus de 80 ans de tradition et d'innovation, elle offre ce qui se fait de mieux en matière d'horlogerie et de bijoux. Fidèle à son excellente réputation et son choix sans compromis pour le summum de la qualité, la bijouterie Vanhoutteghem propose toujours à ses clients les créations les plus récentes et les plus exclusives des meilleures marques internationales.

FAIT MAIN EN ITALIE

Depuis plusieurs années déjà, Marco Bicego est une valeur sûre à la bijouterie Vanhoutteghem. C'est donc avec confiance et fierté qu'elle a ouvert à ses clients les portes de la Boutique Gallery pour un showcase unique rassemblant les magnifiques bijoux du joaillier. Animé par une passion et une imagination débordante, le charmant Marco Bicego n'est jamais à court d'inspiration. Bicego est originaire de Veneto, près de Venise: une des régions dont le patrimoine historique, naturel, artistique, culturel, musical et gastronomique compte parmi les plus riches d'Italie. Et c'est précisément cette richesse et cette multiplicité que l'on retrouve dans le travail de Bicego, qui s'efforce de rendre hommage à cet héritage. Il y a un point important que Bicego tient à





souligner: ses créations, toutes inspirées par la nature et les émotions, sont 100% faites main en Italie.

VOYAGE COLORÉ

Les invités de la Boutique Gallery n'ont pas manqué d'être séduits par le mariage de traditions anciennes et de design moderne de la collection. Des bijoux uniques dans lesquels on distingue toujours la patte de Bicego que l'on reconnaît à ses formes imparfaites, artisanales façonnées à la main. Autant de pièces luxueuses qui emmènent chacun(e) dans un voyage coloré aux quatre coins du monde.

Les personnes intéressées sont les bienvenues à la bijouterie Vanhoutteghem, où on peut admirer l'éblouissante collection de Marco Bicego dans toute sa splendeur.



VANHOUTTEGHEM

TIME & JEWELRY

GHENT

PLUS D'INFOS:

Juwelier Vanhoutteghem
Dampoortstraat 1-3 - 9000 Gand
www.vanhoutteghem.com



TRAMAROSSA



**Bazill
Man & Mode**

Stationsstraat 99
9880 Aalter
09 374 29 31
www.bazill.be

**De Witte Duif
Herenkleding**

Parijsstraat 11
3000 Leuven
016 22 15 28
www.dewitteduif.be

must.have.

Kustlaan 15
8300 Knokke
050 69 05 15
www.musthaveknokke.be

BUITEN GEWOON WONEN

PUUR
GENIETEN
BINNEN EN
BUITEN

STIJLVOL
WONEN IN DE
GROENE RAND
ROND GENT



WISSELKOUTER MERELBEKE

Wonen in Wisselkouter. Dat is genieten van pure luxe, buiten & binnen. Wisselkouter is een exclusief woonproject in het hart van Merelbeke. Het project omvat 28 ruime appartementen en penthouses verdeeld over 6 urban villa's.

Hier combineer je stijlvol wonen met een intense buitenbeleving. Een plaats waar je buitengewoon kan wonen midden in het groen.

WISSELKOUTER.BE

LEXUS

LEXUS DÉVOILE LE CONCEPT LS+

LEXUS DÉVOILE SON PREMIER VÉHICULE AUTONOME CONCEPT LS+ AU SALON DE TOKYO 2017*1. POUR UN MONDE SANS ACCIDENT DE LA ROUTE, LEXUS MÈNE UNE POLITIQUE VOLONTAIRE D'INTRODUCTION DES TECHNOLOGIES AVANCÉES REPOSANT SUR UN CONCEPT DE GESTION INTÉGRÉE DE LA SÉCURITÉ (INTEGRATED SAFETY MANAGEMENT CONCEPT) POUR QUE TOUT LE MONDE PUISSE PROFITER D'UNE SOLUTION DE MOBILITÉ PRATIQUE ET SÛRE ASSOCIÉE AU PLAISIR DE CONDUIRE, LEXUS A DÉVELOPPÉ DES TECHNOLOGIES DE CONDUITE AUTONOME. LEUR MISE EN ŒUVRE SUR LES ROUTES OUVERTES EST PRÉVUE POUR LE PREMIER SEMESTRE 2020 AVEC L'ARRIVÉE DU SYSTÈME DE CONDUITE AUTONOME "URBAN TEAMMATE".

SOURCE: LEXUS

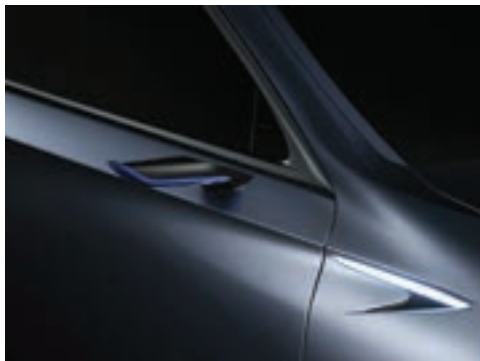
PRINCIPALES CARACTÉRISTIQUES DU CONCEPT LS+

Le Concept LS+, à la pointe de la technologie, préfigure la prochaine limousine "LS", porte-drapeau de la marque. Le concept doté d'un design ultramoderne et pourtant empreint de distinction accueille des technologies de conduite autonome dont la mise en œuvre est prévue en 2020. Le développement du LS+ Concept symbolise la stratégie visionnaire de Lexus.

MODERNITÉ ET DISTINCTION DU DESIGN DU CONCEPT LS+

Le Concept LS+ frappe par la distinction de son interprétation du design de la future limousine porte-drapeau LS. Il évoque l'orientation stylistique de la prochaine génération de Lexus basée sur la philosophie du design L-finesse³. La calandre trapézoïdale adopte une expression audacieuse avec un large volet qui améliore le refroidissement et les performances aérodynamiques. Elle est associée à d'autres éléments qui incarnent l'approche visionnaire distinctive de Lexus illustrée par le LS+ Concept comme, par exemple, les projecteurs et les feux arrière combinés à éclairage laser partiel ou les rétroviseurs extérieurs électroniques.





À VENDRE - À LOUER

Le logement de vos rêves à la mer

RÉSIDENCES-SERVICES POUR UNE VISION D'AVENIR



RÉSIDENCE CLARENHOF, Recollettenstraat 9 , NIEUPOORT, 09 336 37 95, www.residentie-clarenhof.be



RÉSIDENCE RIALTO, Christinastraat 32, OSTENDE, 09 336 37 95, www.residentie-rialto.be

PRENEZ RENDEZ-VOUS PERSONNEL!
tél 09 336 37 95 ou info@seniorhomes.be

Les résidences-services des Résidence Clarenhof et du Rialto sont des **appartements entièrement équipés** pour les personnes âgées de 65 ans et plus qui souhaitent vivre de manière autonome et profiter de la vie. Un **restaurant**, un centre de remise en forme et de bien-être au cœur de Nieuport et d'Ostende. Le **contact social** est donc l'un des piliers, outre la certitude que, s'il ya des problèmes, ils peuvent être livrés à l'appartement.

 **SENIOR
HOMES**

De specialist in assistentiewoningen

Envie de découvrir nos autres projets ?
www.seniorhomes.be

DERNIERE GENERATION DE TECHNOLOGIES DE CONDUITE AUTONOME ASSOCIEES A L'INTELLIGENCE ARTIFICIELLE

Lexus veut contribuer à créer un monde où la mobilité pour tous sera sûre, facile et sans contrainte grâce aux technologies de conduite autonome. Plus précisément, l'objectif est de rendre la conduite autonome possible de l'entrée à la sortie des routes à accès réglementé grâce au recours à la technologie de conduite autonome baptisée "Highway Teammate" dont la mise en application est prévue en 2020 et qui équipe déjà le Concept LS+. Sur les routes à accès réglementé, ces technologies permettent déjà au véhicule de gérer en toute autonomie l'insertion dans la circulation, le changement de voie et la sortie du flux de circulation, le maintien dans la file et la distance entre véhicules grâce aux systèmes embarqués qui identifient, analysent et répondent en temps réel aux conditions de trafic.

Le Concept LS+ communique avec un centre de données pour mettre à jour le logiciel de ses systèmes et embarquer de nouvelles fonctionnalités. L'intelligence artificielle apprend progressivement à partir des métadonnées, y compris en recueillant des informations sur l'infrastructure routière et les zones environnantes, pour garantir un niveau élevé de conduite autonome. La voiture fait son apprentissage en même temps que ses utilisateurs pour offrir une nouvelle image de l'automobile susceptible de créer un lien émotionnel.



Loewe bild 5 - OLED

Le high-tech a une âme

La dernière technologie OLED, combinée à un langage formel qui s'inspire du style rétro des années soixante.

Le directeur créatif, Bodo Sperlein, a choisi le bois pour créer un contraste avec l'écran ultraplat de 4,9 mm. Le Loewe bild 5 OLED offre de multiples possibilités de combinaison.





Un design vibrant.

Un design inspiré par la légèreté des années soixante – l'écran plat de 4,9 mm donne l'illusion d'un appareil presque aussi léger que l'air. Toutefois, le bois, le plus vieux matériau du monde, crée une sensation de chaleur et de stabilité – et offre un lien avec le sol grâce au nouveau support bild 5 au style séduisant et unique.

Une singularité fascinante.

Le bild 5 OLED s'adapte de façon surprenante. Dans un Oak ou un Piano Black élégant, sur son support, sur la table ou au mur. Disponible avec la soundbar en option ou avec les haut-parleurs Loewe. Pour égaler l'ambiance d'une salle de concert, il suffit de connecter sans fil votre appareil au système audio klang 5 via le Loewe klang link.

Une qualité époustouflante.

La technologie OLED de pointe à son apogée. Contrairement aux écrans LCD, les écrans OLED ne nécessitent pas de rétro éclairage. Lorsqu'il est éteint, l'écran est complètement noir. Avec un délai de réponse inférieur à la microseconde, Dolby Vision™, HLG et HDR 10 offrent un contraste élevé et de formidables couleurs pour des images très dynamiques.

Le Loewe bild 5.55 OLED est disponible **à partir de 3.499 €.**

Découvrez-en plus chez votre revendeur Loewe ou sur loewe.tv/be-fr

Arnout

Veemarkt 12	Beverenstraat 23
8500 Kortrijk	8540 Deerlijk
056 211 789	056 71 96 52
www.arnout.be	www.arnout.be

Audiomix

Liersesteenweg 321
3130 Begijnendijk
016 561 062
www.audiomix.be

Di Monaco

Stationsstraat 66
9100 Sint-Niklaas
03 776 24 40
www.dimonaco.be

Klank- en Beeldstudio Vanden Bussche

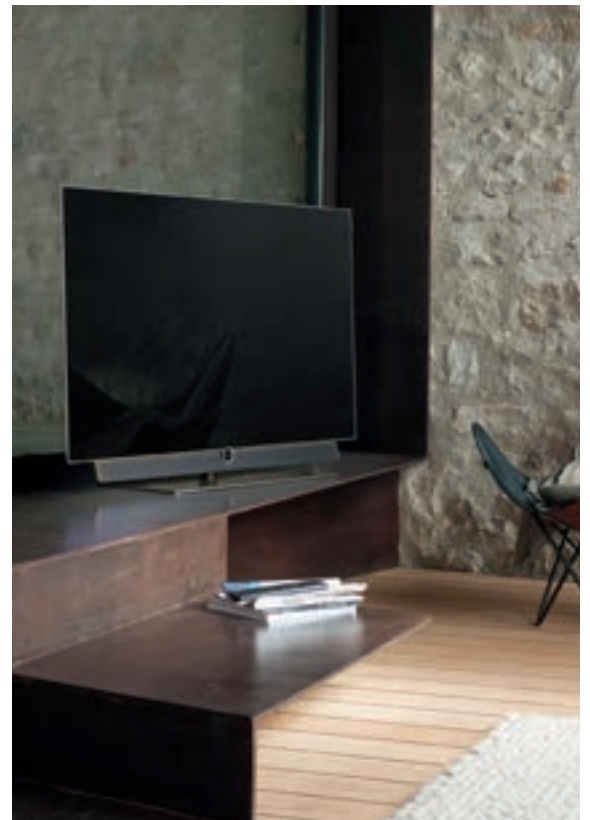
Torhoutsesteenweg 88 c
8400 Oostende
059 70 50 62
www.vanden-bussche.be

Beeld, Klank & Koffie Patrick Verheeken bvba

Sint-Gillisstraat 22
9170 De Klinge
03 770 73 48
www.verheeken.be

Vermeersch Hifi TV BVBA

Vooruitgangstraat 3B
8900 Ieper
057 20 73 26
www.vermeerschhifityv.be



LOEWE.



MILLE MIGLIA CLASSIC CHRONOGRAPH

Since 1988, Chopard has been the historical partner and official timekeeper of the fabled Mille Miglia, the world's most beautiful car race. Proudly created and assembled in our Manufacture, this unique 42 mm-diameter chronograph showcases the full range of watchmaking skills cultivated within the Maison Chopard.

Chopard

THE ARTISAN OF EMOTIONS – SINCE 1860

NYS
JUWELIERS

Korte Steenstraat 9 · Kortrijk · Tel 056222640 · www.nys.be

feelathome

IN & OUTDOOR LIVING



AMENAGEMENT ET DECORATION D'INTERIEUR

CREATION D'AMBIANCE

CONSEIL PERSONNALISE

PROJET GLOBAL INTERIEUR & EXTERIEUR

www.feelathome.be

STATIONSSTRAAT 17, 3191 HEVER (LOUVAIN-MALINES)

015 51 23 39 - INFO@FEELATHOME.BE

TECHNOLOGY

ESPRITS DE PIONNIERS LE SON DE L'ESPACE

LE SON, PAR SA COMPLEXITÉ ET SA BEAUTÉ, REPRÉSENTE UNE PART ESSENTIELLE DE NOS VIES QUOTIDIENNES - ET POUR CEUX QUI ONT PRIS COUTUME DE PARTICIPER À DES ÉVÉNEMENTS SONORES BIEN CONÇUS, RIEN N'EST PLUS ENTHOUSIASMANT QU'UN SON AUTHENTIQUEMENT SUPÉRIEUR. LE COMPOSITEUR ET TECHNOLOGUE NÉERLANDAIS PAUL OOMEN, QUI AFFIRME QUE LE SON A DE TOUT TEMPS ÉTÉ SA «FAÇON D'IMAGINER», EST DE CEUX-LÀ.

SOURCE: LEXUS



«[ENFANT], JE FREDONNAIS DES MÉLODIES QUI ME VENAIENT SPONTANÉMENT, ET CELA ÉVOQUAIT DANS MON IMAGINATION UN MONDE DE SONS, AU-DELÀ DES MÉLODIES ELLES-MÊMES», EXPLIQUE-T-IL.

Paul Oomen, compositeur et technologue



Ses explorations dès la petite enfance de ce qu'il pouvait entendre ont constitué les débuts prometteurs de la passion d'une vie, et Paul Oomen a consacré sa carrière à l'étude de la relation multidimensionnelle complexe existant entre l'homme et les sons auxquels il est confronté

«J'écoute ce qui se passe entre les sons et l'espace, et entre les sons et mon corps», dit-il. «Plus vous êtes capable de distinguer les résonances et les réflexions que le son cause dans l'espace, plus vous prenez conscience du fait que les sons que vous percevez sont entièrement constitués de telles interactions, découlant d'un mouvement de va-et-vient avec l'environnement.»

Paul Oomen, qui vit et travaille à Budapest, où il a fondé le Spatial Sound Institute en 2015, se consacrait à l'origine à la création de concepts sonores, en composant de la musique pour le théâtre et l'opéra. En 2007, toutefois, il s'est réorienté vers l'exploration de l'espace, du son et de la perception, avec sa société 4DSOUND, où, avec son équipe, il a créé à ce jour entre 70 et 100 projets sonores spatiaux, et où il a développé un vif intérêt pour l'amélioration de l'expérience d'écoute.



P A G I N O

BY BRISTOL LUXE

Enjoy the design of nature



Asse - Braine L'Alleud - Bruges - Charleroi - Eke - Geel - Hasselt - Herstal - Knokke - Kontich - Kuurne - Lochristi
Malines - Namur - Ninove - Roulers - Schoten - Saint-Nicolas - Tirlemont - Waarschoot - Wetteren - Wilsele
OVERSTOCKGARDEN.BE

Distributeur exclusif en Belgique:

Overstock garden

«Plus nous affinons notre expérience d'écoute, plus nous écoutons dans l'espace», explique-t-il. «Une expérience d'écoute de haute qualité nécessite un système sonore qui n'attire pas l'attention sur lui, mais plutôt sur l'environnement, en permettant d'entendre les sons comme s'ils faisaient partie intégrante de l'environnement, tout en s'y déplaçant. Le système sonore n'est qu'un élément. La conception de l'espace, son traitement intérieur, les aspects sociaux et - non dans une moindre mesure - le contenu sonore sont autant d'éléments qui doivent s'harmoniser afin de transformer l'expérience dans son ensemble.»

Pour Paul Oomen, cette expérience repose autant sur la participation active de l'auditeur que sur la qualité de l'équipement.

«La durée de notre attention s'est à ce point réduite que bon nombre de personnes doivent déployer un effort considérable ne fût-ce que pour faire de la place dans leur esprit pour se concentrer sur quelque chose qui nécessite une 'écoute' effective», indique-t-il. «Pour profiter



d'expériences d'écoute plus raffinées et intéressantes au plan de l'expérience, nous devons commencer par laisser de côté le bruit de nos environnements, sans quoi nous n'entendons tout simplement rien.»

Même si la musique, qu'il compose depuis sa jeunesse, continue de le passionner, et même s'il est entouré au quotidien de nombreuses strates de son multidimensionnel dans son travail et dans sa vie privée, Paul Oomen admet préférer par-dessus tout écouter le calme et la tranquillité.

«Dans ma vie quotidienne, la chose à laquelle j'aspire le plus est le silence», reconnaît-il. «Le silence est bien entendu relatif, donc plutôt que le silence, je devrais probablement dire: moins de bruit et plus d'espace, afin que mes sens puissent s'ouvrir et respirer, et que je puisse entendre plus.»

VENTES GRANDIOSES CHEZ

Minerva Bike Outlet

Bargiestraat, 32 [industriezone leperleekanaal] BE-8900 YPRES [suivre Zone F3] www.minerva.be

- UN EXCELLENT SERVICE APRÈS-VENTE
- PLUS DE 10.000 VÉLOS EN STOCK
- ACCESSOIRES POUR VÉLO, VÊTEMENTS POUR CYCLISTES, APPAREILS DE FITNESS, SCOOTERS 50 CC
- NOUS ACCEPTONS LES ÉCOCHÈQUES
- REPRISE POSSIBLE DE VOTRE ANCIEN VÉLO À L'ACHAT D'UN VELO NEUF

VENTE
DIRECTE AU
CONSUMMATEUR

- Tous les vélos électriques bénéficient d'une garantie omnium de 3 ans
- Livraison à domicile gratuite dans toute la Belgique
- Choix parmi plus de 100 modèles
- Réparation à domicile ou dans 1 de nos 120 points de service

À PARTIR
DE € 1495

Vélo électrique

Moteur central • Autonomie +/- 100 km



À PARTIR
DE € 795

Vélo électrique

Moteur arrière • Autonomie +/- 80 km



À PARTIR
DE € 695

Vélo électrique

Moteur arrière • Autonomie +/- 40km



OUVERT TOUS LES JOURS DE 10 À 12H ET DE 13 À 18H. FERMÉ LE JEUDI ET DIMANCHE



FAMOUZ



K N O K K E - Z O U T E

THE BEACH TO BE

FAMOUZ KNOKKE-ZOUTE TER HOOGTE VAN ZEEDIJK 792



JUWELIER FRANSSSEN
DEMERSTRAAT 51
3500 HASSELT
+32 11 22 42 58

BIJOUTERIE KUYPERS
RUE DE LA RÉGENCE 1
4000 LIEGE
+32 4 222 16 23

HEURSEL1745
LANGEMUNT 2
9000 GENT
+32 9 264 29 29

HULPIAU
LEOPOLD II LAAN 21
8400 OOSTENDE
+32 59 70 35 59

COSYNS
RUE AU BEURRE 35-37
1000 BRUXELLES
+32 2 511 00 66

COSYNS
AVENUE DE TOISON D'OR 17A
1050 BRUXELLES
+ 32 2 511 45 49



**TIME INSTRUMENTS
FOR URBAN EXPLORERS**

Bell & Ross

LEXUS

LF-30 ELECTRIQUE

LEXUS DÉVOILE SA VISION DE L'ÉLECTRIFICATION DU FUTUR ET PRÉSENTE EN AVANT-PRÉMIÈRE MONDIALE LE CONCEPT ÉLECTRIQUE LF-30

SOURCE: LEXUS

CARACTERISTIQUES PRINCIPALES DU LEXUS LF-30 ELECTRIQUE

Dans le cadre des efforts constants déployés par Lexus pour offrir des expériences inédites et surprenantes, la Société lève le voile sur la vision «Lexus électrique» sur laquelle se fondera la prochaine génération de véhicules électriques.





'LE NOUVEAU CONCEPT 'LF-30 ÉLECTRIQUE' INCARNE LA VISION DE L'ÉLECTRIFICATION SELON LEXUS

Le concept LF-30 électrique incarne la vision «Lexus électrique». Pour le style extérieur, l'image sophistiquée que l'on attend d'un VEB s'est muée en qualités artistiques donnant naissance à une forme futuriste, tandis que l'habitacle, qui accueille en toute confiance des capacités de conduite autonome aux côtés d'autres nouvelles technologies, vise à illustrer l'autre vision du monde que cultive Lexus. La performance trouve ses racines dans les composants de Lexus électrique et assoit, grâce aux dernières



technologies Lexus, notre leadership en matière de développement de systèmes de véhicules hybrides. La précision de la commande de moteur électrique permet d'ajuster instantanément la posture, ce qui n'est pas réalisable sur un véhicule conventionnel. En outre, le LF-30 électrique emploie une multitude de technologies avancées qui anticipent l'année 2030- notamment un nouveau concept de poste de conduite basé sur une philosophie de conception axée sur le facteur humain et un système de direction câblée.

UN EXTÉRIEUR FUTURISTE QUI LAISSE ENTREVOIR LES VÉHICULES ÉLECTRIQUES LEXUS DE 2030

En relevant le défi qui consistait à concevoir un nouveau design que seul un VEB alimenté par des moteurs électriques intégrés aux roues pouvait autoriser, Lexus est parvenue à exprimer visuellement le flux d'énergie sans égal du LF-30. La forme du véhicule vise à exprimer visuellement l'énergie produite par les roues au niveau des angles de la carrosserie du

The Aviation Pioneers Squad

Scott Kelly
Rocio Gonzalez Torres
Luke Bannister



AVENGER



BREITLING
1884

#SQUADONAMISSION



| HULPIAU OOSTENDE

Leopold II-laan 21 / 8400 Oostende
059 70 35 59 / www.hulpiau.be

| VANHOUTTEGHEM GHENT | FRANSSEN JUWELIERS

Dampoortstraat 1-3 / 9000 Gent
09 225 50 45 / www.vanhoutteghem.com 011 22 42 58 / www.franssenjuweliers.be

| TENSEN JUWELIERS

Huidevettersstraat 46 / 2000 Antwerpen
03 231 98 98 / www.tensen.be

AVENGER NIGHT MISSION



véhicule, qui glisse vers l'habitacle puis vers le conducteur, avant de venir se fondre directement dans la surface de la route.

Profitant d'une forme de véhicule dépourvue de capot, rendue possible par ses caractéristiques de VEB, la silhouette fuselée identitaire de Lexus évolue encore pour couvrir l'intégralité de l'architecture du véhicule. La vitre de fenêtre, qui court sans interruption depuis l'avant jusqu'à l'arrière du véhicule, les flancs musclés et les phares en forme d'aile dessinent les contours de l'iconique fuseau Lexus. La forme de la carrosserie est avantagée par une face avant qui glisse élégamment et assure une transition avec une poupe linéaire et affûtée. Aux côtés des phares en forme



d'ailes, l'allure aiguïlée des feux arrière et des entrées d'air latérales contribue aux capacités aérodynamiques d'exception de ce véhicule et à sa performance de refroidissement hors pair, signes d'une fusion entre style et finalité.

L'opacité des vitres latérales peut être librement ajustée et offre aux occupants une large vision de leur environnement ainsi qu'un haut niveau d'intimité de nuit, ou dans d'autres situations. La couleur de la face avant du véhicule et les motifs lumineux aident à déterminer depuis l'extérieur si le véhicule fonctionne en mode de conduite ordinaire ou s'il est en mode de conduite autonome, et témoignent de la quête menée par Lexus pour parvenir à un esthétisme et à une fonctionnalité hors norme. La teinte extérieure 'voltaic sky' emploie un revêtement de pointe imprégné de métal qui permet d'obtenir une qualité unique, teintée d'une touche de bleu-vert.

TAZUNA

Afin d'illustrer la philosophie fondamentale de Lexus axée sur le facteur humain dans une dimension supérieure, la conception du poste de conduite s'est fondée sur le nouveau concept Lexus: «Tazuna». Inspirés de la possibilité d'établir une compréhension mutuelle entre un cheval et son cavalier à l'aide d'une seule rêne, les commutateurs montés sur la commande de direction et l'affichage tête-haute ont fait l'objet d'une solide coordination et offrent un espace qui permet au conducteur de se concentrer sur sa conduite, tout en contrôlant différentes fonctions, notamment le système de navigation, le système audio et le mode de conduite, sans tourner le regard ni utiliser de commutateurs manuels. Indice révélateur du poste de conduite Tazuna du futur, le LF-30 électrique embarque des interfaces de la prochaine génération, telles que

Marbella Maison
by **Fortum Vastgoed**

GET A LIFE

IN MARVELLOUS MARBELLA



Depuis nos agences de **Laethem-Saint-Martin** et **Marbella**, nous recherchons la propriété parfaite pour vous.

Accompagnement de a à z, y compris au niveau juridique et fiscal.

CONTACTEZ-NOUS.

+32 9 245 43 88

Kortrijksesteenweg 39 B2
9830 Laethem-Saint-Martin

www.fortum-vastgoed.be
info@fortum-vastgoed.be

MARBELLA
MAISON



FORTUM



la commande gestuelle et la présentation d'informations concernant le véhicule enrichie par la réalité augmentée. Le tout produit un habitacle qui assure confort et commodité au conducteur, comme aux passagers. Grâce à une configuration de siège de passager avant semblable à celle d'un siège de première classe d'avion de ligne, l'habitacle procure un sentiment d'espace combiné à une sensation d'enveloppement. Tous les commutateurs et toutes les autres commandes sont à portée de main, tandis qu'un large écran à commande gestuelle destiné au siège du passager parachève le niveau de confort et de commodité de l'habitacle. Les sièges arrière adoptent la technologie du muscle artificiel pour s'adapter à la silhouette des occupants et proposent différents modes, tels que l'inclinaison, la relaxation et des fonctions de vigilance. Un système audio Mark Levinson® créé un environnement audio de nouvelle génération au sein duquel une commande précise des haut-parleurs permet d'établir des espaces acoustiques optimaux garantissant le plaisir musical du conducteur et de chaque passager. Des haut-parleurs intégrés aux appuie-têtes offrent quant à eux un environnement audio parfait, tout en se dotant d'une fonction d'annulation des bruits qui contribue à améliorer le silence au sein de l'habitacle.

Le toit vitré surplombant les sièges arrière obéit à une commande vocale et une fenêtre d'affichage «SkyGate» à commande gestuelle profite de la réalité augmentée pour afficher différents types d'informations, notamment un ciel étoilé réaliste, les vidéos préférées des occupants, ou encore des indications concernant la navigation.



EXCLUSIVE SHOW FOR BELGIUM OF THE LIVING LEGENDS

THE JACKSONS

W-FESTIVAL.COM

PRESENTS

'50TH ANNIVERSARY TOUR

WAREGEM CONCERT & EXPO SITE (BE)

29/08

2020

IN PARTNERSHIP WITH



WWW.THEJACKSONS.BE

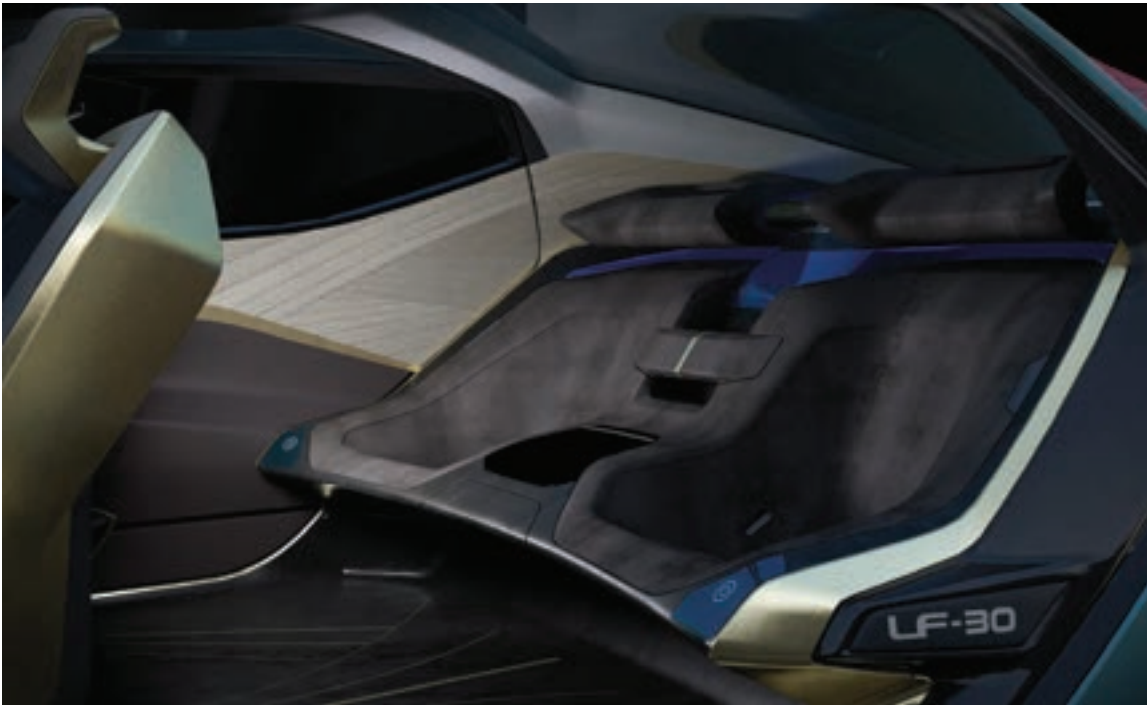
SUPPORT ACT:

IMAGINATION

F.E.A.T. LEEE JOHN

WWW.LEEEJOHN.COM





Outre son design d'exception, l'habitacle trace également la voie qu'empruntera le luxe de la prochaine génération en employant des matériaux durables afin de préserver l'environnement. Du Yakisugi (cèdre carbonisé), un matériau traditionnel japonais, habille le plancher et la commande de direction, tandis que du métal recyclé réduit à l'état de fibres a été utilisé pour produire la garniture de porte froncée. Cette approche témoigne de l'originalité de Lexus et de son esprit novateur.

Afin de réaliser une avancée considérable en termes de performance, de maniabilité, de contrôle et de plaisir de conduire, le LF-30 emploie une multitude de technologies de pointe, au-delà du contrôle de la posture. Les moteurs électriques intégrés à chacune des quatre roues et la position basse de la batterie assurent une meilleure gestion de l'inertie et une performance de conduite de haut niveau. Technologies de conduite autonome et technologies de véhicule d'assistance type drone—Envisager l'année 2030 et anticiper le potentiel considérablement étendu que les véhicules peuvent offrir.

La technologie Lexus Advanced Posture Control régule la puissance motrice qu'apportent les moteurs électriques à couple élevé afin d'adapter la posture du véhicule à la sensibilité humaine. Le contrôle totalement indépendant des roues avant et arrière permet de fournir de façon appropriée une traction avant, arrière ou intégrale, selon les conditions de conduite. Des unités de transmission de puissance motrice légères et compactes permettent d'aménager le véhicule avec davantage de liberté et d'offrir au conducteur une expérience parfaite, quels que soient le type de route ou les conditions de conduite.

En plaçant la technologie Lexus Advanced Posture au cœur de la vision «Lexus électrique», Lexus entend appliquer largement cette technologie au sein de l'ensemble de sa gamme de véhicules électriques.

Le système de direction câblée supprime la liaison mécanique et permet d'obtenir un contrôle plus souple dans les virages, en fonction des conditions de conduite, ainsi qu'une sensation de conduite plus précise et conforme aux intentions du conducteur. Il contribue également à



Luxury *for* Men .COM

Gratuit



VOTRE BOUTEILLE PERSONNALISÉE
DE GIN OU RHUM DÉSORMAIS AVEC
VERRES ET SOUS-VERRES GRATUITS
D'UNE VALEUR DE €15



INFOS ET CONDITIONS:

WWW.LUXURYFORMEN.COM/CREEZ-VOTRE-BOUTEILLE



l'impression d'ouverture en permettant de basculer la commande de direction vers l'avant et en libérant l'espace lors de la conduite autonome. VEB de nouvelle génération, le LF-30 utilise la technologie de rechargement sans fil afin de simplifier la charge au quotidien, tandis qu'un système de gestion de l'énergie basé sur l'intelligence artificielle assure une répartition optimale de l'électricité entre le véhicule et le domicile, et qu'un dispositif de contrôle de la charge s'adapte aux préférences de l'utilisateur. L'intelligence artificielle embarquée reconnaît la voix de chaque occupant du véhicule et exploite les informations personnelles enregistrées sur la clé de commande du conducteur afin de devenir un authentique partenaire. Elle facilite le réglage des éléments de l'habitacle, tels que la température de l'air et le système audio, ainsi que le paramétrage des itinéraires et des destinations, tout en proposant des activités une fois la destination atteinte. Elle comprend également les préférences du conducteur et l'aide à contrôler les réglages de la suspension et de la transmission en temps réel, en fonction de l'environnement de conduite. Le LF-30 électrique embarque par ailleurs le véhicule d'assistance avec technologie de drone 'Lexus Airporter'. À l'aide d'une commande autonome, le Lexus Airporter peut notamment transporter de façon indépendante les bagages entre le seuil de la porte du domicile et le coffre du véhicule.


Basé sur le dernier concept de technologie de conduite autonome du 'Lexus Teammate', le LF-30 électrique intègre des fonctions d'aide à la conduite avancées qui s'exécutent sous la forme du mode Chauffeur ou Guardian. Les occupants profitent à la fois d'un grand confort et de toute la tranquillité d'esprit dont ils ont besoin lors de la conduite autonome grâce à la technologie de contrôle avancé de la posture. En outre, une fonction permettant au véhicule de se garer seul et une fonction permettant aux occupants de monter à bord ou de descendre du véhicule au niveau de la porte d'entrée, grâce à laquelle le LF-30 électrique se déplace de façon autonome entre l'allée et le seuil de la porte, offrent un degré particulièrement élevé de commodité.

PRINCIPALES CARACTERISTIQUES DU LEXUS LF-30 ELECTRIQUE

Longueur (mm): 5,090
Largeur (mm): 1,995
Hauteur (mm): 1,600
Empattement (mm): 3,200
Poids (kg): 2,400
Autonomie [WLTP] (km): 500
Capacité de la batterie (kW/h): 110
Vitesse de chargement (kW): 150
Accélération 0 -100 km/h (secondes): 3.8
Vitesse maximale (km/h): 200
Puissance max. (Nm): 400/700

DÉCOUVREZ NOS CRÉATIONS ARTISANALES PERSONNALISÉES.
CHAQUE BIJOU EST UNE PIÈCE UNIQUE CRÉÉE EN ÉDITION LIMITÉE.

JEWELS KISSED BY A ROSE



RÉALISATION SUR MESURE ÉGALEMENT POSSIBLE

Outre l'orfèvrerie, Kris Baele maîtrise l'art peu répandu de la technique de la cire perdue. Voilà pourquoi il peut répondre parfaitement à la demande de chaque client.

DE L'ANCIEN AU NEUF

Souhaitez-vous honorer le passé, tout en ayant le regard résolument tourné vers l'avenir ? Venez profiter de l'occasion pour discuter de nouvelles créations à partir de matières existantes!

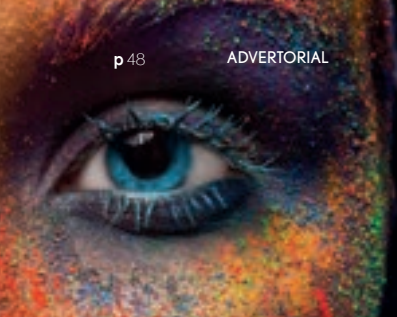


**Une vue parfaite :
de près, de loin et
entre les deux.**

**optiek
van neste**
LE BON REGARD SUR LA VUE

Le spécialiste
des verres
progressifs !

Izegem - Marktstraat 45 - t 051 30 69 83
Hooglede - Ieperstraat 38 - t 051 24 15 35
info@optiekvanneste.be - www.optiekvanneste.be



DecoLight-rent shines a new light on easy access design

En plus de proposer les toutes dernières collections et la plus grande offre de luminaires design, DecoLight-rent soutient aussi votre campagne en transposant votre produit, votre logo ou votre projet en luminaire aux formes sensationnelles.

Grâce à notre collaboration avec des producteurs et designers récompensés de technologies LED, nous sommes en mesure de concevoir et produire pour vous la lampe parfaite, et ce même à très peu d'exemplaires. En tant que fournisseur unique au Benelux, DecoLight-rent vous propose aussi de louer facilement des luminaires design exclusifs à court comme à long terme. Événements, Horeca, entreprises, architectes d'intérieur, maisons témoins, sociétés techniques... peuvent compter sur une offre inédite de produits d'exception à des prix abordables!

DecoLight-rent jette effectivement un nouvel éclairage sur le design abordable.

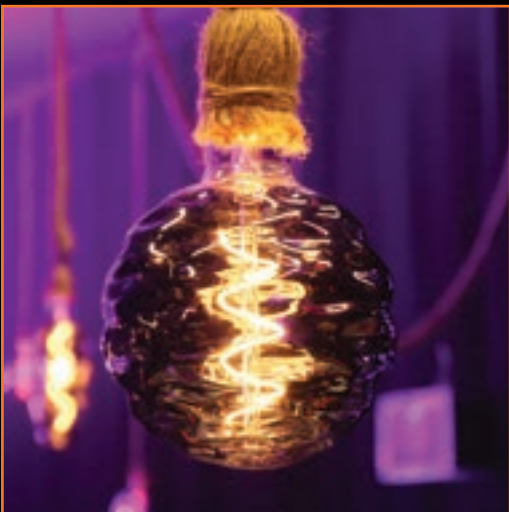


foto's realisatie: BAM-congres - Expo - Brussel





foto's realisatie: Objective International - Wichelen



ADVERTORIAL

UNE MAISON DE RÊVE OÙ COULER DES JOURS HEUREUX

CONCEVOIR ET CONSTRUIRE DES VILLAS DE LUXE, C'EST L'OBJECTIF QUE S'EST FIXÉ M VILLA ET QUI LUI A PERMIS DE DEVENIR LA RÉFÉRENCE DANS L'IMMOBILIER HAUT DE GAMME. "NOS ANNÉES D'EXPÉRIENCE ET DE SAVOIR MINUTIEUSEMENT ACCUMULÉ ONT CONTRIBUÉ À BÂTIR L'EXPERTISE INDISPENSABLE POUR LA RÉALISATION DE PROJETS HAUT DE GAMME SELON LES DÉSIRS DU CLIENT", CONFIE KURT VANBECELAERE, DIRECTEUR DE L'ENTREPRISE. "LE BUT ULTIME DE M VILLA EST D'OFFRIR AUX GENS LA TRANQUILLITÉ D'ESPRIT ET LES VOIR COULER DES JOURS HEUREUX CHEZ EUX."

TEXTE: WIM VANDER HAEGEN





ATMOSPHÈRE GLOBALE DE LUXE

M VILLA se profile comme un véritable partenaire en qui vous pouvez avoir toute confiance pour la concrétisation du projet de vos rêves. "C'est en collaborant avec des architectes ultra professionnels que nous avons découvert toutes les ramifications de la conception de villas de luxe", explique Kurt Vanbecelaere, contextualisant ainsi la philosophie qui a fait le succès de l'entreprise. "Nous travaillons en lien direct avec les partenaires de construction pour mettre au point un planning et un budget clair, toujours communiqué avec transparence au client. Nous créons une atmosphère globale de luxe, respectant scrupuleusement les préférences de nos commanditaires jusque dans les moindres détails. Nous travaillons exclusivement avec des professionnels qui n'utilisent que les meilleurs matériaux. M VILLA reste le point de référence central à toutes les étapes de la réalisation de la villa. Nous offrons un service complet qui va de la planification à la réalisation, de la pose de la première pierre à la réception. Nous restons constamment à l'écoute et veillons à ce que tout se passe sans accroc. La satisfaction du client est ainsi garantie et il peut couler des jours heureux dans un univers qui lui ressemble."

LE TOP DU TOP

Ce n'est peut-être que récemment que cette notion d'offrir la tranquillité d'esprit a pris de l'ampleur mais pour M VILLA, cela fait partie de l'essence même de chaque projet et ce depuis des années. "Notre approche est unique et n'a qu'un seul but: une exécution parfaite de chaque projet de construction, dans le temps imparti et la finition demandée. Au niveau du choix des matériaux, nous visons un rap-

port qualité/prix optimal. Le client garde une liberté totale au niveau des matériaux et choisit lui-même les modifications en fonction du budget, de ses goûts et de sa vision des choses. Les gens qui s'adressent à M VILLA pour leurs projets de construction le font parce qu'ils veulent le top du top. Et c'est ce que nous leur offrons à travers une approche proactive, l'utilisation de matériaux durables et des finitions luxueuses. Ajouté à notre vaste expérience en projets écoénergétiques, à notre accompagnement personnalisé et à notre vision sur l'architecture, cela donne des projets ultra complets aux finitions exclusives, que la villa soit moderne ou de style plus rustique."

CONSTRUCTION ÉCOÉNERGÉTIQUE

La méthode de construction traditionnelle garantit la conformité aux normes strictes actuelles et à venir en termes d'énergie. "Nous maîtrisons déjà actuellement le concept de construction quasi zéro énergie (norme Q-ZEN). Les habitations que nous construisons ont un niveau E garanti de 30 maximum, ce qui fait que la valeur de la villa est d'ores et déjà assurée pour l'avenir. Le niveau E est tributaire de différents facteurs comme l'orientation, la conception ou le volume de l'habitation. Nous en tenons compte dès le cahier des charges. Quasiment aucune modification dans l'exécution standard du cahier des charges ne pourrait encore améliorer le niveau E."

Elegance is an attitude

Simon Baker

Simon Baker

LONGINES®



LANGOHR JOAILLIER

14 Place du Marché aux Légumes
5000 Namur
081 22 60 01
www.langohr.be

TENSEN JUWELIERS

Huidevettersstraat 46
2000 Antwerpen

TENSEN EXCLUSIVE

Schuttershofstraat 2
2000 Antwerpen
03 231 98 98
www.tensen.be

FRANSSEN JUWELIERS

Demerstraat 51
3500 Hasselt
011 22 42 58
www.franssenjuweliers.be

VANHOUTTEGHEM GHENT

Dampoortstraat 1-3
9000 Gent
09 225 50 45
www.vanhoutteghem.com



The Longines Master Collection



PLUS D'INFOS

M VILLA

Rijksweg 65

8520 Kuurne

T 056 90 55 20

E info@mvilla.be

W www.mvilla.be

Découvrez vous-même notre vision de luxe et visitez l'une de nos villas témoins

CONSTRUCTION AXÉE SUR L'AVENIR

Toute la procédure est sous-tendue par la collaboration avec un architecte de qualité, c'est la clé de tout. "Nous avons toute confiance en nos architectes. Ils conçoivent chaque villa dans un style intemporel mais élégant, à l'intérieur comme à l'extérieur, offrant au bâtiment une plus-value de taille. Nos architectes donnent la priorité à toutes les exigences d'un confort de vie optimal. Concevoir une villa de luxe est une question de respect des besoins et désirs des clients mais aussi d'inspiration et de techniques de construction de pointe.

SERVICE PERSONNALISÉ

Les clients peuvent, tout au long de la construction, compter sur un interlocuteur à l'écoute et un service personnalisé. "Après la rencontre et la concertation avec les services d'urbanisme, nous explorons, en phase avec l'architecte, les possibilités qui s'ouvrent à nous pour la construction d'une maison de rêve. L'architecte réalise une esquisse préliminaire, sur laquelle nous nous basons pour élaborer une collaboration solide et une exécution impeccable. Ensuite, le gestionnaire de M VILLA accompagne le maître d'ouvrage dans les étapes suivantes du processus de construction. Il ou elle exprime ses recommandations par rapport au choix des matériaux et suit le dossier de près, tant au niveau technique qu'administratif. Cette approche nous donne l'assurance de satisfaire sur tous les points à la construction de la villa de vos rêves. Nous restons à la disposition du client pour toute question ou commentaire, y compris après la réception du projet. Nous assurons un excellent service après-vente, respectant les délais de garantie légaux et la responsabilité décennale qui nous incombe."

L'OFFRE

L'offre de M VILLA repose sur trois piliers. "Le client n'a pas encore de terrain? Aucun problème. Nous avons une sélection de terrains intéressants en disponibilité. Nous y concevons et y bâtissons ensuite ensemble la villa avec tout le luxe nécessaire. Vous préférez un autre endroit? Aucun problème non plus. Nous utilisons notre réseau étendu pour trouver le terrain parfait. Si le client est déjà en possession d'un terrain, nos architectes peuvent y concevoir l'habitation dont il rêve ou nous travaillons en collaboration avec le designer du commanditaire pour imaginer ensemble la construction parfaite. Il reste une troisième possibilité, que nous appelons 'Projet sur plan'. Comme le temps est une denrée précieuse, nous travaillons dans une optique proactive sur base de propositions préliminaires, sur nos propres terrains et dans divers styles. Le client gagne ainsi du temps et peut se faire plus rapidement une idée des possibilités. Bien sûr, il est toujours possible d'ajouter une touche personnelle aux projets préliminaires."

EXPÉRIENCE

La construction de villas de luxe exige évidemment de l'expérience. "M VILLA est issu de la société Menato. De plus, nous travaillons depuis des années avec les architectes les plus renommés, comme Glenn Sestig Architects, Laurence Bourdeau, Bart François, PVM Architects, Rood 3 et 10 architecten. Tout comme eux, les exigences de M VILLA sont extrêmement élevées. Tout est pensé en vue d'un résultat parfait. Et il est au rendez-vous, projet après projet!"

L'incontro

The best of Italy

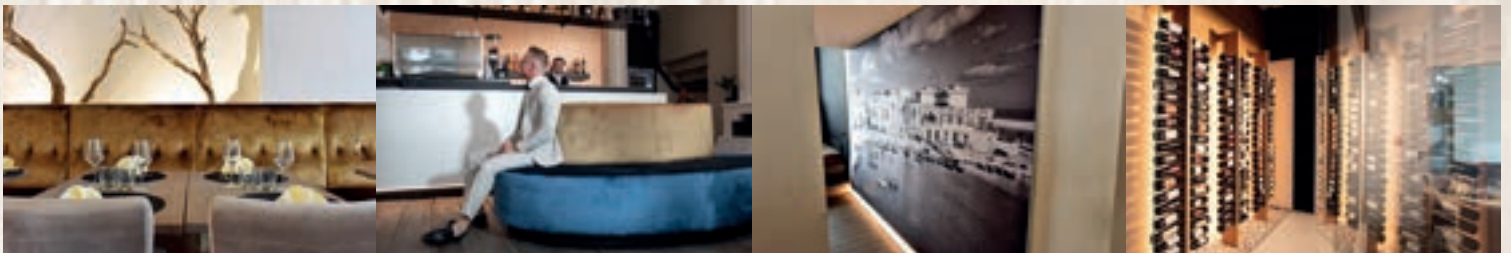
– LE RESTAURANT ITALIEN L'INCONTRO AVEC LA MEILLEURE CUISINE AU CENTRE DE GAND –



OUDBURG 56 – 9000 GAND

T 0491 23 03 25

MAIL INFO@LINCONTRO.BE



FRANCK MULLER

GENEVE



Partiellement ajouré le cadran de cette montre met en valeur le mouvement exceptionnel Franck Muller doté d'un chronographe circulaire, d'un compteur minutes, d'un compteur secondes et d'une grande date à 7h30.

8083 CC GD SQT

La collection Cintrée Curvex de Franck Muller est admiré dans le monde entier pour ses boîtiers élégants, ses cadrans peints à la main et ses mouvements complexes.

Elles comptent parmi les plus raffinées et les plus compliquées au monde.


FRANSSEN
HASSELT

Franssen Juweliers

Demerstraat 51-53, 3500 Hasselt / +32(0)11224258

www.franssenjuweliers.be



LES HOMMES HEUREUX

Hundelgemsesteenweg 590
9820 MERELBEKE
09 230 11 98
www.leshommesheureux.be

NUYTS HEREN

Veldstraat 5, Markt 18
2450 MEERHOUT
014 30 00 42
www.nuytsmode.be

WILAN

Kapelsesteenweg 376 – 380
2930 BRASSCHAAT – MARIABURG
03 664 03 69
www.kledingwilan.be



Zilton

AREZZO

Rammelstraat 22-24
9340 LEDE
053 80 07 96
www.arezzo.be

CARMI ZEMST

Brusselsesteenweg 129
1980 ZEMST
015 62 73 73
www.carmi.be

CARMI KORBEEK-LO

Tiensesteenweg 8
3360 KORBEEK-LO
016 46 84 68
www.carmi.be

LEXUS

30 ANS DE LEXUS: LA QUÊTE DE L'EXCELLENCE

C'EST EN 1989 QUE LA PREMIÈRE LEXUS, L'EXCELLENTE LS 400, A ÉTÉ COMMERCIALISÉE AUX ÉTATS-UNIS. UN AN PLUS TARD, LA NOUVELLE MARQUE DE LUXE DE TOYOTA FAISAIT DÉJÀ SON APPARITION EN EUROPE.

PUIS VINRENT LES PREMIERS RX ET LES PREMIÈRES HYBRIDES. DES MODÈLES QU'AUTOS-COUT24 A PU PRENDRE EN MAIN À L'OCCASION DES 30 ANS DE LA MARQUE.

SOURCE: WWW.AUTOSCOUT24.BE



En 1983, le Président de Toyota, Eiji Toyoda, met son entreprise au défi de créer «une voiture surpassant les meilleures du monde». Les Allemandes étaient clairement dans le viseur et les moyens furent donnés, avec les financements nécessaires et 1400 ingénieurs autour du patron du projet, Ishiro Suzuki. L'ambition était à la fois surprenante et forte car le cahier des charges imposait un niveau d'exigences sans précédent: la vitesse maximale du véhicule devait atteindre 250 km/h, pour une consommation de 10,5 l/100km. Les lignes aérodynamiques devaient assurer un coefficient de traînée inférieur à 0,29 et le bruit dans l'habitacle ne devait pas excéder les 58 dB à une vitesse de 100 km/h.



MUSICAL & RELAXANT

**Passion, Objectivité et Conseils avisés
sont les "mots clés" des
4 enseignes Alpha!**

C'est avec plaisir que nous vous invitons dans un de nos 4 auditoriums. Vous y serez accueilli avec de la bonne musique, (un excellent café ou thé). Vous recevrez des conseils objectifs et avisés, une offre gratuite et sans engagement, le tout dans une atmosphère détendue.

Nous sommes impatient de partager avec vous notre passion...!
Chris, Sammy, Daniel, Guy & Peter

Une sélection de nos marques:

*Accuphase - Avant Garde - B&W -
Bose - Burmester - DartZeel -
Dynaudio - Focal - Klipsch - Lyravox -
Loewe - McIntosh - Monitor Audio -
Naim - PMC - Sonus Faber - T+A ...
et bien d'autres encore !!!*

ALPHA

H I G H E N D - S O U N D & V I S I O N

www.alphahighend.be | info@alphahighend.be

ALPHA ANTWERPEN

Tél.: +32 (0)3 225 23 40

ALPHA BRASSCHAAT

Tél.: +32 (0)3 653 51 01

ALPHA TURNHOUT

Tél.: +32 (0)14 70 88 88

ALPHA BRUSSELS

Tél.: +32 (0)2 644 48 44



LE SUCCÈS DE LA LS

En 1989, la Lexus LS 400 était prête à être lancée sur le marché américain avant de s'attaquer rapidement à une vingtaine d'autres marchés à travers le monde. Nous avons pu prendre en main un modèle présentant un superbe état concours, malgré près de 200.000 kilomètres au compteur. Premier constat en prenant place à bord: les sièges sont aussi accueillants qu'un canapé. On se délecte ensuite de la planche de bord dont les essences de bois différentes transpirent le luxe, de l'équipement ultra-complet et des nombreux détails soignés. Même le réglage de la ceinture en hauteur est ainsi électrifié. Bâtie sur une nouvelle plate-forme, La Lexus LS inaugurerait aussi un nouveau V8 4,0l de 241 chevaux. Ultra-silencieux, il correspond parfaitement au caractère «cocon» de la voiture. Cette LS était incontestablement une véritable réussite, et son lancement aux États-Unis bouscula BMW et Mercedes.





Day and night, the Wooden Flat Dome from Organic-Concept fits your concept

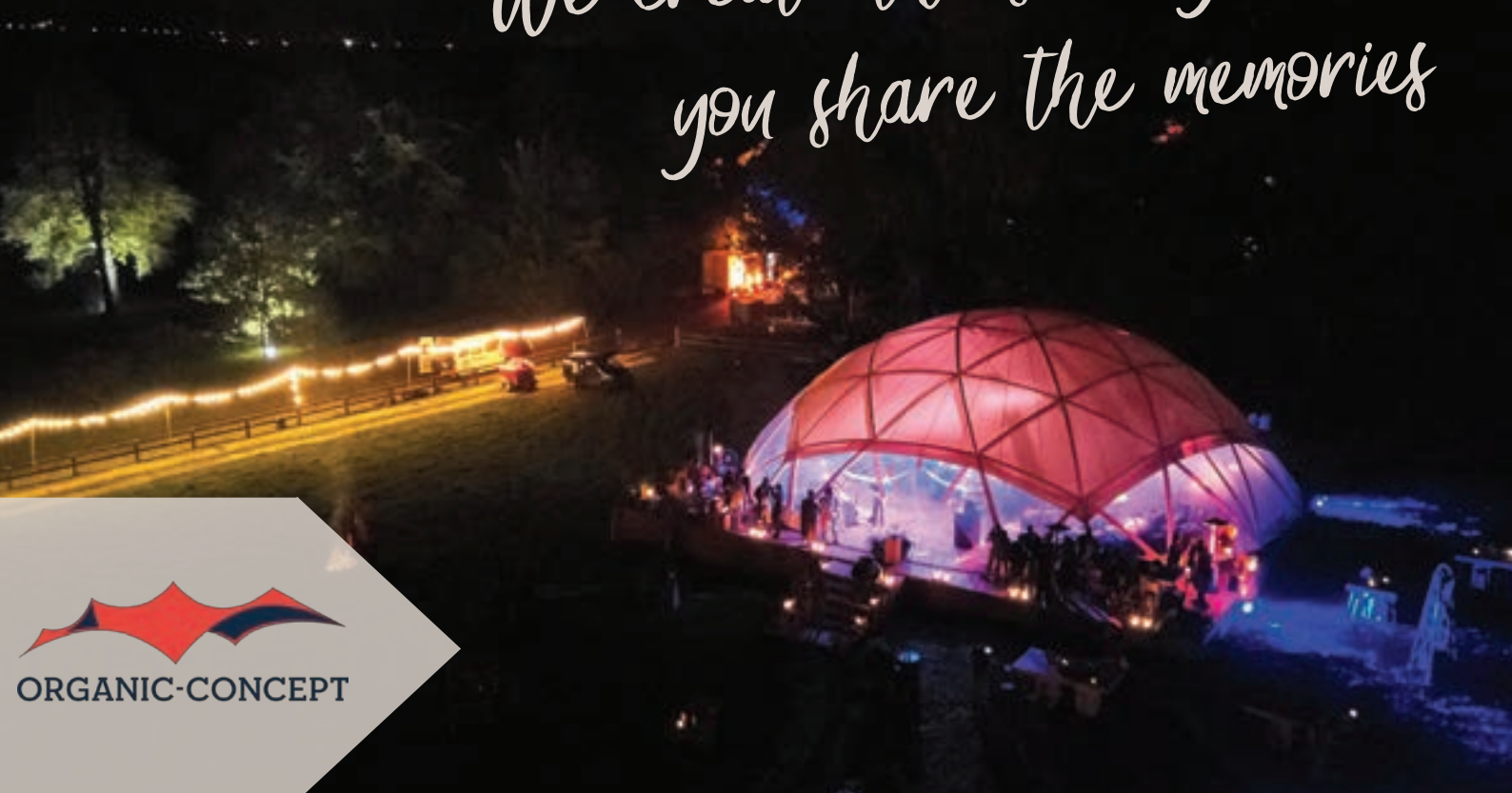
Perfect your event with a lighting concept from Let There Be Light and furniture from Liberty-Vintage to match your concept.

Let There Be Light



LIBERTY
VINTAGE

*We create the setting,
you share the memories*



SUV ET HYBRIDE: PREMIÈRES

Quelques années plus tard, après le coupé LS, le succès des berlines ES et GS et les coups d'éclat de son service client, Lexus devient l'un des pionniers du segment des SUV de luxe avec le premier RX. Lancé en 1998, le RX visait la clientèle urbaine désirant un 4x4 de luxe mais ne se préoccupant guère des capacités de franchissement. Lexus avait donc fait le choix d'une carrosserie monocoque, comme celle d'une voiture traditionnelle, et donne le choix entre une version à deux ou quatre roues motrices. Animé par un V6 3,0l, le premier Lexus RX était un véhicule de luxe d'un nouveau genre, et il a donné naissance à une lignée qui est le plus grand succès de la marque jusqu'à présent.



En 2004, Lexus fait sa révolution hybride. C'est le RX qui inaugure cette mécanique, et revendique au passage une première sur ce segment, qui ne sera pas suivie avant longtemps. Associant un moteur V6 essence et un moteur électrique, il promettait de combiner performances et faibles consommations. En reprenant en main un RX 400h de 2006, on s'aperçoit que cette première hybride Lexus était déjà très aboutie. Les performances sont effectivement présentes, le son du V6 est agréable et la consommation était déjà bien maîtrisée pour l'époque. Sur un court trajet, nous avons ainsi relevé un peu plus de 9l/100 km, soit une valeur très proche de ce que la dernière version (certes plus lourde) peut offrir!

Depuis ce premier modèle associant essence et électricité, la gamme hybride de Lexus n'a eu de cesse de s'agrandir. Aujourd'hui à sa quatrième génération, le système hybride est associé à toute la gamme, du petit UX 250h introduit cette année au gros V8 de la LS 600h. Une Success Story qui dure depuis 30 ans, et que d'autres, comme Infinity par exemple, ont tenté d'imiter sans grande réussite, en Europe en tout cas. Happy Birthday, Lexus!



BOSE

**Des enceintes
discrètes.
Un son qui
se remarque.**

NOUVEAU

SYSTÈME HOME CINÉMA LIFESTYLE 550

Donnez vie à vos divertissements et découvrez la clarté du son et la puissance des basses, quel que soit votre volume d'écoute. Le système home cinéma Lifestyle 550 comprend cinq enceintes cube Virtually Invisible série II et notre module de basses sans fil Acoustimass. Le système Lifestyle 550 est conçu pour personnaliser le son en fonction de la forme de votre pièce. Et la console multimédia, surmontée d'une plaque de verre, est compatible avec les technologies audio et vidéo les plus récentes, comme la vidéo 4K, et elle comprend 6 entrées HDMI.[™]



Lifestyle, Virtually Invisible, et Acoustimass sont des marques commerciales de Bose Corporation. Les termes HDMI et HDMI High-Definition Multimedia Interface (Interface multimédia haute définition), ainsi que le logo HDMI, sont des marques commerciales ou des marques déposées de HDMI Licensing Administrator, Inc.

Vermeersch Hifi TV

Vooruitgangstraat 3B
8900 Ieper
057 20 73 26 - www.vermeerschhifitv.be

diMonaco

Stationsstraat 66
9100 Sint-Niklaas
03 776 24 40 - www.dimonaco.be

Audiomix

Liersesteenweg 321
3130 Begijnendijk (grens Aarschot)
016 56 10 62 - www.audiomix.be

Découvrez notre offre complète sur www.nobels.be

MERELBEKE

REF. 1976890 BURGEMEESTER VAN GANSBERGHELAAN 7



SUPERBE VILLA

- Entièrement rénovée
- Matériaux de qualité
- Situation centrale
- Possibilité d'acquérir la prairie voisine
- Grand jardin

PEB: 341kWh/m² UC: 2222467-RES-1; Ag, Gvkr, Gv, Vg, Gdv

7
2
3157 m²
324 m²

ZOTTEGEM

REF. 1918502 POTARDESTRAAT 2



SUPERFICIE EXCEPTIONNELLE

- entourée de champs
- habiter au calme et à l'abri des regards
- parfaitement bien entretenue
- magnifique jardin aménagé avec terrasse couverte
- grande prairie avec boxe

EPC: 539 kWh/m²; UC: 2199096; Vg, Wg, Gdv, Gv, Gvkr; Niet overstromingsgevoelig.

3
1
5160 m²
539 m²

RONSE

REF. 2005627 HOLLEWEG 23



SUPERBE MAISON DE CAMPAGNE

- entièrement rénovée entre 2003 et 2005
- Situation unique avec vue époustouflante
- piscine avec poolhouse
- terrain de tennis pour les amateurs
- orientation: plein sud

PEB: 561 kWh/m²; UC: 2232553-RES1 Ng, Vkr, Vg,

4
3
23870 m²
219 m²

HARELBEKE

REF. 1988592 STASEGEMDORP 31



UNIEKE PARKVILLA

- accès aisé
- piscine extérieure avec poolhouse
- jardin aménagé
- profession libérale, création d'un horeca, bureaux, possibles.
- finitions luxueuses (parquets massifs; marbre dans le hall,...)

PEB: 326kWh/m²; UC: 2072499; Pg, Gvkr, Gv, Vg

4
3
7258 m²
550 m²

NOUS CHERCHONS DES PROPRIÉTÉS À VENDRE!
CONTACTEZ NOUS POUR UNE ESTIMATION GRATUITE ET UN AVIS SUR MESURE



À la découverte du monde africain

L'Afrique

Un continent fascinant

Texte & photos: Asteria Expeditions

L'Afrique est un continent fascinant et de temps en temps mystérieux. Laissez-vous emmener à une exploration magnifique. Sûr et certain, vous apprécierez l'Afrique avec toutes ses surprises et imperfections. Asteria Expeditions a compilé une vaste gamme de destinations authentiques où nous n'accordons pas seulement d'attention particulière aux principales attractions africaines mais également aux régions les moins visitées et plus exclusives.

Là, vous découvrez la véritable âme du pays. L'horloge semble tourner plus lentement que chez nous. En Afrique, plusieurs écosystèmes prévalent, de la savane à la forêt tropicale humide, du désert aux régions boisées. D'innombrables parcs nationaux, les animaux, les lodges superbes et l'accueil chaleureux des habitants promettent une expérience inoubliable.

Découvrez l'offre d'Asteria Expeditions: le Kenya, la Tanzanie, la Namibie, l'Ouganda, le Zimbabwe, le Mozambique, le Botswana, le Malawi, le Madagascar, les Seychelles, la Zambie et l'Afrique du Sud.





1. Les plaines désertiques sans fin et les dunes tout aussi belles sont une attraction de la Namibie.
2. Dans le Kruger Park, en Afrique du Sud, vous pouvez repérer le Big 5: le lion, le rhinocéros, le buffle, l'éléphant et le léopard.
3. Pendant votre voyage, vous séjournerez dans des hébergements charmants à petite échelle dans les plus beaux endroits d'Afrique.
4. Les vastes marécages et prairies de la Moremi Game Reserve au Botswana sont une grande attraction pour les animaux.
5. Les chutes Victoria sont les plus larges chutes d'eau d'Afrique : 1.708 m de large et 100 m de haut.

Demandez une proposition pour votre voyage de rêve en Afrique à un de nos spécialistes via **afrika@asteriaexpeditions.be**

L'AFRIQUE EST UNE DESTINATION DE RÊVE QUI SÉDUIT ET FASCINE

Dans le continent intrigant, l'aventure, un immense choix d'animaux et des groupes ethniques qui vivent selon les traditions anciennes vous attendent.

LES RÉGIONS LES PLUS FASCINANTES

L'Afrique propose un éventail de destinations. Quelques suggestions? Le Kenya, idéale pour combiner un safari et une extension à la plage. La Tanzanie pour le parc national Serengeti. Les rivières et les déserts en Namibie avec le fabuleux Sossusvlei. Une rencontre avec des gorilles en Ouganda. Un safari au Botswana. Les chutes Victoria à la frontière Zambie-Zimbabwe. La nature exceptionnelle à Madagascar. Et aussi, la polyvalence de l'Afrique du Sud.

DES PARCS SANS PAREIL

L'Afrique est jonchée de parcs. Le parc national du Serengeti en Tanzanie est particulier à cause de la migration qui a lieu 2 fois par an. À partir de juillet, les animaux se déplacent vers le nord et en octobre, ils y reviennent. Dans le parc national Kruger en Afrique du Sud, vous trouverez toutes les espèces vivantes en Afrique. L'immensité du parc national d'Etosha en Namibie, l'un des plus grands parcs, offre des vues spectaculaires.

LA DÉCOUVERTE ET LA DÉTENTE

Vous pensez à la détente après votre exploration? Le Kenya offre un tas de possibilités de séjour le long de la côte. Ou pourquoi pas combiner La Tanzanie avec l'idyllique de Zanzibar? Le Mozambique a plus de 2.600 km de plages. Et n'oubliez pas le paradis des Seychelles. L'archipel de 115 îles à un mélange d'Européens, d'Africains et d'Asiatiques qui crée une culture riche. Les plages de sable blanc abandonnées vous attireront sans doute.

À LA RECHERCHE DES 'BIG 5'

Le Bwindi Impénétrable Parc National en Ouganda est la zone résidentielle avec la moitié des gorilles de montagne du monde. Le parc impénétrable est l'une des forêts tropicales les plus diversifiées d'Afrique. S'il y avait une classification pour les pays de safari en Afrique, le Botswana marquera le score le plus élevé.

LES PLUS BEAUX LODGES ET ACCOMMODATIONS SURPRENANTS

Dans tous les pays, nous avons été à la recherche d'hébergement à petite échelle. L'attention et le service personnel sont très appréciés par nos clients.

DES VOYAGES SUR MESURE

Le tourisme à grande échelle est évité. Asteria Expeditions travaille avec des agents locaux qui comprennent parfaitement notre façon de voyager. Grâce à notre concept extrêmement flexible, il n'y a pas 2 voyages identiques. La personnalisation et la plus haute qualité possible sont toujours notre point de départ.



ASTERIA
EXPEDITIONS

DES VOYAGES EXCEPTIONNELS
VERS DES DESTINATIONS UNIQUES

Korte Zilverstraat 6, 8000 Bruges
T: 050/33 25 10 E: afrika@asteriaexpeditions.be

ZAKENKANTOOR GEERT DEHAESE

BVBA

Onafhankelijk verzekerings-
bemiddelaar, ondernemingsnummer 0564.810.907

Alle verzekeringen (auto,
moto, brand, B.A.,
hospitalisatie, leven,
overlijden, pensioensparen,...)
voor particulieren en KMO.

Alle leningen.

Beleggingen
tak 21 - tak 23 - tak 26.

Maandelijks betalen van
verzekeringspremies mogelijk.

Ristorno op verzekerings-
premies voor zelfstandigen
en KMO bij goede schade-
statistiek.

Dorpsstraat 146 | 8340 Sijsele
Tel. 050/35 46 52
info@geertdehaese.be

OPENINGSUREN:
maandag-vrijdag:
09.00u - 12.15u & 16.00u - 18.00u
zaterdag:
10.00u - 12.00u
donderdagnamiddag gesloten

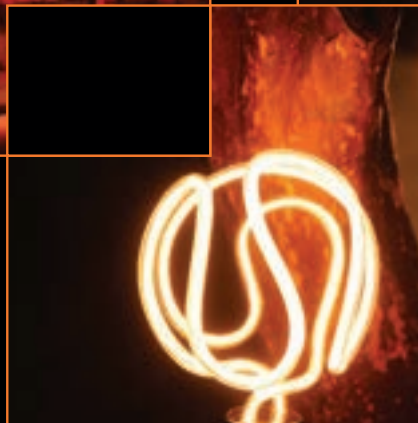


DecoLight-rent shines a new light on easy access design

Naast de allernieuwste collecties en het grootste aanbod designlampen, ondersteunt DecoLight-rent ook uw campagne door een product, uw logo of ontwerp om te zetten in spectaculaire lampvormen. Dankzij onze samenwerking met bekroonde producenten en designers van LED-technologieën zijn wij in staat om de voor u perfecte lamp te ontwerpen en te produceren, en dit al vanaf kleine oplages.

Als unieke leverancier in de Benelux, maakt DecoLight-rent het u bovendien gemakkelijk om exclusieve design lampen te huren voor zowel korte als langere termijnen. Events, horeca, bedrijven, interieur-architecten, kijkwoningen, technische firma's... kunnen rekenen op een ongezien aanbod van buitengewone producten aan betaalbare prijzen!

DecoLight-rent schijnt inderdaad een nieuw licht op toegankelijk design.



foto's realisatie: BAM-congres - Expo - Brussel

DECO
LIGHT
RENT

TRAVEL

LA CHALCIDIQUE, UN MONDE TOUT DE VERT ET DE BLEU...

NOS VACANCES DÉBUTENT LE 31 OCTOBRE - JUSTE À TEMPS POUR 'ALL HALLOWS EVE' OU HALLOWEEN - À THESSALONIQUE, OÙ NOUS ATTERRISSONS AVEC UN VOL AGRÉABLE AVEC AEGEAN AIRLINES. CONTRAIREMENT À D'AUTRES COMPAGNIES EUROPÉENNES NO-LOW-COST, AEGEAN NOUS A PROPOSÉ UN DÉLICIEUX REPAS GREC PENDANT LE VOL. À L'AÉROPORT, NOUS SOMMES ATTENDUS PAR UNE NAVETTE PONCTUELLE, QUI NOUS CONDUIT VERS L'ENDROIT OÙ NOUS ALLONS PASSER LES PROCHAINS JOURS: IKOS OCEANIA À NEA MOUDANIA DANS LA RÉGION DE LA CHALCIDIQUE.

TEXTE: DOMINIQUE SERGANT





START SOMETHING GREAT TODAY.

GO

GOOD  YEAR

FAIT POUR LE CIRCUIT.

Gamme Eagle F1 SuperSport

www.supersport.goodyear.be



HÔTEL IKOS OCEANIA: SIT BACK AND RELAX

Le trajet entre Thessalonique et l'Ikos Oceania à Nea Moudania prend environ 50 minutes mais est tout sauf ennuyeux. Nous sommes entourés par un paysage vallonné. C'est magnifique, le temps est clair, le soleil brille et le temps est doux, à peu près 20 degrés. Que demander de plus fin octobre?

À l'hôtel, nous sommes chaleureusement accueillis par le personnel et après un verre de bienvenue, nous sommes conduits à notre chambre avec un buggy. L'hôtel Ikos Oceania sait y faire. Confort, service et all-inclusive prennent un tout nouveau sens. À la question de savoir à quoi servent les vacances, vous trouvez ici toutes les réponses. Le concept est étayé par une véritable philosophie, qui consiste à créer un équilibre parfait entre corps et esprit.

Le trajet à travers les jardins du complexe nous permet de nous faire une première impression. La beauté se retrouve dans les moindres détails de cet hôtel à l'ambiance agréable construit selon l'architecture macédonienne traditionnelle. Toutes les chambres ont une salle de bain (sèche-cheveux, sortie de bain, chaussons), des sols carrelés, un service de prépara-

tion pour la nuit, un système de chauffage/airco individuel, le téléphone, le wifi (gratuit), la télévision satellite, de quoi préparer du café et du thé, une machine à café Nespresso et un coffre-fort (gratuit).

Une chambre sur mesure pour le client - d'une chambre avantageuse à une suite junior de luxe en tant que membre 'Ikos Deluxe Collection'

Les clients ont le choix entre une chambre supérieure avec vue latérale ou directe sur la mer, une suite junior ou une suite junior de luxe. Le complexe dispose aussi de suites familiales, de suites 'panorama' junior et d'une chambre avantageuse. Il y en a pour tous les goûts!

En tant que membre 'Ikos Deluxe Collection', plusieurs choses sont incluses avec la suite junior de luxe: check-in/out exclusive, conciergerie, accès à la piscine privée avec zone enfant, soin spa gratuit (1 massage nuque et dos pour 2 adultes), zone privée sur la plage, service exclusif à la plage et à la piscine, 1 soirée privée avec repas sur la plage, bouteille de champagne à l'arrivée, boissons premium dans le mini-bar, articles de toilette de luxe, menu plus étendu au roomservice, service oreillers, bibliothèque avec DVD pour enfants, Xbox/PlayStation sur demande...



KAMA collection by

 PARIS

Pour être irremplaçable,
 il faut être différent

(Coco Chanel)

EGO Paris vous offre des produits authentiques et une gamme de finitions sans équivalence. Ils ont été imaginés pour vous permettre de créer votre univers de confort et de convivialité tout en donnant vie à vos envies et en portant haut vos couleurs. Voyagez à travers notre univers, qu'il soit source de votre inspiration. Rendez-vous www.egoparis.com

Antwerpsesteenweg 91 - 9080 Lochristi
 Horaires d'ouverture et plus d'inspiration: voir www.vandella.be - info@vandella.be

 **Vandella**
 La passion du mobilier d'extérieur



UNE OASIS TOUT EN BLEU ET VERT

L'hôtel est situé dans un cadre splendide, entouré de nature verdoyante, d'oliviers et de pinèdes. La région est une grande productrice de vins, on voit des vignobles partout. La plage dorée et la mer aux eaux cristallines forment un décor idyllique autour de l'hôtel Ikos Oceania. Passer la journée à la plage sur un transat est fantastique, et c'est aussi une zone de jeu parfaite pour les enfants. Qu'il est agréable de marcher sur le sable pieds nus, d'entendre le bruit des vagues, de sentir le parfum des pins et de sentir la chaleur du soleil.

SOLEIL, MER, PLAGE, SPORT, DÉTENTE...

Après avoir piqué une tête dans la piscine infinie, qui offre une vue éblouissante sur la mer, vous pouvez vous étendre sur votre transat et laisser le soleil de Grèce vous sécher tranquillement. Les enfants peuvent s'amuser au club mini et au club kids. Les clubs sont répartis en différentes catégories d'âge, de manière à organiser de chouettes activités adaptées à tous: cuisiner des biscuits, faire une chasse au trésor ou encore jouer à toutes sortes de jeux.

Il y a 3 piscines d'eau douce (chauffées, dont une piscine infinie à partir de 12 ans), une piscine privée avec zone enfant (chauffée, exclusivement pour l'Ikos Deluxe Collection), une piscine pour enfants, une pataugeoire (20 cm de profondeur) et une terrasse. Vous avez à disposition chaises longues, parasols et serviettes, que ce soit à la piscine ou à la plage.

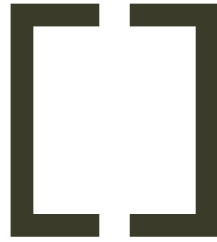
L'hôtel possède en plus un espace enfants séparé, un salon de coiffure et de beauté, une discothèque, un lavoir et un comptoir de location de buggys. Le réseau wifi est accessible gratuitement dans tout le complexe.

Si vous aimez donner une touche sportive à vos vacances, l'Ikos Oceania propose aussi des leçons (payantes) de tennis et de natation, une Académie de football (à partir de 6 ans) et divers sports aquatiques: catamaran, banana, ski nautique, jet-ski, ringo, plongée, escapades privées en bateau, leçons de navigation et de planche à voile.

En plus de profiter agréablement du soleil à la piscine ou à la plage, vous pouvez passer du bon temps au centre de bien-être avec piscine couverte comprenant une piscine enfants et un bain à bulles (chauffé, à partir de 16 ans, pour les moins de 16 ans entre 8 et 13h uniquement). Pour vous délasser complètement, rien de tel que l'Oceania Spa. Vous êtes plutôt soin visage ou massage du corps? Le spa utilise les produits et les traitements d'Anne Sémonin, qui partent du principe que chacun est unique. Ici, vous pouvez donc vous faire totalement chouchouter!

INFINITE LIFESTYLE

La formule all-inclusive a été élue la meilleure au monde. En plus du buffet proposé chaque jour au restaurant, vous pouvez régaler vos papilles dans quatre restaurants à la carte. Les menus sont élaborés par des chefs étoilés au Michelin et avec le programme dine out, vous pouvez découvrir les meilleurs restaurants locaux (nous sommes allées manger dans un restaurant typique à Nea Moudania). La formule All Inclusive de l'Ikos Oceania n'est pas un simple all-in, car ici c'est l'Infinite Lifestyle qui vous attend, une formule unique qui va plus loin que le tout-compris standard. Les menus sont excellents, le roomservice 24h/24 est inclus et vous pouvez aussi faire appel à un sommelier dans les restaurants à la carte... Le complexe dispose d'un restaurant principal (repas sous



CLASSIC DESIGN

RENTAL

Event furniture for any occasion.

WWW.CLASSICDESIGNRENTAL.BE

INFO@CLASSICDESIGNRENTAL.BE

0032 53 66 48 13

forme de buffet, cuisine méditerranéenne, zone 'Adults Only') et 4 restaurants à la carte: cuisine italienne (soir), asiatique (soir), grecque (petit-déjeuner, petite restauration, midi et soir) et française (petit-déjeuner, petite restauration, midi et soir). Les plus jeunes ont à leur disposition un menu enfant dans chaque restaurant et des repas bébé frais sur demande. Il y a une sélection de vin avec sommelier dans les restaurants à la carte et une série de bars pour l'après-dîner ou un verre à la piscine: bar principal, beach bar, pool bar, 'Deluxe Collection' et un club.

La Chalcidique. Découvrez ce coin de paradis méconnu grâce à la formule 'MINI Drive Adventure', gratuite pour les clients de l'hôtel!

Chalkidiki en grec, l'accent étant mis sur la dernière syllabe, la Chalcidique est une des plus belles régions du district de Macédoine, dans le nord de la Grèce. Quand on regarde une carte de la Grèce, sa forme interpelle directement. Ce département unique de

la Grèce est constitué de trois presqu'îles allongées qui s'étendent dans les flots bleus de la mer Égée. La Chalcidique est assez méconnue, peut-être parce que ce n'est pas une île et par conséquent qu'elle fait moins rêver mais une fois que vous visitez les trois presqu'îles de Cassandra, Sithonia et Agion Oros, vous ne pouvez qu'être sous le charme de cette belle région, qui est on ne peut plus paradisiaque. Bien qu'assez similaires vues du ciel, ces trois presqu'îles sont très différentes. On y trouve d'éblouissantes plages de sable et une mer cristalline. Mais aussi des lieux historiques, de pittoresques villages de pêcheurs et des zones naturelles uniques.

Avec la formule 'MINI Drive Adventure', les clients de l'Ikos Oceania peuvent s'y promener en toute liberté à bord d'une voiture MINI prêtée gratuitement pour une journée!





Vivez. Créez. Excellez.

Peu de choses sont impossibles. Expérience, passion, innovation. Nos solutions vous permettent de profiter en toute liberté de votre musique. Peu importe l'endroit. No limits. Nous vous aidons à faire le bon choix parmi nos produits de qualité. Car la différence entre le son et l'émotion, ce sont les conseils. Depuis des années, c'est notre crédo. Notre mission.



SHOWROOM LOUVAIN

Tiensesteenweg 348, 3000 Louvain
T 016 29 23 90 • GSM 0477 56 19 35

SHOWROOM LAETHEM-SAINT-MARTIN

Kortrijksesteenweg 33, 9830 Laethem-Saint-Martin
T 09 223 88 33 • GSM 0477 56 19 35

WWW.STEVENS-HIFI.BE

**SPÉCIALISTE
DES ENCEINTES
INVISIBLES**



KASSANDRA

Kassandra est la première patte, comme on l'appelle en Chalcidique, en d'autres termes: la partie la plus occidentale de la péninsule. La première ville qu'on y rencontre est la cité historique de Nea Potidea, une station balnéaire bordée par une magnifique plage de sable. C'est ici que se dressait à l'Antiquité la ville de Kassandra, au point le plus étroit de la presqu'île, où l'empereur Kassandros avait fait creuser un canal et bâtir une longue muraille avec deux châteaux aux extrémités. Les ruines des châteaux se dressent encore dans l'eau et des parties de la muraille, bien que partiellement écroulée, sont encore bien visibles à divers endroits de la ville. En traversant la presqu'île de l'est vers le sud, on croise une foule d'agréables stations balnéaires. À Nea Fokea, il y a une tour médiévale donnant sur la mer et directement après, on arrive à Afytos. Afytos est village pittoresque bâti sur une butte, avec une vue fantastique sur la plage, la mer Égée et la presqu'île d'en face, Sithonia. Le village d'Afytos est très agréable: les magasins, les cafés, les restaurants, tout respire l'harmonie. Au bord de la pente abrupte est longé par un chemin menant à différents restaurants en enfilade, qui offrent un magnifique panorama à leurs clients.

LA PRESQU'ÎLE DE SITHONIA

Sithonia est la presqu'île centrale de la péninsule de la Chalcidique, la "patte du milieu", une région beaucoup plus tranquille que Kassandra au niveau touristes. Elle partage énormément de caractéristiques de Kassandra. La grande différence, c'est la nature qui est ici presque exclusivement constituée de magnifiques pinèdes. Il y a aussi des vignobles et des oliveraies, mais les forêts occupent la majeure partie du territoire. Sithonia est également connue pour abriter la région de Porto Karras, quelque 18.000 hectares de vignobles, hôtels





056 417 427

www.lafosseoutdoor.com

info@lafosseoutdoor.com

LAFOSSE
OUTDOOR KITCHEN



056 417 427

www.lafosse.be

info@lafosse.be

LAFOSSE
KITCHEN TECHNOLOGY



de luxe, pinèdes et ports de plaisance. Dernier point mais non des moindres, Sithonia est également connue pour son littoral au paysage accidenté, ses magnifiques plages de sable blanc et sa mer turquoise, cristallisant l'image même des vacances.

AGION OROS

Agion Oros (mont Athos) est la partie la plus orientale de la Chalcidique. Cette presqu'île est unique au monde. Juste en dessous de la ville touristique aux belles plages d'Ouranopolis se trouve une frontière. En la franchissant, vous passez dans le monde d'Agion Oros, qui signifie montagne sacrée en français. Il s'agit d'un état monastique qui fonctionne de manière autonome au sein de la Grèce et de l'UE. Cet état est uniquement habité par des moines, les femmes n'y sont pas autorisées. Sur tout le territoire, il y a une vingtaine de monastères, où les moines vivent retirés. Au nord de cette frontière, marquée par Ouranopolis, se trouve la partie touristique, regroupant hôtels de luxe, plages splendides, curiosités et petits villages.

SEE YOU NEXT YEAR

Bien trop court, notre voyage touche déjà à sa fin. Nous repartons le dimanche 3 novembre en matinée. Juste à temps, car c'est le jour de fermeture du complexe qui ne rouvrira ses portes qu'en avril prochain. Assez étrangement, nous n'en avons quasiment rien remarqué même si le personnel doit assurément être impatient de prendre un repos bien mérité après une période de longues journées intenses. Le personnel est resté amical et courtois et avouons, cela contribue grandement au sentiment de vacances que procure l'endroit. Un sentiment que nous allons emmener précieusement avec nous pour affronter le froid et le manque de luminosité de l'hiver en Belgique.

Plus d'infos et réservations: www.ikosresorts.com



fik

Haarden met pit.

Kachels en haarden : gas - hout - elektrisch

PARTICULIER OF PROFESSIONAL? WARM WELKOM IN ONZE UITGEBREIDE TOONZAAL

Openingsuren toonzaal

Alle dagen op afspraak: 09/257 11 57

Vrije toegang van woensdag t.e.m. vrijdag van 13u00 tot 17u30
en zaterdag van 10u00 tot 15u30

Wiedauwkaai 109, 9000 Gent

www.fikbymultigas.be

TOTAALPROJECTEN : opmeting | design | plaatsing van haard en brandveilige omkasting

70%
déjà vendu



**VIVEZ LA MER
AU PREMIER
RANG**



La résidence Le Roulis

Zeedijk 3, De Panne

Agence Mulier: T 058 42 12 39

Agence Mulier: T 058 41 35 61



www.leroulis.be

Résidence Le Roulis est situé dans un endroit exquis à La Panne. La combinaison de la vue frontale de la mer avec la proximité du centre animé donne à ce projet un charme supplémentaire. Le bâtiment a simultanément l'air contemporain et intemporel. Le choix des matériaux et du design se concentre sur l'apparence, la facilité d'entretien et le confort de vie. **Prix de départ à € 115.000.**

Envie de découvrir ce joyau en bord de mer ? Visitez l'appartement modèle sur rendez-vous. Pour découvrir d'autres projets de Real Houses, le spécialiste de l'immobilier de la côte ouest avec vue sur mer, surfez sur www.realhouses.be

TRAVEL

TENERIFE, 100% VIDA!

«100% VIDA», LE NOUVEAU SLOGAN DE TENERIFE, SOULIGNE LE CARACTÈRE UNIQUE DE LA PLUS GRANDE ÎLE DES CANARIES, AVEC SES MAGNIFIQUES PLAGES, SES PAYSAGES VARIÉS ET SON CLIMAT DOUX. CE PETIT BOUT D'ESPAGNE BAINÉ PAR L'OCÉAN ATLANTIQUE CONSTITUE UN PARADIS POUR LES AMATEURS DE SOLEIL. VOUS POURREZ Y PROFITER TOUTE L'ANNÉE D'UNE TEMPÉRATURE MOYENNE D'ENVIRON 20°C. NOUS SOMMES HEUREUX D'AVOIR PU DÉLAISSER CETTE FIN D'ÉTÉ BELGE DÉCEVANTE POUR VENIR ENCORE UN PEU EXPOSER NOS JAMBES BRONZÉES AU CHAUD SOLEIL D'ÉTÉ. DEUX DES PLUS BEAUX ENDROITS DE L'ÎLE NOUS SERVIRONT DE PORT D'ATTACHE POUR EXPLORER L'ÎLE DURANT NOTRE VOYAGE: THE RITZ-CARLTON, ABAMA, LE ROYAL HIDEAWAY CORALES BEACH ET LE ROYAL HIDEAWAY CORALES SUITES.

TEXTE: DOMINIQUE SERGANT



D'ÎLE INHABITÉE À COLONIE ESPAGNOLE

Jusqu'à environ 500 ans après J.-C., les îles Canaries sont restées inhabitées. La date d'arrivée des premiers visiteurs à Tenerife (et sur les autres îles) n'est pas tout à fait claire. Des documents indiquent en effet que les Phéniciens y sont déjà venus vers 1100 avant J.-C. Les premiers habitants de Tenerife étaient à l'origine des Berbères venus du nord-ouest de l'Afrique en direction des îles Canaries. Se faisant appeler Guanches, ils ont vécu ensemble pacifiquement à Tenerife jusqu'au début du XIV^{ème} siècle.

Cela a changé lorsque les Européens ont visité les îles Canaries sur leur route vers l'Afrique et l'Asie. Pendant des décennies, ils ont tenté de convertir les habitants de l'île par la force. En 1496, cela s'est finalement traduit par l'occupation des îles par les Espagnols.

Les îles sont devenues une escale importante pour les navires espagnols en route de et vers l'Amérique.

Pendant des siècles, Français, Britanniques et Néerlandais ont tenté à plusieurs reprises d'intercepter des navires de et vers les îles Canaries et de 'subtiliser' les îles à l'Espagne, mais sans succès. Le tourisme à Tenerife a pris son envol dans les années 1960. Générant ainsi, en marge de l'agriculture et de la pêche, une nouvelle source importante de revenus. L'adhésion de l'Espagne à l'Union Européenne en 1986 a constitué un second changement positif dans l'histoire de Tenerife. Depuis lors, Tenerife et les autres îles Canaries ont réussi à attirer de nombreuses subventions européennes. Tenerife est aujourd'hui devenue une destination de vacances très populaire, totalement en phase avec son temps.



Abama beach



**FIND THE ONE
THAT FITS YOUR STYLE**

HARLEY-DAVIDSON® GENT

XAVIER DE COCKLAAN 84 | ST-MARTENS-LATEM | WWW.HARLEY-DAVIDSON-GENT.BE  

L'ÎLE DU PRINTEMPS ÉTERNEL

Tenerife est parfois appelée l'île du printemps éternel. En examinant les statistiques, vous verrez que pendant une partie raisonnable de l'année, l'île connaît en effet des températures printanières et des valeurs estivales durant la période de juin à octobre. Tenerife possède un climat méditerranéen avec, localement au sud, un climat de steppe chaud. A l'intérieur des terres, il fait majoritairement plus frais, plus gris et plus humide.

Le nord de l'île de Tenerife est la partie la plus humide et, dès lors, la plus verte de l'île. Les parties les plus élevées du nord de Tenerife sont souvent plongées dans les nuages. Vous en rencontrerez souvent surtout sur la route de Puerto de la Cruz vers le Teide. D'octobre à mars, des orages ne sont également pas exclus.

Le sud de l'île de Tenerife est sec et ensoleillé. Presque toute l'année, la température y oscille entre 20 et 30°C en journée avant de fraîchir la nuit pour atteindre des valeurs de 15 à 22°C. Ce n'est

pas pour rien si les touristes affluent dans le sud de Tenerife toute l'année pour passer leurs vacances au soleil. Tenerife figure parmi les destinations hivernales ensoleillées les plus populaires en Europe, avec Gran Canaria, Fuerteventura et Lanzarote.

Au centre de l'île de Tenerife se dresse le mont Teide, dont les sommets peuvent être enneigés en hiver. Cette montagne forme la frontière naturelle entre le sud sec et le nord de l'île, plus humide et vert. Il fait donc considérablement plus froid dans les zones plus élevées sur et autour du Teide que dans les zones en contrebas. De grands écarts de température peuvent se produire, surtout en hiver et au printemps. Si vous souhaitez visiter la partie centrale de l'île, il sera donc conseillé d'emporter des vêtements chauds.

LES 'PLAGES' DE TENERIFE: PAS MAL...

Pour de nombreuses personnes qui réservent des vacances au soleil, la présence d'une plage fait partie

The Ritz-Carlton Suite - Terrace



Royal Hideaway Corales



The Home Sound System

**BEELD, KLANK & KOFFIE
PATRICK VERHEEKEN**

Sint-Gillisstraat 22
9170 De Klinge
T 03 770 73 48
www.verheeken.be

AUDIOMIX

Liersesteenweg 321
3130 Begijnendijk
(grens Aarschot)
T 016 56 10 62
www.audiomix.be

**D & M BEELD-
EN KLANKSTUDIO**

Beverestraat 4/C
9700 Oudenaarde
T 055 30 28 05
www.d-en-m.be

DI MONACO

Stationsstraat 66
9100 Sint-Niklaas
T 03 776 24 40
www.dimonaco.be



SONOS



El Mirador - Terrace at night

des priorités. Tenerife a également la chance de posséder un assez large éventail de plages, de tous types et de toutes tailles. Certains pensent qu'on ne trouve à Tenerife que des plages de lave noire. Ce n'est pas vrai du tout. Tenerife compte également plusieurs plages couleur or. Rares sont les touristes qui se soucieront du fait qu'une grande partie de ces plages ne sont pas d'origine naturelle, mais artificielles. De nombreuses plages tropicales enchantées sont nettoyées la nuit ou très tôt le matin. Les algues et les saletés rejetées sur le rivage sont enlevées, la plage est nivelée là où cela s'avère nécessaire et tous les éléments pouvant nuire à l'image parfaite sont retirés. Alors pourquoi se soucierait-on à Tenerife du fait que la plage sur laquelle vous êtes allongé est constituée de sable en provenance du Sahara?

POUR TOUS LES GOÛTS

En plus des bains de soleil et du farniente, Tenerife offre aussi de nombreux plaisirs aquatiques: vous pouvez y faire du wakeboard, du surf, de la voile et du kayak à volonté. Ou que diriez-vous d'aller observer les baleines et dauphins?

Tenerife constitue également une excellente destination pour faire du shopping. L'île dispose d'un bon mélange de magasins. Si vous voulez faire des achats à Tenerife, vous verrez que presque tout ce que vous

pouvez acheter en Belgique est également en vente ici, et pas seulement dans la capitale Santa Cruz.

Santa Cruz de Tenerife est la plus grande ville de Tenerife. Avec Las Palmas de Gran Canaria, elle forme la capitale de la région autonome des Canaries. Avec environ un quart de million d'habitants, Santa Cruz est une véritable ville. Cela se voit aux habitants dans la rue. Leur façon de s'habiller, de se déplacer et leur rythme de vie différent les différencient des nombreux habitants d'autres endroits de Tenerife. Les gens d'ici sont plus 'urbains' qu'ailleurs sur l'île. Vous remarquerez cependant que le mode de vie détendu, comme partout aux îles Canaries, fait ici également partie du quotidien. Vous pourrez bavarder avec vos amis ou voisins en rue en prenant une petite tasse de café, mais aussi déjeuner sur les nombreuses terrasses...

LES INCONTOURNABLES DE TENERIFE

Culminant à 3.718 mètres, le volcan Teide forme le point le plus élevé de toute l'Espagne. Bien que ce volcan soit officiellement endormi, les experts n'excluent pas que de nouvelles éruptions puissent un jour se produire. L'ascension du Teide constituera une véritable expérience. Le téléphérique vous permettra d'atteindre une altitude de 3.550 mètres (à condition qu'il ne soit pas fermé en raison de vents forts). Si vous voulez vous rendre au cratère à une altitude de 3.718

MASTER OF MATERIALS



TENSEN JUWELIERS

Huidevettersstraat 46
2000 Antwerpen

TENSEN EXCLUSIVE

Schuttershofstraat 2
2000 Antwerpen
03 231 98 98
www.tensen.be

FRANSSEN JUWELIERS

Demerstraat 51
3500 Hasselt
011 22 42 58
www.franssenjuweliers.be

RADO CAPTAIN COOK

INSPIRED BY OUR VINTAGE ORIGINAL. SERIOUSLY IRRESISTIBLE.

RADO

S W I T Z E R L A N D

SPOOREN JUWELIERS

Winkelcentrum Donk Patio
Donksesteenweg 240
2930 Brasschaat
03 645 05 02
www.spooren.be

COOLENS JUWELEN

Botermarkt 1
3290 Diest
013 31 12 48
www.coolensjuwelen.be

VANHOUTTEGHEM GHENT

Dampoortstraat 1-3
9000 Gent
09 225 50 45
www.vanhoutteghem.com

mètres, vous devrez obtenir une autorisation spéciale que vous devrez vous procurer à l'avance.

Près du village de Güímar, sur la côte est, se dressent les Pyramides de Güímar: six pyramides constituées de pierres rectangulaires empilées les unes sur les autres. Élément marquant: ces pierres ne viennent pas des environs, mais sont constituées de roche volcanique provenant d'ailleurs sur l'île. On ne sait toujours pas avec certitude quand ni par qui ces pyramides ont été construites.

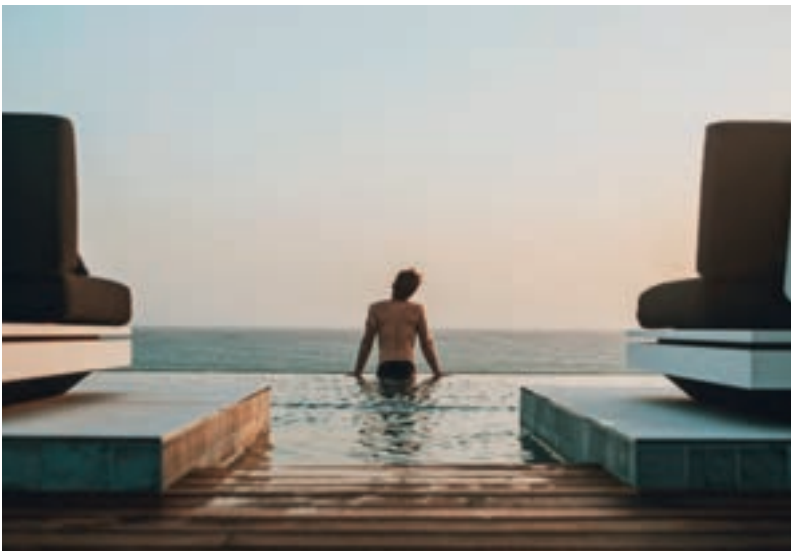
Le volcan Teide et ses environs forment un parc national offrant une grande variété de paysages. À l'ouest, on trouve la roche volcanique noire de jais. Juste en-dessous du Pico del Teide, vous bénéficiez d'un magnifique point de vue («mirador») sur des roches volcaniques joliment formées tandis qu'à l'est du col, vous pouvez apercevoir des paysages colorés de vert par le soufre et donnant l'impression d'être sur une autre planète.

Le Parque Ecologico sur la route d'Arona est un parc écologique d'une superficie de pas moins de 75.000 m². Dans ce magnifique paysage tropical, vous pourrez admirer des aigles volants, des spectacles de perroquets, des crocodiles et des hippopotames.

L'un des endroits les plus authentiques de l'île n'est autre que Garachico, sur la côte nord, dont le paysage urbain se caractérise par des édifices historiques comme l'église, certains monastères et des maisons traditionnelles.

Le village pirate de Masca constitue une excursion populaire sur Tenerife. La visite de ce village de montagne offrant une belle vue panoramique s'accompagne généralement d'une descente, promenade durant laquelle vous braveriez un dénivelé d'environ 600 mètres. Le parcours pédestre qui traverse en partie les gorges de Masca se termine après environ trois à quatre heures sur une petite plage rocheuse. De là, vous pourrez rejoindre Los Gigantes par bateau.

Royal Hideaway Corales



The Ritz-Carlton Swimming Pool Set up - Gala Dinner





BODART

OPTICIENS

33 Rue Royale
1000 Bruxelles
02 / 219 30 60
www.bodartopticiens.be





The Ritz-Carlton, Abama - Entrance at night

Le Loro Parque à Puerto de la Cruz est un magnifique jardin tropical présentant une grande collection de perroquets, de plantes tropicales et de divers animaux tropicaux. Si vous le souhaitez, un petit train vous emmènera gratuitement du centre de Puerto de la Cruz jusqu'au parc.

Les fêtards doivent visiter Tenerife au printemps, lors des célébrations exubérantes du carnaval dans les villes de Santa Cruz et Puerto de la Cruz. Le défilé du carnaval de Santa Cruz, débordant de chars, danseurs et musiciens, vaut assurément le détour.

Le spectaculaire parc aquatique Aqualand Costa Adeje est situé le long de l'autoroute TF-1 près de Costa Adeje. Des toboggans aquatiques aux noms impressionnants tels que Tornado, Twister et Kamikaze divertiront le public qui peut s'y rendre toute l'année pour profiter des plaisirs de l'eau. Pour ceux qui ne recherchent pas la montée d'adrénaline, le tranquille fleuve Congo vous permettra de profiter du soleil en voguant de façon relaxante sur une bouée sur une longueur de cinq cents mètres. Le delphinarium du parc propose quotidiennement des spectacles de dauphins.

LE RITZ-CARLTON, ABAMA

Le Ritz-Carlton, Abama constitue sans aucun doute une des infrastructures hôtelières de classe mondiale de Tenerife. Ce resort associe avec succès le charme naturel des Canaries à l'élégance et au style international.

L'hôtel de luxe est situé dans une rue latérale paisible, dans un lieu idyllique, en bordure de mer. Il dispose d'une plage de sable de 500 m et est accessible via un ascenseur.

Le complexe hôtelier de style mauresque compte au total pas moins de 459 chambres. La réception est accessible 24h/24 et pourra vous répondre en allemand, anglais, français, italien, néerlandais et espagnol. Bien entendu, le wifi est gratuit dans tout le bâtiment.

Le complexe est situé sur une colline avec un parcours de golf 18 trous offrant une vue imprenable sur l'Océan Atlantique et La Gomera.

Ici, vous ne mourrez pas de faim ni de soif. Les dix restaurants permettront de vous rassasier. Nous les énumérons pour vous. Un restaurant gastronomique à la carte (Martin Berasategui, 2 étoiles Michelin), le restaurant à la carte 'Kabuki' servant de la cuisine

TenSen

Joallerie



Cartier



GS
Grand Seiko



LE TEMPS.
NOTRE MÉTIER

DEPUIS 1962

TenSen Joallerie | Huidevettersstraat 46 | 2000 Anvers | +32 (0)3 231 98 98
TenSen Exclusive | Schuttershofstraat 2 | 2000 Anvers | +32 (0)3 231 98 99
info@tensen.be | www.tensen.be



Royal Hideaway Corales

japonaise (1 étoile Michelin), le restaurant de poisson à la carte 'El Mirador' avec terrasse panoramique, le restaurant à la carte '20/20 Steakhouse', le restaurant à la carte 'Verona' proposant une cuisine italienne, le restaurant buffet 'Veranda', le restaurant à la carte 'Los Chozos' et sa cuisine régionale ainsi que le restaurant à la carte 'TXOKO'. Avant et après le dîner ou pour un en-cas, vous pourrez vous rendre au bar du lobby ou au bar sportif.

L'espace extérieur est particulièrement attrayant et parfaitement soigné, avec 7 piscines chauffées (dont certaines réservées aux adultes), entourées des chaises longues et parasols nécessaires. Sur place, vous trouverez également une banque ou bureau de change, une boutique, un distributeur automatique, un coiffeur et un magasin de souvenirs. Des salles de réunion peuvent être mises à la disposition des groupes. Pour garder la forme, rendez-vous à la salle de fitness, sur le parcours de golf ou que diriez-vous d'une petite partie de paddle ou de tennis de table. Les moins sportifs pourront se contenter d'une partie de billard. Le spa de 2.500 m² vaut plus que le détour. Vous pourrez facilement y passer quelques heures et en profiter pour oublier tout ce qui vous entoure. Pendant ce temps, les enfants pourront se rendre au mini-club Ritz Kids, car tout a également été prévu pour eux, d'un bassin pour tout-petits à la location de buggys en passant par les repas pour enfants.

Différents types de chambres ou villas peuvent être réservées, mais toutes sont équipées de tout le confort sans exception. Les clients à la recherche du luxe ultime et de services supplémentaires opteront de préférence pour les Club Rooms et les villas Tagor.

ROYAL HIDEAWAY CORALES

Du Ritz-Carlton, plutôt majestueux, passons au Royal Hideaway, hyper moderne mais tout de même extrêmement agréable, qui comprend une section réservée aux adultes, le Royal Hideaway Corales Beach, avec des suites junior, et une partie familles, le Royal Hideaway Corales Suites, avec des suites de 1 à 3 chambres. L'hôtel a ouvert ses portes il y a seulement un an et demi et cela se remarque. Les prouesses technologiques se bousculent et l'ensemble du resort dégage une délicieuse fraîcheur combinée à une architecture contemporaine.

Il est situé à environ 50 m de la plage de sable, galets et rochers de La Enramada. La ville d'Adeje se trouve à environ 5 km (Playa de las Americas à environ 8 km,



pool

Nouveau projet | Lancement



Eileen Gray | Oostduinkerke

PARCE QUE LA TOP ARCHITECTURE NOUS UNIT

Rietveld, c'est deux frères animés par la passion pour la top architecture. Une architecture qui donne le ton pour l'ensemble du marché immobilier. Rietveld inspire, innove, et construit une modernité intemporelle. Passionné par la forme, non par la rentabilité du matériau. Pour vous et pour nous, parce que la top architecture nous unit.

Leopold-II laan 136-138-140, Oostduinkerke

R R R RIETVELD
PROJECTS

T 058 62 60 60 . M 0496 10 40 40
Instagram: [Rietveldprojects_RRR](#)
[RIETVELDPROJECTS.BE](#)



The Ritz-Carlton, Abama - Junior Suite Ocean View from bed

Los Cristianos à environ 9 km). Vous trouverez également dans les environs plusieurs bars et restaurants (à 300 m) et une discothèque (à 8 km).

ROYAL HIDEAWAY CORALES BEACH

Cet hôtel 5 étoiles se dressant sur cinq étages propose un total de 121 suites junior, accessibles aux clients à partir de 16 ans. L'hôtel dispose en outre d'une réception, d'un lobby, de 5 ascenseurs, de l'air conditionné, d'un coiffeur, d'un kiosque, de divers autres magasins, d'un parking (payant) ainsi que d'un bureau de change. L'offre gastronomique comprend trois restaurants (climatisés) et deux bars. Le Wifi est gratuit pour les clients de l'hôtel. En outre, l'hôtel comprend une salle de conférence de 100 places, avec accès Internet et service traiteur. Pour les personnes handicapées, il propose un ascenseur accessible aux personnes en fauteuil roulant, des salles de bains partiellement accessibles aux personnes en fauteuil roulant et des accès sans obstacles.

Le complexe compte deux piscines d'eau salée avec parasols et chaises longues disponibles gratuitement. Les boissons rafraîchissantes peuvent être consommées directement au bar de la piscine.





Outre le fitness, le tennis et l'aérobic, divers sports nautiques sont proposés à environ 5 km (en partie

par des prestataires locaux et de façon payante). Les abords du Royal Hideaway Corales Beach sont très appréciés des golfeurs. Le parcours de golf 18 trous de Costa Adeje est situé à 1 km de l'hôtel. Le spa avec sauna, solarium, jacuzzi, bain de vapeur, hammam et massages est accessible moyennant un supplément.

CHAMBRE AVEC VUE

À Tenerife, il est évident que l'on vit surtout en extérieur. Et même si le farniente sur l'île ne peut pas vraiment être qualifié d'épuisant, une bonne nuit de sommeil contribuera à procurer une sensation de vacances ultime. Dans le resort, cette qualité du sommeil sera assurément garantie. Vous pourrez choisir parmi tout un éventail de chambres et suites magnifiquement aménagées, toutes avec vue sur la mer ou sur les magnifiques jardins et possédant leur propre balcon ou un bout de jardin privé. Un rêve éveillé!

Les possibilités sont légion et bien trop nombreuses pour être mentionnées ici. Nous avons eu la chance de séjourner dans une magnifique 'chambre', avec notre propre cuisine entièrement équipée, un 'salon' séparé avec écran plat et une chambre à coucher avec grand écran plat et une salle de bains. L'appellation 'chambre' ne reflète absolument pas cette splendide et luxueuse mini-villa!

nature?  travail?  maison?  citytrip? 


365
jours de liberté
dans un
'Van'
Vanomobil



Le spécialiste du van & du motorhome.

Vanomobil, le spécialiste avec 30 ans d'expérience.
Avec plus de 400 camping-cars de stock vous trouverez
le modèle idéal dans l'un de nos 3 showrooms.

SERVICE N°1 : le plus grand atelier de Belgique.



30
Vanomobil
since 1989

Vanomobil

WWW.VANOMOBIL.BE
DEERLIJK-HOOGSTRATEN-TREMELO

ROYAL HIDEAWAY CORALES SUITES

LA BELLE VIE

Une chose est sûre, au Royal Hideaway Corales Resort, vous ne mourrez pas de faim ni de soif. Et ce, grâce aux différents restaurants et bars!

Le restaurant Maresía by Hermanos Padrón constitue ici le nec plus ultra. Un superbe restaurant proposant un menu 3 étoiles à s'en rallècher les babines. Une expérience unique!

Ce n'est qu'un au-revoir

Nous pouvons donc affirmer sincèrement que cette belle île ne nous a nullement déçus et que les super adresses où nous avons séjourné ont fait totalement honneur à leur réputation.

Aucun petit bémol à signaler? Bien sûr, il y a toujours à redire ci et là, mais cela ne pesait pas bien lourd par rapport à la quasi perfection de l'expérience globale vécue. Nous reviendrons assurément si l'occasion se représente. Adios, Tenerife!

MERCI AUX EXCLUSIVE DESTINATIONS

Exclusive Destinations Middellandse Zee I 2020 - 2021 Spanje & Portugal



Luxe - Charme - Golf - Wellness - Gastronomie



www.exclusive-destinations.be
www.exclusive-destinations.nl



Rodrigus

Zorgeloos genieten

Zonwering • Poorten
Rolluiken • Raamdecoratie
Automatisatie • Veluxtoebehoren
Overkappingen • Vliegenwering



Europark-Zuid 14 - Sint-Niklaas - T . 03 776 85 51

www.rodriegus.be - info@rodriegus.be

Openingsuren opendeurweek:
Maandag tot en met zaterdag van 10 tot 18u
en zondag van 13-17u

Familiebedrijf met 30-jarig bestaan

HENRY JULLIEN

MANUFACTURE

France

Handcrafted
gold filled Eyewear
Since 1921

Gold filled 20/000 frame
Serge, Master craftsman

TRAVEL

ÉTÉ INDIEN EN SLOVÉNIE: VOYAGER ÉCOLOGIQUE À UN RYTHME AGRÉABLE

LA SLOVÉNIE EST UN PETIT PAYS D'EUROPE DE L'EST, COMPTANT À PEINE 2 MILLIONS D'HABITANTS. ELLE EST BORDÉE À L'OUEST PAR L'ITALIE, AU NORD PAR L'AUTRICHE, AU NORD-EST PAR LA HONGRIE ET AU SUD PAR LA CROATIE. LE PAYS POSSÈDE ÉGALEMENT UN BOUT DE CÔTE DE 47 KM LE LONG DE LA MER ADRIATIQUE.





La Slovénie est montagneuse au nord-ouest et devient plus plate vers l'est. Le pays a beaucoup de forêts et une belle nature sauvage. Plus de 10% de la population vivent à Ljubljana, la capitale, qui, avec ses 280.000 habitants n'est pourtant pas encore une grande ville.

La Slovénie est un des pays les plus verdoyants et les plus boisés d'Europe. Ce qui rend cette destination particulièrement belle en automne, lorsque les paysages se parent de mille couleurs et créent une ambiance absolument unique. La Slovénie est en outre le seul pays au monde dont l'hymne national comprend une ode au vin. Et ce n'est pas un hasard, car chaque année ses 40.000 viticulteurs produisent 125 millions de bouteilles de vin. Une dégustation s'accompagne idéalement de bonnes choses à manger. Heureusement, les Slovènes ne sont pas en reste au niveau gastronomie, avec des prix bien moins élevés qu'en Belgique!

Saviez-vous qu'en ce moment la Slovénie atteint des sommets en matière de vins et de gastronomie? Qu'elle ne produit pas seulement la meilleure huile d'olive, mais aussi les truffes les plus exclusives? Et que même nos chefs viennent chercher leur 'fleur de sel' en Slovénie? Saviez-vous qu'il n'existe pas seulement des vins rouges, blancs et rosés, mais aussi d'excellents vins orange? C'est d'ailleurs un des domaines où la Slovénie est une pionnière.

VOYAGER ÉCOLOGIQUE SANS PERDRE EN CONFORT? C'EST POSSIBLE!

Chez Caractère, la durabilité est une des préoccupations majeures et ce depuis plus de 25 ans déjà. La société maintient à dessein une approche à petite échelle et sélectionne avec le plus grand soin les hôtels - privilégiant la population locale. Elle vise ainsi une qualité authentique.

Elle propose par exemple des hôtels qui ne cuisinent qu'avec des produits locaux ou des fruits et légumes biologiques de leur propre potager. Une politique de déchets et de recyclage durable est de plus en plus souvent une priorité. Certains hôtels attirent l'attention par leur aménagement original, intégrant des objets glanés ici et là dans un design moderne.

La Slovénie occupe une place de choix dans le domaine des voyages écologiques. Caractère a imaginé pour vous trois voyages immersifs individuels, qui vous font découvrir les plus beaux endroits de cette destination de rêve à un rythme agréable. Nous vous proposons ci-dessous un avant-goût de plusieurs superbes hauts lieux touristiques que vous pourrez admirer lors de ces circuits!

**PASSER UNE JOURNÉE
DE RELAXATION
EN SUÈDE**



**PASSER UNE JOURNÉE
DE RELAXATION
EN THAÏLANDE**



**PASSER UNE JOURNÉE
DE RELAXATION
EN LIMBOURG**



ELAISA, WELLNESS DE CLASSE MONDIALE !

A Elaisa, vous pouvez profiter de 7.500m² de détente, de paix et d'intimité dans la nature. La location unique au milieu du Parc National de la Haute Campine vous permet de vous relaxer complètement.

Elaisa s'efforce d'offrir à ses hôtes une expérience unique. Outre les saunas et les bains traditionnels, Elaisa est le seul centre de bien-être du Benelux à proposer une cérémonie Temazcal, des séances de coulée fournies par le champion du monde Aufguss et des bains 100% sans chlore rendant l'eau inodore et douce pour la peau. Choisissez dans notre gamme de traitements et de thérapies ou profitez de la vue magnifique dans notre restaurant ou notre lounge.

Passez toute la journée dans une atmosphère luxueuse et sentez-vous comme un roi dans cet imposant bâtiment où la géométrie, le son et les cristaux prennent toute leur importance.

Laissez derrière vous une vie bien remplie et vivez la tranquillité intense qu'Elaisa vous offre.



Une journée de relaxation pour seulement € 45,-
Réservez par internet www.elaisawellness.com

LES LACS DE BLED ET BOHINJ

La région autour de Bled est une excellente destination pour les amateurs de grand air, de forêts et de villages idylliques où le temps semble s'être arrêté. Une exploration du plus beau coin de la Slovénie, au pied du Triglav, le sommet alpin qui réunit trois pays et offre d'innombrables vues très pittoresques. Cette région peu peuplée, qui faisait autrefois partie de l'Autriche, a conservé une nature sauvage, intacte et authentique. La splendide église blanche de l'Assomption au milieu du lac de Bled bat tous les records de visite. L'endroit est parfait pour prendre de magnifiques photos. Lorsque sa cloche sonne, vous pouvez faire un vœu ! Le lac de montagne aux eaux cristallines de l'idyllique et paisible Bohinj surpasse peut-être même son voisin en beauté : l'endroit par excellence pour les amateurs de nature et les randonneurs.

LA CÔTE SLOVÈNE EN PASSANT PAR LE PARC NATIONAL DU TRIGLAV ET LA VALLÉE DE LA SOČA

Empruntez le col impressionnant de Vršič pour entrer dans l'une des plus belles vallées et découvrir la rivière la plus pure des Alpes : la Soča. Vous pouvez visiter le

Musée du Parc national du Triglav et, un peu plus loin, le jardin botanique alpin. Mais le plus impressionnant reste la halte à Kobarid (Caporetto en italien). C'est là que, pendant la Première guerre mondiale, se sont déroulées certaines des batailles les plus terribles et sanglantes entre le Royaume de l'Italie et l'armée austro-hongroise, alternant victoires et défaites pour les deux camps. Les pertes humaines de qui est considéré comme 'la plus grande bataille en montagne de tous les temps' sont comparables à celles du Front de la Somme ou de l'Yser. Le musée met l'accent sur le caractère inhumain et violent des combats de cette région, décrits par Ernest Hemingway dans 'L'Adieu aux armes'.

La mer, le vent, les parfums méditerranéens, les palmiers et les roses : c'est en quelques mots l'essence de la station balnéaire de Portorož. Avec son port de plaisance, son casino et ses plages, le 'port des roses' est devenu depuis des années une référence dans le tourisme côtier slovène. Surtout depuis la découverte au 19^{ème} siècle de sel et de boue curatifs dans la région.





STEINWAY & SONS

L'artisanat - La passion - La musique



Steinway Spirio - les plus grands pianistes jouent dans votre salon.

Pianos Maene, importateur exclusif de Steinway & Sons pour la Belgique et Les Pays-Bas.

Siège Social Pianos Maene - Industriestraat 42, B8755 Ruiselede - 051 68 64 37

Steinway Piano Gallery Belgique - Pieter Van Reysschootlaan 2, B9051 Gand - 09 222 18 36

Pianos Maene Anvers - Herentalsebaan 431, 2160 Wommelgem - 03 321 78 00

Pianos Maene Bruxelles - Rud de l'Argonne 37, 1060 Bruxelles - 02 537 86 44

Pianos Maene Limbourg - Paterstraat 36, 3621 Oud-Rekem - 089 21 52 72

Maene-Ypma Piano's Alkmaar - Robijnstraat 5, 1812RB Alkmaar



www.maene.be

www.steinway.be



LE HARAS DE LIPICA ET/OU LA CÔTE SLOVÈNE

Dans l'arrière-pays slovène, vous pouvez visiter un haras où on élève le célèbre Lipizzan et/ou assister à représentation de l'école d'équitation classique. Vous pouvez ensuite profiter d'une terrasse dans de belles villes côtières comme Izola et Piran.

LES GROTTES DE POSTOJNA ET/OU ŠKOCJANSKE

Une visite des célèbres grottes spectaculaires de Postojna et/ou de celles de Škocjanske Jame, moins fréquentées et un peu plus sauvages, qui font partie de patrimoine mondial de l'UNESCO, vaut également le détour. En train électrique, vous pouvez aller explorer une série de lacs souterrains et de formations rocheuses étonnantes.

LJUBLJANA

Cette splendide ville universitaire est devenue en quelques années une des capitales les plus agréables d'Europe avec son ambiance animée. La ville historique, autour du vieux marché et de la place Prešeren, forme un superbe ensemble de bâtiments baroques et Art Déco reliés grâce à des ponts caractéristiques. La région viticole de Podravje, la Toscane slovène Maribor est ville universitaire caractérisée par son centre-ville médiéval. Si vous passez par là, un détour s'impose par la Mecque des régions viticoles de Podravje et Posavje, en passant par Radenci, Ljutomer, Jeruzalem et Ormož jusqu'à Ptuj.

La région de Podravje, proche de la frontière autrichienne et hongroise, est une très ancienne région viticole. C'est aujourd'hui la plus grande région viticole de Slovénie. Les connaisseurs classent ses vins parmi les meilleurs du pays. Le climat chaud et la composition spécifique du sol donnent des vins riches, aux arômes pleins. La cave à vin d'Ormož, qui possède environ 600 ha de terres autour de Jérusalem, produit d'excellents vins de Riesling, Pinot, Sylvaner vert et Gewurtztraminer.



OOH CLEAN

NETTOYAGE ECOLOGIQUE



NETTOYAGE ENTREPRISES



NETTOYAGE VOITURES

ILS NOUS FONT DÉJÀ CONFIANCE. POURQUOI PAS VOUS ?



INFO@OOHCLEAN.BE

0 475 26 98 82



IMPOSANTS CHÂTEAUX, MONASTÈRES FORTIFIÉS, THERMES ET SOURCES

Passant par Celje et la station thermale de Laško, avec la bière du même nom, la route vous mène le long de la rivière Sava. Vous pouvez éventuellement faire halte à la chartreuse de Pletjerje (seule l'église peut être visitée), et ensuite poursuivre jusqu'à la ville de Novo Mesto, perchée sur les rives abruptes de la Krka et entourée par sept collines.

Vous serez également surpris par le nombre de sources naturelles et de stations thermales de la région! Comme Radenci, par exemple, cette ancienne station thermale avec sa source éponyme, idyllicquement située parmi les collines couvertes de vignes.

**Les sommets de la Slovénie (9 jours) à partir
de 1.750 € p/p* - Toute la Slovénie**

www.caractere.be/fr/voyages-a-vivre/les-sommets-de-la-slovenie

**Le meilleur de la Slovénie occidentale (9 jours) à partir de 1.697
€ p/p* - où les alpes et la méditerranée se rencontrent**

www.caractere.be/fr/voyages-a-vivre/le-meilleur-de-la-slovenie-occidentale

**La Slovénie de l'est (7 jours) à partir de 1.308 €
p/p* - thermes, vignobles et villages paisibles**

www.caractere.be/fr/voyages-a-vivre/la-slovenie-de-lest

THE  ONE

VOUS CHERCHEZ « THE ONE » ?

La côte recèle déjà une pléthore de superbes appartements. Mais aucun ne peut rivaliser avec **THE ONE** !

THE ONE à Blankenberge confère une dimension supplémentaire à tous les avantages d'un appartement à la mer. L'architecture intemporelle est non seulement la promesse d'un cachet emblématique, mais elle offre aussi aux résidents des terrasses avec vue panoramique à 360° et laisse l'inimitable lumière de la mer inonder chacun des appartements. Une réserve naturelle dans les dunes apporte la touche finale à l'ensemble.

Découvrez l'offre complète sur www.the-one.be ou poussez la porte du point d'information sur le chantier, chaque vendredi de 15h00 à 17h00 et chaque samedi de 10h00 à 12h00.



WWW.THE-ONE.BE

TRAVAUX DE
CONSTRUCTION
DÉMARRÉ

35% VENDU



ADRESSE DU PROJET

Croisement de l'A. Ruzettelaan et de la Koning Albert I-laan, B-8370 Blankenberge

**FAITES
L'EXPERIENCE
DU CARRELAGE
COMME JAMAIS
AUPARAVANT.**



Venez vous inspirer dans notre showroom.
Kragendijk 94-96, 8300 Knokke.

www.verhelst.be

VERHELST
TEGELS

SUPPLY CHAIN MANAGEMENT	ENGINEERING / CONSULTANCY	TRAINING & COACHING
	<p>You can count on G&P for:</p> <ul style="list-style-type: none"> • Resident Engineering • Quality Engineering & Quality Management • Project Engineering • Process Engineering 	
<p>We help you:</p> <ul style="list-style-type: none"> • Stop (containment) • Inspect (control) • Rework <p>Potential errors and defects in your business processes</p>		<p>Quality management tools such as:</p> <ul style="list-style-type: none"> • 5S • LPA's • FMEA's • 8D-systems • 5-Why

$$Q = E^2 \text{ Efficient \& Effective}$$

Gestion ultra détaillée de la qualité

Tirez le meilleur de votre entreprise

G&P Quality Management. Tout est dans le nom: nous sommes des experts en gestion de la qualité. Une gestion de la qualité ou Quality Management efficace permet à vos employés d'exécuter toutes leurs activités de manière correcte (sans erreur) et efficace (sans gaspillage). Vous réduisez les coûts et améliorez la rentabilité, tirant ainsi le meilleur de votre entreprise.

G&P Quality Management vous aide à mettre en place un système de gestion de la qualité ou à l'améliorer. Chaque Quality Management System (QMS) est basé sur 2 principes de base : réfléchir, planifier et agir en termes de processus et viser l'amélioration continue (PDCA ou DMAIC).

3 activités principales

Nos collaborateurs ont de l'expérience dans différents aspects des systèmes de gestion et d'amélioration de la qualité. Nos principaux services sont:

1. Containment, control & rework

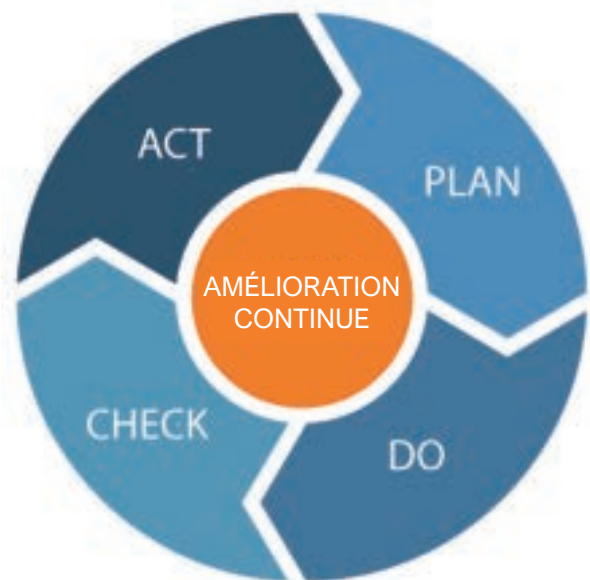
Nous vous aidons à arrêter (containment), inspecter (control) et corriger (rework) les erreurs et défauts potentiels de votre processus de production. Vous guidant ainsi vers une gestion et une amélioration optimale de la qualité.

2. Engineering/Consultancy

- Resident Engineering
- Quality Engineering & Quality Management
- Project Engineering
- Process Engineering

3. Training en coaching

Nos employés expérimentés vous forment et/ou vous encadrent dans les techniques de gestion de la qualité telles que 5S, LPA, FMEA, méthode 8D et 5-Why.



L'appui d'un expert

Vous souhaitez en savoir plus sur notre approche de la gestion de la qualité ou prendre rendez-vous? N'hésitez pas à nous contacter. Nous sommes plus que disposés à vous aider à optimiser vos processus de production.

G&P QUALITY MANAGEMENT

Langerbruggestraat 112A (Haven 1090 - 1120) | BE - 9000 Gent - Zeehaven | Belgium

Tel: +32 (0) 9 218 09 00

E-mail: info@gpqbmbva.com

Website: <http://www.gpqbmbva.com>

CARACTÈRE

Caractère is een 100% onafhankelijke reisorganisator, behorende tot een familiale toerismegroep die reeds meer dan 70 jaar in het vak staat. Juist dat familiale aspect heeft gezorgd voor een solide reisorganisatie die u tal van voordelen en garanties biedt.

Reizen organiseren is een vak. Bij Caractère beschikt u over ervaring en kennis die u nergens anders aantreft. Wij zijn échte vakmensen en geen boekingsmachine: wij luisteren aandachtig naar uw wensen en stellen dan - samen met uw reisagent - binnen uw vooropgesteld budget de beste keuze(s) voor. Uit ervaring weten wij namelijk dat veel klanten niet altijd de juiste keuze maken. Doordat wij onze bestemmingen en hotels door en door kennen, zullen wij net datgene voorstellen dat het beste past bij uw reisprofiel. Daarenboven beschikt u bij een reisprofessional over de zekerheid dat iemand nauwlettend uw vakantie opvolgt en u de juiste adviezen verstrekt, ook in geval van onvoorziene omstandigheden. Heeft u ondanks alle goede zorgen toch een geschil, dan kan u dit altijd naar Belgisch recht laten beslechten. U geniet dus een betere bescherming wanneer u boekt via een reisprofessional, dan wanneer u zelf uw reis organiseert en dit nooit duurder dan rechtstreeks, want Caractère biedt u ook nog eens een prijsgarantie!

www.caractere.be





CROWN

KNOKKE

À vendre : appartements lumineux dans le centre de Knokke.

- nouvelle construction à proximité de l'Avenue Lippens
- appartements prestigieux avec 2 ou 3 chambres
- finitions exceptionnelles, vue sur le paysage verdoyant

Ce projet vous intéresse ? 050/946 946 ou www.crown-knokke.be
ou rendez-nous visite dans notre bureau d'informations au n°16,
Avenue Lippens, Knokke.

powered by



IMMOBEL
since 1863

dhr projects

PROJET
TGZ



Nos architectes d'intérieur sont heureux de vous donner des conseils gratuits.




CHARRELL
HOME INTERIORS

GEEL
Vossendaal 10 - T 014 58 71 93

RIJMENAM
Brugstraat 34 - T 015 52 55 20

Trouvez tous les projets en ligne sur :
<http://www.charrell.be/nl/projecten-realisierties>

www.charrell.be

SUIVEZ-NOUS ENSEMBLE
AVEC 50.309 AUTRES



ATMOOZ
by Charrell

ÉCLAIRAGE ET DÉCO
www.atmooz.com



IT'S ALL ABOUT YOUR COFFEE.

De'Longhi Maestosa

Quand l'expertise et la passion du café en grains s'allient au design Italien.

Quand la technologie est au service d'un espresso fraîchement moulu.

Quand l'excellence en tasse devient un plaisir quotidien.

Le meilleur de l'espresso.

Découvrez le nouvel espresso broyeur Maestosa de De'Longhi.

Adaptive **GRINDING**
TECHNOLOGY



De'Longhi
Better Everyday

**Ruby essaie
un nouveau mascara.
Et cela va influencer
votre patrimoine.**



Wollongong, Australie. Ruby vient d'avoir 15 ans et elle applique un nouveau mascara. Comme elle l'aime, elle poste une vidéo sur ses réseaux. Très vite, des centaines de followers commentent et likent. Des centaines de filles, de son âge pour la plupart, qui ont, elles aussi, des parents attentifs qui veillent à la sécurité de leurs données sur la toile. Cette demande de sécurité implique la formation de nombreux programmeurs qui développent des algorithmes de chiffrement toujours plus performants. Ainsi, les données sont mieux sécurisées. Et la confiance croît presque aussi vite que le nombre de followers de Ruby. Ce qui se traduit par une explosion des achats en ligne. Cela rejaillit sur tout le secteur logistique avec des centres de distribution plus nombreux qui doivent à leur tour être sécurisés au niveau informatique, mais aussi par des agents. Ceux-ci prennent soin de toutes ces marchandises vendues sur internet. Comme cette nouvelle marque australienne de maquillage pour ados : Ruby.

Pour toutes ces raisons, nos Private Bankers conseillent d'investir entre autres dans le secteur de la sécurité au sens le plus large.

Informés par nos experts établis dans 70 places financières mondiales, ils peuvent anticiper les mouvements des marchés et prendre des décisions bien réfléchies. Et ça fait toute la différence pour votre patrimoine.

Plus d'infos sur [deutschebank.be/privatebanking](https://www.deutschebank.be/privatebanking)

Investissez dans votre vie

Deutsche Bank 
Private Banking



TERRE BLEUE®

La sécurité : une opportunité pour les investisseurs.

Le nouveau mascara de Ruby met en mouvement tout un pan de l'économie. C'est pourquoi nos experts établis dans 70 places financières mondiales vous conseillent notamment d'investir dans la sécurité.

RÉSUMÉ

- Le rythme de progression de la demande en solutions de sécurité est 2 à 3 fois supérieur à la croissance économique mondiale.
- La sécurité a de multiples facettes. En investissant dans un fonds thématique, vous profitez en une fois de toutes les évolutions.

VEILIGHEID IN CIJFERS



44 ATTAQUES PAR JOUR

Le nombre de cyberattaques auquel un site ordinaire est exposé chaque jour.



420 milliards USD

Le budget qui sera investi, au cours de la prochaine décennie, dans la sécurité des villes intelligentes.



X 2,5

L'augmentation des investissements dans les systèmes de sécurité pour l'assistance à la conduite et pour les véhicules autonomes d'ici 2020/2021.



16 milliards USD

La valeur estimée du marché mondial de la sécurité alimentaire en 2020.

Ruby essaie
un nouveau mascara.
Et cela va influencer
votre patrimoine.

Si vous allumez une lampe, vous utilisez l'électricité en provenance d'une centrale parfaitement sécurisée. La boîte de biscuits achetée au supermarché est soumise à des tests microbiologiques, chimiques et physiques. Lorsque vous commandez un livre sur Internet, un environnement de paiement sécurisé s'assure que des pirates ne puissent pas voler vos données.

La sécurité est une tendance de fond qui ne fera que s'amplifier. Les entreprises, les pouvoirs publics et les particuliers devront investir, chacun à leur manière, dans leur protection et dans la prévention de menaces diverses : usurpation d'identité, accidents de la route, cyberattaques, terrorisme, maladies infectieuses, effractions...

CES MÉGATENDANCES CRÉENT DES OPPORTUNITÉS DANS 4 DOMAINES

L'innovation : les nouvelles technologies – telles que le cloud computing (l'enregistrement de toutes nos données et logiciels 'dans le nuage') – génèrent des risques nouveaux, qui accroissent notre vulnérabilité. La sécurisation de l'information est donc une priorité absolue.

L'urbanisation : plus les villes se développent, plus nombreuses sont les infrastructures nécessaires, telles que centrales électriques, transports en commun, aéroports, infrastructures sportives... Or, toutes ces infrastructures collectives doivent être sécurisées.

La réglementation : la mondialisation induit une complexification de la législation en matière de sécurité alimentaire, de transports, etc. D'où une demande accrue en solutions et services de dépistage, de test et d'inspection.

La mondialisation : la suppression des frontières entre les individus, les biens et le transport pose de nouveaux défis de sécurité, notamment en matière de terrorisme, de trafic des êtres humains et de transmission des maladies.

UN SECTEUR EN PLEINE CROISSANCE

D'après une étude réalisée en 2019 par le Copenhagen Institute for Futures Studies, le rythme de progression de la demande en solutions de sécurité est 2 à 3 fois supérieur à la croissance économique mondiale. Cette croissance devrait s'intensifier essentiellement dans trois domaines :

Les produits de sécurité physique : caméras de surveillance, systèmes d'alarme, prévention

antieffraction, airbags, équipements de protection individuelle...

Les services de sécurité : sécurité alimentaire, gestion des déchets dangereux, services de surveillance, monitoring de la qualité de l'eau et de l'air...

Les produits de sécurité IT : sécurisation des paiements électroniques, biométrie, protection du Web...

POURQUOI INVESTIR DANS LE THÈME DE LA SÉCURITÉ

- Le thème de la sécurité en est encore à ses balbutiements dans de nombreux domaines, comme la protection de l'internet des objets ou les tests/ inspections/certifications indépendants. Son potentiel de croissance est donc considérable.

- Ce secteur se caractérise par de nombreuses fusions et absorptions de start-ups. Ainsi, au début de l'année

2019, Fiserv (spécialisé en technologie pour le secteur financier) a racheté First Data (solutions pour cartes de paiement). Quant à Intel, la société a récemment absorbé Mobileye (solutions de sécurisation des véhicules autonomes).

- Selon les estimations, le secteur de la sécurité devrait progresser de 7% par an.

Comment les investisseurs privés peuvent-ils bénéficier de cette croissance structurelle ? Les Private Bankers et les gestionnaires de Deutsche Bank aident leurs clients dans ce domaine sur la base des recommandations des stratèges de la banque. Ceux-ci s'appuient sur des analyses effectuées par les experts de la Deutsche Bank établis dans environ 70 places financières mondiales. Ainsi, ils peuvent prendre les bonnes décisions et veiller à ce que les portefeuilles de leurs clients puissent profiter pleinement de la progression inédite du secteur de la sécurité.

deutschebank.be/privatebanking

Deutsche Bank AG, 12, Taunusanlage, 60325 Francfort-sur-le-Main, Allemagne, RC Francfort-sur-le-Main n° HRB 30000. Deutsche Bank AG Succursale de Bruxelles, 13-15 avenue Marnix, 1000 Bruxelles, Belgique, RPM Bruxelles, TVA BE 0418.371.094, IBAN BE03 6102 0085 7284, IHK D-HOAV-LOHDD-14. E.R. : Olivier Delfosse.

Investissez dans votre vie

Deutsche Bank
Private Banking





dekeyzer

cuisine et intérieur avec finesse

Menen | Industrielaan 55, +32 (0)56 52 13 40
Roeselare | Diksmuidsesteenweg 370c, +32 (0)51 26 06 80
Waregem | Stationsstraat 40, +32 (0)56 28 02 70
Sijsele | Dorpstraat 175a, +32 (0)50 73 46 17
Sint-Mortens-Latem | Kortrijksesteenweg 1, +32 (0)9 241 54 54
Kruisem | Kruishoutemsesteenweg 267, +32 (0)9 398 74 90
Boortmeerbeek | Leuvensesteenweg 74a, +32 (0)15 67 64 01

www.dekeyzer.be



WEYLER KAZERNE

BRUGGE

DÉJÀ 45%
VENDU

A LIVING LEGACY

Infos & vente:

+32 (0)50 66 00 00

info@found-baker.com

www.found-baker.com

Après avoir été longtemps inoccupé, un site historique niché au coeur de la ville retrouve une nouvelle destination bien spéciale. Un ancien couvent ressuscite sous la forme d'une zone d'habitation dotée d'une identité inégalable. Sa situation

optimale, son architecture imposante respectant les éléments historiques, ses logements spacieux et son abondance de verdure sont autant d'atouts menant inmanquablement à cette conclusion: Weylerkazerne est un projet exceptionnel.



FOUND & BAKER

PROPERTIES

**VDD
PROJECT
DEVELOPMENT**

ABITARE
MOOI WONEN



WWW.ABITARE.BE
Brasschaat | Geel