

# EXPERIENCE AMAZING

THE LIFESTYLE MAGAZINE FOR THE LEXUS DRIVERS AND THE LEXUS DRIVERS CLUB



## OPTIEK VERMEULEN

Hundelgemsesteenweg 313 9820 Merelbeke  
09 230 44 33 [www.optiekvermeulen.be](http://www.optiekvermeulen.be)

## OPTIEK LAMMERANT

Gaversesteenweg 44 9800 Deinze  
09 386 22 73 [www.optieklammerant.be](http://www.optieklammerant.be)

## OPTIEK EDITH NYS

Sint-Willibrordusplein 13 3550 Heusden-Zolder  
011 42 05 86 [www.optieknys.be](http://www.optieknys.be)

## OPTIVUE

Doorniksestraat 25 8500 Kortrijk  
056 25 54 56 [www.optivue.be](http://www.optivue.be)

## OPTIEK VAN NESTE HOOGLEDE

Ieperstraat 38 8830 Hooglede  
051 24 15 35 [www.optiekvanneste.be](http://www.optiekvanneste.be)

## OPTIEK VAN NESTE IZEGEM

Marktstraat 45 8870 Izegem  
051 30 69 83 [www.optiekvanneste.be](http://www.optiekvanneste.be)

## SPOOREN OPTICIENS

Winkelcentrum Donk Patio  
Donksesteenweg 240 2930 Brasschaat  
03 645 05 02 [www.spooren.be](http://www.spooren.be)

## BODART OPTICIENS

33 rue Royale 1000 Bruxelles  
02 219 30 60 [www.bodartopticiens.be](http://www.bodartopticiens.be)

## OPTIEK CLAEYS

Heldenlaan 14 9620 ZOTTEGEM  
09 360 17 00 [www.optiekclaeys.be](http://www.optiekclaeys.be)

## OPTIEK D. VLEERACKER

Vijfhoek 12 2800 Mechelen  
015 41 45 67 [www.optiekvleeracker.be](http://www.optiekvleeracker.be)





# BUILT TO ENDURE



SERENGETI®  
THE MOST ADVANCED EYEWEAR

PHOTOCHROMIC - SPECTRAL CONTROL® - POLARIZATION

AVAILABLE IN PRESCRIPTION



# ROLEX

## THE DAY-DATE

Introduced in 1956, and chosen by visionaries and world leaders, the Day-Date, with its iconic day display, continues to be the symbol of prestige and achievement. This is a story of perpetual excellence, the story of Rolex.

*#Perpetual*



OYSTER PERPETUAL DAY-DATE 36



ORYE

JEWELS & WATCHES

JUWELIER ORYE  
KAPELSTRAAT 9 - 3500 HASSELT  
TEL: 011/24.32.68 - WWW.ORYE-STEVENART.BE



STEVENART

JEWELS & WATCHES

CHAUSSÉE DE BRUXELLES 209 - 1410 WATERLOO  
TEL: 02/354.02.31 - WWW.ORYE-STEVENART.BE





## JACOB COHËN

**ROLLS He Feels Good** Leiestraat 15 - 8500 Kortrijk - 056 21 36 83 - [www.rolls.be](http://www.rolls.be)

**MERCKEN** Havermarkt 32 - 3500 Hasselt - 011 22 89 86 - [www.mercken.com](http://www.mercken.com)

OFFICIAL

**JACOB COHËN KNOCKE MEN** Kustlaan 81 - 8300 Knokke-Heist - 050 61 41 20 - [www.oxford.be](http://www.oxford.be)

**JACOB COHËN KNOCKE WOMEN** Kustlaan 87 - 8300 Knokke-Heist - 050 812 610 - [www.oxford.be](http://www.oxford.be)

**JACOB COHËN ANTWERP STORE** Oudaan 28 - 2000 Antwerpen - 03 295 33 02 - [www.oxford.be](http://www.oxford.be)

# INHOUD

// 18

LEXUS	WERELDPREMIÈRE EERSTE VOLLEDIG ELEKTRISCHE LEXUS: DE LEXUS UX 300E ELECTRIC	8
ADVERTORIAL	EXCLUSIEVE VOORSTELLING VAN NIEUWSTE JUWELENCREATIES VAN MARCO BICEGO	16
LEXUS	LEXUS ONTHULT HET LS+ CONCEPT	20
TECHNOLOGY	PIONIERSGEEST HET GELUID VAN RUIMTE	28
LEXUS	LF-30 ELECTRIFIED	36
ADVERTORIAL	DECOLIGHT-RENT SHINES A NEW LIGHT ON EASY ACCESS DESIGN	48
ADVERTORIAL	EEN DROOMTHUIS WAAR U GELUKKIG WORDT	50
LEXUS	30 JAAR LEXUS: OP ZOEK NAAR PERFECTIE	58



## PEAK PERFORMANCE STORES

LIPPENSLAAN 164 – KNOKKE  
SINT REMIGIUSWEG 2 – HAACHT

**REPUBLIK ANTWERPEN**  
**BERGH BRUGGE**  
**AQUA SPORT DEURNE**  
**SPORTINA ERPE MERE**  
**AVVENTURA GENT**  
**ORYE SPORT HASSELT**  
**DE ZWERVER HERENTALS**  
**SEA & SKI KORTRIJK**  
**TOP SPORT LEBBEKE**  
**LA GLISSE LIEGE**  
**CHAMPS SPORT MARIAKERKE**  
**STAES SPORT MOL**  
**SPORTLINE ROESELARE**  
**GALY SPORT ST AGATHA BERCHEM**  
**SURF & SPORT ST NIKLAAS**  
**PATRI SPORT WATERLOO**  
**DEL SPORT WAREGEM**  
**ALTITUDE ZERO WIERDE**  
**MICHIELS SPORT ZOTTEGEM**  
**AS ADVENTURE**

PeakPerformance®



TRAVEL	OP TOCHT DOOR HET VERRE NOORDOOSTEN VAN RUSLAND	66
TRAVEL	CHALKIDIKI, WAAR GROEN BLAUW ONTMOET...	72
TRAVEL	TENERIFE, 100% VIDA!	86
TRAVEL	INDIAN SUMMER IN SLOVENIË: ECOLOGISCH VERANTWOORD REIZEN AAN EEN AANGENAAM RITME	104
ADVERTORIAL	VEILIGHEID: STERKE KANSEN VOOR BELEGGERS	121

JAARGANG 6, APRIL 2020, NUMMER 18 | EXPERIENCE AMAZING is het tijdschrift voor de Lexus-eigenaar (belux) | OPLAGE: 8000 exemplaren (exclusief extra verspreiding), 30% in de Franse taal. | FREQUENTIE: driemaandelijks | WEB: [www.lexus-magazine.be/nl](http://www.lexus-magazine.be/nl) | HOOFDREDACTEUR: Erik De Ridder - e-mail: [edr@eventbox.be](mailto:edr@eventbox.be) | REDACTIE: Anja Van Der Borght, Ruud Van De Loch, Dimitri Van Moerkercke, Wim Vander Haegen, Jeroen Coteur | VERANTWOORDELIJKE UITGEVER: Erik De Ridder | ART DIRECTOR: Bert Wagemans | DRUK: Quadra - Drifosett | SALES: Erik De Ridder - tel: 0486 13 13 13, e-mail: [edr@eventbox.be](mailto:edr@eventbox.be), Ine Vanbesien - tel: 0472 90 06 17, e-mail: [iv@eventbox.be](mailto:iv@eventbox.be) | SECRETARIAAT & TRAFFIC ADVERTENTIES: [traffic.leo@telenet.be](mailto:traffic.leo@telenet.be) | EINDREDACTIE: Dominique Sergant | COPYRIGHT: Niets uit deze uitgave mag worden overgenomen, vermenigvuldigd of gekopieerd zonder uitdrukkelijke toestemming van de uitgever. | ABONNEMENT: Verzendingskosten (50 euro/jaar) te bestellen via e-mail: [edr@eventbox.be](mailto:edr@eventbox.be)



Peak Performance®



LEXUS

# WERELDPREMIÈRE EERSTE VOLLEDIG ELEKTRISCHE LEXUS: DE LEXUS UX 300e ELECTRIC

DE LEXUS UX 300e ELECTRIC IS DE EERSTE VOLLEDIG ELEKTRISCH AANGEDREVEN LEXUS DIE IN PRODUCTIE GAAT. HIJ KOMT VOORT UIT LEXUS' ELECTRIFIED-VISIE DIE HET MERK PRESENTEERDE TIJDENS DE RECENTE TOKYO MOTOR SHOW 2019. ONDER MEER VERFIJNDE TECHNOLOGIE EN RIJPLEZIER STAAN HIERIN CENTRAAL. DE LEXUS UX 300e ELECTRIC BELEEFD ZIJN WERELDPREMIÈRE OP DE AUTOSHOW VAN GUANGZHOU IN CHINA EN KOMT NAAR VERWACHTING MEDIO 2020 OP DE NEDERLANDSE MARKT. BELANGSTELLENDEN KUNNEN ZICH NU VAST MELDEN BIJ DE LEXUS DEALER OF OP [WWW.LEXUS.NL](http://WWW.LEXUS.NL). PRIJZEN MAAKT LEXUS LATER BEKEND.

BRON: RTLAUTOWERELD.PMGVIDEO.NL



Sinds de start van het luxueuze merk in 1989, streeft Lexus ernaar om zijn klanten een bijzondere rijervaring te bieden. Zo speelt elektrificatie bij de aandrijving van vele Lexus-modellen al sinds 2005 een belangrijke rol. Lexus Hybrid Drive staat al jaren voor een verfijnde rijbeleving met lage emissies. Daarnaast staat Lexus garant voor een hoge mate van bouwkwiteit en bewezen betrouwbaarheid. Lexus staat al jaren bovenaan in het betrouwbaarheidsonderzoek van J.D. Power U.S. Vehicle Dependability Study (VDS).

### SNELLADEN

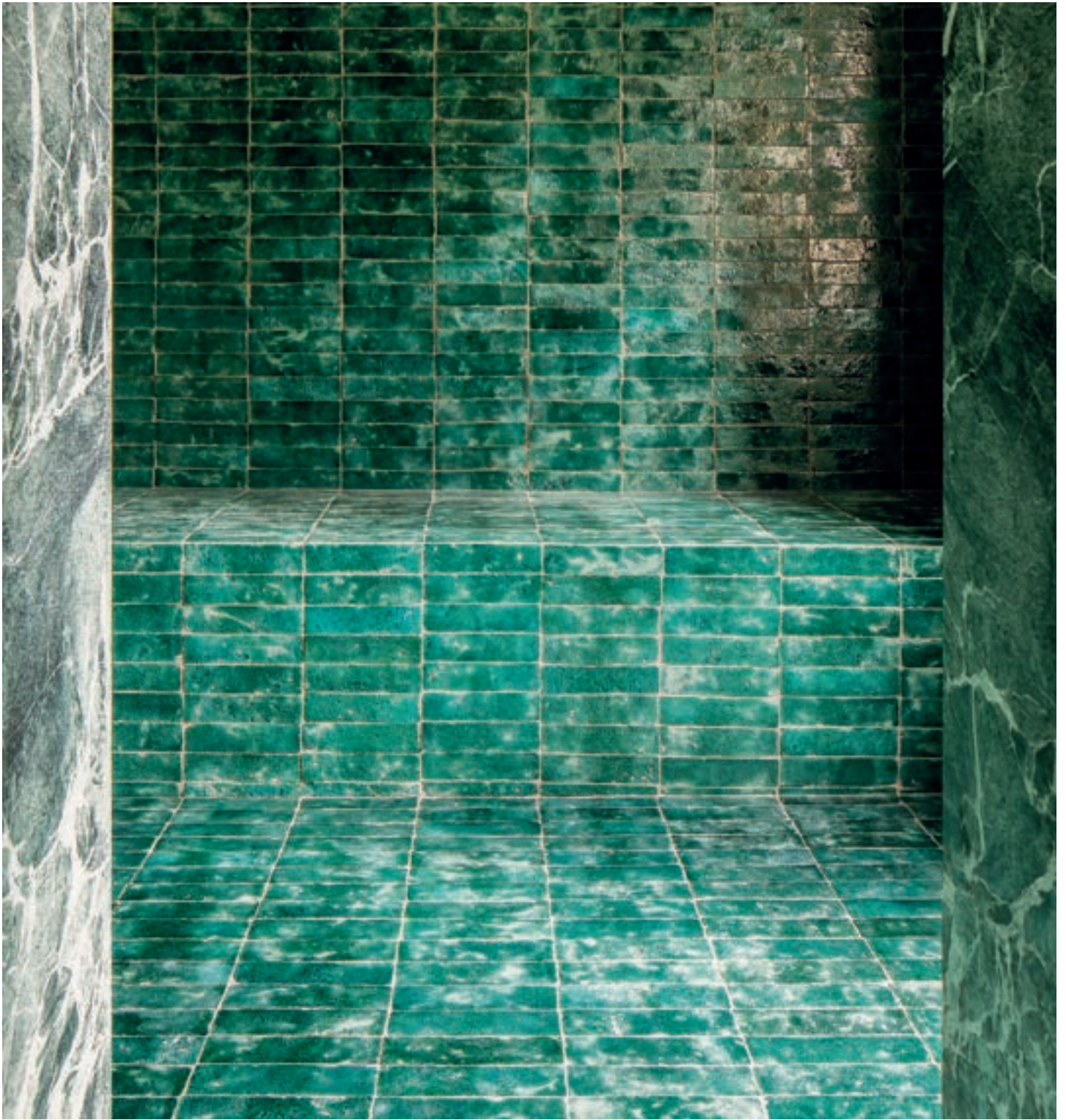
Elke Lexus staat voor raffinement en verfijning. Daarop is de nieuwe Lexus UX 300e Electric geen uitzondering. De volledig elektrische aangedreven crossover staat net als de Lexus UX 250h Hybrid op het gerenommeerde GA-C platform met een laag zwaartepunt. Voor de aandrijving zorgt een 150 kW/204 pk sterke elektromotor. Het volledig onder de vloer geplaatste lithium-ion accupakket heeft een capaciteit van 54,3 kWh, goed voor een actieradius van 400 kilometer volgens de NEDC-norm<sup>1</sup>. De nieuwe Lexus UX 300e Electric via een snellader opladen kan op één van de honderden laadpunten in Nederland. De auto thuis opladen kan ook, want Lexus ontzorgt de klant op haar kenmerkende wijze met een optionele wallbox of laadpaal aan huis of op eigen terrein.

### VERFIJNDE RIJERVARING

De elektrische aandrijving van de Lexus UX 300e Electric geeft het rijplezier van de Lexus UX een nieuwe dimensie. De Lexus UX 250h Hybrid staat bekend om zijn hoge carrosseriestijfheid en lage zwaartepunt. Dat heeft al vele positieve reacties opgeleverd. Door de constructie van de lithium-ion batterij in de vloer tussen de vóór- en achteras heeft de Lexus UX 300e Electric een hogere carrosseriestijfheid dan de hybride variant. Daarnaast is de Lexus UX 300e Electric door zijn elektrische aandrijving van nature bijzonder stil.







[www.dominiquedesimpel.be](http://www.dominiquedesimpel.be)

**DS** DOMINIQUE  
DESIMPEL



Als aanvulling daarop hebben Lexus-technici geluidswerende maatregelen genomen om het interieur nóg stiller te maken. Zo zijn bijvoorbeeld de onderzijde en de wielen aerodynamisch vormgegeven. Hierdoor heeft de Lexus UX 300e Electric één van de stilste interieurs in zijn klasse. Het designteam van de Lexus UX heeft zich laten inspireren door Japans Erfgoed, bijzondere technieken ('engawa') en materialen ('washi') maar ook 'omotenashi' (uitzonderlijke gastvrijheid). Dit maakt het rijden in elke Lexus UX tot een unieke ervaring.

#### **LEXUS ZIET MEER MOGELIJKHEDEN TOT CO<sub>2</sub> REDUCTIE**

Op dit moment is elke Lexus verkrijgbaar als Hybrid Electric Vehicle. De Lexus UX 300e Electric vormt het eerste volledig elektrisch aangedreven productiemodel (BEV) van Lexus. Nu al bestaat er van elk Lexus-model een geëlektrificeerde versie en vroeg in komend decennium kondigt Lexus de eerste Plug-in Hybrid Electric Vehicle (PHEV) aan. In de toekomst kan een Fuel Cell Electric Vehicle (brandstofcel met waterstof) ook een optie zijn. Volgens Lexus zijn er meerdere technologieën noodzakelijk om de CO<sub>2</sub>-emissies terug te dringen.



# THE HIGHEST FORM OF SOUND.

Bowers & Wilkins  FORMATION



De befaamde audiokwaliteit van Bowers & Wilkins is nu beschikbaar in een draadloos audiosysteem voor geluid in het hele huis. Exclusieve draadloze Formation<sup>®</sup>-technologie zorgt voor een meeslepend en prachtig Hi-fi geluidsbeeld.

Ontdek Formation by Bowers & Wilkins op [bowers-wilkins.nl](https://www.bowers-wilkins.nl)



### **Formation®: draadloos, compromisloos geluid.**

Draadloos geluid in iedere ruimte, maar dan volgens Bowers & Wilkins. Dat is Formation®, een draadloos systeem dat zich kan meten met bedrade opstellingen. De exclusieve Formation® draadloze technologie creëert een perfecte in-room luidspreker-synchronisatie, voor de ultieme luisterervaring. Van de keuken tot de slaapkamer en van de woonkamer tot de hal. Streaming heeft nog nooit zo goed geklonken.

### **Kwaliteit voor elke kamer.**

De Formation® reeks bestaat momenteel uit de Formation Bar, een superieure home theater-soundbar met 9 geoptimaliseerde drivers; de Formation Bass, een krachtige draadloze subwoofer; de Formation Wedge, een unieke design-luidspreker met kamervullend geluid, en de Formation Duo, compromisloze speakers met Carbon Dome tweeter-on-top technologie en legendarische Continuum™ Cone.

### **Formation Flex®: compacte krachtpatser.**

Onlangs is het exclusieve draadloze platform uitgebreid met de Formation Flex®. Deze compacte luidspreker is door zijn ontwerp zeer flexibel en kan gebruikt worden als losse speaker of worden gekoppeld aan een tweede Formation Flex® voor een ultieme stereoeervaring. Je kunt de Formation Flex® ook koppelen aan andere luidsprekers uit de Formation-reeks, voor een home-audiosysteem of 5.1-surroundervaring.

Bowers & Wilkins Formation is onder andere te beluisteren bij onderstaande dealers. Een totaal overzicht van de Bowers & Wilkins Formation verkooppunten vind je op [bowers-wilkins.nl](http://bowers-wilkins.nl)

#### **DIGIHome**

Champs de tignee 26/5  
4671 Barchon (Liège)  
04 379 80 80  
[www.digihome.be](http://www.digihome.be)

#### **L'Audiophile**

Place de Paris 1  
L 2314 Luxembourg  
+352 491 360  
[www.audiophile.lu](http://www.audiophile.lu)

#### **Audiomix**

Liersesteeweg 321  
3130 Begijnendijk (grens Aarschot)  
016 56 10 62  
[www.audiomix.be](http://www.audiomix.be)

#### **diMonaco**

Stationsstraat 66  
9100 Sint-Niklaas  
03 776 24 40  
[www.dimonaco.be](http://www.dimonaco.be)

#### **Elektro Lefevre Tienen**

Sliksteenvest 45  
3300 Tienen  
016 82 32 68  
[www.elektro-lefevre.be](http://www.elektro-lefevre.be)

#### **D&M beeld- en klankstudio**

Beverstraat 4c  
9700 Oudenaarde  
055 30 28 05  
[www.d-en-m.be](http://www.d-en-m.be)

#### **Stevens Hifi Leuven**

Tiensesteeweg 348  
3000 Leuven  
016 29 23 90  
[www.stevens-hifi.be](http://www.stevens-hifi.be)

#### **Stevens Hifi Gent**

Kortrijksesteeweg 33 Bus 01  
9830 Sint-Martens-Latem  
09 223 88 33  
[www.stevens-hifi.be](http://www.stevens-hifi.be)

#### **Hifi Home**

Maalsesteeweg 149  
8310 Brugge  
050 37 13 44  
[www.hifihome.be](http://www.hifihome.be)

#### **Teletechnics Audio Video**

Bredabaan 1075  
2930 Brasschaat (M.T.H.)  
03 663 37 33  
[www.teletechnics.be](http://www.teletechnics.be)

#### **New Music**

Elsensesteeweg 343-345  
Chaussée D'Ixelles  
Bruxelles 1050 Brussel  
02 647 71 70  
[www.newmusic.brussels](http://www.newmusic.brussels)



# ORIN SWIFT

## Aries Foundation



Exclusieve wijnen: veel wijnhandelaars maken zich sterk een aanbod te hebben dat als 'buiten categorie' mag omschreven worden. Maar er zijn er weinig of geen in ons land die zo ver gaan als Aries Foundation als het om topwijnen gaat. Zaakvoerder Rudiger Denolf maakt er al meer dan 25 jaar een doorgedreven missie van om net die wijnen te zoeken die écht exclusief zijn, zowel op vlak van kwaliteit als oplage. De Californische wijnen van Orin Swift zijn daar een perfect voorbeeld van.



Torhoutse Steenweg 565 - 8200 Brugge  
Rudiger Denolf: M +32(0)477 390 999 - T +32(0)50 38 50 60  
[info.ariesfoundation@telenet.be](mailto:info.ariesfoundation@telenet.be) | [aries.foundation/](http://aries.foundation/)



# MARCO BICEGO



**VANHOUTTEGHEM**

TIME & JEWELRY

GHENT

DAMPOORTSTRAAT 1-3 | GENT | +32 9 225 50 45  
[WWW.VANHOUTTEGHEM.COM](http://WWW.VANHOUTTEGHEM.COM)

ADVERTORIAL

# EXCLUSIEVE VOORSTELLING VAN NIEUWSTE JUWELENCREATIES VAN MARCO BICEGO

DE KLEURRIJKE ITALIAANSE ONTWERPER MARCO BICEGO WAS OP UITNODIGING VAN JUWELIER VANHOUTTEGHEM TE GAST IN THE BOUTIQUE GALLERY IN SINT-MARTENS-LATEM VOOR EEN EXCLUSIEVE VOORSTELLING VAN ZIJN NIEUWSTE CREATIES. DE KUNSTGALERIJ VORMDE EEN UNIEK KADER OM DE KLEURRIJKE HANDGEMAAKTE JUWELENCOLLECTIE VAN MARCO BICEGO TE LATEN SCHITTEREN.

TEKST: WIM VANDER HAEGEN

## EXCLUSIEVE CREATIES

Authentieke ambacht en pure schoonheid gaan hand in hand bij Juwelier Vanhoutteghem in Gent. Meer dan 80 jaar traditie en innovatie staan garant voor het neusje van de zalm op het gebied van horlogerie en juwelen. Dankzij zijn uitstekende reputatie en de compromisloze keuze voor de hoogste kwaliteit kan Juwelier Vanhoutteghem zijn klanten op elk moment de nieuwste en meest exclusieve creaties van 's werelds toppermerken aanbieden.

## HAND MADE IN ITALIË

Marco Bicego is al jaren een vaste waarde bij Juwelier Vanhoutteghem die de klanten dan ook met gepaste trots en overtuiging lieten meegenieten van de prachtige juwelen showcase in The Boutique Gallery. Gedreven door passie en een immense verbeeldingskracht ontbreekt het de immer charmante Marco Bicego nooit aan inspiratie. Bicego komt uit Veneto, in de buurt van Venetië: een van de rijkste regio's van het land wanneer het gaat over het historische, natuurlijke, artistieke, culturele, muzikale en culinaire erfgoed. En precies dat rijke veelzijdige erfgoed vindt zijn weerslag in het werk van Bicego, waarin hij zijn rijke erfenis tracht te eren. Bicego wil graag één belangrijk punt beklemtonen: zijn ontwerpen, geïnspireerd door de natuur en emotie, zijn 100% hand made in Italië.







### KLEURRIJKE REIS

De gasten in The Boutique Gallery lieten ook nu weer zich graag overtuigen door de inventieve combinatie van oude tradities met hedendaags design. Ook met de nieuwste collectie onderscheidt Bicego zich met unieke juwelen die zich kenmerken door imperfecte vormen en ambachtelijk handwerk. Zijn luxueuze stukken met organische vormen namen elke aanwezige mee voor een kleurrijke reis naar de vier hoeken van de wereld.

Geïnteresseerden zijn van harte welkom bij Juwelier Vanhoutteghem waar de schitterende collectie van Marco Bicego in al haar pracht te bewonderen is.



## VANHOUTTEGHEM

TIME & JEWELRY

GHENT

### MEER INFO:

Juwelier Vanhoutteghem  
Dampoortstraat 1-3 - 9000 GENT  
[www.vanhoutteghem.com](http://www.vanhoutteghem.com)



TRAMAROSSA



**Bazill  
Man & Mode**

Stationsstraat 99  
9880 Aalter  
09 374 29 31  
[www.bazill.be](http://www.bazill.be)

**De Witte Duif  
Herenkleding**

Parijsstraat 11  
3000 Leuven  
016 22 15 28  
[www.dewitteduif.be](http://www.dewitteduif.be)

**must.have.**

Kustlaan 15  
8300 Knokke  
050 69 05 15  
[www.musthaveknokke.be](http://www.musthaveknokke.be)

# BUITEN GEWOON WONEN

PUUR  
GENIETEN  
BINNEN EN  
BUITEN

STIJLVOL  
WONEN IN DE  
GROENE RAND  
ROND GENT



## WISSELKOUTER MERELBEKE

Wonen in Wisselkouter. Dat is genieten van pure luxe, buiten & binnen. Wisselkouter is een exclusief woonproject in het hart van Merelbeke. Het project omvat 28 ruime appartementen en penthouses verdeeld over 6 urban villa's.

Hier combineer je stijlvol wonen met een intense buitenbeleving. Een plaats waar je buitengewoon kan wonen midden in het groen.

WISSELKOUTER.BE



LEXUS

# LEXUS ONTHULT HET LS+ CONCEPT

LEXUS ONTHULT ZIJN EERSTE LS+ CONCEPT OP DE TOKYO MOTOR SHOW IN 2017. VOOR EEN WERELD ZONDER VERKEERSONGELUKKEN VOERT LEXUS EEN VRIJWILLIG BELEID OM GEAVANCEERDE TECHNOLOGIEËN TE INTRODUCEREN OP BASIS VAN EEN GEÏNTEGREERD VEILIGHEIDSMANAGEMENTCONCEPT. OM ERVOOR TE ZORGEN DAT IEDEREEN KAN GENIETEN VAN EEN COMFORTABELE EN VEILIGE MOBILITEITSOPLOSSING IN COMBINATIE MET RIJPLEZIER, HEEFT LEXUS AUTONOME RIJTECHNOLOGIEËN ONTWIKKELD. DE INVOERING ERVAN OP OPEN WEGEN IS GEPLAND VOOR DE EERSTE HELFT VAN 2020 MET DE KOMST VAN HET AUTONOME RIJSYSTEEM "URBAN TEAMMATE".

BRON: LEXUS

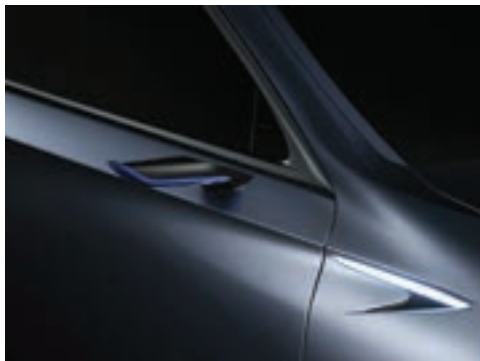
## BELANGRIJKSTE KENMERKEN VAN HET LS+ CONCEPT

Het LS+ Concept, op het snijvlak van de technologie, geeft een voorbode aan de volgende "LS" limousine van het merk. Het concept, met een ultramodern en toch onderscheidend design, is gebaseerd op autonome rijtechnologieën die naar verwachting in 2020 geïmplementeerd zullen worden. De ontwikkeling van het LS+ Concept symboliseert de visionaire strategie van Lexus.

## MODERNITEIT EN ONDERSCHIEDING VAN HET LS+ CONCEPTONTWERP

Het LS+ Concept onderscheidt zich met het ontwerp van de toekomstige LS vlaggenschip. Het trapeziumvormige rooster heeft een gedurfde expressie die de koeling en aerodynamische prestaties verbetert. Het wordt geassocieerd met andere elementen die de kenmerkende visionaire benadering van Lexus belichamen zoals koplichten en gecombineerde achterlichten met gedeeltelijke laserverlichting of elektronische buitenspiegels.







TE KOOP - TE HUUR

# Uw droomwoning aan zee

ERKENDE ASSISTENTIEWONINGEN MET ZICHT OP DE TOEKOMST



RESIDENTIE CLARENHOF, Recollettenstraat 9, **NIEUWPOORT**, 09 336 37 95, [www.residentie-clarenhof.be](http://www.residentie-clarenhof.be)



RESIDENTIE RIALTO, Christinastraat 32, **OOSTENDE**, 09 336 37 95, [www.residentie-rialto.be](http://www.residentie-rialto.be)

**MAAK UW PERSOONLIJKE AFSPRAAK!**

op 09 336 37 95 of [info@seniorhomes.be](mailto:info@seniorhomes.be)

De erkende assistentiewoningen in Residentie Clarenhof en Rialto zijn **volwaardige appartementen**, voorzien voor 65-plussers die onafhankelijk wensen te leven en graag genieten van het leven. Een **restaurant**, fitness, wellness, dat alles in hartje Nieuwpoort en Oostende. Het **sociaal contact** is dus één van de pijlers, naast de zekerheid dat als er ooit zorgen komen, deze op het appartement geleverd kunnen worden.



**SENIOR  
HOMES**

*De specialist in assistentiewoningen*

Benieuwd naar al onze projecten?  
[www.seniorhomes.be](http://www.seniorhomes.be)



### DE NIEUWSTE GENERATIE AUTONOME RIJTECHNOLOGIEËN IN COMBINATIE MET KUNSTMATIGE INTELLIGENTIE\*

Lexus wil bijdragen tot een wereld waarin mobiliteit voor iedereen veilig, eenvoudig en onbeperkt is dankzij autonome rijtechnologieën. Meer bepaald is het de bedoeling om autonoom rijden vanaf het binnenrijden tot het verlaten van de weg mogelijk te maken dankzij het gebruik van de autonome rijtechnologie "Highway Teammate", die in 2020 geïmplementeerd zou moeten worden en die reeds het LS+ Concept uitruste. Dankzij deze technologieën kan het voertuig op wegen met beperkte toegang het inbrengen van verkeer, het wisselen van rijstrook en het verlaten van de rijstrook en de afstand tussen voertuigen via boordsystemen die in real time de verkeerssituatie identificeren, analyseren en daarop reageren.

Het LS+ Concept communiceert met een datacenter om de software van zijn systemen bij te werken en nieuwe functies te starten. Kunstmatige intelligentie leert geleidelijk aan van metagegevens, onder meer door het verzamelen van informatie over wegeninfrastructuur en omliggende gebieden, zodat het een hoog niveau van autonoom rijden kan waarborgen.



# Loewe bild 5 - OLED

## Hightech met een ziel

Een verrassende, sensuele combinatie: state-of-the-art OLED-technologie en een design geïnspireerd door de retrolook van de swingende sixties.

Hout als stijlvol contrast met het futuristische beeldscherm. Modulair en uiterst flexibel. Met individuele kleuren-combinaties en optionele extra's.





Er is reeds een Loewe bild 5.55 OLED **vanaf 3.499 €**.  
**Ontdek meer bij uw Loewe-verdeler of op [loewe.tv/be-nl](http://loewe.tv/be-nl)**

#### **Arnout**

Veemarkt 12 Beverenstraat 23  
 8500 Kortrijk 8540 Deerlijk  
 056 211 789 056 71 96 52  
[www.arnout.be](http://www.arnout.be) [www.arnout.be](http://www.arnout.be)

#### **Audiomix**

Liersessesteenweg 321  
 3130 Begijnendijk  
 016 561 062  
[www.audiomix.be](http://www.audiomix.be)

#### **Di Monaco**

Stationsstraat 66  
 9100 Sint-Niklaas  
 03 776 24 40  
[www.dimonaco.be](http://www.dimonaco.be)

#### **Klank- en Beeldstudio Vanden Bussche**

Torhoutsesteenweg 88 c  
 8400 Oostende  
 059 70 50 62  
[www.vanden-bussche.be](http://www.vanden-bussche.be)

#### **Beeld, Klank & Koffie Patrick Verheeken bvba**

Sint-Gillisstraat 22  
 9170 De Klinge  
 03 770 73 48  
[www.verheeken.be](http://www.verheeken.be)

#### **Vermeersch Hifi TV BVBA**

Vooruitgangstraat 3B  
 8900 Ieper  
 057 20 73 26  
[www.vermeerschhifitv.be](http://www.vermeerschhifitv.be)

#### **Opwindend design.**

Design geïnspireerd door de lichtheid van de swingende sixties – met het dunne scherm van 4,9 mm lijkt het apparaat wel gewichtloos. Het oudste materiaal ter wereld, hout, creëert een gevoel van warmte en stabiliteit – via de charmante en unieke look van de nieuwe bild 5 vloerstandaard.

#### **Fascinerende persoonlijkheid.**

De bild 5 oled is verrassend flexibel. In elegante Silver Oak of Piano Black, met vloerstandaard, op een tafel of tegen de muur. Met een optionele soundbar of met Loewe luidsprekers. Om het gevoel van een concert hal te ervaren, sluit u gewoon uw toestel draadloos aan op het klang 5 audiosysteem via de Loewe klang link.

#### **Adembenemende kwaliteit.**

Geavanceerde OLED-technologie op haar best. In tegenstelling tot LCD heeft OLED geen achtergrondverlichting nodig. Wanneer u het toestel uitschakelt, is het scherm volledig zwart. Met een responstijd van minder dan een microseconde. Dolby Vision™, HLG en HDR 10 geven een hoog contrast en schitterendere kleuren voor beelden met veel dynamiek.



**LOEWE.**





MILLE MIGLIA CLASSIC CHRONOGRAPH

Since 1988, Chopard has been the historical partner and official timekeeper of the fabled Mille Miglia, the world's most beautiful car race. Proudly created and assembled in our Manufacture, this unique 42 mm-diameter chronograph showcases the full range of watchmaking skills cultivated within the Maison Chopard.

*Chopard*

THE ARTISAN OF EMOTIONS – SINCE 1860

**NYS**  
JUWELIERS

Korte Steenstraat 9 · Kortrijk · Tel 056222640 · [www.nys.be](http://www.nys.be)

# feelathome

Ons huis is onze winkel  
Onze winkel is ons huis



BINNENHUISINRICHTING

SFEERCREATIE

PERSOONLIJK ADVIES

TOTAALPROJECTEN

[www.feelathome.be](http://www.feelathome.be)

STATIONSSTRAAT 17, 3191 HEVER (LEUVEN-MECHELEN)

015 51 23 39 - [INFO@FEELATHOME.BE](mailto:INFO@FEELATHOME.BE)



TECHNOLOGY

# PIONIERSGEEST HET GELUID VAN RUIMTE

GELUID, MET AL ZIJN COMPLEXITEIT EN SCHOONHEID, MAAKT EEN BELANGRIJK DEEL UIT VAN ONS DAGELIJKSE LEVEN. VOOR MENSEN DIE EEN GOEDE AUDITIEVE ERVARING OP WAARDE WETEN TE SCHATTEN, IS ER NIETS MOOIER DAN EEN WERKELIJK SUBLIEME GELUIDSKWALITEIT. EEN VAN DEZE MENSEN IS DE NEDERLANDSE COMPOSITIST EN TECHNICUS PAUL OOMEN. VOOR HEM WAS MUZIEK ALTIJD AL EEN INSTRUMENT OM ZIJN FANTASIE TE STIMULEREN.

BRON: LEXUS





"ALS KIND NEURIEDE IK ALTIJD DEUNTJES DIE SPONTAAN IN ME OPKWAMEN. ZO RIEP IK IN MIJN FANTASIE EEN WERELD VAN GELUID OP, DIE VERDER GING DAN DE MELODIEËN ZELF", LEGT HIJ UIT.

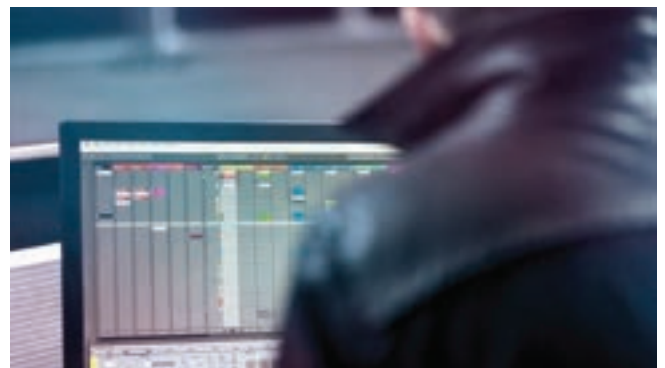
Paul Oomen, componist en technicus



Als kind waren alle ontdekkingen van geluiden die hij hoorde voor Oomen een veelbelovend begin voor een levenslange passie. Sindsdien wijdde hij zich aan het verkennen van de subtiele relatie die mensen onderhouden met de geluiden die zij tegenkomen.

"Ik luister naar wat er gebeurt tussen geluiden en de ruimte waarin ze klinken, naar de stilte tussen geluiden en naar mijn lichaam", vertelt hij. "Hoe meer je in staat bent om te onderscheiden hoe resonanties en reflecties in een ruimte het geluid bepalen, hoe meer je beseft dat de geluiden die je hoort volledig bestaan uit deze interacties en het resultaat zijn van de omgeving waarin ze klinken."

Oomen woont en werkt in Boedapest, waar hij in 2015 aan de wieg stond van het Spatial Sound Institute. Deze organisatie was oorspronkelijk gericht op het componeren van geluid voor theater en opera. Met zijn bedrijf 4DSOUNDS verlegde hij vanaf 2017 zijn interesse naar onderzoek van ruimte, geluid en perceptie. Met zijn team werkte hij tot nu toe aan meer dan 70 ruimtelijke geluidsprojecten, waarbij hij een grote belangstelling kreeg voor het verbeteren van de luisterervaring.



# P A G I N O

BY BRISTOL LUXE

*Enjoy the design of nature*



Asse - Brugge - Charleroi - Eigenbrakel - Eke - Geel - Hasselt - Herstal - Knokke - Kontich - Kuurne - Lochristi  
Mechelen - Namen - Ninove - Roeselare - Schoten - Sint-Niklaas - Tienen - Waarschoot - Wetteren - Wilsele  
OVERSTOCKGARDEN.BE

Exclusief verdeler België

**Overstock** garden

“Hoe meer we onze luisterervaring verfijnen, hoe ruimtelijker we kunnen luisteren”, legt hij uit. “Een hoogstaande luisterervaring betekent dat een audiosysteem zelf geen aandacht naar zich toe trekt. In plaats daarvan gaat alle aandacht naar de omgeving en gaat geluid deel uitmaken van die omgeving. Het audiosysteem is maar één onderdeel van de luisterervaring, ook onderdelen als het ontwerp van de ruimte, de afwerking ervan, sociale aspecten en zeker ook de inhoudelijke eigenschappen van het geluid zelf zijn elementen die met elkaar in overeenstemming moeten zijn om de beleving naar een hoger plan te tillen.”

Wat Oomen betreft is de actieve participatie van de luisteraar voor de luisterbeleving minstens zo belangrijk als de kwaliteit van de apparatuur.



“Onze aandachtsboog is zo kort geworden dat veel mensen moeite moeten doen om de rust te vinden en zich te concentreren op iets waar je echt naar moet luisteren”, vervolgt hij. “Als we een meer verfijnde en plezierige luisterervaring willen, dan moeten we beginnen om ruis uit onze omgeving weg te nemen. Anders horen we simpelweg niets.

Oomen componeert van kindsaf aan zijn eigen muziek en is nog altijd een gepassioneerd muzikliefhebber. Maar hoewel hij thuis en op zijn werk dagelijks is omringd door meerdimensionaal geluid, moet Oomen bekennen dat hij het liefst luistert naar rust en stilte.

“Wat ik gedurende de dag meestal het liefste hoor, is stilte”, geeft hij toe. “Stilte is natuurlijk relatief, dus daarom kan ik misschien beter zeggen dat ik minder herrie en meer ruimte wil horen. Alleen dan kan ik mijn zintuigen openstellen en meer horen.”



# GRANDIOZE VERKOOP BIJ

## Minerva Bike Outlet

Bargiestraat, 32 [industrialzone Ieperleekanaal] BE-8900 IEPER [Zone F3 volgen] [www.minerva.be](http://www.minerva.be)

- MET UITSTEKENDE DIENST-NA-VERKOOP
- MEER DAN 10.000 FIETSEN IN VOORRAAD
- ALSOOK FIETSSACCESSOIRES, WIELERKLEDIJ, FITNESSSTOESTELLEN, SCOOTERS 50 CC
- WIJ AANVAAROEN ECOCHEQUES
- OVERNAME OUDE FIETS MOGELIJK BIJ AANKOOP NIEUWE FIETS

RECHTSTREEKSE  
VERKOOP AAN DE  
CONSUMENT

- Alle elektrische fietsen met 3 jaar omniumgarantie
- Gratis thuislevering over heel België
- Keuze uit meer dan 100 modellen
- Herstelling aan thuis of bij 1 van onze 120 servicepunten

VANAF  
€ 1495

Elektrische fiets  
middenmotor • Actie radius +/- 100 km



VANAF  
€ 795

Elektrische fiets  
achtermotor • Actie radius +/- 80 km



VANAF  
€ 695

Elektrische fiets  
achtermotor • Actie radius +/- 40km



ALLE DAGEN OPEN VAN 10 TOT 12 U EN VAN 13 TOT 18 U. GESLOTEN OP DONDERDAG EN ZONDAG



# FAMOUZ



K N O K K E - Z O U T E

## THE BEACH TO BE

FAMOUZ KNOKKE-ZOUTE TER HOOGTE VAN ZEEDIJK 792



**JUWELIER FRANSSSEN**  
DEMERSTRAAT 51  
3500 HASSELT  
+32 11 22 42 58

**BIJOUTERIE KUYPERS**  
RUE DE LA RÉGENCE 1  
4000 LIEGE  
+32 4 222 16 23

**HEURSEL1745**  
LANGEMUNT 2  
9000 GENT  
+32 9 264 29 29

**HULPIAU**  
LEOPOLD II LAAN 21  
8400 OOSTENDE  
+32 59 70 35 59

**COSYNS**  
RUE AU BEURRE 35-37  
1000 BRUXELLES  
+32 2 511 00 66

**COSYNS**  
AVENUE DE TOISON D'OR 17A  
1050 BRUXELLES  
+ 32 2 511 45 49





**TIME INSTRUMENTS  
FOR URBAN EXPLORERS**

**Bell & Ross**

LEXUS

# LF-30 ELECTRIFIED

LEXUS PRESENTEERT ZIJN VISIE OP DE TOEKOMSTIGE ELEKTRIFICATIE MET DE WERELDPREMIÈRE VAN DE LF-30 ELECTRIFIED CONCEPT

BRON: LEXUS

## HIGHLIGHTS LEXUS LF-30 ELECTRIFIED

De 'Lexus Electrified' visie die vandaag onthuld werd, is een fundamentele sprong vooruit op het vlak van prestaties, handling, wagenbeheersing en rijplezier - ook al blijft de mobiliteit in onze samenleving veranderen met de komst van autonoom rijden en elektrificatie.





### **'NIEUWE 'LF-30 ELECTRIFIED' CONCEPTCAR BELICHAAMT VISIE VAN LEXUS OP ELEKTRIFICATIE**

De LF-30 Electrified conceptcar belichaamt de 'Lexus Electrified' visie. Wat het koetswerkdesign betreft, werd het geavanceerde imago dat van een BEV wordt verwacht, gekanaliseerd naar de artistieke kwaliteiten van een futuristische vormgeving en een interieur vol verwijzingen naar autonoom rijden en andere nieuwe technologieën die gestalte geven aan het eigen wereldbeeld van Lexus. Prestaties zijn ingeworteld in de Lexus Electrified componenten, die onze toonaangevende positie als ontwik-



kelaar van HEV-systemen versterken met de recentste technologie van Lexus. Nauwkeurig elektrisch motormanagement laat onmiddellijke aanpassingen van de wagenpositie toe die niet mogelijk zijn met klassieke modellen. Bovendien beschikt de LF-30 Electrified over talrijke geavanceerde technologieën die de weg naar 2030 bereiden - zoals een nieuw cockpitconcept, opgebouwd rond een op de mens gerichte ontwerpfilosofie en een steer-by-wire-systeem.

### **FUTURISTISCH KOETSWERKDESIGN IS VOORBODE VAN LEXUS ELECTRIFIED-MODELLEN VOOR 2030**

Toen het merk de uitdaging aanging om een nieuw design te ontwikkelen dat alleen met een door elektromotoren aangedreven BEV kon worden bereikt, gaf Lexus visueel gestalte aan de unieke energiestroom van de LF-30 Electrified. Het is de bedoeling dat de vormgeving visueel toont hoe de door de wielen in de uiterste hoeken van het koetswerk opgewekte energie naar het interieur en voorbij de bestuurder stroomt en vandaar rechtstreeks wordt overgebracht naar de weg.



The Aviation Pioneers Squad

Scott Kelly  
Rocio Gonzalez Torres  
Luke Bannister



AVENGER



**BREITLING**  
1884

**#SQUADONAMISSION**



| HULPIAU OOSTENDE

Leopold II-laan 21 / 8400 Oostende  
059 70 35 59 / [www.hulpiau.be](http://www.hulpiau.be)

| VANHOUTTEGHEM GHENT | FRANSSEN JUWELIERS

Dampoortstraat 1-3 / 9000 Gent  
09 225 50 45 / [www.vanhoutteghem.com](http://www.vanhoutteghem.com) 011 22 42 58 / [www.franssenjuweliers.be](http://www.franssenjuweliers.be)

| TENSEN JUWELIERS

Huidevettersstraat 46 / 2000 Antwerpen  
03 231 98 98 / [www.tensen.be](http://www.tensen.be)

AVENGER NIGHT MISSION



Voordeel halend uit het koetswerk zonder motorkap, dat mogelijk wordt gemaakt door het BEV-concept, werd de typische spoelvorm van Lexus doorgetrokken naar de volledige architectuur van de wagen. Het glasoppervlak van de ruiten, dat zich zonder onderbreking van de voor- tot de achterzijde uitstrekt, de gespierde spatschermen en de vleugelvormige koplampen vormen de contouren van de iconische Lexus-spoel. De vorm van het koetswerk wordt gekenmerkt door een elegant vloeiende voorzijde die overgaat in een lineaire en scherpe achterpartij. Naast de vleugelvormige koplampen zorgen de scherpe vorm van de achterlichten en de



zijdelingse luchtinlaten voor een briljant evenwicht tussen vorm en functie dat uitstekende aerodynamische eigenschappen en koelprestaties oplevert. De opaciteit van de zijruiten is vrij aanpasbaar, zodat de inzittenden kunnen genieten van een weids uitzicht op het omringende landschap en een hoge mate van privacy 's nachts en in andere situaties. Uit de kleur van de voorzijde en de luminescentiepatronen kan vanaf de buitenzijde worden afgeleid of de auto in zijn normale modus rijdt, dan wel in de autonome modus. Hieruit blijkt alweer het streven van Lexus om een standingvolle stijl te verenigen met functionaliteit. De koetswerkkleur 'voltaic sky' is gebaseerd op een geavanceerde metaalhoudende coating die een unieke uitstraling met een blauwgroene schijn oplevert.

#### TAZUNA

Lexus ging nog een stap verder in zijn fundamentele op de mens gerichte filosofie door de bestuurdersruimte te ontwerpen op basis van het nieuwe Lexus-concept 'Tazuna'. Geïnspireerd door de manier waarop één teugel tot een onderlinge verstandhouding tussen paard en ruiter kan leiden, werden op de stuurcontroller gemonteerde schakelaars en een head-updisplay in hoge mate gecoördineerd om een ruimte te creëren waarin de bestuurder zich gelijktijdig kan concentreren op het rijden en de bediening van diverse functies zoals het navigatie- en audiosysteem en de selectie van het rijprogramma, zonder de blik van de weg af te wenden of manuele schakelaars te gebruiken. Om het toekomstige imago van een Tazuna-cockpit



Marbella Maison  
by **Fortum Vastgoed**

# GET A LIFE

IN MARVELLOUS MARBELLA



Vanuit ons kantoor in **Sint-Martens-Latem** en **Marbella** gaan we op zoek naar het perfecte pand voor u.

Begeleiding van a tot z, ook op juridisch en fiscaal vlak.

**NEEM CONTACT MET ONS OP.**

+32 9 245 43 88  
Kortrijksesteenweg 39 B2  
9830 Sint-Martens-Latem

[www.fortum-vastgoed.be](http://www.fortum-vastgoed.be)  
[info@fortum-vastgoed.be](mailto:info@fortum-vastgoed.be)

MARBELLA  
MAISON



FORTUM





te illustreren, beschikt de LF-30 Electrified over interfaces van de volgende generatie voor gebarenherkenning en een verbeterde weergave van voertuiginformatie via AR (augmented reality). Dit resulteert in een interieur dat comfortabel en praktisch is voor zowel de bestuurder als de passagiers. De voorpassagiersstoel, die aan een businessclass-stoel in een vliegtuig doet denken, geeft tegelijk een open en een omhullend gevoel. Gemakkelijk bereikbare schakelaars en andere bedieningselementen en een groot scherm met gebarenherkenning aan passagierszijde benadrukken het comfortabele en praktische karakter van het interieur. De achterstoelen beschikken over kunstmatige spiertechnologie om de lichaamsvorm van de inzittende te volgen en ondersteunen diverse functies zoals verstelbare rugleuning, relaxatie en waarschuwingfuncties. Een Mark Levinson® audiosysteem creëert een luisteromgeving van de volgende generatie die dankzij een haarfijne luidsprekerregeling kan worden ingedeeld in akoestische ruimten met begeistertend luisterplezier voor de bestuurder en elke passagier. In de hoofdsteunen geïntegreerde luidsprekers zorgen niet alleen voor een optimale audio-omgeving, maar vervullen ook een ruisonderdrukkende functie die bijdraagt tot een stiller interieur. Het glazen dak boven de achterstoelen heeft stembediening en een met gebarenherkenning aangestuurd display dat met behulp van AR diverse types van informatie kan weergeven, zoals een realistische sterrenhemel, de favoriete video's van de gebruikers en zelfs navigatiegegevens.



EXCLUSIVE SHOW FOR BELGIUM OF THE LIVING LEGENDS

# THE JACKSONS

W-FESTIVAL.COM

PRESENTS

## '50<sup>TH</sup> ANNIVERSARY TOUR

WAREGEM CONCERT & EXPO SITE (BE)

29/08



IN PARTNERSHIP WITH



[WWW.THEJACKSONS.BE](http://WWW.THEJACKSONS.BE)

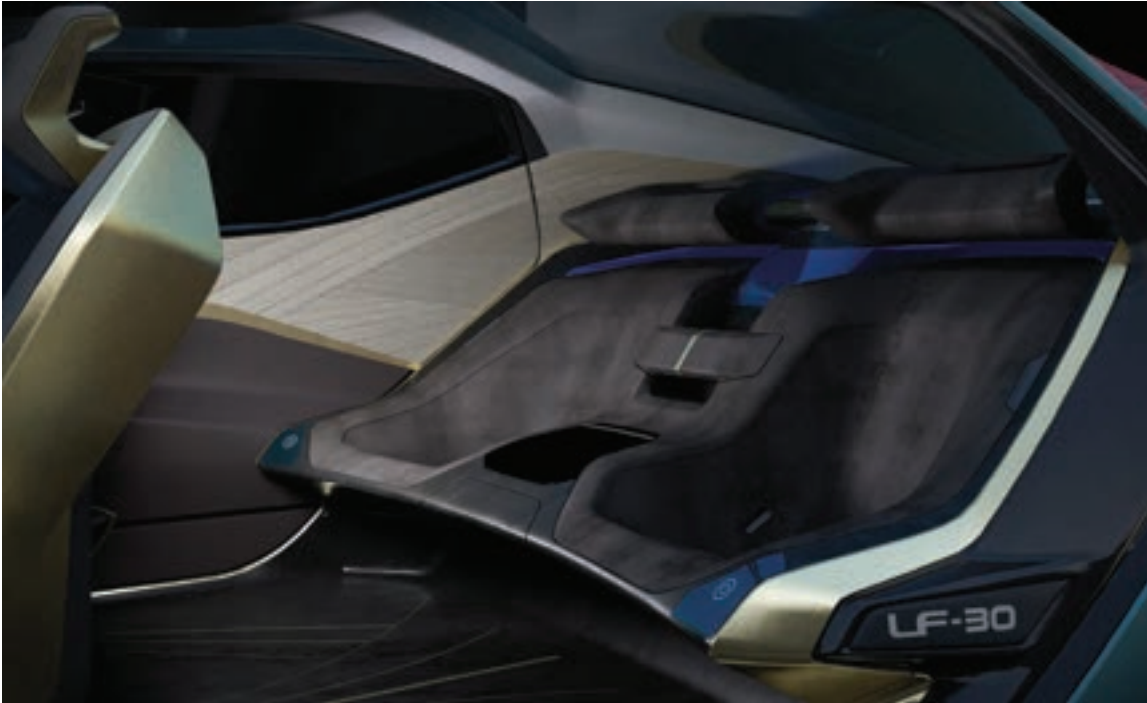
SUPPORT ACT:

**IMAGINATION**

**F.E.A.T. LEEE JOHN**

[WWW.LEEEJOHN.COM](http://WWW.LEEEJOHN.COM)





Ter aanvulling van zijn unieke design zet het interieur ook de toon voor de luxe van de volgende generatie met het gebruik van duurzame materialen die minder belastend zijn voor het milieu. Yakisugi (gebrand cederhout), een traditioneel Japans materiaal, wordt gebruikt voor de vloer en de stuurcontroller, terwijl gerecycleerd materiaal werd verwerkt tot vezels voor de geplisseerde deurbekleding. Die aanpak geeft gestalte aan de standing en de innovatieve geest van Lexus.

Om prestaties, handling, wagenbeheersing en rijplezier op een hoger niveau te tillen, is de LF-30 uitgerust met talrijke vooruitstrevende technologieën die zelfs nog verder gaan dan Advanced Posture Control. De elektromotoren in de vier wielen en de lage positie van de batterij dragen bij tot een betere beheersing van de inertie en in briljante rijprestaties. Technologieën voor autonoom rijden en een ondersteuningsvoertuig met dronetechologie zijn voorboden van het jaar 2030 en van de veel hogere waarde die voertuigen nog kunnen bieden.

De Lexus Advanced Posture Control technologie regelt het vermogen van de koppelrijke elektromotoren om het koetswerk mooi horizontaal te houden en zo het rijcomfort te verbeteren. Door de volledig onafhankelijke aandrijving van de voor- en achterwielen kan naadloos worden omgeschakeld tussen voor-, achter- en vierwielaandrijving, afhankelijk van de rij situatie. Compacte en lichtgewicht aandrijfeenheden maakten een betere verhouding tussen binnen- en buitenafmetingen mogelijk en laten de bestuurder in ideale omstandigheden van het rijden genieten, ongeacht de staat van de weg of de rij situatie.

Lexus positioneert de Lexus Advanced Posture Control technologie als centraal onderdeel van de 'Lexus Electrified' visie en wil deze technologie op grote schaal toepassen in zijn volledige gamma elektrische voertuigen. Het steer-by-wire-systeem zonder mechanische verbinding zorgt voor een meer flexibele besturing in functie van de rijomstandigheden en een nauwkeuriger stuurgevoel dat dichter aansluit bij de intentie van de bestuurder. Bovendien draagt het bij tot een opener gevoel dankzij de stuurcontroller die naar voor en uit de weg kan worden geschoven tijdens het autonoom rijden.





# Luxury for Men

.COM

*Gratis*



**UW GEPERSONALISEERDE  
FLES PREMIUM GIN OF RUM  
NU MET GRATIS GLAZEN EN  
ONDERZETTERS T.W.V. €15**



ALLE INFO EN VOORWAARDEN:

[WWW.LUXURYFORMEN.COM/ONTWERP-UW-FLES](http://WWW.LUXURYFORMEN.COM/ONTWERP-UW-FLES)



Als BEV van de volgende generatie gebruikt de LF-30 draadloze laadtechnologie om het dagelijks opladen te vereenvoudigen en op AI gebaseerd energimanagement om de elektrische stroom in een optimale verhouding te verdelen tussen auto en woning en het opladen te coördineren met de dagelijkse activiteiten van de gebruiker.

In de auto geïntegreerde AI herkent de stemmen van de personen in de auto en gebruikt gepersonaliseerde informatie die in de bedieningsleutel van de bestuurder opgeslagen is. Dit vergemakkelijkt de instelling van interieurparameters zoals de temperatuur van de lucht, de audio, navigatieroutes en bestemmingen, en bovendien kan het systeem activiteiten voor na de aankomst voorstellen. De AI begrijpt de voorkeuren van de bestuurder en houdt er rekening mee om de afstellingen van ophanging en aandrijflijn in real time aan te passen aan de omstandigheden.

De LF-30 Electrified beschikt ook over de 'Lexus Airporter', een ondersteuningsvoertuig met dronetechnologie. Met behulp van autonome besturing kan de Lexus Airporter taken uitvoeren zoals het zelfstandig vervoer van bagage van de voordeur naar de bagageruimte van de auto. Met het nieuwste 'Lexus Teammate' concept voor autonome rijtechnologie als inspiratiebron biedt de LF-30 Electrified geavanceerde functies voor rijondersteuning in de vorm van een modus 'bestuurder' en een modus 'bewaker'. Tijdens het autonoom rijden zorgt de 'Advanced Posture Control' technologie ervoor dat de inzittenden comfortabel en met een gerust gemoed kunnen reizen. Het gebruikscomfort wordt verder verhoogd door een automatische parkeerfunctie en een functie 'ophalen bij de voordeur' waarbij de LF-30 Electrified autonoom van de oprit naar de voordeur rijdt.

#### **BELANGRIJKSTE SPECIFICATIES LEXUS LF-30 ELECTRIFIED**

---

Lengte (mm): 5,090

Breedte (mm): 1,995

Hoogte (mm): 1,600

Wielbasis (mm): 3,200

Gewicht (kg): 2,400

Rijbereik [WLTP] (km): 500

Batterijcapaciteit (kW/h): 110

Oplaad snelheid (kW): 150


Acceleratie 0-100 km/u (seconden): 3.8

Topsnelheid (km/u): 200

Max.vermogen (kW)/max.koppel (Nm): 400/700

**ONTDEK ONZE PERSOONLIJKE HANDGEMAAKTE CREATIES.**  
ELK JUWEEL IS EEN UNIEK STUK, GEMAAKT IN BEPERKTE OPLAGE.

# JEWELS KISSED BY A ROSE



## **OOK MAATWERK IS MOGELIJK**

Kris Baele beheerst als een van de weinige juweelontwerpers zowel de goudsmeedkunst als de verlorenwastechniek. Daarom kan hij perfect inspelen op de vraag van elke klant.

## **VAN OUD NAAR NIEUW**

Wilt u eer doen aan het verleden, maar toch mee zijn met de toekomst? Kom dan zeker eens langs om de mogelijkheden te bespreken voor nieuwe creaties van bestaand materiaal!





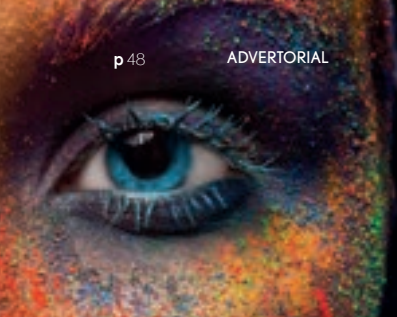


**Perfect zicht,  
dichtbij, tussenin  
en veraf.**

**optiek  
van neste**  
DE JUISTE KIJK OP ZIEN

Dé specialist in  
doorvloeiglazen!

**Izegem** - Marktstraat 45 - t 051 30 69 83  
**Hooglede** - Ieperstraat 38 - t 051 24 15 35  
info@optiekvanneste.be - [www.optiekvanneste.be](http://www.optiekvanneste.be)



## DecoLight-rent shines a new light on easy access design

Naast de allernieuwste collecties en het grootste aanbod designlampen, ondersteunt DecoLight-rent ook uw campagne door een product, uw logo of ontwerp om te zetten in spectaculaire lampvormen. Dankzij onze samenwerking met bekroonde producenten en designers van LED-technologieën zijn wij in staat om de voor u perfecte lamp te ontwerpen en te produceren, en dit al vanaf kleine oplages.

Als unieke leverancier in de Benelux, maakt DecoLight-rent het u bovendien gemakkelijk om exclusieve design lampen te huren voor zowel korte als langere termijnen.

Events, horeca, bedrijven, interieur-architecten, kijkwoningen, technische firma's... kunnen rekenen op een ongezien aanbod van buitengewone producten aan betaalbare prijzen!

DecoLight-rent schijnt inderdaad een nieuw licht op toegankelijk design.

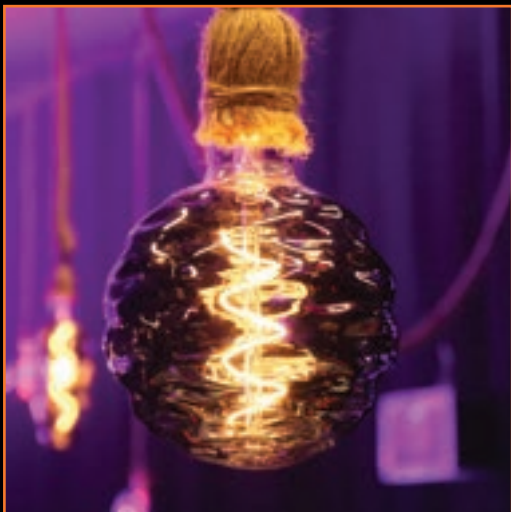


foto's realisatie: BAM-congres - Expo - Brussel

DECO  
LIGHT  
RENT



foto's realisatie: Objective International - Wichelen





ADVERTORIAL

# EEN DROOMTHUIS WAAR U GELUKKIG WORDT

LUXEVILLA'S ONTWERPEN EN BOUWEN OP MAAT VAN DE KLANT: MET DIT CONCEPT IS M VILLA UITGEGROEID TOT DE REFERENTIE IN HET ONTWIKKELEN VAN HIGH-END PROJECTEN. "DANKZIJ ONZE JARENLANGE ERVARING EN ZORGVULDIG OPGEBOUWDE VAKKENNIS BESCHIKKEN WIJ OVER DE JUISTE EXPERTISE OM TOPPROJECTEN TE REALISEREN VOLGENS DE WENSEN VAN DE KLANT", VERTELT ZAAKVOERDER KURT VANBECELAERE. "HET ULTIEME DOEL VAN M VILLA IS OM MENSEN TE ONTZORGEN EN HEN GELUKKIG TE ZIEN THUISKOMEN."

TEKST: WIM VANDER HAEGEN





### LUXUEUZE TOTAALSFEER

Op M VILLA kan u met het volste vertrouwen rekenen om uw droomproject te verwezenlijken. "Onze samenwerking met toparchitecten leerde ons hoe we luxevilla's op een efficiënte manier moeten aanpakken", stipt Kurt Vanbecelaere de succesvolle bedrijfsfilosofie aan. "Samen met de bouwpartners stellen we een duidelijke planning en budget op, die wij steeds op een transparante manier met de klant communiceren. We zorgen voor een luxueuze totaalsfeer die tot in de puntjes afgewerkt is volgens de specifieke voorkeuren van onze opdrachtgevers. Wij werken uitsluitend samen met professionele partners die enkel de beste materialen gebruiken. M VILLA is in alle stappen van de realisatie van de villa het centrale aanspreekpunt. Wij bieden een totaalservice die gaat van planning tot realisatie, van de eerste-steenlegging tot en met de oplevering. Wij houden steevast de vinger aan de pols en garanderen dat alles zorgeloos verloopt. Zo komt de klant gelukkig thuis in zijn of haar droomwereld."

### HET BESTE VAN HET BESTE

'Ontzorgen' mag dan een term van deze tijd zijn, voor M VILLA is het thema al jarenlang ingebed in de bewezen aanpak van elk project. "Wij staan borg voor een unieke aanpak met één doel voor ogen: de perfecte uitvoering van elk bouwproject, binnen de overeengekomen tijd en met de gewenste afwerking. Bij de keuze van de materialen streven we naar een optimale prijs-kwaliteitsverhouding. De klant behoudt steeds de volledige vrijheid in de materiaalkeuze en

kiest zelf aanpassingen in functie van budget, smaak en visie. Mensen met bouwplannen kiezen M VILLA omdat ze het beste van het beste willen. En dat realiseren wij middels een proactieve aanpak, het gebruik van duurzame materialen en een luxueuze graad van afwerking. Gekoppeld aan onze ruime ervaring in energiezuinige projecten, de persoonlijke begeleiding en onze visie op architectuur resulteert dat in een complete en luxueuze afwerking van elke moderne of landelijke villa."

### ENERGIEZUINIG BOUWEN

De werkwijze van traditioneel bouwen staat garant voor het behalen van de strenge huidige en toekomstige energienormen. "Op vandaag zijn wij reeds ervaren in het Bijna-Energieneutraal bouwen (BEN-norm). De woningen die wij bouwen, verzekeren een maximaal E-peil van 30, waardoor de waarde van de villa nu al verzekerd wordt voor de toekomst. Het E-peil hangt sterk af van verschillende factoren, zoals oriëntatie, ontwerp of volume van de woning. In ons lastenboek houden we daar nu al rekening mee. Nagenoeg geen enkele wijziging in de standaarduitvoering van het lastenboek zou het E-peil nog kunnen verbeteren."



Elegance is an attitude

*Simon Baker*

Simon Baker

# LONGINES®



## LANGOHR JOAILLIER

14 Place du Marché aux Légumes  
5000 Namur  
081 22 60 01  
[www.langohr.be](http://www.langohr.be)

## TENSEN JUWELIERS

Huidevettersstraat 46  
2000 Antwerpen

## TENSEN EXCLUSIVE

Schuttershofstraat 2  
2000 Antwerpen  
03 231 98 98  
[www.tensen.be](http://www.tensen.be)

## FRANSSEN JUWELIERS

Demerstraat 51  
3500 Hasselt  
011 22 42 58  
[www.franssenjuweliers.be](http://www.franssenjuweliers.be)

## VANHOUTTEGHEM GHENT

Dampoortstraat 1-3  
9000 Gent  
09 225 50 45  
[www.vanhoutteghem.com](http://www.vanhoutteghem.com)



The Longines Master Collection





## MEER INFO

---

M VILLA

Rijksweg 65

8520 Kuurne

T 056 90 55 20

E [info@mvilla.be](mailto:info@mvilla.be)

W [www.mvilla.be](http://www.mvilla.be)

Ervaar zelf onze luxe visie en bezoek één van onze kijkvilla's.

## TOEKOMSTGERICHT BOUWEN

In het proces staat de samenwerking met een kwaliteitsvolle architect centraal. "Wij hebben het volste vertrouwen in onze architecten. Ze ontwerpen elke villa met een tijdloze, maar ook en vooral stijlvolle look en dat geldt zowel voor het interieur en exterieur, waardoor de villa een meerwaarde van formaat krijgt. De architecten geven prioriteit aan alle vereisten van een optimaal leefcomfort. Een luxe villa ontwerpen draait rond de noden en wensen van onze klanten, maar ook rond inspiratie en nieuwe bouwtechnieken.

## GEPERSONALISEERDE SERVICE

Tijdens het volledige bouwproces kan men rekenen op een betrokken en persoonlijke service. "Na een bezoek aan en na overleg met de stedenbouwkundige diensten zoeken wij samen met de architect uit wat de mogelijkheden zijn tot het bouwen van een droomhuis. Er wordt een voorontwerpschets gemaakt door de architect, waarop wij verder kunnen bouwen aan een solide samenwerking en uitvoering. Vervolgens begeleidt de project manager van M VILLA de bouwheer in de volgende stappen van het bouwproces. Hij of zij zorgt voor advies bij de materiaalkeuze en volgt het dossier op de voet, zowel op technisch als administratief vlak. Door deze aanpak zijn we zeker dat wij aan alle eisen voldoen om de gedroomde villa te realiseren. Ook na de oplevering blijven wij ter beschikking voor vragen of opmerkingen. Wij verzekeren een uitstekende dienst na verkoop, waarbij de wettelijke garantietermijnen worden gerespecteerd en de tienjarige aansprakelijkheid bij ons ligt."

## HET AANBOD

Het aanbod van M VILLA steunt op drie pijlers. "Heeft de klant nog geen grond? Geen probleem. Wij hebben steevast een interessant aanbod beschikbare gronden. Daarop ontwerpen en realiseren we dan samen de luxevilla. Toch liever een andere locatie? Ook dat is geen probleem. Dankzij ons uitgebreid netwerk gaan we op zoek naar de perfecte grond. Heeft de klant grond ter beschikking, dan ontwerpen onze architecten een persoonlijke droomwoning of we werken samen met de ontwerper van de opdrachtgever en realiseren samen de perfecte bouw. Een derde mogelijkheid bieden wij onder de noemer 'Project op plan'. Omdat tijd soms een kostbaar goed is, werken we proactief ontwerpvoorstellen uit, op onze eigen beschikbare gronden en in diverse stijlen. Zo wint de klant tijd en krijgt men sneller inzicht in de mogelijkheden. Uiteraard is een persoonlijke touch geven aan de ontwerpvoorstellen altijd mogelijk."

## ERVARING

Ervaring in luxe villabouw is een vanzelfsprekende vereiste. "M VILLA is ontstaan uit Menato, waarbij we reeds jaren met de meest gerenommeerde architecten samen werken, zoals Glenn Sestig Architects, Laurence Bourdeau, Bart François, PVM Architects, Rood 3 en 10 architecten. Zij stellen, net als M VILLA, de allerhoogste eisen. Alles staat in teken van een perfect resultaat. En dat resultaat mag er keer op keer zijn!"

# *The best of Italy* *L'incontro*

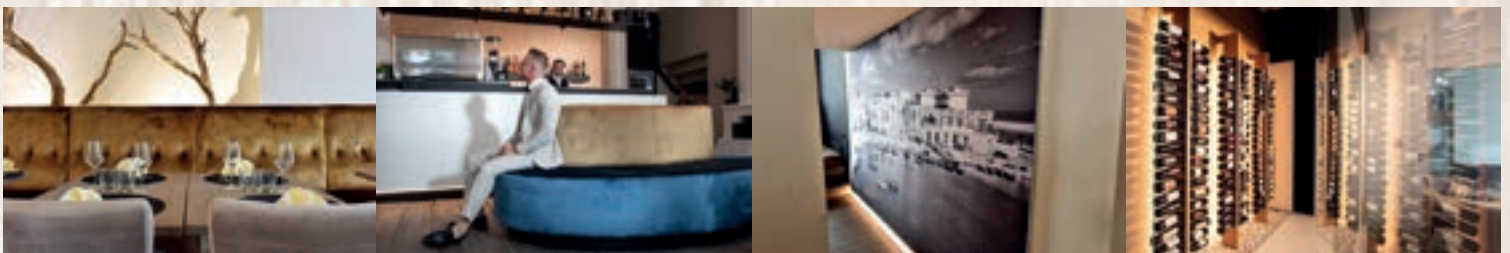
— ITALIAANS RESTAURANT L'INCONTRO MET TOPKEUKEN IN HARTJE GENT —



OUDBURG 56 — 9000 GENT

T 0491 23 03 25

E-MAIL [INFO@LINCONTRO.BE](mailto:INFO@LINCONTRO.BE)



# FRANCK MULLER

## GENEVE



*“Fond ouvert“ de wijzerplaat van dit horloge is open gemaakt om het bijzondere mechanisme te tonen. Een chronometer gecombineerd met een grote datum, ook wel “grand guichet“ genoemd.*

**8083 CC GD SQT**

De Cintrée Curvex collectie van Franck Muller is wereldwijd bewonderd door zijn elegante horlogekasten, prachtige wijzerplaten en complexe binnenwerken. Het zijn stuk voor stuk meesterwerken en voorbeelden van haute horlogerie.

  
**FRANSSEN**  
HASSELT

**Franssen Juweliers**

Demerstraat 51-53, 3500 Hasselt / +32(0)11224258

[www.franssenjuweliers.be](http://www.franssenjuweliers.be)





## LES HOMMES HEUREUX

Hundelgemsesteenweg 590  
9820 MERELBEKE  
09 230 11 98  
[www.leshommesheureux.be](http://www.leshommesheureux.be)

## NUYTS HEREN

Veldstraat 5, Markt 18  
2450 MEERHOUT  
014 30 00 42  
[www.nuytsmode.be](http://www.nuytsmode.be)

## WILAN

Kapelsesteenweg 376 – 380  
2930 BRASSCHAAT – MARIABURG  
03 664 03 69  
[www.kledingwilan.be](http://www.kledingwilan.be)



# Zilton

## AREZZO

Rammelstraat 22-24  
9340 LEDE  
053 80 07 96  
[www.arezzo.be](http://www.arezzo.be)

## CARMI ZEMST

Brusselsesteenweg 129  
1980 ZEMST  
015 62 73 73  
[www.carmi.be](http://www.carmi.be)

## CARMI KORBEEK-LO

Tiensesteenweg 8  
3360 KORBEEK-LO  
016 46 84 68  
[www.carmi.be](http://www.carmi.be)



LEXUS

# 30 JAAR LEXUS: OP ZOEK NAAR PERFECTIE

IN 1989 DEBUTEERDE LEXUS MET DE KNAPPE LS 400 IN DE VERENIGDE STATEN. EEN JAAR LATER KWAM TOYOTA'S LUXEDOCHTER BIJ ONS OP DE MARKT. NA DE LS 400 VOLGDEN DE EERSTE RX-MODELLEN EN DE EERSTE HYBRIDES. WE KONDEN DE BELANGRIJKSTE MODELLEN UIT 30 JAAR LEXUS EVEN AAN DE TAND VOELEN.

BRON: WWW.AUTOSCOUT24.BE





In 1983 daagt Eiji Toyoda, toenmalig voorzitter van Toyota, zijn werknemers uit om 'een auto te maken die beter is dan de beste auto ter wereld.' Daarmee nam Toyoda duidelijk de Duitse merken op de korrel. Het nodige budget werd vrijgemaakt om 1.400 ingenieurs aan het werk te zetten. Ishiro Suzuki leidde de zoektocht in goede banen. De eisen die de Japanners zichzelf oplegden, waren buitengewoon voor die tijd. Zo moest de auto een topsnelheid van 250 km/u halen, maar mocht het verbruik maximaal 10,5 l/100 km bedragen. De luchtweerstandscoefficiënt moest onder 0,29 duiken en bij een snelheid van 100 km/u moest het lawaai in het interieur onder 58 dB blijven.



**RELAXEREND & MUZIKAAL**

# Passie, Eerlijk en Degelijk Advies! zijn de 'key words' in de 4 Alpha vestigingen

Graag nodigen wij u uit in één van onze 4 vestigingen. U wordt telkens onthaald met goede muziek (en een kopje koffie of thee), degelijk advies en een gratis en vrijblijvende offerte in een zeer relaxte sfeer.

Wij delen graag onze passie met u!  
Chris, Sammy, Daniel, Guy & Peter.

## Een greep uit onze merken:

*Accuphase - Avant Garde - B&W -  
Bose - Burmester - DartZeel -  
Dynaudio - Focal - Klipsch - Lyravox -  
Loewe - McIntosh - Monitor Audio -  
Naim - PMC - Sonus Faber - T+A ...  
en nog veel meer !!!*

# ALPHA



H I G H E N D - S O U N D & V I S I O N

[www.alphahighend.be](http://www.alphahighend.be) | [info@alphahighend.be](mailto:info@alphahighend.be)

ALPHA ANTWERPEN

Tél.: +32 (0)3 225 23 40

ALPHA BRASSCHAAT

Tél.: +32 (0)3 653 51 01

ALPHA TURNHOUT

Tél.: +32 (0)14 70 88 88

ALPHA BRUSSELS

Tél.: +32 (0)2 644 48 44



### HET SUCCES VAN DE LS

In 1989 had Lexus de LS 400 klaar om in de Verenigde Staten zijn debuut te beleven, alvorens een twintigtal andere markten aan de beurt kwamen. We mochten even op pad met een LS 400 die al mooi 200.000 kilometer op de teller afficheerde, maar in concours-staat was. Meteen valt op hoe je op je plaats zakt in echte fauteuils. Dit zijn nog eens uitnodigende stoelen. Daarnaast zijn verschillende houtsoorten gebruikt voor de inlegplaatjes van een bijzonder luxueus interieur. De uitrusting is compleet en de details zijn bijzonder verzorgd. Zo is zelfs de instelling in de hoogte van de veiligheidsgordel elektronisch geregeld. De Lexus LS was op een volkomen nieuw onderstel gebouwd, en hij kreeg ook een nieuwe 4-liter V8-motor met dubbele bovenliggende nokkenassen en 241 pk. Hij is fluisterstil en beantwoordt zo perfect aan het karakter van deze auto die een echte cocon voor de inzittenden vormt. De Lexus LS schoot meteen raak en maakte het bij zijn lancering in de VS meteen BMW en Mercedes moeilijk.







Day and night, the Wooden Flat Dome from Organic-Concept fits your concept

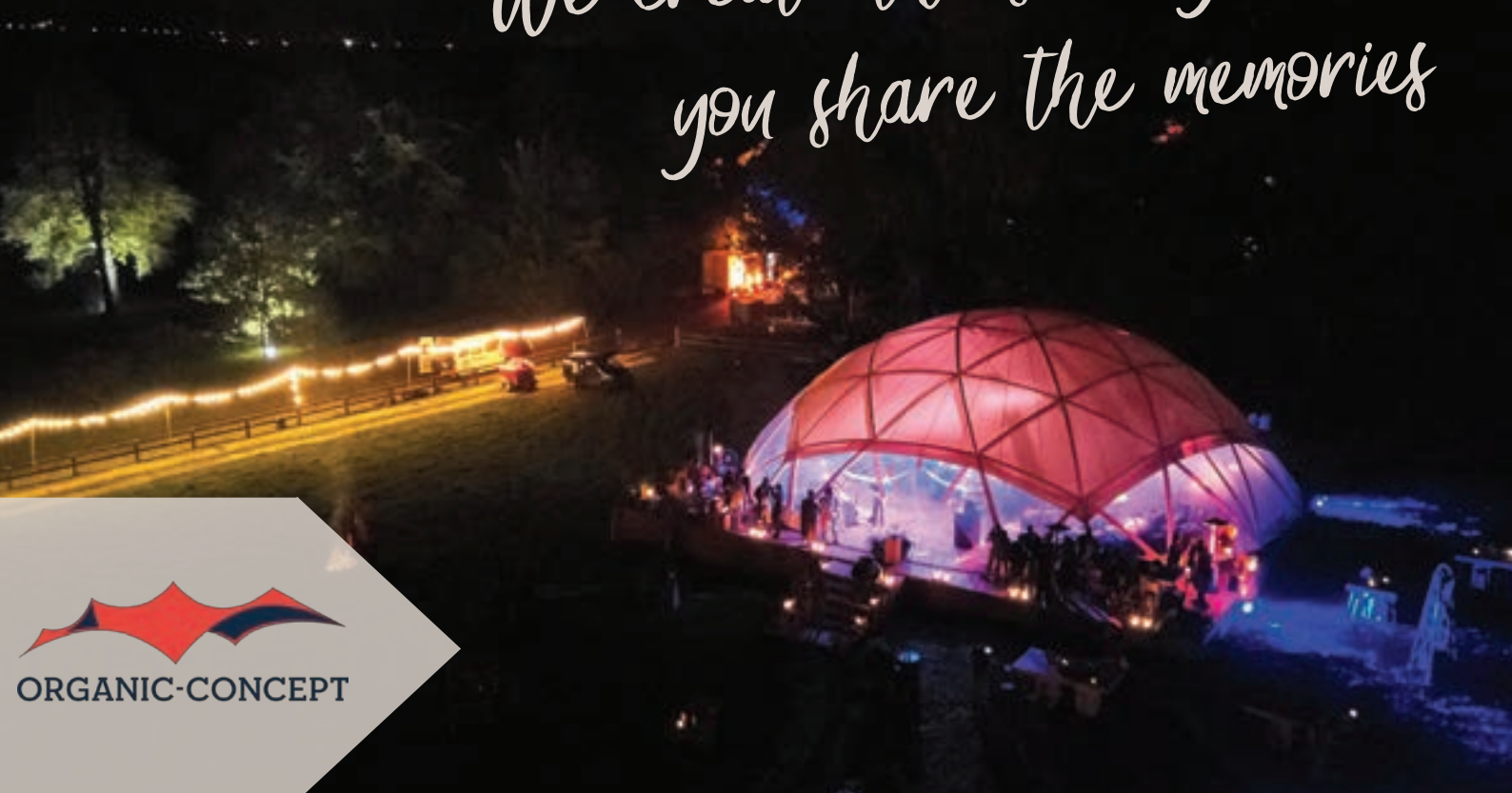
Perfect your event with a lighting concept from Let There Be Light and furniture from Liberty-Vintage to match your concept.

*Let There Be Light*



LIBERTY  
VINTAGE

*We create the setting,  
you share the memories*



### EERSTE SUV'S EN HYBRIDES

Enkele jaren later, na de LS coupé, tekende Lexus voor de succesvolle berlines ES en GS. Met zijn klantvriendelijkheid zet Lexus bovendien nieuwe bakens uit. Met de eerste RX wordt Lexus bovendien een pionier in het segment van de luxe-SUV's. De RX dateert uit 1998. Lexus had een doelgroep geïdentificeerd die onbestaand leek: gefortuneerde klanten die een 4x4 wilden maar geen interesse hadden in de terreincapaciteiten van die auto. Dus opteerde Lexus om de RX een zelfdragend koetswerk te geven zoals een gewone auto, en om de klant de keuze te laten tussen twee- en vierwielaandrijving. Hij kreeg een 3-liter V6 motor, was een echt luxepaardje en vooral: hij startte een lijn die Lexus nu nog steeds succes oplevert. De RX is nog steeds de bestverkopende Lexus.



In 2004 deed de hybride zijn intrede bij Lexus. Het was de RX die de hybride mechaniek mocht introduceren, een primeur in zijn segment. De benzinemotor kreeg bijstand van een elektrische motor die al rijdend werd bijgeladen. Hij was zowel krachtig als zuinig. Wanneer we nu achter het stuur kruipen van een RX 400h uit 2006, dan valt op hoe goed de hybride combinatie al van bij zijn debuut was. De prestaties liggen voor het grijpen, met een druk op het gas en een grom van de V6. En met hulp van de elektrische motor blijft het verbruik beperkt. Op een testparcours kwamen we iets boven 9 l/100 km uit, wat in de buurt ligt van zijn modernere maar zwaardere evenknie. Sinds het eerste model benzine en elektriciteit combineerde, is Lexus zijn hybride offensief maar blijven uitbreiden. Dat gaat nu van de grote V8 hybride in de LS 600h tot de kleine UX 250h die dit jaar de vierde generatie van het hybride systeem mocht introduceren.



**BOSE**

# Onopvallende speakers. Opvallend geluid.

**NIEUW**

## LIFESTYLE 550 HOME ENTERTAINMENT SYSTEM

Breng je entertainment tot leven en geniet op elk volume van helder geluid en een diep laag. Het Lifestyle 550 home entertainment system heeft vijf Virtually Invisible series II cube speakers en een draadloze Acoustimass bass module. Het Lifestyle 550 system stemt het geluid af op de unieke vorm van de ruimte. En de console met glazen bovenkant biedt de nieuwste technologieën op het gebied van audio en video, inclusief 4K-video en 6 HDMI™-ingangen.



Lifestyle, Virtually Invisible en Acoustimass zijn handelsmerken van Bose Corporation. De merknamen HDMI en HDMI High-Definition Multimedia Interface en het HDMI-logo zijn handelsmerken of geregistreerde handelsmerken van HDMI Licensing Administrator, Inc.

### **Vermeersch Hifi TV**

Vooruitgangstraat 3B  
8900 Ieper  
057 20 73 26 - [www.vermeerschhifitv.be](http://www.vermeerschhifitv.be)

### **diMonaco**

Stationsstraat 66  
9100 Sint-Niklaas  
03 776 24 40 - [www.dimonaco.be](http://www.dimonaco.be)

### **Audiomix**

Liersesteenweg 321  
3130 Begijnendijk (grens Aarschot)  
016 56 10 62 - [www.audiomix.be](http://www.audiomix.be)



## Bekijk ons volledig aanbod op [www.nobels.be](http://www.nobels.be)

### MERELBEKE

REF. 1976890 BURGEMEESTER VAN GANSBERGHELAAN 7



**RIANTE VILLA**

- Volledig gerenoveerd
- Kwalitatieve materialen
- Centrale ligging
- Mogelijkheid tot aankopen aanpalende weide
- Grote tuin

EPC: 341kWh/m<sup>2</sup> UC: 2222467-RES-1; Ag, Gvkr, Gvv, Vg, Gdv

7  
2  
3157 m<sup>2</sup>  
324 m<sup>2</sup>

### ZOTTEGEM

REF. 1918502 POTARDESTRAAT 2



**UITZONDERLIJK RUIM PERCEEL**

- Omringd door velden
- Wonen in alle rust en privacy y
- Piekfijn onderhouden villa
- Subliem aangelegde tuin met overdekt terras
- Aanpalende grote weide met stalling

EPC: 539 kWh/m<sup>2</sup>; UC: 2199096; Vg, Wg, Gdv, Gvv, Gvkr; Niet overstromingsgevoelig.

3  
1  
5160 m<sup>2</sup>  
539 m<sup>2</sup>

### RONSE

REF. 2005627 HOLLEWEG 23



**UITERST CHARMANT LANDHUIS**

- Totaal gerenoveerd tussen 2003 en 2005
- Unieke locatie met prachtige vergezichten
- Zwembad met poolhouse
- Ideaal voor tennisliefhebbers door het tennisveld
- Zuidelijkgerichte oriëntatie

EPC: 561 kWh/m<sup>2</sup>; UC: 2232553-RES1 Ng, Vkr, Vg, Mogelijks overstroming gevoelig (lagere deel tuin)

4  
3  
23870 m<sup>2</sup>  
219 m<sup>2</sup>

### HARELBEKE

REF. 1988592 STASEGEMDORP 31



**UNIEKE PARKVILLA**

- Vlotte bereikbaarheid
- Buitenzwembad met poolhouse
- Aangelegde tuin
- Vrij beroep of uitbaten horeca, kantoren, diensten en/ of gemeenschapsvoorzieningen
- Luxe afwerking (parketvloeren, marmer in hal,...)

EPC: 326kWh/m<sup>2</sup>; UC: 2072499; Pg, Gvkr, Gvv, Vg

4  
3  
7258 m<sup>2</sup>  
550 m<sup>2</sup>

**WIJ ZOEKEN EIGENDOMMEN TE KOOP!**  
**CONTACTEER ONS VOOR EEN GRATIS SCHATTING EN PASSEND ADVIES!**







Op tocht door het verre noordoosten van Rusland

# Kamchatka

## Land van extremen

Tekst & foto's: Asteria Expeditions

Kamchatka, het verre noordoosten van Rusland, een mix van beren spotten, prachtige meren en rokende vulkanen. Een streek waar ijs vuur ontmoet. Uitbarstende vulkanen en verrassende natuurwonderen maken het tot een van de laatste onaangetaste grote wildernissen. Dit schiereiland is met zijn 400.000 inwoners zeer dunbevolkt. De helft leeft in de grote havenstad Petropavlovsk.

Dit verlaten gebied, gelegen aan de overkant van Alaska, is van noord naar zuid 1.000 km lang, bijna 14 keer zo groot als België. Samen met o.a. Fuji in Japan en Alaska vormt het de Ring van Vuur, een keten van vulkanen rond de Stille Oceaan.

Hier voelt u zich een met de natuur. Tot 1992 mochten toeristen Kamchatka niet binnen en ook inwoners van de voormalige Sovjet-Unie hadden een speciale toelating nodig. Hierdoor kon de natuur ongestoord zijn gang gaan.







1. Door de aanwezigheid van rode zalm vormt het Kuriskoye meer een uitstekende plaats om bruine beren te spotten.
2. Kamchatka is een van de meest opvallende vulkanische gebieden in de wereld.
3. Vanuit een Russische helikopter is het dramatisch vulkaanlandschap nog indrukwekkender.
4. Ervaren gids/natuurkenner Yan steekt het kampvuur aan en zorgt voor een heerlijk kopje koffie.
5. Vanop de top van de Gorely-vulkaan hebben we een mooi zicht op de vulkaankraters met azuurblauwe meertjes.

Ontdek het volledig programma en prijzen op [www.asteriaexpeditions.be/kamchatka](http://www.asteriaexpeditions.be/kamchatka)

# ONTDEK SAMEN MET ONS KAMCHATKA, EEN STUKJE NATUURWONDER OP AARDE

De biodiversiteit, vulkanische landschappen, uitgestrekte wouden en ongerepte natuur vormen een van de laatste grote wildernissen op onze planeet

## 'S WERELDS LAATSTE WILDERNIS

Kamchatka herbergt een ongelooflijke biodiversiteit. Hier vinden we 1.200 verschillende plantensoorten en komen 240 vogelsoorten voor. Daarnaast vormt het ongerepte schiereiland een ideale leefomgeving voor zeldzame dieren zoals vossen, lynxen, wolven, bevers, otters en elanden. Sinds het uiteenvallen van de Sovjet-Unie in 1992 ging hier een waar paradijs open voor avontuurlijke reizigers en natuurliefhebbers.

## GROOTSTE POPULATIE BRUINE BEREN

De bekendste inwoner van Kamchatka is de bruine beer. De naar schatting 14.000 beren vormen de grootste populatie op aarde. De bruine beren zijn vooral te bewonderen langs het Kurilskoye kratermeer. De dieren worden aangetrokken door de overvloedige hoeveelheden rode zalm. Vanop platformen kunnen we zien hoe de beren zalm uit het meer vissen en de Stellers zeearenden zich tegoed doen aan de restjes.

## ACTIEVE VULKANEN

Kamchatka herbergt meer dan 200 vulkanen waaronder 28 actieve. Jaarlijks barsten er een zestal uit. Sinds 1992 is een deel van het eiland erkend als UNESCO-Werelderfgoed. Via wandeltochten en trekkings langs spectaculaire geisers, lavavelden en meertjes bereiken we de krater van de Mutnovsky-vulkaan, een van de meest actieve vulkanen. Vanaf de Gorely-vulkaan kijken we neer op 3 vulkaankraters met azuurblauwe meertjes.

## STROMEND BERGWATER

Warmwaterbronnen, rivieren en meren zijn in de regio alomtegenwoordig. De meeste ontspringen aan bergen en gletsjers. Hier zijn maar liefst 14.000 stromen en rivieren, 100.000 meren en 414 gletsjers. Tussen de vele vulkanen ligt een gebied met weelderige bossen, warmwaterbronnen, geisers en een indrukwekkend dierenleven.

## HELIKOPTERVLUCHTEN

Vanuit de lucht is het vulkaanlandschap nog indrukwekkender. Per helikopter vliegen we over de ongerepte natuur met diverse vulkanen zoals de Mutnovsky en de Gorely. Bij goed weer wordt een tussenlanding gemaakt in Khoduta, de grootste natuurlijke warmwaterbronnen van Kamchatka. Hier is het heerlijk baden in het thermisch water.

## BEGELEIDE RONDREIS

Tijdens deze exploratiereis ligt de nadruk op de biodiversiteit en de verbazingwekkende vulkaanlandschappen. De reis gaat door in een kleine groep onder begeleiding van een ervaren gids/natuurkenner. Logeren doet u in tentenkampen en hotels.

**ASTERIA**  
EXPEDITIONS

REIZEN BUITEN HET GEWONE

Korte Zilverstraat 6, 8000 Brugge  
T: 050/33 25 10 E: [rbhg@asteriaexpeditions.be](mailto:rbhg@asteriaexpeditions.be)

# ZAKENKANTOOR GEERT DEHAESE

BVBA

Onafhankelijk verzekerings-  
bemiddelaar, ondernemingsnummer 0564.810.907

Alle verzekeringen (auto,  
moto, brand, B.A.,  
hospitalisatie, leven,  
overlijden, pensioensparen,...)  
voor particulieren en KMO.

Alle leningen.

Beleggingen  
tak 21 - tak 23 - tak 26.

Maandelijks betalen van  
verzekeringspremies mogelijk.

Ristorno op verzekerings-  
premies voor zelfstandigen  
en KMO bij goede schade-  
statistiek.

Dorpsstraat 146 | 8340 Sijsele  
Tel. 050/35 46 52  
info@geertdehaese.be

**OPENINGSUREN:**  
maandag-vrijdag:  
09.00u - 12.15u & 16.00u - 18.00u  
zaterdag:  
10.00u - 12.00u  
donderdagnamiddag gesloten





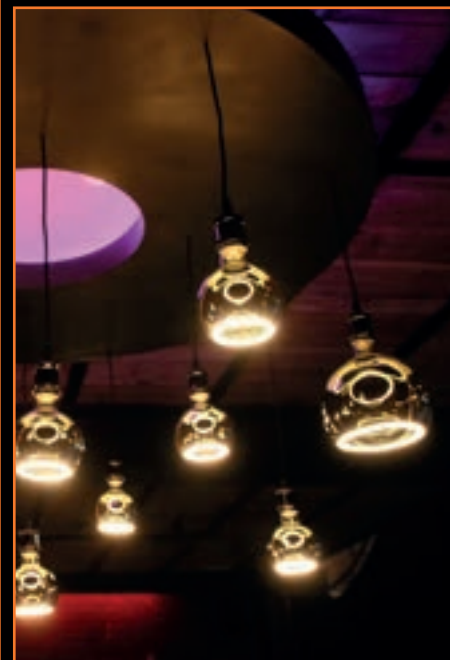
## DecoLight-rent shines a new light on easy access design

Naast de allernieuwste collecties en het grootste aanbod designlampen, ondersteunt DecoLight-rent ook uw campagne door een product, uw logo of ontwerp om te zetten in spectaculaire lampvormen. Dankzij onze samenwerking met bekroonde producenten en designers van LED-technologieën zijn wij in staat om de voor u perfecte lamp te ontwerpen en te produceren, en dit al vanaf kleine oplages.

Als unieke leverancier in de Benelux, maakt DecoLight-rent het u bovendien gemakkelijk om exclusieve design lampen te huren voor zowel korte als langere termijnen. Events, horeca, bedrijven, interieur-architecten, kijkwoningen, technische firma's... kunnen rekenen op een ongezien aanbod van buitengewone producten aan betaalbare prijzen!

DecoLight-rent schijnt inderdaad een nieuw licht op toegankelijk design.

Mijn Keuken Mijn Restaurant - jurytafel battles - Boom



BAM-congres - Expo - Brussel

Temptation Island 2020 - persvoorstelling Brussel

TRAVEL

# CHALKIDIKI, WAAR GROEN BLAUW ONTMOET...

ONZE VAKANTIE BEGINT OP 31 OKTOBER - NET OP TIJD VOOR 'ALL HALLOWS EVE' OFTE HALLOWEEN - IN THESSALONIKI, WAAR WE NA EEN AANGENAME VLUCHT MET AEGEAN AIRLINES LANDEN. IN TEGENSTELLING TOT NOGAL WAT ANDERE, EUROPESE NO-LOW-COST MAATSCHAPPIJEN, KRIJGEN WE BIJ AEGEAN AL MET AL EEN BEST SMAKELIJK GRIEKS GE-RECHTJE VOORGESCHOTELD TIJDENS DE VLUCHT. OP DE LUCHTHAVEN WORDEN WE KEURIG OP TIJD OPGEWACHT DOOR EEN SHUTTLE NAAR ONZE PLACE-TO-BE VOOR DE VOLGENDE DAGEN, IKOS OCEANIA IN MEA MOUDANIA IN DE REGIO CHALKIDIKI.

TEKST: DOMINIQUE SERGANT









*START SOMETHING GREAT TODAY.*

**GO**

**GOOD  YEAR**

*GEBOREN VOOR  
HET CIRCUIT.*

Eagle F1 SuperSport Serie

[www.supersport.goodyear.be](http://www.supersport.goodyear.be)



### HOTEL IKOS OCEANIA: SIT BACK AND RELAX

De reis van Thessaloniki tot het Ikos Oceania in Mea Moudania duurt een vijftigtal minuten, maar is allesbehalve saai. We kijken om ons heen naar het heuvel landschap. Het is mooi, helder weer, de zon schijnt heerlijk en het is een graad of 20 warm. Wat wil je nog meer eind oktober?

Bij het hotel worden we hartelijk door het personeel verwelkomd en na een welkomstdrankje met een buggy naar onze kamer gebracht. Hotel Ikos Oceania weet van wensen. Comfort, service en All Inclusive krijgen namelijk een hele nieuwe lading. Op de vraag waarvoor vakantie is bedoeld, vind je hier alle antwoorden. De filosofie achter het concept: lichaam en geest volledig in balans brengen.

De rit door de tuinen van het resort naar de kamers geeft ons meteen een eerste indruk. Tot in de details heeft men er een mooi, sfeervol hotel van gemaakt, in de traditionele Macedonische bouwstijl. Alle kamers beschikken over badkamer (haardroger, badjas, slippers), tegelvloer, turndownservice, individuele airco/verwarming, telefoon, wifi (gratis), satelliet-tv

(flatscreen), cd-/dvd-speler, minibar (gratis), koffie- en thee faciliteiten, Nespresso koffiezet en safe (gratis).

Een kamer op maat van de gast - van een promo-kamer tot een de luxe juniorsuite als 'Ikos Deluxe Collection' lid

De gasten hebben de keuze uit een superieure kamer met lateraal zeezicht of direct zeezicht, een juniorsuite of een luxe juniorsuite. Het resort beschikt ook over enkele familiesuites, junior 'panorama' suites en een promokamer. Voor elk wat wils dus!

Inbegrepen in de luxe juniorsuite als 'Ikos Deluxe Collection' lid zijn exclusieve check-in/-out, conciërgeservice, toegang tot het privézwembad met kindergedeelte, gratis spavverzorging (1 nek- en rugmassage voor 2 volwassenen), privégedeelte op het strand, superieure service aan het strand en zwembad, 1 privéavondmaal op het strand, fles champagne bij aankomst, premium-dranken in de minibar, luxeuze toiletartikelen in de badkamer, uitgebreider roomservice menu, hoofdkussenservice, bibliotheek met dvd's voor kinderen, Xbox/PlayStation op aanvraag...





KAMA collection by  
  
 PARIS

# Functioneel design...

Onderhoudsvrij, comfortabel, gastvrij

Geniet je gezellig met twee, wil je een feest in groep of voor de familie of wil je gewoon een plekje voor jezelf. De **EGO Paris collections** omvatten alles voor het 'buiten genieten'. Bekijk de frisse ideeën en vooral de vele combinatiemogelijkheden. EGO Paris: uitgekiende designs, comfort en ruime kleurkeuze. En een streling voor het oog. Ook in de sneeuw. Wees nieuwsgierig: [www.egoparis.com](http://www.egoparis.com)

Antwerpsesteenweg 91 - 9080 Lochristi - (EGO Paris Flagshipstore) Vliegplein 56 - 9990 Maldegem  
 Voor de openingsuren en ons volledig assortiment: zie [www.vandella.be](http://www.vandella.be) - [info@vandella.be](mailto:info@vandella.be)

  
 Een passie voor buitenmeubilair





### EEN OASE VAN GROEN EN BLAUW

Het hotel ligt in een prachtige omgeving, in een groene natuur met olijfbomen en dennenbossen. In dit gebied wordt veel wijn geproduceerd, je ziet overal wijngaarden. Het goudgele strand en het kristalheldere zeewater vormen de perfecte locatie voor Hotel Ikos Oceania. Op een ligbedje op het strand is het fantastisch om de dag door te brengen, terwijl het de perfecte speelplaats is voor eventuele kinderen. Wat voelt het heerlijk aan om over het strand te lopen met blote voeten, de golven van het water te horen, de geur van de dennenbomen te ruiken en de warmte van de zon te voelen.

### ZON, ZEE, STRAND, SPORT, ONTSPANNING...

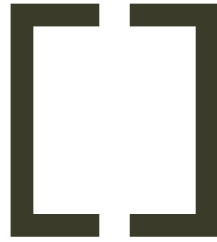
Na een duik in het infinity zwembad, van waar je uitkijkt over de schitterende zee kan je op je zonnestoel opdrogen onder de Griekse zon. Kinderen vermaken zich goed in de mini- en kidsclub. De clubs zijn opgedeeld in verschillende leeftijdscategorieën, zodat er voor kinderen van alle leeftijden leuke activiteiten worden georganiseerd. Zo worden er koekjes gebakken, kunnen zij op schattenjacht en worden er verschillende spellen gespeeld.

Er zijn 3 zoetwaterzwembaden (verwarmd, waarvan 1 'infinity' zwembad vanaf 12 jaar), een privézwembad met kindergedeelte (verwarmd, exclusief voor de Ikos Deluxe Collection), een kinderbad, een plonsbad (20 cm diep) en een zonneterras. Er zijn gratis ligzetels, parasols en handdoeken voorhanden aan het zwembad en strand.

Het hotel beschikt bovendien over een aparte kinderspeelruimte, een kap- en schoonheidssalon, een discotheek, een wassalon en buggyverhuur. In het hele resort is gratis Wifi voorhanden.

Wie het liever wat sportief wil, kan bij Ikos Oceania terecht voor (betalende) tennis- en zwemlessen, voetbal Academie (vanaf 6 jaar) en watersporten: catamaran, banana, waterski, jetski, ringo, duiken, privéboottochtjes, lessen zeilen en windsurfen.

Naast heerlijk genieten van de zon aan het zwembad of op het strand kan je ook kiezen voor me-time in het wellnesscentrum met overdekt zwembad met kinderbad en bubbelbad (verwarmd, vanaf 16 jaar, jonger dan 16 jaar enkel tussen 8-13u.) Even helemaal tot rust komen kan in de Oceania Spa. Kies je voor een fijne gezichtsbehandeling of ga je liever voor een lichaamsmassage? Er wordt hier gebruik gemaakt van producten en behandelmethoden van Anne Sémonin, waarbij er vanuit gegaan wordt dat ieder mens uniek is. Hier kan je je dus helemaal in de watten laten leggen!



**CLASSIC DESIGN**

RENTAL

**Event furniture for any occasion.**

[WWW.CLASSICDESIGNRENTAL.BE](http://WWW.CLASSICDESIGNRENTAL.BE)

[INFO@CLASSICDESIGNRENTAL.BE](mailto:INFO@CLASSICDESIGNRENTAL.BE)

0032 53 66 48 13

### INFINITE LIFESTYLE

De all inclusive formule is uitgeroepen tot de beste ter wereld. Naast het buffet dat dagelijks wordt verzorgd in het restaurant, kan je ook je smaakpapillen verwennen in vier à-la-carterestaurants. De menu's worden verzorgd door met Michelin-sterren bekroonde chefs en met het dine out programma (wij zijn gaan eten in een lokaal, typisch restaurant in Néa Moudania) kan je de beste lokale restaurants ontdekken. Zeg niet zomaar All In tegen de All Inclusive-formule van Ikos Oceania, want hier geniet je van een Infinite Lifestyle, een unieke formule die verder gaat dan de standaard All In. De menu's zijn er het neusje van de zalm, roomservice is 24/24u inbegrepen en je kan ook beroep doen op een sommelier in de à-la-carterestaurants... Het resort beschikt over maar liefst een hoofdrestaurant (maaltijden in buffetvorm, mediterrane keuken, 'Adults Only' gedeelte) en 4 à-la-carterestaurants: Italiaans (avondmaal), Aziatisch (avondmaal), Grieks (ontbijt,

snacks, middag- en avondmaal) en Frans (ontbijt, snacks, middag- en avondmaal). Voor de kleinsten is er een kindermenu beschikbaar in elk restaurant en verse babyvoeding op aanvraag. Er is een wijnselectie met sommelier in de à-la-carterestaurants en voor de après-diner of een drankje aan het zwembad een hoofdbar, beachbar, poolbar, 'Deluxe Collection' bar en een barclub.

Chalkidiki. Ontdek dit onbekend stukje paradijs dankzij de 'MINI Drive Adventure' formule, gratis voor hotelgasten!

Chalkidiki, waarbij de klemtoon op de laatste lettergreep gelegd wordt, is één van de mooiste streken in het district Macedonië in Noord-Griekenland. Wanneer je op de landkaart van Griekenland kijkt, dan valt de vorm meteen al op. Dit unieke departement van Griekenland, bestaat uit drie langwerpige schiereilanden die zich in de blauwe Egeïsche zee







# Beleef. Creëer. Excelleer.

Er is weinig onmogelijk. Ervaring, passie en innovatie laten ons toe om oplossingen voor te stellen die u onbeperkt van muziek laten genieten. Waar dan ook. No limits. Wij helpen u de juiste keuze te maken uit een reeks topproducten. Want het verschil tussen klank en emotie is het advies. Dat is al jaren ons credo. Dat is al jaren onze opdracht.



## **SHOWROOM LEUVEN**

Tiensesteenweg 348, 3000 Leuven  
T 016 29 23 90 • GSM 0477 56 19 35

## **SHOWROOM SINT-MARTENS-LATEM**

Kortrijksesteenweg 33, 9830 Sint-Martens-Latem  
T 09 223 88 33 • GSM 0477 56 19 35

**[WWW.STEVENS-HIFI.BE](http://WWW.STEVENS-HIFI.BE)**

**GESPECIALISEERD  
IN ONZICHTBARE  
LUIDSPREKERS**



uitstrekken. Chalkidiki is vrij onbekend, misschien omdat het geen eiland is en daarom minder tot de verbeelding spreekt, maar als je de drie schiereilanden Cassandra, Sithonia en Agion Oros bezoekt, dan raak je zeker onder de indruk van dit mooie gedeelte van Griekenland. Het ziet er op zijn minst paradijselijk uit. Hoewel de drie schiereilanden van boven, vanuit het vliegtuig min of meer op elkaar lijken, zijn ze zeer verschillend van elkaar. Schitterende zandstranden en de zee is kristalhelder. Ook zijn er historische plaatsen, pittoreske vissersdorpen en unieke natuurgebieden. Met de 'MINI Drive Adventure' formule kunnen de gasten van Ikos Oceania er in alle vrijheid op uit trekken met de gratis aangeboden MINI-wagen voor één dag!

#### **KASSANDRA**

Kassandra is de eerste poot, zoals men het noemt in Chalkidiki, met andere woorden: het meest westelijk gelegen schiereiland. De eerste stad op het schiereiland is het historische Nea Potidea. Het is een badplaats met een mooi zandstrand. Hier lag in de oudheid de stad Cassandra. Het is het smalste punt van het schiereiland en hier heeft Keizer Kassandros een kanaal laten graven en daarachter een lange muur laten bouwen, met aan de uiteinden twee kastelen. De ruïnes van de kastelen zijn nog in het water te zien en de muren, hoewel deels vervallen, staan nog prominent op verschillende plekken in de stad. Via de

oostkant van het schiereiland naar het zuiden kom je veel leuke badplaatsen tegen. Bij Nea Fokea staat de toren uit de middeleeuwen aan zee en direct daarna kom je bij Afytos. Afytos, is een pittoresk dorp dat op een hoogte gebouwd is, met fantastisch uitzicht naar het strand, de Egeïsche zee en het tegenoverliggende schiereiland van Chalkidiki, Sithonia. Het dorp Afytos is ontzettend leuk; de winkeltjes, de cafeetjes, de restaurants, alles past harmonisch bij elkaar. Aan de rand van de steile helling loopt een weg naar verschillende restaurants naast elkaar, die een panoramisch uitzicht aan hun gasten bieden.





056 417 427

[www.lafosseoutdoor.com](http://www.lafosseoutdoor.com)

[info@lafosseoutdoor.com](mailto:info@lafosseoutdoor.com)

**LAFOSSE**  
OUTDOOR KITCHEN



056 417 427

[www.lafosse.be](http://www.lafosse.be)

[info@lafosse.be](mailto:info@lafosse.be)

**LAFOSSE**  
KITCHEN TECHNOLOGY





### HET SCHIEREILAND SITHONIA

Sithonia is het middelste schiereiland van Chalkidiki of "de middelste poot", een gebied dat veel rustiger is dan Cassandra qua toeristen. Ook dit schiereiland heeft ongeveer dezelfde kenmerken als Cassandra. Het grote verschil met Cassandra ligt in de natuur, die hier bijna alleen maar uit prachtige dennenbossen bestaat. Er zijn ook grote wijn- en olijfgaarden, maar de bossen nemen het grootste oppervlak in beslag. Sithonia is ook bekend door het Porto Karras gebied, maar liefst 18.000 hectare grondgebied, waar zich wijngaarden, luxe hotels, dennenbossen, jachthavens bevinden. 'Last but not least', Sithonia staat ook bekend om de grillige kust met schitterende witte zandstranden en turquoise zee die het ultieme vakantiegevoel opwekken.

### AGION OROS

Agion Oros (Heilige Berg Athos) is het meest oostelijk gelegen schiereiland van Chalkidiki. Dit schiereiland is uniek in de wereld. Precies onder het toeristische stadje met prachtige stranden Ouranoupolis ligt een grens. Wanneer je deze grens passeert, beland je in de wereld van Agion Oros dat in het Nederlands Heilige Berg betekent. Dit is een Monastische staat die autonoom is binnen Griekenland en de EU. De

inwoners zijn allemaal monniken, vrouwen mogen dit gebied niet betreden. Op het grondgebied zijn twintig kloosters waar monniken in afzondering leven. Ten noorden van de grens, vanaf Ouranoupolis bevindt zich de toeristische wereld, waar luxe hotels, prachtige stranden en ontzettend veel bezienswaardigheden en dorpen zijn.

### SEE YOU NEXT YEAR

Onze véél te korte trip zit er alweer op. We vertrekken zondagmorgen 3 november. Net op tijd, want het resort sluit die dag zijn deuren tot volgend jaar in april. Vreemd genoeg hebben we er niet veel van gemerkt, dat het hotelpersoneel na een periode van lange, drukke dagen ongetwijfeld op zijn tandvlees zit aan het einde van het seizoen. Het personeel is vriendelijk en hoffelijk gebleven en geef toe, dat draagt zeker en vast bij tot het ultieme vakantiegevoel. Een gevoel dat we nog een tijdje met ons zullen meedragen om de lange, koude Belgische winter te trotseren.

### VOOR MEER INFO EN BOEKINGEN:

[www.ikosresorts.com](http://www.ikosresorts.com)



fik

Haarden met pit.

Kachels en haarden : gas - hout - elektrisch

## PARTICULIER OF PROFESSIONAL? WARM WELKOM IN ONZE UITGEBREIDE TOONZAAL

### Openingsuren toonzaal

Alle dagen op afspraak: 09/257 11 57

Vrije toegang van woensdag t.e.m. vrijdag van 13u00 tot 17u30  
en zaterdag van 10u00 tot 15u30

Wiedauwkaai 109, 9000 Gent

[www.fikbymultigas.be](http://www.fikbymultigas.be)

TOTAALPROJECTEN : opmeting | design | plaatsing van haard en brandveilige omkasting

**70%**  
VERKOCHT



**GENIETEN  
VANOP DE  
EERSTE RIJ**



## Residentie Le Roulis

Zeedijk 3, De Panne

Agence Mulier: T 058 42 12 39

Agence Mulier: T 058 41 35 61



[www.leroulis.be](http://www.leroulis.be)

Residentie Le Roulis situeert zich op een uitgelezen locatie in De Panne. De combinatie van frontaal zeezicht met de nabijheid van het levendige centrum verleent dit project extra charme. Het gebouw oogt eigentijds en tijdloos. De materiaalkeuze en het ontwerp focussen op uitstraling, onderhoudsgemak en wooncomfort.

**Prijzen starten vanaf € 115.000.**

**Wilt u zelf deze parel aan zee ontdekken? Bezoek het modelappartement op afspraak.**

Meer projecten van Real Houses, dé vastgoedontwikkelaar aan zee, kunt u bekijken op [www.realhouses.be](http://www.realhouses.be)



TRAVEL

## TENERIFE, 100% VIDA!

DE NIEUWE SLOGAN VAN TENERIFE "100% VIDA" ZET HET UNIEKE KARAKTER VAN HET GROOTSTE CANARISCHE EILAND IN DE VERF, MET ZIJN MOOIE STRANDEN, GEVARIEERDE LANDSCHAPPEN EN MILD KLIMAAT. DIT STUKJE SPANJE IN DE ATLANTISCHE OCEAAN IS EEN PARADIJS VOOR ZONLIEFHEBBERS. HET HELE JAAR DOOR GENIET JE OP TENERIFE VAN EEN GEMIDDELDE TEMPERATUUR VAN OM EN ROND DE 20°C. WIJ ZIJN ALVAST BLIJ DAT WE DE TEGENVALLENDE BELGISCHE NAZOMER ACHTER ONS KUNNEN LATEN EN ONZE BRUINE BENEN NOG EVEN MOGEN BLOOTSTELLEN AAN DE WARME ZOMERZON. TWEE VAN DE MOOISTE PLEKJES OP HET EILAND DOEN TIJDENS ONZE REIS DIENST ALS UITVALSBASIS VOOR HET VERKENNEN VAN HET EILAND: THE RITZ-CARLTON, ABAMA, DE ROYAL HIDEAWAY CORALES BEACH EN DE ROYAL HIDEAWAY CORALES SUITES.

TEKST: DOMINIQUE SERGANT



Van onbewoond eiland tot Spaanse nederzetting  
Tot ongeveer vijfhonderd na Christus zijn de Canarische Eilanden onbewoond. Wanneer iemand Tenerife (en de andere eilanden) voor het eerst bezoekt, is niet helemaal duidelijk. Er zijn immers documenten gevonden die aangeven dat de Feniciërs er al rond elfhonderd vóór Christus voet aan wal zetten. De eerste bewoners op Tenerife zijn oorspronkelijk Berbers die vanuit het noordwesten van Afrika richting Canarische eilanden zijn gekomen. Ze noemen zichzelf Guanches en leven tot in het begin van de veertiende eeuw vreedzaam samen op Tenerife. Dit verandert wanneer Europeanen de Canarische Eilanden bezoeken op hun weg naar Afrika en Azië. Met geweld proberen ze decennialang de eilandbewoners te bekeren. In 1496 resulteert dit uiteindelijk in de bezetting van de eilanden door de Spanjaarden.

De eilanden worden een belangrijke tussenstop voor de Spaanse schepen op weg van en naar Amerika. Eeuwenlang ondernemen de Fransen, Britten en Hollanders verschillende pogingen om schepen van en naar de Canarische Eilanden te onderscheppen en de eilanden van Spanje 'af te pakken', echter zonder succes. In de jaren zestig van de vorige eeuw begint het toerisme op Tenerife op gang te komen. Hiermee wordt naast landbouw en visserij een nieuwe belangrijke bron van inkomsten aangeboord. Een tweede positieve wending in de geschiedenis van Tenerife is het aansluiten van Spanje bij de Europese Unie in 1986. Tenerife en de andere Canarische eilanden weten sindsdien aardig wat Europese subsidies naar zich toe te trekken. Tegenwoordig is Tenerife een zeer populaire vakantiebestemming die helemaal met zijn tijd mee kan.



Abama beach



**FIND THE ONE  
THAT FITS YOUR STYLE**

**HARLEY-DAVIDSON® GENT**

XAVIER DE COCKLAAN 84 | ST-MARTENS-LATEM | [WWW.HARLEY-DAVIDSON-GENT.BE](http://WWW.HARLEY-DAVIDSON-GENT.BE)  



## HET EILAND VAN DE EEUWIGELENTE

Men noemt Tenerife wel eens het eiland van de eeuwige lente. Wie naar de statistieken kijkt, ziet dat het eiland voor een redelijk deel van het jaar inderdaad te maken heeft met lenteachtige temperaturen en met zomerse waarden in de periode juni tot en met oktober. Tenerife beschikt over een mediterraan klimaat met lokaal in het zuiden een warm steppeklimaat. Landinwaarts is het overwegend koeler, grijzer en natter.

Het noorden van het eiland Tenerife is het nattere en daardoor het groenere deel van het eiland. De hoger gelegen delen van het noorden van Tenerife zit vaak in de wolken. Vooral op de route van Puerto de la Cruz naar de Teide kom je vaak bewolking tegen. In de periode oktober tot en met maart is tevens een noodweer mogelijk.

Het zuiden van het eiland Tenerife is droog en zonnig. Vrijwel het hele jaar ligt de temperatuur overdag tussen de 20 en 30 graden en 's nachts koelt het af naar

waardes van 15 tot 22 graden. Niet voor niets komen in het zuiden van Tenerife het hele jaar door toeristen om hun zonzvakantie te vieren. Tenerife is binnen Europa samen met Gran Canaria, Fuerteventura en Lanzarote één van de populairste winterzon bestemmingen.

Centraal op het eiland Tenerife ligt de berg El Teide, waar 's winters op de toppen sneeuw kan liggen. Deze berg vormt de natuurlijke grens tussen het droge zuiden en het nattere en groene noorden van het eiland. In de hoger gelegen gebieden op en rondom de Teide is het dus aanzienlijk kouder dan in de lager gelegen gebieden. Vooral in de winter en het voorjaar kunnen grote verschillen in temperatuur voorkomen. Wie het centrale deel van het eiland wil bezoeken, doet er dan ook verstandig aan om warme kleding mee te nemen. 'Stranden' op Tenerife: nog zo slecht niet...

Voor veel mensen die een zonzvakantie boeken mag een strand niet ontbreken op hun verlanglijstje. Ook

The Ritz-Carlton Suite - Terrace



Royal Hideaway Corales



# The Home Sound System

**BEELD, KLANK & KOFFIE  
PATRICK VERHEEKEN**

Sint-Gillisstraat 22  
9170 De Klinge  
T 03 770 73 48  
[www.verheeken.be](http://www.verheeken.be)

**AUDIOMIX**

Liersesteenweg 321  
3130 Begijnendijk  
(grens Aarschot)  
T 016 56 10 62  
[www.audiomix.be](http://www.audiomix.be)

**D & M BEELD-  
EN KLANKSTUDIO**

Beverestraat 4/C  
9700 Oudenaarde  
T 055 30 28 05  
[www.d-en-m.be](http://www.d-en-m.be)

**DI MONACO**

Stationsstraat 66  
9100 Sint-Niklaas  
T 03 776 24 40  
[www.dimonaco.be](http://www.dimonaco.be)



**SONOS**



El Mirador - Terrace at night

Tenerife is gezegend met een vrij ruim aanbod van stranden, in alle soorten en maten. Sommige mensen denken dat je op Tenerife alleen maar zwarte lavastranden aantreft. Dat is helemaal niet waar. Tenerife kent ook een aantal goudgele exemplaren. Dat een groot deel daarvan geen natuurlijke oorsprong kent maar opgespoten is, zal heel wat toeristen een worst wezen. Op veel betoverende tropische stranden wordt het strand 's nachts of zeer vroeg in de ochtend in topconditie gebracht. Zeewier en aangespoeld vuil wordt verwijderd, het strand wordt waar nodig geëgaliseerd en alle elementen die het perfecte plaatje onderuit kunnen halen, worden geëlimineerd. Waarom zou je je er op Tenerife dan druk om maken dat het strand waar jij op ligt, bestaat uit zand dat aangevoerd is uit de Sahara?

#### VOORELK WAT WILS

Naast luilekker zonnebaden, staat Tenerife ook garant voor heel wat waterpret: je kunt er wakeboarden, surfen, zeilen en kajakken à volonté. Of wat dacht je van een partijtje walvissen en dolfijnen spotten?

Tenerife is tevens een uitstekende bestemming om heerlijk te winkelen. Het eiland kent een goede mix van winkels. Wie wil shoppen op Tenerife die zal zien dat vrijwel alles wat je in België kunt kopen ook hier te koop is en niet enkel in de hoofdstad Santa Cruz.

Santa Cruz de Tenerife is de grootste stad van Tenerife. Samen met Las Palmas de Gran Canaria vormt het de hoofdstad van de autonome regio Canarische Eilanden. Santa Cruz is met ongeveer een kwart miljoen inwoners een echte stad. Dat zie je aan de bewoners op straat. Een andere manier van kleden, een andere manier van bewegen en een ander leefritme onderscheidt hen van veel inwoners in andere plaatsen op Tenerife. Men is hier 'stadser' dan elders op het eiland. Wel merk je dat de relaxte manier van leven zoals overal op de Canarische Eilanden ook hier onderdeel is van het dagelijks leven. Lekker onder het genot van een bak koffie even bijkletsen met vrienden of buren op straat en uitgebreid lunchen op de vele terrassen...

#### DE MUST-SEES VAN TENERIFE

De top van vulkaan El Teide is met zijn 3718 meter het hoogste punt van heel Spanje. Hoewel deze vulkaan officieel slapend is, sluiten experts niet uit dat het ooit tot nieuwe uitbarstingen kan komen. Een hele belevenis is het om op de Teide naar boven te gaan. Met de kabellift kan je tot een hoogte komen van 3550 meter (mits de lift vanwege harde wind niet gesloten is). Wie tot de krater wil komen op een hoogte van 3718 meter heeft daarvoor een speciale vergunning nodig die je vooraf dient te regelen.



# MASTER OF MATERIALS



## TENSEN JUWELIERS

Huidevettersstraat 46  
2000 Antwerpen

## TENSEN EXCLUSIVE

Schuttershofstraat 2  
2000 Antwerpen  
03 231 98 98  
[www.tensen.be](http://www.tensen.be)

## FRANSSEN JUWELIERS

Demerstraat 51  
3500 Hasselt  
011 22 42 58  
[www.franssenjuweliers.be](http://www.franssenjuweliers.be)

## RADO CAPTAIN COOK

INSPIRED BY OUR VINTAGE ORIGINAL. SERIOUSLY IRRESISTIBLE.

# RADO

S W I T Z E R L A N D

## COOLENS JUWELEN

Botermarkt 1  
3290 Diest  
013 31 12 48  
[www.coolensjuwelen.be](http://www.coolensjuwelen.be)

## SPOOREN JUWELIERS

Winkelcentrum Donk Patio  
Donksesteenweg 240  
2930 Brasschaat  
03 645 05 02  
[www.spooren.be](http://www.spooren.be)

## VANHOUTTEGHEM GHENT

Dampoortstraat 1-3  
9000 Gent  
09 225 50 45  
[www.vanhoutteghem.com](http://www.vanhoutteghem.com)

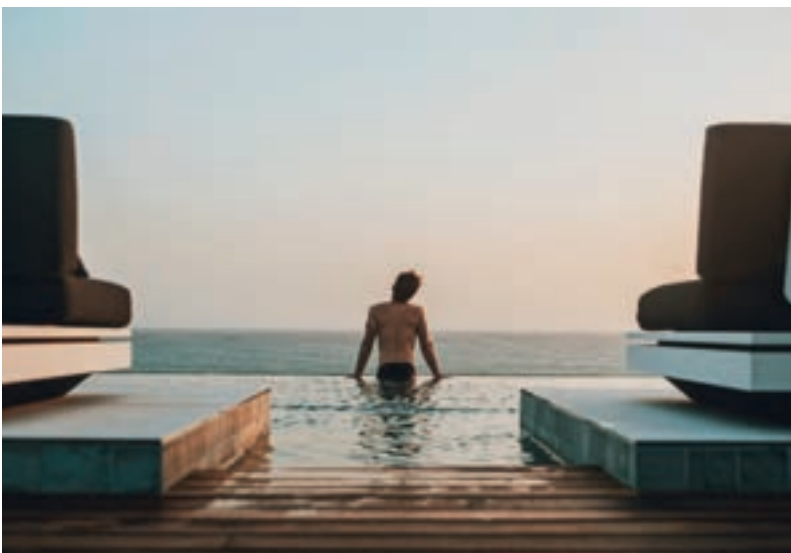
Bij het aan de oostkust gelegen plaatsje Güímar vind je de Piramides van Güímar, een zestal piramides bestaande uit stenen die in rechthoekige vormen op elkaar gestapeld zijn. Opvallend is dat de stenen niet uit de directe omgeving komen, maar uit lavageesteente van elders op het eiland bestaan. Tot heden is nog steeds niet met honderd procent zekerheid bepaald wanneer en door wie de piramides gebouwd zijn. De vulkaan El Teide en het omringende gebied vormen een nationaal park met een grote variatie aan landschappen. In het westen tref je gitzwart vulkaangesteente aan, net onder de Pico del Teide heb je een prachtig uitzichtpunt ('mirador') over fraai gevormde vulkanische rotsen en meteen ten oosten van de piek zie je landschappen die door zwavel op zo'n manier groen gekleurd zijn dat je je op een andere planeet waant.

Een ecologisch park met een oppervlakte van maar liefst 75 duizend vierkante meter is het Parque Ecologico aan de weg naar Arona. In het prachtige tropische landschap kan je genieten van losvliegende arenden, papegaaienshows, krokodillen en nijlpaarden.

Eén van de meest authentieke plaatsen op het eiland is het aan de noordkust gelegen Garachico, waar het straatbeeld mee bepaald wordt door historische gebouwen zoals de kerk, enkele kloosters en traditionele woningen.

Het piratendorp Masca is dan weer een populaire excursie op Tenerife. Aan een bezoek aan dit bergdorp met een prachtig panoramisch uitzicht is meestal een afdaling gekoppeld waarbij je wandelend een hoogteverschil van zo'n zeshonderd meter overbrugt. De wandelroute die voor een deel door de Mascakloof

Royal Hideaway Corales



The Ritz-Carlton Swimming Pool Set up - Gala Dinner





# BODART

OPTICIENS

33 Rue Royale  
1000 Bruxelles  
02 / 219 30 60  
[www.bodartopticiens.be](http://www.bodartopticiens.be)







The Ritz-Carlton, Abama - Entrance at night

loopt, eindigt na zo'n drie tot vier uur op een klein rotsenstrand. Van hieruit kan je per boot naar Los Gigantes varen.

Het Loro Parque in Puerto de la Cruz is een prachtige tropische tuin met een grote collectie aan papegaaien, tropische planten en diverse tropische dieren. Wie wil, kan gratis met het treintje vanuit het centrum van Puerto de la Cruz naar het park gaan.

Feestliefhebbers moeten Tenerife in het voorjaar bezoeken als het carnaval met name in de steden Santa Cruz en Puerto de la Cruz uitbundig gevierd wordt. Vooral de carnavalsoptocht in Santa Cruz vol praalwagens, dansers en muzikanten is zeer de moeite waard.

Het spectaculaire waterpark Aqualand Costa Adeje ligt langs de snelweg TF-1 ter hoogte van Costa Adeje. Waterglijbanen met indrukwekkende namen zoals Tornado, Twister en Kamikaze vermaken het publiek dat hier alle dagen van het jaar terecht kan voor waterpret. Voor wie het allemaal niet zo hard hoeft te gaan, is er de rustige Congo River waar je over een lengte van vijfhonderd meter relaxed op een luchtband kunt genieten van de zon. In het dolfinarium op het park kan je dagelijks genieten van de dolfinjenshow.

### THE RITZ-CARLTON, ABAMA

Eén van die accommodaties van wereldklasse op Tenerife is zonder twijfel The Ritz-Carlton, Abama. Het resort wist de natuurlijke Canarische charme te combineren met internationale elegantie en stijl.

Het luxehotel is gelegen in een rustige zijstraat op een idyllische locatie, vlak aan zee. Het resort beschikt over een zandstrand van 500 m en is toegankelijk met een lift.

Het, in Moorse stijl gebouwde, hotelcomplex telt maar liefst in totaal 459 kamers. De receptie is 24 u op 24 aanspreekbaar in het Duits, Engels, Frans, Italiaans, Nederlands en Spaans. Uiteraard is er in het hele gebouw gratis wifi voorzien.

Het geheel ligt op een heuvel met een spectaculaire 18 holes golfbaan die schitterende uitzichten biedt op de Atlantische Oceaan en La Gomera.

Van honger en dorst zal je hier niet omkomen. Daar zullen de 10 restaurants een stokje voor steken. We sommen ze even voor u op. Een à-la-carte restaurant/gourmetrestaurant (Martin Berasategui, 2 Michelinsterren), een à-la-carte restaurant 'Kabuki' met Japanse keuken (1 Michelinster), een à-la-carte restaurant/visrestaurant 'El Mirador' met panorama-

# TenSen

Joallerie



LE TEMPS.  
NOTRE MÉTIER

DEPUIS 1962

TenSen Joallerie | Huidevettersstraat 46 | 2000 Anvers | +32 (0)3 231 98 98  
TenSen Exclusive | Schuttershofstraat 2 | 2000 Anvers | +32 (0)3 231 98 99  
info@tensen.be | www.tensen.be



Royal Hideaway Corales

terras, een à-la-carte restaurant '20/20 Steakhouse, het à-la-carte restaurant 'Verona' met Italiaanse keuken, een buffet restaurant 'veranda', het à-la-carte restaurant 'Los Chozos' met regionale keuken en het à-la-carte restaurant 'TXOKO'. Voor en na het diner of tussendoor kan u terecht in de lobby- of sportbar.

Het buitengedeelte ziet er bijzonder aantrekkelijk en tot in de puntjes verzorgd uit, met 7 verwarmbare zwembaden (waaronder enkele adults only), omringd door de nodige ligbedden en parasols. Ter plaatse kan u tevens terecht in de bank/wisselkantoor, de boetiek, een geldautomaat, de kapper en de souvenirwinkel. Voor groepen staan de nodige vergaderruimtes ter beschikking.

Het goede leven aftrainen kan in de fitness, op het golfterrein, met een partijtje paddle-tennis of tafeltennis. De minder sportievelingen onder ons kunnen zich wagen aan een spelletje biljart.

De spa van 2.500 m<sup>2</sup> groot is meer dan de moeite waard. Je kan er makkelijk een aantal uur in vertoeven en alles rond je vergeten. Intussen kunnen de kids terecht in de miniclub Ritz Kids, want ook voor hen is alles voorzien, van babybadje over kindermaaltijden tot buggyverhuur.

Er zijn verschillende types kamers of villa's te boeken, maar allen zijn ze zonder uitzondering voorzien van alle comfort. Gasten op zoek naar de ultieme luxe en extra service opteren het best voor de Clubkamers en de Tagorvilla's.

### ROYAL HIDEAWAY CORALES

Van het eerder statige Ritz-Carlton trekken we verder naar het hyper moderne maar toch uiterst gezellige Royal Hideaway, bestaande uit een adults only gedeelte Royal Hideaway Corales Beach met juniorsuites en een familievriendelijk gedeelte, Royal Hideaway Corales Suites met 1 tot 3 slaapkamer suites. Het hotel opende slechts anderhalf jaar geleden zijn deur en dat is aan alles te merken. Het ene technologische hoogstandje wordt afgewisseld met het ander en het hele resort ademt een heerlijke frisheid, gecombineerd met een hedendaagse architectuur uit.

Het resort bevindt zich op ongeveer 50 m afstand van het zand-/kiezel-/rotsstrand La Enramada. De



pool



Nieuw Project | Lancering



Eileen Gray | Oostduinkerke

# OMDAT TOPARCHITECTUUR ONS VERBINDT

Twee broers met een grote liefde voor toparchitectuur: dat is Rietveld. Architectuur die al jaren de toon zet voor de gehele vastgoedmarkt. Rietveld inspireert, innoveert en bouwt tijdloze moderniteit. Gedreven door vorm, niet door rentabiliteit per steen. Voor u en voor ons, omdat toparchitectuur ons verbindt.

*Leopold-II laan 136-138-140, Oostduinkerke*

**R R R** RIETVELD  
PROJECTS

T 058 62 60 60 . M 0496 10 40 40  
Instagram: [Rietveldprojects\\_RRR](#)  
[RIETVELDPROJECTS.BE](#)



The Ritz-Carlton, Abama - Junior Suite Ocean View from bed

stad Adeje ligt op ongeveer 5 km afstand (Playa de las Americas ongeveer 8 km, Los Cristianos ongeveer 9 km). In de omgeving zijn er eveneens verschillende bars en restaurants (300 m) en een discotheek (8 km) te vinden.

#### **ROYAL HIDEAWAY CORALES BEACH**

Dit vijf verdiepingen tellende 5-sterren 2e rij strand-hotel telt in totaal 121 juniorsuites, toegankelijk voor gasten vanaf 16 jaar. Daarnaast beschikt het hotel over een receptie, een lobby, 5 liften, airconditioning, een kapper, een kiosk, diverse andere winkels, een parkeerplaats (tegen betaling) evenals een wisselkantoor. Het gastronomisch gedeelte omvat drie restaurants (airconditioned) en twee bars. De hotelgasten kunnen gratis gebruik maken van Wifi. Daarnaast beschikt de accommodatie over een conferentieruimte met 100 plaatsen, internettoegang en een cateringdienst. Voor gasten met een fysieke handicap biedt de accommodatie een rolstoeltoegankelijke lift, deels rolstoeltoegankelijke badkamers en barrièrevrije toegangen.

Het complex telt 2 zoutwaterzwembaden met parasols en ligstoelen gratis beschikbaar. Verfrissende drankjes kunnen direct aan de zwembadbar worden genuttigd.

Naast fitness, tennis en aerobics worden op ongeveer 5 km afstand verschillende watersporten aangeboden (deels door lokale aanbieders en tegen betaling). De omgeving van Royal Hideaway Corales Beach is zeer geliefd bij golfers. De 18 holes Costa Adeje golfbaan ligt op 1 km van het hotel. De spa ruimte met sauna, solarium, whirlpool, stoombad, hammam en massages is toegankelijk tegen betaling.

#### **ROOM WITH A VIEW**

Dat er op Tenerife vooral buiten wordt geleefd, is zo klaar als een klontje. En hoewel het luilekkerleventje op het eiland niet echt afmattend valt te noemen, draagt een goede nachtrust toch bij tot het ultieme vakantiegevoel. In het resort is dat laatste alvast verzekerd. Er is een waaier aan prachtig ingerichte kamers en suites voorhanden, allen stevast met zeezicht of zicht op de mooie tuinen en een eigen balkon of stukje tuin. Een droom om wakker te worden!

De mogelijkheden zijn legio en veel te veel om hier op te noemen. Wij zelf hadden het geluk te logeren in een prachtige kamer, met eigen volledig uitgeruste keuken, een aparte 'living' met flatscreen en een slaapkamer met groot flatscreen en een badkamer en suite. De naam 'kamer' doet absoluut geen recht aan deze prachtige en luxueuze mini-villa!



natuur? werk? thuis? citytrip?

365  
dagen vrijheid  
in een  
**Vanomobil**  
campervan



## Dé campervan & motorhome specialist.

Vanomobil, dé specialist met 30 jaar ervaring.  
Met meer dan 400 campers op voorraad vind je  
de ideale campervan in één van onze 3 toonzalen.  
**SERVICE OP NR1**: de grootste werkplaats van België.



30  
Vanomobil  
since 1989

**Vanomobil**

[WWW.VANOMOBIL.BE](http://WWW.VANOMOBIL.BE)  
DEERLIJK-HOOGSTRATEN-TREMELO



## ROYAL HIDEAWAY CORALES SUITES

### THE GOOD LIFE

Eén ding is zeker, in het Royal Hideaway Corales Resort zal je niet omkomen van honger en dorst. Daar zorgen de diverse restaurants en bars wel voor!

Een absolute topper is Maresía The Restaurant by Hermanos Padrón. Een schitterend restaurant met sterallures en een 3-sterren menu om duimen en vingers van af te likken. Een unieke beleving!

### TILL WE MEET AGAIN

We kunnen dus met de hand op ons hart zeggen dat dit mooie eiland ons allerminst heeft ontgoocheld en onze top logeeraadressen hun goeie naam alle eer hebben aangedaan.

Waren er dan helemaal geen minpuntjes? Natuurlijk hier en daar wel, maar deze wogen allerminst op tegen de quasi perfecte totaalbeleving. Indien we de kans krijgen, keren we zeker en vast terug. Adios, Tenerife!

MET DANK AAN EXCLUSIVE DESTINATIONS

## Exclusive Destinations Middellandse Zee I 2020 - 2021 Spanje & Portugal



*Luxe - Charme - Golf - Wellness - Gastronomie*



[www.exclusive-destinations.be](http://www.exclusive-destinations.be)  
[www.exclusive-destinations.nl](http://www.exclusive-destinations.nl)



# Rodrigus

Zorgeloos genieten

Zonwering • Poorten  
Rolluiken • Raamdecoratie  
Automatisatie • Veluxtoebehoren  
Overkappingen • Vliegenwering



Europark-Zuid 14 - Sint-Niklaas - T . 03 776 85 51

[www.rodriegus.be](http://www.rodriegus.be) - [info@rodriegus.be](mailto:info@rodriegus.be)

Openingsuren opendeurweek:  
Maandag tot en met zaterdag van 10 tot 18u  
en zondag van 13-17u

Familiebedrijf met 30-jarig bestaan

HENRY JULLIEN

MANUFACTURE

France

Handcrafted  
gold filled Eyewear  
Since 1921

Gold filled 20/000 frame  
Serge, Master craftsman



TRAVEL

# INDIAN SUMMER IN SLOVENIË: ECOLOGISCH VERANTWOORD REIZEN AAN EEN AANGENAAM RITME

SLOVENIË IS EEN KLEIN LANDJE IN OOST-EUROPA, MET SLECHTS 2 MILJOEN INWONERS. IN HET WESTEN GRENST HET AAN ITALIË, IN HET NOORDEN AAN OOSTENRIJK, IN HET NOORD-OOSTEN AAN HONGARIJE EN IN HET ZUIDEN EN OOSTEN AAN KROATIË. HET LAND HEEFT OOK EEN STUKJE KUST AAN DE ADRIATISCHE ZEE VAN 47 KM LANG.





Slovenië is bergachtig in het noordwesten en wordt richting het oosten steeds vlakker. Er is veel bos en een mooie ruige natuur. In de hoofdstad Ljubljana woont meer dan 10% van de bevolking, maar met ongeveer 280.000 inwoners is het nog steeds geen grote stad.

Slovenië is één van de groenste en dichtst beboste landen in Europa. Dit maakt dat de bestemming in de herfst bijzonder mooi wordt door de veelkleurige landschappen die voor een bijzondere sfeer zorgen. Daarenboven is Slovenië het enige land ter wereld waar het volkslied een ode aan wijn bevat. En dat is allesbehalve toeval, want elk jaar produceren 40.000 wijnboeren er 125 miljoen flessen wijn. Proeven gaat natuurlijk het best samen met lekker eten. Gelukkig hebben de Slovenen ook op gastronomisch vlak een uitstekende reputatie, met prijzen die opmerkelijk lager zijn dan in België! Wist u dat Slovenië momenteel de hoogste toppen scheert op vlak van wijnen en gastronomie? Dat zij naast de beste olijfolie ook de meest exclusieve truffels levert? Wist u dat zelfs onze topchefs hun 'fleur de sel' in Slovenië halen? Wist u dat er naast rode, witte en rosé wijnen ook excellente oranje wijnen bestaan? En dat Slovenië hiervan één van de voorlopers is?

### **ECOLOGISCH VERANTWOORD OP REIS ZONDER IN TE BOETEN AAN COMFORT? HET KAN!**

Bij Caractère dragen ze duurzaamheid al meer dan 25 jaar hoog in het vaandel. Door de bewust kleinschalige aanpak en de strenge selectie aan hotels - waar ook de lokale bevolking centraal staat - gaan ze bij Caractère enkel voor échte kwaliteit.

Zo bieden zij hotels aan waar er enkel gekookt wordt met lokale producten of biologische groenten en fruit uit de eigen moestuin. Een duurzaam afval- en recyclagebeleid is steeds vaker prioriteit. Daarnaast trekken enkele hotels de aandacht met hun originele inrichting, waarbij objecten gevonden in de omgeving geïntegreerd worden in een hedendaags design.

Ook Slovenië neemt een prominente plaats in op het vlak van ecologisch reizen. Caractère stippelde voor u drie individuele beleefreizen uit die u de mooiste plaatsjes van deze topbestemming tonen aan een aangenaam ritme. Hieronder alvast een voorsmaakje van de vele mooie bezienswaardigheden die u op deze rondreizen kan bewonderen!

**EEN DAG RELAXEN  
IN ZWEDEN**



**EEN DAG RELAXEN  
IN THAILAND**



**EEN DAG RELAXEN  
IN LIMBURG**



## ELAISA, WELLNESS VAN WERELDKLASSE!

Bij Elaisa kun je genieten van 7.500m<sup>2</sup> aan ontspanning, rust en privacy in de natuur. De unieke ligging middenin het Nationaal park Hoge Kempen zorgt ervoor dat je hier volledig tot rust kan komen.

Elaisa streeft ernaar om haar gasten een unieke ervaring te laten beleven. Naast de traditionele sauna's en baden, biedt Elaisa als enige wellness in de Benelux een Temazcal-ceremonie aan, opgietsessies verzorgd door de wereldkampioen Aufguss en 100% chloorvrij baden waardoor het water geurloos is en zacht voor de huid. Maak je keuze uit ons uitgebreide assortiment behandelingen en therapieën of geniet van het prachtige uitzicht in ons restaurant of lounge.

Vertoef de hele dag in een luxe sfeer en voel je koning te rijk in dit imposante gebouw waar geometrie, klank en kristallen volledig tot hun recht komen.

Laat je eigen drukke leven achter en ervaar de intense rust die Elaisa jou te bieden heeft.



**Een dag relaxen voor maar € 45,-  
Boek nu online! [www.elaisawellness.com](http://www.elaisawellness.com)**



## DE BEROEMDE MEREN VAN BLED EN BOHINJ

De streek rond Bled is een excellente bestemming voor liefhebbers van zuurstofrijke bossen en idyllische dorpjes waar de tijd stil lijkt te staan. Een verkenning van de fraaiste Sloveense hoek, aan de voet van de Triglav drielandentalpentop levert massa's fotogenieke plekjes. Hier, in dit vrij dunbevolkte gebied dat vroeger bij Oostenrijk was ingedeeld, is de natuur puur, onge-rept en zuiver. Het wondermooie, fotogenieke witte Maria Hemelvaartskerkje, midden in het Bledmeer, slaat alle kijkrecords. Als het klokje hier luidt, mag u een wens doen! Het nabijgelegen kristalheldere berg-meer van het idyllische en rustige Bohinj overstijgt in schoonheid misschien zelfs nog wel zijn buur: dé plek voor natuurliefhebbers en wandelaars.

## VANUIT HET TRIGLAV NATIONAAL PARK EN DE SOČA VALLEI NAAR DE SLOVEENSE KUST

Via de indrukwekkende Vrščipas komt u in één van de mooiste dalen en tot bij de meest heldere rivier van de Alpen: de Soča. U kan het Triglav Nationaal Parkmuseum bezoeken en even verderop de botanische alpentuin. Maar het meest beklijvend is een

stop in Kobarid (Caporetto in het Italiaans). Hier werden tijdens WO I met wisselende kansen enkele van de meest verschrikkelijke en bloedige veldslagen uitgevochten tussen het koninkrijk Italië en het Oostenrijks-Hongaarse leger. De menselijke ravage als gevolg van de 'grootste bergveldslag aller tijden' is vergelijkbaar met het Somme- of IJzerfront. In het museum ligt de nadruk op de onmenselijke, hevige gevechten in deze streek. Ze werden beschreven door Ernest Hemingway in 'A Farewell to Arms'. Zee, wind, mediterrane aroma's, palmbomen en rozen: een paar trefwoorden die de levendige badplaats Portorož karakteriseren. Met zijn jachthaven, zijn casino en zijn stranden, vooral sinds de ontdekking in de 19de eeuw van helend zout en modder in de streek, is 'de haven van rozen' nu al jaren een begrip in het Sloveense kusttoerisme.





STEINWAY & SONS

Vakmanschap - Passie - Muziek



Steinway Spirio - De meest iconische pianisten spelen "live" in jouw woonkamer.  
Piano's Maene is exclusief distributeur voor België en Nederland voor de instrumenten van Steinway & Sons.

Hoofdzetel Piano's Maene - Industriestraat 42, B8755 Ruiselede - 051 68 64 37

Steinway Piano Gallery België - Pieter Van Reysschootlaan 2, B9051 Gent - 09 222 18 36

Piano's Maene Antwerpen - Herentalsebaan 431, 2160 Wommelgem - 03 321 78 00

Piano's Maene Brussel - Argonnestraat 37, 1060 Brussel - 02 537 86 44

Piano's Maene Limburg - Paterstraat 36, 3621 Oud-Rekem - 089 21 52 72

Maene-Ypma Piano's Alkmaar - Robijnstraat 5, 1812RB Alkmaar



[www.maene.be](http://www.maene.be)    [www.steinway.be](http://www.steinway.be)



#### **DE PAARDENSTOETERIJ VAN LIPICA EN/OF DE SLOVEENSE KUST**

In het Sloveense binnenland kan u de stoeterij bezichtigen waar de beroemde Lipizzanerpaarden worden gekweekt en/of een optreden van de klassieke rijtschool bijwonen. Genieten van een terrasje kan daarna in mooie kustplaatsjes zoals Izola of Piran. De grotten van Postojna en/of Škocjanske. Een bezoekje aan de wereldberoemde spectaculaire grotten van Postojna en/of de minder drukbezochte, iets woestere grotten van Škocjanske Jame, Unesco-Werelderfgoed is ook zeker de moeite waard. Met een elektrisch treintje kunt u de onder de grond verborgen aaneenschakeling van onderaardse meertjes en grillige rotsformaties verkennen.

#### **LJUBLJANA**

Deze prachtige universiteitsstad is de jongste jaren uitgegroeid tot één van de aangenaamste hoofdsteden van Europa met een levendige sfeer. De oude binnenstad rond de oude markt en het Preserenplein vormt een door karakteristieke bruggen aaneengeschakelde mix van prachtige barokke en art-decogebouwen.

#### **DE WIJNSTREEK PODRAVJE, HET SLOVEENSE TOSCANE**

Maribor is een universiteitsstad met een middeleeuwse stadskern. Een aanbevelen ommetje maken kan van hieruit naar het mekka van de wijnbouwgebieden Podravje en Posavje, over Radenci, Ljutomer, Jeruzalem en Ormož tot Ptuj.

De Podravje, tegen de grens met Oostenrijk en Hongarije, is een zeer oud wijngebied, Vandaag is het de grootste Sloveense wijnregio. De wijnen behoren volgens kenners tot de beste van het land. Het warme klimaat en de specifieke bodemsamenstelling maken de wijnen rijker en aromatischer. De wijnkelder van Ormož, die zo'n 600ha land rond Jeruzalem bezit, produceert topwijnen van Riesling, Pinot tot groene Silvaner en Gewürztraminer.





# OOH CLEAN

ECOLOGISCHE REINIGING



ZAKELIJKE SCHOONMAAK



AUTO SCHOONMAKEN

ZE WERKEN AL MET ONS. WAAROM NIET JIJ?



[INFO@OOHCLEAN.BE](mailto:INFO@OOHCLEAN.BE)

0 475 26 98 82



### **IMPOSANTE KASTELEN, VERSTERKTE KLOOSTERS, THERMEN EN WATERBRONNEN**

Via Celje en het kuuroord van het gelijknamige bier Laško voert de weg u langs de Sava-rivier. Eventueel langs het kartuizerklooster van Pleterje (enkel bezoek mogelijk aan de kloosterkerk). Verder tot Novo Mesto, aan de steile oever van de Krka-rivier en omringd door zeven heuvels.

U zal tevens verbaasd staan over het grote aantal natuurlijke thermale bronnen en kuuroorden in de regio! Radenci bijvoorbeeld, een oud kuuroord met het gelijknamige water, dat idyllisch gelegen is tussen heuvels met wijngaarden.

**Hoogtepunten van Slovenië (9 dagen) vanaf  
€1.750 p/p\* - Slovenië compleet**

[www.caractere.be/nl/beleefreizen/hoogtepunten-van-slovenie](http://www.caractere.be/nl/beleefreizen/hoogtepunten-van-slovenie)

**Het mooiste van West-Slovenië (9 dagen) vanaf €1.697 p/p\* - waar  
de Alpen en de Middellandse Zee elkaar ontmoeten**

[www.caractere.be/nl/beleefreizen/het-mooiste-van-west-slovenie](http://www.caractere.be/nl/beleefreizen/het-mooiste-van-west-slovenie)

**Oost-Slovenië (7 dagen) vanaf €1.308 p/p\* -  
thermen, wijngaarden en stille dorpen**

[www.caractere.be/nl/beleefreizen/oost-slovenie](http://www.caractere.be/nl/beleefreizen/oost-slovenie)

THE  ONE

# BENT U OP ZOEK NAAR 'THE ONE'?

Er zijn al veel mooie appartementen  
gebouwd aan de kust. Maar niet zoals  
**THE ONE!**

**THE ONE** in Blankenberge geeft alle  
voordelen van een appartement aan  
zee een extra dimensie. De tijdloze  
architectuur zorgt niet alleen voor  
een iconisch effect, maar biedt de bewoners  
ook terrassen met 360° zichten en laat  
in elk appartement het onvergelykbare  
zeelicht onbeperkt binnenstromen.  
Een natuurgebied in de duinen maakt  
de ligging helemaal af.

Interesse? U vindt onze makelaars op  
[www.the-one.be](http://www.the-one.be) of kom langs in  
het infokantoor ter plaatse, elke vrijdag  
van 15.00 tot 17.00 uur en elke zaterdag  
van 10.00 tot 12.00 uur.



[WWW.THE-ONE.BE](http://WWW.THE-ONE.BE)

**WERKEN  
GESTART!**

35% VERKOCHT



PROJECTADRES

Hoek van de A. Ruzettelaan en de Koning Albert I-laan, B-8370 Blankenberge





SUPPLY CHAIN MANAGEMENT	ENGINEERING / CONSULTANCY	TRAINING & COACHING
	<p>You can count on G&amp;P for:</p> <ul style="list-style-type: none"> <li>• Resident Engineering</li> <li>• Quality Engineering &amp; Quality Management</li> <li>• Project Engineering</li> <li>• Process Engineering</li> </ul>	
<p>We help you:</p> <ul style="list-style-type: none"> <li>• <b>Stop (containment)</b></li> <li>• <b>Inspect (control)</b></li> <li>• <b>Rework</b></li> </ul> <p>Potential errors and defects in your business processes</p>		<p>Quality management tools such as:</p> <ul style="list-style-type: none"> <li>• 5S</li> <li>• LPA's</li> <li>• FMEA's</li> <li>• 8D-systems</li> <li>• 5-Why</li> </ul>

$$Q = E^2 \text{ Efficient \& Effective}$$

## Kwaliteitsbeheersing tot in het kleinste detail

### Haal het beste uit uw business

G&P Quality Management. Onze naam zegt het al: wij zijn experts in kwaliteitsbeheersing. Met Quality Management of kwaliteitsbeheersing helpt u uw werknemers om alle activiteiten zo effectief (correct) en efficiënt (zonder verspillingen) mogelijk uit te voeren. Door kosten te besparen en meer winst te maken, haalt u het beste uit uw bedrijf.

G&P Quality Management helpt u zowel met de introductie van een kwaliteitsmanagementsysteem als met het verbeteren ervan. Elk Quality Management Systeem (QMS) is gebaseerd op 2 hoofdprincipes: denken, plannen & werken in processen en continue verbetering nastreven (PDCA of DMAIC).

### 3 kernactiviteiten

Onze medewerkers hebben ervaring in verschillende onderdelen van kwaliteitsbeheersing en -verbetering. Onze belangrijkste diensten zijn:

#### 1. Containment, control & rework

Wij helpen u om potentiële fouten en defecten in uw bedrijfsproces te stoppen (containment), inspecteren (control) en herwerken (rework). Zo bereikt u een optimale kwaliteitsbeheersing en -verbetering.

#### 2. Engineering/Consultancy

- Resident Engineering
- Quality Engineering & Quality Management
- Project Engineering
- Process Engineering

#### 3. Training en coaching

Onze ervaren medewerkers trainen en/of coachen u in technieken voor kwaliteitsbeheersing zoals 5S, LPA's, FMEA's, 8D-systematiek en 5-Why.



### Reken op een expert

Wilt u meer weten over onze aanpak in kwaliteitsbeheersing of wilt u een afspraak maken? Aarzel dan niet om ons te contacteren. Wij helpen u graag met het optimaliseren van uw bedrijfsprocessen en het verhogen van uw winstmarge.

## G&P QUALITY MANAGEMENT

Langerbruggestraat 112A (Haven 1090 - 1120) | BE - 9000 Gent - Zeehaven | Belgium

Tel: +32 (0) 9 218 09 00

E-mail: [info@gpqmbvba.com](mailto:info@gpqmbvba.com)

Website: <http://www.gpqmbvba.com>

## CARACTÈRE

---

Caractère is een 100% onafhankelijke reisorganisator, behorende tot een familiale toerismegroep die reeds meer dan 70 jaar in het vak staat. Juist dat familiale aspect heeft gezorgd voor een solide reisorganisatie die u tal van voordelen en garanties biedt.

Reizen organiseren is een vak. Bij Caractère beschikt u over ervaring en kennis die u nergens anders aantreft. Wij zijn échte vakmensen en geen boekingsmachine: wij luisteren aandachtig naar uw wensen en stellen dan - samen met uw reisagent - binnen uw vooropgesteld budget de beste keuze(s) voor. Uit ervaring weten wij namelijk dat veel klanten niet altijd de juiste keuze maken. Doordat wij onze bestemmingen en hotels door en door kennen, zullen wij net datgene voorstellen dat het beste past bij uw reisprofiel. Daarenboven beschikt u bij een reisprofessional over de zekerheid dat iemand nauwlettend uw vakantie opvolgt en u de juiste adviezen verstrekt, ook in geval van onvoorziene omstandigheden. Heeft u ondanks alle goede zorgen toch een geschil, dan kan u dit altijd naar Belgisch recht laten beslechten. U geniet dus een betere bescherming wanneer u boekt via een reisprofessional, dan wanneer u zelf uw reis organiseert en dit nooit duurder dan rechtstreeks, want Caractère biedt u ook nog eens een prijsgarantie!

**[www.caractere.be](http://www.caractere.be)**



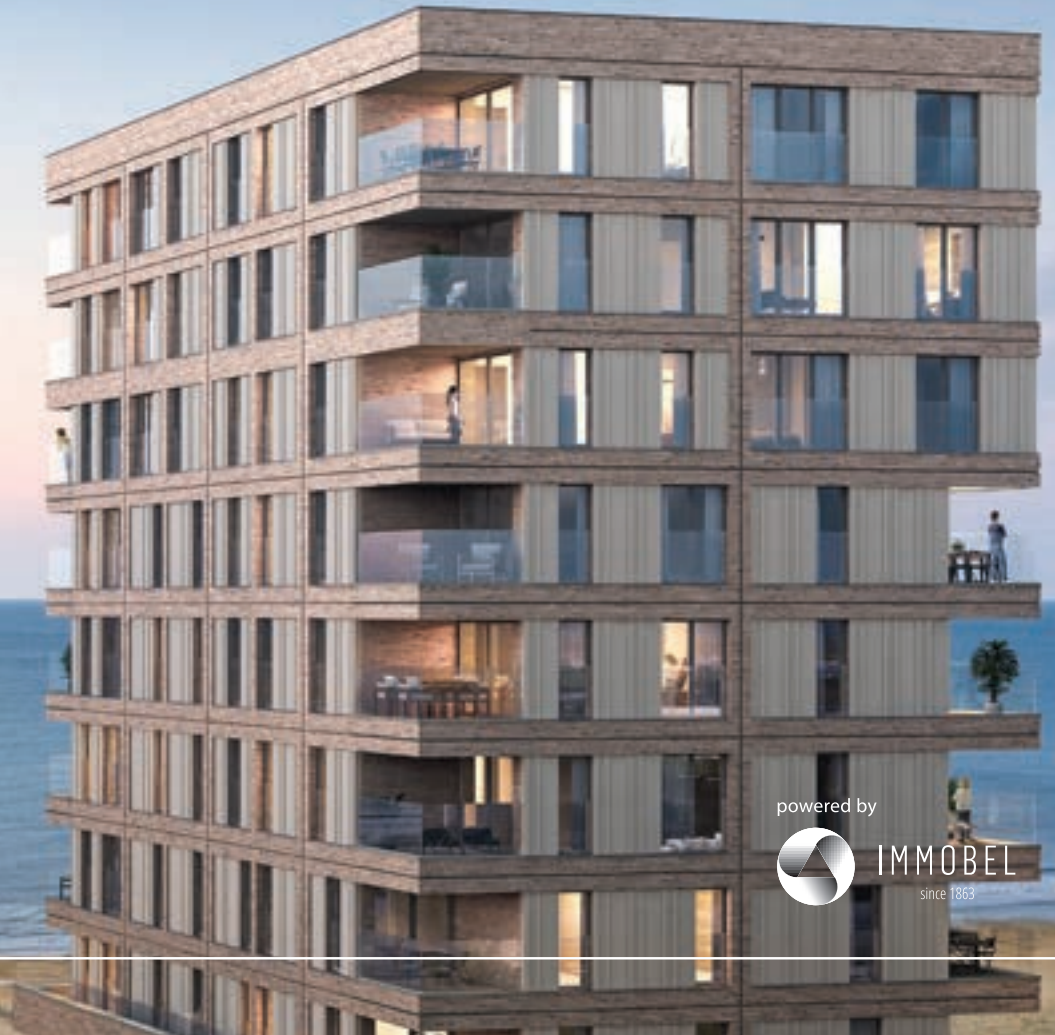


# VOEL JE VOOR ALTIJD OP VAKANTIE

## TE KOOP: NIEUWBOUWAPPARTEMENTEN IN OOSTENDE

- Ruime leefappartementen met 1, 2 of 3 slaapkamers
- Zeezicht of zicht op het hinterland
- Trendy wooncomplex vol functionele diversiteit
- Op 30m van zeedijk en strand, winkels en horeca
- Vlak bij openbaar vervoer en bruisende centrum Oostende

MEER INFORMATIE: [WWW.O-SEA.BE](http://WWW.O-SEA.BE) OF 050/946 946



powered by



IMMOBEL  
since 1863

PROJECT  
TGZ



Onze interieurarchitecten  
geven u graag gratis advies.



  
**CHARRELL**  
HOME INTERIORS

GEEL  
Vossendaal 10 - T 014 58 71 93

RIJMENAM  
Brugstraat 34 - T 015 52 55 20

**Bekijk alle projecten online** op  
<http://www.charrell.be/nl/projecten-realiseraties>

[www.charrell.be](http://www.charrell.be)

VOLG ONS SAMEN  
MET **50.309** ANDEREN



**ATMOOZ**  
by Charrell

VERLICHTING & DECO  
[www.atmooz.com](http://www.atmooz.com)

# IT'S ALL ABOUT YOUR COFFEE.

## De'Longhi Maestosa

Maak van de perfecte espresso een dagelijks genietmoment met De'Longhi Maestosa.

Ontdek de rijke, authentieke smaak van perfect gemalen espressobonen en de kracht van innoverend Italiaans design.

Kopje na kopje, elke dag opnieuw.

Adaptive **GRINDING**  
TECHNOLOGY



**De'Longhi**  
Better Everyday



Ruby probeert  
een nieuwe mascara.

En dat zal een  
invloed hebben  
op uw vermogen.



Wollongong, Australië. Ruby, net 15 geworden, brengt een nieuwe mascara aan. Ze vindt hem goed en zet een filmpje online. Honderden followers geven direct likes en commentaar. Maar de ouders van meisjes zoals Ruby letten ook op hun online veiligheid. Hierdoor stijgt de vraag naar databeveiliging en worden er veel programmeurs opgeleid, die nieuwe algoritmes ontwikkelen die amper nog te kraken zijn. Door de bescherming van alle gegevens groeit het digitale vertrouwen bijna net zo snel als het aantal followers van Ruby. Daardoor kennen we een explosie van het online shoppen, waardoor de hele logistieke sector groeit en het aantal distributiecentra toeneemt. Op hun beurt moeten die op-en-top beveiligd worden. Digitaal en door veiligheidsagenten. Want van hieruit vertrekken alle goederen die via internet verkocht worden. Zoals het nieuwe, trendy Australische make-upmerk voor jongeren met de naam Ruby.

Om die redenen adviseren onze Private Bankers om onder andere te beleggen in de zeer veelzijdige sector van de veiligheid.

**Dankzij de informatie van onze specialisten in 70 financiële centra wereldwijd, kunnen ze rechtstreeks inspelen op marktevoluties en weldoordachte beslissingen nemen. En dat maakt een groot verschil voor uw vermogen.**

Meer info op [deutschebank.be/privatebanking](https://www.deutschebank.be/privatebanking)

Investeer in uw leven

**Deutsche Bank**   
Private Banking



**TERRE BLEUE®**

# Veiligheid: sterke kansen voor beleggers

De nieuwe mascara van Ruby zet een hele economie in beweging en daarom raden onze experts in 70 financiële centra aan om te beleggen in de sector van de veiligheid.

## SAMENGEVAT

- De vraag naar beveiliging en veiligheidsoplossingen trekt 2 tot 3 keer zo snel aan als de globale economische groei.
- Veiligheid is een onderwerp dat veel ladingen kan dekken. Door te beleggen in een themafonds kunt u tegelijk inspelen op verschillende ontwikkelingen.

## VEILIGHEID IN CIJFERS



**44 AANVALLEN PER DAG**

Een gemiddelde website krijgt dagelijks dit aantal cyberattacks te verwerken.



**420 MILJARD USD**

Verwachte budget dat het komende decennium geïnvesteerd wordt in beveiliging voor projecten voor intelligente steden.



**X 2,5**

De minimum verwachte stijging van investeringen in veiligheidssystemen voor rij-assistentie en voor autonome voertuigen tegen 2020/2021.



**16 MILJARD USD**

Voorspelde waarde van de wereldwijde markt voor voedseltesting in 2020.

[deutschebank.be/privatebanking](https://deutschebank.be/privatebanking)

Ruby probeert  
een nieuwe mascara.

En dat zal een  
invloed hebben  
op uw vermogen.



Als u het licht aanknipt, dan gebruikt u elektriciteit van een stroomcentrale die de klok rond bewaakt wordt. Koopt u een doos koekjes in de supermarkt, dan is die onderworpen aan microbiologische, chemische en fysieke tests. Bestelt u een boek via internet, dan zorgt een beveiligde betaalomgeving ervoor dat hackers niet zomaar uw gegevens kunnen stelen.

Veiligheid is een megatrend die in de toekomst alleen nog maar aan belang zal winnen. Want zowel bedrijven, overheden als particulieren zullen elk op hun manier moeten investeren in hun bescherming tegen allerhande bedreigingen: van identiteitsdiefstallen tot verkeersongevallen, van cyberaanvallen tot terrorisme, van besmettelijke ziektes tot inbraakbeveiliging. En ga zo maar door.

## ■ WERELDWIJDE MEGATRENDS CREËREN OPPORTUNITEITEN

**Innovatie:** nieuwe technologieën zoals cloud computing, waarbij alle gegevens en software online worden bewaard, brengen nieuwe risico's mee die ons kwetsbaar maken. Informatiebeveiliging vormt dan ook een absolute prioriteit.

**Urbanisatie:** hoe meer mensen in de steden wonen, hoe meer infrastructuur er nodig is, zoals elektriciteitscentrales, openbaar vervoer, sportstadions, (lucht)havens... Dat betekent meteen ook een grote investering in de beveiliging van die infrastructuur.

**Reglementering:** de globalisering brengt een complexere wetgeving mee op het vlak van voedselveiligheid, transport... wat leidt tot een stijgende vraag naar apparaten en diensten om te testen, te analyseren en te inspecteren.

**Globalisering:** het wegvallen van grenzen voor mensen, handel en transport brengt nieuwe veiligheidsuitdagingen mee op vlak van onder meer terrorisme, mensensmokkel en verspreiding van ziektes.

## ■ EEN SECTOR IN VOLLE GROEI

Volgens onderzoek van het Copenhagen Institute for Futures Studies (CIFS) uit 2018 trekt de vraag naar veiligheidsoplossingen 2 tot 3 keer zo snel aan als de globale economische groei. Verdere groei wordt vooral verwacht in drie domeinen:

**Fysieke beveiligingsproducten:** bewakingscamera's, inbraakpreventie en alarmsystemen, airbags, veilige arbeidskledij...

**Beveiligingsdiensten:** organisaties die voedsel analyseren, gevaarlijk afval ophalen, bewakingsdiensten leveren, water- of luchtkwaliteit monitoren...

**IT-beveiligingsproducten:** programma's om het elektronische betaalverkeer te regelen, biometrie, beveiligen van het internet...

## ■ WAAROM NU IN HET BEVEILIGINGSTHEMA INSTAPPEN?

Het beveiligingsthema zit nog in veel domeinen in de beginfase (zoals de beveiliging van 'the internet of things' of het onafhankelijk testen, inspecteren en certificeren - TIC) en beschikt dus nog over een groot groeipotentieel.

Versillende bedrijven in de sector fuseren of nemen kleinere start-ups over. Zo kocht Fiserv (technologie voor

financiële sector) begin 2019 First Data (oplossingen voor kaartbetalingen) op. En hardwaregigant Intel lijfde in 2018 nog Mobileye in (veiligheidsoplossingen voor autonome voertuigen).

Geschat wordt dat de veiligheidssector met bijna 7% per jaar zal groeien.

Hoe kunnen particuliere beleggers een graantje meepikken van deze structurele groei? De Private Bankers en beheerders van Deutsche Bank helpen hun cliënten daarbij. Aan de hand van de aanbevelingen van de strategen van de bank, die hun overtuigingen baseren op analyses door de experts van Deutsche Bank op het terrein in een zeventigtal financiële centra wereldwijd, kunnen zij de juiste beslissingen nemen en ervoor zorgen dat de portefeuilles van hun cliënten ten volle meegenieten van de ongeziene opmars van de veiligheidssector.

Deutsche Bank AG, Taunusanlage 12, 60325 Frankfurt am Main, Duitsland, HR Frankfurt am Main HRB nr. 30000. Deutsche Bank AG Bijkantoor Brussel, Marnixlaan 13-15, 1000 Brussel, België, RPR Brussel, BTW BE 0418.371.094, IBAN BE03 6102 0085 7284, IHK D-H0AV-LOHOD-14. V.U.: Olivier Delfosse.

Investeer in uw leven

**Deutsche Bank**  
Private Banking







# dekeyzer

finesse in keuken en interieur

Menen | Industrielaan 55, +32 (0)56 52 13 40  
Roeselare | Diksmuidsesteenweg 370c, +32 (0)51 26 06 80  
Waregem | Stationsstraat 40, +32 (0)56 28 02 70  
Sijsele | Dorpstraat 175a, +32 (0)50 73 46 17  
Sint-Mortens-Latem | Kortrijksesteenweg 1, +32 (0)9 241 54 54  
Kruisem | Kruishoutemsesteenweg 267, +32 (0)9 398 74 90  
Boortmeerbeek | Leuvensesteenweg 74a, +32 (0)15 67 64 01

[www.dekeyzer.be](http://www.dekeyzer.be)



# WEYLER KAZERNE

BRUGGE

REEDS **45%**  
VERKOCHT

## A LIVING LEGACY

### Info & verkoop:

+32 (0)50 66 00 00

[info@found-baker.com](mailto:info@found-baker.com)

[www.found-baker.com](http://www.found-baker.com)

Verscholen in het hart van Brugge, bevindt zich een historische site die na jaren leegstand een bijzondere herbestemming krijgt. Een gewezen klooster herleeft tot nieuwe woonzone met een ongeëvenaarde signatuur. Een topligging, imposante

architectuur met respect voor historische elementen, ruime woongedeeltes en een overdaad aan groen. Uit het lijstje van troeven kan je maar één conclusie trekken: de Weylerkazerne is een once-in-a-lifetime project.



**FOUND & BAKER**

PROPERTIES

**VDD  
PROJECT  
DEVELOPMENT**



**ABITARE**  
MOOI WONEN

