

EXPERIENCE AMAZING

THE LIFESTYLE MAGAZINE FOR THE LEXUS DRIVERS AND THE LEXUS DRIVERS CLUB



Uw stijl, ons vak.



RENOVATIES OP MAAT



la Lanssens

RAMEN - DEUREN - LUIKEN - POORTEN

L.A Ramen Lanssens n.v.

Meulebekenweg 6
8720 Dentergem

t 051.63.61.09
f 051.63.56.29

www.laramen.be
info@laramen.be



*Meer realisaties
ontdekken?*

OPTIEK D. VLEERACKER

Vijfhoek 12
015 41 45 67

2800 Mechelen
www.optiekvleeracker.be

OPTIEK CLAEYS

Heldenlaan 14
09 360 17 00

9620 ZOTTEGEM
www.optiekclaeys.be

BODART OPTICIENS

33 rue Royale
02 219 30 60

1000 Bruxelles
www.bodartopticiens.be

SPOOREN OPTICIENS

Winkelcentrum Donk Patio
Donksesteenweg 240
03 645 05 02

2930 Brasschaat
www.spooren.be

OPTIEK VAN NESTE IZEGEM

Marktstraat 45
051 30 69 83

8870 Izegem
www.optiekvanneste.be

OPTIEK VAN NESTE HOOGLEDE

Ieperstraat 38
051 24 15 35

8830 Hooglede
www.optiekvanneste.be

OPTIVUE

Doorniksestraat 25
056 25 54 56

8500 Kortrijk
www.optivue.be

OPTIEK LAMMERANT

Gaversessteenweg 44
09 386 22 73

9800 Deinze
www.optieklammerant.be

OPTIEK VERMEULEN

Hundelgemsesteenweg 313
09 230 44 33

9820 Merelbeke
www.optiekvermeulen.be



BUILT TO ENDURE



SERENGETI®

THE MOST ADVANCED EYEWEAR

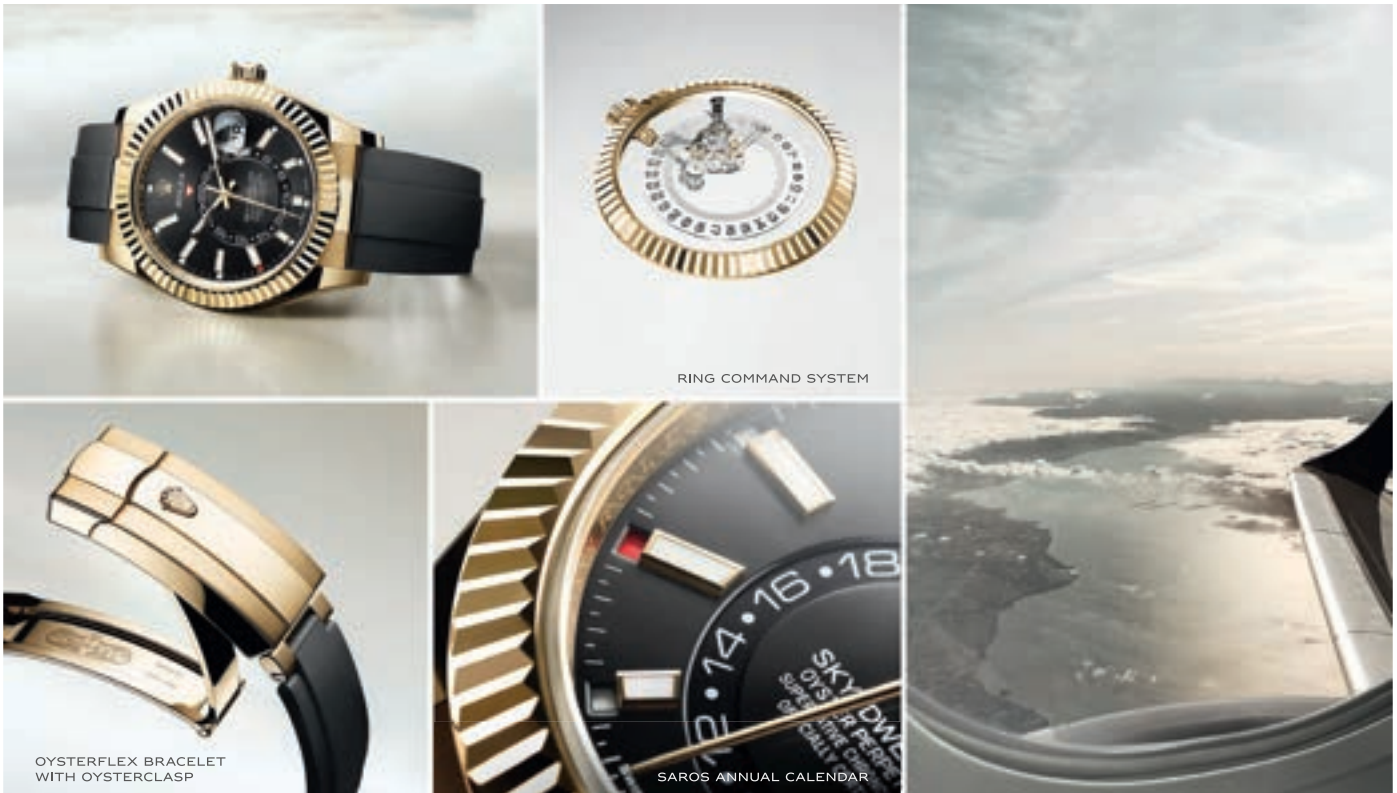
PHOTOCHROMIC - SPECTRAL CONTROL® - POLARIZATION

AVAILABLE IN PRESCRIPTION

INHOUD

// 20

LEXUS	LEXUS RX 450h	10
LEXUS	LEXUS UX 250h	22
NEWS	LEXUS PASSEERT DE MIJLPAAL VAN ÉÉN MILJOEN VERKOCHTE AUTO'S IN EUROPA	32
TRAVEL	WINTER-ZON VAKANTIE IN DE THAISE ANDAMANSE ZEE	40
NEWS	LEXUS LEVERT ZIJN 5 MILJOENSTE LUXE-SUV	48
NEWS	'WHICH?' NOEMT LEXUS HET MEEST BETROUWBARE AUTOMERK IN EEN ENQUÊTE NAAR DE BETROUWBAARHEID VAN AUTO'S	54
ADVERTORIAL	VANTYGHEN IMPONEERT MET CREATIVE DESIGNS BY MICHÈLE	60
ADVERTORIAL	GOOSSENS NV PRINT- EN KOPIEEROPLOSSINGEN OP MAAT	69
LEXUS	VOLLEDIG ELEKTRISCHE LEXUS UX 300e LEVERBAAR IN EUROPA MET EEN ONMISKENBARE JAPANESE ZIEL	72
LEXUS	EUROPESE PREMIÈRE VAN DE NIEUWE LEXUS LS	80
LEXUS	LEXUS UX 250h HYBRID CROSSOVER IN CONFRONTATIE MET DE EERSTE BAANBREKENDE RX 400h HYBRID SUV	88
AVIATION	ZELF MET EEN HELIKOPTER VLIEGEN, HET KAN PERFECT	98
AVIATION	TORAN HELISERVICE	106
AVIATION	VRIJ ALS EEN VOGEL IN DE LUCHT	108
LEXUS	VERGETEN CONCEPT: LEXUS LANDAU, NIET MOOI, WEL SNEL	114
LEXUS	OP AVONTUUR IN DE ONGEREPTENATUUR VAN LAPLAND	120
ADVERTORIAL	OPRIVACY BY DESIGN ZOWEL ONLINE ALS OFFLINE IN ORDE ZIJN MET GDPR?	126
TRAVEL	BELEEF DE 'AMERICAN DREAM	134
TRAVEL	HELEMAAL WEG VAN DE WEG...	136
TRAVEL	ER EVEN HELEMAAL UIT OP HET DAK VAN EUROPA	142
WOMANS WEAR	VERFIJNDE LUXE, HANDGEMAAKT ÉN BELGISCH	154



RING COMMAND SYSTEM

OYSTERFLEX BRACELET WITH OYSTERCLASP

SAROS ANNUAL CALENDAR

THE NEW SKY-DWELLER

A technological masterpiece combining elegance and ease of use, the Sky-Dweller allows global travellers to keep accurate time across time zones. Its Saros annual calendar distinguishes between 30- and 31-day months, and the dual time zone is simple to read on an inventive display. All of the watch's functions can be set quickly and securely through its patented Ring Command system. Fitted for the first time with the exclusive Oysterflex bracelet, the Sky-Dweller continues to push the bounds of performance and innovation.

#Perpetual



OYSTER PERPETUAL SKY-DWELLER



ORYE

JEWELS & WATCHES

JUWELIER ORYE
KAPELSTRAAT 9 - 3500 HASSELT
TEL: 011/24.32.68 - WWW.ORYE-STEVENART.BE



STEVENART

JEWELS & WATCHES

CHAUSSÉE DE BRUXELLES 209 - 1410 WATERLOO
TEL: 02/354.02.31 - WWW.ORYE-STEVENART.BE



ROLEX



BODART

OPTICIENS

33 Rue Royale
1000 Bruxelles
02 / 219 30 60
www.bodartopticiens.be



ZENITH

THE FUTURE OF SWISS WATCHMAKING SINCE 1865

TIME TO REACH YOUR STAR



VANHOUTTEGHEM
TIME & JEWELRY

GHENT

DAMPOORTSTRAAT 1-3 | GHENT
+32 9 225 50 45 | WWW.VANHOUTTEGHEM.COM

DEFY
MIDNIGHT

LEXUS

LEXUS RX 450h

EIND JAREN '80 LANCEERDEN ENKELE JAPANESE AUTOCONSTRUCTEURS EEN LUXEMERK MET ALS BEDOELING MAKKELIJKER TE CONCURREREN MET EUROPESE EN AMERIKAANSE PRODUCTENTEN VAN LUXEWAGENS. BIJ HONDA DEDEN ZE DIT KUNSTJE ALS EERSTE MET DE ACURA (NOG STEEDS POPULAIR IN DE VS), ENKELE JAREN LATER VOLGDEN TOYOTA MET LEXUS EN NISSAN MET INFINITI. OOK MAZDA DEED EEN BESCHEIDEN POGING MET XEDOS. ZOWAT 30 JAAR LATER BLIJFT LEXUS VOORAL IN DE VS, MAAR OOK ZEKER IN EUROPA SYMBOOL STAAN VOOR HET LUXEMERK BIJ UITSTEK UIT JAPAN. DE MEEST LUXUEUZE SUV DIE LEXUS IN 2020 IN HET AANBOD HEEFT IS DE RX 450h, DE HOOGSTE TIJD OM AAN DE LIJVE TE ONDERVINDEN HOE EEN WAGEN DIE HET RESULTAAT IS VAN 30 JAAR ERVARING MET LUXEWAGENS AANVOELT.

TEKST: JOCHEN SCHEIRE





ZACHTE INBORST

Het uiterlijk van de nieuwste Lexus RX 450h, en zeker in F-sport uitvoering, oogt agressief. De strakke, ietwat scherpe lijnen zorgen dat deze uit de kluiten gewassen, luxueuze crossover een stukje pittiger oogt dan veel van zijn concurrenten. Je zou op het eerste zicht dan ook verwachten dat deze sfeer wordt doorgetrokken in het interieur, maar niets is minder waard.

Eens je instapt word je getraakteerd op een zeer stijlvolle binnenafwerking. Als we de veiligheidsgordel vastklikken en de motor starten beweegt onze stoel automatisch in de geprefereerde positie en nemen we de tijd om in alle rust het interieur te bekijken. Dit doet ons meteen het ietwat agressieve uiterlijk vergeten. Alles is hier bijzonder kwalitatief, en met veel gevoel voor klasse afgewerkt. Aluminium accenten, een lederen middenconsole en goed gedoseerde witte stiksels maken allemaal nog ietsje chiquer. Een mooi vormgegeven digitaal dashboard en een groot infotainmentsysteem werden mooi in het geheel ingepast, het analoge klokje moet voor de finishing touch zorgen. Het interieur geeft ons meteen zin om rustig te gaan cruisen met deze tweetonner, en laat dat nu net zijn waar deze RX is voor gebouwd.



GEEN PLAATSGBREK

Aan ruimte heb je in de RX 450h geen gebrek, maar dat verwacht je ook van een wagen uit dit segment. Als bestuurder zit je bijzonder comfortabel. Je arm kan je makkelijk laten rusten op de middenconsole, waar je onder de klep nog een zeer ruime bergruimte vindt. Ook in de deuren kan je heel wat flesjes water, zonnebrillen en ander prullaria kwijt. Daarnaast heb je nog twee bekerhouders die verstelbaar zijn in de hoogte, zodat je ook een groter blik of flesje moeilijk kan omstoten. Je kan je mobiele telefoon er draadloos opladen, en er is een gleuf voorzien waar je de gsm makkelijk kan opbergen. Het enige minpuntje aan de middenconsole is misschien dat er nog plaats wordt opgeofferd aan een ruim bemeten touchpad om het infotainment systeem te bedienen. Een beetje overkill, want sinds kort werd de RX uitgerust met een touchscreen, wat dit kleinoed wat overbodig maakt.

Ook achteraan is het zeer aangenaam en comfortabel vertoeven. Aan beenruimte en hoofdruimte hebben je passagiers absoluut geen gebrek. Er mochten op de achterbank wel iets meer handige opbergvakjes zijn, zodat ook de passgier hier en daar iets kwijt kan.

Als je gaat vergelijken met enkele andere wagens uit hetzelfde segment constateer je dat de kofferruimte van de RX 450h bij de kleinste is. Alles is relatief natuurlijk. De kofferruimte bedraagt 539 liter, met neergeklapte achterzetels bedraagt deze 1612 liter. Echt klein is dit dus niet te noemen. Het mag dan zo zijn dat je in de koffer van één of andere concurrent een liter of 100 meer kan proppen, voor het overgrote deel van de doeleinden volstaat deze koffer ruimschoots.

COMPAGNON DE ROUTE

Het infotainmentsysteem en het digitale dashboard bevatten alle informatie die je nodig hebt en meer. Het is wel een beetje een uitdaging om te weten te komen waar je alles kan vinden en hoe je met de vele knoppen op en naast het stuur, gecombineerd met de touchpad en touchscreen alles moet bedienen. Tijdens het rijden uitvissen hoe alles werkt is niet echt veilig, maar het is geen straf om even de tijd te nemen in je comfortabele passagiersstoel om uit te vissen hoe het instrumentarium werkt. Uiteindelijk lukte dit allemaal vrij vlot, behalve het koppelen van Android Auto. Dit is zeker mogelijk, maar om één of andere reden weigerde de Lexus zich aan de Android auto te koppelen.





Het navigatiesysteem werkt vlot en foutloos, zeker in combinatie met de HUD. Een head up display mag dan soms een beetje een overbodig gadget lijken, het model op deze RX 450h werkt perfect. De informatie die je nodig hebt lijkt steeds precies op het juiste moment te worden geprojecteerd. Of het nu de richtsnelheid of de volgende gps instructie is, we kregen steeds exact te zien wat we nodig hadden. Na enige tijd keken we nog amper naar het dashboard of het grote touchscreen, wat de veiligheid zeker ten goede komt, want je houdt je ogen quasi altijd op de rijweg.

VINNIG CRUISEN

Hoewel we ervan overtuigd zijn dat deze wagen best geschikt is om rustig mee te cruisen, schuilt er toch wat gevaar om de hoek. De RX 450h is heel stil, je hebt amper last van rolgeluiden, rijwind of motorgeluid. Dit alles, in combinatie met de comfortabele zithouding zorgt ervoor dat je al vlug een stukje sneller aan het rijden bent dan je eigenlijk zou denken. De 300+ paardjes die worden losgelaten door de 3,5 liter V6 onder de motorkap stuwen je namelijk in 7,7 seconden naar 100 km/h. Dit maakt de zware SUV toch best vinnig, je kan dus maar beter de snelheidsmeter of de HUD goed in de gaten houden.

Het bochtengedrag van de luxeuze crossover valt overigens best mee. Niemand zal er aan denken om een grote SUV in te zetten om één of andere rally te rijden, wagens van om en bij de vijf meter zijn namelijk niet gebouwd voor het kortere bochtenwerk. Het is wel verrassend hoe stabiel de RX 450h blijft in deze kortere bochten, maar het is vooral in iets langere bochten dat de Lexus zich helemaal thuis voelt. Het lijkt wel of de wagen als het waren door deze bochten zweeft, zonder ooit het gevoel te krijgen dat je contact met het wegdek of vertrouwen mist.



VLASSAK VERHULST



Sinds 1970 is Vlassak-Verhulst toonaangevend in exclusieve villabouw en renovatieprojecten. Onze gespecialiseerde ontwerpers en interieurarchitecten delen graag hun vakkennis en ervaring met u, in functie van uw project. Daarom zijn onze klassieke en hedendaagse ontwerpen, keer op keer een toonbeeld van pure klasse met dat extra vleugje charme.



Vlassak-Verhulst
's Gravenhof - Moerstraat 53
2970 's Gravenwezel - België

vlassakverhulst.com
📷 [vlassakverhulst](https://www.instagram.com/vlassakverhulst)
Tel + 32 3 685 07 00



Authentic

HIGH END AUDIO By **TAGOMAGO**

www.authenticbytagomago.com

VOOR ELK WAT WILS

De RX 450h F-sport beschikt uiteraard over een resem aan rijmodi. Je kan kiezen voor Eco, Normal, Sport en Sport +. Wat deze doen kan je al raden. Eco is de meest zuinige stand, Normal is het beste van twee werelden en Sport is de sportiefste stand. In de sportiefste stand wordt de acceleratie iets krachtiger en wordt het sturen een stuk strakker. Je voelt bij de RX 450h echt het verschil tussen deze verschillende modi, wij vonden de sport stand het plezierigste rijden. Niet vanwege de hogere acceleratie, maar omwille van het iets strakkere stuurgedrag en omdat je slecht zeer weinig aan comfort moet inboeten. Modellen met een adaptieve ophanging beschikken daarenboven over een Sport+ en een custom stand.

Voor iemand die veel belang hecht aan het verbruik kan de Eco stand een oplossing bieden, maar in elke stand is het vrij makkelijk te zien op het dashboard of, alweer, op de HUD wanneer je heel zuinig aan het rijden bent. Een wijzertje in een balkje verraad hoeveel inspanning je van de motor vergt, afhankelijk van hoe diep je het gaspedaal indrukt. Door het wijzertje in het ECO-deel van het balkje te houden zal je indien de batterij is opgeladen op de elektrische motor rijden. Met een beetje oefening weet je precies hoe ver je je gaspedaal moet induwen om steeds in het zuinige deel te blijven. Zo kan je desgewenst, in de stad bijvoorbeeld, heel dikwijls elektrisch rijden.



PLUSPUNTEN

- Veel luxe en opties, vanaf de basisversie
- Goed geprijsd t.o.v. de concurrentie
- Door de hybridemotoren relatief zuinig

MINPUNTEN

- Gewaagd uiterlijk (kan ook een voordeel zijn)
- Imago
- Bergruimte achteraan

MATIGE DRINKER

De RX 450h weegt 2200 kilogram en wordt aangedreven door een 3,5 liter V6. Je zou dus verwachten dat dit een bijzonder gulzig drinkertje is. Door het hybridesysteem valt het verbruik echter relatief goed mee. Als we rustig met de wagen reden was het mogelijk om het verbruik tot 7,5 liter per 100 kilometer te beperken. Door sportiever te gaan rijden steeg het verbruik echter makkelijk tot 8,5 à 9 liter. Een stuk meer, maar al bij al hoort de Lexus hiermee zeker niet tot de grootverbruikers in deze klasse.

KOSTENPLAATJE

De basisversie van de RX 450h heb je van 66.900 euro, de meest luxueuze Privilige Line komt vanaf 84.900 euro. De F-sport waarmee wij reden kan je kopen vanaf 82.900 euro. Het lijkt niet goedkoop, maar zelfs de basisversie is al bijzonder goed uitgerust. In vergelijking met de concurrentie is de Lexus absoluut niet duur te noemen.

CONCLUSIE

De Lexus RX 450h is een zeer luxueuze crossover die zeker een plaatsje verdient in het segment van Luxe-SUV's. Het uiterlijk van de Lexus is nogal gewaagd, waardoor deze wagen alle troeven in huis heeft om op te vallen tussen de concurrenten.



MILLE MIGLIA CLASSIC CHRONOGRAPH

Since 1988, Chopard has been the historical partner and official timekeeper of the fabled Mille Miglia, the world's most beautiful car race. Proudly created and assembled in our Manufacture, this unique 42 mm-diameter chronograph showcases the full range of watchmaking skills cultivated within the Maison Chopard.

Chopard

THE ARTISAN OF EMOTIONS – SINCE 1860

NYS
JUWELIERS

Korte Steenstraat 9 · Kortrijk · Tel 056222640 · www.nys.be

BUITEN GEWOON WONEN

WISSELKOUTER MERELBEKE

Wonen in Wisselkouter. Dat is genieten van **pure luxe, buiten & binnen**. Wisselkouter is een exclusief woonproject in het hart van Merelbeke. Het project omvat **28 ruime appartementen** en **penthouses**, verdeeld over **6 urban villa's**.

Hier combineer je stijlvol wonen met een **intense buitenbeleving**. Een plaats waar je buitengewoon kan wonen **midden in het groen**.

60%
VERKOCHT
↑

BEZOEK
ONS MODEL-
APPARTEMENT*
(CORONAPROOF)



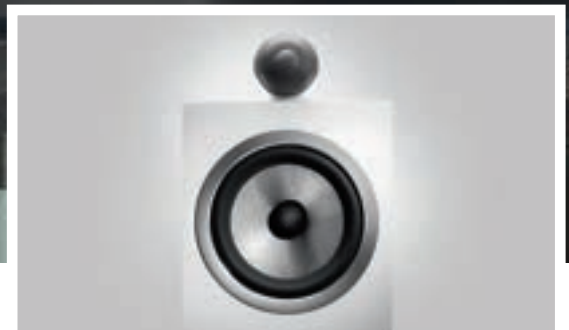
WISSELKOUTER.BE

*Het bezoeken van woningen is voortaan opnieuw toegestaan. Onze sales adviseur blijft buiten waar hij je met plezier extra informatie verschaft. Maak je privé afspraak via www.wisselkouter.be.

oximo^{be} VERKOOP & INFO — T 078 487 078

built by ARTES





Studio sound comes home

Ontstaan vanuit onze veel bekroonde CM Series. De nieuwe 700 Series zijn de beste luidsprekers die wij ooit in zijn klasse hebben gemaakt. Deze lijn combineert 800 Series Diamond technologieën van studiokwaliteit met speciaal voor deze lijn gebouwde innovaties om home audio naar ongekende hoogte te tillen. En dit allemaal uit mooi ontworpen luidsprekers die perfect in een woonomgeving passen.

**De nieuwe 700 Series. Geïnspireerd op opnamestudio's.
Gemaakt voor de woonkamer.**



New Music

Elsensesteenweg 343-345 Chaussée D'Ixelles Bruxelles 1050 Brussel
02 647 71 70 - www.newmusic.brussels

Teletechnics Audio Video

Bredabaan 1075 2930 Brasschaat (M.T.H)
03 663 37 33 - www.teletechnics.be

Hifi Home

Maalsesteenweg 149 8310 Brugge
050 37 13 44 - www.hifihome.be

Stevens Hifi Gent

Kortrijksesteenweg 33 Bus 01 9830 Sint-Martens-Latem
09 223 88 33 - www.stevens-hifi.be

Stevens Hifi Leuven

Tiensesteenweg 348 3000 Leuven
016 29 23 90 - www.stevens-hifi.be

D&M beeld- en klankstudio

Beverestraat 4c 9700 Oudenaarde
055 30 28 05 - www.d-en-m.be

Elektro Lefevre Tienen

Sliksteenvest 45 3300 Tienen
016 82 32 68 - www.elektro-lefevre.be

diMonaco

Stationsstraat 66 9100 Sint-Niklaas
03 776 24 40 - www.dimonaco.be

Audiomix

Liersesteenweg 321 3130 Begijnendijk (grens Aarschot)
016 56 10 62 - www.audiomix.be

L'Audiophile

Place de Paris 1 L 2314 Luxembourg
+352 491 360 - www.audiophile.lu

DIGITHome

Champs de tignee 26/5 4671 Barchon (Liège)
04 379 80 80 - www.digithome.be

Bowers & Wilkins

bowers-wilkins.nl/700series

LEXUS

LEXUS UX 250h

DE LEXUS RX 450h, WAAR JE ELDERS IN DIT NUMMER MEER OVER TE WETEN KOMT, IS DE GROOTSTE SUV UIT HET GAMMA VAN LEXUS. DEZE UX 250h IS DAN WEER DE KLEINSTE TELG UIT LEXUS' SUV COLLECTIE. UX STAAT BIJ LEXUS VOOR URBAN CROSSOVER, EN WAT ZE DAAR NU PRECIES WILLEN MEE ZEGGEN WILDEN WE GRAAG UITZOEKEN.

TEKST: JOCHEN SCHEIRE







F-SPORT

We gingen op stap met de UX250h F-sport, meteen de meest sportieve van alle beschikbare versies. De F-sport kan je aan de buitenkant herkennen door enkele cosmetische ingrepen. Zo zien de blokjes die de prominente grille vooraan vormen er licht anders uit, wat voor een sportievere look moeten zorgen. Dat doen ook de aangepaste mistlampen vooraan en een gewijzigde voor- en achterbumper.

Binnenin krijg je bij deze versie andere stoelen, die meer ondersteuning bieden en zich aanpassen aan je lichaam. Verder mag je schakelen met een sportievere pook en gas geven met aluminium pedalen. Het Active Sound Control system in Sport+ modus zorgt voor een geluidseffect schakelgeluiden imiteert en voor een wat luider brullende motor zorgt.

De ophanging is getuned om een sportievere rijervaring te bieden en de speciale 18" velgen zijn een stukje stijver dan die op de andere versies. Optioneel kan bij de F-sport ook een adaptieve ophanging worden voorzien.

INSTANT PLEZIER

Zodra je plaatsneemt in de UX250h voel je je meteen thuis. Bij het starten zet het stuur zich in de juiste positie, de zetels voelen sportief aan, maar bieden ook voldoende comfort. Na een fikse tik tegen het gaspedaal merk je meteen dat deze wagen voor een flinke dosis rijplezier zal zorgen. De binnenkant voelt compact aan, de klein bemeten voorruit zorgt er mee voor dat je het gevoel krijgt dat je bent ingestapt in een lekker sportieve, maar uiterst comfortabele cockpit.

DE KNOPPENWINKEL

Het lederen stuurwiel is voorzien van heel wat knopjes die een beetje studie vergen voor je alles goed snapt. In een reflex drukken we op het 10,2" scherm dat het infotainment systeem beheert, maar helaas, het scherm is niet drukgevoelig, waardoor je door de menu's moet navigeren met de touchpad in de middenconsole. Dit is toch een beetje jammer, want hoewel het scherm wat ver staat om het makkelijk aan te raken, zou dit toch iets handiger werken dan het touchpad, dat een beetje oefening vergt om het goed en snel te gebruiken.

Leuk gadget is de verplaatsbare, ronde tellerpartij. Deze kan in het midden van het dashboard worden gepositioneerd als je enkel snelheid en toerental wil zien. Door een druk op de knop schuift deze opzij en komt een scherm tevoorschijn waar je alle info kan aflezen die je verwacht van een boordcomputer. Extraatjes zijn hier uiteraard de energiestromen van het hybridesysteem, maar ook een accelerometer die je toont aan welke G-krachten je onderhevig bent bij het remmen, accelereren en in de bochten.



LEKKER COMPACT

Dat een UX 250h een compacte SUV is, is vooral in het interieur te merken. De buitenafmetingen zijn, met een lengte van net geen 4,5 meter niet ongelooflijk compact te noemen, binnenin zou je denken dat je met een kleinere wagen aan het rijden bent. Voor gezinswagens zouden we dit ontegensprekelijk een nadeel vinden, bij deze Lexus past het compacte interieur eigenlijk heel goed bij de sportieve uitstraling van deze F-sport. De bestuurderszetel is dan wel ruim genoeg bemeten, de achterbank is niet geschikt om als volwassen passagier lange afstanden mee te rijden. Vraag is uiteraard of dit nodig is in deze wagen, wij vinden van niet. Dit is een wagen die je koopt voor rijplezier, niet om grote gezinnen mee te vervoeren. Dat compacte wordt doorgetrokken in de kofferruimte. Akkoord, de UX 250h mag dan geen gezinswagen zijn, maar zelfs voor een compacte sportieve wagen is de koffer bijzonder krap bemeten.

RIJGEDRAG

De tweeliter viercilinder levert een vermogen van 184 pk waarmee je in 8 seconden naar 100 km/h moet kunnen sprinten. Ruim voldoende vermogen om de compacte crossover sportief over de Belgische wegen te sturen en hoewel dit geen extreme waarden zijn staan ze wel garant voor een grote dossier rijplezier. Het onderstel van deze UX is het leukste aan deze wagen. Snel door de bochten sturen is een waar plezier en je vertrouwt het geheel haast onmiddellijk. Zowel korte als langere bochtencombinaties kunnen feilloos worden aangesneden, de Lexus blijft steeds op de rails. In Sport + modus lijkt het in combinatie met de ASC (active sound control) dat de motor een stuk brutaler klinkt. Leuk gadget, maar voor ons hoeft het niet.

Na een portie sportief sturen ontdekken we wellicht het grootste pluspunt van deze UX. Het hybridesysteem lijkt voortreffelijk te werken en we komen niet boven een verbruik van 6,5 liter uit. Doe je het rustig aan, dan is het zeker mogelijk om rond, of misschien onder 5 l/100km te blijven, wat toch zeer zuinig is. In stadsverkeer en bij traag rijden kan je, wanneer je voorzichtig omspringt met het gas, relatief veel op de elektromotor rijden, wat vooral in de stad absoluut een pluspunt is.



VEILIGHEID

Ook qua veiligheid scoort de UX voorbeeldig. De adaptieve cruise control werkt feilloos, antislip-systemen, dodehoekbeveiliging en nog heel wat snufjes zorgen ervoor dat een kleine onoplettendheid steevast zal gecorrigeerd worden. Enig nadeeltje is dat de compacte ruiten er zowel vooraan als door de achteruitkijkspiegel voor zorgen dat je niet altijd optimaal zicht hebt. Extra opletten bij parkeren en kort manoeuvreren is dus de boodschap.

HEVIGE CONCURRENTIE

De concurrentie in het segment waar de Lexus zich moet onderscheiden is niet van de poes. De Japanner moet onder meer de arena in tegen de Audi Q3, de BMW X2, De Mercedes GLA en zo je wil met de Jaguar E-Pace. Op zijn minst te duchten concurrenten.

Vergeleken met z'n concullega's is de Lexus de op één na langste (na de Q3 sportsback) en de op één na laagste (na de Mercedes GLB). Die hoogte en lengte zorgt ervoor dat hij bijna een buitenbeentje is in het segment. Wat wel opvalt, en dat was te verwachten, is dat de Lexus veruit over de kleinste koffer beschikt. Moest je moeten kiezen, en de prijs speelt een rol, dan krijg je bij Lexus wellicht het meest waar voor je geld.

CONCLUSIE

De Lexus UX 250h is een wagen die je heel wat rijplezier biedt, zeker in F-sport trim. Voor de ietwat jongere sportievelingen onder ons, die op zoek zijn naar een compacte wagen waar rijplezier moet primeren aan gebruiksgemak is deze zeker een goede optie. Zorg wel dat je over een redelijk budget beschikt. De goedkoopste UX 250h kan je krijgen voor 32.900 euro, de F-sport doet daar een flinke hap bovenop en start bij 44.600 euro.

PLUSPUNTEN

Prijs
Complete uitrusting
Rijplezier in overvloed

MINPUNTEN

Beperkte kofferruimte
Geen touchscreen
Imago



JACOB COHËN

JACOB COHËN

ROLLS He Feels Good Leiestraat 15 - 8500 Kortrijk - 056 21 36 83 - www.rolls.be

MERCKEN Havermarkt 32 - 3500 Hasselt - 011 22 89 86 - www.mercken.com




CAFE THEATRE

THE  ONE

BENT U OP ZOEK NAAR 'THE ONE'?

Er zijn al veel mooie appartementen gebouwd aan de kust. Maar niet zoals **THE ONE!**

THE ONE in Blankenberge geeft alle voordelen van een appartement aan zee een extra dimensie. De tijdloze architectuur zorgt niet alleen voor een iconisch effect, maar biedt de bewoners ook terrassen met 360° zichten en laat in elk appartement het onvergelijkbare zeelicht onbeperkt binnenstromen. Een natuurgebied in de duinen maakt de ligging helemaal af.

Interesse? Maak een afspraak met één van onze makelaars en bezoek het inspiratie appartement. U vindt hun contactgegevens op www.the-one.be.



WWW.THE-ONE.BE

**WERKEN
GESTART!**

40% VERKOCHT



PROJECTADRES

Hoek van de A. Ruzettelaan en de Koning Albert I-laan, B-8370 Blankenberge






Images by Argus Photography

BUILTHINGS

Building things that matter

Builthings nv
Algemene bouwwerken | Renovatie | Nieuwbouw

Dendermondesteenweg 333-b001, 9070 Destelbergen | Tel. 09 244 00 90 | info@builthings.be | www.builthings.be   

LEXUS PASSEERT DE MIJLPAAL VAN ÉÉN MILJOEN VERKOCHTE AUTO'S IN EUROPA

LEXUS HEEFT DE MIJLPAAL VAN ÉÉN MILJOEN VERKOCHTE AUTO'S BEREIKT IN EUROPA: DE MAGISCHE GRENS VAN ZEVEN CIJFERS WERD IN SEPTEMBER DOORBROKEN. DIT WAPENFEIT VALT SAMEN MET DE 30^{STE} VERJAARDAG VAN LEXUS' AANWEZIGHEID IN EUROPA.

BRON: [HTTPS://PRESS.LEXUS.BE](https://press.lexus.be)

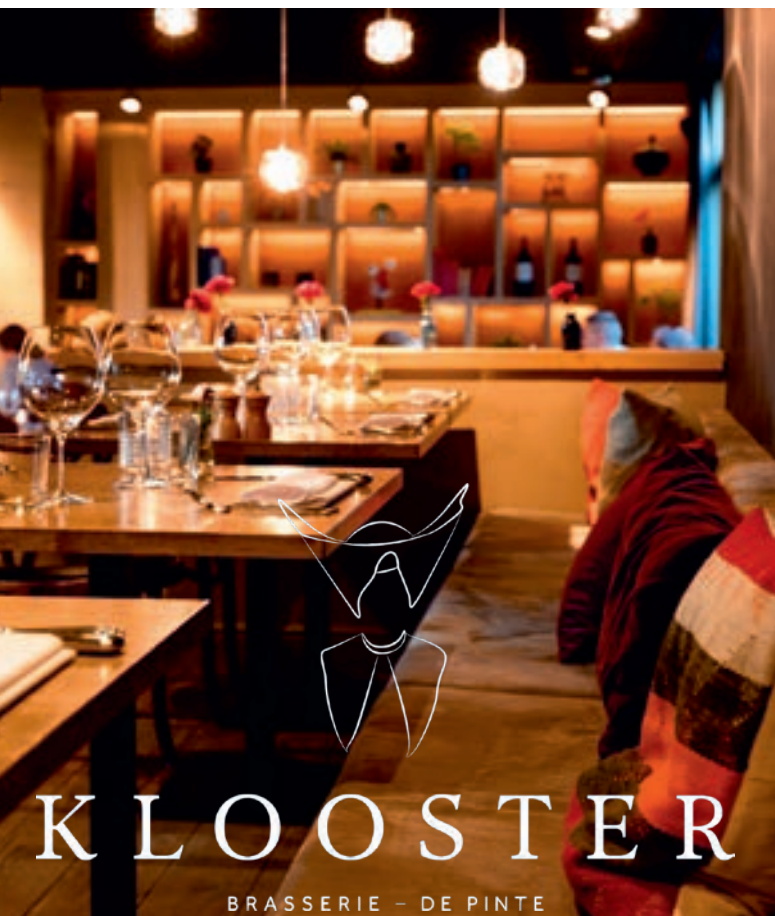


Het valt ook samen met de introductie van de UX 300e, zijn eerste Battery Electric Vehicle, in een aantal Europese markten, waarmee een nieuw tijdperk in de geschiedenis van het merk begint.

In 1990, slechts een paar maanden na het werelddebuut in de Verenigde Staten, begon Lexus in Europa met één model, de LS 400, waarvan er 1158 werden verkocht. Ondanks dit bescheiden begin gaf Lexus hiermee het startsein voor een transformatie van het topsegment van de automarkt. Door de prestaties, zuinigheid en geavanceerde uitrusting van de LS kreeg het begrip luxeauto een andere betekenis.

Tegelijkertijd kwam Lexus met een nieuwe benadering van customer care en klantenservice die voortdurend als maatstaf heeft gediend voor de internationale auto-industrie. Doordat Lexus de traditionele Japanse omotenashi-principes volgt (een klant met dezelfde zorg en hoffelijkheid behandelen als een gast in eigen huis), blijft uitmuntende service een centraal element van het merk.





KLOOSTER

BRASSERIE - DE PINTE



BARON DE GIEYLAAN 25A | 9840 DE PINTE | T: 09 395 30 60 | WWW.BRASSERIEKLOOSTER.BE

In plaats van de gevestigde normen van de markt te volgen, heeft Lexus vanaf het begin zijn eigen koers gevaren, niet in de laatste plaats door de leiding te nemen bij de ontwikkeling van zelfopladdende hybride aandrijvingen. Het merk introduceerde in 2005 's werelds eerste luxe hybride auto, de RX 400h SUV, en heeft de technologie sindsdien verder ontwikkeld om de prestaties, het brandstofverbruik, de emissies en het rijplezier nog verder te optimaliseren. De één miljoen auto's die Lexus in Europa op de weg heeft gezet, bestonden voor maar liefst 45% uit hybrides. Alle Lexus-modellen zijn ondertussen als hybride verkrijgbaar en de verkoop van deze varianten neemt gestaag toe: momenteel zijn ze goed voor 96% van de totale verkopen in West-Europa.

TOTALE LEXUS-VERKOPEN IN EUROPA:

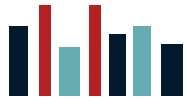
Model	Introductiejaar	Verkochte eenheden per 30 september 2020
LS	1990	35.059
GS	1993	74.998
IS	1999	202.210
RX	2000	289.284
SC	2001	6.202
LX	2002	58.234
GX	2010	14.862
ES	2010	26.949
CT	2011	97.637
LFA	2011	38
NX	2014	155.366
RC	2015	7.083
LC	2017	1.816
UX	2019	32.972
TOTAAL		1.000.710

Lexus heeft ook goed de veranderende consumentenbehoeften en -voorkeuren gevolgd door nieuwe modellen te ontwikkelen die bij markttrends aansluiten. Hierdoor is de nadruk komen te liggen op SUV- en crossover-modellen, waarvan Lexus in Europa al 550.000 stuks heeft verkocht. Het assortiment omvat tegenwoordig de RX, het model dat feitelijk de markt voor luxe SUV's heeft doen ontstaan, de speciaal ontworpen RX L zevenzitter, de middelgrote NX en de compacte UX urban crossover, die in 2019 werd uitgebracht en snel uitgroeide tot de bestseller van het merk in Europa. In Rusland en andere Oost-Europese markten verkoopt Lexus ook de grote LX en de robuuste GX. Samen zijn deze modellen op dit moment goed voor meer dan 80% van de Lexus-verkopen in Europa.

Het belang van rijplezier is niet genegeerd, zoals blijkt uit een reeks prestatiegerichte Lexus-modellen met de aanduiding 'F'. Daaronder bevinden zich de handgemaakte, uiterst exclusieve LFA V10-supercar en de RC F coupé, die tegenwoordig meedoet aan internationale GT-races. Het karakter van deze speciale modellen is direct terug te vinden in de standaardmodellen in de vorm van de sportief gestylede en gebouwde F SPORT-uitvoeringen.

Lexus heeft zich ook buiten de autowereld ontwikkeld tot een luxemerk, dat uitmuntend vakmanschap bevordert, talentvolle jonge ontwerpers ondersteunt via de International Lexus Design Award en zijn klanten helpt om fantastische dingen te ontdekken en beleven.

**De verkopen van Lexus Europa omvatten West-Europa (landen van de Europese Unie, Groot-Brittannië, Noorwegen, IJsland en Zwitserland) en de volgende Oost-Europese markten: Rusland, Oekraïne, Kazachstan, Kaukasusregio, Turkije en Israël.*



RESIDENTIE

De Spriete



UNIEKE INVESTERINGSOPPORTUNITEIT TOTAALPROJECT

RESIDENTIE DE SPRIETE - WAREGEM

Residentie De Spriete is een kleinschalig nieuwbouwproject in Desselgem (Waregem) met 3 of 4 appartementen en een kantoor- of praktijkruimte. De volledige residentie wordt heel fijn afgewerkt met alleen de beste en kwalitatiefste materialen. Door te investeren in een totaalproject zijn er geen mede-eigenaars en geniet u van een autonoom beheer.

Jaarlijks
rendement **+5%**

* Rekening houdend met financieringsvoorwaarden

* Analyse op basis van 15 jaar

* Berekend volgens 



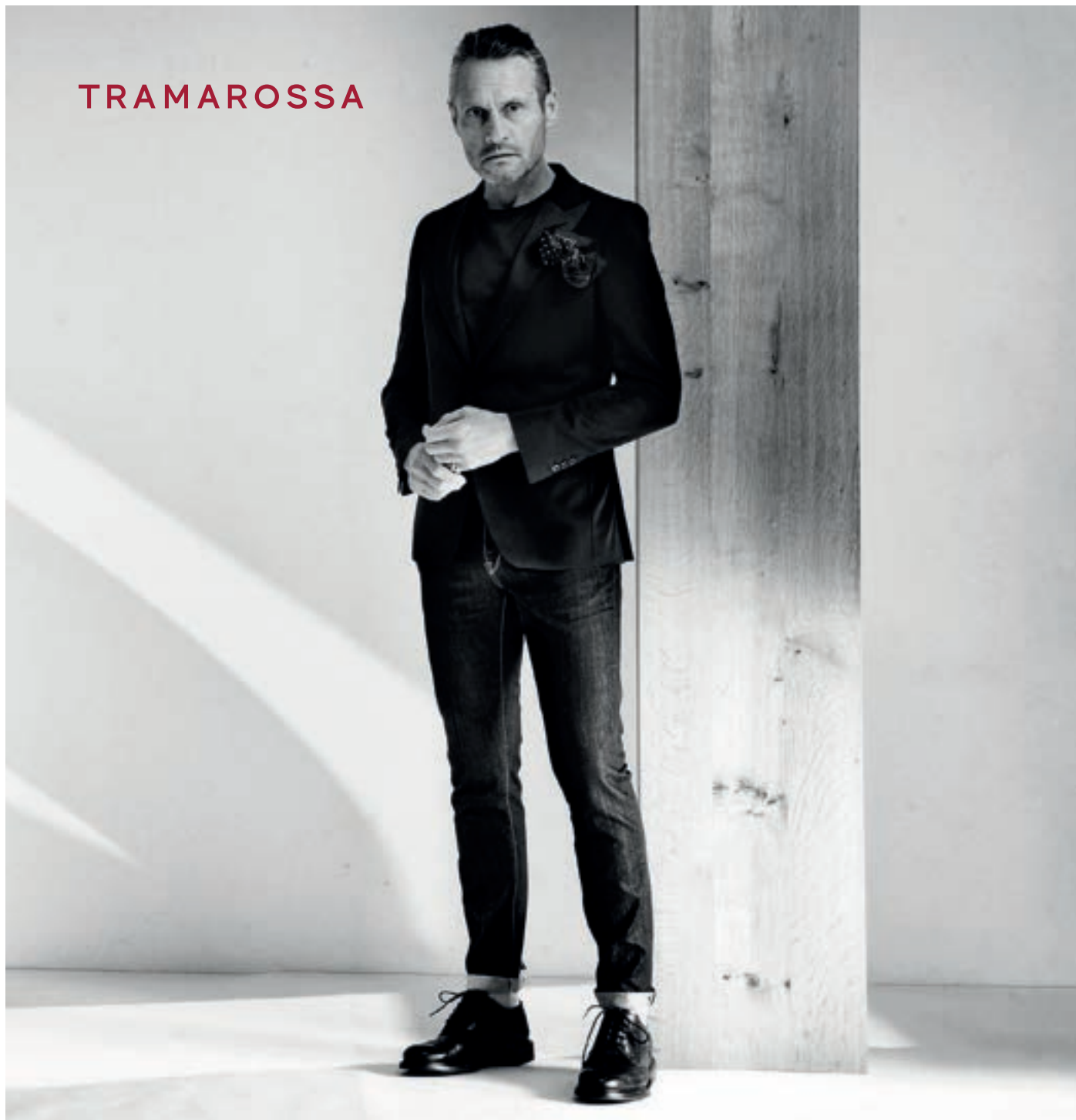
CONTACTEER ONS VOOR EEN PERSOONLIJKE
INVESTERINGSANALYSE

0475 85 91 28

frank@desprieete.be

www.desprieete.be

TRAMAROSSA



**Bazill
Man & Mode**

Stationsstraat 99
9880 Aalter
09 374 29 31
www.bazill.be

**De Witte Duif
Herenkleding**

Parijsstraat 11
3000 Leuven
016 22 15 28
www.dewitteduif.be

must.have.

Kustlaan 15
8300 Knokke
050 69 05 15
www.musthaveknokke.be

HET BEEST IN JE TUIN

Husqvarna X-Line Automower



Slimme Tuin | Officiële Husqvarna Dealer
Expert automatisch maaien

Mulslaan 17D | B-1820 Steenokkerzeel
info@slimmetuin.be | +32 (0)2 759 63 67

 slimme
tuin.be

WHERE MAGIC HAPPENS...

Unieke buitenmomenten thuis

Met een Renson overkapping geniet je het ganse jaar door van buiten leven. De unieke combinatie van design, kwaliteit en ultiem comfort. Dankzij ongelimiteerde mogelijkheden voor personalisatie, creëer je je eigen unieke buitenkamer... Afspraak in je tuin.

www.renson-outdoor.be

WINTER-ZON VAKANTIE IN DE THAISE ANDAMANSE ZEE

NA ALLE UITDAGINGEN VAN DE AFGELOPEN MAANDEN EN DE TERUGKEER NAAR HET GEWONE WERKRITME, VOELEN WE ONS ALLEMAAL TOCH EEN BEETJE GESPANNEN. WAT IS ER BETER DAN EEN REIS NAAR THAILAND OM ER EVEN TUSSENUIT TE ZIJN EN ONZE BATTERIJEN TERUG OP TE LADEN? DE MOOIE EN ONTSPANNENDE SFEER VAN THAILAND, VOORAL OP DE STRANDEN VAN HET ZUIDELIJKE SCHIEREILAND, ZIJN DE PERFECTE OPLOSSING VOOR EEN WINTERSE ZONVAKANTIE.

TEKST: JOANNA PAYS



Het zuidwesten van Thailand beschikt over een 1.000-tal kilometer aan prachtige kustlijnen met uitzicht op de Andamanse Zee. Deze zonnige regio omvat de kustprovincies Ranong, Phang Nga, Phuket, Krabi, Trang en Satun. Sommige zijn wereldberoemd, terwijl andere eerder onbekend zijn, maar allemaal hebben ze van die witte of gouden zandstranden, met warm, helder, smaragdgroen water. Dit is echt een tropisch paradijs, aangevuld met de legendarische gastvrijheid en heerlijke lokale gerechten. Hieronder vindt u slechts een overzicht van de diversiteit aan bestemmingen aan de Andamankust en enkele te verkennen parels die op u wachten.

DE PROVINCIE RANONG - VOOR RUSTIGE UITSTAPJES

Als u op zoek bent naar een rustig uitje, op een prachtige locatie, onbedorven door het toerisme, dan is de provincie Ranong de perfecte bestemming voor u.

De regio beschikt over adembenemende kusten, natuurreserveaten en eilanden zoals Phayam Island, waar u zich kunt verliezen in de ongerepte en prachtige stranden. Bezoek de traditionele vissersdorpen die bewoond worden door zeezigeuners en zoek de natuur op in de eenvoudige, traditionele badplaatsen. Chang

Trang koh Mook - emerald cave



Island is nog zo'n rustig eiland, met prachtige stranden, waar de economie afhankelijk is van de visserij en cashewboomplantages en niet van het toerisme. Als u van snorkelen houdt, is de Kam-archipel, die de eilanden Kamtok, Kangkhao en Yipun omvat, echt iets voor u. In het binnenland zijn er nog meer natuurwonderen te ontdekken, zoals de Ngaw waterval en het Laem Son nationaal park, dat meer dan 300 vierkante kilometer regenwoud en mangrove moerassen beslaat.

DE PROVINCIE PHANG-NGA - VOOR ONTDEKKINGSREIZIGERS

De provincie Phang-Nga is beroemd om haar uitgestrekte nationale park, met watervallen, jungles, traditionele dorpen, bergen en eilanden. Ontdekkingsreizigers zullen genieten van de wandelingen naar de top van de Kha Samed Nangshee berg, van het kajakken in de 'Little Amazon', duiken in de Similan en Surin archipels - met enkele van Thailand's beste duiklocaties - en eilandhoppen.

Phang Nga Bay is beroemd om zijn vele prachtige eilanden, vooral het 'James Bond Eiland', dat in 1974 in de film *The Man with the Golden Gun* te zien was.

Khao Lak nationaal park verrijst uit een schilderachtige kustlijn met kristalhelder water en rustige stranden (perfect voor gezinnen), tot aan enkele van de hoogste bergtoppen in Thailand. In het binnenland biedt het park een diversiteit aan natuurlijke wonderen met watervallen, jungles en tropische, altijdgroene bossen,



Phuket Ao Po Grand Marina



Phuket Sino Portuguese building

PHUKET - VOOR LUXUEUZE VAKANTIES EN VERWENNERIJ

De regio Phuket is één van de meest populaire bestemmingen in Thailand. De regio, gezegend met een uitgestrekte kustlijn, de tropische zonneschijn, de met palmen omzoomde stranden en het heldere turquoise water trekt elk jaar hopene strandliefhebbers aan. Er zijn vele schitterende stranden om uit te kiezen, waaronder Patong, Kata, Karon, Kamala, Surin, Naiharn, Naithon, Yanui, Maikhao, Bangtao, Rawai.

Volg een verjongingskuur in de kuuroorden van wereldklasse en trakteer uzelf op een holistisch kuurprogramma - of geniet van een partijtje golf met uitzicht op de oceaan.

In Phuket zijn er genoeg goeie restaurants voor elke smaak. Voor het verfijnde eten kunt u The Blue Elephant of One Chan (Michelin Bib Gourmand) proberen voor de authentieke Thaise, of de Franse en internationale keuken in Pru (een Michelinster) voor de Franse en internationale keuken. In het oude centrum van Phuket zijn er talloze cafés en restaurants op elke hoek van de straat en het is bovendien een geweldige plek om te genieten van een wandeling of te shoppen voor koopjes in de vele boetiekjes en markten. Hoewel Phuket meestal overrompeld is door toeristen, zijn er genoeg afgelegen plekken weg van de drukte, vooral omdat de regio over meer dan 30 andere eilanden beschikt, naast het belangrijkste, drukkere eiland Phuket zelf.

Maak een uitstapje naar Racha-eiland, koraaleiland en Ko Yao-eiland en mis de uitstekende duiklocaties op de Similan-eilanden niet. Deze archipel van negen eilanden staat bekend als de beste plek om te duiken, met zijn door palmbomen omzoomde witte stranden, turquoise wateren en heldere

diepe zeeën, boordevol fauna en flora. U kunt hier volledige Padi duikcursussen volgen. Ook eilandhoppen en zeilen zijn populaire activiteiten en in Phuket wordt de King's Cup Regatta gehouden, de grootste regatta van Azië.

DE PROVINCIE KRABI - WAAR DE KLIFFEN DE GOLVEN ONTMOETEN

De provincie Krabi is een oude regio bestaande uit bergen, bossen, grotten en meer dan 150 eilanden. Ze staat bekend om haar dramatische landschap, waar de kliffen de golven ontmoeten. De regio is populair bij rotsklimmers, grotonderzoekers en duikers. In het binnenland biedt de regio een levendige oude stad met een nachtmarkt, traditionele volkstammen in Ko Klang en warme thermale watervallen. Onder de prachtige eilanden vinden we onder andere Ko Phi Phi Le - de locatie van de film *The Beach* - en Ko Lanta.

DE PROVINCIE TRANG- VOOR ECO-TOERISME

De regio Trang biedt een waaier aan prachtige stranden, eilanden, bossen, historische bezienswaardigheden, avontuur en eco-reizen.

Voor een onvergetelijke ervaring moet u op Libong Island de onderwaterweiden bezoeken waar u kuddes zeeoerlen

Yao Noi island





Rock climbing Krabi

en dolfijnen van dichtbij kunt observeren. Help de dorpe-lingen met het bouwen van kunstmatige riffen, het planten van zee gras en mangrovebomen om het ecosysteem te beschermen. De Lao Liang eilanden bieden een basisaccommodatie voor kampeersers en zijn een geweldige plek om te snorkelen. Mis Muk Island niet, en dat niet enkel omwille van de prachtige stranden, de Smaragd-grot en de lagune en het proeven van verse zeevruchten in het vissersdorp.

DE PROVINCIE SATUN – ZOEK UW EIGEN STRAND UIT

De provincie Satun ligt in het uiterste zuiden van Thailand, op de grens met Maleisië. Ver weg van het massatoerisme is hier nog steeds een paradijselijk Thais strand of eiland te vinden, alleen voor uzelf.

Veel van de eilanden in de regio worden beschouwd als één van de mooiste op de Andamankust. Lipe Eiland is één van de bekendste, met een ruime keuze aan accommodaties en adembenemende stranden. Kleinere, minder bekende eilanden zijn onder andere Adang, Rawi, Khai en Bulone. Het eiland Tarutao wordt afgeschermd door een maritiem nationaal park en is de thuisbasis van een voormalig piratenhol en Thailand's eigen "Alcatraz". Hier kunt u genieten van natuurlijke, ongerepte stranden en uw vakantie doorbrengen in rustieke bungalows.

Dit zijn slechts enkele van de vele juwelen van de Thaise Andamaanse kuststreek. Voor meer informatie bezoek <https://toerisme-thailand.nl>, facebook: Thailand Fan Club.be

Royal Phuket Marina



ORIN SWIFT

Aries Foundation



Exclusieve wijnen: veel wijnhandelaars maken zich sterk een aanbod te hebben dat als 'buiten categorie' mag omschreven worden. Maar er zijn er weinig of geen in ons land die zo ver gaan als Aries Foundation als het om topwijnen gaat. Zaakvoerder Rudiger Denolf maakt er al meer dan 25 jaar een doorgedreven missie van om net die wijnen te zoeken die écht exclusief zijn, zowel op vlak van kwaliteit als oplage. De Californische wijnen van Orin Swift zijn daar een perfect voorbeeld van.



Torhoutse Steenweg 565 - 8200 Brugge
Rudiger Denolf: M +32(0)477 390 999 - T +32(0)50 38 50 60
info.ariesfoundation@telenet.be | aries.foundation/

Meet Femkes family



femkes 
femkesrooftoptents.com

BE ADVENTUROUS
BE DIFFERENT



Dare to be Different
Outdoor

www.dtbdoutdoor.eu

Dutch design since 2002



JUWELIER FRANSSSEN
DEMERSSTRAAT 51
3500 HASSELT
+32 11 22 42 58

BIJOUTERIE KUYPERS
RUE DE LA RÉGENCE 1
4000 LIEGE
+32 4 222 16 23

HEURSEL1745
LANGEMUNT 2
9000 GENT
+32 9 264 29 29

HULPIAU
LEOPOLD II LAAN 21
8400 OOSTENDE
+32 59 70 35 59

COSYNS
RUE AU BEURRE 35-37
1000 BRUXELLES
+32 2 511 00 66

COSYNS
AVENUE DE TOISON D'OR 17A
1050 BRUXELLES
+ 32 2 511 45 49



Bell & Ross

WATCH PARTNER

Bell & Ross

LEXUS LEVERT ZIJN 5 MILJOENSTE LUXE-SUV

BEGIN DEZE ZOMER OVERSCHREED LEXUS DE MIJLPAAL VAN 5 MILJOEN WERELDWIJD VERKOCHTE EXEMPLAREN VAN LUXE-SUV'S EN CROSSOVERS. HET MERK, DAT IN 1989 WERD GELANCEERD, BOOD ZIJN EERSTE SUV (DE LX) REEDS IN 1996 AAN. TWEE JAAR LATER WERD DE RX GEÏNTRODUCERD, DIE DE WEG BEREIDDE VOOR HET LUXE-CROSSOVERSEGMENT, DAT ZOU UITGROEIEN TOT DE POPULAIERSTE CATEGORIE VOOR KOPERS VAN PREMIUMWAGENS. NAARMATE DE SMAAK VAN DE CONSUMENT WERELDWIJD EVOLUEERDE, BREIDDE LEXUS ZIJN ASSORTIMENT UIT MET DE ROBUUSTE GX SUV, NX MIDDELGROTE CROSSOVER EN UX URBAN CROSSOVER. HET JAPANESE LUXEMERK IS NU GOED VOOR ONGEVEER TWEE DERDEN VAN DE TOTALE LEXUS-VERKOOP EN BIEDT ZIJN SUV'S EN CROSSOVERS AAN OP 90 MARKTEN OVER DE HELE WERELD.

BRON: PRESS.LEXUS.BE







courtesy of DZYN



U houdt van design? Maak kennis met Barco Residential.

Samen met onze partners creëren wij Architecturale Digitale Canvassen in luxe residenties, die zorgen voor intens entertainment en culturele ervaringen met familie en vrienden.

Contacteer ons voor meer info op:
residential@barco.com en luc@m-pro.be

Ervaar het verschil !



www.barcoresidential.com



In de loop der jaren heeft elk SUV- en crossover-model de merknaam verder gestimuleerd door een combinatie van stoutmoedig design, hang naar avontuur, het bekende Lexus-vakmanschap en geavanceerde technologie. Dit alles ondergebracht in een wagen die steeds meer Lexus-klanten voor zich weet te winnen.

De Lexus crossovers (RX, RXL, NX and UX) zijn, dankzij de keuze uit volledige hybride of benzineaandrijflijnen, wereldwijd steeds populairder geworden. Hybride-uitvoeringen werden in 2005 voor het eerst gelanceerd met de revolutionaire RX 400h hybride SUV. De verkoop van hybride voertuigen is vandaag goed voor ongeveer één derde van het wereldwijde SUV-volume van Lexus en bedraagt in West- en Centraal-Europa zelfs 96%.

LEXUS CUMULATIEVE WERELDWIJDE SUV-VERKOOPCIJFERS:

Model	Lanceringsjaar	Aantallen verkocht tegen 30 juni 2020
LX	1996	487.229
RX en RX L	1998 (RX) 2017 (RX L)	3.136.223
GX	2002	445.965
NX	2014	853.035
UX	2018	110.899
TOTAAL		5.033.351



 **Medima**[®]

Prettige feesten!

www.medima.be

Uw droomhuis op een unieke locatie in Spanje?

Rustig gelegen, aan zee
of bij golfbaan en dichtbij
diverse faciliteiten



Droomhuis kopen? Dat kan
met uw Nederlandstalige makelaar in Spanje.

Wij zijn uw regiospecialist voor de Costa Blanca zuid
en de Costa Cálida.

Wacht niet langer en profiteer van onze
kennis en inmiddels 15-jarige ervaring.

Bekijk het complete
woningaanbod op
Puurspanje.be

puurspanje.be

+34 618 245 967

puurspanje

'WHICH?' NOEMT LEXUS HET MEEST BETROUWBARE AUTOMERK IN EEN ENQUÊTE NAAR DE BETROUWBAARHEID VAN AUTO'S



DE AUTO'S VAN LEXUS ZIJN OPNIEUW UITGEROEPEN TOT DE MEEST BETROUWBARE OP DE MARKT. IN DE ENQUÊTE NAAR DE BETROUWBAARHEID VAN AUTO'S DIE 'WHICH?' ONLANGS HEEFT GEPUBLICEERD, EINDIGT HET MERK OP DE EERSTE PLAATS.

BRON: PRESS.LEXUS.BE



Het uitgebreide onderzoek van de consumentenorganisatie had betrekking op bijna 59.000 afzonderlijke auto's en de uitkomsten zijn gebaseerd op de praktijkervaringen en meningen van meer dan 47.000 Britse automobilisten. Lexus stelde zijn leiderspositie veilig met een foutloos rapport voor de CT 200h hatchback en vrijwel perfecte prestaties van de NX, zijn middelgrote SUV. De resultaten hadden betrekking op auto's van nieuw tot drie jaar oud en van drie tot acht jaar oud.

In het enthousiaste verslag van 'Which?' staat: "Hebt u het geld om een Lexus te kopen? Doe het dan. U zou wel eens kunnen vergeten hoe de wachtkamer van een werkplaats eruitziet."

De zelfopladende hybride technologie van Lexus draagt in belangrijke mate bij aan deze indrukwekkende prestaties. 'Which?' benadrukt dat de auto's van Lexus storingsbestendiger zijn door de beproefde duurzaamheid en mechanische eenvoud van het geëlektrificeerde systeem. Lexus introduceerde in 2005 zijn eerste hybride in het topsegment van de Britse markt en heeft de prestaties en efficiëntie van het systeem sindsdien voortdurend verbeterd en in al zijn modellen toegepast. Hybrides vormen tegenwoordig 99,8 procent van de nieuw verkochte auto's in Groot-Brittannië.

"De resultaten van het grondige onderzoek dat 'Which?' heeft uitgevoerd, zijn een verdere bevestiging van de duurzame kwaliteit en het vakmanschap die in elk Lexus-model aanwezig zijn", zegt Ewan Shepherd, directeur van Lexus in Groot-Brittannië. "Het maken van auto's waar mensen jaar na jaar op kunnen vertrouwen, is essentieel voor ons bedrijf en gaat hand in hand met onze toezegging om altijd de hoogste klantenservice te verlenen."

**Meer informatie over de Lexus CT is hier te vinden: www.lexus.eu/car-models/ct/
Meer informatie over de Lexus NX is hier te vinden: www.lexus.eu/car-models/nx/
Met meer dan 1,3 miljoen leden en donateurs is 'Which?' (www.which.co.uk/) de grootste onafhankelijke consumentenorganisatie in Groot-Brittannië.**

ZAKENKANTOOR GEERT DEHAESE

BVBA

Onafhankelijk verzekerings-
bemiddelaar, ondernemingsnummer 0564.810.907

Alle verzekeringen (auto,
moto, brand, B.A.,
hospitalisatie, leven,
overlijden, pensioensparen,...)
voor particulieren en KMO.

Alle leningen.

Beleggingen
tak 21 - tak 23 - tak 26.

Maandelijks betalen van
verzekeringspremies mogelijk.

Ristorno op verzekerings-
premies voor zelfstandigen
en KMO bij goede schade-
statistiek.

Dorpsstraat 146 | 8340 Sijsele
Tel. 050/35 46 52
info@geertdehaese.be

OPENINGSUREN:
maandag-vrijdag:
09.00u - 12.15u & 16.00u - 18.00u
zaterdag:
10.00u - 12.00u
donderdagnamiddag gesloten

Haute Literie



ONTWERPER VAN HET 'NUIT IDÉALE' BEDLINNEN
VOOR DE GROOTSTE HOTELS SINDS 1910



Als fabrikant en consultant voor hoteliers helpt Dumas Paris u om een gepersonaliseerde nachtbeleving uit te werken, waardoor u zich kan onderscheiden dankzij onze uitstekende producten.

Bezorg uw klanten een unieke nachtrust in de traditie van de luxueuze 'Grandes Maisons' op zijn Frans.

HOOFDKUSSENS

DEKBEDDEN

OPLEGMATRASSEN

The DUMAS PARIS logo, consisting of a small square icon above the brand name "DUMAS" in a large, serif font, with "PARIS" in a smaller, sans-serif font below it.

DUMAS
PARIS

DUMAS-PARIS.COM



Kwaliteit,
betrouwbaarheid
en service.



Niet zonder mijn familie

De bekende uitspraak waarmee Arist Dethleffs begin jaren 30 zijn bedrijf op de kaart zette. Inmiddels uitgegroeid door een veelvoud van ontwikkelingen en unieke ideeën tot modellen en series die u overal tegenkomt en herkent. Ons hoge kwaliteitsniveau en het feit dat wij rekening houden met de wensen van onze eindklanten hebben ons merk mede tot 'Vriend van de familie' gemaakt waarbij eerlijkheid en service hoog in ons vaandel staan.

Welkom bij de Dethleffs familie!

www.dethleffs.be

Dethleffs
Een vriend van de familie

Wanneer je één bent
met de natuur
speelt tijd geen rol meer.
Buiten ben je thuis.



Exclusief verdeler België



CREATIVE DESIGNS

by Michèle

ADVERTORIAL

VANTYGHM IMPONEERT MET CREATIVE DESIGNS BY MICHÈLE

ONDERTUSSEN IS HET 28 JAAR GELEDEN DAT PETER EN MICHÈLE VANTYGHM-LAMBRECHT VAN START GINGEN MET EEN EIGEN ZAAK IN VLOERBEKLEDING. VANTYGHM FASHIONABLE FLOORING IS NIET ALLEEN UITGEGROEID TOT EEN GERENOMMEERDE ZAAK MET EIGEN INVOER VAN EXCLUSIEVE, HANDGEKNOOPTE TAPIJTEN, MAAR HEEFT ER SINDE BEGIN 2020 OOK EEN EIGEN COLLECTIE BIJ: CREATIVE DESIGNS BY MICHÈLE

TEKST: WIM VANDER HAEGEN

EIGEN IMPORT

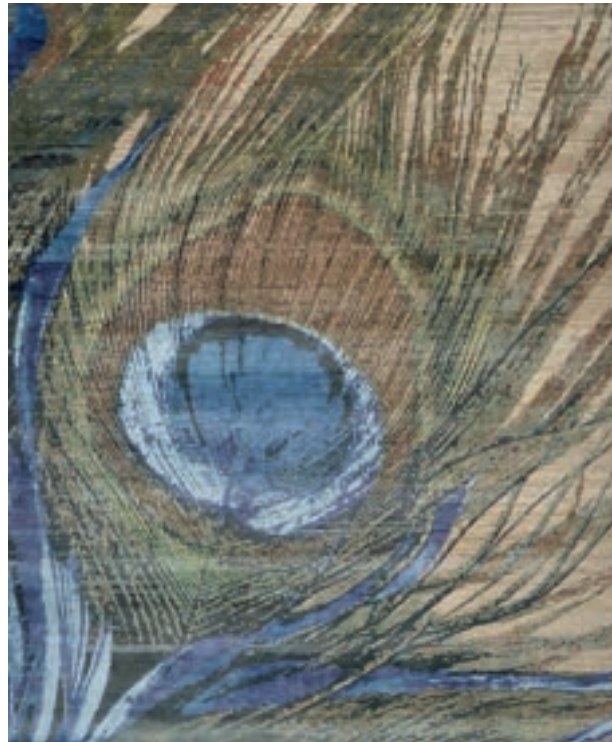
Aanvankelijk verkocht Vantygghem Fashionable Flooring machinaal gemaakte tapijten, maar dat werd al snel aangevuld met handgeknoopte exemplaren die destijds via een invoerder werden aangekocht. "Na verloop van tijd wilden we toch liever een exclusievere koers gaan varen", vertelt Michèle. "Daarom trokken we naar het Oosten om onze eigen import van lokaal geproduceerde, 100% handgeknoopte tapijten op te starten. Het was zeker in het begin een spannend avontuur om zelf bij de makers, hoofdzakelijk in India, langs te gaan en voluit te gaan voor de samenstelling van een collectie met unieke stukken die nergens anders te vinden zijn. We selecteren de tapijten overigens niet alleen op design, maar vergewissen ons ter plaatse van de kwaliteit. We streven al van in het begin hoge kwaliteitsstandaarden na en kijken daar tot op de dag van vandaag geen millimeter van af."



EIGEN COLLECTIE

Tapijten selecteren is één zaak, een eigen collectie ontwerpen is een ander paar mouwen. "Er is inderdaad heel wat werk in gekropen, maar om een droom te realiseren heb je dat er graag voor over. Begin dit jaar konden we dan na twee jaar intensief voorbereiden eindelijk uitpakken met CREATIVE DESIGNS by Michèle. Momenteel gaat het om 14 handgeknoopte tapijten, stuk voor stuk met een design en inkleuring die we helemaal zelf hebben bepaald. In een wereld die steeds meer geautomatiseerd en onpersoonlijk is geworden, willen we met onze exclusieve ontwerpen een speciaal tintje en een persoonlijke interpretatie creëren. Dankzij onze jarenlange relatie met de lokale fabrikanten in India en het feit dat we persoonlijk elk kunstwerk ter plaatse creëren en selecteren, maken we van elk vloerkleed een meesterwerk. Met opvallende kleurencombinaties en traditionele motieven in een ontwerp krijg je niet zomaar een vloerkleed ... je krijgt een verhaal. En dat verhaal willen we graag delen met onze klanten."





DE JUISTE OMGEVING

Net als de andere voor de andere handgeknoopte tapijten het geval is, kan de klant de tapijten bewonderen in de showroom in Lchtegem. "De showroom is meer dan een mooie en aangename omgeving waar we de tapijten presenteren. Het is een echte belevingsruimte waar we onze klanten in de beste omstandigheden welkom heten. Met de collectie richten we ons in eerste instantie tot architecten en interieurspecialisten die onze tapijten aan hun klanten aanprijzen. Samen met hun klanten kunnen ze alles hier ter plaatse komen bekijken. Maar voor alle duidelijkheid: iedereen die geïnteresseerd is in zowel de gewone collectie als de gloednieuwe CREATIVE DESIGNS by Michèle, dus ook de particulier, is hier van harte welkom. We willen dat de mensen zich hier thuis voelen en in alle rust kunnen vergelijken, overleggen en kiezen wat zij precies willen. Een exclusief tapijt vormt een duidelijke meerwaarde voor het interieur en koop je niet in één, twee, drie. We staan de mensen graag bij met raad en daad om voor elk interieur een passende oplossing in de vorm van een exclusief, handgeknoopt tapijt aan te kunnen aanbieden. Naast een exclusief aanbod staat ook een gedegen en oordeelkundig advies bij Vantygghem Fashionable Flooring hoog in het vaandel geschreven."

TROTS

Een bezoek aan de showroom verloopt in de meest veilige omstandigheden, conform de strengste maatregelen die de coronapandemie met zich meebrengt. "Naast onze betrachtiging om de klanten een warm en persoonlijk onthaal te bezorgen, zorgen we vanzelfsprekend voor een 100% veilige omgeving. Het virus strooide ook bij ons roet in het eten. Net op het ogenblik dat we alle registers wilden opentrekken om CREATIVE DESIGNS by Michèle te lanceren, brak de pandemie uit. Niet alleen de showroom moest enkele weken op slot, we waren ook aanvaard op de Biënnale in Kortrijk en mochten de collectie op Maison & Object in Parijs voorstellen. Helaas viel dat allemaal in het water. Maar we blijven niet bij de pakken zitten en stellen alles in het werk om deze prachtige collectie onder de aandacht te brengen. We zijn er immers bijzonder trots op en willen graag dat iedereen er kennis mee maakt."

MEER INFO:

Vantygghem Fashionable Flooring
 Torhoutbaan 1 - 8480 Lchtegem
 Mail: michele@creativedesignsbymichele.com
www.vantygghem.com / www.creativedesignsbymichele.com
www.instagram.com/creativedesignsbymichele/

Minerva Bike Outlet

Bargiestraat 32
(Industriezone Ieperleekanaal)
8900 Ieper
Zone F3 volgen

www.minerva.be

- Fietsaccessoires, wielerkledij, fitnessstoestellen, scooters 50 cc
- Uitstekende dienst-na-verkoop
- Meer dan 10.000 fietsen in voorraad
- Wij aanvaarden eco-cheques
- Overname oude fiets mogelijk bij aankoop nieuwe fiets
- Gratis thuislevering



RECHTSTREEKSE VERKOOP AAN DE CONSUMENT

Openingsuren: Ma-Di-Woe-Vr-Za

10u-12u & 13u-18u

**KINDER
FIETSEN**

VANAF
€ 79

**FITNESS
TOESTELLEN**

VANAF
€ 99



KOERSFIETSEN

VANAF
€ 299



**KOERSTRUI
OF
KOERSBROEK**

VANAF
€ 14,95

**ELEKTRISCHE
FIETSEN**

Met 3 jaar omniumgarantie

VANAF
€ 695



VANAF
€ 149

STADSFBIETSEN



PRORACE de Vlaeminck



PEAK PERFORMANCE WINTER COLLECTION 20 NOW AVAILABLE AT:
REPUBLIC ANTWERP / DE ZWERVER HERENTALS / PEAK PERFORMANCE STORES KNOCKE - HAACHT



PeakPerformance®



CARMI KORBEEK-LO

Tiensesteenweg 8
3360 KORBEEK-LO
016 46 84 68
www.carmi.be

CARMI ZEMST

Brusselsesteenweg 129
1980 ZEMST
015 62 73 73
www.carmi.be

AREZZO

Rammelstraat 22-24
9340 LEDE
053 80 07 96
www.arezzo.be



Zilton

WILAN

Kapelsesteenweg 376 – 380
2930 BRASSCHAAT – MARIABURG
03 664 03 69
www.kledingwilan.be

NUYTS HEREN

Veldstraat 5, Markt 18
2450 MEERHOUT
014 30 00 42
www.nuytsmode.be

LES HOMMES HEUREUX

Hundelgemsesteenweg 590
9820 MERELBEKE
09 230 11 98
www.leshommesheureux.be

Uw totaalpartner voor hernieuwbare energie



Verdeler van:



ACTIE

Bolt: stroom van echte mensen, gebruik actiecode wopa en geniet tot 30€ korting op een nieuw contract.

*(*niet cumuleerbaar, onder voorbehoud voorwaarden bolt)*



Powerdale:
laadpalen voor elektrische wagens.



Solarwatt:
Echte Duitse kwaliteit!

Wopa Saving Energy

Biesenackers 15 - 3770 RIEMST - Tel: +32 (0) 12 69 00 44 - info@wopa.be - wopa.be

ADVERTORIAL

GOOSSENS NV PRINT- EN KOPIEEROPLOSSINGEN OP MAAT

AL SINDS 1976 ZORGT GOOSSENS NV KOPIEERMACHINES UIT WELLE, BIJ AALST, VOOR PROFESSIONELE OPLOSSINGEN VOOR DE PRINT-, FAX- EN KOPIEERBEHOEFTE VAN VLAAMSE KMO'S. WIE KIEST VOOR EEN TOESTEL VAN GOOSSENS NV BESPAART TIJD EN GELD, EN KAN DAARENBOVEN OOK NOG EENS REKENEN OP EEN PERFECTE DIENST NA VERKOOP.

TEKST: JEROEN COTEUR



Van klein tot groot, ieder bedrijf heeft zijn eigenheid en daarbij horend ook zijn eigen specifieke noden op vlak van kopiëren, printen, scannen en faxen. Het is dan ook belangrijk dat men kiest voor de juiste machine(s), die precies beantwoordt(en) aan deze noden. Hoe jammer is als men werkt met een toestel dat net niet over die functie beschikt die het bedrijf en zijn medewerkers een pak tijd en geld kunnen besparen?

GECENTRALISEERDE OPLOSSING

Wanneer een bedrijf geen slimme aanpak heeft voor printen en kopiëren, kunnen de kosten hoog oplopen. De zogenaamd goedkope kleurenprinters zijn bijvoorbeeld waanzinnig duur in verbruik. Van zodra men de toners of inktcartridges moet vervangen, kost het vaak meer dan de aankoop van het toestel zelf. Een simpele aanpassing van het printgedrag levert al een enorme besparing op. Dit kan eenvoudigweg door het centraliseren op één of meerdere toestellen. Dankzij een jarenlange ervaring en knowhow kan Goossens nv bedrijven steeds de beste oplossingen aanbieden. Dit betekent niet alleen een toestel dat aan alle wensen voldoet, maar ook de voordeligste formule en vooral de beste dienst na verkoop voor het bedrijf.



Ontdek de wereld
van FERMOb
in onze showrooms
met WAUW-effect



Showroom met WOW effect

- Ontdek bij Vandella de 24 kleuren waarin alle Fermob tafels, stoelen, banken, etc. verkrijgbaar zijn.
- Vraag ons advies en creëer ook op uw terras dat zalige Fermob-vakantiegevoel.
- Bestellen kan ook in onze webshop.

EGO Paris - EMU - Fast - Fermob - Heatsail - Royal Botania - Sifas - e.a.

Voor onze openingsuren
zie www.vandella.be

Ongeziene keuze en scherpste prijs/kwaliteit voor exclusief buitenmeubilair, van de beste Europese fabrikanten met eigen productie.
Uniek assortiment door ons vakkundig voor u geselecteerd.

Fermob



WWW.GOOSENSNV.BE

DE JUISTE VRAGEN STELLEN

Bij Goossens nv is de klant geen nummer, maar wordt men op persoonlijke manier begeleid. Het commercieel team van Goossens nv staat klaar om bedrijven te helpen door de bomen het bos te zien en de meeste geschikte oplossing te kiezen, helemaal op maat van hun behoeften. Dit doen ze door de juiste vragen te stellen. Hoeveel kopieën maakt het bedrijf elke maand? Welke papierformaten zijn er nodig? Is er een automatische documentenaanvoerenheid nodig? Wil men met éénzelfde toestel ook kunnen printen, scannen en faxen? Moet de machine ook kunnen plooiën, perforeren en nieten? Op basis van deze input maken de specialisten van Goossens nv vervolgens een selectie van de allerbeste toestellen die beantwoorden aan deze noden.

RUIM AANBOD

In de catalogus van Goossens nv vindt men een ruime keuze aan performante toestellen. Van tafelmodellen met twee papierladen tot vloermodellen met vier papierladen, met papierformaten van A3+ tot A6. De printsnelheden van de verschillende toestellen variëren van 17 tot 50 pagina's per minuut en scansnelheden tot 240 scans per minuut. Verder kan men ook nog kiezen voor recto-verso printen, een automatische papierinvoer van originelen en een afdrukresolutie tot 1200 dpi. Tijdens een bezoek aan de showroom te Welle staan de adviseurs van Goossens nv de klanten bij om de juiste keuze te maken.

SNELLE EN DOELTREFFENDE SERVICE

Bedrijven moeten natuurlijk dag in, dag uit kunnen rekenen op hun print- en kopieerinstallatie. Daarom staat het technische team van Goossens nv klaar om bij eventuele problemen snel en doeltreffend op te treden, zodat de klant geen kostbare tijd verliest. Heel wat pannes kunnen al vanop afstand worden opgelost, met telefonische begeleiding van de in IT opgeleide dispatcher van de technische dienst. Maar uiteraard is het ook mogelijk dat er een ingreep ter plaatse nodig is. Dan stuurt Goossens zijn speciaal opgeleide technici op de baan om het probleem zo snel mogelijk te verhelpen. Vanuit de uitvalsbasis in Welle, vlakbij de aansluiting met de E40 in Aalst, kunnen klanten in West-Vlaanderen, Oost-Vlaanderen, Antwerpen en Vlaams-Brabant op elk moment vlot bediend worden. De gemiddelde reparatietijd bedraagt dan ook amper vier uur na de melding.

UITGEBREID MAGAZIJN

Wie kiest voor een kopieer-, print-, scan- of faxmachine van Goossens nv kan blijvend rekenen op kwaliteitsvolle ondersteuning. In het magazijn zijn namelijk alle reserveonderdelen permanent op voorraad. Voor alle kopieerapparaten die Goossens nv ooit aan een klant leverde, houdt men steeds een exemplaar volledig bedrijfsklaar. Zo kunnen de technici ook permanent over de minder courante reserveonderdelen beschikken, en hoeft de klant niet dagen- tot wekenlang te wachten op een oplossing, die vertraagd wordt door een externe levering. Bovendien genoten de techniekers van Goossens nv van een degelijke, professionele opleiding en worden ze regelmatig bijgeschoold. Zo blijven ze steeds op de hoogte van de meest recente technologische ontwikkelingen binnen de sector.

LEXUS

VOLLEDIG ELEKTRISCHE LEXUS UX 300e LEVERBAAR IN EUROPA MET EEN ONMISKENBARE JAPANESE ZIEL

DE NIEUWE, VOLLEDIG ELEKTRISCHE UX 300E CROSSOVER, DIE BINNENKORT TE KOOP IS IN EEN AANTAL EUROPESE MARKTEN, ZIT BOORDEVOL JAPANESE INVLOEDEN. DEZE KOMEN TOT UITING IN EEN AANTAL GERAFFINEERDE ONTWERPKENMERKEN EN DE MANIER WAAROP DE AUTO WORDT GEBOUWD DOOR LEXUS' BEROEMDE AMBACHTSMEESTERS ('TAKUMI').

BRON: PRESS.LEXUS.BE

De UX 300e is Japans eerste 100% elektrische luxeauto en geeft Lexus een nog grotere voorsprong bij de ontwikkeling van alternatieve aandrijflijnen. De basis daarvoor wordt gevormd door een ongeëvenaard elektrificatieprogramma van vijftien jaar en maar liefst tien zelfopladende Lexus hybride modellen, waarvan enkele al een vierde generatie hybride aandrijflijn hebben.

De nieuwe UX 300e, die nu het elektrificatieprogramma van Lexus aanvoert, heeft een uniek karakter door ontwerpelementen en materialen die ontleend zijn aan aspecten van de Japanse geschiedenis en cultuur.

DOOR JAPANESE ARCHITECTUUR GEÏNSPIREERD INTERIEURONTWERP

De UX 300e heeft relatief compacte exterieurafmetingen, maar zijn ontwerpers wilden voor een open en ruimtelijk aanvoelend interieur zorgen. Ze vonden hiervoor inspiratie in de Japanse architectuur.

Hoofdontwerper Tetsuo Miki van de UX 300e licht dit toe: "Japanse huizen hebben vaak een veranda, die de grens vormt tussen binnen en buiten, zodat je gemakkelijk van de ene naar de andere omgeving kunt. Dit idee werd overgenomen voor de nieuwe UX 300e, waardoor een naadloze verbinding ontstaat tussen de binnen- en buitenkant van de auto."







Binnen in de auto valt op hoe de bovenkant van het instrumentenpaneel via de voorruit lijkt door te lopen naar de buitenkant. De bestuurder krijgt hierdoor een goede indruk van de uiteinden van de auto, wat manoeuvreren in krappe ruimtes veel eenvoudiger maakt.

LUXUEUS INTERIEUR VAN TRADITIONELE MATERIALEN

Achter het stuur zijn de invloeden zichtbaar in de dashboardbekleding, waarvan de structuur doet denken aan 'washi', een papiersoort die bekend is van de schuifdeuren in traditionele Japanse huizen.

De zachte maar duurzame lederen bekleding op de stoelen is geïnspireerd door 'sashiko', een 1200 jaar oude Japanse doorstiktechniek. Het doorgestikte leder wordt versierd met perforatiepatronen die perfect op elkaar afgestemde wiskundige krommen en nuances vormen, waardoor het uiterlijk van de stoelen wordt verfraaid.

"Bij 'sashiko' worden wel tien steken per inch gebruikt. Door zijn sterkte is deze oude techniek populair voor traditionele brandweeruniformen en aikido-vechtsportpakken", legt interieurontwerper Keiko Shishido van Lexus uit.



GERAFFINEERDE ONTWERPKENMERKEN OP BASIS VAN JAPANESE GASTVRIJHEID ('OMOTENASHI')

'Omotenashi', de eeuwenoude Japanse filosofie om klanten te behandelen alsof ze gasten in je eigen huis zijn, is bepalend voor het denken van iedere ontwerper en ingenieur bij Lexus. Inspelen op de behoeften van een gast voordat hij ze zelf ervaart, is een onderdeel van deze filosofie, dat op praktische wijze tot uiting komt in diverse kenmerken van de UX 300e.

Zo komen de ruitenwissers van de UX 300e automatisch tot stilstand wanneer een portier wordt geopend om te voorkomen dat mensen nat worden bij het in- of uitstappen. De elektrisch bediende achterklep kan zonder handen worden geopend om spullen gemakkelijk in en uit te laden. De S-Flow klimaatregeling verspreidt lichtzure nano-e® ionen, die het interieur verfrissen en de huid en haren van de inzittenden licht bevochtigen.

De UX 300e is leverbaar met speciaal geluidsisolerend glas, dat de inzittenden beschermt tegen geluiden van buitenaf. De elektrisch bediende ramen, die met een lichte vertraging dichtgaan om minder geluid te maken, imiteren de hoffelijke manier waarop in verfijnde Japanse restaurants een 'fusuma' (schuifdeur) wordt gesloten.

De UX 300e biedt ook klantenservice in de stijl van 'omotenashi' via de Lexus Link-app met speciale diensten die de eigenaar van een elektrische Lexus een betere ervaring bezorgen, zoals opladen op afstand, airconditioning/ontwaseming op afstand en een laadstationzoeker. Deze biedt toegang tot een pan-Europees netwerk van openbare laadstations, waarbij de beschikbaarheid, laadsnelheid en prijs per kWh worden vermeld.

GEBOUWD DOOR TAKUMI-VAKMENSEN IN DE MEEST BEKROONDE FABRIEK TER WERELD

De rigoureuze kwaliteitsaanpak van Lexus wordt geïllustreerd door de Takumi-vakmensen in zijn bekroonde productiebedrijf in Kyushu. Deze moderne ambachtslieden, die hun vaardigheden minimaal vijftien jaar hebben geperfectioneerd, zijn de belichaming van Japanse precisie. Hun hoogstaande vakmanschap is overal in de UX 300e aanwezig, van het complexe stiksel op de stoelen tot het prachtige, handmatig geschuurde lakwerk. Hun oog voor detail is ook te vinden in de 'stilteruimte' van de fabriek, waar de Takumi hun getrainde oren en vingers gebruiken om minieme geluiden of trillingen in het interieur te ontdekken en corrigeren.



Een band is maar een band tot je bij de beste uit de test belandt.

Veelvuldig bekroonde Duitse veiligheidstechnologie.

Met trots stellen we u hier de enige echte reden voor waarom we zo van onze job houden. Dit is waar we het allemaal voor doen en het geheim achter de topprestaties die we al 10 jaar aan de lopende band neerzetten in onafhankelijke testen. Dit is waar we, met succes, elke dag vol overgave en passie voor gaan zodat u niet lang moet twifelen over uw bandenkeuze: **officieel bekroonde veiligheid**. Al deze erkenningen motiveren ons ook om nog veiligere banden te ontwikkelen. Zo willen wij telkens weer uw vertrouwen winnen! Even uittesten?

Voor meer informatie over onze AllSeasonContact & WinterContact TS 860, bezoek:
www.continental-banden.be

GERMAN
TECHNOLOGY



Day and night, the Wooden Flat Dome from Organic-Concept fits your concept

Let There Be Light

Perfect your event with a lighting concept from Let There Be Light and furniture from Liberty-Vintage to match your concept.



*We create the setting,
you share the memories*





DecoLight-rent shines a new light on easy access design

Naast de allernieuwste collecties en het grootste aanbod designlampen, ondersteunt DecoLight-rent ook uw campagne door een product, uw logo of ontwerp om te zetten in spectaculaire lampvormen. Dankzij onze samenwerking met bekroonde producenten en designers van LED-technologieën zijn wij in staat om de voor u perfecte lamp te ontwerpen en te produceren, en dit al vanaf kleine oplages.

Als unieke leverancier in de Benelux, maakt DecoLight-rent het u bovendien gemakkelijk om exclusieve design lampen te huren voor zowel korte als langere termijnen. Events, horeca, bedrijven, interieur-architecten, kijkwoningen, technische firma's... kunnen rekenen op een ongezien aanbod van buitengewone producten aan betaalbare prijzen!

DecoLight-rent schijnt inderdaad een nieuw licht op toegankelijk design.

Mijn Keuken Mijn Restaurant - jurytafel battles - Boom



BAM-congres - Expo - Brussel

Temptation Island 2020 - persvoorstelling Brussel

FOLLOW YOUR DREAM

COSTA BLANCA SPAIN

Vanaf onze locatie in Spanje
gaan we op zoek naar het
perfecte pand voor u.

Begeleiding van A tot Z.
Ook juridisch en fiscaal.

Contacteer ons:

+32 473 95 87 45
+34 687 02 66 90

Av. Las Colinas 26-8
03189 Orihuela Costa

BIV 513466

www.immomediterraneo.immo
luc@immomediterraneo.immo



LEXUS

EUROPESE PREMIÈRE VAN DE NIEUWE LEXUS LS

VANDAAG ONTHULT LEXUS ALS EUROPESE PRIMEUR DE VERNIEUWDE LS SEDAN, DIE NIEUWE TECHNOLOGIEËN, UITRUSTING EN DESIGNKENMERKEN INTRODUCEERT EN ZO ZIJN STATUS VAN VLAGGENSCHIP VAN HET MERK VERSTERKT. HET NIEUWE MODEL WORDT ONTHULD IN DE AANLOOP NAAR DE COMMERCIEËLE LANCERING LATER DIT JAAR.

BRON: PRESS.LEXUS.BE





Lexus International President Koji Sato: "Bij de ontwikkeling van de nieuwe LS hebben we ernaar gestreefd het uitzonderlijke comfort- en geluiddempingniveau, dat altijd al het handelsmerk is geweest van de LS en aan de basis lag van het merk Lexus, naar een nog hoger niveau te tillen."

MEER VERMOGEN, NOG ZACHTERE KRACHTONTPLOOIING

De ongeëvenaarde zachtheid, verfijning en moeiteloze kracht van de LS 500h werden nog verbeterd dankzij technische wijzigingen die de bijdrage van de lithium-ion-hoogspanningsbatterij vergroten.

Lexus heeft vooral gewerkt aan de zachte krachtontplooiing van de auto door de mate van assistentie die de batterij aan de elektromotor levert te vergroten en zijn werkingsbereik uit te breiden. De focus lag op de kwaliteitsbeleving bij het 'normale' rijden, dat zowat 90% van de tijd onderweg beslaat, waarbij de bestuurder slechts een matige druk uitoefent op het gaspedaal en er slechts lichte g-krachten optreden.

De doorgevoerde wijzigingen zorgen ervoor dat de auto minder inspanning moet leveren om sneller vooruit te gaan: de acceleratie verloopt zachter en progressiever, waarbij de auto stabiel rijdt en g-krachten onderdrukt worden. Dat resulteert niet alleen in meer rijcomfort in de stad, maar ook in voordelen op bochtige wegen of bij het wegrijden op een heuvel. Een lichte druk op het gaspedaal volstaat om zacht en krachtig te vertrekken.

Nu de hybride batterij een grotere rol speelt, kan de benzinemotor aan een lager toerental draaien. Het resultaat is een stillere werking, bijvoorbeeld wanneer de motor opstart na een periode van volledig elektrisch rijden.

TWINTURBO V6-MOTOR

De prestaties van de V6-benzinemotor met dubbele turbo in de LS 500, die in enkele Oost-Europese markten verkrijgbaar is, werden verbeterd door onder meer een aangepast schakelschema voor de 10-trapsautomaat. De aanpassingen aan de sturing van de benzine-inspuiting en een nieuw lipontwerp voor het bovenoppervlak van de zuigers staan garant voor een rijk brandstof-luchtmengsel aan de bougies en minder geluid, vooral wanneer de motor koud is.

RIJCOMFORT

De LS was altijd al synoniem voor het streven naar het allerhoogste rijcomfort. Met de recentste update richtte Lexus zijn aandacht op de prestaties van de banden, de Adaptive Variable Suspension (AVS), de stabilisatorstangen en zelfs de constructie van de stoelen.



Wat de banden betreft, werd met het oog op een zachtere rij-ervaring de verticale stijfheid van de flanken verminderd, zonder daarbij te raken aan de run-flat-prestaties.

De AVS kreeg een nieuwe lineaire solenoïde en een breder stromingspad binnen de regelklep. De variabele breedte van de dempers wordt daarmee vergroot, wat voor betere prestaties op oneffen ondergrond zorgt. Het comfort, maar ook de stuurrespons en de voertuigstabiliteit worden hierdoor verbeterd. Aanpassingen aan de stijfheid van de stabilisatorstangen zorgen voor een betere lastoverdracht bij rollbewegingen zodat het koetswerk een comfortabelere houding aanneemt in bochten. Tegelijk volgt de auto ook getrouwer het door de bestuurder gewenste traject.

De kwaliteit van de stoelen speelt een cruciale rol in het comfort dat de bestuurder en passagiers beleven. Tot de wijzigingen die Lexus heeft doorgevoerd, behoren een nieuwe urethaanvulling voor de stoelen, een bijkomende, zachtere laag bovenop de standaardvulling en diepere naden tussen de zitting/rugleuning en de flanken. Het resultaat is meer comfort, minder trillingen en een betere ondersteuning van het lichaam.

VOLAUTOMATISCHE ADVANCED PARK

Lexus maakt parkeren een verademing dankzij het volautomatische Advanced Park-systeem, dat zijn eerste opwachting maakt in de nieuwe LS 500h. Het is ook het eerste systeem van Lexus en het eerste in het luxe-autosegment dat over een geheugenfunctie beschikt die details herkent en bewaart van parkeerplaatsen die de bestuurder geregeld gebruikt, zodat het parkeerproces nog vlotter verloopt.

Het systeem gaat verder dan om het even welke parkeerhulptechnologie die Lexus tot nog toe aanbood: het bedient het stuurwiel, het gaspedaal, de remmen en de versnellingsbak om veilige en accurate manoeuvres uit te voeren. Het systeem werkt niet alleen zacht en nauwkeurig, maar ook snel. Het heeft minder tijd nodig om een parkeer manoeuvre te voltooien dan systemen van de concurrentie.

Nadat hij de auto naast een parkeerplaats tot stilstand heeft gebracht, activeert de bestuurder het systeem dat vervolgens met behulp van nabijheidssensoren en de camera van de Panoramic View Monitor een 360-gradenzicht creëert van de omgeving en eventuele obstakels. Het berekent automatisch het efficiëntste en veiligste parkeer manoeuvre en reduceert de snelheid van de auto als de ruimte beperkt is. De bestuurder kan het traject en eventuele obstakels duidelijk zien via het live beeld en de heldere graphics op het centrale display.

Het systeem werkt ook als er geen markeringslijnen zijn die de parkeerplaats afbakenen of wanneer er geen voertuigen in de omgeving zijn.

NIEUWE VEILIGHEIDS- EN RIJASSISTENTIE TECHNOLOGIEËN

De nieuwe LS maakt gebruik van nieuwe technologieën om de veiligheid en rijassistentie naar een hoger niveau te tillen. Van de Lexus RX neemt hij het BladeScan™ AHS (Adaptive High-Beam System) over, waarbij het licht van de leds door een snel roterende spiegel geprojecteerd wordt met het oog op een zachtere, fijnere verlichting over een breder gebied dan bij de huidige gewone ledsystemen.

Hij introduceert ook een nieuwe digitale achteruitkijkspiegel, die beelden van de achteruitrijcamera in realtime weergeeft. Het zicht wordt dus niet belemmerd door de hoofdsteunen of de passagiers achterin, noch door nachtelijke duisternis of regendruppels op de achterruit. De bestuurder kan naar believen schakelen tussen het werkelijke spiegelbeeld en de digitale display en daarbij het beeld aanpassen wat betreft helderheid en de verticale en horizontale positie met behulp van aanraakiconen in de onderrand.

Verdere upgrades betreffen een voetgangersdetectiefunctie voor de 360-graden Panoramic View Monitor en bijkomende elektrische assistentie om de gordels aan te spannen (bovenop de voorspanners) wanneer het Pre-Collision System een noodstop uitvoert bij een nakende impact.

NIEUW MULTIMEDIASYSTEEM EN VERBETERDE HMI

De nieuwe LS meet zich Lexus' multimediasysteem van de jongste generatie aan, met toegenomen functionaliteit en verbeterde HMI voor een eenvoudige, intuïtieve bediening. Het systeem laat zich bedienen door een nieuw aanraakscherm van 12,3 duim bovenop het instrumentenpaneel. Het bevindt zich dicht bij de bestuurder en is ook naar de bestuurder gekanteld. Dat betekent dat bestuurders er

ongeacht hun grootte en lichaamsbouw gemakkelijk bij kunnen. De positie vermijdt ook dat de basis van de voorruit deels gemaskeerd zou worden.

Tot de nieuwe functies behoort de gemakkelijke integratie van smartphones met behulp van Apple CarPlay™*1 en Android Auto™*1, zodat de gebruiker toegang krijgt tot populaire navigatie-, entertainment- en messaging-apps via het aanraakscherm*2 van het multimediasysteem.

Via Android Auto kunnen de Google Assistant en Google Maps*1 worden gebruikt en kan gepersonaliseerde informatie worden opgehaald op basis van de agenda, voorgaande activiteit en geregistreerde voorkeuren van de gebruiker.

Apple CarPlay maakt het gebruikers mogelijk om toegang te krijgen tot de gebruikelijke interface van hun iPhone®*1 via het multimediascherm van de auto. Met een geconnecteerde iPhone is het mogelijk om route-instructies te krijgen, oproepen uit te voeren, berichten te sturen en te ontvangen met Siri® en apps te gebruiken als Spotify, Audible en Apple podcasts.

Het aanraakscherm biedt ook een nieuwe sneltoets die meteen toegang geeft tot vaak gebruikte functies, zoals het instellen van de verwarming van de stoel en het stuurwiel.

De bijkomende toetsen op het stuurwiel hebben nu een uniforme zwarte afwerking en nieuwe contouren voor een gemakkelijker, intuïtiever gebruik. Ook kreeg het paneel van de klimaatregeling een pianozwarte afwerking voor een meer uniforme interieuruitstraling.



WILT U ÉCHT GENIETEN AAN ZEE?

Residentie Le Roulis

Residentie Le Roulis situeert zich op een uitgelezen locatie in **De Panne**. De combinatie van frontaal zeezicht met de nabijheid van het levendige centrum verleent dit project extra charme. Het gebouw oogt eigentijds en tijdloos. De materiaalkeuze en het ontwerp focussen op uitstraling, onderhoudsgemak en wooncomfort. Prijzen starten vanaf € 125.000.

Zeedijk 3, De Panne | Agence Mulier: T 058 42 12 39 | Agence Mulier: T 058 41 35 61 | www.leroulis.be

85%
verkocht

Ontdek al onze projecten aan de Belgische Kust: www.realhouses.be

DROOM WEG BIJ ONEINDIG ZEEZICHT

U droomt van heerlijk zeezicht? Zilt Residences, op de grens van De Panne en Sint-Idesbald, biedt u nog veel meer. Hier is de zee uw tuin. Een mooiere plek is aan de Belgische kust echt moeilijk te vinden. Elke dag opnieuw kan u van de schoonheid van de natuur genieten.

PURE KLASSE AAN DE BELGISCHE KUST



zilt Residences
The sea, the view and you.

80%
verkocht

Zilt Residences

Nieuwpoortlaan 151 - 161
8660 De Panne
info@zilt.be | www.zilt.be

Informatie en verkoop

Zeelaan 202, 8660 De Panne - T. 058 42 12 39
Dynastielaan 2, 8660 De Panne - T. 058 41 35 61
info@agencemulier.be | www.agencemulier.be



EXTERIEURONTWERP

Lexus heeft eveneens aanpassingen doorgevoerd aan het exterieur van de LS, met een focus op details die de krachtige uitstraling van het design benadrukken.

De voorbumper werd hertekend en de typische zandlopergrille heeft nu een donkere metaalafwerking voor de inwendige oppervlakken. De eveneens herwerkte koplampunits met ranke, drievoudige projectoren bieden plaats aan het nieuwe BladeScan™ AHS (zie details hierboven) en de dagrijlichten, opgesteld in een L-vorm. Het midden- en topklassemodel kan worden uitgerust met nieuwe 20-inch lichtmetalen velgen met contrasterende zwarte en glanzend gepolijste elementen.

De kleine bijkomende roosters in de onderzijde van de bumper werden naar de zijkanten verplaatst en zijn vierkantiger, om de breedte en het postuur van de auto te accentueren. Dit wordt extra versterkt op de LS F SPORT, waar de roosters om de hoeken van de bumper heen lopen. Ook op de F SPORT is de binnenafwerking van de grille voortaan uitgevoerd in zwarte hoogglans, terwijl de velgen een zwart-gespikkelde afwerking hebben met zwarte naafdoppen en de achterlichtunits een pianozwart frame krijgen.

NIEUWE GEAVANCEERDE LAKAFWERKING

Lexus verkende nieuwe mogelijkheden inzake laktechnologie om Lunar Silver te ontwikkelen, een afwerking die de contouren van het koetswerk extra tot hun recht doet komen door een scherp contrasterend licht- en schaduwspel. Het wordt aangevuld met de nieuwe, met de hand vervaardigde Nishijin- en Haku-interieurafwerking in zwart en zilver (zie details hieronder).

Er wordt sonische technologie gebruikt om de lak te condenseren tot een laag die amper een micron dik is. Dat betekent dat de aluminiumpartikels in de lak dichter bij elkaar zitten en meer uniform gealigneerd zijn om een foutloze afwerking met een spiegelachtige glans te verkrijgen. Om deze resultaten te verkrijgen moesten ook de grondverf, primer en heldere laklagen zo glad mogelijk gemaakt worden.



MET DE HAND VERVAARDIGDE INTERIEURDETAILS

Het Lexus-design wordt gekenmerkt door talrijke moderne interpretaties van traditionele Japanse sierkunsten en esthetiek. Voor de nieuwe LS maakte het merk gebruik van twee eeuwenoude technieken voor een opvallende nieuwe interieurafwerking.

De Nishijin- en Haku-optie voor de deurpanelen verweeft zwart en zilver in een organisch patroon geïnspireerd door maanlicht dat schittert op de golven. Deze toepassing van weefkunst en metaalbewerkingstechnieken is een simulatie - de Japanse kunst van het combineren van diverse materialen om de schoonheid en het karakter van de natuurlijke wereld uit te drukken.

Nishijin vindt zijn oorsprong bij materialen gecreëerd voor de Japanse adel. Metaalfilm wordt uitgestrekt over washipapier en in stroken versneden om een plat garen te creëren dat geweven wordt om een organisch patroon te verkrijgen waarbij de zilverdraden glinsterende golven imiteren. In de deurpanelen van de nieuwe LS wordt het aangevuld met een Haku-deurgreepkader. Haku is een 400-jaar oud, traditioneel ambacht waarbij metaalfilm wordt gewalst tot een dikte van een tot twee micron. Takumi-vaklui brengen het met de hand aan in de nieuwe LS, waar de zachte glans ervan aan het maanlicht doet denken.

De nieuwe Laser Cut Special Ash Open Pore afwerking gebruikt natuurlijk hout dat zwart wordt geverfd om het sterke nerfpatroon tot zijn recht te doen komen. Dit zorgt voor een scherp contrast met de zilveren metalen onderlaag, die onderhuld wordt door een bijzonder geavanceerd lasersnijproces.

*1 Apple en iPhone zijn handelsmerken van Apple Inc., geregistreerd in de VS en andere landen. Apple CarPlay is een handelsmerk van Apple Inc. Android, Android Auto, Google Maps, Google Assistant zijn handelsmerken van Google LLC.

*2 De beschikbaarheid van Apple CarPlay en Android Auto verschilt naargelang van de markt.

Loewe bild 5 - OLED

Hightech met een ziel

Een verrassende, sensuele combinatie: state-of-the-art OLED-technologie en een design geïnspireerd door de retrolook van de swingende sixties.

Hout als stijlvol contrast met het futuristische beeldscherm. Modulair en uiterst flexibel. Met individuele kleuren-combinaties en optionele extra's.





Er is reeds een Loewe bild 5.55 OLED **vanaf 3.499 €**.
Ontdek meer bij uw Loewe-verdeler of op loewe.tv/be-nl

Arnout

Veemarkt 12	Beverenstraat 23
8500 Kortrijk	8540 Deerlijk
056 211 789	056 71 96 52
www.arnout.be	www.arnout.be

Audiomix

Liersesteenweg 321
 3130 Begijnendijk
 016 561 062
www.audiomix.be

Di Monaco

Stationsstraat 66
 9100 Sint-Niklaas
 03 776 24 40
www.dimonaco.be

Klank- en Beeldstudio Vanden Bussche

Torhoutsesteenweg 88 c
 8400 Oostende
 059 70 50 62
www.vanden-bussche.be

Beeld, Klank & Koffie Patrick Verheeken bvba

Sint-Gillisstraat 22
 9170 De Klinge
 03 770 73 48
www.verheeken.be

Vermeersch Hifi TV BVBA

Vooruitgangstraat 3B
 8900 Ieper
 057 20 73 26
www.vermeerschhifitv.be

Opwindend design.

Design geïnspireerd door de lichtheid van de swingende sixties – met het dunne scherm van 4,9 mm lijkt het apparaat wel gewichtloos. Het oudste materiaal ter wereld, hout, creëert een gevoel van warmte en stabiliteit – via de charmante en unieke look van de nieuwe bild 5 vloerstandaard.

Fascinerende persoonlijkheid.

De bild 5 oled is verrassend flexibel. In elegante Silver Oak of Piano Black, met vloerstandaard, op een tafel of tegen de muur. Met een optionele soundbar of met Loewe luidsprekers. Om het gevoel van een concert hal te ervaren, sluit u gewoon uw toestel draadloos aan op het klang 5 audiosysteem via de Loewe klang link.

Adembenemende kwaliteit.

Geavanceerde OLED-technologie op haar best. In tegenstelling tot LCD heeft OLED geen achtergrondverlichting nodig. Wanneer u het toestel uitschakelt, is het scherm volledig zwart. Met een responstijd van minder dan een microseconde. Dolby Vision™, HLG en HDR 10 geven een hoog contrast en schitterendere kleuren voor beelden met veel dynamiek.



LOEWE.

LEXUS

LEXUS UX 250h HYBRID CROSSOVER IN CONFRONTATIE MET DE EERSTE BAANBREKENDE RX 400h HYBRID SUV

OM MEER DAN 15 JAAR LEIDERSCHAP IN ZELF OPLADENDE HYBRIDE TECHNOLOGIE TE VIERN, HEEFT LEXUS ONLANGS ZIJN 4DE GENERATIE UX 250h HYBRIDE CROSSOVER "IN CONFRONTATIE" GEPLAATST MET DE EERSTE BAANBREKENDE LEXUS RX 400h HYBRIDE SUV IN ZIJN GEAVANCEERD TECHNICAL CENTRE AND PROVING GROUND IN ZAVENTEM, BELGIË. DE BAANEVALUATIE WERD UITGEVOERD DOOR HERWIG DAENENS, DE EXPERTISE IN HYBRIDE AANDRIJFLIJNEN WERD GELEVERD DOOR RAF SCHUERMANS, TECHNICAL SENIOR MANAGER FOR ADVANCED POWERTRAINS BIJ LEXUS EUROPE.

BRON: PRESS.LEXUS.BE

RIJDYNAMIEK

"De nieuwste UX 250h demonstreert de enorme verbeteringen in rijdynamiek die Lexus sinds 2005 heeft gerealiseerd. Deze wagen is afgestemd op de Europese bestuurder, want een deel van het ontwikkelingswerk werd uitgevoerd door het Lexus R&D centrum in Zaventem. Het was ongelooflijk prettig om ermee op het circuit te rijden. Dit is vooral te danken aan zijn nieuwe en superstarre GA-C-platform, dat zeer sterk inzet op het gebruik van hechtmiddelen, zijn lage zwaartepunt wat resulteert in minder rolbewegingen van het chassis en de precisie van de elektrische servobesturing", vertelt een enthousiaste Herwig Daenens

Rij-eigenschappen van UX 250h vergelijkbaar met hatchback

In nagenoeg perfecte omstandigheden op het testterrein in Zaventem leverde de RX 400h luxe-SUV weliswaar indrukwekkend verfijnde prestaties, stuursrespons en stabiliteit op rechte lijnen, maar Herwig Daenens legt uit hoe de UX 250h zeer veel te danken heeft aan één persoon: Akio Toyoda, Lexus' Master Driver, die erop staat dat elke nieuwe Lexus "leuk om in te rijden" moet zijn. Voor deze ambitieuze doelstelling moest een zeer star nieuw platform worden gecreëerd, als perfecte fundering om deze hybride crossover rij-eigenschappen te geven die vergelijkbaar zijn met een hatchback.

Dankzij dit nieuwe platform en de positie van de hybride batterij heeft de UX 250h het laagste zwaartepunt in zijn klasse. Deze eigenschap, die essentieel is voor de dynamische prestaties van de wagen, wordt aangevuld met gewichtsbesparende maatregelen in de carrosserie, zoals licht aluminium voor de zijportieren, spatborden en motorkap.

HYBRIDE TECHNOLOGIE

Door het vermogen van een benzinemotor te combineren met een of meer elektromotoren, waren Lexus zelf opladende hybride aandrijflijnen altijd al de norm voor de elektrificatie van luxewagens. Zoals de naam aangeeft, laden Lexus hybrides zichzelf op tijdens het rijden, vertragen of afremmen, zodat de eigenaar ze nooit op het stroomnet moet aansluiten of zich zorgen hoeft te maken over het batterijbereik. In hun 4de generatie, en met verfijnd vermogen en controle, zijn de Lexus zelf opladende hybrides nog efficiënter en produceren ze veel minder uitstoot dan klassieke benzine- of dieselmotoren.



RX 400h: de hybride pionier

Met het vermogen van een 3,3-liter V6-benzinemotor en elektromotoren vooraan/achteraan kon Lexus met de RX 400h uitgroeien tot de leider in alternatieve aandrijflijnen door de introductie van een gamma Lexus zelf opladende hybrides. Toen Herwig Daenens met de RX 400h reed, herinnerde hij zich hoe zeer geavanceerd de eerste luxe-hybride was en waarom hij zoveel succes had.

Een belangrijke doorbraak in die tijd was de hybride hoogspannings-batterijgroep met een spanning van 288 Volt en 30 cellen van 9,6 Volt. Deze compacte en lichte batterijgroep bevindt zich onder de achterbank. In vergelijking met de RX 300 met benzinemotor leverde de RX 400h

luxe-SUV een niet te onderschatten algemene verbetering van 33% in het brandstofverbruik, met een indrukwekkende 67% in de stad. Daardoor kon deze wagen een baanbrekende rol spelen en Lexus-eigenaars introduceren in de wereld van elektrificatie, zonder zich zorgen te moeten maken over het bereik, het opladen of de vormgeving.

Geavanceerde, onderhoudsvrije hybride engineering

Op het testcircuit rijdt de RX 400h nog steeds met dezelfde vlotheid en verfijning als toen hij de Kyushu-fabriek in 2005 verliet. De reden hiervoor is dat de meeste concurrerende





hybride systemen gebaseerd zijn op directe transmissies met meerdere versnellingen of automatische transmissies, die bestaan uit meerdere koppelingen en actuatoren, die blootstaan aan slijtage. De hybride transaxle van Lexus vormt echter een systeem dat er, samen met minimale reparatiefactoren, voor zorgt dat de optimale rij-ervaring ongewijzigd blijft over de volledige levensduur van de wagen.

“Stellen dat de RX 400h ‘zo goed als nieuw’ is, klinkt misschien als een cliché, maar de betrouwbaarheid van deze wagen bevestigt de standvastig vloeiende prestaties van de Lexus hybride aandrijflijn, zelfs met zoveel kilometers op de teller. En wat zeer belangrijk is: de UX 250h gebruikt dezelfde fundamentele architectuur voor de aandrijflijn als de RX 400h, maar met een sterk verbeterde hybride transmissie met compactere elektromotoren en directe schakeling voor een nog betere rij-ervaring. We verwachten dan ook dat onze nieuwste urban crossover vergelijkbare topprestaties zal neerzetten op het vlak van kwaliteit, duurzaamheid en betrouwbaarheid”, vertelt Raf Schuermans.

UX 250H: 4DE GENERATIE LEXUS ZELF OPLADENDE HYBRIDE

Als we nu de UX 250h bekijken, stellen we sinds de RX 400h een stille revolutie vast onder de motorkap van Lexus hybrides. Omdat de technologie niet langer voorbehouden is aan dure vlaggenschipmodellen, realiseren 4de generatie Lexus zelf opladende hybrides zoals de UX 250h en de ES 300h meer brandstofbesparing en lagere emissies, terwijl veel grotere afstanden kunnen worden afgelegd in de volledige elektrische EV-modus. Tegelijk werden het algemene vermogen, de responsiviteit en de rijkwaliteit op een hoger niveau gebracht.

Deze continue vooruitgang was mogelijk omdat Lexus-ingenieurs ernaar streefden steeds compactere en meer verfijnde componenten te ontwikkelen die nog beter presteren. De voorbije 25 jaar hebben Lexus en Toyota meer dan 24.000 octrooien voor zelf opladende hybrides en EV-technologie geregistreerd – meer dan enige andere autoconstructeur. Ter illustratie van zijn leiderschap op dit terrein kondigde de Toyota Motor Corp. in 2018 aan dat het gratis toegang tot zijn octrooien zou verlenen voor hybrides en andere voertuigen die elektrificatietechnologie gebruiken.

Veel van deze innovaties zijn terug te vinden in de nieuwe UX 250h, die in Zaventem werd getest:

Topefficiëntie van een benzinemotor

Terwijl de krachtige 3,3-liter V6-benzinemotor van de RX 400h toendertijd baanbrekend was, wordt de nagelnieuwe 2,0-liter motor van de UX 250h gekenmerkt door technische doorbraken, zoals de snelle verbrandingstechnologie die hem tot de thermisch meest efficiënte motor in een productiewagen maakt. Ongeveer zestig prototypes werden gebouwd om de nieuwe technologieën te evalueren. Daarna werden meer dan 10 miljoen kilometer aan testritten uitgevoerd.

4de generatie batterijtechnologie

Net zoals de RX 400h gebruikt de UX 250h de beproefde nikkelmetaalhydride (NiMH) technologie van dit luxemerk, maar in een meer geavanceerde vorm. Het aantal cellen is toegenomen, wat een grotere vermogensafgifte en een meer proactief gebruik van het batterijvermogen toelaat. De omvang van de batterijgroep werd gereduceerd door de interne indeling te optimaliseren en een compacter koelsysteem te voorzien.

Compactere, lichtere en extreem betrouwbare batterijen

Lexus gebruikt nikkelmetaalhydride (NiMH) batterijtechnologie om de meeste van zijn 1,7 miljoen hybrides van stroom te voorzien. Deze technologie is extreem betrouwbaar, gaat normaal gezien lager mee dan de wagen zelf en kan eenvoudiger worden gerecycled dan andere batterijmaterialen. Continue "Kaizen"-verbeteringen gedurende de voorbije 25 jaar hebben ervoor gezorgd dat deze kostenefficiënte batterijtechnologie een gewichtsdeling heeft ondergaan van niet minder dan 50% en tegelijk 60% compacter werd.

Nieuw uitgewerkte hybride transaxle

Terwijl de RX 400h een hybride transaxle introduceerde die de elektrische en mechanische vermogensbronnen stuurde, werd voor de nieuwe UX 250h elk element van nabij onderzocht om na te gaan hoe de eenheid van de 4de generatie kleiner en lichter kon worden gemaakt. Een nieuwe opstelling met meerdere assen van motor/ generator 1 (stroomopwekking) en motor/generator 2 (rijden) resulteerde in een compacter en lichter ontwerp. De wrijvingsverliezen werden met ongeveer 25% verminderd door over te stappen naar een eenvoudigere overbrenging met parallelle as. Terwijl de compacte afmetingen van de nieuwe transaxle bijdragen aan de uitstekende draaicirkel van de UX 250h, verbetert een nieuw systeem om koellolie terug te voeren de vlotheid en de betrouwbaarheid.

Efficiëntere vermogensregelaar (PCU – Power Control Unit)

De nieuwe PCU van de UX 250h is veel kleiner en lichter dan bij de originele RX 400h. Deze PCU is direct boven de transaxle gemonteerd, wat zorgt voor compactheid en gewichtsreductie van het volledige hybride systeem en meer ruimte biedt in het motorcompartiment. Ten slotte zorgt een nieuwe en kleinere vermogenskaart voor dubbelzijdig koelrendement, terwijl een optimalisering van de uitgangsfiler het geluidsniveau heeft verlaagd.

Meer dan 50% van de tijd in de modus nul-uitstoot

Wanneer een groot deel van de tijd in drukke stedelijke omgevingen wordt gereden, brengt de UX 250h de voordelen van de Lexus zelf opladende hybride technologie naar een nieuw niveau. Recente tests in België tonen aan dat de UX 250h gedurende 57% van de tijd met uitgeschakelde benzinemotor rijdt, terwijl bijna 45% van het aandrijfvermogen uit de elektromotor kwam en 34% van het vermogen om de wielen aan te drijven, werd geproduceerd door afremmen of vertragen.

Compact E-FOUR AWD-systeem

Met een trend naar urban crossovers met beperkt off-road rijden beschikt de UX 250h vierwielaandrijving over een



Exclusieve
(VAKANTIE)WONINGEN EN
INVESTERINGSOBJECTEN
in Oostenrijk

Alpendreams

www.alpendreams.eu



© Schmittenhöhlebahn AG

**RUST, RUIMTE, EEN
EIGEN PLEK IN
DE NATUUR.**

Meer dan ooit is daar behoefte aan.
En waar zit u dan beter
dan in Oostenrijk?



DAAROM ALPENDREAMS

Wij kennen Oostenrijk als geen ander. Het voor onze klanten **selecteren van de mooiste plekjes in Oostenrijk is waar we in gespecialiseerd zijn**. Wij gaan voor locaties waar we **zelf in geloven**, in bekende en (nog) minder bekende dorpen; met **vele partners** waar we inmiddels jaren prima mee samenwerken. Dat geeft **rust** en zekerheid. Wij begeleiden bij uw aankoop in Oostenrijk van het allereerste contact tot en met de oplevering/overdracht. Onze dienstverlening ter plaatste ontzorgt en brengt **geen extra kosten** met zich mee. Tot slot zijn wij als enige aanbieder in Oostenrijk Mondy Approved: een grote extra **zekerheid** voor u!



ALPENDREAMS
info@alpendreams.eu
www.alpendreams.eu

Tel NL: +31 (0)6 52 06 61 70
Tel AT: +43 (0)6 991 0658 625
Tel BE: +32 (0)497 47 41 46

RENDEMENT. EXCLUSIVITEIT. ONTSPANNING. (SNEEUW)ZEKERHEID.



veel kleinere en compactere elektromotor achteraan dan de relatief grote 50 kW eenheid van de RX 400h. Het E-FOUR vierwiel-aandrijfsysteem van de UX 250h beschikt over een afzonderlijke, specifieke motorgenerator met hoog koppel, die geïntegreerd is in het achterdifferentieel. Bij acceleraties, in bochten of op gladde wegen wordt de vermogensverdeling tussen de voor- en de achteras automatisch tussen 100:0 en 20:80 geoptimaliseerd door het Vehicle Stability Control-systeem (VSC).

EXTERIEURONTWERP

Er is heel veel veranderd sinds de RX 400h het daglicht zag, niet in het minst in de benadering van het design. Een eerbetoon aan de vaardigheden van de vakmensen in de Kyushu-fabriek in Japan - een fabriek die speciaal werd opgericht om de hybride modellen van het luxemerk te bouwen. De eerste Lexus hybrides waren toendertijd uitgerust met speciaal ontworpen hybride wielen, voorgrille, mistlichten en transparante achterlichten.

"Terwijl de iconische vorm van de RX 400h elegantie en klasse uitstraalt, ziet de UX 250h er, in vergelijking met de RX 400h, veel dynamischer uit met zijn geboetseerde lijnen en gedurfde typische Lexus-grille. Wat de prestaties betreft hou ik van de talrijke aerodynamische verfijningen en de lage rijpositie voor nog meer rijplezier", zegt Herwig Daenens.

Geparkeerd naast zijn baanbrekende stalgenoot heeft de recentste UX 250h een gedurfter design en een veel atletischer postuur, wat wordt geaccentueerd door het scherp geboetseerde koetswerk, de typische Lexus-grille en de drievoudige LED-koplampen in L-motief. Achteraan vinden we een lichtcluster uit één stuk, dat niet alleen in het oog springt, maar ook aerodynamisch efficiënt is. De vinnen zijn geïntegreerd in het licht om turbulentie te beperken, waardoor de achterstabiliteit in bochten en bij zijwind verbetert. De UX 250h crossover is nu het best verkopende Lexus-model in Europa en heeft de Lexus zelf opladende hybride aandrijflijn toegankelijk gemaakt voor veel meer eigenaars.

INTERIEURONTWERP EN TECHNOLOGIE

Wanneer men plaatsneemt achter het stuur, straalt de ruimtelijke cabine van de RX 400h nog steeds een onmiskenbaar gevoel van SUV-luxe en verfijning uit. Lederwerk, interieurprofielen en alle instrumenten hebben de tand des tijds goed doorstaan en zien er nog steeds 'fabrieksnieuw' uit. De uitrustingslijst van de RX 400h is ook indrukwekkend, met technologieën zoals klimaatregeling in meerdere zones, Mark Levinson® topaudio met 11 luidsprekers en High Intensity Discharge (HID) koplichten, die ook vandaag niet zouden misstaan in elke luxespecificatie.

"Binnenin biedt de RX 400h zowel ruimte als verfijning en hij ziet er na 15 jaar dagelijks gebruik nog steeds zeer fris uit. Wat ook interessant is, is dat het Takumi-gebaseerde interieur van de UX 250h veel van de designkenmerken omvat die we in 2010 voor het eerst hebben ontwikkeld voor de Lexus LFA-supercaar. Zaken zoals de bestuurdergerichte cockpit en instrumenten, goed aansluitende lederen zetels en LFA-geïnspireerd stuurwiel roepen allemaal de sfeer op van hedendaags rijden", zegt Herwig Daenens.

Maar vooral de vooruitgang van de communicatietechnologie in de wagen springt in het oog. Voordien gereserveerd voor vlaggenshipmodellen, kunnen eigenaars van de UX 250h vandaag genieten van innovaties zoals een 10,3-inch multimediascherm met Panoramic View Monitor, extra groot Head-Up Display en een Mark Levinson® surround-geluidssysteem van topkwaliteit met 13 luidsprekers. Maar het belangrijkste van al: terwijl de RX 400h de eerste SUV was die kon genieten van Vehicle Dynamics Integrated Management (VDIM), is de nieuwe UX 250h uitgerust met het baanbrekende Lexus Safety System +, dat een Pre-Collision System omvat, nu met detectie van voetgangers overdag en 's nachts en detectie van fietsen overdag.

Meer over de UX 250h: www.lexus.eu/ux

Meer over het gamma Lexus zelf opladende hybride aandrijflijnen: <https://www.lexus.eu/hybrid/#discover>

AEQUOR
— ANTWERP —

Luxe vastgoed op Triple A-locaties

Appartementen ■ Penthouses

Jachthaven Eilandje te Antwerpen

ANTIGOON

Scheldezicht in hartje Antwerpen

HENRY JULLIEN

MANUFACTURE

France

Handcrafted
gold filled Eyewear
Since 1921

Gold filled 20/000 frame
Serge, Master craftsman

The Home Sound System

**BEELD, KLANK & KOFFIE
PATRICK VERHEEKEN**

Sint-Gillisstraat 22
9170 De Klinge
T 03 770 73 48
www.verheeken.be

AUDIOMIX

Liersesteenweg 321
3130 Begijnendijk
(grens Aarschot)
T 016 56 10 62
www.audiomix.be

**D & M BEELD-
EN KLANKSTUDIO**

Beverstraat 4/C
9700 Oudenaarde
T 055 30 28 05
www.d-en-m.be

DI MONACO

Stationsstraat 66
9100 Sint-Niklaas
T 03 776 24 40
www.dimonaco.be



SONOS

CHRONOMAT



BREITLING
1884

#SQUADONAMISSION

| HULPIAU OOSTENDE

Leopold II-laan 21 / 8400 Oostende
059 70 35 59 / www.hulpiau.be

| VANHOUTTEGHEM GHENT

Dampoortstraat 1-3 / 9000 Gent
09 225 50 45 / www.vanhoutteghem.com

| TENSEN JUWELIERS

Huidevettersstraat 46 / 2000 Antwerpen
03 231 98 98 / www.tensen.be

ZELF MET EEN HELIKOPTER VLIEGEN, HET KAN PERFECT

VEEL MENSEN DROMEN ERVAN OOI T ZELF DE STUURKNUPPEL VAN EEN VLIEGTUIG OF HELIKOPTER IN HANDEN TE NEMEN. OF ER MISSCHIE N ZELFS HUN BEROEP VAN TE MAKEN. EN DAT HOE FT ZEKER NIET BIJ EEN DROOM TE BLIJVEN. HELIKOPTERSCHOOL TORAN BIEDT ERKENDE OPLEIDINGEN VOOR HET BEHALEN VAN DE VERGUNNING PRIVAAT EN COMMERCIEEL HELIKOPTERPILOOT. VOLGENS DE REGELS EN TEGEN EEN BETAALBARE PRIJS.

TEKST: WIM VANDER HAEGEN





VERSCHILLENDE LOCATIES

“Om zelf met een helikopter te kunnen vliegen, zijn er twee mogelijkheden”, vertelt Marc Lambert van Toran. Zijn bedrijf biedt zowel helikoptervluchten als erkende opleidingen aan op verschillende locaties in België. “Onze uitvalsbasis is Wevelgem (Kortrijk), maar ook in Knokke, Antwerpen en Sint-Truiden kunnen kandidaten terecht om een theoretische en praktische opleiding te volgen. De praktijkopleiding kan ook in Meerbeek plaatsvinden. Iedereen vanaf de leeftijd van 16 jaar kan de opleiding starten, het brevet zelf kan behaald worden vanaf 17 jaar. Er zijn wel enkele voorwaarden aan verbonden. Naast de juiste leeftijd moet je ook een geneeskundig attest behalen in het Expertisecentrum voor Luchtvaartgeneeskunde. Je mag bijvoorbeeld niet kleurenblind zijn en je moet dieptezicht hebben. Toran bezorgt hiervoor de nodige documenten en wij nemen ook de aanvraag voor onze rekening.”

PPL(H)

De opleiding gebeurt volledig op maat en in functie van de beschikbaarheid van de kandidaat. “Onze opleidingen zijn erkend door het Bestuur der Luchtvaart en verlopen volgens de Europese reglementering. De kandidaat kan kiezen uit twee opties. Met de PPL(H) of Private Pilot Licence (Helicopter) kan men internationaal vliegen met een helikopter die ingeschreven is in het Europees luchtvaartregister. De piloot kan hierbij kostendelend vliegen, dus voor niet-commerciële doeleinden. Vliegen kan met alle types van helikopters die op de vliegvergunning staan. De eerste vliegvergunning zal altijd afgeleverd worden met het type waarmee de opleiding en het examen werden gedaan. Wil men met meer types vliegen, dan volstaat het een bijkomende opleiding voor elk gewenst type te volgen. In dit geval gaat het om een verkorte cursus, de zogenaamde ‘type rating’. De theoretische opleiding kan afgewerkt worden in een tijdsperiode van 3 tot 24 maanden en wordt gecombineerd met een eerste gedeelte van de praktijk ter stimulatie van inzicht en kennis. Het theoretische gedeelte omvat negen vakken en duurt minimum 100 uren en kan klassikaal of via afstandslernen worden gevolgd. We letten er wel op dat de klassikale opleiding in een beperkte groep wordt gegeven. Dat verhoogt de efficiëntie en bevordert de amicale sfeer tussen de studenten.”

IN BINNEN- EN BUITENLAND

De praktijklessen beslaan minimum 45 uren op toestel (waarvan 10 uren solo) en worden gegeven op een Robinson R44 of Robinson R22. Uit ervaring weten we dat er vaak meer uren nodig zijn om goed voorbereid naar het eindexamen te gaan. Dat kan perfect bij Toran en is voor elke kandidaat anders. Nemen we theorie en praktijk samen dan spreken we over een tijdspanne van 6 tot 24 maanden. Voor de kostprijs mag je, afhankelijk van eventuele bijkomende uren, rekenen op +/- 30.000 euro (+ btw)."

Toran Heliservice is erkend als DTO 102 en voldoet aan de eisen die gesteld worden door de Europese wetgeving EASA. "Een piloot met een EASA PPL(H) mag vliegen in binnen- en buitenland met Europees ingeschreven helikopters. Deze licentie is bedoeld voor mensen die niet beroepsmatig willen vliegen en willen genieten van de vrijheid van het vliegen. De vlucht mag plaats vinden in goede weersomstandigheden, gekend als VMC (= Visual Meteo Conditions), al dan niet met passagiers aan boord. Een trip naar het buitenland, snelle verplaatsingen voor het werk, en zelfs thuis landen behoort tot de mogelijkheden."





CPL(H)

Het grootste deel van de kandidaat-piloten kiest voor een PPL(H), maar ook een CPL(H) of Commercial Pilot Licence is mogelijk. "Met deze vergunning ben je beroepspiloot en mag je passagiers meenemen tegen betaling. Voor alle duidelijkheid: met een PPL(H) mag je ook andere mensen meenemen, maar je mag je daar niet voor laten vergoeden. Een piloot kan de CPL opleiding starten na het behalen van het PPL brevet en 155 uren vliegervaring. Het doel van deze opleiding is het airmanship en pilot skills te perfectioneren. De opleiding beslaat 250 uren theorieles - een combinatie van zelfstudie en klassikaal - en 30 of 35 uren praktijk. Beroepspilooten met een EASA CPL(H) mogen dus wél passagiers meenemen tegen betaling. Deze piloten kunnen werken voor bedrijven die goedgekeurd zijn door een Europees Luchtvaartbestuur. In België is dit het Directoraat Generaal Luchtvaart (DGLV), ook bekend als de BCAA (Belgian Civil Aviation Authority)."

EXCLUSIEF

Is het behalen van een brevet nu echt moeilijk? "Ook dat hangt natuurlijk van persoon tot persoon af. Je moet uiteraard gemotiveerd zijn - dat spreekt voor zich - en over de juiste motorische capaciteiten beschikken. De theorie kan een behoorlijk taai brok zijn, je moet er echt wel voor studeren. En het blijft toch wel een investering die een bepaalde financiële draagkracht vereist. Maar wat je ervoor in de plaats krijgt, is best wel exclusief."

Na het brevet een eigen helikopter: behoort dat tot de mogelijkheden? "Dat kan altijd, maar dat is iets dat je zeer goed moet afwegen. Een helikopter kopen én onderhouden is een zware investering. We weten uit ervaring dat mensen met een PPL(H) per jaar gemiddeld 20 tot 30 uren vliegen. Een toestel huren is dan een veel goedkopere optie. Alleen al de verzekering van een eigen toestel kost jaarlijks meer dan de huur. Bovendien ben je bij de huur van een toestel verzekerd van een alle service om onbezorgd van het luchtruim te kunnen genieten."

Meer info: www.toran.be

LUX

Als je thuis een lichtpunt is

/ TE KOOP: Unieke **nieuwbouw**
woningen en -appartementen

/ Vlakkbij Gent centrum

start verkoop
FASE II

Het aanbod van LUX fase II

- Parkappartementen met 1, 2 of 3 slaapkamers
- Penthouses
- Stadswoningen
- Schakelwoningen
- Maisonnettes

Vanaf €192.500 excl. BTW en kosten



“Ontdek dit unieke project
in de zuidrand van Gent!”



15 minuten stappen vanaf Kinopolis



12 minuten fietsen van Gent centrum



3 minuten rijden van E17, E40, R4 en B401



1 minuut wandelen tot de bushalte



8 minuten fietsen van Station Gent-Sint-Pieters



0 minuten van de Schelde



Meer weten over LUX? / 09 240 01 10 / www.lux-gent.be

a project by
 alides


ROLEX


PATEK PHILIPPE
GENEVE

Cartier


BREITLING
1884


OMEGA


TUDOR



TAGHeuer
SWISS AVANT-GARDE SINCE 1860


Grand Seiko

BALMAIN
swiss watches


BAUME & MERCIER
MAISON D'HORLOGERIE GENEVE 1830


FREDERIQUE CONSTANT
GENEVE


HAMILTON


JUNGHANS
GERMANY, SINCE 1881

LONGINES


ORIS
HÖLSTEIN 1904

RADO
SWITZERLAND

SEIKO
SINCE 1881

 **TISSOT**


VICTORINOX

TenSen

Juweliers

info@tensen.be | www.tensen.be

THUIS IN TIJD.

SINCE 1962



Officiële Verdelers van exclusieve horlogemerken.

- » Ruim aanbod aan Special & Limited Editions
- » Uitgebreide kennis & vakmanschap
- » Erkend servicepunt en herstellingen

TenSen Juweliers | Huidevettersstraat 46 | 2000 Antwerpen | +32 (0)3 231 98 98

TenSen Exclusive | Schuttershofstraat 2 | 2000 Antwerpen | +32 (0)3 231 98 99

Jean Paul Kala

Presented by Art Center Horus



ART CENTER HORUS

KNOKKE • SINT-MARTENS-LATEM • LAREN (NL)

www.artcenterhorus.com | info@artcenterhorus.com | +32 477 48 23 70

Elegance is an attitude

Simon Baker

Simon Baker

LONGINES®



TENSEN JUWELIERS

Huidevettersstraat 46
2000 Antwerpen

TENSEN EXCLUSIVE

Schuttershofstraat 2
2000 Antwerpen
03 231 98 98
www.tensen.be

FRANSSEN JUWELIERS

Demerstraat 51
3500 Hasselt
011 22 42 58
www.franssenjuweliers.be

VANHOUTTEGHEM GHENT

Dampoortstraat 1- 3
9000 Gent
09 225 50 45
www.vanhoutteghem.com



The Longines Master Collection



VERHUUR / EDUCATIONS



TORAN HELISERVICE

TORAN N.V.
+32 475 343159
WWW.TORAN.BE
MARC.LAMBERT@TORAN.BE

Toran is sedert meer dan 20 jaar een vaste waarde in de wereld van helikopters. We hebben in deze periode ontelbare gelukkige gezichten gezien. Of het nu voor een luchtdoop is, een initiatievlucht waarbij de klant zelf een toestel mag besturen, of een opleiding tot piloot, altijd kunnen we onze klanten momenten bezorgen die tot de mooiste van hun leven behoren. Dat is een uitermate bevredigende vaststelling, die ons telkens de moed en de drive geeft om nog beter te presteren in de diensten die we aanbieden.



Toran Heliservice opereert vanop de luchthavens van Antwerpen, St Truiden en Wevelgem, evenals vanop de helihavens te Knokke - Westkapelle en Meerbeek.

Onze hoofdactiviteit is het aanbieden van opleiding tot helikopter piloot. Deze wordt gegeven op basis van drie fundamenteën (in volgorde van belang): safety, skills en fun. Het is onze diepste overtuiging dat onze belangrijkste taak bestaat uit het vormen van verantwoordelijke piloten die weten waarmee ze bezig zijn en die tijdens hun loopbaan vliegen op de veilige manier die ze bij Toran hebben aangeleerd. We komen op dat vlak soms veeleisend over naar onze studenten, maar gedurende de opleiding worden ze getraind om de juiste beslissingen te nemen zodat ze geen risico's nemen voor zichzelf en hun passagiers. Wat de skills betreft, geven onze ervaren instructeurs het beste van zichzelf in het aanleren van de theoretische en praktische kennis, want tijdens de vorming tot piloot krijgen de studenten heel wat informatie te verwerken en moeten ze hun motorische capaciteiten naar een hoger niveau tillen. Dat alles doen we op een aangename en flexibele manier, in kleinere groepen (5 a 7 personen) waardoor iedereen op een zeer persoonlijke manier kan worden begeleid.

Het is altijd leuk om te zien hoe deze opleiding ook leidt tot vriendschappen voor het leven onder de studenten, piloten en instructeurs en hoe deze community, die voor een belangrijk deel bestaat uit excellente ondernemers, een belangrijke netwerkfunctie genereert. Een helikopter piloot is per definitie een zeer veelzijdig persoon op vlak van motoriek, intelligentie, financiële draagkracht en doorzettingsvermogen.

Een eerste stap is veelal het boeken van een initiatievlucht. Hiermee kan men kennis maken met het helikoptervliegen. Na een theoretische uitleg over de besturingsystemen en de instrumenten, volgt

een vlucht met instructeur waarbij men zelf het toestel kan besturen, een unieke ervaring!

Hierna heeft men al een goed idee wat het vliegen inhoudt. Voor wie de microbe te pakken heeft, starten we eerst met het gedeelte theorie en na enkele vakken kan men ook al met de praktijk beginnen. Iedereen kan de praktijk opleiding naar eigen tempo invullen, afhankelijk van de vrije tijd en het beschikbare budget.

Helikopter vliegen is zowat het moeilijkste dat men kan leren, maar met de nodige inzet lukt het altijd en de voldoening die men eruit haalt is in feite onbetaalbaar.

Wenst U concrete informatie of een vrijblijvende afspraak, contacteer Marc Lambert 0475/343159, marc.lambert@toran.be en we zullen U met plezier alle verdere info verschaffen.



VRIJ ALS EEN VOGEL IN DE LUCHT

VRIJ ALS EEN VOGEL IN DE LUCHT: HET KLINT ALS EEN OEROUDE CLICHÉ, MAAR VOOR WIE EEN OPLEIDING TOT VLIEGTUIGPILOOT VOLGT, IS DAT EEN DROOM DIE WAARHEID WORDT. OM DE STUURKNUPPEL IN HANDEN TE KUNNEN NEMEN, HEB JE EEN VERGUNNING NODIG. IN BELGIË BIJEN VLIEGSCHOLEN (DE ZOGENAAMDE ATO OF APPROVED TRAINING ORGANISATION) DIVERSE MOGELIJKHEDEN OM DE VEREISTE VERGUNNING TE BEKOMEN EN SOLO OF MET FAMILIE EN VRIENDEN TOT VER BUITEN ONZE LANDSGRENZEN TE VLIEGEN.

TEKST: WIM VANDER HAEGEN

ULM

Vooraleer een vliegopleiding te volgen, moet de kandidaat-piloot een keuze maken uit verschillende opties. De meest gekozen vergunningen zijn ULM (Ultra Light Motorised) en PPL (Private Pilot License). Een ULM is een luchtvaartuig met maximum 2 personen aan boord. In België gaat het om twee types. In de eerste plaats is er de DPM (Delta Plane Motorised) die bestaat uit een deltavleugel waaronder een driewieler is bevestigd is met de zitplaats(en), de motor bevindt zich achteraan. Voordelen zijn het onbelemmerde zicht in alle richtingen en het zeer aangename gevoel bij mooi weer. Een DPM is ook goedkoper en dus toegankelijker. Daarnaast is er de Multi Asser die meer weg heeft van een klassiek vliegtuig en ook zo wordt bestuurd (dus met voetpedalen en stuurknuppel). De meest eenvoudige toestellen hebben een buisstructuur bekleed met stof en kunnen kruissnelheden aan van 80 tot 150 km/u. Ze zijn robuust, wendbaar en gemakkelijk te landen, ook op kleinere vliegvelden. De modernere toestellen zijn gemaakt van composietmateriaal of aluminium en zijn performanter, waardoor ze ook geschikt zijn voor langere vluchten.

De opleiding start met een medisch onderzoek op basis waarvan een oefenvergunning wordt aangevraagd. Van zodra de papieren in orde zijn mag je onder leiding van een instructeur starten



met de praktijkopleiding. De eerste fase van de opleiding gebeurt in dubbelbesturing met de instructeur aan boord. Na voldoende vlieguren in dubbelbesturing (doorgaans een 10- tot 20-tal) volgt de eerste (korte) solovlucht. Daarna wordt de rest van de opleiding afgewerkt tot een volwaardig vliegbrevet. Tijdens de praktische proef levert de kandidaat het bewijs van de kennis en vaardigheid. Het examen omvat een briefing, het afnemen van de test zelf, de beoordeling van de kandidaat, een debriefing en het opstellen van het examenrapport. Voorafgaand aan het praktisch examen staat ook een theoretisch examen over de luchtvaartwetgeving en -reglementering op het programma. Ten overstaan van een examiner moet het bewijs geleverd worden van de theoretische kennis (aerodynamica, meteorologie, techniek van het vliegen).

PPL

Met de opleiding tot privaat piloot (PPL) leer je vliegen met een sportvliegtuig. In België wordt dat gereguleerd door verschillende wetten, Koninklijke en Ministeriële Besluiten. De gezagvoerder van het toestel is volledig verantwoordelijk voor het naleven van deze wetten, het Belgisch Bestuur der

Een PPL vliegopleiding beslaat minimum 45 uren, waarvan minimum 25 uren met instructeur



De eerste solo navigatievlucht is een absolute mijlpaal in de opleiding tot piloot

Luchtvaart waakt over de correcte toepassing ervan. Om de opleiding tot privaat piloot te starten is er geen minimumleeftijd vastgelegd. De kandidaat moet wel 17 jaar zijn om het praktijkexamen te mogen afleggen. Een diploma om te kunnen starten is niet nodig. Gezond verstand en motivatie zijn de voorwaarden tot succes. Voor het bekomen van een vliegvergunning moet de kandidaat-piloot beschikken over een bewijs van goed gedrag en zeden, beschikken over een medische vergunning en slagen in het theoretisch examen en het praktijk examen. Ook het slagen in een ELP (English Language Proficiency) test is vereist. De vliegvergunning blijft in principe levenslang geldig.

Om te kunnen vliegen moet je als piloot dus voldoen aan bepaalde medische eisen. Het zicht, gehoor, evenwicht, hart en bloed zijn de belangrijkste facetten van het onderzoek. Veel mensen denken dat een bril dragen een probleem is, maar dat is niet het geval. De meeste personen voldoen probleemloos aan de medische eisen. Eenmaal de vergunning is behaald, moet de piloot regelmatig een onderzoek ondergaan. Voor personen jonger dan 40 jaar is dat om de 5 jaar, voor personen tussen de 40 en 49 jaar om de 2 jaar en voor mensen ouder dan 50 jaar jaarlijks.

PROJECT
GT



ATMOOZ
by Charrell



Maak van jouw huis ook
een échte thuis.

VERLICHTING & DECO
www.atmooz.com



Kom onze
nieuwe collecties
ontdekken.



CHARRELL
HOME INTERIORS

GEEL
Vossendaal 10 - T 014 58 71 93

RIJMENAM
Brugstraat 34 - T 015 52 55 20

Bekijk alle projecten online op
<http://www.charrell.be/nl/projecten-realisaties>

www.charrell.be

VOLG ONS SAMEN
MET 69.969 ANDEREN





Een ULM is een luchtvaartuig met maximum 2 personen aan boord, de opleiding is minder zwaar dan voor een PPL

THEORIE EN PRAKTIJK

De theoretische opleiding tot privaat piloot beslaat ongeveer 120 uren en omvat in totaal 9 vakken: Luchtvaartreglementering, Navigatie, Meteorologie, Radiocommunicatie, Gewichts- en prestatieberekening, Kennis van het vliegtuig, Instrumenten, Vluchtbeginselen en Menselijke prestaties. Na de opleiding, doorgaans in klassikaal verband, volgt het officiële theorie-examen in het examencentrum van de FOD Mobiliteit. De praktijkopleiding kan starten parallel met de theorielessen. Op die manier kan de kandidaat-piloot de theorie koppelen aan de praktijk. In de eerste fase wordt vooral aandacht besteed aan de basisprincipes van het vliegen (rechtdoor vliegen, bochten nemen, klimmen en dalen), daarna leert men opstijgen en landen. Als de instructeur van mening is dat de leerling klaar is, staat de eerste (korte) solovlucht op het menu. Nadien beginnen de navigatievluchten met als hoogtepunt een 'solo navigatievlucht'. Op het einde van de praktijkopleiding is er het praktijkexamen met een examiner aangeduid door het Directoraat-generaal Luchtvaart. Om dat examen af te leggen moet men eerst slagen in het theorie-examen en een vliegopleiding van minimum 45 uren achter de rug hebben, waarvan minimum 25 uren met instructeur en 10 uren solo (waarvan ten minste 5 uren overland vlucht en 270 km navigatie). In de praktijk is 60 à 65 vlieguren meer realistisch om een goede kans op slagen te hebben en zich 'Private Pilot' te kunnen noemen. Met een PPL mag men onbezoldigd (dus niet commercieel) vliegen met passagiers overdag, in goede weersomstandigheden en dit zowel nationaal als internationaal. Men mag enkel vliegen op het vliegtuigtype waarop het examen werd afgelegd.

ELP-TEST

Een piloot die gebruik wil maken van de officiële radio-telefonie frequenties (ATC/Flight Information), moet zijn of haar taalvaardigheid bewijzen in de taal die door deze dienst gehanteerd wordt. De taal voor officiële radio-communicatie in het Belgisch luchtruim is Engels. De English Language Proficiencytest (ELP) moet mondeling afgelegd worden bij een erkend examiner of examencentrum.

KOSTPRIJS

De totale kostprijs van een opleiding is afhankelijk van de progressie van de kandidaat. Globaal dient men toch te rekenen op een budget van +/- 15.000 euro voordat men een PPL vliegvergunning te pakken heeft. Meestal spreidt men dit over een periode van 1,5 tot 2 jaar. Een goedkopere optie is het motorvliegbrevet LAPL (Light Aircraft Pilot License). Deze laatste vraagt maar 30 uur vlieg instructie (in plaats van 45 bij PPL, ook te volgen bij een ATO) maar je bent dan alleen bevoegd om binnen Europa met maximaal 3 niet-commerciële passagiers te vliegen. De PPL-vergunning geldt wereldwijd en is dus een stuk interessanter.



Onze missie

Het is onze missie om klanten en organisaties hun naamsbekendheid te vergroten door middel van kwalitatieve gepersonaliseerde relatiegeschenken en promotionele items.
Ook zorgen wij ervoor dat klanten hun medewerkers op een gepaste manier kunnen bedanken met een Kerstpakket en/of eindejaarsgeschenk.
Tot slot zetten wij ook meer in op het vinden van gepaste werkkledij of promotionele textiel.
Maak van uw medewerkers merkambassadeurs voor uw bedrijf.

Onze visie

L'excelent, a star company.

Bij L'excelent streven wij er altijd naar om kwaliteitsvolle items op een maatschappelijke verantwoorde manier bij onze klant te leveren. Dit doen wij door onze focus bij medewerkers en importeurs naar een hoger level te brengen.

Uiteraard houden wij er rekening mee dat bij onze productie geen kinderarbeid wordt gehanteerd.

Door een constante focus van ons en onze toeleveranciers gaan wij voor een maximaal resultaat met een strakke deadline.

Ons gemotiveerd team van experts zullen u ten alle tijden helpen en zoeken naar de beste oplossing voor uw uitdaging. Met een ruim assortiment en de nodige kennis staan wij een stap voor op onze concullega's.

Met een uitgebreid netwerk van importeurs, drukkers en borduurders kunnen wij kort op de bal spelen en gaan wij de uitdaging met de deadline aan.

L'excelent



WWW.3920.BE



Onze specialiteiten:

- ★ werkkledij
- ★ promo textiel
- ★ promotionele items
- ★ relatiegeschenken
- ★ eindejaarspakketten
- ★ beschermingsmateriaal

NU OOK:

WWW.WERKKLEDIJ.BE

Een greep uit ons assortiment



**EEN DAG RELAXEN
IN ZWEDEN**



**EEN DAG RELAXEN
IN THAILAND**



**EEN DAG RELAXEN
IN LIMBURG**



ELAISA, WELLNESS VAN WERELDKLASSE!

Bij Elaisa kun je genieten van 7.500m² aan ontspanning, rust en privacy in de natuur. De unieke ligging middenin het Nationaal park Hoge Kempen zorgt ervoor dat je hier volledig tot rust kan komen.

Elaisa streeft ernaar om haar gasten een unieke ervaring te laten beleven. Naast de traditionele sauna's en baden, biedt Elaisa als enige wellness in de Benelux een Temazcal-ceremonie aan, opgietsessies verzorgd door de wereldkampioen Aufguss en 100% chloorvrij baden waardoor het water geurloos is en zacht voor de huid. Maak je keuze uit ons uitgebreide assortiment behandelingen en therapieën of geniet van het prachtige uitzicht in ons restaurant of lounge.

Vertoef de hele dag in een luxe sfeer en voel je koning te rijk in dit imposante gebouw waar geometrie, klank en kristallen volledig tot hun recht komen.

Laat je eigen drukke leven achter en ervaar de intense rust die Elaisa jou te bieden heeft.



**Een dag relaxen voor maar € 45,-
Boek nu online! www.elaisawellness.com**

LEXUS

VERGETEN CONCEPT: LEXUS LANDAU, NIET MOOI, WEL SNEL

1989. TOYOTA LANCEERT EEN NIEUW LUXEMERK OM DE AMERIKAANSE MARKT MEE TE VEROVEREN: LEXUS. DAT LUKT VRIJ GOED EN DE GROEP OVERWEEGT OM OOK EUROPA TE BESTORMEN. DAT VEREIST ECHTER IETS ANDERS DAN EEN LANGE SLEE, EN DUS RIJPT HET IDEE VOOR EEN COMPACTE BERLINE.

BRON: PRESS.LEXUS.BE



Europa hield destijds niet zo van grote prestigeberlines. Daarom zette Lexus in op een compacte auto, maar dan wel een voor het premiumsegment. In 1994 was dat idee zeer vernieuwend: De Audi A3 of Mercedes A-Klasse bestonden nog niet en BMW had wel de 3-Reeks Compact gelanceerd, maar dat was slechts een driedeurs. Lexus betrad hier dus onbekend terrein...

En de conceptcar ging behoorlijk ver: Lexus deed een beroep op de Italiaanse ontwerper Italdesign. De merkwaardige vormen die hij tekende sloten mooi aan bij de tijdsgeest. De auto was zeer compact want zijn lengte bleef tot 4,27 meter beperkt. Technisch gezien was het onderstel rechtstreeks overgenomen van de berline GS300, maar Lexus vond nog ruimte voor vierwielaandrijving en... een V8 van 4,0 liter die zo'n 260 pk beloofde.

Toch was hij veel meer op comfort gericht dan op sportiviteit: een automatische versnellingsbak (toen waren die nog niet bepaald bliksemsnel, integendeel) was verplicht, het interieur was weelderig aangekleed en de naam Landau verwees naar luxekoetsen uit de 19de eeuw.

Door een hedendaagse bril gezien lijkt het technische programma op papier aantrekkelijk. Toyota deinsde echter terug voor het idee om een vernieuwend concept te lanceren op een markt die nog helemaal moest worden opgebouwd, namelijk die van de compacte premiummodellen. De Japanners deden daarom voorzichtig een stap terug en staken de Landau in de ijskast. Het duurde tot 2011 voor de constructeur het nog eens probeerde met de CT. Spijtig, Lexus had een voortrekker kunnen geweest zijn...





Een label voor alle gay-friendly merken, winkels en diensten.
De garantie van een gelijkwaardig onthaal voor iedereen !



gayoo
.com



dekeyzer
finesse in keuken en interieur

Menen | Industrielaan 55, +32 (0)56 52 13 40
Roeselare | Diksmuidsesteenweg 370c, +32 (0)51 26 06 80
Waregem | Stationsstraat 38a, +32 (0)56 28 02 70
Sijsele | Dorpstraat 175a, +32 (0)50 73 46 17
Sint-Mortens-Latem | Kortrijksesteenweg 1, +32 (0)9 241 54 54
Kruisem | Kruishoutemsesteenweg 267, +32 (0)9 398 74 90
Boortmeerbeek | Leuvensesteenweg 74a, +32 (0)15 67 64 01





— Brussels International Limousine Service —



Voor al uw verplaatsingen met chauffeur over land (auto, minibus, bus) wereldwijd staat Brussels International Limousine Service (BILS) steeds tot uw dienst.

Van bij u thuis naar uw vergadering of naar de luchthaven in Nice, Berlijn of Dubai... uw chauffeur verwelkomt u met een glimlach en brengt u in een beveiligde auto naar uw bestemming.

En als het nodig is, blijft hij tot uw beschikking, dag en nacht, weekend en weekdag.

Stuur ons uw aanvraag online via onze website
www.bils-limo.com of stel uw vraag aan
info@bils-limo.com .

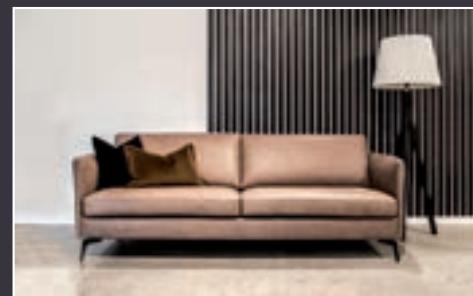
BILS sprl-bvba - Brussels International Limousine Service

✉ **info@bils-limo.com** 🌐 **www.bils-limo.com** ☎ **+32 2 648 6590 - +32 476 302 568**

Specialist in leder in meer dan 150 kleuren



Artisanaal zitcomfort sinds 1979



Stof Collectie

CHARLEROI ►

Avenue des Etats-Unis 25 • 6041 Gosselies
Tél. 071 375 375

NAMUR ►

Chaussée de Louvain 320 • 5004 Bouge
Tél. 081 21 00 23

◄ WATERLOO

Chaussée de Bruxelles 59 • 1410 Waterloo
Tél. 02 354 65 88



Leder Collectie



Op avontuur in de ongerepte natuur van Lapland

Een wereld vol sneeuw

Tekst & foto's: Asteria Expeditions

Lapland doet in de winter aan als een sprookje. De groene naaldwouden en blauwe meren raken in de wintermaanden compleet bedekt met een dikke laag sneeuw. De vele natuurgebieden en nationale parken nodigen uit tot een actieve vakantie in de natuur.

Sneeuwscootersafari's, tochten met de huskyslede, sneeuwschoenwandelingen en ijsvissen zijn maar enkele van de populaire activiteiten naast de klassieke wintersporten zoals skiën en langlauf. Nog een reden waarom u naar Lapland moet: hier kan u het magische noorderlicht zien. Kortom, deze wondermooie bestemming mag zeker niet op uw bucketlist ontbreken.

Ontdek ons uitgebreid en divers aanbod aan Nederlandstalig begeleide groepsreizen & individuele reisprogramma's naar Winters Lapland seizoen 2020-2021 op www.asteriaexpeditions.be/lapland





1. Tijdens een tocht met de sneeuwscooter langs dicht-besneeuwde bossen en over bevroren meren voelt u de adrenaline stromen.

2. Nog een reden waarom u naar Lapland moet: hier kan u het magische noorderlicht zien.

3. Snow Village verrast met prachtige ijs-sculpturen in combinatie met een prachtig lichtspel.

4. Ontdek de natuurpracht van Lapland tijdens een huskysafari door het winterse landschap.

5. Maak kennis met typische Laplandbewoners tijdens een bezoek aan een rendierboerderij.

Ontdek ons aanbod aan reizen naar Lapland op www.asteriaexpeditions.be/lapland

ONTHAASTEN IN DE NATUUR IN COMBINATIE MET ACTIE & AVONTUUR

Besneeuwde landschappen, het magische noorderlicht en eropuit trekken met de sneeuwscooter, husky- of rendierslede... Lapland is een plek die ongetwijfeld ook uw hart zal stelen.

BELEEF DE REIS VAN UW DROMEN

Droomt u van een ontspannen weekje Lapland met leuke activiteiten in de sneeuw of ziet u een meerdaagse tocht met de sneeuwscooter of huskyslede wel zitten? Reizen met kinderen? Dan mag het misschien wat comfortabeler. En wat dacht u van een bezoek aan Snow Village met overnachting in een Ice Suite? Onze Laplandspecialisten delen een grote passie voor deze magische bestemming. Ze zullen u met veel enthousiasme begeleiden naar het geknipte programma.

OP JACHT NAAR HET NOORDERLICHT

Weinig natuurspektakels zijn zo indrukwekkend als dit fenomeen. Iedereen kent de foto's, maar het noorderlicht met uw eigen ogen zien, is een onvergetelijke ervaring. Het is een lichtfenomeen dat optreedt bij helder weer tijdens donkere nachten in het Hoge Noorden. Bij onze reizen houden we rekening met de ligging, periode en stand van de maan om de kansen te vergroten. Zo laten we geen mogelijkheid onbenut om ook u van dit mooie spektakel te laten genieten.

ACTIE EN BELEVING IN DE NATUUR

Een tocht met de sneeuwscooter, een heuse huskysafari, een wandeltocht met sneeuwschoenen, op bezoek bij de echte kerstman of overnachten in een heus ijshotel: aan mogelijkheden geen gebrek. Bovendien krijgt u tijdens de excursies thermische kledij, ter beschikking, waardoor u er altijd lekker warm bijloopt.

DE LAATSTE WILDERNIS VAN EUROPA

Lapland is een van de weinige plaatsen in Europa waar de natuur nog oorspronkelijk en onaangetaast is. Deze ongetemde wildernis wist perfect zijn authenticiteit en charme te bewaren. De wereld van Lapland voelt nog magischer met een laagje sneeuw erover.

INDIVIDUEEL REIZEN OF IN KLEINE GROEP

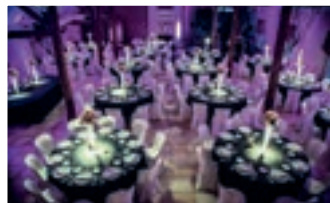
Asteria Expeditions biedt een uitgebreid aanbod aan groepsreizen en programma's op individuele basis. Tijdens onze groepsreizen reist u in kleine groepjes met een van onze ervaren reisleiders. Deze formules bieden een voordelige combinatie van exclusieve locaties en activiteiten die op individuele basis niet altijd mogelijk zijn. Maak uw keuze uit onze 4-, 5- of 8-daagse programma's.

RECHTSTREEKSE VLUCHTEN

Op slechts 3u15 vliegen, ligt een wereld vol actie en avontuur in een winterlandschap op u te wachten. Dankzij onze rechtstreekse vluchten met gunstige vertrek- en aankomsturen vliegt u snel en comfortabel naar het Hoge Noorden en beleeft u een maximum aan tijd ter plaatse.



All you need is the key



FIRST AWARD-WINNING HISTORICAL CASTLE RESORT
IN THE GRAND-DUCHY OF LUXEMBOURG

d'U Château
URSPELT

F. Lodomez

★★★★S

since 1694

Am Schlass L-9774, Urspelt • Grand-Duchy of **Luxembourg** (EU)
+352 26 90 56 10 • info@chateau-urspelt.lu • www.chateau-urspelt.lu



Veiligheid zonder zorgen, daar zorgen wij voor!

SMART & EASY SOLUTIONS

prosecurity.be



Met meer dan 15 jaar ervaring en 5000 tevreden klanten is Prosecurity de partner in high-end beveiliging voor uw woning of bedrijf.

Waar Prosecurity voor staat? Deskundig advies, maatwerk voor elk project en materiaal van topkwaliteit. Onze beveiligingsinstallaties worden steeds voorzien van de meest betrouwbare en geavanceerde technologie, ontworpen met oog voor design én gemak van de gebruiker. Bovendien kan u de klok rond rekenen op een gepersonaliseerde service van ons team. Zo kan u op 2 oren slapen.



Vergund door het MIBZ als installateur voor alarm-en
camerasystemen ON0465346513

GET IN TOUCH WITH US

Prosecurity Hasselt
011 36 78 90

Prosecurity Brussel
02 669 15 11

Prosecurity Antwerpen
03 808 03 12

Prosecurity Leuven
016 36 04 53

Prosecurity Gent
09 395 09 02



ADVERTORIAL

PRIVACY BY DESIGN ZOWEL ONLINE ALS OFFLINE IN ORDE ZIJN MET GDPR?

IETS MEER DAN TWEE JAAR GELEDEN WERD DE GENERAL DATA PROTECTION REGULATION (DE 'GDPR') VAN KRACHT IN ALLE EUROPESE LIDSTATEN. DAT BETEKENT DAT DE PRIVACYWETGEVING VEREIST DAT ER BIJ HET VERWERKEN VAN PERSOONSgegevens GEWERKT WORDT MET PRIVACY BY DESIGN. U KAN DAT NATUURLIJK ALLEMAAL ZELF DOEN, MAAR ER SCHUILEN FLINK WAT ADERTJES ONDER HET GRAS. PROFESSIONELE HULP IS BESLIST EEN AANRADER. GDPRBEGELEIDING. BE HEEFT HET ALLEMAAL IN HUIS, VAN ONLINE TOT EN MET WETGEVING.

TEKST: WIM VANDER HAEGEN





PRIVACYBESCHERMING

Sinds de GDPR van kracht werd, is het standaard dat ondernemingen, vrije beroepers en verenigingen ervoor moeten zorgen dat persoonsgegevens verwerkt worden met het hoogste niveau van privacybescherming zodat deze niet toegankelijk zijn voor een onbeperkt aantal personen. De wetgeving zet zich ook door naar het online gebeuren. Door 'design' of ontwerp is dat onmiddellijk zichtbaar.

DATA PROTECTION OFFICERS

GDPRbegeleiding.be creëert webapplicaties die 100% GDPR-proof zijn door ontwerp. Voor online en privacy, alles kan bij één aanbieder. Als associatie van erkende DPO's of Data Protection Officers begeleidt GDPRbegeleiding.be organisaties op het gebied van databescherming, van IT tot wetgeving. Zij helpen ook bij het opstellen van een GDPR-handboek, het monitoren van deze gegevens en bij de bewustmaking bij uw personeel, onderaannemers of andere verwerkers van de persoonsgegevens die u in uw organisatie heeft.

TEST GRATIS EN ONTVANG DE GDPR-SCORE

Om GDPR compliant te zijn, moeten organisaties intern gebruik maken van verschillende zaken om de gegevens van natuurlijke personen te beschermen en zich tevens extra beschermen tegen hacking, diefstal en misbruik. De vraag rijst onvermijdelijk of uw onderneming of vereniging wel GDPR-proof is? Dat is immers een noodzaak, want de wetgever controleert op verschillende manieren en kan bij privacy-problemen serieuze boetes opleggen. Om te weten of uw organisatie de regels van de GDPR reeds goed heeft opgevolgd of dat er nog moet geschroefd worden aan bepaalde zaken, kan er via de website van www.gdprbegeleiding.be een check uitgevoerd worden. Helemaal gratis en in alle discretie. De score die wordt behaald is enkel toegankelijk voor uw organisatie en wordt niet doorgegeven aan andere instanties. Het is een nulmeting voor uw bedrijf, een start om te weten waar er nog werk aan de winkel is.

ONTDEK ONZE PERSOONLIJKE HANDGEMAAKTE CREATIES.
ELK JUWEEL IS EEN UNIEK STUK, GEMAAKT IN BEPERKTE OPLAGE.

JEWELS KISSED BY A ROSE



OOK MAATWERK IS MOGELIJK

Kris Baele beheerst als een van de weinige juweelontwerpers zowel de goudsmeedkunst als de verlorenwastechniek. Daarom kan hij perfect inspelen op de vraag van elke klant.

VAN OUD NAAR NIEUW

Wilt u eer doen aan het verleden, maar toch mee zijn met de toekomst? Kom dan zeker eens langs om de mogelijkheden te bespreken voor nieuwe creaties van bestaand materiaal!



EEN GDPR-DOSSIER ONLINE AANVRAGEN?

De volledige GDPR-materie is echter vrij onbekend bij de meeste organisaties. Daarom biedt GDPRbegeleiding.be de mogelijkheid om je GDPR-dossier online op te starten. Via de knop op de website kan een gratis prijsberekening worden opgemaakt. Met enkele eenvoudige stappen ontvangt men onmiddellijk een berekening van de kosten voor het begeleiden van het GDPR-Traject.



ONTZORGEN

In tijden van “het nieuwe normaal” is het aangeraden om zo veel mogelijk te telewerken. GDPRbegeleiding.be maakt uw dossier online op, volgt alles op en heeft remote contact met de contactpersonen of neemt het scherm van de klant over. GDPRbegeleiding.be is vanaf de opmaak van het GDPR-Dossier de contactpersoon met de overheid en ontzorgt hier de klant van ongewenste controles en moeilijke vragen ivm de privacywetgeving.

ISO 27001

Persoonsgegevens kunnen zowel intern als extern in gevaar worden gebracht. Een menselijke fout door één van uw werknemers of een aanval die van buitenaf komt, een probleem kan zich snel stellen. Een audit volgens de ISO 27001 norm, die dus ook online kan worden uitgevoerd, brengt de risico's in kaart voor de onderneming. Vanaf deze audit kan er een plan uitgewerkt worden voor een sluitend informatiebeleidssysteem.

DPO ALS SERVICE

Organisaties die verplicht een Data Protection Officer (DPO) dienen aan te stellen, kunnen daarvoor terecht bij de gecertificeerde DPO's van GDPRbegeleiding.be. Als de verwerking een hoog risico inhoudt voor de rechten en vrijheden van natuurlijke personen kan er geopteerd worden voor een Data Protection Impact Assessment (DPIA). Dat is een handig instrument om vooraf de privacyrisico's van een gegevensverwerking in kaart te brengen. Dat kan niet alleen voor grote organisaties, maar evenzeer bij individuele aanbieders zoals een zorgverlener.

Maatwerk, bedrijfsautomatisatie en applicaties:
 GDPRbegeleiding.be staat klaar
 voor u en uw organisatie.

Straight to the soul of coffee.

+ Light Roast
+ Colombia

+ Dark Roast
+ Ethiopië

+ Medium Roast
+ Guatemala



Ontdek de nieuwe De'Longhi
PrimaDonna Soul: de enige machine
met Bean Adapt Technology.



Better Everyday

De unieke technologie van de PrimaDonna Soul is ontwikkeld om het beste uit elke koffieboon te halen, zowel bij het malen als bij het bereiden. Zo zet je elke keer opnieuw het perfecte kopje koffie.



Affinity for Real Estate Investments.

Voor onze klanten zoeken wij voortdurend opbrengsteigendommen.
Wij behandelen elk dossier in alle discretie indien nodig.

INVESTMENTS@AFFINIMMO.BE



AFFINIMMO



BOSE

Onopvallende speakers. Opvallend geluid.

NIEUW

LIFESTYLE 550 HOME ENTERTAINMENT SYSTEM

Breng je entertainment tot leven en geniet op elk volume van helder geluid en een diep laag. Het Lifestyle 550 home entertainment system heeft vijf Virtually Invisible series II cube speakers en een draadloze Acoustimass bass module. Het Lifestyle 550 system stemt het geluid af op de unieke vorm van de ruimte. En de console met glazen bovenkant biedt de nieuwste technologieën op het gebied van audio en video, inclusief 4K-video en 6 HDMI™-ingangen.



Lifestyle, Virtually Invisible en Acoustimass zijn handelsmerken van Bose Corporation. De merknamen HDMI en HDMI High-Definition Multimedia Interface en het HDMI-logo zijn handelsmerken of geregistreerde handelsmerken van HDMI Licensing Administrator, Inc.

Vermeersch Hifi TV

Vooruitgangstraat 3B
8900 Ieper
057 20 73 26 - www.vermeerschhifitv.be

diMonaco

Stationsstraat 66
9100 Sint-Niklaas
03 776 24 40 - www.dimonaco.be

Audiomix

Liersesteenweg 321
3130 Begijnendijk (grens Aarschot)
016 56 10 62 - www.audiomix.be

FEEL IT

RADO.COM



TRUE THINLINE



RADO

SWITZERLAND

MASTER OF MATERIALS

FRANSSEN JUWELIERS

Demerstraat 51
3500 Hasselt
011 22 42 58
www.franssenjuweliers.be

SPOOREN JUWELIERS

Winkelcentrum Donk Patio
Donksesteenweg 240
2930 Brasschaat
03 645 05 02 - www.spooren.be

COOLENS JUWELEN

Botermarkt 1
3290 Diest
013 31 12 48
www.coolensjuwelen.be

VANHOUTTEGHEM BOUTIQUE

Dampoortstraat 2 - 9000 Gent
vanhoutteghem-boutique.com

VANHOUTTEGHEM GHENT

Dampoortstraat 1- 3
9000 Gent
09 225 50 45
www.vanhoutteghem.com

TENSEN JUWELIERS

Huidevettersstraat 46
2000 Antwerpen

TENSEN EXCLUSIVE

Schuttershofstraat 2
2000 Antwerpen
03 231 98 98
www.tensen.be



Beleef de 'American dream'

Rust en ruimte. Daar dromen we toch allemaal van? Niet alleen nu, maar ook met het oog op uw volgende reis. Bedenkt u zich eens dat u vandaag al kunt wegdromen en uw ideale vakantie vormgeven.

Met Little America plant u uw reis naar Amerika geheel naar uw eigen wensen. Met kleinschalige accommodaties, midden in de natuur en weg van de massa. Uw huurauto brengt u op uw eigen tempo naar de volgende locatie. Onderweg geniet u net zoveel social distancing als u zelf wilt, want u wordt niet opgehouden in drukke hotellobby's, krappe liften en volle ontbijtzalen.

Zin in een droomreis? Raak geïnspireerd tijdens een online landenpresentatie. Maak kennis met Amerika aan de hand van schitterende foto's, unieke accommodaties en prachtige landschappen.

www.littleamerica.be | +31 (0)30 760 7337

little.
America
the biggest travel experience

created by TravelEssence





Helemaal weg van de weg...

U bent even onderweg om een prachtige verlaten weg te vinden zoals deze. Maar wanneer u er één vindt, vindt u er vele. Aan de andere kant van de aarde. In een land beroemd om haar natuur, verschillende landschappen en gastvrijheid. Nieuw-Zeeland. U rijdt door oeroude regenwouden, langs slapende vulkanen en over kronkelende kustwegen.

Om u goed op weg te helpen, zorgen wij ervoor dat u uitgerust in Nieuw-Zeeland aankomt. Geen gedoe met parkeren of volle treincoupés, maar u wordt naar het vliegveld gebracht door een privé chauffeur, vanwaar u boven in de wolken zult zijn in uw ruime First Class ligstoel. Hemelse spijs, wijn, films of een goed boek geven u al helemaal het gevoel op weg te zijn.

Beleef Nieuw-Zeeland à la TravelEssence. In een rustig tempo, via plaatsen waar u zelf nooit gekomen zou zijn. Ontdek uw ideale route en maak de reis van uw leven.

Onze lokale kennis maakt het verschil

Klanten waarderen ons met een: **9.3 ★★★★★**

www.travelessence.be | +31 (0)30 272 5335

TravelEssence
NIEUW-ZEELAND • AUSTRALIË



SYNBIO SHIELD BIOPROTECTION

EEN HOGE GRAAD VAN **BESCHERMING**

VOOR JOU EN DE MENSEN RONDONOM JOU.

WAAROM SYNBIO SHIELD BIOPROTECTION ?

Om jezelf, je werknemers, je klanten en alle dierbaren rondom jou maximaal te beschermen tegen ziektekiemen op een veilige en duurzame manier.

WAT IS SYNBIO SHIELD BIOPROTECTION ?

Synbio Shield is een totaaloplossing voor infectiecontrole via reiniging, handhygiëne en luchtvernieuwing. Synbio Shield vormt een beschermend microbioom (= totaal van alle micro-organismen) op alle oppervlakken in onze omgeving, op onze huid en zelfs op de slijmvliezen van neus, mond en keel. Dit beschermend microbioom werkt permanent als een firewall tegen virussen en andere ziektekiemen.

HOE WERKT SYNBIO SHIELD BIOPROTECTION ?

Synbio Shield producten werken op basis van 100% natuurlijke synbiotica; dat is de combinatie van Bacillus probiotica en prebiotische suikers. De probiotica zorgen ONMIDDELLIJK voor een laag goede micro-organismen en de prebiotische suikers stimuleren de verdere groei en stabiliteit van een gezond microbioom. Dit biedt een permanente bescherming en verlaagt het infectierisico tot 10.000x in geval van virussen!

HOE PAS IK SYNBIO SHIELD BIOPROTECTION TOE IN DE PRAKTIJK ?

Synbio Shield is een compleet productgamma dat toegepast kan worden ZONDER EXTRA INSPANNINGEN! Het programma omvat **synbiotische reinigers** voor toepassing via de algemene reiniging; **handhygiëne producten** voor toepassing via de gewone handhygiëne en een **volautomatisch vernevelsysteem** via ultrasoon apparaten.

DE VOORDELEN VAN SYNBIO SHIELD BIOPROTECTION?

Op een veilige en duurzame manier zorgt Synbio Shield voor een efficiënte infectiecontrole die jou en je hele omgeving beschermt. De technologie is ontwikkeld in ziekenhuizen en onderging meer dan 15 jaar onderzoek om de efficiëntie en veiligheid te garanderen. Bovendien is het Synbio Shield programma zeer eenvoudig toepasbaar. Aarzel dus niet om de Synbio Shield expert te raadplegen voor advies!

EEN GEZOND MICROBIOOM VOOR EEN VEILIGE WERELD

WWW.SYNBIOSHIELD.COM

Bekijk ons volledig aanbod op www.nobels.be

MERELBEKE

REF. 2277924 MEIERIJ 32




4

1

3830 m²

300,5 m²

INSTAPKLARE VILLA

- Schilderachtige omgeving
- Nodige privacy aanwezig
- Lichtrijk en ruimtelijk interieur
- Prachtige tuin met weide en bijgebouw

EPC: 298 kWh/m²; UC: 2277225-RES-1; Wug, Gvkr, Gvw, Vg.

ZOTTEGEM

REF. 2233654 PUTTESTRAAT 5




3

2

3885 m²

313 m²

PRACHTIGE VILLA

- Aangelegde tuin met achterliggende weide
- Overvloed aan ruimte
- Nieuwe leefruimte en garages sinds 2012
- Verwarmde zwembad aan overdekt terras

EPC: 249 kWh/m²; UC: 2305151-RES-1. Wgkl, Gvkr, Vg, Gvw. Mogelijk overstromingsgevoelig gebied.

ZWALM

REF. 2191307 OUDE SCHELDESTRAAT 21




4

2

1800 m²

203 m²

HOEVE MET PROVENÇAALSE SFEER

- Aan de oever van een Oude Schelde-arm
- Onafhankelijke dépendance incl. Keuken, badkamer,...
- Buitenzwembad
- Complete privacy

EPC: 452kWh/m²; UC: 0001978907; Vg, Wg, Gvw, Gdv, Gvkr - Effectief overstromingsgevoelig

RONSE

REF. 2206407 GEFUSILLEERDENLAAN 33




6

2

1160 m²

357,5 m²

HERENHUIS

- Totaal gerenoveerd
- Mogelijkheid tot Co-housing, een B&B, evenementenlocatie...
- Unieke locatie met grote tuin
- Behoud van authentieke elementen

EPC: 366kWh/m²; UC: 2292363-RES-1; Wche, Gvkr, Gvw, Vg

**WIJ ZOEKEN EIGENDOMMEN TE KOOP!
CONTACTEER ONS VOOR EEN GRATIS SCHATTING EN PASSEND ADVIES!**



Privacy consultants
Voldoe jij al aan de GDPR wetgeving?

Doe vlug de test op
www.gdprbegeleiding.be



Schenk uzelf écht goed slaapcomfort



5-STERREN
SLAAPCOMFORT

— SINDS 1881 —

WWW.SPIERS.BE



**NU
KORTINGEN
OP SHOWROOM-
MODELLEN**

— WWW.SPIERS.BE —

Met de 'SPINESCANNER' controleren we of uw wervelkolom op de juiste manier ondersteund wordt. *(Enkel op afspraak)*

OUDENAARDE

Broodstraat 13 - Tel: 055 31 10 30

Op 40 stappen van de markt

Parking achteraan de winkel: Brugschelde 20

swissflex
Finest sleep technology.

GREEN SLEEP

magnitude
Advanced bedding

TRECA INTERIORS

Mline
Sleep with style.

ER EVEN HELEMAAL UIT OP HET DAK VAN EUROPA

WIE AAN DE VALLEI VAN AOSTA DENKT, DENKT WELLICHT SPONTAAN AAN SKIËN EN HIKEN. EN TERECHT, WANT DE REGIO IS EEN WAAR TOEVLUCHTSOORD VOOR ENTHOUSIASTE SKIËRS EN BERGWANDELAARS. MAAR AOSTA IS ZO VEEL MEER DAN DAT. VAN HAAR ONTZAGWEKKENDE LANDSCHAPPEN EN DE OPMERKELIJKE HISTORISCHE BEZIENSWAARDIGHEDEN, VIA DE INDRUKWEKKENDE FORTEN EN KASTELEN TOT DE MOOIE DORPJES: DE VALLEI VAN AOSTA IS WERKELIJK ADEMBENEMEND. TOCH IS DE STREEK VOOR VELEN EERDER EEN STUKJE ONBEKEND ITALIË. VOLLEDIG ONTERECHT EN HOOG TIJD OM DAAR VERANDERING IN TE BRENGEN. WIJ WILLEN JULIE, NA HET LEZEN VAN DIT REISVERSLAG, EEN HOOP REDENEN GEVEN OM HET NOORDELIJKSTE DEEL VAN LA BELLA ITALIA EEN BEZOEKJE TE GUNNEN!

TEKST: DOMINIQUE SERGANT EN KATIA DOUTRELUINGNE - FOTO'S: TOERISTISCH BUREAU VAN AOSTA

© DANIELE CIARDI





© DANIELE CIARDI

VLOTTE REIS

Onze vlucht vanuit Zaventem naar Milaan verloopt vlekkeloos. Dat geldt ook voor de verplichte coronatest ter plaatse in de luchthaven (voor reizigers uit 'rode' landen die geen bewijs van een negatieve coronatest van maximum 2 dagen oud bij zich hebben). Na nauwelijks een twintigtal minuutjes oponthoud staan we buiten te wachten op onze shuttle onder een stralend zonnetje.

Wie liever geen beroep doet op een shuttledienst of een huurauto, kan de afstand (een kleine 200 km) tussen Aosta en Milaan Malpensa per bus afleggen. Voor amper 14,98 € sta je op zo'n 4 uur met de bus op je eindbestemming. En wie alle tijd van de wereld heeft, kan de reis afleggen per trein. Hiervoor moet je, door de verschillende overstappen zo'n 4,5 uur tijd en tussen de 20 en 30 € (standaard eerste klas) voorzien.

EEN VLEUGJE GESCHIEDENIS

Valle d'Aosta is de kleinste regio van Italië. Ze is gelegen in het noordwesten, gekneld tussen de hoogste bergen van Europa: Mont Blanc, Monte Rosa, Gran Paradiso en de Grand Sint-Bernard. Dankzij deze besloten ligging wist Aosta haar authentieke cultuur, tradities, eeuwenoude feesten en streekgebonden architectuur te behouden. Dit is een echte prestatie, gezien de streek heel wat invloeden van buitenaf heeft gekend. Reeds in de oudheid bewoonde een megalithische bevolking het gebied, dat werd overgenomen door de Salassi, een Kelto-Ligurische stam. Ze werden in 25 voor Christus verslagen door keizer Augustus en zijn bereden legioenen. Na eeuwen van keizerlijke overheersing en kerstening wist Aosta dankzij de Alpen en haar stadsmuren met succes de vele invasies af te slaan. Het rijk van Karel de Grote legde de Via Francigena aan, die Rome met Aken verbond. Na het jaar 888 ontstond het Italiaanse rijk van Arduin van Ivrea en Berengario.

In de 11e eeuw viel het gebied ten prooi aan het Huis Savoye (de hertogen van Savoye, later ook koningen van Sardinië). Sinds 1861 maakt de streek deel uit van Italië en werd in 1944 een autonome regio.

De Aosta-vallei was eeuwenlang een doorgangsroute voor mensen uit zowel het noorden als het zuiden. Eén van die doorgangsroutes, de Via Francigena is vandaag de dag een toeristische reisroute met heel wat bezienswaardigheden onderweg. De mengeling van het authentieke en van wat bezoekers uit andere landen en streken hebben ingevoerd, is bepalend voor de rijke cultuur van Valle d'Aosta.

ITALIAANS OP Z'N FRANS

In Valle d'Aosta merk je het meteen: het is een mengcultuur tussen Frans en Italiaans. De regio werd pas in 1861 ingelijfd bij Italië. Voordien was het Frans gebied. Om de bevolking te paaien, die eigenlijk het liefst terug bij Frankrijk wilde horen, kregen ze in 1944 een autonoom statuut. Sindsdien wordt Valle d'Aosta beschouwd als een onafhankelijke regio binnen Italië met eigen wetten en bepaalde voordelen. Naast het Italiaans is het Frans er een officiële taal die vooral tijdens overheidsaangelegenheden wordt gebruikt.

Vele dorpjes (zoals Courmayeur en La Thuile) hebben dan ook Frans klinkende namen en ook de straatnamen staan vermeld in beide landstalen. Wie voor het eerst Aosta bezoekt, waant zich misschien wel in de Franse Alpen. De Italiaanse kant van het bergmassief is dan ook onlosmakelijk verbonden met het Franse gedeelte. Met de kabelbaan vanaf La Palud kunnen passagiers immers helemaal over de bergen heen naar Chamonix in Frankrijk worden gebracht. Hierbij kunnen zij genieten van een adembenemend uitzicht.

GASTVRIJHEID TROEF

Door de vriendelijke medewerker van het Toeristisch Bureau worden we veilig afgezet bij onze verblijfplaats voor de komende 4 nachten. Hotel Bijou in Saint-Vincent is een uiterst charmant 3-sterren hotelletje met een schitterend uitzicht op de omliggende bergen. Het hotel is rustig gelegen aan het plein van een voetgangersgebied in het historische centrum van Saint-Vincent.

De accommodatie beschikt over 31 basic ingerichte maar heel nette en gezellige kamers, verdeeld over 6 verdiepingen, een restaurant en een bar/lounge. Hoewel de bar door covid is gesloten en het restaurant met de nodige beperkingen toegankelijk is, zorgt het wel bijzonder vriendelijk personeel er voor dat de gasten daar nauwelijks iets van merken. Wat is er heerlijker dan bij aankomst met open armen te worden ontvangen en even te kunnen ontspannen met een lekkere 'antipasti' schotel en een lokaal wijntje voor je neus? Terwijl je kan genieten van het prachtig uitzicht en de gezonde berglucht kan opsnuiven?

Dezelfde loftrompet kan eigenlijk worden gestoken over het hotel in de stad Aosta waar we de laatste nacht verblijven. Hotel Omama telt vier sterren en is al even gezellig als ons vorige stekje. Hoogwaardige meubels en badkamers en attent personeel. Ontbijt gevarieerd en mooi gepresenteerd in

buffetvorm, mét bediening door de bijzondere corona omstandigheden. Ook de ligging vlakbij de hoofdstraat in Aosta met haar vele kwaliteitsrestaurants, bars en fancy winkels is een pluspunt. Je bevindt je er ook vlakbij de belangrijkste historische bezienswaardigheden.

HET RODE GOUD VAN ITALIË

Nadat we de innerlijke mens hebben versterkt, is het tijd voor ons eerste 'officiële' bezoek. De shuttle brengt ons naar Chambave, naar de saffraan kwekerij "Saffran de Cly". We worden er hartelijk onthaald door de eigenaar Stefano Carletto, die ons honderduit vertelt over het kweken en 'oogsten' van de waardevolle bloempjes.

Op Kreta en in Griekenland werd saffraan al in de oudheid gekweekt en het was niet alleen een belangrijke specerij maar werd ook als oranje-gele kleurstof gebruikt. Hier vandaan werd de specerij verspreid naar Egypte, Perzië en door Alexander de Grote met zijn troepen naar Azië gebracht. De naam saffraan is afgeleid van het Arabische woord geel. De Moren brachten de saffraan teelt naar het zuiden van Europa naar Spanje en later ook Frankrijk en Zuid-Italië.

De bloemen worden rond de tweede helft van oktober geogst nog voordat ze opengaan en de zon opkomt. Met een gemiddelde prijs van €30.000 per kilo is saffraan de duurste specerij ter wereld. En daar is een reden voor. De bloemen moeten manueel worden geplukt en verwerkt en gezien dit heel vlug moet gebeuren, helpt het hele dorp mee. Ervaren plukkers plukken ongeveer 1200 tot 2400 bloemen per uur en verwijderen bij zo'n 500 tot 700 bloemen per uur de saffraandraadjes. Voor een kilo gedroogde saffraan zijn circa 150.000 bloemen nodig.

Na het oogsten worden de stijlen en stempels gedroogd in droogkasten waar warme lucht door stroomt; of zoals vroeger in de zon. De rode draadjes worden voor 80% ingedroogd. Na droging moet de specerij goed worden afgesloten en wordt ze op een donkere plaats bewaard. Na 1 maand is de saffraan geschikt voor gebruik.

We sluiten het bezoek af met een stukje desem brood, een plakje geitenkaas en een likje saffraan honing. En als we dan ook nog een potje meekrijgen met een paar draadjes van het kostbare rode goud, voelen we ons helemaal de koning te rijk.

VENI, VIDI, VICI, VINO...

Ten onrechte is de Aostavallei nog eerder onbekend terrein op het vlak van wijn. Nochtans valt hier voor wijnliefhebbers heel wat te ontdekken, onder andere een groot aantal blauwe druivenrassen die je nergens anders in Italië terugvindt. Het aanbod varieert van ragfijne witte tot fruitige rode wijnen. We kunnen en willen dan ook niet onderuit aan een bezoek bij een regionale wijnboer.

De Aostavallei, eerder klein als regio kent een bijzonder rijk druivenaanbod. De aard van de aangeplante druivenrassen wordt mee bepaald door hun locatie in de vallei: hoe hoger



© TEUN KEES

(richting Mont Blanc), hoe koeler het wordt en hoe beter de witte druivenrassen floreren; hoe lager in de vallei (richting Piemonte), hoe warmer het wordt en hoe gemakkelijker het is om laat rijpende rassen te verbouwen.

Tijdens de 19e eeuw bereikte de regio haar hoogtepunt op het vlak van wijn. Elke lap grond waar voldoende zonlicht op scheen, werd beplant met wijnstokken en steile bergflanken werden heraangelegd in terrasvorm. Op zeker moment bedroeg de totaal aangeplante wijnoppervlakte meer dan 3.000 hectare.

Vanaf 1900 en vooral na de Tweede Wereldoorlog kende de Aostavallei een minder rooskleurige periode voor de wijnbouw. Er ontstond een tekort aan landbouwkrachten door de sterke lokale opkomst van het industrialisme, dat veel winstgevender was. De totale oppervlakte van de wijngaarden viel terug tot een goede 500 hectare, een oppervlakte die tot op vandaag behouden blijft.

Agriturismo La Vrille is gelegen in het hart van de Valdostaanse wijngaarden en biedt een prachtig uitzicht op de Mont Avic en de Mont Emilius en kent een uitstekende blootstelling aan de zon, het hele jaar door.

De Vrille is een vier hectare groot domein waarvan de ene helft een wijngaard is, met kippen, eenden, parelhoenders, schapen, ganzen, konijnen, een moestuin, twee kassen en boomgaarden. De boerderij volgt een biodynamische filosofie, zonder gebruik van pesticiden en gebruik van organische verbindingen voor de bevruchting.

La Vrille telt 6 kamers die zijn gerenoveerd met behulp van milieuvriendelijke materialen. Hervé's passie voor de wijngaard en die van Luciana voor de keuken zijn de basis ingrediënten van de gulle en warme gastvrijheid die er heerst. Je kan er proeven van de typische gerechten uit de Valle d'Aosta traditie, herzien door de creativiteit van Luciana en begeleid door de wijnen van Hervé. De rode Cornalin, Chambave, Gamay en Fumin, de fruitige witte Chambave Muscat en de onvergelijkbare Chambave Muscat rozijnen Flétri. Wij persoonlijk waren vooral onder de indruk van de Fumin en de Chambave Muscat.

De kleine kelder kan worden bezocht op aanvraag, Hervé 'sarà felice' om de geheimen van zijn werk te openbaren en je van zijn wijnen te laten proeven.

MARCHÉ AU FORT: JAARLIJKSE GASTRONOMISCHE MARKT MET STREEKPRODUCTEN

We hebben geluk. In het schilderachtig dorpje Bard met zijn indrukwekkende fort vindt de jaarlijkse gastronomische markt met streekproducten plaats. Een feest dat mensen van heinde en ver aantrekt. Het is een mooie prelude voor onze culinaire ontdekkingstocht want aan elk standje kunnen we proeven van de plaatselijke specialiteiten die de lokale producenten met veel enthousiasme aanprijzen. En ondanks de restricties i.v.m. corona, kunnen we genieten van een bloemlezing aan lokale producten die de regio te bieden heeft.

In het gezelschap van onze charmante gids Felicity, kunnen we op de Marché au Fort smullen van de gedroogde ham, verschillende soorten worsten, het bekende spek Lard d'Arnad, de Fontinakazen, de notenolies, de kastanjehoning, de lokale wijnen, likeuren en het zwarte roggebrood. Er zijn zomaar eventjes 31 traditionele producten, waarvan sommige recepten teruggaan tot de 15de eeuw.



De culinaire trots van de Aostavallei is hun halfzachte Fontinakaas, bereid uit rauwe melk van de plaatselijke koeien. De beste kazen zijn diegenen die gemaakt zijn van zomermelk. Dan grazen de koeien op de onbezoedelde weiden op 2.500 meter hoogte. Fontina heeft een vaste plek in de plaatselijke keuken, onder andere in Valpelenentse, een traditionele maaltijdsoep met als hoofdingrediënten de kaas, oud brood en groene kool.

Ook het spek van Arnad, het klassieke aperitiefhapje met brood en honing, ontstaat volgens aloude tradities. Het spek is afkomstig van een speciaal varkensras. De dieren moeten voor hun slachting ruim 200 kilo wegen en ouder zijn dan elf maanden. Het spek wordt gedurende drie maanden bewaard op kastanjehouten vaten in pekewater met loof. De specifieke smaak krijg je door bij de bereiding kruiden zoals rozemarijn, laurier en salie toe te voegen.

En dan is er nog de heerlijke honing, in alle kleuren en geuren. Wij zijn bijzonder gecharmeerd door het 'kraampje' van La Maison des Abeilles van Christian Colliard, waar een enthousiast jong koppel ons doet proeven van hun heerlijke variëteiten. En we krijgen meteen een potje Miele Millefiori mee!



FORTE DI BARD

Boven de lokale markt torent het majestueuze Fort van Bard, onze volgende 'stop'. Een absolute aanrader. Het fort is eigenlijk een piepkleine borgo met een oppervlakte van nauwelijks drie vierkante kilometer. De naam Bard is afgeleid van het Keltische 'bar' wat rots betekent. Niet geheel toevallig dus, aangezien de vesting tegen de rotsen is aangebouwd. Het indrukwekkende fort is in 1838, 30 jaar nadat Napoleon en zijn troepen het geheel verwoest achterlieten, opnieuw opgebouwd op resten uit de Middeleeuwen. De nieuwe vestiging is een meesterwerk van militaire architectuur; het bestaat uit kazernes, overdekte loopgraven en indrukwekkende stadsmuren. Aan het eind van de 19e eeuw raakte het in verval en werd het alleen nog maar gebruikt als strafkolonie en later als munitieopslag.

Vanaf de snelweg zie je het fort in de verte al liggen. Gebouwd tegen de rotsen ziet het er indrukwekkend uit. Het is mogelijk om via een wandelroute naar boven te lopen, maar het is net zo spectaculair om met de ingenieuze, snelle glazen lift helemaal naar boven te gaan. Hier kun je genieten van het mooie uitzicht op de vallei om vervolgens verdieping naar verdieping weer te dalen. Trek voor een bezoek aan het fort minimaal een halve dag uit, maar een hele dag verveelt ook niet. Bezoek de vaste (over het ontstaan en de geschiedenis van het fort) en de wisselende exposities en sla zeker het Museum van de Alpen niet over.

SNEEUW- EN WANDELZEKER AOSTA

Dat de Aostavallei de hoogste sneeuwzekerheid heeft van de Alpenlanden, is een feit. Een paradijs dus voor skiërs en snowboarders. Maar ook voor wandelaars is de regio een



© BE KAPITEINEENOOG

waar eldorado. Het groene berglandschap is bezaaid met mooie meren en dat tegen een decor van enkele van de bekendste bergen in de Alpen.

Op de grens van Valle d'Aosta en Piemonte ligt de Gran Paradiso (4.061 meter hoog), met daaromheen het gelijknamig nationaal park. Monte Rosa (4.634 m), wat letterlijk vertaald "gletsjerberg" betekent, is een massief op de grens tussen Zwitserland en Italië. De noordflank ligt in het Zwitserse gebied Wallis, de zuidelijke en oostelijke hellingen liggen in Valle d'Aosta en Piëmonte. Het Monte Rosa gebergte is na de Mont Blanc het hoogste bergmassief van de Alpen.

En dan is er natuurlijk de Mont Blanc, die je met de modernste kabelbaan van Europa, de Skyway Monte Bianco kan 'beklimmen' zonder moeite. Maar om de streek echt te leren kennen, moet je de wandelschoenen aantrekken. Valle d'Aosta is minder druk dan de Dolomieten, waardoor je makkelijk van hut naar hut kan trekken langs de mooiste plekken in de bergen.

Bij de start van de verschillende wandelroutes wordt telkens de moeilijkheidsgraad van de wandeling aangeduid. Gaande van 'toeristisch' tot 'alpinistisch'. Het hoeft geen betoog dat minder getrainde vakantiegangers zich vooral moeten beperken tot de toeristische wandelroutes.

VOORUIT MET DE GEIT

Geitenkaas. You love it or you hate it. We love it, dus waren we maar wat blij om de 'geitenkaasboerderij' Matamel te mogen bezoeken en het productieproces van A tot Z mee te maken. Een proces dat zich in bijzonder hygiënische omstandigheden afspeelt. Niets wordt aan het toeval overgelaten. Pasteuriseren, zuursel, stremsel, wrongel... Het duizelt ons aan het einde van de rondleiding. We mogen even piepen in de 'geitenkaaskelder' en genieten van het walhalla aan jonge, oude en stokoude kazen. Onder de indruk zijn we alleszins.

Als afsluiter kunnen we proeven van een plateau vol geitenkaasvarianten, allemaal even lekker. En wanneer we dan ook nog eens mogen 'helpen' om de geitjes op stal te zetten en te voederen, kan onze dag helemaal niet meer stuk.

LIFE IS LIKE A BOX OF CHOCOLATES

Onze dag wordt afgesloten met een bezoek aan de lokale 'chocolatier/pâtisseries' recht over ons hotel in Saint-Vincent. Ze zeggen altijd dat de Belgen de onklopbare koplopers zijn op het vlak van het maken van chocolade en aanverwanten. Maar de eerlijkheid gebiedt ons toe te geven dat de culinaire chocolade hoogstandjes die we daar mogen proeven ons allerminst teleurstellen. Chocolade in al haar vormen, kleuren, smaken... Met praliné vulling, fruit, likeur... You name it. De eigenaars van Pasticceria Morandin, een gedreven echtpaar toont ons vol trots hun winkel en de plek waar het productieproces in zijn volle glorie plaats vindt. Taarten, cakes, broden, chocolade 'peetjes'... We krijgen een klaas- en kerstvibe van jewelste!

AOSTA CITY

Uiteraard mag tijdens deze perstrip aan de Aostavallei een bezoek aan de hoofdstad van de vallei niet ontbreken. Met onze gids maken we dan ook een afsluitende wandeling door de stad met zijn winkelcentrum, middeleeuwse gebouwen en Romeinse restanten. Aosta is een prachtig en gezellig stadje zoals er nog wel meerdere zijn in deze vallei. Het 'Rome van de Alpen', zo wordt de stad Aosta (Aoste in het Frans) ook wel genoemd. Ze dankt haar bijnaam aan haar strategische ligging in de Alpen en de rijke historie die terug gaat naar de Romeinen. De invloeden hiervan zijn tot op de dag van vandaag terug te zien.

Aosta heeft twee belangrijke tijdvakken gekend: de tijd van de Romeinen en de Middeleeuwen. De Romeinen namen Aosta over van de Galliërs en vernoemden de stad naar de keizer van het rijk, Augustus: Augusta Praetoria Salassorum.

Ze bouwden een grote Triomfboog voor Augustus, een amfitheater en onder andere een brug. Aosta was een gunstige plek voor de Romeinen. Vanaf hier konden ze namelijk gemakkelijk door de brede doorgangen van de Alpen richting het noorden trekken. Dat zorgde ervoor dat Aosta een rijke Romeinse stad werd.

Na de val van het West-Romeinse rijk werden de tijden voor Aosta ook wat minder, maar de gunstige ligging veranderde natuurlijk niet. Vanaf de tiende eeuw, toen de handel groeide, werd de stad weer belangrijker. Ze kreeg ook een religieuze rol doordat de heilige Anselmus er werd geboren en de Via Francigena door de stad werd geleid.

De stad behoorde in die tijd (sinds 1027) tot de regio Savoye. Deze regio stond in het begin bekend als graafschap, maar was later binnen het hertogdom onder leiding van Huize van Savoye in 1861 betrokken bij de eenwording van Italië.

Eigenlijk is er al die jaren weinig veranderd: de toeristen zien de stad Aosta vaak nog steeds als ideale uitvalsbasis voor de omliggende bergen. Toch is de stad zelf ook zeker een dag waard. Bezoek bijvoorbeeld eens de Romeinse Ruïnes, de Kathedraal of de Sant'Orso.

Wanneer je door de stad loopt, zul je zien dat Aosta de naam 'Rome van de Alpen' waarmaakt. Je vindt namelijk verdeeld over de stad verschillende ruïnes uit de Romeinse tijd. In het oosten van de het centrum van Aosta vind je de Arco d'Augusto. De boog stamt dus uit het begin van de jaartelling, maar wordt inmiddels omgeven door een kruispunt en heeft een bijzondere overkapping uit de 18de eeuw.

Wanneer je richting de Via Porta Pretoria loopt, zal je vanzelf het Teatro Romano (Romeins Theater) tegenkomen. Dit theater is vrij uniek, omdat het een van de weinige Romeinse theaters is geweest dat overdekt was. Je kunt vandaag de dag onder andere de zuidgevel en het podium nog bewonderen!.



© BE KAPITEINEENOOG

Aan de andere kant van het centrum (maar zo groot is dat niet), vind je de kathedraal van Aosta. Een groot deel van de façade is spierwit, maar rondom de deurpost kan je al zien dat deze kathedraal behoorlijk oud is. In de 12e eeuw werd de opdracht gegeven om deze kathedraal ter ere van Johannes de Doper te bouwen. Naast de kathedraal vind je nog een museum met een grote collectie relikwieën en grafmonumenten.

Tussen de Arco d'Augusto en het Romeins theater vind je de Sant'Orso (volledig: Collegiata dei Santi Pietro e Orso). Dit prachtige middeleeuwse kerkcomplex moet je gezien hebben wanneer je Aosta bezoekt. In de kerk vind je enkele mooie fresco's en de grafmonumenten van de beschermheilige van de stad: Orso.

A NATURAL WAY OF IMPROVING YOUR HEALTH

Onze laatste dag is - helaas - alweer aangebroken. We hebben een heerlijke tijd achter de rug, maar ook een vermoeiende tijd, met heel veel indrukken, historische sites, pittige wandelingen, leerrijke bezoeken... Tijd dus om even te ontspannen.

En waar kunnen we dat beter dan in het kuuroord van Saint-Vincent? Een klein paradijsje met de nodige bubbelbaden, sauna's, hammams, wisselbaden... Maar ook 'individuele' behandelingen, gaande van allerlei gelaats- en lichaamsverzorgingen, ontharingstechnieken en anti-age behandelingen tot de meest gesofisticeerde massages... Voor wie hier niet volledig ontspannen buiten komt, is geen redding meer mogelijk. En dan zijn onze dagen in Aosta geteld. Alsook het aantal pagina's in dit magazine. Jammer, want er valt in deze prachtige regio nog zo veel meer te bezoeken en te beleven. We kunnen jullie enkel aanraden dit alles zelf te komen ontdekken.

Wie alle bezienswaardigheden en de algemene info nog eens rustig wil bekijken, kan terecht op de site van het Toeristisch Bureau van Aosta www.lovevda.it.



© BE KAPITEINEENOOG



*The Barn full of
barn finds*

THE BARN

CURIOSA • VINTAGE • ANTIK • ARCHITECTUUR-OBJECTEN


1001 unieke geschenkideeën • Decoratie • Tafels • Stoelen • Zetels • Vazen • Lusters • Collectibles



• Curiosa • Antiek • Vintage • Eco look • Spiegels • Lampen • Lampenkappen • Kussens • Kasten



• Koffers • Interieur • Zetels • Loft meubilair • Mancave • Kortom: authentieke items met karakter

Wij kopen ook aan 

Open: do, vr, za, zo • 14 tot 17h
Melkerijweg 8 • 2240 Zandhoven (15 minuten van Antwerpen)
tel 0475 44 13 97 • info@thebarnantiek.be

www.thebarnantiek.be



thebarnantiek



CULINAIR AOSTA

WIE AOSTA ZEGT, ZEGT ITALIË. EN WIE ITALIË ZEGT, ZEGT CULINAIRE HOOGSTANDJES. EN DAT MOCHTEN WE AAN DEN LIJVE ONDERVINDEN TIJDENS ONS VERBLIJF. EEN KLEINE OPLIJSTING DIE JULLIE ONGETWIJFELD DOET WATER-TANDEN.



© BE KAPITEINEENOOG



© TEUN KEES

MAISON ROSSET - NUS

In dit typische 'agri' restaurant worden enkel producten geserveerd die op de eigen boerderij worden gekweekt. Zelfs de dranken die er geserveerd worden, wijn inclusief zijn afkomstig van het landgoed, verbonden aan deze eetgelegenheden. Eigenlijk voelt het niet alsof je op restaurant zit. Je bent er gast aan huis. Iedereen wordt er tegen 20 u verwacht en krijgt hetzelfde menu geserveerd. Even aanpassen dus voor wie gewoon is 'à la carte' te eten, maar wie openstaat voor nieuwe culinaire ervaringen is hier aan het juiste adres. De zaak is dan ook stevast volzet, ook en vooral met lokale bezoekers.

LUNCH AT THE FORTRESS COFFEE SHOP - CAFETERIA DI GOLA - BARD

Na het bezoek aan de markt en de vele lokale lekkernijen die we konden proeven, kiezen we voor een soep in plaats van een volledige lunch. Maar de stevige soep blijkt een volle maaltijd waardig. Voor wie wil, kunnen in de coffeeshop ook kleinere snacks genuttigd worden.

LA CAVE DES AMIS - CHÂTILLON

La Cave des Amis is een populair restaurant waar je, naast een lekkere pizza, uit een hele resem pure Italiaanse gerechten kan kiezen, maar evengoed kan afhaken. Wij kiezen voor het typisch Valdostaanse 'Bagna Cauda', een soort fondue van knoflook en ansjovis, waar rauwe of gekookte groenten in gedipt worden. La Cave des Amis is een etablissement zonder veel poespas, maar waar we o zo lekker gegeten hebben. Vraiment pour déguster entre amis.

DA MARIO - SAINT-VINCENT

Voor wie even genoeg heeft van alle charcuterie en typische vleeswaren van de streek is er dit gespecialiseerde vis- en zeevruchtenrestaurant, dat zowel uitgebreide menu's als à la

carte gerechten aanbiedt. De chef had voor ons een menu uitgestippeld met een goeie mix tussen vis en zeevruchten.

WINE NOTE - NUS

Mooi restaurant met o.a. een aparte ruimte, waar wij met onze gidsen een rustig plekje vinden. Na onze pittige wandeling in de voormiddag, zijn we klaar voor drie gangen. Antipasti en een caponata, een iets steviger hoofdgerecht en een zoete afsluiter, want ook daar zijn de Italianen meesters in. Naast het restaurant is er een openlucht bar in de restanten van een historisch gebouw. Héél gezellig voor een aperitief en/of een digestief.

VINOSTERIA BORRACHO - SAINT-VINCENT

Borracho, Spaans voor 'dronken'. De perfecte naam voor deze super gezellige wijnbar/restaurant. Een echte aanrader. Gezellig verstopt in een kelderverdieping. Met een uitgelezen selectie aan heerlijke wijnen op de kaart. Maar ook het eten stelt allermist teleur. De tagliata alla fiorentina is een absoluut hoogtepunt op onze culinaire reis. In deze setting en met lekkere ingrediënten blijf je gegarandeerd langer hangen dan gepland..

LUNCH IN DE SAINT-VINCENT SPA

Na een deugddoende, heilzame spa is het tijd voor een lichte, gezonde lunch in de lounge, zodat we als herboren onze reis kunnen verderzetten.

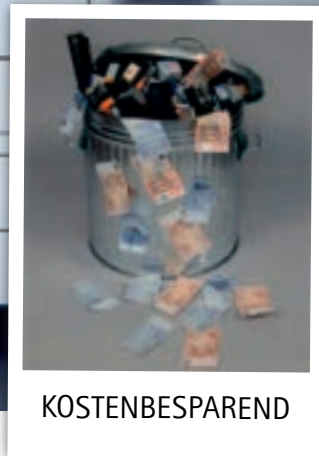
SUR LA PLACE AOSTA

In dit kleine maar gezellige restaurant worden we hartelijk ontvangen door de sympathieke eigenaar. De menukaart is bijzonder uitgebreid met zowel sushi als typische Valdostaanse gerechten. In het kader van onze ontdekkingsreis van culinair Aosta, krijgen we een typische Zuppa Valdostana voorgeschoteld.



Goossens

KOPIEERMACHINES



GOEDKOPE ALL-IN-HUUROPLLOSSINGEN

Bent u ook de hoge cartridgekosten van uw kleurenprinter beu? Bij ons kunt u multifunctionele toestellen huren waarbij u gemakkelijk 30-50% bespaart. Benieuwd hoeveel voordeliger u kan printen, kopiëren, scannen, faxen,... ? Aarzel niet om ons te contacteren. Wij rekenen het graag voor u uit!

CONTACTEER ONS OP INFO@GOOSSENSNV.BE

GOOSSENS NV - HERTSTRAAT 100 - 9473 WELLE - 053/64 73 73 - WWW.GOOSSENSNV.BE

Financial and Fiscal Solutions



Voor een **gepersonaliseerde aanpak** in functie van de fiscale en financiële optimalisering van uw activiteiten, in het belang van **uw vermogen** en **uw bedrijf**.

3 zaken liggen ons nauw aan het hart:

- *Het financieren van uw onroerend goed overal in Europa aan onklopbare voorwaarden* (1,0% per jaar en door uw bedrijf voor u betaald. Niet uit uw eigen zak!).
- *Uw vermogen* en dat van uw bedrijf in alle *veiligheid laten renderen, prestatie-, belasting- en vastgoedvoordeel* inbegrepen.
- *Verhuur en verkoop* van recente *wagens* en oldtimers (Ferrari, Porsche, Aston Martin, enz.) aan zeer interessante fiscale en financiële voorwaarden.

Verhuur (verkoop) van wagens:



- met *Luxemburgse nummerplaat*
- volledig legaal en *heel weinig te betalen taxen*
- neem een kijkje op de site *sportcars-renting.lu*

Uw onmisbare partner voor de optimalisering van uw financiële middelen.



Advocaat,
verzekeringsmakelaar,
master in financiën
en fiscaliteit

Manfred GEHLEN
GSM 0475 / 77 39 72
www.european-finance.eu

Al 20 jaar
zijn wij **uw**
vertrouwde
partner, uw
onafhankelijke,
externe financieel
directeur.

Enkel een globale aanpak kan leiden tot belangrijke voordelen.

Contacteer ons
voor een vrijblijvend
gesprek:

nouvelles
assurances
weiswampach

Kiricheneck 1
L-9990 Weiswampach
Tel. 00352/9799350
corinne.collienne@ef-group.eu

european
finance
group



UW ZICHT WORDT ALLEEN MAAR BETER VANAF UW PENSIOEN

IN OOSTENDE IS ER EEN TEKORT
AAN ERKENDE ASSISTENTIEWONINGEN.*

INVESTEER DAAROM IN O'SEA SENIOR CITY VOOR NU ÉN VOOR LATER.

- Op 30m van de zeedijk, vlak bij openbaar vervoer
- Erkende assistentiewoningen, 100% nieuwbouw
- Hoogkwalitatief dienstenpakket en medische bijstand
- Zorg en verhuur geregeld door Solidariteit voor het Gezin
- Fiscaal gunstig: 12% btw, geen onroerende voorheffing
- 1- en 2-slaapkamerwoningen beschikbaar

MEER INFORMATIE: WWW.O-SEA.BE OF 050/946 946

powered by



IMMOBEL
since 1863



W
woonsfeer
living in style

Leopoldlaan 164
8430 Middelkerke

+32 (0) 493 536 436
info@woonsfeer.be

MA tot VRIJ
9:00 - 12:00 / 12:30 - 18:00
ZA 9:00 - 13:00



WOMENS WEAR

TOPMERKEN LEBEAU-COURALLY EN ONI ONIK SLAAN DE HANDEN IN ELKAAR VERFIJNDE LUXE, HANDGEMAAKT ÉN BELGISCH

MET LEBEAU-COURALLY EN ONI ONIK SLAAN TWEE BELGISCHE TOPMERKEN DE HANDEN IN ELKAAR OM HUN EXCLUSIEVE COLLECTIES AAN ONZE LEZERS VOOR TE STELLEN. LEBEAU-COURALLY IS EEN LUXEMERK DAT HOOGKWALITATIEVE LEDERWAREN, HORLOGES EN JACHTACCESSOIRES OP DE MARKT BRENGT, TERWIJL ONI ONIK MET HAAR AUTHENTIEKE STIJL AAN DE ABSOLUTE TOP VAN DE BELGISCHE BRUIDS- EN AVONDMODE STAAT.

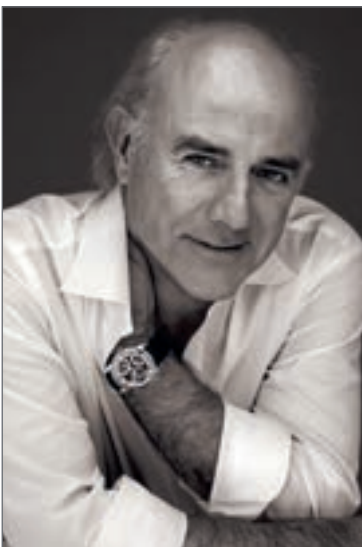
TEKST: WIM VANDER HAEGEN - FOTOGRAAF: ELIEN JANSEN - STYLISTE: POMMELINE DE BRUYCKER - MANNEQUIN: OLIVIA FONSECA - FOTO PETER GOOSSENS BY HENK VAN CAUWENBERGH

Rebelle gros carreaux nature





Peter Goossens
Hof van Cleve Archiduc or rosé ardoise



Herbert Flack
met de Tourbillon (Le Prince)

ARTISANALE MANUFACTURE

Lebeau-Courally creëert 100% handgemaakte en esthetisch uitzonderlijke luxeproducten. Dankzij de unieke combinatie van zeldzaam geworden ambachtslui en getalenteerde ontwerpers slaagt de onderneming er keer op keer in om het erfgoed van kunstambachten te koppelen aan een hedendaagse esthetische visie. De luxeproducten van Lebeau-Courally kenmerken zich door een tijdloos en toch eigentijds karakter, waardoor ze niet alleen future proof en waardevol zijn, maar ook het unieke vermogen in zich dragen om mensen op verschillende vlakken genoegdoening te geven. "Het in eer houden van uitzonderlijk vakmanschap is dé drijfveer binnen Lebeau-Courally", vertelt CEO Walter Van Damme. "De geschiedenis van het merk keert terug tot in 1865 toen Auguste Lebeau zijn droom om de mooiste en beste jachtgeweren ter wereld te maken omzette in realiteit. Het artisanale karakter van de manufacture in Luik was daarbij prioritair en resulteert tot op vandaag in volledig op maat gemaakte wapens die perfect aansluiten bij de luxueuze smaak van veeleisende, kunstminnende jachtliefhebbers. De jachtgeweren genieten wereldwijd naam en faam omwille van hun uitzonderlijke kwaliteit en uitzicht. De gegraveerde en schitterend ingelegde wapens staan evenzeer bekend om hun ongelooflijke precisie. Ook verschillende Europese koninklijke huizen wisten en weten nog steeds de betrouwbaarheid en de esthetische waarde van de jachtwapens naar waarde te schatten."

ULTIEME PRECISIE-UURWERKEN

Hoewel de intrinsieke waarde als waardevol siervoorwerp de jachtwapens tot de meest gewilde luxegoederen van Europa en ver daarbuiten maakten, raakte de manufacture in zwaar vaarwater. "Om de jarenlange vakkennis niet verloren te laten gaan, nam de Belgische industrieel Joris Ide, zelf een passionele jachtliefhebber, in 2010 de manufacture over. In zijn zoektocht om de zaken te diversifiëren richtte Joris Ide zich eveneens op de horlogerie. Een logische stap overigens, want het beroep van wapenmaker ligt van oudsher dichtbij dat van uurwerkmaker. Auguste Lebeau zelf had indertijd ook een beroep gedaan op de beste

uurwerkmakers om zijn geweren te helpen vervaardigen. Joris Ide besliste dat Lebeau-Courally voortaan niet alleen een gereputeerd merk van uitzonderlijke jachtgeweren zou zijn, maar ook van al even uitzonderlijke horloges, gemaakt met hetzelfde vakmanschap en uitmuntend dankzij dezelfde ultieme precisie. Vandaag maakt een geavanceerd atelier in Zwitserland, dat beschikt over de hoogste knowhow in de sector, de precisiehorloges van Lebeau-Courally. Elk onderdeel wordt ontworpen, gerealiseerd en met veel liefde voor het metier geassembleerd tot een exceptioneel horloge, waarvan de visuele details op een subtiele manier verwijzen naar de esthetiek van de jachtgeweren. De eerste collectie die in 2011 op de markt kwam, was een doorslaand succes en legde meteen de basis voor een beloftevolle toekomst.”

UITZONDERLIJKE LEDERWAREN

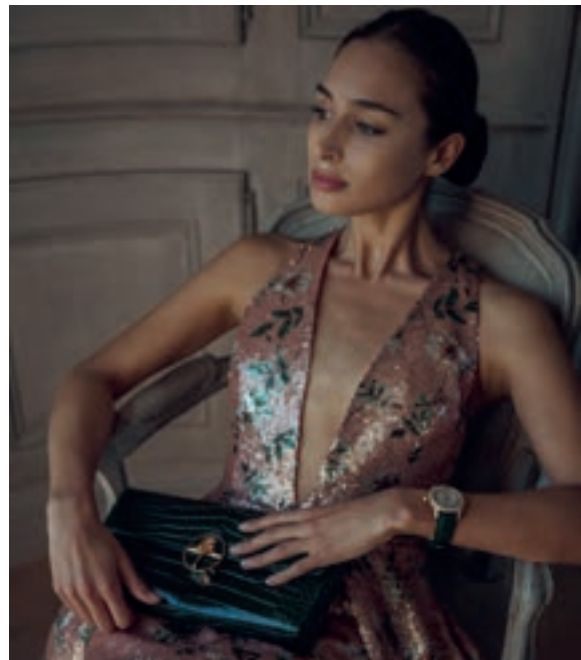
In 2013 nam Joris Ide een volgende stap en breidde de activiteiten van Lebeau-Courally in de luxesector uit met een luxelederafdeling met enerzijds jachtlederwaren en reistoebehoren, en anderzijds een damescollectie maroquinerie. “Om ook hier het artisanale karakter en de verfijnde precisie te garanderen nam Joris Ide een ‘atelier de cuir’ nabij de Franse stad Dijon over, waar de meest notoire Franse modehuizen in de vorige eeuw hun uitzonderlijkste stukken lieten maken. Op die manier redde hij ook in Frankrijk een stuk kostbaar mondiaal erfgoed van de ondergang. De vakmensen uit het atelier in Dijon behoren tot de meest gereputeerde in hun branche. Het leder wordt op specifieke wijze besteld, behandeld en geleverd door leerlooierijen uit Frankrijk en Italië die alleen maar werken met vellen van uitzonderlijke kwaliteit. Het leer van Lebeau-Courally staat kwalitatief ver boven de huidige fashion-luxemerken of premiummerken. De bijzonder gedetailleerde afwerking van de maroquinerie is zonder meer onovertroffen.”

Boudoir entrelacé nature, off white



Minuit crocco vert

marquis 38 argenté sertie lunette et cornes





Marquis 38 haute joaillerie
logo sertie



Minuit lézard off white

MOOIER MET DE JAREN

Maar er is meer: naast de combinatie van uitzonderlijke kwaliteit en oog voor de kleinste details, kenmerken de handtassen zich door een gesofistikeerd en hedendaags ontwerp. "Daar is de Italiaanse Valentina Milloch verantwoordelijk voor. Zij ontwerpt de luxelederwaren in België en volgt daarmee Axel Enthoven op, die bij de opstart in 2013 verantwoordelijk was voor de basiscollectie."

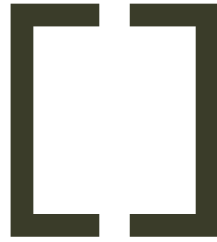
De manufacture in de Haute-Marne beschikt ook vandaag nog steeds over de beste leerbewerkers uit de streek. "En zij gaan niet zomaar aan de slag, maar kunnen bogen op een jarenlange training en zijn hun vak écht meester. Van leer snijden, vormen, vouwen en naaien tot verzegelen, stansen en afwerken: van prototype tot afgewerkt product, alles gebeurt met de hand onder één dak in ons eigen atelier in Vaux-Sous-Aubigny."

De damestassen van Lebeau-Courally zijn verkrijgbaar in de klassieke basiskleuren én in seizoenkleuren. De soorten leder variëren van zacht suède, glad kalfsleer en grainé leer tot zeer precies exotisch leder. De tassen en vanzelfsprekend ook alle andere lederwaren van Lebeau-Courally zijn bestand tegen de tijd en worden zelfs mooier met de jaren."

BELGISCHE VERANKERING

Zowel de horlogerie als de maroquinerie van Lebeau-Courally wordt verdeeld via een selectief netwerk van een vijftiental dealers. Ook in Parijs, Genève en Maastricht beschikt het bedrijf over showrooms. Bovendien biedt de onderneming een housecall-butlerservice voor klanten die liever in alle rust uit de collectie willen kiezen. Een speciale 'Made to Measure' of Bespoke-service geeft klanten de gelegenheid om hun eigen verlangens om te zetten in een tas of accessoire in speciaal leder of met specifieke details. Alle lederwaren uit de collectie kunnen overigens voorzien worden van de eigen initialen van klanten.

Om de Belgische verankering extra te beklemtonen werkt Lebeau-Courally voor haar campagnes samen met bekende Belgische artiesten. Acteur Herbert Flack is het uithangbord voor de herencollectie, terwijl ook culinaire topchef Peter Goossens van driesterrenrestaurant Hof van Cleve zich opwerpt als een enthousiaste ambassadeur van het merk.



CLASSIC DESIGN

RENTAL

Event furniture for any occasion.

WWW.CLASSICDESIGNRENTAL.BE

INFO@CLASSICDESIGNRENTAL.BE

0032 53 66 48 13



Secret gros carreaux off-white



Rebelle gros carreaux off white

JONG EN AUTHENTIEK

Hoogstaande kwaliteit, stijlvolle ontwerpen én Belgisch vakmanschap: de troeven van Lebeau-Courally vinden we ook terug in de collecties van ONI ONIK. Met haar jonge en authentieke stijl staat ONI ONIK aan de top van de Belgische bruids- en avondmode. "Gegroeid uit de wereld van de kinderkledij hebben wij ons door de jaren heen meer en meer toegelegd op bruids- en avondkledij", vertelt Dicky Vanhoutte die het bedrijf samen met Jan Jr. Vanhoutte en Hélène Verstraete leidt. "Onze 'roots' liggen in Huis TATI dat in 1962 werd opgericht door Jan Sr. en Christiane Vanhoutte en zich specialiseerde in de confectie van hoogwaardige kinderkleding, vooral voor speciale gelegenheden. Eind jaren 70 schakelden we geleidelijk over op de productie van avond-, bruids- en cocktailkledij voor dames. Sinds 1997 gaan de activiteiten door onder de naam ONI ONIK FASHION CREATIONS, een knipoog naar de gemeente OostNieuwKerke, waar we gevestigd zijn."

ONI ONIK, DAT IS 100% MAATWERK

ONI ONIK pakt tweemaal per jaar uit met een nagelnieuwe, in eigen huis gecreëerde collectie. "De klemtoon ligt steevast op originele creaties in combinatie met hoogwaardige, Europese stoffen zoals handgeweven zijdes, kanten, brokaten, enz... Onze collecties worden van patroon tot eindresultaat in eigen huis én op maat gemaakt en kenmerken zich door hun unieke, maar ook jonge karakter. Onze kledij ademt stijl en sentiment uit en onderscheidt zich door de zeer gedetailleerde, verfijnde afwerking en de exclusiviteit. Onze collecties worden verkocht via een selectief aantal



AUDIOMIX

Add emotion to your life

Maak van uw huis een thuis met exclusieve hifi, audio en domotica. Bij Audiomix staan alle toestellen demo-klaar gecombineerd met uitleg door echte vakexperten. Wij geloven in het totaalpakket: van advies en hulp bij de keuze van de juiste producten tot de professionele installatie van uw systeem. U hoeft alleen nog maar te genieten.

**Nieuwsgierig? Neem alvast een kijkje op www.audiomix.be
Liersesteenweg 321, 3130 Begijnendijk (grens Aarschot)**



Rebelle small entrelacé blossom, off white, rouge amour, noir

winkels, maar zijn 100% maatwerk. De winkeliers presenteren de unieke stukken, nemen de maten op, noteren de gewenste kleur en sturen die door naar ons atelier. Dankzij die flexibiliteit en de ambachtelijke productiewijze, die voor alle duidelijkheid 100% in België gebeurt, kunnen wij de leveringstijden tot een minimum beperken. Wij zijn ook vandaag nog steeds een familiale onderneming die van een direct en gepersoniseerd contact met alle klanten een speerpunt maakt en correcte levertijden koppelt aan competitieve prijzen."

NXI, JONG EN DYNAMISCH

Onder de merknaam NXI presenteert ONI ONIK een jonge en dynamische prêt-à-porter collectie. "Met een aparte look, maar vooral betaalbaar", verduidelijkt Hélène Verstraete. "NXI staat synoniem voor kwaliteit en verzorgde afwerking. Alle modellen uit de collectie kunnen onderling gecombineerd worden per kleurthema. De sterkte van NXI ligt er voornamelijk in dat deze collectie zowel kan gedragen worden op feestelijke aangelegenheden als op een gewoon avondje uit met vrienden. 'Multiple use' is de boodschap. Elegante jurken, topjes, originele en gestileerde ensembles vervaardigd uit luxematerialen maken van deze collectie, die verkocht wordt via multi-brand winkels, een collectie van hoog niveau. Alle modellen kunnen probleemloos nabesteld worden en ook hier garanderen we een korte leveringstermijn van 2 tot 3 weken. NXI wordt, net als de bruids- en avondkledij van ONI ONIK, ook in België geproduceerd."

www.lebeau-courally.com - www.oni-onik.be



BKKS

Belgisch Kinder Kanker Steunfonds

**KANKER HOUDT
GEEN REKENING
MET KINDEREN
WIJ WEL**



**scan de QR-code
en doe een donatie**



BEDANKT

MAASMECHELEN VILLAGE

Je drukke leven even parkeren?

Dat kan: met de vip-experience van Maasmechelen Village, speciaal voor de lezers van Lexus Magazine. Kom gezellig naar de Village. Je kunt er shoppen in de openlucht en lekker eten en drinken, zeven dagen op zeven.

Maasmechelen Village, dat zijn meer dan 100 boetieks op één plek verzameld: al je favoriete premiummerken én een selectie van verrassende designermerken die jou die unieke look bezorgen. Ook onze restaurants liggen op nauwelijks enkele minuten wandelen van elkaar: je smaakpapillen worden er à volonté gestreeld. Relaxed en veilig winkelen? Natuurlijk: Dat kan in onze knappe vip lounge, waar ons Guest Team je verwelkomt met een drankje en een versnapering.



Een unieke look? Laat je verrassen in onze meer dan 100 boetieks

Als je 's avonds helemaal uitgesloopt bent en je voeten zijn aan rust toe, dan kun je zo je kamer in het classy viersterrenhotel Terhills binnenwandelen. In die parel van ons Vlaamse industriële verleden slaap je niet alleen in alle luxe, het is ook de ideale uitvalsbasis om de omgeving van Maasmechelen Village te verkennen. Want ook die zit boordevol verrassingen: wellness, kunst, of het wandelwalhalla genaamd Connecterra.

Kortom: Maasmechelen Village, dat is de perfecte bestemming om samen even op adem te komen. Klaar om jezelf als Lexus Magazine-lezer in vipmodus te schakelen?



Scan de QR-code en boek vandaag nog je vip-experience.

Disclaimer: Relaxed shoppen in tijden van corona? Natuurlijk: wij volgen nauwgezet alle gezondheids- en veiligheidsmaatregelen van de Belgische en lokale overheden. Check onze site voor de laatste info.



MAASMECHELEN  VILLAGE

A MEMBER OF THE BICESTER VILLAGE SHOPPING COLLECTION®

ABITARE

MOOI WONEN

TOTAALINRICHTING - MAATWERK - DECORATIE - INTERIEURADVIES



ABITARE GEEL | Puntstraat 2
ABITARE BRASSCHAAT | Bredabaan 737
ABITARE COMPACT WONEN GEEL | Antwerpseweg 65E

WWW.ABITARE.BE