

# EXPERIENCE AMAZING

THE LIFESTYLE MAGAZINE FOR THE LEXUS DRIVERS AND THE LEXUS DRIVERS CLUB



Serena bay

# Un investissement immobilier (hôtelier) paradisiaque au Cap-Vert



## Investissement immobilier rentable grâce à un concept bien pensé

Bienvenue sur le vaste domaine de Serena Bay, venez découvrir les différentes typologies de ce concept immobilier d'exception tout en **luxe et exclusivité**. Le soleil garanti pour les nombreux touristes du Cap-Vert et une **opportunité plus qu'intéressante** pour qui cherche un **investissement rentable sans risque**.

Le domaine abrite un **complexe hôtelier avec suites de luxe, appartements exclusifs avec vue sur la mer et jardin privé, villas avec piscines swim-up et maisons en bord de plage entourées de verdure et appartements avec vue panoramique**. Sans oublier de nombreuses infrastructures telles que bars, restaurants, centres de sport et de bien-être, un grand centre commercial et même un Country Club.





## Bem Vindo a Cabo Verde !

Le domaine de Serena Bay se trouve sur l'île de Sal au Cap-Vert, où le soleil brille en permanence et où tout n'est que **détente**. C'est donc sans surprise que le **tourisme** y affiche une **croissance exponentielle** depuis une dizaine d'années. Eau cristalline, plages de sable blanc, tout à proximité... Sal est la destination préférée des Européens.



Température  
moyenne  
25 à 30°C



5h30 de vol  
depuis Brussels  
Airport

### 5 raisons d'investir

1. Typologies exclusives aux atouts exceptionnels tels que vue panoramique sur la mer et piscines swim-up
2. Revenus locatifs élevés garantis par an pendant 15 ans
3. Emplacement de choix à très haut potentiel de valeur ajoutée
4. Usage personnel illimité
5. Contrat à long terme avec le partenaire hôtelier Barceló Hotel Group

### Pourquoi investir à Serena Bay ?

L'immobilier hôtelier - et par extension les hébergements de vacances - marchent de mieux en mieux sur le marché d'investissement. **Revenus élevés, zéro souci, zéro entretien et un seuil d'investissement bas**, tout cela crée une opportunité d'investissement idéale. De plus, ce type d'immobilier est **à l'épreuve de l'inflation** car les **prix locatifs augmentent chaque année**.

## Intéressé(e) par un investissement à Serena Bay ?

Prenez rendez-vous via

[www.serena-bay.com/fr/prendre-rendez-vous/](http://www.serena-bay.com/fr/prendre-rendez-vous/)

+32 (0)52 89 50 80 ou via [sales@cabo-verde-resorts.com](mailto:sales@cabo-verde-resorts.com)

Retrouvez plus d'informations sur notre site [www.serena-bay.com](http://www.serena-bay.com)

**BOSE**

## Even better all together

Every speaker and soundbar in the Bose smart speaker family works together, so you can add more whenever you're ready. And with voice assistants built into each product, you have instant access to all your music—hands-free. Bring all your entertainment to life—music, movies and TV—in any room you want.



Music and voice assistant services may vary and may not be available in all languages and countries. A home Wi-Fi® network and Internet access are required. Bose is a trademark of Bose Corporation. Wi-Fi® is a registered trademark of Wi-Fi Alliance®.

### **Audiomix**

Liersesteenweg 321  
3130 Begijnendijk (grens Aarschot)  
016 56 10 62 - [www.audiomix.be](http://www.audiomix.be)

### **diMonaco**

Stationsstraat 66  
9100 Sint-Niklaas  
03 776 24 40 - [www.dimonaco.be](http://www.dimonaco.be)

### **Vermeersch Hifi TV**

Vooruitgangstraat 3B  
8900 Ieper  
057 20 73 26 - [www.vermeerschhifitv.be](http://www.vermeerschhifitv.be)



# hoost

By Jakob + Macfarlane

Hoost: een eyecatcher van internationale toparchitectuur middenin Knokke-Heist.

- Mix van woningen, appartementen en penthouses
- Unieke vergezichten
- Hoogste tuinen en terrassen van de kust
- 1, 2, 3 of 4 slaapkamers
- Vanaf € 325 000

Meer info? Ontdek Hoost via:



[hoostknokkeheist.be](https://hoostknokkeheist.be)

Developed by

Caap

built by ARTES



# SOMMAIRE

// 25

LEXUS	LE NOUVEAU LEXUS LC «EDITION HOKKAIDO» ALLIE LE PLAISIR DU GRAND TOURISME ET UNE FOUGUE INTENSE	08
LEXUS	UN PARTENARIAT AÉRONAUTIQUE UNIQUE INSPIRE LE NOUVEL AILERON DU COUPÉ LEXUS LC	16
LEXUS	LE NOUVEAU LEXUS NX OBTIENT 5 ÉTOILES AUX TESTS EURO NCAP	22
LEXUS	LEXUS ANNONCE DES VENTES MONDIALES EN HAUSSE EN 2021	26
LEXUS	LEXUS SE DONNE POUR MISSION DE SAUVER LE MONDE DANS MOONFALL	34
ADVERTORIAL	EN VISITE AU ZEISS VISION CENTER ANNYS À ASSE	42
LEXUS	PRENEZ LES RÊNES DU NOUVEAU LEXUS NX GRÂCE AU COCKPIT TAZUNA	56
LEXUS	LA TECHNOLOGIE DU NOUVEAU LEXUS NX RÉCOMPENSÉE	66
TRAVEL	PARTEZ À L'AVENTURE À TRAVERS UNE NATURE INTACTE EN LAPONIE	74
CULINARY	UNE VISITE AU CHEF HANNES VANDEBOTERMET DU RESTAURANT LOF	80
LEXUS	LES FINALISTES DU PROGRAMME DE DESIGN LEXUS THE SOUL OF FUTURE PREMIUM ONT ÉTÉ SÉLECTIONNÉS	88
IMMO	AMG IMMO SELECTION	96



MARCO BICEGO



**VANHOUTTEGHEM**

TIME & JEWELRY

GHENT

Dampoortstraat 1-3, 9000 Ghent, Belgium +32 9 225 50 45 - [www.vanhoutteghem.com](http://www.vanhoutteghem.com)



LEXUS

# LE NOUVEAU LEXUS LC «ÉDITION HOKKAIDO» ALLIE LE PLAISIR DU GRAND TOURISME ET UNE FOUGUE INTENSE

LEXUS S'APPRÊTE À LANCER UNE ÉDITION SPÉCIALE DE SON COUPÉ PHARE LC ET DU CABRIOLET PHARE LC. LIMITÉE À 40 VOITURES PAR TYPE DE CARROSSERIE EN EUROPE CETTE ANNÉE, L'ÉDITION HOKKAIDO ALLIE UN EXTÉRIEUR RÉSO- LUMENT DYNAMIQUE ET UN RAFFINEMENT DU GRAND TOU- RISME.

SOURCE: [HTTPS://PRESS.LEXUS.BE/](https://press.lexus.be/)





L'édition spéciale tire son nom et son esprit de l'île de Hokkaido au nord du Japon. Réputée pour ses volcans, elle accueille aussi le terrain de démonstration de Lexus Shibetsu, où d'incroyables voitures comme la supercar Lexus LFA ont été développées jusqu'à la perfection. Le Lexus LC a lui aussi été soigneusement mis au point par les pilotes maîtres «Takumi» de Lexus.

Disponible en Radiant Red, Sonic Platinum, F White ou Graphite Black, la série Hokkaido arbore des jantes en alliage de 21 pouces et une calandre et une décoration exclusives noires, des phares à LED et des feux arrière au style «afterburner». Le toit du cabriolet peut être commandé en tissu rouge éclatant (extérieur rouge, intérieur noir).





Les ingénieurs de Lexus ont insufflé dans la voiture une fougue intense, équilibrée par un raffinement qui en fait la voiture idéale pour se détendre au cours d'un sublime voyage en voiture. Cette dualité se reflète dans l'habitacle noir et rouge bordeaux qui fait écho à sa référence volcanique, avec une dominante rouge côté conducteur, contrebalancée par un décor noir plus apaisant côté passager.

Reconnue comme une destination de voyage de grand luxe, avec ses forêts montagneuses luxuriantes et ses sources chaudes «Onsen», la région de Hokkaido se distingue également par ses nombreuses routes époustouflantes, qui ont inspiré les qualités dynamiques du Lexus LC. Propulsée par un moteur hybride V6 Multi-





Stage de 3,5 litres (LC 500h) ou un moteur à essence V8 de 5,0 litres à haut régime (LC 500 et LC 500 Cabriolet), cette voiture incarne pleinement la signature de conduite Lexus, son accélération linéaire, sa maniabilité et son freinage parfaitement en phase avec les intentions du conducteur.

**LE LEXUS LC ÉDITION HOKKAIDO SERA COMMERCIALISÉ  
À PARTIR D'AVRIL 2022. PRIX (TVA INCL.):**

- LC 500 Hokkaido Edition - € 125.330
- LC 500h Hokkaido Edition - € 124.830
- LC 500 Convertible Hokkaido Edition - € 138.300





dekeyzer  
cuisine et intérieur avec finesse

Menen | Industrielaan 55, +32 (0)56 52 13 40  
Roeselare | Diksmuidsesteenweg 370c, +32 (0)51 26 06 80  
Waregem | Stationsstraat 38a, +32 (0)56 28 02 70  
Sijsele | Dorpstraat 175a, +32 (0)50 73 46 17  
Sint-Mortens-Latem | Kortrijksesteenweg 1, +32 (0)9 241 54 54  
Kruisem | Kruishoutemsesteenweg 267, +32 (0)9 398 74 90  
Boortmeerbeek | Leuvensesteenweg 74a, +32 (0)15 67 64 01





GOMMAIRE  
organic living





# LA MEILLEURE ADRESSE DE LA CÔTE BELGE



## La mer à perte de vue : le rêve !



Ici, la mer est votre jardin



Une vue imprenable sur la nature



Visitez notre nouvel appartement-témoin



Luxe et bien-être entre La Panne  
et Sint-Idesbald



## OFFRE

2e garage gratuit

à l'achat d'un appartement avec garage

vendu à  
**90%**



**Ziit Residences**  
Nieuwpoortlaan 151 - 161  
8660 De Panne  
info@ziit.be | [www.ziit.be](http://www.ziit.be)

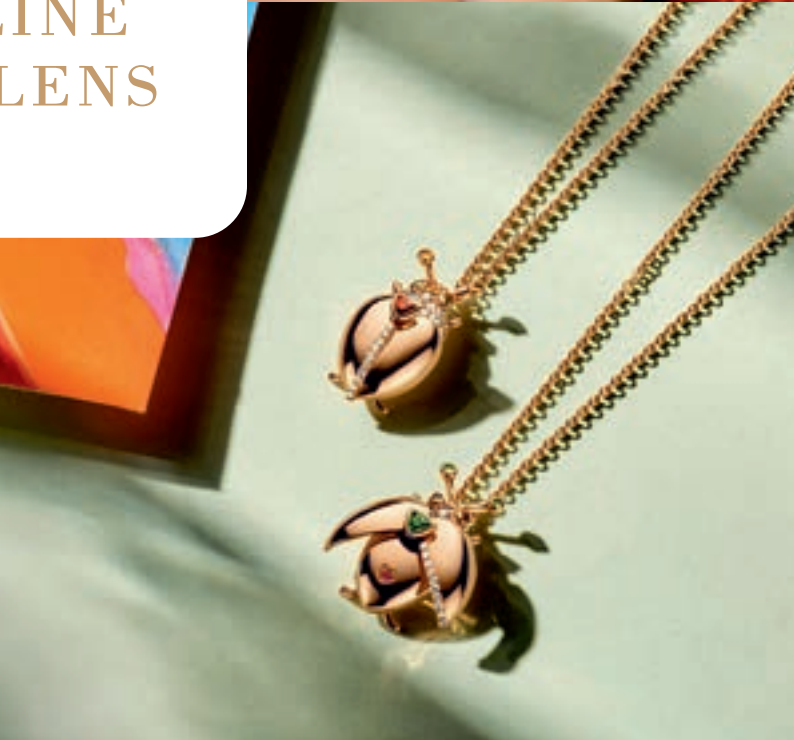
### Information et vente

Zeelaan 202, 8660 De Panne - T. 058 42 12 39  
Dynastielaan 2, 8660 De Panne - T. 058 41 35 61  
info@agencemulier.be | [www.agencemulier.be](http://www.agencemulier.be)





**CELINE  
ROELENS**



**STUDIO DE JOAILLERIE EXCLUSIVE  
SITUÉ DANS LE CENTRE DE GAND  
ET FAISANT LA PART BELLE À LA  
CRÉATIVITÉ ET À L'EXPÉRIENCE**

**Heures d'ouverture:**  
Lundi, jeudi, vendredi  
et samedi de 11h à 18h.

**Instagram:**  
[@celine\\_roelens](https://www.instagram.com/celine_roelens)

**Adresse:**  
au coin de la rue Lange Kruisstraat  
& Henegouwenstraat, Gand

0475 86 10 24  
[www.celineroelens.be](http://www.celineroelens.be)



LEXUS

# UN PARTENARIAT AÉRONAUTIQUE UNIQUE INSPIRE LE NOUVEL AILERON DU COUPÉ LEXUS LC

DEPUIS 2016, LEXUS A ÉTABLI UNE COLLABORATION UNIQUE AVEC LE CHAMPION JAPONAIS DE COURSE AÉRIENNE YOSHIHIDE MUROYA, VAINQUEUR EN 2017 DU RED BULL AIR RACE WORLD CHAMPIONSHIP. CE PARTENARIAT INTERSECTORIEL RARE PERMET À LA MARQUE ET AU PILOTE DE PARTAGER LEURS EXPERTISES AU BÉNÉFICE DE LA PERFORMANCE. L'UN DES RÉSULTATS TANGIBLES DE CETTE COLLABORATION EST LE NOUVEL AILERON ARRIÈRE INSPIRÉ DE L'AVIATION DU PRESTIGIEUX COUPÉ LEXUS LC. DANS L'AUTRE SENS, LES ÉQUIPES DE DESIGN ET D'INGÉNIERIE DE LEXUS ONT AIDÉ MUROYA À OPTIMISER LA CONCEPTION DE SON AVION DE COMPÉTITION EN DÉVELOPPANT DES TECHNOLOGIES DE VOL DANS DES DOMAINES TELS QUE L'AÉRODYNAMIQUE, LE REFROIDISSEMENT ET L'ERGONOMIE. CETTE COLLABORATION A PRODUIT DES INNOVATIONS NOTABLES, NOTAMMENT LE DÉVELOPPEMENT D'UNE POIGNÉE DE COMMANDE POUR LE COCKPIT DE MUROYA QUI INTÈGRE LES TECHNOLOGIES LEXUS ET UNE NOUVELLE MANŒUVRE DE VIRAGE POUR SON AVION BASÉE SUR L'ANALYSE DE DONNÉES AÉRODYNAMIQUES FOURNIES PAR LEXUS.

SOURCE: [HTTPS://MEDIA.LEXUS.FR/](https://media.lexus.fr/)





Yoshihide Muroya a déclaré: «C'est avec le solide soutien de Lexus que je suis devenu le premier champion japonais de la Red Bull Air Race en 2017, et notre collaboration continue à être très profitable aux deux parties.»

#### **LE NOUVEL AILERON ARRIÈRE EN FIBRE DE CARBONE DU LEXUS LC**

Pour 2022, le prestigieux coupé Lexus LC bénéficie d'un nouvel aileron arrière en plastique renforcé de fibre de carbone développé en collaboration avec Muroya. Léger, très rigide et élégant, cet aileron maximise les performances aérodynamiques et permet une conduite plus dynamique. Sa conception s'inspire des turbulences de bout d'aile qui influencent le design des winglets, les ailettes verticales situées au bout des ailes des avions à réaction et destinées à réduire la traînée. Le pilote d'essais Takumi de Lexus, Yoshiaki Ito, précise: «Les winglets ont optimisé la maniabilité du LC, mais sans utiliser d'appuis créant de la traînée, ce qui se traduit par de meilleures performances sans sacrifices.»



### UN TRAVAIL EN COMMUN SUR L'AÉRODYNAMIQUE

Au cours des vols d'essais particulièrement exigeants effectués par Yoshihide Muroya, les ingénieurs de Lexus ont analysé les winglets de son avion et les tourbillons associés, qui sont normalement problématiques. Dans la soufflerie Lexus, les ingénieurs ont découvert que la dynamique des véhicules au sol pouvait être améliorée en retournant leur aileron et en y ajoutant des winglets.

### UNE TECHNIQUE DE FABRICATION SOPHISTIQUÉE AVEC DE LA FIBRE DE CARBONE

Une fois les simulations informatiques et les tests en soufflerie terminés, l'équipe de designers, d'ingénieurs et d'artisans Takumi de Lexus s'est attelée au fraisage d'un prototype en aluminium qui, comme les ailes de l'avion de Yoshi, a ensuite été fabriqué en plastique renforcé de fibres de carbone (CFRC). Laminée en fibre de carbone et résine époxy avec une âme creuse, et cuite au four autoclave, la texture tissée est visible à travers la finition laquée. Long et mince, le nouvel aileron du LC mesure près de 2 mètres d'envergure, mais reste très rigide et solide.

### YOSHIHIDE «YOSHI» MUROYA, UN AS JAPONAIS

Yoshihide «Yoshi» Muroya, 48 ans, est un pilote de voltige et de course aérienne japonais qui participe à des compétitions comme le Red Bull Air Race World Championship. Il s'est initié au vol sur un planeur en 1991 puis s'est rendu aux États-Unis pour obtenir sa licence de pilote à l'âge de vingt ans. Parallèlement, il a poursuivi sa formation sur planeur au Japon et appris les techniques de vol longue distance en Australie. En 2009, Muroya a été le premier pilote asiatique à participer au Red Bull Air Race World Championship, qu'il a remporté en 2017. À ce jour, il a participé à environ 170 shows aériens sans un seul incident.

*\*non disponible pour le marché français*









BLUESOUND

# THE NEW NODE.



Bluesound reste à l'avant-garde de la révolution du streaming de l'Hi-Fi, et la dernière génération NODE, avec sa technologie améliorée et qualité de son, plus que jamais auparavant. Ce que la génération précédente de lecteurs a fait, le nouveau NODE fait encore mieux. En se basant sur notre plateforme processeur 'nouvelle génération', nous avons apporté plusieurs améliorations que les mélomanes modernes certainement apprécieront: Une conception nouvelle et améliorée du DAC, un entrée HDMI eARC, un panneau de commande

tactile redessiné et intuitif avec détection proximité, sortie audio USB vers un DAC externe, et une finition laquée mate de haute qualité, ce qui permet à la NODE de s'intégrer parfaitement à n'importe quelle position d'écoute. La mission de Bluesound est de rendre la Hi-Fi haute résolution accessible à tous. Le NODE est la mesure la plus récente de cet effort louable; le mélange parfait de qualité sonore, design moderne et une valeur ajoutée pour le mélomane.

### Concepts

Wolvenstraat 2 - 9620 Zottegem  
09 360 55 22 - [www.concepts.be](http://www.concepts.be)

∞

### HE Solutions

Turnhoutsebaan 155 - 2390 Oostmalle  
0495 55 76 91 - [www.hesolutions.be](http://www.hesolutions.be)

∞

### Arnout Deerlijk

Beverenstraat 23 - 8540 Deerlijk  
056 71 96 52 - [www.arnout.be](http://www.arnout.be)

∞

### Arnout Kortrijk

Veemarkt 12 - 8500 Kortrijk  
056 2117 89 - [www.arnout.be](http://www.arnout.be)

∞

### D&M beeld- en klankstudio

Beverestraat 4c - 9700 Oudenaarde  
055 30 28 05 - [www.d-en-m.be](http://www.d-en-m.be)

∞

### diMonaco

Stationsstraat 66 - 9100 Sint-Niklaas  
03 776 24 40 - [www.dimonaco.be](http://www.dimonaco.be)

∞

### Hifi Corner Antwerpen

Sint-Katelijnevest 53 - 2000 Antwerpen  
03 23 299 50 - [www.hificorner.be](http://www.hificorner.be)

∞

### Hifi Corner Schoten

Paalstraat 128 - 2900 Schoten  
03 658 34 70 - [www.hificorner.be](http://www.hificorner.be)

∞

### Hifi Corner Deurne

Jozef Verbovenlei 54 - 2100 Deurne  
03 322 01 11 - [www.hificorner.be](http://www.hificorner.be)

∞

### Klank- en Beeldstudio Vanden Bussche

Torhoutsesteenweg 88c 8400 Oostende  
059 70 50 62 - [www.vanden-bussche.be](http://www.vanden-bussche.be)

∞

### Beeld, Klank & Koffie Verheeken

Sint-Gillistraat 22 - 9170 De Klinge  
03 770 73 48 - [www.verheeken.be](http://www.verheeken.be)



LEXUS

# LE NOUVEAU LEXUS NX OBTIENT 5 ÉTOILES AUX TESTS EURO NCAP

PUBLIÉ HIER, LE RAPPORT D'EURO NCAP VALIDE L'EFFICACITÉ DE LA DERNIÈRE GÉNÉRATION DU LEXUS SAFETY SYSTEM + MONTÉ EN SÉRIE SUR TOUS LES NX, AINSI QUE TOUTES LES DISPOSITIONS PRISES PAR LEXUS EN MATIÈRE DE SÉCURITÉ PASSIVE POUR OFFRIR UNE PROTECTION OPTIMALE EN CAS DE CHOC. LES RÉSULTATS DES TESTS EURO NCAP S'APPLIQUENT AUSSI BIEN AU NX 350h HYBRIDE QU'AU NX 450h+ HYBRIDE RECHARGEABLE.

SOURCE: [HTTPS://MEDIA.LEXUS.FR/](https://media.lexus.fr/)





Dans le détail, le nouveau NX a obtenu un score de 83 % pour la protection des passagers adultes, 87 % pour les enfants, 83 % pour les usagers de la route vulnérables et 91 % pour la performance de ses systèmes d'aide à la conduite.

Lexus a considérablement amélioré la portée et l'efficacité de ses systèmes de sécurité active et d'assistance au conducteur afin qu'ils soient capables de détecter un plus large éventail de dangers dans différents scénarios de conduite. Par exemple, le Système de sécurité pré-collision (PCS) bénéficie d'améliorations de ses systèmes de radar et de caméra à ondes millimétriques afin de pouvoir désormais détecter les piétons et les motos situés sur la trajectoire de la voiture. Il offre également une protection accrue lorsque la voiture tourne à une intersection, en déterminant quand il y a un risque élevé de collision avec un véhicule venant en sens inverse, ainsi qu'avec des piétons ou cyclistes qui traverseraient.

Le nouveau NX est également le premier modèle Lexus à adopter la correction active de trajectoire. Ce système comprend instantanément lorsque le conducteur effectue une embardée pour éviter un obstacle - un piéton ou un véhicule à l'arrêt par exemple - et lui fournit automatiquement une assistance à la direction tout en maintenant la voiture dans sa voie de circulation. Toutes les améliorations ainsi apportées au PCS ont considérablement augmenté sa capacité de détection des risques d'accident.

Tous les systèmes d'aide à la conduite du Lexus NX testés par Euro NCAP ont reçu la meilleure mention ("bon"), le système de sécurité pré-collision, le système de maintien dans la file de circulation, le régulateur/limiteur de vitesse et le système de surveillance de la vigilance du conducteur. Alors que le nouveau NX répond aux critères clés des tests Euro NCAP, il va également plus loin pour offrir une conduite sûre et une sérénité totale. Par exemple, avec le Safe Exit Assist, il marque une première mondiale en connectant le système d'ouverture de porte électrique e-Latch au moniteur d'angle mort du rétroviseur. Si le moniteur détecte un véhicule venant de l'arrière, il empêche l'ouverture de la porte pour éviter un risque de collision. Le Lexus Safety System + comprend également un régulateur de vitesse adaptatif dont les performances ont été améliorées afin qu'il puisse réagir plus rapidement face à un ralentissement du trafic et suivre une ligne plus naturelle dans les virages, avec une vitesse ajustée d'une manière qui paraisse elle aussi plus naturelle au conducteur.

Si le Lexus Safety System + est monté de série sur tous les nouveaux NX, les propriétaires des finitions Executive et F SPORT Executive peuvent en outre bénéficier de série du pack LSS+ Extended. Celui-ci comprend l'assistance au changement de voie avec dépassement automatique (LCA), qui fait automatiquement changer de voie le véhicule lorsque le conducteur utilise les clignotants sur autoroute, et l'avertisseur de circulation avant intelligent (FCTAB) qui utilise un radar pour détecter et avertir le conducteur de la circulation approchant de chaque côté lorsqu'il sort d'un croisement à faible vitesse.

Pour plus d'informations, rendez-vous sur <https://www.lexus.fr/car-models/nx/>.



**IMANIA  
MERELBEKE**

Hundelgemsesteenweg 590  
9820 MERELBEKE  
09 230 11 98  
[www.imania.be](http://www.imania.be)

**IMANIA  
DENDERLEEuw**

Steenweg 548  
9470 DENDERLEEuw  
053 64 88 33  
[www.imania.be](http://www.imania.be)

**CARMI  
KORBEEK-LO**

Tiensesteenweg 8  
3360 KORBEEK-LO  
016 46 84 68  
[www.carmi.be](http://www.carmi.be)

**CARMI ZEMST**

Brusselsesteenweg 129  
1980 ZEMST  
015 62 73 73  
[www.carmi.be](http://www.carmi.be)



# Zilton

**VOSSEN FASHION  
KURINGEN**

Kuringersteenweg 343  
3511 KURINGEN  
011 26 21 61  
[www.vossen.be](http://www.vossen.be)

**VOSSEN FASHION  
TONGEREN**

T-Forum, Luikersteenweg 151  
Bus 16 - 3700 TONGEREN  
012 39 15 00  
[www.vossen.be](http://www.vossen.be)

**AREZZO**

Rammelstraat 22-24  
9340 LEDE  
053 80 07 96  
[www.arezzo.be](http://www.arezzo.be)



LEXUS

# LEXUS ANNONCE DES VENTES MONDIALES EN HAUSSE EN 2021

EN 2021, LES VENTES DE LEXUS ONT AUGMENTÉ DANS LES PRINCIPALES RÉGIONS DU MONDE. EN EUROPE, LA MARQUE A COMMERCIALISÉ ENVIRON 72 000 VÉHICULES (+2 % PAR RAPPORT À 2020). EN AMÉRIQUE DU NORD, LES VENTES DE LEXUS ONT PROGRESSÉ DE 12 % À 332 000 UNITÉS, TANDIS QU'EN CHINE LA MARQUE A RÉALISÉ DES VENTES RECORD D'ENVIRON 227 000 UNITÉS (+1 %).

BRON: [HTTPS://MEDIA.LEXUS.FR/](https://media.lexus.fr/)



En 2021, les ventes de Lexus ont augmenté dans les principales régions du monde. En Europe, la Marque a commercialisé environ 72 000 véhicules (+2 % par rapport à 2020). En Amérique du Nord, les ventes de Lexus ont progressé de 12 % à 332 000 unités, tandis qu'en Chine la Marque a réalisé des ventes record d'environ 227 000 unités (+1 %).

Les ventes de modèles électrifiés ont progressé de 10 % à l'échelle mondiale, atteignant le niveau record d'environ 260 000 unités grâce aux excellents résultats des modèles hybrides ES, RX et UX. Toutes motorisations confondues, la gamme RX s'est vendue à 221 000 unités (+9 %) suivie de la gamme ES (189 000 unités, +3 %) et de la gamme NX (145 000 unités, -1 %).

En 2022, avec le lancement du tout nouveau NX, premier modèle de la prochaine génération de Lexus et premier hybride rechargeable de la Marque avec le NX 450h+, Lexus accélère la diffusion de l'électrification pour répondre aux besoins de ses clients et de la société.

D'ici 2030, Lexus a pour objectif d'offrir une gamme complète de modèles 100 % électriques sur tous les segments, permettant d'atteindre 1 million de ventes de véhicules 100 % électriques, ces derniers représentant la totalité des ventes de la Marque en Europe occidentale, en Amérique du Nord et en Chine. Relevant le défi d'une société neutre en carbone, Lexus a également pour objectif de vendre uniquement des modèles 100 % électriques dans le monde en 2035. Nous continuerons à créer des véhicules qui répondent aux divers besoins et modes de vie de nos clients.





#### RÉSULTATS DES VENTES DE LEXUS EN 2021 DANS LES PRINCIPALES RÉGIONS:

- Amérique du Nord: env. 332 000 unités (+ 12 % par rapport à 2020)
- Chine: env. 227 000 unités (+ 1 %)
- Europe: env. 72 000 unités (+ 2 %)
- Japon: env. 51 000 unités (+ 4 %)
- Moyen-Orient: env. 28 000 unités (+ 3 %)
- Asie de l'Est: env. 30 000 unités (- 5 %)

**Koji Sato, Président de Lexus International et Chief Branding Officer, a déclaré:** *«Je tiens à exprimer ma profonde gratitude à chacun de nos clients Lexus dans le monde. Malgré l'impact continu de la propagation du COVID-19 et les difficultés liées à la chaîne d'approvisionnement des pièces, nous avons pu ramener les ventes à un niveau record en 2021, avec environ 760 000 unités.»*

*En 2022, nous continuerons d'affiner le design unique et le plaisir de conduite Lexus qui font appel à la sensibilité de nos clients, en nous basant sur notre idée d'être la Marque que «les gens qui savent choisissent au final». Nous accélérerons également le développement des véhicules électriques. Nous commencerons par le modèle exclusif «RZ» qui sera dévoilé au printemps, puis nous lancerons une série de nouveaux modèles qui répondront aux besoins variés de nos clients.»*





# VLASSAK VERHULST



Depuis 1970, Vlassak-Verhulst est pionnier dans la construction de villas exclusives et projets de rénovation. Nos architectes spécialisés et architectes d'intérieur sont heureux de partager leur expertise et leur expérience avec vous, selon votre projet. C'est pourquoi aussi bien nos projets classiques que contemporains sont très souvent cités comme références de qualité pure avec cette touche de charme supplémentaire.



Vlassak-Verhulst  
's Gravenhof - Moerstraat 53  
2970 's Gravenwezel - Belgique

vlassakverhulst.com  
vlassakverhulst  
Tel + 32 3 685 07 00



#### UURWERKEN

Rolex | Cartier | Omega  
Chopard | Breitling | Hermes  
Tudor | Tag Heuer  
Baume & Mercier | Longines

#### JUWELEN

Chopard | Pasquale Bruni  
Messika | Casato | Bigli  
One More | Anna Maria Cammilli

**Nys Jewelers,**  
tijdloze traditie  
sinds 1946

#### NYS EXCLUSIVE

—  
Lange Steenstraat 20  
8500 Kortrijk

#### NYS BOUTIQUE

—  
Korte Steenstraat 9  
8500 Kortrijk

[www.nys.be](http://www.nys.be)

A close-up, black and white photograph of a woman's eye. The iris is replaced by a blue watch face with black numbers and hands. The eye is looking slightly to the right. The background is a soft, out-of-focus skin tone.

TIMELESS  
TRADITION





Peak Performance<sup>®</sup>

VISIT US IN OUR STORE IN KNOKKE OR ON [PEAKPERFORMANCE.COM](https://www.peakperformance.com)





Porter par le vent - Luo Li Rong - brons



**Kunstgalerij Art Center Horus**







Zeedijk 697B/C, 8300 Knokke | Latemstraat 5-8, 9830 Sint-Martens-Latem  
[www.artcenterhorus.com](http://www.artcenterhorus.com) | [info@artcenterhorus.com](mailto:info@artcenterhorus.com) | 0477 48 23 70

# LUX

— Quand votre maison est un point lumineux

“Découvrez ce projet de nouvelle construction unique dans la périphérie sud de Gand !”

Chez LUX vous rentrez au bord de l'eau, à deux pas du centre-ville et en toute tranquillité. L'offre va des appartements de parc avec 1, 2 ou 3 chambres aux maisons jumelées spacieuses et aux maisonnettes confortables, toutes avec vue sur la ville ou la verdure.

-  **15 minutes** à pied jusqu'au Kinepolis
-  **12 minutes** en vélo jusqu'au centre-ville
-  **3 minutes** en voiture jusqu'au E17, E40, R4 et B401
-  **1 minute** à pied jusqu'à l'arrêt de bus
-  **8 minutes** en vélo jusqu'à la gare St-Pierre
-  **0 minutes** jusqu'à l'Escaut



Investir dans LUX, c'est investir dans

- / UN NOUVEAU QUARTIER DE GAND
- / UNE ARCHITECTURE INTEMPORELLE
- / LA DURABILITÉ
- / LA QUALITÉ DE VIE
- / UNE VIE VERTE
- / L'ACCESSIBILITÉ FACILE
- / UN CONFORT UNIQUE



En savoir plus? / 09 240 01 10 / [www.lux-gent.be](http://www.lux-gent.be)

projet de

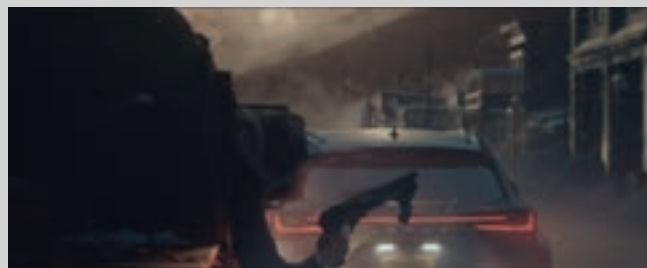
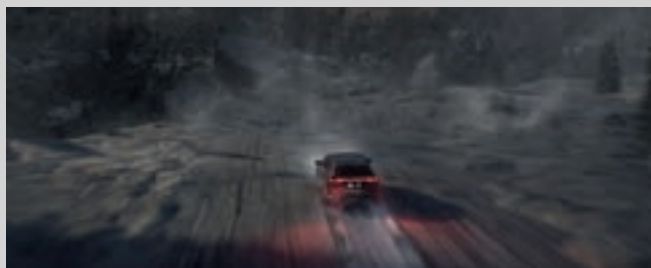
 **alides**  
your partner in real estate

LEXUS

# LEXUS SE DONNE POUR MISSION DE SAUVER LE MONDE DANS MOONFALL

LE NOUVEAU LEXUS NX APPARAÎT AUX CÔTÉS DE HALLE BERRY, PATRICK WILSON, JOHN BRADLEY ET MICHAEL PEÑA DANS LE DERNIER FILM DE SCIENCE-FICTION DU RÉALISATEUR ROLAND EMMERICH.

SOURCE: [HTTPS://MEDIA.LEXUS.FR/](https://media.lexus.fr/)





Bouclez votre ceinture et préparez-vous pour l'aventure de votre vie! Lexus vous embarque dans le nouveau film de science-fiction Moonfall, du réalisateur Roland Emmerich, qui sortira dans les cinémas du monde entier en février 2022 (le 9 février en France), et dont la Marque est le partenaire automobile officiel.

Dans Moonfall, une force mystérieuse fait sortir la Lune de son orbite et l'envoie sur une trajectoire qui menace notre planète et la vie telle que nous la connaissons. Le tout nouveau Lexus NX joue un rôle central dans l'effort héroïque visant à remettre la Lune sur son orbite normale au sein d'une mission visant à sauver le monde.

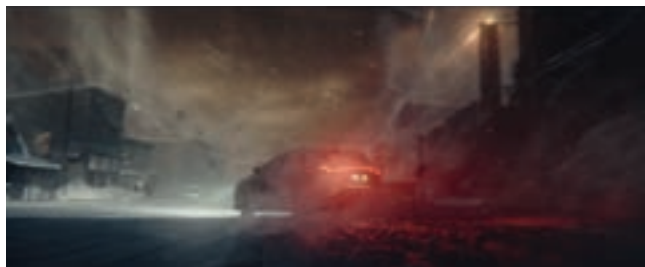
La campagne de marketing «Lexus x Moonfall» comprend une publicité commune de 30 secondes, «Enjoy the Ride», mettant en vedette le NX dans des séquences à haute intensité du film. La campagne peut être consultée sur le site internet de Lexus Europe: <https://www.lexus.eu/discover-lexus/lexus-news/moonfall/>.

Le design audacieux, la technologie intuitive et la sensation de conduite connectée du NX en font le partenaire idéal pour cette aventure épique. La deuxième génération du SUV premium de Lexus, qui est actuellement lancée dans toute l'Europe, ouvre un nouveau chapitre pour la Marque. Il annonce de nouvelles orientations en matière de design extérieur et intérieur, des motorisations inédites, dont le premier hybride rechargeable de Lexus, de nouvelles technologies multimédia et de sécurité, et un bond en avant dans les performances dynamiques qui offrent une connexion plus fidèle et plus intense entre le conducteur et la machine.





La marque Lexus est mise en avant tout au long du film. Le nouveau NX est piloté par le personnage joué par Charlie Plummer, Sonny Harper, dans une scène d'action de trois minutes! Le SUV Lexus GX fait également son apparition en tant que véhicule gouvernemental utilisé pour transporter le personnage incarné par Halle Berry, Jo Fowler. De plus, le personnage joué par Michael Peña, Tom Lopez, est un concessionnaire Lexus, et le film comprend même une scène dans la concession. La campagne Lexus x Moonfall sera promue sur les canaux vidéo, numériques et sociaux.





### À PROPOS DE MOONFALL

Dans Moonfall, une force mystérieuse fait sortir la Lune de son orbite et l'envoie sur une trajectoire qui menace notre planète et la vie telle que nous la connaissons. Quelques semaines à peine avant l'impact et l'anéantissement de la terre, la dirigeante de la NASA et ancienne astronaute Jo Fowler (la lauréate d'un Academy Award® Halle Berry) est convaincue qu'elle a la solution pour sauver le monde - mais seul un de ses ex-collègues astronaute, Brian Harper (Patrick Wilson, vu dans Midway), et un théoricien du complot KC Houseman (John Bradley, vu dans Game of Thrones) la croient. Ces héros improbables montent une impossible mission de la dernière chance dans l'espace, laissant derrière eux tous ceux qu'ils aiment, pour découvrir que notre Lune n'est pas ce que nous pensons qu'elle est.

Réalisé par Roland Emmerich (Independence Day, The Day After Tomorrow et 2012), et écrit par Roland Emmerich & Harald Kloser & Spenser Cohen, et produit par Harald Kloser, p.g.a. et Roland Emmerich, p.g.a., le film met également en vedette Michael Peña, Charlie Plummer, Kelly Yu, Eme Ikwuakor, Carolina Bartczak et Donald Sutherland.

UK Moonfall LLP et Centropolis Entertainment présentent, en association avec Huayi Brothers International et Huayi Tencent Entertainment International, et AGC Studios, une production Street Entertainment.



D&  
BO



CONNECTED SPEAKERS

# Sounds Better Together

Rencontrez les Connected Speakers. Profitez de la musique partout dans la maison à la manière Bang & Olufsen: simple, transparente, merveilleusement belle.



Commencez avec un haut-parleur, puis branchez-en d'autres pour un plaisir d'écoute dans toute la maison.

**Bang & Olufsen Audiomix**

Liersesteenweg 321  
3130 Begijnendijk

[tomgoris@audiomix.be](mailto:tomgoris@audiomix.be)

016/56.10.62

**Bang & Olufsen Brasschaat**

Bredabaan 1073  
2930 Brasschaat

[kris@teletechnics.be](mailto:kris@teletechnics.be)

03/295.89.09

**Bang & Olufsen Gent**

Kortrijksesteenweg 271  
9830 Sint-Martens-Latem

[info@vandelooock.be](mailto:info@vandelooock.be)

09/265.73.73

**Bang & Olufsen Knokke**

Natiënlaan 226  
8300 Knokke (nieuw adres)

[info@vandelooock.be](mailto:info@vandelooock.be)

050/51.73.73

**Bang & Olufsen Spelier**

Leuvensesteenweg 579  
3070 Kortenberg

[birgit.spelier@spelier.be](mailto:birgit.spelier@spelier.be)

02/756.58.60

**Bang & Olufsen Waasland**

Krijgsbaan 209  
9140 Temse

[paul@heymanreference.be](mailto:paul@heymanreference.be)

03/771.11.86

**BANG & OLUFSEN**





ba&sh

andro



# Célébrez le printemps à Maasmechelen Village

Plus de 100 boutiques premium, d'élégantes allées à ciel ouvert, quatre restaurants et un vaste parking gratuit: **Maasmechelen Village est la destination shopping par excellence pour tous celles et ceux qui aspirent à accueillir avec style la nouvelle saison.** Venez vivre une expérience en plein air placée sous le signe de la sérénité, savourez un délicieux déjeuner en terrasse et profitez de votre escapade shopping pour vous offrir une promenade inoubliable au cœur des paysages à couper le souffle dont la région a le secret.

Collections de printemps tendance et pièces fortes intemporelles vous attendent à Maasmechelen Village, **à des prix irrésistibles.**

**Réservez vite votre package VIP, avec parking réservé et accès au VIP Lounge!**



*Scannez ce QR code pour réserver sans attendre votre package VIP*



MAASMECHELEN  VILLAGE

## ADVERTORIAL

EN VISITE AU ZEISS VISION CENTER ANNYS À ASSE

# DU TEMPS ET DE L'ATTENTION POUR UNE VISION INSOUCIANTE



Kris &amp; Ingrid

IL Y A TRENTE ANS, INGRID ANNYS A OUVERT UN MAGASIN D'OPTIQUE DANS LE CENTRE D'ASSE. DÈS LE DÉBUT, ELLE A CHOISI DE DONNER LA PRIORITÉ AU CLIENT ET DE L'AIDER DE MANIÈRE OPTIMALE GRÂCE À UN PROCESSUS INDIVIDUEL QUI N'A QU'UN SEUL BUT: UNE VISION SANS SOUCI. AVEC SON MARI KRIS VANDER ELST, INGRID A TRANSFORMÉ LE MAGASIN EN UN CENTRE DE VISION À L'ÉPREUVE DU TEMPS, QUI EST UN ZEISS VISION CENTER DEPUIS MAINTENANT TROIS ANS.

TEXTE: WIM VANDER HAEGEN - PHOTOS: DUHAUTPHOTOGRAPHY





Lors d'une première conversation, une analyse est effectuée pour définir les besoins visuels du client

## DOUBLE ANNÉE ANNIVERSAIRE

Jeune opticienne-optométriste motivée, Ingrid Annys a ouvert son magasin individuel à Asse en 1992, le long de la N9, la route régionale qui relie Gand à Bruxelles via Alost. Au fil des ans, le magasin a connu un certain nombre d'évolutions et s'est transformé en un centre de vision renommé afin d'optimiser davantage les services professionnels pour le client. «Nous avons modernisé l'intérieur à plusieurs reprises», souligne Kris pour décrire l'évolution. «Après une première extension en 2006, une rénovation majeure a suivi en 2017, ce qui a conduit à l'ouverture du premier ZEISS VISION CENTER au Benelux deux ans plus tard, en 2019. Depuis le premier jour, nous avons établi un partenariat avec ZEISS pour les équipements, les verres de lunettes, les lentilles et les jumelles. L'entreprise est connue non seulement pour la qualité optique et la pureté maximales de ses lentilles, mais aussi pour son énorme savoir-faire et son expertise, grâce notamment à ses investissements intensifs en R&D. Le partenariat avec le fournisseur de renommée mondiale de technologies optiques et opto-électroniques a donné naissance à un centre d'expertise innovant il y a trois ans. La vue et les soins oculaires sont et resteront notre activité principale. Ainsi, avec notre 30<sup>e</sup> anniversaire et les trois ans de ZEISS VISION CENTER, nous célébrons un double anniversaire de 30+3 ans. Un moment à partager avec nos clients.

## LA PREMIÈRE PHASE

Sous la devise «Carefree Vision», l'équipe du ZEISS VISION CENTER va inconditionnellement «en profondeur». «Afin d'arriver à la meilleure solution pour le client, nous commençons toujours par un questionnement approfondi sur les problèmes visuels précis du client», poursuit Ingrid. «Nous travaillons invariablement en trois phases, en commençant par l'«anamnèse». Dans une pièce centrale, nous écoutons le client et lui posons des questions approfondies. Nous prenons le temps d'analyser le problème et d'arriver à une définition des besoins visuels du client. À ce stade, nous laissons les clients parler de leurs problèmes de vision spécifiques, tant dans leur quotidien que dans des circonstances très particulières, toujours en relation avec leur mode de vie. Recherchent-ils des lunettes classiques ou des lentilles de contact, multifocales ou non? Ou bien cherchent-ils des lunettes de bureau, des lunettes de nuit ou des lunettes de sport? Le client préférerait-il des lentilles et de quel type? Les possibilités offertes par le ZEISS VISION CENTER sont vastes: quelle que soit la solution de vision dont le client a besoin, nous partons du principe qu'il existe une solution pour chaque problème de vision. Vous pouvez considérer cette première étape comme la mise en place des blocs de construction ou des fondations pour le reste du processus, que nous examinons minutieusement à chaque étape. Les yeux de chaque personne sont uniques et peuvent être comparés à une empreinte digitale, c'est pourquoi nous adoptons une approche très individuelle. Pour nous, une vision sans souci signifie des lunettes sur mesure parfaites et nous aimons prendre notre temps pour cela. Après tout, on n'achète pas des lunettes tous les jours, mais on en a besoin tous les jours.»





Dans le centre de vision, vous pouvez bénéficier de temps et d'attention en abondance

### LA PHASE OPTOMÉTRIQUE

Après un interrogatoire approfondi - appelé «entretien initial» - vient la deuxième phase, qui se déroule dans le monde de l'optométrie. «C'est la phase de mesure des yeux», explique Kris. «Notre équipe se compose d'optométristes hautement qualifiés qui sont tous accrédités pour effectuer des mesures oculaires détaillées à l'aide d'équipements de pointe. L'ensemble de l'équipe continue à se former, avec pour devise «une longueur d'avance grâce à la connaissance». Pour ce faire, nous organisons des formations en Suisse et à l'étranger avec la Carl Zeiss Academy, un groupe de connaissances avec lequel nous nous réunissons tous les mois. La phase optométrique vise à corriger la vision en toutes circonstances. Nous gardons à l'esprit qu'en tant qu'optométristes, nous effectuons des mesures sur des yeux sains. Si nous déterminons ou soupçonnons que quelque chose ne va pas avec la santé de l'œil, nous nous adressons à l'ophtalmologue.»

Les mesures des yeux ont lieu dans deux pièces différentes. «Nous disposons d'une salle objective pour les mesures oculaires informatisées avec le i-Profiler® de ZEISS et de deux salles subjectives où ont lieu les mesures plus traditionnelles, avec la reconnaissance des optotypes pour déterminer la déviation de chaque œil. Les deux espaces nous permettent également de prendre les mesures oculaires des couples en même temps.»



Mesure de la vision

### LA PHASE DE SOLUTION

La troisième phase est celle de la solution. «Comme mentionné précédemment, cela dépend relativement du mode de vie de la personne, y compris de son activité professionnelle. Nos solutions peuvent être des lentilles de contact ou des verres de lunettes, en fonction du style de vie du patient. Les lentilles de contact ne sont plus ce qu'elles étaient. À l'époque, il y avait des lentilles dures et souples que l'on retirait chaque soir, que l'on remettait le matin et c'était à peu près tout. Aujourd'hui, nous proposons différentes formes de lentilles et des systèmes de lentilles de contact compatibles avec l'œil, tous spécifiquement adaptés aux besoins de l'œil. Avec les lentilles jetables journalières, vous utilisez une nouvelle lentille fraîche chaque jour, tandis que les lentilles jetables mensuelles sont portées pendant un mois avec un système d'entretien. Nous disposons également de systèmes de «lentilles de contact à vie» qui peuvent être utilisés dès aujourd'hui et jusqu'à un âge avancé. Un développement remarquable est le verre de nuit correcteur dur qui est fabriqué sur la base de la mesure topographique de l'œil. Cette lentille est spécifiquement destinée aux personnes myopes et ne doit être portée que la nuit. La lentille corrige alors la vision d'un myope, ce qui vous permet d'avoir une vision nette pendant la journée sans lunettes ou lentilles.

### LENTILLES OPTIQUES

En plus des lentilles de contact, la vision peut être corrigée par une belle paire de lunettes qui correspond à votre personnalité. En ce qui concerne les verres de lunettes, les solutions possibles au ZEISS VISION CENTER sont particulièrement nombreuses, dit Ingrid. «Cela va des verres unifocaux aux verres progressifs pour des situations spécifiques. Les lunettes de vision nocturne en sont un premier exemple. Dans l'obscurité, les pupilles se dilatent, ce qui entraîne une plus grande dispersion de la lumière sur la rétine et rend la vision claire plus difficile pour de nombreuses personnes. Les phares ou l'éclairage de route provoquent alors un reflet gênant. Les lunettes de vision nocturne, également appelées lunettes de voiture, vous permettent d'avoir une vision plus nette et d'être moins sujet à la fatigue. ZEISS a développé un verre individuel optimisé avec la technologie i.Scription pour des couleurs plus vives, un contraste plus élevé et une meilleure vision nocturne. Les lunettes de bureau ou d'ordinateur, en revanche, sont la solution pour les personnes qui utilisent souvent un écran d'or-



Lunettes pour enfants dans le "Kidscorner" spécial

dinateur pendant des heures à titre professionnel. Les lentilles numériques favorisent la vision à de nombreuses distances différentes et permettent aux yeux de se reposer.»

### DES LUNETTES TEINTÉES AUX JUMELLES

«De plus en plus de personnes souffrent de sécheresse oculaire», ajoute Kris. «La pandémie et le télétravail ont accentué ce problème. Nous proposons également des lentilles spéciales pour cela, éventuellement en combinaison avec des gouttes ophtalmiques. Dans notre centre de vision, nous disposons également de verres solaires photochromatiques (co-aiguille) et résistants aux ultraviolets. À côté du magasin, nous avons une terrasse où les gens peuvent tester l'effet des lentilles dans des conditions réelles. Pour les porteurs de lentilles de contact, nous disposons d'une lentille spécifique pour leur offrir un confort lorsqu'ils ne portent pas leurs lentilles. Les lunettes pour enfants, destinées aux plus jeunes et aux adolescents, ne sont pas sans importance. Pour eux, nous avons mis en place une initiative amusante où ils peuvent participer à la fabrication de leurs propres lunettes dans notre atelier ouvert. Pour les sportifs, nous avons des lunettes de prescription pour le cyclisme, la course à pied, le ski, la natation, le golf, le tennis, le padel ou d'autres jeux de balle. Pour les clients



Visionneuses à distance de haute qualité



Essai virtuel des montures

qui ont besoin d'une bonne protection oculaire dans leur situation de travail, nous avons des lunettes de correction. En tant que ZEISS VISION CENTER, nous disposons bien sûr aussi d'une vaste gamme de jumelles Zeiss pour les amoureux de la nature et les voyageurs (du monde)».

### VIRTUAL TRY ON

En entrant dans le ZEISS VISION CENTER, vous vous trouvez dans un espace à l'architecture sophistiquée où vous attend un vaste choix de lunettes. Les lunettes ne coûtent-elles pas cher ici et surtout, cela n'entraîne-t-il pas un stress lié à la sélection? «Cela peut effectivement arriver parfois», dit Kris en riant, «mais nous sommes alors là pour accueillir le client immédiatement et lui montrer rapidement le chemin de la gamme proposée. En ce qui concerne le coût, nous pouvons dire qu'il n'est absolument pas vrai qu'un opticien moderne comme le nôtre ne s'occupe que de solutions coûteuses. Nos solutions de vision s'adressent à tout le monde. Homme, femme, jeune et vieux, étudiant ou professionnel, nous pouvons aider tout le monde grâce à notre large gamme de produits. Nous avons un large choix de montures de lunettes, de verres et de lentilles de contact pour tous les budgets. En plus de l'offre physique de montures de lunettes dans le magasin, nous avons également une offre virtuelle. Avec le système d'essai visuel que nous avons introduit en 2021, nous pouvons créer une image 3D, un «avatar», du client. Un algorithme mathématique aide ensuite le client dans son choix en suggérant des montures de lunettes virtuelles sur l'avatar. Le système convient également pour



Centrage des lentilles avec la plateforme Zeiss Visufit 1000







Choisir en toute intimité dans la 'Precious Room'

comparer les montures de lunettes et constitue un outil de pointe pour aider les malvoyants à choisir parmi la vaste gamme proposée. Grâce à la plateforme Zeiss Visufit 1000 - un appareil sophistiqué doté de 9 caméras et de données de mesure basées sur 45 millions de points - nous sommes en mesure de centrer parfaitement les lunettes choisies, ce qui améliore la correction de la vision. Tout cela fait partie du soutien personnalisé que chaque client reçoit de notre part.»

Lunettes sur mesure dans la 'Precious Room'

Lors de notre visite au ZEISS VISION CENTER, nous avons également jeté un coup d'œil dans la Precious Room, un espace séparé et discret où les clients peuvent acheter des montures de lunettes exclusives. «Certaines personnes considèrent les lunettes comme un simple instrument d'utilisation, tandis que d'autres les voient comme un bijou ou un produit vraiment exclusif. Il s'agit notamment de montures imprimées en 3D, fabriquées en Belgique ou à l'étranger, ou de montures réalisées dans des matériaux naturels précieux tels que la corne, le bois, la pierre, l'argent ou l'or, éventuel-

lement décorées de pierres précieuses ou de diamants. Nous appelons cela des «lunettes sur mesure». Une paire de lunettes exclusive faite sur mesure peut être un cadeau unique et peut même devenir un précieux héritage familial. Bien sûr, on ne choisit pas une telle chose en un instant, c'est pourquoi nous offrons au client la confidentialité nécessaire pour qu'il puisse faire un choix réfléchi en toute tranquillité.»

#### **DOUBLE F, DOUBLE M**

Quelle que soit la demande du client, en tant que centre d'expertise et d'expérience pour les soins oculaires, le ZEISS VISION CENTER Anny's Asse a la bonne solution. «Ici, nous parlons toujours du double F et du double M», conclut Kris. «Le double F fait référence à la Fonctionnalité de la vision et à la Mode des belles lunettes, le double M fait référence à l'aspect para-médical de l'optométrie avancée et à l'aspect Mode de nos marques uniques. Fonctionnalité et mode, para-médical et mode vont de pair au Vision Center où vous êtes toujours chaleureusement accueilli avec une délicieuse tasse de café chaud ou une boisson de votre choix. Le temps et l'attention sont donnés en abondance ici.»

#### **PLUS D'INFORMATIONS:**

[www.zeissvisioncenter.com/asse](http://www.zeissvisioncenter.com/asse)

[annys@visioncenter-asse.be](mailto:annys@visioncenter-asse.be)

Tél: +32 2 453 0179



Lunettes sur mesure dans la 'Precious Room'

*Exclusieve*  
(VAKANTIE)WONINGEN EN  
INVESTERINGSOBJECTEN  
*in Oostenrijk*

Alpendreams

www.alpendreams.eu



© Schmitzerhofbahn AG

**RUST, RUIMTE, EEN  
EIGEN PLEK IN  
DE NATUUR.**

Meer dan ooit is daar behoefte aan.  
En waar zit u dan beter  
dan in Oostenrijk?



**DAAROM ALPENDREAMS**

Wij kennen Oostenrijk als geen ander. Het voor onze klanten **selecteren van de mooiste plekjes in Oostenrijk is waar we in gespecialiseerd zijn**. Wij gaan voor locaties waar we **zelf in geloven**, in bekende en (nog) minder bekende dorpen; met **vele partners** waar we inmiddels jaren prima mee samenwerken. Dat geeft **rust** en zekerheid. Wij begeleiden bij uw aankoop in Oostenrijk van het allereerste contact tot en met de oplevering/overdracht. Onze dienstverlening ter plaatste ontzorgt en brengt **geen extra kosten** met zich mee. Tot slot zijn wij als enige aanbieder in Oostenrijk Mondy Approved: een grote extra **zekerheid** voor u!



**ALPENDREAMS**  
info@alpendreams.eu  
www.alpendreams.eu

Tel NL: +31 (0)6 52 06 61 70  
Tel AT: +43 (0)6 991 0658 625  
Tel BE: +32 (0)497 47 41 46

**RENDEMENT. EXCLUSIVITEIT. ONTSPANNING. (SNEEUW)ZEKERHEID.**





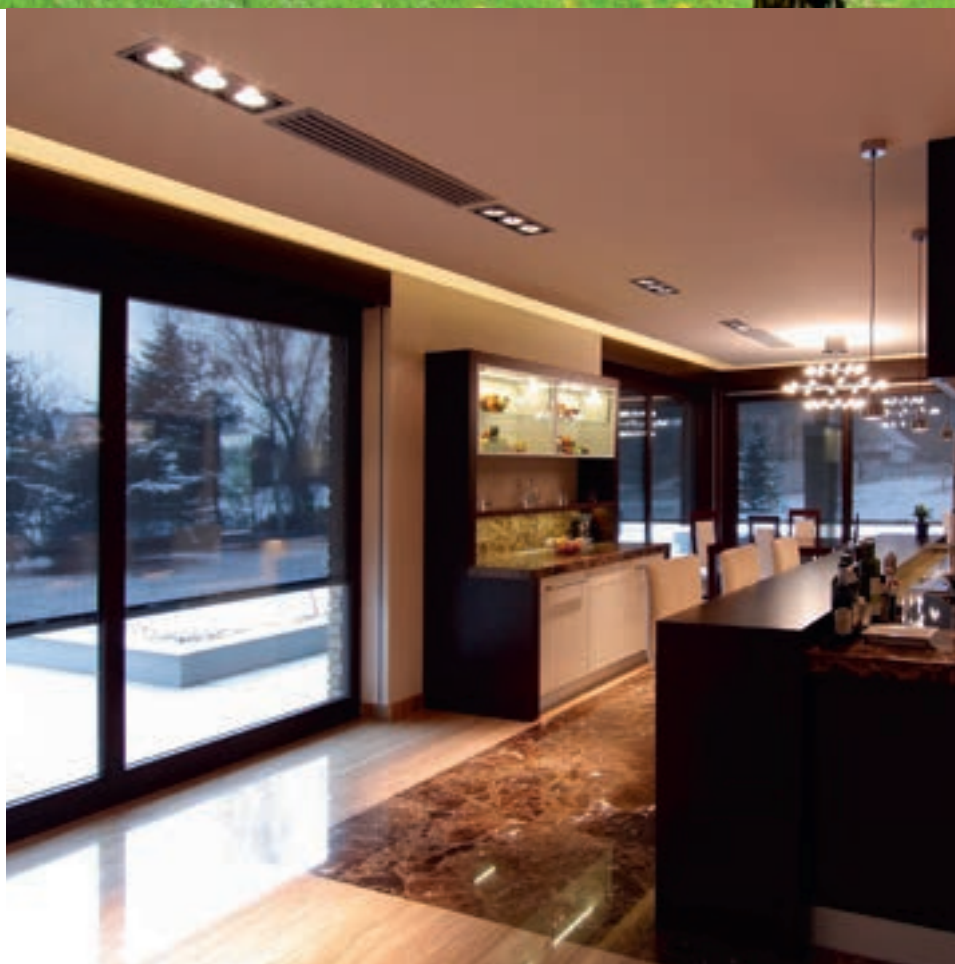
# Systemes de protection solaire

par

**ISO**  
**DELTA**

(+32) (0) 2 652 07 81

[info@iso-delta.be](mailto:info@iso-delta.be)





SUPER CHRONOMAT

| HULPIAU OOSTENDE

Leopold II-laan 21 / 8400 Oostende  
059 70 35 59 / [www.hulpiau.be](http://www.hulpiau.be)

| VANHOUTTEGHEM GHENT

Dampoortstraat 1-3 / 9000 Gent  
09 225 50 45 / [www.vanhoutteghem.com](http://www.vanhoutteghem.com)

| TENSEN JUWELIERS

Huidevettersstraat 46 / 2000 Antwerpen  
03 231 98 98 / [www.tensen.be](http://www.tensen.be)



**BREITLING**  
1884

#SQUADONAMISSION



# AUDIOMIX

## Add emotion to your life

Transformez votre maison en foyer sublimes de hifi, audio et domotique exclusive. Chez Audiomix, nos experts seront ravis de vous accompagner tout au long de ce trajet. Notre excellente connaissance des produits, nos conseils personnalisés et des démonstrations dans notre showroom vous aideront à choisir la solution complète qui vous conviendra le mieux.

Nos techniciens experts en soigneront l'installation.  
Il ne vous reste plus qu' à vous détendre et profiter.

**Pour de plus amples informations visitez notre showroom  
Liersesteenweg 321, 3130 Begijnendijk**





*LOUEZ TOUT TYPE DE VÉLO, À TOUT MOMENT!*

⚙️ *CONDITIONS SPECIFIQUES POUR LES GROUPES* ⚙️ *RESERVATION POSSIBLE VIA LE SITE WEB*

# LOCATION DE VÉLOS À LA CÔTE

+32 (0)495 54 62 65



FIETS GIGANT KNOKKE LIPPENSLAAN 16 - 8300 KNOKKE - [WWW.FIETS-GIGANT.BE](http://WWW.FIETS-GIGANT.BE)

[WWW.IKWILEENFIETSHUREN.BE](http://WWW.IKWILEENFIETSHUREN.BE)

[WWW.JEVEUXLOUERUNVELO.BE](http://WWW.JEVEUXLOUERUNVELO.BE)





## Our mission

It is our mission to help customers and organizations increase brand awareness by means of qualitative personalized business gifts and promotional items.

We also ensure that customers keep their employees on thank you in an appropriate way with a Christmas package and/or end-of-year gift.

Finally, we also focus more on finding appropriate workwear or promotional textiles. Turn your employees into brand ambassadors for your business.

## Our vision

L'excelent, a star company.

At L'excelent we always go for quality items on a social deliver responsibly to our customer.

We do this by focusing on our employees and importers to a higher level.

Of course we take into account that at our production does not use child labor.

Through a constant focus from us and our suppliers, we go for a maximum result with a tight deadline.

Our motivated team of experts will help you at all times and search for the best solution for your challenge. With a spacious assortment and the necessary knowledge we are a step ahead of our competitors.

# L'excelent



[WWW.3920.BE](http://WWW.3920.BE)



## Our specialties:

- ★ workwear
- ★ business gifts
- ★ promo textiles
- ★ end-of-year gifts
- ★ promotional gadgets
- ★ protective equipment

**NOW ALSO**

**[WWW.WERKKLEDIJ.BE](http://WWW.WERKKLEDIJ.BE)**

## Some of our brands





## Mieux vendre son bien immobilier avec Engel & Völkers.

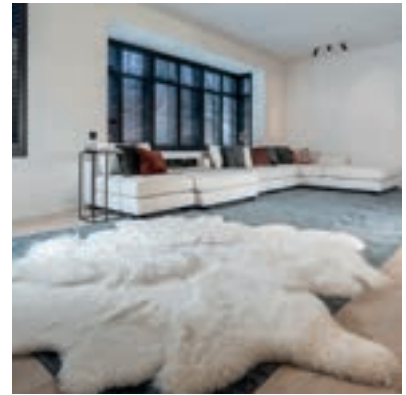
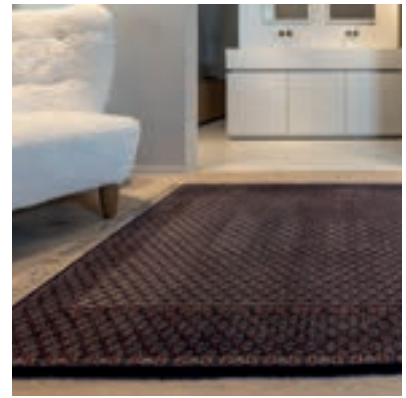
Vendre son bien est une démarche très personnelle. C'est pourquoi votre conseiller dédié s'occupera personnellement de votre demande et de l'ensemble du processus de vente. Nous estimons le prix de vente de votre bien, puis élaborons un concept marketing sur-mesure. Nous présentons votre bien sous son meilleur jour à des acheteurs potentiels ciblés, tandis que votre conseiller vous tient régulièrement informé du statut du processus de vente. Lorsque le bon acheteur a été trouvé, nous négocions les détails contractuels et nous nous assurons que la fin de la vente se déroule dans les meilleures conditions.

N'hésitez pas à nous contacter, par téléphone, en ligne ou en vous rendant dans l'agence Engel & Völkers la plus proche.

Engel & Völkers Belgique  
Phone +32(0) 499 03 03 03  
Belgium@engelvoelkers.com  
www.engelvoelkers.be



**ENGEL & VÖLKERS**



## Tapis noués à la main

Vantygheem, Torhoutbaan 1, 8480 Ichtegem  
Michèle 0493/704887



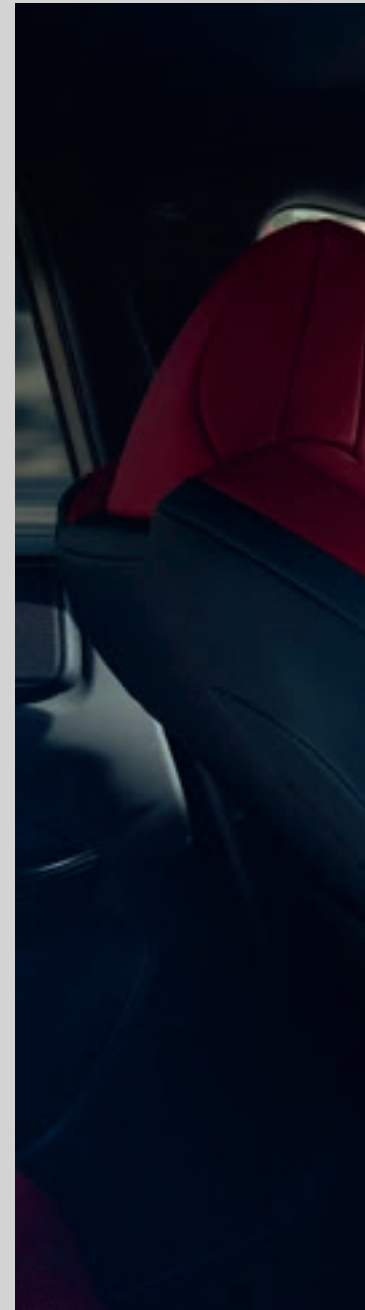


LEXUS

# PRENEZ LES RÊNES DU NOUVEAU LEXUS NX GRÂCE AU COCKPIT TAZUNA

DANS UNE RELATION PARFAITE ENTRE UN CAVALIER ET SON CHEVAL, DE PETITS MOUVEMENTS PRÉCIS DES MAINS SUR LES RÊNES SUFFISENT POUR COMMUNIQUER LES INSTRUCTIONS. C'EST CE GENRE DE CONNEXION DIRECTE ET ÉMOTIONNELLE QUE LEXUS A CHERCHÉ À OBTENIR LORS DE LA CONCEPTION DU POSTE DE CONDUITE DU NX, SON TOUT NOUVEAU SUV.

SOURCE: [HTTPS://MEDIA.LEXUS.FR/](https://media.lexus.fr/)





**CE CONCEPT A ÉTÉ NOMMÉ TAZUNA - LE MOT JAPONAIS POUR LES RÊNES D'UN CHEVAL - ET IL EST APPLIQUÉ POUR LA PREMIÈRE FOIS À UN MODÈLE LEXUS DE SÉRIE.**

L'objectif est d'aider le conducteur à se concentrer sur l'essentiel: «les mains sur le volant, les yeux sur la route». C'est un principe simple, mais de nombreux éléments différents doivent être harmonisés pour y parvenir, de la position du conducteur à la forme et l'emplacement des différentes commandes, en passant par la manière dont les données importantes du véhicule et du trajet sont communiquées.

**Takeaki Kato, Chief Engineer du NX, explique:** «Nous avons redéfini le cockpit idéal en tant que point de contact entre le conducteur et le véhicule, avec un design qui permet une connexion plus profonde et plus intuitive, ainsi qu'un contrôle plus fidèle du véhicule.»

# Loewe bild i

## Votre streaming personnel.

Découvrez les superproductions et vos séries préférées simplement en appuyant sur un bouton.

Regardez la télévision et des vidéos à la demande, écoutez de la musique, surfez sur internet ou utilisez les services en ligne. Un téléviseur oled intelligent comme bild i conserve vos préférences de streaming. Rapide et intuitif. Simple et clair.

**Télévision plus intelligente - Loewe bild i.  
Made in Germany.**



### **Arnout**

Veemarkt 12  
8500 Kortrijk  
056 21 17 89  
www.arnout.be

Beverenstraat 23  
8540 Deerlijk  
056 71 96 52  
www.arnout.be

### **Audiomix**

Liersesteenweg 321  
3130 Begijnendijk  
016 56 10 62  
www.audiomix.be

### **Beeld, Klank & Koffie Patrick Verheeken bvba**

Sint-Gillisstraat 22  
9170 De Klinge  
03 770 73 48  
www.verheeken.be





### **Performances parfaites.**

Le dernier téléviseur OLED Loewe bild i se caractérise par un design doux et un matériau exclusif. La paroi arrière recouverte de tissu offre une vue particulièrement élégante et précieuse vers l'arrière - un design parfait, une qualité et la dernière technologie tout autour combinés dans un look moderne. La technologie ingénieuse ne laisse rien à désirer et vous offre les performances les plus élevées, en seulement 4 secondes, le téléviseur s'allume et est prêt pour votre plaisir télévisuel. Le Loewe bild i, un téléviseur OLED intelligent de dernière génération.

### **Profitez d'un son flexible.**

Vous restez également flexible avec le son : que ce soit avec ou non des haut-parleurs intégrés de manière invisible, le « son invisible Loewe » ou la barre de son à haut-parleur dockable i. Avec le Loewe, le bar5 mr et le subwoofer sub5, vous pouvez facilement étendre le bild i à votre système home cinéma personnel. Le Floor Stand Flex, spécialement développé pour le bild i, est particulièrement adapté pour une présentation élégante de votre téléviseur Loewe en pose libre dans la pièce. Le bild i fait également une silhouette parfaite comme support mural, flottant librement sur le mur ou comme arrangement de table parfaitement disposé sur un buffet.

### **Smart TV.**

Le Loewe bild i - un téléviseur intelligent qui a vos moments forts de streaming personnels prêts à la simple pression d'un bouton. Simple et clair. Vous pouvez naviguer rapidement vers les fonctions souhaitées dans le nouveau menu et accéder aux services de VoD natifs à l'aide des boutons directs de la télécommande. Que ce soit Netflix, Amazon Prime, YouTube ou Deezer. Séries, blockbusters, documentaires ou musiques vous attendent. Le bild i - votre TV en streaming personnelle qui ne laisse rien à désirer.

Le Loewe bild i est disponible **à partir de 2.699 €.**

**Découvrez-en plus chez votre revendeur Loewe  
ou sur [loewe.tv/be-fr](https://loewe.tv/be-fr)**

# **LOEWE.**

#### **D&M Beeld- en Klankstudio**

Beverstraat 4C  
9700 Oudenaarde  
055 30 28 05  
[www.d-en-m.be](http://www.d-en-m.be)

#### **Di Monaco**

Stationsstraat 66  
9100 Sint-Niklaas  
03 776 24 40  
[www.dimonaco.be](http://www.dimonaco.be)

#### **Heyman**

Krijgsbaan 209  
9140 Temse  
03 771 11 86  
[www.heymanreference.be](http://www.heymanreference.be)

#### **Vermeersch Hifi TV BVBA**

Vooruitgangstraat 3B  
8900 Ieper  
057 20 73 26  
[www.vermeerschhifitv.be](http://www.vermeerschhifitv.be)

Prenez place au volant du nouveau NX et vous découvrirez immédiatement ce que signifie le concept Tazuna. Son design centré sur l'humain relie la porte conducteur, la planche de bord et la console centrale dans un cockpit unifié qui vous donne un accès intuitif aux commandes et aux informations avec un minimum de mouvements de la main et des yeux. Les principales sources d'informations - les instruments, l'écran multimédia et l'affichage tête haute - sont positionnés de manière à pouvoir être lus d'un coup d'œil, avec un graphisme haute définition. Le nombre de boutons physiques a été réduit et ils sont regroupés selon leur fonction, les commandes liées à la conduite étant les plus proches du conducteur.

Les nouveaux boutons tactiles sur le volant peuvent être personnalisés pour actionner vos fonctions préférées et vous n'avez pas besoin de regarder le volant pour trouver celui dont vous avez besoin: lorsque vous touchez le bouton, son fonctionnement est indiqué dans l'affichage tête haute ou sur l'écran multi-informations.





La sensation de contrôle et de connexion avec la voiture est également communiquée par la forme du siège du conducteur, du volant, du levier de vitesses et des pédales, définies avec une attention particulière accordée aux détails. Par exemple, les renforts latéraux du dossier du siège avant ont des zones découpées afin que les coudes ne soient pas gênés lors de l'utilisation des commandes. La forme et la section transversale du nouveau volant ont été déterminées avec précision par les artisans Takumi de Lexus pour offrir une préhension idéale. Le levier de vitesses est compact et idéalement incliné.

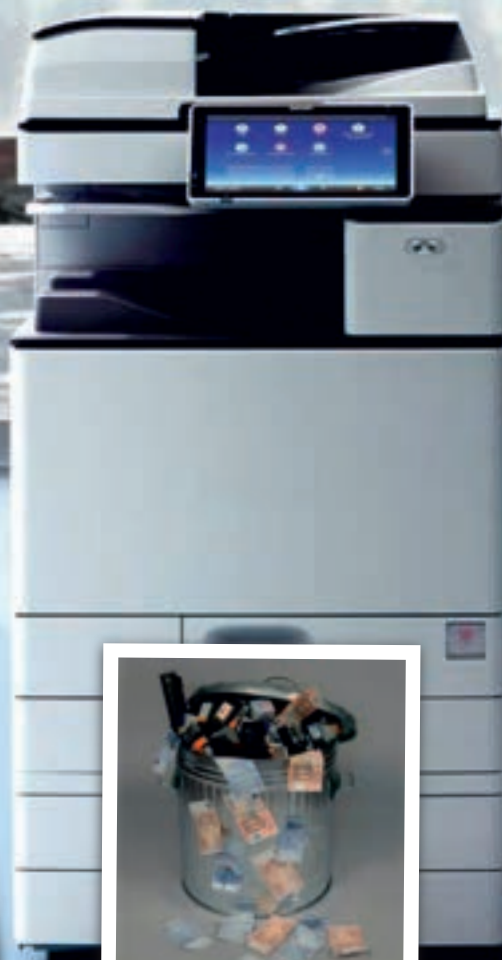
Les conducteurs sont de toutes tailles et statures, de sorte que le poste de conduite Tazuna peut être adapté pour offrir un confort et une utilisation facile pour tous, avec une large gamme de réglages électriques pour le siège du conducteur et le volant. Lexus a également étudié les différentes longueurs des bras des habitants du monde entier pour concevoir une architecture d'habitacle optimale. L'un des résultats a été d'augmenter la longueur de la console centrale - un exemple parmi de nombreux autres du design centré sur l'humain de Lexus.

**Après son introduction dans le tout nouveau NX, le concept Tazuna sera appliqué aux habitacles des futurs modèles, faisant de l'intuitivité un élément clé de l'expérience de conduite Lexus.**

Pour plus d'informations, veuillez consulter: [www.lexus.fr/car-models/nx/](http://www.lexus.fr/car-models/nx/)



**Goossens**  
KOPIEERMACHINES



PROPRE SERVICE  
TECHNIQUE



ÉPARGNEZ LES  
FRAIS GÉNÉRALES



TOUTES LES PIÈCES  
DÉTACHÉES DISPONIBLES

## LOCATION ALL-IN TRÈS FAVORABLE

Vous en avez marre des frais exorbitants des cartouches de votre imprimante actuelle?  
Nous louons des machines nettement plus performantes et qui vont vous faire épargner facilement 30 à 50%.  
Vous êtes intéressé à voir quel bénéfice vous pouvez faire en changeant de machine copier - scan - fax?  
Nos spécialistes vous calculent avec plaisir votre gain en performance et argent exact.  
N'hésitez pas à nous contacter!

**CONTACTEZ-NOUS SUR [INFO@GOOSSENSNV.BE](mailto:INFO@GOOSSENSNV.BE)**

GOOSSENS NV - HERTSTRAAT 100 - 9473 WELLE - **053/64 73 73** - [WWW.GOOSSENSNV.BE](http://WWW.GOOSSENSNV.BE)

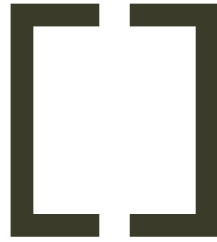


Vivez une expérience insolite et passez  
une soirée inoubliable avec vos proches

# UNE SOIRÉE CINÉMA DANS VOTRE JARDIN

[www.laforetdesetoiles.be](http://www.laforetdesetoiles.be)





**CLASSIC DESIGN**

RENTAL

**Event furniture for any occasion.**

[WWW.CLASSICDESIGNRENTAL.BE](http://WWW.CLASSICDESIGNRENTAL.BE)

[INFO@CLASSICDESIGNRENTAL.BE](mailto:INFO@CLASSICDESIGNRENTAL.BE)

0032 53 66 48 13



**Continental**   
The Future in Motion



# Accrochez-vous à vos rêves. Et à l'asphalte.

## Le nouveau SportContact™ 7.

Toute l'efficacité de l'ingénierie allemande.

- Prenez la route en toute confiance grâce à une adhérence remarquable sur route sèche et mouillée.
- Une interaction parfaite entre le composé ultra souple BlackChili et le design ultra rigide pour un plaisir de conduite durable et incomparable.
- Conçu sur mesure pour s'adapter à toutes les catégories de véhicules afin de vous procurer la sensation typique d'un SportContact™.



LEXUS

# LA TECHNOLOGIE DU NOUVEAU LEXUS NX RÉCOMPENSÉE

MÉDIA DE RÉFÉRENCE SUR LES SUJETS DE MOBILITÉ POUR LES PROFESSIONNELS DES TPE, PME ET PMI, KILOMÈTRES ENTREPRISE (KMS) VIENT D'ÉLIRE SES «TROPHÉES BUSINESS DE L'ANNÉE 2022». DANS LA CATÉGORIE LA PLUS DISPUTÉE DE CETTE ÉDITION, LE NOUVEAU LEXUS NX A ÉTÉ DÉSIGNÉ «SUV CROSSOVER BUSINESS DE L'ANNÉE 2022». FACE À 22 CONCURRENTS. LE JURY, COMPOSÉ DE LA RÉDACTION DE KMS ET DE SPÉCIALISTES DES QUESTIONS DE MOBILITÉ EN ENTREPRISE A PARTICULIÈREMENT APPRÉCIÉ LES PERFORMANCES ET L'EFFICACITÉ DES MOTORISATIONS HYBRIDES DU NOUVEAU LEXUS NX. LA COMPLÉMENTARITÉ DES MOTORISATIONS HYBRIDE ET HYBRIDE RECHARGEABLE, POUVANT RÉPONDRE AUX DIFFÉRENTS BESOINS DES PROFESSIONNELS, A ÉGALEMENT ÉTÉ DÉTERMINANT POUR LES JURÉS.

SOURCE: [HTTPS://MEDIA.LEXUS.FR/](https://media.lexus.fr/)





**Lexus  
NX 450h+**

---

## **SUV Crossover Business 2022**





**Ce prix souligne la qualité de la technologie hybride du nouveau Lexus NX 450h+, premier hybride rechargeable de la Marque, offrant une efficacité énergétique inégalée et une autonomie en mode 100 % électrique zéro émission proche de 100 km en ville**

#### **LE NOUVEAU LEXUS NX 350H HYBRIDE OFFRE 24 % DE PUISSANCE EN PLUS ET 20 % D'ÉMISSIONS DE CO<sub>2</sub> EN MOINS.**

C'est grâce à l'expertise inégalée de Lexus en matière de véhicules électrifiés premium, acquise depuis plus de 15 ans, que ce SUV de luxe a immédiatement établi une nouvelle référence dans son segment pour sa combinaison de performances et d'efficacité, y compris en matière d'autonomie zéro émission. Il surpasse la plupart de ses rivaux dans tous les secteurs clés - et de loin.

L'autonomie en mode 100 % électrique du NX 450h+ est comprise entre 67 et 73 km en cycle mixte WLTP, et atteint 80 à 96 km en cycle urbain - où la performance d'un véhicule propre est particulièrement cruciale. Ces chiffres, correspondant à une consommation de carburant de 1,0 à 1,1 l/100 km et à des émissions de CO<sub>2</sub> de 22 à 25 g/km, sont parmi les meilleurs de leur catégorie. De plus, le Lexus peut rouler en mode 100% électrique jusqu'à 135 km/h.

Non seulement ce SUV compact de luxe ira plus loin et plus longtemps avec une énergie électrique zéro émission, mais il offrira également des performances de pointe lorsque la charge de sa batterie sera épuisée. Et cela parce qu'il revient ensuite à une alimentation électrique entièrement hybride, contrairement à la plupart des concurrents qui s'appuient sur leur seul moteur à combustion interne. Ce qui signifie inévitablement utiliser plus de carburant et générer des émissions plus élevées: Lexus a en effet constaté que dans ce scénario, la consommation de carburant du NX 450h+ est en moyenne entre 23 et 30 % inférieure à celle des modèles concurrents.

Ce qui rend cela possible, c'est la qualité technique du système électrique hybride rechargeable Lexus. Il associe un moteur à cycle Atkinson de 2,5 litres à haut rendement avec un moteur-générateur électrique et une batterie lithium-ion. Cette dernière a une capacité de 18,1 kWh - un autre chiffre qui fait référence - et peut être complètement rechargée en environ deux heures et demie à l'aide d'une borne de 32 A et du chargeur embarqué de 6,6 kW. La qualité de la batterie, qui a bénéficié du savoir-faire technologique exceptionnel de Lexus, est fondamentale pour les performances électriques du véhicule.





L'utilisation de ce groupe motopropulseur sophistiqué ne compromet pas les capacités d'authentique SUV du NX: le NX 450h+ est doté en série de l'efficace transmission intégrale e-Four utilisant un moteur électrique supplémentaire pour entraîner l'essieu arrière en cas de besoin.

Les performances du NX 450h+ ne sont qu'un aspect du bond en avant effectué par le nouveau NX en termes d'efficacité. Le NX 350h, le modèle hybride auto-rechargeable, bénéficie également de nouveautés techniques qui offrent des améliorations globales. Par rapport au précédent NX 300h, le nouveau système hybride auto-rechargeable de quatrième génération est 24 % plus puissant, délivrant 244 ch, ce qui permet de réduire de 15 % le temps d'accélération de 0 à 100 km/h pour le modèle à transmission intégrale, à 7,7 secondes.

Surtout, cette augmentation de puissance ne se fait pas au détriment des consommations de carburant et des émissions de CO<sub>2</sub> qui sont en baisse. Les chiffres officiels montrent une réduction d'environ 20 % des émissions de CO<sub>2</sub>: à partir de 136 g/km en cycle mixte WLTP pour le modèle 4X4 et à partir de 129 g/km pour la version à traction avant, avec une consommation de carburant à partir de 5,7 l/100 km (modèle à traction avant).

Ces chiffres démontrent comment les avantages offerts par le leadership technologique de Lexus font du nouveau NX un choix convaincant pour les clients, qu'ils recherchent un modèle hybride rechargeable ou hybride. Et ce n'est qu'une partie du tableau: le nouveau NX offre d'autres plaisirs avec ses performances de premier plan, son design audacieux et le savoir-faire Takumi luxueux et réputé de Lexus, ouvrant un nouveau chapitre pour la marque.

Pour plus d'informations, veuillez consulter: <https://www.lexus.fr/car-models/nx/>

# SERENGETI®

THE MOST ADVANCED EYEWEAR

## ZEISS VISION CENTER Annys Asse

Kalkoven 63  
02 453 01 79

1730 Asse  
[www.zeissvisioncenter.com/asse](http://www.zeissvisioncenter.com/asse)

## OPTIEK PUNIE

Hasseltsestraat 27  
013 32 24 82

3290 Diest  
[www.optiekpunie.be](http://www.optiekpunie.be)

## OPTIEK VAN DER LINDEN

Markt 60  
052 44 46 07

9240 Zele  
[www.optiekvanderlinden.be](http://www.optiekvanderlinden.be)

## BRILPUNT BRUGGE

Gistelse Steenweg 193  
050 39 39 07

8200 Sint-Andries  
[www.brilpunt.be](http://www.brilpunt.be)

## BRILPUNT WONDELGEM

Evergemsesteenweg 2  
09 253 55 56

9032 Wondelgem  
[www.brilpunt.be](http://www.brilpunt.be)

## OPTIEK D. VLEERACKER

Vijfhoek 12  
015 41 45 67

2800 Mechelen  
[www.optiekvleeracker.be](http://www.optiekvleeracker.be)

## OPTIEK CLAEYS

Heldenlaan 14  
09 360 17 00

9620 ZOTTEGEM  
[www.optieklaeys.be](http://www.optieklaeys.be)

## BODART OPTICIENS

33 rue Royale  
02 219 30 60

1000 Bruxelles  
[www.bodartopticiens.be](http://www.bodartopticiens.be)

## OPTIVUE

Doorniksestraat 25  
056 25 54 56

8500 Kortrijk  
[www.optivue.be](http://www.optivue.be)

## OPTIEK LAMMERANT

Gaversesesteenweg 44  
09 386 22 73

9800 Deinze  
[www.optieklammerant.be](http://www.optieklammerant.be)



# CHASE THE LIGHT

2

BACALL SS541006

3

DRIVING HERITAGE CAPSULE



2

▷ 4A



3



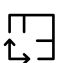
▷ 5A



Agence  
Demanet



VILLA IDYLLIQUE AU COEUR DE **SINT-MARTENS-LATEM**

 1  2  340M<sup>2</sup>



**Vendre en toute confiance**

Propriétés exclusives

---

Pieter Demanet

[www.agencedemanet.be](http://www.agencedemanet.be)

Latemstraat 31  
9830 Sint-Martens-Latem

0472 200 194  
[pieter@agencedemanet.be](mailto:pieter@agencedemanet.be)





FAIRWAY HOTEL

# Fairway Boutique Hotel

- a mix of history and charm -

"Let us show you the warmth of Uganda's Hospitality"

## WHY BOOK WITH US ?



- ✓ Best Location in Kampala
- ✓ Early check-in / Late check-out
  - ✓ Full breakfast
- ✓ 100 Rooms spread over 4 blocks
- ✓ Airport shuttle service
  - ✓ Garden Views
  - ✓ Unlimited Netflix
- ✓ No 1 Asian Fusion Restaurant in Kampala
  - ✓ Conference facilities
  - ✓ Spa + Shopping

<https://fairwayhotel.co.ug/>  
info@fairwayhotel.co.ug - booking@fairwayhotel.co.ug





Partez à l'aventure à travers une nature intacte en Laponie

# Un monde complètement enneigé

Texte & photos : Voyages Laponie

La Laponie, c'est comme un conte de fées en hiver. Les forêts de conifères et les lacs bleus sont en hiver couverts par une épaisse couche de neige. Les nombreuses réserves naturelles et les multiples parcs nationaux invitent à passer des vacances actives dans la nature en Laponie.

Safaris en motoneige, balades en traîneau tiré par des huskies, promenades en raquettes et pêche au trou sont seulement quelques-unes des activités les plus populaires, cela en plus des sports d'hiver classiques comme le ski, sur piste ou de fond. Voici encore une bonne raison de visiter la Laponie : l'observation des aurores boréales. Bref, cette merveilleuse destination doit absolument faire partie de votre liste de choses à faire.

Découvrez une offre complète de voyages organisés en groupe ainsi que des programmes de voyage individuel à destination de la Laponie en hiver sur [www.voyageslaponie.be](http://www.voyageslaponie.be)







1. Lors d'une expédition en motoneige on sent l'adrénaline monter.
2. Encore une bonne raison de visiter La Laponie : l'observation des aurores boréales.
3. Snow Village surprend grâce aux somptueuses sculptures en glace en combinaison avec un magnifique jeu de lumières.
4. Découvrez la beauté naturelle de la Laponie de la façon la plus authentique et la plus respectueuse de l'environnement.
5. Partez à la rencontre d'éleveurs traditionnels lors d'une visite d'une ferme de rennes.

Découvrez notre offre de voyages vers la Laponie sur [www.voyageslaponie.be](http://www.voyageslaponie.be)



# RELAXEZ-VOUS DANS LA NATURE EN COMBINANT ACTION ET AVENTURE

Les paysages enneigés, les aurores boréales magiques, les safaris en motoneige et en traîneau tiré par des huskies ou des rennes...  
La Laponie vous envoûtera à coup sûr.

## PERMETTEZ-VOUS LE VOYAGE D'UNE VIE

Voyages Laponie propose un large choix de voyages en groupes ainsi que des programmes pour voyages individuels. Lors d'un voyage en groupe, vous voyagerez en petits groupes accompagnés d'un de nos guides expérimentés. Ces formules permettent une combinaison avantageuse de locations et d'activités exclusives qui ne sont pas toujours possibles sur base individuelle. Choisissez parmi nos programmes de 5 ou 8 jours avec vol direct au départ de Bruxelles.

## À LA DECOUVERTE DES AURORES BOREALES

Peu de phénomènes naturels sont aussi spectaculaires. Chacun aura déjà eu l'occasion de voir des photos, mais observer de ses yeux les aurores boréales est une expérience inoubliable. Les aurores boréales sont un phénomène lumineux qui apparaît la nuit par temps clair dans le Grand Nord. Lors de nos voyages on tient compte de la position, la période et des cycles lunaires pour ainsi augmenter nos chances de les observer. Ainsi on maximalise nos chances pour que vous aussi vous puissiez en profiter.

## ACTION ET EXPERIENCE DANS LA NATURE

Une expédition en motoneige, un safari en traîneau tiré par des huskies, une balade en raquettes, la visite au vrai père Noël ou loger dans un véritable hôtel de glace : tout ceci est parfaitement possible en Laponie. En plus, lors de votre séjour nous avons prévu pour vous une combinaison thermique, des bottes fourrées et des gants adaptés, de quoi faire face au froid.

## LA DERNIERE NATURE SAUVAGE EN EUROPE

La Laponie est un des rares endroits en Europe où la nature est encore intacte. Cette nature sauvage a su parfaitement conserver son charme et son authenticité.

## DES HEBERGEMENTS ORIGINAUX

Lors d'un séjour en Laponie, vous aurez le choix parmi un logement en chalet, en appartement ou à l'hôtel. Pour profiter au maximum de votre séjour en Laponie, optez pour une nuit dans un authentique igloo, une IceSuite dans un hôtel de glace ou encore dans un igloo en verre, d'où vous pourrez observer de votre lit les aurores boréales...

## VOLS DIRECTS

Un monde d'action et d'aventure vous attend dans un paysage hivernal surréaliste et serein à seulement 3h15 de vol. Grâce à nos vols directs de Bruxelles, vous vous rendrez rapidement et confortablement dans le Grand Nord. Vous bénéficierez d'un maximum de temps sur place grâce aux horaires de vol.

**VOYAGES  
LAPONIE** ❄️



# LOUER UN PHOTOMATON? LOUER DES LETTRES LUMINEUSES ?

Partypimpers améliore  
votre fête !!!

COMMANDEZ MAINTENANT AVEC  
**-10%**  
REMISE COMBINÉE\*



RÉSERVEZ UN PHOTOBOTH +  
LETTRES LUMINEUSES ET PROFITEZ D'UNE

**-10% REMISE COMBINÉE\***



\*Utilisez le code de réduction:  
**COMBI**



[www.partypimpers.be](http://www.partypimpers.be)



# BODART

OPTICIENS

33 Rue Royale  
1000 Bruxelles  
02 / 219 30 60  
[www.bodartopticiens.be](http://www.bodartopticiens.be)







## CULINARY

UNE VISITE AU CHEF HANNES VANDEBOTERMET DU RESTAURANT LOF

# LES PRODUITS LOCAUX COMME BASE POUR DES ASSIETTES AVEC UNE TOUCHE DE MODERNITÉ

JE VEUX SURPRENDRE ET INSPIRER MES HÔTES À CHAQUE FOIS AVEC DES CRÉATIONS CULINAIRES À BASE DE PRODUITS LOCAUX», DÉCLARE HANNES VANDEBOTERMET. C'EST DANS CET ESPRIT QUE LE CHEF CRÉE CHAQUE JOUR DES MENUS COMPLEXES ET RAFFINÉS AU RESTAURANT LOF. DANS LE MAJESTUEUX PILLOWS GRAND BOUTIQUE HOTEL REYLOF, SITUÉ DANS LA HOOGSTRAAT À GAND, LOF SUIT UN PARCOURS INDÉPENDANT AVEC SA PROPRE ÉQUIPE DE COLLABORATEURS ENTHOUSIASTES.

TEXTE: WIM VANDER HAEGEN - PHOTOS: LOF RESTAURANT / PILLOWS HOTELS

Image personnelleLe restaurant LOF se profile depuis 2017, date à laquelle l'ancien Sandton Hotel Reylof a rouvert sous la bannière Pillows Hotels après une rénovation en profondeur, comme un restaurant qui ouvre ses portes du mardi au dimanche l'après-midi et le soir pour tous les amateurs de menus raffinés. "À l'époque, c'était une décision consciente de limiter légèrement le nombre de couverts, mais aussi et surtout de donner au restaurant une image propre, distincte de l'hôtel en tant que tel. Bien sûr, les clients de l'hôtel sont les bienvenus ici et ils constituent une partie importante de notre clientèle, mais il n'y a pas d'accords fixes avec les visiteurs. Le restaurant LOF se profile depuis 2017, date à laquelle l'ancien Sandton Hotel Reylof a rouvert sous la bannière Pillows Hotels après une rénovation en profondeur, comme un restaurant qui ouvre ses portes du mardi au dimanche l'après-midi et le soir pour tous les amateurs de menus raffinés. "À l'époque, c'était une décision consciente de limiter légèrement le nombre de couverts, mais aussi et surtout de donner au restaurant une image propre, distincte de l'hôtel en tant que tel. Bien sûr, les clients de l'hôtel sont les bienvenus ici et ils constituent une partie importante de notre clientèle, mais il n'y a pas d'accords fixes avec les visiteurs. Tous ceux qui le veulent sont les bienvenus ici."

La transformation a pris et, malgré la période difficile due à la pandémie, elle est un succès. "Nous sommes souvent complets un mois à l'avance, mais en plus du restaurant, nous proposons également une alternative complète sous la forme de notre bistrot, qui est ouvert sept jours sur sept. Nous travaillons actuellement d'arrache-pied pour développer l'expérience du bistrot afin qu'il soit opérationnel dans le courant de l'année 2022. Le restaurant bistrot, lui aussi, sera exploité avec le même souci de qualité et d'originalité à partir de la même cuisine."

## DE STAGIAIRE À CHEF

Le chef Hannes Vandebotermet est un descendant de la célèbre école hôtelière Ter Duinen de Koksijde. "Après avoir terminé mes études, j'ai effectué plusieurs stages en Europe. En France (Paris, Gras), aux Pays-Bas (Amsterdam) et en Espagne (Valence), entre autres, j'ai poursuivi ma formation professionnelle sous la direction de chefs renommés. Bien sûr,



j'aurais pu commencer immédiatement, mais personnellement, je suis convaincu qu'il vaut la peine d'investir quelques années en soi afin de maîtriser encore mieux les ficelles du métier et de commencer à chercher avec succès mon propre style. Après les stages, j'ai commencé à travailler au Hertog Jan, l'ancien restaurant du chef Gert De Mangeleer et du maître-sommelier Joachim Boudens, qui a longtemps eu trois étoiles au Michelin. Il y a six ans, je me suis retrouvé ici à LOF comme sous-chef. Deux autres années plus tard, je suis devenu chef de cuisine. A y regarder de plus près, j'ai parcouru ce chemin relativement rapidement. Je suis donc très heureux qu'au LOF, j'ai rapidement eu la chance de diriger la cuisine".

## ENFIN DE RETOUR SUR LES RAILS

Après un début prometteur avec la création d'un restaurant gastronomique indépendant, la corona a frappé. "Pas vraiment une période facile, c'est le moins que l'on puisse dire. Démarrer, fermer, redémarrer, refermer les portes, les rouvrir, ... l'influence de la pandémie nous oblige à être très créatifs. Chaque fois que des mesures sont annoncées, cela provoque une avalanche d'annulations. Surtout les entre-



prises, une partie non négligeable de nos invités, annulent des événements et préfèrent attendre et voir. Je comprends ça, les gens sont devenus très prudents. Aujourd'hui, cependant, nous pouvons dire que, malgré tout, nous sommes de nouveau sur la bonne voie. Les week-ends sont désormais un véritable succès, les 60 sièges étant réservés.

### CONTRIBUTION LOCALE

La plupart des chefs ont leur propre signature, et ce n'est pas différent pour un gastronome dynamique comme Hannes. "LOF est synonyme de plats avec une touche de modernité. Tout commence par les produits. À partir de là, je regarde ce que l'on peut en faire. Je prends un certain produit - les baies d'argousier par exemple - comme point de départ et je le combine avec d'autres ingrédients pour construire un plat jusqu'à un résultat final parfait. Personnellement, j'aime travailler avec des produits régionaux et je préfère faire appel à des fournisseurs locaux, du marchand de gibier local au fruitier du coin. Compte tenu de mes origines, la mer du Nord figure également en bonne place sur le menu, surtout pendant les mois d'été. Je travaille longuement sur un plat, il m'arrive même de mettre une certaine recette en attente pendant trois mois, puis de la reprendre. Je tiens à souligner que la préparation d'un certain produit ne conduit pas à des extrêmes. Des techniques de cuisson différentes sont bien sûr parfaitement possibles, mais le produit lui-même doit rester reconnaissable, il doit encore être possible de le goûter."

Chaque produit local est un défi et un point de départ pour Hannes, qui le mélange à d'autres ingrédients. "Par exemple, j'aime expérimenter les herbes et les épices du Moyen-Orient et de la cuisine asiatique, que l'on retrouve ensuite subtilement dans les saveurs pures des plats. La poule de Malines au café, à la vanille, au chou-fleur et au tikka masala en est un exemple. J'essaie de mettre dans chaque création un facteur qui fait que les gens se posent des questions ou qu'ils réfléchissent après coup."

### MENUS ET DÎNERS PRIVÉS

Le restaurant LOF travaille avec des menus fixes, qui ont été fixés dès le départ. "Bien sûr, la composition peut changer, nous ajustons les menus régulièrement. Chaque mois, nous ajoutons deux nouveaux plats. C'est également agréable pour les personnes qui sont des invités réguliers de LOF. Cependant, nous ne remplaçons pas pour le simple plaisir de remplacer. Ce qui figure sur chaque menu est le résultat d'une combinaison réfléchie et d'une préparation souvent longue. Nous proposons un menu de trois ou quatre plats pour l'après-midi et un menu de cinq ou six plats pour le soir. Avec notre concept de dîner privé pour 8 à 18 personnes, nous sommes également ouverts aux grands groupes et aux entreprises ou associations. L'emplacement ici avec plusieurs petites pièces s'y prête parfaitement. Ils peuvent profiter d'une expérience culinaire dans un cadre privé avec une atmosphère et une expérience particulières."

### TRAVAIL D'ÉQUIPE

Bien que Hannes, en tant que chef, soit toujours à la base, vous pouvez considérer que tout ce qui figure au menu est le résultat d'un travail d'équipe. "Tout le monde dans la cuisine et dans la salle à manger est impliqué dans la création d'un plat. Mon sous-chef y joue un rôle très important, mais les autres membres du personnel participent également à la dégustation et peuvent faire des suggestions pour d'éventuelles améliorations. Je consulte aussi toujours intensivement notre sommelier. Un vin approprié élève l'ensemble à un niveau encore plus élevé. Dans de nombreux restaurants, l'équipe du restaurant n'est pas immédiatement impliquée dans la cuisine. Ici, c'est différent. Ils participent également à la dégustation et, tout comme les chefs, ils savent exactement comment tout s'accorde du point de vue du goût. Ils sont notre lien direct avec les invités et reçoivent également le note de questions. C'est toujours agréable pour les visiteurs lorsque les réponses montrent que tout le monde au LOF est au courant de tout et est sur la même longueur d'onde."





## VEGAN

Il est frappant de constater que l'un des menus est 100% végétalien. De nos jours, les plats végétariens font partie intégrante de tout restaurant qui se respecte, mais cuisiner végétalien est encore un grand pas en avant. "Tout d'abord, je suis de toute façon très porté sur les légumes, qui sont un élément essentiel dans mon univers de créations culinaires. En outre, ma sous-chef est elle-même végétalienne, ce qui m'encourage à donner le meilleur de moi-même sur le plan gastronomique dans ce domaine également. LOF ne concerne en aucun cas les plats dans lesquels "quelque chose" a été supprimé ; nous travaillons uniquement avec des substituts à part entière. C'est toujours un beau défi pour moi de définir la base, qui est ensuite développée par mon sous-chef. Ensemble, nous nous efforçons de réaliser des plats végétaliens de premier ordre, dans lesquels tant le choix des produits que les efforts fournis sont égaux à tout ce que nous faisons dans la cuisine classique."

## SYNERGIE

Le restaurant LOF suit peut-être sa propre voie, mais la synergie avec le Pillows Grand Boutique Hotel Reylof est évidente. "Par exemple, les gens réservent un dîner chez nous en combinaison avec un séjour dans l'une des chambres luxueuses de l'hôtel. Ou, dans l'autre sens, ils réservent une chambre et veulent ensuite se faire dorloter avec des délices culinaires chez nous. Les deux entités ont une très bonne réputation, la synergie est un atout supplémentaire. Nous avons une excellente relation avec le personnel de l'hôtel. Mais une fois de plus: il n'y a aucune interférence de leur part envers LOF ou de notre part envers eux. Nous jouissons d'une liberté totale ici.

## LA TOQUE DE HANNES

Entre-temps, le restaurant a obtenu la note de 13/20 et une toque de chef dans le dernier guide Gault&Millau. "Et nous en sommes très heureux. Je dis "nous" parce que je ne considère pas la mention dans le guide comme une récompense pour mes seules capacités, mais bien comme le mérite de toutes les personnes impliquées dans LOF. Il y a trois ans, il n'en était pas question du tout, et nous avons connu une période de turbulences à cause du COVID. Nous avons vécu les défis ensemble et les avons menés à bien ensemble. Cela ne signifie pas, bien sûr, que nous nous reposons sur nos lauriers. Il reste encore beaucoup de choses dans ma "toque", pour ainsi dire, mais j'aimerais maintenant pouvoir travailler une année complète si possible. Nous sommes en train de nous améliorer encore. Tout le monde ici sait ce qu'il fait et, grâce au soutien total de l'hôtel, nous mettons systématiquement la barre plus haut. Et c'est comme ça que ça devrait être.



voir sans souci



ZEISS VISION CENTER Annys Asse célèbre cette année **30 ans d'expérience et d'expertise en soins oculaires de qualité** avec un objectif : **voir sans souci**. Équipés de la technologie innovante de Zeiss©, nous vous offrons **une solution à tout problème de vue**, sur mesure et adaptée à vos besoins.

Outre un **large choix** de montures, verres et lentilles de contact, vous trouverez également dans notre **Precious Room** l'assortiment Bespoke Eyewear : des montures **exclusives, haut de gamme et sur mesure**. Nous vous proposons également des lunettes de sport (à votre vue), des lunettes pour enfants, des lunettes de sécurité et des jumelles. N'hésitez pas à nous rendre visite ou à prendre rendez-vous, nous vous accueillerons avec plaisir.

**ZEISS VISION CENTER**

ANNYS ASSE



Kalkoven 63 - 1730 Asse - 0032 2 453 01 79 - [zeissvisioncenter.com/asse](http://zeissvisioncenter.com/asse)

## Découvrez notre offre complète sur [www.nobels.be](http://www.nobels.be)

**AUDENARDE**

REF. 3156368 BROODSTRAAT 23



**MAISON BOURGEOISE ÉCLECTIQUE**

- Décoration luxueuse
- Beaucoup de potentiel
- Emplacement idéalement situé dans le centre
- Garage avec sortie à l'arrière
- Extérieur ensoleillé

PEB: 416 kWh/m<sup>2</sup>

  
4  
  
2  
  
290 m<sup>2</sup>  
  
553 m<sup>2</sup>

**AUDENARDE**

REF. 2938214 ADRESSE SUR DEMANDE



**MAISON DE CAMPAGNE EXCLUSIVE**

- Facile d'accès
- Spacieux espace de bureaux séparé
- Magnifique domaine

PEB: 184 kWh/m<sup>2</sup>

  
5  
  
4  
  
7493 m<sup>2</sup>  
  
837 m<sup>2</sup>

**JURBISE**

REF. 3153794 PLACE D'HERCHIES 2



**VASTE MAISON BOURGEOISE**

- Projet de rénovation
- D'énormes volumes
- Idéal pour B&B, maison kangourou ou profession liberale
- Superbe situation

PEB: 432 kWh/m

  
10  
  
5  
  
4491 m<sup>2</sup>  
  
974 m<sup>2</sup>

**ELLEZELLES**

REF. 3179353 QUESNOIT 24



**FERME EN CARRÉ**

- Située au calme
- Gîte autorisé, salle polyvalente avec dortoirs
- Prairie, verger et potager.
- Récemment rénovée

PEB: 244 kWh/m<sup>2</sup>

  
12  
  
3  
  
13727 m<sup>2</sup>  
  
637 m<sup>2</sup>

**NOUS CHERCHONS DES PROPRIÉTÉS À VENDRE!**  
**CONTACTEZ NOUS POUR UNE ESTIMATION GRATUITE ET UN AVIS SUR MESURE**



# Le deuil nécessite de l'amour, du courage et de préférence dans la chair.

**UUS KNOPS**  
PSYCHIATRE, NARRATEUR,  
COLLECTIONNEUR D'HISTOIRES





## Collection de lunettes belges avec un message inspirant.

DÉCOUVREZ LES HISTOIRES D'UUS ET D'AUTRES FEMMES FORTES  
[WWW.WOLFEN-EYEWEAR.BE](http://WWW.WOLFEN-EYEWEAR.BE)



LEXUS

# LES FINALISTES DU PROGRAMME DE DESIGN LEXUS THE SOUL OF FUTURE PREMIUM ONT ÉTÉ SÉLECTIONNÉS

DES ÉTUDIANTS REPRÉSENTANT LA FUTURE GÉNÉRATION DE TALENTS INTERNATIONAUX EN MATIÈRE DE DESIGN ONT PRODUIT UNE SÉRIE DE NOUVEAUX CONCEPTS RADICAUX DE MOBILITÉ PREMIUM DANS UN PROGRAMME CRÉATIF LANCÉ PAR LEXUS, «THE SOUL OF FUTURE PREMIUM».

SOURCE: [HTTPS://MEDIA.LEXUS.FR/](https://media.lexus.fr/)



2040 Lexus Vision In-season, par Bangning An





2040 Lexus Vision In-season, par Bangning An

---

Ce programme a été initié en septembre 2021 par Lexus en partenariat avec le Royal College of Art (RCA) de Londres, l'un des centres de recherche et d'étude en art et en design les plus prestigieux et les plus influents au monde. Le défi était d'explorer de nouvelles architectures de véhicules pour répondre aux changements de la vie urbaine, de la société et de la démographie européennes, ainsi que de repenser le rôle que la marque Lexus pourrait jouer sur le continent en matière de mobilité au-delà des deux prochaines décennies.

Ce programme a inspiré le travail de 20 étudiants de troisième cycle de l'Intelligent Mobility Design Centre du RCA, un centre interdisciplinaire d'excellence en design et en recherche. Ils ont été encadrés dans leur travail par Ian Cartabiano et Lance Scott, respectivement Président et General Design Manager de ED2, le centre de design européen de Lexus, ainsi que par le professeur Dale Harrow, Chair de l'IMDC, et le Dr Chris Thorpe, Intelligent Mobility Head of Programme.

Les étudiants viennent de présenter leurs projets lors d'une évaluation en ligne au cours de laquelle les jurés ont réagi à leurs propositions et sélectionné six finalistes. Chaque finaliste va maintenant développer et affiner son concept en bénéficiant des conseils professionnels des jurés. Le 15 mars, leurs travaux et ceux des autres étudiants seront exposés au public sur le nouveau campus du RCA de Battersea à Londres. Les trois projets gagnants seront désignés lors de cet événement.

Ian Cartabiano, Président d'ED2, a déclaré: «Nous avons été très impressionnés par la créativité et l'innovation montrées par tous les designers. Ils ont fait preuve d'habileté et d'imagination en rassemblant leurs idées pour la mobilité future et en présentant leur vision de la façon dont le concept Lexus de qualité premium pourrait évoluer.»

Le professeur Harrow a ajouté: «L'équipe et les étudiants du RCA Intelligent Mobility sont ravis d'avoir collaboré avec Lexus sur «The Soul of Future Premium». Le projet a fourni un contexte passionnant et stimulant dans lequel explorer la mobilité future avec une marque premium mondiale.»

## LES SIX PROJETS FINALISTES

CHACUN DES SIX DESIGNERS PRÉSELECTIONNÉS POUR LA PHASE FINALE DU PROGRAMME A RÉSUMÉ SON PROJET...

---

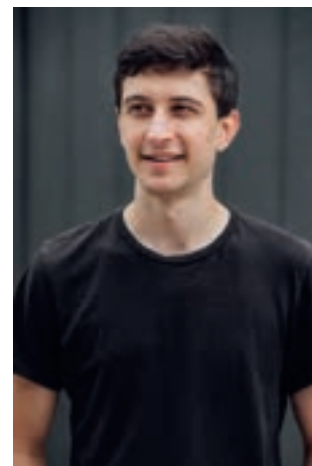
### 2040 LEXIS VISION IN-SEASON, PAR BANGNING AN

Ce projet propose une vision de la future mobilité premium qui est très en phase avec les saisons. Le toit intelligent contrôle l'intensité de la lumière du jour entrant à l'intérieur de l'habitacle pour obtenir une expérience immersive différente selon les saisons et une meilleure efficacité énergétique.



### CRUCIBLE, DE BENJAMIN MILLER

Le Crucible est un véhicule dédié à l'évasion qui peut se diviser selon les souhaits des utilisateurs. Le luxueux habitacle peut se séparer de la partie technologique du véhicule pour offrir un service sans entretien et personnalisé. L'aménagement intérieur est complètement modulable pour un confort total.



### ALTO, DE RICHARD NEWMAN

ALTO est un espace qui inspire une «célébration du quotidien» au cœur d'un paysage futur impressionnant.





#### **LEXUS URBANSWARM, PAR MAXIME GAUTHIER**

UrbanSwarm donne une touche de luxe à une expérience de mobilité urbaine quotidienne. Cette façon modulaire et transparente de voyager combine la flexibilité et la commodité de la micromobilité avec l'efficacité des systèmes de transport en commun, tout en garantissant une inclusion complète pour tous.



#### **LEXUS NEKO, PAR JAN NIEHUES**

Lexus NEKO est un concept de micromobilité qui utilise la technologie 4D pour une ergonomie optimisée et la mise en avant de la marque Lexus. Par exemple, le véhicule peut effectuer des salutations japonaises traditionnelles, tandis que les microbots permettent une flexibilité totale pour plus de rapidité dans les zones urbaines.



#### **LEXUS #UNITS, PAR ZHENYU KONG**

Dans le contexte de la personnalisation numérique en tant qu'espace social futur, #Units élargit non seulement la connexion entre les individus et les groupes, mais explore également ce que pourrait être le partage du luxe, en utilisant la technologie numérique.



# Minerva Bike Outlet

Bergiestraat 32  
(zone industrielle leperleekanaal)  
B-8900 Ypres (leper)  
(suivre zone F3)  
[www.minerva.be](http://www.minerva.be)

- Choix d'accessoires pour vélos, vêtements pour cyclistes, équipements de fitness, scooters 50 CC...
- Excellent service après-vente
- Plus de 10 000 vélos en stock
- nous acceptons les éco-chèques
- Reprise possible de votre ancien vélo à l'achat d'un nouveau vélo
- livraison gratuite à domicile



Pour plus  
d'informations et  
pour fixer un rendez-vous,  
téléphonez au  
057/362740  
ou envoyez un mail à  
[info@minerva.be](mailto:info@minerva.be)

## VENTE DIRECTE AU CONSOMMATEUR

Heures d'ouverture: lu-ma-me-ve-sa  
de 10h. à 12h. et de 13h. à 18h.

### VÉLOS ÉLECTRIQUES

Avec 3 ans de garantie totale

À PARTIR DE  
**€ 695**



### VÉLOS DE COURSE

À PARTIR DE  
**€ 299**



### SCOOTER ÉLECTRIQUE

À PARTIR DE  
**€ 1.695**



### MAILLOT OU CUISSARD DE COURSE

À PARTIR DE  
**€ 14,95**

### VÉLOS DE VILLE

À PARTIR DE  
**€ 149**



PRORACE de Vaemineck





Vlnr: Sabrina Di Patti - Rob Peeters - Daphne v/d Stegen - Coert Peeters

Puurspanje is dé Nederlandstalige makelaar in Spanje die voor iedereen het juiste droomhuis vindt. A tot Z begeleiding ter plaatse.

# GEZOND KOPEN IN SPANJE...



**COSTA BLANCA ZUID & COSTA CÁLIDA  
HET BESTE KLIMAAT VAN EUROPA**

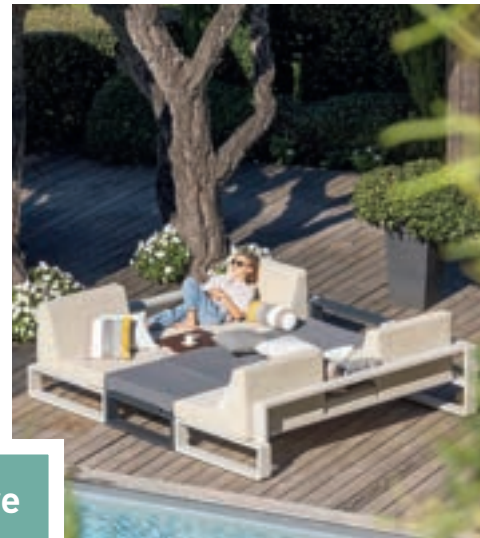


**puurspanje**

[www.puurspanje.nl](http://www.puurspanje.nl) / +34 618 245 967

**PUURSPANJE, MEER DAN EEN MAKELAAR**





Découvrez notre offre exclusive  
de salons de jardin EGO Paris.



- EGO Paris vous offre des produits authentiques et une gamme de finitions sans équivalence.
- Ils ont été imaginés pour vous permettre de créer votre univers de confort et de convivialité tout en donnant vie à vos envies et en portant haut vos couleurs.
- Voyagez à travers notre univers, qu'il soit source de votre inspiration.
- Rendez-vous [www.egoparis.com](http://www.egoparis.com)

EGO Paris - EMU - Fast - Fermob - Fontana Forni - Glatz - Heatsail - Houe - Kristalia  
Royal Botania - Sifas - Umbrosa - etc

Incroyable choix et rapport qualité/prix compétitif pour un mobilier d'extérieur exclusif, fabriqué  
par les meilleurs fabricants européens avec leur propre production.  
Gamme unique sélectionnée spécialement pour vous.

  
PARIS



# TOUT COURT TOUJOURS

## Husqvarna X-Line Automower



Slimme Tuin | Revendeur officiel Husqvarna  
Spécialiste de robots tondeuses

Mulsaan 17D | B-1820 Steenokkerzeel  
info@slimmetuin.be | +32 (0)2 759 63 67



# BIENVENUE À GROENLOO UN MODE DE VIE DURABLE DANS UN QUARTIER VERT DE KONINGSLO

Groenloo propose des maisons familiales spacieuses de 3 ou 4 chambres avec un jardin privé et un abri de voiture. L'emplacement calme dans le quartier Koningslo de Vilvoorde offre le meilleur des deux mondes.

Paix, nature et intimité, à deux pas de l'agitation de Bruxelles. Il s'agira d'un quartier durable axé sur le mode de vie BEN et qui sera pratiquement neutre en eau. Les nouvelles routes qui seront construites seront sans voitures, les parkings seront en grande partie souterrains et il y aura une mobilité partagée comme les voitures et les vélos partagés. En plus de vivre à côté d'un parc de près de 2 hectares, Groenloo offre également un espace pour des fonctions de quartier à petite échelle.

En bref, un mode de vie durable dans un quartier vert.

Prenez votre rendez-vous personnel dès maintenant et découvrez nos conditions spéciales.

Bienvenue à Groenloo, bienvenue chez vous. Possibilité d'un taux de TVA réduit de 6 %.



POUR PLUS D'INFORMATIONS SUR LE GROENLOO:

[www.acasa.be/te-koop/groenloo](http://www.acasa.be/te-koop/groenloo)

09 32103 00 - [info@acasa.be](mailto:info@acasa.be)





# AGENCE DU COQ, VOTRE AGENT IMMOBILIER DANS 'DE HAAN'

Entrer dans De Haan, c'est comme rentrer à la maison. Tant de générations ont séjourné dans notre commune. Il faut se souvenir de «cette villa romantique» près de la mer ou se promener dans les rues du quartier nostalgique 'Concessie' de De Haan.

Aujourd'hui, De Haan offre toujours la «nostalgie» près de la mer, mais aussi le confort contemporain et un centre résidentiel agréable avec de belles résidences récentes dans le même style.

Avec l'Agence du Coq, vous êtes avec le bon agent, qui vous fait sentir chez vous au bord de la mer et qui recherche pour vous les biens immobiliers les mieux adaptés.

Détendez-vous dans cette villa idyllique, cachée dans la verdure et située au calme au cœur de la 'Concessie' de De Haan. Caractérisé par sa finition durable et construit dans le style romantique du cottage. Le magnifique jardin paysager est une extension de cette élégante maison de campagne et a été aménagé selon les règles de l'art. Vous pouvez profiter du soleil toute la journée et votre intimité est assurée. Vous pourrez vous détendre sur les terrasses ensoleillées, les coins salon et la pelouse. La maison a été meublée avec un souci du détail, les grands espaces permettent de séjourner confortablement. Cette villa vaut vraiment la peine d'être visitée!



AGENCE DU COQ

Koninklijke Baan 32

8420 De Haan

059/25 52 00





# NOUVEAU! LOCATION-ACHAT COSTA DEL SOL

La solution aujourd'hui: louer maintenant, profiter maintenant et acheter plus tard.

## QUELQUE CHOSE POUR TOI?

Vous voulez acheter maintenant en Espagne mais  
Vous n'avez pas assez d'argent aujourd'hui.  
Bientôt, vous aurez de l'argent provenant de la vente de votre propriété.  
Votre argent est bien investi et vous ne voulez pas encore vous priver de ce revenu.  
Vous voulez d'abord apprendre à connaître le quartier.

## EN BREF:

Vous louez d'abord et achetez ensuite.  
Ce promoteur est coté en bourse et souhaite vendre plus rapidement en étant flexible financièrement.  
Ni plus ni moins!



03/385 37 36  
www.azull.info  
mark@azull.info

Scanner ici pour plus  
d'informations





# TenSen

Juweliers

info@tensen.be | www.tensen.be

## LE TEMPS. NOTRE MÉTIER

DEPUIS 1962



**Distributeur Officiel de marques de montres exclusives.**

- » Spécialiste en Editions Limitées et Numérotées
- » Savoir-faire et connaissances approfondies
- » Point de service agréé et réparations

TenSen Joallerie | Huidevettersstraat 46 | 2000 Anvers | +32 (0)3 231 98 98  
TenSen Exclusive | Schuttershofstraat 2 | 2000 Anvers | +32 (0)3 231 98 99



ABITARE GEEL | Puntstraat 2 | 014 588 222

ABITARE BRASSCHAAT | Bredabaan 737 | 036 515 222

ABITARE BONHEIDEN | Brugstraat 34 | 015 691 222

[www.abitare.be](http://www.abitare.be)

Join our community  

**ABITARE**  
MOOI WONEN