

EXPERIENCE AMAZING

THE LIFESTYLE MAGAZINE FOR THE LEXUS DRIVERS AND THE LEXUS DRIVERS CLUB



Serena bay

Investeer in (hotel)vastgoed op het paradijselijke Kaapverdië



Rendabel investerings- vastgoed dankzij doordacht concept

Welkom op het uitgestrekte domein van Serena Bay, waar **luxe en exclusiviteit** elkaar treffen in de verschillende typologieën van dit uitzonderlijke vastgoedconcept. Een **verblijf onder de eeuwige zon** voor de vele toeristen op **Kaapverdië** en een meer dan **interessante opportuniteit** voor wie op zoek is naar een **rendabele investering zonder risico's**.

Op het domein vindt u een **hotelresort met luxury suites, luxury apartments met zicht op zee en privétuin, beach villas met swim-up pools, beach houses in het groen en tower apartments met panoramisch zicht**. Daarnaast zijn er ook heel wat voorzieningen voor de gasten zoals bars, restaurants, sport- en wellnesscentra, een heus shoppingcenter en zelfs een Country Club.



Bem Vindo a Cabo Verde!

Het domein van Serena Bay bevindt zich op het Kaapverdische eiland Sal, waar de **zon** altijd schijnt en er een heerlijk **no stress vibe** heerst. Het is dan ook niet verwonderlijk dat het **toerisme** er het voorbije decennium een **exponentiële groei** kende. Hemelsblauw water, hagelwitte stranden, alles nabij... Sal is dé bestemming bij uitstek voor Europeanen.



Gemiddelde
temperatuur
25 à 30 °C



5,5 uur vliegen
van Brussels
Airport

5 redenen om te investeren

1. Exclusieve typologieën met uitzonderlijke troeven zoals panoramisch zicht op zee en swim-up pools
2. Hoge huuropbrengsten gegarandeerd gedurende 15 jaar
3. AAA-locatie met zeer hoog potentieel op meerwaarde
4. Onbeperkt eigen gebruik
5. Langetermijncontract met hoteluitbater Barcélo Hotel Group

Waarom investeren in Serena Bay?

Hotelvastgoed - en bij uitbreiding alle vakantieverblijven - scoren alsmaar beter op de investeringsmarkt. De combinatie van **hoge inkomsten, geen zorgen, geen onderhoud én een lage investeringsdrempel** creëert een ideale investeringsopportunity. Bovendien is dit type vastgoed uiterst **inflatiebestendig**, want de **huurprijzen stijgen elk jaar**.

Interesse om te investeren in Serena Bay?

Maak een persoonlijke afspraak via

www.serena-bay.com/maak-een-afspraak

+32 (0)52 89 50 80 of via sales@caboverde-resorts.com

Ontdek meer informatie op onze website www.serena-bay.com

BOSE

Even better all together

Every speaker and soundbar in the Bose smart speaker family works together, so you can add more whenever you're ready. And with voice assistants built into each product, you have instant access to all your music—hands-free. Bring all your entertainment to life—music, movies and TV—in any room you want.



Music and voice assistant services may vary and may not be available in all languages and countries. A home Wi-Fi® network and Internet access are required. Bose is a trademark of Bose Corporation. Wi-Fi® is a registered trademark of Wi-Fi Alliance®.

Audiomix

Liersesteenweg 321
3130 Begijnendijk (grens Aarschot)
016 56 10 62 - www.audiomix.be

diMonaco

Stationsstraat 66
9100 Sint-Niklaas
03 776 24 40 - www.dimonaco.be

Vermeersch Hifi TV

Vooruitgangstraat 3B
8900 Ieper
057 20 73 26 - www.vermeerschhifitv.be

hoost

By Jakob + Macfarlane

Hoost: een eyecatcher van internationale toparchitectuur middenin Knokke-Heist.

- Mix van woningen, appartementen en penthouses
- Unieke vergezichten
- Hoogste tuinen en terrassen van de kust
- 1, 2, 3 of 4 slaapkamers
- Vanaf € 325 000

Meer info? Ontdek Hoost via:



hoostknokkeheist.be

Developed by

Caap

built by ARTES



INHOUD

// 25

LEXUS	DE NIEUWE LEXUS LC 'HOKKAIDO EDITION' BIEDT GRAND TOURING-PLEZIER EN STRAALT PASSIE UIT	08
LEXUS	UNIEKE SAMENWERKING IN DE LUCHT- EN RUIMTEVAART IS INSPIRATIEBRON VOOR DE NIEUWE LEXUS LC COUPÉ SPOILER	16
LEXUS	LEXUS NX BEHAALT VIJF STERREN BIJ EURONCAP	22
LEXUS	LEXUS ONTHULT TOENAME WERELDWIJDE VERKOOP IN 2021	26
LEXUS	LEXUS GAAT IN "MOONFALL" OP MISSIE OM DE WERELD TE REDDEN	34
ADVERTORIAL	OP BEZOEK BIJ HET ZEISS VISION CENTER ANNYS IN ASSE	42
LEXUS	CONTROLE OVER DE NIEUWE LEXUS NX MET DE TAZUNA COCKPIT	56
LEXUS	NIEUWE LEXUS NX TECHNOLOGIE BEKROOND	66
TRAVEL	OP EXPEDITIECRUISE NAAR NOORDOOST-GROENLAND	74
CULINARY	OP BEZOEK BIJ CHEF-KOK HANNES VANDEBOTERMET VAN LOF RESTAURANT	80
LEXUS	FINALISTEN GESELECTEERD VOOR LEXUS SOUL OF FUTURE PREMIUM ONTWERPPROGRAMMA	88
IMMO	AMG IMMO SELECTION	96



MARCO BICEGO



VANHOUTTEGHEM

TIME & JEWELRY

GHENT

Dampoortstraat 1-3, 9000 Ghent, Belgium +32 9 225 50 45 - www.vanhoutteghem.com

LEXUS

DE NIEUWE LEXUS LC 'HOKKAIDO EDITION' BIEDT GRAND TOURING- PLEZIER EN STRAALT PASSIE UIT

LEXUS LANCEERT EEN SPECIALE EDITIE VAN ZIJN PARADEPAARDJES LEXUS LC COUPÉ EN LC CONVERTIBLE. DE HOKKAIDO EDITION IS DIT JAAR IN EUROPA BEPERKT TOT 40 AUTO'S PER CARROSSERIETYPE EN COMBINEERT EEN OPVALLEND DYNAMISCH EXTERIEUR MET GRAND TOURING-VERFIJNING.

BRON: [HTTPS://PRESS.LEXUS.BE/](https://press.lexus.be/)





De speciale editie ontleent zijn naam en geest aan het eiland Hokkaido in Noord-Japan. Beroemd om zijn vulkanen, is het ook de thuisbasis van de Shibetsu-proeftuin van Lexus, waar geweldige auto's zoals de Lexus LFA supercar werden ontwikkeld en geperfectioneerd. De Lexus LC werd hier ook minutieus afgesteld door 'Takumi'-master drivers van Lexus.

De sportversie van de Hokkaido is verkrijgbaar in Radiant Red, Sonic Platinum, F White en Graphite Black en is voorzien van stoere 21" lichtmetalen velgen en een exclusieve zwarte, spindelvormige grille en sierelementen, LED-koplampen en achterlichten in 'afterburner'-stijl. Het dak van de cabriolet kan worden besteld in een opvallende rode stof (rood exterieur / zwart interieur).





De ingenieurs van Lexus hebben de auto in vurige passie gedrenkt, die in evenwicht wordt gehouden door een raffinement - wat dit de perfecte auto maakt om in te ontspannen tijdens een onvergetelijke roadtrip. Deze dualiteit komt tot uiting in het opvallende zwarte/bordeauxrode interieur dat zijn vulkanische achtergrond weerspiegelt, waarbij rood domineert aan de bestuurderskant, in balans gebracht door een meer rustgevend zwart voor de passagiersruimte.

De regio Hokkaido staat bekend als een luxe reisbestemming, met zijn weelderige bergbossen en 'Onsen'-spa's, maar onderscheidt zich ook door zijn vele prachtige wegen die het decor vormden voor de dynamische kwaliteiten van de Lexus LC.



Aangedreven door een 3,5-liter V6 Multi-Stage Hybrid (LC 500h) of een hoogtoerige 5,0-liter V8 benzinemotor (LC 500 en LC 500 Convertible), belichaamt dit model volledig de Lexus Driving Signature, met zijn lineaire acceleratie, wegligging en remmen die precies zijn afgestemd op de intenties van de bestuurder.

DE LEXUS LC HOKKAIDO EDITION IS VANAF APRIL 2022 TE KOOP. PRIJZEN (INL. BTW):

- LC 500 Hokkaido Edition - € 125.330
- LC 500h Hokkaido Edition - € 124.830
- LC 500 Convertible Hokkaido Edition - € 138.300





dekeyzer
finesse in keuken en interieur

Menen | Industrielaan 55, +32 (0)56 52 13 40
Roeselare | Diksmuidsesteenweg 370c, +32 (0)51 26 06 80
Waregem | Stationsstraat 38a, +32 (0)56 28 02 70
Sijsele | Dorpstraat 175a, +32 (0)50 73 46 17
Sint-Mortens-Latem | Kortrijksesteenweg 1, +32 (0)9 241 54 54
Kruisem | Kruishoutemsesteenweg 267, +32 (0)9 398 74 90
Boortmeerbeek | Leuvensesteenweg 74a, +32 (0)15 67 64 01





GOMMAIRE
organic living



DE MOOISTE PLEK AAN DE BELGISCHE KUST



Droom weg bij oneindig zeezicht



Hier is de zee uw tuin



Weergaloos zicht op de natuur



Bezoek ons nieuw modelappartement



Luxueus genieten op de grens
van De Panne en Sint-Idesbald



ACTIE

tweede garage gratis
bij aankoop appartement met garage

90%
verkocht



Ziit Residences
Nieuwpoortlaan 151 - 161
8660 De Panne
info@ziit.be | www.ziit.be

Informatie en verkoop

Zeelaan 202, 8660 De Panne - T. 058 42 12 39
Dynastielaan 2, 8660 De Panne - T. 058 41 35 61
info@agencemulier.be | www.agencemulier.be





**CELINE
ROELENS**



**EXCLUSIEVE JUWELEN
ONTWERPSTUDIO IN CENTRUM
GENT WAAR CREATIVITEIT
EN BELEVING CENTRAAL STAAN.**

Openingsuren:
maandag, donderdag,
vrijdag en zaterdag
van 11u tot 18u.

Instagram:
[@celine_roelens](#)

Adres:
hoek Lange Kruisstraat &
Henegouwenstraat
9000 Gent

0475 86 10 24
www.celineroelens.be

LEXUS

UNIEKE SAMENWERKING IN DE LUCHT- EN RUIMTEVAART IS INSPIRATIEBRON VOOR DE NIEUWE LEXUS LC COUPÉ SPOILER

SINDS 2016 HEEFT LEXUS EEN UNIEKE SAMENWERKING OP POTEN GEZET MET DE JAPANESE RACE-KAMPIOEN YOSHIHIDE MUROYA, WINNAAR VAN HET RED BULL AIR RACE WORLD CHAMPIONSHIP 2017. DEZE ZELDZAME SECTOROVERSCHRIJDENDE SAMENWERKING STELT HET MERK EN DE PILOOT IN STAAT OM HUN EXPERTISE TE DELEN TEN VOORDELE VAN DE PRESTATIES. EEN VAN DE TASTBARE RESULTATEN VAN DEZE SAMENWERKING IS DE NIEUWE OP DE LUCHTVAART GEÏN-SPIREERDE ACHTERSPOILER VAN DE PRESTIGIEUZE LEXUS LC COUPÉ. IN DE ANDERE RICHTING HIELPEN DE ONTWERP- EN ENGINEERINGTEAMS VAN LEXUS MUROYA HET ONTWERP VAN ZIJN WEDSTRIJDVLIEGTUIGEN TE OPTIMALISEREN DOOR VLUCHTTECHNOLOGIEËN TE ONTWIKKELEN OP VLAKKEN ALS AERODYNAMICA, KOELING EN ERGONOMIE. DEZE SAMENWERKING HEEFT OPMERKELIJKE INNOVATIES OPGELEVERD, WAARONDER DE ONTWIKKELING VAN EEN BEDIENINGS-HANDGREEP VOOR MUROYA'S COCKPIT DIE LEXUS-TECHNOLOGIEËN BEVAT EN EEN NIEUW DRAAIMANOEUVRE VOOR ZIJN VLIEGTUIGEN OP BASIS VAN DE ANALYSE VAN AERODYNAMISCHE GEGEVENS DIE DOOR LEXUS ZIJN VERSTREKT.

BRON: [HTTPS://MEDIA.LEXUS.FR/](https://media.lexus.fr/)



Yoshihide Muroya verduidelijkt: *"Het was met de grote steun van Lexus dat ik in 2017 de eerste Japanse Red Bull Air Race-kampioen werd en onze samenwerking blijft een groot voordeel opleveren voor beide partijen."*

DE NIEUWE KOOLSTOFVEZEL ACHTERSPOILER VAN DE LEXUS LC

In 2022 is de prestigieuze Lexus LC coupé uitgerust met een nieuwe met koolstofvezel versterkte kunststof achterspoiler die in samenwerking met Muroya is ontwikkeld. Als lichtgewicht maximaliseert deze elegante spoiler de aerodynamische prestaties en zorgt voor een meer dynamische rit. Het ontwerp is geïnspireerd op de vleugelturbulentie die de vorm van de winglets beïnvloedt, de verticale vinnen aan het einde van de vleugels van straalvliegtuigen en bedoeld om de weerstand te verminderen. Lexus Takumi-testrijder Yoshiaki Ito zegt: "De winglets hebben de handling van de LC geoptimaliseerd, maar zonder gebruik te maken van drag-creërende downforce, wat zich vertaalt in betere prestaties zonder toegevingen."



SAMENWERKING OP HET GEBIED VAN AERODYNAMICA

Tijdens de bijzonder veeleisende testvluchten van Yoshihide Muroya analyseerden de ingenieurs van Lexus de winglets en bijbehorende welvingen van zijn vliegtuig, die normaal gesproken problematisch zijn. In de Lexus-windtunnel ontdekten ingenieurs dat de dynamiek van wagens kan worden verbeterd door hun spoilers ondersteboven te draaien en winglets toe te voegen.

GEAVANCEERDE PRODUCTIETECHNIEK MET KOOLSTOFVEZEL

Nadat de computersimulaties en windtunneltests waren voltooid, begon Lexus' team van Takumi-ontwerpers, ingenieurs en ambachtslieden met het frezen van een aluminium prototype dat, net als de vleugels van Yoshi's vliegtuig, werd gemaakt van door koolstofvezel versterkte kunststof (CFRC). Gelamineerd in koolstofvezel en epoxyhars met een holle kern en gebakken in een autoclaafoven, is de geweven textuur zichtbaar doorheen de gelakte afwerking. De nieuwe vleugel van de LC is lang en dun en meet bijna 2 meter in spanwijdte, maar blijft zeer stevig en sterk.

YOSHIHIDE "YOSHI" MUROYA, EEN JAPANSE 'CRACK'

Yoshihide (Yoshi) Muroya, 48, is een Japanse akrobaat en racepiloot die deelneemt aan wedstrijden zoals het Red Bull Air Race World Championship. Hij maakte in 1991 kennis met het zweefvliegen en reisde vervolgens op twintigjarige leeftijd naar de Verenigde Staten om zijn vliegbrevet te behalen. Tegelijkertijd vervolgde hij zijn zweefvliegopleiding in Japan en leerde hij langeafstandsvliegtechnieken in Australië. In 2009 was Muroya de eerste Aziatische coureur die deelnam aan het Red Bull Air Race World Championship, dat hij in 2017 won. Tot op heden heeft hij deelgenomen aan ongeveer 170 vliegshows zonder een enkel incident.







BLUESOUND

THE NEW NODE.



Bluesound blijft voorop lopen in de HiFi streaming revolutie, en de nieuwste generatie NODE legt met zijn verbeterde technologie en geluidskwaliteit de lat hoger dan ooit tevoren. Wat de vorige generatie spelers deed, doet de nieuwe NODE nog beter. Op basis van ons next-gen processorplatform hebben we verschillende verbeteringen aangebracht die de moderne muziek-liefhebber zeker zal waarderen: een nieuw en verbeterd DAC-ontwerp, een HDMI eARC-ingang, een vernieuwd en intuïtief

aanraakgevoelig bedieningspaneel met nabijheidsdetectie, USB audio-uitvoer naar een externe DAC, en een hoogwaardige afwerking met matglanzende lak, waardoor de NODE naadloos in elke luisteropstelling past. De missie van Bluesound is om hoge resolutie hifi-weergave voor iedereen toegankelijk te maken. De NODE is de meest recente maatstaf van dit prijzens- waardige streven; de perfecte mix van geluidskwaliteit, moderne vormgeving en toegevoegde waarde voor de muzikieliefhebber.

Concepts

Wolvenstraat 2 - 9620 Zottegem
09 360 55 22 - www.concepts.be

∞

HE Solutions

Turnhoutsebaan 155 - 2390 Oostmalle
0495 55 76 91 - www.hesolutions.be

∞

Arnout Deerlijk

Beverenstraat 23 - 8540 Deerlijk
056 71 96 52 - www.arnout.be

∞

Arnout Kortrijk

Veemarkt 12 - 8500 Kortrijk
056 217 89 - www.arnout.be

∞

D&M beeld- en klankstudio

Beverestraat 4c - 9700 Oudenaarde
055 30 28 05 - www.d-en-m.be

∞

diMonaco

Stationsstraat 66 - 9100 Sint-Niklaas
03 776 24 40 - www.dimonaco.be

∞

Hifi Corner Antwerpen

Sint-Katelijnevest 53 - 2000 Antwerpen
03 23 299 50 - www.hificorner.be

∞

Hifi Corner Schoten

Paalstraat 128 - 2900 Schoten
03 658 34 70 - www.hificorner.be

∞

Hifi Corner Deurne

Jozef Verbovenlei 54 - 2100 Deurne
03 322 01 11 - www.hificorner.be

∞

Klank- en Beeldstudio Vanden Bussche

Torhoutsesteenweg 88c 8400 Oostende
059 70 50 62 - www.vanden-bussche.be

∞

Beeld, Klank & Koffie Verheeken

Sint-Gillistraat 22 - 9170 De Klinge
03 770 73 48 - www.verheeken.be



LEXUS

LEXUS NX BEHAALT VIJF STERREN BIJ EURO NCAP

HET PAKKET AAN VEILIGHEIDS- EN RIJHULPSYSTEMEN VAN DE NIEUWE LEXUS NX HEEFT ERTOE BIJGEDRAGEN DAT DE MIDDELGROTE SUV EEN SCORE VAN VIJF STERREN HEEFT GEKREGEN VAN DE ONAFHANKELIJKE EUROPESE TESTORGANISATIE EURO NCAP. HET TESTRAPPORT LAAT ZIEN DAT DE NX UITBLINKT IN ELKE CATEGORIE. HET BEVESTIGT DE KWALITEIT EN EFFECTIVITEIT VAN DE DERDE GENERATIE LEXUS SAFETY SYSTEM, DAT STANDAARD AANWEZIG IS OP ALLE NX-UITVOERINGEN, SAMEN MET UITGEBREIDE PASSIEVE VEILIGHEIDSSYSTEMEN OM BESCHERMING TE BIEDEN BIJ EEN AANRIJDING. DE RESULTATEN GELDEN ZOWEL VOOR DE HYBRIDE NX 350h ALS VOOR DE PLUG-IN HYBRIDE ELEKTRISCHE NX 450h. DE LEXUS NX BEHAALDE EEN SCORE VAN 83% VOOR DE BESCHERMING VAN VOLWASSEN INZITTENDEN, 87% VOOR KINDEREN, 83% VOOR KWETSBARE WEGGEBRUIKERS EN 91% VOOR DE PRESTATIES VAN DE VEILIGHEIDSASSISTENTIE-SYSTEMEN.

BRON: [HTTPS://MEDIA.LEXUS.FR/](https://media.lexus.fr/)

Lexus heeft de reikwijdte en functionaliteit van de actieve veiligheids- en rijhulpsystemen aanzienlijk uitgebreid, zodat ze een bredere scala aan gevaren in verschillende rijscenari's kunnen detecteren. Het Pre-Collision System kan, dankzij upgrades aan de millimetergolfradar- en camerasystemen, voetgangers en motorfietsen op het pad van de auto detecteren. Ook biedt het systeem een verhoogde bescherming bij het afslaan op een kruispunt. Zo kan het bepalen wanneer er een hoog aanrijdingsrisico is met tegenliggers of overstekende voetgangers en fietsers. Het systeem geeft een signaal en als de bestuurder niet reageert grijpt het in om de aanrijding te voorkomen.

LEXUS NX

De NX is het eerste Lexus-model met een nieuwe versie van Emergency Steering Assist. Dit systeem herkent onmiddellijk wanneer de bestuurder uitwijkt om een obstakel te ontwijken, bijvoorbeeld een voetganger of stilstaand voertuig, en biedt automatische stuurhulp terwijl de auto binnen de rijstrook blijft. Deze en andere verbeteringen aan het Pre Collision System hebben de detectiecapaciteit van mogelijke risico's aanzienlijk vergroot.

Alle door Euro NCAP geteste veiligheidshulpsystemen kregen de hoogste classificatie 'goed', inclusief de prestaties van het Pre Collision System, Lane Trace Assist, snelheidsassistentie/begrenzer en monitoring van het bewustzijn van de bestuurder.

Hoewel de NX voldoet aan de belangrijkste criteria van de Euro NCAP-test, gaat de auto nog verder om veilig rijden en gemoedsrust te bieden. Met de Safe Exit Assist heeft Lexus een primeur, door het elektrische e-Latch deuropeningssysteem te koppelen aan de Blind Spot Monitor. De Blind Spot Monitor 'ziet' fietsers en andere verkeersdeelnemers van achteren naderen op het moment dat inzittenden een deur willen openen. Na een waarschuwingstoon wordt het automatisch openen van de deuren direct gestopt. Nog een voorbeeld is de verbeterde versie van Adaptive Cruise Control. Het systeem kan sneller reageren op invoegend verkeer en een meer natuurlijke lijn door bochten volgen, waarbij ook de snelheid wordt aangepast, zodat het voor de bestuurder natuurlijk zou voelen.

Het pakket aan veiligheids- en assistentiesystemen van het Lexus Safety System+ is uit te breiden. De Executive-uitvoering van de NX beschikt over Lane Change Assistance (LCA), dat automatisch van rijstrook verandert wanneer de bestuurder de richtingaanwijzers gebruikt tijdens het rijden op de snelweg. Ook beschikt de Lexus NX als Executive over Front Cross Traffic Alert, dat bij een kruising met lage snelheid de radars gebruikt om naderend verkeer te detecteren en de bestuurder kan waarschuwen.

De tweede generatie van de Lexus NX staat symbool voor een nieuw hoofdstuk voor het merk Lexus. Hij introduceert een nieuwe designtaal voor zowel ex- als interieur, nieuwe aandrijflijnen waaronder Lexus' eerste plug-in hybride-elektrische aandrijflijn (Lexus NX 450h+) en nieuwe veiligheidstechnologieën.

Meer info: <https://www.lexus.fr/car-models/nx/>.



**IMANIA
MERELBEKE**

Hundelgemsesteenweg 590
9820 MERELBEKE
09 230 11 98
www.imania.be

**IMANIA
DENDERLEEUV**

Steenweg 548
9470 DENDERLEEUV
053 64 88 33
www.imania.be

**CARMI
KORBEEK-LO**

Tiensesteenweg 8
3360 KORBEEK-LO
016 46 84 68
www.carmi.be

CARMI ZEMST

Brusselsesteenweg 129
1980 ZEMST
015 62 73 73
www.carmi.be



Zilton

**VOSSEN FASHION
KURINGEN**

Kuringersteenweg 343
3511 KURINGEN
011 26 21 61
www.vossen.be

**VOSSEN FASHION
TONGEREN**

T-Forum, Luikersteenweg 151
Bus 16 - 3700 TONGEREN
012 39 15 00
www.vossen.be

AREZZO

Rammelstraat 22-24
9340 LEDE
053 80 07 96
www.arezzo.be

LEXUS

LEXUS ONTHULT TOENAME WERELDWIJDE VERKOOP IN 2021

IN 2021 IS DE VERKOOP VAN LEXUS IN ALLE BELANGRIJKE REGIO'S VAN DE WERELD GESTEGEN. IN EUROPA VERKOCHT HET MERK ONGEVEER 72.000 VOERTUIGEN (+2% TEN OPZICHT VAN 2020). IN NOORD-AMERIKA STEEG DE VERKOOP VAN LEXUS MET 12% TOT 332.000 STUKS, TERWIJL HET MERK IN CHINA EEN RECORDVERKOOP REALISEERDE VAN CIRCA 227.000 STUKS (+1%).

BRON: [HTTPS://MEDIA.LEXUS.FR/](https://media.lexus.fr/)



De verkoop van geëlektrificeerde modellen steeg wereldwijd met 10% tot een recordniveau van ongeveer 260.000 stuks, dankzij de uitstekende resultaten van de hybride modellen ES, RX en UX. Voor alle motoren samen verkocht de RX-reeks 221.000 stuks (+9%), gevolgd door de ES-reeks (189.000 stuks, +3%) en de NX-reeks (145.000 stuks -1%).

In 2022, met de lancering van de volledig nieuwe NX, het eerste model van de volgende generatie van Lexus en de eerste plug-in hybride van het merk met de NX 450h+, versnelt Lexus de verspreiding van elektrificatie om tegemoet te komen aan de behoeften van zijn klanten en de maatschappij.

Tegen 2030 wil Lexus een volledig gamma 100% elektrische modellen aanbieden in alle segmenten, zodat het merk 1 miljoen 100% elektrische voertuigen kan verkopen, waarbij deze goed zijn voor de volledige verkoop van het merk in West-Europa, Noord-Amerika en China. Om de uitdaging van een koolstofneutrale maatschappij aan te gaan, wil Lexus tegen 2035 wereldwijd ook enkel nog 100 procent elektrische modellen verkopen. Zij zullen voertuigen blijven ontwerpen die voldoen aan de uiteenlopende behoeften en levensstijlen van hun klanten.

LEXUS 2021 VERKOOPRESULTATEN IN DE BELANGRIJKSTE REGIO'S:

- Noord-Amerika: ca. 332.000 stuks (+12% vs. 2020)
- China: ca. 227.000 stuks met 1%
- Europa: ca. 72.000 stuks (+2%)





- Japan: ca. 51.000 stuks (+4%)
- Midden-Oosten: ca. 28.000 stuks (+3%)
- Oost-Azië: ca. 30.000 stuks (-5%)

Koji Sato, directeur van Lexus International en Chief Branding Officer, zei: *"Ik wil graag mijn diepe dankbaarheid uitspreken aan al onze Lexus-klanten over de hele wereld. Ondanks de aanhoudende impact van het COVID-19-virus en de problemen met de bevoorradingsketen voor onderdelen, zijn we erin geslaagd om de verkoop in 2021 weer op een recordhoogte te brengen, met ongeveer 760.000 stuks.*

In 2022 gaan we door met het verfijnen van het unieke Lexus design en de rijervaring die onze klanten aanspreekt, voortbouwend op ons principe om het merk te zijn dat "mensen die het kennen uiteindelijk ook kiezen". Wij zullen ook de ontwikkeling van elektrische voertuigen versnellen. We beginnen met het exclusieve "RZ"-model dat in het voorjaar wordt onthuld, en lanceren vervolgens een reeks nieuwe modellen die aan de uiteenlopende behoeften van onze klanten zullen voldoen."



VLASSAK VERHULST



Sinds 1970 is Vlassak-Verhulst toonaangevend in exclusieve villabouw en renovatieprojecten. Onze gespecialiseerde ontwerpers en interieurarchitecten delen graag hun vakkennis en ervaring met u, in functie van uw project. Daarom zijn onze klassieke en hedendaagse ontwerpen, keer op keer een toonbeeld van pure klasse met dat extra vleugje charme.



Vlassak-Verhulst
's Gravenhof - Moerstraat 53
2970 's Gravenwezel - België

vlassakverhulst.com
 vlassakverhulst
Tel + 32 3 685 07 00



UURWERKEN

Rolex | Cartier | Omega
Chopard | Breitling | Hermes
Tudor | Tag Heuer
Baume & Mercier | Longines

JUWELEN

Chopard | Pasquale Bruni
Messika | Casato | Bigli
One More | Anna Maria Cammilli

Nys Jewelers,
tijdloze traditie
sinds 1946

NYS EXCLUSIVE

—
Lange Steenstraat 20
8500 Kortrijk

NYS BOUTIQUE

—
Korte Steenstraat 9
8500 Kortrijk

www.nys.be



TIMELESS
TRADITION



Peak Performance[®]

VISIT US IN OUR STORE IN KNOKKE OR ON [PEAKPERFORMANCE.COM](https://www.peakperformance.com)



Porter par le vent - Luo Li Rong - brons



Kunstgalerij Art Center Horus

Zeedijk 697B/C, 8300 Knokke | Latemstraat 5-8, 9830 Sint-Martens-Latem
www.artcenterhorus.com | info@artcenterhorus.com | 0477 48 23 70

LUX

Als je thuis een lichtpunt is

“Ontdek dit uniek nieuwbouwproject
in de zuidrand van Gent!”

Bij LUX kom je thuis aan het water, op een boog-
scheut van het stadscentrum en in alle rust. Het
aanbod varieert van parkappartementen met 1,
2 of 3 slaapkamers tot ruime schakelwoningen
en gezellige maisonnettes, alle met uitzicht op
de stad of het groen.



15 minuten stappen vanaf Kinepolis



12 minuten fietsen van Gent centrum



3 minuten rijden van E17, E40, R4 en B401



1 minuut wandelen tot de bushalte



8 minuten fietsen van Station Gent-Sint-Pieters



0 minuten van de Schelde

Investeren in LUX is investeren in

- / EEN NIEUW STUKJE GENT
- / TIJDLOZE ARCHITECTUUR
- / DUURZAAMHEID
- / KWALITATIEF LEVEN
- / GROEN WONEN
- / VLOTTE BEREIKBAARHEID
- / UNIEK COMFORT



Meer weten over LUX? / 09 240 01 10 / www.lux-gent.be

project by

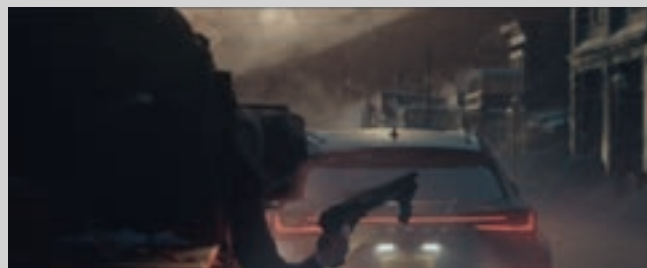
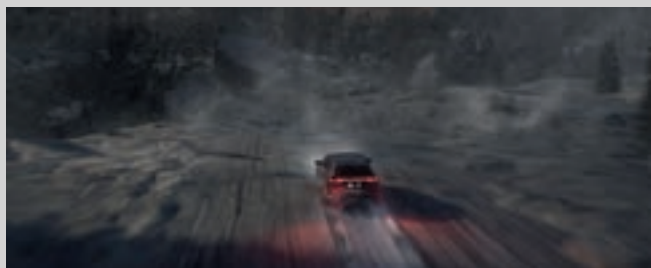


LEXUS

LEXUS GAAT IN "MOONFALL" OP MISSIE OM DE WERELD TE REDDEN

IN DE NIEUWE SCIENCEFICTIONFILM VAN REGISSEUR ROLAND EMMERICH MAAKT DE NIEUWE LEXUS NX ZIJN OPWACHTING NAAST HOOFDROLSPELERS HALLE BERRY, PATRICK WILSON, JOHN BRADLEY EN MICHAEL PEÑA.

BRON: [HTTPS://MEDIA.LEXUS.FR/](https://media.lexus.fr/)



Doe je gordels om en zet jezelf schrap voor de rit van je leven. Lexus heeft opnieuw een spannende filmrol te pakken, als officiële autopartner van Moonfall, een spectaculaire sciencefictionfilm van regisseur Roland Emmerich. De film draait vanaf februari 2022 in de bioscopen.

In Moonfall brengt een mysterieuze kracht de maan uit haar baan om de aarde. De maan komt vervolgens op ramkoers te liggen met onze planeet en vormt zo een bedreiging voor al het leven. De nieuwe Lexus NX speelt een belangrijke rol in de heroïsche reddingsoperatie die de maan terug moet brengen in haar baan om de aarde.

Onderdeel van de Lexus x Moonfall marketingcampagne is de 30 seconden durende commercial 'Enjoy the Ride', met spectaculaire actiebeelden van de NX in de film.

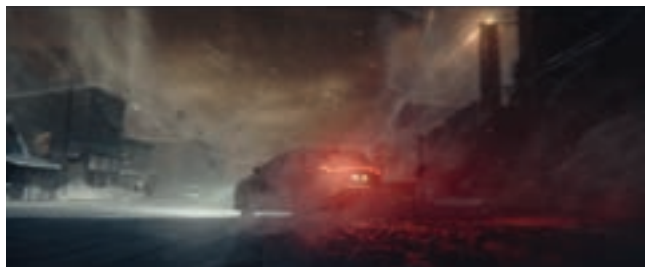
Zijn zelfverzekerde styling, slimme technologie en connected rijbeleving maken de NX tot de ideale partner voor dit enorme avontuur. De tweede generatie van de luxe SUV vormt een nieuw hoofdstuk voor het merk Lexus. De nieuwe NX markeert een nieuwe designrichting voor zowel het exterieur als het interieur, met bovendien een nieuwe aandrijflijn. Met de nieuwe NX presenteert Lexus haar eerste plug-in elektrische hybride, met vooruitstrevende connected functies en veiligheidsvoorzieningen, een grote stap voorwaarts op gebied van dynamiek en een betere, gebruiksvriendelijker verbinding tussen mens en machine.





Tijdens de film is het merk Lexus veelvuldig prominent in beeld. Zo zit Sonny Harper, een rol van Charlie Plummer, tijdens een drie minuten durende actiescène achter het stuur van de NX. Ook de Lexus GX heeft een rol, als dienstauto voor de door Halle Barry gespeelde Jo Fowler. Tot slot is Michael Peña in zijn rol van Tom Lopez te zien als Lexus-dealer, met in de film een scène bij zijn dealerbedrijf.

De Lexus x Moonfall campagne is te zien op meerdere videokanalen en social media. In Moonfall brengt een mysterieuze kracht de maan uit haar baan om de aarde. De maan komt vervolgens op ramkoers te liggen met onze planeet en vormt zo een bedreiging voor al het leven. Met maar een paar weken voordat de wereld wordt





vernietigd, is voormalig astronaut en NASA-medewerker Jo Fowler (Oscar-winnares Halle Berry) ervan overtuigd dat ze de oplossing heeft om de wereld te redden. Met Brian Harper (een rol van Patrick Wilson) is er echter maar één oud-collega die haar gelooft. Ook complotdenker K.C. Houseman (John Bradley) denkt dat haar plan kans van slagen heeft. Het trio zet een allerlaatste, wanhopige reddingsmissie in de ruimte op touw en nadat ze al hun geliefden hebben achtergelaten, ontdekken ze dat onze maan niet helemaal is wat het lijkt.

Geregisseerd door Roland Emmerich ("Independence Day", "The Day After Tomorrow" en "2012"), naar een script van Roland Emmerich & Harald Kloser & Spenser Cohen. Hoofdtrollspelers in de door Roland Emmerich, p.g.a. en Harald Kloser, p.g.a. geproduceerde film zijn onder meer Michael Peña, Charlie Plummer, Kelly Yu, Eme Ikwuakor, Carolina Bartczak en Donald Sutherland. Moonfall is een co-productie met UK Moonfall LLP en Centropolis Entertainment Inc., in samenwerking met Huayi Brothers International en Huayi Tencent Entertainment International, een Centropolis Entertainment productie in samenwerking met Street Entertainment en AGC Studios.

D&
BO



CONNECTED SPEAKERS

Sounds Better Together

Introducing Connected Speakers. Enjoy music throughout your home
the Bang & Olufsen way: simple, seamless, stunning.



Start with one, connect more, listen everywhere.

Bang & Olufsen Audiomix
Liersesteenweg 321
3130 Begijnendijk

tomgoris@audiomix.be
016/56.10.62

Bang & Olufsen Brasschaat
Bredabaan 1073
2930 Brasschaat

kris@teletechnics.be
03/295.89.09

Bang & Olufsen Gent
Kortrijksesteenweg 271
9830 Sint-Martens-Latem

info@vandelooock.be
09/265.73.73

Bang & Olufsen Knokke
Natiënlaan 226
8300 Knokke (nieuw adres)

info@vandelooock.be
050/51.73.73

Bang & Olufsen Spelier
Leuvensesteenweg 579
3070 Kortenbergh

birgit.spelier@spelier.be
02/756.58.60

Bang & Olufsen Waasland
Krijgsbaan 209
9140 Temse

paul@heymanreference.be
03/771.11.86

BANG & OLUFSEN



ba&sh

andro

Vier de lente bij Maasmechelen Village

Meer dan 100 premium boetieks langs een luxueuze openluchtboulevard, vier restaurants en een ruime gratis parking: **Maasmechelen Village is dé winkelbestemming bij uitstek om het nieuwe seizoen in stijl te verwelkomen.**

Kom zorgeloos shoppen in de openlucht, geniet van een heerlijke al fresco lunch op één van onze gezellige terrassen en combineer je trip met een deugddoende wandeling in onze prachtige regio.

Bij Maasmechelen Village shop je de mooiste voorjaarscollecties en unieke investment pieces aan **onweerstaanbare prijzen.**

Zin in een echte luxury experience?

Boek vandaag nog je VIP-arrangement, inclusief VIP Parking en toegang tot onze VIP Lounge.



*Scan de QR-code
en boek vandaag nog je
VIP-arrangement*



MAASMECHELEN  VILLAGE

ADVERTORIAL

OP BEZOEK BIJ HET ZEISS VISION CENTER ANNYS IN ASSE

TIJD EN AANDACHT IN FUNCTIE VAN ZORGELOOS ZIEN



Kris & Ingrid

DERTIG JAAR GELEDEN STARTTE INGRID ANNYS EEN OPTIEK-ZAAK IN HET CENTRUM VAN ASSE. VAN MEET AF AAN KOOS ZIJ ERVOOR OM DE KLANT CENTRAAL TE PLAATSEN EN OPTIMAAL TE HELPEN MET EEN INDIVIDUEEL PROCES DAT ÉÉN DOEL VOOR OGEN HEEFT: ZORGELOOS ZIEN. SAMEN MET HAAR ECHTGENOOT KRIS VANDER ELST BOUWDE INGRID DE ZAAK UIT TOT EEN 'FUTURE PROOF' ZICHTCENTRUM DAT ZICH SINDS DRIE JAAR EEN ZEISS VISION CENTER MAG NOEMEN.

TEKST: WIM VANDER HAEGEN - FOTO'S: DUHAUTPHOTOGRAPHY





In een eerste gesprek wordt een analyse gemaakt om de visuele behoefte van de klant te definiëren

DUBBEL JUBILEUMJAAR

Als jonge en gedreven opticien-optometrist startte Ingrid Annys in 1992 in Asse haar eenmanszaak langs de N9, de gewestweg die Gent via Aalst met Brussel verbindt. De winkel maakte doorheen de jaren een aantal evoluties door en groeide uit tot een gerenommeerd Vision Center om professionele dienstverlening voor de klant steeds verder te optimaliseren. "We hebben de inrichting verschillende malen gemoderniseerd", schetst Kris de evolutie. "Na een eerste uitbreiding in 2006 volgde in 2017 een ingrijpende verbouwing die twee jaar later in 2019 heeft geleid tot de opening van het eerste ZEISS VISION CENTER in de Benelux. Vanaf dag één hebben we samengewerkt met ZEISS voor apparatuur, brilglazen, lenzen en verrekijkers. Het bedrijf staat niet alleen bekend omwille van de hoogste optische kwaliteit en zuiverheid van de glazen, maar evenzeer voor de enorme knowhow en expertise, onder meer te danken aan hun intensieve investeringen in R&D. Het partnership met de wereldbepaalde leverancier van optische en optoelektronische technologie mondde drie jaar geleden uit in een innovatief expertcentrum. Bij ons draait alles om zicht en oogzorg, dat is en blijft onze kernactiviteit. Met ons dertigjarige bestaan en drie jaar ZEISS VISION CENTER vieren we dus een dubbel 30+3 jubileumjaar. Een moment om te delen met onze klanten."

DE EERSTE FASE

Onder het motto 'Zorgeloos zien' gaat het ZEISS VISION CENTER team onvoorwaardelijk 'in de diepte'. "Om tot de beste oplossing voor de klant te komen, starten we altijd met een grondige vraagstelling naar de precieze, visuele problematiek van de klant", gaat Ingrid verder. "We werken daarbij steevast in drie fasen die aanvangen met de 'anamnese'. In een centrale ruimte luisteren we naar de klant en stellen we uitgebreid vragen. We nemen ruim de tijd om een analyse te maken van het probleem en komen zo tot een definitie van de visuele behoefte van de klant. In die fase laten we klanten uitgebreid vertellen over hun specifieke zichtproblematiek, zowel in hun dagelijkse routines als in heel specifieke omstandigheden, steeds in relatie tot hun levensstijl. Zijn ze op zoek naar een klassieke bril of contactlenzen, al dan niet multifocaal? Of gaat het eerder om een office bril, een nachtbril of een sportbril? Wil de klant liever lenzen en naar welk type gaat de voorkeur dan uit? De mogelijkheden bij het ZEISS VISION CENTER zijn breed: welke zichtoplossing de klant ook nodig heeft, wij gaan ervan uit dat er voor elk zichtprobleem een oplossing is. Die eerste fase kun je zien als het samenstellen van de bouwstenen of de fundering voor het verdere verloop van het proces dat we in elke fase grondig onderzoeken. De ogen van elke mens zijn uniek en in die zin te vergelijken met een vingerafdruk, daarom kiezen we voor een sterk individuele benadering. Zorgeloos zien betekent voor ons perfect maatwerk voor de ogen en daar nemen we graag uitgebreid de tijd voor. Je koopt immers niet elke dag een bril, maar je hebt die wel elke dag nodig."



In het Vision Center krijg je tijd en aandacht in overvloed

DE OPTOMETRISCHE FASE

Na de grondige vraagstelling - het zogenaamde 'intakegesprek' - volgt de tweede fase die zich afspeelt in de wereld van de optometrie. "Dat is de fase van de oogmeting", legt Kris uit. "Ons team bestaat uit uitstekend opgeleide optometristen die stuk voor stuk geaccrediteerd zijn om gedetailleerde oogmetingen uit te voeren met behulp van de modernste apparatuur. Het hele team blijft zich overigens permanent bijscholen onder het motief 'voorsprong door kennis'. Dit doen we middels opleidingen in binnen- en buitenland met de Carl Zeiss Academy, een kennisgroeping waar we maandelijks mee vergaderen. De optometrische fase heeft tot doel het zicht optimaal te corrigeren in alle omstandigheden. We houden er wel aan te stellen dat wij als optometristen meten op gezonde ogen. Als we vaststellen of vermoeden dat er iets mis is met de gezondheid van het oog, verwijzen we door naar de oogarts."

De oogmetingen vinden plaats in twee verschillende ruimten. "We beschikken over een objectieve ruimte voor computergestuurde oogmetingen met de i-Profiler® van ZEISS en twee subjectieve ruimtes waar de meer klassieke metingen plaatsvinden, met het herkennen van optotypes om de afwijking van elk oog te bepalen. De twee ruimtes laten ons ook toe om koppels tegelijkertijd aan een oogmeting te onderwerpen."



Zichtmeting

DE FASE VAN DE OPLOSSINGEN

In de derde fase wordt overgegaan tot de oplossing. "Zoals eerder aangegeven is die betrekkelijk afhankelijk van de levensstijl van de persoon, waarbij onder meer ook de beroepsmatige activiteit een rol speelt. Onze oplossingen kunnen zowel uit contactlenzen als brillenglazen bestaan, afhankelijk van de levensstijl van de patiënt. Contactlenzen zijn al lang niet meer wat ze vroeger waren. Destijds had je harde en zachte lenzen die je elke avond verwijderde en 's morgens opnieuw aanbracht, en dat was het zowat. Vandaag bieden we verschillende lensvormen en oog-compatibele contactlens-systemen, allemaal specifiek afgestemd op de oogproblematiek. Bij daglenzen gebruik je dagelijks een nieuwe frisse lens, bij maandlenzen draag je die gedurende een maand met inbegrip van een onderhoudssysteem. We hebben ook de 'contactlens for life'-systemen die je vandaag perfect tot op hoge leeftijd kan gebruiken. Een opmerkelijke ontwikkeling is de harde corrigerende nachtlens die op basis van de topografische meting van het oog wordt gemaakt. De lens is specifiek gericht op mensen met myopie en hoef je alleen 's nachts te dragen. De lens corrigeert dan het zicht van een myoop, waardoor je overdag scherp ziet zonder bril of lenzen."

OPTISCHE BRILLENGLAZEN

Naast de contactlenzen kan het zicht gecorrigeerd worden met een prachtige bril die bij je persoonlijkheid past. In brillenglazen zijn de mogelijke oplossingen bij het ZEISS VISION CENTER bijzonder uitgebreid, geeft Ingrid aan. "Dat gaat van enkelzicht glazen tot multifocale aangepaste glazen voor specifieke situaties. Een eerste voorbeeld daarvan zijn nachtzichtbrillen. In het donker verwijden de pupillen, waardoor het licht meer verstrooid op het netvlies valt en het voor veel mensen moeilijker is om scherp te zien. Koplampen of baanverlichting zorgen dan voor vervelende schitteringen. Een nachtbril, ook autobril genoemd, zorgt dat je scherper ziet en minder snel vermoeid raakt. ZEISS ontwikkelde daarvoor een geoptimaliseerd individueel brillenglas met i.Scription-technologie voor levendigere kleuren, een hoger contrast en een beter nachtzicht. Een office bril of computerbril is dan weer de oplossing voor mensen die professioneel vaak urenlang een computerscherm gebruiken. Digitale glazen bieden ondersteuning bij het kijken op veel verschillende afstanden en laten de ogen rusten."



Kinderbrillen in de speciale 'Kidscorner'

VAN MEEKLEURENDE GLAZEN TOT VERREKIJKERS

"Meer en meer mensen hebben last van droge ogen", voegt Kris daaraan toe. "De pandemie en het telewerk hebben dat probleem nog verhoogd. Ook daarvoor bieden we speciale glazen aan, eventueel in combinatie met oogdruppels. In ons Vision Center hebben we ook fotochromatische (meekleurende) en ultravioletwerende zonneglazen op sterkte. Aanpalend aan de winkel hebben we een terras waar de mensen het effect van de glazen in reële omstandigheden kunnen uittesten. Voor contactlensdragers hebben we dan weer een specifiek glas om hen het comfort te bieden wanneer ze hun lenzen niet dragen. Niet onbelangrijk zijn natuurlijk de kinderbrillen voor de allerjongsten en voor tieners. Voor hen hebben we een leuk initiatief waarbij ze zelf in ons open atelier meehelpen hun eigen bril te maken. Voor sporters hebben we brillen op sterkte om te fietsen, lopen, skiën, zwemmen, golf, tennis, padel of andere balsporten te beoefenen. Voor de klanten die in hun werksituatie een goede oogbescherming nodig hebben, zijn er veiligheidsbrillen op sterkte. Als ZEISS VISION CENTER hebben we vanzelfsprekend ook een uitgebreid aanbod Zeiss verrekijkers voor natuurliefhebbers en (wereld)reizigers."



Virtual Try On van monturen

VIRTUAL TRY ON

Wie het ZEISS VISION CENTER binnenstapt, komt terecht in een architecturaal knap vormgegeven ruimte waar een enorme keuze aan brillen op de klant wacht. Kost een bril hier dan niet veel centen en vooral: leidt dat niet tot keuzestress? "Dat laatste kan inderdaad weleens voorkomen," lacht Kris, "maar dan zijn wij er om de klant meteen te verwelkomen en snel wegwijs te maken in het aanbod. Over de kostprijs kunnen we zeggen dat het beslist niet klopt dat een eigentijdse optiekzaak zoals de onze zich enkel bezighoudt met dure oplossingen. Onze zichtoplossingen zijn er voor iedereen. Man, vrouw, jong en oud, student of professional, door het brede aanbod kunnen we echt iedereen helpen. We hebben voor elk budget een ruime keuze in brilmonturen, glazen en contactlenzen. Naast het fysieke aanbod aan brilmonturen in de winkel beschikken we ook over een virtueel aanbod. Met het Visual Try On systeem dat we in 2021 geïntroduceerd hebben, kunnen we een 3D beeld, een zogenaamde 'avatar', maken van de klant. Een wiskundig algoritme helpt de klant nadien bij zijn of haar keuze door virtuele brilmonturen op de avatar voor te stellen. Het systeem is bovendien geschikt om brilmonturen te vergelijken en is ook een hypermoderne hulp om slechtzienden uit het ruime aanbod te helpen kiezen. Met behulp van het Zeiss Visufit 1000 platform - een gesofisticeerd apparaat met 9 camera's en meetgegevens op basis van 45 miljoen punten - kunnen we de gekozen bril perfect centreren wat dan weer het gecorrigeerde zicht extra ten goede komt. Dat maakt allemaal deel uit van de persoonlijke begeleiding die elke klant bij ons krijgt."



Hoogkwalitatieve afstandskijkers



Centratie met het Zeiss Visufit 1000 platform





Kiezen in alle privacy in de Precious room

BESPOKE EYEWEAR IN DE PRECIOUS ROOM

Bij ons bezoek aan het ZEISS VISION CENTER namen we ook even plaats in de Precious Room, een aparte en discrete ruimte waar de klanten terecht kunnen voor een exclusief brilmontuur. "Er zijn mensen die een bril louter als een gebruiksinstrument zien, anderen beschouwen het dan weer als een juweel of een echt exclusief product. Denk daarbij aan 3D-geprinte monturen van Belgische of buitenlandse makelij of monturen gemaakt van edele natuurmaterialen zoals hoorn, hout, steen, zilver of goud, eventueel versierd met edelstenen of diamant. 'Bespoke eyewear' noemen we dit. Een op maat gemaakt exclusief brilmontuur kan een uniek cadeau zijn en later zelfs een kostbaar familiestuk worden. Zoiets kies je natuurlijk niet in een handomdraai, vandaar bieden we de klant de nodige privacy zodat die in alle rust een doordachte keuze kan maken."



Bespoke Eyewear in de Precious Room

DUBBEL F, DUBBEL M

Wat je als klant ook zoekt, als expert- én belevingscenter in oogzorg heeft het ZEISS VISION CENTER Annys Asse de juiste oplossing in huis. "Hier spreken we altijd over de dubbele F en de dubbele M", besluit Kris ons gesprek. "De dubbele F duidt op de Functionaliteit van zien en de Fashion van prachtige eyewear, de dubbele M verwijst naar het paraMedische aspect van de doorgedreven optometrie en het Modische aspect van onze unieke brands. Functionaliteit en Fashion, paraMedisch en Modisch gaan hand in hand in het Vision Center waar je altijd warm onthaald wordt bij een heerlijke kop dampende koffie of een drankje naar keuze. Tijd en aandacht krijg je hier in overvloed."

MEER INFO:

www.zeissvisioncenter.com/asse

annys@visioncenter-asse.be

Tel: +32 2 453 01 79

Exclusieve
(VAKANTIE)WONINGEN EN
INVESTERINGSOBJECTEN
in Oostenrijk

Alpendreams

www.alpendreams.eu



© Schmitzhöhle AG

**RUST, RUIMTE, EEN
EIGEN PLEK IN
DE NATUUR.**

Meer dan ooit is daar behoefte aan.
En waar zit u dan beter
dan in Oostenrijk?



DAAROM ALPENDREAMS

Wij kennen Oostenrijk als geen ander. Het voor onze klanten **selecteren van de mooiste plekjes in Oostenrijk is waar we in gespecialiseerd zijn**. Wij gaan voor locaties waar we **zelf in geloven**, in bekende en (nog) minder bekende dorpen; met **vele partners** waar we inmiddels jaren prima mee samenwerken. Dat geeft **rust** en zekerheid. Wij begeleiden bij uw aankoop in Oostenrijk van het allereerste contact tot en met de oplevering/overdracht. Onze dienstverlening ter plaatste ontzorgt en brengt **geen extra kosten** met zich mee. Tot slot zijn wij als enige aanbieder in Oostenrijk Mondy Approved: een grote extra **zekerheid** voor u!



ALPENDREAMS
info@alpendreams.eu
www.alpendreams.eu

Tel NL: +31 (0)6 52 06 61 70
Tel AT: +43 (0)6 991 0658 625
Tel BE: +32 (0)497 47 41 46

RENDEMENT. EXCLUSIVITEIT. ONTSPANNING. (SNEEUW)ZEKERHEID.



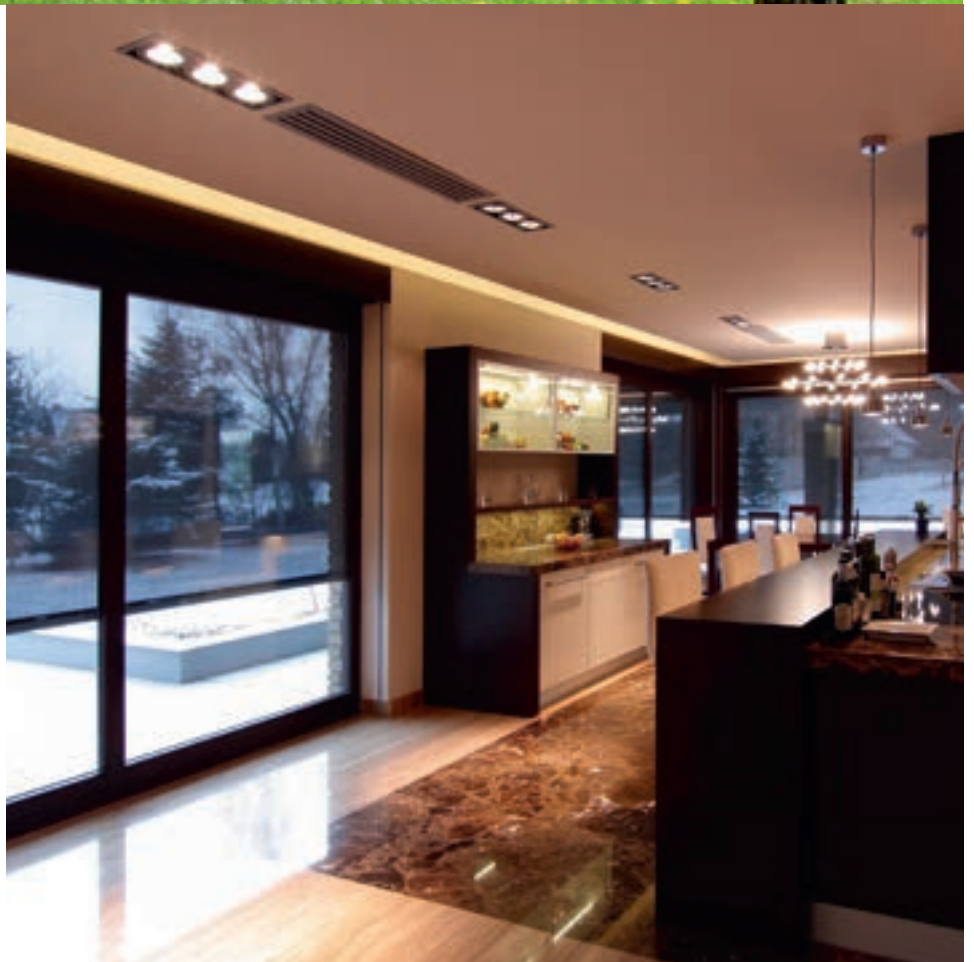
Zonwering- systemen

door

ISO
DELTA

(+32) (0) 2 652 07 81

info@iso-delta.be



SUPER CHRONOMAT

| HULPIAU OOSTENDE

Leopold II-laan 21 / 8400 Oostende
059 70 35 59 / www.hulpiau.be

| VANHOUTTEGHEM GHENT

Dampoortstraat 1-3 / 9000 Gent
09 225 50 45 / www.vanhoutteghem.com

| TENSEN JUWELIERS

Huidevettersstraat 46 / 2000 Antwerpen
03 231 98 98 / www.tensen.be



BREITLING
1884

#SQUADONAMISSION



AUDIOMIX

Add emotion to your life

Maak van uw huis een thuis met exclusieve hifi, audio en domotica. Bij Audiomix staan alle toestellen demo-klaar gecombineerd met uitleg door echte vakexperten. Wij geloven in het totaalpakket: van advies en hulp bij de keuze van de juiste producten tot de professionele installatie van uw systeem. U hoeft alleen nog maar te genieten.

**Nieuwsgierig? Neem alvast een kijkje op www.audiomix.be
Liersesteenweg 321, 3130 Begijnendijk (grens Aarschot)**



HUR ELK TYPE FIETS, OP ELK MOMENT!

 SPECIALE VOORWAARDEN VOOR GROEPEN  RESERVATIE MOGELIJK OP DE WEBSITE

FIETS VERHUUR AAN ZEE

+32 (0)495 54 62 65



FIETS GIGANT KNOKKE LIPPENSLAAN 16 - 8300 KNOKKE - WWW.FIETS-GIGANT.BE

WWW.IKWILEENFIETSHUREN.BE

WWW.JEVEUXLOUERUNVELO.BE



Onze missie

Het is onze missie om klanten en organisaties hun naamsbekendheid te vergroten door middel van kwalitatieve gepersonaliseerde relatiegeschenken en promotionele items.
Ook zorgen wij ervoor dat klanten hun medewerkers op een gepaste manier kunnen bedanken met een Kerstpakket en/of eindejaarsgeschenk.
Tot slot zetten wij ook meer in op het vinden van gepaste werkkledij of promotionele textiel.
Maak van uw medewerkers merkambassadeurs voor uw bedrijf.

Onze visie

L'excelent, a star company.

Bij L'excelent streven wij er altijd naar om kwaliteitsvolle items op een maatschappelijke verantwoorde manier bij onze klant te leveren. Dit doen wij door onze focus bij medewerkers en importeurs naar een hoger level te brengen.

Uiteraard houden wij er rekening mee dat bij onze productie geen kinderarbeid wordt gehanteerd.

Door een constante focus van ons en onze toeleveranciers gaan wij voor een maximaal resultaat met een strakke deadline.

Ons gemotiveerd team van experts zullen u ten alle tijden helpen en zoeken naar de beste oplossing voor uw uitdaging. Met een ruim assortiment en de nodige kennis staan wij een stap voor op onze concullega's.

Met een uitgebreid netwerk van importeurs, drukkers en borduurders kunnen wij kort op de bal spelen en gaan wij de uitdaging met de deadline aan.

L'excelent



WWW.3920.BE



Onze specialiteiten:

- ★ werkkledij
- ★ promo textiel
- ★ promotionele items
- ★ relatiegeschenken
- ★ eindejaarspakketten
- ★ beschermingsmateriaal

NU OOK:

WWW.WERKKLEDIJ.BE

Een greep uit ons assortiment





Uw onroerend goed beter verkopen met Engel & Völkers.

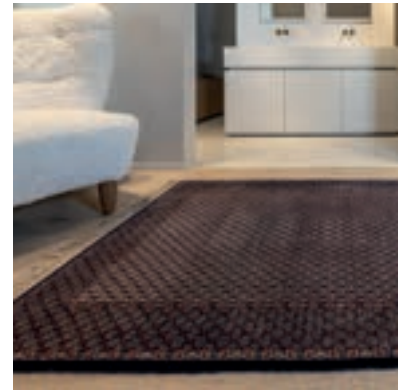
Het verkopen van uw eigen woning is een zeer persoonlijke aangelegenheid. Daarom zal uw lokale adviseur uw aanvraag persoonlijk in behandeling nemen en het hele verkoopproces voor u afhandelen. We bepalen de optimale verkoopprijs voor uw eigendom en stellen vervolgens een marketingconcept op. We presenteren uw woning zo gunstig mogelijk aan gekwalificeerde potentiële kopers, terwijl uw adviseur u regelmatig op de hoogte houdt van de status van het verkoopproces. Zodra de juiste koper is gevonden, onderhandelen we over de contractuele details en zorgen ervoor dat het contract wordt gesloten met een succesvol resultaat.

Contacteer ons gerust telefonisch, online of in de dichtstbijzijnde Engel & Völkers shop.

Engel & Völkers Belgique
Phone +32(0) 499 03 03 03
Belgium@engelvoelkers.com
www.engelvoelkers.be



ENGEL & VÖLKERS



Handgeknoopte tapijten

Vantygheem, Torhoutbaan 1, 8480 Ichtegem
Michèle 0493/704887

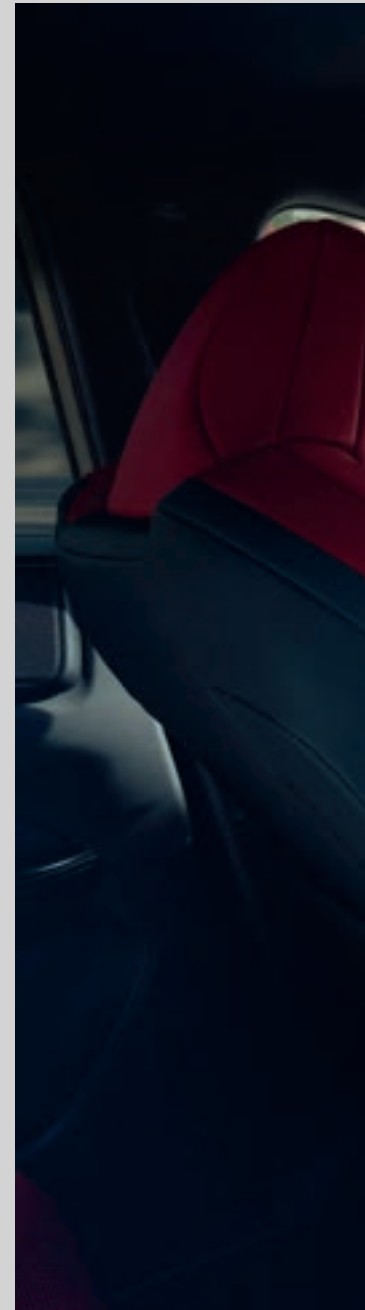


LEXUS

CONTROLE OVER DE NIEUWE LEXUS NX MET DE TAZUNA COCKPIT

IN EEN PERFECTE RELATIE TUSSEN RUITER EN PAARD ZIJN KLEINE, PRECIEZE GEBAREN VAN DE HANDEN OP DE TEUGELS ALLES WAT NODIG IS OM INSTRUCTIES OVER TE BRENGEN. HET IS DIE SOORT DIRECTE, EMOTIONELE BAND DIE LEXUS HEEFT NAGESTREEFD BIJ HET ONTWERPEN VAN DE BESTUURERSSTOEL VAN DE NX, HAAR VOLLEDIG NIEUWE SUV.

BRON: [HTTPS://MEDIA.LEXUS.FR/](https://media.lexus.fr/)





**HET CONCEPT HEEFT DE NAAM TAZUNA GEKREGEN - HET JAPANESE
WOORD VOOR TEUGELS VAN EEN PAARD - EN WORDT VOOR HET
EERST TOEGEPAST OP EEN PRODUCTIEMODEL VAN LEXUS.**

Het doel is de bestuurder te helpen zich op de essentie te concentreren: "handen aan het stuur, ogen op de weg". Het is een eenvoudig principe, maar om het te realiseren moeten heel wat verschillende elementen worden afgestemd, gaande van de positie van de bestuurder, over de vorm en plaats van verschillende bedieningselementen, tot de manier waarop belangrijke gegevens over het voertuig en de reis worden doorgegeven.

Takeaki Kato, Chief Engineer van de NX, legt uit: "We hebben de ideale cockpit geherdefinieerd als het contactpunt tussen bestuurder en voertuig, met een ontwerp dat een diepere, intuïtievare verbinding en een meer betrouwbare controle over het voertuig mogelijk maakt."

Loewe **bild i**

Uw persoonlijke Streaming-tv.

Ervaar blockbusters en serie-highlights met een druk op de knop.

Kijk tv en video-on-demand, luister naar muziek, surf via internet of gebruik onlinediensten. Een oled smart-tv zoals bild i, die uw persoonlijke streaming-hoogtepunten behoudt. Snel en intuïtief. Eenvoudig en duidelijk.

**Slimmere televisie - Loewe bild i.
Made in Germany.**



Arnout

Veemarkt 12
8500 Kortrijk
056 21 17 89
www.arnout.be

Beverenstraat 23
8540 Deerlijk
056 71 96 52
www.arnout.be

Audiomix

Liersesteenweg 321
3130 Begijnendijk
016 56 10 62
www.audiomix.be

Beeld, Klank & Koffie Patrick Verheeken bvba

Sint-Gillisstraat 22
9170 De Klinge
03 770 73 48
www.verheeken.be



Perfekte prestaties.

De nieuwste oled-televisie Loewe bild i kenmerkt zich door een zacht design en exclusief materiaal. De met stof beklede achterwand zorgt voor een bijzonder elegant en waardevol achteraanzicht - kortom perfect design, kwaliteit en de nieuwste technologie gecombineerd in een moderne look. De ingenieuze technologie laat niets te wensen over en biedt u de hoogste prestaties, in slechts 4 seconden gaat de tv aan en is hij klaar voor uw televisiegenot. De Loewe bild i, een slimme oled-televisie van de nieuwste generatie.

Geniet van flexibel geluid.

Ook met het geluid blijf je flexibel: al dan niet met onzichtbaar geïntegreerde luidsprekers de "Loewe invisible sound" of de dockable klang bar i soundbar. Met de Loewe klang bar5 mr en de subwoofer sub5 breid je de bild i eenvoudig uit tot je persoonlijke home cinema systeem. De speciaal voor de bild i ontwikkelde floor stand flex is bijzonder geschikt voor een elegante presentatie van uw Loewe TV vrijstaand in de ruimte. Ook als wandopstelling, vrij zwevend aan de muur of als tafelopstelling perfect geplaatst op een dressoir, slaat de bild i een perfect figuur.

Smart tv.

De Loewe bild i - een smart-tv die uw persoonlijke streaming-highlights met één druk op de knop klaar heeft staan. Eenvoudig en duidelijk. U kunt snel naar de gewenste functies in het nieuwe menu navigeren en native video-on-demand-diensten openen met behulp van directe knoppen op de afstandsbediening. Of het nu Netflix, Amazon Prime, YouTube of Deezer is. Series, blockbusters, documentaires of muziek wachten op je. De bild i - uw persoonlijke streaming-tv die niets te wensen overlaat.

Er is reeds een Loewe bild i **vanaf 2.699 €.**

**Ontdek meer bij uw Loewe-verdeler
of op loewe.tv/be-nl**

LOEWE.

D&M Beeld- en Klankstudio

Beverstraat 4C
9700 Oudenaarde
055 30 28 05
www.d-en-m.be

Di Monaco

Stationsstraat 66
9100 Sint-Niklaas
03 776 24 40
www.dimonaco.be

Heyman

Krijgsbaan 209
9140 Temse
03 771 11 86
www.heymanreference.be

Vermeersch Hifi TV BVBA

Vooruitgangstraat 3B
8900 Ieper
057 20 73 26
www.vermeerschhifitv.be

Stap achter het stuur van de nieuwe NX en u ziet meteen waar het Tazuna-concept om draait. Het design waarbij de mens centraal staat, verbindt het bestuurdersportier, het instrumentenpaneel en de middenconsole tot één cockpit die u intuïtieve toegang biedt tot bedieningselementen en informatie met minimale hand- en oogbewegingen. De belangrijkste informatiebronnen - de instrumenten, het multimediascherm en het head-up display - zijn zo geplaatst dat ze in één oogopslag kunnen worden afgelezen, met high-definition graphics. Het aantal fysieke knoppen is verminderd en ze zijn gegroepeerd op basis van hun functie, met de rijgerelateerde bedieningselementen het dichtst bij de bestuurder.

De nieuwe aanraakgevoelige knoppen op het stuurwiel kunnen worden aangepast om uw favoriete functies te bedienen en u hoeft niet op het stuurwiel te kijken om de knop te vinden die u nodig hebt: wanneer u de knop aanraakt, wordt de werking ervan aangegeven op het heads-up display of op het multiformatiescherm.





Het gevoel van controle en verbondenheid met de auto wordt ook opgeroepen door de vorm van de bestuurdersstoel, het stuur, de versnellingspook en de pedalen, die met bijzondere aandacht voor detail zijn ontworpen. Zo hebben de zijsteunen van de rugleuning van de voorstoel uitsparingen zodat de ellebogen niet worden belemmerd bij het gebruik van de bedieningselementen. De vorm en de dwarsdoorsnede van het nieuwe stuurwiel zijn door vakmensen van Lexus Takumi nauwkeurig afgestemd op een ideale grip. De versnellingspook is compact en in een ideale hoek geplaatst.

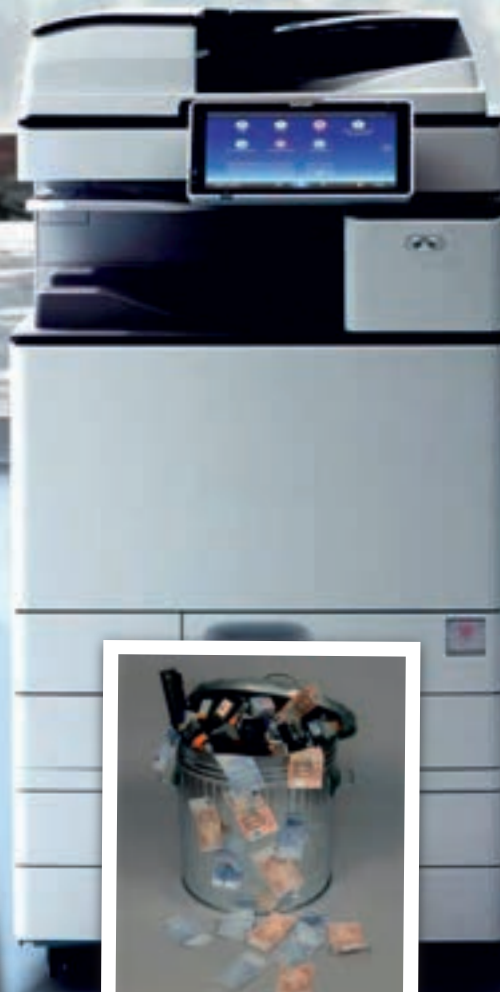
Bestuurders zijn er in alle soorten en maten, dus kan de Tazuna-bestuurdersplaats worden aangepast om comfort en gebruiksgemak te bieden voor iedereen, met een breed scala aan elektrische verstellingen voor de bestuurdersstoel en het stuurwiel. Lexus bestudeerde ook de verschillende armlengtes van mensen over de hele wereld om de optimale binnenruimte van de cabine te ontwerpen. Een van de resultaten was het verlengen van de middenconsole - een van de vele voorbeelden van Lexus' op mensen gerichte design.

Na de introductie van het Tazuna-concept in de gloednieuwe NX, zal het ook worden toegepast in het interieur van toekomstige modellen, zodat intuïtiviteit een belangrijk onderdeel wordt van de rijbeleving van Lexus.

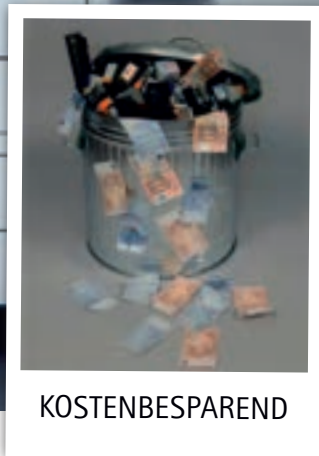
Meer info: www.lexus.fr/car-models/nx/

Goossens

K O P I E E R M A C H I N E S



EIGEN TECHNISCHE
DIENST



KOSTENBESPAREND



ALLE WISSELSTUKKEN
OP VOORRAAD

GOEDKOPE ALL-IN-HUUROPLOSSINGEN

Bent u ook de hoge cartridgekosten van uw kleurenprinter beu? Bij ons kunt u multifunctionele toestellen huren waarbij u gemakkelijk 30-50% bespaart. Benieuwd hoeveel voordeliger u kan printen, kopiëren, scannen, faxen,... ? Aarzel niet om ons te contacteren. Wij rekenen het graag voor u uit!

CONTACTEER ONS OP INFO@GOOSSENSNV.BE

GOOSSENS NV - HERTSTRAAT 100 - 9473 WELLE - 053/64 73 73 - WWW.GOOSSENSNV.BE

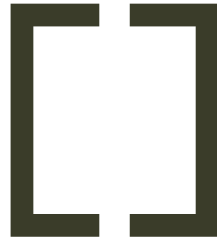
Een **grafisch project** in minder dan een **week?**

Een scan en het is klaar!



BROCHURE | CATALOGUS | GEBRUIKSAANWIJZING | ACTIVITEITENRAPPORT | TECHNISCHE FICHE

Getuigenissen van klanten  /ludivinemotturagraphistefreelance



CLASSIC DESIGN

RENTAL

Event furniture for any occasion.

WWW.CLASSICDESIGNRENTAL.BE

INFO@CLASSICDESIGNRENTAL.BE

0032 53 66 48 13

Continental 
The Future in Motion



Blijf bij uw dromen. En op het asfalt.

De nieuwe SportContact™ 7.
Performante Duitse technologie.

- Geeft u vertrouwen dankzij een veilig en stabiel rijgedrag op natte en droge wegen.
- Het perfecte samenspel tussen het extra zachte BlackChil-mengsel en het extra stijf patroon tilt uw rijplezier naar een hoger niveau.
- Op maat ontwikkeld voor elke modelklasse om u het typische SportContact™ gevoel te geven.



LEXUS

NIEUWE LEXUS NX TECHNOLOGIE BEKROOND

KILOMÈTRES ENTREPRISE (KMS), HET REFERENTIEMEDIUM VOOR MOBILITEITSVRAAGSTUKKEN VOOR PROFESSIONALS VAN KLEINE ONDERNEMINGEN, KMO'S EN KMI'S, HEEFT ZOPAS ZIJN "BUSINESS TROPHIES OF THE YEAR 2022" VERKOZEN. IN DE FELST BEVOCHTEN CATEGORIE VAN DE PRIJZEN VAN DIT JAAR WERD DE NIEUWE LEXUS NX UITGEROEPEN TOT "BUSINESS CROSSOVER SUV OF THE YEAR 2022", EN VERSLOEG DAARMEE 22 CONCURRENTEN. DE JURY, BESTAANDE UIT KMS-REDACTEUREN EN SPECIALISTEN OP HET GEBIED VAN ZAKELIJKE MOBILITEIT, HAD VOORAL WAARDERING VOOR DE PRESTATIES EN EFFICIENCY VAN DE HYBRIDE AANDRIJFLIJNEN IN DE NIEUWE LEXUS NX. HET COMPLEMENTAIRE KARAKTER VAN DE HYBRIDE EN PLUG-IN HYBRIDE AANDRIJFLIJNEN, DIE AAN DE VERSCHILLENDE BEHOEFTE VAN PROFESSIONALS KUNNEN VOLDOEN, WAS OOK EEN BEPALENDE FACTOR VOOR DE JURY.

BRON: [HTTPS://MEDIA.LEXUS.FR/](https://media.lexus.fr/)





Lexus
NX 450h+

SUV Crossover Business 2022



De prijs is een erkenning van de kwaliteit van de hybride technologie van de nieuwe Lexus NX 450h+, de eerste plug-in hybride van het merk, die een ongeëvenaarde brandstofefficiëntie biedt en een 100% elektrisch nul-emissiebereik van bijna 100 km in de stad

De nieuwe Lexus NX 350h hybride levert 24% meer vermogen en 20% minder CO₂-uitstoot. Dankzij meer dan 15 jaar ongeëvenaarde expertise op het gebied van elektrische voertuigen van topklasse, zet deze luxe SUV meteen een nieuwe standaard in zijn segment voor zijn combinatie van prestaties en efficiëntie, inclusief een emissievrije actieradius. Op alle belangrijke gebieden presteert hij veel beter dan de meeste van zijn rivalen.

De volledige elektrische actieradius van de NX 450h+ bedraagt tussen 67 en 73 km in de gecombineerde WLTP-cyclus, en bereikt 80 tot 96 km in de stadscyclus - waar schone voertuigprestaties bijzonder cruciaal zijn. Deze cijfers, die overeenstemmen met een brandstofverbruik van 1,0 tot 1,1 l/100 km en een CO₂-uitstoot van 22 tot 25 g/km, behoren tot de beste in hun klasse. Bovendien kan de Lexus in 100% elektrische modus rijden met snelheden tot 135 km/u.

Deze compacte luxe SUV zal niet alleen verder en langer rijden op emissievrije elektrische energie, maar zal ook topprestaties leveren wanneer de acculading op is. En dat komt omdat hij dan terugschakelt naar volledig hybride vermogen, in tegenstelling tot de meeste concurrenten die alleen op hun verbrandingsmotor vertrouwen. Dit betekent onvermijdelijk dat er meer brandstof wordt verbruikt en dat de uitstoot toeneemt: Lexus heeft namelijk vastgesteld dat het brandstofverbruik van de NX 450h+ in dit scenario gemiddeld tussen 23 en 30 procent lager ligt dan dat van concurrerende modellen.

Wat dit mogelijk maakt is de technische kwaliteit van het Lexus plug-in hybride elektrische systeem. Hij combineert een hoogefficiënte 2,5-liter Atkinson-cyclusmotor met een elektromotor-generator en een lithium-ionbatterij. De lithium-ion batterij heeft een capaciteit van 18,1 kWh - nog een referenciecijfer - en kan in ongeveer twee en een half uur volledig worden opgeladen met behulp van een 32-ampère terminal en de ingebouwde 6,6 kW lader. Fundamenteel voor de elektrische prestaties van de auto is de kwaliteit van de accu, die kan bogen op de uitzonderlijke technologische expertise van Lexus.





Het gebruik van deze geavanceerde aandrijflijn doet geen afbreuk aan de SUV-capaciteiten van de NX: de NX 450h+ is standaard uitgerust met de efficiënte e-Four vierwielaandrijving, die indien nodig een extra elektrische motor gebruikt om de achteras aan te drijven.

De prestaties van de NX 450h+ zijn slechts één aspect van de sprong voorwaarts op het gebied van efficiëntie van de nieuwe NX. De NX 350h, het zelfopladende hybride model, profiteert ook van technische innovaties die een algehele verbetering bieden. In vergelijking met de vorige NX 300h is het nieuwe plug-in hybride systeem van de vierde generatie 24 procent krachtiger en levert het 244 pk, waardoor de acceleratietijd van 0-100 km/u voor het vierwielaangedreven model met 15 procent is teruggebracht tot 7,7 seconden.

Bovenaal gaat deze vermogenstoename niet ten koste van het brandstofverbruik en de CO₂-uitstoot, die dalen. Officiële cijfers tonen een vermindering van de CO₂-uitstoot met ongeveer 20%: van 136 g/km in de gecombineerde WLTP-cyclus voor het 4X4-model en van 129 g/km voor de versie met voorwielaandrijving, met een brandstofverbruik van 5,7 l/100 km (model met voorwielaandrijving).

Deze cijfers tonen aan hoe de voordelen van Lexus' technologisch leiderschap de nieuwe NX tot een aantrekkelijke keuze maken voor klanten, of ze nu op zoek zijn naar een plug-in hybride of een hybride model. En dat is maar een deel van het plaatje: de nieuwe NX biedt andere pleziertjes met zijn toonaangevende prestaties, gedurfde design en befaamde luxueuze Takumi-vakmanschap, waarmee een nieuw hoofdstuk voor het merk wordt ingeluid.

Meer info : <https://www.lexus.fr/car-models/nx/>

SERENGETI®

THE MOST ADVANCED EYEWEAR

ZEISS VISION CENTER Annys Asse

Kalkoven 63
02 453 01 79

1730 Asse
www.zeissvisioncenter.com/asse

OPTIEK PUNIE

Hasseltsestraat 27
013 32 24 82

3290 Diest
www.optiekpunie.be

OPTIEK VAN DER LINDEN

Markt 60
052 44 46 07

9240 Zele
www.optiekvanderlinden.be

BRILPUNT BRUGGE

Gistelse Steenweg 193
050 39 39 07

8200 Sint-Andries
www.brilpunt.be

BRILPUNT WONDELGEM

Evergemsesteenweg 2
09 253 55 56

9032 Wondelgem
www.brilpunt.be

OPTIEK D. VLEERACKER

Vijfhoek 12
015 41 45 67

2800 Mechelen
www.optiekvleeracker.be

OPTIEK CLAEYS

Heldenlaan 14
09 360 17 00

9620 ZOTTEGEM
www.optiekclaeys.be

BODART OPTICIENS

33 rue Royale
02 219 30 60

1000 Bruxelles
www.bodartopticiens.be

OPTIVUE

Doorniksestraat 25
056 25 54 56

8500 Kortrijk
www.optivue.be

OPTIEK LAMMERANT

Gaversessteenweg 44
09 386 22 73

9800 Deinze
www.optieklammerant.be

CHASE THE LIGHT

2

BACALL SS541006

3

DRIVING HERITAGE CAPSULE



2

▷ 4A

3



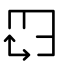
▷ 5A



Agence
Demanet



IDYLLISCHE VILLA IN HET HARTJE VAN **SINT-MARTENS-LATEM**

 1  2  340M²



Verkopen in alle vertrouwen

Exclusief vastgoed in Sint-Martens-Latem en omgeving

Pieter Demanet

www.agencedemanet.be

Latemstraat 31
9830 Sint-Martens-Latem

0472 200 194
pieter@agencedemanet.be



FAIRWAY HOTEL

Fairway Boutique Hotel

- a mix of history and charm -

"Let us show you the warmth of Uganda's Hospitality"

WHY BOOK WITH US ?



- ✓ Best Location in Kampala
- ✓ Early check-in / Late check-out
 - ✓ Full breakfast
- ✓ 100 Rooms spread over 4 blocks
- ✓ Airport shuttle service
 - ✓ Garden Views
 - ✓ Unlimited Netflix
- ✓ No 1 Asian Fusion Restaurant in Kampala
 - ✓ Conference facilities
 - ✓ Spa + Shopping

<https://fairwayhotel.co.ug/>
info@fairwayhotel.co.ug - booking@fairwayhotel.co.ug



Op expeditiecrui­se naar Noordoost-Groenland

Het ijs is de baas

Tekst & foto's: Asteria Expeditions

Noordoost-Groenland is zo afgelegen dat het buiten de vaarroutes van klassieke cruiseschepen valt. Daardoor wordt deze regio zelden bezocht. Andere reizen verkennen het zuiden of de westkust van Groenland. Wegens groot succes voorzien we een extra expeditiecrui­se die u de kans biedt om het ongerepte Groenland te ontdekken en plaatsen te verkennen die voor andere poolreizigers verborgen blijven.

Groenland mag zich het grootste natuurpark ter wereld noemen. De enige manier om het haast onbewoonde en uitgestrekte noordoosten van Groenland te verkennen, is met een schip. In de late zomer hult de toendra zich in een spectaculaire tooi van herfstkleuren. Pas dan is de kust van Noordoost-Groenland voldoende ijsvrij. Deze once in a lifetime-ervaring staat garant voor een unieke reis vol avontuur met onverwachte belevenissen als rode draad.

Ontdek nu onze 14-daagse Nederlandstalig begeleide expeditiecrui­se met vertrek op 25 augustus 2023.



1.



2.



3.



4.



5.



6.



7.



1. Het ijsversterkt expeditie­schip MV Hondius.
2. De kleurrijke nederzetting van Ittoqortoormiit vormt met 450 inwoners de grootste Inuitgemeenschap van Oost-Groenland.
3. Onderweg ontmoet u walvissen, poolvossen, muskusossen...
4. Met zodiacs maakt u cruises langs ijsbergen, observeert u wildlife van dichtbij en maakt u landingen aan de kust.
5. September is de beste maand om het noorderlicht te zien.
6. De meest fotogenieke ijsbergen vindt u in Groenland.
7. Reis in stijl en luxe: kies uit 80 kajuiten voorzien van eigen badkamer en buitenvoor­zicht. Vanaf € 9.450 incl. vluchten.

Ontdek het volledig programma & prijzen op **WWW.GROENLAND2023.BE**
Of kom langs op een van onze infosessies.

VAN SPITSBERGEN VIA ÎLE DE FRANCE & SCORESBY SUND TOT IN IJSLAND

Adembenemende natuurlandschappen, immense ijsbergen, een ongestoorde fauna en duizenden jaren oude Inuit-ruïnes in Noordoost-Groenland zorgen voor een onvergetelijke levenservaring.

ACTIEF & EDUCATIEF PROGRAMMA

Onze filosofie is een maximale ontdekking van de omgeving. U brengt zoveel mogelijk tijd aan land door. Aan boord worden lezingen georganiseerd door Nederlandstalige sprekers: biologen, glaciologen, ornithologen... Tijdens de reis vormt de Hondius de uitvalsbasis voor excursies. Hiervoor worden zodiacs ingezet.

IJSBERGFORMATIES

De meest indrukwekkende ijsbergen vindt u in Groenland. De talrijke gletsjers in Scoresby Sund vormen de geboorteplaats van enorme ijsbergen. Jaarlijks brokkelt meer dan 10km³ ijs af. Door de natuurlijke stroming in het fjordenstelsel worden deze kathedralen van ijs afgeleid naar de open zee.

ITTOQQORTOORMIIT

De ruige oostkust van Groenland is zo goed als onbewoond. Halverwege ligt de Inuitgemeenschap Ittoqortoormiit, aan de monding van het fjordenstelsel van Scoresby Sund. Met een populatie van slechts 450 inwoners is dit een van de meest afgelegen plaatsen op onze planeet.

BELGISCHE POOLGESCHIEDENIS

Adrien de Gerlache trok in 1905 met de Belgica op expeditie. Hij navigeerde door het pakijst tot de oostkust van Groenland. Er werden maar liefst 200km aan nieuwe gebieden ontdekt. Een aantal kreeg Belgische namen zoals Pic de Gerlache, Bank van de Belgica en Kaap Albert van België.

MV HONDIUS

Voor deze expeditiecruijs huren we de MV Hondius volledig af. Dit ijsversterkt schip werd gebouwd volgens de strengste milieu- en emissienormen en biedt plaats aan 170 passagiers.

RECHTSTREEKSE VLUCHTEN

Het grote voordeel van deze reis? Onze eigen gecharterde rechtstreekse vluchten van en naar Oostende. Zo vliegt u in amper 3,5 uur naar Spitsbergen. Tijdens de terugreis gaat dit nog vlotter. Vanuit IJsland staat u 2,5 uur later op Belgische bodem. Hierdoor heeft u meer tijd om te genieten van Groenland. De vluchten zijn in de prijs inbegrepen.

ASTERIA EXPEDITIONS, PIONIER IN REIZEN NAAR POOLGEBIEDEN

In 2005 organiseerde Asteria Expeditions reeds een eigen expeditiecruijs naar Noordoost-Groenland. We onderscheiden ons door het feit dat we een volledig schip afhuren. Hierdoor bieden we een exclusieve reisroute en ervaring, met Nederlandstalige begeleiding. Bij ons betaalt u één prijs. Alle vluchten en excursies zijn inbegrepen.



Korte Zilverstraat 6, 8000 Brugge
T: 050/33 25 10 E: poolreizen@asteriaexpeditions.be



PHOTOBOOTH HUREN? LICHTLETTERS HUREN?

Partypimpers vrolijkt
je feest op !

**BESTEL NU MET -10%
COMBI-KORTING***



BOEK EEN PHOTOBOOTH + LICHTLETTERS
EN GENIET VAN

-10% COMBI-KORTING*



*Gebruik kortingscode:
COMBI



www.partypimpers.be



BODART

OPTICIENS

33 Rue Royale
1000 Bruxelles
02 / 219 30 60
www.bodartopticiens.be





CULINARY

OP BEZOEK BIJ CHEF-KOK HANNES VANDEBOTERMET VAN LOF RESTAURANT

LOKALE PRODUCTEN ALS BASIS VOOR GERECHTEN MET EEN MODERNE TWIST

'IK WIL MIJN GASTEN ELKE KEER OPNIEUW VERRASSEN EN INSPIREREN MET CULINAIRE CREATIES GEBASEERD OP LOKALE PRODUCTEN', VERTELT HANNES VANDEBOTERMET. MET DIE INSTEELT DE CHEF-KOK ELKE DAG OPNIEUW COMPLEXE, VERFIJNDE MENU'S IN LOF RESTAURANT. IN HET STATIGE PILLOWS GRAND BOUTIQUE HOTEL REYLOF IN DE HOOGSTRAAT IN GENT VAART LOF EEN ONAFHANKELIJKE KOERS MET EEN EIGEN TEAM ENTHOUSIASTE MEDEWERKERS.

TEKST: WIM VANDER HAEGEN

TEKST: WIM VANDER HAEGEN - FOTO'S: LOF RESTAURANT / PILLOWS HOTELS

EIGEN UITSTRALING

LOF Restaurant profileert zich sinds 2017, toen het voormalige Sandton Hotel Reylof na een grondige renovatie heropende onder de vlag van Pillows Hotels, als een restaurant dat van dinsdag tot en met zondag 's middags en 's avonds de deuren opent voor elke liefhebber van verfijnde menu's. "Er is toen bewust gekozen om het aantal couverts iets te beperken, maar ook en vooral het restaurant een eigen uitstraling te geven, los van het hotel op zich. Uiteraard zijn de hotelgasten hier welkom en vormen ze een belangrijk deel van ons cliënteel, maar het is niet zo dat er vaste afspraken met de bezoekers worden gemaakt. Eenieder die dat wil, is hier van harte welkom."

De transformatie sloeg aan en is, ondanks de moeilijke periode als gevolg van de pandemie, een succes. "Vaak zijn we een maand op voorhand volgeboekt, maar we bieden naast het restaurant ook een volwaardig alternatief in de vorm van onze bistro die zeven dagen op zeven is geopend. We zijn momenteel hard aan het werken om het bistrogegeven verder te ontwikkelen zodat het in de loop van 2022 helemaal op punt staat. Ook het bistrorestaurant wordt trouwens met dezelfde zorg voor kwaliteit en originaliteit vanuit dezelfde keuken gedirigeerd."

VAN STAGIAIR TOT CHEF

Chef Hannes Vandebotermets is een telg van de befaamde Hotelschool Ter Duinen in Koksijde. "Na het voltooien van mijn studies heb ik verschillende stages gelopen in Europa. Onder meer in Frankrijk (Parijs, Gras), Nederland (Amsterdam) en Spanje (Valencia) heb ik mij onder leiding van gerenommeerde chefs verder bekwaamd in het vak. Ik kon uiteraard ook hier meteen aan de slag gaan, maar persoonlijk ben ik ervan overtuigd dat het lonend is enkele jaren in jezelf te investeren om de knepen van het vak nog beter onder de knie te krijgen en de zoektocht naar een eigen stijl succesvol aan te vatten. Na de stages ben ik aan de slag gegaan in Hertog Jan, het voormalige restaurant van chef-kok Gert De Mangeleer en maitre-sommelier Joachim Boudens, dat geruime tijd drie Michelinsterren had. Zes jaar geleden kwam ik hier in LOF terecht als souschef. Nog eens twee jaar later ben ik dan chef geworden. Op de keper



beschouwd heb ik dat traject relatief snel afgelegd. Ik ben dan ook zeer blij dat ik bij LOF snel de kans heb gekregen om aan het hoofd van de keuken te staan."

EINDELIJK TERUG OP KOERS

Na een veelbelovende start met in de eerste plaats het creëren van een onafhankelijk gastronomisch restaurant, sloeg corona toe. "Op zijn zachtst uitgedrukt een niet bepaald evidente tijd. Opstarten, sluiten, terug opstarten, opnieuw de deuren dicht, terug open, ... de invloed van de pandemie noopt ons tot veel creativiteit. Elke keer wanneer maatregelen worden aangekondigd, veroorzaakt dat een lawine aan annuleringen. Vooral bedrijven, toch een niet onaanzienlijk deel van onze gasten, annuleren dan events en kijken liever de kat uit de boom. Ik begrijp dat, mensen zijn echt voorzichtig geworden. Vandaag kunnen we echter zeggen dat we ondanks alles terug op koers varen. De weekends zijn ondertussen echte voltreffers, alle 60 couverts zijn dan stevast gereserveerd."



LOKALE INPUT

De meeste chef-koks hebben hun eigen signatuur en dat is bij een dynamische gastonoom als Hannes niet anders. "LOF staat voor gerechten met een moderne twist. Alles start hier bij de producten. Van daaruit kijk ik wat er allemaal mee kan worden gedaan. Ik neem een bepaald product - bijvoorbeeld de duindoornbes - als uitgangspunt en combineer dat met andere ingrediënten om een gerecht op te bouwen tot een perfect eindresultaat. Persoonlijk werk ik zeer graag met streekproducten en doe ik liever beroep op lokale spelers, van de plaatselijke wildhandelaar tot de fruitboer om de hoek. Gezien mijn afkomst staat ook de Noordzee, vooral in de zomermaanden, prominent op het menu. Ik werk lang en intensief aan een gerecht, het gebeurt zelfs dat ik een bepaalde receptuur drie maanden 'on hold' zet om het daarna opnieuw op te nemen. Ik wil er wel de nadruk op leggen dat de verwerking van een bepaald product niet tot extremiteiten leidt. Verschillende keukentechnieken zijn uiteraard perfect mogelijk, maar het product zelf moet herkenbaar blijven, het moet nog steeds te proeven zijn." Elk lokaal product is voor Hannes een uitdaging en vertrekpunt om te blenden met andere ingrediënten. "Ik experimenteer bijvoorbeeld graag met kruiden en specerijen uit het Midden-Oosten en de Aziatische keuken, dat vind je dan ook subtiel in de pure smaken van de gerechten terug. Een voorbeeld daarvan is Mechelse koekoek met koffie, vanille, bloemkool en tikka masala. Ik probeer in elke creatie een factor te stoppen waar mensen zich over verwonderen of waar ze achteraf over gaan nadenken."

MENU'S EN PRIVATE DINING

LOF Restaurant werkt met vaste menu's, dat stond van meet af aan vast. "Uiteraard kan de samenstelling veranderen, we passen de menu's regelmatig aan. Elke maand komen er een tweetal nieuwe gerechten bij. Dat is ook leuk voor de mensen die regelmatig bij LOF te gast zijn. We vervangen echter niet zomaar om te vervangen. Wat er in elk menu staat, is het gevolg van een doordacht samenspel en een vaak lange voorbereiding. We hebben een drie- of vier-gangenmenu voor 's middags en een vijf- of zes-gangenmenu voor 's avonds. We staan met ons private dining concept voor 8 tot 18 personen ook open voor grote(re) groepen en bedrijven of verenigingen. De locatie hier met verschillende kleinere zaaltjes leent zich daar perfect toe. Zij kunnen in een besloten omgeving genieten van een culinaire ervaring in een aparte sfeer en beleving."

TEAMWORK

Hoewel Hannes als chef altijd aan de basis ligt, mag je alles wat op het menu prijkt beschouwen als het resultaat van teamwork. "Iedereen in de keuken en de zaal wordt bij de creatie van een gerecht betrokken. Mijn souschef is daarin een zeer belangrijke factor, maar ook de andere medewerkers proeven mee en kunnen suggesties geven in functie van eventuele verbeteringen. Ik overleg ook altijd intensief met onze sommelier. Een passende wijn tilt het geheel naar een nog hoger niveau. In veel restaurants wordt het zaalteam niet meteen bij de keuken betrokken. Hier is dat anders. Ze proeven ook mee en weten net als de koks smaaktechnisch perfect hoe alles in elkaar zit. Zij zijn onze directe link met de gasten en krijgen ook de meeste vragen. Het is voor een bezoeker altijd plezierig als uit de antwoorden blijkt dat iedereen bij LOF op alle vlakken kennis van zaken heeft en op dezelfde golflengte zit."



VEGAN

Opvallend is dat één van de menu's 100% vegan is. Vegetarische gerechten zijn vandaag de dag in elk zichzelf respecterend restaurant een evident onderdeel van het geheel, maar veganistisch koken is toch nog een flinke stap verder. "In de eerste plaats ben ik sowieso veel bezig met groenten, dat vormt een wezenlijk element binnen mijn wereld van culinaire creaties. Daarnaast is mijn souschef zelf een veganist en dat stimuleert mij om ook in die wereld gastronomisch het beste van mezelf te geven. Het gaat bij LOF beslist niet om gerechten waar 'iets' uit weggelaten is, er wordt enkel gewerkt met volwaardige vervangers. Het is voor mij altijd een prettige uitdaging om de basis uit te zetten die dan door mijn souschef verder wordt uitgewerkt. Samen streven we naar vegan topgerecht, waarbij zowel de productkeuze als de geleverde inspanningen gelijkwaardig zijn aan alles wat we in de klassieke keuken doen."

SYNERGIE

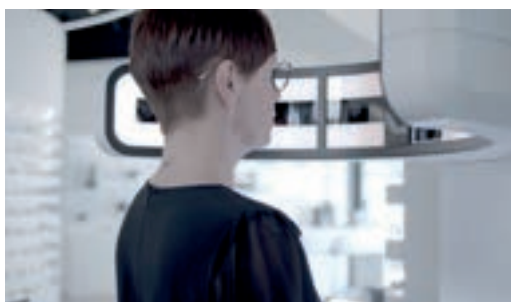
LOF Restaurant mag dan een eigen koers varen, de synergie met Pillows Grand Boutique Hotel Reylof is navenant. "Mensen boeken bijvoorbeeld een diner bij ons in combinatie met een verblijf in één van de luxueuze kamers van het hotel. Of omgekeerd boeken ze een kamer en willen dan graag bij ons culinair verwend worden. Beide entiteiten hebben een zeer goede naam, de synergie is een extra troef. Met de mensen van het hotel onderhouden we een uitstekende relatie. Maar nogmaals: er is geen sprake van ook maar enige bemoeienis van hun kant naar LOF toe of van onze kant naar hen toe. We genieten hier alle vrijheid."

DE HOED VAN HANNES

Het restaurant is ondertussen gewaardeerd met een score van 13/20 en één koksmuts in de meest recente Gault&Millau-gids. "En daar zijn we zeer tevreden mee. Ik zeg 'we' omdat ik de vermelding in de gids niet als een beloning van mijn prestaties alleen beschouw, het is zonder meer de verdienste van iedereen die bij LOF betrokken is. Drie jaar geleden was hier nog helemaal geen sprake van én we hebben een turbulente periode door COVID achter de rug. We hebben de uitdagingen samen beleefd en samen tot een goed einde gebracht. Dat betekent natuurlijk niet dat nu op onze lauweren gaan rusten. 'Er zit nog veel in mijn hoed' om het zo uit te drukken, maar ik zou nu toch graag als het even kan een volledig jaar kunnen werken. We zijn volop bezig onszelf verder te ontwikkelen. Iedereen hier weet waar zij of hij mee bezig is we leggen, ook dankzij de volle ondersteuning vanuit het hotel, de lat stelselmatig hoger. En dat hoort ook zo."



zorgeloos zien



ZEISS VISION CENTER Anny's Asse viert dit jaar **30 jaar ervaring en expertise** in **kwalitatieve oogzorg** met één doel voor ogen: **zorgeloos zien**. Uitgerust met de vooruitstrevende technologie van Zeiss© bieden wij u een **oplossing voor elk zichtprobleem**, volledig op uw maat en volgens uw noden.

Naast een **ruime keuze** aan brilmonturen, glazen en contactlenzen kan u in onze nieuwe **Precious Room** ook terecht voor Bespoke Eyewear, een **high end en tailormade gamma** van exclusieve monturen. Verder vindt u in ons aanbod ook sportbrillen (op sterkte), kinderbrillen, veiligheidsbrillen en verrekijkers. Kom gerust langs of maak een afspraak, u bent van harte welkom.

ZEISS VISION CENTER

ANNYS ASSE



Kalkoven 63 - 1730 Asse - 0032 2 453 01 79 - zeissvisioncenter.com/asse

Bekijk ons volledig aanbod op www.nobels.be

OUDENAARDE

REF. 3156368 BROODSTRAAT 23



ECLECTISCH BURGERHUIS

- Luxeuzee inrichting
- Verschillende doeleinden
- Toplocatie in het centrum
- Garage met uitweg achteraan
- Zonnig exterieur

EPC: 416 kWh/m²


4

2

290 m²

553 m²

OUDENAARDE

REF. 2938214 ADRES OP AANVRAAG



EXCLUSIEF LANDHUIS

- Vlot bereikbaar
- Ruim en apart kantoorgedeelte
- Prachtig domein

EPC: 184 kWh/m²


5

4

7493 m²

837 m²

JURBEKE

REF. 3153794 PLACE D'HERCHIES 2



MAJESTUEUS HERENHUIS

- Renovatieproject
- Uiterst grote volumes
- Ideaal als B&B, kangoerewoning of villa
- Topligging

EPC: 432 kWh/m


10

5

4491 m²

974 m²

ELZELE

REF. 3179353 QUESNOIT 24



INSTAPKLARE VIERKANTSHOEVE

- Zeer rustig gelegen
- Vergunde Gîte, polyvalente zaal met slaapzalen
- Weide, boomgaard en groententuin
- Gerenoveerd afgelopen jaren

EPC: 244 kWh/m²


12

3

13727 m²

637 m²

**WIJ ZOEKEN EIGENDOMMEN TE KOOP!
CONTACTEER ONS VOOR EEN GRATIS SCHATTING EN PASSEND ADVIES!**

Verdriet vraagt liefde,
lef en liefst
in levenden lijve.

UUS KNOPS
PSYCHIATER, VERTELLER,
VERHALENVERZAMELAAR





Belgische brillencollectie met een inspirerende boodschap.

ONTDEK DE VERHALEN VAN UUS EN ANDERE STERKE VROUWEN
WWW.WOLFIN-EYEWEAR.BE



LEXUS

FINALISTEN GESELECTEERD VOOR LEXUS SOUL OF FUTURE PREMIUM ONTWERPPROGRAMMA

SAMEN MET HET ROYAL COLLEGE OF ART (RCA) IN LONDEN, EEN VAN 'S WERELDS MEEST PRESTIGIEUZE EN INVLOEDRIJKE OPLEIDINGEN VOOR KUNST- EN DESIGN, BEGON LEXUS IN SEPTEMBER 2021 EEN NIEUW PROJECT: ONDERZOEKEN HOE LUXEVERVOER ZOU EVOLUEREN GEDURENDE DE EERSTE HELFT VAN DE 21STE EEUW.

BRON: [HTTPS://MEDIA.LEXUS.FR/](https://media.lexus.fr/)



2040 Lexis Vision In-season, par Bangning An



2040 Lexus Vision In-season, par Bangning An

UITDAGING

De uitdaging voor studenten was om nieuwe voertuigarchitecturen te verkennen die zouden passen bij de veranderingen in het Europese stadsleven en bij de veranderingen in de samenleving en demografie. Ook moesten ze rol die Lexus zou kunnen spelen in de mobiliteitslandschap van de regio opnieuw voorstellen.

TWINTIG STUDENTEN, ZES FINALISTEN

Met deze opdracht gingen twintig postdoctorale studenten aan het Intelligent Mobility Design Centre van het RCA aan de slag. Ze werden in hun werk begeleid door Ian Cartabiano en Lance Scott, respectievelijk President en General Design Manager bij ED2, het Europese designcentrum van Lexus, samen met Professor Dale Harrow, voorzitter van het Intelligent Mobility Design Centre, en Dr. Chris Thorpe, programmaleider Intelligent Mobility.

Onlangs zijn de projecten online gepresenteerd, waarbij de vier juryleden onmiddellijk feedback gaven en een shortlist van zes finalisten selecteerden.

De finalisten zullen nu op basis van het advies van de jury hun concept verder ontwikkelen en verfijnen. Op 15 maart wordt het resultaat onthuld in een publieke tentoonstelling op de nieuwe Battersea-campus van het RCA in Londen, samen met het werk van de overige veertien studenten. Tijdens dit evenement op 15 maart worden ook de drie winnende projecten bekendgemaakt.

CREATIVITEIT EN INNOVATIE

Ian Cartabiano, President van het Europese designcentrum van Lexus: "We waren erg onder de indruk van de creativiteit en innovatie die door alle ontwerpers werd getoond. Ze toonden vaardigheid en verbeeldingskracht bij het samenbrengen van hun ideeën voor toekomstige mobiliteit. Ook toonden ze visie over hoe het concept van Lexus premiumkwaliteit zou kunnen evolueren."

Professor Harrow: "Het personeel en de studenten van RCA Intelligent Mobility zijn verheugd om met Lexus samen te werken aan The Soul of Future Premium. Het project heeft een spannende en uitdagende context geboden om toekomstige mobiliteit te verkennen met een premiummerk."

DE GENOMINEERDE PROJECTEN

DE ZES GENOMINEERDE ONTWERPERS HEBBEN HUN
PROJECT KORT SAMENGEVAT.

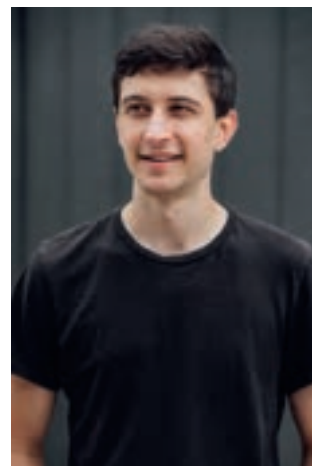
2040 LEXUS VISION IN HET SEIZOEN, DOOR BANGNING AN

Dit project creëert een visie op toekomstige luxemobiliteit die sterk synchroon loopt met het seizoen. Het intelligent vervaardigde dak regelt de intensiteit van het daglicht dat het interieur binnenkomt om een meeslepende seizoenservaring en een betere energie-efficiëntie te bereiken.



CRUCIBLE, DOOR BENJAMIN MILLER

De Crucible is een voertuig waarin je tot rust komt dat zich verdeelt naar gebruikerstrends. Het scheidt de luxe cabine van het eigendom van de technologie om een service te creëren die zowel zorgeloos als persoonlijk is. Het veranderende interieur kan zich aanpassen aan elke configuratie voor naadloos comfort.



ALTO, DOOR RICHARD NEWMAN

ALTO is een ruimte die inspireert tot een 'viering van het alledaagse'. Door de tussenliggende punten van een overweldigend toekomstig landschap.





LEXUS URBANSWARM, DOOR MAXIME GAUTHIER

UrbanSwarm geeft een gevoel van luxe aan een alledaagse stedelijke mobiliteitservaring. Deze modulaire en naadloze manier van reizen biedt de flexibiliteit en het gemak van micromobiliteit met de efficiëntie van massatransportsystemen, terwijl volledige inclusiviteit voor iedereen wordt gegarandeerd.



LEXUS NEKO, DOOR JAN NIEHUES

Lexus NEKO is een concept voor micromobiliteit dat gebruikmaakt van 4D-technologie voor optimale ergonomie en Lexus-brandingmogelijkheden. Het voertuig kan bijvoorbeeld traditioneel Japans buigen, terwijl microbots volledige flexibiliteit bieden voor snelheid in stedelijke gebieden.



LEXUS #UNITS, DOOR ZHENYU KONG

In de context van digitale personalisatie als een toekomstige sociale ruimte, vergroot #Units niet alleen de verbinding tussen individuen en groepen, maar onderzoekt het ook wat het delen van luxe zou kunnen zijn, met behulp van digitale technologie.

Minerva Bike Outlet

Bargiestraat 32
(Industriezone Ieperleekanaal)
8900 Ieper
Zone F3 volgen

www.minerva.be

- Fietsaccessoires, wielerkledij, fitnessstoestellen, scooters 50 cc
- Uitstekende dienst-na-verkoop
- Meer dan 10.000 fietsen in voorraad
- Wij aanvaarden eco-cheques
- Overname oude fiets mogelijk bij aankoop nieuwe fiets
- Gratis thuislevering



Voor info en
afpraak bel
057/36 27 40 of mail
info@minerva.be

RECHTSTREEKSE VERKOOP AAN DE CONSUMENT

Openingsuren: Ma-Di-Woe-Vr-Za

10u-12u & 13u-18u

ELEKTRISCHE FIETSEN

Met 3 jaar omniumgarantie

VANAF
€ 695



KOERSFIETSEN

VANAF
€299



ELEKTRISCHE SCOOTER

VANAF
€1.695



KOERSTRIJ OF KOERSBROEK

VANAF
€14,95

STADSFIETSEN

VANAF
€149





Vlnr: Sabrina Di Patti - Rob Peeters - Daphne v/d Stegen - Coert Peeters

Puurspanje is dé Nederlandstalige makelaar in Spanje die voor iedereen het juiste droomhuis vindt. A tot Z begeleiding ter plaatse.

GEZOND KOPEN IN SPANJE...



**COSTA BLANCA ZUID & COSTA CÁLIDA
HET BESTE KLIMAAT VAN EUROPA**



puurspanje

www.puurspanje.nl / +34 618 245 967



PUURSPANJE, MEER DAN EEN MAKELAAR



Royal Botania



EGO Paris

Ontdek onze unieke variatie
van Outdoor Lounges



Aurélie Lecuyer voor Fermob



Royal Botania

- U geniet optimaal van ons professioneel advies en inspiratie.
- U ontdekt en overweegt rustig alle mogelijkheden in onze ruime showroom.
 - Op 850 meter van afrit n°3 op R4 (Oostakker-Lochristi).
- 35 minuten van de Kennedytunnel, Groot-Bijgaarden, Brugge of Kortrijk.

EGO Paris - EMU - Fast - Fermob - Fontana Forni - Glatz - Heatsail - Houe - Kristalia - Royal Botania - Sifas - Umbrosa - etc

Voor onze openingsuren
zie www.vandella.be

Ongeziene keuze en scherpste prijs/kwaliteit voor exclusief buitenmeubilair,
van de beste Europese fabrikanten met eigen productie.
Uniek assortiment door ons vakkundig voor u geselecteerd.

HET BEEST IN JE TUIN

Husqvarna X-Line Automower



Slimme Tuin | Officiële Husqvarna Dealer
Expert automatisch maaien

Mulslaan 17D | B-1820 Steenokkerzeel
info@slimmetuin.be | +32 (0)2 759 63 67

 slimme
tuin.be

WELKOM IN GROENLOO DUURZAAM WONEN IN EEN GROENE WIJK IN KONINGSLO

Groenloo biedt ruime gezinswoningen met 3 of 4 slaapkamers met privatieve tuin en carport. De rustige ligging in de wijk Koningslo, Vilvoorde biedt het beste van twee werelden.

Rust, natuur en privacy, op een boogscheut van het bruisende Brussel. Het wordt een duurzame wijk die focust op BEN wonen en quasi waterneutraal zal zijn. De nieuw aan te leggen wegen worden autoluw, parkeren gebeurt grotendeels ondergronds en deelmobiliteit zoals deelwagens en deelfietsen worden voorzien. Naast wonen aanpalend aan een groen park van bijna 2 hectare, biedt Groenloo ook plaats aan kleinschalige buurtfuncties.

Kortom, duurzaam wonen in een groene wijk.

Maak nu jouw persoonlijke afspraak en ontdek onze speciale condities.
Welkom in Groenloo, welkom thuis.



VOOR MEER INFORMATIE OVER GROENLOO:

www.acasa.be/te-koop/groenloo

09 32103 00 - info@acasa.be



AGENCE DU COQ, JOUW VASTGOED MAKELAAR IN DE HAAN

De Haan binnenrijden voelt als thuiskomen. Zovele generaties vertoefden in onze gemeente. Het is herinneringen ophalen aan "die ene romantische villa" dichtbij zee of door de straten kuieren van de nostalgische 'Concessie wijk' van De Haan. Vandaag biedt De Haan nog steeds "nostalgie" dichtbij zee maar ook hedendaags comfort en een gezellig residentieel centrum met aantrekkelijke recente residenties in dezelfde stijl.

Met Agence du Coq bent u bij de juiste makelaar, die jou zich laat thuis voelen aan zee en het best geschikte vastgoed voor jou zoekt.

Kom tot rust in deze idyllische villa, verscholen in het groen en rustig gelegen in het hart van de Concessie De Haan. Gekenmerkt door zijn duurzame afwerking en gebouwd in de romantische cottage stijl. De fraaie aangelegde tuin is het verlengde van dit elegante landhuis en werd aangelegd volgens de regels van de kunst. U geniet er de ganse dag van de zon en privacy is verzekerd. Er zijn meerdere zonneterrassen, zithoekjes en een graspartij om te genieten. De woning werd met oog voor detail ingericht, de grote ruimtes maken het mogelijk er comfortabel te verblijven.

Deze villa is absoluut uw bezoek waard!



AGENCE DU COQ

Koninklijke Baan 32

8420 De Haan

059/25 52 00



NIEUW! RENT-TO-BUY - COSTA DEL SOL

Dé oplossing vandaag: huur nú, geniet nú en koop later.

Iets voor u?

Je wil nu kopen in Spanje maar
Je hebt vandaag niet genoeg centen.
Binnenkort heb je wel centen uit de verkoop van je pand.
Je geld is goed belegd en je wil die inkomsten
nog niet missen.
Je wil eerst de buurt leren kennen.

Kort gezegd:

Je huurt eerst en koopt later.
Addertjes onder het gras? Neen!
Deze ontwikkelaar is beursgenoteerd en wil, door zich financieel flexibel op te stellen,
sneller verkopen. Niet meer en niet minder!



03/385 37 36
www.azull.info
mark@azull.info

Scan hier
voor meer info





TenSen

Juweliers

info@tensen.be | www.tensen.be

THUIS IN TIJD.

SINDS 1962



Officiële Verdelers van exclusieve horlogemerken.

- » Ruim aanbod aan Special & Limited Editions
- » Uitgebreide kennis & vakmanschap
- » Erkend servicepunt en herstellingen

TenSen Juweliers | Huidevettersstraat 46 | 2000 Antwerpen | +32 (0)3 231 98 98
TenSen Exclusive | Schuttershofstraat 2 | 2000 Antwerpen | +32 (0)3 231 98 99



ABITARE GEEL | Puntstraat 2 | 014 588 222

ABITARE BRASSCHAAT | Bredabaan 737 | 036 515 222

ABITARE BONHEIDEN | Brugstraat 34 | 015 691 222

www.abitare.be

Join our community  

ABITARE
MOOI WONEN