

EXPERIENCE AMAZING

THE LIFESTYLE MAGAZINE FOR THE LEXUS DRIVERS
AND THE LEXUS DRIVERS CLUB



BOSE

Even better all together

Every speaker and soundbar in the Bose smart speaker family works together, so you can add more whenever you're ready. And with voice assistants built into each product, you have instant access to all your music—hands-free. Bring all your entertainment to life—music, movies and TV—in any room you want.



Music and voice assistant services may vary and may not be available in all languages and countries. A home Wi-Fi® network and Internet access are required. Bose is a trademark of Bose Corporation. Wi-Fi® is a registered trademark of Wi-Fi Alliance®.

Audiomix

Liersesteenweg 321
3130 Begijnendijk (grens Aarschot)
016 56 10 62 - www.audiomix.be

diMonaco

Stationsstraat 66
9100 Sint-Niklaas
03 776 24 40 - www.dimonaco.be

Vermeersch Hifi TV

Vooruitgangstraat 3B
8900 Ieper
057 20 73 26 - www.vermeerschhifitv.be

MESSIKA

PARIS

Disrupting Diamonds



VANHOUTTEGHEM



INHOUD

// 26

LEXUS	HET HERDEFINIËREN VAN DE LUXE CROSSOVER DIE EEN GENRE LANCEERDE: DE GLOEDNIEUWE LEXUS RX 2023	06
LEXUS	DE GLOEDNIEUWE LEXUS RZ HEEFT ZIJN DEBUUT GEMAAKT AAN DE WESTKUST OP DE 2022 ELECTRIFY EXPO	24
LEXUS	'GEEN MOMENT TE GEK' VOOR GLOEDNIEUWE LX 600 VLAGGENSCHIP SUV	30
PHOTOGRAPHY	ANNELORE DESMET - WWW.LEAVETHELIGHTON.BE	40
ADVERTORIAL	GOMMAIRE BEWANDELT EEN NIEUW PAD	50
INTERIOR	FLAMANT MAAKT VAN ELK HUIS EEN THUIS	58
IMMO	IMMO NOBELS - VASTGOED KOPEN EN VERKOPEN ZONDER ZORGEN	66
TRAVEL	AFRIKA'S MEEST EPISCHE BERGBEKLIMMINGEN	74
JEWELLERY	CELINE ROELENIS GEEFT KLEUR AAN GENTSE JUWELENSCHÈNE	84
CULINARY	VRIENDSCHAP EN WELZIJN STAAN CENTRAAL IN RESTAURANT BONAMI	94



VLASSAK VERHULST



Sinds 1970 is Vlassak-Verhulst toonaangevend in exclusieve villabouw en renovatieprojecten. Onze gespecialiseerde ontwerpers en interieurarchitecten delen graag hun vakkennis en ervaring met u, in functie van uw project. Daarom zijn onze klassieke en hedendaagse ontwerpen, keer op keer een toonbeeld van pure klasse met dat extra vleugje charme.



Vlassak-Verhulst
's Gravenhof - Moerstraat 53
2970 's Gravenwezel - België

vlassakverhulst.com
vlassakverhulst
Tel + 32 3 685 07 00

LEXUS

HET HERDEFINIËREN VAN DE LUXE CROSSOVER DIE EEN GENRE LANCEERDE: **DE GLOEDNIEUWE LEXUS RX 2023**

LEXUS WAS MEER DAN 20 JAAR GELEDEN PIONIER IN HET SEGMENT VAN LUXE CROSSOVERS MET DE LANCERING VAN DE EERSTE RX EN HEEFT NOOIT MEER OMGEKEKEN. VANDAAG HEEFT LEXUS OPNIEUW DE BETEKENIS VAN DE RX VOOR KLANTEN GEDEFINIËRD MET DE WERELDWIJDE ONTHULLING VAN DE VOLLEDIG NIEUWE RX OP DE LEXUS NEW PRODUCT SHOWCASE. EN ALS HET TOONAANGEVENDE LUXEMERK DAT ALS EERSTE EEN HYBRIDE IN HET SEGMENT AANBOOD, IS HET NIET MEER DAN TOEPASSELIJK DAT DE RX TERUGKEERT MET EEN VERScheidenHEID AAN GEËLEKTRIFICEERDE AANDRIJFLIJNEN. DE 2023 LEXUS RX, DE VIJFDE GENERATIE VOOR HET BASISMODEL VAN LEXUS, IS VOLLEDIG OPNIEUW ONTWERPEN VAN DE WIELEN TOT DE DAKRAILS, MET EEN NIEUW TOTAALPLATFORM, TWEE VOLLEDIG NIEUWE UITVOERINGEN, DE BESCHIKBARE DIGITAL KEY, LEXUS SAFETY SYSTEM+ 3.0 EN LEXUS INTERFACE MULTIMEDIA SYSTEM.

BRON: [HTTPS://PRESSROOM.LEXUS.COM/](https://pressroom.lexus.com/)





Terwijl het voor 2023 een eigen identiteit nastreeft, behoudt het vernieuwde model wat een RX tot een RX maakt: een comfortabele, stille interieursfeer, een verfijnd rijcomfort, een uitstekende grip en controle over de aandrijfkracht en zelfverzekerd rijplezier.

“Niets weerspiegelt onze toewijding aan de metamorfose die we als merk en Next Chapter voor de producten van Lexus doormaken meer dan de vernieuwing van ons best verkochte voertuig - de RX,” aldus Andrew Gilleland, groep vice president en general manager, Lexus Division. “We blazen het topmodel RX nieuw leven in met verbeterde veiligheid en technologie, een design waarin de mens centraal staat en onmiskenbare prestaties door een gevarieerde mix van aandrijflijnen.”

GEDURFD, VERLEIDELIJK DESIGN

De 2023 RX bouwt voort op de basis van het iconische Lexus spindle design en evolueert naar een nieuw, gestroomlijnd spindle body design. Dit gestroomlijnde, dynamische design wordt gesymboliseerd door een gevoel van stevige massa. Centraal in het nieuwe spindle-carrosserieontwerp staan de zorgvuldig gebeeldhouwde, naadloze grille en de geïntegreerde koplampen die het kenmerkende design versterken en verder ontwikkelen. Het verfijnde, lage zwaartepunt wordt gerealiseerd door een volwassen, geaarde houding die wordt geaccentueerd door 19-inchwielen met een donkergrijze machinaal bewerkte finish en in kleur afgewerkte overfenders. Voor wie een krachtigere look wil, zijn 21-inchwielen in luxueuze kleurvarianten verkrijgbaar. Van opzij waaiert het driedimensionale oppervlak sterk uit van de achterklep naar de band toe om de krachtige tractie van de achtermotor te benadrukken. Aan de achterzijde erf de RX de kenmerkende L-vormige lichtbalklamp met lenzen die zich naar de zijkanten van de carrosserie wikkelen om een breder, krachtiger silhouet te benadrukken.

De 2023 RX zal worden aangeboden in zes kwaliteiten: Standaard, Premium, RX-first Premium+, Luxury, F SPORT Handling en RX-first F SPORT Performance.

De 2023 RX zal verkrijgbaar zijn in 10 exterieurkleuren, afhankelijk van de klasse: Ultra White, Eminent White Pearl, Nebula Gray Pearl, Iridium, Caviar, Matador Red Mica, Copper Crest, Nori Green Pearl, Nightfall Mica en Grecian Water.

Binnenin volgt de RX een doelgericht, ergonomisch ontwerp met bedieningsoppervlakken die zijn afgestemd op een diepere en intuïtievare verbinding om de bestuurder vertrouwen en controle te geven - een belangrijk element in de Lexus Driving Signature filosofie. De RX opent het portier met een eenvoudige aanraking van het e-Latch-systeem en verwelkomt de bestuurder met de beschikbare meerkleurige verlichtingsaccenten, smaakvolle deurbekledingen en een beschikbaar panoramadak van glas dat een ontspannen, open ruimte oproept. Bedieningselementen zoals de schakelaars op het stuurwiel, het beschikbare head-up display (HUD), de beschikbare navigatie en audio zijn ontworpen in een functionele, beknopte lay-out om de bestuurder zo min mogelijk af te leiden. Lexus Interface en trials zitten standaard op de RX en een 14-inch Multimedia Touchscreen Display is beschikbaar.

De 2023 RX zal worden aangeboden in zes interieurkleuropties met vier sierstijlen, afhankelijk van de klasse. Interieurkleuren: Macadamia, Black, Birch, Palomino, Peppercorn en Rioja Red. Versieringsstijlen: Zwart Cascade, Ash Bamboo, Zwart Open Pore en Dark Graphite Aluminium.



HET GA-K PLATFORM MAAKT HET VERSCHIL

Het nieuwe GA-K platform van de RX heeft een laag zwaartepunt en een optimale gewichtsverdeling. Om precies te zijn is de volledig nieuwe RX tot 198 kg lichter dan de vorige generatie, dankzij de optimalisering van de materialen in de belangrijkste onderdelen van het chassis en het nieuwe algemene platform. Door het gewicht te verlagen en de stevigheid te verhogen, worden bovendien de belangrijkste kenmerken van de Lexus Driving Signature, rijcomfort en stille werking, nog verfijnder. De nieuwe RX rijdt op een 2,36 inch langere wielbasis met een 2,36 inch kortere overhang achter, waardoor de totale lengte van het voertuig gelijk blijft aan die van de vorige generatie. Het achterste deel van het platform is voorzien van een volledig nieuw multi-link ophangingsontwerp, bevestigd aan een sterk torsie achterframe dat zorgt voor een consistentere ophanging tijdens het accelereren, het vertragen en de stuurmomenten.



Het GA-K-platform vergroot ook de koppelafstand voor/achter, wat resulteert in meer beenruimte voor de achterpassagiers. RX-klanten kunnen ook genieten van een grotere laadruimte en een verlaagde achterklepbekleding om de laadhoogte te verlagen.

EEN AANDRIJFLIJN VOOR IEDEREEN

De gloednieuwe RX zal worden aangeboden in vier nieuwe aandrijfliijnen om tegemoet te komen aan de behoeften van uiteenlopende klanten, waaronder een Plug-In Hybrid Electric Vehicle (PHEV) model. De RX ondersteunt de bredere Lexus Electrified-visie en is een voortzetting van de voortdurende inspanningen van het merk om de evolutie, het bewustzijn en het besef te ondersteunen dat geëlektrificeerde voertuigen fantastische prestaties kunnen leveren. Een van de missies van de RX is zijn rol als wereldwijd referentiemodel dat bijdraagt aan de realisatie van een CO₂-neutrale samenleving, terwijl hij dicht bij de steeds diverser wordende behoeften en levensstijlen van de klanten staat.



dekeyzer
finesse in keuken en interieur

Menen | Industrielaan 55, +32 (0)56 52 13 40
Roeselare | Diksmuidsesteenweg 370c, +32 (0)51 26 06 80
Waregem | Stationsstraat 38a, +32 (0)56 28 02 70
Sijsele | Dorpstraat 175a, +32 (0)50 73 46 17
Sint-Mortens-Latem | Kortrijksesteenweg 1, +32 (0)9 241 54 54
Kruisem | Kruishoutemsesteenweg 267, +32 (0)9 398 74 90
Boortmeerbeek | Leuvensesteenweg 74a, +32 (0)15 67 64 01





DE BOOMGAARD Heerle 11, 2275 Lille +32 (0)14 55 45 17 | **BOURBON SLEECKX** Turnhoutsebaan 221, 2970 Schilde +32 (0)3 383 06 86 | **GOMMAIRE Concept Store** Natiënlaan 203, 8300 Knokke-Heist +32 (0)50 69 59 30 | **MAISON LIE** Kapelsestraat 61a, 2950 Kapellen +32 (0)478 54 50 19 | **PLAISIR DU JARDIN** Chaussée de Waterloo 1589C, 1180 Uccle +32 (0)2 375 60 26 | **PUUR WONEN** Steenweg Baarle 23, 2382 Poppel +32 (0)495 56 10 33 | **THOOFT DRONGEN** Moortelputstraat 1, 9031 Gent +32 (0)9 282 31 22 | **TEAK & DECO** Route du Condroz 535, 4031 Liège +32 (0)43 36 42 62 | **THOOGHEUYS** Hoogveldstraat 14, 3640 Kinrooi +32 (0)89 85 75 02 | **TOP INTERIEUR IZEGEM** Izegem Ambachtenstraat 6, 8870 Izegem +32 (0)51 31 14 11 | **TOP INTERIEUR ZANDHOVEN** Liersebaan 123b, 2240 Zandhoven +32 (0)3 464 07 01 | **V.E.H RONSE** Nieuwe Pontstraat 2, 9600 Ronse +32 (0)55 20 73 80 | **VERBEKE OUTDOOR** Emiel Clauslaan 57a, 9800 Deinze +32 (0)9 216 27 30 | **VERBERCKMOES SINT-GILLIS-WAAS** Kemphoekstraat 56, 9170 Sint-Gillis-Waas +32 (0)3 727 13 00 | **VERBERCKMOES TEMSE** Hoogkamerstraat 333, 9140 Temse +32 (0)3 771 15 51 | **WOONTHEATER** Kloosterstraat 14, 2000 Antwerpen +32 (0)486 33 13 71 | WWW.GOMMAIRE.COM

ARCADE

LANCERING VERKOOP

Fase 7 bij project Baelskaai
1-2-3 slaapkamers + exclusieve duplexappartementen
met uniek zicht op Oostende en zee

WWW.BAELSKAAI.BE

MAAK NU
UW AFSpraak

Sales office
Burco Coast

info@baelskaai.be
T 0470 37 57 68

BAELSKAAI
OOSTENDE
— centralpark@sea —



**CELINE
ROELENS**

**EXCLUSIEVE JUWELEN
ONTWERPSTUDIO IN CENTRUM
GENT WAAR CREATIVITEIT
EN BELEVING CENTRAAL STAAN.**

Openingsuren:
maandag, donderdag,
vrijdag en zaterdag
van 11u tot 18u.

Instagram:
[@celine_roelens](https://www.instagram.com/celine_roelens)

Adres:
hoek Lange Kruisstraat &
Henegouwenstraat
9000 Gent

0475 86 10 24
www.celineroelens.be





De RX 350 (FWD/AWD) beschikt over een responsieve 2.4L turbogebazen inline-4-motor voor koppelrijke, dynamische rijprestaties.

De RX 350h (AWD) heeft een brandstofefficiënt hybride systeem van de vierde generatie met een groot vermogen en een voorin geplaatste 2.5L inline-4 motor met een hoog koppel.

De details van de RX 450h+ plug-in hybride voor de Amerikaanse markt zullen op een later tijdstip worden meegedeeld.

NEXT LEVEL PERFORMANCE: EERSTE RX F SPORT PERFORMANCE GRADE

Voortbouwend op meer dan 20 jaar ervaring en technologie op het gebied van hybride elektrische aandrijving, introduceert de RX 500h F SPORT Performance een nieuw hybride elektrisch systeem voor het merk Lexus. De voorste eenheid bestaat uit een 2,4-liter turbomotor met hoog koppel, een automatische zesversnellingsbak, een omvormer en een elektromotor, de achterste eenheid bestaat uit een eAxle waarin een elektromotor met hoog vermogen, een omvormer en een reductiekast zijn geïntegreerd. Dankzij deze configuratie levert de elektromotor koppel bij lage toerentallen, wat bijdraagt tot betere prestaties en een snelle acceleratie. De turbomotor produceert een hoog koppel over het hele toerenbereik, wat zorgt voor een krachtige acceleratie, zelfs bij hogere snelheden.

De Lexus RX 500h F SPORT Performance maakt gebruik van de DIRECT4 aandrijflijn, een geavanceerde methode voor de aansturing

Beosound Balance

SCULPTED HOME SPEAKERS



BANG & OLUFSEN



B
&
O

Beosound Level

FLEXIBLE HIGH-FIDELITY SPEAKER

Bang & Olufsen Audiomix

Liersesteenweg 321
3130 Begijnendijk

tomgoris@audiomix.be

016/56.10.62

Bang & Olufsen Brasschaat

Bredabaan 1073
2930 Brasschaat

kris@teletechnics.be

03/295.89.09

Bang & Olufsen Gent

Kortrijksesteenweg 271
9830 Sint-Martens-Latem

info@vandelooek.be

09/265.73.73

Bang & Olufsen Knokke

Natiënlaan 226
8300 Knokke (nieuw adres)

info@vandelooek.be

050/51.73.73

Bang & Olufsen Spelier

Leuvensesteenweg 579
3070 Kortenberg

birgit.spelier@spelier.be

02/756.58.60

Bang & Olufsen Waasland

Krijgsbaan 209
9140 Temse

paul@heymanreference.be

03/771.11.86

BANG & OLUFSEN





van de all-wheel drive systemen met de hoogste technologie. DIRECT4 AWD levert optimaal vermogen aan de eAxles om in alle situaties maximale grip, tractie en acceleratie te bieden.

Als primeur voor het RX-gamma gaat de RX 500h F SPORT Performance verder dan het F SPORT-designpakket van de huidige generatie voor een sportievere, meer prestatiegerichte look en feel. De RX 500h heeft remklauwen met zes zuigers, een grille in maaswerk, een voorbumper en 21" aluminium wielen die een brede, zelfverzekerde houding uitstralen en bijdragen tot de aerodynamische prestaties.

Het interieur is voorzien van tal van F SPORT-accenten, zoals een met geperforeerd leder bekleed stuurwiel met paddle shifters, met suède beklede portierpanelen, F SPORT-sierplaat, met leder bekleed interieur, aluminium pedalen en nog veel meer.

Een op mensen gerichte benadering: Lexus Veiligheidssysteem+ 3.0

Een van de kenmerken van het succes van de RX zijn de betrouwbare veiligheidsvoorzieningen. Voor 2023 is de nieuwe Lexus RX uitgerust met Lexus Safety System+ 3.0, dat extra functies biedt die worden aangeboden met het beschikbare monitoring-systeem voor de bestuurder, waaronder: Pre-Collision System (PCS) met voetgangersdetectie, kruispuntondersteuning en een nieuwe functie van motorfietsdetectie; All-Speed Dynamic Radar Cruise Control met nieuw Curve Speed Management (DRCC); Lane Departure Alert met stuurassistentie (LDA); en Emergency Driving Stop System (EDSS). Het beschikbare Advanced Park breidt de ondersteuning voor foutloos parkeren uit. Naast conventioneel parkeren in de achteruitversnelling wordt nu ook parkeren in de vooruitversnelling ondersteund, zodat u vooruit kunt inparkeren en achteruit kunt inparkeren.

De 2023 RX zal naar verwachting eind 2022 in de verkoop gaan.

Minerva Bike Outlet

Bargiestraat 32
(Industriezone Ieperleekanaal)
8900 Ieper
Zone F3 volgen

www.minerva.be

- Fietsaccessoires, wielerkledij, fitnessstoestellen, scooters 50 cc
- Uitstekende dienst-na-verkoop
- Meer dan 10.000 fietsen in voorraad
- Wij aanvaarden eco-cheques
- Overname oude fiets mogelijk bij aankoop nieuwe fiets
- Gratis thuislevering



Voor info en
afpraak bel
057/36 27 40 of mail
info@minerva.be

RECHTSTREEKSE VERKOOP AAN DE CONSUMENT

Openingsuren: Ma-Di-Woe-Vr-Za

10u-12u & 13u-18u

ELEKTRISCHE FIETSEN

Met 3 jaar omniumgarantie

VANAF
€ 695



KOERSFIETSEN

VANAF
€299



ELEKTRISCHE SCOOTER

VANAF
€1.695



KOERSTRIJ OF KOERSBROEK

VANAF
€14,95

STADSFIETSEN

VANAF
€149





UURWERKEN

Rolex | Cartier | Omega
Chopard | Breitling | Hermes
Tudor | Tag Heuer
Baume & Mercier | Longines

JUWELEN

Chopard | Pasquale Bruni
Messika | Casato | Bigli
One More | Anna Maria Cammilli

Nys Jeweliers,
tijdloze traditie
sinds 1946

NYS EXCLUSIVE

—
Lange Steenstraat 20
8500 Kortrijk

NYS BOUTIQUE

—
Korte Steenstraat 9
8500 Kortrijk

www.nys.be



TIMELESS
TRADITION



**IMANIA
MERELBEKE**

Hundelgemsesteenweg 590
9820 MERELBEKE
09 230 11 98
www.imania.be

**IMANIA
DENDERLEEuw**

Steenweg 548
9470 DENDERLEEuw
053 64 88 33
www.imania.be

**CARMI
KORBEEK-LO**

Tiensesteenweg 8
3360 KORBEEK-LO
016 46 84 68
www.carmi.be

CARMI ZEMST

Brusselsesteenweg 129
1980 ZEMST
015 62 73 73
www.carmi.be



Zilton

VOSSEN FASHION

KURINGEN

Kuringersteenweg 343

3511 KURINGEN

011 26 21 61

www.vossen.be

VOSSEN FASHION

TONGEREN

T-Forum, Luikersteenweg 151

Bus 16 - 3700 TONGEREN

012 39 15 00

www.vossen.be

AREZZO

Rammelstraat 22-24

9340 LEDE

053 80 07 96

www.arezzo.be

LEXUS

DE GLOEDNIEUWE LEXUS RZ HEEFT ZIJN DEBUUT GEMAAKT AAN DE WESTKUST OP DE 2022 ELECTRIFY EXPO

THE LATEST IN LEXUS' ELECTRIFIED VEHICLE LINEUP IS ON DISPLAY AT THE 2022 ELECTRIFY EXPO AT THE LONG BEACH CONVENTION CENTER FROM JUNE 3-5. THE EVENT, WHICH FEATURES THE NEWEST ELECTRIC VEHICLES, BIKES, MOTORCYCLES AND MORE, IS THE FIRST TIME CONSUMERS CAN SEE THE ALL-NEW BATTERY ELECTRIC 2023 LEXUS RZ 450E IN PERSON ALONGSIDE THE ALL-NEW 2022 LEXUS NX 450H+.

BRON: [HTTPS://PRESSROOM.LEXUS.COM](https://pressroom.lexus.com)

TAKING LUXURY ALL-ELECTRIC

As Lexus' first global battery electric vehicle (BEV) model, the all-new 2023 Lexus RZ 450e embodies the unique Lexus vehicle design and driving experience made available through advanced, electrified technology. The utilization of a BEV-specific platform (e-TNGA), as well as a lightweight and highly rigid body, has enhanced the fundamental performance of the vehicle by achieving optimal weight distribution through ideal placement of the battery and motor. In addition, the DIRECT4 all-wheel drive system and the adoption of a new steering control and available Steer by Wire system (at a future date) enable vehicle control that is more true to the driver's intention. The Lexus RZ's exterior design expresses the seamless acceleration and dynamic torque-filled performance specific to BEVs, ushering in a new Lexus aesthetic and establishing a new design direction for BEV offerings. The RZ uses the latest Lexus Safety System+ 3.0, including standard Pre-Collision System, Dynamic Radar Cruise Control, Lane Departure Alert and Emergency Driving Stop System. The 2023 Lexus RZ 450e is expected to go on sale towards the end of 2022.

LEXUS' POPULAR CROSSOVER ADDS PLUG-IN OPTION

As the first PHEV in the Lexus lineup, the 2022 Lexus NX 450h+ sets the stage for the next chapter of the Lexus brand. The NX 450h+ has an EPA-estimated 36-mile range on electric power only, made possible by the newly developed, high-capacity lithium-ion battery. The system achieves the EV output equivalent to a 2.0-liter engine for an EPA-estimated combined 84 MPGe. The all-new NX is longer, and taller for more passenger and cargo space and features the model's all-new Lexus Interface multimedia system, with available 14-inch touchscreen.

In addition to the two vehicles, the Lexus display will include two vehicle charging units, with Lexus product specialists providing demonstrations and answering questions from attendees; graphic walls with information about the Lexus RZ, roadmap of the future, and Lexus' approach to electrification; and a fun, branded photo backdrop.







KUNSTGALERIJ
ART CENTER HORUS

EXPOSEERT LINDE ERGO



info@artcenterhorus.com

www.artcenterhorus.com

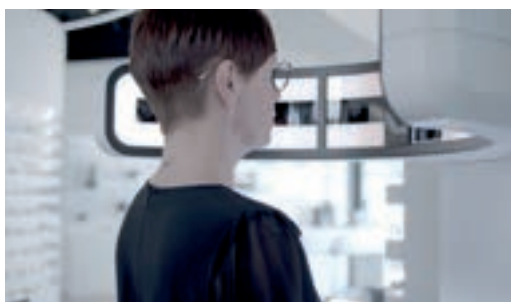
Zeedijk 697 B/C, Knokke
+32 50 61 62 70

Latemstraat 5-8, Sint-Martens-Latem
+32 9 335 06 33

Nieuweweg 6, Laren (NL)
+31 352 00 20 10



zorgeloos zien



ZEISS VISION CENTER Anny's Asse viert dit jaar **30 jaar ervaring en expertise** in **kwalitatieve oogzorg** met één doel voor ogen: **zorgeloos zien**. Uitgerust met de vooruitstrevende technologie van Zeiss© bieden wij u een **oplossing voor elk zichtprobleem**, volledig op uw maat en volgens uw noden.

Naast een **ruime keuze** aan brilmonturen, glazen en contactlenzen kan u in onze nieuwe **Precious Room** ook terecht voor Bespoke Eyewear, een **high end en tailormade gamma** van exclusieve monturen. Verder vindt u in ons aanbod ook sportbrillen (op sterkte), kinderbrillen, veiligheidsbrillen en verrekijkers. Kom gerust langs of maak een afspraak, u bent van harte welkom.

ZEISS VISION CENTER

ANNYS ASSE



Kalkoven 63 - 1730 Asse - 0032 2 453 01 79 - zeissvisioncenter.com/asse



BLUESOUND

THE NEW NODE.



Bluesound blijft voorop lopen in de HiFi streaming revolutie, en de nieuwste generatie NODE legt met zijn verbeterde technologie en geluidskwaliteit de lat hoger dan ooit tevoren. Wat de vorige generatie spelers deed, doet de nieuwe NODE nog beter. Op basis van ons next-gen processorplatform hebben we verschillende verbeteringen aangebracht die de moderne muziek-liefhebber zeker zal waarderen: een nieuw en verbeterd DAC-ontwerp, een HDMI eARC-ingang, een vernieuwd en intuïtief

aanraakgevoelig bedieningspaneel met nabijheidsdetectie, USB audio-uitvoer naar een externe DAC, en een hoogwaardige afwerking met matglanzende lak, waardoor de NODE naadloos in elke luisteropstelling past. De missie van Bluesound is om hoge resolutie hifi-weergave voor iedereen toegankelijk te maken. De NODE is de meest recente maatstaf van dit prijzens- waardige streven; de perfecte mix van geluidskwaliteit, moderne vormgeving en toegevoegde waarde voor de muzikieliefhebber.

Audiomix

Liersesteenweg 321 - 3130 Aarschot
016 56 10 62 - www.audiomix.be
∞

Concepts

Wolvenstraat 2 - 9620 Zottegem
09 360 55 22 - www.concepts.be
∞

HE Solutions

Turnhoutsebaan 155 - 2390 Oostmalle
0495 55 76 91 - www.hesolutions.be
∞

Arnout Deerlijk

Beverenstraat 23 - 8540 Deerlijk
056 71 96 52 - www.arnout.be
∞

Arnout Kortrijk

Veemarkt 12 - 8500 Kortrijk
056 21 17 89 - www.arnout.be
∞

D&M beeld- en klankstudio

Beverestraat 4c - 9700 Oudenaarde
055 30 28 05 - www.d-en-m.be
∞

diMonaco

Stationsstraat 66 - 9100 Sint-Niklaas
03 776 24 40 - www.dimonaco.be
∞

Hifi Corner Antwerpen

Sint-Katelijnevest 53 - 2000 Antwerpen
03 23 299 50 - www.hificorner.be
∞

Hifi Corner Schoten

Paalstraat 128 - 2900 Schoten
03 658 34 70 - www.hificorner.be
∞

Hifi Corner Deurne

Jozef Verbovenlei 54 - 2100 Deurne
03 322 01 11 - www.hificorner.be
∞

Klank- en Beeldstudio Vanden Bussche

Torhoutsesteenweg 88c 8400 Oostende
059 70 50 62 - www.vanden-bussche.be
∞

Beeld, Klank & Koffie Verheeken

Sint-Gillistraat 22 - 9170 De Klinge
03 770 73 48 - www.verheeken.be



LEXUS

'GEEN MOMENT TE GEK' VOOR GLOEDNIEUWE LX 600 VLAGGENSCHIP SUV

ER ZIJN PLAATSEN DIE VEEL VAN JE EISEN. MOMENTEN DIE JE OP DE PROEF STELLEN. SITUATIES DIE JE UITDAGEN. MAAR VOOR WIE DE UITDAGING AAN KAN, IS DE BELONING BUITENGEWOON. VANDAAG LANCEERT LEXUS DE MARKETINGCAMPAGNE "NO MOMENT TOO BIG" VOOR DE NIEUWE SUV, DE 2022 LX 600. DE CAMPAGNE BEGINT MET TWEE SPOTJES: "DRUMROLL, PLEASE" EN "EMPOWER YOUR PRESENCE."

BRON: [HTTPS://PRESSROOM.LEXUS.COM](https://pressroom.lexus.com)





"De LX is al meer dan 25 jaar een toonbeeld van kunnen en stijl", aldus Vinay Shahani, vice president Lexus marketing. "Met de volledig nieuwe LX 600, onze toonaangevende luxe SUV, hebben we voortgebouwd op die erfenis door compromisloze prestaties, doordacht design en praktische technologie te bieden die onze klanten nodig hebben om de grote momenten van het leven aan te gaan."

De gloednieuwe LX 600 is ontworpen om uit te blinken op plaatsen en momenten waar andere luxewagens zich niet wagen. Hij bouwt voort op de erfenis van de vorige generaties door de introductie van een volledig nieuw platform, een opgewaardeerde 3,5-liter twin-turbo V6-motor, een verbeterd brandstofverbruik, een groter trekvermogen en een vernieuwde vijf-klasse strategie. Voor de LX 600 is geen podium te groot, geen moment te uitdagend en geen test te veeleisend.

In het leven geroepen door Team One, volgt "No Moment Too Big" drie LX 600 bestuurders - de atleet, de leidinggevende en de chirurg - terwijl ze zich voorbereiden op belangrijke momenten. De campagne laat niet alleen het gestroomlijnde exterieur en het doordachte interieurdesign zien, maar werpt ook een blik op het interieur van de vernieuwde LX 600, met de Lexus Interface en de eerste dubbele displayconfiguratie van Lexus.

Walton Isaacson's "Empower Your Presence" staat stil bij de gloednieuwe LX en zijn geschiedenis als toonbeeld van luxe in de hiphopcultuur toen hij in 1996 op de markt kwam. In de commercial volgen we een dag uit het leven van een jonge vastgoedmagnaat terwijl hij in zijn LX 600 door de stad rijdt en nadenkt over de invloed die een sterke uitstraling kan hebben op de mensen om je heen - een uitstraling die wordt versterkt door de stijlvolle, luxueuze, volledig nieuwe LX 600.





Vier de zomer bij Maasmechelen Village

Meer dan 100 boetieks langs een luxueuze openlucht-
boulevard, vier restaurants en een ruime gratis parking:
Maasmechelen Village, een slimme keuze.

Kom zorgeloos shoppen in de openlucht, geniet van een
heerlijke al fresco lunch op één van de gezellige terrassen
en combineer je trip met een deugddoende wandeling
in de prachtige regio.

Bij Maasmechelen Village shop je de mooiste zomercollecties
en unieke investment pieces aan onweerstaanbare prijzen.
Zin in een echte luxury experience?

**Reserveer vandaag nog je VIP-arrangement,
inclusief VIP-parking en toegang tot onze VIP-lounge.**



*Scan en boek vandaag nog
je VIP-arrangement.*



**MAASMECHELEN
VILLAGE**





In beide spots wordt de allereerste LX 600 Ultra Luxury-klasse getoond, die speciale aandacht besteedt aan de passagierservaring met directiefauteuils die tot 48 graden kunnen kantelen, te bedienen via een moeiteloos touchscreen-bedieningspaneel achter in de tafel van de midden-armsteun.

Naast de spot omvat de campagne geavanceerde tv-, digitale, audio-, sociale, print- en out of home-campagnes. De mediacampagne voor de LX 600 richt zich op welgestelde high achievers die hun mobiele levensstijl volgen, zich richten op hun carrière, hun passies nastreven, genieten van de zeldzame dingen in het leven en vertrouwen op technologie om overzicht te houden. Opmerkelijke media-initiatieven omvatten:

- iHeartMedia Bloomberg Podcast Sponsoring: Lexus zal krachtige content ondersteunen en het publiek voorzien van het laatste nieuws, technologie en business door middel van geïntegreerde host-read pre-, mid- en post-roll spots.

- Google: Een aangepaste, Google Cloud-streamed, AR-ervaring brengt de volledig nieuwe LX 600 naar de opritten van YouTube-kijkers.

- Hearst "Project Tell Me": Lexus blijft sponsor van dit doorlopende redactionele initiatief dat meer stem geeft aan historisch ondervertegenwoordigde gemeenschappen, van culturele iconen tot hedendaagse helden.

- Complex Networks: De gloednieuwe LX 600 zal een centrale rol spelen in een nieuwe documentaire over de bekroonde food vertical van Complex Networks, First We Feast, waarin de invloed en culturele inspiratie van twee culinaire pioniers wordt onderzocht die de grenzen verleggen van wat het betekent om een moderne chef-kok te zijn. Ook zal de Lexus LX 600 de Automotive Exclusive partner zijn van ComplexLand 3.0, een ongeëvenaarde grootschalige winkelervaring waar lifestyle, sneakercultuur en NFT's samenkomen, van 25 tot en met 27 mei, 2022.

Ga voor meer informatie over de 2022 LX 600 naar www.lexus.com/lx.



BODART

OPTICIENS

33 Rue Royale
1000 Bruxelles
02 / 219 30 60
www.bodartopticiens.be



ONTDEK ONZE PERSOONLIJKE HANDGEMAAKTE CREATIES.
ELK JUWEL IS EEN UNIEK STUK, GEMAAKT IN BEPERKTE OPLAGE.

JEWELS KISSED BY A ROSE



OOK MAATWERK IS MOGELIJK

Kris Baele beheerst als een van de weinige juwelierontwerpers zowel de goudsmeedkunst als de verlorenwastechniek. Daarom kan hij perfect inspelen op de vraag van elke klant.

VAN OUD NAAR NIEUW

Wilt u eer doen aan het verleden, maar toch mee zijn met de toekomst? Kom dan zeker eens langs om de mogelijkheden te bespreken voor nieuwe creaties van bestaand materiaal!





SIGNALISATIE



RECLAMEFIETSEN



RECLAME
AANHANGWAGENS



RUGZAKSCHERM MET
LED-VERLICHTING



CLEAN-TAG



DEUR HANGERS

YUBA AGENCY

UW MENSELIJKE &
MILIEUVRIENDELIJKE
STRAATMARKETINGBUREAU

CONTACTEER ONS NU: 010 22 93 62 - INFO@YUBA.AGENCY

Your Urban Buzz Agency

Yuba
www.yuba.agency



PACKAGING DESIGN



MAGAZINE

LEAFLET

CATALOG

ACTIVITY REPORT

TECHNICAL SHEET

Limon **AD**

www.limonad.be | info@limonad.be



PHOTOGRAPHY

ANNELORE DESMET

WWW.LEAVETHELIGHTON.BE

ANNELORE DESMET NOEMT ZICHZELF EEN GEPASSIONEERDE HIGH-END BOUDOIRFOTOGRAFE. DAT BETEKENT CONCREET DAT ZE VROUWEN IN LINGERIE OP EEN ZEER STIJLVOLLE, DROMERIGE, KUNSTZINNIGE EN KWALITATIEVE MANIER VASTLEGT, DIT TELKENS OP HEEL EXCLUSIEVE LOCATIES. WAT DE SHOOT TELKENS BIJZONDER MAAKT IS DAT DE VROUWEN GEEN "PROFESSIELE" MODELLEN ZIJN, MAAR DAMES DIE WORDEN AFGEBEELD IN AL HUN SCHOONHEID. WOMEN-AT-THE-TOP.

TEKST: STEVEN VERHAMME





HOE HET BEGON

"Hoe het ooit begon? Ik had toevallig via facebook een workshop gezien van boudoirdocumentatie en had meteen goed gevoel. IK ben erna naar huis gereden en wist onmiddellijk 'Dit is het'. Ik heb meteen alles opgestart: ik zocht gezocht en creëerde een website. Vanaf toen is alles organisch gegroeid. Eigenlijk deed ik al dit soort shoots met vriendinnen, ik wist toen nog niet dat dit een volwaardige aparte tak in de fotografie was. Ik deed gewoon wat lingeriehoots, naast huwelijken en communies als fotografe. Het was een logisch gevolg. Ik voelde een enorme energie en ontdekte een nieuwe passie. Dat is moeilijk om uit te leggen. Zo heb ik in het begin dag en nacht gewerkt, ik had een enorme onstoppable drive in mij, dat was best zot."



NAAM

"De naam van het concept, 'Leavethelighton' heeft alles te maken met de bezorgdheid van vrouwen om hun lichaam te tonen aan een man of ook aan de buitenwereld. Het is dus symbolisch voor 'laat het nachtlampje maar aan, je mag best gezien worden', maar eigenlijk is het meer dan dat. Het heeft ook een spirituele betekenis, want deze shoot doet precies wel iets met een vrouw. Het verandert toch wel op een heel positieve manier een beetje haar persoonlijkheid: het doet haar openbloeien. In die zin heeft 'Leavethelighton' een dubbele betekenis."

ZELFVERTROUWEN

"Wie in lingerie gefotografeerd wordt, is best een beetje nerveus, maar hier kan ik hen meteen op hun gemak stellen. Dat moet je wel kunnen als boudoirdocumentate. Je moet psychologisch sterk zijn. Ik ontmoet ook zoveel verschillende vrouwen, elk met hun eigen verhaal en persoonlijkheid. Ik heb een groot hart en hou van mensen tout court. Ik oordeel ook niet, dat zit niet in mijn karakter. Bij mij mag je zijn wie je bent. Ik denk dat ik daardoor elke vrouw oprecht begrijp en mooi kan laten poseren. Doordat ik mijn job zo graag doe, heb ik bij elke shoot plezier en dat slaat over op de gefotografeerde. Mijn cliënteel is trouwens een breed publiek van dames van 30 tot zelfs 60. "Het maakt voor mij allemaal niet uit hoe je eruit ziet. Te mager of iets voller, te jong, iets ouder... "Een shoot kan zolang je soepel en jong van geest bent."

"Klanten vertellen me dat hun zelfvertrouwen stijgt na mijn shoot. Hun leven is als het ware veranderd. Ik had nooit gedacht dat mijn foto's zo'n sterk effect zouden hebben. Het verandert hun persoonlijkheid in positieve zin, ze worden vrouwelijker en opener, op een of andere manier help ik de dames verder. Het brengt echt wel iets teweeg, een boost in hun vertrouwen maar ook in hun relatie. Als de mannen deze foto's van hun vrouw zien, zijn ze onder de indruk en worden ze als het ware terug verliefd. Het effect ervan maakt mij ook enorm gelukkig: ∴ Eigenlijk is de waarde die je van deze shoot krijgt heel bijzonder. Klanten getuigen hier vol enthousiasme over bij mijn reviews, onlangs heb ik op de website nog life-reviews geplaatst, de moeite waard om te bekijken."

WERKING

"Als vrouwen me contacteren, hebben we een verkennend gesprek aan de telefoon. Ik luister naar hun verhaal en wensen. Ik stel mezelf voor, doe een suggestie naar locatie en wat ze nodig hebben. Ik neem er echt mijn tijd voor. Vanaf dan mogen ze me steeds bellen met vragen. Alles wordt vooraf goed doorgenomen. Bij de start van de shoot zie ik de mensen voor het eerst. We beginnen met de





styling en daarbij moet alles bij elkaar passen: de juwelen, de kousen, de schoenen en de lingerie moeten ook het lichaam sieren, ik besteed daar veel tijd aan. Zelf heb ik ook heel wat mooie attributen mee die ze mogen gebruiken. Het is ook een leuk gesprek eventueel met een glas champagne. Daarna verzorg ik de visagie met heel wat tips, dit zorgt meestal voor de eerste metamorfose. En dan beginnen we aan de eigenlijke shoot. Ook al lijkt het niet zo, alle shoots zijn in scène gezet. Die worden volledig gestuurd door mij, welk licht, welke pose, welke blik. Echt alles. Ik ga op onderzoek naar mijn model, wat is haar mooiste kant en wat siert haar? Ik vertel haar precies wat ze moet doen om dit uit te spelen. Dat zorgt ervoor dat haar onwennigheid meteen wegvalt. Eens ik mijn fototoestel in handen heb, ben ik ook eventjes in een andere wereld, want ik moet aan zoveel zaken denken en tegelijk ben ik aan het regisseren. Voortaan waarschuw ik nu ook de klanten voor de eigenlijke shoot, dan neemt de passie het van me over (lacht)."

LOCATIES

"Wat nog een extra waarde heeft, zijn de toch exceptionele locaties die worden aangeboden. Ik heb ondertussen met alle locaties een goede samenwerking uitgebouwd die is gesteund op wederzijds vertrouwen. Mijn foto's dragen allemaal dezelfde Annelore-handtekening, maar een locatie kan wel voor extra charme zorgen, ik ben steeds ook op zoek naar nieuwe bijzondere plaatsen. Mensen die een samenwerking zien zitten, mogen me daarvoor steeds contacteren. Shoots hoeven echter niet altijd in kastelen, ik maak ook graag foto's in de natuur, bij een meer of in een bos. Soms krijg ik ook de vraag van klanten om te poseren bij hun luxeauto's of moto's. En zelf dieren. Paarden en honden komen er dit jaar ook bij. Dat kan allemaal, ik sta voor alles open, zolang het mooi en stijlvol blijft."

KUNST

"De vrouwen die je ziet op het portfolio op mijn website en instagram zijn geen professionele modellen. Het is de manier hoe je fotografeert, die alles bepaalt. Het zien is een kunst. Als ik mijn toestel vast heb, kom ik in een andere dimensie. Ik maak een verhaal in mijn hoofd, zie haar aantrekkelijkste lach, zoek haar sensueelste kant. Alles moet kloppen. Zonder overdrijving kan ik zeggen dat ik elke vrouw mooi kan fotograferen. Ze lijken ook uit een film te komen. Je voelt pure en echte emotie. Er zit een ziel in. Daarom benoem ik mijn foto's als Kunst, precies omdat ik een sterk en oprecht gevoel overbreng op foto." "Eens de foto's klaar zijn, krijgt de klant alle foto's in een mooi afgewerkte box en ook digitaal op stick. De afwerking is uiterst netjes en kwalitatief. Bij de ontwikkeling van de foto's worden alle foto's ook tot in de puntjes bewerkt op de computer, dat is handwerk en erg arbeidsintensief. Dat is

de extra service die ik bied en zorgt voor een meerwaarde aan de foto's. Ik heb er bewust voor gekozen om dat te doen zoals ook elke topfotograaf dat doet. Elk glamourmodel bij Vogue wordt trouwens ook geretoucheerd. Dat maakt het volledig af. De rode draad is dat de foto's oprecht zijn en de vrouwelijke schoonheid accentueren. Daar waak ik over, dat is mijn soort fotografie."

"Na de shoot rijd ik telkens met een goed gevoel naar huis, ook al ben ik kapot. Tijdens zo'n sessie geef ik me helemaal. De fotografie is geen makkelijke wereld. Iedereen heeft tegenwoordig een gsm en denkt een topfotograaf te zijn. Dat is natuurlijk niet zo... Er komt ook talent, feeling en kennis bij te kijken."

Als ik vraag aan Annelore om iets te vertellen over haar camera, begint ze over haar ogen. "Mijn ogen zijn mijn beste





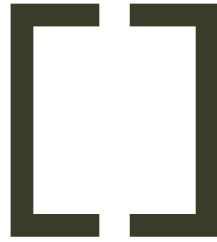
lens. Mijn gedachten maken de foto. Je vraagt een schrijver toch ook niet naar zijn pen of een schilder naar zijn borstel? Een professioneel toestel is zeker een must have materiaal, maar dit alleen maakt de foto zeker niet. Dit jaar geef ik tentoonstellingen en stap ik naar de kunstgalerijen. De afgelopen jaren heb ik naast klantshoots, ook veel shoots voor mezelf gemaakt. Die wil ik nu aan de buitenwereld tonen en ook verkopen. Het frustrerende aan mijn fotografie met klanten is dat ik niet alle foto's die ik van hen maak, kan tonen. Sommige vrouwen willen dit niet en daar heb ik alle respect voor, maar op deze manier heb ik wel de vrijheid. Naast het fotograferen is mijn schildersatelier ook de locatie om me uit te leven, ik hou van schilderen. Dat is mijn eerste liefde. Als ik mijn foto's bewerk, ben ik ook een beetje aan het schilderen. Van kleinsaf aan heb ik altijd kunstacademie gevolgd. Het ene hoort bij het andere. Fotografie is schilderen met licht en dus ook kunst, denk maar aan Marc Lagrange, Frank de Mulder, Annie Liebovitz, enz ... Topfotografen waar ik zoveel respect voor heb. Toch gaat schilderen voor mij net iets dieper. Als het lukt, bezorgt dit me de grootste euforie, indien niet, kan ik me inriest voelen. De kunst van

het portretten in schilderkunst is echt niet makkelijk, mijn groot idool Michael Borremans, zei ooit eens in een artikel dat hij een haat-liefdeverhouding had met schilderen. Ik weet precies wat hij daarmee bedoelt. Beide liefdes hebben mijn hart veroverd met zoveel passie en harstocht. Dat maakt me echt een heel dankbaar en intens gelukkig persoon.

ALLE INFO VIA:

www.leavethelighton.be

www.instagram.com/leavethelighton.be



CLASSIC DESIGN

RENTAL

Event furniture for any occasion.

WWW.CLASSICDESIGNRENTAL.BE

INFO@CLASSICDESIGNRENTAL.BE

0032 53 66 48 13

Continental 
The Future in Motion



Blijf bij uw dromen. En op het asfalt.

De nieuwe SportContact™ 7.
Performante Duitse technologie.

- Geeft u vertrouwen dankzij een veilig en stabiel rijgedrag op natte en droge wegen.
- Het perfecte samenspel tussen het extra zachte BlackChil-mengsel en het extra stijf patroon tilt uw rijplezier naar een hoger niveau.
- Op maat ontwikkeld voor elke modelklasse om u het typische SportContact™ gevoel te geven.





HUR ELK TYPE FIETS, OP ELK MOMENT!

 SPECIALE VOORWAARDEN VOOR GROEPEN  RESERVATIE MOGELIJK OP DE WEBSITE

FIETS VERHUUR AAN ZEE

+32 (0)495 54 62 65



FIETS GIGANT KNOKKE LIPPENSLAAN 16 - 8300 KNOKKE - WWW.FIETS-GIGANT.BE

WWW.IKWILEENFIETSHUREN.BE

WWW.JEVEUXLOUERUNVELO.BE



Onze missie

Het is onze missie om klanten en organisaties hun naamsbekendheid te vergroten door middel van kwalitatieve gepersonaliseerde relatiegeschenken en promotionele items.
 Ook zorgen wij ervoor dat klanten hun medewerkers op een gepaste manier kunnen bedanken met een Kerstpakket en/of eindejaarsgeschenk.
 Tot slot zetten wij ook meer in op het vinden van gepaste werkkledij of promotionele textiel.
 Maak van uw medewerkers merkambassadeurs voor uw bedrijf.

Onze visie

L'excelent, a star company.

Bij L'excelent streven wij er altijd naar om kwaliteitsvolle items op een maatschappelijke verantwoorde manier bij onze klant te leveren. Dit doen wij door onze focus bij medewerkers en importeurs naar een hoger level te brengen. Uiteraard houden wij er rekening mee dat bij onze productie geen kinderarbeid wordt gehanteerd. Door een constante focus van ons en onze toeleveranciers gaan wij voor een maximaal resultaat met een strakke deadline. Ons gemotiveerd team van experts zullen u ten alle tijden helpen en zoeken naar de beste oplossing voor uw uitdaging. Met een ruim assortiment en de nodige kennis staan wij een stap voor op onze concullega's.

Met een uitgebreid netwerk van importeurs, drukkers en borduurders kunnen wij kort op de bal spelen en gaan wij de uitdaging met de deadline aan.

L'excelent



WWW.3920.BE



Onze specialiteiten:

- ★ werkkledij
- ★ promo textiel
- ★ promotionele items
- ★ relatiegeschenken
- ★ eindejaarspakketten
- ★ beschermingsmateriaal

NU OOK:

WWW.WERKKLEDIJ.BE

Een greep uit ons assortiment





ADVERTORIAL

GOMMAIRE BEWANDELT EEN NIEUW PAD**DROOM WEG
BIJ DE GLOEDNIEUWE
BEELDEN**

DE NIEUWE GOMMAIRE ORGANIC LIVING-COLLECTIE WEERSPIEGELT GEZELLIGHEID EN COMFORT, GEÏNSPIREERD DOOR WAT VOLGENS GOMMAIRE DE AFGELOPEN TWEE JAAR NOG BELANGRIJKER IS GEWORDEN: EEN HUISELIJKE SFEER DIE EEN GEBORGEN GEVOEL UITSTRAALT. DE MEEST GEGERDE ITEMS KRIJGEN MEER PODIUM EN WORDEN NAADLOOS AANGEVULD MET EEN AANTAL NIEUWE INTERIEUR OBJECTEN. ZACHTE VORMEN IN TEAK EN POWDER COLOR GREEN GLASS, EEN NIEUWE KLEUR IN HET GLASWERK, VOEREN DE BOVENTOON. DE NIEUWE COLLECTIE WERD NIET ALLEEN IN EIGEN LAND OP BEELD VASTGELEGD. GOMMAIRE TROK OOK NAAR PORTUGAL, WAAR HET TE GAST WAS BIJ ENKELE VAN HUN BUITENLANDSE PARTNERS.



GOMMAIRE BRENGT DESIGN EN COMFORT TOT BIJ JOU

GOMMAIRE - Organic living brengt een tijdloze en duurzame collectie die een lang leven geniet. We blijven trouw aan het huidige aanbod en ontwerpen items die de bestaande collectie uitstekend aanvullen, daarbij staat de klant steeds centraal. Bij elke uitbreiding vertrouwen we op het vakmanschap van onze nationale en internationale partners.

Voor de uitbreiding van de indoor collectie ligt de nadruk op het creëren van gezelligheid en het verder aankleden van elke binnenruimte. Dat doet GOMMAIRE in eerste instantie met nieuwe plaids en bijhorende kussens voor een warm en huiselijk gevoel. Daarnaast werden 3-seater Sofa Neil, carpet Nora en Carpet Lina toegevoegd aan de indoor collectie. Chair Carol vervolledigt de huidige Carol-collectie met een variant in natural grey voor buiten en antraciet voor binnen.





**GEÏNSPIREERD OP HET ZUIDEN: GEMOEDELIJK
TAFELN EN LANGUIT GENIETEN IN ALLE COMFORT**

Met Table Abe en Low Table Carlo geeft GOMMAIRE gevolg aan de toegenomen vraag naar bredere tafels waar ruimte is voor gemoedelijk tafelen, sharing en genieten van elkaars gezelschap. Daarbij vormen Armchair Carlo en Armchair Sally een mooi geheel met Table Abe. Easy Chair Carlo completeert op zijn beurt Low Table Carlo.



UNIEKE STOFFEN VAN BELGISCHE BODEM

De textielcollectie werd uitgebreid met een hele reeks nieuwe stoffen. Voor de ontwikkeling van die stoffen blijft GOMMAIRE trouw aan kwaliteit en duurzaamheid. De stoffen worden in huis ontworpen in samenwerking met weverijen in België, wat maakt dat de stoffen uniek zijn.

Aan de outdoor stoffencollectie werd chenille toegevoegd, een slijtvaste én stijlvolle stof die moeiteloos het indoor gevoel naar buiten brengt. Chenille is weerbestendig en kan dus tijdens de zomer gemakkelijk buiten blijven liggen.

DUURZAME KEUZES EN NIEUWE TECHNIEKEN

Een groot deel van de outdoor items die gemaakt werden van CL-rattan - een dikker en breder riet - waren voorheen een semi-outdoor collectie en moesten opgeborgen worden in de winter voor een langere levensduur. GOMMAIRE gebruikt voortaan voor de meerderheid van het vlechtwerk wicker, een stevig en duurzaam materiaal dat net dezelfde look en feel creëert. De toepassing van wicker zorgt ervoor dat de collectie weersbestendiger is.

Ook de collectie glaswerk kreeg een prachtige toevoeging dankzij een nieuwe techniek. Powder color green glass completeert het huidige glaswerk met zijn donkergroene kleur. Vase Gabriel en Vase Lies krijgen daardoor een stoffige look die verkregen wordt door een poeder toe te voegen wanneer het glas nog warm is.

MEER INFO:

GOMMAIRE

Schijnpoortweg 121, 2170 Antwerpen

www.gommaire.com



Loewe **bild i**

Uw persoonlijke Streaming-tv.

Ervaar blockbusters en serie-highlights met een druk op de knop.

Kijk tv en video-on-demand, luister naar muziek, surf via internet of gebruik onlinediensten. Een oled smart-tv zoals bild i, die uw persoonlijke streaming-hoogtepunten behoudt. Snel en intuïtief. Eenvoudig en duidelijk.

**Slimmere televisie - Loewe bild i.
Made in Germany.**



Arnout

Veemarkt 12
8500 Kortrijk
056 21 17 89
www.arnout.be

Beverenstraat 23
8540 Deerlijk
056 71 96 52
www.arnout.be

Audiomix

Liersesteenweg 321
3130 Begijnendijk
016 56 10 62
www.audiomix.be

Beeld, Klank & Koffie Patrick Verheeken bvba

Sint-Gillisstraat 22
9170 De Klinge
03 770 73 48
www.verheeken.be



Perfekte prestaties.

De nieuwste oled-televisie Loewe bild i kenmerkt zich door een zacht design en exclusief materiaal. De met stof beklede achterwand zorgt voor een bijzonder elegant en waardevol achteraanzicht - kortom perfect design, kwaliteit en de nieuwste technologie gecombineerd in een moderne look. De ingenieuze technologie laat niets te wensen over en biedt u de hoogste prestaties, in slechts 4 seconden gaat de tv aan en is hij klaar voor uw televisiegenot. De Loewe bild i, een slimme oled-televisie van de nieuwste generatie.

Geniet van flexibel geluid.

Ook met het geluid blijft je flexibel: al dan niet met onzichtbaar geïntegreerde luidsprekers de "Loewe invisible sound" of de dockable klang bar i soundbar. Met de Loewe klang bar5 mr en de subwoofer sub5 breid je de bild i eenvoudig uit tot je persoonlijke home cinema systeem. De speciaal voor de bild i ontwikkelde floor stand flex is bijzonder geschikt voor een elegante presentatie van uw Loewe TV vrijstaand in de ruimte. Ook als wandopstelling, vrij zwevend aan de muur of als tafelopstelling perfect geplaatst op een dressoir, slaat de bild i een perfect figuur.

Smart tv.

De Loewe bild i - een smart-tv die uw persoonlijke streaming-highlights met één druk op de knop klaar heeft staan. Eenvoudig en duidelijk. U kunt snel naar de gewenste functies in het nieuwe menu navigeren en native video-on-demand-diensten openen met behulp van directe knoppen op de afstandsbediening. Of het nu Netflix, Amazon Prime, YouTube of Deezer is. Series, blockbusters, documentaires of muziek wachten op je. De bild i - uw persoonlijke streaming-tv die niets te wensen overlaat.

Er is reeds een Loewe bild i **vanaf 2.699 €.**

**Ontdek meer bij uw Loewe-verdeler
of op loewe.tv/be-nl**

LOEWE.

D&M Beeld- en Klankstudio

Beverstraat 4C
9700 Oudenaarde
055 30 28 05
www.d-en-m.be

Di Monaco

Stationsstraat 66
9100 Sint-Niklaas
03 776 24 40
www.dimonaco.be

Heyman

Krijgsbaan 209
9140 Temse
03 771 11 86
www.heymanreference.be

Vermeersch Hifi TV BVBA

Vooruitgangstraat 3B
8900 Ieper
057 20 73 26
www.vermeerschhifitv.be

INTERIOR

AANDACHT VOOR HET PRODUCT ÉN VOOR DE TOTALE BELEVING

FLAMANT MAAKT VAN ELK HUIS EEN THUIS

KLASSIEK EN EIGENTIJD S MEUBILAIR, SFEERVOLLE ACCESSOIRES, TAFELGEREI, VERLICHTING, TEXTIEL, GESCHENKEN EN EEN VERFIJNDE OUTDOOR COLLECTIE: FLAMANT HEEFT HET ALLEMAAL ONDER ÉÉN DAK. DE COLLECTIES GETUIGEN VAN EEN OPVALLENDE ZIN VOOR CREATIVITEIT, STEEVAST IN COMBINATIE MET AMBACHTELIJK MAATWERK. OOK IN EEN WERELD DIE NIET GESPAARD WORDT VAN LEVERINGSPROBLEMEN EN PRIJSSTIJGINGEN, BLIJFT FLAMANT VOLOP INZETTEN OP STIJLVOLLE KWALITEIT EN ORIGINALITEIT.





UITSTEKENDE ZET

Enkele jaren geleden werd Flamant overgenomen door Johan Beerlandt en bouwgroep Besix. "Een ingrijpende, maar noodzakelijke beslissing die ons geen windeieren heeft gelegd", vertelt oprichter en zaakvoerder Alex Flamant. "We hadden op dat ogenblik te kampen met partners die veel beloofden, maar uiteindelijk weinig deden. We hadden weliswaar een goed gevuld orderboek, maar onze financiële partner liet steken vallen. We zijn toen echt door het oog van de naald gekropen. De overname was dus een geslaagde zet en ook vandaag mogen wij zeker niet klagen, ondanks de moeilijke situatie door Covid en de gebeurtenissen die het wereldbeeld vandaag domineren. De pandemie heeft ervoor gezorgd dat veel mensen het belang van 'thuis' terug hebben ingezien. Mijn huis, mijn nest, mijn cocon, mijn 'home', ... De internetverkoop heeft ons meegeholpen die lastige periode te doorworstelen - dat moeten we durven toegeven - hoewel ik nooit een echte voorstander van online verkoop ben geweest. Wij verkopen immers producten die je moet voelen, die je moet kunnen aanraken, die je moet kunnen 'beleven'. Toch hebben we gezien dat de eindconsument ons een enorm vertrouwen heeft gegeven en via internet aankopen heeft gedaan. En toen de winkels heropenden, hebben de mensen snel de weg naar onze fysieke verkooppunten teruggevonden. Vandaag zijn we allemaal blij dat we - althans op dit ogenblik - geen masker meer hoeven te dragen. De glimlach en de expressie op de gezichten van de mensen in de winkel terug kunnen zien, is en blijft heel belangrijk."

AMBACHTELIJK VAKMANSCHAP

De verkoop mag dan best goed zijn geweest, op internationaal niveau heeft de distributie het een stuk moeilijker gehad. "Er waren geen vakbeurzen en er waren geen professionele klanten die van heinde en ver naar onze eigen showrooms kwamen. We hadden een nieuwe Flamant-winkel geopend in Aix-en-Provence die al na drie weken de deuren moest sluiten omwille van corona. Onze mensen stonden daar echt te popelen om aan de slag te gaan en klanten te ontvangen ... Maar eenmaal het terug mocht, keerde het enthousiasme in sneltreinvaart terug. Ook in Amman (Jordanië) hebben we een nieuwe showroom die een lastig begin kende, maar het vandaag uitstekend doet omdat een echt bezoek terug mogelijk is. Uiteindelijk kunnen we stellen dat we de coronaperiode al bij al goed zijn doorgelopen en dat de toekomst er veelbelovend uitziet. We zijn volop bezig met nieuwe collecties te maken, op dit





ogenblik denken we zelfs al volop aan Kerstmis. En wat al die nieuwigheden betreft, mag ik toch wel zeggen dat Flamant vandaag over een fantastische ploeg beschikt. Een team van enthousiaste mensen die van 's morgens tot 's avonds in de weer zijn om het leven voor anderen aangener te maken. Het is een mooi gegeven als je producten kan inkopen of ontwerpen en die laten maken door enorm veel verschillende ambachtsslui over de hele wereld. Want Flamant hecht al van in het begin enorm veel belang aan maatwerk en ambachtelijk vakmanschap en dat zullen we altijd blijven doen. Met het oog op exclusieve producten, iets waar we vandaag meer dan ooit oog voor hebben.

IN ELKE SITUATIE DE JUISTE KEUZE

De missie van Flamant is de mensen een mooi interieur te bezorgen met aandacht voor het product zelf én aandacht voor de totale beleving. "Je kan een tafel dekken met het duurste porselein en toch is die tafel niet aantrekkelijk. Voeg daar echter de juiste decoratie en sfeerbeleving aan toe en het resultaat is helemaal anders en spreekt meteen aan.

Voor ons is het een kwestie de mensen zoveel mogelijk bij te staan en ideeën te geven. We hebben in die optiek onze belangrijke projectafdeling die bij de mensen thuis gaat en advies geeft, zowel op vlak van kleur, verf en wandbekleding als algemene decoratie. Een cruciaal element is na te gaan hoe de mensen die hun interieur willen veranderen precies leven. Hoe ziet hun dagelijkse routine eruit? Hoe is het gezin samengesteld? Je mag dan heel graag witte zetels zien, als er een paar kleine rakkers rondlopen kan dat voor stresssituaties zorgen. Onze mensen kunnen bogen op een pak ervaring om dat te vermijden en in elke situatie de juiste keuze aan te raden. Je moet uiteraard respect hebben voor de dingen, maar je leeft per slot van rekening dagelijks in een huis dat je thuis moet zijn en niet in een museum. Klanten verwijzen vaak naar magazines of websites waar foto's te zien zijn van interieurs die heel mooi ogen, maar waarvan je zo weet dat het niet leefbaar is. Wij vertrekken altijd vanuit het idee om het zo huiselijk mogelijk te maken en een mooie, maar leefbare omgeving te creëren."



PERFECT COMPATIBEL

Alex haalde al aan dat mensen terugkeren naar de fysieke winkel, maar Flamant verliest ook het online-verhaal niet uit het oog. "Persoonlijk denk ik dat beide kanalen perfect compatibel zijn. De mensen komen naar de winkel om de producten met eigen ogen te zien en aan te raken en hebben dan de luxe om thuis via de website te bestellen. Of dat altijd zo gaat, kunnen we niet met zekerheid zeggen, maar we merken wel dat er op maandag altijd een verhoogde activiteit is op de website. Dat zijn dan mensen die tijdens het voorbije weekend in de winkel geweest zijn want veel van onze verdeelpunten zijn open op zaterdag en zondag. En dan zien ze iets en bestellen dat de maandag op internet."

TRENDS SPOTTEN, TRENDS MAKEN

Hoe stelt Flamant een nieuwe collectie samen? Volgen de medewerkers internationale trends of bepalen zij net mee die trends? "Ook hier is het een verhaal van beide. We zijn altijd creatief en kijken hoe de markt evolueert. We bezoeken beurzen en lezen gespecialiseerde magazines, maar kijken ook wat er gebeurt op televisie, in de filmwereld en zelfs in de muzikescene. We volgen ook de modewereld op de voet. Wij zijn belangrijk voor de modewereld, maar de modewereld is ook belangrijk voor ons. Er is een constante interactie. En niet te vergeten: de natuur. Dat is en blijft een cruciale inspiratiebron, alleen al voor de kleuren en natuurlijk de materialen. Ik denk dat wij ook mogen zeggen dat wij het geluk hebben seizoenen te hebben. We sakkeren weleens als het regent of koud is, maar het zijn net die seizoenen die voor een bepaalde sfeer in huis zorgen en mee het interieur en de beleving daarvan bepalen. Vandaar dat wij ons aanbod ook na al die jaren blijven indelen in een herfst/wintercollectie en een lente/zomercollectie. Het interieur aanpassen hoeft niet altijd drastisch te zijn. Het kan ook perfect met kleine decoratieve ingrepen, bijvoorbeeld de kleur van een lampenkap: kies voor een witte of beige lampenkap in de zomer en een donkerbruine of zwarte in de winter. Of een leuk tafeltje hier en een nieuw accessoire daar. Dat zal het interieur een andere touch geven."



RECUPERATIEMATERIAAL

Een trend die vandaag sterk aanwezig is en ook duidelijk terugkeert in de collecties van Flamant is het gebruik van recuperatiemateriaal, bijvoorbeeld oud hout. "Soms vergt dat een inspanning om onze ambachtslui ervan te overtuigen dat we geen perfect gladde nieuwe eik willen omdat oude materialen meer karakter hebben. Wij noemen dat 'the beauty of imperfection' en dat is wat vandaag meer en meer ingang vindt. Een andere evolutie in het interieur is het wegvallen van bepaalde indelingen. In veel huizen is de keuken vandaag geïntegreerd in het leef - en zelfs woongedeelte. Vroeger was dat allemaal gescheiden, je had de eetplaats, de living, de keuken, de badkamer, ... Het letterlijk wegvallen van scheidingswanden beïnvloedt het interieur en daar houden wij rekening mee. Ook verlichting is belangrijk en niet te vergeten: kunst in het interieur. Denk aan een mooie, grote schilderij, zelfs in een kleine plaats. Je merkt ook een toenemend gebruik van donkere kleuren om het allemaal net iets intiemer te maken. Onze mensen weten dat zeer goed en nemen dat op in hun creatieve input om nieuwe collecties te ontwerpen. Daarbij komt ook nog dat we het grote geluk hebben om te kunnen werken met ambachtslui van over de hele wereld. Keramiek uit Portugal, glaswerk uit Polen, een ambachtelijk meubelatelier in Indonesië of Vietnam, enorme boerderijen in het voormalige Oostblok die nu op instorten staan en waar een schat aan hout terug te vinden is, ... alles komt samen bij ons en vind je terug in onze eigentijdse, maar tegelijk ook tijdloze collecties. Het is heel inspirerend om met al die mensen samen te kunnen werken. In normale tijden reizen we de wereld over om ideeën op te doen. Door de pandemie was dat niet mogelijk, maar gelukkig komt dat nu terug."



TOPKWALITEIT AAN AANVAARDBARE PRIJZEN

In de media wordt vaak bericht dat er wereldwijd leveringsproblemen zijn en sommige materialen nog amper te vinden zijn, laat staan aan betaalbare prijzen. "Je kan daar uren over palaveren, maar de realiteit is wat ze is en het is aan ons om daar mee om te gaan. Er zijn schepen die twee jaar geleden geladen zijn en nog steeds hun bestemming niet hebben bereikt. We merken nu duidelijk dat de afhankelijkheid van Azië een probleem is voor Europa. Huishoudtoestellen bijvoorbeeld zijn steeds lastiger te krijgen en keukenbouwers komen in de problemen. De levertijden van sommige elektronische componenten zijn hallucinant lang. De grootste staalfabriek van Europa bevindt zich in Marioepol in Oekraïne en die ligt momenteel volledig plat ... Wij maken onze eigen verf en werken met testers om de mensen toe te laten staaltjes uit te zetten om de juiste kleur voor hun interieur te bepalen. Die verf steekt in kleine potjes die nog amper te vinden zijn. Daar moeten we mee leren leven, we moeten zeer creatief zijn - en dat zijn we voor alle duidelijkheid ook - om daar oplossingen voor te vinden. Een groot voordeel is dat wij vooral met artisanale producten werken die op een ambachtelijke manier worden vervaardigd, in de meeste gevallen is dat zelfs volledig handwerk. We werken niet met fabrieken, op een paar uitzonderingen na, die voor een aanzienlijk deel van hun productie afhankelijk zijn van energie en wie veel energie verbruikt, ziet zich geconfronteerd met prijzen die pijlsnel de hoogte ingaan. Glaswerk bijvoorbeeld wordt een flink pak duurder omdat die ovens op gas werken en sowieso al dag en nacht moeten draaien om rendabel te zijn. Ondertussen swingen de loonkosten



de pan uit. Producten zullen duurder worden, de consument zal dat moeten aanvaarden. Wij doen ons uiterste best om dat het hoofd te bieden want we willen vanzelfsprekend de mensen topkwaliteit én nieuwe creaties blijven bieden aan aanvaardbare prijzen. Nieuw en vernieuwend gaan bij Flamant hand in hand. De klassiekers blijven vanzelfsprekend aanwezig, maar dat vullen we aan met hedendaagse producten of we brengen de klassiekers op een andere manier, in een ander kleedje en een andere kleur. Flamant heeft altijd voor een eerder monochroom programma gekozen. Dat blijft belangrijk, maar we zetten nu ook volop in op kleur. Mensen willen dat ook omdat ze dat zien in de modewereld die, zoals eerder gezegd, voor ons een belangrijke inspiratiebron vormt."

DE OUTDOOR COLLECTIE

Tot hiertoe hebben we het over het interieur gehad, maar Flamant is ook actief in de tuin met een mooie collectie outdoor meubelen en accessoires. "Ook daar houden we de vinger aan de pols met nieuwe materialen zoals onze recent gelanceerde tuincollectie die volledig waterbestendig is. In hoogkwalitatieve kunststof die nauwelijks of niet van natuurlijke materialen te onderscheiden is. Dat is er niet zomaar gekomen maar is het gevolg van onze nooit aflatende zoektocht naar nieuwe materialen en nieuwe technieken. Onze collectie outdoor is niet alleen weerbestendig, maar ook zeer comfortabel, zowel op ergonomisch vlak als op vlak van gezondheid. Veel mensen kampen met allergieën en daar houden wij rekening mee bij het kiezen van de stoffen voor de bekleding van onze meubelen, zowel voor binnen als buiten. Want de wereld van vandaag, die vind je altijd terug in onze showrooms."

Meer info: www.flamant.com

Verkooppunten: www.shop.flamant.com

SERENGETI®

THE MOST ADVANCED EYEWEAR

ZEISS VISION CENTER Annys Asse

Kalkoven 63
02 453 01 79

1730 Asse
www.zeissvisioncenter.com/asse

OPTIEK PUNIE

Hasseltsestraat 27
013 32 24 82

3290 Diest
www.optiekpunie.be

OPTIEK VAN DER LINDEN

Markt 60
052 44 46 07

9240 Zele
www.optiekvanderlinden.be

BRILPUNT BRUGGE

Gistelse Steenweg 193
050 39 39 07

8200 Sint-Andries
www.brilpunt.be

BRILPUNT WONDELGEM

Evergemsesteenweg 2
09 253 55 56

9032 Wondelgem
www.brilpunt.be

OPTIEK D. VLEERACKER

Vijfhoek 12
015 41 45 67

2800 Mechelen
www.optiekvleeracker.be

OPTIEK CLAEYS

Heldenlaan 14
09 360 17 00

9620 ZOTTEGEM
www.optiekclaeys.be

BODART OPTICIENS

33 rue Royale
02 219 30 60

1000 Bruxelles
www.bodartopticiens.be

OPTIVUE

Doorniksestraat 25
056 25 54 56

8500 Kortrijk
www.optivue.be

OPTIEK LAMMERANT

Gaversesesteenweg 44
09 386 22 73

9800 Deinze
www.optieklammerant.be

CHASE THE LIGHT



2

CARROLL SS542001

3

DRIVING HERITAGE CAPSULE



2

▶ 4A



3

▶ 5A

IMMO

IMMO NOBELS VASTGOED KOPEN EN VERKOPEN ZONDER ZORGEN

MET BIJNA 30 JAAR ERVARING IN DE AAN- EN VERKOOP VAN VASTGOED, GOED VOOR MEER DAN 10.000 VASTGOEDTRANSACTIES, MAG IMMO NOBELS ZICH EEN EXPERT IN DE VASTGOEDSECTOR NOEMEN. NAAST EEN UITGEBREID NETWERK SCHUIFT DE IMMOBILIËNSPECIALIST UIT OUDENAARDE EEN STERK MARKETINGCONCEPT EN EEN ZEER RUIM KLANTENBESTAND ALS EXTRA TROEVEN NAAR VOOR. "BIJ ONS STAAT DE KLANT ZONDER MEER CENTRAAL", STELT ZAAKVOERDER EN ERKEND MAKELAAR KRISTIAN NOBELS DIE HET VASTGOEDKANTOOR IN 1993 OPRICHTTE. "VERSPREID OVER VERSCHILLENDE AFDELINGEN HEBBEN WIJ 27 MENSEN IN DIENST DIE STUK VOOR STUK THUIS ZIJN IN DE VASTGOEDSECTOR EN BORG STAAN VOOR EEN PERSOONLIJKE OPVOLGING."

TEKST: WIM VANDER HAEGEN - FOTO'S © IMMO NOBELS



COMPLEXE MATERIE

Of het nu om een kleine gerenoveerde woning dan wel luxe vastgoed gaat, elke keer opnieuw stelt Immo Nobels alles in het werk om vastgoed op een kwalitatief hoogstaande en professioneel onderbouwde manier te verkopen. "De verkoop van onroerend goed wordt steeds complexer, waardoor de noodzaak aan ondersteuning door een team specialisten sterk is toegenomen. De wetgeving is er de jongste jaren beslist niet eenvoudiger op geworden. De eigenaar/verkoper krijgt te maken met tal van noodzakelijke documenten en attesten die moeten aangeleverd worden om het onroerend goed te kunnen verkopen. Bovendien is een correcte prijszetting niet zo evident als het lijkt, maar wél een zeer cruciale factor binnen het verkoopproces. Wij nemen die zaken op een professionele manier op ons zodat de verkoper op beide oren kan slapen en gespaard blijft van administratieve of commerciële problemen. Van zodra wij met de eigenaar een overeenkomst hebben gesloten, starten we een team op dat alles op zich neemt. We nemen foto's, zorgen voor de juiste prijszetting, plaatsen alles online, begeleiden adequaat elke stap in het hele proces; ... Met 75.000 bezoekers per maand op de website www.nobels.be en een netwerk met meer dan 50.000 contacten is de verkoop in goede handen. Onze vertegenwoordigers kennen bovendien hun regio door en door en zijn gepokte en gemazeld in de complexe vastgoedsector."

STERKE MARKETING

Een onontbeerlijk element binnen het hele vastgoedgebeuren is de marketing die met de verkoop van een huis gepaard gaat. "Er gaat geen dag voorbij of mensen worden 'belaagd' met allerlei vormen van publiciteit en marketing. Als bekende en erkende naam in de sector is het onze taak om 'de juiste boodschap op het juiste moment via het juiste communicatiekanaal' over te brengen. Wij durven gerust stellen dat onze aanpak vernieuwend en zelf een tikkeltje eigenzinnig is. Met het volste respect voor koper én verkoper, enkel op die manier verdien je het vertrouwen van alle partijen. Om het even welk vastgoed geven wij de nodige visibiliteit, niet alleen online, maar evenzeer door onze constante aanwezigheid in print, op radio en TV. Gekoppeld aan een commercieel inzicht in de markt zorgt dat voor de nodige slagkracht die door het hele team wordt gedragen. Elke medewerker heeft haar of zijn eigen specialiteit. Al die bouwstenen samen vormen een solide team dat er in alle facetten van doordrongen is dat de klant altijd centraal staat. Zakendoen, en dat geldt in het bijzonder voor immobiliën, draait om mensen. Je verkoopt niet elke dag vastgoed, we stellen dan ook alles in het werk om de mensen het advies en comfort te

geven dat ze verdienen. Op een sterk persoonlijke manier. Wij kennen onze klanten en zij kennen ons, dat is hier van meet af aan het geval geweest en dat zal ook zo blijven. Een uitstekende manier om onze marketingformule te ondersteunen, is de aanwezigheid op TV, zoals net al aangehaald. Onze kernactiviteiten situeren zich in Zuid-Oost-Vlaanderen en een deel van Henegouwen, vandaar dat ik regelmatig op de regionale zenders AVS en TV Oost aanwezig ben om tips & tricks te delen."

EEN WOORD IS EEN WOORD

Een al even belangrijk element is het brede palet aan extra diensten die standaard binnen het huis aanwezig zijn. "Onze medewerkers staan in nauw contact met zowel de bevoegde overheden als andere spelers zoals partners die expert zijn in leningen en verzekeringen. Uiteraard voor wie dat wil, wij leggen geen verplichtingen op. Bij ons zijn mensen vrij om te kiezen, we houden er geen verborgen agenda op na. Een afspraak is een afspraak, een woord is een woord."

Een van de speerpunten van Immo Nobels is de organisatie van 'open kijkdagen'. "Dat doen we doorgaans twee keer per jaar, waarbij potentiële kopers ruim 100 woningen zonder afspraak kunnen bezoeken. Het spreekt voor zich dat we daarnaast ook de klassieke kijkdag hebben waarbij mensen op afspraak in alle discretie een kijkje kunnen nemen. Voor de volledigheid willen we er ook op wijzen dat onze 'portefeuille' meer omvat dan enkel 'panden'. Wij verkopen ook bouwgronden en doen aan projectontwikkeling in samenwerking met erkende en ervaren bouwpromotoren. Ook hier zetten wij ons maximaal in om voor onze klanten de beste verkoopprijs te bekomen. Mensen die niet willen verkopen, maar juist willen investeren, zijn hier evenzeer aan het juiste adres. Niet alleen in eigen land trouwens, we hebben sinds geruime tijd vast voer aan grond in Spanje waar we samenwerken met kantoren die ter plaatse het klappen van de zweep kennen en 100% betrouwbaar zijn."

COMPLEET DIENSTENPAKKET

Wat kost dat nu allemaal, vastgoed verkopen en wat brengt het op? En welke rol speelt Immo Nobels daarin? "De eigenaar is niet de juiste persoon om een woning te schatten, omdat hij een persoonlijke band heeft met de woning. Daarom is het sterk aangeraden om hiervoor een beroep te doen op een vastgoedmakelaar of -expert zoals Immo Nobels. Wij werken een objectieve waardebeoordeling uit en houden rekening met verschillende aspecten zoals de ligging, de bewoonbare oppervlakte, de ouderdom en de staat van de woning, de prijzen van de woningen in de buurt, etc. Hoeveel wij





Kristian Nobels, zaakvoerder van Immo Nobels - © Immo Nobels

daar als makelaar voor rekenen, hangt af van verschillende factoren. Onze tarieven zijn overigens geen geheim, die zijn net als bij elke erkende makelaar terug te vinden in de etalage zodat je nog voor je het immobielkantoor binnenstapt, op de hoogte bent. Tegenover die commissie staat wel een zeer uitgebreid dienstenpakket zoals een correcte prijsinschatting, begeleiding bij rondleidingen, alle administratie, advies over premies, verzekeringen en leningen, enz. Wij zorgen er ook voor dat het compromis correct wordt afgesloten, zodat geen enkele partij voor verrassingen komt te staan." Conclusie: kopen of verkopen, laat je altijd goed begeleiden door een goede vastgoedmakelaar zoals Immo Nobels. Dat kan je heel wat kopzorgen besparen.

Exclusieve
(VAKANTIE)WONINGEN EN
INVESTERINGSOBJECTEN
in Oostenrijk

Alpendreams

www.alpendreams.eu



© Schmitzhöhle AG

**RUST, RUIMTE, EEN
EIGEN PLEK IN
DE NATUUR.**

Meer dan ooit is daar behoefte aan.
En waar zit u dan beter
dan in Oostenrijk?



DAAROM ALPENDREAMS

Wij kennen Oostenrijk als geen ander. Het voor onze klanten **selecteren van de mooiste plekjes in Oostenrijk is waar we in gespecialiseerd zijn**. Wij gaan voor locaties waar we **zelf in geloven**, in bekende en (nog) minder bekende dorpen; met **vele partners** waar we inmiddels jaren prima mee samenwerken. Dat geeft **rust** en zekerheid. Wij begeleiden bij uw aankoop in Oostenrijk van het allereerste contact tot en met de oplevering/overdracht. Onze dienstverlening ter plaatste ontzorgt en brengt **geen extra kosten** met zich mee. Tot slot zijn wij als enige aanbieder in Oostenrijk Mondy Approved: een grote extra **zekerheid** voor u!



ALPENDREAMS
info@alpendreams.eu
www.alpendreams.eu

Tel NL: +31 (0)6 52 06 61 70
Tel AT: +43 (0)6 991 0658 625
Tel BE: +32 (0)497 47 41 46

RENDEMENT. EXCLUSIVITEIT. ONTSPANNING. (SNEEUW)ZEKERHEID.

A photograph of three people standing on a rocky cliff overlooking a large body of water at sunset. The person on the left is a woman in a dark long-sleeved top and shorts, with her hands behind her head. The person in the middle is a woman in a light-colored long-sleeved top and shorts, with her arms raised in a celebratory gesture. The person on the right is a man in a light green long-sleeved top and dark shorts, with his hands behind his head and a backpack. The sky is a mix of orange and yellow, and the water is calm. The overall mood is one of accomplishment and joy.

PeakPerformance®

VISIT US IN OUR STORE IN KNOCKE OR ON [PEAKPERFORMANCE.COM](https://www.peakperformance.com)

SUPER CHRONOMAT

| HULPIAU OOSTENDE

Leopold II-laan 21 / 8400 Oostende
059 70 35 59 / www.hulpiau.be

| VANHOUTTEGHEM GHENT

Dampoortstraat 1-3 / 9000 Gent
09 225 50 45 / www.vanhoutteghem.com

| TENSEN JUWELIERS

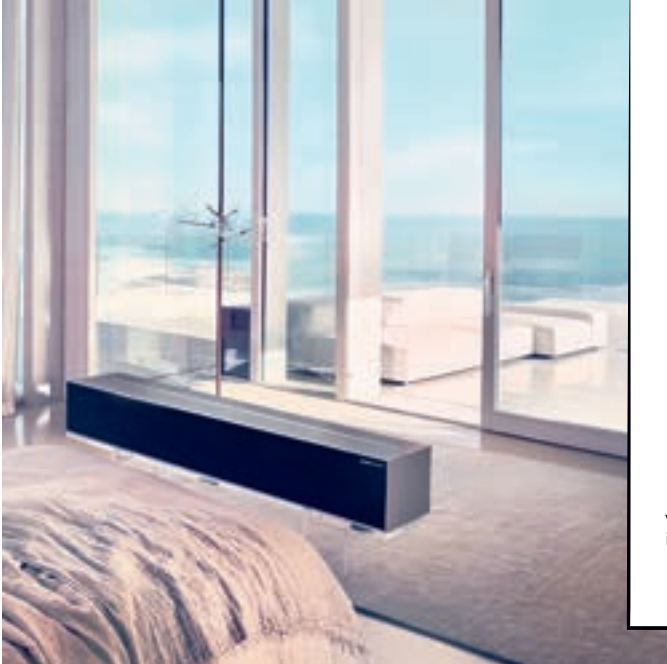
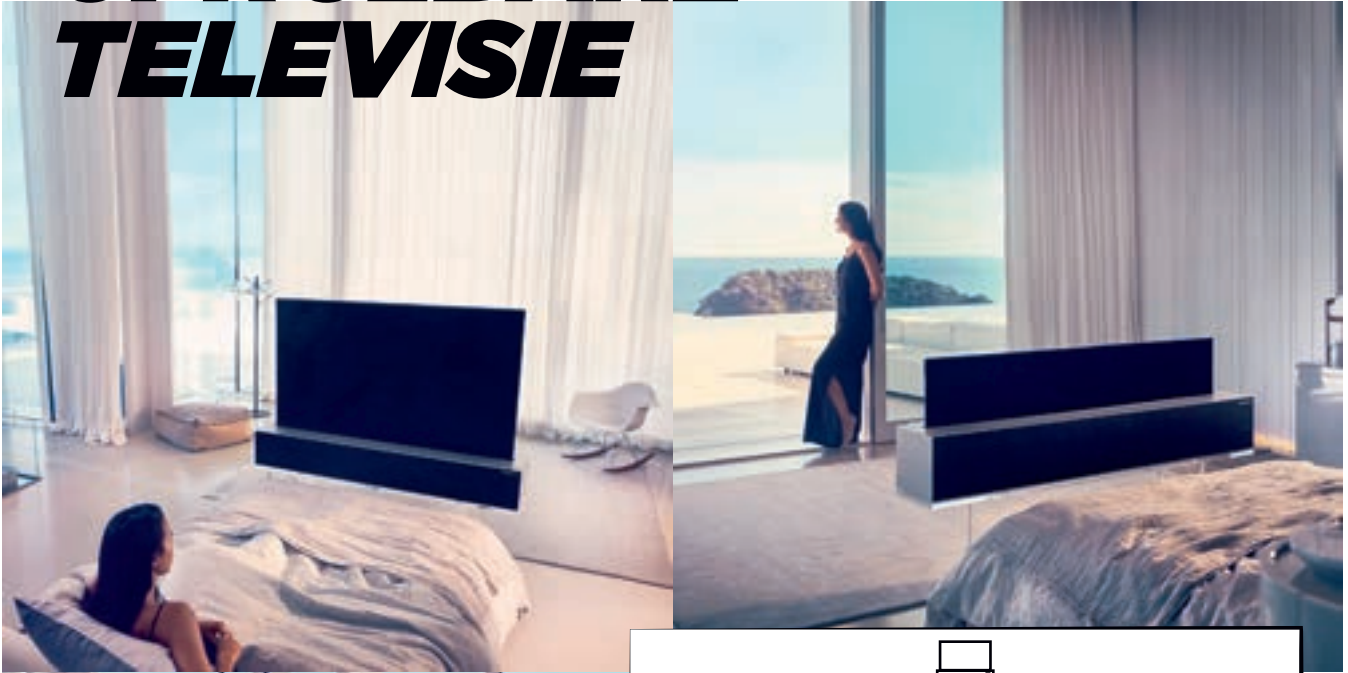
Huidevettersstraat 46 / 2000 Antwerpen
03 231 98 98 / www.tensen.be



BREITLING
1884

#SQUADONAMISSION

OPROLBARE TELEVISIE



Met full view rolt u het 65 inch scherm volledig uit en geniet u van alle hoogtechnologische opties die deze oprolbare revolutie biedt. Kies voor een haarscherp beeld met uitzonderlijk oog voor detail dat uw beeldbeleving naar een nieuw niveau tilt. Het luxe meubel zelf is een Dolby Atmos-speaker die zorgt voor een home-cinema ervaring van ongekend niveau.



Klaar met kijken? Zet de OLED R in Line View. Met deze stand verdwijnt dit sterk staaltje technologie gedeeltelijk zodat hij uw interieur niet stoort, maar net complementeert. Ondertussen kan u muziek luisteren terwijl het scherm uw favoriete album, het weer, de tijd of een fotoalbum met uw mooiste herinneringen toont.



Even geen scherm nodig? Geen probleem! Met Zero View rolt de tv volledig op en verdwijnt hij in het luxe meubel. Zo worden tv en interieur weer één. Nooit meer last van een lelijk zwart scherm in uw woonkamer. Rol uw toekomst uit met de LG Signature OLED R. Ontdek 's werelds eerste en enige oprolbare tv in onze showroom en op audiomixonline.be



AFRIKA'S MEEST EPISCHE BERGBEKLIMMINGEN KILIMANJARO, RWENZORI, MT KENIA EN MEER

AFRIKA STAAT MISSCHIEN VOORAL BEKEND OM ZIJN WILDSAFARI'S EN PRACHTIGE KUSTLIJN, MAAR AFRIKA TELT OOK EEN AANTAL MAGISCHE BERGEN OP GROTE HOOGTE, ZOALS DE KILIMANJARO, MOUNT KENYA OF HET RWENZORI-GEBERGTE. DE MEEST EPISCHE TOPPEN VAN AFRIKA EN MOOISTE BERGEN ZIJN TE VINDEN VAN DE ATLAS IN MAROKKO TOT HELEMAAL IN HET ZUIDEN OP DE DRAKENBERG IN ZUID-AFRIKA.



Elk van deze bergen in Afrika is de moeite waard, met wilde dieren en landschappen die uniek zijn voor dit buitengewone continent.

Of het nu om een persoonlijke uitdaging gaat of om een avontuur om te delen met familie of een groep vrienden, het bedwingen van één van deze toppen zou op het verlanglijstje moeten staan van iedereen die van wandelen en bergen in het algemeen houdt. De verschillende wandelroutes kunnen zwaar en extreem moeilijk zijn. Je kan je aan modderige paden verwachten in hete en vochtige regenwouden, sneeuw moeten trotseren pal op de evenaar en lucht zo ijl dat je nauwelijks kan ademen ... een gegarandeerd échte levenservaring!

DE KILIMANJARO, DE HOOGSTE BERG VAN AFRIKA

Hoogte: 5895m

Trekduur: vijf tot tien dagen

Met Uhuru Peak (5895m) - wat vrijheid of onafhankelijkheid betekent in het Swahili - de hoogste berg van Afrika, is de Kilimanjaro de koning van de bergen op het Afrikaanse continent. Overdekt met gletsjers - ook al smelten die langzaam weg - en vaak bedekt met een laag verse sneeuw, is hij elk jaar een trekpleister voor duizenden wandelaars. Iedereen die relatief fit en gezond is, kan Kili beklimmen, maar pas op voor hoogteziekte, want als je die negeert, kan ze dodelijk zijn.

De hoogste vrijstaande berg ter wereld beschikt over een groot aantal routes naar de top, van de afmattende, longverwoestende vijfdaagse Marangu-route tot de langere, meer schilderachtige en meestal succesvollere beklimmingen via Shira of Lemosho. Andere routes zijn de Machame, Mweka en Rongai.





Terwijl de meeste van de klimroutes inhouden dat je in tenten moet slapen op daarvoor aangewezen kampeerterrinen, biedt alleen de Marangu route, ook vaak de bijnaam "Coca Cola" route, het comfort van een verblijf in berghutten ... hoewel ze basic blijven, bieden ze toch een iets grotere luxe. Welke wandelroute je ook naar de top brengt, als de laatste beklimming rond middernacht begint, is omhoog wandelen naar Uhuru peak onder een hemel die bijna explodeert van de sterren en het zien aanbreken van de dageraad over Afrika gewoon onvergetelijk.

Bij Inspiration Africa delen we graag onze ervaring met de Kilimanjaro en assisteren we je bij het kiezen van de route die voor jou geschikt is. Onze service houdt in dat we zorgvuldig je trektocht plannen. Ook selecteren we de meest geschikte uitrusting, samen met een goed trainingsadvies. Wij plannen ook regelmatig begeleide Kilimanjaro tochten waar je van harte welkom bent om aan deel te nemen. De eerstvolgende zijn de Lemosho route in januari 2023 en een Marangu route in september 2023.

MOUNT KENYA, DE ZWAARSTE IN AFRIKA

Hoogte: 5199m

Trekduur: vijf dagen naar Point Lenana, veel langer voor Nelion of Batian

Op de grens van de evenaar is slechts één van de drie toppen van Mount Kenia, Lenana (4895m), toegankelijk voor onervaren trekkers. De indrukwekkende toppen van Batian (5199m) en Nelion (5188m), die dit tot de op één na hoogste bergen van Afrika maken, blijven het exclusieve domein van ervaren professionele klimmers.

Van de vier routes van Point Lenana is de Sirimon Chogoria de mooiste, die door regenwoud, bamboe en open heidegebied loopt met adembenemende uitzichten op kleine ri-

vieren, prachtige watervallen en vergletsjerde valleien. Point Lenana kan het best worden beklommen bij zonsopgang, op een heldere ochtend, waarbij de onherbergzame rotsen van Nelion fel oranje oplichten in de opkomende zon en de kromming van de aarde met de Kilimanjaro in de verte soms te zien is.





RWENZORI GEBERGTE, HET MOOISTE IN AFRIKA

Hoogte: 5109m

Trekduur: vanaf minimaal acht dagen tot genoeg te beleven om een hele maand bezig te zijn

De Rwenzori's, die door de Ptolemaeën "Maanbergen" worden genoemd, hebben met hun zinderende nevels, geweldige vegetatie, mossen en diepe donkere meren iets onwerelds. Dit maakt deze bergen tot een van de meest unieke en zeker de mooiste van Afrika. Rwenzoris betekent "regenmaker" en de regen valt dan ook met bakken naar beneden op het bergmassief dat de grens vormt tussen Oeganda en de Democratische Republiek Congo.

De Rwenzori bergketen is ongeveer 120 kilometer lang en 65 kilometer breed. Hij bestaat uit zes massieven die van elkaar gescheiden zijn door diepe kloven: Mount Stanley (5109 m), Mount Speke (4890 m), Mount Baker (4843 m), Mount Emin (4798 m), Mount Gessi (4715 m) en Mount Luigi di Savoia (4627 m). Mount Stanley is misschien niet zo hoog als de Kilimanjaro, maar het is een veel zwaardere tocht naar de top. Wellingtonlaarzen en stijgijsers zijn onmisbaar. De eerste om de beruchte moerassen in het moerasgebied over te steken en de tweede om de Margheritagletsjer en de steile rotswand nabij de top te bedwingen. Mount Stanley beschikt over verschillende lagere toppen, waarvan Margherita Peak het hoogste punt is.



Van de verschillende mogelijkheden aan de Ugandese kant van de Rwenzori, raadt Inspiration Africa aan om de Kilembe route te nemen in plaats van de Circuit trail, voor een betere acclimatisatie en gelukkig minder moerassen. Het is ook mogelijk om de bergen te beklimmen vanaf de Congolese kant, maar dit is momenteel verboden terrein omdat het oostelijk deel van de Congo-regio totaal onveilig is. Hoewel de eigenlijke top buiten bereik kan liggen vanwege de technische noodzaak om sommige gletsjers over te steken of simpelweg vanwege ongunstige weersomstandigheden, zijn de Rwenzori bergen een waar paradijs voor trekkers die op zoek zijn naar een unieke berg, totaal buiten de gebaande paden, waarvan men de schoonheid nooit zal vergeten.

INSPIRATION AFRICA KAN JE HELPEN BIJ HET PLANNEN VAN UW PRIVÉ-EXPEDITIETOCHT OF JE KAN DEELNEMEN AAN ONZE VOLLEDIG BEGELEIDE TOCHT DIE GEPLAND STAAT VOOR BEGIN 2024.

Zoveel andere bergen om uit te kiezen in Afrika

Gezien de enorme omvang van Afrika zal het geen verrassing zijn dat de lijst van trekking opties gewoon te lang is om hier helemaal op te sommen. Toch willen we graag een aantal geweldige mogelijkheden met jullie delen indien wandelen en trektochten maken jullie ding is.





In Ethiopië kan je je wagen aan Ras Dashen (4620 m) in het Simien gebergte als onderdeel van een mooie vijf tot achtdaagse trekkingroute in dit schilderachtige en spectaculaire gebergte. Verder naar het noordwesten van Afrika ligt Mount Toubkal (4167 m) in het Atlasgebergte in Marokko, dat we ten zeerste zouden aanbevelen.

Voor wie graag idyllische stranden combineert met korte trektochten, kunnen we de eilanden van Sao Tomé & Principe aanbevelen, inclusief een twee- tot vierdaagse trektocht naar de Pico Sao Tomé (2024 m).

Hoewel hij direct overschaduwd wordt door de Kilimanjaro, raden wij in het bijzonder de beklimming van Mount Meru (4566 m) in Tanzania aan. Hoewel niet zo hoog als de top van Afrika, zal deze niet teleurstellen in natuurschoon.

Wie op zoek is naar iets meer actie, kan de Ol Doinyo Lengai in Tanzania overwegen, de Erta Ale in de Danakil provincie van Ethiopië, of de altijd indrukwekkende Nyiragongo in Congo.

Zuid-Afrika's prachtige Drakensberg bergketen is ook een geweldige trekking bestemming om te combineren met een fotosafari tijdens een bezoek aan Afrika's Regenboog Natie.

LAST BUT NOT LEAST, ONZE VOLLEDIG BEGELEIDE TREKKINGS

Inspiration Africa is gespecialiseerd in het uitwerken van privéreizen op maat naar Afrika. En hoewel we graag je eigen wandel- en trektochtroute in Afrika uitstippelen, kan je misschien ook deelnemen aan één van onze komende begeleide trektocht expedities:

- Kilimanjaro via de Lemosho Route in januari 2023
- Kilimanjaro via de Marangu Route in september 2023
- Rwenzori Bergen begin 2024

Indien u informatie wenst over het bovenstaande, aarzel dan niet om ons te contacteren.



BRUNO VAN DEN BOSSCHE

+32 499 334683

brunov@inspirationafrica.travel



Royal Botania



EGO Paris

Ontdek onze unieke variatie
van Outdoor Lounges



Aurélie Lecuyer voor Fermob



Royal Botania

- U geniet optimaal van ons professioneel advies en inspiratie.
- U ontdekt en overweegt rustig alle mogelijkheden in onze ruime showroom.
 - Op 850 meter van afrit n°3 op R4 (Oostakker-Lochristi).
- 35 minuten van de Kennedytunnel, Groot-Bijgaarden, Brugge of Kortrijk.

EGO Paris - EMU - Fast - Fermob - Fontana Forni - Glatz - Heatsail - Houe - Kristalia - Royal Botania - Sifas - Umbrosa - etc

Voor onze openingsuren
zie www.vandella.be

Ongeziene keuze en scherpste prijs/kwaliteit voor exclusief buitenmeubilair,
van de beste Europese fabrikanten met eigen productie.
Uniek assortiment door ons vakkundig voor u geselecteerd.

IMMO NOBELS



Klantgerichte
communicatie



Doelgerichte
marketing



Fotografie, drone
en 360° opnames



Groot
klantenbestand



Administratieve
opvolging



Gespecialiseerd
team

UW WONING VLOT VERKOPEN ?

Neem snel contact op met
ons kantoor

055 30 92 90



DRINGEND WONINGEN TE KOOP GEVRAAGD

voor wachtend cliënteel !

☎ 055 30 92 90
✉ info@nobels.be
👉 www.nobels.be

 **NOBELS**
Wij verkopen ook uw eigendom

Think happy thoughts,
doe wat je gelukkig maakt
en pluk elke dag.

VALÉRIE VANDEN BERGHE
BOSSLADY VAN
VALÉRIE LINGERIE & NIGHTWEAR
EN TROTSE MAMA VAN ESTÉE





Belgische brillencollectie met een inspirerende boodschap.

ONTDEK DE VERHALEN VAN VALÉRIE EN ANDERE STERKE VROUWEN
WWW.WOLFIN-EYEWEAR.BE



JEWELLERY

CELINE ROELENS GEEFT KLEUR AAN GENTSE JUWELENSCÈNE

JUWELENONTWERPSTER EN EXPERTE IN EDELSTENEN CELINE ROELENS KIEST VOOR HAAR CREATIES RESOLUUT VOOR KLEUR. IN HAAR EXCLUSIEVE JUWELENONTWERPSTUDIO IN HARTJE GENT STAAN UNIEKE KLEURSTENEN, CREATIVITEIT EN BELEVING CENTRAAL. JE ZOU KUNNEN ZEGGEN DAT HAAR 'RODE DRAAD' EEN REGENBOOGDRAAD IS. MAAR OOK ORIGINALITEIT EN CREATIVITEIT SPELEN VOOR HAAR EEN HEEL BELANGRIJKE ROL. EEN JUWEEL ZEGT IETS OVER DE PERSOON DIE HET DRAAGT. VROUWEN DIE CELINE HAAR CREATIES DRAGEN ZIJN STERK EN ONAFHANKELIJK, MAAR WEL STEEDS MET EEN SPEELS KANTJE.





De ontwerpster is een creatieve duizendpoot pur sang. Als kind won Celine Roelens tal van teken- en voordrachtwedstrijden en stond ze op het podium voor theater- en musicalvoorstellingen. Haar ouders waren juweliërs in hart en nieren en in de familiezaak in Oudenaarde ontwikkelt Roelens al snel een grote voorliefde voor alles wat blinkt en glimt. Na een eerste jaar Grafisch Ontwerp aan St-Lucas, neemt de passie voor het maken van juwelen toch de bovenhand. Ze wil écht een vak leren en stapt over naar de opleiding goudsmidjuweelontwerpen in Antwerpen. Na haar opleiding loopt ze stages bij verschillende buitenlandse ateliers, krijgt een job bij de Diamantclub en behaalt de diploma's "Certified Diamond Grader" en "Certified Gemologist" aan de Hoge Raad voor Diamant in Antwerpen. Haar eerste stappen in de familiezaak van haar ouders, die met een eigen meesterstempel al jaren ambachtelijk juwelen vervaardigen, volgt al snel. Na tien jaar neemt ze deze zaak uiteindelijk helemaal over. "Ik werkte graag samen met mijn ouders, maar zij deden alles al meer dan 35 jaar op dezelfde manier en ik wilde daar een nieuwe "schwung" in brengen," legt Celine Roelens uit. Het bleef echter kriebelen om haar eigen designstudio op te richten. Ze was al even bezig met het ontwerpen van haar eigen collecties, maar zat toch nog steeds in de geest van de zaak van haar ouders te werken. Hierdoor botste Roelens vaak tegen een zeker plafond waardoor ze moeilijk kon groeien. Uiteindelijk besloot ze om haar eigen studio op te richten.

UNIEKE, KLEURRIJKE EDELSTENEN

Celine Roelens specialiseert zich in uiterst zeldzame en intense vurige kleurstenen. "Al mijn juweelontwerpen draaien rond kleur," vertelt ze gepassioneerd. Volgens haar denken mensen nog veel te vaak dat gekleurde edelstenen minderwaardig zijn, terwijl dat helemaal niet waar is. Verder legt ze uit dat de mooiste exemplaren trouwens veel zeldzamer en kostbaarder zijn dan diamant en dat het wel zo is dat je soms wat langer moet zoeken naar de beste kwaliteit. Deze zoektocht brengt haar naar de verste uithoeken van de wereld. Haar mooiste toermalijnen komen uit Madagascar, haar zeldzaamste saffieren uit Sri Lanka. "Ik kan soms maanden uitkijken naar de juiste steen voor een juweel. Mijn leveranciers weten dat ik veeleisend ben. Ik wil mijn klanten dan ook enkel en alleen de allermooiste en zeldzaamste exemplaren bezorgen," vertelt Roelens overtuigend.

BELGISCHE GELUKSBRENGER: THE GOLDBEETLE

Met trots presenteert Celine ook haar eerste internationale, luxe juwelenproject genaamd 'The Goldbeetle'. Deze collectie weerspiegelt het tastbaar worden van een geluksmoment. De Belgische juwelenontwerpster liet zich inspireren door de zeldzame, gouden mestkever. De kever is een eeuwenoude geluksbrenger die wijsheid, respect en bescherming met zich meebrengt. Ieder stuk - ofwel Lucky Beetle - is uniek ontworpen. Deze draagbare stukjes kunst zijn bezet met zorgvuldig uitgekozen en kostbare edelstenen. Ze worden met de hand gemaakt in



de juwelenateliers van Valenza, Italië waar Roelens 20 jaar geleden stage liep als goudsmid-juweelontwerpster. "Ik zie het als een erfstuk dat van generatie op generatie wordt overgedragen en daardoor vereeuwigd zal worden," vertelt ze ons. Wij spraken met Roelens over haar liefde voor kleur, unieke, statement stukken en haar toekomstplannen.

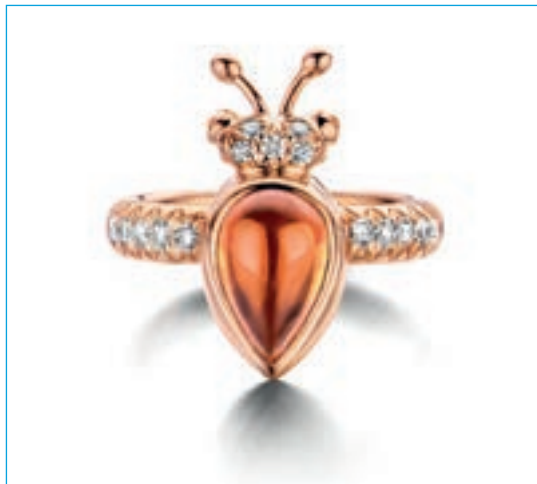
Hoe ben je begonnen als juwelier?

"Mijn juweelontwerpen groeiden uit tot een waar begrip in Oudenaarde en ver daarbuiten. Toch bleef het kriebelen om een eigen designstudio op te richten. Na een (lange) zoektocht naar het perfecte pand, opende ik op 25 mei 2020 (klopt, tijdens het coronajaar!) mijn eigen designparel in de Henegouwenstraat te Gent. De ligging van mijn nieuwe thuishaven is ideaal. Ik had het geluk een pand te vinden in

het hippe East District, tussen grote namen zoals Essentiel, Sevens en Natan. De Henegouwenstraat staat voor klasse en pure synergie van diverse prachtige zaken. De designstudio is omgetoverd tot een gezellige ontmoetingsplaats waar je geïnspireerd wordt door de vele juwelen, betoverende kleurstenen, luxe juwelenboeken, originele interieurobjecten, mineralen en fossielen."

Wat zijn de sleutelfactoren die ervoor zorgen dat jouw collecties zo succesvol zijn?

"Ik vind het geweldig om edelstenen te sourcen en te selecteren. Ik ga hierbij super minutieus te werk en leg de lat keer op keer hoger. Ik streef ernaar onweerstaanbare en unieke meesterwerkjes te maken voor mijn klanten. Juwelen die de beste stenen combineren met puur vakmanschap én een aantrekkelijk ontwerp."





Hoe onderscheid je jou van andere juweliers?

"Mijn juwelencollecties bestaan uit pièces uniques omdat ik werk met zeldzame kleurstenen van uitzonderlijke kwaliteiten zoals indigoliet, mandarijn granaat, morganiet... Zeer tijdloos en modieus. Ook maatwerk is een mogelijkheid, ik zit met mijn klanten rond de tafel en luister naar hun wensen, mijn potlood doet de rest (lacht). Ik schets meteen een eerste design met de hand en bespreek het budget om zo tot de perfecte uitwerking te komen. Ik vind het heerlijk dat mijn klanten me hun wildste ideeën toevertrouwen. Waarom ze dat doen? Ik denk dat ze mijn maatwerk en mijn expertise écht waarderen."

Produceer je enkel wanneer er vraag is naar een bepaald model?

"De kleurstenen waarmee ik werk zijn steeds one-of-a-kind stukken, je kan nooit exact dezelfde sourcen waardoor elk stuk uit mijn collectie uniek is. Mijn eerste internationale juwelencollectie The Goldbeetle bestaat ook uit stukken die uniek zijn en met de hand gemaakt worden. Deze collectie verkoop ik op online luxesites in de UK en de US maar ook aan 2 conceptstores in zowel Wyoming als Colorado. Het maken van deze buitengewone stukken blijft een hele uitdaging."

Hoe ga jij te werk als juwelenontwerper?

"Het is zo dat je voor de mooiste exemplaren vaak wat langer moet zoeken naar de beste kwaliteit. Ik kan soms maanden uitkijken naar de juiste steen voor een juweel. Ik wil mijn klanten dan ook enkel en alleen de allermooiste en zeldzaamste exemplaren bezorgen."

Hoeveel collecties breng je uit?

"Ik werk steeds aan een nieuwe collectie die wordt gelanceerd met een fotoshoot en een nieuwe catalogus in november, vlak voor de eindejaarsdagen. Dan worden vaak de mooiste stukjes verkocht. Naar de lente toe verschijnen meerdere capsule collecties."

Ben je nog van plan om andere winkels te openen in de toekomst?

"Mijn juwelencollectie The Goldbeetle ligt momenteel in 2 conceptstores in Amerika en verkoop ik ook online aan Amerikaanse en Britse klanten. Ik denk er voorlopig niet aan om een tweede winkel te openen. De klanten die mijn designstudio bezoeken, worden steeds door mij geholpen. En die heel persoonlijke service wordt echt gewaardeerd."

“Ik laat mij voor mijn ontwerpen inspireren door het beeld van de sterke vrouw.”



Voor wie zijn jouw juwelen geschikt?

“Ik laat mij voor mijn ontwerpen inspireren door het beeld van de sterke vrouw. Met deze juwelen wil ik vrouwen die extra touch en kracht geven in hun drukke, uitdagende en boeiende leven. Het is heel fijn als een klant net die ene kleur kan vinden die haar persoonlijkheid nog extra benadrukt.”

heb je nog enkele afsluitende woorden voor ons?

“Geniet van je juwelen, draag ze, laat ze niet in de kast liggen. Juwelen zeggen zoveel meer over iemands persoonlijkheid dan kleding. Elk juweel heeft een verhaal te vertellen, een emotionele gebeurtenis in je leven...”

Ben je dus op zoek naar een mooi en kwaliteitsvol juweel van Belgische bodem? Ga dan eens langs in de Gentse designstudio, neem een kijkje op haar website (www.celineroelens.be) of laat je inspireren via Instagram (@celine_roelens).

DE MOOISTE PLEK AAN DE BELGISCHE KUST



Droom weg bij oneindig zeezicht



Hier is de zee uw tuin



Weergaloos zicht op de natuur



Bezoek ons nieuw modelappartement



Luxueus genieten op de grens
van De Panne en Sint-Idesbald



ACTIE

tweede garage gratis
bij aankoop appartement met garage

90%
verkocht



Ziit Residences
Nieuwpoortlaan 151 - 161
8660 De Panne
info@ziit.be | www.ziit.be

Informatie en verkoop

Zeelaan 202, 8660 De Panne - T. 058 42 12 39
Dynastielaan 2, 8660 De Panne - T. 058 41 35 61
info@agencemulier.be | www.agencemulier.be







Timeless construction
& renovation.

WWW.BPLUS.COM





Geniet van een luchtige zomer. Dankzij onze all-in service.

Eindelijk is het zomer! De zon schijnt, er is geen wolkje aan de lucht en de lange zomerdagen verlopen ontspannen en zorgeloos. Misschien denkt u er al een tijdje aan om uw woning te verkopen, maar bent u bang voor al het gedoe?

Onze all-in service zorgt ervoor dat de verkoop van uw woning bijna geen inspanningen van u vereist. Wij zorgen voor alle formaliteiten en helpen u bij het hele verkoopproces - tot een geslaagde afsluiting van de verkoop. Op die manier kan u zelf zorgeloos van de zomer genieten.

Neem vrijblijvend contact met ons op - een telefoontje volstaat.

Engel & Völkers Belgique
Phone +32(0) 499 03 03 03
Belgium@engelvoelkers.com
www.engelvoelkers.be



ENGEL & VÖLKERS



Contemporary Rug Art

Vantighem, Torhoutbaan 1, 8480 Ichtegem

Michèle 0493/704887





CULINARY

VRIENDSCHAP EN WELZIJN
STAAN CENTRAAL IN RESTAURANT BONAMI

OPTIMAAL GENIETEN VAN SCHOONHEID EN VERFIJNDE SMAAK

VERSEN SEIZOENSGEBONDEN

DE NAAM BONAMI IS NIET ZOMAAR GEKOZEN. NIÑA STELT VRIENDSCHAP EN EEN WARE VERBINDING VANUIT HET HART ALS ÉÉN VAN DE BELANGRIJKSTE PIJLERS VAN ONZE MAATSCHAPPIJ. "HET CONCEPT IS EEN GASTRONOMISCH RESTAURANT WAAR VERSE PRODUCTEN CENTRAAL STAAN. ELKE MAAND WORDT ER EEN GASTRONOMISCHE MENU VOORGESTELD EN ELKE WEEK WORDT ER 'S MIDDAGS EEN NIEUWE LUNCH GEPRESENTEERD. DE KEUKEN VAN RESTAURANT BONAMI STAAT ONDER LEIDING VAN HEIDER KOSHTY DIE ALS BASIS DE GASTRONOMIE VAN DE FRANSE KEUKEN BRENGT MET TOEVOEGING VAN VEEL ZUIDERSE EN OOSTERSE INVLOEDEN. EN DAT IS OOK LOGISCH. DE SEIZOENSGEBONDEN GROENTEN ZULLEN VOOR HEM ALTIJD EEN BELANGRIJKE ROL SPELEN IN HET SAMENSTELLEN VAN ZIJN GERECHTEN. ZIJN ERVARINGEN ALS KOK IN ALLEGRO MODERATO EN SAN VORMDEN DE BASIS OM NU ZIJN EIGEN UNIEKE STIJL VERDER TE ONTWIKKELEN EN AAN HET PUBLIEK VOOR TE STELLEN. ZIJN PASSIE IS KOKEN OM ZO VREUGDE TE BRENGEN BIJ ZIJN PUBLIEK DAT GENIET VAN ZIJN CULINAIRE CREATIES."

TEKST: WIM VANDER HAEGEN - FOTO'S: TABLEFEVER



KUNSTZINNIGE OMGEVING

Restaurant Bonami is de plaats bij uitstek waar vrienden samenkomen om gastronomisch te genieten en zich te laten inspireren door een kunstzinnige omgeving. Er is dus een duidelijke link met kunst en in het bijzonder Art Center Horus. "Ons restaurant is zeker een eyeopener om onze bezoekers met kunst te enthousiasmeren en vormt een duidelijke link met de aanpalende galerijen. Op deze manier tonen we dat tafelen en gezelligheid wordt verhoogd door de aanwezigheid van inspirerende kunst. De meerwaarde wordt nu al enorm gewaardeerd. In deze tijden heeft iedereen nood aan een omgeving die rust en tegelijkertijd een ambiance creëert. De bedoeling is onze kunstwerken maandelijks gedeeltelijk te wisselen. Het gaat er niet alleen om de sfeer positief te beïnvloeden, maar ook en vooral om ideeën aan te reiken aan al onze gewaardeerde gasten."

INSPLEEN OP DE VERLANGENS VAN HET PUBLIEK

Bonami is een plek waar iedereen welkom is. "Wij gaan ervan uit dat de ervaring van een verfijnde gastronomische keuken zal gesmaakt worden door velen. De kleine kaart in de lounge biedt de mogelijkheid om alvast kennis te maken met de sfeer in Bonami en te genieten van verfijnde hapjes. De maandelijks gastronomische diners zullen uiteraard niet wekelijks dezelfde bezoekers aantrekken maar met de wekelijkse lunch zal er zeker een flexibiliteit zijn om gerechten aan te passen. Ook wordt het door de kok geapprecieerd dat dit de dag ervoor gemeld wordt, zo kan hij maximaal inspelen op de verlangens van ons publiek. Met Bonami zetten we een concept neer, maar zoals we weten is nooit iets vast en zullen we ook maandelijks evalueren hoe de bevindingen zijn van ons publiek."



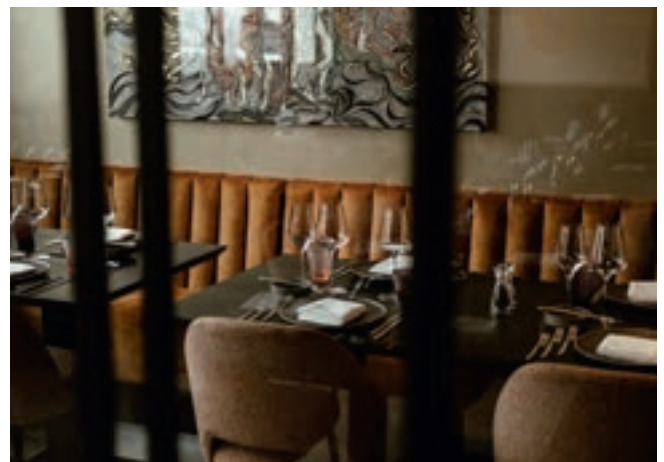


SUPERREALISTISCHE KUNSTENAARS

In de galerijen van Art Center Horus neemt het concept lbex een prominente plaats in. En dat zullen ook de bezoekers van Restaurant Bonami kunnen ervaren. "lbex is de verzamelnaam voor een groep van superrealistische kunstenaars die wij in onze galerijen presenteren. Ze behoren zeker tot de groep van de beleggingskunst, de rijkelijke schilderijen worden zeer gewaardeerd. Vooral de giclées zijn gegeerd omdat deze hoogwaardige reproducties van de originele schilderijen toegankelijk zijn voor een breed publiek. In het restaurant hangen verscheidene giclées waaronder ook van Christiane Vleugels, onze Belgische artieste die eveneens onder de vlag van lbex wordt gepresenteerd. Zij werd alvast bij de opening in de bloemetjes gezet met haar nieuwste werken die bewust in de kijker zijn geplaatst."

WAARDEVOLLE BOODSCHAP

Art Center Horus staat altijd open voor vernieuwing en dat zal altijd zo zijn. "Onze artiesten waar we mee opstartten in het prille begin, spelen een heel belangrijke rol. Ik denk spontaan aan Linde Ergo, mijn hartsvriendin waar alles mee gestart is, die uitgegroeid is tot een grote artieste. In De Haan op de zeedijk prijken haar beelden, die aangekocht zijn door de gemeente. Het publiek verkoos haar werken, juist omdat zij zo liefdevol en teder zijn. Dat zijn dé waarden die we allen koesteren."





Wat zijn nu de belangrijke criteria om als kunstenaar deel uit te maken van de collectie van Art Center Horus? "Voor mij is het van groot belang dat de kunstenaar creëert vanuit zijn authentieke zijn en dat hij een waardevolle boodschap brengt voor het publiek. Deze boodschap kan er één zijn van liefde, van humor, van perfectie, van schoonheid, ... zolang je geraakt en geboeid wordt, is dat voor mij een zege. Kunstenaars zoeken vaak galerijen op om te exposeren en tot mijn spijt kan ik niet iedereen een plek geven. Maar de kunstenaar zal bij ons altijd centraal staan. Wie is hij? Wat brengt hij? Wat geeft hij ons mee? Boeiende persoonlijkheden die vanuit hun hart creëren, dat is voor mij essentieel."

KUNST ALS INVESTERING

Het lijkt geen twijfel dat waardevolle kunst als investering in de lift zit. Hoe speel Art Center Horus daarop in? "Wij hebben een groot aantal artiesten en het is fijn dat wij ook met trots kunnen zeggen dat onze kunstenaars blijven groeien. Specifieke investeringskunst zie ik vooral in de lbex collectie die we presenteren omdat deze superrealistische kunstenaars wereldwijd geselecteerd zijn door hun talent en doorzettingsvermogen."

SCHOONHEID EN SMAAK

Vandaag gaat alle aandacht - terecht - uit naar Restaurant Bonami, maar dat betekent niet dat Niña Van den Bosch op haar lauweren gaat rusten. Concrete plannen zijn er momenteel niet, maar dat kan snel veranderen ... "Ik weet nooit wat er nog op mijn pad komt, maar ik kan snel schakelen en in het moment beslissen. Een nieuw project is voor mij altijd spannend en ik kan soms moeilijk weerstaan aan de uitdaging. Maar nu ben ik een tevreden vrouw die met het nieuwe gastronomisch restaurant een plek wil creëren waar iedereen zich thuis voelt en optimaal kan genieten van schoonheid én van de verfijnde smaken van een unieke, eigentijdse keuken."



MEER INFO:

www.restaurantbonami.be
www.artcenterhorus.com



TenSen

Juweliers

info@tensen.be | www.tensen.be

THUIS IN TIJD.

SINDS 1962



Officiële Verdelers van exclusieve horlogemerken.

- » Ruim aanbod aan Special & Limited Editions
- » Uitgebreide kennis & vakmanschap
- » Erkend servicepunt en herstellingen

TenSen Juweliers | Huidevettersstraat 46 | 2000 Antwerpen | +32 (0)3 231 98 98
TenSen Exclusive | Schuttershofstraat 2 | 2000 Antwerpen | +32 (0)3 231 98 99

Abitare, uw totaalconcept



Achter Abitare staat een team van interieurarchitecten die u begeleiden doorheen de keuzes van uw volledige inrichting. Samen de woning van uw dromen realiseren, dat is Abitare Mooi Wonen.

Puntstraat 2 | 2440 Geel
Bredabaan 737 | 2930 Brasschaat
Brugstraat 34 | 2820 Bonheiden
abitare.be

ABITARE
MOOI WONEN