

EXPERIENCE AMAZING

THE LIFESTYLE MAGAZINE FOR THE LEXUS DRIVERS
AND THE LEXUS DRIVERS CLUB







wolfin


EYEWEAR



Designed in Belgium,
made in Italy

YOU TOO CAN SHINE!
WWW.WOLFIN-EYEWEAR.BE



 wolfin_eyewear

 @wolfineyewear

LA BUTTE
100
AUX BOIS
— Est. 1924 —



CELEBRATING A CENTURY OF ELEGANCE



Five Star Superior Hotel La Butte aux Bois | Paalsteenlaan 90, 3620 Lanaken, Belgium
www.labutteaubs.be | info@labutteaubs.be



INHOUD

// 30

LEXUS	WERELDPREMIERE LEXUS LBX	10
LEXUS	LBX CITY EVENTS	20
ADVERTORIAL	JUWELIER VANHOUTTEGHEM LANCEERT NIEUW CONCEPT	26
ADVERTORIAL	ATMOOZ BIEDT BETAALBARE VERLICHTING MET EEN LUXUEUZE UITSTRALING	32
TRAVEL	LAUSANNE, DE OLYMPISCHE HOOFDSTAD AAN DE OEVERS VAN HET MEER VAN GENÈVE	40
BICYCLES	UNIEKE FIETSEN BIJ E-MOTIONBIKES “JE ERVAART EEN WAUW-GEVOEL”	44
ADVERTORIAL	CHARRELL HOME INTERIORS CREËERT EEN WARM THUISGEVOEL	50
MUSIC	MUZIKALE MEESTERWERKEN	56
ADVERTORIAL	HET BELGISCHE JUWELENMERK GEMINI: IN 10 JAAR VAN DURF NAAR DIVERSITEIT	62
ADVERTORIAL	QUALITY POWERED BY DE WITTE LIETAER PUUR BELGISCHE LUXE	70
ADVERTORIAL	STAP IN DE WERELD VAN COSENTINO CITY	78
FINANCE	KBC FIETSLEASING EN PARTNERS HOUDEN 2024 TEGEN HET LICHT	88
TRAVEL	QUINTA DO LAGO: EEN STUKJE PARADIJS IN DE ALGARVE	96
ADVERTORIAL	NOTERMAN	104





STIEMERHEIDE
HOTEL



DE KRISTALIJN
RESTAURANT



69 Hotel Rooms | Michelin Starred Restaurant | Bib Gourmand Restaurant
Contemporary Restaurant | 18 Hole Golf Course | Spa Facilities



Four Star Hotel Stiernerheide | Wiemesmeerstraat 105, 3600 Genk, Belgium
www.stiernerheide.be | info@stiernerheide.be | +32 (0) 89 35 58 28





LEXUS

WERELDPREMIERE LEXUS LBX

ALS EEN WERKELIJK BUITENGEWONE AUTO ZIJN ER TAL VAN KENMERKEN VAN DE GLOEDNIEUWE LEXUS LBX TE ONTDEKKEN. ONTDEK DE NIEUWE GENERATIE, ZELFOPLADEND HYBRIDESYSTEEM, VERFRISSEND MAAR LUXUEUS DESIGN, VEILIGHEIDS- EN MULTIMEDIATECHNOLOGIE EN MEER.

BRON: [HTTPS://NL.LEXUS.BE](https://nl.lexus.be)





DYNAMISCHE PRESTATIES: EEN NIEUW LEXUS PLATFORM

De LBX is het eerste Lexus model dat is gebouwd op een variant van het wereldwijde GA-B-platform voor kleine auto's. Het is fundamenteel aangepast om te voldoen aan de Lexus-eisen en biedt de kernvoordelen van een laag zwaartepunt, brede spoorbreedte, korte overhangen en een zeer stijve carrosserie. Het vormt ook de basis van het prettige rijgedrag van de auto en draagt bij aan de unieke Lexus-rijervaring in het kleinste formaat tot nu toe. Dit zorgt voor een natuurlijke communicatie tussen bestuurder en auto die te allen tijde vertrouwen, controle en comfort waarborgt. **Hoofdingenieur Endoh legt uit:** *"Om het gevoel van verbondenheid met de Lexus te realiseren, hebben we gewerkt aan wendbaar rijgedrag dat optimaal profiteert van de kleine omvang en het lichte gewicht van de auto. Tegelijkertijd hebben we ons meer dan ooit gericht op het verfijnen van de fundamentele eigenschappen zonder volledig te vertrouwen op elektronische regelingen."*

Het elektronisch gestuurde remsysteem omvat Vehicle Braking Posture Control. Dit zorgt automatisch voor een evenwichtige verdeling van de remkracht tussen voor- en achterwielen om overhellen te onderdrukken en lineaire, geruststellende prestaties te behouden. Het helpt ook bij het verminderen van de rolneiging bij het nemen van bochten, waardoor de auto comfortabel en stabiel blijft en trillingen worden gefilterd.

EEN NIEUWE GENERATIE LEXUS HYBRIDE-AANDRIJFLIJN

De LBX wordt aangedreven door een nieuwe generatie, zelfopladende elektrisch Lexus hybride systeem met een compacte en lichte, 1,5-liter driecilinder motor. De belangrijkste componenten van het hybride systeem zijn aanzienlijk herontworpen, inclusief de transaxle en de power control unit, om de efficiëntie te verbeteren, verliezen te verminderen, gewicht te besparen en de grootte te verkleinen. Er is ook een nieuwe batterij met een lage weerstand, een hoog vermogen en een bipolaire nikkel-metaalhydride (NiMH) batterij die extra elektrische ondersteuning biedt bij het accelereren en de all-electric EV-rijmogelijkheden van de auto verlengt.

De aandrijflijn is afgestemd op plezierige prestaties, of je nu in de stad rijdt of op bochtige wegen, met een responsieve manoeuvring en een lineair acceleratiegevoel dat nauw aansluit bij het drukken op het gaspedaal door de bestuurder. De rijeigenschappen worden ook verbeterd door het Hybrid System Control die het motorgeluid en de acceleratie nauwkeurig afstemt. Dankzij de upgrades aan het hybride systeem kan er bij hogere snelheden en over langere afstanden gebruik worden gemaakt van de all-electric EV-rijmodus, wat de efficiëntie van de LBX maximaliseert.

De luxe-status van de LBX wordt benadrukt door de aandacht die Lexus heeft besteed aan het beheersen van geluid en trillingen (NVH). Dit omvat onder andere het toevoegen van een balansas aan de motor om trillingen te verminderen die een dreunend effect in de cabine kunnen veroorzaken. Er is speciale aandacht besteed aan de deuren, waar dempingslagen zijn toegevoegd om hoogfrequent geluid te onderdrukken maar laagfrequent geluid te verbeteren voor een kenmerkend en aangenaam geluid.

DESIGN: EEN NIEUWE LEXUS-IDENTITEIT

Lexus heeft de ambitie gehad om een auto te creëren die ontspannen is in plaats van formeel, met een authentieke, moeiteloze stijl waar mensen direct een connectie mee voelen. Het meest significante aspect van het ontwerp is een nieuwe frontale opstelling die de "spindle grille" doorbreekt - een designkenmerk van de afgelopen tien jaar - en Lexus leidt naar een nieuw tijdperk.

De naadloze, frameleze grille vormt de lijnen van het LBX-spindellichaam, wat bijdraagt aan de sterke, dynamische uitstraling van de auto. Het is ook aerodynamisch efficiënt en helpt bij een soepele luchtstroom over en rondom de auto. Het nieuwe koplampontwerp creëert een krachtige visuele handtekening, met de dagrijverlichting en richtingaanwijzers geïntegreerd in bi-functionele eenheden. Met deze nieuwe opstelling is de kenmerkende L-vorm van de verlichting veranderd, zodat deze naar buiten gericht is in plaats van naar binnen, om overeen te komen met de richting van elke indicator.

De achterkant van de auto straalt ook kracht uit. De kentekenplaat is verplaatst naar de bumper, zodat het LEXUS-merkteken op de achterklep prominenter aanwezig is op de schone achterklep. Op vergelijkbare wijze heeft de nieuwste evolutie van de kenmerkende L-vormige lichtbalk van Lexus een grotere visuele impact, waarbij de richtingaanwijzers en achteruitrijlampen een ingetogen aanwezigheid hebben wanneer ze niet verlicht zijn.

De laagliggende motorkap, de naadloos aansluitende sierlijsten, de achterspoiler en de precieze lichtclusterontwerpen verbeteren de aerodynamische prestaties en dragen bij aan de efficiëntie, stabiliteit en responsieve prestaties van de LBX. De keuze aan exterieurkleuren omvat levendige tinten en diepe, glanzende afwerkingen van Lexus. De versies Emotion en Cool van de LBX kunnen worden voorzien van tweekleurige lak, waarbij elke kleuroptie wordt gecombineerd met een contrasterend zwart dak.





INTERIEUR DESIGN: EENVOUD EN ELEGANTIE, AMBACHT EN HOGE KWALITEIT

De ontwerpers van Lexus hebben gestreefd naar een eenvoudig en verfijnd interieur dat het gevoel en de sfeer van een model uit een hoger segment creëert. Dit effect is gebaseerd op drie belangrijke elementen: goed zicht met een open uitzicht naar buiten en een eenvoudig, strak instrumentenpaneel; het gevoel van een ruim interieur; en een middenconsole met een imposante uitstraling.

De premium kwaliteit en aandacht voor detail zijn te zien in de keuze aan bekledingen en afwerkingen met sterke visuele en tastbare aantrekkingskracht. Naast hoogwaardig semi-aniline leder zijn er ook opties beschikbaar met een interieur dat geschikt is voor veganisten, waarbij gebruik wordt gemaakt van synthetisch leer en materialen voor de bekleding van stoelen, het stuurwiel, de schakelpook en de deurpanelen. De LBX is ook voorzien van nieuwe Tsuyusami inlegdelen die zijn gemaakt met behulp van een nieuwe filmtechniek





die meerdere lagen gebruikt om een sterk gestructureerd uiterlijk met een gevoel van diepte te geven. Sfeerverlichting draagt bij aan het Omotenashi-effect, waarbij mensen zich welkom voelen en zich volledig thuis voelen in het voertuig. Met verschillende verlichtingsaccenten in de cabine biedt het verlichtingsontwerp een scala van 50 kleuropties, samengesteld in thema's die verschillende stemmingen oproepen.

Het bestuurderscockpit is een interpretatie van het Tazuna-concept van Lexus, dat voor het eerst werd geïntroduceerd op de mid-size SUV NX. Dit plaatst de belangrijkste bedieningselementen en informatiebronnen direct rondom de bestuurder, zodat ze alleen minimale bewegingen van de hand of het oog vereisen. Dit helpt de bestuurder gefocust te blijven op de taak van het rijden, met zo min mogelijk afleiding. De positie en hoek van het stuurwiel zijn nauwkeurig berekend om de bestuurder een belonend gevoel van controle te geven.

Om een breed, helder zicht te behouden, heeft het horizontale instrumentenpaneel een schoon en eenvoudig ontwerp. Aan elke kant vloeit het ontwerp over in het deurpaneel, wat een gevoel van omhulling van de voorste zitplaatsen geeft, zodat het gevoel ruimtelijk maar omhullend is. De

doorlopende lijn die door dit ontwerp wordt gecreëerd, helpt de bestuurder het rollen van het voertuig te voelen bij het rijden door bochten. Een lage heuphoogte draagt bij aan het gevoel van de bestuurder om één te zijn met hun auto, terwijl er voldoende knieruimte aan de voorkant wordt geboden. Om ervoor te zorgen dat iedereen aan boord een goed uitzicht heeft, zijn de achterstoelen iets hoger geplaatst dan die aan de voorkant.

De laadruimte biedt tot 332 liter (voorwielaangedreven modellen met de achterstoelen in gebruik) ruimte - voldoende ruimte om twee koffers van 75 liter onder de neerklapbare afdekking te dragen.

NAADLOZE MULTIMEDIA EN PREMIUM INFOTAINMENT

De LX is uitgerust met het nieuwste Lexus Link Connect systeem, bediend via een 9,8-inch touchscreen. Het systeem biedt cloudgebaseerde navigatie, optimaliseert reisplanning met real-time informatie over verkeersgebeurtenissen en vertragingen. Verdere gemak wordt geboden door de "Hey Lexus" boordassistent die reageert op spraakopdrachten van zowel de bestuurder als de passagier aan de voorstoel.



Smartphone-integratie is mogelijk via draadloze of bedrade verbindingen voor Apple CarPlay, of een bedrade verbinding voor Android Auto. Een optionele digitale sleutel biedt nog meer gemak. Compatibel met zowel Apple- als Android-smartphones, stelt dit eigenaren in staat om hun smartphone te gebruiken om hun auto te ontgrendelen en te starten zonder dat ze hun telefoon uit hun zak of tas hoeven te halen. Het hebben van de telefoon bij zich is voldoende. Ze kunnen de digitale sleutel ook delen wanneer andere mensen toegang tot of gebruik van het voertuig nodig hebben. Net als de nieuwste Lexus-modellen biedt de LBX naadloze over-the-air software-updates voor zijn multimedia- en veiligheidssystemen, zodat eigenaren kunnen profiteren van upgrades zonder een bezoek aan een Lexus-werkplaats te hoeven regelen.

Mark Levinson, de exclusieve audiopartner van Lexus, heeft het optionele premium audiosysteem voor de auto ontworpen en beschikt over een reeks van 13 optimaal gepositioneerde luidsprekers. Ze bevatten een subwoofer die is geïntegreerd in de achterklep, waardoor er geen ruimte verloren gaat in de laadruimte.



INTELLIGENTE VEILIGHEID EN RIJONDERSTEUNING

De LBX profiteert van de uitgebreide veiligheids- en rijondersteunende voorzieningen van de nieuwste generatie Lexus Safety System+. Dit voorziet de auto van meerdere systemen om ongevalrisico's te detecteren, de bestuurder te waarschuwen en indien nodig automatische stuur-, rem- en aandrijfkrachtregeling te bieden om een botsing te voorkomen of de gevolgen ervan te verminderen. Belangrijke elementen zijn onder andere een Pre-Collision System met Intersection Turn Assist, Dynamic Radar Cruise Control, Lane Tracing Assist/Lane Keep Assist en Road Sign Assist. Extra functies die veiliger rijden en manoeuvreren ondersteunen en de belasting voor de bestuurder verminderen, zijn onder andere Lexus' e-latch elektrische deuropeningssysteem met Safe Exit Assist, een bestuurdersmonitor, intelligente parkeersensoren met automatisch remmen, Rear Cross Traffic Alert en een Blind Spot Monitor.

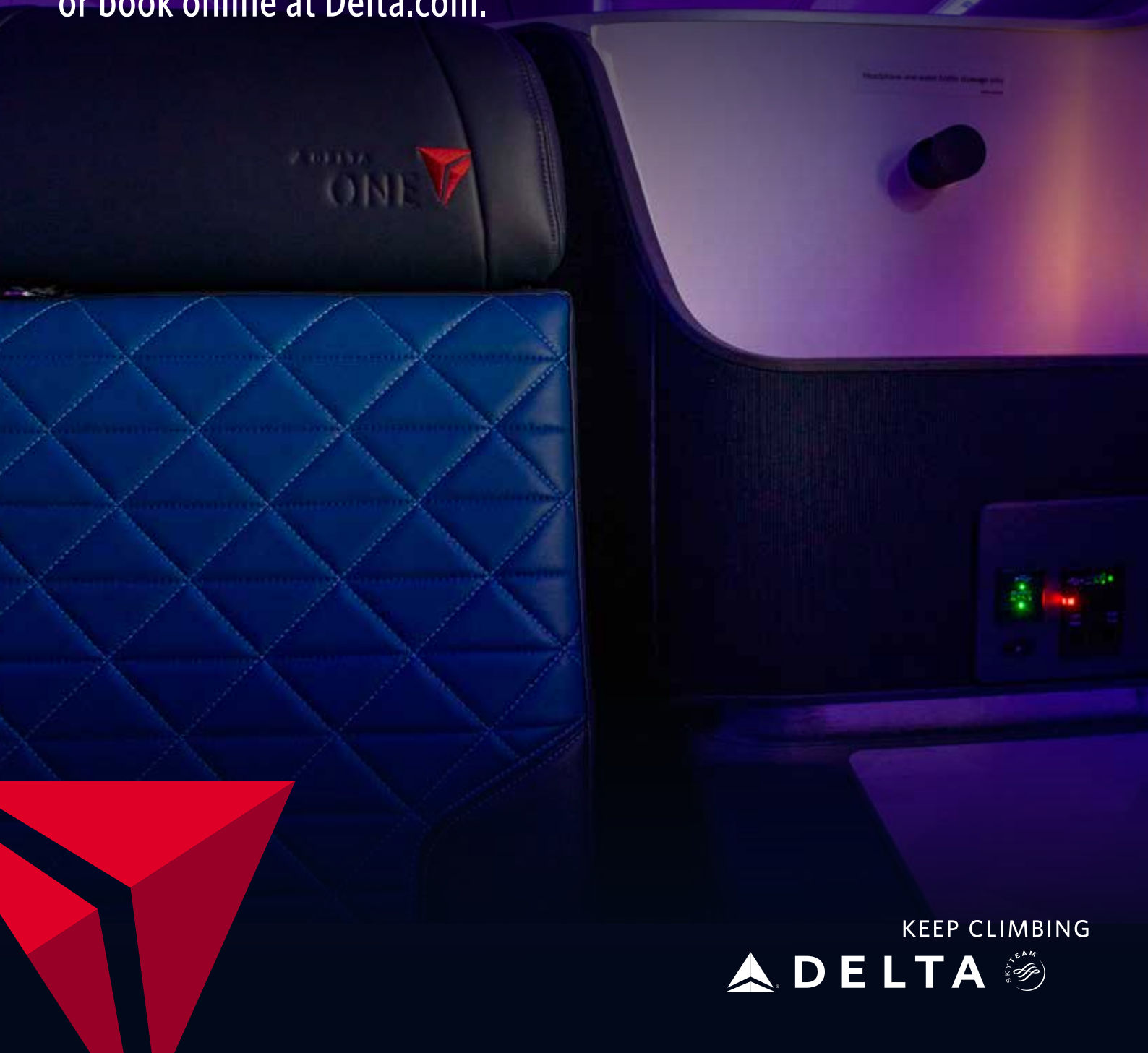
Een uitgebreide veiligheidsoptie is optioneel beschikbaar en introduceert functies zoals een Front Cross Traffic Alert-systeem en een Panoramic View Monitor. Een optie voor remote parkeren kan alle stress uit het manoeuvreren van de auto in een krappe ruimte halen; het stelt de bestuurder zelfs in staat om hun voertuig op afstand te parkeren met behulp van hun smartphone.

De bestuurder heeft beter zicht bij slechte weersomstandigheden met een nieuwe natte-arm-ruitenwisser, zoals eerder te zien was op de modellen LC en LS van Lexus. Dit verdeelt ruitenwisservloeistof vanuit de wisser zelf, waardoor een grondiger en onmiddellijkere reinigingsprestatie van de voorruit wordt verkregen.



ELEVATED COMFORT FOR IMPROVED HEADSPACE.

Recline, dine, power up and refresh between Brussels and New York-JFK routes in Delta One®. Contact your travel agent or book online at Delta.com.



KEEP CLIMBING



WE CONTINUE WRITING OUR FAMILY STORY

AL DRIE GENERATIES LANG
EEN VASTE WAARDE IN GENT
VOOR EXCLUSIEVE HORLOGES EN JUWELEN



VANHOUTTEGHEM

TIME - BOUTIQUE - JEWELRY

GHENT

TIME

Dampoortstraat 1-3, Gent

BOUTIQUE

Voldersstraat 6, Gent

JEWELRY

Dampoortstraat 2, Gent

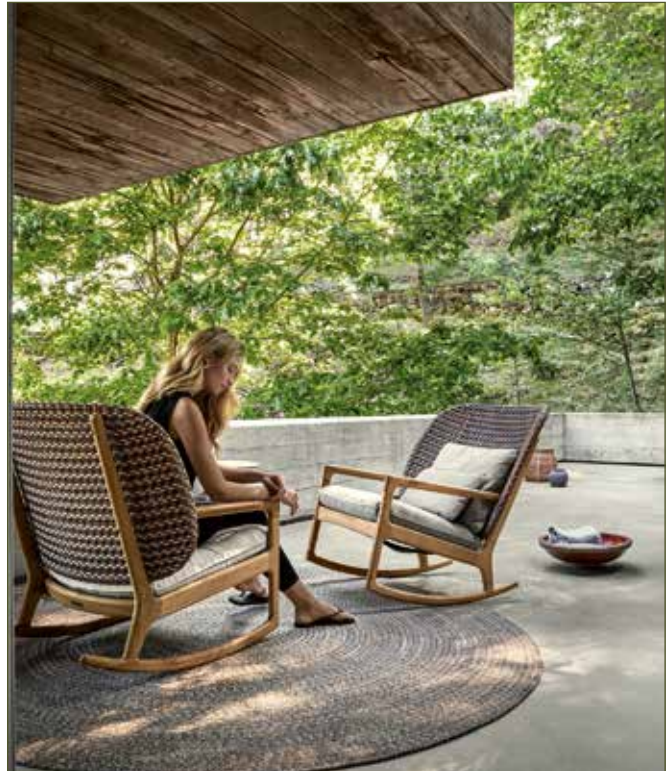
+32 (0)9 225 50 45

VANHOUTTEGHEM.COM

In onze **sfeervolle showroom** staat een zorgvuldig gekozen selectie **luxe tuinmeubelen** van 's werelds beste tuinmeubelmerken zoals **Royal Botania, Gloster, Manutti, Gloster, Fast, Borek** en vele andere.

Ongeveer 100 verschillende **tuinsets, lounge-sets** en **ligbedden** staan uitgesteld. Te samen met tientallen verschillende uitvoeringen van **parasols**.

Zo hebt u de mogelijkheid om de kleuren en afwerking te zien en ze te testen natuurlijk op zitcomfort. Graag nodigen we u dan ook uit voor een bezoek aan onze showroom.



Van Mele

TUINMEUBELN



KWALITEIT • SFEER • PERSOONLIJK ADVIES
100 VERSCHILLENDE SETS IN SHOWROOM

BARLOW TYRIE – BOREK – DOMANI – EXPORMIM – FAST – GLOSTER – HEATSAIL – JARDINICO – LAFUMA –
LES JARDINS – MANUTTI – MAX&LUUK – POINT – ROOLF – ROYAL BOTANIA – SOLPURI – VINCENT SHEPPARD

www.vanmele.be

Ardoystraat 82 • 9220 Hamme • tel.: 052/47.90.14 • voor meer info kijk op onze website

LEXUS

LBX CITY EVENTS

DE LBX IS IN ALLE OPZICHTEN BUITENGEWOON, ZELFS DE EVENEMENTEN DIE WE VOOR DEZE NIEUWE LEXUS ORGANISEREN. ONZE LBX CITY EVENTS IN STEDEN IN HEEL EUROPA MAKEN HET GEWONE BUITENGEWOON, VAN EEN ZINTUIGLIJK AVONTUUR IN EEN AUTOWASSTRAAT TOT ONVERWACHT BETO-
VERENDE PARKEERPLAATSEN. IS UW STAD ALS VOLGENDE AAN DE BEURT?

BRON: [HTTPS://NEWSROOM.LEXUS.EU](https://newsroom.lexus.eu)

LBX EVENEMENT IN MILAAN

Door een doorgewone autowasstraat te transformeren tot iets buitengewoons was ons evenement in Milaan het perfecte decor voor de introductie van de LBX, onze nieuwe zelfopladende hybride. Tijdens dit evenement werden bezoekers uitgenodigd om de magie van de Lexus LBX te ervaren. Lees hier hun ervaringen, wie acte de présence gaven en wat u nog meer kunt verwachten van de LBX...

Eerder deze maand organiseerde Lexus de eerste van in totaal vier pop-up evenementen ter ere van de introductie van de LBX, een belangrijk nieuw model voor Lexus en ons kleinste model tot nu toe. Met deze evenementen maken wij van het gewone iets buitengewoons. Het eerste evenement vond plaats in een gewone autowasstraat bij Palazzo Bovara in Milaan.

Van 18 tot en met 20 juli verwelkomde Lexus gasten van over de hele wereld. Het evenement was toegankelijk voor het publiek, maar ook voor VIP's als Stefano Di Martino, Cristiano Caccamo en Hadise.

Een buitengewone beleving: Soak. Spray. Feel.

Met de op de LBX geïnspireerde installaties legde Lexus de focus op verkoelende momenten en mindfulness voor de gasten, terwijl zij net als een auto hun route aflegden door een autowasstraat:

- **SOAK:** Voor een rustgevend en meditatief moment werden gasten in de 'Soak' ruimte onthaald op een reeks opvallende openingen om het gevoel op te roepen omringd te zijn door bewegend water.
- **SPRAY:** Om de gedachte van persoonlijke luxe vorm te geven, werden de bezoekers vervolgens geleid door een tunnel die was uitgelicht om de verschillende ambiances aan boord van de LBX na te bootsen. Mistmachines zorgden voor verkoeling van de huid, om gasten tijdens hun wandeling volledig te laten ontspannen.



- **FEEL:** Ter illustratie van de belangrijkste eigenschap van de auto bouwde Lexus in de 'autolavaggio' een zintuigelijk doolhof van grote wasrollen. Hier werden gasten uitgenodigd om behoedzaam tussen stilstaande en bewegende zuilen door te lopen, een ideaal moment voor veel liefhebbers om uitgebreid op de foto te gaan. Met een subtiel palet van serene, natuurlijke geuren wist Lexus in de autowasstraat het gevoel van Omotenashi gastvrijheid op te roepen, met yuzu en koyamaki geuren en tot slot een verkoelende handdoek voor elke gast.



LBX LONDON EVENT

Door de ondergrondse parkeergarage op te waarderen, veranderde ons evenement in Londen het gewone in het buitengewone. Ontdek wat er tijdens het betoverende evenement gebeurde en laat de gasten kennismaken met de schoonheid en het unieke karakter van LBX.

THE EXTRAORDINARY LIT UP LONDON

Heb je The Extraordinary Car Park gezien? Dit LBX City Event vond plaats van 22 tot 24 september in Soho, Londen. The Extraordinary Car Park veranderde het vertrouwde proces van een parkeergarage binnenrijden op zoek naar een plekje in een fascinerende kunstervaring. Hoe? Door de warme tinten van de schemering te combineren met het multi-zintuiglijke gevoel van de LBX.

Gasten werden uitgenodigd om door LED bogen en licht-koepels te lopen. Om elk zintuig te prikkelen, werden velden van golvende gloeilampen geactiveerd door stemactivering. En een display van LED-lampjes trilde op het ritme van de hartslag van de gasten.

LBX MADRID EVENT

Heb je al gehoord over ons evenement in Madrid, waarbij gewone zeecontainers werden omgetoverd tot buitengewone artistieke ruimtes? Ontdek hoe The Extraordinary Street Gallery de artistieke geest van LBX weerspiegelde.

Een buitengewone openluchtgalerie

Ons derde LBX City Event, The Extraordinary Street Gallery, vond van 26 tot 28 oktober plaats in Madrid, Spanje.

De galerie werd gehouden op het beroemde plein Plaza de Colón en was gevuld met scheepscontainers waarin fascinerende kunstwerken werden tentoongesteld. Het evenement weerspiegelde de moderne schoonheid en het exquise vakmanschap van de Lexus LBX.

Een boeiende en opwindende ruimte vol interessante concepten, de zintuigen werden echt verwend in The Extraordinary Street Gallery:

- **RUIMTE 1:** Everyday Extraordinary - Lidia Cao, Superior Technician in Illustration, toonde haar typische kleurenpaletten en muurschilderingen.
- **RUIMTE 2:** Immersive Experiences - Gasten genoten van een visueel feest in de vorm van een prachtige lichtinstallatie met veelkleurige lampen die in verschillende patronen oplichtten.
- **RUIMTE 3:** Unexpected - Gasten kregen fotomomenten met een reeks intrigerende achtergronden in de containers, waarbij het licht veranderde om verschillende sferen en stemmingen te creëren.
- **RUIMTE 4:** OOmotenashi Area - In navolging van het gastrijke Japanse concept van omotenashi, dat de kern vormt van Lexus, verwelkomde interieurontwerper Fabián Níguez de gasten in een geraffineerd interieur met een vleugje verrassing.





CELINE
ROELENS



WWW.CELINEROELENS.COM

Trio & uno ringen roze saffier - € 9.800 - € 4.900 Duo ring tsavoriet - € 3.400 diamant 18Kt roze goud

JUWELEN CELINE ROELENS

Wandel je langs de Sint-Baafskathedraal richting de bruisende winkelstraten in het centrum van Gent, dan is de juwelen designstudio van Celine Roelens bijna niet te missen. Het statige pand op de hoek van de Henegouwenstraat herbergt een verzameling kleine maar unieke kunstwerkjes die een eigen verhaal vertellen en een lust zijn voor het verfijnde oog.



Celine haalt haar inspiratie uit het beeld van sterke vrouwen. Met haar Didi collectie wil ze vrouwen dat extra beetje touch en kracht geven in hun drukke, uitdagende levens.

“Het is zo fijn wanneer een klant precies die kleurencombinatie kan vinden die haar persoonlijkheid nog meer benadrukt,” zegt Celine.

Bij het ontwerpen van haar creaties kiest Celine resoluut voor kleur. In dit proces staan topkwaliteit gekleurde edelstenen en duurzaamheid bovenaan de lijst. Een zoektocht die haar naar de verste uithoeken van de wereld brengt.

Voor de Didi collectie werkt Celine met de onregelmatige dubbele roosvormige slijpvorm van de Madagaskar saffieren en Tanzaniaanse tsavorieten. Wist je dat tsavoriet wel duizend maal zeldzamer is als diamant?



INTENSE kleurstenen





BELGISCH FAMILIEBEDRIJF

Ostyn is een rasecht Belgisch familiebedrijf dat in 1992 opgericht werd door Yvan Ostyn onder de toenmalige naam Veranclassic. In 2015 nam zijn oudste zoon Thomas het roer over en sinds 2021 is Laurens, zijn jongste zoon, ook actief in het bedrijf. Om het 30-jarige bestaan van de firma te vieren, werd in 2022 gekozen om de naam van het bedrijf te veranderen van Veranclassic naar Ostyn om zo het familiale karakter extra in de verf te zetten.

Ostyn, de nieuwe naam van Veranclassic, is sinds 1992 gespecialiseerd in de verkoop, productie, levering, plaatsing en nazorg van kwalitatief hoogstaande en op maat gemaakte poolhouses, woonuitbreidingen, terrasoverkappingen, carports, garages, cottages, tuinhuizen en andere exclusieve bijgebouwen.

Wilt u graag inspiratie opdoen, professioneel advies inwinnen of een gratis offerte met 3D-ontwerp ontvangen voor uw droomproject? Bezoek dan 7 dagen op 7, ook op zon- en feestdagen, de overdekte showroom van Ostyn te Dottenijs, waar u op een oppervlakte van 3.000 m² tientallen creaties kan bewonderen.

U kan ook terecht op de website ostyn.be, waar u de prachtige inspiratiebrochure kan downloaden en een vrijblijvende afspraak kan maken voor een gratis offerte.

Ostyn Home & Outdoor Extensions

Jacquetboslaan 1 | B-7711 Dottenijs
+32 (0)56 84 38 48 | info@ostyn.be | ostyn.be



ostyn®

HOME & OUTDOOR
EXTENSIONS



let's **expand** your freedom



ADVERTORIAL

JUWELIER VANHOUTTEGHEM LANCEERT NIEUW CONCEPT: TIME “WE STREVEN NAAR EEN TOTALE BELEVING”

IN DE GENTSE REGIO, MAAR OOK VER DAAR-
BUITEN, IS JUWELIER VANHOUTTEGHEM EEN
KLINKENDE NAAM. AL ZEVENTIG JAAR IS DEZE
FAMILIEZAAK IN HET GENTSE GEVESTIGD. DE
DERDE GENERATIE NAM DE FAKKEL OVER:
BROER EN ZUS PIETER (37) EN LIEN (41). ZE
STARTEN NU MET EEN NIEUW CONCEPT: DE
ZAAK TIME DIE VOLLEDIG IN HET TEKEN VAN
HORLOGES STAAT.

TEKST: HILDE PAUWELS

FOTO'S: JUWELIER VANHOUTTEGHEM

“Na 70 jaar waren we toe aan een rebranding, De belevingsfactor staat net als in onze andere winkels ook in TIME centraal. We hebben dedicated corners voor de merken Breitling, Omega, Zenith en Tag Heuer. Ook bieden we nieuwe merken aan zoals Carl F. Bucherer en Frank Muller”, zegt Pieter Vanhoutteghem. Hij zal focussen op de horloges. “Het mechanische aspect fascineert me. Het is wonderlijk hoeveel technische factoren er zijn om een horloge te maken. Het is dan ook heel fijn dat we de zaak konden uitbreiden naar 150m². We kunnen er onze klanten ontvangen in een ontspannen sfeer en hen een volledige service bieden. Onze sterkte is de ruime keuzemogelijkheid en exclusiviteit.”

TIME & JEWELRY - PORTUS GANDA

Zus Lien zal de zaak JEWELRY onder haar hoede nemen. Het atelier waar ze klanten ontvangt en juwelen ontwerpt, werd vernieuwd. TIME en JEWELRY liggen aan de jachthaven Portus Ganda. Het is een unieke, historische locatie. De Leie en de Schelde vloeien er samen en dat leidde destijds tot het ontstaan van Gent. De familie Vanhoutteghem heeft een hart voor de stad. Begin september opende hun derde winkel op een toplocatie in het centrum van Gent: de Voldersstraat. “Klanten appreciëren onze ervaring en knowhow. We hebben voor elke klant een oplossing op maat. We merkten de laatste jaren dat klanten een meer gepersonaliseerde ervaring verwachten, met advies en begeleiding. Door een derde winkelpunt te openen, kunnen we onze BOUTIQUE een volledig eigen identiteit geven en zijn we bovendien aanwezig in het hart van de stad”, zegt Pieter Vanhoutteghem. De Voldersstraat is een aangename winkel, een A-locatie waar nog andere handelszaken gevestigd zijn. Ook de aula van UGent is er gevestigd. Er is dus veel passage van Gentenaars, studenten en ook toeristen.



BOUTIQUE - VOLDERSSTRAAT

De familie Vanhoutteghem verbouwde in de Voldersstraat een leegstaand pand. Er ging veel aandacht naar voldoende lichtinval. Zo werden de ramen vernieuwd en groter gemaakt. De etalage is vijftien meter lang en heel uitnodigend. Voor het warme en stijlvolle interieur werd een beroep gedaan op ontwerpbureau WSB dat veel ervaring heeft met het ontwerpen van juwelierszaken. “Een pluspunt is dat ze een afgewerkt product leverden. Ze werkten ook in de stijl van enkele grote merken zoals Longines. Op die manier kunnen we nu een ultieme shopervaring aanbieden.”



VAST CLIËNTEEL

Vanhoutteghem BOUTIQUE focust op eigentijdse kwaliteitsmerken met een prêt-à-porter-collectie. In het aanbod zijn er onder meer de uurwerkmerken & juwelenmerken van Tissot, Seiko, Longines, Montblanc, Marco Bicego, One More, Recarlo en zoveel meer terug te vinden. Vanhoutteghem is voor veel topmerken een gecertificeerde verdeler. "Doorheen de jaren bouwden we een vast cliënteel op en zien we verschillende generaties terugkomen. We zijn een huis van vertrouwen, iets dat heel belangrijk is in onze sector. Heel wat klanten reageren positief omdat we nu een derde winkel hebben die nog centraler is gelegen. Ze kunnen nog gemakkelijker bij ons langskomen, bijvoorbeeld voor het onderhoud van hun horloge. Het hoort bij onze service", zegt Pieter.

In 2021 werd Vanhoutteghem uitgeroepen tot eerste Point of Trust voor diamant in België. "Dat werd toegekend door de Hoge Raad voor Diamant. We merken al enkele jaren dat onze klanten echt wel topkwaliteit willen en daarvoor graag iets meer uitgeven. Aan juwelen hangt een verhaal vast, zoals een huwelijksverjaardag. Het gaat om een emotie die je via het juweel kan doorgeven aan je kinderen. De keuze voor een uurwerk gaat ook gepaard met een emotie en de waarde blijft doorheen de jaren behouden. Ook dat is fijn om aan de volgende generaties door te geven."



FAMILIETRADITIE

Met TIME, JEWELRY en BOUTIQUE gaat een nieuw hoofdstuk van start bij het familiebedrijf dat zijn 70ste verjaardag viert. Lien en Pieter Vanhoutteghem zijn van kleins af vertrouwd met de wereld van juwelen en horloges. Hun grootouders Roger Vanhoutteghem en Gaby Bossuyt begonnen met een winkel in De Pinte. Ze verhuisden naar Gent, waar zoon Marc en zijn vrouw Charline Vanderhaegen de zaak uitbouwden. "We volgden allebei opleidingen in de sector. Het is fijn dat we de zaak kunnen voorzetten en ook onze eigen weg kunnen gaan."



VANHOUTTEGHEM

TIME - BOUTIQUE - JEWELRY

GHENT

Vanhoutteghem Time & Jewelry,

Dampoortstraat 1-3, 9000 Gent

Vanhoutteghem Boutique,

Voldersstraat 6, 9000 Gent

www.vanhoutteghem.com

FONTANA
FORNI



Economisch en ecologisch in gebruik



Italiaans vakmanschap



Fontana "pizza"-ovens zijn "veelkunnners"

- 100% made in Italy met 50-jarige expertise in houtgestookte inox-ovens voor Outdoor Cooking.
- Het ruimste assortiment: ook gas én Hybride. Tal van formaten.
- Vanaf 949,00 voor 40x40cm bakoppervlak. Uw beste koop voor jarenlang plezier.

Antwerpsesteenweg 91 te 9080 LOCHRISTI
www.vandella.be en info@vandella.be

 **Vandella**
Een passie voor buitenmeubilair



Dé Belgische marktleider
in de meest energiezuinige
woonuitbreidingen.

**willems**

VERANDA'S & WOONUITBREIDINGEN

Ontdek de vele mogelijkheden
in onze exclusieve toonzalen
en op verandawillems.be



Betaalbare
topkwaliteit

ARDOOIE
Oostlaan 4

DENDERHOUTEM (HAALERT)
Atomveldstraat 6

KAMPENHOUT
Haachtsesteenweg 509

MEERHOUT
Molsebaan 47

Contacteer ons op **055 21 85 31** of via verandawillems.be
voor een vrijblijvend bezoek van één van onze
experts en een gratis offerte.

WOONUITBREIDING - TUINKAMER - LEEFVERANDA

PERGOLA - ORANGERIE - POOLHOUSE

DE LEEFVERANDA® IS EEN BESCHERMD MERK VAN WILLEMS VERANDA'S NV

Beolab 8

Fidelity from
every angle



B&O



Bang & Olufsen Audiomix
Liersesteenweg 321
3130 Begijnendijk

Bang & Olufsen Liège
Bd de la Sauvenière 176
4000 Liège

Bang & Olufsen Mechelen
Ijzerenleen 4
2800 Mechelen

Bang & Olufsen Rosseel Kortrijk
Grote Markt 36
8500 Kortrijk

tomgoris@audiomix.be
016/56.10.62

info@advisionliege.be
04/262.73.46

info@sfeer-audio.be
015/97.01.67

kortrijk@electorrosseel.be
050/20.95.65

Bang & Olufsen Rosseel Loppem
Torhoutssteenweg 39
8210 Loppem

Bang & Olufsen Rosseel Oostende
Karel Janssenslaan 37
8400 Oostende

Bang & Olufsen Spelier
Leuvensesteenweg 579
3070 Kortenberg

Bang & Olufsen Teleprince Brussel
Avenue du Prince de Ligne 24
1180 Uccle

william@electorrosseel.be
050/20.95.65

oostende@electorrosseel.be
050/20.95.65

birgit.spelier@spelier.be
02/756.58.60

info@teleprince.be
02/374.98.49

BANG & OLUFSEN

ADVERTORIAL

SFEERVERLICHTING IN EEN LUXEJASJE

ATMOOZ BIEDT BETAALBARE VERLICHTING MET EEN LUXUEUZE UITSTRALING

ATMOOZ BIEDT BETAALBARE VERLICHTING MET EEN LUXUEUZE UITSTRALING. HEEL WAT MENSEN DURVEN NOG WEL EENS IN HET DUISTER TE TASTEN OVER WAT NU PRECIJS DE JUISTE VERLICHTING IS OM DE GEWENSTE SFEER TE CREËREN. NEEM EEN KIJKJE OP DE WEBSITE [ATMOOZ.COM](https://www.atmooz.com) EN U ZAL HET SNEL ZELF AANVOELEN: ATMOOZ WIL MENSEN INSPIREREN.

TEKST: HILDE PAUWELS - FOTO'S: ATMOOZ





Ruim vier jaar geleden groeide vanuit Charrell een lumineus idee rond sfeerverlichting in een luxejasje: Atmooz. En ja, wat dacht u? Geïnspireerd door atmosphere. Atmooz zorgt niet alleen voor sfeerverlichting bij u thuis, maar ook in restaurants en hotels vindt u Atmooz-producten. Yannick en Didier Breckpot, ook de bezielers van Charrell, zorgden voor het ontstaan van een eigen collectie verlichting en decoratie die vanaf 2019, vooral in een online concept voor Belgische en internationale klanten, een eigen weg zou gaan: Atmooz.

Meubelzaak Charrell Home Interiors is al lang een gevestigde waarde in Geel. Al meer dan twintig jaar bedenkt en creëert Charrell Home Interiors met veel liefde voor het vak interieurs voor woningen, handelszaken en kantoren. Atmooz is goed op weg om net zoals Charrell een gerenommeerde naam te worden, als het gaat om sfeer brengen in uw interieur.

Samen gaan ze voor perfectie en verzorgen ze uw droominterieur tot in de puntjes

AAN HET WOORD: YANNICK VAN ATMOOZ

Bij Atmooz draait alles om het creëren van sfeer. Wij willen het verschil maken in jouw interieur door te voorzien in de behoefte aan originele maar betaalbare verlichting en decoratie. Oog voor detail, kwaliteit en een drang om net iets anders te zijn, maakt Atmooz uniek en onderscheidt ons. Wij willen unieke, kwalitatieve ontwerpen toegankelijk maken voor interieurliefhebbers van alle doelgroepen.





WEBSITE

De vernieuwde website [Atmooz.com](https://www.atmooz.com) is gericht op beleving en inspiratie. Snuffel gerust rond in onze blogs en ontdek onze producten per thema, interieurstijl of gewoon door binnen te kijken in echte interieurs. Wie dat wil, kan in Geel heel wat van onze lampen komen bekijken, maar vele klanten van over heel Europa kopen rechtstreeks in onze webshop of bij een van onze Atmooz-dealers.

EXPERIENCE ROOM

In onze nieuwe experience room (met een oppervlakte van 250m²) bij Charrell Home Interiors in Geel kan je onze collectie van dichtbij bewonderen. Hier kunnen onze klanten meteen zien hoe hun aankoop van Atmooz in hun interieur zou passen en eventueel hun lampen meteen meenemen.

SERVICE

Online shoppen zorgt voor zijn eigen uitdagingen. Afstand speelt daarbij zeker een rol. Daarom is het erg belangrijk dat alle goederen stevig verpakt worden. Als klanten onze reviews lezen, merken ze meteen dat de leveringen heel vlot verlopen. Als je aangekochte item toch niet perfect zou aankomen, wordt het onmiddellijk vervangen. Wij leveren sowieso een state-of-the-art service na verkoop. Retours zijn gratis.

ATMOOZ COLLECTIE EN TRENDS

Onze producten zijn duurzaam. Ze worden altijd gemaakt voor langdurig gebruik. Vanuit onze ervaring hebben wij oog voor verlichting. "Ik zie overal lampen", zegt Yannick, "in de stad, op restaurant, op TV..." Op internationale beurzen komen we snel te weten wat de nieuwe trends zullen worden. Duurzaamheid en het gebruik van natuurlijke materialen zitten zeker in de lift. Wij voegen onze eigen touch toe, dat wat wij belangrijk vinden als merk om dan in collectie te brengen. Daarnaast hechten wij veel belang aan de feedback van onze klanten.

Op die manier horen we wat zij belangrijk vinden en daar spelen wij op in. Atmooz stelt graag lampen voor die hun weg kunnen vinden naar zowel een strak modern interieur als naar een landelijke woning.

ATMOOZ B2B

Wij leveren ook maatwerk voor grotere projecten. Atmooz duikt op in restaurants en begint ook meer en meer zijn stempel te drukken in het hotelwezen. Binnenkort kan je tijdens een weekendje weg in een hotel om te relaxen, ook daar de Atmooz vibe ervaren. Zo zijn we ontzettend trots dat de verlichting van Atmooz in de kamers en suites van het vijfsterrenhotel La Réserve in Knokke hangt. Binnenhuisarchitecten verwerken graag onze collectie in hun ontwerpen.

TREND ALERT: RAILVERLICHTING

Atmooz volgt de trends, daarom konden we niet achterblijven met railverlichting. Met slechts één aansluitpunt kun je elke hoek van je ruimte op een unieke en stijlvolle manier verlichten. We begeleiden je bij het samenstellen van deze prachtige verlichting. Onze klanten zijn in de wolken. Kijk op onze website indien je meer info wenst.



MEER INFO:

Concept Store,

Vossendaal 10, 2440 Geel, vlakbij afrit Geel-West E313
32 (0)14 58 71 93
info@charrell.be - www.charrell.be

Atmooz

32(0)14 39 48 88
hello@atmooz.com - <https://atmooz.com>



Atelier
NOTERMAN

EST.  1946

WALK TO HAPPINESS



Juwelenfabrikant in 18kt goud en diamant.
Wij maken juwelen volgens jouw idee of ontwerp,
zelfs met jouw edelstenen of oud goud.
Specialisatie customised juwelen,
verlovingsringen en trouwringen.

**WIJ MAKEN HET
SPECIAAL VOOR JOU**



Voor een belangrijke aankoop,
maakt u best een afspraak
via sms of tel. 0499.311.393
wij maken graag extra tijd voor u vrij.

B-DIAMOND BRUGGE · JUWELENFABRIKANT · 18KT GOUD EN DIAMANT
rechtstreekse verkoop aan particulier

Wij doen ook op afspraak expertises en waardebepalingen voor notarissen,
veilinghuizen en families in het kader van verdeling, successie of verzekeringdossiers.



||

Zilton



WELLENS MEN

Lichtaartseweg 2
2200 Herentals
014 21 14 41
www.wellensmen.be

VOSSEN FASHION KURINGEN

Kuringersteenweg 343
3511 KURINGEN
011 26 21 61
www.vossen.be

VOSSEN FASHION TONGEREN

T-Forum, Luikersteenweg 151
Bus 16 - 3700 TONGEREN
012 39 15 00
www.vossen.be

AREZZO

Rammelstraat 22-24
9340 LEDE
053 80 07 96
www.arezzo.be

TRAVEL

LAUSANNE, DE OLYMPISCHE HOOFDSTAD AAN DE OEVERS VAN HET MEER VAN GENÈVE

AAN DE OEVERS VAN HET MEER VAN GENÈVE LIGT HET PRACHTIGE LAUSANNE. DE GEMOEDELIJKE MANIER VAN LEVEN EN DE RUST VAN DEZE MEEST FRANSE STAD VAN ZWITSERLAND TREKT HEEL WAT TOERISTEN AAN. DE MARKTEN, MIDDELEEUWSE MONUMENTEN EN OUDE KOFFERBAKMAKERS MAKEN ALLEMAAL DEEL UIT VAN DE CHARME.

TEKST: DOMINIQUE SERGANT FOTO'S: ZWITSERLAND TOURISME



Lausanne is de hoofdstad van het Zwitserse kanton Vaud en ligt in het Franstalige deel van Zwitserland. Het is de op drie na grootste stad van Zwitserland. De stad ligt op 495 m hoogte, in een wijnstreek en herbergt één van de mooiste gotische kerken van Zwitserland. Lausanne ligt 62 kilometer noordoostelijk van Genève.

Lausanne is het makkelijkst te bereiken vanuit België met de TGV. Let wel, er is een overstap voorzien in Parijs van de Gare Paris Nord naar de Gare de Lyon. Daarvoor is er ruim voldoende tijd en de goedkoopste manier hiervoor is de RER (amper twee haltes).

GRATIS OPENBAAR VERVOER IN LAUSANNE

Wie in Lausanne een hotel boekt, heeft recht op de Lausanne Transport Card. Die kaart krijg je overhandigd bij het inchecken in je hotel en biedt gratis toegang tot het openbaar vervoer in en om de stad: bus, trein en metro. Ze geeft je ook kortingen bij verschillende musea en bepaalde winkels.

WAT TE ZIEN?

Lausanne is een citytrip waardige stad bij uitstek. Er valt werkelijk van alles te beleven en te bezichtigen. Een bloemlezing...



Le Flon vormt het bruisende hart van Lausanne. Op elk tijdstip van de dag tot 's avonds laat is er wel iets te zien of te doen. Uitblazen bij een goed glas? Installeer je op één van de terrasjes op de Esplanade du Flon, met zicht op verrassende architectuur en leuke boetiekjes. Voor de shoppers: ga eens kijken wat ze in de Rue des Côtes-de-Montbenon gedaan hebben met de oude garages en opslagplaatsen.

Ook het metrostation Lausanne-Flon is een bezienswaardigheid, en dan vooral de Place de l'Europe met zijn glazen lift. Die lift brengt jou een niveau hoger (Passerelle du Flon), zodat de oude stads plots een pak dichterbij lijkt. Een aanrader is de wandeling naar de kathedraal Notre-Dame de Lausanne.

Vanaf Le Flon is het station van Lausanne niet ver weg en ook die wandeling (bergaf) is de moeite waard. Niet dat het station zo aantrekkelijk is, wél omdat het museum Plateforme10 zich daar bevindt (zie hieronder). Echt een aanrader! Zowel het gebouw op zich als zijn strakke en perfect gedoseerde expositieruimtes zullen kunstliefhebbers bekoren.

Een bezoek aan Lausanne is niet compleet zonder een lange wandeling langs de oevers van het meer. In Ouchy zijn de kaaien grotendeels verkeersvrij, zodat je er in alle veiligheid kan flaneren.



Overweeg eventueel om van hieruit een 'cruise' te ondernemen met een gerestaureerd schip uit de belle époque. Met je Lausanne Transport Card krijg je een behoorlijke korting. Na een wandeling via Hotel Beau-Rivage en de Quai de Belgique bereik je het Olympisch Museum (zie onder). Het museum is een echte must-see. Niet alleen het sportieve komt er aan bod, maar heel de geschiedenis vanaf de antieke oudheid tot vandaag. Na je museumbezoek kan je iets eten in het TOM Café. Vraag zeker een tafeltje op het terras, want het panorama over de tuinen die naar het meer leiden, is onvergetelijk.

Vrijwel meteen na het verlaten van de stad kom je in de wijngaarden van kanton Vaud terecht, meer bepaald de Lavaux (UNESCO Werelderfgoed sinds 2007). Het is hier op de steile terrassen dat de chasselasdruif, beter bekend als de Fendant zijn ideale habitat gevonden heeft. De druiven genieten er van meer dan 2.100 uren zon per jaar en de terrassen zijn zo gebouwd dat de warmte van de zon optimaal weerkaatst wordt. Als een wijntje je bevalt, sla dan hier - of in de omgeving - een voorraadje in, want Zwitserse wijn wordt nauwelijks geëxporteerd.

Rondom het Meer van Genève worden voornamelijk witte wijnsoorten geproduceerd van de Chasselas Blanc-druif. Een bekende witte wijn geproduceerd met deze druif is de Dézalay. Overige druiven voor witte wijnen zijn de Pinot Gris, de Pinot Blanc, de Chardonnay en de Riesling. De rode wijnen worden gemaakt van Pinot Noir en Gamay Noir.

Wij namen de trein richting Grandvaux en maakten een pittige, maar aangename afdaling naar het stadje Cully, waar we een bezoekje brachten aan de Cave de Moratel. Zeker de moeite waard!

PLATEFORME 10

Plateforme 10 site is de thuisbasis van 3 musea van het kanton Vaud. Maar Plateforme 10 is ook een echte Lausanne-buurt met zijn gezellige esplanade met restaurants, terrassen, boek- en cadeauwinkels en arcades.

Photo Elysée

Photo Elysée belicht het beeld in al zijn vormen, via nieuwe benaderingen en gezichtspunten die de wereld van vandaag en morgen weerspiegelen. De unieke collecties omvatten het volledige domein van de fotografie.

mudac - Musée cantonal de design et d'arts appliqués contemporains

De tentoonstellingen van mudac buigen zich over maatschappelijke thema's aan de hand van vijf onderwerpen: design, grafische kunst, hedendaagse sieraden, glaskunst en keramiek. De verscheidenheid aan standpunten die mudac in elk project integreert, zorgt ervoor dat de expositie een bekende en gerespecteerde naam is in de nationale en internationale kunstwereld.

Musée cantonal des Beaux-Arts de Lausanne (MCBA)

Van oude en moderne kunst tot de werken van de huidige generaties. MCBA stelt zowel internationale kunstenaars als kunstenaars die de lokale scene vertegenwoordigen tentoon. Evenementen, een restaurant, een cadeauwinkel, workshops voor het grote publiek en een bibliotheek - een scala aan faciliteiten die het mogelijk maken om de interactie en betrokkenheid met kunst en cultuur te bevorderen.

Plateforme 10 herbergt tevens een paar leuke restaurantjes, voor de kleine of grote honger. Arcadia bijvoorbeeld, met zijn zeven iconische bogen, biedt een mediterrane à la carte keuken op een Italiaanse ambachtelijke leest geschoeid, waarbij knowhow en lokale seizoensproducten worden gecombineerd. Voor wie op zoek is naar een ontspannen, smakelijke en inclusieve eetervaring, of het nu tijdens de lunch is voor de dagelijkse keuken of 's avonds voor een meer speciale gelegenheid. Altijd in een ontspannen en vriendelijke omgeving, net als thuis.

Le Nabi staat voor een innovatief concept waarbij verschillende artistieke en culinaire culturen elkaar kruisen. Met een gastronomisch menu met de nadruk op gezondheid en esthetiek. De seizoensgebonden producten zijn afkomstig van boerderijen uit de regio die het milieu respecteren.

Café Lumen nodigt je uit om zijn menu te ontdekken met snelle en spontane gerechten op basis van ambachtelijke producten, eenvoudig geserveerd op een plank, in een kom van klei of tussen twee plakjes focaccia. Hier vind je het beste uit de culinaire traditie van de regio. Alle drankjes zijn huisgemaakt met een fijne selectie ambachtelijke cider en bier, wijn en zelfgemaakte alcoholvrije dranken. De koffie is vers gebrand.

<https://plateforme10.ch>



MUSÉE OLYMPIQUE

Het museum draait niet om collecties, maar om een idee: het Olympisme. Het is immers de roeping van TOM om mensen de Olympische Beweging te laten ontdekken, getuige te zijn van haar essentiële bijdrage aan de samenleving en om de Olympische waarden over te dragen, die verder gaan dan de festiviteiten rond de Spelen en de wedstrijden.

Sport is natuurlijk het belangrijkste element van een bezoek aan het Olympisch Museum, dat dit jaar zijn dertigste verjaardag viert. Maar ook geschiedenis, cultuur, design, technologie en sociologie zijn enkele van de thema's die aan bod komen in deze nieuwe museografie, die de rijkdom en diversiteit van het Olympisme weerspiegelt.

Naast de tijdelijke tentoonstellingen biedt het Olympisch Museum een gevarieerd programma, met evenementen, concerten en conferentiecycli in de Galerie en de Art Lounge.

Het Olympic Museum is omringd door het Olympisch Park. Het park, een groene omgeving met een adembenemend uitzicht op het Meer van Genève en de Alpen is bezaaid met 43 beeldhouwwerken (Niki de Saint Phalle, Botero, Tapiés en Calder). Ze zijn een eerbetoon aan de sportwereld en herinneren ons eraan dat kunst altijd is verbonden geweest met Olympisme, sinds het ontstaan van de Spelen.

<https://olympics.com/musee>

OVERNACHTEN IN STIJL

De logies in Lausanne zijn er in alle smaken en kleuren en voor ieders budget. Wij hadden de eer en het genoegen om te verblijven in het prachtige Lausanne Palace. 'Oude' glorie in een modern jasje, zonder afbreuk te doen aan het glamoureuze jaren '20 - '30 gevoel.

Het aantrekkelijke Lausanne Palace Hotel, dat van een sauna, een binnenzwembad en een bubbelbad is voorzien, ligt op 550 meter van het Lausanne treinstation. Gasten kunnen genieten van het uitzicht op het meer van Genève, terwijl ze van de ideale ligging in de Lausanne Centre wijk kunnen profiteren. Het hotel beschikt over een pilatesstudio en een kuursalon met een kapper en lichaamsbehandelingen. Wie hier op zakenreis komt, kan gebruik maken van het zakencentrum. Draadloos internet in het hele hotel is gratis. Elke ochtend wordt een continentaal ontbijt geserveerd in het restaurant van het Palace. De restaurants, waaronder



Grand Chêne en Côté Jardin serveren Japanse gerechten en Italiaanse gerechten.

www.lausanne-palace.ch

EEN CULINAIRE REIS ONDER DE ZON

Een goeie nachtrust in combinatie met het versterken van de innerlijke mens zijn dé ingrediënten om de batterijen terug op te laden. Onze citytrip was tevens een reis doorheen de culinaire hoogstandjes die de stad te bieden heeft. Geniet maar even mee...

Côté Jardin – Palace Lausanne

Côté Jardin van het Palace Hotel is een openluchtadresje met uitzicht op het meer, midden in het centrum van Lausanne. Het restaurant Côté Jardin wist zijn exclusiviteit te behouden doorheen de jaren en serveert gasten een lichte, vriendelijke sfeer met een vakantiegevoel.

In de keuken en eetzaal staat jong talent centraal. Zij brengen een heerlijke, pretentieloze sfeer tot leven, met elegantie en passie en een keuken met een eenvoudig concept dat recht uit het hart komt.

Ontdek elke dag een ander menu of geniet van het menu dat met de seizoenen mee verandert. En last but not least, bij mooie dagen wordt een grote barbecue opgezet op het terras, waar je met vrienden van het zonnetje en de heerlijke, gegrilde gerechten kan genieten!

Rue du Grand-Chêne 7-9, Lausanne, www.lausanne-palace.ch/restaurants-bars/cote-jardin

Restaurant Sardine

Een exotische ervaring op een steenworp afstand van de kathedraal van Lausanne. Het eigenzinnig en verfijnd concept draagt de naam Sardine.

Puur atypisch, met een unieke sfeer en een vernieuwende keuken om de grootste fijnproevers in vervoering te brengen... Sardine is een ontmoetingsplaats, een uitnodiging om te reizen en te ontdekken, midden in het hart van Lausanne.

Het restaurant biedt een moderne, gedurfde en zeer verfijnde kaart, maar zonder pretenties. De keuken is fris en authentiek, maar toch gastronomisch en brengt de klassiekers opnieuw onder de aandacht.

Dit restaurant van de 23-jarige Franse chef-kok Alexis Le Tadic is nu al favoriet in heel Lausanne. Het moet gezegd worden dat de bistro-mische keuken van deze chef, die in enkele van de beste Michelin-sterrenrestaurants in Frankrijk heeft gewerkt, verleidelijk is door zijn verfijning en durf. Voeg daarbij een enorm terras op een plein dat uitkijkt over de oude stad van Lausanne, een 'Ginteria', een gin- en cocktailbar met meer dan 40 gins op de kaart, en je hebt de magische formule voor 'good times' bij mooi weer!

Rue de la Barre 5, Lausanne, sardinelausanne.ch

Tout un Monde...op het dak van het meer van Genève

Dit terras, dat tussen hemel en aarde zweeft, biedt een uitzonderlijk panorama op de wijngaarden van Lavaux, het meer en de bergen. Maar voor je het weet stelen de gerechten de show en nemen ze je mee naar verre oorden... De keuken van de jonge chef Yohann Magne, bekroond met een zeer goede 15/20 door Gault&Millau, neemt je mee op reis naar verschillende continenten door de beste lokale producten te verwerken. Dit culinaire hoogstandje is Mexicaans geïnspireerd!

Place du Village 7, Grandvaux/Lavaux, toutunmonde.ch

Brasserie de Montbenon

De Brasserie de Montbenon ligt in het centrum van Lausanne (maar met uitzicht op het meer van Genève) en biedt een heerlijke, populaire keuken van hoge kwaliteit. Het restaurant wordt gerund door dezelfde mensen die Café de Grancy en Café Saint-Pierre runnen en biedt gerechten in brasseriestijl op basis van lokale producten in een jonge, ontspannen sfeer. Het werd in de zomer van 2014 volledig gerenoveerd en heeft een decor dat wit en zwart houten meubilair elegant combineert. Het menu is gevarieerd, met lokale Vaud producten zoals Etivaz kaas en zeevruchten. De Brasserie de Montbenon in Lausanne biedt een scala aan maaltijden, te beginnen met het ontbijt en de hele dag door met worst- en kaasplankjes en gebak. De wijnkaart is uitgebreid.

Allée Ernest-Ansermet 3, Lausanne, www.brasserie-montbenon.ch

BICYCLES

UNIEKE FIETSEN BIJ E-MOTIONBIKES “JE ERVAART EEN WAUW-GEVOEL”

HET VERHAAL VAN E-BIKE SHOP E-MOTIONBIKES IS BIJZONDER. TWEE FIETSLIEFHEBBERS ONTDEKTE DE MERKEN RUFF-CYCLES EN ELLIO. ZE WAREN ZO ENTHOUSIAST DAT ZE EEN EIGEN ZAAK OPSTARTTEN. DE FIETSEN ZIJN HANDGEMAAKT, VAN TOPKWALITEIT EN SPRINGEN IN HET OOG.

TEKST: HILDE PAUWELS - FOTO'S: E-MOTIONBIKES

De naam E-motion heeft een gelaagde betekenis. De E staat voor elektrisch, motion voor beweging. Maar voor de zaakvoerders Ann Neuts en Ludo Guisson gaat het ook om een speciale emotie en beleving. “Als je rijdt op onze fietsen, ervaar je een wauw-gevoel. Het is voor ons een passie. We fietsten graag, zowat elk weekend maakten we een ritje met een gewone fiets. We merkten dat andere fietsers ons vlotjes inhaalden omdat ze elektrisch reden. Het maakte ons nieuwsgierig.”

KEUZE VOOR DUURZAAMHEID

Ludo is een fervente Harley-rijder. Samen met Ann ging hij op zoek naar een kwaliteitsvolle e-bike, liefst nog met een bijzonder cachet. Ze wilden geen massaproduct dat na enkele jaren niet meer bruikbaar zou zijn, maar opteerden voor een kwaliteitsvolle duurzame fiets. “We kwamen terecht bij Ruff-Cycles, een producent die in Regensburg in Duitsland is gevestigd. Onmiddellijk wisten we dat dit fietsen naar ons

hart waren. We deden heel wat research over de technische aspecten ervan. Toen hadden we nog niet het idee om een fietsenzaak te beginnen, want we werken allebei in de IT-sector. Maar het verbaasde ons dat er van dit topmerk in de nabije omgeving amper een dealer met kennis van zaken te vinden was. Het was een trigger, we namen contact op met de producent. Na grondige gesprekken kregen we een akkoord voor het dealership in Vlaams Brabant en Limburg. Dat was de start van E-motionbikes, ongeveer drie jaar geleden. Onlangs kregen we het bericht dat we in België de grootste dealer zijn.”

STERK IN ONDERHOUD

“Allebei onze grootouders waren fietsenhandelaars, het zit dus wellicht in ons DNA.” Ann haar grootvader runde destijds in Diest de bekende fietsenzaak Velos Jozef Neuts. Ze woont nu in het huis van haar grootouders waar de fietsenhandel gevestigd was. Ludo zijn overgrootvader had de eerste fietsenwinkel en autogarage Claes in Heusden-Zolder.

Ludo Guisson: “Als kind liep ik vaak rond in de zaak van mijn opa en mocht ik fietsen uit elkaar halen en weer samenstellen. Het onderhoud van fietsen is nu uiteraard helemaal anders. Ik volgde een opleiding fietshersteller om me erin te verdiepen. Momenteel school ik nog bij voor e-scooters, e-steps en speed pedelecs, met een focus op elektronica. Intussen stuurt Ruff-Cycles zelf klanten van fietsenhandelaars in Nederland en Wallonië door naar ons voor gespecialiseerd onderhoud. Het bedrijf gebruikt kwaliteitsvolle onderdelen die allemaal Europees zijn. Alleen het type Lil-Buddy heeft versnellingsapparatuur van het Japanse Shimano. Bijzonder is de traploze aandrijving met riem die op maat gemaakt is. Dat betekent dat je met precisie moet bekijken hoe deze afgesteld is. Het komt er op aan alles heel nauwkeurig na te meten. Het moet van bij het begin correct zijn, anders duiken er achteraf problemen op. Ruff-Cycles is een jong bedrijf dat volop groeit. Voor hen is het een geruststelling dat wij kunnen instaan voor het onderhoud. Zo wordt het delicate retour transport naar Duitsland vermeden.”





VLAGGENSCHIP THE RUFFIAN

E-motionbikes heeft alle modellen van Ruff-Cycles in het aanbod: Biggie, Lil'Buddy, Lil'Missy en The Ruffian. "We zijn gespecialiseerd in The Ruffian, het vlaggenschip van Ruff-Cycles. Het is een fiets met een schitterende retro-look en een heel fijne rijbeleving. Het is heel apart, je hebt bijna een motorgevoel. Dit type verkopen we vooral aan klanten die iets bijzonders willen. The Ruffian is dan ook uniek. De fiets is met de hand gemaakt, wat zeldzaam is. Dit heeft een meerwaarde, zo blijkt. Bij reguliere producenten komt er elk jaar een nieuw model uit. The Ruffian bestaat al tien jaar, onveranderd. De fiets behoudt dus zijn waarde."

COLLECTOR'S ITEM

Klanten kunnen voor The Ruffian kiezen uit zeven kleuren. The Ruffian wordt soms een collector's item, zeker wanneer een bepaalde kleur uit het aanbod verdwijnt. "Wil de klant een andere kleur, dan kan dat tegen een meerprijs. Ook een customized fiets met bijvoorbeeld het bedrijfslogo



is mogelijk. Die dient soms als eyecatcher op het kantoor of op een beurs. Jaarlijks komt er van The Ruffian of van Lil'Buddy een limited edition uit, in samenwerking met een internationale VIP. Vorig jaar was dat met Paul Jr. Designs die voor zijn klanten Harley's op maat maakt. Hij mocht zijn design loslaten op The Ruffian. Er werden vijftig gecertificeerde exemplaren gemaakt. Paul Jr. zette er persoonlijk zijn handtekening op, dus elke fiets is uniek. E-motionbikes kon drie van de vijftig exemplaren verkopen, iets waar we trots op zijn."

SPEED PEDELECS VAN ELLIO

Ellio is een Belgisch merk, gespecialiseerd in speed pedelecs. "We waren overtuigd van hun kwaliteit en technische kunde. We konden de fietsen uittesten en waren verbaasd over het vermogen en de kwaliteit." Ellio speed pedelecs hebben een tweewielaandrijving, geïnspireerd door de aandrijftechniek van een wagen. Ze rijden volledig automatisch. E-motionbikes verkoopt het type Ellio Original en de nieuwe MAX. De krachtige motoren staan garant voor moeiteloze acceleraties terwijl het all-wheel drive systeem optimale tractie en stabiliteit biedt bij snelheden tot 45 km/u. De Original en de MAX zijn verkrijgbaar in een sportieve en een comfortabele variant.

STEVIGE SERVICE

"Een fiets koop je niet zomaar. We maken heel veel tijd om met onze klanten te praten, aan tafel met een kopje koffie. We zijn open en eerlijk over de fietsen en geven informatie over de voor- én nadelen. Ook zijn we heel bereikbaar, zelfs op zon- en feestdagen nemen we indien mogelijk de telefoon op." Klanten kunnen een testrit aanvragen. Ook kan je een e-bike, type Lil'Buddy, huren, al dan niet met gids. Ann is stadsgids en begeleidt fietsrondleidingen in Diest. "Ook klanten die via hun werkgever een fiets kunnen leasen vinden hun weg naar ons." E-motionbikes is immers partner van Cyclis, Lease a bike, O2O, B2Bike, VDW Lease en Joule voor fietsleasing.

info: e-motionbikes.be



BREITLING



The all star squad

Giannis Antetokounmpo
Chloe Kim
Erling Haaland

#SQUADONAMISSION



| GILSON JUWELIER KNOKKE
Kustlaan 265-267, 8300 Knokke
| GILSON JUWELIER BRUGGE
Steenstraat 63-65, 8000 Brugge
| GILSON JUWELIER BRUSSEL
Waterloolaan 38, 1000 Brussel

| NYS EXCLUSIVE
Lange Steenstraat 20, 8500 Kortrijk
| VANHOUTTEGHEM
TIME & JEWELRY
Dampoortstraat 1-3, 9000 Gent



interfone[®]

Telecoms Solutions for your Business

www.interfone.be

BENT U KLAAR OM UW TWEEDE HUIS TE VINDEN?

OOK IN DE
FRANSE
ALPEN!

Living on the
Côte d'Azur
real estate
listings

Saint Tropez • Cannes • Nice • Ibiza • Parijs
www.livingonthecotedazur.com
Nieuwbouw Cote d'Azur www.wonenaandecotedazur.nl



VERHUUR VAN PHOTOBOOTHS EN LICHTLETTERS

www.partyimpers.be



Trouwfeest



Bedrijfsfeest



Verjaardag



Geboorte



ADVERTORIAL

CHARRELL HOME INTERIORS CREËERT EEN WARM THUISGEVOEL

“WE EVOLUEREN GRAAG NAAR EEN CHARRELL EXPERIENCE STORE”

BEN JE OP ZOEK NAAR EEN NIEUW INTERIEUR OF WIL JE ENKELE MEUBELEN VERVANGEN? DAN BIEDT CHARRELL HOME INTERIORS HEEL VEEL INSPIRATIE, MAATWERK EN DESKUNDIGE BEGELEIDING VAN INTERIEURARCHITECTEN. IN DE ZAAK IN GEEL GENIET JE VAN 3000 M² WOONPLEZIER. OOK DE WEBSHOP ATMOOZ.COM, EXPERT IN VERLICHTING EN DECORATIE, KENT EEN DYNAMISCHE GROEI. DE BELEVINGSFACTOR IS GROOT.

TEKST: HILDE PAUWELS - FOTO'S: CHARELL



Thuiskomen na een lange werkdag of een vakantie is een bijzonder moment. Je koestert aan je huis fijne herinneringen, er komen familie en vrienden langs en je kan er in alle rust terug op adem komen. Het interieur is heel belangrijk om volop te genieten van die mooie momenten. Het kan gaan om details, zoals een fraai bijzettafeltje of een sfeervolle lamp. Ook het totaalconcept speelt een rol. Opteer je voor een tijdloze stijl met veel natuurlijke materialen of eerder voor een strakke minimalistische aanpak? Laat je inspireren bij Charrell Home Interiors; de zaak biedt maatwerk!

KWALITEIT VERZEKERD

Wat we wensen, houdt ook verband met onze levensfase. Voor een gezin met jonge kinderen mag het allemaal wat praktischer met meubels die tegen een stootje kunnen en onderhoudsvriendelijk zijn. Wie ouder wordt, hecht wellicht meer belang aan een comfortabele zetel. Bij Charrell Home Interiors vind je keuze te over. Goed om te weten: Charrell produceert zijn collectie in verschillende Europese fabrieken. De zaakvoerders kunnen op die manier een uitstekende kwaliteit en afwerking verzekeren, ze kennen het productieproces en leggen de lat hoog.

DOORDACHTE KEUZE

Charrell Home Interiors helpt je op weg. De zaak biedt nu ruim 3000 m² woonplezier. Door de opstelling in leefruimtes zie je heel snel hoe een interieur eruit kan zien en of het iets voor jou is. Je ervaart het concept en de materialen. Je hoeft het niet te kopiëren, maar kan naar eigen wens stukken uitkiezen en aanpassen op maat van jouw interieur. Wel proef je in de zaak al een stukje van de sfeer, de belevingsfactor is groot. "Door de uitbreiding is er nu nog meer personeel om alle mogelijke informatie te geven. Klanten weten onze aanpak te appreciëren, want ze komen vaak van heel ver. Uiteraard kan je op de uitgebreide website het aanbod verkennen. Je ziet daar ook projecten die we al realiseerden. Maar een bezoek aan de Concept Store heeft net dat tikkeltje meer. We evolveren graag naar een Charrell Experience Store", zegt zaakvoerder Yannick Breckpot.





ADVIES VAN INTERIEUR ARCHITECTEN

Wie graag advies heeft, kan met alle vragen bij onze interieurarchitecten terecht. Zij staan je gratis met raad en daad bij en komen op verzoek ook bij jou langs. "Ook als je maar enkele interieurstukken wil vervangen, kan je op hen rekenen. Dan bekijken ze samen met jou hoe je de spullen die je wil houden en de nieuwe spullen op een mooie, harmonieuze manier kan integreren. Dat kan gaan van een grote metamorfose waarbij je het hele proces in handen van ons team legt tot het vervangen van enkele decoratiestukken", zegt Yannick Breckpot.

VERLICHTING EN DECORATIE VAN ATMOOZ

Atmooz, het verlichtings- en decormerk van Charrell Home Interiors, staat synoniem voor betaalbaar eigentijds design met een knipoog. Een uitgebreide verlichtings- en decoratiecollectie met een chique uitstraling. De collectie wordt voortdurend bijgewerkt en uitgebreid. Nieuwe items worden ontworpen en ontwikkeld met de nadruk op kwaliteit en schoonheid. Een nieuw ontwerp wordt pas in de familie opgenomen als het de karakteristieke Atmooz-sfeer ademt.

B2B

Met ons gevarieerde en vooral kwaliteitsvolle aanbod doen ook groothandels, interieurarchitecten, interieurzaken, winkels, kantoren, hotels en restaurants een beroep op de expertise en meubelen van Charrell Home Interiors. Ook hier is een uitstekende service gegarandeerd. Leveringen gebeuren volgens afspraak en maatwerk is mogelijk. Een nieuwe standaard werd deze zomer gezet in de hotelindustrie. Charrell is met trots één van de interieurpartners van het legendarische La Réserve project. We richtten maar liefst 81 kamers en suites in van dit iconische hotel. Van sofa's tot sierkussens: in elk detail vloeit verfijnde luxe en stijlvolle elegante voort. Nieuwsgierig naar het resultaat? Ontdek ons vakmanschap door een bezoek te brengen aan hotel La Réserve.

MEER INFO:

Concept Store,

Vossendaal 10, 2440 Geel, vlakbij afruit Geel-West E313

32 (0)14 58 71 93

info@charrell.be - www.charrell.be

Atmooz

32(0)14 39 48 88

hello@atmooz.com - <https://atmooz.com>



Met zachte kleuren en warme houtaccenten droom je weg in een parel van een interieur.



Deze kleine woning kreeg een moderne look met IOS seats en Rico stoelen.



Functioneel en een eye-catcher is Home Office met wall desk Gobi, 100% op maat gemaakt voor jouw interieur.



Warme en zomerse tinten, en verlichting van Atmooz, creëren in dit appartement een relaxed vakantiegevoel.

Maak jouw vrije tijd thuis kwalitatief.

SAUNA'S **INFRAROOD**
KLAFS/HETKI INFRAWORLD

JACUZZI'S
HOTSPRING

SWIMSPA'S
ENDLESS POOLS

Maasmechelen WELLNESS

Maasmechelen OUTDOOR

Hasselt

Leuven (Wilsele)

Antwerpen (Wijnegem)

Gent (Sint-Martens-Latem)

Gistel

Eupen

Rijksweg 539 – 089 760 536

Rijksweg 543 – 089 770 855

Herkenrodesingel 35 – 011 230 860

Aarschotsesteenweg 584 – 016 447 034

Vosveld 11a – 038 274 962

Kortrijksesteenweg 200 – 092 314 431

Oostendsebaan 24 – 059 510 392

Industriestraße 38 – 0475 76 14 26

www.gervi.be



[gervigivesyoumore](#)



[gervi_wellness](#)

GERVI

explore your lifestyle

JEWELRY: because roses die
and chocolates go straight
to the hips.



VERLINDEN



Nieuwe Bevelsesteenweg 70 . 2560 Kessel
Tel. 03 481 89 95 . info@juweliersverlinden.be
volg ons ook op Facebook
WWW.JUWELIERSVERLINDEN.BE

Steeds welkom: dinsdag t/m vrijdag van 10 - 18 uur,
zaterdag van 9 - 16 uur, zondag & maandag gesloten.

Muzikale Meesterwerken

Hoe een vleugelpiano
jouw leefruimte
kleur geeft





De piano draagt een zekere mysterieuze allure met zich mee. Elke noot lijkt een verhaal te fluisteren, en elke melodie opent een portaal naar een wereld van emoties die moeilijk in woorden te vatten is.

Een piano in huis past in een trend die samenhangt met de zoektocht naar welvaart en vervulling dicht bij huis. Het idee van welvaart wordt steeds vaker in verband gebracht met kwaliteit van leven en persoonlijke voldoening. In de drukte van het moderne leven vinden velen rust en ontspanning aan de piano. Pianospelen is een krachtige bron van welzijn en mindfulness en een expressieve uitlaatklep voor emoties.

Leren pianospelen is vandaag de dag toegankelijker en eenvoudiger dan ooit, dankzij YouTube tutorials en online pianolessen. Het feit dat je kunt leren op je eigen tempo, op elk moment en overal waar waar een piano beschikbaar is, maakt het proces eenvoudiger en heel aantrekkelijk.

De vleugelpiano

Pinnacle van pianoluxe

De vleugelpiano, met zijn majestueuze verschijning en krachtige resonantie, is het summum van pianoluxe. De vleugel symboliseert niet alleen muzikale expressie, maar ook een levensstijl van verfijning en esthetische verwennerij. Vervaardigd door meesterambachtslieden met een diepgaande toewijding aan hun vak, stralen deze instrumenten pure elegantie uit. Van met de hand gepolijste houten behuizingen tot ingewikkeld vervaardigde details, elk element getuigt van vakmanschap op het hoogste niveau.

Wereldwijd toon de pianomarkt voor premium instrumenten een sterke en stabiele groei en de prognoses voor de komende jaren zetten deze trend door. Consumenten hebben een gro-

tere waardering ontwikkeld voor hoogwaardige piano's, zowel vanwege hun esthetische waarde als vanwege de superieure geluids- en bouwkwaliteit.

De sterk groeiende muziek- en filmbranche zorgt ook voor wind in de zeilen. Het is opvallend in hoeveel films en series op de meeste diverse wijzen de piano een rol speelt, van Lucifer tot Tar. De piano is ook in de muziekbranche alom tegenwoordig. Denk maar aan Alicia Keys, Lady Gaga, Jamie Cullum, Nora Jones, en ga zo maar door.

QUATRE
MANS
PIANOS

www.quatremainspianos.be
mail@quatremainspianos.be
+32 9 233 80 59



De keuze van Quatre Mains Piano's

C. Bechstein

Duitse Traditie en
Toonaangevende Kwaliteit

Quatre Mains Piano's ziet C. Bechstein als een icoon van Duitse traditie en uitmuntendheid. Met een rijke geschiedenis die teruggaat tot 1853, straalt C. Bechstein geschiedenis uit, meesterlijk vakmanschap en een prestigieuze typisch Europese klank. De ambachtslieden van C. Bechstein handhaven strikte normen en perfectioneren de kennis van welleer, resulterend in een warme, rijke klank. Hun gepassioneerde streven en harde werk naar een verdiende plek in de markt, bracht hen in 2023 naar de eerste plaats op de Duitse markt.

Wij geloven dat dit merk zal opbloeien in zijn rol om meer diversiteit te brengen in het pianolandschap. Duitse traditie, een klinkende naam en bovenal een visionaire CEO met een helder doel - een op en top Europees premium brand uitbouwen.

Yamaha

De Onbetwiste Marktleider
in Pianoland

Quatre Mains Piano's erkent Yamaha als een meester van Japanse precisie en innovatie. Het merk, geworteld in technologische excellentie, heeft wereldwijd een sterke aanwezigheid. Yamaha heeft een breed scala aan piano's, variërend van instapmodellen tot high-end vleugels. Het bedrijf staat bekend om zijn consistent hoge en betrouwbare kwaliteit en variatie in prijspunten, waardoor het een populaire keuze is voor zowel beginners als ervaren pianisten.

Met een indrukwekkend marktaandeel van 39% in de wereld van akoestische piano's en 47% in de digitale pianosector, heeft Yamaha zich gevestigd als de onbetwiste marktleider in de piano-

branche wereldwijd. De cijfers weerspiegelen niet alleen het vertrouwen van consumenten in de kwaliteit van Yamaha-piano's, maar benadrukken ook de veelzijdigheid van het merk, dat zowel traditionele akoestische als moderne digitale instrumenten omvat.



Wat Yamaha verder onderscheidt, is de toewijding aan innovatie. Met maar liefst 25% van hun wereldwijde omzet toegewijd aan onderzoek en ontwikkeling (R&D), blijft Yamaha voorop lopen in het creëren van cutting-edge technologieën en het verfijnen van hun instrumenten. Deze inspanningen onderstrepen Yamaha's voortdurende toewijding aan het leveren van superieure muzikale ervaringen aan een wereldwijd publiek.

Fazioli

"Quality whatever it takes"

Het Italiaanse FAZIOLI, is een van de jongere pianomerkjes in vergelijking met concurrerende pianomerkjes zoals C. Bechstein die al ruim 150 jaar bestaat. Ondanks dat FAZIOLI nog maar 40 jaar bestaat, hebben ze met hun compromisloze benadering van kwaliteit en hun unieke ontwerpen een verfrissende wind in het pianolandschap gebracht doen waaien. Paolo Fazioli

is er op zijn eentje in geslaagd om de pianowereld in de 21ste eeuw terug alert en innovatief te maken, wat Henry Steinway en Karl Bechstein hem voordeden in de 19de eeuw en Bartolomeo Cristofori in de 17de eeuw.

Sinds het begin heeft FAZIOLI consequent zijn filosofie naar voren gebracht: met de hand vervaardigde vleugelpiano's, gecreëerd voor de meest veeleisende pianovirtuozen. FAZIOLI vleugels staan bekend om hun helderheid, expressiviteit en dynamisch bereik. Het merk heeft zich snel een plaats

veroverd in de allerhoogste regionen van de muziekwereld. Artiesten worden aangetrokken door de opvallende combinatie van Italiaanse esthetiek en technologische innovaties die FAZIOLI definieert als een eigentijdse krachtpatser in de wereld van luxe piano's.

Een Divers pianolandschap

verrijking door verscheidenheid

Quatre Mains Piano's ziet de verscheidenheid van C. Bechstein, Yamaha en FAZIOLI als een verrijking van het pianolandschap. Elk merk draagt bij aan deze symfonie van klank en luxe, waarin traditie, innovatie en compromisloze kwaliteit samenkomen.

**Ontdek de magie van
muziek en luxe bij
Quatre Mains Piano's**



Sommigen zien
misschien hun ouderlijk huis.

Wij zien dat, dankzij
een geoptimaliseerde
vermogensplanning, dit huis
in de familie kan blijven.

Sommige cliënten profiteren nu al van deskundig advies
over successieplanning door onze specialisten. En u?

Deutsche Bank. De bank voor uw beleggingen.



Manutti

Onze topmerken zouden prachtig staan in uw tuin.



Manutti



Royal Botania



Royal Botania



Ofyr

Showroom:

Oostendelaan 268 b
8430 Middelkerke

www.decotuin.be - 059 30 61 29



DECOTUIN
WOONDECO

ADVERTORIAL

HET BELGISCHE JUWELENMERK GEMINI: IN 10 JAAR VAN DURF NAAR DIVERSITEIT

2023 MARKEERDE EEN MIJLPAAL VOOR HET INNOVATIEVE JUWELENMERK GEMINI DAT IN OKTOBER ZIJN TIENDE VERJAARDAG VIERDE. TERWIJL HET MERK EEN NIEUW DECENNIUM VAN CREATIVITEIT, MOED EN TRANSFORMATIE INGAAT KIJKEN WE TERUG OP HET AVONTUURLIJKE TRAJECT DAT BEGON IN 2013. WE SPRAKEN MET ARNE SCHELKENS, DE EIGENAAR VAN GEMINI, OVER DE REIS VAN HET BEDRIJF, DE EVOLUTIE VAN MODETRENDS EN DE POSITIE DIE GEMINI HEEFT VERWORVEN IN DE MANNELIJKE MODEWERELD.

TEKST & FOTO'S: GEMINI





DE EERSTE BESTSELLER: PARELS EN DOODSKOPPEN

In een tijdperk waarin mannenjuwelen een zeldzaamheid waren, werd Gemini geboren. Arne herinnert zich levendig de geest van die dagen, toen het niet vanzelfsprekend was dat mannen juwelen droegen. "We richtten ons aanvankelijk op de ware durvers, degenen die zich wilden onderscheiden van de massa," zegt Arne. "Onze eerste bestseller was een armband met parels en een simpele doodskep tussenin. We hebben er duizenden van verkocht. Nu, tien jaar later, ontwerpen we minder massa-producten maar richting we ons op complexere ontwerpen. Dat was voor ons een paar jaar gelden de eerste grote verandering."

GEMINI'S TRANSFORMATIE IN LIJN MET DE MODETRENDS

In de loop der jaren hebben de modetrends een verschuiving ondergaan, en Gemini heeft die veranderingen omarmd. "Het is opmerkelijk hoeveel er is veranderd in de modewereld sinds we begonnen zijn," merkt Arne op. "Mannenjuwelen zijn nu een stijl geworden die breed wordt geaccepteerd. Het is een opwindende tijd geweest om te zien hoe de samenleving evolueert in termen van persoonlijke expressie bij mannen."

Gemini heeft zich aangepast aan deze veranderende modetrends en heeft zijn aanbod verfijnd. Wat begon als een nichemerk voor durvers, is uitgegroeid tot een symbool van veelzijdigheid en exclusiviteit. "Onze juwelen worden nu door alle doelpublieken gedragen," legt Arne uit. "We werken nu met materialen zoals carbon en titanium, waardoor we stukken kunnen creëren die niet alleen esthetisch aantrekkelijk zijn, maar ook technisch geavanceerd. Onze juwelen zijn van uiterst goede kwaliteit, wat ons trouwe publiek ook aanspreekt."

UNIEK RITME ALS FAMILIALE KMO

Terwijl Gemini zijn producten verfijnde, ontwikkelde het merk ook een gemeenschap van mannen die elkaar vinden in hun streven naar eigzinnige stijl. "Wij ontwerpen onze juwelen echt met de modebewuste man in gedachten. We vragen aan onze doelgroep wat zij zoeken en gaan dan doelgericht op zoek naar de juiste materialen," zegt Arne. Terugkijkend op het verleden en vooruitkijkend naar de toekomst, blijft Gemini trouw aan zijn kernwaarden van authenticiteit en gedurfde creativiteit. "Onze reis als familiale KMO focust zich op het uitbrengen van nieuwe creaties zonder dat deze gelinkt zijn aan een bepaald seizoen. Wanneer wij een idee hebben, springen we op de bal en communiceren we dit door aan onze partners. Dat is wat ons al 10-jaar laat concurreren met grote merken en waar onze kracht ligt," zegt Arne reflectief. "We kijken uit naar wat de komende jaren zullen brengen terwijl we mannen blijven inspireren om hun eigen unieke verhaal te vertellen."





INCLUSIEVE IMPACT: GEMINI'S TOEWIJDING AAN MENSEN

Gemini gaat verder dan alleen het creëren van modieuze juwelen. Het merk draagt ook zijn steentje bij aan de samenleving door middel van sociale bedrijfsprojecten die een positieve impact hebben op mensen met een beperking in België. Meer dan 80 personen met een fysieke of mentale beperking werken mee aan de collecties van Gemini. Zij maken, controleren en verpakken de juwelen voordat ze naar hun trotse eigenaren gaan. Dit engagement om kansen te bieden aan degenen die dat het meest nodig hebben, getuigt van Gemini's waarden van inclusiviteit.

Terwijl Gemini zijn 10-jarig jubileum viert, is het duidelijk dat hun reis niet alleen gaat over het ontwerpen van prachtige stukken, maar ook over het bijdragen aan de gemeenschap en het creëren van kansen voor allen.



SAMENWERKINGEN DIE DE EVOLUTIE HEBBEN ONDERSTEUND

Het bereiken van een 10-jarig jubileum is een bewijs van vastberadenheid, visie en partnerschappen. Voor Gemini is het succes van hun reis nauw verbonden met de juweliers waarmee ze samenwerken. Als een KMO die diep geworteld is in de waarde van familie, heeft Gemini altijd de kracht van samenwerking omarmd. De sterke samenwerking tussen het merk en lokale juweliers is van onschatbare waarde. Het zijn niet alleen transacties, maar eerder langdurige verbintenissen gebaseerd op wederzijds respect, gedeelde waarden en een gemeenschappelijke passie voor prachtige juwelen. Denk maar aan de eerste juweliers die meestapten in de gedurfde wereld van mannenjuwelen in 2013. Naarmate Gemini blijft groeien en evolueren, zullen deze partnerschappen een sleutelrol blijven spelen in het inspireren van mannen om hun persoonlijke stijl te omarmen.





EXCLUSIEVE HERUITGAVE VAN GELIEFDE STUKKEN

Na een decennium van grensverleggende mode, baanbrekende ontwerpen en een betekenisvolle impact, staat Gemini op het punt om zijn tiende verjaardag te vieren in oktober. Terwijl het merk zijn reis van durf naar diversiteit viert, kondigt Gemini met trots een unieke viering aan die zowel hulde brengt aan het verleden als een blik werpt op de veelbelovende toekomst.

Speciaal voor hun 10-jarig jubileum heeft Gemini besloten om een aantal van hun meest iconische "terug-van-wegge-weest" bestsellers opnieuw uit te brengen. Deze exclusieve collectie, samengesteld uit stukken die de afgelopen jaren de harten van klanten hebben veroverd, eert de reis van het merk en zijn voortdurende evolutie. Elk van deze stukken vertelt een verhaal, zowel van waar Gemini begon als van waar het nu staat.

Deze exclusieve stukken zullen slechts in beperkte aantallen beschikbaar zijn. Dit voegt een extra laag van zeldzaamheid en waarde toe aan de collectie waar Gemini nu op mikt.

Gemini's 10-jarig bestaan herinnert ons eraan dat de evolutie van mode en stijl hand in hand gaat met de creatieve visie en vastberadenheid van degenen die het vormgeven. Terwijl de heruitgegeven bestsellers de spotlight zullen stelen kunnen we alleen maar anticiperen op de innovaties en verrassingen die de komende jaren zullen gebeuren in de modewereld. Met hun creatieve vlam die nog feller brandt na een decennium van doorbraken zal Gemini, hand in hand met hun zes toegewijde medewerkers, ongetwijfeld blijven inspireren terwijl ze voortdurend nieuwe modetrends verkennen.



**Specialist in lederen
en stoffen zitmeubelen
op maat verkrijgbaar in
meer dan 150 kleuren**



Artisanaal zitcomfort sinds 1979



Sofas & Déco

Stoffencollectie

CHARLEROI ▶

Avenue des Etats-Unis 25 • 6041 Gosselies

Tel. 071 375 375

NAMEN ▶

Chaussée de Marche 881 • N4 • 5100 Wierde

Tel. 081 21 00 23

◀ **WATERLOO**

Chaussée de Bruxelles 59 • 1410 Waterloo

Tel. 02 354 65 88



Ledercollectie

www.universdu cuir.be • Open op zondag

For the love of music

The new Bowers & Wilkins 600 Series is designed for every music lover; it's the attainable, affordable way to experience the joys of True Sound.

Audiomix

Liersesteenweg 321
3130 Begijnendijk
(grens Aarschot)
016 56 10 62
www.audiomix.be

D&M beeld- en klankstudio

Beverestraat 4c
9700 Oudenaarde
055 30 28 05
www.d-en-m.be

Rimbaut Elektro

Aelbrouckstraat 21
9620 Zottegem
09 360 25 58
www.ElektroRimbaut.be

Hifi Corner

Sint-Katelijnevest 53
2000 Antwerpen
03 232 99 50

Paalstraat 128
2900 Schoten
03 658 34 70

Jozef Verbovenlei 54
2100 Deurne
03 322 01 11



Bowers & Wilkins

OP ZOEK NAAR EEN EIGEN, EXCLUSIEF VAKANTIEHUIS?



IN OOSTENRIJK

LUXE Chalets & Appartementen
INTERESSANTE Investeringsobjecten



IN KROATIË/ISTRIË

LUXE vrijstaande vakantievilla's
INVESTEER in toeristische groeiregio

Alpendreams
SINCE 2006

VILLA KROATIË
BY ALPENDREAMS



WAT DOEN WIJ VOOR U...

Het voor onze klanten selecteren van de mooiste plekjes is waar we in gespecialiseerd zijn. Wij gaan voor locaties waar we zelf in geloven. Wij begeleiden bij uw aankoop in **Oostenrijk & Kroatië** van het allereerste contact tot en met de oplevering / overdracht. Wij zijn **Mondi Approved**: een grote extra zekerheid voor u!



CONTACT
info@alpendreams.eu

AUDIOMIX

Tv en interieur in harmonie

Een lelijke zwarte tv in je mooie interieur. Een probleem dat je bekend in de oren klinkt? Daarom vonden we enkele oplossingen om je tv en interieur in harmonie te laten samengaan.

Tijdloos design van Bang & Olufsen

Wie Bang & Olufsen zegt, zegt **kwaliteit én design**. Met B&O kies je voor hoogstaande producten die naadloos aansluiten bij je interieur. Kom langs en test zelf ons uitgebreid assortiment.

Haal kunst in huis

Met The Frame van Samsung haal je kunst in huis. Kies een omlijsting en projecteer kunst terwijl je niet naar tv kijkt. De Objet Collection Easel van LG is dan weer geïnspireerd op een schildersezel. Dankzij onze lifestyle tv's voeg je dus extra waarde toe aan je interieur.

LG Signature

Met LG Signature OLED R haal je 's werelds **eerste en enige** oprolbare tv in huis. Dé ideale oplossing dus! Als je stopt met kijken rolt de tv opnieuw in zijn luxueuze behuizing. De LG Signature is slechts in beperkte hoeveelheden geproduceerd en **Audiomix is de eerste verdeler** van het toestel in Benelux.

Ga voor extra groot

Met een projector heb je zelfs geen televisie meer nodig. Een projector kan spectaculaire beelden projecteren maar je hoeft ons niet te geloven. In onze toonzaal kan je het zelf komen ontdekken.

Tv-lift

Een lift die je tv in de vloer laat zakken wanneer je hem niet gebruikt en weer naar boven laat komen als je hem nodig hebt. Een oplossing ontwikkelt door Audiomix voor mensen die opzoek zijn naar een systeem op maat. Ons team kijkt bij interesse wat de mogelijkheden zijn in uw woning.

B&O Beovision Eclipse



Samsung The Frame



LG Signature



AUDIOMIX

Neem een kijkje op
onze webshop
www.audiomixonline.be

Geopend dinsdag t.e.m. zaterdag
9u30 tot 18u00
Liersesteenweg 321, 3130 Begijnendijk

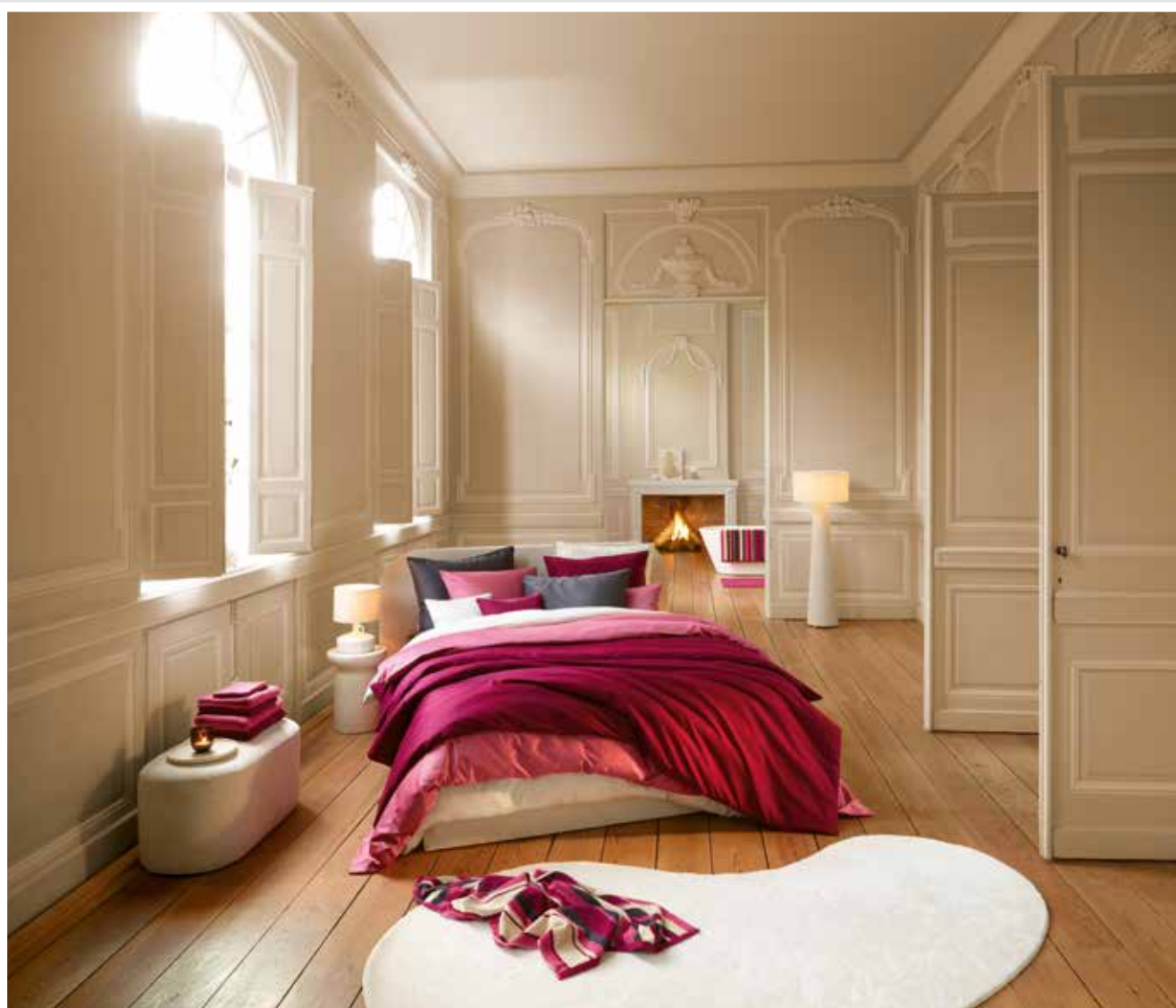
ADVERTORIAL

QUALITY POWERED BY DE WITTE LIETAER

PUUR BELGISCHE LUXE

SINCE 1898 DE WITTE LIETAER IS GEKEND OM ZIJN LINNEN VAN TOPKwaliteit. HET CREDO LUIDT TERECHT "DE WITTE LIETAER, COMPETENCE IN LINEN". MEESTERSCHAP IN TEXTIELKENNIS DAT AL 125 JAAR ONDERDEEL IS VAN HET DNA VAN HET BELGISCHE TOPMERK. DE WITTE LIETAER IS EEN PIONIER EN TRENDSETTER IN DE TEXTIELINDUSTRIE. HET BEDRIJF COMBINEERT ERFGOED MET MODERNE FLAIR, WAARDOOR ZE EEN UNIEKE POSITIE INNEEMT IN DE MARKT. OF JE NU OP ZOEK BENT NAAR VERFIJNDE LUXE OF PRAKTISCHE ELEGANTIE, DE WITTE LIETAER IS ER OM AAN AL JE TEXTIELBEHOEFTE TE VOLDOEN. BELGISCHE KWALITEITSPRODUCTEN TOUT COURT.

TEKST: DOMINIEK SAELENS - FOTO'S: ZOOMZONE!



SMART + LUXE COLLECTIE

Francies Mallems, Sales & Marketing Director Retail: "Vroeger waren handdoeken en lakens van De Witte Lietaer een investeringsartikel. Ze gingen tot 30 jaar of langer mee en stonden prominent op de huwelijkslijst van vele jongeren. Met de jaren is het aandeel van het huishoudtextiel in het gezinsbudget gevoelig afgenomen ten voordele van andere producten zoals gsm's, multimedia of reizen. Desondanks blijft huishoudtextiel echter wel belangrijk in een gezin. Daarom hebben wij met onze producten een antwoord willen geven op die veranderende realiteit. Vandaag zijn de producten van De Witte Lietaer een meer betaalbare luxe geworden maar de kwaliteit is gebleven." De Witte Lietaer biedt vandaag in hoofdzaak twee categorieën aan: de Smart en de Luxe Collectie. De Luxe Collectie bestaat uit top-producten van zeer hoge kwaliteit, investeringsartikelen met een buitengewoon lange levensduur. De Smart Collectie is een intelligente keuze qua prijs-kwaliteitsverhouding. Het gamma is iets goedkoper, maar de producten zijn nog steeds van hoge kwaliteit. Die categorie is minder duur en laat modebewuste klanten toe om iets frequenter andere kleuren, afwerkingen of een nieuwe stijl te kiezen.



DE WITTE LIETAER IS OVERAL

Het aanbod bij De Witte Lietaer is heel uitgebreid. Francies Mallems: "We willen overal aanwezig in de huishoudens: in de slaapkamer, in de badkamer, in de living en in de keuken. Met onze kwaliteitsproducten willen we mensen letterlijk en figuurlijk "raken". Meestal gebeurt dit "aanraken" vooral in intieme momenten, zoals in de badkamer of in de slaapkamer. Maar ook in de keuken tijdens het koken of in de living tijdens een diner met vrienden." Het gaat om badjassen, handdoeken, strandlakens, hoofdkussens, dekbedden en tafellakens. De Witte Lietaer zorgt voor een grote keuze uit stijlen, kleuren en vormen. Huishoudtextiel in moderne, klassieke of retro stijl. Voor ieder is er wel een smaak die bij hem of haar past.

125 JAAR DE WITTE LIETAER

De Witte Lietaer werd in 1898 opgericht door Zeno De Witte en Leonie Lietaer. Wat begon als een bescheiden weverij in Zuid-West-Vlaanderen, is uitgegroeid tot een internationaal erkend merk voor hoogwaardig textiel. Het bedrijf heeft zich voortdurend aangepast aan de evoluerende markt, met innovatieve ontwerpen en productieprocessen. De producten worden gewaardeerd om de kwaliteit, duurzaamheid en de tijdloze ontwerpen. Met een sterke aanwezigheid in zowel de retail- als de horecasector, bedient De Witte Lietaer een breed scala aan klanten over de hele wereld. De Witte Lietaer is een zuiver Belgische onderneming, met hoofdkantoren in Lauwe.

WINKEL EN ONLINE VERKOOP

De Witte Lietaer vind je in een ruim aantal verkooppunten. Francies Mallems: "Onze afzetmarkt is heel divers. Je vindt onze producten in de betere linnenboetieks, in slaapspecialzaken of in de INNO winkels. De online verkoop zit wel in de lift. Meer en meer consumenten vinden onze linnen huishoudtextiel via webshops of online verkoop. Er zijn partnerships met vaste dealers, pop-up verkopen of promotionele acties via De Standaard shop bijvoorbeeld."



NIEUW

De kleurencombinaties van het najaar en de winter zijn overwegend donkerrood, donkergrijs en gebroken wit. Het zijn kleuren voor het bedlinnen, maar ook de gekende streepjeshanddoeken, in combinatie met unikleuren. Eind dit jaar komt er een kersverse "uni flanel collectie" in effen kleuren uit en eveneens in het najaar zal De Witte Lietaer een nieuwe "Teddy-collectie" lanceren, die bestaat uit poncho's, plaids en homesocks. De poncho's zijn verkrijgbaar in verscheidene kleuren en zijn dubbel gelaagd met binnenin synthetische wol zodat je ze op twee manieren kan dragen. De Teddy poncho is unisex, wordt gecombineerd met leuke pantoffelkousen en bestaat uit een royale plaid in gewoon formaat (150 X 200 cm) en een XL-formaat (220 X 240 cm). De XL plaid kan bovendien ook dienen als een bedsprei. Een extra voordeel is dat deze poncho makkelijk is in onderhoud. Je kan hem wassen en hoeft hem niet te strijken. De poncho ziet er niet alleen zalig luxueus uit, de stof is ook lekker warm en zacht. Ideaal dus om het 's avonds gezellig te maken, in de zetel met je partner of familie.

Meer info: www.home.dwl.be



UNLOCK YOUR FREERIDE SPIRIT

PeakPerformance



Audiomix | Liersesteenweg 321 | 3130 Begijnendijk (grens Aarschot) | 016 56 10 62 | www.audiomix.be
Beeld, Klank & Koffie Verheeken | Sint-Gillisstraat 22 | 9170 De Klinge | 03 770 73 48 | www.verheeken.be
D&M beeld- en klankstudio | Beverestraat 4C | 9700 Oudenaarde | 055 30 28 05 | www.d-en-m.be
di Monaco | Stationsstraat 66 | 9100 Sint-Niklaas | 03 776 24 40 | www.dimonaco.be
Hifi Corner | Jozef Verbovenlei 54 | 2100 Deurne | 03 322 01 11 | www.hificorner.be
Heyman | Krijgsbaan 209 | 9140 Temse | 03 771 11 86 | www.heymanreference.be
Loewe Gallery Opwijk | Steenweg op Dendermonde 44 | 1745 Opwijk | 052 35 62 50 | www.loeweopwijk.be
Rimbaut | Van Aelbrouckstraat 21 | 9620 Zottegem | 09 360 25 58 | www.elektorimbaut.be





The new Loewe iconic

A sculpture for your eyes and ears.

LOEWE.

OPTIEK EVA

Maastrichtersteenweg 224/1 3700 Tongeren

012 21 05 05

www.optiekeva.be

OPTIEK KRISTIEN

Banneuxstraat 4

3500 Hasselt

011 21 55 22

www.optiekkristien.be

BELLE OPTIEK BV

Hemelrijkstraat 10

9051 Sint Denijs Westrem

09 222 05 28

www.belleoptiek.be

OPTIEK D. VLEERACKER

Vijfhoek 12

2800 Mechelen

015 41 45 67

www.optiekvleeracker.be

OPTIVUE

Doorniksestraat 25

8500 Kortrijk

056 25 54 56

www.optivue.be

SERENGETI®

THE MOST ADVANCED EYEWEAR

VALERIA VASI, DESIGNER

24 JOAN - SS577002 II



ADVERTORIAL

STAP IN DE WERELD VAN COSENTINO CITY: JOUW INSPIRATIEBRON VOOR STIJLVOL WONEN

VOOR IEDEREEN DIE DROOMT VAN HET RENOVEREN VAN HUN HUIS OF HET BOUWEN VAN HUN DROOMWONING, OPENT DE ALLEREERSTE COSENTINO CITY IN BELGIË HAAR DEUREN IN DESIGNSTAD ANTWERPEN. DEZE EXCLUSIEVE SHOWROOM IS DÉ PLEK WAAR JOUW ZOEKTOCHT NAAR PERFECTE OPPERVLAKTE-OPLOSSINGEN BEGINT, MET TOPMERKEN ZOALS DEKTON, SILESTONE EN SENA.

TEKST: COSENTINO CITY - FOTO'S: COSENTINO CITY





Cosentino City is een elegante ontmoetingsplaats voor (interieur)architecten, designers, bouwprofessionals maar ook voor particulieren die op zoek zijn naar hoogwaardige oppervlakte-oplossingen. De showroom presenteert een veelzijdige selectie van Dekton, Silestone en Sensa materialen, variërend van keukenbladen en vloertegels tot badkamertoepassingen, wandbekleding, gevelbekleding en zelfs meubilair.

"We verwelkomen dagelijks enthousiaste particulieren die worden doorverwezen door onze partners, zoals steenverwerkers en keuken- en badkamerwinkels", zegt Charlotte Larose, Cosentino City Manager. "Ze komen naar ons om de materialen op grotere schaal te ervaren, wat voor hen geruststellend is. Het totaalbeeld is namelijk altijd indrukwekkender dan een klein staaltje. Tijdens hun bezoek zien we dat onze klanten geïnspireerd raken en vaak verrast worden door nieuwe ideeën. Ze komen misschien voor een keukenblad, maar laten zich graag meeslepen in de wereld van badkamers, gevelbekleding en meer, afhankelijk van hun behoeften."

EINDELOZE INSPIRATIE

De showroom is voorzien van indrukwekkende digitale displays op ware grootte, die de natuurlijke adering, kleuren en texturen van de materialen tot leven brengen. Heb je je ooit afgevraagd hoe een bepaalde plaat eruit zou zien in jouw keuken of badkamer? Dankzij augmented reality kun je hier een voorproefje van krijgen. Ook kun je hier moeiteloos moodboards samenstellen voor jouw droomproject. In de ateliers kunnen architecten, interieurarchitecten, gevelbouwers, designers, steenverwerkers, projectontwikkelaars en vastgoedprofessionals zich vooral laten inspireren door de vele kleuren en designs in diverse merken. Al is de showroom toch voornamelijk opgebouwd uit de Kraftizen-collectie van Dekton. "Het is een op Venetiaans stucwerk geïnspireerde collectie die op dit moment erg populair én onderhoudsvriendelijk is", zegt Charlotte.



COSENTINO MERKEN: DEKTON, SILESTONE EN SENSEA

De uitstraling van natuursteen gecombineerd met enkele steenharde eigenschappen? Dat is Dekton. Deze ultracompacte steen bestaat uit meer dan 20 natuurlijke mineralen zoals glas, porselein en kwarts. Dankzij een unieke technologie worden de minerale deeltjes aan elkaar gehecht, wat maakt dat Dekton ultrasterk is. Dekton is geschikt voor een oneindig aantal binnen- en buitenprojecten, waaronder keukenbladen, wandbekleding, vloertegels, meubels en buitenkeukens. Hierdoor kun je ruimtes creëren met naadloos op elkaar afgestemde toepassingen voor een harmonieuze uitstraling.

INNOVATIEF KEUKENBLAD

Als je op zoek bent naar een duurzaam, stijlvol en innovatief keukenblad, dan is Silestone de perfecte keuze. Silestone is een van de meest geavanceerde en duurzame hybride oppervlakken op de markt, gemaakt van hoogwaardige mineralen en gerecyclede materialen. Een groot esthetisch voordeel is dat een spoelbak, spatwand en keukentafel in hetzelfde materiaal geïntegreerd kan worden voor een naadloze look. Sensa is een exclusieve collectie granieten en kwartsieten van Cosentino. Geen enkel stuk graniet of kwartsiet is hetzelfde, waardoor het materiaal geschikt is voor liefhebbers van een unieke keuken met een eigenzinnige uitstraling. Het is een mooie oplossing voor je keukenblad, omdat het niet alleen een prachtige uitstraling heeft, maar ook duurzaam en praktisch is. Sensa is namelijk voorzien van een exclusieve vlekbestendige bescherming (Senguard), waardoor het materiaal bestand is tegen vlekken en gemakkelijk schoon te maken.



EXCLUSIEVE WOONOPLOSSINGEN

Cosentino biedt hoogwaardige materialen voor diegenen die hun woning willen bouwen of renoveren. "We richten ons op exclusieve woonoplossingen met kwalitatieve materialen", zegt Larose. "Binnen de villabouw biedt ons strakke materiaal talloze mogelijkheden. We streven naar een uniforme uitstraling waarbij elk materiaal zorgvuldig is geselecteerd om perfect bij elkaar te passen." Larose signaleert verschillende trends in de woonsector, zoals de groeiende wens om de binnen- en buitenruimte visueel met elkaar te verbinden. "Mensen willen een naadloze overgang van binnen naar buiten en vice versa. Het gebruik van dezelfde materialen voor binnen en buiten vergroot automatisch de ruimtebeleving. Als je de vloertegel van binnen ziet doorlopen naar je terras of zwembad, geeft dat een speciaal, ruimtelijk gevoel. Een harmonieuze uniformiteit creëren door gevelbekleding te laten doorlopen in de vloeren is ook een opvallende trend."



ÉÉN AANSPREEKPUNT

Klanten hebben één aanspreekpunt als ze voor Cosentino materialen kiezen, tevens als ze kiezen voor variërende toepassingen. "Het feit dat je alles bij één partij kan realiseren is uniek", zegt Larose. "Hoe minder leveranciers, hoe beter. Vanaf het moment dat het over verschillende toepassingen gaat, zijn we wel de geschikte persoon. We bieden het hele pakket aan. Daarnaast werken we met interieurarchitecten die je kunnen adviseren", zegt Larose. "We hebben ook een team met specialisten die voortdurend op de baan zijn en ter plaatse raad kunnen geven over meer technische aspecten. We doen de installatie niet zelf, maar kunnen ervaren installateurs aanraden waar we in het verleden al mee gewerkt hebben."



BEZOEK DE SHOWROOM

Dus, als je droomt van een woning met materialen voor in- en exterieur gebruik, dan vind je bij Cosentino City alle inspiratie die je nodig hebt. Stap binnen en laat je inspireren door de eindeloze mogelijkheden voor jouw exclusieve woonomgeving.

Cosentino City Antwerpen, gelegen aan Kloosterstraat 96, is open van maandag tot vrijdag van 10.00 tot 18.00 uur en is bereikbaar via antwerpcity@cosentino.com of telefonisch op 02 789 70 05.

Meer info: www.cosentino.com



Handgeknoopte tapijten

Vantygheem, Torhoutbaan 1, 8480 Ichtegem
Michèle 0493/704887



Exclusief vastgoed
TE KOOP

IMMO **NOBELS**
Wij verkopen ook uw eigendom

Gold



ZWALM



ROYALE VILLA MET ZWEMBAD, SIERVIJVER, POOLHOUSE en dubbele garage te Zwalm. RUIMTELIJK GEVOEL en OPTIMALE LICHTINVAL zijn de troeven binnenshuis.



SCAN ME



OUDENAARDE

LUXUEUZE PASTORIJWONING met een CHARMEVOLLE UITSTRALING waarbij de AUTHENTIEKE ELEMENTEN en de HEDENDAAGSE INRICHTING samen zorgen voor een harmonie.



SCAN ME



ELZELE



Pastorijwoning met stalgebouw, weides en aanpalende bouwgrond. Hier geniet u van OPTIMALE LICHTINVAL, een ZUIDGERICHTE TUIN en een ULTIEM VAKANTIEGEVOEL



SCAN ME



055 30 92 90



info@nobels.be



www.nobels.be

WEGENS SNELLE VERKOOP
ZIJN WJ DRINGEND OP ZOEK
NAAR EIGENDOMMEN
TE KOOP.





Auping Auronde

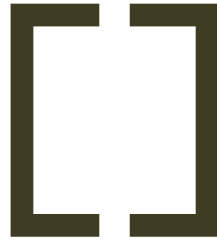
Al 50 jaar een designklassieker

Auping Store Brugge
Smedenstraat 52
www.aupingstore-brugge.be

Auping Store Knokke
Lippenslaan 92
www.aupingstore-knokke.be

Auping Store Sint-Martens-Latem
Kortrijksesteenweg 37
www.aupingstore-sintmartenslatem.be

auping
store



CLASSIC DESIGN

RENTAL

Event furniture for any occasion.

WWW.CLASSICDESIGNRENTAL.BE

INFO@CLASSICDESIGNRENTAL.BE

0032 53 66 48 13



Het weer heb je niet in
de hand. Maar je kan je
er wel op voorbereiden.

**De nieuwe
AllSeasonContact 2.**

KBC FIETSLEASING EN PARTNERS HOUDEN 2024 TEGEN HET LICHT

HET WOON-WERKVERKEER MET DE FIETS ZIT AL JAREN IN DE LIFT IN ONS LAND. DE UITROL VAN FIETSLEASING OP DE WERKVLOER IS HIERIN EEN BELANGRIJKE FOSSIELVRIJE MOTOR. STEEDS MEER BEDRIJVEN EN ORGANISATIES BIEDEN HUN MEDEWERKERS EEN FIETSPLAN AAN. SAMEN MET DEALERS CHAMIZO EN BIKE REPUBLIC KIJKT KBC FIETSLEASING VOORUIT NAAR WAT 2024 TE BIEDEN HEEFT OP HET VLAK VAN FIETSMOBILITEIT.

TEKST: ALAIN TRAPPENIERS - FOTO'S: KBC FIETSLEASING

Topmerken-en modellen, een waaiër aan accessoires en modieuze fietskledij, een beter uitgebouwde en onderhouden weginfrastructuur en een makkelijk offerte-, bestel-en onderhoudsproces. En als toetje op de taart een financieel en fiscaal interessant aanbod voor werknemer en werkgever. Alle ingrediënten zijn aanwezig om van de fiets het vervoersmiddel bij uitstek te maken voor het woon-werkverkeer. Steeds meer werknemers kiezen er dan ook bewust voor om hun auto aan de kant te laten staan voor verplaatsingen naar het werk.

Het succes van fietsleasing is het product van een uitgebalanceerde wisselwerking tussen fiets-, accessoires-en kledijproducenten, KBC Fietsleasing, bedrijven, organisaties, gebruikers en de overheid. Last but not least zorgen de fietsdealers ervoor dat ze met hun expertise de fietser een onvergetelijke rijervaring bezorgen. "Fietsen is bijzonder populair geworden, iedereen wil met de fiets op de weg", zegt Timothy Chamizo van fietshandelaar Chamizo uit Sint-Katelijne-Waver. "Bovendien verdwijnen overal te lande steeds meer parkeerplaatsen, waardoor meer en meer mensen zich verplaatsen met de fiets. Maar de bondgenoot op twee wielen moet wel aangepast worden aan de hedendaagse noden van de gebruiker. De toegenomen interesse voor de longtail-en cargofietsen vanwege ondernemers en zelfstandigen moet in die context bekeken worden."



Carolien De Beule, Accountmanager bij Bike Republic

CARGOFIETS IN DE STAD

"Onderzoek van de Vrije Universiteit in Brussel heeft aangetoond dat tot 50% van alle leveringen in de stad met een cargofiets zou kunnen uitgevoerd worden", pikt Carolien De Beule, accountmanager bij fietsketen Bike Republic, in. "We geloven dan ook sterk in dit type fiets. Stads-en gemeentebestuur duwen koning auto via bijvoorbeeld circulatieplannen meer naar de achtergrond. Ondernemers en zelfstandigen zijn dan ook op zoek naar tijdsbesparende en comfortabele oplossingen voor de zogenaamde 'last mile deliveries'. In die wetenschap hebben we onlangs een speciaalzaak geopend in Schaarbeek." Ook de family cargo vindt gretig aftrek bij particulieren die op een snelle en comfortabele manier zich doorheen het stadsverkeer willen begeven.

Bike Republic, sinds 2019 onderdeel van de Colruyt Groep, verwacht dat de fietsmarkt in 2024 zal blijven groeien. "De fietsvergoeding voor het woon-werkverkeer stijgt van 27 naar maximaal 35 eurocent per kilometer. Hierdoor zullen nog meer mensen overtuigd worden om met de fiets naar het werk te rijden. Ook de Europese Commissie doet zijn duit in het zakje met de ondertekening van de fietsverklaring. Dat is een signaal dat de nationale overheden zal aansturen om het fietsen te blijven ondersteunen om de duurzaamheidsdoelstellingen (Green Deal) te behalen tegen 2030. We verwachten dat bedrijven zullen volgen door hun werknemers een fietsplan aan te bieden als onderdeel van een flexibel en fiscaal voordelig loonbeleid. Trouwens, grote bedrijven zijn verplicht om een duurzaamheidsrapport op te maken, als onderdeel van het behalen van de klimaatdoelstellingen."

TECHNOLOGISCHE INNOVATIES

Door het wegvallen van bottlenecks in de toeleveringsketen, die de sector parten speelde tijdens de coronapandemie, zijn de voorraden van speedpedelecs weer aangevuld. "De speedpedelec blijft populair bij werknemers die bijvoorbeeld in de Antwerpse haven werken", zegt Timothy Chamizo. "Deze fietsen kosten al snel 7.000 tot 12.000 euro. Maar met een leaseprogramma komt dat type fiets financieel wel binnen bereik van de gebruiker. Door de grote afstanden die de gebruikers van speedpedelecs afleggen genieten ze naast de voordelige leasingformule ook nog van een kilometervergoeding. De combinatie van beide maakt dat fietsleasing voor velen zichzelf helemaal terugbetaalt,

en soms zelfs meer dan dat. Bovendien zijn de bestuurders van speedpedelecs sneller dan de automobilist ter plaatse." Ten slotte zetten de producenten stevig in op veiligheid. Steeds vaker wordt een ABS-systeem gemonteerd op een speedpedelec. Ook een crash detectie systeem wordt vaker ingebouwd, zodat hulpdiensten of bekenden van de fietser automatisch verwittigd worden als er zich een calamiteit voordoet. Ook qua diefstalbeveiliging zijn er heel wat ontwikkelingen gaande.

De fietsenbranche heeft de afgelopen tientallen jaren een grote evolutie doorgemaakt. Familiebedrijf Chamizo is daar een goed voorbeeld van. In 1985 gingen stichters Patrick Chamizo en zijn partner Iris Levens uit liefde voor

de fiets aan de slag met de verkoop en herstelling van voornamelijk mountainbikes. De MTB-sport was toen in volle ontwikkeling. Al snel breidde het aanbod uit met stads- en kinderfietsen. "Vrij snel wisten mijn ouders dat hun pand van een 30-tal vierkante meter, toen nog in Mechelen, te klein zou worden", zegt Timothy Chamizo. "In de verkoopruimte, het atelier, de privévertrekken en de tuin, overal waar je keek stonden fietsen en bijhorende materialen. Er was zo goed als geen doorkomen meer aan."

In de buurt van de afrit van de autosnelweg E19 in Sint-Katelijne-Waver bouwde het gezin, Timothy en zus Stefanie waren intussen aan boord gekomen, een nieuwe fietsenzaak. Na een extra uitbreiding van 900 vierkante meter is



Timothy Chamizo, Ilse Levens, Stefanie Chamizo, Patrick Chamizo



Chamizo momenteel goed voor ongeveer 3 000 vierkante meter fietsplezier. Het bedrijf is tot over de landsgrenzen bekend. "We hebben altijd snel op de bal gespeeld in een veranderende markt. Het aanbod van kwalitatieve fietsen is toegenomen in vergelijking met de beginjaren, maar vooral het aandeel van accessoires en comfortabele en trendy fietskledij is fors toegenomen. Door het exploderende fietsverkeer is er ook meer nood aan montage, onderhoud en herstel, waardoor we een grotere werkplaats hebben waar een goede mix van ervaren rotten en jong talent dagdagelijks aan de rijwielen sleutelt. Ze hebben de handen vol. Je mag ook niet vergeten dat de afgelopen 6 tot 7 jaar fietsleasing op kruissnelheid is gekomen, wat voor extra werk heeft gezorgd", vertelt Timothy.

DIGITALE REVOLUTIE

Bij de keuze van de leasemaatschappijen gaat Chamizo kieskeurig tewerk. "Een van de criteria is de gebruiksvriendelijkheid van de leasing. In het beginperiode was het een hele uitdaging om alles binnen een redelijke termijn in orde te krijgen. Het was een full time job voor Stefanie en de verkopers/gebruikers ondervonden heel wat moeilijkheden", zegt Timothy. "Maar iedereen heeft serieuze stappen vooruitgezet. Maar eerlijkheidshalve moeten we wel zeggen dat KBC Fietsleasing de toon heeft gezet. In die wetenschap hopen we dat andere aanbieders van fietsleasing hun voorbeeld volgen. Het offerte-en bestelproces, het onderhoud en de opvolging bij KBC Fietsleasing verloopt bijzonder vlot. Voor Stefanie en de verkopers heeft de digitalisering heel wat efficiëntiewinst opgeleverd. Zelfs voor onze herstellende, die door de band genomen niet zo'n fan zijn van administratie,

is het een opluchting dat ze zich kunnen concentreren op het herstellen van fietsen en zich niet moeten bezighouden met het papierassenwerk of de controle wat al dan niet mag vervangen worden."

"De procesflow is vereenvoudigd", gaat Carolien De Beule van Bike Republic verder. "De gebruiker gaat met zijn barcode in de hand naar een van onze winkels. Een collega scant de code in en registreert de leaseaanvraag in ons kassasysteem. Dat gaat supersnel. Door de koppeling van ons kassasysteem met de systemen van KBC Fietsleasing wordt die offerte onmiddellijk doorgestuurd naar de leasemaatschappij. Vervolgens krijgen we een status van de leaseaanvraag. Ook de factuur gaat met een druk op de knop naar KBC Fietsleasing."

ELEKTRISCHE KOERSFIETSEN EN E-MTB

Op dit moment is tot 80% van de verkochte fietsen bij Chamizo elektrisch ondersteund. Concreet gaat het over stadsfietsen, bakfietsen, cargofietsen, speedpedelecs, mountainbikes en koersfietsen. "Ook bij deze twee laatste fietstypes heeft de elektrificatie zich doorgezet. In het geval van de mountainbike gaat het over duursport, de elektrische koersfietsen zijn dan weer ideaal voor mensen die wat ouder worden en nog graag meerijden met hun club. Recreatief fietsen is meer dan kilometers malen, het belang van een pintje drinken met de fietsmaten is ook belangrijk", zegt Timothy nog.

ZORGFBIETSEN

In het aanbod van Bike Republic zitten voornamelijk elektrisch ondersteunde fietsen (e-bikes, speedpedelecs, longtail-en bakfietsen, racefietsen, gravel bikes en mountainbikes voor

beginners en gevorderde sportievelingen). Daarbovenop is Bike Republic ook trots op hun gespecialiseerde winkel voor zorgfietsen in het Vlaams-Brabantse Diest. "Deze winkel trekt klanten aan van overal in Vlaanderen. De zaak richt zich op mensen die bepaalde zorgen nodig hebben maar die toch willen fietsen met of zonder partner. Je kan er ook terecht voor cargo-oplossingen voor professionals", zegt Caroline De Beule nog. In het algemeen kan je bij Bike Republic in alle winkels terecht voor een basissortiment aan e-bikes. "Onze grotere winkels zijn ook gespecialiseerd in sportievere fietsactiviteiten omdat ze daar ook de plaats voor hebben. Een constante in al onze winkels, klein en groot, is de kwaliteit en service na verkoop", luidt het nog. Maar Bike Republic, goed voor 30 winkelpunten in Vlaanderen en Brussel, gaat nog een stapje verder met hun dienstverlening in de professionele markt. "We hebben een eigen B2B-team dat fietsplannen opmaakt op maat van bedrijven en kmo's. In het licht van de ontzorging bieden we op de werkvloer verschillende diensten aan. Zo hebben we



Jan Rykaert, Pre-sales specialist bij KBC Fietsleasing

Test@work (fietsen uitproberen) en Service@work (fietsonderhoud). Bike Republic wil een compagnon de route zijn voor de fietser. Hoe? Door hen te ondersteunen, een duwtje in de rug te geven en hen professioneel te adviseren tijdens het keuzeprocess, maar ook door extra aandacht te besteden aan service na verkoop. Zo heeft ook elke winkel een eigen atelier voor onderhoud en herstellingen. De mensen volop fietsplezier bieden, daar is het bij ons om te doen", zegt Carolien De Beule nog.

ZORGSECTOR EN ONDERWIJS

Bij KBC Fietsleasing zijn ze bijzonder blij met deze positieve evolutie in de markt, die zich vertaalt in meer dan 30 000 fietsen op de weg. "We blijven doorwerken op de verdere digitale transformatie. In de loop van 2024 zal de digitale ketting bij KBC Fietsleasing helemaal rond zijn met de automatisering van het overnameproces op het einde van het leasingcontract", vertelt Jan Rykaert, pre-sales specialist bij KBC Fietsleasing. "Rond de toegankelijkheid van fietsleasing verwachten we dat bepaalde sectoren zoals het onderwijs en de zorgsector ook de fietsleasing-weg zullen inslaan. Het is hierbij belangrijk dat de nieuw verkozen regeringen in ons land meer aan de kar van het duurzamere woon-werkverkeer blijven trekken." Ten slotte zal KBC Fietsleasing dit jaar zijn dienstverlening nog verder verdiepen met de voortgezette integratie van sociale secretariaten in de toepassing KBC MoveSmart, wat de loonverwerking een pak lotter laat verlopen.

info: www.kbc.be/fietsleasing

Merk	Aantal fietsen
TREK	5.415
GAZELLE	3.493
RIESE&MULLER	3.047
STROMER	2.707
GIANT	2.083
SPECIALIZED	1.803
KOGA	1.675
SCOTT	1.511
BATAVUS	1.447
CUBE	1.415

New BluOS™ 4.0!

The premium multi-room music management platform



JUST GOT BETTER

Introducing BluOS 4.0 Controller App

BLUESOUND has released the brandnew BluOS 4.0 firmware which will give you a smarter and easier streaming-experience. The update revitalizes the BluOS Controller app experience with several improvements – a stunning redesign of the user interface, better navigation and improved search functionality to deliver a more personalized way to play and control music across multiple zones. The favorites screen delivers quick access to users' favorite content with a customizable view by playlists, artists, albums, songs, and stations. The users can now toggle easily

between "Now Playing" and "Play Queue" screens, with a new grouping icon and indicators for sampled audio quality and zone playing added. A new dedicated Search screen searches by music service for more specific and faster results.

Starting in October, users be prompted to download the official firmware update by following the prompts on the BluOS Controller app, available for both iOS and Android devices, as well as for Windows and macOS.



Find your **BLUESOUND** dealer

di Monaco

Stationsstraat 66 - 9100 Sint-Niklaas
03 776 24 40 - www.dimonaco.be



D&M beeld- en klankstudio

Beverestraat 4c - 9700 Oudenaarde
055 30 28 05 - www.d-en-m.be



Audiomix

Liersesteenweg 321 - 3130 Aarschot
016 56 10 62 - www.audiomix.be



Concepts

Wolvenstraat 2 - 9620 Zottegem
09 360 55 22 - www.concepts.be



HE Solutions

Turnhoutsebaan 155 - 2390 Oostmalle
0495 55 76 91 - www.hesolutions.be



Arnout Deerlijk

Beverenstraat 23 - 8540 Deerlijk
056 71 96 52 - www.arnout.be

Arnout Kortrijk

Veemarkt 12 - 8500 Kortrijk
056 21 17 89 - www.arnout.be



Hifi Corner Antwerpen

Sint-Katelijnevest 53 - 2000 Antwerpen
03 23 299 50 - www.hificorner.be



Hifi Corner Schoten

Paalstraat 128 - 2900 Schoten
03 658 34 70 - www.hificorner.be



Hifi Corner Deurne

Jozef Verbovenlei 54 - 2100 Deurne
03 322 01 11 - www.hificorner.be



Beeld, Klank & Koffie Verheeken

Sint-Gillisstraat 22 - 9170 De Klinge
03 770 73 48 - www.verheeken.be



Key Highlights of BluOS 4.0:

- Improved Navigation
- Customized Content
- Centralized Access
- Improved Player Control
- Better & Faster Search





Bite me | **IBEX Masters - Marco Grassi** | olieverf op doek



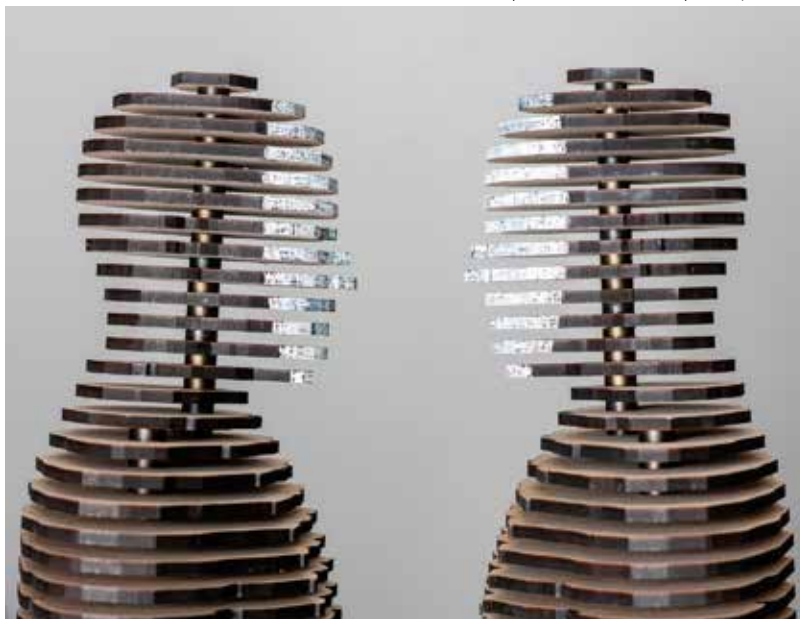
White rose | **Jeroen Paulussen** | olieverf op paneel

ART CENTER HORUS

IN 2024 SLAAN WE ONZE VLEUGELS UIT

Art Center Horus nodigt je uit om de grenzen van kunst te verkennen en een unieke reis door expressie en creativiteit te beleven. Van prachtige beeldhouwwerken voor binnen en buiten tot een uitgebreide collectie pareltjes van hedendaagse schilderkunst. Een bijzondere ervaring wacht op je met de werken van de superrealistische kunstenaars van de Ibox Masters. Hun creaties brengen kunst tot leven op een manier die de zintuigen prikkelt en de verbeelding voedt.

Reflection | **Marianne Turck** | Tricoya hout



ART CENTER HORUS

Sint-Martens-Latem

Latemstraat 5-8

Knokke

Zeedijk 697 B-C

Laren (Nederland)

Nieuweweg 6

T 09 335 06 33

info@artcenterhorus.com

www.artcenterhorus.com

NO LIMIT

COLOURFUL CERAMICS



DETREMMERIE
BATHROOM FURNITURE

TRAVEL

QUINTA DO LAGO: EEN STUKJE PARADIJS IN DE ALGARVE

QUINTA DO LAGO IS EEN UNIEKE PLEK, GENESTELD IN DE ALGARVE EN IN DE PRIVACY EN VEILIGHEID VAN HET NATUURRESERVAAT RIA FORMOSA. EEN MOOIE EN VEILIGE BESTEMMING MET GOLFMOGELIJKHEDEN VAN WERELDKLASSE, OMRINGD DOOR BEKROOND ONROEREND GOED, SUBLIEME RESTAURANTS, EEN EERSTEKLAS SPORTCENTRUM, BOETIEKHOTELS EN EEN STRAND MET GOUDKLEURIG ZAND. DE PERFECTE LOCATIE OM TE GENIETEN VAN EEN RIJK EN GELUKKIG LEVEN TE MIDDEN DE SCHOONHEID VAN DE ZUIDKUST VAN PORTUGAL.

Quinta do Lago is gelegen in het beschermde gebied van de Ria Formosa, een wetland waar een verscheidenheid aan watervogelsoorten leeft. Naast de vogels kan je er de vele krabben zien en verschillende soorten steltlopers, zoals de kluut en de zwarte steltloper.

Quinta do Lago is één van Europa's belangrijkste lifestyle bestemmingen. Sinds zijn oprichting in 1972 is het resort een mix van luxe toeristische en residentiële voorzieningen. De ideale pied-à-terre of vaste verblijfplaats voor veeleisende gepensioneerden en vakantiegangers.

Het resort is gelegen op slechts 20 minuten rijden van de luchthaven van Faro en is drie keer zo groot als Monaco, maar slechts voor negen procent bebouwbaar. Wat betekent dat de eigendommen worden omringd door veel groen en natuur. Quinta do Lago telt tal van luxe vrijetijdsvoorzieningen en drie golfbanen van wereldklasse, waaronder de South Golf Course die na een upgrade van 7 miljoen euro in 2022 werd uitgeroepen tot beste golfbaan van Europa. Het resort beschikt over de enige Paul McGinley golfacademie in Europa.





The Campus is een van de beste high-performance sportcentra in Zuid-Europa, ook geliefd bij internationale sportprofessionals. Met een volledig uitgerust fitnessruimte, tennis- en padelbanen, zwembad, fietsen, groepslessen en personal training, herstel- en sportrevalidatiesuites voor gasten van alle leeftijden en alle spelniveaus.

Verder biedt Quinta do Lago een overvloed aan trendy bars, stijlvolle boetieks en verfijnde restaurants. Het is de thuisbasis geworden van een levendige internationale gemeenschap waaronder vooral Britten, Ieren, Nederlanders en andere Noord-Europeanen en recentelijk ook mensen van buiten de EU, waaronder Noord-Amerikanen die willen genieten van het beste wat Portugal te bieden heeft, op één van de meest exclusieve locaties.

Quinta do Lago heeft dan ook, naast de zonnige levensstijl, heel wat aantrekkelijke voordelen in zijn mars. Zoals de betaalbare huisverzekering, onroerendgoedbeheer en condominiumkosten, en de particuliere en openbare gezondheidszorg die in Portugal beschikbaar is. Maar ook het lage misdaadcijfer, de politieke stabiliteit en de rijke cultuur.

EEN MODERN MAAR DUURZAAM RESORT

Er worden voortdurend aanzienlijke investeringen gedaan om ervoor te zorgen dat het resort voldoet aan de hedendaagse eisen, niet alleen in termen van modern comfort, maar ook met betrekking tot duurzaamheid en het milieu. Doordat de natuur diepgeworteld zit in het DNA van het resort, schuift Quinta do Lago golf naar voor als strategisch project om het milieu te beschermen. De renovatie van de South Course, één van de drie golfbanen en het kroonjuweel van Quinta do Lago, is het meest opwindende duurzaamheidsproject van het resort.

De geliefde South Course heropende in 2021 na een upgrade van 7 miljoen euro, waarbij de golfbaan werd voorzien van ultramoderne irrigatiesystemen met hernieuwbare bronnen, een nieuwe vloot van elektrische golfbuggy's, een beplantingsplan met inheemse soorten om de biodiversiteit uit te breiden, insectenhôtels, bijenhôtels en vogelkastjes. Om de duurzaamheid te verhogen werkt Quinta do Lago samen met de Golf Environment Organisation (GEO), een sterke wereldwijde referentie, en het lokale non-profit bedrijf VitaNativa.

Zo werd Quinta do Lago in 2021 al bekroond met de Sustainability Award for Resource Efficiency van de

International Association of Golf Tour Operators. De prijs van beste golfbaan van Portugal in 2021 en de dubbele bekroning als beste golfbaan van Portugal en van Europa in 2022 bevestigen de uitmuntendheid van de South Course.

QUINTA DO LAGO VASTGOED: VAN LUXE SUITES TOT MILJOENEN VILLA'S

Quinta do Lago Real Estate biedt met trots haar expertise en begeleiding aan bij de aan- en verkoop van onroerend goed in het resort. Quinta do Lago Real Estate, dat de prijs van Best Real Estate Agency Single Office in Portugal won bij de European Property Awards 2020 en 2021, zorgt voor een complete begeleiding tijdens het aankoopproces op technisch, legaal en fiscaal vlak. Nadien blijft Quinta do Lago de eigenaars ontzorgen met gepersonaliseerde diensten op het vlak van conciërgediensten, onderhoud, tuinaanleg, golf, vastgoedbeheer en verhuurbeheer. De felbegeerde villa's, appartementen en bouwpercelen van Quinta do Lago zijn beschikbaar voor veeleisende kopers die bewust op zoek zijn naar een investering die hun leven en levensstijl echt zal veranderen. De mogelijkheden zijn legio: van een luxe suite in het Wyndham Grand Algarve met hotelservice tot miljoenen villa's met een kostenplaatje gaande van 9 tot 20 miljoen euro. Dit alles midden de vele sport-, leisure en uitgaansmogelijkheden die het resort te bieden heeft, maar toch in een sfeer van klassevolle discretie.

WYNDHAM GRAND ALGARVE: EEN THUIS VER VAN HUIS

Wyndham Grand Algarve is het nieuwste 5-sterrenhotel in Quinta do Lago en de ultieme bestemming om uit te rusten in de zon en te ontspannen te midden van een natuurpark aan de kust. Of je nu lekker op zijn Portugees aan het tafelen bent, tijd doorbrengt met je familie, van de zon geniet, de pracht en praal van het natuurpark Ria Formosa verkent, golft of weer tot jezelf komt, je tijd hier staat garant voor talloze herinneringen om te koesteren.

De Wyndham Grand Algarve-residenties bestaan uit 132 appartementen met één of twee slaapkamers en penthouses met drie slaapkamers, sommige reeds in eigendom en andere in verkoop. Ze zijn allemaal volledig uitgerust en ingericht volgens de hoogste normen van Wyndham. Ze bieden een kant-en-klare oplossing voor investeerders die willen profiteren van de zonovergoten levensstijl van

Portugal, waarbij een vijfsterren conciërgeservice wordt gecombineerd met alle moderne gemakken die worden verwacht van het hedendaagse leven in het hogere segment, ideaal voor degenen die een optimaal rendement op hun investering willen.

Het hotel is gebouwd in een rustige en vredige omgeving en telt enkel suites, met royaal ingerichte 1-, 2- en 3-slaapkamers. Gasten kunnen er genieten van de nodige vrijheid en ruimte met het extra comfort van een vijfsterrenservice en -voorzieningen. De suites zijn gerenoveerd in 2021 om uitdrukking te geven aan elegant comfort, doordrenkt met een warme, eigentijdse, luxe uitstraling.

Elke suite heeft een eigen buitenterras met zicht op de landschapstuinen, perfect om van het buitenleven te profiteren. Het bijzondere design vormt een aanvulling op het gemak van een aparte kleedkamer, en-suite badkamers, gastentoilet en doucheruimte en een volledig uitgeruste keuken met espressomachine en andere toestellen, praktisch voor langere verblijven en gezinnen. De suites zijn uitgerust met een lcd-tv, een dvd-speler en keukenbenodigdheden. Er is gratis WiFi beschikbaar.

Het Wyndham Grand Algarve ligt op 7 km van de stad Faro met tal van bezienswaardigheden en op 11 km van het mooie Loulé met z'n bekende markt, terwijl ook Vilamoura en Quarteira met hun mooie stranden makkelijk te bereiken zijn. De klanten kunnen gebruikmaken van de dichtstbijzijnde golfbaan op enkele passen van het hotel. Voor gasten is er een shuttledienst voorzien van en naar het dichtstbijzijnde strand.

Naast een volledig uitgeruste fitnessruimte is het hotel voorzien van een Grand Spa met een binnenbad en een voortreffelijk scala aan persoonlijke therapeutische spa-behandelingen. Geniet van een heerlijke massage en ontspan door de verkwikkende stoom in de sauna.

De Hakuna Matata club verwelkomt kinderen van 4 tot 12 jaar voor tal van leuke activiteiten. Perfect voor wat "me time" voor de ouders.

Geniet dagelijks van een mediterraan ontbijtbuffet in restaurant Caravela, met zitplaatsen binnen en buiten met uitzicht op het zwembad. Je kan er de dag goed beginnen met een ontbijt met versgeperste sappen, lokaal seizoensfruit en eieren die volgens eigen smaak zijn klaargemaakt. Het restaurant kijkt uit over de tuinen en serveert internationale en regionale gerechten. Gasten kiezen uit een heerlijk kaart met gezonde suggesties, salades, pizza en burgers in de Oasis Pool Bar op het buitenterras bij het mooie zwembad, of luisteren naar livemuziek in de Grand Bar & Lounge Lobby Bar.

Voor de prijs vanaf 485.000 euro (voor een één-slaapkamer appartement) word je eigenaar van een appartement en kan je 5 maand per jaar over je suite beschikken. De overige maanden worden verhuurd, met een rendement van 10% voor de eigenaar. De ideale formule voor een tweede verblijf in het buitenland zonder zorgen. Geen gedoe met betrekking tot onderhoud of ontvangst en opkuis bij verhuur. Maar ook als eigenaar zelf rest je bij aankomst enkel nog je koffers uit te pakken en te genieten van de prachtige omgeving, de vele faciliteiten en de zon. Voor meer info: www.wyndhamgrandalgarveresidences.com.

www.wyndhamgrandalgarve.com

EEN NIEUW RESORT IN HET RESORT OP EEN EERSTELAS LOCATIE MET ROYALE LEEFRUIMTES BINNEN EN BUITEN

Een gloednieuw vastgoedproject in Quinta do Lago is One Green Way. Langs de North Course, één van de drie





prestigieuze golfbanen, komt als het ware een nieuw resort in het resort. De besloten gemeenschap van 89 high-end woningen werd op maat ontworpen door het hooggespecialiseerde PLAN Architects en de bekroonde landschapsarchitecten van Cracknell, met een royale leefruimte binnen en buiten. One Green Way brengt architectuur en landschap naadloos samen. Quinta do Lago speelt hiermee in op de woontrend van luxueus buitenleven.

Het gevoel van rust en privacy is compleet in deze afgesloten residentiële gemeenschap waar de villa's en appartementen op maat zijn ontworpen voor een ontspannen verblijf. De 62 appartementen en 27 villa's worden door PLAN Architects stuk voor stuk uitgerust met state-of-the-art design en technologie, terwijl de buitenruimte door de bekroonde landschapsarchitecten van Cracknell werd ontworpen om volop te genieten van de omringende natuur met familie en vrienden. In het interieurontwerp van Vilaça Interior maken de natuurlijke schoonheid van hoogwaardige Portugese materialen en de nieuwste smart home technologie de woningen geheel en al af. Op wandelafstand vinden de bewoners en gasten bovendien een luxueus aanbod centrale faciliteiten en voorzieningen voor de gemeenschap van One Green Way.

Elke woning in One Green Way is ontworpen om royaal in te wonen, familie en vrienden te ontvangen, te werken of te ontspannen. De residenties hebben één of twee verdiepingen, kamerhoge ramen en ruime terrassen. Elke villa in Horizon Residences beschikt over vier tot zes slaapkamers, terwijl de appartementen in Garden Residences en Panorama Residences drie of vier slaapkamers tellen. De uitrusting is perfect qua vorm en functionaliteit en compleet op maat uitgevoerd met luxekeuken, buitenkeuken en barbecue, thuishantoor, lift, bioscoopzaal, privéfitness en spa, wijnkelder, berging voor golfmateriaal, zonnepanelen, privéparking met elektrische laadpalen. De perceeloppervlakte varieert van 380 m² tot 925 m². Een appartement is beschikbaar vanaf € 3,5 miljoen inclusief het genot van het bekroond vijfsterren luxeresort dat Quinta do Lago is, met keuze uit een waaier van bijkomende services op maat.

De luxe van One Green Way gaat nog verder in de centrale faciliteiten op wandelafstand, met een waaier aan voorzieningen: een lounge bar op de rooftop, clubhuis, spa met sauna, ultramoderne fitness, schoonheidssalon, Trackman Studio golfsimulator, lounge voor de eigenaars en businesscenter, duurzaam aangelegde privétuinen met verwarmde zwembaden, designerzaak, buitenkeukens en barbecues, dineerruimtes, restaurant op het terrein, speelruimte voor kinderen en dakterrassen met spectaculair uitzicht. Alles is perfect voorzien om zich met familie en vrienden te vermaken.

www.quintadolago.com/en/real-estate/one-green-way

Naast dit bijzondere project, pakt Real Estate Quinta do Lago tevens uit met een rijk aanbod aan super de luxe villa's. Voor elke smaak en elk budget. Een overzicht van al dit fraais kan je vinden op de site van de vastgoedmakelaar.

www.quintadolago.com/en/real-estate/overview

EEN REIS DOOR DE CULINAIRE HOOGSTANDJES VAN QUINTA DO LAGO

Quinta do Lago staat bekend om zijn restaurants van hoge kwaliteit. Het resort biedt een verscheidenheid aan eetgelegenheden voor de perfecte eetervaring. Relax of formeel, er is voor elk wat wils. Elk uniek restaurant maakt optimaal gebruik van de lokale mediterrane producten. Verse zeevruchten van de lokale markten, naast houtvuurpizza's, gezonde salades en huisgemaakte desserts. Een greep uit het aanbod.

In het stijlvolle kader van het Wyndham Grand Algarve bevindt zich het heerlijke restaurant XXL by Olivier. Een bistro-chique concept, getekend door Olivier da Costa met een menu dat de eenheid tussen respect voor tradities en de eigenzinnigheid van restauranthehouder Olivier blootlegt. Met zijn Monkfish Picanha of Lobster steak om duimen en vingers van af te likken.

<https://restaurantesolivier.com/xxl-3>



Dineren bij Casa do Lago is een verademing. Op het menu staan verse vis, zeevruchten en seizoensgebonden ingrediënten voor heerlijke, smakelijke gerechten. Als je je ogen van je bord afwendt, word je betoverd door de adembenemende omgeving. Het prachtige blauwe water, waar de lokale zeevogels en waterfietsers van genieten, is een perfecte aanvulling op de verse en natuurlijke ingrediënten die aan tafel worden geserveerd. Iets verderop raken de Ria Formosa en de Atlantische Oceaan elkaar.

De dinerruimte, geïnspireerd op een nautisch ontwerp, is smaakvol ingericht en kan elegant worden aangekleed voor bruiloften en feesten. Casa do Lago is het kustrestaurant dat je uitnodigt om achterover te leunen, te ontspannen en te genieten van het uitzicht.

www.quintadolago.com/en/restaurants/casa-do-lago

Breng een toast uit op de goede tijden in Bovino Steakhouse, waar de beste steaks, bekroonde cocktails, een opvallend decor en een geweldige sfeer de ingrediënten zijn voor een memorabele avond.

In een unieke omgeving, ontworpen door één van de meest geprezen ontwerpers van Europa, combineert Bovino een modern interieur met perfect bereid eten voor de meest exclusieve steakhouse-ervaring die je in de Algarve kunt hebben.

www.quintadolago.com/en/restaurants/bovino-steakhouse

Dano's is een gezinsvriendelijke sportbar en restaurant in het hart van Quinta do Lago's belangrijkste multi-sportcentrum,

The Campus. De bar en restaurant zijn door LUX Life Magazine verkozen tot Algarve's Best Bar & Restaurant 2020.

Stap binnen in de op een schuur geïnspireerde, lichte ruimte en je voelt de gastvrije sfeer die je uitnodigt om te relaxen en van het moment te genieten. Het menu is samengesteld met de beste lokale, seizoensgebonden Portugese producten om versheid en kwaliteit op elk bord te garanderen. Met zijn chic-rustieke sfeer, weelderige inrichting en vintage sportornamenten met oog voor detail is Dano's een klasse apart.

www.quintadolago.com/en/restaurants/danos

In Casa Velha begon het verhaal van Quinta do Lago en werd het eerste restaurant geboren. Door de jaren heen is Casa Velha, of 'Dit Oude Huis' altijd gepassioneerd gebleven over eten en streefde er steeds naar om de ultieme eetervaring te bieden. Deze zomer opende het restaurant met een nieuw concept na een totaalrenovatie.

Je kan er proeven van het eerlijke eten met zeer traditionele Portugese smaken en karaktervolle wijnen. Ervaar het goede leven in de Algarve met een authentiek al fresco diner op het terras in een boomgaard vol met heerlijk geurende bloeiende citroenbomen.

Je tafel wacht je op, gedrapeerd in een kleurrijk geborduurd Portugees tafelkleed vergezeld van een heerlijke frisse witte of robuuste rode wijn. Gasten worden uitgenodigd om een beetje van het zoete Portugese leven op een bord te proeven met traditionele en hedendaagse lokale delicatessen die een unieke kijk geven op de smaken van de Portugese thuiskeuken.

www.quintadolago.com/en/restaurants/casa-velha



PURE is de bakermat van gezond, kleurrijk eten op Quinta do Lago. Stap het lichte en gezellige café binnen en je ziet de overvloed aan verse en levendige ingrediënten die beschikbaar zijn om je maaltijd op bestelling te maken. Start de dag met één van de voedzame en uitgebalanceerde ontbijtopties uit het menu, vergezeld van een vers warm kopje koffie of kruidenthee en geserveerd aan je tafel in de mooie buitenpatio met uitzicht op de 8e hole van de North Course.

Stop rond lunchtijd bij de sapbar en zie hoe de door jou gekozen mix van vitamines en sappen voor je ogen wordt klaargemaakt en ga naar de saladebar waar je zelf elk ingrediënt van je perfecte lunchmaaltijd kunt uitkiezen. De deskundige barista's van Pure kunnen je favoriete verse koffie zetten met gebrande Freetrade-koffiebonen en melk naar keuze op basis van zuivel of planten.

www.quintadolago.com/en/restaurants/pure

UMAMI is een recente aanwinst in het restaurantportfolio van Quinta do Lago en presenteert de meest verfijnde Aziatische eetervaring van de Algarve. Geïnspireerd door de vissers van de noordelijke kustwateren van Japan, die vis grillen op hun boten boven hete kolen en met elkaar delen met behulp van hun roeispanten, wordt er bij UMAMI gekookt met natuurlijke ingrediënten om verse en creatieve smaakcombinaties te creëren en compromisloze kwaliteit te serveren.

UMAMI ligt in de prachtige luxueuze locatie van RESERVA in Quinta do Lago en is genesteld naast het



natuurpark Ria Formosa. Het is een intiem boetiekrestaurant met 20 zitplaatsen binnen en maximaal 60 op het buitenterras, waarvan 30 lounge zitplaatsen en perfect gelegen om de zonsondergang over het water van de Ria Formosa te zien.

www.quintadolago.com/en/restaurants/umami



Geef uw exclusieve wagen
de bescherming die hij verdient.



Hillewaere
VERZEKERINGEN

Een autoverzekering
even uniek als uw wagen.

Maak nu een afspraak met onze experts:
verzekeringen@hillewaere.be

www.hillewaere.be



Uurwerken

Rolex | Omega | Chopard | Breitling
Hermes | Tudor | Tag Heuer
Baume & Mercier | Longines

Juwelen

Chopard | Pasquale Bruni | Messika
Casato | Gucci | Bigli
One More | Anna Maria Cammilli

Nys Jewelers,

Tijdloze traditie sinds 1946

Nys Boutique

Korte Steenstraat 9
8500 Kortrijk

Nys Exclusive

Lange Steenstraat 20
8500 Kortrijk

Past.
Present.
Future.



www.nys.be

noterman.

Tijdloze interieurconcepten waar kwaliteit, functionaliteit
& esthetiek samensmelten tot ongeëvenaarde interieurs

Heeft u plannen om uw woning, tweede verblijf of werkruimte te renoveren? Onze interieurarchitecten begeleiden u met professioneel advies in het verfijnen van uw materiaalkeuzes en de coördinatie van uw project, van ontwerp tot realisatie. Noterman heeft zijn roots in de Vlaamse Ardennen, maar is ook actief aan de kust.

Elk interieur, ontworpen door Noterman, weerspiegelt de levensstijl van de bewoner, elke met zijn specifieke wensen. Tijdens een eerste kennismaking in één van de sfeervol ingerichte showrooms, wordt er vooral geluisterd naar uw verhaal. Wij denken en dromen met u mee, waarbij de focus ligt op de creatie van tijdloze interieurconcepten, die rust en sereniteit uitstralen, waar u zich thuis voelt. Duurzame materialen en innovatieve technieken worden naadloos afgestemd op uitgepuurde afwerkingsdetails, dit leidt tot verfijnde interieurs.



Met de nodige aandacht voor architecturale perspectieven, ruimtelijkheid, lichtinval en technische details, blijft geen onderdeel onbesproken en wordt uw ontwerpplan omgezet in een technisch uitvoeringsplan. Onze interieurrenovaties worden steeds ontworpen en gerealiseerd door ons in-house team. Uw project wordt gedurende het volledige traject zorgvuldig opgevolgd waarbij u als klant maximale inspraak geniet.

Noterman is jouw partner voor totaalrenovatie en high-end interieurinrichting. We creëren jouw droom-interieur waar een vakantiegevoel nooit veraf is. Maak een afspraak in één van onze showrooms te Oudenaarde of Knokke om jouw plannen te bespreken.

Your renovation starts here.

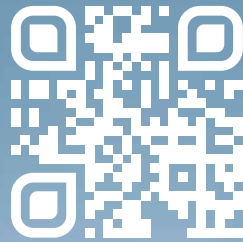
Oudenaarde . Hauwaart 109 | Knokke . Driehoeksplein 9 | 055 230 150



Looking for *inspiration*

for your future road trip ?

Go to emeraudetrip.com



Emeraude Trip



→ Ontmoet de Kunstenaar & Advies en Kunst op Maat!

→ Open Atelier!

→ Investeer in Kunst van Verstegen,
Een Goed Idee!

→ 4 Stijlen,
Ontelbare Mogelijkheden!

Van Iseghemlaan 115 Oostende

+32479647300

www.verstegen-art.be



VERSTEGEN

Art Galerie





Abitare, uw totaalconcept

Puntstraat 2 | 2440 Geel
Bredabaan 737 | 2930 Brasschaat
Brugstraat 34 | 2820 Bonheiden
abitare.be

ABITARE
MOOI WONEN