

# british heritage

INSPIRING LOTUS OWNERS AND BRIT ENTHUSIASTS







wolfin


EYEWEAR



Designed in Belgium,  
made in Italy

YOU TOO CAN SHINE!  
[WWW.WOLFIN-EYEWEAR.BE](http://WWW.WOLFIN-EYEWEAR.BE)



 wolfin\_eyewear

 @wolfineyewear

LA BUTTE  
**100**  
AUX BOIS  
— Est. 1924 —



# CELEBRATING A CENTURY OF ELEGANCE



Five Star Superior Hotel La Butte aux Bois | Paalsteenlaan 90, 3620 Lanaken, Belgium  
[www.labutteaubs.be](http://www.labutteaubs.be) | [info@labutteaubs.be](mailto:info@labutteaubs.be)



## Sommaire

- 10** Lotus étend l'accès aux points de recharge avec plus de 600 000 stations de recharge dans toute l'Europe
- 18** Découvrez la ville de Deal: Une perle sur la côte anglaise
- 28** Treasured By Lien: Des pièces uniques qui excellent dans l'élégance
- 34** Atmooz propose un éclairage abordable au look luxueux
- 42** Lausanne, capitale olympique au bord du lac Léman
- 48** Chef-d'œuvre Musical - Un piano à queue à votre espace de vie
- 56** Charrell Home Interiors crée un sentiment de chaleur dans la maison
- 64** Quality powered by De Witte Lietaer
- 72** Entrez dans le monde de Cosentino City
- 82** KBC Vélolease et ses partenaires regardent vers l'avenir en 2024
- 90** Lotus remporte le titre de «Marque de l'année» aux Carwow Awards 2024
- 97** Lotus a célébré le 50e anniversaire de son usine de Hethel, au Royaume-Uni, en 2016 avec une édition spéciale de l'Evra 400

---

Année 8 / FEVRIER 2024 / numéro 22 / British Heritage est le magazine Belge créé pour tous les amateurs de traditions et tourisme britanniques raffinés, de voitures classiques ... et de Lotus. / Tirage 9000 Ex (6000 NL/3000 FR) / Fréquence: trimestriel / Rédacteur en chef & Editeur Responsable: Erik De Ridder, [edr@eventbox.be](mailto:edr@eventbox.be) / Rédacteurs: Joanna Pays, Hilde Pauwels, Dominiek Saelens, Ella Scheers, Matthias Vanheerentals, Dominique Sergant / Rédacteur final: Dominique Sergant/ Inhouse Photographe: Francis Vermeulen (Fotech) / Art Director: Bert Wagemans / Project manager & sales: Erik De Ridder, [edr@eventbox.be](mailto:edr@eventbox.be); sales: Ine Vanbesien, [iv@eventbox.be](mailto:iv@eventbox.be) / Traffic et abonnements (50 euros): Hilde De Ridder, [hilde@hdr.be](mailto:hilde@hdr.be)/ Copyright: Aucun article ou partie d'article de ce magazine ne peut être repris, reproduit ou copié sans autorisation explicite de l'éditeur. British Heritage est une édition d'Event & Expo Belgium - Atomveldstraat 8 bus 6, 9450 Denderhoutem.



ELECTRA

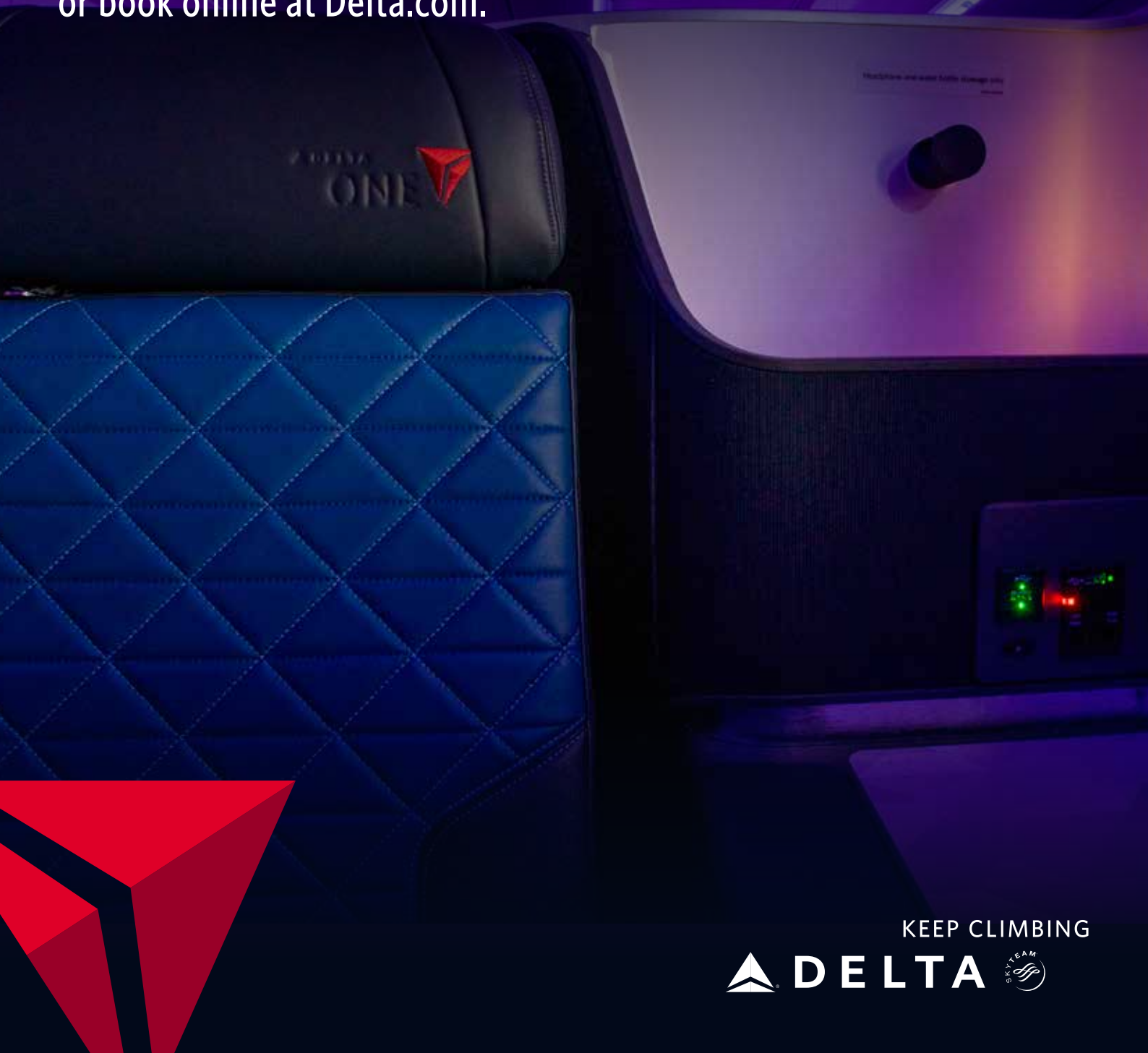


[www.gommaire.com](http://www.gommaire.com)

  
GOMMAIRE  
organic living

# ELEVATED COMFORT FOR IMPROVED HEADSPACE.

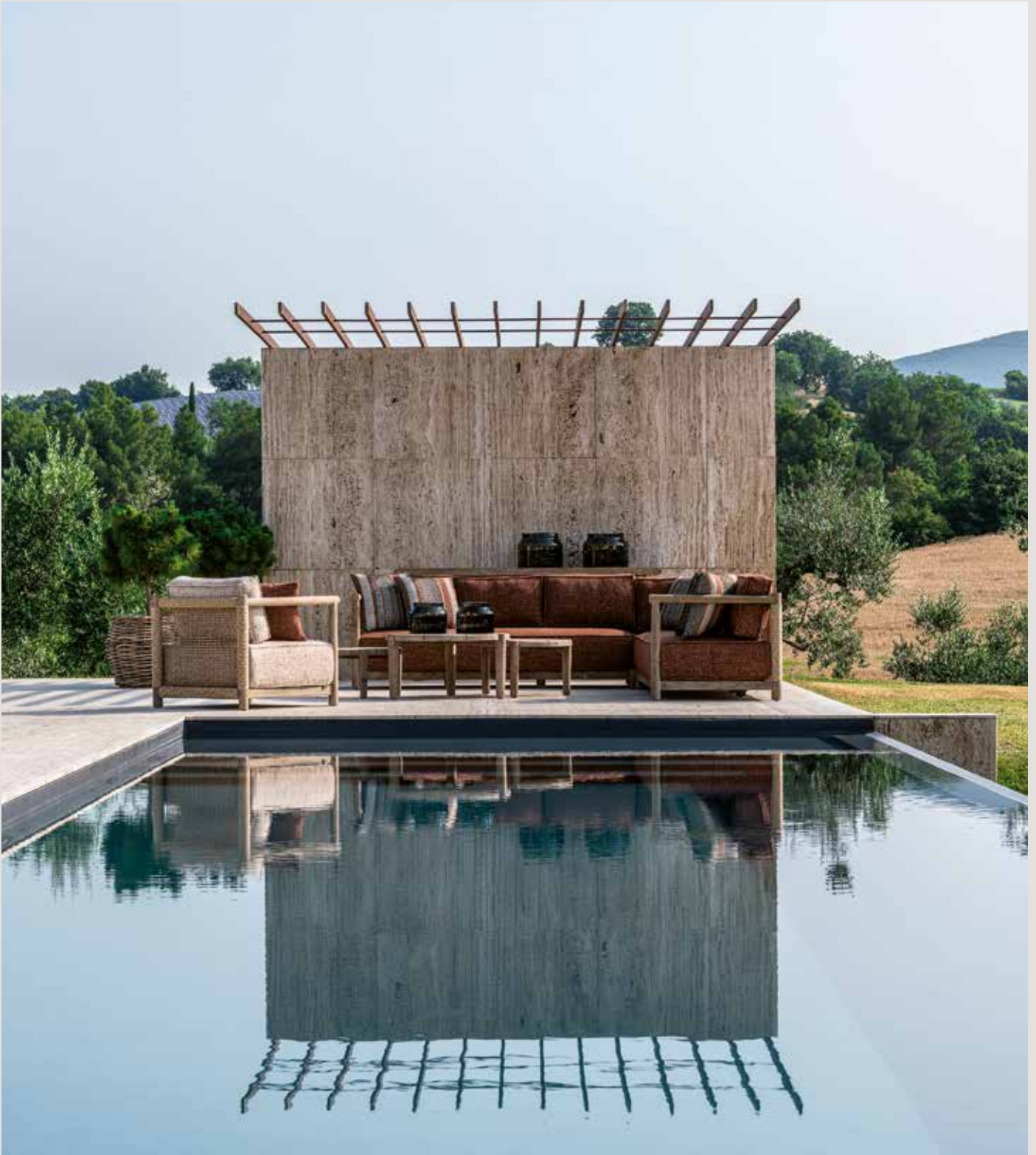
Recline, dine, power up and refresh between Brussels and New York-JFK routes in Delta One®. Contact your travel agent or book online at [Delta.com](http://Delta.com).



KEEP CLIMBING







## Lotus étend l'accès aux points de recharge avec plus de 600 000 stations de recharge dans toute l'Europe

Les propriétaires de Lotus bénéficieront désormais d'un plus grand nombre de points de recharge dans toute l'Europe, ainsi que de forfaits de recharge à domicile, grâce aux nouveaux partenariats de Lotus avec Bosch et Mobilise. Ces deux nouveaux partenariats, couvrant 30 pays européens, dont le Royaume-Uni, renforceront davantage le soutien de Lotus à sa clientèle qui conduit ses véhicules électriques.

Photos Lotus







## RECHARGE SUR LA ROUTE

Les propriétaires de Lotus auront désormais accès à l'infrastructure de recharge de Bosch, avec plus de 600 000 stations de recharge dans 30 pays européens, dont le Royaume-Uni, l'Allemagne et la France.

“La disponibilité du réseau de recharge public est une préoccupation majeure pour près de la moitié (44%) des acheteurs potentiels de VE, et nous faisons des progrès significatifs pour améliorer l'accès dans toute l'Europe”, dit Olivia Arago, vice-présidente, services de mobilité électrique, Bosch Electrified Motion. “Nous sommes ravis de travailler si étroitement avec les clients de Lotus pour encourager une adoption plus répandue des VE au Royaume-Uni et dans l'UE, en veillant à ce que les conducteurs puissent facilement localiser et utiliser nos bornes en déplacement.”

Les conducteurs peuvent accéder au réseau en utilisant la carte de recharge Lotus, et trouver toutes les informations dont ils ont besoin facilement via l'application smartphone Lotus Cars. L'application permet aux conducteurs de suivre leur historique de recharge, de gérer les coûts et de surveiller l'état de la batterie du véhicule à distance. Les conducteurs de Lotus peuvent localiser la borne de recharge publique la plus proche sur leur système d'infodivertissement Lotus HyperOS.

## RECHARGE À DOMICILE

Pour faciliter la recharge à domicile, Lotus s'associe à Mobilize Power Solutions pour proposer un forfait comprenant la fourniture et l'installation d'une borne de recharge, et un soutien personnalisé de la commande à la mise en service. Proposé à partir de 2 155 € TTC, le forfait est livré avec un câble attaché en standard et peut utiliser l'énergie générée par un panneau solaire domestique.

## TEMPS DE RECHARGE EFFICACES

Les véhicules électriques de Lotus offrent des temps de recharge exceptionnels pour permettre aux conducteurs de rester en mouvement avec un temps d'arrêt minimal. Avec une borne rapide CC de 350 kW, l'Eletre et l'Emeya peuvent ajouter 120 km<sup>2</sup> d'autonomie en environ cinq minutes de recharge. La même borne rapide peut également recharger la batterie de 10 à 80% en 20 minutes pour l'hyper-SUV et en 18 minutes pour l'hyper-GT.

“Le manque d'infrastructure de recharge reste l'un des plus grands obstacles à l'adoption des véhicules électriques”, a déclaré Mike Johnstone, directeur commercial du groupe Lotus. “Nous devons faciliter plus que jamais la possession d'un véhicule électrique, afin d'accélérer la transition vers l'électrification, et la collaboration au sein de l'industrie est essentielle à cela. En nous associant à Bosch et Mobilize Power Solutions, nous sommes en mesure d'offrir à nos clients une plus grande confiance dans la possession d'une Lotus électrique en leur fournissant plus d'options simples et sans effort, où qu'ils soient en Europe.”





## VERS L'AVENIR

Ces annonces font suite au lancement par Lotus de ses propres solutions de recharge pour VE, comprenant une borne ultra-rapide de 450 kW en courant continu, un coffret électrique et une unité modulaire permettant de recharger jusqu'à quatre véhicules à la fois. Lotus prépare l'avenir de ses solutions de recharge en prévision de la disponibilité plus large de l'infrastructure de recharge rapide de nouvelle génération.

Lotus s'est engagé à développer ses propres solutions de recharge pour soutenir sa stratégie Vision80, qui voit l'entreprise passer d'un fabricant britannique de voitures de sport à une marque technologique de luxe entièrement électrique à l'échelle mondiale d'ici 2028.

**Lotus continuera d'élargir son réseau de recharge en Europe en ajoutant progressivement des exploitants de réseaux supplémentaires au fil du temps.**

# WE CONTINUE WRITING OUR FAMILY STORY

DEPUIS TROIS GÉNÉRATIONS,  
UNE VALEUR SÛRE À GAND POUR  
LES MONTRES ET LES BIJOUX EXCLUSIFS



## VANHOUTTEGHEM

TIME - BOUTIQUE - JEWELRY

GHENT

TIME

Dampoortstraat 1-3, Gand

BOUTIQUE

Voldersstraat 6, Gand

JEWELRY

Dampoortstraat 2, Gand

+32 (0)9 225 50 45

[VANHOUTTEGHEM.COM](http://VANHOUTTEGHEM.COM)

# EIKENHOF

Des logements durables dans le centre animé de Kapellen

## Élégance et sobriété énergétique



Situé à quelques minutes à pied du centre de Kapellen tout en profitant d'un cadre verdoyant, ce projet immobilier joue pleinement la carte de la durabilité.

Les logements Q-ZEN, luxueux et lumineux, sont à la pointe de la sobriété énergétique grâce notamment à la présence de panneaux solaire, au recours à une pompe à chaleur centrale pour le chauffage au sol et l'eau chaude sanitaire ainsi qu'à l'isolation optimale des habitations. Résultat : un niveau énergétique E-20, qui entraîne l'exonération automatique du précompte immobilier pendant les 5 premières années. De quoi faire du bien à la planète et à votre portefeuille !

[www.eikenhofkapellen.be](http://www.eikenhofkapellen.be)



Scannez le code QR pour voir les détails du projet

VH

[www.vl-holding.be](http://www.vl-holding.be)



# Van Mele

TUINMEUBELN



QUALITÉ • AMBIANCE • CONSEIL PERSONNALISÉ  
100 ENSEMBLES DIFFÉRENTS EN SHOWROOM

BARLOW TYRIE – BOREK – DOMANI – EXPORMIM – FAST – GLOSTER – HEATSAIL – JARDINICO – LAFUMA –  
LES JARDINS – MANUTTI – MAX&LUUK – POINT – ROOLF – ROYAL BOTANIA – SOLPURI – VINCENT SHEPPARD

[www.vanmele.be](http://www.vanmele.be)

Ardoystraat 82 • 9220 Hamme • tél.: 052/47.90.14 • pour plus d'informations visitez notre site internet

## Découvrez la ville de Deal: Une perle sur la côte anglaise

Quand vous débarquez en Angleterre à Folkestone ou à Douvres, changez un peu la donne et prenez une petite route vers l'est le long de la côte sud. Là, vous découvrirez un bijou méconnu niché le long du littoral pittoresque du comté du Kent. La charmante ville de Deal a une histoire maritime bien à elle et offre un mélange délicieux de charme d'antan et d'attrait contemporain qui n'attend que vous pour être exploré.

Texte et photos: Joanna Pays



## UNE BALADE À TRAVERS L'HISTOIRE

Les racines de Deal remontent à l'époque médiévale où c'était un petit village de pêcheurs. Avec le temps, elle a évolué en une ville maritime animée d'une importance stratégique pour la défense du royaume. L'histoire de la ville est bien conservée dans son architecture préservée.

Se promener dans les rues de Deal, c'est comme faire un saut dans le passé. Bordées de charmantes maisons géorgiennes et victoriennes, chaque bâtiment est unique et digne d'un post sur Instagram. La ville dégage un charme pittoresque qui transporte les visiteurs dans une époque révolue. La rue commerçante principale, abrite des boutiques indépendantes, des galeries d'art et des cafés.

Si vous prévoyez de rester dans le coin, essayez de louer une des pittoresques maisons de pêcheurs dans les ruelles de la ville, près de la mer. Cela vous garan-

tira une expérience complète d'une ville balnéaire traditionnelle et préservée.

## SÉRÉNITÉ EN BORD DE MER

Le littoral de Deal s'étend sur des kilomètres, avec des plages de galets et des promenades animées des deux côtés de l'emblématique Deal Pier. Le Deal Pier s'étend sur plus de trois cents mètres dans la Manche. Faites une balade jusqu'au bout de la jetée pour des vues imbattables le long de la côte et sur la mer. Il y a toujours plein de choses à voir sur la jetée elle-même. Des pêcheurs amateurs sont là, tentant leur chance, tandis que des familles profitent de la brise marine et des vues panoramiques.

La pittoresque promenade en bord de mer de la ville est un endroit idéal pour une balade tranquille. Prenez des fish and chips auprès des nombreux vendeurs locaux et profitez d'un pique-nique en bord de

mer. Les sons rythmiques des vagues et l'air marin frais créent une ambiance de tranquillité. Si vous ne vous sentez pas assez téméraire pour ça, il y a plusieurs cafés et restos accueillants le long de la promenade où vous pouvez déjeuner en profitant de la vue sur le paysage marin.

### CHÂTEAU DE WALMER - UNE FORTERESSE EN BORD DE MER

Deal a son propre château, même s'il est petit, mais si vous séjournez dans le coin, une visite du château de Walmer à proximité s'impose. Le château de Walmer est une forteresse historique qui dévoile un trésor

d'histoires et de jardins tranquilles, où les amateurs d'histoire et les amoureux de la nature peuvent facilement profiter d'un après-midi.

Le château de Walmer a été construit pendant le règne de Henri VIII au début du XVI<sup>e</sup> siècle. Il a joué un rôle crucial dans la défense des côtes anglaises contre la menace imminente de l'invasion française. Positionné stratégiquement le long du littoral, le château de Walmer, avec ses voisins comme le château de Deal, a servi de ligne de défense cruciale lors des tensions politiques entre l'Angleterre et la France. Les murs solides et la structure imposante étaient conçus pour résister aux attaques d'artillerie.





Le château de Walmer détient également la distinction unique d'avoir été la résidence ancienne du duc de Wellington, le héros militaire célèbre pour sa victoire à la bataille de Waterloo. Les visiteurs peuvent explorer les "Wellington Rooms" du château, où le duc a vécu et est décédé.

Tout ce passé militaire est encore très visible aujourd'hui. Les murs du château sont bordés de canons d'artillerie tournés vers la mer. Montez jusqu'aux créneaux du château pour profiter des mêmes vues sur la Manche que le duc de Wellington aurait surveillées attentivement chaque jour. Par temps clair, vous pourriez même voir la côte française à l'horizon.

## JARDINS DE WALMER

À l'intérieur de ses murs imposants, le château de Walmer dévoile des jardins enchanteurs et les potagers. Les légumes des jardins du château sont utilisés dans ses deux cafés, et il y a une boutique de plantes et de légumes où l'on peut acheter des articles.

Avant votre visite, consultez le calendrier des événements du château pour avoir la chance d'assister à des reconstitutions historiques, des visites de jardins et des activités thématiques qui donnent vie au passé. Vous pouvez également améliorer votre expérience avec une visite guidée. Des guides compétents dévoilent les récits du passé du château de Walmer, avec des infos sur son architecture, son importance historique et la vie de ses habitants notables.

## DÉLICES CULTURELS

Deal n'est pas seulement une question de repères historiques et de vues sur la mer - c'est une ville regorgeant de trésors culturels et artistiques.







Pour une dose de divertissement culturel, l'Astor Theatre est incontournable. Cette salle historique accueille une variété de performances, de concerts de musique live et de productions théâtrales à des projections de films. Consultez le programme et plongez-vous dans la scène artistique locale.

Le Landmark Centre, abrité dans une ancienne église, est un autre centre culturel qui présente des expositions, des ateliers et des événements. Explorez la scène artistique locale dynamique et achèverez peut-être votre visite avec un souvenir unique.

Pour en savoir plus sur l'histoire locale et maritime de la région, visitez le Deal Maritime and Local History Museum. Le musée abrite des maquettes, des bateaux, une exposition sur les hommes de Deal partis à Dunkerque et des expos sur la principale industrie de la ville au XVIIIe siècle - la contrebande.

Enfin, et non des moindres, une visite à Kent MOMI, le musée de l'image en mouvement, est un endroit génial pour les fans de cinéma vintage - et ceux qui voyagent avec des enfants car il y a plein d'expos interactives.

## DÉLICIES CULINAIRES

Aucune exploration d'une ville n'est complète sans s'adonner à ses offres culinaires, et Deal ne déçoit certainement pas.

Flânez à travers les ruelles étroites de la ville, et le long du front de mer pour découvrir de nombreux cafés charmants et salons de thé proposant une délicieuse cuisine maison et un accueil chaleureux. Profitez d'un thé l'après-midi tranquille ou savourez des pâtisseries maison tout en profitant de l'ambiance chaleureuse. Essayez le restaurant Hog & Bean pour un déjeuner fait maison dans une atmosphère conviviale, avec vue sur la mer.

Étant une ville côtière, Deal propose une variété de restaurants de fruits de mer proposant des délices fraîchement pêchés. Des fish and chips succulents aux délicieux plateaux de fruits de mer, régalez vos papilles avec les saveurs de la mer.

## UN ACCUEIL CHALEUREUX

Un des aspects les plus frappants de Deal est l'accueil chaleureux offert par ses habitants. Les locaux, connus pour leur convivialité et leur hospitalité, contribuent à l'atmosphère accueillante de la ville. N'hésitez pas à engager la conversation avec les commerçants ou les autres visiteurs - ils adorent partager des infos sur leur ville et vous donner des idées pour enrichir votre visite.

Un week-end à Deal est une escapade délicieuse qui vous apportera un vrai sentiment de bien-être et vous laissera avec des souvenirs durables d'une ville balnéaire anglaise typique.

Pour plus d'informations visiter [www.aboutdeal.co.uk](http://www.aboutdeal.co.uk)

Beolab 8

Fidelity from  
every angle



B&  
O





**Bang & Olufsen Audiomix**  
Liersesteenweg 321  
3130 Begijnendijk

tomgoris@audiomix.be  
016/56.10.62

**Bang & Olufsen Liège**  
Bd de la Sauvenière 176  
4000 Liège

info@advisionliege.be  
04/262.73.46

**Bang & Olufsen Mechelen**  
Ijzerenleen 4  
2800 Mechelen

info@sfeer-audio.be  
015/97.01.67

**Bang & Olufsen Rosseel Kortrijk**  
Grote Markt 36  
8500 Kortrijk

kortrijk@electorrosseel.be  
050/20.95.65

**Bang & Olufsen Rosseel Loppem**  
Torhoutsesteenweg 39  
8210 Loppem

william@electorrosseel.be  
050/20.95.65

**Bang & Olufsen Rosseel Oostende**  
Karel Janssenslaan 37  
8400 Oostende

oostende@electorrosseel.be  
050/20.95.65

**Bang & Olufsen Spelier**  
Leuvensesteenweg 579  
3070 Kortenberg

birgit.spelier@spelier.be  
02/756.58.60

**Bang & Olufsen Teleprince Brussel**  
Avenue du Prince de Ligne 24  
1180 Uccle

info@teleprince.be  
02/374.98.49

**BANG & OLUFSEN**



Manutti

# Onze topmerken zouden prachtig staan in uw tuin.



Manutti



Royal Botania



Royal Botania



Ofyr

## Showroom:

Oostendelaan 268 b  
8430 Middelkerke

[www.decotuin.be](http://www.decotuin.be) - 059 30 61 29



DECOTUIN  
WOONDECO

## Treasured By Lien

### Des pièces uniques qui excellent dans l'élégance

Lien est née dans une famille de bijoutiers. Comme elle a souvent participé à des salons, qu'elle a été en contact avec le monde italien de la joaillerie et qu'elle a grandi dans une prestigieuse bijouterie, il n'est pas surprenant qu'elle ait développé un amour pour la joaillerie. C'est à partir de cet intérêt qu'elle a commencé à créer ses propres bijoux. Purement pour elle-même, pour donner forme à sa passion avec des bijoux tangibles. Et cela n'est pas passé inaperçu. De plus en plus de clients l'ont approchée pour lui demander des créations sur mesure. Car le design et l'artisanat de sa propre maison, c'est la touche personnelle que nos clients recherchent. C'est ainsi qu'est né «Treasured by Lien».

Texte & photos: Juwelier Vanhoutteghem

#### DES DIAMANTS UNIQUES EN LEUR GENRE

Créer la bague en diamant parfaite pour chacun: telle est notre promesse. Diamant, saphir, rubis ou toute autre pierre précieuse: elle doit être exceptionnelle et correspondre à votre personnalité. Et c'est là que Lien prend son courage à deux mains: à la recherche de la pierre précieuse idéale. Un spécimen unique qui servira de base à un bijou exclusif, entièrement réalisé à la main dans son propre atelier.



#### UN RÉSEAU PROFESSIONNEL POUR UNE QUALITÉ OPTIMALE

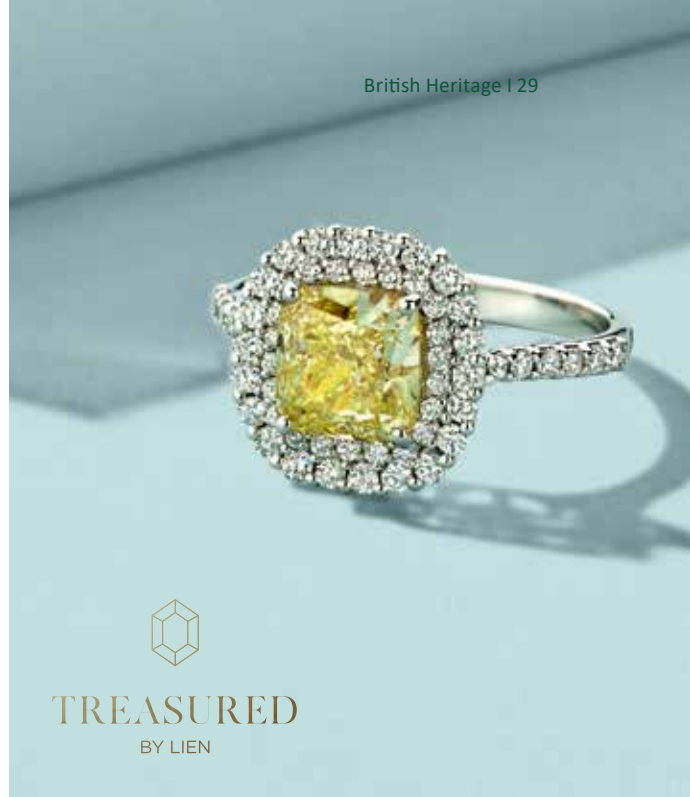
L'approche de Lien est claire: seuls les meilleurs diamants sont pris en considération pour le développement de ses bijoux. Pour ce faire, un réseau professionnel et solide est indispensable. Grâce à la longue expérience de Vanhoutteghem, Lien sait exactement à qui s'adresser pour trouver des matériaux exceptionnels avec lesquels créer sa collection. Ses



partenaires connaissent les exigences élevées de Lien et parcourt le monde à la recherche des plus beaux diamants et pierres précieuses. Ils savent mieux que quiconque faire le meilleur choix pour les créations exceptionnelles de «Treasured by Lien». Les pierres précieuses et les diamants que Lien sélectionne parmi eux prennent forme dans des bagues et des boucles d'oreilles, des pièces uniques en leur genre, mais aussi des bijoux qui peuvent être combinés en ensemble.

## CHAQUE BIJOU ATTIRE L'ATTENTION

Chaque création de «Treasured by Lien» est poussée à l'extrême. Lien opte résolument pour des pierres spéciales que l'on ne trouve pas facilement dans d'autres collections contemporaines. Les pierres de couleur prononcée, comme le diamant jaune et la morganite, sont le fil conducteur de ses créations. Exceptionnelles et exclusives. Elles sont placées au centre des bijoux, qui gagnent progressivement en cachet au cours du processus de création. Les exigences élevées de Lien en termes de qualité et de classe font que les bijoux de «Treasured by Lien» se distinguent immédiatement. Son objectif est de créer des bijoux intemporels et féminins, que l'on peut porter tous les jours et à toutes les occasions, mais qui se distinguent en même temps par leur élégance. Il y en a pour tous les types de



TREASURED  
BY LIEN

femmes, de styles et de tenues. Pour cela, elle peut également compter sur ses artisans dans l'atelier. Lien conçoit, exécute et crée en concertation avec son équipe. Des artisans fiers qui travaillent avec la plus grande précision pour obtenir le meilleur résultat final.

Chaque étape du processus de création se déroule dans l'atelier Vanhoutteghem. Personnel, fiable et authentique. C'est ce que Lien souhaite pour sa propre collection de bijoux. Pour elle, il va donc de soi que chaque client reçoive des explications détaillées sur les aspects techniques et esthétiques d'un bijou. Un service et une qualité d'un niveau exceptionnel, comme on peut l'attendre de Vanhoutteghem.

**LAISSEZ-VOUS SURPRENDRE PAR LA COLLECTION  
UNIQUE DE 'TREASURED BY LIEN'.**



**VANHOUTTEGHEM**

TIME - BOUTIQUE - JEWELRY

GHENT

**Vanhoutteghem Time & Jewelry,**

Dampoortstraat 1-3, 9000 Gand

**Vanhoutteghem Boutique,**

Voldersstraat 6, 9000 Gand

**WWW.VANHOUTTEGHEM.COM**



## ENTREPRISE FAMILIALE BELGE

Ostyn est une entreprise familiale belge pure fondée en 1992 par Yvan Ostyn sous le nom de Veranclassic. En 2015, son fils aîné Thomas a repris les rênes de l'entreprise et depuis 2021, Laurens, le fils cadet d'Yvan, est également actif au sein de l'entreprise. Pour célébrer le 30e anniversaire de l'entreprise, il a été décidé en 2022 de changer le nom de Veranclassic en Ostyn pour souligner le caractère familial de l'entreprise.

**Ostyn, le nouveau nom de Veranclassic, est spécialisé depuis 1992 dans la vente, la production, la livraison, l'installation et le service après-vente de pool houses, d'extensions de maison, de pergolas, de carports, de garages, de cottages, d'abris de jardin et d'autres annexes exclusives de haute qualité et sur mesure.**

Vous souhaitez obtenir de l'inspiration, des conseils professionnels ou un devis gratuit avec une conception en 3D pour le projet de vos rêves ? Visitez le showroom couvert d'Ostyn à Dottignies 7 jours sur 7, y compris les dimanches et jours fériés, où vous pourrez admirer des dizaines de réalisations sur une surface de 3.000 m<sup>2</sup>.

Vous pouvez également visiter [ostyn.be](http://ostyn.be), où vous pourrez télécharger la magnifique brochure d'inspiration et prendre un rendez-vous sans engagement pour un devis gratuit.

---

### Ostyn Home & Outdoor Extensions

1, Avenue du Bois Jacquet | B-7711 Dottignies  
+32 (0)56 84 38 48 | [info@ostyn.be](mailto:info@ostyn.be) | [ostyn.be](http://ostyn.be)



# ostyn®

HOME & OUTDOOR  
EXTENSIONS



let's **expand** your freedom





STIEMERHEIDE  
HOTEL



DE KRISTALIJN  
RESTAURANT



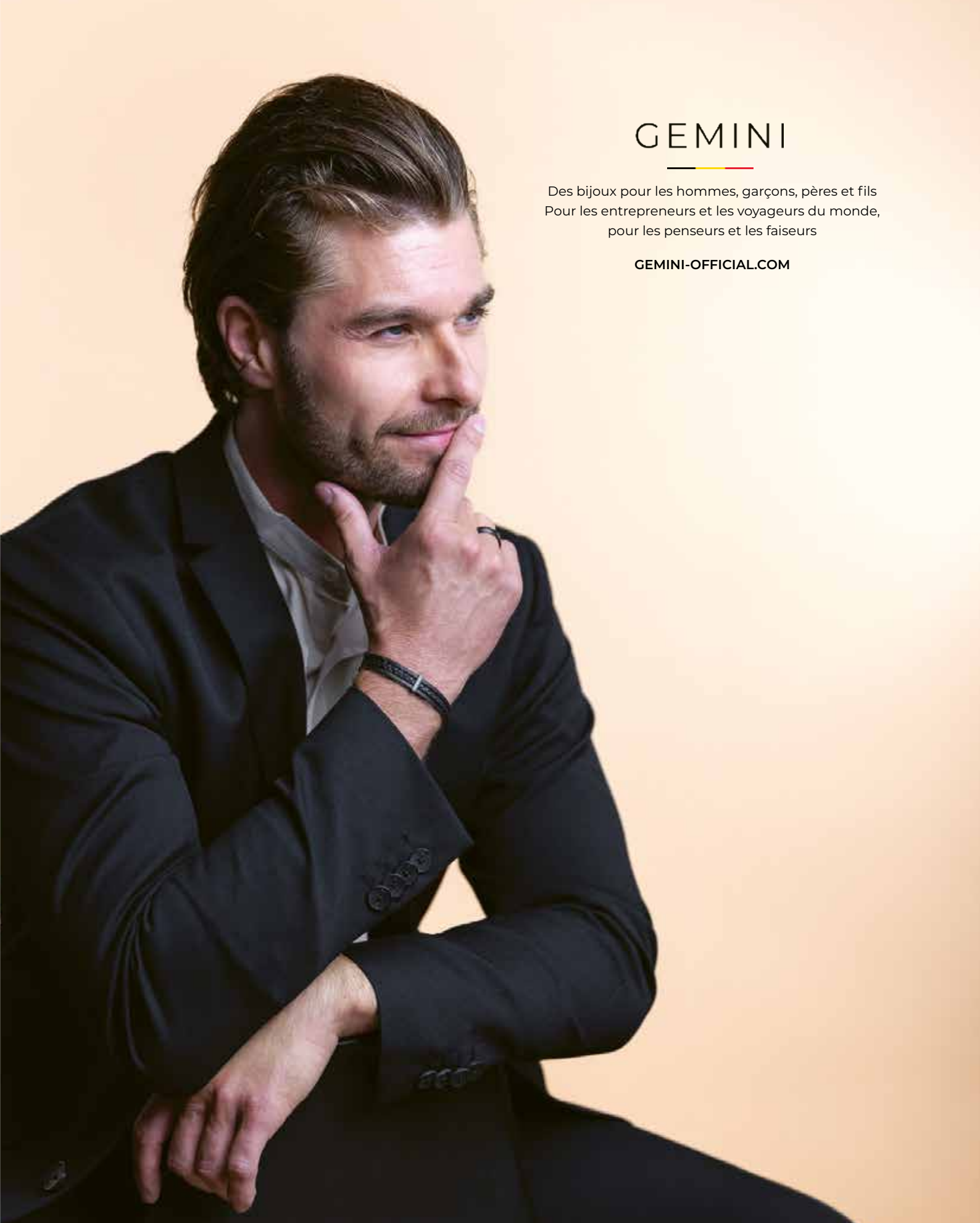
69 Hotel Rooms | Michelin Starred Restaurant | Bib Gourmand Restaurant  
Contemporary Restaurant | 18 Hole Golf Course | Spa Facilities



**Four Star Hotel Stiernerheide** | Wiemesmeerstraat 105, 3600 Genk, Belgium  
[www.stiernerheide.be](http://www.stiernerheide.be) | [info@stiernerheide.be](mailto:info@stiernerheide.be) | +32 (0) 89 35 58 28







# GEMINI

Des bijoux pour les hommes, garçons, pères et fils  
Pour les entrepreneurs et les voyageurs du monde,  
pour les penseurs et les faiseurs

[GEMINI-OFFICIAL.COM](http://GEMINI-OFFICIAL.COM)



## Éclairage d'ambiance au look luxueux

Atmooz propose un éclairage abordable au look luxueux

**A**tmooz propose un éclairage abordable et luxueux. Beaucoup de gens ne savent pas encore quel est le bon éclairage pour créer l'atmosphère souhaitée. Jetez un coup d'œil au site web [Atmooz.com](https://www.atmooz.com) et vous le découvrirez bientôt par vous-même: Atmooz veut inspirer les gens.

Texte: Hilde Pauwels - Photos: Atmooz



Il y a plus de quatre ans, une idée lumineuse autour de l'éclairage d'ambiance dans une veste de luxe est née chez Charrell: Atmooz. Et oui, inspiré par l'atmosphère. Atmooz ne se contente pas de proposer un éclairage d'ambiance dans votre maison, mais vous trouverez également des produits Atmooz dans les restaurants et les hôtels. Yannick et Didier Breckpot, également inspirateurs de Charrell, ont créé leur propre collection de luminaires et de décoration qui suivra son propre chemin à partir de 2019, principalement dans un concept en ligne pour les clients belges et internationaux: Atmooz.

Le magasin de meubles Charrell Home Interiors est depuis longtemps un nom bien établi à Geel. Depuis plus de 20 ans, Charrell Home Interiors conçoit et crée des intérieurs pour les habitations, les établissements commerciaux et les bureaux avec amour du métier. Atmooz est bien parti pour devenir un nom renommé, tout comme Charrell, lorsqu'il s'agit d'apporter une atmosphère à votre intérieur.

Ensemble, ils visent la perfection et s'occupent de l'intérieur de vos rêves dans les moindres détails.



## NOUS AVONS PARLÉ À YANNICK D'ATMOOZ

Atmooz, c'est la création d'une atmosphère. Nous voulons faire la différence dans votre intérieur en fournissant un éclairage et une décoration originaux et abordables. Le souci du détail, la qualité et la volonté d'être un peu différent, voilà ce qui rend Atmooz unique et nous différencie des autres. Notre objectif est de rendre accessible des designs uniques et de qualité aux amateurs d'intérieur de tous les publics.

## SITE WEB

Le nouveau site web Atmooz.com met l'accent sur l'expérience et l'inspiration. N'hésitez pas à parcourir nos blogs et à découvrir nos produits par thème, par style d'intérieur ou simplement en regardant dans des intérieurs réels. Si vous le souhaitez, vous pouvez venir voir plusieurs de nos lampes à Geel, mais de nombreux clients de toute l'Europe achètent directement dans notre boutique en ligne ou chez l'un de nos revendeurs Atmooz.





## EXPERIENCE ROOM

Dans notre nouvelle salle d'exposition de 250 m<sup>2</sup> chez Charrell Home Interiors à Geel, vous pouvez admirer notre collection de près. Ici, nos clients peuvent immédiatement voir comment leur achat Atmooz s'intégrera dans leur intérieur et, si nécessaire, emporter directement leurs lampes.

## SERVICE

Les achats en ligne posent des défis. La distance joue certainement un rôle. C'est pourquoi il est très important que toutes les marchandises soient bien embal-

lées. Lorsque les clients lisent nos commentaires, ils remarquent immédiatement que les livraisons se déroulent sans problème. Si l'article acheté n'arrive pas en parfait état, il est immédiatement remplacé. De toute façon, nous assurons un service après-vente de pointe. Les retours sont gratuits.

## COLLECTION ATMOOZ ET TENDANCES

Nos produits sont durables. Ils sont toujours conçus pour une utilisation à long terme. Grâce à notre expérience, nous avons l'œil pour l'éclairage. «Je vois des lampes partout, dit Yannick, en ville, au restaurant, à la télévision...» Lors des salons internationaux, nous



découvrons rapidement les nouvelles tendances. La durabilité et l'utilisation de matériaux naturels ont définitivement le vent en poupe. Nous y ajoutons notre propre touche, ce qui nous semble important en tant que marque et que nous intégrons ensuite dans la collection. Nous attachons également une grande importance au retour d'information de nos clients.

Ainsi, nous apprenons ce qu'ils trouvent important et nous y répondons. Atmooz aime proposer des lampes qui s'intègrent aussi bien dans les intérieurs modernes et élégants que dans les maisons rurales.

## ATMOOZ B2B

Nous proposons également des solutions personnalisées pour des projets plus importants. Atmooz est présent dans les restaurants et commence à s'impo-



ser de plus en plus dans l'hôtellerie. Bientôt, lorsque vous passerez un week-end à vous détendre dans un hôtel, vous pourrez également profiter de l'ambiance Atmooz. Par exemple, nous sommes extrêmement fiers que l'éclairage Atmooz soit suspendu dans les chambres et les suites de l'hôtel cinq étoiles La Réserve à Knokke. Les architectes d'intérieur adorent intégrer notre collection dans leurs créations.

## ALERTE TENDANCE: ÉCLAIRAGE SUR RAIL

Atmooz suit les tendances, c'est pourquoi nous ne pouvons pas rester à la traîne avec l'éclairage sur rail. Avec un seul point de connexion, vous pouvez éclairer chaque coin de votre espace d'une manière unique et élégante. Nous vous conseillons dans la conception de ce magnifique éclairage. Nos clients sont ravis. Consultez notre site web pour plus d'informations.

## PLUS D'INFORMATIONS:

**Concept Store,**  
Vossendaal 10, 2440 Geel, près de la sortie Geel-West E313  
32 (0)14 58 71 93  
info@charrell.be - www.charrell.be

**Atmooz**  
32(0)14 39 48 88  
hello@atmooz.com - <https://atmooz.com>



Offrez à votre **voiture exclusive**  
la **protection** qu'elle mérite.



**Hillewaere**  
ASSURANCES

Une **assurance** aussi  
unique que votre voiture.

Prenez rendez-vous avec nos experts.

**[www.hillewaere.be](http://www.hillewaere.be)**



Le leader du marché  
en extensions et vérandas  
économisant l'énergie.

willems

VÉRANDAS & EXTENSIONS

Découvrez les nombreuses  
possibilités dans nos salles  
d'exposition exclusives  
et sur [verandaswillems.be](http://verandaswillems.be)



La top qualité  
à prix abordable

LOUVEIGNÉ (LIÈGE)  
Rue de Remouchamps 37A

SPY (NAMUR)  
Route de Saussin 45A

Contactez-nous au **055 21 85 31** ou via [verandaswillems.be](http://verandaswillems.be)  
pour une visite sans engagement de l'un de nos experts et un devis gratuit.

EXTENSION DE MAISON - VÉRANDA À VIVRE  
PERGOLA - ORANGERIE - POOLHOUSE

LE VÉRANDA À VIVRE® EST UNE MARQUE DÉPOSÉE DE VÉRANDAS WILLEMS SA.



CELINE  
ROELENS



[WWW.CELINEROELENS.COM](http://WWW.CELINEROELENS.COM)

Bagues trio & uno saphir rose - 9 800 € - 4 900 € Bague duo tsavorite - 8.400 € diamant or rose 18 carats



## BIJOUX CELINE ROELENS



Si vous passez devant la cathédrale Saint-Bavon en direction des rues commerçantes animées du centre de Gand, le studio de design de Céline Roelens est presque impossible à manquer. Le majestueux bâtiment situé à l'angle de la rue du Hainaut abrite une collection d'œuvres d'art petites mais uniques qui racontent leur propre histoire et sont un régal pour les yeux sophistiqués.

Céline puise son inspiration de l'image d'un fort femme. Avec son Didi collection, elle veut que les femmes donnent un peu plus de touche et de puissance leurs vies bien remplies et difficiles.



## Toute l'intensité DES PIERRES

«C'est tellement agréable quand un client qui peut trouver une combinaison de couleurs qui la fera la personnalité met encore plus l'accent», dit Céline.



Lors de la conception de ses créations, Céline choisit résolument pour la couleur. Dans ce processus, les pierres précieuses colorées de qualité supérieure et la durabilité sont en tête de liste. Une quête qui l'emène aux quatre coins du monde.

Pour la collection Didi, Céline travaille avec letaille régulière en forme de rose double des saphirs de Madagascar et des tsavorites tanzaniennes. Saviez-vous que la tsavorite est mille fois plus rare que les diamants?



## Lausanne, capitale olympique au bord du lac Léman



Sur les rives du lac Léman se trouve la belle ville de Lausanne. La convivialité et la tranquillité de cette ville la plus française de Suisse attirent de nombreux touristes. Ses marchés, ses monuments médiévaux et ses vieux bottiers font partie de son charme.

Texte: Dominique Sergant - Photos: Suisse Tourisme

Lausanne est la capitale du canton de Vaud et se situe dans la partie francophone de la Suisse. C'est la quatrième plus grande ville de Suisse. La ville se trouve à 495 m d'altitude, dans une région viticole et abrite l'une des plus belles églises gothiques de Suisse. Lausanne se trouve à 62 kilomètres au nord-est de Genève.

C'est en TGV que Lausanne est la plus facile à atteindre depuis la Belgique. Notez qu'il y a un transfert à Paris de la Gare Paris Nord à la Gare de Lyon. Le RER est le moyen de transport le plus économique (à peine deux arrêts).



### TRANSPORTS PUBLICS GRATUITS À LAUSANNE

Toute personne réservant un hôtel à Lausanne a droit à la Lausanne Transport Card. Cette carte vous est remise lors de votre enregistrement à l'hôtel et vous donne un accès gratuit aux transports publics dans et autour de la ville: bus, train et métro. Elle donne également droit à des réductions dans divers musées et dans certains magasins.

### VISITER LA VILLE

Lausanne est une ville qui vaut la peine d'être visitée. Il y a vraiment beaucoup de belles choses à découvrir et à voir. Un florilège...



Le Flon est le cœur vibrant de Lausanne. A toute heure du jour et jusque tard dans la nuit, il y a quelque chose à voir ou à faire. Vous voulez vous détendre autour d'un bon verre? Installez-vous sur l'une des terrasses de l'Esplanade du Flon, avec vue sur une architecture surprenante et des boutiques pittoresques. Pour les amateurs de shopping, regardez ce qu'ils ont fait des anciens garages et entrepôts de la rue des Côtes-de-Montbenon.

La station de métro Lausanne-Flon est également un spectacle à voir, en particulier la Place de l'Europe avec son ascenseur en verre. Cet ascenseur vous emmène un niveau plus haut (Passerelle du Flon), de sorte que la vieille ville semble soudain beaucoup plus proche. La promenade jusqu'à la cathédrale Notre-Dame de Lausanne est vivement recommandée.

Depuis le Flon, la gare de Lausanne n'est pas loin et cette promenade (en descente) vaut également la peine. Non pas parce que la gare est si attrayante, mais parce que le musée Plateforme10 s'y trouve (voir ci-dessous). Hautement recommandé! Tant le bâtiment lui-même que ses espaces d'exposition épurés et parfaitement dosés séduiront les amateurs d'art.

Une visite à Lausanne ne saurait être complète sans une longue promenade sur les rives du lac. A Ouchy, les quais sont largement exempts de circulation, ce qui permet de se promener en toute sécurité.

Pensez éventuellement à faire une «croisière» à bord d'un bateau restauré de la belle époque. Avec votre carte de transport lausannoise, vous bénéficiez d'une réduction intéressante.

Après une promenade via l'hôtel Beau-Rivage et le Quai de Belgique, vous atteindrez le Musée Olympique (voir ci-dessous). Le musée est un véritable must. Il n'y est pas seulement question de sport, mais aussi de toute l'histoire, de l'Antiquité à nos jours. Après la visite du musée, vous pourrez vous régaler au TOM Café. Demandez une table sur la terrasse, car le panorama sur les jardins menant au lac est inoubliable.

Presque immédiatement après avoir quitté la ville, vous entrez dans les vignobles du canton de Vaud, plus précisément dans le Lavaux (inscrit au patrimoine mondial de l'UNESCO depuis 2007). C'est ici, sur les terrasses escarpées, que le chasselas, plus connu sous le nom de Fendant, a trouvé son habitat idéal. Le raisin y bénéficie de plus de 2100 heures d'ensoleillement par an et les terrasses sont construites de manière à refléter au mieux la chaleur du soleil. Si vous avez envie d'un vin, approvisionnez-vous ici ou dans les environs, car le vin suisse n'est pratiquement pas exporté.

Autour du lac Léman, les vins blancs sont principalement produits à partir du chasselas blanc. Le Dézalay est un vin blanc bien connu produit à partir de ce raisin. Les autres cépages pour les vins blancs sont le pinot gris, le pinot blanc, le chardonnay et le riesling. Les vins rouges sont produits à partir du Pinot Noir et du Gamay Noir.

Nous avons pris le train en direction de Grandvaux et avons effectué une descente difficile mais agréable jusqu'à la ville de Cully, où nous avons visité la Cave de Moratel. Cela vaut vraiment la peine de la visiter!

||

Zilton



## WELLENS MEN

Lichtaartseweg 2  
2200 Herentals  
014 21 14 41  
[www.wellensmen.be](http://www.wellensmen.be)

---

## VOSSEN FASHION KURINGEN

Kuringersteenweg 343  
3511 KURINGEN  
011 26 21 61  
[www.vossen.be](http://www.vossen.be)

---

## VOSSEN FASHION TONGEREN

T-Forum, Luikersteenweg 151  
Bus 16 - 3700 TONGEREN  
012 39 15 00  
[www.vossen.be](http://www.vossen.be)

---

## AREZZO

Rammelstraat 22-24  
9340 LEDE  
053 80 07 96  
[www.arezzo.be](http://www.arezzo.be)



Certains voient  
une maison de famille.

Nous, nous voyons qu'une  
gestion patrimoniale  
optimisée permettra  
à cette maison de rester  
dans la famille.

Certains de nos clients profitent déjà des conseils  
avertis de nos experts en gestion de patrimoine.  
Pourquoi pas vous ?

Deutsche Bank. La banque de vos investissements.



# BREITLING



The all star squad

Giannis Antetokounmpo  
Chloe Kim  
Erling Haaland

#SQUADONAMISSION



| GILSON JUWELIER KNOKKE  
Kustlaan 265-267, 8300 Knokke

| GILSON JUWELIER BRUGGE  
Steenstraat 63-65, 8000 Brugge

| GILSON JUWELIER BRUSSEL  
Waterloolaan 38, 1000 Brussel

| NYS EXCLUSIVE  
Lange Steenstraat 20, 8500 Kortrijk

| VANHOUTTEGHEM  
TIME & JEWELRY  
Dampoortstraat 1-3, 9000 Gent

# Chef-d'œuvre Musical

Un piano à queue  
à votre espace de vie







**L**e piano, un instrument d'une profondeur et d'une expressivité insondables, porte avec lui une certaine allure mystérieuse. Chaque note semble chuchoter une histoire, et chaque mélodie ouvre un portail vers un monde d'émotions difficile à exprimer en mots.

Avoir un piano chez soi s'inscrit dans une tendance liée à la quête de prospérité et d'épanouissement plus proche du foyer. L'idée de prospérité est de plus en plus associée à la qualité de vie et à la satisfaction personnelle. Dans le tumulte de la vie moderne, beaucoup trouvent calme et détente au piano. Jouer du piano est une puissante source de bien-être et de pleine conscience, ainsi qu'une sortie expressive pour les émotions.

Apprendre à jouer du piano est aujourd'hui plus accessible et plus simple que jamais, grâce aux tutoriels sur YouTube et aux cours de piano en ligne. La possibilité d'apprendre à son propre rythme, à tout moment et partout où un piano est disponible, rend le processus plus facile et très attrayant.

### Le piano à queue

Apogée du luxe pianistique

Le piano à queue, avec sa présence majestueuse et sa résonance puissante, est l'apogée du luxe pianistique. Le piano à queue symbolise non seulement l'expression musicale, mais aussi un style de vie raffiné et une indulgence esthétique. Fabriqués par des artisans maîtres dévoués à leur métier, ces instruments rayonnent d'une élégance pure. Des caisses en bois polies à la main aux détails élaborés, chaque élément témoigne d'un savoir-faire de haut niveau.

Sur le marché mondial, la demande d'instruments de musique premium, en particulier de pianos, connaît une croissance forte et stable, et les pré-

visions pour les années à venir confirment cette tendance. Les consommateurs ont développé une plus grande appréciation pour les pianos de haute qualité, tant pour leur valeur esthétique que pour leur qualité sonore et de construction supérieure.

L'industrie musicale et cinématographique en croissance rapide apporte également un soutien significatif. Il est remarquable de voir à quel point le piano joue un rôle dans de nombreux films et séries, de Lucifer à Tar. Le piano est également omniprésent dans l'industrie musicale, avec des artistes tels que Alicia Keys, Lady Gaga, Jamie Cullum, Nora Jones, et bien d'autres.

QUATRE  
MANS

PIANOS

[www.quatremainspianos.be](http://www.quatremainspianos.be)  
[mail@quatremainspianos.be](mailto:mail@quatremainspianos.be)  
 +32 9 233 80 59



# Le choix de Quatre Mains Pianos

## C. Bechstein

Tradition allemande de qualité de premier plan

Quatre Mains Pianos considère C. Bechstein comme une icône de la tradition et de l'excellence allemandes. Avec une histoire riche remontant à 1853, C. Bechstein évoque l'histoire, le savoir-faire magistral et un son prestigieusement européen. Les artisans de C. Bechstein maintiennent des normes strictes et perfectionnent la connaissance ancestrale, résultant en un son chaleureux et riche. Leur quête passionnée et leur travail acharné pour gagner une place méritée sur le marché les ont propulsés à la première place en Allemagne en 2023.

Nous croyons que cette marque prospérera dans son rôle de diversification du paysage pianistique. La tradition allemande, un nom renommé et surtout un PDG visionnaire avec un objectif clair : établir une marque européenne de premier plan.

## Yamaha

Le leader incontesté dans le monde du piano

Quatre Mains Pianos reconnaît Yamaha comme un maître de la précision et de l'innovation japonaises. Enracinée dans l'excellence technologique, la marque jouit d'une présence mondiale forte. Yamaha propose une large gamme de pianos, des modèles d'entrée de gamme aux pianos à queue haut de gamme. L'entreprise est réputée pour sa qualité constante, fiable et sa gamme de prix variée, en faisant un choix populaire tant pour les débutants que pour les pianistes expérimentés.

Avec une part de marché impressionnante de 39% dans le monde des pianos acoustiques et de 47% dans le secteur des pianos numériques, Yamaha s'est imposé comme le leader in-

testé de l'industrie du piano à l'échelle mondiale. Ces chiffres reflètent non seulement la confiance des consommateurs dans la qualité des pianos Yamaha, mais mettent également en lumière la polyvalence de la marque, qui englobe à la fois des instruments acoustiques traditionnels et des instruments numériques modernes.



Ce qui distingue encore plus Yamaha, c'est son engagement envers l'innovation. Avec pas moins de 25% de leur chiffre d'affaires mondial dédié à la recherche et au développement (R&D), Yamaha reste en tête dans la création de technologies de pointe et le perfectionnement de ses instruments. Ces efforts soulignent l'engagement continu de Yamaha à offrir des expériences musicales supérieures à un public mondial.

## Fazioli

“La qualité, quoi qu'il en coûte”

L'italien FAZIOLI, l'un des plus jeunes fabricants de pianos par rapport à des marques concurrentes comme C. Bechstein qui existe depuis plus de 150 ans, a, en seulement 40 ans, apporté un souffle rafraîchissant au paysage pianistique avec son approche intrinsèque de la qualité et ses designs

uniques. Paolo Fazioli, seul, a réussi à rendre le monde du piano à nouveau alerte et innovant au XXIe siècle, suivant les traces de Henry Steinway et Karl Bechstein au XIXe siècle et de Bartolomeo Cristofori au XVIIe siècle.

Depuis ses débuts, FAZIOLI a constamment mis en avant sa philosophie : des pianos à queue fabriqués à la main, créés pour les pianistes virtuoses les plus exigeants. Les pianos à queue FAZIOLI sont réputés pour leur clarté, leur expressivité et leur plage dynamique. La marque s'est rapidement fait une place dans les plus hautes sphères du monde musical. Les artistes sont

attirés par la combinaison frappante de l'esthétique italienne et des innovations technologiques qui font de FAZIOLI une puissance contemporaine dans le monde des pianos de luxe.

## Un paysage pianistique diversifié

Enrichi par la variété

Quatre Mains Pianos voit la diversité de C. Bechstein, Yamaha et FAZIOLI comme une richesse du paysage pianistique. Chaque marque contribue à cette symphonie de son et de luxe, où la tradition, l'innovation et la qualité intrinsèque se rejoignent.

**Découvrez la magie de la musique et du luxe chez Quatre Mains Pianos**



**interfone<sup>®</sup>**

Telecoms Solutions for your Business

[www.interfone.be](http://www.interfone.be)

---

# BENT U KLAAR OM UW TWEEDE HUIS TE VINDEN?

OOK IN DE  
FRANSE  
ALPEN!

Living on the  
Côte d'Azur  
real estate  
listings

Saint Tropez • Cannes • Nice • Ibiza • Parijs  
[www.livingonthecotedazur.com](http://www.livingonthecotedazur.com)  
Nieuwbouw Cote d'Azur [www.wonenaandecotedazur.nl](http://www.wonenaandecotedazur.nl)



# LOCATION DE PHOTOMATON ET LETTRES LUMINEUSES

[www.partypimpers.be](http://www.partypimpers.be)



Mariage



Fête d'entreprise



Anniversaire



Naissance



# Rendez votre temps libre chez soi plus agréable

**SAUNAS** INFRAROUGE  
KLAFS/HETKI INFRAWORLD


**JACUZZIS**  
HOTSPRING


**SWIMSPAS**  
ENDLESS POOLS

Maasmechelen WELLNESS  
Maasmechelen OUTDOOR  
Hasselt  
Louvain (Wilsele)  
Anvers (Wijnegem)  
Gand (Sint-Martens-Latem)  
Gistel  
Eupen

Rijksweg 539 – 089 760 536  
Rijksweg 543 – 089 770 855  
Herkenrodesingel 35 – 011 230 860  
Aarschotsesteenweg 584 – 016 447 034  
Vosveld 11a – 038 274 962  
Kortrijksesteenweg 200 – 092 314 431  
Oostendsebaan 24 – 059 510 392  
Industriestraße 38 – 0475 76 14 26

[www.gervi.be](http://www.gervi.be)

 [gervigivesyoumore](https://www.facebook.com/gervigivesyoumore)

 [gervi\\_wellness](https://www.instagram.com/gervi_wellness)

**GERVI**  
explore your lifestyle



## KEF × LOTUS® LS60 Wireless Lotus Edition

Two iconic British brands that share an obsession with creating the very best experience possible, this is a partnership of pioneers, each with a long history of engineering and design innovation.

Such has been the success of the in-car audio systems, we are extending our collaboration to a collection of KEF x Lotus products for the home.

Explore more





## Charrell Home Interiors crée un sentiment de chaleur dans la maison «Nous souhaitons évoluer vers un Charrell Experience Store»

**V**ous êtes à la recherche d'un nouvel intérieur ou souhaitez remplacer certains meubles? Dans ce cas Charrell Home Interiors vous offrira beaucoup d'inspiration, du travail sur mesure et des conseils spécialisés Charrell Home Interiors offre beaucoup d'inspiration, de personnalisation et de conseils d'experts en décoration d'intérieur. Dans le magasin de Geel, vous profiterez de 3000 m<sup>2</sup> de plaisir de vivre. La boutique en ligne [Atmooz.com](https://www.atmooz.com), spécialiste de l'éclairage et de la décoration, connaît également une croissance dynamique. Le facteur d'expérience est élevé.

Texte: Hilde Pauwels - Photos: Charrell





Rentrer chez soi après une longue journée de travail ou de vacances est un moment privilégié. La famille et les amis passent et vous pouvez reprendre votre souffle en toute tranquillité. L'intérieur est très important pour profiter pleinement de ces beaux moments. Il peut s'agir de détails, comme une jolie table d'appoint ou une lampe d'ambiance. Le concept global joue également un rôle. Optez-vous pour un style intemporel avec beaucoup de matériaux naturels ou plutôt pour une approche minimaliste et épurée? Laissez-vous inspirer par Charrell Home Interiors; l'entreprise propose des solutions sur mesure!

### QUALITÉ ASSURÉE

Ce que nous voulons est également lié à notre phase de vie. Pour une famille avec de jeunes enfants, il peut être plus pratique d'opter pour des meubles résistants et faciles à entretenir. Ceux qui sont plus âgés attachent plus d'importance à un canapé confortable. Chez Charrell Home Interiors, vous aurez l'embarras du choix. Bon à savoir: Charrell produit sa collection dans plusieurs usines européennes. Les responsables peuvent ainsi garantir une qualité et une finition excellentes, ils connaissent le processus de production et placent la barre très haut.

### UN CHOIX RÉFLÉCHI

Charrell Home Interiors vous aide à faire votre choix. Le magasin offre aujourd'hui plus de 3 000 m<sup>2</sup> d'espace de vie. La configuration des espaces vous permet de voir très rapidement à quoi peut ressembler un intérieur et s'il peut vous convenir. Vous découvrez le concept et les matériaux. Vous n'êtes pas obligé de le copier, mais vous pouvez choisir les pièces qui conviennent à votre intérieur. Cependant, vous pouvez déjà goûter à l'atmosphère du magasin, le facteur d'expérience est élevé. «En raison de notre expansion, nous avons encore plus de personnel pour donner toutes les informations possibles. Les clients apprécient notre approche, car ils viennent souvent de très loin. Bien entendu, vous pouvez découvrir l'assortiment sur le site web très complet. Vous pouvez également y voir les projets que nous avons déjà réalisés. Mais une visite au Concept Store apporte un petit plus. Nous aimerions évoluer vers un Charrell Experience Store», déclare le directeur Yannick Breckpot.

### CONSEILS D'ARCHITECTES D'INTÉRIEUR

Si vous souhaitez des conseils, vous pouvez poser toutes vos questions à nos architectes d'inté-

rieur. Ils vous conseilleront gratuitement et vous rendront visite sur demande. «Même si vous ne souhaitez remplacer que quelques pièces, vous pouvez compter sur eux. Ils examineront alors avec vous comment intégrer les éléments que vous souhaitez conserver et les nouveaux éléments d'une manière belle et harmonieuse. Cela peut aller d'une grande métamorphose où vous confiez l'ensemble du processus à notre équipe au remplacement de quelques éléments décoratifs», explique Yannick Breckpot.

## ATMOOZ ÉCLAIRAGE ET DÉCORATION

Atmooz, la marque de lumière et de décoration de Charrell Home Interiors, est synonyme de design contemporain abordable avec une touche d'originalité. Une vaste collection de luminaires et de décorations à l'allure chic. La collection est constamment mise à jour et élargie. Les nouveaux articles sont conçus et développés en mettant l'accent sur la qualité et la beauté. Un nouveau design ne rejoint

la famille que lorsqu'il respire l'atmosphère caractéristique d'Atmooz.

## B2B

Grâce à notre assortiment varié et surtout de grande qualité, les grossistes, les architectes d'intérieur, les magasins d'intérieur, les boutiques, les bureaux, les hôtels et les restaurants font également appel à l'expertise et au mobilier de Charrell Home Interiors. L'excellence du service est également garantie ici. Les livraisons sont effectuées comme convenu et la personnalisation est possible. Cet été, une nouvelle référence a été établie dans le secteur de l'hôtellerie. Charrell est fier d'être l'un des partenaires en matière d'aménagement intérieur du légendaire projet La Réserve. Nous avons meublé pas moins de 81 chambres et suites de cet hôtel emblématique. Des canapés aux coussins décoratifs, le luxe raffiné et l'élégance élégante se retrouvent dans chaque détail. Curieux du résultat? Découvrez notre savoir-faire en visitant l'hôtel La Réserve.



### PLUS D'INFORMATIONS:

#### Concept Store,

Vossendaal 10, 2440 Geel, près de la sortie Geel-West E313  
32 (0)14 58 71 93  
info@charrell.be - www.charrell.be

#### Atmooz

32(0)14 39 48 88  
hello@atmooz.com - <https://atmooz.com>



Avec des couleurs douces et des touches de bois chaudes, rêvez dans ce joyau d'intérieur.



Cette petite maison a été modernisée avec des sièges IOS et des chaises Rico.



Le Home Office avec bureau mural Gobi, 100% sur mesure pour votre intérieur, est fonctionnel et attire l'attention.



Les tons chauds et estivaux, ainsi que l'éclairage d'Atmooz, créent une atmosphère de vacances détendue dans cet appartement.



**Spécialiste du salon  
Cuir et Tissu sur mesure  
dans plus de 150 coloris**



**L'artisan de votre confort depuis 1979**



Sofas & Déco

Collection Tissu

**CHARLEROI ▶**

Avenue des Etats-Unis 25 • 6041 Gosselies

Tél. 071 375 375

**NAMUR ▶**

Chaussée de Marche 881 • N4 • 5100 Wierde

Tél. 081 21 00 23

**◀ WATERLOO**

Chaussée de Bruxelles 59 • 1410 Waterloo

Tél. 02 354 65 88



Collection Cuir

**www.universdu cuir.be • Ouvert le dimanche**

# For the love of music

The new Bowers & Wilkins 600 Series is designed for every music lover; it's the attainable, affordable way to experience the joys of True Sound.

## **Audiomix**

Liersesteenweg 321  
3130 Begijnendijk  
(grens Aarschot)  
016 56 10 62  
[www.audiomix.be](http://www.audiomix.be)

## **D&M beeld- en klankstudio**

Beverestraat 4c  
9700 Oudenaarde  
055 30 28 05  
[www.d-en-m.be](http://www.d-en-m.be)

## **Rimbaut Elektro**

Aelbrouckstraat 21  
9620 Zottegem  
09 360 25 58  
[www.Elektrorimbaut.be](http://www.Elektrorimbaut.be)

## **Hifi Corner**

Sint-Katelijnevest 53  
2000 Antwerpen  
03 232 99 50

Paalstraat 128  
2900 Schoten  
03 658 34 70

Jozef Verbovenlei 54  
2100 Deurne  
03 322 01 11



**Bowers & Wilkins**

# OP ZOEK NAAR EEN EIGEN, EXCLUSIEF VAKANTIEHUIS?



## IN OOSTENRIJK

LUXE Chalets & Appartementen

INTERESSANTE Investeringsobjecten



## IN KROATIË/ISTRIË

LUXE vrijstaande vakantievilla's

INVESTEER in toeristische groeiregio

*Alpendreams*  
SINCE 2006

VILLA KROATIË  
BY ALPENDREAMS



### WAT DOEN WIJ VOOR U...

Het voor onze klanten selecteren van de mooiste plekjes is waar we in gespecialiseerd zijn. Wij gaan voor locaties waar we zelf in geloven. Wij begeleiden bij uw aankoop in **Oostenrijk & Kroatië** van het allereerste contact tot en met de oplevering / overdracht. Wij zijn **Mondi Approved**: een grote extra zekerheid voor u!



CONTACT  
info@alpendreams.eu



Fabricant de bijoux en or 18 carats et diamants.  
Nous fabriquons des bijoux selon  
votre idée ou votre design,  
même avec vos pierres précieuses  
ou votre vieil or.  
Spécialisée dans les bijoux personnalisés,  
bagues de fiançailles et alliances.



Pour un achat important,  
il est préférable de prendre rendez-vous  
par SMS ou par téléphone 0499.311.393  
Nous sommes heureux de vous consacrer  
du temps supplémentaire.

**NOUS L'AVONS FAIT  
SPECIALEMENT  
POUR VOUS**

**B-DIAMOND BRUGES · FABRICATION DE BIJOUX · OR 18KT ET DIAMANT  
vente directe aux particuliers**

Nous réalisons également des expertises et estimations pour les notaires sur rendez-vous,  
maisons de ventes et familles dans le cadre de dossiers de distribution, de succession ou d'assurance.



## Quality powered by De Witte Lietaer

### Le luxe Belge à l'état pur

Depuis 1898, De Witte Lietaer est réputé pour la qualité de son linge. Son credo est à juste titre: «De Witte Lietaer, competence in linen». Une maîtrise de l'expertise textile qui fait partie de l'ADN de la marque belge haut de gamme depuis 125 ans. De Witte Lietaer est un pionnier et un créateur de tendances dans l'industrie textile. L'entreprise allie héritage et modernité, ce qui lui confère une position unique sur le marché. Que vous soyez à la recherche d'un luxe raffiné ou d'une élégance pratique, De Witte Lietaer est là pour répondre à tous vos besoins en matière de textile. Des produits de qualité belge tout court.

Texte: Dominiek Saelens - Photos: Zoomzone!







## SMART + LUXE COLLECTIE

Francies Mallems, Sales & Marketing Director Retail: «Les serviettes et les draps de De Witte Lietaer étaient autrefois un investissement. Ils avaient une durée de vie de 30 ans ou plus et figuraient en bonne place sur la liste de mariage de nombreux jeunes. Au fil des ans, la part du textile de maison dans le budget familial a considérablement diminué au profit d'autres produits tels que les téléphones portables, le multimédia ou les voyages. Malgré cela, le textile de maison reste important dans une famille. C'est pourquoi nous avons voulu répondre à cette réalité changeante avec nos produits. Aujourd'hui, les produits De Witte Lietaer sont devenus un luxe plus abordable, mais la qualité est restée la même. Aujourd'hui, De Witte Lietaer propose essentiellement deux catégories: la collection Smart et la collection Luxe. La collection Luxe se compose d'articles d'investissement de qualité supérieure, de très haute qualité et d'une durée de vie exceptionnellement longue. La Collection Smart est un choix intelligent en termes de rapport qualité-prix. L'assortiment est légèrement moins cher, mais les produits sont toujours de grande qualité. Cette catégorie est moins chère et permet aux clients soucieux de la mode de choisir plus souvent des couleurs, des finitions ou un nouveau style.

## DE WITTE LIETAER EST PARTOUT

L'assortiment de De Witte Lietaer est très vaste. Francies Mallems: «Nous voulons être présents partout dans les ménages: dans la chambre à coucher, dans la salle de bains, dans le salon et dans la cuisine. Avec nos produits de qualité, nous voulons «toucher» les gens, au sens propre comme au sens figuré. En général, ce «toucher» se produit surtout dans des moments intimes, comme dans la salle de bains ou dans la chambre à coucher. Mais aussi dans la cuisine pendant que l'on prépare le repas ou dans le salon lors d'un dîner entre amis». Il s'agit de peignoirs, de serviettes, de serviettes de plage, d'oreillers, de couettes et de nappes. De Witte Lietaer propose un large choix de styles, de couleurs et de formes. Des textiles de maison dans un style moderne, classique ou rétro. Il y en a pour tous les goûts.

## 125 ANS DE DE WITTE LIETAER

De Witte Lietaer a été fondé en 1898 par Zeno De Witte et Leonie Lietaer. Ce qui n'était au départ qu'un modeste atelier de tissage dans le sud-ouest de la Flandre est devenu une marque internationalement reconnue de textiles de haute qualité. L'entreprise s'est constamment adaptée à l'évolution du marché, avec des designs et des processus de production innovants. Ses produits sont appréciés pour leur qua-



## NOUVEAUTÉ

lité, leur durabilité et leur design intemporel. Avec une forte présence dans les secteurs de la vente au détail et de l'hôtellerie, De Witte Lietaer sert un large éventail de clients dans le monde entier. De Witte Lietaer est une entreprise purement belge, dont le siège se trouve à Lauwe.

### MAGASIN ET VENTES EN LIGNE

De Witte Lietaer est présent dans de nombreux points de vente. Francies Mallems: «Notre marché de vente est très diversifié. Vous pouvez trouver nos produits dans les meilleures boutiques de linge de maison, dans les magasins spécialisés dans le sommeil ou dans les magasins INNO. Les ventes en ligne sont toutefois en augmentation. De plus en plus de consommateurs trouvent nos textiles de maison par l'intermédiaire de boutiques en ligne ou de ventes en ligne. Il existe des partenariats avec les revendeurs habituels, des ventes pop-up ou des campagnes promotionnelles via De Standaard shop, par exemple.

Les combinaisons de couleurs pour l'automne et l'hiver sont principalement le rouge foncé, le gris foncé et le blanc cassé. Ce sont des couleurs pour le linge de lit, ainsi que les célèbres serviettes rayées, combinées avec des couleurs uni. Une toute nouvelle «collection uni flanelle» en couleurs unies sera lancée à la fin de l'année et, à l'automne également, De Witte Lietaer lancera une nouvelle «collection Teddy», composée de ponchos, de plaids et de chaussettes d'intérieur. Disponibles en plusieurs couleurs, les ponchos sont à double épaisseur avec de la laine synthétique à l'intérieur, ce qui permet de les porter dans les deux sens. Le poncho Teddy est unisexe, il est combiné à de jolies chaussettes et se compose d'un plaid en taille normale (150 x 200 cm) et en taille XL (220 x 240 cm). Le plaid XL peut également servir de couvre-lit. Autre avantage: ce poncho est facile à entretenir. Vous pouvez le laver et vous n'avez pas besoin de le repasser. Non seulement le poncho a un aspect luxueux, mais le tissu est également chaud et doux. Idéal pour s'installer confortablement le soir, sur le canapé, avec votre partenaire ou votre famille.

[www.home.dwl.be](http://www.home.dwl.be)



Peak Performance®

NEW STORE

MARCH 2024

LIPPENSLAAN 102, KNOKKE



**Audiomix** | Liersesteenweg 321 | 3130 Begijnendijk (grens Aarschot) | 016 56 10 62 | [www.audiomix.be](http://www.audiomix.be)  
**Beeld, Klank & Koffie Verheeken** | Sint-Gillisstraat 22 | 9170 De Klinge | 03 770 73 48 | [www.verheeken.be](http://www.verheeken.be)  
**D&M beeld- en klankstudio** | Beverestraat 4C | 9700 Oudenaarde | 055 30 28 05 | [www.d-en-m.be](http://www.d-en-m.be)  
**di Monaco** | Stationsstraat 66 | 9100 Sint-Niklaas | 03 776 24 40 | [www.dimonaco.be](http://www.dimonaco.be)  
**Hifi Corner** | Jozef Verbovenlei 54 | 2100 Deurne | 03 322 01 11 | [www.hificorner.be](http://www.hificorner.be)  
**Heyman** | Krijgsbaan 209 | 9140 Temse | 03 771 11 86 | [www.heymanreference.be](http://www.heymanreference.be)  
**Loewe Gallery Opwijk** | Steenweg op Dendermonde 44 | 1745 Opwijk | 052 35 62 50 | [www.loeweopwijk.be](http://www.loeweopwijk.be)  
**Rimbaut** | Van Aelbrouckstraat 21 | 9620 Zottegem | 09 360 25 58 | [www.elektorimbaut.be](http://www.elektorimbaut.be)



# The new Loewe iconic

A sculpture for your eyes and ears.



**LOEWE.**

## OPTIEK EVA

Maastrichtersteenweg 224/1 3700 Tongeren

012 21 05 05

[www.optiekeva.be](http://www.optiekeva.be)

## OPTIEK KRISTIEN

Banneuxstraat 4

3500 Hasselt

011 21 55 22

[www.optiekkristien.be](http://www.optiekkristien.be)

## BELLE OPTIEK BV

Hemelrijkstraat 10

9051 Sint Denijs Westrem

09 222 05 28

[www.belleoptiek.be](http://www.belleoptiek.be)

## OPTIEK D. VLEERACKER

Vijfhoek 12

2800 Mechelen

015 41 45 67

[www.optiekvleeracker.be](http://www.optiekvleeracker.be)

## OPTIVUE

Doorniksestraat 25

8500 Kortrijk

056 25 54 56

[www.optivue.be](http://www.optivue.be)

# SERENGETI®

THE MOST ADVANCED EYEWEAR

VALERIA VASI, DESIGNER

24 JOAN - SS577002 II



## Entrez dans le monde de Cosentino City: votre source d'inspiration pour un style de vie élégant

Pour tous ceux qui rêvent de rénover leur maison ou de construire la maison de leurs rêves, le tout premier Cosentino City en Belgique ouvre ses portes dans la ville du design, Anvers. C'est dans ce showroom exclusif que commence votre recherche de solutions de surface parfaites, avec des marques de premier plan telles que Dekton, Silestone et Sensa.

Texte: Cosentino City - Photos: Cosentino City







Cosentino City est un lieu de rencontre élégant pour les architectes (d'intérieur), les designers, les professionnels du bâtiment, mais aussi pour les particuliers à la recherche de solutions de surface de haute qualité. Le showroom propose une sélection variée de matériaux Dekton, Silestone et Sensa, allant des plans de travail de cuisine et des carrelages de sol aux applications de salle de bains, en passant par les revêtements muraux, les revêtements de façade et même le mobilier.

«Nous accueillons chaque jour des personnes enthousiastes qui nous sont envoyées par nos partenaires, tels que les fabricants de pierres et les magasins de cuisines et de salles de bains», déclare Charlotte Larose, Cosentino City Manager. «Ils viennent chez nous pour découvrir les matériaux à plus grande échelle, ce qui est rassurant pour eux. En effet, une image globale est toujours plus impressionnante qu'un petit échantillon. Au cours de leur visite, nous constatons que nos clients sont inspirés et souvent surpris par de nouvelles idées. Ils viennent peut-être pour un plan de travail de cuisine, mais se laissent volontiers entraîner dans l'univers des salles de bains, des revêtements et autres, en fonction de leurs besoins».

## UNE INSPIRATION SANS FIN

La salle d'exposition est dotée d'impressionnants écrans numériques grande nature qui donnent vie aux couleurs et aux textures naturelles des matériaux. Vous êtes-vous déjà demandé à quoi ressemblerait telle ou telle dalle dans votre cuisine ou votre salle de bains? Grâce à la technologie de la réalité augmentée, vous pouvez en avoir un aperçu. Vous pouvez également y créer sans effort des moodboards pour le projet de vos rêves. Dans les ateliers, les architectes, les décorateurs d'intérieur, les façadiers, les designers, les constructeurs, les promoteurs de projets immobiliers et les professionnels de l'immobilier peuvent s'inspirer des nombreux coloris et designs des différentes marques. Néanmoins, la salle d'exposition est principalement consacrée à la collection Kraftizen de Dekton. «Il s'agit d'une collection inspirée du stuc vénitien qui est actuellement très populaire et facile à entretenir», explique Charlotte.

## MARQUES COSENTINO: DEKTON, SILESTONE ET SENA

L'aspect de la pierre naturelle combiné à des caractéristiques extrêmement solides? C'est Dekton. Cette

Pierre ultra-compacte est composée de plus de 20 minéraux naturels tels que le verre, la porcelaine et le quartz. Grâce à une technologie unique, les particules minérales sont liées entre elles, ce qui rend Dekton extrêmement solide. Dekton convient à un nombre infini de projets intérieurs et extérieurs, y compris les plans de travail de cuisine, les revêtements muraux, les carreaux de sol, les meubles et les cuisines d'extérieur. Cela vous permet de créer des espaces avec des éléments parfaitement assortis pour un aspect harmonieux.

### PLAN DE TRAVAIL DE CUISINE INNOVANT

Si vous êtes à la recherche d'un comptoir de cuisine durable, élégant et innovant, Silestone est le choix idéal. Silestone est l'une des surfaces hybrides les plus avancées et les plus durables du marché, fabriquée à partir de minéraux de haute qualité et de

matériaux recyclés. Un grand avantage esthétique est que l'évier, le dosseret et la table de cuisine peuvent être intégrés dans le même matériau pour un aspect homogène. Sensa est une collection exclusive de granits et de quartzites de Cosentino. Aucune pièce de granit ou de quartzite n'est identique, ce qui fait de ce matériau un choix idéal pour les amateurs de cuisines uniques à l'allure excentrique. C'est une solution idéale pour le plan de travail de votre cuisine, car il n'a pas seulement une belle apparence, mais il est aussi durable et pratique. En effet, Sensa est doté d'une protection anti-taches exclusive (Senguard), ce qui rend le matériau résistant aux taches et facile à nettoyer.

### DES SOLUTIONS EXCLUSIVES POUR LA MAISON

Cosentino propose des matériaux de haute qualité à ceux qui souhaitent construire ou rénover





leur maison. «Nous nous concentrons sur des solutions résidentielles exclusives avec des matériaux de qualité», explique M. Larose. «Dans la construction de villas, nos matériaux élégants offrent d'innombrables possibilités. Nous visons un aspect uniforme où chaque matériau est soigneusement sélectionné pour s'harmoniser parfaitement.» Larose définit plusieurs tendances dans le secteur résidentiel, comme le désir croissant de relier visuellement les espaces intérieurs et extérieurs. «Les gens veulent une transition transpa-

rente entre l'intérieur et l'extérieur et vice versa. L'utilisation des mêmes matériaux à l'intérieur et à l'extérieur améliore automatiquement l'expérience de l'espace. Lorsque vous voyez le carrelage de sol de l'intérieur se poursuivre sur votre terrasse ou votre piscine, cela donne une sensation spéciale d'espace. Créer une uniformité harmonieuse en faisant en sorte que le revêtement de la façade se prolonge dans les sols est également une tendance notable.»



## UN SEUL POINT DE CONTACT

Les clients ont un seul point de contact lorsqu'ils choisissent les matériaux Cosentino, même s'ils optent pour des utilisations variées. «Le fait de pouvoir tout réaliser avec un seul interlocuteur est unique», déclare M. Larose. «Moins il y a de fournisseurs, mieux c'est. Dès qu'il s'agit d'applications diverses, nous sommes la bonne solution. Nous offrons un ensemble complet. En outre, nous travaillons avec des architectes d'intérieur qui peuvent vous conseiller», ajoute M. Larose. «Nous disposons également d'une équipe de spécialistes qui sont constamment sur le terrain et qui peuvent donner des conseils sur place pour les aspects plus techniques. Nous ne faisons pas l'installation nous-mêmes, mais nous pouvons recommander des



installateurs expérimentés avec lesquels nous avons travaillé dans le passé.

## VISITER LA SALLE D'EXPOSITION

Si vous rêvez d'une maison avec des matériaux pour l'intérieur et l'extérieur, vous trouverez toute l'inspiration dont vous avez besoin à Cosentino City. Entrez et laissez-vous inspirer par les possibilités infinies qui s'offrent à vous pour votre espace de vie exclusif.

**Cosentino City Antwerpen, au 96 de la Kloosterstraat, est ouvert du lundi au vendredi de 10 à 18 heures et peut être contacté à l'adresse [antwerpcity@cosentino.com](mailto:antwerpcity@cosentino.com) ou par téléphone au 02 789 70 05. Pour plus d'informations, consultez le site [www.cosentino.com](http://www.cosentino.com).**



# Timeless Elegance



**DAVOSA**

Davosa Argonautic - Limited Edition  
Bronze Automatic. Limitée à 300 pièces.  
Dernière pièce! € 1.198,-

**STEFFEN  
ANTWERP**



Steffen Costructa Galileo : € 2.850,-  
Lunette sertie des diamants noirs:  
€ 2.995,-



## Des bijoux en argent

Ensemble en argent plaqué jaune, sertie de zircons.



Boucles d'oreilles : € 99,-

Chaîne : € 189,-

Bracelet : € 149,-

*Chete*

*... For those  
precious moments.*

Propres créations en or jaune, blanc ou rosé, serties ou non  
des brillants de qualité supérieures (avec certificat).



Bague en or bicolore rosé/blanc (18 Ct), sertie d'un diamant ovale (0.52 Ct)  
de qualité D VVS1 et 0.36 Ct des brillants F collection :  
€ 3.595,-

Pendentif en or blanc 18 Ct, sertie d'un carat brillant  
de qualité EVS1 et 1.35 Ct des brillants F collection:  
€ 16.995,-



Nieuwe Bevelsesteenweg 70 . 2560 Kessel . T. 03 48189 95  
info@juweliersverlinden.be . www.juweliersverlinden.be



Bienvenue: du mardi au vendredi de 10h à 18h, les samedis de 9h à 16h.  
Fermé les dimanches et les lundis.

### 📍 ZWALM



SPACIEUSE VILLA AVEC PISCINE, ETANG D'AGREMENT, POOL HOUSE et double garage à Zwalm. Avec comme atouts un SENTIMENT D'ESPACE et de LUMIÈRE OPTIMALE



SCANNEZ-MOI

### 📍 OUDENAARDE

MAISON DE LUXE à l'APPARENCE CHARMANTE où les ÉLÉMENTS AUTHENTIQUES et la DÉCORATION CONTEMPORAINE créent ensemble une belle harmonie.



SCANNEZ-MOI



### 📍 RENAIX



Maison exclusive de STYLE DE CONSTRUCTION ART-DECO datant de 1940 d'après une conception de S. Van Cauwenberghe avec un caractère HISTORIQUE, UNIQUE ET HABITABLE DIRECTEMENT



SCANNEZ-MOI

SUITE AUX VENTES RAPIDES, NOUS RECHERCHONS D'URGENCE DES PROPRIÉTÉS À VENDRE.



055 30 92 90



info@nobels.be



www.nobels.be





Auping Auronde

# Une icône du design depuis 50 ans

**Auping Store Brugge**  
Smedenstraat 52  
[www.aupingstore-brugge.be](http://www.aupingstore-brugge.be)

**Auping Store Knokke**  
Lippenslaan 92  
[www.aupingstore-knokke.be](http://www.aupingstore-knokke.be)

**Auping Store Sint-Martens-Latem**  
Kortrijksesteenweg 37  
[www.aupingstore-sintmartenslatem.be](http://www.aupingstore-sintmartenslatem.be)

**auping**  
store



**CLASSIC DESIGN**

RENTAL

**Event furniture for any occasion.**

[WWW.CLASSICDESIGNRENTAL.BE](http://WWW.CLASSICDESIGNRENTAL.BE)

[INFO@CLASSICDESIGNRENTAL.BE](mailto:INFO@CLASSICDESIGNRENTAL.BE)

0032 53 66 48 13





**On ne peut pas contrôler  
la météo. Mais on peut  
s'y préparer.**

**Le nouveau  
AllSeasonContact 2.**

## KBC Vélolease et ses partenaires regardent vers l'avenir en 2024

**D**epuis des années, les déplacements à vélo se multiplient dans notre pays. Le déploiement du leasing de vélos sur le lieu de travail en est un important facteur non fossile dans ce contexte. De plus en plus d'entreprises et d'organisations proposent à leurs employés un plan vélo. En collaboration avec les concessionnaires Chamizo et Bike Republic, KBC Vélolease se penche sur ce que l'année 2024 nous réserve en matière de mobilité à vélo.

Texte: Alain Trappeniers - Photos: KBC Vélolease

Des marques et des modèles de premier plan, une gamme d'accessoires et de vêtements cyclistes à la mode, une infrastructure routière mieux développée et mieux entretenue et un procédé d'offre, de commande et d'entretien facile. Et, cerise sur le gâteau, une offre financièrement et fiscalement attrayante pour l'employé et l'employeur. Tous les ingrédients sont réunis pour faire du vélo le mode de transport privilégié pour les déplacements domicile-travail. Ainsi, de plus en plus d'employés choisissent consciemment de laisser leur voiture de côté pour se rendre au travail.

Le succès du leasing de vélos est le fruit d'une interaction équilibrée entre les fabricants de vélos, d'accessoires et de vêtements, KBC Vélolease, les entreprises, les organisations, les utilisateurs et les pouvoirs publics. Enfin, les vendeurs de bicyclettes

veillent à utiliser leur expertise pour offrir aux cyclistes une expérience inoubliable. «Le cyclisme est devenu extrêmement populaire, tout le monde veut rouler à vélo sur la route», explique Timothy Chamizo, du distributeur de vélos Chamizo à Sint-Katelijne-Waver. «En outre, de plus en plus de places de stationnement disparaissent dans tout le pays, de sorte que de plus en plus de gens se déplacent à vélo. Mais l'allié à deux roues doit être adapté aux besoins des utilisateurs d'aujourd'hui. C'est dans ce contexte qu'il convient de considérer l'intérêt croissant des entrepreneurs et des travailleurs indépendants pour les vélos à queue longue et les vélos-cargos.»

### LE VÉLO CARGO EN VILLE

«Des recherches menées par l'Université libre de Bruxelles ont montré que jusqu'à 50 % des livraisons en ville pourraient être effectuées à l'aide d'un vélo-cargo», explique Carolien De Beule, account manager à la chaîne de magasins de vélos Bike Republic. «C'est pourquoi nous croyons fermement en ce type de vélo. Les autorités municipales et communales relèguent de plus en plus la voiture à l'arrière-plan, notamment par le biais de plans de circulation. Les entrepreneurs et les indépendants sont donc à la recherche de solutions confortables et rapides pour les livraisons dites «du dernier kilomètre». C'est dans cette optique que nous avons récemment ouvert un magasin spécialisé à Schaerbeek». Le cargo familial est également très recherché par les particuliers qui souhaitent se déplacer dans le trafic urbain de manière rapide et confortable.



Carolien De Beule, Account Manager chez Bike Republic



*Timothy Chamizo, Ilse Levens, Stefanie Chamizo, Patrick Chamizo*

Bike Republic, qui fait partie du Colruyt Group depuis 2019, s'attend à ce que le marché du vélo continue de croître en 2024. « La prime vélo pour les trajets domicile-travail passera de 27 à un maximum de 35 centimes d'euro par kilomètre. Cela convaincra encore plus de personnes de se rendre au travail à vélo. La Commission européenne apporte également sa pierre à l'édifice en signant la déclaration sur le vélo. C'est un signal qui incitera les gouvernements nationaux à continuer à soutenir le vélo pour atteindre les objectifs de durabilité (Green Deal) d'ici 2030. Nous nous attendons à ce que les entreprises suivent en offrant à leurs employés un plan vélo dans le cadre d'une politique salariale flexible et fiscalement avantageuse. En outre, les grandes entreprises sont tenues de produire un rapport sur le développement durable dans le cadre de la réalisation des objectifs climatiques.

## INNOVATIONS TECHNOLOGIQUES

Avec l'élimination des bouchons dans la chaîne d'approvisionnement qui ont affecté le secteur pendant la pandémie de covid, les stocks de speedpedelecs ont été réapprovisionnés. «Le speedpedelec reste populaire auprès des travailleurs du port d'Anvers, par exemple», explique Timothy Chamizo. «Ces vélos coûtent rapidement entre 7 000 et 12 000 euros. Mais avec un programme de leasing, ce type de vélo est à la portée

financière de l'utilisateur. En raison des longues distances parcourues par les utilisateurs de speed pedelec, ils bénéficient d'une indemnité kilométrique en plus de la formule de leasing avantageuse. La combinaison des deux permet à beaucoup de rentabiliser le leasing de vélo, et parfois même plus. De plus, les conducteurs de speed pedelec sont plus rapides sur place que les automobilistes». Enfin, les fabricants misent résolument sur la sécurité. Les speedpedelec sont de plus en plus souvent équipés d'un système ABS. Un système de détection de collisions est également de plus en plus souvent installé, afin que les services d'urgence ou les amis du cycliste soient automatiquement avertis en cas de malheur. Il y a également beaucoup de développements en termes de protection contre le vol.

L'industrie du vélo a beaucoup évolué au cours des dernières décennies. L'entreprise familiale Chamizo en est un bon exemple. En 1985, les fondateurs Patrick Chamizo et son associée Iris Levens ont commencé à vendre et à réparer principalement des VTT par amour des bicyclettes. Le VTT était alors en plein développement. Rapidement, la gamme s'est élargie aux vélos de ville et aux vélos pour enfants. «Très vite, mes parents ont compris que leur local de 30 mètres carrés, qui se trouvait encore à Malines, deviendrait trop petit», explique Timothy Chamizo. «Dans l'espace de vente, l'atelier, les pièces privées et le jardin, il y avait partout des vélos et du matériel assorti. Il n'y avait pratiquement pas de passage».

Près de la sortie de l'autoroute E19 à Sint-Katelijne-Waver, la famille - Timothy et sa sœur Stefanie en faisaient désormais partie - a construit un nouveau magasin de vélos. Après une extension supplémentaire de 900 mètres carrés, Chamizo dispose aujourd'hui d'environ 3 000 mètres carrés de plaisir cycliste. L'entreprise est connue au-delà des frontières du pays. «Nous avons toujours su nous adapter rapidement à un marché en constante évolution. La gamme de vélos de qualité a augmenté par rapport aux premières années, mais c'est surtout la part des accessoires et des vêtements de cyclisme confortables et à la mode qui s'est accrue de manière significative. Avec l'explosion du trafic de vélos, les besoins en matière d'assemblage, d'entretien et de réparation augmentent également. C'est pourquoi nous disposons d'un atelier plus grand où un bon mélange de professionnels expérimentés et de jeunes talents bricolent des vélos tous les jours. Ils ont les mains pleines. Il ne faut pas non plus oublier qu'au cours des six ou sept dernières années, la location de vélos a atteint sa vitesse de croisière, ce qui a créé un surcroît de travail», explique Timothy.

## RÉVOLUTION NUMÉRIQUE

Lors du choix des sociétés de location, Chamizo adopte une approche rigoureuse. «L'un des critères est la convivialité de la location. Au début, c'était un véritable défi de tout mettre en place dans un délai raisonnable. C'était un travail à plein temps pour Stefanie et les vendeurs/utilisateurs ont connu beaucoup de difficultés», explique Timothy. «Mais tout le monde a fait de gros progrès. Mais en toute justice, nous devons dire que KBC Vélolease a montré la voie à suivre. Sachant cela, nous espérons que d'autres fournisseurs de location de vélos suivront leur exemple. Le processus d'offre et de commande, l'entretien et le suivi chez KBC Vélolease sont extrêmement faciles. Pour Stefanie et le personnel de vente, la numérisation a apporté de nombreux gains d'efficacité. Même pour nos réparateurs, qui ne sont pas des adeptes de l'administration, c'est un soulagement de pouvoir se concentrer sur la réparation des vélos et de ne pas avoir à s'occuper de la paperasserie ou de vérifier ce qui peut être remplacé ou non».



Jan Rykaert, spécialiste avant-vente chez KBC Fietsleasing

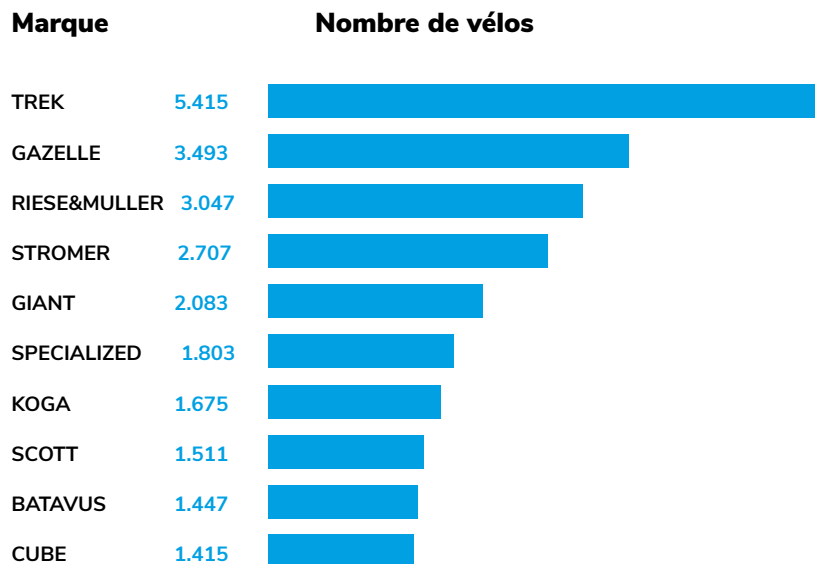
«Le processus a été simplifié», poursuit Carolien De Beule de Bike Republic. «L'utilisateur se rend dans l'un de nos magasins avec son code-barres en main. Un collègue scanne le code et enregistre la demande de location dans notre système POS. C'est très rapide. Grâce au lien entre notre système de caisse et les systèmes de KBC Vélolease, le devis est immédiatement transmis à la société de leasing. Nous recevons ensuite un état de la demande de location. La facture est également envoyée à KBC Vélolease par simple pression d'un bouton.

## VÉLO DE COURSE ÉLECTRIQUE ET E-MTB

Actuellement, jusqu'à 80 % des vélos vendus chez Chamizo sont à assistance électrique. Plus précisément, il s'agit de vélos de ville, de vélos-cargos, de pédaliers rapides, de VTT et de vélos de course. «L'électrification s'est également poursuivie dans ces deux derniers types de vélos. Dans le cas des VTT, il s'agit de cyclisme d'endurance, tandis que les vélos de course électriques sont idéaux pour les personnes qui prennent de l'âge et aiment encore rouler avec leur club. Le cyclisme de loisir ne consiste pas seulement à parcourir des kilomètres, mais aussi à boire une bière avec des amis cyclistes», ajoute Timothy.

## VÉLOS DE SOINS

La gamme de Bike Republic comprend principalement des vélos à assistance électrique (e-bikes, speedpedelecs, longtails et cargo bikes, road bikes, gravel bikes et mountain bikes pour les débutants et les sportifs avancés). Bike Republic est en outre fier de



son magasin spécialisé dans les vélos de soins situé à Diest, dans le Brabant flamand. «Ce magasin attire des clients de toute la Flandre. Il s'adresse aux personnes qui ont besoin de certains soins, mais qui veulent quand même faire du vélo avec ou sans partenaire. On peut également y trouver des solutions de chargement pour les professionnels», ajoute Caroline De Beule. En général, Bike Republic propose une gamme de base de vélos électriques dans tous ses magasins. «Nos plus grands magasins sont également spécialisés dans les activités cyclistes plus sportives, car ils disposent de l'espace nécessaire à cet effet. Une constante dans tous nos magasins, petits et grands, est la qualité et le service après-vente», conclut-elle.

Mais Bike Republic, qui compte 30 points de vente en Flandre et à Bruxelles, va encore plus loin avec ses services sur le marché professionnel. «Nous avons notre propre équipe B2B qui crée des plans vélo sur mesure pour les entreprises et les PME. Dans le cadre de la décharge, nous proposons divers services sur le lieu de travail. Nous avons par exemple Test@work et Service@work. Bike Republic veut être un compagnon de route pour les cyclistes. Comment? En les soutenant, en leur donnant un coup de pouce et en les conseillant de manière professionnelle lors du processus de sélection, mais aussi en accordant une attention particulière au service après-vente. Chaque magasin dispose de son propre atelier pour l'entretien et les réparations. Offrir

aux gens le plaisir de rouler à vélo, c'est ce qui nous tient à cœur», déclare Carolien De Beule.

## SECTEUR DES SOINS DE SANTÉ ET DE L'ÉDUCATION

Chez KBC Vélolease, on se réjouit particulièrement de cette évolution positive du marché, qui se traduit par plus de 30 000 vélos en circulation. «Nous continuons à travailler sur la poursuite de la transformation numérique. Dans le courant de l'année 2024, la plateforme numérique de KBC Vélolease sera complètement achevée avec l'automatisation du processus d'acquisition à la fin du contrat de leasing», explique Jan Rykaert, spécialiste avant-vente chez KBC Vélolease. «En ce qui concerne l'accessibilité du leasing de vélos, nous nous attendons à ce que certains secteurs tels que l'enseignement et les soins de santé adoptent également la voie du leasing de vélos. À cet égard, il est important que les gouvernements nouvellement élus dans notre pays continuent à promouvoir des modes de transport plus durables.» Enfin, KBC Vélolease approfondira ses services cette année avec l'intégration continue des secrétariats sociaux dans l'application KBC MoveSmart, ce qui rendra le traitement des salaires beaucoup plus fluide.



**Spécialiste  
de l'univers FERMOB**



## Showrooms avec effet **WAUW**

- Venez découvrir la totalité de l'assortiment Fermob dans nos grands showrooms avec 250m<sup>2</sup> d'espaces Fermob.
- Ou commandez maintenant en profitant de nos promotions dans notre boutique en ligne. Stock très important.

EGO Paris - EMU - Fast - Fermob - Fontana Forni - Glatz - Heatsail - Houe - Kristalia  
Royal Botania - Sifas - Umbrosa - etc

Pour nos heures d'ouvertures: voir [www.vandella.be](http://www.vandella.be)

**Fermob** 



**HORUS**  
GALLERY



Latemstraat 5 - 8  
Sint-Martens-Latem

Zeedijk 697 B - C  
Knokke

Nieuweweg 6  
Laren



## Tapis noués à la main

Vantygheem, Torhoutbaan 1, 8480 Ichtegem  
Michèle 0493/704887



VANTYGHM.FASHIONABLEFLOORI

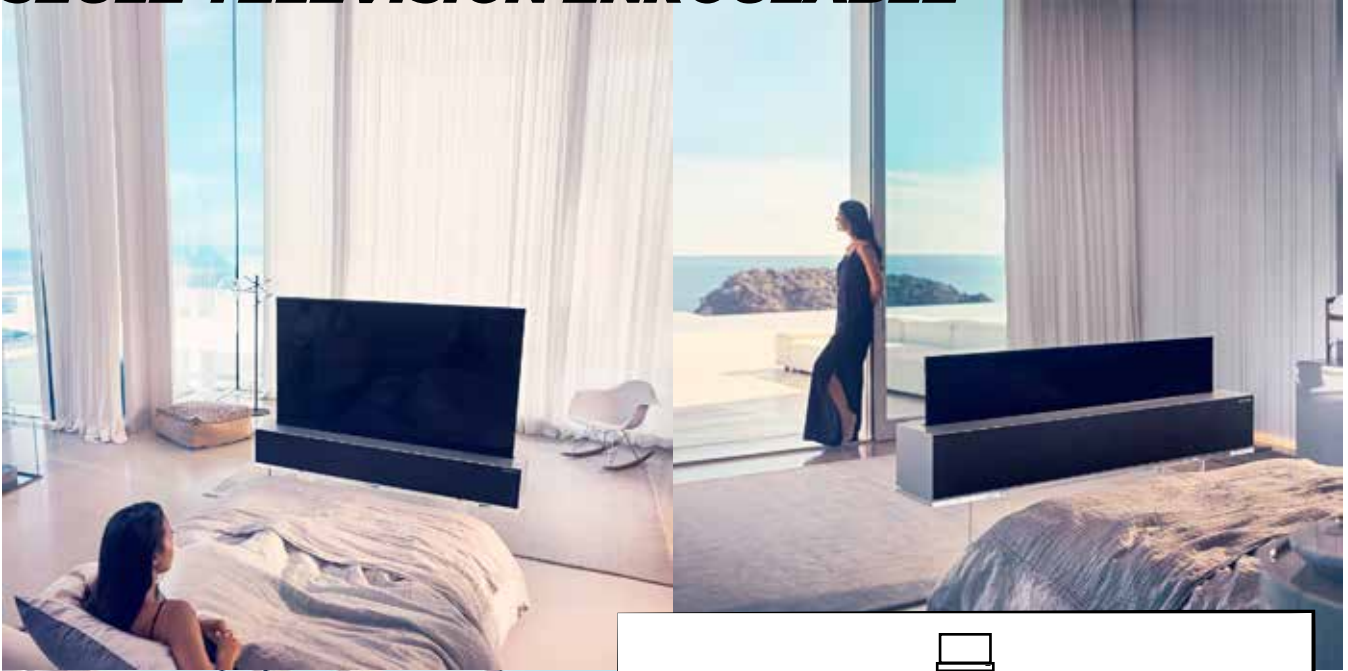




# AUDIOMIX

add emotion to your life

## LA SEULE TELEVISION ENROULABLE



**FULL  
VIEW**

En pleine vue, déroulez complètement l'écran 65 de pouces et profitez de toutes les options high-tech qu'offre cette révolution enroulable. Optez pour une image d'une grande netteté, avec une attention exceptionnelle aux détails, qui vous permettra de franchir une nouvelle étape dans votre expérience visuelle. Le meuble luxueux lui-même est une enceinte Dolby Atmos qui offre une expérience de home cinéma d'un niveau sans précédent.



**LINE  
VIEW**

Avez-vous fini de regarder ? Mettez l'Oled R en Line View. Ce mode permet à cette puissante pièce de technologie de disparaître partiellement, complétant ainsi votre intérieur. Ecoutez de la musique tandis que l'écran affiche votre album préféré, la météo, l'heure ou un album photo de vos meilleurs souvenirs.



**ZERO  
VIEW**

Pas besoin d'écran ? Pas de problème ! Avec Zero View, le téléviseur s'enroule complètement et disparaît dans l'enceinte luxueuse. La télévision et l'intérieur ne font plus qu'un. Donc plus jamais un écran noir dans votre salon. Découvrez la première et unique télévision enroulable au monde dans notre showroom et sur [audiomixonline.be](http://audiomixonline.be).



**AUDIOMIX**  
Liersesteenweg 321  
3130 Begijnendijk

016/56.10.62  
[www.audiomixonline.be](http://www.audiomixonline.be)

du mardi au samedi 9h30 - 18u



## Lotus remporte le titre de «Marque de l'année» aux Carwow Awards 2024

Lotus a terminé l'année de son 75e anniversaire en étant élu «marque de l'année» par Carwow, la plus grande boutique automobile 'one-stop' et le géant des médias.

Source: <https://media.lotuscars.com>





L'équipe de Carwow n'a pas tari d'éloges sur «l'ingéniosité automobile» déployée par Lotus dans ses dernières voitures entièrement électriques - l'Eletre hyper-SUV et l'Emeya hyper-GT. Le film de Carwow sur l'essai routier de l'Eletre, tourné plus tôt en 2023 sur le site de production de Lotus EV à Wuhan, en Chine, a déjà été visionné plus de 1,5 million de fois.

Mat Watson, Chief Content Officer chez Carwow, déclare: «Lotus est de retour dans les affaires et cela fait plaisir à voir. L'Emira est typiquement Lotus: légère, réactive et amusante; l'Eletre montre que la marque britannique n'a pas peur d'embrasser l'avenir avec un SUV électrique impressionnant; et la nouvelle Emeya me donne de nombreuses raisons de penser que l'entreprise a un brillant avenir devant elle.»

Conor Horne, directeur commercial pour le Royaume-Uni et l'Irlande, Lotus: «Le fait de remporter le titre

de «Marque de l'année» décerné par Carwow est une excellente conclusion pour notre 75e anniversaire. Avec des clients au Royaume-Uni et en Europe qui possèdent déjà l'Eletre et la première mondiale de l'Emeya qui a bénéficié d'un grand intérêt médiatique et de nombreuses réservations, 2023 est devenu une formidable histoire à succès pour Lotus. Et ce n'est que le début - il y a beaucoup plus à venir en 2024 et au-delà».

En 2023, Lotus a également ouvert de nouveaux centres d'expérience à Londres, Paris, Munich et Oslo, et la marque s'est lancée sur plusieurs nouveaux marchés dans le monde, plus récemment en Inde et en Corée du Sud.

Lotus a également reçu un prix «Highly Commended» pour la Lotus Emira dans la catégorie «Pleasure of Driving».

# New BluOS™ 4.0!

The premium multi-room music management platform



## Introducing BluOS 4.0 Controller App

BLUESOUND has released the brandnew BluOS 4.0 firmware which will give you a smarter and easier streaming-experience. The update revitalizes the BluOS Controller app experience with several improvements – a stunning redesign of the user interface, better navigation and improved search functionality to deliver a more personalized way to play and control music across multiple zones. The favorites screen delivers quick access to users' favorite content with a customizable view by playlists, artists, albums, songs, and stations. The users can now toggle easily

between "Now Playing" and "Play Queue" screens, with a new grouping icon and indicators for sampled audio quality and zone playing added. A new dedicated Search screen searches by music service for more specific and faster results.

Starting in October, users be prompted to download the official firmware update by following the prompts on the BluOS Controller app, available for both iOS and Android devices, as well as for Windows and macOS.



## Find your **BLUESOUND** dealer

### **di Monaco**

Stationsstraat 66 - 9100 Sint-Niklaas  
03 776 24 40 - [www.dimonaco.be](http://www.dimonaco.be)

∞

### **D&M beeld- en klankstudio**

Beverestraat 4c - 9700 Oudenaarde  
055 30 28 05 - [www.d-en-m.be](http://www.d-en-m.be)

∞

### **Audiomix**

Liersesteenweg 321 - 3130 Aarschot  
016 56 10 62 - [www.audiomix.be](http://www.audiomix.be)

∞

### **Concepts**

Wolvenstraat 2 - 9620 Zottegem  
09 360 55 22 - [www.concepts.be](http://www.concepts.be)

∞

### **HE Solutions**

Turnhoutsebaan 155 - 2390 Oostmalle  
0495 55 76 91 - [www.hesolutions.be](http://www.hesolutions.be)

∞

### **Arnout Deerlijk**

Beverenstraat 23 - 8540 Deerlijk  
056 71 96 52 - [www.arnout.be](http://www.arnout.be)

### **Arnout Kortrijk**

Veemarkt 12 - 8500 Kortrijk  
056 21 17 89 - [www.arnout.be](http://www.arnout.be)

∞

### **Hifi Corner Antwerpen**

Sint-Katelijnevest 53 - 2000 Antwerpen  
03 23 299 50 - [www.hificorner.be](http://www.hificorner.be)

∞

### **Hifi Corner Schoten**

Paalstraat 128 - 2900 Schoten  
03 658 34 70 - [www.hificorner.be](http://www.hificorner.be)

∞

### **Hifi Corner Deurne**

Jozef Verbovenlei 54 - 2100 Deurne  
03 322 01 11 - [www.hificorner.be](http://www.hificorner.be)

∞

### **Beeld, Klank & Koffie Verheeken**

Sint-Gillisstraat 22 - 9170 De Klinge  
03 770 73 48 - [www.verheeken.be](http://www.verheeken.be)

∞

## Key Highlights of BluOS 4.0:

- Improved Navigation
- Customized Content
- Centralized Access
- Improved Player Control
- Better & Faster Search





*Atelier*  
**NOTERMAN**

EST.  1946

WALK TO HAPPINESS



#### Uurwerken

Rolex | Omega | Chopard | Breitling  
Hermes | Tudor | Tag Heuer  
Baume & Mercier | Longines

#### Juwelen

Chopard | Pasquale Bruni | Messika  
Casato | Gucci | Bigli  
One More | Anna Maria Cammilli

#### Nys Jewelers,

Tijdloze traditie sinds 1946

#### Nys Boutique

Korte Steenstraat 9  
8500 Kortrijk

#### Nys Exclusive

Lange Steenstraat 20  
8500 Kortrijk

Past.  
Present.  
Future.



[www.nys.be](http://www.nys.be)



FOR THE DRIVERS

LOTUS OOSTENDE BV



OFFICIAL SALES DEALER  
AUTHORISED REPAIRER  
CIRCUIT SUPPORT  
PREPARE RACE CARS



Joseph Plateaustraat 5  
8400 Oostende

[info@lotus-verhiest.com](mailto:info@lotus-verhiest.com)  
[www.lotus-verhiest.com](http://www.lotus-verhiest.com)

+32 (0) 59 51 81 55  
+32 (0) 59 51 30 86



## Lotus a célébré le 50e anniversaire de son usine de Hethel, au Royaume-Uni, en 2016 avec une édition spéciale de l'Evora 400

La Hethel Edition est devenue une édition limitée de l'Evora 400, et Lotus a mis à disposition trois couleurs spécialement pour cette série: Essex Blue, Motorsport Black et Racing Green. La voiture était également équipée de bandes et à l'intérieur, Lotus a mis du cuir noir ou rouge ou de l'Alcantara - en fonction de la couleur extérieure choisie. En ce qui concerne le moteur, l'Evora 400 n'a pas été modifiée. La britannique de 400 ch atteint toujours les 100 km/h en 4,2 secondes. La vitesse de pointe est restée à 300 km/h. La puissance provient d'un V6 superchargé de 3,5 litres. Cette Lotus exclusive est maintenant en vente chez votre distributeur Lotus Verhiest, Ostende.

Photos: Lotus Oostende





## LOTUS EVORA 400 HETHEL EDITION

73500€

Lotus Oostende

Appelez-nous: +32 (0)59 51 81 55

Envoyez-nous un e-mail: [info@lotus-verhiest.com](mailto:info@lotus-verhiest.com)

Heures d'ouverture:

Lundi 13.00 - 18.00

Mardi - Vendredi 08.30 - 12.00, 13.00 - 18.00

Samedi 09.00 - 12.00, 13.00 - 16.00



→ Rencontrez l'artiste et demandez des conseils personnalisés!

→ Atelier ouvert!

→ Investir dans l'art Verstegen, c'est une excellente idée!

→ 4 styles et d'innombrables possibilités!



**Van Iseghemlaan 115 Ostende**

**+32479647300**

**[www.verstegen-art.be](http://www.verstegen-art.be)**

# VERSTEGEN

Art Galerie





Abitare, votre conception totale

Puntstraat 2 | 2440 Geel  
Bredabaan 737 | 2930 Brasschaat  
Brugstraat 34 | 2820 Bonheiden  
abitare.be

**ABITARE**  
MOOI WONEN