

Black Oval

The exclusive life-style magazine for the Range Rover owner

AVRIL 2024 – n° 44





wolfin

EYEWEAR



Designed in Belgium,
made in Italy

YOU TOO CAN SHINE!
WWW.WOLFIN-EYEWEAR.BE



wolfin_eyewear

@wolfineyewear





L'art de rénover

Depuis plus de 50 ans, nous garantissons une construction et une rénovation sans soucis dans le segment le plus élevé. En tant que constructeur, vous êtes assisté par une équipe sélectionnée qui traduit votre rêve en un design personnalisé.


www.bplus.com

+32 16 55 35 60



 **UNIBRICKS**

 09 394 39 90

 www.unibricks.be

 info@unibricks.be

Parking rotatif Bouillon

Stationnez votre capital intelligemment

Au centre de Bouillon, la construction du parking rotatif Bouillon débutera prochainement. Ce parking souterrain disposera de **100 places de stationnement**, dont certaines seront équipées de **bornes de recharge électrique**. Ces parkings seront proposés sous forme de lots de 3 ou 6 places comme opportunité d'investissement.

Pourquoi investir dans des places de stationnement ?

- ✓ Investissement immobilier abordable avec un prix de base à partir de € 105.000.
- ✓ Prêt pour l'avenir grâce à la présence de bornes de recharge.
- ✓ Pas de soucis concernant les mauvais payeurs ou les dommages causés à vos biens.
- ✓ Investir sans se soucier de l'exploitation.
- ✓ Propriété à coûts d'entretien limités.

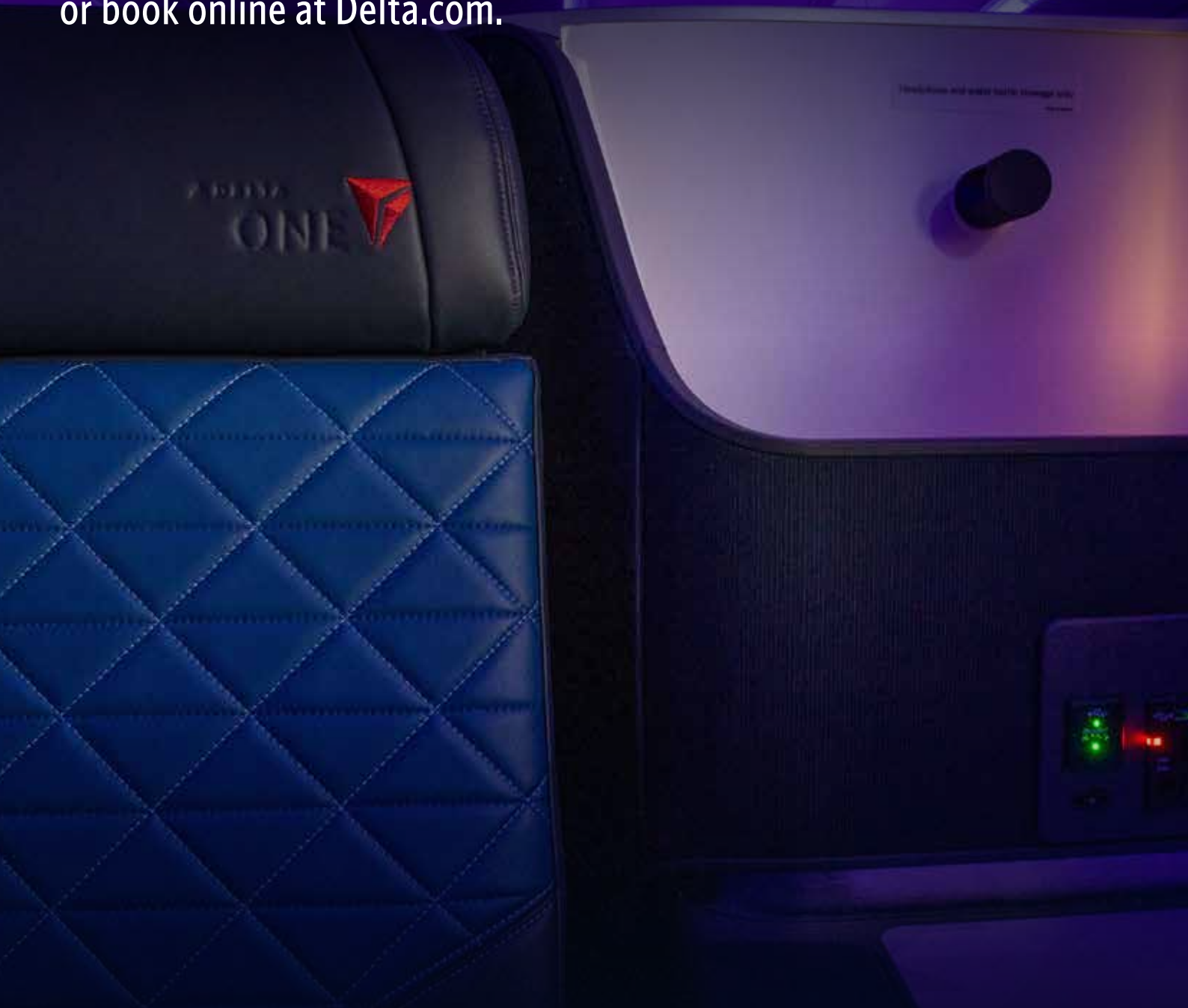
Plus d'infos ?



www.unibricks.be

ELEVATED COMFORT FOR IMPROVED HEADSPACE.

Recline, dine, power up and refresh between Brussels and New York-JFK routes in Delta One.[®] Contact your travel agent or book online at [Delta.com](https://www.Delta.com).



KEEP CLIMBING





SOMMAIRE

14	UNE NOUVELLE ÈRE POUR LE RANGE ROVER: LA LISTE D'ATTENTE DU RANGE ROVER ÉLECTRIQUE EST DÉSORMAIS OUVERTE ALORS QUE LA PHASE DE TEST DE PROTOTYPES COMMENCE	RANGE ROVER
28	RÉALISEZ VOTRE RÊVE ESPAGNOL AVEC GLOBAL SPAIN	ADVERTORIAL
32	L'HÔTEL SENSE SOFIA VOUS PLONGE DANS LE LUXE	TRAVEL
44	LES NÉERLANDAIS CONSTRUISENT LE PREMIER LAND ROVER DEFENDER ÉLECTRIQUE	LAND ROVER
62	TREASURED BY LIEN - DES PIÈCES UNIQUES QUI EXCELLENT DANS L'ÉLÉGANCE	ADVERTORIAL
64	WIJNDOMEIN VALKE VLEUG - LE PREMIER VIN MOUSSEUX	WINES
69	LE SUCCESSEUR DU RANGE ROVER VELAR EN 2026 SERAIT UN VÉHICULE ÉLECTRIQUE	RANGE ROVER
79	L'HOSPITALITÉ EST AU CŒUR DE SAMOËNS	TRAVEL
85	NANA PRINCESS: SI LA CRÈTE EST VOTRE DESTINATION ET QUE VOUS SOUHAITEZ VIVRE UNE EXPÉRIENCE INOUBLIABLE	TRAVEL
102	ENTREZ DANS LE MONDE DE COSENTINO CITY	ADVERTORIAL
106	MULTUM ACCOUNTANTS	ADVERTORIAL
122	CINQ LAND ROVER PARTICIPENT AU DAKAR CLASSIC	RACE
126	LA LOIRE-ATLANTIQUE, UN TRÉSOR CACHÉ AU BORD DE L'OCÉAN ATLANTIQUE	TRAVEL
140	DES VÉLOS UNIQUES CHEZ E-MOTIONBIKES	ADVERTORIAL
144	CHEF-D'OEUVRE MUSICAL - UN PIANO À QUEUE À VOTRE ESPACE DE VIE	ADVERTORIAL



On ne peut pas
contrôler la météo,
mais on peut s'y préparer.

Le AllSeasonContact 2.



Compatible avec véhicules électriques

www.pneus-continental.be



En savoir plus



Une nouvelle ère pour le Range Rover: la liste d'attente du Range Rover Électrique est désormais ouverte alors que la phase de test de prototypes commence

Range Rover a ouvert la liste d'attente pour son très attendu Range Rover électrique, en avance sur les commandes officielles ouvertes aux clients.

Source: www.media.landrover.com

Geraldine Ingham, Directrice générale, Range Rover

«Depuis sa commercialisation en 2021, le Range Rover dernière génération a établi une nouvelle référence en matière de désirabilité. Nous observons dans le monde entier des niveaux records de demande de clients de nos 53 années d'histoire.»

«En raison de cette success-story sans précédent, nous ouvrons à présent la liste d'attente officielle afin de compter parmi les premiers à passer une précommande pour le Range Rover le plus attendu de ces derniers temps.»

«Marquer le début d'une nouvelle ère pour la marque Range Rover: le SUV de luxe original est désormais disponible en version entièrement électrique.»

Annonçant la prochaine étape sur la voie de l'électrification du luxe moderne, le premier véhicule 100 % électrique de Range Rover ne fera qu'accroître ses lettres de noblesse en matière de luxe moderne. Son design britannique exemplaire garde son caractère distinct et inébranlable, tandis que ses capacités passe-partout garantissent que le remorquage², le passage à gué et la technologie tout-terrain surpassent tout autre SUV électrique de luxe.







Thomas Müller, Directeur exécutif, Ingénierie produits, JLR

«Nous sommes sur le point de concevoir le Range Rover le plus silencieux et le plus raffiné jamais créé.»

«Les ingrédients magiques à la base du succès du Range Rover restent les mêmes: un design intemporel et minimaliste, un habitacle placé sous le signe de la sérénité et des capacités pour affronter tous les terrains, mais désormais proposés avec zéro émission.»

«Et comme nous l'avons répété tout au long de notre histoire, le Range Rover continuera d'établir la norme. Le premier de sa catégorie. Un SUV électrique de luxe capable de tenir la promesse Range Rover. Un véritable produit de luxe mondial, encore inédit dans l'industrie.»

«Créé au cœur du Royaume-Uni, le Range Rover électrique intégrera la gamme aux côtés de ses aînés semi-hybrides (MHEV) et hybrides électriques rechargeables (PHEV), proposant ainsi un large éventail d'options pour répondre aux besoins de nos clients.»

Le Range Rover électrique offrira des performances comparables à celles d'un Range Rover V8 phare alliées aux capacités tout-terrain développées en interne par les experts Land Rover, une véritable marque de fabrique depuis la création du Range Rover en 1970.

Les essais de prototypes physiques sont en cours, les ingénieurs ciblant le Range Rover le plus silencieux et le plus raffiné jamais créé, avec une configuration de réduction active du bruit de la route, un design sonore et un niveau de confort de l'habitacle uniques.

Les premiers véhicules physiques ont été construits après une année de développement virtuel couvrant la robustesse de l'avant, l'analyse des systèmes multi-carrosseries prenant en compte la demande sur le châssis et le passage à gué virtuel jusqu'à 50 km/h. Les essais sur route mondiaux ont commencé, de la Suède à Dubaï, avec des températures allant de -40 °C à +50 °C. Le programme d'essais physiques mondial a été adapté pour le premier véhicule entièrement électrique de Range Rover afin de garantir

la robustesse du système d'entraînement électrique, y compris les tests de soubassement, de durabilité de la batterie, d'intégrité du châssis et de dynamique du véhicule pour le déclassement thermique.

Le nouveau Range Rover électrique sera conçu, développé et construit au Royaume-Uni, sur l'architecture modulaire longitudinale (MLA) flexible de Solihull, aux côtés des véhicules Range Rover semi-hybrides et hybrides rechargeables existants. Pour la première fois, les batteries et les EDU seront construites et assemblées dans le nouveau Centre de fabrication de la propulsion électrique de JLR à Wolverhampton, au Royaume-Uni, alors que Range Rover passe à l'électrique en avance sur son ambition zéro carbone prévue pour 2039.





STIERNERHEIDE
HOTEL

69 Hotel Rooms | Michelin Starred Restaurant De Kristalijn
Bib Gourmand Restaurant Moonstone | 18 Hole Golf Course | Spa Facilities

Four Star Hotel Stiernerheide | Wiemesmeerstraat 105, 3600 Genk, Belgium
www.stiernerheide.be | info@stiernerheide.be | +32 (0) 89 35 58 28





Offrez à votre **voiture exclusive**
de la **protection** qu'elle mérite.



Hillewaere
ASSURANCES

Une **assurance** aussi
unique que votre voiture.

Prenez rendez-vous avec nos experts.

www.hillewaere.be

TILBORGH'S

Hout en Interieur

Wanneer vakmanschap het verschil maakt



Algemene houthandel | Binnendeuren | Parket & laminaat
Maatkasten in bouwpakket | Terras- en gevelbekleding



Open op maandag t.e.m. donderdag: 08u-12u en 13u-18u | Vrijdag: 08u-12u en 13u-16u | Zaterdag: 09u-12u
Voor binnendeuren en maatkasten in bouwpakket gelieve vooraf een afspraak te maken.
Onderzeel 7 i.z. Bosduin, 2920 Kalmthout | t +32 3 666 81 14 | info@tilborghshout.be | www.tilborghshout.be

WE
CONTINUE
WRITING
OUR
FAMILY
STORY

DEPUIS TROIS GÉNÉRATIONS,
UNE VALEUR SÛRE À GAND POUR
LES MONTRES ET LES BIJOUX EXCLUSIFS



VANHOUTTEGHEM

TIME - BOUTIQUE - JEWELRY

GHENT

TIME

Dampoortstraat 1-3, Gand

BOUTIQUE

Voldersstraat 6, Gand

JEWELRY

Dampoortstraat 2, Gand

+32 (0)9 225 50 45

VANHOUTTEGHEM.COM

Vous ne pouvez pas vous tromper avec ce réfrigérateur sans poignée.



Un signal de frappe, une commande vocale ou l'application SmartDevice suffisent pour ouvrir la porte de manière entièrement automatique. Les appareils Liebherr avec AutoDoor complètent véritablement la cuisine sans poignée. Et la fermeture? Elle peut se faire manuellement, mais aussi de manière entièrement automatique.

Découvrez nos modèles avec AutoDoor sur liebherr.be/autodoor

Qualité - Made in Germany.

LIEBHERR

vitra.



Lounge Chair & Ottoman in fabric
Charles & Ray Eames, 1956

Staged at the Eames House, Pacific Palisades, California
© Eames Foundation, 2023

Notre **showroom attrayant** présente une sélection soigneusement sélectionnée de **meubles de jardin de luxe** provenant des meilleures marques mondiales de meubles de jardin telles que **Royal Botania, Manutti, Gloster, Fast, Borek** et bien d'autres.

Près de 100 salons de jardin, **salons et transats différents** sont exposés. Avec des dizaines de versions différentes de **parasols**.

Cela vous donne la possibilité de voir les couleurs et les finitions et, bien sûr, de les tester pour le confort d'assise. Nous aimerions vous inviter à visiter notre showroom.



Van Mele

TUINMEUBEL EN



QUALITÉ • AMBIANCE • CONSEIL PERSONNALISÉ
100 ENSEMBLES DIFFÉRENTS EN SHOWROOM

BARLOW TYRIE – BOREK – DOMANI – EXPORMIM – FAST – GLOSTER – HEATSAIL – JARDINICO – LAFUMA –
LES JARDINS – MANUTTI – MAX&LUUK – ETHNICRAFT – ROOLF – ROYAL BOTANIA – SOLPURI – VINCENT SHEPPARD

www.vanmele.be

Ardoystraat 82 • 9220 Hamme • tél.: 052/47.90.14 • pour plus d'informations visitez notre site internet





SCOPEDESIGN

HIGH END INTERIOR STYLING

La sensation, le talent, l'expertise, les expériences, mais surtout les matières parfaites sont les ingrédients avec lesquels Scopes Design rend chaque intérieur unique. Scopes Design a commencé il y a plus de 30 ans et est devenu une référence dans le monde de l'intérieur.

Si vous aimez l'élégance intemporelle, le sur-mesure authentique et le savoir-faire artisanal, alors Scopes Design est certainement le bon partenaire pour vous.

www.scopesdesign.be

Kloosterstraat 124,
2000 Antwerpen
office@scopesdesign.be

suzy_paesmans



Ne manquez pas les dernières tendances,
Suivez-nous sur Instagram !

Réalisez votre rêve espagnol avec Global Spain

Si vous souhaitez acheter la maison de vos rêves en Espagne, en particulier sur la Costa Blanca, la Costa Calida ou Majorque, vous êtes au bon endroit.

Texte & photos: Global Spain



Depuis des années, Global Spain vous garantit une assistance professionnelle, de qualité et surtout transparente, de A à Z et dans votre propre langue. Toute la famille Global Spain est composée de Belges qui ont donné leur cœur à l'Espagne et qui partagent leurs expériences avec vous avec beaucoup de passion et de plaisir.

Dès la première rencontre, vous ferez l'expérience de la convivialité d'une atmosphère familiale et informelle. Avec une grande attention aux détails, vos besoins et vos souhaits sont notés et la recherche de la maison de rêve idéale sous le soleil espagnol commence.

Explorer la région ensemble est déjà un facteur primordial pour que vous puissiez vous faire une idée précise de la région et faire le meilleur choix possible quant à l'emplacement le plus approprié pour votre future nouvelle "maison" en Espagne.

Une fois que vous avez choisi la région qui correspond à vos besoins, l'étape suivante est franchie et la recherche de la propriété parfaite selon vos spécifications commence.

Global Spain, ce n'est pas seulement vendre, c'est aussi élargir un cercle d'amis qui s'agrandit au fil des ans. L'expérience nous montre que, le







MAR MEDITERRANEO

bouche à oreille est sans aucun doute la meilleure publicité. “Votre propriété, nos préoccupations” ne sont pas des mots vides de sens et décrivent succinctement ce que Global Spain représente.

Après l’achat de votre propriété espagnole, avec Global Spain, l’histoire ne s’arrête absolument pas, bien au contraire! Ce n’est qu’à ce moment-là que les clients constatent à quel point il est important de travailler avec une agence immobilière qui accorde de l’importance au service après-vente. 24/24 et 7/7, vous pouvez compter sur un partenaire toujours prêt à vous aider en cas de besoin.

Vous pouvez toujours compter sur un service parfait depuis les bureaux d’Orihuela (à l’intérieur des terres) et de Torrevieja (sur la côte).

Depuis peu, Global Spain offre également un service optimal à Majorque, la plus grande et la plus belle île des Baléares, par l’intermédiaire d’un directeur commercial de langue flamande qui est sur place 24 heures sur 24 au service des clients et qui vit à Majorque depuis plus de 20 ans. Ne manquez pas de consulter le site web pour découvrir les nombreuses propriétés et les nouveaux projets de construction exclusifs à Majorque.

En bref... Global Spain est une agence immobilière espagnole certifiée, fondée et composée de spécialistes Belges de l’immobilier avec un caractère extrêmement familial et un grand souhait... ils veulent que le soleil brille pour tout le monde!

**ASSISTANCE PROFESSIONNELLE ET TRANSPARENTE
PENDANT ET APRÈS L’ACHAT DE A À Z**

**NIE - Traductions - Avocat/Gestor - Notaire - Livraisons/
Installations - Suivi de chantier - Rénovations**



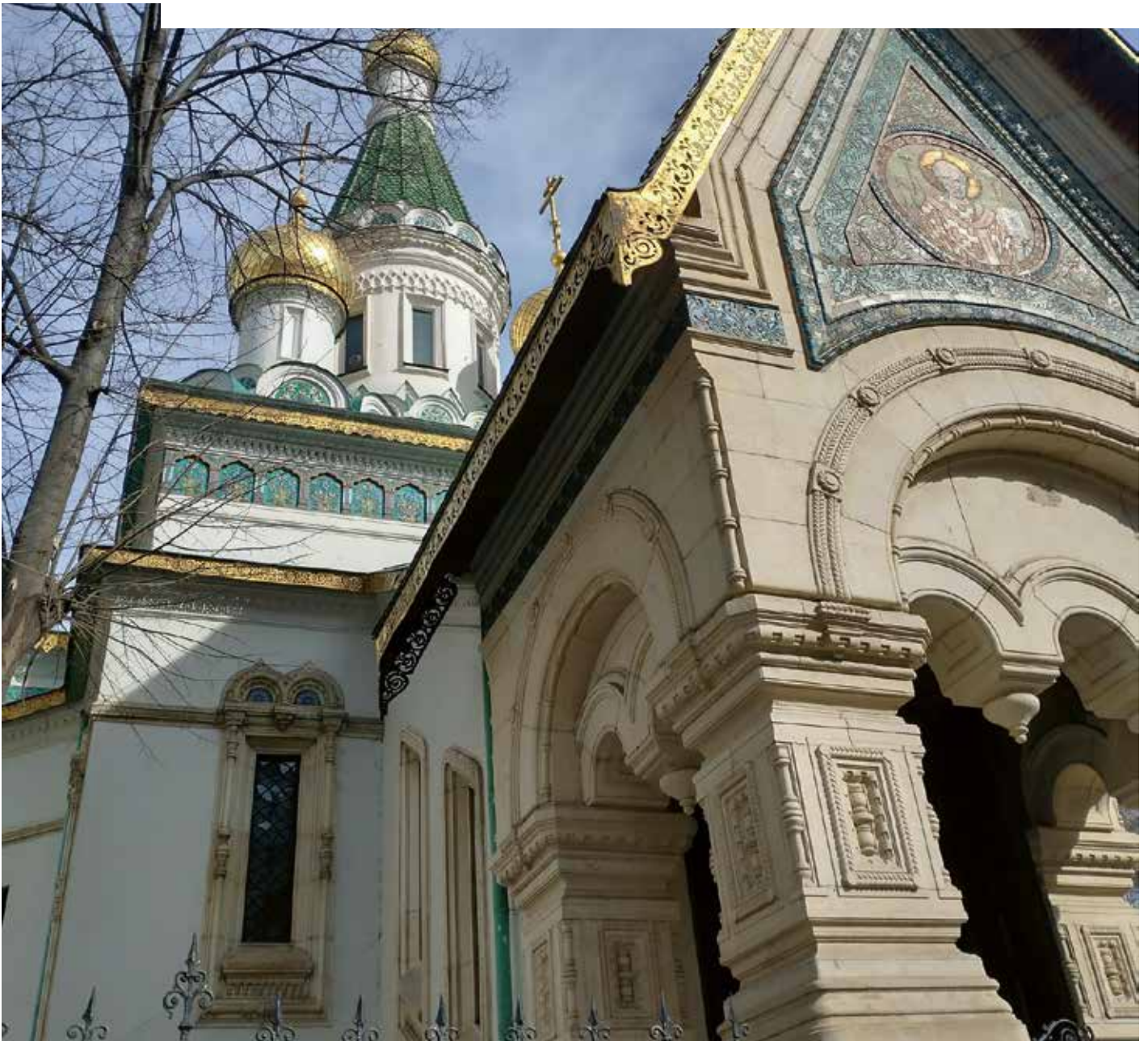
+34 623 220 132 | +34 865 752 765

info@global-spain.com | www.global-spain.com

L'hôtel Sense Sofia vous plonge dans le luxe «Nous avons été merveilleusement choyés»

Corry De Clercq et Luc Lemarcq se sont rendus à Sofia, la capitale de la Bulgarie. Ils ont séjourné à l'hôtel Sense. L'hôtel offre une combinaison de design, de bien-être, de service de qualité et, surtout, une ambiance élégante. C'est le point de départ idéal pour explorer la ville.

Texte & photos: Hilde Pauwels





Corry et Luc ont séjourné à l'hôtel Sense, au cœur de la ville. De leur chambre, ils avaient une vue sur l'imposante cathédrale Alexandre Nevski, construite à la fin du XIXe siècle. Il s'agit d'une cathédrale orthodoxe avec de magnifiques dômes dorés et verts. Près de l'hôtel se trouve Tsar Osvoboditel, un important boulevard entouré de bâtiments historiques et de rues animées. Il existe peu de villes où les différentes religions et cultures sont aussi proches les unes des autres. Une cathédrale orthodoxe bulgare, une mosquée ottomane et une synagogue juive sont accessibles à pied.

«Nous avons commencé notre exploration de la ville avec Free Sofia Tours. Des guides locaux proposent des visites deux fois par jour, à 11 heures et à 14 heures, quelles que soient les conditions météorologiques. Pleins d'enthousiasme, ils vous emmènent, pendant environ deux heures, dans un voyage fascinant à travers la riche histoire de cette ville, sa culture vibrante et ses trésors cachés. Le point de départ est le Palais de justice. Les visites guidées gratuites sont proposées en espagnol et en anglais. Si vous voulez aller encore plus loin dans l'histoire fascinante de la ville, vous ne resterez certainement pas sur votre faim. Free Sofia Tours propose également d'autres visites sur des thèmes variés. Là aussi, vous serez à chaque fois plongé dans la riche histoire de Sofia et de la Bulgarie», explique Luc Lemarcq.



HOTEL SENSE: DESIGN ET LUXE

L'Hotel Sense a le sens du design et de l'architecture. Les accents noirs combinés au bois donnent une impression de luxe. L'atmosphère est chaleureuse et l'on se sent immédiatement le bienvenu. L'hôtel fait partie des Design Hotels. Le service et le confort sont de grande qualité, tout est fait pour choyer les clients. L'hôtel a ouvert ses portes en 2013, il est donc encore assez récent. Il y a différents types de chambres, des chambres doubles classiques aux chambres doubles de luxe et aux suites. Les clients apprécient particulièrement l'emplacement, le confort, les équipements et l'hygiène. Presque partout, les fenêtres descendent jusqu'au sol, ce qui permet d'avoir une vue panoramique sur la ville.

Le SPA vous permet d'échapper à l'agitation. Il y a une piscine, un sauna, un bain turc et une salle de relaxation. Un entraîneur professionnel vous initiera à l'aquagym. Les personnes souhaitant se faire dorloter peuvent opter pour des massages revigorants et toutes sortes de soins corporels. Vous pourrez ainsi vous ressourcer et reprendre votre souffle.

UN ACCUEIL HOSPITALIER

Corry: « Il faut souligner la facilité d'accès de l'hôtel. Le trajet en taxi jusqu'à l'hôtel coûte environ 15 euros. Le paiement électronique est également possible, ce qui est pratique si vous n'avez pas encore de Lev bulgare en poche. À l'hôtel, nous avons reçu un accueil très chaleureux. Au moment de l'enregistrement, un verre de prosecco a été offert à tous les clients».

Les chambres de l'hôtel sont très spacieuses et équipées de tout le confort: un dressing séparé avec mini-bar, un coffre-fort et une machine à café. «Bien que l'hôtel soit situé en plein centre-ville, nous n'avons rien entendu de la circulation. C'était très calme. Nous avons également apprécié le bar sur le toit. Il y a aussi le restaurant qui sert une cuisine européenne. Le menu est plutôt limité, mais cela ne nous a pas dérangés car tout était particulièrement savoureux. Le service était rapide et amical. Les serveurs étaient heureux de donner des conseils, par exemple sur le choix des vins. La Bulgarie possède sa propre production de vin, qui jouit d'une reconnaissance internationale croissante et qui vaut vraiment la peine d'être explorée. L'œnotourisme est populaire à Sofia et nous avons fait notre exploration au bar à vin Phine, où la semaine de travail se termine le vendredi par un concert de jazz et une dégustation de vin.





UNE VILLE ANIMÉE

De nombreux sites touristiques sont accessibles à pied depuis l'hôtel Sense. Un vaste réseau de métro permet également de se rendre sans effort dans d'autres lieux agréables ou même dans un grand centre commercial. «C'est une ville animée, même la nuit. L'hôtel se trouve dans un quartier branché où se trouvent de nombreuses ambassades et consulats. Il se passe toujours quelque chose. Trois jours suffisent pour explorer la ville. Pour ceux qui disposent de plus de temps, les environs valent également la peine d'être visités». Sofia est située dans une vallée entourée de collines verdoyantes. Les monts Vitosha sont une très belle zone naturelle qui est également utilisée pour le ski. On y a une belle vue sur Sofia. «En 1981, nous y sommes allés pour des vacances de ski, c'était notre lune de miel. L'atmosphère était alors très particulière. Devant chaque hôtel, il y avait des soldats qui veillaient à ce qu'il n'y ait aucun contact avec la population. Si vous vouliez acheter quelque chose, vous deviez le faire dans des boutiques spéciales pour touristes. Cette période est heureusement révolue. Toutefois, on peut encore voir le style de construction communiste monumental typique que l'on trouve dans d'autres pays de l'ancien bloc de l'Est. Quoiqu'il en soit, la qualité de vie est bien meilleure qu'à l'époque. Les étudiants qui nous ont fait visiter le pays nous ont indiqué que, grâce à l'adhésion à l'Union européenne, de nombreux investissements ont été réalisés. Pourtant, les salaires sont encore bas. Le salaire mensuel moyen est d'environ 800 euros, alors que les prix des fruits et légumes sur le marché sont presque comparables aux nôtres. Les Bulgares cumulent souvent deux emplois.



SOLIDARITÉ

«Ce fut un voyage très agréable, notamment parce que nous avons revu des personnes que nous avons l'habitude de rencontrer», déclare Luc Lemarcq. Luc enseignait à l'école Freinet De Harp à Gand et, avec l'équipe de l'école et les parents, il a organisé une campagne de jouets pour un orphelinat bulgare en 1992. L'impulsion a été donnée par un film vidéo réalisé par Johan Persyn, alors journaliste à la BRT. Le régime communiste était tombé et, au cours de ses reportages sur la transition politique, il a été profondément choqué par les conditions de vie éprouvantes dans l'orphelinat. L'acheminement de deux conteneurs de jouets et d'autres biens de première nécessité sur le site a constitué un défi majeur. Grâce à une coopération harmonieuse avec l'ambassade de Bulgarie, qui a affrété un avion de transport, tout est arrivé à destination. «C'était un plaisir de retrouver Emmy Barouh, l'attachée de presse de l'époque. La ville fascinante, l'hôtel Sense et les rencontres chaleureuses ont fait de ce voyage une expérience dont nous nous souviendrons longtemps.»

<https://sensehotel>

Beolab 8

Fidelity from
every angle



B&O



Bang & Olufsen Audiomix
Liersesteeweg 321
3130 Begijnendijk

tomgoris@audiomix.be
016/56.10.62

Bang & Olufsen Liège
Bd de la Sauvenière 176
4000 Liège

info@advisionliege.be
04/262.73.46

Bang & Olufsen Mechelen
Ijzerenleen 4
2800 Mechelen

info@sfeer-audio.be
015/97.01.67

Bang & Olufsen Rosseel Kortrijk
Grote Markt 36
8500 Kortrijk

kortrijk@electorrosseel.be
050/20.95.65

Bang & Olufsen Rosseel Loppem
Torhoutsesteenweg 39
8210 Loppem

william@electorrosseel.be
050/20.95.65

Bang & Olufsen Rosseel Oostende
Karel Janssenslaan 37
8400 Oostende

oostende@electorrosseel.be
050/20.95.65

Bang & Olufsen Spelier
Leuvensesteenweg 579
3070 Kortenberg

birgit.spelier@spelier.be
02/756.58.60

Bang & Olufsen Teleprince Brussel
Avenue du Prince de Ligne 24
1180 Uccle

info@teleprince.be
02/374.98.49

BANG & OLUFSEN



**Profitez de votre jardin/terrasse avec
l'une de nos premières marques !**



Royal Botania

**Nous serons ravis de vous aider à trouver le lounge, la table d'extérieur,
les chaises de jardin,... parfaits pour créer un concept accueillant
dans votre jardin. Des abris de jardin, des clôtures et
des carports sont également disponibles dans notre gamme.**



Royal Botania



ofyr

Showroom:

Oostendelaan 268 b

8430 Middelkerke

www.decotuin.be - 059 30 61 29



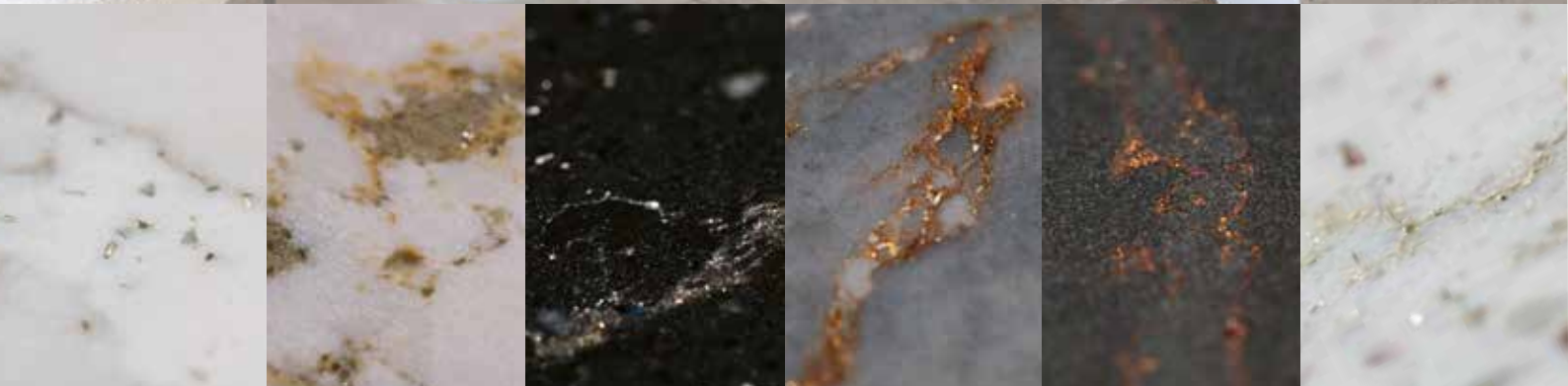
Le Chic Collection. Veined Patterns. Reborn.

#SilestoneLeChic



COSENTINO BELGIUM
Koeweidestraat 44 / 1785 Merchtem
+32 (0)52 21 66 73 / info.be@cosentino.com
Suivez-nous : [f](#) [@CosentinoBelgium](#)

Découvrez notre showroom
COSENTINO CITY ANVERS
Kloosterstraat 96
2000 Anvers, Belgique
027897005 / antwerpcity@cosentino.com
Suivez-nous : @CosentinoBelgium



Victorian Silver

Versailles Ivory

Romantic Ash

Parisien Bleu

Bohemian Flame

Eclectic Pearl

LA BUTTE
100
AUX BOIS

— Est. 1924 —



**A FIVE STAR SUPERIOR HOTELRESORT
IN THE MIDDLE OF NATURE**



LES
GRANDES
TABLES
DU
MONDE

Gault
&
Millau





OFYR COZINHA COLLECTION





Les Néerlandais construisent le premier
Land Rover Defender électrique

“Une histoire pleine de passion”

Comment transformer une icône du passé en une voiture de rêve contemporaine et exclusive? C'est ce que font The Landrovers. Ils transforment les Land Rover Defender en voitures électriques offrant un grand confort de conduite et une autonomie de 600 km. Tout est fini dans les moindres détails, selon les souhaits du client. Marijn Bogaert d'Eco Mobiel est allé jeter un coup d'œil et a été impressionné.

Texte: Hilde Pauwels - photos: Julian van Oort





Daniël van Oort
et Peter Zeisser

Dans une zone industrielle tranquille, juste à côté du cœur d'Amsterdam, des professionnels s'adonnent à leur passion: restaurer des Land Rover Defender. Ils sont parfaitement formés et se concentrent sur la préservation de l'âme des Defenders de 25 ans ou des versions plus jeunes de 2016. C'est ainsi qu'ils donnent à ces voitures un nouveau cycle de vie.

The Landrovers est l'entreprise de Daniel van Oort et Peter Zeisser, deux amis d'université. Ils rêvaient de voyager du Cap au Cap et ont transformé un Land Rover Defender 110 en camping-car. Le projet a abouti et ils y ont vu un avenir professionnel. Après tout, ils sont passionnés par les Land Rover Defender, une passion qu'ils partagent avec de nombreux amateurs. Ils ont donc décidé de créer une entreprise qui compte aujourd'hui une quarantaine d'employés passionnés. Chaque année, ils visent à convertir une cinquantaine de voitures, ce qui n'est pas rien si l'on considère que le processus dure environ neuf mois.

ANCIENNES ET NOUVELLES VOITURES

Marijn Bogaert: «J'ai rendu visite à The Landrovers. Les directeurs Daniël van Oort et Peter Zeisser m'ont accueillie et m'ont fait visiter les lieux. Sur le parking, il y avait beaucoup de vieilles Land Rover de plus de 25 ans, destinées au marché américain où ils ont beaucoup de clients. Là-bas, les Defender ne peuvent être importés que s'ils sont oldtimers, c'est-à-dire âgés de plus de 25 ans. Les voitures sont magnifiquement finies dans les moindres détails, en tenant compte des souhaits du client. Elles sont transportées avec leur ancien moteur diesel. Dès qu'elles quittent le navire, elles sont équipées d'un tout nouveau moteur Corvette à usage intensif. Pour le marché européen, The Landrovers travaille avec des voitures plus jeunes, à partir de 2016».

QUALITÉ SUPÉRIEURE

Aujourd'hui, chaque Defender qui sort des hangars de The Landrovers est la pièce maîtresse de son nouveau propriétaire. Il s'agit parfois de clients qui possédaient un Defender, mais qui l'ont vendu et l'ont regretté par la suite. D'autres clients le considèrent comme une œuvre d'art, imprégnée de qualité, et apprécient le fait que les responsables connaissent parfaitement les véhicules. D'autres clients ne tarissent pas d'éloges sur l'approche: The Landrovers excelle dans l'ensemble du processus: conception, communication, assemblage, artisanat et livraison jusqu'en Nouvelle-Zélande.

The Landrovers sait que pour ses clients, il s'agit d'un rêve et veut leur offrir la meilleure qualité possible. Les propriétaires commandent

leur propre modèle, du simple classique à l'extraordinaire urbain, personnalisé avec tous les gadgets, extras et détails souhaités et dans toutes les combinaisons de couleurs possibles. Si vous pouvez le rêver, ils peuvent le construire! Les «beautés» restaurées sont construites sur un ancien châssis, avec un extérieur et un intérieur entièrement personnalisés. Pour préserver l'âme fondamentale du véhicule, ils réutilisent ou rénovent les pièces de carrosserie d'origine ou remises à neuf dans la mesure du possible. Ce n'est qu'en cas d'absolue nécessité qu'ils commandent de nouvelles pièces Land Rover d'origine.





UNE PERSONNALISATION POUSSÉE

Dans le cadre d'un processus créatif, The Landrovers explore les goûts et les désirs du futur propriétaire, écoute et se concentre sur les exigences personnelles du client. En rendant toutes les options possibles, combinées à des années d'expérience et de connaissances, ils conçoivent le Defender de rêve ultime.

Certaines des voitures sur lesquelles ils travaillent actuellement ont déjà été vendues. «Les clients passent à The Landrovers pour discuter de tous les détails de finition. L'un d'entre eux voulait des sièges semblables aux Chesterfields anglais, avec des boutons-poussoirs incorporés. C'était superbe. Un autre client possède un jet privé et voulait des jantes identiques à celles de son avion. Il voulait aussi un levier de vitesse de la même forme que son manche, mais plus petit. Tout est possible, comme un GPS intégré ou une sécurité accrue. Les matériaux les plus luxueux, tels que le bois et le cuir de qualité, sont utilisés. Les coutures sont faites à la main. Par exemple, si vous souhaitez une ligne orange sur un siège marron, c'est tout à fait possible. À la demande d'un client, par exemple, une peau de vache a été incorporée dans les sièges. Chaque voiture est unique, chaque détail est parfait. Pensez par exemple aux capuchons des feux arrière qui indiquent si vous êtes en train de freiner ou de reculer, ils ressemblent à de petits diamants. Il s'agit là d'un travail d'orfèvre, qui confère aux voitures un rayonnement de luxe et de classe», déclare Marijn Bogaert.

UNE ÉQUIPE SPÉCIALISÉE

«L'équipe du personnel est très spécialisée et travaille dans différents départements. Il est frappant de constater qu'ils sont eux aussi très passionnés, comme on peut s'en rendre compte en se promenant dans les hangars. Il y a des ingénieurs pour les travaux de recherche, des ouvriers qui renforcent le châssis pour qu'il puisse accueillir le moteur souhaité, afin que tout soit sûr et conforme aux normes légales. D'autres ouvriers installent ensuite le moteur et les batteries, ou s'occupent de tout le câblage. Les voitures électriques se caractérisent par un système de quatre moteurs entraînés dans la jante des roues. Les jantes sont dotées d'une technologie qui permet de contrôler les roues indépendamment les unes des autres. Il s'agit donc d'un Defender électrique très puissant, sur le châssis d'une vieille voiture. La puissance d'accélération est énorme. Vous passez de zéro à 100 kilomètres en cinq secondes. L'expérience de conduite est grandiose, m'a-t-on dit», raconte Marijn Bogaert.

DIFFÉRENTES ÉTAPES

La construction du Defender prend environ neuf mois. Grâce aux médias sociaux et au site web, les clients peuvent découvrir et suivre toutes les étapes du processus de développement de leur Defender de rêve. Chaque Defender reçoit un pseudonyme, un nom de travail, jusqu'à ce que son nouveau propriétaire lui attribue un nom unique. Le nom de travail peut être le nom de famille du nouveau propriétaire ou le pays de destination.







Pour s'assurer que l'âme du Defender reste vivante pour la génération suivante, autant d'éléments originaux que possible sont conservés. Toutes les bonnes pièces sont rassemblées et reçoivent une plaque d'identification.

Tous les anciens Defender proviennent des régions arides du sud. Marijn Bogaert: «Il s'agit de régions africaines avec peu de pluie, donc peu de rouille. Les voitures sont donc encore en bon état. Dans l'entreprise Bridgeland, le Defender donneur est entièrement démonté jusqu'à ce que le châssis soit visible. Le châssis est alors entièrement usiné. Il est décapé et traité avec des revêtements», explique Marijn Bogaert.

UN CHÂSSIS SAIN

En appliquant les technologies les plus récentes et en y ajoutant des années de recherche et d'expérience, The Landrovers dotent le nouveau Defender d'un revêtement parfait. Ils garantissent ainsi une utilisation sûre par tous les temps et sur tous les terrains pendant au moins une autre génération. Ils ne travaillent qu'avec des châssis sains et aussi peu rouillés que possible. Ce n'est qu'à cette condition qu'ils peuvent garantir une restauration réussie. Le châssis est mis à nu et recouvert d'une couche d'époxy à quatre couches et d'une couche de cire. Toutes les pièces réutilisables sont placées dans des caisses mobiles et nettoyées. Les pièces internes sont traitées à l'aide d'un antirouille et d'une couche d'époxy à quatre couches. La finition est réalisée avec une peinture industrielle noire et un traitement à la cire.

DIFFÉRENTS MOTEURS

C'est au niveau de la construction du châssis que la fabrication du nouveau Defender commence à prendre de l'ampleur. En fonction du futur terrain du Defender, les freins, les essieux et la suspension adéquats sont choisis et montés. Le groupe motopropulseur moderne peut supporter la charge accrue d'un Land Rover d'origine, d'un moteur tout électrique ou d'un moteur V-8 de 6,2 litres. Chez The Landrovers, on sait que chaque client a une vision unique de la conception et de la construction de son rêve. C'est pourquoi ils ont choisi des moteurs aux capacités, à la puissance et aux sensations différentes pour refléter le sentiment recherché par leurs clients. Qu'il s'agisse d'un tout nouveau et puissant moteur de Corvette, d'un moteur Land Rover d'origine entièrement remis à neuf ou d'un puissant groupe motopropulseur entièrement électrique.

Les ouvriers apporteront les modifications nécessaires tout en conservant autant que possible le caractère d'origine. Ainsi, l'installation d'un V8 de 6,2 litres développant 450 ch implique que l'ensemble du groupe motopropulseur soit renforcé mécaniquement pour faire face à la charge accrue.

UNE BONNE ISOLATION

Pour assurer un maximum de confort et de sécurité au conducteur, l'ensemble de la voiture a été isolé contre la chaleur et le froid avec des matériaux isolants approuvés par la NASA. Les traces visibles d'utilisation et autres cicatrices d'une vie passée aventureuse sont méticuleusement nettoyées, sans utilisation de mastic, ce qui donne un aspect lisse et élégant. Les pièces métalliques galvanisées à chaud reçoivent leur traitement de couleur.

La plupart des pièces de carrosserie du Defender sont en aluminium, ce qui est idéal car il ne se corrode pas. Cependant, s'il n'est pas traité correctement ou s'il est relié à des pièces métalliques, il se produit une corrosion galvanique.

Les pièces endommagées au point d'être irréparables sont remplacées par de nouvelles pièces Land Rover d'origine. Enfin, toutes les pièces métalliques sont galvanisées à chaud avant d'être colorées, ce qui garantit une longue durée de vie aux métaux, même dans les conditions les plus difficiles.





EXCLUSIVITÉ

Le prix est élevé. Un Defender électrique est proposé à partir de 346 000 euros. The Landrovers a beaucoup investi dans le projet, notamment en achetant des programmes multimédias qu'ils peuvent également personnaliser. «Ce sont des voitures très exclusives pour un public exclusif. Même les hommes d'affaires et les entrepreneurs achètent parfois un Defender pour son apparence. Je peux très bien imaginer que des clients se laissent séduire par cette voiture.

www.the-landrovers.com





ENTREPRISE FAMILIALE BELGE

Ostyn est une entreprise familiale belge pure fondée en 1992 par Yvan Ostyn sous le nom de Veranclassic. En 2015, son fils aîné Thomas a repris les rênes de l'entreprise et depuis 2021, Laurens, le fils cadet d'Yvan, est également actif au sein de l'entreprise. Pour célébrer le 30e anniversaire de l'entreprise, il a été décidé en 2022 de changer le nom de Veranclassic en Ostyn pour souligner le caractère familial de l'entreprise.

Ostyn Home & Outdoor Extensions

1, Avenue du Bois Jacquet | B-7711 Dottignies
+32 (0)56 84 38 48 | info@ostyn.be

ostyn.be

Ostyn, le nouveau nom de Veranclassic, est spécialisé depuis 1992 dans la vente, la production, la livraison, l'installation et le service après-vente de pool houses, d'extensions de maison, de pergolas, de carports, de garages, de cottages, d'abris de jardin et d'autres annexes exclusives de haute qualité et sur mesure.

Vous souhaitez obtenir de l'inspiration, des conseils professionnels ou un devis gratuit avec une conception en 3D pour le projet de vos rêves ? Visitez le showroom couvert d'Ostyn à Dottignies 7 jours sur 7, y compris les dimanches et jours fériés, où vous pourrez admirer des dizaines de réalisations sur une surface de 3.000 m².

Vous pouvez également visiter ostyn.be, où vous pourrez télécharger la magnifique brochure d'inspiration et prendre un rendez-vous sans engagement pour un devis gratuit.





ostyn®

HOME & OUTDOOR
EXTENSIONS





RITAMAR PROPERTIES

— Better life homes —

— Spain —

UW DROOMHUIS IN SPANJE KOPEN?

Ritamar Properties is gespecialiseerd in sales op maat van Uw wensen in Spanje. Steeds ondersteund door ons team van Nederlandstalige advocaten. Ritamar Properties is een gelicentieerde makelaar.

Wij kunnen U helpen voor de gehele Costa Blanca, Noord en zuid, Costa C lida en ook tot 50 km landinwaarts, waar we vooral een grote vari teit aan mooie kusten, met mooie stranden en een perfect klimaat het hele jaar door hebben. De woningen en promoties die wij aanbieden kunnen zowel nieuw als tweedehands zijn, appartementen, villa's bungalows, penthouses zijn, maar ook op maat gebouwd, op percelen die wij beschikbaar hebben! H el erg belangrijk daarbij, is dat U ons zo haarfijn mogelijk, laat weten wat Uw voorkeuren en prioriteiten hierin zijn, zodat wij voor U een perfecte selectie kunnen voorstellen!

Ritamar geeft een duidelijk professioneel advies, dat steeds juridisch ondersteund wordt door advocaten. Zodat U voor, tijdens maar ook na Uw aankoop, altijd een partner hebt die U professioneel kan begeleiden, tijdens Uw aankoop, fiscaal, notaris, hypotheek enz. veilig te laten verlopen.

Ritamar wil zich onderscheiden door een betrouwbare en professionele, "recht door zee" aanpak.

Daarenboven is ons advies gesteund door het spreken van verschillende talen. NL FR DE ENG Spaans.

Wat U ook zoekt, een perceel, bouwen, een sleutel op de deur villa of appartement, wij werken altijd op maat van de klant!



▼ SCAN QR-CODE



0475 24 65 47
rita@ritamarproperties.com
christa@ritamarproperties.com



www.ritamarproperties.com



DETREMMERIE
BATHROOM FURNITURE

ATMOOZ

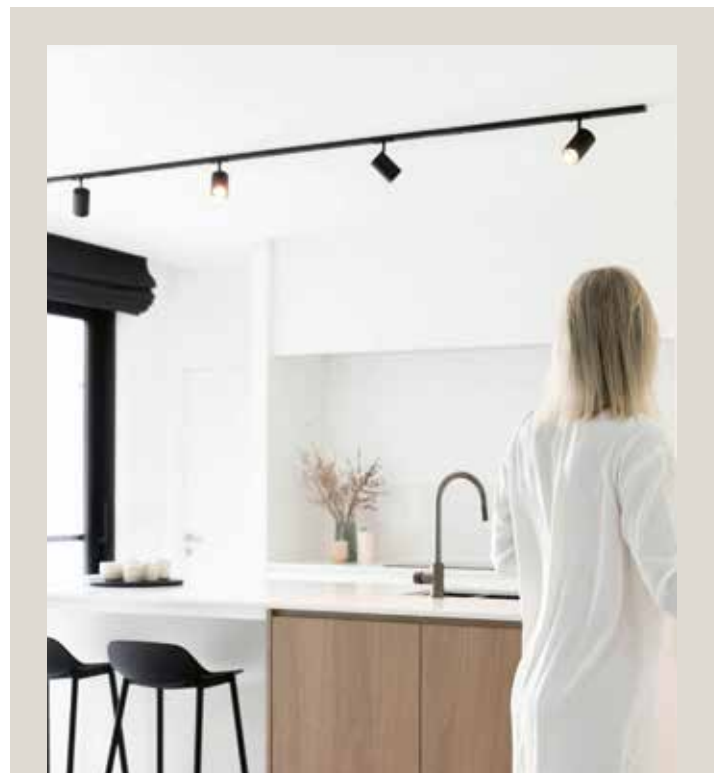
by Charrell





Set the Mood

Atmooz est une marque belge spécialisée dans l'éclairage, mais qui propose également du petit mobilier et de la décoration tendance. Avec ses produits, elle apporte la touche finale aux projets d'intérieur de Charrell Home Interiors depuis plus de cinq ans. Soucieuse d'offrir un design de qualité avec un haut niveau de finition, la marque s'est depuis développée pour devenir une collection abordable et unique pour tous. Atmooz vous aide à créer l'atmosphère que vous recherchez dans votre intérieur.



Nouveau chez Atmooz : l'éclairage sur rail!

Vous cherchez une façon élégante et moderne d'éclairer votre intérieur? L'éclairage sur rail d'Atmooz est fait pour vous. Avec ces luminaires, vous pouvez choisir l'emplacement et l'orientation de vos sources lumineuses, de sorte que vous disposez toujours de l'éclairage adéquat pour chaque occasion. Découvrez toutes les possibilités en ligne.




Visitez notre webshop
via ce code


Rendez votre temps libre chez soi plus agréable

SAUNAS INFRAROUGE JACUZZIS SWIMSPAS
KLAFS/HETKI INFRAWORLD HOTSPRING ENDLESS POOLS

Maasmechelen	WELLNESS	Rijksweg 539	– 089 760 536
Maasmechelen	OUTDOOR	Rijksweg 543	– 089 779 855
Hasselt		Herkenrodesingel 35	– 011 230 860
Louvain (Wilsele)		Aarschotsesteenweg 584	– 016 447 034
Anvers (Wijnegem)		Vosveld 11a	– 038 274 962
Gand (Sint-Martens-Latem)		Kortrijksesteenweg 200	– 092 314 431
Gistel		Oostendsebaan 24	– 059 510 392
Eupen		Industriestraße 38	– 0475 76 14 26

www.gervi.be

 gervigivesyoumore

 gervi_wellness

GERVI

explore your lifestyle

ENGEL & VÖLKERS

1 regio, 1 team



Waasmunster

Charmante woning op de Heide
EPC: 421 kWh/m²
UC: 3054616
Vg, Wp, Gmo, Gvkr, Gvv
P-score: A - G-score: A

E&V ID W-02TUWU



Gent

Penthouse aan het Zuidpark
EPC: 377 kWh/m²
UC: 3120429
Vg, Wche, Gmo, Gvkr, Gvv
P-score: D - G-score: D

E&V ID W-02TT57



Gent

Prachtig appartement in hartje Gent
EPC: 110 kWh/m²
UC: 3118669
Vg, Wche, Gmo, Gvkr, Gvv
P-score: A - G-score: A

E&V ID W-02U713



Lede

High-end herenwoning met prachtige tuin
EPC: 124 kWh/m²
UC: 41 034-G-2010_53/A001/D01/SD001
Vg, Wg, Gmo, Gvkr, Gvv
P-score: A - G-score: A

E&V ID W-02TDAD



Gent

Woning met prachtige tuin en dubbele praktijkruimte
EPC: 300 kWh/m²
UC: 2737991
Vg, Wg, Gmo, Gvkr, Gvv
P-score: A - G-score: A

E&V ID W-02S1FK



Gent

Leuk appartement op toplocatie
EPC: 213 kWh/m²
UC: 3111668
Vg, Wche, Gmo, Gvkr, Gvv
P-score: A - G-score: A

E&V ID W-02U8VQ

Finding your dream property is what we live for!



ENGEL & VÖLKERS GENT

Vlaanderenstraat 33, 9000 Gent
+32-(0)9-223-28-23 - gentcentrum@engelvoelkers.com
www.engelvoelkers.com/gentcentrum

Treasured By Lien

Des pièces uniques qui excellent dans l'élégance

Lien est née dans une famille de bijoutiers. Comme elle a souvent participé à des salons, qu'elle a été en contact avec le monde italien de la joaillerie et qu'elle a grandi dans une prestigieuse bijouterie, il n'est pas surprenant qu'elle ait développé un amour pour la joaillerie. C'est à partir de cet intérêt qu'elle a commencé à créer ses propres bijoux. Purement pour elle-même, pour donner forme à sa passion avec des bijoux tangibles. Et cela n'est pas passé inaperçu. De plus en plus de clients l'ont approchée pour lui demander des créations sur mesure. Car le design et l'artisanat de sa propre maison, c'est la touche personnelle que nos clients recherchent. C'est ainsi qu'est né «Treasured by Lien».

Texte & photos: Juwelier Vanhoutteghem

DES DIAMANTS UNIQUES EN LEUR GENRE

Créer la bague en diamant parfaite pour chacun: telle est notre promesse. Diamant, saphir, rubis ou toute autre pierre précieuse: elle doit être exceptionnelle et correspondre à votre personnalité. Et c'est là que Lien prend son courage à deux mains: à la recherche de la pierre précieuse idéale. Un spécimen unique qui servira de base à un bijou exclusif, entièrement réalisé à la main dans son propre atelier.



UN RÉSEAU PROFESSIONNEL POUR UNE QUALITÉ OPTIMALE

L'approche de Lien est claire: seuls les meilleurs diamants sont pris en considération pour le développement de ses bijoux. Pour ce faire, un réseau professionnel et solide est indispensable. Grâce à la longue expérience de Vanhoutteghem, Lien sait exactement à qui s'adresser pour trouver des matériaux exceptionnels avec lesquels créer sa collection. Ses partenaires connaissent les exigences élevées de Lien et parcourent le monde à la recherche des plus beaux diamants et pierres précieuses. Ils savent mieux que quiconque faire le meilleur choix pour les créations exceptionnelles de «Treasured by Lien». Les pierres précieuses et les diamants que Lien sélectionne parmi eux prennent forme dans des bagues et des boucles d'oreilles, des pièces uniques en leur genre, mais aussi des bijoux qui peuvent être combinés en ensemble.



CHAQUE BIJOU ATTIRE L'ATTENTION

Chaque création de «Treasured by Lien» est poussée à l'extrême. Lien opte résolument pour des pierres spéciales que l'on ne trouve pas facilement dans d'autres collections contemporaines. Les pierres de couleur prononcée, comme le diamant jaune et la morganite, sont le fil conducteur de ses créations. Exceptionnelles et exclusives. Elles sont placées au centre des bijoux, qui gagnent progressivement en cachet au cours du processus de création. Les exigences élevées de Lien en termes de qualité et de classe font que les bijoux de «Treasured by Lien» se distinguent immédiatement. Son objectif est de créer des bijoux intemporels et féminins, que l'on peut porter tous les jours et à toutes les occasions, mais qui se distinguent en même temps par leur élégance. Il y en a pour tous les types de femmes, de styles et de tenues. Pour cela, elle peut également compter sur ses arti-

sans dans l'atelier. Lien conçoit, exécute et crée en concertation avec son équipe. Des artisans fiers qui travaillent avec la plus grande précision pour obtenir le meilleur résultat final.

Chaque étape du processus de création se déroule dans l'atelier Vanhoutteghem. Personnel, fiable et authentique. C'est ce que Lien souhaite pour sa propre collection de bijoux. Pour elle, il va donc de soi que chaque client reçoive des explications détaillées sur les aspects techniques et esthétiques d'un bijou. Un service et une qualité d'un niveau exceptionnel, comme on peut l'attendre de Vanhoutteghem.

En tant que distributeur officiel de grandes marques telles que Marco Bicego, Messika, Breitling, OMEGA et bien d'autres, nous vous invitons à consulter notre site Internet pour plus d'informations. Découvrez également la surprenante collection de 'Treasured by Lien'.



VANHOUTTEGHEM

TIME - BOUTIQUE - JEWELRY

GHENT

Vanhoutteghem Time & Jewelry,
Dampoortstraat 1-3, 9000 Gent

Vanhoutteghem Boutique,
Voldersstraat 6, 9000 Gent

www.vanhoutteghem.com



Le premier vin mousseux

LIEZELE - Le domaine viticole Valke Vleug lance son premier vin mousseux, Valke Vleug Brut 2019. Le vin de base, composé à 100 % de chardonnay, provient de la toute première récolte de 2019, un moment unique. Le vin a été mis en bouteille à l'été 2020 et a passé 40 mois «sur lattes», un multiple de la durée de vie d'un champagne typique.

Texte & photos: Wijndomein Valke Vleug

VALKE VLEUG BRUT

Avec son premier vin pétillant, la cave veut frapper fort dès le départ. Le vinificateur Pieter Raeymaekers a opté pour un vin de base équilibré aux arômes discrets. Cela a permis à la seconde fermentation en bouteille et à la longue période sur lie de faire son travail. Le vin a passé 40 mois «sur lattes» et a été dégorgé il y a quelques semaines. Le temps est un bon allié pour faire un vin de qualité. Pour souligner la finesse du Brut 2019, un dosage de seulement 3g/l a été choisi. Il en résulte une bulle gastronomique et vineuse qui, au nez, associe la brioche et l'amande à la pomme mûre. La mousse est très moelleuse mais bien en bouche. Le tout est réuni dans une finale élégante et gonflée de fraîcheur. Un total de 3 700 bouteilles, dont plus de la moitié est réservée à la haute gastronomie.

UNE ÉTIQUETTE DE VIN EN HARMONIE AVEC L'ARCHITECTURE

L'étiquette, elle aussi, est innovante. Les bâtiments du domaine sont l'œuvre de l'architecte belge de renommée internationale Vincent Van Duysen. «Le béton doit être exactement de cette couleur», a déclaré l'architecte lorsqu'il a visité le vignoble pour la première fois. Tous ceux qui ont eu l'occasion de visiter le domaine savent déjà que la ferme semble sortir du sol, pour ainsi dire. De même, la couleur et la structure de la nouvelle étiquette de vin ont fait l'objet d'une réflexion approfondie. Et pour ce qui est de la durabilité. Pas de «coiffe» en aluminium au sommet du bouchon, mais une étiquette volante comme touche finale. Ici aussi, le domaine apporte une innovation sur le marché belge du vin.





DURABILITÉ

Au Wijndomein Valke Vleug, la nature et la durabilité occupent une place centrale. La gestion du vignoble suit le principe de l'agriculture régénératrice ou restauratrice. Il s'agit d'une forme durable où la nature se restaure progressivement. L'accent est mis sur la richesse du sol et la biodiversité: pas de labour, semis de prairies fleuries, pâturage des moutons, stimulation d'un écosystème diversifié, compostage... Ici, pas d'herbicides ni de pesticides, la protection des vignobles se fait de manière naturelle. Ils veulent pouvoir jouer avec tous les éléments, car c'est l'essence même de la viticulture.

LE VIN BELGE EN PLEIN ESSOR

La Belgique, quant à elle, est devenue un important pays 'cool climate'. Avec le climat belge, nous sommes à la limite de la production de vin, mais ceux qui y parviennent créent des joyaux. En outre, les consommateurs veulent boire de manière plus consciente. Moins, mais de meilleure qualité, et c'est là que les vins de climat frais méritent aussi leur place grâce à leur faible teneur en alcool.

Le Valke Vleug Brut est uniquement disponible via vinetiq.eu au prix de 24,95 euros.



Le leader du marché
en extensions et vérandas
économisant l'énergie.

**willems**

VÉRANDAS & EXTENSIONS

Découvrez les nombreuses
possibilités dans nos salles
d'exposition exclusives
et sur verandawillems.be



La top qualité
à prix abordable

LOUVEIGNÉ (LIÈGE)
Rue de Remouchamps 37A

SPY (NAMUR)
Route de Saussin 45A

Contactez-nous au **055 21 85 31** ou via verandawillems.be
pour une visite sans engagement de l'un de nos experts et un devis gratuit.

EXTENSION DE MAISON - VÉRANDA À VIVRE
PERGOLA - ORANGERIE - POOLHOUSE

LE VÉRANDA À VIVRE® EST UNE MARQUE DÉPOSÉE DE VÉRANDAS WILLEMS SA.



Spécialiste
de l'univers FERMOb



Showrooms avec effet **WAUW**

- Venez découvrir la totalité de l'assortiment Fermob dans nos grands showrooms avec 250m² d'espaces Fermob.
- Ou commandez maintenant en profitant de nos promotions dans notre boutique en ligne. Stock très important.

EGO Paris - EMU - Fast - Fermob - Fontana Forni - Glatz - Heatsail - Houe - Kristalia
Royal Botania - Sifas - Umbrosa - etc

Pour nos heures d'ouvertures: voir www.vandella.be

Fermob 

Le successeur du Range Rover Velar en 2026 serait un véhicule électrique

On sait que JLR prévoit de dévoiler une version électrique de son emblématique Range Rover dans le courant de l'année, mais ce n'est pas le véhicule que l'on voit ici. Le Range Rover électrique aura un design similaire à celui de sa variante à essence, avec peut-être quelques modifications à l'avant pour améliorer l'efficacité aérodynamique.

Source: www.motorauthority.com - photos: Baldauf



La voiture présentée ici est beaucoup plus basse et plus élégante que le Range Rover, ce qui laisse penser qu'il pourrait s'agir d'un successeur de l'actuel Range Rover Velar. Le Velar est en vente depuis l'année modèle 2018 et doit être remplacé bientôt.

Selon le photographe de Motor Authority, le prototype semblait plus long que le Velar actuel et était peut-être assez long pour contenir une troisième rangée de sièges.

2026 Range Rover Velar successor spy shots – Photo credit: Baldauf

JLR a déclaré au printemps dernier que la nouvelle plateforme EMA (Electrified Modular Architecture), qui est en cours de développement pour les SUV plus petits, produirait son premier modèle en 2025 et que ce modèle ferait partie de la famille Range Rover. Il s'agit probablement du véhicule testé ici.

La plateforme EMA sera également utilisée pour la prochaine génération du Range Rover Evoque et du Discovery Sport.

JLR dispose également de la plateforme MLA pour les SUV de plus grande taille. La MLA a fait ses débuts dans le dernier Range Rover et est également à la base du dernier Range Rover Sport.

Étant donné que le nouveau SUV devrait être lancé en 2025, il est probable qu'il soit commercialisé aux États-Unis en 2026.

ccc
acredo



INSPIRANT.
INDIVIDUEL.
DURABLE.



Venez nous
rendre visite à
Roomstraat 14
9160 Lokeren
+32 9 3494511



DE BRUYLOFT



GEMINI

Des bijoux pour les hommes, garçons, pères et fils
Pour les entrepreneurs et les voyageurs du monde,
pour les penseurs et les faiseurs

GEMINI-OFFICIAL.COM



||
Zilton

WELLENS MEN

Lichtaartseweg 2
2200 Herentals
014 21 14 41
www.wellensmen.be

VOSSEN FASHION KURINGEN

Kuringersteenweg 343
3511 KURINGEN
011 26 21 61
www.vossen.be

VOSSEN FASHION TONGEREN

T-Forum, Luikersteenweg 151
Bus 16 - 3700 TONGEREN
012 39 15 00
www.vossen.be

AREZZO

Rammelstraat 22-24
9340 LEDE
053 80 07 96
www.arezzo.be



Certains voient
une maison de famille.

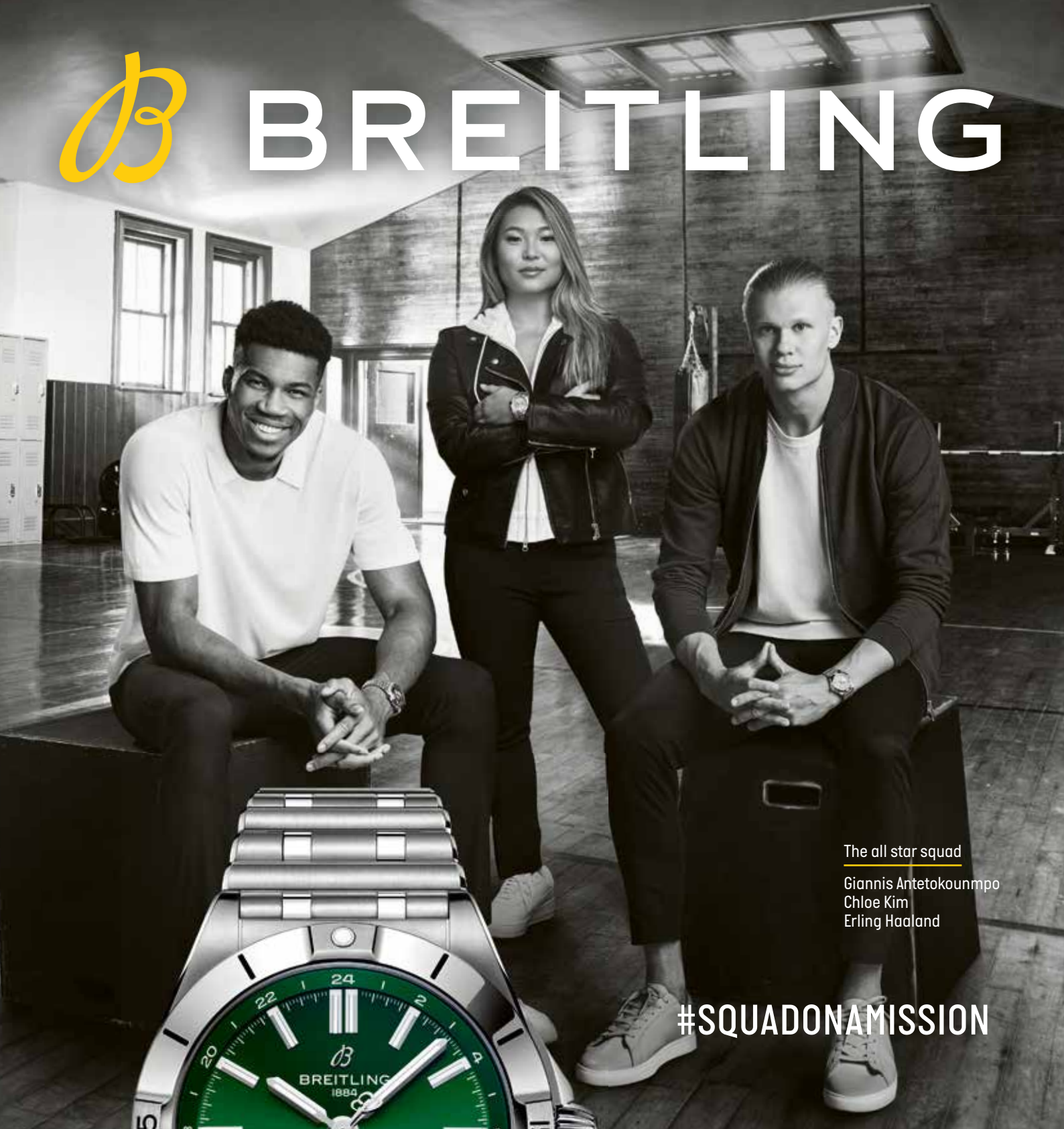
Nous, nous voyons qu'une
gestion patrimoniale
optimisée permettra
à cette maison de rester
dans la famille.

Certains de nos clients profitent déjà des conseils
avertis de nos experts en gestion de patrimoine.
Pourquoi pas vous ?

Deutsche Bank. La banque de vos investissements.



BREITLING



The all star squad

Giannis Antetokounmpo
Chloe Kim
Erling Haaland

#SQUADONAMMISSION



| GILSON JUWELIER KNOKKE
Kustlaan 265-267, 8300 Knokke

| GILSON JUWELIER BRUGGE
Steenstraat 63-65, 8000 Brugge

| GILSON JUWELIER BRUSSEL
Waterloolaan 38, 1000 Brussel

| NYS EXCLUSIVE
Lange Steenstraat 20, 8500 Kortrijk

| VANHOUTTEGHEM
TIME & JEWELRY
Dampoortstraat 1-3, 9000 Gent



Uurwerken

Rolex | Omega | Chopard | Breitling
Hermes | Tudor | Tag Heuer
Baume & Mercier | Longines

Juwelen

Chopard | Pasquale Bruni | Messika
Casato | Gucci | Bigli
One More | Anna Maria Cammilli

Nys Jewelers,

Tijdloze traditie sinds 1946

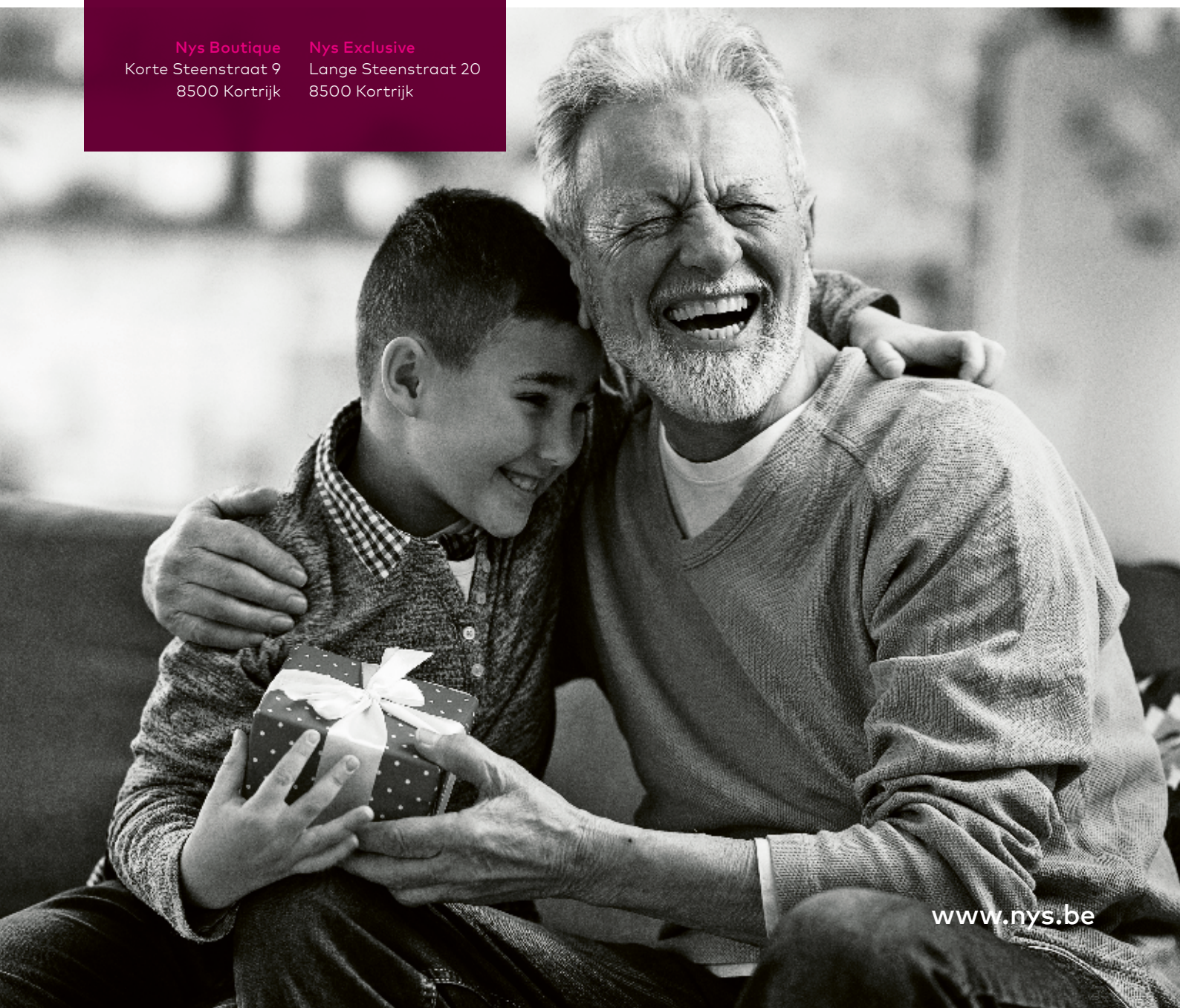
Nys Boutique

Korte Steenstraat 9
8500 Kortrijk

Nys Exclusive

Lange Steenstraat 20
8500 Kortrijk

Past.
Present.
Future.



www.nys.be

PRÊT À TROUVER VOTRE MAISON DE LUXE?



Living on the
Côte d'Azur
real estate
listings

Saint Tropez • Cannes • Nice • Ibiza • Paris
www.livingonthecotedazur.com



LOCATION DE PHOTOMATON ET LETTRES LUMINEUSES

www.partypimpers.be



Mariage



Fête d'entreprise



Anniversaire



Naissance



L'hospitalité est au cœur de Samoëns

Vous cherchez des vacances en famille avec des activités uniques? Essayez le village de ski français de Samoëns, à deux pas de Genève. Samoëns a beaucoup à offrir. On peut y skier, faire de longues randonnées et participer à des ateliers intéressants. Nous avons pu en faire l'expérience.

Texte: Matthias Vanheerentals





De plus en plus de Belges découvrent le village de ski français de Samoëns. Ce village de montagne a beaucoup à offrir aux vacanciers, été comme hiver. La particularité de cette destination est qu'elle offre un grand nombre d'activités uniques. Le village de ski français est une destination idéale pour un voyage en famille. On y séjourne en toute tranquillité. Il n'y a pas de touristes. Vous ne trouverez pas de boîtes de nuit ou de discothèques à la mode. Il s'agit plutôt de boutiques et de restaurants accueillants. Cependant, le village compte de superbes bars après-ski, ainsi qu'une patinoire. À Samoëns, tout est très familial, confortable et à petite échelle. Il y règne une atmosphère très familiale et ouverte.

L'AUTHENTICITÉ

La découverte de Samoëns se fait au contact de la population locale. Les touristes sont accueillis à bras ouverts par les habitants. Les habitants de Samoëns sont appelés les «Septimontains», du nom des 7 alpages qui entourent le village. Les habitants de Samoëns ne voudraient quitter cet endroit pour rien au monde. Ils sont extrêmement fiers de leur village de montagne. On sent que les habitants sont incroyablement fiers et qu'ils

veulent transmettre cette passion. Si vous leur parlez, ils vous présenteront avec ferveur leur magnifique village de montagne. Il y a également beaucoup à voir. Non seulement dans les montagnes, mais aussi dans le village. Avec son histoire et son identité propres, la force de Samoëns réside dans la richesse de son patrimoine et de sa réputation.

GUIDE LOCAL

La richesse architecturale de Samoëns se découvre mieux avec un guide local de la gestion du patrimoine. Un guide sympathique se fait un plaisir de nous prendre en charge. Au cours de la visite, nous constatons que l'architecture locale a été traitée avec beaucoup de soin ces dernières années. De nombreux bâtiments historiques, tels que d'anciennes fermes en bois, ont été préservés. Nous découvrons l'ancienne place du marché du centre du village, avec sa place de l'église et son grand tilleul de 600 ans. Dans la belle halle du marché, on peut admirer de belles sculptures et des sculptures en pierre réalisées par des sculpteurs locaux. Un marché local y est organisé tous les mercredis, qui vaut la peine d'être visité. Pendant l'été, vous pouvez également visiter un magnifique jardin botanique classé.





MARCHE AFGHANE

Un jour plus tard, nous découvrons quelque chose de très particulier: la «marche afghane». Cette technique est enseignée par un guide de montagne local. Il s'agit d'une technique qui consiste à coordonner de manière optimale la respiration et le rythme de la marche. Pas à pas, j'apprends à devenir plus conscient de moi-même et de mon environnement grâce à ma respiration. Ce n'est pas un exercice facile dans une vie trépidante. Mais je parviens à oublier tous mes soucis pendant un moment. En prêtant attention à ma respiration, je parviens à m'imprégner de ce qui m'entoure. Je suis beaucoup plus conscient de ce qui se passe autour de moi. C'est un moment loin des écrans de smartphones. Je me rapproche peu à peu de la nature. Le soleil se couche. Le reflet du soleil couchant sur les montagnes est phénoménal. Je suis impressionné par les imposantes montagnes enneigées. On dirait une gigantesque cathédrale de neige. C'est le guide local qui m'a fait découvrir ce moment.

DESTINATION SKI

Samoëns est bien sûr aussi une destination de ski très prisée. C'est la porte d'entrée du domaine skiable du Grand Massif. La station de ski, située à 1 600 mètres d'altitude, est accessible en 8 minutes par la télécabine. La

remontée mécanique permettant d'accéder au domaine skiable se trouve à quelques pas du centre. Vous arriverez au pied des pistes, à 1 600 mètres d'altitude. Vous pourrez y prendre un repas confortable et prendre immédiatement la remontée vers les hauteurs enneigées du Grand Massif. Les skieurs peuvent se régaler sur des centaines de kilomètres de pistes. Il y a au total 62 remontées mécaniques, 139 pistes, 16 zones ludiques, 6 zones de freeride. C'est l'une des plus grandes stations de ski des Alpes. Les skieurs peuvent profiter de très belles pistes, avec des vues magnifiques. Il y a encore beaucoup de neige naturelle sur les montagnes. Il y a plusieurs écoles de ski avec des moniteurs expérimentés. Vous pouvez donc y réserver les leçons de ski nécessaires. Nous sommes impressionnés par les vues sur le Grand Massif. Les débutants peuvent également s'amuser sur une belle gamme de pistes bleues.

ATELIER DE PÂTISSERIE

À Samoëns, de nombreuses activités amusantes sont organisées, que l'on ne s'attendrait pas à trouver dans une destination de vacances. Par exemple, j'ai suivi un atelier de pâtisserie avec Ana de la Fuente, une pâtissière professionnelle originaire du Mexique. Après avoir travaillé pendant des années dans des restaurants étoilés à Paris, elle s'est installée à Samoëns. Aujourd'hui, elle souhaite transmettre ses connaissances en matière de pâtisserie. Elle peut adapter des recettes classiques avec des produits sans gluten, sans lactose et végétaliens. Ces ateliers sont amusants parce qu'ils permettent de se retrousser les manches. J'apprends à faire un Paris-Brest classique et je découvre tout ce que cela implique, de la préparation de la pâte à l'application de la crème fouettée. Chaque participant repart avec sa création dans une boîte en carton.

FERME ET FROMAGE LOCAL

Une sortie amusante avec les enfants est sans aucun doute la visite d'une ferme locale dans les montagnes de Samoëns. Nous y rencontrons une agricultrice passionnée, Aurore Delesmillières. Sa ferme fournit du lait pour la fabrication de fromages au lait cru de vache, dont le fameux Reblochon. Elle nous fait visiter sa ferme. Nous rencontrons les vaches. Et un peu plus tard, nous voyons à travers une fenêtre comment les vaches sont traitées.





Là aussi, c'est une expérience unique. Dans son magasin, nous pouvons immédiatement acheter de nombreux produits, comme un reblochon, un fromage «Criou» qui porte le nom d'une montagne impressionnante, et de nombreux coulis de fruits... Nous avons donc immédiatement un beau cadeau à ramener à la maison. Avec passion, Aurore nous parle des défis de l'agriculture.

LE CAVISTE LOCAL

A Samoëns, il y a pas mal de commerçants qui valent le détour. Nous rencontrons Martin Girat, un caviste local qui vend 150 vins de toute la France. Il sait parfaitement ce qu'il veut et se fait un plaisir de présenter à ses clients le meilleur vin. Cet homme parle avec passion des vins qu'il vend. Au fil des années, il s'est de plus en plus spécialisé. Il nous dit fièrement qu'il travaille avec de très petits viticulteurs locaux. Il a réussi à trouver quelques perles, qui ne doivent pas être très chères. Outre les vins, vous trouverez également des bières locales. Voilà une autre découverte. Ici, on s'empare immédiatement d'un joli souvenir à ramener à la maison.

INITIATION À LA NAGE GLACIALE

Ceux qui le souhaitent peuvent également prendre un bain de glace dans le lac aux Dames à Samoëns. Juste à côté du lac, vous pouvez ensuite vous



réchauffer immédiatement dans un sauna, équipé d'un feu de bois. Les nageurs sont impressionnés par la qualité de l'eau. L'eau est magnifiquement bleue et claire. L'eau bleue est également très pure. Elle est constamment renouvelée par les eaux souterraines. La température de l'eau descend jusqu'au point de congélation en hiver. En été, la température monte à 18 degrés.

VILLAGE DE TAILLEURS DE PIERRE

La rencontre avec la population locale rendra votre visite à Samoëns plus colorée que jamais. Des talents particuliers vivent à Samoëns, comme Pierre Bianco (80 ans). Jusqu'à il y a deux ans, il enseignait aux enfants, en tant que moniteur de ski, les astuces de ce sport, entre autres. Il raconte avec fierté comment il a appris à skier à de nombreux enfants. Il a également appris à skier à des enfants handicapés. Mais c'est certainement pour ses sculptures qu'il est le plus connu. Il parvient à les terminer dans les moindres détails. C'est impressionnant. Il anime également des ateliers pour les enfants. Des expositions sont régulièrement organisées à Samoëns où l'on peut admirer son travail raffiné. De belles œuvres d'art sont également exposées devant et dans sa maison. Dans son village, il anime notamment des ateliers pour les enfants. Pierre Bianco aime parler de sa passion en détail.





ACTIVITÉS ESTIVALES

Vous pouvez découvrir de beaux paysages et des sentiers variés à vélo. Vous pouvez également faire de belles promenades en montagne. Lors d'une visite guidée, vous pourrez découvrir une dégustation de saveurs de plantes sauvages et culinaires. Par ailleurs, vous pouvez également vous adonner à l'escalade, accompagné de moniteurs, bien entendu. Vous avez la possibilité de vivre une nuit insolite dans la vallée du Giffre où vous pouvez dormir dans un lit double sur une falaise, bien sûr toujours sous la supervision d'un professionnel. Il existe d'autres activités, comme le parapente ou le rafting. Sur le plan musical, il y a aussi de quoi faire en montagne. A 1763 m d'altitude, aux portes du refuge de Bostan, les vacanciers peuvent découvrir l'ambiance intime et chaleureuse d'une performance de la pianiste Marjorie Wagner, sous les étoiles pour une soirée d'été magique!

LES RESTAURANTS

Samoëns compte de nombreux restaurants savoureux. Nous avons mangé dans plusieurs restaurants et c'était vraiment délicieux. Chaque restaurant a une spécialité locale et cela vaut la peine de l'essayer. Nous avons

découvert de nombreuses spécialités locales. À Samoëns, vous trouverez principalement de la cuisine traditionnelle de montagne. Le fromage provient directement des vaches de montagne. Les habitants ont littéralement grandi avec le reblochon et la tomme. Il y a donc beaucoup de repas à base de fromage. Nous avons mangé des spécialités locales savoureuses dans des restaurants tels que Fabio, Lou Caboëns et Neige et Roc.

LOGEMENT

Samoëns compte 16 hôtels et résidences de tourisme, 3 villages de vacances, dont un Club Med avec 4 tridents, 6 maisons d'hôtes, 2 refuges de montagne; 1 centre de vacances, 1 camping et de nombreux chalets et appartements à louer. Nous avons séjourné à l'hôtel Neige et Roc, géré par le sympathique Olivier Deffaugt. L'hôtelier gère son hôtel de manière très familiale. L'hôtel est aménagé de façon très charmante. L'intérieur est très chaleureux avec de nombreux éléments en bois. Le personnel est vraiment très accueillant. Le directeur est toujours prêt à discuter. Depuis ma chambre, j'ai une vue magnifique sur les montagnes. L'hôtel dispose d'une piscine et d'un espace bien-être. Le bain de vapeur est très apaisant. L'hôtel dispose également d'un restaurant qui sert des plats très uniques, comme la soupe châtrée, une soupe réchauffante avec du pain, de l'oignon et du fromage de tomate, une spécialité de Samoëns.

CÔTÉ PRATIQUE

Le village est idéalement situé au cœur du domaine skiable du Grand Massif, l'un des plus grands domaines skiabiles des Alpes françaises, à 1 heure de Genève. Le village de ski français est à moins d'une heure de route de l'aéroport de Genève. Brussels Airlines et Easyjet vous y emmèneront facilement et à moindre coût. À Genève, vous pouvez ensuite vous rendre en voiture à Samoëns. Bien sûr, vous pouvez aussi aller de Bruxelles à Samoëns en voiture. Mais cela prend 8 heures. Il y a de nombreuses stations de recharge sur la route en France et quatre stations de recharge dans le village de Samoëns.

www.samoens.com





Atelier
NOTERMAN

EST.  1946

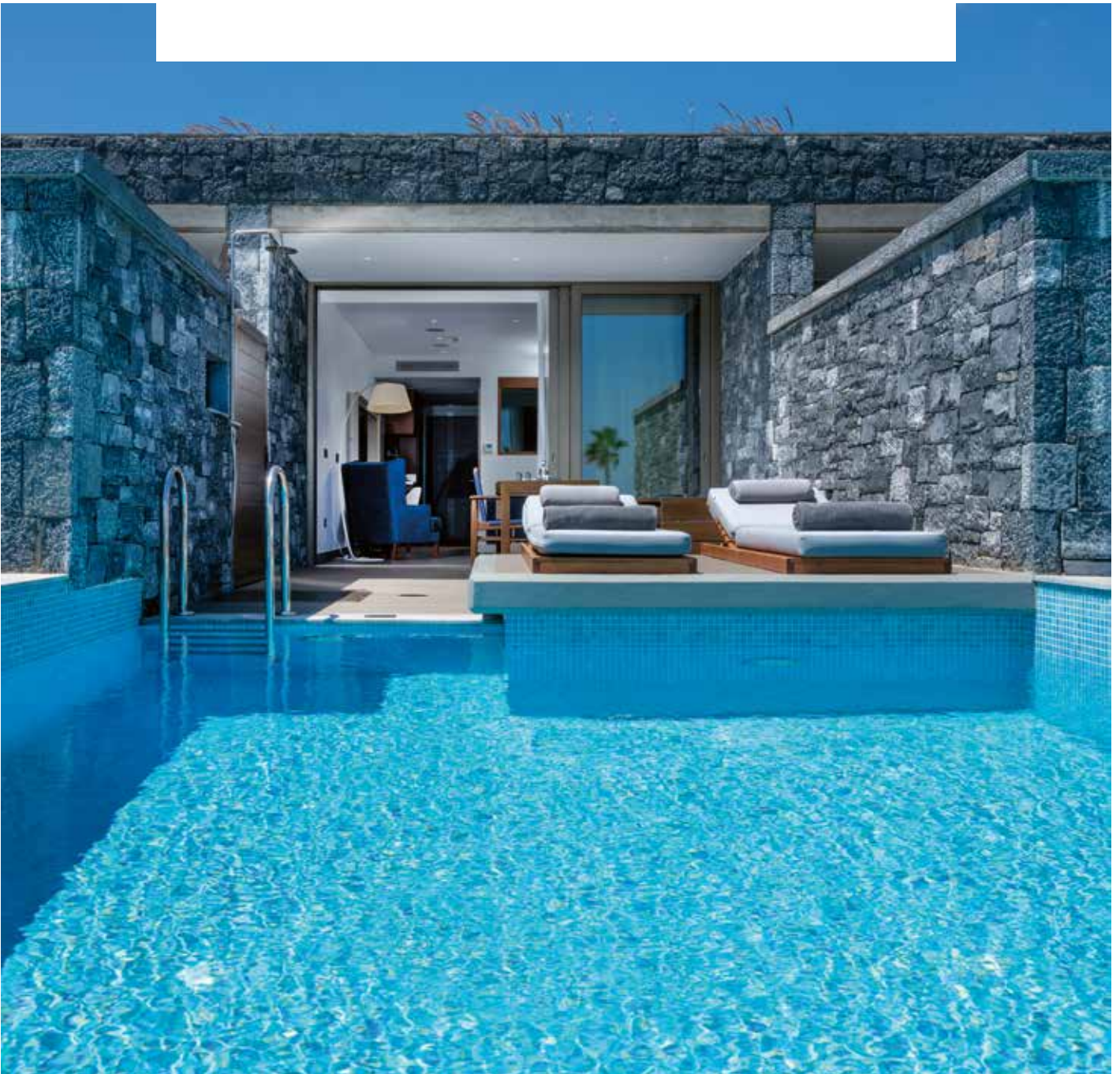
WALK TO HAPPINESS

Nana Princess:

Si la Crète est votre destination et que vous souhaitez vivre une expérience inoubliable

On ne peut faire une bonne première impression qu'une seule fois, car elle dure toute la vie. C'est en tout cas ce que l'on dit, et dans le cas du Nana Princess, on peut le prendre au pied de la lettre. Vous entrez dans le gigantesque hall d'entrée avec vue sur la mer et votre routine quotidienne et votre stress s'envolent immédiatement. Séjourner au Nana Princess est d'un autre ordre, magique, sensationnel et surtout apaisant.

Texte & photos: Nana Princess Hotel







Le complexe a été construit en 2018 et tout sent encore le neuf. Même si l'armée du personnel y est pour quelque chose, puisqu'elle travaille sans relâche pour offrir aux clients une expérience unique. Du crépuscule à l'aube...

Sur le plan architectural, l'hôtel mérite d'être admiré dans ses moindres détails. Les lignes se fondent sans effort du haut du resort jusqu'à la mer et apportent également la tranquillité nécessaire. La ligne de flottaison des suites avec piscine privée correspond au littoral. La fenêtre donnant sur la mer depuis la salle de bains reprend également cette même ligne de flottaison... Il faut un certain temps pour s'en apercevoir, mais une fois que c'est fait, on comprend où l'architecte a voulu en venir. L'harmonie qui se dégage de l'ensemble est fantastique.

Vous prenez votre petit-déjeuner dans un espace couvert (mais ouvert) avec - comment pourrait-il en être autrement - une vue imprenable sur la bande de mer privée. Le petit déjeuner est particulièrement soigné. Il y a l'embarras du choix!

La piscine extérieure (et intérieure) olympique, les 3 restaurants et plusieurs bars, la salle de sport, le spa, la plage privée et la jetée... Tout est là pour que vous ne vous ennuyiez pas si vous décidez de ne pas visiter l'île et de vous contenter de profiter du Nana Princess.

Avant de vous laisser découvrir les photos qui en disent encore plus long que nos superlatifs, permettez-nous d'ajouter deux autres points forts. La formule Demi-Pension - 'Dine Around', avec dîner dans l'un des deux restaurants à la carte, avec libre choix dans le menu à la carte (repas de 4 plats, hors boissons). Nous nous souviendrons tout particulièrement du restaurant de poissons - littéralement au bord de la plage et entièrement ouvert, ce qui est charmant par une douce soirée d'été - pour toujours et pour longtemps. Le niveau - même pour nous, Belges gâtés - est gigantesquement élevé. Tous les membres du personnel portent le resort à un niveau élevé et rendent pleinement justice aux facilités. Cet endroit fera encore beaucoup de bruit sur le marché international des stations balnéaires. Et c'est tout à fait justifié!

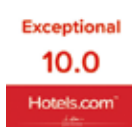




OÙ SE TROUVE LE NANA PRINCESS?

Nana Princess est situé à côté du Nana Golden Beach Hotel, sur une péninsule à l'extérieur de la ville côtière de Hersonissos, dans le nord de la Crète, la plus grande île de Grèce. Chersonissos surplombe la mer de Crète et se trouve à environ 25 km de l'aéroport d'Héraklion et à 27 km du port de ferry d'Héraklion.

Infos: www.nanaprincess.gr/



L'UNIVERS
DU CUIR®

Spécialiste du salon
Cuir et Tissu sur mesure
dans plus de 150 coloris



L'artisan de votre confort depuis 1979



Sofas & Déco

Collection Tissu

CHARLEROI ►

Avenue des Etats-Unis 25 • 6041 Gosselies
Tél. 071 375 375

NAMUR ►

Chaussée de Marche 881 • N4 • 5100 Wierde
Tél. 081 21 00 23

◀ WATERLOO

Chaussée de Bruxelles 59 • 1410 Waterloo
Tél. 02 354 65 88



Collection Cuir

www.universducuir.be • Ouvert le dimanche

For the love of music

The new Bowers & Wilkins 600 Series is designed for every music lover; it's the attainable, affordable way to experience the joys of True Sound.

Audiomix

Lierssesteenweg 321
3130 Begijnendijk
(grens Aarschot)
016 56 10 62
www.audiomix.be

D&M beeld- en klankstudio

Beverestraat 4c
9700 Oudenaarde
055 30 28 05
www.d-en-m.be

Rimbaut Elektro

Aelbrouckstraat 21
9620 Zottegem
09 360 25 58
www.Elektrorimbaut.be

Hifi Corner

Sint-Katelijnevest 53
2000 Antwerpen
03 232 99 50
Paalstraat 128
2900 Schoten
03 658 34 70
Jozef Verbovenlei 54
2100 Deurne
03 322 01 11



Bowers & Wilkins

OP ZOEK NAAR EEN EIGEN, EXCLUSIEF VAKANTIEHUIS?



IN OOSTENRIJK

LUXE Chalets & Appartementen
INTERESSANTE Investeringsobjecten

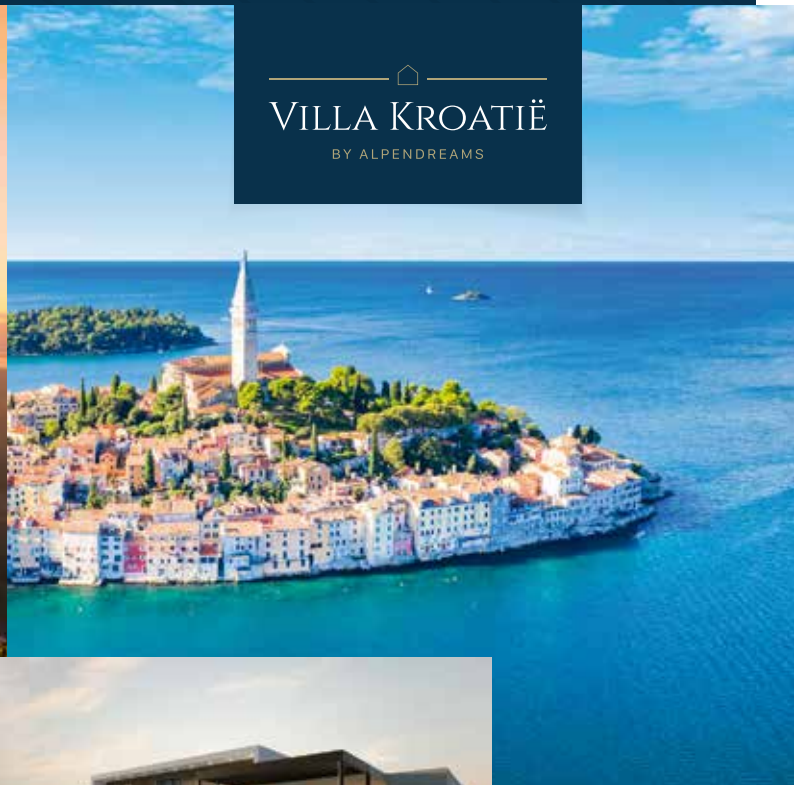


IN KROATIË/ISTRIË

LUXE vrijstaande vakantievilla's
INVESTEER in toeristische groeiregio

Alpendreams
SINCE 2006

VILLA KROATIË
BY ALPENDREAMS



WAT DOEN WIJ VOOR U...

Het voor onze klanten selecteren van de mooiste plekjes is waar we in gespecialiseerd zijn. Wij gaan voor locaties waar we zelf in geloven. Wij begeleiden bij uw aankoop in **Oostenrijk & Kroatië** van het allereerste contact tot en met de oplevering / overdracht. Wij zijn **Mondi Approved**: een grote extra zekerheid voor u!



CONTACT
info@alpendreams.eu

EIKENHOF

Des logements durables dans le centre animé de Kapellen

Élégance et sobriété énergétique



Situé à quelques minutes à pied du centre de Kapellen tout en profitant d'un cadre verdoyant, ce projet immobilier joue pleinement la carte de la durabilité.

Les logements Q-ZEN, luxueux et lumineux, sont à la pointe de la sobriété énergétique grâce notamment à la présence de panneaux solaire, au recours à une pompe à chaleur centrale pour le chauffage au sol et l'eau chaude sanitaire ainsi qu'à l'isolation optimale des habitations. Résultat : un niveau énergétique E-20, qui entraîne l'exonération automatique du précompte immobilier pendant les 5 premières années. De quoi faire du bien à la planète et à votre portefeuille !

www.eikenhofkapellen.be



Scannez le code QR pour voir les détails du projet

VH

www.vl-holding.be



PeakPerformance®

NEW STORE

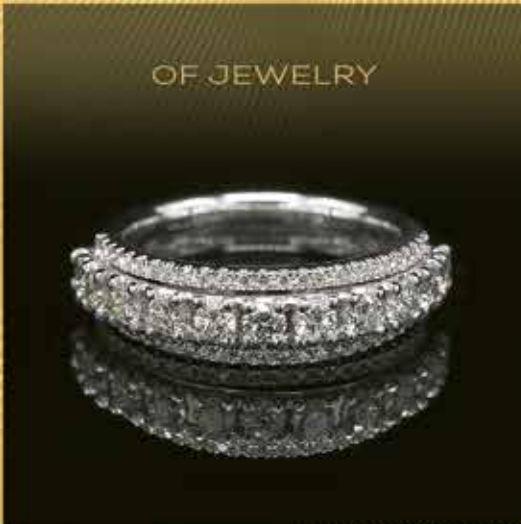
MARCH 2024

LIPPENSLAAN 102, KNOKKE

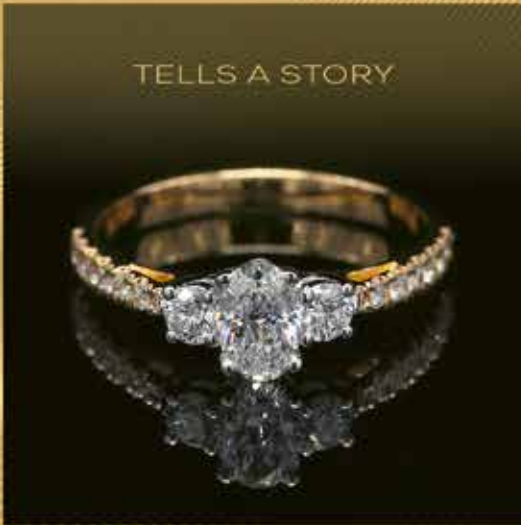
EVERY PIECE



OF JEWELRY



TELLS A STORY



OUR PASSION IS OUR STRENGTH.

Des bijoux exclusifs fait à la main
de son propre atelier, serti ou non de brillants
d'une qualité absolue (avec certificat).
Une collection particulièrement vaste et variée
de bijoux en argent et de perles. Vaste choix des
montres de qualité et dans toutes les catégories
de prix. Aussi des collections uniques
et numérotées.

WWW.JUWELIERSVERLINDEN.BE

Nieuwe Bevelsesteenweg 70

2560 Kessel

T. +32 (0)3 481 89 95

Bienvenue: du mardi au vendredi de 10h à 18h,
les samedis de 9h à 16h.

Fermé les dimanches et les lundis.





Audiomix | Liersesteenweg 321 | 3130 Begijnendijk (grens Aarschot) | 016 56 10 62 | www.audiomix.be
Beeld, Klank & Koffie Verheeken | Sint-Gillisstraat 22 | 9170 De Klinge | 03 770 73 48 | www.verheeken.be
D&M beeld- en klankstudio | Beverestraat 4C | 9700 Oudenaarde | 055 30 28 05 | www.d-en-m.be
di Monaco | Stationsstraat 66 | 9100 Sint-Niklaas | 03 776 24 40 | www.dimonaco.be
Hifi Corner | Jozef Verbovenlei 54 | 2100 Deurne | 03 322 01 11 | www.hificorner.be
Heyman | Krijgsbaan 209 | 9140 Temse | 03 771 11 86 | www.heymanreference.be
Loewe Gallery Opwijk | Steenweg op Dendermonde 44 | 1745 Opwijk | 052 35 62 50 | www.loeweopwijk.be
Rimbaut | Van Aelbrouckstraat 21 | 9620 Zottegem | 09 360 25 58 | www.elektorrimbaut.be





The new Loewe iconic

A sculpture for your eyes and ears.

LOEWE.

SERENGETI®

THE MOST ADVANCED EYEWEAR

ANNIK DE MEY

Kioskplaats 81-83

2660 Hoboken

03 830 21 12

www.annikdemey.be

OPTIEK VAN DER LINDEN

Markt 60

9240 Zele

052 44 46 07

www.optiekvanderlinden.be

OPTIEK D. VLEERACKER

Vijfhoek 12

2800 Mechelen

015 41 45 67

www.optiekvleeracker.be

OPTIVUE

Doorniksestraat 25

8500 Kortrijk

056 25 54 56

www.optivue.be

OPTIEK LAMMERANT

Gaverssteenweg 44

9800 Deinze

09 386 22 73

www.optieklammerant.be



CHASE THE LIGHT

4

NICHOLSON SS540002

5

CREATOR CAPSULE



4

▶ 4A

5

▶ 5A

Propriété en exclusivité

A VENDRE

IMMO NOBELS

Gold

ZWALM



MAGNIFIQUE VILLA LUMINEUSE (218M²) avec prairie derrière et FINITIONS LUXUEUSES dans une IMPASSE à Zwalm. CONSTRuite RÉCEMMENT EN 2018 et équipée de finitions luxueuses, de très grandes fenêtres, d'une belle cuisine et VUE INCROYABLE DANS LA REGION DE ZWALM



SCANNEZ-MOI

LOUDENAARDE

"Villa Ten Dyckbos", un château unique et historique datant de 1913 avec un style architectural éclectique et une apparence somptueuse, en partie due au toit mansardé et aux hautes fenêtres.

Cette belle propriété entièrement rénovée vous offre une spacieuse surface habitable de 545 m² avec des éléments authentiques préservés qui offrent une expérience exceptionnelle.



NINOVE



CHARMANTE VILLA avec une FINITIONS EXTRÊMEMENT QUALITATIVES ET LUXUEUSES qui ont bénéficié d'une MÉTAMORPHOSE COMPLÈTE au cours de la dernière année. Cette MAISON FAMILIALE PARFAITE a été dotée des MATÉRIAUX LES PLUS DURABLES avec des ÉLÉMENTS UNIQUES et est également VENDU MEUBLÉE !



SCANNEZ-MOI



055 30 92 90



info@nobels.be



www.nobels.be

EN RAISON DES VENTES RAPIDES, NOUS RECHERCHONS DE TOUTE URGENCE DES PROPRIÉTÉS A VENDRE.





CUISINER EN EXTÉRIEUR TOUT AU LONG DE L'ANNÉE

OFYR est synonyme d'un nouveau mode de vie. Le concept, complet et innovant, se caractérise par des unités de cuisson iconiques, du mobilier et des accessoires qui transforment n'importe quel espace extérieur en une véritable cuisine en plein air. L'éventail des possibilités est infini. Grâce aux différents modes de cuisson disponibles, les modèles OFYR offrent une expérience culinaire complète grâce aux accessoires qui permettent de réaliser diverses techniques de cuisson. Même les meilleurs chefs sont stupéfaits en découvrant OFYR. Ce qui rend OFYR véritablement unique, est l'aspect social. Traditionnellement, cuisiner en extérieur est une activité solitaire mais le design unique d'un OFYR suggère la convivialité et permet à chacun de se réunir et partager des moments autour du feu.



Entrez dans le monde de Cosentino City: votre source d'inspiration pour un style de vie élégant

Pour tous ceux qui rêvent de rénover leur maison ou de construire la maison de leurs rêves, le tout premier Cosentino City en Belgique ouvre ses portes dans la ville du design, Anvers. C'est dans ce showroom exclusif que commence votre recherche de solutions de surface parfaites, avec des marques de premier plan telles que Dekton, Silestone et Sensa.

Texte: Cosentino City - photos: Cosentino City



Cosentino City est un lieu de rencontre élégant pour les architectes (d'intérieur), les designers, les professionnels du bâtiment, mais aussi pour les particuliers à la recherche de solutions de surface de haute qualité. Le showroom propose une sélection variée de matériaux Dekton, Silestone et Sensa, allant des plans de travail de cuisine et des carrelages de sol aux applications de salle de bains, en passant par les revêtements muraux, les revêtements de façade et même le mobilier.

«Nous accueillons chaque jour des personnes enthousiastes qui nous sont envoyées par nos partenaires, tels que les fabricants de pierres et les magasins de cuisines et de salles de bains», déclare Charlotte Larose, Cosentino City Manager. «Ils viennent chez nous pour découvrir les matériaux à plus grande échelle, ce qui est rassurant pour eux. En effet, une image globale est toujours plus impressionnante qu'un petit échantillon. Au cours de leur visite, nous constatons que nos clients sont inspirés et souvent surpris par de nouvelles idées. Ils viennent peut-être pour un plan de travail de cuisine, mais se laissent volontiers entraîner dans l'univers des salles de bains, des revêtements et autres, en fonction de leurs besoins».

UNE INSPIRATION SANS FIN

La salle d'exposition est dotée d'impressionnants écrans numériques grandeur nature qui donnent vie aux couleurs et aux textures naturelles des matériaux. Vous êtes-vous déjà demandé à quoi ressemblerait telle ou telle dalle dans votre cuisine ou votre salle de bains? Grâce à la technologie de la réalité augmentée, vous pouvez en avoir un aperçu. Vous pouvez également y créer sans effort des moodboards pour le projet de vos rêves. Dans les ateliers, les architectes, les décorateurs d'intérieur, les façadiers, les designers, les constructeurs, les promoteurs de projets immobiliers et les professionnels de l'immobilier peuvent s'inspirer des nombreux coloris et designs des différentes marques. Néanmoins, la salle d'exposition est principalement consacrée à la collection Kraftizen de Dekton. «Il s'agit d'une collection inspirée du stuc vénitien qui est actuellement très populaire et facile à entretenir», explique Charlotte.





MARQUES COSENTINO: DEKTON, SILESTONE ET SENSА

L'aspect de la pierre naturelle combiné à des caractéristiques extrêmement solides? C'est Dekton. Cette pierre ultra-compacte est composée de plus de 20 minéraux naturels tels que le verre, la porcelaine et le quartz. Grâce à une technologie unique, les particules minérales sont liées entre elles, ce qui rend Dekton extrêmement solide. Dekton convient à un nombre infini de projets intérieurs et extérieurs, y compris les plans de travail de cuisine, les revêtements muraux, les carreaux de sol, les meubles et les cuisines d'extérieur. Cela vous permet de créer des espaces avec des éléments parfaitement assortis pour un aspect harmonieux.

PLAN DE TRAVAIL DE CUISINE INNOVANT

Si vous êtes à la recherche d'un comptoir de cuisine durable, élégant et innovant, Silestone est le choix idéal. Silestone est l'une des surfaces hybrides les plus avancées et les plus durables du marché, fabriquée à partir de minéraux de haute qualité et de matériaux recyclés. Un grand avantage esthétique est que l'évier, le dossier et la table de cuisine peuvent être intégrés dans le même matériau pour un aspect homogène. Sensa est une collection exclusive de granits et de quartzites de Cosentino. Aucune pièce de granit ou de quartzite n'est identique, ce qui fait de ce matériau un choix idéal pour les amateurs de cuisines uniques à l'allure excentrique. C'est une solution idéale pour le plan de travail de votre cuisine, car il n'a pas seulement une belle apparence, mais il est aussi durable et pratique. En effet, Sensa est doté d'une protection anti-taches exclusive (Senguard), ce qui rend le matériau résistant aux taches et facile à nettoyer.





DES SOLUTIONS EXCLUSIVES POUR LA MAISON

Cosentino propose des matériaux de haute qualité à ceux qui souhaitent construire ou rénover leur maison. «Nous nous concentrons sur des solutions résidentielles exclusives avec des matériaux de qualité», explique M. Larose. «Dans la construction de villas, nos matériaux élégants offrent d'innombrables possibilités. Nous visons un aspect uniforme où chaque matériau est soigneusement sélectionné pour s'harmoniser parfaitement.» Larose définit plusieurs tendances dans le secteur résidentiel, comme le désir croissant de relier visuellement les espaces intérieurs et extérieurs. «Les gens veulent une transition transparente entre l'intérieur et l'extérieur et vice versa. L'utilisation des mêmes matériaux à l'intérieur et à l'extérieur améliore automatiquement l'expérience de l'espace. Lorsque vous voyez le carrelage de sol de l'intérieur se poursuivre sur votre terrasse ou votre piscine, cela donne une sensation spéciale d'espace. Créer une uniformité harmonieuse en faisant en sorte que le revêtement de la façade se prolonge dans les sols est également une tendance notable.»



UN SEUL POINT DE CONTACT

Les clients ont un seul point de contact lorsqu'ils choisissent les matériaux Cosentino, même s'ils optent pour des utilisations variées. «Le fait de pouvoir tout réaliser avec un seul interlocuteur est unique», déclare M. Larose. «Moins il y a de fournisseurs, mieux c'est. Dès qu'il s'agit d'applications diverses, nous sommes la bonne solution. Nous offrons un ensemble complet. En outre, nous travaillons avec des architectes d'intérieur qui peuvent vous conseiller», ajoute M. Larose. «Nous disposons également d'une équipe de spécialistes qui sont constamment sur le terrain et qui peuvent donner des conseils sur place pour les aspects plus techniques. Nous ne faisons pas l'installation nous-mêmes, mais nous pouvons recommander des installateurs expérimentés avec lesquels nous avons travaillé dans le passé.»

VISITER LA SALLE D'EXPOSITION

Si vous rêvez d'une maison avec des matériaux pour l'intérieur et l'extérieur, vous trouverez toute l'inspiration dont vous avez besoin à Cosentino City. Entrez et laissez-vous inspirer par les possibilités infinies qui s'offrent à vous pour votre espace de vie exclusif.

Cosentino City Antwerpen, au 96 de la Kloosterstraat, est ouvert du lundi au vendredi de 10 à 18 heures et peut être contacté à l'adresse antwerpcity@cosentino.com ou par téléphone au 02 789 70 05. Pour plus d'informations, consultez le site www.cosentino.com.

Multum Accountants

Une comptabilité proactive pour les particuliers et l'entreprise du futur



Multum est un bureau comptable polyvalent réputé à Wetteren qui offre un large éventail de services et d'expertise à chaque contribuable et entrepreneur. Vous pouvez vous adresser à Multum pour votre comptabilité ou votre déclaration d'impôts, pour des conseils professionnels avec une approche personnelle. Vous obtiendrez bien plus que dans un cabinet comptable classique. Multum aide et conseille ses clients dans les décisions importantes qu'ils doivent prendre dans la gestion de leur entreprise, mais aussi dans la réalisation de leurs rêves. Il peut s'agir de conseils en matière de planification successorale ou d'aide à l'achat d'une résidence secondaire, par exemple. Grâce à sa vaste expérience dans divers secteurs, Multum offre à votre entreprise une véritable valeur ajoutée en agissant comme un conseiller de confiance en matière de fiscalité, de comptabilité, de droit des sociétés et d'autres questions financières. Le bureau est également entouré d'un réseau de spécialistes compétents.

Texte: Dominiek Saelens - photos: Multum

BIEN PLUS QUE DE LA COMPTABILITÉ ET DE LA FISCALITÉ

Le cabinet comptable a été fondé il y a un peu moins de 40 ans sous le nom de «Fiduro» et a connu une évolution considérable depuis lors. Le changement de nom a eu lieu en 2016, lorsque le cabinet a déménagé de Kalken pour s'installer dans des locaux flambant neufs à Wetteren. Danny De Winter, directeur et associé de Multum: «Multum signifie 'variété' et 'diversité'. Nous offrons à nos clients bien plus que de la comptabilité et de la fiscalité. Ils peuvent compter sur nous pour un large éventail de services et de conseils. Nous les aidons à s'y retrouver dans les réglementations complexes, nous les guidons et nous réfléchissons avec eux afin de leur proposer une solution optimale. Depuis, nous nous sommes développés pour devenir une équipe de 30 employés qui donnent le meilleur d'eux-mêmes chaque jour. Ce sont tous des spécialistes dans leur domaine. Multum est un cabinet comptable de taille moyenne qui compte trois associés: Danny De Winter et An Verkest, directeurs et experts-comptables, et Marc De Cock, réviseur honoraire et expert-comptable.

DES SERVICES ET DES MANDATS DIVERSIFIÉS

Multum fournit des conseils comptables aux particuliers, aux entreprises individuelles et aux sociétés. Il s'agit généralement de s'occuper des obligations fiscales, comptables et juridiques de l'entreprise. Il s'agit notamment de l'assistance à la déclaration des revenus des personnes physiques et morales dans les domaines de la fiscalité et de la TVA. Mais aussi l'assistance en matière de comptabilité générale, comme l'établissement des comptes annuels, l'analyse financière ou le soutien aux demandes de crédit et aux projets d'investissement. Multum offre des conseils pour des accords dans le domaine du droit des sociétés et du droit commercial, du droit de la faillite ou de la médiation dans les conflits entre actionnaires,

par exemple. Une mission qui revient régulièrement est l'assistance aux clients lors de la création d'une entreprise et de l'élaboration d'un plan financier. Multum offre une valeur ajoutée importante dans toutes les missions individuelles sous la forme de conseils personnels ou d'interprétation de chiffres et de données.

CARTOGRAPHIER LES ÉVALUATIONS ET GUIDER LES ACQUISITIONS

Les services offerts montrent que Multum n'est pas un cabinet comptable comme les autres. Au fil des ans, Multum s'est également spécialisé dans les évaluations d'entreprises et l'accompagnement des processus de fusion et d'acquisition. Danny De Winter: «Nous recevons de plus en plus de missions de la part d'autres entreprises qui nous demandent de procéder à des évaluations et de guider les procédures de reprise pour les entreprises de leurs clients. Sur la base de la comptabilité, nous diagnostiquons les chiffres, la solvabilité et la rentabilité de l'entreprise. Toutefois, la détermination de la valeur d'une entreprise nécessite des connaissances spécifiques dans le domaine financier, mais aussi dans le contexte juridique. C'est pourquoi les cabinets comptables nous confient cette tâche, car ils savent que nous avons l'expérience et le savoir-faire nécessaires dans ce domaine. Nous estimons qu'il est extrêmement important que les clients soient bien conseillés et guidés. Nous leur apportons un soutien intensif et personnel tout au long du processus. Car il faut être honnête. Vous n'avez qu'une seule chance de vendre votre entreprise. Ou de reprendre la bonne entreprise. Et ce processus doit être préparé et guidé de manière optimale. Pour ce faire, nous disposons de collaborateurs qui ont acquis de l'expérience au sein des «Big Four», les quatre plus grands cabinets d'audit et de





conseil au monde. Ils sont spécialisés dans la fiscalité et sont assistés par notre juriste interne pour les aspects juridiques des dossiers. Dans ce cadre, nous offrons aux entreprises et aux organisations une gamme de services allant de la révision des états financiers et des documents comptables à des conseils en matière de restructuration, de décisions de gestion et de questions juridiques.»

2026 - L'ANNÉE DE LA FACTURATION NUMÉRIQUE

Un domaine d'intérêt qui n'est pas encore sur le radar de nombreux entrepreneurs est l'obligation imminente pour chaque entreprise d'adopter la facturation numérique interentreprises à partir du 1er janvier 2026. Cela signifie que chaque entrepreneur devra rendre sa facturation interentreprises entièrement numérique. An Verkest, directeur et associé de Multum: «Nous essayons de faire prendre conscience à nos clients qu'ils doivent se préparer à la numérisation future de leur flux de travail comptable. D'ici quelques années, ils seront obligés de passer à un logiciel où la facturation sera entièrement automatisée. Fini l'envoi par courriel au comptable des factures et des reçus de paiement au format PDF. Toutes les informations financières seront envoyées quasi instantanément et numériquement via un fichier crypté au comptable et au gouvernement. Nous informerons et guiderons nos clients dans l'utilisation des nouvelles applications, car la numérisation nécessitera encore quelques adaptations dans le processus de

travail. Nous aiderons également nos clients à interpréter les chiffres et les déclarations qui seront plus faciles à tracer grâce à ces applications numériques. Il est important que chaque entrepreneur connaisse sa propre situation financière et qu'il réfléchisse avec son comptable pour rendre les choses plus optimales».

FISCALITÉ IMMOBILIÈRE

Multum fournit également des conseils d'experts et partage son expertise en matière de fiscalité immobilière. Danny De Winter: «Nous constatons que beaucoup de nos clients ont besoin de conseils sur l'acquisition et la gestion de biens immobiliers. Nous sommes heureux de leur fournir des informations fondées à ce sujet, car nous avons les deux pieds fermement ancrés dans la réalité fiscale. Presque tout le monde est confronté tôt ou tard aux implications fiscales de l'immobilier. Nous sommes également heureux d'aider les personnes qui possèdent une résidence secondaire ou qui envisagent d'en acquérir une. Nous aidons nos clients à décider de la meilleure façon de structurer leurs investissements immobiliers, que ce soit dans le cadre de leur propriété privée, d'une société ou d'un plan de succession avec les enfants ou les petits-enfants. Il s'agit généralement d'investissements à long terme ayant une portée financière importante, pour lesquels les décisions ne se prennent pas du jour au lendemain».



UNE LÉGISLATION COMPLEXE


Multum aide ses clients en leur donnant les bons conseils et en trouvant de manière proactive un moyen de s'y retrouver dans la complexité de la réglementation. Danny De Winter: «Les pouvoirs publics transfèrent de plus en plus de tâches administratives aux bureaux, bien plus que ces dernières années. La fiscalité devient chaque année plus complexe. Nous devons nous recycler en permanence pour rester à jour, car la législation change et évolue constamment. Il est logique que les particuliers et les chefs d'entreprise n'aient pas le temps de suivre eux-mêmes toutes les modifications fiscales, comptables et juridiques. C'est pourquoi nous informons nos clients personnellement et de manière proactive sur tout ce qui est important pour leur situation. Quels sont les investissements les plus intéressants d'un point de vue fiscal, par exemple. Nous formulons les meilleurs conseils personnalisés pour chaque particulier ou indépendant. Tous nos clients bénéficient de toute l'attention de nos collaborateurs, indépendamment de leur cas spécifique ou de la taille de leur entreprise. Nous veillons à ce que les entrepreneurs puissent se concentrer pleinement sur leur activité principale: la gestion de leur entreprise».

UNE APPROCHE PROGRESSIVE ET AXÉE SUR LES SOLUTIONS

Chaque entrepreneur devrait en fait réserver régulièrement du temps dans son agenda débordant pour examiner les chiffres de l'entreprise, analyser sa propre situation financière et en assurer le suivi. Les in-

dépendants laissent encore trop souvent cette tâche au comptable. An Verkest: «Chez Multum, nous voulons encourager nos clients à penser de manière proactive. Il est important d'analyser fréquemment les résultats de l'entreprise. Dans certains cas, les chiffres peuvent être conflictuels, ce qui nécessite un ajustement ou une solution. Dans ce cas, il est généralement possible de gagner un temps précieux. Toutefois, la contribution et la réflexion de l'entrepreneur peuvent s'avérer très précieuses dans ce domaine. Nous encourageons nos clients à le faire. Ces dernières années, nous constatons que cette attention portée aux chiffres est plus minutieuse chez les jeunes entrepreneurs que chez les générations précédentes d'indépendants. Les jeunes sont de plus en plus attentifs aux chiffres et suivent les résultats de manière plus proactive. Cette approche orientée vers les solutions est bien accueillie par nos clients et, surtout, produit de bons résultats. C'est pour cela que nous faisons tout cela, n'est-ce pas?»

**Plus d'informations: www.multum.be
 Multum Accountants BV
 Brusselsesteenweg 415
 9320 Wetteren
info@multum.be**



Auping Auronde

Une icône du design depuis 50 ans

Auping Store Brugge
Smedenstraat 52
www.aupingstore-brugge.be

Auping Store Knokke
Lippenslaan 92
www.aupingstore-knokke.be

Auping Store Sint-Martens-Latem
Kortrijksesteenweg 37
www.aupingstore-sintmartenslatem.be

auping
store



CLASSIC DESIGN
RENTAL

Event furniture for any occasion.

WWW.CLASSICDESIGNRENTAL.BE

INFO@CLASSICDESIGNRENTAL.BE

0032 53 66 48 13





VLASSAK
VERHULST



If you can dream it,
we can build it.



EXPERIENCE
THE DIFFERENCE

Moerstraat 53,
2970 's-Gravenwezel
T. +32 3 658 12 50

Elevating luxury living, one villa at a time. From the moment you step through our doors, your dream starts to take shape. Established in 1970, we build further upon 50 years of heritage and craftsmanship. Thanks to our amazing team, building at Vlassak-Verhulst is an experience. An old charm or a new gem. Building, renovating or a readymade home. From design to details. From raw materials to result. From craft to art. We inspire, challenge and bring you closer to your dream. www.vlassakverhulst.com

FROCK

GALLERY

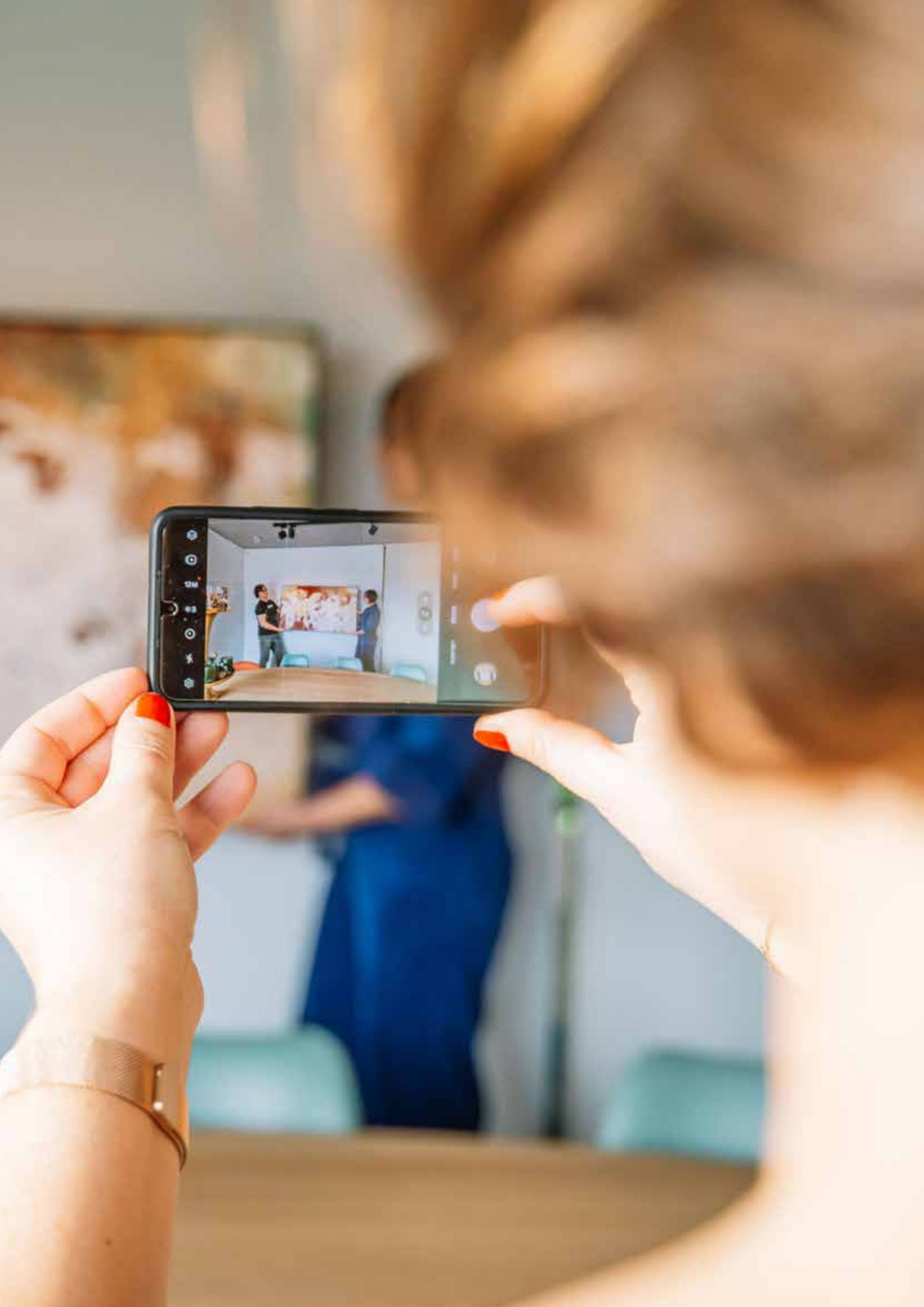
Essayez une présentation gratuite et sans engagement à votre domicile !



Créez une expérience intime de galerie à la maison - avec votre famille et vos amis. La livraison, l'installation et la consolation sont gratuites dans le Benelux et le Nord de la France. Notre objectif est de créer une expérience amusante et agréable sans mettre l'accent sur la vente - pas de pression ! Accédez à l'ensemble de notre stock dans notre boutique en ligne. Contactez-nous pour plus d'informations et réservez votre expérience artistique exclusive dès aujourd'hui !

frockgallery.com

FROCK GALLERY
Rijselstraat 26
8900 Ypres





BLIZZ
CUSTOM WELLNESS PROJECTS

hello@blizz.design | 0487 827 977 | blizz.design

What we do today echoes into the future



Elevating places

En tant que promoteur immobilier, nous élevons les lieux à un niveau supérieur en nous concentrant sur des concepts durables qui ajoutent de la couleur au quartier.

ACASA

acasa.be

09 321 03 00

Spotlight on our best selling rugs



We take immense pride in presenting a collection of rugs that not only adorn a space but also have become the epitome of luxury, style and craftsmanship.

Vantyghem Projects, Torhoutbaan 1, 8480 Ichtegem
051/582992 0493/704887 info@vantyghem.com

AUDIOMIX

add emotion to your life



Avec Audiomix, plongez au cœur de toutes les émotions que peut susciter la combinaison parfaite de l'image et le son.

Explorez avec nous toutes les possibilités. Échangez avec nos spécialistes, demandez conseil, testez vos appareils préférés, choisissez l'application qui correspond le mieux à vos besoins, bénéficiez de notre service d'installation professionnel et surtout... savourez



Nous vous garantissons une expérience audiovisuelle sans souci avec nos projets complets d'installation (pour votre domicile ou votre entreprise). Nos experts vous conseillent pour faire le meilleur choix parmi notre vaste gamme d'équipements audiovisuels, et notre service technique assure une installation parfaite. Que ce soit pour une nouvelle configuration dans votre salon ou une installation complète dans votre salle de réunion, nous nous assurons que votre expérience audiovisuelle soit à la hauteur de vos attentes.



De Plus, n'hésitez pas à visiter notre boutique en ligne. Vous y découvrirez des produits exclusifs à des prix compétitifs qui enrichiront votre expérience audiovisuelle.




CHARRELL



Votre intérieur, notre expertise.

Charrell est synonyme d'intérieurs à la classe intemporelle. Une grande partie de nos meubles est fabriquée à la main, ce qui nous permet d'offrir un large éventail de finitions, avec la possibilité de s'écarter des dimensions standard. Visitez notre concept store à Geel et laissez-vous guider par l'un de nos architectes d'intérieur.



Consultez tous nos projets inspirants
via ce code



Cinq Land Rover participent au Dakar Classic

Le Rallye Dakar s'est rendu cette année en Arabie Saoudite pour la cinquième fois. C'était également la cinquième année de la nouvelle catégorie Dakar Classic, dans laquelle concourent des modèles anciens des années 1980 et 1990. Cette année, cinq Land Rover ont concouru dans la catégorie Classic, allant de véhicules prêts pour la course à un Discovery vétérinaire du Camel Trophy.

Source: www.roverparts.com

Le Dakar a inclus la catégorie Classic dans la course en 2021, revenant ainsi à ses racines alors que les principales catégories de course deviennent de plus en plus des véhicules préparés pour la course. La classe Classic est réservée aux véhicules construits avant l'an 2000, ou aux nouveaux véhicules construits selon des spécifications antérieures à l'an 2000. De nombreuses icônes des années 1980 et 1990, de Toyota à Mitsubishi en passant par Isuzu, reviennent en force (fait amusant: le véhicule du Dakar qui a déjà remporté le plus grand nombre de victoires est le Mitsubishi Pajero/Montero). Le premier rallye Dakar, en 1979, a été remporté par le Français Alain Génestier, au volant de son Range Rover Classic personnel, grâce aux connaissances qu'il avait acquises en explorant l'Afrique de l'Ouest dans le cadre de son travail. Dans les années 1980, les véhicules étaient moins bien équipés qu'aujourd'hui.

Les cinq équipes Land Rover de cette année ont apporté une grande expérience au Dakar, en conduisant des classiques des trois principales gammes de modèles. Voici un aperçu des équipes et de leurs véhicules.

EQUIPE 729: TEAM CAPÔSUD, 1986 2-DOOR RANGE ROVER CLASSIC, LIONEL GUY/JOHNNY MAUDUIT

Lionel Guy est un passionné de Land Rover qui rénove les voitures depuis 26 ans. Il organise des circuits tout-terrain au Maroc et possède une société de location de Land Rover. En 1998, il a participé à son premier rallye en Tunisie et le Dakar est immédiatement devenu son grand rêve. Il a aussitôt acheté un Range Rover dont il ne s'est plus jamais séparé. Le véhicule est un vétérinaire du rallye de 1991 (et d'autres rallyes dans les Pharaons,

TEAM CAPÔSUD N°729 Classic



DRIVER
LIONEL GUY
(fra)

CO-DRIVER
JOHNNY MAUDUIT
(fra)



LAND-ROVER
RANGE ROVER

RSO

N°735

Classic



DRIVER
HERVE SOLANDT
(fra)



CO-DRIVER
BRICE LABORIE-BRONDINO
(fra)



LAND-ROVER
RANGE ROVER

l'Atlas, la Tunisie, Dubaï, les Bajas et l'Espagne) - mais pas un finisher du Dakar. Il a participé au Dakar 2005 dans un Defender 110, mais n'a pas atteint l'arrivée. En 2022, il a participé au rallye avec le Classic et a terminé 44ème. Mauduit, qui est né et a grandi dans la banlieue de Paris, est également un fan de Land Rover, et le rallye est son hobby.

EQUIPE 735: RSO, 1987 2 PORTES RANGE ROVER CLASSIC, HERVE SOLANDT/BRICE LABORIE-BRONDINO

Hervé Solandt a participé à son premier rallye Dakar en 1985, à l'âge de 22 ans, au volant d'un pick-up Toyota. Immédiatement après, il

a commencé sa vie professionnelle et n'a pas eu l'occasion de dégager suffisamment de temps pour participer à nouveau à la course. Cependant, il en rêvait toujours et, après avoir pris sa retraite, il s'est finalement lancé dans l'aventure en 2024. Le Range Rover de 1987 a appartenu à la légende du rallye Raoul Raymond et Solandt l'a restauré avec son bon ami Philippe, avec qui il voulait faire la course. Des problèmes cardiaques ont contraint Philippe à se retirer et il a été remplacé par son fils Brice. Ils se lient d'amitié avec Guy et Mauduit et les deux Rangies apportent une touche eighties au rallye.

ALLISPORT

N°744

Classic



DRIVER
ANDREW GRAHAM
(gbr)



CO-DRIVER
GAVIN NEATE
(gbr)



LAND-ROVER
DEFENDER 90

EQUIPE 744: ALLISPORT, 1985 LAND ROVER 90, ANDREW GRAHAM/GAVIN NEATE

L'équipe Allisport est sponsorisée par le fabricant de pièces de course Land Rover. Le véhicule participe à des courses depuis 1990 et Andrew l'a acheté en 2009. Le Rover V8 d'origine a été remplacé par un Td5 diesel et il a déjà été utilisé dans toutes sortes de rallyes et de safaris. C'était son

premier Dakar et il a servi de guinée pour les produits d'Allisport pendant le test éprouvant du Dakar. C'était leur premier rallye de régularité. Après des années de course axée sur la vitesse, ils étaient désormais ouverts à un nouveau défi.

CHANCELLOR TEAM NEW ZEALAND

N°752

Classic



DRIVER
GEORGES GARCIA
(fra)



CO-DRIVER
FRANCOIS BEZIAC
(nzl)



LAND-ROVER
DISCOVERY

EQUIPE 752: CHANCELLOR TEAM NEW ZEALAND, 1997 EX-CAMEL TROPHY DISCOVERY 1, GEORGES GARCIA/FRANCOIS BEZIAC

Peut-être l'équipe la plus cool du Dakar de cette année pour les amateurs de Rover: Chancellor Team New Zealand conduisait un authentique Camel Trophy Discovery 1, vétéran de la course de 1997 en Mongolie. Il appartient à Garcia depuis 2002 et a effectué quelques sorties en Corse, mais pas au niveau du Dakar. Garcia a lui-même participé à plusieurs versions

du Raid Gauloise et a été finaliste des sélections françaises pour Camel en 1997. Pour lui, piloter le camion Camel à Dakar avec son ami Beziac, qu'il a rencontré lors du Raid Gauloise, c'est la combinaison des trois grands événements motorisés des années 1990. Beziac est également originaire de Nouvelle-Zélande, le nom de l'équipe est donc un clin d'œil à sa seconde patrie.

BOLIDES RACING

N°764

Classic



DRIVER
MAXENCE GUBLIN
(fra)



CO-DRIVER
ANTHONY SOUSA
(fra)



LAND-ROVER
DEFENDER 110

ÉQUIPE 764: BOLIDES RACING, DEFENDER 110, MAXENCE GUBLIN/ANTHONY SOUSA

Maxence Gublin et Anthony Sousa ont déjà conduit ensemble sur circuit, mais jamais en tout-terrain. Cependant, leur Defender 110 n'est pas étranger au Dakar, puisqu'ils ont participé au parcours africain original en 1991, 1992 et 2005, mais n'ont jamais terminé. Ils l'ont ramené aujourd'hui, après avoir fait des recherches sur le palmarès du véhicule, et notamment

sur l'histoire de la course de son premier pilote, Jacques Terrien. Ils n'avaient aucune expérience des courses de 4x4 tout-terrain, bien que Sousa ait de l'expérience avec les motos et les quads et que Gublin ait conduit des Jeeps à Moab. Ils ont d'abord fait un essai au Maroc et ont trouvé cette expérience suffisamment fantastique pour se sentir prêts à affronter l'Arabie saoudite.



- 31. -
Guy L.
Team Caposud
 - 34. -
Solandt H.
RSO
 - 29. -
Graham A.
Allisport
 - DNF* -
Garcia G.
Chancellor Team New Zealand
 - 5. -
Gublin M.
Bolides Racing
**did not finish*



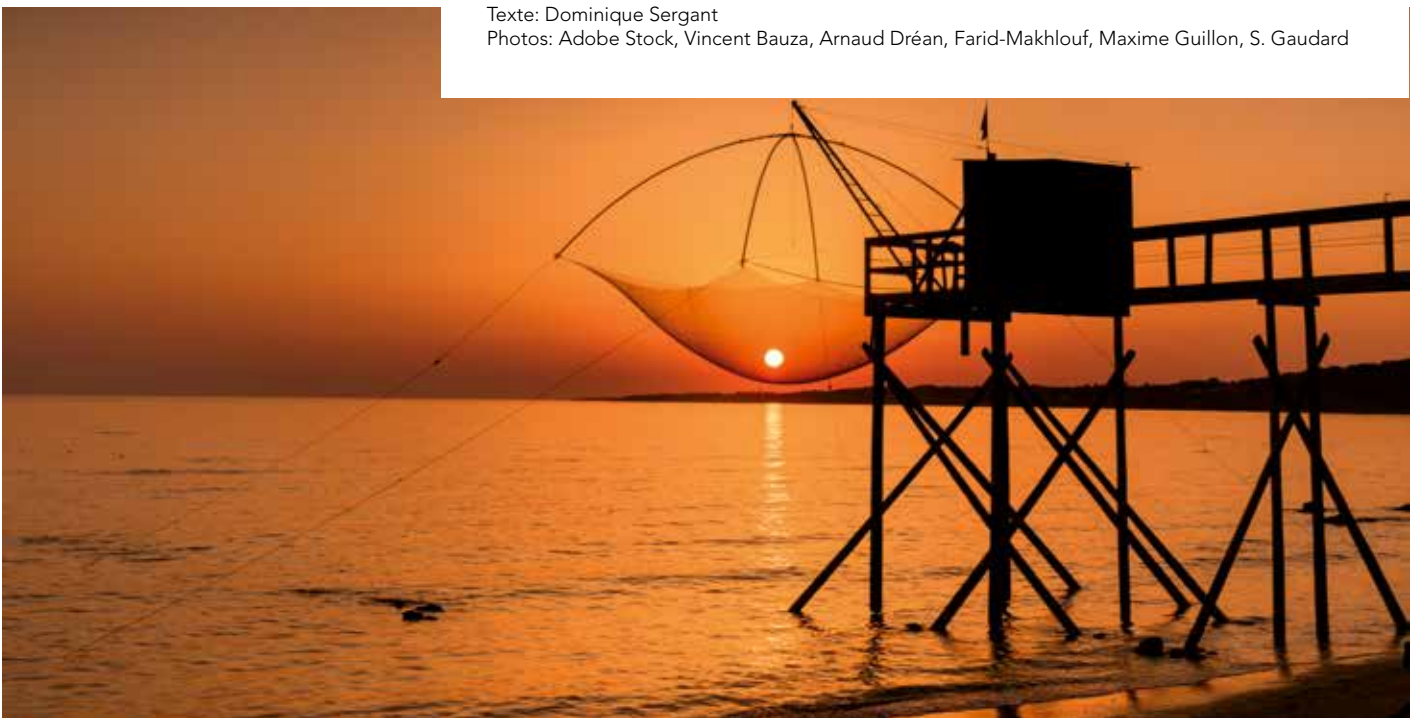
La Loire-Atlantique

Un trésor caché au bord de l'océan Atlantique

Lorsque l'on évoque la Loire, on pense spontanément aux beaux châteaux majestueux qui bordent le fleuve du même nom. Si ces joyaux historiques méritent certainement une visite, la région a bien d'autres choses à offrir. La Loire-Atlantique, par exemple, est moins connue mais n'en est pas moins belle. La partie la plus occidentale des Pays de la Loire, au bord de l'océan Atlantique.

Texte: Dominique Sergant

Photos: Adobe Stock, Vincent Bauza, Arnaud Dréan, Farid-Makhlouf, Maxime Guillon, S. Gaudard



La Loire-Atlantique est un beau département du nord-ouest de la France, situé dans la région des Pays de la Loire. Il doit son nom à la présence de la Loire, qui le traverse et se jette dans l'océan Atlantique sur la côte ouest. Le département est l'une des 83 régions créées lors de la Révolution française en 1790 et faisait auparavant partie de la province de Bretagne. Jusqu'en 1957, le département s'appelait Loire-Inférieure. Les habitants de la Loire-Atlantique sont appelés Ligériens, bien que ce nom soit également utilisé pour tous les habitants des Pays de la Loire.

La Loire-Atlantique est entourée par les départements du Morbihan au nord-ouest, de l'Ille-et-Vilaine au nord, du Maine-et-Loire à l'est et de la Vendée au sud. À l'ouest, se trouve l'océan Atlantique.

La Loire-Atlantique possède un littoral magnifique où alternent plages de sable, criques sauvages, côtes rocheuses et stations balnéaires réputées. Profitez de paysages diversifiés comme la Côte Sauvage, où alternent côtes rocheuses dénichées et plages cachées. Le département offre également aux visiteurs de nombreux autres attraits tels que Nantes, ville d'art et d'histoire alliant patrimoine et dynamisme, les célèbres marais salants de Guérande - paradis des oiseaux - et les canaux et belles chaumières de Brière et ses nombreux vignobles. Sur les 133 kilomètres de côte, vous trouverez de charmants ports de pêche.

Les gourmets peuvent également se régaler de délicieux fruits de mer. Essayez une galette, la célèbre crêpe de sarrasin, ou un muscadet à Clisson, une ville au charme italien au milieu des vignobles.

LE MANS - DE LA CÉLÈBRE COURSE AUTOMOBILE DE 24 HEURES À LA COLLECTE DES DÉCHETS EN CALÈCHE

Le Mans est une très belle ville du nord-ouest de la France, dans le département de la Sarthe. Située à proximité des villes de Tours et d'Angers, elle est souvent utilisée comme étape sur la route du nord de la France. Le Mans est aussi et surtout connue pour la course automobile qui y est organisée chaque année, les 24 heures de Le Mans.

Le Mans offre de nombreux sites historiques. Il faut absolument visiter le centre historique de la ville: la Cité Plantagenêt. Vous y trouverez de magnifiques bâtiments de différentes époques, comme des maisons à colombages de la Renaissance, de belles églises du Moyen Âge et une impressionnante muraille datant de l'époque gauloise-romaine. La ville a donc une histoire riche et a connu de nombreuses guerres et occupations. Néanmoins, Le Mans est très belle et de nombreux sites sont encore préservés.

Ne manquez pas la célèbre cathédrale Saint-Julien de Le Mans. Composée d'un chœur gothique et d'une nef romane, la cathédrale est un lieu incontournable pour les amateurs d'architecture. Vous pouvez admirer la cathédrale à l'intérieur et à l'extérieur et vous y trouverez toutes sortes d'œuvres d'art particulières. Ne manquez pas non plus de visiter les ruines de la muraille romaine. Tous les soirs, un magnifique spectacle de lumières permet de revivre l'histoire de Le Mans. Bien sûr, vous pouvez aussi passer des heures à flâner dans les rues de la ville, qui regorge de pittoresques



principalement biologiques (vins, bières, charcuterie, biscuits, etc...). Une salle est également disponible et peut être louée pour des réunions d'affaires ou festives. La Distillerie dispose d'une cuisine professionnelle qui peut également être louée pour des événements ou à la journée. Enfin, la distillerie organise des visites guidées dans l'atelier situé à côté du magasin.

www.sarthetourisme.com/producteur/distillerie-du-sonneur

Le Mans est internationalement connu pour sa célèbre course automobile, les 24 heures de Le Mans. Organisée sur le circuit de la Sarthe, à la périphérie de Le Mans, cette course attire chaque année des milliers de passionnés d'automobile. Les voitures participantes sont conduites par différents pilotes pendant 24 heures. La voiture et l'équipe qui parcourent le plus de kilomètres au cours de ces 24 heures remportent la course.

www.lemans.org

Ceux qui n'aiment pas les voitures rapides et les moteurs rugissants peuvent profiter pleinement de la paix et de la tranquillité du vieux centre-ville sans circulation. Même le ramassage des déchets se fait à l'aide d'un cheval et d'une charrette! Retour dans le passé!

Bien entendu, Le Mans dispose de restaurants et de logements pour tous les goûts et tous les budgets. Nous avons eu la chance de séjourner à l'hôtel Leprince. Mais avant, nous avons pu profiter d'un délicieux dîner à la Brasserie Madeleine. Il s'agit d'un restaurant accueillant, situé au centre de la belle ville de Le Mans. Avec un service très amical, des plats locaux savoureux et des vins locaux. Hautement recommandé.

www.brasseriemadeleine-lemans.fr

Après cela, nous sommes retournés à l'hôtel pour un «verre de clôture» au bar ouvert 24 heures sur 24, dans une cour intérieure accueillante, dans le cadre de l'hôtel Leprince. L'hôtel Spa, BW Premier Collection, de 38 chambres, est situé au cœur de Le Mans, à environ 1 km de nombreuses attractions culturelles. Le centre de Le Mans est accessible à pied en seulement 10 minutes. Chaque unité dispose d'une machine à café, d'un

demeures de la Renaissance et de nombreuses places accueillantes avec de petites boutiques et des restaurants.

Les amateurs de bandes dessinées ne pourront pas manquer la librairie spécialisée «Librairie Bulle», qui propose plus de 25 000 bandes dessinées franco-belges. Des auteurs sont régulièrement invités pour des séances de dédicaces. Une deuxième boutique avec une exposition permanente de sérigraphies, de figurines et de dessins originaux se trouve au coin de la rue.

www.librairie-bulle.fr

Les amateurs de gin doivent absolument visiter la Distillerie du Sonneur, une distillerie agricole. Ses 72 vergers sont situés à Ségrie et sont cultivés selon les principes de l'agriculture biologique. Les fruits sont récoltés et préparés à la main, puis distillés au cœur de Le Mans.

La distillerie dispose d'un espace d'accueil pour le public. Vous y trouverez la boutique, où vous pourrez acheter les produits de la distillerie (comme un délicieux gin à base de rilette!) et une sélection de produits locaux,





bureau, d'une télévision, d'un sèche-cheveux, de la climatisation et d'une connexion Wi-Fi. Le matin, vous pourrez déguster un délicieux petit déjeuner continental. L'hôtel propose également des soins du visage, une terrasse et un salon commun, un jardin et un parking privé. Un room service est assuré, la réception est ouverte 24 heures sur 24 et une bagagerie est mise à la disposition des clients.

<https://leprince-hotel-spa.com>

MANOIR DE LA MASSONNIÈRE ET SES JARDINS - UN DOMAINE AVEC LE CONFORT ET LE CHARME D'UNE MAISON DE FAMILLE DE LUXE

Le deuxième jour, nous nous attardons à Le Mans jusqu'à midi. C'est l'occasion idéale de prendre un déjeuner sain sur la terrasse accueillante d'Hyperbols. Chez Hyperbols, il s'agit d'apprécier et de goûter ensemble les bonnes choses de la vie. Et le fait que la nourriture saine peut aussi être très savoureuse est prouvé une fois de plus ici. Les buddha bowls sont des bombes gustatives qui s'inscrivent parfaitement dans la philosophie de l'alimentation saine et sont joliment présentés.

<http://www.hyperbols.fr>

Après notre déjeuner à Le Mans, nous nous rendons à Saint-Christophe-en-Champagne. Plus précisément, nous nous rendons au Domaine de La Massonnière, à une heure de route de Paris et de la mer et à 30 minutes du circuit des 24 heures.



Situé dans un cadre idyllique, La Massonnière est un magnifique domaine composé d'un charmant manoir et d'une grange transformée en une prestigieuse villa de style loft. D'une capacité totale de 21 personnes, La Massonnière peut être entièrement privatisée. Qu'il s'agisse d'une réunion de famille, d'un voyage de groupe ... ou tout simplement d'une escapade romantique.

La cerise sur le gâteau au Domaine de la Massonnière est sans aucun doute le magnifique jardin avec ses splendides salles de jardin, que vous pouvez explorer en profondeur - avec ou sans les conseils avisés de la maîtresse de maison. Pour ensuite déguster un bol de fruits de saison fraîchement cueillis. Il n'y a rien de plus frais!

La maison de campagne et le loft peuvent également être réservés séparément (15 personnes pour la maison de campagne, 4/6 personnes pour la villa). La maison de campagne respire l'atmosphère d'une grande maison familiale. La grange allie le design d'un loft et le charme d'une ancienne dépendance en pierre. Les suites du manoir peuvent également être réservées séparément comme chambres d'hôtes. Chacune peut accueillir de 2 à 5 personnes. Une piscine et un jacuzzi extérieur verront le jour en 2024. Les chambres d'hôtes ne proposent des repas faits maison que sur demande spécifique, mais tout peut être commandé auprès des sympathiques propriétaires. Envie d'un repas avec un chef étoilé, d'une balade à cheval, de conseils pour une visite ou d'un cours de jardinage? Au Manoir de la Massonnière, on fera tout pour répondre à vos besoins et rendre votre séjour le plus agréable possible.

<https://lemanoirdelamassonniere.fr>





BIOPARC DE DOUÉ-LA-FONTAINE: UN ZOO PAS COMME LES AUTRES!

Après une bonne nuit de sommeil et un petit déjeuner savoureux et somptueux, nous nous dirigeons vers Doué-la-Fontaine. Nous y sommes attendus au Bioparc local, où nous passerons également la nuit ce soir-là. Le Bioparc n'est pas un zoo comme les autres. Ce zoo étonnant a été créé (c'est un nom qui en dit long) en tenant compte de l'environnement et du bien-être des animaux. Contrairement à de nombreux zoos classiques, les animaux disposent ici de beaux et grands enclos, avec suffisamment d'espace pour répondre aux besoins de chaque espèce.

Installé dans un rocher creusé, le Bioparc était à l'origine un petit zoo avec une poignée d'espèces africaines, né de l'amour du fondateur pour ce continent. La génération suivante s'est concentrée encore davantage sur le bien-être des animaux, en particulier sur les espèces menacées. C'est ainsi qu'est né un domaine de 14 hectares abritant quelque 1 800 animaux représentant une centaine d'espèces. Entre-temps, il est prévu de rénover les anciens enclos et d'agrandir le zoo à partir de cette année.

Le Bioparc est membre de la European Association of Zoos and Aquaria et de la World Association of Zoos and Aquariums. Ces adhésions garantissent que les espèces menacées du Bioparc peuvent se reproduire avec un partenaire de l'un des autres zoos de l'organisation.

Le parc est extrêmement accessible et adapté aux enfants. Chaque enclos d'animal est accompagné d'une explication intéressante en français et en anglais. En fin de journée, les girafes sont nourries et tous ceux qui le souhaitent peuvent y participer. Mais si vous le souhaitez, vous pouvez également opter pour un forfait VIP. Lors de votre visite VIP, vous vivrez un moment unique d'interaction avec les animaux: entrez dans leurs bâtiments, participez au nourrissage des oiseaux et des primates, assistez au retour des chats sauvages et voyez de près les grands herbivores.

L'après-midi, d'ailleurs, vous pourrez manger des plats délicieux et sains au restaurant du site. Pas de fast-food ou d'autres options malsaines ici!

Après une journée amusante et éducative, il est déjà temps de chercher un endroit où dormir pour la nuit: les cottages du Bioparc. Environ six chalets sont à la disposition des hôtes qui souhaitent passer la nuit sur place. Les «nids» confortables de 35 m², classés 3 étoiles par Atout France, peuvent accueillir jusqu'à 4 personnes. Qu'il s'agisse d'une escapade romantique ou d'une sortie en famille, vous apprécierez l'intérieur confortable et le jardin privé. Une cuisine entièrement équipée est à votre disposition, mais vous pouvez également commander un dîner ou un petit-déjeuner auprès de la maîtresse de maison attentionnée qui prendra note de tous vos souhaits.

www.bioparc-zoo.fr

www.bioparc-zoo.fr/hebergements-gites
Saint-Nazaire - icône de l'estuaire

Saint-Nazaire est une belle ville côtière située sur la rive droite de l'estuaire de la Loire. Saint-Nazaire est l'un des plus importants ports français et possède une longue tradition de construction navale et d'industrie aéronautique. La ville elle-même est très agréable et se caractérise par ses petites places, ses rues accueillantes et ses jolies terrasses.

Saint-Nazaire était autrefois un simple village de guides de navires dans l'estuaire de la Loire. Au XIXe siècle, le village s'est transformé en avant-port de Nantes et en port maritime important avec des liaisons régulières vers l'Amérique centrale et les Antilles. Les voyageurs y arrivaient par la gare de style avant de prendre un bateau pour traverser l'Atlantique au port.

En 1942, les Allemands ont détruit l'ancien port pour en construire un nouveau destiné aux sous-marins. L'énorme colosse de béton de 301 mètres de long est aussi impressionnant qu'un château médiéval. Moins beau cependant, mais cette structure a été conçue en 16 mois.

La station a été partiellement conservée et l'on imagine sans peine les voyageurs avec leurs luxueuses malles-cabines. Au cours des 20 dernières années, un quartier portuaire attrayant s'est développé autour de l'ancien bunker sous-marin, où des visites spéciales sont proposées. Le musée de l'expérience Escal'Atlantic vaut également le détour.

Grâce aux nombreux effets multimédias et aux jeux interactifs, vous pouvez vous faire une idée de la «vie à bord». Promenez-vous dans les cabines, le bar et la salle à manger, installez-vous dans les chaises longues du pont-promenade et rêvez devant le beau spectacle de la mer. Le navire dévoile également tous ses recoins: salle des machines, timonerie, entrepôts frigorifiques...

Vous pourrez vous plonger dans l'atmosphère des légendaires paquebots, et explorer les ponts et les coursives du navire sur les traces des passagers d'antan. Grâce à des installations multimédias, vous découvrirez la vie à bord, des passagers de première classe à ceux de troisième classe, le rôle des membres d'équipage... Enfin, vous pourrez admirer quelque 200 pièces de collection exceptionnelles provenant de navires de légende, comme un lustre raffiné du France ou de l'argenterie du Normandie.





La visite d'Escal'Atlantic est une aventure passionnante, seul ou en famille, entre amis ou en couple, un dimanche d'hiver ou pour varier les plaisirs lors d'un séjour à la plage.

www.saint-nazaire-tourisme.nl/bezienswaardigheden/de-attracties/escalatlantic/

Vous pouvez également vous promener, faire du vélo et du roller le long de la promenade de Saint-Nazaire. Cette ville emblématique au bord de la mer vaut vraiment la peine d'être visitée! Vous pouvez louer des vélos électriques à différents endroits de la ville (en utilisant l'application) pour 1,25 € par heure. En parcourant la ville à vélo, vous verrez de beaux quartiers historiques et des industries anciennes et nouvelles. La place du Commando, le quartier de la Havane, le Jardin des Plantes, le port de pêche Port Désiré... Bref, une atmosphère unique. Typiques de la côte atlantique sont les maisons de pêcheurs sur une haute jetée. Vous les trouverez également à Saint-Nazaire, au bout de la Grande Plage. Un filet carré est mis à l'eau et parfois remonté. Si vous avez de la chance, vous en attraperez. Les chalets peuvent être loués pour quelques heures.

Rien de pris? Ne vous inquiétez pas. Saint-Nazaire compte de nombreux restaurants (de poisson) agréables et savoureux, dont Gamin.

Gamin est un véritable chef-d'œuvre culinaire, un endroit où l'on peut déguster de bons plats dans une ambiance chaleureuse. Après une traversée de l'Atlantique, Bastien et Charlotte, nazairiens de naissance, ont décidé de jeter l'ancre dans le port de Saint-Nazaire. Leur cuisine est un mélange de savoir-faire gastronomique et de conscience écologique réfléchie, pour une carte savoureuse et nourrissante, basée sur des produits locaux de qualité.



www.gamin.fr
www.saint-nazaire-tourisme.nl



Après le déjeuner, nous nous dirigeons vers la Brière. Le vaste parc naturel de Brière est une zone de marais considérée comme l'une des mieux préservées de France. Le Port de Rozé, au cœur du Parc Naturel Régional de la Brière, est un havre de paix et de bien-être pour tous les amoureux de la nature en quête de tourisme vert. Venez découvrir le port de Rozé et admirer son nid: le belvédère. Du haut de ses 24 mètres, cet observatoire offre un panorama exceptionnel sur le marais de Brière.

Nous nous installons au bel hôtel La Mare aux Oiseaux dans le village de Saint-Joachim, avec ses maisons aux toits de chaume dignes d'une scène d'Astérix et Obélix ou de Blanche-Neige. Un coin de paradis préservé où l'on a envie de poser définitivement ses valises dans l'une des 16 chambres chaleureuses... L'hôtel La Mare aux Oiseaux, au toit de chaume, vous réserve un accueil authentique. Oubliez tous vos soucis dans votre chambre confortable et douillette avec TV écran plat, peignoir et chaussons, sèche-cheveux, wifi gratuit, minibar, douche à l'italienne, produits de toilette et terrasse privée avec accès immédiat à l'espace bien-être. Une piscine intérieure et un sauna permettent de se détendre. En été, passez la journée sur la terrasse du jardin et en hiver au coin de la cheminée avec un verre de vin.

Afin de nous mettre en appétit pour le plus grand atout de l'hôtel, son restaurant étoilé, nous faisons d'abord une promenade en bateau dans les marais de Brière. Dans le bateau typique de la région, une sorte de barque à fond plat, on glisse silencieusement sur l'eau. A l'aide d'une perche, le guide, spécialement formé pour cette région, vous conduit à travers un labyrinthe d'eau dans ce monde particulier et impressionnant. Au printemps, les berges sont jaunes d'iris. Voyez-vous le héron qui se cache dans les roseaux et les nids de la cigogne noire? Entendez-vous le chant de la gorgebleue? L'endroit est plein de vie!

Et puis, c'est sans doute l'un des moments forts de notre visite: le restaurant de la Mare aux Oiseaux, étoilé au Michelin chaque année depuis 2000. L'équipe de la Mare aux Oiseaux met un point d'honneur à travailler avec les producteurs locaux.

Fait remarquable, le chef utilise l'art comme fil conducteur de ses recettes. Il n'écrit pas les menus, il les dessine! Autre particularité, toute l'équipe peut/doit apporter sa pierre à l'édifice. Goûter, se réunir, redessiner... pour arriver à un équilibre parfait des saveurs et des ingrédients. Pour ravir encore plus les clients, les membres du personnel suivent des cours de théâtre, afin de présenter les plats de manière unique et de rendre les clients heureux.

Le petit-déjeuner se déroule dans le même style que le repas. Une fois de plus, nous prenons place dans le restaurant et commençons la matinée par un buffet de notre choix. Gâteaux, tartes, clafoutis, brioches, saumon, yaourt aux céréales, pistolets... sont prêts à être dégustés.

<https://mareauxoiseaux.fr>



PORNIC - UNE VILLE BALNÉAIRE PAS COMME LES AUTRES

Pornic est une ville côtière pittoresque située sur la côte atlantique. La ville est construite sur un rocher, ce qui permet d'avoir une vue imprenable sur la côte. Vous y trouverez également un charmant port de pêche, où vous pourrez admirer les bateaux de pêche colorés et les restaurants pittoresques. Il faut absolument visiter le quai à marée basse. C'est à ce moment-là que l'eau se retire et que les bateaux de pêche s'étendent sur le sable, ce qui donne une image magnifique. Le centre est très agréable avec de jolies places, de nombreux magasins et restaurants et de beaux sites. Ne manquez pas non plus de vous rendre sur l'une des nombreuses plages de Pornic. Elles sont paradisiaques et vous y trouverez toutes sortes de bars de plage sympathiques.

Nous déjeunons à Le 21. Cette auberge moderne a une atmosphère chic mais chaleureuse et conviviale. Situé sur la plage de la Birochère, le restaurant offre une belle vue panoramique sur la mer. Le chef Sylvain Belouin y concocte une cuisine française moderne et raffinée, à base d'ingrédients frais et locaux. Ce lieu est non seulement un joyau pour les gourmets, mais les amateurs de bons vins trouveront également leur bonheur dans le bar à vins, qui propose une sélection d'étiquettes rares de la région nantaise. La cuisine du chef Sylvain Belouin porte sa signature. Bien qu'il expérimente des techniques culinaires modernes, il conserve l'authenticité des saveurs dans sa cuisine, en n'utilisant que des produits frais d'excellente qualité. Parmi les spécialités de la carte, citons le bar sauvage au houmous, noix de coco et jus de crustacés au citron vert ; et pour les plus gourmands, les figes rôties au Cabernet, sorbet sangria, nougat de Montélimar et orange.

www.le21-pornic.fr

Nous terminons notre voyage fantastique mais bien rempli par une dose de détente. L'Alliance Pornic Resort Thalasso & Spa se trouve à quelques minutes du centre-ville et bénéficie d'une situation exceptionnelle en bord de mer. Vous pouvez y suivre toutes sortes de traitements de bien-être ou simplement profiter de la piscine intérieure.

www.thalassopornic.com

Nous ne passerons pas la nuit à l'Alliance Resort, mais à l'Eco-hôtel La Fontaine.

Située entre terre et mer, sur un terrain de 12 hectares, cette auberge est une ancienne ferme transformée en résidence confortable avec piscine extérieure. Avec 62 chambres donnant sur le jardin, l'hôtel 3 étoiles Eco-Domaine La Fontaine Pornic se trouve à seulement 4 km d'attractions sportives telles que le parcours de golf de Pornic. L'hôtel dispose d'une connexion Wi-Fi et d'un parking privé sur place.

Les chambres offrent des vues imprenables sur la nature environnante. Le jardin de l'hôtel fournit les légumes et les herbes utilisés pour préparer une gamme de délicieuses spécialités régionales. L'Eco-Domaine la Fontaine dispose de salles de réunions et de fêtes et offre un cadre paisible pour des réunions, des séminaires ou des événements personnels.

L'Eco-Domaine La Fontaine dispose d'une piscine extérieure saisonnière ainsi que de bains de vapeur turcs et d'un bain à remous. Les activités sportives telles que la randonnée, le tennis et le cyclisme sont très appréciées des clients. Pour votre confort, l'hôtel dispose d'un centre de bien-être et d'un salon de spa proposant des massages corporels, des massages de la tête et des massages du dos.

Compte tenu de notre expérience au restaurant étoilé la veille, on pourrait penser que le dîner au restaurant de l'Eco-Domaine ne serait pas à la hauteur. Mais rien n'est moins vrai. Les plats étaient peut-être un peu moins raffinés, mais tout de même délicieux. Très purs et particulièrement goûteux, avec un vin délicieusement assorti et un service exceptionnellement amical. Hautement recommandé!

www.ecodomaine-la-fontaine.fr/hotel-bord-mer/

Et voilà, notre voyage est terminé. Il ne nous reste plus qu'à prendre le train de Nantes pour rentrer chez nous. Nous rentrons chez nous avec un sac à dos rempli de bons souvenirs. Et que nous reviendrons, cela ne fait aucun doute!

Merci à: Sarthe Tourisme, Bioparc - Zoo de Doué-la-Fontaine, Saint-Nazaire et la Brière, Office de Tourisme de Pornic

Your renovation starts here.

noterman.

Des concepts d'intérieur intemporels où qualité, fonctionnalité et esthétique se fondent dans des intérieurs sans précédent

Vous envisagez de rénover votre logement, votre résidence secondaire ou votre espace de travail ? Nos architectes d'intérieur vous guideront avec des conseils professionnels pour affiner vos choix de matériaux et coordonner votre projet, de la conception à la réalisation. Noterman a ses 'roots' dans les Ardennes flamandes, mais est également actif sur le littoral.

Chaque intérieur, conçu par Noterman, reflète le style de vie du résident, chacun avec ses envies spécifiques. Lors d'une première présentation dans l'un des showrooms joliment décorés, nous écouterons principalement votre histoire personnel. Nous réfléchissons et rêvons avec vous, en mettant l'accent sur la création de concepts d'intérieur intemporels qui rayonnent la sérénité, où vous vous sentez chez vous. Les matériaux durables et les techniques innovantes sont parfaitement associés à des détails de finition raffinés, résultant en des intérieurs extra ordinaire.

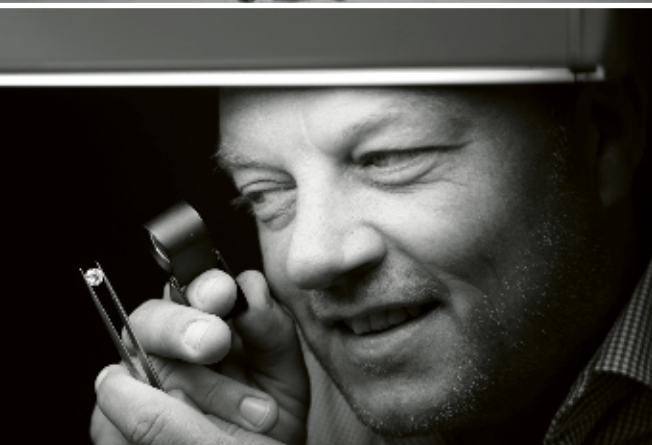


Avec l'attention nécessaire portée aux perspectives architecturales, à la spatialité, à la lumière et aux détails techniques, aucune partie n'est laissée de côté et votre plan de conception est converti en plan de mise en œuvre technique. Nos rénovations intérieures sont toujours conçues et réalisées par notre équipe interne. Votre projet est soigneusement suivi tout au long du processus, et vous, en tant que client, bénéficiez d'une participation maximale.

Noterman est votre partenaire pour une rénovation totale et un aménagement intérieur haut de gamme. Nous créons votre intérieur de rêve où le sentiment de vacances n'est jamais loin. Prenez rendez-vous dans l'un de nos showrooms à Oudenaarde ou Knokke pour discuter de vos projets.

Oudenaarde . Hauwaart 109 | Knokke . Driehoeksplein 9 | [noterman.eu](https://www.noterman.eu)





BRENG ONS UW OUD GOUD

Wij betalen u uit of we maken een nieuw juweel voor u, helemaal exclusief en gepersonaliseerd.

Maak een afspraak en breng uw oude juwelen mee we kijken samen wat voor u de beste oplossing is. Hergebruik uw oude edelstenen of kies een nieuwe exclusieve steen die u liever ziet!



Voor een belangrijke aankoop, maakt u best een afspraak via sms of tel. 0499.311.393 wij maken graag extra tijd voor u vrij.



WIJ MAKEN HET SPECIAAL VOOR JOU

Juwelenfabrikant in 18kt goud en diamant.
Wij maken juwelen volgens jouw idee of ontwerp,
zelfs met jouw edelstenen of oud goud.
Specialisatie customised juwelen,
verlovingsringen en trouwringen.



B-DIAMOND BRUGGE · JUWELENFABRIKANT · 18KT GOUD EN DIAMANT
rechtstreekse verkoop aan particulier

Wij doen ook op afspraak expertises en waardebeoordelingen voor notarissen,
veilinghuizen en families in het kader van verdeling, successie of verzekeringdossiers.





PASSION FOR FIRE



Venus V23 850 DC - Poêle à bois encastrable à trois faces

LA PASSION DU FEU

Bienvenue chez M-Design, votre première destination pour des solutions de cheminées exceptionnelles qui combinent harmonieusement design et innovation technologique. Chez M-Design, nous sommes fiers de fabriquer des cheminées à bois, à gaz et électriques qui ne sont pas seulement un élément attractif de votre espace, mais qui sont également prêtes pour un avenir plus vert et écologique.

Notre magnifique gamme de cheminées est soigneusement conçue pour **convenir à tous les types d'intérieurs**, du design moderne au charme rustique. Nous pensons qu'une cheminée doit être à la fois **une source de chaleur atmosphérique** et **un point de mire élégant** dans la pièce. C'est pourquoi nous associons **une technologie de pointe** à un **savoir-faire artistique** pour vous proposer des cheminées qui répondent à vos préférences uniques. Mais ce n'est pas tout. Nous comprenons la valeur de la simplicité et de la commodité. Nos cheminées sont non seulement **faciles à utiliser**, mais aussi **remarquablement peu exigeantes en termes d'entretien**, de sorte que vous n'avez pas besoin de les nettoyer, ou très peu.



Venus in the MBox 850 DC VW -
Poêle à bois design à trois faces avec réserve de bois

Ce qui nous distingue vraiment, ce sont nos applications spécialement conçues pour vous permettre de **contrôler la consommation de gaz et de bois**. Vous pouvez également ajuster la vue des flammes pour créer l'atmosphère parfaite dans votre espace de vie.

Pour nos **cheminées encastrables et autoportantes**, vous pouvez contacter **notre réseau de revendeurs exclusifs**. Vous pouvez les contacter pour une conception de cheminée sur mesure, selon vos souhaits, ainsi que pour une installation dans les règles de l'art.



Luna Diamond 1000 H - Poêle à bois encastrable
avec porte levante automatique



Rustica M -
Foyer fermé à gaz avec finition lambris beige
© House of Porters



Ultra View 650/730 -
Poêle à gaz fermé avec finition mortex
© The Notary Hotel Bruges

Trouvez un revendeur près de chez vous
m-design.be



CELINE
ROELENS



WWW.CELINEROELENS.COM

Bagues trio & uno saphir rose - 9 800 € - 4 900 € Bague duo tsavorite - 8.400 € diamant or rose 18 carats

BIJOUX CELINE ROELENS



Si vous passez devant la cathédrale Saint-Bavon en direction des rues commerçantes animées du centre de Gand, le studio de design de Céline Roelens est presque impossible à manquer. Le majestueux bâtiment situé à l'angle de la rue du Hainaut abrite une collection d'œuvres d'art petites mais uniques qui racontent leur propre histoire et sont un régal pour les yeux sophistiqués.

Céline puise son inspiration de l'image d'un fort femme. Avec son Didi collection, elle veut que les femmes donnent un peu plus de touche et de puissance leurs vies bien remplies et difficiles.



Toute l'intensité DES PIERRES

«C'est tellement agréable quand un client qui peut trouver une combinaison de couleurs qui la fera la personnalité met encore plus l'accent», dit Céline.



Lors de la conception de ses créations, Céline choisit résolument pour la couleur. Dans ce processus, les pierres précieuses colorées de qualité supérieure et la durabilité sont en tête de liste. Une quête qui l'emmène aux quatre coins du monde.

Pour la collection Didi, Céline travaille avec letaille régulière en forme de rose double des saphirs de Madagascar et des tsavorites tanzaniennes. Saviez-vous que la tsavorite est mille fois plus rare que les diamants ?



Des vélos uniques chez E-motionbikes «Un sentiment d'émerveillement»

L'histoire du shop de vélos électriques E-motionbikes est particulière. Deux passionnés de vélo ont découvert les marques Ruff-Cycles et Ellio. Ils ont été si enthousiastes qu'ils ont créé leur propre entreprise. Les vélos sont fabriqués à la main, de qualité supérieure et attirent l'attention.

Texte: Hilde Pauwels - photos: E-motionbikes



Le nom E-motion a une signification multiple. Le E signifie «électrique» et le motion «mouvement». Mais pour Ann Neuts et Ludo Guisson, propriétaires de l'entreprise, il s'agit aussi d'une émotion et d'une expérience particulières. «Lorsque vous utilisez nos vélos, vous ressentez un sentiment d'émerveillement. C'est une passion pour nous. Nous aimons faire du vélo, et presque tous les week-ends, nous faisons un tour sur un vélo ordinaire. Nous avons remarqué que d'autres cyclistes nous dépassaient facilement parce qu'ils roulaient à l'électricité. Cela a éveillé notre curiosité.

LE CHOIX DE LA DURABILITÉ

Ludo est un passionné de Harley. Avec Ann, il s'est mis à la recherche d'un vélo électrique de qualité, de préférence avec un cachet particulier. Ils ne voulaient pas d'un produit de masse qui ne serait plus utilisable après quelques années, mais ont opté pour un vélo durable et de qualité. «Nous nous sommes retrouvés chez Ruff-Cycles, un fabricant basé à Regensburg en Allemagne. Nous avons tout de suite su qu'il s'agissait de vélos qui nous tenaient à cœur. Nous avons fait beaucoup de recherches sur leurs aspects techniques. À l'époque, nous n'avions pas l'idée de créer une entreprise de vélos, car nous travaillons



tous les deux dans le secteur de l'informatique. Mais nous avons été surpris de constater qu'il n'y avait pratiquement pas de revendeur de cette grande marque spécialisé dans les environs. Ce fut un déclic, nous avons contacté le fabricant. Après des discussions approfondies, nous avons obtenu un accord pour la distribution dans le Brabant flamand et le Limbourg. C'est ainsi qu'est née E-motionbikes il y a environ trois ans. Récemment, nous avons appris que nous étions le plus grand distributeur en Belgique.

FORT EN MAINTENANCE

«Nos deux grands-parents étaient vendeurs de vélos, c'est donc probablement dans notre ADN».

Le grand-père d'Ann dirigeait à l'époque le célèbre magasin de vélos Velos Jozef Neuts à Diest. Elle vit aujourd'hui dans la maison de ses grands-parents où se trouvait le magasin de vélos. L'arrière-grand-père de Ludo a tenu le premier magasin de vélos et garage automobile Claes à Heusden-Zolder. Ludo Guisson: «Enfant, je me promenais souvent dans l'atelier de mon grand-père et j'avais le droit de démonter et de remonter des vélos. Aujourd'hui, l'entretien des vélos est bien sûr complètement différent. J'ai suivi un cours de réparation de bicyclettes pour en savoir plus. Actuellement, je continue à m'entraîner pour les e-scooters, les e-steps et les speed pedelecs, en mettant l'accent sur l'électronique. Entre-temps, Ruff-Cycles nous envoie les clients des revendeurs de vélos des Pays-Bas et de Wallonie pour un entretien spécialisé. L'entreprise utilise des pièces de qualité qui sont toutes européennes. Seul le modèle Lil-Buddy est équipé d'une transmission japonaise Shimano. L'une des particularités est la transmission par courroie à variation continue, qui est fabriquée sur mesure. Cela signifie qu'il faut veiller à ce qu'elle soit réglée avec précision. Il s'agit de tout mesurer très précisément. Il faut que tout soit correct dès le départ, sinon des problèmes surgissent par la suite. Ruff-Cycles est une jeune entreprise qui se développe rapidement. C'est rassurant pour eux que nous nous occupions de la maintenance. Cela évite le délicat transport de retour vers l'Allemagne».

LE MODÈLE PHARE THE RUFFIAN

E-motionbikes propose tous les modèles de Ruff-Cycles: Biggie, Lil'Buddy, Lil'Missy et The Ruffian. «Nous sommes spécialisés dans



le Ruffian, le modèle phare de Ruff-Cycles. C'est un vélo au look rétro magnifique et à l'expérience de conduite très agréable. Il est très distinctif, on a presque l'impression d'être sur une moto. Nous vendons ce type de vélo principalement à des clients qui veulent quelque chose de spécial. Le Ruffian est donc unique. La moto est fabriquée à la main, ce qui est rare. Il s'avère que cela apporte une valeur ajoutée. Les fabricants habituels sortent un nouveau modèle chaque année. Le Ruffian existe depuis dix ans, sans changement. Le vélo conserve donc sa valeur.

UN OBJET DE COLLECTION

Les clients peuvent choisir parmi sept couleurs pour le Ruffian. Le Ruffian devient parfois un objet de collection, surtout lorsqu'une couleur particulière disparaît de la gamme. «Si le client souhaite une autre couleur, cela est possible moyennant un supplément de prix. Un vélo personnalisé avec le logo de l'entreprise, par exemple, est également possible. Cela permet parfois d'attirer l'attention au bureau ou lors d'un salon. Chaque année, une édition limitée du Ruffian ou du Lil'Buddy voit le jour, en collaboration avec un VIP international. L'année dernière, c'était avec Paul Jr. Designs, qui personnalise des Harley pour ses clients. Il a été autorisé à dévoiler son design sur The Ruffian. Cinquante exemplaires certifiés ont été fabriqués. Paul Jr. y a ajouté sa signature personnelle, de sorte que chaque moto soit unique. E-motionbikes a réussi à vendre trois des cinquante exemplaires, ce dont nous sommes fiers.

SPEED PEDELECS D'ELLIO

Ellio est une marque belge spécialisée dans les pédaliers de vitesse. «Nous avons été convaincus de leur qualité et de leur compétence technique. Nous avons pu tester les vélos et nous avons été surpris par la puissance et la qualité». Les speed pedelecs d'Ellio ont deux roues motrices, inspirées de la technologie d'entraînement d'une voiture. Ils roulent de manière entièrement automatique. E-motionbikes vend le modèle Ellio Original et le nouveau modèle MAX. Les moteurs puissants garantissent une accélération sans effort, tandis que le système de traction intégrale assure une traction et une stabilité optimales à des vitesses allant jusqu'à 45 km/h. L'Original et le MAX sont disponibles en version sportive et confortable.

UN SERVICE DE QUALITÉ

«On n'achète pas un vélo à la légère. Nous prenons le temps de discuter avec nos clients, autour d'une tasse de café. Nous sommes ouverts et honnêtes sur les vélos et nous donnons des informations sur les avantages et les inconvénients. Nous sommes également très accessibles, même le dimanche et les jours fériés, nous décrochons le téléphone si possible». Les clients peuvent demander un essai.

Il est également possible de louer un vélo électrique, de type Lil'Buddy, avec ou sans guide. Ann est guide de la ville et organise des visites à vélo à Diest. «Les clients qui peuvent louer un vélo par l'intermédiaire de leur employeur trouvent également le chemin vers nous», dit-elle. En effet, E-motionbikes est partenaire de Cyclis, Lease a bike, O2O, B2Bike, VDW Lease et Joule pour la location de vélos.

Informations: <https://e-motionbikes.be>



Vivre en harmonie et avec style

Un salon entièrement à votre goût, fini avec des produits de la plus haute qualité. Notre entreprise familiale d'Eeklo s'est spécialisée dans la conception de salons sur mesure, mais nous sommes devenus bien plus que cela. Nous sommes un magasin de meubles dont la qualité est le fruit d'une longue expérience. Un endroit où vous pouvez trouver des canapés uniques avec des meubles assortis, des tables, des chaises, des tapis, des lits et des décorations de fenêtres. Nous garantissons toujours des designs intemporels qui vous conviennent.

Chez D&D interieur, vous êtes chez vous si vous cherchez un visage familier et un concept unique. Vous avez une question à poser ou vous souhaitez que l'on vous aide à concrétiser votre idée ? Venez jeter un coup d'œil. Didier et Delphine vous accueillent chaleureusement.

OUVERT DU MERCREDI AU DIMANCHE DE 14H À 18H OU SUR RENDEZ-VOUS.

D&D Interieur | Didier & Delphine

Un solide duo d'intérieur dans une entreprise familiale chaleureuse

D&D Interieur est depuis longtemps gravé dans la mémoire collective d'Eeklo. Ce chaleureux magasin d'intérieur, avec un vivier de sièges uniques, est devenue une entreprise visionnaire, professionnelle et de qualité.

Nous sommes fiers de notre travail, nous considérons que chaque combinaison enrichit l'intérieur et nous abordons les clients de manière personnelle. En travaillant avec les possibilités de l'espace, du temps et du budget, nous créons une sensation de chaleur dans le salon, de professionnalisme dans le bureau et de tranquillité et de luxe dans la chambre à coucher.



Sur mesure

Un apport professionnel et une touche personnelle

Votre canapé a besoin d'être remplacé ? Vous cherchez une table de salle à manger qui s'adapte à l'occasion ? Vous souhaitez une certaine couleur, un certain style ou une certaine matière pour (re)décorer votre intérieur ? Y a-t-il des éléments que vous souhaitez conserver ou renouveler ? Qu'il s'agisse d'une rénovation ou d'une nouvelle construction, Didier et Delphine sont prêts à vous conseiller et à vous guider vers l'intérieur de vos rêves.



En utilisant différents matériaux, couleurs et styles, nous créons un espace sur mesure, beau, élégant et équilibré. Des meubles uniques, des tapis chaleureux, des décorations de fenêtres assorties, des tables, des chaises et des armoires de qualité, jusqu'à la cheminée. Nous aménageons même la chambre à coucher avec des lits fabriqués en Belgique et des systèmes d'armoires ingénieux. Laissez-vous inspirer dans notre salle d'exposition.



Chef-d'œuvre Musical

Un piano à queue
à votre espace de vie





Le piano, un instrument d'une profondeur et d'une expressivité insondables, porte avec lui une certaine allure mystérieuse. Chaque note semble chuchoter une histoire, et chaque mélodie ouvre un portail vers un monde d'émotions difficile à exprimer en mots.

Avoir un piano chez soi s'inscrit dans une tendance liée à la quête de prospérité et d'épanouissement plus proche du foyer. L'idée de prospérité est de plus en plus associée à la qualité de vie et à la satisfaction personnelle. Dans le tumulte de la vie moderne, beaucoup trouvent calme et détente au piano. Jouer du piano est une puissante source de bien-être et de pleine conscience, ainsi qu'une sortie expressive pour les émotions.

Apprendre à jouer du piano est aujourd'hui plus accessible et plus simple que jamais, grâce aux tutoriels sur YouTube et aux cours de piano en ligne. La possibilité d'apprendre à son propre rythme, à tout moment et partout

où un piano est disponible, rend le processus plus facile et très attrayant.

Le piano à queue

Apogée du luxe pianistique

Le piano à queue, avec sa présence majestueuse et sa résonance puissante, est l'apogée du luxe pianistique. Le piano à queue symbolise non seulement l'expression musicale, mais aussi un style de vie raffiné et une indulgence esthétique. Fabriqués par des artisans maîtres dévoués à leur métier, ces instruments rayonnent d'une élégance pure. Des caisses en bois polies à la main aux détails élaborés, chaque élément témoigne d'un savoir-faire de haut niveau.

Sur le marché mondial, la demande d'instruments de musique premium, en particulier de pianos, connaît une croissance forte et stable, et les prévisions pour les années à venir confirment cette tendance. Les consommateurs ont développé une plus grande appréciation pour les pianos de haute qualité, tant pour leur valeur esthétique que pour leur qualité sonore et de construction supérieure.

L'industrie musicale et cinématographique en croissance rapide apporte également un soutien significatif. Il est remarquable de voir à quel point le piano joue un rôle dans de nombreux films et séries, de Lucifer à Tar. Le piano est également omniprésent dans l'industrie musicale, avec des artistes tels que Alicia Keys, Lady Gaga, Jamie Cullum, Nora Jones, et bien d'autres.

Le choix de Quatre Mains Pianos

C. Bechstein

Tradition allemande de qualité de premier plan

Quatre Mains Pianos considère C. Bechstein comme une icône de la tradition et de l'excellence allemandes. Avec une histoire riche remontant à 1853, C. Bechstein évoque l'histoire, le savoir-faire magistral et un son prestigieusement européen. Les artisans de C. Bechstein maintiennent des normes strictes et perfectionnent la connaissance ancestrale, résultant en un son chaleureux et riche. Leur quête passionnée et leur travail acharné pour gagner une place méritée sur le marché les ont propulsés à la première place en Allemagne en 2023.

me de pianos, des modèles d'entrée de gamme aux pianos à queue haut de gamme. L'entreprise est réputée pour sa qualité constante, fiable et sa gamme de prix variée, en faisant un choix populaire tant pour les débutants que pour les pianistes expérimentés.

Avec une part de marché impressionnante de 39% dans le monde des pianos acoustiques et de 47% dans le secteur des pianos numériques, Yamaha s'est imposé comme le leader incontesté de l'industrie du piano à l'échelle mondiale. Ces chiffres reflètent non seulement la confiance des consommateurs dans la qualité des pianos Yamaha, mais mettent également en lumière la polyvalence de la marque,



Nous croyons que cette marque prospérera dans son rôle de diversification du paysage pianistique. La tradition allemande, un nom renommé et surtout un PDG visionnaire avec un objectif clair : établir une marque européenne de premier plan.

Yamaha

Le leader incontesté dans le monde du piano

Quatre Mains Pianos reconnaît Yamaha comme un maître de la précision et de l'innovation japonaises. Enracinée dans l'excellence technologique, la marque jouit d'une présence mondiale forte. Yamaha propose une large gam-

me qui englobe à la fois des instruments acoustiques traditionnels et des instruments numériques modernes.

Ce qui distingue encore plus Yamaha, c'est son engagement envers l'innovation. Avec pas moins de 25% de leur chiffre d'affaires mondial dédié à la recherche et au développement (R&D), Yamaha reste en tête dans la création de technologies de pointe et le perfectionnement de ses instruments. Ces efforts soulignent l'engagement continu de Yamaha à offrir des expériences musicales supérieures à un public mondial.

Fazioli

"La qualité, quoi qu'il en coûte"

L'italien FAZIOLI, l'un des plus jeunes fabricants de pianos par rapport à des marques concurrentes comme C. Bechstein qui existe depuis plus de 150 ans, a, en seulement 40 ans, apporté un souffle rafraîchissant au paysage pianistique avec son approche intransigeante de la qualité et ses designs uniques. Paolo Fazioli, seul, a réussi à rendre le monde du piano à nouveau alerte et innovant au XXIe siècle, suivant les traces de Henry Steinway et Karl Bechstein au XIXe siècle et de Bartolomeo Cristofori au XVIIe siècle.

Depuis ses débuts, FAZIOLI a constamment mis en avant sa philosophie : des pianos à queue fabriqués à la main, créés pour les pianistes virtuoses les plus exigeants. Les pianos à queue FAZIOLI sont réputés pour leur clarté, leur expressivité et leur plage dynamique. La marque s'est rapidement fait une place dans les plus hautes sphères du monde musical. Les artistes sont

attirés par la combinaison frappante de l'esthétique italienne et des innovations technologiques qui font de FAZIOLI une puissance contemporaine dans le monde des pianos de luxe.

Un paysage pianistique diversifié

Enrichi par la variété

Quatre Mains Pianos voit la diversité de C. Bechstein, Yamaha et FAZIOLI comme une richesse du paysage pianistique. Chaque marque contribue à cette symphonie de son et de luxe, où la tradition, l'innovation et la qualité intransigeante se rejoignent.

Découvrez la magie de la musique et du luxe chez Quatre Mains Pianos

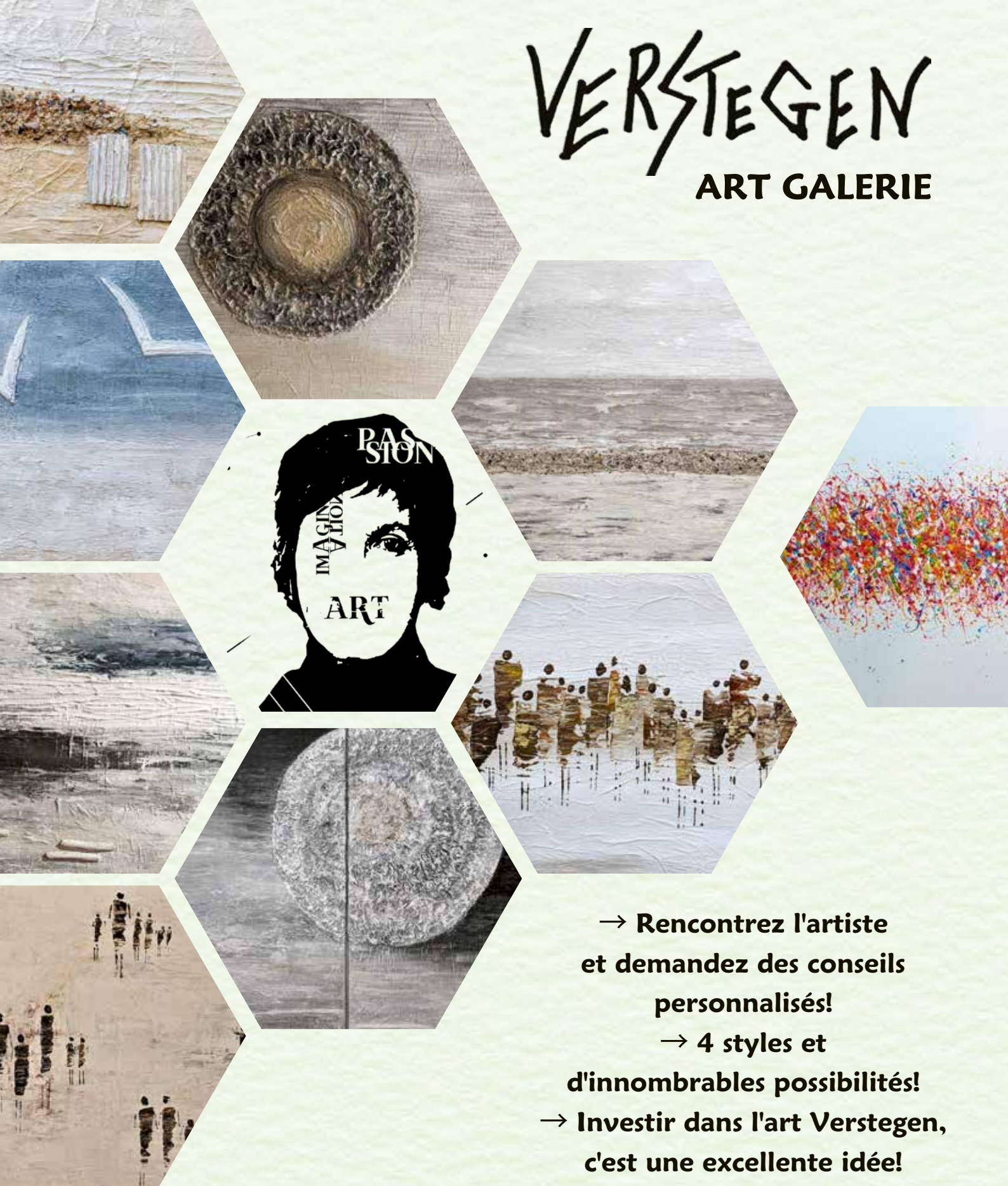
QUATRE
MAINS
PIANOS

www.quatremainspianos.be
mail@quatremainspianos.be
+32 9 233 80 59



VERSTEGEN

ART GALERIE



- Rencontrez l'artiste et demandez des conseils personnalisés!
- 4 styles et d'innombrables possibilités!
- Investir dans l'art Verstegen, c'est une excellente idée!

Van Iseghemlaan 115 Ostende +32479647300

www.verstegen-art.com





Abitare, votre conception totale

Puntstraat 2 | 2440 Geel
Bredabaan 737 | 2930 Brasschaat
Brugstraat 34 | 2820 Bonheiden
abitare.be

ABITARE
MOOI WONEN